

住民基本台帳月報

(第1表) 人口, 世帯数

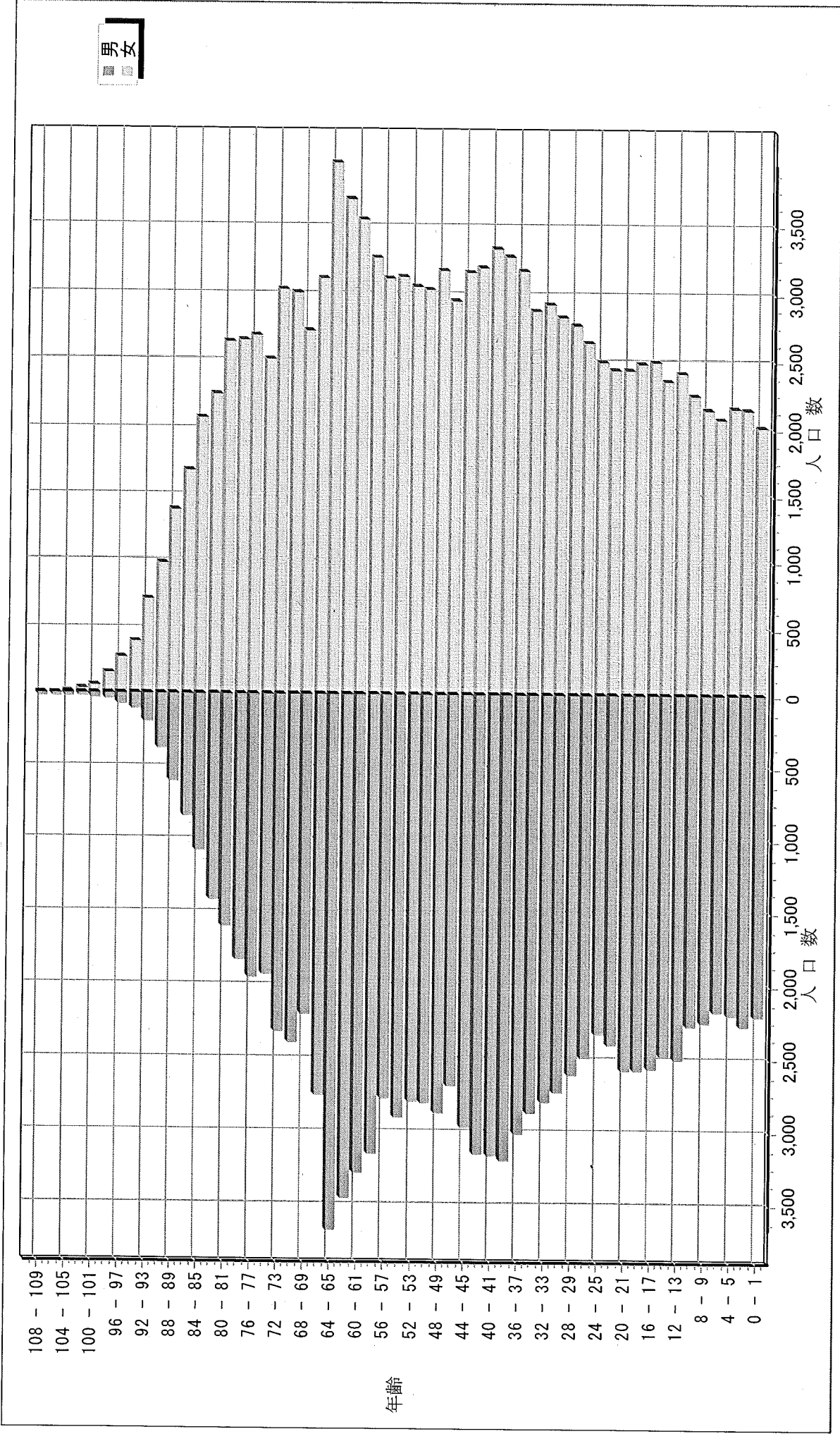
平成25年11月分

人 口			
区分	男	女	計
日本人	110,796	124,282	235,078
外国人	537	763	1,300
計	111,333	125,045	236,378

世 帯 数			
日本人のみ	外国人のみ	混合	計
94,580	683	280	95,543

人口ピラミッド

平成25. 11. 末現在



校 区 別 男 女 統 計 表

平成25 . 11 . 末現在 1 ページ

校区(小学校)名	校区コード	世帯数	人口	男	女
勸興小学校	01	3,157	6,499	2,948	3,551
循誘小学校	02	4,279	8,919	4,023	4,896
日新小学校	03	4,265	9,562	4,463	5,099
赤松小学校	04	3,620	8,063	3,738	4,325
神野小学校	05	5,309	11,546	5,383	6,163
西与賀小学校	06	2,504	6,046	2,809	3,237
嘉瀬小学校	07	2,013	5,066	2,333	2,733
巨勢小学校	08	1,951	4,843	2,325	2,518
兵庫小学校	09	5,846	14,834	7,043	7,791
高木瀬小学校	10	5,845	13,894	6,463	7,431
北川副小学校	11	5,027	12,360	5,733	6,627
本庄小学校	12	5,575	12,103	5,909	6,194
鍋島小学校	13	5,332	13,270	6,328	6,942
金立小学校	14	2,041	4,725	2,308	2,417
久保泉小学校	15	1,540	3,831	1,830	2,001
芙蓉小学校	16	646	1,713	781	932
新栄小学校	17	3,097	7,500	3,520	3,980
若楠小学校	18	3,694	8,295	3,830	4,465
開成小学校	19	3,870	9,884	4,600	5,284
諸富北小学校	20	2,246	5,951	2,813	3,138
諸富南小学校	21	1,804	5,190	2,483	2,707
春日小学校	22	3,159	8,275	3,872	4,403
川上小学校	23	2,055	6,000	2,848	3,152
松梅小学校	24	367	1,063	532	531
春日北小学校	25	2,783	7,183	3,403	3,780
富士南小学校	26	0	0	0	0
富士小学校	27	1,009	2,742	1,302	1,440
北山小学校	28	339	993	493	500
北山東部小学校	29	142	407	196	211
三瀬小学校	30	506	1,389	669	720
中川副小学校	31	1,251	3,360	1,620	1,740
大詫間小学校	32	525	1,714	853	861
南川副小学校	33	2,108	6,263	2,958	3,305
西川副小学校	34	1,992	5,889	2,822	3,067

校 区 別 ・ 町 ・ 丁 目 ・ 大 字 別 人 口 統 計 表

01 勸興小学校

平成25 . 11 . 末現在 1 ページ

町・丁目・大字名	世帯数	人口	男	女
駅前中央一丁目	26	37	17	20
大財一丁目	72	141	62	79
大財三丁目	64	170	81	89
白山一丁目	225	541	247	294
白山二丁目	153	295	133	162
多布施一丁目	331	688	323	365
多布施二丁目	376	800	350	450
天神一丁目	207	440	198	242
天神二丁目	30	60	29	31
唐人一丁目	268	575	265	310
唐人二丁目	109	194	89	105
松原一丁目	91	221	103	118
松原二丁目	194	415	178	237
愛敬町	208	335	170	165
駅南本町	234	455	195	260
呉服元町	62	91	36	55
成章町	113	208	87	121
中央本町	91	193	92	101
中の小路	161	326	156	170
八幡小路	142	314	137	177
** 小計 **	3,157	6,499	2,948	3,551

校 区 別 ・ 町 ・ 丁 目 ・ 大 字 別 人 口 統 計 表

02 循誘小学校

平成25 . 11 . 未現在 2 ページ

町・丁目・大字名	世帯数	人口	男	女
駅前中央三丁目	29	51	26	25
大財一丁目	93	180	83	97
大財二丁目	391	775	353	422
大財三丁目	185	369	153	216
大財四丁目	288	531	240	291
大財五丁目	255	569	264	305
大財六丁目	518	1,204	552	652
材木一丁目	80	155	61	94
材木二丁目	165	362	165	197
田代一丁目	334	652	297	355
田代二丁目	394	810	365	445
松原三丁目	59	108	54	54
松原四丁目	193	376	154	222
愛敬町	2	2	1	1
朝日町	39	77	40	37
今宿町	46	109	52	57
大財北町	19	31	16	15
呉服元町	122	258	125	133
紺屋町	152	307	147	160
高木町	267	570	248	322
東佐賀町	468	1,031	450	581
柳町	93	184	87	97
巨勢町大字牛島	87	208	90	118
** 小計 **	4,279	8,919	4,023	4,896

校 区 別 ・ 町 ・ 丁 目 ・ 大 字 別 人 口 統 計 表

03 日新小学校

平成25 . 11 . 末現在 3 ページ

町・丁目・大字名	世帯数	人口	男	女
末広一丁目	439	1,143	539	604
末広二丁目	140	288	152	136
多布施三丁目	471	1,116	523	593
西田代一丁目	180	344	168	176
西田代二丁目	144	260	118	142
八戸一丁目	166	387	175	212
八戸二丁目	264	596	279	317
伊勢町	406	845	389	456
川原町	69	169	76	93
道祖元町	134	250	129	121
下田町	194	451	201	250
昭栄町	295	736	335	401
新生町	97	235	133	102
中折町	294	683	305	378
長瀬町	369	810	370	440
西魚町	80	176	81	95
与賀町	233	433	212	221
六座町	287	636	277	359
西田代町	3	4	1	3
** 小計 **	4,265	9,562	4,463	5,099

校 区 別 ・ 町 ・ 丁 目 ・ 大 字 別 人 口 統 計 表

04 赤松小学校

平成25 . 11 . 末現在 4 ページ

町・丁目・大字名	世帯数	人口	男	女
城内一丁目	178	381	188	193
城内二丁目	196	388	182	206
松原三丁目	4	10	4	6
松原四丁目	106	174	75	99
水ヶ江一丁目	355	773	356	417
水ヶ江二丁目	368	805	359	446
水ヶ江三丁目	186	444	208	236
水ヶ江四丁目	284	735	356	379
水ヶ江五丁目	180	454	210	244
水ヶ江六丁目	57	111	50	61
赤松町	331	610	285	325
朝日町	72	145	68	77
今宿町	10	19	9	10
鬼丸町	631	1,497	700	797
川原町	5	11	5	6
中の館町	269	674	313	361
堀川町	269	598	260	338
与賀町	119	234	110	124
** 小計 **	3,620	8,063	3,738	4,325

校 区 別 ・ 町 ・ 丁 目 ・ 大 字 別 人 口 統 計 表

05 神野小学校

平成25 . 11 . 末現在 5 ページ

町・丁目・大字名	世帯数	人口	男	女
駅前中央一丁目	234	479	226	253
駅前中央二丁目	447	925	426	499
駅前中央三丁目	190	406	200	206
神園一丁目	62	161	76	85
神園二丁目	289	622	296	326
神園三丁目	287	699	314	385
神園四丁目	209	418	185	233
神園五丁目	210	451	214	237
神園六丁目	55	86	41	45
神野西一丁目	148	346	156	190
神野西二丁目	285	624	299	325
神野西三丁目	407	968	453	515
神野西四丁目	434	1,089	531	558
神野東一丁目	260	606	269	337
神野東二丁目	175	329	164	165
神野東三丁目	230	447	225	222
神野東四丁目	230	514	255	259
多布施四丁目	753	1,599	708	891
天神二丁目	307	609	271	338
栄町	62	95	43	52
新中町	35	73	31	42
** 小計 **	5,309	11,546	5,383	6,163

校 区 別 ・ 町 ・ 丁 目 ・ 大 字 別 人 口 統 計 表

06 西与賀小学校

平成25 . 11 . 未現在 6 ページ

町・丁目・大字名	世帯数	人口	男	女
末広二丁目	286	560	271	289
光一丁目	348	769	357	412
光二丁目	464	1,076	481	595
光三丁目	264	788	343	445
嘉瀬町大字十五	10	34	14	20
西与賀町大字高太郎	295	888	427	461
西与賀町大字厘外	607	1,331	646	685
西与賀町大字相忘津	113	337	161	176
西与賀町字今津	117	263	109	154
*** 小計 ***	2,504	6,046	2,809	3,237

校 区 別 ・ 町 ・ 丁 目 ・ 大 字 別 人 口 統 計 表

07 嘉瀬小学校

平成25 . 11 . 末現在 7 ページ

町・丁目・大字名	世帯数	人口	男	女
嘉瀬町大字荻野	413	1,121	531	590
嘉瀬町大字中原	842	1,963	902	1,061
嘉瀬町大字扇町	379	912	396	516
嘉瀬町大字十五	379	1,070	504	566
*** 小計 ***	2,013	5,066	2,333	2,733

校 区 別 ・ 町 ・ 丁 目 ・ 大 字 別 人 口 統 計 表

08 巨勢小学校

平成25 . 11 . 末現在 8 ページ

町・丁目・大字名	世帯数	人口	男	女
巨勢町大字高尾	379	922	428	494
巨勢町大字修理田	387	984	493	491
巨勢町大字東西	83	235	101	134
巨勢町大字牛島	1,102	2,702	1,303	1,399
** 小計 **	1,951	4,843	2,325	2,518

校 区 別 ・ 町 ・ 丁 目 ・ 大 字 別 人 口 統 計 表

09 兵庫小学校

平成25 . 11 . 未現在 9 ページ

町・丁目・大字名	世帯数	人口	男	女
駅前中央三丁目	119	236	106	130
兵庫南一丁目	629	1,667	803	864
兵庫南二丁目	538	1,273	614	659
兵庫南三丁目	456	1,223	546	677
兵庫南四丁目	290	742	334	408
兵庫北一丁目	485	1,258	607	651
兵庫北二丁目	644	1,325	625	700
兵庫北三丁目	224	522	235	287
兵庫北四丁目	77	213	101	112
兵庫北五丁目	273	762	363	399
兵庫北六丁目	230	468	225	243
兵庫北七丁目	276	680	328	352
大財北町	131	361	183	178
兵庫町大字淵	420	1,102	531	571
兵庫町大字西淵	50	137	63	74
兵庫町大字藤木	327	1,003	496	507
兵庫町大字瓦町	290	797	362	435
兵庫町大字若宮	387	1,065	521	544
** 小計 **	5,846	14,834	7,043	7,791

校 区 別 ・ 町 ・ 丁 目 ・ 大 字 別 人 口 統 計 表

10 高木瀬小学校

平成25 . 11 . 末現在 10 ページ

町・丁目・大字名	世帯数	人口	男	女
日の出一丁目	480	1,070	527	543
高木瀬東一丁目	376	929	430	499
高木瀬東二丁目	334	817	368	449
高木瀬東三丁目	419	1,059	487	572
高木瀬東四丁目	487	1,058	474	584
高木瀬東五丁目	452	1,065	501	564
高木瀬東六丁目	595	1,147	468	679
高木瀬西一丁目	118	257	113	144
高木瀬西二丁目	394	1,000	493	507
高木瀬西三丁目	275	676	298	378
高木瀬西四丁目	413	1,032	505	527
高木瀬西五丁目	438	1,075	502	573
高木瀬西六丁目	20	37	18	19
高木瀬町大字東高木	311	819	383	436
高木瀬町大字長瀬	733	1,853	896	957
** 小計 **	5,845	13,894	6,463	7,431

校 区 別 ・ 町 ・ 丁 目 ・ 大 字 別 人 口 統 計 表

11 北川副小学校

平成25 . 11 . 未現在 11 ページ

町・丁目・大字名	世帯数	人口	男	女
水ヶ江五丁目	80	165	74	91
水ヶ江六丁目	253	591	264	327
木原一丁目	538	1,348	639	709
木原二丁目	553	1,293	601	692
木原三丁目	331	887	410	477
南佐賀一丁目	322	704	341	363
南佐賀二丁目	279	714	336	378
南佐賀三丁目	328	730	348	382
朝日町	211	559	253	306
今宿町	186	415	178	237
新郷本町	591	1,476	669	807
北川副町大字江上	267	803	389	414
北川副町大字光法	869	2,102	953	1,149
北川副町大字新郷	219	573	278	295
** 小計 **	5,027	12,360	5,733	6,627

校 区 別 ・ 町 ・ 丁 目 ・ 大 字 別 人 口 統 計 表

12 本庄小学校

平成25 . 11 . 末現在 12 ページ

町・丁目・大字名	世帯数	人口	男	女
水ヶ江五丁目	11	22	9	13
本庄町大字本庄	3,119	6,136	3,066	3,070
本庄町大字鹿子	408	1,061	531	530
本庄町大字正里	67	181	87	94
本庄町大字袋	1,099	2,649	1,253	1,396
本庄町大字末次	871	2,054	963	1,091
*** 小計 ***	5,575	12,103	5,909	6,194

校 区 別 ・ 町 ・ 丁 目 ・ 大 字 別 人 口 統 計 表

13 鍋島小学校

平成25 . 11 . 末現在 13 ページ

町・丁目・大字名	世帯数	人口	男	女
鍋島一丁目	665	1,785	859	926
鍋島二丁目	622	1,638	756	882
鍋島三丁目	598	1,331	634	697
鍋島四丁目	331	732	345	387
鍋島五丁目	426	938	392	546
鍋島六丁目	497	1,146	581	565
卸本町	211	592	274	318
鍋島町大字八戸溝	541	1,318	647	671
鍋島町大字森田	496	1,360	686	674
鍋島町大字鍋島	203	521	249	272
鍋島町大字蛸久	742	1,909	905	1,004
*** 小計 ***	5,332	13,270	6,328	6,942

校 区 別 ・ 町 ・ 丁 目 ・ 大 字 別 人 口 統 計 表

14 | 金立小学校

平成25 . 11 . 末現在 14 ページ

町・丁目・大字名	世帯数	人口	男	女
金立町大字金立	1,256	2,598	1,299	1,299
金立町大字薬師丸	147	423	193	230
金立町大字千布	638	1,704	816	888
*** 小計 ***	2,041	4,725	2,308	2,417

校 区 別 ・ 町 ・ 丁 目 ・ 大 字 別 人 口 統 計 表

15 久保泉小学校

平成25 . 11 . 末現在 15 ページ

町・丁目・大字名	世帯数	人口	男	女
金立町大字金立	2	7	5	2
久保泉町大字上和泉	278	829	398	431
久保泉町大字下和泉	421	1,064	509	555
久保泉町大字川久保	839	1,931	918	1,013
*** 小計 ***	1,540	3,831	1,830	2,001

校 区 別 ・ 町 ・ 丁 目 ・ 大 字 別 人 口 統 計 表

16

芙蓉小学校

平成25 . 11 . 末現在 16 ページ

町・丁目・大字名	世帯数	人口	男	女
蓮池町大字蓮池	251	674	303	371
蓮池町大字見島	141	373	177	196
蓮池町大字小松	189	464	210	254
蓮池町大字古賀	65	202	91	111
*** 小計 ***	646	1,713	781	932

校 区 別 ・ 町 ・ 丁 目 ・ 大 字 別 人 口 統 計 表

17 新栄小学校

平成25 . 11 . 未現在 17 ページ

町・丁目・大字名	世帯数	人口	男	女
天祐一丁目	418	914	426	488
天祐二丁目	297	695	331	364
新栄東一丁目	77	195	83	112
新栄東二丁目	160	434	208	226
新栄東三丁目	174	423	197	226
新栄東四丁目	305	773	345	428
新栄西一丁目	220	531	248	283
新栄西二丁目	160	458	223	235
新生町	206	572	273	299
天祐団地	287	450	177	273
中折町	19	43	18	25
緑小路	79	150	80	70
鍋島町大字八戸	695	1,862	911	951
** 小計 **	3,097	7,500	3,520	3,980

校 区 別 ・ 町 ・ 丁 目 ・ 大 字 別 人 口 統 計 表

18 若楠小学校

平成25 . 11 . 末現在 18 ページ

町・丁目・大字名	世帯数	人口	男	女
神園三丁目	98	175	91	84
神野東三丁目	42	88	34	54
神野東四丁目	30	68	37	31
日の出一丁目	196	337	154	183
若宮一丁目	757	1,775	801	974
若宮二丁目	405	907	414	493
若宮三丁目	607	1,381	610	771
若楠一丁目	203	519	239	280
若楠二丁目	331	827	408	419
若楠三丁目	435	1,152	548	604
高木瀬西三丁目	5	10	4	6
新中町	148	360	170	190
高木瀬団地	241	321	133	188
八丁畷町	196	375	187	188
** 小計 **	3,694	8,295	3,830	4,465

校区別 ・ 町 ・ 丁目 ・ 大字別人口統計表

19 開成小学校

平成25 . 11 . 末現在 19 ページ

町・丁目・大字名	世帯数	人口	男	女
神園五丁目	50	114	54	60
神園六丁目	142	292	132	160
八戸溝一丁目	251	634	307	327
八戸溝二丁目	234	540	247	293
八戸溝三丁目	218	516	253	263
開成一丁目	520	1,261	515	746
開成二丁目	368	960	452	508
開成三丁目	199	552	269	283
開成四丁目	140	343	153	190
開成五丁目	334	880	433	447
開成六丁目	376	991	478	513
鍋島町大字八戸溝	810	2,236	1,039	1,197
鍋島町大字森田	228	565	268	297
** 小計 **	3,870	9,884	4,600	5,284

校 区 別 ・ 町 ・ 丁 目 ・ 大 字 別 人 口 統 計 表

20

諸富北小学校

平成25 . 11 . 末現在 20 ページ

町・丁目・大字名	世帯数	人口	男	女
諸富町大字大堂	448	1,230	608	622
諸富町大字徳富	1,303	3,603	1,691	1,912
諸富町大字諸富津	495	1,118	514	604
*** 小計 ***	2,246	5,951	2,813	3,138

校 区 別 ・ 町 ・ 丁 目 ・ 大 字 別 人 口 統 計 表

21 諸富南小学校

平成25 . 11 . 末現在 21 ページ

町・丁目・大字名	世帯数	人口	男	女
諸富町大字寺井津	333	883	435	448
諸富町大字為重	860	2,631	1,244	1,387
諸富町大字山領	611	1,676	804	872
*** 小計 ***	1,804	5,190	2,483	2,707

校 区 別 ・ 町 ・ 丁 目 ・ 大 字 別 人 口 統 計 表

22 春日小学校

平成25 . 11 . 末現在 22 ページ

町・丁目・大字名	世帯数	人口	男	女
大和町大字尼寺	2,700	7,045	3,320	3,725
大和町大字久池井	430	1,142	515	627
大和町大字八反原	29	88	37	51
*** 小計 ***	3,159	8,275	3,872	4,403

校 区 別 ・ 町 ・ 丁 目 ・ 大 字 別 人 口 統 計 表

24 松梅小学校

平成25 . 11 . 末現在 24 ページ

町・丁目・大字名	世帯数	人口	男	女
大和町大字梅野	165	487	239	248
大和町大字名尾	35	94	52	42
大和町大字松瀬	167	482	241	241
*** 小計 ***	367	1,063	532	531

校 区 別 ・ 町 ・ 丁 目 ・ 大 字 別 人 口 統 計 表

25 春日北小学校

平成25 . 11 . 末現在 25 ページ

町・丁目・大字名	世帯数	人口	男	女
大和町大字久池井	2,710	7,009	3,315	3,694
大和町大字梅野	73	174	88	86
*** 小計 ***	2,783	7,183	3,403	3,780

校 区 別 ・ 町 ・ 丁 目 ・ 大 字 別 人 口 統 計 表

27 富士小学校

平成25 . 11 . 末現在 26 ページ

町・丁目・大字名	世帯数	人口	男	女
富士町大字市川	73	272	134	138
富士町大字内野	149	285	156	129
富士町大字小副川	238	653	310	343
富士町大字鎌原	15	38	18	20
富士町大字上熊川	124	292	133	159
富士町大字下熊川	59	173	80	93
富士町大字杉山	38	129	59	70
富士町大字関屋	68	239	112	127
富士町大字菖木	21	47	21	26
富士町大字畑瀬	6	15	5	10
富士町大字古湯	182	500	228	272
富士町大字松瀬	36	99	46	53
<p style="text-align: center;">** 小計 **</p>	1,009	2,742	1,302	1,440

校 区 別 ・ 町 ・ 丁 目 ・ 大 字 別 人 口 統 計 表

28 北山小学校

平成25 . 11 . 末現在 27 ページ

町・丁目・大字名	世帯数	人口	男	女
富士町大字大串	55	195	97	98
富士町大字大野	8	16	9	7
富士町大字上無津呂	74	194	101	93
富士町大字栗並	44	148	74	74
富士町大字下無津呂	62	159	75	84
富士町大字中原	39	109	49	60
富士町大字麻那古	57	172	88	84
** 小計 **	339	993	493	500

校 区 別 ・ 町 ・ 丁 目 ・ 大 字 別 人 口 統 計 表

29

北山東部小学校

平成25 . 11 . 末現在 28 ページ

町・丁目・大字名	世帯数	人口	男	女
富士町大字上合瀬	28	96	47	49
富士町大字古場	54	142	73	69
富士町大字下合瀬	29	93	45	48
富士町大字関屋	6	18	6	12
富士町大字藤瀬	25	58	25	33
*** 小計 ***	142	407	196	211

校 区 別 ・ 町 ・ 丁 目 ・ 大 字 別 人 口 統 計 表

30

三瀬小学校

平成25 . 11 . 末現在 29 ページ

町・丁目・大字名	世帯数	人口	男	女
三瀬村三瀬	281	686	322	364
三瀬村藤原	140	443	215	228
三瀬村杠	85	260	132	128
*** 小計 ***	506	1,389	669	720

校 区 別 ・ 町 ・ 丁 目 ・ 大 字 別 人 口 統 計 表

31

中川副小学校

平成25 . 11 . 末現在 30 ページ

町・丁目・大字名	世帯数	人口	男	女
川副町大字福富	549	1,382	667	715
川副町大字早津江津	218	598	271	327
川副町大字早津江	484	1,380	682	698
*** 小計 ***	1,251	3,360	1,620	1,740

校 区 別 ・ 町 ・ 丁 目 ・ 大 字 別 人 口 統 計 表

32

大詫間小学校

平成25 . 11 . 末現在 31 ページ

町・丁目・大字名	世帯数	人口	男	女
川副町大字大詫間	525	1,714	853	861
** 小計 **	525	1,714	853	861

校 区 別 ・ 町 ・ 丁 目 ・ 大 字 別 人 口 統 計 表

35

東与賀小学校

平成25 . 11 . 末現在 34 ページ

町・丁目・大字名	世帯数	人口	男	女
東与賀町大字下古賀	1,215	3,768	1,799	1,969
東与賀町大字田中	924	2,942	1,405	1,537
東与賀町大字飯盛	670	1,948	926	1,022
*** 小計 ***	2,809	8,658	4,130	4,528

校 区 別 年 齢 別 人 口 統 計 表

1 勸興小学校

平成25 . 11 . 末現在 1 ページ

年 齢	男	女	人 口	年 齢	男	女	人 口
0 歳	14	21	35	36 歳	47	41	88
1 歳	28	24	52	37 歳	40	49	89
2 歳	34	27	61	38 歳	49	38	87
3 歳	35	36	71	39 歳	49	46	95
4 歳	18	23	41	40 歳	45	56	101
5 歳	22	26	48	41 歳	40	48	88
6 歳	42	25	67	42 歳	43	54	97
7 歳	25	24	49	43 歳	45	39	84
8 歳	22	33	55	44 歳	34	62	96
9 歳	30	23	53	45 歳	37	56	93
10 歳	30	24	54	46 歳	53	46	99
11 歳	28	24	52	47 歳	36	37	73
12 歳	35	31	66	48 歳	39	36	75
13 歳	28	23	51	49 歳	45	62	107
14 歳	32	33	65	50 歳	48	41	89
15 歳	30	32	62	51 歳	49	48	97
16 歳	26	37	63	52 歳	40	48	88
17 歳	36	34	70	53 歳	48	44	92
18 歳	33	36	69	54 歳	40	47	87
19 歳	22	26	48	55 歳	43	42	85
20 歳	20	33	53	56 歳	27	41	68
21 歳	19	34	53	57 歳	43	53	96
22 歳	31	32	63	58 歳	36	44	80
23 歳	24	38	62	59 歳	45	37	82
24 歳	33	32	65	60 歳	43	49	92
25 歳	26	33	59	61 歳	43	47	90
26 歳	27	38	65	62 歳	48	33	81
27 歳	36	30	66	63 歳	42	48	90
28 歳	29	38	67	64 歳	41	67	108
29 歳	32	34	66	65 歳	51	64	115
30 歳	33	43	76	66 歳	53	60	113
31 歳	38	33	71	67 歳	33	36	69
32 歳	41	32	73	68 歳	24	37	61
33 歳	27	39	66	69 歳	38	45	83
34 歳	33	40	73	70 歳	25	43	68
35 歳	32	58	90	71 歳	31	51	82

校 区 別 年 齢 別 人 口 統 計 表

平成25 . 11 . 末現在 2 ページ

1 勸興小学校

年 齢	男	女	人 口		
72 歳	28	58	86		
73 歳	37	36	73		
74 歳	33	32	65		
75 歳	27	43	70		
76 歳	30	43	73		
77 歳	18	32	50		
78 歳	16	34	50		
79 歳	24	41	65		
80 歳	18	26	44		
81 歳	21	37	58		
82 歳	32	40	72		
83 歳	16	34	50		
84 歳	15	30	45		
85 歳	14	30	44		
86 歳	16	32	48		
87 歳	12	23	35		
88 歳	17	20	37		
89 歳	11	16	27		
90 歳	6	22	28		
91 歳	3	18	21		
92 歳	1	14	15		
93 歳	4	13	17		
94 歳	2	12	14		
95 歳	0	7	7		
96 歳	1	5	6		
97 歳	0	5	5		
98 歳	0	0	0		
99 歳	0	1	1		
100 歳	1	0	1		
101 歳	0	1	1		
102 歳	1	1	2		
103 歳	0	0	0		
104 歳	0	1	1		
合計	2,948	3,551	6,499		

校 区 別 年 齢 別 人 口 統 計 表

2 循誘小学校

平成25 . 11 . 末現在 3 ページ

年 齢	男	女	人 口	年 齢	男	女	人 口
0 歳	34	29	63	36 歳	53	70	123
1 歳	25	37	62	37 歳	57	65	122
2 歳	27	38	65	38 歳	45	62	107
3 歳	29	30	59	39 歳	72	74	146
4 歳	34	35	69	40 歳	71	59	130
5 歳	23	26	49	41 歳	54	51	105
6 歳	37	29	66	42 歳	58	50	108
7 歳	21	23	44	43 歳	51	60	111
8 歳	38	35	73	44 歳	51	58	109
9 歳	28	38	66	45 歳	58	53	111
10 歳	31	29	60	46 歳	62	52	114
11 歳	28	25	53	47 歳	39	50	89
12 歳	42	43	85	48 歳	51	60	111
13 歳	41	44	85	49 歳	62	72	134
14 歳	32	45	77	50 歳	48	66	114
15 歳	39	41	80	51 歳	47	65	112
16 歳	42	46	88	52 歳	54	61	115
17 歳	43	37	80	53 歳	55	69	124
18 歳	41	38	79	54 歳	41	66	107
19 歳	38	46	84	55 歳	62	58	120
20 歳	38	39	77	56 歳	43	57	100
21 歳	36	50	86	57 歳	51	64	115
22 歳	40	40	80	58 歳	69	53	122
23 歳	36	53	89	59 歳	53	52	105
24 歳	49	46	95	60 歳	63	69	132
25 歳	45	35	80	61 歳	65	84	149
26 歳	43	43	86	62 歳	57	74	131
27 歳	52	58	110	63 歳	63	87	150
28 歳	47	44	91	64 歳	87	95	182
29 歳	58	35	93	65 歳	74	86	160
30 歳	39	45	84	66 歳	68	84	152
31 歳	40	46	86	67 歳	29	56	85
32 歳	58	42	100	68 歳	44	58	102
33 歳	52	58	110	69 歳	60	71	131
34 歳	49	43	92	70 歳	51	75	126
35 歳	63	61	124	71 歳	48	55	103

校 区 別 年 齢 別 人 口 統 計 表

2 循誘小学校

平成25 . 11 . 末現在 4 ページ

年 齢	男	女	人 口		
72 歳	54	65	119		
73 歳	60	76	136		
74 歳	39	60	99		
75 歳	26	57	83		
76 歳	41	77	118		
77 歳	43	51	94		
78 歳	41	74	115		
79 歳	30	59	89		
80 歳	29	66	95		
81 歳	33	70	103		
82 歳	43	49	92		
83 歳	23	44	67		
84 歳	17	59	76		
85 歳	21	40	61		
86 歳	17	25	42		
87 歳	16	35	51		
88 歳	14	37	51		
89 歳	10	28	38		
90 歳	9	26	35		
91 歳	10	24	34		
92 歳	3	24	27		
93 歳	3	16	19		
94 歳	1	13	14		
95 歳	1	7	8		
96 歳	2	9	11		
97 歳	0	2	2		
98 歳	1	4	5		
99 歳	0	5	5		
100 歳	0	0	0		
101 歳	1	0	1		
102 歳	0	1	1		
103 歳	1	0	1		
合計	4,023	4,896	8,919		

校 区 別 年 齢 別 人 口 統 計 表

3 | 日新小学校

平成25 . 11 . 末現在 5 ページ

年 齢	男	女	人 口	年 齢	男	女	人 口
0 歳	34	29	63	36 歳	41	54	95
1 歳	34	41	75	37 歳	60	76	136
2 歳	37	30	67	38 歳	49	49	98
3 歳	38	35	73	39 歳	62	59	121
4 歳	42	33	75	40 歳	50	66	116
5 歳	36	41	77	41 歳	59	44	103
6 歳	33	35	68	42 歳	68	78	146
7 歳	45	47	92	43 歳	58	66	124
8 歳	28	36	64	44 歳	49	54	103
9 歳	49	42	91	45 歳	69	69	138
10 歳	38	41	79	46 歳	66	71	137
11 歳	46	34	80	47 歳	44	58	102
12 歳	47	35	82	48 歳	66	74	140
13 歳	63	45	108	49 歳	49	69	118
14 歳	49	45	94	50 歳	62	45	107
15 歳	51	40	91	51 歳	56	62	118
16 歳	41	43	84	52 歳	53	55	108
17 歳	49	51	100	53 歳	54	54	108
18 歳	54	46	100	54 歳	53	64	117
19 歳	54	54	108	55 歳	62	71	133
20 歳	61	43	104	56 歳	50	62	112
21 歳	56	55	111	57 歳	59	76	135
22 歳	50	60	110	58 歳	65	69	134
23 歳	65	51	116	59 歳	62	82	144
24 歳	38	46	84	60 歳	59	80	139
25 歳	57	40	97	61 歳	73	63	136
26 歳	52	60	112	62 歳	70	80	150
27 歳	58	49	107	63 歳	68	84	152
28 歳	50	57	107	64 歳	68	70	138
29 歳	52	54	106	65 歳	81	94	175
30 歳	50	48	98	66 歳	79	75	154
31 歳	51	46	97	67 歳	58	44	102
32 歳	43	48	91	68 歳	35	46	81
33 歳	55	56	111	69 歳	46	52	98
34 歳	48	53	101	70 歳	49	68	117
35 歳	51	57	108	71 歳	52	77	129

校 区 別 年 齢 別 人 口 統 計 表

3

日新小学校

平成25 . 11 . 末現在 6 ページ

年 齢	男	女	人 口		
72 歳	52	64	116		
73 歳	44	58	102		
74 歳	40	62	102		
75 歳	42	50	92		
76 歳	37	55	92		
77 歳	41	54	95		
78 歳	39	63	102		
79 歳	39	61	100		
80 歳	39	80	119		
81 歳	54	74	128		
82 歳	35	67	102		
83 歳	31	52	83		
84 歳	30	43	73		
85 歳	24	56	80		
86 歳	25	35	60		
87 歳	25	43	68		
88 歳	14	45	59		
89 歳	9	36	45		
90 歳	11	26	37		
91 歳	9	27	36		
92 歳	2	10	12		
93 歳	4	14	18		
94 歳	0	13	13		
95 歳	2	5	7		
96 歳	2	4	6		
97 歳	2	6	8		
98 歳	0	4	4		
99 歳	2	1	3		
100 歳	0	1	1		
101 歳	0	2	2		
102 歳	0	1	1		
103 歳	0	0	0		
104 歳	0	1	1		
合計	4,463	5,099	9,562		

校 区 別 年 齢 別 人 口 統 計 表

4 | 赤松小学校

平成25 . 11 . 末現在 7 ページ

年 齢	男	女	人 口	年 齢	男	女	人 口
0 歳	28	25	53	36 歳	46	59	105
1 歳	30	42	72	37 歳	51	51	102
2 歳	36	29	65	38 歳	50	64	114
3 歳	32	38	70	39 歳	51	54	105
4 歳	44	42	86	40 歳	65	67	132
5 歳	41	43	84	41 歳	51	59	110
6 歳	30	34	64	42 歳	45	60	105
7 歳	46	54	100	43 歳	48	60	108
8 歳	44	41	85	44 歳	55	52	107
9 歳	44	46	90	45 歳	54	68	122
10 歳	42	32	74	46 歳	56	48	104
11 歳	48	32	80	47 歳	41	56	97
12 歳	38	48	86	48 歳	57	71	128
13 歳	42	45	87	49 歳	56	59	115
14 歳	35	29	64	50 歳	65	52	117
15 歳	38	36	74	51 歳	56	44	100
16 歳	52	49	101	52 歳	58	69	127
17 歳	37	37	74	53 歳	49	52	101
18 歳	37	50	87	54 歳	48	55	103
19 歳	43	39	82	55 歳	53	56	109
20 歳	62	47	109	56 歳	47	56	103
21 歳	53	43	96	57 歳	52	68	120
22 歳	51	47	98	58 歳	49	50	99
23 歳	36	40	76	59 歳	43	44	87
24 歳	45	49	94	60 歳	46	54	100
25 歳	34	40	74	61 歳	49	61	110
26 歳	35	45	80	62 歳	60	44	104
27 歳	31	32	63	63 歳	70	63	133
28 歳	39	44	83	64 歳	68	70	138
29 歳	47	36	83	65 歳	41	58	99
30 歳	37	55	92	66 歳	58	56	114
31 歳	38	37	75	67 歳	33	36	69
32 歳	32	42	74	68 歳	20	44	64
33 歳	56	47	103	69 歳	37	45	82
34 歳	33	47	80	70 歳	36	51	87
35 歳	49	43	92	71 歳	39	48	87

校 区 別 年 齢 別 人 口 統 計 表

4 赤松小学校

平成25 . 11 . 末現在 8 ページ

年 齢	男	女	人 口	年 齢	男	女	人 口
72 歳	50	35	85	108 歳	0	1	1
73 歳	29	45	74				
74 歳	28	45	73	**合計**	3,738	4,325	8,063
75 歳	24	32	56				
76 歳	29	49	78				
77 歳	22	38	60				
78 歳	33	47	80				
79 歳	22	42	64				
80 歳	22	42	64				
81 歳	17	50	67				
82 歳	24	34	58				
83 歳	29	45	74				
84 歳	21	41	62				
85 歳	20	45	65				
86 歳	17	44	61				
87 歳	21	41	62				
88 歳	14	32	46				
89 歳	12	23	35				
90 歳	8	25	33				
91 歳	7	22	29				
92 歳	3	17	20				
93 歳	4	13	17				
94 歳	2	8	10				
95 歳	3	5	8				
96 歳	2	2	4				
97 歳	3	5	8				
98 歳	1	0	1				
99 歳	0	1	1				
100 歳	2	3	5				
101 歳	0	3	3				
102 歳	0	1	1				
103 歳	0	0	0				
104 歳	0	0	0				
105 歳	1	0	1				
106 歳	0	0	0				
107 歳	0	0	0				

校 区 別 年 齢 別 人 口 統 計 表

平成25 . 11 . 末現在 9 ページ

5 神野小学校

年 齢	男	女	人 口	年 齢	男	女	人 口
0 歳	36	41	77	36 歳	65	69	134
1 歳	49	54	103	37 歳	80	75	155
2 歳	49	47	96	38 歳	63	74	137
3 歳	53	49	102	39 歳	66	87	153
4 歳	45	51	96	40 歳	76	97	173
5 歳	47	47	94	41 歳	82	68	150
6 歳	55	49	104	42 歳	84	82	166
7 歳	45	52	97	43 歳	80	95	175
8 歳	43	67	110	44 歳	81	83	164
9 歳	54	48	102	45 歳	85	94	179
10 歳	46	65	111	46 歳	88	84	172
11 歳	54	46	100	47 歳	64	84	148
12 歳	66	53	119	48 歳	99	103	202
13 歳	59	49	108	49 歳	65	100	165
14 歳	67	52	119	50 歳	90	92	182
15 歳	59	59	118	51 歳	84	85	169
16 歳	61	71	132	52 歳	72	81	153
17 歳	78	67	145	53 歳	83	89	172
18 歳	62	64	126	54 歳	71	89	160
19 歳	61	64	125	55 歳	84	78	162
20 歳	60	59	119	56 歳	81	68	149
21 歳	52	52	104	57 歳	87	68	155
22 歳	53	66	119	58 歳	77	80	157
23 歳	73	55	128	59 歳	92	80	172
24 歳	79	71	150	60 歳	77	95	172
25 歳	68	76	144	61 歳	74	97	171
26 歳	64	66	130	62 歳	79	103	182
27 歳	64	60	124	63 歳	67	83	150
28 歳	67	69	136	64 歳	93	91	184
29 歳	50	55	105	65 歳	71	90	161
30 歳	70	81	151	66 歳	60	76	136
31 歳	60	65	125	67 歳	39	56	95
32 歳	58	74	132	68 歳	38	37	75
33 歳	76	79	155	69 歳	48	69	117
34 歳	87	74	161	70 歳	59	55	114
35 歳	67	84	151	71 歳	40	78	118

校 区 別 年 齢 別 人 口 統 計 表

5

神野小学校

平成25 . 11 . 末現在 10 ページ

年 齢	男	女	人 口			
72 歳	40	63	103			
73 歳	39	58	97			
74 歳	27	52	79			
75 歳	35	51	86			
76 歳	46	66	112			
77 歳	34	58	92			
78 歳	46	61	107			
79 歳	30	65	95			
80 歳	35	56	91			
81 歳	35	69	104			
82 歳	39	57	96			
83 歳	27	48	75			
84 歳	31	51	82			
85 歳	27	48	75			
86 歳	30	36	66			
87 歳	17	42	59			
88 歳	20	20	40			
89 歳	11	37	48			
90 歳	9	24	33			
91 歳	6	20	26			
92 歳	2	14	16			
93 歳	6	11	17			
94 歳	4	11	15			
95 歳	1	5	6			
96 歳	2	4	6			
97 歳	0	11	11			
98 歳	2	4	6			
99 歳	1	2	3			
100 歳	0	1	1			
101 歳	0	1	1			
102 歳	0	1	1			
合計	5,383	6,163	11,546			

校 区 別 年 齢 別 人 口 統 計 表

6 西与賀小学校

平成25 . 11 . 末現在 11 ページ

年 齢	男	女	人 口	年 齢	男	女	人 口
0 歳	14	20	34	36 歳	31	39	70
1 歳	27	13	40	37 歳	39	27	66
2 歳	24	23	47	38 歳	34	33	67
3 歳	36	22	58	39 歳	36	29	65
4 歳	21	15	36	40 歳	40	45	85
5 歳	25	32	57	41 歳	31	35	66
6 歳	33	20	53	42 歳	35	35	70
7 歳	25	30	55	43 歳	42	50	92
8 歳	29	21	50	44 歳	34	45	79
9 歳	28	28	56	45 歳	36	35	71
10 歳	23	24	47	46 歳	24	35	59
11 歳	30	31	61	47 歳	25	29	54
12 歳	27	21	48	48 歳	36	31	67
13 歳	30	28	58	49 歳	30	39	69
14 歳	26	39	65	50 歳	34	41	75
15 歳	17	25	42	51 歳	32	46	78
16 歳	23	32	55	52 歳	37	34	71
17 歳	34	46	80	53 歳	31	38	69
18 歳	38	29	67	54 歳	37	38	75
19 歳	40	28	68	55 歳	35	46	81
20 歳	46	40	86	56 歳	33	29	62
21 歳	43	44	87	57 歳	33	46	79
22 歳	38	34	72	58 歳	42	44	86
23 歳	29	31	60	59 歳	31	29	60
24 歳	26	32	58	60 歳	36	50	86
25 歳	33	35	68	61 歳	46	52	98
26 歳	34	29	63	62 歳	41	55	96
27 歳	22	34	56	63 歳	51	50	101
28 歳	29	43	72	64 歳	56	56	112
29 歳	26	36	62	65 歳	49	53	102
30 歳	35	35	70	66 歳	30	48	78
31 歳	32	47	79	67 歳	32	34	66
32 歳	43	32	75	68 歳	35	58	93
33 歳	24	41	65	69 歳	41	58	99
34 歳	36	36	72	70 歳	47	55	102
35 歳	33	32	65	71 歳	39	33	72

校 区 別 年 齢 別 人 口 統 計 表

6

西与賀小学校

平成25 . 11 . 末現在 12 ページ

年 齢	男	女	人 口	
72 歳	41	34	75	
73 歳	30	38	68	
74 歳	25	31	56	
75 歳	24	22	46	
76 歳	26	48	74	
77 歳	19	35	54	
78 歳	29	32	61	
79 歳	29	33	62	
80 歳	31	34	65	
81 歳	16	43	59	
82 歳	25	39	64	
83 歳	26	27	53	
84 歳	12	29	41	
85 歳	13	19	32	
86 歳	15	31	46	
87 歳	7	22	29	
88 歳	8	21	29	
89 歳	7	21	28	
90 歳	6	15	21	
91 歳	6	9	15	
92 歳	3	9	12	
93 歳	5	8	13	
94 歳	2	7	9	
95 歳	3	9	12	
96 歳	0	1	1	
97 歳	1	2	3	
98 歳	0	6	6	
99 歳	0	3	3	
100 歳	0	1	1	
合計	2,809	3,237	6,046	

校 区 別 年 齢 別 人 口 統 計 表

7 嘉瀬小学校

平成25 . 11 . 末現在 13 ページ

年 齢	男	女	人 口	年 齢	男	女	人 口
0 歳	17	21	38	36 歳	19	23	42
1 歳	17	14	31	37 歳	27	35	62
2 歳	22	21	43	38 歳	24	31	55
3 歳	10	21	31	39 歳	25	27	52
4 歳	16	21	37	40 歳	35	19	54
5 歳	19	20	39	41 歳	23	32	55
6 歳	21	17	38	42 歳	30	15	45
7 歳	14	14	28	43 歳	32	33	65
8 歳	20	8	28	44 歳	19	37	56
9 歳	19	30	49	45 歳	30	31	61
10 歳	20	18	38	46 歳	20	32	52
11 歳	25	17	42	47 歳	23	25	48
12 歳	19	19	38	48 歳	25	31	56
13 歳	26	27	53	49 歳	23	24	47
14 歳	21	15	36	50 歳	29	33	62
15 歳	25	26	51	51 歳	35	26	61
16 歳	20	19	39	52 歳	25	36	61
17 歳	21	28	49	53 歳	42	38	80
18 歳	30	23	53	54 歳	34	41	75
19 歳	31	16	47	55 歳	27	31	58
20 歳	18	19	37	56 歳	41	46	87
21 歳	30	24	54	57 歳	37	42	79
22 歳	26	24	50	58 歳	38	31	69
23 歳	22	21	43	59 歳	38	36	74
24 歳	27	30	57	60 歳	34	38	72
25 歳	29	27	56	61 歳	39	44	83
26 歳	21	24	45	62 歳	31	33	64
27 歳	32	29	61	63 歳	43	39	82
28 歳	28	26	54	64 歳	45	51	96
29 歳	18	29	47	65 歳	40	42	82
30 歳	31	20	51	66 歳	45	36	81
31 歳	14	35	49	67 歳	26	33	59
32 歳	25	31	56	68 歳	14	31	45
33 歳	27	19	46	69 歳	25	35	60
34 歳	24	16	40	70 歳	24	36	60
35 歳	24	17	41	71 歳	29	36	65

校 区 別 年 齢 別 人 口 統 計 表

7 嘉瀬小学校

平成25 . 11 . 末現在 14 ページ

年 齢	男	女	人 口			
72 歳	27	47	74			
73 歳	26	31	57			
74 歳	33	40	73			
75 歳	19	26	45			
76 歳	25	43	68			
77 歳	32	29	61			
78 歳	27	46	73			
79 歳	33	60	93			
80 歳	26	40	66			
81 歳	29	44	73			
82 歳	28	40	68			
83 歳	23	45	68			
84 歳	19	42	61			
85 歳	22	32	54			
86 歳	5	28	33			
87 歳	14	33	47			
88 歳	11	23	34			
89 歳	4	20	24			
90 歳	11	17	28			
91 歳	1	8	9			
92 歳	3	7	10			
93 歳	2	17	19			
94 歳	3	3	6			
95 歳	2	3	5			
96 歳	1	3	4			
97 歳	0	5	5			
98 歳	1	2	3			
99 歳	0	0	0			
100 歳	1	2	3			
101 歳	0	1	1			
102 歳	0	0	0			
103 歳	0	1	1			
合計	2,333	2,733	5,066			

校 区 別 年 齢 別 人 口 統 計 表

8 | 巨勢小学校

平成25 . 11 . 末現在 15 ページ

年 齢	男	女	人 口	年 齢	男	女	人 口
0 歳	32	21	53	36 歳	36	38	74
1 歳	31	28	59	37 歳	38	35	73
2 歳	35	22	57	38 歳	36	25	61
3 歳	22	23	45	39 歳	37	44	81
4 歳	30	29	59	40 歳	52	39	91
5 歳	20	29	49	41 歳	52	37	89
6 歳	26	25	51	42 歳	26	33	59
7 歳	24	20	44	43 歳	25	42	67
8 歳	27	19	46	44 歳	30	32	62
9 歳	28	16	44	45 歳	25	33	58
10 歳	21	27	48	46 歳	25	36	61
11 歳	12	21	33	47 歳	28	34	62
12 歳	24	23	47	48 歳	37	24	61
13 歳	29	21	50	49 歳	19	26	45
14 歳	30	16	46	50 歳	29	25	54
15 歳	20	34	54	51 歳	28	29	57
16 歳	32	12	44	52 歳	24	25	49
17 歳	21	17	38	53 歳	21	21	42
18 歳	25	20	45	54 歳	15	30	45
19 歳	30	27	57	55 歳	26	20	46
20 歳	28	21	49	56 歳	23	22	45
21 歳	35	24	59	57 歳	21	27	48
22 歳	24	19	43	58 歳	30	37	67
23 歳	24	19	43	59 歳	30	37	67
24 歳	18	19	37	60 歳	28	40	68
25 歳	24	28	52	61 歳	43	46	89
26 歳	26	28	54	62 歳	25	29	54
27 歳	26	30	56	63 歳	36	39	75
28 歳	23	28	51	64 歳	42	38	80
29 歳	34	29	63	65 歳	37	42	79
30 歳	18	38	56	66 歳	38	36	74
31 歳	32	38	70	67 歳	26	38	64
32 歳	26	33	59	68 歳	15	20	35
33 歳	33	32	65	69 歳	38	39	77
34 歳	42	44	86	70 歳	18	30	48
35 歳	43	40	83	71 歳	24	29	53

校 区 別 年 齢 別 人 口 統 計 表

8

巨勢小学校

平成25 . 11 . 末現在 16 ページ

年 齢	男	女	人 口		
72 歳	19	39	58		
73 歳	16	29	45		
74 歳	15	27	42		
75 歳	17	29	46		
76 歳	25	33	58		
77 歳	21	19	40		
78 歳	19	21	40		
79 歳	22	21	43		
80 歳	12	28	40		
81 歳	15	24	39		
82 歳	21	15	36		
83 歳	12	15	27		
84 歳	12	14	26		
85 歳	7	21	28		
86 歳	2	10	12		
87 歳	10	14	24		
88 歳	8	12	20		
89 歳	4	10	14		
90 歳	2	6	8		
91 歳	2	5	7		
92 歳	2	5	7		
93 歳	1	5	6		
94 歳	2	6	8		
95 歳	0	3	3		
96 歳	1	6	7		
97 歳	0	1	1		
98 歳	0	2	2		
99 歳	0	1	1		
合計	2,325	2,518	4,843		

校 区 別 年 齢 別 人 口 統 計 表

9 兵庫小学校

平成25 . 11 . 末現在 17 ページ

年 齢	男	女	人 口	年 齢	男	女	人 口
0 歳	104	112	216	36 歳	143	146	289
1 歳	125	100	225	37 歳	137	143	280
2 歳	132	123	255	38 歳	130	132	262
3 歳	103	103	206	39 歳	137	153	290
4 歳	101	101	202	40 歳	142	146	288
5 歳	101	95	196	41 歳	129	149	278
6 歳	90	94	184	42 歳	135	131	266
7 歳	96	77	173	43 歳	113	126	239
8 歳	107	82	189	44 歳	97	98	195
9 歳	92	70	162	45 歳	109	124	233
10 歳	73	83	156	46 歳	105	136	241
11 歳	80	96	176	47 歳	71	97	168
12 歳	87	75	162	48 歳	100	108	208
13 歳	107	94	201	49 歳	95	106	201
14 歳	75	79	154	50 歳	98	102	200
15 歳	89	98	187	51 歳	90	92	182
16 歳	93	94	187	52 歳	92	96	188
17 歳	83	77	160	53 歳	81	55	136
18 歳	87	76	163	54 歳	84	90	174
19 歳	76	77	153	55 歳	81	83	164
20 歳	81	71	152	56 歳	56	73	129
21 歳	59	69	128	57 歳	64	77	141
22 歳	59	67	126	58 歳	88	87	175
23 歳	63	73	136	59 歳	66	71	137
24 歳	63	82	145	60 歳	65	70	135
25 歳	66	100	166	61 歳	71	91	162
26 歳	64	96	160	62 歳	84	74	158
27 歳	86	104	190	63 歳	78	75	153
28 歳	88	120	208	64 歳	65	86	151
29 歳	103	134	237	65 歳	74	80	154
30 歳	108	101	209	66 歳	70	86	156
31 歳	132	129	261	67 歳	34	58	92
32 歳	129	152	281	68 歳	51	46	97
33 歳	116	134	250	69 歳	47	56	103
34 歳	125	142	267	70 歳	36	54	90
35 歳	112	145	257	71 歳	55	51	106

校 区 別 年 齢 別 人 口 統 計 表

9

兵庫小学校

平成25 . 11 . 末現在 18 ページ

年 齢	男	女	人 口			
72 歳	42	56	98			
73 歳	45	44	89			
74 歳	40	49	89			
75 歳	41	38	79			
76 歳	34	45	79			
77 歳	27	54	81			
78 歳	24	49	73			
79 歳	29	43	72			
80 歳	24	57	81			
81 歳	33	50	83			
82 歳	22	42	64			
83 歳	26	39	65			
84 歳	22	33	55			
85 歳	18	40	58			
86 歳	17	33	50			
87 歳	21	23	44			
88 歳	16	24	40			
89 歳	6	18	24			
90 歳	13	19	32			
91 歳	3	12	15			
92 歳	6	13	19			
93 歳	3	8	11			
94 歳	1	6	7			
95 歳	0	4	4			
96 歳	1	9	10			
97 歳	0	3	3			
98 歳	0	3	3			
99 歳	1	3	4			
100 歳	0	0	0			
101 歳	0	1	1			
合計	7,043	7,791	14,834			

校 区 別 年 齢 別 人 口 統 計 表

10 | 高木瀬小学校

平成25 . 11 . 末現在 19 ページ

年 齢	男	女	人 口	年 齢	男	女	人 口
0 歳	59	58	117	36 歳	84	88	172
1 歳	69	69	138	37 歳	82	102	184
2 歳	63	66	129	38 歳	101	114	215
3 歳	61	67	128	39 歳	109	108	217
4 歳	72	58	130	40 歳	108	121	229
5 歳	60	68	128	41 歳	110	95	205
6 歳	75	79	154	42 歳	91	90	181
7 歳	52	69	121	43 歳	97	91	188
8 歳	67	70	137	44 歳	83	84	167
9 歳	68	78	146	45 歳	95	81	176
10 歳	71	57	128	46 歳	85	90	175
11 歳	65	72	137	47 歳	71	66	137
12 歳	70	72	142	48 歳	79	88	167
13 歳	56	72	128	49 歳	76	83	159
14 歳	75	70	145	50 歳	65	67	132
15 歳	53	66	119	51 歳	58	77	135
16 歳	75	52	127	52 歳	78	100	178
17 歳	80	67	147	53 歳	67	89	156
18 歳	70	51	121	54 歳	77	90	167
19 歳	62	84	146	55 歳	82	79	161
20 歳	67	53	120	56 歳	69	89	158
21 歳	62	55	117	57 歳	72	78	150
22 歳	65	60	125	58 歳	84	83	167
23 歳	59	64	123	59 歳	78	105	183
24 歳	64	70	134	60 歳	92	120	212
25 歳	64	67	131	61 歳	84	104	188
26 歳	81	82	163	62 歳	99	116	215
27 歳	58	80	138	63 歳	112	113	225
28 歳	74	75	149	64 歳	104	134	238
29 歳	72	80	152	65 歳	104	114	218
30 歳	84	63	147	66 歳	98	130	228
31 歳	81	91	172	67 歳	63	83	146
32 歳	79	86	165	68 歳	75	89	164
33 歳	86	97	183	69 歳	68	105	173
34 歳	74	76	150	70 歳	72	109	181
35 歳	78	76	154	71 歳	100	111	211

校 区 別 年 齢 別 人 口 統 計 表

10 高木瀬小学校

平成25 . 11 . 末現在 20 ページ

年 齢	男	女	人 口	年 齢	男	女	人 口
72 歳	84	116	200	**合計**	6,463	7,431	13,894
73 歳	91	99	190				
74 歳	75	83	158				
75 歳	63	83	146				
76 歳	77	89	166				
77 歳	62	79	141				
78 歳	51	79	130				
79 歳	51	76	127				
80 歳	58	74	132				
81 歳	46	77	123				
82 歳	41	73	114				
83 歳	34	58	92				
84 歳	31	61	92				
85 歳	26	55	81				
86 歳	25	38	63				
87 歳	26	64	90				
88 歳	11	35	46				
89 歳	19	35	54				
90 歳	16	32	48				
91 歳	10	30	40				
92 歳	8	17	25				
93 歳	4	18	22				
94 歳	5	17	22				
95 歳	1	6	7				
96 歳	0	4	4				
97 歳	2	6	8				
98 歳	1	8	9				
99 歳	0	3	3				
100 歳	0	6	6				
101 歳	0	2	2				
102 歳	0	0	0				
103 歳	1	1	2				
104 歳	1	0	1				
105 歳	0	0	0				
106 歳	0	1	1				

校 区 別 年 齢 別 人 口 統 計 表

11 北川副小学校

平成25 . 11 . 末現在 21 ページ

年 齢	男	女	人 口	年 齢	男	女	人 口
0 歳	59	65	124	36 歳	77	80	157
1 歳	72	58	130	37 歳	90	80	170
2 歳	62	64	126	38 歳	95	83	178
3 歳	52	50	102	39 歳	92	72	164
4 歳	51	43	94	40 歳	78	78	156
5 歳	53	62	115	41 歳	79	81	160
6 歳	50	41	91	42 歳	95	87	182
7 歳	53	63	116	43 歳	79	80	159
8 歳	57	58	115	44 歳	70	85	155
9 歳	53	46	99	45 歳	85	74	159
10 歳	61	58	119	46 歳	75	85	160
11 歳	59	59	118	47 歳	57	68	125
12 歳	59	65	124	48 歳	78	96	174
13 歳	73	71	144	49 歳	72	84	156
14 歳	46	55	101	50 歳	60	79	139
15 歳	75	61	136	51 歳	63	68	131
16 歳	55	63	118	52 歳	54	65	119
17 歳	60	64	124	53 歳	68	87	155
18 歳	69	55	124	54 歳	66	78	144
19 歳	58	70	128	55 歳	58	77	135
20 歳	36	63	99	56 歳	63	63	126
21 歳	49	38	87	57 歳	51	65	116
22 歳	50	63	113	58 歳	91	64	155
23 歳	62	39	101	59 歳	69	89	158
24 歳	43	74	117	60 歳	82	96	178
25 歳	60	73	133	61 歳	75	99	174
26 歳	56	65	121	62 歳	74	90	164
27 歳	67	72	139	63 歳	84	115	199
28 歳	51	61	112	64 歳	112	114	226
29 歳	60	64	124	65 歳	87	113	200
30 歳	68	83	151	66 歳	109	100	209
31 歳	63	81	144	67 歳	71	83	154
32 歳	84	65	149	68 歳	55	65	120
33 歳	78	93	171	69 歳	72	91	163
34 歳	97	77	174	70 歳	77	97	174
35 歳	55	81	136	71 歳	65	88	153

校 区 別 年 齢 別 人 口 統 計 表

平成25 . 11 . 末現在 22 ページ

11	北川副小学校			
年 齢		男	女	人 口
72 歳		67	89	156
73 歳		72	92	164
74 歳		56	76	132
75 歳		69	64	133
76 歳		71	91	162
77 歳		64	87	151
78 歳		46	71	117
79 歳		62	72	134
80 歳		38	70	108
81 歳		61	62	123
82 歳		31	74	105
83 歳		36	65	101
84 歳		38	66	104
85 歳		23	59	82
86 歳		22	42	64
87 歳		19	45	64
88 歳		16	36	52
89 歳		15	31	46
90 歳		14	32	46
91 歳		7	13	20
92 歳		8	25	33
93 歳		8	21	29
94 歳		0	16	16
95 歳		2	7	9
96 歳		1	5	6
97 歳		1	10	11
98 歳		1	12	13
99 歳		1	6	7
100 歳		0	1	1
101 歳		0	0	0
102 歳		0	4	4
103 歳		0	0	0
104 歳		0	0	0
105 歳		0	1	1
合計		5,733	6,627	12,360

校 区 別 年 齢 別 人 口 統 計 表

12 | 本庄小学校

平成25 . 11 . 末現在 23 ページ

年 齢	男	女	人 口	年 齢	男	女	人 口
0 歳	50	35	85	36 歳	68	77	145
1 歳	57	42	99	37 歳	77	76	153
2 歳	54	49	103	38 歳	83	75	158
3 歳	53	44	97	39 歳	81	87	168
4 歳	58	66	124	40 歳	64	84	148
5 歳	58	42	100	41 歳	78	89	167
6 歳	44	52	96	42 歳	79	78	157
7 歳	70	51	121	43 歳	86	78	164
8 歳	55	52	107	44 歳	84	72	156
9 歳	50	53	103	45 歳	94	77	171
10 歳	54	51	105	46 歳	85	62	147
11 歳	63	72	135	47 歳	54	66	120
12 歳	65	49	114	48 歳	59	78	137
13 歳	61	62	123	49 歳	68	76	144
14 歳	68	66	134	50 歳	59	67	126
15 歳	56	60	116	51 歳	76	73	149
16 歳	59	61	120	52 歳	62	68	130
17 歳	60	62	122	53 歳	73	72	145
18 歳	79	60	139	54 歳	73	60	133
19 歳	119	89	208	55 歳	70	85	155
20 歳	134	107	241	56 歳	75	72	147
21 歳	168	121	289	57 歳	65	73	138
22 歳	117	92	209	58 歳	75	69	144
23 歳	100	69	169	59 歳	84	72	156
24 歳	124	60	184	60 歳	88	75	163
25 歳	86	63	149	61 歳	76	81	157
26 歳	68	75	143	62 歳	65	98	163
27 歳	61	75	136	63 歳	73	77	150
28 歳	67	70	137	64 歳	89	70	159
29 歳	77	80	157	65 歳	83	88	171
30 歳	76	74	150	66 歳	62	90	152
31 歳	79	82	161	67 歳	38	54	92
32 歳	67	74	141	68 歳	60	52	112
33 歳	71	71	142	69 歳	52	63	115
34 歳	65	81	146	70 歳	60	61	121
35 歳	74	78	152	71 歳	55	71	126

校 区 別 年 齢 別 人 口 統 計 表

12 本庄小学校

平成25 . 11 . 末現在 24 ページ

年 齢	男	女	人 口			
72 歳	39	69	108			
73 歳	54	79	133			
74 歳	57	78	135			
75 歳	35	47	82			
76 歳	39	80	119			
77 歳	44	64	108			
78 歳	52	61	113			
79 歳	41	68	109			
80 歳	38	74	112			
81 歳	33	66	99			
82 歳	35	62	97			
83 歳	41	53	94			
84 歳	33	43	76			
85 歳	23	46	69			
86 歳	29	46	75			
87 歳	15	34	49			
88 歳	21	40	61			
89 歳	11	21	32			
90 歳	11	32	43			
91 歳	6	15	21			
92 歳	3	17	20			
93 歳	4	12	16			
94 歳	1	4	5			
95 歳	2	7	9			
96 歳	1	3	4			
97 歳	1	7	8			
98 歳	0	3	3			
99 歳	0	2	2			
100 歳	0	2	2			
101 歳	0	0	0			
102 歳	0	3	3			
合計	5,909	6,194	12,103			

校 区 別 年 齢 別 人 口 統 計 表

13 鋼島小学校

平成25 . 11 . 末現在 25 ページ

年 齢	男	女	人 口	年 齢	男	女	人 口
0 歳	86	62	148	36 歳	94	105	199
1 歳	108	94	202	37 歳	83	105	188
2 歳	98	73	171	38 歳	114	97	211
3 歳	81	78	159	39 歳	89	103	192
4 歳	96	79	175	40 歳	101	109	210
5 歳	91	87	178	41 歳	96	106	202
6 歳	73	75	148	42 歳	95	114	209
7 歳	81	67	148	43 歳	87	103	190
8 歳	76	65	141	44 歳	92	105	197
9 歳	72	62	134	45 歳	91	111	202
10 歳	74	86	160	46 歳	78	91	169
11 歳	70	62	132	47 歳	72	73	145
12 歳	89	79	168	48 歳	70	96	166
13 歳	75	94	169	49 歳	95	107	202
14 歳	82	72	154	50 歳	78	100	178
15 歳	98	84	182	51 歳	74	95	169
16 歳	72	82	154	52 歳	79	103	182
17 歳	81	78	159	53 歳	82	87	169
18 歳	81	83	164	54 歳	77	88	165
19 歳	76	106	182	55 歳	90	89	179
20 歳	94	93	187	56 歳	75	73	148
21 歳	91	89	180	57 歳	77	86	163
22 歳	92	98	190	58 歳	92	110	202
23 歳	69	98	167	59 歳	75	82	157
24 歳	85	119	204	60 歳	101	90	191
25 歳	79	102	181	61 歳	78	76	154
26 歳	85	104	189	62 歳	79	82	161
27 歳	86	80	166	63 歳	74	74	148
28 歳	84	116	200	64 歳	87	78	165
29 歳	102	113	215	65 歳	63	64	127
30 歳	87	97	184	66 歳	71	62	133
31 歳	97	87	184	67 歳	35	37	72
32 歳	113	109	222	68 歳	48	53	101
33 歳	111	98	209	69 歳	27	40	67
34 歳	82	105	187	70 歳	36	27	63
35 歳	97	105	202	71 歳	40	49	89

校 区 別 年 齢 別 人 口 統 計 表

13 鍋島小学校

平成25 . 11 . 末現在 26 ページ

年 齢	男	女	人 口			
72 歳	39	45	84			
73 歳	32	31	63			
74 歳	23	35	58			
75 歳	21	42	63			
76 歳	30	39	69			
77 歳	14	32	46			
78 歳	36	37	73			
79 歳	24	40	64			
80 歳	22	43	65			
81 歳	24	43	67			
82 歳	33	42	75			
83 歳	15	24	39			
84 歳	18	38	56			
85 歳	17	27	44			
86 歳	15	29	44			
87 歳	16	27	43			
88 歳	9	20	29			
89 歳	6	21	27			
90 歳	7	16	23			
91 歳	3	12	15			
92 歳	3	9	12			
93 歳	5	12	17			
94 歳	1	6	7			
95 歳	1	4	5			
96 歳	1	7	8			
97 歳	2	2	4			
98 歳	1	2	3			
99 歳	0	3	3			
100 歳	0	1	1			
101 歳	0	0	0			
102 歳	1	1	2			
103 歳	0	1	1			
合計	6,328	6,942	13,270			

校 区 別 年 齢 別 人 口 統 計 表

14 | 金立小学校

平成25 . 11 . 末現在 27 ページ

年 齢	男	女	人 口	年 齢	男	女	人 口
0 歳	16	14	30	36 歳	30	36	66
1 歳	14	15	29	37 歳	32	24	56
2 歳	21	19	40	38 歳	32	23	55
3 歳	16	11	27	39 歳	27	21	48
4 歳	18	21	39	40 歳	28	38	66
5 歳	20	21	41	41 歳	27	23	50
6 歳	26	19	45	42 歳	29	25	54
7 歳	22	7	29	43 歳	30	19	49
8 歳	19	20	39	44 歳	36	24	60
9 歳	27	22	49	45 歳	26	18	44
10 歳	15	13	28	46 歳	18	21	39
11 歳	24	23	47	47 歳	17	23	40
12 歳	24	15	39	48 歳	23	28	51
13 歳	19	20	39	49 歳	29	39	68
14 歳	25	17	42	50 歳	19	29	48
15 歳	28	18	46	51 歳	34	26	60
16 歳	34	31	65	52 歳	24	32	56
17 歳	67	22	89	53 歳	28	29	57
18 歳	79	17	96	54 歳	24	21	45
19 歳	13	20	33	55 歳	31	35	66
20 歳	21	23	44	56 歳	23	27	50
21 歳	25	26	51	57 歳	34	39	73
22 歳	26	28	54	58 歳	38	28	66
23 歳	25	21	46	59 歳	29	38	67
24 歳	18	21	39	60 歳	31	30	61
25 歳	25	17	42	61 歳	41	41	82
26 歳	21	26	47	62 歳	29	42	71
27 歳	32	30	62	63 歳	33	33	66
28 歳	25	22	47	64 歳	46	40	86
29 歳	24	18	42	65 歳	43	47	90
30 歳	27	26	53	66 歳	35	41	76
31 歳	25	19	44	67 歳	22	35	57
32 歳	23	20	43	68 歳	34	18	52
33 歳	27	26	53	69 歳	29	30	59
34 歳	27	25	52	70 歳	27	44	71
35 歳	18	24	42	71 歳	29	21	50

校 区 別 年 齢 別 人 口 統 計 表

14 | 金立小学校

平成25 . 11 . 末現在 . 28 ページ

年 齢	男	女	人 口	
72 歳	27	36	63	
73 歳	31	34	65	
74 歳	25	28	53	
75 歳	26	22	48	
76 歳	32	35	67	
77 歳	14	36	50	
78 歳	11	31	42	
79 歳	26	35	61	
80 歳	25	33	58	
81 歳	16	33	49	
82 歳	11	31	42	
83 歳	12	35	47	
84 歳	8	19	27	
85 歳	14	28	42	
86 歳	13	27	40	
87 歳	8	27	35	
88 歳	5	27	32	
89 歳	6	12	18	
90 歳	9	14	23	
91 歳	2	10	12	
92 歳	0	11	11	
93 歳	2	11	13	
94 歳	1	4	5	
95 歳	0	2	2	
96 歳	1	2	3	
97 歳	0	5	5	
98 歳	0	1	1	
99 歳	0	0	0	
100 歳	0	2	2	
101 歳	0	0	0	
102 歳	0	1	1	
合計	2,308	2,417	4,725	

校 区 別 年 齢 別 人 口 統 計 表

15

久保泉小学校

平成25 . 11 . 末現在 29 ページ

年 齢	男	女	人 口	年 齢	男	女	人 口
0 歳	7	9	16	36 歳	24	21	45
1 歳	12	8	20	37 歳	21	21	42
2 歳	14	10	24	38 歳	31	14	45
3 歳	17	9	26	39 歳	26	23	49
4 歳	11	15	26	40 歳	18	24	42
5 歳	17	14	31	41 歳	13	23	36
6 歳	15	5	20	42 歳	19	19	38
7 歳	20	12	32	43 歳	22	22	44
8 歳	9	17	26	44 歳	23	20	43
9 歳	16	13	29	45 歳	28	24	52
10 歳	13	15	28	46 歳	26	17	43
11 歳	12	18	30	47 歳	22	17	39
12 歳	14	8	22	48 歳	21	16	37
13 歳	17	13	30	49 歳	24	13	37
14 歳	22	13	35	50 歳	21	26	47
15 歳	19	18	37	51 歳	17	27	44
16 歳	11	24	35	52 歳	20	22	42
17 歳	19	19	38	53 歳	20	18	38
18 歳	12	22	34	54 歳	21	24	45
19 歳	18	13	31	55 歳	18	25	43
20 歳	13	11	24	56 歳	27	32	59
21 歳	18	13	31	57 歳	25	27	52
22 歳	17	15	32	58 歳	24	27	51
23 歳	17	22	39	59 歳	34	34	68
24 歳	14	18	32	60 歳	32	28	60
25 歳	18	15	33	61 歳	30	34	64
26 歳	23	20	43	62 歳	49	30	79
27 歳	18	22	40	63 歳	41	39	80
28 歳	18	21	39	64 歳	47	48	95
29 歳	15	17	32	65 歳	41	21	62
30 歳	16	20	36	66 歳	35	39	74
31 歳	20	18	38	67 歳	19	19	38
32 歳	18	16	34	68 歳	20	30	50
33 歳	11	21	32	69 歳	30	28	58
34 歳	20	19	39	70 歳	17	37	54
35 歳	29	18	47	71 歳	23	38	61

校 区 別 年 齢 別 人 口 統 計 表

15 久保泉小学校

平成25 . 11 . 末現在 30 ページ

年 齢	男	女	人 口		
72 歳	20	36	56		
73 歳	18	23	41		
74 歳	32	22	54		
75 歳	25	22	47		
76 歳	30	24	54		
77 歳	21	21	42		
78 歳	23	25	48		
79 歳	14	24	38		
80 歳	17	25	42		
81 歳	21	32	53		
82 歳	11	27	38		
83 歳	15	22	37		
84 歳	16	21	37		
85 歳	8	17	25		
86 歳	9	18	27		
87 歳	10	21	31		
88 歳	5	28	33		
89 歳	6	15	21		
90 歳	5	22	27		
91 歳	3	11	14		
92 歳	4	14	18		
93 歳	2	10	12		
94 歳	2	7	9		
95 歳	1	10	11		
96 歳	1	6	7		
97 歳	2	5	7		
98 歳	0	3	3		
99 歳	0	1	1		
100 歳	0	1	1		
合計	1,830	2,001	3,831		

校 区 別 年 齢 別 人 口 統 計 表

16 芙蓉小学校

平成25 . 11 . 末現在 31 ページ

年 齢	男	女	人 口	年 齢	男	女	人 口
0 歳	2	3	5	36 歳	13	12	25
1 歳	4	1	5	37 歳	7	9	16
2 歳	4	7	11	38 歳	11	15	26
3 歳	3	5	8	39 歳	5	12	17
4 歳	8	3	11	40 歳	6	7	13
5 歳	6	4	10	41 歳	14	7	21
6 歳	5	5	10	42 歳	14	4	18
7 歳	7	8	15	43 歳	11	8	19
8 歳	6	3	9	44 歳	12	9	21
9 歳	9	6	15	45 歳	9	11	20
10 歳	6	9	15	46 歳	9	5	14
11 歳	3	13	16	47 歳	4	12	16
12 歳	8	6	14	48 歳	12	11	23
13 歳	12	8	20	49 歳	8	11	19
14 歳	6	3	9	50 歳	8	13	21
15 歳	12	14	26	51 歳	11	12	23
16 歳	8	8	16	52 歳	10	9	19
17 歳	8	15	23	53 歳	6	14	20
18 歳	8	9	17	54 歳	12	17	29
19 歳	3	12	15	55 歳	12	18	30
20 歳	6	11	17	56 歳	13	10	23
21 歳	11	9	20	57 歳	15	8	23
22 歳	4	9	13	58 歳	11	11	22
23 歳	6	8	14	59 歳	18	21	39
24 歳	9	11	20	60 歳	9	17	26
25 歳	11	7	18	61 歳	20	15	35
26 歳	5	7	12	62 歳	14	14	28
27 歳	9	6	15	63 歳	11	17	28
28 歳	8	4	12	64 歳	12	19	31
29 歳	10	11	21	65 歳	20	13	33
30 歳	6	11	17	66 歳	11	14	25
31 歳	9	10	19	67 歳	17	16	33
32 歳	7	7	14	68 歳	8	7	15
33 歳	9	6	15	69 歳	13	14	27
34 歳	8	5	13	70 歳	8	11	19
35 歳	10	9	19	71 歳	8	8	16

校 区 別 年 齢 別 人 口 統 計 表

16

芙蓉小学校

平成25 . 11 . 末現在 32 ページ

年 齢	男	女	人 口			
72 歳	8	12	20			
73 歳	5	12	17			
74 歳	9	12	21			
75 歳	7	9	16			
76 歳	10	12	22			
77 歳	6	15	21			
78 歳	6	13	19			
79 歳	9	12	21			
80 歳	11	21	32			
81 歳	9	20	29			
82 歳	5	10	15			
83 歳	7	6	13			
84 歳	4	9	13			
85 歳	4	15	19			
86 歳	4	9	13			
87 歳	5	3	8			
88 歳	4	10	14			
89 歳	2	3	5			
90 歳	0	5	5			
91 歳	1	2	3			
92 歳	4	3	7			
93 歳	0	7	7			
94 歳	1	1	2			
95 歳	0	3	3			
96 歳	1	1	2			
97 歳	0	0	0			
98 歳	1	2	3			
99 歳	0	0	0			
100 歳	0	0	0			
101 歳	0	0	0			
102 歳	0	0	0			
103 歳	0	1	1			
合計	781	932	1,713			

校 区 別 年 齢 別 人 口 統 計 表

17

新栄小学校

平成25 . 11 . 末現在 33 ページ

年 齢	男	女	人 口		年 齢	男	女	人 口
0 歳	46	18	64		36 歳	39	46	85
1 歳	33	30	63		37 歳	46	50	96
2 歳	31	43	74		38 歳	53	52	105
3 歳	36	40	76		39 歳	47	44	91
4 歳	29	27	56		40 歳	46	64	110
5 歳	35	46	81		41 歳	42	58	100
6 歳	29	31	60		42 歳	53	47	100
7 歳	40	26	66		43 歳	53	46	99
8 歳	31	33	64		44 歳	40	54	94
9 歳	32	28	60		45 歳	44	54	98
10 歳	46	39	85		46 歳	46	59	105
11 歳	35	34	69		47 歳	35	44	79
12 歳	38	42	80		48 歳	45	40	85
13 歳	43	47	90		49 歳	46	53	99
14 歳	45	34	79		50 歳	53	65	118
15 歳	40	32	72		51 歳	28	55	83
16 歳	31	49	80		52 歳	56	65	121
17 歳	41	26	67		53 歳	51	58	109
18 歳	31	46	77		54 歳	49	57	106
19 歳	34	47	81		55 歳	51	66	117
20 歳	37	34	71		56 歳	38	52	90
21 歳	52	38	90		57 歳	54	67	121
22 歳	53	30	83		58 歳	49	63	112
23 歳	49	41	90		59 歳	60	62	122
24 歳	40	35	75		60 歳	56	55	111
25 歳	34	54	88		61 歳	63	62	125
26 歳	40	38	78		62 歳	68	66	134
27 歳	30	49	79		63 歳	64	74	138
28 歳	37	52	89		64 歳	68	72	140
29 歳	51	50	101		65 歳	60	51	111
30 歳	46	50	96		66 歳	51	75	126
31 歳	41	45	86		67 歳	34	33	67
32 歳	42	40	82		68 歳	34	32	66
33 歳	44	43	87		69 歳	35	39	74
34 歳	54	57	111		70 歳	31	36	67
35 歳	48	38	86		71 歳	33	51	84

校 区 別 年 齢 別 人 口 統 計 表

17 新栄小学校

平成25 . 11 . 末現在 34 ページ

年 齢	男	女	人 口			
72 歳	30	47	77			
73 歳	25	34	59			
74 歳	27	45	72			
75 歳	19	40	59			
76 歳	22	36	58			
77 歳	23	38	61			
78 歳	40	41	81			
79 歳	27	37	64			
80 歳	24	30	54			
81 歳	18	39	57			
82 歳	15	27	42			
83 歳	10	15	25			
84 歳	19	33	52			
85 歳	17	25	42			
86 歳	1	18	19			
87 歳	13	21	34			
88 歳	17	12	29			
89 歳	10	18	28			
90 歳	5	4	9			
91 歳	2	8	10			
92 歳	7	7	14			
93 歳	2	7	9			
94 歳	1	6	7			
95 歳	1	4	5			
96 歳	0	2	2			
97 歳	0	2	2			
98 歳	0	3	3			
99 歳	0	1	1			
100 歳	0	1	1			
合計	3,520	3,980	7,500			

校 区 別 年 齢 別 人 口 統 計 表

18

若楠小学校

平成25 . 11 . 末現在 35 ページ

年 齢	男	女	人 口		年 齢	男	女	人 口
0 歳	32	32	64		36 歳	59	57	116
1 歳	38	34	72		37 歳	54	62	116
2 歳	45	33	78		38 歳	63	61	124
3 歳	32	31	63		39 歳	57	67	124
4 歳	38	36	74		40 歳	50	76	126
5 歳	47	33	80		41 歳	61	73	134
6 歳	31	43	74		42 歳	60	66	126
7 歳	42	39	81		43 歳	59	61	120
8 歳	42	42	84		44 歳	54	60	114
9 歳	32	35	67		45 歳	61	71	132
10 歳	39	35	74		46 歳	63	81	144
11 歳	49	59	108		47 歳	42	47	89
12 歳	29	40	69		48 歳	55	65	120
13 歳	57	54	111		49 歳	59	59	118
14 歳	41	38	79		50 歳	59	71	130
15 歳	42	50	92		51 歳	49	56	105
16 歳	52	45	97		52 歳	58	49	107
17 歳	44	49	93		53 歳	44	61	105
18 歳	36	50	86		54 歳	44	46	90
19 歳	45	46	91		55 歳	44	43	87
20 歳	48	47	95		56 歳	46	48	94
21 歳	52	43	95		57 歳	59	65	124
22 歳	48	52	100		58 歳	39	49	88
23 歳	35	43	78		59 歳	50	48	98
24 歳	35	56	91		60 歳	52	60	112
25 歳	38	33	71		61 歳	64	45	109
26 歳	49	43	92		62 歳	58	69	127
27 歳	41	53	94		63 歳	52	74	126
28 歳	43	38	81		64 歳	57	76	133
29 歳	48	47	95		65 歳	49	82	131
30 歳	51	43	94		66 歳	57	60	117
31 歳	34	45	79		67 歳	40	46	86
32 歳	41	41	82		68 歳	36	46	82
33 歳	44	50	94		69 歳	45	51	96
34 歳	43	48	91		70 歳	44	62	106
35 歳	45	47	92		71 歳	39	62	101

校 区 別 年 齢 別 人 口 統 計 表

18 若楠小学校

平成25 . 11 . 末現在 36 ページ

年 齢	男	女	人 口		
72 歳	40	65	105		
73 歳	38	52	90		
74 歳	30	38	68		
75 歳	28	48	76		
76 歳	37	43	80		
77 歳	28	55	83		
78 歳	26	41	67		
79 歳	33	43	76		
80 歳	27	43	70		
81 歳	23	37	60		
82 歳	28	34	62		
83 歳	26	37	63		
84 歳	20	28	48		
85 歳	15	21	36		
86 歳	10	28	38		
87 歳	5	21	26		
88 歳	10	21	31		
89 歳	5	17	22		
90 歳	4	11	15		
91 歳	2	9	11		
92 歳	2	13	15		
93 歳	1	7	8		
94 歳	1	7	8		
95 歳	0	3	3		
96 歳	1	3	4		
97 歳	0	3	3		
98 歳	0	4	4		
99 歳	0	0	0		
100 歳	0	2	2		
101 歳	0	2	2		
102 歳	0	0	0		
103 歳	0	1	1		
合計	3,830	4,465	8,295		

校 区 別 年 齢 別 人 口 統 計 表

19 開成小学校

平成25 . 11 . 末現在 37 ページ

年 齢	男	女	人 口		年 齢	男	女	人 口
0 歳	44	35	79		36 歳	57	73	130
1 歳	56	35	91		37 歳	61	91	152
2 歳	52	44	96		38 歳	69	71	140
3 歳	47	52	99		39 歳	65	75	140
4 歳	46	46	92		40 歳	59	78	137
5 歳	53	46	99		41 歳	62	77	139
6 歳	49	47	96		42 歳	76	84	160
7 歳	47	39	86		43 歳	55	60	115
8 歳	36	62	98		44 歳	55	75	130
9 歳	61	48	109		45 歳	59	57	116
10 歳	60	44	104		46 歳	61	75	136
11 歳	57	47	104		47 歳	49	67	116
12 歳	47	64	111		48 歳	56	64	120
13 歳	66	56	122		49 歳	51	63	114
14 歳	55	53	108		50 歳	62	65	127
15 歳	56	59	115		51 歳	58	51	109
16 歳	60	48	108		52 歳	60	68	128
17 歳	57	58	115		53 歳	47	44	91
18 歳	53	64	117		54 歳	52	82	134
19 歳	58	45	103		55 歳	51	74	125
20 歳	40	57	97		56 歳	45	47	92
21 歳	47	48	95		57 歳	57	68	125
22 歳	42	42	84		58 歳	65	69	134
23 歳	43	49	92		59 歳	53	74	127
24 歳	38	48	86		60 歳	67	79	146
25 歳	30	35	65		61 歳	64	78	142
26 歳	52	41	93		62 歳	83	95	178
27 歳	42	40	82		63 歳	73	110	183
28 歳	54	47	101		64 歳	90	109	199
29 歳	58	59	117		65 歳	70	101	171
30 歳	55	58	113		66 歳	72	97	169
31 歳	65	63	128		67 歳	56	55	111
32 歳	52	60	112		68 歳	57	59	116
33 歳	65	66	131		69 歳	61	72	133
34 歳	64	58	122		70 歳	50	63	113
35 歳	71	42	113		71 歳	66	72	138

校 区 別 年 齢 別 人 口 統 計 表

19 開成小学校

平成25 . 11 . 末現在 38 ページ

年 齢	男	女	人 口		
72 歳	49	64	113		
73 歳	39	64	103		
74 歳	59	61	120		
75 歳	34	45	79		
76 歳	37	55	92		
77 歳	40	54	94		
78 歳	36	50	86		
79 歳	30	38	68		
80 歳	42	40	82		
81 歳	22	49	71		
82 歳	23	44	67		
83 歳	19	35	54		
84 歳	16	35	51		
85 歳	16	38	54		
86 歳	16	20	36		
87 歳	7	29	36		
88 歳	13	31	44		
89 歳	10	15	25		
90 歳	5	12	17		
91 歳	4	8	12		
92 歳	4	11	15		
93 歳	2	7	9		
94 歳	2	5	7		
95 歳	0	7	7		
96 歳	2	5	7		
97 歳	0	6	6		
98 歳	0	5	5		
99 歳	0	1	1		
100 歳	1	0	1		
101 歳	0	3	3		
合計	4,600	5,284	9,884		

校 区 別 年 齢 別 人 口 統 計 表

20 諸富北小学校

平成25 . 11 . 末現在 39 ページ

年 齢	男	女	人 口	年 齢	男	女	人 口
0 歳	20	26	46	36 歳	35	29	64
1 歳	23	19	42	37 歳	37	27	64
2 歳	28	22	50	38 歳	26	47	73
3 歳	18	26	44	39 歳	36	48	84
4 歳	15	23	38	40 歳	26	32	58
5 歳	17	21	38	41 歳	35	32	67
6 歳	24	23	47	42 歳	35	30	65
7 歳	27	27	54	43 歳	41	41	82
8 歳	34	21	55	44 歳	37	46	83
9 歳	29	17	46	45 歳	45	34	79
10 歳	25	34	59	46 歳	43	38	81
11 歳	28	22	50	47 歳	37	36	73
12 歳	30	30	60	48 歳	34	45	79
13 歳	20	11	31	49 歳	31	27	58
14 歳	31	38	69	50 歳	38	34	72
15 歳	38	24	62	51 歳	33	25	58
16 歳	25	38	63	52 歳	23	35	58
17 歳	38	21	59	53 歳	28	53	81
18 歳	27	33	60	54 歳	28	36	64
19 歳	19	27	46	55 歳	38	45	83
20 歳	30	24	54	56 歳	22	34	56
21 歳	30	31	61	57 歳	44	31	75
22 歳	23	34	57	58 歳	50	39	89
23 歳	27	27	54	59 歳	50	53	103
24 歳	27	19	46	60 歳	38	48	86
25 歳	22	28	50	61 歳	44	42	86
26 歳	30	23	53	62 歳	39	36	75
27 歳	31	36	67	63 歳	50	49	99
28 歳	35	36	71	64 歳	58	61	119
29 歳	36	30	66	65 歳	48	42	90
30 歳	29	36	65	66 歳	36	45	81
31 歳	27	30	57	67 歳	40	51	91
32 歳	31	41	72	68 歳	22	39	61
33 歳	35	29	64	69 歳	29	42	71
34 歳	27	25	52	70 歳	41	45	86
35 歳	46	26	72	71 歳	34	56	90

校 区 別 年 齢 別 人 口 統 計 表

20 諸富北小学校

平成25 . 11 . 末現在 40 ページ

年 齢	男	女	人 口	年 齢	男	女	人 口
72 歳	50	54	104	**合計**	2,813	3,138	5,951
73 歳	41	51	92				
74 歳	45	33	78				
75 歳	36	38	74				
76 歳	39	46	85				
77 歳	31	33	64				
78 歳	24	41	65				
79 歳	25	48	73				
80 歳	26	24	50				
81 歳	31	32	63				
82 歳	31	42	73				
83 歳	18	33	51				
84 歳	9	27	36				
85 歳	16	31	47				
86 歳	10	19	29				
87 歳	10	18	28				
88 歳	9	28	37				
89 歳	8	29	37				
90 歳	4	19	23				
91 歳	4	9	13				
92 歳	3	7	10				
93 歳	0	12	12				
94 歳	3	6	9				
95 歳	3	4	7				
96 歳	2	3	5				
97 歳	1	6	7				
98 歳	1	4	5				
99 歳	0	4	4				
100 歳	0	1	1				
101 歳	0	2	2				
102 歳	0	0	0				
103 歳	0	1	1				
104 歳	0	0	0				
105 歳	0	0	0				
106 歳	0	2	2				

校 区 別 年 齢 別 人 口 統 計 表

21 諸富南小学校

平成25 . 11 . 末現在 41 ページ

年 齢	男	女	人 口	年 齢	男	女	人 口
0 歳	17	15	32	36 歳	23	17	40
1 歳	20	17	37	37 歳	31	29	60
2 歳	18	16	34	38 歳	35	33	68
3 歳	24	22	46	39 歳	32	39	71
4 歳	22	21	43	40 歳	36	25	61
5 歳	28	26	54	41 歳	32	32	64
6 歳	20	24	44	42 歳	35	40	75
7 歳	30	18	48	43 歳	37	29	66
8 歳	18	20	38	44 歳	27	42	69
9 歳	24	22	46	45 歳	27	43	70
10 歳	24	25	49	46 歳	36	42	78
11 歳	30	19	49	47 歳	35	31	66
12 歳	31	19	50	48 歳	35	30	65
13 歳	26	26	52	49 歳	25	30	55
14 歳	28	28	56	50 歳	35	37	72
15 歳	24	30	54	51 歳	24	33	57
16 歳	32	38	70	52 歳	35	37	72
17 歳	30	32	62	53 歳	31	23	54
18 歳	29	25	54	54 歳	32	32	64
19 歳	30	30	60	55 歳	37	28	65
20 歳	18	22	40	56 歳	29	38	67
21 歳	33	16	49	57 歳	37	31	68
22 歳	17	25	42	58 歳	36	36	72
23 歳	22	29	51	59 歳	35	31	66
24 歳	20	27	47	60 歳	40	39	79
25 歳	20	19	39	61 歳	51	42	93
26 歳	27	22	49	62 歳	35	35	70
27 歳	23	24	47	63 歳	57	41	98
28 歳	15	30	45	64 歳	32	47	79
29 歳	25	23	48	65 歳	43	42	85
30 歳	25	20	45	66 歳	36	56	92
31 歳	31	25	56	67 歳	22	33	55
32 歳	28	37	65	68 歳	21	31	52
33 歳	24	22	46	69 歳	31	41	72
34 歳	22	28	50	70 歳	35	47	82
35 歳	25	24	49	71 歳	41	33	74

校 区 別 年 齢 別 人 口 統 計 表

21 諸富南小学校

平成25 . 11 . 末現在 42 ページ

年 齢	男	女	人 口	年 齢	男	女	人 口
72 歳	37	40	77	**合計**	2,483	2,707	5,190
73 歳	34	41	75				
74 歳	32	43	75				
75 歳	26	34	60				
76 歳	39	31	70				
77 歳	26	23	49				
78 歳	22	30	52				
79 歳	22	29	51				
80 歳	14	34	48				
81 歳	22	35	57				
82 歳	19	34	53				
83 歳	18	25	43				
84 歳	14	29	43				
85 歳	12	21	33				
86 歳	10	14	24				
87 歳	6	16	22				
88 歳	8	14	22				
89 歳	4	17	21				
90 歳	6	8	14				
91 歳	3	9	12				
92 歳	1	9	10				
93 歳	2	8	10				
94 歳	1	7	8				
95 歳	1	5	6				
96 歳	1	2	3				
97 歳	2	2	4				
98 歳	0	1	1				
99 歳	0	2	2				
100 歳	0	0	0				
101 歳	0	0	0				
102 歳	0	2	2				
103 歳	0	0	0				
104 歳	0	0	0				
105 歳	0	0	0				
106 歳	0	1	1				

校 区 別 年 齢 別 人 口 統 計 表

22 春日小学校

平成25 . 11 . 末現在 43 ページ

年 齢	男	女	人 口	年 齢	男	女	人 口
0 歳	43	39	82	36 歳	59	54	113
1 歳	49	61	110	37 歳	55	74	129
2 歳	50	42	92	38 歳	53	69	122
3 歳	45	40	85	39 歳	56	64	120
4 歳	44	24	68	40 歳	70	73	143
5 歳	49	47	96	41 歳	55	69	124
6 歳	30	38	68	42 歳	59	68	127
7 歳	38	40	78	43 歳	59	48	107
8 歳	59	41	100	44 歳	48	56	104
9 歳	57	53	110	45 歳	47	57	104
10 歳	43	39	82	46 歳	59	47	106
11 歳	57	57	114	47 歳	37	31	68
12 歳	49	51	100	48 歳	44	50	94
13 歳	51	45	96	49 歳	40	48	88
14 歳	48	39	87	50 歳	41	42	83
15 歳	51	40	91	51 歳	42	58	100
16 歳	43	51	94	52 歳	44	39	83
17 歳	55	48	103	53 歳	40	50	90
18 歳	39	39	78	54 歳	35	53	88
19 歳	43	39	82	55 歳	49	39	88
20 歳	41	43	84	56 歳	41	51	92
21 歳	31	35	66	57 歳	52	74	126
22 歳	42	39	81	58 歳	67	73	140
23 歳	47	42	89	59 歳	32	68	100
24 歳	37	40	77	60 歳	52	57	109
25 歳	41	45	86	61 歳	57	71	128
26 歳	49	46	95	62 歳	58	70	128
27 歳	48	57	105	63 歳	71	81	152
28 歳	43	54	97	64 歳	66	75	141
29 歳	28	50	78	65 歳	65	75	140
30 歳	40	57	97	66 歳	64	57	121
31 歳	61	59	120	67 歳	39	42	81
32 歳	45	46	91	68 歳	38	36	74
33 歳	58	69	127	69 歳	36	54	90
34 歳	51	58	109	70 歳	45	49	94
35 歳	57	54	111	71 歳	47	47	94

校 区 別 年 齢 別 人 口 統 計 表

22 春日小学校

平成25 . 11 . 末現在 44 ページ

年 齢	男	女	人 口		
72 歳	39	45	84		
73 歳	34	52	86		
74 歳	40	40	80		
75 歳	28	36	64		
76 歳	36	32	68		
77 歳	24	24	48		
78 歳	29	45	74		
79 歳	23	35	58		
80 歳	15	42	57		
81 歳	12	44	56		
82 歳	19	31	50		
83 歳	15	27	42		
84 歳	15	28	43		
85 歳	10	35	45		
86 歳	13	28	41		
87 歳	10	23	33		
88 歳	8	19	27		
89 歳	5	13	18		
90 歳	2	14	16		
91 歳	3	13	16		
92 歳	2	16	18		
93 歳	1	4	5		
94 歳	2	6	8		
95 歳	2	2	4		
96 歳	1	4	5		
97 歳	0	0	0		
98 歳	0	3	3		
99 歳	0	2	2		
100 歳	0	2	2		
101 歳	0	1	1		
102 歳	0	0	0		
103 歳	0	0	0		
104 歳	0	1	1		
合計	3,872	4,403	8,275		

校 区 別 年 齢 別 人 口 統 計 表

23 川上小学校

平成25 . 11 . 末現在 45 ページ

年 齢	男	女	人 口	年 齢	男	女	人 口
0 歳	23	17	40	36 歳	39	27	66
1 歳	16	22	38	37 歳	33	46	79
2 歳	22	19	41	38 歳	44	28	72
3 歳	15	20	35	39 歳	41	32	73
4 歳	13	18	31	40 歳	30	36	66
5 歳	37	25	62	41 歳	36	28	64
6 歳	21	24	45	42 歳	39	37	76
7 歳	25	20	45	43 歳	36	33	69
8 歳	28	37	65	44 歳	30	30	60
9 歳	27	28	55	45 歳	32	44	76
10 歳	32	22	54	46 歳	28	31	59
11 歳	23	24	47	47 歳	23	28	51
12 歳	27	35	62	48 歳	23	34	57
13 歳	32	38	70	49 歳	44	40	84
14 歳	26	37	63	50 歳	34	44	78
15 歳	24	34	58	51 歳	42	36	78
16 歳	30	40	70	52 歳	38	51	89
17 歳	28	36	64	53 歳	48	48	96
18 歳	33	22	55	54 歳	54	46	100
19 歳	38	29	67	55 歳	56	50	106
20 歳	31	32	63	56 歳	46	45	91
21 歳	37	25	62	57 歳	45	48	93
22 歳	28	30	58	58 歳	36	64	100
23 歳	29	24	53	59 歳	50	38	88
24 歳	26	12	38	60 歳	51	39	90
25 歳	31	22	53	61 歳	48	41	89
26 歳	34	26	60	62 歳	43	49	92
27 歳	36	27	63	63 歳	53	41	94
28 歳	24	28	52	64 歳	46	52	98
29 歳	38	28	66	65 歳	46	56	102
30 歳	25	27	52	66 歳	57	52	109
31 歳	33	24	57	67 歳	33	42	75
32 歳	23	26	49	68 歳	26	36	62
33 歳	18	27	45	69 歳	34	35	69
34 歳	36	29	65	70 歳	37	37	74
35 歳	21	23	44	71 歳	28	43	71

校 区 別 年 齢 別 人 口 統 計 表

23 川上小学校

平成25 . 11 . 末現在 46 ページ

年 齢	男	女	人 口			
72 歳	37	48	85			
73 歳	36	45	81			
74 歳	28	33	61			
75 歳	22	33	55			
76 歳	26	40	66			
77 歳	31	32	63			
78 歳	32	32	64			
79 歳	23	43	66			
80 歳	21	38	59			
81 歳	17	37	54			
82 歳	26	40	66			
83 歳	22	26	48			
84 歳	25	40	65			
85 歳	13	27	40			
86 歳	15	30	45			
87 歳	11	33	44			
88 歳	11	26	37			
89 歳	7	18	25			
90 歳	12	21	33			
91 歳	6	23	29			
92 歳	4	15	19			
93 歳	0	12	12			
94 歳	1	9	10			
95 歳	0	7	7			
96 歳	1	2	3			
97 歳	1	7	8			
98 歳	0	5	5			
99 歳	0	2	2			
100 歳	0	2	2			
101 歳	0	1	1			
102 歳	1	1	2			
合計	2,848	3,152	6,000			

校 区 別 年 齢 別 人 口 統 計 表

24 松梅小学校

平成25 . 11 . 末現在 47 ページ

年 齢	男	女	人 口	年 齢	男	女	人 口
0 歳	1	2	3	36 歳	7	7	14
1 歳	7	1	8	37 歳	2	4	6
2 歳	6	1	7	38 歳	7	4	11
3 歳	6	3	9	39 歳	4	4	8
4 歳	5	5	10	40 歳	8	6	14
5 歳	2	2	4	41 歳	6	7	13
6 歳	5	4	9	42 歳	7	1	8
7 歳	6	2	8	43 歳	6	5	11
8 歳	4	3	7	44 歳	6	3	9
9 歳	4	2	6	45 歳	5	6	11
10 歳	5	4	9	46 歳	3	6	9
11 歳	2	1	3	47 歳	3	7	10
12 歳	2	5	7	48 歳	3	6	9
13 歳	4	1	5	49 歳	2	4	6
14 歳	5	3	8	50 歳	8	9	17
15 歳	6	2	8	51 歳	7	7	14
16 歳	5	5	10	52 歳	4	5	9
17 歳	2	7	9	53 歳	6	5	11
18 歳	1	7	8	54 歳	9	7	16
19 歳	5	3	8	55 歳	13	8	21
20 歳	6	6	12	56 歳	11	12	23
21 歳	6	5	11	57 歳	9	8	17
22 歳	6	4	10	58 歳	8	9	17
23 歳	4	2	6	59 歳	10	9	19
24 歳	9	3	12	60 歳	12	6	18
25 歳	4	7	11	61 歳	11	7	18
26 歳	4	2	6	62 歳	15	6	21
27 歳	5	6	11	63 歳	16	11	27
28 歳	4	1	5	64 歳	14	20	34
29 歳	3	1	4	65 歳	12	12	24
30 歳	7	5	12	66 歳	9	15	24
31 歳	4	6	10	67 歳	11	5	16
32 歳	8	6	14	68 歳	4	5	9
33 歳	3	6	9	69 歳	6	12	18
34 歳	6	4	10	70 歳	7	8	15
35 歳	6	5	11	71 歳	4	7	11

校 区 別 年 齢 別 人 口 統 計 表

24 松梅小学校

平成25 . 11 . 末現在 48 ページ

年 齢	男	女	人 口			
72 歳	10	5	15			
73 歳	5	9	14			
74 歳	5	3	8			
75 歳	6	9	15			
76 歳	8	5	13			
77 歳	3	3	6			
78 歳	5	6	11			
79 歳	3	6	9			
80 歳	3	6	9			
81 歳	5	7	12			
82 歳	9	7	16			
83 歳	4	11	15			
84 歳	3	6	9			
85 歳	5	5	10			
86 歳	1	4	5			
87 歳	4	7	11			
88 歳	4	7	11			
89 歳	0	5	5			
90 歳	3	6	9			
91 歳	2	5	7			
92 歳	1	2	3			
93 歳	0	0	0			
94 歳	0	5	5			
95 歳	0	0	0			
96 歳	0	5	5			
97 歳	0	0	0			
98 歳	0	0	0			
99 歳	0	0	0			
100 歳	0	1	1			
101 歳	0	0	0			
102 歳	0	1	1			
合計	532	531	1,063			

校 区 別 年 齢 別 人 口 統 計 表

25

春日北小学校

平成25 . 11 . 末現在 49 ページ

年 齢	男	女	人 口	年 齢	男	女	人 口
0 歳	34	35	69	36 歳	39	42	81
1 歳	41	36	77	37 歳	64	50	114
2 歳	34	29	63	38 歳	51	44	95
3 歳	44	37	81	39 歳	52	58	110
4 歳	27	36	63	40 歳	54	47	101
5 歳	41	40	81	41 歳	63	44	107
6 歳	35	35	70	42 歳	48	47	95
7 歳	49	43	92	43 歳	51	49	100
8 歳	38	30	68	44 歳	48	45	93
9 歳	24	36	60	45 歳	34	33	67
10 歳	28	39	67	46 歳	47	39	86
11 歳	46	31	77	47 歳	24	35	59
12 歳	41	35	76	48 歳	45	47	92
13 歳	38	35	73	49 歳	37	54	91
14 歳	36	42	78	50 歳	37	45	82
15 歳	31	29	60	51 歳	38	46	84
16 歳	37	27	64	52 歳	53	46	99
17 歳	38	30	68	53 歳	38	49	87
18 歳	52	33	85	54 歳	32	38	70
19 歳	43	30	73	55 歳	49	55	104
20 歳	35	30	65	56 歳	40	58	98
21 歳	36	34	70	57 歳	43	58	101
22 歳	43	38	81	58 歳	49	64	113
23 歳	28	53	81	59 歳	52	40	92
24 歳	33	35	68	60 歳	48	65	113
25 歳	32	31	63	61 歳	56	47	103
26 歳	47	42	89	62 歳	55	71	126
27 歳	46	49	95	63 歳	57	59	116
28 歳	37	46	83	64 歳	64	56	120
29 歳	45	44	89	65 歳	47	71	118
30 歳	55	44	99	66 歳	48	45	93
31 歳	44	50	94	67 歳	29	37	66
32 歳	56	53	109	68 歳	35	45	80
33 歳	53	50	103	69 歳	33	51	84
34 歳	44	57	101	70 歳	24	45	69
35 歳	45	43	88	71 歳	46	32	78

校 区 別 年 齢 別 人 口 統 計 表

25 | 春日北小学校

平成25 . 11 . 末現在 50 ページ

年 齢	男	女	人 口		
72 歳	36	48	84		
73 歳	30	43	73		
74 歳	25	38	63		
75 歳	28	38	66		
76 歳	21	43	64		
77 歳	21	32	53		
78 歳	28	33	61		
79 歳	12	37	49		
80 歳	19	30	49		
81 歳	15	32	47		
82 歳	13	33	46		
83 歳	14	25	39		
84 歳	9	31	40		
85 歳	10	24	34		
86 歳	12	20	32		
87 歳	8	12	20		
88 歳	9	17	26		
89 歳	7	10	17		
90 歳	7	19	26		
91 歳	6	14	20		
92 歳	2	12	14		
93 歳	1	12	13		
94 歳	0	10	10		
95 歳	2	4	6		
96 歳	1	4	5		
97 歳	1	8	9		
98 歳	0	4	4		
99 歳	0	2	2		
100 歳	0	0	0		
101 歳	0	0	0		
102 歳	0	0	0		
103 歳	0	1	1		
合計	3,403	3,780	7,183		

校 区 別 年 齢 別 人 口 統 計 表

平成25 . 11 . 末現在 51 ページ

27 富士小学校							
年 齢	男	女	人 口	年 齢	男	女	人 口
0 歳	9	8	17	36 歳	15	11	26
1 歳	12	6	18	37 歳	10	10	20
2 歳	10	6	16	38 歳	15	12	27
3 歳	8	7	15	39 歳	14	16	30
4 歳	7	8	15	40 歳	14	11	25
5 歳	8	8	16	41 歳	13	8	21
6 歳	8	13	21	42 歳	11	13	24
7 歳	4	8	12	43 歳	11	14	25
8 歳	11	8	19	44 歳	12	8	20
9 歳	8	7	15	45 歳	13	8	21
10 歳	8	10	18	46 歳	10	19	29
11 歳	11	12	23	47 歳	13	12	25
12 歳	5	14	19	48 歳	12	17	29
13 歳	13	14	27	49 歳	12	13	25
14 歳	9	10	19	50 歳	16	10	26
15 歳	13	11	24	51 歳	17	18	35
16 歳	16	7	23	52 歳	19	18	37
17 歳	16	11	27	53 歳	23	18	41
18 歳	12	13	25	54 歳	18	25	43
19 歳	9	15	24	55 歳	23	19	42
20 歳	11	14	25	56 歳	21	21	42
21 歳	17	16	33	57 歳	17	21	38
22 歳	10	9	19	58 歳	17	17	34
23 歳	11	10	21	59 歳	29	28	57
24 歳	14	9	23	60 歳	26	21	47
25 歳	6	13	19	61 歳	25	40	65
26 歳	12	13	25	62 歳	32	18	50
27 歳	15	15	30	63 歳	31	19	50
28 歳	14	13	27	64 歳	31	28	59
29 歳	14	4	18	65 歳	33	24	57
30 歳	10	14	24	66 歳	25	18	43
31 歳	16	12	28	67 歳	19	22	41
32 歳	13	13	26	68 歳	12	13	25
33 歳	15	17	32	69 歳	17	17	34
34 歳	17	11	28	70 歳	16	17	33
35 歳	5	12	17	71 歳	14	11	25

校 区 別 年 齢 別 人 口 統 計 表

27 富士小学校

平成25 . 11 . 末現在 52 ページ

年 齢	男	女	人 口			
72 歳	13	32	45			
73 歳	14	20	34			
74 歳	16	22	38			
75 歳	9	21	30			
76 歳	20	19	39			
77 歳	19	15	34			
78 歳	22	21	43			
79 歳	9	25	34			
80 歳	14	32	46			
81 歳	10	26	36			
82 歳	15	15	30			
83 歳	16	22	38			
84 歳	10	29	39			
85 歳	15	15	30			
86 歳	9	16	25			
87 歳	14	15	29			
88 歳	7	24	31			
89 歳	2	10	12			
90 歳	3	9	12			
91 歳	1	11	12			
92 歳	4	9	13			
93 歳	2	8	10			
94 歳	0	2	2			
95 歳	0	4	4			
96 歳	2	4	6			
97 歳	1	3	4			
98 歳	0	1	1			
99 歳	1	1	2			
100 歳	1	2	3			
101 歳	0	0	0			
102 歳	0	0	0			
103 歳	0	0	0			
104 歳	0	1	1			
合計	1,302	1,440	2,742			

校 区 別 年 齢 別 人 口 統 計 表

28

北山小学校

平成25 . 11 . 末現在 53 ページ

年 齢	男	女	人 口	年 齢	男	女	人 口
0 歳	4	5	9	36 歳	4	1	5
1 歳	0	3	3	37 歳	6	1	7
2 歳	7	1	8	38 歳	3	4	7
3 歳	6	1	7	39 歳	1	3	4
4 歳	2	1	3	40 歳	5	1	6
5 歳	2	3	5	41 歳	4	4	8
6 歳	1	2	3	42 歳	2	6	8
7 歳	8	2	10	43 歳	4	3	7
8 歳	1	5	6	44 歳	3	4	7
9 歳	3	2	5	45 歳	2	2	4
10 歳	4	4	8	46 歳	6	2	8
11 歳	6	1	7	47 歳	1	5	6
12 歳	3	3	6	48 歳	5	4	9
13 歳	6	3	9	49 歳	0	3	3
14 歳	3	0	3	50 歳	12	3	15
15 歳	1	3	4	51 歳	2	5	7
16 歳	9	1	10	52 歳	5	4	9
17 歳	3	3	6	53 歳	9	12	21
18 歳	6	4	10	54 歳	7	9	16
19 歳	7	2	9	55 歳	6	4	10
20 歳	4	3	7	56 歳	12	11	23
21 歳	4	6	10	57 歳	7	8	15
22 歳	4	5	9	58 歳	13	8	21
23 歳	3	6	9	59 歳	8	11	19
24 歳	4	3	7	60 歳	9	3	12
25 歳	5	7	12	61 歳	10	12	22
26 歳	3	5	8	62 歳	7	10	17
27 歳	3	2	5	63 歳	11	8	19
28 歳	8	5	13	64 歳	7	10	17
29 歳	2	1	3	65 歳	11	6	17
30 歳	2	10	12	66 歳	9	7	16
31 歳	8	1	9	67 歳	6	3	9
32 歳	6	7	13	68 歳	6	8	14
33 歳	11	2	13	69 歳	6	5	11
34 歳	7	2	9	70 歳	5	8	13
35 歳	6	5	11	71 歳	3	3	6

校 区 別 年 齢 別 人 口 統 計 表

28 | 北山小学校

平成25 . 11 . 末現在 54 ページ

年 齢	男	女	人 口			
72 歳	10	7	17			
73 歳	3	7	10			
74 歳	5	7	12			
75 歳	5	9	14			
76 歳	12	11	23			
77 歳	4	12	16			
78 歳	6	9	15			
79 歳	13	9	22			
80 歳	5	12	17			
81 歳	8	14	22			
82 歳	9	6	15			
83 歳	5	7	12			
84 歳	7	6	13			
85 歳	4	18	22			
86 歳	2	7	9			
87 歳	6	7	13			
88 歳	3	4	7			
89 歳	1	9	10			
90 歳	2	6	8			
91 歳	0	0	0			
92 歳	1	0	1			
93 歳	1	2	3			
94 歳	1	1	2			
95 歳	0	3	3			
96 歳	1	2	3			
97 歳	0	1	1			
98 歳	0	1	1			
99 歳	0	0	0			
100 歳	0	2	2			
101 歳	0	0	0			
102 歳	0	0	0			
103 歳	0	1	1			
合計	493	500	993			

校 区 別 年 齢 別 人 口 統 計 表

29 北山東部小学校

平成25 . 11 . 末現在 55 ページ

年 齢	男	女	人 口	年 齢	男	女	人 口
0 歳	1	1	2	36 歳	3	1	4
1 歳	1	1	2	37 歳	1	1	2
2 歳	2	0	2	38 歳	2	2	4
3 歳	3	1	4	39 歳	2	2	4
4 歳	1	2	3	40 歳	0	2	2
5 歳	1	1	2	41 歳	2	4	6
6 歳	1	0	1	42 歳	6	2	8
7 歳	0	2	2	43 歳	0	2	2
8 歳	1	2	3	44 歳	1	3	4
9 歳	3	2	5	45 歳	2	1	3
10 歳	3	4	7	46 歳	3	3	6
11 歳	2	1	3	47 歳	0	0	0
12 歳	1	1	2	48 歳	4	0	4
13 歳	1	2	3	49 歳	1	4	5
14 歳	1	1	2	50 歳	2	2	4
15 歳	0	1	1	51 歳	1	5	6
16 歳	1	2	3	52 歳	4	0	4
17 歳	0	1	1	53 歳	6	1	7
18 歳	1	3	4	54 歳	2	2	4
19 歳	3	3	6	55 歳	5	2	7
20 歳	0	2	2	56 歳	3	3	6
21 歳	0	2	2	57 歳	2	3	5
22 歳	3	2	5	58 歳	5	2	7
23 歳	2	0	2	59 歳	4	4	8
24 歳	2	0	2	60 歳	3	2	5
25 歳	2	0	2	61 歳	6	2	8
26 歳	1	2	3	62 歳	3	4	7
27 歳	2	1	3	63 歳	7	4	11
28 歳	5	2	7	64 歳	1	2	3
29 歳	2	1	3	65 歳	5	2	7
30 歳	2	1	3	66 歳	5	4	9
31 歳	0	2	2	67 歳	0	4	4
32 歳	1	1	2	68 歳	4	1	5
33 歳	1	1	2	69 歳	1	3	4
34 歳	3	0	3	70 歳	1	2	3
35 歳	0	0	0	71 歳	0	3	3

校 区 別 年 齢 別 人 口 統 計 表

29 | 北山東部小学校

平成25 . 11 . 末現在 56 ページ

年 齢	男	女	人 口			
72 歳	2	3	5			
73 歳	2	3	5			
74 歳	3	1	4			
75 歳	1	8	9			
76 歳	4	4	8			
77 歳	5	1	6			
78 歳	1	5	6			
79 歳	3	5	8			
80 歳	3	2	5			
81 歳	1	4	5			
82 歳	6	7	13			
83 歳	0	2	2			
84 歳	2	3	5			
85 歳	2	4	6			
86 歳	2	6	8			
87 歳	2	2	4			
88 歳	4	3	7			
89 歳	2	2	4			
90 歳	1	5	6			
91 歳	0	1	1			
92 歳	0	2	2			
93 歳	0	3	3			
94 歳	0	1	1			
95 歳	0	1	1			
96 歳	0	0	0			
97 歳	0	1	1			
合計	196	211	407			

校 区 別 年 齢 別 人 口 統 計 表

30

三瀬小学校

平成25 . 11 . 末現在 57 ページ

年 齢	男	女	人 口	年 齢	男	女	人 口
0 歳	1	6	7	36 歳	10	6	16
1 歳	5	6	11	37 歳	4	3	7
2 歳	5	7	12	38 歳	6	4	10
3 歳	5	5	10	39 歳	9	8	17
4 歳	4	7	11	40 歳	8	8	16
5 歳	6	5	11	41 歳	4	12	16
6 歳	2	4	6	42 歳	8	9	17
7 歳	4	6	10	43 歳	16	9	25
8 歳	6	3	9	44 歳	4	5	9
9 歳	8	8	16	45 歳	7	5	12
10 歳	9	5	14	46 歳	8	5	13
11 歳	7	7	14	47 歳	2	6	8
12 歳	7	6	13	48 歳	9	7	16
13 歳	6	5	11	49 歳	9	4	13
14 歳	6	6	12	50 歳	7	6	13
15 歳	10	3	13	51 歳	13	11	24
16 歳	6	4	10	52 歳	12	11	23
17 歳	9	8	17	53 歳	6	6	12
18 歳	6	2	8	54 歳	16	0	16
19 歳	6	8	14	55 歳	5	4	9
20 歳	2	7	9	56 歳	9	11	20
21 歳	7	5	12	57 歳	10	9	19
22 歳	9	4	13	58 歳	10	13	23
23 歳	5	4	9	59 歳	12	10	22
24 歳	5	2	7	60 歳	10	12	22
25 歳	3	10	13	61 歳	13	10	23
26 歳	6	6	12	62 歳	11	14	25
27 歳	5	7	12	63 歳	7	16	23
28 歳	3	6	9	64 歳	21	11	32
29 歳	4	9	13	65 歳	19	17	36
30 歳	6	5	11	66 歳	13	8	21
31 歳	11	8	19	67 歳	6	7	13
32 歳	4	5	9	68 歳	3	7	10
33 歳	9	7	16	69 歳	11	10	21
34 歳	7	6	13	70 歳	4	3	7
35 歳	9	6	15	71 歳	6	9	15

校 区 別 年 齢 別 人 口 統 計 表

30

三瀬小学校

平成25 . 11 . 末現在 58 ページ

年 齢	男	女	人 口			
72 歳	6	12	18			
73 歳	4	13	17			
74 歳	10	10	20			
75 歳	4	10	14			
76 歳	10	12	22			
77 歳	8	9	17			
78 歳	12	12	24			
79 歳	15	14	29			
80 歳	6	8	14			
81 歳	6	11	17			
82 歳	9	11	20			
83 歳	5	9	14			
84 歳	4	7	11			
85 歳	5	7	12			
86 歳	7	13	20			
87 歳	4	9	13			
88 歳	1	12	13			
89 歳	5	8	13			
90 歳	2	4	6			
91 歳	1	3	4			
92 歳	0	5	5			
93 歳	1	4	5			
94 歳	1	2	3			
95 歳	1	2	3			
96 歳	0	3	3			
97 歳	0	1	1			
98 歳	0	1	1			
99 歳	0	0	0			
100 歳	1	1	2			
101 歳	0	2	2			
102 歳	0	0	0			
103 歳	0	1	1			
合計	669	720	1,389			

校 区 別 年 齢 別 人 口 統 計 表

31 | 中川副小学校

平成25 . 11 . 末現在 59 ページ

年 齢	男	女	人 口	年 齢	男	女	人 口
0 歳	18	15	33	36 歳	13	17	30
1 歳	14	9	23	37 歳	25	24	49
2 歳	21	14	35	38 歳	12	14	26
3 歳	9	11	20	39 歳	30	10	40
4 歳	10	11	21	40 歳	22	26	48
5 歳	11	10	21	41 歳	19	12	31
6 歳	9	11	20	42 歳	18	21	39
7 歳	13	6	19	43 歳	21	23	44
8 歳	10	6	16	44 歳	9	19	28
9 歳	12	12	24	45 歳	16	19	35
10 歳	10	16	26	46 歳	22	29	51
11 歳	8	9	17	47 歳	17	17	34
12 歳	14	14	28	48 歳	27	24	51
13 歳	13	15	28	49 歳	28	29	57
14 歳	10	6	16	50 歳	19	19	38
15 歳	30	19	49	51 歳	21	13	34
16 歳	10	15	25	52 歳	17	17	34
17 歳	21	21	42	53 歳	20	19	39
18 歳	20	16	36	54 歳	34	20	54
19 歳	19	18	37	55 歳	27	14	41
20 歳	15	16	31	56 歳	25	17	42
21 歳	22	12	34	57 歳	12	21	33
22 歳	15	15	30	58 歳	20	19	39
23 歳	10	12	22	59 歳	20	27	47
24 歳	15	13	28	60 歳	34	22	56
25 歳	12	16	28	61 歳	18	32	50
26 歳	17	19	36	62 歳	29	22	51
27 歳	19	23	42	63 歳	31	30	61
28 歳	20	16	36	64 歳	33	28	61
29 歳	14	18	32	65 歳	30	31	61
30 歳	22	15	37	66 歳	31	25	56
31 歳	12	18	30	67 歳	21	16	37
32 歳	21	15	36	68 歳	10	15	25
33 歳	18	17	35	69 歳	19	34	53
34 歳	19	15	34	70 歳	26	18	44
35 歳	24	12	36	71 歳	22	23	45

校 区 別 年 齢 別 人 口 統 計 表

31 中川副小学校

平成25 . 11 . 末現在 60 ページ

年 齢	男	女	人 口			
72 歳	29	30	59			
73 歳	20	29	49			
74 歳	13	24	37			
75 歳	19	26	45			
76 歳	20	26	46			
77 歳	14	28	42			
78 歳	19	33	52			
79 歳	17	25	42			
80 歳	19	19	38			
81 歳	15	27	42			
82 歳	15	26	41			
83 歳	3	22	25			
84 歳	11	16	27			
85 歳	7	21	28			
86 歳	11	18	29			
87 歳	4	19	23			
88 歳	9	16	25			
89 歳	3	5	8			
90 歳	5	13	18			
91 歳	3	8	11			
92 歳	2	12	14			
93 歳	2	5	7			
94 歳	2	3	5			
95 歳	0	4	4			
96 歳	0	5	5			
97 歳	0	4	4			
98 歳	1	1	2			
99 歳	1	1	2			
100 歳	1	1	2			
101 歳	0	1	1			
合計	1,620	1,740	3,360			

校 区 別 年 齢 別 人 口 統 計 表

32

大詫間小学校

平成25 . 11 . 末現在 61 ページ

年 齢	男	女	人 口	年 齢	男	女	人 口
0 歳	10	8	18	36 歳	4	9	13
1 歳	6	2	8	37 歳	14	7	21
2 歳	3	6	9	38 歳	5	8	13
3 歳	5	2	7	39 歳	7	9	16
4 歳	6	4	10	40 歳	9	7	16
5 歳	4	4	8	41 歳	10	4	14
6 歳	4	3	7	42 歳	9	13	22
7 歳	3	5	8	43 歳	9	5	14
8 歳	7	3	10	44 歳	16	12	28
9 歳	4	6	10	45 歳	16	8	24
10 歳	3	6	9	46 歳	18	14	32
11 歳	6	5	11	47 歳	9	8	17
12 歳	5	4	9	48 歳	10	11	21
13 歳	4	8	12	49 歳	11	12	23
14 歳	7	8	15	50 歳	12	11	23
15 歳	14	13	27	51 歳	11	10	21
16 歳	12	8	20	52 歳	13	14	27
17 歳	10	7	17	53 歳	14	11	25
18 歳	9	7	16	54 歳	13	13	26
19 歳	11	10	21	55 歳	14	13	27
20 歳	8	5	13	56 歳	14	9	23
21 歳	6	6	12	57 歳	14	13	27
22 歳	6	5	11	58 歳	13	10	23
23 歳	6	7	13	59 歳	13	16	29
24 歳	7	9	16	60 歳	20	15	35
25 歳	9	7	16	61 歳	12	16	28
26 歳	5	10	15	62 歳	17	7	24
27 歳	7	10	17	63 歳	14	8	22
28 歳	15	7	22	64 歳	23	14	37
29 歳	15	6	21	65 歳	21	16	37
30 歳	11	7	18	66 歳	13	14	27
31 歳	12	1	13	67 歳	10	11	21
32 歳	4	3	7	68 歳	4	12	16
33 歳	5	4	9	69 歳	6	11	17
34 歳	9	7	16	70 歳	12	13	25
35 歳	6	4	10	71 歳	6	12	18

校 区 別 年 齢 別 人 口 統 計 表

32 大詫間小学校

平成25 . 11 . 末現在 62 ページ

年 齢	男	女	人 口			
72 歳	11	17	28			
73 歳	8	20	28			
74 歳	9	14	23			
75 歳	12	12	24			
76 歳	11	15	26			
77 歳	7	13	20			
78 歳	10	16	26			
79 歳	12	14	26			
80 歳	10	10	20			
81 歳	14	9	23			
82 歳	9	12	21			
83 歳	10	10	20			
84 歳	5	13	18			
85 歳	4	13	17			
86 歳	3	10	13			
87 歳	2	14	16			
88 歳	4	10	14			
89 歳	3	5	8			
90 歳	4	2	6			
91 歳	2	4	6			
92 歳	1	3	4			
93 歳	0	1	1			
94 歳	0	3	3			
95 歳	1	1	2			
96 歳	0	3	3			
97 歳	0	0	0			
98 歳	0	2	2			
99 歳	1	1	2			
100 歳	0	1	1			
合計	853	861	1,714			

校 区 別 年 齢 別 人 口 統 計 表

33

南川副小学校

平成25 . 11 . 末現在 63 ページ

年 齢	男	女	人 口	年 齢	男	女	人 口
0 歳	21	21	42	36 歳	42	26	68
1 歳	13	15	28	37 歳	41	32	73
2 歳	17	24	41	38 歳	30	39	69
3 歳	24	27	51	39 歳	43	37	80
4 歳	26	16	42	40 歳	32	33	65
5 歳	22	24	46	41 歳	33	39	72
6 歳	15	24	39	42 歳	42	34	76
7 歳	28	16	44	43 歳	35	45	80
8 歳	17	26	43	44 歳	40	44	84
9 歳	20	21	41	45 歳	31	38	69
10 歳	20	40	60	46 歳	55	45	100
11 歳	24	25	49	47 歳	38	39	77
12 歳	35	30	65	48 歳	45	32	77
13 歳	33	33	66	49 歳	40	46	86
14 歳	37	29	66	50 歳	31	38	69
15 歳	32	34	66	51 歳	40	40	80
16 歳	36	34	70	52 歳	30	41	71
17 歳	43	26	69	53 歳	34	34	68
18 歳	33	39	72	54 歳	43	44	87
19 歳	30	31	61	55 歳	50	45	95
20 歳	28	24	52	56 歳	39	51	90
21 歳	39	41	80	57 歳	41	52	93
22 歳	29	31	60	58 歳	56	45	101
23 歳	31	26	57	59 歳	49	40	89
24 歳	23	25	48	60 歳	50	55	105
25 歳	28	37	65	61 歳	48	49	97
26 歳	26	24	50	62 歳	48	55	103
27 歳	30	36	66	63 歳	56	51	107
28 歳	34	29	63	64 歳	54	52	106
29 歳	25	33	58	65 歳	54	48	102
30 歳	31	33	64	66 歳	50	51	101
31 歳	32	27	59	67 歳	28	38	66
32 歳	31	19	50	68 歳	18	36	54
33 歳	30	32	62	69 歳	51	41	92
34 歳	23	18	41	70 歳	33	48	81
35 歳	31	20	51	71 歳	42	64	106

校 区 別 年 齢 別 人 口 統 計 表

33

南川副小学校

平成25 . 11 . 末現在 64 ページ

年 齢	男	女	人 口			
72 歳	39	52	91			
73 歳	46	56	102			
74 歳	33	50	83			
75 歳	27	42	69			
76 歳	39	50	89			
77 歳	32	31	63			
78 歳	37	45	82			
79 歳	24	40	64			
80 歳	25	39	64			
81 歳	27	38	65			
82 歳	18	30	48			
83 歳	20	29	49			
84 歳	15	41	56			
85 歳	16	21	37			
86 歳	15	34	49			
87 歳	8	26	34			
88 歳	14	30	44			
89 歳	11	21	32			
90 歳	8	15	23			
91 歳	8	17	25			
92 歳	0	17	17			
93 歳	2	13	15			
94 歳	1	6	7			
95 歳	2	9	11			
96 歳	1	8	9			
97 歳	1	5	6			
98 歳	0	1	1			
99 歳	0	1	1			
100 歳	0	0	0			
101 歳	0	0	0			
102 歳	0	0	0			
103 歳	0	1	1			
合計	2,958	3,305	6,263			

校 区 別 年 齢 別 人 口 統 計 表

34

西川副小学校

平成25 . 11 . 未現在 65 ページ

年 齢	男	女	人 口	年 齢	男	女	人 口
0 歳	39	34	73	36 歳	45	37	82
1 歳	32	32	64	37 歳	33	37	70
2 歳	30	22	52	38 歳	32	28	60
3 歳	30	27	57	39 歳	45	40	85
4 歳	24	34	58	40 歳	35	39	74
5 歳	30	23	53	41 歳	40	40	80
6 歳	28	25	53	42 歳	34	31	65
7 歳	18	24	42	43 歳	35	29	64
8 歳	21	30	51	44 歳	39	34	73
9 歳	21	25	46	45 歳	32	30	62
10 歳	25	23	48	46 歳	32	47	79
11 歳	30	27	57	47 歳	26	24	50
12 歳	24	37	61	48 歳	35	44	79
13 歳	17	25	42	49 歳	40	21	61
14 歳	26	31	57	50 歳	27	32	59
15 歳	22	30	52	51 歳	46	46	92
16 歳	24	25	49	52 歳	31	35	66
17 歳	29	29	58	53 歳	31	54	85
18 歳	26	22	48	54 歳	29	40	69
19 歳	27	31	58	55 歳	54	33	87
20 歳	28	24	52	56 歳	27	40	67
21 歳	25	26	51	57 歳	48	41	89
22 歳	27	29	56	58 歳	43	49	92
23 歳	29	26	55	59 歳	36	38	74
24 歳	18	24	42	60 歳	57	49	106
25 歳	30	39	69	61 歳	38	57	95
26 歳	37	28	65	62 歳	44	46	90
27 歳	33	40	73	63 歳	57	47	104
28 歳	40	38	78	64 歳	64	55	119
29 歳	36	28	64	65 歳	49	51	100
30 歳	31	28	59	66 歳	53	48	101
31 歳	49	41	90	67 歳	27	34	61
32 歳	37	42	79	68 歳	26	36	62
33 歳	27	41	68	69 歳	29	33	62
34 歳	38	33	71	70 歳	28	40	68
35 歳	34	30	64	71 歳	33	41	74

校 区 別 年 齢 別 人 口 統 計 表

34 西川副小学校

平成25 . 11 . 末現在 66 ページ

年 齢	男	女	人 口			
72 歳	32	43	75			
73 歳	35	38	73			
74 歳	26	28	54			
75 歳	26	26	52			
76 歳	38	44	82			
77 歳	25	31	56			
78 歳	28	39	67			
79 歳	29	29	58			
80 歳	24	24	48			
81 歳	23	30	53			
82 歳	12	28	40			
83 歳	17	33	50			
84 歳	19	19	38			
85 歳	14	30	44			
86 歳	15	21	36			
87 歳	7	16	23			
88 歳	8	18	26			
89 歳	4	6	10			
90 歳	5	13	18			
91 歳	1	13	14			
92 歳	1	9	10			
93 歳	2	9	11			
94 歳	0	5	5			
95 歳	2	3	5			
96 歳	4	2	6			
97 歳	0	2	2			
98 歳	1	4	5			
99 歳	1	1	2			
100 歳	0	2	2			
101 歳	1	0	1			
102 歳	0	2	2			
合計	2,822	3,067	5,889			

校 区 別 年 齢 別 人 口 統 計 表

35

東与賀小学校

平成25 . 11 . 末現在 67 ページ

年 齢	男	女	人 口	年 齢	男	女	人 口
0 歳	40	49	89	36 歳	60	57	117
1 歳	45	36	81	37 歳	51	51	102
2 歳	41	46	87	38 歳	58	70	128
3 歳	37	48	85	39 歳	71	76	147
4 歳	42	47	89	40 歳	59	69	128
5 歳	55	42	97	41 歳	61	49	110
6 歳	39	43	82	42 歳	66	56	122
7 歳	52	42	94	43 歳	52	65	117
8 歳	57	48	105	44 歳	51	59	110
9 歳	59	48	107	45 歳	67	54	121
10 歳	52	54	106	46 歳	52	60	112
11 歳	50	43	93	47 歳	44	47	91
12 歳	54	54	108	48 歳	65	66	131
13 歳	59	57	116	49 歳	52	46	98
14 歳	63	44	107	50 歳	57	56	113
15 歳	56	52	108	51 歳	54	52	106
16 歳	50	60	110	52 歳	58	51	109
17 歳	42	53	95	53 歳	51	50	101
18 歳	56	47	103	54 歳	55	59	114
19 歳	36	45	81	55 歳	53	52	105
20 歳	38	41	79	56 歳	51	59	110
21 歳	33	32	65	57 歳	46	53	99
22 歳	37	57	94	58 歳	56	71	127
23 歳	27	38	65	59 歳	64	55	119
24 歳	30	46	76	60 歳	50	63	113
25 歳	39	37	76	61 歳	62	51	113
26 歳	40	42	82	62 歳	64	65	129
27 歳	47	41	88	63 歳	76	69	145
28 歳	58	58	116	64 歳	64	71	135
29 歳	44	51	95	65 歳	59	73	132
30 歳	58	56	114	66 歳	52	43	95
31 歳	45	54	99	67 歳	45	53	98
32 歳	51	48	99	68 歳	38	41	79
33 歳	45	52	97	69 歳	44	44	88
34 歳	60	44	104	70 歳	36	42	78
35 歳	63	60	123	71 歳	46	44	90

校 区 別 年 齢 別 人 口 統 計 表

35 東与賀小学校

平成25 . 11 . 末現在 68 ページ

年 齢	男	女	人 口			
72 歳	37	49	86			
73 歳	34	44	78			
74 歳	34	40	74			
75 歳	33	36	69			
76 歳	29	54	83			
77 歳	22	43	65			
78 歳	37	39	76			
79 歳	25	40	65			
80 歳	26	46	72			
81 歳	29	31	60			
82 歳	20	40	60			
83 歳	22	38	60			
84 歳	19	43	62			
85 歳	14	30	44			
86 歳	10	22	32			
87 歳	12	31	43			
88 歳	10	33	43			
89 歳	8	25	33			
90 歳	4	19	23			
91 歳	1	19	20			
92 歳	3	11	14			
93 歳	5	10	15			
94 歳	3	9	12			
95 歳	2	3	5			
96 歳	0	5	5			
97 歳	0	4	4			
98 歳	0	2	2			
99 歳	0	3	3			
100 歳	1	0	1			
101 歳	0	0	0			
102 歳	0	0	0			
103 歳	0	1	1			
104 歳	0	0	0			
105 歳	0	1	1			
合計	4,130	4,528	8,658			

校 区 別 年 齢 別 人 口 統 計 表

36

思齊小学校

平成25 . 11 . 末現在 69 ページ

年 齢	男	女	人 口	年 齢	男	女	人 口
0 歳	44	37	81	36 歳	53	55	108
1 歳	43	37	80	37 歳	41	60	101
2 歳	47	41	88	38 歳	46	60	106
3 歳	49	48	97	39 歳	56	59	115
4 歳	34	41	75	40 歳	48	55	103
5 歳	42	38	80	41 歳	52	48	100
6 歳	43	44	87	42 歳	53	44	97
7 歳	38	45	83	43 歳	48	49	97
8 歳	37	37	74	44 歳	66	50	116
9 歳	38	37	75	45 歳	52	62	114
10 歳	46	44	90	46 歳	53	61	114
11 歳	41	51	92	47 歳	49	51	100
12 歳	52	55	107	48 歳	55	49	104
13 歳	57	34	91	49 歳	62	53	115
14 歳	53	35	88	50 歳	53	57	110
15 歳	45	45	90	51 歳	48	52	100
16 歳	47	45	92	52 歳	59	48	107
17 歳	47	35	82	53 歳	48	56	104
18 歳	42	40	82	54 歳	59	70	129
19 歳	48	54	102	55 歳	54	52	106
20 歳	33	50	83	56 歳	63	61	124
21 歳	45	48	93	57 歳	55	53	108
22 歳	39	37	76	58 歳	68	55	123
23 歳	46	43	89	59 歳	56	49	105
24 歳	39	44	83	60 歳	57	64	121
25 歳	46	61	107	61 歳	55	51	106
26 歳	50	48	98	62 歳	52	74	126
27 歳	44	40	84	63 歳	59	57	116
28 歳	55	57	112	64 歳	64	70	134
29 歳	58	49	107	65 歳	67	61	128
30 歳	42	53	95	66 歳	70	67	137
31 歳	46	43	89	67 歳	32	37	69
32 歳	41	47	88	68 歳	22	39	61
33 歳	44	54	98	69 歳	33	49	82
34 歳	42	51	93	70 歳	51	54	105
35 歳	57	55	112	71 歳	26	49	75

校 区 別 年 齢 別 人 口 統 計 表

36 思齊小学校

平成25 . 11 . 末現在 70 ページ

年 齢	男	女	人 口	年 齢	男	女	人 口
72 歳	44	56	100				
73 歳	40	36	76	**合計**	3,972	4,376	8,348
74 歳	27	45	72	**総計**	111,333	125,045	236,378
75 歳	31	44	75				
76 歳	29	56	85				
77 歳	31	42	73				
78 歳	46	47	93				
79 歳	28	50	78				
80 歳	32	42	74				
81 歳	22	42	64				
82 歳	25	28	53				
83 歳	25	31	56				
84 歳	17	41	58				
85 歳	19	24	43				
86 歳	16	32	48				
87 歳	14	19	33				
88 歳	6	26	32				
89 歳	2	21	23				
90 歳	3	16	19				
91 歳	5	16	21				
92 歳	2	10	12				
93 歳	1	11	12				
94 歳	0	4	4				
95 歳	1	10	11				
96 歳	1	5	6				
97 歳	0	6	6				
98 歳	0	5	5				
99 歳	0	2	2				
100 歳	0	1	1				
101 歳	0	0	0				
102 歳	0	1	1				
103 歳	0	1	1				
104 歳	0	0	0				
105 歳	0	1	1				
106 歳	0	0	0				
107 歳	0	1	1				

年 齡 別 人 口 統 計 表

佐賀市

平成25 . 11 . 末現在 1 ページ

年 齢	男	女	人 口		年 齢	男	女	人 口
0 歳	1,039	968	2,007		20 歳	1,238	1,214	2,452
1 歳	1,156	1,042	2,198		21 歳	1,329	1,215	2,544
2 歳	1,181	1,064	2,245		22 歳	1,224	1,242	2,466
3 歳	1,084	1,069	2,153		23 歳	1,164	1,184	2,348
4 歳	1,060	1,042	2,102		24 歳	1,157	1,230	2,387
合計	5,520	5,185	10,705		**合計**	6,112	6,085	12,197
5 歳	1,129	1,101	2,230		25 歳	1,157	1,259	2,416
6 歳	1,049	1,042	2,091		26 歳	1,234	1,288	2,522
7 歳	1,118	1,028	2,146		27 歳	1,245	1,347	2,592
8 歳	1,105	1,084	2,189		28 歳	1,271	1,401	2,672
9 歳	1,133	1,058	2,191		29 歳	1,326	1,357	2,683
合計	5,534	5,313	10,847		**合計**	6,233	6,652	12,885
10 歳	1,100	1,119	2,219		30 歳	1,333	1,402	2,735
11 歳	1,159	1,120	2,279		31 歳	1,382	1,418	2,800
12 歳	1,208	1,181	2,389		32 歳	1,381	1,413	2,794
13 歳	1,284	1,225	2,509		33 歳	1,408	1,506	2,914
14 歳	1,221	1,131	2,352		34 歳	1,422	1,434	2,856
合計	5,972	5,776	11,748		**合計**	6,926	7,173	14,099
15 歳	1,244	1,223	2,467		35 歳	1,434	1,434	2,868
16 歳	1,230	1,266	2,496		36 歳	1,477	1,530	3,007
17 歳	1,330	1,222	2,552		37 歳	1,530	1,632	3,162
18 歳	1,317	1,191	2,508		38 歳	1,557	1,579	3,136
19 歳	1,255	1,284	2,539		39 歳	1,632	1,690	3,322
合計	6,376	6,186	12,562		**合計**	7,630	7,865	15,495

年 齢 別 人 口 統 計 表

佐賀市

平成25 . 11 . 末現在 2 ページ

年 齢	男	女	人 口		年 齢	男	女	人 口
40 歳	1,590	1,743	3,333		60 歳	1,618	1,755	3,373
41 歳	1,568	1,587	3,155		61 歳	1,652	1,790	3,442
42 歳	1,607	1,604	3,211		62 歳	1,665	1,809	3,474
43 歳	1,534	1,588	3,122		63 歳	1,788	1,885	3,673
44 歳	1,436	1,569	3,005		64 歳	1,919	2,036	3,955
合計	7,735	8,091	15,826		**合計**	8,642	9,275	17,917
45 歳	1,523	1,585	3,108		65 歳	1,747	1,930	3,677
46 歳	1,520	1,614	3,134		66 歳	1,673	1,820	3,493
47 歳	1,152	1,330	2,482		67 歳	1,073	1,287	2,360
48 歳	1,459	1,586	3,045		68 歳	992	1,228	2,220
49 歳	1,406	1,579	2,985		69 歳	1,198	1,485	2,683
合計	7,060	7,694	14,754		**合計**	6,683	7,750	14,433
50 歳	1,416	1,524	2,940		70 歳	1,168	1,490	2,658
51 歳	1,384	1,494	2,878		71 歳	1,213	1,506	2,719
52 歳	1,401	1,538	2,939		72 歳	1,188	1,581	2,769
53 歳	1,383	1,508	2,891		73 歳	1,117	1,442	2,559
54 歳	1,384	1,577	2,961		74 歳	1,024	1,307	2,331
合計	6,968	7,641	14,609		**合計**	5,710	7,326	13,036
55 歳	1,513	1,539	3,052		75 歳	895	1,192	2,087
56 歳	1,328	1,488	2,816		76 歳	1,059	1,451	2,510
57 歳	1,438	1,621	3,059		77 歳	876	1,223	2,099
58 歳	1,609	1,642	3,251		78 歳	959	1,329	2,288
59 歳	1,530	1,610	3,140		79 歳	858	1,319	2,177
合計	7,418	7,900	15,318		**合計**	4,647	6,514	11,161

年 齢 別 人 口 統 計 表

佐賀市

平成25 . 11 . 末現在 3 ページ

年 齢	男	女	人 口		年 齢	男	女	人 口
80 歳	800	1,290	2,090		100 歳	9	40	49
81 歳	783	1,338	2,121		101 歳	2	23	25
82 歳	757	1,197	1,954		102 歳	3	21	24
83 歳	642	1,049	1,691		103 歳	2	12	14
84 歳	566	1,074	1,640		104 歳	1	4	5
合計	3,548	5,948	9,496		**合計**	17	100	117
85 歳	495	988	1,483		105 歳	1	3	4
86 歳	439	843	1,282		106 歳	0	4	4
87 歳	389	835	1,224		107 歳	0	1	1
88 歳	348	781	1,129		108 歳	0	1	1
89 歳	236	601	837		**合計**	1	9	10
合計	1,907	4,048	5,955		**総計**	111,333	125,045	236,378
90 歳	222	549	771					
91 歳	133	428	561					
92 歳	95	379	474					
93 歳	82	331	413					
94 歳	47	231	278					
合計	579	1,918	2,497					
95 歳	37	163	200					
96 歳	36	138	174					
97 歳	21	136	157					
98 歳	12	103	115					
99 歳	9	56	65					
合計	115	596	711					

町・丁目・大字別人口統計表

平成25. 11. 末現在 1 ページ

町・丁目・大字名	世帯数	人口	男	女	町・丁目・大字名	世帯数	人口	男	女
駅前中央一丁目	260	516	243	273	多布施二丁目	376	800	350	450
駅前中央二丁目	447	925	426	499	多布施三丁目	471	1,116	523	593
駅前中央三丁目	338	693	332	361	多布施四丁目	753	1,599	708	891
大財一丁目	165	321	145	176	天神一丁目	207	440	198	242
大財二丁目	391	775	353	422	天神二丁目	337	669	300	369
大財三丁目	249	539	234	305	天神三丁目	0	0	0	0
大財四丁目	288	531	240	291	天祐一丁目	418	914	426	488
大財五丁目	255	569	264	305	天祐二丁目	297	695	331	364
大財六丁目	518	1,204	552	652	唐人一丁目	268	575	265	310
神園一丁目	62	161	76	85	唐人二丁目	109	194	89	105
神園二丁目	289	622	296	326	西田代一丁目	180	344	168	176
神園三丁目	385	874	405	469	西田代二丁目	144	260	118	142
神園四丁目	209	418	185	233	日の出一丁目	676	1,407	681	726
神園五丁目	260	565	268	297	日の出二丁目	0	0	0	0
神園六丁目	197	378	173	205	松原一丁目	91	221	103	118
神野西一丁目	148	346	156	190	松原二丁目	194	415	178	237
神野西二丁目	285	624	299	325	松原三丁目	63	118	58	60
神野西三丁目	407	968	453	515	松原四丁目	299	550	229	321
神野西四丁目	434	1,089	531	558	水ヶ江一丁目	355	773	356	417
神野東一丁目	260	606	269	337	水ヶ江二丁目	368	805	359	446
神野東二丁目	175	329	164	165	水ヶ江三丁目	186	444	208	236
神野東三丁目	272	535	259	276	水ヶ江四丁目	284	735	356	379
神野東四丁目	260	582	292	290	水ヶ江五丁目	271	641	293	348
材木一丁目	80	155	61	94	水ヶ江六丁目	310	702	314	388
材木二丁目	165	362	165	197	八戸一丁目	166	387	175	212
城内一丁目	178	381	188	193	八戸二丁目	264	596	279	317
城内二丁目	196	388	182	206	八戸溝一丁目	251	634	307	327
白山一丁目	225	541	247	294	八戸溝二丁目	234	540	247	293
白山二丁目	153	295	133	162	八戸溝三丁目	218	516	253	263
末広一丁目	439	1,143	539	604	若宮一丁目	757	1,775	801	974
末広二丁目	426	848	423	425	若宮二丁目	405	907	414	493
田代一丁目	334	652	297	355	若宮三丁目	607	1,381	610	771
田代二丁目	394	810	365	445	若楠一丁目	203	519	239	280
多布施一丁目	331	688	323	365	若楠二丁目	331	827	408	419

町・丁目・大字別人口統計表

平成25. 11. 末現在 2 ページ

町・丁目・大字名	世帯数	人口	男	女	町・丁目・大字名	世帯数	人口	男	女
若楠三丁目	435	1,152	548	604	兵庫南四丁目	290	742	334	408
高木瀬東一丁目	376	929	430	499	南佐賀一丁目	322	704	341	363
高木瀬東二丁目	334	817	368	449	南佐賀二丁目	279	714	336	378
高木瀬東三丁目	419	1,059	487	572	南佐賀三丁目	328	730	348	382
高木瀬東四丁目	487	1,058	474	584	新栄東一丁目	77	195	83	112
高木瀬東五丁目	452	1,065	501	564	新栄東二丁目	160	434	208	226
高木瀬東六丁目	595	1,147	468	679	新栄東三丁目	174	423	197	226
高木瀬西一丁目	118	257	113	144	新栄東四丁目	305	773	345	428
高木瀬西二丁目	394	1,000	493	507	新栄西一丁目	220	531	248	283
高木瀬西三丁目	280	686	302	384	新栄西二丁目	160	458	223	235
高木瀬西四丁目	413	1,032	505	527	兵庫北一丁目	485	1,258	607	651
高木瀬西五丁目	438	1,075	502	573	兵庫北二丁目	644	1,325	625	700
高木瀬西六丁目	20	37	18	19	兵庫北三丁目	224	522	235	287
鍋島一丁目	665	1,785	859	926	兵庫北四丁目	77	213	101	112
鍋島二丁目	622	1,638	756	882	兵庫北五丁目	273	762	363	399
鍋島三丁目	598	1,331	634	697	兵庫北六丁目	230	468	225	243
鍋島四丁目	331	732	345	387	兵庫北七丁目	276	680	328	352
鍋島五丁目	426	938	392	546	愛敬町	210	337	171	166
鍋島六丁目	497	1,146	581	565	赤松町	331	610	285	325
開成一丁目	520	1,261	515	746	朝日町	322	781	361	420
開成二丁目	368	960	452	508	伊勢町	406	845	389	456
開成三丁目	199	552	269	283	今宿町	242	543	239	304
開成四丁目	140	343	153	190	駅南本町	234	455	195	260
開成五丁目	334	880	433	447	大財北町	150	392	199	193
開成六丁目	376	991	478	513	鬼丸町	631	1,497	700	797
光一丁目	348	769	357	412	御本町	211	592	274	318
光二丁目	464	1,076	481	595	川原町	74	180	81	99
光三丁目	264	788	343	445	呉服元町	184	349	161	188
木原一丁目	538	1,348	639	709	紺屋町	152	307	147	160
木原二丁目	553	1,293	601	692	栄町	62	95	43	52
木原三丁目	331	887	410	477	道祖元町	134	250	129	121
兵庫南一丁目	629	1,667	803	864	下田町	194	451	201	250
兵庫南二丁目	538	1,273	614	659	昭栄町	295	736	335	401
兵庫南三丁目	456	1,223	546	677	新生町	303	807	406	401

町・丁目・大字別人口統計表

平成25. 11. 末現在 3 ページ

町・丁目・大字名	世帯数	人口	男	女	町・丁目・大字名	世帯数	人口	男	女
新中町	183	433	201	232	北川副町大字江上	267	803	389	414
成章町	113	208	87	121	北川副町大字木原	0	0	0	0
高木町	267	570	248	322	北川副町大字光法	869	2,102	953	1,149
高木瀬団地	241	321	133	188	北川副町大字新郷	219	573	278	295
中央本町	91	193	92	101	巨勢町大字高尾	379	922	428	494
天祐団地	287	450	177	273	巨勢町大字修理田	387	984	493	491
中折町	313	726	323	403	巨勢町大字東西	83	235	101	134
長瀬町	369	810	370	440	巨勢町大字牛島	1,189	2,910	1,393	1,517
中の小路	161	326	156	170	兵庫町大字瀨	420	1,102	531	571
中の館町	269	674	313	361	兵庫町大字西瀨	50	137	63	74
西魚町	80	176	81	95	兵庫町大字藤木	327	1,003	496	507
八幡小路	142	314	137	177	兵庫町大字瓦町	290	797	362	435
八丁畷町	196	375	187	188	兵庫町大字若宮	387	1,065	521	544
東佐賀町	468	1,031	450	581	高木瀬町大字東高木	311	819	383	436
堀川町	269	598	260	338	高木瀬町大字長瀬	733	1,853	896	957
緑小路	79	150	80	70	鍋島町大字八戸溝	1,351	3,554	1,686	1,868
柳町	93	184	87	97	鍋島町大字森田	724	1,925	954	971
与賀町	352	667	322	345	鍋島町大字鍋島	203	521	249	272
六座町	287	636	277	359	鍋島町大字蛸久	742	1,909	905	1,004
西田代町	3	4	1	3	鍋島町大字八戸	695	1,862	911	951
新郷本町	591	1,476	669	807	金立町大字金立	1,258	2,605	1,304	1,301
嘉瀬町大字荻野	413	1,121	531	590	金立町大字薬師丸	147	423	193	230
嘉瀬町大字中原	842	1,963	902	1,061	金立町大字千布	638	1,704	816	888
嘉瀬町大字扇町	379	912	396	516	久保泉町大字上和泉	278	829	398	431
嘉瀬町大字十五	389	1,104	518	586	久保泉町大字下和泉	421	1,064	509	555
西与賀町大字高太郎	295	888	427	461	久保泉町大字川久保	839	1,931	918	1,013
西与賀町大字厘外	607	1,331	646	685	蓮池町大字蓮池	251	674	303	371
西与賀町大字相応津	113	337	161	176	蓮池町大字見島	141	373	177	196
西与賀町字今津	117	263	109	154	蓮池町大字小松	189	464	210	254
本庄町大字本庄	3,119	6,136	3,066	3,070	蓮池町大字古賀	65	202	91	111
本庄町大字鹿子	408	1,061	531	530	諸富町大字大堂	448	1,230	608	622
本庄町大字正里	67	181	87	94	諸富町大字徳富	1,303	3,603	1,691	1,912
本庄町大字袋	1,099	2,649	1,253	1,396	諸富町大字諸富津	495	1,118	514	604
本庄町大字末次	871	2,054	963	1,091	諸富町大字寺井津	333	883	435	448

町・丁目・大字別人口統計表

平成25. 11. 末現在 4 ページ

町・丁目・大字名	世帯数	人口	男	女	町・丁目・大字名	世帯数	人口	男	女
諸富町大字為重	860	2,631	1,244	1,387	富士町大字松瀬	36	99	46	53
諸富町大字山領	611	1,676	804	872	富士町大字梅野	0	0	0	0
大和町大字尼寺	2,700	7,045	3,320	3,725	三瀬村三瀬	281	686	322	364
大和町大字久池井	3,140	8,151	3,830	4,321	三瀬村藤原	140	443	215	228
大和町大字八反原	29	88	37	51	三瀬村杠	85	260	132	128
大和町大字川上	669	1,816	882	934	川副町大字犬井道	1,172	3,647	1,725	1,922
大和町大字東山田	597	1,899	888	1,011	川副町大字鹿江	936	2,616	1,233	1,383
大和町大字池上	291	943	434	509	川副町大字南里	711	1,939	945	994
大和町大字久留間	498	1,342	644	698	川副町大字西古賀	630	1,899	892	1,007
大和町大字梅野	238	661	327	334	川副町大字小々森	651	2,051	985	1,066
大和町大字名尾	35	94	52	42	川副町大字福富	549	1,382	667	715
大和町大字松瀬	167	482	241	241	川副町大字早津江津	218	598	271	327
富士町大字市川	73	272	134	138	川副町大字早津江	484	1,380	682	698
富士町大字内野	149	285	156	129	川副町大字大詫間	525	1,714	853	861
富士町大字大串	55	195	97	98	東与賀町大字下古賀	1,215	3,768	1,799	1,969
富士町大字大野	8	16	9	7	東与賀町大字田中	924	2,942	1,405	1,537
富士町大字小副川	238	653	310	343	東与賀町大字飯盛	670	1,948	926	1,022
富士町大字鎌原	15	38	18	20	久保田町大字徳万	998	2,750	1,304	1,446
富士町大字上合瀬	28	96	47	49	久保田町大字新田	660	2,058	1,000	1,058
富士町大字上熊川	124	292	133	159	久保田町大字久富	672	1,967	908	1,059
富士町大字上無津呂	74	194	101	93	久保田町大字久保田	421	1,333	650	683
富士町大字栗並	44	148	74	74	久保田町大字江戸	86	240	110	130
富士町大字古場	54	142	73	69					
富士町大字下合瀬	29	93	45	48	**総計**	95,543	236,378	111,333	125,045
富士町大字下熊川	59	173	80	93					
富士町大字下無津呂	62	159	75	84					
富士町大字杉山	38	129	59	70					
富士町大字関屋	74	257	118	139					
富士町大字菖木	21	47	21	26					
富士町大字中原	39	109	49	60					
富士町大字畑瀬	6	15	5	10					
富士町大字藤瀬	25	58	25	33					
富士町大字古湯	182	500	228	272					
富士町大字麻那古	57	172	88	84					