

住民基本台帳月報

(第1表) 人口, 世帯数

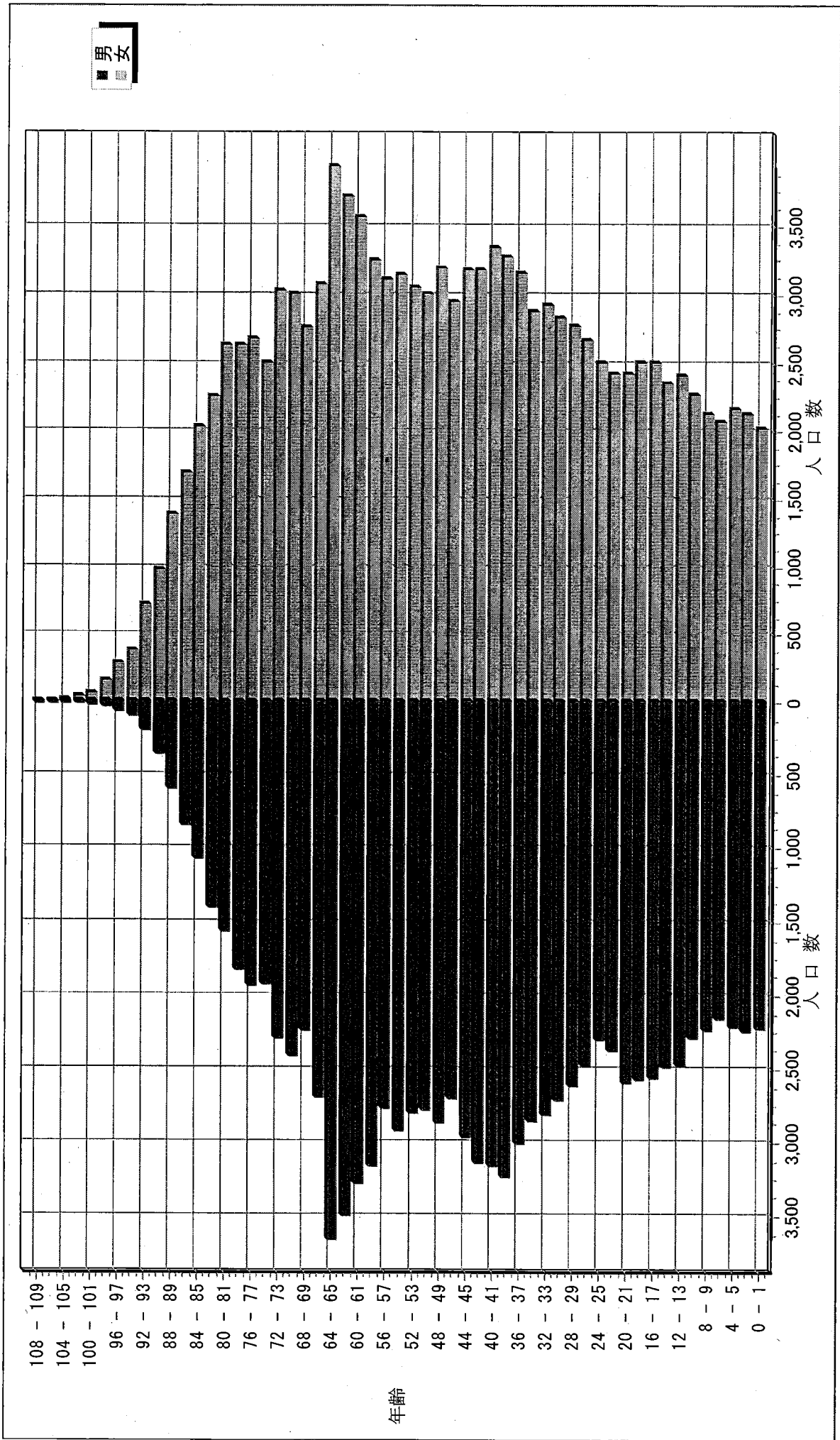
平成25年10月分

人 口			
区分	男	女	計
日本人	110,771	124,252	235,023
外国人	536	780	1,316
計	111,307	125,032	236,339

世 帯 数			
日本人のみ	外国人のみ	混合	計
94,513	699	282	95,494

人口ピラミッド

平成25. 10. 末現在



校 区 別 男 女 統 計 表

平成25 . 10 . 末現在 1 ページ

校区(小学校)名	校区コード	世帯数	人 口	男	女
勸興小学校	01	3,143	6,462	2,926	3,536
循誘小学校	02	4,286	8,922	4,023	4,899
日新小学校	03	4,258	9,568	4,465	5,103
赤松小学校	04	3,609	8,043	3,724	4,319
神野小学校	05	5,307	11,538	5,381	6,157
西与賀小学校	06	2,505	6,046	2,808	3,238
嘉瀬小学校	07	2,013	5,071	2,337	2,734
巨勢小学校	08	1,948	4,834	2,318	2,516
兵庫小学校	09	5,844	14,825	7,034	7,791
高木瀬小学校	10	5,860	13,925	6,475	7,450
北川副小学校	11	5,040	12,376	5,737	6,639
本庄小学校	12	5,576	12,110	5,921	6,189
鍋島小学校	13	5,331	13,268	6,325	6,943
金立小学校	14	2,043	4,719	2,303	2,416
久保泉小学校	15	1,538	3,827	1,829	1,998
芙蓉小学校	16	648	1,717	785	932
新栄小学校	17	3,097	7,497	3,524	3,973
若楠小学校	18	3,693	8,288	3,825	4,463
開成小学校	19	3,860	9,875	4,597	5,278
諸富北小学校	20	2,243	5,957	2,820	3,137
諸富南小学校	21	1,796	5,183	2,476	2,707
春日小学校	22	3,148	8,272	3,870	4,402
川上小学校	23	2,054	5,993	2,843	3,150
松梅小学校	24	365	1,061	532	529
春日北小学校	25	2,778	7,158	3,391	3,767
富士南小学校	26	0	0	0	0
富士小学校	27	1,011	2,746	1,303	1,443
北山小学校	28	340	996	494	502
北山東部小学校	29	142	407	196	211
三瀬小学校	30	506	1,394	669	725
中川副小学校	31	1,253	3,377	1,630	1,747
大詫間小学校	32	526	1,720	857	863
南川副小学校	33	2,108	6,273	2,965	3,308
西川副小学校	34	1,994	5,887	2,820	3,067

校 区 別 ・ 町 ・ 丁 目 ・ 大 字 別 人 口 統 計 表

01 勸興小学校

平成25 . 10 . 末現在 1 ページ

町・丁目・大字名	世帯数	人口	男	女
駅前中央一丁目	26	37	17	20
大財一丁目	73	142	63	79
大財三丁目	64	170	81	89
白山一丁目	224	538	245	293
白山二丁目	152	296	134	162
多布施一丁目	330	687	321	366
多布施二丁目	375	795	349	446
天神一丁目	208	447	203	244
天神二丁目	31	61	30	31
唐人一丁目	272	578	264	314
唐人二丁目	108	193	88	105
松原一丁目	74	179	80	99
松原二丁目	196	418	179	239
愛敬町	208	335	170	165
駅南本町	232	455	194	261
呉服元町	62	91	36	55
成章町	114	209	88	121
中央本町	92	193	92	101
中の小路	161	326	156	170
八幡小路	141	312	136	176
** 小計 **	3,143	6,462	2,926	3,536

校 区 別 ・ 町 ・ 丁 目 ・ 大 字 別 人 口 統 計 表

02 循誘小学校

平成25 . 10 . 末現在 2 ページ

町・丁目・大字名	世帯数	人口	男	女
駅前中央三丁目	29	51	26	25
大財一丁目	94	179	83	96
大財二丁目	390	774	351	423
大財三丁目	183	367	150	217
大財四丁目	289	532	242	290
大財五丁目	256	569	264	305
大財六丁目	520	1,206	552	654
材木一丁目	80	154	60	94
材木二丁目	164	361	164	197
田代一丁目	335	656	298	358
田代二丁目	397	818	370	448
松原三丁目	59	108	54	54
松原四丁目	192	376	154	222
愛敬町	1	1	0	1
朝日町	39	77	40	37
今宿町	46	109	52	57
大財北町	19	31	16	15
呉服元町	125	261	126	135
紺屋町	152	307	147	160
高木町	265	563	246	317
東佐賀町	469	1,028	450	578
柳町	94	184	87	97
巨勢町大字牛島	88	210	91	119
** 小計 **	4,286	8,922	4,023	4,899

校 区 別 ・ 町 ・ 丁 目 ・ 大 字 別 人 口 統 計 表

03 日新小学校

平成25 . 10 . 末現在 3 ページ

町・丁目・大字名	世帯数	人口	男	女
末広一丁目	439	1,145	540	605
末広二丁目	138	287	153	134
多布施三丁目	471	1,118	523	595
西田代一丁目	182	346	169	177
西田代二丁目	143	259	117	142
八戸一丁目	166	383	173	210
八戸二丁目	264	598	278	320
伊勢町	403	844	390	454
川原町	69	173	77	96
道祖元町	133	248	128	120
下田町	196	454	200	254
昭栄町	294	732	332	400
新生町	97	235	133	102
中折町	293	684	306	378
長瀬町	368	810	372	438
西魚町	80	175	83	92
与賀町	233	431	211	220
六座町	285	640	278	362
西田代町	4	6	2	4
** 小計 **	4,258	9,568	4,465	5,103

校 区 別 ・ 町 ・ 丁 目 ・ 大 字 別 人 口 統 計 表

04 赤松小学校

平成25 . 10 . 末現在 4 ページ

町・丁目・大字名	世帯数	人口	男	女
城内一丁目	178	382	189	193
城内二丁目	196	387	182	205
松原三丁目	4	10	4	6
松原四丁目	105	173	72	101
水ヶ江一丁目	354	774	356	418
水ヶ江二丁目	369	808	361	447
水ヶ江三丁目	184	442	207	235
水ヶ江四丁目	285	736	356	380
水ヶ江五丁目	181	455	210	245
水ヶ江六丁目	56	110	49	61
赤松町	329	603	281	322
朝日町	72	146	69	77
今宿町	10	19	9	10
鬼丸町	626	1,485	695	790
川原町	5	11	5	6
中の館町	266	668	310	358
堀川町	271	601	261	340
与賀町	118	233	108	125
** 小計 **	3,609	8,043	3,724	4,319

校 区 別 ・ 町 ・ 丁 目 ・ 大 字 別 人 口 統 計 表

05 神野小学校

平成25 . 10 . 末現在 5 ページ

町・丁目・大字名	世帯数	人口	男	女
駅前中央一丁目	232	473	223	250
駅前中央二丁目	444	923	428	495
駅前中央三丁目	191	406	202	204
神園一丁目	62	161	76	85
神園二丁目	289	623	296	327
神園三丁目	287	698	313	385
神園四丁目	210	420	184	236
神園五丁目	211	452	215	237
神園六丁目	55	86	41	45
神野西一丁目	146	343	154	189
神野西二丁目	284	622	298	324
神野西三丁目	409	971	455	516
神野西四丁目	437	1,096	536	560
神野東一丁目	261	608	268	340
神野東二丁目	172	323	160	163
神野東三丁目	231	448	226	222
神野東四丁目	231	513	255	258
多布施四丁目	754	1,601	710	891
天神二丁目	304	604	267	337
栄町	63	97	44	53
新中町	34	70	30	40
** 小計 **	5,307	11,538	5,381	6,157

校 区 別 ・ 町 ・ 丁 目 ・ 大 字 別 人 口 統 計 表

06 西与賀小学校

平成25 . 10 . 末現在 6 ページ

町・丁目・大字名	世帯数	人口	男	女
末広二丁目	287	563	270	293
光一丁目	344	755	350	405
光二丁目	465	1,080	482	598
光三丁目	264	786	342	444
嘉瀬町大字十五	10	34	14	20
西与賀町大字高太郎	296	890	428	462
西与賀町大字厘外	608	1,335	650	685
西与賀町大字相応津	114	338	162	176
西与賀町字今津	117	265	110	155
** 小計 **	2,505	6,046	2,808	3,238

校 区 別 ・ 町 ・ 丁 目 ・ 大 字 別 人 口 統 計 表

07 嘉瀬小学校

平成25 . 10 . 未現在 7 ページ

町・丁目・大字名	世帯数	人口	男	女
嘉瀬町大字荻野	412	1,125	534	591
嘉瀬町大字中原	845	1,965	904	1,061
嘉瀬町大字扇町	379	911	395	516
嘉瀬町大字十五	377	1,070	504	566
** 小計 **	2,013	5,071	2,337	2,734

校 区 別 ・ 町 ・ 丁 目 ・ 大 字 別 人 口 統 計 表

08

巨勢小学校

平成25 . 10 . 末現在 8 ページ

町・丁目・大字名	世帯数	人口	男	女
巨勢町大字高尾	378	924	427	497
巨勢町大字修理田	386	984	492	492
巨勢町大字東西	82	234	99	135
巨勢町大字牛島	1,102	2,692	1,300	1,392
*** 小計 ***	1,948	4,834	2,318	2,516

校 区 別 ・ 町 ・ 丁 目 ・ 大 字 別 人 口 統 計 表

09 兵庫小学校

平成25 . 10 . 末現在 9 ページ

町・丁目・大字名	世帯数	人口	男	女
駅前中央三丁目	119	236	106	130
兵庫南一丁目	631	1,676	805	871
兵庫南二丁目	534	1,267	611	656
兵庫南三丁目	455	1,225	545	680
兵庫南四丁目	291	742	331	411
兵庫北一丁目	483	1,250	603	647
兵庫北二丁目	650	1,334	628	706
兵庫北三丁目	224	522	236	286
兵庫北四丁目	77	214	101	113
兵庫北五丁目	273	756	361	395
兵庫北六丁目	228	463	223	240
兵庫北七丁目	280	681	330	351
大財北町	131	362	183	179
兵庫町大字湊	414	1,093	525	568
兵庫町大字西湊	49	136	62	74
兵庫町大字藤木	329	1,007	499	508
兵庫町大字瓦町	290	800	365	435
兵庫町大字若宮	386	1,061	520	541
** 小計 **	5,844	14,825	7,034	7,791

校 区 別 ・ 町 ・ 丁 目 ・ 大 字 別 人 口 統 計 表

10 高木瀬小学校

平成25 . 10 . 末現在 10 ページ

町・丁目・大字名	世帯数	人口	男	女
日の出一丁目	481	1,071	529	542
高木瀬東一丁目	381	936	434	502
高木瀬東二丁目	336	831	374	457
高木瀬東三丁目	419	1,057	485	572
高木瀬東四丁目	488	1,061	477	584
高木瀬東五丁目	453	1,063	501	562
高木瀬東六丁目	596	1,144	467	677
高木瀬西一丁目	118	257	112	145
高木瀬西二丁目	395	1,000	494	506
高木瀬西三丁目	276	673	294	379
高木瀬西四丁目	413	1,035	505	530
高木瀬西五丁目	443	1,086	508	578
高木瀬西六丁目	20	38	19	19
高木瀬町大字東高木	309	818	381	437
高木瀬町大字長瀬	732	1,855	895	960
*** 小計 ***	5,860	13,925	6,475	7,450

校 区 別 ・ 町 ・ 丁 目 ・ 大 字 別 人 口 統 計 表

11 北川副小学校

平成25 . 10 . 末現在 11 ページ

町・丁目・大字名	世帯数	人口	男	女
水ヶ江五丁目	81	166	74	92
水ヶ江六丁目	256	596	266	330
木原一丁目	539	1,351	642	709
木原二丁目	568	1,306	598	708
木原三丁目	332	892	412	480
南佐賀一丁目	321	699	339	360
南佐賀二丁目	280	719	337	382
南佐賀三丁目	327	729	348	381
朝日町	211	559	253	306
今宿町	187	417	179	238
新郷本町	588	1,471	667	804
北川副町大字江上	269	803	391	412
北川副町大字光法	863	2,098	954	1,144
北川副町大字新郷	218	570	277	293
** 小計 **	5,040	12,376	5,737	6,639

校 区 別 ・ 町 ・ 丁 目 ・ 大 字 別 人 口 統 計 表

12

本庄小学校

平成25 . 10 . 末現在 12 ページ

町・丁目・大字名	世帯数	人口	男	女
水ヶ江五丁目	11	22	9	13
本庄町大字本庄	3,119	6,138	3,076	3,062
本庄町大字鹿子	411	1,067	535	532
本庄町大字正里	66	176	85	91
本庄町大字袋	1,104	2,661	1,257	1,404
本庄町大字末次	865	2,046	959	1,087
*** 小計 ***	5,576	12,110	5,921	6,189

校 区 別 ・ 町 ・ 丁 目 ・ 大 字 別 人 口 統 計 表

13

鍋島小学校

平成25 . 10 . 末現在 13 ページ

町・丁目・大字名	世帯数	人口	男	女
鍋島一丁目	666	1,789	861	928
鍋島二丁目	613	1,624	752	872
鍋島三丁目	605	1,341	638	703
鍋島四丁目	332	734	345	389
鍋島五丁目	424	939	391	548
鍋島六丁目	499	1,154	586	568
卸本町	210	588	273	315
鍋島町大字八戸溝	538	1,314	647	667
鍋島町大字森田	493	1,349	676	673
鍋島町大字鍋島	208	530	255	275
鍋島町大字蛎久	743	1,906	901	1,005
** 小計 **	5,331	13,268	6,325	6,943

校 区 別 ・ 町 ・ 丁 目 ・ 大 字 別 人 口 統 計 表

15 久保泉小学校

平成25 . 10 . 末現在 15 ページ

町・丁目・大字名	世帯数	人口	男	女
金立町大字金立	2	7	5	2
久保泉町大字上和泉	279	830	398	432
久保泉町大字下和泉	422	1,062	508	554
久保泉町大字川久保	835	1,928	918	1,010
*** 小計 ***	1,538	3,827	1,829	1,998

校 区 別 ・ 町 ・ 丁 目 ・ 大 字 別 人 口 統 計 表

16 芙蓉小学校

平成25 . 10 . 末現在 16 ページ

町・丁目・大字名	世帯数	人口	男	女
蓮池町大字蓮池	253	678	306	372
蓮池町大字見島	142	376	179	197
蓮池町大字小松	188	462	209	253
蓮池町大字古賀	65	201	91	110
*** 小計 ***	648	1,717	785	932

校 区 別 ・ 町 ・ 丁 目 ・ 大 字 別 人 口 統 計 表

17 新栄小学校

平成25 . 10 . 末現在 17 ページ

町・丁目・大字名	世帯数	人口	男	女
天祐一丁目	417	911	426	485
天祐二丁目	296	694	334	360
新栄東一丁目	79	198	85	113
新栄東二丁目	161	437	209	228
新栄東三丁目	174	422	200	222
新栄東四丁目	303	767	343	424
新栄西一丁目	218	524	244	280
新栄西二丁目	160	458	223	235
新生町	206	570	271	299
天祐団地	289	454	178	276
中折町	20	44	18	26
緑小路	78	149	79	70
鍋島町大字八戸	696	1,869	914	955
** 小計 **	3,097	7,497	3,524	3,973

校 区 別 ・ 町 ・ 丁 目 ・ 大 字 別 人 口 統 計 表

18 若楠小学校

平成25 . 10 . 末現在 18 ページ

町・丁目・大字名	世帯数	人口	男	女
神園三丁目	98	178	92	86
神野東三丁目	42	88	34	54
神野東四丁目	31	70	38	32
日の出一丁目	196	336	153	183
若宮一丁目	755	1,776	802	974
若宮二丁目	406	906	412	494
若宮三丁目	606	1,379	608	771
若楠一丁目	202	517	238	279
若楠二丁目	333	832	409	423
若楠三丁目	431	1,137	541	596
高木瀬西三丁目	5	10	4	6
新中町	148	361	171	190
高木瀬団地	241	321	133	188
八丁畷町	199	377	190	187
** 小計 **	3,693	8,288	3,825	4,463

校 区 別 ・ 町 ・ 丁 目 ・ 大 字 別 人 口 統 計 表

19 開成小学校

平成25 . 10 . 末現在 19 ページ

町・丁目・大字名	世帯数	人口	男	女
神園五丁目	51	115	54	61
神園六丁目	142	293	132	161
八戸溝一丁目	249	633	307	326
八戸溝二丁目	234	541	248	293
八戸溝三丁目	218	515	252	263
開成一丁目	522	1,269	522	747
開成二丁目	368	956	450	506
開成三丁目	197	550	268	282
開成四丁目	141	344	154	190
開成五丁目	333	879	431	448
開成六丁目	374	990	477	513
鍋島町大字八戸溝	805	2,227	1,035	1,192
鍋島町大字森田	226	563	267	296
** 小計 **	3,860	9,875	4,597	5,278

校 区 別 ・ 町 ・ 丁 目 ・ 大 字 別 人 口 統 計 表

20 諸富北小学校

平成25 . 10 . 末現在 20 ページ

町・丁目・大字名	世帯数	人口	男	女
諸富町大字大堂	444	1,219	602	617
諸富町大字徳富	1,306	3,620	1,702	1,918
諸富町大字諸富津	493	1,118	516	602
*** 小計 ***	2,243	5,957	2,820	3,137

校 区 別 ・ 町 ・ 丁 目 ・ 大 字 別 人 口 統 計 表

21 諸富南小学校

平成25 . 10 . 末現在 21 ページ

町・丁目・大字名	世帯数	人口	男	女
諸富町大字寺井津	330	878	433	445
諸富町大字為重	857	2,634	1,244	1,390
諸富町大字山領	609	1,671	799	872
*** 小計 ***	1,796	5,183	2,476	2,707

校 区 別 ・ 町 ・ 丁 目 ・ 大 字 別 人 口 統 計 表

22 春日小学校

平成25 . 10 . 末現在 22 ページ

町・丁目・大字名	世帯数	人口	男	女
大和町大字尼寺	2,690	7,034	3,311	3,723
大和町大字久池井	429	1,148	520	628
大和町大字八反原	29	90	39	51
** 小計 **	3,148	8,272	3,870	4,402

校 区 別 ・ 町 ・ 丁 目 ・ 大 字 別 人 口 統 計 表

23 川上小学校

平成25. 10. 末現在 23 ページ

町・丁目・大字名	世帯数	人口	男	女
大和町大字川上	669	1,814	879	935
大和町大字東山田	593	1,891	885	1,006
大和町大字池上	291	944	434	510
大和町大字久留間	501	1,344	645	699
** 小計 **	2,054	5,993	2,843	3,150

校 区 別 ・ 町 ・ 丁 目 ・ 大 字 別 人 口 統 計 表

25

春日北小学校

平成25 . 10 . 末現在 25 ページ

町・丁目・大字名	世帯数	人口	男	女
大和町大字久池井	2,705	6,983	3,303	3,680
大和町大字梅野	73	175	88	87
** 小計 **	2,778	7,158	3,391	3,767

校 区 別 ・ 町 ・ 丁 目 ・ 大 字 別 人 口 統 計 表

27 富士小学校

平成25 . 10 . 末現在 26 ページ

町・丁目・大字名	世帯数	人口	男	女
富士町大字市川	74	274	134	140
富士町大字内野	148	283	154	129
富士町大字小副川	238	654	310	344
富士町大字鎌原	15	38	18	20
富士町大字上熊川	126	294	135	159
富士町大字下熊川	59	172	80	92
富士町大字杉山	38	129	59	70
富士町大字関屋	68	241	114	127
富士町大字菖木	21	47	21	26
富士町大字畑瀬	6	15	5	10
富士町大字古湯	182	500	227	273
富士町大字松瀬	36	99	46	53
<p style="text-align: center;">** 小計 **</p>	1,011	2,746	1,303	1,443

校 区 別 ・ 町 ・ 丁 目 ・ 大 字 別 人 口 統 計 表

28

北山小学校

平成25 . 10 . 末現在 27 ページ

町・丁目・大字名	世帯数	人口	男	女
富士町大字大串	55	196	98	98
富士町大字大野	8	16	9	7
富士町大字上無津呂	74	194	101	93
富士町大字栗並	44	148	74	74
富士町大字下無津呂	62	159	75	84
富士町大字中原	39	110	49	61
富士町大字麻那古	58	173	88	85
*** 小計 ***	340	996	494	502

校 区 別 ・ 町 ・ 丁 目 ・ 大 字 別 人 口 統 計 表

29 北山東部小学校

平成25. 10. 末現在 28 ページ

町・丁目・大字名	世帯数	人口	男	女
富士町大字上合瀬	28	96	47	49
富士町大字古場	54	142	73	69
富士町大字下合瀬	29	93	45	48
富士町大字関屋	6	18	6	12
富士町大字藤瀬	25	58	25	33
*** 小計 ***	142	407	196	211

校 区 別 ・ 町 ・ 丁 目 ・ 大 字 別 人 口 統 計 表

30

三瀬小学校

平成25 . 10 . 末現在 29 ページ

町・丁目・大字名	世帯数	人口	男	女
三瀬村三瀬	281	686	321	365
三瀬村藤原	140	448	216	232
三瀬村杠	85	260	132	128
*** 小計 ***	506	1,394	669	725

校 区 別 ・ 町 ・ 丁 目 ・ 大 字 別 人 口 統 計 表

31 中川副小学校

平成25 . 10 . 末現在 30 ページ

町・丁目・大字名	世帯数	人口	男	女
川副町大字福富	548	1,382	669	713
川副町大字早津江津	218	603	273	330
川副町大字早津江	487	1,392	688	704
** 小計 **	1,253	3,377	1,630	1,747

校 区 別 ・ 町 ・ 丁 目 ・ 大 字 別 人 口 統 計 表

32 | 大詫間小学校

平成25 . 10 . 末現在 31 ページ

町・丁目・大字名	世帯数	人口	男	女
川副町大字大詫間	526	1,720	857	863
** 小計 **	526	1,720	857	863

校 区 別 ・ 町 ・ 丁 目 ・ 大 字 別 人 口 統 計 表

33

南川副小学校

平成25. 10. 末現在 32 ページ

町・丁目・大字名	世帯数	人口	男	女
川副町大字犬井道	1,169	3,641	1,724	1,917
川副町大字鹿江	939	2,632	1,241	1,391
*** 小計 ***	2,108	6,273	2,965	3,308

校 区 別 ・ 町 ・ 丁 目 ・ 大 字 別 人 口 統 計 表

34

西川副小学校

平成25 . 10 . 末現在 33 ページ

町・丁目・大字名	世帯数	人口	男	女
川副町大字南里	713	1,939	945	994
川副町大字西古賀	631	1,896	890	1,006
川副町大字小々森	650	2,052	985	1,067
*** 小計 ***	1,994	5,887	2,820	3,067

校 区 別 ・ 町 ・ 丁 目 ・ 大 字 別 人 口 統 計 表

35

東与賀小学校

平成25 . 10 . 末現在 34 ページ

町・丁目・大字名	世帯数	人口	男	女
東与賀町大字下古賀	1,215	3,765	1,798	1,967
東与賀町大字田中	921	2,937	1,403	1,534
東与賀町大字飯盛	670	1,959	931	1,028
*** 小計 ***	2,806	8,661	4,132	4,529

校 区 別 年 齢 別 人 口 統 計 表

1 勸興小学校

平成25 . 10 . 末現在 1 ページ

年 齢	男	女	人 口	年 齢	男	女	人 口
0 歳	13	21	34	36 歳	42	39	81
1 歳	31	24	55	37 歳	42	48	90
2 歳	34	27	61	38 歳	50	41	91
3 歳	30	34	64	39 歳	49	39	88
4 歳	19	24	43	40 歳	38	54	92
5 歳	26	24	50	41 歳	44	53	97
6 歳	38	27	65	42 歳	41	48	89
7 歳	26	26	52	43 歳	45	42	87
8 歳	23	31	54	44 歳	32	65	97
9 歳	29	24	53	45 歳	39	52	91
10 歳	28	22	50	46 歳	51	46	97
11 歳	28	27	55	47 歳	36	38	74
12 歳	37	28	65	48 歳	38	36	74
13 歳	29	25	54	49 歳	46	61	107
14 歳	30	35	65	50 歳	47	38	85
15 歳	31	27	58	51 歳	45	49	94
16 歳	26	38	64	52 歳	43	49	92
17 歳	36	32	68	53 歳	49	48	97
18 歳	30	37	67	54 歳	36	42	78
19 歳	22	28	50	55 歳	44	46	90
20 歳	20	32	52	56 歳	25	38	63
21 歳	20	31	51	57 歳	43	57	100
22 歳	32	37	69	58 歳	35	42	77
23 歳	21	33	54	59 歳	44	36	80
24 歳	35	35	70	60 歳	46	48	94
25 歳	26	33	59	61 歳	44	50	94
26 歳	29	40	69	62 歳	51	33	84
27 歳	31	29	60	63 歳	36	53	89
28 歳	28	37	65	64 歳	41	63	104
29 歳	33	36	69	65 歳	50	60	110
30 歳	36	40	76	66 歳	53	61	114
31 歳	33	31	64	67 歳	31	37	68
32 歳	41	35	76	68 歳	24	36	60
33 歳	26	39	65	69 歳	39	43	82
34 歳	34	38	72	70 歳	26	44	70
35 歳	35	57	92	71 歳	28	52	80

校 区 別 年 齢 別 人 口 統 計 表

1 勸興小学校

平成25 . 10 . 末現在 2 ページ

年 齢	男	女	人 口			
72 歳	31	56	87			
73 歳	38	39	77			
74 歳	30	30	60			
75 歳	28	40	68			
76 歳	31	43	74			
77 歳	16	38	54			
78 歳	18	31	49			
79 歳	25	39	64			
80 歳	17	27	44			
81 歳	20	38	58			
82 歳	33	41	74			
83 歳	17	34	51			
84 歳	13	30	43			
85 歳	15	28	43			
86 歳	16	33	49			
87 歳	11	22	33			
88 歳	18	20	38			
89 歳	12	16	28			
90 歳	6	27	33			
91 歳	2	15	17			
92 歳	1	13	14			
93 歳	4	14	18			
94 歳	2	10	12			
95 歳	0	7	7			
96 歳	1	6	7			
97 歳	0	4	4			
98 歳	0	0	0			
99 歳	0	1	1			
100 歳	1	0	1			
101 歳	0	1	1			
102 歳	1	1	2			
103 歳	0	0	0			
104 歳	0	1	1			
合計	2,926	3,536	6,462			

校 区 別 年 齢 別 人 口 統 計 表

2 循誘小学校

平成25 . 10 . 末現在 3 ページ

年 齢	男	女	人 口	年 齢	男	女	人 口
0 歳	29	30	59	36 歳	53	68	121
1 歳	26	38	64	37 歳	57	64	121
2 歳	28	40	68	38 歳	45	63	108
3 歳	28	25	53	39 歳	73	74	147
4 歳	33	37	70	40 歳	68	61	129
5 歳	29	27	56	41 歳	59	48	107
6 歳	35	29	64	42 歳	54	49	103
7 歳	23	23	46	43 歳	55	58	113
8 歳	36	37	73	44 歳	49	59	108
9 歳	26	34	60	45 歳	59	54	113
10 歳	34	29	63	46 歳	58	52	110
11 歳	30	27	57	47 歳	45	50	95
12 歳	43	43	86	48 歳	48	62	110
13 歳	35	43	78	49 歳	57	70	127
14 歳	31	47	78	50 歳	53	66	119
15 歳	39	41	80	51 歳	47	64	111
16 歳	45	42	87	52 歳	54	65	119
17 歳	45	39	84	53 歳	55	70	125
18 歳	39	42	81	54 歳	45	64	109
19 歳	38	45	83	55 歳	59	55	114
20 歳	37	39	76	56 歳	45	60	105
21 歳	36	48	84	57 歳	52	68	120
22 歳	39	41	80	58 歳	66	52	118
23 歳	38	53	91	59 歳	56	50	106
24 歳	46	44	90	60 歳	62	73	135
25 歳	47	33	80	61 歳	64	81	145
26 歳	45	46	91	62 歳	58	73	131
27 歳	49	57	106	63 歳	65	84	149
28 歳	51	47	98	64 歳	83	97	180
29 歳	55	33	88	65 歳	78	87	165
30 歳	39	45	84	66 歳	63	81	144
31 歳	37	50	87	67 歳	31	56	87
32 歳	56	38	94	68 歳	46	60	106
33 歳	50	60	110	69 歳	60	74	134
34 歳	55	47	102	70 歳	49	70	119
35 歳	62	60	122	71 歳	49	51	100

校 区 別 年 齢 別 人 口 統 計 表

2 | 循誘小学校

平成25 . 10 . 末現在 4 ページ

年 齢	男	女	人 口			
72 歳	56	67	123			
73 歳	58	75	133			
74 歳	38	60	98			
75 歳	31	61	92			
76 歳	37	74	111			
77 歳	44	52	96			
78 歳	43	78	121			
79 歳	27	58	85			
80 歳	32	63	95			
81 歳	32	68	100			
82 歳	41	50	91			
83 歳	22	45	67			
84 歳	17	58	75			
85 歳	24	39	63			
86 歳	14	23	37			
87 歳	16	39	55			
88 歳	16	37	53			
89 歳	8	27	35			
90 歳	9	26	35			
91 歳	9	26	35			
92 歳	3	24	27			
93 歳	3	15	18			
94 歳	1	13	14			
95 歳	4	8	12			
96 歳	1	8	9			
97 歳	0	3	3			
98 歳	1	4	5			
99 歳	0	4	4			
100 歳	0	0	0			
101 歳	1	1	2			
102 歳	0	1	1			
103 歳	1	0	1			
合計	4,023	4,899	8,922			

校 区 別 年 齢 別 人 口 統 計 表

3 日新小学校

平成25 . 10 . 末現在 5 ページ

年 齢	男	女	人 口	年 齢	男	女	人 口
0 歳	38	33	71	36 歳	41	55	96
1 歳	29	41	70	37 歳	58	77	135
2 歳	48	27	75	38 歳	54	49	103
3 歳	29	33	62	39 歳	61	57	118
4 歳	42	37	79	40 歳	47	67	114
5 歳	39	39	78	41 歳	58	51	109
6 歳	33	33	66	42 歳	70	73	143
7 歳	42	49	91	43 歳	56	69	125
8 歳	33	38	71	44 歳	49	52	101
9 歳	43	40	83	45 歳	70	66	136
10 歳	43	45	88	46 歳	66	67	133
11 歳	45	33	78	47 歳	43	61	104
12 歳	48	38	86	48 歳	67	79	146
13 歳	59	40	99	49 歳	48	67	115
14 歳	51	43	94	50 歳	62	46	108
15 歳	48	40	88	51 歳	59	63	122
16 歳	46	47	93	52 歳	47	50	97
17 歳	46	51	97	53 歳	55	55	110
18 歳	53	46	99	54 歳	56	68	124
19 歳	58	52	110	55 歳	59	70	129
20 歳	57	41	98	56 歳	50	62	112
21 歳	61	60	121	57 歳	61	71	132
22 歳	46	56	102	58 歳	66	76	142
23 歳	65	54	119	59 歳	62	80	142
24 歳	42	44	86	60 歳	59	78	137
25 歳	56	41	97	61 歳	73	63	136
26 歳	52	64	116	62 歳	75	80	155
27 歳	56	45	101	63 歳	63	83	146
28 歳	54	55	109	64 歳	71	71	142
29 歳	47	57	104	65 歳	79	97	176
30 歳	52	46	98	66 歳	81	71	152
31 歳	52	49	101	67 歳	52	42	94
32 歳	42	45	87	68 歳	38	50	88
33 歳	55	57	112	69 歳	48	50	98
34 歳	51	52	103	70 歳	45	71	116
35 歳	50	59	109	71 歳	54	76	130

校 区 別 年 齢 別 人 口 統 計 表

3 日新小学校

平成25 . 10 . 末現在 6 ページ

年 齢	男	女	人 口			
72 歳	51	64	115			
73 歳	43	62	105			
74 歳	44	56	100			
75 歳	39	56	95			
76 歳	35	50	85			
77 歳	41	51	92			
78 歳	39	69	108			
79 歳	37	62	99			
80 歳	42	78	120			
81 歳	49	73	122			
82 歳	40	65	105			
83 歳	29	52	81			
84 歳	28	46	74			
85 歳	26	51	77			
86 歳	25	36	61			
87 歳	24	46	70			
88 歳	15	43	58			
89 歳	10	36	46			
90 歳	11	27	38			
91 歳	8	25	33			
92 歳	2	10	12			
93 歳	4	15	19			
94 歳	0	12	12			
95 歳	4	5	9			
96 歳	1	4	5			
97 歳	2	6	8			
98 歳	0	4	4			
99 歳	2	1	3			
100 歳	0	2	2			
101 歳	0	2	2			
102 歳	0	0	0			
103 歳	0	0	0			
104 歳	0	1	1			
合計	4,465	5,103	9,568			

校 区 別 年 齢 別 人 口 統 計 表

4 赤松小学校

平成25 . 10 . 末現在 7 ページ

年 齢	男	女	人 口	年 齢	男	女	人 口
0 歳	27	26	53	36 歳	46	62	108
1 歳	37	36	73	37 歳	51	50	101
2 歳	28	31	59	38 歳	51	64	115
3 歳	33	36	69	39 歳	51	53	104
4 歳	43	43	86	40 歳	67	63	130
5 歳	41	45	86	41 歳	46	63	109
6 歳	30	31	61	42 歳	43	62	105
7 歳	47	59	106	43 歳	58	60	118
8 歳	42	36	78	44 歳	47	53	100
9 歳	45	44	89	45 歳	55	68	123
10 歳	40	32	72	46 歳	53	44	97
11 歳	49	37	86	47 歳	44	59	103
12 歳	38	44	82	48 歳	56	75	131
13 歳	42	46	88	49 歳	59	55	114
14 歳	35	32	67	50 歳	62	51	113
15 歳	38	32	70	51 歳	56	47	103
16 歳	51	50	101	52 歳	57	66	123
17 歳	40	36	76	53 歳	52	50	102
18 歳	36	49	85	54 歳	46	53	99
19 歳	43	40	83	55 歳	54	59	113
20 歳	63	55	118	56 歳	46	55	101
21 歳	53	41	94	57 歳	50	68	118
22 歳	46	43	89	58 歳	51	50	101
23 歳	37	41	78	59 歳	48	42	90
24 歳	46	47	93	60 歳	40	59	99
25 歳	35	43	78	61 歳	51	58	109
26 歳	33	42	75	62 歳	62	45	107
27 歳	31	33	64	63 歳	73	65	138
28 歳	43	47	90	64 歳	60	65	125
29 歳	45	39	84	65 歳	42	59	101
30 歳	35	50	85	66 歳	59	57	116
31 歳	39	37	76	67 歳	30	35	65
32 歳	30	44	74	68 歳	22	47	69
33 歳	57	46	103	69 歳	38	46	84
34 歳	34	51	85	70 歳	33	51	84
35 歳	46	36	82	71 歳	43	44	87

校 区 別 年 齢 別 人 口 統 計 表

4 | 赤松小学校

平成25 . 10 . 末現在 8 ページ

年 齢	男	女	人 口	年 齢	男	女	人 口
72 歳	47	38	85	108 歳	0	1	1
73 歳	26	44	70				
74 歳	32	43	75	**合計**	3,724	4,319	8,043
75 歳	21	34	55				
76 歳	28	48	76				
77 歳	22	37	59				
78 歳	35	47	82				
79 歳	21	41	62				
80 歳	21	44	65				
81 歳	19	50	69				
82 歳	22	34	56				
83 歳	29	43	72				
84 歳	21	44	65				
85 歳	20	43	63				
86 歳	17	44	61				
87 歳	22	44	66				
88 歳	13	27	40				
89 歳	11	25	36				
90 歳	8	25	33				
91 歳	9	21	30				
92 歳	3	17	20				
93 歳	4	14	18				
94 歳	1	7	8				
95 歳	3	5	8				
96 歳	2	2	4				
97 歳	3	5	8				
98 歳	1	0	1				
99 歳	0	2	2				
100 歳	2	3	5				
101 歳	0	3	3				
102 歳	0	1	1				
103 歳	0	0	0				
104 歳	0	0	0				
105 歳	1	0	1				
106 歳	0	0	0				
107 歳	0	0	0				

校 区 別 年 齢 別 人 口 統 計 表

5 神野小学校

平成25 . 10 . 末現在 9 ページ

年 齢	男	女	人 口	年 齢	男	女	人 口
0 歳	35	40	75	36 歳	68	71	139
1 歳	53	55	108	37 歳	77	76	153
2 歳	51	44	95	38 歳	66	72	138
3 歳	52	52	104	39 歳	66	89	155
4 歳	42	55	97	40 歳	80	98	178
5 歳	49	45	94	41 歳	82	66	148
6 歳	53	49	102	42 歳	78	86	164
7 歳	45	52	97	43 歳	87	89	176
8 歳	50	65	115	44 歳	81	87	168
9 歳	48	50	98	45 歳	89	96	185
10 歳	48	62	110	46 歳	83	81	164
11 歳	56	47	103	47 歳	71	81	152
12 歳	64	52	116	48 歳	88	106	194
13 歳	61	52	113	49 歳	71	100	171
14 歳	65	49	114	50 歳	84	92	176
15 歳	59	61	120	51 歳	82	81	163
16 歳	60	74	134	52 歳	76	83	159
17 歳	78	61	139	53 歳	79	91	170
18 歳	62	62	124	54 歳	72	87	159
19 歳	60	69	129	55 歳	86	75	161
20 歳	63	56	119	56 歳	84	70	154
21 歳	48	50	98	57 歳	91	64	155
22 歳	57	67	124	58 歳	67	83	150
23 歳	71	56	127	59 歳	100	84	184
24 歳	82	70	152	60 歳	74	96	170
25 歳	64	77	141	61 歳	73	93	166
26 歳	65	61	126	62 歳	79	105	184
27 歳	60	66	126	63 歳	71	84	155
28 歳	76	66	142	64 歳	92	89	181
29 歳	43	63	106	65 歳	66	85	151
30 歳	71	74	145	66 歳	62	79	141
31 歳	60	64	124	67 歳	34	51	85
32 歳	54	74	128	68 歳	41	41	82
33 歳	75	80	155	69 歳	47	70	117
34 歳	92	80	172	70 歳	60	58	118
35 歳	61	77	138	71 歳	41	77	118

校 区 別 年 齢 別 人 口 統 計 表

5 | 神野小学校

平成25 . 10 . 末現在 10 ページ

年 齢	男	女	人 口			
72 歳	38	64	102			
73 歳	40	57	97			
74 歳	26	51	77			
75 歳	34	59	93			
76 歳	47	56	103			
77 歳	35	64	99			
78 歳	43	59	102			
79 歳	31	63	94			
80 歳	36	59	95			
81 歳	35	72	107			
82 歳	42	54	96			
83 歳	27	47	74			
84 歳	30	56	86			
85 歳	24	39	63			
86 歳	32	37	69			
87 歳	16	43	59			
88 歳	20	23	43			
89 歳	11	32	43			
90 歳	10	26	36			
91 歳	6	19	25			
92 歳	2	13	15			
93 歳	6	11	17			
94 歳	3	12	15			
95 歳	1	5	6			
96 歳	2	4	6			
97 歳	2	10	12			
98 歳	0	4	4			
99 歳	1	2	3			
100 歳	0	1	1			
101 歳	0	1	1			
102 歳	0	1	1			
合計	5,381	6,157	11,538			

校 区 別 年 齢 別 人 口 統 計 表

6 西与賀小学校

平成25 . 10 . 末現在 11 ページ

年 齢	男	女	人 口	年 齢	男	女	人 口
0 歳	15	20	35	36 歳	29	39	68
1 歳	27	12	39	37 歳	35	29	64
2 歳	26	22	48	38 歳	39	32	71
3 歳	34	21	55	39 歳	31	29	60
4 歳	22	18	40	40 歳	41	42	83
5 歳	24	29	53	41 歳	32	34	66
6 歳	33	24	57	42 歳	33	36	69
7 歳	25	26	51	43 歳	42	50	92
8 歳	28	19	47	44 歳	38	45	83
9 歳	28	34	62	45 歳	30	35	65
10 歳	24	20	44	46 歳	24	34	58
11 歳	29	32	61	47 歳	28	29	57
12 歳	25	20	45	48 歳	37	33	70
13 歳	31	30	61	49 歳	25	43	68
14 歳	26	37	63	50 歳	36	37	73
15 歳	16	27	43	51 歳	36	47	83
16 歳	27	33	60	52 歳	36	33	69
17 歳	33	44	77	53 歳	29	38	67
18 歳	37	28	65	54 歳	35	36	71
19 歳	44	31	75	55 歳	38	48	86
20 歳	44	42	86	56 歳	33	28	61
21 歳	43	42	85	57 歳	32	48	80
22 歳	35	36	71	58 歳	39	40	79
23 歳	33	28	61	59 歳	35	31	66
24 歳	28	31	59	60 歳	33	48	81
25 歳	29	35	64	61 歳	45	54	99
26 歳	32	32	64	62 歳	46	53	99
27 歳	23	33	56	63 歳	50	55	105
28 歳	30	45	75	64 歳	56	60	116
29 歳	24	34	58	65 歳	46	49	95
30 歳	37	36	73	66 歳	31	46	77
31 歳	36	51	87	67 歳	33	39	72
32 歳	39	35	74	68 歳	36	53	89
33 歳	28	33	61	69 歳	41	60	101
34 歳	31	33	64	70 歳	47	57	104
35 歳	35	33	68	71 歳	39	33	72

校 区 別 年 齢 別 人 口 統 計 表

6

西与賀小学校

平成25 . 10 . 末現在 12 ページ

年 齢	男	女	人 口	
72 歳	42	36	78	
73 歳	28	37	65	
74 歳	27	31	58	
75 歳	26	21	47	
76 歳	22	46	68	
77 歳	21	39	60	
78 歳	30	29	59	
79 歳	30	35	65	
80 歳	28	33	61	
81 歳	15	43	58	
82 歳	26	39	65	
83 歳	26	28	54	
84 歳	14	28	42	
85 歳	14	21	35	
86 歳	14	29	43	
87 歳	6	21	27	
88 歳	8	23	31	
89 歳	8	23	31	
90 歳	8	12	20	
91 歳	4	10	14	
92 歳	4	9	13	
93 歳	4	7	11	
94 歳	2	8	10	
95 歳	3	8	11	
96 歳	0	1	1	
97 歳	1	3	4	
98 歳	0	6	6	
99 歳	0	3	3	
合計	2,808	3,238	6,046	

校 区 別 年 齢 別 人 口 統 計 表

7 嘉瀬小学校

平成25 . 10 . 末現在 13 ページ

年 齢	男	女	人 口	年 齢	男	女	人 口
0 歳	18	23	41	36 歳	22	25	47
1 歳	17	13	30	37 歳	23	36	59
2 歳	22	20	42	38 歳	25	29	54
3 歳	12	21	33	39 歳	26	27	53
4 歳	16	20	36	40 歳	34	19	53
5 歳	20	24	44	41 歳	24	30	54
6 歳	19	13	32	42 歳	32	17	49
7 歳	13	15	28	43 歳	29	32	61
8 歳	20	8	28	44 歳	20	39	59
9 歳	18	31	49	45 歳	30	31	61
10 歳	20	18	38	46 歳	21	31	52
11 歳	27	18	45	47 歳	22	29	51
12 歳	19	19	38	48 歳	25	31	56
13 歳	25	25	50	49 歳	22	24	46
14 歳	21	16	37	50 歳	31	28	59
15 歳	26	25	51	51 歳	35	31	66
16 歳	19	23	42	52 歳	29	32	61
17 歳	21	29	50	53 歳	36	39	75
18 歳	33	22	55	54 歳	34	39	73
19 歳	29	13	42	55 歳	26	38	64
20 歳	18	21	39	56 歳	41	43	84
21 歳	31	24	55	57 歳	39	40	79
22 歳	25	23	48	58 歳	40	31	71
23 歳	23	22	45	59 歳	36	33	69
24 歳	23	28	51	60 歳	37	40	77
25 歳	30	24	54	61 歳	40	41	81
26 歳	22	27	49	62 歳	29	35	64
27 歳	31	27	58	63 歳	43	41	84
28 歳	29	24	53	64 歳	47	49	96
29 歳	16	32	48	65 歳	36	41	77
30 歳	31	19	50	66 歳	48	35	83
31 歳	16	34	50	67 歳	23	36	59
32 歳	24	33	57	68 歳	14	27	41
33 歳	25	18	43	69 歳	29	42	71
34 歳	29	16	45	70 歳	23	31	54
35 歳	20	15	35	71 歳	33	38	71

校 区 別 年 齢 別 人 口 統 計 表

7 嘉瀬小学校

平成25 . 10 . 末現在 14 ページ

年 齢	男	女	人 口			
72 歳	23	45	68			
73 歳	26	32	58			
74 歳	33	39	72			
75 歳	21	28	49			
76 歳	28	43	71			
77 歳	31	29	60			
78 歳	26	48	74			
79 歳	29	59	88			
80 歳	28	41	69			
81 歳	27	43	70			
82 歳	31	40	71			
83 歳	20	44	64			
84 歳	22	39	61			
85 歳	21	35	56			
86 歳	5	29	34			
87 歳	14	32	46			
88 歳	12	23	35			
89 歳	5	22	27			
90 歳	9	16	25			
91 歳	1	9	10			
92 歳	4	10	14			
93 歳	2	15	17			
94 歳	2	2	4			
95 歳	2	3	5			
96 歳	1	3	4			
97 歳	1	5	6			
98 歳	0	2	2			
99 歳	0	0	0			
100 歳	1	3	4			
101 歳	0	0	0			
102 歳	0	0	0			
103 歳	0	1	1			
104 歳	0	0	0			
105 歳	0	1	1			
合計	2,337	2,734	5,071			

校 区 別 年 齢 別 人 口 統 計 表

8 巨勢小学校

平成25 . 10 . 末現在 15 ページ

年 齢	男	女	人 口	年 齢	男	女	人 口
0 歳	30	21	51	36 歳	38	39	77
1 歳	32	28	60	37 歳	36	33	69
2 歳	37	19	56	38 歳	36	27	63
3 歳	22	23	45	39 歳	40	46	86
4 歳	27	30	57	40 歳	49	35	84
5 歳	21	30	51	41 歳	52	39	91
6 歳	25	27	52	42 歳	26	32	58
7 歳	24	15	39	43 歳	25	44	69
8 歳	31	21	52	44 歳	29	29	58
9 歳	25	18	43	45 歳	27	33	60
10 歳	21	24	45	46 歳	23	37	60
11 歳	11	23	34	47 歳	32	34	66
12 歳	26	20	46	48 歳	34	24	58
13 歳	31	22	53	49 歳	19	28	47
14 歳	28	20	48	50 歳	30	22	52
15 歳	21	29	50	51 歳	26	29	55
16 歳	30	12	42	52 歳	24	25	49
17 歳	21	20	41	53 歳	21	23	44
18 歳	24	17	41	54 歳	15	29	44
19 歳	31	29	60	55 歳	29	18	47
20 歳	29	19	48	56 歳	19	23	42
21 歳	33	25	58	57 歳	24	30	54
22 歳	24	17	41	58 歳	31	37	68
23 歳	24	20	44	59 歳	29	37	66
24 歳	17	23	40	60 歳	30	40	70
25 歳	27	23	50	61 歳	40	48	88
26 歳	26	31	57	62 歳	28	26	54
27 歳	26	28	54	63 歳	35	40	75
28 歳	23	27	50	64 歳	40	43	83
29 歳	31	31	62	65 歳	42	37	79
30 歳	23	40	63	66 歳	34	37	71
31 歳	27	35	62	67 歳	24	36	60
32 歳	26	33	59	68 歳	17	21	38
33 歳	37	38	75	69 歳	37	39	76
34 歳	43	43	86	70 歳	20	29	49
35 歳	35	38	73	71 歳	23	33	56

校 区 別 年 齢 別 人 口 統 計 表

8 巨勢小学校

平成25 . 10 . 末現在 16 ページ

年 齢	男	女	人 口		
72 歳	18	36	54		
73 歳	17	29	46		
74 歳	14	27	41		
75 歳	18	31	49		
76 歳	26	29	55		
77 歳	19	20	39		
78 歳	22	21	43		
79 歳	21	24	45		
80 歳	11	25	36		
81 歳	16	22	38		
82 歳	19	16	35		
83 歳	13	14	27		
84 歳	10	15	25		
85 歳	7	22	29		
86 歳	2	10	12		
87 歳	10	14	24		
88 歳	9	13	22		
89 歳	4	7	11		
90 歳	1	6	7		
91 歳	2	5	7		
92 歳	3	5	8		
93 歳	0	6	6		
94 歳	2	5	7		
95 歳	0	3	3		
96 歳	1	6	7		
97 歳	0	2	2		
98 歳	0	1	1		
99 歳	0	1	1		
合計	2,318	2,516	4,834		

校 区 別 年 齢 別 人 口 統 計 表

9 兵庫小学校

平成25 . 10 . 末現在 17 ページ

年 齢	男	女	人 口	年 齢	男	女	人 口
0 歳	107	110	217	36 歳	149	149	298
1 歳	125	111	236	37 歳	141	135	276
2 歳	128	117	245	38 歳	125	137	262
3 歳	101	108	209	39 歳	144	148	292
4 歳	100	100	200	40 歳	147	142	289
5 歳	105	96	201	41 歳	124	152	276
6 歳	92	90	182	42 歳	132	129	261
7 歳	97	80	177	43 歳	111	124	235
8 歳	101	76	177	44 歳	99	103	202
9 歳	96	73	169	45 歳	109	118	227
10 歳	74	80	154	46 歳	101	137	238
11 歳	81	100	181	47 歳	73	96	169
12 歳	82	77	159	48 歳	99	110	209
13 歳	105	90	195	49 歳	95	108	203
14 歳	77	78	155	50 歳	96	98	194
15 歳	91	102	193	51 歳	90	93	183
16 歳	91	93	184	52 歳	99	95	194
17 歳	84	78	162	53 歳	78	55	133
18 歳	81	74	155	54 歳	82	87	169
19 歳	81	81	162	55 歳	86	88	174
20 歳	81	64	145	56 歳	51	73	124
21 歳	60	70	130	57 歳	65	82	147
22 歳	53	66	119	58 歳	88	81	169
23 歳	63	77	140	59 歳	67	66	133
24 歳	62	83	145	60 歳	63	74	137
25 歳	64	95	159	61 歳	73	92	165
26 歳	66	99	165	62 歳	87	78	165
27 歳	82	108	190	63 歳	72	70	142
28 歳	91	123	214	64 歳	69	92	161
29 歳	101	128	229	65 歳	74	77	151
30 歳	102	105	207	66 歳	65	88	153
31 歳	135	134	269	67 歳	37	50	87
32 歳	129	148	277	68 歳	49	47	96
33 歳	120	136	256	69 歳	48	64	112
34 歳	121	137	258	70 歳	39	50	89
35 歳	111	149	260	71 歳	58	51	109

校 区 別 年 齢 別 人 口 統 計 表

9 兵庫小学校

平成25 . 10 . 末現在 18 ページ

年 齢	男	女	人 口		
72 歳	37	51	88		
73 歳	45	45	90		
74 歳	41	48	89		
75 歳	39	40	79		
76 歳	34	47	81		
77 歳	30	52	82		
78 歳	19	47	66		
79 歳	30	46	76		
80 歳	23	59	82		
81 歳	34	49	83		
82 歳	21	41	62		
83 歳	30	43	73		
84 歳	21	28	49		
85 歳	16	44	60		
86 歳	18	29	47		
87 歳	20	24	44		
88 歳	17	24	41		
89 歳	6	19	25		
90 歳	12	20	32		
91 歳	3	10	13		
92 歳	6	13	19		
93 歳	3	8	11		
94 歳	2	6	8		
95 歳	0	5	5		
96 歳	1	8	9		
97 歳	0	3	3		
98 歳	0	3	3		
99 歳	1	3	4		
100 歳	0	0	0		
101 歳	0	1	1		
合計	7,034	7,791	14,825		

校 区 別 年 齢 別 人 口 統 計 表

10 高木瀬小学校

平成25 . 10 . 末現在 19 ページ

年 齢	男	女	人 口	年 齢	男	女	人 口
0 歳	58	56	114	36 歳	87	93	180
1 歳	67	72	139	37 歳	84	101	185
2 歳	64	67	131	38 歳	105	113	218
3 歳	66	68	134	39 歳	114	106	220
4 歳	69	56	125	40 歳	103	126	229
5 歳	65	68	133	41 歳	111	91	202
6 歳	65	82	147	42 歳	87	95	182
7 歳	57	64	121	43 歳	97	88	185
8 歳	67	75	142	44 歳	85	86	171
9 歳	70	75	145	45 歳	93	78	171
10 歳	67	60	127	46 歳	85	91	176
11 歳	69	74	143	47 歳	77	67	144
12 歳	66	68	134	48 歳	83	88	171
13 歳	57	74	131	49 歳	70	85	155
14 歳	73	72	145	50 歳	61	68	129
15 歳	59	63	122	51 歳	61	77	138
16 歳	69	54	123	52 歳	78	101	179
17 歳	82	64	146	53 歳	69	89	158
18 歳	69	52	121	54 歳	79	84	163
19 歳	62	85	147	55 歳	78	83	161
20 歳	69	51	120	56 歳	71	84	155
21 歳	61	57	118	57 歳	70	83	153
22 歳	69	66	135	58 歳	85	84	169
23 歳	57	55	112	59 歳	81	108	189
24 歳	62	70	132	60 歳	93	115	208
25 歳	65	69	134	61 歳	79	107	186
26 歳	78	86	164	62 歳	108	114	222
27 歳	66	81	147	63 歳	113	119	232
28 歳	70	74	144	64 歳	101	129	230
29 歳	71	79	150	65 歳	100	121	221
30 歳	87	62	149	66 歳	100	129	229
31 歳	83	92	175	67 歳	61	80	141
32 歳	80	86	166	68 歳	74	88	162
33 歳	86	93	179	69 歳	67	102	169
34 歳	72	76	148	70 歳	74	120	194
35 歳	74	82	156	71 歳	104	107	211

校 区 別 年 齢 別 人 口 統 計 表

10 | 高木瀬小学校

平成25 . 10 . 末現在 20 ページ

年 齢	男	女	人 口	年 齢	男	女	人 口
72 歳	76	115	191	**合計**	6,475	7,450	13,925
73 歳	96	97	193				
74 歳	73	81	154				
75 歳	62	85	147				
76 歳	77	91	168				
77 歳	60	80	140				
78 歳	52	73	125				
79 歳	61	83	144				
80 歳	49	72	121				
81 歳	47	76	123				
82 歳	39	72	111				
83 歳	35	61	96				
84 歳	34	61	95				
85 歳	24	52	76				
86 歳	27	41	68				
87 歳	24	63	87				
88 歳	12	35	47				
89 歳	21	35	56				
90 歳	15	33	48				
91 歳	9	30	39				
92 歳	8	17	25				
93 歳	4	17	21				
94 歳	5	16	21				
95 歳	1	5	6				
96 歳	0	5	5				
97 歳	3	5	8				
98 歳	0	8	8				
99 歳	0	4	4				
100 歳	0	5	5				
101 歳	0	2	2				
102 歳	0	0	0				
103 歳	1	1	2				
104 歳	1	0	1				
105 歳	0	0	0				
106 歳	0	1	1				

校 区 別 年 齢 別 人 口 統 計 表

11 北川副小学校

平成25 . 10 . 末現在 21 ページ

年 齢	男	女	人 口	年 齢	男	女	人 口
0 歳	62	62	124	36 歳	85	81	166
1 歳	67	58	125	37 歳	89	84	173
2 歳	62	65	127	38 歳	91	84	175
3 歳	53	54	107	39 歳	94	68	162
4 歳	47	44	91	40 歳	78	76	154
5 歳	54	60	114	41 歳	78	83	161
6 歳	52	41	93	42 歳	97	86	183
7 歳	52	63	115	43 歳	75	81	156
8 歳	53	56	109	44 歳	76	89	165
9 歳	58	46	104	45 歳	77	75	152
10 歳	60	58	118	46 歳	77	86	163
11 歳	59	59	118	47 歳	59	69	128
12 歳	63	62	125	48 歳	78	96	174
13 歳	66	74	140	49 歳	70	86	156
14 歳	54	55	109	50 歳	64	77	141
15 歳	72	58	130	51 歳	60	65	125
16 歳	53	63	116	52 歳	54	64	118
17 歳	58	71	129	53 歳	72	88	160
18 歳	73	53	126	54 歳	65	83	148
19 歳	57	73	130	55 歳	57	78	135
20 歳	34	63	97	56 歳	62	56	118
21 歳	50	40	90	57 歳	53	63	116
22 歳	50	60	110	58 歳	92	72	164
23 歳	64	45	109	59 歳	72	88	160
24 歳	44	73	117	60 歳	80	94	174
25 歳	58	77	135	61 歳	73	95	168
26 歳	55	63	118	62 歳	73	94	167
27 歳	68	74	142	63 歳	88	114	202
28 歳	54	67	121	64 歳	111	117	228
29 歳	60	62	122	65 歳	89	106	195
30 歳	70	85	155	66 歳	104	106	210
31 歳	64	80	144	67 歳	70	79	149
32 歳	84	71	155	68 歳	55	63	118
33 歳	82	86	168	69 歳	79	95	174
34 歳	96	83	179	70 歳	70	97	167
35 歳	51	75	126	71 歳	63	86	149

校 区 別 年 齢 別 人 口 統 計 表

11 北川副小学校

平成25 . 10 . 末現在 22 ページ

年 齢	男	女	人 口			
72 歳	71	91	162			
73 歳	68	91	159			
74 歳	60	77	137			
75 歳	71	66	137			
76 歳	66	85	151			
77 歳	65	91	156			
78 歳	46	66	112			
79 歳	58	73	131			
80 歳	41	69	110			
81 歳	57	63	120			
82 歳	35	72	107			
83 歳	35	72	107			
84 歳	38	58	96			
85 歳	25	58	83			
86 歳	20	41	61			
87 歳	20	45	65			
88 歳	14	37	51			
89 歳	17	30	47			
90 歳	15	30	45			
91 歳	4	17	21			
92 歳	9	21	30			
93 歳	7	25	32			
94 歳	0	14	14			
95 歳	2	5	7			
96 歳	2	6	8			
97 歳	0	11	11			
98 歳	1	10	11			
99 歳	1	6	7			
100 歳	0	1	1			
101 歳	0	0	0			
102 歳	0	4	4			
103 歳	0	0	0			
104 歳	0	0	0			
105 歳	0	1	1			
合計	5,737	6,639	12,376			

校 区 別 年 齢 別 人 口 統 計 表

12 本庄小学校

平成25 . 10 . 末現在 23 ページ

年 齢	男	女	人 口	年 齢	男	女	人 口
0 歳	57	39	96	36 歳	62	81	143
1 歳	54	42	96	37 歳	77	75	152
2 歳	53	47	100	38 歳	86	73	159
3 歳	53	42	95	39 歳	81	85	166
4 歳	55	62	117	40 歳	67	87	154
5 歳	61	45	106	41 歳	76	86	162
6 歳	45	53	98	42 歳	82	81	163
7 歳	69	53	122	43 歳	89	74	163
8 歳	56	53	109	44 歳	84	75	159
9 歳	51	48	99	45 歳	90	78	168
10 歳	54	56	110	46 歳	85	64	149
11 歳	63	66	129	47 歳	56	62	118
12 歳	67	54	121	48 歳	64	78	142
13 歳	60	62	122	49 歳	66	75	141
14 歳	66	66	132	50 歳	63	68	131
15 歳	56	52	108	51 歳	71	74	145
16 歳	60	66	126	52 歳	62	67	129
17 歳	60	63	123	53 歳	72	73	145
18 歳	87	63	150	54 歳	75	64	139
19 歳	117	88	205	55 歳	75	82	157
20 歳	141	108	249	56 歳	69	69	138
21 歳	159	118	277	57 歳	68	74	142
22 歳	119	93	212	58 歳	73	71	144
23 歳	102	70	172	59 歳	80	72	152
24 歳	119	57	176	60 歳	90	74	164
25 歳	88	66	154	61 歳	79	81	160
26 歳	67	77	144	62 歳	60	102	162
27 歳	62	74	136	63 歳	72	77	149
28 歳	67	66	133	64 歳	90	66	156
29 歳	76	82	158	65 歳	83	94	177
30 歳	75	76	151	66 歳	62	83	145
31 歳	79	77	156	67 歳	37	54	91
32 歳	66	73	139	68 歳	62	56	118
33 歳	70	71	141	69 歳	51	62	113
34 歳	68	85	153	70 歳	58	58	116
35 歳	74	73	147	71 歳	61	76	137

校 区 別 年 齢 別 人 口 統 計 表

12 本庄小学校

平成25 . 10 . 末現在 24 ページ

年 齢	男	女	人 口			
72 歳	39	69	108			
73 歳	57	77	134			
74 歳	49	75	124			
75 歳	36	47	83			
76 歳	44	81	125			
77 歳	37	63	100			
78 歳	56	59	115			
79 歳	40	72	112			
80 歳	39	71	110			
81 歳	30	66	96			
82 歳	40	62	102			
83 歳	37	51	88			
84 歳	37	45	82			
85 歳	22	44	66			
86 歳	27	47	74			
87 歳	19	34	53			
88 歳	18	39	57			
89 歳	11	25	36			
90 歳	12	30	42			
91 歳	6	15	21			
92 歳	4	20	24			
93 歳	4	11	15			
94 歳	0	3	3			
95 歳	1	6	7			
96 歳	1	5	6			
97 歳	1	5	6			
98 歳	0	3	3			
99 歳	0	2	2			
100 歳	0	2	2			
101 歳	0	0	0			
102 歳	0	3	3			
合計	5,921	6,189	12,110			

校 区 別 年 齢 別 人 口 統 計 表

13 鍋島小学校

平成25 . 10 . 末現在 25 ページ

年 齢	男	女	人 口	年 齢	男	女	人 口
0 歳	90	67	157	36 歳	88	102	190
1 歳	106	93	199	37 歳	85	106	191
2 歳	96	75	171	38 歳	116	93	209
3 歳	83	75	158	39 歳	88	102	190
4 歳	90	82	172	40 歳	100	121	221
5 歳	98	93	191	41 歳	95	97	192
6 歳	71	66	137	42 歳	96	114	210
7 歳	80	69	149	43 歳	90	104	194
8 歳	76	68	144	44 歳	93	106	199
9 歳	76	61	137	45 歳	92	109	201
10 歳	73	87	160	46 歳	74	91	165
11 歳	73	58	131	47 歳	71	75	146
12 歳	84	81	165	48 歳	73	98	171
13 歳	74	97	171	49 歳	95	104	199
14 歳	84	65	149	50 歳	73	99	172
15 歳	101	93	194	51 歳	77	98	175
16 歳	70	79	149	52 歳	81	100	181
17 歳	80	77	157	53 歳	85	83	168
18 歳	80	84	164	54 歳	72	91	163
19 歳	84	105	189	55 歳	98	91	189
20 歳	89	92	181	56 歳	74	69	143
21 歳	92	90	182	57 歳	71	90	161
22 歳	89	96	185	58 歳	94	107	201
23 歳	65	101	166	59 歳	74	80	154
24 歳	84	119	203	60 歳	101	90	191
25 歳	82	102	184	61 歳	75	86	161
26 歳	81	104	185	62 歳	82	74	156
27 歳	88	87	175	63 歳	75	76	151
28 歳	94	118	212	64 歳	86	76	162
29 歳	94	102	196	65 歳	64	60	124
30 歳	96	95	191	66 歳	69	64	133
31 歳	88	97	185	67 歳	32	36	68
32 歳	115	102	217	68 歳	49	54	103
33 歳	105	104	209	69 歳	26	41	67
34 歳	79	107	186	70 歳	35	27	62
35 歳	104	105	209	71 歳	44	45	89

校 区 別 年 齢 別 人 口 統 計 表

13 鍋島小学校

平成25 . 10 . 末現在 26 ページ

年 齢	男	女	人 口			
72 歳	39	47	86			
73 歳	31	31	62			
74 歳	23	34	57			
75 歳	20	41	61			
76 歳	32	37	69			
77 歳	14	34	48			
78 歳	37	39	76			
79 歳	23	40	63			
80 歳	24	38	62			
81 歳	24	49	73			
82 歳	30	38	68			
83 歳	15	27	42			
84 歳	17	35	52			
85 歳	18	25	43			
86 歳	17	31	48			
87 歳	13	26	39			
88 歳	9	21	30			
89 歳	6	21	27			
90 歳	10	16	26			
91 歳	0	12	12			
92 歳	3	8	11			
93 歳	7	12	19			
94 歳	1	6	7			
95 歳	0	3	3			
96 歳	1	7	8			
97 歳	2	3	5			
98 歳	1	1	2			
99 歳	0	3	3			
100 歳	0	1	1			
101 歳	0	1	1			
102 歳	1	0	1			
103 歳	0	1	1			
合計	6,325	6,943	13,268			

校 区 別 年 齢 別 人 口 統 計 表

14 金立小学校

平成25 . 10 . 末現在 27 ページ

年 齢	男	女	人 口	年 齢	男	女	人 口
0 歳	10	14	24	36 歳	30	33	63
1 歳	15	15	30	37 歳	33	24	57
2 歳	21	18	39	38 歳	32	23	55
3 歳	17	15	32	39 歳	28	23	51
4 歳	18	19	37	40 歳	26	35	61
5 歳	19	23	42	41 歳	26	26	52
6 歳	25	18	43	42 歳	28	23	51
7 歳	25	8	33	43 歳	32	19	51
8 歳	17	19	36	44 歳	36	23	59
9 歳	26	22	48	45 歳	23	18	41
10 歳	13	17	30	46 歳	20	22	42
11 歳	26	19	45	47 歳	16	23	39
12 歳	22	15	37	48 歳	23	29	52
13 歳	22	22	44	49 歳	30	43	73
14 歳	26	14	40	50 歳	20	24	44
15 歳	26	19	45	51 歳	35	26	61
16 歳	35	31	66	52 歳	23	31	54
17 歳	71	23	94	53 歳	29	31	60
18 歳	73	15	88	54 歳	23	23	46
19 歳	13	25	38	55 歳	31	31	62
20 歳	22	22	44	56 歳	23	31	54
21 歳	28	24	52	57 歳	31	35	66
22 歳	24	27	51	58 歳	42	30	72
23 歳	26	20	46	59 歳	27	37	64
24 歳	17	25	42	60 歳	32	32	64
25 歳	24	16	40	61 歳	41	42	83
26 歳	23	24	47	62 歳	28	39	67
27 歳	30	28	58	63 歳	34	34	68
28 歳	24	22	46	64 歳	46	43	89
29 歳	26	17	43	65 歳	41	45	86
30 歳	24	26	50	66 歳	37	40	77
31 歳	25	18	43	67 歳	23	33	56
32 歳	25	22	47	68 歳	32	19	51
33 歳	27	27	54	69 歳	28	33	61
34 歳	25	27	52	70 歳	28	43	71
35 歳	20	23	43	71 歳	31	21	52

校 区 別 年 齢 別 人 口 統 計 表

14 | 金立小学校

平成25 . 10 . 末現在 28 ページ

年 齢	男	女	人 口			
72 歳	25	39	64			
73 歳	31	30	61			
74 歳	27	30	57			
75 歳	25	21	46			
76 歳	30	34	64			
77 歳	15	38	53			
78 歳	11	33	44			
79 歳	27	33	60			
80 歳	24	35	59			
81 歳	16	31	47			
82 歳	10	30	40			
83 歳	12	34	46			
84 歳	9	22	31			
85 歳	14	25	39			
86 歳	13	26	39			
87 歳	8	29	37			
88 歳	6	26	32			
89 歳	8	12	20			
90 歳	7	14	21			
91 歳	2	9	11			
92 歳	1	11	12			
93 歳	2	11	13			
94 歳	1	4	5			
95 歳	0	2	2			
96 歳	1	2	3			
97 歳	0	5	5			
98 歳	0	1	1			
99 歳	0	0	0			
100 歳	0	2	2			
101 歳	0	0	0			
102 歳	0	1	1			
合計	2,303	2,416	4,719			

校 区 別 年 齢 別 人 口 統 計 表

15 久保泉小学校

平成25 . 10 . 末現在 29 ページ

年 齢	男	女	人 口	年 齢	男	女	人 口
0 歳	8	8	16	36 歳	23	19	42
1 歳	12	9	21	37 歳	22	20	42
2 歳	14	10	24	38 歳	32	16	48
3 歳	16	10	26	39 歳	26	21	47
4 歳	11	14	25	40 歳	17	25	42
5 歳	17	13	30	41 歳	14	22	36
6 歳	16	6	22	42 歳	17	18	35
7 歳	18	11	29	43 歳	22	23	45
8 歳	12	17	29	44 歳	24	21	45
9 歳	13	13	26	45 歳	28	22	50
10 歳	15	16	31	46 歳	28	17	45
11 歳	10	18	28	47 歳	25	18	43
12 歳	17	7	24	48 歳	17	17	34
13 歳	16	14	30	49 歳	24	12	36
14 歳	21	17	38	50 歳	19	25	44
15 歳	20	15	35	51 歳	16	30	46
16 歳	11	25	36	52 歳	22	22	44
17 歳	19	16	35	53 歳	19	16	35
18 歳	11	22	33	54 歳	23	25	48
19 歳	19	13	32	55 歳	17	26	43
20 歳	13	12	25	56 歳	27	29	56
21 歳	18	13	31	57 歳	25	29	54
22 歳	16	16	32	58 歳	24	25	49
23 歳	19	21	40	59 歳	35	34	69
24 歳	13	21	34	60 歳	30	30	60
25 歳	17	13	30	61 歳	32	34	66
26 歳	26	21	47	62 歳	48	30	78
27 歳	15	23	38	63 歳	44	40	84
28 歳	18	17	35	64 歳	46	46	92
29 歳	16	17	33	65 歳	40	20	60
30 歳	17	21	38	66 歳	37	39	76
31 歳	19	21	40	67 歳	16	21	37
32 歳	17	14	31	68 歳	20	29	49
33 歳	13	20	33	69 歳	28	30	58
34 歳	20	18	38	70 歳	18	36	54
35 歳	27	21	48	71 歳	26	41	67

校 区 別 年 齢 別 人 口 統 計 表

15 久保泉小学校

平成25 . 10 . 末現在 30 ページ

年 齢	男	女	人 口			
72 歳	19	33	52			
73 歳	19	22	41			
74 歳	30	21	51			
75 歳	26	23	49			
76 歳	29	24	53			
77 歳	20	21	41			
78 歳	23	24	47			
79 歳	16	24	40			
80 歳	16	26	42			
81 歳	22	30	52			
82 歳	11	30	41			
83 歳	13	21	34			
84 歳	16	19	35			
85 歳	9	18	27			
86 歳	9	18	27			
87 歳	9	23	32			
88 歳	5	26	31			
89 歳	8	17	25			
90 歳	3	17	20			
91 歳	4	12	16			
92 歳	3	13	16			
93 歳	2	11	13			
94 歳	2	6	8			
95 歳	1	11	12			
96 歳	2	6	8			
97 歳	1	4	5			
98 歳	0	3	3			
99 歳	0	1	1			
100 歳	0	2	2			
101 歳	0	1	1			
合計	1,829	1,998	3,827			

校 区 別 年 齢 別 人 口 統 計 表

16 芙蓉小学校

平成25 . 10 . 末現在 31 ページ

年 齢	男	女	人 口	年 齢	男	女	人 口
0 歳	3	3	6	36 歳	14	12	26
1 歳	5	1	6	37 歳	6	8	14
2 歳	3	7	10	38 歳	11	16	27
3 歳	4	5	9	39 歳	4	11	15
4 歳	7	3	10	40 歳	8	9	17
5 歳	7	4	11	41 歳	15	5	20
6 歳	4	5	9	42 歳	15	4	19
7 歳	8	9	17	43 歳	9	9	18
8 歳	7	3	10	44 歳	12	10	22
9 歳	7	5	12	45 歳	10	10	20
10 歳	6	10	16	46 歳	8	4	12
11 歳	3	13	16	47 歳	4	14	18
12 歳	10	5	15	48 歳	12	10	22
13 歳	10	8	18	49 歳	9	12	21
14 歳	7	3	10	50 歳	9	11	20
15 歳	12	15	27	51 歳	9	13	22
16 歳	8	9	17	52 歳	10	11	21
17 歳	7	13	20	53 歳	6	11	17
18 歳	8	9	17	54 歳	14	19	33
19 歳	4	14	18	55 歳	11	17	28
20 歳	5	9	14	56 歳	12	9	21
21 歳	11	10	21	57 歳	15	9	24
22 歳	4	9	13	58 歳	15	10	25
23 歳	9	7	16	59 歳	14	21	35
24 歳	7	12	19	60 歳	12	17	29
25 歳	10	6	16	61 歳	20	16	36
26 歳	6	7	13	62 歳	12	14	26
27 歳	9	7	16	63 歳	11	16	27
28 歳	7	4	11	64 歳	13	22	35
29 歳	10	12	22	65 歳	20	10	30
30 歳	7	11	18	66 歳	10	14	24
31 歳	9	9	18	67 歳	18	18	36
32 歳	7	7	14	68 歳	6	6	12
33 歳	9	7	16	69 歳	13	13	26
34 歳	8	4	12	70 歳	9	12	21
35 歳	10	9	19	71 歳	9	8	17

校 区 別 年 齢 別 人 口 統 計 表

16 芙蓉小学校

平成25 . 10 . 末現在 32 ページ

年 齢	男	女	人 口		
72 歳	6	12	18		
73 歳	6	15	21		
74 歳	8	9	17		
75 歳	8	8	16		
76 歳	10	14	24		
77 歳	6	14	20		
78 歳	5	15	20		
79 歳	9	12	21		
80 歳	14	18	32		
81 歳	6	20	26		
82 歳	6	11	17		
83 歳	7	6	13		
84 歳	4	9	13		
85 歳	5	16	21		
86 歳	3	7	10		
87 歳	5	4	9		
88 歳	4	9	13		
89 歳	2	4	6		
90 歳	0	4	4		
91 歳	1	2	3		
92 歳	4	3	7		
93 歳	0	7	7		
94 歳	1	1	2		
95 歳	0	4	4		
96 歳	1	0	1		
97 歳	1	1	2		
98 歳	0	1	1		
99 歳	0	0	0		
100 歳	0	0	0		
101 歳	0	0	0		
102 歳	0	0	0		
103 歳	0	1	1		
合計	785	932	1,717		

校 区 別 年 齢 別 人 口 統 計 表

17 新栄小学校

平成25 . 10 . 末現在 33 ページ

年 齢	男	女	人 口	年 齢	男	女	人 口
0 歳	47	22	69	36 歳	35	46	81
1 歳	34	32	66	37 歳	44	47	91
2 歳	31	38	69	38 歳	53	54	107
3 歳	35	39	74	39 歳	45	47	92
4 歳	27	30	57	40 歳	48	62	110
5 歳	39	41	80	41 歳	43	60	103
6 歳	24	33	57	42 歳	54	41	95
7 歳	45	25	70	43 歳	51	48	99
8 歳	27	29	56	44 歳	41	56	97
9 歳	33	34	67	45 歳	43	53	96
10 歳	44	37	81	46 歳	48	58	106
11 歳	39	32	71	47 歳	35	43	78
12 歳	34	40	74	48 歳	45	41	86
13 歳	44	49	93	49 歳	48	55	103
14 歳	47	32	79	50 歳	53	68	121
15 歳	38	36	74	51 歳	33	55	88
16 歳	32	53	85	52 歳	49	61	110
17 歳	42	21	63	53 歳	50	57	107
18 歳	31	45	76	54 歳	52	61	113
19 歳	33	49	82	55 歳	53	66	119
20 歳	40	30	70	56 歳	40	49	89
21 歳	54	43	97	57 歳	49	72	121
22 歳	49	26	75	58 歳	47	59	106
23 歳	51	45	96	59 歳	62	63	125
24 歳	41	34	75	60 歳	58	54	112
25 歳	32	57	89	61 歳	62	63	125
26 歳	45	36	81	62 歳	70	67	137
27 歳	27	46	73	63 歳	65	75	140
28 歳	47	56	103	64 歳	69	71	140
29 歳	44	50	94	65 歳	54	48	102
30 歳	45	50	95	66 歳	54	71	125
31 歳	40	41	81	67 歳	32	33	65
32 歳	42	42	84	68 歳	34	35	69
33 歳	44	42	86	69 歳	36	39	75
34 歳	60	56	116	70 歳	29	36	65
35 歳	47	39	86	71 歳	31	49	80

校 区 別 年 齢 別 人 口 統 計 表

17 新栄小学校

平成25 . 10 . 末現在 34 ページ

年 齢	男	女	人 口			
72 歳	34	46	80			
73 歳	23	36	59			
74 歳	26	45	71			
75 歳	19	39	58			
76 歳	24	36	60			
77 歳	22	37	59			
78 歳	38	43	81			
79 歳	27	36	63			
80 歳	25	31	56			
81 歳	18	35	53			
82 歳	14	28	42			
83 歳	10	16	26			
84 歳	22	34	56			
85 歳	13	23	36			
86 歳	4	18	22			
87 歳	14	21	35			
88 歳	15	15	30			
89 歳	9	17	26			
90 歳	5	4	9			
91 歳	3	9	12			
92 歳	6	6	12			
93 歳	2	8	10			
94 歳	1	4	5			
95 歳	1	4	5			
96 歳	0	2	2			
97 歳	0	2	2			
98 歳	0	3	3			
99 歳	0	1	1			
100 歳	0	1	1			
合計	3,524	3,973	7,497			

校 区 別 年 齢 別 人 口 統 計 表

18 若楠小学校

平成25 . 10 . 末現在 35 ページ

年 齢	男	女	人 口	年 齢	男	女	人 口
0 歳	35	34	69	36 歳	64	52	116
1 歳	39	31	70	37 歳	48	61	109
2 歳	43	34	77	38 歳	65	61	126
3 歳	32	31	63	39 歳	60	71	131
4 歳	38	39	77	40 歳	49	74	123
5 歳	46	30	76	41 歳	63	77	140
6 歳	31	44	75	42 歳	59	63	122
7 歳	41	39	80	43 歳	56	58	114
8 歳	42	42	84	44 歳	56	63	119
9 歳	32	33	65	45 歳	58	75	133
10 歳	42	39	81	46 歳	66	76	142
11 歳	49	58	107	47 歳	38	46	84
12 歳	30	40	70	48 歳	57	63	120
13 歳	53	51	104	49 歳	62	60	122
14 歳	42	40	82	50 歳	54	72	126
15 歳	44	46	90	51 歳	50	56	106
16 歳	53	52	105	52 歳	57	49	106
17 歳	41	44	85	53 歳	44	59	103
18 歳	37	51	88	54 歳	43	48	91
19 歳	40	45	85	55 歳	45	43	88
20 歳	49	47	96	56 歳	46	49	95
21 歳	53	44	97	57 歳	57	61	118
22 歳	45	46	91	58 歳	43	56	99
23 歳	37	48	85	59 歳	49	46	95
24 歳	35	55	90	60 歳	50	57	107
25 歳	37	31	68	61 歳	65	47	112
26 歳	51	43	94	62 歳	59	72	131
27 歳	41	52	93	63 歳	53	76	129
28 歳	39	42	81	64 歳	54	69	123
29 歳	51	45	96	65 歳	51	82	133
30 歳	50	41	91	66 歳	58	61	119
31 歳	38	47	85	67 歳	39	45	84
32 歳	40	41	81	68 歳	38	50	88
33 歳	41	52	93	69 歳	40	48	88
34 歳	44	54	98	70 歳	47	64	111
35 歳	46	47	93	71 歳	39	59	98

校 区 別 年 齢 別 人 口 統 計 表

18 若楠小学校

平成25 . 10 . 末現在 36 ページ

年 齢	男	女	人 口	
72 歳	39	64	103	
73 歳	36	51	87	
74 歳	32	35	67	
75 歳	26	51	77	
76 歳	36	43	79	
77 歳	28	56	84	
78 歳	29	38	67	
79 歳	29	43	72	
80 歳	25	46	71	
81 歳	25	37	62	
82 歳	29	32	61	
83 歳	24	39	63	
84 歳	20	25	45	
85 歳	15	21	36	
86 歳	11	28	39	
87 歳	5	24	29	
88 歳	9	19	28	
89 歳	5	16	21	
90 歳	6	12	18	
91 歳	2	10	12	
92 歳	1	14	15	
93 歳	2	7	9	
94 歳	0	8	8	
95 歳	0	3	3	
96 歳	1	3	4	
97 歳	0	2	2	
98 歳	1	4	5	
99 歳	0	0	0	
100 歳	0	2	2	
101 歳	0	2	2	
102 歳	0	0	0	
103 歳	0	1	1	
合計	3,825	4,463	8,288	

校 区 別 年 齢 別 人 口 統 計 表

19 開成小学校

平成25 . 10 . 末現在 37 ページ

年 齢	男	女	人 口	年 齢	男	女	人 口
0 歳	46	34	80	36 歳	55	77	132
1 歳	55	39	94	37 歳	65	89	154
2 歳	49	43	92	38 歳	71	72	143
3 歳	49	51	100	39 歳	64	71	135
4 歳	46	44	90	40 歳	56	78	134
5 歳	52	46	98	41 歳	65	76	141
6 歳	47	46	93	42 歳	76	86	162
7 歳	48	41	89	43 歳	51	60	111
8 歳	37	63	100	44 歳	61	76	137
9 歳	58	44	102	45 歳	53	60	113
10 歳	63	46	109	46 歳	61	70	131
11 歳	56	44	100	47 歳	53	68	121
12 歳	51	68	119	48 歳	54	65	119
13 歳	65	54	119	49 歳	51	62	113
14 歳	53	52	105	50 歳	62	64	126
15 歳	61	61	122	51 歳	57	53	110
16 歳	55	46	101	52 歳	57	66	123
17 歳	56	59	115	53 歳	51	50	101
18 歳	57	67	124	54 歳	49	79	128
19 歳	56	43	99	55 歳	57	75	132
20 歳	43	55	98	56 歳	41	51	92
21 歳	47	46	93	57 歳	57	64	121
22 歳	39	38	77	58 歳	68	67	135
23 歳	47	50	97	59 歳	49	78	127
24 歳	35	50	85	60 歳	65	78	143
25 歳	31	37	68	61 歳	71	80	151
26 歳	52	38	90	62 歳	80	94	174
27 歳	45	46	91	63 歳	75	113	188
28 歳	50	41	91	64 歳	92	105	197
29 歳	62	62	124	65 歳	67	101	168
30 歳	50	64	114	66 歳	72	98	170
31 歳	63	56	119	67 歳	54	55	109
32 歳	55	59	114	68 歳	60	56	116
33 歳	66	63	129	69 歳	60	74	134
34 歳	66	62	128	70 歳	52	63	115
35 歳	66	43	109	71 歳	62	76	138

校 区 別 年 齢 別 人 口 統 計 表

19 開成小学校

平成25 . 10 . 末現在 38 ページ

年 齢	男	女	人 口			
72 歳	48	64	112			
73 歳	43	60	103			
74 歳	57	60	117			
75 歳	31	48	79			
76 歳	37	51	88			
77 歳	41	57	98			
78 歳	33	47	80			
79 歳	34	36	70			
80 歳	39	41	80			
81 歳	23	49	72			
82 歳	23	42	65			
83 歳	22	36	58			
84 歳	14	39	53			
85 歳	15	34	49			
86 歳	18	20	38			
87 歳	6	30	36			
88 歳	12	30	42			
89 歳	10	16	26			
90 歳	5	11	16			
91 歳	4	8	12			
92 歳	4	9	13			
93 歳	2	7	9			
94 歳	2	6	8			
95 歳	0	6	6			
96 歳	2	6	8			
97 歳	0	5	5			
98 歳	0	5	5			
99 歳	0	1	1			
100 歳	1	0	1			
101 歳	0	3	3			
合計	4,597	5,278	9,875			

校 区 別 年 齢 別 人 口 統 計 表

20 諸富北小学校

平成25 . 10 . 末現在 39 ページ

年 齢	男	女	人 口	年 齢	男	女	人 口
0 歳	20	26	46	36 歳	35	27	62
1 歳	25	21	46	37 歳	35	30	65
2 歳	28	22	50	38 歳	28	51	79
3 歳	17	26	43	39 歳	37	43	80
4 歳	16	21	37	40 歳	26	30	56
5 歳	19	24	43	41 歳	33	33	66
6 歳	23	21	44	42 歳	39	34	73
7 歳	30	26	56	43 歳	38	38	76
8 歳	30	21	51	44 歳	38	46	84
9 歳	31	19	50	45 歳	45	35	80
10 歳	25	34	59	46 歳	44	42	86
11 歳	29	19	48	47 歳	33	36	69
12 歳	28	32	60	48 歳	38	40	78
13 歳	20	10	30	49 歳	32	26	58
14 歳	34	37	71	50 歳	34	38	72
15 歳	35	30	65	51 歳	33	21	54
16 歳	25	34	59	52 歳	23	39	62
17 歳	37	25	62	53 歳	27	50	77
18 歳	29	30	59	54 歳	31	42	73
19 歳	20	28	48	55 歳	36	40	76
20 歳	26	23	49	56 歳	24	34	58
21 歳	34	33	67	57 歳	46	30	76
22 歳	21	30	51	58 歳	49	43	92
23 歳	28	26	54	59 歳	48	50	98
24 歳	28	23	51	60 歳	38	49	87
25 歳	22	23	45	61 歳	46	42	88
26 歳	32	25	57	62 歳	37	34	71
27 歳	31	38	69	63 歳	54	50	104
28 歳	35	36	71	64 歳	62	60	122
29 歳	34	29	63	65 歳	40	42	82
30 歳	29	35	64	66 歳	35	51	86
31 歳	25	30	55	67 歳	40	45	85
32 歳	30	41	71	68 歳	23	38	61
33 歳	38	30	68	69 歳	32	45	77
34 歳	26	28	54	70 歳	40	43	83
35 歳	45	22	67	71 歳	35	59	94

校 区 別 年 齢 別 人 口 統 計 表

20 諸富北小学校

平成25 . 10 . 末現在 40 ページ

年 齢	男	女	人 口	年 齢	男	女	人 口
72 歳	50	54	104	**合計**	2,820	3,137	5,957
73 歳	41	48	89				
74 歳	43	34	77				
75 歳	37	40	77				
76 歳	42	44	86				
77 歳	31	37	68				
78 歳	23	39	62				
79 歳	27	45	72				
80 歳	26	22	48				
81 歳	28	34	62				
82 歳	33	44	77				
83 歳	15	29	44				
84 歳	12	34	46				
85 歳	14	26	40				
86 歳	11	18	29				
87 歳	10	16	26				
88 歳	10	30	40				
89 歳	8	31	39				
90 歳	3	16	19				
91 歳	5	10	15				
92 歳	2	7	9				
93 歳	1	12	13				
94 歳	2	5	7				
95 歳	3	5	8				
96 歳	2	3	5				
97 歳	1	6	7				
98 歳	1	4	5				
99 歳	0	4	4				
100 歳	0	1	1				
101 歳	0	2	2				
102 歳	0	0	0				
103 歳	0	1	1				
104 歳	0	0	0				
105 歳	0	0	0				
106 歳	0	2	2				

校 区 別 年 齢 別 人 口 統 計 表

21 諸富南小学校

平成25 . 10 . 末現在 41 ページ

年 齢	男	女	人 口	年 齢	男	女	人 口
0 歳	18	14	32	36 歳	22	18	40
1 歳	22	16	38	37 歳	34	27	61
2 歳	16	17	33	38 歳	33	35	68
3 歳	23	22	45	39 歳	33	38	71
4 歳	22	25	47	40 歳	33	24	57
5 歳	26	22	48	41 歳	36	34	70
6 歳	21	26	47	42 歳	35	40	75
7 歳	29	15	44	43 歳	34	29	63
8 歳	18	22	40	44 歳	30	48	78
9 歳	25	21	46	45 歳	29	35	64
10 歳	22	26	48	46 歳	33	46	79
11 歳	31	18	49	47 歳	36	26	62
12 歳	33	20	53	48 歳	35	32	67
13 歳	25	25	50	49 歳	25	32	57
14 歳	28	31	59	50 歳	34	34	68
15 歳	23	28	51	51 歳	22	36	58
16 歳	35	38	73	52 歳	37	33	70
17 歳	27	33	60	53 歳	27	25	52
18 歳	30	25	55	54 歳	36	30	66
19 歳	27	30	57	55 歳	34	29	63
20 歳	23	20	43	56 歳	29	36	65
21 歳	32	16	48	57 歳	39	34	73
22 歳	15	27	42	58 歳	35	35	70
23 歳	22	28	50	59 歳	34	32	66
24 歳	19	27	46	60 歳	44	40	84
25 歳	17	19	36	61 歳	48	41	89
26 歳	28	22	50	62 歳	34	37	71
27 歳	24	23	47	63 歳	59	40	99
28 歳	16	29	45	64 歳	29	46	75
29 歳	23	24	47	65 歳	42	47	89
30 歳	26	21	47	66 歳	42	53	95
31 歳	30	31	61	67 歳	17	32	49
32 歳	30	30	60	68 歳	24	31	55
33 歳	25	26	51	69 歳	29	41	70
34 歳	20	23	43	70 歳	37	46	83
35 歳	24	26	50	71 歳	39	34	73

校 区 別 年 齢 別 人 口 統 計 表

21 諸富南小学校

平成25 . 10 . 末現在 42 ページ

年 齢	男	女	人 口	年 齢	男	女	人 口
72 歳	38	39	77	**合計**	2,476	2,707	5,183
73 歳	37	45	82				
74 歳	27	39	66				
75 歳	28	33	61				
76 歳	39	30	69				
77 歳	24	27	51				
78 歳	23	29	52				
79 歳	21	26	47				
80 歳	18	37	55				
81 歳	21	33	54				
82 歳	20	33	53				
83 歳	16	28	44				
84 歳	14	26	40				
85 歳	12	22	34				
86 歳	9	14	23				
87 歳	8	16	24				
88 歳	6	15	21				
89 歳	4	15	19				
90 歳	6	8	14				
91 歳	3	10	13				
92 歳	1	8	9				
93 歳	2	10	12				
94 歳	1	6	7				
95 歳	1	5	6				
96 歳	1	2	3				
97 歳	2	2	4				
98 歳	0	1	1				
99 歳	0	3	3				
100 歳	0	0	0				
101 歳	0	0	0				
102 歳	0	2	2				
103 歳	0	0	0				
104 歳	0	0	0				
105 歳	0	0	0				
106 歳	0	1	1				

校 区 別 年 齢 別 人 口 統 計 表

22 春日小学校

平成25 . 10 . 末現在 43 ページ

年 齢	男	女	人 口	年 齢	男	女	人 口
0 歳	41	41	82	36 歳	59	56	115
1 歳	48	56	104	37 歳	58	74	132
2 歳	51	42	93	38 歳	50	65	115
3 歳	46	43	89	39 歳	61	66	127
4 歳	40	25	65	40 歳	69	74	143
5 歳	49	49	98	41 歳	56	69	125
6 歳	32	37	69	42 歳	58	66	124
7 歳	43	40	83	43 歳	60	50	110
8 歳	62	45	107	44 歳	46	53	99
9 歳	54	49	103	45 歳	44	57	101
10 歳	40	42	82	46 歳	62	47	109
11 歳	60	58	118	47 歳	33	35	68
12 歳	48	50	98	48 歳	44	45	89
13 歳	52	43	95	49 歳	41	51	92
14 歳	50	41	91	50 歳	40	46	86
15 歳	48	40	88	51 歳	40	52	92
16 歳	46	53	99	52 歳	45	41	86
17 歳	53	47	100	53 歳	39	49	88
18 歳	39	37	76	54 歳	38	57	95
19 歳	43	40	83	55 歳	50	33	83
20 歳	41	40	81	56 歳	39	55	94
21 歳	29	35	64	57 歳	53	76	129
22 歳	40	37	77	58 歳	65	70	135
23 歳	48	43	91	59 歳	33	65	98
24 歳	32	43	75	60 歳	52	59	111
25 歳	45	45	90	61 歳	58	71	129
26 歳	43	47	90	62 歳	59	72	131
27 歳	46	56	102	63 歳	70	82	152
28 歳	44	53	97	64 歳	69	78	147
29 歳	34	54	88	65 歳	64	72	136
30 歳	40	55	95	66 歳	59	57	116
31 歳	58	53	111	67 歳	41	38	79
32 歳	39	53	92	68 歳	42	38	80
33 歳	67	64	131	69 歳	34	52	86
34 歳	52	58	110	70 歳	43	51	94
35 歳	56	54	110	71 歳	47	47	94

校 区 別 年 齢 別 人 口 統 計 表

22 | 春日小学校

平成25 . 10 . 末現在 44 ページ

年 齢	男	女	人 口			
72 歳	43	46	89			
73 歳	31	52	83			
74 歳	40	36	76			
75 歳	28	38	66			
76 歳	35	30	65			
77 歳	25	27	52			
78 歳	27	44	71			
79 歳	25	33	58			
80 歳	14	42	56			
81 歳	11	48	59			
82 歳	21	29	50			
83 歳	14	28	42			
84 歳	15	28	43			
85 歳	9	32	41			
86 歳	17	27	44			
87 歳	10	26	36			
88 歳	6	17	23			
89 歳	6	15	21			
90 歳	1	11	12			
91 歳	4	15	19			
92 歳	2	15	17			
93 歳	0	4	4			
94 歳	2	6	8			
95 歳	3	2	5			
96 歳	1	4	5			
97 歳	0	0	0			
98 歳	0	3	3			
99 歳	0	3	3			
100 歳	0	1	1			
101 歳	0	1	1			
102 歳	0	0	0			
103 歳	0	0	0			
104 歳	0	2	2			
合計	3,870	4,402	8,272			

校 区 別 年 齢 別 人 口 統 計 表

23 川上小学校

平成25 . 10 . 末現在 45 ページ

年 齢	男	女	人 口	年 齢	男	女	人 口
0 歳	21	16	37	36 歳	36	29	65
1 歳	17	22	39	37 歳	34	43	77
2 歳	23	21	44	38 歳	44	27	71
3 歳	13	17	30	39 歳	38	33	71
4 歳	16	16	32	40 歳	30	37	67
5 歳	36	24	60	41 歳	38	30	68
6 歳	24	24	48	42 歳	38	38	76
7 歳	21	24	45	43 歳	33	29	62
8 歳	28	34	62	44 歳	32	31	63
9 歳	30	28	58	45 歳	32	45	77
10 歳	28	21	49	46 歳	25	30	55
11 歳	29	24	53	47 歳	23	27	50
12 歳	20	40	60	48 歳	24	35	59
13 歳	30	36	66	49 歳	45	39	84
14 歳	27	34	61	50 歳	34	42	76
15 歳	26	35	61	51 歳	45	39	84
16 歳	31	40	71	52 歳	35	50	85
17 歳	27	38	65	53 歳	50	49	99
18 歳	31	22	53	54 歳	57	49	106
19 歳	40	26	66	55 歳	53	48	101
20 歳	31	33	64	56 歳	46	44	90
21 歳	37	25	62	57 歳	44	48	92
22 歳	31	32	63	58 歳	39	61	100
23 歳	24	21	45	59 歳	47	42	89
24 歳	25	16	41	60 歳	52	38	90
25 歳	34	19	53	61 歳	49	41	90
26 歳	33	29	62	62 歳	45	49	94
27 歳	34	23	57	63 歳	51	38	89
28 歳	27	30	57	64 歳	47	54	101
29 歳	37	29	66	65 歳	44	59	103
30 歳	28	24	52	66 歳	57	53	110
31 歳	28	25	53	67 歳	30	37	67
32 歳	26	25	51	68 歳	28	38	66
33 歳	16	29	45	69 歳	37	32	69
34 歳	36	28	64	70 歳	38	38	76
35 歳	25	23	48	71 歳	27	48	75

校 区 別 年 齢 別 人 口 統 計 表

23 川上小学校

平成25 . 10 . 末現在 46 ページ

年 齢	男	女	人 口			
72 歳	35	45	80			
73 歳	35	45	80			
74 歳	28	32	60			
75 歳	22	34	56			
76 歳	28	38	66			
77 歳	30	35	65			
78 歳	28	32	60			
79 歳	26	41	67			
80 歳	19	38	57			
81 歳	18	37	55			
82 歳	26	39	65			
83 歳	23	29	52			
84 歳	23	40	63			
85 歳	15	25	40			
86 歳	14	30	44			
87 歳	11	35	46			
88 歳	11	24	35			
89 歳	7	19	26			
90 歳	13	21	34			
91 歳	5	23	28			
92 歳	4	16	20			
93 歳	0	13	13			
94 歳	1	8	9			
95 歳	1	7	8			
96 歳	2	2	4			
97 歳	0	9	9			
98 歳	0	4	4			
99 歳	0	2	2			
100 歳	0	2	2			
101 歳	0	1	1			
102 歳	1	1	2			
合計	2,843	3,150	5,993			

校 区 別 年 齢 別 人 口 統 計 表

24 松梅小学校

平成25 . 10 . 末現在 47 ページ

年 齢	男	女	人 口	年 齢	男	女	人 口
0 歳	1	2	3	36 歳	6	7	13
1 歳	8	1	9	37 歳	2	4	6
2 歳	6	1	7	38 歳	7	4	11
3 歳	5	3	8	39 歳	5	4	9
4 歳	5	5	10	40 歳	7	6	13
5 歳	2	2	4	41 歳	7	7	14
6 歳	7	4	11	42 歳	7	1	8
7 歳	4	2	6	43 歳	5	5	10
8 歳	5	4	9	44 歳	6	3	9
9 歳	3	1	4	45 歳	5	6	11
10 歳	5	5	10	46 歳	3	6	9
11 歳	2	0	2	47 歳	4	8	12
12 歳	2	5	7	48 歳	2	6	8
13 歳	5	1	6	49 歳	2	5	7
14 歳	4	4	8	50 歳	8	9	17
15 歳	7	2	9	51 歳	7	5	12
16 歳	5	4	9	52 歳	5	5	10
17 歳	1	7	8	53 歳	6	5	11
18 歳	2	7	9	54 歳	9	7	16
19 歳	4	3	7	55 歳	12	10	22
20 歳	7	7	14	56 歳	12	10	22
21 歳	5	4	9	57 歳	8	9	17
22 歳	8	4	12	58 歳	8	9	17
23 歳	3	2	5	59 歳	11	10	21
24 歳	8	3	11	60 歳	12	4	16
25 歳	4	7	11	61 歳	10	7	17
26 歳	4	2	6	62 歳	15	7	22
27 歳	5	6	11	63 歳	17	11	28
28 歳	4	1	5	64 歳	14	21	35
29 歳	4	1	5	65 歳	11	12	23
30 歳	6	5	11	66 歳	11	14	25
31 歳	4	7	11	67 歳	9	4	13
32 歳	8	5	13	68 歳	5	6	11
33 歳	3	8	11	69 歳	5	11	16
34 歳	6	2	8	70 歳	8	8	16
35 歳	7	5	12	71 歳	3	7	10

校 区 別 年 齢 別 人 口 統 計 表

24 松梅小学校

平成25 . 10 . 末現在 48 ページ

年 齢	男	女	人 口			
72 歳	12	7	19			
73 歳	3	7	10			
74 歳	5	4	9			
75 歳	6	8	14			
76 歳	8	5	13			
77 歳	4	3	7			
78 歳	4	8	12			
79 歳	3	6	9			
80 歳	5	4	9			
81 歳	3	7	10			
82 歳	10	7	17			
83 歳	3	10	13			
84 歳	3	6	9			
85 歳	5	5	10			
86 歳	1	5	6			
87 歳	4	7	11			
88 歳	4	7	11			
89 歳	0	4	4			
90 歳	4	5	9			
91 歳	1	6	7			
92 歳	1	1	2			
93 歳	0	0	0			
94 歳	0	5	5			
95 歳	0	0	0			
96 歳	0	5	5			
97 歳	0	0	0			
98 歳	0	0	0			
99 歳	0	0	0			
100 歳	0	1	1			
101 歳	0	0	0			
102 歳	0	1	1			
合計	532	529	1,061			

校 区 別 年 齢 別 人 口 統 計 表

25 春日北小学校

平成25 . 10 . 末現在 49 ページ

年 齢	男	女	人 口	年 齢	男	女	人 口
0 歳	32	34	66	36 歳	44	41	85
1 歳	43	35	78	37 歳	64	50	114
2 歳	31	30	61	38 歳	49	48	97
3 歳	41	34	75	39 歳	52	55	107
4 歳	33	40	73	40 歳	54	49	103
5 歳	36	36	72	41 歳	63	43	106
6 歳	34	35	69	42 歳	48	43	91
7 歳	48	42	90	43 歳	51	49	100
8 歳	38	31	69	44 歳	47	46	93
9 歳	23	34	57	45 歳	36	32	68
10 歳	38	38	76	46 歳	46	39	85
11 歳	42	34	76	47 歳	25	40	65
12 歳	38	36	74	48 歳	42	49	91
13 歳	41	35	76	49 歳	40	51	91
14 歳	34	38	72	50 歳	37	41	78
15 歳	33	31	64	51 歳	35	47	82
16 歳	34	26	60	52 歳	57	51	108
17 歳	42	30	72	53 歳	39	42	81
18 歳	49	33	82	54 歳	35	41	76
19 歳	42	33	75	55 歳	44	55	99
20 歳	39	27	66	56 歳	44	64	108
21 歳	34	37	71	57 歳	39	55	94
22 歳	43	34	77	58 歳	50	60	110
23 歳	25	53	78	59 歳	52	41	93
24 歳	35	36	71	60 歳	44	68	112
25 歳	29	32	61	61 歳	62	47	109
26 歳	46	43	89	62 歳	52	71	123
27 歳	47	44	91	63 歳	61	59	120
28 歳	39	51	90	64 歳	65	55	120
29 歳	46	44	90	65 歳	44	72	116
30 歳	53	43	96	66 歳	49	42	91
31 歳	44	46	90	67 歳	28	37	65
32 歳	57	54	111	68 歳	33	50	83
33 歳	51	48	99	69 歳	33	50	83
34 歳	44	55	99	70 歳	23	43	66
35 歳	40	42	82	71 歳	46	31	77

校 区 別 年 齢 別 人 口 統 計 表

25 春日北小学校

平成25 . 10 . 末現在 50 ページ

年 齢	男	女	人 口			
72 歳	37	49	86			
73 歳	30	42	72			
74 歳	24	34	58			
75 歳	29	42	71			
76 歳	19	41	60			
77 歳	23	31	54			
78 歳	26	33	59			
79 歳	12	37	49			
80 歳	20	32	52			
81 歳	15	30	45			
82 歳	13	31	44			
83 歳	13	29	42			
84 歳	11	30	41			
85 歳	9	21	30			
86 歳	10	20	30			
87 歳	10	12	22			
88 歳	7	19	26			
89 歳	8	11	19			
90 歳	5	19	24			
91 歳	6	14	20			
92 歳	2	12	14			
93 歳	1	12	13			
94 歳	0	10	10			
95 歳	2	4	6			
96 歳	1	5	6			
97 歳	1	9	10			
98 歳	0	5	5			
99 歳	0	1	1			
100 歳	0	0	0			
101 歳	0	0	0			
102 歳	0	0	0			
103 歳	0	1	1			
合計	3,391	3,767	7,158			

校 区 別 年 齢 別 人 口 統 計 表

27 富士小学校

平成25 . 10 . 末現在 51 ページ

年 齢	男	女	人 口	年 齢	男	女	人 口
0 歳	10	8	18	36 歳	16	11	27
1 歳	11	5	16	37 歳	9	9	18
2 歳	9	6	15	38 歳	15	13	28
3 歳	8	9	17	39 歳	15	17	32
4 歳	8	6	14	40 歳	13	10	23
5 歳	7	9	16	41 歳	13	9	22
6 歳	8	12	20	42 歳	13	13	26
7 歳	4	8	12	43 歳	11	13	24
8 歳	11	9	20	44 歳	11	9	20
9 歳	8	7	15	45 歳	12	8	20
10 歳	9	10	19	46 歳	11	17	28
11 歳	12	11	23	47 歳	12	14	26
12 歳	3	15	18	48 歳	13	15	28
13 歳	13	13	26	49 歳	11	16	27
14 歳	9	11	20	50 歳	17	8	25
15 歳	15	11	26	51 歳	18	20	38
16 歳	14	7	21	52 歳	17	18	35
17 歳	17	13	30	53 歳	24	15	39
18 歳	12	12	24	54 歳	21	26	47
19 歳	11	13	24	55 歳	20	18	38
20 歳	9	16	25	56 歳	21	23	44
21 歳	16	14	30	57 歳	17	19	36
22 歳	10	9	19	58 歳	19	19	38
23 歳	11	11	22	59 歳	26	27	53
24 歳	14	8	22	60 歳	29	22	51
25 歳	7	13	20	61 歳	23	40	63
26 歳	15	13	28	62 歳	36	17	53
27 歳	11	17	28	63 歳	29	22	51
28 歳	15	12	27	64 歳	30	26	56
29 歳	14	4	18	65 歳	33	24	57
30 歳	16	15	31	66 歳	27	20	47
31 歳	11	10	21	67 歳	15	18	33
32 歳	14	14	28	68 歳	12	13	25
33 歳	15	18	33	69 歳	18	19	37
34 歳	15	9	24	70 歳	14	15	29
35 歳	5	13	18	71 歳	16	11	27

校 区 別 年 齢 別 人 口 統 計 表

27 富士小学校

平成25 . 10 . 末現在 52 ページ

年 齢	男	女	人 口			
72 歳	14	32	46			
73 歳	14	23	37			
74 歳	16	21	37			
75 歳	8	19	27			
76 歳	20	21	41			
77 歳	21	18	39			
78 歳	21	19	40			
79 歳	11	26	37			
80 歳	11	31	42			
81 歳	11	25	36			
82 歳	14	16	30			
83 歳	17	25	42			
84 歳	11	25	36			
85 歳	14	15	29			
86 歳	9	16	25			
87 歳	14	14	28			
88 歳	6	24	30			
89 歳	2	11	13			
90 歳	4	11	15			
91 歳	1	9	10			
92 歳	3	11	14			
93 歳	2	7	9			
94 歳	0	3	3			
95 歳	0	4	4			
96 歳	2	3	5			
97 歳	1	4	5			
98 歳	0	1	1			
99 歳	1	2	3			
100 歳	1	1	2			
101 歳	0	0	0			
102 歳	0	0	0			
103 歳	0	0	0			
104 歳	0	1	1			
合計	1,303	1,443	2,746			

校 区 別 年 齢 別 人 口 統 計 表

28 北山小学校

平成25 . 10 . 末現在 53 ページ

年 齢	男	女	人 口	年 齢	男	女	人 口
0 歳	4	5	9	36 歳	4	1	5
1 歳	0	3	3	37 歳	6	1	7
2 歳	7	1	8	38 歳	3	5	8
3 歳	6	1	7	39 歳	2	2	4
4 歳	3	1	4	40 歳	5	1	6
5 歳	1	4	5	41 歳	3	4	7
6 歳	2	1	3	42 歳	2	6	8
7 歳	7	2	9	43 歳	4	3	7
8 歳	2	5	7	44 歳	3	4	7
9 歳	4	3	7	45 歳	2	2	4
10 歳	4	3	7	46 歳	6	3	9
11 歳	4	1	5	47 歳	1	4	5
12 歳	3	3	6	48 歳	5	4	9
13 歳	6	3	9	49 歳	1	3	4
14 歳	3	0	3	50 歳	11	3	14
15 歳	4	3	7	51 歳	2	5	7
16 歳	7	1	8	52 歳	7	4	11
17 歳	2	3	5	53 歳	8	13	21
18 歳	6	4	10	54 歳	6	8	14
19 歳	7	2	9	55 歳	8	4	12
20 歳	4	4	8	56 歳	11	13	24
21 歳	4	5	9	57 歳	8	7	15
22 歳	4	7	11	58 歳	13	8	21
23 歳	3	4	7	59 歳	6	11	17
24 歳	5	3	8	60 歳	11	2	13
25 歳	4	7	11	61 歳	9	12	21
26 歳	4	5	9	62 歳	8	11	19
27 歳	3	3	6	63 歳	9	9	18
28 歳	8	5	13	64 歳	7	9	16
29 歳	2	2	4	65 歳	11	5	16
30 歳	4	9	13	66 歳	9	7	16
31 歳	6	3	9	67 歳	6	4	10
32 歳	7	5	12	68 歳	7	7	14
33 歳	11	3	14	69 歳	5	7	12
34 歳	7	1	8	70 歳	6	6	12
35 歳	5	5	10	71 歳	3	3	6

校 区 別 年 齢 別 人 口 統 計 表

28 | 北山小学校

平成25 . 10 . 末現在 54 ページ

年 齢	男	女	人 口			
72 歳	9	8	17			
73 歳	3	6	9			
74 歳	5	8	13			
75 歳	6	8	14			
76 歳	12	12	24			
77 歳	3	12	15			
78 歳	7	8	15			
79 歳	13	9	22			
80 歳	4	14	18			
81 歳	9	12	21			
82 歳	8	6	14			
83 歳	6	8	14			
84 歳	6	7	13			
85 歳	4	18	22			
86 歳	2	6	8			
87 歳	6	7	13			
88 歳	3	5	8			
89 歳	2	9	11			
90 歳	1	5	6			
91 歳	0	0	0			
92 歳	1	0	1			
93 歳	1	2	3			
94 歳	1	1	2			
95 歳	1	3	4			
96 歳	0	2	2			
97 歳	0	1	1			
98 歳	0	1	1			
99 歳	0	0	0			
100 歳	0	2	2			
101 歳	0	0	0			
102 歳	0	0	0			
103 歳	0	1	1			
合計	494	502	996			

校 区 別 年 齢 別 人 口 統 計 表

29 | 北山東部小学校

平成25 . 10 . 未現在 55 ページ

年 齢	男	女	人 口	年 齢	男	女	人 口
0 歳	1	1	2	36 歳	2	1	3
1 歳	1	1	2	37 歳	1	1	2
2 歳	2	0	2	38 歳	3	2	5
3 歳	3	1	4	39 歳	1	2	3
4 歳	1	2	3	40 歳	1	2	3
5 歳	2	1	3	41 歳	1	4	5
6 歳	0	0	0	42 歳	6	2	8
7 歳	0	2	2	43 歳	0	2	2
8 歳	1	3	4	44 歳	1	4	5
9 歳	3	2	5	45 歳	2	1	3
10 歳	3	3	6	46 歳	3	2	5
11 歳	2	1	3	47 歳	0	0	0
12 歳	1	1	2	48 歳	4	0	4
13 歳	1	2	3	49 歳	1	4	5
14 歳	1	1	2	50 歳	2	2	4
15 歳	0	1	1	51 歳	1	5	6
16 歳	1	2	3	52 歳	4	0	4
17 歳	0	1	1	53 歳	6	2	8
18 歳	1	3	4	54 歳	3	1	4
19 歳	3	3	6	55 歳	4	2	6
20 歳	0	2	2	56 歳	4	4	8
21 歳	0	2	2	57 歳	1	2	3
22 歳	3	2	5	58 歳	5	2	7
23 歳	2	0	2	59 歳	4	4	8
24 歳	2	0	2	60 歳	3	2	5
25 歳	2	0	2	61 歳	6	2	8
26 歳	1	2	3	62 歳	4	4	8
27 歳	2	1	3	63 歳	6	4	10
28 歳	5	2	7	64 歳	1	2	3
29 歳	2	1	3	65 歳	6	3	9
30 歳	2	1	3	66 歳	4	3	7
31 歳	0	2	2	67 歳	0	4	4
32 歳	1	1	2	68 歳	4	1	5
33 歳	1	1	2	69 歳	1	4	5
34 歳	3	0	3	70 歳	1	1	2
35 歳	1	0	1	71 歳	0	3	3

校 区 別 年 齢 別 人 口 統 計 表

29 北山東部小学校

平成25 . 10 . 末現在 56 ページ

年 齢	男	女	人 口			
72 歳	2	3	5			
73 歳	2	3	5			
74 歳	3	2	5			
75 歳	1	7	8			
76 歳	4	4	8			
77 歳	5	1	6			
78 歳	1	5	6			
79 歳	3	5	8			
80 歳	3	2	5			
81 歳	1	4	5			
82 歳	6	7	13			
83 歳	0	2	2			
84 歳	3	4	7			
85 歳	1	3	4			
86 歳	3	6	9			
87 歳	1	2	3			
88 歳	4	4	8			
89 歳	2	2	4			
90 歳	1	4	5			
91 歳	0	1	1			
92 歳	0	2	2			
93 歳	0	3	3			
94 歳	0	1	1			
95 歳	0	1	1			
96 歳	0	0	0			
97 歳	0	1	1			
合計	196	211	407			

校 区 別 年 齢 別 人 口 統 計 表

30

三瀬小学校

平成25 . 10 . 末現在 57 ページ

年 齢	男	女	人 口	年 齢	男	女	人 口
0 歳	1	6	7	36 歳	10	6	16
1 歳	6	7	13	37 歳	2	3	5
2 歳	5	6	11	38 歳	6	4	10
3 歳	4	5	9	39 歳	9	8	17
4 歳	4	7	11	40 歳	8	10	18
5 歳	6	5	11	41 歳	4	11	15
6 歳	2	4	6	42 歳	8	9	17
7 歳	4	6	10	43 歳	16	8	24
8 歳	7	4	11	44 歳	4	5	9
9 歳	9	8	17	45 歳	8	6	14
10 歳	8	5	13	46 歳	7	6	13
11 歳	7	7	14	47 歳	4	5	9
12 歳	8	8	16	48 歳	7	6	13
13 歳	5	3	8	49 歳	10	4	14
14 歳	6	6	12	50 歳	8	6	14
15 歳	10	4	14	51 歳	12	11	23
16 歳	8	3	11	52 歳	11	12	23
17 歳	8	9	17	53 歳	7	5	12
18 歳	5	2	7	54 歳	15	0	15
19 歳	7	7	14	55 歳	5	6	11
20 歳	3	9	12	56 歳	9	10	19
21 歳	5	3	8	57 歳	11	10	21
22 歳	10	6	16	58 歳	9	12	21
23 歳	2	2	4	59 歳	13	11	24
24 歳	6	2	8	60 歳	9	10	19
25 歳	5	10	15	61 歳	14	12	26
26 歳	5	8	13	62 歳	11	14	25
27 歳	5	5	10	63 歳	6	15	21
28 歳	3	6	9	64 歳	23	12	35
29 歳	5	12	17	65 歳	18	15	33
30 歳	6	5	11	66 歳	13	8	21
31 歳	10	5	15	67 歳	7	9	16
32 歳	4	7	11	68 歳	1	7	8
33 歳	9	7	16	69 歳	11	8	19
34 歳	7	6	13	70 歳	4	5	9
35 歳	11	5	16	71 歳	7	7	14

校 区 別 年 齢 別 人 口 統 計 表

30 | 三瀬小学校

平成25 . 10 . 未現在 58 ページ

年 齢	男	女	人 口			
72 歳	5	13	18			
73 歳	4	13	17			
74 歳	10	9	19			
75 歳	6	11	17			
76 歳	8	13	21			
77 歳	9	7	16			
78 歳	14	12	26			
79 歳	12	15	27			
80 歳	7	9	16			
81 歳	5	11	16			
82 歳	10	10	20			
83 歳	4	8	12			
84 歳	6	9	15			
85 歳	3	7	10			
86 歳	7	12	19			
87 歳	4	11	15			
88 歳	0	10	10			
89 歳	5	9	14			
90 歳	2	6	8			
91 歳	1	0	1			
92 歳	1	5	6			
93 歳	0	6	6			
94 歳	1	1	2			
95 歳	1	2	3			
96 歳	0	4	4			
97 歳	0	1	1			
98 歳	0	1	1			
99 歳	0	0	0			
100 歳	1	1	2			
101 歳	0	2	2			
102 歳	0	0	0			
103 歳	0	1	1			
合計	669	725	1,394			

校 区 別 年 齢 別 人 口 統 計 表

31 中川副小学校

平成25 . 10 . 末現在 59 ページ

年 齢	男	女	人 口	年 齢	男	女	人 口
0 歳	18	15	33	36 歳	15	17	32
1 歳	14	9	23	37 歳	23	21	44
2 歳	24	14	38	38 歳	13	13	26
3 歳	7	12	19	39 歳	31	12	43
4 歳	13	12	25	40 歳	22	24	46
5 歳	9	10	19	41 歳	17	15	32
6 歳	8	11	19	42 歳	19	21	40
7 歳	14	5	19	43 歳	20	21	41
8 歳	10	7	17	44 歳	10	19	29
9 歳	11	11	22	45 歳	17	18	35
10 歳	11	17	28	46 歳	23	30	53
11 歳	7	9	16	47 歳	15	18	33
12 歳	15	14	29	48 歳	28	24	52
13 歳	14	14	28	49 歳	27	27	54
14 歳	11	8	19	50 歳	21	19	40
15 歳	28	17	45	51 歳	17	12	29
16 歳	12	15	27	52 歳	19	20	39
17 歳	22	23	45	53 歳	20	17	37
18 歳	16	17	33	54 歳	34	20	54
19 歳	19	18	37	55 歳	27	19	46
20 歳	18	15	33	56 歳	23	14	37
21 歳	22	10	32	57 歳	16	19	35
22 歳	11	17	28	58 歳	17	20	37
23 歳	14	11	25	59 歳	21	27	48
24 歳	12	14	26	60 歳	33	26	59
25 歳	15	15	30	61 歳	18	31	49
26 歳	15	21	36	62 歳	30	19	49
27 歳	20	23	43	63 歳	31	31	62
28 歳	21	16	37	64 歳	36	28	64
29 歳	15	20	35	65 歳	32	30	62
30 歳	23	16	39	66 歳	27	24	51
31 歳	11	17	28	67 歳	21	17	38
32 歳	24	16	40	68 歳	11	16	27
33 歳	18	17	35	69 歳	19	35	54
34 歳	18	15	33	70 歳	26	20	46
35 歳	25	15	40	71 歳	23	20	43

校 区 別 年 齢 別 人 口 統 計 表

31 中川副小学校

平成25 . 10 . 末現在 60 ページ

年 齢	男	女	人 口			
72 歳	30	30	60			
73 歳	21	28	49			
74 歳	11	25	36			
75 歳	18	26	44			
76 歳	21	25	46			
77 歳	13	29	42			
78 歳	18	36	54			
79 歳	18	20	38			
80 歳	20	22	42			
81 歳	15	26	41			
82 歳	13	26	39			
83 歳	4	20	24			
84 歳	12	18	30			
85 歳	5	22	27			
86 歳	12	20	32			
87 歳	3	16	19			
88 歳	10	14	24			
89 歳	3	7	10			
90 歳	5	11	16			
91 歳	2	9	11			
92 歳	2	12	14			
93 歳	3	5	8			
94 歳	1	3	4			
95 歳	0	4	4			
96 歳	0	5	5			
97 歳	0	4	4			
98 歳	1	1	2			
99 歳	1	1	2			
100 歳	1	1	2			
101 歳	0	1	1			
合計	1,630	1,747	3,377			

校 区 別 年 齢 別 人 口 統 計 表

32 大詫間小学校

平成25 . 10 . 末現在 61 ページ

年 齢	男	女	人 口	年 齢	男	女	人 口
0 歳	10	8	18	36 歳	5	10	15
1 歳	6	2	8	37 歳	13	6	19
2 歳	3	6	9	38 歳	5	11	16
3 歳	5	3	8	39 歳	8	9	17
4 歳	6	3	9	40 歳	9	5	14
5 歳	4	4	8	41 歳	9	5	14
6 歳	4	3	7	42 歳	9	12	21
7 歳	6	6	12	43 歳	10	7	17
8 歳	5	2	7	44 歳	16	10	26
9 歳	3	6	9	45 歳	15	9	24
10 歳	4	7	11	46 歳	19	13	32
11 歳	5	4	9	47 歳	10	8	18
12 歳	6	7	13	48 歳	9	12	21
13 歳	3	5	8	49 歳	12	12	24
14 歳	7	8	15	50 歳	10	11	21
15 歳	14	14	28	51 歳	11	9	20
16 歳	12	7	19	52 歳	13	14	27
17 歳	10	9	19	53 歳	15	13	28
18 歳	11	6	17	54 歳	12	12	24
19 歳	9	10	19	55 歳	14	14	28
20 歳	8	5	13	56 歳	16	7	23
21 歳	8	5	13	57 歳	15	14	29
22 歳	4	5	9	58 歳	12	11	23
23 歳	7	7	14	59 歳	15	17	32
24 歳	7	9	16	60 歳	20	12	32
25 歳	8	7	15	61 歳	10	16	26
26 歳	7	10	17	62 歳	16	8	24
27 歳	8	12	20	63 歳	15	8	23
28 歳	14	5	19	64 歳	26	14	40
29 歳	14	6	20	65 歳	18	17	35
30 歳	11	7	18	66 歳	12	12	24
31 歳	12	1	13	67 歳	12	12	24
32 歳	4	3	7	68 歳	4	13	17
33 歳	7	4	11	69 歳	5	10	15
34 歳	8	7	15	70 歳	11	14	25
35 歳	5	4	9	71 歳	7	11	18

校 区 別 年 齢 別 人 口 統 計 表

32 大訖間小学校

平成25 . 10 . 未現在 62 ページ

年 齢	男	女	人 口			
72 歳	11	16	27			
73 歳	7	22	29			
74 歳	10	13	23			
75 歳	14	13	27			
76 歳	9	14	23			
77 歳	7	12	19			
78 歳	9	17	26			
79 歳	15	13	28			
80 歳	11	10	21			
81 歳	11	12	23			
82 歳	8	9	17			
83 歳	10	11	21			
84 歳	6	13	19			
85 歳	4	14	18			
86 歳	2	9	11			
87 歳	3	15	18			
88 歳	4	10	14			
89 歳	3	4	7			
90 歳	5	2	7			
91 歳	2	4	6			
92 歳	1	3	4			
93 歳	0	1	1			
94 歳	0	3	3			
95 歳	1	1	2			
96 歳	0	3	3			
97 歳	0	0	0			
98 歳	0	2	2			
99 歳	1	1	2			
100 歳	0	1	1			
合計	857	863	1,720			

校 区 別 年 齢 別 人 口 統 計 表

33

南川副小学校

平成25 . 10 . 末現在 63 ページ

年 齢	男	女	人 口	年 齢	男	女	人 口
0 歳	20	18	38	36 歳	40	27	67
1 歳	13	15	28	37 歳	38	29	67
2 歳	19	27	46	38 歳	31	42	73
3 歳	23	25	48	39 歳	46	35	81
4 歳	27	19	46	40 歳	28	35	63
5 歳	19	22	41	41 歳	37	37	74
6 歳	19	23	42	42 歳	44	37	81
7 歳	25	19	44	43 歳	31	44	75
8 歳	20	25	45	44 歳	42	41	83
9 歳	18	21	39	45 歳	32	39	71
10 歳	20	39	59	46 歳	54	50	104
11 歳	27	31	58	47 歳	40	34	74
12 歳	32	25	57	48 歳	42	36	78
13 歳	34	32	66	49 歳	40	46	86
14 歳	37	32	69	50 歳	35	35	70
15 歳	32	33	65	51 歳	36	41	77
16 歳	37	31	68	52 歳	29	41	70
17 歳	41	28	69	53 歳	38	34	72
18 歳	34	38	72	54 歳	40	49	89
19 歳	31	32	63	55 歳	50	40	90
20 歳	28	23	51	56 歳	39	52	91
21 歳	39	44	83	57 歳	43	50	93
22 歳	29	30	59	58 歳	55	45	100
23 歳	32	24	56	59 歳	54	41	95
24 歳	25	27	52	60 歳	46	56	102
25 歳	26	37	63	61 歳	51	50	101
26 歳	25	22	47	62 歳	44	53	97
27 歳	32	38	70	63 歳	57	52	109
28 歳	35	28	63	64 歳	51	52	103
29 歳	24	32	56	65 歳	59	46	105
30 歳	35	40	75	66 歳	48	56	104
31 歳	28	22	50	67 歳	25	35	60
32 歳	30	19	49	68 歳	22	37	59
33 歳	32	31	63	69 歳	51	40	91
34 歳	21	18	39	70 歳	31	45	76
35 歳	36	23	59	71 歳	43	66	109

校 区 別 年 齢 別 人 口 統 計 表

33 南川副小学校

平成25 . 10 . 末現在 64 ページ

年 齢	男	女	人 口		
72 歳	38	53	91		
73 歳	45	58	103		
74 歳	33	47	80		
75 歳	30	43	73		
76 歳	37	47	84		
77 歳	33	39	72		
78 歳	37	37	74		
79 歳	26	41	67		
80 歳	23	40	63		
81 歳	25	36	61		
82 歳	20	29	49		
83 歳	19	31	50		
84 歳	15	39	54		
85 歳	17	24	41		
86 歳	13	35	48		
87 歳	9	22	31		
88 歳	15	32	47		
89 歳	10	19	29		
90 歳	7	18	25		
91 歳	8	16	24		
92 歳	0	17	17		
93 歳	2	15	17		
94 歳	2	4	6		
95 歳	2	10	12		
96 歳	1	8	9		
97 歳	1	4	5		
98 歳	0	1	1		
99 歳	0	1	1		
100 歳	0	0	0		
101 歳	0	0	0		
102 歳	0	0	0		
103 歳	0	1	1		
合計	2,965	3,308	6,273		

校 区 別 年 齢 別 人 口 統 計 表

34 西川副小学校

平成25 . 10 . 末現在 65 ページ

年 齢	男	女	人 口	年 齢	男	女	人 口
0 歳	38	34	72	36 歳	45	42	87
1 歳	32	31	63	37 歳	36	30	66
2 歳	32	24	56	38 歳	30	33	63
3 歳	30	25	55	39 歳	48	39	87
4 歳	22	33	55	40 歳	35	40	75
5 歳	29	23	52	41 歳	37	39	76
6 歳	28	26	54	42 歳	37	26	63
7 歳	18	22	40	43 歳	35	31	66
8 歳	20	28	48	44 歳	37	33	70
9 歳	21	25	46	45 歳	32	35	67
10 歳	25	24	49	46 歳	33	45	78
11 歳	30	26	56	47 歳	29	24	53
12 歳	24	39	63	48 歳	30	40	70
13 歳	18	29	47	49 歳	42	21	63
14 歳	29	26	55	50 歳	24	38	62
15 歳	21	29	50	51 歳	48	42	90
16 歳	21	26	47	52 歳	31	39	70
17 歳	30	28	58	53 歳	31	50	81
18 歳	26	25	51	54 歳	33	42	75
19 歳	25	30	55	55 歳	48	33	81
20 歳	29	26	55	56 歳	27	39	66
21 歳	26	25	51	57 歳	50	44	94
22 歳	25	28	53	58 歳	43	46	89
23 歳	33	27	60	59 歳	41	38	79
24 歳	14	25	39	60 歳	54	50	104
25 歳	33	38	71	61 歳	37	56	93
26 歳	35	26	61	62 歳	44	47	91
27 歳	36	41	77	63 歳	59	47	106
28 歳	37	39	76	64 歳	61	57	118
29 歳	35	24	59	65 歳	55	48	103
30 歳	32	36	68	66 歳	50	49	99
31 歳	46	38	84	67 歳	23	35	58
32 歳	37	42	79	68 歳	27	34	61
33 歳	32	40	72	69 歳	28	38	66
34 歳	36	31	67	70 歳	28	39	67
35 歳	32	33	65	71 歳	35	40	75

校 区 別 年 齢 別 人 口 統 計 表

34 西川副小学校

平成25 . 10 . 末現在 66 ページ

年 齢	男	女	人 口			
72 歳	30	43	73			
73 歳	34	39	73			
74 歳	27	25	52			
75 歳	27	30	57			
76 歳	38	40	78			
77 歳	26	33	59			
78 歳	28	38	66			
79 歳	27	30	57			
80 歳	25	23	48			
81 歳	23	30	53			
82 歳	12	29	41			
83 歳	18	31	49			
84 歳	17	19	36			
85 歳	17	29	46			
86 歳	12	21	33			
87 歳	7	16	23			
88 歳	9	18	27			
89 歳	4	8	12			
90 歳	5	14	19			
91 歳	1	13	14			
92 歳	2	9	11			
93 歳	2	8	10			
94 歳	1	4	5			
95 歳	3	3	6			
96 歳	2	2	4			
97 歳	0	2	2			
98 歳	1	4	5			
99 歳	1	1	2			
100 歳	0	2	2			
101 歳	1	0	1			
102 歳	0	2	2			
合計	2,820	3,067	5,887			

校 区 別 年 齢 別 人 口 統 計 表

35

東与賀小学校

平成25 . 10 . 末現在 67 ページ

年 齢	男	女	人 口	年 齢	男	女	人 口
0 歳	41	50	91	36 歳	57	56	113
1 歳	47	33	80	37 歳	48	52	100
2 歳	39	48	87	38 歳	61	67	128
3 歳	35	51	86	39 歳	68	80	148
4 歳	44	44	88	40 歳	61	70	131
5 歳	55	43	98	41 歳	60	45	105
6 歳	39	43	82	42 歳	63	61	124
7 歳	50	43	93	43 歳	53	65	118
8 歳	59	46	105	44 歳	52	57	109
9 歳	61	49	110	45 歳	67	58	125
10 歳	49	56	105	46 歳	51	53	104
11 歳	51	45	96	47 歳	46	47	93
12 歳	54	54	108	48 歳	63	65	128
13 歳	60	54	114	49 歳	56	47	103
14 歳	66	47	113	50 歳	57	63	120
15 歳	51	51	102	51 歳	53	44	97
16 歳	52	56	108	52 歳	59	55	114
17 歳	42	54	96	53 歳	44	47	91
18 歳	54	49	103	54 歳	57	60	117
19 歳	33	49	82	55 歳	52	54	106
20 歳	40	37	77	56 歳	57	57	114
21 歳	33	35	68	57 歳	46	52	98
22 歳	34	53	87	58 歳	55	73	128
23 歳	27	42	69	59 歳	61	55	116
24 歳	31	41	72	60 歳	52	60	112
25 歳	42	41	83	61 歳	64	55	119
26 歳	43	39	82	62 歳	63	66	129
27 歳	44	40	84	63 歳	75	68	143
28 歳	56	60	116	64 歳	68	70	138
29 歳	48	50	98	65 歳	61	74	135
30 歳	57	58	115	66 歳	50	47	97
31 歳	46	52	98	67 歳	41	47	88
32 歳	51	47	98	68 歳	39	42	81
33 歳	47	54	101	69 歳	45	44	89
34 歳	58	44	102	70 歳	39	40	79
35 歳	67	58	125	71 歳	44	51	95

校 区 別 年 齢 別 人 口 統 計 表

35 東与賀小学校

平成25 . 10 . 末現在 68 ページ

年 齢	男	女	人 口			
72 歳	40	46	86			
73 歳	33	44	77			
74 歳	31	38	69			
75 歳	34	39	73			
76 歳	26	51	77			
77 歳	25	42	67			
78 歳	38	39	77			
79 歳	23	41	64			
80 歳	24	49	73			
81 歳	33	30	63			
82 歳	18	38	56			
83 歳	22	41	63			
84 歳	19	39	58			
85 歳	14	31	45			
86 歳	9	25	34			
87 歳	14	28	42			
88 歳	10	33	43			
89 歳	6	23	29			
90 歳	4	20	24			
91 歳	1	20	21			
92 歳	3	10	13			
93 歳	6	12	18			
94 歳	2	7	9			
95 歳	2	4	6			
96 歳	0	5	5			
97 歳	0	4	4			
98 歳	0	3	3			
99 歳	1	2	3			
100 歳	0	0	0			
101 歳	0	0	0			
102 歳	0	0	0			
103 歳	0	1	1			
104 歳	0	0	0			
105 歳	0	1	1			
合計	4,132	4,529	8,661			

校 区 別 年 齢 別 人 口 統 計 表

36

思齊小学校

平成25 . 10 . 末現在 69 ページ

年 齢	男	女	人 口	年 齢	男	女	人 口
0 歳	45	36	81	36 歳	50	55	105
1 歳	43	37	80	37 歳	43	63	106
2 歳	48	43	91	38 歳	48	57	105
3 歳	45	47	92	39 歳	51	62	113
4 歳	37	39	76	40 歳	58	49	107
5 歳	44	41	85	41 歳	45	51	96
6 歳	40	46	86	42 歳	51	44	95
7 歳	40	44	84	43 歳	49	49	98
8 歳	35	33	68	44 歳	68	50	118
9 歳	39	38	77	45 歳	52	62	114
10 歳	44	49	93	46 歳	52	61	113
11 歳	41	47	88	47 歳	47	51	98
12 歳	53	54	107	48 歳	60	47	107
13 歳	58	35	93	49 歳	61	58	119
14 歳	53	40	93	50 歳	53	54	107
15 歳	42	41	83	51 歳	46	51	97
16 歳	51	45	96	52 歳	61	49	110
17 歳	45	32	77	53 歳	47	58	105
18 歳	40	43	83	54 歳	61	69	130
19 歳	50	54	104	55 歳	52	50	102
20 歳	31	48	79	56 歳	64	61	125
21 歳	46	49	95	57 歳	52	56	108
22 歳	45	36	81	58 歳	75	55	130
23 歳	43	44	87	59 歳	49	49	98
24 歳	40	48	88	60 歳	62	67	129
25 歳	43	58	101	61 歳	53	50	103
26 歳	50	45	95	62 歳	56	70	126
27 歳	45	47	92	63 歳	55	55	110
28 歳	55	51	106	64 歳	63	72	135
29 歳	56	47	103	65 歳	69	63	132
30 歳	42	55	97	66 歳	67	63	130
31 歳	45	44	89	67 歳	32	40	72
32 歳	40	45	85	68 歳	21	40	61
33 歳	45	57	102	69 歳	38	46	84
34 歳	42	50	92	70 歳	48	57	105
35 歳	57	55	112	71 歳	29	50	79

校 区 別 年 齢 別 人 口 統 計 表

36 思齊小学校

平成25 . 10 . 末現在 70 ページ

年 齢	男	女	人 口	年 齢	男	女	人 口
72 歳	46	52	98				
73 歳	38	42	80	**合計**	3,972	4,371	8,343
74 歳	24	44	68	**総計**	111,307	125,032	236,339
75 歳	33	44	77				
76 歳	28	53	81				
77 歳	31	45	76				
78 歳	45	41	86				
79 歳	28	54	82				
80 歳	35	40	75				
81 歳	20	43	63				
82 歳	25	26	51				
83 歳	25	32	57				
84 歳	18	41	59				
85 歳	17	22	39				
86 歳	15	35	50				
87 歳	15	14	29				
88 歳	7	26	33				
89 歳	2	22	24				
90 歳	3	17	20				
91 歳	5	14	19				
92 歳	2	11	13				
93 歳	1	10	11				
94 歳	0	6	6				
95 歳	1	7	8				
96 歳	1	6	7				
97 歳	0	5	5				
98 歳	0	5	5				
99 歳	0	2	2				
100 歳	0	1	1				
101 歳	1	0	1				
102 歳	0	1	1				
103 歳	0	1	1				
104 歳	0	0	0				
105 歳	0	1	1				
106 歳	0	0	0				
107 歳	0	1	1				

年 齡 別 人 口 統 計 表

佐賀市

平成25 . 10 . 末現在 1 ページ

年 齢	男	女	人 口	年 齢	男	女	人 口
0 歳	1,049	977	2,026	20 歳	1,254	1,193	2,447
1 歳	1,167	1,044	2,211	21 歳	1,328	1,218	2,546
2 歳	1,181	1,059	2,240	22 歳	1,194	1,220	2,414
3 歳	1,060	1,067	2,127	23 歳	1,176	1,191	2,367
4 歳	1,049	1,055	2,104	24 歳	1,141	1,246	2,387
合計	5,506	5,202	10,708	**合計**	6,093	6,068	12,161
5 歳	1,156	1,101	2,257	25 歳	1,158	1,249	2,407
6 歳	1,029	1,033	2,062	26 歳	1,240	1,300	2,540
7 歳	1,128	1,033	2,161	27 歳	1,233	1,361	2,594
8 歳	1,109	1,075	2,184	28 歳	1,309	1,402	2,711
9 歳	1,125	1,051	2,176	29 歳	1,298	1,360	2,658
合計	5,547	5,293	10,840	**合計**	6,238	6,672	12,910
10 歳	1,104	1,137	2,241	30 歳	1,357	1,411	2,768
11 歳	1,182	1,120	2,302	31 歳	1,347	1,409	2,756
12 歳	1,194	1,184	2,378	32 歳	1,374	1,409	2,783
13 歳	1,270	1,218	2,488	33 歳	1,433	1,509	2,942
14 歳	1,236	1,137	2,373	34 歳	1,427	1,444	2,871
合計	5,986	5,796	11,782	**合計**	6,938	7,182	14,120
15 歳	1,247	1,212	2,459	35 歳	1,415	1,424	2,839
16 歳	1,232	1,278	2,510	36 歳	1,477	1,547	3,024
17 歳	1,324	1,221	2,545	37 歳	1,519	1,606	3,125
18 歳	1,306	1,191	2,497	38 歳	1,579	1,596	3,175
19 歳	1,262	1,306	2,568	39 歳	1,650	1,672	3,322
合計	6,371	6,208	12,579	**合計**	7,640	7,845	15,485

年 齡 別 人 口 統 計 表

佐賀市

平成25 . 10 . 末現在 2 ページ

年 齢	男	女	人 口	年 齢	男	女	人 口
40 歳	1,582	1,740	3,322	60 歳	1,616	1,762	3,378
41 歳	1,566	1,595	3,161	61 歳	1,658	1,804	3,462
42 歳	1,597	1,596	3,193	62 歳	1,689	1,807	3,496
43 歳	1,530	1,575	3,105	63 歳	1,792	1,906	3,698
44 歳	1,455	1,596	3,051	64 歳	1,919	2,029	3,948
合計	7,730	8,102	15,832	**合計**	8,674	9,308	17,982
45 歳	1,505	1,579	3,084	65 歳	1,729	1,908	3,637
46 歳	1,504	1,598	3,102	66 歳	1,659	1,819	3,478
47 歳	1,186	1,339	2,525	67 歳	1,024	1,250	2,274
48 歳	1,444	1,597	3,041	68 歳	1,020	1,249	2,269
49 歳	1,413	1,592	3,005	69 歳	1,206	1,507	2,713
合計	7,052	7,705	14,757	**合計**	6,638	7,733	14,371
50 歳	1,404	1,503	2,907	70 歳	1,159	1,488	2,647
51 歳	1,371	1,491	2,862	71 歳	1,242	1,511	2,753
52 歳	1,411	1,541	2,952	72 歳	1,179	1,573	2,752
53 歳	1,379	1,500	2,879	73 歳	1,109	1,447	2,556
54 歳	1,404	1,595	2,999	74 歳	1,007	1,263	2,270
合計	6,969	7,630	14,599	**合計**	5,696	7,282	12,978
55 歳	1,512	1,544	3,056	75 歳	908	1,234	2,142
56 歳	1,324	1,471	2,795	76 歳	1,047	1,400	2,447
57 歳	1,441	1,633	3,074	77 歳	877	1,271	2,148
58 歳	1,615	1,642	3,257	78 歳	954	1,303	2,257
59 歳	1,535	1,606	3,141	79 歳	865	1,321	2,186
合計	7,427	7,896	15,323	**合計**	4,651	6,529	11,180

年 齡 別 人 口 統 計 表

佐賀市

平成25. 10. 末現在 3 ページ

年 齢	男	女	人 口		年 齢	男	女	人 口
80 歳	799	1,291	2,090		100 歳	8	39	47
81 歳	764	1,332	2,096		101 歳	3	25	28
82 歳	769	1,176	1,945		102 歳	3	19	22
83 歳	632	1,075	1,707		103 歳	2	12	14
84 歳	578	1,069	1,647		104 歳	1	5	6
合計	3,542	5,943	9,485		**合計**	17	100	117
85 歳	487	954	1,441		105 歳	1	4	5
86 歳	438	846	1,284		106 歳	0	4	4
87 歳	391	841	1,232		107 歳	0	1	1
88 歳	344	778	1,122		108 歳	0	1	1
89 歳	244	609	853		**合計**	1	10	11
合計	1,904	4,028	5,932		**総計**	111,307	125,032	236,339
90 歳	221	544	765					
91 歳	124	428	552					
92 歳	98	375	473					
93 歳	83	341	424					
94 歳	42	216	258					
合計	568	1,904	2,472					
95 歳	44	160	204					
96 歳	34	143	177					
97 歳	23	136	159					
98 歳	8	99	107					
99 歳	10	58	68					
合計	119	596	715					

町・丁目・大字別人口統計表

平成25. 10. 末現在 1 ページ

町・丁目・大字名	世帯数	人口	男	女	町・丁目・大字名	世帯数	人口	男	女
駅前中央一丁目	258	510	240	270	多布施二丁目	375	795	349	446
駅前中央二丁目	444	923	428	495	多布施三丁目	471	1,118	523	595
駅前中央三丁目	339	693	334	359	多布施四丁目	754	1,601	710	891
大財一丁目	167	321	146	175	天神一丁目	208	447	203	244
大財二丁目	390	774	351	423	天神二丁目	335	665	297	368
大財三丁目	247	537	231	306	天神三丁目	0	0	0	0
大財四丁目	289	532	242	290	天祐一丁目	417	911	426	485
大財五丁目	256	569	264	305	天祐二丁目	296	694	334	360
大財六丁目	520	1,206	552	654	唐人一丁目	272	578	264	314
神園一丁目	62	161	76	85	唐人二丁目	108	193	88	105
神園二丁目	289	623	296	327	西田代一丁目	182	346	169	177
神園三丁目	385	876	405	471	西田代二丁目	143	259	117	142
神園四丁目	210	420	184	236	日の出一丁目	677	1,407	682	725
神園五丁目	262	567	269	298	日の出二丁目	0	0	0	0
神園六丁目	197	379	173	206	松原一丁目	74	179	80	99
神野西一丁目	146	343	154	189	松原二丁目	196	418	179	239
神野西二丁目	284	622	298	324	松原三丁目	63	118	58	60
神野西三丁目	409	971	455	516	松原四丁目	297	549	226	323
神野西四丁目	437	1,096	536	560	水ヶ江一丁目	354	774	356	418
神野東一丁目	261	608	268	340	水ヶ江二丁目	369	808	361	447
神野東二丁目	172	323	160	163	水ヶ江三丁目	184	442	207	235
神野東三丁目	273	536	260	276	水ヶ江四丁目	285	736	356	380
神野東四丁目	262	583	293	290	水ヶ江五丁目	273	643	293	350
材木一丁目	80	154	60	94	水ヶ江六丁目	312	706	315	391
材木二丁目	164	361	164	197	八戸一丁目	166	383	173	210
城内一丁目	178	382	189	193	八戸二丁目	264	598	278	320
城内二丁目	196	387	182	205	八戸溝一丁目	249	633	307	326
白山一丁目	224	538	245	293	八戸溝二丁目	234	541	248	293
白山二丁目	152	296	134	162	八戸溝三丁目	218	515	252	263
末広一丁目	439	1,145	540	605	若宮一丁目	755	1,776	802	974
末広二丁目	425	850	423	427	若宮二丁目	406	906	412	494
田代一丁目	335	656	298	358	若宮三丁目	606	1,379	608	771
田代二丁目	397	818	370	448	若楠一丁目	202	517	238	279
多布施一丁目	330	687	321	366	若楠二丁目	333	832	409	423

町・丁目・大字別人口統計表

平成25. 10. 末現在 2 ページ

町・丁目・大字名	世帯数	人口	男	女	町・丁目・大字名	世帯数	人口	男	女
若楠三丁目	431	1,137	541	596	兵庫南四丁目	291	742	331	411
高木瀬東一丁目	381	936	434	502	南佐賀一丁目	321	699	339	360
高木瀬東二丁目	336	831	374	457	南佐賀二丁目	280	719	337	382
高木瀬東三丁目	419	1,057	485	572	南佐賀三丁目	327	729	348	381
高木瀬東四丁目	488	1,061	477	584	新栄東一丁目	79	198	85	113
高木瀬東五丁目	453	1,063	501	562	新栄東二丁目	161	437	209	228
高木瀬東六丁目	596	1,144	467	677	新栄東三丁目	174	422	200	222
高木瀬西一丁目	118	257	112	145	新栄東四丁目	303	767	343	424
高木瀬西二丁目	395	1,000	494	506	新栄西一丁目	218	524	244	280
高木瀬西三丁目	281	683	298	385	新栄西二丁目	160	458	223	235
高木瀬西四丁目	413	1,035	505	530	兵庫北一丁目	483	1,250	603	647
高木瀬西五丁目	443	1,086	508	578	兵庫北二丁目	650	1,334	628	706
高木瀬西六丁目	20	38	19	19	兵庫北三丁目	224	522	236	286
鍋島一丁目	666	1,789	861	928	兵庫北四丁目	77	214	101	113
鍋島二丁目	613	1,624	752	872	兵庫北五丁目	273	756	361	395
鍋島三丁目	605	1,341	638	703	兵庫北六丁目	228	463	223	240
鍋島四丁目	332	734	345	389	兵庫北七丁目	280	681	330	351
鍋島五丁目	424	939	391	548	愛敬町	209	336	170	166
鍋島六丁目	499	1,154	586	568	赤松町	329	603	281	322
開成一丁目	522	1,269	522	747	朝日町	322	782	362	420
開成二丁目	368	956	450	506	伊勢町	403	844	390	454
開成三丁目	197	550	268	282	今宿町	243	545	240	305
開成四丁目	141	344	154	190	駅南本町	232	455	194	261
開成五丁目	333	879	431	448	大財北町	150	393	199	194
開成六丁目	374	990	477	513	鬼丸町	626	1,485	695	790
光一丁目	344	755	350	405	卸本町	210	588	273	315
光二丁目	465	1,080	482	598	川原町	74	184	82	102
光三丁目	264	786	342	444	呉服元町	187	352	162	190
木原一丁目	539	1,351	642	709	紺屋町	152	307	147	160
木原二丁目	568	1,306	598	708	栄町	63	97	44	53
木原三丁目	332	892	412	480	道祖元町	133	248	128	120
兵庫南一丁目	631	1,676	805	871	下田町	196	454	200	254
兵庫南二丁目	534	1,267	611	656	昭栄町	294	732	332	400
兵庫南三丁目	455	1,225	545	680	新生町	303	805	404	401

町・丁目・大字別人口統計表

平成25. 10. 末現在 3 ページ

町・丁目・大字名	世帯数	人口	男	女	町・丁目・大字名	世帯数	人口	男	女
新中町	182	431	201	230	北川副町大字江上	269	803	391	412
成章町	114	209	88	121	北川副町大字木原	0	0	0	0
高木町	265	563	246	317	北川副町大字光法	863	2,098	954	1,144
高木瀬団地	241	321	133	188	北川副町大字新郷	218	570	277	293
中央本町	92	193	92	101	巨勢町大字高尾	378	924	427	497
天祐団地	289	454	178	276	巨勢町大字修理田	386	984	492	492
中折町	313	728	324	404	巨勢町大字東西	82	234	99	135
長瀬町	368	810	372	438	巨勢町大字牛島	1,190	2,902	1,391	1,511
中の小路	161	326	156	170	兵庫町大字湊	414	1,093	525	568
中の館町	266	668	310	358	兵庫町大字西湊	49	136	62	74
西魚町	80	175	83	92	兵庫町大字藤木	329	1,007	499	508
八幡小路	141	312	136	176	兵庫町大字瓦町	290	800	365	435
八丁畷町	199	377	190	187	兵庫町大字若宮	386	1,061	520	541
東佐賀町	469	1,028	450	578	高木瀬町大字東高木	309	818	381	437
堀川町	271	601	261	340	高木瀬町大字長瀬	732	1,855	895	960
緑小路	78	149	79	70	鍋島町大字八戸溝	1,343	3,541	1,682	1,859
柳町	94	184	87	97	鍋島町大字森田	719	1,912	943	969
与賀町	351	664	319	345	鍋島町大字鍋島	208	530	255	275
六座町	285	640	278	362	鍋島町大字蛸久	743	1,906	901	1,005
西田代町	4	6	2	4	鍋島町大字八戸	696	1,869	914	955
新郷本町	588	1,471	667	804	金立町大字金立	1,263	2,613	1,307	1,306
嘉瀬町大字荻野	412	1,125	534	591	金立町大字薬師丸	147	422	193	229
嘉瀬町大字中原	845	1,965	904	1,061	金立町大字千布	635	1,691	808	883
嘉瀬町大字扇町	379	911	395	516	久保泉町大字上和泉	279	830	398	432
嘉瀬町大字十五	387	1,104	518	586	久保泉町大字下和泉	422	1,062	508	554
西与賀町大字高太郎	296	890	428	462	久保泉町大字川久保	835	1,928	918	1,010
西与賀町大字厘外	608	1,335	650	685	蓮池町大字蓮池	253	678	306	372
西与賀町大字相応津	114	338	162	176	蓮池町大字見島	142	376	179	197
西与賀町字今津	117	265	110	155	蓮池町大字小松	188	462	209	253
本庄町大字本庄	3,119	6,138	3,076	3,062	蓮池町大字古賀	65	201	91	110
本庄町大字鹿子	411	1,067	535	532	諸富町大字大堂	444	1,219	602	617
本庄町大字正里	66	176	85	91	諸富町大字徳富	1,306	3,620	1,702	1,918
本庄町大字袋	1,104	2,661	1,257	1,404	諸富町大字諸富津	493	1,118	516	602
本庄町大字末次	865	2,046	959	1,087	諸富町大字寺井津	330	878	433	445

町・丁目・大字別人口統計表

平成25. 10. 末現在 4 ページ

町・丁目・大字名	世帯数	人口	男	女	町・丁目・大字名	世帯数	人口	男	女
諸富町大字為重	857	2,634	1,244	1,390	富士町大字松瀬	36	99	46	53
諸富町大字山領	609	1,671	799	872	富士町大字梅野	0	0	0	0
大和町大字尼寺	2,690	7,034	3,311	3,723	三瀬村三瀬	281	686	321	365
大和町大字久池井	3,134	8,131	3,823	4,308	三瀬村藤原	140	448	216	232
大和町大字八反原	29	90	39	51	三瀬村杠	85	260	132	128
大和町大字川上	669	1,814	879	935	川副町大字犬井道	1,169	3,641	1,724	1,917
大和町大字東山田	593	1,891	885	1,006	川副町大字鹿江	939	2,632	1,241	1,391
大和町大字池上	291	944	434	510	川副町大字南里	713	1,939	945	994
大和町大字久留間	501	1,344	645	699	川副町大字西古賀	631	1,896	890	1,006
大和町大字梅野	238	662	327	335	川副町大字小々森	650	2,052	985	1,067
大和町大字名尾	34	93	52	41	川副町大字福富	548	1,382	669	713
大和町大字松瀬	166	481	241	240	川副町大字早津江津	218	603	273	330
富士町大字市川	74	274	134	140	川副町大字早津江	487	1,392	688	704
富士町大字内野	148	283	154	129	川副町大字大詫間	526	1,720	857	863
富士町大字大串	55	196	98	98	東与賀町大字下古賀	1,215	3,765	1,798	1,967
富士町大字大野	8	16	9	7	東与賀町大字田中	921	2,937	1,403	1,534
富士町大字小副川	238	654	310	344	東与賀町大字飯盛	670	1,959	931	1,028
富士町大字鎌原	15	38	18	20	久保田町大字徳万	991	2,739	1,300	1,439
富士町大字上合瀬	28	96	47	49	久保田町大字新田	660	2,063	1,005	1,058
富士町大字上熊川	126	294	135	159	久保田町大字久富	669	1,966	908	1,058
富士町大字上無津呂	74	194	101	93	久保田町大字久保田	419	1,330	648	682
富士町大字栗並	44	148	74	74	久保田町大字江戸	86	245	111	134
富士町大字古場	54	142	73	69					
富士町大字下合瀬	29	93	45	48	**総計**	95,494	236,339	111,307	125,032
富士町大字下熊川	59	172	80	92					
富士町大字下無津呂	62	159	75	84					
富士町大字杉山	38	129	59	70					
富士町大字関屋	74	259	120	139					
富士町大字萱木	21	47	21	26					
富士町大字中原	39	110	49	61					
富士町大字畑瀬	6	15	5	10					
富士町大字藤瀬	25	58	25	33					
富士町大字古湯	182	500	227	273					
富士町大字麻那古	58	173	88	85					