

住民基本台帳月報

(第1表) 人口, 世帯数

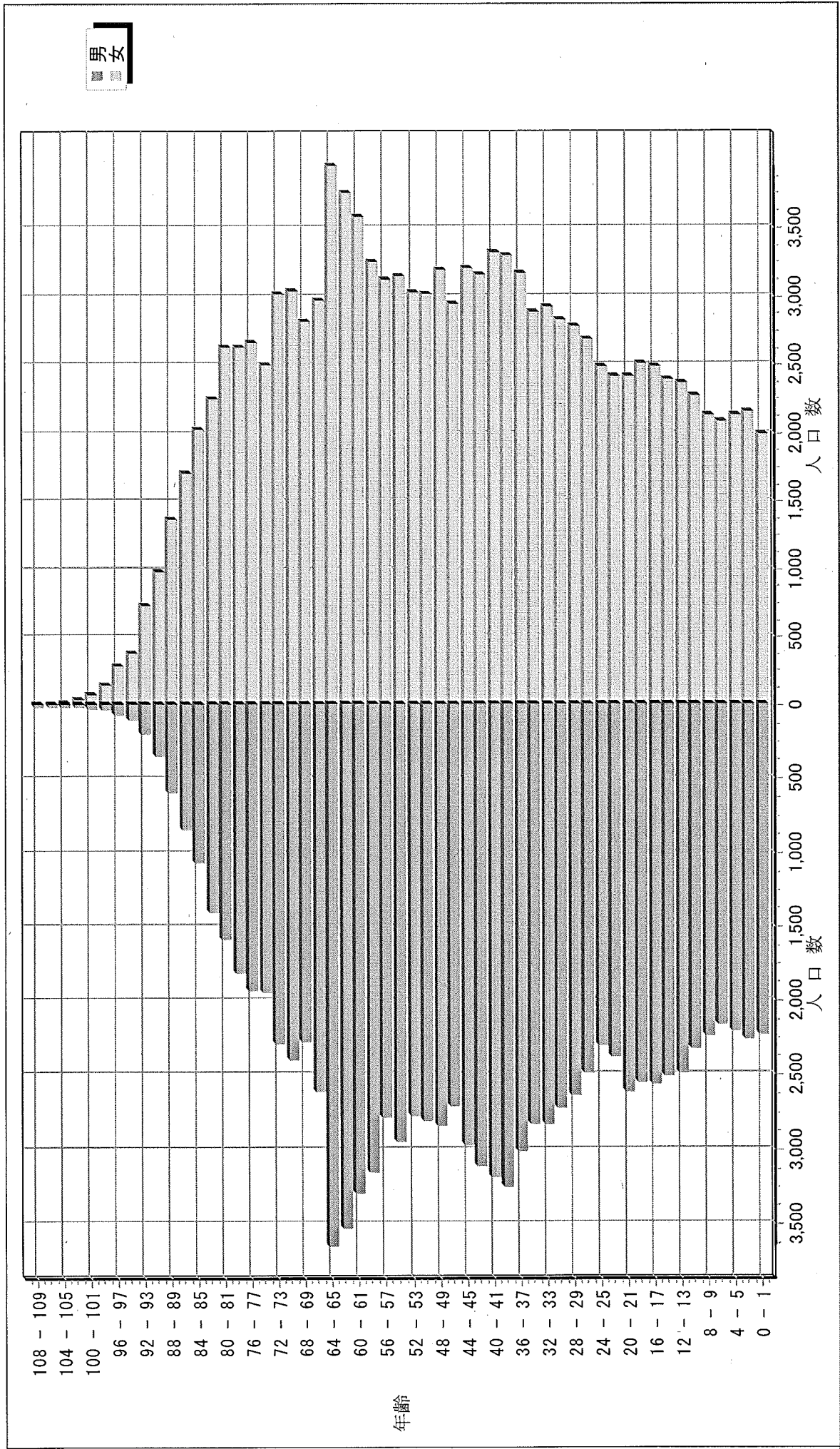
平成25年 9月分

人 口			
区分	男	女	計
日本人	110,800	124,243	235,043
外国人	526	769	1,295
計	111,326	125,012	236,338

世 帯 数			
日本人のみ	外国人のみ	混合	計
94,484	679	280	95,443

人口ピラミッド

平成25. 9. 末現在



校 区 別 男 女 統 計 表

平成25 . 9 . 末現在 1 ページ

校区 (小学校) 名	校区コード	世帯数	人 口	男	女
勸興小学校	01	3,154	6,470	2,931	3,539
循誘小学校	02	4,286	8,939	4,034	4,905
日新小学校	03	4,261	9,591	4,477	5,114
赤松小学校	04	3,623	8,077	3,731	4,346
神野小学校	05	5,313	11,528	5,382	6,146
西与賀小学校	06	2,496	6,031	2,801	3,230
嘉瀬小学校	07	2,010	5,059	2,330	2,729
巨勢小学校	08	1,944	4,830	2,315	2,515
兵庫小学校	09	5,825	14,793	7,021	7,772
高木瀬小学校	10	5,856	13,941	6,480	7,461
北川副小学校	11	5,021	12,355	5,725	6,630
本庄小学校	12	5,562	12,083	5,904	6,179
鍋島小学校	13	5,314	13,243	6,312	6,931
金立小学校	14	2,042	4,714	2,306	2,408
久保泉小学校	15	1,545	3,841	1,836	2,005
芙蓉小学校	16	649	1,730	791	939
新栄小学校	17	3,109	7,497	3,530	3,967
若楠小学校	18	3,692	8,288	3,826	4,462
開成小学校	19	3,868	9,886	4,601	5,285
諸富北小学校	20	2,240	5,951	2,815	3,136
諸富南小学校	21	1,796	5,191	2,485	2,706
春日小学校	22	3,152	8,280	3,876	4,404
川上小学校	23	2,051	5,989	2,843	3,146
松梅小学校	24	365	1,066	535	531
春日北小学校	25	2,765	7,149	3,388	3,761
富士南小学校	26	0	0	0	0
富士小学校	27	1,010	2,744	1,301	1,443
北山小学校	28	340	1,001	496	505
北山東部小学校	29	141	406	195	211
三瀬小学校	30	507	1,394	668	726
中川副小学校	31	1,253	3,383	1,634	1,749
大詫間小学校	32	527	1,727	862	865
南川副小学校	33	2,104	6,266	2,964	3,302
西川副小学校	34	1,996	5,889	2,824	3,065

校 区 別 ・ 町 ・ 丁 目 ・ 大 字 別 人 口 統 計 表

01 勸興小学校		平成25. 9. 末現在 1 ページ			
町・丁目・大字名	世帯数	人口	男	女	
駅前中央一丁目	25	36	16	20	
大財一丁目	73	136	61	75	
大財三丁目	65	173	82	91	
白山一丁目	224	536	241	295	
白山二丁目	153	297	135	162	
多布施一丁目	330	689	324	365	
多布施二丁目	380	805	355	450	
天神一丁目	209	448	203	245	
天神二丁目	30	60	29	31	
唐人一丁目	271	572	260	312	
唐人二丁目	110	197	90	107	
松原一丁目	73	175	77	98	
松原二丁目	197	417	178	239	
愛敬町	211	339	174	165	
駅南本町	231	454	195	259	
呉服元町	62	91	36	55	
成章町	115	213	90	123	
中央本町	92	194	93	101	
中の小路	162	326	156	170	
八幡小路	141	312	136	176	
*** 小計 ***	3,154	6,470	2,931	3,539	

校 区 別 ・ 町 ・ 丁 目 ・ 大 字 別 人 口 統 計 表

02 循誘小学校

平成25. 9. 末現在 2 ページ

町・丁目・大字名	世帯数	人口	男	女
駅前中央三丁目	29	51	26	25
大財一丁目	94	181	84	97
大財二丁目	391	775	354	421
大財三丁目	182	368	151	217
大財四丁目	291	535	243	292
大財五丁目	256	569	264	305
大財六丁目	522	1,205	552	653
材木一丁目	80	153	60	93
材木二丁目	164	361	165	196
田代一丁目	332	654	298	356
田代二丁目	397	825	373	452
松原三丁目	59	108	54	54
松原四丁目	193	378	156	222
愛敬町	1	1	0	1
朝日町	41	79	41	38
今宿町	46	109	52	57
大財北町	19	32	17	15
呉服元町	124	259	124	135
紺屋町	153	310	148	162
高木町	264	563	244	319
東佐賀町	463	1,024	449	575
柳町	95	184	86	98
巨勢町大字牛島	90	215	93	122
** 小計 **	4,286	8,939	4,034	4,905

校 区 別 ・ 町 ・ 丁 目 ・ 大 字 別 人 口 統 計 表

03 日新小学校

平成25. 9. 末現在 3 ページ

町・丁目・大字名	世帯数	人口	男	女
末広一丁目	443	1,153	543	610
末広二丁目	136	284	151	133
多布施三丁目	472	1,123	528	595
西田代一丁目	178	340	166	174
西田代二丁目	145	261	116	145
八戸一丁目	168	385	175	210
八戸二丁目	264	597	277	320
伊勢町	405	845	392	453
川原町	69	172	77	95
道祖元町	132	247	127	120
下田町	196	455	200	255
昭栄町	293	730	334	396
新生町	97	234	133	101
中折町	294	690	311	379
長瀬町	366	811	371	440
西魚町	78	173	81	92
与賀町	233	435	211	224
六座町	288	650	282	368
西田代町	4	6	2	4
*** 小計 ***	4,261	9,591	4,477	5,114

校 区 別 ・ 町 ・ 丁 目 ・ 大 字 別 人 口 統 計 表

04 赤松小学校

平成25 . 9 . 末現在 4 ページ

町・丁目・大字名	世帯数	人口	男	女
城内一丁目	178	383	188	195
城内二丁目	196	393	184	209
松原三丁目	4	10	4	6
松原四丁目	106	175	72	103
水ヶ江一丁目	354	776	357	419
水ヶ江二丁目	375	817	367	450
水ヶ江三丁目	184	444	207	237
水ヶ江四丁目	290	751	362	389
水ヶ江五丁目	181	453	208	245
水ヶ江六丁目	58	115	52	63
赤松町	329	600	280	320
朝日町	72	147	69	78
今宿町	10	19	9	10
鬼丸町	624	1,480	691	789
川原町	5	11	5	6
中の館町	266	667	308	359
堀川町	272	599	258	341
与賀町	119	237	110	127
** 小計 **	3,623	8,077	3,731	4,346

校 区 別 ・ 町 ・ 丁 目 ・ 大 字 別 人 口 統 計 表

05 神野小学校

平成25. 9. 末現在 5 ページ

町・丁目・大字名	世帯数	人口	男	女
駅前中央一丁目	234	474	222	252
駅前中央二丁目	445	925	429	496
駅前中央三丁目	191	399	200	199
神園一丁目	62	160	76	84
神園二丁目	288	620	295	325
神園三丁目	290	703	316	387
神園四丁目	208	416	184	232
神園五丁目	214	461	221	240
神園六丁目	58	94	46	48
神野西一丁目	145	339	152	187
神野西二丁目	283	620	297	323
神野西三丁目	410	969	451	518
神野西四丁目	432	1,088	531	557
神野東一丁目	259	604	266	338
神野東二丁目	169	319	157	162
神野東三丁目	234	448	226	222
神野東四丁目	234	514	256	258
多布施四丁目	755	1,598	711	887
天神二丁目	304	605	270	335
栄町	63	97	44	53
新中町	35	75	32	43
** 小計 **	5,313	11,528	5,382	6,146

校 区 別 ・ 町 ・ 丁 目 ・ 大 字 別 人 口 統 計 表

06

西与賀小学校

平成25. 9. 末現在 6 ページ

町・丁目・大字名	世帯数	人口	男	女
末広二丁目	288	566	270	296
光一丁目	336	739	345	394
光二丁目	463	1,081	481	600
光三丁目	263	782	341	441
嘉瀬町大字十五	10	34	14	20
西与賀町大字高太郎	296	889	428	461
西与賀町大字厘外	610	1,341	651	690
西与賀町大字相応津	113	335	161	174
西与賀町字今津	117	264	110	154
*** 小計 ***	2,496	6,031	2,801	3,230

校 区 別 ・ 町 ・ 丁 目 ・ 大 字 別 人 口 統 計 表

07 嘉瀬小学校

平成25 . 9 . 末現在 7 ページ

町・丁目・大字名	世帯数	人口	男	女
嘉瀬町大字荻野	412	1,118	532	586
嘉瀬町大字中原	845	1,970	906	1,064
嘉瀬町大字扇町	375	899	388	511
嘉瀬町大字十五	378	1,072	504	568
*** 小計 ***	2,010	5,059	2,330	2,729

校 区 別 ・ 町 ・ 丁 目 ・ 大 字 別 人 口 統 計 表

08 巨勢小学校

平成25. 9. 末現在 8 ページ

町・丁目・大字名	世帯数	人口	男	女
巨勢町大字高尾	379	925	428	497
巨勢町大字修理田	380	980	490	490
巨勢町大字東西	81	231	97	134
巨勢町大字牛島	1,104	2,694	1,300	1,394
*** 小計 ***	1,944	4,830	2,315	2,515

校 区 別 ・ 町 ・ 丁 目 ・ 大 字 別 人 口 統 計 表

09 兵庫小学校

平成25. 9. 末現在 9 ページ

町・丁目・大字名	世帯数	人口	男	女
駅前中央三丁目	118	235	106	129
兵庫南一丁目	630	1,676	805	871
兵庫南二丁目	528	1,263	608	655
兵庫南三丁目	453	1,219	544	675
兵庫南四丁目	294	750	336	414
兵庫北一丁目	482	1,240	598	642
兵庫北二丁目	649	1,338	630	708
兵庫北三丁目	222	519	237	282
兵庫北四丁目	78	215	101	114
兵庫北五丁目	274	756	362	394
兵庫北六丁目	227	457	219	238
兵庫北七丁目	273	666	323	343
大財北町	131	362	184	178
兵庫町大字湊	415	1,091	523	568
兵庫町大字西湊	49	137	62	75
兵庫町大字藤木	332	1,016	505	511
兵庫町大字瓦町	289	794	361	433
兵庫町大字若宮	381	1,059	517	542
** 小計 **	5,825	14,793	7,021	7,772

校 区 別 ・ 町 ・ 丁 目 ・ 大 字 別 人 口 統 計 表

10 高木瀬小学校

平成25. 9. 末現在 10 ページ

町・丁目・大字名	世帯数	人口	男	女
日の出一丁目	477	1,070	525	545
高木瀬東一丁目	383	939	438	501
高木瀬東二丁目	338	835	374	461
高木瀬東三丁目	418	1,052	483	569
高木瀬東四丁目	487	1,062	480	582
高木瀬東五丁目	452	1,060	499	561
高木瀬東六丁目	601	1,156	469	687
高木瀬西一丁目	117	256	111	145
高木瀬西二丁目	394	1,000	495	505
高木瀬西三丁目	274	664	292	372
高木瀬西四丁目	411	1,037	506	531
高木瀬西五丁目	441	1,082	507	575
高木瀬西六丁目	20	38	19	19
高木瀬町大字東高木	310	829	385	444
高木瀬町大字長瀬	733	1,861	897	964
** 小計 **	5,856	13,941	6,480	7,461

校 区 別 ・ 町 ・ 丁 目 ・ 大 字 別 人 口 統 計 表

11 北川副小学校

平成25 . 9 . 末現在 11 ページ

町・丁目・大字名	世帯数	人口	男	女
水ヶ江五丁目	83	169	76	93
水ヶ江六丁目	257	596	266	330
木原一丁目	540	1,354	644	710
木原二丁目	556	1,288	592	696
木原三丁目	330	886	409	477
南佐賀一丁目	317	696	338	358
南佐賀二丁目	282	726	340	386
南佐賀三丁目	325	729	349	380
朝日町	211	553	247	306
今宿町	187	419	180	239
新郷本町	586	1,464	664	800
北川副町大字江上	267	798	388	410
北川副町大字光法	862	2,105	954	1,151
北川副町大字新郷	218	572	278	294
** 小計 **	5,021	12,355	5,725	6,630

校 区 別 ・ 町 ・ 丁 目 ・ 大 字 別 人 口 統 計 表

12 | 本庄小学校

平成25 . 9 . 末現在 12 ページ

町・丁目・大字名	世帯数	人口	男	女
水ヶ江五丁目	11	22	9	13
本庄町大字本庄	3,100	6,098	3,059	3,039
本庄町大字鹿子	411	1,068	536	532
本庄町大字正里	66	178	86	92
本庄町大字袋	1,108	2,665	1,254	1,411
本庄町大字末次	866	2,052	960	1,092
*** 小計 ***	5,562	12,083	5,904	6,179

校 区 別 ・ 町 ・ 丁 目 ・ 大 字 別 人 口 統 計 表

13

鍋島小学校

平成25. 9. 末現在 13 ページ

町・丁目・大字名	世帯数	人口	男	女
鍋島一丁目	664	1,790	869	921
鍋島二丁目	612	1,620	748	872
鍋島三丁目	605	1,345	641	704
鍋島四丁目	332	731	343	388
鍋島五丁目	425	942	391	551
鍋島六丁目	498	1,159	590	569
御本町	209	584	269	315
鍋島町大字八戸溝	535	1,304	639	665
鍋島町大字森田	489	1,332	665	667
鍋島町大字鍋島	203	522	253	269
鍋島町大字蛎久	742	1,914	904	1,010
*** 小計 ***	5,314	13,243	6,312	6,931

校 区 別 ・ 町 ・ 丁 目 ・ 大 字 別 人 口 統 計 表

14 金立小学校

平成25. 9. 末現在 14 ページ

町・丁目・大字名	世帯数	人口	男	女
金立町大字金立	1,266	2,619	1,310	1,309
金立町大字薬師丸	147	422	194	228
金立町大字千布	629	1,673	802	871
*** 小計 ***	2,042	4,714	2,306	2,408

校 区 別 ・ 町 ・ 丁 目 ・ 大 字 別 人 口 統 計 表

15 久保泉小学校

平成25 . 9 . 末現在 15 ページ

町・丁目・大字名	世帯数	人口	男	女
金立町大字金立	2	7	5	2
久保泉町大字上和泉	280	833	399	434
久保泉町大字下和泉	420	1,059	504	555
久保泉町大字川久保	843	1,942	928	1,014
*** 小計 ***	1,545	3,841	1,836	2,005

校 区 別 ・ 町 ・ 丁 目 ・ 大 字 別 人 口 統 計 表

16

芙蓉小学校

平成25 . 9 . 末現在 16 ページ

町・丁目・大字名	世帯数	人口	男	女
蓮池町大字蓮池	250	677	305	372
蓮池町大字見島	142	377	180	197
蓮池町大字小松	189	463	209	254
蓮池町大字古賀	68	213	97	116
*** 小計 ***	649	1,730	791	939

校 区 別 ・ 町 ・ 丁 目 ・ 大 字 別 人 口 統 計 表

17 新栄小学校

平成25 . 9 . 末現在 17 ページ

町・丁目・大字名	世帯数	人口	男	女
天祐一丁目	414	909	426	483
天祐二丁目	296	694	335	359
新栄東一丁目	79	198	84	114
新栄東二丁目	162	438	210	228
新栄東三丁目	177	419	201	218
新栄東四丁目	301	763	341	422
新栄西一丁目	219	527	245	282
新栄西二丁目	162	457	222	235
新生町	207	572	273	299
天祐団地	294	457	181	276
中折町	20	44	18	26
緑小路	78	148	78	70
鍋島町大字八戸	700	1,871	916	955
** 小計 **	3,109	7,497	3,530	3,967

校 区 別 ・ 町 ・ 丁 目 ・ 大 字 別 人 口 統 計 表

18 若楠小学校

平成25 . 9 . 末現在 18 ページ

町・丁目・大字名	世帯数	人口	男	女
神園三丁目	99	180	93	87
神野東三丁目	42	88	34	54
神野東四丁目	31	69	37	32
日の出一丁目	195	335	153	182
若宮一丁目	755	1,779	803	976
若宮二丁目	412	916	420	496
若宮三丁目	608	1,388	612	776
若楠一丁目	201	510	235	275
若楠二丁目	329	825	405	420
若楠三丁目	429	1,132	539	593
高木瀬西三丁目	5	10	4	6
新中町	147	359	170	189
高木瀬団地	241	320	132	188
八丁畷町	198	377	189	188
*** 小計 ***	3,692	8,288	3,826	4,462

校 区 別 ・ 町 ・ 丁 目 ・ 大 字 別 人 口 統 計 表

19 | 開成小学校

平成25 . 9 . 末現在 19 ページ

町・丁目・大字名	世帯数	人口	男	女
神園五丁目	51	116	54	62
神園六丁目	142	292	131	161
八戸溝一丁目	249	638	311	327
八戸溝二丁目	235	541	247	294
八戸溝三丁目	217	514	251	263
開成一丁目	525	1,274	524	750
開成二丁目	368	960	452	508
開成三丁目	196	547	266	281
開成四丁目	141	346	155	191
開成五丁目	333	877	431	446
開成六丁目	378	994	480	514
鍋島町大字八戸溝	805	2,222	1,031	1,191
鍋島町大字森田	228	565	268	297
*** 小計 ***	3,868	9,886	4,601	5,285

校 区 別 ・ 町 ・ 丁 目 ・ 大 字 別 人 口 統 計 表

20 諸富北小学校

平成25 . 9 . 末現在 20 ページ

町・丁目・大字名	世帯数	人口	男	女
諸富町大字大堂	446	1,219	601	618
諸富町大字徳富	1,303	3,616	1,699	1,917
諸富町大字諸富津	491	1,116	515	601
*** 小計 ***	2,240	5,951	2,815	3,136

校 区 別 ・ 町 ・ 丁 目 ・ 大 字 別 人 口 統 計 表

21 諸富南小学校

平成25.9.末現在 21 ページ

町・丁目・大字名	世帯数	人口	男	女
諸富町大字寺井津	328	874	430	444
諸富町大字為重	859	2,639	1,250	1,389
諸富町大字山領	609	1,678	805	873
*** 小計 ***	1,796	5,191	2,485	2,706

校区別 ・ 町 ・ 丁目 ・ 大字別人口統計表

22 春日小学校

平成25 . 9 . 末現在 22 ページ

町・丁目・大字名	世帯数	人口	男	女
大和町大字尼寺	2,694	7,041	3,315	3,726
大和町大字久池井	429	1,149	522	627
大和町大字八反原	29	90	39	51
*** 小計 ***	3,152	8,280	3,876	4,404

校 区 別 ・ 町 ・ 丁 目 ・ 大 字 別 人 口 統 計 表

23 川上小学校

平成25 . 9 . 末現在 23 ページ

町・丁目・大字名	世帯数	人口	男	女
大和町大字川上	668	1,814	878	936
大和町大字東山田	593	1,888	884	1,004
大和町大字池上	291	942	434	508
大和町大字久留間	499	1,345	647	698
** 小計 **	2,051	5,989	2,843	3,146

校 区 別 ・ 町 ・ 丁 目 ・ 大 字 別 人 口 統 計 表

25

春日北小学校

平成25.9.末現在 25 ページ

町・丁目・大字名	世帯数	人口	男	女
大和町大字久池井	2,692	6,974	3,300	3,674
大和町大字梅野	73	175	88	87
** 小計 **	2,765	7,149	3,388	3,761

校 区 別 ・ 町 ・ 丁 目 ・ 大 字 別 人 口 統 計 表

27 富士小学校

平成25. 9. 末現在 26 ページ

町・丁目・大字名	世帯数	人口	男	女
富士町大字市川	74	276	135	141
富士町大字内野	148	283	154	129
富士町大字小副川	240	656	311	345
富士町大字鎌原	15	39	18	21
富士町大字上熊川	126	295	136	159
富士町大字下熊川	59	172	80	92
富士町大字杉山	38	129	59	70
富士町大字関屋	68	241	113	128
富士町大字菖木	21	47	21	26
富士町大字畑瀬	6	15	5	10
富士町大字古湯	180	495	224	271
富士町大字松瀬	35	96	45	51
** 小計 **	1,010	2,744	1,301	1,443

校 区 別 ・ 町 ・ 丁 目 ・ 大 字 別 人 口 統 計 表

28 北山小学校

平成25 . 9 . 末現在 27 ページ

町・丁目・大字名	世帯数	人口	男	女
富士町大字大串	55	199	100	99
富士町大字大野	8	16	9	7
富士町大字上無津呂	74	194	101	93
富士町大字栗並	44	150	74	76
富士町大字下無津呂	62	159	75	84
富士町大字中原	39	110	49	61
富士町大字麻那古	58	173	88	85
*** 小計 ***	340	1,001	496	505

校 区 別 ・ 町 ・ 丁 目 ・ 大 字 別 人 口 統 計 表

29

北山東部小学校

平成25 . 9 . 末現在 28 ページ

町・丁目・大字名	世帯数	人口	男	女
富士町大字上合瀬	28	96	47	49
富士町大字古場	53	141	72	69
富士町大字下合瀬	29	93	45	48
富士町大字関屋	6	18	6	12
富士町大字藤瀬	25	58	25	33
*** 小計 ***	141	406	195	211

校 区 別 ・ 町 ・ 丁 目 ・ 大 字 別 人 口 統 計 表

30

三瀬小学校

平成25 . 9 . 末現在 29 ページ

町・丁目・大字名	世帯数	人口	男	女
三瀬村三瀬	283	689	321	368
三瀬村藤原	139	445	215	230
三瀬村杠	85	260	132	128
*** 小計 ***	507	1,394	668	726

校 区 別 ・ 町 ・ 丁 目 ・ 大 字 別 人 口 統 計 表

32

大詫間小学校

平成25 . 9 . 末現在 31 ページ

町・丁目・大字名	世帯数	人口	男	女
川副町大字大詫間	527	1,727	862	865
** 小計 **	527	1,727	862	865

校 区 別 ・ 町 ・ 丁 目 ・ 大 字 別 人 口 統 計 表

33

南川副小学校

平成25. 9. 末現在 32 ページ

町・丁目・大字名	世帯数	人口	男	女
川副町大字犬井道	1,167	3,635	1,722	1,913
川副町大字鹿江	937	2,631	1,242	1,389
<p style="text-align: center;">** 小計 **</p>	2,104	6,266	2,964	3,302

校 区 別 ・ 町 ・ 丁 目 ・ 大 字 別 人 口 統 計 表

34

西川副小学校

平成25 . 9 . 末現在 33 ページ

町・丁目・大字名	世帯数	人口	男	女
川副町大字南里	719	1,948	950	998
川副町大字西古賀	630	1,888	887	1,001
川副町大字小々森	647	2,053	987	1,066
*** 小計 ***	1,996	5,889	2,824	3,065

校 区 別 ・ 町 ・ 丁 目 ・ 大 字 別 人 口 統 計 表

35 東与賀小学校

平成25 . 9 . 末現在 34 ページ

町・丁目・大字名	世帯数	人口	男	女
東与賀町大字下古賀	1,213	3,776	1,804	1,972
東与賀町大字田中	919	2,921	1,397	1,524
東与賀町大字飯盛	669	1,954	931	1,023
*** 小計 ***	2,801	8,651	4,132	4,519

校 区 別 年 齢 別 人 口 統 計 表

平成25 . 9 . 末現在 1 ページ

1 勸興小学校

年 齢		男	女	人 口	年 齢		男	女	人 口
0	歳	14	21	35	36	歳	45	41	86
1	歳	32	25	57	37	歳	46	50	96
2	歳	35	28	63	38	歳	51	37	88
3	歳	26	33	59	39	歳	50	38	88
4	歳	18	26	44	40	歳	34	61	95
5	歳	25	22	47	41	歳	44	49	93
6	歳	38	28	66	42	歳	44	48	92
7	歳	23	30	53	43	歳	39	43	82
8	歳	25	28	53	44	歳	32	65	97
9	歳	28	21	49	45	歳	40	48	88
10	歳	31	24	55	46	歳	48	45	93
11	歳	27	27	54	47	歳	37	41	78
12	歳	34	28	62	48	歳	39	43	82
13	歳	28	23	51	49	歳	48	56	104
14	歳	31	35	66	50	歳	47	39	86
15	歳	32	29	61	51	歳	47	47	94
16	歳	28	38	66	52	歳	41	52	93
17	歳	34	32	66	53	歳	47	44	91
18	歳	29	35	64	54	歳	37	43	80
19	歳	20	28	48	55	歳	43	44	87
20	歳	23	32	55	56	歳	28	38	66
21	歳	19	35	54	57	歳	42	55	97
22	歳	36	32	68	58	歳	36	44	80
23	歳	19	37	56	59	歳	48	36	84
24	歳	35	32	67	60	歳	46	50	96
25	歳	29	34	63	61	歳	42	45	87
26	歳	29	42	71	62	歳	48	37	85
27	歳	29	29	58	63	歳	35	52	87
28	歳	36	39	75	64	歳	50	66	116
29	歳	26	35	61	65	歳	47	61	108
30	歳	42	42	84	66	歳	48	58	106
31	歳	32	26	58	67	歳	31	34	65
32	歳	43	36	79	68	歳	25	36	61
33	歳	28	38	66	69	歳	39	45	84
34	歳	29	39	68	70	歳	24	42	66
35	歳	35	55	90	71	歳	28	58	86

校 区 別 年 齢 別 人 口 統 計 表

1 勸興小学校

平成25 . 9 . 末現在 2 ページ

年 齢	男	女	人 口		
72 歳	34	48	82		
73 歳	36	42	78		
74 歳	30	30	60		
75 歳	29	38	67		
76 歳	29	45	74		
77 歳	18	36	54		
78 歳	17	33	50		
79 歳	23	39	62		
80 歳	19	31	50		
81 歳	20	38	58		
82 歳	31	41	72		
83 歳	17	32	49		
84 歳	14	28	42		
85 歳	18	33	51		
86 歳	14	34	48		
87 歳	12	19	31		
88 歳	16	22	38		
89 歳	12	16	28		
90 歳	6	27	33		
91 歳	3	13	16		
92 歳	0	13	13		
93 歳	5	14	19		
94 歳	1	10	11		
95 歳	0	9	9		
96 歳	1	5	6		
97 歳	0	4	4		
98 歳	0	0	0		
99 歳	0	1	1		
100 歳	1	0	1		
101 歳	0	1	1		
102 歳	1	1	2		
103 歳	0	0	0		
104 歳	0	1	1		
合計	2,931	3,539	6,470		

校 区 別 年 齢 別 人 口 統 計 表

平成25 . 9 . 末現在 3 ページ

2 循誘小学校

年 齢	男	女	人 口	年 齢	男	女	人 口
0 歳	26	32	58	36 歳	56	63	119
1 歳	25	39	64	37 歳	52	63	115
2 歳	27	39	66	38 歳	49	69	118
3 歳	33	26	59	39 歳	74	71	145
4 歳	33	34	67	40 歳	66	58	124
5 歳	29	28	57	41 歳	65	50	115
6 歳	31	30	61	42 歳	49	51	100
7 歳	25	26	51	43 歳	54	52	106
8 歳	36	40	76	44 歳	51	63	114
9 歳	27	30	57	45 歳	60	54	114
10 歳	34	27	61	46 歳	56	51	107
11 歳	33	31	64	47 歳	47	52	99
12 歳	40	39	79	48 歳	49	62	111
13 歳	37	46	83	49 歳	53	69	122
14 歳	30	47	77	50 歳	56	65	121
15 歳	38	41	79	51 歳	49	64	113
16 歳	46	44	90	52 歳	53	66	119
17 歳	49	37	86	53 歳	51	70	121
18 歳	39	43	82	54 歳	46	62	108
19 歳	33	43	76	55 歳	60	58	118
20 歳	40	39	79	56 歳	50	58	108
21 歳	35	50	85	57 歳	48	67	115
22 歳	42	41	83	58 歳	66	51	117
23 歳	36	53	89	59 歳	52	53	105
24 歳	50	45	95	60 歳	65	73	138
25 歳	44	29	73	61 歳	66	79	145
26 歳	49	48	97	62 歳	66	79	145
27 歳	46	55	101	63 歳	63	86	149
28 歳	53	47	100	64 歳	80	92	172
29 歳	51	34	85	65 歳	78	95	173
30 歳	38	42	80	66 歳	60	78	138
31 歳	39	51	90	67 歳	33	53	86
32 歳	60	40	100	68 歳	48	59	107
33 歳	44	62	106	69 歳	61	76	137
34 歳	63	44	107	70 歳	44	69	113
35 歳	59	67	126	71 歳	48	50	98

校 区 別 年 齢 別 人 口 統 計 表

平成25 . 9 . 末現在 4 ページ

2 | 循誘小学校

年 齢	男	女	人 口			
72 歳	57	66	123			
73 歳	61	75	136			
74 歳	35	62	97			
75 歳	34	62	96			
76 歳	35	70	105			
77 歳	47	59	106			
78 歳	39	71	110			
79 歳	28	59	87			
80 歳	30	68	98			
81 歳	32	61	93			
82 歳	42	51	93			
83 歳	22	45	67			
84 歳	16	61	77			
85 歳	25	36	61			
86 歳	14	25	39			
87 歳	15	38	53			
88 歳	15	37	52			
89 歳	8	29	37			
90 歳	12	24	36			
91 歳	7	25	32			
92 歳	5	24	29			
93 歳	2	16	18			
94 歳	1	13	14			
95 歳	4	7	11			
96 歳	1	8	9			
97 歳	0	4	4			
98 歳	1	3	4			
99 歳	0	4	4			
100 歳	0	0	0			
101 歳	1	1	2			
102 歳	0	1	1			
103 歳	1	0	1			
合計	4,034	4,905	8,939			

校 区 別 年 齢 別 人 口 統 計 表

3 | 日新小学校

平成25 . 9 . 末現在 5 ページ

年 齢	男	女	人 口	年 齢	男	女	人 口
0 歳	38	32	70	36 歳	44	56	100
1 歳	31	38	69	37 歳	57	74	131
2 歳	43	29	72	38 歳	55	49	104
3 歳	37	31	68	39 歳	64	61	125
4 歳	38	39	77	40 歳	47	62	109
5 歳	36	43	79	41 歳	62	52	114
6 歳	35	33	68	42 歳	68	74	142
7 歳	41	53	94	43 歳	55	70	125
8 歳	39	32	71	44 歳	48	58	106
9 歳	36	42	78	45 歳	68	64	132
10 歳	46	48	94	46 歳	68	62	130
11 歳	42	33	75	47 歳	42	63	105
12 歳	50	40	90	48 歳	68	78	146
13 歳	59	37	96	49 歳	53	66	119
14 歳	52	43	95	50 歳	56	50	106
15 歳	46	47	93	51 歳	59	59	118
16 歳	48	45	93	52 歳	47	52	99
17 歳	44	46	90	53 歳	52	51	103
18 歳	56	49	105	54 歳	56	73	129
19 歳	56	50	106	55 歳	63	68	131
20 歳	59	43	102	56 歳	52	69	121
21 歳	58	61	119	57 歳	63	69	132
22 歳	51	57	108	58 歳	62	75	137
23 歳	65	46	111	59 歳	61	77	138
24 歳	47	44	91	60 歳	61	77	138
25 歳	51	39	90	61 歳	72	65	137
26 歳	52	66	118	62 歳	74	83	157
27 歳	53	43	96	63 歳	67	78	145
28 歳	54	55	109	64 歳	72	69	141
29 歳	53	58	111	65 歳	81	101	182
30 歳	50	49	99	66 歳	77	72	149
31 歳	50	51	101	67 歳	50	37	87
32 歳	45	48	93	68 歳	37	52	89
33 歳	60	58	118	69 歳	48	50	98
34 歳	48	53	101	70 歳	45	69	114
35 歳	47	58	105	71 歳	59	77	136

校 区 別 年 齢 別 人 口 統 計 表

3 | 日新小学校

平成25 . 9 . 末現在 6 ページ

年 齢	男	女	人 口			
72 歳	48	67	115			
73 歳	42	65	107			
74 歳	47	52	99			
75 歳	37	63	100			
76 歳	37	44	81			
77 歳	40	53	93			
78 歳	38	66	104			
79 歳	38	66	104			
80 歳	43	76	119			
81 歳	51	71	122			
82 歳	38	68	106			
83 歳	30	50	80			
84 歳	24	48	72			
85 歳	27	49	76			
86 歳	26	36	62			
87 歳	24	47	71			
88 歳	14	43	57			
89 歳	10	33	43			
90 歳	12	28	40			
91 歳	7	27	34			
92 歳	3	12	15			
93 歳	3	13	16			
94 歳	1	11	12			
95 歳	3	5	8			
96 歳	1	5	6			
97 歳	2	5	7			
98 歳	0	4	4			
99 歳	2	1	3			
100 歳	0	2	2			
101 歳	0	2	2			
102 歳	0	0	0			
103 歳	0	0	0			
104 歳	0	1	1			
合計	4,477	5,114	9,591			

校 区 別 年 齢 別 人 口 統 計 表

平成25 . 9 . 末現在 7 ページ

4 赤松小学校							
年 齢	男	女	人 口	年 齢	男	女	人 口
0 歳	24	32	56	36 歳	46	59	105
1 歳	36	34	70	37 歳	57	49	106
2 歳	30	31	61	38 歳	44	64	108
3 歳	32	38	70	39 歳	53	55	108
4 歳	50	43	93	40 歳	68	66	134
5 歳	34	43	77	41 歳	45	61	106
6 歳	31	38	69	42 歳	44	60	104
7 歳	47	52	99	43 歳	58	61	119
8 歳	47	39	86	44 歳	47	56	103
9 歳	39	45	84	45 歳	56	69	125
10 歳	44	31	75	46 歳	50	44	94
11 歳	45	35	80	47 歳	44	60	104
12 歳	40	47	87	48 歳	56	69	125
13 歳	42	44	86	49 歳	59	56	115
14 歳	34	34	68	50 歳	60	49	109
15 歳	40	39	79	51 歳	56	51	107
16 歳	51	43	94	52 歳	57	68	125
17 歳	40	34	74	53 歳	50	47	97
18 歳	36	52	88	54 歳	49	51	100
19 歳	43	41	84	55 歳	50	57	107
20 歳	65	53	118	56 歳	48	61	109
21 歳	47	40	87	57 歳	51	60	111
22 歳	44	50	94	58 歳	51	54	105
23 歳	39	41	80	59 歳	48	38	86
24 歳	47	48	95	60 歳	41	61	102
25 歳	36	45	81	61 歳	54	58	112
26 歳	35	40	75	62 歳	59	44	103
27 歳	39	35	74	63 歳	76	66	142
28 歳	39	50	89	64 歳	55	66	121
29 歳	45	36	81	65 歳	44	64	108
30 歳	35	51	86	66 歳	57	49	106
31 歳	41	42	83	67 歳	29	33	62
32 歳	31	44	75	68 歳	23	50	73
33 歳	53	42	95	69 歳	40	46	86
34 歳	39	50	89	70 歳	31	55	86
35 歳	45	43	88	71 歳	44	39	83

校 区 別 年 齢 別 人 口 統 計 表

4 赤松小学校

平成25 . 9 . 末現在 8 ページ

年 齢	男	女	人 口	年 齢	男	女	人 口
72 歳	45	41	86	108 歳	0	1	1
73 歳	28	44	72				
74 歳	30	41	71	**合計**	3,731	4,346	8,077
75 歳	21	38	59				
76 歳	28	44	72				
77 歳	22	39	61				
78 歳	34	46	80				
79 歳	23	44	67				
80 歳	21	42	63				
81 歳	20	51	71				
82 歳	22	37	59				
83 歳	28	41	69				
84 歳	20	45	65				
85 歳	22	41	63				
86 歳	17	44	61				
87 歳	21	45	66				
88 歳	17	28	45				
89 歳	9	24	33				
90 歳	10	26	36				
91 歳	7	22	29				
92 歳	3	16	19				
93 歳	4	14	18				
94 歳	1	8	9				
95 歳	4	5	9				
96 歳	3	2	5				
97 歳	2	7	9				
98 歳	1	1	2				
99 歳	0	1	1				
100 歳	2	3	5				
101 歳	0	3	3				
102 歳	0	1	1				
103 歳	0	0	0				
104 歳	0	0	0				
105 歳	1	0	1				
106 歳	0	0	0				
107 歳	0	0	0				

校 区 別 年 齢 別 人 口 統 計 表

5 神野小学校

平成25 . 9 . 末現在 9 ページ

年 齢	男	女	人 口	年 齢	男	女	人 口
0 歳	29	38	67	36 歳	69	77	146
1 歳	56	50	106	37 歳	83	78	161
2 歳	54	45	99	38 歳	65	70	135
3 歳	54	56	110	39 歳	69	95	164
4 歳	40	57	97	40 歳	77	97	174
5 歳	47	38	85	41 歳	90	59	149
6 歳	55	53	108	42 歳	75	86	161
7 歳	47	50	97	43 歳	91	91	182
8 歳	50	64	114	44 歳	79	86	165
9 歳	45	54	99	45 歳	86	95	181
10 歳	50	55	105	46 歳	85	76	161
11 歳	57	49	106	47 歳	73	92	165
12 歳	68	57	125	48 歳	86	94	180
13 歳	55	47	102	49 歳	63	102	165
14 歳	66	50	116	50 歳	90	93	183
15 歳	58	62	120	51 歳	81	80	161
16 歳	59	69	128	52 歳	74	86	160
17 歳	76	64	140	53 歳	79	89	168
18 歳	66	60	126	54 歳	75	87	162
19 歳	63	71	134	55 歳	84	75	159
20 歳	56	52	108	56 歳	87	70	157
21 歳	48	56	104	57 歳	83	61	144
22 歳	57	66	123	58 歳	77	83	160
23 歳	72	56	128	59 歳	95	87	182
24 歳	86	70	156	60 歳	70	98	168
25 歳	63	82	145	61 歳	81	93	174
26 歳	66	58	124	62 歳	74	108	182
27 歳	64	64	128	63 歳	76	77	153
28 歳	74	65	139	64 歳	86	85	171
29 歳	44	63	107	65 歳	67	89	156
30 歳	70	77	147	66 歳	59	80	139
31 歳	64	64	128	67 歳	34	47	81
32 歳	50	72	122	68 歳	42	41	83
33 歳	72	85	157	69 歳	46	71	117
34 歳	91	73	164	70 歳	59	58	117
35 歳	60	78	138	71 歳	41	76	117

校 区 別 年 齢 別 人 口 統 計 表

5 神野小学校

平成25 . 9 . 末現在 10 ページ

年 齢	男	女	人 口	
72 歳	39	61	100	
73 歳	40	63	103	
74 歳	25	48	73	
75 歳	35	60	95	
76 歳	48	55	103	
77 歳	34	64	98	
78 歳	42	60	102	
79 歳	33	63	96	
80 歳	36	62	98	
81 歳	34	71	105	
82 歳	37	55	92	
83 歳	29	45	74	
84 歳	34	52	86	
85 歳	21	40	61	
86 歳	32	40	72	
87 歳	19	41	60	
88 歳	17	24	41	
89 歳	13	30	43	
90 歳	7	28	35	
91 歳	6	18	24	
92 歳	2	12	14	
93 歳	6	12	18	
94 歳	4	12	16	
95 歳	0	4	4	
96 歳	3	6	9	
97 歳	2	9	11	
98 歳	1	4	5	
99 歳	0	2	2	
100 歳	0	1	1	
101 歳	0	1	1	
102 歳	0	1	1	
合計	5,382	6,146	11,528	

校 区 別 年 齢 別 人 口 統 計 表

6 西与賀小学校

平成25 . 9 . 末現在 11 ページ

年 齢	男	女	人 口	年 齢	男	女	人 口
0 歳	19	18	37	36 歳	26	35	61
1 歳	24	14	38	37 歳	37	31	68
2 歳	27	23	50	38 歳	37	34	71
3 歳	32	19	51	39 歳	32	29	61
4 歳	23	17	40	40 歳	40	39	79
5 歳	24	28	52	41 歳	32	37	69
6 歳	36	23	59	42 歳	35	35	70
7 歳	21	25	46	43 歳	42	54	96
8 歳	30	19	49	44 歳	36	42	78
9 歳	29	34	63	45 歳	30	35	65
10 歳	20	21	41	46 歳	24	32	56
11 歳	30	33	63	47 歳	31	28	59
12 歳	26	19	45	48 歳	37	35	72
13 歳	29	32	61	49 歳	27	44	71
14 歳	29	35	64	50 歳	34	36	70
15 歳	15	29	44	51 歳	33	49	82
16 歳	26	34	60	52 歳	39	32	71
17 歳	37	42	79	53 歳	27	36	63
18 歳	37	28	65	54 歳	37	36	73
19 歳	40	33	73	55 歳	36	49	85
20 歳	47	43	90	56 歳	32	29	61
21 歳	40	43	83	57 歳	35	46	81
22 歳	33	34	67	58 歳	37	40	77
23 歳	38	31	69	59 歳	38	31	69
24 歳	29	28	57	60 歳	34	50	84
25 歳	25	33	58	61 歳	41	55	96
26 歳	30	34	64	62 歳	47	54	101
27 歳	25	33	58	63 歳	53	53	106
28 歳	30	41	71	64 歳	51	60	111
29 歳	24	38	62	65 歳	50	50	100
30 歳	36	35	71	66 歳	28	44	72
31 歳	37	49	86	67 歳	34	39	73
32 歳	36	34	70	68 歳	39	56	95
33 歳	28	33	61	69 歳	42	58	100
34 歳	30	33	63	70 歳	45	59	104
35 歳	35	32	67	71 歳	37	31	68

校 区 別 年 齢 別 人 口 統 計 表

平成25 . 9 . 末現在 12 ページ

6 西与賀小学校

年 齢	男	女	人 口			
72 歳	41	35	76			
73 歳	27	39	66			
74 歳	27	29	56			
75 歳	27	24	51			
76 歳	22	46	68			
77 歳	21	37	58			
78 歳	31	30	61			
79 歳	28	34	62			
80 歳	29	34	63			
81 歳	15	43	58			
82 歳	27	39	66			
83 歳	24	27	51			
84 歳	13	29	42			
85 歳	15	22	37			
86 歳	13	26	39			
87 歳	7	24	31			
88 歳	9	22	31			
89 歳	7	23	30			
90 歳	8	10	18			
91 歳	4	11	15			
92 歳	5	7	12			
93 歳	3	7	10			
94 歳	2	8	10			
95 歳	3	9	12			
96 歳	0	0	0			
97 歳	1	3	4			
98 歳	0	6	6			
99 歳	0	3	3			
合計	2,801	3,230	6,031			

校 区 別 年 齢 別 人 口 統 計 表

7 | 嘉瀬小学校

平成25 . 9 . 末現在 13 ページ

年 齢	男	女	人 口	年 齢	男	女	人 口
0 歳	16	22	38	36 歳	22	27	49
1 歳	19	15	34	37 歳	22	33	55
2 歳	20	20	40	38 歳	27	32	59
3 歳	11	24	35	39 歳	26	25	51
4 歳	18	21	39	40 歳	35	21	56
5 歳	21	24	45	41 歳	24	28	52
6 歳	18	13	31	42 歳	32	21	53
7 歳	13	13	26	43 歳	30	31	61
8 歳	21	10	31	44 歳	21	38	59
9 歳	18	28	46	45 歳	26	32	58
10 歳	19	20	39	46 歳	21	26	47
11 歳	27	18	45	47 歳	22	32	54
12 歳	21	18	39	48 歳	24	30	54
13 歳	24	26	50	49 歳	23	24	47
14 歳	22	14	36	50 歳	34	28	62
15 歳	26	26	52	51 歳	31	33	64
16 歳	17	24	41	52 歳	34	31	65
17 歳	22	26	48	53 歳	33	39	72
18 歳	31	22	53	54 歳	33	36	69
19 歳	28	13	41	55 歳	33	40	73
20 歳	21	19	40	56 歳	34	42	76
21 歳	29	28	57	57 歳	41	41	82
22 歳	28	22	50	58 歳	39	28	67
23 歳	20	21	41	59 歳	35	36	71
24 歳	25	29	54	60 歳	37	39	76
25 歳	27	26	53	61 歳	38	41	79
26 歳	23	25	48	62 歳	34	37	71
27 歳	32	26	58	63 歳	38	40	78
28 歳	27	26	53	64 歳	49	49	98
29 歳	16	31	47	65 歳	36	39	75
30 歳	33	19	52	66 歳	45	35	80
31 歳	16	34	50	67 歳	23	35	58
32 歳	22	31	53	68 歳	15	29	44
33 歳	25	17	42	69 歳	27	41	68
34 歳	28	15	43	70 歳	25	32	57
35 歳	19	17	36	71 歳	31	40	71

校 区 別 年 齢 別 人 口 統 計 表

7 嘉瀬小学校

平成25 . 9 . 末現在 14 ページ

年 齢	男	女	人 口			
72 歳	25	43	68			
73 歳	28	33	61			
74 歳	31	37	68			
75 歳	23	26	49			
76 歳	26	47	73			
77 歳	31	28	59			
78 歳	28	52	80			
79 歳	27	52	79			
80 歳	28	43	71			
81 歳	29	42	71			
82 歳	31	41	72			
83 歳	20	47	67			
84 歳	21	34	55			
85 歳	20	33	53			
86 歳	7	30	37			
87 歳	13	31	44			
88 歳	11	26	37			
89 歳	5	19	24			
90 歳	9	16	25			
91 歳	1	10	11			
92 歳	4	12	16			
93 歳	2	13	15			
94 歳	3	2	5			
95 歳	1	3	4			
96 歳	1	3	4			
97 歳	1	5	6			
98 歳	0	2	2			
99 歳	0	0	0			
100 歳	1	3	4			
101 歳	0	0	0			
102 歳	0	0	0			
103 歳	0	1	1			
104 歳	0	0	0			
105 歳	0	1	1			
合計	2,330	2,729	5,059			

校 区 別 年 齢 別 人 口 統 計 表

8 | 巨勢小学校

平成25 . 9 . 末現在 15 ページ

年 齢	男	女	人 口	年 齢	男	女	人 口
0 歳	32	25	57	36 歳	43	36	79
1 歳	30	29	59	37 歳	34	33	67
2 歳	38	17	55	38 歳	36	32	68
3 歳	21	28	49	39 歳	41	41	82
4 歳	26	24	50	40 歳	50	38	88
5 歳	23	33	56	41 歳	51	36	87
6 歳	24	27	51	42 歳	24	34	58
7 歳	25	15	40	43 歳	26	41	67
8 歳	33	19	52	44 歳	29	36	65
9 歳	22	17	39	45 歳	28	28	56
10 歳	20	26	46	46 歳	25	36	61
11 歳	12	22	34	47 歳	30	32	62
12 歳	25	21	46	48 歳	35	24	59
13 歳	32	21	53	49 歳	18	28	46
14 歳	28	23	51	50 歳	31	22	53
15 歳	19	27	46	51 歳	23	35	58
16 歳	30	12	42	52 歳	27	20	47
17 歳	23	21	44	53 歳	19	23	42
18 歳	21	16	37	54 歳	16	29	45
19 歳	29	29	58	55 歳	30	19	49
20 歳	31	18	49	56 歳	18	21	39
21 歳	31	25	56	57 歳	24	37	61
22 歳	23	18	41	58 歳	32	33	65
23 歳	25	18	43	59 歳	27	37	64
24 歳	16	24	40	60 歳	33	42	75
25 歳	26	26	52	61 歳	38	43	81
26 歳	31	30	61	62 歳	27	28	55
27 歳	22	27	49	63 歳	39	38	77
28 歳	26	25	51	64 歳	40	45	85
29 歳	30	43	73	65 歳	40	34	74
30 歳	24	33	57	66 歳	33	38	71
31 歳	28	33	61	67 歳	23	37	60
32 歳	30	33	63	68 歳	18	23	41
33 歳	36	38	74	69 歳	36	35	71
34 歳	39	44	83	70 歳	18	31	49
35 歳	34	40	74	71 歳	26	31	57

校 区 別 年 齢 別 人 口 統 計 表

8 巨勢小学校

平成25 . 9 . 末現在 16 ページ

年 齢	男	女	人 口			
72 歳	15	38	53			
73 歳	19	31	50			
74 歳	13	24	37			
75 歳	22	32	54			
76 歳	23	27	50			
77 歳	18	21	39			
78 歳	24	20	44			
79 歳	18	28	46			
80 歳	13	19	32			
81 歳	15	23	38			
82 歳	18	15	33			
83 歳	15	14	29			
84 歳	9	16	25			
85 歳	6	21	27			
86 歳	3	11	14			
87 歳	10	13	23			
88 歳	8	12	20			
89 歳	4	7	11			
90 歳	1	6	7			
91 歳	2	5	7			
92 歳	3	6	9			
93 歳	0	6	6			
94 歳	2	5	7			
95 歳	0	4	4			
96 歳	1	4	5			
97 歳	0	2	2			
98 歳	0	1	1			
99 歳	0	1	1			
合計	2,315	2,515	4,830			

校 区 別 年 齢 別 人 口 統 計 表

9 | 兵庫小学校

平成25. 9. 末現在 17 ページ

年 齢	男	女	人 口	年 齢	男	女	人 口
0 歳	108	110	218	36 歳	147	148	295
1 歳	120	113	233	37 歳	140	137	277
2 歳	129	116	245	38 歳	125	132	257
3 歳	97	109	206	39 歳	144	149	293
4 歳	105	95	200	40 歳	144	140	284
5 歳	103	97	200	41 歳	122	153	275
6 歳	94	88	182	42 歳	134	125	259
7 歳	100	81	181	43 歳	108	121	229
8 歳	97	79	176	44 歳	101	106	207
9 歳	95	69	164	45 歳	110	122	232
10 歳	73	85	158	46 歳	97	131	228
11 歳	81	95	176	47 歳	80	94	174
12 歳	88	74	162	48 歳	98	116	214
13 歳	100	87	187	49 歳	91	103	194
14 歳	76	79	155	50 歳	96	94	190
15 歳	95	103	198	51 歳	98	97	195
16 歳	91	94	185	52 歳	91	91	182
17 歳	80	79	159	53 歳	79	56	135
18 歳	79	75	154	54 歳	79	93	172
19 歳	79	81	160	55 歳	84	78	162
20 歳	77	61	138	56 歳	56	81	137
21 歳	67	72	139	57 歳	65	78	143
22 歳	48	63	111	58 歳	84	83	167
23 歳	66	78	144	59 歳	64	61	125
24 歳	58	81	139	60 歳	66	78	144
25 歳	70	93	163	61 歳	71	92	163
26 歳	68	106	174	62 歳	91	82	173
27 歳	81	104	185	63 歳	69	67	136
28 歳	92	137	229	64 歳	73	92	165
29 歳	95	109	204	65 歳	73	85	158
30 歳	103	114	217	66 歳	65	82	147
31 歳	136	130	266	67 歳	35	46	81
32 歳	126	149	275	68 歳	54	54	108
33 歳	128	133	261	69 歳	44	60	104
34 歳	118	146	264	70 歳	40	48	88
35 歳	110	142	252	71 歳	57	56	113

校 区 別 年 齢 別 人 口 統 計 表

平成25 . 9 . 末現在 18 ページ

9	兵庫小学校				
年 齢	男	女	人 口		
72 歳	41	46	87		
73 歳	44	48	92		
74 歳	42	44	86		
75 歳	37	42	79		
76 歳	34	45	79		
77 歳	29	55	84		
78 歳	19	45	64		
79 歳	31	49	80		
80 歳	24	56	80		
81 歳	34	49	83		
82 歳	20	39	59		
83 歳	32	44	76		
84 歳	19	30	49		
85 歳	18	44	62		
86 歳	17	31	48		
87 歳	18	24	42		
88 歳	18	23	41		
89 歳	8	19	27		
90 歳	12	21	33		
91 歳	3	11	14		
92 歳	6	13	19		
93 歳	3	6	9		
94 歳	2	7	9		
95 歳	0	6	6		
96 歳	1	9	10		
97 歳	0	1	1		
98 歳	0	3	3		
99 歳	1	3	4		
100 歳	0	0	0		
101 歳	0	1	1		
合計	7,021	7,772	14,793		

校 区 別 年 齢 別 人 口 統 計 表

10 高木瀬小学校

平成25 . 9 . 末現在 19 ページ

年 齢	男	女	人 口	年 齢	男	女	人 口
0 歳	64	56	120	36 歳	89	91	180
1 歳	61	67	128	37 歳	84	110	194
2 歳	67	66	133	38 歳	107	107	214
3 歳	71	72	143	39 歳	111	110	221
4 歳	67	55	122	40 歳	109	123	232
5 歳	65	68	133	41 歳	112	95	207
6 歳	63	81	144	42 歳	88	91	179
7 歳	61	61	122	43 歳	90	85	175
8 歳	64	75	139	44 歳	91	87	178
9 歳	69	79	148	45 歳	90	80	170
10 歳	71	61	132	46 歳	81	90	171
11 歳	66	73	139	47 歳	76	66	142
12 歳	64	70	134	48 歳	88	89	177
13 歳	60	71	131	49 歳	62	89	151
14 歳	70	74	144	50 歳	66	66	132
15 歳	65	58	123	51 歳	59	79	138
16 歳	62	61	123	52 歳	80	98	178
17 歳	89	65	154	53 歳	69	92	161
18 歳	67	51	118	54 歳	81	83	164
19 歳	59	83	142	55 歳	79	83	162
20 歳	66	52	118	56 歳	69	89	158
21 歳	65	56	121	57 歳	67	77	144
22 歳	65	66	131	58 歳	87	91	178
23 歳	60	55	115	59 歳	78	101	179
24 歳	59	76	135	60 歳	99	121	220
25 歳	66	66	132	61 歳	78	109	187
26 歳	78	83	161	62 歳	110	114	224
27 歳	62	81	143	63 歳	115	124	239
28 歳	71	70	141	64 歳	96	125	221
29 歳	74	84	158	65 歳	104	131	235
30 歳	86	63	149	66 歳	95	120	215
31 歳	87	89	176	67 歳	61	71	132
32 歳	82	91	173	68 歳	76	96	172
33 歳	82	87	169	69 歳	72	101	173
34 歳	71	79	150	70 歳	71	119	190
35 歳	73	83	156	71 歳	99	110	209

校 区 別 年 齢 別 人 口 統 計 表

10. 高木瀬小学校

平成25. 9. 末現在 20 ページ

年 齢	男	女	人 口	年 齢	男	女	人 口
72 歳	82	110	192	**合計**	6,480	7,461	13,941
73 歳	91	100	191				
74 歳	76	80	156				
75 歳	59	87	146				
76 歳	78	86	164				
77 歳	65	82	147				
78 歳	49	78	127				
79 歳	65	74	139				
80 歳	48	73	121				
81 歳	49	77	126				
82 歳	31	76	107				
83 歳	37	57	94				
84 歳	33	65	98				
85 歳	25	49	74				
86 歳	30	41	71				
87 歳	22	65	87				
88 歳	11	33	44				
89 歳	23	36	59				
90 歳	13	30	43				
91 歳	9	33	42				
92 歳	8	17	25				
93 歳	4	19	23				
94 歳	5	14	19				
95 歳	1	6	7				
96 歳	0	4	4				
97 歳	3	8	11				
98 歳	0	6	6				
99 歳	0	4	4				
100 歳	0	5	5				
101 歳	0	2	2				
102 歳	0	0	0				
103 歳	1	1	2				
104 歳	1	0	1				
105 歳	0	1	1				
106 歳	0	1	1				

校 区 別 年 齢 別 人 口 統 計 表

11 北川副小学校

平成25 . 9 . 末現在 21 ページ

年 齢	男	女	人 口	年 齢	男	女	人 口
0 歳	63	61	124	36 歳	84	82	166
1 歳	65	60	125	37 歳	87	84	171
2 歳	57	60	117	38 歳	94	85	179
3 歳	59	57	116	39 歳	92	66	158
4 歳	43	47	90	40 歳	74	75	149
5 歳	55	57	112	41 歳	84	85	169
6 歳	48	42	90	42 歳	91	92	183
7 歳	56	63	119	43 歳	77	78	155
8 歳	50	54	104	44 歳	74	86	160
9 歳	60	53	113	45 歳	78	77	155
10 歳	60	55	115	46 歳	73	87	160
11 歳	65	57	122	47 歳	62	68	130
12 歳	60	65	125	48 歳	79	95	174
13 歳	63	72	135	49 歳	69	84	153
14 歳	58	53	111	50 歳	64	75	139
15 歳	73	59	132	51 歳	59	66	125
16 歳	49	63	112	52 歳	55	63	118
17 歳	54	71	125	53 歳	70	93	163
18 歳	76	55	131	54 歳	68	81	149
19 歳	55	69	124	55 歳	51	75	126
20 歳	39	59	98	56 歳	68	60	128
21 歳	48	40	88	57 歳	52	62	114
22 歳	50	65	115	58 歳	91	71	162
23 歳	61	44	105	59 歳	70	93	163
24 歳	45	76	121	60 歳	82	90	172
25 歳	56	77	133	61 歳	73	98	171
26 歳	57	59	116	62 歳	74	100	174
27 歳	64	73	137	63 歳	92	107	199
28 歳	55	68	123	64 歳	109	116	225
29 歳	61	72	133	65 歳	85	105	190
30 歳	72	76	148	66 歳	112	104	216
31 歳	63	79	142	67 歳	60	77	137
32 歳	81	70	151	68 歳	57	68	125
33 歳	90	86	176	69 歳	85	94	179
34 歳	87	90	177	70 歳	68	97	165
35 歳	56	68	124	71 歳	59	89	148

校 区 別 年 齢 別 人 口 統 計 表

11 | 北川副小学校

平成25 . 9 . 末現在 22 ページ

年 齢	男	女	人 口			
72 歳	71	93	164			
73 歳	71	88	159			
74 歳	57	73	130			
75 歳	70	76	146			
76 歳	69	72	141			
77 歳	62	95	157			
78 歳	46	67	113			
79 歳	57	70	127			
80 歳	45	69	114			
81 歳	59	65	124			
82 歳	32	72	104			
83 歳	35	69	104			
84 歳	39	61	100			
85 歳	24	53	77			
86 歳	20	42	62			
87 歳	18	45	63			
88 歳	15	38	53			
89 歳	16	29	45			
90 歳	17	29	46			
91 歳	2	16	18			
92 歳	9	23	32			
93 歳	7	27	34			
94 歳	0	10	10			
95 歳	2	6	8			
96 歳	2	7	9			
97 歳	1	10	11			
98 歳	1	9	10			
99 歳	1	6	7			
100 歳	0	2	2			
101 歳	1	0	1			
102 歳	0	4	4			
103 歳	0	0	0			
104 歳	0	0	0			
105 歳	0	1	1			
合計	5,725	6,630	12,355			

校 区 別 年 齢 別 人 口 統 計 表

12 | 本庄小学校

平成25 . 9 . 末現在 23 ページ

年 齢	男	女	人 口	年 齢	男	女	人 口
0 歳	55	40	95	36 歳	67	78	145
1 歳	53	40	93	37 歳	73	79	152
2 歳	50	43	93	38 歳	86	74	160
3 歳	55	46	101	39 歳	81	87	168
4 歳	56	58	114	40 歳	74	83	157
5 歳	57	46	103	41 歳	72	86	158
6 歳	47	53	100	42 歳	81	78	159
7 歳	69	55	124	43 歳	84	75	159
8 歳	53	51	104	44 歳	85	81	166
9 歳	50	45	95	45 歳	93	71	164
10 歳	55	61	116	46 歳	83	64	147
11 歳	65	63	128	47 歳	54	64	118
12 歳	68	54	122	48 歳	63	77	140
13 歳	59	65	124	49 歳	68	77	145
14 歳	65	66	131	50 歳	65	67	132
15 歳	55	49	104	51 歳	68	78	146
16 歳	64	65	129	52 歳	59	65	124
17 歳	56	63	119	53 歳	74	71	145
18 歳	93	63	156	54 歳	78	67	145
19 歳	120	90	210	55 歳	76	80	156
20 歳	140	115	255	56 歳	68	69	137
21 歳	162	111	273	57 歳	68	75	143
22 歳	111	87	198	58 歳	75	71	146
23 歳	101	66	167	59 歳	84	75	159
24 歳	125	61	186	60 歳	86	73	159
25 歳	77	67	144	61 歳	79	81	160
26 歳	64	81	145	62 歳	59	105	164
27 歳	65	74	139	63 歳	76	76	152
28 歳	70	63	133	64 歳	83	65	148
29 歳	79	82	161	65 歳	88	99	187
30 歳	68	76	144	66 歳	56	80	136
31 歳	80	76	156	67 歳	42	48	90
32 歳	64	70	134	68 歳	62	61	123
33 歳	71	70	141	69 歳	47	62	109
34 歳	64	85	149	70 歳	61	57	118
35 歳	72	75	147	71 歳	62	80	142

校 区 別 年 齢 別 人 口 統 計 表

12 本庄小学校

平成25. 9. 末現在 24 ページ

年 齢	男	女	人 口			
72 歳	36	70	106			
73 歳	54	76	130			
74 歳	51	66	117			
75 歳	40	52	92			
76 歳	40	83	123			
77 歳	40	58	98			
78 歳	57	61	118			
79 歳	41	69	110			
80 歳	35	72	107			
81 歳	31	70	101			
82 歳	41	54	95			
83 歳	36	54	90			
84 歳	38	52	90			
85 歳	25	38	63			
86 歳	24	47	71			
87 歳	22	36	58			
88 歳	15	40	55			
89 歳	12	20	32			
90 歳	11	30	41			
91 歳	6	15	21			
92 歳	4	21	25			
93 歳	4	13	17			
94 歳	0	1	1			
95 歳	2	7	9			
96 歳	1	5	6			
97 歳	0	5	5			
98 歳	0	4	4			
99 歳	0	1	1			
100 歳	0	2	2			
101 歳	0	1	1			
102 歳	0	2	2			
合計	5,904	6,179	12,083			

校 区 別 年 齢 別 人 口 統 計 表

13 鍋島小学校

平成25 . 9 . 末現在 25 ページ

年 齢	男	女	人 口	年 齢	男	女	人 口
0 歳	89	74	163	36 歳	83	102	185
1 歳	108	87	195	37 歳	86	102	188
2 歳	95	75	170	38 歳	111	92	203
3 歳	82	76	158	39 歳	88	114	202
4 歳	88	78	166	40 歳	101	112	213
5 歳	98	97	195	41 歳	94	96	190
6 歳	72	65	137	42 歳	95	115	210
7 歳	77	65	142	43 歳	91	102	193
8 歳	81	68	149	44 歳	92	107	199
9 歳	69	63	132	45 歳	90	106	196
10 歳	76	85	161	46 歳	74	96	170
11 歳	75	64	139	47 歳	75	73	148
12 歳	85	79	164	48 歳	70	101	171
13 歳	71	91	162	49 歳	95	105	200
14 歳	84	67	151	50 歳	73	100	173
15 歳	103	98	201	51 歳	82	99	181
16 歳	71	75	146	52 歳	76	92	168
17 歳	80	80	160	53 歳	82	84	166
18 歳	78	85	163	54 歳	83	92	175
19 歳	86	106	192	55 歳	92	86	178
20 歳	85	88	173	56 歳	73	76	149
21 歳	99	88	187	57 歳	70	92	162
22 歳	87	99	186	58 歳	92	96	188
23 歳	60	99	159	59 歳	79	84	163
24 歳	82	120	202	60 歳	98	89	187
25 歳	81	100	181	61 歳	75	83	158
26 歳	83	105	188	62 歳	86	75	161
27 歳	85	93	178	63 歳	72	81	153
28 歳	97	112	209	64 歳	86	67	153
29 歳	92	104	196	65 歳	69	63	132
30 歳	96	95	191	66 歳	63	60	123
31 歳	90	102	192	67 歳	33	41	74
32 歳	113	94	207	68 歳	48	47	95
33 歳	108	110	218	69 歳	26	40	66
34 歳	78	100	178	70 歳	38	30	68
35 歳	106	113	219	71 歳	41	46	87

校 区 別 年 齢 別 人 口 統 計 表

13 鍋島小学校

平成25 . 9 . 末現在 26 ページ

年 齢	男	女	人 口			
72 歳	41	46	87			
73 歳	28	31	59			
74 歳	25	34	59			
75 歳	19	40	59			
76 歳	32	38	70			
77 歳	15	38	53			
78 歳	36	36	72			
79 歳	25	46	71			
80 歳	24	37	61			
81 歳	26	45	71			
82 歳	28	38	66			
83 歳	17	30	47			
84 歳	18	31	49			
85 歳	17	26	43			
86 歳	16	30	46			
87 歳	13	26	39			
88 歳	9	19	28			
89 歳	6	22	28			
90 歳	9	15	24			
91 歳	1	13	14			
92 歳	3	9	12			
93 歳	6	12	18			
94 歳	1	5	6			
95 歳	0	3	3			
96 歳	2	6	8			
97 歳	1	3	4			
98 歳	1	1	2			
99 歳	0	3	3			
100 歳	0	0	0			
101 歳	0	1	1			
102 歳	1	0	1			
103 歳	0	1	1			
合計	6,312	6,931	13,243			

校 区 別 年 齢 別 人 口 統 計 表

14

金立小学校

平成25 . 9 . 末現在 27 ページ

年 齢	男	女	人 口	年 齢	男	女	人 口
0 歳	8	11	19	36 歳	29	30	59
1 歳	18	15	33	37 歳	35	25	60
2 歳	21	19	40	38 歳	33	22	55
3 歳	17	15	32	39 歳	27	27	54
4 歳	17	20	37	40 歳	26	32	58
5 歳	22	21	43	41 歳	26	27	53
6 歳	23	17	40	42 歳	28	23	51
7 歳	24	9	33	43 歳	35	18	53
8 歳	19	18	37	44 歳	34	24	58
9 歳	25	24	49	45 歳	21	18	39
10 歳	14	19	33	46 歳	20	20	40
11 歳	26	20	46	47 歳	17	25	42
12 歳	20	14	34	48 歳	23	30	53
13 歳	24	22	46	49 歳	34	40	74
14 歳	25	15	40	50 歳	17	28	45
15 歳	26	18	44	51 歳	34	23	57
16 歳	37	30	67	52 歳	23	30	53
17 歳	76	24	100	53 歳	29	31	60
18 歳	66	15	81	54 歳	24	23	47
19 歳	14	24	38	55 歳	32	30	62
20 歳	22	23	45	56 歳	23	35	58
21 歳	28	27	55	57 歳	34	33	67
22 歳	23	26	49	58 歳	39	30	69
23 歳	25	19	44	59 歳	26	36	62
24 歳	20	22	42	60 歳	33	33	66
25 歳	22	15	37	61 歳	39	40	79
26 歳	22	24	46	62 歳	28	41	69
27 歳	29	29	58	63 歳	37	33	70
28 歳	24	20	44	64 歳	48	44	92
29 歳	28	21	49	65 歳	41	43	84
30 歳	23	25	48	66 歳	37	43	80
31 歳	25	16	41	67 歳	24	28	52
32 歳	23	19	42	68 歳	28	19	47
33 歳	27	30	57	69 歳	29	33	62
34 歳	24	26	50	70 歳	26	45	71
35 歳	20	22	42	71 歳	33	24	57

校 区 別 年 齢 別 人 口 統 計 表

14 金立小学校

平成25 . 9 . 末現在 28 ページ

年 齢	男	女	人 口			
72 歳	28	39	67			
73 歳	30	26	56			
74 歳	27	31	58			
75 歳	26	22	48			
76 歳	31	34	65			
77 歳	10	36	46			
78 歳	14	35	49			
79 歳	27	30	57			
80 歳	23	35	58			
81 歳	14	34	48			
82 歳	13	30	43			
83 歳	11	33	44			
84 歳	11	24	35			
85 歳	13	25	38			
86 歳	12	26	38			
87 歳	9	28	37			
88 歳	6	24	30			
89 歳	8	13	21			
90 歳	7	14	21			
91 歳	2	9	11			
92 歳	1	13	14			
93 歳	2	8	10			
94 歳	1	4	5			
95 歳	0	3	3			
96 歳	1	3	4			
97 歳	0	4	4			
98 歳	0	1	1			
99 歳	0	0	0			
100 歳	0	3	3			
101 歳	0	0	0			
102 歳	0	1	1			
合計	2,306	2,408	4,714			

校 区 別 年 齢 別 人 口 統 計 表

15

久保泉小学校

平成25. 9. 末現在 29 ページ

年 齢	男	女	人 口	年 齢	男	女	人 口
0 歳	8	5	13	36 歳	22	19	41
1 歳	15	11	26	37 歳	26	21	47
2 歳	13	10	23	38 歳	27	18	45
3 歳	16	9	25	39 歳	29	18	47
4 歳	10	15	25	40 歳	15	25	40
5 歳	17	11	28	41 歳	13	24	37
6 歳	17	9	26	42 歳	16	19	35
7 歳	19	11	30	43 歳	23	21	44
8 歳	10	16	26	44 歳	28	21	49
9 歳	13	13	26	45 歳	26	21	47
10 歳	15	16	31	46 歳	28	19	47
11 歳	13	17	30	47 歳	23	16	39
12 歳	14	9	23	48 歳	17	16	33
13 歳	19	12	31	49 歳	26	16	42
14 歳	20	18	38	50 歳	19	23	42
15 歳	19	16	35	51 歳	15	30	45
16 歳	13	24	37	52 歳	22	24	46
17 歳	16	15	31	53 歳	21	15	36
18 歳	11	23	34	54 歳	21	23	44
19 歳	21	13	34	55 歳	19	29	48
20 歳	13	11	24	56 歳	25	27	52
21 歳	16	13	29	57 歳	27	32	59
22 歳	16	17	33	58 歳	24	25	49
23 歳	18	23	41	59 歳	34	30	64
24 歳	14	21	35	60 歳	30	32	62
25 歳	17	12	29	61 歳	33	36	69
26 歳	26	25	51	62 歳	49	29	78
27 歳	20	21	41	63 歳	43	43	86
28 歳	16	16	32	64 歳	49	42	91
29 歳	16	18	34	65 歳	41	21	62
30 歳	18	21	39	66 歳	35	38	73
31 歳	19	22	41	67 歳	16	21	37
32 歳	15	13	28	68 歳	19	28	47
33 歳	17	21	38	69 歳	27	30	57
34 歳	20	17	37	70 歳	17	40	57
35 歳	25	22	47	71 歳	27	38	65

校 区 別 年 齢 別 人 口 統 計 表

15 久保泉小学校

平成25 . 9 . 末現在 30 ページ

年 齢	男	女	人 口			
72 歳	19	31	50			
73 歳	20	22	42			
74 歳	29	22	51			
75 歳	28	22	50			
76 歳	28	24	52			
77 歳	19	24	43			
78 歳	24	20	44			
79 歳	16	25	41			
80 歳	14	29	43			
81 歳	23	29	52			
82 歳	11	30	41			
83 歳	13	24	37			
84 歳	16	16	32			
85 歳	9	19	28			
86 歳	8	21	29			
87 歳	10	24	34			
88 歳	5	25	30			
89 歳	7	18	25			
90 歳	3	16	19			
91 歳	6	12	18			
92 歳	3	12	15			
93 歳	2	12	14			
94 歳	2	6	8			
95 歳	1	10	11			
96 歳	2	6	8			
97 歳	1	3	4			
98 歳	0	3	3			
99 歳	0	1	1			
100 歳	0	2	2			
101 歳	0	1	1			
合計	1,836	2,005	3,841			

校 区 別 年 齢 別 人 口 統 計 表

16 芙蓉小学校

平成25 . 9 . 末現在 31 ページ

年 齢	男	女	人 口	年 齢	男	女	人 口
0 歳	2	3	5	36 歳	13	13	26
1 歳	6	1	7	37 歳	5	8	13
2 歳	2	7	9	38 歳	11	16	27
3 歳	5	5	10	39 歳	4	10	14
4 歳	9	3	12	40 歳	9	10	19
5 歳	6	4	10	41 歳	14	5	19
6 歳	3	6	9	42 歳	15	3	18
7 歳	8	9	17	43 歳	10	10	20
8 歳	8	3	11	44 歳	12	11	23
9 歳	8	5	13	45 歳	9	9	18
10 歳	5	11	16	46 歳	8	5	13
11 歳	4	14	18	47 歳	5	13	18
12 歳	9	5	14	48 歳	12	9	21
13 歳	10	7	17	49 歳	8	12	20
14 歳	9	5	14	50 歳	9	12	21
15 歳	12	14	26	51 歳	11	12	23
16 歳	6	10	16	52 歳	9	11	20
17 歳	8	13	21	53 歳	7	12	19
18 歳	7	8	15	54 歳	13	20	33
19 歳	4	14	18	55 歳	14	16	30
20 歳	8	9	17	56 歳	8	9	17
21 歳	8	10	18	57 歳	15	10	25
22 歳	6	10	16	58 歳	16	11	27
23 歳	7	9	16	59 歳	15	20	35
24 歳	8	8	16	60 歳	13	18	31
25 歳	9	7	16	61 歳	19	15	34
26 歳	6	6	12	62 歳	14	14	28
27 歳	10	8	18	63 歳	9	17	26
28 歳	6	4	10	64 歳	13	21	34
29 歳	11	12	23	65 歳	19	9	28
30 歳	8	13	21	66 歳	10	15	25
31 歳	9	8	17	67 歳	18	17	35
32 歳	6	9	15	68 歳	6	11	17
33 歳	10	7	17	69 歳	14	9	23
34 歳	9	3	12	70 歳	9	11	20
35 歳	12	9	21	71 歳	8	12	20

校 区 別 年 齢 別 人 口 統 計 表

16

芙蓉小学校

平成25 . 9 . 末現在 32 ページ

年 齢	男	女	人 口			
72 歳	6	13	19			
73 歳	7	11	18			
74 歳	8	8	16			
75 歳	8	9	17			
76 歳	9	15	24			
77 歳	7	12	19			
78 歳	4	15	19			
79 歳	10	12	22			
80 歳	13	21	34			
81 歳	6	17	23			
82 歳	6	11	17			
83 歳	8	7	15			
84 歳	4	10	14			
85 歳	6	15	21			
86 歳	2	6	8			
87 歳	5	6	11			
88 歳	4	8	12			
89 歳	2	3	5			
90 歳	0	4	4			
91 歳	1	2	3			
92 歳	4	3	7			
93 歳	1	8	9			
94 歳	0	3	3			
95 歳	0	2	2			
96 歳	1	0	1			
97 歳	1	1	2			
98 歳	0	1	1			
99 歳	0	0	0			
100 歳	0	0	0			
101 歳	0	0	0			
102 歳	0	0	0			
103 歳	0	1	1			
合計	791	939	1,730			

校 区 別 年 齢 別 人 口 統 計 表

17. 新栄小学校

平成25. 9. 末現在 33 ページ

年 齢	男	女	人 口	年 齢	男	女	人 口
0 歳	42	23	65	36 歳	40	49	89
1 歳	39	34	73	37 歳	42	45	87
2 歳	29	37	66	38 歳	53	52	105
3 歳	34	40	74	39 歳	44	49	93
4 歳	31	31	62	40 歳	48	61	109
5 歳	37	36	73	41 歳	46	62	108
6 歳	21	33	54	42 歳	51	39	90
7 歳	45	25	70	43 歳	53	51	104
8 歳	25	30	55	44 歳	38	54	92
9 歳	33	33	66	45 歳	42	52	94
10 歳	48	40	88	46 歳	50	60	110
11 歳	36	29	65	47 歳	39	43	82
12 歳	36	39	75	48 歳	39	38	77
13 歳	42	50	92	49 歳	51	61	112
14 歳	46	31	77	50 歳	49	64	113
15 歳	40	40	80	51 歳	39	54	93
16 歳	36	50	86	52 歳	43	62	105
17 歳	36	22	58	53 歳	56	55	111
18 歳	32	45	77	54 歳	47	61	108
19 歳	35	49	84	55 歳	56	68	124
20 歳	41	29	70	56 歳	40	52	92
21 歳	54	41	95	57 歳	48	67	115
22 歳	48	30	78	58 歳	49	59	108
23 歳	54	42	96	59 歳	60	64	124
24 歳	37	36	73	60 歳	59	52	111
25 歳	36	53	89	61 歳	61	63	124
26 歳	46	42	88	62 歳	68	70	138
27 歳	28	45	73	63 歳	71	74	145
28 歳	46	57	103	64 歳	68	72	140
29 歳	44	50	94	65 歳	53	48	101
30 歳	45	44	89	66 歳	51	71	122
31 歳	42	44	86	67 歳	31	28	59
32 歳	40	41	81	68 歳	35	36	71
33 歳	45	43	88	69 歳	37	38	75
34 歳	61	51	112	70 歳	28	39	67
35 歳	45	41	86	71 歳	35	53	88

校 区 別 年 齢 別 人 口 統 計 表

17 新栄小学校

平成25 . 9 . 末現在 34 ページ

年 齢	男	女	人 口	
72 歳	32	42	74	
73 歳	22	36	58	
74 歳	27	45	72	
75 歳	21	38	59	
76 歳	23	39	62	
77 歳	28	35	63	
78 歳	32	42	74	
79 歳	30	36	66	
80 歳	21	33	54	
81 歳	18	37	55	
82 歳	15	24	39	
83 歳	10	17	27	
84 歳	22	36	58	
85 歳	12	22	34	
86 歳	4	19	23	
87 歳	17	19	36	
88 歳	16	14	30	
89 歳	8	17	25	
90 歳	4	6	10	
91 歳	3	8	11	
92 歳	6	6	12	
93 歳	2	8	10	
94 歳	1	4	5	
95 歳	1	3	4	
96 歳	0	2	2	
97 歳	0	2	2	
98 歳	0	3	3	
99 歳	0	1	1	
100 歳	0	1	1	
合計	3,530	3,967	7,497	

校 区 別 年 齢 別 人 口 統 計 表

18

若楠小学校

平成25 . 9 . 末現在 35 ページ

年 齢	男	女	人 口	年 齢	男	女	人 口
0 歳	34	32	66	36 歳	64	51	115
1 歳	38	31	69	37 歳	47	63	110
2 歳	42	36	78	38 歳	59	59	118
3 歳	32	30	62	39 歳	62	76	138
4 歳	36	37	73	40 歳	53	72	125
5 歳	47	30	77	41 歳	65	74	139
6 歳	32	43	75	42 歳	57	68	125
7 歳	40	41	81	43 歳	57	52	109
8 歳	40	41	81	44 歳	51	67	118
9 歳	30	35	65	45 歳	62	75	137
10 歳	44	45	89	46 歳	64	73	137
11 歳	51	49	100	47 歳	42	46	88
12 歳	31	46	77	48 歳	54	68	122
13 歳	52	45	97	49 歳	59	59	118
14 歳	43	40	83	50 歳	60	69	129
15 歳	46	49	95	51 歳	50	55	105
16 歳	54	54	108	52 歳	54	55	109
17 歳	40	44	84	53 歳	43	57	100
18 歳	34	47	81	54 歳	42	41	83
19 歳	43	47	90	55 歳	46	47	93
20 歳	53	46	99	56 歳	52	52	104
21 歳	51	45	96	57 歳	55	57	112
22 歳	45	49	94	58 歳	42	53	95
23 歳	39	46	85	59 歳	50	48	98
24 歳	38	52	90	60 歳	48	57	105
25 歳	38	30	68	61 歳	67	50	117
26 歳	46	48	94	62 歳	57	76	133
27 歳	40	48	88	63 歳	52	72	124
28 歳	40	41	81	64 歳	55	73	128
29 歳	51	44	95	65 歳	51	79	130
30 歳	45	46	91	66 歳	57	63	120
31 歳	41	44	85	67 歳	38	44	82
32 歳	38	45	83	68 歳	40	52	92
33 歳	43	47	90	69 歳	44	53	97
34 歳	41	52	93	70 歳	42	61	103
35 歳	52	49	101	71 歳	43	57	100

校 区 別 年 齢 別 人 口 統 計 表

18

若楠小学校

平成25 . 9 . 末現在 36 ページ

年 齢	男	女	人 口	
72 歳	37	64	101	
73 歳	35	50	85	
74 歳	32	35	67	
75 歳	26	50	76	
76 歳	36	43	79	
77 歳	28	56	84	
78 歳	31	38	69	
79 歳	28	45	73	
80 歳	26	48	74	
81 歳	25	31	56	
82 歳	28	36	64	
83 歳	23	37	60	
84 歳	20	26	46	
85 歳	14	21	35	
86 歳	12	27	39	
87 歳	5	24	29	
88 歳	9	18	27	
89 歳	5	15	20	
90 歳	5	12	17	
91 歳	2	13	15	
92 歳	1	13	14	
93 歳	2	8	10	
94 歳	0	7	7	
95 歳	0	4	4	
96 歳	1	2	3	
97 歳	1	2	3	
98 歳	0	4	4	
99 歳	0	0	0	
100 歳	0	3	3	
101 歳	0	1	1	
102 歳	0	0	0	
103 歳	0	1	1	
合計	3,826	4,462	8,288	

校 区 別 年 齢 別 人 口 統 計 表

19 開成小学校

平成25 . 9 . 末現在 37 ページ

年 齢	男	女	人 口	年 齢	男	女	人 口
0 歳	45	34	79	36 歳	52	83	135
1 歳	56	35	91	37 歳	63	88	151
2 歳	46	44	90	38 歳	75	78	153
3 歳	51	51	102	39 歳	62	62	124
4 歳	46	44	90	40 歳	56	81	137
5 歳	53	48	101	41 歳	64	74	138
6 歳	47	43	90	42 歳	75	85	160
7 歳	45	42	87	43 歳	52	59	111
8 歳	38	66	104	44 歳	59	78	137
9 歳	61	41	102	45 歳	58	59	117
10 歳	63	47	110	46 歳	65	70	135
11 歳	56	46	102	47 歳	48	68	116
12 歳	53	66	119	48 歳	53	59	112
13 歳	64	56	120	49 歳	53	63	116
14 歳	57	50	107	50 歳	59	64	123
15 歳	57	59	116	51 歳	57	57	114
16 歳	58	52	110	52 歳	64	68	132
17 歳	50	55	105	53 歳	47	46	93
18 歳	60	67	127	54 歳	55	79	134
19 歳	54	42	96	55 歳	51	75	126
20 歳	42	62	104	56 歳	41	56	97
21 歳	47	43	90	57 歳	61	64	125
22 歳	40	39	79	58 歳	66	66	132
23 歳	48	51	99	59 歳	53	78	131
24 歳	31	47	78	60 歳	63	78	141
25 歳	32	37	69	61 歳	76	79	155
26 歳	52	37	89	62 歳	80	97	177
27 歳	43	49	92	63 歳	71	113	184
28 歳	47	40	87	64 歳	94	115	209
29 歳	64	68	132	65 歳	69	87	156
30 歳	52	60	112	66 歳	69	96	165
31 歳	64	60	124	67 歳	51	58	109
32 歳	57	64	121	68 歳	61	60	121
33 歳	59	54	113	69 歳	57	72	129
34 歳	71	62	133	70 歳	57	62	119
35 歳	67	46	113	71 歳	66	79	145

校 区 別 年 齢 別 人 口 統 計 表

19 開成小学校

平成25 . 9 . 末現在 38 ページ

年 齢	男	女	人 口		
72 歳	41	61	102		
73 歳	44	64	108		
74 歳	58	55	113		
75 歳	31	46	77		
76 歳	37	52	89		
77 歳	41	58	99		
78 歳	35	44	79		
79 歳	33	36	69		
80 歳	36	41	77		
81 歳	24	52	76		
82 歳	25	40	65		
83 歳	23	37	60		
84 歳	15	39	54		
85 歳	11	32	43		
86 歳	19	21	40		
87 歳	8	34	42		
88 歳	12	25	37		
89 歳	11	16	27		
90 歳	4	11	15		
91 歳	4	8	12		
92 歳	4	10	14		
93 歳	1	6	7		
94 歳	2	7	9		
95 歳	1	7	8		
96 歳	1	7	8		
97 歳	0	5	5		
98 歳	0	4	4		
99 歳	0	1	1		
100 歳	1	0	1		
101 歳	0	3	3		
合計	4,601	5,285	9,886		

校 区 別 年 齢 別 人 口 統 計 表

20 諸富北小学校

平成25 . 9 . 末現在 39 ページ

年 齢	男	女	人 口	年 齢	男	女	人 口
0 歳	21	21	42	36 歳	39	26	65
1 歳	26	22	48	37 歳	28	31	59
2 歳	28	27	55	38 歳	32	53	85
3 歳	15	22	37	39 歳	35	40	75
4 歳	14	21	35	40 歳	26	31	57
5 歳	20	25	45	41 歳	36	33	69
6 歳	23	24	47	42 歳	37	37	74
7 歳	31	26	57	43 歳	38	33	71
8 歳	29	17	46	44 歳	39	47	86
9 歳	31	21	52	45 歳	45	37	82
10 歳	23	35	58	46 歳	45	44	89
11 歳	29	18	47	47 歳	31	31	62
12 歳	28	30	58	48 歳	36	41	77
13 歳	20	12	32	49 歳	33	28	61
14 歳	37	34	71	50 歳	37	36	73
15 歳	30	34	64	51 歳	33	24	57
16 歳	27	30	57	52 歳	19	37	56
17 歳	37	24	61	53 歳	29	50	79
18 歳	29	31	60	54 歳	32	43	75
19 歳	21	29	50	55 歳	36	40	76
20 歳	24	24	48	56 歳	28	33	61
21 歳	34	32	66	57 歳	42	27	69
22 歳	23	31	54	58 歳	47	53	100
23 歳	29	24	53	59 歳	50	46	96
24 歳	24	24	48	60 歳	38	49	87
25 歳	23	22	45	61 歳	46	38	84
26 歳	32	28	60	62 歳	37	36	73
27 歳	30	40	70	63 歳	54	50	104
28 歳	35	37	72	64 歳	62	59	121
29 歳	36	28	64	65 歳	40	41	81
30 歳	28	37	65	66 歳	39	51	90
31 歳	27	30	57	67 歳	35	44	79
32 歳	29	41	70	68 歳	25	38	63
33 歳	37	29	66	69 歳	34	49	83
34 歳	26	28	54	70 歳	38	44	82
35 歳	44	22	66	71 歳	37	58	95

校 区 別 年 齢 別 人 口 統 計 表

20 諸富北小学校

平成25 . 9 . 末現在 40 ページ

年 齢	男	女	人 口	年 齢	男	女	人 口
72 歳	53	52	105	**合計**	2,815	3,136	5,951
73 歳	38	46	84				
74 歳	40	32	72				
75 歳	40	41	81				
76 歳	40	47	87				
77 歳	28	36	64				
78 歳	25	40	65				
79 歳	25	43	68				
80 歳	28	23	51				
81 歳	29	34	63				
82 歳	30	44	74				
83 歳	16	30	46				
84 歳	12	33	45				
85 歳	17	26	43				
86 歳	9	16	25				
87 歳	9	17	26				
88 歳	11	29	40				
89 歳	7	31	38				
90 歳	4	16	20				
91 歳	5	10	15				
92 歳	1	8	9				
93 歳	2	12	14				
94 歳	1	6	7				
95 歳	3	4	7				
96 歳	3	4	7				
97 歳	0	5	5				
98 歳	1	4	5				
99 歳	0	3	3				
100 歳	0	1	1				
101 歳	0	2	2				
102 歳	0	0	0				
103 歳	0	1	1				
104 歳	0	0	0				
105 歳	0	0	0				
106 歳	0	2	2				

校 区 別 年 齢 別 人 口 統 計 表

21 諸富南小学校

平成25. 9. 末現在 41 ページ

年 齢	男	女	人 口	年 齢	男	女	人 口
0 歳	18	14	32	36 歳	24	16	40
1 歳	22	17	39	37 歳	33	27	60
2 歳	16	16	32	38 歳	33	36	69
3 歳	21	22	43	39 歳	34	39	73
4 歳	24	21	45	40 歳	31	27	58
5 歳	26	28	54	41 歳	34	32	66
6 歳	19	21	40	42 歳	38	38	76
7 歳	28	19	47	43 歳	34	31	65
8 歳	19	19	38	44 歳	31	48	79
9 歳	27	22	49	45 歳	34	36	70
10 歳	26	26	52	46 歳	27	45	72
11 歳	27	16	43	47 歳	37	25	62
12 歳	34	20	54	48 歳	35	32	67
13 歳	24	24	48	49 歳	30	35	65
14 歳	31	33	64	50 歳	29	34	63
15 歳	23	27	50	51 歳	24	37	61
16 歳	36	41	77	52 歳	36	30	66
17 歳	25	32	57	53 歳	29	25	54
18 歳	30	27	57	54 歳	39	31	70
19 歳	28	26	54	55 歳	32	30	62
20 歳	22	21	43	56 歳	27	37	64
21 歳	34	16	50	57 歳	39	32	71
22 歳	15	29	44	58 歳	34	38	72
23 歳	21	28	49	59 歳	34	28	62
24 歳	18	23	41	60 歳	44	40	84
25 歳	17	18	35	61 歳	49	47	96
26 歳	31	24	55	62 歳	36	32	68
27 歳	21	24	45	63 歳	59	44	103
28 歳	17	27	44	64 歳	29	42	71
29 歳	24	26	50	65 歳	43	48	91
30 歳	24	18	42	66 歳	39	50	89
31 歳	33	31	64	67 歳	19	32	51
32 歳	30	30	60	68 歳	25	33	58
33 歳	24	27	51	69 歳	29	42	71
34 歳	21	25	46	70 歳	39	45	84
35 歳	22	25	47	71 歳	38	37	75

校 区 別 年 齢 別 人 口 統 計 表

21 諸富南小学校

平成25 . 9 . 末現在 42 ページ

年 齢	男	女	人 口	年 齢	男	女	人 口
72 歳	38	36	74	**合計**	2,485	2,706	5,191
73 歳	35	46	81				
74 歳	26	37	63				
75 歳	33	35	68				
76 歳	33	27	60				
77 歳	27	29	56				
78 歳	22	29	51				
79 歳	21	24	45				
80 歳	18	39	57				
81 歳	23	34	57				
82 歳	20	31	51				
83 歳	15	30	45				
84 歳	14	28	42				
85 歳	12	18	30				
86 歳	8	14	22				
87 歳	10	18	28				
88 歳	5	14	19				
89 歳	3	13	16				
90 歳	6	9	15				
91 歳	3	11	14				
92 歳	1	7	8				
93 歳	2	10	12				
94 歳	1	7	8				
95 歳	1	4	5				
96 歳	2	3	5				
97 歳	1	2	3				
98 歳	0	1	1				
99 歳	0	3	3				
100 歳	0	0	0				
101 歳	0	0	0				
102 歳	0	2	2				
103 歳	0	0	0				
104 歳	0	0	0				
105 歳	0	0	0				
106 歳	0	1	1				

校 区 別 年 齢 別 人 口 統 計 表

22 春日小学校

平成25. 9. 末現在 43 ページ

年 齢	男	女	人 口	年 齢	男	女	人 口
0 歳	48	42	90	36 歳	58	54	112
1 歳	48	53	101	37 歳	60	81	141
2 歳	47	42	89	38 歳	53	62	115
3 歳	52	43	95	39 歳	64	68	132
4 歳	36	21	57	40 歳	67	70	137
5 歳	46	50	96	41 歳	56	71	127
6 歳	35	41	76	42 歳	56	63	119
7 歳	43	40	83	43 歳	58	51	109
8 歳	60	47	107	44 歳	48	55	103
9 歳	54	46	100	45 歳	43	53	96
10 歳	41	44	85	46 歳	63	48	111
11 歳	58	58	116	47 歳	33	37	70
12 歳	52	50	102	48 歳	43	47	90
13 歳	54	40	94	49 歳	39	51	90
14 歳	50	45	95	50 歳	40	47	87
15 歳	49	38	87	51 歳	41	48	89
16 歳	44	52	96	52 歳	46	43	89
17 歳	51	49	100	53 歳	38	49	87
18 歳	38	33	71	54 歳	43	59	102
19 歳	41	43	84	55 歳	45	36	81
20 歳	41	39	80	56 歳	38	58	96
21 歳	34	33	67	57 歳	58	71	129
22 歳	36	36	72	58 歳	62	70	132
23 歳	49	49	98	59 歳	34	65	99
24 歳	32	43	75	60 歳	55	60	115
25 歳	40	45	85	61 歳	58	68	126
26 歳	45	44	89	62 歳	59	75	134
27 歳	46	55	101	63 歳	73	81	154
28 歳	40	53	93	64 歳	61	79	140
29 歳	36	58	94	65 歳	71	69	140
30 歳	42	55	97	66 歳	55	60	115
31 歳	56	51	107	67 歳	42	33	75
32 歳	41	52	93	68 歳	43	40	83
33 歳	65	67	132	69 歳	31	51	82
34 歳	53	57	110	70 歳	44	50	94
35 歳	58	54	112	71 歳	47	48	95

校 区 別 年 齢 別 人 口 統 計 表

22 春日小学校

平成25 . 9 . 末現在 44 ページ

年 齢	男	女	人 口			
72 歳	42	48	90			
73 歳	36	51	87			
74 歳	34	37	71			
75 歳	31	35	66			
76 歳	32	33	65			
77 歳	28	26	54			
78 歳	27	43	70			
79 歳	24	37	61			
80 歳	12	41	53			
81 歳	13	44	57			
82 歳	21	29	50			
83 歳	14	27	41			
84 歳	15	28	43			
85 歳	8	32	40			
86 歳	17	29	46			
87 歳	10	26	36			
88 歳	7	15	22			
89 歳	6	16	22			
90 歳	0	12	12			
91 歳	4	14	18			
92 歳	2	14	16			
93 歳	1	5	6			
94 歳	1	5	6			
95 歳	3	2	5			
96 歳	2	5	7			
97 歳	0	1	1			
98 歳	0	4	4			
99 歳	0	1	1			
100 歳	0	2	2			
101 歳	0	1	1			
102 歳	0	0	0			
103 歳	0	0	0			
104 歳	0	2	2			
合計	3,876	4,404	8,280			

校 区 別 年 齢 別 人 口 統 計 表

23 川上小学校

平成25. 9. 末現在 45 ページ

年 齢	男	女	人 口	年 齢	男	女	人 口
0 歳	24	15	39	36 歳	38	27	65
1 歳	15	19	34	37 歳	34	43	77
2 歳	23	21	44	38 歳	41	26	67
3 歳	15	17	32	39 歳	35	37	72
4 歳	17	16	33	40 歳	33	34	67
5 歳	33	25	58	41 歳	41	30	71
6 歳	27	28	55	42 歳	35	38	73
7 歳	20	19	39	43 歳	31	32	63
8 歳	27	34	61	44 歳	32	30	62
9 歳	31	29	60	45 歳	33	46	79
10 歳	28	21	49	46 歳	24	26	50
11 歳	28	24	52	47 歳	26	29	55
12 歳	24	40	64	48 歳	24	35	59
13 歳	29	35	64	49 歳	44	40	84
14 歳	27	38	65	50 歳	37	40	77
15 歳	26	31	57	51 歳	45	43	88
16 歳	29	41	70	52 歳	34	48	82
17 歳	28	36	64	53 歳	51	50	101
18 歳	30	22	52	54 歳	56	51	107
19 歳	39	32	71	55 歳	50	49	99
20 歳	31	25	56	56 歳	52	43	95
21 歳	38	28	66	57 歳	40	47	87
22 歳	30	29	59	58 歳	37	58	95
23 歳	26	23	49	59 歳	49	47	96
24 歳	26	17	43	60 歳	54	36	90
25 歳	35	18	53	61 歳	47	42	89
26 歳	31	31	62	62 歳	49	48	97
27 歳	34	22	56	63 歳	48	42	90
28 歳	28	31	59	64 歳	46	55	101
29 歳	38	27	65	65 歳	45	58	103
30 歳	23	29	52	66 歳	57	53	110
31 歳	26	22	48	67 歳	27	30	57
32 歳	28	24	52	68 歳	29	42	71
33 歳	16	29	45	69 歳	39	31	70
34 歳	35	28	63	70 歳	34	40	74
35 歳	26	24	50	71 歳	27	46	73

校 区 別 年 齢 別 人 口 統 計 表

23 川上小学校

平成25 . 9 . 末現在 46 ページ

年 齢	男	女	人 口			
72 歳	38	47	85			
73 歳	35	40	75			
74 歳	27	34	61			
75 歳	21	33	54			
76 歳	27	39	66			
77 歳	31	36	67			
78 歳	28	31	59			
79 歳	25	41	66			
80 歳	20	40	60			
81 歳	17	37	54			
82 歳	27	37	64			
83 歳	24	26	50			
84 歳	22	41	63			
85 歳	14	27	41			
86 歳	14	31	45			
87 歳	13	32	45			
88 歳	12	24	36			
89 歳	6	23	29			
90 歳	12	19	31			
91 歳	6	22	28			
92 歳	4	15	19			
93 歳	0	14	14			
94 歳	1	7	8			
95 歳	1	8	9			
96 歳	2	2	4			
97 歳	0	9	9			
98 歳	0	3	3			
99 歳	0	2	2			
100 歳	0	2	2			
101 歳	0	2	2			
102 歳	1	0	1			
合計	2,843	3,146	5,989			

校 区 別 年 齢 別 人 口 統 計 表

24

松梅小学校

平成25 . 9 . 末現在 47 ページ

年 齢	男	女	人 口	年 齢	男	女	人 口
0 歳	2	2	4	36 歳	5	7	12
1 歳	6	1	7	37 歳	2	3	5
2 歳	6	2	8	38 歳	7	4	11
3 歳	6	3	9	39 歳	5	6	11
4 歳	5	5	10	40 歳	7	4	11
5 歳	3	2	5	41 歳	9	7	16
6 歳	6	4	10	42 歳	6	1	7
7 歳	4	2	6	43 歳	4	6	10
8 歳	6	4	10	44 歳	8	3	11
9 歳	3	1	4	45 歳	4	5	9
10 歳	4	5	9	46 歳	3	6	9
11 歳	2	0	2	47 歳	4	7	11
12 歳	3	5	8	48 歳	2	6	8
13 歳	5	1	6	49 歳	2	6	8
14 歳	4	4	8	50 歳	8	8	16
15 歳	6	1	7	51 歳	7	5	12
16 歳	5	4	9	52 歳	5	5	10
17 歳	1	8	9	53 歳	7	6	13
18 歳	2	8	10	54 歳	9	6	15
19 歳	4	1	5	55 歳	13	10	23
20 歳	7	8	15	56 歳	10	10	20
21 歳	5	4	9	57 歳	8	10	18
22 歳	9	3	12	58 歳	9	8	17
23 歳	2	2	4	59 歳	11	12	23
24 歳	8	4	12	60 歳	11	2	13
25 歳	4	6	10	61 歳	14	7	21
26 歳	4	2	6	62 歳	14	7	21
27 歳	5	6	11	63 歳	14	12	26
28 歳	4	2	6	64 歳	15	21	36
29 歳	5	1	6	65 歳	10	11	21
30 歳	5	5	10	66 歳	12	14	26
31 歳	4	8	12	67 歳	8	4	12
32 歳	9	6	15	68 歳	5	6	11
33 歳	3	9	12	69 歳	5	12	17
34 歳	6	1	7	70 歳	8	7	15
35 歳	8	5	13	71 歳	3	9	12

校 区 別 年 齢 別 人 口 統 計 表

24 松梅小学校

平成25 . 9 . 末現在 48 ページ

年 齢	男	女	人 口	
72 歳	13	5	18	
73 歳	3	8	11	
74 歳	4	5	9	
75 歳	7	9	16	
76 歳	7	4	11	
77 歳	4	3	7	
78 歳	4	7	11	
79 歳	3	6	9	
80 歳	5	5	10	
81 歳	3	6	9	
82 歳	10	11	21	
83 歳	3	6	9	
84 歳	5	7	12	
85 歳	4	4	8	
86 歳	0	5	5	
87 歳	4	7	11	
88 歳	4	7	11	
89 歳	0	4	4	
90 歳	4	7	11	
91 歳	1	4	5	
92 歳	2	1	3	
93 歳	0	1	1	
94 歳	0	4	4	
95 歳	0	0	0	
96 歳	0	5	5	
97 歳	0	0	0	
98 歳	0	0	0	
99 歳	0	0	0	
100 歳	0	1	1	
101 歳	0	0	0	
102 歳	0	1	1	
合計	535	531	1,066	

校 区 別 年 齢 別 人 口 統 計 表

25 春日北小学校

平成25 . 9 . 末現在 49 ページ

年 齢	男	女	人 口	年 齢	男	女	人 口
0 歳	35	33	68	36 歳	48	44	92
1 歳	41	35	76	37 歳	60	49	109
2 歳	32	28	60	38 歳	48	49	97
3 歳	40	35	75	39 歳	55	53	108
4 歳	37	39	76	40 歳	53	46	99
5 歳	32	34	66	41 歳	67	44	111
6 歳	40	37	77	42 歳	42	40	82
7 歳	44	40	84	43 歳	58	52	110
8 歳	36	32	68	44 歳	43	47	90
9 歳	24	34	58	45 歳	35	35	70
10 歳	36	38	74	46 歳	44	35	79
11 歳	42	38	80	47 歳	28	45	73
12 歳	41	35	76	48 歳	41	43	84
13 歳	43	33	76	49 歳	40	52	92
14 歳	30	37	67	50 歳	35	45	80
15 歳	35	32	67	51 歳	39	49	88
16 歳	35	24	59	52 歳	54	47	101
17 歳	39	35	74	53 歳	38	43	81
18 歳	50	31	81	54 歳	40	44	84
19 歳	46	33	79	55 歳	38	49	87
20 歳	36	27	63	56 歳	45	68	113
21 歳	36	36	72	57 歳	41	56	97
22 歳	42	38	80	58 歳	49	57	106
23 歳	26	48	74	59 歳	54	41	95
24 歳	33	37	70	60 歳	44	69	113
25 歳	34	32	66	61 歳	61	44	105
26 歳	41	42	83	62 歳	49	77	126
27 歳	47	44	91	63 歳	65	56	121
28 歳	39	51	90	64 歳	60	55	115
29 歳	49	43	92	65 歳	46	68	114
30 歳	52	45	97	66 歳	48	43	91
31 歳	41	51	92	67 歳	25	38	63
32 歳	60	49	109	68 歳	34	46	80
33 歳	51	47	98	69 歳	32	55	87
34 歳	43	54	97	70 歳	28	39	67
35 歳	36	42	78	71 歳	44	36	80

校 区 別 年 齢 別 人 口 統 計 表

25 春日北小学校

平成25 . 9 . 末現在 50 ページ

年 齢	男	女	人 口			
72 歳	36	50	86			
73 歳	30	37	67			
74 歳	24	35	59			
75 歳	30	41	71			
76 歳	15	39	54			
77 歳	28	36	64			
78 歳	23	29	52			
79 歳	13	37	50			
80 歳	20	34	54			
81 歳	13	30	43			
82 歳	14	30	44			
83 歳	15	28	43			
84 歳	10	32	42			
85 歳	8	23	31			
86 歳	10	17	27			
87 歳	11	13	24			
88 歳	7	18	25			
89 歳	9	12	21			
90 歳	4	17	21			
91 歳	6	14	20			
92 歳	2	13	15			
93 歳	1	14	15			
94 歳	1	8	9			
95 歳	1	5	6			
96 歳	1	5	6			
97 歳	1	9	10			
98 歳	0	4	4			
99 歳	0	2	2			
100 歳	0	0	0			
101 歳	0	0	0			
102 歳	0	1	1			
合計	3,388	3,761	7,149			

校 区 別 年 齢 別 人 口 統 計 表

27 富士小学校

平成25. 9. 末現在 51 ページ

年 齢	男	女	人 口	年 齢	男	女	人 口
0 歳	11	8	19	36 歳	16	11	27
1 歳	9	6	15	37 歳	9	7	16
2 歳	12	5	17	38 歳	15	13	28
3 歳	5	9	14	39 歳	14	17	31
4 歳	11	8	19	40 歳	13	10	23
5 歳	5	6	11	41 歳	15	12	27
6 歳	7	12	19	42 歳	11	10	21
7 歳	5	10	15	43 歳	12	13	25
8 歳	12	7	19	44 歳	10	10	20
9 歳	6	8	14	45 歳	12	7	19
10 歳	10	9	19	46 歳	12	18	30
11 歳	11	11	22	47 歳	12	13	25
12 歳	5	16	21	48 歳	12	18	30
13 歳	12	12	24	49 歳	11	13	24
14 歳	9	12	21	50 歳	16	10	26
15 歳	14	10	24	51 歳	21	18	39
16 歳	15	8	23	52 歳	17	19	36
17 歳	17	15	32	53 歳	22	18	40
18 歳	12	9	21	54 歳	22	24	46
19 歳	10	16	26	55 歳	21	19	40
20 歳	11	17	28	56 歳	21	21	42
21 歳	16	11	27	57 歳	15	20	35
22 歳	11	10	21	58 歳	21	18	39
23 歳	9	8	17	59 歳	24	29	53
24 歳	13	8	21	60 歳	31	20	51
25 歳	7	13	20	61 歳	24	40	64
26 歳	16	15	31	62 歳	34	17	51
27 歳	9	16	25	63 歳	31	23	54
28 歳	16	11	27	64 歳	28	26	54
29 歳	15	4	19	65 歳	34	22	56
30 歳	15	16	31	66 歳	25	22	47
31 歳	11	10	21	67 歳	16	16	32
32 歳	14	14	28	68 歳	12	14	26
33 歳	15	19	34	69 歳	20	19	39
34 歳	14	7	21	70 歳	13	14	27
35 歳	5	15	20	71 歳	16	13	29

校 区 別 年 齢 別 人 口 統 計 表

27 富士小学校

平成25 . 9 . 末現在 52 ページ

年 齢	男	女	人 口			
72 歳	13	32	45			
73 歳	16	24	40			
74 歳	13	21	34			
75 歳	9	17	26			
76 歳	20	20	40			
77 歳	22	19	41			
78 歳	20	19	39			
79 歳	11	26	37			
80 歳	12	33	45			
81 歳	11	23	34			
82 歳	16	19	35			
83 歳	14	23	37			
84 歳	13	23	36			
85 歳	13	17	30			
86 歳	8	14	22			
87 歳	15	16	31			
88 歳	5	23	28			
89 歳	2	10	12			
90 歳	4	15	19			
91 歳	2	7	9			
92 歳	2	11	13			
93 歳	2	7	9			
94 歳	0	4	4			
95 歳	0	3	3			
96 歳	2	3	5			
97 歳	1	4	5			
98 歳	1	1	2			
99 歳	0	2	2			
100 歳	1	1	2			
101 歳	0	0	0			
102 歳	0	0	0			
103 歳	0	1	1			
合計	1,301	1,443	2,744			

校 区 別 年 齢 別 人 口 統 計 表

28

北山小学校

平成25 . 9 . 末現在 53 ページ

年 齢	男	女	人 口	年 齢	男	女	人 口
0 歳	4	4	8	36 歳	5	1	6
1 歳	2	3	5	37 歳	5	1	6
2 歳	6	1	7	38 歳	3	6	9
3 歳	6	1	7	39 歳	3	1	4
4 歳	3	1	4	40 歳	4	1	5
5 歳	1	4	5	41 歳	3	4	7
6 歳	4	2	6	42 歳	2	6	8
7 歳	5	2	7	43 歳	5	3	8
8 歳	3	5	8	44 歳	2	7	9
9 歳	3	4	7	45 歳	2	0	2
10 歳	5	2	7	46 歳	6	3	9
11 歳	3	1	4	47 歳	2	5	7
12 歳	5	3	8	48 歳	4	3	7
13 歳	4	3	7	49 歳	2	3	5
14 歳	4	1	5	50 歳	10	4	14
15 歳	4	2	6	51 歳	2	4	6
16 歳	6	1	7	52 歳	7	5	12
17 歳	2	3	5	53 歳	8	12	20
18 歳	6	4	10	54 歳	6	8	14
19 歳	7	2	9	55 歳	10	4	14
20 歳	4	4	8	56 歳	9	13	22
21 歳	4	6	10	57 歳	8	7	15
22 歳	5	6	11	58 歳	13	9	22
23 歳	2	4	6	59 歳	6	10	16
24 歳	6	3	9	60 歳	11	2	13
25 歳	4	7	11	61 歳	9	13	22
26 歳	3	5	8	62 歳	8	10	18
27 歳	4	3	7	63 歳	10	10	20
28 歳	7	5	12	64 歳	6	9	15
29 歳	2	3	5	65 歳	13	5	18
30 歳	4	9	13	66 歳	7	6	13
31 歳	7	3	10	67 歳	7	4	11
32 歳	6	5	11	68 歳	6	8	14
33 歳	14	3	17	69 歳	5	6	11
34 歳	6	2	8	70 歳	6	7	13
35 歳	4	4	8	71 歳	3	2	5

校 区 別 年 齢 別 人 口 統 計 表

28

北山小学校

平成25 . 9 . 末現在 54 ページ

年 齢	男	女	人 口		
72 歳	10	8	18		
73 歳	2	7	9		
74 歳	5	9	14		
75 歳	8	6	14		
76 歳	10	12	22		
77 歳	3	13	16		
78 歳	9	7	16		
79 歳	11	12	23		
80 歳	5	12	17		
81 歳	9	11	20		
82 歳	7	6	13		
83 歳	7	8	15		
84 歳	6	9	15		
85 歳	3	16	19		
86 歳	3	7	10		
87 歳	5	6	11		
88 歳	3	5	8		
89 歳	2	12	14		
90 歳	1	3	4		
91 歳	0	0	0		
92 歳	1	0	1		
93 歳	1	2	3		
94 歳	1	1	2		
95 歳	1	3	4		
96 歳	0	2	2		
97 歳	0	1	1		
98 歳	0	1	1		
99 歳	0	0	0		
100 歳	0	2	2		
101 歳	0	0	0		
102 歳	0	0	0		
103 歳	0	1	1		
合計	496	505	1,001		

校 区 別 年 齢 別 人 口 統 計 表

29 北山東部小学校

平成25 . 9 . 末現在 55 ページ

年 齢	男	女	人 口	年 齢	男	女	人 口
0 歳	2	1	3	36 歳	2	1	3
1 歳	0	1	1	37 歳	1	1	2
2 歳	2	0	2	38 歳	3	2	5
3 歳	3	2	5	39 歳	1	2	3
4 歳	1	1	2	40 歳	1	2	3
5 歳	2	1	3	41 歳	1	5	6
6 歳	0	0	0	42 歳	6	1	7
7 歳	0	2	2	43 歳	0	2	2
8 歳	1	4	5	44 歳	1	4	5
9 歳	3	1	4	45 歳	2	1	3
10 歳	3	3	6	46 歳	3	2	5
11 歳	3	2	5	47 歳	0	0	0
12 歳	1	0	1	48 歳	4	0	4
13 歳	0	2	2	49 歳	1	4	5
14 歳	1	1	2	50 歳	2	2	4
15 歳	0	1	1	51 歳	1	5	6
16 歳	1	2	3	52 歳	4	0	4
17 歳	0	1	1	53 歳	6	2	8
18 歳	1	3	4	54 歳	3	1	4
19 歳	3	3	6	55 歳	3	2	5
20 歳	0	2	2	56 歳	5	4	9
21 歳	1	2	3	57 歳	0	2	2
22 歳	3	2	5	58 歳	5	2	7
23 歳	1	0	1	59 歳	4	4	8
24 歳	2	0	2	60 歳	3	2	5
25 歳	2	0	2	61 歳	6	3	9
26 歳	1	2	3	62 歳	4	3	7
27 歳	2	1	3	63 歳	6	4	10
28 歳	5	2	7	64 歳	1	2	3
29 歳	2	1	3	65 歳	7	3	10
30 歳	2	1	3	66 歳	3	3	6
31 歳	0	2	2	67 歳	0	4	4
32 歳	1	2	3	68 歳	4	1	5
33 歳	1	0	1	69 歳	1	4	5
34 歳	3	0	3	70 歳	1	1	2
35 歳	1	0	1	71 歳	0	3	3

校 区 別 年 齢 別 人 口 統 計 表

29

北山東部小学校

平成25 . 9 . 末現在 56 ページ

年 齢	男	女	人 口			
72 歳	2	3	5			
73 歳	3	3	6			
74 歳	2	2	4			
75 歳	1	7	8			
76 歳	4	4	8			
77 歳	5	1	6			
78 歳	2	5	7			
79 歳	2	5	7			
80 歳	4	4	8			
81 歳	2	3	5			
82 歳	4	6	10			
83 歳	0	3	3			
84 歳	3	3	6			
85 歳	1	3	4			
86 歳	3	6	9			
87 歳	1	2	3			
88 歳	5	4	9			
89 歳	1	2	3			
90 歳	1	4	5			
91 歳	0	1	1			
92 歳	0	2	2			
93 歳	0	3	3			
94 歳	0	1	1			
95 歳	0	1	1			
96 歳	0	0	0			
97 歳	0	1	1			
合計	195	211	406			

校 区 別 年 齢 別 人 口 統 計 表

30 | 三瀬小学校

平成25 . 9 . 末現在 57 ページ

年 齢	男	女	人 口	年 齢	男	女	人 口
0 歳	1	4	5	36 歳	10	6	16
1 歳	6	7	13	37 歳	3	3	6
2 歳	5	6	11	38 歳	6	3	9
3 歳	4	5	9	39 歳	9	9	18
4 歳	5	6	11	40 歳	7	9	16
5 歳	5	6	11	41 歳	4	11	15
6 歳	2	3	5	42 歳	10	10	20
7 歳	5	6	11	43 歳	15	7	22
8 歳	5	4	9	44 歳	4	5	9
9 歳	10	8	18	45 歳	8	7	15
10 歳	7	6	13	46 歳	6	6	12
11 歳	8	7	15	47 歳	4	4	8
12 歳	7	7	14	48 歳	8	6	14
13 歳	5	4	9	49 歳	9	4	13
14 歳	8	5	13	50 歳	8	6	14
15 歳	8	4	12	51 歳	13	13	26
16 歳	9	3	12	52 歳	11	11	22
17 歳	9	10	19	53 歳	7	4	11
18 歳	3	1	4	54 歳	15	0	15
19 歳	7	8	15	55 歳	5	6	11
20 歳	4	8	12	56 歳	8	10	18
21 歳	4	3	7	57 歳	12	14	26
22 歳	10	6	16	58 歳	8	8	16
23 歳	2	2	4	59 歳	14	12	26
24 歳	6	2	8	60 歳	8	11	19
25 歳	7	10	17	61 歳	15	12	27
26 歳	4	8	12	62 歳	11	14	25
27 歳	5	5	10	63 歳	8	14	22
28 歳	3	6	9	64 歳	20	15	35
29 歳	6	12	18	65 歳	19	13	32
30 歳	6	6	12	66 歳	13	7	20
31 歳	10	5	15	67 歳	6	10	16
32 歳	4	7	11	68 歳	1	8	9
33 歳	9	7	16	69 歳	11	6	17
34 歳	8	7	15	70 歳	4	5	9
35 歳	8	5	13	71 歳	7	7	14

校 区 別 年 齢 別 人 口 統 計 表

30

三瀬小学校

平成25. 9. 未現在 58 ページ

年 齢	男	女	人 口	
72 歳	6	14	20	
73 歳	3	14	17	
74 歳	10	7	17	
75 歳	7	13	20	
76 歳	7	12	19	
77 歳	10	6	16	
78 歳	13	14	27	
79 歳	12	14	26	
80 歳	7	10	17	
81 歳	6	10	16	
82 歳	10	9	19	
83 歳	3	8	11	
84 歳	6	9	15	
85 歳	3	8	11	
86 歳	7	12	19	
87 歳	4	12	16	
88 歳	0	13	13	
89 歳	6	6	12	
90 歳	1	6	7	
91 歳	1	1	2	
92 歳	1	4	5	
93 歳	0	6	6	
94 歳	1	1	2	
95 歳	1	2	3	
96 歳	0	4	4	
97 歳	0	2	2	
98 歳	0	0	0	
99 歳	0	0	0	
100 歳	1	1	2	
101 歳	0	2	2	
102 歳	0	0	0	
103 歳	0	1	1	
合計	668	726	1,394	

校 区 別 年 齢 別 人 口 統 計 表

31

中川副小学校

平成25 . 9 . 末現在 59 ページ

年 齢	男	女	人 口	年 齢	男	女	人 口
0 歳	19	14	33	36 歳	18	17	35
1 歳	13	9	22	37 歳	21	21	42
2 歳	24	12	36	38 歳	12	13	25
3 歳	8	12	20	39 歳	33	12	45
4 歳	13	12	25	40 歳	21	24	45
5 歳	9	10	19	41 歳	21	16	37
6 歳	7	11	18	42 歳	17	21	38
7 歳	14	5	19	43 歳	19	21	40
8 歳	12	8	20	44 歳	12	17	29
9 歳	11	11	22	45 歳	15	22	37
10 歳	10	16	26	46 歳	26	27	53
11 歳	7	11	18	47 歳	15	18	33
12 歳	15	12	27	48 歳	24	25	49
13 歳	13	14	27	49 歳	29	30	59
14 歳	11	10	21	50 歳	22	15	37
15 歳	28	16	44	51 歳	15	13	28
16 歳	12	15	27	52 歳	19	20	39
17 歳	24	22	46	53 歳	23	17	40
18 歳	17	20	37	54 歳	31	18	49
19 歳	16	18	34	55 歳	29	20	49
20 歳	20	12	32	56 歳	21	13	34
21 歳	21	11	32	57 歳	16	20	36
22 歳	11	17	28	58 歳	16	22	38
23 歳	14	8	22	59 歳	24	27	51
24 歳	14	14	28	60 歳	30	26	56
25 歳	13	16	29	61 歳	18	29	47
26 歳	18	22	40	62 歳	32	23	55
27 歳	19	22	41	63 歳	30	28	58
28 歳	22	17	39	64 歳	34	29	63
29 歳	15	20	35	65 歳	34	31	65
30 歳	22	15	37	66 歳	28	24	52
31 歳	13	18	31	67 歳	18	13	31
32 歳	23	16	39	68 歳	12	24	36
33 歳	18	17	35	69 歳	22	29	51
34 歳	18	15	33	70 歳	23	19	42
35 歳	23	17	40	71 歳	24	22	46

校 区 別 年 齢 別 人 口 統 計 表

31

中川副小学校

平成25 . 9 . 末現在 60 ページ

年 齢	男	女	人 口		
72 歳	31	29	60		
73 歳	19	29	48		
74 歳	11	23	34		
75 歳	19	27	46		
76 歳	19	27	46		
77 歳	15	26	41		
78 歳	19	36	55		
79 歳	16	21	37		
80 歳	21	22	43		
81 歳	16	27	43		
82 歳	12	25	37		
83 歳	4	18	22		
84 歳	11	21	32		
85 歳	5	22	27		
86 歳	12	21	33		
87 歳	4	13	17		
88 歳	10	14	24		
89 歳	4	10	14		
90 歳	4	11	15		
91 歳	3	8	11		
92 歳	1	12	13		
93 歳	3	7	10		
94 歳	1	2	3		
95 歳	0	6	6		
96 歳	0	3	3		
97 歳	0	4	4		
98 歳	1	1	2		
99 歳	1	1	2		
100 歳	1	1	2		
101 歳	0	1	1		
合計	1,634	1,749	3,383		

校 区 別 年 齢 別 人 口 統 計 表

32

大詫間小学校

平成25. 9. 末現在 61 ページ

年 齢	男	女	人 口	年 齢	男	女	人 口
0 歳	11	8	19	36 歳	5	7	12
1 歳	4	2	6	37 歳	12	6	18
2 歳	5	6	11	38 歳	6	13	19
3 歳	4	3	7	39 歳	9	7	16
4 歳	6	3	9	40 歳	8	5	13
5 歳	3	4	7	41 歳	8	8	16
6 歳	6	3	9	42 歳	9	9	18
7 歳	4	6	10	43 歳	11	8	19
8 歳	5	2	7	44 歳	18	9	27
9 歳	5	6	11	45 歳	14	11	25
10 歳	3	8	11	46 歳	18	11	29
11 歳	4	5	9	47 歳	9	10	19
12 歳	6	5	11	48 歳	10	12	22
13 歳	3	5	8	49 歳	13	10	23
14 歳	10	8	18	50 歳	9	11	20
15 歳	12	15	27	51 歳	13	11	24
16 歳	11	6	17	52 歳	13	12	25
17 歳	10	10	20	53 歳	14	13	27
18 歳	12	6	18	54 歳	12	13	25
19 歳	9	9	18	55 歳	15	15	30
20 歳	8	5	13	56 歳	16	10	26
21 歳	9	6	15	57 歳	15	10	25
22 歳	5	5	10	58 歳	11	12	23
23 歳	7	9	16	59 歳	16	17	33
24 歳	7	8	15	60 歳	20	11	31
25 歳	8	6	14	61 歳	9	16	25
26 歳	8	11	19	62 歳	17	9	26
27 歳	7	12	19	63 歳	16	8	24
28 歳	14	4	18	64 歳	26	14	40
29 歳	15	6	21	65 歳	16	17	33
30 歳	12	7	19	66 歳	13	11	24
31 歳	10	1	11	67 歳	11	13	24
32 歳	4	3	7	68 歳	4	13	17
33 歳	8	4	12	69 歳	6	10	16
34 歳	7	8	15	70 歳	10	14	24
35 歳	6	6	12	71 歳	7	12	19

校 区 別 年 齢 別 人 口 統 計 表

32

大詫間小学校

平成25. 9. 末現在 62 ページ

年 齢	男	女	人 口			
72 歳	11	17	28			
73 歳	7	19	26			
74 歳	10	13	23			
75 歳	14	16	30			
76 歳	9	13	22			
77 歳	7	11	18			
78 歳	9	19	28			
79 歳	15	11	26			
80 歳	14	10	24			
81 歳	9	12	21			
82 歳	7	11	18			
83 歳	11	11	22			
84 歳	6	11	17			
85 歳	4	15	19			
86 歳	2	8	10			
87 歳	3	15	18			
88 歳	4	9	13			
89 歳	4	4	8			
90 歳	4	3	7			
91 歳	2	3	5			
92 歳	1	3	4			
93 歳	0	1	1			
94 歳	0	4	4			
95 歳	1	2	3			
96 歳	0	1	1			
97 歳	0	0	0			
98 歳	0	2	2			
99 歳	1	1	2			
100 歳	0	1	1			
合計	862	865	1,727			

校 区 別 年 齢 別 人 口 統 計 表

33

南川副小学校

平成25 . 9 . 末現在 63 ページ

年 齢	男	女	人 口	年 齢	男	女	人 口
0 歳	17	17	34	36 歳	41	27	68
1 歳	13	13	26	37 歳	36	30	66
2 歳	20	31	51	38 歳	28	41	69
3 歳	24	22	46	39 歳	48	32	80
4 歳	27	19	46	40 歳	28	35	63
5 歳	20	23	43	41 歳	36	41	77
6 歳	17	22	39	42 歳	48	37	85
7 歳	24	20	44	43 歳	28	44	72
8 歳	21	25	46	44 歳	40	37	77
9 歳	17	23	40	45 歳	37	39	76
10 歳	21	41	62	46 歳	53	51	104
11 歳	27	31	58	47 歳	44	37	81
12 歳	34	21	55	48 歳	37	32	69
13 歳	34	35	69	49 歳	37	51	88
14 歳	36	28	64	50 歳	35	31	66
15 歳	31	38	69	51 歳	39	45	84
16 歳	39	31	70	52 歳	31	36	67
17 歳	42	25	67	53 歳	39	38	77
18 歳	33	39	72	54 歳	36	50	86
19 歳	28	31	59	55 歳	51	40	91
20 歳	28	25	53	56 歳	38	49	87
21 歳	40	41	81	57 歳	48	50	98
22 歳	31	30	61	58 歳	53	45	98
23 歳	34	23	57	59 歳	53	42	95
24 歳	21	25	46	60 歳	44	57	101
25 歳	24	39	63	61 歳	51	50	101
26 歳	30	21	51	62 歳	45	50	95
27 歳	29	36	65	63 歳	61	54	115
28 歳	34	28	62	64 歳	45	56	101
29 歳	23	34	57	65 歳	61	43	104
30 歳	37	40	77	66 歳	45	56	101
31 歳	27	22	49	67 歳	26	32	58
32 歳	31	18	49	68 歳	23	37	60
33 歳	32	29	61	69 歳	50	46	96
34 歳	21	18	39	70 歳	31	41	72
35 歳	36	25	61	71 歳	46	68	114

校 区 別 年 齢 別 人 口 統 計 表

33

南川副小学校

平成25 . 9 . 末現在 64 ページ

年 齢	男	女	人 口			
72 歳	36	51	87			
73 歳	46	61	107			
74 歳	31	47	78			
75 歳	32	44	76			
76 歳	39	42	81			
77 歳	38	41	79			
78 歳	32	34	66			
79 歳	24	43	67			
80 歳	24	38	62			
81 歳	24	40	64			
82 歳	20	25	45			
83 歳	19	33	52			
84 歳	15	38	53			
85 歳	19	24	43			
86 歳	11	36	47			
87 歳	12	23	35			
88 歳	13	30	43			
89 歳	10	18	28			
90 歳	9	20	29			
91 歳	7	16	23			
92 歳	0	16	16			
93 歳	3	14	17			
94 歳	1	4	5			
95 歳	2	10	12			
96 歳	1	8	9			
97 歳	1	5	6			
98 歳	0	0	0			
99 歳	0	1	1			
100 歳	0	0	0			
101 歳	0	0	0			
102 歳	0	0	0			
103 歳	0	1	1			
合計	2,964	3,302	6,266			

校 区 別 年 齢 別 人 口 統 計 表

34

西川副小学校

平成25 . 9 . 末現在 65 ページ

年 齢	男	女	人 口	年 齢	男	女	人 口
0 歳	38	30	68	36 歳	46	44	90
1 歳	31	32	63	37 歳	37	29	66
2 歳	31	22	53	38 歳	33	32	65
3 歳	30	28	58	39 歳	46	40	86
4 歳	22	32	54	40 歳	35	37	72
5 歳	27	22	49	41 歳	34	42	76
6 歳	29	25	54	42 歳	38	26	64
7 歳	18	22	40	43 歳	38	30	68
8 歳	18	28	46	44 歳	31	35	66
9 歳	23	29	52	45 歳	35	33	68
10 歳	28	21	49	46 歳	33	48	81
11 歳	29	30	59	47 歳	31	25	56
12 歳	20	36	56	48 歳	29	35	64
13 歳	20	28	48	49 歳	41	22	63
14 歳	29	27	56	50 歳	27	42	69
15 歳	21	27	48	51 歳	44	41	85
16 歳	20	27	47	52 歳	31	40	71
17 歳	29	29	58	53 歳	32	48	80
18 歳	31	29	60	54 歳	35	40	75
19 歳	21	27	48	55 歳	47	35	82
20 歳	29	24	53	56 歳	32	43	75
21 歳	29	24	53	57 歳	45	39	84
22 歳	29	32	61	58 歳	42	44	86
23 歳	27	23	50	59 歳	43	40	83
24 歳	20	26	46	60 歳	56	53	109
25 歳	27	38	65	61 歳	35	55	90
26 歳	36	26	62	62 歳	46	48	94
27 歳	35	46	81	63 歳	58	52	110
28 歳	37	33	70	64 歳	60	53	113
29 歳	42	24	66	65 歳	55	50	105
30 歳	29	36	65	66 歳	49	46	95
31 歳	45	38	83	67 歳	21	35	56
32 歳	36	48	84	68 歳	28	34	62
33 歳	33	35	68	69 歳	30	39	69
34 歳	35	33	68	70 歳	30	38	68
35 歳	34	31	65	71 歳	32	42	74

校 区 別 年 齢 別 人 口 統 計 表

34

西川副小学校

平成25.9.末現在 66 ページ

年 齢	男	女	人 口			
72 歳	32	38	70			
73 歳	31	41	72			
74 歳	27	25	52			
75 歳	29	34	63			
76 歳	39	34	73			
77 歳	26	38	64			
78 歳	28	36	64			
79 歳	28	28	56			
80 歳	27	24	51			
81 歳	20	28	48			
82 歳	12	30	42			
83 歳	19	32	51			
84 歳	17	18	35			
85 歳	16	33	49			
86 歳	11	17	28			
87 歳	9	18	27			
88 歳	7	17	24			
89 歳	5	6	11			
90 歳	4	14	18			
91 歳	1	13	14			
92 歳	2	10	12			
93 歳	2	7	9			
94 歳	1	6	7			
95 歳	3	2	5			
96 歳	2	2	4			
97 歳	0	4	4			
98 歳	1	2	3			
99 歳	1	2	3			
100 歳	0	1	1			
101 歳	1	0	1			
102 歳	0	2	2			
合計	2,824	3,065	5,889			

校 区 別 年 齢 別 人 口 統 計 表

35

東与賀小学校

平成25 . 9 . 末現在 67 ページ

年 齢	男	女	人 口	年 齢	男	女	人 口
0 歳	42	48	90	36 歳	56	54	110
1 歳	47	26	73	37 歳	48	52	100
2 歳	40	53	93	38 歳	57	68	125
3 歳	35	50	85	39 歳	72	81	153
4 歳	47	43	90	40 歳	59	66	125
5 歳	53	45	98	41 歳	60	46	106
6 歳	38	44	82	42 歳	63	61	124
7 歳	50	40	90	43 歳	55	64	119
8 歳	65	49	114	44 歳	50	58	108
9 歳	54	50	104	45 歳	67	53	120
10 歳	54	50	104	46 歳	50	57	107
11 歳	46	49	95	47 歳	46	48	94
12 歳	55	54	109	48 歳	65	63	128
13 歳	67	50	117	49 歳	53	50	103
14 歳	56	49	105	50 歳	56	60	116
15 歳	55	54	109	51 歳	57	48	105
16 歳	53	49	102	52 歳	54	53	107
17 歳	41	55	96	53 歳	48	46	94
18 歳	51	50	101	54 歳	55	61	116
19 歳	35	48	83	55 歳	51	55	106
20 歳	40	33	73	56 歳	57	54	111
21 歳	34	42	76	57 歳	49	52	101
22 歳	34	47	81	58 歳	53	75	128
23 歳	26	47	73	59 歳	64	54	118
24 歳	32	39	71	60 歳	49	62	111
25 歳	44	43	87	61 歳	66	56	122
26 歳	42	41	83	62 歳	62	64	126
27 歳	41	37	78	63 歳	75	66	141
28 歳	57	58	115	64 歳	65	77	142
29 歳	48	49	97	65 歳	60	67	127
30 歳	55	63	118	66 歳	53	46	99
31 歳	49	48	97	67 歳	39	47	86
32 歳	49	51	100	68 歳	38	43	81
33 歳	51	55	106	69 歳	50	44	94
34 歳	62	41	103	70 歳	38	39	77
35 歳	65	62	127	71 歳	41	50	91

校 区 別 年 齢 別 人 口 統 計 表

35 東与賀小学校

平成25 . 9 . 末現在 68 ページ

年 齢	男	女	人 口			
72 歳	38	48	86			
73 歳	34	47	81			
74 歳	30	35	65			
75 歳	35	40	75			
76 歳	26	52	78			
77 歳	26	38	64			
78 歳	36	42	78			
79 歳	22	42	64			
80 歳	25	46	71			
81 歳	33	33	66			
82 歳	20	36	56			
83 歳	23	41	64			
84 歳	17	37	54			
85 歳	14	31	45			
86 歳	9	31	40			
87 歳	13	24	37			
88 歳	10	31	41			
89 歳	7	24	31			
90 歳	4	21	25			
91 歳	2	20	22			
92 歳	3	10	13			
93 歳	7	11	18			
94 歳	1	7	8			
95 歳	2	4	6			
96 歳	0	5	5			
97 歳	0	4	4			
98 歳	0	3	3			
99 歳	1	2	3			
100 歳	0	0	0			
101 歳	0	0	0			
102 歳	0	1	1			
103 歳	0	0	0			
104 歳	0	0	0			
105 歳	0	1	1			
合計	4,132	4,519	8,651			

校 区 別 年 齢 別 人 口 統 計 表

36

思齊小学校

平成25 . 9 . 末現在 69 ページ

年 齢	男	女	人 口	年 齢	男	女	人 口
0 歳	43	36	79	36 歳	50	59	109
1 歳	42	39	81	37 歳	40	61	101
2 歳	49	46	95	38 歳	50	56	106
3 歳	46	47	93	39 歳	55	61	116
4 歳	39	37	76	40 歳	55	47	102
5 歳	45	40	85	41 歳	47	56	103
6 歳	41	47	88	42 歳	47	40	87
7 歳	37	46	83	43 歳	51	52	103
8 歳	38	31	69	44 歳	67	51	118
9 歳	38	39	77	45 歳	53	64	117
10 歳	48	51	99	46 歳	55	59	114
11 歳	37	44	81	47 歳	45	50	95
12 歳	58	55	113	48 歳	57	44	101
13 歳	54	32	86	49 歳	62	59	121
14 歳	54	47	101	50 歳	54	56	110
15 歳	43	36	79	51 歳	46	49	95
16 歳	48	44	92	52 歳	62	51	113
17 歳	50	31	81	53 歳	46	60	106
18 歳	39	44	83	54 歳	61	66	127
19 歳	44	55	99	55 歳	55	52	107
20 歳	36	48	84	56 歳	64	63	127
21 歳	43	48	91	57 歳	53	54	107
22 歳	43	36	79	58 歳	72	54	126
23 歳	45	43	88	59 歳	52	50	102
24 歳	39	52	91	60 歳	62	67	129
25 歳	44	53	97	61 歳	52	53	105
26 歳	46	46	92	62 歳	56	66	122
27 歳	50	49	99	63 歳	54	54	108
28 歳	58	48	106	64 歳	62	74	136
29 歳	49	51	100	65 歳	73	69	142
30 歳	41	53	94	66 歳	63	55	118
31 歳	44	47	91	67 歳	30	39	69
32 歳	41	43	84	68 歳	21	40	61
33 歳	46	61	107	69 歳	39	51	90
34 歳	48	52	100	70 歳	49	57	106
35 歳	54	49	103	71 歳	32	47	79

校 区 別 年 齢 別 人 口 統 計 表

36 思斉小学校

平成25 . 9 . 末現在 70 ページ

年 齢	男	女	人 口	年 齢	男	女	人 口
72 歳	43	51	94				
73 歳	37	44	81	**合計**	3,975	4,380	8,355
74 歳	25	43	68	**総計**	111,326	125,012	236,338
75 歳	34	41	75				
76 歳	25	55	80				
77 歳	31	45	76				
78 歳	44	44	88				
79 歳	31	54	85				
80 歳	33	37	70				
81 歳	20	41	61				
82 歳	31	28	59				
83 歳	22	36	58				
84 歳	18	37	55				
85 歳	17	24	41				
86 歳	17	34	51				
87 歳	14	14	28				
88 歳	6	28	34				
89 歳	1	22	23				
90 歳	3	17	20				
91 歳	5	15	20				
92 歳	3	10	13				
93 歳	0	10	10				
94 歳	0	7	7				
95 歳	1	10	11				
96 歳	1	3	4				
97 歳	0	6	6				
98 歳	0	4	4				
99 歳	0	2	2				
100 歳	1	1	2				
101 歳	0	1	1				
102 歳	0	1	1				
103 歳	0	1	1				
104 歳	0	0	0				
105 歳	0	1	1				
106 歳	0	0	0				
107 歳	0	1	1				

年 齢 別 人 口 統 計 表

平成25 . 9 . 末現在 1 ページ

佐賀市							
年 齢	男	女	人 口	年 齢	男	女	人 口
0 歳	1,052	966	2,018	20 歳	1,269	1,176	2,445
1 歳	1,157	1,023	2,180	21 歳	1,334	1,227	2,561
2 歳	1,171	1,063	2,234	22 歳	1,190	1,228	2,418
3 歳	1,079	1,086	2,165	23 歳	1,173	1,176	2,349
4 歳	1,061	1,029	2,090	24 歳	1,153	1,245	2,398
合計	5,520	5,167	10,687	**合計**	6,119	6,052	12,171
5 歳	1,129	1,099	2,228	25 歳	1,138	1,237	2,375
6 歳	1,036	1,049	2,085	26 歳	1,251	1,327	2,578
7 歳	1,118	1,031	2,149	27 歳	1,221	1,355	2,576
8 歳	1,123	1,068	2,191	28 歳	1,319	1,389	2,708
9 歳	1,097	1,063	2,160	29 歳	1,309	1,389	2,698
合計	5,503	5,310	10,813	**合計**	6,238	6,697	12,935
10 歳	1,135	1,153	2,288	30 歳	1,341	1,416	2,757
11 歳	1,172	1,120	2,292	31 歳	1,366	1,407	2,773
12 歳	1,220	1,179	2,399	32 歳	1,368	1,412	2,780
13 歳	1,257	1,184	2,441	33 歳	1,449	1,499	2,948
14 歳	1,242	1,158	2,400	34 歳	1,417	1,438	2,855
合計	6,026	5,794	11,820	**合計**	6,941	7,172	14,113
15 歳	1,250	1,229	2,479	35 歳	1,402	1,446	2,848
16 歳	1,236	1,265	2,501	36 歳	1,502	1,541	3,043
17 歳	1,315	1,218	2,533	37 歳	1,505	1,618	3,123
18 歳	1,302	1,196	2,498	38 歳	1,572	1,599	3,171
19 歳	1,241	1,307	2,548	39 歳	1,671	1,688	3,359
合計	6,344	6,215	12,559	**合計**	7,652	7,892	15,544

年 齢 別 人 口 統 計 表

佐賀市

平成25 . 9 . 末現在 2 ページ

年 齢	男	女	人 口		年 齢	男	女	人 口
40 歳	1,574	1,704	3,278		60 歳	1,624	1,778	3,402
41 歳	1,597	1,611	3,208		61 歳	1,663	1,798	3,461
42 歳	1,567	1,585	3,152		62 歳	1,704	1,852	3,556
43 歳	1,532	1,564	3,096		63 歳	1,816	1,895	3,711
44 歳	1,444	1,629	3,073		64 歳	1,877	2,030	3,907
合計	7,714	8,093	15,807		**合計**	8,684	9,353	18,037
45 歳	1,512	1,564	3,076		65 歳	1,763	1,918	3,681
46 歳	1,488	1,573	3,061		66 歳	1,606	1,773	3,379
47 歳	1,214	1,360	2,574		67 歳	996	1,188	2,184
48 歳	1,421	1,575	2,996		68 歳	1,043	1,305	2,348
49 歳	1,406	1,612	3,018		69 歳	1,225	1,508	2,733
合計	7,041	7,684	14,725		**合計**	6,633	7,692	14,325
50 歳	1,410	1,491	2,901		70 歳	1,144	1,484	2,628
51 歳	1,391	1,521	2,912		71 歳	1,248	1,546	2,794
52 歳	1,391	1,523	2,914		72 歳	1,180	1,543	2,723
53 歳	1,372	1,492	2,864		73 歳	1,102	1,461	2,563
54 歳	1,435	1,595	3,030		74 歳	989	1,221	2,210
合計	6,999	7,622	14,621		**合計**	5,663	7,255	12,918
55 歳	1,500	1,539	3,039		75 歳	943	1,266	2,209
56 歳	1,343	1,523	2,866		76 歳	1,017	1,369	2,386
57 歳	1,438	1,594	3,032		77 歳	904	1,290	2,194
58 歳	1,597	1,637	3,234		78 歳	941	1,294	2,235
59 歳	1,549	1,609	3,158		79 歳	864	1,321	2,185
合計	7,427	7,902	15,329		**合計**	4,669	6,540	11,209

年 齡 別 人 口 統 計 表

平成25 . 9 . 末現在 3 ページ

佐賀市				平成25 . 9 . 末現在 3 ページ			
年 齢	男	女	人 口	年 齢	男	女	人 口
80 歳	803	1,307	2,110	100 歳	9	41	50
81 歳	773	1,319	2,092	101 歳	3	27	30
82 歳	757	1,174	1,931	102 歳	3	19	22
83 歳	639	1,070	1,709	103 歳	2	11	13
84 歳	576	1,078	1,654	104 歳	1	4	5
合計	3,548	5,948	9,496	**合計**	18	102	120
85 歳	486	942	1,428	105 歳	1	5	6
86 歳	431	855	1,286	106 歳	0	4	4
87 歳	405	845	1,250	107 歳	0	1	1
88 歳	336	762	1,098	108 歳	0	1	1
89 歳	247	602	849	**合計**	1	11	12
合計	1,905	4,006	5,911	**総計**	111,326	125,012	236,338
90 歳	215	547	762				
91 歳	124	430	554				
92 歳	100	378	478				
93 歳	83	346	429				
94 歳	40	211	251				
合計	562	1,912	2,474				
95 歳	43	169	212				
96 歳	39	139	178				
97 歳	20	140	160				
98 歳	9	90	99				
99 歳	8	55	63				
合計	119	593	712				

町・丁目・大字別人口統計表

平成25. 9. 末現在 1 ページ

町・丁目・大字名	世帯数	人口	男	女	町・丁目・大字名	世帯数	人口	男	女
駅前中央一丁目	259	510	238	272	多布施二丁目	380	805	355	450
駅前中央二丁目	445	925	429	496	多布施三丁目	472	1,123	528	595
駅前中央三丁目	338	685	332	353	多布施四丁目	755	1,598	711	887
大財一丁目	167	317	145	172	天神一丁目	209	448	203	245
大財二丁目	391	775	354	421	天神二丁目	334	665	299	366
大財三丁目	247	541	233	308	天神三丁目	0	0	0	0
大財四丁目	291	535	243	292	天祐一丁目	414	909	426	483
大財五丁目	256	569	264	305	天祐二丁目	296	694	335	359
大財六丁目	522	1,205	552	653	唐人一丁目	271	572	260	312
神園一丁目	62	160	76	84	唐人二丁目	110	197	90	107
神園二丁目	288	620	295	325	西田代一丁目	178	340	166	174
神園三丁目	389	883	409	474	西田代二丁目	145	261	116	145
神園四丁目	208	416	184	232	日の出一丁目	672	1,405	678	727
神園五丁目	265	577	275	302	日の出二丁目	0	0	0	0
神園六丁目	200	386	177	209	松原一丁目	73	175	77	98
神野西一丁目	145	339	152	187	松原二丁目	197	417	178	239
神野西二丁目	283	620	297	323	松原三丁目	63	118	58	60
神野西三丁目	410	969	451	518	松原四丁目	299	553	228	325
神野西四丁目	432	1,088	531	557	水ヶ江一丁目	354	776	357	419
神野東一丁目	259	604	266	338	水ヶ江二丁目	375	817	367	450
神野東二丁目	169	319	157	162	水ヶ江三丁目	184	444	207	237
神野東三丁目	276	536	260	276	水ヶ江四丁目	290	751	362	389
神野東四丁目	265	583	293	290	水ヶ江五丁目	275	644	293	351
材木一丁目	80	153	60	93	水ヶ江六丁目	315	711	318	393
材木二丁目	164	361	165	196	八戸一丁目	168	385	175	210
城内一丁目	178	383	188	195	八戸二丁目	264	597	277	320
城内二丁目	196	393	184	209	八戸溝一丁目	249	638	311	327
白山一丁目	224	536	241	295	八戸溝二丁目	235	541	247	294
白山二丁目	153	297	135	162	八戸溝三丁目	217	514	251	263
末広一丁目	443	1,153	543	610	若宮一丁目	755	1,779	803	976
末広二丁目	424	850	421	429	若宮二丁目	412	916	420	496
田代一丁目	332	654	298	356	若宮三丁目	608	1,388	612	776
田代二丁目	397	825	373	452	若楠一丁目	201	510	235	275
多布施一丁目	330	689	324	365	若楠二丁目	329	825	405	420

町・丁目・大字別人口統計表

平成25. 9. 末現在 2 ページ

町・丁目・大字名	世帯数	人口	男	女	町・丁目・大字名	世帯数	人口	男	女
若楠三丁目	429	1,132	539	593	兵庫南四丁目	294	750	336	414
高木瀬東一丁目	383	939	438	501	南佐賀一丁目	317	696	338	358
高木瀬東二丁目	338	835	374	461	南佐賀二丁目	282	726	340	386
高木瀬東三丁目	418	1,052	483	569	南佐賀三丁目	325	729	349	380
高木瀬東四丁目	487	1,062	480	582	新栄東一丁目	79	198	84	114
高木瀬東五丁目	452	1,060	499	561	新栄東二丁目	162	438	210	228
高木瀬東六丁目	601	1,156	469	687	新栄東三丁目	177	419	201	218
高木瀬西一丁目	117	256	111	145	新栄東四丁目	301	763	341	422
高木瀬西二丁目	394	1,000	495	505	新栄西一丁目	219	527	245	282
高木瀬西三丁目	279	674	296	378	新栄西二丁目	162	457	222	235
高木瀬西四丁目	411	1,037	506	531	兵庫北一丁目	482	1,240	598	642
高木瀬西五丁目	441	1,082	507	575	兵庫北二丁目	649	1,338	630	708
高木瀬西六丁目	20	38	19	19	兵庫北三丁目	222	519	237	282
鍋島一丁目	664	1,790	869	921	兵庫北四丁目	78	215	101	114
鍋島二丁目	612	1,620	748	872	兵庫北五丁目	274	756	362	394
鍋島三丁目	605	1,345	641	704	兵庫北六丁目	227	457	219	238
鍋島四丁目	332	731	343	388	兵庫北七丁目	273	666	323	343
鍋島五丁目	425	942	391	551	愛敬町	212	340	174	166
鍋島六丁目	498	1,159	590	569	赤松町	329	600	280	320
開成一丁目	525	1,274	524	750	朝日町	324	779	357	422
開成二丁目	368	960	452	508	伊勢町	405	845	392	453
開成三丁目	196	547	266	281	今宿町	243	547	241	306
開成四丁目	141	346	155	191	駅南本町	231	454	195	259
開成五丁目	333	877	431	446	大財北町	150	394	201	193
開成六丁目	378	994	480	514	鬼丸町	624	1,480	691	789
光一丁目	336	739	345	394	卸本町	209	584	269	315
光二丁目	463	1,081	481	600	川原町	74	183	82	101
光三丁目	263	782	341	441	呉服元町	186	350	160	190
木原一丁目	540	1,354	644	710	紺屋町	153	310	148	162
木原二丁目	556	1,288	592	696	栄町	63	97	44	53
木原三丁目	330	886	409	477	道祖元町	132	247	127	120
兵庫南一丁目	630	1,676	805	871	下田町	196	455	200	255
兵庫南二丁目	528	1,263	608	655	昭栄町	293	730	334	396
兵庫南三丁目	453	1,219	544	675	新生町	304	806	406	400

町・丁目・大字別人口統計表

平成25. 9. 末現在 3 ページ

町・丁目・大字名	世帯数	人口	男	女	町・丁目・大字名	世帯数	人口	男	女
新中町	182	434	202	232	北川副町大字江上	267	798	388	410
成章町	115	213	90	123	北川副町大字木原	0	0	0	0
高木町	264	563	244	319	北川副町大字光法	862	2,105	954	1,151
高木瀬団地	241	320	132	188	北川副町大字新郷	218	572	278	294
中央本町	92	194	93	101	巨勢町大字高尾	379	925	428	497
天祐団地	294	457	181	276	巨勢町大字修理田	380	980	490	490
中折町	314	734	329	405	巨勢町大字東西	81	231	97	134
長瀬町	366	811	371	440	巨勢町大字牛島	1,194	2,909	1,393	1,516
中の小路	162	326	156	170	兵庫町大字淵	415	1,091	523	568
中の館町	266	667	308	359	兵庫町大字西淵	49	137	62	75
西魚町	78	173	81	92	兵庫町大字藤木	332	1,016	505	511
八幡小路	141	312	136	176	兵庫町大字瓦町	289	794	361	433
八丁畷町	198	377	189	188	兵庫町大字若宮	381	1,059	517	542
東佐賀町	463	1,024	449	575	高木瀬町大字東高木	310	829	385	444
堀川町	272	599	258	341	高木瀬町大字長瀬	733	1,861	897	964
緑小路	78	148	78	70	鍋島町大字八戸溝	1,340	3,526	1,670	1,856
柳町	95	184	86	98	鍋島町大字森田	717	1,897	933	964
与賀町	352	672	321	351	鍋島町大字鍋島	203	522	253	269
六座町	288	650	282	368	鍋島町大字蛎久	742	1,914	904	1,010
西田代町	4	6	2	4	鍋島町大字八戸	700	1,871	916	955
新郷本町	586	1,464	664	800	金立町大字金立	1,268	2,626	1,315	1,311
嘉瀬町大字荻野	412	1,118	532	586	金立町大字薬師丸	147	422	194	228
嘉瀬町大字中原	845	1,970	906	1,064	金立町大字千布	629	1,673	802	871
嘉瀬町大字扇町	375	899	388	511	久保泉町大字上和泉	280	833	399	434
嘉瀬町大字十五	388	1,106	518	588	久保泉町大字下和泉	420	1,059	504	555
西与賀町大字高太郎	296	889	428	461	久保泉町大字川久保	843	1,942	928	1,014
西与賀町大字厘外	610	1,341	651	690	蓮池町大字蓮池	250	677	305	372
西与賀町大字相応津	113	335	161	174	蓮池町大字見島	142	377	180	197
西与賀町字今津	117	264	110	154	蓮池町大字小松	189	463	209	254
本庄町大字本庄	3,100	6,098	3,059	3,039	蓮池町大字古賀	68	213	97	116
本庄町大字鹿子	411	1,068	536	532	諸富町大字大堂	446	1,219	601	618
本庄町大字正里	66	178	86	92	諸富町大字徳富	1,303	3,616	1,699	1,917
本庄町大字袋	1,108	2,665	1,254	1,411	諸富町大字諸富津	491	1,116	515	601
本庄町大字末次	866	2,052	960	1,092	諸富町大字寺井津	328	874	430	444

町・丁目・大字別人口統計表

平成25. 9. 末現在 4 ページ

町・丁目・大字名	世帯数	人口	男	女	町・丁目・大字名	世帯数	人口	男	女
諸富町大字為重	859	2,639	1,250	1,389	富士町大字松瀬	35	96	45	51
諸富町大字山領	609	1,678	805	873	富士町大字梅野	0	0	0	0
大和町大字尼寺	2,694	7,041	3,315	3,726	三瀬村三瀬	283	689	321	368
大和町大字久池井	3,121	8,123	3,822	4,301	三瀬村藤原	139	445	215	230
大和町大字八反原	29	90	39	51	三瀬村杠	85	260	132	128
大和町大字川上	668	1,814	878	936	川副町大字犬井道	1,167	3,635	1,722	1,913
大和町大字東山田	593	1,888	884	1,004	川副町大字鹿江	937	2,631	1,242	1,389
大和町大字池上	291	942	434	508	川副町大字南里	719	1,948	950	998
大和町大字久留間	499	1,345	647	698	川副町大字西古賀	630	1,888	887	1,001
大和町大字梅野	237	665	329	336	川副町大字小々森	647	2,053	987	1,066
大和町大字名尾	34	92	52	40	川副町大字福富	547	1,384	670	714
大和町大字松瀬	167	484	242	242	川副町大字早津江津	218	605	274	331
富士町大字市川	74	276	135	141	川副町大字早津江	488	1,394	690	704
富士町大字内野	148	283	154	129	川副町大字大詫間	527	1,727	862	865
富士町大字大串	55	199	100	99	東与賀町大字下古賀	1,213	3,776	1,804	1,972
富士町大字大野	8	16	9	7	東与賀町大字田中	919	2,921	1,397	1,524
富士町大字小副川	240	656	311	345	東与賀町大字飯盛	669	1,954	931	1,023
富士町大字鎌原	15	39	18	21	久保田町大字徳万	988	2,747	1,302	1,445
富士町大字上合瀬	28	96	47	49	久保田町大字新田	660	2,069	1,008	1,061
富士町大字上熊川	126	295	136	159	久保田町大字久富	672	1,966	908	1,058
富士町大字上無津呂	74	194	101	93	久保田町大字久保田	418	1,327	646	681
富士町大字栗並	44	150	74	76	久保田町大字江戸	87	246	111	135
富士町大字古場	53	141	72	69					
富士町大字下合瀬	29	93	45	48	**総計**	95,443	236,338	111,326	125,012
富士町大字下熊川	59	172	80	92					
富士町大字下無津呂	62	159	75	84					
富士町大字杉山	38	129	59	70					
富士町大字関屋	74	259	119	140					
富士町大字萱木	21	47	21	26					
富士町大字中原	39	110	49	61					
富士町大字畑瀬	6	15	5	10					
富士町大字藤瀬	25	58	25	33					
富士町大字古湯	180	495	224	271					
富士町大字麻那古	58	173	88	85					