

住民基本台帳月報

(第1表) 人口, 世帯数

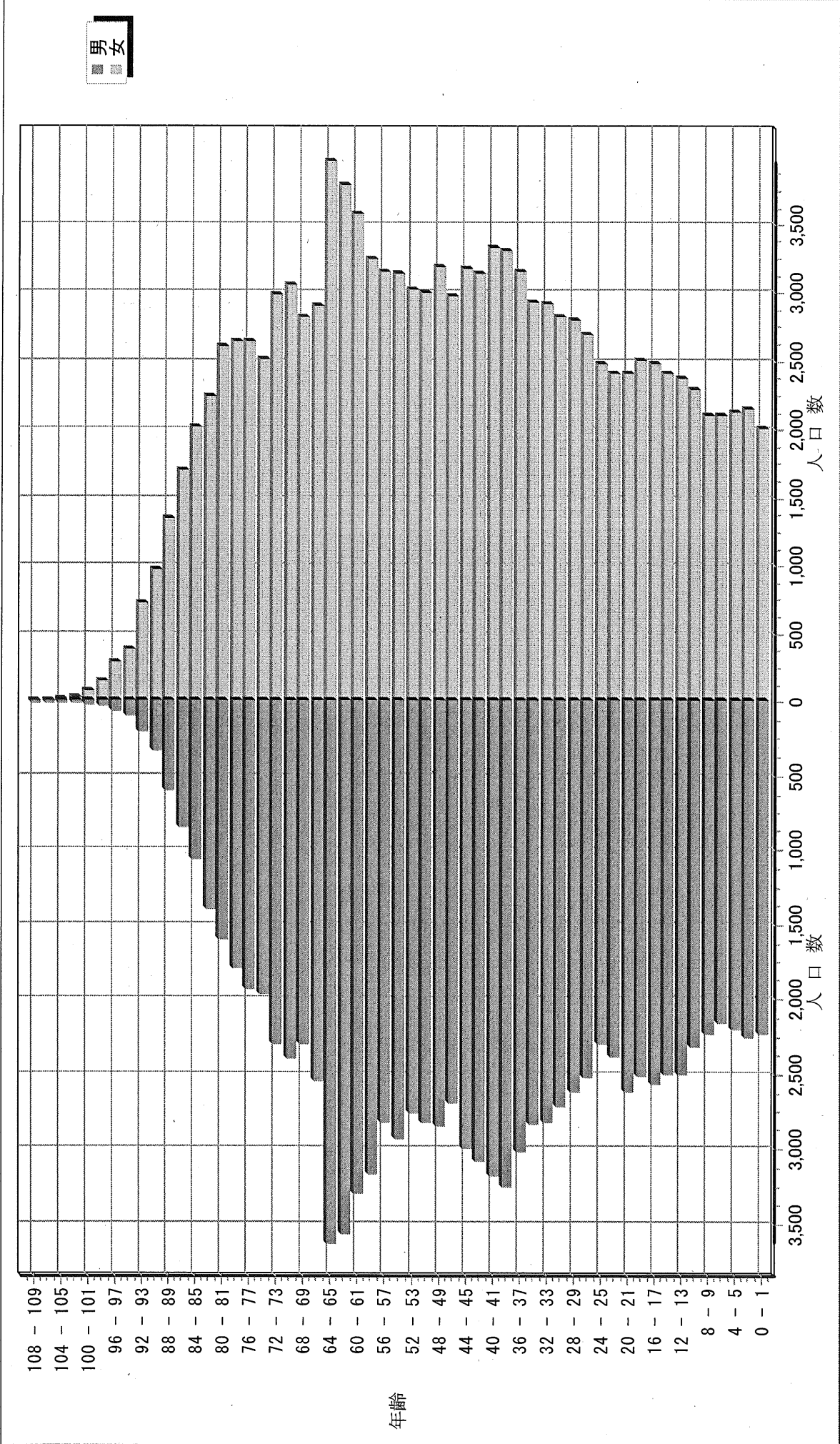
平成25年 8月分

人 口			
区分	男	女	計
日本人	110,828	124,271	235,099
外国人	510	734	1,244
計	111,338	125,005	236,343

世 帯 数			
日本人のみ	外国人のみ	混合	計
94,471	643	277	95,391

人口ピラミッド

平成25 . 8 . 未現在



校 区 別 男 女 統 計 表

平成25 . 8 . 末現在 1 ページ

校区 (小学校) 名	校区コード	世帯数	人 口	男	女
勸興小学校	01	3,159	6,475	2,928	3,547
循誘小学校	02	4,269	8,933	4,031	4,902
日新小学校	03	4,247	9,577	4,480	5,097
赤松小学校	04	3,627	8,097	3,739	4,358
神野小学校	05	5,317	11,543	5,396	6,147
西与賀小学校	06	2,496	6,043	2,805	3,238
嘉瀬小学校	07	2,011	5,050	2,326	2,724
巨勢小学校	08	1,942	4,817	2,307	2,510
兵庫小学校	09	5,812	14,750	6,996	7,754
高木瀬小学校	10	5,881	13,959	6,502	7,457
北川副小学校	11	5,019	12,361	5,726	6,635
本庄小学校	12	5,533	12,060	5,885	6,175
鍋島小学校	13	5,316	13,221	6,305	6,916
金立小学校	14	2,040	4,718	2,303	2,415
久保泉小学校	15	1,545	3,846	1,836	2,010
芙蓉小学校	16	645	1,731	788	943
新栄小学校	17	3,113	7,513	3,535	3,978
若楠小学校	18	3,689	8,276	3,826	4,450
開成小学校	19	3,870	9,895	4,608	5,287
諸富北小学校	20	2,241	5,960	2,821	3,139
諸富南小学校	21	1,794	5,182	2,481	2,701
春日小学校	22	3,153	8,297	3,881	4,416
川上小学校	23	2,051	6,002	2,850	3,152
松梅小学校	24	366	1,072	539	533
春日北小学校	25	2,760	7,124	3,380	3,744
富士南小学校	26	0	0	0	0
富士小学校	27	1,012	2,751	1,304	1,447
北山小学校	28	340	1,002	497	505
北山東部小学校	29	140	403	194	209
三瀬小学校	30	506	1,398	669	729
中川副小学校	31	1,257	3,385	1,637	1,748
大詫間小学校	32	528	1,731	863	868
南川副小学校	33	2,101	6,273	2,968	3,305
西川副小学校	34	1,999	5,905	2,835	3,070

校 区 別 ・ 町 ・ 丁 目 ・ 大 字 別 人 口 統 計 表

01 勸興小学校

平成25 . 8 . 末現在 1 ページ

町・丁目・大字名	世帯数	人口	男	女
駅前中央一丁目	25	36	16	20
大財一丁目	73	136	61	75
大財三丁目	65	174	82	92
白山一丁目	224	538	241	297
白山二丁目	152	296	134	162
多布施一丁目	331	687	322	365
多布施二丁目	386	808	353	455
天神一丁目	211	452	204	248
天神二丁目	31	61	30	31
唐人一丁目	271	576	260	316
唐人二丁目	111	198	91	107
松原一丁目	73	175	77	98
松原二丁目	198	416	176	240
愛敬町	209	337	173	164
駅南本町	233	456	197	259
呉服元町	62	93	38	55
成章町	114	213	90	123
中央本町	92	194	93	101
中の小路	160	323	156	167
八幡小路	138	306	134	172
*** 小計 ***	3,159	6,475	2,928	3,547

校 区 別 ・ 町 ・ 丁 目 ・ 大 字 別 人 口 統 計 表

02 循誘小学校

平成25 . 8 . 末現在 2 ページ

町・丁目・大字名	世帯数	人口	男	女
駅前中央三丁目	29	51	26	25
大財一丁目	94	181	84	97
大財二丁目	390	776	355	421
大財三丁目	180	364	148	216
大財四丁目	290	535	243	292
大財五丁目	256	570	263	307
大財六丁目	521	1,207	554	653
材木一丁目	80	154	61	93
材木二丁目	164	362	165	197
田代一丁目	335	657	299	358
田代二丁目	396	824	374	450
松原三丁目	59	109	54	55
松原四丁目	189	374	156	218
愛敬町	1	1	0	1
朝日町	41	79	41	38
今宿町	45	108	51	57
大財北町	18	31	16	15
呉服元町	120	255	121	134
紺屋町	152	308	147	161
高木町	264	564	245	319
東佐賀町	459	1,021	449	572
柳町	96	187	86	101
巨勢町大字牛島	90	215	93	122
** 小計 **	4,269	8,933	4,031	4,902

校 区 別 ・ 町 ・ 丁 目 ・ 大 字 別 人 口 統 計 表

03 日新小学校

平成25 . 8 . 末現在 3 ページ

町・丁目・大字名	世帯数	人口	男	女
末広一丁目	441	1,152	544	608
末広二丁目	136	284	152	132
多布施三丁目	470	1,122	529	593
西田代一丁目	178	341	169	172
西田代二丁目	143	259	114	145
八戸一丁目	168	383	172	211
八戸二丁目	266	597	278	319
伊勢町	405	845	393	452
川原町	69	172	77	95
道祖元町	131	243	125	118
下田町	197	455	199	256
昭栄町	293	729	335	394
新生町	97	234	133	101
中折町	293	691	311	380
長瀬町	364	812	372	440
西魚町	75	170	82	88
与賀町	226	428	208	220
六座町	291	654	285	369
西田代町	4	6	2	4
** 小計 **	4,247	9,577	4,480	5,097

校 区 別 ・ 町 ・ 丁 目 ・ 大 字 別 人 口 統 計 表

04 赤松小学校

平成25 . 8 . 末現在 4 ページ

町・丁目・大字名	世帯数	人口	男	女
城内一丁目	178	383	188	195
城内二丁目	198	399	185	214
松原三丁目	4	10	4	6
松原四丁目	104	173	71	102
水ヶ江一丁目	356	775	358	417
水ヶ江二丁目	374	816	365	451
水ヶ江三丁目	184	444	207	237
水ヶ江四丁目	291	755	362	393
水ヶ江五丁目	180	452	207	245
水ヶ江六丁目	58	115	52	63
赤松町	333	609	287	322
朝日町	72	147	69	78
今宿町	10	19	9	10
鬼丸町	622	1,477	688	789
川原町	5	11	5	6
中の館町	267	669	309	360
堀川町	271	603	262	341
与賀町	120	240	111	129
** 小計 **	3,627	8,097	3,739	4,358

校 区 別 ・ 町 ・ 丁 目 ・ 大 字 別 人 口 統 計 表

05 神野小学校

平成25 . 8 . 末現在 5 ページ

町・丁目・大字名	世帯数	人口	男	女
駅前中央一丁目	235	474	224	250
駅前中央二丁目	451	932	435	497
駅前中央三丁目	195	402	202	200
神園一丁目	62	160	76	84
神園二丁目	287	622	295	327
神園三丁目	286	695	312	383
神園四丁目	208	415	183	232
神園五丁目	214	463	223	240
神園六丁目	56	93	46	47
神野西一丁目	145	340	152	188
神野西二丁目	283	621	297	324
神野西三丁目	413	978	455	523
神野西四丁目	432	1,086	531	555
神野東一丁目	258	605	269	336
神野東二丁目	168	316	153	163
神野東三丁目	235	448	225	223
神野東四丁目	236	517	258	259
多布施四丁目	755	1,604	716	888
天神二丁目	301	601	269	332
栄町	62	96	43	53
新中町	35	75	32	43
*** 小計 ***	5,317	11,543	5,396	6,147

校 区 別 ・ 町 ・ 丁 目 ・ 大 字 別 人 口 統 計 表

06 西与賀小学校

平成25. 8. 末現在 6 ページ

町・丁目・大字名	世帯数	人口	男	女
末広二丁目	289	572	270	302
光一丁目	341	749	352	397
光二丁目	462	1,078	479	599
光三丁目	262	779	339	440
嘉瀬町大字十五	10	34	14	20
西与賀町大字高太郎	296	889	429	460
西与賀町大字厘外	607	1,341	650	691
西与賀町大字相応津	113	337	162	175
西与賀町字今津	116	264	110	154
*** 小計 ***	2,496	6,043	2,805	3,238

校 区 別 ・ 町 ・ 丁 目 ・ 大 字 別 人 口 統 計 表

07 嘉瀬小学校

平成25 . 8 . 未現在 7 ページ

町・丁目・大字名	世帯数	人口	男	女
嘉瀬町大字荻野	410	1,112	529	583
嘉瀬町大字中原	846	1,968	905	1,063
嘉瀬町大字扇町	377	899	389	510
嘉瀬町大字十五	378	1,071	503	568
*** 小計 ***	2,011	5,050	2,326	2,724

校 区 別 ・ 町 ・ 丁 目 ・ 大 字 別 人 口 統 計 表

08 巨勢小学校

平成25 . 8 . 末現在 8 ページ

町・丁目・大字名	世帯数	人口	男	女
巨勢町大字高尾	379	925	427	498
巨勢町大字修理田	377	972	485	487
巨勢町大字東西	81	231	97	134
巨勢町大字牛島	1,105	2,689	1,298	1,391
*** 小計 ***	1,942	4,817	2,307	2,510

校 区 別 ・ 町 ・ 丁 目 ・ 大 字 別 人 口 統 計 表

09 兵庫小学校

平成25 . 8 . 末現在 9 ページ

町・丁目・大字名	世帯数	人口	男	女
駅前中央三丁目	117	235	107	128
兵庫南一丁目	513	1,395	663	732
兵庫南二丁目	534	1,276	616	660
兵庫南三丁目	456	1,224	545	679
兵庫南四丁目	293	749	334	415
大財北町	131	361	184	177
兵庫町大字湊	561	1,436	694	742
兵庫町大字西湊	208	475	219	256
兵庫町大字藤木	2,328	5,742	2,753	2,989
兵庫町大字瓦町	289	793	361	432
兵庫町大字若宮	382	1,064	520	544
*** 小計 ***	5,812	14,750	6,996	7,754

校 区 別 ・ 町 ・ 丁 目 ・ 大 字 別 人 口 統 計 表

10 高木瀬小学校

平成25. 8. 末現在 10 ページ

町・丁目・大字名	世帯数	人口	男	女
日の出一丁目	513	1,108	559	549
高木瀬東一丁目	381	935	435	500
高木瀬東二丁目	338	833	371	462
高木瀬東三丁目	419	1,049	484	565
高木瀬東四丁目	482	1,053	477	576
高木瀬東五丁目	452	1,067	504	563
高木瀬東六丁目	603	1,163	473	690
高木瀬西一丁目	116	255	110	145
高木瀬西二丁目	395	998	493	505
高木瀬西三丁目	276	667	293	374
高木瀬西四丁目	413	1,039	507	532
高木瀬西五丁目	439	1,075	501	574
高木瀬西六丁目	20	38	19	19
高木瀬町大字東高木	307	827	383	444
高木瀬町大字長瀬	727	1,852	893	959
*** 小計 ***	5,881	13,959	6,502	7,457

校 区 別 ・ 町 ・ 丁 目 ・ 大 字 別 人 口 統 計 表

11 北川副小学校

平成25. 8. 末現在 11 ページ

町・丁目・大字名	世帯数	人口	男	女
水ヶ江五丁目	84	170	77	93
水ヶ江六丁目	256	596	266	330
木原一丁目	539	1,350	643	707
木原二丁目	550	1,287	590	697
木原三丁目	333	889	410	479
南佐賀一丁目	319	705	343	362
南佐賀二丁目	282	726	340	386
南佐賀三丁目	325	729	349	380
朝日町	211	553	247	306
今宿町	187	418	180	238
新郷本町	589	1,469	662	807
北川副町大字江上	265	787	382	405
北川副町大字光法	861	2,109	959	1,150
北川副町大字新郷	218	573	278	295
*** 小計 ***	5,019	12,361	5,726	6,635

校 区 別 ・ 町 ・ 丁 目 ・ 大 字 別 人 口 統 計 表

12 本庄小学校

平成25 . 8 . 末現在 12 ページ

町・丁目・大字名	世帯数	人口	男	女
水ヶ江五丁目	11	22	9	13
本庄町大字本庄	3,078	6,075	3,044	3,031
本庄町大字鹿子	409	1,069	531	538
本庄町大字正里	64	173	83	90
本庄町大字袋	1,107	2,667	1,255	1,412
本庄町大字末次	864	2,054	963	1,091
*** 小計 ***	5,533	12,060	5,885	6,175

校 区 別 ・ 町 ・ 丁 目 ・ 大 字 別 人 口 統 計 表

13

鍋島小学校

平成25 . 8 . 末現在 13 ページ

町・丁目・大字名	世帯数	人口	男	女
鍋島一丁目	666	1,794	876	918
鍋島二丁目	608	1,610	745	865
鍋島三丁目	610	1,351	643	708
鍋島四丁目	334	732	344	388
鍋島五丁目	424	942	392	550
鍋島六丁目	494	1,146	581	565
卸本町	207	577	265	312
鍋島町大字八戸溝	538	1,309	640	669
鍋島町大字森田	489	1,333	667	666
鍋島町大字鍋島	202	517	250	267
鍋島町大字蛸久	744	1,910	902	1,008
** 小計 **	5,316	13,221	6,305	6,916

校 区 別 ・ 町 ・ 丁 目 ・ 大 字 別 人 口 統 計 表

14

金立小学校

平成25 . 8 . 末現在 14 ページ

町・丁目・大字名	世帯数	人口	男	女
金立町大字金立	1,267	2,632	1,314	1,318
金立町大字薬師丸	148	424	195	229
金立町大字千布	625	1,662	794	868
*** 小計 ***	2,040	4,718	2,303	2,415

校 区 別 ・ 町 ・ 丁 目 ・ 大 字 別 人 口 統 計 表

15

久保泉小学校

平成25 . 8 . 末現在 15 ページ

町・丁目・大字名	世帯数	人口	男	女
金立町大字金立	2	7	5	2
久保泉町大字上和泉	279	834	401	433
久保泉町大字下和泉	422	1,061	505	556
久保泉町大字川久保	842	1,944	925	1,019
*** 小計 ***	1,545	3,846	1,836	2,010

校 区 別 ・ 町 ・ 丁 目 ・ 大 字 別 人 口 統 計 表

17

新栄小学校

平成25 . 8 . 末現在 17 ページ

町・丁目・大字名	世帯数	人口	男	女
天祐一丁目	417	912	426	486
天祐二丁目	297	696	335	361
新栄東一丁目	79	198	85	113
新栄東二丁目	164	447	215	232
新栄東三丁目	172	414	199	215
新栄東四丁目	302	763	343	420
新栄西一丁目	215	517	239	278
新栄西二丁目	162	456	221	235
新生町	206	572	272	300
天祐団地	294	458	181	277
中折町	21	45	19	26
緑小路	78	148	78	70
鍋島町大字八戸	706	1,887	922	965
** 小計 **	3,113	7,513	3,535	3,978

校 区 別 ・ 町 ・ 丁 目 ・ 大 字 別 人 口 統 計 表

18 若楠小学校

平成25 . 8 . 末現在 18 ページ

町・丁目・大字名	世帯数	人口	男	女
神園三丁目	97	177	92	85
神野東三丁目	42	88	34	54
神野東四丁目	32	70	37	33
日の出一丁目	195	333	153	180
若宮一丁目	755	1,781	805	976
若宮二丁目	409	910	417	493
若宮三丁目	608	1,388	612	776
若楠一丁目	199	505	234	271
若楠二丁目	332	831	408	423
若楠三丁目	429	1,127	536	591
高木瀬西三丁目	5	10	4	6
新中町	146	358	171	187
高木瀬団地	241	320	132	188
八丁畷町	199	378	191	187
*** 小計 ***	3,689	8,276	3,826	4,450

校 区 別 ・ 町 ・ 丁 目 ・ 大 字 別 人 口 統 計 表

19

開成小学校

平成25 . 8 . 末現在 19 ページ

町・丁目・大字名	世帯数	人口	男	女
神園五丁目	51	118	54	64
神園六丁目	142	292	131	161
八戸溝一丁目	249	642	312	330
八戸溝二丁目	237	545	250	295
八戸溝三丁目	219	516	252	264
開成一丁目	525	1,277	527	750
開成二丁目	368	961	453	508
開成三丁目	193	539	264	275
開成四丁目	141	347	156	191
開成五丁目	331	875	430	445
開成六丁目	378	994	477	517
鍋島町大字八戸溝	807	2,223	1,033	1,190
鍋島町大字森田	229	566	269	297
** 小計 **	3,870	9,895	4,608	5,287

校 区 別 ・ 町 ・ 丁 目 ・ 大 字 別 人 口 統 計 表

20

諸富北小学校

平成25 . 8 . 末現在、 20 ページ

町・丁目・大字名	世帯数	人口	男	女
諸富町大字大堂	445	1,215	599	616
諸富町大字徳富	1,306	3,629	1,708	1,921
諸富町大字諸富津	490	1,116	514	602
*** 小計 ***	2,241	5,960	2,821	3,139

校 区 別 ・ 町 ・ 丁 目 ・ 大 字 別 人 口 統 計 表

22

春日小学校

平成25 . 8 . 末現在 22 ページ

町・丁目・大字名	世帯数	人口	男	女
大和町大字尼寺	2,695	7,056	3,320	3,736
大和町大字久池井	429	1,151	522	629
大和町大字八反原	29	90	39	51
*** 小計 ***	3,153	8,297	3,881	4,416

校 区 別 ・ 町 ・ 丁 目 ・ 大 字 別 人 口 統 計 表

23

川上小学校

平成25 . 8 . 末現在 23 ページ

町・丁目・大字名	世帯数	人口	男	女
大和町大字川上	666	1,809	875	934
大和町大字東山田	592	1,893	888	1,005
大和町大字池上	291	949	438	511
大和町大字久留間	502	1,351	649	702
*** 小計 ***	2,051	6,002	2,850	3,152

校 区 別 ・ 町 ・ 丁 目 ・ 大 字 別 人 口 統 計 表

24 松梅小学校

平成25 . 8 . 末現在 24 ページ

町・丁目・大字名	世帯数	人口	男	女
大和町大字梅野	165	492	243	249
大和町大字名尾	34	92	52	40
大和町大字松瀬	167	488	244	244
*** 小計 ***	366	1,072	539	533

校 区 別 ・ 町 ・ 丁 目 ・ 大 字 別 人 口 統 計 表

25 春日北小学校

平成25 . 8 . 末現在 25 ページ

町・丁目・大字名	世帯数	人口	男	女
大和町大字久池井	2,687	6,949	3,292	3,657
大和町大字梅野	73	175	88	87
*** 小計 ***	2,760	7,124	3,380	3,744

校 区 別 ・ 町 ・ 丁 目 ・ 大 字 別 人 口 統 計 表

27 富士小学校

平成25 . 8 . 末現在 26 ページ

町・丁目・大字名	世帯数	人口	男	女
富士町大字市川	74	276	135	141
富士町大字内野	148	283	154	129
富士町大字小副川	238	655	311	344
富士町大字鎌原	15	39	18	21
富士町大字上熊川	127	297	137	160
富士町大字下熊川	60	173	80	93
富士町大字杉山	39	130	60	70
富士町大字関屋	68	244	113	131
富士町大字菖木	21	47	21	26
富士町大字畑瀬	6	15	5	10
富士町大字古湯	181	496	225	271
富士町大字松瀬	35	96	45	51
** 小計 **	1,012	2,751	1,304	1,447

校 区 別 ・ 町 ・ 丁 目 ・ 大 字 別 人 口 統 計 表

28

北山小学校

平成25 . 8 . 未現在 27 ページ

町・丁目・大字名	世帯数	人口	男	女
富士町大字大串	55	199	100	99
富士町大字大野	8	16	9	7
富士町大字上無津呂	74	195	102	93
富士町大字栗並	44	150	74	76
富士町大字下無津呂	62	159	75	84
富士町大字中原	39	110	49	61
富士町大字麻那古	58	173	88	85
*** 小計 ***	340	1,002	497	505

校 区 別 ・ 町 ・ 丁 目 ・ 大 字 別 人 口 統 計 表

29

北山東部小学校

平成25 . 8 . 末現在 28 ページ

町・丁目・大字名	世帯数	人口	男	女
富士町大字上合瀬	28	96	47	49
富士町大字古場	53	139	70	69
富士町大字下合瀬	29	94	46	48
富士町大字関屋	5	15	5	10
富士町大字藤瀬	25	59	26	33
*** 小計 ***	140	403	194	209

校 区 別 ・ 町 ・ 丁 目 ・ 大 字 別 人 口 統 計 表

30

三瀬小学校

平成25 . 8 . 末現在 29 ページ

町・丁目・大字名	世帯数	人口	男	女
三瀬村三瀬	284	691	321	370
三瀬村藤原	138	448	217	231
三瀬村杠	84	259	131	128
*** 小計 ***	506	1,398	669	729

校 区 別 ・ 町 ・ 丁 目 ・ 大 字 別 人 口 統 計 表

31 中川副小学校

平成25 . 8 . 末現在 30 ページ

町・丁目・大字名	世帯数	人口	男	女
川副町大字福富	551	1,384	673	711
川副町大字早津江津	220	608	275	333
川副町大字早津江	486	1,393	689	704
** 小計 **	1,257	3,385	1,637	1,748

校 区 別 ・ 町 ・ 丁 目 ・ 大 字 別 人 口 統 計 表

32 | 大詫間小学校

平成25 . 8 . 末現在 31 ページ

町・丁目・大字名	世帯数	人口	男	女
川副町大字大詫間	528	1,731	863	868
** 小計 **	528	1,731	863	868

校 区 別 ・ 町 ・ 丁 目 ・ 大 字 別 人 口 統 計 表

34

西川副小学校

平成25 . 8 . 末現在 33 ページ

町・丁目・大字名	世帯数	人口	男	女
川副町大字南里	722	1,959	957	1,002
川副町大字西古賀	630	1,890	891	999
川副町大字小々森	647	2,056	987	1,069
*** 小計 ***	1,999	5,905	2,835	3,070

校 区 別 年 齢 別 人 口 統 計 表

平成25 . 8 . 末現在 1 ページ

1 勸興小学校									
年 齢		男	女	人 口	年 齢		男	女	人 口
0 歳		15	21	36	36 歳		45	36	81
1 歳		33	24	57	37 歳		48	52	100
2 歳		34	31	65	38 歳		49	37	86
3 歳		26	32	58	39 歳		50	43	93
4 歳		20	25	45	40 歳		36	56	92
5 歳		26	23	49	41 歳		41	50	91
6 歳		35	26	61	42 歳		48	44	92
7 歳		21	31	52	43 歳		37	51	88
8 歳		28	27	55	44 歳		29	60	89
9 歳		23	21	44	45 歳		49	45	94
10 歳		32	26	58	46 歳		43	52	95
11 歳		25	25	50	47 歳		35	37	72
12 歳		39	33	72	48 歳		39	43	82
13 歳		24	21	45	49 歳		50	58	108
14 歳		31	32	63	50 歳		50	36	86
15 歳		33	36	69	51 歳		46	48	94
16 歳		27	35	62	52 歳		39	56	95
17 歳		35	35	70	53 歳		48	41	89
18 歳		26	31	57	54 歳		39	46	85
19 歳		22	34	56	55 歳		38	43	81
20 歳		23	29	52	56 歳		30	37	67
21 歳		21	35	56	57 歳		43	55	98
22 歳		33	31	64	58 歳		36	46	82
23 歳		19	40	59	59 歳		46	34	80
24 歳		33	28	61	60 歳		49	50	99
25 歳		31	35	66	61 歳		43	44	87
26 歳		29	41	70	62 歳		44	37	81
27 歳		31	32	63	63 歳		36	57	93
28 歳		36	35	71	64 歳		53	66	119
29 歳		26	40	66	65 歳		45	61	106
30 歳		40	38	78	66 歳		47	56	103
31 歳		33	25	58	67 歳		30	31	61
32 歳		41	38	79	68 歳		26	35	61
33 歳		29	39	68	69 歳		38	49	87
34 歳		30	38	68	70 歳		25	40	65
35 歳		36	58	94	71 歳		26	59	85

校 区 別 年 齢 別 人 口 統 計 表

1 勸興小学校

平成25 . 8 . 末現在 2 ページ

年 齢	男	女	人 口			
72 歳	35	48	83			
73 歳	35	41	76			
74 歳	29	30	59			
75 歳	32	41	73			
76 歳	27	43	70			
77 歳	18	37	55			
78 歳	17	31	48			
79 歳	24	39	63			
80 歳	19	34	53			
81 歳	21	39	60			
82 歳	29	38	67			
83 歳	16	31	47			
84 歳	16	30	46			
85 歳	19	35	54			
86 歳	12	30	42			
87 歳	13	20	33			
88 歳	15	20	35			
89 歳	11	17	28			
90 歳	6	28	34			
91 歳	3	15	18			
92 歳	0	10	10			
93 歳	6	15	21			
94 歳	0	9	9			
95 歳	1	9	10			
96 歳	0	6	6			
97 歳	0	4	4			
98 歳	0	0	0			
99 歳	0	2	2			
100 歳	1	0	1			
101 歳	0	2	2			
102 歳	1	0	1			
103 歳	0	0	0			
104 歳	0	1	1			
合計	2,928	3,547	6,475			

校 区 別 年 齢 別 人 口 統 計 表

平成25 . 8 . 末現在 3 ページ

2		循誘小学校							
年 齢		男	女	人 口	年 齢		男	女	人 口
0	歳	29	30	59	36	歳	57	61	118
1	歳	23	43	66	37	歳	47	62	109
2	歳	30	36	66	38	歳	55	74	129
3	歳	30	28	58	39	歳	65	71	136
4	歳	32	37	69	40	歳	68	57	125
5	歳	34	26	60	41	歳	67	45	112
6	歳	30	28	58	42	歳	45	55	100
7	歳	26	27	53	43	歳	53	50	103
8	歳	34	37	71	44	歳	53	61	114
9	歳	29	31	60	45	歳	61	60	121
10	歳	32	30	62	46	歳	55	46	101
11	歳	39	29	68	47	歳	44	56	100
12	歳	34	39	73	48	歳	52	60	112
13	歳	37	48	85	49	歳	50	71	121
14	歳	28	46	74	50	歳	56	61	117
15	歳	42	43	85	51	歳	49	63	112
16	歳	43	42	85	52	歳	53	66	119
17	歳	51	37	88	53	歳	53	71	124
18	歳	37	41	78	54	歳	46	61	107
19	歳	34	44	78	55	歳	57	61	118
20	歳	40	39	79	56	歳	52	59	111
21	歳	34	52	86	57	歳	49	66	115
22	歳	41	40	81	58	歳	63	45	108
23	歳	39	50	89	59	歳	53	59	112
24	歳	48	47	95	60	歳	64	70	134
25	歳	42	31	73	61	歳	70	82	152
26	歳	53	47	100	62	歳	65	83	148
27	歳	47	55	102	63	歳	62	87	149
28	歳	49	45	94	64	歳	80	92	172
29	歳	52	32	84	65	歳	78	90	168
30	歳	35	46	81	66	歳	61	75	136
31	歳	41	50	91	67	歳	31	54	85
32	歳	59	42	101	68	歳	48	58	106
33	歳	47	60	107	69	歳	63	78	141
34	歳	68	45	113	70	歳	41	69	110
35	歳	56	68	124	71	歳	49	50	99

校 区 別 年 齢 別 人 口 統 計 表

平成25 . 8 . 末現在 4 ページ

2	循誘小学校			
年 齢	男	女	人 口	
72 歳	59	69	128	
73 歳	59	75	134	
74 歳	32	58	90	
75 歳	34	60	94	
76 歳	37	72	109	
77 歳	46	58	104	
78 歳	40	73	113	
79 歳	30	56	86	
80 歳	29	70	99	
81 歳	31	57	88	
82 歳	44	56	100	
83 歳	22	44	66	
84 歳	17	62	79	
85 歳	26	34	60	
86 歳	12	26	38	
87 歳	17	37	54	
88 歳	12	38	50	
89 歳	10	27	37	
90 歳	12	26	38	
91 歳	6	24	30	
92 歳	4	24	28	
93 歳	2	16	18	
94 歳	2	13	15	
95 歳	4	8	12	
96 歳	1	6	7	
97 歳	0	4	4	
98 歳	1	3	4	
99 歳	0	4	4	
100 歳	0	0	0	
101 歳	1	1	2	
102 歳	0	1	1	
103 歳	1	0	1	
合計	4,031	4,902	8,933	

校 区 別 年 齢 別 人 口 統 計 表

平成25 . 8 . 末現在 5 ページ

3 日新小学校

年 齢	男	女	人 口	年 齢	男	女	人 口
0 歳	38	31	69	36 歳	46	56	102
1 歳	35	36	71	37 歳	54	72	126
2 歳	39	32	71	38 歳	57	53	110
3 歳	41	32	73	39 歳	64	62	126
4 歳	33	36	69	40 歳	47	61	108
5 歳	39	42	81	41 歳	63	55	118
6 歳	35	35	70	42 歳	68	75	143
7 歳	40	53	93	43 歳	59	64	123
8 歳	38	30	68	44 歳	45	57	102
9 歳	37	44	81	45 歳	71	65	136
10 歳	47	46	93	46 歳	65	59	124
11 歳	41	35	76	47 歳	42	68	110
12 歳	53	39	92	48 歳	67	80	147
13 歳	55	39	94	49 歳	54	63	117
14 歳	57	45	102	50 歳	58	51	109
15 歳	41	43	84	51 歳	58	56	114
16 歳	50	47	97	52 歳	51	53	104
17 歳	43	52	95	53 歳	51	52	103
18 歳	58	45	103	54 歳	54	74	128
19 歳	53	49	102	55 歳	60	65	125
20 歳	61	41	102	56 歳	50	72	122
21 歳	56	59	115	57 歳	70	66	136
22 歳	53	56	109	58 歳	58	77	135
23 歳	62	38	100	59 歳	59	73	132
24 歳	50	43	93	60 歳	71	81	152
25 歳	51	44	95	61 歳	67	64	131
26 歳	57	60	117	62 歳	75	86	161
27 歳	46	43	89	63 歳	66	79	145
28 歳	55	61	116	64 歳	70	67	137
29 歳	55	57	112	65 歳	84	104	188
30 歳	49	49	98	66 歳	77	65	142
31 歳	48	46	94	67 歳	46	38	84
32 歳	50	51	101	68 歳	38	52	90
33 歳	51	56	107	69 歳	45	47	92
34 歳	51	53	104	70 歳	50	72	122
35 歳	47	57	104	71 歳	59	75	134

校 区 別 年 齢 別 人 口 統 計 表

3 | 日新小学校

平成25 . 8 . 末現在 6 ページ

年 齢	男	女	人 口			
72 歳	48	69	117			
73 歳	41	68	109			
74 歳	48	50	98			
75 歳	41	61	102			
76 歳	30	43	73			
77 歳	45	53	98			
78 歳	37	69	106			
79 歳	35	65	100			
80 歳	46	77	123			
81 歳	52	70	122			
82 歳	36	66	102			
83 歳	31	50	81			
84 歳	25	49	74			
85 歳	23	48	71			
86 歳	26	40	66			
87 歳	26	45	71			
88 歳	12	42	54			
89 歳	12	34	46			
90 歳	11	25	36			
91 歳	6	28	34			
92 歳	3	10	13			
93 歳	3	13	16			
94 歳	1	11	12			
95 歳	3	5	8			
96 歳	1	6	7			
97 歳	2	5	7			
98 歳	1	4	5			
99 歳	1	2	3			
100 歳	0	2	2			
101 歳	0	2	2			
102 歳	0	0	0			
103 歳	0	0	0			
104 歳	0	1	1			
合計	4,480	5,097	9,577			

校 区 別 年 齢 別 人 口 統 計 表

4 赤松小学校

平成25. 8. 末現在 7 ページ

年 齢	男	女	人 口	年 齢	男	女	人 口
0 歳	28	39	67	36 歳	46	58	104
1 歳	32	31	63	37 歳	58	53	111
2 歳	33	34	67	38 歳	44	64	108
3 歳	32	36	68	39 歳	52	50	102
4 歳	48	42	90	40 歳	67	73	140
5 歳	34	46	80	41 歳	46	57	103
6 歳	31	39	70	42 歳	47	61	108
7 歳	47	47	94	43 歳	58	59	117
8 歳	47	39	86	44 歳	49	60	109
9 歳	43	47	90	45 歳	54	67	121
10 歳	44	33	77	46 歳	50	43	93
11 歳	44	32	76	47 歳	47	63	110
12 歳	42	49	91	48 歳	58	67	125
13 歳	47	44	91	49 歳	60	55	115
14 歳	26	30	56	50 歳	57	51	108
15 歳	42	41	83	51 歳	54	54	108
16 歳	51	42	93	52 歳	55	65	120
17 歳	37	35	72	53 歳	52	48	100
18 歳	36	50	86	54 歳	51	50	101
19 歳	47	47	94	55 歳	46	55	101
20 歳	65	50	115	56 歳	49	63	112
21 歳	45	39	84	57 歳	51	63	114
22 歳	46	50	96	58 歳	54	54	108
23 歳	40	40	80	59 歳	46	36	82
24 歳	43	47	90	60 歳	42	59	101
25 歳	36	45	81	61 歳	53	60	113
26 歳	36	40	76	62 歳	65	44	109
27 歳	38	40	78	63 歳	73	67	140
28 歳	40	50	90	64 歳	54	64	118
29 歳	50	37	87	65 歳	48	66	114
30 歳	36	45	81	66 歳	52	48	100
31 歳	35	45	80	67 歳	28	32	60
32 歳	33	45	78	68 歳	23	54	77
33 歳	50	39	89	69 歳	38	43	81
34 歳	38	50	88	70 歳	33	52	85
35 歳	49	47	96	71 歳	44	42	86

校 区 別 年 齢 別 人 口 統 計 表

4 赤松小学校

平成25. 8. 末現在 8 ページ

年 齢	男	女	人 口	年 齢	男	女	人 口
72 歳	45	42	87	108 歳	0	1	1
73 歳	28	43	71				
74 歳	28	40	68	**合計**	3,739	4,358	8,097
75 歳	21	39	60				
76 歳	30	42	72				
77 歳	26	41	67				
78 歳	28	46	74				
79 歳	22	45	67				
80 歳	24	42	66				
81 歳	19	46	65				
82 歳	22	42	64				
83 歳	29	40	69				
84 歳	19	43	62				
85 歳	22	40	62				
86 歳	17	48	65				
87 歳	20	41	61				
88 歳	17	28	45				
89 歳	9	27	36				
90 歳	10	27	37				
91 歳	6	21	27				
92 歳	5	15	20				
93 歳	3	15	18				
94 歳	2	8	10				
95 歳	3	5	8				
96 歳	3	2	5				
97 歳	2	8	10				
98 歳	1	1	2				
99 歳	0	2	2				
100 歳	2	2	4				
101 歳	0	3	3				
102 歳	0	1	1				
103 歳	0	0	0				
104 歳	0	0	0				
105 歳	1	0	1				
106 歳	0	0	0				
107 歳	0	0	0				

校 区 別 年 齢 別 人 口 統 計 表

5 神野小学校

平成25 . 8 . 末現在 9 ページ

年 齢	男	女	人 口	年 齢	男	女	人 口
0 歳	34	37	71	36 歳	61	77	138
1 歳	56	51	107	37 歳	85	76	161
2 歳	58	48	106	38 歳	64	73	137
3 歳	51	55	106	39 歳	77	98	175
4 歳	45	55	100	40 歳	75	93	168
5 歳	50	37	87	41 歳	86	58	144
6 歳	50	53	103	42 歳	77	87	164
7 歳	47	50	97	43 歳	90	94	184
8 歳	55	62	117	44 歳	85	87	172
9 歳	41	55	96	45 歳	78	97	175
10 歳	50	54	104	46 歳	87	78	165
11 歳	61	49	110	47 歳	72	83	155
12 歳	65	59	124	48 歳	88	98	186
13 歳	55	49	104	49 歳	66	104	170
14 歳	68	49	117	50 歳	89	95	184
15 歳	59	65	124	51 歳	83	73	156
16 歳	57	67	124	52 歳	73	88	161
17 歳	75	62	137	53 歳	79	90	169
18 歳	65	64	129	54 歳	73	87	160
19 歳	62	65	127	55 歳	83	74	157
20 歳	55	58	113	56 歳	94	71	165
21 歳	50	56	106	57 歳	75	65	140
22 歳	59	64	123	58 歳	87	77	164
23 歳	73	67	140	59 歳	88	90	178
24 歳	82	71	153	60 歳	75	96	171
25 歳	59	72	131	61 歳	79	94	173
26 歳	70	59	129	62 歳	69	101	170
27 歳	60	62	122	63 歳	81	81	162
28 歳	72	68	140	64 歳	88	90	178
29 歳	46	64	110	65 歳	65	83	148
30 歳	64	77	141	66 歳	56	81	137
31 歳	68	64	132	67 歳	34	46	80
32 歳	50	70	120	68 歳	45	43	88
33 歳	75	87	162	69 歳	49	70	119
34 歳	91	72	163	70 歳	52	57	109
35 歳	66	81	147	71 歳	43	77	120

校 区 別 年 齢 別 人 口 統 計 表

5 神野小学校

平成25 . 8 . 末現在 10 ページ

年 齢	男	女	人 口			
72 歳	38	61	99			
73 歳	42	62	104			
74 歳	23	46	69			
75 歳	37	58	95			
76 歳	47	54	101			
77 歳	37	67	104			
78 歳	41	63	104			
79 歳	31	62	93			
80 歳	37	61	98			
81 歳	31	73	104			
82 歳	40	51	91			
83 歳	31	46	77			
84 歳	33	53	86			
85 歳	21	38	59			
86 歳	30	41	71			
87 歳	22	40	62			
88 歳	17	24	41			
89 歳	13	31	44			
90 歳	6	25	31			
91 歳	6	18	24			
92 歳	3	14	17			
93 歳	6	11	17			
94 歳	3	11	14			
95 歳	0	5	5			
96 歳	3	4	7			
97 歳	2	10	12			
98 歳	1	3	4			
99 歳	0	2	2			
100 歳	0	1	1			
101 歳	0	1	1			
102 歳	0	1	1			
合計	5,396	6,147	11,543			

校 区 別 年 齢 別 人 口 統 計 表

平成25 . 8 . 末現在 11 ページ

6 西与賀小学校

年 齢	男	女	人 口	年 齢	男	女	人 口
0 歳	21	18	39	36 歳	26	32	58
1 歳	23	15	38	37 歳	37	33	70
2 歳	27	21	48	38 歳	36	36	72
3 歳	31	23	54	39 歳	38	27	65
4 歳	22	15	37	40 歳	39	38	77
5 歳	24	29	53	41 歳	29	39	68
6 歳	36	22	58	42 歳	37	36	73
7 歳	20	25	45	43 歳	45	55	100
8 歳	32	20	52	44 歳	33	38	71
9 歳	29	32	61	45 歳	31	36	67
10 歳	24	24	48	46 歳	23	31	54
11 歳	26	32	58	47 歳	31	31	62
12 歳	33	22	55	48 歳	38	31	69
13 歳	24	34	58	49 歳	27	47	74
14 歳	26	32	58	50 歳	33	34	67
15 歳	20	29	49	51 歳	32	50	82
16 歳	23	35	58	52 歳	42	31	73
17 歳	37	43	80	53 歳	24	39	63
18 歳	37	27	64	54 歳	38	35	73
19 歳	40	35	75	55 歳	35	47	82
20 歳	49	46	95	56 歳	33	31	64
21 歳	39	37	76	57 歳	36	46	82
22 歳	32	34	66	58 歳	38	42	80
23 歳	38	31	69	59 歳	39	31	70
24 歳	34	28	62	60 歳	33	51	84
25 歳	23	32	55	61 歳	45	52	97
26 歳	31	36	67	62 歳	41	55	96
27 歳	27	33	60	63 歳	55	54	109
28 歳	27	39	66	64 歳	54	58	112
29 歳	25	38	63	65 歳	48	53	101
30 歳	35	39	74	66 歳	28	46	74
31 歳	36	42	78	67 歳	36	38	74
32 歳	34	34	68	68 歳	38	55	93
33 歳	30	33	63	69 歳	40	58	98
34 歳	29	38	67	70 歳	46	59	105
35 歳	32	33	65	71 歳	36	33	69

校 区 別 年 齢 別 人 口 統 計 表

6 西与賀小学校

平成25. 8. 末現在 12 ページ

年 齢	男	女	人 口			
72 歳	41	31	72			
73 歳	29	39	68			
74 歳	25	30	55			
75 歳	29	27	56			
76 歳	21	45	66			
77 歳	21	38	59			
78 歳	32	31	63			
79 歳	29	34	63			
80 歳	27	29	56			
81 歳	16	44	60			
82 歳	24	42	66			
83 歳	25	25	50			
84 歳	12	29	41			
85 歳	17	20	37			
86 歳	11	28	39			
87 歳	7	28	35			
88 歳	9	17	26			
89 歳	7	23	30			
90 歳	9	11	20			
91 歳	4	9	13			
92 歳	4	8	12			
93 歳	4	7	11			
94 歳	2	7	9			
95 歳	3	10	13			
96 歳	0	0	0			
97 歳	1	3	4			
98 歳	0	6	6			
99 歳	0	3	3			
合計	2,805	3,238	6,043			

校 区 別 年 齢 別 人 口 統 計 表

7 嘉瀬小学校

平成25 . 8 . 末現在 13 ページ

年 齢		男	女	人 口	年 齢		男	女	人 口
0	歳	15	18	33	36	歳	21	25	46
1	歳	18	22	40	37	歳	22	33	55
2	歳	19	14	33	38	歳	30	35	65
3	歳	12	24	36	39	歳	22	23	45
4	歳	19	21	40	40	歳	36	21	57
5	歳	18	23	41	41	歳	23	27	50
6	歳	20	13	33	42	歳	35	23	58
7	歳	12	13	25	43	歳	26	34	60
8	歳	23	17	40	44	歳	25	36	61
9	歳	20	21	41	45	歳	25	30	55
10	歳	15	22	37	46	歳	20	25	45
11	歳	27	18	45	47	歳	23	32	55
12	歳	22	19	41	48	歳	23	33	56
13	歳	24	22	46	49	歳	25	21	46
14	歳	21	15	36	50	歳	35	30	65
15	歳	25	26	51	51	歳	29	32	61
16	歳	17	22	39	52	歳	34	31	65
17	歳	28	28	56	53	歳	32	39	71
18	歳	27	24	51	54	歳	32	37	69
19	歳	27	12	39	55	歳	33	40	73
20	歳	22	19	41	56	歳	39	43	82
21	歳	29	30	59	57	歳	36	39	75
22	歳	28	16	44	58	歳	42	31	73
23	歳	17	19	36	59	歳	34	33	67
24	歳	25	32	57	60	歳	38	39	77
25	歳	27	24	51	61	歳	37	44	81
26	歳	22	26	48	62	歳	38	34	72
27	歳	35	26	61	63	歳	35	42	77
28	歳	25	25	50	64	歳	49	51	100
29	歳	12	31	43	65	歳	35	38	73
30	歳	34	21	55	66	歳	48	35	83
31	歳	16	33	49	67	歳	19	34	53
32	歳	22	30	52	68	歳	17	30	47
33	歳	27	16	43	69	歳	25	44	69
34	歳	26	14	40	70	歳	25	28	53
35	歳	18	20	38	71	歳	32	44	76

校 区 別 年 齢 別 人 口 統 計 表

7 嘉瀬小学校

平成25 . 8 . 末現在 14 ページ

年 齢	男	女	人 口			
72 歳	28	40	68			
73 歳	27	35	62			
74 歳	32	34	66			
75 歳	23	30	53			
76 歳	25	44	69			
77 歳	32	26	58			
78 歳	29	53	82			
79 歳	27	54	81			
80 歳	29	44	73			
81 歳	26	38	64			
82 歳	31	48	79			
83 歳	20	40	60			
84 歳	20	38	58			
85 歳	22	33	55			
86 歳	7	29	36			
87 歳	14	30	44			
88 歳	11	26	37			
89 歳	6	19	25			
90 歳	9	18	27			
91 歳	1	8	9			
92 歳	4	14	18			
93 歳	4	11	15			
94 歳	1	2	3			
95 歳	1	3	4			
96 歳	1	3	4			
97 歳	1	5	6			
98 歳	0	2	2			
99 歳	0	0	0			
100 歳	1	3	4			
101 歳	0	0	0			
102 歳	0	0	0			
103 歳	0	1	1			
104 歳	0	1	1			
合計	2,326	2,724	5,050			

校 区 別 年 齢 別 人 口 統 計 表

平成25 . 8 . 末現在 15 ページ

8 巨勢小学校

年 齢	男	女	人 口	年 齢	男	女	人 口
0 歳	27	22	49	36 歳	41	33	74
1 歳	32	31	63	37 歳	35	31	66
2 歳	37	15	52	38 歳	37	33	70
3 歳	19	29	48	39 歳	42	43	85
4 歳	29	27	56	40 歳	50	38	88
5 歳	27	30	57	41 歳	46	35	81
6 歳	18	27	45	42 歳	28	34	62
7 歳	24	14	38	43 歳	24	39	63
8 歳	33	18	51	44 歳	29	36	65
9 歳	27	18	45	45 歳	29	28	57
10 歳	16	28	44	46 歳	24	35	59
11 歳	15	20	35	47 歳	32	31	63
12 歳	25	22	47	48 歳	33	24	57
13 歳	33	19	52	49 歳	18	32	50
14 歳	23	24	47	50 歳	32	19	51
15 歳	24	26	50	51 歳	20	34	54
16 歳	25	13	38	52 歳	29	23	52
17 歳	23	20	43	53 歳	18	20	38
18 歳	24	19	43	54 歳	17	30	47
19 歳	27	29	56	55 歳	28	19	47
20 歳	29	16	45	56 歳	21	22	43
21 歳	32	27	59	57 歳	25	38	63
22 歳	22	17	39	58 歳	30	37	67
23 歳	25	19	44	59 歳	30	32	62
24 歳	17	27	44	60 歳	32	42	74
25 歳	25	24	49	61 歳	36	41	77
26 歳	32	31	63	62 歳	29	28	57
27 歳	23	24	47	63 歳	40	41	81
28 歳	26	31	57	64 歳	38	40	78
29 歳	29	40	69	65 歳	38	37	75
30 歳	23	34	57	66 歳	36	40	76
31 歳	26	31	57	67 歳	22	33	55
32 歳	33	36	69	68 歳	17	23	40
33 歳	36	39	75	69 歳	37	36	73
34 歳	39	45	84	70 歳	16	34	50
35 歳	35	39	74	71 歳	27	31	58

校 区 別 年 齢 別 人 口 統 計 表

8 | 巨勢小学校

平成25 . 8 . 末現在 16 ページ

年 齢	男	女	人 口			
72 歳	15	34	49			
73 歳	18	32	50			
74 歳	16	25	41			
75 歳	19	31	50			
76 歳	29	25	54			
77 歳	14	22	36			
78 歳	23	21	44			
79 歳	18	28	46			
80 歳	13	18	31			
81 歳	16	24	40			
82 歳	17	14	31			
83 歳	14	14	28			
84 歳	10	22	32			
85 歳	6	14	20			
86 歳	2	13	15			
87 歳	10	11	21			
88 歳	8	11	19			
89 歳	5	7	12			
90 歳	1	7	8			
91 歳	1	4	5			
92 歳	3	5	8			
93 歳	1	7	8			
94 歳	1	6	7			
95 歳	0	4	4			
96 歳	1	4	5			
97 歳	0	2	2			
98 歳	0	1	1			
99 歳	0	1	1			
合計	2,307	2,510	4,817			

校 区 別 年 齢 別 人 口 統 計 表

平成25 . 8 . 末現在 17 ページ

9 兵庫小学校

年 齢	男	女	人 口	年 齢	男	女	人 口
0 歳	111	108	219	36 歳	135	144	279
1 歳	119	116	235	37 歳	144	136	280
2 歳	127	117	244	38 歳	120	133	253
3 歳	94	107	201	39 歳	150	159	309
4 歳	107	91	198	40 歳	140	133	273
5 歳	96	100	196	41 歳	126	159	285
6 歳	96	91	187	42 歳	131	115	246
7 歳	100	84	184	43 歳	101	118	219
8 歳	96	69	165	44 歳	111	108	219
9 歳	98	71	169	45 歳	109	124	233
10 歳	72	89	161	46 歳	91	133	224
11 歳	80	90	170	47 歳	79	97	176
12 歳	87	76	163	48 歳	107	107	214
13 歳	100	89	189	49 歳	86	106	192
14 歳	76	78	154	50 歳	97	94	191
15 歳	99	104	203	51 歳	101	93	194
16 歳	87	85	172	52 歳	89	96	185
17 歳	83	86	169	53 歳	84	60	144
18 歳	78	73	151	54 歳	76	90	166
19 歳	76	76	152	55 歳	80	78	158
20 歳	72	67	139	56 歳	56	81	137
21 歳	70	71	141	57 歳	70	73	143
22 歳	47	62	109	58 歳	89	87	176
23 歳	65	80	145	59 歳	58	57	115
24 歳	59	82	141	60 歳	61	80	141
25 歳	65	95	160	61 歳	73	91	164
26 歳	75	100	175	62 歳	94	80	174
27 歳	76	104	180	63 歳	73	69	142
28 歳	97	136	233	64 歳	67	96	163
29 歳	93	110	203	65 歳	80	80	160
30 歳	106	113	219	66 歳	60	84	144
31 歳	129	131	260	67 歳	30	41	71
32 歳	125	153	278	68 歳	54	55	109
33 歳	126	128	254	69 歳	46	58	104
34 歳	114	138	252	70 歳	38	47	85
35 歳	119	149	268	71 歳	57	61	118

校 区 別 年 齢 別 人 口 統 計 表

平成25 . 8 . 末現在 18 ページ

9 兵庫小学校

年 齢	男	女	人 口		
72 歳	41	44	85		
73 歳	43	47	90		
74 歳	43	43	86		
75 歳	38	45	83		
76 歳	35	43	78		
77 歳	30	55	85		
78 歳	17	47	64		
79 歳	31	54	85		
80 歳	25	50	75		
81 歳	31	48	79		
82 歳	23	39	62		
83 歳	32	45	77		
84 歳	18	30	48		
85 歳	17	44	61		
86 歳	18	30	48		
87 歳	20	27	47		
88 歳	16	21	37		
89 歳	10	20	30		
90 歳	11	23	34		
91 歳	1	8	9		
92 歳	7	13	20		
93 歳	2	7	9		
94 歳	2	7	9		
95 歳	0	5	5		
96 歳	1	9	10		
97 歳	0	3	3		
98 歳	0	2	2		
99 歳	1	2	3		
100 歳	0	0	0		
101 歳	0	1	1		
合計	6,996	7,754	14,750		

校 区 別 年 齢 別 人 口 統 計 表

平成25 . 8 . 末現在 19 ページ

10 高木瀬小学校

年 齢	男	女	人 口	年 齢	男	女	人 口
0 歳	65	62	127	36 歳	88	93	181
1 歳	67	61	128	37 歳	94	108	202
2 歳	57	70	127	38 歳	103	108	211
3 歳	73	71	144	39 歳	107	108	215
4 歳	63	57	120	40 歳	107	120	227
5 歳	66	62	128	41 歳	115	92	207
6 歳	68	82	150	42 歳	89	95	184
7 歳	59	67	126	43 歳	88	85	173
8 歳	67	74	141	44 歳	90	85	175
9 歳	63	74	137	45 歳	92	80	172
10 歳	72	67	139	46 歳	84	86	170
11 歳	66	69	135	47 歳	70	68	138
12 歳	61	73	134	48 歳	87	89	176
13 歳	62	74	136	49 歳	60	87	147
14 歳	69	67	136	50 歳	67	70	137
15 歳	68	58	126	51 歳	59	76	135
16 歳	63	61	124	52 歳	78	101	179
17 歳	89	64	153	53 歳	70	93	163
18 歳	68	56	124	54 歳	81	81	162
19 歳	54	80	134	55 歳	80	82	162
20 歳	71	52	123	56 歳	69	93	162
21 歳	62	57	119	57 歳	66	74	140
22 歳	73	65	138	58 歳	90	95	185
23 歳	77	61	138	59 歳	80	101	181
24 歳	66	76	142	60 歳	94	121	215
25 歳	75	64	139	61 歳	80	105	185
26 歳	74	87	161	62 歳	112	116	228
27 歳	65	76	141	63 歳	115	121	236
28 歳	69	72	141	64 歳	95	133	228
29 歳	76	80	156	65 歳	107	131	238
30 歳	79	63	142	66 歳	91	117	208
31 歳	84	91	175	67 歳	57	70	127
32 歳	82	91	173	68 歳	79	93	172
33 歳	88	84	172	69 歳	69	104	173
34 歳	64	78	142	70 歳	75	120	195
35 歳	75	85	160	71 歳	100	116	216

校 区 別 年 齢 別 人 口 統 計 表

10 | 高木瀬小学校

平成25 . 8 . 末現在 20 ページ

年 齢	男	女	人 口	年 齢	男	女	人 口
72 歳	82	104	186	**合計**	6,502	7,457	13,959
73 歳	93	97	190				
74 歳	71	77	148				
75 歳	65	89	154				
76 歳	72	84	156				
77 歳	66	89	155				
78 歳	47	77	124				
79 歳	65	74	139				
80 歳	49	71	120				
81 歳	49	81	130				
82 歳	29	71	100				
83 歳	37	54	91				
84 歳	31	68	99				
85 歳	26	47	73				
86 歳	30	46	76				
87 歳	21	63	84				
88 歳	13	32	45				
89 歳	24	34	58				
90 歳	14	30	44				
91 歳	7	33	40				
92 歳	8	17	25				
93 歳	5	19	24				
94 歳	4	14	18				
95 歳	1	6	7				
96 歳	0	3	3				
97 歳	3	11	14				
98 歳	0	4	4				
99 歳	0	4	4				
100 歳	0	5	5				
101 歳	0	2	2				
102 歳	0	0	0				
103 歳	1	1	2				
104 歳	1	0	1				
105 歳	0	1	1				
106 歳	0	1	1				

校 区 別 年 齢 別 人 口 統 計 表

平成25 . 8 . 末現在 21 ページ

11 北川副小学校

年 齢	男	女	人 口	年 齢	男	女	人 口
0 歳	65	60	125	36 歳	85	84	169
1 歳	66	61	127	37 歳	83	90	173
2 歳	57	60	117	38 歳	96	78	174
3 歳	62	55	117	39 歳	94	65	159
4 歳	37	49	86	40 歳	74	84	158
5 歳	53	58	111	41 歳	85	82	167
6 歳	47	40	87	42 歳	88	90	178
7 歳	59	67	126	43 歳	79	80	159
8 歳	47	51	98	44 歳	76	84	160
9 歳	66	51	117	45 歳	74	78	152
10 歳	64	58	122	46 歳	77	84	161
11 歳	59	58	117	47 歳	65	76	141
12 歳	64	62	126	48 歳	72	92	164
13 歳	59	72	131	49 歳	74	82	156
14 歳	56	53	109	50 歳	59	78	137
15 歳	70	60	130	51 歳	59	62	121
16 歳	58	59	117	52 歳	61	65	126
17 歳	55	73	128	53 歳	64	94	158
18 歳	71	56	127	54 歳	67	82	149
19 歳	54	69	123	55 歳	54	75	129
20 歳	42	57	99	56 歳	65	54	119
21 歳	45	44	89	57 歳	53	64	117
22 歳	50	62	112	58 歳	90	73	163
23 歳	53	52	105	59 歳	72	94	166
24 歳	45	70	115	60 歳	81	92	173
25 歳	56	73	129	61 歳	72	94	166
26 歳	61	64	125	62 歳	77	105	182
27 歳	60	70	130	63 歳	90	103	193
28 歳	58	71	129	64 歳	111	121	232
29 歳	60	70	130	65 歳	88	105	193
30 歳	77	75	152	66 歳	109	104	213
31 歳	61	79	140	67 歳	55	73	128
32 歳	81	71	152	68 歳	62	70	132
33 歳	97	85	182	69 歳	84	100	184
34 歳	79	91	170	70 歳	71	88	159
35 歳	62	67	129	71 歳	56	90	146

校 区 別 年 齢 別 人 口 統 計 表

平成25 . 8 . 末現在 22 ページ

11 北川副小学校

年 齢	男	女	人 口			
72 歳	75	99	174			
73 歳	67	87	154			
74 歳	55	72	127			
75 歳	72	77	149			
76 歳	69	76	145			
77 歳	63	91	154			
78 歳	47	67	114			
79 歳	55	68	123			
80 歳	44	69	113			
81 歳	60	66	126			
82 歳	31	70	101			
83 歳	36	69	105			
84 歳	36	61	97			
85 歳	27	54	81			
86 歳	18	39	57			
87 歳	20	45	65			
88 歳	15	39	54			
89 歳	15	31	46			
90 歳	17	28	45			
91 歳	4	19	23			
92 歳	7	22	29			
93 歳	7	23	30			
94 歳	0	11	11			
95 歳	2	5	7			
96 歳	2	8	10			
97 歳	1	10	11			
98 歳	1	8	9			
99 歳	1	6	7			
100 歳	0	2	2			
101 歳	1	1	2			
102 歳	0	3	3			
103 歳	0	0	0			
104 歳	0	0	0			
105 歳	0	1	1			
合計	5,726	6,635	12,361			

校 区 別 年 齢 別 人 口 統 計 表

12 本庄小学校

平成25 . 8 . 末現在 23 ページ

年 齢	男	女	人 口	年 齢	男	女	人 口
0 歳	61	39	100	36 歳	72	81	153
1 歳	48	41	89	37 歳	72	78	150
2 歳	50	46	96	38 歳	86	72	158
3 歳	55	45	100	39 歳	78	89	167
4 歳	59	55	114	40 歳	70	88	158
5 歳	53	49	102	41 歳	79	84	163
6 歳	53	56	109	42 歳	82	73	155
7 歳	64	54	118	43 歳	78	76	154
8 歳	51	52	103	44 歳	93	85	178
9 歳	52	45	97	45 歳	91	65	156
10 歳	50	62	112	46 歳	72	66	138
11 歳	70	61	131	47 歳	57	71	128
12 歳	64	55	119	48 歳	65	76	141
13 歳	59	64	123	49 歳	67	75	142
14 歳	63	63	126	50 歳	70	68	138
15 歳	62	56	118	51 歳	63	75	138
16 歳	61	61	122	52 歳	57	65	122
17 歳	57	61	118	53 歳	77	70	147
18 歳	95	62	157	54 歳	76	75	151
19 歳	117	95	212	55 歳	78	71	149
20 歳	139	105	244	56 歳	64	71	135
21 歳	155	102	257	57 歳	74	77	151
22 歳	108	87	195	58 歳	74	71	145
23 歳	108	62	170	59 歳	84	71	155
24 歳	115	62	177	60 歳	87	75	162
25 歳	76	72	148	61 歳	74	81	155
26 歳	64	86	150	62 歳	65	104	169
27 歳	62	72	134	63 歳	73	76	149
28 歳	70	72	142	64 歳	85	65	150
29 歳	78	74	152	65 歳	81	100	181
30 歳	70	78	148	66 歳	58	74	132
31 歳	77	78	155	67 歳	39	54	93
32 歳	62	64	126	68 歳	67	57	124
33 歳	72	79	151	69 歳	46	63	109
34 歳	74	88	162	70 歳	64	60	124
35 歳	67	67	134	71 歳	58	75	133

校 区 別 年 齢 別 人 口 統 計 表

12 本庄小学校

平成25 . 8 . 末現在 24 ページ

年 齢	男	女	人 口			
72 歳	39	74	113			
73 歳	55	71	126			
74 歳	48	66	114			
75 歳	43	54	97			
76 歳	40	82	122			
77 歳	41	63	104			
78 歳	55	60	115			
79 歳	39	64	103			
80 歳	38	76	114			
81 歳	32	72	104			
82 歳	41	52	93			
83 歳	38	54	92			
84 歳	35	50	85			
85 歳	23	37	60			
86 歳	23	48	71			
87 歳	26	38	64			
88 歳	13	37	50			
89 歳	13	23	36			
90 歳	9	27	36			
91 歳	6	18	24			
92 歳	4	19	23			
93 歳	4	14	18			
94 歳	0	1	1			
95 歳	2	7	9			
96 歳	1	5	6			
97 歳	0	5	5			
98 歳	0	4	4			
99 歳	0	1	1			
100 歳	0	3	3			
101 歳	0	1	1			
102 歳	0	2	2			
合計	5,885	6,175	12,060			

校 区 別 年 齢 別 人 口 統 計 表

13 鍋島小学校

平成25 . 8 . 末現在 25 ページ

年 齢	男	女	人 口	年 齢	男	女	人 口
0 歳	90	68	158	36 歳	91	105	196
1 歳	108	90	198	37 歳	90	96	186
2 歳	88	73	161	38 歳	105	99	204
3 歳	84	82	166	39 歳	95	110	205
4 歳	91	79	170	40 歳	95	110	205
5 歳	97	94	191	41 歳	96	101	197
6 歳	72	66	138	42 歳	89	112	201
7 歳	80	59	139	43 歳	94	105	199
8 歳	75	72	147	44 歳	99	106	205
9 歳	71	61	132	45 歳	84	107	191
10 歳	79	84	163	46 歳	76	93	169
11 歳	76	64	140	47 歳	69	74	143
12 歳	81	84	165	48 歳	75	100	175
13 歳	81	86	167	49 歳	95	104	199
14 歳	75	72	147	50 歳	74	101	175
15 歳	106	95	201	51 歳	85	101	186
16 歳	65	71	136	52 歳	71	87	158
17 歳	84	81	165	53 歳	82	88	170
18 歳	76	83	159	54 歳	87	89	176
19 歳	83	111	194	55 歳	90	91	181
20 歳	92	89	181	56 歳	72	78	150
21 歳	92	86	178	57 歳	71	88	159
22 歳	87	93	180	58 歳	91	95	186
23 歳	68	106	174	59 歳	83	87	170
24 歳	78	113	191	60 歳	90	88	178
25 歳	80	94	174	61 歳	79	86	165
26 歳	83	111	194	62 歳	88	75	163
27 歳	90	96	186	63 歳	75	79	154
28 歳	101	108	209	64 歳	83	64	147
29 歳	83	106	189	65 歳	67	71	138
30 歳	100	92	192	66 歳	60	53	113
31 歳	95	106	201	67 歳	36	40	76
32 歳	109	93	202	68 歳	45	51	96
33 歳	103	103	206	69 歳	26	34	60
34 歳	76	111	187	70 歳	36	30	66
35 歳	101	106	207	71 歳	44	51	95

校 区 別 年 齢 別 人 口 統 計 表

13 鍋島小学校

平成25 . 8 . 末現在 26 ページ

年 齢	男	女	人 口			
72 歳	40	42	82			
73 歳	28	29	57			
74 歳	25	39	64			
75 歳	22	40	62			
76 歳	27	36	63			
77 歳	16	36	52			
78 歳	34	41	75			
79 歳	27	44	71			
80 歳	25	37	62			
81 歳	24	44	68			
82 歳	27	36	63			
83 歳	18	32	50			
84 歳	18	30	48			
85 歳	17	28	45			
86 歳	16	27	43			
87 歳	14	26	40			
88 歳	9	20	29			
89 歳	6	22	28			
90 歳	8	13	21			
91 歳	2	13	15			
92 歳	3	10	13			
93 歳	5	11	16			
94 歳	1	5	6			
95 歳	0	4	4			
96 歳	2	6	8			
97 歳	1	2	3			
98 歳	1	1	2			
99 歳	0	3	3			
100 歳	0	0	0			
101 歳	0	1	1			
102 歳	1	0	1			
103 歳	0	1	1			
合計	6,305	6,916	13,221			

校 区 別 年 齢 別 人 口 統 計 表

14 | 金立小学校

平成25 . 8 . 末現在 27 ページ

年 齢		男	女	人 口	年 齢		男	女	人 口
0	歳	10	10	20	36	歳	28	28	56
1	歳	18	15	33	37	歳	39	27	66
2	歳	20	20	40	38	歳	30	21	51
3	歳	16	13	29	39	歳	28	27	55
4	歳	17	22	39	40	歳	24	29	53
5	歳	24	20	44	41	歳	24	29	53
6	歳	22	15	37	42	歳	32	21	53
7	歳	21	10	31	43	歳	33	22	55
8	歳	20	20	40	44	歳	32	21	53
9	歳	23	22	45	45	歳	21	17	38
10	歳	15	21	36	46	歳	19	21	40
11	歳	26	17	43	47	歳	18	25	43
12	歳	20	15	35	48	歳	24	31	55
13	歳	26	24	50	49	歳	31	41	72
14	歳	25	15	40	50	歳	18	28	46
15	歳	25	21	46	51	歳	35	22	57
16	歳	41	27	68	52	歳	22	31	53
17	歳	82	25	107	53	歳	29	29	58
18	歳	56	16	72	54	歳	26	23	49
19	歳	13	23	36	55	歳	30	31	61
20	歳	24	23	47	56	歳	24	36	60
21	歳	30	28	58	57	歳	35	33	68
22	歳	22	25	47	58	歳	36	32	68
23	歳	26	18	44	59	歳	27	33	60
24	歳	20	23	43	60	歳	36	34	70
25	歳	19	17	36	61	歳	38	41	79
26	歳	25	25	50	62	歳	29	39	68
27	歳	31	27	58	63	歳	38	33	71
28	歳	22	20	42	64	歳	45	48	93
29	歳	26	22	48	65	歳	41	38	79
30	歳	23	25	48	66	歳	36	45	81
31	歳	27	17	44	67	歳	24	26	50
32	歳	24	21	45	68	歳	27	19	46
33	歳	23	31	54	69	歳	31	36	67
34	歳	26	24	50	70	歳	26	46	72
35	歳	20	25	45	71	歳	32	22	54

校 区 別 年 齢 別 人 口 統 計 表

14 金立小学校

平成25 . 8 . 末現在 28 ページ

年 齢	男	女	人 口			
72 歳	29	37	66			
73 歳	27	29	56			
74 歳	27	29	56			
75 歳	29	27	56			
76 歳	29	32	61			
77 歳	11	34	45			
78 歳	15	37	52			
79 歳	27	27	54			
80 歳	22	39	61			
81 歳	16	33	49			
82 歳	12	29	41			
83 歳	9	32	41			
84 歳	11	25	36			
85 歳	14	25	39			
86 歳	13	25	38			
87 歳	8	29	37			
88 歳	6	22	28			
89 歳	8	14	22			
90 歳	7	15	22			
91 歳	2	7	9			
92 歳	1	14	15			
93 歳	2	9	11			
94 歳	1	3	4			
95 歳	0	3	3			
96 歳	1	4	5			
97 歳	0	3	3			
98 歳	0	1	1			
99 歳	0	0	0			
100 歳	0	3	3			
101 歳	0	1	1			
合計	2,303	2,415	4,718			

校 区 別 年 齢 別 人 口 統 計 表

15 久保泉小学校

平成25 . 8 . 末現在 29 ページ

年 齢	男	女	人 口	年 齢	男	女	人 口
0 歳	9	6	15	36 歳	20	23	43
1 歳	14	11	25	37 歳	28	17	45
2 歳	14	9	23	38 歳	27	20	47
3 歳	16	9	25	39 歳	27	19	46
4 歳	14	16	30	40 歳	16	26	42
5 歳	13	9	22	41 歳	12	23	35
6 歳	18	9	27	42 歳	17	20	37
7 歳	18	12	30	43 歳	22	18	40
8 歳	10	16	26	44 歳	29	21	50
9 歳	15	12	27	45 歳	26	22	48
10 歳	14	18	32	46 歳	27	19	46
11 歳	13	16	29	47 歳	23	16	39
12 歳	13	10	23	48 歳	18	18	36
13 歳	20	10	30	49 歳	26	17	43
14 歳	18	18	36	50 歳	20	21	41
15 歳	20	16	36	51 歳	14	31	45
16 歳	13	24	37	52 歳	22	21	43
17 歳	18	18	36	53 歳	23	16	39
18 歳	11	23	34	54 歳	20	23	43
19 歳	18	11	29	55 歳	17	29	46
20 歳	14	10	24	56 歳	26	27	53
21 歳	16	16	32	57 歳	26	31	57
22 歳	15	14	29	58 歳	25	25	50
23 歳	18	27	45	59 歳	34	31	65
24 歳	15	17	32	60 歳	29	33	62
25 歳	17	13	30	61 歳	34	36	70
26 歳	26	24	50	62 歳	50	33	83
27 歳	21	22	43	63 歳	43	43	86
28 歳	14	16	30	64 歳	47	37	84
29 歳	17	17	34	65 歳	44	21	65
30 歳	19	21	40	66 歳	33	38	71
31 歳	22	24	46	67 歳	18	23	41
32 歳	11	13	24	68 歳	19	25	44
33 歳	19	21	40	69 歳	25	34	59
34 歳	18	19	37	70 歳	17	40	57
35 歳	27	21	48	71 歳	25	37	62

校 区 別 年 齢 別 人 口 統 計 表

15 久保泉小学校

平成25 . 8 . 末現在 30 ページ

年 齢	男	女	人 口			
72 歳	20	29	49			
73 歳	20	25	45			
74 歳	32	18	50			
75 歳	27	23	50			
76 歳	27	23	50			
77 歳	23	26	49			
78 歳	18	20	38			
79 歳	17	27	44			
80 歳	13	28	41			
81 歳	24	32	56			
82 歳	12	25	37			
83 歳	12	24	36			
84 歳	15	16	31			
85 歳	9	21	30			
86 歳	9	21	30			
87 歳	9	23	32			
88 歳	6	24	30			
89 歳	6	17	23			
90 歳	3	17	20			
91 歳	6	13	19			
92 歳	3	12	15			
93 歳	2	12	14			
94 歳	2	8	10			
95 歳	1	9	10			
96 歳	2	5	7			
97 歳	1	4	5			
98 歳	0	2	2			
99 歳	0	1	1			
100 歳	0	2	2			
101 歳	0	1	1			
合計	1,836	2,010	3,846			

校 区 別 年 齢 別 人 口 統 計 表

16

芙蓉小学校

平成25 . 8 . 末現在 31 . ページ

年 齢	男	女	人 口	年 齢	男	女	人 口
0 歳	3	3	6	36 歳	14	14	28
1 歳	5	2	7	37 歳	5	10	15
2 歳	2	8	10	38 歳	11	14	25
3 歳	5	5	10	39 歳	3	8	11
4 歳	9	4	13	40 歳	10	10	20
5 歳	5	3	8	41 歳	13	5	18
6 歳	2	7	9	42 歳	15	3	18
7 歳	8	8	16	43 歳	9	11	20
8 歳	10	3	13	44 歳	12	12	24
9 歳	5	6	11	45 歳	9	8	17
10 歳	5	11	16	46 歳	7	4	11
11 歳	5	13	18	47 歳	6	15	21
12 歳	10	5	15	48 歳	10	10	20
13 歳	9	7	16	49 歳	9	10	19
14 歳	8	8	16	50 歳	8	14	22
15 歳	12	12	24	51 歳	11	9	20
16 歳	6	10	16	52 歳	9	12	21
17 歳	8	13	21	53 歳	7	13	20
18 歳	8	9	17	54 歳	13	19	32
19 歳	4	13	17	55 歳	14	16	30
20 歳	8	8	16	56 歳	9	9	18
21 歳	8	14	22	57 歳	16	10	26
22 歳	6	8	14	58 歳	15	12	27
23 歳	9	11	20	59 歳	17	18	35
24 歳	9	6	15	60 歳	12	19	31
25 歳	7	9	16	61 歳	17	14	31
26 歳	7	5	12	62 歳	14	16	30
27 歳	11	7	18	63 歳	9	16	25
28 歳	6	5	11	64 歳	13	21	34
29 歳	11	14	25	65 歳	21	9	30
30 歳	7	13	20	66 歳	9	15	24
31 歳	9	9	18	67 歳	18	16	34
32 歳	6	7	13	68 歳	5	12	17
33 歳	10	7	17	69 歳	14	8	22
34 歳	9	3	12	70 歳	9	11	20
35 歳	12	9	21	71 歳	8	12	20

校 区 別 年 齢 別 人 口 統 計 表

16 芙蓉小学校

平成25 . 8 . 末現在 32 ページ

年 齢	男	女	人 口			
72 歳	7	14	21			
73 歳	6	9	15			
74 歳	8	8	16			
75 歳	8	10	18			
76 歳	8	15	23			
77 歳	7	12	19			
78 歳	4	14	18			
79 歳	10	13	23			
80 歳	14	23	37			
81 歳	5	15	20			
82 歳	6	11	17			
83 歳	8	6	14			
84 歳	4	13	17			
85 歳	6	13	19			
86 歳	2	5	7			
87 歳	6	9	15			
88 歳	4	6	10			
89 歳	2	2	4			
90 歳	0	4	4			
91 歳	1	2	3			
92 歳	4	3	7			
93 歳	1	8	9			
94 歳	0	3	3			
95 歳	0	2	2			
96 歳	1	0	1			
97 歳	1	1	2			
98 歳	0	1	1			
99 歳	0	0	0			
100 歳	0	0	0			
101 歳	0	0	0			
102 歳	0	0	0			
103 歳	0	1	1			
合計	788	943	1,731			

校 区 別 年 齢 別 人 口 統 計 表

17 | 新栄小学校

平成25 . 8 . 末現在 33 ページ

年 齢	男	女	人 口	年 齢	男	女	人 口
0 歳	42	26	68	36 歳	40	47	87
1 歳	38	34	72	37 歳	45	47	92
2 歳	32	35	67	38 歳	50	49	99
3 歳	35	40	75	39 歳	42	53	95
4 歳	32	32	64	40 歳	50	62	112
5 歳	36	37	73	41 歳	47	57	104
6 歳	25	29	54	42 歳	53	43	96
7 歳	40	26	66	43 歳	48	48	96
8 歳	25	31	56	44 歳	42	55	97
9 歳	34	34	68	45 歳	43	53	96
10 歳	49	37	86	46 歳	46	55	101
11 歳	35	33	68	47 歳	43	44	87
12 歳	35	37	72	48 歳	39	43	82
13 歳	41	51	92	49 歳	51	62	113
14 歳	48	29	77	50 歳	46	63	109
15 歳	39	43	82	51 歳	46	55	101
16 歳	36	48	84	52 歳	41	57	98
17 歳	35	23	58	53 歳	54	56	110
18 歳	35	46	81	54 歳	50	64	114
19 歳	35	51	86	55 歳	51	65	116
20 歳	43	35	78	56 歳	40	54	94
21 歳	60	37	97	57 歳	47	66	113
22 歳	41	30	71	58 歳	52	60	112
23 歳	52	41	93	59 歳	61	63	124
24 歳	34	38	72	60 歳	61	53	114
25 歳	36	55	91	61 歳	61	63	124
26 歳	43	44	87	62 歳	64	73	137
27 歳	30	38	68	63 歳	74	69	143
28 歳	50	64	114	64 歳	67	72	139
29 歳	44	47	91	65 歳	54	50	104
30 歳	42	43	85	66 歳	49	72	121
31 歳	48	44	92	67 歳	30	23	53
32 歳	37	42	79	68 歳	34	35	69
33 歳	47	46	93	69 歳	39	39	78
34 歳	64	51	115	70 歳	26	42	68
35 歳	42	44	86	71 歳	37	52	89

校 区 別 年 齢 別 人 口 統 計 表

17 新栄小学校

平成25 . 8 . 末現在 34 ページ

年 齢	男	女	人 口			
72 歳	30	42	72			
73 歳	19	34	53			
74 歳	30	47	77			
75 歳	20	40	60			
76 歳	21	33	54			
77 歳	30	38	68			
78 歳	32	40	72			
79 歳	30	41	71			
80 歳	23	33	56			
81 歳	16	33	49			
82 歳	14	24	38			
83 歳	10	18	28			
84 歳	25	39	64			
85 歳	9	19	28			
86 歳	7	21	28			
87 歳	14	15	29			
88 歳	18	15	33			
89 歳	6	16	22			
90 歳	4	8	12			
91 歳	3	7	10			
92 歳	8	6	14			
93 歳	1	9	10			
94 歳	1	4	5			
95 歳	1	2	3			
96 歳	0	2	2			
97 歳	0	4	4			
98 歳	0	1	1			
99 歳	0	1	1			
100 歳	0	1	1			
合計	3,535	3,978	7,513			

校 区 別 年 齢 別 人 口 統 計 表

18 若楠小学校

平成25 . 8 . 末現在 35 ページ

年 齢	男	女	人 口	年 齢	男	女	人 口
0 歳	32	26	58	36 歳	60	54	114
1 歳	37	33	70	37 歳	50	66	116
2 歳	41	37	78	38 歳	57	57	114
3 歳	34	32	66	39 歳	62	71	133
4 歳	37	34	71	40 歳	52	74	126
5 歳	42	31	73	41 歳	69	73	142
6 歳	35	43	78	42 歳	54	71	125
7 歳	39	49	88	43 歳	59	54	113
8 歳	40	35	75	44 歳	50	62	112
9 歳	31	34	65	45 歳	64	76	140
10 歳	42	45	87	46 歳	60	72	132
11 歳	49	50	99	47 歳	45	51	96
12 歳	35	48	83	48 歳	55	66	121
13 歳	52	43	95	49 歳	56	60	116
14 歳	43	43	86	50 歳	62	61	123
15 歳	49	49	98	51 歳	55	61	116
16 歳	50	51	101	52 歳	48	52	100
17 歳	43	42	85	53 歳	47	55	102
18 歳	31	49	80	54 歳	41	44	85
19 歳	45	46	91	55 歳	45	44	89
20 歳	52	47	99	56 歳	54	59	113
21 歳	49	44	93	57 歳	54	54	108
22 歳	50	46	96	58 歳	43	47	90
23 歳	35	51	86	59 歳	49	56	105
24 歳	39	47	86	60 歳	49	56	105
25 歳	42	28	70	61 歳	61	45	106
26 歳	46	50	96	62 歳	58	82	140
27 歳	41	47	88	63 歳	54	69	123
28 歳	40	39	79	64 歳	55	79	134
29 歳	47	45	92	65 歳	52	77	129
30 歳	46	45	91	66 歳	55	63	118
31 歳	41	43	84	67 歳	40	42	82
32 歳	40	48	88	68 歳	36	51	87
33 歳	45	43	88	69 歳	46	53	99
34 歳	41	50	91	70 歳	39	66	105
35 歳	54	52	106	71 歳	47	55	102

校 区 別 年 齢 別 人 口 統 計 表

18 若楠小学校

平成25. 8. 末現在 36 ページ

年 齢	男	女	人 口			
72 歳	36	67	103			
73 歳	36	44	80			
74 歳	29	36	65			
75 歳	28	48	76			
76 歳	35	46	81			
77 歳	26	58	84			
78 歳	32	36	68			
79 歳	28	45	73			
80 歳	25	45	70			
81 歳	28	30	58			
82 歳	28	36	64			
83 歳	21	39	60			
84 歳	18	23	41			
85 歳	15	21	36			
86 歳	12	27	39			
87 歳	6	25	31			
88 歳	8	18	26			
89 歳	6	13	19			
90 歳	4	12	16			
91 歳	2	14	16			
92 歳	1	12	13			
93 歳	2	9	11			
94 歳	0	6	6			
95 歳	0	4	4			
96 歳	1	2	3			
97 歳	1	2	3			
98 歳	0	4	4			
99 歳	0	0	0			
100 歳	0	3	3			
101 歳	0	1	1			
102 歳	0	1	1			
合計	3,826	4,450	8,276			

校 区 別 年 齢 別 人 口 統 計 表

19 開成小学校

平成25 . 8 . 末現在 37 ページ

年 齢	男	女	人 口	年 齢	男	女	人 口
0 歳	46	35	81	36 歳	53	83	136
1 歳	53	32	85	37 歳	61	87	148
2 歳	53	50	103	38 歳	81	81	162
3 歳	44	45	89	39 歳	61	59	120
4 歳	49	47	96	40 歳	57	86	143
5 歳	57	46	103	41 歳	62	76	138
6 歳	44	46	90	42 歳	73	72	145
7 歳	43	47	90	43 歳	56	62	118
8 歳	46	59	105	44 歳	59	82	141
9 歳	53	45	98	45 歳	53	58	111
10 歳	67	43	110	46 歳	69	69	138
11 歳	53	50	103	47 歳	46	69	115
12 歳	54	67	121	48 歳	54	59	113
13 歳	65	53	118	49 歳	54	65	119
14 歳	55	50	105	50 歳	60	59	119
15 歳	59	60	119	51 歳	55	61	116
16 歳	61	53	114	52 歳	64	67	131
17 歳	47	55	102	53 歳	43	44	87
18 歳	62	66	128	54 歳	59	78	137
19 歳	51	42	93	55 歳	55	79	134
20 歳	40	60	100	56 歳	42	58	100
21 歳	48	40	88	57 歳	56	63	119
22 歳	43	44	87	58 歳	69	67	136
23 歳	43	48	91	59 歳	53	77	130
24 歳	32	49	81	60 歳	66	77	143
25 歳	37	37	74	61 歳	77	83	160
26 歳	52	36	88	62 歳	77	102	179
27 歳	44	52	96	63 歳	75	114	189
28 歳	44	42	86	64 歳	94	110	204
29 歳	67	63	130	65 歳	63	87	150
30 歳	51	63	114	66 歳	71	99	170
31 歳	67	58	125	67 歳	50	52	102
32 歳	54	66	120	68 歳	63	64	127
33 歳	63	57	120	69 歳	53	66	119
34 歳	69	61	130	70 歳	56	68	124
35 歳	65	45	110	71 歳	68	74	142

校 区 別 年 齢 別 人 口 統 計 表

19

開成小学校

平成25 . 8 . 末現在 38 ページ

年 齢	男	女	人 口	
72 歳	39	63	102	
73 歳	48	62	110	
74 歳	54	54	108	
75 歳	31	52	83	
76 歳	35	48	83	
77 歳	42	56	98	
78 歳	38	43	81	
79 歳	33	42	75	
80 歳	34	37	71	
81 歳	23	56	79	
82 歳	25	34	59	
83 歳	22	38	60	
84 歳	15	40	55	
85 歳	12	29	41	
86 歳	18	20	38	
87 歳	9	35	44	
88 歳	12	25	37	
89 歳	10	17	27	
90 歳	4	9	13	
91 歳	4	10	14	
92 歳	4	9	13	
93 歳	2	5	7	
94 歳	2	7	9	
95 歳	1	7	8	
96 歳	1	8	9	
97 歳	0	4	4	
98 歳	0	4	4	
99 歳	0	1	1	
100 歳	1	0	1	
101 歳	0	3	3	
合計	4,608	5,287	9,895	

校 区 別 年 齢 別 人 口 統 計 表

20 諸富北小学校

平成25 . 8 . 末現在 39 ページ

年 齢	男	女	人 口	年 齢	男	女	人 口
0 歳	24	24	48	36 歳	36	31	67
1 歳	24	21	45	37 歳	32	29	61
2 歳	28	27	55	38 歳	30	53	83
3 歳	16	20	36	39 歳	34	40	74
4 歳	15	20	35	40 歳	26	35	61
5 歳	21	25	46	41 歳	40	30	70
6 歳	28	26	54	42 歳	36	37	73
7 歳	27	24	51	43 歳	35	36	71
8 歳	31	16	47	44 歳	40	44	84
9 歳	28	22	50	45 歳	45	34	79
10 歳	24	34	58	46 歳	43	47	90
11 歳	31	19	50	47 歳	34	30	64
12 歳	29	28	57	48 歳	32	41	73
13 歳	25	17	42	49 歳	34	28	62
14 歳	30	31	61	50 歳	35	35	70
15 歳	31	37	68	51 歳	33	30	63
16 歳	31	27	58	52 歳	22	34	56
17 歳	36	29	65	53 歳	26	52	78
18 歳	27	28	55	54 歳	34	47	81
19 歳	23	29	52	55 歳	33	35	68
20 歳	25	26	51	56 歳	29	31	60
21 歳	33	30	63	57 歳	47	28	75
22 歳	25	30	55	58 歳	44	53	97
23 歳	27	24	51	59 歳	51	53	104
24 歳	27	27	54	60 歳	42	43	85
25 歳	23	18	41	61 歳	41	36	77
26 歳	32	30	62	62 歳	42	41	83
27 歳	29	40	69	63 歳	56	49	105
28 歳	33	36	69	64 歳	57	57	114
29 歳	34	31	65	65 歳	37	45	82
30 歳	27	34	61	66 歳	45	51	96
31 歳	27	32	59	67 歳	29	41	70
32 歳	31	42	73	68 歳	25	39	64
33 歳	36	25	61	69 歳	35	45	80
34 歳	28	30	58	70 歳	40	47	87
35 歳	44	21	65	71 歳	40	58	98

校 区 別 年 齢 別 人 口 統 計 表

平成25 . 8 . 末現在 40 ページ

20 諸富北小学校

年 齢	男	女	人 口	年 齢	男	女	人 口
72 歳	49	50	99	**合計**	2,821	3,139	5,960
73 歳	40	45	85				
74 歳	41	33	74				
75 歳	40	43	83				
76 歳	38	44	82				
77 歳	28	37	65				
78 歳	26	42	68				
79 歳	24	41	65				
80 歳	27	23	50				
81 歳	32	34	66				
82 歳	25	41	66				
83 歳	18	33	51				
84 歳	11	32	43				
85 歳	16	25	41				
86 歳	12	18	30				
87 歳	7	16	23				
88 歳	10	27	37				
89 歳	7	33	40				
90 歳	4	15	19				
91 歳	5	10	15				
92 歳	1	9	10				
93 歳	2	11	13				
94 歳	1	6	7				
95 歳	3	4	7				
96 歳	3	4	7				
97 歳	0	5	5				
98 歳	1	4	5				
99 歳	0	3	3				
100 歳	0	1	1				
101 歳	0	2	2				
102 歳	0	0	0				
103 歳	0	1	1				
104 歳	0	0	0				
105 歳	0	0	0				
106 歳	0	2	2				

校 区 別 年 齢 別 人 口 統 計 表

21

諸富南小学校

平成25 . 8 . 末現在 41 ページ

年 齢	男	女	人 口	年 齢	男	女	人 口
0 歳	18	13	31	36 歳	24	16	40
1 歳	21	17	38	37 歳	32	29	61
2 歳	17	16	33	38 歳	36	37	73
3 歳	22	20	42	39 歳	35	34	69
4 歳	24	21	45	40 歳	28	29	57
5 歳	25	29	54	41 歳	33	30	63
6 歳	20	19	39	42 歳	40	39	79
7 歳	29	21	50	43 歳	31	33	64
8 歳	18	19	37	44 歳	33	48	81
9 歳	28	22	50	45 歳	36	35	71
10 歳	25	27	52	46 歳	26	43	69
11 歳	30	15	45	47 歳	34	29	63
12 歳	29	21	50	48 歳	36	29	65
13 歳	24	25	49	49 歳	32	34	66
14 歳	31	29	60	50 歳	28	33	61
15 歳	24	31	55	51 歳	26	39	65
16 歳	34	38	72	52 歳	34	30	64
17 歳	27	31	58	53 歳	29	24	53
18 歳	27	28	55	54 歳	39	30	69
19 歳	29	27	56	55 歳	30	29	59
20 歳	25	19	44	56 歳	31	40	71
21 歳	31	21	52	57 歳	41	33	74
22 歳	18	25	43	58 歳	31	37	68
23 歳	17	28	45	59 歳	32	31	63
24 歳	19	23	42	60 歳	46	38	84
25 歳	18	20	38	61 歳	50	43	93
26 歳	33	22	55	62 歳	40	36	76
27 歳	18	23	41	63 歳	52	44	96
28 歳	21	28	49	64 歳	30	42	72
29 歳	21	27	48	65 歳	42	50	92
30 歳	23	17	40	66 歳	39	46	85
31 歳	33	32	65	67 歳	19	33	52
32 歳	28	29	57	68 歳	25	33	58
33 歳	25	30	55	69 歳	30	40	70
34 歳	22	22	44	70 歳	39	45	84
35 歳	20	26	46	71 歳	36	40	76

校 区 別 年 齢 別 人 口 統 計 表

21 諸富南小学校

平成25. 8. 末現在 42 ページ

年 齢	男	女	人 口	年 齢	男	女	人 口
72 歳	40	34	74	**合計**	2,481	2,701	5,182
73 歳	34	48	82				
74 歳	27	36	63				
75 歳	36	33	69				
76 歳	28	28	56				
77 歳	32	30	62				
78 歳	20	28	48				
79 歳	19	24	43				
80 歳	19	46	65				
81 歳	24	27	51				
82 歳	22	32	54				
83 歳	13	27	40				
84 歳	13	29	42				
85 歳	12	19	31				
86 歳	8	15	23				
87 歳	9	15	24				
88 歳	5	16	21				
89 歳	4	14	18				
90 歳	5	7	12				
91 歳	3	12	15				
92 歳	2	7	9				
93 歳	1	10	11				
94 歳	1	7	8				
95 歳	2	3	5				
96 歳	2	3	5				
97 歳	1	2	3				
98 歳	0	1	1				
99 歳	0	3	3				
100 歳	0	0	0				
101 歳	0	0	0				
102 歳	0	2	2				
103 歳	0	0	0				
104 歳	0	0	0				
105 歳	0	0	0				
106 歳	0	1	1				

校 区 別 年 齢 別 人 口 統 計 表

22 春日小学校

平成25 . 8 . 末現在 43 ページ

年 齢	男	女	人 口	年 齢	男	女	人 口
0 歳	51	48	99	36 歳	58	57	115
1 歳	44	49	93	37 歳	62	81	143
2 歳	46	42	88	38 歳	52	56	108
3 歳	51	42	93	39 歳	66	73	139
4 歳	37	24	61	40 歳	69	74	143
5 歳	47	53	100	41 歳	57	64	121
6 歳	34	37	71	42 歳	60	63	123
7 歳	43	43	86	43 歳	51	50	101
8 歳	64	45	109	44 歳	49	60	109
9 歳	51	42	93	45 歳	42	48	90
10 歳	45	46	91	46 歳	63	50	113
11 歳	54	62	116	47 歳	33	38	71
12 歳	56	45	101	48 歳	42	46	88
13 歳	50	41	91	49 歳	41	51	92
14 歳	51	47	98	50 歳	42	48	90
15 歳	46	36	82	51 歳	38	49	87
16 歳	43	54	97	52 歳	47	38	85
17 歳	55	55	110	53 歳	39	52	91
18 歳	35	30	65	54 歳	42	58	100
19 歳	41	41	82	55 歳	41	38	79
20 歳	41	38	79	56 歳	44	64	108
21 歳	36	33	69	57 歳	59	69	128
22 歳	36	37	73	58 歳	61	67	128
23 歳	48	50	98	59 歳	34	62	96
24 歳	33	42	75	60 歳	54	64	118
25 歳	40	50	90	61 歳	58	67	125
26 歳	46	47	93	62 歳	62	77	139
27 歳	46	54	100	63 歳	69	77	146
28 歳	37	50	87	64 歳	65	79	144
29 歳	41	55	96	65 歳	71	70	141
30 歳	41	57	98	66 歳	54	58	112
31 歳	56	52	108	67 歳	43	34	77
32 歳	42	54	96	68 歳	37	40	77
33 歳	64	69	133	69 歳	32	52	84
34 歳	59	54	113	70 歳	45	52	97
35 歳	51	58	109	71 歳	47	44	91

校 区 別 年 齢 別 人 口 統 計 表

平成25 . 8 . 末現在 44 ページ

22	春日小学校			
年 齢	男	女	人 口	
72 歳	43	52	95	
73 歳	37	48	85	
74 歳	33	37	70	
75 歳	32	37	69	
76 歳	31	32	63	
77 歳	28	27	55	
78 歳	28	43	71	
79 歳	25	38	63	
80 歳	12	40	52	
81 歳	12	41	53	
82 歳	21	32	53	
83 歳	16	25	41	
84 歳	12	28	40	
85 歳	9	33	42	
86 歳	17	28	45	
87 歳	10	26	36	
88 歳	8	14	22	
89 歳	4	16	20	
90 歳	0	12	12	
91 歳	4	15	19	
92 歳	2	13	15	
93 歳	1	5	6	
94 歳	1	5	6	
95 歳	3	2	5	
96 歳	2	5	7	
97 歳	0	1	1	
98 歳	0	4	4	
99 歳	0	0	0	
100 歳	0	2	2	
101 歳	0	1	1	
102 歳	0	0	0	
103 歳	0	0	0	
104 歳	0	2	2	
合計	3,881	4,416	8,297	

校 区 別 年 齢 別 人 口 統 計 表

23

川上小学校

平成25 . 8 . 末現在 45 ページ

年 齢	男	女	人 口	年 齢	男	女	人 口
0 歳	25	14	39	36 歳	40	22	62
1 歳	15	19	34	37 歳	30	44	74
2 歳	23	20	43	38 歳	45	26	71
3 歳	15	18	33	39 歳	34	35	69
4 歳	17	16	33	40 歳	32	37	69
5 歳	34	26	60	41 歳	42	28	70
6 歳	26	27	53	42 歳	34	40	74
7 歳	24	21	45	43 歳	29	31	60
8 歳	23	32	55	44 歳	35	30	65
9 歳	31	31	62	45 歳	33	45	78
10 歳	31	18	49	46 歳	27	25	52
11 歳	26	27	53	47 歳	21	31	52
12 歳	23	39	62	48 歳	28	36	64
13 歳	29	33	62	49 歳	46	44	90
14 歳	30	43	73	50 歳	32	35	67
15 歳	26	32	58	51 歳	47	42	89
16 歳	28	37	65	52 歳	35	50	85
17 歳	27	34	61	53 歳	48	48	96
18 歳	34	25	59	54 歳	62	54	116
19 歳	39	32	71	55 歳	48	44	92
20 歳	32	23	55	56 歳	51	49	100
21 歳	35	31	66	57 歳	40	48	88
22 歳	30	28	58	58 歳	37	55	92
23 歳	21	22	43	59 歳	48	49	97
24 歳	30	16	46	60 歳	55	34	89
25 歳	35	22	57	61 歳	47	42	89
26 歳	30	33	63	62 歳	49	50	99
27 歳	36	18	54	63 歳	49	44	93
28 歳	28	33	61	64 歳	44	51	95
29 歳	37	28	65	65 歳	44	59	103
30 歳	25	29	54	66 歳	63	53	116
31 歳	24	22	46	67 歳	20	31	51
32 歳	31	23	54	68 歳	31	41	72
33 歳	15	29	44	69 歳	41	32	73
34 歳	34	28	62	70 歳	31	40	71
35 歳	27	28	55	71 歳	28	42	70

校 区 別 年 齢 別 人 口 統 計 表

23 川上小学校

平成25 . 8 . 末現在 46 ページ

年 齢	男	女	人 口			
72 歳	40	50	90			
73 歳	31	40	71			
74 歳	28	36	64			
75 歳	26	29	55			
76 歳	26	40	66			
77 歳	26	35	61			
78 歳	33	34	67			
79 歳	22	40	62			
80 歳	20	41	61			
81 歳	18	36	54			
82 歳	26	37	63			
83 歳	27	29	56			
84 歳	18	41	59			
85 歳	14	27	41			
86 歳	16	30	46			
87 歳	11	32	43			
88 歳	12	24	36			
89 歳	8	21	29			
90 歳	11	21	32			
91 歳	6	20	26			
92 歳	3	17	20			
93 歳	0	12	12			
94 歳	1	8	9			
95 歳	1	8	9			
96 歳	3	3	6			
97 歳	0	9	9			
98 歳	0	3	3			
99 歳	0	1	1			
100 歳	0	2	2			
101 歳	0	2	2			
102 歳	1	0	1			
合計	2,850	3,152	6,002			

校 区 別 年 齢 別 人 口 統 計 表

24 | 松梅小学校

平成25 . 8 . 末現在 47 ページ

年 齢		男	女	人 口	年 齢		男	女	人 口
0	歳	2	1	3	36	歳	5	5	10
1	歳	6	1	7	37	歳	3	3	6
2	歳	6	2	8	38	歳	7	5	12
3	歳	7	3	10	39	歳	4	5	9
4	歳	4	5	9	40	歳	7	5	12
5	歳	3	2	5	41	歳	9	6	15
6	歳	6	4	10	42	歳	6	3	9
7	歳	5	2	7	43	歳	5	4	9
8	歳	5	4	9	44	歳	7	3	10
9	歳	4	1	5	45	歳	4	5	9
10	歳	3	5	8	46	歳	3	7	10
11	歳	3	1	4	47	歳	4	6	10
12	歳	3	4	7	48	歳	3	6	9
13	歳	4	1	5	49	歳	2	7	9
14	歳	5	4	9	50	歳	8	8	16
15	歳	5	1	6	51	歳	8	5	13
16	歳	5	5	10	52	歳	6	5	11
17	歳	1	8	9	53	歳	6	6	12
18	歳	3	7	10	54	歳	10	6	16
19	歳	3	1	4	55	歳	13	10	23
20	歳	7	8	15	56	歳	9	10	19
21	歳	7	4	11	57	歳	9	10	19
22	歳	7	3	10	58	歳	8	9	17
23	歳	3	3	6	59	歳	12	11	23
24	歳	8	3	11	60	歳	11	3	14
25	歳	3	6	9	61	歳	14	6	20
26	歳	4	2	6	62	歳	13	7	20
27	歳	6	7	13	63	歳	14	12	26
28	歳	4	2	6	64	歳	14	21	35
29	歳	6	1	7	65	歳	11	11	22
30	歳	5	5	10	66	歳	14	15	29
31	歳	3	10	13	67	歳	6	4	10
32	歳	9	4	13	68	歳	4	6	10
33	歳	4	9	13	69	歳	6	11	17
34	歳	6	1	7	70	歳	7	8	15
35	歳	7	7	14	71	歳	4	8	12

校 区 別 年 齢 別 人 口 統 計 表

24

松梅小学校

平成25 . 8 . 末現在 48 ページ

年 齢	男	女	人 口		
72 歳	12	5	17		
73 歳	4	9	13		
74 歳	3	5	8		
75 歳	8	8	16		
76 歳	6	4	10		
77 歳	4	3	7		
78 歳	5	7	12		
79 歳	3	6	9		
80 歳	6	6	12		
81 歳	2	6	8		
82 歳	12	11	23		
83 歳	1	7	8		
84 歳	5	7	12		
85 歳	4	3	7		
86 歳	0	5	5		
87 歳	4	8	12		
88 歳	4	6	10		
89 歳	0	5	5		
90 歳	4	6	10		
91 歳	1	4	5		
92 歳	2	1	3		
93 歳	0	2	2		
94 歳	1	3	4		
95 歳	0	2	2		
96 歳	0	3	3		
97 歳	0	0	0		
98 歳	0	0	0		
99 歳	0	0	0		
100 歳	0	1	1		
101 歳	0	1	1		
合計	539	533	1,072		

校 区 別 年 齢 別 人 口 統 計 表

25 春日北小学校

平成25. 8. 末現在 49 ページ

年 齢	男	女	人 口	年 齢	男	女	人 口
0 歳	36	34	70	36 歳	50	45	95
1 歳	38	31	69	37 歳	60	49	109
2 歳	33	32	65	38 歳	45	50	95
3 歳	39	36	75	39 歳	58	49	107
4 歳	39	33	72	40 歳	52	46	98
5 歳	31	35	66	41 歳	63	49	112
6 歳	38	40	78	42 歳	45	38	83
7 歳	45	38	83	43 歳	58	53	111
8 歳	35	30	65	44 歳	41	43	84
9 歳	25	35	60	45 歳	38	34	72
10 歳	36	36	72	46 歳	41	39	80
11 歳	43	39	82	47 歳	29	47	76
12 歳	42	35	77	48 歳	40	39	79
13 歳	43	31	74	49 歳	39	53	92
14 歳	29	38	67	50 歳	34	43	77
15 歳	35	31	66	51 歳	40	49	89
16 歳	32	24	56	52 歳	55	53	108
17 歳	40	35	75	53 歳	37	37	74
18 歳	52	33	85	54 歳	40	45	85
19 歳	45	32	77	55 歳	41	50	91
20 歳	37	28	65	56 歳	42	68	110
21 歳	35	33	68	57 歳	46	60	106
22 歳	40	41	81	58 歳	46	54	100
23 歳	29	46	75	59 歳	56	39	95
24 歳	30	38	68	60 歳	41	68	109
25 歳	38	32	70	61 歳	64	47	111
26 歳	41	41	82	62 歳	49	78	127
27 歳	40	42	82	63 歳	62	51	113
28 歳	41	49	90	64 歳	59	61	120
29 歳	51	43	94	65 歳	46	66	112
30 歳	49	46	95	66 歳	45	44	89
31 歳	45	46	91	67 歳	27	36	63
32 歳	57	52	109	68 歳	37	46	83
33 歳	52	46	98	69 歳	29	56	85
34 歳	38	52	90	70 歳	29	38	67
35 歳	40	40	80	71 歳	43	34	77

校 区 別 年 齢 別 人 口 統 計 表

25 | 春日北小学校

平成25 . 8 . 末現在 50 ページ

年 齢	男	女	人 口			
72 歳	42	51	93			
73 歳	25	43	68			
74 歳	26	32	58			
75 歳	29	41	70			
76 歳	14	38	52			
77 歳	30	35	65			
78 歳	21	28	49			
79 歳	14	37	51			
80 歳	19	36	55			
81 歳	13	28	41			
82 歳	13	30	43			
83 歳	15	27	42			
84 歳	12	33	45			
85 歳	8	24	32			
86 歳	8	15	23			
87 歳	13	15	28			
88 歳	7	17	24			
89 歳	9	13	22			
90 歳	4	17	21			
91 歳	5	13	18			
92 歳	3	13	16			
93 歳	0	14	14			
94 歳	1	9	10			
95 歳	2	4	6			
96 歳	0	6	6			
97 歳	1	9	10			
98 歳	0	3	3			
99 歳	0	2	2			
100 歳	0	0	0			
101 歳	0	0	0			
102 歳	0	1	1			
合計	3,380	3,744	7,124			

校 区 別 年 齢 別 人 口 統 計 表

27 富士小学校

平成25 . 8 . 末現在 51 ページ

年 齢	男	女	人 口	年 齢	男	女	人 口
0 歳	12	8	20	36 歳	14	12	26
1 歳	8	5	13	37 歳	10	5	15
2 歳	13	7	20	38 歳	15	15	30
3 歳	4	9	13	39 歳	14	15	29
4 歳	11	7	18	40 歳	13	13	26
5 歳	5	10	15	41 歳	15	10	25
6 歳	7	9	16	42 歳	11	10	21
7 歳	10	9	19	43 歳	11	11	22
8 歳	8	9	17	44 歳	11	10	21
9 歳	6	8	14	45 歳	12	7	19
10 歳	9	7	16	46 歳	13	18	31
11 歳	11	12	23	47 歳	12	14	26
12 歳	5	15	20	48 歳	11	18	29
13 歳	12	12	24	49 歳	11	12	23
14 歳	10	13	23	50 歳	16	10	26
15 歳	14	8	22	51 歳	21	19	40
16 歳	14	8	22	52 歳	18	20	38
17 歳	17	15	32	53 歳	20	18	38
18 歳	12	10	22	54 歳	23	22	45
19 歳	11	15	26	55 歳	22	19	41
20 歳	10	17	27	56 歳	19	22	41
21 歳	17	12	29	57 歳	15	19	34
22 歳	11	10	21	58 歳	24	23	47
23 歳	10	10	20	59 歳	22	28	50
24 歳	13	6	19	60 歳	33	23	56
25 歳	5	14	19	61 歳	21	35	56
26 歳	16	16	32	62 歳	41	18	59
27 歳	9	17	26	63 歳	26	24	50
28 歳	16	9	25	64 歳	26	25	51
29 歳	16	5	21	65 歳	36	21	57
30 歳	17	16	33	66 歳	26	25	51
31 歳	11	11	22	67 歳	14	14	28
32 歳	13	13	26	68 歳	13	13	26
33 歳	15	20	35	69 歳	20	20	40
34 歳	13	5	18	70 歳	12	13	25
35 歳	6	16	22	71 歳	17	15	32

校 区 別 年 齢 別 人 口 統 計 表

27 富士小学校

平成25 . 8 . 末現在 52 ページ

年 齢	男	女	人 口		
72 歳	15	30	45		
73 歳	14	24	38		
74 歳	12	22	34		
75 歳	10	21	31		
76 歳	22	16	38		
77 歳	24	21	45		
78 歳	16	18	34		
79 歳	15	28	43		
80 歳	9	30	39		
81 歳	13	22	35		
82 歳	14	20	34		
83 歳	15	25	40		
84 歳	12	22	34		
85 歳	12	15	27		
86 歳	9	15	24		
87 歳	16	17	33		
88 歳	3	21	24		
89 歳	3	11	14		
90 歳	4	15	19		
91 歳	2	7	9		
92 歳	3	11	14		
93 歳	1	7	8		
94 歳	0	4	4		
95 歳	0	3	3		
96 歳	2	4	6		
97 歳	1	4	5		
98 歳	1	1	2		
99 歳	0	2	2		
100 歳	1	1	2		
101 歳	0	0	0		
102 歳	0	0	0		
103 歳	0	1	1		
合計	1,304	1,447	2,751		

校 区 別 年 齢 別 人 口 統 計 表

28 北山小学校

平成25. 8. 末現在 53 ページ

年 齢	男	女	人 口	年 齢	男	女	人 口
0 歳	5	4	9	36 歳	4	1	5
1 歳	2	4	6	37 歳	5	2	7
2 歳	6	0	6	38 歳	3	5	8
3 歳	5	1	6	39 歳	3	1	4
4 歳	3	1	4	40 歳	4	2	6
5 歳	1	4	5	41 歳	4	3	7
6 歳	5	2	7	42 歳	1	6	7
7 歳	4	3	7	43 歳	5	3	8
8 歳	3	5	8	44 歳	2	7	9
9 歳	3	3	6	45 歳	3	0	3
10 歳	6	2	8	46 歳	5	3	8
11 歳	2	1	3	47 歳	2	5	7
12 歳	6	3	9	48 歳	4	3	7
13 歳	3	3	6	49 歳	3	4	7
14 歳	4	1	5	50 歳	9	5	14
15 歳	6	2	8	51 歳	3	2	5
16 歳	4	1	5	52 歳	7	5	12
17 歳	3	3	6	53 歳	8	13	21
18 歳	5	4	9	54 歳	5	7	12
19 歳	7	2	9	55 歳	12	6	18
20 歳	5	5	10	56 歳	8	12	20
21 歳	4	6	10	57 歳	7	8	15
22 歳	5	6	11	58 歳	13	8	21
23 歳	3	3	6	59 歳	6	9	15
24 歳	5	5	10	60 歳	12	3	15
25 歳	3	5	8	61 歳	10	12	22
26 歳	3	5	8	62 歳	6	10	16
27 歳	5	4	9	63 歳	11	12	23
28 歳	7	4	11	64 歳	5	7	12
29 歳	2	4	6	65 歳	14	6	20
30 歳	4	8	12	66 歳	8	5	13
31 歳	8	3	11	67 歳	5	4	9
32 歳	6	5	11	68 歳	6	10	16
33 歳	13	3	16	69 歳	5	4	9
34 歳	7	2	9	70 歳	6	7	13
35 歳	4	4	8	71 歳	3	2	5

校 区 別 年 齢 別 人 口 統 計 表

28 | 北山小学校

平成25 . 8 . 末現在 54 ページ

年 齢	男	女	人 口			
72 歳	10	8	18			
73 歳	2	7	9			
74 歳	5	10	15			
75 歳	9	6	15			
76 歳	9	11	20			
77 歳	3	14	17			
78 歳	11	8	19			
79 歳	10	11	21			
80 歳	5	11	16			
81 歳	10	12	22			
82 歳	5	7	12			
83 歳	8	6	14			
84 歳	5	10	15			
85 歳	4	15	19			
86 歳	3	7	10			
87 歳	5	6	11			
88 歳	2	5	7			
89 歳	2	12	14			
90 歳	1	3	4			
91 歳	0	0	0			
92 歳	1	0	1			
93 歳	1	2	3			
94 歳	1	1	2			
95 歳	1	4	5			
96 歳	0	1	1			
97 歳	0	1	1			
98 歳	0	1	1			
99 歳	0	0	0			
100 歳	0	2	2			
101 歳	0	0	0			
102 歳	0	0	0			
103 歳	0	1	1			
合計	497	505	1,002			

校 区 別 年 齢 別 人 口 統 計 表

29

北山東部小学校

平成25 . 8 . 末現在 55 ページ

年 齢	男	女	人 口	年 齢	男	女	人 口
0 歳	2	1	3	36 歳	1	1	2
1 歳	0	1	1	37 歳	1	3	4
2 歳	2	0	2	38 歳	2	0	2
3 歳	4	1	5	39 歳	1	2	3
4 歳	0	1	1	40 歳	1	1	2
5 歳	2	1	3	41 歳	1	5	6
6 歳	0	0	0	42 歳	6	1	7
7 歳	0	2	2	43 歳	0	2	2
8 歳	1	4	5	44 歳	2	4	6
9 歳	3	1	4	45 歳	1	1	2
10 歳	3	3	6	46 歳	3	2	5
11 歳	2	2	4	47 歳	0	0	0
12 歳	1	1	2	48 歳	5	1	6
13 歳	0	1	1	49 歳	0	3	3
14 歳	1	1	2	50 歳	2	3	5
15 歳	0	1	1	51 歳	1	4	5
16 歳	1	2	3	52 歳	4	0	4
17 歳	0	1	1	53 歳	6	2	8
18 歳	1	3	4	54 歳	3	1	4
19 歳	3	3	6	55 歳	3	3	6
20 歳	0	3	3	56 歳	5	3	8
21 歳	1	1	2	57 歳	0	2	2
22 歳	4	2	6	58 歳	5	2	7
23 歳	0	0	0	59 歳	4	4	8
24 歳	3	0	3	60 歳	3	3	6
25 歳	1	0	1	61 歳	6	2	8
26 歳	1	2	3	62 歳	4	4	8
27 歳	4	1	5	63 歳	6	3	9
28 歳	3	2	5	64 歳	1	2	3
29 歳	2	1	3	65 歳	7	3	10
30 歳	3	1	4	66 歳	3	5	8
31 歳	0	2	2	67 歳	0	2	2
32 歳	1	2	3	68 歳	4	1	5
33 歳	1	0	1	69 歳	2	4	6
34 歳	3	0	3	70 歳	0	1	1
35 歳	1	0	1	71 歳	0	3	3

校 区 別 年 齢 別 人 口 統 計 表

29 | 北山東部小学校

平成25 . 8 . 末現在 56 ページ

年 齢	男	女	人 口			
72 歳	2	3	5			
73 歳	3	3	6			
74 歳	2	6	8			
75 歳	2	3	5			
76 歳	4	4	8			
77 歳	4	2	6			
78 歳	2	4	6			
79 歳	2	5	7			
80 歳	4	5	9			
81 歳	2	2	4			
82 歳	4	6	10			
83 歳	0	3	3			
84 歳	3	3	6			
85 歳	2	4	6			
86 歳	3	5	8			
87 歳	1	3	4			
88 歳	6	3	9			
89 歳	0	2	2			
90 歳	1	4	5			
91 歳	0	1	1			
92 歳	0	2	2			
93 歳	0	4	4			
94 歳	0	0	0			
95 歳	0	1	1			
96 歳	0	0	0			
97 歳	0	1	1			
合計	194	209	403			

校 区 別 年 齢 別 人 口 統 計 表

30

三瀬小学校

平成25 . 8 . 末現在 57 ページ

年 齢	男	女	人 口	年 齢	男	女	人 口
0 歳	1	3	4	36 歳	9	6	15
1 歳	6	7	13	37 歳	3	2	5
2 歳	6	6	12	38 歳	6	4	10
3 歳	3	6	9	39 歳	11	7	18
4 歳	5	5	10	40 歳	5	11	16
5 歳	5	6	11	41 歳	4	11	15
6 歳	2	3	5	42 歳	14	9	23
7 歳	5	6	11	43 歳	11	7	18
8 歳	5	4	9	44 歳	4	7	11
9 歳	10	8	18	45 歳	8	5	13
10 歳	7	6	13	46 歳	6	6	12
11 歳	8	8	16	47 歳	4	4	8
12 歳	7	7	14	48 歳	10	8	18
13 歳	5	4	9	49 歳	9	4	13
14 歳	8	4	12	50 歳	6	4	10
15 歳	8	6	14	51 歳	13	13	26
16 歳	11	3	14	52 歳	11	12	23
17 歳	7	9	16	53 歳	8	3	11
18 歳	3	2	5	54 歳	15	0	15
19 歳	7	7	14	55 歳	4	7	11
20 歳	5	9	14	56 歳	9	9	18
21 歳	5	2	7	57 歳	12	16	28
22 歳	8	6	14	58 歳	8	8	16
23 歳	2	2	4	59 歳	15	10	25
24 歳	7	4	11	60 歳	7	13	20
25 歳	6	11	17	61 歳	15	10	25
26 歳	4	8	12	62 歳	10	14	24
27 歳	6	7	13	63 歳	9	14	23
28 歳	2	6	8	64 歳	21	15	36
29 歳	6	11	17	65 歳	18	14	32
30 歳	6	6	12	66 歳	13	7	20
31 歳	11	4	15	67 歳	5	10	15
32 歳	5	7	12	68 歳	2	7	9
33 歳	8	7	15	69 歳	11	6	17
34 歳	7	6	13	70 歳	3	5	8
35 歳	8	7	15	71 歳	8	8	16

校 区 別 年 齢 別 人 口 統 計 表

30 三瀬小学校

平成25. 8. 末現在 58 ページ

年 齢	男	女	人 口			
72 歳	5	16	21			
73 歳	5	11	16			
74 歳	9	8	17			
75 歳	7	14	21			
76 歳	6	10	16			
77 歳	10	7	17			
78 歳	13	14	27			
79 歳	12	15	27			
80 歳	8	9	17			
81 歳	6	10	16			
82 歳	10	10	20			
83 歳	3	6	9			
84 歳	6	9	15			
85 歳	4	8	12			
86 歳	6	12	18			
87 歳	4	12	16			
88 歳	0	13	13			
89 歳	7	6	13			
90 歳	1	6	7			
91 歳	1	3	4			
92 歳	1	2	3			
93 歳	1	6	7			
94 歳	0	1	1			
95 歳	1	2	3			
96 歳	0	4	4			
97 歳	0	2	2			
98 歳	0	0	0			
99 歳	0	0	0			
100 歳	1	1	2			
101 歳	0	2	2			
102 歳	0	0	0			
103 歳	0	1	1			
合計	669	729	1,398			

校 区 別 年 齢 別 人 口 統 計 表

31 中川副小学校

平成25 . 8 . 末現在 59 ページ

年 齢	男	女	人 口	年 齢	男	女	人 口
0 歳	18	15	33	36 歳	18	16	34
1 歳	19	9	28	37 歳	23	23	46
2 歳	19	13	32	38 歳	15	14	29
3 歳	10	11	21	39 歳	31	13	44
4 歳	11	11	22	40 歳	19	20	39
5 歳	8	10	18	41 歳	22	17	39
6 歳	7	12	19	42 歳	18	22	40
7 歳	14	4	18	43 歳	18	18	36
8 歳	14	8	22	44 歳	11	16	27
9 歳	10	12	22	45 歳	16	23	39
10 歳	9	16	25	46 歳	24	30	54
11 歳	10	10	20	47 歳	18	17	35
12 歳	12	13	25	48 歳	21	25	46
13 歳	14	13	27	49 歳	31	29	60
14 歳	10	11	21	50 歳	21	15	36
15 歳	29	17	46	51 歳	15	11	26
16 歳	12	13	25	52 歳	18	19	37
17 歳	25	22	47	53 歳	25	18	43
18 歳	16	22	38	54 歳	29	18	47
19 歳	16	16	32	55 歳	28	19	47
20 歳	19	15	34	56 歳	21	14	35
21 歳	21	10	31	57 歳	16	19	35
22 歳	12	15	27	58 歳	17	25	42
23 歳	15	9	24	59 歳	28	25	53
24 歳	13	14	27	60 歳	26	26	52
25 歳	13	15	28	61 歳	20	29	49
26 歳	17	22	39	62 歳	30	23	53
27 歳	22	23	45	63 歳	30	28	58
28 歳	19	15	34	64 歳	37	28	65
29 歳	18	21	39	65 歳	34	35	69
30 歳	22	15	37	66 歳	23	20	43
31 歳	11	20	31	67 歳	19	13	32
32 歳	23	14	37	68 歳	11	27	38
33 歳	18	16	34	69 歳	25	27	52
34 歳	21	17	38	70 歳	22	18	40
35 歳	18	16	34	71 歳	26	28	54

校 区 別 年 齢 別 人 口 統 計 表

31 中川副小学校

平成25 . 8 . 末現在 60 ページ

年 齢	男	女	人 口			
72 歳	29	25	54			
73 歳	19	30	49			
74 歳	13	25	38			
75 歳	17	24	41			
76 歳	18	29	47			
77 歳	18	25	43			
78 歳	16	36	52			
79 歳	16	24	40			
80 歳	24	21	45			
81 歳	16	25	41			
82 歳	11	28	39			
83 歳	4	15	19			
84 歳	12	23	35			
85 歳	6	23	29			
86 歳	12	18	30			
87 歳	5	15	20			
88 歳	10	12	22			
89 歳	5	12	17			
90 歳	4	10	14			
91 歳	2	7	9			
92 歳	1	12	13			
93 歳	4	7	11			
94 歳	1	3	4			
95 歳	0	6	6			
96 歳	0	2	2			
97 歳	0	4	4			
98 歳	1	1	2			
99 歳	1	1	2			
100 歳	1	1	2			
101 歳	0	1	1			
合計	1,637	1,748	3,385			

校 区 別 年 齢 別 人 口 統 計 表

32

大詫間小学校

平成25 . 8 . 末現在 61 ページ

年 齢	男	女	人 口	年 齢	男	女	人 口
0 歳	9	8	17	36 歳	6	6	12
1 歳	4	3	7	37 歳	10	7	17
2 歳	5	5	10	38 歳	7	13	20
3 歳	5	3	8	39 歳	9	6	15
4 歳	6	3	9	40 歳	12	5	17
5 歳	2	4	6	41 歳	3	8	11
6 歳	6	3	9	42 歳	9	10	19
7 歳	5	6	11	43 歳	12	9	21
8 歳	4	3	7	44 歳	18	9	27
9 歳	5	6	11	45 歳	13	11	24
10 歳	4	7	11	46 歳	18	9	27
11 歳	4	5	9	47 歳	9	11	20
12 歳	5	5	10	48 歳	10	11	21
13 歳	3	6	9	49 歳	14	10	24
14 歳	12	9	21	50 歳	9	11	20
15 歳	11	13	24	51 歳	13	11	24
16 歳	10	6	16	52 歳	13	13	26
17 歳	11	11	22	53 歳	15	13	28
18 歳	11	6	17	54 歳	11	13	24
19 歳	11	9	20	55 歳	15	17	32
20 歳	6	6	12	56 歳	17	8	25
21 歳	9	4	13	57 歳	15	11	26
22 歳	6	5	11	58 歳	11	13	24
23 歳	7	13	20	59 歳	18	18	36
24 歳	8	6	14	60 歳	16	10	26
25 歳	7	5	12	61 歳	11	14	25
26 歳	9	11	20	62 歳	16	11	27
27 歳	10	13	23	63 歳	16	7	23
28 歳	12	3	15	64 歳	27	14	41
29 歳	15	7	22	65 歳	14	17	31
30 歳	12	6	18	66 歳	17	11	28
31 歳	9	2	11	67 歳	7	14	21
32 歳	3	3	6	68 歳	4	14	18
33 歳	8	5	13	69 歳	8	7	15
34 歳	8	6	14	70 歳	8	17	25
35 歳	6	7	13	71 歳	7	10	17

校 区 別 年 齢 別 人 口 統 計 表

32

大詫間小学校

平成25 . 8 . 末現在 62 ページ

年 齢	男	女	人 口		
72 歳	12	17	29		
73 歳	6	19	25		
74 歳	10	12	22		
75 歳	15	17	32		
76 歳	9	13	22		
77 歳	7	10	17		
78 歳	11	23	34		
79 歳	15	8	23		
80 歳	13	9	22		
81 歳	9	12	21		
82 歳	8	12	20		
83 歳	10	10	20		
84 歳	6	11	17		
85 歳	4	15	19		
86 歳	2	10	12		
87 歳	3	14	17		
88 歳	5	9	14		
89 歳	4	5	9		
90 歳	3	2	5		
91 歳	2	3	5		
92 歳	1	3	4		
93 歳	0	2	2		
94 歳	0	3	3		
95 歳	1	2	3		
96 歳	0	1	1		
97 歳	0	0	0		
98 歳	0	2	2		
99 歳	1	1	2		
100 歳	0	1	1		
合計	863	868	1,731		

校 区 別 年 齢 別 人 口 統 計 表

33

南川副小学校

平成25 . 8 . 末現在 63 ページ

年 齢	男	女	人 口	年 齢	男	女	人 口
0 歳	16	17	33	36 歳	43	24	67
1 歳	16	17	33	37 歳	33	30	63
2 歳	18	26	44	38 歳	28	43	71
3 歳	23	23	46	39 歳	48	31	79
4 歳	28	18	46	40 歳	26	35	61
5 歳	19	25	44	41 歳	37	44	81
6 歳	19	22	41	42 歳	49	34	83
7 歳	23	19	42	43 歳	28	44	72
8 歳	21	26	47	44 歳	39	38	77
9 歳	16	25	41	45 歳	39	39	78
10 歳	23	40	63	46 歳	51	53	104
11 歳	24	29	53	47 歳	48	33	81
12 歳	39	22	61	48 歳	36	33	69
13 歳	34	33	67	49 歳	37	50	87
14 歳	34	32	66	50 歳	35	33	68
15 歳	33	33	66	51 歳	38	47	85
16 歳	37	32	69	52 歳	31	34	65
17 歳	41	27	68	53 歳	37	38	75
18 歳	33	37	70	54 歳	38	50	88
19 歳	27	33	60	55 歳	55	40	95
20 歳	36	24	60	56 歳	35	50	85
21 歳	33	40	73	57 歳	48	48	96
22 歳	32	31	63	58 歳	55	46	101
23 歳	36	21	57	59 歳	53	43	96
24 歳	20	31	51	60 歳	44	56	100
25 歳	24	33	57	61 歳	47	51	98
26 歳	30	22	52	62 歳	47	49	96
27 歳	29	38	67	63 歳	64	61	125
28 歳	34	29	63	64 歳	42	49	91
29 歳	23	35	58	65 歳	62	43	105
30 歳	38	36	74	66 歳	43	55	98
31 歳	28	22	50	67 歳	25	32	57
32 歳	31	20	51	68 歳	25	39	64
33 歳	31	30	61	69 歳	50	45	95
34 歳	23	20	43	70 歳	32	47	79
35 歳	36	24	60	71 歳	43	62	105

校 区 別 年 齢 別 人 口 統 計 表

33

南川副小学校

平成25 . 8 . 末現在 64 ページ

年 齢	男	女	人 口		
72 歳	36	50	86		
73 歳	45	58	103		
74 歳	34	51	85		
75 歳	32	42	74		
76 歳	38	42	80		
77 歳	38	43	81		
78 歳	30	33	63		
79 歳	26	42	68		
80 歳	25	38	63		
81 歳	25	43	68		
82 歳	19	22	41		
83 歳	18	43	61		
84 歳	15	31	46		
85 歳	19	27	46		
86 歳	10	32	42		
87 歳	12	25	37		
88 歳	14	28	42		
89 歳	10	18	28		
90 歳	10	20	30		
91 歳	5	17	22		
92 歳	0	17	17		
93 歳	3	12	15		
94 歳	1	3	4		
95 歳	2	10	12		
96 歳	1	9	10		
97 歳	1	6	7		
98 歳	0	0	0		
99 歳	0	1	1		
100 歳	0	0	0		
101 歳	0	0	0		
102 歳	0	0	0		
103 歳	0	1	1		
合計	2,968	3,305	6,273		

校 区 別 年 齢 別 人 口 統 計 表

34 西川副小学校

平成25. 8. 末現在 65 ページ

年 齢	男	女	人 口	年 齢	男	女	人 口
0 歳	39	33	72	36 歳	45	42	87
1 歳	27	33	60	37 歳	38	30	68
2 歳	32	20	52	38 歳	34	32	66
3 歳	32	28	60	39 歳	45	41	86
4 歳	23	34	57	40 歳	34	38	72
5 歳	28	21	49	41 歳	40	43	83
6 歳	27	27	54	42 歳	32	24	56
7 歳	16	22	38	43 歳	40	31	71
8 歳	18	27	45	44 歳	30	34	64
9 歳	24	26	50	45 歳	37	35	72
10 歳	29	24	53	46 歳	32	46	78
11 歳	29	29	58	47 歳	30	27	57
12 歳	20	36	56	48 歳	32	31	63
13 歳	21	28	49	49 歳	37	22	59
14 歳	29	28	57	50 歳	29	44	73
15 歳	19	29	48	51 歳	44	41	85
16 歳	21	29	50	52 歳	30	39	69
17 歳	32	26	58	53 歳	32	47	79
18 歳	29	27	56	54 歳	41	41	82
19 歳	22	27	49	55 歳	44	35	79
20 歳	28	25	53	56 歳	31	44	75
21 歳	30	25	55	57 歳	47	40	87
22 歳	28	32	60	58 歳	43	44	87
23 歳	30	22	52	59 歳	39	41	80
24 歳	19	25	44	60 歳	57	50	107
25 歳	25	39	64	61 歳	35	58	93
26 歳	37	24	61	62 歳	47	47	94
27 歳	36	47	83	63 歳	64	49	113
28 歳	38	33	71	64 歳	59	58	117
29 歳	42	23	65	65 歳	50	50	100
30 歳	33	41	74	66 歳	49	46	95
31 歳	44	36	80	67 歳	20	33	53
32 歳	33	52	85	68 歳	28	33	61
33 歳	35	28	63	69 歳	30	38	68
34 歳	32	35	67	70 歳	31	39	70
35 歳	39	32	71	71 歳	33	43	76

校 区 別 年 齢 別 人 口 統 計 表

34

西川副小学校

平成25 . 8 . 末現在 66 ページ

年 齢	男	女	人 口		
72 歳	31	40	71		
73 歳	33	38	71		
74 歳	26	23	49		
75 歳	27	37	64		
76 歳	39	33	72		
77 歳	28	39	67		
78 歳	26	35	61		
79 歳	28	27	55		
80 歳	27	27	54		
81 歳	21	25	46		
82 歳	10	31	41		
83 歳	19	31	50		
84 歳	17	19	36		
85 歳	17	34	51		
86 歳	10	16	26		
87 歳	10	19	29		
88 歳	8	15	23		
89 歳	6	8	14		
90 歳	3	12	15		
91 歳	1	13	14		
92 歳	2	10	12		
93 歳	2	7	9		
94 歳	1	8	9		
95 歳	3	2	5		
96 歳	2	3	5		
97 歳	0	2	2		
98 歳	1	2	3		
99 歳	1	2	3		
100 歳	0	1	1		
101 歳	1	0	1		
102 歳	0	2	2		
合計	2,835	3,070	5,905		

校 区 別 年 齢 別 人 口 統 計 表

35

東与賀小学校

平成25 . 8 . 末現在 67 ページ

年 齢	男	女	人 口	年 齢	男	女	人 口
0 歳	38	51	89	36 歳	57	56	113
1 歳	50	28	78	37 歳	49	50	99
2 歳	39	49	88	38 歳	64	70	134
3 歳	39	51	90	39 歳	66	80	146
4 歳	42	43	85	40 歳	59	64	123
5 歳	52	43	95	41 歳	62	50	112
6 歳	39	49	88	42 歳	60	62	122
7 歳	55	42	97	43 歳	54	58	112
8 歳	60	48	108	44 歳	51	61	112
9 歳	55	46	101	45 歳	64	48	112
10 歳	52	52	104	46 歳	53	60	113
11 歳	49	49	98	47 歳	51	53	104
12 歳	57	52	109	48 歳	62	57	119
13 歳	67	49	116	49 歳	50	51	101
14 歳	56	52	108	50 歳	56	57	113
15 歳	55	52	107	51 歳	60	53	113
16 歳	51	54	105	52 歳	52	52	104
17 歳	41	53	94	53 歳	50	51	101
18 歳	52	51	103	54 歳	54	58	112
19 歳	33	41	74	55 歳	49	54	103
20 歳	41	33	74	56 歳	60	51	111
21 歳	37	45	82	57 歳	45	56	101
22 歳	30	48	78	58 歳	54	70	124
23 歳	25	45	70	59 歳	63	53	116
24 歳	34	45	79	60 歳	50	69	119
25 歳	41	38	79	61 歳	68	53	121
26 歳	46	41	87	62 歳	65	62	127
27 歳	46	37	83	63 歳	71	67	138
28 歳	50	61	111	64 歳	64	78	142
29 歳	50	48	98	65 歳	61	67	128
30 歳	54	63	117	66 歳	57	44	101
31 歳	48	51	99	67 歳	32	46	78
32 歳	48	48	96	68 歳	41	42	83
33 歳	52	53	105	69 歳	51	45	96
34 歳	62	47	109	70 歳	39	42	81
35 歳	61	58	119	71 歳	37	48	85

校 区 別 年 齢 別 人 口 統 計 表

35 東与賀小学校

平成25 . 8 . 末現在 68 ページ

年 齢	男	女	人 口			
72 歳	40	48	88			
73 歳	31	45	76			
74 歳	32	37	69			
75 歳	35	40	75			
76 歳	26	51	77			
77 歳	26	41	67			
78 歳	34	41	75			
79 歳	22	43	65			
80 歳	27	43	70			
81 歳	34	34	68			
82 歳	18	33	51			
83 歳	23	46	69			
84 歳	16	37	53			
85 歳	13	30	43			
86 歳	9	28	37			
87 歳	13	26	39			
88 歳	10	32	42			
89 歳	8	24	32			
90 歳	4	20	24			
91 歳	3	19	22			
92 歳	2	10	12			
93 歳	7	11	18			
94 歳	1	7	8			
95 歳	2	4	6			
96 歳	0	5	5			
97 歳	0	5	5			
98 歳	0	3	3			
99 歳	1	2	3			
100 歳	0	0	0			
101 歳	0	0	0			
102 歳	0	1	1			
103 歳	0	0	0			
104 歳	0	0	0			
105 歳	0	1	1			
合計	4,125	4,521	8,646			

校 区 別 年 齢 別 人 口 統 計 表

36 思齊小学校

平成25 . 8 . 末現在 69 ページ

年 齢	男	女	人 口	年 齢	男	女	人 口
0 歳	37	37	74	36 歳	48	60	108
1 歳	42	44	86	37 歳	37	56	93
2 歳	45	42	87	38 歳	52	57	109
3 歳	50	46	96	39 歳	54	62	116
4 歳	39	39	78	40 歳	55	45	100
5 歳	45	42	87	41 歳	48	55	103
6 歳	41	43	84	42 歳	49	42	91
7 歳	34	45	79	43 歳	45	51	96
8 歳	40	32	72	44 歳	69	51	120
9 歳	39	40	79	45 歳	52	64	116
10 歳	48	50	98	46 歳	56	60	116
11 歳	35	47	82	47 歳	51	47	98
12 歳	61	53	114	48 歳	53	46	99
13 歳	52	33	85	49 歳	59	63	122
14 歳	52	43	95	50 歳	60	52	112
15 歳	48	38	86	51 歳	45	51	96
16 歳	47	45	92	52 歳	65	53	118
17 歳	47	29	76	53 歳	40	56	96
18 歳	42	46	88	54 歳	64	66	130
19 歳	41	52	93	55 歳	52	53	105
20 歳	39	49	88	56 歳	68	60	128
21 歳	41	49	90	57 歳	49	54	103
22 歳	47	37	84	58 歳	76	56	132
23 歳	42	39	81	59 歳	46	47	93
24 歳	38	55	93	60 歳	65	69	134
25 歳	46	50	96	61 歳	53	54	107
26 歳	48	48	96	62 歳	53	66	119
27 歳	50	47	97	63 歳	60	59	119
28 歳	55	47	102	64 歳	64	70	134
29 歳	51	54	105	65 歳	71	69	140
30 歳	45	49	94	66 歳	61	55	116
31 歳	45	51	96	67 歳	26	39	65
32 歳	37	46	83	68 歳	21	42	63
33 歳	44	57	101	69 歳	41	51	92
34 歳	51	55	106	70 歳	48	55	103
35 歳	56	50	106	71 歳	30	48	78

校 区 別 年 齢 別 人 口 統 計 表

36 思齊小学校

平成25 . 8 . 末現在 70 ページ

年 齢	男	女	人 口	年 齢	男	女	人 口
72 歳	44	50	94				
73 歳	36	41	77	**合計**	3,972	4,375	8,347
74 歳	25	42	67	**総計**	111,338	125,005	236,343
75 歳	32	47	79				
76 歳	28	49	77				
77 歳	34	45	79				
78 歳	39	47	86				
79 歳	33	57	90				
80 歳	33	37	70				
81 歳	19	37	56				
82 歳	30	27	57				
83 歳	25	40	65				
84 歳	18	32	50				
85 歳	17	26	43				
86 歳	15	35	50				
87 歳	15	13	28				
88 歳	5	30	35				
89 歳	1	17	18				
90 歳	6	20	26				
91 歳	4	13	17				
92 歳	3	10	13				
93 歳	0	11	11				
94 歳	0	6	6				
95 歳	1	11	12				
96 歳	2	2	4				
97 歳	0	5	5				
98 歳	0	5	5				
99 歳	0	1	1				
100 歳	1	1	2				
101 歳	0	1	1				
102 歳	0	1	1				
103 歳	0	1	1				
104 歳	0	0	0				
105 歳	0	1	1				
106 歳	0	0	0				
107 歳	0	1	1				

年 齡 別 人 口 統 計 表

平成25 . 8 . 末現在 1 ページ

佐賀市							
年 齢	男	女	人 口	年 齢	男	女	人 口
0 歳	1,074	970	2,044	20 歳	1,297	1,179	2,476
1 歳	1,147	1,038	2,185	21 歳	1,316	1,220	2,536
2 歳	1,156	1,063	2,219	22 歳	1,195	1,200	2,395
3 歳	1,085	1,081	2,166	23 歳	1,182	1,198	2,380
4 歳	1,067	1,025	2,092	24 歳	1,151	1,246	2,397
合計	5,529	5,177	10,706	**合計**	6,141	6,043	12,184
5 歳	1,122	1,101	2,223	25 歳	1,132	1,222	2,354
6 歳	1,042	1,050	2,092	26 歳	1,283	1,346	2,629
7 歳	1,107	1,050	2,157	27 歳	1,230	1,344	2,574
8 歳	1,127	1,044	2,171	28 歳	1,301	1,406	2,707
9 歳	1,098	1,052	2,150	29 歳	1,312	1,381	2,693
合計	5,496	5,297	10,793	**合計**	6,258	6,699	12,957
10 歳	1,143	1,171	2,314	30 歳	1,340	1,409	2,749
11 歳	1,171	1,116	2,287	31 歳	1,366	1,412	2,778
12 歳	1,232	1,193	2,425	32 歳	1,351	1,429	2,780
13 歳	1,259	1,179	2,438	33 歳	1,459	1,480	2,939
14 歳	1,208	1,155	2,363	34 歳	1,420	1,449	2,869
合計	6,013	5,814	11,827	**合計**	6,936	7,179	14,115
15 歳	1,285	1,250	2,535	35 歳	1,407	1,467	2,874
16 歳	1,215	1,231	2,446	36 歳	1,487	1,534	3,021
17 歳	1,340	1,241	2,581	37 歳	1,525	1,617	3,142
18 歳	1,283	1,199	2,482	38 歳	1,579	1,617	3,196
19 歳	1,220	1,299	2,519	39 歳	1,670	1,679	3,349
合計	6,343	6,220	12,563	**合計**	7,668	7,914	15,582

年 齡 別 人 口 統 計 表

平成25 . 8 . 末現在 2 ページ

佐賀市							
年 齢	男	女	人 口	年 齢	男	女	人 口
40 歳	1,555	1,719	3,274	60 歳	1,632	1,788	3,420
41 歳	1,609	1,600	3,209	61 歳	1,656	1,779	3,435
42 歳	1,578	1,570	3,148	62 歳	1,728	1,886	3,614
43 歳	1,492	1,566	3,058	63 歳	1,826	1,901	3,727
44 歳	1,483	1,621	3,104	64 歳	1,863	2,031	3,894
合計	7,717	8,076	15,793	**合計**	8,705	9,385	18,090
45 歳	1,507	1,550	3,057	65 歳	1,757	1,927	3,684
46 歳	1,459	1,569	3,028	66 歳	1,596	1,750	3,346
47 歳	1,227	1,399	2,626	67 歳	940	1,152	2,092
48 歳	1,429	1,557	2,986	68 歳	1,057	1,315	2,372
49 歳	1,404	1,625	3,029	69 歳	1,230	1,503	2,733
合計	7,026	7,700	14,726	**合計**	6,580	7,647	14,227
50 歳	1,413	1,470	2,883	70 歳	1,137	1,503	2,640
51 歳	1,399	1,522	2,921	71 歳	1,250	1,549	2,799
52 歳	1,386	1,524	2,910	72 歳	1,197	1,538	2,735
53 歳	1,363	1,496	2,859	73 歳	1,086	1,438	2,524
54 歳	1,456	1,604	3,060	74 歳	981	1,217	2,198
合計	7,017	7,616	14,633	**合計**	5,651	7,245	12,896
55 歳	1,464	1,524	2,988	75 歳	976	1,294	2,270
56 歳	1,368	1,553	2,921	76 歳	986	1,330	2,316
57 歳	1,449	1,592	3,041	77 歳	934	1,314	2,248
58 歳	1,615	1,643	3,258	78 歳	917	1,310	2,227
59 歳	1,540	1,599	3,139	79 歳	864	1,328	2,192
合計	7,436	7,911	15,347	**合計**	4,677	6,576	11,253

年 齡 別 人 口 統 計 表

平成25 . 8 . 末現在 3 ページ

佐賀市							
年 齢	男	女	人 口	年 齢	男	女	人 口
80 歳	814	1,305	2,119	100 歳	9	41	50
81 歳	776	1,295	2,071	101 歳	3	31	34
82 歳	739	1,163	1,902	102 歳	3	16	19
83 歳	646	1,074	1,720	103 歳	2	10	12
84 歳	559	1,088	1,647	104 歳	1	5	6
合計	3,534	5,925	9,459	**合計**	18	103	121
85 歳	492	928	1,420	105 歳	1	4	5
86 歳	423	853	1,276	106 歳	0	4	4
87 歳	420	849	1,269	107 歳	0	1	1
88 歳	330	737	1,067	108 歳	0	1	1
89 歳	257	611	868	**合計**	1	10	11
合計	1,922	3,978	5,900	**総計**	111,338	125,005	236,343
90 歳	210	543	753				
91 歳	115	428	543				
92 歳	103	374	477				
93 歳	85	344	429				
94 歳	36	210	246				
合計	549	1,899	2,448				
95 歳	45	171	216				
96 歳	39	138	177				
97 歳	20	146	166				
98 歳	10	82	92				
99 歳	7	54	61				
合計	121	591	712				

町・丁目・大字別人口統計表

平成25. 8. 末現在 1 ページ

町・丁目・大字名	世帯数	人口	男	女	町・丁目・大字名	世帯数	人口	男	女
駅前中央一丁目	260	510	240	270	多布施二丁目	386	808	353	455
駅前中央二丁目	451	932	435	497	多布施三丁目	470	1,122	529	593
駅前中央三丁目	341	688	335	353	多布施四丁目	755	1,604	716	888
大財一丁目	167	317	145	172	天神一丁目	211	452	204	248
大財二丁目	390	776	355	421	天神二丁目	332	662	299	363
大財三丁目	245	538	230	308	天神三丁目	0	0	0	0
大財四丁目	290	535	243	292	天祐一丁目	417	912	426	486
大財五丁目	256	570	263	307	天祐二丁目	297	696	335	361
大財六丁目	521	1,207	554	653	唐人一丁目	271	576	260	316
神園一丁目	62	160	76	84	唐人二丁目	111	198	91	107
神園二丁目	287	622	295	327	西田代一丁目	178	341	169	172
神園三丁目	383	872	404	468	西田代二丁目	143	259	114	145
神園四丁目	208	415	183	232	日の出一丁目	708	1,441	712	729
神園五丁目	265	581	277	304	日の出二丁目	0	0	0	0
神園六丁目	198	385	177	208	松原一丁目	73	175	77	98
神野西一丁目	145	340	152	188	松原二丁目	198	416	176	240
神野西二丁目	283	621	297	324	松原三丁目	63	119	58	61
神野西三丁目	413	978	455	523	松原四丁目	293	547	227	320
神野西四丁目	432	1,086	531	555	水ヶ江一丁目	356	775	358	417
神野東一丁目	258	605	269	336	水ヶ江二丁目	374	816	365	451
神野東二丁目	168	316	153	163	水ヶ江三丁目	184	444	207	237
神野東三丁目	277	536	259	277	水ヶ江四丁目	291	755	362	393
神野東四丁目	268	587	295	292	水ヶ江五丁目	275	644	293	351
材木一丁目	80	154	61	93	水ヶ江六丁目	314	711	318	393
材木二丁目	164	362	165	197	八戸一丁目	168	383	172	211
城内一丁目	178	383	188	195	八戸二丁目	266	597	278	319
城内二丁目	198	399	185	214	八戸溝一丁目	249	642	312	330
白山一丁目	224	538	241	297	八戸溝二丁目	237	545	250	295
白山二丁目	152	296	134	162	八戸溝三丁目	219	516	252	264
末広一丁目	441	1,152	544	608	若宮一丁目	755	1,781	805	976
末広二丁目	425	856	422	434	若宮二丁目	409	910	417	493
田代一丁目	335	657	299	358	若宮三丁目	608	1,388	612	776
田代二丁目	396	824	374	450	若楠一丁目	199	505	234	271
多布施一丁目	331	687	322	365	若楠二丁目	332	831	408	423

町・丁目・大字別人口統計表

平成25. 8. 末現在 2 ページ

町・丁目・大字名	世帯数	人口	男	女	町・丁目・大字名	世帯数	人口	男	女
若楠三丁目	429	1,127	536	591	兵庫南四丁目	293	749	334	415
高木瀬東一丁目	381	935	435	500	南佐賀一丁目	319	705	343	362
高木瀬東二丁目	338	833	371	462	南佐賀二丁目	282	726	340	386
高木瀬東三丁目	419	1,049	484	565	南佐賀三丁目	325	729	349	380
高木瀬東四丁目	482	1,053	477	576	新栄東一丁目	79	198	85	113
高木瀬東五丁目	452	1,067	504	563	新栄東二丁目	164	447	215	232
高木瀬東六丁目	603	1,163	473	690	新栄東三丁目	172	414	199	215
高木瀬西一丁目	116	255	110	145	新栄東四丁目	302	763	343	420
高木瀬西二丁目	395	998	493	505	新栄西一丁目	215	517	239	278
高木瀬西三丁目	281	677	297	380	新栄西二丁目	162	456	221	235
高木瀬西四丁目	413	1,039	507	532	兵庫北一丁目	0	0	0	0
高木瀬西五丁目	439	1,075	501	574	兵庫北二丁目	0	0	0	0
高木瀬西六丁目	20	38	19	19	兵庫北三丁目	0	0	0	0
鍋島一丁目	666	1,794	876	918	兵庫北四丁目	0	0	0	0
鍋島二丁目	608	1,610	745	865	兵庫北五丁目	0	0	0	0
鍋島三丁目	610	1,351	643	708	兵庫北六丁目	0	0	0	0
鍋島四丁目	334	732	344	388	兵庫北七丁目	0	0	0	0
鍋島五丁目	424	942	392	550	愛敬町	210	338	173	165
鍋島六丁目	494	1,146	581	565	赤松町	333	609	287	322
開成一丁目	525	1,277	527	750	朝日町	324	779	357	422
開成二丁目	368	961	453	508	伊勢町	405	845	393	452
開成三丁目	193	539	264	275	今宿町	242	545	240	305
開成四丁目	141	347	156	191	駅南本町	233	456	197	259
開成五丁目	331	875	430	445	大財北町	149	392	200	192
開成六丁目	378	994	477	517	鬼丸町	622	1,477	688	789
光一丁目	341	749	352	397	卸本町	207	577	265	312
光二丁目	462	1,078	479	599	川原町	74	183	82	101
光三丁目	262	779	339	440	呉服元町	182	348	159	189
木原一丁目	539	1,350	643	707	紺屋町	152	308	147	161
木原二丁目	550	1,287	590	697	栄町	62	96	43	53
木原三丁目	333	889	410	479	道祖元町	131	243	125	118
兵庫南一丁目	513	1,395	663	732	下田町	197	455	199	256
兵庫南二丁目	534	1,276	616	660	昭栄町	293	729	335	394
兵庫南三丁目	456	1,224	545	679	新生町	303	806	405	401

町・丁目・大字別人口統計表

平成25. 8. 末現在 3 ページ

町・丁目・大字名	世帯数	人口	男	女	町・丁目・大字名	世帯数	人口	男	女
新中町	181	433	203	230	北川副町大字江上	265	787	382	405
成章町	114	213	90	123	北川副町大字木原	0	0	0	0
高木町	264	564	245	319	北川副町大字光法	861	2,109	959	1,150
高木瀬団地	241	320	132	188	北川副町大字新郷	218	573	278	295
中央本町	92	194	93	101	巨勢町大字高尾	379	925	427	498
天祐団地	294	458	181	277	巨勢町大字修理田	377	972	485	487
中折町	314	736	330	406	巨勢町大字東西	81	231	97	134
長瀬町	364	812	372	440	巨勢町大字牛島	1,195	2,904	1,391	1,513
中の小路	160	323	156	167	兵庫町大字淵	561	1,436	694	742
中の館町	267	669	309	360	兵庫町大字西淵	208	475	219	256
西魚町	75	170	82	88	兵庫町大字藤木	2,328	5,742	2,753	2,989
八幡小路	138	306	134	172	兵庫町大字瓦町	289	793	361	432
八丁畷町	199	378	191	187	兵庫町大字若宮	382	1,064	520	544
東佐賀町	459	1,021	449	572	高木瀬町大字東高木	307	827	383	444
堀川町	271	603	262	341	高木瀬町大字長瀬	727	1,852	893	959
緑小路	78	148	78	70	鍋島町大字八戸溝	1,345	3,532	1,673	1,859
柳町	96	187	86	101	鍋島町大字森田	718	1,899	936	963
与賀町	346	668	319	349	鍋島町大字鍋島	202	517	250	267
六座町	291	654	285	369	鍋島町大字蛎久	744	1,910	902	1,008
西田代町	4	6	2	4	鍋島町大字八戸	706	1,887	922	965
新郷本町	589	1,469	662	807	金立町大字金立	1,269	2,639	1,319	1,320
嘉瀬町大字荻野	410	1,112	529	583	金立町大字薬師丸	148	424	195	229
嘉瀬町大字中原	846	1,968	905	1,063	金立町大字千布	625	1,662	794	868
嘉瀬町大字扇町	377	899	389	510	久保泉町大字上和泉	279	834	401	433
嘉瀬町大字十五	388	1,105	517	588	久保泉町大字下和泉	422	1,061	505	556
西与賀町大字高太郎	296	889	429	460	久保泉町大字川久保	842	1,944	925	1,019
西与賀町大字厘外	607	1,341	650	691	蓮池町大字蓮池	247	670	300	370
西与賀町大字相応津	113	337	162	175	蓮池町大字見島	141	379	182	197
西与賀町字今津	116	264	110	154	蓮池町大字小松	189	468	209	259
本庄町大字本庄	3,078	6,075	3,044	3,031	蓮池町大字古賀	68	214	97	117
本庄町大字鹿子	409	1,069	531	538	諸富町大字大堂	445	1,215	599	616
本庄町大字正里	64	173	83	90	諸富町大字徳富	1,306	3,629	1,708	1,921
本庄町大字袋	1,107	2,667	1,255	1,412	諸富町大字諸富津	490	1,116	514	602
本庄町大字末次	864	2,054	963	1,091	諸富町大字寺井津	328	875	429	446

町・丁目・大字別人口統計表

平成25. 8. 末現在 4 ページ

町・丁目・大字名	世帯数	人口	男	女	町・丁目・大字名	世帯数	人口	男	女
諸富町大字為重	856	2,630	1,248	1,382	富士町大字松瀬	35	96	45	51
諸富町大字山領	610	1,677	804	873	富士町大字梅野	0	0	0	0
大和町大字尼寺	2,695	7,056	3,320	3,736	三瀬村三瀬	284	691	321	370
大和町大字久池井	3,116	8,100	3,814	4,286	三瀬村藤原	138	448	217	231
大和町大字八反原	29	90	39	51	三瀬村杠	84	259	131	128
大和町大字川上	666	1,809	875	934	川副町大字犬井道	1,170	3,646	1,727	1,919
大和町大字東山田	592	1,893	888	1,005	川副町大字鹿江	931	2,627	1,241	1,386
大和町大字池上	291	949	438	511	川副町大字南里	722	1,959	957	1,002
大和町大字久留間	502	1,351	649	702	川副町大字西古賀	630	1,890	891	999
大和町大字梅野	238	667	331	336	川副町大字小々森	647	2,056	987	1,069
大和町大字名尾	34	92	52	40	川副町大字福富	551	1,384	673	711
大和町大字松瀬	167	488	244	244	川副町大字早津江津	220	608	275	333
富士町大字市川	74	276	135	141	川副町大字早津江	486	1,393	689	704
富士町大字内野	148	283	154	129	川副町大字大詫間	528	1,731	863	868
富士町大字大串	55	199	100	99	東与賀町大字下古賀	1,211	3,773	1,801	1,972
富士町大字大野	8	16	9	7	東与賀町大字田中	916	2,915	1,393	1,522
富士町大字小副川	238	655	311	344	東与賀町大字飯盛	666	1,958	931	1,027
富士町大字鎌原	15	39	18	21	久保田町大字徳万	985	2,749	1,304	1,445
富士町大字上合瀬	28	96	47	49	久保田町大字新田	658	2,062	1,005	1,057
富士町大字上熊川	127	297	137	160	久保田町大字久富	671	1,967	910	1,057
富士町大字上無津呂	74	195	102	93	久保田町大字久保田	418	1,324	643	681
富士町大字栗並	44	150	74	76	久保田町大字江戸	87	245	110	135
富士町大字古場	53	139	70	69					
富士町大字下合瀬	29	94	46	48	**総計**	95,391	236,343	111,338	125,005
富士町大字下熊川	60	173	80	93					
富士町大字下無津呂	62	159	75	84					
富士町大字杉山	39	130	60	70					
富士町大字関屋	73	259	118	141					
富士町大字苜木	21	47	21	26					
富士町大字中原	39	110	49	61					
富士町大字畑瀬	6	15	5	10					
富士町大字藤瀬	25	59	26	33					
富士町大字古湯	181	496	225	271					
富士町大字麻那古	58	173	88	85					