

住民基本台帳月報

(第1表) 人口, 世帯数

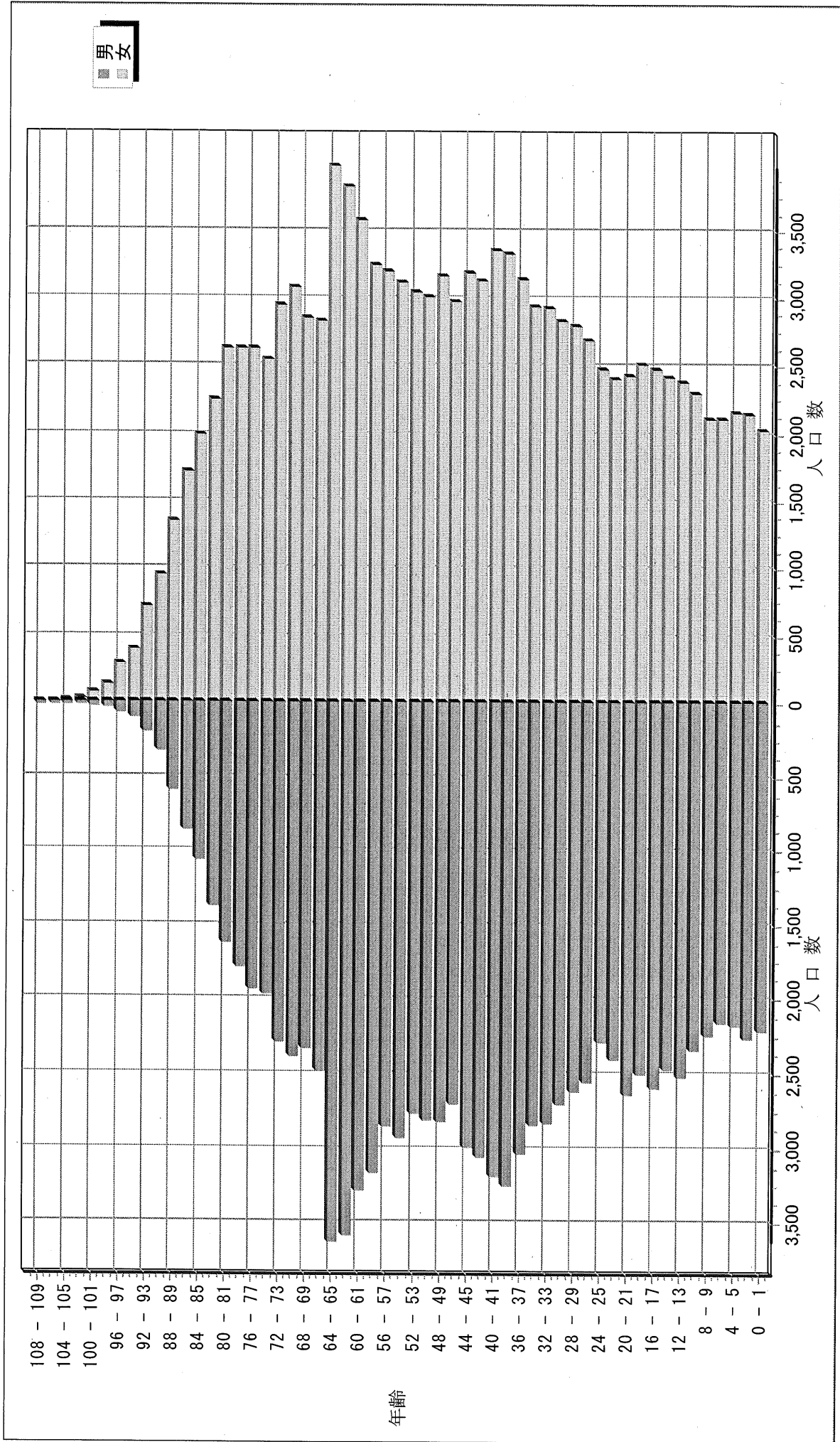
平成25年 7月分

人 口			
区分	男	女	計
日本人	110,790	124,315	235,105
外国人	516	733	1,249
計	111,306	125,048	236,354

世 帯 数			
日本人のみ	外国人のみ	混合	計
94,436	656	276	95,368

人口ピラミッド

平成25. 7. 未現在



校 区 別 男 女 統 計 表

平成25 . 7 . 末現在 1 ページ

校区(小学校)名	校区コード	世帯数	人口	男	女
勸興小学校	01	3,159	6,474	2,926	3,548
循誘小学校	02	4,261	8,929	4,027	4,902
日新小学校	03	4,259	9,567	4,474	5,093
赤松小学校	04	3,628	8,111	3,734	4,377
神野小学校	05	5,328	11,577	5,411	6,166
西与賀小学校	06	2,506	6,063	2,814	3,249
嘉瀬小学校	07	2,016	5,072	2,342	2,730
巨勢小学校	08	1,941	4,818	2,310	2,508
兵庫小学校	09	5,785	14,695	6,963	7,732
高木瀬小学校	10	5,882	13,940	6,486	7,454
北川副小学校	11	4,996	12,324	5,718	6,606
本庄小学校	12	5,543	12,089	5,890	6,199
鍋島小学校	13	5,321	13,202	6,300	6,902
金立小学校	14	2,042	4,713	2,305	2,408
久保泉小学校	15	1,549	3,869	1,844	2,025
芙蓉小学校	16	645	1,731	788	943
新栄小学校	17	3,104	7,494	3,531	3,963
若楠小学校	18	3,698	8,283	3,826	4,457
開成小学校	19	3,869	9,904	4,610	5,294
諸富北小学校	20	2,237	5,956	2,808	3,148
諸富南小学校	21	1,795	5,202	2,491	2,711
春日小学校	22	3,138	8,275	3,867	4,408
川上小学校	23	2,055	6,011	2,859	3,152
松梅小学校	24	365	1,066	537	529
春日北小学校	25	2,761	7,123	3,378	3,745
富士南小学校	26	0	0	0	0
富士小学校	27	1,012	2,754	1,304	1,450
北山小学校	28	339	1,003	498	505
北山東部小学校	29	139	403	194	209
三瀬小学校	30	506	1,406	670	736
中川副小学校	31	1,253	3,377	1,632	1,745
大詫間小学校	32	529	1,736	865	871
南川副小学校	33	2,100	6,278	2,967	3,311
西川副小学校	34	1,997	5,913	2,840	3,073

校 区 別 ・ 町 ・ 丁 目 ・ 大 字 別 人 口 統 計 表

01 勸興小学校

平成25 . 7 . 末現在 1 ページ

町・丁目・大字名	世帯数	人口	男	女
駅前中央一丁目	25	36	16	20
大財一丁目	71	134	60	74
大財三丁目	65	174	82	92
白山一丁目	224	536	240	296
白山二丁目	150	291	132	159
多布施一丁目	333	693	322	371
多布施二丁目	387	809	353	456
天神一丁目	210	451	205	246
天神二丁目	31	61	30	31
唐人一丁目	271	578	261	317
唐人二丁目	112	199	91	108
松原一丁目	73	175	77	98
松原二丁目	197	414	176	238
愛敬町	212	340	174	166
駅南本町	232	453	196	257
呉服元町	62	93	38	55
成章町	116	215	92	123
中央本町	93	196	93	103
中の小路	158	320	155	165
八幡小路	137	306	133	173
** 小計 **	3,159	6,474	2,926	3,548

校 区 別 ・ 町 ・ 丁 目 ・ 大 字 別 人 口 統 計 表

02 循誘小学校

平成25. 7. 末現在 2 ページ

町・丁目・大字名	世帯数	人口	男	女
駅前中央三丁目	29	51	26	25
大財一丁目	95	181	85	96
大財二丁目	387	772	353	419
大財三丁目	176	355	146	209
大財四丁目	290	534	243	291
大財五丁目	255	567	262	305
大財六丁目	527	1,216	556	660
材木一丁目	80	154	61	93
材木二丁目	163	362	162	200
田代一丁目	331	657	299	358
田代二丁目	395	819	371	448
松原三丁目	59	109	54	55
松原四丁目	188	371	156	215
愛敬町	1	1	0	1
朝日町	42	80	42	38
今宿町	46	109	51	58
大財北町	18	31	16	15
呉服元町	121	259	122	137
紺屋町	153	309	147	162
高木町	261	561	243	318
東佐賀町	457	1,019	448	571
柳町	97	195	90	105
巨勢町大字牛島	90	217	94	123
*** 小計 ***	4,261	8,929	4,027	4,902

校 区 別 ・ 町 ・ 丁 目 ・ 大 字 別 人 口 統 計 表

03 日新小学校

平成25. 7. 末現在 3 ページ

町・丁目・大字名	世帯数	人口	男	女
末広一丁目	442	1,153	545	608
末広二丁目	135	279	150	129
多布施三丁目	469	1,117	524	593
西田代一丁目	183	346	170	176
西田代二丁目	144	260	113	147
八戸一丁目	167	382	172	210
八戸二丁目	267	596	280	316
伊勢町	404	840	388	452
川原町	69	172	77	95
道祖元町	126	236	121	115
下田町	198	456	199	257
昭栄町	295	732	334	398
新生町	97	231	132	99
中折町	292	688	308	380
長瀬町	370	818	379	439
西魚町	76	171	82	89
与賀町	231	434	213	221
六座町	290	650	285	365
西田代町	4	6	2	4
** 小計 **	4,259	9,567	4,474	5,093

校 区 別 ・ 町 ・ 丁 目 ・ 大 字 別 人 口 統 計 表

04 赤松小学校

平成25. 7. 末現在 4 ページ

町・丁目・大字名	世帯数	人口	男	女
城内一丁目	179	387	188	199
城内二丁目	202	404	187	217
松原三丁目	4	10	4	6
松原四丁目	104	171	68	103
水ヶ江一丁目	354	774	357	417
水ヶ江二丁目	376	825	368	457
水ヶ江三丁目	184	445	206	239
水ヶ江四丁目	290	748	356	392
水ヶ江五丁目	180	454	207	247
水ヶ江六丁目	57	114	51	63
赤松町	332	603	284	319
朝日町	72	147	69	78
今宿町	10	19	9	10
鬼丸町	623	1,481	688	793
川原町	5	11	5	6
中の館町	269	675	313	362
堀川町	269	603	263	340
与賀町	118	240	111	129
** 小計 **	3,628	8,111	3,734	4,377

校 区 別 ・ 町 ・ 丁 目 ・ 大 字 別 人 口 統 計 表

05 神野小学校

平成25. 7. 末現在 5 ページ

町・丁目・大字名	世帯数	人口	男	女
駅前中央一丁目	233	474	224	250
駅前中央二丁目	455	939	439	500
駅前中央三丁目	193	394	198	196
神園一丁目	61	156	74	82
神園二丁目	288	625	297	328
神園三丁目	288	702	314	388
神園四丁目	208	416	183	233
神園五丁目	214	462	223	239
神園六丁目	56	94	48	46
神野西一丁目	144	341	152	189
神野西二丁目	282	618	294	324
神野西三丁目	418	1,000	465	535
神野西四丁目	435	1,088	532	556
神野東一丁目	259	606	268	338
神野東二丁目	166	314	151	163
神野東三丁目	236	451	225	226
神野東四丁目	234	515	258	257
多布施四丁目	758	1,611	718	893
天神二丁目	301	598	271	327
大財北町	1	1	1	0
栄町	63	97	44	53
新中町	35	75	32	43
** 小計 **	5,328	11,577	5,411	6,166

校 区 別 ・ 町 ・ 丁 目 ・ 大 字 別 人 口 統 計 表

06 西与賀小学校

平成25 . 7 . 末現在 6 ページ

町・丁目・大字名	世帯数	人口	男	女
末広二丁目	292	579	273	306
光一丁目	341	746	350	396
光二丁目	466	1,084	480	604
光三丁目	260	772	336	436
嘉瀬町大字十五	10	34	14	20
西与賀町大字高太郎	298	894	430	464
西与賀町大字厘外	611	1,351	657	694
西与賀町大字相応津	112	339	164	175
西与賀町字今津	116	264	110	154
** 小計 **	2,506	6,063	2,814	3,249

校 区 別 ・ 町 ・ 丁 目 ・ 大 字 別 人 口 統 計 表

平成25 . 7 . 末現在 7 ページ

07 嘉瀬小学校					
町・丁目・大字名	世帯数	人口	男	女	
嘉瀬町大字荻野	413	1,126	538	588	
嘉瀬町大字中原	849	1,973	911	1,062	
嘉瀬町大字扇町	378	899	387	512	
嘉瀬町大字十五	376	1,074	506	568	
*** 小計 ***	2,016	5,072	2,342	2,730	

校区別 ・ 町 ・ 丁目 ・ 大字別人口統計表

08 巨勢小学校

平成25 . 7 . 末現在 8 ページ

町・丁目・大字名	世帯数	人口	男	女
巨勢町大字高尾	378	924	426	498
巨勢町大字修理田	380	977	490	487
巨勢町大字東西	81	231	97	134
巨勢町大字牛島	1,102	2,686	1,297	1,389
*** 小計 ***	1,941	4,818	2,310	2,508

校 区 別 ・ 町 ・ 丁 目 ・ 大 字 別 人 口 統 計 表

平成25 . 7 . 末現在 9 ページ

09 兵庫小学校				
町・丁目・大字名	世帯数	人口	男	女
駅前中央三丁目	117	235	107	128
兵庫南一丁目	507	1,379	657	722
兵庫南二丁目	528	1,267	610	657
兵庫南三丁目	456	1,227	545	682
兵庫南四丁目	294	744	334	410
大財北町	132	366	188	178
兵庫町大字	563	1,438	695	743
兵庫町大字西湊	212	475	218	257
兵庫町大字藤木	2,308	5,712	2,729	2,983
兵庫町大字瓦町	288	789	360	429
兵庫町大字若宮	380	1,063	520	543
*** 小計 ***	5,785	14,695	6,963	7,732

校 区 別 ・ 町 ・ 丁 目 ・ 大 字 別 人 口 統 計 表

平成25 . 7 . 末現在 10 ページ

10	高木瀬小学校				
町・丁目・大字名		世帯数	人口	男	女
日の出一丁目		514	1,107	558	549
高木瀬東一丁目		381	943	440	503
高木瀬東二丁目		336	827	369	458
高木瀬東三丁目		419	1,047	481	566
高木瀬東四丁目		485	1,056	477	579
高木瀬東五丁目		451	1,062	500	562
高木瀬東六丁目		603	1,161	470	691
高木瀬西一丁目		116	253	109	144
高木瀬西二丁目		396	990	489	501
高木瀬西三丁目		277	670	293	377
高木瀬西四丁目		411	1,038	506	532
高木瀬西五丁目		438	1,071	501	570
高木瀬西六丁目		20	38	19	19
高木瀬町大字東高木		307	826	382	444
高木瀬町大字長瀬		728	1,851	892	959
** 小計 **		5,882	13,940	6,486	7,454

校 区 別 ・ 町 ・ 丁 目 ・ 大 字 別 人 口 統 計 表

11

北川副小学校

平成25. 7. 末現在 11 ページ

町・丁目・大字名	世帯数	人口	男	女
水ヶ江五丁目	81	164	74	90
水ヶ江六丁目	256	597	267	330
木原一丁目	534	1,335	637	698
木原二丁目	540	1,278	592	686
木原三丁目	336	897	416	481
南佐賀一丁目	317	700	343	357
南佐賀二丁目	283	724	339	385
南佐賀三丁目	324	732	351	381
朝日町	210	552	247	305
今宿町	188	420	180	240
新郷本町	591	1,468	662	806
北川副町大字江上	262	779	379	400
北川副町大字光法	856	2,104	955	1,149
北川副町大字新郷	218	574	276	298
*** 小計 ***	4,996	12,324	5,718	6,606

校 区 別 ・ 町 ・ 丁 目 ・ 大 字 別 人 口 統 計 表

12 本庄小学校

平成25 . 7 . 末現在 12 ページ

町・丁目・大字名	世帯数	人口	男	女
水ヶ江五丁目	11	21	9	12
本庄町大字本庄	3,089	6,106	3,050	3,056
本庄町大字鹿子	411	1,072	533	539
本庄町大字正里	64	173	83	90
本庄町大字袋	1,109	2,662	1,251	1,411
本庄町大字末次	859	2,055	964	1,091
*** 小計 ***	5,543	12,089	5,890	6,199

校 区 別 ・ 町 ・ 丁 目 ・ 大 字 別 人 口 統 計 表

13 鍋島小学校

平成25 . 7 . 末現在 13 ページ

町・丁目・大字名	世帯数	人口	男	女
鍋島一丁目	667	1,791	872	919
鍋島二丁目	609	1,611	746	865
鍋島三丁目	611	1,345	640	705
鍋島四丁目	333	727	342	385
鍋島五丁目	427	946	395	551
鍋島六丁目	492	1,144	578	566
卸本町	207	572	263	309
鍋島町大字八戸溝	540	1,309	645	664
鍋島町大字森田	489	1,327	664	663
鍋島町大字鍋島	203	517	250	267
鍋島町大字蛸久	743	1,913	905	1,008
** 小計 **	5,321	13,202	6,300	6,902

校 区 別 ・ 町 ・ 丁 目 ・ 大 字 別 人 口 統 計 表

14

金立小学校

平成25 . 7 . 末現在 14 ページ

町・丁目・大字名	世帯数	人口	男	女
金立町大字金立	1,269	2,631	1,317	1,314
金立町大字薬師丸	149	427	197	230
金立町大字千布	624	1,655	791	864
*** 小計 ***	2,042	4,713	2,305	2,408

校 区 別 ・ 町 ・ 丁 目 ・ 大 字 別 人 口 統 計 表

15

久保泉小学校

平成25 . 7 . 末現在 15 ページ

町・丁目・大字名	世帯数	人口	男	女
金立町大字金立	2	7	5	2
久保泉町大字上和泉	281	844	402	442
久保泉町大字下和泉	423	1,063	505	558
久保泉町大字川久保	843	1,955	932	1,023
*** 小計 ***	1,549	3,869	1,844	2,025

校 区 別 ・ 町 ・ 丁 目 ・ 大 字 別 人 口 統 計 表

16

芙蓉小学校

平成25 . 7 . 末現在 16 ページ

町・丁目・大字名	世帯数	人口	男	女
蓮池町大字蓮池	247	669	300	369
蓮池町大字見島	141	379	181	198
蓮池町大字小松	189	470	211	259
蓮池町大字古賀	68	213	96	117
*** 小計 ***	645	1,731	788	943

校 区 別 ・ 町 ・ 丁 目 ・ 大 字 別 人 口 統 計 表

17 新栄小学校

平成25. 7. 末現在 17 ページ

町・丁目・大字名	世帯数	人口	男	女
天祐一丁目	420	921	429	492
天祐二丁目	298	697	336	361
新栄東一丁目	80	199	86	113
新栄東二丁目	164	446	213	233
新栄東三丁目	151	358	177	181
新栄東四丁目	302	767	346	421
新栄西一丁目	218	531	246	285
新栄西二丁目	159	449	218	231
新生町	207	577	275	302
天祐団地	295	462	184	278
中折町	23	47	20	27
緑小路	77	144	76	68
鍋島町大字八戸	710	1,896	925	971
** 小計 **	3,104	7,494	3,531	3,963

校 区 別 ・ 町 ・ 丁 目 ・ 大 字 別 人 口 統 計 表

18 若楠小学校

平成25 . 7 . 末現在 18 ページ

町・丁目・大字名	世帯数	人口	男	女
神園三丁目	98	178	92	86
神野東三丁目	42	88	34	54
神野東四丁目	32	70	37	33
日の出一丁目	199	338	155	183
若宮一丁目	754	1,776	802	974
若宮二丁目	412	918	422	496
若宮三丁目	608	1,380	607	773
若楠一丁目	198	500	231	269
若楠二丁目	332	834	409	425
若楠三丁目	431	1,132	537	595
高木瀬西三丁目	4	9	4	5
新中町	146	360	171	189
高木瀬団地	244	323	133	190
八丁畷町	198	377	192	185
*** 小計 ***	3,698	8,283	3,826	4,457

校 区 別 ・ 町 ・ 丁 目 ・ 大 字 別 人 口 統 計 表

19 | 開成小学校

平成25 . 7 . 末現在 19 ページ

町・丁目・大字名	世帯数	人口	男	女
神園五丁目	51	118	54	64
神園六丁目	139	288	129	159
八戸溝一丁目	249	642	314	328
八戸溝二丁目	237	547	250	297
八戸溝三丁目	218	516	252	264
開成一丁目	528	1,288	531	757
開成二丁目	369	963	454	509
開成三丁目	192	537	264	273
開成四丁目	142	352	157	195
開成五丁目	330	870	430	440
開成六丁目	378	992	476	516
鍋島町大字八戸溝	807	2,225	1,030	1,195
鍋島町大字森田	229	566	269	297
** 小計 **	3,869	9,904	4,610	5,294

校 区 別 ・ 町 ・ 丁 目 ・ 大 字 別 人 口 統 計 表

20 諸富北小学校

平成25 . 7 . 末現在 20 ページ

町・丁目・大字名	世帯数	人口	男	女
諸富町大字大堂	443	1,213	598	615
諸富町大字徳富	1,300	3,621	1,698	1,923
諸富町大字諸富津	494	1,122	512	610
*** 小計 ***	2,237	5,956	2,808	3,148

校 区 別 ・ 町 ・ 丁 目 ・ 大 字 別 人 口 統 計 表

21 諸富南小学校

平成25 . 7 . 末現在 21 ページ

町・丁目・大字名	世帯数	人口	男	女
諸富町大字寺井津	329	877	429	448
諸富町大字為重	858	2,646	1,256	1,390
諸富町大字山領	608	1,679	806	873
*** 小計 ***	1,795	5,202	2,491	2,711

校 区 別 ・ 町 ・ 丁 目 ・ 大 字 別 人 口 統 計 表

22 春日小学校

平成25 . 7 . 末現在 22 ページ

町・丁目・大字名	世帯数	人口	男	女
大和町大字尼寺	2,681	7,032	3,306	3,726
大和町大字久池井	428	1,153	522	631
大和町大字八反原	29	90	39	51
*** 小計 ***	3,138	8,275	3,867	4,408

校 区 別 ・ 町 ・ 丁 目 ・ 大 字 別 人 口 統 計 表

23 川上小学校

平成25..7. 末現在 23 ページ

町・丁目・大字名	世帯数	人口	男	女
大和町大字川上	667	1,809	876	933
大和町大字東山田	594	1,897	891	1,006
大和町大字池上	292	953	442	511
大和町大字久留間	502	1,352	650	702
*** 小計 ***	2,055	6,011	2,859	3,152

校 区 別 ・ 町 ・ 丁 目 ・ 大 字 別 人 口 統 計 表

24 | 松梅小学校

平成25 . 7 . 末現在 24 ページ

町・丁目・大字名	世帯数	人口	男	女
大和町大字梅野	165	490	243	247
大和町大字名尾	34	92	52	40
大和町大字松瀬	166	484	242	242
*** 小計 ***	365	1,066	537	529

校 区 別 ・ 町 ・ 丁 目 ・ 大 字 別 人 口 統 計 表

25

春日北小学校

平成25 . 7 . 末現在 25 ページ

町・丁目・大字名	世帯数	人口	男	女
大和町大字久池井	2,688	6,949	3,289	3,660
大和町大字梅野	73	174	89	85
** 小計 **	2,761	7,123	3,378	3,745

校 区 別 ・ 町 ・ 丁 目 ・ 大 字 別 人 口 統 計 表

27 富士小学校

平成25. 7. 末現在 26 ページ

町・丁目・大字名	世帯数	人口	男	女
富士町大字市川	74	275	133	142
富士町大字内野	148	284	155	129
富士町大字小副川	237	656	310	346
富士町大字鎌原	15	40	19	21
富士町大字上熊川	127	298	137	161
富士町大字下熊川	60	173	80	93
富士町大字杉山	39	130	60	70
富士町大字関屋	68	245	113	132
富士町大字菖木	21	47	21	26
富士町大字畑瀬	6	15	5	10
富士町大字古湯	182	494	225	269
富士町大字松瀬	35	97	46	51
<p style="text-align: center;">** 小計 **</p>	1,012	2,754	1,304	1,450

校 区 別 ・ 町 ・ 丁 目 ・ 大 字 別 人 口 統 計 表

28 北山小学校

平成25 . 7 . 末現在 27 ページ

町・丁目・大字名	世帯数	人口	男	女
富士町大字大串	55	199	100	99
富士町大字大野	8	17	9	8
富士町大字上無津呂	75	200	106	94
富士町大字栗並	43	146	71	75
富士町大字下無津呂	61	158	75	83
富士町大字中原	39	110	49	61
富士町大字麻那古	58	173	88	85
*** 小計 ***	339	1,003	498	505

校 区 別 ・ 町 ・ 丁 目 ・ 大 字 別 人 口 統 計 表

29 北山東部小学校

平成25. 7. 末現在 28 ページ

町・丁目・大字名	世帯数	人口	男	女
富士町大字上合瀬	28	96	47	49
富士町大字古場	52	138	69	69
富士町大字下合瀬	29	95	47	48
富士町大字関屋	5	15	5	10
富士町大字藤瀬	25	59	26	33
*** 小計 ***	139	403	194	209

校 区 別 ・ 町 ・ 丁 目 ・ 大 字 別 人 口 統 計 表

31

中川副小学校

平成25 . 7 . 末現在 30 ページ

町・丁目・大字名	世帯数	人口	男	女
川副町大字福富	548	1,376	668	708
川副町大字早津江津	221	611	277	334
川副町大字早津江	484	1,390	687	703
*** 小計 ***	1,253	3,377	1,632	1,745

校 区 別 ・ 町 ・ 丁 目 ・ 大 字 別 人 口 統 計 表

32

大詫間小学校

平成25 . 7 . 末現在 31 ページ

町・丁目・大字名	世帯数	人口	男	女
川副町大字大詫間	529	1,736	865	871
** 小計 **	529	1,736	865	871

校 区 別 ・ 町 ・ 丁 目 ・ 大 字 別 人 口 統 計 表

33 南川副小学校

平成25 . 7 . 未現在 32 ページ

町・丁目・大字名	世帯数	人口	男	女
川副町大字犬井道	1,167	3,648	1,726	1,922
川副町大字鹿江	933	2,630	1,241	1,389
*** 小計 ***	2,100	6,278	2,967	3,311

校 区 別 ・ 町 ・ 丁 目 ・ 大 字 別 人 口 統 計 表

34 西川副小学校

平成25. 7. 末現在 33 ページ

町・丁目・大字名	世帯数	人口	男	女
川副町大字南里	721	1,959	958	1,001
川副町大字西古賀	630	1,893	892	1,001
川副町大字小々森	646	2,061	990	1,071
<p style="text-align: center;">** 小計 **</p>	1,997	5,913	2,840	3,073

校 区 別 ・ 町 ・ 丁 目 ・ 大 字 別 人 口 統 計 表

35

東与賀小学校

平成25 . 7 . 末現在 34 ページ

町・丁目・大字名	世帯数	人口	男	女
東与賀町大字下古賀	1,208	3,761	1,794	1,967
東与賀町大字田中	916	2,910	1,391	1,519
東与賀町大字飯盛	667	1,965	936	1,029
*** 小計 ***	2,791	8,636	4,121	4,515

校 区 別 年 齢 別 人 口 統 計 表

平成25 . 7 . 末現在 1 ページ

1 勸興小学校							
年 齢	男	女	人 口	年 齢	男	女	人 口
0 歳	18	21	39	36 歳	47	42	89
1 歳	35	25	60	37 歳	46	52	98
2 歳	36	33	69	38 歳	56	36	92
3 歳	21	32	53	39 歳	43	41	84
4 歳	22	21	43	40 歳	35	56	91
5 歳	27	24	51	41 歳	44	54	98
6 歳	34	28	62	42 歳	47	41	88
7 歳	19	28	47	43 歳	36	56	92
8 歳	30	28	58	44 歳	29	55	84
9 歳	24	24	48	45 歳	44	47	91
10 歳	31	25	56	46 歳	42	51	93
11 歳	26	25	51	47 歳	37	34	71
12 歳	40	34	74	48 歳	42	47	89
13 歳	23	20	43	49 歳	49	55	104
14 歳	31	32	63	50 歳	49	39	88
15 歳	31	38	69	51 歳	48	46	94
16 歳	30	31	61	52 歳	37	56	93
17 歳	34	33	67	53 歳	46	40	86
18 歳	21	31	52	54 歳	41	45	86
19 歳	25	34	59	55 歳	38	42	80
20 歳	22	30	52	56 歳	26	45	71
21 歳	22	34	56	57 歳	45	50	95
22 歳	29	34	63	58 歳	36	44	80
23 歳	23	38	61	59 歳	46	37	83
24 歳	34	34	68	60 歳	49	48	97
25 歳	30	29	59	61 歳	45	43	88
26 歳	30	41	71	62 歳	40	35	75
27 歳	33	29	62	63 歳	39	60	99
28 歳	36	36	72	64 歳	55	67	122
29 歳	26	40	66	65 歳	40	64	104
30 歳	39	38	77	66 歳	48	59	107
31 歳	33	29	62	67 歳	30	22	52
32 歳	42	34	76	68 歳	25	37	62
33 歳	29	45	74	69 歳	40	49	89
34 歳	32	40	72	70 歳	27	39	66
35 歳	34	51	85	71 歳	21	60	81

校 区 別 年 齢 別 人 口 統 計 表

平成25 . 7 . 末現在 2 ページ

1	勸興小学校					
年 齢	男	女	人 口			
72 歳	37	47	84			
73 歳	35	40	75			
74 歳	30	32	62			
75 歳	30	40	70			
76 歳	26	42	68			
77 歳	19	36	55			
78 歳	19	33	52			
79 歳	23	38	61			
80 歳	18	36	54			
81 歳	23	40	63			
82 歳	26	38	64			
83 歳	18	33	51			
84 歳	15	30	45			
85 歳	20	33	53			
86 歳	10	29	39			
87 歳	16	21	37			
88 歳	13	19	32			
89 歳	11	20	31			
90 歳	7	25	32			
91 歳	1	14	15			
92 歳	0	10	10			
93 歳	6	15	21			
94 歳	0	9	9			
95 歳	1	10	11			
96 歳	0	6	6			
97 歳	0	4	4			
98 歳	0	0	0			
99 歳	1	2	3			
100 歳	0	0	0			
101 歳	0	2	2			
102 歳	1	0	1			
103 歳	0	1	1			
合計	2,926	3,548	6,474			

校 区 別 年 齢 別 人 口 統 計 表

平成25 . 7 . 末現在 3 ページ

2 循誘小学校

年 齢	男	女	人 口	年 齢	男	女	人 口
0 歳	28	29	57	36 歳	61	67	128
1 歳	22	41	63	37 歳	42	63	105
2 歳	30	35	65	38 歳	63	71	134
3 歳	28	28	56	39 歳	59	74	133
4 歳	34	36	70	40 歳	68	54	122
5 歳	33	28	61	41 歳	64	48	112
6 歳	30	27	57	42 歳	48	52	100
7 歳	29	29	58	43 歳	55	51	106
8 歳	32	38	70	44 歳	57	58	115
9 歳	33	31	64	45 歳	58	60	118
10 歳	32	30	62	46 歳	56	46	102
11 歳	36	32	68	47 歳	43	59	102
12 歳	36	39	75	48 歳	48	58	106
13 歳	36	48	84	49 歳	51	70	121
14 歳	31	43	74	50 歳	59	64	123
15 歳	43	44	87	51 歳	46	65	111
16 歳	41	42	83	52 歳	52	65	117
17 歳	52	37	89	53 歳	53	70	123
18 歳	38	42	80	54 歳	48	56	104
19 歳	33	43	76	55 歳	59	64	123
20 歳	40	40	80	56 歳	50	58	108
21 歳	34	49	83	57 歳	56	67	123
22 歳	42	47	89	58 歳	62	45	107
23 歳	37	45	82	59 歳	52	62	114
24 歳	50	48	98	60 歳	64	69	133
25 歳	38	30	68	61 歳	68	84	152
26 歳	57	51	108	62 歳	64	79	143
27 歳	42	51	93	63 歳	64	89	153
28 歳	57	43	100	64 歳	80	94	174
29 歳	44	33	77	65 歳	80	92	172
30 歳	35	46	81	66 歳	54	68	122
31 歳	47	48	95	67 歳	31	53	84
32 歳	58	42	100	68 歳	55	61	116
33 歳	41	61	102	69 歳	57	79	136
34 歳	70	47	117	70 歳	42	66	108
35 歳	53	65	118	71 歳	48	49	97

校 区 別 年 齢 別 人 口 統 計 表

2 循誘小学校

平成25 . 7 . 末現在 4 ページ

年 齢	男	女	人 口	
72 歳	62	77	139	
73 歳	54	71	125	
74 歳	32	57	89	
75 歳	34	63	97	
76 歳	42	68	110	
77 歳	44	61	105	
78 歳	36	68	104	
79 歳	32	59	91	
80 歳	30	69	99	
81 歳	34	57	91	
82 歳	41	55	96	
83 歳	22	51	73	
84 歳	15	57	72	
85 歳	25	31	56	
86 歳	11	31	42	
87 歳	19	38	57	
88 歳	12	36	48	
89 歳	8	29	37	
90 歳	13	24	37	
91 歳	7	23	30	
92 歳	3	25	28	
93 歳	2	14	16	
94 歳	3	14	17	
95 歳	3	7	10	
96 歳	1	6	7	
97 歳	0	4	4	
98 歳	1	3	4	
99 歳	0	4	4	
100 歳	0	0	0	
101 歳	1	1	2	
102 歳	0	1	1	
103 歳	1	0	1	
合計	4,027	4,902	8,929	

校 区 別 年 齢 別 人 口 統 計 表

3 | 日新小学校

平成25 . 7 . 末現在 5 ページ

年 齢	男	女	人 口	年 齢	男	女	人 口
0 歳	34	31	65	36 歳	44	60	104
1 歳	32	36	68	37 歳	55	67	122
2 歳	39	33	72	38 歳	56	49	105
3 歳	42	30	72	39 歳	65	65	130
4 歳	34	40	74	40 歳	49	62	111
5 歳	35	40	75	41 歳	62	55	117
6 歳	39	36	75	42 歳	62	70	132
7 歳	36	53	89	43 歳	57	65	122
8 歳	43	27	70	44 歳	50	60	110
9 歳	32	48	80	45 歳	72	70	142
10 歳	48	40	88	46 歳	66	56	122
11 歳	40	36	76	47 歳	48	71	119
12 歳	59	39	98	48 歳	58	77	135
13 歳	50	42	92	49 歳	61	62	123
14 歳	57	44	101	50 歳	56	49	105
15 歳	42	42	84	51 歳	58	56	114
16 歳	48	46	94	52 歳	51	54	105
17 歳	51	51	102	53 歳	56	55	111
18 歳	50	46	96	54 歳	51	75	126
19 歳	56	52	108	55 歳	62	63	125
20 歳	58	42	100	56 歳	48	71	119
21 歳	60	56	116	57 歳	69	65	134
22 歳	54	56	110	58 歳	56	82	138
23 歳	63	42	105	59 歳	59	69	128
24 歳	49	42	91	60 歳	75	81	156
25 歳	47	47	94	61 歳	64	64	128
26 歳	59	55	114	62 歳	73	89	162
27 歳	47	44	91	63 歳	67	74	141
28 歳	59	62	121	64 歳	76	80	156
29 歳	49	52	101	65 歳	80	98	178
30 歳	49	52	101	66 歳	74	56	130
31 歳	47	41	88	67 歳	47	39	86
32 歳	56	58	114	68 歳	40	51	91
33 歳	46	55	101	69 歳	44	47	91
34 歳	54	52	106	70 歳	50	77	127
35 歳	45	57	102	71 歳	58	75	133

校 区 別 年 齢 別 人 口 統 計 表

平成25 . 7 . 末現在 6 ページ

3	日新小学校				
年 齢	男	女	人 口		
72 歳	51	66	117		
73 歳	40	70	110		
74 歳	45	47	92		
75 歳	41	63	104		
76 歳	28	44	72		
77 歳	47	51	98		
78 歳	39	69	108		
79 歳	35	68	103		
80 歳	45	79	124		
81 歳	55	70	125		
82 歳	33	64	97		
83 歳	30	49	79		
84 歳	25	50	75		
85 歳	25	44	69		
86 歳	26	40	66		
87 歳	25	47	72		
88 歳	11	41	52		
89 歳	13	33	46		
90 歳	13	26	39		
91 歳	5	27	32		
92 歳	2	12	14		
93 歳	3	12	15		
94 歳	1	10	11		
95 歳	3	5	8		
96 歳	1	6	7		
97 歳	2	5	7		
98 歳	1	5	6		
99 歳	1	1	2		
100 歳	0	2	2		
101 歳	0	2	2		
102 歳	0	0	0		
103 歳	0	0	0		
104 歳	0	1	1		
合計	4,474	5,093	9,567		

校 区 別 年 齢 別 人 口 統 計 表

4 赤松小学校

平成25. 7. 末現在 7 ページ

年 齢	男	女	人 口	年 齢	男	女	人 口
0 歳	30	41	71	36 歳	44	61	105
1 歳	34	30	64	37 歳	59	51	110
2 歳	30	35	65	38 歳	48	65	113
3 歳	38	36	74	39 歳	49	48	97
4 歳	47	42	89	40 歳	65	76	141
5 歳	31	43	74	41 歳	48	52	100
6 歳	33	45	78	42 歳	48	63	111
7 歳	46	45	91	43 歳	59	57	116
8 歳	44	41	85	44 歳	46	66	112
9 歳	40	47	87	45 歳	57	63	120
10 歳	46	32	78	46 歳	45	41	86
11 歳	43	34	77	47 歳	49	65	114
12 歳	43	49	92	48 歳	62	69	131
13 歳	45	42	87	49 歳	55	55	110
14 歳	28	34	62	50 歳	61	50	111
15 歳	44	39	83	51 歳	55	54	109
16 歳	48	39	87	52 歳	53	63	116
17 歳	38	37	75	53 歳	50	54	104
18 歳	41	48	89	54 歳	51	51	102
19 歳	45	50	95	55 歳	48	50	98
20 歳	66	48	114	56 歳	48	66	114
21 歳	44	38	82	57 歳	49	69	118
22 歳	43	52	95	58 歳	55	47	102
23 歳	41	39	80	59 歳	44	38	82
24 歳	43	51	94	60 歳	46	60	106
25 歳	34	41	75	61 歳	54	58	112
26 歳	35	42	77	62 歳	67	45	112
27 歳	41	40	81	63 歳	69	67	136
28 歳	42	49	91	64 歳	55	64	119
29 歳	45	40	85	65 歳	49	68	117
30 歳	39	50	89	66 歳	48	48	96
31 歳	29	39	68	67 歳	28	32	60
32 歳	38	47	85	68 歳	24	51	75
33 歳	49	39	88	69 歳	38	50	88
34 歳	37	50	87	70 歳	31	49	80
35 歳	50	49	99	71 歳	47	41	88

校 区 別 年 齢 別 人 口 統 計 表

4 赤松小学校

平成25. 7. 末現在 8 ページ

年 齢	男	女	人 口	年 齢	男	女	人 口
72 歳	40	45	85	108 歳	0	1	1
73 歳	29	40	69				
74 歳	27	37	64	**合計**	3,734	4,377	8,111
75 歳	24	39	63				
76 歳	28	45	73				
77 歳	25	41	66				
78 歳	28	45	73				
79 歳	22	42	64				
80 歳	26	50	76				
81 歳	18	42	60				
82 歳	23	45	68				
83 歳	28	36	64				
84 歳	20	45	65				
85 歳	21	42	63				
86 歳	17	44	61				
87 歳	21	40	61				
88 歳	15	29	44				
89 歳	12	29	41				
90 歳	7	25	32				
91 歳	7	21	28				
92 歳	5	15	20				
93 歳	3	17	20				
94 歳	2	7	9				
95 歳	3	5	8				
96 歳	4	2	6				
97 歳	1	8	9				
98 歳	1	1	2				
99 歳	0	4	4				
100 歳	2	0	2				
101 歳	0	3	3				
102 歳	0	2	2				
103 歳	0	0	0				
104 歳	0	0	0				
105 歳	1	0	1				
106 歳	0	0	0				
107 歳	0	0	0				

校 区 別 年 齢 別 人 口 統 計 表

5 神野小学校

平成25. 7. 末現在 9 ページ

年 齢	男	女	人 口	年 齢	男	女	人 口
0 歳	33	43	76	36 歳	61	78	139
1 歳	59	47	106	37 歳	82	75	157
2 歳	53	48	101	38 歳	61	78	139
3 歳	56	56	112	39 歳	82	98	180
4 歳	48	53	101	40 歳	79	89	168
5 歳	49	38	87	41 歳	83	62	145
6 歳	46	54	100	42 歳	75	87	162
7 歳	48	55	103	43 歳	89	97	186
8 歳	56	63	119	44 歳	92	79	171
9 歳	39	58	97	45 歳	78	99	177
10 歳	55	53	108	46 歳	81	81	162
11 歳	62	50	112	47 歳	76	84	160
12 歳	65	57	122	48 歳	86	100	186
13 歳	57	47	104	49 歳	66	97	163
14 歳	66	55	121	50 歳	92	94	186
15 歳	58	60	118	51 歳	81	70	151
16 歳	55	68	123	52 歳	73	90	163
17 歳	75	66	141	53 歳	77	88	165
18 歳	67	64	131	54 歳	83	94	177
19 歳	59	66	125	55 歳	77	72	149
20 歳	57	54	111	56 歳	93	72	165
21 歳	52	58	110	57 歳	77	67	144
22 歳	59	59	118	58 歳	88	78	166
23 歳	80	69	149	59 歳	85	89	174
24 歳	75	71	146	60 歳	71	97	168
25 歳	67	76	143	61 歳	79	92	171
26 歳	65	56	121	62 歳	71	102	173
27 歳	63	63	126	63 歳	84	79	163
28 歳	66	66	132	64 歳	87	94	181
29 歳	54	70	124	65 歳	66	80	146
30 歳	55	72	127	66 歳	49	83	132
31 歳	70	71	141	67 歳	38	42	80
32 歳	57	66	123	68 歳	43	43	86
33 歳	74	89	163	69 歳	49	70	119
34 歳	94	75	169	70 歳	51	60	111
35 歳	63	78	141	71 歳	41	78	119

校 区 別 年 齢 別 人 口 統 計 表

平成25 . 7 . 未現在 10 ページ

5	神野小学校					
年 齢	男	女	人 口			
72 歳	40	54	94			
73 歳	43	67	110			
74 歳	28	43	71			
75 歳	31	59	90			
76 歳	50	58	108			
77 歳	39	63	102			
78 歳	42	69	111			
79 歳	29	57	86			
80 歳	37	61	98			
81 歳	31	72	103			
82 歳	37	50	87			
83 歳	33	50	83			
84 歳	34	48	82			
85 歳	23	40	63			
86 歳	27	45	72			
87 歳	25	35	60			
88 歳	15	27	42			
89 歳	13	30	43			
90 歳	6	25	31			
91 歳	6	17	23			
92 歳	4	17	21			
93 歳	6	9	15			
94 歳	3	10	13			
95 歳	1	5	6			
96 歳	2	8	10			
97 歳	2	7	9			
98 歳	1	2	3			
99 歳	0	2	2			
100 歳	0	1	1			
101 歳	0	1	1			
102 歳	0	1	1			
103 歳	0	1	1			
合計	5,411	6,166	11,577			

校 区 別 年 齢 別 人 口 統 計 表

6 西与賀小学校

平成25 . 7 . 末現在 11 ページ

年 齢	男	女	人 口	年 齢	男	女	人 口
0 歳	18	17	35	36 歳	26	30	56
1 歳	27	15	42	37 歳	37	36	73
2 歳	27	21	48	38 歳	37	34	71
3 歳	30	23	53	39 歳	38	29	67
4 歳	22	17	39	40 歳	43	36	79
5 歳	27	30	57	41 歳	26	40	66
6 歳	35	20	55	42 歳	35	35	70
7 歳	21	28	49	43 歳	47	57	104
8 歳	31	20	51	44 歳	36	39	75
9 歳	29	30	59	45 歳	25	37	62
10 歳	22	23	45	46 歳	24	30	54
11 歳	31	33	64	47 歳	32	31	63
12 歳	34	26	60	48 歳	38	32	70
13 歳	22	33	55	49 歳	28	45	73
14 歳	26	29	55	50 歳	32	38	70
15 歳	20	32	52	51 歳	33	45	78
16 歳	26	31	57	52 歳	41	34	75
17 歳	39	43	82	53 歳	25	39	64
18 歳	35	28	63	54 歳	39	35	74
19 歳	43	40	83	55 歳	35	45	80
20 歳	46	43	89	56 歳	33	34	67
21 歳	43	37	80	57 歳	38	49	87
22 歳	30	37	67	58 歳	36	35	71
23 歳	38	29	67	59 歳	39	35	74
24 歳	31	25	56	60 歳	34	50	84
25 歳	20	35	55	61 歳	44	51	95
26 歳	32	34	66	62 歳	44	58	102
27 歳	27	32	59	63 歳	54	52	106
28 歳	27	41	68	64 歳	56	59	115
29 歳	27	36	63	65 歳	41	51	92
30 歳	36	39	75	66 歳	31	52	83
31 歳	34	39	73	67 歳	34	35	69
32 歳	37	39	76	68 歳	42	56	98
33 歳	28	32	60	69 歳	40	58	98
34 歳	29	38	67	70 歳	43	55	98
35 歳	34	37	71	71 歳	37	33	70

校 区 別 年 齢 別 人 口 統 計 表

平成25 . 7 . 末現在 12 ページ

6 | 西与賀小学校

年 齢	男	女	人 口		
72 歳	41	32	73		
73 歳	28	40	68		
74 歳	27	30	57		
75 歳	26	25	51		
76 歳	21	45	66		
77 歳	25	40	65		
78 歳	29	30	59		
79 歳	29	34	63		
80 歳	25	31	56		
81 歳	18	46	64		
82 歳	26	41	67		
83 歳	23	25	48		
84 歳	12	28	40		
85 歳	17	21	38		
86 歳	11	27	38		
87 歳	6	27	33		
88 歳	10	18	28		
89 歳	7	25	32		
90 歳	10	10	20		
91 歳	2	9	11		
92 歳	4	7	11		
93 歳	4	9	13		
94 歳	4	6	10		
95 歳	1	9	10		
96 歳	0	0	0		
97 歳	1	3	4		
98 歳	0	6	6		
99 歳	0	3	3		
合計	2,814	3,249	6,063		

校 区 別 年 齢 別 人 口 統 計 表

7 嘉瀬小学校

平成25. 7. 末現在 13 ページ

年 齢	男	女	人 口	年 齢	男	女	人 口
0 歳	17	14	31	36 歳	19	29	48
1 歳	20	21	41	37 歳	23	32	55
2 歳	17	15	32	38 歳	27	32	59
3 歳	14	25	39	39 歳	28	25	53
4 歳	17	21	38	40 歳	34	24	58
5 歳	17	23	40	41 歳	22	26	48
6 歳	21	13	34	42 歳	35	23	58
7 歳	14	12	26	43 歳	25	31	56
8 歳	22	22	44	44 歳	26	36	62
9 歳	20	20	40	45 歳	23	30	53
10 歳	17	19	36	46 歳	22	26	48
11 歳	25	20	45	47 歳	24	33	57
12 歳	22	17	39	48 歳	21	33	54
13 歳	25	22	47	49 歳	27	21	48
14 歳	21	18	39	50 歳	35	30	65
15 歳	25	25	50	51 歳	28	32	60
16 歳	17	20	37	52 歳	34	28	62
17 歳	30	31	61	53 歳	31	45	76
18 歳	25	20	45	54 歳	32	33	65
19 歳	26	14	40	55 歳	35	40	75
20 歳	26	21	47	56 歳	42	43	85
21 歳	28	29	57	57 歳	35	41	76
22 歳	27	17	44	58 歳	39	33	72
23 歳	21	20	41	59 歳	35	38	73
24 歳	27	31	58	60 歳	41	34	75
25 歳	22	25	47	61 歳	33	42	75
26 歳	24	26	50	62 歳	40	32	72
27 歳	36	28	64	63 歳	35	45	80
28 歳	27	25	52	64 歳	49	47	96
29 歳	9	29	38	65 歳	34	40	74
30 歳	38	26	64	66 歳	49	40	89
31 歳	16	28	44	67 歳	15	30	45
32 歳	19	32	51	68 歳	19	31	50
33 歳	28	17	45	69 歳	27	45	72
34 歳	26	14	40	70 歳	25	25	50
35 歳	21	20	41	71 歳	29	47	76

校 区 別 年 齢 別 人 口 統 計 表

7 嘉瀬小学校

平成25 . 7 . 未現在 14 ページ

年 齢	男	女	人 口			
72 歳	30	36	66			
73 歳	27	39	66			
74 歳	32	29	61			
75 歳	21	32	53			
76 歳	28	44	72			
77 歳	32	25	57			
78 歳	29	56	85			
79 歳	28	52	80			
80 歳	28	44	72			
81 歳	27	37	64			
82 歳	31	52	83			
83 歳	19	37	56			
84 歳	22	42	64			
85 歳	20	29	49			
86 歳	6	28	34			
87 歳	15	31	46			
88 歳	13	25	38			
89 歳	6	20	26			
90 歳	8	18	26			
91 歳	1	6	7			
92 歳	4	14	18			
93 歳	5	11	16			
94 歳	1	3	4			
95 歳	2	3	5			
96 歳	0	3	3			
97 歳	1	6	7			
98 歳	0	1	1			
99 歳	0	0	0			
100 歳	1	3	4			
101 歳	0	0	0			
102 歳	0	0	0			
103 歳	0	1	1			
104 歳	0	1	1			
合計	2,342	2,730	5,072			

校 区 別 年 齢 別 人 口 統 計 表

8

巨勢小学校

平成25 . 7 . 末現在 15 ページ

年 齢	男	女	人 口	年 齢	男	女	人 口
0 歳	25	24	49	36 歳	40	34	74
1 歳	36	28	64	37 歳	36	29	65
2 歳	35	17	52	38 歳	35	38	73
3 歳	23	31	54	39 歳	45	39	84
4 歳	24	28	52	40 歳	49	39	88
5 歳	27	29	56	41 歳	48	36	84
6 歳	22	24	46	42 歳	23	32	55
7 歳	21	16	37	43 歳	26	36	62
8 歳	40	15	55	44 歳	28	39	67
9 歳	20	20	40	45 歳	27	30	57
10 歳	15	27	42	46 歳	26	33	59
11 歳	15	22	37	47 歳	35	31	66
12 歳	25	22	47	48 歳	28	23	51
13 歳	37	17	54	49 歳	20	32	52
14 歳	19	24	43	50 歳	35	19	54
15 歳	25	25	50	51 歳	16	35	51
16 歳	23	13	36	52 歳	30	22	52
17 歳	26	20	46	53 歳	17	21	38
18 歳	22	21	43	54 歳	21	29	50
19 歳	28	29	57	55 歳	27	18	45
20 歳	30	18	48	56 歳	18	22	40
21 歳	32	27	59	57 歳	27	39	66
22 歳	23	14	37	58 歳	29	38	67
23 歳	25	20	45	59 歳	33	34	67
24 歳	16	29	45	60 歳	32	42	74
25 歳	23	23	46	61 歳	35	40	75
26 歳	35	31	66	62 歳	31	28	59
27 歳	23	21	44	63 歳	39	39	78
28 歳	27	32	59	64 歳	39	40	79
29 歳	27	42	69	65 歳	37	40	77
30 歳	27	35	62	66 歳	36	42	78
31 歳	24	32	56	67 歳	19	30	49
32 歳	33	35	68	68 歳	20	25	45
33 歳	39	38	77	69 歳	35	33	68
34 歳	38	46	84	70 歳	15	34	49
35 歳	35	37	72	71 歳	26	32	58

校 区 別 年 齢 別 人 口 統 計 表

8

巨勢小学校

平成25 . 7 . 末現在 16 ページ

年 齢	男	女	人 口		
72 歳	17	33	50		
73 歳	17	33	50		
74 歳	15	22	37		
75 歳	21	31	52		
76 歳	28	25	53		
77 歳	13	23	36		
78 歳	23	22	45		
79 歳	18	27	45		
80 歳	14	18	32		
81 歳	17	24	41		
82 歳	15	14	29		
83 歳	14	13	27		
84 歳	12	22	34		
85 歳	5	14	19		
86 歳	2	12	14		
87 歳	12	12	24		
88 歳	7	10	17		
89 歳	4	8	12		
90 歳	1	7	8		
91 歳	1	3	4		
92 歳	3	5	8		
93 歳	1	7	8		
94 歳	1	6	7		
95 歳	0	4	4		
96 歳	1	4	5		
97 歳	0	2	2		
98 歳	0	2	2		
合計	2,310	2,508	4,818		

校 区 別 年 齢 別 人 口 統 計 表

9 兵庫小学校

平成25 . 7 . 末現在 17 ページ

年 齢	男	女	人 口	年 齢	男	女	人 口
0 歳	111	107	218	36 歳	130	142	272
1 歳	114	118	232	37 歳	143	133	276
2 歳	127	116	243	38 歳	128	140	268
3 歳	99	106	205	39 歳	145	156	301
4 歳	108	90	198	40 歳	140	139	279
5 歳	87	96	183	41 歳	124	155	279
6 歳	98	91	189	42 歳	133	117	250
7 歳	98	85	183	43 歳	104	114	218
8 歳	97	66	163	44 歳	106	109	215
9 歳	99	76	175	45 歳	106	126	232
10 歳	70	85	155	46 歳	88	124	212
11 歳	81	91	172	47 歳	78	103	181
12 歳	88	80	168	48 歳	103	102	205
13 歳	100	89	189	49 歳	90	103	193
14 歳	72	81	153	50 歳	102	95	197
15 歳	99	104	203	51 歳	96	97	193
16 歳	89	84	173	52 歳	89	90	179
17 歳	82	83	165	53 歳	80	66	146
18 歳	80	73	153	54 歳	81	90	171
19 歳	73	71	144	55 歳	76	72	148
20 歳	70	71	141	56 歳	58	83	141
21 歳	67	68	135	57 歳	72	73	145
22 歳	49	66	115	58 歳	88	86	174
23 歳	66	78	144	59 歳	55	56	111
24 歳	57	84	141	60 歳	64	87	151
25 歳	67	96	163	61 歳	70	85	155
26 歳	70	94	164	62 歳	93	83	176
27 歳	75	110	185	63 歳	76	71	147
28 歳	103	136	239	64 歳	72	93	165
29 歳	86	108	194	65 歳	72	84	156
30 歳	112	111	223	66 歳	59	77	136
31 歳	127	133	260	67 歳	33	39	72
32 歳	123	145	268	68 歳	52	65	117
33 歳	130	133	263	69 歳	43	49	92
34 歳	113	139	252	70 歳	40	48	88
35 歳	121	146	267	71 歳	57	59	116

校 区 別 年 齢 別 人 口 統 計 表

9 兵庫小学校

平成25. 7. 末現在 18 ページ

年 齢	男	女	人 口		
72 歳	42	44	86		
73 歳	42	52	94		
74 歳	44	42	86		
75 歳	39	48	87		
76 歳	32	38	70		
77 歳	31	59	90		
78 歳	16	42	58		
79 歳	29	55	84		
80 歳	33	51	84		
81 歳	24	45	69		
82 歳	25	41	66		
83 歳	29	47	76		
84 歳	19	28	47		
85 歳	15	44	59		
86 歳	21	31	52		
87 歳	18	25	43		
88 歳	15	22	37		
89 歳	11	18	29		
90 歳	10	23	33		
91 歳	2	9	11		
92 歳	7	12	19		
93 歳	1	7	8		
94 歳	2	6	8		
95 歳	0	8	8		
96 歳	1	6	7		
97 歳	0	3	3		
98 歳	0	2	2		
99 歳	1	2	3		
100 歳	0	0	0		
101 歳	0	1	1		
合計	6,963	7,732	14,695		

校 区 別 年 齢 別 人 口 統 計 表

10

高木瀬小学校

平成25 . 7 . 末現在 19 ページ

年 齢	男	女	人 口	年 齢	男	女	人 口
0 歳	65	58	123	36 歳	91	84	175
1 歳	64	60	124	37 歳	95	117	212
2 歳	55	72	127	38 歳	106	101	207
3 歳	74	68	142	39 歳	101	109	210
4 歳	68	62	130	40 歳	109	116	225
5 歳	61	62	123	41 歳	108	95	203
6 歳	62	87	149	42 歳	90	91	181
7 歳	61	65	126	43 歳	91	88	179
8 歳	64	72	136	44 歳	95	91	186
9 歳	64	73	137	45 歳	90	77	167
10 歳	76	67	143	46 歳	73	85	158
11 歳	62	75	137	47 歳	71	68	139
12 歳	61	68	129	48 歳	85	94	179
13 歳	63	71	134	49 歳	63	81	144
14 歳	66	62	128	50 歳	64	71	135
15 歳	71	62	133	51 歳	61	81	142
16 歳	62	63	125	52 歳	80	96	176
17 歳	91	62	153	53 歳	69	95	164
18 歳	69	62	131	54 歳	77	83	160
19 歳	53	77	130	55 歳	86	82	168
20 歳	68	51	119	56 歳	67	92	159
21 歳	63	57	120	57 歳	65	71	136
22 歳	73	65	138	58 歳	90	100	190
23 歳	80	68	148	59 歳	83	102	185
24 歳	64	69	133	60 歳	95	124	219
25 歳	80	62	142	61 歳	79	101	180
26 歳	70	91	161	62 歳	118	118	236
27 歳	65	73	138	63 歳	108	126	234
28 歳	68	75	143	64 歳	99	129	228
29 歳	79	78	157	65 歳	104	130	234
30 歳	78	74	152	66 歳	89	117	206
31 歳	84	82	166	67 歳	56	64	120
32 歳	84	91	175	68 歳	76	100	176
33 歳	87	87	174	69 歳	72	102	174
34 歳	66	75	141	70 歳	75	119	194
35 歳	74	88	162	71 歳	105	112	217

校 区 別 年 齢 別 人 口 統 計 表

10 高木瀬小学校

平成25 . 7 . 未現在 20 ページ

年 齢	男	女	人 口	年 齢	男	女	人 口
72 歳	83	110	193	**合計**	6,486	7,454	13,940
73 歳	89	94	183				
74 歳	73	74	147				
75 歳	66	93	159				
76 歳	70	83	153				
77 歳	65	88	153				
78 歳	49	78	127				
79 歳	60	69	129				
80 歳	48	74	122				
81 歳	49	82	131				
82 歳	32	67	99				
83 歳	35	57	92				
84 歳	30	66	96				
85 歳	24	44	68				
86 歳	32	49	81				
87 歳	21	61	82				
88 歳	14	32	46				
89 歳	23	36	59				
90 歳	12	29	41				
91 歳	7	32	39				
92 歳	8	19	27				
93 歳	5	20	25				
94 歳	5	12	17				
95 歳	0	6	6				
96 歳	0	3	3				
97 歳	3	11	14				
98 歳	0	4	4				
99 歳	0	5	5				
100 歳	0	5	5				
101 歳	0	2	2				
102 歳	0	0	0				
103 歳	1	1	2				
104 歳	1	0	1				
105 歳	0	1	1				
106 歳	0	1	1				

校 区 別 年 齢 別 人 口 統 計 表

11

北川副小学校

平成25 . 7 . 末現在 21 ページ

年 齢	男	女	人 口	年 齢	男	女	人 口
0 歳	66	61	127	36 歳	90	89	179
1 歳	62	60	122	37 歳	85	79	164
2 歳	61	60	121	38 歳	97	88	185
3 歳	56	54	110	39 歳	87	60	147
4 歳	38	50	88	40 歳	72	86	158
5 歳	57	57	114	41 歳	85	87	172
6 歳	42	40	82	42 歳	93	82	175
7 歳	56	68	124	43 歳	73	84	157
8 歳	52	48	100	44 歳	85	79	164
9 歳	68	54	122	45 歳	68	83	151
10 歳	58	55	113	46 歳	76	80	156
11 歳	61	58	119	47 歳	66	73	139
12 歳	66	59	125	48 歳	69	95	164
13 歳	54	77	131	49 歳	77	81	158
14 歳	62	49	111	50 歳	57	77	134
15 歳	69	59	128	51 歳	57	59	116
16 歳	56	64	120	52 歳	68	73	141
17 歳	58	70	128	53 歳	59	89	148
18 歳	72	57	129	54 歳	66	81	147
19 歳	49	69	118	55 歳	61	75	136
20 歳	44	54	98	56 歳	54	55	109
21 歳	44	43	87	57 歳	57	64	121
22 歳	50	63	113	58 歳	90	73	163
23 歳	52	52	104	59 歳	73	97	170
24 歳	48	70	118	60 歳	83	95	178
25 歳	60	67	127	61 歳	72	88	160
26 歳	52	61	113	62 歳	77	103	180
27 歳	68	68	136	63 歳	89	113	202
28 歳	59	74	133	64 歳	112	115	227
29 歳	61	71	132	65 歳	90	103	193
30 歳	74	77	151	66 歳	111	103	214
31 歳	55	77	132	67 歳	51	70	121
32 歳	81	68	149	68 歳	65	74	139
33 歳	101	84	185	69 歳	84	98	182
34 歳	75	87	162	70 歳	72	93	165
35 歳	61	69	130	71 歳	48	89	137

校 区 別 年 齢 別 人 口 統 計 表

11 北川副小学校

平成25. 7. 未現在 22 ページ

年 齢	男	女	人 口	
72 歳	81	95	176	
73 歳	70	82	152	
74 歳	50	77	127	
75 歳	70	78	148	
76 歳	77	83	160	
77 歳	59	85	144	
78 歳	48	67	115	
79 歳	53	63	116	
80 歳	47	75	122	
81 歳	56	63	119	
82 歳	32	66	98	
83 歳	35	77	112	
84 歳	36	53	89	
85 歳	27	56	83	
86 歳	17	36	53	
87 歳	20	47	67	
88 歳	17	38	55	
89 歳	16	34	50	
90 歳	14	28	42	
91 歳	4	19	23	
92 歳	7	19	26	
93 歳	7	24	31	
94 歳	0	10	10	
95 歳	2	5	7	
96 歳	2	8	10	
97 歳	2	11	13	
98 歳	0	8	8	
99 歳	1	5	6	
100 歳	0	2	2	
101 歳	1	2	3	
102 歳	0	2	2	
103 歳	0	0	0	
104 歳	0	0	0	
105 歳	0	1	1	
合計	5,718	6,606	12,324	

校 区 別 年 齢 別 人 口 統 計 表

12 本庄小学校

平成25. 7. 末現在 23 ページ

年 齢	男	女	人 口	年 齢	男	女	人 口
0 歳	59	39	98	36 歳	76	75	151
1 歳	46	48	94	37 歳	70	80	150
2 歳	53	47	100	38 歳	89	79	168
3 歳	60	44	104	39 歳	72	85	157
4 歳	55	55	110	40 歳	72	86	158
5 歳	52	53	105	41 歳	79	82	161
6 歳	55	52	107	42 歳	83	72	155
7 歳	60	51	111	43 歳	78	82	160
8 歳	54	55	109	44 歳	88	80	168
9 歳	54	42	96	45 歳	90	63	153
10 歳	51	68	119	46 歳	76	69	145
11 歳	69	54	123	47 歳	56	75	131
12 歳	63	57	120	48 歳	67	74	141
13 歳	60	65	125	49 歳	68	74	142
14 歳	63	60	123	50 歳	69	64	133
15 歳	61	60	121	51 歳	59	77	136
16 歳	61	62	123	52 歳	64	66	130
17 歳	59	54	113	53 歳	74	72	146
18 歳	95	74	169	54 歳	77	69	146
19 歳	119	95	214	55 歳	76	70	146
20 歳	149	104	253	56 歳	63	77	140
21 歳	150	105	255	57 歳	76	76	152
22 歳	101	83	184	58 歳	73	71	144
23 歳	108	65	173	59 歳	85	68	153
24 歳	109	64	173	60 歳	81	76	157
25 歳	79	77	156	61 歳	78	82	160
26 歳	58	84	142	62 歳	64	102	166
27 歳	68	75	143	63 歳	73	78	151
28 歳	64	66	130	64 歳	91	68	159
29 歳	82	83	165	65 歳	77	99	176
30 歳	70	74	144	66 歳	55	74	129
31 歳	82	79	161	67 歳	43	52	95
32 歳	61	70	131	68 歳	66	54	120
33 歳	71	78	149	69 歳	48	64	112
34 歳	78	86	164	70 歳	59	61	120
35 歳	67	72	139	71 歳	56	74	130

校 区 別 年 齢 別 人 口 統 計 表

12 本庄小学校

平成25 . 7 . 末現在 24 ページ

年 齢	男	女	人 口	
72 歳	43	73	116	
73 歳	51	74	125	
74 歳	53	61	114	
75 歳	42	58	100	
76 歳	43	80	123	
77 歳	38	61	99	
78 歳	57	64	121	
79 歳	34	62	96	
80 歳	40	75	115	
81 歳	32	75	107	
82 歳	46	56	102	
83 歳	33	52	85	
84 歳	37	50	87	
85 歳	23	38	61	
86 歳	24	45	69	
87 歳	24	39	63	
88 歳	13	37	50	
89 歳	15	24	39	
90 歳	11	25	36	
91 歳	3	18	21	
92 歳	4	19	23	
93 歳	4	14	18	
94 歳	0	2	2	
95 歳	2	7	9	
96 歳	1	5	6	
97 歳	0	4	4	
98 歳	0	4	4	
99 歳	0	1	1	
100 歳	0	3	3	
101 歳	0	1	1	
102 歳	0	2	2	
合計	5,890	6,199	12,089	

校 区 別 年 齢 別 人 口 統 計 表

13

鍋島小学校

平成25 . 7 . 末現在 25 ページ

年 齢	男	女	人 口	年 齢	男	女	人 口
0 歳	91	66	157	36 歳	93	103	196
1 歳	103	97	200	37 歳	90	92	182
2 歳	90	73	163	38 歳	100	104	204
3 歳	90	78	168	39 歳	95	109	204
4 歳	89	80	169	40 歳	89	111	200
5 歳	94	92	186	41 歳	105	107	212
6 歳	69	61	130	42 歳	90	106	196
7 歳	86	65	151	43 歳	93	107	200
8 歳	72	69	141	44 歳	99	108	207
9 歳	70	63	133	45 歳	81	105	186
10 歳	79	81	160	46 歳	76	91	167
11 歳	82	66	148	47 歳	74	80	154
12 歳	75	80	155	48 歳	72	88	160
13 歳	84	86	170	49 歳	99	104	203
14 歳	75	74	149	50 歳	72	105	177
15 歳	98	98	196	51 歳	79	100	179
16 歳	76	69	145	52 歳	80	86	166
17 歳	78	83	161	53 歳	76	91	167
18 歳	72	89	161	54 歳	86	84	170
19 歳	82	99	181	55 歳	88	89	177
20 歳	91	93	184	56 歳	69	79	148
21 歳	99	87	186	57 歳	75	93	168
22 歳	83	85	168	58 歳	91	95	186
23 歳	68	111	179	59 歳	85	84	169
24 歳	79	113	192	60 歳	84	89	173
25 歳	80	98	178	61 歳	78	82	160
26 歳	84	105	189	62 歳	91	75	166
27 歳	91	99	190	63 歳	74	81	155
28 歳	101	120	221	64 歳	82	58	140
29 歳	81	94	175	65 歳	65	71	136
30 歳	102	93	195	66 歳	63	55	118
31 歳	102	104	206	67 歳	33	39	72
32 歳	103	90	193	68 歳	42	51	93
33 歳	111	108	219	69 歳	26	34	60
34 歳	78	112	190	70 歳	37	27	64
35 歳	98	106	204	71 歳	42	57	99

校 区 別 年 齢 別 人 口 統 計 表

13

鍋島小学校

平成25 . 7 . 末現在 26 ページ

年 齢	男	女	人 口			
72 歳	40	40	80			
73 歳	29	28	57			
74 歳	25	37	62			
75 歳	22	41	63			
76 歳	25	35	60			
77 歳	18	37	55			
78 歳	36	43	79			
79 歳	26	40	66			
80 歳	28	40	68			
81 歳	22	43	65			
82 歳	25	35	60			
83 歳	20	32	52			
84 歳	16	31	47			
85 歳	19	25	44			
86 歳	14	30	44			
87 歳	19	31	50			
88 歳	6	15	21			
89 歳	7	23	30			
90 歳	7	12	19			
91 歳	2	12	14			
92 歳	5	10	15			
93 歳	3	11	14			
94 歳	1	5	6			
95 歳	0	6	6			
96 歳	2	5	7			
97 歳	1	2	3			
98 歳	1	2	3			
99 歳	0	2	2			
100 歳	0	0	0			
101 歳	0	1	1			
102 歳	1	0	1			
103 歳	0	1	1			
合計	6,300	6,902	13,202			

校 区 別 年 齢 別 人 口 統 計 表

14 金立小学校

平成25 . 7 . 末現在 27 ページ

年 齢	男	女	人 口	年 齢	男	女	人 口
0 歳	10	8	18	36 歳	29	28	57
1 歳	17	16	33	37 歳	40	28	68
2 歳	21	18	39	38 歳	28	19	47
3 歳	19	16	35	39 歳	30	28	58
4 歳	16	20	36	40 歳	23	29	52
5 歳	25	19	44	41 歳	23	30	53
6 歳	21	15	36	42 歳	31	23	54
7 歳	22	13	35	43 歳	36	17	53
8 歳	20	18	38	44 歳	32	23	55
9 歳	22	22	44	45 歳	25	17	42
10 歳	17	21	38	46 歳	17	22	39
11 歳	25	18	43	47 歳	17	25	42
12 歳	21	18	39	48 歳	22	32	54
13 歳	29	22	51	49 歳	32	40	72
14 歳	21	15	36	50 歳	21	27	48
15 歳	24	20	44	51 歳	35	21	56
16 歳	45	28	73	52 歳	19	35	54
17 歳	84	26	110	53 歳	31	25	56
18 歳	50	16	66	54 歳	25	24	49
19 歳	15	20	35	55 歳	29	33	62
20 歳	25	27	52	56 歳	27	37	64
21 歳	28	29	57	57 歳	34	31	65
22 歳	24	21	45	58 歳	36	32	68
23 歳	25	21	46	59 歳	25	35	60
24 歳	19	20	39	60 歳	40	32	72
25 歳	20	17	37	61 歳	34	40	74
26 歳	28	28	56	62 歳	32	42	74
27 歳	29	28	57	63 歳	37	30	67
28 歳	21	16	37	64 歳	45	51	96
29 歳	31	22	53	65 歳	42	39	81
30 歳	15	24	39	66 歳	33	43	76
31 歳	28	16	44	67 歳	23	23	46
32 歳	27	20	47	68 歳	31	24	55
33 歳	22	29	51	69 歳	31	34	65
34 歳	23	25	48	70 歳	24	43	67
35 歳	19	24	43	71 歳	31	24	55

校 区 別 年 齢 別 人 口 統 計 表

14 金立小学校

平成25 . 7 . 末現在 28 ページ

年 齢	男	女	人 口	
72 歳	30	37	67	
73 歳	26	28	54	
74 歳	26	29	55	
75 歳	29	29	58	
76 歳	31	31	62	
77 歳	10	36	46	
78 歳	17	36	53	
79 歳	26	25	51	
80 歳	20	41	61	
81 歳	17	35	52	
82 歳	12	29	41	
83 歳	9	30	39	
84 歳	10	23	33	
85 歳	15	28	43	
86 歳	13	22	35	
87 歳	8	31	39	
88 歳	6	21	27	
89 歳	7	15	22	
90 歳	8	14	22	
91 歳	1	6	7	
92 歳	2	17	19	
93 歳	2	5	7	
94 歳	0	3	3	
95 歳	0	4	4	
96 歳	1	3	4	
97 歳	0	4	4	
98 歳	1	0	1	
99 歳	0	0	0	
100 歳	0	3	3	
101 歳	0	1	1	
合計	2,305	2,408	4,713	

校 区 別 年 齢 別 人 口 統 計 表

15 久保泉小学校

平成25 . 7 . 末現在 29 ページ

年 齢	男	女	人 口	年 齢	男	女	人 口
0 歳	10	8	18	36 歳	19	21	40
1 歳	14	13	27	37 歳	28	18	46
2 歳	13	10	23	38 歳	26	20	46
3 歳	17	8	25	39 歳	28	21	49
4 歳	12	16	28	40 歳	14	29	43
5 歳	16	10	26	41 歳	14	20	34
6 歳	14	8	22	42 歳	18	21	39
7 歳	17	12	29	43 歳	25	17	42
8 歳	12	17	29	44 歳	25	22	47
9 歳	14	13	27	45 歳	29	23	52
10 歳	15	17	32	46 歳	25	17	42
11 歳	15	19	34	47 歳	20	16	36
12 歳	12	9	21	48 歳	18	18	36
13 歳	21	11	32	49 歳	27	19	46
14 歳	16	18	34	50 歳	19	21	40
15 歳	20	17	37	51 歳	15	31	46
16 歳	13	27	40	52 歳	23	20	43
17 歳	18	15	33	53 歳	24	16	40
18 歳	11	23	34	54 歳	17	24	41
19 歳	19	10	29	55 歳	18	27	45
20 歳	14	13	27	56 歳	26	31	57
21 歳	15	15	30	57 歳	25	32	57
22 歳	18	15	33	58 歳	28	24	52
23 歳	20	27	47	59 歳	36	30	66
24 歳	15	16	31	60 歳	26	33	59
25 歳	18	14	32	61 歳	40	34	74
26 歳	29	22	51	62 歳	48	35	83
27 歳	22	26	48	63 歳	42	42	84
28 歳	12	17	29	64 歳	49	37	86
29 歳	18	17	35	65 歳	40	23	63
30 歳	19	21	40	66 歳	31	35	66
31 歳	24	22	46	67 歳	18	23	41
32 歳	10	13	23	68 歳	25	27	52
33 歳	19	23	42	69 歳	20	36	56
34 歳	20	20	40	70 歳	18	40	58
35 歳	27	18	45	71 歳	26	36	62

校 区 別 年 齢 別 人 口 統 計 表

15 久保泉小学校

平成25 . 7 . 末現在 30 ページ

年 齢	男	女	人 口	
72 歳	18	27	45	
73 歳	22	27	49	
74 歳	30	15	45	
75 歳	28	24	52	
76 歳	24	25	49	
77 歳	23	23	46	
78 歳	20	25	45	
79 歳	16	24	40	
80 歳	13	29	42	
81 歳	24	31	55	
82 歳	15	26	41	
83 歳	8	24	32	
84 歳	15	15	30	
85 歳	10	22	32	
86 歳	10	20	30	
87 歳	7	22	29	
88 歳	7	25	32	
89 歳	6	20	26	
90 歳	2	13	15	
91 歳	7	16	23	
92 歳	2	11	13	
93 歳	2	9	11	
94 歳	3	9	12	
95 歳	0	10	10	
96 歳	2	4	6	
97 歳	1	4	5	
98 歳	0	2	2	
99 歳	0	1	1	
100 歳	0	2	2	
101 歳	0	1	1	
合計	1,844	2,025	3,869	

校 区 別 年 齢 別 人 口 統 計 表

16 芙蓉小学校

平成25 . 7 . 末現在 31 ページ

年 齢	男	女	人 口	年 齢	男	女	人 口
0 歳	2	3	5	36 歳	13	13	26
1 歳	5	3	8	37 歳	7	9	16
2 歳	2	7	9	38 歳	9	15	24
3 歳	5	6	11	39 歳	3	6	9
4 歳	9	3	12	40 歳	12	12	24
5 歳	5	5	10	41 歳	14	3	17
6 歳	3	6	9	42 歳	13	6	19
7 歳	7	7	14	43 歳	10	8	18
8 歳	10	3	13	44 歳	11	13	24
9 歳	6	6	12	45 歳	9	7	16
10 歳	4	11	15	46 歳	7	5	12
11 歳	5	13	18	47 歳	5	14	19
12 歳	13	6	19	48 歳	12	11	23
13 歳	7	6	13	49 歳	8	12	20
14 歳	8	10	18	50 歳	8	11	19
15 歳	13	10	23	51 歳	11	11	22
16 歳	5	10	15	52 歳	9	11	20
17 歳	8	13	21	53 歳	7	15	22
18 歳	7	10	17	54 歳	14	20	34
19 歳	4	14	18	55 歳	14	14	28
20 歳	9	8	17	56 歳	8	8	16
21 歳	8	13	21	57 歳	17	10	27
22 歳	6	7	13	58 歳	14	14	28
23 歳	9	13	22	59 歳	16	16	32
24 歳	11	6	17	60 歳	13	19	32
25 歳	5	7	12	61 歳	17	14	31
26 歳	7	4	11	62 歳	14	18	32
27 歳	10	7	17	63 歳	10	13	23
28 歳	6	6	12	64 歳	14	23	37
29 歳	10	14	24	65 歳	19	7	26
30 歳	8	13	21	66 歳	12	19	31
31 歳	7	8	15	67 歳	15	12	27
32 歳	8	6	14	68 歳	8	12	20
33 歳	13	7	20	69 歳	10	9	19
34 歳	5	4	9	70 歳	9	12	21
35 歳	13	11	24	71 歳	9	11	20

校 区 別 年 齢 別 人 口 統 計 表

16 芙蓉小学校

平成25 . 7 . 末現在 32 ページ

年 齢	男	女	人 口			
72 歳	8	14	22			
73 歳	6	8	14			
74 歳	7	8	15			
75 歳	9	10	19			
76 歳	7	15	22			
77 歳	7	14	21			
78 歳	4	13	17			
79 歳	10	14	24			
80 歳	15	24	39			
81 歳	7	13	20			
82 歳	6	11	17			
83 歳	5	8	13			
84 歳	4	13	17			
85 歳	6	12	18			
86 歳	2	5	7			
87 歳	6	9	15			
88 歳	4	6	10			
89 歳	3	2	5			
90 歳	0	5	5			
91 歳	2	1	3			
92 歳	3	5	8			
93 歳	1	6	7			
94 歳	0	3	3			
95 歳	0	2	2			
96 歳	1	0	1			
97 歳	1	1	2			
98 歳	0	1	1			
99 歳	0	0	0			
100 歳	0	0	0			
101 歳	0	0	0			
102 歳	0	0	0			
103 歳	0	1	1			
合計	788	943	1,731			

校 区 別 年 齢 別 人 口 統 計 表

17 新栄小学校

平成25. 7. 末現在 33 ページ

年 齢	男	女	人 口	年 齢	男	女	人 口
0 歳	44	27	71	36 歳	43	44	87
1 歳	32	35	67	37 歳	44	45	89
2 歳	33	36	69	38 歳	48	52	100
3 歳	32	35	67	39 歳	43	57	100
4 歳	34	34	68	40 歳	48	57	105
5 歳	34	37	71	41 歳	53	54	107
6 歳	29	28	57	42 歳	46	45	91
7 歳	34	26	60	43 歳	49	50	99
8 歳	26	30	56	44 歳	40	54	94
9 歳	35	38	73	45 歳	46	48	94
10 歳	52	35	87	46 歳	45	57	102
11 歳	35	37	72	47 歳	41	39	80
12 歳	32	32	64	48 歳	40	49	89
13 歳	45	49	94	49 歳	54	56	110
14 歳	43	32	75	50 歳	43	70	113
15 歳	40	43	83	51 歳	47	50	97
16 歳	39	47	86	52 歳	43	61	104
17 歳	33	25	58	53 歳	51	52	103
18 歳	34	48	82	54 歳	48	64	112
19 歳	34	49	83	55 歳	52	64	116
20 歳	46	31	77	56 歳	40	54	94
21 歳	59	37	96	57 歳	46	68	114
22 歳	45	31	76	58 歳	50	61	111
23 歳	49	41	90	59 歳	62	58	120
24 歳	34	42	76	60 歳	62	56	118
25 歳	40	51	91	61 歳	64	62	126
26 歳	40	43	83	62 歳	60	82	142
27 歳	32	43	75	63 歳	78	65	143
28 歳	50	59	109	64 歳	65	68	133
29 歳	38	48	86	65 歳	54	58	112
30 歳	45	45	90	66 歳	52	63	115
31 歳	46	40	86	67 歳	24	26	50
32 歳	41	43	84	68 歳	35	34	69
33 歳	45	50	95	69 歳	39	37	76
34 歳	66	45	111	70 歳	27	43	70
35 歳	40	45	85	71 歳	40	56	96

校 区 別 年 齢 別 人 口 統 計 表

17 新栄小学校

平成25. 7. 末現在 34 ページ

年 齢	男	女	人 口	
72 歳	27	35	62	
73 歳	20	38	58	
74 歳	29	46	75	
75 歳	23	40	63	
76 歳	22	31	53	
77 歳	28	42	70	
78 歳	29	40	69	
79 歳	31	39	70	
80 歳	23	38	61	
81 歳	18	28	46	
82 歳	16	23	39	
83 歳	8	20	28	
84 歳	26	39	65	
85 歳	8	18	26	
86 歳	9	20	29	
87 歳	16	16	32	
88 歳	17	16	33	
89 歳	5	15	20	
90 歳	4	6	10	
91 歳	3	6	9	
92 歳	9	6	15	
93 歳	0	9	9	
94 歳	2	4	6	
95 歳	0	2	2	
96 歳	0	3	3	
97 歳	0	4	4	
98 歳	0	1	1	
99 歳	0	1	1	
100 歳	0	1	1	
合計	3,531	3,963	7,494	

校 区 別 年 齢 別 人 口 統 計 表

18

若楠小学校

平成25 . 7 . 末現在 35 ページ

年 齢	男	女	人 口		年 齢	男	女	人 口
0 歳	33	25	58		36 歳	61	56	117
1 歳	38	31	69		37 歳	54	65	119
2 歳	42	38	80		38 歳	57	61	118
3 歳	40	33	73		39 歳	58	70	128
4 歳	31	35	66		40 歳	53	70	123
5 歳	39	33	72		41 歳	71	73	144
6 歳	40	42	82		42 歳	50	71	121
7 歳	36	50	86		43 歳	59	57	116
8 歳	38	32	70		44 歳	50	59	109
9 歳	32	36	68		45 歳	66	78	144
10 歳	43	50	93		46 歳	56	67	123
11 歳	46	46	92		47 歳	53	58	111
12 歳	36	52	88		48 歳	54	63	117
13 歳	57	39	96		49 歳	51	63	114
14 歳	38	45	83		50 歳	65	57	122
15 歳	51	49	100		51 歳	54	60	114
16 歳	50	50	100		52 歳	47	54	101
17 歳	41	45	86		53 歳	52	55	107
18 歳	32	43	75		54 歳	35	43	78
19 歳	45	48	93		55 歳	46	45	91
20 歳	53	47	100		56 歳	57	60	117
21 歳	51	48	99		57 歳	51	51	102
22 歳	48	46	94		58 歳	42	49	91
23 歳	38	51	89		59 歳	49	53	102
24 歳	33	46	79		60 歳	51	59	110
25 歳	43	27	70		61 歳	61	53	114
26 歳	46	53	99		62 歳	60	79	139
27 歳	43	45	88		63 歳	55	70	125
28 歳	43	39	82		64 歳	49	82	131
29 歳	47	45	92		65 歳	58	72	130
30 歳	45	45	90		66 歳	51	60	111
31 歳	39	42	81		67 歳	39	43	82
32 歳	44	49	93		68 歳	38	50	88
33 歳	40	42	82		69 歳	48	53	101
34 歳	44	51	95		70 歳	40	67	107
35 歳	51	52	103		71 歳	41	57	98

校 区 別 年 齢 別 人 口 統 計 表

18 若楠小学校

平成25 . 7 . 末現在 36 ページ

年 齢	男	女	人 口			
72 歳	38	62	100			
73 歳	36	46	82			
74 歳	28	37	65			
75 歳	34	47	81			
76 歳	31	49	80			
77 歳	28	56	84			
78 歳	27	38	65			
79 歳	32	49	81			
80 歳	23	38	61			
81 歳	29	31	60			
82 歳	26	38	64			
83 歳	24	37	61			
84 歳	14	24	38			
85 歳	16	20	36			
86 歳	11	27	38			
87 歳	6	27	33			
88 歳	8	16	24			
89 歳	7	13	20			
90 歳	3	13	16			
91 歳	2	12	14			
92 歳	1	14	15			
93 歳	2	7	9			
94 歳	0	6	6			
95 歳	0	4	4			
96 歳	1	2	3			
97 歳	1	4	5			
98 歳	0	2	2			
99 歳	0	0	0			
100 歳	0	3	3			
101 歳	0	1	1			
102 歳	0	1	1			
合計	3,826	4,457	8,283			

校 区 別 年 齢 別 人 口 統 計 表

19 開成小学校

平成25 . 7 . 末現在 37 ページ

年 齢	男	女	人 口	年 齢	男	女	人 口
0 歳	54	33	87	36 歳	55	87	142
1 歳	48	33	81	37 歳	56	82	138
2 歳	52	53	105	38 歳	85	77	162
3 歳	41	43	84	39 歳	60	63	123
4 歳	54	46	100	40 歳	55	84	139
5 歳	52	47	99	41 歳	73	79	152
6 歳	47	41	88	42 歳	61	66	127
7 歳	39	48	87	43 歳	56	64	120
8 歳	48	58	106	44 歳	57	79	136
9 歳	56	46	102	45 歳	56	65	121
10 歳	65	48	113	46 歳	66	70	136
11 歳	51	45	96	47 歳	53	66	119
12 歳	57	74	131	48 歳	50	58	108
13 歳	63	48	111	49 歳	53	67	120
14 歳	59	49	108	50 歳	66	63	129
15 歳	57	62	119	51 歳	51	56	107
16 歳	61	53	114	52 歳	61	62	123
17 歳	44	58	102	53 歳	44	52	96
18 歳	65	64	129	54 歳	59	77	136
19 歳	52	46	98	55 歳	54	81	135
20 歳	39	59	98	56 歳	43	55	98
21 歳	50	40	90	57 歳	60	64	124
22 歳	39	41	80	58 歳	67	66	133
23 歳	45	50	95	59 歳	51	78	129
24 歳	31	51	82	60 歳	68	75	143
25 歳	37	34	71	61 歳	76	84	160
26 歳	55	42	97	62 歳	77	106	183
27 歳	45	53	98	63 歳	78	113	191
28 歳	43	42	85	64 歳	95	108	203
29 歳	70	59	129	65 歳	58	91	149
30 歳	58	66	124	66 歳	73	98	171
31 歳	58	53	111	67 歳	50	51	101
32 歳	52	67	119	68 歳	60	64	124
33 歳	62	55	117	69 歳	57	67	124
34 歳	74	62	136	70 歳	53	70	123
35 歳	64	50	114	71 歳	65	67	132

校 区 別 年 齢 別 人 口 統 計 表

19 開成小学校

平成25 . 7 . 末現在 38 ページ

年 齢	男	女	人 口		
72 歳	42	68	110		
73 歳	48	60	108		
74 歳	54	55	109		
75 歳	29	56	85		
76 歳	39	47	86		
77 歳	40	49	89		
78 歳	36	45	81		
79 歳	36	44	80		
80 歳	34	36	70		
81 歳	21	53	74		
82 歳	23	38	61		
83 歳	23	36	59		
84 歳	15	40	55		
85 歳	15	27	42		
86 歳	17	24	41		
87 歳	10	31	41		
88 歳	12	25	37		
89 歳	8	19	27		
90 歳	4	8	12		
91 歳	4	12	16		
92 歳	4	7	11		
93 歳	2	5	7		
94 歳	2	8	10		
95 歳	2	7	9		
96 歳	0	8	8		
97 歳	0	4	4		
98 歳	0	4	4		
99 歳	0	1	1		
100 歳	1	0	1		
101 歳	0	3	3		
合計	4,610	5,294	9,904		

校 区 別 年 齢 別 人 口 統 計 表

20 諸富北小学校

平成25 . 7 . 末現在 39 ページ

年 齢	男	女	人 口	年 齢	男	女	人 口
0 歳	21	22	43	36 歳	38	32	70
1 歳	26	24	50	37 歳	29	29	58
2 歳	28	27	55	38 歳	32	51	83
3 歳	13	19	32	39 歳	32	39	71
4 歳	18	22	40	40 歳	27	33	60
5 歳	18	25	43	41 歳	42	31	73
6 歳	29	25	54	42 歳	33	37	70
7 歳	32	23	55	43 歳	37	33	70
8 歳	25	16	41	44 歳	42	50	92
9 歳	31	25	56	45 歳	46	29	75
10 歳	25	32	57	46 歳	38	49	87
11 歳	27	19	46	47 歳	35	31	66
12 歳	30	27	57	48 歳	36	38	74
13 歳	26	24	50	49 歳	31	28	59
14 歳	32	25	57	50 歳	35	33	68
15 歳	26	37	63	51 歳	33	33	66
16 歳	33	27	60	52 歳	20	40	60
17 歳	34	31	65	53 歳	29	44	73
18 歳	28	28	56	54 歳	32	47	79
19 歳	24	29	53	55 歳	31	37	68
20 歳	27	29	56	56 歳	32	30	62
21 歳	30	28	58	57 歳	46	31	77
22 歳	25	29	54	58 歳	48	52	100
23 歳	27	23	50	59 歳	45	53	98
24 歳	24	28	52	60 歳	42	41	83
25 歳	24	19	43	61 歳	42	35	77
26 歳	31	34	65	62 歳	45	46	91
27 歳	33	37	70	63 歳	52	49	101
28 歳	32	36	68	64 歳	61	54	115
29 歳	31	37	68	65 歳	36	46	82
30 歳	28	30	58	66 歳	44	52	96
31 歳	27	32	59	67 歳	26	37	63
32 歳	30	42	72	68 歳	24	43	67
33 歳	35	26	61	69 歳	38	45	83
34 歳	31	27	58	70 歳	39	48	87
35 歳	41	26	67	71 歳	40	55	95

校 区 別 年 齢 別 人 口 統 計 表

20 諸富北小学校

平成25 . 7 . 末現在 40 ページ

年 齢	男	女	人 口	年 齢	男	女	人 口
72 歳	45	49	94	**合計**	2,808	3,148	5,956
73 歳	43	46	89				
74 歳	39	34	73				
75 歳	41	44	85				
76 歳	39	48	87				
77 歳	31	33	64				
78 歳	22	41	63				
79 歳	23	41	64				
80 歳	29	24	53				
81 歳	32	36	68				
82 歳	25	42	67				
83 歳	16	30	46				
84 歳	14	35	49				
85 歳	16	23	39				
86 歳	9	18	27				
87 歳	9	17	26				
88 歳	8	24	32				
89 歳	8	33	41				
90 歳	4	17	21				
91 歳	4	9	13				
92 歳	1	12	13				
93 歳	2	9	11				
94 歳	1	7	8				
95 歳	3	3	6				
96 歳	3	5	8				
97 歳	0	4	4				
98 歳	1	4	5				
99 歳	0	3	3				
100 歳	0	1	1				
101 歳	0	2	2				
102 歳	0	0	0				
103 歳	0	1	1				
104 歳	0	0	0				
105 歳	0	1	1				
106 歳	0	1	1				

校 区 別 年 齢 別 人 口 統 計 表

21

諸富南小学校

平成25 . 7 . 末現在 41 ページ

年 齢	男	女	人 口	年 齢	男	女	人 口
0 歳	18	14	32	36 歳	26	19	45
1 歳	24	17	41	37 歳	29	28	57
2 歳	19	18	37	38 歳	38	37	75
3 歳	19	19	38	39 歳	32	34	66
4 歳	23	26	49	40 歳	29	28	57
5 歳	27	24	51	41 歳	34	33	67
6 歳	22	19	41	42 歳	39	36	75
7 歳	26	21	47	43 歳	32	37	69
8 歳	19	20	39	44 歳	30	45	75
9 歳	29	20	49	45 歳	35	36	71
10 歳	25	26	51	46 歳	29	45	74
11 歳	31	16	47	47 歳	34	27	61
12 歳	29	22	51	48 歳	37	30	67
13 歳	24	25	49	49 歳	30	34	64
14 歳	31	30	61	50 歳	29	32	61
15 歳	23	30	53	51 歳	24	40	64
16 歳	36	37	73	52 歳	38	32	70
17 歳	26	33	59	53 歳	26	22	48
18 歳	27	30	57	54 歳	41	30	71
19 歳	29	23	52	55 歳	27	29	56
20 歳	27	18	45	56 歳	31	38	69
21 歳	30	24	54	57 歳	43	34	77
22 歳	19	23	42	58 歳	32	37	69
23 歳	17	28	45	59 歳	33	36	69
24 歳	20	22	42	60 歳	44	33	77
25 歳	20	20	40	61 歳	51	44	95
26 歳	34	23	57	62 歳	39	37	76
27 歳	16	24	40	63 歳	49	44	93
28 歳	21	29	50	64 歳	32	43	75
29 歳	22	24	46	65 歳	43	53	96
30 歳	24	17	41	66 歳	39	46	85
31 歳	34	36	70	67 歳	18	26	44
32 歳	25	28	53	68 歳	24	35	59
33 歳	28	30	58	69 歳	34	42	76
34 歳	23	27	50	70 歳	37	43	80
35 歳	19	24	43	71 歳	36	43	79

校 区 別 年 齢 別 人 口 統 計 表

21 諸富南小学校

平成25. 7. 末現在 42 ページ

年 齢	男	女	人 口	年 齢	男	女	人 口
72 歳	39	33	72	**合計**	2,491	2,711	5,202
73 歳	34	45	79				
74 歳	26	37	63				
75 歳	36	36	72				
76 歳	30	26	56				
77 歳	29	31	60				
78 歳	22	26	48				
79 歳	17	24	41				
80 歳	20	46	66				
81 歳	25	28	53				
82 歳	21	31	52				
83 歳	13	28	41				
84 歳	12	30	42				
85 歳	13	16	29				
86 歳	7	15	22				
87 歳	10	16	26				
88 歳	4	16	20				
89 歳	5	17	22				
90 歳	4	5	9				
91 歳	4	11	15				
92 歳	2	7	9				
93 歳	1	11	12				
94 歳	1	6	7				
95 歳	2	3	5				
96 歳	2	3	5				
97 歳	2	3	5				
98 歳	0	1	1				
99 歳	0	2	2				
100 歳	0	0	0				
101 歳	0	0	0				
102 歳	0	2	2				
103 歳	0	0	0				
104 歳	0	0	0				
105 歳	0	0	0				
106 歳	0	1	1				

校 区 別 年 齢 別 人 口 統 計 表

22 春日小学校

平成25 . 7 . 末現在 43 ページ

年 齢	男	女	人 口	年 齢	男	女	人 口
0 歳	48	48	96	36 歳	54	60	114
1 歳	43	53	96	37 歳	65	74	139
2 歳	46	42	88	38 歳	45	58	103
3 歳	48	39	87	39 歳	72	71	143
4 歳	38	32	70	40 歳	67	74	141
5 歳	48	47	95	41 歳	59	62	121
6 歳	36	40	76	42 歳	60	61	121
7 歳	44	42	86	43 歳	46	58	104
8 歳	61	48	109	44 歳	52	55	107
9 歳	51	36	87	45 歳	42	50	92
10 歳	47	54	101	46 歳	60	46	106
11 歳	55	53	108	47 歳	37	42	79
12 歳	54	45	99	48 歳	42	46	88
13 歳	51	39	90	49 歳	38	47	85
14 歳	47	47	94	50 歳	42	50	92
15 歳	49	43	92	51 歳	40	44	84
16 歳	46	53	99	52 歳	46	42	88
17 歳	49	53	102	53 歳	40	50	90
18 歳	35	26	61	54 歳	39	61	100
19 歳	44	42	86	55 歳	42	38	80
20 歳	36	37	73	56 歳	44	61	105
21 歳	35	38	73	57 歳	62	70	132
22 歳	38	37	75	58 歳	57	69	126
23 歳	48	45	93	59 歳	40	62	102
24 歳	32	39	71	60 歳	50	60	110
25 歳	40	48	88	61 歳	60	80	140
26 歳	45	54	99	62 歳	62	70	132
27 歳	46	51	97	63 歳	73	75	148
28 歳	34	50	84	64 歳	60	77	137
29 歳	44	53	97	65 歳	74	75	149
30 歳	38	61	99	66 歳	51	58	109
31 歳	57	50	107	67 歳	39	29	68
32 歳	47	55	102	68 歳	39	41	80
33 歳	59	70	129	69 歳	33	53	86
34 歳	61	50	111	70 歳	47	51	98
35 歳	53	62	115	71 歳	50	47	97

校 区 別 年 齢 別 人 口 統 計 表

22 春日小学校

平成25. 7. 末現在 44 ページ

年 齢	男	女	人 口	
72 歳	40	52	92	
73 歳	37	46	83	
74 歳	32	42	74	
75 歳	31	33	64	
76 歳	30	30	60	
77 歳	29	29	58	
78 歳	26	43	69	
79 歳	28	38	66	
80 歳	12	43	55	
81 歳	14	35	49	
82 歳	18	33	51	
83 歳	16	27	43	
84 歳	10	30	40	
85 歳	12	32	44	
86 歳	16	24	40	
87 歳	8	30	38	
88 歳	8	11	19	
89 歳	4	17	21	
90 歳	1	11	12	
91 歳	3	14	17	
92 歳	3	12	15	
93 歳	1	6	7	
94 歳	1	4	5	
95 歳	3	3	6	
96 歳	2	4	6	
97 歳	0	1	1	
98 歳	0	4	4	
99 歳	0	0	0	
100 歳	0	2	2	
101 歳	0	1	1	
102 歳	0	0	0	
103 歳	0	0	0	
104 歳	0	2	2	
合計	3,867	4,408	8,275	

校 区 別 年 齢 別 人 口 統 計 表

23 川上小学校

平成25 . 7 . 末現在 45 ページ

年 齢	男	女	人 口	年 齢	男	女	人 口
0 歳	21	14	35	36 歳	40	24	64
1 歳	18	17	35	37 歳	35	42	77
2 歳	20	21	41	38 歳	41	29	70
3 歳	16	19	35	39 歳	38	36	74
4 歳	18	16	34	40 歳	30	36	66
5 歳	32	27	59	41 歳	43	33	76
6 歳	26	24	50	42 歳	33	35	68
7 歳	25	25	50	43 歳	35	31	66
8 歳	28	28	56	44 歳	29	31	60
9 歳	30	32	62	45 歳	33	45	78
10 歳	29	19	48	46 歳	26	28	54
11 歳	27	27	54	47 歳	22	27	49
12 歳	23	40	63	48 歳	29	41	70
13 歳	28	33	61	49 歳	44	39	83
14 歳	31	41	72	50 歳	37	37	74
15 歳	26	33	59	51 歳	42	44	86
16 歳	31	37	68	52 歳	36	50	86
17 歳	26	36	62	53 歳	48	45	93
18 歳	34	21	55	54 歳	65	55	120
19 歳	39	34	73	55 歳	45	43	88
20 歳	33	21	54	56 歳	55	48	103
21 歳	32	32	64	57 歳	38	55	93
22 歳	34	29	63	58 歳	39	51	90
23 歳	17	20	37	59 歳	48	45	93
24 歳	32	17	49	60 歳	51	38	89
25 歳	35	22	57	61 歳	46	40	86
26 歳	30	33	63	62 歳	52	49	101
27 歳	34	18	52	63 歳	52	50	102
28 歳	28	31	59	64 歳	40	48	88
29 歳	38	29	67	65 歳	50	57	107
30 歳	24	32	56	66 歳	56	56	112
31 歳	24	21	45	67 歳	19	28	47
32 歳	31	21	52	68 歳	35	41	76
33 歳	19	29	48	69 歳	41	33	74
34 歳	32	26	58	70 歳	32	40	72
35 歳	27	27	54	71 歳	28	48	76

校 区 別 年 齢 別 人 口 統 計 表

23 川上小学校

平成25 . 7 . 末現在 46 ページ

年 齢	男	女	人 口		
72 歳	38	45	83		
73 歳	32	40	72		
74 歳	26	37	63		
75 歳	26	32	58		
76 歳	30	39	69		
77 歳	24	34	58		
78 歳	32	34	66		
79 歳	22	41	63		
80 歳	20	40	60		
81 歳	17	39	56		
82 歳	27	33	60		
83 歳	28	29	57		
84 歳	18	40	58		
85 歳	14	31	45		
86 歳	17	27	44		
87 歳	14	33	47		
88 歳	8	24	32		
89 歳	8	21	29		
90 歳	12	18	30		
91 歳	6	23	29		
92 歳	3	16	19		
93 歳	0	11	11		
94 歳	1	7	8		
95 歳	1	8	9		
96 歳	3	4	7		
97 歳	0	8	8		
98 歳	0	3	3		
99 歳	0	2	2		
100 歳	0	1	1		
101 歳	0	2	2		
102 歳	1	0	1		
合計	2,859	3,152	6,011		

校 区 別 年 齢 別 人 口 統 計 表

24

松梅小学校

平成25 . 7 . 未現在 47 ページ

年 齢	男	女	人 口	年 齢	男	女	人 口
0 歳	2	0	2	36 歳	5	5	10
1 歳	6	1	7	37 歳	4	2	6
2 歳	6	2	8	38 歳	6	5	11
3 歳	7	2	9	39 歳	5	6	11
4 歳	4	6	10	40 歳	7	5	12
5 歳	3	1	4	41 歳	8	5	13
6 歳	6	4	10	42 歳	7	3	10
7 歳	6	2	8	43 歳	4	4	8
8 歳	4	4	8	44 歳	8	3	11
9 歳	4	3	7	45 歳	3	5	8
10 歳	4	3	7	46 歳	3	8	11
11 歳	3	2	5	47 歳	4	7	11
12 歳	3	3	6	48 歳	3	5	8
13 歳	3	2	5	49 歳	3	6	9
14 歳	5	3	8	50 歳	7	8	15
15 歳	5	1	6	51 歳	9	5	14
16 歳	5	5	10	52 歳	7	6	13
17 歳	1	8	9	53 歳	7	6	13
18 歳	3	7	10	54 歳	7	5	12
19 歳	3	1	4	55 歳	13	10	23
20 歳	8	9	17	56 歳	9	11	20
21 歳	7	4	11	57 歳	11	10	21
22 歳	7	2	9	58 歳	6	8	14
23 歳	5	3	8	59 歳	12	11	23
24 歳	5	6	11	60 歳	11	3	14
25 歳	3	2	5	61 歳	14	6	20
26 歳	6	3	9	62 歳	13	6	19
27 歳	4	6	10	63 歳	16	12	28
28 歳	3	4	7	64 歳	13	23	36
29 歳	7	0	7	65 歳	9	11	20
30 歳	4	6	10	66 歳	14	13	27
31 歳	4	9	13	67 歳	6	5	11
32 歳	7	3	10	68 歳	5	6	11
33 歳	4	9	13	69 歳	5	10	15
34 歳	6	1	7	70 歳	8	10	18
35 歳	7	8	15	71 歳	3	6	9

校 区 別 年 齢 別 人 口 統 計 表

24 松梅小学校

平成25 . 7 . 末現在 48 ページ

年 齢	男	女	人 口	
72 歳	12	8	20	
73 歳	4	6	10	
74 歳	3	5	8	
75 歳	9	8	17	
76 歳	5	4	9	
77 歳	4	3	7	
78 歳	5	7	12	
79 歳	4	6	10	
80 歳	5	6	11	
81 歳	3	6	9	
82 歳	12	13	25	
83 歳	2	6	8	
84 歳	4	6	10	
85 歳	4	4	8	
86 歳	1	5	6	
87 歳	4	7	11	
88 歳	3	6	9	
89 歳	0	5	5	
90 歳	4	7	11	
91 歳	2	3	5	
92 歳	1	1	2	
93 歳	0	2	2	
94 歳	1	3	4	
95 歳	0	3	3	
96 歳	0	2	2	
97 歳	0	0	0	
98 歳	0	0	0	
99 歳	0	0	0	
100 歳	0	1	1	
101 歳	0	1	1	
合計	537	529	1,066	

校 区 別 年 齢 別 人 口 統 計 表

25 春日北小学校

平成25 . 7 . 末現在 49 ページ

年 齢	男	女	人 口	年 齢	男	女	人 口
0 歳	35	35	70	36 歳	51	44	95
1 歳	42	32	74	37 歳	61	45	106
2 歳	34	31	65	38 歳	45	55	100
3 歳	36	37	73	39 歳	58	46	104
4 歳	38	37	75	40 歳	49	49	98
5 歳	31	34	65	41 歳	62	49	111
6 歳	36	42	78	42 歳	51	38	89
7 歳	47	34	81	43 歳	56	50	106
8 歳	34	31	65	44 歳	41	44	85
9 歳	28	36	64	45 歳	38	34	72
10 歳	33	38	71	46 歳	41	37	78
11 歳	44	36	80	47 歳	29	47	76
12 歳	40	35	75	48 歳	40	44	84
13 歳	47	38	85	49 歳	40	49	89
14 歳	27	32	59	50 歳	34	46	80
15 歳	35	28	63	51 歳	40	48	88
16 歳	33	31	64	52 歳	54	49	103
17 歳	40	29	69	53 歳	36	38	74
18 歳	53	34	87	54 歳	41	48	89
19 歳	47	30	77	55 歳	44	51	95
20 歳	34	29	63	56 歳	39	67	106
21 歳	34	34	68	57 歳	44	63	107
22 歳	38	41	79	58 歳	51	50	101
23 歳	31	47	78	59 歳	57	42	99
24 歳	28	35	63	60 歳	40	66	106
25 歳	38	32	70	61 歳	61	51	112
26 歳	44	44	88	62 歳	51	75	126
27 歳	40	40	80	63 歳	61	52	113
28 歳	45	48	93	64 歳	61	66	127
29 歳	49	45	94	65 歳	45	59	104
30 歳	45	43	88	66 歳	46	44	90
31 歳	47	47	94	67 歳	23	36	59
32 歳	55	49	104	68 歳	38	46	84
33 歳	51	47	98	69 歳	29	59	88
34 歳	36	55	91	70 歳	28	34	62
35 歳	40	41	81	71 歳	44	36	80

校 区 別 年 齢 別 人 口 統 計 表

25

春日北小学校

平成25 . 7 . 末現在 50 ページ

年 齢	男	女	人 口		
72 歳	40	50	90		
73 歳	26	39	65		
74 歳	27	37	64		
75 歳	29	39	68		
76 歳	14	37	51		
77 歳	30	33	63		
78 歳	22	32	54		
79 歳	14	36	50		
80 歳	18	35	53		
81 歳	14	31	45		
82 歳	13	28	41		
83 歳	14	29	43		
84 歳	11	30	41		
85 歳	8	24	32		
86 歳	10	14	24		
87 歳	12	14	26		
88 歳	7	19	26		
89 歳	9	12	21		
90 歳	4	18	22		
91 歳	5	12	17		
92 歳	3	13	16		
93 歳	0	14	14		
94 歳	1	9	10		
95 歳	2	4	6		
96 歳	0	8	8		
97 歳	1	7	8		
98 歳	0	3	3		
99 歳	0	3	3		
100 歳	0	0	0		
101 歳	0	0	0		
102 歳	0	1	1		
合計	3,378	3,745	7,123		

校 区 別 年 齢 別 人 口 統 計 表

27 富士小学校

平成25. 7. 末現在 51 ページ

年 齢	男	女	人 口	年 齢	男	女	人 口
0 歳	9	9	18	36 歳	16	12	28
1 歳	8	5	13	37 歳	8	5	13
2 歳	13	8	21	38 歳	15	15	30
3 歳	3	9	12	39 歳	14	14	28
4 歳	11	7	18	40 歳	15	13	28
5 歳	6	10	16	41 歳	14	11	25
6 歳	6	8	14	42 歳	10	9	19
7 歳	11	11	22	43 歳	11	11	22
8 歳	8	7	15	44 歳	11	11	22
9 歳	7	8	15	45 歳	12	7	19
10 歳	8	9	17	46 歳	14	18	32
11 歳	12	10	22	47 歳	13	14	27
12 歳	5	16	21	48 歳	11	18	29
13 歳	12	13	25	49 歳	9	14	23
14 歳	10	12	22	50 歳	16	10	26
15 歳	14	8	22	51 歳	21	18	39
16 歳	16	8	24	52 歳	18	22	40
17 歳	16	15	31	53 歳	22	18	40
18 歳	10	11	21	54 歳	23	19	42
19 歳	10	16	26	55 歳	22	20	42
20 歳	10	16	26	56 歳	18	22	40
21 歳	19	13	32	57 歳	19	19	38
22 歳	9	9	18	58 歳	23	23	46
23 歳	11	9	20	59 歳	21	27	48
24 歳	14	6	20	60 歳	32	26	58
25 歳	5	16	21	61 歳	22	34	56
26 歳	14	14	28	62 歳	40	17	57
27 歳	12	16	28	63 歳	28	23	51
28 歳	13	7	20	64 歳	24	27	51
29 歳	15	6	21	65 歳	37	20	57
30 歳	18	17	35	66 歳	26	26	52
31 歳	12	12	24	67 歳	15	12	27
32 歳	12	12	24	68 歳	13	16	29
33 歳	15	19	34	69 歳	19	18	37
34 歳	13	4	17	70 歳	14	13	27
35 歳	5	17	22	71 歳	14	15	29

校 区 別 年 齢 別 人 口 統 計 表

27 富士小学校

平成25 . 7 . 末現在 52 ページ

年 齢	男	女	人 口	
72 歳	16	31	47	
73 歳	13	27	40	
74 歳	12	17	29	
75 歳	10	24	34	
76 歳	22	14	36	
77 歳	24	20	44	
78 歳	16	17	33	
79 歳	17	31	48	
80 歳	8	30	38	
81 歳	14	20	34	
82 歳	14	23	37	
83 歳	15	23	38	
84 歳	11	25	36	
85 歳	14	11	25	
86 歳	8	17	25	
87 歳	16	18	34	
88 歳	4	19	23	
89 歳	3	12	15	
90 歳	4	15	19	
91 歳	2	6	8	
92 歳	3	12	15	
93 歳	1	6	7	
94 歳	0	4	4	
95 歳	0	3	3	
96 歳	2	4	6	
97 歳	1	4	5	
98 歳	1	1	2	
99 歳	0	2	2	
100 歳	1	2	3	
101 歳	0	0	0	
102 歳	0	0	0	
103 歳	0	1	1	
104 歳	0	1	1	
合計	1,304	1,450	2,754	

校 区 別 年 齢 別 人 口 統 計 表

28 北山小学校

平成25 . 7 . 末現在 53 ページ

年 齢	男	女	人 口	年 齢	男	女	人 口
0 歳	5	4	9	36 歳	5	1	6
1 歳	4	4	8	37 歳	4	2	6
2 歳	4	0	4	38 歳	3	5	8
3 歳	6	1	7	39 歳	3	1	4
4 歳	2	1	3	40 歳	4	2	6
5 歳	2	4	6	41 歳	4	3	7
6 歳	4	2	6	42 歳	1	6	7
7 歳	4	3	7	43 歳	5	3	8
8 歳	3	5	8	44 歳	2	7	9
9 歳	3	3	6	45 歳	3	0	3
10 歳	6	2	8	46 歳	5	3	8
11 歳	3	2	5	47 歳	3	5	8
12 歳	6	2	8	48 歳	3	3	6
13 歳	3	3	6	49 歳	3	4	7
14 歳	3	1	4	50 歳	9	5	14
15 歳	6	2	8	51 歳	4	2	6
16 歳	4	1	5	52 歳	6	6	12
17 歳	3	3	6	53 歳	9	13	22
18 歳	5	4	9	54 歳	4	6	10
19 歳	8	2	10	55 歳	12	8	20
20 歳	5	5	10	56 歳	8	11	19
21 歳	3	6	9	57 歳	9	9	18
22 歳	6	6	12	58 歳	12	7	19
23 歳	3	4	7	59 歳	5	8	13
24 歳	6	5	11	60 歳	13	5	18
25 歳	2	4	6	61 歳	9	13	22
26 歳	3	5	8	62 歳	7	7	14
27 歳	7	3	10	63 歳	10	12	22
28 歳	5	4	9	64 歳	6	7	13
29 歳	2	5	7	65 歳	16	7	23
30 歳	6	7	13	66 歳	5	5	10
31 歳	6	3	9	67 歳	7	3	10
32 歳	7	5	12	68 歳	5	10	15
33 歳	14	3	17	69 歳	5	4	9
34 歳	6	2	8	70 歳	5	7	12
35 歳	3	4	7	71 歳	3	2	5

校 区 別 年 齢 別 人 口 統 計 表

28 北山小学校

平成25. 7. 末現在 54 ページ

年 齢	男	女	人 口			
72 歳	10	9	19			
73 歳	2	6	8			
74 歳	5	11	16			
75 歳	9	6	15			
76 歳	9	13	22			
77 歳	3	12	15			
78 歳	12	8	20			
79 歳	10	11	21			
80 歳	5	12	17			
81 歳	10	10	20			
82 歳	6	8	14			
83 歳	6	5	11			
84 歳	5	11	16			
85 歳	4	15	19			
86 歳	4	8	12			
87 歳	4	5	9			
88 歳	2	5	7			
89 歳	2	13	15			
90 歳	1	2	3			
91 歳	1	0	1			
92 歳	1	0	1			
93 歳	0	2	2			
94 歳	1	1	2			
95 歳	1	4	5			
96 歳	0	1	1			
97 歳	0	1	1			
98 歳	0	1	1			
99 歳	0	0	0			
100 歳	0	2	2			
101 歳	0	0	0			
102 歳	0	0	0			
103 歳	0	1	1			
合計	498	505	1,003			

校 区 別 年 齢 別 人 口 統 計 表

29

北山東部小学校

平成25 . 7 . 末現在 55 ページ

年 齢	男	女	人 口	年 齢	男	女	人 口
0 歳	2	1	3	36 歳	1	1	2
1 歳	0	1	1	37 歳	1	3	4
2 歳	2	0	2	38 歳	2	0	2
3 歳	4	1	5	39 歳	1	2	3
4 歳	0	1	1	40 歳	1	1	2
5 歳	2	1	3	41 歳	3	5	8
6 歳	0	0	0	42 歳	4	1	5
7 歳	0	2	2	43 歳	0	2	2
8 歳	1	4	5	44 歳	2	4	6
9 歳	4	1	5	45 歳	1	1	2
10 歳	2	3	5	46 歳	3	2	5
11 歳	2	2	4	47 歳	1	0	1
12 歳	1	1	2	48 歳	3	2	5
13 歳	0	1	1	49 歳	0	2	2
14 歳	1	1	2	50 歳	2	4	6
15 歳	0	1	1	51 歳	1	3	4
16 歳	1	2	3	52 歳	4	0	4
17 歳	0	1	1	53 歳	6	2	8
18 歳	1	4	5	54 歳	3	1	4
19 歳	3	2	5	55 歳	3	3	6
20 歳	0	3	3	56 歳	5	3	8
21 歳	2	1	3	57 歳	0	2	2
22 歳	3	2	5	58 歳	6	3	9
23 歳	0	0	0	59 歳	3	4	7
24 歳	3	0	3	60 歳	3	2	5
25 歳	1	0	1	61 歳	7	2	9
26 歳	1	2	3	62 歳	3	4	7
27 歳	4	1	5	63 歳	6	3	9
28 歳	3	2	5	64 歳	1	3	4
29 歳	2	1	3	65 歳	7	2	9
30 歳	3	1	4	66 歳	3	5	8
31 歳	0	2	2	67 歳	0	2	2
32 歳	1	2	3	68 歳	4	1	5
33 歳	1	0	1	69 歳	2	4	6
34 歳	3	0	3	70 歳	0	1	1
35 歳	2	0	2	71 歳	1	3	4

校 区 別 年 齢 別 人 口 統 計 表

29 北山東部小学校

平成25. 7. 末現在 56 ページ

年 齢	男	女	人 口		
72 歳	1	4	5		
73 歳	4	2	6		
74 歳	1	7	8		
75 歳	2	2	4		
76 歳	4	4	8		
77 歳	4	3	7		
78 歳	2	3	5		
79 歳	2	5	7		
80 歳	4	5	9		
81 歳	2	3	5		
82 歳	4	5	9		
83 歳	1	3	4		
84 歳	2	3	5		
85 歳	2	4	6		
86 歳	3	5	8		
87 歳	2	4	6		
88 歳	5	2	7		
89 歳	0	2	2		
90 歳	1	4	5		
91 歳	0	1	1		
92 歳	0	2	2		
93 歳	0	4	4		
94 歳	0	0	0		
95 歳	0	1	1		
96 歳	0	0	0		
97 歳	0	1	1		
合計	194	209	403		

校 区 別 年 齢 別 人 口 統 計 表

30

三瀬小学校

平成25 . 7 . 末現在 57 ページ

年 齢	男	女	人 口	年 齢	男	女	人 口
0 歳	2	5	7	36 歳	9	6	15
1 歳	6	5	11	37 歳	3	2	5
2 歳	5	6	11	38 歳	7	4	11
3 歳	4	6	10	39 歳	10	8	18
4 歳	5	5	10	40 歳	5	11	16
5 歳	5	7	12	41 歳	4	12	16
6 歳	2	3	5	42 歳	14	8	22
7 歳	5	7	12	43 歳	13	8	21
8 歳	6	4	10	44 歳	2	7	9
9 歳	10	7	17	45 歳	7	4	11
10 歳	7	6	13	46 歳	6	6	12
11 歳	7	8	15	47 歳	4	4	8
12 歳	7	9	16	48 歳	10	8	18
13 歳	6	3	9	49 歳	9	5	14
14 歳	10	5	15	50 歳	7	3	10
15 歳	5	6	11	51 歳	13	15	28
16 歳	12	4	16	52 歳	10	12	22
17 歳	6	8	14	53 歳	8	3	11
18 歳	5	2	7	54 歳	15	0	15
19 歳	5	7	12	55 歳	4	8	12
20 歳	5	9	14	56 歳	10	10	20
21 歳	6	3	9	57 歳	12	13	25
22 歳	7	5	12	58 歳	7	9	16
23 歳	2	2	4	59 歳	16	9	25
24 歳	5	5	10	60 歳	5	14	19
25 歳	6	12	18	61 歳	15	10	25
26 歳	7	7	14	62 歳	10	14	24
27 歳	5	7	12	63 歳	10	15	25
28 歳	2	5	7	64 歳	24	13	37
29 歳	6	11	17	65 歳	15	14	29
30 歳	6	7	13	66 歳	12	8	20
31 歳	12	3	15	67 歳	5	10	15
32 歳	6	7	13	68 歳	2	6	8
33 歳	7	7	14	69 歳	11	8	19
34 歳	8	7	15	70 歳	4	3	7
35 歳	8	7	15	71 歳	8	9	17

校 区 別 年 齢 別 人 口 統 計 表

30 三瀬小学校

平成25 . 7 . 末現在 58 ページ

年 齢	男	女	人 口	
72 歳	4	15	19	
73 歳	6	11	17	
74 歳	8	9	17	
75 歳	8	16	24	
76 歳	5	8	13	
77 歳	10	7	17	
78 歳	13	15	28	
79 歳	12	14	26	
80 歳	8	8	16	
81 歳	6	12	18	
82 歳	10	10	20	
83 歳	4	6	10	
84 歳	5	8	13	
85 歳	5	7	12	
86 歳	6	15	21	
87 歳	3	10	13	
88 歳	1	13	14	
89 歳	6	5	11	
90 歳	1	6	7	
91 歳	1	5	6	
92 歳	1	3	4	
93 歳	1	4	5	
94 歳	0	1	1	
95 歳	1	2	3	
96 歳	0	4	4	
97 歳	0	2	2	
98 歳	0	0	0	
99 歳	0	0	0	
100 歳	1	1	2	
101 歳	0	2	2	
102 歳	0	0	0	
103 歳	0	1	1	
合計	670	736	1,406	

校 区 別 年 齢 別 人 口 統 計 表

31 中川副小学校

平成25 . 7 . 末現在 59 ページ

年 齢	男	女	人 口	年 齢	男	女	人 口
0 歳	19	16	35	36 歳	14	17	31
1 歳	19	10	29	37 歳	24	21	45
2 歳	15	12	27	38 歳	16	13	29
3 歳	9	11	20	39 歳	31	14	45
4 歳	11	10	21	40 歳	19	21	40
5 歳	9	10	19	41 歳	21	19	40
6 歳	7	12	19	42 歳	17	21	38
7 歳	17	4	21	43 歳	20	17	37
8 歳	11	8	19	44 歳	11	15	26
9 歳	10	14	24	45 歳	17	27	44
10 歳	8	14	22	46 歳	21	25	46
11 歳	13	10	23	47 歳	23	20	43
12 歳	10	14	24	48 歳	19	23	42
13 歳	15	11	26	49 歳	30	29	59
14 歳	10	11	21	50 歳	23	14	37
15 歳	27	19	46	51 歳	15	16	31
16 歳	13	15	28	52 歳	18	16	34
17 歳	24	18	42	53 歳	23	17	40
18 歳	19	23	42	54 歳	30	18	48
19 歳	15	17	32	55 歳	27	20	47
20 歳	18	14	32	56 歳	21	13	34
21 歳	20	8	28	57 歳	15	22	37
22 歳	12	15	27	58 歳	20	21	41
23 歳	14	9	23	59 歳	29	30	59
24 歳	12	13	25	60 歳	23	24	47
25 歳	16	18	34	61 歳	25	27	52
26 歳	15	20	35	62 歳	27	26	53
27 歳	22	21	43	63 歳	30	29	59
28 歳	19	17	36	64 歳	36	27	63
29 歳	19	19	38	65 歳	34	33	67
30 歳	20	14	34	66 歳	24	18	42
31 歳	13	21	34	67 歳	16	17	33
32 歳	20	15	35	68 歳	13	25	38
33 歳	17	15	32	69 歳	24	25	49
34 歳	22	16	38	70 歳	24	18	42
35 歳	22	17	39	71 歳	25	27	52

校 区 別 年 齢 別 人 口 統 計 表

31

中川副小学校

平成25. 7. 末現在 60 ページ

年 齢	男	女	人 口			
72 歳	28	28	56			
73 歳	19	28	47			
74 歳	13	26	39			
75 歳	18	24	42			
76 歳	16	28	44			
77 歳	18	28	46			
78 歳	17	35	52			
79 歳	17	23	40			
80 歳	24	22	46			
81 歳	16	25	41			
82 歳	10	27	37			
83 歳	4	15	19			
84 歳	12	25	37			
85 歳	8	21	29			
86 歳	10	19	29			
87 歳	5	15	20			
88 歳	11	13	24			
89 歳	4	10	14			
90 歳	4	10	14			
91 歳	2	7	9			
92 歳	1	13	14			
93 歳	4	6	10			
94 歳	1	4	5			
95 歳	0	7	7			
96 歳	0	4	4			
97 歳	0	2	2			
98 歳	2	1	3			
99 歳	0	1	1			
100 歳	1	1	2			
101 歳	0	1	1			
合計	1,632	1,745	3,377			

校 区 別 年 齢 別 人 口 統 計 表

32

大詫間小学校

平成25 . 7 . 末現在 61 ページ

年 齢	男	女	人 口	年 齢	男	女	人 口
0 歳	8	7	15	36 歳	9	8	17
1 歳	3	5	8	37 歳	7	4	11
2 歳	6	4	10	38 歳	8	12	20
3 歳	4	2	6	39 歳	9	7	16
4 歳	7	3	10	40 歳	11	4	15
5 歳	1	4	5	41 歳	5	8	13
6 歳	6	4	10	42 歳	9	10	19
7 歳	5	5	10	43 歳	10	10	20
8 歳	4	3	7	44 歳	19	9	28
9 歳	5	6	11	45 歳	16	10	26
10 歳	5	7	12	46 歳	15	10	25
11 歳	4	5	9	47 歳	10	11	21
12 歳	4	5	9	48 歳	11	11	22
13 歳	4	6	10	49 歳	12	11	23
14 歳	12	9	21	50 歳	12	11	23
15 歳	10	13	23	51 歳	10	11	21
16 歳	10	7	17	52 歳	16	13	29
17 歳	12	10	22	53 歳	12	14	26
18 歳	10	6	16	54 歳	12	13	25
19 歳	11	9	20	55 歳	15	15	30
20 歳	7	8	15	56 歳	16	10	26
21 歳	8	4	12	57 歳	16	11	27
22 歳	6	6	12	58 歳	12	12	24
23 歳	9	14	23	59 歳	17	18	35
24 歳	9	5	14	60 歳	16	9	25
25 歳	6	7	13	61 歳	10	15	25
26 歳	10	8	18	62 歳	16	11	27
27 歳	10	13	23	63 歳	16	7	23
28 歳	12	4	16	64 歳	27	13	40
29 歳	15	6	21	65 歳	14	20	34
30 歳	12	5	17	66 歳	17	12	29
31 歳	9	2	11	67 歳	7	13	20
32 歳	2	4	6	68 歳	4	12	16
33 歳	8	4	12	69 歳	8	8	16
34 歳	9	6	15	70 歳	8	16	24
35 歳	6	8	14	71 歳	9	10	19

校 区 別 年 齢 別 人 口 統 計 表

32

大詫間小学校

平成25 . 7 . 末現在 62 ページ

年 齢	男	女	人 口	
72 歳	11	20	31	
73 歳	5	17	22	
74 歳	12	11	23	
75 歳	15	17	32	
76 歳	8	14	22	
77 歳	6	11	17	
78 歳	11	22	33	
79 歳	15	11	26	
80 歳	13	5	18	
81 歳	9	14	23	
82 歳	8	10	18	
83 歳	10	10	20	
84 歳	6	15	21	
85 歳	4	13	17	
86 歳	2	10	12	
87 歳	3	13	16	
88 歳	6	10	16	
89 歳	5	5	10	
90 歳	1	3	4	
91 歳	2	2	4	
92 歳	1	3	4	
93 歳	0	2	2	
94 歳	0	3	3	
95 歳	1	2	3	
96 歳	0	1	1	
97 歳	0	0	0	
98 歳	0	2	2	
99 歳	1	1	2	
100 歳	0	1	1	
合計	865	871	1,736	

校 区 別 年 齢 別 人 口 統 計 表

33

南川副小学校

平成25 . 7 . 末現在 63 ページ

年 齢	男	女	人 口	年 齢	男	女	人 口
0 歳	13	17	30	36 歳	42	30	72
1 歳	19	17	36	37 歳	34	28	62
2 歳	15	26	41	38 歳	32	45	77
3 歳	25	23	48	39 歳	44	27	71
4 歳	26	23	49	40 歳	26	35	61
5 歳	21	22	43	41 歳	39	44	83
6 歳	21	20	41	42 歳	45	35	80
7 歳	21	20	41	43 歳	32	46	78
8 歳	22	28	50	44 歳	36	36	72
9 歳	15	24	39	45 歳	42	42	84
10 歳	23	39	62	46 歳	49	53	102
11 歳	25	29	54	47 歳	49	36	85
12 歳	41	25	66	48 歳	38	30	68
13 歳	35	29	64	49 歳	38	48	86
14 歳	28	36	64	50 歳	32	38	70
15 歳	36	34	70	51 歳	37	43	80
16 歳	39	29	68	52 歳	34	33	67
17 歳	38	29	67	53 歳	34	37	71
18 歳	33	34	67	54 歳	39	51	90
19 歳	26	34	60	55 歳	53	42	95
20 歳	37	25	62	56 歳	37	51	88
21 歳	32	43	75	57 歳	50	48	98
22 歳	30	29	59	58 歳	53	44	97
23 歳	38	19	57	59 歳	52	45	97
24 歳	20	31	51	60 歳	46	52	98
25 歳	24	33	57	61 歳	47	55	102
26 歳	32	22	54	62 歳	44	47	91
27 歳	31	38	69	63 歳	64	61	125
28 歳	31	27	58	64 歳	48	51	99
29 歳	25	40	65	65 歳	60	47	107
30 歳	39	32	71	66 歳	42	47	89
31 歳	25	23	48	67 歳	22	33	55
32 歳	29	22	51	68 歳	29	39	68
33 歳	32	28	60	69 歳	46	46	92
34 歳	26	21	47	70 歳	33	44	77
35 歳	36	22	58	71 歳	47	66	113

校 区 別 年 齢 別 人 口 統 計 表

33 南川副小学校

平成25 . 7 . 末現在 64 ページ

年 齢	男	女	人 口		
72 歳	35	51	86		
73 歳	43	53	96		
74 歳	34	55	89		
75 歳	34	43	77		
76 歳	34	38	72		
77 歳	38	43	81		
78 歳	30	35	65		
79 歳	26	41	67		
80 歳	27	36	63		
81 歳	22	45	67		
82 歳	20	23	43		
83 歳	19	43	62		
84 歳	14	29	43		
85 歳	19	26	45		
86 歳	9	33	42		
87 歳	14	26	40		
88 歳	14	28	42		
89 歳	9	16	25		
90 歳	9	22	31		
91 歳	5	19	24		
92 歳	0	15	15		
93 歳	3	11	14		
94 歳	2	6	8		
95 歳	1	8	9		
96 歳	1	9	10		
97 歳	1	6	7		
98 歳	0	0	0		
99 歳	0	1	1		
100 歳	0	0	0		
101 歳	0	0	0		
102 歳	0	1	1		
103 歳	0	1	1		
合計	2,967	3,311	6,278		

校 区 別 年 齢 別 人 口 統 計 表

34

西川副小学校

平成25 . 7 . 末現在 65 ページ

年 齢	男	女	人 口	年 齢	男	女	人 口
0 歳	39	34	73	36 歳	45	46	91
1 歳	27	30	57	37 歳	38	26	64
2 歳	34	22	56	38 歳	35	39	74
3 歳	32	29	61	39 歳	46	36	82
4 歳	27	33	60	40 歳	37	38	75
5 歳	25	22	47	41 歳	36	47	83
6 歳	26	25	51	42 歳	34	19	53
7 歳	14	22	36	43 歳	38	33	71
8 歳	17	27	44	44 歳	30	32	62
9 歳	25	26	51	45 歳	36	37	73
10 歳	30	27	57	46 歳	33	45	78
11 歳	29	26	55	47 歳	30	27	57
12 歳	20	39	59	48 歳	35	33	68
13 歳	22	25	47	49 歳	35	20	55
14 歳	29	32	61	50 歳	31	46	77
15 歳	18	26	44	51 歳	42	40	82
16 歳	22	29	51	52 歳	28	42	70
17 歳	34	24	58	53 歳	34	44	78
18 歳	30	29	59	54 歳	46	43	89
19 歳	21	25	46	55 歳	40	35	75
20 歳	29	29	58	56 歳	33	43	76
21 歳	30	28	58	57 歳	47	41	88
22 歳	25	27	52	58 歳	43	42	85
23 歳	31	23	54	59 歳	42	43	85
24 歳	19	27	46	60 歳	51	47	98
25 歳	26	36	62	61 歳	37	59	96
26 歳	39	24	63	62 歳	49	49	98
27 歳	37	50	87	63 歳	61	51	112
28 歳	40	33	73	64 歳	62	55	117
29 歳	39	21	60	65 歳	48	49	97
30 歳	33	45	78	66 歳	49	47	96
31 歳	43	37	80	67 歳	17	32	49
32 歳	32	50	82	68 歳	31	30	61
33 歳	35	29	64	69 歳	28	38	66
34 歳	32	35	67	70 歳	33	42	75
35 歳	39	29	68	71 歳	35	44	79

校 区 別 年 齢 別 人 口 統 計 表

34

西川副小学校

平成25 . 7 . 末現在 66 ページ

年 齢	男	女	人 口			
72 歳	30	41	71			
73 歳	29	36	65			
74 歳	27	23	50			
75 歳	27	37	64			
76 歳	37	31	68			
77 歳	32	44	76			
78 歳	23	30	53			
79 歳	28	27	55			
80 歳	27	28	55			
81 歳	21	26	47			
82 歳	12	28	40			
83 歳	17	34	51			
84 歳	18	17	35			
85 歳	16	35	51			
86 歳	10	16	26			
87 歳	11	20	31			
88 歳	7	13	20			
89 歳	6	8	14			
90 歳	3	14	17			
91 歳	1	13	14			
92 歳	2	9	11			
93 歳	2	6	8			
94 歳	1	8	9			
95 歳	4	2	6			
96 歳	1	3	4			
97 歳	0	2	2			
98 歳	1	2	3			
99 歳	1	2	3			
100 歳	0	1	1			
101 歳	1	1	2			
102 歳	0	1	1			
合計	2,840	3,073	5,913			

校 区 別 年 齢 別 人 口 統 計 表

35 東与賀小学校

平成25 . 7 . 末現在 67 ページ

年 齢	男	女	人 口	年 齢	男	女	人 口
0 歳	34	47	81	36 歳	57	58	115
1 歳	48	34	82	37 歳	50	49	99
2 歳	42	44	86	38 歳	68	77	145
3 歳	42	55	97	39 歳	64	73	137
4 歳	45	44	89	40 歳	63	62	125
5 歳	49	40	89	41 歳	57	50	107
6 歳	35	47	82	42 歳	57	63	120
7 歳	62	47	109	43 歳	54	54	108
8 歳	59	48	107	44 歳	55	63	118
9 歳	53	42	95	45 歳	60	50	110
10 歳	52	51	103	46 歳	53	57	110
11 歳	51	50	101	47 歳	53	55	108
12 歳	66	53	119	48 歳	62	59	121
13 歳	59	49	108	49 歳	48	51	99
14 歳	54	50	104	50 歳	60	54	114
15 歳	54	54	108	51 歳	56	54	110
16 歳	51	53	104	52 歳	51	52	103
17 歳	44	53	97	53 歳	51	49	100
18 歳	46	51	97	54 歳	56	57	113
19 歳	36	39	75	55 歳	46	53	99
20 歳	39	34	73	56 歳	61	52	113
21 歳	38	49	87	57 歳	43	59	102
22 歳	31	44	75	58 歳	54	65	119
23 歳	24	46	70	59 歳	64	57	121
24 歳	34	41	75	60 歳	52	65	117
25 歳	40	47	87	61 歳	66	59	125
26 歳	46	39	85	62 歳	64	63	127
27 歳	45	35	80	63 歳	73	64	137
28 歳	52	62	114	64 歳	64	77	141
29 歳	55	48	103	65 歳	60	67	127
30 歳	48	62	110	66 歳	57	42	99
31 歳	48	50	98	67 歳	32	46	78
32 歳	47	51	98	68 歳	45	42	87
33 歳	54	52	106	69 歳	48	45	93
34 歳	62	50	112	70 歳	39	46	85
35 歳	59	57	116	71 歳	35	47	82

校 区 別 年 齢 別 人 口 統 計 表

35 東与賀小学校

平成25 . 7 . 末現在 68 ページ

年 齢	男	女	人 口			
72 歳	44	48	92			
73 歳	29	41	70			
74 歳	31	39	70			
75 歳	37	41	78			
76 歳	24	52	76			
77 歳	26	39	65			
78 歳	35	39	74			
79 歳	22	44	66			
80 歳	26	42	68			
81 歳	34	35	69			
82 歳	21	35	56			
83 歳	20	44	64			
84 歳	17	35	52			
85 歳	12	30	42			
86 歳	12	30	42			
87 歳	10	27	37			
88 歳	11	33	44			
89 歳	7	22	29			
90 歳	5	17	22			
91 歳	3	20	23			
92 歳	2	12	14			
93 歳	6	8	14			
94 歳	2	8	10			
95 歳	2	4	6			
96 歳	0	4	4			
97 歳	0	5	5			
98 歳	0	3	3			
99 歳	1	2	3			
100 歳	0	0	0			
101 歳	0	0	0			
102 歳	0	1	1			
103 歳	0	0	0			
104 歳	0	0	0			
105 歳	0	1	1			
合計	4,121	4,515	8,636			

校 区 別 年 齢 別 人 口 統 計 表

36 思齊小学校

平成25 . 7 . 末現在 69 ページ

年 齢	男	女	人 口	年 齢	男	女	人 口
0 歳	35	35	70	36 歳	47	62	109
1 歳	43	45	88	37 歳	40	51	91
2 歳	46	45	91	38 歳	55	56	111
3 歳	47	43	90	39 歳	49	61	110
4 歳	39	44	83	40 歳	56	50	106
5 歳	47	41	88	41 歳	49	52	101
6 歳	39	41	80	42 歳	52	42	94
7 歳	36	46	82	43 歳	40	52	92
8 歳	39	33	72	44 歳	74	52	126
9 歳	40	35	75	45 歳	51	64	115
10 歳	44	54	98	46 歳	55	59	114
11 歳	41	50	91	47 歳	53	48	101
12 歳	62	48	110	48 歳	51	46	97
13 歳	49	35	84	49 歳	61	65	126
14 歳	51	40	91	50 歳	56	50	106
15 歳	50	40	90	51 歳	48	48	96
16 歳	44	45	89	52 歳	67	52	119
17 歳	46	33	79	53 歳	40	60	100
18 歳	45	43	88	54 歳	60	72	132
19 歳	38	57	95	55 歳	51	49	100
20 歳	42	44	86	56 歳	72	55	127
21 歳	39	48	87	57 歳	49	54	103
22 歳	50	41	91	58 歳	74	61	135
23 歳	40	38	78	59 歳	48	45	93
24 歳	40	55	95	60 歳	66	68	134
25 歳	49	53	102	61 歳	49	56	105
26 歳	48	51	99	62 歳	57	66	123
27 歳	53	45	98	63 歳	62	61	123
28 歳	53	43	96	64 歳	62	67	129
29 歳	47	57	104	65 歳	71	70	141
30 歳	48	54	102	66 歳	58	56	114
31 歳	41	52	93	67 歳	27	39	66
32 歳	42	46	88	68 歳	22	41	63
33 歳	42	55	97	69 歳	44	50	94
34 歳	50	55	105	70 歳	44	54	98
35 歳	54	49	103	71 歳	33	53	86

校 区 別 年 齢 別 人 口 統 計 表

36 思齊小学校

平成25 . 7 . 末現在 70 ページ

年 齢	男	女	人 口
72 歳	43	44	87
73 歳	36	43	79
74 歳	25	39	64
75 歳	31	51	82
76 歳	28	48	76
77 歳	35	44	79
78 歳	41	51	92
79 歳	30	52	82
80 歳	33	39	72
81 歳	19	39	58
82 歳	31	24	55
83 歳	24	38	62
84 歳	20	36	56
85 歳	15	22	37
86 歳	14	33	47
87 歳	15	18	33
88 歳	5	27	32
89 歳	2	20	22
90 歳	6	17	23
91 歳	4	12	16
92 歳	3	11	14
93 歳	0	10	10
94 歳	0	8	8
95 歳	1	11	12
96 歳	2	2	4
97 歳	0	5	5
98 歳	0	5	5
99 歳	0	2	2
100 歳	1	1	2
101 歳	0	2	2
102 歳	0	1	1
103 歳	0	1	1
104 歳	0	0	0
105 歳	0	1	1
106 歳	0	0	0
107 歳	0	1	1

年 齢	男	女	人 口
合計	3,976	4,384	8,360
総計	111,306	125,048	236,354

年 齡 別 人 口 統 計 表

佐賀市

平成25 . 7 . 末現在 1 ページ

年 齢	男	女	人 口		年 齢	男	女	人 口
0 歳	1,059	963	2,022		20 歳	1,310	1,184	2,494
1 歳	1,144	1,057	2,201		21 歳	1,314	1,233	2,547
2 歳	1,151	1,075	2,226		22 歳	1,183	1,184	2,367
3 歳	1,100	1,067	2,167		23 歳	1,205	1,209	2,414
4 歳	1,074	1,059	2,133		24 歳	1,128	1,247	2,375
合計	5,528	5,221	10,749		**合計**	6,140	6,057	12,197
5 歳	1,094	1,085	2,179		25 歳	1,145	1,225	2,370
6 歳	1,041	1,034	2,075		26 歳	1,281	1,346	2,627
7 歳	1,105	1,070	2,175		27 歳	1,259	1,340	2,599
8 歳	1,132	1,036	2,168		28 歳	1,304	1,406	2,710
9 歳	1,102	1,065	2,167		29 歳	1,300	1,383	2,683
合計	5,474	5,290	10,764		**合計**	6,289	6,700	12,989
10 歳	1,144	1,171	2,315		30 歳	1,340	1,434	2,774
11 歳	1,184	1,119	2,303		31 歳	1,354	1,383	2,737
12 歳	1,249	1,202	2,451		32 歳	1,367	1,427	2,794
13 歳	1,262	1,170	2,432		33 歳	1,456	1,495	2,951
14 歳	1,183	1,149	2,332		34 歳	1,442	1,450	2,892
合計	6,022	5,811	11,833		**合計**	6,959	7,189	14,148
15 歳	1,275	1,264	2,539		35 歳	1,391	1,473	2,864
16 歳	1,241	1,230	2,471		36 歳	1,501	1,568	3,069
17 歳	1,340	1,236	2,576		37 歳	1,524	1,564	3,088
18 歳	1,270	1,212	2,482		38 歳	1,604	1,660	3,264
19 歳	1,219	1,293	2,512		39 歳	1,639	1,658	3,297
合計	6,345	6,235	12,580		**合計**	7,659	7,923	15,582

年 齢 別 人 口 統 計 表

平成25 . 7 . 末現在 2 ページ

佐賀市							
年 齢	男	女	人 口	年 齢	男	女	人 口
40 歳	1,555	1,717	3,272	60 歳	1,624	1,779	3,403
41 歳	1,626	1,622	3,248	61 歳	1,652	1,785	3,437
42 歳	1,547	1,527	3,074	62 歳	1,743	1,898	3,641
43 歳	1,501	1,587	3,088	63 歳	1,834	1,915	3,749
44 歳	1,496	1,613	3,109	64 歳	1,891	2,028	3,919
合計	7,725	8,066	15,791	**合計**	8,744	9,405	18,149
45 歳	1,492	1,569	3,061	65 歳	1,725	1,940	3,665
46 歳	1,418	1,542	2,960	66 歳	1,561	1,727	3,288
47 歳	1,278	1,426	2,704	67 歳	906	1,093	1,999
48 歳	1,405	1,560	2,965	68 歳	1,099	1,344	2,443
49 歳	1,410	1,589	2,999	69 歳	1,223	1,502	2,725
合計	7,003	7,686	14,689	**合計**	6,514	7,606	14,120
50 歳	1,437	1,485	2,922	70 歳	1,133	1,498	2,631
51 歳	1,365	1,510	2,875	71 歳	1,238	1,568	2,806
52 歳	1,407	1,533	2,940	72 歳	1,206	1,523	2,729
53 歳	1,347	1,502	2,849	73 歳	1,074	1,423	2,497
54 歳	1,464	1,603	3,067	74 歳	976	1,207	2,183
合計	7,020	7,633	14,653	**合計**	5,627	7,219	12,846
55 歳	1,456	1,507	2,963	75 歳	982	1,329	2,311
56 歳	1,361	1,567	2,928	76 歳	987	1,322	2,309
57 歳	1,478	1,621	3,099	77 歳	934	1,304	2,238
58 歳	1,607	1,627	3,234	78 歳	913	1,321	2,234
59 歳	1,545	1,614	3,159	79 歳	856	1,306	2,162
合計	7,447	7,936	15,383	**合計**	4,672	6,582	11,254

年 齡 別 人 口 統 計 表

佐賀市

平成25 . 7 . 末現在 3 ページ

年 齢	男	女	人 口	年 齢	男	女	人 口
80 歳	826	1,330	2,156	100 歳	8	39	47
81 歳	780	1,291	2,071	101 歳	3	34	37
82 歳	742	1,162	1,904	102 歳	3	16	19
83 歳	625	1,084	1,709	103 歳	2	12	14
84 歳	556	1,079	1,635	104 歳	1	5	6
合計	3,529	5,946	9,475	**合計**	17	106	123
85 歳	500	902	1,402	105 歳	1	5	6
86 歳	418	854	1,272	106 歳	0	3	3
87 歳	434	863	1,297	107 歳	0	1	1
88 歳	319	721	1,040	108 歳	0	1	1
89 歳	260	631	891	**合計**	1	10	11
合計	1,931	3,971	5,902	**総計**	111,306	125,048	236,354
90 歳	204	522	726				
91 歳	112	420	532				
92 歳	104	385	489				
93 歳	80	323	403				
94 歳	43	212	255				
合計	543	1,862	2,405				
95 歳	42	177	219				
96 歳	36	140	176				
97 歳	21	142	163				
98 歳	11	80	91				
99 歳	7	55	62				
合計	117	594	711				

町・丁目・大字別人口統計表

平成25. 7. 末現在 1 ページ

町・丁目・大字名	世帯数	人口	男	女	町・丁目・大字名	世帯数	人口	男	女
駅前中央一丁目	258	510	240	270	多布施二丁目	387	809	353	456
駅前中央二丁目	455	939	439	500	多布施三丁目	469	1,117	524	593
駅前中央三丁目	339	680	331	349	多布施四丁目	758	1,611	718	893
大財一丁目	166	315	145	170	天神一丁目	210	451	205	246
大財二丁目	387	772	353	419	天神二丁目	332	659	301	358
大財三丁目	241	529	228	301	天神三丁目	0	0	0	0
大財四丁目	290	534	243	291	天祐一丁目	420	921	429	492
大財五丁目	255	567	262	305	天祐二丁目	298	697	336	361
大財六丁目	527	1,216	556	660	唐人一丁目	271	578	261	317
神園一丁目	61	156	74	82	唐人二丁目	112	199	91	108
神園二丁目	288	625	297	328	西田代一丁目	183	346	170	176
神園三丁目	386	880	406	474	西田代二丁目	144	260	113	147
神園四丁目	208	416	183	233	日の出一丁目	713	1,445	713	732
神園五丁目	265	580	277	303	日の出二丁目	0	0	0	0
神園六丁目	195	382	177	205	松原一丁目	73	175	77	98
神野西一丁目	144	341	152	189	松原二丁目	197	414	176	238
神野西二丁目	282	618	294	324	松原三丁目	63	119	58	61
神野西三丁目	418	1,000	465	535	松原四丁目	292	542	224	318
神野西四丁目	435	1,088	532	556	水ヶ江一丁目	354	774	357	417
神野東一丁目	259	606	268	338	水ヶ江二丁目	376	825	368	457
神野東二丁目	166	314	151	163	水ヶ江三丁目	184	445	206	239
神野東三丁目	278	539	259	280	水ヶ江四丁目	290	748	356	392
神野東四丁目	266	585	295	290	水ヶ江五丁目	272	639	290	349
材木一丁目	80	154	61	93	水ヶ江六丁目	313	711	318	393
材木二丁目	163	362	162	200	八戸一丁目	167	382	172	210
城内一丁目	179	387	188	199	八戸二丁目	267	596	280	316
城内二丁目	202	404	187	217	八戸溝一丁目	249	642	314	328
白山一丁目	224	536	240	296	八戸溝二丁目	237	547	250	297
白山二丁目	150	291	132	159	八戸溝三丁目	218	516	252	264
末広一丁目	442	1,153	545	608	若宮一丁目	754	1,776	802	974
末広二丁目	427	858	423	435	若宮二丁目	412	918	422	496
田代一丁目	331	657	299	358	若宮三丁目	608	1,380	607	773
田代二丁目	395	819	371	448	若楠一丁目	198	500	231	269
多布施一丁目	333	693	322	371	若楠二丁目	332	834	409	425

町・丁目・大字別人口統計表

平成25. 7. 末現在 2 ページ

町・丁目・大字名	世帯数	人口	男	女	町・丁目・大字名	世帯数	人口	男	女
若楠三丁目	431	1,132	537	595	兵庫南四丁目	294	744	334	410
高木瀬東一丁目	381	943	440	503	南佐賀一丁目	317	700	343	357
高木瀬東二丁目	336	827	369	458	南佐賀二丁目	283	724	339	385
高木瀬東三丁目	419	1,047	481	566	南佐賀三丁目	324	732	351	381
高木瀬東四丁目	485	1,056	477	579	新栄東一丁目	80	199	86	113
高木瀬東五丁目	451	1,062	500	562	新栄東二丁目	164	446	213	233
高木瀬東六丁目	603	1,161	470	691	新栄東三丁目	151	358	177	181
高木瀬西一丁目	116	253	109	144	新栄東四丁目	302	767	346	421
高木瀬西二丁目	396	990	489	501	新栄西一丁目	218	531	246	285
高木瀬西三丁目	281	679	297	382	新栄西二丁目	159	449	218	231
高木瀬西四丁目	411	1,038	506	532	愛敬町	213	341	174	167
高木瀬西五丁目	438	1,071	501	570	赤松町	332	603	284	319
高木瀬西六丁目	20	38	19	19	朝日町	324	779	358	421
鍋島一丁目	667	1,791	872	919	伊勢町	404	840	388	452
鍋島二丁目	609	1,611	746	865	今宿町	244	548	240	308
鍋島三丁目	611	1,345	640	705	駅南本町	232	453	196	257
鍋島四丁目	333	727	342	385	大財北町	151	398	205	193
鍋島五丁目	427	946	395	551	鬼丸町	623	1,481	688	793
鍋島六丁目	492	1,144	578	566	卸本町	207	572	263	309
開成一丁目	528	1,288	531	757	川原町	74	183	82	101
開成二丁目	369	963	454	509	呉服元町	183	352	160	192
開成三丁目	192	537	264	273	紺屋町	153	309	147	162
開成四丁目	142	352	157	195	栄町	63	97	44	53
開成五丁目	330	870	430	440	道祖元町	126	236	121	115
開成六丁目	378	992	476	516	下田町	198	456	199	257
光一丁目	341	746	350	396	昭栄町	295	732	334	398
光二丁目	466	1,084	480	604	新生町	304	808	407	401
光三丁目	260	772	336	436	新中町	181	435	203	232
木原一丁目	534	1,335	637	698	成章町	116	215	92	123
木原二丁目	540	1,278	592	686	高木町	261	561	243	318
木原三丁目	336	897	416	481	高木瀬団地	244	323	133	190
兵庫南一丁目	507	1,379	657	722	中央本町	93	196	93	103
兵庫南二丁目	528	1,267	610	657	天祐団地	295	462	184	278
兵庫南三丁目	456	1,227	545	682	中折町	315	735	328	407

町・丁目・大字別人口統計表

平成25. 7. 末現在 3 ページ

町・丁目・大字名	世帯数	人口	男	女	町・丁目・大字名	世帯数	人口	男	女
長瀬町	370	818	379	439	巨勢町大字牛島	1,192	2,903	1,391	1,512
中の小路	158	320	155	165	兵庫町大字淵	563	1,438	695	743
中の館町	269	675	313	362	兵庫町大字西淵	212	475	218	257
西魚町	76	171	82	89	兵庫町大字藤木	2,308	5,712	2,729	2,983
八幡小路	137	306	133	173	兵庫町大字瓦町	288	789	360	429
八丁畷町	198	377	192	185	兵庫町大字若宮	380	1,063	520	543
東佐賀町	457	1,019	448	571	高木瀬町大字東高木	307	826	382	444
堀川町	269	603	263	340	高木瀬町大字長瀬	728	1,851	892	959
緑小路	77	144	76	68	鍋島町大字八戸溝	1,347	3,534	1,675	1,859
柳町	97	195	90	105	鍋島町大字森田	718	1,893	933	960
与賀町	349	674	324	350	鍋島町大字鍋島	203	517	250	267
六座町	290	650	285	365	鍋島町大字蛸久	743	1,913	905	1,008
西田代町	4	6	2	4	鍋島町大字八戸	710	1,896	925	971
新郷本町	591	1,468	662	806	金立町大字金立	1,271	2,638	1,322	1,316
嘉瀬町大字荻野	413	1,126	538	588	金立町大字薬師丸	149	427	197	230
嘉瀬町大字中原	849	1,973	911	1,062	金立町大字千布	624	1,655	791	864
嘉瀬町大字扇町	378	899	387	512	久保泉町大字上和泉	281	844	402	442
嘉瀬町大字十五	386	1,108	520	588	久保泉町大字下和泉	423	1,063	505	558
西与賀町大字高太郎	298	894	430	464	久保泉町大字川久保	843	1,955	932	1,023
西与賀町大字屋外	611	1,351	657	694	蓮池町大字蓮池	247	669	300	369
西与賀町大字相応津	112	339	164	175	蓮池町大字見島	141	379	181	198
西与賀町字今津	116	264	110	154	蓮池町大字小松	189	470	211	259
本庄町大字本庄	3,089	6,106	3,050	3,056	蓮池町大字古賀	68	213	96	117
本庄町大字鹿子	411	1,072	533	539	諸富町大字大堂	443	1,213	598	615
本庄町大字正里	64	173	83	90	諸富町大字徳富	1,300	3,621	1,698	1,923
本庄町大字袋	1,109	2,662	1,251	1,411	諸富町大字諸富津	494	1,122	512	610
本庄町大字末次	859	2,055	964	1,091	諸富町大字寺井津	329	877	429	448
北川副町大字江上	262	779	379	400	諸富町大字為重	858	2,646	1,256	1,390
北川副町大字木原	0	0	0	0	諸富町大字山領	608	1,679	806	873
北川副町大字光法	856	2,104	955	1,149	大和町大字尼寺	2,681	7,032	3,306	3,726
北川副町大字新郷	218	574	276	298	大和町大字久池井	3,116	8,102	3,811	4,291
巨勢町大字高尾	378	924	426	498	大和町大字八反原	29	90	39	51
巨勢町大字修理田	380	977	490	487	大和町大字川上	667	1,809	876	933
巨勢町大字東西	81	231	97	134	大和町大字東山田	594	1,897	891	1,006

町・丁目・大字別人口統計表

平成25 . 7 . 末現在 4 ページ

町・丁目・大字名	世帯数	人口	男	女	町・丁目・大字名	世帯数	人口	男	女
大和町大字池上	292	953	442	511	川副町大字南里	721	1,959	958	1,001
大和町大字久留間	502	1,352	650	702	川副町大字西古賀	630	1,893	892	1,001
大和町大字梅野	238	664	332	332	川副町大字小々森	646	2,061	990	1,071
大和町大字名尾	34	92	52	40	川副町大字福富	548	1,376	668	708
大和町大字松瀬	166	484	242	242	川副町大字早津江津	221	611	277	334
富士町大字市川	74	275	133	142	川副町大字早津江	484	1,390	687	703
富士町大字内野	148	284	155	129	川副町大字大詫間	529	1,736	865	871
富士町大字大串	55	199	100	99	東与賀町大字下古賀	1,208	3,761	1,794	1,967
富士町大字大野	8	17	9	8	東与賀町大字田中	916	2,910	1,391	1,519
富士町大字小副川	237	656	310	346	東与賀町大字飯盛	667	1,965	936	1,029
富士町大字鎌原	15	40	19	21	久保田町大字徳万	988	2,754	1,305	1,449
富士町大字上合瀬	28	96	47	49	久保田町大字新田	658	2,066	1,004	1,062
富士町大字上熊川	127	298	137	161	久保田町大字久富	668	1,965	909	1,056
富士町大字上無津呂	75	200	106	94	久保田町大字久保田	418	1,329	647	682
富士町大字栗並	43	146	71	75	久保田町大字江戸	87	246	111	135
富士町大字古場	52	138	69	69					
富士町大字下合瀬	29	95	47	48	**総計**	95,368	236,354	111,306	125,048
富士町大字下熊川	60	173	80	93					
富士町大字下無津呂	61	158	75	83					
富士町大字杉山	39	130	60	70					
富士町大字関屋	73	260	118	142					
富士町大字菖木	21	47	21	26					
富士町大字中原	39	110	49	61					
富士町大字畑瀬	6	15	5	10					
富士町大字藤瀬	25	59	26	33					
富士町大字古湯	182	494	225	269					
富士町大字麻那古	58	173	88	85					
富士町大字松瀬	35	97	46	51					
富士町大字梅野	0	0	0	0					
三瀬村三瀬	286	699	322	377					
三瀬村藤原	137	448	216	232					
三瀬村杠	83	259	132	127					
川副町大字犬井道	1,167	3,648	1,726	1,922					
川副町大字鹿江	933	2,630	1,241	1,389					