

# 住民基本台帳月報

(第1表) 人口, 世帯数

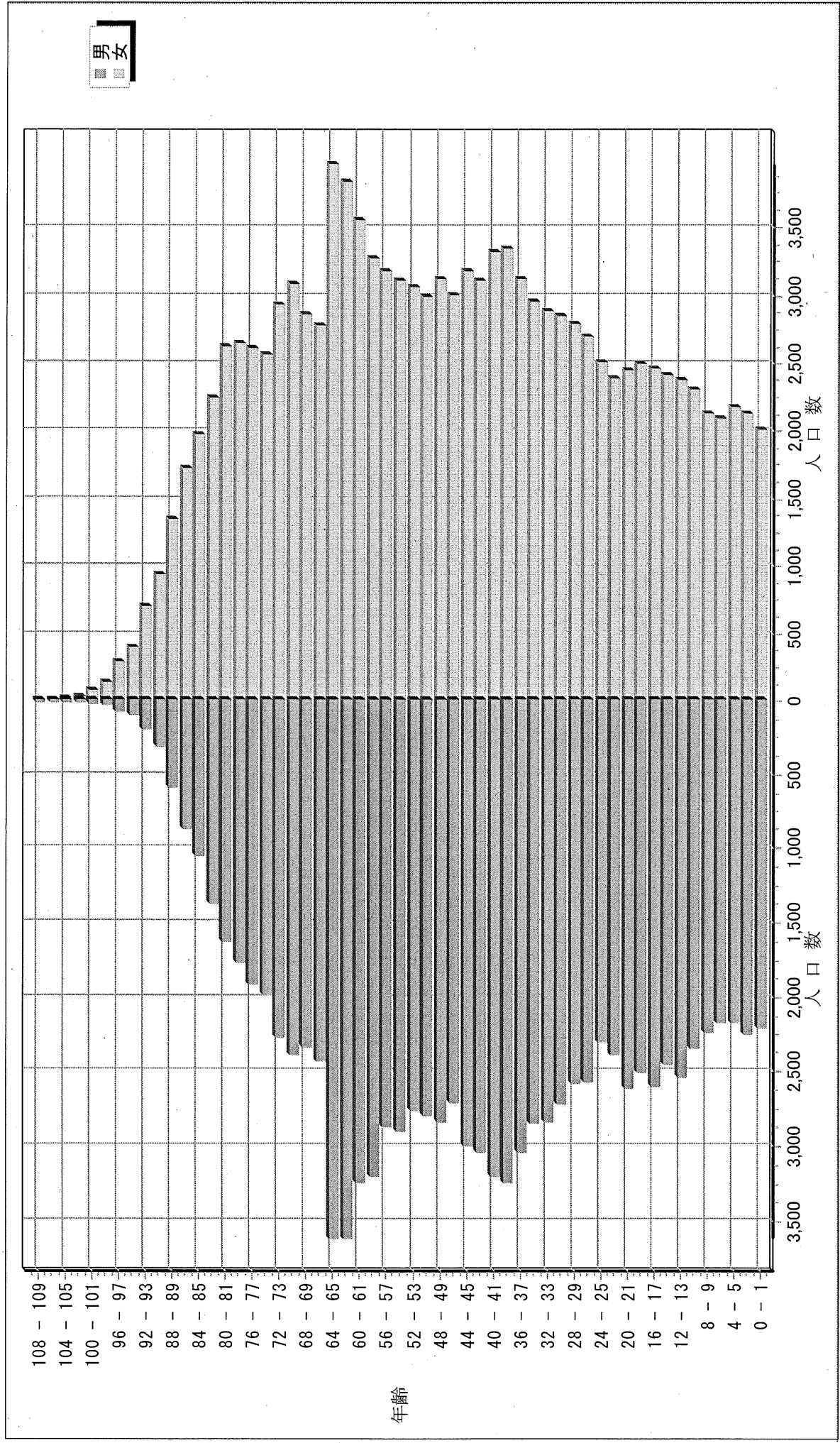
平成25年 6月分

人 口			
区分	男	女	計
日本人	110,754	124,276	235,030
外国人	525	755	1,280
計	111,279	125,031	236,310

世 帯 数			
日本人のみ	外国人のみ	混合	計
94,372	688	275	95,335

# 人口ピラミッド

平成25. 6. 末現在



# 校 区 別 男 女 統 計 表

平成25 . 6 . 末現在 1 ページ

校区 (小学校) 名	校区コード	世 帯 数	人 口	男	女
勸興小学校	01	3,154	6,489	2,927	3,562
循誘小学校	02	4,272	8,948	4,035	4,913
日新小学校	03	4,261	9,561	4,462	5,099
赤松小学校	04	3,631	8,134	3,750	4,384
神野小学校	05	5,329	11,582	5,423	6,159
西与賀小学校	06	2,502	6,073	2,816	3,257
嘉瀬小学校	07	2,014	5,069	2,345	2,724
巨勢小学校	08	1,934	4,805	2,306	2,499
兵庫小学校	09	5,753	14,600	6,930	7,670
高木瀬小学校	10	5,891	13,952	6,495	7,457
北川副小学校	11	4,988	12,306	5,711	6,595
本庄小学校	12	5,561	12,094	5,885	6,209
鍋島小学校	13	5,332	13,219	6,299	6,920
金立小学校	14	2,039	4,706	2,300	2,406
久保泉小学校	15	1,548	3,868	1,845	2,023
芙蓉小学校	16	643	1,729	787	942
新栄小学校	17	3,108	7,498	3,536	3,962
若楠小学校	18	3,699	8,289	3,828	4,461
開成小学校	19	3,865	9,895	4,607	5,288
諸富北小学校	20	2,227	5,948	2,808	3,140
諸富南小学校	21	1,793	5,197	2,488	2,709
春日小学校	22	3,139	8,289	3,869	4,420
川上小学校	23	2,056	6,012	2,859	3,153
松梅小学校	24	365	1,068	537	531
春日北小学校	25	2,754	7,106	3,367	3,739
富士南小学校	26	0	0	0	0
富士小学校	27	1,013	2,756	1,305	1,451
北山小学校	28	340	1,008	501	507
北山東部小学校	29	140	404	194	210
三瀬小学校	30	504	1,405	668	737
中川副小学校	31	1,252	3,373	1,633	1,740
大詫間小学校	32	530	1,740	865	875
南川副小学校	33	2,095	6,279	2,968	3,311
西川副小学校	34	1,999	5,918	2,841	3,077



校 区 別 ・ 町 ・ 丁 目 ・ 大 字 別 人 口 統 計 表

01 勸興小学校

平成25 . 6 . 末現在 1 ページ

町・丁目・大字名	世帯数	人口	男	女
駅前中央一丁目	25	36	16	20
大財一丁目	71	139	62	77
大財三丁目	63	172	82	90
白山一丁目	223	539	239	300
白山二丁目	148	289	131	158
多布施一丁目	335	696	322	374
多布施二丁目	388	812	354	458
天神一丁目	210	450	203	247
天神二丁目	32	63	31	32
唐人一丁目	271	578	262	316
唐人二丁目	113	198	90	108
松原一丁目	73	175	77	98
松原二丁目	196	416	178	238
愛敬町	209	342	173	169
駅南本町	229	454	197	257
呉服元町	62	93	38	55
成章町	116	215	91	124
中央本町	94	195	93	102
中の小路	156	319	154	165
八幡小路	140	308	134	174
*** 小計 ***	3,154	6,489	2,927	3,562

校 区 別 ・ 町 ・ 丁 目 ・ 大 字 別 人 口 統 計 表

02 循誘小学校		平成25. 6. 末現在 2 ページ		
町・丁目・大字名	世帯数	人口	男	女
駅前中央三丁目	29	51	26	25
大財一丁目	94	183	84	99
大財二丁目	388	773	354	419
大財三丁目	179	357	146	211
大財四丁目	290	533	242	291
大財五丁目	254	563	262	301
大財六丁目	525	1,211	554	657
材木一丁目	79	154	61	93
材木二丁目	165	367	164	203
田代一丁目	334	660	300	360
田代二丁目	392	816	368	448
松原三丁目	59	109	54	55
松原四丁目	189	377	159	218
愛敬町	1	1	0	1
朝日町	42	80	42	38
今宿町	46	109	51	58
大財北町	18	32	17	15
呉服元町	124	262	123	139
紺屋町	152	308	146	162
高木町	264	567	247	320
東佐賀町	459	1,021	449	572
柳町	98	196	91	105
巨勢町大字牛島	91	218	95	123
** 小計 **	4,272	8,948	4,035	4,913

校 区 別 ・ 町 ・ 丁 目 ・ 大 字 別 人 口 統 計 表

03 日新小学校

平成25. 6. 末現在 3 ページ

町・丁目・大字名	世帯数	人口	男	女
末広一丁目	441	1,150	545	605
末広二丁目	137	280	149	131
多布施三丁目	467	1,112	521	591
西田代一丁目	183	346	170	176
西田代二丁目	143	258	111	147
八戸一丁目	166	377	169	208
八戸二丁目	268	598	281	317
伊勢町	403	838	387	451
川原町	70	173	78	95
道祖元町	126	236	122	114
下田町	199	456	199	257
昭栄町	294	731	332	399
新生町	96	230	131	99
中折町	292	690	309	381
長瀬町	367	817	375	442
西魚町	79	174	81	93
与賀町	233	434	212	222
六座町	293	655	288	367
西田代町	4	6	2	4
** 小計 **	4,261	9,561	4,462	5,099

校 区 別 ・ 町 ・ 丁 目 ・ 大 字 別 人 口 統 計 表

04 赤松小学校

平成25. 6. 末現在 4 ページ

町・丁目・大字名	世帯数	人口	男	女
城内一丁目	180	389	190	199
城内二丁目	201	404	188	216
松原三丁目	4	10	4	6
松原四丁目	102	169	68	101
水ヶ江一丁目	355	774	357	417
水ヶ江二丁目	373	816	364	452
水ヶ江三丁目	186	450	207	243
水ヶ江四丁目	295	760	365	395
水ヶ江五丁目	178	450	204	246
水ヶ江六丁目	57	115	51	64
赤松町	332	601	282	319
朝日町	72	147	69	78
今宿町	10	19	9	10
鬼丸町	621	1,487	694	793
川原町	5	11	5	6
中の館町	273	682	316	366
堀川町	270	605	264	341
与賀町	117	245	113	132
** 小計 **	3,631	8,134	3,750	4,384

校 区 別 ・ 町 ・ 丁 目 ・ 大 字 別 人 口 統 計 表

05 神野小学校

平成25. 6. 末現在 5 ページ

町・丁目・大字名	世帯数	人口	男	女
駅前中央一丁目	235	479	229	250
駅前中央二丁目	455	937	438	499
駅前中央三丁目	193	397	198	199
神園一丁目	62	163	76	87
神園二丁目	290	628	299	329
神園三丁目	290	704	318	386
神園四丁目	208	418	185	233
神園五丁目	211	454	220	234
神園六丁目	56	94	48	46
神野西一丁目	142	336	151	185
神野西二丁目	279	613	291	322
神野西三丁目	420	1,006	469	537
神野西四丁目	440	1,099	538	561
神野東一丁目	260	608	269	339
神野東二丁目	167	315	151	164
神野東三丁目	237	453	227	226
神野東四丁目	230	502	252	250
多布施四丁目	753	1,603	713	890
天神二丁目	302	600	274	326
大財北町	1	1	1	0
栄町	63	97	44	53
新中町	35	75	32	43
** 小計 **	5,329	11,582	5,423	6,159

校 区 別 ・ 町 ・ 丁 目 ・ 大 字 別 人 口 統 計 表

06 西与賀小学校

平成25 . 6 . 末現在 6 ページ

町・丁目・大字名	世帯数	人口	男	女
末広二丁目	291	580	273	307
光一丁目	342	751	354	397
光二丁目	465	1,084	479	605
光三丁目	258	768	334	434
嘉瀬町大字十五	11	35	14	21
西与賀町大字高太郎	299	897	431	466
西与賀町大字厘外	609	1,351	655	696
西与賀町大字相応津	112	339	164	175
西与賀町字今津	115	268	112	156
<p style="text-align: center;">** 小計 **</p>	2,502	6,073	2,816	3,257

校 区 別 ・ 町 ・ 丁 目 ・ 大 字 別 人 口 統 計 表

07 嘉瀬小学校

平成25. 6. 末現在 7 ページ

町・丁目・大字名	世帯数	人口	男	女
嘉瀬町大字荻野	414	1,126	540	586
嘉瀬町大字中原	847	1,974	911	1,063
嘉瀬町大字扇町	377	896	387	509
嘉瀬町大字十五	376	1,073	507	566
*** 小計 ***	2,014	5,069	2,345	2,724

校 区 別 ・ 町 ・ 丁 目 ・ 大 字 別 人 口 統 計 表

08 巨勢小学校

平成25 . 6 . 末現在 8 ページ

町・丁目・大字名	世帯数	人口	男	女
巨勢町大字高尾	379	929	428	501
巨勢町大字修理田	382	979	489	490
巨勢町大字東西	81	231	97	134
巨勢町大字牛島	1,092	2,666	1,292	1,374
*** 小計 ***	1,934	4,805	2,306	2,499

校 区 別 ・ 町 ・ 丁 目 ・ 大 字 別 人 口 統 計 表

09 兵庫小学校

平成25 . 6 . 末現在 9 ページ

町・丁目・大字名	世帯数	人口	男	女
駅前中央三丁目	118	235	107	128
兵庫南一丁目	512	1,393	665	728
兵庫南二丁目	527	1,270	612	658
兵庫南三丁目	458	1,237	552	685
兵庫南四丁目	295	750	336	414
大財北町	132	368	189	179
兵庫町大字淵	566	1,446	699	747
兵庫町大字西淵	214	479	221	258
兵庫町大字藤木	2,265	5,577	2,671	2,906
兵庫町大字瓦町	288	788	360	428
兵庫町大字若宮	378	1,057	518	539
*** 小計 ***	5,753	14,600	6,930	7,670

校 区 別 ・ 町 ・ 丁 目 ・ 大 字 別 人 口 統 計 表

10 高木瀬小学校

平成25 . 6 . 末現在 10 ページ

町・丁目・大字名	世帯数	人口	男	女
日の出一丁目	520	1,123	568	555
高木瀬東一丁目	386	946	442	504
高木瀬東二丁目	335	825	367	458
高木瀬東三丁目	421	1,046	482	564
高木瀬東四丁目	483	1,058	477	581
高木瀬東五丁目	450	1,064	502	562
高木瀬東六丁目	607	1,174	476	698
高木瀬西一丁目	116	254	110	144
高木瀬西二丁目	395	986	486	500
高木瀬西三丁目	276	666	290	376
高木瀬西四丁目	411	1,036	504	532
高木瀬西五丁目	439	1,072	502	570
高木瀬西六丁目	20	37	19	18
高木瀬町大字東高木	307	826	382	444
高木瀬町大字長瀬	725	1,839	888	951
<p style="text-align: center;">** 小計 **</p>	5,891	13,952	6,495	7,457

校 区 別 ・ 町 ・ 丁 目 ・ 大 字 別 人 口 統 計 表

11 北川副小学校

平成25. 6. 末現在 11 ページ

町・丁目・大字名	世帯数	人口	男	女
水ヶ江五丁目	80	163	73	90
水ヶ江六丁目	255	595	268	327
木原一丁目	535	1,336	636	700
木原二丁目	542	1,282	591	691
木原三丁目	333	892	415	477
南佐賀一丁目	316	701	345	356
南佐賀二丁目	282	721	338	383
南佐賀三丁目	321	725	346	379
朝日町	208	547	246	301
今宿町	188	417	178	239
新郷本町	592	1,472	664	808
北川副町大字江上	259	772	379	393
北川副町大字光法	857	2,104	956	1,148
北川副町大字新郷	220	579	276	303
** 小計 **	4,988	12,306	5,711	6,595

校 区 別 ・ 町 ・ 丁 目 ・ 大 字 別 人 口 統 計 表

12 | 本庄小学校

平成25 . 6 . 末現在 12 ページ

町・丁目・大字名	世帯数	人口	男	女
水ヶ江五丁目	11	21	9	12
本庄町大字本庄	3,099	6,099	3,040	3,059
本庄町大字鹿子	413	1,076	535	541
本庄町大字正里	63	171	82	89
本庄町大字袋	1,110	2,656	1,249	1,407
本庄町大字末次	865	2,071	970	1,101
*** 小計 ***	5,561	12,094	5,885	6,209

校 区 別 ・ 町 ・ 丁 目 ・ 大 字 別 人 口 統 計 表

13 鍋島小学校

平成25 . 6 . 末現在 13 ページ

町・丁目・大字名	世帯数	人口	男	女
鍋島一丁目	667	1,794	870	924
鍋島二丁目	609	1,615	745	870
鍋島三丁目	609	1,339	636	703
鍋島四丁目	335	734	344	390
鍋島五丁目	434	957	399	558
鍋島六丁目	491	1,138	576	562
卸本町	207	571	263	308
鍋島町大字八戸溝	547	1,318	650	668
鍋島町大字森田	489	1,322	661	661
鍋島町大字鍋島	200	512	248	264
鍋島町大字蛸久	744	1,919	907	1,012
** 小計 **	5,332	13,219	6,299	6,920

校 区 別 ・ 町 ・ 丁 目 ・ 大 字 別 人 口 統 計 表

14 金立小学校

平成25 . 6 . 末現在 14 ページ

町・丁目・大字名	世帯数	人口	男	女
金立町大字金立	1,269	2,633	1,318	1,315
金立町大字薬師丸	149	427	197	230
金立町大字千布	621	1,646	785	861
*** 小計 ***	2,039	4,706	2,300	2,406

校 区 別 ・ 町 ・ 丁 目 ・ 大 字 別 人 口 統 計 表

15 久保泉小学校

平成25 . 6 . 末現在 15 ページ

町・丁目・大字名	世帯数	人口	男	女
金立町大字金立	2	7	5	2
久保泉町大字上和泉	280	843	403	440
久保泉町大字下和泉	423	1,065	506	559
久保泉町大字川久保	843	1,953	931	1,022
*** 小計 ***	1,548	3,868	1,845	2,023

校 区 別 ・ 町 ・ 丁 目 ・ 大 字 別 人 口 統 計 表

16 芙蓉小学校

平成25 . 6 . 末現在 16 ページ

町・丁目・大字名	世帯数	人口	男	女
蓮池町大字蓮池	248	672	303	369
蓮池町大字見島	138	374	177	197
蓮池町大字小松	189	470	211	259
蓮池町大字古賀	68	213	96	117
*** 小計 ***	643	1,729	787	942

校 区 別 ・ 町 ・ 丁 目 ・ 大 字 別 人 口 統 計 表

17 新栄小学校

平成25 . 6 . 末現在 17 ページ

町・丁目・大字名	世帯数	人口	男	女
天祐一丁目	418	917	427	490
天祐二丁目	301	703	338	365
新栄東一丁目	80	199	86	113
新栄東二丁目	165	452	216	236
新栄東三丁目	154	361	180	181
新栄東四丁目	302	769	346	423
新栄西一丁目	222	535	247	288
新栄西二丁目	156	439	213	226
新生町	209	583	278	305
天祐団地	294	461	184	277
中折町	23	47	20	27
緑小路	78	148	79	69
鍋島町大字八戸	706	1,884	922	962
** 小計 **	3,108	7,498	3,536	3,962

校 区 別 ・ 町 ・ 丁 目 ・ 大 字 別 人 口 統 計 表

18 若楠小学校

平成25. 6. 末現在 18 ページ

町・丁目・大字名	世帯数	人口	男	女
神園三丁目	102	185	94	91
神野東三丁目	42	87	34	53
神野東四丁目	33	74	38	36
日の出一丁目	196	338	157	181
若宮一丁目	750	1,760	794	966
若宮二丁目	416	928	427	501
若宮三丁目	606	1,380	607	773
若楠一丁目	199	501	232	269
若楠二丁目	334	832	406	426
若楠三丁目	432	1,140	540	600
高木瀬西三丁目	4	9	4	5
新中町	144	355	169	186
高木瀬団地	244	323	134	189
八丁畷町	197	377	192	185
*** 小計 ***	3,699	8,289	3,828	4,461

校 区 別 ・ 町 ・ 丁 目 ・ 大 字 別 人 口 統 計 表

19 開成小学校

平成25 . 6 . 末現在 19 ページ

町・丁目・大字名	世帯数	人口	男	女
神園五丁目	50	117	54	63
神園六丁目	139	289	130	159
八戸溝一丁目	251	647	316	331
八戸溝二丁目	237	545	249	296
八戸溝三丁目	219	517	253	264
開成一丁目	528	1,290	536	754
開成二丁目	372	970	454	516
開成三丁目	192	539	265	274
開成四丁目	142	349	156	193
開成五丁目	329	867	429	438
開成六丁目	378	991	477	514
鍋島町大字八戸溝	802	2,211	1,020	1,191
鍋島町大字森田	226	563	268	295
<p style="text-align: center;">** 小計 **</p>	3,865	9,895	4,607	5,288

校 区 別 ・ 町 ・ 丁 目 ・ 大 字 別 人 口 統 計 表

20 諸富北小学校

平成25 . 6 . 末現在 20 ページ

町・丁目・大字名	世帯数	人口	男	女
諸富町大字大堂	442	1,216	600	616
諸富町大字徳富	1,295	3,609	1,696	1,913
諸富町大字諸富津	490	1,123	512	611
*** 小計 ***	2,227	5,948	2,808	3,140

校 区 別 ・ 町 ・ 丁 目 ・ 大 字 別 人 口 統 計 表

21 諸富南小学校

平成25 . 6 . 末現在 21 ページ

町・丁目・大字名	世帯数	人口	男	女
諸富町大字寺井津	327	875	430	445
諸富町大字為重	860	2,642	1,251	1,391
諸富町大字山領	606	1,680	807	873
*** 小計 ***	1,793	5,197	2,488	2,709

校 区 別 ・ 町 ・ 丁 目 ・ 大 字 別 人 口 統 計 表

22 春日小学校

平成25 . 6 . 末現在 22 ページ

町・丁目・大字名	世帯数	人口	男	女
大和町大字尼寺	2,680	7,043	3,309	3,734
大和町大字久池井	430	1,156	521	635
大和町大字八反原	29	90	39	51
*** 小計 ***	3,139	8,289	3,869	4,420





校 区 別 ・ 町 ・ 丁 目 ・ 大 字 別 人 口 統 計 表

25 春日北小学校

平成25 . 6 . 末現在 25 ページ

町・丁目・大字名	世帯数	人口	男	女
大和町大字久池井	2,681	6,931	3,278	3,653
大和町大字梅野	73	175	89	86
*** 小計 ***	2,754	7,106	3,367	3,739

校 区 別 ・ 町 ・ 丁 目 ・ 大 字 別 人 口 統 計 表

27 富士小学校

平成25 . 6 . 末現在 26 ページ

町・丁目・大字名	世帯数	人口	男	女
富士町大字市川	73	275	134	141
富士町大字内野	148	284	154	130
富士町大字小副川	240	658	312	346
富士町大字鎌原	15	40	19	21
富士町大字上熊川	128	299	138	161
富士町大字下熊川	60	173	80	93
富士町大字杉山	39	130	60	70
富士町大字関屋	68	244	113	131
富士町大字菖木	20	47	21	26
富士町大字畑瀬	6	15	5	10
富士町大字古湯	181	494	223	271
富士町大字松瀬	35	97	46	51
** 小計 **	1,013	2,756	1,305	1,451

校 区 別 ・ 町 ・ 丁 目 ・ 大 字 別 人 口 統 計 表

28 北山小学校

平成25 . 6 . 末現在 27 ページ

町・丁目・大字名	世帯数	人口	男	女
富士町大字大串	55	199	100	99
富士町大字大野	8	17	9	8
富士町大字上無津呂	76	201	107	94
富士町大字栗並	43	147	72	75
富士町大字下無津呂	61	160	76	84
富士町大字中原	39	111	49	62
富士町大字麻那古	58	173	88	85
*** 小計 ***	340	1,008	501	507

校 区 別 ・ 町 ・ 丁 目 ・ 大 字 別 人 口 統 計 表

29 北山東部小学校

平成25. 6. 末現在 28 ページ

町・丁目・大字名	世帯数	人口	男	女
富士町大字上合瀬	28	96	47	49
富士町大字古場	52	138	69	69
富士町大字下合瀬	29	95	47	48
富士町大字関屋	5	15	5	10
富士町大字藤瀬	26	60	26	34
*** 小計 ***	140	404	194	210

校 区 別 ・ 町 ・ 丁 目 ・ 大 字 別 人 口 統 計 表

30 | 三瀬小学校

平成25 . 6 . 末現在 29 ページ

町・丁目・大字名	世帯数	人口	男	女
三瀬村三瀬	283	697	320	377
三瀬村藤原	138	449	216	233
三瀬村杠	83	259	132	127
*** 小計 ***	504	1,405	668	737

校区別 ・ 町 ・ 丁目 ・ 大字別人口統計表

平成25 . 6 . 末現在 30 ページ

31 中川副小学校		世帯数	人口	男	女
町・丁目・大字名					
川副町大字福富		551	1,381	672	709
川副町大字早津江津		221	613	278	335
川副町大字早津江		480	1,379	683	696
** 小計 **		1,252	3,373	1,633	1,740

校 区 別 ・ 町 ・ 丁 目 ・ 大 字 別 人 口 統 計 表

32 | 大詫間小学校

平成25 . 6 . 末現在 31 ページ

町・丁目・大字名	世帯数	人口	男	女
川副町大字大詫間	530	1,740	865	875
** 小計 **	530	1,740	865	875

校 区 別 ・ 町 ・ 丁 目 ・ 大 字 別 人 口 統 計 表

33 南川副小学校

平成25 . 6 . 末現在 32 ページ

町・丁目・大字名	世帯数	人口	男	女
川副町大字犬井道	1,166	3,652	1,728	1,924
川副町大字鹿江	929	2,627	1,240	1,387
*** 小計 ***	2,095	6,279	2,968	3,311

校 区 別 ・ 町 ・ 丁 目 ・ 大 字 別 人 口 統 計 表

34

西川副小学校

平成25 . 6 . 未現在 33 ページ

町・丁目・大字名	世帯数	人口	男	女
川副町大字南里	724	1,966	958	1,008
川副町大字西古賀	630	1,890	892	998
川副町大字小々森	645	2,062	991	1,071
*** 小計 ***	1,999	5,918	2,841	3,077

校 区 別 ・ 町 ・ 丁 目 ・ 大 字 別 人 口 統 計 表

35

東与賀小学校

平成25 . 6 . 末現在 34 ページ

町・丁目・大字名	世帯数	人口	男	女
東与賀町大字下古賀	1,211	3,766	1,800	1,966
東与賀町大字田中	915	2,905	1,384	1,521
東与賀町大字飯盛	667	1,966	936	1,030
*** 小計 ***	2,793	8,637	4,120	4,517

校 区 別 ・ 町 ・ 丁 目 ・ 大 字 別 人 口 統 計 表

36

思齊小学校

平成25 . 6 . 末現在 35 ページ

町・丁目・大字名	世帯数	人口	男	女
久保田町大字徳万	987	2,755	1,303	1,452
久保田町大字新田	658	2,066	1,005	1,061
久保田町大字久富	663	1,959	908	1,051
久保田町大字久保田	416	1,325	641	684
久保田町大字江戸	87	248	112	136
*** 小計 ***	2,811	8,353	3,969	4,384
*** 総計 ***	95,335	236,310	111,279	125,031

# 校 区 別 年 齢 別 人 口 統 計 表

平成25 . 6 . 末現在 1 ページ

1 勸興小学校							
年 齢	男	女	人 口	年 齢	男	女	人 口
0 歳	18	24	42	36 歳	48	38	86
1 歳	36	24	60	37 歳	40	52	92
2 歳	37	37	74	38 歳	56	38	94
3 歳	19	29	48	39 歳	42	41	83
4 歳	23	22	45	40 歳	37	53	90
5 歳	26	29	55	41 歳	44	56	100
6 歳	33	22	55	42 歳	47	37	84
7 歳	20	27	47	43 歳	36	54	90
8 歳	32	30	62	44 歳	28	57	85
9 歳	22	23	45	45 歳	49	47	96
10 歳	31	25	56	46 歳	39	50	89
11 歳	29	27	56	47 歳	38	32	70
12 歳	37	33	70	48 歳	44	50	94
13 歳	24	20	44	49 歳	47	53	100
14 歳	33	33	66	50 歳	50	42	92
15 歳	30	39	69	51 歳	46	44	90
16 歳	28	30	58	52 歳	38	54	92
17 歳	36	33	69	53 歳	50	44	94
18 歳	20	30	50	54 歳	41	44	85
19 歳	25	33	58	55 歳	34	45	79
20 歳	24	32	56	56 歳	33	42	75
21 歳	20	41	61	57 歳	39	50	89
22 歳	28	28	56	58 歳	36	45	81
23 歳	25	38	63	59 歳	49	43	92
24 歳	36	34	70	60 歳	45	43	88
25 歳	27	33	60	61 歳	45	41	86
26 歳	30	39	69	62 歳	43	39	82
27 歳	31	28	59	63 歳	40	58	98
28 歳	36	41	77	64 歳	54	69	123
29 歳	30	39	69	65 歳	40	67	107
30 歳	34	41	75	66 歳	47	56	103
31 歳	37	31	68	67 歳	28	19	47
32 歳	43	32	75	68 歳	26	38	64
33 歳	26	44	70	69 歳	39	49	88
34 歳	31	44	75	70 歳	28	44	72
35 歳	36	50	86	71 歳	20	57	77

# 校 区 別 年 齢 別 人 口 統 計 表

1 | 勸興小学校

平成25 . 6 . 末現在 2 ページ

年 齢	男	女	人 口			
72 歳	37	43	80			
73 歳	36	40	76			
74 歳	30	34	64			
75 歳	29	43	72			
76 歳	28	38	66			
77 歳	16	36	52			
78 歳	22	33	55			
79 歳	21	38	59			
80 歳	17	36	53			
81 歳	26	41	67			
82 歳	25	37	62			
83 歳	17	35	52			
84 歳	16	30	46			
85 歳	19	33	52			
86 歳	11	29	40			
87 歳	15	20	35			
88 歳	13	21	34			
89 歳	11	19	30			
90 歳	7	28	35			
91 歳	1	15	16			
92 歳	0	9	9			
93 歳	6	14	20			
94 歳	1	11	12			
95 歳	2	9	11			
96 歳	0	5	5			
97 歳	0	4	4			
98 歳	0	0	0			
99 歳	1	2	3			
100 歳	0	0	0			
101 歳	0	2	2			
102 歳	1	0	1			
103 歳	0	1	1			
<b>**合計**</b>	2,927	3,562	6,489			

校 区 別 年 齢 別 人 口 統 計 表

2 循誘小学校

平成25 . 6 . 末現在 3 ページ

年 齢	男	女	人 口	年 齢	男	女	人 口
0 歳	26	29	55	36 歳	58	65	123
1 歳	23	40	63	37 歳	43	69	112
2 歳	29	37	66	38 歳	64	70	134
3 歳	30	30	60	39 歳	65	70	135
4 歳	34	37	71	40 歳	66	56	122
5 歳	34	25	59	41 歳	68	46	114
6 歳	29	28	57	42 歳	49	52	101
7 歳	32	29	61	43 歳	51	52	103
8 歳	32	40	72	44 歳	57	58	115
9 歳	29	31	60	45 歳	65	61	126
10 歳	37	28	65	46 歳	49	46	95
11 歳	33	28	61	47 歳	44	60	104
12 歳	42	47	89	48 歳	51	56	107
13 歳	32	44	76	49 歳	50	71	121
14 歳	32	46	78	50 歳	56	65	121
15 歳	42	39	81	51 歳	49	64	113
16 歳	42	47	89	52 歳	48	63	111
17 歳	50	33	83	53 歳	55	74	129
18 歳	38	46	84	54 歳	51	54	105
19 歳	37	41	78	55 歳	53	66	119
20 歳	38	42	80	56 歳	50	54	104
21 歳	37	46	83	57 歳	57	67	124
22 歳	36	49	85	58 歳	64	51	115
23 歳	39	44	83	59 歳	55	59	114
24 歳	48	43	91	60 歳	64	67	131
25 歳	39	34	73	61 歳	67	84	151
26 歳	56	57	113	62 歳	59	84	143
27 歳	40	46	86	63 歳	73	95	168
28 歳	58	45	103	64 歳	76	96	172
29 歳	40	34	74	65 歳	82	83	165
30 歳	39	43	82	66 歳	52	71	123
31 歳	47	49	96	67 歳	31	50	81
32 歳	57	50	107	68 歳	56	59	115
33 歳	45	55	100	69 歳	56	81	137
34 歳	68	48	116	70 歳	43	66	109
35 歳	55	64	119	71 歳	50	46	96

校 区 別 年 齢 別 人 口 統 計 表

2 循誘小学校

平成25. 6. 末現在 4 ページ

年 齢	男	女	人 口			
72 歳	61	82	143			
73 歳	52	76	128			
74 歳	34	49	83			
75 歳	34	65	99			
76 歳	42	67	109			
77 歳	45	61	106			
78 歳	35	70	105			
79 歳	28	57	85			
80 歳	32	70	102			
81 歳	35	58	93			
82 歳	38	51	89			
83 歳	23	56	79			
84 歳	15	56	71			
85 歳	23	28	51			
86 歳	14	33	47			
87 歳	18	36	54			
88 歳	12	37	49			
89 歳	7	31	38			
90 歳	14	24	38			
91 歳	6	24	30			
92 歳	4	26	30			
93 歳	2	12	14			
94 歳	2	13	15			
95 歳	3	8	11			
96 歳	1	5	6			
97 歳	0	4	4			
98 歳	1	3	4			
99 歳	0	4	4			
100 歳	0	0	0			
101 歳	1	1	2			
102 歳	0	1	1			
103 歳	1	0	1			
**合計**	4,035	4,913	8,948			

# 校 区 別 年 齢 別 人 口 統 計 表

3 | 日新小学校

平成25 . 6 . 末現在 5 ページ

年 齢	男	女	人 口	年 齢	男	女	人 口
0 歳	31	34	65	36 歳	50	62	112
1 歳	35	34	69	37 歳	51	64	115
2 歳	40	33	73	38 歳	62	52	114
3 歳	39	31	70	39 歳	60	64	124
4 歳	34	44	78	40 歳	47	61	108
5 歳	35	37	72	41 歳	68	57	125
6 歳	38	35	73	42 歳	56	69	125
7 歳	37	51	88	43 歳	55	63	118
8 歳	40	29	69	44 歳	53	61	114
9 歳	33	49	82	45 歳	73	69	142
10 歳	44	37	81	46 歳	62	56	118
11 歳	42	38	80	47 歳	52	77	129
12 歳	61	41	102	48 歳	55	69	124
13 歳	52	42	94	49 歳	62	63	125
14 歳	52	44	96	50 歳	55	51	106
15 歳	42	38	80	51 歳	56	56	112
16 歳	46	48	94	52 歳	49	54	103
17 歳	51	50	101	53 歳	58	58	116
18 歳	51	46	97	54 歳	52	72	124
19 歳	54	52	106	55 歳	65	64	129
20 歳	60	43	103	56 歳	47	70	117
21 歳	56	57	113	57 歳	67	70	137
22 歳	57	56	113	58 歳	61	78	139
23 歳	63	44	107	59 歳	57	71	128
24 歳	49	41	90	60 歳	74	79	153
25 歳	52	48	100	61 歳	63	62	125
26 歳	61	56	117	62 歳	74	90	164
27 歳	47	50	97	63 歳	69	78	147
28 歳	57	61	118	64 歳	77	78	155
29 歳	46	53	99	65 歳	76	95	171
30 歳	51	46	97	66 歳	75	58	133
31 歳	48	44	92	67 歳	48	38	86
32 歳	58	58	116	68 歳	34	51	85
33 歳	40	57	97	69 歳	45	47	92
34 歳	54	52	106	70 歳	53	80	133
35 歳	43	54	97	71 歳	56	74	130

# 校 区 別 年 齢 別 人 口 統 計 表

3 | 日新小学校

平成25 . 6 . 末現在 6 ページ

年 齢	男	女	人 口			
72 歳	53	62	115			
73 歳	40	70	110			
74 歳	42	50	92			
75 歳	41	60	101			
76 歳	33	49	82			
77 歳	43	50	93			
78 歳	44	65	109			
79 歳	31	72	103			
80 歳	46	75	121			
81 歳	55	73	128			
82 歳	31	61	92			
83 歳	31	51	82			
84 歳	25	50	75			
85 歳	25	43	68			
86 歳	27	41	68			
87 歳	24	53	77			
88 歳	11	39	50			
89 歳	12	35	47			
90 歳	13	22	35			
91 歳	5	26	31			
92 歳	2	11	13			
93 歳	3	12	15			
94 歳	1	9	10			
95 歳	3	7	10			
96 歳	1	6	7			
97 歳	2	3	5			
98 歳	1	5	6			
99 歳	1	1	2			
100 歳	0	2	2			
101 歳	0	2	2			
***合計***	4,462	5,099	9,561			

# 校 区 別 年 齢 別 人 口 統 計 表

4 赤松小学校

平成25 . 6 . 末現在 7 ページ

年 齢	男	女	人 口	年 齢	男	女	人 口
0 歳	30	40	70	36 歳	44	63	107
1 歳	32	32	64	37 歳	59	53	112
2 歳	31	37	68	38 歳	48	69	117
3 歳	38	37	75	39 歳	53	43	96
4 歳	50	41	91	40 歳	65	76	141
5 歳	37	42	79	41 歳	46	54	100
6 歳	34	45	79	42 歳	47	66	113
7 歳	43	43	86	43 歳	58	55	113
8 歳	50	44	94	44 歳	50	66	116
9 歳	43	45	88	45 歳	55	61	116
10 歳	41	29	70	46 歳	47	48	95
11 歳	45	41	86	47 歳	53	66	119
12 歳	42	47	89	48 歳	63	66	129
13 歳	45	41	86	49 歳	50	57	107
14 歳	31	31	62	50 歳	61	47	108
15 歳	46	41	87	51 歳	56	54	110
16 歳	47	39	86	52 歳	57	61	118
17 歳	38	36	74	53 歳	51	54	105
18 歳	41	48	89	54 歳	46	54	100
19 歳	47	49	96	55 歳	48	49	97
20 歳	63	53	116	56 歳	46	65	111
21 歳	47	38	85	57 歳	55	69	124
22 歳	45	48	93	58 歳	51	48	99
23 歳	40	38	78	59 歳	46	41	87
24 歳	40	51	91	60 歳	46	60	106
25 歳	33	42	75	61 歳	51	53	104
26 歳	36	44	80	62 歳	72	50	122
27 歳	41	33	74	63 歳	70	68	138
28 歳	41	52	93	64 歳	52	61	113
29 歳	42	39	81	65 歳	53	71	124
30 歳	40	49	89	66 歳	43	46	89
31 歳	30	40	70	67 歳	28	31	59
32 歳	41	44	85	68 歳	24	49	73
33 歳	46	46	92	69 歳	37	56	93
34 歳	35	43	78	70 歳	31	49	80
35 歳	50	49	99	71 歳	47	38	85

# 校 区 別 年 齢 別 人 口 統 計 表

4 赤松小学校

平成25 . 6 . 末現在 8 ページ

年 齢	男	女	人 口	年 齢	男	女	人 口
72 歳	38	44	82	108 歳	0	1	1
73 歳	33	45	78				
74 歳	24	33	57	**合計**	3,750	4,384	8,134
75 歳	25	38	63				
76 歳	28	53	81				
77 歳	27	35	62				
78 歳	24	46	70				
79 歳	24	44	68				
80 歳	25	48	73				
81 歳	19	41	60				
82 歳	25	44	69				
83 歳	27	39	66				
84 歳	18	46	64				
85 歳	21	41	62				
86 歳	17	43	60				
87 歳	21	39	60				
88 歳	16	31	47				
89 歳	12	31	43				
90 歳	8	21	29				
91 歳	6	21	27				
92 歳	5	15	20				
93 歳	3	18	21				
94 歳	2	7	9				
95 歳	3	5	8				
96 歳	4	3	7				
97 歳	1	7	8				
98 歳	1	2	3				
99 歳	0	3	3				
100 歳	2	1	3				
101 歳	0	2	2				
102 歳	0	2	2				
103 歳	0	1	1				
104 歳	0	0	0				
105 歳	1	0	1				
106 歳	0	0	0				
107 歳	0	0	0				

# 校 区 別 年 齢 別 人 口 統 計 表

5 神野小学校

平成25 . 6 . 末現在 9 ページ

年 齢	男	女	人 口	年 齢	男	女	人 口
0 歳	35	44	79	36 歳	60	77	137
1 歳	60	49	109	37 歳	82	77	159
2 歳	54	45	99	38 歳	63	74	137
3 歳	54	58	112	39 歳	80	99	179
4 歳	47	52	99	40 歳	76	91	167
5 歳	52	41	93	41 歳	87	62	149
6 歳	51	50	101	42 歳	78	91	169
7 歳	44	60	104	43 歳	86	89	175
8 歳	56	57	113	44 歳	90	84	174
9 歳	39	62	101	45 歳	84	96	180
10 歳	57	53	110	46 歳	74	78	152
11 歳	59	52	111	47 歳	82	88	170
12 歳	68	56	124	48 歳	82	100	182
13 歳	56	49	105	49 歳	72	103	175
14 歳	64	52	116	50 歳	90	91	181
15 歳	57	66	123	51 歳	81	73	154
16 歳	60	60	120	52 歳	67	82	149
17 歳	70	66	136	53 歳	80	90	170
18 歳	69	64	133	54 歳	84	95	179
19 歳	60	62	122	55 歳	81	71	152
20 歳	52	53	105	56 歳	92	70	162
21 歳	58	60	118	57 歳	81	66	147
22 歳	57	58	115	58 歳	86	81	167
23 歳	79	73	152	59 歳	81	88	169
24 歳	71	72	143	60 歳	70	97	167
25 歳	67	72	139	61 歳	80	94	174
26 歳	70	62	132	62 歳	74	98	172
27 歳	64	58	122	63 歳	81	77	158
28 歳	65	70	135	64 歳	90	102	192
29 歳	57	68	125	65 歳	60	76	136
30 歳	54	69	123	66 歳	51	78	129
31 歳	68	73	141	67 歳	35	41	76
32 歳	65	66	131	68 歳	46	51	97
33 歳	71	88	159	69 歳	52	64	116
34 歳	95	73	168	70 歳	47	60	107
35 歳	65	82	147	71 歳	44	80	124

# 校 区 別 年 齢 別 人 口 統 計 表

5 神野小学校

平成25 . 6 . 末現在 10 ページ

年 齢	男	女	人 口			
72 歳	39	50	89			
73 歳	43	67	110			
74 歳	25	43	68			
75 歳	31	64	95			
76 歳	49	57	106			
77 歳	40	61	101			
78 歳	42	72	114			
79 歳	30	59	89			
80 歳	36	58	94			
81 歳	34	73	107			
82 歳	34	47	81			
83 歳	36	55	91			
84 歳	31	44	75			
85 歳	25	41	66			
86 歳	25	45	70			
87 歳	25	32	57			
88 歳	14	30	44			
89 歳	13	26	39			
90 歳	7	29	36			
91 歳	6	15	21			
92 歳	4	14	18			
93 歳	7	12	19			
94 歳	2	8	10			
95 歳	1	5	6			
96 歳	2	8	10			
97 歳	2	7	9			
98 歳	1	2	3			
99 歳	0	2	2			
100 歳	0	1	1			
101 歳	0	1	1			
102 歳	0	1	1			
103 歳	0	1	1			
***合計***	5,423	6,159	11,582			

# 校 区 別 年 齢 別 人 口 統 計 表

6 西与賀小学校

平成25 . 6 . 末現在 11 ページ

年 齢	男	女	人 口	年 齢	男	女	人 口
0 歳	20	16	36	36 歳	27	31	58
1 歳	26	14	40	37 歳	38	34	72
2 歳	27	23	50	38 歳	38	34	72
3 歳	30	22	52	39 歳	37	33	70
4 歳	23	15	38	40 歳	42	34	76
5 歳	29	31	60	41 歳	27	40	67
6 歳	32	21	53	42 歳	36	39	75
7 歳	25	28	53	43 歳	46	51	97
8 歳	30	19	49	44 歳	33	43	76
9 歳	28	31	59	45 歳	26	33	59
10 歳	23	25	48	46 歳	27	32	59
11 歳	29	31	60	47 歳	31	29	60
12 歳	33	25	58	48 歳	34	31	65
13 歳	23	36	59	49 歳	30	47	77
14 歳	27	28	55	50 歳	31	37	68
15 歳	20	36	56	51 歳	37	46	83
16 歳	26	28	54	52 歳	37	32	69
17 歳	40	43	83	53 歳	25	42	67
18 歳	38	31	69	54 歳	39	39	78
19 歳	41	39	80	55 歳	37	38	75
20 歳	47	41	88	56 歳	31	37	68
21 歳	41	39	80	57 歳	40	50	90
22 歳	28	33	61	58 歳	34	34	68
23 歳	40	34	74	59 歳	41	36	77
24 歳	29	26	55	60 歳	35	47	82
25 歳	22	37	59	61 歳	42	54	96
26 歳	30	31	61	62 歳	44	59	103
27 歳	29	32	61	63 歳	54	46	100
28 歳	27	42	69	64 歳	57	63	120
29 歳	25	34	59	65 歳	39	50	89
30 歳	34	41	75	66 歳	37	51	88
31 歳	36	37	73	67 歳	30	37	67
32 歳	35	38	73	68 歳	40	56	96
33 歳	26	35	61	69 歳	42	61	103
34 歳	32	40	72	70 歳	43	48	91
35 歳	33	36	69	71 歳	36	36	72

# 校 区 別 年 齢 別 人 口 統 計 表

6 西与賀小学校

平成25. 6. 末現在 12 ページ

年 齢	男	女	人 口			
72 歳	43	34	77			
73 歳	25	37	62			
74 歳	27	31	58			
75 歳	27	24	51			
76 歳	20	48	68			
77 歳	26	38	64			
78 歳	29	29	58			
79 歳	34	38	72			
80 歳	20	30	50			
81 歳	21	46	67			
82 歳	25	40	65			
83 歳	21	27	48			
84 歳	14	25	39			
85 歳	15	21	36			
86 歳	11	27	38			
87 歳	6	27	33			
88 歳	11	18	29			
89 歳	7	26	33			
90 歳	10	11	21			
91 歳	2	9	11			
92 歳	4	9	13			
93 歳	4	8	12			
94 歳	4	8	12			
95 歳	1	6	7			
96 歳	1	1	2			
97 歳	1	2	3			
98 歳	0	6	6			
99 歳	0	3	3			
***合計***	2,816	3,257	6,073			

校 区 別 年 齢 別 人 口 統 計 表

7 嘉瀬小学校

平成25 . 6 . 末現在 13 ページ

年 齢	男	女	人 口	年 齢	男	女	人 口
0 歳	19	11	30	36 歳	23	29	52
1 歳	19	22	41	37 歳	20	28	48
2 歳	18	18	36	38 歳	28	33	61
3 歳	11	22	33	39 歳	32	27	59
4 歳	21	19	40	40 歳	29	22	51
5 歳	13	25	38	41 歳	28	26	54
6 歳	21	13	34	42 歳	31	22	53
7 歳	15	10	25	43 歳	26	33	59
8 歳	23	23	46	44 歳	26	36	62
9 歳	19	23	42	45 歳	22	31	53
10 歳	19	17	36	46 歳	23	25	48
11 歳	25	19	44	47 歳	25	31	56
12 歳	21	18	39	48 歳	21	33	54
13 歳	24	22	46	49 歳	27	23	50
14 歳	22	19	41	50 歳	35	29	64
15 歳	23	26	49	51 歳	28	33	61
16 歳	21	17	38	52 歳	34	29	63
17 歳	28	34	62	53 歳	31	47	78
18 歳	25	17	42	54 歳	31	30	61
19 歳	24	15	39	55 歳	39	45	84
20 歳	28	21	49	56 歳	40	41	81
21 歳	26	28	54	57 歳	34	39	73
22 歳	27	19	46	58 歳	41	35	76
23 歳	25	18	43	59 歳	35	34	69
24 歳	27	30	57	60 歳	40	35	75
25 歳	20	29	49	61 歳	34	41	75
26 歳	25	24	49	62 歳	38	34	72
27 歳	35	30	65	63 歳	38	46	84
28 歳	26	24	50	64 歳	47	42	89
29 歳	10	28	38	65 歳	36	42	78
30 歳	35	27	62	66 歳	47	43	90
31 歳	21	26	47	67 歳	15	27	42
32 歳	19	30	49	68 歳	18	33	51
33 歳	30	17	47	69 歳	29	42	71
34 歳	20	15	35	70 歳	23	25	48
35 歳	22	21	43	71 歳	31	46	77

# 校 区 別 年 齢 別 人 口 統 計 表

7 嘉瀬小学校

平成25. 6. 末現在 14 ページ

年 齢	男	女	人 口			
72 歳	30	36	66			
73 歳	26	40	66			
74 歳	31	28	59			
75 歳	23	33	56			
76 歳	28	44	72			
77 歳	29	27	56			
78 歳	29	56	85			
79 歳	28	53	81			
80 歳	30	43	73			
81 歳	26	39	65			
82 歳	30	52	82			
83 歳	19	36	55			
84 歳	22	41	63			
85 歳	19	26	45			
86 歳	6	29	35			
87 歳	17	31	48			
88 歳	11	25	36			
89 歳	11	19	30			
90 歳	3	17	20			
91 歳	1	7	8			
92 歳	4	13	17			
93 歳	5	12	17			
94 歳	1	4	5			
95 歳	2	2	4			
96 歳	0	4	4			
97 歳	1	7	8			
98 歳	0	1	1			
99 歳	0	1	1			
100 歳	1	2	3			
101 歳	0	0	0			
102 歳	0	0	0			
103 歳	0	1	1			
104 歳	0	1	1			
<b>**合計**</b>	2,345	2,724	5,069			

# 校 区 別 年 齢 別 人 口 統 計 表

8 巨勢小学校

平成25 . 6 . 末現在 15 ページ

年 齢	男	女	人 口	年 齢	男	女	人 口
0 歳	22	25	47	36 歳	39	32	71
1 歳	37	31	68	37 歳	36	26	62
2 歳	33	15	48	38 歳	35	41	76
3 歳	26	29	55	39 歳	50	39	89
4 歳	19	29	48	40 歳	46	39	85
5 歳	30	29	59	41 歳	46	37	83
6 歳	20	22	42	42 歳	21	35	56
7 歳	22	19	41	43 歳	32	35	67
8 歳	40	13	53	44 歳	23	35	58
9 歳	19	21	40	45 歳	27	29	56
10 歳	16	27	43	46 歳	25	35	60
11 歳	14	21	35	47 歳	36	31	67
12 歳	26	24	50	48 歳	28	21	49
13 歳	39	16	55	49 歳	21	33	54
14 歳	19	23	42	50 歳	34	19	53
15 歳	26	26	52	51 歳	18	34	52
16 歳	24	15	39	52 歳	27	22	49
17 歳	26	18	44	53 歳	17	22	39
18 歳	20	20	40	54 歳	21	26	47
19 歳	25	27	52	55 歳	27	21	48
20 歳	29	20	49	56 歳	18	20	38
21 歳	33	27	60	57 歳	27	39	66
22 歳	25	15	40	58 歳	28	40	68
23 歳	24	18	42	59 歳	34	31	65
24 歳	16	28	44	60 歳	33	47	80
25 歳	22	23	45	61 歳	32	36	68
26 歳	36	28	64	62 歳	35	30	65
27 歳	27	22	49	63 歳	38	40	78
28 歳	24	34	58	64 歳	38	37	75
29 歳	28	40	68	65 歳	38	40	78
30 歳	26	34	60	66 歳	38	44	82
31 歳	24	31	55	67 歳	18	27	45
32 歳	36	35	71	68 歳	19	30	49
33 歳	38	42	80	69 歳	34	30	64
34 歳	39	46	85	70 歳	16	32	48
35 歳	34	37	71	71 歳	25	34	59

# 校 区 別 年 齢 別 人 口 統 計 表

8

巨勢小学校

平成25 . 6 . 末現在 16 ページ

年 齢	男	女	人 口			
72 歳	18	30	48			
73 歳	15	34	49			
74 歳	17	23	40			
75 歳	20	32	52			
76 歳	29	24	53			
77 歳	12	20	32			
78 歳	23	24	47			
79 歳	18	25	43			
80 歳	14	18	32			
81 歳	20	23	43			
82 歳	11	16	27			
83 歳	14	13	27			
84 歳	12	22	34			
85 歳	5	15	20			
86 歳	3	12	15			
87 歳	11	12	23			
88 歳	7	9	16			
89 歳	4	7	11			
90 歳	2	10	12			
91 歳	0	1	1			
92 歳	4	8	12			
93 歳	1	4	5			
94 歳	1	6	7			
95 歳	0	4	4			
96 歳	1	4	5			
97 歳	0	2	2			
98 歳	0	2	2			
**合計**	2,306	2,499	4,805			

校 区 別 年 齢 別 人 口 統 計 表

9 兵庫小学校

平成25. 6. 末現在 17 ページ

年 齢	男	女	人 口	年 齢	男	女	人 口
0 歳	112	99	211	36 歳	133	139	272
1 歳	115	116	231	37 歳	143	128	271
2 歳	120	114	234	38 歳	126	146	272
3 歳	106	100	206	39 歳	145	158	303
4 歳	109	94	203	40 歳	131	135	266
5 歳	83	94	177	41 歳	123	150	273
6 歳	99	90	189	42 歳	133	121	254
7 歳	101	79	180	43 歳	107	106	213
8 歳	96	66	162	44 歳	107	112	219
9 歳	94	79	173	45 歳	104	124	228
10 歳	69	84	153	46 歳	89	122	211
11 歳	85	85	170	47 歳	79	107	186
12 歳	91	79	170	48 歳	100	100	200
13 歳	91	92	183	49 歳	97	102	199
14 歳	82	88	170	50 歳	89	94	183
15 歳	88	94	182	51 歳	95	94	189
16 歳	91	86	177	52 歳	87	84	171
17 歳	85	80	165	53 歳	83	71	154
18 歳	78	75	153	54 歳	82	93	175
19 歳	80	70	150	55 歳	67	72	139
20 歳	65	67	132	56 歳	65	80	145
21 歳	66	72	138	57 歳	68	72	140
22 歳	49	69	118	58 歳	86	84	170
23 歳	64	77	141	59 歳	54	58	112
24 歳	60	83	143	60 歳	68	83	151
25 歳	67	93	160	61 歳	68	87	155
26 歳	74	97	171	62 歳	99	82	181
27 歳	67	108	175	63 歳	68	76	144
28 歳	115	138	253	64 歳	74	91	165
29 歳	82	102	184	65 歳	69	85	154
30 歳	110	114	224	66 歳	58	76	134
31 歳	123	134	257	67 歳	36	34	70
32 歳	126	132	258	68 歳	50	66	116
33 歳	128	139	267	69 歳	41	48	89
34 歳	111	135	246	70 歳	44	51	95
35 歳	119	145	264	71 歳	56	58	114

# 校 区 別 年 齢 別 人 口 統 計 表

平成25 . 6 . 末現在 18 ページ

9 兵庫小学校

年 齢	男	女	人 口		
72 歳	42	48	90		
73 歳	41	53	94		
74 歳	41	38	79		
75 歳	39	48	87		
76 歳	36	41	77		
77 歳	27	58	85		
78 歳	21	43	64		
79 歳	27	57	84		
80 歳	31	54	85		
81 歳	25	41	66		
82 歳	26	44	70		
83 歳	27	44	71		
84 歳	19	28	47		
85 歳	14	43	57		
86 歳	22	30	52		
87 歳	20	27	47		
88 歳	13	20	33		
89 歳	10	18	28		
90 歳	10	22	32		
91 歳	2	11	13		
92 歳	8	11	19		
93 歳	0	5	5		
94 歳	2	6	8		
95 歳	0	8	8		
96 歳	1	6	7		
97 歳	0	3	3		
98 歳	0	2	2		
99 歳	1	2	3		
100 歳	0	1	1		
**合計**	6,930	7,670	14,600		

# 校 区 別 年 齢 別 人 口 統 計 表

10

高木瀬小学校

平成25 . 6 . 末現在 19 ページ

年 齢	男	女	人 口	年 齢	男	女	人 口
0 歳	60	57	117	36 歳	90	92	182
1 歳	65	64	129	37 歳	98	111	209
2 歳	51	75	126	38 歳	110	100	210
3 歳	78	63	141	39 歳	100	109	209
4 歳	63	62	125	40 歳	115	109	224
5 歳	63	72	135	41 歳	102	98	200
6 歳	60	77	137	42 歳	98	94	192
7 歳	58	67	125	43 歳	82	89	171
8 歳	70	78	148	44 歳	92	87	179
9 歳	65	70	135	45 歳	90	81	171
10 歳	75	67	142	46 歳	76	81	157
11 歳	58	76	134	47 歳	69	72	141
12 歳	63	65	128	48 歳	96	94	190
13 歳	64	75	139	49 歳	58	78	136
14 歳	69	62	131	50 歳	60	72	132
15 歳	73	60	133	51 歳	64	84	148
16 歳	57	67	124	52 歳	82	93	175
17 歳	88	58	146	53 歳	67	101	168
18 歳	70	68	138	54 歳	76	78	154
19 歳	59	70	129	55 歳	87	83	170
20 歳	62	55	117	56 歳	67	90	157
21 歳	65	52	117	57 歳	68	73	141
22 歳	67	69	136	58 歳	86	99	185
23 歳	86	67	153	59 歳	91	107	198
24 歳	67	70	137	60 歳	89	121	210
25 歳	78	64	142	61 歳	80	104	184
26 歳	68	89	157	62 歳	124	116	240
27 歳	65	63	128	63 歳	101	129	230
28 歳	67	78	145	64 歳	99	127	226
29 歳	87	79	166	65 歳	107	132	239
30 歳	75	73	148	66 歳	87	109	196
31 歳	81	89	170	67 歳	56	69	125
32 歳	84	88	172	68 歳	74	96	170
33 歳	89	85	174	69 歳	73	106	179
34 歳	66	78	144	70 歳	79	114	193
35 歳	75	85	160	71 歳	104	111	215

# 校 区 別 年 齢 別 人 口 統 計 表

平成25 . 6 . 未現在 20 ページ

10 高木瀬小学校

年 齢	男	女	人 口	年 齢	男	女	人 口
72 歳	85	115	200	**合計**	6,495	7,457	13,952
73 歳	86	91	177				
74 歳	71	76	147				
75 歳	67	97	164				
76 歳	72	80	152				
77 歳	66	88	154				
78 歳	47	80	127				
79 歳	59	64	123				
80 歳	49	75	124				
81 歳	48	88	136				
82 歳	34	65	99				
83 歳	36	60	96				
84 歳	27	65	92				
85 歳	30	41	71				
86 歳	30	53	83				
87 歳	19	58	77				
88 歳	17	29	46				
89 歳	20	35	55				
90 歳	12	32	44				
91 歳	7	30	37				
92 歳	9	18	27				
93 歳	5	18	23				
94 歳	5	12	17				
95 歳	0	6	6				
96 歳	1	3	4				
97 歳	3	13	16				
98 歳	0	4	4				
99 歳	0	5	5				
100 歳	0	5	5				
101 歳	0	2	2				
102 歳	0	1	1				
103 歳	1	0	1				
104 歳	1	0	1				
105 歳	0	1	1				
106 歳	0	1	1				

# 校 区 別 年 齢 別 人 口 統 計 表

11 北川副小学校

平成25 . 6 . 末現在 21 ページ

年 齢	男	女	人 口	年 齢	男	女	人 口
0 歳	66	54	120	36 歳	90	84	174
1 歳	60	58	118	37 歳	85	78	163
2 歳	61	60	121	38 歳	96	83	179
3 歳	51	52	103	39 歳	84	64	148
4 歳	38	52	90	40 歳	82	81	163
5 歳	61	55	116	41 歳	82	92	174
6 歳	46	42	88	42 歳	87	76	163
7 歳	53	66	119	43 歳	69	88	157
8 歳	53	49	102	44 歳	91	79	170
9 歳	66	51	117	45 歳	64	83	147
10 歳	59	57	116	46 歳	80	77	157
11 歳	53	60	113	47 歳	69	76	145
12 歳	69	62	131	48 歳	62	97	159
13 歳	59	71	130	49 歳	77	76	153
14 歳	61	49	110	50 歳	61	76	137
15 歳	65	64	129	51 歳	55	61	116
16 歳	57	59	116	52 歳	65	72	137
17 歳	62	74	136	53 歳	64	93	157
18 歳	67	51	118	54 歳	65	82	147
19 歳	50	72	122	55 歳	62	70	132
20 歳	44	52	96	56 歳	49	56	105
21 歳	47	49	96	57 歳	61	66	127
22 歳	52	56	108	58 歳	90	79	169
23 歳	46	51	97	59 歳	72	94	166
24 歳	52	77	129	60 歳	83	90	173
25 歳	61	65	126	61 歳	76	91	167
26 歳	48	59	107	62 歳	72	105	177
27 歳	69	73	142	63 歳	100	112	212
28 歳	62	69	131	64 歳	103	115	218
29 歳	61	71	132	65 歳	93	100	193
30 歳	75	85	160	66 歳	105	106	211
31 歳	59	80	139	67 歳	52	64	116
32 歳	76	65	141	68 歳	67	78	145
33 歳	102	83	185	69 歳	81	92	173
34 歳	71	84	155	70 歳	74	101	175
35 歳	63	77	140	71 歳	53	85	138

# 校 区 別 年 齢 別 人 口 統 計 表

平成25 . 6 . 末現在 22 ページ

11 北川副小学校

年 齢	男	女	人 口			
72 歳	75	93	168			
73 歳	71	83	154			
74 歳	56	74	130			
75 歳	73	83	156			
76 歳	73	83	156			
77 歳	60	81	141			
78 歳	50	70	120			
79 歳	46	65	111			
80 歳	49	77	126			
81 歳	53	57	110			
82 歳	32	72	104			
83 歳	38	71	109			
84 歳	33	56	89			
85 歳	27	56	83			
86 歳	18	35	53			
87 歳	19	45	64			
88 歳	16	39	55			
89 歳	16	34	50			
90 歳	14	27	41			
91 歳	5	19	24			
92 歳	6	20	26			
93 歳	7	26	33			
94 歳	0	10	10			
95 歳	2	4	6			
96 歳	2	9	11			
97 歳	2	11	13			
98 歳	0	7	7			
99 歳	1	5	6			
100 歳	0	2	2			
101 歳	1	2	3			
102 歳	0	2	2			
103 歳	0	0	0			
104 歳	0	0	0			
105 歳	0	1	1			
**合計**	5,711	6,595	12,306			

# 校 区 別 年 齢 別 人 口 統 計 表

12 本庄小学校

平成25 . 6 . 末現在 23 ページ

年 齢	男	女	人 口	年 齢	男	女	人 口
0 歳	57	45	102	36 歳	72	69	141
1 歳	53	43	96	37 歳	67	85	152
2 歳	47	48	95	38 歳	88	80	168
3 歳	63	43	106	39 歳	73	79	152
4 歳	50	55	105	40 歳	79	92	171
5 歳	50	52	102	41 歳	72	77	149
6 歳	59	49	108	42 歳	86	76	162
7 歳	57	52	109	43 歳	80	78	158
8 歳	55	56	111	44 歳	92	79	171
9 歳	51	44	95	45 歳	84	60	144
10 歳	57	67	124	46 歳	72	71	143
11 歳	68	50	118	47 歳	53	76	129
12 歳	59	57	116	48 歳	67	80	147
13 歳	65	68	133	49 歳	72	70	142
14 歳	61	60	121	50 歳	65	67	132
15 歳	63	59	122	51 歳	60	72	132
16 歳	59	65	124	52 歳	65	70	135
17 歳	61	51	112	53 歳	77	69	146
18 歳	96	78	174	54 歳	72	70	142
19 歳	120	99	219	55 歳	76	72	148
20 歳	151	104	255	56 歳	67	74	141
21 歳	148	107	255	57 歳	79	80	159
22 歳	105	83	188	58 歳	65	71	136
23 歳	104	66	170	59 歳	92	64	156
24 歳	115	67	182	60 歳	73	82	155
25 歳	70	81	151	61 歳	79	85	164
26 歳	60	78	138	62 歳	65	95	160
27 歳	72	74	146	63 歳	73	79	152
28 歳	64	72	136	64 歳	89	69	158
29 歳	72	74	146	65 歳	80	97	177
30 歳	79	77	156	66 歳	54	75	129
31 歳	81	80	161	67 歳	44	50	94
32 歳	59	70	129	68 歳	65	54	119
33 歳	74	73	147	69 歳	52	63	115
34 歳	77	89	166	70 歳	57	63	120
35 歳	68	74	142	71 歳	52	76	128

# 校 区 別 年 齢 別 人 口 統 計 表

12 本庄小学校

平成25 . 6 . 末現在 24 ページ

年 齢	男	女	人 口			
72 歳	47	77	124			
73 歳	55	69	124			
74 歳	47	62	109			
75 歳	46	61	107			
76 歳	40	74	114			
77 歳	39	64	103			
78 歳	57	64	121			
79 歳	35	65	100			
80 歳	38	77	115			
81 歳	34	74	108			
82 歳	46	52	98			
83 歳	32	50	82			
84 歳	36	54	90			
85 歳	23	40	63			
86 歳	24	44	68			
87 歳	25	38	63			
88 歳	12	35	47			
89 歳	16	27	43			
90 歳	10	21	31			
91 歳	3	21	24			
92 歳	4	16	20			
93 歳	4	15	19			
94 歳	0	2	2			
95 歳	2	8	10			
96 歳	2	5	7			
97 歳	0	5	5			
98 歳	0	3	3			
99 歳	0	2	2			
100 歳	0	2	2			
101 歳	0	2	2			
102 歳	0	1	1			
***合計***	5,885	6,209	12,094			

校 区 別 年 齢 別 人 口 統 計 表

13 鍋島小学校

平成25 . 6 . 末現在 25 ページ

年 齢	男	女	人 口	年 齢	男	女	人 口
0 歳	95	65	160	36 歳	93	99	192
1 歳	99	99	198	37 歳	104	98	202
2 歳	85	75	160	38 歳	87	102	189
3 歳	95	72	167	39 歳	98	115	213
4 歳	90	83	173	40 歳	91	107	198
5 歳	92	90	182	41 歳	101	106	207
6 歳	68	64	132	42 歳	92	102	194
7 歳	82	72	154	43 歳	88	117	205
8 歳	69	66	135	44 歳	102	105	207
9 歳	72	63	135	45 歳	76	107	183
10 歳	78	80	158	46 歳	76	84	160
11 歳	85	73	158	47 歳	77	86	163
12 歳	78	79	157	48 歳	78	85	163
13 歳	79	89	168	49 歳	98	110	208
14 歳	79	73	152	50 歳	73	102	175
15 歳	91	90	181	51 歳	76	95	171
16 歳	79	70	149	52 歳	79	87	166
17 歳	83	87	170	53 歳	80	90	170
18 歳	72	93	165	54 歳	85	82	167
19 歳	84	94	178	55 歳	88	90	178
20 歳	87	95	182	56 歳	68	84	152
21 歳	101	92	193	57 歳	78	93	171
22 歳	77	83	160	58 歳	91	96	187
23 歳	71	112	183	59 歳	83	83	166
24 歳	79	115	194	60 歳	82	86	168
25 歳	88	96	184	61 歳	76	83	159
26 歳	80	104	184	62 歳	93	75	168
27 歳	95	102	197	63 歳	79	79	158
28 歳	95	119	214	64 歳	76	61	137
29 歳	82	103	185	65 歳	65	72	137
30 歳	102	85	187	66 歳	61	51	112
31 歳	103	112	215	67 歳	37	41	78
32 歳	106	88	194	68 歳	41	49	90
33 歳	103	110	213	69 歳	25	33	58
34 歳	80	100	180	70 歳	37	28	65
35 歳	98	112	210	71 歳	43	60	103

# 校 区 別 年 齢 別 人 口 統 計 表

13 鍋島小学校

平成25 . 6 . 末現在 26 ページ

年 齢	男	女	人 口		
72 歳	38	39	77		
73 歳	29	27	56		
74 歳	24	37	61		
75 歳	23	40	63		
76 歳	27	39	66		
77 歳	16	34	50		
78 歳	38	45	83		
79 歳	25	37	62		
80 歳	34	41	75		
81 歳	20	45	65		
82 歳	24	34	58		
83 歳	18	34	52		
84 歳	18	27	45		
85 歳	18	25	43		
86 歳	16	30	46		
87 歳	17	32	49		
88 歳	6	15	21		
89 歳	9	23	32		
90 歳	5	10	15		
91 歳	2	13	15		
92 歳	5	10	15		
93 歳	3	10	13		
94 歳	1	5	6		
95 歳	0	6	6		
96 歳	1	5	6		
97 歳	1	3	4		
98 歳	1	2	3		
99 歳	0	2	2		
100 歳	0	0	0		
101 歳	0	1	1		
102 歳	1	0	1		
103 歳	0	1	1		
**合計**	6,299	6,920	13,219		

# 校 区 別 年 齢 別 人 口 統 計 表

14 金立小学校

平成25 . 6 . 末現在 27 ページ

年 齢	男	女	人 口	年 齢	男	女	人 口
0 歳	15	9	24	36 歳	26	27	53
1 歳	11	17	28	37 歳	44	26	70
2 歳	24	18	42	38 歳	24	21	45
3 歳	15	14	29	39 歳	30	27	57
4 歳	18	21	39	40 歳	25	29	54
5 歳	24	19	43	41 歳	25	30	55
6 歳	22	15	37	42 歳	31	21	52
7 歳	21	12	33	43 歳	35	17	52
8 歳	23	19	42	44 歳	29	25	54
9 歳	21	20	41	45 歳	26	15	41
10 歳	15	21	36	46 歳	16	22	38
11 歳	26	18	44	47 歳	19	28	47
12 歳	22	19	41	48 歳	26	30	56
13 歳	29	21	50	49 歳	26	38	64
14 歳	19	17	36	50 歳	23	28	51
15 歳	25	20	45	51 歳	36	21	57
16 歳	52	30	82	52 歳	18	36	54
17 歳	86	24	110	53 歳	30	27	57
18 歳	43	18	61	54 歳	24	21	45
19 歳	15	20	35	55 歳	29	32	61
20 歳	27	27	54	56 歳	29	39	68
21 歳	26	29	55	57 歳	33	31	64
22 歳	24	20	44	58 歳	39	32	71
23 歳	24	19	43	59 歳	24	35	59
24 歳	18	21	39	60 歳	38	34	72
25 歳	19	17	36	61 歳	33	39	72
26 歳	30	28	58	62 歳	31	40	71
27 歳	28	25	53	63 歳	39	29	68
28 歳	22	17	39	64 歳	45	51	96
29 歳	30	22	52	65 歳	42	44	86
30 歳	17	23	40	66 歳	33	39	72
31 歳	28	19	47	67 歳	20	21	41
32 歳	25	22	47	68 歳	32	25	57
33 歳	23	25	48	69 歳	31	36	67
34 歳	21	25	46	70 歳	27	40	67
35 歳	20	28	48	71 歳	30	25	55

# 校 区 別 年 齢 別 人 口 統 計 表

14 金立小学校

平成25. 6. 末現在 28 ページ

年 齢	男	女	人 口			
72 歳	27	36	63			
73 歳	26	29	55			
74 歳	27	29	56			
75 歳	31	30	61			
76 歳	28	29	57			
77 歳	11	37	48			
78 歳	21	35	56			
79 歳	22	25	47			
80 歳	21	42	63			
81 歳	15	36	51			
82 歳	12	30	42			
83 歳	9	27	36			
84 歳	11	24	35			
85 歳	14	32	46			
86 歳	14	21	35			
87 歳	8	29	37			
88 歳	6	20	26			
89 歳	9	16	25			
90 歳	5	12	17			
91 歳	1	8	9			
92 歳	2	15	17			
93 歳	2	5	7			
94 歳	0	3	3			
95 歳	0	5	5			
96 歳	1	3	4			
97 歳	0	4	4			
98 歳	1	0	1			
99 歳	0	0	0			
100 歳	0	3	3			
101 歳	0	1	1			
<b>**合計**</b>	2,300	2,406	4,706			

# 校 区 別 年 齢 別 人 口 統 計 表

15 久保泉小学校

平成25 . 6 . 末現在 29 ページ

年 齢	男	女	人 口	年 齢	男	女	人 口
0 歳	8	8	16	36 歳	17	18	35
1 歳	14	13	27	37 歳	31	18	49
2 歳	16	11	27	38 歳	26	20	46
3 歳	16	10	26	39 歳	25	26	51
4 歳	13	12	25	40 歳	14	24	38
5 歳	15	11	26	41 歳	16	19	35
6 歳	15	7	22	42 歳	19	24	43
7 歳	15	12	27	43 歳	23	16	39
8 歳	13	18	31	44 歳	23	23	46
9 歳	15	13	28	45 歳	31	22	53
10 歳	14	16	30	46 歳	24	15	39
11 歳	14	19	33	47 歳	22	17	39
12 歳	12	10	22	48 歳	18	18	36
13 歳	22	13	35	49 歳	25	20	45
14 歳	19	17	36	50 歳	18	22	40
15 歳	17	14	31	51 歳	18	28	46
16 歳	12	29	41	52 歳	21	19	40
17 歳	20	15	35	53 歳	24	18	42
18 歳	10	21	31	54 歳	17	26	43
19 歳	18	10	28	55 歳	18	27	45
20 歳	16	15	31	56 歳	26	32	58
21 歳	13	14	27	57 歳	26	28	54
22 歳	20	16	36	58 歳	29	23	52
23 歳	18	27	45	59 歳	36	32	68
24 歳	16	16	32	60 歳	32	35	67
25 歳	19	17	36	61 歳	36	32	68
26 歳	27	21	48	62 歳	46	37	83
27 歳	21	27	48	63 歳	42	41	83
28 歳	13	17	30	64 歳	54	36	90
29 歳	20	14	34	65 歳	37	23	60
30 歳	17	23	40	66 歳	28	33	61
31 歳	27	22	49	67 歳	19	28	47
32 歳	9	13	22	68 歳	28	26	54
33 歳	20	23	43	69 歳	16	36	52
34 歳	18	21	39	70 歳	19	38	57
35 歳	28	18	46	71 歳	26	38	64

# 校 区 別 年 齢 別 人 口 統 計 表

15 久保泉小学校

平成25 . 6 . 末現在 30 ページ

年 齢	男	女	人 口			
72 歳	17	25	42			
73 歳	23	25	48			
74 歳	30	18	48			
75 歳	32	25	57			
76 歳	21	26	47			
77 歳	22	19	41			
78 歳	20	26	46			
79 歳	15	27	42			
80 歳	14	28	42			
81 歳	25	31	56			
82 歳	15	26	41			
83 歳	8	22	30			
84 歳	16	16	32			
85 歳	8	20	28			
86 歳	10	20	30			
87 歳	7	25	32			
88 歳	7	23	30			
89 歳	6	20	26			
90 歳	3	13	16			
91 歳	6	15	21			
92 歳	2	12	14			
93 歳	2	7	9			
94 歳	3	9	12			
95 歳	0	10	10			
96 歳	2	5	7			
97 歳	1	4	5			
98 歳	0	1	1			
99 歳	0	1	1			
100 歳	0	2	2			
101 歳	0	1	1			
<b>**合計**</b>	1,845	2,023	3,868			

# 校 区 別 年 齢 別 人 口 統 計 表

16 芙蓉小学校

平成25 . 6 . 末現在 31 ページ

年 齢	男	女	人 口	年 齢	男	女	人 口
0 歳	3	3	6	36 歳	12	12	24
1 歳	4	4	8	37 歳	7	12	19
2 歳	2	6	8	38 歳	7	12	19
3 歳	6	6	12	39 歳	3	7	10
4 歳	8	5	13	40 歳	13	12	25
5 歳	5	3	8	41 歳	14	2	16
6 歳	4	6	10	42 歳	14	6	20
7 歳	8	5	13	43 歳	10	10	20
8 歳	8	3	11	44 歳	11	12	23
9 歳	6	7	13	45 歳	8	8	16
10 歳	4	10	14	46 歳	7	6	13
11 歳	7	12	19	47 歳	5	13	18
12 歳	12	6	18	48 歳	12	10	22
13 歳	6	6	12	49 歳	7	13	20
14 歳	8	10	18	50 歳	9	12	21
15 歳	14	12	26	51 歳	12	9	21
16 歳	5	10	15	52 歳	7	12	19
17 歳	7	11	18	53 歳	8	17	25
18 歳	7	10	17	54 歳	14	19	33
19 歳	6	15	21	55 歳	13	12	25
20 歳	8	8	16	56 歳	10	8	18
21 歳	7	14	21	57 歳	17	9	26
22 歳	6	6	12	58 歳	13	15	28
23 歳	10	13	23	59 歳	16	18	34
24 歳	9	7	16	60 歳	16	16	32
25 歳	6	6	12	61 歳	13	15	28
26 歳	7	3	10	62 歳	15	18	33
27 歳	10	8	18	63 歳	10	16	26
28 歳	5	7	12	64 歳	14	20	34
29 歳	11	14	25	65 歳	18	9	27
30 歳	7	13	20	66 歳	13	17	30
31 歳	8	7	15	67 歳	15	11	26
32 歳	9	5	14	68 歳	8	13	21
33 歳	12	8	20	69 歳	9	8	17
34 歳	6	3	9	70 歳	9	12	21
35 歳	13	12	25	71 歳	9	12	21

# 校 区 別 年 齢 別 人 口 統 計 表

16 芙蓉小学校

平成25 . 6 . 末現在 32 ページ

年 齢	男	女	人 口			
72 歳	8	14	22			
73 歳	6	8	14			
74 歳	7	8	15			
75 歳	10	10	20			
76 歳	7	15	22			
77 歳	7	15	22			
78 歳	8	13	21			
79 歳	6	15	21			
80 歳	15	23	38			
81 歳	7	14	21			
82 歳	6	9	15			
83 歳	6	9	15			
84 歳	3	13	16			
85 歳	6	12	18			
86 歳	2	5	7			
87 歳	6	9	15			
88 歳	5	6	11			
89 歳	2	2	4			
90 歳	0	5	5			
91 歳	2	1	3			
92 歳	3	5	8			
93 歳	1	6	7			
94 歳	0	3	3			
95 歳	0	2	2			
96 歳	1	0	1			
97 歳	1	2	3			
98 歳	0	0	0			
99 歳	0	0	0			
100 歳	0	0	0			
101 歳	0	0	0			
102 歳	0	0	0			
103 歳	0	1	1			
<b>**合計**</b>	787	942	1,729			

# 校 区 別 年 齢 別 人 口 統 計 表

17 新栄小学校

平成25 . 6 . 末現在 33 ページ

年 齢	男	女	人 口	年 齢	男	女	人 口
0 歳	40	24	64	36 歳	46	45	91
1 歳	33	43	76	37 歳	48	46	94
2 歳	33	29	62	38 歳	48	52	100
3 歳	35	34	69	39 歳	41	57	98
4 歳	34	35	69	40 歳	44	60	104
5 歳	32	36	68	41 歳	53	50	103
6 歳	30	28	58	42 歳	46	46	92
7 歳	34	27	61	43 歳	50	52	102
8 歳	27	30	57	44 歳	42	52	94
9 歳	36	38	74	45 歳	46	51	97
10 歳	53	37	90	46 歳	45	55	100
11 歳	35	39	74	47 歳	39	36	75
12 歳	35	34	69	48 歳	38	48	86
13 歳	45	44	89	49 歳	60	58	118
14 歳	47	33	80	50 歳	41	72	113
15 歳	34	44	78	51 歳	42	44	86
16 歳	41	44	85	52 歳	46	64	110
17 歳	31	27	58	53 歳	52	52	104
18 歳	37	47	84	54 歳	47	64	111
19 歳	34	48	82	55 歳	50	62	112
20 歳	48	29	77	56 歳	40	53	93
21 歳	53	36	89	57 歳	47	73	120
22 歳	45	32	77	58 歳	50	59	109
23 歳	53	42	95	59 歳	63	56	119
24 歳	29	45	74	60 歳	58	60	118
25 歳	42	46	88	61 歳	67	59	126
26 歳	39	43	82	62 歳	61	85	146
27 歳	37	46	83	63 歳	77	63	140
28 歳	47	57	104	64 歳	65	72	137
29 歳	39	49	88	65 歳	53	58	111
30 歳	47	43	90	66 歳	51	62	113
31 歳	46	40	86	67 歳	27	23	50
32 歳	40	45	85	68 歳	32	35	67
33 歳	47	47	94	69 歳	39	35	74
34 歳	67	46	113	70 歳	28	44	72
35 歳	39	48	87	71 歳	40	60	100

# 校 区 別 年 齢 別 人 口 統 計 表

17 新栄小学校

平成25 . 6 . 末現在 34 ページ

年 齢	男	女	人 口			
72 歳	25	30	55			
73 歳	22	39	61			
74 歳	27	48	75			
75 歳	23	38	61			
76 歳	25	35	60			
77 歳	29	44	73			
78 歳	27	37	64			
79 歳	31	36	67			
80 歳	22	38	60			
81 歳	17	29	46			
82 歳	15	21	36			
83 歳	10	21	31			
84 歳	25	40	65			
85 歳	7	16	23			
86 歳	10	23	33			
87 歳	16	15	31			
88 歳	17	16	33			
89 歳	4	14	18			
90 歳	5	8	13			
91 歳	3	7	10			
92 歳	8	4	12			
93 歳	0	9	9			
94 歳	2	4	6			
95 歳	0	2	2			
96 歳	0	3	3			
97 歳	0	4	4			
98 歳	0	1	1			
99 歳	0	1	1			
100 歳	0	1	1			
<b>**合計**</b>	<b>3,536</b>	<b>3,962</b>	<b>7,498</b>			

# 校 区 別 年 齢 別 人 口 統 計 表

18 若楠小学校

平成25 . 6 . 末現在 35 ページ

年 齢	男	女	人 口	年 齢	男	女	人 口
0 歳	34	27	61	36 歳	61	57	118
1 歳	39	28	67	37 歳	57	67	124
2 歳	39	40	79	38 歳	56	59	115
3 歳	38	31	69	39 歳	57	73	130
4 歳	40	36	76	40 歳	56	76	132
5 歳	33	37	70	41 歳	71	69	140
6 歳	41	42	83	42 歳	55	71	126
7 歳	40	50	90	43 歳	59	61	120
8 歳	35	31	66	44 歳	44	57	101
9 歳	31	39	70	45 歳	69	75	144
10 歳	42	49	91	46 歳	57	68	125
11 歳	46	46	92	47 歳	52	66	118
12 歳	37	53	90	48 歳	50	56	106
13 歳	56	37	93	49 歳	55	65	120
14 歳	38	53	91	50 歳	66	53	119
15 歳	54	44	98	51 歳	55	57	112
16 歳	46	49	95	52 歳	44	58	102
17 歳	42	43	85	53 歳	48	51	99
18 歳	28	43	71	54 歳	37	46	83
19 歳	48	49	97	55 歳	46	44	90
20 歳	58	49	107	56 歳	57	63	120
21 歳	48	48	96	57 歳	50	48	98
22 歳	44	41	85	58 歳	45	48	93
23 歳	37	56	93	59 歳	52	54	106
24 歳	33	45	78	60 歳	48	57	105
25 歳	47	28	75	61 歳	61	58	119
26 歳	48	49	97	62 歳	65	76	141
27 歳	43	48	91	63 歳	49	72	121
28 歳	42	43	85	64 歳	53	84	137
29 歳	49	43	92	65 歳	57	74	131
30 歳	42	47	89	66 歳	51	54	105
31 歳	38	44	82	67 歳	37	43	80
32 歳	45	46	91	68 歳	41	46	87
33 歳	42	41	83	69 歳	45	55	100
34 歳	41	52	93	70 歳	43	68	111
35 歳	50	48	98	71 歳	37	57	94

校 区 別 年 齢 別 人 口 統 計 表

18 若楠小学校

平成25 . 6 . 末現在 36 ページ

年 齢	男	女	人 口			
72 歳	41	59	100			
73 歳	33	50	83			
74 歳	28	38	66			
75 歳	37	44	81			
76 歳	29	49	78			
77 歳	30	54	84			
78 歳	27	39	66			
79 歳	30	49	79			
80 歳	23	41	64			
81 歳	28	26	54			
82 歳	27	39	66			
83 歳	24	36	60			
84 歳	13	23	36			
85 歳	17	21	38			
86 歳	11	27	38			
87 歳	6	29	35			
88 歳	8	16	24			
89 歳	6	12	18			
90 歳	3	14	17			
91 歳	2	11	13			
92 歳	1	13	14			
93 歳	2	7	9			
94 歳	0	6	6			
95 歳	0	4	4			
96 歳	1	2	3			
97 歳	1	5	6			
98 歳	0	1	1			
99 歳	0	0	0			
100 歳	0	3	3			
101 歳	0	1	1			
102 歳	0	1	1			
**合計**	3,828	4,461	8,289			

校 区 別 年 齢 別 人 口 統 計 表

19 開成小学校

平成25 . 6 . 末現在 37 ページ

年 齢	男	女	人 口	年 齢	男	女	人 口
0 歳	55	35	90	36 歳	61	91	152
1 歳	44	29	73	37 歳	56	81	137
2 歳	53	55	108	38 歳	79	78	157
3 歳	47	47	94	39 歳	58	60	118
4 歳	51	46	97	40 歳	56	81	137
5 歳	50	43	93	41 歳	74	88	162
6 歳	50	42	92	42 歳	58	55	113
7 歳	37	51	88	43 歳	56	72	128
8 歳	49	57	106	44 歳	59	73	132
9 歳	60	44	104	45 歳	55	68	123
10 歳	64	47	111	46 歳	65	70	135
11 歳	49	45	94	47 歳	53	69	122
12 歳	59	75	134	48 歳	55	55	110
13 歳	63	49	112	49 歳	53	67	120
14 歳	53	49	102	50 歳	60	63	123
15 歳	57	56	113	51 歳	55	60	115
16 歳	63	58	121	52 歳	58	57	115
17 歳	47	61	108	53 歳	49	54	103
18 歳	64	62	126	54 歳	59	78	137
19 歳	47	44	91	55 歳	48	76	124
20 歳	44	59	103	56 歳	45	61	106
21 歳	51	41	92	57 歳	63	60	123
22 歳	38	38	76	58 歳	71	63	134
23 歳	45	51	96	59 歳	50	83	133
24 歳	28	52	80	60 歳	66	71	137
25 歳	42	31	73	61 歳	73	86	159
26 歳	52	43	95	62 歳	79	107	186
27 歳	46	58	104	63 歳	80	112	192
28 歳	40	37	77	64 歳	93	113	206
29 歳	69	59	128	65 歳	60	85	145
30 歳	58	67	125	66 歳	69	95	164
31 歳	59	54	113	67 歳	54	54	108
32 歳	56	64	120	68 歳	60	67	127
33 歳	63	58	121	69 歳	54	63	117
34 歳	71	59	130	70 歳	53	66	119
35 歳	61	55	116	71 歳	63	74	137

# 校 区 別 年 齢 別 人 口 統 計 表

19 開成小学校

平成25.6. 末現在 38 ページ

年 齢	男	女	人 口			
72 歳	43	66	109			
73 歳	46	55	101			
74 歳	55	57	112			
75 歳	28	56	84			
76 歳	44	49	93			
77 歳	37	49	86			
78 歳	37	44	81			
79 歳	35	45	80			
80 歳	35	33	68			
81 歳	22	52	74			
82 歳	20	38	58			
83 歳	24	38	62			
84 歳	15	41	56			
85 歳	16	24	40			
86 歳	16	24	40			
87 歳	10	31	41			
88 歳	12	24	36			
89 歳	8	19	27			
90 歳	3	8	11			
91 歳	4	11	15			
92 歳	5	7	12			
93 歳	1	5	6			
94 歳	2	9	11			
95 歳	2	6	8			
96 歳	0	8	8			
97 歳	0	4	4			
98 歳	1	5	6			
99 歳	0	0	0			
100 歳	1	2	3			
101 歳	0	1	1			
**合計**	4,607	5,288	9,895			

# 校 区 別 年 齢 別 人 口 統 計 表

20 諸富北小学校

平成25 . 6 . 未現在 39 ページ

年 齢	男	女	人 口	年 齢	男	女	人 口
0 歳	24	17	41	36 歳	39	32	71
1 歳	27	24	51	37 歳	29	33	62
2 歳	23	25	48	38 歳	32	46	78
3 歳	13	21	34	39 歳	32	41	73
4 歳	17	22	39	40 歳	29	30	59
5 歳	23	27	50	41 歳	38	33	71
6 歳	29	23	52	42 歳	36	36	72
7 歳	31	23	54	43 歳	38	35	73
8 歳	23	16	39	44 歳	43	50	93
9 歳	31	25	56	45 歳	45	27	72
10 歳	23	32	55	46 歳	40	50	90
11 歳	28	21	49	47 歳	36	33	69
12 歳	30	23	53	48 歳	33	36	69
13 歳	28	26	54	49 歳	31	28	59
14 歳	33	25	58	50 歳	34	32	66
15 歳	25	38	63	51 歳	32	35	67
16 歳	41	29	70	52 歳	20	41	61
17 歳	28	31	59	53 歳	31	43	74
18 歳	30	25	55	54 歳	34	46	80
19 歳	23	27	50	55 歳	27	37	64
20 歳	25	32	57	56 歳	33	28	61
21 歳	29	28	57	57 歳	48	34	82
22 歳	24	31	55	58 歳	45	50	95
23 歳	29	20	49	59 歳	47	59	106
24 歳	25	28	53	60 歳	44	37	81
25 歳	23	20	43	61 歳	36	34	70
26 歳	32	39	71	62 歳	49	48	97
27 歳	33	36	69	63 歳	50	50	100
28 歳	31	33	64	64 歳	61	50	111
29 歳	33	37	70	65 歳	34	48	82
30 歳	23	34	57	66 歳	43	57	100
31 歳	28	33	61	67 歳	27	35	62
32 歳	32	37	69	68 歳	26	41	67
33 歳	31	25	56	69 歳	41	41	82
34 歳	39	28	67	70 歳	35	50	85
35 歳	35	25	60	71 歳	45	56	101

# 校 区 別 年 齢 別 人 口 統 計 表

20 諸富北小学校

平成25 . 6 . 未現在 40 ページ

年 齢	男	女	人 口	年 齢	男	女	人 口
72 歳	42	48	90	**合計**	2,808	3,140	5,948
73 歳	44	45	89				
74 歳	38	37	75				
75 歳	40	39	79				
76 歳	39	48	87				
77 歳	30	35	65				
78 歳	24	44	68				
79 歳	21	37	58				
80 歳	29	27	56				
81 歳	34	34	68				
82 歳	25	42	67				
83 歳	14	28	42				
84 歳	15	35	50				
85 歳	15	24	39				
86 歳	9	17	26				
87 歳	10	21	31				
88 歳	7	23	30				
89 歳	8	29	37				
90 歳	4	16	20				
91 歳	4	9	13				
92 歳	1	13	14				
93 歳	3	8	11				
94 歳	0	7	7				
95 歳	3	3	6				
96 歳	3	6	9				
97 歳	1	4	5				
98 歳	0	4	4				
99 歳	0	3	3				
100 歳	0	2	2				
101 歳	0	1	1				
102 歳	0	0	0				
103 歳	0	1	1				
104 歳	0	0	0				
105 歳	0	1	1				
106 歳	0	1	1				

# 校 区 別 年 齢 別 人 口 統 計 表

21 諸富南小学校

平成25 . 6 . 末現在 41 ページ

年 齢	男	女	人 口	年 齢	男	女	人 口
0 歳	17	12	29	36 歳	29	20	49
1 歳	22	18	40	37 歳	28	26	54
2 歳	21	17	38	38 歳	35	37	72
3 歳	19	21	40	39 歳	33	35	68
4 歳	25	23	48	40 歳	30	27	57
5 歳	23	24	47	41 歳	32	35	67
6 歳	22	20	42	42 歳	39	33	72
7 歳	27	20	47	43 歳	33	37	70
8 歳	18	21	39	44 歳	29	49	78
9 歳	30	18	48	45 歳	37	35	72
10 歳	27	27	54	46 歳	28	44	72
11 歳	30	20	50	47 歳	34	24	58
12 歳	28	18	46	48 歳	37	33	70
13 歳	23	28	51	49 歳	30	31	61
14 歳	31	31	62	50 歳	30	32	62
15 歳	25	30	55	51 歳	26	42	68
16 歳	34	35	69	52 歳	34	29	63
17 歳	25	29	54	53 歳	27	23	50
18 歳	29	32	61	54 歳	41	33	74
19 歳	27	23	50	55 歳	30	32	62
20 歳	28	19	47	56 歳	29	34	63
21 歳	29	24	53	57 歳	42	36	78
22 歳	17	25	42	58 歳	34	36	70
23 歳	21	25	46	59 歳	31	35	66
24 歳	18	23	41	60 歳	45	33	78
25 歳	22	18	40	61 歳	52	44	96
26 歳	31	26	57	62 歳	37	36	73
27 歳	15	22	37	63 歳	50	47	97
28 歳	21	29	50	64 歳	30	41	71
29 歳	24	24	48	65 歳	48	56	104
30 歳	26	16	42	66 歳	36	44	80
31 歳	31	37	68	67 歳	19	26	45
32 歳	26	27	53	68 歳	23	36	59
33 歳	31	29	60	69 歳	33	43	76
34 歳	22	30	52	70 歳	39	43	82
35 歳	17	24	41	71 歳	37	40	77

# 校 区 別 年 齢 別 人 口 統 計 表

21 諸富南小学校

平成25 . 6 . 末現在 42 ページ

年 齢	男	女	人 口	年 齢	男	女	人 口
72 歳	37	34	71	**合計**	2,488	2,709	5,197
73 歳	34	46	80				
74 歳	27	34	61				
75 歳	37	38	75				
76 歳	30	23	53				
77 歳	26	32	58				
78 歳	24	26	50				
79 歳	15	27	42				
80 歳	22	44	66				
81 歳	24	29	53				
82 歳	21	29	50				
83 歳	14	28	42				
84 歳	11	30	41				
85 歳	12	16	28				
86 歳	8	16	24				
87 歳	9	15	24				
88 歳	6	16	22				
89 歳	3	18	21				
90 歳	5	6	11				
91 歳	4	10	14				
92 歳	2	6	8				
93 歳	1	12	13				
94 歳	1	7	8				
95 歳	2	3	5				
96 歳	2	4	6				
97 歳	2	2	4				
98 歳	0	1	1				
99 歳	0	2	2				
100 歳	0	0	0				
101 歳	0	0	0				
102 歳	0	2	2				
103 歳	0	0	0				
104 歳	0	0	0				
105 歳	0	0	0				
106 歳	0	1	1				

# 校 区 別 年 齢 別 人 口 統 計 表

22

春日小学校

平成25 . 6 . 末現在 43 ページ

年 齢	男	女	人 口	年 齢	男	女	人 口
0 歳	46	53	99	36 歳	59	56	115
1 歳	46	54	100	37 歳	57	77	134
2 歳	47	38	85	38 歳	48	56	104
3 歳	49	40	89	39 歳	75	74	149
4 歳	38	33	71	40 歳	66	73	139
5 歳	48	49	97	41 歳	59	65	124
6 歳	39	42	81	42 歳	56	62	118
7 歳	43	41	84	43 歳	49	51	100
8 歳	62	49	111	44 歳	48	57	105
9 歳	46	33	79	45 歳	46	48	94
10 歳	52	55	107	46 歳	55	48	103
11 歳	53	53	106	47 歳	37	45	82
12 歳	53	46	99	48 歳	45	46	91
13 歳	52	39	91	49 歳	35	45	80
14 歳	43	47	90	50 歳	42	50	92
15 歳	49	47	96	51 歳	42	44	86
16 歳	54	47	101	52 歳	45	41	86
17 歳	43	54	97	53 歳	40	54	94
18 歳	38	28	66	54 歳	38	57	95
19 歳	45	41	86	55 歳	45	40	85
20 歳	32	38	70	56 歳	45	61	106
21 歳	38	37	75	57 歳	58	72	130
22 歳	36	39	75	58 歳	55	66	121
23 歳	50	45	95	59 歳	46	62	108
24 歳	33	42	75	60 歳	48	61	109
25 歳	39	44	83	61 歳	62	83	145
26 歳	50	49	99	62 歳	62	71	133
27 歳	47	56	103	63 歳	70	73	143
28 歳	28	48	76	64 歳	59	76	135
29 歳	47	57	104	65 歳	77	73	150
30 歳	42	63	105	66 歳	50	62	112
31 歳	58	46	104	67 歳	35	27	62
32 歳	47	58	105	68 歳	39	47	86
33 歳	58	67	125	69 歳	38	50	88
34 歳	61	51	112	70 歳	45	50	95
35 歳	51	64	115	71 歳	49	45	94

# 校 区 別 年 齢 別 人 口 統 計 表

22 春日小学校

平成25 . 6 . 末現在 44 ページ

年 齢	男	女	人 口		
72 歳	36	58	94		
73 歳	39	40	79		
74 歳	30	43	73		
75 歳	35	32	67		
76 歳	31	30	61		
77 歳	27	32	59		
78 歳	27	41	68		
79 歳	26	36	62		
80 歳	12	46	58		
81 歳	14	34	48		
82 歳	22	31	53		
83 歳	12	27	39		
84 歳	10	31	41		
85 歳	11	35	46		
86 歳	16	19	35		
87 歳	7	29	36		
88 歳	8	13	21		
89 歳	4	18	22		
90 歳	1	11	12		
91 歳	3	13	16		
92 歳	3	13	16		
93 歳	1	7	8		
94 歳	2	4	6		
95 歳	2	2	4		
96 歳	2	4	6		
97 歳	0	1	1		
98 歳	0	4	4		
99 歳	0	0	0		
100 歳	0	2	2		
101 歳	0	1	1		
102 歳	0	0	0		
103 歳	0	0	0		
104 歳	0	2	2		
<b>**合計**</b>	3,869	4,420	8,289		

# 校 区 別 年 齢 別 人 口 統 計 表

23

川上小学校

平成25 . 6 . 末現在 45 ページ

年 齢	男	女	人 口	年 齢	男	女	人 口
0 歳	20	14	34	36 歳	35	29	64
1 歳	19	17	36	37 歳	35	37	72
2 歳	20	19	39	38 歳	41	30	71
3 歳	16	20	36	39 歳	39	36	75
4 歳	18	17	35	40 歳	31	33	64
5 歳	31	29	60	41 歳	41	38	79
6 歳	26	20	46	42 歳	36	32	68
7 歳	27	26	53	43 歳	30	32	62
8 歳	26	29	55	44 歳	32	29	61
9 歳	30	29	59	45 歳	34	45	79
10 歳	30	21	51	46 歳	23	28	51
11 歳	27	28	55	47 歳	25	31	56
12 歳	25	41	66	48 歳	27	38	65
13 歳	26	31	57	49 歳	46	40	86
14 歳	29	42	71	50 歳	35	36	71
15 歳	30	32	62	51 歳	47	42	89
16 歳	28	38	66	52 歳	32	52	84
17 歳	25	35	60	53 歳	52	46	98
18 歳	36	22	58	54 歳	60	56	116
19 歳	39	31	70	55 歳	49	41	90
20 歳	37	21	58	56 歳	52	49	101
21 歳	26	31	57	57 歳	34	54	88
22 歳	35	29	64	58 歳	42	51	93
23 歳	21	24	45	59 歳	51	46	97
24 歳	29	15	44	60 歳	50	38	88
25 歳	33	24	57	61 歳	51	41	92
26 歳	29	33	62	62 歳	47	51	98
27 歳	36	20	56	63 歳	49	46	95
28 歳	29	31	60	64 歳	42	49	91
29 歳	37	25	62	65 歳	57	56	113
30 歳	24	33	57	66 歳	48	57	105
31 歳	25	22	47	67 歳	20	31	51
32 歳	28	22	50	68 歳	36	37	73
33 歳	18	30	48	69 歳	42	35	77
34 歳	30	28	58	70 歳	28	41	69
35 歳	35	25	60	71 歳	30	44	74

# 校 区 別 年 齢 別 人 口 統 計 表

23 川上小学校

平成25 . 6 . 末現在 46 ページ

年 齢	男	女	人 口			
72 歳	37	45	82			
73 歳	33	43	76			
74 歳	26	34	60			
75 歳	27	33	60			
76 歳	26	39	65			
77 歳	27	36	63			
78 歳	31	34	65			
79 歳	25	40	65			
80 歳	18	39	57			
81 歳	18	39	57			
82 歳	27	32	59			
83 歳	29	32	61			
84 歳	14	41	55			
85 歳	15	29	44			
86 歳	18	25	43			
87 歳	14	33	47			
88 歳	8	25	33			
89 歳	10	21	31			
90 歳	10	20	30			
91 歳	6	20	26			
92 歳	3	18	21			
93 歳	0	9	9			
94 歳	1	9	10			
95 歳	1	6	7			
96 歳	3	4	7			
97 歳	1	10	11			
98 歳	1	1	2			
99 歳	0	3	3			
100 歳	0	0	0			
101 歳	0	2	2			
102 歳	1	0	1			
<b>**合計**</b>	2,859	3,153	6,012			

校 区 別 年 齢 別 人 口 統 計 表

24 松梅小学校

平成25 . 6 . 末現在 47 ページ

年 齢	男	女	人 口	年 齢	男	女	人 口
0 歳	4	0	4	36 歳	5	6	11
1 歳	5	1	6	37 歳	6	1	7
2 歳	7	3	10	38 歳	5	5	10
3 歳	5	3	8	39 歳	4	6	10
4 歳	5	5	10	40 歳	8	5	13
5 歳	3	2	5	41 歳	7	5	12
6 歳	5	3	8	42 歳	7	3	10
7 歳	6	3	9	43 歳	4	4	8
8 歳	4	3	7	44 歳	7	4	11
9 歳	6	3	9	45 歳	4	4	8
10 歳	3	3	6	46 歳	2	8	10
11 歳	3	2	5	47 歳	4	8	12
12 歳	3	3	6	48 歳	3	4	7
13 歳	3	3	6	49 歳	4	7	11
14 歳	5	2	7	50 歳	7	7	14
15 歳	6	2	8	51 歳	8	7	15
16 歳	4	6	10	52 歳	7	4	11
17 歳	1	6	7	53 歳	7	7	14
18 歳	3	7	10	54 歳	9	5	14
19 歳	3	2	5	55 歳	12	12	24
20 歳	7	8	15	56 歳	9	8	17
21 歳	7	5	12	57 歳	10	11	21
22 歳	6	1	7	58 歳	8	8	16
23 歳	5	3	8	59 歳	13	9	22
24 歳	6	7	13	60 歳	8	5	13
25 歳	4	2	6	61 歳	13	4	17
26 歳	4	5	9	62 歳	14	7	21
27 歳	5	4	9	63 歳	16	12	28
28 歳	2	3	5	64 歳	14	22	36
29 歳	7	1	8	65 歳	7	12	19
30 歳	5	6	11	66 歳	14	13	27
31 歳	4	8	12	67 歳	6	4	10
32 歳	7	6	13	68 歳	5	7	12
33 歳	4	7	11	69 歳	7	9	16
34 歳	8	3	11	70 歳	7	10	17
35 歳	7	7	14	71 歳	2	6	8

# 校 区 別 年 齢 別 人 口 統 計 表

24 松梅小学校

平成25 . 6 . 末現在 48 ページ

年 齢	男	女	人 口			
72 歳	13	10	23			
73 歳	4	4	8			
74 歳	2	5	7			
75 歳	10	8	18			
76 歳	5	4	9			
77 歳	3	3	6			
78 歳	5	8	13			
79 歳	5	5	10			
80 歳	4	7	11			
81 歳	3	5	8			
82 歳	13	13	26			
83 歳	1	6	7			
84 歳	4	6	10			
85 歳	4	5	9			
86 歳	1	4	5			
87 歳	5	8	13			
88 歳	2	7	9			
89 歳	0	3	3			
90 歳	4	7	11			
91 歳	3	3	6			
92 歳	0	1	1			
93 歳	0	2	2			
94 歳	1	3	4			
95 歳	0	3	3			
96 歳	0	2	2			
97 歳	0	0	0			
98 歳	0	0	0			
99 歳	0	0	0			
100 歳	0	1	1			
101 歳	0	1	1			
<b>**合計**</b>	<b>537</b>	<b>531</b>	<b>1,068</b>			

# 校 区 別 年 齢 別 人 口 統 計 表

25 春日北小学校

平成25 . 6 . 末現在 49 ページ

年 齢	男	女	人 口	年 齢	男	女	人 口
0 歳	36	37	73	36 歳	51	41	92
1 歳	39	28	67	37 歳	58	46	104
2 歳	35	35	70	38 歳	45	60	105
3 歳	32	31	63	39 歳	59	45	104
4 歳	40	37	77	40 歳	53	48	101
5 歳	31	36	67	41 歳	57	45	102
6 歳	35	42	77	42 歳	51	40	91
7 歳	47	35	82	43 歳	57	51	108
8 歳	33	33	66	44 歳	38	42	80
9 歳	29	36	65	45 歳	38	36	74
10 歳	34	34	68	46 歳	41	39	80
11 歳	43	38	81	47 歳	30	46	76
12 歳	41	34	75	48 歳	39	46	85
13 歳	46	40	86	49 歳	38	46	84
14 歳	28	32	60	50 歳	39	49	88
15 歳	36	29	65	51 歳	41	47	88
16 歳	33	31	64	52 歳	50	50	100
17 歳	40	26	66	53 歳	36	39	75
18 歳	51	33	84	54 歳	43	49	92
19 歳	49	33	82	55 歳	42	48	90
20 歳	31	27	58	56 歳	42	65	107
21 歳	36	31	67	57 歳	40	64	104
22 歳	38	44	82	58 歳	53	53	106
23 歳	32	45	77	59 歳	58	42	100
24 歳	29	34	63	60 歳	37	60	97
25 歳	38	31	69	61 歳	64	56	120
26 歳	43	46	89	62 歳	50	71	121
27 歳	39	45	84	63 歳	59	54	113
28 歳	41	42	83	64 歳	63	70	133
29 歳	48	45	93	65 歳	44	56	100
30 歳	44	36	80	66 歳	46	47	93
31 歳	50	53	103	67 歳	24	32	56
32 歳	53	43	96	68 歳	36	49	85
33 歳	48	49	97	69 歳	30	58	88
34 歳	39	59	98	70 歳	31	35	66
35 歳	43	42	85	71 歳	42	38	80

# 校 区 別 年 齢 別 人 口 統 計 表

25 春日北小学校

平成25 . 6 . 末現在 50 ページ

年 齢	男	女	人 口			
72 歳	37	45	82			
73 歳	27	39	66			
74 歳	29	37	66			
75 歳	28	40	68			
76 歳	14	38	52			
77 歳	29	30	59			
78 歳	22	32	54			
79 歳	14	37	51			
80 歳	19	38	57			
81 歳	15	28	43			
82 歳	11	30	41			
83 歳	13	26	39			
84 歳	11	31	42			
85 歳	8	27	35			
86 歳	11	11	22			
87 歳	11	14	25			
88 歳	7	18	25			
89 歳	10	15	25			
90 歳	4	15	19			
91 歳	5	12	17			
92 歳	3	14	17			
93 歳	0	14	14			
94 歳	1	8	9			
95 歳	2	5	7			
96 歳	0	7	7			
97 歳	1	6	7			
98 歳	0	3	3			
99 歳	0	3	3			
100 歳	0	0	0			
101 歳	0	0	0			
102 歳	0	1	1			
<b>**合計**</b>	<b>3,367</b>	<b>3,739</b>	<b>7,106</b>			

# 校 区 別 年 齢 別 人 口 統 計 表

27 富士小学校

平成25 . 6 . 末現在 51 ページ

年 齢	男	女	人 口	年 齢	男	女	人 口
0 歳	10	10	20	36 歳	15	14	29
1 歳	8	4	12	37 歳	9	3	12
2 歳	12	7	19	38 歳	16	18	34
3 歳	3	9	12	39 歳	11	13	24
4 歳	12	7	19	40 歳	15	11	26
5 歳	5	10	15	41 歳	16	11	27
6 歳	7	8	15	42 歳	9	10	19
7 歳	13	12	25	43 歳	12	11	23
8 歳	5	6	11	44 歳	12	11	23
9 歳	8	8	16	45 歳	10	8	18
10 歳	8	11	19	46 歳	13	17	30
11 歳	11	10	21	47 歳	15	14	29
12 歳	6	15	21	48 歳	9	19	28
13 歳	11	13	24	49 歳	13	13	26
14 歳	11	11	22	50 歳	13	12	25
15 歳	15	8	23	51 歳	22	18	40
16 歳	15	10	25	52 歳	16	22	38
17 歳	16	13	29	53 歳	28	16	44
18 歳	10	14	24	54 歳	22	21	43
19 歳	10	14	24	55 歳	18	21	39
20 歳	12	17	29	56 歳	21	21	42
21 歳	16	10	26	57 歳	17	19	36
22 歳	9	9	18	58 歳	23	25	48
23 歳	12	9	21	59 歳	20	24	44
24 歳	11	5	16	60 歳	31	29	60
25 歳	7	17	24	61 歳	22	31	53
26 歳	12	14	26	62 歳	40	16	56
27 歳	16	16	32	63 歳	30	26	56
28 歳	9	6	15	64 歳	23	24	47
29 歳	16	7	23	65 歳	41	21	62
30 歳	17	17	34	66 歳	23	26	49
31 歳	15	12	27	67 歳	13	10	23
32 歳	13	14	27	68 歳	16	18	34
33 歳	14	17	31	69 歳	17	16	33
34 歳	12	5	17	70 歳	13	15	28
35 歳	6	16	22	71 歳	15	17	32

# 校 区 別 年 齢 別 人 口 統 計 表

27 富士小学校

平成25 . 6 . 末現在 52 ページ

年 齢	男	女	人 口			
72 歳	15	27	42			
73 歳	14	28	42			
74 歳	12	16	28			
75 歳	13	27	40			
76 歳	21	12	33			
77 歳	22	19	41			
78 歳	17	19	36			
79 歳	16	30	46			
80 歳	8	32	40			
81 歳	14	20	34			
82 歳	15	22	37			
83 歳	15	21	36			
84 歳	13	26	39			
85 歳	12	11	23			
86 歳	10	19	29			
87 歳	13	18	31			
88 歳	4	19	23			
89 歳	3	11	14			
90 歳	4	15	19			
91 歳	2	6	8			
92 歳	3	14	17			
93 歳	2	4	6			
94 歳	0	4	4			
95 歳	0	3	3			
96 歳	2	5	7			
97 歳	1	3	4			
98 歳	1	2	3			
99 歳	0	2	2			
100 歳	1	2	3			
101 歳	0	0	0			
102 歳	0	0	0			
103 歳	0	1	1			
104 歳	0	1	1			
<b>**合計**</b>	1,305	1,451	2,756			

校 区 別 年 齢 別 人 口 統 計 表

28

北山小学校

平成25 . 6 . 末現在 53 ページ

年 齢	男	女	人 口	年 齢	男	女	人 口
0 歳	6	4	10	36 歳	6	0	6
1 歳	5	4	9	37 歳	3	3	6
2 歳	3	0	3	38 歳	3	4	7
3 歳	6	2	8	39 歳	3	1	4
4 歳	2	1	3	40 歳	6	2	8
5 歳	2	4	6	41 歳	2	3	5
6 歳	5	1	6	42 歳	1	7	8
7 歳	3	3	6	43 歳	5	3	8
8 歳	3	5	8	44 歳	2	6	8
9 歳	3	4	7	45 歳	3	1	4
10 歳	6	1	7	46 歳	5	2	7
11 歳	4	3	7	47 歳	5	5	10
12 歳	5	1	6	48 歳	1	3	4
13 歳	4	3	7	49 歳	3	4	7
14 歳	2	2	4	50 歳	9	5	14
15 歳	6	1	7	51 歳	4	3	7
16 歳	4	1	5	52 歳	6	6	12
17 歳	3	5	8	53 歳	9	12	21
18 歳	6	3	9	54 歳	5	5	10
19 歳	8	1	9	55 歳	12	11	23
20 歳	4	6	10	56 歳	9	9	18
21 歳	4	5	9	57 歳	10	8	18
22 歳	5	6	11	58 歳	10	7	17
23 歳	3	5	8	59 歳	6	8	14
24 歳	6	4	10	60 歳	13	5	18
25 歳	2	5	7	61 歳	8	14	22
26 歳	3	5	8	62 歳	7	8	15
27 歳	7	2	9	63 歳	13	10	23
28 歳	5	5	10	64 歳	5	7	12
29 歳	2	7	9	65 歳	15	7	22
30 歳	7	5	12	66 歳	6	5	11
31 歳	5	5	10	67 歳	6	5	11
32 歳	8	4	12	68 歳	5	8	13
33 歳	14	4	18	69 歳	6	5	11
34 歳	5	1	6	70 歳	5	7	12
35 歳	3	6	9	71 歳	3	3	6

# 校 区 別 年 齢 別 人 口 統 計 表

28

北山小学校

平成25 . 6 . 末現在 54 ページ

年 齢	男	女	人 口			
72 歳	9	10	19			
73 歳	3	4	7			
74 歳	4	10	14			
75 歳	9	6	15			
76 歳	10	14	24			
77 歳	2	12	14			
78 歳	12	8	20			
79 歳	10	10	20			
80 歳	5	12	17			
81 歳	11	10	21			
82 歳	6	8	14			
83 歳	5	6	11			
84 歳	5	12	17			
85 歳	4	13	17			
86 歳	4	8	12			
87 歳	4	6	10			
88 歳	2	7	9			
89 歳	2	11	13			
90 歳	1	1	2			
91 歳	1	0	1			
92 歳	1	0	1			
93 歳	0	2	2			
94 歳	1	1	2			
95 歳	1	4	5			
96 歳	0	1	1			
97 歳	0	1	1			
98 歳	0	1	1			
99 歳	0	0	0			
100 歳	0	2	2			
101 歳	0	0	0			
102 歳	0	0	0			
103 歳	0	1	1			
**合計**	501	507	1,008			

# 校 区 別 年 齢 別 人 口 統 計 表

29

北山東部小学校

平成25 . 6 . 末現在 55 ページ

年 齢	男	女	人 口	年 齢	男	女	人 口
0 歳	2	1	3	36 歳	0	1	1
1 歳	0	1	1	37 歳	1	3	4
2 歳	2	0	2	38 歳	2	0	2
3 歳	4	1	5	39 歳	1	2	3
4 歳	0	1	1	40 歳	1	1	2
5 歳	2	1	3	41 歳	3	6	9
6 歳	0	0	0	42 歳	4	0	4
7 歳	1	2	3	43 歳	0	2	2
8 歳	1	4	5	44 歳	2	4	6
9 歳	3	1	4	45 歳	1	1	2
10 歳	2	3	5	46 歳	3	2	5
11 歳	2	2	4	47 歳	1	0	1
12 歳	1	1	2	48 歳	3	2	5
13 歳	0	1	1	49 歳	1	2	3
14 歳	1	1	2	50 歳	2	4	6
15 歳	0	1	1	51 歳	1	3	4
16 歳	1	3	4	52 歳	4	0	4
17 歳	0	1	1	53 歳	6	2	8
18 歳	1	3	4	54 歳	2	1	3
19 歳	3	2	5	55 歳	3	4	7
20 歳	0	3	3	56 歳	5	2	7
21 歳	3	1	4	57 歳	0	2	2
22 歳	2	2	4	58 歳	7	4	11
23 歳	1	0	1	59 歳	2	3	5
24 歳	2	0	2	60 歳	4	2	6
25 歳	1	0	1	61 歳	7	3	10
26 歳	1	2	3	62 歳	3	3	6
27 歳	4	1	5	63 歳	5	3	8
28 歳	3	2	5	64 歳	1	3	4
29 歳	2	1	3	65 歳	7	2	9
30 歳	3	2	5	66 歳	3	6	9
31 歳	0	1	1	67 歳	1	1	2
32 歳	1	2	3	68 歳	3	1	4
33 歳	1	0	1	69 歳	2	4	6
34 歳	4	0	4	70 歳	0	1	1
35 歳	2	0	2	71 歳	1	3	4

# 校 区 別 年 齢 別 人 口 統 計 表

29

北山東部小学校

平成25. 6. 末現在 56 ページ

年 齢	男	女	人 口			
72 歳	2	4	6			
73 歳	3	2	5			
74 歳	1	7	8			
75 歳	2	4	6			
76 歳	4	2	6			
77 歳	4	4	8			
78 歳	2	3	5			
79 歳	2	5	7			
80 歳	4	5	9			
81 歳	2	3	5			
82 歳	4	5	9			
83 歳	1	3	4			
84 歳	2	5	7			
85 歳	2	2	4			
86 歳	3	5	8			
87 歳	3	4	7			
88 歳	4	2	6			
89 歳	0	3	3			
90 歳	1	3	4			
91 歳	0	2	2			
92 歳	0	2	2			
93 歳	0	3	3			
94 歳	0	0	0			
95 歳	0	1	1			
96 歳	0	0	0			
97 歳	0	1	1			
<b>**合計**</b>	194	210	404			

# 校 区 別 年 齢 別 人 口 統 計 表

30

三瀬小学校

平成25 . 6 . 末現在 57 ページ

年 齢	男	女	人 口	年 齢	男	女	人 口
0 歳	2	5	7	36 歳	6	6	12
1 歳	6	5	11	37 歳	3	3	6
2 歳	5	7	12	38 歳	6	4	10
3 歳	4	5	9	39 歳	10	7	17
4 歳	5	6	11	40 歳	6	12	18
5 歳	5	5	10	41 歳	3	12	15
6 歳	4	3	7	42 歳	15	7	22
7 歳	3	7	10	43 歳	13	8	21
8 歳	6	5	11	44 歳	1	7	8
9 歳	13	6	19	45 歳	9	4	13
10 歳	5	6	11	46 歳	4	6	10
11 歳	6	9	15	47 歳	5	4	9
12 歳	8	8	16	48 歳	9	8	17
13 歳	5	3	8	49 歳	9	5	14
14 歳	10	5	15	50 歳	8	5	13
15 歳	7	6	13	51 歳	12	13	25
16 歳	10	5	15	52 歳	11	12	23
17 歳	7	7	14	53 歳	8	3	11
18 歳	5	2	7	54 歳	14	1	15
19 歳	4	7	11	55 歳	4	8	12
20 歳	5	9	14	56 歳	10	9	19
21 歳	5	3	8	57 歳	14	13	27
22 歳	7	5	12	58 歳	6	9	15
23 歳	2	2	4	59 歳	16	10	26
24 歳	5	6	11	60 歳	5	14	19
25 歳	7	13	20	61 歳	15	10	25
26 歳	6	5	11	62 歳	11	14	25
27 歳	6	8	14	63 歳	8	15	23
28 歳	1	4	5	64 歳	25	13	38
29 歳	6	12	18	65 歳	15	13	28
30 歳	7	8	15	66 歳	13	8	21
31 歳	10	4	14	67 歳	3	11	14
32 歳	7	4	11	68 歳	2	6	8
33 歳	7	7	14	69 歳	11	7	18
34 歳	8	8	16	70 歳	4	3	7
35 歳	10	6	16	71 歳	8	10	18

# 校 区 別 年 齢 別 人 口 統 計 表

30

三瀬小学校

平成25 . 6 . 末現在 58 ページ

年 齢	男	女	人 口			
72 歳	4	15	19			
73 歳	7	10	17			
74 歳	8	9	17			
75 歳	8	16	24			
76 歳	6	10	16			
77 歳	9	6	15			
78 歳	13	16	29			
79 歳	12	13	25			
80 歳	9	9	18			
81 歳	6	12	18			
82 歳	9	11	20			
83 歳	4	5	9			
84 歳	5	8	13			
85 歳	5	8	13			
86 歳	6	14	20			
87 歳	3	10	13			
88 歳	2	13	15			
89 歳	5	5	10			
90 歳	2	6	8			
91 歳	0	5	5			
92 歳	1	3	4			
93 歳	1	4	5			
94 歳	1	1	2			
95 歳	0	2	2			
96 歳	0	4	4			
97 歳	0	2	2			
98 歳	0	0	0			
99 歳	0	0	0			
100 歳	1	1	2			
101 歳	0	2	2			
102 歳	0	0	0			
103 歳	0	1	1			
**合計**	668	737	1,405			

# 校 区 別 年 齢 別 人 口 統 計 表

31

中川副小学校

平成25 . 6 . 末現在 59 ページ

年 齢	男	女	人 口	年 齢	男	女	人 口
0 歳	18	12	30	36 歳	16	19	35
1 歳	19	9	28	37 歳	22	19	41
2 歳	15	13	28	38 歳	19	14	33
3 歳	8	10	18	39 歳	29	13	42
4 歳	13	10	23	40 歳	18	21	39
5 歳	7	11	18	41 歳	20	20	40
6 歳	8	11	19	42 歳	19	20	39
7 歳	16	4	20	43 歳	19	16	35
8 歳	12	8	20	44 歳	10	17	27
9 歳	11	15	26	45 歳	17	28	45
10 歳	6	14	20	46 歳	22	22	44
11 歳	15	13	28	47 歳	25	20	45
12 歳	10	11	21	48 歳	18	25	43
13 歳	15	10	25	49 歳	29	26	55
14 歳	10	13	23	50 歳	22	13	35
15 歳	29	17	46	51 歳	17	17	34
16 歳	16	17	33	52 歳	17	17	34
17 歳	20	16	36	53 歳	23	18	41
18 歳	19	23	42	54 歳	30	18	48
19 歳	16	16	32	55 歳	27	19	46
20 歳	17	15	32	56 歳	20	12	32
21 歳	21	9	30	57 歳	15	21	36
22 歳	11	15	26	58 歳	19	23	42
23 歳	14	8	22	59 歳	30	29	59
24 歳	11	15	26	60 歳	25	26	51
25 歳	16	15	31	61 歳	22	26	48
26 歳	15	23	38	62 歳	28	26	54
27 歳	25	19	44	63 歳	30	29	59
28 歳	18	17	35	64 歳	37	27	64
29 歳	17	18	35	65 歳	34	34	68
30 歳	20	15	35	66 歳	24	16	40
31 歳	13	18	31	67 歳	15	17	32
32 歳	21	15	36	68 歳	15	25	40
33 歳	18	15	33	69 歳	22	26	48
34 歳	25	20	45	70 歳	24	17	41
35 歳	18	15	33	71 歳	28	29	57

# 校 区 別 年 齢 別 人 口 統 計 表

31

中川副小学校

平成25. 6. 末現在 60 ページ

年 齢	男	女	人 口			
72 歳	26	25	51			
73 歳	20	34	54			
74 歳	12	21	33			
75 歳	17	29	46			
76 歳	18	24	42			
77 歳	17	28	45			
78 歳	17	35	52			
79 歳	20	22	42			
80 歳	21	24	45			
81 歳	16	25	41			
82 歳	9	28	37			
83 歳	5	14	19			
84 歳	13	26	39			
85 歳	8	19	27			
86 歳	9	18	27			
87 歳	6	16	22			
88 歳	10	14	24			
89 歳	4	8	12			
90 歳	4	10	14			
91 歳	2	9	11			
92 歳	1	12	13			
93 歳	4	6	10			
94 歳	1	4	5			
95 歳	0	9	9			
96 歳	0	2	2			
97 歳	0	3	3			
98 歳	2	2	4			
99 歳	1	1	2			
100 歳	0	1	1			
101 歳	0	1	1			
**合計**	1,633	1,740	3,373			

# 校 区 別 年 齢 別 人 口 統 計 表

32 大詫間小学校

平成25. 6. 末現在 61 ページ

年 齢	男	女	人 口	年 齢	男	女	人 口
0 歳	6	8	14	36 歳	8	9	17
1 歳	3	4	7	37 歳	10	4	14
2 歳	6	5	11	38 歳	5	13	18
3 歳	4	2	6	39 歳	11	8	19
4 歳	7	3	10	40 歳	9	4	13
5 歳	1	3	4	41 歳	6	8	14
6 歳	7	4	11	42 歳	8	9	17
7 歳	4	5	9	43 歳	12	11	23
8 歳	5	3	8	44 歳	17	9	26
9 歳	4	6	10	45 歳	18	10	28
10 歳	5	8	13	46 歳	14	9	23
11 歳	5	4	9	47 歳	11	11	22
12 歳	3	6	9	48 歳	9	13	22
13 歳	7	5	12	49 歳	12	11	23
14 歳	9	10	19	50 歳	13	10	23
15 歳	12	14	26	51 歳	11	11	22
16 歳	8	6	14	52 歳	17	12	29
17 歳	12	10	22	53 歳	10	14	24
18 歳	11	6	17	54 歳	12	14	26
19 歳	11	8	19	55 歳	15	15	30
20 歳	7	8	15	56 歳	17	10	27
21 歳	7	4	11	57 歳	15	11	26
22 歳	8	8	16	58 歳	13	11	24
23 歳	8	13	21	59 歳	18	19	37
24 歳	9	6	15	60 歳	15	10	25
25 歳	5	7	12	61 歳	10	14	24
26 歳	10	7	17	62 歳	16	10	26
27 歳	10	14	24	63 歳	15	10	25
28 歳	13	4	17	64 歳	29	12	41
29 歳	14	5	19	65 歳	14	18	32
30 歳	13	6	19	66 歳	16	14	30
31 歳	8	1	9	67 歳	6	12	18
32 歳	3	4	7	68 歳	4	11	15
33 歳	9	5	14	69 歳	8	10	18
34 歳	7	7	14	70 歳	8	15	23
35 歳	7	6	13	71 歳	12	11	23

# 校 区 別 年 齢 別 人 口 統 計 表

32

大詫間小学校

平成25 . 6 . 末現在 62 ページ

年 齢	男	女	人 口			
72 歳	8	20	28			
73 歳	6	16	22			
74 歳	12	11	23			
75 歳	14	17	31			
76 歳	8	14	22			
77 歳	8	11	19			
78 歳	11	21	32			
79 歳	14	11	25			
80 歳	13	6	19			
81 歳	9	16	25			
82 歳	9	8	17			
83 歳	9	9	18			
84 歳	5	16	21			
85 歳	5	12	17			
86 歳	3	12	15			
87 歳	2	12	14			
88 歳	6	11	17			
89 歳	5	3	8			
90 歳	1	3	4			
91 歳	2	2	4			
92 歳	1	3	4			
93 歳	0	2	2			
94 歳	0	3	3			
95 歳	1	2	3			
96 歳	0	1	1			
97 歳	0	0	0			
98 歳	0	2	2			
99 歳	1	2	3			
100 歳	0	1	1			
**合計**	865	875	1,740			

# 校 区 別 年 齢 別 人 口 統 計 表

33 南川副小学校

平成25 . 6 . 末現在 63 ページ

年 齢	男	女	人 口	年 齢	男	女	人 口
0 歳	12	18	30	36 歳	39	28	67
1 歳	17	15	32	37 歳	34	32	66
2 歳	17	28	45	38 歳	34	42	76
3 歳	26	21	47	39 歳	40	27	67
4 歳	22	23	45	40 歳	26	36	62
5 歳	19	23	42	41 歳	45	41	86
6 歳	25	19	44	42 歳	40	36	76
7 歳	18	20	38	43 歳	34	46	80
8 歳	23	29	52	44 歳	36	39	75
9 歳	15	24	39	45 歳	41	45	86
10 歳	21	38	59	46 歳	51	45	96
11 歳	33	30	63	47 歳	44	38	82
12 歳	33	30	63	48 歳	45	33	78
13 歳	43	25	68	49 歳	33	43	76
14 歳	24	36	60	50 歳	31	37	68
15 歳	39	34	73	51 歳	37	51	88
16 歳	37	31	68	52 歳	35	29	64
17 歳	39	29	68	53 歳	35	35	70
18 歳	34	33	67	54 歳	39	50	89
19 歳	24	31	55	55 歳	50	44	94
20 歳	35	27	62	56 歳	37	56	93
21 歳	34	42	76	57 歳	54	43	97
22 歳	32	26	58	58 歳	53	41	94
23 歳	34	22	56	59 歳	54	48	102
24 歳	26	34	60	60 歳	40	52	92
25 歳	22	29	51	61 歳	55	55	110
26 歳	36	26	62	62 歳	40	52	92
27 歳	27	38	65	63 歳	67	56	123
28 歳	31	26	57	64 歳	46	50	96
29 歳	26	40	66	65 歳	58	50	108
30 歳	37	29	66	66 歳	41	47	88
31 歳	24	22	46	67 歳	21	28	49
32 歳	29	23	52	68 歳	28	41	69
33 歳	34	26	60	69 歳	48	47	95
34 歳	22	23	45	70 歳	33	48	81
35 歳	41	24	65	71 歳	47	64	111

# 校 区 別 年 齢 別 人 口 統 計 表

33

南川副小学校

平成25 . 6 . 末現在 64 ページ

年 齢	男	女	人 口			
72 歳	38	50	88			
73 歳	40	52	92			
74 歳	33	52	85			
75 歳	39	47	86			
76 歳	33	38	71			
77 歳	36	43	79			
78 歳	30	34	64			
79 歳	24	41	65			
80 歳	31	34	65			
81 歳	20	46	66			
82 歳	23	24	47			
83 歳	19	42	61			
84 歳	14	27	41			
85 歳	17	27	44			
86 歳	9	36	45			
87 歳	16	27	43			
88 歳	14	27	41			
89 歳	8	15	23			
90 歳	10	22	32			
91 歳	4	18	22			
92 歳	0	17	17			
93 歳	3	10	13			
94 歳	3	8	11			
95 歳	0	8	8			
96 歳	1	7	8			
97 歳	1	6	7			
98 歳	0	0	0			
99 歳	0	2	2			
100 歳	0	0	0			
101 歳	0	0	0			
102 歳	0	1	1			
103 歳	0	1	1			
***合計***	2,968	3,311	6,279			

# 校 区 別 年 齢 別 人 口 統 計 表

34

西川副小学校

平成25 . 6 . 末現在 65 ページ

年 齢	男	女	人 口	年 齢	男	女	人 口
0 歳	40	33	73	36 歳	41	45	86
1 歳	28	26	54	37 歳	36	25	61
2 歳	32	23	55	38 歳	39	39	78
3 歳	30	30	60	39 歳	44	35	79
4 歳	27	33	60	40 歳	39	37	76
5 歳	25	24	49	41 歳	37	47	84
6 歳	28	23	51	42 歳	29	19	48
7 歳	12	25	37	43 歳	38	34	72
8 歳	21	29	50	44 歳	33	31	64
9 歳	21	25	46	45 歳	34	37	71
10 歳	31	27	58	46 歳	33	44	77
11 歳	27	29	56	47 歳	30	29	59
12 歳	22	36	58	48 歳	38	32	70
13 歳	24	29	53	49 歳	34	20	54
14 歳	25	27	52	50 歳	27	47	74
15 歳	18	28	46	51 歳	43	39	82
16 歳	24	26	50	52 歳	31	44	75
17 歳	31	26	57	53 歳	31	42	73
18 歳	29	27	56	54 歳	46	43	89
19 歳	22	25	47	55 歳	41	35	76
20 歳	30	29	59	56 歳	33	43	76
21 歳	29	30	59	57 歳	48	43	91
22 歳	26	25	51	58 歳	44	38	82
23 歳	29	24	53	59 歳	45	51	96
24 歳	21	26	47	60 歳	45	42	87
25 歳	27	39	66	61 歳	41	56	97
26 歳	37	21	58	62 歳	48	54	102
27 歳	43	51	94	63 歳	61	46	107
28 歳	38	32	70	64 歳	62	61	123
29 歳	36	22	58	65 歳	46	43	89
30 歳	34	49	83	66 歳	48	51	99
31 歳	43	37	80	67 歳	18	27	45
32 歳	34	51	85	68 歳	31	33	64
33 歳	32	24	56	69 歳	26	37	63
34 歳	33	38	71	70 歳	33	41	74
35 歳	46	33	79	71 歳	35	43	78

# 校 区 別 年 齢 別 人 口 統 計 表

34

西川副小学校

平成25 . 6 . 末現在 66 ページ

年 齢	男	女	人 口			
72 歳	30	43	73			
73 歳	32	34	66			
74 歳	26	28	54			
75 歳	28	35	63			
76 歳	37	29	66			
77 歳	31	42	73			
78 歳	23	33	56			
79 歳	28	27	55			
80 歳	28	29	57			
81 歳	19	23	42			
82 歳	13	33	46			
83 歳	17	29	46			
84 歳	17	18	35			
85 歳	18	35	53			
86 歳	10	16	26			
87 歳	9	22	31			
88 歳	10	11	21			
89 歳	4	10	14			
90 歳	3	14	17			
91 歳	1	12	13			
92 歳	2	10	12			
93 歳	2	6	8			
94 歳	1	8	9			
95 歳	4	3	7			
96 歳	1	2	3			
97 歳	0	2	2			
98 歳	2	2	4			
99 歳	1	3	4			
100 歳	1	0	1			
101 歳	0	1	1			
102 歳	0	2	2			
**合計**	2,841	3,077	5,918			

# 校 区 別 年 齢 別 人 口 統 計 表

35 東与賀小学校

平成25 . 6 . 末現在 67 ページ

年 齢	男	女	人 口	年 齢	男	女	人 口
0 歳	35	44	79	36 歳	56	56	112
1 歳	47	38	85	37 歳	48	52	100
2 歳	41	47	88	38 歳	69	77	146
3 歳	42	54	96	39 歳	63	75	138
4 歳	45	42	87	40 歳	63	59	122
5 歳	50	40	90	41 歳	60	50	110
6 歳	42	48	90	42 歳	55	68	123
7 歳	58	50	108	43 歳	50	51	101
8 歳	58	43	101	44 歳	60	60	120
9 歳	49	49	98	45 歳	57	47	104
10 歳	56	52	108	46 歳	52	60	112
11 歳	55	47	102	47 歳	52	59	111
12 歳	61	51	112	48 歳	62	53	115
13 歳	59	48	107	49 歳	52	50	102
14 歳	52	52	104	50 歳	53	53	106
15 歳	52	52	104	51 歳	61	56	117
16 歳	55	54	109	52 歳	52	52	104
17 歳	42	50	92	53 歳	48	50	98
18 歳	43	52	95	54 歳	57	54	111
19 歳	39	43	82	55 歳	46	54	100
20 歳	41	31	72	56 歳	60	56	116
21 歳	33	48	81	57 歳	42	55	97
22 歳	31	45	76	58 歳	56	68	124
23 歳	24	45	69	59 歳	64	56	120
24 歳	35	42	77	60 歳	51	62	113
25 歳	39	53	92	61 歳	65	62	127
26 歳	44	39	83	62 歳	68	64	132
27 歳	49	36	85	63 歳	74	63	137
28 歳	52	57	109	64 歳	61	76	137
29 歳	57	50	107	65 歳	58	68	126
30 歳	50	63	113	66 歳	62	43	105
31 歳	45	51	96	67 歳	27	43	70
32 歳	50	50	100	68 歳	47	42	89
33 歳	55	49	104	69 歳	47	51	98
34 歳	62	53	115	70 歳	37	42	79
35 歳	60	56	116	71 歳	36	47	83

校 区 別 年 齢 別 人 口 統 計 表

35 東与賀小学校

平成25 . 6 . 末現在 68 ページ

年 齢	男	女	人 口			
72 歳	47	47	94			
73 歳	26	41	67			
74 歳	29	40	69			
75 歳	39	42	81			
76 歳	24	54	78			
77 歳	29	34	63			
78 歳	33	41	74			
79 歳	21	48	69			
80 歳	29	35	64			
81 歳	30	39	69			
82 歳	21	33	54			
83 歳	23	49	72			
84 歳	15	31	46			
85 歳	17	31	48			
86 歳	9	29	38			
87 歳	11	27	38			
88 歳	10	32	42			
89 歳	8	21	29			
90 歳	4	19	23			
91 歳	3	18	21			
92 歳	2	12	14			
93 歳	6	8	14			
94 歳	2	8	10			
95 歳	2	4	6			
96 歳	0	4	4			
97 歳	0	5	5			
98 歳	0	4	4			
99 歳	1	1	2			
100 歳	0	0	0			
101 歳	0	0	0			
102 歳	0	1	1			
103 歳	0	0	0			
104 歳	0	0	0			
105 歳	0	1	1			
**合計**	4,120	4,517	8,637			

校 区 別 年 齢 別 人 口 統 計 表

36

思齊小学校

平成25 . 6 . 末現在 69 ページ

年 齢	男	女	人 口	年 齢	男	女	人 口
0 歳	35	34	69	36 歳	44	61	105
1 歳	42	42	84	37 歳	41	50	91
2 歳	47	46	93	38 歳	57	56	113
3 歳	44	40	84	39 歳	50	62	112
4 歳	39	45	84	40 歳	53	51	104
5 歳	47	43	90	41 歳	51	50	101
6 歳	43	41	84	42 歳	52	38	90
7 歳	34	45	79	43 歳	44	55	99
8 歳	35	32	67	44 歳	69	55	124
9 歳	42	43	85	45 歳	51	65	116
10 歳	45	48	93	46 歳	55	55	110
11 歳	44	53	97	47 歳	54	52	106
12 歳	61	44	105	48 歳	51	45	96
13 歳	50	34	84	49 歳	62	65	127
14 歳	49	43	92	50 歳	53	50	103
15 歳	49	39	88	51 歳	48	48	96
16 歳	46	44	90	52 歳	65	49	114
17 歳	44	33	77	53 歳	43	63	106
18 歳	50	46	96	54 歳	59	74	133
19 歳	31	57	88	55 歳	54	48	102
20 歳	44	41	85	56 歳	73	54	127
21 歳	39	50	89	57 歳	48	51	99
22 歳	49	41	90	58 歳	72	65	137
23 歳	39	36	75	59 歳	49	45	94
24 歳	40	55	95	60 歳	66	67	133
25 歳	54	53	107	61 歳	48	63	111
26 歳	43	52	95	62 歳	60	65	125
27 歳	58	46	104	63 歳	59	59	118
28 歳	52	48	100	64 歳	65	68	133
29 歳	42	53	95	65 歳	71	68	139
30 歳	53	55	108	66 歳	53	56	109
31 歳	43	49	92	67 歳	25	37	62
32 歳	38	45	83	68 歳	26	42	68
33 歳	41	58	99	69 歳	47	49	96
34 歳	48	54	102	70 歳	38	52	90
35 歳	56	50	106	71 歳	35	58	93

# 校 区 別 年 齢 別 人 口 統 計 表

36 | 思齊小学校

平成25 . 6 . 末現在 70 ページ

年 齢	男	女	人 口	年 齢	男	女	人 口
72 歳	42	40	82				
73 歳	34	44	78	**合計**	3,969	4,384	8,353
74 歳	26	38	64	**総計**	111,279	125,031	236,310
75 歳	33	55	88				
76 歳	27	44	71				
77 歳	34	46	80				
78 歳	44	51	95				
79 歳	28	50	78				
80 歳	32	45	77				
81 歳	20	35	55				
82 歳	30	24	54				
83 歳	24	37	61				
84 歳	19	38	57				
85 歳	16	19	35				
86 歳	13	35	48				
87 歳	15	17	32				
88 歳	6	30	36				
89 歳	3	18	21				
90 歳	6	15	21				
91 歳	3	12	15				
92 歳	3	12	15				
93 歳	0	9	9				
94 歳	0	9	9				
95 歳	1	11	12				
96 歳	2	4	6				
97 歳	0	4	4				
98 歳	0	4	4				
99 歳	0	2	2				
100 歳	1	1	2				
101 歳	0	2	2				
102 歳	0	1	1				
103 歳	0	1	1				
104 歳	0	0	0				
105 歳	0	1	1				
106 歳	0	0	0				
107 歳	0	1	1				

# 年 齢 別 人 口 統 計 表

佐賀市

平成25 . 6 . 末現在 1 ページ

年 齢	男	女	人 口		年 齢	男	女	人 口
0 歳	1,059	951	2,010		20 歳	1,306	1,196	2,502
1 歳	1,138	1,050	2,188		21 歳	1,299	1,248	2,547
2 歳	1,133	1,089	2,222		22 歳	1,166	1,170	2,336
3 歳	1,102	1,040	2,142		23 歳	1,217	1,214	2,431
4 歳	1,080	1,068	2,148		24 歳	1,128	1,265	2,393
**合計**	5,512	5,198	10,710		**合計**	6,116	6,093	12,209
5 歳	1,086	1,102	2,188		25 歳	1,160	1,232	2,392
6 歳	1,077	1,006	2,083		26 歳	1,273	1,347	2,620
7 歳	1,087	1,081	2,168		27 歳	1,287	1,345	2,632
8 歳	1,136	1,043	2,179		28 歳	1,280	1,410	2,690
9 歳	1,090	1,078	2,168		29 歳	1,294	1,369	2,663
**合計**	5,476	5,310	10,786		**合計**	6,294	6,703	12,997
10 歳	1,152	1,156	2,308		30 歳	1,347	1,437	2,784
11 歳	1,188	1,142	2,330		31 歳	1,366	1,411	2,777
12 歳	1,257	1,198	2,455		32 歳	1,386	1,396	2,782
13 歳	1,270	1,173	2,443		33 歳	1,440	1,488	2,928
14 歳	1,178	1,166	2,344		34 歳	1,428	1,461	2,889
**合計**	6,045	5,835	11,880		**合計**	6,967	7,193	14,160
15 歳	1,265	1,246	2,511		35 歳	1,409	1,494	2,903
16 歳	1,266	1,234	2,500		36 歳	1,499	1,553	3,052
17 歳	1,327	1,215	2,542		37 歳	1,529	1,567	3,096
18 歳	1,269	1,224	2,493		38 歳	1,597	1,665	3,262
19 歳	1,228	1,270	2,498		39 歳	1,637	1,671	3,308
**合計**	6,355	6,189	12,544		**合計**	7,671	7,950	15,621

# 年 齢 別 人 口 統 計 表

佐賀市

平成25 . 6 . 末現在 2 ページ

年 齢	男	女	人 口	年 齢	男	女	人 口
40 歳	1,567	1,688	3,255	60 歳	1,587	1,753	3,340
41 歳	1,624	1,628	3,252	61 歳	1,647	1,800	3,447
42 歳	1,541	1,523	3,064	62 歳	1,769	1,916	3,685
43 歳	1,487	1,585	3,072	63 歳	1,837	1,915	3,752
44 歳	1,491	1,614	3,105	64 歳	1,879	2,036	3,915
**合計**	7,710	8,038	15,748	**合計**	8,719	9,420	18,139
45 歳	1,499	1,562	3,061	65 歳	1,731	1,928	3,659
46 歳	1,394	1,520	2,914	66 歳	1,526	1,716	3,242
47 歳	1,306	1,479	2,785	67 歳	896	1,054	1,950
48 歳	1,409	1,535	2,944	68 歳	1,103	1,366	2,469
49 歳	1,419	1,583	3,002	69 歳	1,225	1,493	2,718
**合計**	7,027	7,679	14,706	**合計**	6,481	7,557	14,038
50 歳	1,395	1,484	2,879	70 歳	1,134	1,499	2,633
51 歳	1,391	1,505	2,896	71 歳	1,247	1,581	2,828
52 歳	1,371	1,509	2,880	72 歳	1,190	1,504	2,694
53 歳	1,383	1,541	2,924	73 歳	1,074	1,420	2,494
54 歳	1,454	1,600	3,054	74 歳	958	1,198	2,156
**合計**	6,994	7,639	14,633	**合計**	5,603	7,202	12,805
55 歳	1,443	1,508	2,951	75 歳	1,018	1,359	2,377
56 歳	1,375	1,556	2,931	76 歳	992	1,323	2,315
57 歳	1,485	1,620	3,105	77 歳	916	1,284	2,200
58 歳	1,606	1,636	3,242	78 歳	936	1,337	2,273
59 歳	1,581	1,633	3,214	79 歳	826	1,310	2,136
**合計**	7,490	7,953	15,443	**合計**	4,688	6,613	11,301

# 年 齢 別 人 口 統 計 表

佐賀市

平成25 . 6 . 末現在 3 ページ

年 齢	男	女	人 口	年 齢	男	女	人 口
80 歳	835	1,339	2,174	100 歳	8	40	48
81 歳	785	1,285	2,070	101 歳	2	30	32
82 歳	734	1,151	1,885	102 歳	3	17	20
83 歳	625	1,086	1,711	103 歳	2	12	14
84 歳	542	1,082	1,624	104 歳	1	4	5
**合計**	3,521	5,943	9,464	**合計**	16	103	119
85 歳	501	891	1,392	105 歳	1	5	6
86 歳	426	855	1,281	106 歳	0	3	3
87 歳	428	867	1,295	107 歳	0	1	1
88 歳	320	721	1,041	108 歳	0	1	1
89 歳	260	623	883	**合計**	1	10	11
**合計**	1,935	3,957	5,892	**総計**	111,279	125,031	236,310
90 歳	198	517	715				
91 歳	107	416	523				
92 歳	106	386	492				
93 歳	81	311	392				
94 歳	44	219	263				
**合計**	536	1,849	2,385				
95 歳	40	176	216				
96 歳	38	142	180				
97 歳	23	144	167				
98 歳	13	77	90				
99 歳	8	58	66				
**合計**	122	597	719				

## 町・丁目・大字別人口統計表

平成25 . 6 . 末現在 1 ページ

町・丁目・大字名	世帯数	人口	男	女	町・丁目・大字名	世帯数	人口	男	女
駅前中央一丁目	260	515	245	270	多布施二丁目	388	812	354	458
駅前中央二丁目	455	937	438	499	多布施三丁目	467	1,112	521	591
駅前中央三丁目	340	683	331	352	多布施四丁目	753	1,603	713	890
大財一丁目	165	322	146	176	天神一丁目	210	450	203	247
大財二丁目	388	773	354	419	天神二丁目	334	663	305	358
大財三丁目	242	529	228	301	天神三丁目	0	0	0	0
大財四丁目	290	533	242	291	天祐一丁目	418	917	427	490
大財五丁目	254	563	262	301	天祐二丁目	301	703	338	365
大財六丁目	525	1,211	554	657	唐人一丁目	271	578	262	316
神園一丁目	62	163	76	87	唐人二丁目	113	198	90	108
神園二丁目	290	628	299	329	西田代一丁目	183	346	170	176
神園三丁目	392	889	412	477	西田代二丁目	143	258	111	147
神園四丁目	208	418	185	233	日の出一丁目	716	1,461	725	736
神園五丁目	261	571	274	297	日の出二丁目	0	0	0	0
神園六丁目	195	383	178	205	松原一丁目	73	175	77	98
神野西一丁目	142	336	151	185	松原二丁目	196	416	178	238
神野西二丁目	279	613	291	322	松原三丁目	63	119	58	61
神野西三丁目	420	1,006	469	537	松原四丁目	291	546	227	319
神野西四丁目	440	1,099	538	561	水ヶ江一丁目	355	774	357	417
神野東一丁目	260	608	269	339	水ヶ江二丁目	373	816	364	452
神野東二丁目	167	315	151	164	水ヶ江三丁目	186	450	207	243
神野東三丁目	279	540	261	279	水ヶ江四丁目	295	760	365	395
神野東四丁目	263	576	290	286	水ヶ江五丁目	269	634	286	348
材木一丁目	79	154	61	93	水ヶ江六丁目	312	710	319	391
材木二丁目	165	367	164	203	八戸一丁目	166	377	169	208
城内一丁目	180	389	190	199	八戸二丁目	268	598	281	317
城内二丁目	201	404	188	216	八戸溝一丁目	251	647	316	331
白山一丁目	223	539	239	300	八戸溝二丁目	237	545	249	296
白山二丁目	148	289	131	158	八戸溝三丁目	219	517	253	264
末広一丁目	441	1,150	545	605	若宮一丁目	750	1,760	794	966
末広二丁目	428	860	422	438	若宮二丁目	416	928	427	501
田代一丁目	334	660	300	360	若宮三丁目	606	1,380	607	773
田代二丁目	392	816	368	448	若楠一丁目	199	501	232	269
多布施一丁目	335	696	322	374	若楠二丁目	334	832	406	426

## 町・丁目・大字別人口統計表

平成25. 6. 末現在 2 ページ

町・丁目・大字名	世帯数	人口	男	女	町・丁目・大字名	世帯数	人口	男	女
若楠三丁目	432	1,140	540	600	兵庫南四丁目	295	750	336	414
高木瀬東一丁目	386	946	442	504	南佐賀一丁目	316	701	345	356
高木瀬東二丁目	335	825	367	458	南佐賀二丁目	282	721	338	383
高木瀬東三丁目	421	1,046	482	564	南佐賀三丁目	321	725	346	379
高木瀬東四丁目	483	1,058	477	581	新栄東一丁目	80	199	86	113
高木瀬東五丁目	450	1,064	502	562	新栄東二丁目	165	452	216	236
高木瀬東六丁目	607	1,174	476	698	新栄東三丁目	154	361	180	181
高木瀬西一丁目	116	254	110	144	新栄東四丁目	302	769	346	423
高木瀬西二丁目	395	986	486	500	新栄西一丁目	222	535	247	288
高木瀬西三丁目	280	675	294	381	新栄西二丁目	156	439	213	226
高木瀬西四丁目	411	1,036	504	532	愛敬町	210	343	173	170
高木瀬西五丁目	439	1,072	502	570	赤松町	332	601	282	319
高木瀬西六丁目	20	37	19	18	朝日町	322	774	357	417
鍋島一丁目	667	1,794	870	924	伊勢町	403	838	387	451
鍋島二丁目	609	1,615	745	870	今宿町	244	545	238	307
鍋島三丁目	609	1,339	636	703	駅南本町	229	454	197	257
鍋島四丁目	335	734	344	390	大財北町	151	401	207	194
鍋島五丁目	434	957	399	558	鬼丸町	621	1,487	694	793
鍋島六丁目	491	1,138	576	562	御本町	207	571	263	308
開成一丁目	528	1,290	536	754	川原町	75	184	83	101
開成二丁目	372	970	454	516	呉服元町	186	355	161	194
開成三丁目	192	539	265	274	紺屋町	152	308	146	162
開成四丁目	142	349	156	193	栄町	63	97	44	53
開成五丁目	329	867	429	438	道祖元町	126	236	122	114
開成六丁目	378	991	477	514	下田町	199	456	199	257
光一丁目	342	751	354	397	昭栄町	294	731	332	399
光二丁目	465	1,084	479	605	新生町	305	813	409	404
光三丁目	258	768	334	434	新中町	179	430	201	229
木原一丁目	535	1,336	636	700	成章町	116	215	91	124
木原二丁目	542	1,282	591	691	高木町	264	567	247	320
木原三丁目	333	892	415	477	高木瀬団地	244	323	134	189
兵庫南一丁目	512	1,393	665	728	中央本町	94	195	93	102
兵庫南二丁目	527	1,270	612	658	天祐団地	294	461	184	277
兵庫南三丁目	458	1,237	552	685	中折町	315	737	329	408

## 町・丁目・大字別人口統計表

平成25 . 6 . 末現在 3 ページ

町・丁目・大字名	世帯数	人口	男	女	町・丁目・大字名	世帯数	人口	男	女
長瀬町	367	817	375	442	巨勢町大字牛島	1,183	2,884	1,387	1,497
中の小路	156	319	154	165	兵庫町大字渚	566	1,446	699	747
中の館町	273	682	316	366	兵庫町大字西渚	214	479	221	258
西魚町	79	174	81	93	兵庫町大字藤木	2,265	5,577	2,671	2,906
八幡小路	140	308	134	174	兵庫町大字瓦町	288	788	360	428
八丁畷町	197	377	192	185	兵庫町大字若宮	378	1,057	518	539
東佐賀町	459	1,021	449	572	高木瀬町大字東高木	307	826	382	444
堀川町	270	605	264	341	高木瀬町大字長瀬	725	1,839	888	951
緑小路	78	148	79	69	鍋島町大字八戸溝	1,349	3,529	1,670	1,859
柳町	98	196	91	105	鍋島町大字森田	715	1,885	929	956
与賀町	350	679	325	354	鍋島町大字鍋島	200	512	248	264
六座町	293	655	288	367	鍋島町大字蛎久	744	1,919	907	1,012
西田代町	4	6	2	4	鍋島町大字八戸	706	1,884	922	962
新郷本町	592	1,472	664	808	金立町大字金立	1,271	2,640	1,323	1,317
嘉瀬町大字荻野	414	1,126	540	586	金立町大字薬師丸	149	427	197	230
嘉瀬町大字中原	847	1,974	911	1,063	金立町大字千布	621	1,646	785	861
嘉瀬町大字扇町	377	896	387	509	久保泉町大字上和泉	280	843	403	440
嘉瀬町大字十五	387	1,108	521	587	久保泉町大字下和泉	423	1,065	506	559
西与賀町大字高太郎	299	897	431	466	久保泉町大字川久保	843	1,953	931	1,022
西与賀町大字厘外	609	1,351	655	696	蓮池町大字蓮池	248	672	303	369
西与賀町大字相応津	112	339	164	175	蓮池町大字見島	138	374	177	197
西与賀町字今津	115	268	112	156	蓮池町大字小松	189	470	211	259
本庄町大字本庄	3,099	6,099	3,040	3,059	蓮池町大字古賀	68	213	96	117
本庄町大字鹿子	413	1,076	535	541	諸富町大字大堂	442	1,216	600	616
本庄町大字正里	63	171	82	89	諸富町大字徳富	1,295	3,609	1,696	1,913
本庄町大字袋	1,110	2,656	1,249	1,407	諸富町大字諸富津	490	1,123	512	611
本庄町大字末次	865	2,071	970	1,101	諸富町大字寺井津	327	875	430	445
北川副町大字江上	259	772	379	393	諸富町大字為重	860	2,642	1,251	1,391
北川副町大字木原	0	0	0	0	諸富町大字山領	606	1,680	807	873
北川副町大字光法	857	2,104	956	1,148	大和町大字尼寺	2,680	7,043	3,309	3,734
北川副町大字新郷	220	579	276	303	大和町大字久池井	3,111	8,087	3,799	4,288
巨勢町大字高尾	379	929	428	501	大和町大字八反原	29	90	39	51
巨勢町大字修理田	382	979	489	490	大和町大字川上	669	1,814	879	935
巨勢町大字東西	81	231	97	134	大和町大字東山田	592	1,891	887	1,004

## 町・丁目・大字別人口統計表

平成25. 6. 末現在 4 ページ

町・丁目・大字名	世帯数	人口	男	女	町・丁目・大字名	世帯数	人口	男	女
大和町大字池上	293	955	443	512	川副町大字南里	724	1,966	958	1,008
大和町大字久留間	502	1,352	650	702	川副町大字西古賀	630	1,890	892	998
大和町大字梅野	238	666	332	334	川副町大字小々森	645	2,062	991	1,071
大和町大字名尾	34	92	52	40	川副町大字福富	551	1,381	672	709
大和町大字松瀬	166	485	242	243	川副町大字早津江津	221	613	278	335
富士町大字市川	73	275	134	141	川副町大字早津江	480	1,379	683	696
富士町大字内野	148	284	154	130	川副町大字大詫間	530	1,740	865	875
富士町大字大串	55	199	100	99	東与賀町大字下古賀	1,211	3,766	1,800	1,966
富士町大字大野	8	17	9	8	東与賀町大字田中	915	2,905	1,384	1,521
富士町大字小副川	240	658	312	346	東与賀町大字飯盛	667	1,966	936	1,030
富士町大字鎌原	15	40	19	21	久保田町大字徳万	987	2,755	1,303	1,452
富士町大字上合瀬	28	96	47	49	久保田町大字新田	658	2,066	1,005	1,061
富士町大字上熊川	128	299	138	161	久保田町大字久富	663	1,959	908	1,051
富士町大字上無津呂	76	201	107	94	久保田町大字久保田	416	1,325	641	684
富士町大字栗並	43	147	72	75	久保田町大字江戸	87	248	112	136
富士町大字古場	52	138	69	69					
富士町大字下合瀬	29	95	47	48	**総計**	95,335	236,310	111,279	125,031
富士町大字下熊川	60	173	80	93					
富士町大字下無津呂	61	160	76	84					
富士町大字杉山	39	130	60	70					
富士町大字関屋	73	259	118	141					
富士町大字菖木	20	47	21	26					
富士町大字中原	39	111	49	62					
富士町大字畑瀬	6	15	5	10					
富士町大字藤瀬	26	60	26	34					
富士町大字古湯	181	494	223	271					
富士町大字麻那古	58	173	88	85					
富士町大字松瀬	35	97	46	51					
富士町大字梅野	0	0	0	0					
三瀬村三瀬	283	697	320	377					
三瀬村藤原	138	449	216	233					
三瀬村杠	83	259	132	127					
川副町大字犬井道	1,166	3,652	1,728	1,924					
川副町大字鹿江	929	2,627	1,240	1,387					