

住民基本台帳月報

(第1表) 人口, 世帯数

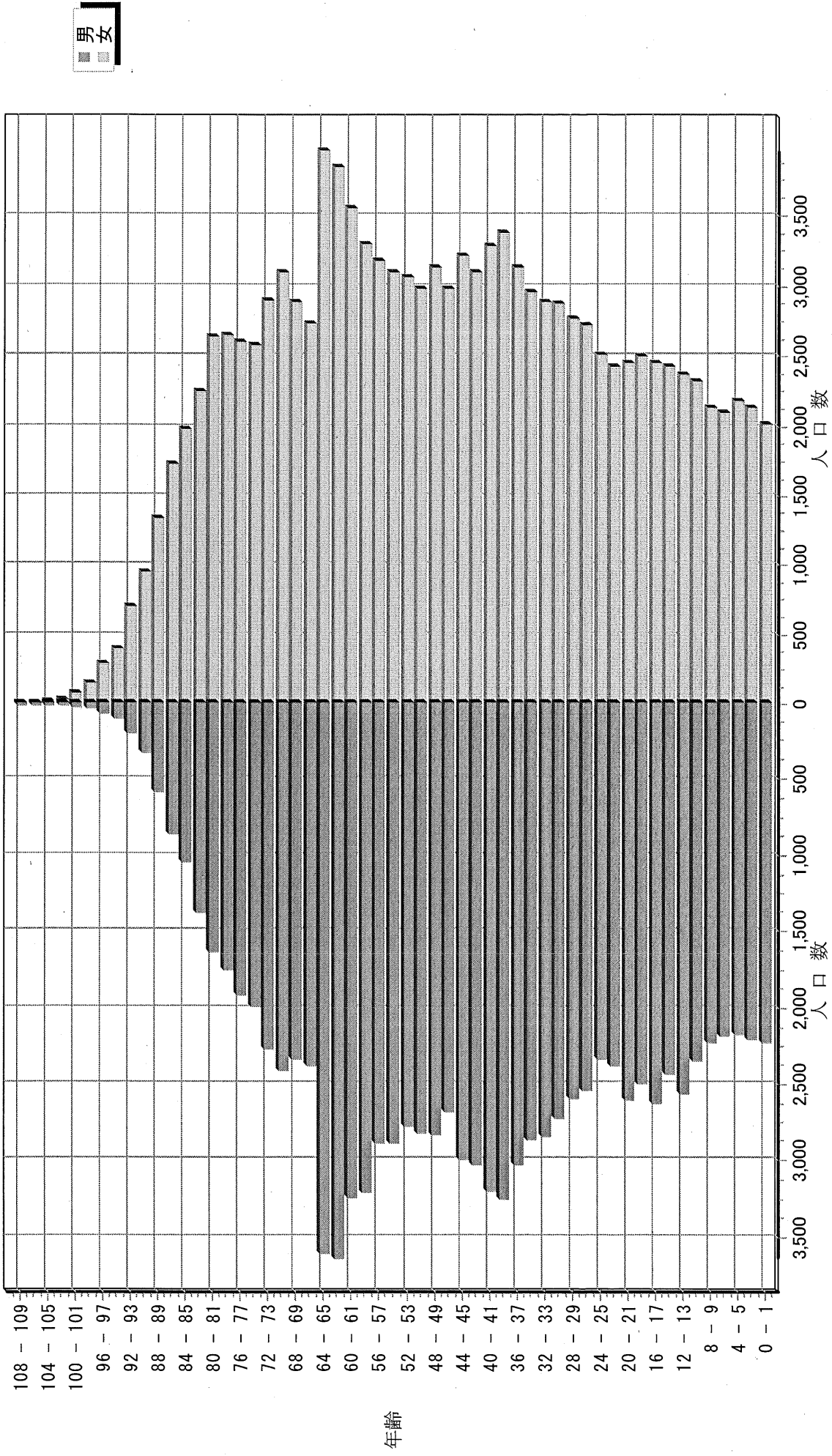
平成25年 5月分

人 口			
区分	男	女	計
日本人	110,738	124,294	235,032
外国人	535	764	1,299
計	111,273	125,058	236,331

世 帯 数			
日本人のみ	外国人のみ	混合	計
94,307	702	273	95,282

人口ピラミッド

平成25.5. 末現在



校 区 別 男 女 統 計 表

平成25 . 5 . 末現在 1 ページ

校区 (小学校) 名	校区コード	世帯数	人口	男	女
勸興小学校	01	3,135	6,468	2,916	3,552
循誘小学校	02	4,273	8,973	4,045	4,928
日新小学校	03	4,255	9,564	4,455	5,109
赤松小学校	04	3,638	8,133	3,747	4,386
神野小学校	05	5,332	11,598	5,431	6,167
西与賀小学校	06	2,501	6,065	2,816	3,249
嘉瀬小学校	07	2,012	5,081	2,350	2,731
巨勢小学校	08	1,940	4,819	2,308	2,511
兵庫小学校	09	5,729	14,534	6,896	7,638
高木瀬小学校	10	5,881	13,938	6,498	7,440
北川副小学校	11	4,994	12,319	5,704	6,615
本庄小学校	12	5,567	12,105	5,894	6,211
鍋島小学校	13	5,334	13,229	6,297	6,932
金立小学校	14	2,033	4,698	2,301	2,397
久保泉小学校	15	1,543	3,866	1,843	2,023
芙蓉小学校	16	644	1,732	789	943
新栄小学校	17	3,109	7,507	3,535	3,972
若楠小学校	18	3,697	8,284	3,828	4,456
開成小学校	19	3,866	9,902	4,614	5,288
諸富北小学校	20	2,226	5,950	2,807	3,143
諸富南小学校	21	1,801	5,215	2,499	2,716
春日小学校	22	3,134	8,284	3,870	4,414
川上小学校	23	2,055	6,008	2,856	3,152
松梅小学校	24	365	1,070	537	533
春日北小学校	25	2,745	7,090	3,354	3,736
富士南小学校	26	0	0	0	0
富士小学校	27	1,009	2,752	1,299	1,453
北山小学校	28	340	1,008	501	507
北山東部小学校	29	141	406	195	211
三瀬小学校	30	503	1,406	667	739
中川副小学校	31	1,250	3,372	1,634	1,738
大詫間小学校	32	531	1,745	867	878
南川副小学校	33	2,098	6,286	2,970	3,316
西川副小学校	34	2,000	5,915	2,844	3,071

校 区 別 ・ 町 ・ 丁 目 ・ 大 字 別 人 口 統 計 表

01 勸興小学校

平成25. 5. 末現在 1 ページ

町・丁目・大字名	世帯数	人口	男	女
駅前中央一丁目	25	36	16	20
大財一丁目	71	138	61	77
大財三丁目	63	171	82	89
白山一丁目	222	538	239	299
白山二丁目	146	284	128	156
多布施一丁目	336	700	325	375
多布施二丁目	386	808	351	457
天神一丁目	209	450	203	247
天神二丁目	29	60	28	32
唐人一丁目	270	578	262	316
唐人二丁目	112	199	91	108
松原一丁目	74	176	78	98
松原二丁目	193	413	177	236
愛敬町	204	337	169	168
駅南本町	230	456	197	259
呉服元町	61	92	38	54
成章町	116	213	91	122
中央本町	94	198	95	103
中の小路	156	319	154	165
八幡小路	138	302	131	171
*** 小計 ***	3,135	6,468	2,916	3,552

校 区 別 ・ 町 ・ 丁 目 ・ 大 字 別 人 口 統 計 表

02 循誘小学校

平成25 . 5 . 末現在 2 ページ

町・丁目・大字名	世帯数	人口	男	女
駅前中央三丁目	29	51	26	25
大財一丁目	95	186	87	99
大財二丁目	386	767	349	418
大財三丁目	177	356	145	211
大財四丁目	291	539	244	295
大財五丁目	253	564	263	301
大財六丁目	524	1,210	552	658
材木一丁目	79	154	61	93
材木二丁目	166	368	164	204
田代一丁目	336	668	305	363
田代二丁目	394	821	371	450
松原三丁目	59	109	54	55
松原四丁目	189	379	159	220
愛敬町	1	1	0	1
朝日町	42	81	43	38
今宿町	45	107	50	57
大財北町	19	33	18	15
呉服元町	125	264	123	141
紺屋町	155	314	150	164
高木町	264	568	247	321
東佐賀町	455	1,018	447	571
柳町	98	196	91	105
巨勢町大字牛島	91	219	96	123
** 小計 **	4,273	8,973	4,045	4,928

校 区 別 ・ 町 ・ 丁 目 ・ 大 字 別 人 口 統 計 表

03 日新小学校

平成25. 5. 末現在 3 ページ

町・丁目・大字名	世帯数	人口	男	女
未広一丁目	440	1,147	543	604
未広二丁目	137	286	152	134
多布施三丁目	470	1,119	524	595
西田代一丁目	184	348	168	180
西田代二丁目	142	257	110	147
八戸一丁目	165	377	169	208
八戸二丁目	266	595	279	316
伊勢町	400	832	382	450
川原町	69	171	76	95
道祖元町	127	239	123	116
下田町	197	456	199	257
昭栄町	292	726	330	396
新生町	97	234	134	100
中折町	294	693	310	383
長瀬町	369	821	375	446
西魚町	79	175	83	92
与賀町	234	435	213	222
六座町	289	647	283	364
西田代町	4	6	2	4
** 小計 **	4,255	9,564	4,455	5,109

校 区 別 ・ 町 ・ 丁 目 ・ 大 字 別 人 口 統 計 表

04 赤松小学校

平成25 . 5 . 末現在 4 ページ

町・丁目・大字名	世帯数	人口	男	女
城内一丁目	181	387	189	198
城内二丁目	201	404	188	216
松原三丁目	4	10	4	6
松原四丁目	102	169	68	101
水ヶ江一丁目	355	770	354	416
水ヶ江二丁目	370	809	359	450
水ヶ江三丁目	190	456	211	245
水ヶ江四丁目	295	758	364	394
水ヶ江五丁目	178	451	205	246
水ヶ江六丁目	58	116	52	64
赤松町	333	603	281	322
朝日町	72	148	70	78
今宿町	10	20	10	10
鬼丸町	621	1,485	693	792
川原町	5	11	5	6
中の館町	274	684	317	367
堀川町	271	606	264	342
与賀町	118	246	113	133
*** 小計 ***	3,638	8,133	3,747	4,386

校 区 別 ・ 町 ・ 丁 目 ・ 大 字 別 人 口 統 計 表

05 神野小学校

平成25. 5. 末現在 5 ページ

町・丁目・大字名	世帯数	人口	男	女
駅前中央一丁目	236	485	233	252
駅前中央二丁目	453	926	434	492
駅前中央三丁目	193	394	197	197
神園一丁目	62	163	76	87
神園二丁目	290	627	298	329
神園三丁目	291	705	319	386
神園四丁目	208	417	184	233
神園五丁目	208	449	217	232
神園六丁目	58	96	48	48
神野西一丁目	141	336	150	186
神野西二丁目	282	618	294	324
神野西三丁目	423	1,011	471	540
神野西四丁目	439	1,101	539	562
神野東一丁目	258	604	266	338
神野東二丁目	163	309	148	161
神野東三丁目	238	459	229	230
神野東四丁目	236	510	258	252
多布施四丁目	749	1,607	715	892
天神二丁目	305	608	278	330
大財北町	1	1	1	0
栄町	63	97	44	53
新中町	35	75	32	43
** 小計 **	5,332	11,598	5,431	6,167

校 区 別 ・ 町 ・ 丁 目 ・ 大 字 別 人 口 統 計 表

06 西与賀小学校

平成25. 5. 末現在 6 ページ

町・丁目・大字名	世帯数	人口	男	女
末広二丁目	290	580	273	307
光一丁目	342	753	356	397
光二丁目	467	1,086	480	606
光三丁目	251	747	324	423
嘉瀬町大字十五	11	35	14	21
西与賀町大字高太郎	299	895	431	464
西与賀町大字厘外	613	1,358	658	700
西与賀町大字相応津	112	339	164	175
西与賀町字今津	116	272	116	156
*** 小計 ***	2,501	6,065	2,816	3,249

校 区 別 ・ 町 ・ 丁 目 ・ 大 字 別 人 口 統 計 表

07 嘉瀬小学校

平成25. 5. 末現在 7 ページ

町・丁目・大字名	世帯数	人口	男	女
嘉瀬町大字荻野	415	1,131	543	588
嘉瀬町大字中原	847	1,979	912	1,067
嘉瀬町大字扇町	374	895	388	507
嘉瀬町大字十五	376	1,076	507	569
*** 小計 ***	2,012	5,081	2,350	2,731

校 区 別 ・ 町 ・ 丁 目 ・ 大 字 別 人 口 統 計 表

08 巨勢小学校

平成25. 5. 末現在 8 ページ

町・丁目・大字名	世帯数	人口	男	女
巨勢町大字高尾	381	932	429	503
巨勢町大字修理田	385	990	495	495
巨勢町大字東西	81	231	97	134
巨勢町大字牛島	1,093	2,666	1,287	1,379
*** 小計 ***	1,940	4,819	2,308	2,511

校 区 別 ・ 町 ・ 丁 目 ・ 大 字 別 人 口 統 計 表

09 兵庫小学校

平成25 . 5 . 末現在 9 ページ

町・丁目・大字名	世帯数	人口	男	女
駅前中央三丁目	119	233	107	126
兵庫南一丁目	516	1,413	673	740
兵庫南二丁目	532	1,292	621	671
兵庫南三丁目	458	1,237	553	684
兵庫南四丁目	297	763	344	419
大財北町	134	373	191	182
兵庫町大字淵	564	1,437	693	744
兵庫町大字西淵	215	482	224	258
兵庫町大字藤木	2,225	5,455	2,612	2,843
兵庫町大字瓦町	290	790	359	431
兵庫町大字若宮	379	1,059	519	540
** 小計 **	5,729	14,534	6,896	7,638

校 区 別 ・ 町 ・ 丁 目 ・ 大 字 別 人 口 統 計 表

10 高木瀬小学校

平成25 . 5 . 末現在 10 ページ

町・丁目・大字名	世帯数	人口	男	女
日の出一丁目	522	1,123	569	554
高木瀬東一丁目	383	942	439	503
高木瀬東二丁目	337	823	366	457
高木瀬東三丁目	421	1,045	483	562
高木瀬東四丁目	479	1,042	470	572
高木瀬東五丁目	450	1,063	502	561
高木瀬東六丁目	609	1,182	479	703
高木瀬西一丁目	115	252	110	142
高木瀬西二丁目	392	985	486	499
高木瀬西三丁目	270	656	286	370
高木瀬西四丁目	412	1,037	506	531
高木瀬西五丁目	441	1,088	511	577
高木瀬西六丁目	20	37	19	18
高木瀬町大字東高木	306	819	382	437
高木瀬町大字長瀬	724	1,844	890	954
** 小計 **	5,881	13,938	6,498	7,440

校 区 別 ・ 町 ・ 丁 目 ・ 大 字 別 人 口 統 計 表

11

北川副小学校

平成25 . 5 . 末現在 11 ページ

町・丁目・大字名	世帯数	人口	男	女
水ヶ江五丁目	79	163	72	91
水ヶ江六丁目	258	598	269	329
木原一丁目	535	1,343	637	706
木原二丁目	547	1,289	592	697
木原三丁目	333	892	414	478
南佐賀一丁目	318	705	349	356
南佐賀二丁目	276	702	326	376
南佐賀三丁目	322	725	348	377
朝日町	207	547	244	303
今宿町	188	418	177	241
新郷本町	592	1,474	664	810
北川副町大字江上	263	775	380	395
北川副町大字光法	855	2,110	956	1,154
北川副町大字新郷	221	578	276	302
*** 小計 ***	4,994	12,319	5,704	6,615

校 区 別 ・ 町 ・ 丁 目 ・ 大 字 別 人 口 統 計 表

12 本庄小学校

平成25. 5. 末現在 12 ページ

町・丁目・大字名	世帯数	人口	男	女
水ヶ江五丁目	11	21	9	12
本庄町大字本庄	3,096	6,098	3,044	3,054
本庄町大字鹿子	415	1,087	544	543
本庄町大字正里	63	170	82	88
本庄町大字袋	1,116	2,666	1,251	1,415
本庄町大字末次	866	2,063	964	1,099
*** 小計 ***	5,567	12,105	5,894	6,211

校 区 別 ・ 町 ・ 丁 目 ・ 大 字 別 人 口 統 計 表

13 鍋島小学校

平成25 . 5 . 末現在 13 ページ

町・丁目・大字名	世帯数	人口	男	女
鍋島一丁目	668	1,801	873	928
鍋島二丁目	611	1,613	741	872
鍋島三丁目	605	1,332	634	698
鍋島四丁目	336	738	346	392
鍋島五丁目	434	954	396	558
鍋島六丁目	491	1,147	579	568
御本町	207	573	264	309
鍋島町大字八戸溝	554	1,329	655	674
鍋島町大字森田	486	1,315	655	660
鍋島町大字鍋島	199	512	247	265
鍋島町大字蛸久	743	1,915	907	1,008
*** 小計 ***	5,334	13,229	6,297	6,932

校 区 別 ・ 町 ・ 丁 目 ・ 大 字 別 人 口 統 計 表

14 金立小学校

平成25 . 5 . 末現在 14 ページ

町・丁目・大字名	世帯数	人口	男	女
金立町大字金立	1,264	2,629	1,318	1,311
金立町大字薬師丸	149	427	197	230
金立町大字千布	620	1,642	786	856
*** 小計 ***	2,033	4,698	2,301	2,397

校 区 別 ・ 町 ・ 丁 目 ・ 大 字 別 人 口 統 計 表

15

久保泉小学校

平成25 . 5 . 末現在 15 ページ

町・丁目・大字名	世帯数	人口	男	女
金立町大字金立	2	7	5	2
久保泉町大字上和泉	278	841	403	438
久保泉町大字下和泉	424	1,071	508	563
久保泉町大字川久保	839	1,947	927	1,020
*** 小計 ***	1,543	3,866	1,843	2,023

校 区 別 ・ 町 ・ 丁 目 ・ 大 字 別 人 口 統 計 表

16 芙蓉小学校

平成25 . 5 . 末現在 16 ページ

町・丁目・大字名	世帯数	人口	男	女
蓮池町大字蓮池	249	674	304	370
蓮池町大字見島	139	374	177	197
蓮池町大字小松	189	471	212	259
蓮池町大字古賀	67	213	96	117
*** 小計 ***	644	1,732	789	943

校 区 別 ・ 町 ・ 丁 目 ・ 大 字 別 人 口 統 計 表

17 新栄小学校

平成25. 5. 末現在 17 ページ

町・丁目・大字名	世帯数	人口	男	女
天祐一丁目	418	916	425	491
天祐二丁目	304	715	343	372
新栄東一丁目	78	195	85	110
新栄東二丁目	164	450	215	235
新栄東三丁目	155	362	181	181
新栄東四丁目	302	771	347	424
新栄西一丁目	221	536	248	288
新栄西二丁目	156	438	212	226
新生町	208	582	277	305
天祐団地	292	462	185	277
中折町	23	47	20	27
緑小路	80	150	80	70
鍋島町大字八戸	708	1,883	917	966
*** 小計 ***	3,109	7,507	3,535	3,972

校 区 別 ・ 町 ・ 丁 目 ・ 大 字 別 人 口 統 計 表

18 若楠小学校

平成25. 5. 末現在 18 ページ

町・丁目・大字名	世帯数	人口	男	女
神園三丁目	101	182	91	91
神野東三丁目	41	89	34	55
神野東四丁目	33	74	38	36
日の出一丁目	196	339	157	182
若宮一丁目	748	1,757	793	964
若宮二丁目	414	924	426	498
若宮三丁目	604	1,377	607	770
若楠一丁目	200	504	234	270
若楠二丁目	334	830	407	423
若楠三丁目	433	1,141	542	599
高木瀬西三丁目	5	11	4	7
新中町	144	353	168	185
高木瀬団地	244	323	133	190
八丁畷町	200	380	194	186
*** 小計 ***	3,697	8,284	3,828	4,456

校 区 別 ・ 町 ・ 丁 目 ・ 大 字 別 人 口 統 計 表

19 開成小学校

平成25 . 5 . 末現在 19 ページ

町・丁目・大字名	世帯数	人口	男	女
神園五丁目	50	117	54	63
神園六丁目	139	289	130	159
八戸溝一丁目	253	651	319	332
八戸溝二丁目	236	543	248	295
八戸溝三丁目	217	512	250	262
開成一丁目	530	1,299	541	758
開成二丁目	373	977	459	518
開成三丁目	193	540	266	274
開成四丁目	143	349	155	194
開成五丁目	327	860	426	434
開成六丁目	377	992	478	514
鍋島町大字八戸溝	801	2,207	1,019	1,188
鍋島町大字森田	227	566	269	297
*** 小計 ***	3,866	9,902	4,614	5,288

校 区 別 ・ 町 ・ 丁 目 ・ 大 字 別 人 口 統 計 表

20

諸富北小学校

平成25 . 5 . 末現在 20 ページ

町・丁目・大字名	世帯数	人口	男	女
諸富町大字大堂	439	1,215	601	614
諸富町大字徳富	1,297	3,612	1,696	1,916
諸富町大字諸富津	490	1,123	510	613
*** 小計 ***	2,226	5,950	2,807	3,143

校 区 別 ・ 町 ・ 丁 目 ・ 大 字 別 人 口 統 計 表

21 諸富南小学校

平成25 . 5 . 末現在 21 ページ

町・丁目・大字名	世帯数	人口	男	女
諸富町大字寺井津	331	883	435	448
諸富町大字為重	861	2,651	1,255	1,396
諸富町大字山領	609	1,681	809	872
*** 小計 ***	1,801	5,215	2,499	2,716

校 区 別 ・ 町 ・ 丁 目 ・ 大 字 別 人 口 統 計 表

22 春日小学校

平成25 . 5 . 末現在 22 ページ

町・丁目・大字名	世帯数	人口	男	女
大和町大字尼寺	2,674	7,040	3,314	3,726
大和町大字久池井	431	1,155	518	637
大和町大字八反原	29	89	38	51
*** 小計 ***	3,134	8,284	3,870	4,414

校 区 別 ・ 町 ・ 丁 目 ・ 大 字 別 人 口 統 計 表

23

川上小学校

平成25 . 5 . 末現在 23 ページ

町・丁目・大字名	世帯数	人口	男	女
大和町大字川上	670	1,814	879	935
大和町大字東山田	589	1,880	882	998
大和町大字池上	294	956	444	512
大和町大字久留間	502	1,358	651	707
*** 小計 ***	2,055	6,008	2,856	3,152

校 区 別 ・ 町 ・ 丁 目 ・ 大 字 別 人 口 統 計 表

24 松梅小学校

平成25 . 5 . 末現在 24 ページ

町・丁目・大字名	世帯数	人口	男	女
大和町大字梅野	165	492	243	249
大和町大字名尾	34	92	52	40
大和町大字松瀬	166	486	242	244
*** 小計 ***	365	1,070	537	533

校 区 別 ・ 町 ・ 丁 目 ・ 大 字 別 人 口 統 計 表

25

春日北小学校

平成25 . 5 . 末現在 25 ページ

町・丁目・大字名	世帯数	人口	男	女
大和町大字久池井	2,672	6,914	3,265	3,649
大和町大字梅野	73	176	89	87
*** 小計 ***	2,745	7,090	3,354	3,736

校 区 別 ・ 町 ・ 丁 目 ・ 大 字 別 人 口 統 計 表

27 富士小学校

平成25 . 5 . 末現在 26 ページ

町・丁目・大字名	世帯数	人口	男	女
富士町大字市川	73	274	133	141
富士町大字内野	147	283	153	130
富士町大字小副川	239	657	311	346
富士町大字鎌原	16	41	19	22
富士町大字上熊川	124	295	135	160
富士町大字下熊川	60	173	80	93
富士町大字杉山	39	130	60	70
富士町大字関屋	68	244	113	131
富士町大字菖木	20	47	21	26
富士町大字畑瀬	6	15	5	10
富士町大字古湯	182	496	223	273
富士町大字松瀬	35	97	46	51
*** 小計 ***	1,009	2,752	1,299	1,453

校 区 別 ・ 町 ・ 丁 目 ・ 大 字 別 人 口 統 計 表

28 | 北山小学校

平成25 . 5 . 末現在 27 ページ

町・丁目・大字名	世帯数	人口	男	女
富士町大字大串	55	198	100	98
富士町大字大野	8	17	9	8
富士町大字上無津呂	76	202	107	95
富士町大字栗並	43	146	72	74
富士町大字下無津呂	61	160	76	84
富士町大字中原	39	112	49	63
富士町大字麻那古	58	173	88	85
*** 小計 ***	340	1,008	501	507

校 区 別 ・ 町 ・ 丁 目 ・ 大 字 別 人 口 統 計 表

29 北山東部小学校

平成25 . 5 . 末現在 28 ページ

町・丁目・大字名	世帯数	人口	男	女
富士町大字上合瀬	28	96	47	49
富士町大字古場	52	139	70	69
富士町大字下合瀬	29	95	47	48
富士町大字関屋	6	16	5	11
富士町大字藤瀬	26	60	26	34
*** 小計 ***	141	406	195	211

校 区 別 ・ 町 ・ 丁 目 ・ 大 字 別 人 口 統 計 表

30 三瀬小学校

平成25 . 5 . 末現在 29 ページ

町・丁目・大字名	世帯数	人口	男	女
三瀬村三瀬	283	696	320	376
三瀬村藤原	136	447	215	232
三瀬村杠	84	263	132	131
*** 小計 ***	503	1,406	667	739

校 区 別 ・ 町 ・ 丁 目 ・ 大 字 別 人 口 統 計 表

平成25 . 5 . 末現在 30 ページ

31	中川副小学校				
町・丁目・大字名		世帯数	人口	男	女
川副町大字福富		549	1,376	668	708
川副町大字早津江津		221	614	279	335
川副町大字早津江		480	1,382	687	695
** 小計 **		1,250	3,372	1,634	1,738

校 区 別 ・ 町 ・ 丁 目 ・ 大 字 別 人 口 統 計 表

平成25 . 5 . 末現在 31 ページ

32	大詫間小学校				
町・丁目・大字名	世帯数	人口	男	女	
川副町大字大詫間	531	1,745	867	878	
** 小計 **	531	1,745	867	878	

校 区 別 ・ 町 ・ 丁 目 ・ 大 字 別 人 口 統 計 表

平成25 . 5 . 末現在 32 ページ

33 南川副小学校					
町・丁目・大字名	世帯数	人口	男	女	
川副町大字犬井道	1,167	3,661	1,733	1,928	
川副町大字鹿江	931	2,625	1,237	1,388	
*** 小計 ***	2,098	6,286	2,970	3,316	

校 区 別 ・ 町 ・ 丁 目 ・ 大 字 別 人 口 統 計 表

平成25. 5. 末現在 33 ページ

34 西川副小学校				
町・丁目・大字名	世帯数	人口	男	女
川副町大字南里	725	1,964	960	1,004
川副町大字西古賀	630	1,887	889	998
川副町大字小々森	645	2,064	995	1,069
*** 小計 ***	2,000	5,915	2,844	3,071

校 区 別 ・ 町 ・ 丁 目 ・ 大 字 別 人 口 統 計 表

36 思齊小学校

平成25 . 5 . 末現在 35 ページ

町・丁目・大字名	世帯数	人口	男	女
久保田町大字徳万	988	2,767	1,311	1,456
久保田町大字新田	659	2,074	1,010	1,064
久保田町大字久富	663	1,961	908	1,053
久保田町大字久保田	415	1,319	639	680
久保田町大字江戸	87	249	113	136
*** 小計 ***	2,812	8,370	3,981	4,389
*** 総計 ***	95,282	236,331	111,273	125,058

校 区 別 年 齢 別 人 口 統 計 表

平成25 . 5 . 末現在 1 ページ

1 勸興小学校

年 齢		男	女	人 口	年 齢		男	女	人 口
0	歳	20	22	42	36	歳	43	40	83
1	歳	35	25	60	37	歳	40	50	90
2	歳	37	35	72	38	歳	56	39	95
3	歳	17	27	44	39	歳	44	44	88
4	歳	22	23	45	40	歳	40	53	93
5	歳	30	29	59	41	歳	38	53	91
6	歳	30	24	54	42	歳	45	41	86
7	歳	23	29	52	43	歳	40	50	90
8	歳	29	27	56	44	歳	28	58	86
9	歳	25	24	49	45	歳	46	47	93
10	歳	30	25	55	46	歳	38	53	91
11	歳	28	25	53	47	歳	39	32	71
12	歳	35	32	67	48	歳	49	51	100
13	歳	28	21	49	49	歳	44	51	95
14	歳	29	35	64	50	歳	45	41	86
15	歳	30	41	71	51	歳	49	49	98
16	歳	29	27	56	52	歳	43	49	92
17	歳	34	32	66	53	歳	46	46	92
18	歳	22	31	53	54	歳	42	45	87
19	歳	27	34	61	55	歳	32	42	74
20	歳	21	34	55	56	歳	35	42	77
21	歳	24	39	63	57	歳	37	45	82
22	歳	27	29	56	58	歳	42	48	90
23	歳	25	36	61	59	歳	44	42	86
24	歳	37	35	72	60	歳	44	44	88
25	歳	27	35	62	61	歳	47	38	85
26	歳	26	36	62	62	歳	43	42	85
27	歳	29	28	57	63	歳	36	57	93
28	歳	35	40	75	64	歳	54	71	125
29	歳	31	42	73	65	歳	37	65	102
30	歳	31	39	70	66	歳	49	55	104
31	歳	36	31	67	67	歳	28	20	48
32	歳	45	33	78	68	歳	26	40	66
33	歳	24	43	67	69	歳	38	47	85
34	歳	32	47	79	70	歳	27	44	71
35	歳	40	43	83	71	歳	20	57	77

校 区 別 年 齢 別 人 口 統 計 表

平成25 . 5 . 未現在 2 ページ

1 勸興小学校

年 齢	男	女	人 口			
72 歳	40	45	85			
73 歳	37	36	73			
74 歳	28	36	64			
75 歳	29	43	72			
76 歳	28	37	65			
77 歳	16	37	53			
78 歳	22	32	54			
79 歳	23	40	63			
80 歳	15	38	53			
81 歳	28	37	65			
82 歳	24	37	61			
83 歳	18	33	51			
84 歳	16	36	52			
85 歳	18	28	46			
86 歳	12	29	41			
87 歳	15	21	36			
88 歳	14	21	35			
89 歳	10	18	28			
90 歳	7	30	37			
91 歳	1	12	13			
92 歳	0	12	12			
93 歳	6	12	18			
94 歳	1	13	14			
95 歳	2	6	8			
96 歳	0	5	5			
97 歳	0	4	4			
98 歳	0	1	1			
99 歳	1	1	2			
100 歳	0	0	0			
101 歳	1	2	3			
102 歳	0	0	0			
103 歳	0	1	1			
合計	2,916	3,552	6,468			

校 区 別 年 齢 別 人 口 統 計 表

2 循誘小学校

平成25 . 5 . 末現在 3 ページ

年 齢	男	女	人 口	年 齢	男	女	人 口
0 歳	30	31	61	36 歳	56	64	120
1 歳	24	43	67	37 歳	43	63	106
2 歳	31	34	65	38 歳	69	73	142
3 歳	26	33	59	39 歳	61	72	133
4 歳	34	36	70	40 歳	66	48	114
5 歳	34	24	58	41 歳	66	48	114
6 歳	29	30	59	42 歳	49	55	104
7 歳	34	29	63	43 歳	51	49	100
8 歳	31	40	71	44 歳	59	59	118
9 歳	31	32	63	45 歳	68	63	131
10 歳	32	28	60	46 歳	44	45	89
11 歳	35	31	66	47 歳	43	58	101
12 歳	41	46	87	48 歳	54	55	109
13 歳	34	43	77	49 歳	46	74	120
14 歳	31	46	77	50 歳	57	65	122
15 歳	47	39	86	51 歳	51	62	113
16 歳	40	49	89	52 歳	51	67	118
17 歳	51	28	79	53 歳	55	72	127
18 歳	38	51	89	54 歳	43	55	98
19 歳	36	38	74	55 歳	55	64	119
20 歳	39	42	81	56 歳	52	55	107
21 歳	40	45	85	57 歳	56	68	124
22 歳	35	52	87	58 歳	62	50	112
23 歳	37	43	80	59 歳	56	60	116
24 歳	51	48	99	60 歳	65	67	132
25 歳	42	40	82	61 歳	64	86	150
26 歳	54	55	109	62 歳	63	84	147
27 歳	40	47	87	63 歳	74	91	165
28 歳	61	40	101	64 歳	76	98	174
29 歳	42	38	80	65 歳	76	85	161
30 歳	35	41	76	66 歳	53	65	118
31 歳	52	49	101	67 歳	34	52	86
32 歳	58	54	112	68 歳	53	58	111
33 歳	44	53	97	69 歳	58	81	139
34 歳	68	52	120	70 歳	44	65	109
35 歳	55	68	123	71 歳	50	50	100

校 区 別 年 齢 別 人 口 統 計 表

平成25 . 5 . 末現在 4 ページ

2 循誘小学校

年 齢	男	女	人 口			
72 歳	60	79	139			
73 歳	54	76	130			
74 歳	30	49	79			
75 歳	35	73	108			
76 歳	42	58	100			
77 歳	43	63	106			
78 歳	39	69	108			
79 歳	26	57	83			
80 歳	31	70	101			
81 歳	37	57	94			
82 歳	37	53	90			
83 歳	23	59	82			
84 歳	15	50	65			
85 歳	22	30	52			
86 歳	13	33	46			
87 歳	18	36	54			
88 歳	13	37	50			
89 歳	8	32	40			
90 歳	13	24	37			
91 歳	7	23	30			
92 歳	3	26	29			
93 歳	2	14	16			
94 歳	3	10	13			
95 歳	2	10	12			
96 歳	1	3	4			
97 歳	0	4	4			
98 歳	1	4	5			
99 歳	0	3	3			
100 歳	0	0	0			
101 歳	1	1	2			
102 歳	0	1	1			
103 歳	1	0	1			
合計	4,045	4,928	8,973			

校 区 別 年 齢 別 人 口 統 計 表

平成25 . 5 . 末現在 5 ページ

3 日新小学校

年 齢	男	女	人 口	年 齢	男	女	人 口
0 歳	32	35	67	36 歳	51	62	113
1 歳	39	35	74	37 歳	49	62	111
2 歳	37	30	67	38 歳	62	58	120
3 歳	35	33	68	39 歳	63	63	126
4 歳	36	45	81	40 歳	48	61	109
5 歳	35	38	73	41 歳	71	55	126
6 歳	43	37	80	42 歳	55	72	127
7 歳	33	48	81	43 歳	57	60	117
8 歳	44	34	78	44 歳	55	67	122
9 歳	31	47	78	45 歳	66	70	136
10 歳	45	35	80	46 歳	64	53	117
11 歳	45	38	83	47 歳	49	78	127
12 歳	58	42	100	48 歳	63	64	127
13 歳	55	39	94	49 歳	56	61	117
14 歳	49	48	97	50 歳	57	54	111
15 歳	44	36	80	51 歳	56	55	111
16 歳	42	49	91	52 歳	53	59	112
17 歳	53	50	103	53 歳	51	59	110
18 歳	54	47	101	54 歳	54	68	122
19 歳	57	53	110	55 歳	63	62	125
20 歳	58	44	102	56 歳	52	71	123
21 歳	51	52	103	57 歳	62	70	132
22 歳	61	55	116	58 歳	65	83	148
23 歳	56	45	101	59 歳	58	68	126
24 歳	50	43	93	60 歳	71	77	148
25 歳	56	51	107	61 歳	62	69	131
26 歳	61	56	117	62 歳	76	84	160
27 歳	48	52	100	63 歳	67	78	145
28 歳	52	60	112	64 歳	79	77	156
29 歳	46	51	97	65 歳	76	98	174
30 歳	47	46	93	66 歳	71	58	129
31 歳	50	47	97	67 歳	46	39	85
32 歳	56	57	113	68 歳	35	50	85
33 歳	43	58	101	69 歳	46	48	94
34 歳	50	49	99	70 歳	51	86	137
35 歳	43	53	96	71 歳	57	68	125

校 区 別 年 齢 別 人 口 統 計 表

平成25 . 5 . 末現在 6 ページ

3 | 日新小学校

年 齢	男	女	人 口			
72 歳	55	59	114			
73 歳	38	73	111			
74 歳	41	46	87			
75 歳	45	62	107			
76 歳	31	50	81			
77 歳	41	49	90			
78 歳	42	65	107			
79 歳	34	73	107			
80 歳	46	74	120			
81 歳	53	74	127			
82 歳	34	61	95			
83 歳	27	48	75			
84 歳	25	52	77			
85 歳	24	43	67			
86 歳	28	42	70			
87 歳	23	53	76			
88 歳	13	41	54			
89 歳	11	32	43			
90 歳	13	25	38			
91 歳	6	23	29			
92 歳	1	13	14			
93 歳	3	11	14			
94 歳	1	10	11			
95 歳	3	6	9			
96 歳	1	6	7			
97 歳	2	3	5			
98 歳	1	5	6			
99 歳	1	1	2			
100 歳	0	2	2			
101 歳	0	2	2			
合計	4,455	5,109	9,564			

校 区 別 年 齢 別 人 口 統 計 表

平成25 . 5 . 末現在 7 ページ

4 赤松小学校

年 齢		男	女	人 口	年 齢		男	女	人 口
0	歳	31	40	71	36	歳	47	57	104
1	歳	27	31	58	37	歳	56	58	114
2	歳	31	36	67	38	歳	46	65	111
3	歳	40	40	80	39	歳	58	49	107
4	歳	51	39	90	40	歳	63	72	135
5	歳	37	39	76	41	歳	45	52	97
6	歳	31	48	79	42	歳	47	64	111
7	歳	45	43	88	43	歳	59	55	114
8	歳	51	43	94	44	歳	49	73	122
9	歳	40	43	83	45	歳	51	55	106
10	歳	43	32	75	46	歳	49	49	98
11	歳	46	41	87	47	歳	55	65	120
12	歳	38	46	84	48	歳	62	66	128
13	歳	44	41	85	49	歳	51	60	111
14	歳	34	29	63	50	歳	62	42	104
15	歳	50	45	95	51	歳	57	57	114
16	歳	43	38	81	52	歳	58	60	118
17	歳	38	37	75	53	歳	50	55	105
18	歳	46	49	95	54	歳	45	51	96
19	歳	44	46	90	55	歳	48	50	98
20	歳	63	53	116	56	歳	44	68	112
21	歳	51	38	89	57	歳	53	66	119
22	歳	37	46	83	58	歳	53	49	102
23	歳	41	44	85	59	歳	46	43	89
24	歳	41	49	90	60	歳	47	58	105
25	歳	35	43	78	61	歳	56	50	106
26	歳	33	39	72	62	歳	73	53	126
27	歳	43	37	80	63	歳	69	66	135
28	歳	40	52	92	64	歳	49	63	112
29	歳	47	43	90	65	歳	53	71	124
30	歳	38	44	82	66	歳	41	47	88
31	歳	31	44	75	67	歳	27	31	58
32	歳	40	45	85	68	歳	27	46	73
33	歳	45	47	92	69	歳	35	60	95
34	歳	39	42	81	70	歳	35	44	79
35	歳	45	53	98	71	歳	44	37	81

校 区 別 年 齢 別 人 口 統 計 表

4 赤松小学校

平成25.5. 末現在 8 ページ

年 齢	男	女	人 口	年 齢	男	女	人 口
72 歳	37	45	82	108 歳	0	1	1
73 歳	32	45	77				
74 歳	25	34	59	**合計**	3,747	4,386	8,133
75 歳	26	38	64				
76 歳	28	53	81				
77 歳	25	38	63				
78 歳	26	41	67				
79 歳	22	43	65				
80 歳	27	49	76				
81 歳	20	42	62				
82 歳	24	42	66				
83 歳	27	40	67				
84 歳	20	48	68				
85 歳	19	41	60				
86 歳	18	47	65				
87 歳	17	36	53				
88 歳	17	33	50				
89 歳	12	27	39				
90 歳	8	26	34				
91 歳	7	21	28				
92 歳	5	13	18				
93 歳	2	19	21				
94 歳	2	7	9				
95 歳	3	4	7				
96 歳	4	3	7				
97 歳	1	7	8				
98 歳	1	2	3				
99 歳	0	3	3				
100 歳	2	1	3				
101 歳	0	3	3				
102 歳	0	1	1				
103 歳	0	1	1				
104 歳	0	0	0				
105 歳	1	0	1				
106 歳	0	0	0				
107 歳	0	0	0				

校 区 別 年 齢 別 人 口 統 計 表

平成25 . 5 . 未現在 9 ページ

5 神野小学校

年 齢		男	女	人 口	年 齢		男	女	人 口
0	歳	43	51	94	36	歳	63	76	139
1	歳	59	44	103	37	歳	80	83	163
2	歳	51	47	98	38	歳	66	71	137
3	歳	54	63	117	39	歳	81	97	178
4	歳	47	47	94	40	歳	79	94	173
5	歳	51	44	95	41	歳	88	63	151
6	歳	51	48	99	42	歳	78	86	164
7	歳	46	59	105	43	歳	83	91	174
8	歳	55	60	115	44	歳	93	87	180
9	歳	38	60	98	45	歳	82	92	174
10	歳	59	61	120	46	歳	69	78	147
11	歳	62	48	110	47	歳	89	91	180
12	歳	67	54	121	48	歳	79	100	179
13	歳	54	47	101	49	歳	69	98	167
14	歳	66	54	120	50	歳	90	95	185
15	歳	58	69	127	51	歳	84	68	152
16	歳	64	57	121	52	歳	71	88	159
17	歳	65	65	130	53	歳	77	90	167
18	歳	67	72	139	54	歳	87	90	177
19	歳	62	51	113	55	歳	80	73	153
20	歳	48	59	107	56	歳	91	70	161
21	歳	62	62	124	57	歳	77	72	149
22	歳	60	57	117	58	歳	90	78	168
23	歳	77	69	146	59	歳	80	87	167
24	歳	69	72	141	60	歳	66	98	164
25	歳	65	71	136	61	歳	80	101	181
26	歳	72	60	132	62	歳	77	91	168
27	歳	64	61	125	63	歳	87	77	164
28	歳	61	61	122	64	歳	84	104	188
29	歳	60	72	132	65	歳	60	77	137
30	歳	55	67	122	66	歳	50	79	129
31	歳	68	77	145	67	歳	36	37	73
32	歳	64	69	133	68	歳	43	52	95
33	歳	77	86	163	69	歳	53	62	115
34	歳	88	70	158	70	歳	48	66	114
35	歳	68	85	153	71	歳	44	74	118

校 区 別 年 齢 別 人 口 統 計 表

平成25 . 5 . 未現在 10 ページ

5 神野小学校

年 齢	男	女	人 口	年 齢	男	女	人 口
72 歳	39	53	92	108 歳	0	1	1
73 歳	42	66	108				
74 歳	26	43	69	**合計**	5,431	6,167	11,598
75 歳	33	63	96				
76 歳	45	54	99				
77 歳	43	64	107				
78 歳	39	72	111				
79 歳	34	58	92				
80 歳	34	59	93				
81 歳	31	72	103				
82 歳	38	49	87				
83 歳	34	58	92				
84 歳	30	46	76				
85 歳	26	38	64				
86 歳	25	42	67				
87 歳	25	31	56				
88 歳	13	32	45				
89 歳	11	24	35				
90 歳	7	29	36				
91 歳	7	16	23				
92 歳	3	13	16				
93 歳	7	14	21				
94 歳	2	7	9				
95 歳	1	5	6				
96 歳	2	9	11				
97 歳	2	6	8				
98 歳	1	2	3				
99 歳	0	2	2				
100 歳	0	1	1				
101 歳	0	1	1				
102 歳	0	1	1				
103 歳	0	1	1				
104 歳	0	0	0				
105 歳	0	0	0				
106 歳	0	0	0				
107 歳	0	0	0				

校 区 別 年 齢 別 人 口 統 計 表

平成25 . 5 . 末現在 11 ページ

6 西与賀小学校

年 齢	男	女	人 口	年 齢	男	女	人 口
0 歳	18	14	32	36 歳	31	32	63
1 歳	28	14	42	37 歳	39	31	70
2 歳	27	21	48	38 歳	33	36	69
3 歳	27	25	52	39 歳	40	33	73
4 歳	22	17	39	40 歳	42	36	78
5 歳	29	26	55	41 歳	29	40	69
6 歳	33	24	57	42 歳	34	39	73
7 歳	26	27	53	43 歳	46	52	98
8 歳	29	20	49	44 歳	35	40	75
9 歳	26	29	55	45 歳	21	32	53
10 歳	25	26	51	46 歳	29	34	63
11 歳	32	31	63	47 歳	34	29	63
12 歳	32	28	60	48 歳	29	31	60
13 歳	21	35	56	49 歳	31	47	78
14 歳	27	28	55	50 歳	34	37	71
15 歳	18	33	51	51 歳	36	44	80
16 歳	27	34	61	52 歳	35	31	66
17 歳	41	36	77	53 歳	30	44	74
18 歳	36	31	67	54 歳	37	39	76
19 歳	48	38	86	55 歳	36	35	71
20 歳	45	44	89	56 歳	29	41	70
21 歳	37	39	76	57 歳	40	47	87
22 歳	29	32	61	58 歳	34	33	67
23 歳	37	35	72	59 歳	43	37	80
24 歳	29	30	59	60 歳	35	46	81
25 歳	27	32	59	61 歳	41	56	97
26 歳	26	33	59	62 歳	49	59	108
27 歳	30	37	67	63 歳	50	47	97
28 歳	27	34	61	64 歳	57	63	120
29 歳	27	33	60	65 歳	39	51	90
30 歳	34	44	78	66 歳	37	48	85
31 歳	37	34	71	67 歳	30	41	71
32 歳	32	38	70	68 歳	38	54	92
33 歳	28	36	64	69 歳	43	59	102
34 歳	32	40	72	70 歳	44	48	92
35 歳	32	34	66	71 歳	38	34	72

校 区 別 年 齢 別 人 口 統 計 表

6 西与賀小学校

平成25 . 5 . 末現在 12 ページ

年 齢	男	女	人 口	
72 歳	40	38	78	
73 歳	26	38	64	
74 歳	26	29	55	
75 歳	27	24	51	
76 歳	20	49	69	
77 歳	25	36	61	
78 歳	31	34	65	
79 歳	34	35	69	
80 歳	18	30	48	
81 歳	22	46	68	
82 歳	27	38	65	
83 歳	20	27	47	
84 歳	12	26	38	
85 歳	16	24	40	
86 歳	11	23	34	
87 歳	8	28	36	
88 歳	9	19	28	
89 歳	7	26	33	
90 歳	11	10	21	
91 歳	1	11	12	
92 歳	4	6	10	
93 歳	4	9	13	
94 歳	4	8	12	
95 歳	2	5	7	
96 歳	1	1	2	
97 歳	1	2	3	
98 歳	0	7	7	
99 歳	0	2	2	
合計	2,816	3,249	6,065	

校 区 別 年 齢 別 人 口 統 計 表

平成25 . 5 . 末現在 13 ページ

7 嘉瀬小学校

年 齢	男	女	人 口	年 齢	男	女	人 口
0 歳	18	14	32	36 歳	25	34	59
1 歳	18	20	38	37 歳	18	26	44
2 歳	19	19	38	38 歳	26	34	60
3 歳	10	21	31	39 歳	35	23	58
4 歳	20	21	41	40 歳	27	24	51
5 歳	14	22	36	41 歳	28	24	52
6 歳	21	14	35	42 歳	31	27	58
7 歳	16	10	26	43 歳	25	32	57
8 歳	19	23	42	44 歳	26	33	59
9 歳	20	22	42	45 歳	23	31	54
10 歳	20	18	38	46 歳	26	29	55
11 歳	25	18	43	47 歳	23	31	54
12 歳	22	24	46	48 歳	20	29	49
13 歳	27	16	43	49 歳	29	24	53
14 歳	20	24	44	50 歳	34	30	64
15 歳	24	23	47	51 歳	29	31	60
16 歳	21	19	40	52 歳	32	30	62
17 歳	27	31	58	53 歳	34	45	79
18 歳	26	18	44	54 歳	28	30	58
19 歳	23	15	38	55 歳	41	48	89
20 歳	27	19	46	56 歳	37	41	78
21 歳	29	30	59	57 歳	34	39	73
22 歳	28	18	46	58 歳	43	33	76
23 歳	26	20	46	59 歳	35	36	71
24 歳	28	32	60	60 歳	39	36	75
25 歳	21	26	47	61 歳	35	39	74
26 歳	23	23	46	62 歳	37	38	75
27 歳	35	31	66	63 歳	38	43	81
28 歳	24	24	48	64 歳	50	44	94
29 歳	11	29	40	65 歳	38	42	80
30 歳	34	28	62	66 歳	43	43	86
31 歳	20	25	45	67 歳	15	25	40
32 歳	22	26	48	68 歳	21	36	57
33 歳	27	18	45	69 歳	27	39	66
34 歳	24	14	38	70 歳	24	27	51
35 歳	21	21	42	71 歳	33	46	79

校 区 別 年 齢 別 人 口 統 計 表

平成25 . 5 . 末現在 14 ページ

7 嘉瀬小学校

年 齢	男	女	人 口			
72 歳	29	36	65			
73 歳	26	43	69			
74 歳	31	24	55			
75 歳	20	35	55			
76 歳	28	42	70			
77 歳	31	27	58			
78 歳	31	58	89			
79 歳	24	54	78			
80 歳	31	42	73			
81 歳	26	39	65			
82 歳	29	50	79			
83 歳	21	39	60			
84 歳	22	39	61			
85 歳	18	28	46			
86 歳	6	31	37			
87 歳	18	32	50			
88 歳	10	22	32			
89 歳	11	20	31			
90 歳	3	17	20			
91 歳	1	7	8			
92 歳	5	13	18			
93 歳	5	12	17			
94 歳	1	4	5			
95 歳	2	1	3			
96 歳	0	4	4			
97 歳	1	7	8			
98 歳	0	1	1			
99 歳	0	2	2			
100 歳	1	1	2			
101 歳	0	1	1			
102 歳	0	0	0			
103 歳	0	1	1			
104 歳	0	1	1			
合計	2,350	2,731	5,081			

校 区 別 年 齢 別 人 口 統 計 表

8

巨勢小学校

平成25 . 5 . 末現在 15 ページ

年 齢	男	女	人 口	年 齢	男	女	人 口
0 歳	22	31	53	36 歳	35	32	67
1 歳	39	28	67	37 歳	38	29	67
2 歳	31	19	50	38 歳	38	39	77
3 歳	28	26	54	39 歳	46	41	87
4 歳	22	29	51	40 歳	52	35	87
5 歳	28	31	59	41 歳	41	38	79
6 歳	22	20	42	42 歳	21	34	55
7 歳	24	19	43	43 歳	35	35	70
8 歳	35	15	50	44 歳	25	38	63
9 歳	20	21	41	45 歳	25	28	53
10 歳	15	27	42	46 歳	26	37	63
11 歳	16	22	38	47 歳	34	29	63
12 歳	25	22	47	48 歳	28	21	49
13 歳	40	15	55	49 歳	25	33	58
14 歳	18	25	43	50 歳	30	20	50
15 歳	26	28	54	51 歳	18	34	52
16 歳	25	11	36	52 歳	27	19	46
17 歳	29	20	49	53 歳	17	22	39
18 歳	18	20	38	54 歳	23	27	50
19 歳	23	26	49	55 歳	25	21	46
20 歳	29	21	50	56 歳	20	25	45
21 歳	33	25	58	57 歳	25	36	61
22 歳	25	15	40	58 歳	28	41	69
23 歳	22	21	43	59 歳	34	34	68
24 歳	19	25	44	60 歳	36	42	78
25 歳	18	24	42	61 歳	30	37	67
26 歳	37	27	64	62 歳	37	30	67
27 歳	27	22	49	63 歳	42	40	82
28 歳	26	35	61	64 歳	33	39	72
29 歳	25	38	63	65 歳	39	39	78
30 歳	29	38	67	66 歳	37	42	79
31 歳	24	33	57	67 歳	18	31	49
32 歳	36	38	74	68 歳	23	25	48
33 歳	43	39	82	69 歳	29	31	60
34 歳	35	45	80	70 歳	17	35	52
35 歳	31	39	70	71 歳	24	34	58

校 区 別 年 齢 別 人 口 統 計 表

平成25 . 5 . 末現在 16 ページ

8 巨勢小学校

年 齢	男	女	人 口			
72 歳	19	27	46			
73 歳	14	34	48			
74 歳	18	22	40			
75 歳	21	33	54			
76 歳	27	24	51			
77 歳	13	20	33			
78 歳	23	24	47			
79 歳	18	26	44			
80 歳	13	17	30			
81 歳	20	23	43			
82 歳	11	15	26			
83 歳	16	13	29			
84 歳	11	24	35			
85 歳	4	13	17			
86 歳	3	13	16			
87 歳	11	13	24			
88 歳	7	7	14			
89 歳	4	9	13			
90 歳	2	8	10			
91 歳	1	1	2			
92 歳	3	9	12			
93 歳	1	4	5			
94 歳	1	6	7			
95 歳	0	5	5			
96 歳	1	4	5			
97 歳	0	2	2			
98 歳	0	2	2			
合計	2,308	2,511	4,819			

校 区 別 年 齢 別 人 口 統 計 表

平成25. 5. 末現在 17 ページ

9 兵庫小学校

年 齢	男	女	人 口	年 齢	男	女	人 口
0 歳	114	108	222	36 歳	135	147	282
1 歳	111	113	224	37 歳	134	119	253
2 歳	120	106	226	38 歳	133	156	289
3 歳	105	98	203	39 歳	142	150	292
4 歳	99	101	200	40 歳	125	133	258
5 歳	84	92	176	41 歳	124	149	273
6 歳	98	86	184	42 歳	130	113	243
7 歳	98	78	176	43 歳	109	103	212
8 歳	97	66	163	44 歳	108	114	222
9 歳	95	80	175	45 歳	107	131	238
10 歳	71	85	156	46 歳	79	123	202
11 歳	77	84	161	47 歳	83	103	186
12 歳	96	79	175	48 歳	100	101	201
13 歳	93	95	188	49 歳	94	98	192
14 歳	78	85	163	50 歳	96	99	195
15 歳	86	93	179	51 歳	94	88	182
16 歳	93	88	181	52 歳	86	86	172
17 歳	85	76	161	53 歳	76	68	144
18 歳	71	75	146	54 歳	83	89	172
19 歳	84	72	156	55 歳	65	80	145
20 歳	60	66	126	56 歳	67	77	144
21 歳	70	64	134	57 歳	71	74	145
22 歳	56	73	129	58 歳	85	83	168
23 歳	61	79	140	59 歳	55	60	115
24 歳	58	84	142	60 歳	66	79	145
25 歳	68	88	156	61 歳	69	89	158
26 歳	76	109	185	62 歳	95	86	181
27 歳	67	105	172	63 歳	68	83	151
28 歳	113	137	250	64 歳	76	78	154
29 歳	87	101	188	65 歳	69	86	155
30 歳	112	117	229	66 歳	56	70	126
31 歳	122	126	248	67 歳	35	34	69
32 歳	117	136	253	68 歳	49	69	118
33 歳	137	136	273	69 歳	43	45	88
34 歳	103	132	235	70 歳	48	51	99
35 歳	126	143	269	71 歳	52	59	111

校 区 別 年 齢 別 人 口 統 計 表

平成25 . 5 . 末現在 18 ページ

9 兵庫小学校

年 齢	男	女	人 口			
72 歳	39	45	84			
73 歳	40	52	92			
74 歳	46	39	85			
75 歳	36	47	83			
76 歳	34	44	78			
77 歳	28	55	83			
78 歳	22	47	69			
79 歳	27	53	80			
80 歳	32	54	86			
81 歳	24	42	66			
82 歳	25	41	66			
83 歳	31	47	78			
84 歳	17	29	46			
85 歳	12	43	55			
86 歳	23	28	51			
87 歳	18	25	43			
88 歳	12	21	33			
89 歳	10	18	28			
90 歳	10	21	31			
91 歳	3	11	14			
92 歳	8	11	19			
93 歳	0	5	5			
94 歳	2	6	8			
95 歳	1	10	11			
96 歳	0	6	6			
97 歳	0	3	3			
98 歳	0	2	2			
99 歳	1	3	4			
100 歳	0	1	1			
合計	6,896	7,638	14,534			

校 区 別 年 齢 別 人 口 統 計 表

平成25 . 5 . 末現在 19 ページ

10 | 高木瀬小学校

年 齢	男	女	人 口	年 齢	男	女	人 口
0 歳	60	51	111	36 歳	88	93	181
1 歳	62	65	127	37 歳	101	107	208
2 歳	53	79	132	38 歳	118	103	221
3 歳	79	59	138	39 歳	97	112	209
4 歳	68	65	133	40 歳	112	105	217
5 歳	63	66	129	41 歳	105	95	200
6 歳	58	79	137	42 歳	97	95	192
7 歳	59	67	126	43 歳	83	89	172
8 歳	67	81	148	44 歳	84	83	167
9 歳	66	63	129	45 歳	93	89	182
10 歳	79	67	146	46 歳	75	74	149
11 歳	58	81	139	47 歳	67	75	142
12 歳	58	61	119	48 歳	97	96	193
13 歳	72	79	151	49 歳	61	77	138
14 歳	63	64	127	50 歳	56	71	127
15 歳	72	58	130	51 歳	66	85	151
16 歳	62	67	129	52 歳	80	100	180
17 歳	85	54	139	53 歳	71	94	165
18 歳	66	71	137	54 歳	78	78	156
19 歳	62	67	129	55 歳	82	82	164
20 歳	63	55	118	56 歳	63	90	153
21 歳	63	58	121	57 歳	72	73	145
22 歳	70	68	138	58 歳	87	106	193
23 歳	83	66	149	59 歳	89	100	189
24 歳	70	72	142	60 歳	91	123	214
25 歳	75	64	139	61 歳	80	104	184
26 歳	64	81	145	62 歳	121	115	236
27 歳	74	67	141	63 歳	105	136	241
28 歳	60	74	134	64 歳	103	121	224
29 歳	81	75	156	65 歳	106	134	240
30 歳	84	73	157	66 歳	84	108	192
31 歳	78	90	168	67 歳	55	68	123
32 歳	83	90	173	68 歳	77	101	178
33 歳	89	82	171	69 歳	74	106	180
34 歳	75	82	157	70 歳	74	111	185
35 歳	72	83	155	71 歳	108	117	225

校 区 別 年 齢 別 人 口 統 計 表

平成25 . 5 . 未現在 20 ページ

10 | 高木瀬小学校

年 齢	男	女	人 口	年 齢	男	女	人 口
72 歳	84	106	190	**合計**	6,498	7,440	13,938
73 歳	87	90	177				
74 歳	68	74	142				
75 歳	69	99	168				
76 歳	74	80	154				
77 歳	61	87	148				
78 歳	48	81	129				
79 歳	58	61	119				
80 歳	53	79	132				
81 歳	46	87	133				
82 歳	32	65	97				
83 歳	36	61	97				
84 歳	26	61	87				
85 歳	31	43	74				
86 歳	29	53	82				
87 歳	20	61	81				
88 歳	16	27	43				
89 歳	19	33	52				
90 歳	14	32	46				
91 歳	8	29	37				
92 歳	7	20	27				
93 歳	5	16	21				
94 歳	5	13	18				
95 歳	0	7	7				
96 歳	2	4	6				
97 歳	2	12	14				
98 歳	0	4	4				
99 歳	0	5	5				
100 歳	0	5	5				
101 歳	0	2	2				
102 歳	0	1	1				
103 歳	1	0	1				
104 歳	1	0	1				
105 歳	0	1	1				
106 歳	0	1	1				

校 区 別 年 齢 別 人 口 統 計 表

11 北川副小学校

平成25. 5. 末現在 21 ページ

年 齢		男	女	人 口	年 齢		男	女	人 口
0	歳	72	55	127	36	歳	86	85	171
1	歳	56	59	115	37	歳	85	78	163
2	歳	58	59	117	38	歳	101	84	185
3	歳	50	53	103	39	歳	84	65	149
4	歳	43	54	97	40	歳	78	78	156
5	歳	58	51	109	41	歳	84	92	176
6	歳	50	44	94	42	歳	85	81	166
7	歳	47	65	112	43	歳	69	86	155
8	歳	53	50	103	44	歳	92	77	169
9	歳	71	51	122	45	歳	62	80	142
10	歳	51	56	107	46	歳	78	80	158
11	歳	53	63	116	47	歳	70	77	147
12	歳	72	65	137	48	歳	67	98	165
13	歳	59	65	124	49	歳	70	73	143
14	歳	60	49	109	50	歳	61	77	138
15	歳	65	64	129	51	歳	57	60	117
16	歳	57	63	120	52	歳	66	74	140
17	歳	64	71	135	53	歳	67	89	156
18	歳	64	53	117	54	歳	61	83	144
19	歳	50	73	123	55	歳	64	70	134
20	歳	43	52	95	56	歳	49	60	109
21	歳	47	53	100	57	歳	63	63	126
22	歳	56	54	110	58	歳	90	81	171
23	歳	44	61	105	59	歳	72	92	164
24	歳	51	79	130	60	歳	80	97	177
25	歳	56	62	118	61	歳	76	89	165
26	歳	60	72	132	62	歳	71	102	173
27	歳	57	66	123	63	歳	105	114	219
28	歳	65	62	127	64	歳	100	117	217
29	歳	64	76	140	65	歳	95	97	192
30	歳	71	90	161	66	歳	105	102	207
31	歳	60	73	133	67	歳	48	63	111
32	歳	76	65	141	68	歳	70	84	154
33	歳	102	81	183	69	歳	78	89	167
34	歳	72	88	160	70	歳	77	99	176
35	歳	65	74	139	71	歳	57	87	144

校 区 別 年 齢 別 人 口 統 計 表

平成25 . 5 . 末現在 22 ページ

11 北川副小学校

年 齢	男	女	人 口			
72 歳	68	91	159			
73 歳	73	81	154			
74 歳	54	74	128			
75 歳	76	86	162			
76 歳	69	83	152			
77 歳	63	81	144			
78 歳	51	70	121			
79 歳	43	65	108			
80 歳	53	76	129			
81 歳	50	64	114			
82 歳	33	71	104			
83 歳	40	67	107			
84 歳	29	56	85			
85 歳	27	59	86			
86 歳	19	32	51			
87 歳	19	47	66			
88 歳	15	38	53			
89 歳	17	34	51			
90 歳	13	28	41			
91 歳	5	20	25			
92 歳	6	20	26			
93 歳	8	26	34			
94 歳	0	10	10			
95 歳	2	3	5			
96 歳	2	9	11			
97 歳	2	13	15			
98 歳	0	5	5			
99 歳	1	5	6			
100 歳	0	2	2			
101 歳	1	2	3			
102 歳	0	2	2			
103 歳	0	0	0			
104 歳	0	0	0			
105 歳	0	1	1			
合計	5,704	6,615	12,319			

校 区 別 年 齢 別 人 口 統 計 表

12 本庄小学校

平成25. 5. 末現在 23 ページ

年 齢	男	女	人 口	年 齢	男	女	人 口
0 歳	56	43	99	36 歳	66	70	136
1 歳	53	44	97	37 歳	71	84	155
2 歳	48	47	95	38 歳	88	79	167
3 歳	60	46	106	39 歳	69	78	147
4 歳	59	52	111	40 歳	79	94	173
5 歳	42	53	95	41 歳	76	82	158
6 歳	63	51	114	42 歳	84	74	158
7 歳	56	51	107	43 歳	79	73	152
8 歳	53	51	104	44 歳	92	89	181
9 歳	50	46	96	45 歳	83	58	141
10 歳	60	67	127	46 歳	70	66	136
11 歳	73	53	126	47 歳	54	76	130
12 歳	56	55	111	48 歳	69	84	153
13 歳	68	70	138	49 歳	66	69	135
14 歳	55	65	120	50 歳	67	67	134
15 歳	64	59	123	51 歳	60	73	133
16 歳	58	67	125	52 歳	67	68	135
17 歳	63	43	106	53 歳	75	67	142
18 歳	93	80	173	54 歳	72	69	141
19 歳	123	99	222	55 歳	79	75	154
20 歳	161	106	267	56 歳	70	72	142
21 歳	142	113	255	57 歳	76	81	157
22 歳	102	75	177	58 歳	66	71	137
23 歳	111	68	179	59 歳	91	69	160
24 歳	107	61	168	60 歳	71	72	143
25 歳	73	82	155	61 歳	78	97	175
26 歳	67	80	147	62 歳	69	87	156
27 歳	62	72	134	63 歳	77	76	153
28 歳	65	75	140	64 歳	88	74	162
29 歳	75	75	150	65 歳	77	99	176
30 歳	83	79	162	66 歳	51	75	126
31 歳	81	73	154	67 歳	48	48	96
32 歳	54	75	129	68 歳	63	54	117
33 歳	80	71	151	69 歳	53	65	118
34 歳	75	89	164	70 歳	55	59	114
35 歳	73	75	148	71 歳	51	76	127

校 区 別 年 齢 別 人 口 統 計 表

12 本庄小学校

平成25 . 5 . 末現在 24 ページ

年 齢	男	女	人 口			
72 歳	49	77	126			
73 歳	57	75	132			
74 歳	43	58	101			
75 歳	48	61	109			
76 歳	40	76	116			
77 歳	45	61	106			
78 歳	50	66	116			
79 歳	36	61	97			
80 歳	36	78	114			
81 歳	36	73	109			
82 歳	45	54	99			
83 歳	34	49	83			
84 歳	35	54	89			
85 歳	24	41	65			
86 歳	23	46	69			
87 歳	24	35	59			
88 歳	13	36	49			
89 歳	16	28	44			
90 歳	10	20	30			
91 歳	5	22	27			
92 歳	4	14	18			
93 歳	3	15	18			
94 歳	0	3	3			
95 歳	2	8	10			
96 歳	2	4	6			
97 歳	0	5	5			
98 歳	0	3	3			
99 歳	0	2	2			
100 歳	0	2	2			
101 歳	0	2	2			
102 歳	0	1	1			
合計	5,894	6,211	12,105			

校 区 別 年 齢 別 人 口 統 計 表

平成25 . 5 . 末現在 25 ページ

13 鍋島小学校

年 齢	男	女	人 口	年 齢	男	女	人 口
0 歳	100	74	174	36 歳	100	105	205
1 歳	103	95	198	37 歳	103	102	205
2 歳	74	79	153	38 歳	91	96	187
3 歳	98	71	169	39 歳	98	116	214
4 歳	92	90	182	40 歳	85	111	196
5 歳	86	91	177	41 歳	101	104	205
6 歳	73	62	135	42 歳	91	107	198
7 歳	81	70	151	43 歳	87	112	199
8 歳	69	68	137	44 歳	103	106	209
9 歳	72	66	138	45 歳	78	104	182
10 歳	75	76	151	46 歳	75	82	157
11 歳	82	71	153	47 歳	74	87	161
12 歳	85	89	174	48 歳	82	89	171
13 歳	78	83	161	49 歳	95	113	208
14 歳	87	81	168	50 歳	73	96	169
15 歳	80	77	157	51 歳	80	94	174
16 歳	75	73	148	52 歳	77	91	168
17 歳	86	90	176	53 歳	78	87	165
18 歳	68	88	156	54 歳	85	82	167
19 歳	94	97	191	55 歳	84	85	169
20 歳	82	95	177	56 歳	74	90	164
21 歳	102	93	195	57 歳	78	89	167
22 歳	76	87	163	58 歳	88	97	185
23 歳	70	113	183	59 歳	86	84	170
24 歳	87	110	197	60 歳	79	83	162
25 歳	84	96	180	61 歳	76	79	155
26 歳	83	99	182	62 歳	94	78	172
27 歳	87	101	188	63 歳	81	79	160
28 歳	100	125	225	64 歳	73	60	133
29 歳	80	106	186	65 歳	66	73	139
30 歳	104	83	187	66 歳	59	47	106
31 歳	102	114	216	67 歳	40	42	82
32 歳	106	83	189	68 歳	38	47	85
33 歳	96	113	209	69 歳	25	35	60
34 歳	85	102	187	70 歳	35	27	62
35 歳	98	107	205	71 歳	45	60	105

校 区 別 年 齢 別 人 口 統 計 表

平成25 . 5 . 末現在 26 ページ

13 鍋島小学校

年 齢	男	女	人 口			
72 歳	40	40	80			
73 歳	28	26	54			
74 歳	22	36	58			
75 歳	25	43	68			
76 歳	26	37	63			
77 歳	20	36	56			
78 歳	36	41	77			
79 歳	22	38	60			
80 歳	35	43	78			
81 歳	23	42	65			
82 歳	22	34	56			
83 歳	17	37	54			
84 歳	20	26	46			
85 歳	18	27	45			
86 歳	16	29	45			
87 歳	15	33	48			
88 歳	6	15	21			
89 歳	9	22	31			
90 歳	5	12	17			
91 歳	2	13	15			
92 歳	5	9	14			
93 歳	3	11	14			
94 歳	1	4	5			
95 歳	0	6	6			
96 歳	1	6	7			
97 歳	1	3	4			
98 歳	1	2	3			
99 歳	0	2	2			
100 歳	0	0	0			
101 歳	0	1	1			
102 歳	1	0	1			
103 歳	0	1	1			
合計	6,297	6,932	13,229			

校 区 別 年 齢 別 人 口 統 計 表

平成25 . 5 . 末現在 27 ページ

14 金立小学校

年 齢	男	女	人 口	年 齢	男	女	人 口
0 歳	13	10	23	36 歳	29	26	55
1 歳	13	17	30	37 歳	39	25	64
2 歳	21	16	37	38 歳	27	20	47
3 歳	17	12	29	39 歳	27	32	59
4 歳	18	23	41	40 歳	27	25	52
5 歳	24	18	42	41 歳	25	31	56
6 歳	22	14	36	42 歳	30	19	49
7 歳	20	14	34	43 歳	35	17	52
8 歳	24	16	40	44 歳	27	25	52
9 歳	18	21	39	45 歳	27	17	44
10 歳	19	25	44	46 歳	14	20	34
11 歳	25	15	40	47 歳	20	31	51
12 歳	20	18	38	48 歳	25	31	56
13 歳	31	20	51	49 歳	26	35	61
14 歳	18	16	34	50 歳	28	27	55
15 歳	25	22	47	51 歳	34	23	57
16 歳	55	28	83	52 歳	15	34	49
17 歳	89	24	113	53 歳	32	26	58
18 歳	36	21	57	54 歳	24	24	48
19 歳	16	18	34	55 歳	25	31	56
20 歳	26	26	52	56 歳	33	37	70
21 歳	28	33	61	57 歳	32	31	63
22 歳	24	21	45	58 歳	36	33	69
23 歳	22	17	39	59 歳	25	35	60
24 歳	21	20	41	60 歳	43	37	80
25 歳	21	15	36	61 歳	30	39	69
26 歳	27	30	57	62 歳	34	35	69
27 歳	28	25	53	63 歳	36	31	67
28 歳	22	17	39	64 歳	44	53	97
29 歳	30	22	52	65 歳	42	42	84
30 歳	16	20	36	66 歳	33	42	75
31 歳	29	21	50	67 歳	22	17	39
32 歳	23	20	43	68 歳	30	28	58
33 歳	25	25	50	69 歳	31	32	63
34 歳	23	26	49	70 歳	30	43	73
35 歳	20	29	49	71 歳	31	23	54

校 区 別 年 齢 別 人 口 統 計 表

平成25 . 5 . 末現在 28 ページ

14 金立小学校

年 齢	男	女	人 口		
72 歳	25	38	63		
73 歳	27	26	53		
74 歳	28	29	57		
75 歳	31	29	60		
76 歳	28	31	59		
77 歳	11	38	49		
78 歳	21	33	54		
79 歳	22	27	49		
80 歳	20	39	59		
81 歳	16	39	55		
82 歳	11	28	39		
83 歳	10	27	37		
84 歳	12	25	37		
85 歳	14	31	45		
86 歳	13	22	35		
87 歳	10	29	39		
88 歳	4	20	24		
89 歳	9	17	26		
90 歳	5	10	15		
91 歳	1	8	9		
92 歳	2	17	19		
93 歳	2	3	5		
94 歳	0	4	4		
95 歳	0	4	4		
96 歳	1	4	5		
97 歳	0	3	3		
98 歳	1	0	1		
99 歳	0	0	0		
100 歳	0	3	3		
101 歳	0	1	1		
合計	2,301	2,397	4,698		

校 区 別 年 齢 別 人 口 統 計 表

平成25 . 5 . 末現在 29 ページ

15 久保泉小学校

年 齢	男	女	人 口	年 齢	男	女	人 口
0 歳	7	6	13	36 歳	19	18	37
1 歳	16	15	31	37 歳	30	17	47
2 歳	14	10	24	38 歳	22	22	44
3 歳	16	11	27	39 歳	25	24	49
4 歳	15	13	28	40 歳	14	24	38
5 歳	15	9	24	41 歳	16	18	34
6 歳	16	7	23	42 歳	21	26	47
7 歳	12	12	24	43 歳	22	15	37
8 歳	14	18	32	44 歳	23	23	46
9 歳	15	15	30	45 歳	30	22	52
10 歳	13	16	29	46 歳	26	16	42
11 歳	15	19	34	47 歳	20	15	35
12 歳	11	10	21	48 歳	20	18	38
13 歳	23	12	35	49 歳	24	19	43
14 歳	18	17	35	50 歳	18	24	42
15 歳	18	15	33	51 歳	16	27	43
16 歳	12	30	42	52 歳	22	18	40
17 歳	20	17	37	53 歳	24	19	43
18 歳	12	19	31	54 歳	16	25	41
19 歳	16	12	28	55 歳	21	29	50
20 歳	17	13	30	56 歳	27	31	58
21 歳	12	15	27	57 歳	25	28	53
22 歳	20	18	38	58 歳	29	23	52
23 歳	16	26	42	59 歳	37	33	70
24 歳	19	15	34	60 歳	30	34	64
25 歳	18	18	36	61 歳	36	32	68
26 歳	27	22	49	62 歳	45	38	83
27 歳	21	28	49	63 歳	40	40	80
28 歳	16	13	29	64 歳	54	35	89
29 歳	18	17	35	65 歳	37	27	64
30 歳	20	23	43	66 歳	28	30	58
31 歳	28	21	49	67 歳	20	26	46
32 歳	7	14	21	68 歳	27	28	55
33 歳	19	23	42	69 歳	16	35	51
34 歳	22	20	42	70 歳	21	38	59
35 歳	26	19	45	71 歳	25	41	66

校 区 別 年 齢 別 人 口 統 計 表

平成25 . 5 . 末現在 30 ページ

15 久保泉小学校

年 齢	男	女	人 口			
72 歳	15	25	40			
73 歳	23	24	47			
74 歳	32	16	48			
75 歳	30	26	56			
76 歳	23	24	47			
77 歳	23	20	43			
78 歳	19	25	44			
79 歳	14	30	44			
80 歳	16	28	44			
81 歳	22	33	55			
82 歳	16	23	39			
83 歳	9	23	32			
84 歳	14	16	30			
85 歳	9	19	28			
86 歳	9	19	28			
87 歳	7	26	33			
88 歳	7	21	28			
89 歳	6	20	26			
90 歳	3	12	15			
91 歳	6	15	21			
92 歳	2	12	14			
93 歳	2	7	9			
94 歳	3	10	13			
95 歳	0	9	9			
96 歳	2	5	7			
97 歳	1	4	5			
98 歳	0	1	1			
99 歳	0	1	1			
100 歳	0	2	2			
101 歳	0	1	1			
合計	1,843	2,023	3,866			

校 区 別 年 齢 別 人 口 統 計 表

平成25 . 5 . 末現在 31 ページ

16 芙蓉小学校

年 齢			年 齢		
年	男	女	年	男	女
0 歳	3	2	36 歳	12	12
1 歳	5	6	37 歳	8	12
2 歳	2	6	38 歳	6	12
3 歳	5	5	39 歳	4	8
4 歳	9	5	40 歳	14	11
5 歳	4	3	41 歳	12	2
6 歳	4	6	42 歳	15	6
7 歳	8	5	43 歳	9	10
8 歳	10	3	44 歳	13	12
9 歳	5	9	45 歳	6	8
10 歳	3	11	46 歳	8	6
11 歳	7	9	47 歳	7	14
12 歳	12	6	48 歳	10	9
13 歳	6	7	49 歳	7	13
14 歳	8	10	50 歳	12	12
15 歳	14	14	51 歳	11	9
16 歳	5	7	52 歳	5	13
17 歳	8	13	53 歳	9	16
18 歳	6	8	54 歳	13	19
19 歳	6	17	55 歳	14	11
20 歳	8	7	56 歳	11	10
21 歳	6	13	57 歳	14	7
22 歳	8	7	58 歳	15	18
23 歳	8	13	59 歳	15	15
24 歳	9	6	60 歳	15	18
25 歳	6	6	61 歳	14	13
26 歳	8	3	62 歳	15	20
27 歳	9	9	63 歳	10	15
28 歳	7	7	64 歳	15	21
29 歳	9	15	65 歳	17	10
30 歳	7	12	66 歳	15	15
31 歳	8	6	67 歳	13	11
32 歳	11	8	68 歳	10	13
33 歳	10	5	69 歳	7	9
34 歳	8	4	70 歳	9	11
35 歳	11	11	71 歳	9	12

校 区 別 年 齢 別 人 口 統 計 表

平成25 . 5 . 未現在 32 ページ

16 芙蓉小学校

年 齢	男	女	人 口		
72 歳	8	14	22		
73 歳	7	11	18		
74 歳	7	5	12		
75 歳	11	11	22		
76 歳	6	15	21		
77 歳	7	15	22		
78 歳	10	12	22		
79 歳	5	16	21		
80 歳	15	23	38		
81 歳	7	13	20		
82 歳	7	9	16		
83 歳	5	9	14		
84 歳	3	13	16		
85 歳	6	12	18		
86 歳	2	5	7		
87 歳	6	10	16		
88 歳	5	6	11		
89 歳	2	2	4		
90 歳	0	5	5		
91 歳	2	2	4		
92 歳	3	5	8		
93 歳	1	5	6		
94 歳	0	3	3		
95 歳	0	2	2		
96 歳	1	0	1		
97 歳	1	2	3		
98 歳	0	0	0		
99 歳	0	0	0		
100 歳	0	0	0		
101 歳	0	0	0		
102 歳	0	0	0		
103 歳	0	1	1		
合計	789	943	1,732		

校 区 別 年 齢 別 人 口 統 計 表

平成25 . 5 . 末現在 33 ページ

17 新栄小学校

年 齢	男	女	人 口	年 齢	男	女	人 口
0 歳	36	25	61	36 歳	45	44	89
1 歳	34	40	74	37 歳	52	45	97
2 歳	29	34	63	38 歳	48	55	103
3 歳	34	30	64	39 歳	43	54	97
4 歳	37	39	76	40 歳	41	61	102
5 歳	33	36	69	41 歳	56	51	107
6 歳	30	28	58	42 歳	42	45	87
7 歳	35	29	64	43 歳	50	54	104
8 歳	22	28	50	44 歳	41	52	93
9 歳	37	39	76	45 歳	49	52	101
10 歳	54	38	92	46 歳	41	53	94
11 歳	34	41	75	47 歳	39	36	75
12 歳	39	33	72	48 歳	38	53	91
13 歳	49	42	91	49 歳	62	62	124
14 歳	43	32	75	50 歳	39	65	104
15 歳	34	49	83	51 歳	45	46	91
16 歳	38	39	77	52 歳	42	65	107
17 歳	34	32	66	53 歳	57	52	109
18 歳	35	41	76	54 歳	44	60	104
19 歳	35	48	83	55 歳	51	62	113
20 歳	50	32	82	56 歳	45	55	100
21 歳	53	36	89	57 歳	48	72	120
22 歳	45	33	78	58 歳	48	59	107
23 歳	50	41	91	59 歳	64	56	120
24 歳	31	47	78	60 歳	58	67	125
25 歳	48	45	93	61 歳	74	54	128
26 歳	33	44	77	62 歳	54	83	137
27 歳	38	48	86	63 歳	78	69	147
28 歳	47	53	100	64 歳	62	67	129
29 歳	41	48	89	65 歳	54	58	112
30 歳	46	43	89	66 歳	51	63	114
31 歳	44	40	84	67 歳	26	22	48
32 歳	41	44	85	68 歳	33	38	71
33 歳	49	48	97	69 歳	39	32	71
34 歳	67	46	113	70 歳	27	44	71
35 歳	34	47	81	71 歳	40	59	99

校 区 別 年 齢 別 人 口 統 計 表

17 新栄小学校

平成25 . 5 . 末現在 34 ページ

年 齢	男	女	人 口			
72 歳	25	31	56			
73 歳	22	38	60			
74 歳	26	49	75			
75 歳	26	40	66			
76 歳	21	35	56			
77 歳	35	41	76			
78 歳	23	40	63			
79 歳	33	36	69			
80 歳	21	37	58			
81 歳	16	29	45			
82 歳	14	19	33			
83 歳	13	30	43			
84 歳	24	33	57			
85 歳	6	18	24			
86 歳	11	23	34			
87 歳	20	14	34			
88 歳	12	17	29			
89 歳	5	13	18			
90 歳	4	8	12			
91 歳	3	7	10			
92 歳	8	5	13			
93 歳	0	8	8			
94 歳	2	5	7			
95 歳	0	4	4			
96 歳	0	2	2			
97 歳	0	4	4			
98 歳	0	1	1			
99 歳	0	1	1			
100 歳	0	1	1			
合計	3,535	3,972	7,507			

校 区 別 年 齢 別 人 口 統 計 表

平成25 . 5 . 未現在 35 ページ

18 若楠小学校

年 齢	男	女	人 口	年 齢	男	女	人 口
0 歳	35	29	64	36 歳	58	56	114
1 歳	41	25	66	37 歳	56	67	123
2 歳	35	38	73	38 歳	58	63	121
3 歳	40	32	72	39 歳	59	77	136
4 歳	42	33	75	40 歳	53	75	128
5 歳	33	39	72	41 歳	75	64	139
6 歳	41	40	81	42 歳	49	71	120
7 歳	39	52	91	43 歳	65	58	123
8 歳	35	32	67	44 歳	46	59	105
9 歳	34	39	73	45 歳	64	81	145
10 歳	38	50	88	46 歳	56	60	116
11 歳	46	45	91	47 歳	52	68	120
12 歳	44	55	99	48 歳	54	59	113
13 歳	52	37	89	49 歳	56	63	119
14 歳	39	53	92	50 歳	64	55	119
15 歳	53	41	94	51 歳	54	53	107
16 歳	44	52	96	52 歳	45	64	109
17 歳	45	45	90	53 歳	49	43	92
18 歳	26	45	71	54 歳	38	48	86
19 歳	53	47	100	55 歳	43	45	88
20 歳	56	47	103	56 歳	61	61	122
21 歳	45	47	92	57 歳	49	48	97
22 歳	42	42	84	58 歳	42	46	88
23 歳	36	56	92	59 歳	51	55	106
24 歳	33	46	79	60 歳	51	55	106
25 歳	50	29	79	61 歳	64	59	123
26 歳	47	44	91	62 歳	59	78	137
27 歳	42	48	90	63 歳	51	75	126
28 歳	42	45	87	64 歳	56	81	137
29 歳	51	39	90	65 歳	58	75	133
30 歳	39	48	87	66 歳	48	54	102
31 歳	36	44	80	67 歳	36	43	79
32 歳	44	46	90	68 歳	46	46	92
33 歳	40	42	82	69 歳	40	55	95
34 歳	45	50	95	70 歳	44	67	111
35 歳	50	52	102	71 歳	37	60	97

校 区 別 年 齢 別 人 口 統 計 表

18 若楠小学校

平成25 . 5 . 未現在 36 ページ

年 齢	男	女	人 口			
72 歳	38	53	91			
73 歳	37	50	87			
74 歳	25	41	66			
75 歳	39	43	82			
76 歳	28	47	75			
77 歳	29	56	85			
78 歳	31	38	69			
79 歳	27	50	77			
80 歳	24	39	63			
81 歳	27	26	53			
82 歳	27	43	70			
83 歳	28	34	62			
84 歳	11	24	35			
85 歳	17	20	37			
86 歳	10	28	38			
87 歳	9	27	36			
88 歳	5	16	21			
89 歳	6	12	18			
90 歳	3	14	17			
91 歳	2	12	14			
92 歳	1	13	14			
93 歳	2	8	10			
94 歳	0	4	4			
95 歳	0	4	4			
96 歳	1	3	4			
97 歳	1	5	6			
98 歳	0	0	0			
99 歳	0	0	0			
100 歳	0	3	3			
101 歳	0	1	1			
102 歳	0	1	1			
合計	3,828	4,456	8,284			

校 区 別 年 齢 別 人 口 統 計 表

19 開成小学校

平成25 . 5 . 末現在 37 ページ

年 齢	男	女	人 口	年 齢	男	女	人 口
0 歳	56	35	91	36 歳	65	85	150
1 歳	45	29	74	37 歳	52	85	137
2 歳	53	58	111	38 歳	79	80	159
3 歳	47	45	92	39 歳	53	61	114
4 歳	50	48	98	40 歳	58	80	138
5 歳	53	42	95	41 歳	79	83	162
6 歳	46	42	88	42 歳	56	59	115
7 歳	38	52	90	43 歳	54	74	128
8 歳	52	54	106	44 歳	59	68	127
9 歳	59	45	104	45 歳	55	69	124
10 歳	61	46	107	46 歳	69	68	137
11 歳	49	49	98	47 歳	50	72	122
12 歳	62	66	128	48 歳	56	57	113
13 歳	62	54	116	49 歳	53	66	119
14 歳	51	49	100	50 歳	61	58	119
15 歳	57	56	113	51 歳	55	64	119
16 歳	63	57	120	52 歳	56	57	113
17 歳	46	63	109	53 歳	56	58	114
18 歳	64	60	124	54 歳	54	78	132
19 歳	45	47	92	55 歳	48	71	119
20 歳	48	53	101	56 歳	47	62	109
21 歳	50	43	93	57 歳	67	62	129
22 歳	37	39	76	58 歳	67	63	130
23 歳	45	53	98	59 歳	52	83	135
24 歳	27	49	76	60 歳	63	71	134
25 歳	41	34	75	61 歳	79	86	165
26 歳	54	42	96	62 歳	81	107	188
27 歳	49	58	107	63 歳	75	114	189
28 歳	43	39	82	64 歳	94	111	205
29 歳	65	57	122	65 歳	58	88	146
30 歳	60	69	129	66 歳	71	90	161
31 歳	59	58	117	67 歳	54	53	107
32 歳	58	63	121	68 歳	60	66	126
33 歳	61	57	118	69 歳	50	66	116
34 歳	69	60	129	70 歳	55	69	124
35 歳	62	54	116	71 歳	60	69	129

校 区 別 年 齢 別 人 口 統 計 表

19 開成小学校

年 齢	男	女	人 口			
72 歳	45	66	111			
73 歳	49	55	104			
74 歳	51	57	108			
75 歳	31	56	87			
76 歳	42	49	91			
77 歳	40	50	90			
78 歳	35	41	76			
79 歳	35	45	80			
80 歳	34	35	69			
81 歳	23	53	76			
82 歳	19	39	58			
83 歳	24	37	61			
84 歳	15	41	56			
85 歳	19	23	42			
86 歳	13	26	39			
87 歳	10	26	36			
88 歳	13	25	38			
89 歳	7	18	25			
90 歳	4	8	12			
91 歳	6	15	21			
92 歳	4	5	9			
93 歳	1	5	6			
94 歳	2	9	11			
95 歳	2	7	9			
96 歳	0	7	7			
97 歳	0	4	4			
98 歳	1	5	6			
99 歳	0	0	0			
100 歳	1	2	3			
101 歳	0	1	1			
合計	4,614	5,288	9,902			

校 区 別 年 齢 別 人 口 統 計 表

20 諸富北小学校

平成25 . 5 . 末現在 39 ページ

年 齢	男	女	人 口	年 齢	男	女	人 口
0 歳	23	16	39	36 歳	36	33	69
1 歳	27	22	49	37 歳	30	31	61
2 歳	20	27	47	38 歳	32	47	79
3 歳	16	22	38	39 歳	30	39	69
4 歳	16	23	39	40 歳	32	31	63
5 歳	23	26	49	41 歳	34	34	68
6 歳	29	24	53	42 歳	39	37	76
7 歳	29	22	51	43 歳	38	35	73
8 歳	26	14	40	44 歳	42	47	89
9 歳	32	25	57	45 歳	48	29	77
10 歳	22	33	55	46 歳	40	54	94
11 歳	27	25	52	47 歳	33	27	60
12 歳	30	21	51	48 歳	32	37	69
13 歳	28	26	54	49 歳	32	33	65
14 歳	33	24	57	50 歳	37	29	66
15 歳	24	38	62	51 歳	29	34	63
16 歳	43	28	71	52 歳	21	41	62
17 歳	27	34	61	53 歳	32	43	75
18 歳	28	22	50	54 歳	36	46	82
19 歳	25	27	52	55 歳	26	35	61
20 歳	27	30	57	56 歳	31	31	62
21 歳	30	30	60	57 歳	48	31	79
22 歳	22	30	52	58 歳	48	54	102
23 歳	32	24	56	59 歳	44	56	100
24 歳	21	25	46	60 歳	48	37	85
25 歳	24	24	48	61 歳	34	35	69
26 歳	29	38	67	62 歳	49	48	97
27 歳	34	35	69	63 歳	55	53	108
28 歳	30	35	65	64 歳	58	49	107
29 歳	34	35	69	65 歳	38	45	83
30 歳	25	37	62	66 歳	40	61	101
31 歳	29	34	63	67 歳	24	33	57
32 歳	32	36	68	68 歳	27	43	70
33 歳	32	24	56	69 歳	39	39	78
34 歳	41	26	67	70 歳	35	49	84
35 歳	31	26	57	71 歳	46	58	104

校 区 別 年 齢 別 人 口 統 計 表

平成25 . 5 . 末現在 40 ページ

20 諸富北小学校

年 齢	男	女	人 口			
72 歳	43	49	92			
73 歳	42	41	83			
74 歳	41	40	81			
75 歳	40	38	78			
76 歳	36	45	81			
77 歳	31	37	68			
78 歳	24	47	71			
79 歳	21	33	54			
80 歳	30	27	57			
81 歳	34	37	71			
82 歳	23	40	63			
83 歳	14	26	40			
84 歳	16	35	51			
85 歳	13	26	39			
86 歳	9	15	24			
87 歳	11	21	32			
88 歳	7	24	31			
89 歳	8	31	39			
90 歳	4	15	19			
91 歳	4	10	14			
92 歳	1	15	16			
93 歳	4	6	10			
94 歳	1	7	8			
95 歳	2	3	5			
96 歳	3	7	10			
97 歳	1	3	4			
98 歳	0	5	5			
99 歳	0	2	2			
100 歳	0	2	2			
101 歳	0	1	1			
102 歳	0	0	0			
103 歳	0	1	1			
104 歳	0	0	0			
105 歳	0	2	2			
合計	2,807	3,143	5,950			

校 区 別 年 齢 別 人 口 統 計 表

21 諸富南小学校

平成25. 5. 末現在 41 ページ

年 齢	男	女	人 口	年 齢	男	女	人 口
0 歳	17	13	30	36 歳	27	21	48
1 歳	21	17	38	37 歳	31	27	58
2 歳	21	18	39	38 歳	31	36	67
3 歳	20	19	39	39 歳	34	37	71
4 歳	28	26	54	40 歳	33	25	58
5 歳	23	24	47	41 歳	29	36	65
6 歳	21	20	41	42 歳	42	31	73
7 歳	26	21	47	43 歳	28	38	66
8 歳	18	21	39	44 歳	33	51	84
9 歳	31	19	50	45 歳	34	33	67
10 歳	26	24	50	46 歳	30	47	77
11 歳	29	20	49	47 歳	35	22	57
12 歳	29	19	48	48 歳	34	32	66
13 歳	22	28	50	49 歳	33	32	65
14 歳	32	32	64	50 歳	29	34	63
15 歳	24	28	52	51 歳	24	39	63
16 歳	35	39	74	52 歳	39	29	68
17 歳	24	26	50	53 歳	24	24	48
18 歳	32	31	63	54 歳	44	38	82
19 歳	25	24	49	55 歳	27	31	58
20 歳	27	17	44	56 歳	30	32	62
21 歳	30	27	57	57 歳	42	33	75
22 歳	17	24	41	58 歳	36	36	72
23 歳	19	25	44	59 歳	26	37	63
24 歳	23	22	45	60 歳	47	34	81
25 歳	22	21	43	61 歳	54	42	96
26 歳	31	22	53	62 歳	35	38	73
27 歳	17	24	41	63 歳	48	48	96
28 歳	23	29	52	64 歳	32	45	77
29 歳	23	24	47	65 歳	48	49	97
30 歳	32	18	50	66 歳	34	43	77
31 歳	26	36	62	67 歳	18	28	46
32 歳	26	30	56	68 歳	25	42	67
33 歳	30	26	56	69 歳	34	40	74
34 歳	22	31	53	70 歳	37	40	77
35 歳	21	22	43	71 歳	36	42	78

校 区 別 年 齢 別 人 口 統 計 表

21

諸富南小学校

平成25 . 5 . 末現在 42 ページ

年 齢	男	女	人 口	年 齢	男	女	人 口
72 歳	41	33	74	**合計**	2,499	2,716	5,215
73 歳	33	46	79				
74 歳	26	33	59				
75 歳	36	39	75				
76 歳	30	25	55				
77 歳	29	32	61				
78 歳	23	25	48				
79 歳	14	27	41				
80 歳	22	43	65				
81 歳	24	33	57				
82 歳	23	28	51				
83 歳	15	29	44				
84 歳	11	27	38				
85 歳	11	16	27				
86 歳	9	16	25				
87 歳	8	15	23				
88 歳	6	18	24				
89 歳	4	16	20				
90 歳	5	6	11				
91 歳	4	11	15				
92 歳	1	7	8				
93 歳	1	10	11				
94 歳	2	7	9				
95 歳	1	4	5				
96 歳	2	3	5				
97 歳	2	2	4				
98 歳	0	1	1				
99 歳	0	2	2				
100 歳	0	0	0				
101 歳	0	0	0				
102 歳	0	2	2				
103 歳	0	0	0				
104 歳	0	0	0				
105 歳	0	0	0				
106 歳	0	1	1				

校 区 別 年 齢 別 人 口 統 計 表

22 春日小学校

平成25 . 5 . 末現在 43 ページ

年 齢	男	女	人 口	年 齢	男	女	人 口
0 歳	41	54	95	36 歳	58	55	113
1 歳	47	51	98	37 歳	56	76	132
2 歳	47	42	89	38 歳	50	59	109
3 歳	47	37	84	39 歳	74	78	152
4 歳	36	35	71	40 歳	67	68	135
5 歳	50	49	99	41 歳	59	67	126
6 歳	39	41	80	42 歳	55	56	111
7 歳	44	44	88	43 歳	50	52	102
8 歳	64	47	111	44 歳	47	58	105
9 歳	43	33	76	45 歳	49	47	96
10 歳	56	53	109	46 歳	51	47	98
11 歳	51	57	108	47 歳	36	44	80
12 歳	52	42	94	48 歳	46	50	96
13 歳	53	46	99	49 歳	36	44	80
14 歳	41	43	84	50 歳	45	49	94
15 歳	53	42	95	51 歳	40	43	83
16 歳	50	46	96	52 歳	44	40	84
17 歳	48	54	102	53 歳	41	55	96
18 歳	38	30	68	54 歳	40	58	98
19 歳	45	40	85	55 歳	42	38	80
20 歳	29	35	64	56 歳	47	66	113
21 歳	40	37	77	57 歳	59	69	128
22 歳	42	38	80	58 歳	56	72	128
23 歳	45	50	95	59 歳	46	57	103
24 歳	34	40	74	60 歳	46	62	108
25 歳	39	41	80	61 歳	62	82	144
26 歳	52	50	102	62 歳	64	75	139
27 歳	42	58	100	63 歳	68	70	138
28 歳	28	46	74	64 歳	61	77	138
29 歳	47	57	104	65 歳	76	73	149
30 歳	43	64	107	66 歳	51	59	110
31 歳	59	45	104	67 歳	33	28	61
32 歳	46	64	110	68 歳	39	46	85
33 歳	57	61	118	69 歳	37	52	89
34 歳	59	54	113	70 歳	48	47	95
35 歳	55	63	118	71 歳	47	49	96

校 区 別 年 齢 別 人 口 統 計 表

平成25 . 5 . 末現在 44 ページ

22 春日小学校

年 齢	男	女	人 口			
72 歳	38	54	92			
73 歳	37	39	76			
74 歳	31	43	74			
75 歳	35	34	69			
76 歳	32	30	62			
77 歳	25	30	55			
78 歳	26	42	68			
79 歳	26	38	64			
80 歳	14	46	60			
81 歳	15	33	48			
82 歳	20	29	49			
83 歳	11	27	38			
84 歳	11	35	46			
85 歳	13	31	44			
86 歳	15	23	38			
87 歳	7	29	36			
88 歳	8	10	18			
89 歳	4	19	23			
90 歳	1	12	13			
91 歳	3	13	16			
92 歳	3	13	16			
93 歳	1	6	7			
94 歳	3	4	7			
95 歳	1	2	3			
96 歳	2	4	6			
97 歳	0	1	1			
98 歳	0	5	5			
99 歳	0	0	0			
100 歳	0	2	2			
101 歳	0	1	1			
102 歳	0	0	0			
103 歳	0	0	0			
104 歳	0	2	2			
合計	3,870	4,414	8,284			

校 区 別 年 齢 別 人 口 統 計 表

平成25 . 5 . 末現在 45 ページ

23 川上小学校

年 齢		男	女	人 口	年 齢		男	女	人 口
0	歳	17	15	32	36	歳	29	34	63
1	歳	19	18	37	37	歳	39	33	72
2	歳	20	19	39	38	歳	37	34	71
3	歳	15	21	36	39	歳	38	32	70
4	歳	23	18	41	40	歳	35	32	67
5	歳	26	26	52	41	歳	38	40	78
6	歳	26	19	45	42	歳	38	30	68
7	歳	30	27	57	43	歳	30	32	62
8	歳	23	31	54	44	歳	29	32	61
9	歳	32	28	60	45	歳	34	44	78
10	歳	28	23	51	46	歳	22	29	51
11	歳	27	29	56	47	歳	25	28	53
12	歳	28	38	66	48	歳	29	42	71
13	歳	25	33	58	49	歳	45	36	81
14	歳	30	39	69	50	歳	35	36	71
15	歳	29	36	65	51	歳	47	42	89
16	歳	25	35	60	52	歳	38	54	92
17	歳	32	35	67	53	歳	46	47	93
18	歳	31	20	51	54	歳	61	56	117
19	歳	40	33	73	55	歳	50	38	88
20	歳	37	20	57	56	歳	51	54	105
21	歳	25	29	54	57	歳	34	51	85
22	歳	35	29	64	58	歳	46	50	96
23	歳	21	24	45	59	歳	47	48	95
24	歳	31	15	46	60	歳	48	35	83
25	歳	32	24	56	61	歳	51	43	94
26	歳	30	31	61	62	歳	48	51	99
27	歳	37	24	61	63	歳	50	46	96
28	歳	28	34	62	64	歳	42	53	95
29	歳	35	21	56	65	歳	58	55	113
30	歳	26	34	60	66	歳	48	53	101
31	歳	25	20	45	67	歳	19	31	50
32	歳	27	21	48	68	歳	37	37	74
33	歳	20	29	49	69	歳	40	36	76
34	歳	31	32	63	70	歳	27	39	66
35	歳	38	23	61	71	歳	31	49	80

校 区 別 年 齢 別 人 口 統 計 表

23

川上小学校

平成25 . 5 . 末現在 46 ページ

年 齢	男	女	人 口			
72 歳	36	43	79			
73 歳	35	40	75			
74 歳	25	34	59			
75 歳	27	36	63			
76 歳	27	38	65			
77 歳	26	35	61			
78 歳	34	36	70			
79 歳	21	37	58			
80 歳	18	42	60			
81 歳	22	39	61			
82 歳	23	28	51			
83 歳	31	33	64			
84 歳	12	40	52			
85 歳	17	29	46			
86 歳	16	29	45			
87 歳	14	29	43			
88 歳	9	26	35			
89 歳	9	20	29			
90 歳	10	20	30			
91 歳	6	19	25			
92 歳	3	18	21			
93 歳	0	10	10			
94 歳	2	9	11			
95 歳	2	5	7			
96 歳	2	4	6			
97 歳	1	10	11			
98 歳	1	1	2			
99 歳	0	3	3			
100 歳	0	1	1			
101 歳	0	3	3			
102 歳	1	0	1			
合計	2,856	3,152	6,008			

校 区 別 年 齢 別 人 口 統 計 表

平成25. 5. 末現在 47 ページ

24 松梅小学校

年 齢		男	女	人 口	年 齢		男	女	人 口
0	歳	4	0	4	36	歳	5	5	10
1	歳	6	2	8	37	歳	5	2	7
2	歳	7	3	10	38	歳	5	4	9
3	歳	4	3	7	39	歳	4	6	10
4	歳	5	4	9	40	歳	8	7	15
5	歳	3	2	5	41	歳	8	3	11
6	歳	5	3	8	42	歳	6	4	10
7	歳	6	4	10	43	歳	4	3	7
8	歳	4	2	6	44	歳	8	4	12
9	歳	6	3	9	45	歳	3	4	7
10	歳	3	3	6	46	歳	2	9	11
11	歳	3	2	5	47	歳	5	7	12
12	歳	4	3	7	48	歳	2	5	7
13	歳	2	3	5	49	歳	4	7	11
14	歳	5	2	7	50	歳	9	8	17
15	歳	6	3	9	51	歳	7	5	12
16	歳	4	6	10	52	歳	6	4	10
17	歳	2	6	8	53	歳	7	6	13
18	歳	3	6	9	54	歳	9	7	16
19	歳	3	3	6	55	歳	12	10	22
20	歳	6	7	13	56	歳	9	9	18
21	歳	7	5	12	57	歳	10	10	20
22	歳	6	2	8	58	歳	11	8	19
23	歳	6	3	9	59	歳	11	9	20
24	歳	6	6	12	60	歳	7	5	12
25	歳	3	3	6	61	歳	14	5	19
26	歳	4	6	10	62	歳	13	9	22
27	歳	5	4	9	63	歳	17	11	28
28	歳	2	3	5	64	歳	15	21	36
29	歳	6	2	8	65	歳	5	12	17
30	歳	5	5	10	66	歳	16	12	28
31	歳	5	10	15	67	歳	4	4	8
32	歳	6	7	13	68	歳	5	9	14
33	歳	5	5	10	69	歳	7	7	14
34	歳	8	3	11	70	歳	7	11	18
35	歳	7	8	15	71	歳	2	5	7

校 区 別 年 齢 別 人 口 統 計 表

平成25 . 5 . 未現在 48 ページ

24 松梅小学校

年 齢	男	女	人 口		
72 歳	13	10	23		
73 歳	5	4	9		
74 歳	1	6	7		
75 歳	10	7	17		
76 歳	5	4	9		
77 歳	3	3	6		
78 歳	6	8	14		
79 歳	4	5	9		
80 歳	5	8	13		
81 歳	2	5	7		
82 歳	13	12	25		
83 歳	2	7	9		
84 歳	3	5	8		
85 歳	4	6	10		
86 歳	1	3	4		
87 歳	5	8	13		
88 歳	2	7	9		
89 歳	0	3	3		
90 歳	4	7	11		
91 歳	3	3	6		
92 歳	0	1	1		
93 歳	0	2	2		
94 歳	2	3	5		
95 歳	0	3	3		
96 歳	0	2	2		
97 歳	0	0	0		
98 歳	0	0	0		
99 歳	0	0	0		
100 歳	0	1	1		
101 歳	0	1	1		
合計	537	533	1,070		

校 区 別 年 齢 別 人 口 統 計 表

25

春日北小学校

平成25 . 5 . 末現在 49 ページ

年 齢	男	女	人 口	年 齢	男	女	人 口
0 歳	38	39	77	36 歳	47	37	84
1 歳	36	29	65	37 歳	61	49	110
2 歳	38	31	69	38 歳	44	60	104
3 歳	31	32	63	39 歳	61	42	103
4 歳	41	38	79	40 歳	53	51	104
5 歳	30	36	66	41 歳	55	43	98
6 歳	37	43	80	42 歳	52	42	94
7 歳	44	33	77	43 歳	52	48	100
8 歳	35	34	69	44 歳	39	40	79
9 歳	28	35	63	45 歳	37	40	77
10 歳	37	34	71	46 歳	43	37	80
11 歳	40	38	78	47 歳	30	46	76
12 歳	45	33	78	48 歳	38	45	83
13 歳	42	42	84	49 歳	36	45	81
14 歳	28	30	58	50 歳	40	52	92
15 歳	35	28	63	51 歳	41	44	85
16 歳	34	36	70	52 歳	48	51	99
17 歳	44	22	66	53 歳	36	39	75
18 歳	51	34	85	54 歳	43	48	91
19 歳	46	34	80	55 歳	41	51	92
20 歳	33	26	59	56 歳	44	61	105
21 歳	34	33	67	57 歳	40	66	106
22 歳	40	45	85	58 歳	54	53	107
23 歳	27	42	69	59 歳	55	42	97
24 歳	30	35	65	60 歳	43	59	102
25 歳	39	35	74	61 歳	61	59	120
26 歳	44	39	83	62 歳	47	70	117
27 歳	37	49	86	63 歳	64	55	119
28 歳	43	42	85	64 歳	59	71	130
29 歳	45	44	89	65 歳	43	53	96
30 歳	46	41	87	66 歳	45	46	91
31 歳	49	51	100	67 歳	23	29	52
32 歳	51	39	90	68 歳	37	51	88
33 歳	45	55	100	69 歳	29	58	87
34 歳	40	52	92	70 歳	35	34	69
35 歳	44	45	89	71 歳	37	39	76

校 区 別 年 齢 別 人 口 統 計 表

25 春日北小学校

平成25. 5. 末現在 50 ページ

年 齢	男	女	人 口			
72 歳	38	46	84			
73 歳	27	37	64			
74 歳	31	37	68			
75 歳	27	41	68			
76 歳	14	37	51			
77 歳	30	29	59			
78 歳	20	36	56			
79 歳	14	35	49			
80 歳	19	38	57			
81 歳	17	28	45			
82 歳	10	29	39			
83 歳	14	27	41			
84 歳	10	32	42			
85 歳	12	26	38			
86 歳	8	13	21			
87 歳	10	13	23			
88 歳	7	18	25			
89 歳	10	15	25			
90 歳	5	16	21			
91 歳	5	14	19			
92 歳	2	14	16			
93 歳	0	13	13			
94 歳	1	7	8			
95 歳	2	5	7			
96 歳	0	7	7			
97 歳	1	6	7			
98 歳	0	3	3			
99 歳	0	3	3			
100 歳	0	0	0			
101 歳	0	0	0			
102 歳	0	1	1			
合計	3,354	3,736	7,090			

校 区 別 年 齢 別 人 口 統 計 表

27 富士小学校

平成25 . 5 . 末現在 51 ページ

年 齢	男	女	人 口	年 齢	男	女	人 口
0 歳	10	9	19	36 歳	14	14	28
1 歳	9	6	15	37 歳	10	4	14
2 歳	10	5	15	38 歳	17	18	35
3 歳	4	10	14	39 歳	9	13	22
4 歳	11	6	17	40 歳	18	10	28
5 歳	5	11	16	41 歳	13	12	25
6 歳	8	8	16	42 歳	11	10	21
7 歳	12	11	23	43 歳	12	11	23
8 歳	5	5	10	44 歳	10	10	20
9 歳	8	8	16	45 歳	12	12	24
10 歳	9	13	22	46 歳	11	16	27
11 歳	10	8	18	47 歳	15	11	26
12 歳	7	17	24	48 歳	10	18	28
13 歳	11	12	23	49 歳	12	14	26
14 歳	12	13	25	50 歳	13	13	26
15 歳	15	6	21	51 歳	22	17	39
16 歳	15	11	26	52 歳	19	22	41
17 歳	14	11	25	53 歳	25	15	40
18 歳	10	17	27	54 歳	23	23	46
19 歳	10	14	24	55 歳	18	23	41
20 歳	12	14	26	56 歳	20	18	38
21 歳	18	11	29	57 歳	16	19	35
22 歳	8	8	16	58 歳	23	25	48
23 歳	11	10	21	59 歳	22	24	46
24 歳	11	6	17	60 歳	30	30	60
25 歳	7	16	23	61 歳	25	30	55
26 歳	13	14	27	62 歳	38	16	54
27 歳	18	16	34	63 歳	28	27	55
28 歳	7	7	14	64 歳	25	26	51
29 歳	17	7	24	65 歳	40	19	59
30 歳	15	16	31	66 歳	21	27	48
31 歳	14	12	26	67 歳	12	12	24
32 歳	13	16	29	68 歳	17	16	33
33 歳	16	16	32	69 歳	16	18	34
34 歳	10	7	17	70 歳	13	12	25
35 歳	8	14	22	71 歳	16	21	37

校 区 別 年 齢 別 人 口 統 計 表

27 富士小学校

平成25 . 5 . 末現在 52 ページ

年 齢	男	女	人 口			
72 歳	13	24	37			
73 歳	15	27	42			
74 歳	11	17	28			
75 歳	15	26	41			
76 歳	20	12	32			
77 歳	21	20	41			
78 歳	18	21	39			
79 歳	14	30	44			
80 歳	9	30	39			
81 歳	14	18	32			
82 歳	14	23	37			
83 歳	15	21	36			
84 歳	13	26	39			
85 歳	13	11	24			
86 歳	10	20	30			
87 歳	12	22	34			
88 歳	5	15	20			
89 歳	3	12	15			
90 歳	3	14	17			
91 歳	2	7	9			
92 歳	3	13	16			
93 歳	2	4	6			
94 歳	0	4	4			
95 歳	1	3	4			
96 歳	1	5	6			
97 歳	1	3	4			
98 歳	1	2	3			
99 歳	0	2	2			
100 歳	1	2	3			
101 歳	0	0	0			
102 歳	0	0	0			
103 歳	0	1	1			
104 歳	0	1	1			
合計	1,299	1,453	2,752			

校 区 別 年 齢 別 人 口 統 計 表

28

北山小学校

平成25 . 5 . 末現在 53 ページ

年 齢	男	女	人 口	年 齢	男	女	人 口
0 歳	6	2	8	36 歳	5	1	6
1 歳	5	4	9	37 歳	4	2	6
2 歳	4	0	4	38 歳	2	4	6
3 歳	5	2	7	39 歳	4	1	5
4 歳	2	2	4	40 歳	5	2	7
5 歳	2	3	5	41 歳	2	3	5
6 歳	6	1	7	42 歳	2	7	9
7 歳	2	3	5	43 歳	4	4	8
8 歳	3	5	8	44 歳	2	5	7
9 歳	3	5	8	45 歳	4	1	5
10 歳	6	0	6	46 歳	4	3	7
11 歳	4	3	7	47 歳	5	4	9
12 歳	5	2	7	48 歳	1	3	4
13 歳	4	2	6	49 歳	5	5	10
14 歳	2	2	4	50 歳	7	4	11
15 歳	6	1	7	51 歳	4	3	7
16 歳	4	2	6	52 歳	8	7	15
17 歳	3	5	8	53 歳	7	11	18
18 歳	6	2	8	54 歳	5	5	10
19 歳	9	2	11	55 歳	13	11	24
20 歳	4	5	9	56 歳	9	9	18
21 歳	3	6	9	57 歳	10	8	18
22 歳	5	5	10	58 歳	9	9	18
23 歳	4	5	9	59 歳	7	6	13
24 歳	5	4	9	60 歳	13	7	20
25 歳	2	6	8	61 歳	8	13	21
26 歳	3	4	7	62 歳	8	9	17
27 歳	7	3	10	63 歳	11	10	21
28 歳	5	4	9	64 歳	5	7	12
29 歳	2	7	9	65 歳	16	6	22
30 歳	7	5	12	66 歳	5	6	11
31 歳	5	6	11	67 歳	6	4	10
32 歳	9	3	12	68 歳	6	8	14
33 歳	13	4	17	69 歳	6	6	12
34 歳	5	1	6	70 歳	4	6	10
35 歳	4	6	10	71 歳	4	3	7

校 区 別 年 齢 別 人 口 統 計 表

平成25 . 5 . 末現在 54 ページ

28 北山小学校

年 齢	男	女	人 口			
72 歳	8	10	18			
73 歳	4	4	8			
74 歳	3	11	14			
75 歳	10	6	16			
76 歳	9	14	23			
77 歳	2	11	13			
78 歳	12	8	20			
79 歳	10	11	21			
80 歳	6	12	18			
81 歳	11	9	20			
82 歳	5	10	15			
83 歳	5	4	9			
84 歳	6	12	18			
85 歳	3	13	16			
86 歳	4	8	12			
87 歳	4	8	12			
88 歳	2	5	7			
89 歳	2	12	14			
90 歳	1	0	1			
91 歳	1	0	1			
92 歳	1	0	1			
93 歳	0	2	2			
94 歳	1	1	2			
95 歳	1	4	5			
96 歳	0	2	2			
97 歳	0	0	0			
98 歳	0	1	1			
99 歳	0	0	0			
100 歳	0	3	3			
101 歳	0	0	0			
102 歳	0	0	0			
103 歳	0	1	1			
合計	501	507	1,008			

校 区 別 年 齢 別 人 口 統 計 表

29

北山東部小学校

平成25 . 5 . 末現在 55 ページ

年 齢	男	女	人 口	年 齢	男	女	人 口
0 歳	2	2	4	36 歳	0	2	2
1 歳	0	0	0	37 歳	1	2	3
2 歳	2	0	2	38 歳	2	1	3
3 歳	4	1	5	39 歳	1	1	2
4 歳	0	1	1	40 歳	1	2	3
5 歳	2	1	3	41 歳	3	5	8
6 歳	0	0	0	42 歳	4	0	4
7 歳	1	2	3	43 歳	0	2	2
8 歳	1	4	5	44 歳	3	4	7
9 歳	3	1	4	45 歳	0	1	1
10 歳	2	3	5	46 歳	3	2	5
11 歳	2	2	4	47 歳	2	0	2
12 歳	1	1	2	48 歳	2	3	5
13 歳	0	1	1	49 歳	1	1	2
14 歳	1	1	2	50 歳	2	4	6
15 歳	0	1	1	51 歳	1	3	4
16 歳	1	3	4	52 歳	4	0	4
17 歳	0	1	1	53 歳	6	2	8
18 歳	1	3	4	54 歳	2	2	4
19 歳	3	2	5	55 歳	4	3	7
20 歳	0	3	3	56 歳	4	2	6
21 歳	3	1	4	57 歳	0	2	2
22 歳	3	2	5	58 歳	7	5	12
23 歳	1	0	1	59 歳	3	2	5
24 歳	2	0	2	60 歳	4	2	6
25 歳	2	0	2	61 歳	6	3	9
26 歳	0	2	2	62 歳	4	3	7
27 歳	4	1	5	63 歳	4	3	7
28 歳	3	2	5	64 歳	1	3	4
29 歳	2	1	3	65 歳	7	2	9
30 歳	3	2	5	66 歳	3	6	9
31 歳	0	2	2	67 歳	2	1	3
32 歳	1	1	2	68 歳	2	2	4
33 歳	1	0	1	69 歳	2	3	5
34 歳	4	0	4	70 歳	0	1	1
35 歳	2	0	2	71 歳	2	3	5

校 区 別 年 齢 別 人 口 統 計 表

29

北山東部小学校

平成25 . 5 . 末現在 56 ページ

年 齢	男	女	人 口			
72 歳	1	4	5			
73 歳	3	2	5			
74 歳	1	7	8			
75 歳	2	4	6			
76 歳	4	2	6			
77 歳	4	4	8			
78 歳	2	3	5			
79 歳	2	5	7			
80 歳	4	5	9			
81 歳	2	4	6			
82 歳	4	5	9			
83 歳	1	4	5			
84 歳	2	4	6			
85 歳	2	3	5			
86 歳	3	4	7			
87 歳	4	4	8			
88 歳	3	2	5			
89 歳	0	3	3			
90 歳	1	3	4			
91 歳	0	2	2			
92 歳	0	2	2			
93 歳	0	3	3			
94 歳	0	0	0			
95 歳	0	1	1			
96 歳	0	0	0			
97 歳	0	1	1			
合計	195	211	406			

校 区 別 年 齢 別 人 口 統 計 表

30

三瀬小学校

平成25 . 5 . 末現在 57 ページ

年 齢	男	女	人 口	年 齢	男	女	人 口
0 歳	1	4	5	36 歳	5	6	11
1 歳	6	7	13	37 歳	3	3	6
2 歳	5	6	11	38 歳	7	4	11
3 歳	4	5	9	39 歳	9	9	18
4 歳	6	5	11	40 歳	7	10	17
5 歳	4	5	9	41 歳	2	13	15
6 歳	4	4	8	42 歳	17	7	24
7 歳	4	7	11	43 歳	12	7	19
8 歳	5	4	9	44 歳	2	8	10
9 歳	13	6	19	45 歳	9	4	13
10 歳	6	7	13	46 歳	3	5	8
11 歳	5	8	13	47 歳	5	4	9
12 歳	9	8	17	48 歳	10	9	19
13 歳	4	3	7	49 歳	8	4	12
14 歳	10	5	15	50 歳	8	5	13
15 歳	7	6	13	51 歳	13	13	26
16 歳	11	5	16	52 歳	11	12	23
17 歳	7	7	14	53 歳	9	3	12
18 歳	4	3	7	54 歳	12	1	13
19 歳	5	8	13	55 歳	5	8	13
20 歳	4	8	12	56 歳	10	9	19
21 歳	5	2	7	57 歳	13	14	27
22 歳	7	6	13	58 歳	7	10	17
23 歳	2	1	3	59 歳	15	10	25
24 歳	5	8	13	60 歳	5	15	20
25 歳	9	11	20	61 歳	15	7	22
26 歳	4	6	10	62 歳	11	15	26
27 歳	6	9	15	63 歳	10	15	25
28 歳	1	5	6	64 歳	23	14	37
29 歳	7	10	17	65 歳	16	11	27
30 歳	8	8	16	66 歳	11	8	19
31 歳	8	4	12	67 歳	3	11	14
32 歳	7	4	11	68 歳	2	6	8
33 歳	8	8	16	69 歳	11	7	18
34 歳	9	9	18	70 歳	4	4	8
35 歳	9	5	14	71 歳	10	9	19

校 区 別 年 齢 別 人 口 統 計 表

30

三瀬小学校

平成25 . 5 . 末現在 58 ページ

年 齢	男	女	人 口			
72 歳	2	17	19			
73 歳	7	9	16			
74 歳	9	9	18			
75 歳	7	16	23			
76 歳	7	9	16			
77 歳	10	6	16			
78 歳	11	17	28			
79 歳	13	12	25			
80 歳	8	10	18			
81 歳	8	13	21			
82 歳	7	9	16			
83 歳	5	5	10			
84 歳	4	8	12			
85 歳	5	8	13			
86 歳	7	14	21			
87 歳	2	10	12			
88 歳	2	14	16			
89 歳	5	4	9			
90 歳	2	6	8			
91 歳	0	6	6			
92 歳	1	5	6			
93 歳	1	2	3			
94 歳	1	3	4			
95 歳	0	0	0			
96 歳	0	4	4			
97 歳	0	2	2			
98 歳	0	0	0			
99 歳	0	1	1			
100 歳	1	0	1			
101 歳	0	2	2			
102 歳	0	0	0			
103 歳	0	1	1			
合計	667	739	1,406			

校 区 別 年 齢 別 人 口 統 計 表

平成25 . 5 . 末現在 59 ページ

31	中川副小学校								
年 齢		男	女	人 口	年 齢		男	女	人 口
0 歳		19	12	31	36 歳		16	19	35
1 歳		16	8	24	37 歳		22	19	41
2 歳		15	15	30	38 歳		20	14	34
3 歳		9	9	18	39 歳		29	14	43
4 歳		13	9	22	40 歳		17	19	36
5 歳		6	12	18	41 歳		19	21	40
6 歳		10	10	20	42 歳		20	20	40
7 歳		15	6	21	43 歳		18	15	33
8 歳		12	9	21	44 歳		11	19	30
9 歳		10	15	25	45 歳		17	27	44
10 歳		7	11	18	46 歳		21	21	42
11 歳		14	14	28	47 歳		26	22	48
12 歳		11	12	23	48 歳		21	25	46
13 歳		14	8	22	49 歳		27	25	52
14 歳		14	14	28	50 歳		21	12	33
15 歳		27	17	44	51 歳		17	18	35
16 歳		14	20	34	52 歳		17	16	33
17 歳		23	14	37	53 歳		24	21	45
18 歳		17	21	38	54 歳		30	18	48
19 歳		15	17	32	55 歳		25	17	42
20 歳		18	14	32	56 歳		20	11	31
21 歳		21	10	31	57 歳		14	20	34
22 歳		10	15	25	58 歳		21	27	48
23 歳		17	7	24	59 歳		35	26	61
24 歳		11	19	30	60 歳		19	26	45
25 歳		14	13	27	61 歳		23	26	49
26 歳		15	24	39	62 歳		28	27	55
27 歳		24	16	40	63 歳		32	27	59
28 歳		18	19	37	64 歳		33	31	64
29 歳		19	18	37	65 歳		39	32	71
30 歳		18	15	33	66 歳		20	20	40
31 歳		16	18	34	67 歳		17	13	30
32 歳		20	14	34	68 歳		12	25	37
33 歳		18	17	35	69 歳		23	26	49
34 歳		25	16	41	70 歳		24	16	40
35 歳		19	17	36	71 歳		28	33	61

校 区 別 年 齢 別 人 口 統 計 表

31

中川副小学校

平成25 . 5 . 末現在 60 ページ

年 齢	男	女	人 口			
72 歳	28	25	53			
73 歳	17	32	49			
74 歳	12	18	30			
75 歳	19	33	52			
76 歳	16	21	37			
77 歳	17	28	45			
78 歳	17	38	55			
79 歳	21	20	41			
80 歳	23	23	46			
81 歳	14	24	38			
82 歳	10	27	37			
83 歳	8	17	25			
84 歳	10	25	35			
85 歳	9	17	26			
86 歳	10	18	28			
87 歳	4	17	21			
88 歳	10	13	23			
89 歳	4	9	13			
90 歳	4	9	13			
91 歳	2	11	13			
92 歳	1	12	13			
93 歳	4	5	9			
94 歳	1	4	5			
95 歳	0	9	9			
96 歳	0	2	2			
97 歳	0	3	3			
98 歳	2	2	4			
99 歳	1	1	2			
100 歳	0	1	1			
101 歳	0	1	1			
合計	1,634	1,738	3,372			

校 区 別 年 齢 別 人 口 統 計 表

平成25. 5. 末現在 61 ページ

32 | 大詫間小学校

年 齢		男	女	人 口	年 齢		男	女	人 口
0	歳	6	7	13	36	歳	9	10	19
1	歳	3	5	8	37	歳	10	4	14
2	歳	7	5	12	38	歳	4	13	17
3	歳	4	2	6	39	歳	12	8	20
4	歳	6	3	9	40	歳	8	4	12
5	歳	1	3	4	41	歳	8	9	17
6	歳	7	4	11	42	歳	9	9	18
7	歳	4	5	9	43	歳	11	10	21
8	歳	5	3	8	44	歳	16	9	25
9	歳	4	7	11	45	歳	19	12	31
10	歳	6	7	13	46	歳	12	7	19
11	歳	4	5	9	47	歳	13	13	26
12	歳	4	5	9	48	歳	8	11	19
13	歳	8	6	14	49	歳	11	13	24
14	歳	7	12	19	50	歳	14	8	22
15	歳	13	11	24	51	歳	10	14	24
16	歳	9	7	16	52	歳	17	10	27
17	歳	13	9	22	53	歳	11	13	24
18	歳	8	7	15	54	歳	12	14	26
19	歳	11	8	19	55	歳	16	15	31
20	歳	8	7	15	56	歳	17	11	28
21	歳	6	5	11	57	歳	15	10	25
22	歳	8	10	18	58	歳	12	12	24
23	歳	8	11	19	59	歳	17	18	35
24	歳	11	7	18	60	歳	16	11	27
25	歳	6	7	13	61	歳	10	13	23
26	歳	10	9	19	62	歳	17	10	27
27	歳	10	12	22	63	歳	15	12	27
28	歳	15	6	21	64	歳	30	13	43
29	歳	13	4	17	65	歳	15	15	30
30	歳	12	5	17	66	歳	13	15	28
31	歳	7	1	8	67	歳	5	11	16
32	歳	4	5	9	68	歳	4	11	15
33	歳	8	4	12	69	歳	8	10	18
34	歳	8	8	16	70	歳	9	18	27
35	歳	6	5	11	71	歳	11	9	20

校 区 別 年 齢 別 人 口 統 計 表

32

大詫間小学校

平成25 . 5 . 末現在 62 ページ

年 齢	男	女	人 口		
72 歳	8	21	29		
73 歳	6	15	21		
74 歳	12	11	23		
75 歳	14	17	31		
76 歳	8	13	21		
77 歳	9	11	20		
78 歳	11	22	33		
79 歳	13	11	24		
80 歳	13	7	20		
81 歳	9	14	23		
82 歳	10	10	20		
83 歳	9	9	18		
84 歳	4	16	20		
85 歳	5	10	15		
86 歳	3	14	17		
87 歳	4	12	16		
88 歳	4	9	13		
89 歳	5	3	8		
90 歳	1	3	4		
91 歳	2	2	4		
92 歳	1	3	4		
93 歳	0	3	3		
94 歳	1	2	3		
95 歳	0	2	2		
96 歳	0	1	1		
97 歳	0	0	0		
98 歳	0	2	2		
99 歳	1	2	3		
100 歳	0	1	1		
合計	867	878	1,745		

校 区 別 年 齢 別 人 口 統 計 表

平成25. 5. 末現在 63 ページ

33		南川副小学校							
年 齢		男	女	人 口	年 齢		男	女	人 口
0 歳		9	17	26	36 歳		42	29	71
1 歳		18	18	36	37 歳		34	34	68
2 歳		23	27	50	38 歳		35	40	75
3 歳		24	19	43	39 歳		37	29	66
4 歳		20	23	43	40 歳		27	39	66
5 歳		18	22	40	41 歳		45	37	82
6 歳		24	19	43	42 歳		40	38	78
7 歳		18	22	40	43 歳		35	44	79
8 歳		22	27	49	44 歳		35	42	77
9 歳		18	27	45	45 歳		43	43	86
10 歳		20	36	56	46 歳		49	47	96
11 歳		34	30	64	47 歳		47	35	82
12 歳		31	31	62	48 歳		43	34	77
13 歳		42	25	67	49 歳		31	42	73
14 歳		28	38	66	50 歳		32	38	70
15 歳		40	33	73	51 歳		38	50	88
16 歳		33	28	61	52 歳		33	28	61
17 歳		39	30	69	53 歳		35	40	75
18 歳		38	35	73	54 歳		41	47	88
19 歳		21	31	52	55 歳		53	45	98
20 歳		35	28	63	56 歳		35	56	91
21 歳		33	41	74	57 歳		55	41	96
22 歳		32	27	59	58 歳		50	46	96
23 歳		35	24	59	59 歳		57	46	103
24 歳		26	36	62	60 歳		35	53	88
25 歳		24	29	53	61 歳		56	51	107
26 歳		32	27	59	62 歳		41	54	95
27 歳		31	38	69	63 歳		70	54	124
28 歳		29	25	54	64 歳		43	50	93
29 歳		29	39	68	65 歳		57	50	107
30 歳		35	27	62	66 歳		43	50	93
31 歳		23	25	48	67 歳		18	27	45
32 歳		31	21	52	68 歳		31	39	70
33 歳		34	24	58	69 歳		47	48	95
34 歳		20	23	43	70 歳		35	52	87
35 歳		42	23	65	71 歳		46	61	107

校 区 別 年 齢 別 人 口 統 計 表

平成25 . 5 . 末現在 64 ページ

33 南川副小学校

年 齢	男	女	人 口		
72 歳	39	53	92		
73 歳	38	49	87		
74 歳	34	49	83		
75 歳	38	48	86		
76 歳	31	39	70		
77 歳	39	44	83		
78 歳	31	32	63		
79 歳	22	42	64		
80 歳	32	34	66		
81 歳	18	44	62		
82 歳	23	24	47		
83 歳	20	43	63		
84 歳	16	28	44		
85 歳	16	28	44		
86 歳	8	36	44		
87 歳	16	26	42		
88 歳	14	27	41		
89 歳	10	18	28		
90 歳	9	20	29		
91 歳	3	17	20		
92 歳	1	18	19		
93 歳	2	10	12		
94 歳	3	8	11		
95 歳	0	7	7		
96 歳	1	8	9		
97 歳	1	5	6		
98 歳	0	1	1		
99 歳	0	2	2		
100 歳	0	0	0		
101 歳	0	0	0		
102 歳	0	1	1		
103 歳	0	1	1		
合計	2,970	3,316	6,286		

校 区 別 年 齢 別 人 口 統 計 表

平成25 . 5 . 末現在 65 ページ

34 西川副小学校

年 齢	男	女	人 口	年 齢	男	女	人 口
0 歳	39	29	68	36 歳	40	44	84
1 歳	32	26	58	37 歳	36	25	61
2 歳	29	25	54	38 歳	40	40	80
3 歳	28	31	59	39 歳	45	34	79
4 歳	29	28	57	40 歳	39	39	78
5 歳	25	25	50	41 歳	38	43	81
6 歳	27	23	50	42 歳	32	24	56
7 歳	16	26	42	43 歳	33	28	61
8 歳	20	31	51	44 歳	33	35	68
9 歳	21	22	43	45 歳	36	37	73
10 歳	32	28	60	46 歳	32	41	73
11 歳	24	32	56	47 歳	28	34	62
12 歳	22	31	53	48 歳	40	28	68
13 歳	26	32	58	49 歳	33	21	54
14 歳	23	30	53	50 歳	27	46	73
15 歳	20	22	42	51 歳	44	40	84
16 歳	25	26	51	52 歳	30	43	73
17 歳	29	28	57	53 歳	30	44	74
18 歳	27	23	50	54 歳	51	41	92
19 歳	25	28	53	55 歳	36	38	74
20 歳	29	28	57	56 歳	34	43	77
21 歳	28	29	57	57 歳	50	43	93
22 歳	33	25	58	58 歳	41	37	78
23 歳	25	26	51	59 歳	44	48	92
24 歳	20	26	46	60 歳	49	48	97
25 歳	32	37	69	61 歳	39	50	89
26 歳	34	26	60	62 歳	55	56	111
27 歳	47	46	93	63 歳	58	44	102
28 歳	36	32	68	64 歳	58	62	120
29 歳	34	21	55	65 歳	49	44	93
30 歳	38	54	92	66 歳	45	50	95
31 歳	39	39	78	67 歳	20	26	46
32 歳	34	48	82	68 歳	27	33	60
33 歳	33	27	60	69 歳	29	41	70
34 歳	32	35	67	70 歳	32	41	73
35 歳	47	33	80	71 歳	33	41	74

校 区 別 年 齢 別 人 口 統 計 表

平成25 . 5 . 末現在 66 ページ

34 西川副小学校

年 齢	男	女	人 口			
72 歳	31	42	73			
73 歳	34	33	67			
74 歳	24	27	51			
75 歳	28	36	64			
76 歳	36	31	67			
77 歳	32	40	72			
78 歳	23	34	57			
79 歳	29	27	56			
80 歳	28	29	57			
81 歳	17	23	40			
82 歳	13	32	45			
83 歳	18	30	48			
84 歳	18	19	37			
85 歳	16	33	49			
86 歳	11	18	29			
87 歳	8	20	28			
88 歳	10	12	22			
89 歳	4	9	13			
90 歳	3	14	17			
91 歳	1	14	15			
92 歳	2	9	11			
93 歳	2	6	8			
94 歳	1	9	10			
95 歳	4	2	6			
96 歳	1	2	3			
97 歳	0	2	2			
98 歳	2	2	4			
99 歳	1	3	4			
100 歳	1	0	1			
101 歳	0	1	1			
102 歳	0	2	2			
合計	2,844	3,071	5,915			

校 区 別 年 齢 別 人 口 統 計 表

平成25 . 5 . 未現在 67 ページ

35 東与賀小学校

35			東与賀小学校			平成25 . 5 . 未現在 67 ページ		
年 齢	男	女	人 口	年 齢	男	女	人 口	
0 歳	35	43	78	36 歳	57	55	112	
1 歳	49	34	83	37 歳	47	55	102	
2 歳	41	49	90	38 歳	68	80	148	
3 歳	46	56	102	39 歳	63	74	137	
4 歳	45	42	87	40 歳	65	56	121	
5 歳	46	41	87	41 歳	59	51	110	
6 歳	42	45	87	42 歳	54	64	118	
7 歳	59	47	106	43 歳	51	60	111	
8 歳	58	47	105	44 歳	63	52	115	
9 歳	48	51	99	45 歳	57	53	110	
10 歳	59	48	107	46 歳	46	57	103	
11 歳	54	44	98	47 歳	53	58	111	
12 歳	62	54	116	48 歳	61	56	117	
13 歳	60	50	110	49 歳	52	50	102	
14 歳	55	53	108	50 歳	53	48	101	
15 歳	48	56	104	51 歳	61	59	120	
16 歳	57	49	106	52 歳	49	49	98	
17 歳	45	50	95	53 歳	53	53	106	
18 歳	43	52	95	54 歳	54	53	107	
19 歳	37	43	80	55 歳	46	53	99	
20 歳	39	32	71	56 歳	61	57	118	
21 歳	33	45	78	57 歳	43	56	99	
22 歳	30	49	79	58 歳	55	67	122	
23 歳	28	42	70	59 歳	65	59	124	
24 歳	33	40	73	60 歳	54	58	112	
25 歳	42	50	92	61 歳	62	66	128	
26 歳	41	41	82	62 歳	71	62	133	
27 歳	49	41	90	63 歳	72	64	136	
28 歳	55	54	109	64 歳	57	76	133	
29 歳	57	53	110	65 歳	64	65	129	
30 歳	48	60	108	66 歳	59	49	108	
31 歳	45	55	100	67 歳	25	36	61	
32 歳	55	49	104	68 歳	49	45	94	
33 歳	55	48	103	69 歳	45	49	94	
34 歳	57	56	113	70 歳	37	41	78	
35 歳	61	54	115	71 歳	41	49	90	

校 区 別 年 齢 別 人 口 統 計 表

35 東与賀小学校

平成25. 5. 末現在 68 ページ

年 齢	男	女	人 口			
72 歳	44	47	91			
73 歳	25	40	65			
74 歳	28	40	68			
75 歳	41	42	83			
76 歳	21	55	76			
77 歳	32	34	66			
78 歳	32	40	72			
79 歳	21	49	70			
80 歳	28	31	59			
81 歳	31	41	72			
82 歳	19	31	50			
83 歳	23	50	73			
84 歳	15	30	45			
85 歳	17	31	48			
86 歳	10	34	44			
87 歳	10	24	34			
88 歳	10	32	42			
89 歳	8	20	28			
90 歳	4	18	22			
91 歳	3	18	21			
92 歳	2	12	14			
93 歳	6	10	16			
94 歳	2	7	9			
95 歳	2	4	6			
96 歳	0	4	4			
97 歳	1	6	7			
98 歳	0	3	3			
99 歳	1	1	2			
100 歳	0	0	0			
101 歳	0	0	0			
102 歳	0	1	1			
103 歳	0	0	0			
104 歳	0	0	0			
105 歳	0	1	1			
合計	4,125	4,514	8,639			

校 区 別 年 齢 別 人 口 統 計 表

平成25 . 5 . 末現在 69 ページ

36 思齊小学校

年 齢		男	女	人 口	年 齢		男	女	人 口
0	歳	38	36	74	36	歳	47	64	111
1	歳	43	41	84	37	歳	42	47	89
2	歳	46	48	94	38	歳	55	57	112
3	歳	44	38	82	39	歳	52	64	116
4	歳	38	47	85	40	歳	50	48	98
5	歳	48	42	90	41	歳	54	51	105
6	歳	43	43	86	42	歳	51	40	91
7	歳	35	42	77	43	歳	46	52	98
8	歳	36	33	69	44	歳	69	56	125
9	歳	43	45	88	45	歳	48	64	112
10	歳	42	48	90	46	歳	57	57	114
11	歳	53	54	107	47	歳	53	49	102
12	歳	56	40	96	48	歳	55	50	105
13	歳	51	38	89	49	歳	58	61	119
14	歳	47	38	85	50	歳	56	49	105
15	歳	48	39	87	51	歳	45	53	98
16	歳	47	49	96	52	歳	67	45	112
17	歳	42	35	77	53	歳	42	64	106
18	歳	53	46	99	54	歳	60	74	134
19	歳	26	51	77	55	歳	57	48	105
20	歳	50	48	98	56	歳	70	54	124
21	歳	39	44	83	57	歳	46	55	101
22	歳	48	41	89	58	歳	72	61	133
23	歳	37	42	79	59	歳	54	49	103
24	歳	40	54	94	60	歳	63	65	128
25	歳	57	53	110	61	歳	48	63	111
26	歳	45	51	96	62	歳	62	63	125
27	歳	53	46	99	63	歳	56	57	113
28	歳	53	52	105	64	歳	69	71	140
29	歳	41	51	92	65	歳	72	71	143
30	歳	55	49	104	66	歳	52	50	102
31	歳	41	54	95	67	歳	22	38	60
32	歳	37	42	79	68	歳	26	43	69
33	歳	43	61	104	69	歳	49	50	99
34	歳	47	51	98	70	歳	37	51	88
35	歳	55	50	105	71	歳	37	59	96

校 区 別 年 齢 別 人 口 統 計 表

36 思齊小学校

平成25. 5. 末現在 70 ページ

年 齢	男	女	人 口	年 齢	男	女	人 口
72 歳	43	40	83				
73 歳	31	43	74	**合計**	3,981	4,389	8,370
74 歳	26	40	66	**総計**	111,273	125,058	236,331
75 歳	33	54	87				
76 歳	29	45	74				
77 歳	33	45	78				
78 歳	43	51	94				
79 歳	27	50	77				
80 歳	34	44	78				
81 歳	19	38	57				
82 歳	30	21	51				
83 歳	23	39	62				
84 歳	21	39	60				
85 歳	16	19	35				
86 歳	16	33	49				
87 歳	11	16	27				
88 歳	6	30	36				
89 歳	6	18	24				
90 歳	5	14	19				
91 歳	3	12	15				
92 歳	3	14	17				
93 歳	0	8	8				
94 歳	0	10	10				
95 歳	1	10	11				
96 歳	2	4	6				
97 歳	0	4	4				
98 歳	0	5	5				
99 歳	0	1	1				
100 歳	1	2	3				
101 歳	0	1	1				
102 歳	0	1	1				
103 歳	0	1	1				
104 歳	0	0	0				
105 歳	0	1	1				
106 歳	0	0	0				
107 歳	0	1	1				

年 齡 別 人 口 統 計 表

平成25 . 5 . 末現在 1 ページ

佐賀市							
年 齢	男	女	人 口	年 齢	男	女	人 口
0 歳	1,071	974	2,045	20 歳	1,302	1,190	2,492
1 歳	1,145	1,036	2,181	21 歳	1,300	1,253	2,553
2 歳	1,106	1,093	2,199	22 歳	1,184	1,177	2,361
3 歳	1,093	1,037	2,130	23 歳	1,185	1,242	2,427
4 歳	1,105	1,090	2,195	24 歳	1,146	1,266	2,412
合計	5,520	5,230	10,750	**合計**	6,117	6,128	12,245
5 歳	1,065	1,081	2,146	25 歳	1,185	1,231	2,416
6 歳	1,089	1,011	2,100	26 歳	1,265	1,345	2,610
7 歳	1,085	1,081	2,166	27 歳	1,271	1,364	2,635
8 歳	1,126	1,046	2,172	28 歳	1,282	1,388	2,670
9 歳	1,096	1,082	2,178	29 歳	1,301	1,371	2,672
合計	5,461	5,301	10,762	**合計**	6,304	6,699	13,003
10 歳	1,154	1,160	2,314	30 歳	1,361	1,444	2,805
11 歳	1,189	1,155	2,344	31 歳	1,356	1,418	2,774
12 歳	1,269	1,188	2,457	32 歳	1,372	1,404	2,776
13 歳	1,288	1,176	2,464	33 歳	1,457	1,472	2,929
14 歳	1,162	1,186	2,348	34 歳	1,430	1,462	2,892
合計	6,062	5,865	11,927	**合計**	6,976	7,200	14,176
15 歳	1,260	1,229	2,489	35 歳	1,421	1,484	2,905
16 歳	1,260	1,245	2,505	36 歳	1,491	1,567	3,058
17 歳	1,355	1,194	2,549	37 歳	1,525	1,556	3,081
18 歳	1,238	1,232	2,470	38 歳	1,616	1,696	3,312
19 歳	1,250	1,263	2,513	39 歳	1,631	1,680	3,311
合計	6,363	6,163	12,526	**合計**	7,684	7,983	15,667

年 齢 別 人 口 統 計 表

佐賀市

平成25 . 5 . 末現在 2 ページ

年 齢	男	女	人 口		年 齢	男	女	人 口
40 歳	1,568	1,663	3,231		60 歳	1,577	1,751	3,328
41 歳	1,625	1,612	3,237		61 歳	1,659	1,805	3,464
42 歳	1,532	1,533	3,065		62 歳	1,784	1,916	3,700
43 歳	1,482	1,556	3,038		63 歳	1,847	1,927	3,774
44 歳	1,500	1,635	3,135		64 歳	1,858	2,046	3,904
合計	7,707	7,999	15,706		**合計**	8,725	9,445	18,170
45 歳	1,486	1,580	3,066		65 歳	1,740	1,919	3,659
46 歳	1,362	1,505	2,867		66 歳	1,488	1,688	3,176
47 歳	1,313	1,471	2,784		67 歳	882	1,035	1,917
48 歳	1,434	1,560	2,994		68 歳	1,115	1,391	2,506
49 歳	1,389	1,569	2,958		69 歳	1,207	1,486	2,693
合計	6,984	7,685	14,669		**合計**	6,432	7,519	13,951
50 歳	1,412	1,470	2,882		70 歳	1,149	1,496	2,645
51 歳	1,395	1,499	2,894		71 歳	1,252	1,593	2,845
52 歳	1,382	1,524	2,906		72 歳	1,181	1,486	2,667
53 歳	1,382	1,532	2,914		73 歳	1,078	1,400	2,478
54 歳	1,450	1,591	3,041		74 歳	942	1,183	2,125
合計	7,021	7,616	14,637		**合計**	5,602	7,158	12,760
55 歳	1,427	1,500	2,927		75 歳	1,040	1,389	2,429
56 歳	1,399	1,581	2,980		76 歳	965	1,308	2,273
57 歳	1,474	1,599	3,073		77 歳	942	1,283	2,225
58 歳	1,618	1,667	3,285		78 歳	932	1,349	2,281
59 歳	1,581	1,626	3,207		79 歳	809	1,300	2,109
合計	7,499	7,973	15,472		**合計**	4,688	6,629	11,317

年 齢 別 人 口 統 計 表

平成25 . 5 . 末現在 3 ページ

佐賀市

年 齢	男	女	人 口	年 齢	男	女	人 口
80 歳	847	1,339	2,186	100 歳	8	41	49
81 歳	784	1,294	2,078	101 歳	3	32	35
82 歳	722	1,129	1,851	102 歳	2	16	18
83 歳	647	1,109	1,756	103 歳	2	12	14
84 歳	529	1,080	1,609	104 歳	1	4	5
合計	3,529	5,951	9,480	**合計**	16	105	121
85 歳	502	888	1,390	105 歳	1	6	7
86 歳	424	869	1,293	106 歳	0	2	2
87 歳	423	857	1,280	107 歳	0	1	1
88 歳	309	716	1,025	108 歳	0	2	2
89 歳	262	617	879	**合計**	1	11	12
合計	1,920	3,947	5,867	**総計**	111,273	125,058	236,331
90 歳	197	516	713				
91 歳	116	427	543				
92 歳	99	392	491				
93 歳	80	304	384				
94 歳	51	221	272				
合計	543	1,860	2,403				
95 歳	39	170	209				
96 歳	36	144	180				
97 歳	23	141	164				
98 歳	13	80	93				
99 歳	8	56	64				
合計	119	591	710				

町・丁目・大字別人口統計表

平成25. 5. 末現在 1 ページ

町・丁目・大字名	世帯数	人口	男	女	町・丁目・大字名	世帯数	人口	男	女
駅前中央一丁目	261	521	249	272	多布施二丁目	386	808	351	457
駅前中央二丁目	453	926	434	492	多布施三丁目	470	1,119	524	595
駅前中央三丁目	341	678	330	348	多布施四丁目	749	1,607	715	892
大財一丁目	166	324	148	176	天神一丁目	209	450	203	247
大財二丁目	386	767	349	418	天神二丁目	334	668	306	362
大財三丁目	240	527	227	300	天神三丁目	0	0	0	0
大財四丁目	291	539	244	295	天祐一丁目	418	916	425	491
大財五丁目	253	564	263	301	天祐二丁目	304	715	343	372
大財六丁目	524	1,210	552	658	唐人一丁目	270	578	262	316
神園一丁目	62	163	76	87	唐人二丁目	112	199	91	108
神園二丁目	290	627	298	329	西田代一丁目	184	348	168	180
神園三丁目	392	887	410	477	西田代二丁目	142	257	110	147
神園四丁目	208	417	184	233	日の出一丁目	718	1,462	726	736
神園五丁目	258	566	271	295	日の出二丁目	0	0	0	0
神園六丁目	197	385	178	207	松原一丁目	74	176	78	98
神野西一丁目	141	336	150	186	松原二丁目	193	413	177	236
神野西二丁目	282	618	294	324	松原三丁目	63	119	58	61
神野西三丁目	423	1,011	471	540	松原四丁目	291	548	227	321
神野西四丁目	439	1,101	539	562	水ヶ江一丁目	355	770	354	416
神野東一丁目	258	604	266	338	水ヶ江二丁目	370	809	359	450
神野東二丁目	163	309	148	161	水ヶ江三丁目	190	456	211	245
神野東三丁目	279	548	263	285	水ヶ江四丁目	295	758	364	394
神野東四丁目	269	584	296	288	水ヶ江五丁目	268	635	286	349
材木一丁目	79	154	61	93	水ヶ江六丁目	316	714	321	393
材木二丁目	166	368	164	204	八戸一丁目	165	377	169	208
城内一丁目	181	387	189	198	八戸二丁目	266	595	279	316
城内二丁目	201	404	188	216	八戸溝一丁目	253	651	319	332
白山一丁目	222	538	239	299	八戸溝二丁目	236	543	248	295
白山二丁目	146	284	128	156	八戸溝三丁目	217	512	250	262
末広一丁目	440	1,147	543	604	若宮一丁目	748	1,757	793	964
末広二丁目	427	866	425	441	若宮二丁目	414	924	426	498
田代一丁目	336	668	305	363	若宮三丁目	604	1,377	607	770
田代二丁目	394	821	371	450	若楠一丁目	200	504	234	270
多布施一丁目	336	700	325	375	若楠二丁目	334	830	407	423

町・丁目・大字別人口統計表

平成25. 5. 末現在 2 ページ

町・丁目・大字名	世帯数	人口	男	女	町・丁目・大字名	世帯数	人口	男	女
若楠三丁目	433	1,141	542	599	兵庫南四丁目	297	763	344	419
高木瀬東一丁目	383	942	439	503	南佐賀一丁目	318	705	349	356
高木瀬東二丁目	337	823	366	457	南佐賀二丁目	276	702	326	376
高木瀬東三丁目	421	1,045	483	562	南佐賀三丁目	322	725	348	377
高木瀬東四丁目	479	1,042	470	572	新栄東一丁目	78	195	85	110
高木瀬東五丁目	450	1,063	502	561	新栄東二丁目	164	450	215	235
高木瀬東六丁目	609	1,182	479	703	新栄東三丁目	155	362	181	181
高木瀬西一丁目	115	252	110	142	新栄東四丁目	302	771	347	424
高木瀬西二丁目	392	985	486	499	新栄西一丁目	221	536	248	288
高木瀬西三丁目	275	667	290	377	新栄西二丁目	156	438	212	226
高木瀬西四丁目	412	1,037	506	531	愛敬町	205	338	169	169
高木瀬西五丁目	441	1,088	511	577	赤松町	333	603	281	322
高木瀬西六丁目	20	37	19	18	朝日町	321	776	357	419
鍋島一丁目	668	1,801	873	928	伊勢町	400	832	382	450
鍋島二丁目	611	1,613	741	872	今宿町	243	545	237	308
鍋島三丁目	605	1,332	634	698	駅南本町	230	456	197	259
鍋島四丁目	336	738	346	392	大財北町	154	407	210	197
鍋島五丁目	434	954	396	558	鬼丸町	621	1,485	693	792
鍋島六丁目	491	1,147	579	568	卸本町	207	573	264	309
開成一丁目	530	1,299	541	758	川原町	74	182	81	101
開成二丁目	373	977	459	518	呉服元町	186	356	161	195
開成三丁目	193	540	266	274	紺屋町	155	314	150	164
開成四丁目	143	349	155	194	栄町	63	97	44	53
開成五丁目	327	860	426	434	道祖元町	127	239	123	116
開成六丁目	377	992	478	514	下田町	197	456	199	257
光一丁目	342	753	356	397	昭栄町	292	726	330	396
光二丁目	467	1,086	480	606	新生町	305	816	411	405
光三丁目	251	747	324	423	新中町	179	428	200	228
木原一丁目	535	1,343	637	706	成章町	116	213	91	122
木原二丁目	547	1,289	592	697	高木町	264	568	247	321
木原三丁目	333	892	414	478	高木瀬団地	244	323	133	190
兵庫南一丁目	516	1,413	673	740	中央本町	94	198	95	103
兵庫南二丁目	532	1,292	621	671	天祐団地	292	462	185	277
兵庫南三丁目	458	1,237	553	684	中折町	317	740	330	410

町・丁目・大字別人口統計表

平成25. 5. 末現在 3 ページ

町・丁目・大字名	世帯数	人口	男	女	町・丁目・大字名	世帯数	人口	男	女
長瀬町	369	821	375	446	巨勢町大字牛島	1,184	2,885	1,383	1,502
中の小路	156	319	154	165	兵庫町大字渚	564	1,437	693	744
中の館町	274	684	317	367	兵庫町大字西渚	215	482	224	258
西魚町	79	175	83	92	兵庫町大字藤木	2,225	5,455	2,612	2,843
八幡小路	138	302	131	171	兵庫町大字瓦町	290	790	359	431
八丁畷町	200	380	194	186	兵庫町大字若宮	379	1,059	519	540
東佐賀町	455	1,018	447	571	高木瀬町大字東高木	306	819	382	437
堀川町	271	606	264	342	高木瀬町大字長瀬	724	1,844	890	954
緑小路	80	150	80	70	鍋島町大字八戸溝	1,355	3,536	1,674	1,862
柳町	98	196	91	105	鍋島町大字森田	713	1,881	924	957
与賀町	352	681	326	355	鍋島町大字鍋島	199	512	247	265
六座町	289	647	283	364	鍋島町大字蛸久	743	1,915	907	1,008
西田代町	4	6	2	4	鍋島町大字八戸	708	1,883	917	966
新郷本町	592	1,474	664	810	金立町大字金立	1,266	2,636	1,323	1,313
嘉瀬町大字荻野	415	1,131	543	588	金立町大字薬師丸	149	427	197	230
嘉瀬町大字中原	847	1,979	912	1,067	金立町大字千布	620	1,642	786	856
嘉瀬町大字扇町	374	895	388	507	久保泉町大字上和泉	278	841	403	438
嘉瀬町大字十五	387	1,111	521	590	久保泉町大字下和泉	424	1,071	508	563
西与賀町大字高太郎	299	895	431	464	久保泉町大字川久保	839	1,947	927	1,020
西与賀町大字厘外	613	1,358	658	700	蓮池町大字蓮池	249	674	304	370
西与賀町大字相応津	112	339	164	175	蓮池町大字見島	139	374	177	197
西与賀町大字今津	116	272	116	156	蓮池町大字小松	189	471	212	259
本庄町大字本庄	3,096	6,098	3,044	3,054	蓮池町大字古賀	67	213	96	117
本庄町大字鹿子	415	1,087	544	543	諸富町大字大堂	439	1,215	601	614
本庄町大字正里	63	170	82	88	諸富町大字徳富	1,297	3,612	1,696	1,916
本庄町大字袋	1,116	2,666	1,251	1,415	諸富町大字諸富津	490	1,123	510	613
本庄町大字末次	866	2,063	964	1,099	諸富町大字寺井津	331	883	435	448
北川副町大字江上	263	775	380	395	諸富町大字為重	861	2,651	1,255	1,396
北川副町大字木原	0	0	0	0	諸富町大字山領	609	1,681	809	872
北川副町大字光法	855	2,110	956	1,154	大和町大字尼寺	2,674	7,040	3,314	3,726
北川副町大字新郷	221	578	276	302	大和町大字久池井	3,103	8,069	3,783	4,286
巨勢町大字高尾	381	932	429	503	大和町大字八反原	29	89	38	51
巨勢町大字修理田	385	990	495	495	大和町大字川上	670	1,814	879	935
巨勢町大字東西	81	231	97	134	大和町大字東山田	589	1,880	882	998

町・丁目・大字別人口統計表

平成25. 5. 末現在 4 ページ

町・丁目・大字名	世帯数	人口	男	女	町・丁目・大字名	世帯数	人口	男	女
大和町大字池上	294	956	444	512	川副町大字南里	725	1,964	960	1,004
大和町大字久留間	502	1,358	651	707	川副町大字西古賀	630	1,887	889	998
大和町大字梅野	238	668	332	336	川副町大字小々森	645	2,064	995	1,069
大和町大字名尾	34	92	52	40	川副町大字福富	549	1,376	668	708
大和町大字松瀬	166	486	242	244	川副町大字早津江津	221	614	279	335
富士町大字市川	73	274	133	141	川副町大字早津江	480	1,382	687	695
富士町大字内野	147	283	153	130	川副町大字大詫間	531	1,745	867	878
富士町大字大串	55	198	100	98	東与賀町大字下古賀	1,207	3,760	1,798	1,962
富士町大字大野	8	17	9	8	東与賀町大字田中	915	2,909	1,388	1,521
富士町大字小副川	239	657	311	346	東与賀町大字飯盛	667	1,970	939	1,031
富士町大字鎌原	16	41	19	22	久保田町大字徳万	988	2,767	1,311	1,456
富士町大字上合瀬	28	96	47	49	久保田町大字新田	659	2,074	1,010	1,064
富士町大字上熊川	124	295	135	160	久保田町大字久富	663	1,961	908	1,053
富士町大字上無津呂	76	202	107	95	久保田町大字久保田	415	1,319	639	680
富士町大字栗並	43	146	72	74	久保田町大字江戸	87	249	113	136
富士町大字古場	52	139	70	69					
富士町大字下合瀬	29	95	47	48	**総計**	95,282	236,331	111,273	125,058
富士町大字下熊川	60	173	80	93					
富士町大字下無津呂	61	160	76	84					
富士町大字杉山	39	130	60	70					
富士町大字関屋	74	260	118	142					
富士町大字苜木	20	47	21	26					
富士町大字中原	39	112	49	63					
富士町大字畑瀬	6	15	5	10					
富士町大字藤瀬	26	60	26	34					
富士町大字古湯	182	496	223	273					
富士町大字麻那古	58	173	88	85					
富士町大字松瀬	35	97	46	51					
富士町大字梅野	0	0	0	0					
三瀬村三瀬	283	696	320	376					
三瀬村藤原	136	447	215	232					
三瀬村杠	84	263	132	131					
川副町大字犬井道	1,167	3,661	1,733	1,928					
川副町大字鹿江	931	2,625	1,237	1,388					