

# 住民基本台帳月報

(第1表) 人口, 世帯数

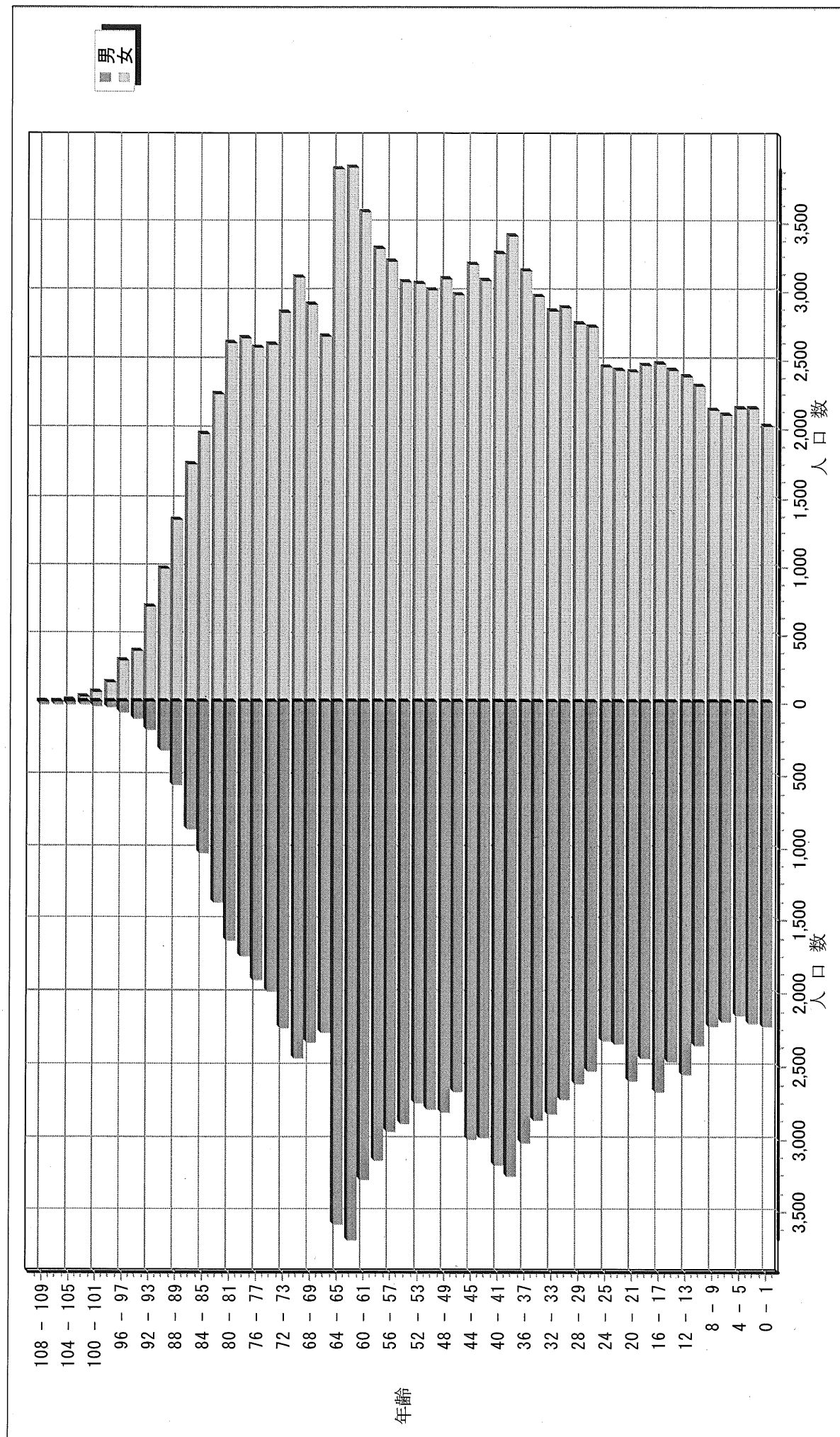
平成25年 3月分

人 口			
区分	男	女	計
日本人	110,593	124,173	234,766
外国人	511	727	1,238
計	111,104	124,900	236,004

世 帯 数			
日本人のみ	外国人のみ	混合	計
93,758	643	276	94,677

# 人口ピラミッド

平成25. 3. 末現在



# 校 区 別 男 女 統 計 表

平成25 . 3 . 末現在 1 ページ

校区 (小学校) 名	校区コード	世帯数	人 口	男	女
勸興小学校	01	3,129	6,480	2,922	3,558
循誘小学校	02	4,269	8,960	4,046	4,914
日新小学校	03	4,208	9,528	4,426	5,102
赤松小学校	04	3,640	8,153	3,757	4,396
神野小学校	05	5,260	11,566	5,402	6,164
西与賀小学校	06	2,500	6,053	2,813	3,240
嘉瀬小学校	07	1,980	5,037	2,330	2,707
巨勢小学校	08	1,954	4,820	2,305	2,515
兵庫小学校	09	5,632	14,298	6,801	7,497
高木瀬小学校	10	5,778	13,851	6,426	7,425
北川副小学校	11	4,999	12,350	5,714	6,636
本庄小学校	12	5,445	11,977	5,846	6,131
鍋島小学校	13	5,296	13,188	6,274	6,914
金立小学校	14	2,028	4,721	2,319	2,402
久保泉小学校	15	1,537	3,885	1,854	2,031
芙蓉小学校	16	646	1,753	797	956
新栄小学校	17	3,109	7,548	3,553	3,995
若楠小学校	18	3,679	8,260	3,832	4,428
開成小学校	19	3,853	9,928	4,621	5,307
諸富北小学校	20	2,213	5,946	2,812	3,134
諸富南小学校	21	1,801	5,250	2,511	2,739
春日小学校	22	3,129	8,300	3,882	4,418
川上小学校	23	2,052	6,038	2,871	3,167
松梅小学校	24	365	1,073	535	538
春日北小学校	25	2,720	7,071	3,349	3,722
富士南小学校	26	542	1,319	634	685
富士小学校	27	467	1,448	675	773
北山小学校	28	340	1,007	501	506
北山東部小学校	29	143	405	194	211
三瀬小学校	30	501	1,405	667	738
中川副小学校	31	1,241	3,366	1,628	1,738
大詫間小学校	32	530	1,747	870	877
南川副小学校	33	2,099	6,326	2,981	3,345
西川副小学校	34	1,988	5,893	2,832	3,061



校 区 別 ・ 町 ・ 丁 目 ・ 大 字 別 人 口 統 計 表

01 勸興小学校

平成25 . 3 . 末現在 1 ページ

町・丁目・大字名	世帯数	人口	男	女
駅前中央一丁目	24	35	16	19
大財一丁目	72	138	62	76
大財三丁目	63	172	82	90
白山一丁目	222	543	240	303
白山二丁目	148	282	130	152
多布施一丁目	340	708	329	379
多布施二丁目	378	791	345	446
天神一丁目	211	454	204	250
天神二丁目	30	63	29	34
唐人一丁目	266	581	265	316
唐人二丁目	110	198	91	107
松原一丁目	73	173	77	96
松原二丁目	194	417	179	238
愛敬町	205	341	167	174
駅南本町	231	463	199	264
呉服元町	61	92	39	53
成章町	117	214	93	121
中央本町	96	201	96	105
中の小路	153	316	152	164
八幡小路	135	298	127	171
*** 小計 ***	3,129	6,480	2,922	3,558

校 区 別 ・ 町 ・ 丁 目 ・ 大 字 別 人 口 統 計 表

02 循誘小学校

平成25 . 3 . 末現在 2 ページ

町・丁目・大字名	世帯数	人口	男	女
駅前中央三丁目	27	50	24	26
大財一丁目	92	180	85	95
大財二丁目	387	768	349	419
大財三丁目	177	353	144	209
大財四丁目	290	538	244	294
大財五丁目	248	555	260	295
大財六丁目	521	1,213	553	660
材木一丁目	80	158	62	96
材木二丁目	166	369	164	205
田代一丁目	331	661	304	357
田代二丁目	398	830	373	457
松原三丁目	59	108	53	55
松原四丁目	190	379	156	223
愛敬町	1	1	0	1
朝日町	42	81	43	38
今宿町	47	109	53	56
大財北町	19	32	18	14
呉服元町	128	267	127	140
紺屋町	154	313	149	164
高木町	268	564	250	314
東佐賀町	456	1,016	447	569
柳町	101	204	96	108
巨勢町大字牛島	87	211	92	119
*** 小計 ***	4,269	8,960	4,046	4,914

校 区 別 ・ 町 ・ 丁 目 ・ 大 字 別 人 口 統 計 表

03 日新小学校

平成25. 3. 末現在 3 ページ

町・丁目・大字名	世帯数	人口	男	女
末広一丁目	436	1,137	538	599
末広二丁目	133	280	148	132
多布施三丁目	463	1,125	527	598
西田代一丁目	178	343	162	181
西田代二丁目	136	249	106	143
八戸一丁目	163	375	167	208
八戸二丁目	259	587	275	312
伊勢町	400	833	384	449
川原町	69	169	75	94
道祖元町	127	234	120	114
下田町	195	451	198	253
昭栄町	290	723	327	396
新生町	90	232	127	105
中折町	299	695	311	384
長瀬町	371	830	378	452
西魚町	79	175	84	91
与賀町	229	432	211	221
六座町	287	652	286	366
西田代町	4	6	2	4
*** 小計 ***	4,208	9,528	4,426	5,102

校 区 別 ・ 町 ・ 丁 目 ・ 大 字 別 人 口 統 計 表

04 赤松小学校

平成25 . 3 . 末現在 4 ページ

町・丁目・大字名	世帯数	人口	男	女
城内一丁目	180	386	185	201
城内二丁目	195	395	180	215
松原三丁目	4	10	4	6
松原四丁目	102	169	67	102
水ヶ江一丁目	362	778	355	423
水ヶ江二丁目	374	820	366	454
水ヶ江三丁目	192	461	211	250
水ヶ江四丁目	293	742	356	386
水ヶ江五丁目	177	455	206	249
水ヶ江六丁目	57	113	51	62
赤松町	333	607	284	323
朝日町	73	151	70	81
今宿町	11	25	13	12
鬼丸町	626	1,493	704	789
川原町	5	11	5	6
中の館町	272	689	322	367
堀川町	268	604	264	340
与賀町	116	244	114	130
*** 小計 ***	3,640	8,153	3,757	4,396

校 区 別 ・ 町 ・ 丁 目 ・ 大 字 別 人 口 統 計 表

05 神野小学校

平成25 . 3 . 末現在 5 ページ

町・丁目・大字名	世帯数	人口	男	女
駅前中央一丁目	232	481	227	254
駅前中央二丁目	426	887	415	472
駅前中央三丁目	193	403	199	204
神園一丁目	61	163	75	88
神園二丁目	289	629	299	330
神園三丁目	286	696	313	383
神園四丁目	211	422	186	236
神園五丁目	207	452	217	235
神園六丁目	56	94	48	46
神野西一丁目	141	337	151	186
神野西二丁目	282	616	293	323
神野西三丁目	424	1,020	476	544
神野西四丁目	429	1,094	537	557
神野東一丁目	257	605	267	338
神野東二丁目	148	297	142	155
神野東三丁目	237	458	225	233
神野東四丁目	227	501	249	252
多布施四丁目	754	1,630	728	902
天神二丁目	303	609	279	330
大財北町	1	1	1	0
栄町	60	93	43	50
新中町	36	78	32	46
*** 小計 ***	5,260	11,566	5,402	6,164

校 区 別 ・ 町 ・ 丁 目 ・ 大 字 別 人 口 統 計 表

06 西与賀小学校

平成25. 3. 末現在 6 ページ

町・丁目・大字名	世帯数	人口	男	女
末広二丁目	288	572	271	301
光一丁目	340	753	355	398
光二丁目	472	1,089	480	609
光三丁目	245	734	321	413
嘉瀬町大字十五	11	35	14	21
西与賀町大字高太郎	298	895	432	463
西与賀町大字厘外	617	1,363	659	704
西与賀町大字相応津	113	340	165	175
西与賀町字今津	116	272	116	156
*** 小計 ***	2,500	6,053	2,813	3,240

校 区 別 ・ 町 ・ 丁 目 ・ 大 字 別 人 口 統 計 表

07 嘉瀬小学校

平成25 . 3 . 末現在 7 ページ

町・丁目・大字名	世帯数	人口	男	女
嘉瀬町大字荻野	412	1,121	541	580
嘉瀬町大字中原	826	1,955	900	1,055
嘉瀬町大字扇町	367	884	384	500
嘉瀬町大字十五	375	1,077	505	572
*** 小計 ***	1,980	5,037	2,330	2,707

校 区 別 ・ 町 ・ 丁 目 ・ 大 字 別 人 口 統 計 表

08 巨勢小学校

平成25 . 3 . 末現在 8 ページ

町・丁目・大字名	世帯数	人口	男	女
巨勢町大字高尾	381	933	430	503
巨勢町大字修理田	408	1,018	501	517
巨勢町大字東西	80	226	96	130
巨勢町大字牛島	1,085	2,643	1,278	1,365
*** 小計 ***	1,954	4,820	2,305	2,515

校 区 別 ・ 町 ・ 丁 目 ・ 大 字 別 人 口 統 計 表

09 兵庫小学校

平成25 . 3 . 未現在 9 ページ

町・丁目・大字名	世帯数	人口	男	女
駅前中央三丁目	120	228	105	123
兵庫南一丁目	512	1,417	676	741
兵庫南二丁目	529	1,280	617	663
兵庫南三丁目	456	1,250	564	686
兵庫南四丁目	296	754	340	414
大財北町	137	380	195	185
兵庫町大字淵	559	1,426	691	735
兵庫町大字西淵	208	471	217	254
兵庫町大字藤木	2,154	5,266	2,532	2,734
兵庫町大字瓦町	286	775	350	425
兵庫町大字若宮	375	1,051	514	537
*** 小計 ***	5,632	14,298	6,801	7,497

校 区 別 ・ 町 ・ 丁 目 ・ 大 字 別 人 口 統 計 表

10 高木瀬小学校

平成25. 3. 末現在 10 ページ

町・丁目・大字名	世帯数	人口	男	女
日の出一丁目	444	1,045	498	547
高木瀬東一丁目	383	951	439	512
高木瀬東二丁目	333	814	363	451
高木瀬東三丁目	418	1,052	485	567
高木瀬東四丁目	479	1,048	474	574
高木瀬東五丁目	452	1,058	501	557
高木瀬東六丁目	605	1,180	478	702
高木瀬西一丁目	115	249	108	141
高木瀬西二丁目	390	987	489	498
高木瀬西三丁目	272	668	290	378
高木瀬西四丁目	412	1,034	506	528
高木瀬西五丁目	440	1,092	511	581
高木瀬西六丁目	20	37	19	18
高木瀬町大字東高木	303	811	379	432
高木瀬町大字長瀬	712	1,825	886	939
*** 小計 ***	5,778	13,851	6,426	7,425

校 区 別 ・ 町 ・ 丁 目 ・ 大 字 別 人 口 統 計 表

11 北川副小学校

平成25 . 3 . 末現在 11 ページ

町・丁目・大字名	世帯数	人口	男	女
水ヶ江五丁目	79	162	72	90
水ヶ江六丁目	261	602	272	330
木原一丁目	536	1,344	635	709
木原二丁目	561	1,302	597	705
木原三丁目	330	887	411	476
南佐賀一丁目	316	705	345	360
南佐賀二丁目	278	716	333	383
南佐賀三丁目	327	741	358	383
朝日町	202	539	239	300
今宿町	189	419	178	241
新郷本町	593	1,484	666	818
北川副町大字江上	259	768	375	393
北川副町大字光法	848	2,103	955	1,148
北川副町大字新郷	220	578	278	300
*** 小計 ***	4,999	12,350	5,714	6,636

校 区 別 ・ 町 ・ 丁 目 ・ 大 字 別 人 口 統 計 表

12 本庄小学校

平成25 . 3 . 末現在 12 ページ

町・丁目・大字名	世帯数	人口	男	女
水ヶ江五丁目	11	21	9	12
本庄町大字本庄	2,996	5,993	3,001	2,992
本庄町大字鹿子	416	1,086	542	544
本庄町大字正里	63	170	82	88
本庄町大字袋	1,107	2,664	1,250	1,414
本庄町大字末次	852	2,043	962	1,081
*** 小計 ***	5,445	11,977	5,846	6,131

校 区 別 ・ 町 ・ 丁 目 ・ 大 字 別 人 口 統 計 表

13 鍋島小学校

平成25 . 3 . 末現在 13 ページ

町・丁目・大字名	世帯数	人口	男	女
鍋島一丁目	666	1,794	870	924
鍋島二丁目	612	1,637	756	881
鍋島三丁目	598	1,320	626	694
鍋島四丁目	329	732	344	388
鍋島五丁目	427	946	393	553
鍋島六丁目	492	1,150	576	574
卸本町	205	571	264	307
鍋島町大字八戸溝	548	1,314	646	668
鍋島町大字森田	486	1,306	655	651
鍋島町大字鍋島	196	503	240	263
鍋島町大字蛸久	737	1,915	904	1,011
*** 小計 ***	5,296	13,188	6,274	6,914

校 区 別 ・ 町 ・ 丁 目 ・ 大 字 別 人 口 統 計 表

14

金立小学校

平成25 . 3 . 末現在 14 ページ

町・丁目・大字名	世帯数	人口	男	女
金立町大字金立	1,268	2,657	1,338	1,319
金立町大字薬師丸	149	429	199	230
金立町大字千布	611	1,635	782	853
*** 小計 ***	2,028	4,721	2,319	2,402

校 区 別 ・ 町 ・ 丁 目 ・ 大 字 別 人 口 統 計 表

15 久保泉小学校

平成25 . 3 . 末現在 15 ページ

町・丁目・大字名	世帯数	人口	男	女
金立町大字金立	2	7	5	2
久保泉町大字上和泉	277	845	406	439
久保泉町大字下和泉	417	1,074	509	565
久保泉町大字川久保	841	1,959	934	1,025
*** 小計 ***	1,537	3,885	1,854	2,031

校 区 別 ・ 町 ・ 丁 目 ・ 大 字 別 人 口 統 計 表

16

芙蓉小学校

平成25 . 3 . 末現在 16 ページ

町・丁目・大字名	世帯数	人口	男	女
蓮池町大字蓮池	252	688	309	379
蓮池町大字見島	139	379	179	200
蓮池町大字小松	187	467	211	256
蓮池町大字古賀	68	219	98	121
*** 小計 ***	646	1,753	797	956

校 区 別 ・ 町 ・ 丁 目 ・ 大 字 別 人 口 統 計 表

17 新栄小学校

平成25 . 3 . 末現在 17 ページ

町・丁目・大字名	世帯数	人口	男	女
天祐一丁目	419	922	427	495
天祐二丁目	309	730	353	377
新栄東一丁目	79	204	88	116
新栄東二丁目	168	460	219	241
新栄東三丁目	150	357	178	179
新栄東四丁目	300	770	346	424
新栄西一丁目	222	539	249	290
新栄西二丁目	155	434	211	223
新生町	208	584	278	306
天祐団地	292	464	187	277
中折町	24	48	21	27
緑小路	77	146	78	68
鍋島町大字八戸	706	1,890	918	972
*** 小計 ***	3,109	7,548	3,553	3,995

校 区 別 ・ 町 ・ 丁 目 ・ 大 字 別 人 口 統 計 表

18

若楠小学校

平成25. 3. 末現在 18 ページ

町・丁目・大字名	世帯数	人口	男	女
神園三丁目	101	179	89	90
神野東三丁目	40	85	32	53
神野東四丁目	31	70	36	34
日の出一丁目	188	327	148	179
若宮一丁目	736	1,749	796	953
若宮二丁目	414	928	425	503
若宮三丁目	591	1,361	610	751
若楠一丁目	222	536	258	278
若楠二丁目	329	815	400	415
若楠三丁目	430	1,137	537	600
高木瀬西三丁目	7	16	5	11
新中町	142	350	165	185
高木瀬団地	246	324	134	190
八丁畷町	202	383	197	186
*** 小計 ***	3,679	8,260	3,832	4,428

校 区 別 ・ 町 ・ 丁 目 ・ 大 字 別 人 口 統 計 表

19

開成小学校

平成25 . 3 . 末現在 19 ページ

町・丁目・大字名	世帯数	人口	男	女
神園五丁目	49	119	54	65
神園六丁目	139	292	131	161
八戸溝一丁目	252	654	318	336
八戸溝二丁目	236	549	251	298
八戸溝三丁目	220	516	253	263
開成一丁目	527	1,292	542	750
開成二丁目	376	982	463	519
開成三丁目	194	546	266	280
開成四丁目	145	353	157	196
開成五丁目	320	850	418	432
開成六丁目	368	982	471	511
鍋島町大字八戸溝	802	2,224	1,027	1,197
鍋島町大字森田	225	569	270	299
** 小計 **	3,853	9,928	4,621	5,307

校 区 別 ・ 町 ・ 丁 目 ・ 大 字 別 人 口 統 計 表

20

諸富北小学校

平成25 . 3 . 末現在 20 ページ

町・丁目・大字名	世帯数	人口	男	女
諸富町大字大堂	441	1,223	607	616
諸富町大字徳富	1,292	3,609	1,696	1,913
諸富町大字諸富津	480	1,114	509	605
*** 小計 ***	2,213	5,946	2,812	3,134

校 区 別 ・ 町 ・ 丁 目 ・ 大 字 別 人 口 統 計 表

21 諸富南小学校

平成25 . 3 . 末現在 21 ページ

町・丁目・大字名	世帯数	人口	男	女
諸富町大字寺井津	331	896	438	458
諸富町大字為重	862	2,669	1,268	1,401
諸富町大字山領	608	1,685	805	880
*** 小計 ***	1,801	5,250	2,511	2,739

校 区 別 ・ 町 ・ 丁 目 ・ 大 字 別 人 口 統 計 表

22

春日小学校

平成25 . 3 . 末現在 22 ページ

町・丁目・大字名	世帯数	人口	男	女
大和町大字尼寺	2,668	7,056	3,327	3,729
大和町大字久池井	432	1,154	516	638
大和町大字八反原	29	90	39	51
*** 小計 ***	3,129	8,300	3,882	4,418

校 区 別 ・ 町 ・ 丁 目 ・ 大 字 別 人 口 統 計 表

23 川上小学校

平成25 . 3 . 末現在 23 ページ

町・丁目・大字名	世帯数	人口	男	女
大和町大字川上	671	1,819	879	940
大和町大字東山田	590	1,889	890	999
大和町大字池上	291	961	446	515
大和町大字久留間	500	1,369	656	713
*** 小計 ***	2,052	6,038	2,871	3,167

校 区 別 ・ 町 ・ 丁 目 ・ 大 字 別 人 口 統 計 表

24 松梅小学校

平成25 . 3 . 末現在 24 ページ

町・丁目・大字名	世帯数	人口	男	女
大和町大字梅野	165	490	242	248
大和町大字名尾	34	93	52	41
大和町大字松瀬	166	490	241	249
*** 小計 ***	365	1,073	535	538

校 区 別 ・ 町 ・ 丁 目 ・ 大 字 別 人 口 統 計 表

25

春日北小学校

平成25 . 3 . 末現在 25 ページ

町・丁目・大字名	世帯数	人口	男	女
大和町大字久池井	2,648	6,891	3,257	3,634
大和町大字梅野	72	180	92	88
*** 小計 ***	2,720	7,071	3,349	3,722

校 区 別 ・ 町 ・ 丁 目 ・ 大 字 別 人 口 統 計 表

26

富士南小学校

平成25 . 3 . 末現在 26 ページ

町・丁目・大字名	世帯数	人口	男	女
富士町大字内野	149	285	155	130
富士町大字小副川	196	533	247	286
富士町大字上熊川	101	228	104	124
富士町大字下熊川	61	176	82	94
富士町大字松瀬	35	97	46	51
*** 小計 ***	542	1,319	634	685

校 区 別 ・ 町 ・ 丁 目 ・ 大 字 別 人 口 統 計 表

27 富士小学校

平成25 . 3 . 末現在 27 ページ

町・丁目・大字名	世帯数	人口	男	女
富士町大字市川	72	277	134	143
富士町大字小副川	40	118	59	59
富士町大字鎌原	16	43	21	22
富士町大字上熊川	23	66	31	35
富士町大字杉山	39	132	62	70
富士町大字関屋	69	246	113	133
富士町大字菖木	19	47	21	26
富士町大字畑瀬	6	15	5	10
富士町大字古湯	183	504	229	275
*** 小計 ***	467	1,448	675	773

校 区 別 ・ 町 ・ 丁 目 ・ 大 字 別 人 口 統 計 表

28

北山小学校

平成25 . 3 . 末現在 28 ページ

町・丁目・大字名	世帯数	人口	男	女
富士町大字大串	55	198	100	98
富士町大字大野	8	17	9	8
富士町大字上無津呂	76	201	107	94
富士町大字栗並	43	147	72	75
富士町大字下無津呂	61	159	75	84
富士町大字中原	39	111	49	62
富士町大字麻那古	58	174	89	85
*** 小計 ***	340	1,007	501	506



校 区 別 ・ 町 ・ 丁 目 ・ 大 字 別 人 口 統 計 表

30 三瀬小学校

平成25 . 3 . 末現在 30 ページ

町・丁目・大字名	世帯数	人口	男	女
三瀬村三瀬	280	693	318	375
三瀬村藤原	137	449	216	233
三瀬村杠	84	263	133	130
*** 小計 ***	501	1,405	667	738

校 区 別 ・ 町 ・ 丁 目 ・ 大 字 別 人 口 統 計 表

31

中川副小学校

平成25 . 3 . 末現在 31 ページ

町・丁目・大字名	世帯数	人口	男	女
川副町大字福富	544	1,372	664	708
川副町大字早津江津	221	618	280	338
川副町大字早津江	476	1,376	684	692
*** 小計 ***	1,241	3,366	1,628	1,738

校 区 別 ・ 町 ・ 丁 目 ・ 大 字 別 人 口 統 計 表

32 | 大詫間小学校

平成25 . 3 . 末現在 32 ページ

町・丁目・大字名	世帯数	人口	男	女
川副町大字大詫間	530	1,747	870	877
*** 小計 ***	530	1,747	870	877

校 区 別 ・ 町 ・ 丁 目 ・ 大 字 別 人 口 統 計 表

33 | 南川副小学校

平成25 . 3 . 未現在 33 ページ

町・丁目・大字名	世帯数	人口	男	女
川副町大字犬井道	1,169	3,679	1,740	1,939
川副町大字鹿江	930	2,647	1,241	1,406
*** 小計 ***	2,099	6,326	2,981	3,345

校 区 別 ・ 町 ・ 丁 目 ・ 大 字 別 人 口 統 計 表

34

西川副小学校

平成25 . 3 . 末現在 34 ページ

町・丁目・大字名	世帯数	人口	男	女
川副町大字南里	716	1,944	954	990
川副町大字西古賀	623	1,878	881	997
川副町大字小々森	649	2,071	997	1,074
*** 小計 ***	1,988	5,893	2,832	3,061

校 区 別 ・ 町 ・ 丁 目 ・ 大 字 別 人 口 統 計 表

35

東与賀小学校

平成25 . 3 . 末現在 35 ページ

町・丁目・大字名	世帯数	人口	男	女
東与賀町大字下古賀	1,216	3,774	1,799	1,975
東与賀町大字田中	920	2,923	1,393	1,530
東与賀町大字飯盛	666	1,975	942	1,033
*** 小計 ***	2,802	8,672	4,134	4,538



# 校 区 別 年 齢 別 人 口 統 計 表

1 勸興小学校

平成25 . 3 . 末現在 1 ページ

年 齢	男	女	人 口	年 齢	男	女	人 口
0 歳	23	22	45	36 歳	45	37	82
1 歳	31	25	56	37 歳	42	48	90
2 歳	39	34	73	38 歳	54	45	99
3 歳	17	24	41	39 歳	42	42	84
4 歳	25	26	51	40 歳	40	55	95
5 歳	30	28	58	41 歳	38	50	88
6 歳	26	26	52	42 歳	42	38	80
7 歳	25	31	56	43 歳	44	55	99
8 歳	28	23	51	44 歳	28	64	92
9 歳	28	25	53	45 歳	48	37	85
10 歳	28	27	55	46 歳	35	51	86
11 歳	32	27	59	47 歳	40	35	75
12 歳	29	28	57	48 歳	48	54	102
13 歳	28	25	53	49 歳	42	43	85
14 歳	34	34	68	50 歳	52	47	99
15 歳	28	38	66	51 歳	39	46	85
16 歳	32	34	66	52 歳	51	48	99
17 歳	35	33	68	53 歳	38	50	88
18 歳	21	27	48	54 歳	42	40	82
19 歳	26	34	60	55 歳	34	44	78
20 歳	24	36	60	56 歳	35	47	82
21 歳	22	36	58	57 歳	35	46	81
22 歳	28	32	60	58 歳	41	44	85
23 歳	22	34	56	59 歳	44	41	85
24 歳	41	36	77	60 歳	48	51	99
25 歳	21	32	53	61 歳	48	39	87
26 歳	33	31	64	62 歳	39	40	79
27 歳	31	32	63	63 歳	38	59	97
28 歳	33	38	71	64 歳	53	68	121
29 歳	32	50	82	65 歳	44	66	110
30 歳	35	34	69	66 歳	43	48	91
31 歳	35	32	67	67 歳	27	23	50
32 歳	39	35	74	68 歳	28	45	73
33 歳	25	45	70	69 歳	34	44	78
34 歳	36	47	83	70 歳	29	47	76
35 歳	40	48	88	71 歳	22	59	81

# 校 区 別 年 齢 別 人 口 統 計 表

1 勸興小学校

平成25 . 3 . 末現在 2 ページ

年 齢	男	女	人 口			
72 歳	40	40	80			
73 歳	34	36	70			
74 歳	31	39	70			
75 歳	26	41	67			
76 歳	28	40	68			
77 歳	16	34	50			
78 歳	22	31	53			
79 歳	22	43	65			
80 歳	14	36	50			
81 歳	30	36	66			
82 歳	21	37	58			
83 歳	22	31	53			
84 歳	15	37	52			
85 歳	17	27	44			
86 歳	15	24	39			
87 歳	16	24	40			
88 歳	11	22	33			
89 歳	9	18	27			
90 歳	6	27	33			
91 歳	2	14	16			
92 歳	0	12	12			
93 歳	6	11	17			
94 歳	1	12	13			
95 歳	2	7	9			
96 歳	0	6	6			
97 歳	0	3	3			
98 歳	0	1	1			
99 歳	1	1	2			
100 歳	0	0	0			
101 歳	1	2	3			
102 歳	0	0	0			
103 歳	0	1	1			
**合計**	2,922	3,558	6,480			

# 校 区 別 年 齢 別 人 口 統 計 表

2 循誘小学校

平成25 . 3 . 末現在 3 ページ

年 齢	男	女	人 口	年 齢	男	女	人 口
0 歳	25	36	61	36 歳	56	61	117
1 歳	29	38	67	37 歳	40	64	104
2 歳	30	33	63	38 歳	73	81	154
3 歳	25	38	63	39 歳	60	66	126
4 歳	32	28	60	40 歳	66	48	114
5 歳	33	28	61	41 歳	65	56	121
6 歳	31	27	58	42 歳	50	52	102
7 歳	31	28	59	43 歳	48	50	98
8 歳	33	43	76	44 歳	65	64	129
9 歳	29	32	61	45 歳	61	59	120
10 歳	34	24	58	46 歳	41	45	86
11 歳	35	30	65	47 歳	45	53	98
12 歳	45	47	92	48 歳	60	67	127
13 歳	31	44	75	49 歳	49	64	113
14 歳	37	48	85	50 歳	48	67	115
15 歳	41	41	82	51 歳	52	58	110
16 歳	40	47	87	52 歳	57	70	127
17 歳	54	35	89	53 歳	46	73	119
18 歳	38	46	84	54 歳	50	49	99
19 歳	41	34	75	55 歳	48	63	111
20 歳	36	43	79	56 歳	54	63	117
21 歳	37	43	80	57 歳	59	59	118
22 歳	35	56	91	58 歳	64	47	111
23 歳	37	45	82	59 歳	59	68	127
24 歳	53	39	92	60 歳	57	70	127
25 歳	41	45	86	61 歳	66	79	145
26 歳	51	52	103	62 歳	63	89	152
27 歳	34	45	79	63 歳	77	92	169
28 歳	64	42	106	64 歳	79	94	173
29 歳	41	35	76	65 歳	83	89	172
30 歳	40	39	79	66 歳	38	61	99
31 歳	55	47	102	67 歳	40	52	92
32 歳	52	52	104	68 歳	53	60	113
33 歳	46	51	97	69 歳	59	76	135
34 歳	67	57	124	70 歳	47	60	107
35 歳	57	65	122	71 歳	51	62	113

# 校 区 別 年 齢 別 人 口 統 計 表

2 循誘小学校

平成25 . 3 . 末現在 4 ページ

年 齢	男	女	人 口		
72 歳	56	80	136		
73 歳	55	69	124		
74 歳	27	54	81		
75 歳	38	69	107		
76 歳	43	60	103		
77 歳	43	65	108		
78 歳	36	62	98		
79 歳	27	61	88		
80 歳	36	76	112		
81 歳	35	52	87		
82 歳	35	48	83		
83 歳	21	64	85		
84 歳	16	50	66		
85 歳	24	30	54		
86 歳	16	33	49		
87 歳	14	34	48		
88 歳	14	38	52		
89 歳	9	29	38		
90 歳	12	28	40		
91 歳	7	23	30		
92 歳	2	23	25		
93 歳	2	15	17		
94 歳	3	10	13		
95 歳	3	12	15		
96 歳	0	2	2		
97 歳	0	4	4		
98 歳	1	4	5		
99 歳	0	3	3		
100 歳	0	0	0		
101 歳	1	1	2		
102 歳	0	1	1		
103 歳	1	0	1		
**合計**	4,046	4,914	8,960		

# 校 区 別 年 齢 別 人 口 統 計 表

平成25 . 3 . 末現在 5 ページ

3		日新小学校							
年 齢		男	女	人 口	年 齢		男	女	人 口
0 歳		30	36	66	36 歳		55	64	119
1 歳		40	33	73	37 歳		51	62	113
2 歳		38	33	71	38 歳		65	58	123
3 歳		34	36	70	39 歳		59	63	122
4 歳		33	46	79	40 歳		49	56	105
5 歳		32	34	66	41 歳		71	60	131
6 歳		45	38	83	42 歳		52	73	125
7 歳		33	47	80	43 歳		58	55	113
8 歳		42	35	77	44 歳		61	70	131
9 歳		36	47	83	45 歳		60	66	126
10 歳		43	34	77	46 歳		61	51	112
11 歳		50	37	87	47 歳		51	82	133
12 歳		50	42	92	48 歳		58	59	117
13 歳		57	37	94	49 歳		61	64	125
14 歳		52	52	104	50 歳		55	49	104
15 歳		38	38	76	51 歳		57	53	110
16 歳		43	47	90	52 歳		54	63	117
17 歳		56	54	110	53 歳		49	67	116
18 歳		49	42	91	54 歳		56	62	118
19 歳		56	49	105	55 歳		60	58	118
20 歳		55	41	96	56 歳		48	79	127
21 歳		56	56	112	57 歳		70	66	136
22 歳		56	49	105	58 歳		57	82	139
23 歳		54	46	100	59 歳		66	71	137
24 歳		49	40	89	60 歳		68	79	147
25 歳		48	58	106	61 歳		63	65	128
26 歳		69	54	123	62 歳		76	84	160
27 歳		44	51	95	63 歳		63	82	145
28 歳		53	59	112	64 歳		87	77	164
29 歳		43	52	95	65 歳		70	91	161
30 歳		54	49	103	66 歳		73	51	124
31 歳		38	47	85	67 歳		44	45	89
32 歳		58	53	111	68 歳		36	47	83
33 歳		48	57	105	69 歳		48	57	105
34 歳		42	48	90	70 歳		48	82	130
35 歳		43	56	99	71 歳		55	72	127

校 区 別 年 齢 別 人 口 統 計 表

3 日新小学校

平成25 . 3 . 末現在 6 ページ

年 齢	男	女	人 口			
72 歳	53	56	109			
73 歳	42	67	109			
74 歳	42	48	90			
75 歳	39	60	99			
76 歳	40	50	90			
77 歳	39	55	94			
78 歳	40	65	105			
79 歳	36	78	114			
80 歳	44	70	114			
81 歳	53	77	130			
82 歳	37	55	92			
83 歳	22	49	71			
84 歳	25	52	77			
85 歳	21	47	68			
86 歳	35	39	74			
87 歳	24	55	79			
88 歳	9	38	47			
89 歳	12	36	48			
90 歳	11	26	37			
91 歳	6	23	29			
92 歳	2	12	14			
93 歳	2	12	14			
94 歳	2	8	10			
95 歳	3	5	8			
96 歳	1	7	8			
97 歳	2	6	8			
98 歳	1	4	5			
99 歳	1	0	1			
100 歳	0	2	2			
101 歳	0	2	2			
**合計**	4,426	5,102	9,528			

# 校 区 別 年 齢 別 人 口 統 計 表

4 赤松小学校

平成25 . 3 . 末現在 7 ページ

年 齢	男	女	人 口	年 齢	男	女	人 口
0 歳	28	39	67	36 歳	43	50	93
1 歳	27	37	64	37 歳	55	61	116
2 歳	36	34	70	38 歳	46	66	112
3 歳	40	41	81	39 歳	60	51	111
4 歳	49	34	83	40 歳	59	73	132
5 歳	30	37	67	41 歳	42	53	95
6 歳	43	45	88	42 歳	53	58	111
7 歳	36	49	85	43 歳	59	59	118
8 歳	50	38	88	44 歳	48	74	122
9 歳	37	42	79	45 歳	50	50	100
10 歳	43	31	74	46 歳	50	49	99
11 歳	48	41	89	47 歳	50	71	121
12 歳	39	49	88	48 歳	62	64	126
13 歳	41	39	80	49 歳	55	59	114
14 歳	33	34	67	50 歳	60	43	103
15 歳	59	43	102	51 歳	63	58	121
16 歳	46	37	83	52 歳	53	61	114
17 歳	34	45	79	53 歳	52	54	106
18 歳	42	38	80	54 歳	46	49	95
19 歳	50	51	101	55 歳	47	54	101
20 歳	56	48	104	56 歳	47	71	118
21 歳	59	38	97	57 歳	54	58	112
22 歳	35	54	89	58 歳	52	49	101
23 歳	42	43	85	59 歳	44	46	90
24 歳	44	49	93	60 歳	50	52	102
25 歳	36	39	75	61 歳	55	55	110
26 歳	33	40	73	62 歳	76	62	138
27 歳	45	43	88	63 歳	68	62	130
28 歳	41	44	85	64 歳	46	63	109
29 歳	42	47	89	65 歳	53	64	117
30 歳	40	39	79	66 歳	38	47	85
31 歳	27	49	76	67 歳	28	35	63
32 歳	45	42	87	68 歳	31	43	74
33 歳	45	55	100	69 歳	36	59	95
34 歳	42	35	77	70 歳	35	45	80
35 歳	45	59	104	71 歳	43	35	78

# 校 区 別 年 齢 別 人 口 統 計 表

4 赤松小学校

平成25 . 3 . 末現在 8 ページ

年 齢	男	女	人 口	年 齢	男	女	人 口
72 歳	40	47	87	108 歳	0	1	1
73 歳	29	43	72				
74 歳	25	38	63	**合計**	3,757	4,396	8,153
75 歳	25	36	61				
76 歳	28	51	79				
77 歳	26	38	64				
78 歳	27	40	67				
79 歳	24	44	68				
80 歳	26	51	77				
81 歳	19	41	60				
82 歳	26	52	78				
83 歳	26	34	60				
84 歳	22	49	71				
85 歳	15	44	59				
86 歳	19	46	65				
87 歳	18	41	59				
88 歳	16	29	45				
89 歳	12	28	40				
90 歳	8	24	32				
91 歳	8	21	29				
92 歳	5	14	19				
93 歳	2	18	20				
94 歳	3	6	9				
95 歳	2	5	7				
96 歳	5	5	10				
97 歳	0	6	6				
98 歳	1	3	4				
99 歳	0	3	3				
100 歳	2	1	3				
101 歳	0	3	3				
102 歳	0	2	2				
103 歳	0	1	1				
104 歳	0	0	0				
105 歳	1	0	1				
106 歳	0	0	0				
107 歳	0	0	0				

# 校 区 別 年 齢 別 人 口 統 計 表

5 神野小学校

平成25 . 3 . 未現在 9 ページ

年 齢	男	女	人 口	年 齢	男	女	人 口
0 歳	42	54	96	36 歳	71	68	139
1 歳	63	43	106	37 歳	75	83	158
2 歳	51	50	101	38 歳	66	81	147
3 歳	51	60	111	39 歳	79	99	178
4 歳	52	45	97	40 歳	86	84	170
5 歳	48	51	99	41 歳	84	77	161
6 歳	47	48	95	42 歳	81	81	162
7 歳	48	64	112	43 歳	80	89	169
8 歳	55	58	113	44 歳	88	85	173
9 歳	44	60	104	45 歳	81	84	165
10 歳	58	59	117	46 歳	71	90	161
11 歳	62	45	107	47 歳	87	90	177
12 歳	69	57	126	48 歳	79	98	177
13 歳	57	45	102	49 歳	75	92	167
14 歳	63	60	123	50 歳	89	87	176
15 歳	58	61	119	51 歳	83	76	159
16 歳	71	66	137	52 歳	71	91	162
17 歳	63	62	125	53 歳	72	87	159
18 歳	62	73	135	54 歳	84	88	172
19 歳	63	50	113	55 歳	82	72	154
20 歳	49	55	104	56 歳	87	76	163
21 歳	60	65	125	57 歳	80	72	152
22 歳	56	54	110	58 歳	89	73	162
23 歳	81	73	154	59 歳	75	91	166
24 歳	57	74	131	60 歳	70	95	165
25 歳	72	65	137	61 歳	77	101	178
26 歳	66	63	129	62 歳	73	92	165
27 歳	61	59	120	63 歳	95	78	173
28 歳	61	60	121	64 歳	78	102	180
29 歳	64	77	141	65 歳	60	76	136
30 歳	53	64	117	66 歳	47	72	119
31 歳	65	73	138	67 歳	34	39	73
32 歳	63	72	135	68 歳	46	58	104
33 歳	77	85	162	69 歳	55	58	113
34 歳	88	78	166	70 歳	44	69	113
35 歳	61	79	140	71 歳	44	68	112

# 校 区 別 年 齢 別 人 口 統 計 表

平成25 . 3 . 末現在 10 ページ

5 神野小学校

年 齢	男	女	人 口	年 齢	男	女	人 口
72 歳	45	53	98				
73 歳	34	66	100	**合計**	5,402	6,164	11,566
74 歳	28	45	73				
75 歳	38	61	99				
76 歳	41	55	96				
77 歳	43	67	110				
78 歳	38	68	106				
79 歳	32	61	93				
80 歳	37	63	100				
81 歳	38	67	105				
82 歳	30	43	73				
83 歳	39	64	103				
84 歳	29	45	74				
85 歳	23	41	64				
86 歳	24	41	65				
87 歳	28	28	56				
88 歳	10	35	45				
89 歳	12	23	35				
90 歳	9	30	39				
91 歳	5	16	21				
92 歳	4	12	16				
93 歳	9	17	26				
94 歳	1	4	5				
95 歳	1	6	7				
96 歳	2	9	11				
97 歳	2	7	9				
98 歳	1	1	2				
99 歳	0	2	2				
100 歳	0	1	1				
101 歳	0	1	1				
102 歳	0	1	1				
103 歳	0	1	1				
104 歳	0	0	0				
105 歳	0	0	0				
106 歳	0	0	0				
107 歳	0	1	1				

# 校 区 別 年 齢 別 人 口 統 計 表

平成25 . 3 . 末現在 11 ページ

6		西与賀小学校							
年 齢		男	女	人 口	年 齢		男	女	人 口
0 歳		22	12	34	36 歳		31	29	60
1 歳		27	18	45	37 歳		38	33	71
2 歳		27	22	49	38 歳		39	34	73
3 歳		26	20	46	39 歳		40	36	76
4 歳		21	21	42	40 歳		38	38	76
5 歳		34	22	56	41 歳		27	39	66
6 歳		28	25	53	42 歳		39	40	79
7 歳		32	25	57	43 歳		44	55	99
8 歳		21	18	39	44 歳		33	39	72
9 歳		30	29	59	45 歳		23	31	54
10 歳		26	24	50	46 歳		26	31	57
11 歳		32	32	64	47 歳		38	31	69
12 歳		28	27	55	48 歳		24	33	57
13 歳		29	37	66	49 歳		34	46	80
14 歳		24	29	53	50 歳		33	42	75
15 歳		20	34	54	51 歳		38	37	75
16 歳		29	36	65	52 歳		31	36	67
17 歳		40	35	75	53 歳		34	36	70
18 歳		32	28	60	54 歳		38	41	79
19 歳		53	42	95	55 歳		32	32	64
20 歳		39	41	80	56 歳		30	45	75
21 歳		40	39	79	57 歳		41	45	86
22 歳		35	33	68	58 歳		35	34	69
23 歳		32	34	66	59 歳		37	36	73
24 歳		29	32	61	60 歳		40	50	90
25 歳		26	30	56	61 歳		39	55	94
26 歳		23	34	57	62 歳		49	54	103
27 歳		34	39	73	63 歳		61	57	118
28 歳		26	30	56	64 歳		50	55	105
29 歳		30	35	65	65 歳		35	51	86
30 歳		29	46	75	66 歳		34	43	77
31 歳		40	27	67	67 歳		34	46	80
32 歳		27	41	68	68 歳		35	56	91
33 歳		31	36	67	69 歳		44	60	104
34 歳		26	39	65	70 歳		47	44	91
35 歳		36	34	70	71 歳		38	33	71

# 校 区 別 年 齢 別 人 口 統 計 表

6 西与賀小学校

平成25 . 3 . 末現在 12 ページ

年 齢	男	女	人 口		
72 歳	36	34	70		
73 歳	27	41	68		
74 歳	23	29	52		
75 歳	26	24	50		
76 歳	22	49	71		
77 歳	28	35	63		
78 歳	27	38	65		
79 歳	34	31	65		
80 歳	18	37	55		
81 歳	22	40	62		
82 歳	29	36	65		
83 歳	19	28	47		
84 歳	10	25	35		
85 歳	19	28	47		
86 歳	10	20	30		
87 歳	6	29	35		
88 歳	10	21	31		
89 歳	6	23	29		
90 歳	11	10	21		
91 歳	2	13	15		
92 歳	4	6	10		
93 歳	3	10	13		
94 歳	4	8	12		
95 歳	2	4	6		
96 歳	2	1	3		
97 歳	0	4	4		
98 歳	0	6	6		
99 歳	0	1	1		
**合計**	2,813	3,240	6,053		

校 区 別 年 齢 別 人 口 統 計 表

7 嘉瀬小学校

平成25 . 3 . 末現在 13 ページ

年 齢	男	女	人 口	年 齢	男	女	人 口
0 歳	19	12	31	36 歳	25	33	58
1 歳	17	20	37	37 歳	23	27	50
2 歳	17	18	35	38 歳	23	30	53
3 歳	11	21	32	39 歳	34	22	56
4 歳	21	21	42	40 歳	29	23	52
5 歳	14	21	35	41 歳	27	24	51
6 歳	19	12	31	42 歳	30	28	58
7 歳	16	9	25	43 歳	21	31	52
8 歳	21	25	46	44 歳	28	35	63
9 歳	19	22	41	45 歳	25	30	55
10 歳	23	18	41	46 歳	26	26	52
11 歳	21	16	37	47 歳	23	30	53
12 歳	27	26	53	48 歳	20	31	51
13 歳	22	17	39	49 歳	27	24	51
14 歳	22	22	44	50 歳	35	30	65
15 歳	23	22	45	51 歳	28	37	65
16 歳	21	26	47	52 歳	33	30	63
17 歳	26	24	50	53 歳	40	42	82
18 歳	32	22	54	54 歳	20	27	47
19 歳	19	14	33	55 歳	46	51	97
20 歳	30	21	51	56 歳	36	40	76
21 歳	26	28	54	57 歳	34	38	72
22 歳	26	17	43	58 歳	36	33	69
23 歳	26	22	48	59 歳	35	36	71
24 歳	28	30	58	60 歳	39	36	75
25 歳	19	21	40	61 歳	37	36	73
26 歳	22	22	44	62 歳	35	42	77
27 歳	31	30	61	63 歳	46	47	93
28 歳	25	26	51	64 歳	42	42	84
29 歳	16	23	39	65 歳	40	39	79
30 歳	25	27	52	66 歳	36	41	77
31 歳	22	27	49	67 歳	18	25	43
32 歳	16	23	39	68 歳	22	37	59
33 歳	30	18	48	69 歳	24	39	63
34 歳	19	14	33	70 歳	31	25	56
35 歳	25	26	51	71 歳	26	49	75

# 校 区 別 年 齢 別 人 口 統 計 表

7 嘉瀬小学校

平成25 . 3 . 未現在 14 ページ

年 齢	男	女	人 口			
72 歳	30	33	63			
73 歳	31	41	72			
74 歳	28	26	54			
75 歳	17	33	50			
76 歳	31	43	74			
77 歳	29	28	57			
78 歳	34	62	96			
79 歳	23	47	70			
80 歳	35	44	79			
81 歳	28	37	65			
82 歳	26	48	74			
83 歳	20	41	61			
84 歳	21	35	56			
85 歳	16	29	45			
86 歳	7	30	37			
87 歳	20	34	54			
88 歳	7	24	31			
89 歳	11	20	31			
90 歳	4	14	18			
91 歳	2	8	10			
92 歳	4	12	16			
93 歳	5	14	19			
94 歳	1	4	5			
95 歳	2	1	3			
96 歳	0	6	6			
97 歳	1	6	7			
98 歳	0	1	1			
99 歳	0	3	3			
100 歳	1	2	3			
101 歳	0	0	0			
102 歳	0	0	0			
103 歳	0	1	1			
104 歳	0	1	1			
<b>**合計**</b>	2,330	2,707	5,037			

# 校 区 別 年 齢 別 人 口 統 計 表

平成25 . 3 . 末現在 15 ページ

8 | 巨勢小学校

年 齢	男	女	人 口	年 齢	男	女	人 口
0 歳	22	28	50	36 歳	30	33	63
1 歳	36	24	60	37 歳	38	27	65
2 歳	32	24	56	38 歳	36	37	73
3 歳	29	25	54	39 歳	52	42	94
4 歳	19	31	50	40 歳	50	34	84
5 歳	33	26	59	41 歳	35	37	72
6 歳	18	20	38	42 歳	21	34	55
7 歳	25	16	41	43 歳	34	36	70
8 歳	31	16	47	44 歳	24	34	58
9 歳	18	23	41	45 歳	26	29	55
10 歳	14	27	41	46 歳	28	37	65
11 歳	16	23	39	47 歳	38	30	68
12 歳	29	16	45	48 歳	23	21	44
13 歳	37	17	54	49 歳	28	32	60
14 歳	19	30	49	50 歳	31	23	54
15 歳	27	22	49	51 歳	18	31	49
16 歳	28	14	42	52 歳	25	19	44
17 歳	24	19	43	53 歳	14	22	36
18 歳	21	24	45	54 歳	27	27	54
19 歳	23	27	50	55 歳	25	26	51
20 歳	32	22	54	56 歳	18	20	38
21 歳	28	23	51	57 歳	29	37	66
22 歳	25	12	37	58 歳	26	40	66
23 歳	21	20	41	59 歳	36	33	69
24 歳	17	29	46	60 歳	36	49	85
25 歳	21	25	46	61 歳	26	31	57
26 歳	35	21	56	62 歳	44	35	79
27 歳	28	29	57	63 歳	40	43	83
28 歳	25	30	55	64 歳	32	39	71
29 歳	24	42	66	65 歳	44	37	81
30 歳	31	29	60	66 歳	34	42	76
31 歳	23	40	63	67 歳	15	30	45
32 歳	39	32	71	68 歳	29	30	59
33 歳	45	43	88	69 歳	26	31	57
34 歳	37	42	79	70 歳	20	36	56
35 歳	32	39	71	71 歳	21	38	59

# 校 区 別 年 齢 別 人 口 統 計 表

8

巨勢小学校

平成25 . 3 . 末現在 16 ページ

年 齢	男	女	人 口			
72 歳	18	24	42			
73 歳	14	35	49			
74 歳	19	23	42			
75 歳	21	36	57			
76 歳	27	24	51			
77 歳	18	19	37			
78 歳	18	25	43			
79 歳	18	24	42			
80 歳	14	17	31			
81 歳	20	23	43			
82 歳	13	15	28			
83 歳	15	15	30			
84 歳	9	23	32			
85 歳	4	11	15			
86 歳	6	14	20			
87 歳	8	13	21			
88 歳	7	6	13			
89 歳	4	13	17			
90 歳	2	6	8			
91 歳	1	5	6			
92 歳	3	8	11			
93 歳	1	4	5			
94 歳	1	8	9			
95 歳	1	4	5			
96 歳	0	3	3			
97 歳	0	2	2			
98 歳	0	2	2			
99 歳	0	0	0			
100 歳	0	1	1			
**合計**	2,305	2,515	4,820			

校 区 別 年 齢 別 人 口 統 計 表

9 兵庫小学校

平成25 . 3 . 末現在 17 ページ

年 齢	男	女	人 口	年 齢	男	女	人 口
0 歳	113	88	201	36 歳	132	146	278
1 歳	122	120	242	37 歳	131	123	254
2 歳	115	101	216	38 歳	120	144	264
3 歳	101	93	194	39 歳	130	145	275
4 歳	90	101	191	40 歳	123	127	250
5 歳	92	88	180	41 歳	131	143	274
6 歳	92	84	176	42 歳	117	112	229
7 歳	97	80	177	43 歳	103	109	212
8 歳	93	69	162	44 歳	112	109	221
9 歳	87	75	162	45 歳	98	126	224
10 歳	79	88	167	46 歳	82	111	193
11 歳	78	78	156	47 歳	80	109	189
12 歳	94	85	179	48 歳	99	95	194
13 歳	90	84	174	49 歳	97	103	200
14 歳	73	86	159	50 歳	94	92	186
15 歳	90	84	174	51 歳	83	85	168
16 歳	89	91	180	52 歳	92	83	175
17 歳	86	78	164	53 歳	76	62	138
18 歳	70	76	146	54 歳	75	87	162
19 歳	79	66	145	55 歳	71	82	153
20 歳	65	62	127	56 歳	68	76	144
21 歳	63	59	122	57 歳	66	71	137
22 歳	62	67	129	58 歳	78	81	159
23 歳	55	81	136	59 歳	57	60	117
24 歳	66	75	141	60 歳	68	86	154
25 歳	67	87	154	61 歳	80	82	162
26 歳	72	102	174	62 歳	78	85	163
27 歳	73	118	191	63 歳	79	88	167
28 歳	113	133	246	64 歳	74	72	146
29 歳	78	102	180	65 歳	62	85	147
30 歳	117	118	235	66 歳	49	71	120
31 歳	114	126	240	67 歳	41	36	77
32 歳	123	127	250	68 歳	50	64	114
33 歳	127	137	264	69 歳	39	48	87
34 歳	114	134	248	70 歳	48	53	101
35 歳	128	136	264	71 歳	54	56	110

# 校 区 別 年 齢 別 人 口 統 計 表

9 | 兵庫小学校

平成25 . 3 . 末現在 18 ページ

年 齢	男	女	人 口		
72 歳	39	43	82		
73 歳	40	56	96		
74 歳	41	37	78		
75 歳	37	47	84		
76 歳	37	47	84		
77 歳	23	57	80		
78 歳	23	44	67		
79 歳	29	55	84		
80 歳	29	53	82		
81 歳	27	43	70		
82 歳	25	41	66		
83 歳	30	44	74		
84 歳	15	36	51		
85 歳	14	37	51		
86 歳	24	28	52		
87 歳	21	23	44		
88 歳	9	22	31		
89 歳	12	18	30		
90 歳	8	19	27		
91 歳	3	13	16		
92 歳	7	10	17		
93 歳	0	5	5		
94 歳	2	6	8		
95 歳	1	12	13		
96 歳	0	6	6		
97 歳	0	3	3		
98 歳	1	2	3		
99 歳	0	3	3		
100 歳	0	1	1		
<b>**合計**</b>	<b>6,801</b>	<b>7,497</b>	<b>14,298</b>		

# 校 区 別 年 齢 別 人 口 統 計 表

10

高木瀬小学校

平成25 . 3 . 末現在 19 ページ

年 齢	男	女	人 口	年 齢	男	女	人 口
0 歳	65	57	122	36 歳	90	98	188
1 歳	61	61	122	37 歳	102	105	207
2 歳	63	71	134	38 歳	122	112	234
3 歳	69	66	135	39 歳	100	99	199
4 歳	64	65	129	40 歳	114	104	218
5 歳	67	65	132	41 歳	95	95	190
6 歳	54	78	132	42 歳	101	96	197
7 歳	62	71	133	43 歳	80	83	163
8 歳	66	79	145	44 歳	78	83	161
9 歳	65	60	125	45 歳	91	87	178
10 歳	80	70	150	46 歳	84	74	158
11 歳	62	77	139	47 歳	67	77	144
12 歳	54	66	120	48 歳	85	98	183
13 歳	77	83	160	49 歳	57	68	125
14 歳	54	53	107	50 歳	56	73	129
15 歳	79	58	137	51 歳	64	92	156
16 歳	64	65	129	52 歳	79	95	174
17 歳	81	59	140	53 歳	66	95	161
18 歳	60	76	136	54 歳	87	79	166
19 歳	60	61	121	55 歳	70	77	147
20 歳	56	55	111	56 歳	63	87	150
21 歳	67	61	128	57 歳	79	81	160
22 歳	49	62	111	58 歳	87	106	193
23 歳	76	70	146	59 歳	85	109	194
24 歳	63	69	132	60 歳	97	126	223
25 歳	75	64	139	61 歳	83	97	180
26 歳	62	83	145	62 歳	122	112	234
27 歳	71	65	136	63 歳	102	144	246
28 歳	61	80	141	64 歳	104	116	220
29 歳	82	67	149	65 歳	101	132	233
30 歳	85	84	169	66 歳	78	101	179
31 歳	84	84	168	67 歳	67	77	144
32 歳	80	90	170	68 歳	67	108	175
33 歳	85	78	163	69 歳	74	101	175
34 歳	75	79	154	70 歳	89	119	208
35 歳	71	82	153	71 歳	100	113	213

# 校 区 別 年 齢 別 人 口 統 計 表

10 高木瀬小学校

平成25 . 3 . 末現在 20 ページ

年 齢	男	女	人 口	年 齢	男	女	人 口
72 歳	79	99	178	**合計**	6,426	7,425	13,851
73 歳	86	94	180				
74 歳	73	79	152				
75 歳	68	93	161				
76 歳	72	77	149				
77 歳	59	84	143				
78 歳	50	84	134				
79 歳	59	67	126				
80 歳	52	75	127				
81 歳	42	84	126				
82 歳	32	64	96				
83 歳	37	63	100				
84 歳	26	60	86				
85 歳	29	42	71				
86 歳	33	51	84				
87 歳	15	61	76				
88 歳	19	30	49				
89 歳	16	34	50				
90 歳	14	30	44				
91 歳	7	33	40				
92 歳	7	20	27				
93 歳	8	18	26				
94 歳	2	9	11				
95 歳	0	6	6				
96 歳	2	5	7				
97 歳	2	11	13				
98 歳	0	5	5				
99 歳	0	4	4				
100 歳	0	6	6				
101 歳	0	1	1				
102 歳	0	1	1				
103 歳	1	0	1				
104 歳	1	0	1				
105 歳	0	1	1				
106 歳	0	1	1				

校 区 別 年 齢 別 人 口 統 計 表

11 北川副小学校

平成25 . 3 . 末現在 21 ページ

年 齢	男	女	人 口	年 齢	男	女	人 口
0 歳	65	55	120	36 歳	88	90	178
1 歳	57	65	122	37 歳	86	75	161
2 歳	51	60	111	38 歳	107	86	193
3 歳	58	48	106	39 歳	76	74	150
4 歳	41	59	100	40 歳	78	75	153
5 歳	58	45	103	41 歳	93	96	189
6 歳	51	49	100	42 歳	81	77	158
7 歳	48	64	112	43 歳	70	86	156
8 歳	56	52	108	44 歳	92	76	168
9 歳	67	51	118	45 歳	67	84	151
10 歳	53	61	114	46 歳	70	81	151
11 歳	56	59	115	47 歳	69	83	152
12 歳	68	64	132	48 歳	69	88	157
13 歳	62	64	126	49 歳	63	82	145
14 歳	62	54	116	50 歳	61	63	124
15 歳	61	63	124	51 歳	61	65	126
16 歳	55	61	116	52 歳	65	83	148
17 歳	71	67	138	53 歳	65	84	149
18 歳	57	61	118	54 歳	61	77	138
19 歳	47	71	118	55 歳	61	68	129
20 歳	43	51	94	56 歳	50	69	119
21 歳	55	61	116	57 歳	72	57	129
22 歳	59	49	108	58 歳	88	78	166
23 歳	46	70	116	59 歳	64	97	161
24 歳	49	69	118	60 歳	82	97	179
25 歳	59	66	125	61 歳	78	89	167
26 歳	61	71	132	62 歳	79	102	181
27 歳	60	65	125	63 歳	103	121	224
28 歳	61	62	123	64 歳	90	119	209
29 歳	75	80	155	65 歳	107	93	200
30 歳	62	91	153	66 歳	94	95	189
31 歳	72	70	142	67 歳	46	71	117
32 歳	69	74	143	68 歳	75	83	158
33 歳	100	74	174	69 歳	76	86	162
34 歳	71	92	163	70 歳	79	92	171
35 歳	65	70	135	71 歳	55	87	142

# 校 区 別 年 齢 別 人 口 統 計 表

11 北川副小学校

平成25 . 3 . 末現在 22 ページ

年 齢	男	女	人 口			
72 歳	73	94	167			
73 歳	67	82	149			
74 歳	58	70	128			
75 歳	74	93	167			
76 歳	68	80	148			
77 歳	59	80	139			
78 歳	60	67	127			
79 歳	35	62	97			
80 歳	60	80	140			
81 歳	43	59	102			
82 歳	38	72	110			
83 歳	37	73	110			
84 歳	28	49	77			
85 歳	27	61	88			
86 歳	22	35	57			
87 歳	18	45	63			
88 歳	15	36	51			
89 歳	20	37	57			
90 歳	14	30	44			
91 歳	7	20	27			
92 歳	3	19	22			
93 歳	8	25	33			
94 歳	0	7	7			
95 歳	2	3	5			
96 歳	2	10	12			
97 歳	2	13	15			
98 歳	0	5	5			
99 歳	1	5	6			
100 歳	0	1	1			
101 歳	1	2	3			
102 歳	0	3	3			
103 歳	0	0	0			
104 歳	0	0	0			
105 歳	0	1	1			
**合計**	5,714	6,636	12,350			

# 校 区 別 年 齢 別 人 口 統 計 表

12 本庄小学校

平成25 . 3 . 末現在 23 ページ

年 齢	男	女	人 口	年 齢	男	女	人 口
0 歳	59	45	104	36 歳	57	78	135
1 歳	52	39	91	37 歳	78	75	153
2 歳	45	51	96	38 歳	85	85	170
3 歳	59	49	108	39 歳	73	77	150
4 歳	59	50	109	40 歳	78	85	163
5 歳	39	45	84	41 歳	75	84	159
6 歳	67	51	118	42 歳	87	73	160
7 歳	53	51	104	43 歳	85	77	162
8 歳	52	54	106	44 歳	86	83	169
9 歳	50	45	95	45 歳	77	60	137
10 歳	59	72	131	46 歳	74	64	138
11 歳	74	46	120	47 歳	62	78	140
12 歳	55	59	114	48 歳	69	81	150
13 歳	70	71	141	49 歳	60	68	128
14 歳	57	60	117	50 歳	70	74	144
15 歳	62	59	121	51 歳	57	70	127
16 歳	59	65	124	52 歳	66	73	139
17 歳	66	49	115	53 歳	78	59	137
18 歳	73	56	129	54 歳	76	73	149
19 歳	121	104	225	55 歳	72	70	142
20 歳	161	88	249	56 歳	66	77	143
21 歳	134	99	233	57 歳	78	70	148
22 歳	97	72	169	58 歳	71	76	147
23 歳	120	77	197	59 歳	91	71	162
24 歳	96	54	150	60 歳	69	70	139
25 歳	68	74	142	61 歳	74	100	174
26 歳	62	78	140	62 歳	72	80	152
27 歳	62	74	136	63 歳	84	79	163
28 歳	67	82	149	64 歳	78	73	151
29 歳	71	66	137	65 歳	78	100	178
30 歳	91	78	169	66 歳	49	71	120
31 歳	74	77	151	67 歳	48	47	95
32 歳	56	64	120	68 歳	66	60	126
33 歳	80	79	159	69 歳	45	63	108
34 歳	78	82	160	70 歳	61	60	121
35 歳	73	76	149	71 歳	49	74	123

# 校 区 別 年 齢 別 人 口 統 計 表

12 | 本庄小学校

平成25 . 3 . 末現在 24 ページ

年 齢	男	女	人 口		
72 歳	50	78	128		
73 歳	52	78	130		
74 歳	44	56	100		
75 歳	49	65	114		
76 歳	36	68	104		
77 歳	50	63	113		
78 歳	50	71	121		
79 歳	37	55	92		
80 歳	35	83	118		
81 歳	36	69	105		
82 歳	43	56	99		
83 歳	35	46	81		
84 歳	35	56	91		
85 歳	29	43	72		
86 歳	23	44	67		
87 歳	20	36	56		
88 歳	18	34	52		
89 歳	12	30	42		
90 歳	10	24	34		
91 歳	5	18	23		
92 歳	4	14	18		
93 歳	3	14	17		
94 歳	1	3	4		
95 歳	1	8	9		
96 歳	2	5	7		
97 歳	0	6	6		
98 歳	0	2	2		
99 歳	1	3	4		
100 歳	0	1	1		
101 歳	0	2	2		
102 歳	0	1	1		
**合計**	5,846	6,131	11,977		

# 校 区 別 年 齢 別 人 口 統 計 表

13 鍋島小学校

平成25 . 3 . 末現在 25 ページ

年 齢	男	女	人 口		年 齢	男	女	人 口
0 歳	103	74	177		36 歳	96	101	197
1 歳	99	92	191		37 歳	105	108	213
2 歳	72	81	153		38 歳	95	93	188
3 歳	103	77	180		39 歳	103	119	222
4 歳	87	84	171		40 歳	89	107	196
5 歳	79	93	172		41 歳	97	105	202
6 歳	80	56	136		42 歳	91	104	195
7 歳	76	69	145		43 歳	81	113	194
8 歳	76	65	141		44 歳	112	112	224
9 歳	68	77	145		45 歳	75	97	172
10 歳	69	72	141		46 歳	72	83	155
11 歳	89	72	161		47 歳	74	86	160
12 歳	80	90	170		48 歳	90	98	188
13 歳	79	80	159		49 歳	91	104	195
14 歳	93	81	174		50 歳	67	96	163
15 歳	79	76	155		51 歳	79	108	187
16 歳	74	83	157		52 歳	81	77	158
17 歳	89	81	170		53 歳	73	96	169
18 歳	77	94	171		54 歳	87	86	173
19 歳	86	90	176		55 歳	90	74	164
20 歳	76	90	166		56 歳	69	91	160
21 歳	104	99	203		57 歳	89	92	181
22 歳	78	81	159		58 歳	78	91	169
23 歳	75	116	191		59 歳	89	90	179
24 歳	81	111	192		60 歳	73	79	152
25 歳	84	91	175		61 歳	87	82	169
26 歳	83	99	182		62 歳	84	69	153
27 歳	89	107	196		63 歳	86	83	169
28 歳	99	118	217		64 歳	70	63	133
29 歳	78	103	181		65 歳	67	66	133
30 歳	94	90	184		66 歳	49	45	94
31 歳	101	113	214		67 歳	44	47	91
32 歳	106	76	182		68 歳	36	41	77
33 歳	93	110	203		69 歳	25	34	59
34 歳	90	104	194		70 歳	43	31	74
35 歳	91	117	208		71 歳	37	58	95

# 校 区 別 年 齢 別 人 口 統 計 表

13 鍋島小学校

平成25 . 3 . 末現在 26 ページ

年 齢	男	女	人 口		
72 歳	39	38	77		
73 歳	27	25	52		
74 歳	22	36	58		
75 歳	25	47	72		
76 歳	27	34	61		
77 歳	24	34	58		
78 歳	33	45	78		
79 歳	23	43	66		
80 歳	31	41	72		
81 歳	25	41	66		
82 歳	21	31	52		
83 歳	18	37	55		
84 歳	21	29	50		
85 歳	19	29	48		
86 歳	15	27	42		
87 歳	15	29	44		
88 歳	6	15	21		
89 歳	8	21	29		
90 歳	5	14	19		
91 歳	3	12	15		
92 歳	6	14	20		
93 歳	2	7	9		
94 歳	1	4	5		
95 歳	0	7	7		
96 歳	1	4	5		
97 歳	1	3	4		
98 歳	1	3	4		
99 歳	0	1	1		
100 歳	0	0	0		
101 歳	0	1	1		
102 歳	1	0	1		
103 歳	0	1	1		
**合計**	6,274	6,914	13,188		

# 校 区 別 年 齢 別 人 口 統 計 表

14 金立小学校

平成25 . 3 . 末現在 27 ページ

年 齢	男	女	人 口	年 齢	男	女	人 口
0 歳	12	14	26	36 歳	31	30	61
1 歳	19	18	37	37 歳	40	23	63
2 歳	19	14	33	38 歳	23	19	42
3 歳	14	15	29	39 歳	26	34	60
4 歳	19	22	41	40 歳	31	27	58
5 歳	22	19	41	41 歳	21	29	50
6 歳	26	11	37	42 歳	31	18	49
7 歳	20	15	35	43 歳	34	15	49
8 歳	23	18	41	44 歳	24	23	47
9 歳	19	18	37	45 歳	24	19	43
10 歳	20	24	44	46 歳	15	20	35
11 歳	28	18	46	47 歳	21	29	50
12 歳	18	19	37	48 歳	26	33	59
13 歳	27	17	44	49 歳	23	34	57
14 歳	20	14	34	50 歳	31	27	58
15 歳	27	29	56	51 歳	31	25	56
16 歳	60	23	83	52 歳	20	32	52
17 歳	102	21	123	53 歳	25	23	48
18 歳	17	23	40	54 歳	30	32	62
19 歳	18	18	36	55 歳	25	27	52
20 歳	29	31	60	56 歳	35	38	73
21 歳	25	31	56	57 歳	28	30	58
22 歳	33	26	59	58 歳	38	36	74
23 歳	21	17	38	59 歳	25	30	55
24 歳	23	18	41	60 歳	44	37	81
25 歳	17	14	31	61 歳	37	40	77
26 歳	31	32	63	62 歳	25	35	60
27 歳	25	25	50	63 歳	43	36	79
28 歳	24	17	41	64 歳	44	51	95
29 歳	31	27	58	65 歳	42	41	83
30 歳	17	19	36	66 歳	26	38	64
31 歳	28	19	47	67 歳	23	17	40
32 歳	20	23	43	68 歳	30	29	59
33 歳	26	22	48	69 歳	31	31	62
34 歳	21	21	42	70 歳	27	44	71
35 歳	23	29	52	71 歳	36	22	58

# 校 区 別 年 齢 別 人 口 統 計 表

14 金立小学校

平成25 . 3 . 末現在 28 ページ

年 齢	男	女	人 口			
72 歳	22	39	61			
73 歳	29	29	58			
74 歳	27	25	52			
75 歳	31	30	61			
76 歳	26	32	58			
77 歳	11	36	47			
78 歳	24	36	60			
79 歳	23	25	48			
80 歳	23	47	70			
81 歳	12	36	48			
82 歳	14	25	39			
83 歳	9	28	37			
84 歳	12	24	36			
85 歳	16	30	46			
86 歳	11	26	37			
87 歳	9	28	37			
88 歳	7	18	25			
89 歳	9	16	25			
90 歳	5	11	16			
91 歳	1	9	10			
92 歳	4	15	19			
93 歳	1	4	5			
94 歳	1	3	4			
95 歳	0	5	5			
96 歳	1	4	5			
97 歳	0	2	2			
98 歳	1	0	1			
99 歳	0	2	2			
100 歳	0	1	1			
101 歳	0	1	1			
***合計***	2,319	2,402	4,721			

# 校 区 別 年 齢 別 人 口 統 計 表

15 久保泉小学校

平成25 . 3 . 末現在 29 ページ

年 齢	男	女	人 口	年 齢	男	女	人 口
0 歳	8	7	15	36 歳	20	18	38
1 歳	15	13	28	37 歳	26	18	44
2 歳	16	10	26	38 歳	26	23	49
3 歳	15	12	27	39 歳	23	26	49
4 歳	17	13	30	40 歳	14	21	35
5 歳	13	10	23	41 歳	16	19	35
6 歳	18	8	26	42 歳	22	26	48
7 歳	10	12	22	43 歳	21	17	38
8 歳	15	15	30	44 歳	24	22	46
9 歳	16	15	31	45 歳	32	19	51
10 歳	11	18	29	46 歳	25	16	41
11 歳	15	16	31	47 歳	19	16	35
12 歳	13	11	24	48 歳	17	16	33
13 歳	21	13	34	49 歳	23	20	43
14 歳	22	18	40	50 歳	23	26	49
15 歳	16	15	31	51 歳	13	23	36
16 歳	12	26	38	52 歳	22	23	45
17 歳	18	21	39	53 歳	26	15	41
18 歳	19	15	34	54 歳	18	29	47
19 歳	11	10	21	55 歳	24	32	56
20 歳	21	18	39	56 歳	25	28	53
21 歳	8	15	23	57 歳	25	27	52
22 歳	16	22	38	58 歳	33	24	57
23 歳	19	21	40	59 歳	37	30	67
24 歳	21	15	36	60 歳	26	33	59
25 歳	20	21	41	61 歳	44	33	77
26 歳	28	23	51	62 歳	41	41	82
27 歳	17	26	43	63 歳	44	38	82
28 歳	19	13	32	64 歳	47	33	80
29 歳	20	17	37	65 歳	37	34	71
30 歳	21	25	46	66 歳	25	24	49
31 歳	23	20	43	67 歳	18	26	44
32 歳	9	16	25	68 歳	30	32	62
33 歳	21	21	42	69 歳	13	32	45
34 歳	24	21	45	70 歳	24	41	65
35 歳	24	19	43	71 歳	21	38	59

# 校 区 別 年 齢 別 人 口 統 計 表

15 久保泉小学校

平成25 . 3 . 末現在 30 ページ

年 齢	男	女	人 口			
72 歳	15	24	39			
73 歳	30	24	54			
74 歳	27	19	46			
75 歳	27	26	53			
76 歳	26	23	49			
77 歳	21	22	43			
78 歳	19	26	45			
79 歳	14	28	42			
80 歳	18	28	46			
81 歳	21	31	52			
82 歳	17	22	39			
83 歳	11	24	35			
84 歳	13	18	31			
85 歳	9	17	26			
86 歳	10	20	30			
87 歳	6	27	33			
88 歳	9	19	28			
89 歳	5	24	29			
90 歳	3	10	13			
91 歳	7	16	23			
92 歳	4	11	15			
93 歳	0	9	9			
94 歳	3	9	12			
95 歳	0	8	8			
96 歳	2	8	10			
97 歳	1	3	4			
98 歳	0	2	2			
99 歳	0	1	1			
100 歳	0	2	2			
***合計***	1,854	2,031	3,885			

校 区 別 年 齢 別 人 口 統 計 表

16 芙蓉小学校

平成25 . 3 . 末現在 31 ページ

年 齢	男	女	人 口	年 齢	男	女	人 口
0 歳	2	2	4	36 歳	11	9	20
1 歳	5	6	11	37 歳	9	14	23
2 歳	4	7	11	38 歳	6	12	18
3 歳	7	4	11	39 歳	3	9	12
4 歳	7	8	15	40 歳	16	9	25
5 歳	4	3	7	41 歳	11	4	15
6 歳	7	6	13	42 歳	13	6	19
7 歳	7	5	12	43 歳	9	11	20
8 歳	10	6	16	44 歳	13	12	25
9 歳	4	6	10	45 歳	6	8	14
10 歳	5	14	19	46 歳	8	6	14
11 歳	7	8	15	47 歳	10	13	23
12 歳	13	6	19	48 歳	10	14	24
13 歳	7	6	13	49 歳	8	9	17
14 歳	9	10	19	50 歳	11	12	23
15 歳	11	14	25	51 歳	11	10	21
16 歳	7	8	15	52 歳	5	14	19
17 歳	6	15	21	53 歳	10	13	23
18 歳	7	10	17	54 歳	12	21	33
19 歳	6	14	20	55 歳	14	13	27
20 歳	8	10	18	56 歳	14	7	21
21 歳	7	12	19	57 歳	10	7	17
22 歳	8	5	13	58 歳	16	20	36
23 歳	8	14	22	59 歳	14	21	35
24 歳	8	5	13	60 歳	18	13	31
25 歳	8	7	15	61 歳	12	13	25
26 歳	8	6	14	62 歳	15	20	35
27 歳	8	7	15	63 歳	11	16	27
28 歳	8	10	18	64 歳	15	18	33
29 歳	10	15	25	65 歳	18	11	29
30 歳	6	10	16	66 歳	15	15	30
31 歳	8	8	16	67 歳	10	9	19
32 歳	12	5	17	68 歳	10	16	26
33 歳	10	6	16	69 歳	8	8	16
34 歳	8	7	15	70 歳	8	10	18
35 歳	11	10	21	71 歳	9	13	22

# 校 区 別 年 齢 別 人 口 統 計 表

16 芙蓉小学校

平成25 . 3 . 末現在 32 ページ

年 齢	男	女	人 口			
72 歳	8	13	21			
73 歳	8	11	19			
74 歳	7	4	11			
75 歳	10	13	23			
76 歳	5	16	21			
77 歳	7	12	19			
78 歳	10	16	26			
79 歳	8	16	24			
80 歳	13	21	34			
81 歳	7	13	20			
82 歳	8	8	16			
83 歳	4	10	14			
84 歳	5	14	19			
85 歳	4	11	15			
86 歳	3	5	8			
87 歳	6	11	17			
88 歳	5	4	9			
89 歳	1	3	4			
90 歳	0	5	5			
91 歳	3	1	4			
92 歳	2	7	9			
93 歳	1	3	4			
94 歳	0	3	3			
95 歳	0	2	2			
96 歳	1	0	1			
97 歳	1	2	3			
98 歳	0	0	0			
99 歳	0	0	0			
100 歳	0	0	0			
101 歳	0	0	0			
102 歳	0	0	0			
103 歳	0	1	1			
<b>**合計**</b>	797	956	1,753			

# 校 区 別 年 齢 別 人 口 統 計 表

17 | 新栄小学校

平成25 . 3 . 末現在 33 ページ

年 齢	男	女	人 口	年 齢	男	女	人 口
0 歳	33	30	63	36 歳	38	40	78
1 歳	38	43	81	37 歳	56	56	112
2 歳	31	35	66	38 歳	45	49	94
3 歳	36	31	67	39 歳	45	56	101
4 歳	40	40	80	40 歳	38	68	106
5 歳	30	31	61	41 歳	53	47	100
6 歳	34	32	66	42 歳	48	45	93
7 歳	30	32	62	43 歳	49	60	109
8 歳	26	26	52	44 歳	43	47	90
9 歳	43	37	80	45 歳	48	57	105
10 歳	47	39	86	46 歳	41	48	89
11 歳	32	40	72	47 歳	45	38	83
12 歳	44	38	82	48 歳	39	52	91
13 歳	47	40	87	49 歳	61	66	127
14 歳	46	28	74	50 歳	37	60	97
15 歳	34	56	90	51 歳	47	55	102
16 歳	37	33	70	52 歳	48	58	106
17 歳	34	39	73	53 歳	50	54	104
18 歳	38	43	81	54 歳	51	63	114
19 歳	38	38	76	55 歳	45	55	100
20 歳	47	35	82	56 歳	48	63	111
21 歳	53	36	89	57 歳	48	71	119
22 歳	45	36	81	58 歳	55	60	115
23 歳	45	41	86	59 歳	57	56	113
24 歳	29	43	72	60 歳	68	61	129
25 歳	51	41	92	61 歳	67	63	130
26 歳	31	49	80	62 歳	60	69	129
27 歳	40	43	83	63 歳	71	72	143
28 歳	52	57	109	64 歳	61	66	127
29 歳	39	45	84	65 歳	60	66	126
30 歳	45	49	94	66 歳	40	53	93
31 歳	44	38	82	67 歳	32	23	55
32 歳	44	48	92	68 歳	34	38	72
33 歳	52	50	102	69 歳	34	37	71
34 歳	60	43	103	70 歳	25	43	68
35 歳	41	52	93	71 歳	43	55	98

# 校 区 別 年 齢 別 人 口 統 計 表

17 新栄小学校

平成25 . 3 . 末現在 34 ページ

年 齢	男	女	人 口		
72 歳	22	31	53		
73 歳	25	35	60		
74 歳	26	52	78		
75 歳	25	41	66		
76 歳	19	31	50		
77 歳	39	43	82		
78 歳	23	41	64		
79 歳	28	33	61		
80 歳	22	41	63		
81 歳	17	28	45		
82 歳	13	18	31		
83 歳	14	35	49		
84 歳	23	29	52		
85 歳	5	19	24		
86 歳	12	23	35		
87 歳	20	12	32		
88 歳	12	21	33		
89 歳	6	9	15		
90 歳	3	9	12		
91 歳	6	6	12		
92 歳	5	5	10		
93 歳	0	8	8		
94 歳	2	6	8		
95 歳	0	3	3		
96 歳	0	2	2		
97 歳	0	4	4		
98 歳	0	2	2		
99 歳	0	1	1		
<b>**合計**</b>	3,553	3,995	7,548		

# 校 区 別 年 齢 別 人 口 統 計 表

18 若楠小学校

平成25 . 3 . 末現在 35 ページ

年 齢	男	女	人 口	年 齢	男	女	人 口
0 歳	33	28	61	36 歳	61	56	117
1 歳	36	29	65	37 歳	57	65	122
2 歳	37	36	73	38 歳	62	61	123
3 歳	38	33	71	39 歳	59	81	140
4 歳	45	36	81	40 歳	55	78	133
5 歳	32	32	64	41 歳	66	61	127
6 歳	38	41	79	42 歳	45	65	110
7 歳	43	51	94	43 歳	68	59	127
8 歳	36	33	69	44 歳	53	63	116
9 歳	36	35	71	45 歳	63	85	148
10 歳	39	52	91	46 歳	51	45	96
11 歳	42	48	90	47 歳	58	73	131
12 歳	47	48	95	48 歳	49	58	107
13 歳	48	40	88	49 歳	59	63	122
14 歳	41	51	92	50 歳	58	54	112
15 歳	49	44	93	51 歳	56	54	110
16 歳	45	54	99	52 歳	49	65	114
17 歳	41	46	87	53 歳	43	44	87
18 歳	32	42	74	54 歳	44	47	91
19 歳	47	53	100	55 歳	42	44	86
20 歳	60	40	100	56 歳	57	62	119
21 歳	48	43	91	57 歳	48	46	94
22 歳	38	47	85	58 歳	45	45	90
23 歳	36	53	89	59 歳	58	58	116
24 歳	36	41	77	60 歳	50	53	103
25 歳	47	32	79	61 歳	60	67	127
26 歳	51	50	101	62 歳	60	70	130
27 歳	43	43	86	63 歳	57	72	129
28 歳	41	43	84	64 歳	56	77	133
29 歳	45	37	82	65 歳	55	78	133
30 歳	37	44	81	66 歳	46	52	98
31 歳	42	42	84	67 歳	37	43	80
32 歳	46	45	91	68 歳	50	51	101
33 歳	35	43	78	69 歳	42	56	98
34 歳	46	49	95	70 歳	43	65	108
35 歳	51	54	105	71 歳	39	63	102

# 校 区 別 年 齢 別 人 口 統 計 表

18 若楠小学校

平成25 . 3 . 末現在 36 ページ

年 齢	男	女	人 口			
72 歳	38	51	89			
73 歳	34	46	80			
74 歳	22	40	62			
75 歳	41	43	84			
76 歳	28	51	79			
77 歳	26	53	79			
78 歳	35	36	71			
79 歳	26	51	77			
80 歳	25	38	63			
81 歳	26	30	56			
82 歳	28	43	71			
83 歳	26	30	56			
84 歳	16	26	42			
85 歳	12	21	33			
86 歳	12	28	40			
87 歳	9	28	37			
88 歳	5	16	21			
89 歳	5	10	15			
90 歳	3	16	19			
91 歳	2	11	13			
92 歳	1	12	13			
93 歳	2	8	10			
94 歳	0	4	4			
95 歳	1	3	4			
96 歳	0	4	4			
97 歳	1	5	6			
98 歳	0	0	0			
99 歳	0	1	1			
100 歳	0	2	2			
101 歳	0	1	1			
102 歳	0	2	2			
103 歳	0	0	0			
104 歳	0	1	1			
***合計***	3,832	4,428	8,260			

校 区 別 年 齢 別 人 口 統 計 表

19 開成小学校

平成25 . 3 . 末現在 37 ページ

年 齢	男	女	人 口	年 齢	男	女	人 口
0 歳	55	28	83	36 歳	53	88	141
1 歳	47	38	85	37 歳	64	83	147
2 歳	50	53	103	38 歳	74	77	151
3 歳	50	53	103	39 歳	58	65	123
4 歳	47	45	92	40 歳	56	85	141
5 歳	47	41	88	41 歳	76	80	156
6 歳	48	42	90	42 歳	56	57	113
7 歳	41	52	93	43 歳	50	73	123
8 歳	54	61	115	44 歳	58	70	128
9 歳	59	41	100	45 歳	62	72	134
10 歳	61	47	108	46 歳	54	69	123
11 歳	47	57	104	47 歳	53	68	121
12 歳	63	64	127	48 歳	59	56	115
13 歳	59	46	105	49 歳	52	66	118
14 歳	57	60	117	50 歳	62	56	118
15 歳	54	50	104	51 歳	53	66	119
16 歳	65	61	126	52 歳	55	51	106
17 歳	47	58	105	53 歳	59	70	129
18 歳	63	61	124	54 歳	50	79	129
19 歳	49	53	102	55 歳	46	59	105
20 歳	47	52	99	56 歳	55	61	116
21 歳	45	38	83	57 歳	69	66	135
22 歳	47	47	94	58 歳	60	71	131
23 歳	45	54	99	59 歳	58	82	140
24 歳	29	45	74	60 歳	68	66	134
25 歳	46	40	86	61 歳	71	91	162
26 歳	49	43	92	62 歳	79	106	185
27 歳	47	56	103	63 歳	80	116	196
28 歳	49	46	95	64 歳	93	104	197
29 歳	62	55	117	65 歳	59	94	153
30 歳	60	68	128	66 歳	66	86	152
31 歳	61	60	121	67 歳	59	49	108
32 歳	58	65	123	68 歳	57	67	124
33 歳	64	53	117	69 歳	55	67	122
34 歳	69	60	129	70 歳	59	68	127
35 歳	68	59	127	71 歳	55	71	126

# 校 区 別 年 齢 別 人 口 統 計 表

19 開成小学校

平成25 . 3 . 末現在 38 ページ

年 齢	男	女	人 口		
72 歳	41	62	103		
73 歳	51	60	111		
74 歳	48	49	97		
75 歳	35	54	89		
76 歳	40	50	90		
77 歳	40	50	90		
78 歳	34	43	77		
79 歳	34	43	77		
80 歳	35	37	72		
81 歳	22	49	71		
82 歳	17	38	55		
83 歳	23	39	62		
84 歳	15	42	57		
85 歳	22	22	44		
86 歳	12	26	38		
87 歳	10	30	40		
88 歳	11	19	30		
89 歳	7	19	26		
90 歳	4	7	11		
91 歳	6	16	22		
92 歳	4	7	11		
93 歳	1	4	5		
94 歳	2	9	11		
95 歳	3	6	9		
96 歳	0	8	8		
97 歳	0	5	5		
98 歳	1	3	4		
99 歳	0	0	0		
100 歳	1	2	3		
101 歳	0	1	1		
<b>**合計**</b>	4,621	5,307	9,928		

# 校 区 別 年 齢 別 人 口 統 計 表

20

諸富北小学校

平成25 . 3 . 末現在 39 ページ

年 齢	男	女	人 口	年 齢	男	女	人 口
0 歳	24	15	39	36 歳	35	33	68
1 歳	24	24	48	37 歳	33	34	67
2 歳	22	25	47	38 歳	33	49	82
3 歳	16	25	41	39 歳	32	31	63
4 歳	16	21	37	40 歳	31	33	64
5 歳	22	26	48	41 歳	36	35	71
6 歳	32	22	54	42 歳	38	37	75
7 歳	30	20	50	43 歳	37	38	75
8 歳	23	17	40	44 歳	41	42	83
9 歳	32	28	60	45 歳	48	27	75
10 歳	21	29	50	46 歳	38	55	93
11 歳	28	25	53	47 歳	37	32	69
12 歳	28	18	46	48 歳	30	32	62
13 歳	32	30	62	49 歳	32	30	62
14 歳	31	25	56	50 歳	39	30	69
15 歳	27	36	63	51 歳	27	35	62
16 歳	41	29	70	52 歳	21	48	69
17 歳	29	32	61	53 歳	34	40	74
18 歳	25	22	47	54 歳	40	41	81
19 歳	24	30	54	55 歳	24	40	64
20 歳	29	30	59	56 歳	36	31	67
21 歳	26	32	58	57 歳	54	30	84
22 歳	24	24	48	58 歳	41	59	100
23 歳	30	25	55	59 歳	41	48	89
24 歳	22	22	44	60 歳	45	40	85
25 歳	27	28	55	61 歳	35	36	71
26 歳	29	38	67	62 歳	49	46	95
27 歳	36	31	67	63 歳	60	59	119
28 歳	35	35	70	64 歳	51	44	95
29 歳	26	34	60	65 歳	39	45	84
30 歳	25	37	62	66 歳	41	63	104
31 歳	32	39	71	67 歳	23	32	55
32 歳	29	33	62	68 歳	26	44	70
33 歳	34	23	57	69 歳	40	38	78
34 歳	39	27	66	70 歳	34	48	82
35 歳	32	26	58	71 歳	46	61	107

# 校 区 別 年 齢 別 人 口 統 計 表

20 諸富北小学校

平成25 . 3 . 末現在 40 ページ

年 齢	男	女	人 口			
72 歳	46	48	94			
73 歳	42	36	78			
74 歳	39	41	80			
75 歳	39	38	77			
76 歳	35	45	80			
77 歳	31	38	69			
78 歳	26	50	76			
79 歳	22	28	50			
80 歳	28	27	55			
81 歳	32	40	72			
82 歳	25	36	61			
83 歳	14	28	42			
84 歳	16	37	53			
85 歳	14	22	36			
86 歳	8	14	22			
87 歳	10	24	34			
88 歳	7	22	29			
89 歳	9	31	40			
90 歳	3	15	18			
91 歳	4	10	14			
92 歳	2	15	17			
93 歳	4	9	13			
94 歳	1	5	6			
95 歳	2	2	4			
96 歳	3	7	10			
97 歳	1	5	6			
98 歳	0	5	5			
99 歳	0	1	1			
100 歳	0	2	2			
101 歳	0	1	1			
102 歳	0	0	0			
103 歳	0	1	1			
104 歳	0	0	0			
105 歳	0	2	2			
**合計**	2,812	3,134	5,946			

# 校 区 別 年 齢 別 人 口 統 計 表

21 諸富南小学校

平成25 . 3 . 末現在 41 ページ

年 齢	男	女	人 口	年 齢	男	女	人 口
0 歳	18	16	34	36 歳	29	25	54
1 歳	14	16	30	37 歳	29	26	55
2 歳	24	18	42	38 歳	30	45	75
3 歳	19	24	43	39 歳	35	31	66
4 歳	31	23	54	40 歳	36	25	61
5 歳	23	26	49	41 歳	28	40	68
6 歳	23	18	41	42 歳	43	31	74
7 歳	22	21	43	43 歳	23	36	59
8 歳	24	21	45	44 歳	36	50	86
9 歳	26	20	46	45 歳	32	39	71
10 歳	27	24	51	46 歳	34	35	69
11 歳	28	18	46	47 歳	35	27	62
12 歳	32	20	52	48 歳	32	31	63
13 歳	23	31	54	49 歳	34	35	69
14 歳	29	31	60	50 歳	29	37	66
15 歳	26	31	57	51 歳	23	36	59
16 歳	35	36	71	52 歳	37	25	62
17 歳	31	30	61	53 歳	29	28	57
18 歳	27	32	59	54 歳	42	31	73
19 歳	25	21	46	55 歳	25	37	62
20 歳	32	12	44	56 歳	31	32	63
21 歳	27	30	57	57 歳	44	35	79
22 歳	18	26	44	58 歳	28	34	62
23 歳	20	28	48	59 歳	32	35	67
24 歳	20	23	43	60 歳	47	34	81
25 歳	29	19	48	61 歳	50	43	93
26 歳	32	31	63	62 歳	41	42	83
27 歳	15	21	36	63 歳	44	45	89
28 歳	25	33	58	64 歳	34	49	83
29 歳	18	18	36	65 歳	47	46	93
30 歳	37	21	58	66 歳	32	45	77
31 歳	29	43	72	67 歳	19	27	46
32 歳	22	24	46	68 歳	26	41	67
33 歳	31	29	60	69 歳	34	42	76
34 歳	21	24	45	70 歳	40	39	79
35 歳	24	21	45	71 歳	36	41	77

# 校 区 別 年 齢 別 人 口 統 計 表

21 諸富南小学校

平成25 . 3 . 末現在 42 ページ

年 齢	男	女	人 口	年 齢	男	女	人 口
72 歳	36	36	72	**合計**	2,511	2,739	5,250
73 歳	33	44	77				
74 歳	27	32	59				
75 歳	41	37	78				
76 歳	26	27	53				
77 歳	27	29	56				
78 歳	24	29	53				
79 歳	14	31	45				
80 歳	24	38	62				
81 歳	22	33	55				
82 歳	23	32	55				
83 歳	15	30	45				
84 歳	9	22	31				
85 歳	11	15	26				
86 歳	12	19	31				
87 歳	7	14	21				
88 歳	5	21	26				
89 歳	4	14	18				
90 歳	6	5	11				
91 歳	3	12	15				
92 歳	1	8	9				
93 歳	1	9	10				
94 歳	2	8	10				
95 歳	1	3	4				
96 歳	2	3	5				
97 歳	2	2	4				
98 歳	0	1	1				
99 歳	0	2	2				
100 歳	0	0	0				
101 歳	0	1	1				
102 歳	0	1	1				
103 歳	0	0	0				
104 歳	0	0	0				
105 歳	0	0	0				
106 歳	0	1	1				

# 校 区 別 年 齢 別 人 口 統 計 表

22

春日小学校

平成25 . 3 . 未現在 43 ページ

年 齢	男	女	人 口	年 齢	男	女	人 口
0 歳	54	58	112	36 歳	57	59	116
1 歳	43	47	90	37 歳	57	74	131
2 歳	47	41	88	38 歳	51	62	113
3 歳	48	37	85	39 歳	77	81	158
4 歳	44	41	85	40 歳	64	65	129
5 歳	42	51	93	41 歳	61	73	134
6 歳	41	36	77	42 歳	52	47	99
7 歳	46	43	89	43 歳	50	55	105
8 歳	63	50	113	44 歳	51	60	111
9 歳	43	32	75	45 歳	45	44	89
10 歳	53	55	108	46 歳	48	41	89
11 歳	52	56	108	47 歳	36	42	78
12 歳	50	46	96	48 歳	48	50	98
13 歳	53	44	97	49 歳	38	47	85
14 歳	47	40	87	50 歳	44	52	96
15 歳	49	43	92	51 歳	39	45	84
16 歳	52	47	99	52 歳	44	41	85
17 歳	46	50	96	53 歳	38	51	89
18 歳	39	36	75	54 歳	47	57	104
19 歳	48	36	84	55 歳	40	39	79
20 歳	27	38	65	56 歳	48	71	119
21 歳	44	35	79	57 歳	62	67	129
22 歳	41	41	82	58 歳	45	72	117
23 歳	37	49	86	59 歳	54	54	108
24 歳	38	37	75	60 歳	43	70	113
25 歳	42	39	81	61 歳	62	75	137
26 歳	45	51	96	62 歳	67	77	144
27 歳	45	59	104	63 歳	63	72	135
28 歳	36	39	75	64 歳	68	70	138
29 歳	47	62	109	65 歳	71	75	146
30 歳	46	67	113	66 歳	46	52	98
31 歳	53	46	99	67 歳	33	29	62
32 歳	50	67	117	68 歳	42	50	92
33 歳	53	61	114	69 歳	36	47	83
34 歳	63	59	122	70 歳	46	47	93
35 歳	55	53	108	71 歳	49	51	100

校 区 別 年 齢 別 人 口 統 計 表

22 春日小学校

平成25 . 3 . 末現在 44 ページ

年 齢	男	女	人 口			
72 歳	35	56	91			
73 歳	41	37	78			
74 歳	32	39	71			
75 歳	34	38	72			
76 歳	29	27	56			
77 歳	26	35	61			
78 歳	26	43	69			
79 歳	25	33	58			
80 歳	11	48	59			
81 歳	19	32	51			
82 歳	18	29	47			
83 歳	10	27	37			
84 歳	14	34	48			
85 歳	11	31	42			
86 歳	15	24	39			
87 歳	7	27	34			
88 歳	7	12	19			
89 歳	4	21	25			
90 歳	1	14	15			
91 歳	3	18	21			
92 歳	3	8	11			
93 歳	1	7	8			
94 歳	3	3	6			
95 歳	2	3	5			
96 歳	1	4	5			
97 歳	0	1	1			
98 歳	0	5	5			
99 歳	0	0	0			
100 歳	0	3	3			
101 歳	0	1	1			
102 歳	0	0	0			
103 歳	0	0	0			
104 歳	0	2	2			
**合計**	3,882	4,418	8,300			

# 校 区 別 年 齢 別 人 口 統 計 表

23 | 川上小学校

平成25 . 3 . 末現在 45 ページ

年 齢	男	女	人 口	年 齢	男	女	人 口
0 歳	15	20	35	36 歳	33	38	71
1 歳	19	17	36	37 歳	43	34	77
2 歳	20	19	39	38 歳	38	31	69
3 歳	13	20	33	39 歳	35	34	69
4 歳	28	21	49	40 歳	32	32	64
5 歳	27	24	51	41 歳	39	36	75
6 歳	25	19	44	42 歳	36	31	67
7 歳	27	31	58	43 歳	30	35	65
8 歳	24	30	54	44 歳	30	34	64
9 歳	29	25	54	45 歳	32	40	72
10 歳	29	26	55	46 歳	25	27	52
11 歳	26	27	53	47 歳	29	33	62
12 歳	33	41	74	48 歳	26	38	64
13 歳	22	38	60	49 歳	46	35	81
14 歳	27	32	59	50 歳	39	35	74
15 歳	35	42	77	51 歳	41	52	93
16 歳	26	34	60	52 歳	39	53	92
17 歳	34	27	61	53 歳	51	41	92
18 歳	34	29	63	54 歳	58	56	114
19 歳	34	31	65	55 歳	50	42	92
20 歳	36	14	50	56 歳	49	55	104
21 歳	27	38	65	57 歳	36	49	85
22 歳	35	24	59	58 歳	44	47	91
23 歳	27	24	51	59 歳	50	52	102
24 歳	30	23	53	60 歳	45	32	77
25 歳	36	20	56	61 歳	52	40	92
26 歳	30	34	64	62 歳	48	53	101
27 歳	30	23	53	63 歳	48	51	99
28 歳	35	32	67	64 歳	48	52	100
29 歳	33	22	55	65 歳	57	57	114
30 歳	27	34	61	66 歳	41	49	90
31 歳	26	20	46	67 歳	20	32	52
32 歳	23	22	45	68 歳	35	36	71
33 歳	27	30	57	69 歳	40	35	75
34 歳	27	27	54	70 歳	27	36	63
35 歳	36	24	60	71 歳	37	53	90

校 区 別 年 齢 別 人 口 統 計 表

23 川上小学校

平成25 . 3 . 末現在 46 ページ

年 齢	男	女	人 口			
72 歳	37	40	77			
73 歳	31	40	71			
74 歳	25	37	62			
75 歳	27	37	64			
76 歳	26	37	63			
77 歳	27	36	63			
78 歳	34	41	75			
79 歳	21	33	54			
80 歳	17	46	63			
81 歳	25	36	61			
82 歳	20	25	45			
83 歳	33	32	65			
84 歳	14	40	54			
85 歳	14	31	45			
86 歳	16	33	49			
87 歳	15	24	39			
88 歳	8	28	36			
89 歳	9	20	29			
90 歳	12	21	33			
91 歳	5	18	23			
92 歳	4	17	21			
93 歳	0	9	9			
94 歳	2	9	11			
95 歳	2	5	7			
96 歳	2	6	8			
97 歳	2	8	10			
98 歳	1	2	3			
99 歳	0	2	2			
100 歳	0	1	1			
101 歳	1	3	4			
**合計**	2,871	3,167	6,038			

# 校 区 別 年 齢 別 人 口 統 計 表

24 松梅小学校

平成25 . 3 . 未現在 47 ページ

年 齢	男	女	人 口	年 齢	男	女	人 口
0 歳	5	0	5	36 歳	4	4	8
1 歳	6	4	10	37 歳	5	4	9
2 歳	7	2	9	38 歳	6	2	8
3 歳	1	4	5	39 歳	4	7	11
4 歳	6	3	9	40 歳	9	7	16
5 歳	1	3	4	41 歳	7	3	10
6 歳	6	2	8	42 歳	5	4	9
7 歳	7	5	12	43 歳	5	3	8
8 歳	3	2	5	44 歳	7	6	13
9 歳	5	2	7	45 歳	5	4	9
10 歳	4	3	7	46 歳	0	9	9
11 歳	2	3	5	47 歳	6	6	12
12 歳	4	3	7	48 歳	1	4	5
13 歳	3	2	5	49 歳	5	7	12
14 歳	5	2	7	50 歳	9	9	18
15 歳	6	4	10	51 歳	6	4	10
16 歳	4	8	12	52 歳	6	5	11
17 歳	1	4	5	53 歳	7	6	13
18 歳	4	6	10	54 歳	12	9	21
19 歳	5	4	9	55 歳	11	8	19
20 歳	6	6	12	56 歳	11	9	20
21 歳	6	6	12	57 歳	6	12	18
22 歳	4	2	6	58 歳	14	8	22
23 歳	7	3	10	59 歳	8	7	15
24 歳	5	6	11	60 歳	9	4	13
25 歳	3	3	6	61 歳	14	6	20
26 歳	3	4	7	62 歳	17	10	27
27 歳	6	4	10	63 歳	14	10	24
28 歳	1	3	4	64 歳	15	23	38
29 歳	6	4	10	65 歳	7	12	19
30 歳	5	6	11	66 歳	13	9	22
31 歳	8	9	17	67 歳	5	5	10
32 歳	6	7	13	68 歳	5	11	16
33 歳	6	5	11	69 歳	7	6	13
34 歳	4	3	7	70 歳	6	10	16
35 歳	7	7	14	71 歳	6	5	11

# 校 区 別 年 齢 別 人 口 統 計 表

24 | 松梅小学校

平成25 . 3 . 末現在 48 ページ

年 齢	男	女	人 口			
72 歳	9	9	18			
73 歳	5	5	10			
74 歳	4	6	10			
75 歳	7	6	13			
76 歳	6	4	10			
77 歳	2	3	5			
78 歳	7	9	16			
79 歳	3	4	7			
80 歳	5	8	13			
81 歳	3	6	9			
82 歳	12	11	23			
83 歳	2	7	9			
84 歳	3	6	9			
85 歳	4	5	9			
86 歳	2	4	6			
87 歳	4	7	11			
88 歳	2	8	10			
89 歳	1	3	4			
90 歳	3	7	10			
91 歳	4	4	8			
92 歳	0	1	1			
93 歳	1	2	3			
94 歳	1	3	4			
95 歳	0	3	3			
96 歳	0	3	3			
97 歳	0	0	0			
98 歳	0	0	0			
99 歳	0	0	0			
100 歳	0	1	1			
101 歳	0	1	1			
**合計**	535	538	1,073			

# 校 区 別 年 齢 別 人 口 統 計 表

25

春日北小学校

平成25 . 3 . 未現在 49 ページ

年 齢	男	女	人 口	年 齢	男	女	人 口
0 歳	36	37	73	36 歳	54	42	96
1 歳	37	27	64	37 歳	51	42	93
2 歳	42	34	76	38 歳	45	61	106
3 歳	31	27	58	39 歳	60	42	102
4 歳	42	45	87	40 歳	63	51	114
5 歳	32	28	60	41 歳	53	41	94
6 歳	40	45	85	42 歳	51	43	94
7 歳	46	33	79	43 歳	45	50	95
8 歳	26	36	62	44 歳	44	40	84
9 歳	33	37	70	45 歳	36	37	73
10 歳	40	31	71	46 歳	38	38	76
11 歳	35	37	72	47 歳	34	47	81
12 歳	46	32	78	48 歳	41	48	89
13 歳	39	41	80	49 歳	31	42	73
14 歳	31	31	62	50 歳	42	49	91
15 歳	39	24	63	51 歳	43	47	90
16 歳	33	38	71	52 歳	47	50	97
17 歳	46	27	73	53 歳	32	38	70
18 歳	48	30	78	54 歳	41	55	96
19 歳	40	27	67	55 歳	41	46	87
20 歳	37	30	67	56 歳	45	64	109
21 歳	35	35	70	57 歳	48	62	110
22 歳	36	51	87	58 歳	47	51	98
23 歳	25	35	60	59 歳	52	48	100
24 歳	31	34	65	60 歳	47	54	101
25 歳	40	37	77	61 歳	61	69	130
26 歳	43	42	85	62 歳	51	59	110
27 歳	40	46	86	63 歳	62	58	120
28 歳	49	39	88	64 歳	60	69	129
29 歳	44	46	90	65 歳	44	51	95
30 歳	38	41	79	66 歳	38	44	82
31 歳	53	50	103	67 歳	25	37	62
32 歳	48	45	93	68 歳	36	48	84
33 歳	45	47	92	69 歳	28	53	81
34 歳	41	60	101	70 歳	39	35	74
35 歳	40	43	83	71 歳	33	42	75

# 校 区 別 年 齢 別 人 口 統 計 表

25

春日北小学校

平成25 . 3 . 末現在 50 ページ

年 齢	男	女	人 口	
72 歳	39	42	81	
73 歳	25	40	65	
74 歳	33	37	70	
75 歳	23	44	67	
76 歳	14	36	50	
77 歳	33	30	63	
78 歳	17	37	54	
79 歳	14	35	49	
80 歳	20	38	58	
81 歳	16	21	37	
82 歳	11	32	43	
83 歳	14	29	43	
84 歳	9	26	35	
85 歳	12	27	39	
86 歳	9	13	22	
87 歳	11	14	25	
88 歳	6	17	23	
89 歳	12	15	27	
90 歳	5	16	21	
91 歳	3	13	16	
92 歳	2	14	16	
93 歳	0	14	14	
94 歳	1	6	7	
95 歳	2	4	6	
96 歳	1	6	7	
97 歳	2	7	9	
98 歳	0	2	2	
99 歳	0	4	4	
100 歳	0	0	0	
101 歳	0	1	1	
102 歳	0	1	1	
***合計***	3,349	3,722	7,071	

# 校 区 別 年 齢 別 人 口 統 計 表

26 富士南小学校

平成25 . 3 . 末現在 51 ページ

年 齢	男	女	人 口	年 齢	男	女	人 口
0 歳	3	3	6	36 歳	6	4	10
1 歳	5	3	8	37 歳	7	3	10
2 歳	4	3	7	38 歳	8	10	18
3 歳	1	3	4	39 歳	4	7	11
4 歳	6	3	9	40 歳	6	3	9
5 歳	2	0	2	41 歳	5	7	12
6 歳	2	2	4	42 歳	7	5	12
7 歳	3	4	7	43 歳	6	8	14
8 歳	2	3	5	44 歳	6	5	11
9 歳	5	2	7	45 歳	4	9	13
10 歳	2	3	5	46 歳	5	11	16
11 歳	7	4	11	47 歳	7	5	12
12 歳	2	8	10	48 歳	7	9	16
13 歳	5	12	17	49 歳	4	9	13
14 歳	8	1	9	50 歳	6	10	16
15 歳	9	6	15	51 歳	9	13	22
16 歳	3	4	7	52 歳	6	8	14
17 歳	8	6	14	53 歳	13	2	15
18 歳	6	10	16	54 歳	11	14	25
19 歳	5	8	13	55 歳	14	7	21
20 歳	6	10	16	56 歳	7	10	17
21 歳	10	3	13	57 歳	7	10	17
22 歳	6	3	9	58 歳	13	14	27
23 歳	4	5	9	59 歳	11	12	23
24 歳	5	3	8	60 歳	16	18	34
25 歳	3	8	11	61 歳	13	14	27
26 歳	9	7	16	62 歳	21	8	29
27 歳	11	5	16	63 歳	16	18	34
28 歳	5	0	5	64 歳	13	13	26
29 歳	11	6	17	65 歳	22	10	32
30 歳	5	6	11	66 歳	11	14	25
31 歳	8	4	12	67 歳	5	6	11
32 歳	9	6	15	68 歳	8	5	13
33 歳	7	6	13	69 歳	10	13	23
34 歳	3	3	6	70 歳	7	7	14
35 歳	8	12	20	71 歳	8	13	21

# 校 区 別 年 齢 別 人 口 統 計 表

26

富士南小学校

平成25 . 3 . 末現在 52 ページ

年 齢	男	女	人 口			
72 歳	8	10	18			
73 歳	7	11	18			
74 歳	6	5	11			
75 歳	7	9	16			
76 歳	11	4	15			
77 歳	5	9	14			
78 歳	9	12	21			
79 歳	2	11	13			
80 歳	4	14	18			
81 歳	5	9	14			
82 歳	8	12	20			
83 歳	7	8	15			
84 歳	8	7	15			
85 歳	5	2	7			
86 歳	4	9	13			
87 歳	3	8	11			
88 歳	1	4	5			
89 歳	2	4	6			
90 歳	2	9	11			
91 歳	0	1	1			
92 歳	0	8	8			
93 歳	0	3	3			
94 歳	0	0	0			
95 歳	1	1	2			
96 歳	1	2	3			
97 歳	0	1	1			
98 歳	1	0	1			
99 歳	0	1	1			
100 歳	0	1	1			
101 歳	0	0	0			
102 歳	0	0	0			
103 歳	0	0	0			
104 歳	0	1	1			
**合計**	634	685	1,319			

# 校 区 別 年 齢 別 人 口 統 計 表

27 富士小学校

平成25 . 3 . 末現在 53 ページ

年 齢	男	女	人 口	年 齢	男	女	人 口
0 歳	6	6	12	36 歳	5	9	14
1 歳	6	3	9	37 歳	6	4	10
2 歳	4	2	6	38 歳	5	6	11
3 歳	5	7	12	39 歳	8	6	14
4 歳	4	4	8	40 歳	11	7	18
5 歳	4	11	15	41 歳	10	3	13
6 歳	6	6	12	42 歳	4	6	10
7 歳	8	7	15	43 歳	4	3	7
8 歳	3	2	5	44 歳	7	4	11
9 歳	6	7	13	45 歳	4	7	11
10 歳	4	11	15	46 歳	8	3	11
11 歳	4	4	8	47 歳	5	8	13
12 歳	8	7	15	48 歳	5	7	12
13 歳	4	3	7	49 歳	8	4	12
14 歳	5	7	12	50 歳	11	5	16
15 歳	7	2	9	51 歳	12	5	17
16 歳	8	7	15	52 歳	10	11	21
17 歳	8	8	16	53 歳	13	16	29
18 歳	5	4	9	54 歳	9	11	20
19 歳	6	8	14	55 歳	8	11	19
20 歳	9	3	12	56 歳	10	9	19
21 歳	3	6	9	57 歳	11	10	21
22 歳	4	7	11	58 歳	11	12	23
23 歳	7	4	11	59 歳	10	10	20
24 歳	4	4	8	60 歳	14	14	28
25 歳	4	12	16	61 歳	11	16	27
26 歳	6	6	12	62 歳	16	6	22
27 歳	8	11	19	63 歳	17	12	29
28 歳	6	5	11	64 歳	12	14	26
29 歳	4	4	8	65 歳	18	7	25
30 歳	10	10	20	66 歳	9	11	20
31 歳	5	7	12	67 歳	5	4	9
32 歳	6	8	14	68 歳	7	12	19
33 歳	9	10	19	69 歳	7	6	13
34 歳	5	3	8	70 歳	6	2	8
35 歳	4	4	8	71 歳	8	11	19

# 校 区 別 年 齢 別 人 口 統 計 表

27 富士小学校

平成25. 3. 末現在 54 ページ

年 齢	男	女	人 口	
72 歳	6	16	22	
73 歳	7	14	21	
74 歳	6	11	17	
75 歳	9	18	27	
76 歳	11	7	18	
77 歳	12	12	24	
78 歳	10	11	21	
79 歳	14	15	29	
80 歳	4	22	26	
81 歳	9	7	16	
82 歳	6	10	16	
83 歳	6	17	23	
84 歳	8	15	23	
85 歳	8	8	16	
86 歳	8	13	21	
87 歳	8	15	23	
88 歳	3	9	12	
89 歳	0	8	8	
90 歳	1	8	9	
91 歳	3	6	9	
92 歳	2	2	4	
93 歳	2	2	4	
94 歳	0	4	4	
95 歳	0	1	1	
96 歳	0	4	4	
97 歳	1	1	2	
98 歳	0	2	2	
99 歳	0	1	1	
100 歳	1	1	2	
101 歳	0	0	0	
102 歳	0	0	0	
103 歳	0	1	1	
<b>**合計**</b>	675	773	1,448	

# 校 区 別 年 齢 別 人 口 統 計 表

28

北山小学校

平成25 . 3 . 末現在 55 ページ

年 齢	男	女	人 口	年 齢	男	女	人 口
0 歳	3	1	4	36 歳	6	1	7
1 歳	7	3	10	37 歳	3	2	5
2 歳	4	0	4	38 歳	3	5	8
3 歳	3	2	5	39 歳	4	0	4
4 歳	2	2	4	40 歳	4	3	7
5 歳	2	3	5	41 歳	2	7	9
6 歳	6	2	8	42 歳	3	3	6
7 歳	3	4	7	43 歳	4	5	9
8 歳	3	4	7	44 歳	1	3	4
9 歳	3	4	7	45 歳	6	2	8
10 歳	5	1	6	46 歳	3	2	5
11 歳	4	3	7	47 歳	5	5	10
12 歳	6	1	7	48 歳	1	3	4
13 歳	4	2	6	49 歳	8	5	13
14 歳	1	2	3	50 歳	5	4	9
15 歳	6	1	7	51 歳	3	3	6
16 歳	4	4	8	52 歳	9	8	17
17 歳	4	4	8	53 歳	8	11	19
18 歳	6	2	8	54 歳	5	4	9
19 歳	9	1	10	55 歳	12	11	23
20 歳	3	5	8	56 歳	8	10	18
21 歳	3	6	9	57 歳	11	7	18
22 歳	6	7	13	58 歳	9	10	19
23 歳	4	4	8	59 歳	10	5	15
24 歳	4	4	8	60 歳	12	9	21
25 歳	4	5	9	61 歳	5	10	15
26 歳	2	4	6	62 歳	10	10	20
27 歳	6	4	10	63 歳	9	11	20
28 歳	4	3	7	64 歳	7	6	13
29 歳	2	9	11	65 歳	15	7	22
30 歳	10	4	14	66 歳	5	4	9
31 歳	3	6	9	67 歳	6	4	10
32 歳	12	2	14	68 歳	5	8	13
33 歳	10	4	14	69 歳	6	6	12
34 歳	5	1	6	70 歳	4	6	10
35 歳	4	6	10	71 歳	6	7	13

# 校 区 別 年 齢 別 人 口 統 計 表

28

北山小学校

平成25 . 3 . 末現在 56 ページ

年 齢	男	女	人 口		
72 歳	6	7	13		
73 歳	5	3	8		
74 歳	5	11	16		
75 歳	9	7	16		
76 歳	8	14	22		
77 歳	3	10	13		
78 歳	12	9	21		
79 歳	9	13	22		
80 歳	7	11	18		
81 歳	10	8	18		
82 歳	5	10	15		
83 歳	7	5	12		
84 歳	4	12	16		
85 歳	5	12	17		
86 歳	4	7	11		
87 歳	3	9	12		
88 歳	2	7	9		
89 歳	3	10	13		
90 歳	0	0	0		
91 歳	1	0	1		
92 歳	1	1	2		
93 歳	0	1	1		
94 歳	1	2	3		
95 歳	1	3	4		
96 歳	0	2	2		
97 歳	0	0	0		
98 歳	0	1	1		
99 歳	0	0	0		
100 歳	0	3	3		
101 歳	0	0	0		
102 歳	0	0	0		
103 歳	0	1	1		
<b>**合計**</b>	501	506	1,007		

# 校 区 別 年 齢 別 人 口 統 計 表

29

北山東部小学校

平成25 . 3 . 末現在 57 ページ

年 齢	男	女	人 口	年 齢	男	女	人 口
0 歳	2	1	3	36 歳	1	1	2
1 歳	0	0	0	37 歳	0	2	2
2 歳	3	0	3	38 歳	2	1	3
3 歳	3	1	4	39 歳	1	2	3
4 歳	1	2	3	40 歳	1	3	4
5 歳	1	0	1	41 歳	3	3	6
6 歳	0	1	1	42 歳	4	1	5
7 歳	1	2	3	43 歳	0	2	2
8 歳	2	3	5	44 歳	3	3	6
9 歳	2	2	4	45 歳	2	2	4
10 歳	1	3	4	46 歳	1	1	2
11 歳	2	1	3	47 歳	2	0	2
12 歳	1	1	2	48 歳	2	3	5
13 歳	0	1	1	49 歳	1	2	3
14 歳	1	2	3	50 歳	1	5	6
15 歳	0	2	2	51 歳	3	1	4
16 歳	1	1	2	52 歳	3	1	4
17 歳	0	1	1	53 歳	5	1	6
18 歳	2	3	5	54 歳	3	2	5
19 歳	2	3	5	55 歳	3	3	6
20 歳	0	2	2	56 歳	4	2	6
21 歳	3	2	5	57 歳	3	3	6
22 歳	3	1	4	58 歳	5	4	9
23 歳	1	0	1	59 歳	2	2	4
24 歳	2	0	2	60 歳	5	2	7
25 歳	2	0	2	61 歳	5	3	8
26 歳	1	2	3	62 歳	5	3	8
27 歳	4	2	6	63 歳	4	3	7
28 歳	3	1	4	64 歳	2	3	5
29 歳	1	2	3	65 歳	5	2	7
30 歳	3	1	4	66 歳	3	6	9
31 歳	0	2	2	67 歳	2	1	3
32 歳	2	1	3	68 歳	3	3	6
33 歳	1	0	1	69 歳	1	3	4
34 歳	3	0	3	70 歳	0	2	2
35 歳	2	1	3	71 歳	2	2	4

# 校 区 別 年 齢 別 人 口 統 計 表

29

北山東部小学校

平成25 . 3 . 末現在 58 ページ

年 齢	男	女	人 口			
72 歳	2	3	5			
73 歳	2	2	4			
74 歳	1	9	10			
75 歳	3	3	6			
76 歳	5	1	6			
77 歳	2	4	6			
78 歳	2	4	6			
79 歳	3	4	7			
80 歳	3	5	8			
81 歳	3	6	9			
82 歳	3	3	6			
83 歳	2	4	6			
84 歳	1	4	5			
85 歳	3	3	6			
86 歳	2	4	6			
87 歳	5	4	9			
88 歳	3	3	6			
89 歳	1	3	4			
90 歳	0	2	2			
91 歳	0	3	3			
92 歳	0	4	4			
93 歳	0	1	1			
94 歳	0	0	0			
95 歳	0	1	1			
96 歳	0	0	0			
97 歳	0	1	1			
**合計**	194	211	405			

# 校 区 別 年 齢 別 人 口 統 計 表

30

三瀬小学校

平成25 . 3 . 末現在 59 ページ

年 齢	男	女	人 口	年 齢	男	女	人 口
0 歳	2	5	7	36 歳	4	6	10
1 歳	5	7	12	37 歳	3	3	6
2 歳	5	5	10	38 歳	10	4	14
3 歳	3	6	9	39 歳	8	10	18
4 歳	8	5	13	40 歳	5	11	16
5 歳	4	5	9	41 歳	6	13	19
6 歳	3	6	9	42 歳	14	7	21
7 歳	6	5	11	43 歳	10	5	15
8 歳	5	5	10	44 歳	2	7	9
9 歳	11	4	15	45 歳	9	5	14
10 歳	6	9	15	46 歳	4	5	9
11 歳	6	6	12	47 歳	7	6	13
12 歳	9	8	17	48 歳	8	7	15
13 歳	5	4	9	49 歳	9	3	12
14 歳	9	7	16	50 歳	9	7	16
15 歳	9	2	11	51 歳	15	14	29
16 歳	10	7	17	52 歳	6	9	15
17 歳	6	5	11	53 歳	10	3	13
18 歳	6	4	10	54 歳	11	2	13
19 歳	3	9	12	55 歳	7	7	14
20 歳	4	7	11	56 歳	10	10	20
21 歳	7	2	9	57 歳	12	14	26
22 歳	5	5	10	58 歳	7	10	17
23 歳	4	3	7	59 歳	14	12	26
24 歳	4	6	10	60 歳	8	12	20
25 歳	8	11	19	61 歳	16	7	23
26 歳	6	7	13	62 歳	7	19	26
27 歳	4	8	12	63 歳	13	15	28
28 歳	4	9	13	64 歳	21	15	36
29 歳	5	6	11	65 歳	17	9	26
30 歳	9	8	17	66 歳	9	7	16
31 歳	6	4	10	67 歳	3	10	13
32 歳	7	4	11	68 歳	3	8	11
33 歳	9	9	18	69 歳	10	5	15
34 歳	6	8	14	70 歳	5	6	11
35 歳	10	5	15	71 歳	10	10	20

# 校 区 別 年 齢 別 人 口 統 計 表

30

三瀬小学校

平成25 . 3 . 末現在 60 ページ

年 齢	男	女	人 口			
72 歳	2	15	17			
73 歳	8	9	17			
74 歳	7	9	16			
75 歳	9	15	24			
76 歳	6	11	17			
77 歳	10	4	14			
78 歳	13	19	32			
79 歳	12	10	22			
80 歳	8	11	19			
81 歳	8	13	21			
82 歳	8	10	18			
83 歳	5	4	9			
84 歳	3	8	11			
85 歳	6	9	15			
86 歳	6	14	20			
87 歳	2	11	13			
88 歳	3	12	15			
89 歳	4	4	8			
90 歳	2	5	7			
91 歳	0	6	6			
92 歳	1	5	6			
93 歳	1	2	3			
94 歳	1	3	4			
95 歳	0	1	1			
96 歳	0	3	3			
97 歳	0	2	2			
98 歳	0	0	0			
99 歳	1	1	2			
100 歳	0	1	1			
101 歳	0	1	1			
102 歳	0	0	0			
103 歳	0	1	1			
**合計**	667	738	1,405			

# 校 区 別 年 齢 別 人 口 統 計 表

31 中川副小学校

平成25. 3. 末現在 61 ページ

年 齢	男	女	人 口	年 齢	男	女	人 口
0 歳	15	13	28	36 歳	21	22	43
1 歳	21	9	30	37 歳	14	15	29
2 歳	11	14	25	38 歳	25	12	37
3 歳	5	15	20	39 歳	26	17	43
4 歳	13	7	20	40 歳	17	15	32
5 歳	10	13	23	41 歳	18	24	42
6 歳	10	8	18	42 歳	22	16	38
7 歳	12	6	18	43 歳	14	18	32
8 歳	14	11	25	44 歳	16	20	36
9 歳	9	12	21	45 歳	17	27	44
10 歳	8	14	22	46 歳	19	19	38
11 歳	13	12	25	47 歳	26	25	51
12 歳	11	15	26	48 歳	25	27	52
13 歳	13	5	18	49 歳	23	21	44
14 歳	19	19	38	50 歳	19	10	29
15 歳	24	14	38	51 歳	18	18	36
16 歳	15	22	37	52 歳	19	18	37
17 歳	20	11	31	53 歳	24	20	44
18 歳	20	24	44	54 歳	32	17	49
19 歳	12	16	28	55 歳	24	16	40
20 歳	22	12	34	56 歳	17	15	32
21 歳	19	12	31	57 歳	19	21	40
22 歳	11	13	24	58 歳	20	23	43
23 歳	15	8	23	59 歳	32	27	59
24 歳	12	22	34	60 歳	20	28	48
25 歳	14	13	27	61 歳	23	26	49
26 歳	14	22	36	62 歳	30	25	55
27 歳	24	17	41	63 歳	31	27	58
28 歳	17	18	35	64 歳	37	35	72
29 歳	20	16	36	65 歳	35	27	62
30 歳	17	19	36	66 歳	20	17	37
31 歳	16	15	31	67 歳	15	15	30
32 歳	22	16	38	68 歳	15	30	45
33 歳	15	17	32	69 歳	21	20	41
34 歳	24	13	37	70 歳	27	17	44
35 歳	18	18	36	71 歳	29	33	62

# 校 区 別 年 齢 別 人 口 統 計 表

31 中川副小学校

平成25 . 3 . 末現在 62 ページ

年 齢	男	女	人 口	
72 歳	24	28	52	
73 歳	18	29	47	
74 歳	13	20	33	
75 歳	18	33	51	
76 歳	19	21	40	
77 歳	19	26	45	
78 歳	16	38	54	
79 歳	22	17	39	
80 歳	18	25	43	
81 歳	15	26	41	
82 歳	10	26	36	
83 歳	9	15	24	
84 歳	9	25	34	
85 歳	12	16	28	
86 歳	8	22	30	
87 歳	4	16	20	
88 歳	10	11	21	
89 歳	4	10	14	
90 歳	4	10	14	
91 歳	2	11	13	
92 歳	2	10	12	
93 歳	3	5	8	
94 歳	1	4	5	
95 歳	0	9	9	
96 歳	0	2	2	
97 歳	0	3	3	
98 歳	2	3	5	
99 歳	1	1	2	
100 歳	0	0	0	
101 歳	0	2	2	
<b>**合計**</b>	1,628	1,738	3,366	

# 校 区 別 年 齢 別 人 口 統 計 表

32

大詫間小学校

平成25 . 3 . 末現在 63 ページ

年 齢	男	女	人 口	年 齢	男	女	人 口
0 歳	6	4	10	36 歳	11	10	21
1 歳	2	5	7	37 歳	9	6	15
2 歳	7	5	12	38 歳	6	11	17
3 歳	5	3	8	39 歳	9	9	18
4 歳	5	3	8	40 歳	10	3	13
5 歳	1	5	6	41 歳	8	14	22
6 歳	7	4	11	42 歳	9	7	16
7 歳	5	3	8	43 歳	11	9	20
8 歳	4	4	8	44 歳	19	10	29
9 歳	4	5	9	45 歳	17	11	28
10 歳	6	8	14	46 歳	12	11	23
11 歳	5	5	10	47 歳	11	11	22
12 歳	5	7	12	48 歳	11	10	21
13 歳	7	6	13	49 歳	11	13	24
14 歳	13	12	25	50 歳	11	8	19
15 歳	9	10	19	51 歳	12	16	28
16 歳	8	7	15	52 歳	15	7	22
17 歳	13	8	21	53 歳	12	13	25
18 歳	10	8	18	54 歳	13	15	28
19 歳	11	6	17	55 歳	17	13	30
20 歳	10	8	18	56 歳	15	10	25
21 歳	3	7	10	57 歳	13	12	25
22 歳	9	10	19	58 歳	11	10	21
23 歳	8	11	19	59 歳	18	19	37
24 歳	8	7	15	60 歳	19	11	30
25 歳	6	7	13	61 歳	7	14	21
26 歳	10	8	18	62 歳	19	8	27
27 歳	13	14	27	63 歳	16	13	29
28 歳	14	5	19	64 歳	29	14	43
29 歳	14	4	18	65 歳	13	14	27
30 歳	13	4	17	66 歳	15	14	29
31 歳	5	1	6	67 歳	3	12	15
32 歳	5	5	10	68 歳	4	11	15
33 歳	7	6	13	69 歳	9	11	20
34 歳	10	5	15	70 歳	9	15	24
35 歳	4	6	10	71 歳	11	11	22

# 校 区 別 年 齢 別 人 口 統 計 表

32 大詫間小学校

平成25 . 3 . 末現在 64 ページ

年 齢	男	女	人 口			
72 歳	9	21	30			
73 歳	5	13	18			
74 歳	15	13	28			
75 歳	13	16	29			
76 歳	6	15	21			
77 歳	10	13	23			
78 歳	10	19	29			
79 歳	12	11	23			
80 歳	15	7	22			
81 歳	7	14	21			
82 歳	10	10	20			
83 歳	9	8	17			
84 歳	4	16	20			
85 歳	7	11	18			
86 歳	3	13	16			
87 歳	4	15	19			
88 歳	3	7	10			
89 歳	5	2	7			
90 歳	2	4	6			
91 歳	1	1	2			
92 歳	1	3	4			
93 歳	0	3	3			
94 歳	1	2	3			
95 歳	0	2	2			
96 歳	0	1	1			
97 歳	0	0	0			
98 歳	0	2	2			
99 歳	1	3	4			
**合計**	870	877	1,747			

# 校 区 別 年 齢 別 人 口 統 計 表

33

南川副小学校

平成25 . 3 . 末現在 65 ページ

年 齢	男	女	人 口	年 齢	男	女	人 口
0 歳	9	15	24	36 歳	41	30	71
1 歳	18	18	36	37 歳	34	35	69
2 歳	23	24	47	38 歳	37	39	76
3 歳	26	21	47	39 歳	35	28	63
4 歳	22	25	47	40 歳	34	43	77
5 歳	15	22	37	41 歳	41	34	75
6 歳	27	19	46	42 歳	42	40	82
7 歳	15	25	40	43 歳	34	45	79
8 歳	22	27	49	44 歳	30	42	72
9 歳	20	32	52	45 歳	54	45	99
10 歳	18	33	51	46 歳	43	44	87
11 歳	38	29	67	47 歳	46	36	82
12 歳	28	31	59	48 歳	43	32	75
13 歳	42	24	66	49 歳	32	40	72
14 歳	35	40	75	50 歳	29	43	72
15 歳	33	33	66	51 歳	41	49	90
16 歳	35	26	61	52 歳	27	27	54
17 歳	43	33	76	53 歳	42	40	82
18 歳	36	36	72	54 歳	43	49	92
19 歳	18	34	52	55 歳	50	44	94
20 歳	41	27	68	56 歳	37	57	94
21 歳	36	44	80	57 歳	54	40	94
22 歳	26	26	52	58 歳	53	44	97
23 歳	34	24	58	59 歳	56	50	106
24 歳	27	35	62	60 歳	38	54	92
25 歳	21	27	48	61 歳	53	51	104
26 歳	34	32	66	62 歳	44	53	97
27 歳	34	39	73	63 歳	66	54	120
28 歳	25	29	54	64 歳	45	52	97
29 歳	33	38	71	65 歳	55	46	101
30 歳	34	30	64	66 歳	38	46	84
31 歳	31	19	50	67 歳	18	30	48
32 歳	25	27	52	68 歳	43	45	88
33 歳	32	20	52	69 歳	41	45	86
34 歳	26	22	48	70 歳	37	51	88
35 歳	38	28	66	71 歳	45	61	106

# 校 区 別 年 齢 別 人 口 統 計 表

33 南川副小学校

平成25. 3. 末現在 66 ページ

年 齢	男	女	人 口			
72 歳	41	54	95			
73 歳	35	44	79			
74 歳	33	51	84			
75 歳	38	50	88			
76 歳	32	40	72			
77 歳	41	40	81			
78 歳	27	34	61			
79 歳	22	42	64			
80 歳	30	37	67			
81 歳	19	39	58			
82 歳	23	24	47			
83 歳	20	52	72			
84 歳	15	24	39			
85 歳	16	26	42			
86 歳	9	34	43			
87 歳	15	30	45			
88 歳	14	27	41			
89 歳	9	19	28			
90 歳	9	20	29			
91 歳	3	16	19			
92 歳	1	17	18			
93 歳	3	12	15			
94 歳	2	7	9			
95 歳	1	8	9			
96 歳	1	9	10			
97 歳	1	5	6			
98 歳	0	2	2			
99 歳	0	1	1			
100 歳	0	0	0			
101 歳	0	0	0			
102 歳	0	2	2			
103 歳	0	0	0			
104 歳	0	0	0			
105 歳	0	1	1			
**合計**	2,981	3,345	6,326			

# 校 区 別 年 齢 別 人 口 統 計 表

34

西川副小学校

平成25 . 3 . 末現在 67 ページ

年 齢	男	女	人 口	年 齢	男	女	人 口
0 歳	37	32	69	36 歳	36	42	78
1 歳	29	20	49	37 歳	35	27	62
2 歳	33	27	60	38 歳	49	39	88
3 歳	27	29	56	39 歳	37	37	74
4 歳	26	31	57	40 歳	41	36	77
5 歳	31	27	58	41 歳	33	40	73
6 歳	19	19	38	42 歳	36	24	60
7 歳	20	28	48	43 歳	32	33	65
8 歳	19	28	47	44 歳	34	29	63
9 歳	25	21	46	45 歳	34	42	76
10 歳	35	24	59	46 歳	31	38	69
11 歳	17	35	52	47 歳	27	35	62
12 歳	21	31	52	48 歳	41	25	66
13 歳	27	33	60	49 歳	32	26	58
14 歳	23	30	53	50 歳	31	46	77
15 歳	21	26	47	51 歳	41	36	77
16 歳	27	27	54	52 歳	31	50	81
17 歳	28	26	54	53 歳	26	35	61
18 歳	26	24	50	54 歳	54	44	98
19 歳	32	27	59	55 歳	32	39	71
20 歳	24	25	49	56 歳	40	38	78
21 歳	26	28	54	57 歳	49	48	97
22 歳	32	26	58	58 歳	38	34	72
23 歳	23	23	46	59 歳	50	48	98
24 歳	28	32	60	60 歳	45	55	100
25 歳	29	32	61	61 歳	38	46	84
26 歳	35	30	65	62 歳	53	54	107
27 歳	38	41	79	63 歳	66	49	115
28 歳	35	30	65	64 歳	54	58	112
29 歳	35	22	57	65 歳	53	46	99
30 歳	39	54	93	66 歳	40	46	86
31 歳	39	46	85	67 歳	18	31	49
32 歳	34	39	73	68 歳	38	32	70
33 歳	36	26	62	69 歳	22	37	59
34 歳	29	39	68	70 歳	32	47	79
35 歳	49	31	80	71 歳	34	34	68

# 校 区 別 年 齢 別 人 口 統 計 表

34 西川副小学校

平成25 . 3 . 末現在 68 ページ

年 齢	男	女	人 口			
72 歳	30	44	74			
73 歳	33	33	66			
74 歳	21	28	49			
75 歳	39	37	76			
76 歳	29	35	64			
77 歳	30	35	65			
78 歳	24	34	58			
79 歳	31	24	55			
80 歳	25	33	58			
81 歳	16	20	36			
82 歳	13	33	46			
83 歳	18	29	47			
84 歳	18	23	41			
85 歳	17	32	49			
86 歳	13	17	30			
87 歳	7	19	26			
88 歳	10	13	23			
89 歳	5	10	15			
90 歳	1	14	15			
91 歳	1	14	15			
92 歳	2	10	12			
93 歳	2	6	8			
94 歳	1	9	10			
95 歳	5	2	7			
96 歳	0	2	2			
97 歳	1	2	3			
98 歳	1	2	3			
99 歳	1	3	4			
100 歳	1	0	1			
101 歳	0	1	1			
102 歳	0	2	2			
<b>**合計**</b>	2,832	3,061	5,893			

# 校 区 別 年 齢 別 人 口 統 計 表

35

東与賀小学校

平成25 . 3 . 末現在 69 ページ

年 齢	男	女	人 口	年 齢	男	女	人 口
0 歳	44	36	80	36 歳	55	55	110
1 歳	41	43	84	37 歳	50	56	106
2 歳	42	50	92	38 歳	72	80	152
3 歳	48	53	101	39 歳	57	75	132
4 歳	46	38	84	40 歳	60	57	117
5 歳	40	47	87	41 歳	60	50	110
6 歳	52	47	99	42 歳	54	66	120
7 歳	53	45	98	43 歳	54	55	109
8 歳	58	48	106	44 歳	65	54	119
9 歳	54	52	106	45 歳	56	51	107
10 歳	55	47	102	46 歳	40	60	100
11 歳	53	47	100	47 歳	58	57	115
12 歳	62	54	116	48 歳	59	56	115
13 歳	60	48	108	49 歳	56	48	104
14 歳	55	55	110	50 歳	51	55	106
15 歳	47	59	106	51 歳	61	57	118
16 歳	57	52	109	52 歳	47	47	94
17 歳	51	46	97	53 歳	53	55	108
18 歳	37	51	88	54 歳	55	47	102
19 歳	39	42	81	55 歳	46	59	105
20 歳	38	32	70	56 歳	57	51	108
21 歳	32	50	82	57 歳	45	67	112
22 歳	29	49	78	58 歳	57	59	116
23 歳	30	37	67	59 歳	60	64	124
24 歳	32	41	73	60 歳	63	56	119
25 歳	39	50	89	61 歳	60	65	125
26 歳	45	42	87	62 歳	75	64	139
27 歳	50	45	95	63 歳	66	66	132
28 歳	55	52	107	64 歳	58	78	136
29 歳	63	62	125	65 歳	64	51	115
30 歳	42	57	99	66 歳	55	55	110
31 歳	49	53	102	67 歳	29	34	63
32 歳	57	55	112	68 歳	49	45	94
33 歳	59	45	104	69 歳	39	51	90
34 歳	56	59	115	70 歳	39	35	74
35 歳	63	56	119	71 歳	44	52	96

# 校 区 別 年 齢 別 人 口 統 計 表

35 東与賀小学校

平成25 . 3 . 末現在 70 ページ

年 齢	男	女	人 口			
72 歳	39	45	84			
73 歳	26	38	64			
74 歳	33	44	77			
75 歳	35	43	78			
76 歳	25	52	77			
77 歳	29	41	70			
78 歳	32	44	76			
79 歳	22	42	64			
80 歳	32	27	59			
81 歳	25	41	66			
82 歳	20	33	53			
83 歳	21	51	72			
84 歳	16	29	45			
85 歳	16	31	47			
86 歳	11	34	45			
87 歳	10	29	39			
88 歳	11	30	41			
89 歳	7	20	27			
90 歳	4	18	22			
91 歳	5	20	25			
92 歳	2	10	12			
93 歳	5	12	17			
94 歳	2	5	7			
95 歳	2	6	8			
96 歳	0	6	6			
97 歳	1	3	4			
98 歳	0	4	4			
99 歳	1	0	1			
100 歳	0	0	0			
101 歳	0	0	0			
102 歳	0	1	1			
103 歳	0	0	0			
104 歳	0	0	0			
105 歳	0	1	1			
<b>**合計**</b>	4,134	4,538	8,672			

# 校 区 別 年 齢 別 人 口 統 計 表

36

思齊小学校

平成25 . 3 . 末現在 71 ページ

年 齢	男	女	人 口	年 齢	男	女	人 口
0 歳	37	37	74	36 歳	41	62	103
1 歳	50	44	94	37 歳	46	47	93
2 歳	43	44	87	38 歳	59	64	123
3 歳	42	40	82	39 歳	49	58	107
4 歳	41	45	86	40 歳	47	57	104
5 歳	42	38	80	41 歳	54	41	95
6 歳	45	51	96	42 歳	51	50	101
7 歳	37	38	75	43 歳	51	42	93
8 歳	33	33	66	44 歳	63	61	124
9 歳	45	46	91	45 歳	53	63	116
10 歳	47	46	93	46 歳	50	57	107
11 歳	50	56	106	47 歳	56	46	102
12 歳	60	44	104	48 歳	59	57	116
13 歳	51	35	86	49 歳	48	53	101
14 歳	49	36	85	50 歳	59	56	115
15 歳	49	43	92	51 歳	50	44	94
16 歳	44	44	88	52 歳	59	51	110
17 歳	44	37	81	53 歳	48	65	113
18 歳	57	45	102	54 歳	62	68	130
19 歳	29	52	81	55 歳	57	54	111
20 歳	53	54	107	56 歳	64	47	111
21 歳	32	42	74	57 歳	59	59	118
22 歳	51	37	88	58 歳	62	58	120
23 歳	38	40	78	59 歳	55	49	104
24 歳	41	54	95	60 歳	63	63	126
25 歳	50	53	103	61 歳	45	70	115
26 歳	45	42	87	62 歳	61	58	119
27 歳	57	49	106	63 歳	55	63	118
28 歳	50	53	103	64 歳	73	64	137
29 歳	41	52	93	65 歳	72	78	150
30 歳	51	48	99	66 歳	45	41	86
31 歳	45	59	104	67 歳	25	40	65
32 歳	41	44	85	68 歳	27	47	74
33 歳	40	66	106	69 歳	51	50	101
34 歳	45	43	88	70 歳	35	45	80
35 歳	63	58	121	71 歳	37	59	96

# 校 区 別 年 齢 別 人 口 統 計 表

36

思齊小学校

平成25 . 3 . 末現在 72 ページ

年 齢	男	女	人 口	年 齢	男	女	人 口
72 歳	47	37	84				
73 歳	30	47	77	**合計**	3,990	4,392	8,382
74 歳	23	40	63	**総計**	111,104	124,900	236,004
75 歳	31	58	89				
76 歳	30	42	72				
77 歳	34	47	81				
78 歳	43	51	94				
79 歳	27	45	72				
80 歳	33	45	78				
81 歳	18	36	54				
82 歳	30	20	50				
83 歳	25	40	65				
84 歳	19	42	61				
85 歳	19	18	37				
86 歳	15	28	43				
87 歳	10	19	29				
88 歳	5	28	33				
89 歳	6	20	26				
90 歳	5	15	20				
91 歳	3	15	18				
92 歳	3	17	20				
93 歳	0	8	8				
94 歳	0	10	10				
95 歳	1	9	10				
96 歳	3	3	6				
97 歳	0	5	5				
98 歳	0	4	4				
99 歳	0	1	1				
100 歳	1	2	3				
101 歳	0	1	1				
102 歳	0	1	1				
103 歳	0	1	1				
104 歳	0	0	0				
105 歳	0	1	1				
106 歳	0	0	0				
107 歳	0	1	1				

# 年 齡 別 人 口 統 計 表

佐賀市

平成25 . 3 . 末現在 1 ページ

年 齢	男	女	人 口		年 齢	男	女	人 口
0 歳	1,075	966	2,041		20 歳	1,311	1,154	2,465
1 歳	1,148	1,052	2,200		21 歳	1,276	1,260	2,536
2 歳	1,114	1,080	2,194		22 歳	1,168	1,173	2,341
3 歳	1,079	1,063	2,142		23 歳	1,175	1,254	2,429
4 歳	1,109	1,094	2,203		24 歳	1,132	1,227	2,359
**合計**	5,525	5,255	10,780		**合計**	6,062	6,068	12,130
5 歳	1,036	1,048	2,084		25 歳	1,183	1,216	2,399
6 歳	1,116	1,006	2,122		26 歳	1,259	1,355	2,614
7 歳	1,074	1,091	2,165		27 歳	1,264	1,376	2,640
8 歳	1,116	1,058	2,174		28 歳	1,321	1,376	2,697
9 歳	1,107	1,071	2,178		29 歳	1,286	1,382	2,668
**合計**	5,449	5,274	10,723		**合計**	6,313	6,705	13,018
10 歳	1,153	1,168	2,321		30 歳	1,353	1,450	2,803
11 歳	1,196	1,138	2,334		31 歳	1,364	1,422	2,786
12 歳	1,271	1,209	2,480		32 歳	1,360	1,388	2,748
13 歳	1,279	1,164	2,443		33 歳	1,461	1,467	2,928
14 歳	1,206	1,196	2,402		34 歳	1,420	1,448	2,868
**合計**	6,105	5,875	11,980		**合計**	6,958	7,175	14,133
15 歳	1,252	1,225	2,477		35 歳	1,442	1,509	2,951
16 歳	1,280	1,270	2,550		36 歳	1,472	1,572	3,044
17 歳	1,385	1,196	2,581		37 歳	1,541	1,564	3,105
18 歳	1,198	1,223	2,421		38 歳	1,646	1,714	3,360
19 歳	1,235	1,234	2,469		39 歳	1,603	1,681	3,284
**合計**	6,350	6,148	12,498		**合計**	7,704	8,040	15,744

# 年 齢 別 人 口 統 計 表

佐賀市

平成25 . 3 . 末現在 2 ページ

年 齢	男	女	人 口		年 齢	男	女	人 口
40 歳	1,580	1,648	3,228		60 歳	1,610	1,759	3,369
41 歳	1,587	1,623	3,210		61 歳	1,654	1,809	3,463
42 歳	1,531	1,501	3,032		62 歳	1,784	1,882	3,666
43 歳	1,448	1,575	3,023		63 歳	1,898	2,011	3,909
44 歳	1,525	1,635	3,160		64 歳	1,826	1,991	3,817
**合計**	7,671	7,982	15,653		**合計**	8,772	9,452	18,224
45 歳	1,471	1,555	3,026		65 歳	1,749	1,896	3,645
46 歳	1,313	1,453	2,766		66 歳	1,341	1,579	2,920
47 歳	1,357	1,513	2,870		67 歳	919	1,089	2,008
48 歳	1,425	1,555	2,980		68 歳	1,157	1,441	2,598
49 歳	1,383	1,527	2,910		69 歳	1,170	1,455	2,625
**合計**	6,949	7,603	14,552		**合計**	6,336	7,460	13,796
50 歳	1,407	1,482	2,889		70 歳	1,200	1,482	2,682
51 歳	1,377	1,524	2,901		71 歳	1,239	1,612	2,851
52 歳	1,383	1,531	2,914		72 歳	1,160	1,450	2,610
53 歳	1,361	1,511	2,872		73 歳	1,068	1,383	2,451
54 歳	1,492	1,578	3,070		74 歳	941	1,202	2,143
**合計**	7,020	7,626	14,646		**合計**	5,608	7,129	12,737
55 歳	1,395	1,477	2,872		75 歳	1,034	1,401	2,435
56 歳	1,394	1,621	3,015		76 歳	962	1,299	2,261
57 歳	1,547	1,585	3,132		77 歳	942	1,287	2,229
58 歳	1,554	1,639	3,193		78 歳	935	1,384	2,319
59 歳	1,586	1,668	3,254		79 歳	807	1,265	2,072
**合計**	7,476	7,990	15,466		**合計**	4,680	6,636	11,316

# 年 齡 別 人 口 統 計 表

佐賀市

平成25 . 3 . 末現在 3 ページ

年 齢	男	女	人 口		年 齢	男	女	人 口
80 歳	851	1,380	2,231		100 歳	7	38	45
81 歳	775	1,243	2,018		101 歳	4	31	35
82 歳	718	1,108	1,826		102 歳	1	19	20
83 歳	645	1,141	1,786		103 歳	2	11	13
84 歳	526	1,069	1,595		104 歳	1	5	6
**合計**	3,515	5,941	9,456		**合計**	15	104	119
85 歳	505	888	1,393		105 歳	1	7	8
86 歳	454	862	1,316		106 歳	0	2	2
87 歳	408	873	1,281		107 歳	0	2	2
88 歳	300	706	1,006		108 歳	0	1	1
89 歳	261	625	886		**合計**	1	12	13
**合計**	1,928	3,954	5,882		**総計**	111,104	124,900	236,004
90 歳	192	523	715					
91 歳	124	446	570					
92 歳	98	383	481					
93 歳	79	311	390					
94 歳	49	203	252					
**合計**	542	1,866	2,408					
95 歳	44	170	214					
96 歳	35	158	193					
97 歳	24	141	165					
98 歳	13	81	94					
99 歳	9	55	64					
**合計**	125	605	730					

## 町・丁目・大字別人口統計表

平成25. 3. 末現在 1 ページ

町・丁目・大字名	世帯数	人口	男	女	町・丁目・大字名	世帯数	人口	男	女
駅前中央一丁目	256	516	243	273	多布施二丁目	378	791	345	446
駅前中央二丁目	426	887	415	472	多布施三丁目	463	1,125	527	598
駅前中央三丁目	340	681	328	353	多布施四丁目	754	1,630	728	902
大財一丁目	164	318	147	171	天神一丁目	211	454	204	250
大財二丁目	387	768	349	419	天神二丁目	333	672	308	364
大財三丁目	240	525	226	299	天神三丁目	0	0	0	0
大財四丁目	290	538	244	294	天祐一丁目	419	922	427	495
大財五丁目	248	555	260	295	天祐二丁目	309	730	353	377
大財六丁目	521	1,213	553	660	唐人一丁目	266	581	265	316
神園一丁目	61	163	75	88	唐人二丁目	110	198	91	107
神園二丁目	289	629	299	330	西田代一丁目	178	343	162	181
神園三丁目	387	875	402	473	西田代二丁目	136	249	106	143
神園四丁目	211	422	186	236	日の出一丁目	632	1,372	646	726
神園五丁目	256	571	271	300	日の出二丁目	0	0	0	0
神園六丁目	195	386	179	207	松原一丁目	73	173	77	96
神野西一丁目	141	337	151	186	松原二丁目	194	417	179	238
神野西二丁目	282	616	293	323	松原三丁目	63	118	57	61
神野西三丁目	424	1,020	476	544	松原四丁目	292	548	223	325
神野西四丁目	429	1,094	537	557	水ヶ江一丁目	362	778	355	423
神野東一丁目	257	605	267	338	水ヶ江二丁目	374	820	366	454
神野東二丁目	148	297	142	155	水ヶ江三丁目	192	461	211	250
神野東三丁目	277	543	257	286	水ヶ江四丁目	293	742	356	386
神野東四丁目	258	571	285	286	水ヶ江五丁目	267	638	287	351
材木一丁目	80	158	62	96	水ヶ江六丁目	318	715	323	392
材木二丁目	166	369	164	205	八戸一丁目	163	375	167	208
城内一丁目	180	386	185	201	八戸二丁目	259	587	275	312
城内二丁目	195	395	180	215	八戸溝一丁目	252	654	318	336
白山一丁目	222	543	240	303	八戸溝二丁目	236	549	251	298
白山二丁目	148	282	130	152	八戸溝三丁目	220	516	253	263
末広一丁目	436	1,137	538	599	若宮一丁目	736	1,749	796	953
末広二丁目	421	852	419	433	若宮二丁目	414	928	425	503
田代一丁目	331	661	304	357	若宮三丁目	591	1,361	610	751
田代二丁目	398	830	373	457	若楠一丁目	222	536	258	278
多布施一丁目	340	708	329	379	若楠二丁目	329	815	400	415

## 町・丁目・大字別人口統計表

平成25. 3. 末現在 2 ページ

町・丁目・大字名	世帯数	人口	男	女	町・丁目・大字名	世帯数	人口	男	女
若楠三丁目	430	1,137	537	600	兵庫南四丁目	296	754	340	414
高木瀬東一丁目	383	951	439	512	南佐賀一丁目	316	705	345	360
高木瀬東二丁目	333	814	363	451	南佐賀二丁目	278	716	333	383
高木瀬東三丁目	418	1,052	485	567	南佐賀三丁目	327	741	358	383
高木瀬東四丁目	479	1,048	474	574	新栄東一丁目	79	204	88	116
高木瀬東五丁目	452	1,058	501	557	新栄東二丁目	168	460	219	241
高木瀬東六丁目	605	1,180	478	702	新栄東三丁目	150	357	178	179
高木瀬西一丁目	115	249	108	141	新栄東四丁目	300	770	346	424
高木瀬西二丁目	390	987	489	498	新栄西一丁目	222	539	249	290
高木瀬西三丁目	279	684	295	389	新栄西二丁目	155	434	211	223
高木瀬西四丁目	412	1,034	506	528	愛敬町	206	342	167	175
高木瀬西五丁目	440	1,092	511	581	赤松町	333	607	284	323
高木瀬西六丁目	20	37	19	18	朝日町	317	771	352	419
鍋島一丁目	666	1,794	870	924	伊勢町	400	833	384	449
鍋島二丁目	612	1,637	756	881	今宿町	247	553	244	309
鍋島三丁目	598	1,320	626	694	駅南本町	231	463	199	264
鍋島四丁目	329	732	344	388	大財北町	157	413	214	199
鍋島五丁目	427	946	393	553	鬼丸町	626	1,493	704	789
鍋島六丁目	492	1,150	576	574	卸本町	205	571	264	307
開成一丁目	527	1,292	542	750	川原町	74	180	80	100
開成二丁目	376	982	463	519	呉服元町	189	359	166	193
開成三丁目	194	546	266	280	紺屋町	154	313	149	164
開成四丁目	145	353	157	196	栄町	60	93	43	50
開成五丁目	320	850	418	432	道祖元町	127	234	120	114
開成六丁目	368	982	471	511	下田町	195	451	198	253
光一丁目	340	753	355	398	昭栄町	290	723	327	396
光二丁目	472	1,089	480	609	新生町	298	816	405	411
光三丁目	245	734	321	413	新中町	178	428	197	231
木原一丁目	536	1,344	635	709	成章町	117	214	93	121
木原二丁目	561	1,302	597	705	高木町	268	564	250	314
木原三丁目	330	887	411	476	高木瀬団地	246	324	134	190
兵庫南一丁目	512	1,417	676	741	中央本町	96	201	96	105
兵庫南二丁目	529	1,280	617	663	天祐団地	292	464	187	277
兵庫南三丁目	456	1,250	564	686	中折町	323	743	332	411

## 町・丁目・大字別人口統計表

平成25 . 3 . 末現在 3 ページ

町・丁目・大字名	世帯数	人口	男	女	町・丁目・大字名	世帯数	人口	男	女
長瀬町	371	830	378	452	巨勢町大字牛島	1,172	2,854	1,370	1,484
中の小路	153	316	152	164	兵庫町大字淵	559	1,426	691	735
中の館町	272	689	322	367	兵庫町大字西淵	208	471	217	254
西魚町	79	175	84	91	兵庫町大字藤木	2,154	5,266	2,532	2,734
八幡小路	135	298	127	171	兵庫町大字瓦町	286	775	350	425
八丁畷町	202	383	197	186	兵庫町大字若宮	375	1,051	514	537
東佐賀町	456	1,016	447	569	高木瀬町大字東高木	303	811	379	432
堀川町	268	604	264	340	高木瀬町大字長瀬	712	1,825	886	939
緑小路	77	146	78	68	鍋島町大字八戸溝	1,350	3,538	1,673	1,865
柳町	101	204	96	108	鍋島町大字森田	711	1,875	925	950
与賀町	345	676	325	351	鍋島町大字鍋島	196	503	240	263
六座町	287	652	286	366	鍋島町大字蛸久	737	1,915	904	1,011
西田代町	4	6	2	4	鍋島町大字八戸	706	1,890	918	972
新郷本町	593	1,484	666	818	金立町大字金立	1,270	2,664	1,343	1,321
嘉瀬町大字荻野	412	1,121	541	580	金立町大字薬師丸	149	429	199	230
嘉瀬町大字中原	826	1,955	900	1,055	金立町大字千布	611	1,635	782	853
嘉瀬町大字扇町	367	884	384	500	久保泉町大字上和泉	277	845	406	439
嘉瀬町大字十五	386	1,112	519	593	久保泉町大字下和泉	417	1,074	509	565
西与賀町大字高太郎	298	895	432	463	久保泉町大字川久保	841	1,959	934	1,025
西与賀町大字厘外	617	1,363	659	704	蓮池町大字蓮池	252	688	309	379
西与賀町大字相応津	113	340	165	175	蓮池町大字見島	139	379	179	200
西与賀町字今津	116	272	116	156	蓮池町大字小松	187	467	211	256
本庄町大字本庄	2,996	5,993	3,001	2,992	蓮池町大字古賀	68	219	98	121
本庄町大字鹿子	416	1,086	542	544	諸富町大字大堂	441	1,223	607	616
本庄町大字正里	63	170	82	88	諸富町大字徳富	1,292	3,609	1,696	1,913
本庄町大字袋	1,107	2,664	1,250	1,414	諸富町大字諸富津	480	1,114	509	605
本庄町大字末次	852	2,043	962	1,081	諸富町大字寺井津	331	896	438	458
北川副町大字江上	259	768	375	393	諸富町大字為重	862	2,669	1,268	1,401
北川副町大字木原	0	0	0	0	諸富町大字山領	608	1,685	805	880
北川副町大字光法	848	2,103	955	1,148	大和町大字尼寺	2,668	7,056	3,327	3,729
北川副町大字新郷	220	578	278	300	大和町大字久池井	3,080	8,045	3,773	4,272
巨勢町大字高尾	381	933	430	503	大和町大字八反原	29	90	39	51
巨勢町大字修理田	408	1,018	501	517	大和町大字川上	671	1,819	879	940
巨勢町大字東西	80	226	96	130	大和町大字東山田	590	1,889	890	999

## 町・丁目・大字別人口統計表

平成25. 3. 末現在 4 ページ

町・丁目・大字名	世帯数	人口	男	女	町・丁目・大字名	世帯数	人口	男	女
大和町大字池上	291	961	446	515	川副町大字南里	716	1,944	954	990
大和町大字久留間	500	1,369	656	713	川副町大字西古賀	623	1,878	881	997
大和町大字梅野	237	670	334	336	川副町大字小々森	649	2,071	997	1,074
大和町大字名尾	34	93	52	41	川副町大字福富	544	1,372	664	708
大和町大字松瀬	166	490	241	249	川副町大字早津江津	221	618	280	338
富士町大字市川	72	277	134	143	川副町大字早津江	476	1,376	684	692
富士町大字内野	149	285	155	130	川副町大字大詫間	530	1,747	870	877
富士町大字大串	55	198	100	98	東与賀町大字下古賀	1,216	3,774	1,799	1,975
富士町大字大野	8	17	9	8	東与賀町大字田中	920	2,923	1,393	1,530
富士町大字小副川	236	651	306	345	東与賀町大字飯盛	666	1,975	942	1,033
富士町大字鎌原	16	43	21	22	久保田町大字徳万	983	2,767	1,308	1,459
富士町大字上合瀬	28	96	47	49	久保田町大字新田	660	2,082	1,013	1,069
富士町大字上熊川	124	294	135	159	久保田町大字久富	659	1,964	912	1,052
富士町大字上無津呂	76	201	107	94	久保田町大字久保田	412	1,320	644	676
富士町大字栗並	43	147	72	75	久保田町大字江戸	88	249	113	136
富士町大字古場	53	140	70	70					
富士町大字下合瀬	29	92	45	47	**総計**	94,677	236,004	111,104	124,900
富士町大字下熊川	61	176	82	94					
富士町大字下無津呂	61	159	75	84					
富士町大字杉山	39	132	62	70					
富士町大字関屋	75	262	118	144					
富士町大字菖木	19	47	21	26					
富士町大字中原	39	111	49	62					
富士町大字畑瀬	6	15	5	10					
富士町大字藤瀬	27	61	27	34					
富士町大字古湯	183	504	229	275					
富士町大字麻那古	58	174	89	85					
富士町大字松瀬	35	97	46	51					
富士町大字梅野	0	0	0	0					
三瀬村三瀬	280	693	318	375					
三瀬村藤原	137	449	216	233					
三瀬村杠	84	263	133	130					
川副町大字犬井道	1,169	3,679	1,740	1,939					
川副町大字鹿江	930	2,647	1,241	1,406					