

# 住民基本台帳月報

(第1表) 人口, 世帯数

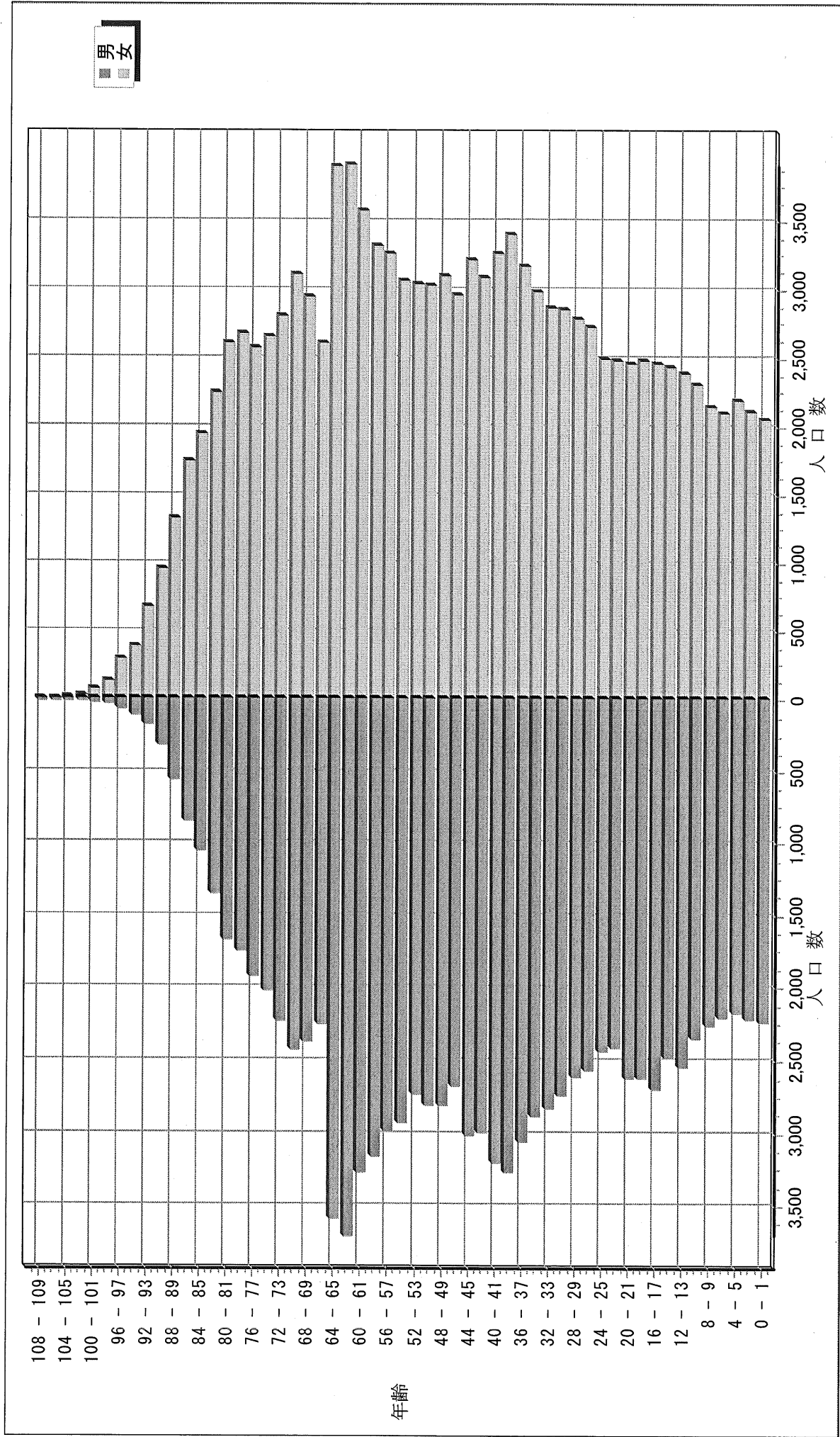
平成25年 2月分

人 口			
区分	男	女	計
日本人	111,114	124,376	235,490
外国人	534	715	1,249
計	111,648	125,091	236,739

世 帯 数			
日本人のみ	外国人のみ	混合	計
93,846	639	278	94,763

# 人口ピラミッド

平成25. 2. 末現在



# 校 区 別 男 女 統 計 表

平成25 . 2 . 末現在 1 ページ

校区 (小学校) 名	校区コード	世帯数	人 口	男	女
勸興小学校	01	3,136	6,492	2,921	3,571
循誘小学校	02	4,290	9,021	4,092	4,929
日新小学校	03	4,212	9,555	4,447	5,108
赤松小学校	04	3,648	8,124	3,748	4,376
神野小学校	05	5,222	11,570	5,421	6,149
西与賀小学校	06	2,490	6,067	2,809	3,258
嘉瀬小学校	07	1,971	5,038	2,331	2,707
巨勢小学校	08	1,940	4,810	2,300	2,510
兵庫小学校	09	5,614	14,300	6,811	7,489
高木瀬小学校	10	5,789	13,928	6,469	7,459
北川副小学校	11	4,970	12,309	5,721	6,588
本庄小学校	12	5,522	12,076	5,912	6,164
鍋島小学校	13	5,334	13,304	6,336	6,968
金立小学校	14	2,098	4,787	2,387	2,400
久保泉小学校	15	1,533	3,899	1,857	2,042
芙蓉小学校	16	647	1,767	805	962
新栄小学校	17	3,096	7,565	3,567	3,998
若楠小学校	18	3,676	8,303	3,855	4,448
開成小学校	19	3,847	9,954	4,645	5,309
諸富北小学校	20	2,218	5,972	2,830	3,142
諸富南小学校	21	1,793	5,250	2,511	2,739
春日小学校	22	3,133	8,348	3,916	4,432
川上小学校	23	2,059	6,079	2,894	3,185
松梅小学校	24	365	1,071	533	538
春日北小学校	25	2,707	7,079	3,354	3,725
富士南小学校	26	545	1,326	638	688
富士小学校	27	473	1,460	681	779
北山小学校	28	335	1,008	502	506
北山東部小学校	29	142	406	193	213
三瀬小学校	30	502	1,406	670	736
中川副小学校	31	1,239	3,370	1,619	1,751
大詫間小学校	32	529	1,747	874	873
南川副小学校	33	2,101	6,348	2,998	3,350
西川副小学校	34	1,993	5,932	2,858	3,074



校 区 別 ・ 町 ・ 丁 目 ・ 大 字 別 人 口 統 計 表

01 勸興小学校

平成25 . 2 . 末現在 1 ページ

町・丁目・大字名	世帯数	人口	男	女
駅前中央一丁目	25	36	17	19
大財一丁目	74	141	64	77
大財三丁目	60	170	80	90
白山一丁目	222	541	238	303
白山二丁目	150	277	128	149
多布施一丁目	339	703	325	378
多布施二丁目	379	792	341	451
天神一丁目	211	456	205	251
天神二丁目	30	64	29	35
唐人一丁目	271	590	272	318
唐人二丁目	108	193	90	103
松原一丁目	72	169	76	93
松原二丁目	195	423	181	242
愛敬町	202	334	161	173
駅南本町	229	462	199	263
呉服元町	63	94	41	53
成章町	120	219	96	123
中央本町	98	209	98	111
中の小路	153	321	154	167
八幡小路	135	298	126	172
*** 小計 ***	3,136	6,492	2,921	3,571

校 区 別 ・ 町 ・ 丁 目 ・ 大 字 別 人 口 統 計 表

02 循誘小学校		平成25. 2. 末現在 2 ページ		
町・丁目・大字名	世帯数	人口	男	女
駅前中央三丁目	28	53	26	27
大財一丁目	94	182	87	95
大財二丁目	386	765	348	417
大財三丁目	177	355	145	210
大財四丁目	294	544	249	295
大財五丁目	250	558	263	295
大財六丁目	524	1,228	558	670
材木一丁目	79	159	63	96
材木二丁目	165	370	163	207
田代一丁目	338	674	312	362
田代二丁目	397	837	381	456
松原三丁目	58	107	53	54
松原四丁目	189	380	159	221
愛敬町	1	1	0	1
朝日町	42	81	43	38
今宿町	47	107	50	57
大財北町	18	31	17	14
呉服元町	130	270	128	142
紺屋町	157	319	155	164
高木町	264	561	250	311
東佐賀町	465	1,028	454	574
柳町	101	204	97	107
巨勢町大字牛島	86	207	91	116
** 小計 **	4,290	9,021	4,092	4,929

校 区 別 ・ 町 ・ 丁 目 ・ 大 字 別 人 口 統 計 表

03 日新小学校

平成25. 2. 末現在 3 ページ

町・丁目・大字名	世帯数	人口	男	女
未広一丁目	438	1,146	546	600
未広二丁目	134	281	150	131
多布施三丁目	469	1,132	534	598
西田代一丁目	173	337	158	179
西田代二丁目	134	245	102	143
八戸一丁目	165	379	170	209
八戸二丁目	262	600	283	317
伊勢町	401	838	387	451
川原町	69	168	74	94
道祖元町	126	231	120	111
下田町	194	451	197	254
昭栄町	291	729	328	401
新生町	88	226	124	102
中折町	297	690	308	382
長瀬町	372	833	382	451
西魚町	78	174	83	91
与賀町	231	436	213	223
六座町	286	653	286	367
西田代町	4	6	2	4
*** 小計 ***	4,212	9,555	4,447	5,108

校 区 別 ・ 町 ・ 丁 目 ・ 大 字 別 人 口 統 計 表

04 赤松小学校

平成25 . 2 . 末現在 4 ページ

町・丁目・大字名	世帯数	人口	男	女
城内一丁目	182	382	183	199
城内二丁目	192	388	176	212
松原三丁目	4	10	4	6
松原四丁目	101	168	67	101
水ヶ江一丁目	366	785	358	427
水ヶ江二丁目	372	817	366	451
水ヶ江三丁目	191	457	208	249
水ヶ江四丁目	292	737	355	382
水ヶ江五丁目	183	460	209	251
水ヶ江六丁目	57	113	51	62
赤松町	349	621	292	329
朝日町	72	151	70	81
今宿町	11	25	13	12
鬼丸町	628	1,494	707	787
川原町	5	11	5	6
中の館町	266	668	313	355
堀川町	264	597	260	337
与賀町	113	240	111	129
** 小計 **	3,648	8,124	3,748	4,376

校 区 別 ・ 町 ・ 丁 目 ・ 大 字 別 人 口 統 計 表

05 神野小学校

平成25 . 2 . 末現在 5 ページ

町・丁目・大字名	世帯数	人口	男	女
駅前中央一丁目	233	486	228	258
駅前中央二丁目	423	895	422	473
駅前中央三丁目	196	410	202	208
神園一丁目	60	161	74	87
神園二丁目	279	615	292	323
神園三丁目	283	693	315	378
神園四丁目	212	428	189	239
神園五丁目	208	455	222	233
神園六丁目	56	96	50	46
神野西一丁目	141	337	151	186
神野西二丁目	279	612	294	318
神野西三丁目	417	1,012	472	540
神野西四丁目	428	1,100	541	559
神野東一丁目	259	609	271	338
神野東二丁目	135	278	129	149
神野東三丁目	238	462	230	232
神野東四丁目	225	501	249	252
多布施四丁目	754	1,643	735	908
天神二丁目	303	609	280	329
大財北町	1	1	1	0
栄町	56	89	42	47
新中町	36	78	32	46
** 小計 **	5,222	11,570	5,421	6,149

校 区 別 ・ 町 ・ 丁 目 ・ 大 字 別 人 口 統 計 表

06

西与賀小学校

平成25 . 2 . 末現在 6 ページ

町・丁目・大字名	世帯数	人口	男	女
末広二丁目	283	564	266	298
光一丁目	344	760	356	404
光二丁目	472	1,100	482	618
光三丁目	246	739	322	417
嘉瀬町大字十五	11	35	14	21
西与賀町大字高太郎	292	888	427	461
西与賀町大字厘外	613	1,366	660	706
西与賀町大字相応津	113	342	166	176
西与賀町字今津	116	273	116	157
*** 小計 ***	2,490	6,067	2,809	3,258

校 区 別 ・ 町 ・ 丁 目 ・ 大 字 別 人 口 統 計 表

07 嘉瀬小学校

平成25 . 2 . 末現在 7 ページ

町・丁目・大字名	世帯数	人口	男	女
嘉瀬町大字荻野	413	1,130	546	584
嘉瀬町大字中原	813	1,938	893	1,045
嘉瀬町大字扇町	367	887	386	501
嘉瀬町大字十五	378	1,083	506	577
*** 小計 ***	1,971	5,038	2,331	2,707

校 区 別 ・ 町 ・ 丁 目 ・ 大 字 別 人 口 統 計 表

08 巨勢小学校

平成25 . 2 . 末現在 8 ページ

町・丁目・大字名	世帯数	人口	男	女
巨勢町大字高尾	380	930	429	501
巨勢町大字修理田	410	1,024	505	519
巨勢町大字東西	78	223	95	128
巨勢町大字牛島	1,072	2,633	1,271	1,362
*** 小計 ***	1,940	4,810	2,300	2,510

校 区 別 ・ 町 ・ 丁 目 ・ 大 字 別 人 口 統 計 表

09 兵庫小学校

平成25 . 2 . 末現在 9 ページ

町・丁目・大字名	世帯数	人口	男	女
駅前中央三丁目	120	228	105	123
兵庫南一丁目	507	1,409	670	739
兵庫南二丁目	532	1,290	626	664
兵庫南三丁目	459	1,251	563	688
兵庫南四丁目	292	749	338	411
大財北町	139	391	202	189
兵庫町大字淵	558	1,427	692	735
兵庫町大字西淵	211	489	226	263
兵庫町大字藤木	2,135	5,229	2,520	2,709
兵庫町大字瓦町	285	782	353	429
兵庫町大字若宮	376	1,055	516	539
*** 小計 ***	5,614	14,300	6,811	7,489

校 区 別 ・ 町 ・ 丁 目 ・ 大 字 別 人 口 統 計 表

10 高木瀬小学校

平成25. 2. 末現在 10 ページ

町・丁目・大字名	世帯数	人口	男	女
日の出一丁目	464	1,077	518	559
高木瀬東一丁目	380	949	435	514
高木瀬東二丁目	337	818	365	453
高木瀬東三丁目	413	1,048	483	565
高木瀬東四丁目	477	1,053	474	579
高木瀬東五丁目	449	1,059	503	556
高木瀬東六丁目	611	1,198	487	711
高木瀬西一丁目	116	252	109	143
高木瀬西二丁目	387	1,003	498	505
高木瀬西三丁目	272	670	290	380
高木瀬西四丁目	417	1,044	512	532
高木瀬西五丁目	437	1,090	510	580
高木瀬西六丁目	20	37	19	18
高木瀬町大字東高木	304	815	381	434
高木瀬町大字長瀬	705	1,815	885	930
** 小計 **	5,789	13,928	6,469	7,459

校 区 別 ・ 町 ・ 丁 目 ・ 大 字 別 人 口 統 計 表

11 北川副小学校

平成25. 2. 末現在 11 ページ

町・丁目・大字名	世帯数	人口	男	女
水ヶ江五丁目	79	163	73	90
水ヶ江六丁目	260	599	271	328
木原一丁目	540	1,345	641	704
木原二丁目	540	1,276	601	675
木原三丁目	333	899	416	483
南佐賀一丁目	311	702	351	351
南佐賀二丁目	280	714	331	383
南佐賀三丁目	325	742	354	388
朝日町	201	533	238	295
今宿町	188	422	181	241
新郷本町	588	1,475	662	813
北川副町大字江上	256	761	370	391
北川副町大字光法	848	2,105	957	1,148
北川副町大字新郷	221	573	275	298
** 小計 **	4,970	12,309	5,721	6,588

校 区 別 ・ 町 ・ 丁 目 ・ 大 字 別 人 口 統 計 表

12 本庄小学校

平成25 . 2 . 末現在 12 ページ

町・丁目・大字名	世帯数	人口	男	女
水ヶ江五丁目	11	21	9	12
本庄町大字本庄	3,072	6,096	3,070	3,026
本庄町大字鹿子	416	1,085	543	542
本庄町大字正里	61	163	77	86
本庄町大字袋	1,108	2,664	1,245	1,419
本庄町大字末次	854	2,047	968	1,079
*** 小計 ***	5,522	12,076	5,912	6,164

校 区 別 ・ 町 ・ 丁 目 ・ 大 字 別 人 口 統 計 表

13

鍋島小学校

平成25 . 2 . 末現在 13 ページ

町・丁目・大字名	世帯数	人口	男	女
鍋島一丁目	678	1,821	884	937
鍋島二丁目	619	1,659	768	891
鍋島三丁目	603	1,350	647	703
鍋島四丁目	334	739	347	392
鍋島五丁目	438	966	407	559
鍋島六丁目	500	1,168	584	584
卸本町	205	577	266	311
鍋島町大字八戸溝	544	1,309	642	667
鍋島町大字森田	480	1,283	639	644
鍋島町大字鍋島	195	508	243	265
鍋島町大字蛸久	738	1,924	909	1,015
*** 小計 ***	5,334	13,304	6,336	6,968

校 区 別 ・ 町 ・ 丁 目 ・ 大 字 別 人 口 統 計 表

14

金立小学校

平成25 . 2 . 末現在 14 ページ

町・丁目・大字名	世帯数	人口	男	女
金立町大字金立	1,340	2,720	1,405	1,315
金立町大字薬師丸	149	429	199	230
金立町大字千布	609	1,638	783	855
*** 小計 ***	2,098	4,787	2,387	2,400

校 区 別 ・ 町 ・ 丁 目 ・ 大 字 別 人 口 統 計 表

15

久保泉小学校

平成25 . 2 . 末現在 15 ページ

町・丁目・大字名	世帯数	人口	男	女
金立町大字金立	2	8	5	3
久保泉町大字上和泉	275	849	408	441
久保泉町大字下和泉	417	1,084	512	572
久保泉町大字川久保	839	1,958	932	1,026
*** 小計 ***	1,533	3,899	1,857	2,042

校 区 別 ・ 町 ・ 丁 目 ・ 大 字 別 人 口 統 計 表

16

芙蓉小学校

平成25 . 2 . 末現在 16 ページ

町・丁目・大字名	世帯数	人口	男	女
蓮池町大字蓮池	250	689	308	381
蓮池町大字見島	139	381	180	201
蓮池町大字小松	188	471	214	257
蓮池町大字古賀	70	226	103	123
*** 小計 ***	647	1,767	805	962

校 区 別 ・ 町 ・ 丁 目 ・ 大 字 別 人 口 統 計 表

17 新栄小学校

平成25 . 2 . 末現在 17 ページ

町・丁目・大字名	世帯数	人口	男	女
天祐一丁目	415	913	423	490
天祐二丁目	310	734	359	375
新栄東一丁目	80	205	89	116
新栄東二丁目	169	467	223	244
新栄東三丁目	148	360	180	180
新栄東四丁目	301	780	352	428
新栄西一丁目	219	540	250	290
新栄西二丁目	152	420	201	219
新生町	208	582	276	306
天祐団地	294	476	193	283
中折町	24	48	21	27
緑小路	77	146	78	68
鍋島町大字八戸	699	1,894	922	972
*** 小計 ***	3,096	7,565	3,567	3,998

校 区 別 ・ 町 ・ 丁 目 ・ 大 字 別 人 口 統 計 表

18

若楠小学校

平成25 . 2 . 末現在 18 ページ

町・丁目・大字名	世帯数	人口	男	女
神園三丁目	100	176	90	86
神野東三丁目	42	94	36	58
神野東四丁目	31	72	37	35
日の出一丁目	185	323	148	175
若宮一丁目	740	1,766	806	960
若宮二丁目	413	930	425	505
若宮三丁目	591	1,370	616	754
若楠一丁目	226	541	262	279
若楠二丁目	334	825	405	420
若楠三丁目	428	1,132	535	597
高木瀬西三丁目	6	13	3	10
新中町	143	357	169	188
高木瀬団地	246	330	136	194
八丁畷町	191	374	187	187
*** 小計 ***	3,676	8,303	3,855	4,448

校 区 別 ・ 町 ・ 丁 目 ・ 大 字 別 人 口 統 計 表

19 開成小学校

平成25 . 2 . 末現在 19 ページ

町・丁目・大字名	世帯数	人口	男	女
神園五丁目	50	119	54	65
神園六丁目	140	297	135	162
八戸溝一丁目	248	645	314	331
八戸溝二丁目	234	551	251	300
八戸溝三丁目	222	516	257	259
開成一丁目	531	1,310	554	756
開成二丁目	373	985	464	521
開成三丁目	194	547	267	280
開成四丁目	145	349	156	193
開成五丁目	316	843	418	425
開成六丁目	369	991	476	515
鍋島町大字八戸溝	802	2,231	1,029	1,202
鍋島町大字森田	223	570	270	300
*** 小計 ***	3,847	9,954	4,645	5,309

校 区 別 ・ 町 ・ 丁 目 ・ 大 字 別 人 口 統 計 表

20 諸富北小学校

平成25 . 2 . 末現在 20 ページ

町・丁目・大字名	世帯数	人口	男	女
諸富町大字大堂	440	1,221	605	616
諸富町大字徳富	1,294	3,629	1,709	1,920
諸富町大字諸富津	484	1,122	516	606
*** 小計 ***	2,218	5,972	2,830	3,142

校 区 別 ・ 町 ・ 丁 目 ・ 大 字 別 人 口 統 計 表

21 諸富南小学校

平成25 . 2 . 末現在 21 ページ

町・丁目・大字名	世帯数	人口	男	女
諸富町大字寺井津	325	890	437	453
諸富町大字為重	857	2,664	1,262	1,402
諸富町大字山領	611	1,696	812	884
*** 小計 ***	1,793	5,250	2,511	2,739

校 区 別 ・ 町 ・ 丁 目 ・ 大 字 別 人 口 統 計 表

22 春日小学校

平成25 . 2 . 末現在 22 ページ

町・丁目・大字名	世帯数	人口	男	女
大和町大字尼寺	2,670	7,101	3,360	3,741
大和町大字久池井	434	1,157	517	640
大和町大字八反原	29	90	39	51
*** 小計 ***	3,133	8,348	3,916	4,432

校 区 別 ・ 町 ・ 丁 目 ・ 大 字 別 人 口 統 計 表

23 川上小学校

平成25. 2. 末現在 23 ページ

町・丁目・大字名	世帯数	人口	男	女
大和町大字川上	675	1,836	889	947
大和町大字東山田	590	1,899	895	1,004
大和町大字池上	293	967	448	519
大和町大字久留間	501	1,377	662	715
*** 小計 ***	2,059	6,079	2,894	3,185

校 区 別 ・ 町 ・ 丁 目 ・ 大 字 別 人 口 統 計 表

24 松梅小学校

平成25. 2. 末現在 24 ページ

町・丁目・大字名	世帯数	人口	男	女
大和町大字梅野	165	493	244	249
大和町大字名尾	34	91	50	41
大和町大字松瀬	166	487	239	248
*** 小計 ***	365	1,071	533	538

校 区 別 ・ 町 ・ 丁 目 ・ 大 字 別 人 口 統 計 表

25

春日北小学校

平成25 . 2 . 末現在 25 ページ

町・丁目・大字名	世帯数	人口	男	女
大和町大字久池井	2,635	6,896	3,261	3,635
大和町大字梅野	72	183	93	90
*** 小計 ***	2,707	7,079	3,354	3,725

校 区 別 ・ 町 ・ 丁 目 ・ 大 字 別 人 口 統 計 表

26

富士南小学校

平成25. 2. 末現在 26 ページ

町・丁目・大字名	世帯数	人口	男	女
富士町大字内野	151	287	156	131
富士町大字小副川	198	541	250	291
富士町大字上熊川	100	225	103	122
富士町大字下熊川	61	177	83	94
富士町大字松瀬	35	96	46	50
*** 小計 ***	545	1,326	638	688

校 区 別 ・ 町 ・ 丁 目 ・ 大 字 別 人 口 統 計 表

27 富士小学校

平成25. 2. 末現在 27 ページ

町・丁目・大字名	世帯数	人口	男	女
富士町大字市川	72	280	134	146
富士町大字小副川	42	121	60	61
富士町大字鎌原	16	43	21	22
富士町大字上熊川	23	67	32	35
富士町大字杉山	40	133	63	70
富士町大字関屋	69	249	115	134
富士町大字菖木	19	47	21	26
富士町大字畑瀬	6	15	5	10
富士町大字古湯	186	505	230	275
<p style="text-align: center;">** 小計 **</p>	473	1,460	681	779

校 区 別 ・ 町 ・ 丁 目 ・ 大 字 別 人 口 統 計 表

28

北山小学校

平成25 . 2 . 末現在 28 ページ

町・丁目・大字名	世帯数	人口	男	女
富士町大字大串	55	198	100	98
富士町大字大野	8	18	10	8
富士町大字上無津呂	75	202	105	97
富士町大字栗並	43	148	73	75
富士町大字下無津呂	57	155	76	79
富士町大字中原	39	111	49	62
富士町大字麻那古	58	176	89	87
*** 小計 ***	335	1,008	502	506

校 区 別 ・ 町 ・ 丁 目 ・ 大 字 別 人 口 統 計 表

29

北山東部小学校

平成25 . 2 . 末現在 29 ページ

町・丁目・大字名	世帯数	人口	男	女
富士町大字上合瀬	28	98	47	51
富士町大字古場	52	136	68	68
富士町大字下合瀬	29	92	45	47
富士町大字関屋	6	17	5	12
富士町大字藤瀬	27	63	28	35
*** 小計 ***	142	406	193	213

校 区 別 ・ 町 ・ 丁 目 ・ 大 字 別 人 口 統 計 表

30

三瀬小学校

平成25 . 2 . 末現在 30 ページ

町・丁目・大字名	世帯数	人口	男	女
三瀬村三瀬	281	698	322	376
三瀬村藤原	136	444	214	230
三瀬村杠	85	264	134	130
*** 小計 ***	502	1,406	670	736

校 区 別 ・ 町 ・ 丁 目 ・ 大 字 別 人 口 統 計 表

31 中川副小学校

平成25 . 2 . 末現在 31 ページ

町・丁目・大字名	世帯数	人口	男	女
川副町大字福富	542	1,371	660	711
川副町大字早津江津	224	625	280	345
川副町大字早津江	473	1,374	679	695
*** 小計 ***	1,239	3,370	1,619	1,751

校 区 別 ・ 町 ・ 丁 目 ・ 大 字 別 人 口 統 計 表

32 大詫間小学校

平成25 . 2 . 末現在 32 ページ

町・丁目・大字名	世帯数	人口	男	女
川副町大字大詫間	529	1,747	874	873
** 小計 **	529	1,747	874	873



校 区 別 ・ 町 ・ 丁 目 ・ 大 字 別 人 口 統 計 表

34 西川副小学校

平成25 . 2 . 末現在 34 ページ

町・丁目・大字名	世帯数	人口	男	女
川副町大字南里	721	1,962	963	999
川副町大字西古賀	623	1,893	893	1,000
川副町大字小々森	649	2,077	1,002	1,075
*** 小計 ***	1,993	5,932	2,858	3,074





# 校 区 別 年 齢 別 人 口 統 計 表

1 勸興小学校

平成25 . 2 . 末現在 1 ページ

年 齢	男	女	人 口	年 齢	男	女	人 口
0 歳	21	23	44	36 歳	42	42	84
1 歳	31	29	60	37 歳	48	45	93
2 歳	39	32	71	38 歳	49	46	95
3 歳	16	22	38	39 歳	42	41	83
4 歳	29	28	57	40 歳	40	55	95
5 歳	26	31	57	41 歳	42	53	95
6 歳	25	25	50	42 歳	39	34	73
7 歳	23	30	53	43 歳	44	57	101
8 歳	30	26	56	44 歳	27	62	89
9 歳	24	22	46	45 歳	52	42	94
10 歳	31	28	59	46 歳	30	48	78
11 歳	35	26	61	47 歳	44	35	79
12 歳	23	27	50	48 歳	45	59	104
13 歳	32	27	59	49 歳	47	41	88
14 歳	34	33	67	50 歳	53	46	99
15 歳	28	39	67	51 歳	36	55	91
16 歳	31	33	64	52 歳	47	42	89
17 歳	36	32	68	53 歳	39	47	86
18 歳	20	30	50	54 歳	45	43	88
19 歳	25	34	59	55 歳	31	42	73
20 歳	25	35	60	56 歳	40	46	86
21 歳	24	37	61	57 歳	33	46	79
22 歳	27	33	60	58 歳	41	42	83
23 歳	20	36	56	59 歳	44	49	93
24 歳	42	33	75	60 歳	48	44	92
25 歳	21	37	58	61 歳	50	43	93
26 歳	29	31	60	62 歳	36	40	76
27 歳	30	29	59	63 歳	42	60	102
28 歳	35	41	76	64 歳	50	71	121
29 歳	35	49	84	65 歳	46	63	109
30 歳	39	36	75	66 歳	44	43	87
31 歳	33	28	61	67 歳	25	27	52
32 歳	34	39	73	68 歳	34	44	78
33 歳	28	40	68	69 歳	31	45	76
34 歳	35	48	83	70 歳	29	46	75
35 歳	43	44	87	71 歳	24	59	83

# 校 区 別 年 齢 別 人 口 統 計 表

1 勸興小学校

平成25 . 2 . 末現在 2 ページ

年 齢	男	女	人 口			
72 歳	36	39	75			
73 歳	36	38	74			
74 歳	30	40	70			
75 歳	28	42	70			
76 歳	27	38	65			
77 歳	14	34	48			
78 歳	24	37	61			
79 歳	20	35	55			
80 歳	18	37	55			
81 歳	31	36	67			
82 歳	17	36	53			
83 歳	21	33	54			
84 歳	16	36	52			
85 歳	17	26	43			
86 歳	13	26	39			
87 歳	18	26	44			
88 歳	12	21	33			
89 歳	9	19	28			
90 歳	4	24	28			
91 歳	1	16	17			
92 歳	1	13	14			
93 歳	5	12	17			
94 歳	1	10	11			
95 歳	2	7	9			
96 歳	0	7	7			
97 歳	0	1	1			
98 歳	0	2	2			
99 歳	1	1	2			
100 歳	0	0	0			
101 歳	1	2	3			
102 歳	0	0	0			
103 歳	0	1	1			
***合計***	2,921	3,571	6,492			

# 校 区 別 年 齢 別 人 口 統 計 表

2 循誘小学校

平成25 . 2 . 末現在 3 ページ

年 齢	男	女	人 口	年 齢	男	女	人 口
0 歳	26	36	62	36 歳	57	64	121
1 歳	29	36	65	37 歳	43	64	107
2 歳	35	34	69	38 歳	69	77	146
3 歳	26	38	64	39 歳	64	68	132
4 歳	29	31	60	40 歳	59	48	107
5 歳	34	29	63	41 歳	68	59	127
6 歳	30	26	56	42 歳	55	51	106
7 歳	32	32	64	43 歳	50	49	99
8 歳	34	37	71	44 歳	62	63	125
9 歳	32	31	63	45 歳	59	58	117
10 歳	31	26	57	46 歳	44	44	88
11 歳	38	34	72	47 歳	41	53	94
12 歳	43	44	87	48 歳	62	68	130
13 歳	32	46	78	49 歳	50	66	116
14 歳	38	42	80	50 歳	49	70	119
15 歳	41	45	86	51 歳	57	54	111
16 歳	43	45	88	52 歳	52	70	122
17 歳	49	37	86	53 歳	44	74	118
18 歳	44	44	88	54 歳	53	51	104
19 歳	40	34	74	55 歳	47	64	111
20 歳	40	45	85	56 歳	53	65	118
21 歳	37	44	81	57 歳	64	62	126
22 歳	37	54	91	58 歳	58	46	104
23 歳	40	45	85	59 歳	69	68	137
24 歳	52	44	96	60 歳	56	72	128
25 歳	45	47	92	61 歳	62	76	138
26 歳	50	54	104	62 歳	65	91	156
27 歳	35	44	79	63 歳	84	86	170
28 歳	66	41	107	64 歳	78	97	175
29 歳	38	36	74	65 歳	81	90	171
30 歳	43	42	85	66 歳	35	58	93
31 歳	59	48	107	67 歳	42	54	96
32 歳	47	50	97	68 歳	54	58	112
33 歳	53	50	103	69 歳	58	81	139
34 歳	66	58	124	70 歳	47	53	100
35 歳	56	68	124	71 歳	52	66	118

# 校 区 別 年 齢 別 人 口 統 計 表

2 循誘小学校

平成25 . 2 . 末現在 4 ページ

年 齢	男	女	人 口			
72 歳	56	78	134			
73 歳	51	68	119			
74 歳	31	54	85			
75 歳	34	75	109			
76 歳	48	53	101			
77 歳	44	70	114			
78 歳	36	63	99			
79 歳	28	57	85			
80 歳	36	78	114			
81 歳	41	46	87			
82 歳	33	54	87			
83 歳	16	60	76			
84 歳	17	51	68			
85 歳	24	29	53			
86 歳	15	34	49			
87 歳	15	34	49			
88 歳	13	37	50			
89 歳	11	31	42			
90 歳	12	26	38			
91 歳	5	25	30			
92 歳	2	22	24			
93 歳	3	13	16			
94 歳	3	13	16			
95 歳	2	10	12			
96 歳	0	1	1			
97 歳	0	4	4			
98 歳	1	4	5			
99 歳	0	2	2			
100 歳	0	0	0			
101 歳	1	1	2			
102 歳	1	1	2			
**合計**	4,092	4,929	9,021			

# 校 区 別 年 齢 別 人 口 統 計 表

3 | 日新小学校

平成25 . 2 . 末現在 5 ページ

年 齢	男	女	人 口	年 齢	男	女	人 口
0 歳	32	36	68	36 歳	57	68	125
1 歳	40	35	75	37 歳	47	60	107
2 歳	38	31	69	38 歳	69	59	128
3 歳	33	35	68	39 歳	53	64	117
4 歳	35	45	80	40 歳	52	55	107
5 歳	36	36	72	41 歳	72	61	133
6 歳	42	40	82	42 歳	52	71	123
7 歳	32	44	76	43 歳	57	57	114
8 歳	42	38	80	44 歳	60	65	125
9 歳	38	44	82	45 歳	65	64	129
10 歳	43	32	75	46 歳	53	56	109
11 歳	50	37	87	47 歳	58	81	139
12 歳	53	42	95	48 歳	53	56	109
13 歳	55	40	95	49 歳	62	62	124
14 歳	48	48	96	50 歳	57	56	113
15 歳	41	39	80	51 歳	53	53	106
16 歳	40	47	87	52 歳	55	61	116
17 歳	57	53	110	53 歳	48	64	112
18 歳	51	44	95	54 歳	54	64	118
19 歳	58	47	105	55 歳	61	60	121
20 歳	51	46	97	56 歳	53	72	125
21 歳	59	56	115	57 歳	73	69	142
22 歳	64	55	119	58 歳	52	80	132
23 歳	54	42	96	59 歳	66	76	142
24 歳	53	43	96	60 歳	71	75	146
25 歳	44	54	98	61 歳	67	67	134
26 歳	71	57	128	62 歳	71	89	160
27 歳	44	49	93	63 歳	67	78	145
28 歳	59	60	119	64 歳	87	82	169
29 歳	39	51	90	65 歳	68	88	156
30 歳	54	54	108	66 歳	76	47	123
31 歳	39	47	86	67 歳	37	48	85
32 歳	59	52	111	68 歳	40	48	88
33 歳	44	57	101	69 歳	48	61	109
34 歳	48	48	96	70 歳	49	77	126
35 歳	42	57	99	71 歳	52	71	123

# 校 区 別 年 齢 別 人 口 統 計 表

3 日新小学校

平成25 . 2 . 末現在 6 ページ

年 齢	男	女	人 口			
72 歳	54	55	109			
73 歳	39	64	103			
74 歳	46	52	98			
75 歳	37	60	97			
76 歳	38	48	86			
77 歳	44	64	108			
78 歳	42	60	102			
79 歳	31	78	109			
80 歳	47	76	123			
81 歳	53	74	127			
82 歳	36	49	85			
83 歳	20	50	70			
84 歳	29	56	85			
85 歳	24	44	68			
86 歳	27	41	68			
87 歳	23	54	77			
88 歳	11	39	50			
89 歳	11	32	43			
90 歳	13	29	42			
91 歳	4	20	24			
92 歳	4	13	17			
93 歳	1	13	14			
94 歳	3	7	10			
95 歳	2	5	7			
96 歳	2	6	8			
97 歳	1	6	7			
98 歳	1	3	4			
99 歳	1	0	1			
100 歳	0	2	2			
101 歳	0	2	2			
**合計**	4,447	5,108	9,555			

# 校 区 別 年 齢 別 人 口 統 計 表

4 赤松小学校

平成25 . 2 . 末現在 7 ページ

年 齢	男	女	人 口	年 齢	男	女	人 口
0 歳	28	40	68	36 歳	43	51	94
1 歳	23	34	57	37 歳	52	62	114
2 歳	35	29	64	38 歳	48	63	111
3 歳	43	39	82	39 歳	64	52	116
4 歳	48	30	78	40 歳	56	68	124
5 歳	28	34	62	41 歳	38	58	96
6 歳	40	46	86	42 歳	50	55	105
7 歳	35	47	82	43 歳	60	56	116
8 歳	49	34	83	44 歳	49	74	123
9 歳	39	43	82	45 歳	50	48	98
10 歳	44	30	74	46 歳	48	50	98
11 歳	44	46	90	47 歳	54	76	130
12 歳	41	47	88	48 歳	60	63	123
13 歳	37	36	73	49 歳	52	59	111
14 歳	36	36	72	50 歳	63	41	104
15 歳	56	45	101	51 歳	60	62	122
16 歳	44	34	78	52 歳	53	58	111
17 歳	37	47	84	53 歳	47	55	102
18 歳	38	37	75	54 歳	48	53	101
19 歳	57	54	111	55 歳	48	52	100
20 歳	52	45	97	56 歳	47	70	117
21 歳	58	46	104	57 歳	53	57	110
22 歳	37	51	88	58 歳	48	48	96
23 歳	49	45	94	59 歳	50	51	101
24 歳	50	50	100	60 歳	50	51	101
25 歳	43	39	82	61 歳	57	49	106
26 歳	30	39	69	62 歳	73	68	141
27 歳	47	47	94	63 歳	68	61	129
28 歳	41	41	82	64 歳	45	67	112
29 歳	40	51	91	65 歳	52	56	108
30 歳	43	37	80	66 歳	37	46	83
31 歳	30	48	78	67 歳	25	38	63
32 歳	47	41	88	68 歳	34	47	81
33 歳	45	53	98	69 歳	37	53	90
34 歳	39	34	73	70 歳	35	46	81
35 歳	41	59	100	71 歳	42	35	77

# 校 区 別 年 齢 別 人 口 統 計 表

4 赤松小学校

平成25 . 2 . 末現在 8 ページ

年 齢	男	女	人 口	年 齢	男	女	人 口
72 歳	39	51	90	108 歳	0	1	1
73 歳	29	40	69				
74 歳	24	35	59	**合計**	3,748	4,376	8,124
75 歳	28	39	67				
76 歳	24	53	77				
77 歳	29	34	63				
78 歳	25	44	69				
79 歳	24	42	66				
80 歳	24	56	80				
81 歳	22	34	56				
82 歳	27	52	79				
83 歳	25	38	63				
84 歳	21	48	69				
85 歳	17	40	57				
86 歳	20	52	72				
87 歳	16	39	55				
88 歳	19	26	45				
89 歳	9	27	36				
90 歳	8	23	31				
91 歳	8	22	30				
92 歳	4	15	19				
93 歳	3	17	20				
94 歳	3	7	10				
95 歳	2	5	7				
96 歳	4	7	11				
97 歳	1	3	4				
98 歳	0	3	3				
99 歳	0	3	3				
100 歳	2	1	3				
101 歳	0	3	3				
102 歳	0	2	2				
103 歳	0	1	1				
104 歳	0	0	0				
105 歳	1	0	1				
106 歳	0	0	0				
107 歳	0	0	0				

校 区 別 年 齢 別 人 口 統 計 表

5 神野小学校

平成25 . 2 . 末現在 9 ページ

年 齢	男	女	人 口	年 齢	男	女	人 口
0 歳	50	54	104	36 歳	71	71	142
1 歳	61	46	107	37 歳	72	80	152
2 歳	56	48	104	38 歳	68	82	150
3 歳	47	57	104	39 歳	79	101	180
4 歳	49	45	94	40 歳	86	80	166
5 歳	54	53	107	41 歳	90	77	167
6 歳	47	47	94	42 歳	77	84	161
7 歳	54	62	116	43 歳	79	85	164
8 歳	53	58	111	44 歳	87	85	172
9 歳	46	62	108	45 歳	72	83	155
10 歳	56	59	115	46 歳	74	83	157
11 歳	63	42	105	47 歳	91	98	189
12 歳	66	59	125	48 歳	79	98	177
13 歳	59	45	104	49 歳	82	92	174
14 歳	64	61	125	50 歳	87	86	173
15 歳	62	61	123	51 歳	77	78	155
16 歳	70	64	134	52 歳	74	88	162
17 歳	62	63	125	53 歳	69	86	155
18 歳	72	71	143	54 歳	91	85	176
19 歳	64	52	116	55 歳	77	73	150
20 歳	54	53	107	56 歳	91	75	166
21 歳	54	64	118	57 歳	80	71	151
22 歳	60	55	115	58 歳	89	74	163
23 歳	69	68	137	59 歳	82	94	176
24 歳	61	71	132	60 歳	68	94	162
25 歳	72	62	134	61 歳	72	97	169
26 歳	64	65	129	62 歳	71	92	163
27 歳	65	60	125	63 歳	94	87	181
28 歳	56	59	115	64 歳	75	94	169
29 歳	69	74	143	65 歳	64	81	145
30 歳	52	66	118	66 歳	43	69	112
31 歳	55	74	129	67 歳	38	36	74
32 歳	69	71	140	68 歳	50	61	111
33 歳	77	85	162	69 歳	52	58	110
34 歳	85	80	165	70 歳	44	66	110
35 歳	62	83	145	71 歳	43	73	116

# 校 区 別 年 齢 別 人 口 統 計 表

5 神野小学校

平成25 . 2 . 末現在 10 ページ

年 齢	男	女	人 口	年 齢	男	女	人 口
72 歳	43	52	95				
73 歳	34	65	99	**合計**	5,421	6,149	11,570
74 歳	30	43	73				
75 歳	38	67	105				
76 歳	43	54	97				
77 歳	45	67	112				
78 歳	37	69	106				
79 歳	34	66	100				
80 歳	34	57	91				
81 歳	39	65	104				
82 歳	35	43	78				
83 歳	35	63	98				
84 歳	28	46	74				
85 歳	29	43	72				
86 歳	17	43	60				
87 歳	28	25	53				
88 歳	13	39	52				
89 歳	8	21	29				
90 歳	9	27	36				
91 歳	6	16	22				
92 歳	3	12	15				
93 歳	9	16	25				
94 歳	1	5	6				
95 歳	1	7	8				
96 歳	2	8	10				
97 歳	2	6	8				
98 歳	1	2	3				
99 歳	0	1	1				
100 歳	0	1	1				
101 歳	0	1	1				
102 歳	0	1	1				
103 歳	0	1	1				
104 歳	0	0	0				
105 歳	0	0	0				
106 歳	0	0	0				
107 歳	0	1	1				

# 校 区 別 年 齢 別 人 口 統 計 表

6 西与賀小学校

平成25 . 2 . 末現在 11 ページ

年 齢	男	女	人 口	年 齢	男	女	人 口
0 歳	23	13	36	36 歳	33	27	60
1 歳	24	19	43	37 歳	41	37	78
2 歳	29	20	49	38 歳	39	30	69
3 歳	24	20	44	39 歳	37	39	76
4 歳	23	24	47	40 歳	37	36	73
5 歳	35	22	57	41 歳	29	39	68
6 歳	26	27	53	42 歳	41	42	83
7 歳	29	26	55	43 歳	41	53	94
8 歳	23	20	43	44 歳	34	39	73
9 歳	29	26	55	45 歳	23	32	55
10 歳	26	29	55	46 歳	23	29	52
11 歳	29	26	55	47 歳	36	34	70
12 歳	29	33	62	48 歳	25	36	61
13 歳	29	33	62	49 歳	37	42	79
14 歳	24	31	55	50 歳	32	44	76
15 歳	21	33	54	51 歳	38	39	77
16 歳	33	41	74	52 歳	30	35	65
17 歳	38	36	74	53 歳	36	37	73
18 歳	32	27	59	54 歳	34	40	74
19 歳	55	40	95	55 歳	34	31	65
20 歳	35	43	78	56 歳	31	48	79
21 歳	37	36	73	57 歳	39	43	82
22 歳	32	36	68	58 歳	36	33	69
23 歳	29	33	62	59 歳	41	36	77
24 歳	28	32	60	60 歳	38	52	90
25 歳	29	31	60	61 歳	41	54	95
26 歳	26	37	63	62 歳	51	57	108
27 歳	34	39	73	63 歳	58	54	112
28 歳	24	29	53	64 歳	48	59	107
29 歳	30	37	67	65 歳	35	52	87
30 歳	32	43	75	66 歳	37	40	77
31 歳	43	29	72	67 歳	33	50	83
32 歳	24	38	62	68 歳	36	56	92
33 歳	33	39	72	69 歳	50	55	105
34 歳	26	36	62	70 歳	42	48	90
35 歳	36	34	70	71 歳	35	29	64

# 校 区 別 年 齢 別 人 口 統 計 表

平成25 . 2 . 末現在 12 ページ

6 西与賀小学校

年 齢	男	女	人 口			
72 歳	36	36	72			
73 歳	28	40	68			
74 歳	23	28	51			
75 歳	26	30	56			
76 歳	19	46	65			
77 歳	32	35	67			
78 歳	25	35	60			
79 歳	38	34	72			
80 歳	14	41	55			
81 歳	27	41	68			
82 歳	24	32	56			
83 歳	18	27	45			
84 歳	13	23	36			
85 歳	15	30	45			
86 歳	13	22	35			
87 歳	3	30	33			
88 歳	11	22	33			
89 歳	7	18	25			
90 歳	9	10	19			
91 歳	2	13	15			
92 歳	5	7	12			
93 歳	4	8	12			
94 歳	5	9	14			
95 歳	1	3	4			
96 歳	1	1	2			
97 歳	0	4	4			
98 歳	0	6	6			
99 歳	0	1	1			
100 歳	0	0	0			
101 歳	0	0	0			
102 歳	0	1	1			
**合計**	2,809	3,258	6,067			

校 区 別 年 齢 別 人 口 統 計 表

7 嘉瀬小学校

平成25 . 2 . 末現在 13 ページ

年 齢	男	女	人 口	年 齢	男	女	人 口
0 歳	20	14	34	36 歳	28	34	62
1 歳	15	17	32	37 歳	22	29	51
2 歳	17	20	37	38 歳	24	26	50
3 歳	13	19	32	39 歳	35	23	58
4 歳	20	21	41	40 歳	26	27	53
5 歳	15	22	37	41 歳	29	20	49
6 歳	15	12	27	42 歳	31	30	61
7 歳	18	12	30	43 歳	21	35	56
8 歳	20	25	45	44 歳	33	30	63
9 歳	17	21	38	45 歳	23	34	57
10 歳	23	19	42	46 歳	24	24	48
11 歳	25	14	39	47 歳	22	32	54
12 歳	23	27	50	48 歳	21	28	49
13 歳	22	16	38	49 歳	28	26	54
14 歳	23	25	48	50 歳	40	29	69
15 歳	22	19	41	51 歳	24	38	62
16 歳	21	27	48	52 歳	35	29	64
17 歳	29	26	55	53 歳	37	40	77
18 歳	35	20	55	54 歳	22	30	52
19 歳	17	13	30	55 歳	43	48	91
20 歳	31	25	56	56 歳	38	43	81
21 歳	25	25	50	57 歳	36	36	72
22 歳	28	19	47	58 歳	32	33	65
23 歳	28	22	50	59 歳	38	35	73
24 歳	26	26	52	60 歳	36	43	79
25 歳	20	19	39	61 歳	36	33	69
26 歳	24	24	48	62 歳	36	41	77
27 歳	29	30	59	63 歳	46	48	94
28 歳	22	27	49	64 歳	42	43	85
29 歳	23	22	45	65 歳	41	37	78
30 歳	16	25	41	66 歳	35	39	74
31 歳	23	29	52	67 歳	17	29	46
32 歳	18	23	41	68 歳	21	35	56
33 歳	28	19	47	69 歳	24	40	64
34 歳	20	12	32	70 歳	31	28	59
35 歳	24	25	49	71 歳	29	51	80

# 校 区 別 年 齢 別 人 口 統 計 表

7 | 嘉瀬小学校

平成25 . 2 . 末現在 14 ページ

年 齢	男	女	人 口			
72 歳	25	29	54			
73 歳	32	42	74			
74 歳	27	26	53			
75 歳	21	36	57			
76 歳	31	39	70			
77 歳	31	28	59			
78 歳	33	67	100			
79 歳	24	43	67			
80 歳	35	43	78			
81 歳	27	39	66			
82 歳	22	42	64			
83 歳	25	47	72			
84 歳	21	31	52			
85 歳	12	28	40			
86 歳	8	29	37			
87 歳	18	35	53			
88 歳	8	25	33			
89 歳	10	22	32			
90 歳	4	12	16			
91 歳	4	7	11			
92 歳	2	15	17			
93 歳	5	11	16			
94 歳	1	4	5			
95 歳	2	4	6			
96 歳	0	5	5			
97 歳	1	3	4			
98 歳	0	1	1			
99 歳	0	3	3			
100 歳	1	2	3			
101 歳	0	0	0			
102 歳	0	0	0			
103 歳	0	1	1			
104 歳	0	1	1			
**合計**	2,331	2,707	5,038			

校 区 別 年 齢 別 人 口 統 計 表

8 巨勢小学校

平成25 . 2 . 末現在 15 ページ

年 齢	男	女	人 口	年 齢	男	女	人 口
0 歳	22	25	47	36 歳	34	34	68
1 歳	38	24	62	37 歳	35	25	60
2 歳	28	22	50	38 歳	38	38	76
3 歳	31	27	58	39 歳	49	39	88
4 歳	15	28	43	40 歳	54	33	87
5 歳	34	29	63	41 歳	30	37	67
6 歳	18	17	35	42 歳	21	36	57
7 歳	26	16	42	43 歳	31	39	70
8 歳	31	16	47	44 歳	26	31	57
9 歳	18	25	43	45 歳	28	30	58
10 歳	13	26	39	46 歳	26	34	60
11 歳	19	21	40	47 歳	40	29	69
12 歳	25	19	44	48 歳	19	22	41
13 歳	38	17	55	49 歳	29	33	62
14 歳	18	31	49	50 歳	31	26	57
15 歳	31	20	51	51 歳	21	28	49
16 歳	24	14	38	52 歳	24	21	45
17 歳	26	19	45	53 歳	14	26	40
18 歳	23	25	48	54 歳	28	22	50
19 歳	23	23	46	55 歳	25	26	51
20 歳	34	27	61	56 歳	18	22	40
21 歳	30	21	51	57 歳	30	38	68
22 歳	23	15	38	58 歳	29	35	64
23 歳	20	21	41	59 歳	29	34	63
24 歳	21	29	50	60 歳	39	52	91
25 歳	20	24	44	61 歳	25	29	54
26 歳	33	22	55	62 歳	41	35	76
27 歳	29	29	58	63 歳	41	41	82
28 歳	24	32	56	64 歳	36	42	78
29 歳	21	41	62	65 歳	41	36	77
30 歳	32	28	60	66 歳	35	38	73
31 歳	23	37	60	67 歳	16	33	49
32 歳	41	29	70	68 歳	29	32	61
33 歳	40	48	88	69 歳	24	33	57
34 歳	39	41	80	70 歳	23	32	55
35 歳	30	38	68	71 歳	19	42	61

# 校 区 別 年 齢 別 人 口 統 計 表

8 巨勢小学校

平成25 . 2 . 末現在 16 ページ

年 齢	男	女	人 口			
72 歳	17	27	44			
73 歳	15	30	45			
74 歳	18	24	42			
75 歳	24	36	60			
76 歳	23	25	48			
77 歳	23	20	43			
78 歳	16	22	38			
79 歳	18	26	44			
80 歳	14	22	36			
81 歳	20	17	37			
82 歳	12	16	28			
83 歳	17	14	31			
84 歳	7	22	29			
85 歳	4	12	16			
86 歳	6	13	19			
87 歳	8	14	22			
88 歳	7	5	12			
89 歳	3	14	17			
90 歳	2	5	7			
91 歳	1	5	6			
92 歳	3	8	11			
93 歳	1	6	7			
94 歳	1	6	7			
95 歳	1	6	7			
96 歳	0	1	1			
97 歳	0	3	3			
98 歳	0	1	1			
99 歳	0	0	0			
100 歳	0	1	1			
***合計***	2,300	2,510	4,810			

# 校 区 別 年 齢 別 人 口 統 計 表

9 兵庫小学校

平成25 . 2 . 末現在 17 ページ

年 齢	男	女	人 口
0 歳	111	88	199
1 歳	122	123	245
2 歳	119	104	223
3 歳	100	88	188
4 歳	91	104	195
5 歳	98	88	186
6 歳	89	85	174
7 歳	102	79	181
8 歳	93	72	165
9 歳	84	74	158
10 歳	81	93	174
11 歳	79	79	158
12 歳	93	81	174
13 歳	87	85	172
14 歳	78	84	162
15 歳	86	89	175
16 歳	85	88	173
17 歳	87	72	159
18 歳	84	76	160
19 歳	79	68	147
20 歳	64	61	125
21 歳	57	65	122
22 歳	65	64	129
23 歳	53	79	132
24 歳	69	77	146
25 歳	66	87	153
26 歳	69	105	174
27 歳	80	114	194
28 歳	110	135	245
29 歳	73	103	176
30 歳	118	119	237
31 歳	121	123	244
32 歳	117	130	247
33 歳	120	131	251
34 歳	116	134	250
35 歳	132	134	266

年 齢	男	女	人 口
36 歳	132	146	278
37 歳	133	131	264
38 歳	124	133	257
39 歳	135	147	282
40 歳	120	128	248
41 歳	132	143	275
42 歳	118	113	231
43 歳	103	109	212
44 歳	108	119	227
45 歳	99	122	221
46 歳	81	105	186
47 歳	87	110	197
48 歳	90	95	185
49 歳	104	100	204
50 歳	86	86	172
51 歳	86	88	174
52 歳	97	79	176
53 歳	70	67	137
54 歳	79	86	165
55 歳	65	76	141
56 歳	67	77	144
57 歳	66	78	144
58 歳	75	76	151
59 歳	64	65	129
60 歳	65	86	151
61 歳	78	79	157
62 歳	79	82	161
63 歳	74	86	160
64 歳	74	78	152
65 歳	65	84	149
66 歳	45	68	113
67 歳	45	38	83
68 歳	49	63	112
69 歳	37	50	87
70 歳	53	51	104
71 歳	49	57	106

# 校 区 別 年 齢 別 人 口 統 計 表

9 兵庫小学校

平成25 . 2 . 末現在 18 ページ

年 齢	男	女	人 口			
72 歳	41	43	84			
73 歳	38	54	92			
74 歳	43	35	78			
75 歳	37	49	86			
76 歳	33	49	82			
77 歳	23	60	83			
78 歳	28	43	71			
79 歳	25	57	82			
80 歳	34	50	84			
81 歳	27	42	69			
82 歳	22	40	62			
83 歳	31	45	76			
84 歳	16	35	51			
85 歳	14	38	52			
86 歳	25	26	51			
87 歳	22	24	46			
88 歳	6	19	25			
89 歳	13	22	35			
90 歳	6	16	22			
91 歳	5	13	18			
92 歳	5	10	15			
93 歳	0	5	5			
94 歳	2	7	9			
95 歳	2	10	12			
96 歳	0	7	7			
97 歳	0	2	2			
98 歳	1	2	3			
99 歳	0	3	3			
100 歳	0	1	1			
**合計**	6,811	7,489	14,300			

# 校 区 別 年 齢 別 人 口 統 計 表

10 高木瀬小学校

平成25 . 2 . 末現在 19 ページ

年 齢	男	女	人 口	年 齢	男	女	人 口
0 歳	64	56	120	36 歳	92	102	194
1 歳	57	62	119	37 歳	106	104	210
2 歳	68	70	138	38 歳	120	108	228
3 歳	64	68	132	39 歳	105	109	214
4 歳	70	63	133	40 歳	119	98	217
5 歳	69	74	143	41 歳	93	101	194
6 歳	53	73	126	42 歳	103	90	193
7 歳	64	72	136	43 歳	77	83	160
8 歳	68	81	149	44 歳	82	88	170
9 歳	71	62	133	45 歳	87	87	174
10 歳	72	63	135	46 歳	80	67	147
11 歳	63	80	143	47 歳	67	87	154
12 歳	59	71	130	48 歳	82	91	173
13 歳	75	78	153	49 歳	56	70	126
14 歳	55	56	111	50 歳	58	76	134
15 歳	79	61	140	51 歳	66	95	161
16 歳	66	61	127	52 歳	82	95	177
17 歳	76	57	133	53 歳	64	89	153
18 歳	69	87	156	54 歳	86	84	170
19 歳	60	64	124	55 歳	72	74	146
20 歳	55	54	109	56 歳	64	87	151
21 歳	66	60	126	57 歳	79	82	161
22 歳	49	64	113	58 歳	87	111	198
23 歳	77	69	146	59 歳	88	105	193
24 歳	73	72	145	60 歳	97	125	222
25 歳	80	64	144	61 歳	87	104	191
26 歳	57	80	137	62 歳	119	113	232
27 歳	75	66	141	63 歳	103	143	246
28 歳	65	84	149	64 歳	108	113	221
29 歳	81	62	143	65 歳	99	133	232
30 歳	89	82	171	66 歳	78	93	171
31 歳	84	89	173	67 歳	65	85	150
32 歳	79	89	168	68 歳	67	107	174
33 歳	83	78	161	69 歳	73	102	175
34 歳	76	80	156	70 歳	94	122	216
35 歳	69	82	151	71 歳	98	115	213

# 校 区 別 年 齢 別 人 口 統 計 表

10 | 高木瀬小学校

平成25 . 2 . 末現在 20 ページ

年 齢	男	女	人 口			
72 歳	77	100	177			
73 歳	87	87	174			
74 歳	71	82	153			
75 歳	77	98	175			
76 歳	62	75	137			
77 歳	61	80	141			
78 歳	50	86	136			
79 歳	58	68	126			
80 歳	52	78	130			
81 歳	44	85	129			
82 歳	29	61	90			
83 歳	36	60	96			
84 歳	29	64	93			
85 歳	30	41	71			
86 歳	31	53	84			
87 歳	15	54	69			
88 歳	18	35	53			
89 歳	16	32	48			
90 歳	13	33	46			
91 歳	8	28	36			
92 歳	6	19	25			
93 歳	7	20	27			
94 歳	2	7	9			
95 歳	0	6	6			
96 歳	2	5	7			
97 歳	2	11	13			
98 歳	1	5	6			
99 歳	0	5	5			
100 歳	0	6	6			
101 歳	0	0	0			
102 歳	0	1	1			
103 歳	1	0	1			
104 歳	1	0	1			
105 歳	0	2	2			
**合計**	6,469	7,459	13,928			

# 校 区 別 年 齢 別 人 口 統 計 表

11 北川副小学校

平成25 . 2 . 末現在 21 ページ

年 齢	男	女	人 口	年 齢	男	女	人 口
0 歳	63	51	114	36 歳	89	88	177
1 歳	56	68	124	37 歳	87	71	158
2 歳	53	53	106	38 歳	105	82	187
3 歳	55	45	100	39 歳	79	82	161
4 歳	46	63	109	40 歳	74	73	147
5 歳	55	45	100	41 歳	95	98	193
6 歳	55	53	108	42 歳	80	74	154
7 歳	48	55	103	43 歳	74	91	165
8 歳	57	55	112	44 歳	91	70	161
9 歳	64	54	118	45 歳	64	87	151
10 歳	52	57	109	46 歳	70	77	147
11 歳	57	60	117	47 歳	71	92	163
12 歳	69	63	132	48 歳	75	80	155
13 歳	58	60	118	49 歳	59	78	137
14 歳	60	57	117	50 歳	66	65	131
15 歳	60	64	124	51 歳	58	65	123
16 歳	53	57	110	52 歳	66	82	148
17 歳	74	70	144	53 歳	62	85	147
18 歳	65	63	128	54 歳	65	74	139
19 歳	44	65	109	55 歳	60	65	125
20 歳	51	47	98	56 歳	47	73	120
21 歳	53	59	112	57 歳	78	57	135
22 歳	56	51	107	58 歳	82	80	162
23 歳	45	74	119	59 歳	66	93	159
24 歳	58	59	117	60 歳	81	97	178
25 歳	56	72	128	61 歳	77	92	169
26 歳	63	73	136	62 歳	81	103	184
27 歳	54	60	114	63 歳	100	120	220
28 歳	61	62	123	64 歳	93	116	209
29 歳	71	75	146	65 歳	110	102	212
30 歳	68	87	155	66 歳	86	92	178
31 歳	75	70	145	67 歳	51	64	115
32 歳	68	75	143	68 歳	72	87	159
33 歳	101	69	170	69 歳	85	91	176
34 歳	69	93	162	70 歳	68	91	159
35 歳	62	70	132	71 歳	60	90	150

# 校 区 別 年 齢 別 人 口 統 計 表

11 北川副小学校

平成25 . 2 . 末現在 22 ページ

年 齢	男	女	人 口			
72 歳	69	90	159			
73 歳	66	79	145			
74 歳	62	68	130			
75 歳	73	92	165			
76 歳	67	84	151			
77 歳	58	75	133			
78 歳	58	66	124			
79 歳	38	69	107			
80 歳	64	74	138			
81 歳	42	68	110			
82 歳	39	67	106			
83 歳	36	72	108			
84 歳	29	51	80			
85 歳	24	57	81			
86 歳	22	38	60			
87 歳	20	42	62			
88 歳	16	36	52			
89 歳	19	36	55			
90 歳	11	26	37			
91 歳	8	23	31			
92 歳	4	20	24			
93 歳	6	21	27			
94 歳	0	8	8			
95 歳	2	6	8			
96 歳	2	11	13			
97 歳	2	12	14			
98 歳	0	5	5			
99 歳	1	4	5			
100 歳	0	1	1			
101 歳	1	3	4			
102 歳	0	2	2			
103 歳	0	0	0			
104 歳	0	0	0			
105 歳	0	1	1			
**合計**	5,721	6,588	12,309			

# 校 区 別 年 齢 別 人 口 統 計 表

12 本庄小学校

平成25 . 2 . 末現在 23 ページ

年 齢	男	女	人 口	年 齢	男	女	人 口
0 歳	55	43	98	36 歳	60	71	131
1 歳	51	47	98	37 歳	81	74	155
2 歳	42	44	86	38 歳	82	87	169
3 歳	60	53	113	39 歳	73	81	154
4 歳	55	46	101	40 歳	85	85	170
5 歳	40	52	92	41 歳	74	84	158
6 歳	62	51	113	42 歳	85	74	159
7 歳	56	49	105	43 歳	81	73	154
8 歳	48	54	102	44 歳	96	84	180
9 歳	55	44	99	45 歳	83	67	150
10 歳	55	69	124	46 歳	61	59	120
11 歳	77	51	128	47 歳	67	82	149
12 歳	49	57	106	48 歳	66	83	149
13 歳	73	69	142	49 歳	60	63	123
14 歳	56	59	115	50 歳	74	77	151
15 歳	66	61	127	51 歳	55	69	124
16 歳	61	65	126	52 歳	68	77	145
17 歳	63	49	112	53 歳	86	62	148
18 歳	77	48	125	54 歳	73	70	143
19 歳	118	104	222	55 歳	71	71	142
20 歳	170	100	270	56 歳	66	78	144
21 歳	142	99	241	57 歳	77	72	149
22 歳	125	93	218	58 歳	69	76	145
23 歳	124	76	200	59 歳	90	70	160
24 歳	111	56	167	60 歳	73	75	148
25 歳	68	81	149	61 歳	72	99	171
26 歳	66	74	140	62 歳	68	82	150
27 歳	60	71	131	63 歳	92	73	165
28 歳	73	85	158	64 歳	80	79	159
29 歳	67	64	131	65 歳	69	99	168
30 歳	93	80	173	66 歳	49	63	112
31 歳	67	71	138	67 歳	51	49	100
32 歳	67	69	136	68 歳	61	59	120
33 歳	73	78	151	69 歳	54	67	121
34 歳	77	78	155	70 歳	56	65	121
35 歳	74	78	152	71 歳	46	64	110

# 校 区 別 年 齢 別 人 口 統 計 表

12 本庄小学校

平成25 . 2 . 末現在 24 ページ

年 齢	男	女	人 口			
72 歳	53	80	133			
73 歳	53	80	133			
74 歳	39	55	94			
75 歳	50	70	120			
76 歳	37	67	104			
77 歳	52	62	114			
78 歳	47	68	115			
79 歳	40	68	108			
80 歳	34	72	106			
81 歳	43	73	116			
82 歳	37	51	88			
83 歳	36	48	84			
84 歳	39	53	92			
85 歳	30	40	70			
86 歳	15	49	64			
87 歳	21	34	55			
88 歳	17	33	50			
89 歳	14	30	44			
90 歳	9	26	35			
91 歳	5	16	21			
92 歳	3	14	17			
93 歳	3	12	15			
94 歳	1	6	7			
95 歳	1	7	8			
96 歳	2	6	8			
97 歳	0	4	4			
98 歳	0	2	2			
99 歳	1	3	4			
100 歳	0	1	1			
101 歳	0	2	2			
102 歳	0	1	1			
**合計**	5,912	6,164	12,076			

校 区 別 年 齢 別 人 口 統 計 表

13 鍋島小学校

平成25 . 2 . 未現在 25 ページ

年 齢	男	女	人 口	年 齢	男	女	人 口
0 歳	100	80	180	36 歳	92	102	194
1 歳	98	87	185	37 歳	108	107	215
2 歳	75	80	155	38 歳	104	99	203
3 歳	101	86	187	39 歳	102	121	223
4 歳	88	93	181	40 歳	90	107	197
5 歳	78	89	167	41 歳	98	106	204
6 歳	86	55	141	42 歳	90	103	193
7 歳	77	67	144	43 歳	88	115	203
8 歳	75	70	145	44 歳	101	114	215
9 歳	70	81	151	45 歳	83	96	179
10 歳	70	68	138	46 歳	69	80	149
11 歳	86	73	159	47 歳	75	88	163
12 歳	74	93	167	48 歳	90	109	199
13 歳	85	74	159	49 歳	90	101	191
14 歳	94	87	181	50 歳	70	98	168
15 歳	74	74	148	51 歳	81	101	182
16 歳	81	84	165	52 歳	82	84	166
17 歳	87	76	163	53 歳	71	85	156
18 歳	83	100	183	54 歳	91	93	184
19 歳	86	93	179	55 歳	84	72	156
20 歳	83	86	169	56 歳	70	89	159
21 歳	101	97	198	57 歳	92	98	190
22 歳	77	83	160	58 歳	75	84	159
23 歳	80	113	193	59 歳	90	95	185
24 歳	89	116	205	60 歳	77	82	159
25 歳	97	102	199	61 歳	79	76	155
26 歳	86	93	179	62 歳	84	70	154
27 歳	95	110	205	63 歳	91	82	173
28 歳	96	123	219	64 歳	62	68	130
29 歳	81	107	188	65 歳	71	60	131
30 歳	87	89	176	66 歳	45	43	88
31 歳	105	112	217	67 歳	50	48	98
32 歳	104	84	188	68 歳	29	42	71
33 歳	89	103	192	69 歳	36	33	69
34 歳	97	106	203	70 歳	39	34	73
35 歳	97	124	221	71 歳	38	60	98

# 校 区 別 年 齢 別 人 口 統 計 表

13 鍋島小学校

平成25 . 2 . 末現在 26 ページ

年 齢	男	女	人 口			
72 歳	34	34	68			
73 歳	29	28	57			
74 歳	23	35	58			
75 歳	23	44	67			
76 歳	29	36	65			
77 歳	27	32	59			
78 歳	30	47	77			
79 歳	22	42	64			
80 歳	32	44	76			
81 歳	26	40	66			
82 歳	20	31	51			
83 歳	17	38	55			
84 歳	23	28	51			
85 歳	18	27	45			
86 歳	17	30	47			
87 歳	12	24	36			
88 歳	6	14	20			
89 歳	9	24	33			
90 歳	4	11	15			
91 歳	3	12	15			
92 歳	6	14	20			
93 歳	2	6	8			
94 歳	1	4	5			
95 歳	0	7	7			
96 歳	1	5	6			
97 歳	1	3	4			
98 歳	1	3	4			
99 歳	0	0	0			
100 歳	0	0	0			
101 歳	0	1	1			
102 歳	1	1	2			
**合計**	6,336	6,968	13,304			

# 校 区 別 年 齢 別 人 口 統 計 表

平成25 . 2 . 末現在 27 ページ

14 金立小学校

年 齢	男	女	人 口	年 齢	男	女	人 口
0 歳	11	15	26	36 歳	29	29	58
1 歳	22	18	40	37 歳	38	24	62
2 歳	20	15	35	38 歳	25	22	47
3 歳	14	16	30	39 歳	27	32	59
4 歳	19	19	38	40 歳	28	25	53
5 歳	23	21	44	41 歳	23	27	50
6 歳	25	8	33	42 歳	31	19	50
7 歳	20	19	39	43 歳	33	17	50
8 歳	24	16	40	44 歳	23	20	43
9 歳	18	17	35	45 歳	24	21	45
10 歳	20	25	45	46 歳	14	16	30
11 歳	26	17	43	47 歳	21	30	51
12 歳	20	20	40	48 歳	26	34	60
13 歳	25	17	42	49 歳	21	35	56
14 歳	22	14	36	50 歳	32	27	59
15 歳	31	33	64	51 歳	27	25	52
16 歳	63	19	82	52 歳	22	31	53
17 歳	101	20	121	53 歳	24	22	46
18 歳	85	22	107	54 歳	30	34	64
19 歳	19	20	39	55 歳	29	26	55
20 歳	29	29	58	56 歳	33	41	74
21 歳	24	30	54	57 歳	30	27	57
22 歳	37	29	66	58 歳	36	35	71
23 歳	22	18	40	59 歳	25	33	58
24 歳	20	17	37	60 歳	46	37	83
25 歳	18	17	35	61 歳	31	43	74
26 歳	27	34	61	62 歳	29	31	60
27 歳	24	21	45	63 歳	41	38	79
28 歳	27	16	43	64 歳	47	48	95
29 歳	30	30	60	65 歳	38	41	79
30 歳	18	18	36	66 歳	27	35	62
31 歳	24	19	43	67 歳	23	19	42
32 歳	22	24	46	68 歳	33	31	64
33 歳	30	20	50	69 歳	28	34	62
34 歳	17	22	39	70 歳	27	37	64
35 歳	26	29	55	71 歳	35	25	60

# 校 区 別 年 齢 別 人 口 統 計 表

14 | 金立小学校

平成25 . 2 . 末現在 28 ページ

年 齢	男	女	人 口			
72 歳	26	41	67			
73 歳	25	24	49			
74 歳	32	27	59			
75 歳	32	33	65			
76 歳	19	32	51			
77 歳	13	37	50			
78 歳	26	33	59			
79 歳	24	27	51			
80 歳	21	46	67			
81 歳	10	34	44			
82 歳	16	28	44			
83 歳	8	26	34			
84 歳	14	24	38			
85 歳	13	30	43			
86 歳	12	27	39			
87 歳	7	28	35			
88 歳	7	17	24			
89 歳	10	15	25			
90 歳	4	11	15			
91 歳	2	11	13			
92 歳	3	13	16			
93 歳	1	3	4			
94 歳	1	6	7			
95 歳	0	2	2			
96 歳	1	5	6			
97 歳	1	1	2			
98 歳	0	0	0			
99 歳	0	2	2			
100 歳	0	1	1			
101 歳	0	1	1			
***合計***	2,387	2,400	4,787			

# 校 区 別 年 齢 別 人 口 統 計 表

15 久保泉小学校

平成25. 2. 末現在 29 ページ

年 齢	男	女	人 口	年 齢	男	女	人 口
0 歳	9	8	17	36 歳	22	17	39
1 歳	17	13	30	37 歳	24	19	43
2 歳	13	9	22	38 歳	27	25	52
3 歳	16	12	28	39 歳	22	24	46
4 歳	16	13	29	40 歳	15	24	39
5 歳	11	11	22	41 歳	17	15	32
6 歳	19	10	29	42 歳	23	26	49
7 歳	10	16	26	43 歳	20	18	38
8 歳	16	15	31	44 歳	25	24	49
9 歳	16	12	28	45 歳	30	16	46
10 歳	10	17	27	46 歳	24	17	41
11 歳	15	17	32	47 歳	20	16	36
12 歳	14	13	27	48 歳	21	16	37
13 歳	23	11	34	49 歳	20	24	44
14 歳	22	19	41	50 歳	21	22	43
15 歳	13	17	30	51 歳	15	25	40
16 歳	15	22	37	52 歳	23	22	45
17 歳	15	21	36	53 歳	23	14	37
18 歳	21	17	38	54 歳	20	29	49
19 歳	11	9	20	55 歳	26	36	62
20 歳	22	19	41	56 歳	25	25	50
21 歳	9	16	25	57 歳	24	27	51
22 歳	17	24	41	58 歳	31	25	56
23 歳	18	19	37	59 歳	38	29	67
24 歳	19	14	33	60 歳	27	32	59
25 歳	21	22	43	61 歳	44	34	78
26 歳	28	22	50	62 歳	40	41	81
27 歳	18	26	44	63 歳	44	41	85
28 歳	19	14	33	64 歳	46	30	76
29 歳	19	19	38	65 歳	39	34	73
30 歳	21	26	47	66 歳	21	23	44
31 歳	22	17	39	67 歳	21	25	46
32 歳	10	19	29	68 歳	27	33	60
33 歳	19	18	37	69 歳	15	33	48
34 歳	25	22	47	70 歳	27	40	67
35 歳	23	21	44	71 歳	17	36	53

# 校 区 別 年 齢 別 人 口 統 計 表

15 久保泉小学校

平成25 . 2 . 末現在 30 ページ

年 齢	男	女	人 口			
72 歳	15	25	40			
73 歳	34	23	57			
74 歳	24	20	44			
75 歳	30	26	56			
76 歳	22	23	45			
77 歳	24	22	46			
78 歳	19	27	46			
79 歳	15	31	46			
80 歳	15	26	41			
81 歳	22	32	54			
82 歳	17	24	41			
83 歳	11	23	34			
84 歳	13	16	29			
85 歳	10	17	27			
86 歳	11	21	32			
87 歳	7	27	34			
88 歳	8	21	29			
89 歳	4	22	26			
90 歳	4	10	14			
91 歳	7	16	23			
92 歳	3	11	14			
93 歳	1	8	9			
94 歳	2	11	13			
95 歳	0	8	8			
96 歳	3	8	11			
97 歳	0	2	2			
98 歳	0	2	2			
99 歳	0	2	2			
100 歳	0	1	1			
**合計**	1,857	2,042	3,899			

# 校 区 別 年 齢 別 人 口 統 計 表

16 芙蓉小学校

平成25 . 2 . 末現在 31 ページ

年 齢	男	女	人 口	年 齢	男	女	人 口
0 歳	3	3	6	36 歳	9	11	20
1 歳	5	7	12	37 歳	8	12	20
2 歳	3	6	9	38 歳	6	13	19
3 歳	9	3	12	39 歳	4	8	12
4 歳	5	8	13	40 歳	16	8	24
5 歳	4	3	7	41 歳	11	5	16
6 歳	7	9	16	42 歳	13	6	19
7 歳	7	5	12	43 歳	8	11	19
8 歳	10	4	14	44 歳	14	13	27
9 歳	5	8	13	45 歳	5	7	12
10 歳	4	13	17	46 歳	8	7	15
11 歳	7	8	15	47 歳	11	13	24
12 歳	13	7	20	48 歳	11	14	25
13 歳	8	4	12	49 歳	7	9	16
14 歳	10	11	21	50 歳	12	13	25
15 歳	12	13	25	51 歳	11	8	19
16 歳	7	9	16	52 歳	4	16	20
17 歳	7	14	21	53 歳	10	11	21
18 歳	7	11	18	54 歳	13	24	37
19 歳	6	13	19	55 歳	13	10	23
20 歳	8	12	20	56 歳	14	6	20
21 歳	7	12	19	57 歳	8	9	17
22 歳	8	7	15	58 歳	17	19	36
23 歳	8	14	22	59 歳	15	21	36
24 歳	10	5	15	60 歳	17	12	29
25 歳	7	5	12	61 歳	13	15	28
26 歳	8	7	15	62 歳	14	19	33
27 歳	8	7	15	63 歳	11	18	29
28 歳	12	10	22	64 歳	18	16	34
29 歳	8	14	22	65 歳	15	10	25
30 歳	5	11	16	66 歳	16	19	35
31 歳	8	7	15	67 歳	9	5	14
32 歳	14	6	20	68 歳	12	16	28
33 歳	10	8	18	69 歳	7	11	18
34 歳	8	7	15	70 歳	7	8	15
35 歳	13	9	22	71 歳	10	12	22

# 校 区 別 年 齢 別 人 口 統 計 表

16 芙蓉小学校

平成25 . 2 . 末現在 32 ページ

年 齢	男	女	人 口			
72 歳	9	13	22			
73 歳	7	11	18			
74 歳	6	5	11			
75 歳	10	13	23			
76 歳	6	15	21			
77 歳	7	13	20			
78 歳	9	17	26			
79 歳	9	16	25			
80 歳	13	23	36			
81 歳	8	9	17			
82 歳	7	10	17			
83 歳	4	9	13			
84 歳	3	16	19			
85 歳	4	8	12			
86 歳	5	6	11			
87 歳	5	11	16			
88 歳	5	3	8			
89 歳	1	3	4			
90 歳	0	5	5			
91 歳	4	2	6			
92 歳	1	6	7			
93 歳	2	4	6			
94 歳	0	3	3			
95 歳	0	3	3			
96 歳	1	0	1			
97 歳	1	2	3			
98 歳	0	0	0			
99 歳	0	0	0			
100 歳	0	0	0			
101 歳	0	0	0			
102 歳	0	0	0			
103 歳	0	1	1			
<b>**合計**</b>	805	962	1,767			

# 校 区 別 年 齢 別 人 口 統 計 表

17 新栄小学校

平成25 . 2 . 未現在 33 ページ

年 齢	男	女	人 口	年 齢	男	女	人 口
0 歳	36	31	67	36 歳	42	42	84
1 歳	32	45	77	37 歳	55	54	109
2 歳	34	35	69	38 歳	45	47	92
3 歳	38	33	71	39 歳	44	56	100
4 歳	36	37	73	40 歳	40	67	107
5 歳	29	33	62	41 歳	53	47	100
6 歳	34	34	68	42 歳	47	44	91
7 歳	33	28	61	43 歳	49	59	108
8 歳	26	25	51	44 歳	40	44	84
9 歳	48	40	88	45 歳	46	58	104
10 歳	46	38	84	46 歳	39	48	87
11 歳	31	39	70	47 歳	51	37	88
12 歳	45	42	87	48 歳	37	54	91
13 歳	50	38	88	49 歳	61	66	127
14 歳	45	29	74	50 歳	33	59	92
15 歳	33	56	89	51 歳	47	56	103
16 歳	39	32	71	52 歳	53	58	111
17 歳	34	44	78	53 歳	47	57	104
18 歳	38	41	79	54 歳	54	64	118
19 歳	38	38	76	55 歳	44	54	98
20 歳	43	39	82	56 歳	52	69	121
21 歳	55	35	90	57 歳	44	65	109
22 歳	48	36	84	58 歳	55	62	117
23 歳	44	34	78	59 歳	55	58	113
24 歳	31	45	76	60 歳	67	61	128
25 歳	52	41	93	61 歳	70	60	130
26 歳	30	47	77	62 歳	58	68	126
27 歳	46	41	87	63 歳	71	73	144
28 歳	51	59	110	64 歳	59	65	124
29 歳	37	44	81	65 歳	60	71	131
30 歳	41	52	93	66 歳	37	43	80
31 歳	45	41	86	67 歳	36	28	64
32 歳	47	48	95	68 歳	33	33	66
33 歳	58	52	110	69 歳	33	39	72
34 歳	59	47	106	70 歳	26	48	74
35 歳	42	48	90	71 歳	41	53	94

# 校 区 別 年 齢 別 人 口 統 計 表

17 新栄小学校

平成25 . 2 . 末現在 34 ページ

年 齢	男	女	人 口		
72 歳	28	31	59		
73 歳	21	38	59		
74 歳	23	50	73		
75 歳	27	40	67		
76 歳	17	33	50		
77 歳	44	42	86		
78 歳	24	40	64		
79 歳	28	36	64		
80 歳	21	40	61		
81 歳	18	23	41		
82 歳	10	21	31		
83 歳	16	35	51		
84 歳	23	26	49		
85 歳	4	20	24		
86 歳	12	20	32		
87 歳	21	17	38		
88 歳	10	19	29		
89 歳	6	8	14		
90 歳	2	9	11		
91 歳	8	7	15		
92 歳	3	5	8		
93 歳	1	6	7		
94 歳	2	8	10		
95 歳	0	2	2		
96 歳	0	1	1		
97 歳	0	5	5		
98 歳	0	1	1		
99 歳	0	1	1		
<b>**合計**</b>	3,567	3,998	7,565		

校 区 別 年 齢 別 人 口 統 計 表

18 若楠小学校

平成25 . 2 . 末現在 35 ページ

年 齢	男	女	人 口	年 齢	男	女	人 口
0 歳	29	31	60	36 歳	62	60	122
1 歳	40	28	68	37 歳	56	64	120
2 歳	37	36	73	38 歳	59	63	122
3 歳	39	37	76	39 歳	58	80	138
4 歳	45	32	77	40 歳	55	77	132
5 歳	38	33	71	41 歳	65	59	124
6 歳	38	41	79	42 歳	48	69	117
7 歳	42	47	89	43 歳	63	58	121
8 歳	37	38	75	44 歳	55	59	114
9 歳	38	35	73	45 歳	64	88	152
10 歳	36	51	87	46 歳	50	46	96
11 歳	41	49	90	47 歳	61	72	133
12 歳	55	48	103	48 歳	46	58	104
13 歳	39	42	81	49 歳	61	64	125
14 歳	44	45	89	50 歳	57	51	108
15 歳	48	45	93	51 歳	57	57	114
16 歳	44	56	100	52 歳	46	65	111
17 歳	43	47	90	53 歳	44	43	87
18 歳	35	43	78	54 歳	45	47	92
19 歳	47	58	105	55 歳	40	44	84
20 歳	60	36	96	56 歳	60	65	125
21 歳	49	45	94	57 歳	47	45	92
22 歳	37	48	85	58 歳	46	47	93
23 歳	38	52	90	59 歳	61	56	117
24 歳	31	41	72	60 歳	54	53	107
25 歳	48	33	81	61 歳	57	69	126
26 歳	55	51	106	62 歳	68	70	138
27 歳	40	45	85	63 歳	52	72	124
28 歳	42	43	85	64 歳	57	80	137
29 歳	46	40	86	65 歳	60	77	137
30 歳	38	39	77	66 歳	37	50	87
31 歳	42	43	85	67 歳	43	47	90
32 歳	48	46	94	68 歳	48	48	96
33 歳	35	45	80	69 歳	44	62	106
34 歳	45	42	87	70 歳	39	66	105
35 歳	54	56	110	71 歳	42	61	103

# 校 区 別 年 齢 別 人 口 統 計 表

18 若楠小学校

平成25 . 2 . 末現在 36 ページ

年 齢	男	女	人 口			
72 歳	40	53	93			
73 歳	32	39	71			
74 歳	25	43	68			
75 歳	37	45	82			
76 歳	29	50	79			
77 歳	25	48	73			
78 歳	38	41	79			
79 歳	23	51	74			
80 歳	29	37	66			
81 歳	25	29	54			
82 歳	27	49	76			
83 歳	25	23	48			
84 歳	19	26	45			
85 歳	11	23	34			
86 歳	12	27	39			
87 歳	8	28	36			
88 歳	5	16	21			
89 歳	6	9	15			
90 歳	2	16	18			
91 歳	2	10	12			
92 歳	1	12	13			
93 歳	2	9	11			
94 歳	0	3	3			
95 歳	1	4	5			
96 歳	0	4	4			
97 歳	1	5	6			
98 歳	0	2	2			
99 歳	0	2	2			
100 歳	0	1	1			
101 歳	0	2	2			
102 歳	0	1	1			
103 歳	0	0	0			
104 歳	0	1	1			
**合計**	3,855	4,448	8,303			

# 校 区 別 年 齢 別 人 口 統 計 表

19 開成小学校

平成25 . 2 . 末現在 37 ページ

年 齢	男	女	人 口	年 齢	男	女	人 口
0 歳	54	32	86	36 歳	53	82	135
1 歳	47	33	80	37 歳	62	86	148
2 歳	51	53	104	38 歳	74	72	146
3 歳	50	50	100	39 歳	58	73	131
4 歳	48	46	94	40 歳	60	77	137
5 歳	45	43	88	41 歳	76	88	164
6 歳	51	48	99	42 歳	50	54	104
7 歳	42	57	99	43 歳	53	74	127
8 歳	50	55	105	44 歳	58	67	125
9 歳	61	40	101	45 歳	61	75	136
10 歳	58	48	106	46 歳	56	62	118
11 歳	52	59	111	47 歳	53	69	122
12 歳	62	63	125	48 歳	51	56	107
13 歳	56	48	104	49 歳	60	66	126
14 歳	56	56	112	50 歳	56	62	118
15 歳	61	52	113	51 歳	56	61	117
16 歳	61	58	119	52 歳	53	50	103
17 歳	49	60	109	53 歳	57	69	126
18 歳	70	59	129	54 歳	54	81	135
19 歳	51	51	102	55 歳	47	52	99
20 歳	43	58	101	56 歳	55	69	124
21 歳	47	41	88	57 歳	71	66	137
22 歳	49	47	96	58 歳	58	71	129
23 歳	43	54	97	59 歳	61	81	142
24 歳	32	48	80	60 歳	69	74	143
25 歳	51	43	94	61 歳	73	87	160
26 歳	47	44	91	62 歳	80	103	183
27 歳	52	50	102	63 歳	77	120	197
28 歳	49	46	95	64 歳	94	101	195
29 歳	63	53	116	65 歳	60	96	156
30 歳	61	70	131	66 歳	63	76	139
31 歳	58	54	112	67 歳	67	50	117
32 歳	61	67	128	68 歳	55	72	127
33 歳	66	59	125	69 歳	51	61	112
34 歳	71	53	124	70 歳	57	69	126
35 歳	67	70	137	71 歳	52	71	123

# 校 区 別 年 齢 別 人 口 統 計 表

19 開成小学校

平成25 . 2 . 末現在 38 ページ

年 齢	男	女	人 口		
72 歳	41	65	106		
73 歳	53	56	109		
74 歳	49	48	97		
75 歳	32	58	90		
76 歳	39	49	88		
77 歳	45	50	95		
78 歳	32	44	76		
79 歳	35	38	73		
80 歳	32	48	80		
81 歳	21	44	65		
82 歳	22	35	57		
83 歳	20	39	59		
84 歳	14	40	54		
85 歳	24	21	45		
86 歳	10	30	40		
87 歳	12	32	44		
88 歳	10	13	23		
89 歳	6	20	26		
90 歳	6	6	12		
91 歳	4	16	20		
92 歳	4	6	10		
93 歳	2	6	8		
94 歳	1	9	10		
95 歳	3	5	8		
96 歳	0	10	10		
97 歳	0	3	3		
98 歳	1	3	4		
99 歳	0	0	0		
100 歳	1	3	4		
101 歳	0	1	1		
<b>**合計**</b>	<b>4,645</b>	<b>5,309</b>	<b>9,954</b>		

# 校 区 別 年 齢 別 人 口 統 計 表

20 諸富北小学校

平成25 . 2 . 末現在 39 ページ

年 齢	男	女	人 口	年 齢	男	女	人 口
0 歳	25	16	41	36 歳	35	29	64
1 歳	28	24	52	37 歳	32	39	71
2 歳	22	24	46	38 歳	37	46	83
3 歳	12	24	36	39 歳	28	33	61
4 歳	17	21	38	40 歳	34	32	66
5 歳	24	28	52	41 歳	36	33	69
6 歳	30	19	49	42 歳	38	39	77
7 歳	29	23	52	43 歳	41	42	83
8 歳	26	16	42	44 歳	36	37	73
9 歳	32	29	61	45 歳	50	32	82
10 歳	22	30	52	46 歳	36	49	85
11 歳	28	28	56	47 歳	40	36	76
12 歳	26	17	43	48 歳	28	30	58
13 歳	33	30	63	49 歳	33	34	67
14 歳	33	25	58	50 歳	36	25	61
15 歳	25	35	60	51 歳	28	37	65
16 歳	44	29	73	52 歳	24	48	72
17 歳	30	30	60	53 歳	31	38	69
18 歳	22	25	47	54 歳	44	44	88
19 歳	25	27	52	55 歳	19	40	59
20 歳	31	31	62	56 歳	38	30	68
21 歳	24	30	54	57 歳	55	37	92
22 歳	25	26	51	58 歳	43	54	97
23 歳	29	23	52	59 歳	42	49	91
24 歳	26	22	48	60 歳	43	41	84
25 歳	26	30	56	61 歳	38	37	75
26 歳	30	38	68	62 歳	47	46	93
27 歳	37	32	69	63 歳	62	60	122
28 歳	36	37	73	64 歳	48	40	88
29 歳	24	32	56	65 歳	41	45	86
30 歳	25	37	62	66 歳	42	63	105
31 歳	29	40	69	67 歳	21	34	55
32 歳	31	32	63	68 歳	26	43	69
33 歳	32	24	56	69 歳	42	37	79
34 歳	39	29	68	70 歳	37	52	89
35 歳	34	27	61	71 歳	43	60	103

# 校 区 別 年 齢 別 人 口 統 計 表

20 諸富北小学校

平成25 . 2 . 末現在 40 ページ

年 齢	男	女	人 口			
72 歳	43	52	95			
73 歳	45	35	80			
74 歳	40	40	80			
75 歳	43	38	81			
76 歳	28	42	70			
77 歳	31	39	70			
78 歳	25	48	73			
79 歳	25	31	56			
80 歳	29	26	55			
81 歳	32	40	72			
82 歳	24	36	60			
83 歳	16	28	44			
84 歳	16	33	49			
85 歳	13	24	37			
86 歳	9	15	24			
87 歳	8	25	33			
88 歳	11	22	33			
89 歳	7	29	36			
90 歳	4	14	18			
91 歳	3	12	15			
92 歳	3	14	17			
93 歳	3	8	11			
94 歳	2	7	9			
95 歳	2	0	2			
96 歳	2	6	8			
97 歳	1	6	7			
98 歳	0	5	5			
99 歳	0	0	0			
100 歳	0	2	2			
101 歳	0	1	1			
102 歳	0	1	1			
103 歳	0	0	0			
104 歳	0	0	0			
105 歳	0	2	2			
<b>**合計**</b>	2,830	3,142	5,972			

# 校 区 別 年 齢 別 人 口 統 計 表

21 諸富南小学校

平成25 . 2 . 末現在 41 ページ

年 齢	男	女	人 口	年 齢	男	女	人 口
0 歳	19	17	36	36 歳	29	26	55
1 歳	12	16	28	37 歳	33	30	63
2 歳	22	17	39	38 歳	29	41	70
3 歳	19	23	42	39 歳	34	34	68
4 歳	29	25	54	40 歳	33	25	58
5 歳	25	24	49	41 歳	31	37	68
6 歳	27	18	45	42 歳	42	32	74
7 歳	19	22	41	43 歳	25	40	65
8 歳	24	22	46	44 歳	31	45	76
9 歳	26	20	46	45 歳	36	45	81
10 歳	26	24	50	46 歳	30	31	61
11 歳	29	16	45	47 歳	36	28	64
12 歳	31	24	55	48 歳	31	30	61
13 歳	24	32	56	49 歳	39	39	78
14 歳	26	29	55	50 歳	25	32	57
15 歳	28	32	60	51 歳	25	38	63
16 歳	34	34	68	52 歳	37	23	60
17 歳	29	27	56	53 歳	25	31	56
18 歳	36	35	71	54 歳	45	30	75
19 歳	22	20	42	55 歳	23	35	58
20 歳	34	16	50	56 歳	37	30	67
21 歳	25	29	54	57 歳	40	36	76
22 歳	22	24	46	58 歳	31	32	63
23 歳	20	27	47	59 歳	31	37	68
24 歳	18	23	41	60 歳	47	35	82
25 歳	33	20	53	61 歳	46	42	88
26 歳	28	30	58	62 歳	50	41	91
27 歳	17	24	41	63 歳	38	46	84
28 歳	23	31	54	64 歳	37	47	84
29 歳	21	14	35	65 歳	41	53	94
30 歳	35	23	58	66 歳	30	41	71
31 歳	29	43	72	67 歳	21	27	48
32 歳	24	23	47	68 歳	27	41	68
33 歳	30	30	60	69 歳	32	48	80
34 歳	21	22	43	70 歳	42	38	80
35 歳	23	23	46	71 歳	35	40	75

# 校 区 別 年 齢 別 人 口 統 計 表

21 諸富南小学校

平成25 . 2 . 末現在 42 ページ

年 齢	男	女	人 口	年 齢	男	女	人 口
72 歳	38	36	74	**合計**	2,511	2,739	5,250
73 歳	34	43	77				
74 歳	26	32	58				
75 歳	40	34	74				
76 歳	26	30	56				
77 歳	27	25	52				
78 歳	25	31	56				
79 歳	12	30	42				
80 歳	25	40	65				
81 歳	22	32	54				
82 歳	21	33	54				
83 歳	16	27	43				
84 歳	8	23	31				
85 歳	13	19	32				
86 歳	9	15	24				
87 歳	9	14	23				
88 歳	4	22	26				
89 歳	4	13	17				
90 歳	7	7	14				
91 歳	2	10	12				
92 歳	1	10	11				
93 歳	1	6	7				
94 歳	2	8	10				
95 歳	2	3	5				
96 歳	1	4	5				
97 歳	2	1	3				
98 歳	0	2	2				
99 歳	0	1	1				
100 歳	0	0	0				
101 歳	0	2	2				
102 歳	0	0	0				
103 歳	0	0	0				
104 歳	0	0	0				
105 歳	0	0	0				
106 歳	0	1	1				

# 校 区 別 年 齢 別 人 口 統 計 表

22 春日小学校

平成25 . 2 . 末現在 43 ページ

年 齢	男	女	人 口	年 齢	男	女	人 口
0 歳	60	59	119	36 歳	59	62	121
1 歳	45	42	87	37 歳	59	73	132
2 歳	48	48	96	38 歳	56	65	121
3 歳	49	28	77	39 歳	78	68	146
4 歳	43	45	88	40 歳	59	73	132
5 歳	41	51	92	41 歳	60	71	131
6 歳	44	39	83	42 歳	55	46	101
7 歳	49	43	92	43 歳	47	53	100
8 歳	68	51	119	44 歳	52	59	111
9 歳	37	32	69	45 歳	48	45	93
10 歳	59	55	114	46 歳	45	41	86
11 歳	50	56	106	47 歳	40	43	83
12 歳	53	46	99	48 歳	49	55	104
13 歳	48	39	87	49 歳	36	45	81
14 歳	51	41	92	50 歳	42	52	94
15 歳	45	45	90	51 歳	45	41	86
16 歳	56	48	104	52 歳	42	51	93
17 歳	44	49	93	53 歳	36	49	85
18 歳	46	37	83	54 歳	45	51	96
19 歳	46	32	78	55 歳	42	45	87
20 歳	31	41	72	56 歳	50	71	121
21 歳	38	37	75	57 歳	61	67	128
22 歳	44	38	82	58 歳	44	70	114
23 歳	33	45	78	59 歳	51	58	109
24 歳	39	41	80	60 歳	46	76	122
25 歳	45	43	88	61 歳	63	65	128
26 歳	43	54	97	62 歳	66	79	145
27 歳	53	64	117	63 歳	62	72	134
28 歳	31	43	74	64 歳	67	70	137
29 歳	51	58	109	65 歳	72	73	145
30 歳	45	66	111	66 歳	45	49	94
31 歳	53	51	104	67 歳	35	28	63
32 歳	53	66	119	68 歳	37	49	86
33 歳	56	65	121	69 歳	41	51	92
34 歳	56	62	118	70 歳	47	48	95
35 歳	58	51	109	71 歳	51	52	103

# 校 区 別 年 齢 別 人 口 統 計 表

22 春日小学校

平成25. 2. 末現在 44 ページ

年 齢	男	女	人 口			
72 歳	31	50	81			
73 歳	39	38	77			
74 歳	33	42	75			
75 歳	36	34	70			
76 歳	28	27	55			
77 歳	24	42	66			
78 歳	28	41	69			
79 歳	22	35	57			
80 歳	12	44	56			
81 歳	18	33	51			
82 歳	18	26	44			
83 歳	11	28	39			
84 歳	17	35	52			
85 歳	11	31	42			
86 歳	12	21	33			
87 歳	9	28	37			
88 歳	5	12	17			
89 歳	4	21	25			
90 歳	1	14	15			
91 歳	4	18	22			
92 歳	2	7	9			
93 歳	2	7	9			
94 歳	2	2	4			
95 歳	2	6	8			
96 歳	1	1	2			
97 歳	0	3	3			
98 歳	0	3	3			
99 歳	0	1	1			
100 歳	0	3	3			
101 歳	0	0	0			
102 歳	0	0	0			
103 歳	0	0	0			
104 歳	0	2	2			
<b>**合計**</b>	3,916	4,432	8,348			

# 校 区 別 年 齢 別 人 口 統 計 表

23 川上小学校

平成25 . 2 . 末現在 45 ページ

年 齢	男	女	人 口	年 齢	男	女	人 口
0 歳	16	20	36	36 歳	33	41	74
1 歳	18	18	36	37 歳	42	35	77
2 歳	21	21	42	38 歳	40	27	67
3 歳	12	17	29	39 歳	34	35	69
4 歳	31	20	51	40 歳	34	32	66
5 歳	26	28	54	41 歳	37	37	74
6 歳	26	18	44	42 歳	38	33	71
7 歳	28	28	56	43 歳	30	32	62
8 歳	22	32	54	44 歳	29	39	68
9 歳	30	24	54	45 歳	33	37	70
10 歳	29	25	54	46 歳	24	26	50
11 歳	23	26	49	47 歳	28	33	61
12 歳	32	42	74	48 歳	31	40	71
13 歳	24	37	61	49 歳	43	34	77
14 歳	28	36	64	50 歳	38	37	75
15 歳	32	40	72	51 歳	43	53	96
16 歳	29	36	65	52 歳	43	51	94
17 歳	34	25	59	53 歳	46	44	90
18 歳	41	30	71	54 歳	57	54	111
19 歳	31	31	62	55 歳	53	44	97
20 歳	35	22	57	56 歳	48	51	99
21 歳	27	31	58	57 歳	35	57	92
22 歳	38	26	64	58 歳	45	41	86
23 歳	30	23	53	59 歳	50	49	99
24 歳	30	23	53	60 歳	50	34	84
25 歳	36	24	60	61 歳	47	46	93
26 歳	34	32	66	62 歳	49	48	97
27 歳	32	24	56	63 歳	47	50	97
28 歳	35	34	69	64 歳	51	57	108
29 歳	32	23	55	65 歳	55	56	111
30 歳	26	32	58	66 歳	43	45	88
31 歳	27	22	49	67 歳	17	34	51
32 歳	21	22	43	68 歳	40	35	75
33 歳	30	32	62	69 歳	36	37	73
34 歳	26	26	52	70 歳	27	36	63
35 歳	35	26	61	71 歳	37	54	91

# 校 区 別 年 齢 別 人 口 統 計 表

23 川上小学校

平成25 . 2 . 末現在 46 ページ

年 齢	男	女	人 口			
72 歳	41	39	80			
73 歳	31	40	71			
74 歳	23	40	63			
75 歳	27	36	63			
76 歳	27	35	62			
77 歳	25	32	57			
78 歳	33	46	79			
79 歳	23	36	59			
80 歳	16	42	58			
81 歳	27	36	63			
82 歳	22	30	52			
83 歳	30	28	58			
84 歳	14	38	52			
85 歳	16	32	48			
86 歳	14	34	48			
87 歳	13	23	36			
88 歳	10	30	40			
89 歳	12	18	30			
90 歳	10	24	34			
91 歳	6	17	23			
92 歳	3	15	18			
93 歳	2	7	9			
94 歳	0	11	11			
95 歳	3	3	6			
96 歳	1	7	8			
97 歳	2	8	10			
98 歳	1	2	3			
99 歳	1	2	3			
100 歳	0	1	1			
101 歳	1	3	4			
**合計**	2,894	3,185	6,079			

# 校 区 別 年 齢 別 人 口 統 計 表

24 松梅小学校

平成25 . 2 . 末現在 47 ページ

年 齢	男	女	人 口	年 齢	男	女	人 口
0 歳	5	1	6	36 歳	2	4	6
1 歳	5	3	8	37 歳	7	4	11
2 歳	7	2	9	38 歳	4	4	8
3 歳	1	5	6	39 歳	5	5	10
4 歳	5	3	8	40 歳	8	7	15
5 歳	2	3	5	41 歳	9	3	12
6 歳	7	1	8	42 歳	3	5	8
7 歳	4	5	9	43 歳	5	2	7
8 歳	3	2	5	44 歳	7	6	13
9 歳	5	3	8	45 歳	5	4	9
10 歳	4	2	6	46 歳	2	9	11
11 歳	2	4	6	47 歳	4	7	11
12 歳	4	2	6	48 歳	1	3	4
13 歳	4	2	6	49 歳	8	8	16
14 歳	4	2	6	50 歳	7	9	16
15 歳	6	4	10	51 歳	5	4	9
16 歳	4	9	13	52 歳	7	4	11
17 歳	1	4	5	53 歳	6	6	12
18 歳	4	5	9	54 歳	15	10	25
19 歳	6	5	11	55 歳	12	8	20
20 歳	7	6	13	56 歳	7	12	19
21 歳	5	5	10	57 歳	7	10	17
22 歳	5	2	7	58 歳	14	9	23
23 歳	7	3	10	59 歳	7	6	13
24 歳	6	6	12	60 歳	10	4	14
25 歳	4	2	6	61 歳	14	5	19
26 歳	4	5	9	62 歳	17	11	28
27 歳	3	4	7	63 歳	14	13	27
28 歳	1	2	3	64 歳	14	21	35
29 歳	6	4	10	65 歳	9	11	20
30 歳	6	7	13	66 歳	11	9	20
31 歳	7	9	16	67 歳	5	4	9
32 歳	5	6	11	68 歳	6	11	17
33 歳	7	5	12	69 歳	7	6	13
34 歳	4	3	7	70 歳	5	12	17
35 歳	8	7	15	71 歳	7	3	10

# 校 区 別 年 齢 別 人 口 統 計 表

24 松梅小学校

平成25. 2. 末現在 48 ページ

年 齢	男	女	人 口			
72 歳	8	10	18			
73 歳	5	4	9			
74 歳	6	8	14			
75 歳	6	6	12			
76 歳	5	3	8			
77 歳	4	4	8			
78 歳	6	8	14			
79 歳	3	4	7			
80 歳	4	8	12			
81 歳	7	7	14			
82 歳	8	10	18			
83 歳	2	9	11			
84 歳	4	5	9			
85 歳	3	3	6			
86 歳	2	5	7			
87 歳	5	6	11			
88 歳	1	9	10			
89 歳	1	3	4			
90 歳	3	6	9			
91 歳	4	4	8			
92 歳	0	1	1			
93 歳	1	3	4			
94 歳	1	2	3			
95 歳	0	5	5			
96 歳	0	1	1			
97 歳	0	0	0			
98 歳	0	0	0			
99 歳	0	1	1			
100 歳	0	0	0			
101 歳	0	1	1			
**合計**	533	538	1,071			

# 校 区 別 年 齢 別 人 口 統 計 表

25

春日北小学校

平成25 . 2 . 末現在 49 ページ

年 齢		男	女	人 口	年 齢		男	女	人 口
0	歳	37	34	71	36	歳	57	44	101
1	歳	36	28	64	37	歳	57	40	97
2	歳	45	35	80	38	歳	42	60	102
3	歳	30	29	59	39	歳	63	48	111
4	歳	42	45	87	40	歳	56	51	107
5	歳	31	27	58	41	歳	54	43	97
6	歳	44	44	88	42	歳	55	43	98
7	歳	42	34	76	43	歳	43	47	90
8	歳	28	34	62	44	歳	42	40	82
9	歳	34	36	70	45	歳	41	40	81
10	歳	40	29	69	46	歳	37	33	70
11	歳	33	41	74	47	歳	36	50	86
12	歳	46	33	79	48	歳	39	50	89
13	歳	35	41	76	49	歳	30	45	75
14	歳	33	30	63	50	歳	40	45	85
15	歳	36	25	61	51	歳	49	48	97
16	歳	36	38	74	52	歳	42	49	91
17	歳	48	28	76	53	歳	31	39	70
18	歳	53	30	83	54	歳	46	57	103
19	歳	40	26	66	55	歳	39	43	82
20	歳	38	31	69	56	歳	43	67	110
21	歳	34	33	67	57	歳	49	60	109
22	歳	38	57	95	58	歳	49	47	96
23	歳	23	38	61	59	歳	46	56	102
24	歳	33	32	65	60	歳	52	50	102
25	歳	40	40	80	61	歳	58	67	125
26	歳	43	39	82	62	歳	51	63	114
27	歳	39	44	83	63	歳	61	56	117
28	歳	48	35	83	64	歳	61	74	135
29	歳	41	47	88	65	歳	43	42	85
30	歳	39	42	81	66	歳	39	44	83
31	歳	56	48	104	67	歳	24	38	62
32	歳	47	48	95	68	歳	37	54	91
33	歳	44	50	94	69	歳	28	46	74
34	歳	39	55	94	70	歳	37	33	70
35	歳	40	44	84	71	歳	32	47	79

# 校 区 別 年 齢 別 人 口 統 計 表

25 春日北小学校

平成25 . 2 . 末現在 50 ページ

年 齢	男	女	人 口			
72 歳	39	39	78			
73 歳	25	40	65			
74 歳	34	40	74			
75 歳	20	43	63			
76 歳	20	36	56			
77 歳	29	30	59			
78 歳	17	38	55			
79 歳	16	29	45			
80 歳	19	40	59			
81 歳	15	25	40			
82 歳	11	30	41			
83 歳	16	28	44			
84 歳	8	31	39			
85 歳	13	23	36			
86 歳	9	10	19			
87 歳	11	14	25			
88 歳	8	18	26			
89 歳	8	17	25			
90 歳	6	17	23			
91 歳	3	11	14			
92 歳	1	13	14			
93 歳	0	14	14			
94 歳	1	5	6			
95 歳	3	5	8			
96 歳	0	7	7			
97 歳	2	6	8			
98 歳	0	1	1			
99 歳	0	4	4			
100 歳	0	0	0			
101 歳	0	1	1			
102 歳	0	1	1			
**合計**	3,354	3,725	7,079			

# 校 区 別 年 齢 別 人 口 統 計 表

26 富士南小学校

平成25 . 2 . 末現在 51 ページ

年 齢	男	女	人 口	年 齢	男	女	人 口
0 歳	5	2	7	36 歳	8	4	12
1 歳	3	3	6	37 歳	9	4	13
2 歳	5	3	8	38 歳	6	11	17
3 歳	0	3	3	39 歳	4	5	9
4 歳	6	4	10	40 歳	5	4	9
5 歳	2	1	3	41 歳	5	6	11
6 歳	2	1	3	42 歳	8	6	14
7 歳	3	5	8	43 歳	6	7	13
8 歳	2	3	5	44 歳	7	6	13
9 歳	5	2	7	45 歳	3	8	11
10 歳	1	3	4	46 歳	5	10	15
11 歳	8	5	13	47 歳	6	6	12
12 歳	3	7	10	48 歳	7	8	15
13 歳	5	11	16	49 歳	4	9	13
14 歳	8	2	10	50 歳	6	12	18
15 歳	9	5	14	51 歳	9	12	21
16 歳	4	4	8	52 歳	7	8	15
17 歳	6	7	13	53 歳	13	3	16
18 歳	8	11	19	54 歳	11	13	24
19 歳	4	7	11	55 歳	14	6	20
20 歳	8	11	19	56 歳	7	11	18
21 歳	9	2	11	57 歳	6	11	17
22 歳	6	5	11	58 歳	14	14	28
23 歳	4	4	8	59 歳	12	13	25
24 歳	5	4	9	60 歳	15	18	33
25 歳	2	8	10	61 歳	14	14	28
26 歳	10	7	17	62 歳	23	8	31
27 歳	11	4	15	63 歳	14	18	32
28 歳	6	0	6	64 歳	15	12	27
29 歳	10	7	17	65 歳	20	9	29
30 歳	6	6	12	66 歳	12	14	26
31 歳	7	4	11	67 歳	4	6	10
32 歳	9	6	15	68 歳	9	7	16
33 歳	7	6	13	69 歳	8	11	19
34 歳	3	4	7	70 歳	7	8	15
35 歳	8	11	19	71 歳	8	12	20

# 校 区 別 年 齢 別 人 口 統 計 表

26 富士南小学校

平成25 . 2 . 末現在 52 ページ

年 齢	男	女	人 口		
72 歳	8	11	19		
73 歳	8	11	19		
74 歳	6	5	11		
75 歳	7	8	15		
76 歳	11	6	17		
77 歳	4	8	12		
78 歳	9	12	21		
79 歳	2	11	13		
80 歳	4	15	19		
81 歳	7	8	15		
82 歳	8	12	20		
83 歳	7	9	16		
84 歳	8	6	14		
85 歳	3	2	5		
86 歳	4	8	12		
87 歳	4	9	13		
88 歳	0	3	3		
89 歳	2	5	7		
90 歳	2	8	10		
91 歳	0	2	2		
92 歳	0	7	7		
93 歳	0	3	3		
94 歳	0	0	0		
95 歳	1	2	3		
96 歳	1	1	2		
97 歳	0	1	1		
98 歳	1	0	1		
99 歳	0	1	1		
100 歳	0	1	1		
101 歳	0	0	0		
102 歳	0	0	0		
103 歳	0	0	0		
104 歳	0	1	1		
**合計**	638	688	1,326		

# 校 区 別 年 齢 別 人 口 統 計 表

27 富士小学校

平成25 . 2 . 末現在 53 ページ

年 齢	男	女	人 口	年 齢	男	女	人 口
0 歳	5	6	11	36 歳	5	8	13
1 歳	6	2	8	37 歳	5	4	9
2 歳	4	3	7	38 歳	8	6	14
3 歳	6	6	12	39 歳	7	7	14
4 歳	3	4	7	40 歳	13	6	19
5 歳	4	12	16	41 歳	7	5	12
6 歳	6	6	12	42 歳	5	6	11
7 歳	8	6	14	43 歳	5	2	7
8 歳	4	3	7	44 歳	6	5	11
9 歳	6	8	14	45 歳	6	7	13
10 歳	3	9	12	46 歳	8	3	11
11 歳	3	4	7	47 歳	4	9	13
12 歳	7	7	14	48 歳	5	6	11
13 歳	4	5	9	49 歳	10	3	13
14 歳	6	7	13	50 歳	11	6	17
15 歳	6	1	7	51 歳	13	4	17
16 歳	11	7	18	52 歳	8	13	21
17 歳	6	8	14	53 歳	12	14	26
18 歳	5	4	9	54 歳	10	12	22
19 歳	7	8	15	55 歳	8	10	18
20 歳	8	3	11	56 歳	9	10	19
21 歳	4	6	10	57 歳	13	9	22
22 歳	3	8	11	58 歳	14	12	26
23 歳	8	5	13	59 歳	7	10	17
24 歳	3	4	7	60 歳	14	15	29
25 歳	3	11	14	61 歳	12	15	27
26 歳	7	7	14	62 歳	16	9	25
27 歳	8	9	17	63 歳	18	12	30
28 歳	7	7	14	64 歳	13	13	26
29 歳	4	5	9	65 歳	17	9	26
30 歳	10	8	18	66 歳	7	9	16
31 歳	7	6	13	67 歳	5	5	10
32 歳	7	8	15	68 歳	7	11	18
33 歳	8	9	17	69 歳	9	6	15
34 歳	4	4	8	70 歳	4	2	6
35 歳	4	4	8	71 歳	10	16	26

校 区 別 年 齢 別 人 口 統 計 表

27 富士小学校

平成25 . 2 . 末現在 54 ページ

年 齢	男	女	人 口			
72 歳	5	15	20			
73 歳	7	11	18			
74 歳	6	14	20			
75 歳	9	14	23			
76 歳	12	10	22			
77 歳	13	12	25			
78 歳	9	12	21			
79 歳	13	13	26			
80 歳	6	22	28			
81 歳	7	6	13			
82 歳	6	12	18			
83 歳	6	16	22			
84 歳	10	16	26			
85 歳	6	10	16			
86 歳	11	15	26			
87 歳	5	13	18			
88 歳	3	6	9			
89 歳	0	11	11			
90 歳	2	7	9			
91 歳	3	6	9			
92 歳	2	2	4			
93 歳	2	3	5			
94 歳	0	3	3			
95 歳	0	1	1			
96 歳	1	4	5			
97 歳	0	2	2			
98 歳	0	1	1			
99 歳	0	1	1			
100 歳	1	1	2			
101 歳	0	0	0			
102 歳	0	0	0			
103 歳	0	1	1			
**合計**	681	779	1,460			

校 区 別 年 齢 別 人 口 統 計 表

28 北山小学校

平成25 . 2 . 末現在 55 ページ

年 齢	男	女	人 口	年 齢	男	女	人 口
0 歳	2	1	3	36 歳	6	1	7
1 歳	6	3	9	37 歳	4	3	7
2 歳	4	0	4	38 歳	2	4	6
3 歳	3	2	5	39 歳	4	0	4
4 歳	2	3	5	40 歳	5	3	8
5 歳	2	2	4	41 歳	1	8	9
6 歳	7	3	10	42 歳	3	4	7
7 歳	3	3	6	43 歳	5	4	9
8 歳	3	4	7	44 歳	0	3	3
9 歳	3	4	7	45 歳	7	2	9
10 歳	6	1	7	46 歳	2	4	6
11 歳	3	3	6	47 歳	5	3	8
12 歳	6	2	8	48 歳	1	3	4
13 歳	4	1	5	49 歳	8	5	13
14 歳	1	4	5	50 歳	6	4	10
15 歳	6	0	6	51 歳	3	3	6
16 歳	5	4	9	52 歳	9	9	18
17 歳	4	5	9	53 歳	9	11	20
18 歳	7	2	9	54 歳	5	3	8
19 歳	8	2	10	55 歳	10	13	23
20 歳	3	4	7	56 歳	9	10	19
21 歳	5	6	11	57 歳	11	6	17
22 歳	4	9	13	58 歳	8	12	20
23 歳	4	3	7	59 歳	12	4	16
24 歳	4	4	8	60 歳	11	9	20
25 歳	4	5	9	61 歳	5	12	17
26 歳	3	3	6	62 歳	11	10	21
27 歳	4	3	7	63 歳	10	10	20
28 歳	4	4	8	64 歳	10	5	15
29 歳	2	8	10	65 歳	12	7	19
30 歳	10	2	12	66 歳	4	5	9
31 歳	3	4	7	67 歳	7	5	12
32 歳	12	2	14	68 歳	6	6	12
33 歳	10	4	14	69 歳	5	8	13
34 歳	4	3	7	70 歳	4	5	9
35 歳	4	4	8	71 歳	8	6	14

# 校 区 別 年 齢 別 人 口 統 計 表

28 | 北山小学校

平成25 . 2 . 末現在 56 ページ

年 齢	男	女	人 口			
72 歳	3	7	10			
73 歳	5	6	11			
74 歳	5	8	13			
75 歳	10	11	21			
76 歳	8	10	18			
77 歳	4	10	14			
78 歳	12	10	22			
79 歳	8	13	21			
80 歳	6	10	16			
81 歳	11	9	20			
82 歳	5	9	14			
83 歳	8	6	14			
84 歳	5	13	18			
85 歳	3	10	13			
86 歳	5	9	14			
87 歳	4	7	11			
88 歳	0	9	9			
89 歳	3	8	11			
90 歳	0	0	0			
91 歳	1	0	1			
92 歳	1	1	2			
93 歳	0	1	1			
94 歳	1	3	4			
95 歳	1	2	3			
96 歳	0	2	2			
97 歳	0	0	0			
98 歳	0	1	1			
99 歳	0	1	1			
100 歳	0	2	2			
101 歳	0	0	0			
102 歳	0	1	1			
<b>**合計**</b>	502	506	1,008			

# 校 区 別 年 齢 別 人 口 統 計 表

29 北山東部小学校

平成25 . 2 . 末現在 57 ページ

年 齢	男	女	人 口	年 齢	男	女	人 口
0 歳	2	1	3	36 歳	1	1	2
1 歳	0	0	0	37 歳	0	2	2
2 歳	2	0	2	38 歳	2	1	3
3 歳	3	1	4	39 歳	1	2	3
4 歳	1	1	2	40 歳	1	3	4
5 歳	1	0	1	41 歳	3	3	6
6 歳	0	1	1	42 歳	4	1	5
7 歳	1	2	3	43 歳	1	2	3
8 歳	3	3	6	44 歳	2	3	5
9 歳	1	3	4	45 歳	2	2	4
10 歳	1	2	3	46 歳	1	1	2
11 歳	2	1	3	47 歳	3	0	3
12 歳	1	3	4	48 歳	1	3	4
13 歳	0	0	0	49 歳	1	2	3
14 歳	1	2	3	50 歳	1	5	6
15 歳	0	2	2	51 歳	4	1	5
16 歳	1	1	2	52 歳	2	1	3
17 歳	1	2	3	53 歳	6	1	7
18 歳	1	3	4	54 歳	2	2	4
19 歳	2	2	4	55 歳	3	3	6
20 歳	0	3	3	56 歳	4	2	6
21 歳	3	2	5	57 歳	4	4	8
22 歳	3	1	4	58 歳	4	3	7
23 歳	1	0	1	59 歳	2	2	4
24 歳	3	1	4	60 歳	6	2	8
25 歳	1	0	1	61 歳	5	4	9
26 歳	1	2	3	62 歳	4	2	6
27 歳	4	1	5	63 歳	4	4	8
28 歳	2	1	3	64 歳	2	3	5
29 歳	2	2	4	65 歳	6	1	7
30 歳	2	1	3	66 歳	2	6	8
31 歳	1	2	3	67 歳	2	1	3
32 歳	1	1	2	68 歳	3	3	6
33 歳	1	0	1	69 歳	2	3	5
34 歳	3	0	3	70 歳	0	2	2
35 歳	2	1	3	71 歳	2	4	6

# 校 区 別 年 齢 別 人 口 統 計 表

29 北山東部小学校

平成25 . 2 . 末現在 58 ページ

年 齢	男	女	人 口			
72 歳	2	1	3			
73 歳	3	2	5			
74 歳	0	9	9			
75 歳	5	4	9			
76 歳	4	1	5			
77 歳	1	3	4			
78 歳	2	5	7			
79 歳	3	4	7			
80 歳	3	4	7			
81 歳	3	7	10			
82 歳	3	3	6			
83 歳	2	3	5			
84 歳	1	4	5			
85 歳	3	6	9			
86 歳	3	3	6			
87 歳	5	4	9			
88 歳	2	2	4			
89 歳	1	4	5			
90 歳	0	1	1			
91 歳	0	3	3			
92 歳	0	4	4			
93 歳	0	1	1			
94 歳	0	1	1			
95 歳	0	0	0			
96 歳	0	0	0			
97 歳	0	1	1			
**合計**	193	213	406			

校 区 別 年 齢 別 人 口 統 計 表

30 三瀬小学校

平成25. 2. 末現在 59 ページ

年 齢	男	女	人 口	年 齢	男	女	人 口
0 歳	2	6	8	36 歳	4	4	8
1 歳	6	6	12	37 歳	3	3	6
2 歳	4	6	10	38 歳	10	6	16
3 歳	5	5	10	39 歳	7	9	16
4 歳	6	5	11	40 歳	6	9	15
5 歳	4	5	9	41 歳	5	14	19
6 歳	3	6	9	42 歳	15	8	23
7 歳	6	5	11	43 歳	9	5	14
8 歳	6	6	12	44 歳	2	5	7
9 歳	10	5	15	45 歳	10	5	15
10 歳	8	7	15	46 歳	3	7	10
11 歳	6	6	12	47 歳	7	6	13
12 歳	7	8	15	48 歳	8	5	13
13 歳	5	5	10	49 歳	9	3	12
14 歳	9	6	15	50 歳	9	9	18
15 歳	7	2	9	51 歳	16	15	31
16 歳	10	8	18	52 歳	5	7	12
17 歳	6	4	10	53 歳	12	2	14
18 歳	8	4	12	54 歳	10	3	13
19 歳	3	9	12	55 歳	7	7	14
20 歳	5	6	11	56 歳	11	9	20
21 歳	8	3	11	57 歳	10	15	25
22 歳	4	4	8	58 歳	7	10	17
23 歳	3	2	5	59 歳	14	11	25
24 歳	8	8	16	60 歳	10	12	22
25 歳	5	9	14	61 歳	16	8	24
26 歳	6	6	12	62 歳	5	20	25
27 歳	4	9	13	63 歳	16	14	30
28 歳	4	8	12	64 歳	21	17	38
29 歳	5	7	12	65 歳	16	8	24
30 歳	12	6	18	66 歳	8	6	14
31 歳	3	4	7	67 歳	2	10	12
32 歳	7	7	14	68 歳	4	9	13
33 歳	9	6	15	69 歳	10	4	14
34 歳	7	9	16	70 歳	7	8	15
35 歳	11	6	17	71 歳	8	10	18

# 校 区 別 年 齢 別 人 口 統 計 表

30 三瀬小学校

平成25 . 2 . 末現在 60 ページ

年 齢	男	女	人 口			
72 歳	2	14	16			
73 歳	10	11	21			
74 歳	6	6	12			
75 歳	9	15	24			
76 歳	7	11	18			
77 歳	10	8	18			
78 歳	13	17	30			
79 歳	12	10	22			
80 歳	7	10	17			
81 歳	8	13	21			
82 歳	9	10	19			
83 歳	4	4	8			
84 歳	5	9	14			
85 歳	4	11	15			
86 歳	5	14	19			
87 歳	2	10	12			
88 歳	4	11	15			
89 歳	4	4	8			
90 歳	1	5	6			
91 歳	0	5	5			
92 歳	1	5	6			
93 歳	1	2	3			
94 歳	1	3	4			
95 歳	0	3	3			
96 歳	0	2	2			
97 歳	0	1	1			
98 歳	0	0	0			
99 歳	1	1	2			
100 歳	0	1	1			
101 歳	0	1	1			
102 歳	0	0	0			
103 歳	0	2	2			
**合計**	670	736	1,406			

# 校 区 別 年 齢 別 人 口 統 計 表

31 中川副小学校

平成25 . 2 . 末現在 61 ページ

年 齢	男	女	人 口	年 齢	男	女	人 口
0 歳	15	11	26	36 歳	23	23	46
1 歳	19	11	30	37 歳	11	15	26
2 歳	10	14	24	38 歳	25	11	36
3 歳	7	14	21	39 歳	25	20	45
4 歳	12	8	20	40 歳	16	15	31
5 歳	11	14	25	41 歳	25	22	47
6 歳	9	5	14	42 歳	14	15	29
7 歳	11	6	17	43 歳	14	20	34
8 歳	14	13	27	44 歳	17	20	37
9 歳	10	11	21	45 歳	16	27	43
10 歳	7	12	19	46 歳	20	18	38
11 歳	14	13	27	47 歳	26	26	52
12 歳	10	16	26	48 歳	26	29	55
13 歳	15	5	20	49 歳	22	19	41
14 歳	23	19	42	50 歳	20	11	31
15 歳	18	13	31	51 歳	17	18	35
16 歳	13	23	36	52 歳	18	19	37
17 歳	23	13	36	53 歳	26	22	48
18 歳	19	23	42	54 歳	34	13	47
19 歳	14	16	30	55 歳	23	18	41
20 歳	21	11	32	56 歳	14	13	27
21 歳	18	15	33	57 歳	20	22	42
22 歳	9	15	24	58 歳	21	24	45
23 歳	15	10	25	59 歳	32	28	60
24 歳	12	22	34	60 歳	17	26	43
25 歳	16	16	32	61 歳	24	27	51
26 歳	18	24	42	62 歳	35	26	61
27 歳	21	14	35	63 歳	29	28	57
28 歳	15	20	35	64 歳	36	32	68
29 歳	20	15	35	65 歳	35	28	63
30 歳	15	17	32	66 歳	17	16	33
31 歳	16	16	32	67 歳	17	14	31
32 歳	22	14	36	68 歳	14	32	46
33 歳	14	16	30	69 歳	24	19	43
34 歳	26	14	40	70 歳	26	18	44
35 歳	17	15	32	71 歳	30	33	63

# 校 区 別 年 齢 別 人 口 統 計 表

31 中川副小学校

平成25 . 2 . 末現在 62 ページ

年 齢	男	女	人 口			
72 歳	23	29	52			
73 歳	15	26	41			
74 歳	14	25	39			
75 歳	19	28	47			
76 歳	19	23	42			
77 歳	21	30	51			
78 歳	17	33	50			
79 歳	22	19	41			
80 歳	16	30	46			
81 歳	16	21	37			
82 歳	7	27	34			
83 歳	12	18	30			
84 歳	8	25	33			
85 歳	11	15	26			
86 歳	9	22	31			
87 歳	4	19	23			
88 歳	10	9	19			
89 歳	5	9	14			
90 歳	2	10	12			
91 歳	2	16	18			
92 歳	2	4	6			
93 歳	3	6	9			
94 歳	1	5	6			
95 歳	0	7	7			
96 歳	0	4	4			
97 歳	0	5	5			
98 歳	2	2	4			
99 歳	1	1	2			
100 歳	0	0	0			
101 歳	0	2	2			
<b>**合計**</b>	1,619	1,751	3,370			

# 校 区 別 年 齢 別 人 口 統 計 表

32 大詫間小学校

平成25 . 2 . 末現在 63 ページ

年 齢	男	女	人 口	年 齢	男	女	人 口
0 歳	6	4	10	36 歳	11	9	20
1 歳	3	4	7	37 歳	8	6	14
2 歳	7	5	12	38 歳	7	11	18
3 歳	5	3	8	39 歳	8	10	18
4 歳	4	4	8	40 歳	10	3	13
5 歳	2	4	6	41 歳	9	12	21
6 歳	5	4	9	42 歳	10	8	18
7 歳	6	4	10	43 歳	10	10	20
8 歳	4	4	8	44 歳	21	9	30
9 歳	3	4	7	45 歳	17	10	27
10 歳	6	8	14	46 歳	10	13	23
11 歳	5	5	10	47 歳	10	10	20
12 歳	5	7	12	48 歳	12	10	22
13 歳	7	6	13	49 歳	11	12	23
14 歳	14	12	26	50 歳	12	9	21
15 歳	9	10	19	51 歳	11	17	28
16 歳	10	6	16	52 歳	17	8	25
17 歳	12	7	19	53 歳	10	10	20
18 歳	13	11	24	54 歳	16	15	31
19 歳	8	4	12	55 歳	14	13	27
20 歳	12	7	19	56 歳	15	10	25
21 歳	5	8	13	57 歳	14	12	26
22 歳	7	11	18	58 歳	11	10	21
23 歳	9	8	17	59 歳	21	19	40
24 歳	7	6	13	60 歳	15	12	27
25 歳	7	8	15	61 歳	10	14	24
26 歳	9	8	17	62 歳	18	7	25
27 歳	13	14	27	63 歳	16	13	29
28 歳	15	5	20	64 歳	28	14	42
29 歳	13	6	19	65 歳	13	16	29
30 歳	13	2	15	66 歳	15	12	27
31 歳	6	2	8	67 歳	2	12	14
32 歳	4	4	8	68 歳	4	11	15
33 歳	8	7	15	69 歳	10	11	21
34 歳	9	4	13	70 歳	9	15	24
35 歳	4	7	11	71 歳	11	13	24

# 校 区 別 年 齢 別 人 口 統 計 表

32 | 大詫間小学校

平成25 . 2 . 末現在 64 ページ

年 齢	男	女	人 口			
72 歳	9	20	29			
73 歳	4	12	16			
74 歳	15	16	31			
75 歳	14	16	30			
76 歳	5	13	18			
77 歳	11	15	26			
78 歳	11	17	28			
79 歳	11	11	22			
80 歳	15	7	22			
81 歳	6	13	19			
82 歳	12	11	23			
83 歳	11	8	19			
84 歳	1	15	16			
85 歳	7	13	20			
86 歳	3	11	14			
87 歳	4	16	20			
88 歳	3	7	10			
89 歳	5	2	7			
90 歳	3	4	7			
91 歳	0	2	2			
92 歳	1	2	3			
93 歳	0	3	3			
94 歳	1	2	3			
95 歳	0	2	2			
96 歳	0	1	1			
97 歳	0	0	0			
98 歳	0	2	2			
99 歳	1	3	4			
**合計**	874	873	1,747			

# 校 区 別 年 齢 別 人 口 統 計 表

33 南川副小学校

平成25 . 2 . 末現在 65 ページ

年 齢	男	女	人 口	年 齢	男	女	人 口
0 歳	8	16	24	36 歳	42	33	75
1 歳	20	19	39	37 歳	28	34	62
2 歳	22	22	44	38 歳	41	37	78
3 歳	30	18	48	39 歳	31	30	61
4 歳	19	27	46	40 歳	32	43	75
5 歳	15	24	39	41 歳	47	33	80
6 歳	29	15	44	42 歳	41	44	85
7 歳	15	27	42	43 歳	36	41	77
8 歳	21	26	47	44 歳	28	43	71
9 歳	19	36	55	45 歳	57	49	106
10 歳	22	32	54	46 歳	41	41	82
11 歳	36	28	64	47 歳	49	35	84
12 歳	30	29	59	48 歳	38	35	73
13 歳	39	28	67	49 歳	30	39	69
14 歳	36	39	75	50 歳	31	44	75
15 歳	31	32	63	51 歳	44	44	88
16 歳	38	26	64	52 歳	29	34	63
17 歳	40	33	73	53 歳	38	38	76
18 歳	37	38	75	54 歳	48	50	98
19 歳	21	31	52	55 歳	50	41	91
20 歳	44	31	75	56 歳	34	57	91
21 歳	37	39	76	57 歳	55	44	99
22 歳	30	29	59	58 歳	55	38	93
23 歳	31	27	58	59 歳	56	53	109
24 歳	29	34	63	60 歳	38	55	93
25 歳	21	28	49	61 歳	51	51	102
26 歳	36	34	70	62 歳	54	53	107
27 歳	35	33	68	63 歳	57	51	108
28 歳	23	31	54	64 歳	46	55	101
29 歳	34	38	72	65 歳	60	48	108
30 歳	32	30	62	66 歳	33	43	76
31 歳	32	18	50	67 歳	16	30	46
32 歳	26	30	56	68 歳	43	43	86
33 歳	31	16	47	69 歳	42	49	91
34 歳	26	23	49	70 歳	36	50	86
35 歳	41	26	67	71 歳	49	61	110

# 校 区 別 年 齢 別 人 口 統 計 表

33

南川副小学校

平成25 . 2 . 末現在 66 ページ

年 齢	男	女	人 口			
72 歳	42	55	97			
73 歳	34	47	81			
74 歳	33	48	81			
75 歳	37	58	95			
76 歳	31	34	65			
77 歳	40	38	78			
78 歳	27	39	66			
79 歳	23	39	62			
80 歳	31	40	71			
81 歳	19	34	53			
82 歳	22	29	51			
83 歳	17	48	65			
84 歳	20	25	45			
85 歳	13	29	42			
86 歳	10	30	40			
87 歳	14	31	45			
88 歳	14	28	42			
89 歳	8	19	27			
90 歳	9	19	28			
91 歳	3	15	18			
92 歳	2	15	17			
93 歳	2	12	14			
94 歳	3	10	13			
95 歳	1	7	8			
96 歳	1	8	9			
97 歳	0	5	5			
98 歳	0	2	2			
99 歳	0	1	1			
100 歳	0	0	0			
101 歳	0	0	0			
102 歳	0	2	2			
103 歳	0	0	0			
104 歳	0	0	0			
105 歳	0	1	1			
<b>**合計**</b>	2,998	3,350	6,348			

# 校 区 別 年 齢 別 人 口 統 計 表

34 西川副小学校

平成25 . 2 . 末現在 67 ページ

年 齢	男	女	人 口	年 齢	男	女	人 口
0 歳	35	32	67	36 歳	35	42	77
1 歳	33	28	61	37 歳	40	29	69
2 歳	31	25	56	38 歳	47	36	83
3 歳	30	28	58	39 歳	36	38	74
4 歳	28	27	55	40 歳	43	38	81
5 歳	28	27	55	41 歳	31	37	68
6 歳	19	21	40	42 歳	37	23	60
7 歳	24	29	53	43 歳	36	33	69
8 歳	16	25	41	44 歳	31	32	63
9 歳	24	22	46	45 歳	34	44	78
10 歳	36	28	64	46 歳	28	34	62
11 歳	18	34	52	47 歳	30	38	68
12 歳	22	29	51	48 歳	42	22	64
13 歳	26	32	58	49 歳	31	32	63
14 歳	23	31	54	50 歳	37	41	78
15 歳	21	23	44	51 歳	34	37	71
16 歳	29	27	56	52 歳	37	47	84
17 歳	26	27	53	53 歳	22	39	61
18 歳	33	26	59	54 歳	53	41	94
19 歳	32	29	61	55 歳	32	42	74
20 歳	22	23	45	56 歳	46	34	80
21 歳	31	31	62	57 歳	45	51	96
22 歳	29	26	55	58 歳	36	34	70
23 歳	22	26	48	59 歳	52	52	104
24 歳	31	34	65	60 歳	43	51	94
25 歳	32	30	62	61 歳	40	46	86
26 歳	37	33	70	62 歳	54	53	107
27 歳	35	35	70	63 歳	69	51	120
28 歳	37	33	70	64 歳	50	55	105
29 歳	34	25	59	65 歳	55	50	105
30 歳	39	52	91	66 歳	35	42	77
31 歳	45	45	90	67 歳	24	31	55
32 歳	29	40	69	68 歳	32	33	65
33 歳	38	24	62	69 歳	25	35	60
34 歳	29	42	71	70 歳	31	46	77
35 歳	51	34	85	71 歳	37	34	71

# 校 区 別 年 齢 別 人 口 統 計 表

34 西川副小学校

平成25 . 2 . 末現在 68 ページ

年 齢	男	女	人 口			
72 歳	30	45	75			
73 歳	34	35	69			
74 歳	21	27	48			
75 歳	44	41	85			
76 歳	25	33	58			
77 歳	29	35	64			
78 歳	19	30	49			
79 歳	34	24	58			
80 歳	24	33	57			
81 歳	18	22	40			
82 歳	13	37	50			
83 歳	21	28	49			
84 歳	15	20	35			
85 歳	18	32	50			
86 歳	11	16	27			
87 歳	11	18	29			
88 歳	4	12	16			
89 歳	6	13	19			
90 歳	0	15	15			
91 歳	1	11	12			
92 歳	3	12	15			
93 歳	1	5	6			
94 歳	2	8	10			
95 歳	5	2	7			
96 歳	0	3	3			
97 歳	1	2	3			
98 歳	1	3	4			
99 歳	1	3	4			
100 歳	1	0	1			
101 歳	0	2	2			
102 歳	0	1	1			
**合計**	2,858	3,074	5,932			

校 区 別 年 齢 別 人 口 統 計 表

35 東与賀小学校

平成25 . 2 . 末現在 69 ページ

年 齢	男	女	人 口	年 齢	男	女	人 口
0 歳	45	37	82	36 歳	52	55	107
1 歳	45	42	87	37 歳	57	62	119
2 歳	42	50	92	38 歳	69	82	151
3 歳	42	49	91	39 歳	53	69	122
4 歳	51	40	91	40 歳	61	56	117
5 歳	36	48	84	41 歳	63	51	114
6 歳	51	46	97	42 歳	54	63	117
7 歳	52	47	99	43 歳	51	59	110
8 歳	63	48	111	44 歳	68	49	117
9 歳	54	54	108	45 歳	58	57	115
10 歳	54	42	96	46 歳	40	57	97
11 歳	50	49	99	47 歳	57	61	118
12 歳	60	55	115	48 歳	62	56	118
13 歳	63	54	117	49 歳	53	47	100
14 歳	55	49	104	50 歳	51	54	105
15 歳	46	61	107	51 歳	65	59	124
16 歳	54	53	107	52 歳	52	47	99
17 歳	57	48	105	53 歳	48	52	100
18 歳	33	49	82	54 歳	56	55	111
19 歳	43	42	85	55 歳	44	57	101
20 歳	39	36	75	56 歳	53	48	101
21 歳	31	54	85	57 歳	51	71	122
22 歳	31	48	79	58 歳	58	60	118
23 歳	30	43	73	59 歳	58	60	118
24 歳	39	40	79	60 歳	63	52	115
25 歳	36	44	80	61 歳	60	70	130
26 歳	44	45	89	62 歳	72	65	137
27 歳	56	48	104	63 歳	67	66	133
28 歳	52	52	104	64 歳	61	79	140
29 歳	66	61	127	65 歳	60	52	112
30 歳	44	59	103	66 歳	57	53	110
31 歳	49	51	100	67 歳	28	29	57
32 歳	55	54	109	68 歳	48	47	95
33 歳	61	44	105	69 歳	39	51	90
34 歳	61	64	125	70 歳	40	39	79
35 歳	62	54	116	71 歳	44	48	92

# 校 区 別 年 齢 別 人 口 統 計 表

35 東与賀小学校

平成25 . 2 . 末現在 70 ページ

年 齢	男	女	人 口			
72 歳	38	45	83			
73 歳	27	41	68			
74 歳	37	38	75			
75 歳	32	44	76			
76 歳	21	56	77			
77 歳	32	40	72			
78 歳	31	43	74			
79 歳	21	39	60			
80 歳	33	31	64			
81 歳	22	42	64			
82 歳	24	36	60			
83 歳	21	47	68			
84 歳	17	30	47			
85 歳	16	26	42			
86 歳	9	37	46			
87 歳	11	31	42			
88 歳	11	26	37			
89 歳	5	24	29			
90 歳	4	15	19			
91 歳	5	19	24			
92 歳	4	10	14			
93 歳	3	12	15			
94 歳	2	3	5			
95 歳	2	5	7			
96 歳	0	6	6			
97 歳	1	4	5			
98 歳	0	3	3			
99 歳	1	0	1			
100 歳	0	0	0			
101 歳	0	0	0			
102 歳	0	1	1			
103 歳	0	0	0			
104 歳	0	0	0			
105 歳	0	1	1			
<b>**合計**</b>	4,155	4,553	8,708			

校 区 別 年 齢 別 人 口 統 計 表

36 思齊小学校

平成25 . 2 . 末現在 71 ページ

年 齢	男	女	人 口	年 齢	男	女	人 口
0 歳	41	42	83	36 歳	44	62	106
1 歳	51	40	91	37 歳	44	47	91
2 歳	39	46	85	38 歳	57	64	121
3 歳	40	35	75	39 歳	50	54	104
4 歳	46	44	90	40 歳	50	55	105
5 歳	41	40	81	41 歳	51	41	92
6 歳	38	49	87	42 歳	53	48	101
7 歳	39	39	78	43 歳	52	44	96
8 歳	34	34	68	44 歳	64	66	130
9 歳	44	42	86	45 歳	50	61	111
10 歳	47	48	95	46 歳	53	56	109
11 歳	50	52	102	47 歳	57	44	101
12 歳	59	46	105	48 歳	61	55	116
13 歳	53	34	87	49 歳	44	54	98
14 歳	49	37	86	50 歳	54	60	114
15 歳	46	40	86	51 歳	53	41	94
16 歳	42	41	83	52 歳	60	54	114
17 歳	47	37	84	53 歳	47	65	112
18 歳	62	51	113	54 歳	61	66	127
19 歳	28	54	82	55 歳	63	57	120
20 歳	55	50	105	56 歳	61	47	108
21 歳	34	42	76	57 歳	60	57	117
22 歳	53	42	95	58 歳	60	54	114
23 歳	42	41	83	59 歳	56	53	109
24 歳	32	52	84	60 歳	62	62	124
25 歳	52	51	103	61 歳	43	73	116
26 歳	45	40	85	62 歳	66	55	121
27 歳	57	52	109	63 歳	53	69	122
28 歳	51	49	100	64 歳	75	57	132
29 歳	43	53	96	65 歳	69	77	146
30 歳	48	42	90	66 歳	46	40	86
31 歳	46	59	105	67 歳	24	42	66
32 歳	40	47	87	68 歳	27	46	73
33 歳	36	63	99	69 歳	56	52	108
34 歳	51	40	91	70 歳	30	44	74
35 歳	56	59	115	71 歳	39	61	100

# 校 区 別 年 齢 別 人 口 統 計 表

36 思齊小学校

平成25 . 2 . 末現在 72 ページ

年 齢	男	女	人 口	年 齢	男	女	人 口
72 歳	45	36	81				
73 歳	30	48	78	**合計**	3,988	4,372	8,360
74 歳	25	40	65	**総計**	111,648	125,091	236,739
75 歳	29	57	86				
76 歳	30	41	71				
77 歳	38	48	86				
78 歳	42	52	94				
79 歳	25	45	70				
80 歳	31	45	76				
81 歳	20	35	55				
82 歳	32	22	54				
83 歳	20	40	60				
84 歳	19	36	55				
85 歳	19	23	42				
86 歳	14	26	40				
87 歳	9	19	28				
88 歳	6	27	33				
89 歳	5	23	28				
90 歳	6	14	20				
91 歳	5	15	20				
92 歳	1	16	17				
93 歳	0	8	8				
94 歳	1	12	13				
95 歳	2	7	9				
96 歳	1	4	5				
97 歳	0	5	5				
98 歳	0	3	3				
99 歳	0	2	2				
100 歳	1	2	3				
101 歳	0	2	2				
102 歳	0	1	1				
103 歳	0	0	0				
104 歳	0	0	0				
105 歳	0	1	1				
106 歳	0	0	0				
107 歳	0	1	1				

# 年 齡 別 人 口 統 計 表

佐賀市

平成25 . 2 . 末現在 1 ページ

年 齢	男	女	人 口		年 齢	男	女	人 口
0 歳	1,085	984	2,069		20 歳	1,343	1,192	2,535
1 歳	1,144	1,060	2,204		21 歳	1,272	1,261	2,533
2 歳	1,127	1,062	2,189		22 歳	1,227	1,235	2,462
3 歳	1,073	1,038	2,111		23 歳	1,172	1,242	2,414
4 歳	1,112	1,102	2,214		24 歳	1,201	1,234	2,435
**合計**	5,541	5,246	10,787		**合計**	6,215	6,164	12,379
5 歳	1,047	1,086	2,133		25 歳	1,221	1,249	2,470
6 歳	1,109	1,003	2,112		26 歳	1,261	1,366	2,627
7 歳	1,089	1,091	2,180		27 歳	1,294	1,352	2,646
8 歳	1,127	1,065	2,192		28 歳	1,322	1,399	2,721
9 歳	1,116	1,076	2,192		29 歳	1,279	1,377	2,656
**合計**	5,488	5,321	10,809		**合計**	6,377	6,743	13,120
10 歳	1,142	1,148	2,290		30 歳	1,357	1,436	2,793
11 歳	1,197	1,149	2,346		31 歳	1,372	1,410	2,782
12 歳	1,258	1,229	2,487		32 歳	1,369	1,410	2,779
13 歳	1,272	1,148	2,420		33 歳	1,454	1,453	2,907
14 歳	1,227	1,195	2,422		34 歳	1,426	1,445	2,871
**合計**	6,096	5,869	11,965		**合計**	6,978	7,154	14,132
15 歳	1,236	1,236	2,472		35 歳	1,451	1,528	2,979
16 歳	1,301	1,250	2,551		36 歳	1,493	1,589	3,082
17 歳	1,384	1,197	2,581		37 歳	1,557	1,578	3,135
18 歳	1,377	1,249	2,626		38 歳	1,657	1,684	3,341
19 歳	1,238	1,225	2,463		39 歳	1,598	1,707	3,305
**合計**	6,536	6,157	12,693		**合計**	7,756	8,086	15,842

# 年 齢 別 人 口 統 計 表

佐賀市

平成25 . 2 . 末現在 2 ページ

年 齢	男	女	人 口		年 齢	男	女	人 口
40 歳	1,578	1,626	3,204		60 歳	1,621	1,771	3,392
41 歳	1,609	1,633	3,242		61 歳	1,637	1,802	3,439
42 歳	1,529	1,499	3,028		62 歳	1,802	1,891	3,693
43 歳	1,448	1,582	3,030		63 歳	1,893	2,014	3,907
44 歳	1,514	1,618	3,132		64 歳	1,834	2,000	3,834
**合計**	7,678	7,958	15,636		**合計**	8,787	9,478	18,265
45 歳	1,491	1,590	3,081		65 歳	1,738	1,895	3,633
46 歳	1,259	1,385	2,644		66 歳	1,292	1,482	2,774
47 歳	1,408	1,569	2,977		67 歳	948	1,123	2,071
48 歳	1,401	1,560	2,961		68 歳	1,154	1,453	2,607
49 歳	1,398	1,527	2,925		69 歳	1,203	1,483	2,686
**合計**	6,957	7,631	14,588		**合計**	6,335	7,436	13,771
50 歳	1,403	1,489	2,892		70 歳	1,182	1,483	2,665
51 歳	1,389	1,529	2,918		71 歳	1,235	1,624	2,859
52 歳	1,405	1,536	2,941		72 歳	1,146	1,446	2,592
53 歳	1,310	1,497	2,807		73 歳	1,065	1,356	2,421
54 歳	1,543	1,593	3,136		74 歳	956	1,208	2,164
**合計**	7,050	7,644	14,694		**合計**	5,584	7,117	12,701
55 歳	1,373	1,458	2,831		75 歳	1,051	1,440	2,491
56 歳	1,410	1,632	3,042		76 歳	920	1,280	2,200
57 歳	1,560	1,617	3,177		77 歳	984	1,292	2,276
58 歳	1,530	1,601	3,131		78 歳	925	1,391	2,316
59 歳	1,621	1,709	3,330		79 歳	809	1,277	2,086
**合計**	7,494	8,017	15,511		**合計**	4,689	6,680	11,369

# 年 齡 別 人 口 統 計 表

佐賀市

平成25 . 2 . 末現在 3 ページ

年 齢	男	女	人 口	年 齢	男	女	人 口
80 歳	850	1,395	2,245	100 歳	7	35	42
81 歳	804	1,214	2,018	101 歳	4	34	38
82 歳	697	1,114	1,811	102 歳	2	19	21
83 歳	637	1,125	1,762	103 歳	1	8	9
84 歳	550	1,056	1,606	104 歳	1	5	6
<b>**合計**</b>	<b>3,538</b>	<b>5,904</b>	<b>9,442</b>	<b>**合計**</b>	<b>15</b>	<b>101</b>	<b>116</b>
85 歳	496	883	1,379	105 歳	1	8	9
86 歳	430	878	1,308	106 歳	0	1	1
87 歳	407	865	1,272	107 歳	0	2	2
88 歳	298	693	991	108 歳	0	1	1
89 歳	252	628	880	<b>**合計**</b>	<b>1</b>	<b>12</b>	<b>13</b>
<b>**合計**</b>	<b>1,883</b>	<b>3,947</b>	<b>5,830</b>	<b>**総計**</b>	<b>111,648</b>	<b>125,091</b>	<b>236,739</b>
90 歳	182	505	687				
91 歳	129	444	573				
92 歳	90	373	463				
93 歳	79	297	376				
94 歳	50	218	268				
<b>**合計**</b>	<b>530</b>	<b>1,837</b>	<b>2,367</b>				
95 歳	46	167	213				
96 歳	30	159	189				
97 歳	22	130	152				
98 歳	12	77	89				
99 歳	10	56	66				
<b>**合計**</b>	<b>120</b>	<b>589</b>	<b>709</b>				

## 町・丁目・大字別人口統計表

平成25. 2. 末現在 1 ページ

町・丁目・大字名	世帯数	人口	男	女	町・丁目・大字名	世帯数	人口	男	女
駅前中央一丁目	258	522	245	277	多布施二丁目	379	792	341	451
駅前中央二丁目	423	895	422	473	多布施三丁目	469	1,132	534	598
駅前中央三丁目	344	691	333	358	多布施四丁目	754	1,643	735	908
大財一丁目	168	323	151	172	天神一丁目	211	456	205	251
大財二丁目	386	765	348	417	天神二丁目	333	673	309	364
大財三丁目	237	525	225	300	天神三丁目	0	0	0	0
大財四丁目	294	544	249	295	天祐一丁目	415	913	423	490
大財五丁目	250	558	263	295	天祐二丁目	310	734	359	375
大財六丁目	524	1,228	558	670	唐人一丁目	271	590	272	318
神園一丁目	60	161	74	87	唐人二丁目	108	193	90	103
神園二丁目	279	615	292	323	西田代一丁目	173	337	158	179
神園三丁目	383	869	405	464	西田代二丁目	134	245	102	143
神園四丁目	212	428	189	239	日の出一丁目	649	1,400	666	734
神園五丁目	258	574	276	298	日の出二丁目	0	0	0	0
神園六丁目	196	393	185	208	松原一丁目	72	169	76	93
神野西一丁目	141	337	151	186	松原二丁目	195	423	181	242
神野西二丁目	279	612	294	318	松原三丁目	62	117	57	60
神野西三丁目	417	1,012	472	540	松原四丁目	290	548	226	322
神野西四丁目	428	1,100	541	559	水ヶ江一丁目	366	785	358	427
神野東一丁目	259	609	271	338	水ヶ江二丁目	372	817	366	451
神野東二丁目	135	278	129	149	水ヶ江三丁目	191	457	208	249
神野東三丁目	280	556	266	290	水ヶ江四丁目	292	737	355	382
神野東四丁目	256	573	286	287	水ヶ江五丁目	273	644	291	353
材木一丁目	79	159	63	96	水ヶ江六丁目	317	712	322	390
材木二丁目	165	370	163	207	八戸一丁目	165	379	170	209
城内一丁目	182	382	183	199	八戸二丁目	262	600	283	317
城内二丁目	192	388	176	212	八戸溝一丁目	248	645	314	331
白山一丁目	222	541	238	303	八戸溝二丁目	234	551	251	300
白山二丁目	150	277	128	149	八戸溝三丁目	222	516	257	259
末広一丁目	438	1,146	546	600	若宮一丁目	740	1,766	806	960
末広二丁目	417	845	416	429	若宮二丁目	413	930	425	505
田代一丁目	338	674	312	362	若宮三丁目	591	1,370	616	754
田代二丁目	397	837	381	456	若楠一丁目	226	541	262	279
多布施一丁目	339	703	325	378	若楠二丁目	334	825	405	420

## 町・丁目・大字別人口統計表

平成25. 2. 末現在 2 ページ

町・丁目・大字名	世帯数	人口	男	女	町・丁目・大字名	世帯数	人口	男	女
若楠三丁目	428	1,132	535	597	兵庫南四丁目	292	749	338	411
高木瀬東一丁目	380	949	435	514	南佐賀一丁目	311	702	351	351
高木瀬東二丁目	337	818	365	453	南佐賀二丁目	280	714	331	383
高木瀬東三丁目	413	1,048	483	565	南佐賀三丁目	325	742	354	388
高木瀬東四丁目	477	1,053	474	579	新栄東一丁目	80	205	89	116
高木瀬東五丁目	449	1,059	503	556	新栄東二丁目	169	467	223	244
高木瀬東六丁目	611	1,198	487	711	新栄東三丁目	148	360	180	180
高木瀬西一丁目	116	252	109	143	新栄東四丁目	301	780	352	428
高木瀬西二丁目	387	1,003	498	505	新栄西一丁目	219	540	250	290
高木瀬西三丁目	278	683	293	390	新栄西二丁目	152	420	201	219
高木瀬西四丁目	417	1,044	512	532	愛敬町	203	335	161	174
高木瀬西五丁目	437	1,090	510	580	赤松町	349	621	292	329
高木瀬西六丁目	20	37	19	18	朝日町	315	765	351	414
鍋島一丁目	678	1,821	884	937	伊勢町	401	838	387	451
鍋島二丁目	619	1,659	768	891	今宿町	246	554	244	310
鍋島三丁目	603	1,350	647	703	駅南本町	229	462	199	263
鍋島四丁目	334	739	347	392	大財北町	158	423	220	203
鍋島五丁目	438	966	407	559	鬼丸町	628	1,494	707	787
鍋島六丁目	500	1,168	584	584	卸本町	205	577	266	311
開成一丁目	531	1,310	554	756	川原町	74	179	79	100
開成二丁目	373	985	464	521	呉服元町	193	364	169	195
開成三丁目	194	547	267	280	紺屋町	157	319	155	164
開成四丁目	145	349	156	193	栄町	56	89	42	47
開成五丁目	316	843	418	425	道祖元町	126	231	120	111
開成六丁目	369	991	476	515	下田町	194	451	197	254
光一丁目	344	760	356	404	昭栄町	291	729	328	401
光二丁目	472	1,100	482	618	新生町	296	808	400	408
光三丁目	246	739	322	417	新中町	179	435	201	234
木原一丁目	540	1,345	641	704	成章町	120	219	96	123
木原二丁目	540	1,276	601	675	高木町	264	561	250	311
木原三丁目	333	899	416	483	高木瀬団地	246	330	136	194
兵庫南一丁目	507	1,409	670	739	中央本町	98	209	98	111
兵庫南二丁目	532	1,290	626	664	天祐団地	294	476	193	283
兵庫南三丁目	459	1,251	563	688	中折町	321	738	329	409

## 町・丁目・大字別人口統計表

平成25. 2. 末現在 3 ページ

町・丁目・大字名	世帯数	人口	男	女	町・丁目・大字名	世帯数	人口	男	女
長瀬町	372	833	382	451	巨勢町大字牛島	1,158	2,840	1,362	1,478
中の小路	153	321	154	167	兵庫町大字淵	558	1,427	692	735
中の館町	266	668	313	355	兵庫町大字西淵	211	489	226	263
西魚町	78	174	83	91	兵庫町大字藤木	2,135	5,229	2,520	2,709
八幡小路	135	298	126	172	兵庫町大字瓦町	285	782	353	429
八丁畷町	191	374	187	187	兵庫町大字若宮	376	1,055	516	539
東佐賀町	465	1,028	454	574	高木瀬町大字東高木	304	815	381	434
堀川町	264	597	260	337	高木瀬町大字長瀬	705	1,815	885	930
緑小路	77	146	78	68	鍋島町大字八戸溝	1,346	3,540	1,671	1,869
柳町	101	204	97	107	鍋島町大字森田	703	1,853	909	944
与賀町	344	676	324	352	鍋島町大字鍋島	195	508	243	265
六座町	286	653	286	367	鍋島町大字蛎久	738	1,924	909	1,015
西田代町	4	6	2	4	鍋島町大字八戸	699	1,894	922	972
新郷本町	588	1,475	662	813	金立町大字金立	1,342	2,728	1,410	1,318
嘉瀬町大字荻野	413	1,130	546	584	金立町大字薬師丸	149	429	199	230
嘉瀬町大字中原	813	1,938	893	1,045	金立町大字千布	609	1,638	783	855
嘉瀬町大字扇町	367	887	386	501	久保泉町大字上和泉	275	849	408	441
嘉瀬町大字十五	389	1,118	520	598	久保泉町大字下和泉	417	1,084	512	572
西与賀町大字高太郎	292	888	427	461	久保泉町大字川久保	839	1,958	932	1,026
西与賀町大字厘外	613	1,366	660	706	蓮池町大字蓮池	250	689	308	381
西与賀町大字相応津	113	342	166	176	蓮池町大字見島	139	381	180	201
西与賀町字今津	116	273	116	157	蓮池町大字小松	188	471	214	257
本庄町大字本庄	3,072	6,096	3,070	3,026	蓮池町大字古賀	70	226	103	123
本庄町大字鹿子	416	1,085	543	542	諸富町大字大堂	440	1,221	605	616
本庄町大字正里	61	163	77	86	諸富町大字徳富	1,294	3,629	1,709	1,920
本庄町大字袋	1,108	2,664	1,245	1,419	諸富町大字諸富津	484	1,122	516	606
本庄町大字末次	854	2,047	968	1,079	諸富町大字寺井津	325	890	437	453
北川副町大字江上	256	761	370	391	諸富町大字為重	857	2,664	1,262	1,402
北川副町大字木原	0	0	0	0	諸富町大字山領	611	1,696	812	884
北川副町大字光法	848	2,105	957	1,148	大和町大字尼寺	2,670	7,101	3,360	3,741
北川副町大字新郷	221	573	275	298	大和町大字久池井	3,069	8,053	3,778	4,275
巨勢町大字高尾	380	930	429	501	大和町大字八反原	29	90	39	51
巨勢町大字修理田	410	1,024	505	519	大和町大字川上	675	1,836	889	947
巨勢町大字東西	78	223	95	128	大和町大字東山田	590	1,899	895	1,004

## 町・丁目・大字別人口統計表

平成25. 2. 末現在 4 ページ

町・丁目・大字名	世帯数	人口	男	女	町・丁目・大字名	世帯数	人口	男	女
大和町大字池上	293	967	448	519	川副町大字南里	721	1,962	963	999
大和町大字久留間	501	1,377	662	715	川副町大字西古賀	623	1,893	893	1,000
大和町大字梅野	237	676	337	339	川副町大字小々森	649	2,077	1,002	1,075
大和町大字名尾	34	91	50	41	川副町大字福富	542	1,371	660	711
大和町大字松瀬	166	487	239	248	川副町大字早津江津	224	625	280	345
富士町大字市川	72	280	134	146	川副町大字早津江	473	1,374	679	695
富士町大字内野	151	287	156	131	川副町大字大詫間	529	1,747	874	873
富士町大字大串	55	198	100	98	東与賀町大字下古賀	1,220	3,796	1,812	1,984
富士町大字大野	8	18	10	8	東与賀町大字田中	920	2,931	1,395	1,536
富士町大字小副川	240	662	310	352	東与賀町大字飯盛	667	1,981	948	1,033
富士町大字鎌原	16	43	21	22	久保田町大字徳万	977	2,761	1,308	1,453
富士町大字上合瀬	28	98	47	51	久保田町大字新田	655	2,065	1,008	1,057
富士町大字上熊川	123	292	135	157	久保田町大字久富	659	1,974	917	1,057
富士町大字上無津呂	75	202	105	97	久保田町大字久保田	408	1,311	642	669
富士町大字栗並	43	148	73	75	久保田町大字江戸	88	249	113	136
富士町大字古場	52	136	68	68					
富士町大字下合瀬	29	92	45	47	**総計**	94,763	236,739	111,648	125,091
富士町大字下熊川	61	177	83	94					
富士町大字下無津呂	57	155	76	79					
富士町大字杉山	40	133	63	70					
富士町大字関屋	75	266	120	146					
富士町大字菖木	19	47	21	26					
富士町大字中原	39	111	49	62					
富士町大字畑瀬	6	15	5	10					
富士町大字藤瀬	27	63	28	35					
富士町大字古湯	186	505	230	275					
富士町大字麻那古	58	176	89	87					
富士町大字松瀬	35	96	46	50					
富士町大字梅野	0	0	0	0					
三瀬村三瀬	281	698	322	376					
三瀬村藤原	136	444	214	230					
三瀬村杠	85	264	134	130					
川副町大字犬井道	1,171	3,699	1,755	1,944					
川副町大字鹿江	930	2,649	1,243	1,406					