

住民基本台帳月報

(第1表) 人口, 世帯数

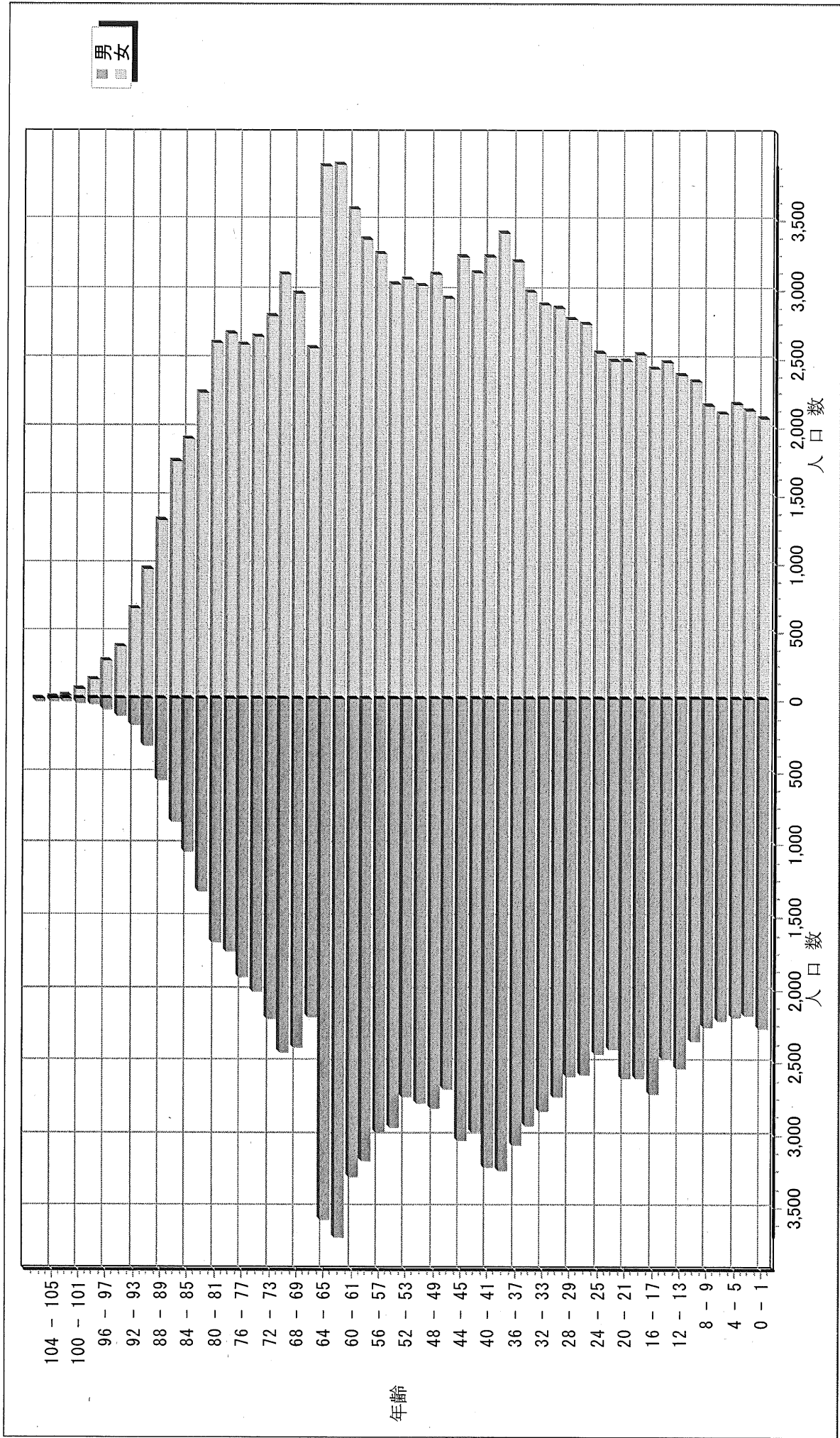
平成25年 1月分

人 口			
区分	男	女	計
日本人	111, 182	124, 428	235, 610
外国人	570	802	1, 372
計	111, 752	125, 230	236, 982

世 帯 数			
日本人のみ	外国人のみ	混合	計
93, 873	745	283	94, 901

人口ピラミッド

平成25. 1. 末現在



校 区 別 男 女 統 計 表

平成25 . 1 . 末現在 1 ページ

校区(小学校)名	校区コード	世帯数	人 口	男	女
勸興小学校	01	3,143	6,518	2,929	3,589
循誘小学校	02	4,320	9,091	4,130	4,961
日新小学校	03	4,216	9,542	4,445	5,097
赤松小学校	04	3,655	8,152	3,763	4,389
神野小学校	05	5,228	11,572	5,427	6,145
西与賀小学校	06	2,489	6,076	2,811	3,265
嘉瀬小学校	07	1,969	5,038	2,332	2,706
巨勢小学校	08	1,935	4,798	2,295	2,503
兵庫小学校	09	5,583	14,239	6,781	7,458
高木瀬小学校	10	5,808	13,948	6,488	7,460
北川副小学校	11	5,005	12,343	5,715	6,628
本庄小学校	12	5,555	12,120	5,927	6,193
鍋島小学校	13	5,341	13,318	6,343	6,975
金立小学校	14	2,101	4,803	2,403	2,400
久保泉小学校	15	1,537	3,909	1,858	2,051
芙蓉小学校	16	650	1,770	808	962
新栄小学校	17	3,098	7,561	3,562	3,999
若楠小学校	18	3,677	8,310	3,855	4,455
開成小学校	19	3,859	9,981	4,659	5,322
諸富北小学校	20	2,216	5,959	2,833	3,126
諸富南小学校	21	1,790	5,250	2,510	2,740
春日小学校	22	3,161	8,404	3,944	4,460
川上小学校	23	2,061	6,074	2,892	3,182
松梅小学校	24	362	1,068	532	536
春日北小学校	25	2,693	7,052	3,338	3,714
富士南小学校	26	544	1,327	638	689
富士小学校	27	473	1,461	681	780
北山小学校	28	341	1,014	503	511
北山東部小学校	29	143	407	194	213
三瀬小学校	30	502	1,409	670	739
中川副小学校	31	1,243	3,383	1,625	1,758
大詫間小学校	32	531	1,749	876	873
南川副小学校	33	2,100	6,360	3,000	3,360
西川副小学校	34	1,989	5,927	2,852	3,075

校 区 別 ・ 町 ・ 丁 目 ・ 大 字 別 人 口 統 計 表

01 勸興小学校

平成25 . 1 . 末現在 1 ページ

町・丁目・大字名	世帯数	人口	男	女
駅前中央一丁目	27	38	18	20
大財一丁目	74	142	65	77
大財三丁目	60	169	79	90
白山一丁目	223	552	244	308
白山二丁目	150	278	128	150
多布施一丁目	339	706	325	381
多布施二丁目	379	794	342	452
天神一丁目	209	452	204	248
天神二丁目	31	68	31	37
唐人一丁目	272	593	274	319
唐人二丁目	108	193	90	103
松原一丁目	72	169	76	93
松原二丁目	199	432	184	248
愛敬町	201	334	159	175
駅南本町	232	465	200	265
呉服元町	63	94	41	53
成章町	121	224	98	126
中央本町	98	209	98	111
中の小路	153	321	154	167
八幡小路	132	285	119	166
*** 小計 ***	3,143	6,518	2,929	3,589

校 区 別 ・ 町 ・ 丁 目 ・ 大 字 別 人 口 統 計 表

02 循誘小学校

平成25 . 1 . 末現在 2 ページ

町・丁目・大字名	世帯数	人口	男	女
駅前中央三丁目	28	56	26	30
大財一丁目	94	181	87	94
大財二丁目	395	784	358	426
大財三丁目	178	356	146	210
大財四丁目	294	545	247	298
大財五丁目	252	561	265	296
大財六丁目	524	1,236	563	673
材木一丁目	78	157	62	95
材木二丁目	166	375	165	210
田代一丁目	340	681	315	366
田代二丁目	403	850	387	463
松原三丁目	59	108	54	54
松原四丁目	189	380	159	221
愛敬町	1	1	0	1
朝日町	42	81	43	38
今宿町	48	110	53	57
大財北町	18	31	17	14
呉服元町	132	272	130	142
紺屋町	160	323	158	165
高木町	264	563	252	311
東佐賀町	467	1,028	454	574
柳町	101	204	97	107
巨勢町大字牛島	87	208	92	116
*** 小計 ***	4,320	9,091	4,130	4,961

校 区 別 ・ 町 ・ 丁 目 ・ 大 字 別 人 口 統 計 表

03

日新小学校

平成25. 1. 末現在

3 ページ

町・丁目・大字名	世帯数	人口	男	女
末広一丁目	438	1,143	543	600
末広二丁目	134	278	149	129
多布施三丁目	470	1,132	534	598
西田代一丁目	175	339	156	183
西田代二丁目	133	245	101	144
八戸一丁目	166	381	172	209
八戸二丁目	264	602	285	317
伊勢町	401	832	383	449
川原町	69	168	74	94
道祖元町	124	230	120	110
下田町	192	449	197	252
昭栄町	290	729	328	401
新生町	87	222	123	99
中折町	298	690	305	385
長瀬町	372	829	387	442
西魚町	78	174	82	92
与賀町	234	440	216	224
六座町	287	653	288	365
西田代町	4	6	2	4
*** 小計 ***	4,216	9,542	4,445	5,097

校 区 別 ・ 町 ・ 丁 目 ・ 大 字 別 人 口 統 計 表

04 赤松小学校

平成25 . 1 . 末現在 4 ページ

町・丁目・大字名	世帯数	人口	男	女
城内一丁目	183	384	184	200
城内二丁目	192	388	176	212
松原三丁目	4	10	4	6
松原四丁目	99	166	66	100
水ヶ江一丁目	366	788	362	426
水ヶ江二丁目	373	818	367	451
水ヶ江三丁目	190	456	208	248
水ヶ江四丁目	293	737	354	383
水ヶ江五丁目	183	460	210	250
水ヶ江六丁目	57	113	51	62
赤松町	351	629	293	336
朝日町	72	152	71	81
今宿町	11	25	13	12
鬼丸町	631	1,506	713	793
川原町	5	11	5	6
中の館町	267	671	314	357
堀川町	264	594	260	334
与賀町	114	244	112	132
** 小計 **	3,655	8,152	3,763	4,389

校 区 別 ・ 町 ・ 丁 目 ・ 大 字 別 人 口 統 計 表

05

神野小学校

平成25 . 1 . 未現在 5 ページ

町・丁目・大字名	世帯数	人口	男	女
駅前中央一丁目	233	486	227	259
駅前中央二丁目	425	897	419	478
駅前中央三丁目	195	406	201	205
神園一丁目	60	161	74	87
神園二丁目	279	615	293	322
神園三丁目	288	704	321	383
神園四丁目	213	429	189	240
神園五丁目	209	460	225	235
神園六丁目	55	95	50	45
神野西一丁目	141	337	151	186
神野西二丁目	280	611	295	316
神野西三丁目	416	1,010	468	542
神野西四丁目	428	1,097	539	558
神野東一丁目	257	607	273	334
神野東二丁目	135	277	129	148
神野東三丁目	242	466	233	233
神野東四丁目	223	497	249	248
多布施四丁目	757	1,651	742	909
天神二丁目	301	601	275	326
大財北町	1	1	1	0
栄町	54	86	41	45
新中町	36	78	32	46
** 小計 **	5,228	11,572	5,427	6,145

校 区 別 ・ 町 ・ 丁 目 ・ 大 字 別 人 口 統 計 表

06 西与賀小学校

平成25 . 1 . 末現在 6 ページ

町・丁目・大字名	世帯数	人口	男	女
末広二丁目	283	564	265	299
光一丁目	345	759	355	404
光二丁目	472	1,099	482	617
光三丁目	246	742	324	418
嘉瀬町大字十五	11	35	14	21
西与賀町大字高太郎	292	891	428	463
西与賀町大字厘外	611	1,370	662	708
西与賀町大字相応津	113	343	165	178
西与賀町字今津	116	273	116	157
*** 小計 ***	2,489	6,076	2,811	3,265

校 区 別 ・ 町 ・ 丁 目 ・ 大 字 別 人 口 統 計 表

07 嘉瀬小学校

平成25 . 1 . 未現在 7 ページ

町・丁目・大字名	世帯数	人口	男	女
嘉瀬町大字荻野	416	1,138	548	590
嘉瀬町大字中原	809	1,927	891	1,036
嘉瀬町大字扇町	367	887	386	501
嘉瀬町大字十五	377	1,086	507	579
*** 小計 ***	1,969	5,038	2,332	2,706

校 区 別 ・ 町 ・ 丁 目 ・ 大 字 別 人 口 統 計 表

08 巨勢小学校

平成25 . 1 . 末現在 8 ページ

町・丁目・大字名	世帯数	人口	男	女
巨勢町大字高尾	378	928	428	500
巨勢町大字修理田	409	1,020	503	517
巨勢町大字東西	78	223	95	128
巨勢町大字牛島	1,070	2,627	1,269	1,358
*** 小計 ***	1,935	4,798	2,295	2,503

校 区 別 ・ 町 ・ 丁 目 ・ 大 字 別 人 口 統 計 表

09 兵庫小学校

平成25 . 1 . 末現在 9 ページ

町・丁目・大字名	世帯数	人口	男	女
駅前中央三丁目	118	222	103	119
兵庫南一丁目	504	1,406	666	740
兵庫南二丁目	529	1,284	625	659
兵庫南三丁目	457	1,244	560	684
兵庫南四丁目	293	753	338	415
大財北町	141	394	204	190
兵庫町大字瀨	555	1,417	688	729
兵庫町大字西瀨	210	484	223	261
兵庫町大字藤木	2,117	5,196	2,504	2,692
兵庫町大字瓦町	284	786	355	431
兵庫町大字若宮	375	1,053	515	538
** 小計 **	5,583	14,239	6,781	7,458

校 区 別 ・ 町 ・ 丁 目 ・ 大 字 別 人 口 統 計 表

10

高木瀬小学校

平成25 . 1 . 末現在 10 ページ

町・丁目・大字名	世帯数	人口	男	女
日の出一丁目	473	1,086	526	560
高木瀬東一丁目	380	949	435	514
高木瀬東二丁目	334	808	363	445
高木瀬東三丁目	414	1,048	483	565
高木瀬東四丁目	483	1,068	481	587
高木瀬東五丁目	452	1,066	504	562
高木瀬東六丁目	611	1,199	488	711
高木瀬西一丁目	117	252	110	142
高木瀬西二丁目	389	1,006	499	507
高木瀬西三丁目	273	671	292	379
高木瀬西四丁目	417	1,042	511	531
高木瀬西五丁目	441	1,095	513	582
高木瀬西六丁目	20	37	19	18
高木瀬町大字東高木	306	819	384	435
高木瀬町大字長瀬	698	1,802	880	922
*** 小計 ***	5,808	13,948	6,488	7,460

校 区 別 ・ 町 ・ 丁 目 ・ 大 字 別 人 口 統 計 表

11 北川副小学校

平成25 . 1 . 末現在 11 ページ

町・丁目・大字名	世帯数	人口	男	女
水ヶ江五丁目	80	164	73	91
水ヶ江六丁目	260	598	270	328
木原一丁目	538	1,334	633	701
木原二丁目	561	1,298	594	704
木原三丁目	335	904	417	487
南佐賀一丁目	316	712	356	356
南佐賀二丁目	279	715	334	381
南佐賀三丁目	325	737	352	385
朝日町	200	532	236	296
今宿町	185	416	177	239
新郷本町	588	1,480	664	816
北川副町大字江上	260	766	370	396
北川副町大字光法	853	2,110	963	1,147
北川副町大字新郷	225	577	276	301
*** 小計 ***	5,005	12,343	5,715	6,628

校 区 別 ・ 町 ・ 丁 目 ・ 大 字 別 人 口 統 計 表

12 本庄小学校

平成25 . 1 . 末現在 12 ページ

町・丁目・大字名	世帯数	人口	男	女
水ヶ江五丁目	11	21	9	12
本庄町大字本庄	3,101	6,146	3,086	3,060
本庄町大字鹿子	417	1,085	544	541
本庄町大字正里	61	163	77	86
本庄町大字袋	1,108	2,658	1,241	1,417
本庄町大字末次	857	2,047	970	1,077
*** 小計 ***	5,555	12,120	5,927	6,193

校 区 別 ・ 町 ・ 丁 目 ・ 大 字 別 人 口 統 計 表

13

鍋島小学校

平成25 . 1 . 末現在 13 ページ

町・丁目・大字名	世帯数	人口	男	女
鍋島一丁目	680	1,825	883	942
鍋島二丁目	619	1,659	768	891
鍋島三丁目	604	1,353	652	701
鍋島四丁目	335	737	347	390
鍋島五丁目	442	976	409	567
鍋島六丁目	502	1,172	589	583
卸本町	204	576	266	310
鍋島町大字八戸溝	544	1,307	638	669
鍋島町大字森田	479	1,277	637	640
鍋島町大字鍋島	194	509	243	266
鍋島町大字蛸久	738	1,927	911	1,016
*** 小計 ***	5,341	13,318	6,343	6,975

校 区 別 ・ 町 ・ 丁 目 ・ 大 字 別 人 口 統 計 表

14 | 金立小学校

平成25 . 1 . 末現在 14 ページ

町・丁目・大字名	世帯数	人口	男	女
金立町大字金立	1,346	2,739	1,419	1,320
金立町大字薬師丸	150	433	201	232
金立町大字千布	605	1,631	783	848
*** 小計 ***	2,101	4,803	2,403	2,400

校 区 別 ・ 町 ・ 丁 目 ・ 大 字 別 人 口 統 計 表

15

久保泉小学校

平成25 . 1 . 末現在 15 ページ

町・丁目・大字名	世帯数	人口	男	女
金立町大字金立	2	8	5	3
久保泉町大字上和泉	275	850	409	441
久保泉町大字下和泉	421	1,090	513	577
久保泉町大字川久保	839	1,961	931	1,030
*** 小計 ***	1,537	3,909	1,858	2,051

校 区 別 ・ 町 ・ 丁 目 ・ 大 字 別 人 口 統 計 表

16

芙蓉小学校

平成25 . 1 . 末現在 16 ページ

町・丁目・大字名	世帯数	人口	男	女
蓮池町大字蓮池	251	690	309	381
蓮池町大字見島	139	379	179	200
蓮池町大字小松	189	476	216	260
蓮池町大字古賀	71	225	104	121
*** 小計 ***	650	1,770	808	962

校 区 別 ・ 町 ・ 丁 目 ・ 大 字 別 人 口 統 計 表

17 新栄小学校

平成25. 1. 末現在 17 ページ

町・丁目・大字名	世帯数	人口	男	女
天祐一丁目	412	906	420	486
天祐二丁目	313	740	360	380
新栄東一丁目	81	208	90	118
新栄東二丁目	172	471	225	246
新栄東三丁目	149	360	180	180
新栄東四丁目	300	780	350	430
新栄西一丁目	219	540	250	290
新栄西二丁目	151	414	199	215
新生町	208	584	279	305
天祐団地	292	474	190	284
中折町	24	48	21	27
緑小路	77	144	77	67
鍋島町大字八戸	700	1,892	921	971
*** 小計 ***	3,098	7,561	3,562	3,999

校 区 別 ・ 町 ・ 丁 目 ・ 大 字 別 人 口 統 計 表

18

若楠小学校

平成25 . 1 . 末現在 18 ページ

町・丁目・大字名	世帯数	人口	男	女
神園三丁目	98	175	88	87
神野東三丁目	42	94	36	58
神野東四丁目	31	72	37	35
日の出一丁目	187	327	150	177
若宮一丁目	745	1,777	812	965
若宮二丁目	411	920	421	499
若宮三丁目	592	1,372	617	755
若楠一丁目	225	540	261	279
若楠二丁目	333	828	406	422
若楠三丁目	426	1,128	533	595
高木瀬西三丁目	6	12	2	10
新中町	145	359	168	191
高木瀬団地	246	331	137	194
八丁畷町	190	375	187	188
*** 小計 ***	3,677	8,310	3,855	4,455

校 区 別 ・ 町 ・ 丁 目 ・ 大 字 別 人 口 統 計 表

19

開成小学校

平成25 . 1 . 末現在 19 ページ

町・丁目・大字名	世帯数	人口	男	女
神園五丁目	50	120	54	66
神園六丁目	140	298	135	163
八戸溝一丁目	250	648	316	332
八戸溝二丁目	233	551	250	301
八戸溝三丁目	222	515	256	259
開成一丁目	531	1,313	557	756
開成二丁目	374	987	467	520
開成三丁目	196	554	271	283
開成四丁目	146	350	158	192
開成五丁目	318	844	418	426
開成六丁目	372	998	477	521
鍋島町大字八戸溝	803	2,230	1,028	1,202
鍋島町大字森田	224	573	272	301
** 小計 **	3,859	9,981	4,659	5,322

校 区 別 ・ 町 ・ 丁 目 ・ 大 字 別 人 口 統 計 表

20 諸富北小学校

平成25 . 1 . 末現在 20 ページ

町・丁目・大字名	世帯数	人口	男	女
諸富町大字大堂	440	1,221	608	613
諸富町大字徳富	1,291	3,625	1,714	1,911
諸富町大字諸富津	485	1,113	511	602
*** 小計 ***	2,216	5,959	2,833	3,126

校 区 別 ・ 町 ・ 丁 目 ・ 大 字 別 人 口 統 計 表

21 諸富南小学校

平成25 . 1 . 末現在 21 ページ

町・丁目・大字名	世帯数	人口	男	女
諸富町大字寺井津	320	885	434	451
諸富町大字為重	859	2,663	1,261	1,402
諸富町大字山領	611	1,702	815	887
*** 小計 ***	1,790	5,250	2,510	2,740

校 区 別 ・ 町 ・ 丁 目 ・ 大 字 別 人 口 統 計 表

22

春日小学校

平成25 . 1 . 末現在 22 ページ

町・丁目・大字名	世帯数	人口	男	女
大和町大字尼寺	2,699	7,157	3,387	3,770
大和町大字久池井	433	1,156	518	638
大和町大字八反原	29	91	39	52
*** 小計 ***	3,161	8,404	3,944	4,460

校 区 別 ・ 町 ・ 丁 目 ・ 大 字 別 人 口 統 計 表

23 川上小学校

平成25 . 1 . 末現在 23 ページ

町・丁目・大字名	世帯数	人口	男	女
大和町大字川上	674	1,827	886	941
大和町大字東山田	592	1,907	898	1,009
大和町大字池上	293	967	448	519
大和町大字久留間	502	1,373	660	713
*** 小計 ***	2,061	6,074	2,892	3,182

校 区 別 ・ 町 ・ 丁 目 ・ 大 字 別 人 口 統 計 表

24 松梅小学校

平成25 . 1 . 末現在 24 ページ

町・丁目・大字名	世帯数	人口	男	女
大和町大字梅野	165	495	245	250
大和町大字名尾	34	91	50	41
大和町大字松瀬	163	482	237	245
*** 小計 ***	362	1,068	532	536

校 区 別 ・ 町 ・ 丁 目 ・ 大 字 別 人 口 統 計 表

25

春日北小学校

平成25 . 1 . 末現在 25 ページ

町・丁目・大字名	世帯数	人口	男	女
大和町大字久池井	2,619	6,865	3,243	3,622
大和町大字梅野	74	187	95	92
*** 小計 ***	2,693	7,052	3,338	3,714

校 区 別 ・ 町 ・ 丁 目 ・ 大 字 別 人 口 統 計 表

26

富士南小学校

平成25 . 1 . 末現在 26 ページ

町・丁目・大字名	世帯数	人口	男	女
富士町大字内野	148	286	154	132
富士町大字小副川	200	545	252	293
富士町大字上熊川	100	224	104	120
富士町大字下熊川	61	178	83	95
富士町大字松瀬	35	94	45	49
*** 小計 ***	544	1,327	638	689

校 区 別 ・ 町 ・ 丁 目 ・ 大 字 別 人 口 統 計 表

27

富士小学校

平成25 . 1 . 末現在 27 ページ

町・丁目・大字名	世帯数	人口	男	女
富士町大字市川	72	279	133	146
富士町大字小副川	41	120	59	61
富士町大字鎌原	16	43	21	22
富士町大字上熊川	23	67	32	35
富士町大字杉山	40	133	63	70
富士町大字関屋	70	251	116	135
富士町大字菖木	19	47	21	26
富士町大字畑瀬	6	15	5	10
富士町大字古湯	186	506	231	275
*** 小計 ***	473	1,461	681	780

校 区 別 ・ 町 ・ 丁 目 ・ 大 字 別 人 口 統 計 表

28 北山小学校

平成25. 1. 末現在 28 ページ

町・丁目・大字名	世帯数	人口	男	女
富士町大字大串	55	197	100	97
富士町大字大野	8	18	10	8
富士町大字上無津呂	75	203	106	97
富士町大字栗並	43	148	73	75
富士町大字下無津呂	63	161	76	85
富士町大字中原	39	111	49	62
富士町大字麻那古	58	176	89	87
*** 小計 ***	341	1,014	503	511

校 区 別 ・ 町 ・ 丁 目 ・ 大 字 別 人 口 統 計 表

29

北山東部小学校

平成25 . 1 . 末現在 29 ページ

町・丁目・大字名	世帯数	人口	男	女
富士町大字上合瀬	28	98	47	51
富士町大字古場	52	136	68	68
富士町大字下合瀬	30	93	46	47
富士町大字関屋	6	17	5	12
富士町大字藤瀬	27	63	28	35
*** 小計 ***	143	407	194	213

校区別 ・ 町 ・ 丁目 ・ 大字別人口統計表

30

三瀬小学校

平成25 . 1 . 末現在 30 ページ

町・丁目・大字名	世帯数	人口	男	女
三瀬村三瀬	281	699	322	377
三瀬村藤原	136	443	214	229
三瀬村杠	85	267	134	133
*** 小計 ***	502	1,409	670	739

校 区 別 ・ 町 ・ 丁 目 ・ 大 字 別 人 口 統 計 表

31

中川副小学校

平成25 . 1 . 末現在 31 ページ

町・丁目・大字名	世帯数	人口	男	女
川副町大字福富	546	1,383	667	716
川副町大字早津江津	226	627	281	346
川副町大字早津江	471	1,373	677	696
*** 小計 ***	1,243	3,383	1,625	1,758

校 区 別 ・ 町 ・ 丁 目 ・ 大 字 別 人 口 統 計 表

平成25 . 1 . 末現在 32 ページ

32	大詫間小学校				
町・丁目・大字名		世帯数	人口	男	女
川副町大字大詫間		531	1,749	876	873
** 小計 **		531	1,749	876	873

校 区 別 ・ 町 ・ 丁 目 ・ 大 字 別 人 口 統 計 表

33

南川副小学校

平成25 . 1 . 末現在 33 ページ

町・丁目・大字名	世帯数	人口	男	女
川副町大字犬井道	1,172	3,708	1,760	1,948
川副町大字鹿江	928	2,652	1,240	1,412
*** 小計 ***	2,100	6,360	3,000	3,360

校 区 別 ・ 町 ・ 丁 目 ・ 大 字 別 人 口 統 計 表

35

東与賀小学校

平成25 . 1 . 未現在 35 ページ

町・丁目・大字名	世帯数	人口	男	女
東与賀町大字下古賀	1,214	3,781	1,802	1,979
東与賀町大字田中	916	2,921	1,391	1,530
東与賀町大字飯盛	663	1,973	943	1,030
*** 小計 ***	2,793	8,675	4,136	4,539

校 区 別 ・ 町 ・ 丁 目 ・ 大 字 別 人 口 統 計 表

36

思齊小学校

平成25 . 1 . 末現在 36 ページ

町・丁目・大字名	世帯数	人口	男	女
久保田町大字徳万	979	2,766	1,314	1,452
久保田町大字新田	654	2,071	1,009	1,062
久保田町大字久富	662	1,979	920	1,059
久保田町大字久保田	407	1,309	641	668
久保田町大字江戸	88	249	113	136
*** 小計 ***	2,790	8,374	3,997	4,377
*** 総計 ***	94,901	236,982	111,752	125,230

校 区 別 年 齢 別 人 口 統 計 表

1 勸興小学校

平成25 . 1 . 末現在 1 ページ

年 齢	男	女	人 口	年 齢	男	女	人 口
0 歳	22	25	47	36 歳	41	46	87
1 歳	34	27	61	37 歳	47	47	94
2 歳	33	32	65	38 歳	54	40	94
3 歳	17	25	42	39 歳	40	44	84
4 歳	29	25	54	40 歳	39	57	96
5 歳	31	31	62	41 歳	43	55	98
6 歳	22	24	46	42 歳	42	30	72
7 歳	21	32	53	43 歳	39	60	99
8 歳	32	26	58	44 歳	32	63	95
9 歳	23	23	46	45 歳	50	38	88
10 歳	31	26	57	46 歳	32	49	81
11 歳	36	29	65	47 歳	43	35	78
12 歳	24	25	49	48 歳	44	61	105
13 歳	33	29	62	49 歳	49	39	88
14 歳	32	34	66	50 歳	51	48	99
15 歳	28	38	66	51 歳	39	57	96
16 歳	31	33	64	52 歳	45	40	85
17 歳	35	30	65	53 歳	38	50	88
18 歳	24	32	56	54 歳	47	43	90
19 歳	23	33	56	55 歳	32	39	71
20 歳	22	35	57	56 歳	37	45	82
21 歳	25	36	61	57 歳	36	46	82
22 歳	28	35	63	58 歳	39	43	82
23 歳	22	37	59	59 歳	46	50	96
24 歳	38	34	72	60 歳	47	45	92
25 歳	23	35	58	61 歳	49	43	92
26 歳	32	32	64	62 歳	38	40	78
27 歳	30	35	65	63 歳	42	61	103
28 歳	32	40	72	64 歳	51	69	120
29 歳	36	46	82	65 歳	48	64	112
30 歳	39	35	74	66 歳	41	41	82
31 歳	35	31	66	67 歳	25	30	55
32 歳	34	38	72	68 歳	34	44	78
33 歳	26	41	67	69 歳	30	43	73
34 歳	39	46	85	70 歳	29	49	78
35 歳	42	46	88	71 歳	26	61	87

校 区 別 年 齢 別 人 口 統 計 表

1 勸興小学校

平成25 . 1 . 末現在 2 ページ

年 齢	男	女	人 口			
72 歳	35	34	69			
73 歳	38	38	76			
74 歳	29	38	67			
75 歳	28	51	79			
76 歳	24	30	54			
77 歳	13	34	47			
78 歳	26	41	67			
79 歳	21	31	52			
80 歳	15	38	53			
81 歳	35	38	73			
82 歳	17	36	53			
83 歳	18	32	50			
84 歳	15	34	49			
85 歳	17	28	45			
86 歳	14	31	45			
87 歳	16	23	39			
88 歳	15	20	35			
89 歳	8	19	27			
90 歳	4	24	28			
91 歳	1	16	17			
92 歳	2	16	18			
93 歳	4	12	16			
94 歳	1	8	9			
95 歳	2	9	11			
96 歳	0	5	5			
97 歳	0	1	1			
98 歳	0	2	2			
99 歳	1	1	2			
100 歳	0	1	1			
101 歳	1	1	2			
102 歳	0	0	0			
103 歳	0	1	1			
** 合計 **	2,929	3,589	6,518			

校 区 別 年 齢 別 人 口 統 計 表

2 循誘小学校

平成25 . 1 . 末現在 3 ページ

年 齢	男	女	人 口	年 齢	男	女	人 口
0 歳	27	37	64	36 歳	59	64	123
1 歳	32	40	72	37 歳	42	70	112
2 歳	32	32	64	38 歳	76	72	148
3 歳	32	36	68	39 歳	59	66	125
4 歳	30	28	58	40 歳	66	50	116
5 歳	35	29	64	41 歳	64	58	122
6 歳	29	25	54	42 歳	56	52	108
7 歳	34	33	67	43 歳	54	52	106
8 歳	34	41	75	44 歳	63	64	127
9 歳	31	32	63	45 歳	58	57	115
10 歳	32	27	59	46 歳	41	43	84
11 歳	39	33	72	47 歳	44	55	99
12 歳	47	49	96	48 歳	66	72	138
13 歳	30	44	74	49 歳	49	64	113
14 歳	38	45	83	50 歳	48	71	119
15 歳	40	47	87	51 歳	55	54	109
16 歳	44	43	87	52 歳	57	73	130
17 歳	50	37	87	53 歳	43	75	118
18 歳	44	46	90	54 歳	61	50	111
19 歳	40	39	79	55 歳	37	66	103
20 歳	38	42	80	56 歳	57	61	118
21 歳	38	44	82	57 歳	63	57	120
22 歳	34	52	86	58 歳	58	51	109
23 歳	43	47	90	59 歳	72	71	143
24 歳	53	46	99	60 歳	58	72	130
25 歳	47	46	93	61 歳	65	76	141
26 歳	46	58	104	62 歳	62	91	153
27 歳	42	47	89	63 歳	94	85	179
28 歳	61	36	97	64 歳	71	97	168
29 歳	39	38	77	65 歳	80	89	169
30 歳	39	45	84	66 歳	34	57	91
31 歳	63	41	104	67 歳	46	57	103
32 歳	46	54	100	68 歳	58	62	120
33 歳	56	52	108	69 歳	48	74	122
34 歳	65	58	123	70 歳	55	57	112
35 歳	57	72	129	71 歳	51	66	117

校 区 別 年 齢 別 人 口 統 計 表

2 | 循誘小学校

平成25 . 1 . 末現在 4 ページ

年 齢	男	女	人 口			
72 歳	58	81	139			
73 歳	47	63	110			
74 歳	27	56	83			
75 歳	35	74	109			
76 歳	49	57	106			
77 歳	45	68	113			
78 歳	34	62	96			
79 歳	29	59	88			
80 歳	36	82	118			
81 歳	42	41	83			
82 歳	29	53	82			
83 歳	17	63	80			
84 歳	22	42	64			
85 歳	19	32	51			
86 歳	15	34	49			
87 歳	15	39	54			
88 歳	13	30	43			
89 歳	12	32	44			
90 歳	11	26	37			
91 歳	5	25	30			
92 歳	2	19	21			
93 歳	3	14	17			
94 歳	3	13	16			
95 歳	2	10	12			
96 歳	0	1	1			
97 歳	1	4	5			
98 歳	0	4	4			
99 歳	0	2	2			
100 歳	0	0	0			
101 歳	1	2	3			
102 歳	1	1	2			
合計	4,130	4,961	9,091			

校 区 別 年 齢 別 人 口 統 計 表

3 日新小学校

平成25 . 1 . 末現在 5 ページ

年 齢	男	女	人 口	年 齢	男	女	人 口
0 歳	32	40	72	36 歳	52	66	118
1 歳	38	31	69	37 歳	50	61	111
2 歳	37	29	66	38 歳	69	56	125
3 歳	39	37	76	39 歳	50	66	116
4 歳	34	45	79	40 歳	50	47	97
5 歳	33	35	68	41 歳	73	68	141
6 歳	41	42	83	42 歳	52	66	118
7 歳	30	41	71	43 歳	58	57	115
8 歳	46	37	83	44 歳	63	65	128
9 歳	37	46	83	45 歳	66	65	131
10 歳	44	31	75	46 歳	49	56	105
11 歳	49	37	86	47 歳	60	78	138
12 歳	53	42	95	48 歳	49	58	107
13 歳	56	42	98	49 歳	69	60	129
14 歳	45	43	88	50 歳	50	58	108
15 歳	45	40	85	51 歳	54	48	102
16 歳	37	46	83	52 歳	56	61	117
17 歳	59	52	111	53 歳	49	65	114
18 歳	48	47	95	54 歳	57	63	120
19 歳	60	44	104	55 歳	57	64	121
20 歳	52	50	102	56 歳	56	71	127
21 歳	54	60	114	57 歳	66	70	136
22 歳	71	50	121	58 歳	57	84	141
23 歳	52	47	99	59 歳	65	70	135
24 歳	57	39	96	60 歳	69	72	141
25 歳	45	59	104	61 歳	68	74	142
26 歳	64	54	118	62 歳	71	88	159
27 歳	45	48	93	63 歳	72	71	143
28 歳	59	59	118	64 歳	84	89	173
29 歳	40	50	90	65 歳	68	82	150
30 歳	52	56	108	66 歳	72	48	120
31 歳	37	47	84	67 歳	36	52	88
32 歳	64	52	116	68 歳	43	47	90
33 歳	38	56	94	69 歳	49	66	115
34 歳	58	47	105	70 歳	51	74	125
35 歳	40	60	100	71 歳	50	63	113

校 区 別 年 齢 別 人 口 統 計 表

3 | 日新小学校

平成25 . 1 . 末現在 6 ページ

年 齢	男	女	人 口			
72 歳	54	56	110			
73 歳	43	64	107			
74 歳	42	52	94			
75 歳	38	61	99			
76 歳	41	49	90			
77 歳	42	65	107			
78 歳	41	58	99			
79 歳	34	82	116			
80 歳	47	75	122			
81 歳	48	71	119			
82 歳	34	54	88			
83 歳	25	44	69			
84 歳	29	58	87			
85 歳	26	40	66			
86 歳	27	46	73			
87 歳	19	54	73			
88 歳	13	40	53			
89 歳	9	30	39			
90 歳	14	37	51			
91 歳	2	12	14			
92 歳	4	14	18			
93 歳	1	15	16			
94 歳	4	5	9			
95 歳	1	7	8			
96 歳	3	5	8			
97 歳	1	6	7			
98 歳	2	3	5			
99 歳	0	0	0			
100 歳	0	2	2			
101 歳	0	2	2			
合計	4,445	5,097	9,542			

校 区 別 年 齢 別 人 口 統 計 表

4 赤松小学校

平成25 . 1 . 末現在 7 ページ

年 齢	男	女	人 口	年 齢	男	女	人 口
0 歳	28	44	72	36 歳	41	53	94
1 歳	26	29	55	37 歳	55	61	116
2 歳	34	33	67	38 歳	49	62	111
3 歳	46	34	80	39 歳	63	57	120
4 歳	47	33	80	40 歳	56	66	122
5 歳	28	31	59	41 歳	40	56	96
6 歳	40	49	89	42 歳	51	57	108
7 歳	39	44	83	43 歳	54	54	108
8 歳	46	38	84	44 歳	53	76	129
9 歳	42	36	78	45 歳	51	48	99
10 歳	43	32	75	46 歳	46	51	97
11 歳	44	48	92	47 歳	54	75	129
12 歳	41	46	87	48 歳	60	62	122
13 歳	36	36	72	49 歳	56	58	114
14 歳	39	39	78	50 歳	59	46	105
15 歳	57	45	102	51 歳	63	58	121
16 歳	41	35	76	52 歳	48	61	109
17 歳	36	48	84	53 歳	48	54	102
18 歳	41	36	77	54 歳	52	55	107
19 歳	54	58	112	55 歳	45	54	99
20 歳	54	41	95	56 歳	52	71	123
21 歳	54	51	105	57 歳	51	54	105
22 歳	37	49	86	58 歳	50	45	95
23 歳	55	45	100	59 歳	46	52	98
24 歳	49	49	98	60 歳	49	55	104
25 歳	39	41	80	61 歳	59	44	103
26 歳	32	38	70	62 歳	76	70	146
27 歳	48	45	93	63 歳	62	67	129
28 歳	38	44	82	64 歳	46	61	107
29 歳	41	48	89	65 歳	53	58	111
30 歳	41	42	83	66 歳	35	42	77
31 歳	30	44	74	67 歳	25	40	65
32 歳	54	45	99	68 歳	38	48	86
33 歳	39	52	91	69 歳	39	50	89
34 歳	44	39	83	70 歳	34	47	81
35 歳	41	56	97	71 歳	42	35	77

校 区 別 年 齢 別 人 口 統 計 表

平成25 . 1 . 末現在 8 ページ

4 赤松小学校

年 齢	男	女	人 口	年 齢	男	女	人 口
72 歳	36	49	85	**合計**	3,763	4,389	8,152
73 歳	30	45	75				
74 歳	20	32	52				
75 歳	29	42	71				
76 歳	24	49	73				
77 歳	31	37	68				
78 歳	24	45	69				
79 歳	27	43	70				
80 歳	26	54	80				
81 歳	22	38	60				
82 歳	28	50	78				
83 歳	23	43	66				
84 歳	22	46	68				
85 歳	18	39	57				
86 歳	19	50	69				
87 歳	18	38	56				
88 歳	17	25	42				
89 歳	9	29	38				
90 歳	8	22	30				
91 歳	8	20	28				
92 歳	4	19	23				
93 歳	2	12	14				
94 歳	3	6	9				
95 歳	3	5	8				
96 歳	3	8	11				
97 歳	1	2	3				
98 歳	0	3	3				
99 歳	1	3	4				
100 歳	1	1	2				
101 歳	0	3	3				
102 歳	0	2	2				
103 歳	0	2	2				
104 歳	1	0	1				
105 歳	0	0	0				
106 歳	0	0	0				
107 歳	0	1	1				

校 区 別 年 齢 別 人 口 統 計 表

平成25 . 1 . 末現在 9 ページ

5 神野小学校

年 齢	男	女	人 口	年 齢	男	女	人 口
0 歳	56	54	110	36 歳	78	74	152
1 歳	56	48	104	37 歳	64	78	142
2 歳	58	49	107	38 歳	68	88	156
3 歳	43	52	95	39 歳	79	93	172
4 歳	51	45	96	40 歳	94	78	172
5 歳	55	52	107	41 歳	86	81	167
6 歳	47	49	96	42 歳	78	91	169
7 歳	52	58	110	43 歳	76	82	158
8 歳	54	58	112	44 歳	90	80	170
9 歳	45	64	109	45 歳	75	88	163
10 歳	56	57	113	46 歳	71	84	155
11 歳	66	47	113	47 歳	98	101	199
12 歳	59	57	116	48 歳	73	95	168
13 歳	67	47	114	49 歳	89	96	185
14 歳	58	61	119	50 歳	82	88	170
15 歳	62	62	124	51 歳	78	78	156
16 歳	74	66	140	52 歳	81	83	164
17 歳	67	61	128	53 歳	69	89	158
18 歳	70	67	137	54 歳	83	82	165
19 歳	60	58	118	55 歳	83	73	156
20 歳	59	45	104	56 歳	88	75	163
21 歳	51	65	116	57 歳	80	72	152
22 歳	62	57	119	58 歳	87	76	163
23 歳	68	66	134	59 歳	82	93	175
24 歳	64	71	135	60 歳	72	93	165
25 歳	66	60	126	61 歳	77	103	180
26 歳	64	65	129	62 歳	65	87	152
27 歳	65	58	123	63 歳	94	88	182
28 歳	52	60	112	64 歳	75	90	165
29 歳	69	71	140	65 歳	61	82	143
30 歳	53	69	122	66 歳	41	69	110
31 歳	54	72	126	67 歳	39	35	74
32 歳	70	69	139	68 歳	52	63	115
33 歳	82	81	163	69 歳	51	57	108
34 歳	82	87	169	70 歳	44	75	119
35 歳	59	80	139	71 歳	40	66	106

校 区 別 年 齢 別 人 口 統 計 表

5 神野小学校

平成25. 1. 末現在 10 ページ

年 齢	男	女	人 口	年 齢	男	女	人 口
72 歳	43	51	94				
73 歳	33	61	94	**合計**	5,427	6,145	11,572
74 歳	31	45	76				
75 歳	42	71	113				
76 歳	41	50	91				
77 歳	44	68	112				
78 歳	38	64	102				
79 歳	33	69	102				
80 歳	35	60	95				
81 歳	40	66	106				
82 歳	34	41	75				
83 歳	33	60	93				
84 歳	31	48	79				
85 歳	28	46	74				
86 歳	19	42	61				
87 歳	26	22	48				
88 歳	13	37	50				
89 歳	9	27	36				
90 歳	9	23	32				
91 歳	6	18	24				
92 歳	7	14	21				
93 歳	6	13	19				
94 歳	1	6	7				
95 歳	1	6	7				
96 歳	2	10	12				
97 歳	2	6	8				
98 歳	1	1	2				
99 歳	0	1	1				
100 歳	0	2	2				
101 歳	0	0	0				
102 歳	0	1	1				
103 歳	0	1	1				
104 歳	0	0	0				
105 歳	0	0	0				
106 歳	0	0	0				
107 歳	0	1	1				

校 区 別 年 齢 別 人 口 統 計 表

6 西与賀小学校

平成25 . 1 . 末現在 11 ページ

年 齢	男	女	人 口	年 齢	男	女	人 口
0 歳	25	13	38	36 歳	36	27	63
1 歳	27	19	46	37 歳	40	35	75
2 歳	30	20	50	38 歳	39	32	71
3 歳	22	21	43	39 歳	36	41	77
4 歳	22	25	47	40 歳	36	36	72
5 歳	36	21	57	41 歳	32	38	70
6 歳	27	26	53	42 歳	42	44	86
7 歳	31	28	59	43 歳	40	53	93
8 歳	22	21	43	44 歳	31	36	67
9 歳	26	25	51	45 歳	23	36	59
10 歳	28	31	59	46 歳	26	28	54
11 歳	27	28	55	47 歳	35	31	66
12 歳	31	29	60	48 歳	26	38	64
13 歳	28	34	62	49 歳	36	41	77
14 歳	24	30	54	50 歳	31	44	75
15 歳	21	31	52	51 歳	38	38	76
16 歳	33	44	77	52 歳	28	37	65
17 歳	39	34	73	53 歳	38	36	74
18 歳	39	31	70	54 歳	35	41	76
19 歳	47	39	86	55 歳	34	30	64
20 歳	38	44	82	56 歳	32	45	77
21 歳	38	38	76	57 歳	40	49	89
22 歳	27	34	61	58 歳	36	26	62
23 歳	29	32	61	59 歳	37	46	83
24 歳	26	33	59	60 歳	41	51	92
25 歳	33	31	64	61 歳	39	50	89
26 歳	27	35	62	62 歳	52	58	110
27 歳	28	40	68	63 歳	59	57	116
28 歳	27	29	56	64 歳	47	56	103
29 歳	29	37	66	65 歳	34	48	82
30 歳	31	43	74	66 歳	36	42	78
31 歳	44	29	73	67 歳	32	52	84
32 歳	26	40	66	68 歳	41	60	101
33 歳	34	37	71	69 歳	51	53	104
34 歳	25	35	60	70 歳	39	42	81
35 歳	34	37	71	71 歳	39	36	75

校 区 別 年 齢 別 人 口 統 計 表

6 西与賀小学校

平成25. 1. 末現在 12 ページ

年 齢	男	女	人 口			
72 歳	34	35	69			
73 歳	24	33	57			
74 歳	26	28	54			
75 歳	25	33	58			
76 歳	18	50	68			
77 歳	34	33	67			
78 歳	22	36	58			
79 歳	38	30	68			
80 歳	14	43	57			
81 歳	27	44	71			
82 歳	27	26	53			
83 歳	14	31	45			
84 歳	14	20	34			
85 歳	18	31	49			
86 歳	11	21	32			
87 歳	6	30	36			
88 歳	8	22	30			
89 歳	7	19	26			
90 歳	8	9	17			
91 歳	3	14	17			
92 歳	4	7	11			
93 歳	4	8	12			
94 歳	5	8	13			
95 歳	1	3	4			
96 歳	1	1	2			
97 歳	0	5	5			
98 歳	0	5	5			
99 歳	0	1	1			
100 歳	0	1	1			
101 歳	0	0	0			
102 歳	0	1	1			
合計	2,811	3,265	6,076			

校 区 別 年 齢 別 人 口 統 計 表

平成25 . 1 . 末現在 13 ページ

7 嘉瀬小学校									
年 齢		男	女	人 口		年 齢	男	女	人 口
0	歳	18	16	34		36	26	36	62
1	歳	18	17	35		37	22	28	50
2	歳	14	19	33		38	25	27	52
3	歳	14	22	36		39	33	21	54
4	歳	20	19	39		40	26	29	55
5	歳	14	21	35		41	33	18	51
6	歳	14	13	27		42	32	30	62
7	歳	20	10	30		43	19	35	54
8	歳	19	28	47		44	33	31	64
9	歳	17	21	38		45	21	37	58
10	歳	27	18	45		46	24	22	46
11	歳	24	15	39		47	23	30	53
12	歳	24	25	49		48	21	28	49
13	歳	20	16	36		49	31	27	58
14	歳	23	24	47		50	38	29	67
15	歳	22	19	41		51	22	36	58
16	歳	20	29	49		52	39	31	70
17	歳	28	25	53		53	32	42	74
18	歳	37	18	55		54	23	33	56
19	歳	18	15	33		55	45	45	90
20	歳	30	22	52		56	37	44	81
21	歳	25	25	50		57	38	32	70
22	歳	30	19	49		58	32	34	66
23	歳	27	22	49		59	37	36	73
24	歳	25	27	52		60	38	44	82
25	歳	20	19	39		61	32	31	63
26	歳	28	26	54		62	37	43	80
27	歳	24	27	51		63	48	49	97
28	歳	20	31	51		64	44	41	85
29	歳	26	18	44		65	39	38	77
30	歳	14	28	42		66	35	39	74
31	歳	24	32	56		67	16	30	46
32	歳	19	18	37		68	20	32	52
33	歳	27	19	46		69	27	37	64
34	歳	21	10	31		70	28	35	63
35	歳	25	26	51		71	33	45	78

校 区 別 年 齢 別 人 口 統 計 表

7 | 嘉瀬小学校

平成25 . 1 . 末現在 14 ページ

年 齢	男	女	人 口			
72 歳	24	32	56			
73 歳	33	40	73			
74 歳	23	27	50			
75 歳	21	36	57			
76 歳	32	38	70			
77 歳	35	35	70			
78 歳	32	64	96			
79 歳	23	42	65			
80 歳	34	40	74			
81 歳	29	39	68			
82 歳	19	41	60			
83 歳	27	50	77			
84 歳	22	31	53			
85 歳	9	29	38			
86 歳	10	32	42			
87 歳	18	33	51			
88 歳	6	22	28			
89 歳	11	23	34			
90 歳	3	11	14			
91 歳	4	8	12			
92 歳	2	15	17			
93 歳	5	10	15			
94 歳	1	4	5			
95 歳	2	4	6			
96 歳	0	6	6			
97 歳	1	2	3			
98 歳	0	1	1			
99 歳	0	3	3			
100 歳	1	2	3			
101 歳	0	0	0			
102 歳	0	0	0			
103 歳	0	1	1			
104 歳	0	1	1			
合計	2,332	2,706	5,038			

校 区 別 年 齢 別 人 口 統 計 表

平成25 . 1 . 末現在 15 ページ

8 巨勢小学校

年 齢	男	女	人 口	年 齢	男	女	人 口
0 歳	25	27	52	36 歳	30	33	63
1 歳	39	23	62	37 歳	34	28	62
2 歳	24	21	45	38 歳	39	35	74
3 歳	32	29	61	39 歳	49	41	90
4 歳	18	26	44	40 歳	53	32	85
5 歳	31	28	59	41 歳	29	35	64
6 歳	17	18	35	42 歳	20	38	58
7 歳	30	16	46	43 歳	32	39	71
8 歳	28	15	43	44 歳	27	27	54
9 歳	18	29	47	45 歳	27	33	60
10 歳	13	22	35	46 歳	28	33	61
11 歳	20	22	42	47 歳	39	26	65
12 歳	25	20	45	48 歳	19	25	44
13 歳	37	14	51	49 歳	28	31	59
14 歳	20	30	50	50 歳	29	30	59
15 歳	30	20	50	51 歳	23	24	47
16 歳	22	16	38	52 歳	23	20	43
17 歳	25	17	42	53 歳	14	25	39
18 歳	24	29	53	54 歳	27	21	48
19 歳	22	21	43	55 歳	26	27	53
20 歳	35	25	60	56 歳	18	23	41
21 歳	25	20	45	57 歳	32	37	69
22 歳	24	17	41	58 歳	28	36	64
23 歳	18	21	39	59 歳	30	38	68
24 歳	22	27	49	60 歳	39	47	86
25 歳	21	23	44	61 歳	26	32	58
26 歳	34	24	58	62 歳	40	35	75
27 歳	27	31	58	63 歳	41	41	82
28 歳	27	31	58	64 歳	37	43	80
29 歳	19	40	59	65 歳	43	33	76
30 歳	34	32	66	66 歳	30	37	67
31 歳	23	34	57	67 歳	15	31	46
32 歳	39	29	68	68 歳	34	36	70
33 歳	41	50	91	69 歳	22	31	53
34 歳	40	41	81	70 歳	22	33	55
35 歳	34	38	72	71 歳	20	40	60

校 区 別 年 齢 別 人 口 統 計 表

8 | 巨勢小学校

平成25 . 1 . 末現在 16 ページ

年 齢	男	女	人 口			
72 歳	17	28	45			
73 歳	16	29	45			
74 歳	17	25	42			
75 歳	22	37	59			
76 歳	26	23	49			
77 歳	21	22	43			
78 歳	16	20	36			
79 歳	17	29	46			
80 歳	15	20	35			
81 歳	22	17	39			
82 歳	11	15	26			
83 歳	15	14	29			
84 歳	7	22	29			
85 歳	4	12	16			
86 歳	7	13	20			
87 歳	8	13	21			
88 歳	7	5	12			
89 歳	2	14	16			
90 歳	2	6	8			
91 歳	1	5	6			
92 歳	3	7	10			
93 歳	1	7	8			
94 歳	1	5	6			
95 歳	1	7	8			
96 歳	0	1	1			
97 歳	0	2	2			
98 歳	0	1	1			
99 歳	0	2	2			
合計	2,295	2,503	4,798			

校 区 別 年 齢 別 人 口 統 計 表

9 兵庫小学校

平成25 . 1 . 末現在 17 ページ

年 齢	男	女	人 口	年 齢	男	女	人 口
0 歳	109	97	206	36 歳	139	138	277
1 歳	122	117	239	37 歳	129	126	255
2 歳	114	104	218	38 歳	129	142	271
3 歳	103	88	191	39 歳	126	144	270
4 歳	93	102	195	40 歳	127	134	261
5 歳	95	89	184	41 歳	126	132	258
6 歳	93	86	179	42 歳	116	118	234
7 歳	95	74	169	43 歳	98	104	202
8 歳	98	73	171	44 歳	109	121	230
9 歳	82	74	156	45 歳	98	122	220
10 歳	81	96	177	46 歳	79	101	180
11 歳	79	79	158	47 歳	98	113	211
12 歳	95	82	177	48 歳	86	94	180
13 歳	86	82	168	49 歳	100	103	203
14 歳	78	85	163	50 歳	88	81	169
15 歳	86	87	173	51 歳	82	93	175
16 歳	84	82	166	52 歳	95	69	164
17 歳	92	74	166	53 歳	78	74	152
18 歳	80	79	159	54 歳	71	85	156
19 歳	79	64	143	55 歳	70	75	145
20 歳	66	64	130	56 歳	62	76	138
21 歳	51	65	116	57 歳	69	79	148
22 歳	68	64	132	58 歳	77	77	154
23 歳	51	76	127	59 歳	63	65	128
24 歳	66	85	151	60 歳	62	82	144
25 歳	66	83	149	61 歳	83	80	163
26 歳	66	100	166	62 歳	81	83	164
27 歳	84	111	195	63 歳	68	82	150
28 歳	98	125	223	64 歳	74	82	156
29 歳	79	108	187	65 歳	68	89	157
30 歳	124	115	239	66 歳	46	61	107
31 歳	109	132	241	67 歳	42	39	81
32 歳	120	127	247	68 歳	50	61	111
33 歳	117	129	246	69 歳	36	48	84
34 歳	115	127	242	70 歳	56	53	109
35 歳	133	144	277	71 歳	43	59	102

校 区 別 年 齢 別 人 口 統 計 表

9 兵庫小学校

平成25 . 1 . 末現在 18 ページ

年 齢	男	女	人 口			
72 歳	48	44	92			
73 歳	35	52	87			
74 歳	42	37	79			
75 歳	39	48	87			
76 歳	30	51	81			
77 歳	22	58	80			
78 歳	33	44	77			
79 歳	22	56	78			
80 歳	36	51	87			
81 歳	23	47	70			
82 歳	25	38	63			
83 歳	27	42	69			
84 歳	18	41	59			
85 歳	15	32	47			
86 歳	23	25	48			
87 歳	22	23	45			
88 歳	6	21	27			
89 歳	13	22	35			
90 歳	6	13	19			
91 歳	7	13	20			
92 歳	3	10	13			
93 歳	1	5	6			
94 歳	1	7	8			
95 歳	2	10	12			
96 歳	0	6	6			
97 歳	0	2	2			
98 歳	1	2	3			
99 歳	0	3	3			
100 歳	0	1	1			
合計	6,781	7,458	14,239			

校 区 別 年 齢 別 人 口 統 計 表

10 高木瀬小学校

平成25 . 1 . 末現在 19 ページ

年 齢	男	女	人 口	年 齢	男	女	人 口
0 歳	60	60	120	36 歳	95	104	199
1 歳	60	61	121	37 歳	108	104	212
2 歳	67	68	135	38 歳	119	107	226
3 歳	70	72	142	39 歳	100	112	212
4 歳	65	63	128	40 歳	124	98	222
5 歳	73	70	143	41 歳	90	97	187
6 歳	58	76	134	42 歳	100	90	190
7 歳	59	72	131	43 歳	81	82	163
8 歳	67	83	150	44 歳	88	90	178
9 歳	74	58	132	45 歳	85	87	172
10 歳	69	68	137	46 歳	76	66	142
11 歳	67	76	143	47 歳	74	87	161
12 歳	54	73	127	48 歳	76	91	167
13 歳	77	76	153	49 歳	56	74	130
14 歳	59	55	114	50 歳	59	71	130
15 歳	73	60	133	51 歳	72	99	171
16 歳	72	62	134	52 歳	74	96	170
17 歳	73	62	135	53 歳	70	89	159
18 歳	65	84	149	54 歳	85	82	167
19 歳	63	61	124	55 歳	68	74	142
20 歳	61	57	118	56 歳	66	85	151
21 歳	66	63	129	57 歳	83	88	171
22 歳	49	63	112	58 歳	87	112	199
23 歳	76	70	146	59 歳	92	114	206
24 歳	73	70	143	60 歳	90	115	205
25 歳	79	68	147	61 歳	93	111	204
26 歳	58	73	131	62 歳	116	114	230
27 歳	77	78	155	63 歳	106	137	243
28 歳	68	75	143	64 歳	105	113	218
29 歳	82	62	144	65 歳	101	132	233
30 歳	92	81	173	66 歳	68	89	157
31 歳	82	83	165	67 歳	71	87	158
32 歳	78	92	170	68 歳	71	109	180
33 歳	79	75	154	69 歳	70	106	176
34 歳	80	82	162	70 歳	91	121	212
35 歳	72	85	157	71 歳	101	111	212

校 区 別 年 齢 別 人 口 統 計 表

10 高木瀬小学校

平成25 . 1 . 末現在 20 ページ

年 齢	男	女	人 口			
72 歳	82	101	183			
73 歳	80	86	166			
74 歳	70	78	148			
75 歳	82	98	180			
76 歳	59	84	143			
77 歳	56	79	135			
78 歳	54	77	131			
79 歳	54	73	127			
80 歳	55	82	137			
81 歳	43	82	125			
82 歳	30	58	88			
83 歳	36	60	96			
84 歳	30	59	89			
85 歳	28	43	71			
86 歳	32	52	84			
87 歳	12	53	65			
88 歳	20	40	60			
89 歳	16	30	46			
90 歳	13	31	44			
91 歳	7	27	34			
92 歳	7	22	29			
93 歳	6	17	23			
94 歳	1	9	10			
95 歳	0	3	3			
96 歳	2	6	8			
97 歳	2	11	13			
98 歳	1	4	5			
99 歳	0	7	7			
100 歳	0	4	4			
101 歳	0	0	0			
102 歳	0	1	1			
103 歳	2	0	2			
104 歳	0	1	1			
105 歳	0	1	1			
合計	6,488	7,460	13,948			

校 区 別 年 齢 別 人 口 統 計 表

11

北川副小学校

平成25 . 1 . 末現在 21 ページ

年 齢	男	女	人 口	年 齢	男	女	人 口
0 歳	65	47	112	36 歳	90	88	178
1 歳	57	69	126	37 歳	89	76	165
2 歳	53	52	105	38 歳	96	77	173
3 歳	50	48	98	39 歳	81	83	164
4 歳	51	62	113	40 歳	72	74	146
5 歳	53	44	97	41 歳	101	92	193
6 歳	57	56	113	42 歳	80	81	161
7 歳	44	55	99	43 歳	70	89	159
8 歳	63	50	113	44 歳	89	67	156
9 歳	59	58	117	45 歳	69	95	164
10 歳	51	56	107	46 歳	65	69	134
11 歳	58	59	117	47 歳	74	91	165
12 歳	72	69	141	48 歳	77	81	158
13 歳	52	56	108	49 歳	58	78	136
14 歳	63	57	120	50 歳	63	67	130
15 歳	62	62	124	51 歳	52	61	113
16 歳	51	61	112	52 歳	73	87	160
17 歳	77	65	142	53 歳	63	81	144
18 歳	63	69	132	54 歳	60	75	135
19 歳	39	67	106	55 歳	63	64	127
20 歳	50	46	96	56 歳	46	73	119
21 歳	54	64	118	57 歳	82	57	139
22 歳	55	55	110	58 歳	83	84	167
23 歳	42	72	114	59 歳	62	94	156
24 歳	62	69	131	60 歳	82	95	177
25 歳	53	65	118	61 歳	78	97	175
26 歳	63	79	142	62 歳	82	100	182
27 歳	56	59	115	63 歳	105	125	230
28 歳	58	69	127	64 歳	98	113	211
29 歳	72	73	145	65 歳	114	105	219
30 歳	70	92	162	66 歳	76	84	160
31 歳	73	67	140	67 歳	53	67	120
32 歳	74	79	153	68 歳	67	90	157
33 歳	95	76	171	69 歳	85	95	180
34 歳	69	90	159	70 歳	67	88	155
35 歳	65	70	135	71 歳	63	88	151

校 区 別 年 齢 別 人 口 統 計 表

11 | 北川副小学校

平成25 . 1 . 末現在 22 ページ

年 齢	男	女	人 口			
72 歳	67	100	167			
73 歳	66	67	133			
74 歳	67	67	134			
75 歳	71	90	161			
76 歳	67	83	150			
77 歳	53	83	136			
78 歳	60	67	127			
79 歳	38	67	105			
80 歳	68	74	142			
81 歳	44	73	117			
82 歳	35	68	103			
83 歳	39	67	106			
84 歳	25	57	82			
85 歳	24	49	73			
86 歳	21	43	64			
87 歳	22	41	63			
88 歳	15	38	53			
89 歳	17	36	53			
90 歳	11	22	33			
91 歳	8	25	33			
92 歳	5	19	24			
93 歳	5	20	25			
94 歳	1	8	9			
95 歳	2	7	9			
96 歳	2	11	13			
97 歳	1	12	13			
98 歳	0	6	6			
99 歳	1	2	3			
100 歳	0	1	1			
101 歳	1	4	5			
102 歳	0	2	2			
103 歳	0	0	0			
104 歳	0	0	0			
105 歳	0	1	1			
合計	5,715	6,628	12,343			

校 区 別 年 齢 別 人 口 統 計 表

12 本庄小学校

平成25 . 1 . 末現在 23 ページ

年 齢	男	女	人 口	年 齢	男	女	人 口
0 歳	55	45	100	36 歳	67	71	138
1 歳	48	48	96	37 歳	80	76	156
2 歳	44	44	88	38 歳	84	83	167
3 歳	55	53	108	39 歳	70	84	154
4 歳	63	46	109	40 歳	85	84	169
5 歳	32	57	89	41 歳	75	86	161
6 歳	70	49	119	42 歳	80	74	154
7 歳	55	50	105	43 歳	89	72	161
8 歳	46	52	98	44 歳	89	83	172
9 歳	59	47	106	45 歳	89	65	154
10 歳	51	70	121	46 歳	57	64	121
11 歳	78	48	126	47 歳	61	78	139
12 歳	48	61	109	48 歳	74	79	153
13 歳	75	65	140	49 歳	55	65	120
14 歳	54	61	115	50 歳	77	77	154
15 歳	67	61	128	51 歳	57	74	131
16 歳	59	64	123	52 歳	69	79	148
17 歳	62	47	109	53 歳	80	56	136
18 歳	83	53	136	54 歳	75	73	148
19 歳	122	106	228	55 歳	75	72	147
20 歳	172	102	274	56 歳	64	77	141
21 歳	140	100	240	57 歳	71	70	141
22 歳	117	94	211	58 歳	76	75	151
23 歳	132	82	214	59 歳	88	69	157
24 歳	110	52	162	60 歳	72	80	152
25 歳	71	86	157	61 歳	76	104	180
26 歳	69	74	143	62 歳	66	75	141
27 歳	64	71	135	63 歳	92	74	166
28 歳	69	86	155	64 歳	78	78	156
29 歳	65	65	130	65 歳	75	102	177
30 歳	92	81	173	66 歳	39	59	98
31 歳	67	70	137	67 歳	56	47	103
32 歳	73	69	142	68 歳	64	66	130
33 歳	68	80	148	69 歳	56	64	120
34 歳	76	82	158	70 歳	54	65	119
35 歳	76	77	153	71 歳	46	68	114

校 区 別 年 齢 別 人 口 統 計 表

12 本庄小学校

平成25 . 1 . 末現在 24 ページ

年 齢	男	女	人 口			
72 歳	55	74	129			
73 歳	53	87	140			
74 歳	37	48	85			
75 歳	48	77	125			
76 歳	42	66	108			
77 歳	50	62	112			
78 歳	46	67	113			
79 歳	37	74	111			
80 歳	39	64	103			
81 歳	39	73	112			
82 歳	40	55	95			
83 歳	36	44	80			
84 歳	35	47	82			
85 歳	29	44	73			
86 歳	17	49	66			
87 歳	21	34	55			
88 歳	19	29	48			
89 歳	12	34	46			
90 歳	8	24	32			
91 歳	5	17	22			
92 歳	3	17	20			
93 歳	3	8	11			
94 歳	1	8	9			
95 歳	1	5	6			
96 歳	2	6	8			
97 歳	0	4	4			
98 歳	1	3	4			
99 歳	0	4	4			
100 歳	0	0	0			
101 歳	0	2	2			
102 歳	0	1	1			
合計	5,927	6,193	12,120			

校 区 別 年 齢 別 人 口 統 計 表

13 鍋島小学校

平成25. 1. 末現在 25 ページ

年 齢	男	女	人 口	年 齢	男	女	人 口
0 歳	101	83	184	36 歳	88	112	200
1 歳	101	86	187	37 歳	110	98	208
2 歳	77	83	160	38 歳	103	106	209
3 歳	96	83	179	39 歳	103	118	221
4 歳	89	90	179	40 歳	96	103	199
5 歳	79	92	171	41 歳	95	108	203
6 歳	86	55	141	42 歳	81	107	188
7 歳	72	67	139	43 歳	90	111	201
8 歳	77	67	144	44 歳	100	110	210
9 歳	70	80	150	45 歳	83	98	181
10 歳	71	69	140	46 歳	72	79	151
11 歳	88	76	164	47 歳	77	87	164
12 歳	74	94	168	48 歳	92	112	204
13 歳	79	78	157	49 歳	85	100	185
14 歳	97	79	176	50 歳	74	101	175
15 歳	74	83	157	51 歳	79	94	173
16 歳	83	77	160	52 歳	85	87	172
17 歳	85	74	159	53 歳	70	82	152
18 歳	79	108	187	54 歳	89	93	182
19 歳	88	91	179	55 歳	85	72	157
20 歳	87	84	171	56 歳	71	91	162
21 歳	98	101	199	57 歳	92	96	188
22 歳	77	80	157	58 歳	76	88	164
23 歳	82	113	195	59 歳	92	98	190
24 歳	89	115	204	60 歳	76	80	156
25 歳	92	109	201	61 歳	78	76	154
26 歳	91	88	179	62 歳	85	69	154
27 歳	95	121	216	63 歳	85	81	166
28 歳	93	116	209	64 歳	66	69	135
29 歳	85	104	189	65 歳	69	60	129
30 歳	92	98	190	66 歳	45	42	87
31 歳	106	111	217	67 歳	51	49	100
32 歳	103	87	190	68 歳	28	40	68
33 歳	85	102	187	69 歳	39	32	71
34 歳	101	109	210	70 歳	40	38	78
35 歳	99	115	214	71 歳	42	55	97

校 区 別 年 齢 別 人 口 統 計 表

13 鍋島小学校

平成25 . 1 . 末現在 26 ページ

年 齢	男	女	人 口			
72 歳	26	33	59			
73 歳	31	31	62			
74 歳	21	35	56			
75 歳	24	43	67			
76 歳	28	35	63			
77 歳	31	32	63			
78 歳	26	48	74			
79 歳	24	43	67			
80 歳	28	41	69			
81 歳	32	41	73			
82 歳	17	33	50			
83 歳	20	39	59			
84 歳	22	26	48			
85 歳	18	28	46			
86 歳	17	27	44			
87 歳	11	24	35			
88 歳	6	18	24			
89 歳	8	20	28			
90 歳	4	13	17			
91 歳	4	13	17			
92 歳	5	13	18			
93 歳	2	6	8			
94 歳	1	3	4			
95 歳	1	8	9			
96 歳	0	5	5			
97 歳	2	2	4			
98 歳	0	3	3			
99 歳	0	0	0			
100 歳	0	0	0			
101 歳	0	1	1			
102 歳	1	1	2			
合計	6,343	6,975	13,318			

校 区 別 年 齢 別 人 口 統 計 表

14 金立小学校

平成25 . 1 . 末現在 27 ページ

年 齢	男	女	人 口	年 齢	男	女	人 口
0 歳	13	13	26	36 歳	27	25	52
1 歳	25	19	44	37 歳	34	24	58
2 歳	18	14	32	38 歳	26	23	49
3 歳	13	19	32	39 歳	28	33	61
4 歳	21	19	40	40 歳	26	26	52
5 歳	23	18	41	41 歳	25	25	50
6 歳	24	7	31	42 歳	31	18	49
7 歳	19	20	39	43 歳	34	20	54
8 歳	24	20	44	44 歳	23	18	41
9 歳	20	14	34	45 歳	24	21	45
10 歳	22	23	45	46 歳	14	17	31
11 歳	23	18	41	47 歳	21	31	52
12 歳	20	19	39	48 歳	28	35	63
13 歳	26	17	43	49 歳	19	33	52
14 歳	20	18	38	50 歳	34	27	61
15 歳	35	32	67	51 歳	26	30	56
16 歳	63	21	84	52 歳	24	26	50
17 歳	104	19	123	53 歳	22	23	45
18 歳	81	23	104	54 歳	31	33	64
19 歳	23	24	47	55 歳	26	27	53
20 歳	31	26	57	56 歳	34	39	73
21 歳	21	30	51	57 歳	29	30	59
22 歳	37	27	64	58 歳	35	31	66
23 歳	22	19	41	59 歳	28	36	64
24 歳	22	16	38	60 歳	43	38	81
25 歳	15	19	34	61 歳	32	40	72
26 歳	30	34	64	62 歳	32	33	65
27 歳	24	24	48	63 歳	37	37	74
28 歳	28	16	44	64 歳	50	49	99
29 歳	27	29	56	65 歳	39	41	80
30 歳	20	15	35	66 歳	24	33	57
31 歳	23	21	44	67 歳	27	19	46
32 歳	24	24	48	68 歳	31	30	61
33 歳	29	22	51	69 歳	27	40	67
34 歳	19	20	39	70 歳	28	30	58
35 歳	30	31	61	71 歳	32	30	62

校 区 別 年 齢 別 人 口 統 計 表

14 金立小学校

平成25 . 1 . 末現在 28 ページ

年 齢	男	女	人 口			
72 歳	30	39	69			
73 歳	26	24	50			
74 歳	30	24	54			
75 歳	32	34	66			
76 歳	19	33	52			
77 歳	13	35	48			
78 歳	28	36	64			
79 歳	23	30	53			
80 歳	21	41	62			
81 歳	14	33	47			
82 歳	11	28	39			
83 歳	10	25	35			
84 歳	13	28	41			
85 歳	13	27	40			
86 歳	13	30	43			
87 歳	6	27	33			
88 歳	6	17	23			
89 歳	10	13	23			
90 歳	4	10	14			
91 歳	2	13	15			
92 歳	3	12	15			
93 歳	1	4	5			
94 歳	2	4	6			
95 歳	0	2	2			
96 歳	1	5	6			
97 歳	1	1	2			
98 歳	0	0	0			
99 歳	1	2	3			
100 歳	0	1	1			
101 歳	0	1	1			
合計	2,403	2,400	4,803			

校 区 別 年 齢 別 人 口 統 計 表

15 久保泉小学校

平成25 . 1 . 末現在 29 ページ

年 齢	男	女	人 口	年 齢	男	女	人 口
0 歳	9	9	18	36 歳	21	18	39
1 歳	17	13	30	37 歳	25	20	45
2 歳	14	10	24	38 歳	27	26	53
3 歳	15	13	28	39 歳	22	21	43
4 歳	18	11	29	40 歳	14	25	39
5 歳	12	12	24	41 歳	16	16	32
6 歳	19	11	30	42 歳	21	23	44
7 歳	11	17	28	43 歳	21	22	43
8 歳	15	13	28	44 歳	30	24	54
9 歳	17	12	29	45 歳	26	14	40
10 歳	9	20	29	46 歳	25	19	44
11 歳	14	13	27	47 歳	19	15	34
12 歳	15	14	29	48 歳	22	14	36
13 歳	25	11	36	49 歳	22	27	49
14 歳	19	17	36	50 歳	19	23	42
15 歳	13	23	36	51 歳	16	22	38
16 歳	15	18	33	52 歳	24	21	45
17 歳	15	21	36	53 歳	20	18	38
18 歳	20	15	35	54 歳	20	30	50
19 歳	13	11	24	55 歳	30	32	62
20 歳	20	19	39	56 歳	21	25	46
21 歳	9	16	25	57 歳	27	29	56
22 歳	19	23	42	58 歳	31	29	60
23 歳	17	21	38	59 歳	35	25	60
24 歳	19	12	31	60 歳	27	32	59
25 歳	21	23	44	61 歳	48	35	83
26 歳	28	25	53	62 歳	41	39	80
27 歳	17	23	40	63 歳	43	43	86
28 歳	19	14	33	64 歳	43	27	70
29 歳	18	23	41	65 歳	40	38	78
30 歳	22	24	46	66 歳	18	21	39
31 歳	20	17	37	67 歳	20	26	46
32 歳	13	21	34	68 歳	28	32	60
33 歳	19	18	37	69 歳	17	35	52
34 歳	23	22	45	70 歳	27	36	63
35 歳	27	22	49	71 歳	19	36	55

校 区 別 年 齢 別 人 口 統 計 表

15 久保泉小学校

平成25 . 1 . 未現在 30 ページ

年 齢	男	女	人 口			
72 歳	14	30	44			
73 歳	33	21	54			
74 歳	23	20	43			
75 歳	30	26	56			
76 歳	25	22	47			
77 歳	22	25	47			
78 歳	16	27	43			
79 歳	18	28	46			
80 歳	16	29	45			
81 歳	19	30	49			
82 歳	16	22	38			
83 歳	17	22	39			
84 歳	9	18	27			
85 歳	9	18	27			
86 歳	13	20	33			
87 歳	8	29	37			
88 歳	7	20	27			
89 歳	4	22	26			
90 歳	3	10	13			
91 歳	7	17	24			
92 歳	2	8	10			
93 歳	1	8	9			
94 歳	2	13	15			
95 歳	0	8	8			
96 歳	3	6	9			
97 歳	0	3	3			
98 歳	0	1	1			
99 歳	0	2	2			
100 歳	0	1	1			
合計	1,858	2,051	3,909			

校 区 別 年 齢 別 人 口 統 計 表

16 芙蓉小学校

平成25 . 1 . 末現在 31 ページ

年 齢	男	女	人 口	年 齢	男	女	人 口
0 歳	3	3	6	36 歳	8	9	17
1 歳	5	6	11	37 歳	9	14	23
2 歳	3	6	9	38 歳	7	12	19
3 歳	8	4	12	39 歳	2	7	9
4 歳	5	7	12	40 歳	16	8	24
5 歳	4	5	9	41 歳	11	5	16
6 歳	7	9	16	42 歳	14	6	20
7 歳	7	4	11	43 歳	8	11	19
8 歳	11	4	15	44 歳	14	13	27
9 歳	4	9	13	45 歳	6	7	13
10 歳	5	12	17	46 歳	7	8	15
11 歳	7	8	15	47 歳	12	12	24
12 歳	13	8	21	48 歳	11	14	25
13 歳	7	3	10	49 歳	8	10	18
14 歳	10	12	22	50 歳	10	13	23
15 歳	12	12	24	51 歳	11	9	20
16 歳	9	9	18	52 歳	4	15	19
17 歳	6	16	22	53 歳	11	11	22
18 歳	6	10	16	54 歳	13	25	38
19 歳	8	12	20	55 歳	14	9	23
20 歳	9	12	21	56 歳	12	6	18
21 歳	5	12	17	57 歳	9	11	20
22 歳	7	8	15	58 歳	20	19	39
23 歳	8	11	19	59 歳	12	20	32
24 歳	10	5	15	60 歳	18	11	29
25 歳	7	5	12	61 歳	11	15	26
26 歳	9	7	16	62 歳	17	19	36
27 歳	8	8	16	63 歳	11	18	29
28 歳	12	10	22	64 歳	17	16	33
29 歳	8	14	22	65 歳	14	10	24
30 歳	4	10	14	66 歳	17	20	37
31 歳	8	7	15	67 歳	7	4	11
32 歳	13	9	22	68 歳	12	15	27
33 歳	10	5	15	69 歳	8	12	20
34 歳	9	7	16	70 歳	6	7	13
35 歳	14	11	25	71 歳	10	14	24

校 区 別 年 齢 別 人 口 統 計 表

16 芙蓉小学校

平成25 . 1 . 末現在 32 ページ

年 齢	男	女	人 口			
72 歳	9	12	21			
73 歳	7	11	18			
74 歳	8	9	17			
75 歳	9	10	19			
76 歳	5	16	21			
77 歳	8	10	18			
78 歳	10	17	27			
79 歳	10	19	29			
80 歳	13	21	34			
81 歳	6	10	16			
82 歳	6	9	15			
83 歳	6	9	15			
84 歳	4	17	21			
85 歳	3	8	11			
86 歳	4	5	9			
87 歳	6	11	17			
88 歳	4	2	6			
89 歳	1	3	4			
90 歳	0	7	7			
91 歳	5	2	7			
92 歳	1	6	7			
93 歳	2	4	6			
94 歳	0	3	3			
95 歳	0	3	3			
96 歳	1	0	1			
97 歳	1	2	3			
98 歳	0	0	0			
99 歳	0	0	0			
100 歳	0	0	0			
101 歳	0	0	0			
102 歳	1	0	1			
103 歳	0	1	1			
合計	808	962	1,770			

校 区 別 年 齢 別 人 口 統 計 表

17 新栄小学校

平成25 . 1 . 末現在 33 ページ

年 齢	男	女	人 口	年 齢	男	女	人 口
0 歳	34	31	65	36 歳	43	46	89
1 歳	34	43	77	37 歳	55	56	111
2 歳	32	37	69	38 歳	43	48	91
3 歳	35	34	69	39 歳	46	55	101
4 歳	38	39	77	40 歳	41	68	109
5 歳	28	30	58	41 歳	55	46	101
6 歳	36	34	70	42 歳	51	45	96
7 歳	34	26	60	43 歳	44	57	101
8 歳	29	31	60	44 歳	42	47	89
9 歳	45	36	81	45 歳	48	58	106
10 歳	42	36	78	46 歳	35	46	81
11 歳	33	41	74	47 歳	52	40	92
12 歳	50	47	97	48 歳	36	54	90
13 歳	46	33	79	49 歳	58	64	122
14 歳	46	32	78	50 歳	37	55	92
15 歳	29	55	84	51 歳	48	61	109
16 歳	41	29	70	52 歳	51	61	112
17 歳	36	46	82	53 歳	48	56	104
18 歳	36	39	75	54 歳	55	64	119
19 歳	37	36	73	55 歳	40	54	94
20 歳	49	39	88	56 歳	54	69	123
21 歳	51	34	85	57 歳	45	62	107
22 歳	47	36	83	58 歳	56	66	122
23 歳	46	33	79	59 歳	59	55	114
24 歳	30	46	76	60 歳	64	59	123
25 歳	49	44	93	61 歳	69	63	132
26 歳	27	46	73	62 歳	51	69	120
27 歳	52	38	90	63 歳	75	74	149
28 歳	49	60	109	64 歳	63	61	124
29 歳	35	46	81	65 歳	55	74	129
30 歳	41	49	90	66 歳	36	40	76
31 歳	47	45	92	67 歳	37	30	67
32 歳	46	44	90	68 歳	34	34	68
33 歳	60	56	116	69 歳	28	36	64
34 歳	57	44	101	70 歳	32	47	79
35 歳	41	46	87	71 歳	39	52	91

校 区 別 年 齢 別 人 口 統 計 表

17 新栄小学校

平成25. 1. 末現在 34 ページ

年 齢	男	女	人 口			
72 歳	25	32	57			
73 歳	23	47	70			
74 歳	23	42	65			
75 歳	25	42	67			
76 歳	18	32	50			
77 歳	43	44	87			
78 歳	27	37	64			
79 歳	26	34	60			
80 歳	21	43	64			
81 歳	17	19	36			
82 歳	10	22	32			
83 歳	17	36	53			
84 歳	25	25	50			
85 歳	3	20	23			
86 歳	12	20	32			
87 歳	21	17	38			
88 歳	9	23	32			
89 歳	7	7	14			
90 歳	2	7	9			
91 歳	7	7	14			
92 歳	3	7	10			
93 歳	2	5	7			
94 歳	3	7	10			
95 歳	0	2	2			
96 歳	0	1	1			
97 歳	0	6	6			
98 歳	0	1	1			
99 歳	0	1	1			
合計	3,562	3,999	7,561			

校 区 別 年 齢 別 人 口 統 計 表

18

若楠小学校

平成25 . 1 . 末現在 35 ページ

年 齢	男	女	人 口	年 齢	男	女	人 口
0 歳	32	31	63	36 歳	63	64	127
1 歳	40	31	71	37 歳	57	62	119
2 歳	36	35	71	38 歳	61	66	127
3 歳	41	37	78	39 歳	53	83	136
4 歳	44	32	76	40 歳	59	67	126
5 歳	37	35	72	41 歳	60	63	123
6 歳	37	41	78	42 歳	48	65	113
7 歳	44	46	90	43 歳	64	57	121
8 歳	33	37	70	44 歳	53	65	118
9 歳	41	35	76	45 歳	70	83	153
10 歳	37	54	91	46 歳	43	47	90
11 歳	40	48	88	47 歳	62	70	132
12 歳	57	49	106	48 歳	49	62	111
13 歳	35	39	74	49 歳	60	64	124
14 歳	45	50	95	50 歳	57	54	111
15 歳	49	41	90	51 歳	53	52	105
16 歳	43	54	97	52 歳	46	68	114
17 歳	43	48	91	53 歳	44	41	85
18 歳	38	46	84	54 歳	42	46	88
19 歳	52	56	108	55 歳	47	45	92
20 歳	56	38	94	56 歳	59	64	123
21 歳	44	47	91	57 歳	45	48	93
22 歳	37	46	83	58 歳	47	46	93
23 歳	39	53	92	59 歳	57	58	115
24 歳	35	39	74	60 歳	61	48	109
25 歳	49	40	89	61 歳	56	71	127
26 歳	54	47	101	62 歳	63	71	134
27 歳	41	47	88	63 歳	52	77	129
28 歳	43	40	83	64 歳	59	84	143
29 歳	44	42	86	65 歳	64	73	137
30 歳	39	40	79	66 歳	33	48	81
31 歳	41	44	85	67 歳	45	47	92
32 歳	49	48	97	68 歳	46	49	95
33 歳	33	47	80	69 歳	45	64	109
34 歳	49	37	86	70 歳	39	62	101
35 歳	50	55	105	71 歳	41	60	101

校 区 別 年 齢 別 人 口 統 計 表

18 若楠小学校

平成25 . 1 . 末現在 36 ページ

年 齢	男	女	人 口			
72 歳	40	53	93			
73 歳	31	41	72			
74 歳	25	43	68			
75 歳	38	43	81			
76 歳	29	53	82			
77 歳	29	43	72			
78 歳	33	45	78			
79 歳	28	49	77			
80 歳	24	34	58			
81 歳	26	35	61			
82 歳	29	44	73			
83 歳	22	27	49			
84 歳	20	24	44			
85 歳	12	24	36			
86 歳	11	25	36			
87 歳	8	26	34			
88 歳	6	16	22			
89 歳	6	13	19			
90 歳	1	13	14			
91 歳	2	12	14			
92 歳	2	9	11			
93 歳	1	10	11			
94 歳	0	2	2			
95 歳	1	4	5			
96 歳	0	4	4			
97 歳	1	5	6			
98 歳	0	2	2			
99 歳	0	2	2			
100 歳	0	1	1			
101 歳	0	2	2			
102 歳	0	1	1			
103 歳	0	0	0			
104 歳	0	1	1			
合計	3,855	4,455	8,310			

校 区 別 年 齢 別 人 口 統 計 表

19 開成小学校

平成25 . 1 . 末現在 37 ページ

年 齢	男	女	人 口	年 齢	男	女	人 口
0 歳	49	30	79	36 歳	54	85	139
1 歳	54	36	90	37 歳	71	79	150
2 歳	47	53	100	38 歳	63	73	136
3 歳	49	48	97	39 歳	61	78	139
4 歳	52	48	100	40 歳	56	78	134
5 歳	46	43	89	41 歳	78	83	161
6 歳	52	48	100	42 歳	52	56	108
7 歳	40	57	97	43 歳	52	80	132
8 歳	53	55	108	44 歳	57	59	116
9 歳	62	39	101	45 歳	60	81	141
10 歳	59	48	107	46 歳	58	56	114
11 歳	48	58	106	47 歳	53	76	129
12 歳	65	63	128	48 歳	51	60	111
13 歳	50	50	100	49 歳	62	60	122
14 歳	63	59	122	50 歳	54	60	114
15 歳	56	48	104	51 歳	55	62	117
16 歳	65	58	123	52 歳	53	48	101
17 歳	49	58	107	53 歳	57	78	135
18 歳	70	59	129	54 歳	55	79	134
19 歳	49	52	101	55 歳	50	50	100
20 歳	46	61	107	56 歳	55	66	121
21 歳	46	40	86	57 歳	69	67	136
22 歳	47	52	99	58 歳	57	71	128
23 歳	41	54	95	59 歳	62	81	143
24 歳	32	45	77	60 歳	74	74	148
25 歳	53	41	94	61 歳	73	93	166
26 歳	45	44	89	62 歳	77	104	181
27 歳	55	49	104	63 歳	81	118	199
28 歳	48	56	104	64 歳	90	103	193
29 歳	64	54	118	65 歳	66	92	158
30 歳	62	63	125	66 歳	60	72	132
31 歳	59	51	110	67 歳	63	51	114
32 歳	63	73	136	68 歳	54	77	131
33 歳	62	59	121	69 歳	56	62	118
34 歳	72	51	123	70 歳	60	71	131
35 歳	68	71	139	71 歳	50	67	117

校 区 別 年 齢 別 人 口 統 計 表

19 開成小学校

平成25 . 1 . 末現在 38 ページ

年 齢	男	女	人 口		
72 歳	40	68	108		
73 歳	56	58	114		
74 歳	44	41	85		
75 歳	38	62	100		
76 歳	37	45	82		
77 歳	42	57	99		
78 歳	33	40	73		
79 歳	38	37	75		
80 歳	29	45	74		
81 歳	23	47	70		
82 歳	20	36	56		
83 歳	20	40	60		
84 歳	17	40	57		
85 歳	21	17	38		
86 歳	10	34	44		
87 歳	12	29	41		
88 歳	11	17	28		
89 歳	8	16	24		
90 歳	3	9	12		
91 歳	6	14	20		
92 歳	4	6	10		
93 歳	1	6	7		
94 歳	1	8	9		
95 歳	3	7	10		
96 歳	0	8	8		
97 歳	0	3	3		
98 歳	1	3	4		
99 歳	0	0	0		
100 歳	1	3	4		
101 歳	0	2	2		
合計	4,659	5,322	9,981		

校 区 別 年 齢 別 人 口 統 計 表

20 諸富北小学校

平成25 . 1 . 末現在 39 ページ

年 齢	男	女	人 口	年 齢	男	女	人 口
0 歳	23	15	38	36 歳	31	25	56
1 歳	29	21	50	37 歳	32	40	72
2 歳	21	26	47	38 歳	42	44	86
3 歳	14	23	37	39 歳	26	32	58
4 歳	20	20	40	40 歳	31	35	66
5 歳	20	25	45	41 歳	40	30	70
6 歳	30	22	52	42 歳	38	39	77
7 歳	30	21	51	43 歳	43	46	89
8 歳	26	16	42	44 歳	39	31	70
9 歳	32	31	63	45 歳	45	36	81
10 歳	22	28	50	46 歳	37	48	85
11 歳	28	29	57	47 歳	39	38	77
12 歳	26	13	39	48 歳	27	31	58
13 歳	33	32	65	49 歳	40	33	73
14 歳	34	25	59	50 歳	29	22	51
15 歳	24	41	65	51 歳	29	39	68
16 歳	44	24	68	52 歳	25	50	75
17 歳	31	30	61	53 歳	30	39	69
18 歳	22	25	47	54 歳	43	44	87
19 歳	26	24	50	55 歳	20	36	56
20 歳	31	32	63	56 歳	40	32	72
21 歳	23	29	52	57 歳	53	36	89
22 歳	24	27	51	58 歳	44	57	101
23 歳	29	20	49	59 歳	44	46	90
24 歳	29	23	52	60 歳	42	43	85
25 歳	27	31	58	61 歳	39	33	72
26 歳	31	39	70	62 歳	45	47	92
27 歳	32	28	60	63 歳	62	63	125
28 歳	37	35	72	64 歳	46	38	84
29 歳	24	33	57	65 歳	43	47	90
30 歳	26	34	60	66 歳	40	59	99
31 歳	29	41	70	67 歳	26	35	61
32 歳	32	34	66	68 歳	26	42	68
33 歳	32	22	54	69 歳	38	41	79
34 歳	36	29	65	70 歳	36	50	86
35 歳	37	31	68	71 歳	46	61	107

校 区 別 年 齢 別 人 口 統 計 表

平成25 . 1 . 末現在 40 ページ

20 諸富北小学校

年 齢	男	女	人 口	
72 歳	42	55	97	
73 歳	44	33	77	
74 歳	42	37	79	
75 歳	41	40	81	
76 歳	31	41	72	
77 歳	28	39	67	
78 歳	24	45	69	
79 歳	29	33	62	
80 歳	29	26	55	
81 歳	31	43	74	
82 歳	25	34	59	
83 歳	13	29	42	
84 歳	16	33	49	
85 歳	13	21	34	
86 歳	9	14	23	
87 歳	9	26	35	
88 歳	10	26	36	
89 歳	7	27	34	
90 歳	4	14	18	
91 歳	3	12	15	
92 歳	3	11	14	
93 歳	3	8	11	
94 歳	3	7	10	
95 歳	2	1	3	
96 歳	1	6	7	
97 歳	1	5	6	
98 歳	0	5	5	
99 歳	0	1	1	
100 歳	0	1	1	
101 歳	0	2	2	
102 歳	0	1	1	
103 歳	0	0	0	
104 歳	0	0	0	
105 歳	0	3	3	
合計	2,833	3,126	5,959	

校 区 別 年 齢 別 人 口 統 計 表

21 諸富南小学校

平成25 . 1 . 末現在 41 ページ

年 齢	男	女	人 口	年 齢	男	女	人 口
0 歳	19	18	37	36 歳	31	26	57
1 歳	12	15	27	37 歳	37	34	71
2 歳	23	20	43	38 歳	28	42	70
3 歳	19	22	41	39 歳	35	28	63
4 歳	30	25	55	40 歳	28	31	59
5 歳	22	22	44	41 歳	37	33	70
6 歳	28	19	47	42 歳	37	32	69
7 歳	17	22	39	43 歳	26	40	66
8 歳	26	22	48	44 歳	31	46	77
9 歳	24	19	43	45 歳	36	46	82
10 歳	33	23	56	46 歳	31	27	58
11 歳	27	19	46	47 歳	38	31	69
12 歳	26	23	49	48 歳	28	31	59
13 歳	25	32	57	49 歳	37	35	72
14 歳	29	30	59	50 歳	26	33	59
15 歳	29	34	63	51 歳	26	37	63
16 歳	31	29	60	52 歳	36	22	58
17 歳	32	28	60	53 歳	26	31	57
18 歳	33	36	69	54 歳	43	31	74
19 歳	22	20	42	55 歳	24	34	58
20 歳	33	17	50	56 歳	38	31	69
21 歳	24	28	52	57 歳	40	38	78
22 歳	24	25	49	58 歳	31	29	60
23 歳	19	25	44	59 歳	35	41	76
24 歳	17	25	42	60 歳	47	38	85
25 歳	33	19	52	61 歳	43	39	82
26 歳	27	30	57	62 歳	50	41	91
27 歳	16	27	43	63 歳	36	43	79
28 歳	26	28	54	64 歳	37	47	84
29 歳	24	16	40	65 歳	40	56	96
30 歳	36	27	63	66 歳	30	38	68
31 歳	31	38	69	67 歳	20	28	48
32 歳	21	23	44	68 歳	30	44	74
33 歳	29	31	60	69 歳	32	44	76
34 歳	21	23	44	70 歳	42	38	80
35 歳	19	20	39	71 歳	36	40	76

校 区 別 年 齢 別 人 口 統 計 表

平成25 . 1 . 末現在 42 ページ

21	諸富南小学校						
年 齢	男	女	人 口	年 齢	男	女	人 口
72 歳	34	37	71	**合計**	2,510	2,740	5,250
73 歳	36	43	79				
74 歳	27	36	63				
75 歳	41	30	71				
76 歳	25	29	54				
77 歳	25	26	51				
78 歳	26	34	60				
79 歳	13	30	43				
80 歳	24	37	61				
81 歳	22	38	60				
82 歳	22	27	49				
83 歳	13	28	41				
84 歳	11	22	33				
85 歳	11	18	29				
86 歳	9	14	23				
87 歳	9	15	24				
88 歳	5	20	25				
89 歳	5	13	18				
90 歳	6	9	15				
91 歳	2	10	12				
92 歳	1	11	12				
93 歳	2	8	10				
94 歳	1	6	7				
95 歳	2	2	4				
96 歳	2	4	6				
97 歳	1	1	2				
98 歳	0	2	2				
99 歳	0	1	1				
100 歳	0	1	1				
101 歳	0	2	2				
102 歳	0	0	0				
103 歳	0	0	0				
104 歳	0	0	0				
105 歳	0	0	0				
106 歳	0	1	1				

校 区 別 年 齢 別 人 口 統 計 表

22 春日小学校

平成25 . 1 . 末現在 43 ページ

年 齢	男	女	人 口	年 齢	男	女	人 口
0 歳	57	61	118	36 歳	57	65	122
1 歳	49	46	95	37 歳	59	72	131
2 歳	49	44	93	38 歳	57	66	123
3 歳	45	31	76	39 歳	79	72	151
4 歳	46	46	92	40 歳	60	70	130
5 歳	39	52	91	41 歳	57	73	130
6 歳	45	45	90	42 歳	62	42	104
7 歳	53	37	90	43 歳	45	53	98
8 歳	63	54	117	44 歳	52	63	115
9 歳	38	32	70	45 歳	51	50	101
10 歳	61	57	118	46 歳	42	35	77
11 歳	49	55	104	47 歳	44	44	88
12 歳	56	43	99	48 歳	46	55	101
13 歳	48	38	86	49 歳	41	42	83
14 歳	55	44	99	50 歳	38	50	88
15 歳	40	47	87	51 歳	45	42	87
16 歳	59	47	106	52 歳	43	53	96
17 歳	45	46	91	53 歳	32	50	82
18 歳	51	39	90	54 歳	47	48	95
19 歳	44	37	81	55 歳	45	48	93
20 歳	34	39	73	56 歳	51	73	124
21 歳	35	46	81	57 歳	60	68	128
22 歳	48	39	87	58 歳	40	66	106
23 歳	31	43	74	59 歳	53	62	115
24 歳	42	43	85	60 歳	47	75	122
25 歳	42	42	84	61 歳	61	66	127
26 歳	48	57	105	62 歳	71	76	147
27 歳	50	62	112	63 歳	59	76	135
28 歳	31	41	72	64 歳	69	70	139
29 歳	53	64	117	65 歳	67	70	137
30 歳	48	68	116	66 歳	48	47	95
31 歳	49	48	97	67 歳	32	31	63
32 歳	59	64	123	68 歳	43	45	88
33 歳	56	64	120	69 歳	43	57	100
34 歳	54	64	118	70 歳	42	46	88
35 歳	64	51	115	71 歳	47	46	93

校 区 別 年 齢 別 人 口 統 計 表

平成25 . 1 . 末現在 44 ページ

22 春日小学校

年 齢	男	女	人 口			
72 歳	34	53	87			
73 歳	39	42	81			
74 歳	32	39	71			
75 歳	33	32	65			
76 歳	28	25	53			
77 歳	29	44	73			
78 歳	26	39	65			
79 歳	19	41	60			
80 歳	13	41	54			
81 歳	19	31	50			
82 歳	17	29	46			
83 歳	13	28	41			
84 歳	15	35	50			
85 歳	15	29	44			
86 歳	8	23	31			
87 歳	9	25	34			
88 歳	6	13	19			
89 歳	4	20	24			
90 歳	1	17	18			
91 歳	5	15	20			
92 歳	1	7	8			
93 歳	2	8	10			
94 歳	2	2	4			
95 歳	2	6	8			
96 歳	1	1	2			
97 歳	0	3	3			
98 歳	0	3	3			
99 歳	0	1	1			
100 歳	0	3	3			
101 歳	0	0	0			
102 歳	0	0	0			
103 歳	0	1	1			
104 歳	0	1	1			
合計	3,944	4,460	8,404			

校 区 別 年 齢 別 人 口 統 計 表

23 川上小学校

平成25 . 1 . 末現在 45 ページ

年 齢	男	女	人 口	年 齢	男	女	人 口
0 歳	18	22	40	36 歳	29	39	68
1 歳	20	17	37	37 歳	43	37	80
2 歳	18	19	37	38 歳	40	28	68
3 歳	13	16	29	39 歳	33	32	65
4 歳	33	24	57	40 歳	33	31	64
5 歳	24	22	46	41 歳	36	39	75
6 歳	23	17	40	42 歳	40	32	72
7 歳	29	29	58	43 歳	27	31	58
8 歳	20	33	53	44 歳	32	41	73
9 歳	33	23	56	45 歳	28	33	61
10 歳	25	25	50	46 歳	29	27	56
11 歳	24	29	53	47 歳	24	34	58
12 歳	34	41	75	48 歳	35	41	76
13 歳	24	37	61	49 歳	40	34	74
14 歳	25	35	60	50 歳	40	38	78
15 歳	33	40	73	51 歳	40	58	98
16 歳	28	37	65	52 歳	49	43	92
17 歳	36	25	61	53 歳	45	50	95
18 歳	38	29	67	54 歳	56	52	108
19 歳	34	33	67	55 歳	53	44	97
20 歳	36	20	56	56 歳	47	50	97
21 歳	26	30	56	57 歳	36	56	92
22 歳	38	25	63	58 歳	51	42	93
23 歳	31	23	54	59 歳	47	47	94
24 歳	28	27	55	60 歳	48	35	83
25 歳	35	24	59	61 歳	47	47	94
26 歳	37	30	67	62 歳	48	47	95
27 歳	28	25	53	63 歳	49	49	98
28 歳	40	34	74	64 歳	50	58	108
29 歳	28	25	53	65 歳	54	54	108
30 歳	28	30	58	66 歳	43	46	89
31 歳	27	23	50	67 歳	17	34	51
32 歳	19	27	46	68 歳	42	36	78
33 歳	30	26	56	69 歳	33	38	71
34 歳	27	26	53	70 歳	28	35	63
35 歳	38	26	64	71 歳	38	54	92

校 区 別 年 齢 別 人 口 統 計 表

23 川上小学校

平成25 . 1 . 末現在 46 ページ

年 齢	男	女	人 口			
72 歳	40	42	82			
73 歳	30	37	67			
74 歳	25	39	64			
75 歳	25	38	63			
76 歳	29	34	63			
77 歳	28	34	62			
78 歳	31	44	75			
79 歳	20	35	55			
80 歳	20	44	64			
81 歳	27	34	61			
82 歳	24	30	54			
83 歳	29	35	64			
84 歳	12	31	43			
85 歳	17	34	51			
86 歳	13	32	45			
87 歳	14	27	41			
88 歳	8	26	34			
89 歳	16	18	34			
90 歳	7	24	31			
91 歳	8	21	29			
92 歳	0	12	12			
93 歳	2	9	11			
94 歳	1	9	10			
95 歳	2	4	6			
96 歳	2	7	9			
97 歳	1	7	8			
98 歳	1	2	3			
99 歳	1	2	3			
100 歳	0	3	3			
101 歳	1	2	3			
合計	2,892	3,182	6,074			

校 区 別 年 齢 別 人 口 統 計 表

24 松梅小学校

平成25. 1. 末現在 47 ページ

年 齢	男	女	人 口	年 齢	男	女	人 口
0 歳	4	1	5	36 歳	2	4	6
1 歳	6	3	9	37 歳	7	5	12
2 歳	6	2	8	38 歳	5	3	8
3 歳	1	5	6	39 歳	7	5	12
4 歳	5	3	8	40 歳	5	9	14
5 歳	2	3	5	41 歳	9	1	10
6 歳	7	1	8	42 歳	3	5	8
7 歳	4	5	9	43 歳	6	2	8
8 歳	3	2	5	44 歳	7	6	13
9 歳	6	3	9	45 歳	4	4	8
10 歳	3	2	5	46 歳	2	10	12
11 歳	2	4	6	47 歳	4	6	10
12 歳	4	2	6	48 歳	1	4	5
13 歳	5	3	8	49 歳	9	7	16
14 歳	3	1	4	50 歳	6	10	16
15 歳	7	5	12	51 歳	6	3	9
16 歳	3	8	11	52 歳	7	5	12
17 歳	1	4	5	53 歳	7	6	13
18 歳	4	6	10	54 歳	16	10	26
19 歳	6	4	10	55 歳	11	8	19
20 歳	8	6	14	56 歳	6	11	17
21 歳	4	5	9	57 歳	9	10	19
22 歳	5	2	7	58 歳	12	8	20
23 歳	8	3	11	59 歳	8	6	14
24 歳	5	6	11	60 歳	8	5	13
25 歳	4	3	7	61 歳	14	5	19
26 歳	5	4	9	62 歳	20	12	32
27 歳	2	5	7	63 歳	14	12	26
28 歳	1	2	3	64 歳	12	20	32
29 歳	8	4	12	65 歳	8	13	21
30 歳	4	7	11	66 歳	11	7	18
31 歳	9	9	18	67 歳	5	4	9
32 歳	4	7	11	68 歳	7	13	20
33 歳	6	4	10	69 歳	8	5	13
34 歳	5	3	8	70 歳	3	11	14
35 歳	7	7	14	71 歳	7	5	12

校 区 別 年 齢 別 人 口 統 計 表

24 松梅小学校

平成25. 1. 末現在 48 ページ

年 齢	男	女	人 口			
72 歳	8	9	17			
73 歳	5	3	8			
74 歳	7	8	15			
75 歳	7	7	14			
76 歳	3	2	5			
77 歳	5	5	10			
78 歳	5	7	12			
79 歳	3	5	8			
80 歳	5	8	13			
81 歳	7	6	13			
82 歳	7	11	18			
83 歳	2	8	10			
84 歳	6	5	11			
85 歳	1	4	5			
86 歳	3	5	8			
87 歳	4	6	10			
88 歳	1	7	8			
89 歳	1	5	6			
90 歳	3	7	10			
91 歳	4	1	5			
92 歳	0	1	1			
93 歳	1	4	5			
94 歳	1	1	2			
95 歳	0	6	6			
96 歳	0	0	0			
97 歳	0	0	0			
98 歳	0	0	0			
99 歳	0	1	1			
合計	532	536	1,068			

校 区 別 年 齢 別 人 口 統 計 表

25 春日北小学校

平成25 . 1 . 末現在 49 ページ

年 齢	男	女	人 口	年 齢	男	女	人 口
0 歳	37	33	70	36 歳	57	41	98
1 歳	34	27	61	37 歳	54	48	102
2 歳	42	34	76	38 歳	43	59	102
3 歳	32	29	61	39 歳	61	48	109
4 歳	41	41	82	40 歳	59	48	107
5 歳	33	32	65	41 歳	51	44	95
6 歳	42	43	85	42 歳	52	42	94
7 歳	41	31	72	43 歳	46	49	95
8 歳	26	35	61	44 歳	42	38	80
9 歳	33	35	68	45 歳	43	39	82
10 歳	44	33	77	46 歳	31	32	63
11 歳	30	38	68	47 歳	40	54	94
12 歳	44	36	80	48 歳	34	47	81
13 歳	38	39	77	49 歳	32	45	77
14 歳	31	30	61	50 歳	39	45	84
15 歳	37	25	62	51 歳	49	46	95
16 歳	34	37	71	52 歳	43	51	94
17 歳	51	29	80	53 歳	31	42	73
18 歳	51	31	82	54 歳	46	54	100
19 歳	38	28	66	55 歳	42	44	86
20 歳	39	28	67	56 歳	42	65	107
21 歳	35	35	70	57 歳	50	61	111
22 歳	36	54	90	58 歳	48	49	97
23 歳	21	37	58	59 歳	44	55	99
24 歳	35	35	70	60 歳	56	50	106
25 歳	41	41	82	61 歳	55	68	123
26 歳	46	37	83	62 歳	55	63	118
27 歳	38	42	80	63 歳	55	56	111
28 歳	49	37	86	64 歳	62	73	135
29 歳	43	46	89	65 歳	45	45	90
30 歳	39	45	84	66 歳	35	37	72
31 歳	53	51	104	67 歳	30	41	71
32 歳	49	42	91	68 歳	32	50	82
33 歳	40	57	97	69 歳	29	49	78
34 歳	42	48	90	70 歳	38	32	70
35 歳	38	43	81	71 歳	33	46	79

校 区 別 年 齢 別 人 口 統 計 表

25 春日北小学校

平成25 . 1 . 末現在 50 ページ

年 齢	男	女	人 口			
72 歳	38	42	80			
73 歳	23	40	63			
74 歳	32	37	69			
75 歳	23	45	68			
76 歳	20	35	55			
77 歳	26	27	53			
78 歳	18	44	62			
79 歳	16	28	44			
80 歳	18	36	54			
81 歳	17	24	41			
82 歳	13	31	44			
83 歳	14	30	44			
84 歳	9	28	37			
85 歳	12	22	34			
86 歳	9	11	20			
87 歳	11	14	25			
88 歳	8	17	25			
89 歳	8	19	27			
90 歳	6	15	21			
91 歳	3	15	18			
92 歳	1	12	13			
93 歳	0	14	14			
94 歳	1	4	5			
95 歳	3	4	7			
96 歳	0	7	7			
97 歳	2	6	8			
98 歳	0	1	1			
99 歳	0	4	4			
100 歳	0	0	0			
101 歳	0	1	1			
102 歳	0	1	1			
合計	3,338	3,714	7,052			

校 区 別 年 齢 別 人 口 統 計 表

26 富士南小学校

平成25. 1. 末現在 51 ページ

年 齢	男	女	人 口	年 齢	男	女	人 口
0 歳	4	1	5	36 歳	6	4	10
1 歳	4	4	8	37 歳	8	6	14
2 歳	4	2	6	38 歳	6	9	15
3 歳	0	3	3	39 歳	5	6	11
4 歳	6	4	10	40 歳	4	3	7
5 歳	2	1	3	41 歳	5	6	11
6 歳	2	3	5	42 歳	8	11	19
7 歳	3	4	7	43 歳	6	2	8
8 歳	2	2	4	44 歳	7	6	13
9 歳	5	2	7	45 歳	3	12	15
10 歳	4	4	8	46 歳	5	6	11
11 歳	5	4	9	47 歳	7	8	15
12 歳	4	9	13	48 歳	6	7	13
13 歳	4	9	13	49 歳	4	10	14
14 歳	8	2	10	50 歳	7	11	18
15 歳	9	5	14	51 歳	9	11	20
16 歳	5	5	10	52 歳	8	8	16
17 歳	5	6	11	53 歳	12	5	17
18 歳	6	10	16	54 歳	15	11	26
19 歳	4	7	11	55 歳	11	6	17
20 歳	8	11	19	56 歳	6	11	17
21 歳	10	2	12	57 歳	7	12	19
22 歳	5	5	10	58 歳	14	15	29
23 歳	4	5	9	59 歳	13	12	25
24 歳	5	5	10	60 歳	13	18	31
25 歳	3	7	10	61 歳	18	14	32
26 歳	10	7	17	62 歳	20	10	30
27 歳	10	4	14	63 歳	14	16	30
28 歳	6	0	6	64 歳	19	13	32
29 歳	10	7	17	65 歳	15	8	23
30 歳	8	6	14	66 歳	12	14	26
31 歳	7	4	11	67 歳	6	7	13
32 歳	8	6	14	68 歳	9	9	18
33 歳	8	6	14	69 歳	8	11	19
34 歳	2	4	6	70 歳	8	6	14
35 歳	10	10	20	71 歳	6	14	20

校 区 別 年 齢 別 人 口 統 計 表

26 富士南小学校

平成25. 1. 末現在 52 ページ

年 齢	男	女	人 口			
72 歳	9	9	18			
73 歳	8	10	18			
74 歳	6	6	12			
75 歳	6	8	14			
76 歳	11	6	17			
77 歳	4	8	12			
78 歳	9	13	22			
79 歳	2	10	12			
80 歳	4	16	20			
81 歳	7	8	15			
82 歳	9	12	21			
83 歳	7	10	17			
84 歳	7	4	11			
85 歳	4	4	8			
86 歳	3	6	9			
87 歳	4	11	15			
88 歳	0	4	4			
89 歳	2	3	5			
90 歳	3	9	12			
91 歳	0	2	2			
92 歳	0	6	6			
93 歳	0	3	3			
94 歳	0	0	0			
95 歳	2	2	4			
96 歳	0	1	1			
97 歳	0	1	1			
98 歳	1	0	1			
99 歳	0	1	1			
100 歳	0	1	1			
101 歳	0	0	0			
102 歳	0	0	0			
103 歳	0	0	0			
104 歳	0	1	1			
合計	638	689	1,327			

校 区 別 年 齢 別 人 口 統 計 表

27 富士小学校

平成25 . 1 . 末現在 53 ページ

年 齢	男	女	人 口	年 齢	男	女	人 口
0 歳	4	5	9	36 歳	6	8	14
1 歳	6	3	9	37 歳	6	3	9
2 歳	4	2	6	38 歳	7	8	15
3 歳	7	7	14	39 歳	9	6	15
4 歳	2	3	5	40 歳	12	5	17
5 歳	5	12	17	41 歳	6	6	12
6 歳	5	6	11	42 歳	5	6	11
7 歳	9	6	15	43 歳	6	2	8
8 歳	4	3	7	44 歳	5	5	10
9 歳	5	8	13	45 歳	7	6	13
10 歳	3	9	12	46 歳	7	5	12
11 歳	3	4	7	47 歳	4	7	11
12 歳	8	7	15	48 歳	5	7	12
13 歳	3	5	8	49 歳	10	2	12
14 歳	6	7	13	50 歳	11	7	18
15 歳	7	1	8	51 歳	13	5	18
16 歳	11	8	19	52 歳	10	12	22
17 歳	5	8	13	53 歳	10	15	25
18 歳	5	3	8	54 歳	10	12	22
19 歳	7	8	15	55 歳	9	10	19
20 歳	8	3	11	56 歳	11	8	19
21 歳	4	7	11	57 歳	10	11	21
22 歳	4	8	12	58 歳	14	13	27
23 歳	7	4	11	59 歳	10	8	18
24 歳	3	6	9	60 歳	12	15	27
25 歳	3	10	13	61 歳	14	15	29
26 歳	7	6	13	62 歳	16	8	24
27 歳	8	9	17	63 歳	15	15	30
28 歳	7	7	14	64 歳	14	11	25
29 歳	4	6	10	65 歳	17	9	26
30 歳	10	8	18	66 歳	6	8	14
31 歳	7	6	13	67 歳	6	7	13
32 歳	7	7	14	68 歳	7	9	16
33 歳	8	10	18	69 歳	9	6	15
34 歳	4	4	8	70 歳	3	5	8
35 歳	3	4	7	71 歳	10	15	25

校 区 別 年 齢 別 人 口 統 計 表

27 富士小学校

平成25 . 1 . 末現在 54 ページ

年 齢	男	女	人 口			
72 歳	6	13	19			
73 歳	6	11	17			
74 歳	6	14	20			
75 歳	11	16	27			
76 歳	11	10	21			
77 歳	13	11	24			
78 歳	8	11	19			
79 歳	13	18	31			
80 歳	6	18	24			
81 歳	7	6	13			
82 歳	7	14	21			
83 歳	7	15	22			
84 歳	9	17	26			
85 歳	6	11	17			
86 歳	12	12	24			
87 歳	5	15	20			
88 歳	2	7	9			
89 歳	0	10	10			
90 歳	2	6	8			
91 歳	3	6	9			
92 歳	2	1	3			
93 歳	2	3	5			
94 歳	0	4	4			
95 歳	0	1	1			
96 歳	1	4	5			
97 歳	0	3	3			
98 歳	0	0	0			
99 歳	1	1	2			
100 歳	0	1	1			
101 歳	0	0	0			
102 歳	0	0	0			
103 歳	0	1	1			
合計	681	780	1,461			

校 区 別 年 齢 別 人 口 統 計 表

28

北山小学校

平成25 . 1 . 末現在 55 ページ

年 齢		男	女	人 口	年 齢		男	女	人 口
0	歳	2	1	3	36	歳	6	1	7
1	歳	6	3	9	37	歳	3	3	6
2	歳	6	1	7	38	歳	2	4	6
3	歳	1	1	2	39	歳	5	0	5
4	歳	3	3	6	40	歳	4	4	8
5	歳	1	2	3	41	歳	1	7	8
6	歳	8	3	11	42	歳	3	4	7
7	歳	2	4	6	43	歳	5	5	10
8	歳	3	3	6	44	歳	1	2	3
9	歳	4	4	8	45	歳	7	2	9
10	歳	6	1	7	46	歳	1	4	5
11	歳	2	3	5	47	歳	5	3	8
12	歳	6	2	8	48	歳	1	3	4
13	歳	4	1	5	49	歳	10	5	15
14	歳	1	4	5	50	歳	4	4	8
15	歳	8	0	8	51	歳	5	4	9
16	歳	3	4	7	52	歳	8	11	19
17	歳	5	5	10	53	歳	8	9	17
18	歳	7	2	9	54	歳	6	2	8
19	歳	7	2	9	55	歳	9	14	23
20	歳	3	4	7	56	歳	10	9	19
21	歳	5	6	11	57	歳	11	6	17
22	歳	4	8	12	58	歳	8	13	21
23	歳	4	3	7	59	歳	12	4	16
24	歳	4	4	8	60	歳	10	11	21
25	歳	4	6	10	61	歳	5	10	15
26	歳	3	4	7	62	歳	12	9	21
27	歳	6	5	11	63	歳	10	11	21
28	歳	2	5	7	64	歳	9	6	15
29	歳	3	9	12	65	歳	12	5	17
30	歳	9	3	12	66	歳	4	5	9
31	歳	3	5	8	67	歳	7	7	14
32	歳	13	1	14	68	歳	6	4	10
33	歳	9	3	12	69	歳	5	8	13
34	歳	6	3	9	70	歳	4	5	9
35	歳	3	4	7	71	歳	10	7	17

校 区 別 年 齢 別 人 口 統 計 表

28 | 北山小学校

平成25. 1. 末現在 56 ページ

年 齢	男	女	人 口			
72 歳	2	6	8			
73 歳	5	6	11			
74 歳	4	9	13			
75 歳	11	11	22			
76 歳	8	13	21			
77 歳	5	9	14			
78 歳	12	8	20			
79 歳	6	12	18			
80 歳	6	10	16			
81 歳	11	10	21			
82 歳	6	9	15			
83 歳	7	6	13			
84 歳	6	15	21			
85 歳	2	7	9			
86 歳	6	11	17			
87 歳	3	5	8			
88 歳	0	10	10			
89 歳	4	7	11			
90 歳	0	0	0			
91 歳	1	0	1			
92 歳	1	1	2			
93 歳	0	2	2			
94 歳	1	2	3			
95 歳	1	3	4			
96 歳	0	1	1			
97 歳	0	0	0			
98 歳	0	1	1			
99 歳	0	2	2			
100 歳	0	1	1			
101 歳	0	0	0			
102 歳	0	1	1			
合計	503	511	1,014			

校 区 別 年 齢 別 人 口 統 計 表

29

北山東部小学校

平成25 . 1 . 末現在 57 ページ

年 齢	男	女	人 口	年 齢	男	女	人 口
0 歳	2	1	3	36 歳	1	1	2
1 歳	0	0	0	37 歳	0	2	2
2 歳	3	0	3	38 歳	2	1	3
3 歳	2	1	3	39 歳	1	2	3
4 歳	1	1	2	40 歳	1	3	4
5 歳	1	0	1	41 歳	5	3	8
6 歳	0	1	1	42 歳	2	2	4
7 歳	1	2	3	43 歳	1	2	3
8 歳	3	3	6	44 歳	2	2	4
9 歳	1	3	4	45 歳	2	3	5
10 歳	1	2	3	46 歳	1	0	1
11 歳	2	1	3	47 歳	3	0	3
12 歳	1	3	4	48 歳	1	3	4
13 歳	1	0	1	49 歳	1	2	3
14 歳	0	2	2	50 歳	1	6	7
15 歳	0	2	2	51 歳	4	0	4
16 歳	1	1	2	52 歳	2	1	3
17 歳	1	2	3	53 歳	6	1	7
18 歳	2	3	5	54 歳	3	3	6
19 歳	1	3	4	55 歳	2	2	4
20 歳	0	2	2	56 歳	4	2	6
21 歳	3	2	5	57 歳	5	4	9
22 歳	3	1	4	58 歳	5	3	8
23 歳	1	0	1	59 歳	2	3	5
24 歳	3	1	4	60 歳	6	1	7
25 歳	1	1	2	61 歳	4	4	8
26 歳	1	1	2	62 歳	6	4	10
27 歳	5	1	6	63 歳	2	3	5
28 歳	1	1	2	64 歳	3	2	5
29 歳	2	2	4	65 歳	6	2	8
30 歳	2	1	3	66 歳	1	6	7
31 歳	1	2	3	67 歳	3	0	3
32 歳	1	1	2	68 歳	2	3	5
33 歳	1	0	1	69 歳	2	3	5
34 歳	3	0	3	70 歳	0	2	2
35 歳	2	1	3	71 歳	2	4	6

校 区 別 年 齢 別 人 口 統 計 表

29 北山東部小学校

平成25. 1. 末現在 58 ページ

年 齢	男	女	人 口			
72 歳	2	2	4			
73 歳	3	1	4			
74 歳	1	9	10			
75 歳	4	4	8			
76 歳	4	1	5			
77 歳	1	3	4			
78 歳	3	6	9			
79 歳	3	3	6			
80 歳	2	5	7			
81 歳	4	6	10			
82 歳	2	4	6			
83 歳	2	3	5			
84 歳	1	3	4			
85 歳	3	7	10			
86 歳	3	2	5			
87 歳	5	4	9			
88 歳	2	2	4			
89 歳	1	5	6			
90 歳	0	0	0			
91 歳	0	4	4			
92 歳	0	3	3			
93 歳	0	1	1			
94 歳	0	1	1			
95 歳	0	0	0			
96 歳	0	1	1			
合計	194	213	407			

校 区 別 年 齢 別 人 口 統 計 表

30 三瀬小学校

平成25 . 1 . 末現在 59 ページ

年 齢	男	女	人 口	年 齢	男	女	人 口
0 歳	4	7	11	36 歳	3	4	7
1 歳	4	6	10	37 歳	4	3	7
2 歳	4	7	11	38 歳	9	6	15
3 歳	6	4	10	39 歳	7	9	16
4 歳	5	6	11	40 歳	6	9	15
5 歳	4	5	9	41 歳	7	14	21
6 歳	3	6	9	42 歳	16	8	24
7 歳	7	4	11	43 歳	6	6	12
8 歳	8	8	16	44 歳	3	4	7
9 歳	7	4	11	45 歳	9	5	14
10 歳	9	7	16	46 歳	3	7	10
11 歳	5	6	11	47 歳	7	6	13
12 歳	7	8	15	48 歳	8	5	13
13 歳	6	4	10	49 歳	10	3	13
14 歳	9	6	15	50 歳	13	10	23
15 歳	7	2	9	51 歳	13	15	28
16 歳	10	9	19	52 歳	3	6	9
17 歳	5	3	8	53 歳	13	2	15
18 歳	9	5	14	54 歳	10	3	13
19 歳	2	9	11	55 歳	6	8	14
20 歳	6	5	11	56 歳	12	8	20
21 歳	7	3	10	57 歳	11	16	27
22 歳	4	5	9	58 歳	6	11	17
23 歳	3	1	4	59 歳	15	10	25
24 歳	9	8	17	60 歳	10	11	21
25 歳	4	10	14	61 歳	14	14	28
26 歳	6	6	12	62 歳	5	16	21
27 歳	4	9	13	63 歳	17	13	30
28 歳	4	10	14	64 歳	21	17	38
29 歳	5	6	11	65 歳	18	7	25
30 歳	13	5	18	66 歳	5	8	13
31 歳	3	4	7	67 歳	2	9	11
32 歳	7	8	15	68 歳	6	8	14
33 歳	8	6	14	69 歳	8	5	13
34 歳	7	8	15	70 歳	8	7	15
35 歳	12	6	18	71 歳	7	11	18

校 区 別 年 齢 別 人 口 統 計 表

30 三瀬小学校

平成25. 1. 末現在 60 ページ

年 齢	男	女	人 口			
72 歳	3	14	17			
73 歳	10	11	21			
74 歳	5	7	12			
75 歳	12	14	26			
76 歳	5	10	15			
77 歳	12	12	24			
78 歳	12	13	25			
79 歳	11	10	21			
80 歳	7	11	18			
81 歳	8	12	20			
82 歳	8	11	19			
83 歳	4	5	9			
84 歳	5	9	14			
85 歳	5	13	18			
86 歳	4	10	14			
87 歳	2	13	15			
88 歳	4	8	12			
89 歳	4	4	8			
90 歳	1	5	6			
91 歳	0	6	6			
92 歳	1	4	5			
93 歳	1	2	3			
94 歳	1	3	4			
95 歳	0	4	4			
96 歳	0	1	1			
97 歳	0	1	1			
98 歳	0	0	0			
99 歳	1	2	3			
100 歳	0	1	1			
101 歳	0	1	1			
102 歳	0	1	1			
103 歳	0	1	1			
合計	670	739	1,409			

校 区 別 年 齢 別 人 口 統 計 表

31

中川副小学校

平成25 . 1 . 末現在 61 ページ

年 齢	男	女	人 口	年 齢	男	女	人 口
0 歳	15	11	26	36 歳	24	26	50
1 歳	20	12	32	37 歳	11	13	24
2 歳	9	16	25	38 歳	28	12	40
3 歳	7	13	20	39 歳	21	23	44
4 歳	13	8	21	40 歳	19	12	31
5 歳	10	14	24	41 歳	24	24	48
6 歳	10	4	14	42 歳	12	14	26
7 歳	11	7	18	43 歳	18	21	39
8 歳	13	12	25	44 歳	13	22	35
9 歳	11	13	24	45 歳	17	26	43
10 歳	8	10	18	46 歳	19	16	35
11 歳	14	15	29	47 歳	27	27	54
12 歳	10	14	24	48 歳	27	30	57
13 歳	15	5	20	49 歳	20	17	37
14 歳	23	20	43	50 歳	21	13	34
15 歳	18	14	32	51 歳	16	18	34
16 歳	15	21	36	52 歳	21	18	39
17 歳	21	13	34	53 歳	28	21	49
18 歳	19	23	42	54 歳	29	14	43
19 歳	14	18	32	55 歳	25	18	43
20 歳	20	12	32	56 歳	13	13	26
21 歳	20	14	34	57 歳	21	23	44
22 歳	7	16	23	58 歳	23	27	50
23 歳	16	10	26	59 歳	28	24	52
24 歳	14	22	36	60 歳	22	28	50
25 歳	18	18	36	61 歳	22	25	47
26 歳	16	23	39	62 歳	38	27	65
27 歳	23	14	37	63 歳	25	30	55
28 歳	13	18	31	64 歳	36	31	67
29 歳	20	16	36	65 歳	34	26	60
30 歳	14	15	29	66 歳	17	15	32
31 歳	22	19	41	67 歳	16	16	32
32 歳	18	13	31	68 歳	16	32	48
33 歳	19	17	36	69 歳	23	18	41
34 歳	21	13	34	70 歳	27	23	50
35 歳	18	14	32	71 歳	30	30	60

校 区 別 年 齢 別 人 口 統 計 表

31 中川副小学校

平成25. 1. 末現在 62 ページ

年 齢	男	女	人 口			
72 歳	23	27	50			
73 歳	14	31	45			
74 歳	14	22	36			
75 歳	19	30	49			
76 歳	19	22	41			
77 歳	21	33	54			
78 歳	16	28	44			
79 歳	23	19	42			
80 歳	17	31	48			
81 歳	15	24	39			
82 歳	5	26	31			
83 歳	12	18	30			
84 歳	9	23	32			
85 歳	12	14	26			
86 歳	8	21	29			
87 歳	6	21	27			
88 歳	8	7	15			
89 歳	5	10	15			
90 歳	2	10	12			
91 歳	3	14	17			
92 歳	1	5	6			
93 歳	3	5	8			
94 歳	1	4	5			
95 歳	0	7	7			
96 歳	0	6	6			
97 歳	0	4	4			
98 歳	2	2	4			
99 歳	1	1	2			
100 歳	0	0	0			
101 歳	0	2	2			
102 歳	0	0	0			
103 歳	0	0	0			
104 歳	0	0	0			
105 歳	0	1	1			
合計	1,625	1,758	3,383			

校 区 別 年 齢 別 人 口 統 計 表

32

大詫間小学校

平成25 . 1 . 末現在 63 ページ

年 齢	男	女	人 口	年 齢	男	女	人 口
0 歳	8	3	11	36 歳	12	9	21
1 歳	1	4	5	37 歳	7	7	14
2 歳	7	5	12	38 歳	7	10	17
3 歳	5	4	9	39 歳	9	10	19
4 歳	5	3	8	40 歳	9	3	12
5 歳	2	4	6	41 歳	10	12	22
6 歳	5	5	10	42 歳	9	8	17
7 歳	6	3	9	43 歳	13	10	23
8 歳	4	4	8	44 歳	18	9	27
9 歳	3	4	7	45 歳	18	13	31
10 歳	7	8	15	46 歳	10	10	20
11 歳	4	5	9	47 歳	10	10	20
12 歳	5	7	12	48 歳	12	10	22
13 歳	7	6	13	49 歳	11	12	23
14 歳	14	12	26	50 歳	11	11	22
15 歳	11	10	21	51 歳	12	15	27
16 歳	10	7	17	52 歳	17	11	28
17 歳	11	7	18	53 歳	9	8	17
18 歳	13	10	23	54 歳	17	16	33
19 歳	8	6	14	55 歳	15	11	26
20 歳	11	7	18	56 歳	17	11	28
21 歳	5	6	11	57 歳	12	11	23
22 歳	8	11	19	58 歳	12	13	25
23 歳	8	10	18	59 歳	20	20	40
24 歳	10	6	16	60 歳	14	11	25
25 歳	5	9	14	61 歳	14	12	26
26 歳	10	8	18	62 歳	15	7	22
27 歳	13	13	26	63 歳	20	13	33
28 歳	14	4	18	64 歳	24	18	42
29 歳	14	6	20	65 歳	14	13	27
30 歳	13	2	15	66 歳	13	13	26
31 歳	5	2	7	67 歳	3	11	14
32 歳	3	5	8	68 歳	5	9	14
33 歳	9	6	15	69 歳	10	15	25
34 歳	8	4	12	70 歳	7	12	19
35 歳	4	7	11	71 歳	11	13	24

校 区 別 年 齢 別 人 口 統 計 表

32 大詫間小学校

平成25 . 1 . 末現在 64 ページ

年 齢	男	女	人 口			
72 歳	10	22	32			
73 歳	4	9	13			
74 歳	17	17	34			
75 歳	11	17	28			
76 歳	5	13	18			
77 歳	11	14	25			
78 歳	13	16	29			
79 歳	10	12	22			
80 歳	15	8	23			
81 歳	6	12	18			
82 歳	13	11	24			
83 歳	9	12	21			
84 歳	1	10	11			
85 歳	8	14	22			
86 歳	2	11	13			
87 歳	4	15	19			
88 歳	3	7	10			
89 歳	5	2	7			
90 歳	3	4	7			
91 歳	1	2	3			
92 歳	0	2	2			
93 歳	0	3	3			
94 歳	1	2	3			
95 歳	0	2	2			
96 歳	0	1	1			
97 歳	0	1	1			
98 歳	0	1	1			
99 歳	1	3	4			
合計	876	873	1,749			

校 区 別 年 齢 別 人 口 統 計 表

33 南川副小学校

平成25 . 1 . 末現在 65 ページ

年 齢	男	女	人 口	年 齢	男	女	人 口
0 歳	7	17	24	36 歳	39	33	72
1 歳	20	18	38	37 歳	28	36	64
2 歳	22	25	47	38 歳	40	38	78
3 歳	30	20	50	39 歳	32	32	64
4 歳	20	27	47	40 歳	30	43	73
5 歳	16	23	39	41 歳	49	33	82
6 歳	27	18	45	42 歳	38	43	81
7 歳	17	26	43	43 歳	35	45	80
8 歳	22	24	46	44 歳	31	36	67
9 歳	16	36	52	45 歳	56	51	107
10 歳	23	32	55	46 歳	37	39	76
11 歳	37	28	65	47 歳	52	34	86
12 歳	32	32	64	48 歳	36	39	75
13 歳	37	25	62	49 歳	32	41	73
14 歳	37	41	78	50 歳	34	40	74
15 歳	32	30	62	51 歳	41	44	85
16 歳	39	28	67	52 歳	30	33	63
17 歳	40	35	75	53 歳	38	40	78
18 歳	35	38	73	54 歳	51	50	101
19 歳	22	28	50	55 歳	47	47	94
20 歳	42	35	77	56 歳	34	52	86
21 歳	36	36	72	57 歳	56	47	103
22 歳	31	27	58	58 歳	55	34	89
23 歳	29	27	56	59 歳	57	56	113
24 歳	28	37	65	60 歳	38	55	93
25 歳	28	26	54	61 歳	51	52	103
26 歳	32	34	66	62 歳	53	49	102
27 歳	33	35	68	63 歳	57	54	111
28 歳	24	30	54	64 歳	50	52	102
29 歳	33	37	70	65 歳	56	52	108
30 歳	35	29	64	66 歳	30	38	68
31 歳	30	19	49	67 歳	18	35	53
32 歳	28	34	62	68 歳	51	38	89
33 歳	29	11	40	69 歳	36	48	84
34 歳	26	25	51	70 歳	40	60	100
35 歳	46	26	72	71 歳	45	56	101

校 区 別 年 齢 別 人 口 統 計 表

33 南川副小学校

平成25 . 1 . 末現在 66 ページ

年 齢	男	女	人 口			
72 歳	42	56	98			
73 歳	36	46	82			
74 歳	33	46	79			
75 歳	37	57	94			
76 歳	30	34	64			
77 歳	41	39	80			
78 歳	27	41	68			
79 歳	24	38	62			
80 歳	29	42	71			
81 歳	19	29	48			
82 歳	22	33	55			
83 歳	17	46	63			
84 歳	18	22	40			
85 歳	13	31	44			
86 歳	12	31	43			
87 歳	13	31	44			
88 歳	13	30	43			
89 歳	11	18	29			
90 歳	8	19	27			
91 歳	2	14	16			
92 歳	2	16	18			
93 歳	2	13	15			
94 歳	3	9	12			
95 歳	1	10	11			
96 歳	1	6	7			
97 歳	0	4	4			
98 歳	0	2	2			
99 歳	0	1	1			
100 歳	0	0	0			
101 歳	0	0	0			
102 歳	0	2	2			
合計	3,000	3,360	6,360			

校 区 別 年 齢 別 人 口 統 計 表

34 西川副小学校

平成25. 1. 未現在 67 ページ

年 齢	男	女	人 口	年 齢	男	女	人 口
0 歳	33	30	63	36 歳	33	44	77
1 歳	33	30	63	37 歳	39	26	65
2 歳	33	25	58	38 歳	47	39	86
3 歳	26	32	58	39 歳	34	35	69
4 歳	29	24	53	40 歳	44	41	85
5 歳	31	28	59	41 歳	30	35	65
6 歳	16	22	38	42 歳	38	24	62
7 歳	25	28	53	43 歳	36	34	70
8 歳	19	23	42	44 歳	31	34	65
9 歳	23	24	47	45 歳	37	42	79
10 歳	34	29	63	46 歳	22	34	56
11 歳	19	31	50	47 歳	34	37	71
12 歳	21	31	52	48 歳	44	21	65
13 歳	26	31	57	49 歳	27	33	60
14 歳	23	31	54	50 歳	40	41	81
15 歳	21	22	43	51 歳	36	40	76
16 歳	30	30	60	52 歳	31	45	76
17 歳	27	24	51	53 歳	22	37	59
18 歳	33	29	62	54 歳	57	43	100
19 歳	28	26	54	55 歳	31	41	72
20 歳	25	23	48	56 歳	41	37	78
21 歳	28	33	61	57 歳	49	52	101
22 歳	33	22	55	58 歳	36	36	72
23 歳	19	26	45	59 歳	50	50	100
24 歳	32	35	67	60 歳	41	50	91
25 歳	30	31	61	61 歳	44	46	90
26 歳	38	32	70	62 歳	56	50	106
27 歳	38	39	77	63 歳	69	54	123
28 歳	34	34	68	64 歳	46	51	97
29 歳	35	28	63	65 歳	55	56	111
30 歳	40	43	83	66 歳	34	34	68
31 歳	42	49	91	67 歳	25	33	58
32 歳	32	39	71	68 歳	32	34	66
33 歳	41	27	68	69 歳	25	35	60
34 歳	29	40	69	70 歳	31	46	77
35 歳	52	34	86	71 歳	37	38	75

校 区 別 年 齢 別 人 口 統 計 表

34 西川副小学校

平成25 . 1 . 末現在 68 ページ

年 齢	男	女	人 口			
72 歳	30	41	71			
73 歳	31	33	64			
74 歳	24	27	51			
75 歳	46	43	89			
76 歳	20	30	50			
77 歳	30	38	68			
78 歳	23	30	53			
79 歳	33	24	57			
80 歳	22	34	56			
81 歳	17	23	40			
82 歳	15	36	51			
83 歳	20	27	47			
84 歳	16	20	36			
85 歳	16	29	45			
86 歳	11	18	29			
87 歳	10	18	28			
88 歳	5	10	15			
89 歳	5	15	20			
90 歳	0	14	14			
91 歳	2	14	16			
92 歳	3	11	14			
93 歳	0	3	3			
94 歳	2	8	10			
95 歳	5	2	7			
96 歳	0	3	3			
97 歳	1	3	4			
98 歳	2	3	5			
99 歳	0	2	2			
100 歳	1	0	1			
101 歳	0	2	2			
102 歳	0	1	1			
合計	2,852	3,075	5,927			

校 区 別 年 齢 別 人 口 統 計 表

平成25 . 1 . 末現在 69 ページ

35 東与賀小学校

年 齢		男	女	人 口	年 齢		男	女	人 口
0	歳	44	35	79	36	歳	53	60	113
1	歳	44	42	86	37	歳	57	57	114
2	歳	39	47	86	38	歳	68	79	147
3	歳	43	49	92	39	歳	54	72	126
4	歳	51	41	92	40	歳	58	55	113
5	歳	36	45	81	41	歳	67	49	116
6	歳	52	42	94	42	歳	51	65	116
7	歳	51	51	102	43	歳	52	59	111
8	歳	65	45	110	44	歳	67	50	117
9	歳	53	55	108	45	歳	53	58	111
10	歳	50	42	92	46	歳	41	55	96
11	歳	52	51	103	47	歳	64	64	128
12	歳	59	54	113	48	歳	57	55	112
13	歳	65	53	118	49	歳	54	49	103
14	歳	55	52	107	50	歳	55	52	107
15	歳	46	60	106	51	歳	63	56	119
16	歳	52	50	102	52	歳	52	47	99
17	歳	58	48	106	53	歳	48	55	103
18	歳	32	51	83	54	歳	53	54	107
19	歳	43	41	84	55	歳	49	55	104
20	歳	41	35	76	56	歳	46	51	97
21	歳	31	58	89	57	歳	54	69	123
22	歳	29	47	76	58	歳	58	62	120
23	歳	31	43	74	59	歳	60	61	121
24	歳	39	39	78	60	歳	61	50	111
25	歳	35	45	80	61	歳	61	71	132
26	歳	45	46	91	62	歳	72	67	139
27	歳	55	49	104	63	歳	69	61	130
28	歳	51	56	107	64	歳	60	82	142
29	歳	65	57	122	65	歳	54	48	102
30	歳	42	62	104	66	歳	55	54	109
31	歳	49	49	98	67	歳	29	29	58
32	歳	58	49	107	68	歳	48	47	95
33	歳	58	45	103	69	歳	38	51	89
34	歳	62	62	124	70	歳	43	37	80
35	歳	58	52	110	71	歳	41	54	95

校 区 別 年 齢 別 人 口 統 計 表

35 | 東与賀小学校

平成25 . 1 . 末現在 70 ページ

年 齢	男	女	人 口			
72 歳	38	45	83			
73 歳	26	38	64			
74 歳	39	37	76			
75 歳	31	48	79			
76 歳	20	53	73			
77 歳	34	43	77			
78 歳	31	39	70			
79 歳	23	42	65			
80 歳	32	32	64			
81 歳	20	39	59			
82 歳	24	38	62			
83 歳	21	45	66			
84 歳	19	32	51			
85 歳	13	26	39			
86 歳	10	34	44			
87 歳	11	33	44			
88 歳	13	25	38			
89 歳	5	24	29			
90 歳	4	16	20			
91 歳	4	17	21			
92 歳	4	13	17			
93 歳	3	10	13			
94 歳	2	3	5			
95 歳	2	4	6			
96 歳	1	7	8			
97 歳	1	3	4			
98 歳	0	3	3			
99 歳	1	0	1			
100 歳	0	0	0			
101 歳	0	0	0			
102 歳	0	1	1			
103 歳	0	0	0			
104 歳	0	1	1			
合計	4,136	4,539	8,675			

校 区 別 年 齢 別 人 口 統 計 表

36 思齊小学校

平成25 . 1 . 末現在 71 ページ

年 齢	男	女	人 口	年 齢	男	女	人 口
0 歳	41	43	84	36 歳	45	62	107
1 歳	49	36	85	37 歳	45	46	91
2 歳	40	46	86	38 歳	55	65	120
3 歳	45	38	83	39 歳	51	59	110
4 歳	42	40	82	40 歳	52	50	102
5 歳	42	47	89	41 歳	49	38	87
6 歳	37	46	83	42 歳	53	53	106
7 歳	43	38	81	43 歳	58	44	102
8 歳	32	35	67	44 歳	59	66	125
9 歳	47	41	88	45 歳	52	64	116
10 歳	47	50	97	46 歳	52	49	101
11 歳	49	53	102	47 歳	55	50	105
12 歳	57	41	98	48 歳	63	52	115
13 歳	54	34	88	49 歳	47	56	103
14 歳	48	41	89	50 歳	53	57	110
15 歳	46	41	87	51 歳	50	41	91
16 歳	45	37	82	52 歳	59	55	114
17 歳	48	40	88	53 歳	50	70	120
18 歳	60	52	112	54 歳	62	57	119
19 歳	31	53	84	55 歳	65	60	125
20 歳	53	49	102	56 歳	55	52	107
21 歳	32	40	72	57 歳	66	54	120
22 歳	50	43	93	58 歳	56	52	108
23 歳	45	44	89	59 歳	59	60	119
24 歳	37	55	92	60 歳	59	53	112
25 歳	46	51	97	61 歳	43	75	118
26 歳	46	38	84	62 歳	66	57	123
27 歳	57	56	113	63 歳	53	68	121
28 歳	56	48	104	64 歳	76	57	133
29 歳	39	52	91	65 歳	69	78	147
30 歳	45	48	93	66 歳	42	38	80
31 歳	48	52	100	67 歳	23	39	62
32 歳	38	50	88	68 歳	32	50	82
33 歳	39	60	99	69 歳	54	51	105
34 歳	52	45	97	70 歳	30	49	79
35 歳	55	56	111	71 歳	40	57	97

校 区 別 年 齢 別 人 口 統 計 表

36 思齊小学校

平成25 . 1 . 末現在 72 ページ

年 齢	男	女	人 口	年 齢	男	女	人 口
72 歳	44	38	82	**合計**	3,997	4,377	8,374
73 歳	30	48	78	**総計**	111,752	125,230	236,982
74 歳	24	42	66				
75 歳	32	54	86				
76 歳	29	43	72				
77 歳	45	47	92				
78 歳	36	52	88				
79 歳	27	46	73				
80 歳	29	45	74				
81 歳	24	30	54				
82 歳	30	28	58				
83 歳	20	39	59				
84 歳	18	31	49				
85 歳	19	26	45				
86 歳	15	24	39				
87 歳	8	23	31				
88 歳	7	25	32				
89 歳	4	21	25				
90 歳	6	13	19				
91 歳	5	17	22				
92 歳	1	16	17				
93 歳	0	5	5				
94 歳	1	13	14				
95 歳	2	6	8				
96 歳	1	5	6				
97 歳	0	5	5				
98 歳	0	4	4				
99 歳	0	1	1				
100 歳	1	3	4				
101 歳	0	1	1				
102 歳	0	1	1				
103 歳	0	0	0				
104 歳	0	1	1				
105 歳	0	0	0				
106 歳	0	1	1				

年 齡 別 人 口 統 計 表

佐賀市

平成25 . 1 . 末現在 1 ページ

年 齢	男	女	人 口		年 齢	男	女	人 口
0 歳	1,085	1,009	2,094		20 歳	1,373	1,180	2,553
1 歳	1,170	1,050	2,220		21 歳	1,223	1,291	2,514
2 歳	1,097	1,062	2,159		22 歳	1,226	1,226	2,452
3 歳	1,076	1,053	2,129		23 歳	1,176	1,245	2,421
4 歳	1,142	1,084	2,226		24 歳	1,222	1,257	2,479
合計	5,570	5,258	10,828		**合計**	6,220	6,199	12,419
5 歳	1,035	1,080	2,115		25 歳	1,208	1,271	2,479
6 歳	1,116	1,021	2,137		26 歳	1,275	1,351	2,626
7 歳	1,086	1,068	2,154		27 歳	1,300	1,383	2,683
8 歳	1,136	1,073	2,209		28 歳	1,297	1,387	2,684
9 歳	1,113	1,075	2,188		29 歳	1,288	1,382	2,670
合計	5,486	5,317	10,803		**合計**	6,368	6,774	13,142
10 歳	1,151	1,158	2,309		30 歳	1,373	1,451	2,824
11 歳	1,192	1,158	2,350		31 歳	1,360	1,399	2,759
12 歳	1,267	1,238	2,505		32 歳	1,405	1,428	2,833
13 歳	1,260	1,126	2,386		33 歳	1,422	1,452	2,874
14 歳	1,234	1,214	2,448		34 歳	1,449	1,435	2,884
合計	6,104	5,894	11,998		**合計**	7,009	7,165	14,174
15 歳	1,236	1,245	2,481		35 歳	1,473	1,534	3,007
16 歳	1,307	1,229	2,536		36 歳	1,493	1,611	3,104
17 歳	1,403	1,187	2,590		37 歳	1,561	1,581	3,142
18 歳	1,368	1,283	2,651		38 歳	1,663	1,688	3,351
19 歳	1,234	1,234	2,468		39 歳	1,570	1,718	3,288
合計	6,548	6,178	12,726		**合計**	7,760	8,132	15,892

年 齢 別 人 口 統 計 表

佐賀市

平成25 . 1 . 末現在 2 ページ

年 齢	男	女	人 口		年 齢	男	女	人 口
40 歳	1,591	1,612	3,203		60 歳	1,616	1,742	3,358
41 歳	1,615	1,609	3,224		61 歳	1,661	1,834	3,495
42 歳	1,514	1,521	3,035		62 歳	1,800	1,878	3,678
43 歳	1,452	1,588	3,040		63 歳	1,893	2,022	3,915
44 歳	1,526	1,600	3,126		64 歳	1,832	1,987	3,819
合計	7,698	7,930	15,628		**合計**	8,802	9,463	18,265
45 歳	1,497	1,623	3,120		65 歳	1,738	1,899	3,637
46 歳	1,218	1,342	2,560		66 歳	1,212	1,411	2,623
47 歳	1,456	1,584	3,040		67 歳	974	1,159	2,133
48 歳	1,391	1,576	2,967		68 歳	1,199	1,468	2,667
49 歳	1,415	1,520	2,935		69 歳	1,185	1,490	2,675
合計	6,977	7,645	14,622		**合計**	6,308	7,427	13,735
50 歳	1,388	1,493	2,881		70 歳	1,192	1,494	2,686
51 歳	1,380	1,524	2,904		71 歳	1,233	1,603	2,836
52 歳	1,419	1,534	2,953		72 歳	1,142	1,463	2,605
53 歳	1,309	1,526	2,835		73 歳	1,055	1,340	2,395
54 歳	1,545	1,577	3,122		74 歳	943	1,179	2,122
合計	7,041	7,654	14,695		**合計**	5,565	7,079	12,644
55 歳	1,391	1,458	2,849		75 歳	1,066	1,472	2,538
56 歳	1,394	1,622	3,016		76 歳	912	1,267	2,179
57 歳	1,577	1,628	3,205		77 歳	992	1,322	2,314
58 歳	1,545	1,623	3,168		78 歳	919	1,365	2,284
59 歳	1,622	1,736	3,358		79 歳	815	1,301	2,116
合計	7,529	8,067	15,596		**合計**	4,704	6,727	11,431

年 齡 別 人 口 統 計 表

佐賀市

平成25 . 1 . 末現在 3 ページ

年 齢	男	女	人 口	年 齢	男	女	人 口
80 歳	850	1,381	2,231	100 歳	5	36	41
81 歳	812	1,219	2,031	101 歳	4	33	37
82 歳	687	1,113	1,800	102 歳	3	20	23
83 歳	632	1,132	1,764	103 歳	2	9	11
84 歳	558	1,023	1,581	104 歳	1	7	8
合計	3,539	5,868	9,407	**合計**	15	105	120
85 歳	484	877	1,361	105 歳	0	6	6
86 歳	432	878	1,310	106 歳	0	2	2
87 歳	402	868	1,270	107 歳	0	2	2
88 歳	296	686	982	**合計**	0	10	10
89 歳	256	630	886	**総計**	111,752	125,230	236,982
合計	1,870	3,939	5,809				
90 歳	170	499	669				
91 歳	136	448	584				
92 歳	87	372	459				
93 歳	72	285	357				
94 歳	53	205	258				
合計	518	1,809	2,327				
95 歳	47	174	221				
96 歳	30	156	186				
97 歳	21	126	147				
98 歳	13	74	87				
99 歳	10	60	70				
合計	121	590	711				

町・丁目・大字別人口統計表

平成25. 1. 末現在 1 ページ

町・丁目・大字名	世帯数	人口	男	女	町・丁目・大字名	世帯数	人口	男	女
駅前中央一丁目	260	524	245	279	多布施二丁目	379	794	342	452
駅前中央二丁目	425	897	419	478	多布施三丁目	470	1,132	534	598
駅前中央三丁目	341	684	330	354	多布施四丁目	757	1,651	742	909
大財一丁目	168	323	152	171	天神一丁目	209	452	204	248
大財二丁目	395	784	358	426	天神二丁目	332	669	306	363
大財三丁目	238	525	225	300	天神三丁目	0	0	0	0
大財四丁目	294	545	247	298	天祐一丁目	412	906	420	486
大財五丁目	252	561	265	296	天祐二丁目	313	740	360	380
大財六丁目	524	1,236	563	673	唐人一丁目	272	593	274	319
神園一丁目	60	161	74	87	唐人二丁目	108	193	90	103
神園二丁目	279	615	293	322	西田代一丁目	175	339	156	183
神園三丁目	386	879	409	470	西田代二丁目	133	245	101	144
神園四丁目	213	429	189	240	日の出一丁目	660	1,413	676	737
神園五丁目	259	580	279	301	日の出二丁目	0	0	0	0
神園六丁目	195	393	185	208	松原一丁目	72	169	76	93
神野西一丁目	141	337	151	186	松原二丁目	199	432	184	248
神野西二丁目	280	611	295	316	松原三丁目	63	118	58	60
神野西三丁目	416	1,010	468	542	松原四丁目	288	546	225	321
神野西四丁目	428	1,097	539	558	水ヶ江一丁目	366	788	362	426
神野東一丁目	257	607	273	334	水ヶ江二丁目	373	818	367	451
神野東二丁目	135	277	129	148	水ヶ江三丁目	190	456	208	248
神野東三丁目	284	560	269	291	水ヶ江四丁目	293	737	354	383
神野東四丁目	254	569	286	283	水ヶ江五丁目	274	645	292	353
材木一丁目	78	157	62	95	水ヶ江六丁目	317	711	321	390
材木二丁目	166	375	165	210	八戸一丁目	166	381	172	209
城内一丁目	183	384	184	200	八戸二丁目	264	602	285	317
城内二丁目	192	388	176	212	八戸溝一丁目	250	648	316	332
白山一丁目	223	552	244	308	八戸溝二丁目	233	551	250	301
白山二丁目	150	278	128	150	八戸溝三丁目	222	515	256	259
末広一丁目	438	1,143	543	600	若宮一丁目	745	1,777	812	965
末広二丁目	417	842	414	428	若宮二丁目	411	920	421	499
田代一丁目	340	681	315	366	若宮三丁目	592	1,372	617	755
田代二丁目	403	850	387	463	若楠一丁目	225	540	261	279
多布施一丁目	339	706	325	381	若楠二丁目	333	828	406	422

町・丁目・大字別人口統計表

平成25. 1. 末現在 2 ページ

町・丁目・大字名	世帯数	人口	男	女	町・丁目・大字名	世帯数	人口	男	女
若楠三丁目	426	1,128	533	595	兵庫南四丁目	293	753	338	415
高木瀬東一丁目	380	949	435	514	南佐賀一丁目	316	712	356	356
高木瀬東二丁目	334	808	363	445	南佐賀二丁目	279	715	334	381
高木瀬東三丁目	414	1,048	483	565	南佐賀三丁目	325	737	352	385
高木瀬東四丁目	483	1,068	481	587	新栄東一丁目	81	208	90	118
高木瀬東五丁目	452	1,066	504	562	新栄東二丁目	172	471	225	246
高木瀬東六丁目	611	1,199	488	711	新栄東三丁目	149	360	180	180
高木瀬西一丁目	117	252	110	142	新栄東四丁目	300	780	350	430
高木瀬西二丁目	389	1,006	499	507	新栄西一丁目	219	540	250	290
高木瀬西三丁目	279	683	294	389	新栄西二丁目	151	414	199	215
高木瀬西四丁目	417	1,042	511	531	愛敬町	202	335	159	176
高木瀬西五丁目	441	1,095	513	582	赤松町	351	629	293	336
高木瀬西六丁目	20	37	19	18	朝日町	314	765	350	415
鍋島一丁目	680	1,825	883	942	伊勢町	401	832	383	449
鍋島二丁目	619	1,659	768	891	今宿町	244	551	243	308
鍋島三丁目	604	1,353	652	701	駅南本町	232	465	200	265
鍋島四丁目	335	737	347	390	大財北町	160	426	222	204
鍋島五丁目	442	976	409	567	鬼丸町	631	1,506	713	793
鍋島六丁目	502	1,172	589	583	卸本町	204	576	266	310
開成一丁目	531	1,313	557	756	川原町	74	179	79	100
開成二丁目	374	987	467	520	呉服元町	195	366	171	195
開成三丁目	196	554	271	283	紺屋町	160	323	158	165
開成四丁目	146	350	158	192	栄町	54	86	41	45
開成五丁目	318	844	418	426	道祖元町	124	230	120	110
開成六丁目	372	998	477	521	下田町	192	449	197	252
光一丁目	345	759	355	404	昭栄町	290	729	328	401
光二丁目	472	1,099	482	617	新生町	295	806	402	404
光三丁目	246	742	324	418	新中町	181	437	200	237
木原一丁目	538	1,334	633	701	成章町	121	224	98	126
木原二丁目	561	1,298	594	704	高木町	264	563	252	311
木原三丁目	335	904	417	487	高木瀬団地	246	331	137	194
兵庫南一丁目	504	1,406	666	740	中央本町	98	209	98	111
兵庫南二丁目	529	1,284	625	659	天祐団地	292	474	190	284
兵庫南三丁目	457	1,244	560	684	中折町	322	738	326	412

町・丁目・大字別人口統計表

平成25. 1. 未現在 3 ページ

町・丁目・大字名	世帯数	人口	男	女	町・丁目・大字名	世帯数	人口	男	女
長瀬町	372	829	387	442	巨勢町大字牛島	1,157	2,835	1,361	1,474
中の小路	153	321	154	167	兵庫町大字渚	555	1,417	688	729
中の館町	267	671	314	357	兵庫町大字西渚	210	484	223	261
西魚町	78	174	82	92	兵庫町大字藤木	2,117	5,196	2,504	2,692
八幡小路	132	285	119	166	兵庫町大字瓦町	284	786	355	431
八丁畷町	190	375	187	188	兵庫町大字若宮	375	1,053	515	538
東佐賀町	467	1,028	454	574	高木瀬町大字東高木	306	819	384	435
堀川町	264	594	260	334	高木瀬町大字長瀬	698	1,802	880	922
緑小路	77	144	77	67	鍋島町大字八戸溝	1,347	3,537	1,666	1,871
柳町	101	204	97	107	鍋島町大字森田	703	1,850	909	941
与賀町	348	684	328	356	鍋島町大字鍋島	194	509	243	266
六座町	287	653	288	365	鍋島町大字蛸久	738	1,927	911	1,016
西田代町	4	6	2	4	鍋島町大字八戸	700	1,892	921	971
新郷本町	588	1,480	664	816	金立町大字金立	1,348	2,747	1,424	1,323
嘉瀬町大字荻野	416	1,138	548	590	金立町大字薬師丸	150	433	201	232
嘉瀬町大字中原	809	1,927	891	1,036	金立町大字千布	605	1,631	783	848
嘉瀬町大字扇町	367	887	386	501	久保泉町大字上和泉	275	850	409	441
嘉瀬町大字十五	388	1,121	521	600	久保泉町大字下和泉	421	1,090	513	577
西与賀町大字高太郎	292	891	428	463	久保泉町大字川久保	839	1,961	931	1,030
西与賀町大字厘外	611	1,370	662	708	蓮池町大字蓮池	251	690	309	381
西与賀町大字相応津	113	343	165	178	蓮池町大字見島	139	379	179	200
西与賀町字今津	116	273	116	157	蓮池町大字小松	189	476	216	260
本庄町大字本庄	3,101	6,146	3,086	3,060	蓮池町大字古賀	71	225	104	121
本庄町大字鹿子	417	1,085	544	541	諸富町大字大堂	440	1,221	608	613
本庄町大字正里	61	163	77	86	諸富町大字徳富	1,291	3,625	1,714	1,911
本庄町大字袋	1,108	2,658	1,241	1,417	諸富町大字諸富津	485	1,113	511	602
本庄町大字末次	857	2,047	970	1,077	諸富町大字寺井津	320	885	434	451
北川副町大字江上	260	766	370	396	諸富町大字為重	859	2,663	1,261	1,402
北川副町大字木原	0	0	0	0	諸富町大字山領	611	1,702	815	887
北川副町大字光法	853	2,110	963	1,147	大和町大字尼寺	2,699	7,157	3,387	3,770
北川副町大字新郷	225	577	276	301	大和町大字久池井	3,052	8,021	3,761	4,260
巨勢町大字高尾	378	928	428	500	大和町大字八反原	29	91	39	52
巨勢町大字修理田	409	1,020	503	517	大和町大字川上	674	1,827	886	941
巨勢町大字東西	78	223	95	128	大和町大字東山田	592	1,907	898	1,009

町・丁目・大字別人口統計表

平成25 . 1 . 末現在 4 ページ

町・丁目・大字名	世帯数	人口	男	女	町・丁目・大字名	世帯数	人口	男	女
大和町大字池上	293	967	448	519	川副町大字南里	718	1,956	958	998
大和町大字久留間	502	1,373	660	713	川副町大字西古賀	623	1,893	892	1,001
大和町大字梅野	239	682	340	342	川副町大字小々森	648	2,078	1,002	1,076
大和町大字名尾	34	91	50	41	川副町大字福富	546	1,383	667	716
大和町大字松瀬	163	482	237	245	川副町大字早津江津	226	627	281	346
富士町大字市川	72	279	133	146	川副町大字早津江	471	1,373	677	696
富士町大字内野	148	286	154	132	川副町大字大詫間	531	1,749	876	873
富士町大字大串	55	197	100	97	東与賀町大字下古賀	1,214	3,781	1,802	1,979
富士町大字大野	8	18	10	8	東与賀町大字田中	916	2,921	1,391	1,530
富士町大字小副川	241	665	311	354	東与賀町大字飯盛	663	1,973	943	1,030
富士町大字鎌原	16	43	21	22	久保田町大字徳万	979	2,766	1,314	1,452
富士町大字上合瀬	28	98	47	51	久保田町大字新田	654	2,071	1,009	1,062
富士町大字上熊川	123	291	136	155	久保田町大字久富	662	1,979	920	1,059
富士町大字上無津呂	75	203	106	97	久保田町大字久保田	407	1,309	641	668
富士町大字栗並	43	148	73	75	久保田町大字江戸	88	249	113	136
富士町大字古場	52	136	68	68					
富士町大字下合瀬	30	93	46	47	**総計**	94,901	236,982	111,752	125,230
富士町大字下熊川	61	178	83	95					
富士町大字下無津呂	63	161	76	85					
富士町大字杉山	40	133	63	70					
富士町大字関屋	76	268	121	147					
富士町大字菖木	19	47	21	26					
富士町大字中原	39	111	49	62					
富士町大字畑瀬	6	15	5	10					
富士町大字藤瀬	27	63	28	35					
富士町大字古湯	186	506	231	275					
富士町大字麻那古	58	176	89	87					
富士町大字松瀬	35	94	45	49					
富士町大字梅野	0	0	0	0					
三瀬村三瀬	281	699	322	377					
三瀬村藤原	136	443	214	229					
三瀬村杠	85	267	134	133					
川副町大字犬井道	1,172	3,708	1,760	1,948					
川副町大字鹿江	928	2,652	1,240	1,412					