

# 住民基本台帳月報

(第1表) 人口, 世帯

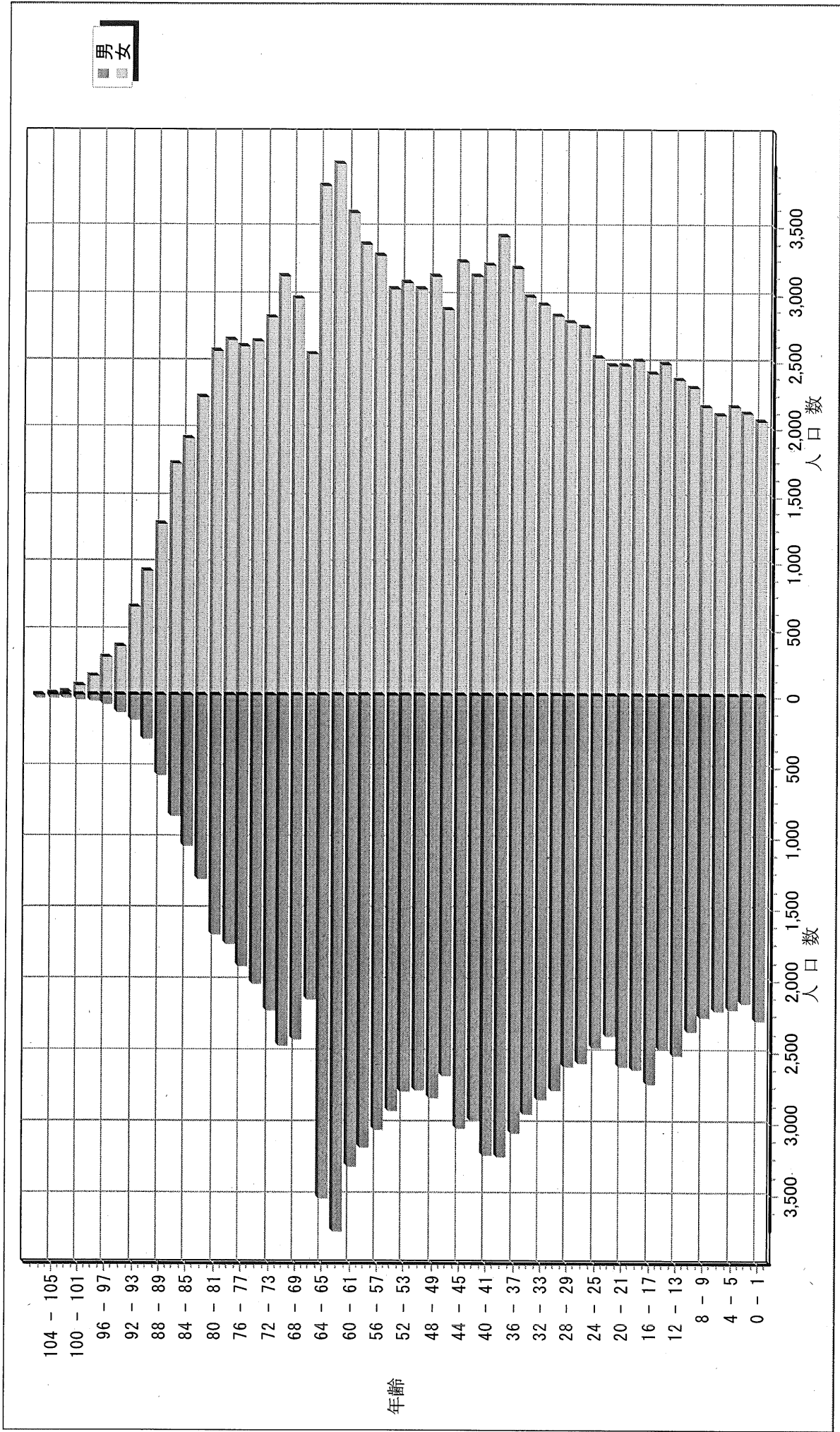
平成24年12月分

人 口			
区分	男	女	計
日本人	111,207	124,422	235,629
外国人	580	807	1,387
計	111,787	125,229	237,016

世 帯 数			
日本人のみ	外国人のみ	混合	計
93,831	755	285	94,871

# 人口ピラミッド

平成24. 12. 末現在



# 校 区 別 男 女 統 計 表

平成24 . 12 . 末現在 1 ページ

校区(小学校)名	校区コード	世帯数	人口	男	女
勸興小学校	01	3,137	6,518	2,933	3,585
循誘小学校	02	4,330	9,134	4,150	4,984
日新小学校	03	4,234	9,567	4,464	5,103
赤松小学校	04	3,659	8,156	3,762	4,394
神野小学校	05	5,223	11,574	5,425	6,149
西与賀小学校	06	2,478	6,038	2,800	3,238
嘉瀬小学校	07	1,953	5,005	2,310	2,695
巨勢小学校	08	1,933	4,798	2,294	2,504
兵庫小学校	09	5,578	14,208	6,771	7,437
高木瀬小学校	10	5,810	13,961	6,497	7,464
北川副小学校	11	4,996	12,340	5,711	6,629
本庄小学校	12	5,554	12,110	5,929	6,181
鍋島小学校	13	5,349	13,309	6,331	6,978
金立小学校	14	2,105	4,815	2,406	2,409
久保泉小学校	15	1,545	3,927	1,871	2,056
芙蓉小学校	16	649	1,770	807	963
新栄小学校	17	3,098	7,559	3,564	3,995
若楠小学校	18	3,670	8,293	3,846	4,447
開成小学校	19	3,858	9,994	4,663	5,331
諸富北小学校	20	2,212	5,957	2,829	3,128
諸富南小学校	21	1,787	5,251	2,510	2,741
春日小学校	22	3,157	8,388	3,939	4,449
川上小学校	23	2,053	6,068	2,895	3,173
松梅小学校	24	362	1,073	533	540
春日北小学校	25	2,692	7,061	3,340	3,721
富士南小学校	26	541	1,325	636	689
富士小学校	27	475	1,467	682	785
北山小学校	28	342	1,018	506	512
北山東部小学校	29	143	408	195	213
三瀬小学校	30	497	1,409	669	740
中川副小学校	31	1,247	3,390	1,634	1,756
大詫間小学校	32	531	1,756	879	877
南川副小学校	33	2,096	6,361	3,000	3,361
西川副小学校	34	1,993	5,942	2,858	3,084



校 区 別 ・ 町 ・ 丁 目 ・ 大 字 別 人 口 統 計 表

01 勸興小学校

平成24 . 12 . 末現在 1 ページ

町・丁目・大字名	世帯数	人口	男	女
駅前中央一丁目	26	37	17	20
大財一丁目	74	142	65	77
大財三丁目	62	173	80	93
白山一丁目	222	551	245	306
白山二丁目	148	279	128	151
多布施一丁目	340	706	326	380
多布施二丁目	379	794	343	451
天神一丁目	207	452	204	248
天神二丁目	31	68	31	37
唐人一丁目	271	594	276	318
唐人二丁目	109	194	91	103
松原一丁目	72	168	76	92
松原二丁目	199	431	183	248
愛敬町	199	332	159	173
駅南本町	233	465	201	264
呉服元町	63	94	41	53
成章町	121	227	99	128
中央本町	98	207	97	110
中の小路	151	319	152	167
八幡小路	132	285	119	166
** 小計 **	3,137	6,518	2,933	3,585

校 区 別 ・ 町 ・ 丁 目 ・ 大 字 別 人 口 統 計 表

02 循誘小学校

平成24. 12. 末現在 2 ページ

町・丁目・大字名	世帯数	人口	男	女
駅前中央三丁目	29	61	28	33
大財一丁目	95	184	89	95
大財二丁目	393	786	358	428
大財三丁目	179	363	150	213
大財四丁目	295	548	250	298
大財五丁目	252	561	265	296
大財六丁目	523	1,236	562	674
材木一丁目	79	161	64	97
材木二丁目	166	378	167	211
田代一丁目	340	680	313	367
田代二丁目	406	857	391	466
松原三丁目	59	109	54	55
松原四丁目	189	380	159	221
愛敬町	1	1	0	1
朝日町	42	81	43	38
今宿町	48	110	53	57
大財北町	20	33	18	15
呉服元町	133	273	131	142
紺屋町	160	323	158	165
高木町	265	566	252	314
東佐賀町	468	1,031	456	575
柳町	101	204	97	107
巨勢町大字牛島	87	208	92	116
** 小計 **	4,330	9,134	4,150	4,984

校 区 別 ・ 町 ・ 丁 目 ・ 大 字 別 人 口 統 計 表

03

日新小学校

平成24 . 12 . 末現在 3 ページ

町・丁目・大字名	世帯数	人口	男	女
末広一丁目	441	1,148	549	599
末広二丁目	132	277	148	129
多布施三丁目	470	1,133	535	598
西田代一丁目	176	336	154	182
西田代二丁目	133	244	101	143
八戸一丁目	167	387	174	213
八戸二丁目	265	604	286	318
伊勢町	406	839	384	455
川原町	70	170	76	94
道祖元町	123	229	119	110
下田町	192	450	197	253
昭栄町	290	729	330	399
新生町	86	217	121	96
中折町	300	696	309	387
長瀬町	374	830	389	441
西魚町	80	176	84	92
与賀町	238	443	218	225
六座町	287	653	288	365
西田代町	4	6	2	4
*** 小計 ***	4,234	9,567	4,464	5,103

校 区 別 ・ 町 ・ 丁 目 ・ 大 字 別 人 口 統 計 表

04 赤松小学校

平成24 . 12 . 末現在 4 ページ

町・丁目・大字名	世帯数	人口	男	女
城内一丁目	181	383	184	199
城内二丁目	196	398	180	218
松原三丁目	4	10	4	6
松原四丁目	102	170	67	103
水ヶ江一丁目	363	786	361	425
水ヶ江二丁目	372	816	367	449
水ヶ江三丁目	188	448	204	244
水ヶ江四丁目	296	743	356	387
水ヶ江五丁目	183	460	208	252
水ヶ江六丁目	59	115	52	63
赤松町	352	631	294	337
朝日町	73	153	72	81
今宿町	11	25	13	12
鬼丸町	630	1,502	710	792
川原町	5	11	5	6
中の館町	266	669	313	356
堀川町	262	590	260	330
与賀町	116	246	112	134
** 小計 **	3,659	8,156	3,762	4,394

校 区 別 ・ 町 ・ 丁 目 ・ 大 字 別 人 口 統 計 表

05

神野小学校

平成24 . 12 . 末現在 5 ページ

町・丁目・大字名	世帯数	人口	男	女
駅前中央一丁目	234	488	229	259
駅前中央二丁目	422	898	418	480
駅前中央三丁目	195	409	202	207
神園一丁目	61	163	75	88
神園二丁目	279	614	294	320
神園三丁目	289	709	322	387
神園四丁目	213	427	187	240
神園五丁目	209	461	226	235
神園六丁目	54	94	49	45
神野西一丁目	142	334	150	184
神野西二丁目	280	614	298	316
神野西三丁目	415	1,006	466	540
神野西四丁目	429	1,101	542	559
神野東一丁目	257	608	272	336
神野東二丁目	135	278	129	149
神野東三丁目	245	468	233	235
神野東四丁目	222	498	249	249
多布施四丁目	752	1,641	737	904
天神二丁目	298	597	273	324
大財北町	1	1	1	0
栄町	55	87	41	46
新中町	36	78	32	46
** 小計 **	5,223	11,574	5,425	6,149

校 区 別 ・ 町 ・ 丁 目 ・ 大 字 別 人 口 統 計 表

06

西与賀小学校

平成24 . 12 . 末現在 6 ページ

町・丁目・大字名	世帯数	人口	男	女
末広二丁目	283	566	266	300
光一丁目	344	755	356	399
光二丁目	473	1,092	481	611
光三丁目	240	721	313	408
嘉瀬町大字十五	11	35	14	21
西与賀町大字高太郎	291	890	429	461
西与賀町大字厘外	610	1,366	662	704
西与賀町大字相応津	111	339	162	177
西与賀町字今津	115	274	117	157
*** 小計 ***	2,478	6,038	2,800	3,238

校 区 別 ・ 町 ・ 丁 目 ・ 大 字 別 人 口 統 計 表

07

嘉瀬小学校

平成24 . 12 . 末現在 7 ページ

町・丁目・大字名	世帯数	人口	男	女
嘉瀬町大字荻野	413	1,144	551	593
嘉瀬町大字中原	794	1,891	867	1,024
嘉瀬町大字扇町	368	886	384	502
嘉瀬町大字十五	378	1,084	508	576
*** 小計 ***	1,953	5,005	2,310	2,695

校 区 別 ・ 町 ・ 丁 目 ・ 大 字 別 人 口 統 計 表

08 巨勢小学校

平成24 . 12 . 末現在 8 ページ

町・丁目・大字名	世帯数	人口	男	女
巨勢町大字高尾	375	919	423	496
巨勢町大字修理田	408	1,015	499	516
巨勢町大字東西	80	229	99	130
巨勢町大字牛島	1,070	2,635	1,273	1,362
*** 小計 ***	1,933	4,798	2,294	2,504

校区別・町・丁目・大字別人口統計表

09 兵庫小学校

平成24. 12. 末現在 9 ページ

町・丁目・大字名	世帯数	人口	男	女
駅前中央三丁目	120	226	104	122
兵庫南一丁目	502	1,404	665	739
兵庫南二丁目	528	1,278	621	657
兵庫南三丁目	460	1,252	567	685
兵庫南四丁目	295	750	337	413
大財北町	142	397	205	192
兵庫町大字淵	554	1,417	689	728
兵庫町大字西淵	209	480	221	259
兵庫町大字藤木	2,110	5,170	2,497	2,673
兵庫町大字瓦町	285	786	354	432
兵庫町大字若宮	373	1,048	511	537
** 小計 **	5,578	14,208	6,771	7,437

校 区 別 ・ 町 ・ 丁 目 ・ 大 字 別 人 口 統 計 表

10

高木瀬小学校

平成24 . 12 . 末現在 10 ページ

町・丁目・大字名	世帯数	人口	男	女
日の出一丁目	480	1,089	532	557
高木瀬東一丁目	382	952	437	515
高木瀬東二丁目	333	808	364	444
高木瀬東三丁目	410	1,047	483	564
高木瀬東四丁目	484	1,072	482	590
高木瀬東五丁目	450	1,066	503	563
高木瀬東六丁目	611	1,193	483	710
高木瀬西一丁目	117	253	111	142
高木瀬西二丁目	393	1,010	501	509
高木瀬西三丁目	276	684	296	388
高木瀬西四丁目	418	1,046	513	533
高木瀬西五丁目	440	1,100	516	584
高木瀬西六丁目	20	37	19	18
高木瀬町大字東高木	305	816	381	435
高木瀬町大字長瀬	691	1,788	876	912
** 小計 **	5,810	13,961	6,497	7,464

校 区 別 ・ 町 ・ 丁 目 ・ 大 字 別 人 口 統 計 表

11

北川副小学校

平成24 . 12 . 末現在 11 ページ

町・丁目・大字名	世帯数	人口	男	女
水ヶ江五丁目	80	165	74	91
水ヶ江六丁目	257	595	269	326
木原一丁目	539	1,341	636	705
木原二丁目	559	1,284	586	698
木原三丁目	333	900	416	484
南佐賀一丁目	316	717	357	360
南佐賀二丁目	278	716	334	382
南佐賀三丁目	324	729	350	379
朝日町	201	532	236	296
今宿町	185	417	177	240
新郷本町	588	1,486	666	820
北川副町大字江上	258	766	369	397
北川副町大字光法	852	2,116	967	1,149
北川副町大字新郷	226	576	274	302
** 小計 **	4,996	12,340	5,711	6,629

校 区 別 ・ 町 ・ 丁 目 ・ 大 字 別 人 口 統 計 表

12

本庄小学校

平成24 . 12 . 末現在 12 ページ

町・丁目・大字名	世帯数	人口	男	女
水ヶ江五丁目	11	21	9	12
本庄町大字本庄	3,103	6,154	3,091	3,063
本庄町大字鹿子	414	1,080	542	538
本庄町大字正里	62	166	80	86
本庄町大字袋	1,101	2,634	1,230	1,404
本庄町大字末次	863	2,055	977	1,078
*** 小計 ***	5,554	12,110	5,929	6,181

校 区 別 ・ 町 ・ 丁 目 ・ 大 字 別 人 口 統 計 表

13 鍋島小学校

平成24 . 12 . 末現在 13 ページ

町・丁目・大字名	世帯数	人口	男	女
鍋島一丁目	689	1,844	896	948
鍋島二丁目	617	1,655	766	889
鍋島三丁目	599	1,343	643	700
鍋島四丁目	333	736	345	391
鍋島五丁目	448	985	411	574
鍋島六丁目	504	1,171	590	581
卸本町	202	575	263	312
鍋島町大字八戸溝	545	1,302	635	667
鍋島町大字森田	477	1,259	627	632
鍋島町大字鍋島	196	513	244	269
鍋島町大字蛸久	739	1,926	911	1,015
*** 小計 ***	5,349	13,309	6,331	6,978

校 区 別 ・ 町 ・ 丁 目 ・ 大 字 別 人 口 統 計 表

14

金立小学校

平成24 . 12 . 末現在 14 ページ

町・丁目・大字名	世帯数	人口	男	女
金立町大字金立	1,350	2,744	1,420	1,324
金立町大字薬師丸	149	435	201	234
金立町大字千布	606	1,636	785	851
*** 小計 ***	2,105	4,815	2,406	2,409

校 区 別 ・ 町 ・ 丁 目 ・ 大 字 別 人 口 統 計 表

15

久保泉小学校

平成24 . 12 . 末現在 15 ページ

町・丁目・大字名	世帯数	人口	男	女
金立町大字金立	2	8	5	3
久保泉町大字上和泉	276	852	410	442
久保泉町大字下和泉	423	1,095	518	577
久保泉町大字川久保	844	1,972	938	1,034
*** 小計 ***	1,545	3,927	1,871	2,056

校 区 別 ・ 町 ・ 丁 目 ・ 大 字 別 人 口 統 計 表

16

芙蓉小学校

平成24 . 12 . 末現在 16 ページ

町・丁目・大字名	世帯数	人口	男	女
蓮池町大字蓮池	251	692	309	383
蓮池町大字見島	139	380	179	201
蓮池町大字小松	189	478	218	260
蓮池町大字古賀	70	220	101	119
*** 小計 ***	649	1,770	807	963

校 区 別 ・ 町 ・ 丁 目 ・ 大 字 別 人 口 統 計 表

17 新栄小学校

平成24 . 12 . 未現在 17 ページ

町・丁目・大字名	世帯数	人口	男	女
天祐一丁目	411	903	420	483
天祐二丁目	313	743	361	382
新栄東一丁目	79	204	88	116
新栄東二丁目	174	476	229	247
新栄東三丁目	148	356	179	177
新栄東四丁目	298	775	346	429
新栄西一丁目	219	540	249	291
新栄西二丁目	151	415	199	216
新生町	208	586	280	306
天祐団地	293	474	192	282
中折町	24	48	21	27
緑小路	78	145	77	68
鍋島町大字八戸	702	1,894	923	971
*** 小計 ***	3,098	7,559	3,564	3,995

校 区 別 ・ 町 ・ 丁 目 ・ 大 字 別 人 口 統 計 表

18

若楠小学校

平成24 . 12 . 末現在 18 ページ

町・丁目・大字名	世帯数	人口	男	女
神園三丁目	98	175	88	87
神野東三丁目	41	93	36	57
神野東四丁目	31	72	37	35
日の出一丁目	188	327	149	178
若宮一丁目	745	1,779	814	965
若宮二丁目	409	916	420	496
若宮三丁目	583	1,350	603	747
若楠一丁目	225	541	262	279
若楠二丁目	334	829	406	423
若楠三丁目	426	1,131	535	596
高木瀬西三丁目	6	12	2	10
新中町	147	362	170	192
高木瀬団地	247	332	137	195
八丁畷町	190	374	187	187
*** 小計 ***	3,670	8,293	3,846	4,447

校 区 別 ・ 町 ・ 丁 目 ・ 大 字 別 人 口 統 計 表

19

開成小学校

平成24 . 12 . 末現在 19 ページ

町・丁目・大字名	世帯数	人口	男	女
神園五丁目	50	119	53	66
神園六丁目	141	299	136	163
八戸溝一丁目	251	650	316	334
八戸溝二丁目	234	552	250	302
八戸溝三丁目	223	517	258	259
開成一丁目	529	1,308	555	753
開成二丁目	376	992	468	524
開成三丁目	197	556	271	285
開成四丁目	146	350	158	192
開成五丁目	318	849	420	429
開成六丁目	370	1,000	477	523
鍋島町大字八戸溝	801	2,231	1,030	1,201
鍋島町大字森田	222	571	271	300
** 小計 **	3,858	9,994	4,663	5,331

校 区 別 ・ 町 ・ 丁 目 ・ 大 字 別 人 口 統 計 表

20

諸富北小学校

平成24 . 12 . 末現在 20 ページ

町・丁目・大字名	世帯数	人口	男	女
諸富町大字大堂	437	1,210	604	606
諸富町大字徳富	1,285	3,625	1,713	1,912
諸富町大字諸富津	490	1,122	512	610
*** 小計 ***	2,212	5,957	2,829	3,128

校 区 別 ・ 町 ・ 丁 目 ・ 大 字 別 人 口 統 計 表

21

諸富南小学校

平成24 . 12 . 末現在 21 ページ

町・丁目・大字名	世帯数	人口	男	女
諸富町大字寺井津	316	876	428	448
諸富町大字為重	861	2,673	1,268	1,405
諸富町大字山領	610	1,702	814	888
*** 小計 ***	1,787	5,251	2,510	2,741

校 区 別 ・ 町 ・ 丁 目 ・ 大 字 別 人 口 統 計 表

22

春日小学校

平成24 . 12 . 末現在 22 ページ

町・丁目・大字名	世帯数	人口	男	女
大和町大字尼寺	2,693	7,133	3,378	3,755
大和町大字久池井	435	1,164	522	642
大和町大字八反原	29	91	39	52
*** 小計 ***	3,157	8,388	3,939	4,449

校 区 別 ・ 町 ・ 丁 目 ・ 大 字 別 人 口 統 計 表

23

川上小学校

平成24 . 12 . 末現在 23 ページ

町・丁目・大字名	世帯数	人口	男	女
大和町大字川上	672	1,825	888	937
大和町大字東山田	589	1,899	895	1,004
大和町大字池上	291	967	447	520
大和町大字久留間	501	1,377	665	712
*** 小計 ***	2,053	6,068	2,895	3,173

校 区 別 ・ 町 ・ 丁 目 ・ 大 字 別 人 口 統 計 表

24 松梅小学校

平成24 . 12 . 末現在 24 ページ

町・丁目・大字名	世帯数	人口	男	女
大和町大字梅野	165	497	246	251
大和町大字名尾	34	91	50	41
大和町大字松瀬	163	485	237	248
*** 小計 ***	362	1,073	533	540

校 区 別 ・ 町 ・ 丁 目 ・ 大 字 別 人 口 統 計 表

25 春日北小学校		平成24 . 12 . 末現在 25 ページ			
町・丁目・大字名		世帯数	人口	男	女
大和町大字久池井		2,618	6,874	3,245	3,629
大和町大字梅野		74	187	95	92
** 小計 **		2,692	7,061	3,340	3,721

校 区 別 ・ 町 ・ 丁 目 ・ 大 字 別 人 口 統 計 表

26

富士南小学校

平成24 . 12 . 末現在 26 ページ

町・丁目・大字名	世帯数	人口	男	女
富士町大字内野	147	286	154	132
富士町大字小副川	201	547	252	295
富士町大字上熊川	97	220	102	118
富士町大字下熊川	61	178	83	95
富士町大字松瀬	35	94	45	49
*** 小計 ***	541	1,325	636	689

校 区 別 ・ 町 ・ 丁 目 ・ 大 字 別 人 口 統 計 表

27

富士小学校

平成24 . 12 . 末現在 27 ページ

町・丁目・大字名	世帯数	人口	男	女
富士町大字市川	71	279	132	147
富士町大字小副川	43	123	61	62
富士町大字鎌原	16	44	21	23
富士町大字上熊川	23	64	30	34
富士町大字杉山	41	135	63	72
富士町大字関屋	70	251	116	135
富士町大字菖木	19	48	21	27
富士町大字畑瀬	6	15	5	10
富士町大字古湯	186	508	233	275
*** 小計 ***	475	1,467	682	785

校 区 別 ・ 町 ・ 丁 目 ・ 大 字 別 人 口 統 計 表

28 北山小学校

平成24 . 12 . 末現在 28 ページ

町・丁目・大字名	世帯数	人口	男	女
富士町大字大串	55	197	100	97
富士町大字大野	8	18	10	8
富士町大字上無津呂	75	204	107	97
富士町大字栗並	43	148	73	75
富士町大字下無津呂	64	165	78	87
富士町大字中原	39	110	49	61
富士町大字麻那古	58	176	89	87
*** 小計 ***	342	1,018	506	512

校 区 別 ・ 町 ・ 丁 目 ・ 大 字 別 人 口 統 計 表

29 北山東部小学校

平成24 . 12 . 末現在 29 ページ

町・丁目・大字名	世帯数	人口	男	女
富士町大字上合瀬	28	98	47	51
富士町大字古場	52	137	69	68
富士町大字下合瀬	30	93	46	47
富士町大字関屋	6	17	5	12
富士町大字藤瀬	27	63	28	35
*** 小計 ***	143	408	195	213

校 区 別 ・ 町 ・ 丁 目 ・ 大 字 別 人 口 統 計 表

30

三瀬小学校

平成24. 12. 末現在 30 ページ

町・丁目・大字名	世帯数	人口	男	女
三瀬村三瀬	277	694	319	375
三瀬村藤原	135	447	215	232
三瀬村杠	85	268	135	133
*** 小計 ***	497	1,409	669	740

校 区 別 ・ 町 ・ 丁 目 ・ 大 字 別 人 口 統 計 表

31 中川副小学校

平成24 . 12 . 末現在 31 ページ

町・丁目・大字名	世帯数	人口	男	女
川副町大字福富	551	1,391	672	719
川副町大字早津江津	227	628	283	345
川副町大字早津江	469	1,371	679	692
*** 小計 ***	1,247	3,390	1,634	1,756

校 区 別 ・ 町 ・ 丁 目 ・ 大 字 別 人 口 統 計 表

32

大詫間小学校

平成24 . 12 . 末現在 32 ページ

町・丁目・大字名	世帯数	人口	男	女
川副町大字大詫間	531	1,756	879	877
** 小計 **	531	1,756	879	877

校 区 別 ・ 町 ・ 丁 目 ・ 大 字 別 人 口 統 計 表

33

南川副小学校

平成24 . 12 . 未現在 33 ページ

町・丁目・大字名	世帯数	人口	男	女
川副町大字犬井道	1,172	3,718	1,765	1,953
川副町大字鹿江	924	2,643	1,235	1,408
*** 小計 ***	2,096	6,361	3,000	3,361

校 区 別 ・ 町 ・ 丁 目 ・ 大 字 別 人 口 統 計 表

34 西川副小学校

平成24 . 12 . 末現在 34 ページ

町・丁目・大字名	世帯数	人口	男	女
川副町大字南里	717	1,957	959	998
川副町大字西古賀	625	1,896	894	1,002
川副町大字小々森	651	2,089	1,005	1,084
*** 小計 ***	1,993	5,942	2,858	3,084

校 区 別 ・ 町 ・ 丁 目 ・ 大 字 別 人 口 統 計 表

35

東与賀小学校

平成24 . 12 . 末現在 35 ページ

町・丁目・大字名	世帯数	人口	男	女
東与賀町大字下古賀	1,209	3,771	1,800	1,971
東与賀町大字田中	918	2,925	1,392	1,533
東与賀町大字飯盛	664	1,979	948	1,031
*** 小計 ***	2,791	8,675	4,140	4,535



# 校 区 別 年 齢 別 人 口 統 計 表

1 勸興小学校

平成24 . 12 . 末現在 1 ページ

年 齢	男	女	人 口	年 齢	男	女	人 口
0 歳	31	25	56	36 歳	40	48	88
1 歳	29	26	55	37 歳	51	42	93
2 歳	33	33	66	38 歳	52	40	92
3 歳	17	28	45	39 歳	40	52	92
4 歳	31	25	56	40 歳	44	52	96
5 歳	32	30	62	41 歳	45	52	97
6 歳	21	23	44	42 歳	37	34	71
7 歳	20	32	52	43 歳	35	59	94
8 歳	31	27	58	44 歳	35	61	96
9 歳	29	22	51	45 歳	50	42	92
10 歳	25	24	49	46 歳	31	43	74
11 歳	37	33	70	47 歳	43	35	78
12 歳	26	24	50	48 歳	45	61	106
13 歳	31	31	62	49 歳	49	42	91
14 歳	31	31	62	50 歳	49	49	98
15 歳	28	36	64	51 歳	38	54	92
16 歳	32	36	68	52 歳	45	39	84
17 歳	34	30	64	53 歳	40	51	91
18 歳	25	30	55	54 歳	48	41	89
19 歳	22	34	56	55 歳	26	42	68
20 歳	23	35	58	56 歳	40	49	89
21 歳	28	36	64	57 歳	37	47	84
22 歳	23	35	58	58 歳	39	38	77
23 歳	24	35	59	59 歳	47	51	98
24 歳	35	36	71	60 歳	44	50	94
25 歳	23	36	59	61 歳	48	35	83
26 歳	36	31	67	62 歳	41	44	85
27 歳	28	36	64	63 歳	41	69	110
28 歳	33	41	74	64 歳	51	64	115
29 歳	37	45	82	65 歳	54	60	114
30 歳	38	34	72	66 歳	33	39	72
31 歳	36	31	67	67 歳	27	33	60
32 歳	31	40	71	68 歳	36	45	81
33 歳	33	41	74	69 歳	27	43	70
34 歳	37	52	89	70 歳	32	51	83
35 歳	39	38	77	71 歳	27	60	87

校 区 別 年 齢 別 人 口 統 計 表

1 勸興小学校

平成24 . 12 . 末現在 2 ページ

年 齢	男	女	人 口			
72 歳	36	32	68			
73 歳	35	37	72			
74 歳	29	39	68			
75 歳	29	50	79			
76 歳	22	30	52			
77 歳	15	36	51			
78 歳	23	41	64			
79 歳	22	30	52			
80 歳	18	36	54			
81 歳	32	37	69			
82 歳	18	36	54			
83 歳	16	33	49			
84 歳	15	36	51			
85 歳	19	32	51			
86 歳	11	24	35			
87 歳	21	23	44			
88 歳	13	17	30			
89 歳	7	21	28			
90 歳	4	23	27			
91 歳	1	16	17			
92 歳	4	16	20			
93 歳	2	13	15			
94 歳	1	7	8			
95 歳	2	9	11			
96 歳	0	5	5			
97 歳	0	1	1			
98 歳	0	2	2			
99 歳	1	1	2			
100 歳	0	1	1			
101 歳	1	1	2			
102 歳	0	0	0			
103 歳	0	1	1			
**合計**	2,933	3,585	6,518			

# 校 区 別 年 齢 別 人 口 統 計 表

2 | 循誘小学校

平成24 . 12 . 末現在 3 ページ

年 齢	男	女	人 口	年 齢	男	女	人 口
0 歳	27	36	63	36 歳	59	66	125
1 歳	34	41	75	37 歳	44	69	113
2 歳	33	31	64	38 歳	73	74	147
3 歳	31	37	68	39 歳	66	63	129
4 歳	33	29	62	40 歳	61	52	113
5 歳	35	29	64	41 歳	63	58	121
6 歳	26	27	53	42 歳	57	54	111
7 歳	40	33	73	43 歳	56	61	117
8 歳	32	40	72	44 歳	63	55	118
9 歳	31	34	65	45 歳	58	55	113
10 歳	29	24	53	46 歳	39	45	84
11 歳	43	38	81	47 歳	47	58	105
12 歳	45	47	92	48 歳	63	76	139
13 歳	33	47	80	49 歳	48	64	112
14 歳	38	42	80	50 歳	49	69	118
15 歳	40	49	89	51 歳	54	58	112
16 歳	47	44	91	52 歳	58	70	128
17 歳	48	37	85	53 歳	42	73	115
18 歳	44	43	87	54 歳	60	57	117
19 歳	40	43	83	55 歳	45	58	103
20 歳	40	44	84	56 歳	50	63	113
21 歳	38	44	82	57 歳	70	56	126
22 歳	35	53	88	58 歳	58	53	111
23 歳	44	46	90	59 歳	71	70	141
24 歳	51	44	95	60 歳	58	75	133
25 歳	49	45	94	61 歳	66	79	145
26 歳	47	57	104	62 歳	67	88	155
27 歳	44	50	94	63 歳	88	95	183
28 歳	57	32	89	64 歳	77	88	165
29 歳	40	39	79	65 歳	72	85	157
30 歳	41	50	91	66 歳	33	57	90
31 歳	64	43	107	67 歳	47	55	102
32 歳	48	55	103	68 歳	61	71	132
33 歳	56	54	110	69 歳	52	72	124
34 歳	66	53	119	70 歳	51	54	105
35 歳	52	75	127	71 歳	55	71	126

校 区 別 年 齢 別 人 口 統 計 表

2 循誘小学校

平成24 . 12 . 末現在 4 ページ

年 齢	男	女	人 口			
72 歳	59	79	138			
73 歳	43	63	106			
74 歳	25	53	78			
75 歳	39	79	118			
76 歳	48	52	100			
77 歳	46	76	122			
78 歳	35	59	94			
79 歳	27	62	89			
80 歳	35	75	110			
81 歳	48	47	95			
82 歳	24	49	73			
83 歳	18	61	79			
84 歳	22	42	64			
85 歳	19	27	46			
86 歳	14	38	52			
87 歳	14	42	56			
88 歳	13	27	40			
89 歳	12	32	44			
90 歳	10	26	36			
91 歳	4	27	31			
92 歳	3	16	19			
93 歳	2	15	17			
94 歳	3	11	14			
95 歳	2	10	12			
96 歳	0	1	1			
97 歳	1	4	5			
98 歳	0	5	5			
99 歳	0	1	1			
100 歳	1	0	1			
101 歳	0	2	2			
102 歳	1	1	2			
**合計**	4,150	4,984	9,134			

# 校 区 別 年 齢 別 人 口 統 計 表

3 | 日新小学校

平成24 . 12 . 末現在 5 ページ

年 齢	男	女	人 口	年 齢	男	女	人 口
0 歳	33	35	68	36 歳	51	68	119
1 歳	35	33	68	37 歳	53	57	110
2 歳	35	28	63	38 歳	66	62	128
3 歳	42	40	82	39 歳	48	64	112
4 歳	34	45	79	40 歳	60	45	105
5 歳	32	36	68	41 歳	66	73	139
6 歳	44	44	88	42 歳	56	63	119
7 歳	29	36	65	43 歳	54	53	107
8 歳	48	38	86	44 歳	65	66	131
9 歳	36	44	80	45 歳	66	71	137
10 歳	43	34	77	46 歳	53	54	107
11 歳	48	37	85	47 歳	56	77	133
12 歳	57	39	96	48 歳	49	61	110
13 歳	51	46	97	49 歳	67	55	122
14 歳	48	41	89	50 歳	52	62	114
15 歳	42	44	86	51 歳	55	52	107
16 歳	39	44	83	52 歳	56	56	112
17 歳	60	51	111	53 歳	49	63	112
18 歳	47	52	99	54 歳	60	73	133
19 歳	63	43	106	55 歳	55	59	114
20 歳	53	48	101	56 歳	61	74	135
21 歳	49	62	111	57 歳	64	69	133
22 歳	76	52	128	58 歳	59	81	140
23 歳	48	42	90	59 歳	62	79	141
24 歳	62	43	105	60 歳	71	63	134
25 歳	50	58	108	61 歳	68	81	149
26 歳	58	51	109	62 歳	75	83	158
27 歳	48	49	97	63 歳	70	74	144
28 歳	55	63	118	64 歳	83	89	172
29 歳	41	48	89	65 歳	77	77	154
30 歳	55	52	107	66 歳	59	50	109
31 歳	38	50	88	67 歳	37	46	83
32 歳	61	50	111	68 歳	46	49	95
33 歳	43	58	101	69 歳	50	71	121
34 歳	54	51	105	70 歳	55	73	128
35 歳	43	58	101	71 歳	50	64	114

# 校 区 別 年 齢 別 人 口 統 計 表

3 | 日新小学校

平成24 . 12 . 末現在 6 ページ

年 齢	男	女	人 口			
72 歳	51	57	108			
73 歳	41	63	104			
74 歳	39	51	90			
75 歳	40	57	97			
76 歳	42	53	95			
77 歳	38	63	101			
78 歳	42	64	106			
79 歳	40	85	125			
80 歳	49	74	123			
81 歳	45	68	113			
82 歳	29	53	82			
83 歳	30	46	76			
84 歳	26	57	83			
85 歳	28	41	69			
86 歳	27	46	73			
87 歳	17	50	67			
88 歳	13	38	51			
89 歳	12	32	44			
90 歳	11	33	44			
91 歳	2	12	14			
92 歳	5	13	18			
93 歳	0	17	17			
94 歳	4	4	8			
95 歳	4	7	11			
96 歳	2	6	8			
97 歳	0	4	4			
98 歳	2	3	5			
99 歳	0	1	1			
100 歳	0	1	1			
101 歳	1	2	3			
<b>**合計**</b>	4,464	5,103	9,567			

校 区 別 年 齢 別 人 口 統 計 表

4 赤松小学校

平成24 . 12 . 末現在 7 ページ

年 齢	男	女	人 口	年 齢	男	女	人 口
0 歳	29	40	69	36 歳	46	50	96
1 歳	27	30	57	37 歳	50	66	116
2 歳	33	32	65	38 歳	51	56	107
3 歳	46	37	83	39 歳	65	62	127
4 歳	45	34	79	40 歳	51	64	115
5 歳	30	31	61	41 歳	43	59	102
6 歳	39	48	87	42 歳	46	57	103
7 歳	41	43	84	43 歳	53	54	107
8 歳	45	41	86	44 歳	54	71	125
9 歳	43	35	78	45 歳	55	53	108
10 歳	45	33	78	46 歳	45	50	95
11 歳	40	45	85	47 歳	55	74	129
12 歳	43	48	91	48 歳	56	63	119
13 歳	34	34	68	49 歳	60	56	116
14 歳	41	39	80	50 歳	60	45	105
15 歳	57	46	103	51 歳	58	63	121
16 歳	39	32	71	52 歳	53	57	110
17 歳	35	52	87	53 歳	46	53	99
18 歳	42	39	81	54 歳	54	56	110
19 歳	58	52	110	55 歳	45	57	102
20 歳	51	43	94	56 歳	52	70	122
21 歳	52	55	107	57 歳	47	49	96
22 歳	41	47	88	58 歳	47	46	93
23 歳	50	47	97	59 歳	51	54	105
24 歳	52	48	100	60 歳	50	56	106
25 歳	37	40	77	61 歳	58	44	102
26 歳	35	39	74	62 歳	74	69	143
27 歳	46	48	94	63 歳	65	70	135
28 歳	47	39	86	64 歳	43	58	101
29 歳	33	53	86	65 歳	57	60	117
30 歳	37	45	82	66 歳	32	39	71
31 歳	34	40	74	67 歳	23	40	63
32 歳	55	44	99	68 歳	38	47	85
33 歳	36	52	88	69 歳	37	51	88
34 歳	47	40	87	70 歳	34	50	84
35 歳	43	58	101	71 歳	49	35	84

# 校 区 別 年 齢 別 人 口 統 計 表

4 赤松小学校

平成24 . 12 . 末現在 8 ページ

年 齢	男	女	人 口	年 齢	男	女	人 口
72 歳	33	46	79				
73 歳	26	46	72	**合計**	3,762	4,394	8,156
74 歳	20	30	50				
75 歳	34	44	78				
76 歳	20	45	65				
77 歳	33	43	76				
78 歳	24	45	69				
79 歳	24	43	67				
80 歳	24	53	77				
81 歳	28	38	66				
82 歳	29	50	79				
83 歳	20	44	64				
84 歳	20	45	65				
85 歳	20	42	62				
86 歳	18	45	63				
87 歳	21	39	60				
88 歳	14	22	36				
89 歳	9	32	41				
90 歳	8	23	31				
91 歳	6	20	26				
92 歳	4	17	21				
93 歳	2	13	15				
94 歳	4	7	11				
95 歳	3	4	7				
96 歳	3	8	11				
97 歳	1	1	2				
98 歳	0	4	4				
99 歳	2	3	5				
100 歳	0	2	2				
101 歳	0	4	4				
102 歳	0	0	0				
103 歳	0	2	2				
104 歳	1	0	1				
105 歳	0	0	0				
106 歳	0	0	0				
107 歳	0	1	1				

校 区 別 年 齢 別 人 口 統 計 表

5 神野小学校

平成24 . 12 . 末現在 9 ページ

年 齢	男	女	人 口	年 齢	男	女	人 口
0 歳	56	55	111	36 歳	79	75	154
1 歳	54	52	106	37 歳	65	77	142
2 歳	57	48	105	38 歳	69	91	160
3 歳	41	50	91	39 歳	73	92	165
4 歳	53	45	98	40 歳	94	73	167
5 歳	58	52	110	41 歳	86	81	167
6 歳	47	49	96	42 歳	79	94	173
7 歳	49	63	112	43 歳	78	82	160
8 歳	57	53	110	44 歳	87	85	172
9 歳	45	70	115	45 歳	74	84	158
10 歳	54	49	103	46 歳	75	86	161
11 歳	68	47	115	47 歳	95	101	196
12 歳	62	56	118	48 歳	71	95	166
13 歳	62	48	110	49 歳	93	97	190
14 歳	58	60	118	50 歳	82	83	165
15 歳	59	63	122	51 歳	78	81	159
16 歳	79	71	150	52 歳	82	85	167
17 歳	67	57	124	53 歳	65	88	153
18 歳	72	71	143	54 歳	84	78	162
19 歳	57	53	110	55 歳	85	76	161
20 歳	60	47	107	56 歳	90	71	161
21 歳	54	63	117	57 歳	77	75	152
22 歳	59	57	116	58 歳	93	78	171
23 歳	70	69	139	59 歳	76	95	171
24 歳	60	69	129	60 歳	74	95	169
25 歳	64	61	125	61 歳	77	102	179
26 歳	67	65	132	62 歳	66	83	149
27 歳	65	60	125	63 歳	94	92	186
28 歳	51	58	109	64 歳	75	90	165
29 歳	68	72	140	65 歳	56	84	140
30 歳	51	69	120	66 歳	41	60	101
31 歳	61	71	132	67 歳	42	36	78
32 歳	72	75	147	68 歳	46	64	110
33 歳	86	79	165	69 歳	57	59	116
34 歳	77	90	167	70 歳	43	79	122
35 歳	62	77	139	71 歳	41	64	105

# 校 区 別 年 齢 別 人 口 統 計 表

5 神野小学校

平成24 . 12 . 末現在 10 ページ

年 齢	男	女	人 口	年 齢	男	女	人 口
72 歳	42	54	96				
73 歳	28	58	86	**合計**	5,425	6,149	11,574
74 歳	35	43	78				
75 歳	45	72	117				
76 歳	36	53	89				
77 歳	47	69	116				
78 歳	35	67	102				
79 歳	35	58	93				
80 歳	34	66	100				
81 歳	42	63	105				
82 歳	31	45	76				
83 歳	30	55	85				
84 歳	31	49	80				
85 歳	30	42	72				
86 歳	22	42	64				
87 歳	22	22	44				
88 歳	13	39	52				
89 歳	10	28	38				
90 歳	8	22	30				
91 歳	5	14	19				
92 歳	6	17	23				
93 歳	6	12	18				
94 歳	2	5	7				
95 歳	3	5	8				
96 歳	0	11	11				
97 歳	2	5	7				
98 歳	1	2	3				
99 歳	0	1	1				
100 歳	0	2	2				
101 歳	0	1	1				
102 歳	0	0	0				
103 歳	0	1	1				
104 歳	0	0	0				
105 歳	0	0	0				
106 歳	0	0	0				
107 歳	0	1	1				

校 区 別 年 齢 別 人 口 統 計 表

6 西与賀小学校

平成24 . 12 . 末現在 11 ページ

年 齢	男	女	人 口	年 齢	男	女	人 口
0 歳	24	9	33	36 歳	38	27	65
1 歳	26	18	44	37 歳	37	29	66
2 歳	29	17	46	38 歳	38	32	70
3 歳	20	19	39	39 歳	37	45	82
4 歳	25	26	51	40 歳	37	34	71
5 歳	38	21	59	41 歳	33	37	70
6 歳	22	30	52	42 歳	40	46	86
7 歳	31	22	53	43 歳	39	49	88
8 歳	23	22	45	44 歳	30	36	66
9 歳	25	27	52	45 歳	23	37	60
10 歳	31	30	61	46 歳	25	26	51
11 歳	25	28	53	47 歳	37	34	71
12 歳	33	27	60	48 歳	26	39	65
13 歳	24	39	63	49 歳	35	39	74
14 歳	23	26	49	50 歳	33	45	78
15 歳	22	35	57	51 歳	41	35	76
16 歳	36	44	80	52 歳	25	40	65
17 歳	36	30	66	53 歳	44	35	79
18 歳	39	32	71	54 歳	29	42	71
19 歳	44	37	81	55 歳	37	26	63
20 歳	39	45	84	56 歳	34	52	86
21 歳	38	36	74	57 歳	40	43	83
22 歳	28	31	59	58 歳	32	26	58
23 歳	26	33	59	59 歳	37	50	87
24 歳	24	33	57	60 歳	44	51	95
25 歳	34	30	64	61 歳	37	57	94
26 歳	24	32	56	62 歳	53	52	105
27 歳	31	42	73	63 歳	58	59	117
28 歳	25	28	53	64 歳	50	53	103
29 歳	32	37	69	65 歳	31	50	81
30 歳	30	39	69	66 歳	33	35	68
31 歳	42	30	72	67 歳	36	55	91
32 歳	25	41	66	68 歳	40	60	100
33 歳	34	35	69	69 歳	51	55	106
34 歳	28	36	64	70 歳	40	39	79
35 歳	30	38	68	71 歳	42	35	77

# 校 区 別 年 齢 別 人 口 統 計 表

6 西与賀小学校

平成24 . 12 . 末現在 12 ページ

年 齢	男	女	人 口			
72 歳	32	39	71			
73 歳	24	32	56			
74 歳	26	25	51			
75 歳	27	46	73			
76 歳	21	36	57			
77 歳	30	34	64			
78 歳	26	34	60			
79 歳	36	35	71			
80 歳	16	43	59			
81 歳	27	40	67			
82 歳	25	27	52			
83 歳	12	30	42			
84 歳	17	19	36			
85 歳	16	34	50			
86 歳	10	21	31			
87 歳	6	30	36			
88 歳	9	23	32			
89 歳	7	18	25			
90 歳	7	11	18			
91 歳	3	10	13			
92 歳	5	8	13			
93 歳	4	7	11			
94 歳	4	10	14			
95 歳	1	2	3			
96 歳	1	2	3			
97 歳	0	5	5			
98 歳	0	4	4			
99 歳	0	1	1			
100 歳	0	1	1			
101 歳	0	0	0			
102 歳	0	1	1			
<b>**合計**</b>	2,800	3,238	6,038			

校 区 別 年 齢 別 人 口 統 計 表

7 嘉瀬小学校

平成24 . 12 . 末現在 13 ページ

年 齢	男	女	人 口	年 齢	男	女	人 口
0 歳	14	14	28	36 歳	28	35	63
1 歳	20	16	36	37 歳	21	30	51
2 歳	11	21	32	38 歳	28	28	56
3 歳	14	21	35	39 歳	29	18	47
4 歳	18	19	37	40 歳	27	30	57
5 歳	17	19	36	41 歳	31	16	47
6 歳	15	14	29	42 歳	32	29	61
7 歳	18	9	27	43 歳	21	35	56
8 歳	19	28	47	44 歳	32	32	64
9 歳	17	20	37	45 歳	24	33	57
10 歳	28	18	46	46 歳	19	22	41
11 歳	22	17	39	47 歳	24	34	58
12 歳	25	22	47	48 歳	24	26	50
13 歳	15	16	31	49 歳	28	31	59
14 歳	25	27	52	50 歳	39	24	63
15 歳	21	16	37	51 歳	21	36	57
16 歳	20	31	51	52 歳	41	32	73
17 歳	28	22	50	53 歳	31	44	75
18 歳	36	18	54	54 歳	25	31	56
19 歳	17	15	32	55 歳	47	44	91
20 歳	30	26	56	56 歳	37	45	82
21 歳	26	22	48	57 歳	37	31	68
22 歳	30	19	49	58 歳	32	35	67
23 歳	26	23	49	59 歳	36	38	74
24 歳	25	28	53	60 歳	39	44	83
25 歳	19	20	39	61 歳	28	30	58
26 歳	27	24	51	62 歳	40	41	81
27 歳	22	25	47	63 歳	51	55	106
28 歳	18	31	49	64 歳	38	41	79
29 歳	24	20	44	65 歳	49	36	85
30 歳	15	24	39	66 歳	26	34	60
31 歳	21	30	51	67 歳	15	33	48
32 歳	22	19	41	68 歳	21	30	51
33 歳	25	17	42	69 歳	26	38	64
34 歳	22	15	37	70 歳	30	33	63
35 歳	22	22	44	71 歳	31	50	81

# 校 区 別 年 齢 別 人 口 統 計 表

7 | 嘉瀬小学校

平成24 . 12 . 末現在 14 ページ

年 齢	男	女	人 口			
72 歳	27	31	58			
73 歳	31	40	71			
74 歳	21	24	45			
75 歳	25	44	69			
76 歳	33	31	64			
77 歳	31	43	74			
78 歳	31	58	89			
79 歳	28	42	70			
80 歳	31	42	73			
81 歳	30	37	67			
82 歳	20	47	67			
83 歳	24	45	69			
84 歳	25	33	58			
85 歳	8	30	38			
86 歳	12	33	45			
87 歳	16	28	44			
88 歳	5	23	28			
89 歳	12	22	34			
90 歳	3	13	16			
91 歳	4	6	10			
92 歳	2	19	21			
93 歳	4	6	10			
94 歳	1	4	5			
95 歳	2	4	6			
96 歳	0	6	6			
97 歳	1	2	3			
98 歳	0	1	1			
99 歳	0	4	4			
100 歳	1	3	4			
101 歳	0	0	0			
102 歳	0	0	0			
103 歳	0	1	1			
104 歳	0	1	1			
<b>**合計**</b>	2,310	2,695	5,005			

校 区 別 年 齢 別 人 口 統 計 表

8 巨勢小学校

平成24 . 12 . 末現在 15 ページ

年 齢	男	女	人 口	年 齢	男	女	人 口
0 歳	25	24	49	36 歳	31	34	65
1 歳	39	25	64	37 歳	31	26	57
2 歳	23	21	44	38 歳	39	36	75
3 歳	32	30	62	39 歳	56	42	98
4 歳	18	28	46	40 歳	47	32	79
5 歳	30	24	54	41 歳	26	33	59
6 歳	20	21	41	42 歳	26	40	66
7 歳	27	19	46	43 歳	28	35	63
8 歳	28	12	40	44 歳	28	30	58
9 歳	17	31	48	45 歳	26	32	58
10 歳	12	19	31	46 歳	28	35	63
11 歳	22	22	44	47 歳	39	25	64
12 歳	24	21	45	48 歳	20	24	44
13 歳	37	17	54	49 歳	31	34	65
14 歳	19	31	50	50 歳	25	28	53
15 歳	31	15	46	51 歳	21	24	45
16 歳	22	17	39	52 歳	22	20	42
17 歳	25	16	41	53 歳	18	29	47
18 歳	26	30	56	54 歳	26	22	48
19 歳	22	21	43	55 歳	26	22	48
20 歳	33	24	57	56 歳	20	26	46
21 歳	26	20	46	57 歳	30	38	68
22 歳	24	21	45	58 歳	32	33	65
23 歳	20	19	39	59 歳	29	42	71
24 歳	24	26	50	60 歳	45	44	89
25 歳	21	25	46	61 歳	21	31	52
26 歳	29	26	55	62 歳	36	38	74
27 歳	27	29	56	63 歳	44	40	84
28 歳	31	32	63	64 歳	39	42	81
29 歳	17	36	53	65 歳	41	35	76
30 歳	34	34	68	66 歳	29	37	66
31 歳	28	30	58	67 歳	15	27	42
32 歳	32	34	66	68 歳	36	39	75
33 歳	43	46	89	69 歳	19	31	50
34 歳	40	40	80	70 歳	25	30	55
35 歳	36	40	76	71 歳	18	42	60

校 区 別 年 齢 別 人 口 統 計 表

8 巨勢小学校

平成24 . 12 . 末現在 16 ページ

年 齢	男	女	人 口			
72 歳	18	27	45			
73 歳	14	30	44			
74 歳	18	26	44			
75 歳	23	39	62			
76 歳	23	16	39			
77 歳	22	25	47			
78 歳	19	21	40			
79 歳	13	26	39			
80 歳	18	23	41			
81 歳	20	16	36			
82 歳	11	14	25			
83 歳	15	19	34			
84 歳	7	21	28			
85 歳	3	11	14			
86 歳	8	12	20			
87 歳	9	14	23			
88 歳	6	9	15			
89 歳	2	9	11			
90 歳	1	5	6			
91 歳	2	6	8			
92 歳	2	6	8			
93 歳	2	8	10			
94 歳	0	6	6			
95 歳	1	5	6			
96 歳	0	1	1			
97 歳	0	2	2			
98 歳	0	1	1			
99 歳	0	2	2			
**合計**	2,294	2,504	4,798			

# 校 区 別 年 齢 別 人 口 統 計 表

9 兵庫小学校

平成24. 12. 末現在 17 ページ

年 齢	男	女	人 口	年 齢	男	女	人 口
0 歳	109	97	206	36 歳	140	134	274
1 歳	123	116	239	37 歳	129	132	261
2 歳	109	100	209	38 歳	129	137	266
3 歳	104	92	196	39 歳	128	144	272
4 歳	100	101	201	40 歳	124	140	264
5 歳	92	84	176	41 歳	125	128	253
6 歳	93	85	178	42 歳	117	116	233
7 歳	101	77	178	43 歳	98	101	199
8 歳	92	70	162	44 歳	108	118	226
9 歳	79	79	158	45 歳	99	132	231
10 歳	81	92	173	46 歳	78	97	175
11 歳	78	78	156	47 歳	100	104	204
12 歳	96	90	186	48 歳	90	106	196
13 歳	83	77	160	49 歳	96	92	188
14 歳	82	86	168	50 歳	87	85	172
15 歳	89	89	178	51 歳	81	98	179
16 歳	82	77	159	52 歳	94	56	150
17 歳	88	79	167	53 歳	80	80	160
18 歳	84	73	157	54 歳	74	88	162
19 歳	81	62	143	55 歳	64	75	139
20 歳	62	62	124	56 歳	61	76	137
21 歳	55	65	120	57 歳	83	83	166
22 歳	60	66	126	58 歳	65	70	135
23 歳	56	76	132	59 歳	62	68	130
24 歳	67	87	154	60 歳	63	83	146
25 歳	61	79	140	61 歳	88	79	167
26 歳	74	98	172	62 歳	79	82	161
27 歳	85	109	194	63 歳	69	85	154
28 歳	94	135	229	64 歳	75	80	155
29 歳	80	105	185	65 歳	66	86	152
30 歳	128	108	236	66 歳	38	60	98
31 歳	107	134	241	67 歳	48	44	92
32 歳	114	127	241	68 歳	47	55	102
33 歳	118	133	251	69 歳	36	52	88
34 歳	111	133	244	70 歳	60	53	113
35 歳	137	140	277	71 歳	44	54	98

校 区 別 年 齢 別 人 口 統 計 表

9 兵庫小学校

平成24 . 12 . 末現在 18 ページ

年 齢	男	女	人 口			
72 歳	44	47	91			
73 歳	42	54	96			
74 歳	38	37	75			
75 歳	36	45	81			
76 歳	28	54	82			
77 歳	22	57	79			
78 歳	31	47	78			
79 歳	23	50	73			
80 歳	34	58	92			
81 歳	27	42	69			
82 歳	26	37	63			
83 歳	24	41	65			
84 歳	18	40	58			
85 歳	17	35	52			
86 歳	22	23	45			
87 歳	19	24	43			
88 歳	6	23	29			
89 歳	15	18	33			
90 歳	4	12	16			
91 歳	7	14	21			
92 歳	3	9	12			
93 歳	2	7	9			
94 歳	0	6	6			
95 歳	2	11	13			
96 歳	0	4	4			
97 歳	0	3	3			
98 歳	1	3	4			
99 歳	0	1	1			
100 歳	0	1	1			
**合計**	6,771	7,437	14,208			

校 区 別 年 齢 別 人 口 統 計 表

10 高木瀬小学校

平成24 . 12 . 末現在 19 ページ

年 齢	男	女	人 口	年 齢	男	女	人 口
0 歳	61	66	127	36 歳	98	101	199
1 歳	66	57	123	37 歳	105	112	217
2 歳	65	70	135	38 歳	115	107	222
3 歳	71	65	136	39 歳	103	109	212
4 歳	59	63	122	40 歳	120	96	216
5 歳	77	78	155	41 歳	94	99	193
6 歳	54	74	128	42 歳	100	89	189
7 歳	63	72	135	43 歳	76	86	162
8 歳	67	84	151	44 歳	91	84	175
9 歳	73	53	126	45 歳	86	89	175
10 歳	65	71	136	46 歳	76	62	138
11 歳	70	74	144	47 歳	76	90	166
12 歳	58	78	136	48 歳	74	89	163
13 歳	77	70	147	49 歳	59	72	131
14 歳	55	58	113	50 歳	53	77	130
15 歳	72	64	136	51 歳	79	100	179
16 歳	78	59	137	52 歳	70	92	162
17 歳	72	62	134	53 歳	71	88	159
18 歳	60	86	146	54 歳	82	85	167
19 歳	71	63	134	55 歳	66	82	148
20 歳	61	56	117	56 歳	65	83	148
21 歳	63	61	124	57 歳	89	85	174
22 歳	52	64	116	58 歳	92	109	201
23 歳	72	66	138	59 歳	87	117	204
24 歳	74	72	146	60 歳	95	114	209
25 歳	84	69	153	61 歳	89	113	202
26 歳	54	75	129	62 歳	120	114	234
27 歳	76	77	153	63 歳	105	138	243
28 歳	75	72	147	64 歳	101	113	214
29 歳	78	65	143	65 歳	102	134	236
30 歳	90	84	174	66 歳	64	85	149
31 歳	88	81	169	67 歳	74	92	166
32 歳	72	97	169	68 歳	71	107	178
33 歳	81	70	151	69 歳	69	108	177
34 歳	80	80	160	70 歳	103	113	216
35 歳	74	87	161	71 歳	90	119	209

# 校 区 別 年 齢 別 人 口 統 計 表

10 高木瀬小学校

平成24 . 12 . 末現在 20 ページ

年 齢	男	女	人 口			
72 歳	84	101	185			
73 歳	84	86	170			
74 歳	66	79	145			
75 歳	79	97	176			
76 歳	66	77	143			
77 歳	51	79	130			
78 歳	49	82	131			
79 歳	60	71	131			
80 歳	50	81	131			
81 歳	43	78	121			
82 歳	30	58	88			
83 歳	35	64	99			
84 歳	30	55	85			
85 歳	28	46	74			
86 歳	30	55	85			
87 歳	13	44	57			
88 歳	23	45	68			
89 歳	15	30	45			
90 歳	15	33	48			
91 歳	9	21	30			
92 歳	4	23	27			
93 歳	6	16	22			
94 歳	1	7	8			
95 歳	0	3	3			
96 歳	2	8	10			
97 歳	3	11	14			
98 歳	1	6	7			
99 歳	0	5	5			
100 歳	0	4	4			
101 歳	0	0	0			
102 歳	0	1	1			
103 歳	2	0	2			
104 歳	0	1	1			
105 歳	0	1	1			
**合計**	6,497	7,464	13,961			

# 校 区 別 年 齢 別 人 口 統 計 表

11 北川副小学校

平成24 . 12 . 末現在 21 ページ

年 齢	男	女	人 口	年 齢	男	女	人 口
0 歳	61	53	114	36 歳	95	85	180
1 歳	57	62	119	37 歳	91	84	175
2 歳	53	53	106	38 歳	85	77	162
3 歳	54	45	99	39 歳	80	79	159
4 歳	47	63	110	40 歳	74	77	151
5 歳	53	41	94	41 歳	98	91	189
6 歳	57	60	117	42 歳	78	85	163
7 歳	46	57	103	43 歳	75	86	161
8 歳	62	45	107	44 歳	82	70	152
9 歳	59	60	119	45 歳	70	93	163
10 歳	55	55	110	46 歳	66	68	134
11 歳	59	66	125	47 歳	78	88	166
12 歳	71	68	139	48 歳	71	77	148
13 歳	48	55	103	49 歳	62	80	142
14 歳	66	55	121	50 歳	63	68	131
15 歳	58	65	123	51 歳	54	63	117
16 歳	53	62	115	52 歳	69	92	161
17 歳	74	59	133	53 歳	63	82	145
18 歳	66	69	135	54 歳	59	73	132
19 歳	36	71	107	55 歳	63	60	123
20 歳	49	41	90	56 歳	47	73	120
21 歳	57	65	122	57 歳	89	61	150
22 歳	54	55	109	58 歳	76	86	162
23 歳	45	72	117	59 歳	75	98	173
24 歳	62	72	134	60 歳	75	89	164
25 歳	54	64	118	61 歳	77	94	171
26 歳	63	76	139	62 歳	90	117	207
27 歳	54	61	115	63 歳	102	112	214
28 歳	60	67	127	64 歳	92	118	210
29 歳	75	78	153	65 歳	113	99	212
30 歳	63	92	155	66 歳	73	86	159
31 歳	73	67	140	67 歳	58	67	125
32 歳	74	79	153	68 歳	67	91	158
33 歳	94	76	170	69 歳	83	98	181
34 歳	65	83	148	70 歳	69	82	151
35 歳	71	71	142	71 歳	67	90	157

# 校 区 別 年 齢 別 人 口 統 計 表

11 北川副小学校

平成24 . 12 . 末現在 22 ページ

年 齢	男	女	人 口			
72 歳	74	95	169			
73 歳	59	75	134			
74 歳	69	63	132			
75 歳	69	96	165			
76 歳	66	85	151			
77 歳	52	77	129			
78 歳	59	73	132			
79 歳	43	68	111			
80 歳	69	64	133			
81 歳	37	76	113			
82 歳	40	70	110			
83 歳	37	62	99			
84 歳	24	67	91			
85 歳	26	43	69			
86 歳	23	42	65			
87 歳	19	45	64			
88 歳	16	34	50			
89 歳	16	36	52			
90 歳	9	18	27			
91 歳	8	26	34			
92 歳	7	22	29			
93 歳	4	16	20			
94 歳	2	7	9			
95 歳	1	6	7			
96 歳	2	13	15			
97 歳	1	12	13			
98 歳	1	5	6			
99 歳	0	3	3			
100 歳	1	1	2			
101 歳	0	4	4			
102 歳	0	2	2			
103 歳	0	0	0			
104 歳	0	1	1			
<b>**合計**</b>	5,711	6,629	12,340			

校 区 別 年 齢 別 人 口 統 計 表

12 本庄小学校

平成24 . 12 . 末現在 23 ページ

年 齢	男	女	人 口	年 齢	男	女	人 口
0 歳	59	44	103	36 歳	68	73	141
1 歳	44	43	87	37 歳	80	67	147
2 歳	46	46	92	38 歳	86	82	168
3 歳	53	56	109	39 歳	72	86	158
4 歳	60	41	101	40 歳	80	85	165
5 歳	36	58	94	41 歳	81	86	167
6 歳	69	48	117	42 歳	85	80	165
7 歳	52	50	102	43 歳	86	70	156
8 歳	49	53	102	44 歳	91	81	172
9 歳	55	50	105	45 歳	84	67	151
10 歳	60	70	130	46 歳	57	59	116
11 歳	71	47	118	47 歳	60	83	143
12 歳	49	59	108	48 歳	71	74	145
13 歳	75	63	138	49 歳	56	68	124
14 歳	53	59	112	50 歳	76	78	154
15 歳	66	67	133	51 歳	59	74	133
16 歳	61	61	122	52 歳	70	78	148
17 歳	61	46	107	53 歳	79	54	133
18 歳	90	60	150	54 歳	77	83	160
19 歳	120	103	223	55 歳	71	69	140
20 歳	170	102	272	56 歳	73	71	144
21 歳	135	104	239	57 歳	71	73	144
22 歳	118	83	201	58 歳	80	71	151
23 歳	130	84	214	59 歳	83	79	162
24 歳	112	56	168	60 歳	78	78	156
25 歳	70	83	153	61 歳	68	100	168
26 歳	64	75	139	62 歳	71	75	146
27 歳	63	68	131	63 歳	94	77	171
28 歳	72	90	162	64 歳	76	77	153
29 歳	68	69	137	65 歳	72	100	172
30 歳	87	73	160	66 歳	39	58	97
31 歳	68	67	135	67 歳	59	48	107
32 歳	75	67	142	68 歳	59	68	127
33 歳	64	85	149	69 歳	60	55	115
34 歳	77	82	159	70 歳	56	70	126
35 歳	76	79	155	71 歳	44	74	118

# 校 区 別 年 齢 別 人 口 統 計 表

12 本庄小学校

平成24 . 12 . 末現在 24 ページ

年 齢	男	女	人 口			
72 歳	54	77	131			
73 歳	53	83	136			
74 歳	38	44	82			
75 歳	45	83	128			
76 歳	44	63	107			
77 歳	54	61	115			
78 歳	42	69	111			
79 歳	40	76	116			
80 歳	38	61	99			
81 歳	39	72	111			
82 歳	43	52	95			
83 歳	35	47	82			
84 歳	30	47	77			
85 歳	34	47	81			
86 歳	15	41	56			
87 歳	24	39	63			
88 歳	16	27	43			
89 歳	13	33	46			
90 歳	7	22	29			
91 歳	5	22	27			
92 歳	2	14	16			
93 歳	3	7	10			
94 歳	1	8	9			
95 歳	2	4	6			
96 歳	1	7	8			
97 歳	0	4	4			
98 歳	1	2	3			
99 歳	0	4	4			
100 歳	0	0	0			
101 歳	0	3	3			
**合計**	5,929	6,181	12,110			

# 校 区 別 年 齢 別 人 口 統 計 表

13 鍋島小学校

平成24 . 12 . 末現在 25 ページ

年 齢	男	女	人 口	年 齢	男	女	人 口
0 歳	104	86	190	36 歳	89	102	191
1 歳	102	81	183	37 歳	112	105	217
2 歳	76	91	167	38 歳	97	101	198
3 歳	92	75	167	39 歳	104	119	223
4 歳	91	101	192	40 歳	100	101	201
5 歳	73	77	150	41 歳	96	114	210
6 歳	91	61	152	42 歳	84	109	193
7 歳	71	67	138	43 歳	89	107	196
8 歳	75	66	141	44 歳	97	108	205
9 歳	74	82	156	45 歳	83	95	178
10 歳	67	68	135	46 歳	68	77	145
11 歳	88	79	167	47 歳	77	90	167
12 歳	70	94	164	48 歳	95	108	203
13 歳	83	73	156	49 歳	83	106	189
14 歳	94	81	175	50 歳	75	99	174
15 歳	76	83	159	51 歳	76	100	176
16 歳	82	78	160	52 歳	89	81	170
17 歳	84	79	163	53 歳	72	89	161
18 歳	77	103	180	54 歳	89	91	180
19 歳	94	90	184	55 歳	80	71	151
20 歳	87	83	170	56 歳	74	87	161
21 歳	96	100	196	57 歳	91	107	198
22 歳	75	85	160	58 歳	75	82	157
23 歳	80	122	202	59 歳	96	99	195
24 歳	91	103	194	60 歳	81	75	156
25 歳	97	114	211	61 歳	74	80	154
26 歳	90	85	175	62 歳	82	65	147
27 歳	97	126	223	63 歳	85	86	171
28 歳	92	110	202	64 歳	62	67	129
29 歳	91	105	196	65 歳	74	61	135
30 歳	87	95	182	66 歳	36	37	73
31 歳	103	114	217	67 歳	51	53	104
32 歳	106	92	198	68 歳	27	38	65
33 歳	84	106	190	69 歳	40	29	69
34 歳	103	104	207	70 歳	40	47	87
35 歳	96	118	214	71 歳	40	49	89

校 区 別 年 齢 別 人 口 統 計 表

13 鍋島小学校

平成24 . 12 . 末現在 26 ページ

年 齢	男	女	人 口			
72 歳	32	33	65			
73 歳	26	34	60			
74 歳	21	33	54			
75 歳	33	48	81			
76 歳	17	32	49			
77 歳	32	34	66			
78 歳	27	49	76			
79 歳	26	43	69			
80 歳	26	41	67			
81 歳	33	40	73			
82 歳	18	33	51			
83 歳	19	39	58			
84 歳	22	24	46			
85 歳	16	29	45			
86 歳	17	26	43			
87 歳	12	23	35			
88 歳	6	21	27			
89 歳	7	18	25			
90 歳	3	14	17			
91 歳	4	12	16			
92 歳	6	12	18			
93 歳	1	6	7			
94 歳	1	3	4			
95 歳	1	7	8			
96 歳	0	5	5			
97 歳	2	2	4			
98 歳	0	3	3			
99 歳	0	0	0			
100 歳	0	0	0			
101 歳	0	1	1			
102 歳	1	1	2			
**合計**	6,331	6,978	13,309			

校 区 別 年 齢 別 人 口 統 計 表

14 金立小学校

平成24 . 12 . 末現在 27 ページ

年 齢	男	女	人 口	年 齢	男	女	人 口
0 歳	11	15	26	36 歳	31	29	60
1 歳	27	16	43	37 歳	28	19	47
2 歳	19	13	32	38 歳	29	22	51
3 歳	13	24	37	39 歳	25	39	64
4 歳	22	22	44	40 歳	30	21	51
5 歳	21	15	36	41 歳	27	26	53
6 歳	23	8	31	42 歳	31	18	49
7 歳	19	18	37	43 歳	31	19	50
8 歳	24	22	46	44 歳	24	19	43
9 歳	19	12	31	45 歳	23	21	44
10 歳	23	23	46	46 歳	15	18	33
11 歳	25	19	44	47 歳	23	33	56
12 歳	19	20	39	48 歳	24	35	59
13 歳	25	15	40	49 歳	22	30	52
14 歳	26	19	45	50 歳	32	26	58
15 歳	36	32	68	51 歳	25	32	57
16 歳	63	23	86	52 歳	28	30	58
17 歳	104	18	122	53 歳	23	18	41
18 歳	77	24	101	54 歳	28	36	64
19 歳	22	23	45	55 歳	26	26	52
20 歳	30	29	59	56 歳	33	39	72
21 歳	24	28	52	57 歳	36	29	65
22 歳	36	24	60	58 歳	28	36	64
23 歳	20	22	42	59 歳	34	30	64
24 歳	24	16	40	60 歳	38	42	80
25 歳	16	21	37	61 歳	31	39	70
26 歳	31	30	61	62 歳	32	31	63
27 歳	22	23	45	63 歳	44	42	86
28 歳	27	17	44	64 歳	46	46	92
29 歳	26	28	54	65 歳	37	40	77
30 歳	22	15	37	66 歳	22	31	53
31 歳	24	19	43	67 歳	32	19	51
32 歳	23	25	48	68 歳	29	33	62
33 歳	30	23	53	69 歳	30	41	71
34 歳	19	23	42	70 歳	28	28	56
35 歳	28	30	58	71 歳	30	31	61

# 校 区 別 年 齢 別 人 口 統 計 表

14 | 金立小学校

平成24 . 12 . 末現在 28 ページ

年 齢	男	女	人 口			
72 歳	31	37	68			
73 歳	28	29	57			
74 歳	28	22	50			
75 歳	33	33	66			
76 歳	16	37	53			
77 歳	13	35	48			
78 歳	27	34	61			
79 歳	26	31	57			
80 歳	17	38	55			
81 歳	14	31	45			
82 歳	12	30	42			
83 歳	10	24	34			
84 歳	14	30	44			
85 歳	14	29	43			
86 歳	11	26	37			
87 歳	6	31	37			
88 歳	9	13	22			
89 歳	10	13	23			
90 歳	2	13	15			
91 歳	1	13	14			
92 歳	3	12	15			
93 歳	1	4	5			
94 歳	2	4	6			
95 歳	1	2	3			
96 歳	0	5	5			
97 歳	1	1	2			
98 歳	1	0	1			
99 歳	0	3	3			
100 歳	0	0	0			
101 歳	0	1	1			
**合計**	2,406	2,409	4,815			

校 区 別 年 齢 別 人 口 統 計 表

15 久保泉小学校

平成24 . 12 . 末現在 29 ページ

年 齢	男	女	人 口	年 齢	男	女	人 口
0 歳	10	10	20	36 歳	21	20	41
1 歳	17	13	30	37 歳	26	17	43
2 歳	15	10	25	38 歳	26	27	53
3 歳	14	15	29	39 歳	20	24	44
4 歳	17	12	29	40 歳	14	23	37
5 歳	14	9	23	41 歳	19	15	34
6 歳	19	13	32	42 歳	21	25	46
7 歳	10	17	27	43 歳	24	19	43
8 歳	14	13	27	44 歳	29	24	53
9 歳	18	13	31	45 歳	23	19	42
10 歳	9	19	28	46 歳	26	14	40
11 歳	14	11	25	47 歳	20	17	37
12 歳	16	15	31	48 歳	21	16	37
13 歳	23	11	34	49 歳	23	26	49
14 歳	20	18	38	50 歳	17	23	40
15 歳	12	22	34	51 歳	17	22	39
16 歳	17	18	35	52 歳	24	20	44
17 歳	15	25	40	53 歳	23	19	42
18 歳	18	12	30	54 歳	17	29	46
19 歳	16	10	26	55 歳	31	32	63
20 歳	17	20	37	56 歳	23	28	51
21 歳	13	15	28	57 歳	26	26	52
22 歳	16	25	41	58 歳	32	28	60
23 歳	18	19	37	59 歳	33	31	64
24 歳	19	13	32	60 歳	26	33	59
25 歳	23	25	48	61 歳	50	31	81
26 歳	24	24	48	62 歳	43	37	80
27 歳	19	22	41	63 歳	46	48	94
28 歳	20	17	37	64 歳	42	21	63
29 歳	17	22	39	65 歳	36	40	76
30 歳	23	21	44	66 歳	18	20	38
31 歳	18	19	37	67 歳	18	29	47
32 歳	14	23	37	68 歳	29	26	55
33 歳	19	16	35	69 歳	20	39	59
34 歳	31	20	51	70 歳	24	37	61
35 歳	22	23	45	71 歳	19	37	56

# 校 区 別 年 齢 別 人 口 統 計 表

15 久保泉小学校

平成24. 12. 末現在 30 ページ

年 齢	男	女	人 口			
72 歳	18	26	44			
73 歳	32	22	54			
74 歳	22	22	44			
75 歳	35	26	61			
76 歳	19	18	37			
77 歳	25	30	55			
78 歳	15	25	40			
79 歳	17	29	46			
80 歳	17	30	47			
81 歳	20	29	49			
82 歳	15	19	34			
83 歳	18	25	43			
84 歳	9	19	28			
85 歳	10	20	30			
86 歳	11	18	29			
87 歳	9	34	43			
88 歳	7	14	21			
89 歳	6	22	28			
90 歳	3	11	14			
91 歳	6	14	20			
92 歳	3	9	12			
93 歳	2	8	10			
94 歳	1	12	13			
95 歳	1	8	9			
96 歳	2	5	7			
97 歳	0	3	3			
98 歳	0	2	2			
99 歳	0	2	2			
100 歳	0	1	1			
101 歳	0	1	1			
**合計**	1,871	2,056	3,927			

# 校 区 別 年 齢 別 人 口 統 計 表

16 芙蓉小学校

平成24 . 12 . 末現在 31 ページ

年 齢	男	女	人 口	年 齢	男	女	人 口
0 歳	3	4	7	36 歳	9	7	16
1 歳	4	5	9	37 歳	10	15	25
2 歳	3	6	9	38 歳	5	12	17
3 歳	7	7	14	39 歳	3	7	10
4 歳	5	4	9	40 歳	16	8	24
5 歳	6	4	10	41 歳	13	4	17
6 歳	6	10	16	42 歳	12	7	19
7 歳	7	3	10	43 歳	11	11	22
8 歳	10	5	15	44 歳	11	13	24
9 歳	5	9	14	45 歳	8	6	14
10 歳	4	11	15	46 歳	6	11	17
11 歳	7	9	16	47 歳	11	10	21
12 歳	14	8	22	48 歳	11	14	25
13 歳	7	2	9	49 歳	8	11	19
14 歳	10	14	24	50 歳	10	11	21
15 歳	11	10	21	51 歳	11	10	21
16 歳	10	11	21	52 歳	4	14	18
17 歳	7	14	21	53 歳	11	16	27
18 歳	4	11	15	54 歳	11	20	31
19 歳	8	12	20	55 歳	14	9	23
20 歳	10	12	22	56 歳	12	7	19
21 歳	5	12	17	57 歳	12	12	24
22 歳	6	7	13	58 歳	20	19	39
23 歳	8	11	19	59 歳	10	18	28
24 歳	11	6	17	60 歳	19	15	34
25 歳	6	4	10	61 歳	12	15	27
26 歳	9	8	17	62 歳	15	17	32
27 歳	9	7	16	63 歳	12	20	32
28 歳	11	10	21	64 歳	16	12	28
29 歳	7	13	20	65 歳	15	13	28
30 歳	4	10	14	66 歳	17	18	35
31 歳	10	7	17	67 歳	7	5	12
32 歳	13	9	22	68 歳	12	14	26
33 歳	8	6	14	69 歳	7	11	18
34 歳	10	6	16	70 歳	8	9	17
35 歳	13	13	26	71 歳	10	13	23

# 校 区 別 年 齢 別 人 口 統 計 表

16 芙蓉小学校

平成24 . 12 . 末現在 32 ページ

年 齢	男	女	人 口			
72 歳	7	12	19			
73 歳	8	12	20			
74 歳	8	9	17			
75 歳	10	10	20			
76 歳	6	15	21			
77 歳	7	12	19			
78 歳	10	16	26			
79 歳	11	19	30			
80 歳	10	23	33			
81 歳	6	9	15			
82 歳	7	8	15			
83 歳	5	9	14			
84 歳	4	16	20			
85 歳	5	11	16			
86 歳	6	3	9			
87 歳	4	11	15			
88 歳	3	4	7			
89 歳	1	4	5			
90 歳	1	5	6			
91 歳	5	3	8			
92 歳	0	7	7			
93 歳	3	2	5			
94 歳	0	5	5			
95 歳	1	1	2			
96 歳	0	0	0			
97 歳	1	2	3			
98 歳	0	0	0			
99 歳	0	0	0			
100 歳	0	0	0			
101 歳	0	0	0			
102 歳	1	1	2			
<b>**合計**</b>	807	963	1,770			

# 校 区 別 年 齢 別 人 口 統 計 表

17 新栄小学校

平成24 . 12 . 末現在 33 ページ

年 齢	男	女	人 口	年 齢	男	女	人 口
0 歳	34	28	62	36 歳	45	47	92
1 歳	33	41	74	37 歳	55	58	113
2 歳	35	36	71	38 歳	45	45	90
3 歳	35	32	67	39 歳	45	60	105
4 歳	40	43	83	40 歳	38	61	99
5 歳	26	32	58	41 歳	59	46	105
6 歳	36	32	68	42 歳	45	46	91
7 歳	32	28	60	43 歳	47	55	102
8 歳	33	30	63	44 歳	41	49	90
9 歳	47	39	86	45 歳	50	61	111
10 歳	40	33	73	46 歳	36	42	78
11 歳	34	40	74	47 歳	50	41	91
12 歳	49	47	96	48 歳	42	53	95
13 歳	51	32	83	49 歳	59	65	124
14 歳	42	35	77	50 歳	30	57	87
15 歳	30	51	81	51 歳	51	60	111
16 歳	41	33	74	52 歳	49	66	115
17 歳	34	43	77	53 歳	52	58	110
18 歳	38	48	86	54 歳	56	60	116
19 歳	39	27	66	55 歳	37	54	91
20 歳	48	42	90	56 歳	52	70	122
21 歳	50	32	82	57 歳	50	68	118
22 歳	44	40	84	58 歳	62	59	121
23 歳	46	32	78	59 歳	51	54	105
24 歳	34	47	81	60 歳	65	58	123
25 歳	45	42	87	61 歳	70	65	135
26 歳	32	47	79	62 歳	59	72	131
27 歳	46	45	91	63 歳	69	76	145
28 歳	51	57	108	64 歳	62	53	115
29 歳	33	48	81	65 歳	55	78	133
30 歳	47	49	96	66 歳	33	37	70
31 歳	46	41	87	67 歳	37	30	67
32 歳	43	46	89	68 歳	34	37	71
33 歳	63	54	117	69 歳	28	35	63
34 歳	54	41	95	70 歳	35	48	83
35 歳	37	47	84	71 歳	34	48	82

# 校 区 別 年 齢 別 人 口 統 計 表

17 新栄小学校

平成24 . 12 . 末現在 34 ページ

年 齢	男	女	人 口			
72 歳	27	37	64			
73 歳	25	46	71			
74 歳	17	41	58			
75 歳	26	37	63			
76 歳	21	36	57			
77 歳	44	45	89			
78 歳	26	38	64			
79 歳	24	30	54			
80 歳	22	42	64			
81 歳	15	24	39			
82 歳	10	19	29			
83 歳	20	34	54			
84 歳	22	28	50			
85 歳	2	16	18			
86 歳	13	21	34			
87 歳	20	20	40			
88 歳	11	20	31			
89 歳	6	5	11			
90 歳	2	7	9			
91 歳	8	8	16			
92 歳	3	7	10			
93 歳	3	6	9			
94 歳	1	5	6			
95 歳	0	2	2			
96 歳	0	2	2			
97 歳	0	5	5			
98 歳	0	1	1			
99 歳	0	1	1			
**合計**	3,564	3,995	7,559			

# 校 区 別 年 齢 別 人 口 統 計 表

18 若楠小学校

平成24 . 12 . 末現在 35 ページ

年 齢	男	女	人 口	年 齢	男	女	人 口
0 歳	38	30	68	36 歳	58	66	124
1 歳	36	34	70	37 歳	61	60	121
2 歳	34	34	68	38 歳	61	72	133
3 歳	39	37	76	39 歳	52	79	131
4 歳	46	30	76	40 歳	58	68	126
5 歳	36	38	74	41 歳	60	62	122
6 歳	38	38	76	42 歳	56	66	122
7 歳	42	49	91	43 歳	61	57	118
8 歳	33	36	69	44 歳	53	62	115
9 歳	41	37	78	45 歳	70	81	151
10 歳	43	55	98	46 歳	40	46	86
11 歳	35	44	79	47 歳	58	69	127
12 歳	53	49	102	48 歳	57	62	119
13 歳	38	39	77	49 歳	58	68	126
14 歳	45	50	95	50 歳	54	51	105
15 歳	49	43	92	51 歳	55	55	110
16 歳	42	52	94	52 歳	43	64	107
17 歳	37	53	90	53 歳	44	44	88
18 歳	42	43	85	54 歳	44	42	86
19 歳	54	51	105	55 歳	52	43	95
20 歳	52	42	94	56 歳	52	66	118
21 歳	43	49	92	57 歳	48	48	96
22 歳	37	43	80	58 歳	47	46	93
23 歳	39	52	91	59 歳	59	60	119
24 歳	36	38	74	60 歳	60	49	109
25 歳	48	40	88	61 歳	60	72	132
26 歳	54	52	106	62 歳	57	68	125
27 歳	40	44	84	63 歳	62	83	145
28 歳	46	41	87	64 歳	51	83	134
29 歳	41	42	83	65 歳	60	67	127
30 歳	42	42	84	66 歳	39	49	88
31 歳	40	41	81	67 歳	41	46	87
32 歳	45	49	94	68 歳	45	54	99
33 歳	34	44	78	69 歳	46	63	109
34 歳	46	41	87	70 歳	43	60	103
35 歳	58	54	112	71 歳	35	64	99

# 校 区 別 年 齢 別 人 口 統 計 表

18 若楠小学校

平成24 . 12 . 末現在 36 ページ

年 齢	男	女	人 口			
72 歳	42	51	93			
73 歳	33	37	70			
74 歳	26	46	72			
75 歳	37	42	79			
76 歳	28	55	83			
77 歳	27	39	66			
78 歳	34	49	83			
79 歳	27	44	71			
80 歳	23	35	58			
81 歳	29	36	65			
82 歳	25	41	66			
83 歳	24	28	52			
84 歳	19	24	43			
85 歳	14	25	39			
86 歳	7	24	31			
87 歳	10	25	35			
88 歳	6	17	23			
89 歳	5	13	18			
90 歳	2	10	12			
91 歳	2	14	16			
92 歳	1	8	9			
93 歳	1	8	9			
94 歳	0	4	4			
95 歳	1	3	4			
96 歳	0	4	4			
97 歳	1	5	6			
98 歳	0	2	2			
99 歳	0	2	2			
100 歳	0	2	2			
101 歳	0	1	1			
102 歳	0	1	1			
103 歳	0	0	0			
104 歳	0	1	1			
**合計**	3,846	4,447	8,293			

# 校 区 別 年 齢 別 人 口 統 計 表

19 開成小学校

平成24 . 12 . 末現在 37 ページ

年 齢	男	女	人 口	年 齢	男	女	人 口
0 歳	47	31	78	36 歳	59	86	145
1 歳	52	39	91	37 歳	69	77	146
2 歳	45	52	97	38 歳	62	74	136
3 歳	52	45	97	39 歳	61	78	139
4 歳	50	48	98	40 歳	57	78	135
5 歳	49	42	91	41 歳	77	84	161
6 歳	53	49	102	42 歳	50	58	108
7 歳	33	60	93	43 歳	53	80	133
8 歳	57	52	109	44 歳	60	58	118
9 歳	64	40	104	45 歳	63	81	144
10 歳	55	47	102	46 歳	52	60	112
11 歳	53	61	114	47 歳	54	72	126
12 歳	67	58	125	48 歳	51	62	113
13 歳	50	54	104	49 歳	65	58	123
14 歳	63	57	120	50 歳	59	59	118
15 歳	54	48	102	51 歳	57	63	120
16 歳	65	59	124	52 歳	43	48	91
17 歳	54	60	114	53 歳	60	80	140
18 歳	67	55	122	54 歳	55	76	131
19 歳	46	53	99	55 歳	50	54	104
20 歳	45	58	103	56 歳	59	67	126
21 歳	50	39	89	57 歳	70	65	135
22 歳	43	57	100	58 歳	54	74	128
23 歳	36	52	88	59 歳	67	82	149
24 歳	37	44	81	60 歳	68	77	145
25 歳	50	39	89	61 歳	78	93	171
26 歳	49	51	100	62 歳	78	103	181
27 歳	53	45	98	63 歳	85	119	204
28 歳	50	59	109	64 歳	79	105	184
29 歳	62	54	116	65 歳	74	92	166
30 歳	64	62	126	66 歳	56	64	120
31 歳	55	57	112	67 歳	60	55	115
32 歳	66	72	138	68 歳	62	77	139
33 歳	64	60	124	69 歳	50	59	109
34 歳	73	47	120	70 歳	62	72	134
35 歳	65	72	137	71 歳	50	67	117

校 区 別 年 齢 別 人 口 統 計 表

19 開成小学校

平成24 . 12 . 末現在 38 ページ

年 齢	男	女	人 口			
72 歳	40	65	105			
73 歳	60	62	122			
74 歳	39	40	79			
75 歳	37	60	97			
76 歳	42	48	90			
77 歳	41	58	99			
78 歳	30	35	65			
79 歳	40	42	82			
80 歳	25	45	70			
81 歳	28	43	71			
82 歳	19	38	57			
83 歳	17	37	54			
84 歳	18	39	57			
85 歳	19	21	40			
86 歳	11	30	41			
87 歳	13	30	43			
88 歳	11	17	28			
89 歳	6	16	22			
90 歳	3	10	13			
91 歳	6	14	20			
92 歳	4	7	11			
93 歳	1	5	6			
94 歳	1	8	9			
95 歳	3	8	11			
96 歳	0	7	7			
97 歳	0	4	4			
98 歳	1	2	3			
99 歳	0	1	1			
100 歳	1	2	3			
101 歳	0	2	2			
**合計**	4,663	5,331	9,994			

# 校 区 別 年 齢 別 人 口 統 計 表

20 諸富北小学校

平成24 . 12 . 末現在 39 ページ

年 齢	男	女	人 口	年 齢	男	女	人 口
0 歳	22	16	38	36 歳	33	26	59
1 歳	29	24	53	37 歳	28	43	71
2 歳	21	24	45	38 歳	39	43	82
3 歳	14	23	37	39 歳	26	32	58
4 歳	21	18	39	40 歳	34	34	68
5 歳	20	26	46	41 歳	34	30	64
6 歳	30	25	55	42 歳	38	40	78
7 歳	29	20	49	43 歳	44	47	91
8 歳	29	16	45	44 歳	40	34	74
9 歳	30	30	60	45 歳	45	37	82
10 歳	23	25	48	46 歳	38	40	78
11 歳	30	30	60	47 歳	35	41	76
12 歳	25	12	37	48 歳	28	33	61
13 歳	32	33	65	49 歳	42	32	74
14 歳	32	27	59	50 歳	28	27	55
15 歳	26	40	66	51 歳	27	36	63
16 歳	43	22	65	52 歳	28	52	80
17 歳	31	29	60	53 歳	30	36	66
18 歳	22	27	49	54 歳	40	46	86
19 歳	26	23	49	55 歳	22	36	58
20 歳	32	30	62	56 歳	44	30	74
21 歳	21	30	51	57 歳	53	40	93
22 歳	28	26	54	58 歳	45	53	98
23 歳	27	22	49	59 歳	41	43	84
24 歳	28	23	51	60 歳	43	47	90
25 歳	32	31	63	61 歳	39	33	72
26 歳	29	38	67	62 歳	45	46	91
27 歳	32	31	63	63 歳	61	66	127
28 歳	37	31	68	64 歳	48	38	86
29 歳	25	35	60	65 歳	39	48	87
30 歳	28	34	62	66 歳	42	53	95
31 歳	31	41	72	67 歳	24	38	62
32 歳	31	32	63	68 歳	29	39	68
33 歳	31	26	57	69 歳	41	46	87
34 歳	41	25	66	70 歳	31	52	83
35 歳	31	30	61	71 歳	51	55	106

# 校 区 別 年 齢 別 人 口 統 計 表

20 諸富北小学校

平成24 . 12 . 末現在 40 ページ

年 齢	男	女	人 口			
72 歳	39	58	97			
73 歳	46	34	80			
74 歳	38	38	76			
75 歳	43	41	84			
76 歳	33	39	72			
77 歳	24	40	64			
78 歳	25	48	73			
79 歳	29	25	54			
80 歳	30	29	59			
81 歳	30	47	77			
82 歳	23	29	52			
83 歳	10	28	38			
84 歳	18	36	54			
85 歳	12	18	30			
86 歳	9	15	24			
87 歳	12	27	39			
88 歳	8	30	38			
89 歳	6	22	28			
90 歳	4	16	20			
91 歳	4	9	13			
92 歳	2	13	15			
93 歳	3	7	10			
94 歳	3	5	8			
95 歳	2	3	5			
96 歳	1	6	7			
97 歳	1	4	5			
98 歳	0	5	5			
99 歳	0	1	1			
100 歳	0	2	2			
101 歳	0	2	2			
102 歳	0	1	1			
103 歳	0	0	0			
104 歳	0	1	1			
105 歳	0	2	2			
<b>**合計**</b>	2,829	3,128	5,957			

校 区 別 年 齢 別 人 口 統 計 表

21 諸富南小学校

平成24 . 12 . 末現在 41 ページ

年 齢	男	女	人 口	年 齢	男	女	人 口
0 歳	19	19	38	36 歳	30	26	56
1 歳	12	13	25	37 歳	35	34	69
2 歳	22	21	43	38 歳	31	43	74
3 歳	20	21	41	39 歳	35	28	63
4 歳	30	26	56	40 歳	32	31	63
5 歳	25	21	46	41 歳	33	34	67
6 歳	26	21	47	42 歳	37	32	69
7 歳	18	20	38	43 歳	29	43	72
8 歳	24	22	46	44 歳	27	42	69
9 歳	22	21	43	45 歳	38	46	84
10 歳	33	23	56	46 歳	32	26	58
11 歳	27	18	45	47 歳	38	33	71
12 歳	27	24	51	48 歳	26	33	59
13 歳	25	29	54	49 歳	34	36	70
14 歳	28	30	58	50 歳	26	28	54
15 歳	29	37	66	51 歳	34	40	74
16 歳	33	29	62	52 歳	32	21	53
17 歳	33	28	61	53 歳	29	31	60
18 歳	28	36	64	54 歳	38	30	68
19 歳	25	21	46	55 歳	29	36	65
20 歳	36	19	55	56 歳	33	32	65
21 歳	18	23	41	57 歳	39	35	74
22 歳	24	29	53	58 歳	31	30	61
23 歳	20	23	43	59 歳	38	43	81
24 歳	20	21	41	60 歳	51	40	91
25 歳	32	19	51	61 歳	38	37	75
26 歳	25	32	57	62 歳	52	39	91
27 歳	18	30	48	63 歳	37	49	86
28 歳	23	25	48	64 歳	40	43	83
29 歳	28	19	47	65 歳	37	59	96
30 歳	32	28	60	66 歳	28	32	60
31 歳	35	36	71	67 歳	20	32	52
32 歳	20	22	42	68 歳	30	41	71
33 歳	29	31	60	69 歳	34	45	79
34 歳	20	21	41	70 歳	44	38	82
35 歳	23	21	44	71 歳	31	39	70

# 校 区 別 年 齢 別 人 口 統 計 表

21 諸富南小学校

平成24 . 12 . 末現在 42 ページ

年 齢	男	女	人 口	年 齢	男	女	人 口
72 歳	36	34	70	**合計**	2,510	2,741	5,251
73 歳	37	48	85				
74 歳	24	35	59				
75 歳	45	28	73				
76 歳	22	27	49				
77 歳	25	33	58				
78 歳	24	29	53				
79 歳	13	34	47				
80 歳	27	36	63				
81 歳	19	35	54				
82 歳	20	26	46				
83 歳	15	30	45				
84 歳	13	22	35				
85 歳	11	17	28				
86 歳	7	15	22				
87 歳	9	18	27				
88 歳	4	17	21				
89 歳	6	11	17				
90 歳	5	9	14				
91 歳	2	10	12				
92 歳	1	12	13				
93 歳	2	10	12				
94 歳	2	6	8				
95 歳	1	1	2				
96 歳	2	4	6				
97 歳	1	1	2				
98 歳	0	2	2				
99 歳	0	1	1				
100 歳	0	1	1				
101 歳	0	2	2				
102 歳	0	0	0				
103 歳	0	0	0				
104 歳	0	0	0				
105 歳	0	0	0				
106 歳	0	1	1				

# 校 区 別 年 齢 別 人 口 統 計 表

22 春日小学校

平成24 . 12 . 末現在 43 ページ

年 齢	男	女	人 口	年 齢	男	女	人 口
0 歳	58	63	121	36 歳	58	70	128
1 歳	49	45	94	37 歳	58	67	125
2 歳	48	47	95	38 歳	55	68	123
3 歳	44	30	74	39 歳	79	75	154
4 歳	49	45	94	40 歳	59	67	126
5 歳	35	52	87	41 歳	58	73	131
6 歳	48	45	93	42 歳	60	45	105
7 歳	56	38	94	43 歳	46	51	97
8 歳	55	53	108	44 歳	51	59	110
9 歳	42	32	74	45 歳	54	54	108
10 歳	62	57	119	46 歳	38	29	67
11 歳	47	51	98	47 歳	47	47	94
12 歳	54	43	97	48 歳	43	53	96
13 歳	50	39	89	49 歳	40	43	83
14 歳	51	41	92	50 歳	39	53	92
15 歳	41	48	89	51 歳	45	44	89
16 歳	60	45	105	52 歳	40	48	88
17 歳	44	43	87	53 歳	35	53	88
18 歳	51	41	92	54 歳	49	41	90
19 歳	43	43	86	55 歳	41	49	90
20 歳	34	33	67	56 歳	53	78	131
21 歳	40	43	83	57 歳	68	70	138
22 歳	46	38	84	58 歳	30	64	94
23 歳	29	42	71	59 歳	53	61	114
24 歳	43	40	83	60 歳	54	73	127
25 歳	43	42	85	61 歳	60	68	128
26 歳	52	61	113	62 歳	71	76	147
27 歳	47	58	105	63 歳	60	80	140
28 歳	28	45	73	64 歳	67	72	139
29 歳	55	67	122	65 歳	69	60	129
30 歳	52	68	120	66 歳	43	46	89
31 歳	46	46	92	67 歳	35	32	67
32 歳	63	62	125	68 歳	40	57	97
33 歳	55	66	121	69 歳	48	48	96
34 歳	56	62	118	70 歳	43	51	94
35 歳	62	52	114	71 歳	42	45	87

# 校 区 別 年 齢 別 人 口 統 計 表

22 春日小学校

平成24 . 12 . 末現在 44 ページ

年 齢	男	女	人 口			
72 歳	33	51	84			
73 歳	40	43	83			
74 歳	32	37	69			
75 歳	38	31	69			
76 歳	24	29	53			
77 歳	27	40	67			
78 歳	27	39	66			
79 歳	17	42	59			
80 歳	14	42	56			
81 歳	21	32	53			
82 歳	14	24	38			
83 歳	13	31	44			
84 歳	15	34	49			
85 歳	14	31	45			
86 歳	10	23	33			
87 歳	8	22	30			
88 歳	6	15	21			
89 歳	3	21	24			
90 歳	3	13	16			
91 歳	3	15	18			
92 歳	1	7	8			
93 歳	2	9	11			
94 歳	2	4	6			
95 歳	2	5	7			
96 歳	1	1	2			
97 歳	0	3	3			
98 歳	0	3	3			
99 歳	0	2	2			
100 歳	0	2	2			
101 歳	0	0	0			
102 歳	0	0	0			
103 歳	0	2	2			
<b>**合計**</b>	<b>3,939</b>	<b>4,449</b>	<b>8,388</b>			

# 校 区 別 年 齢 別 人 口 統 計 表

23 川上小学校

平成24 . 12 . 末現在 45 ページ

年 齢	男	女	人 口	年 齢	男	女	人 口
0 歳	18	22	40	36 歳	28	38	66
1 歳	22	16	38	37 歳	43	37	80
2 歳	15	16	31	38 歳	43	29	72
3 歳	14	18	32	39 歳	31	34	65
4 歳	33	22	55	40 歳	35	30	65
5 歳	24	22	46	41 歳	38	37	75
6 歳	24	17	41	42 歳	37	33	70
7 歳	29	32	61	43 歳	31	32	63
8 歳	22	31	53	44 歳	31	41	72
9 歳	33	21	54	45 歳	30	35	65
10 歳	24	26	50	46 歳	25	23	48
11 歳	24	31	55	47 歳	25	38	63
12 歳	33	39	72	48 歳	39	40	79
13 歳	27	38	65	49 歳	37	39	76
14 歳	23	39	62	50 歳	41	33	74
15 歳	33	35	68	51 歳	41	56	97
16 歳	28	38	66	52 歳	47	46	93
17 歳	36	23	59	53 歳	48	49	97
18 歳	38	30	68	54 歳	64	52	116
19 歳	33	31	64	55 歳	45	46	91
20 歳	37	22	59	56 歳	44	47	91
21 歳	28	32	60	57 歳	37	64	101
22 歳	37	25	62	58 歳	52	40	92
23 歳	28	18	46	59 歳	48	39	87
24 歳	27	26	53	60 歳	50	36	86
25 歳	35	24	59	61 歳	41	54	95
26 歳	39	28	67	62 歳	56	42	98
27 歳	26	26	52	63 歳	46	52	98
28 歳	40	32	72	64 歳	46	56	102
29 歳	29	24	53	65 歳	60	54	114
30 歳	29	30	59	66 歳	34	43	77
31 歳	27	24	51	67 歳	23	36	59
32 歳	16	28	44	68 歳	38	32	70
33 歳	31	29	60	69 歳	35	40	75
34 歳	25	22	47	70 歳	29	39	68
35 歳	40	28	68	71 歳	39	52	91

校 区 別 年 齢 別 人 口 統 計 表

23 川上小学校

平成24 . 12 . 末現在 46 ページ

年 齢	男	女	人 口			
72 歳	37	44	81			
73 歳	29	36	65			
74 歳	23	35	58			
75 歳	26	41	67			
76 歳	31	34	65			
77 歳	32	34	66			
78 歳	27	44	71			
79 歳	21	36	57			
80 歳	17	38	55			
81 歳	29	37	66			
82 歳	24	29	53			
83 歳	28	39	67			
84 歳	14	30	44			
85 歳	17	32	49			
86 歳	10	33	43			
87 歳	15	30	45			
88 歳	8	24	32			
89 歳	17	17	34			
90 歳	8	25	33			
91 歳	6	18	24			
92 歳	0	13	13			
93 歳	2	10	12			
94 歳	1	10	11			
95 歳	2	2	4			
96 歳	3	7	10			
97 歳	1	7	8			
98 歳	1	2	3			
99 歳	1	3	4			
100 歳	0	2	2			
101 歳	1	2	3			
**合計**	2,895	3,173	6,068			

# 校 区 別 年 齢 別 人 口 統 計 表

24 | 松梅小学校

平成24 . 12 . 末現在 47 ページ

年 齢	男	女	人 口	年 齢	男	女	人 口
0 歳	5	1	6	36 歳	2	3	5
1 歳	5	3	8	37 歳	6	4	10
2 歳	6	3	9	38 歳	5	3	8
3 歳	1	5	6	39 歳	8	6	14
4 歳	5	2	7	40 歳	5	8	13
5 歳	3	3	6	41 歳	8	1	9
6 歳	6	3	9	42 歳	6	5	11
7 歳	4	3	7	43 歳	5	2	7
8 歳	3	2	5	44 歳	5	7	12
9 歳	6	3	9	45 歳	4	5	9
10 歳	3	2	5	46 歳	2	8	10
11 歳	2	5	7	47 歳	5	6	11
12 歳	4	1	5	48 歳	1	4	5
13 歳	5	3	8	49 歳	9	8	17
14 歳	3	1	4	50 歳	8	9	17
15 歳	8	6	14	51 歳	4	3	7
16 歳	2	7	9	52 歳	6	6	12
17 歳	1	6	7	53 歳	8	5	13
18 歳	4	4	8	54 歳	15	10	25
19 歳	6	5	11	55 歳	11	9	20
20 歳	8	5	13	56 歳	7	10	17
21 歳	4	5	9	57 歳	9	10	19
22 歳	5	2	7	58 歳	11	9	20
23 歳	9	3	12	59 歳	11	5	16
24 歳	4	6	10	60 歳	10	5	15
25 歳	3	4	7	61 歳	12	6	18
26 歳	5	7	12	62 歳	18	11	29
27 歳	2	2	4	63 歳	13	21	34
28 歳	1	2	3	64 歳	12	11	23
29 歳	8	6	14	65 歳	9	14	23
30 歳	4	6	10	66 歳	12	7	19
31 歳	9	9	18	67 歳	4	3	7
32 歳	4	6	10	68 歳	7	13	20
33 歳	7	5	12	69 歳	8	7	15
34 歳	6	3	9	70 歳	4	9	13
35 歳	7	8	15	71 歳	9	5	14

# 校 区 別 年 齢 別 人 口 統 計 表

24 | 松梅小学校

平成24 . 12 . 末現在 48 ページ

年 齢	男	女	人 口			
72 歳	6	9	15			
73 歳	5	4	9			
74 歳	6	8	14			
75 歳	7	6	13			
76 歳	3	3	6			
77 歳	6	6	12			
78 歳	4	6	10			
79 歳	3	6	9			
80 歳	5	6	11			
81 歳	8	7	15			
82 歳	6	12	18			
83 歳	3	6	9			
84 歳	5	6	11			
85 歳	1	4	5			
86 歳	4	5	9			
87 歳	3	9	12			
88 歳	1	5	6			
89 歳	1	6	7			
90 歳	4	6	10			
91 歳	3	1	4			
92 歳	0	1	1			
93 歳	1	4	5			
94 歳	1	1	2			
95 歳	0	6	6			
96 歳	0	0	0			
97 歳	0	1	1			
98 歳	0	0	0			
99 歳	0	1	1			
<b>**合計**</b>	533	540	1,073			

# 校 区 別 年 齢 別 人 口 統 計 表

25 春日北小学校

平成24 . 12 . 末現在 49 ページ

年 齢	男	女	人 口	年 齢	男	女	人 口
0 歳	34	29	63	36 歳	60	44	104
1 歳	39	30	69	37 歳	51	45	96
2 歳	39	32	71	38 歳	48	55	103
3 歳	29	30	59	39 歳	56	50	106
4 歳	43	41	84	40 歳	65	48	113
5 歳	32	35	67	41 歳	48	49	97
6 歳	43	39	82	42 歳	47	45	92
7 歳	42	32	74	43 歳	50	47	97
8 歳	27	37	64	44 歳	41	34	75
9 歳	31	36	67	45 歳	47	40	87
10 歳	45	31	76	46 歳	26	31	57
11 歳	33	39	72	47 歳	40	53	93
12 歳	39	36	75	48 歳	35	53	88
13 歳	41	43	84	49 歳	33	44	77
14 歳	31	32	63	50 歳	43	45	88
15 歳	39	29	68	51 歳	45	43	88
16 歳	33	32	65	52 歳	40	53	93
17 歳	51	34	85	53 歳	34	38	72
18 歳	50	27	77	54 歳	50	57	107
19 歳	39	27	66	55 歳	39	50	89
20 歳	37	30	67	56 歳	43	60	103
21 歳	38	35	73	57 歳	50	66	116
22 歳	31	55	86	58 歳	50	41	91
23 歳	25	34	59	59 歳	46	60	106
24 歳	34	34	68	60 歳	53	49	102
25 歳	39	42	81	61 歳	56	71	127
26 歳	46	37	83	62 歳	57	59	116
27 歳	37	39	76	63 歳	58	53	111
28 歳	49	39	88	64 歳	52	77	129
29 歳	44	43	87	65 歳	49	44	93
30 歳	42	47	89	66 歳	33	39	72
31 歳	53	55	108	67 歳	30	42	72
32 歳	50	40	90	68 歳	33	50	83
33 歳	37	58	95	69 歳	28	46	74
34 歳	40	43	83	70 歳	43	31	74
35 歳	41	49	90	71 歳	35	48	83

# 校 区 別 年 齢 別 人 口 統 計 表

25 春日北小学校

平成24 . 12 . 末現在 50 ページ

年 齢	男	女	人 口			
72 歳	34	44	78			
73 歳	25	37	62			
74 歳	29	37	66			
75 歳	20	44	64			
76 歳	22	33	55			
77 歳	27	33	60			
78 歳	16	41	57			
79 歳	19	30	49			
80 歳	16	32	48			
81 歳	15	30	45			
82 歳	16	25	41			
83 歳	11	33	44			
84 歳	10	24	34			
85 歳	13	21	34			
86 歳	11	12	23			
87 歳	9	17	26			
88 歳	7	14	21			
89 歳	7	20	27			
90 歳	6	14	20			
91 歳	3	17	20			
92 歳	1	13	14			
93 歳	0	11	11			
94 歳	1	4	5			
95 歳	3	4	7			
96 歳	1	8	9			
97 歳	1	4	5			
98 歳	0	3	3			
99 歳	0	3	3			
100 歳	0	0	0			
101 歳	0	1	1			
102 歳	0	1	1			
**合計**	3,340	3,721	7,061			

# 校 区 別 年 齢 別 人 口 統 計 表

26 富士南小学校

平成24 . 12 . 末現在 51 ページ

年 齢	男	女	人 口	年 齢	男	女	人 口
0 歳	4	1	5	36 歳	4	4	8
1 歳	5	4	9	37 歳	9	7	16
2 歳	3	2	5	38 歳	6	9	15
3 歳	1	3	4	39 歳	5	5	10
4 歳	5	4	9	40 歳	3	4	7
5 歳	2	1	3	41 歳	5	5	10
6 歳	2	3	5	42 歳	8	10	18
7 歳	3	4	7	43 歳	6	4	10
8 歳	3	2	5	44 歳	6	4	10
9 歳	4	2	6	45 歳	3	13	16
10 歳	7	3	10	46 歳	6	5	11
11 歳	2	5	7	47 歳	8	10	18
12 歳	5	10	15	48 歳	5	7	12
13 歳	3	7	10	49 歳	5	8	13
14 歳	8	2	10	50 歳	7	12	19
15 歳	9	4	13	51 歳	8	11	19
16 歳	6	5	11	52 歳	10	7	17
17 歳	4	6	10	53 歳	10	8	18
18 歳	6	10	16	54 歳	14	8	22
19 歳	4	9	13	55 歳	11	9	20
20 歳	9	9	18	56 歳	6	14	20
21 歳	9	2	11	57 歳	8	6	14
22 歳	5	5	10	58 歳	14	17	31
23 歳	5	5	10	59 歳	13	12	25
24 歳	4	5	9	60 歳	15	18	33
25 歳	4	7	11	61 歳	18	12	30
26 歳	11	8	19	62 歳	19	12	31
27 歳	9	3	12	63 歳	14	15	29
28 歳	8	0	8	64 歳	20	13	33
29 歳	7	7	14	65 歳	12	8	20
30 歳	8	6	14	66 歳	11	13	24
31 歳	7	5	12	67 歳	6	8	14
32 歳	9	7	16	68 歳	9	8	17
33 歳	7	4	11	69 歳	7	12	19
34 歳	2	6	8	70 歳	8	7	15
35 歳	12	8	20	71 歳	6	14	20

# 校 区 別 年 齢 別 人 口 統 計 表

26 富士南小学校

平成24 . 12 . 末現在 52 ページ

年 齢	男	女	人 口			
72 歳	11	12	23			
73 歳	6	8	14			
74 歳	7	5	12			
75 歳	6	9	15			
76 歳	10	7	17			
77 歳	8	7	15			
78 歳	5	13	18			
79 歳	3	13	16			
80 歳	4	13	17			
81 歳	6	9	15			
82 歳	11	11	22			
83 歳	5	12	17			
84 歳	7	1	8			
85 歳	5	6	11			
86 歳	2	4	6			
87 歳	4	13	17			
88 歳	0	3	3			
89 歳	3	3	6			
90 歳	3	8	11			
91 歳	0	3	3			
92 歳	0	7	7			
93 歳	0	1	1			
94 歳	0	0	0			
95 歳	2	3	5			
96 歳	0	1	1			
97 歳	0	1	1			
98 歳	1	1	2			
99 歳	0	0	0			
100 歳	0	1	1			
101 歳	0	0	0			
102 歳	0	0	0			
103 歳	0	1	1			
<b>**合計**</b>	636	689	1,325			

# 校 区 別 年 齢 別 人 口 統 計 表

27 富士小学校

平成24 . 12 . 末現在 53 ページ

年 齢	男	女	人 口	年 齢	男	女	人 口
0 歳	5	5	10	36 歳	7	7	14
1 歳	4	3	7	37 歳	6	3	9
2 歳	5	3	8	38 歳	8	9	17
3 歳	6	6	12	39 歳	8	5	13
4 歳	3	5	8	40 歳	13	5	18
5 歳	4	13	17	41 歳	5	8	13
6 歳	5	4	9	42 歳	5	4	9
7 歳	9	6	15	43 歳	6	2	8
8 歳	5	2	7	44 歳	6	5	11
9 歳	4	8	12	45 歳	7	6	13
10 歳	4	9	13	46 歳	7	6	13
11 歳	3	5	8	47 歳	4	6	10
12 歳	7	7	14	48 歳	7	7	14
13 歳	4	4	8	49 歳	9	2	11
14 歳	5	7	12	50 歳	12	7	19
15 歳	7	1	8	51 歳	12	5	17
16 歳	11	8	19	52 歳	12	13	25
17 歳	6	8	14	53 歳	7	15	22
18 歳	4	4	8	54 歳	11	13	24
19 歳	8	7	15	55 歳	8	11	19
20 歳	7	4	11	56 歳	11	7	18
21 歳	4	7	11	57 歳	11	9	20
22 歳	4	7	11	58 歳	14	14	28
23 歳	7	5	12	59 歳	11	8	19
24 歳	3	6	9	60 歳	13	18	31
25 歳	4	10	14	61 歳	13	13	26
26 歳	7	6	13	62 歳	15	7	22
27 歳	7	8	15	63 歳	16	16	32
28 歳	7	6	13	64 歳	15	10	25
29 歳	4	7	11	65 歳	15	10	25
30 歳	9	7	16	66 歳	5	7	12
31 歳	8	6	14	67 歳	7	8	15
32 歳	7	9	16	68 歳	8	9	17
33 歳	7	8	15	69 歳	7	4	11
34 歳	4	4	8	70 歳	6	5	11
35 歳	3	5	8	71 歳	7	17	24

# 校 区 別 年 齢 別 人 口 統 計 表

27 富士小学校

平成24 . 12 . 末現在 54 ページ

年 齢	男	女	人 口			
72 歳	7	12	19			
73 歳	9	12	21			
74 歳	2	14	16			
75 歳	13	14	27			
76 歳	10	10	20			
77 歳	15	12	27			
78 歳	6	10	16			
79 歳	12	19	31			
80 歳	6	19	25			
81 歳	8	8	16			
82 歳	7	13	20			
83 歳	8	16	24			
84 歳	8	17	25			
85 歳	6	10	16			
86 歳	11	13	24			
87 歳	5	16	21			
88 歳	3	7	10			
89 歳	0	9	9			
90 歳	2	8	10			
91 歳	4	5	9			
92 歳	2	1	3			
93 歳	1	4	5			
94 歳	0	5	5			
95 歳	0	1	1			
96 歳	1	4	5			
97 歳	0	2	2			
98 歳	0	0	0			
99 歳	1	2	3			
100 歳	0	0	0			
101 歳	0	0	0			
102 歳	0	0	0			
103 歳	0	1	1			
**合計**	682	785	1,467			

# 校 区 別 年 齢 別 人 口 統 計 表

28 | 北山小学校

平成24 . 12 . 末現在 55 ページ

年 齢	男	女	人 口	年 齢	男	女	人 口
0 歳	2	1	3	36 歳	6	1	7
1 歳	6	3	9	37 歳	3	3	6
2 歳	6	1	7	38 歳	2	4	6
3 歳	2	1	3	39 歳	5	0	5
4 歳	3	3	6	40 歳	4	4	8
5 歳	1	4	5	41 歳	1	7	8
6 歳	9	2	11	42 歳	4	4	8
7 歳	1	4	5	43 歳	4	5	9
8 歳	3	3	6	44 歳	2	2	4
9 歳	4	4	8	45 歳	6	2	8
10 歳	6	1	7	46 歳	1	5	6
11 歳	2	3	5	47 歳	5	2	7
12 歳	6	3	9	48 歳	1	5	6
13 歳	4	0	4	49 歳	11	3	14
14 歳	1	4	5	50 歳	3	4	7
15 歳	9	1	10	51 歳	5	5	10
16 歳	3	3	6	52 歳	9	11	20
17 歳	5	5	10	53 歳	7	9	16
18 歳	7	2	9	54 歳	6	4	10
19 歳	6	2	8	55 歳	12	11	23
20 歳	3	4	7	56 歳	8	9	17
21 歳	5	6	11	57 歳	12	7	19
22 歳	4	8	12	58 歳	7	13	20
23 歳	4	3	7	59 歳	12	3	15
24 歳	5	5	10	60 歳	10	12	22
25 歳	3	6	9	61 歳	7	10	17
26 歳	3	5	8	62 歳	11	8	19
27 歳	8	4	12	63 歳	8	11	19
28 歳	2	4	6	64 歳	11	6	17
29 歳	3	9	12	65 歳	10	7	17
30 歳	8	3	11	66 歳	6	3	9
31 歳	5	5	10	67 歳	6	8	14
32 歳	11	2	13	68 歳	6	4	10
33 歳	10	2	12	69 歳	4	9	13
34 歳	5	4	9	70 歳	4	3	7
35 歳	3	3	6	71 歳	10	7	17

# 校 区 別 年 齢 別 人 口 統 計 表

28 | 北山小学校

平成24 . 12 . 末現在 56 ページ

年 齢	男	女	人 口			
72 歳	3	7	10			
73 歳	6	7	13			
74 歳	3	9	12			
75 歳	12	11	23			
76 歳	6	12	18			
77 歳	5	8	13			
78 歳	13	10	23			
79 歳	6	12	18			
80 歳	8	14	22			
81 歳	10	6	16			
82 歳	6	8	14			
83 歳	6	6	12			
84 歳	6	18	24			
85 歳	2	7	9			
86 歳	6	8	14			
87 歳	3	5	8			
88 歳	0	10	10			
89 歳	4	6	10			
90 歳	0	0	0			
91 歳	1	0	1			
92 歳	1	1	2			
93 歳	1	2	3			
94 歳	0	3	3			
95 歳	1	2	3			
96 歳	0	1	1			
97 歳	0	1	1			
98 歳	0	0	0			
99 歳	0	2	2			
100 歳	0	1	1			
101 歳	0	0	0			
102 歳	0	1	1			
<b>**合計**</b>	506	512	1,018			

# 校 区 別 年 齢 別 人 口 統 計 表

29 北山東部小学校

平成24 . 12 . 末現在 57 ページ

年 齢	男	女	人 口	年 齢	男	女	人 口
0 歳	2	1	3	36 歳	1	1	2
1 歳	0	0	0	37 歳	0	2	2
2 歳	3	0	3	38 歳	3	1	4
3 歳	2	1	3	39 歳	0	2	2
4 歳	1	1	2	40 歳	2	3	5
5 歳	1	0	1	41 歳	4	3	7
6 歳	0	1	1	42 歳	2	2	4
7 歳	1	2	3	43 歳	1	2	3
8 歳	3	3	6	44 歳	2	2	4
9 歳	1	4	5	45 歳	3	3	6
10 歳	1	1	2	46 歳	0	0	0
11 歳	2	1	3	47 歳	3	0	3
12 歳	1	3	4	48 歳	1	4	5
13 歳	1	1	2	49 歳	1	1	2
14 歳	0	1	1	50 歳	1	6	7
15 歳	1	2	3	51 歳	4	0	4
16 歳	0	1	1	52 歳	5	1	6
17 歳	1	3	4	53 歳	3	2	5
18 歳	3	2	5	54 歳	4	2	6
19 歳	0	3	3	55 歳	3	3	6
20 歳	0	3	3	56 歳	2	3	5
21 歳	3	2	5	57 歳	5	2	7
22 歳	3	0	3	58 歳	5	4	9
23 歳	2	0	2	59 歳	3	2	5
24 歳	2	1	3	60 歳	5	1	6
25 歳	1	2	3	61 歳	4	5	9
26 歳	1	0	1	62 歳	7	3	10
27 歳	5	1	6	63 歳	1	3	4
28 歳	2	1	3	64 歳	3	2	5
29 歳	1	2	3	65 歳	6	4	10
30 歳	2	1	3	66 歳	1	4	5
31 歳	1	2	3	67 歳	4	0	4
32 歳	1	1	2	68 歳	1	4	5
33 歳	3	0	3	69 歳	2	2	4
34 歳	1	0	1	70 歳	0	2	2
35 歳	2	1	3	71 歳	2	4	6

# 校 区 別 年 齢 別 人 口 統 計 表

29 北山東部小学校

平成24 . 12 . 末現在 58 ページ

年 齢	男	女	人 口			
72 歳	2	3	5			
73 歳	3	1	4			
74 歳	1	8	9			
75 歳	4	4	8			
76 歳	4	1	5			
77 歳	2	4	6			
78 歳	2	6	8			
79 歳	3	3	6			
80 歳	2	5	7			
81 歳	5	6	11			
82 歳	1	3	4			
83 歳	2	3	5			
84 歳	2	4	6			
85 歳	2	7	9			
86 歳	3	2	5			
87 歳	5	3	8			
88 歳	2	2	4			
89 歳	1	5	6			
90 歳	0	1	1			
91 歳	0	3	3			
92 歳	1	3	4			
93 歳	0	1	1			
94 歳	0	1	1			
95 歳	0	0	0			
96 歳	0	1	1			
<b>**合計**</b>	195	213	408			

校 区 別 年 齢 別 人 口 統 計 表

30 三瀬小学校

平成24 . 12 . 末現在 59 ページ

年 齢	男	女	人 口	年 齢	男	女	人 口
0 歳	4	6	10	36 歳	4	3	7
1 歳	6	7	13	37 歳	5	3	8
2 歳	3	6	9	38 歳	8	6	14
3 歳	6	6	12	39 歳	8	10	18
4 歳	5	5	10	40 歳	4	11	15
5 歳	3	4	7	41 歳	7	11	18
6 歳	4	7	11	42 歳	18	10	28
7 歳	6	3	9	43 歳	4	5	9
8 歳	8	8	16	44 歳	4	3	7
9 歳	7	4	11	45 歳	10	6	16
10 歳	9	7	16	46 歳	2	6	8
11 歳	6	8	14	47 歳	9	7	16
12 歳	6	6	12	48 歳	8	4	12
13 歳	7	6	13	49 歳	8	5	13
14 歳	10	5	15	50 歳	12	12	24
15 歳	5	2	7	51 歳	13	11	24
16 歳	10	9	19	52 歳	5	7	12
17 歳	7	2	9	53 歳	15	1	16
18 歳	7	7	14	54 歳	7	3	10
19 歳	2	8	10	55 歳	5	11	16
20 歳	6	4	10	56 歳	13	8	21
21 歳	7	4	11	57 歳	10	13	23
22 歳	4	4	8	58 歳	12	12	24
23 歳	5	3	8	59 歳	10	11	21
24 歳	5	10	15	60 歳	13	10	23
25 歳	4	9	13	61 歳	10	15	25
26 歳	5	8	13	62 歳	7	15	22
27 歳	4	6	10	63 歳	17	11	28
28 歳	5	11	16	64 歳	22	18	40
29 歳	6	5	11	65 歳	15	8	23
30 歳	12	6	18	66 歳	5	7	12
31 歳	4	5	9	67 歳	2	8	10
32 歳	8	8	16	68 歳	10	9	19
33 歳	7	5	12	69 歳	5	4	9
34 歳	7	9	16	70 歳	7	9	16
35 歳	11	6	17	71 歳	7	11	18

# 校 区 別 年 齢 別 人 口 統 計 表

30

三瀬小学校

平成24 . 12 . 末現在 60 ページ

年 齢	男	女	人 口			
72 歳	4	13	17			
73 歳	10	10	20			
74 歳	5	9	14			
75 歳	11	14	25			
76 歳	5	9	14			
77 歳	15	12	27			
78 歳	12	13	25			
79 歳	8	9	17			
80 歳	8	13	21			
81 歳	9	10	19			
82 歳	6	11	17			
83 歳	4	8	12			
84 歳	5	7	12			
85 歳	6	15	21			
86 歳	4	9	13			
87 歳	1	13	14			
88 歳	5	7	12			
89 歳	3	4	7			
90 歳	1	4	5			
91 歳	1	6	7			
92 歳	1	4	5			
93 歳	1	3	4			
94 歳	1	2	3			
95 歳	0	4	4			
96 歳	0	1	1			
97 歳	0	1	1			
98 歳	0	0	0			
99 歳	1	2	3			
100 歳	0	1	1			
101 歳	0	1	1			
102 歳	0	1	1			
103 歳	0	1	1			
**合計**	669	740	1,409			

校 区 別 年 齢 別 人 口 統 計 表

31 中川副小学校

平成24 . 12 . 末現在 61 ページ

年 齢	男	女	人 口	年 齢	男	女	人 口
0 歳	14	9	23	36 歳	26	25	51
1 歳	22	14	36	37 歳	7	12	19
2 歳	9	14	23	38 歳	29	11	40
3 歳	7	13	20	39 歳	24	25	49
4 歳	12	9	21	40 歳	17	12	29
5 歳	10	13	23	41 歳	22	23	45
6 歳	12	3	15	42 歳	17	18	35
7 歳	10	8	18	43 歳	13	19	32
8 歳	12	11	23	44 歳	14	20	34
9 歳	11	14	25	45 歳	21	27	48
10 歳	8	9	17	46 歳	15	16	31
11 歳	14	15	29	47 歳	28	26	54
12 歳	12	15	27	48 歳	28	29	57
13 歳	13	6	19	49 歳	19	17	36
14 歳	26	18	44	50 歳	20	13	33
15 歳	15	16	31	51 歳	16	18	34
16 歳	16	19	35	52 歳	19	19	38
17 歳	22	15	37	53 歳	29	21	50
18 歳	18	21	39	54 歳	32	13	45
19 歳	16	18	34	55 歳	24	18	42
20 歳	21	12	33	56 歳	16	16	32
21 歳	16	13	29	57 歳	21	21	42
22 歳	8	18	26	58 歳	20	27	47
23 歳	16	13	29	59 歳	28	23	51
24 歳	15	19	34	60 歳	22	33	55
25 歳	18	19	37	61 歳	29	21	50
26 歳	19	20	39	62 歳	32	27	59
27 歳	21	16	37	63 歳	31	31	62
28 歳	15	19	34	64 歳	35	30	65
29 歳	17	14	31	65 歳	29	26	55
30 歳	13	19	32	66 歳	20	17	37
31 歳	25	17	42	67 歳	13	14	27
32 歳	18	12	30	68 歳	17	32	49
33 歳	20	19	39	69 歳	27	19	46
34 歳	21	13	34	70 歳	25	23	48
35 歳	18	14	32	71 歳	28	33	61

# 校 区 別 年 齢 別 人 口 統 計 表

31 中川副小学校

平成24 . 12 . 末現在 62 ページ

年 齢	男	女	人 口			
72 歳	22	30	52			
73 歳	13	24	37			
74 歳	18	24	42			
75 歳	20	30	50			
76 歳	16	27	43			
77 歳	19	34	53			
78 歳	20	21	41			
79 歳	21	22	43			
80 歳	18	29	47			
81 歳	17	23	40			
82 歳	4	27	31			
83 歳	12	17	29			
84 歳	9	25	34			
85 歳	13	17	30			
86 歳	6	21	27			
87 歳	9	16	25			
88 歳	5	5	10			
89 歳	5	11	16			
90 歳	3	11	14			
91 歳	2	13	15			
92 歳	3	6	9			
93 歳	2	5	7			
94 歳	1	4	5			
95 歳	0	6	6			
96 歳	0	6	6			
97 歳	1	4	5			
98 歳	1	2	3			
99 歳	1	1	2			
100 歳	0	0	0			
101 歳	0	2	2			
102 歳	0	0	0			
103 歳	0	0	0			
104 歳	0	0	0			
105 歳	0	1	1			
<b>**合計**</b>	1,634	1,756	3,390			

# 校 区 別 年 齢 別 人 口 統 計 表

32 大詫間小学校

平成24 . 12 . 末現在 63 ページ

年 齢	男	女	人 口	年 齢	男	女	人 口
0 歳	8	2	10	36 歳	14	8	22
1 歳	2	7	9	37 歳	5	8	13
2 歳	7	2	9	38 歳	7	9	16
3 歳	6	4	10	39 歳	9	10	19
4 歳	4	3	7	40 歳	10	4	14
5 歳	3	4	7	41 歳	9	12	21
6 歳	4	5	9	42 歳	9	7	16
7 歳	7	3	10	43 歳	14	11	25
8 歳	3	6	9	44 歳	17	9	26
9 歳	3	6	9	45 歳	21	13	34
10 歳	7	5	12	46 歳	7	9	16
11 歳	4	4	8	47 歳	12	12	24
12 歳	5	7	12	48 歳	12	10	22
13 歳	7	8	15	49 歳	11	10	21
14 歳	14	13	27	50 歳	11	13	24
15 歳	11	7	18	51 歳	11	14	25
16 歳	12	7	19	52 歳	17	11	28
17 歳	10	7	17	53 歳	12	11	23
18 歳	13	10	23	54 歳	14	15	29
19 歳	7	6	13	55 歳	15	10	25
20 歳	11	8	19	56 歳	16	12	28
21 歳	6	8	14	57 歳	13	10	23
22 歳	7	9	16	58 歳	12	14	26
23 歳	9	10	19	59 歳	20	18	38
24 歳	9	7	16	60 歳	14	14	28
25 歳	7	10	17	61 歳	15	8	23
26 歳	8	12	20	62 歳	16	8	24
27 歳	14	8	22	63 歳	20	14	34
28 歳	17	4	21	64 歳	23	16	39
29 歳	13	6	19	65 歳	13	15	28
30 歳	11	3	14	66 歳	12	11	23
31 歳	5	3	8	67 歳	3	12	15
32 歳	3	4	7	68 歳	6	9	15
33 歳	11	6	17	69 歳	13	14	27
34 歳	7	5	12	70 歳	6	12	18
35 歳	4	8	12	71 歳	11	16	27

# 校 区 別 年 齢 別 人 口 統 計 表

32 | 大詫間小学校

平成24 . 12 . 末現在 64 ページ

年 齢	男	女	人 口			
72 歳	8	19	27			
73 歳	8	15	23			
74 歳	13	14	27			
75 歳	12	15	27			
76 歳	5	13	18			
77 歳	10	15	25			
78 歳	14	14	28			
79 歳	10	12	22			
80 歳	14	9	23			
81 歳	9	12	21			
82 歳	11	9	20			
83 歳	7	15	22			
84 歳	4	11	15			
85 歳	5	11	16			
86 歳	3	15	18			
87 歳	4	11	15			
88 歳	2	7	9			
89 歳	6	1	7			
90 歳	2	5	7			
91 歳	1	3	4			
92 歳	0	2	2			
93 歳	0	3	3			
94 歳	1	1	2			
95 歳	0	3	3			
96 歳	0	0	0			
97 歳	0	1	1			
98 歳	1	1	2			
99 歳	0	3	3			
100 歳	0	1	1			
**合計**	879	877	1,756			

# 校 区 別 年 齢 別 人 口 統 計 表

33

南川副小学校

平成24 . 12 . 末現在 65 ページ

年 齢	男	女	人 口	年 齢	男	女	人 口
0 歳	10	17	27	36 歳	40	32	72
1 歳	17	22	39	37 歳	26	38	64
2 歳	21	23	44	38 歳	42	36	78
3 歳	31	18	49	39 歳	37	37	74
4 歳	20	26	46	40 歳	29	39	68
5 歳	17	26	43	41 歳	47	33	80
6 歳	27	17	44	42 歳	37	44	81
7 歳	17	27	44	43 歳	35	46	81
8 歳	21	22	43	44 歳	34	38	72
9 歳	17	36	53	45 歳	54	48	102
10 歳	23	31	54	46 歳	38	35	73
11 歳	36	27	63	47 歳	48	35	83
12 歳	31	33	64	48 歳	39	43	82
13 歳	37	28	65	49 歳	32	41	73
14 歳	36	39	75	50 歳	37	37	74
15 歳	34	32	66	51 歳	33	44	77
16 歳	42	26	68	52 歳	32	35	67
17 歳	36	37	73	53 歳	43	40	83
18 歳	34	35	69	54 歳	54	48	102
19 歳	25	29	54	55 歳	42	50	92
20 歳	41	35	76	56 歳	38	54	92
21 歳	35	38	73	57 歳	56	46	102
22 歳	35	27	62	58 歳	51	38	89
23 歳	24	26	50	59 歳	53	55	108
24 歳	30	36	66	60 歳	45	49	94
25 歳	26	23	49	61 歳	49	56	105
26 歳	30	39	69	62 歳	54	49	103
27 歳	34	30	64	63 歳	53	54	107
28 歳	23	32	55	64 歳	53	50	103
29 歳	32	36	68	65 歳	54	52	106
30 歳	36	27	63	66 歳	32	37	69
31 歳	33	20	53	67 歳	15	33	48
32 歳	27	34	61	68 歳	52	42	94
33 歳	28	15	43	69 歳	34	48	82
34 歳	28	22	50	70 歳	45	66	111
35 歳	43	26	69	71 歳	40	53	93

# 校 区 別 年 齢 別 人 口 統 計 表

33 南川副小学校

平成24 . 12 . 末現在 66 ページ

年 齢	男	女	人 口			
72 歳	47	55	102			
73 歳	35	52	87			
74 歳	29	39	68			
75 歳	38	55	93			
76 歳	34	34	68			
77 歳	40	45	85			
78 歳	24	41	65			
79 歳	26	37	63			
80 歳	29	38	67			
81 歳	19	31	50			
82 歳	21	31	52			
83 歳	19	47	66			
84 歳	16	24	40			
85 歳	12	30	42			
86 歳	12	31	43			
87 歳	15	32	47			
88 歳	14	26	40			
89 歳	9	21	30			
90 歳	9	17	26			
91 歳	1	17	18			
92 歳	2	15	17			
93 歳	2	10	12			
94 歳	4	10	14			
95 歳	2	10	12			
96 歳	1	7	8			
97 歳	0	2	2			
98 歳	0	4	4			
99 歳	0	0	0			
100 歳	0	0	0			
101 歳	0	0	0			
102 歳	0	2	2			
**合計**	3,000	3,361	6,361			

校 区 別 年 齢 別 人 口 統 計 表

34 西川副小学校

平成24 . 12 . 末現在 67 ページ

年 齢	男	女	人 口	年 齢	男	女	人 口
0 歳	34	27	61	36 歳	36	40	76
1 歳	32	32	64	37 歳	35	27	62
2 歳	33	25	58	38 歳	50	39	89
3 歳	26	32	58	39 歳	30	39	69
4 歳	28	23	51	40 歳	45	41	86
5 歳	31	28	59	41 歳	32	35	67
6 歳	17	25	42	42 歳	39	26	65
7 歳	23	25	48	43 歳	39	33	72
8 歳	20	25	45	44 歳	31	33	64
9 歳	23	24	47	45 歳	32	46	78
10 歳	34	28	62	46 歳	24	27	51
11 歳	23	32	55	47 歳	36	41	77
12 歳	21	31	52	48 歳	42	20	62
13 歳	25	29	54	49 歳	26	35	61
14 歳	22	31	53	50 歳	44	43	87
15 歳	23	24	47	51 歳	32	37	69
16 歳	30	31	61	52 歳	31	49	80
17 歳	25	22	47	53 歳	29	42	71
18 歳	33	29	62	54 歳	53	36	89
19 歳	30	24	54	55 歳	31	38	69
20 歳	24	27	51	56 歳	46	41	87
21 歳	28	31	59	57 歳	42	50	92
22 歳	33	21	54	58 歳	38	36	74
23 歳	22	26	48	59 歳	54	48	102
24 歳	31	37	68	60 歳	39	56	95
25 歳	34	31	65	61 歳	44	48	92
26 歳	33	35	68	62 歳	58	45	103
27 歳	39	39	78	63 歳	67	55	122
28 歳	36	31	67	64 歳	46	50	96
29 歳	30	30	60	65 歳	56	53	109
30 歳	48	43	91	66 歳	30	35	65
31 歳	35	45	80	67 歳	24	36	60
32 歳	34	42	76	68 歳	34	33	67
33 歳	39	29	68	69 歳	26	37	63
34 歳	33	39	72	70 歳	31	40	71
35 歳	49	38	87	71 歳	36	44	80

校 区 別 年 齢 別 人 口 統 計 表

34 西川副小学校

平成24 . 12 . 末現在 68 ページ

年 齢	男	女	人 口			
72 歳	30	40	70			
73 歳	31	30	61			
74 歳	24	27	51			
75 歳	44	43	87			
76 歳	25	32	57			
77 歳	28	38	66			
78 歳	29	28	57			
79 歳	27	26	53			
80 歳	21	31	52			
81 歳	16	27	43			
82 歳	16	36	52			
83 歳	19	21	40			
84 歳	16	27	43			
85 歳	17	24	41			
86 歳	11	19	30			
87 歳	10	18	28			
88 歳	4	9	13			
89 歳	5	17	22			
90 歳	0	16	16			
91 歳	2	11	13			
92 歳	3	12	15			
93 歳	0	3	3			
94 歳	3	7	10			
95 歳	4	2	6			
96 歳	0	4	4			
97 歳	1	3	4			
98 歳	2	3	5			
99 歳	0	2	2			
100 歳	1	0	1			
101 歳	0	2	2			
102 歳	0	1	1			
**合計**	2,858	3,084	5,942			

校 区 別 年 齢 別 人 口 統 計 表

35

東与賀小学校

平成24 . 12 . 末現在 69 ページ

年 齢	男	女	人 口	年 齢	男	女	人 口
0 歳	47	34	81	36 歳	49	56	105
1 歳	42	44	86	37 歳	57	65	122
2 歳	38	47	85	38 歳	69	80	149
3 歳	42	49	91	39 歳	55	63	118
4 歳	53	39	92	40 歳	60	56	116
5 歳	34	46	80	41 歳	66	52	118
6 歳	54	41	95	42 歳	50	67	117
7 歳	51	50	101	43 歳	52	56	108
8 歳	65	47	112	44 歳	65	52	117
9 歳	54	53	107	45 歳	55	62	117
10 歳	45	42	87	46 歳	44	49	93
11 歳	54	54	108	47 歳	63	65	128
12 歳	61	55	116	48 歳	53	50	103
13 歳	62	48	110	49 歳	57	57	114
14 歳	53	55	108	50 歳	57	50	107
15 歳	51	59	110	51 歳	60	53	113
16 歳	49	53	102	52 歳	50	49	99
17 歳	56	47	103	53 歳	53	58	111
18 歳	37	49	86	54 歳	52	49	101
19 歳	42	41	83	55 歳	48	60	108
20 歳	37	33	70	56 歳	46	51	97
21 歳	34	60	94	57 歳	56	69	125
22 歳	28	43	71	58 歳	62	57	119
23 歳	32	44	76	59 歳	54	64	118
24 歳	43	37	80	60 歳	62	49	111
25 歳	32	46	78	61 歳	62	71	133
26 歳	46	44	90	62 歳	73	65	138
27 歳	59	57	116	63 歳	70	72	142
28 歳	47	50	97	64 歳	59	74	133
29 歳	63	58	121	65 歳	55	42	97
30 歳	46	59	105	66 歳	50	55	105
31 歳	49	55	104	67 歳	33	42	75
32 歳	57	48	105	68 歳	48	40	88
33 歳	58	45	103	69 歳	38	45	83
34 歳	61	64	125	70 歳	45	41	86
35 歳	62	51	113	71 歳	36	53	89

校 区 別 年 齢 別 人 口 統 計 表

35 東与賀小学校

平成24 . 12 . 末現在 70 ページ

年 齢	男	女	人 口			
72 歳	37	47	84			
73 歳	31	38	69			
74 歳	36	37	73			
75 歳	32	52	84			
76 歳	19	45	64			
77 歳	37	45	82			
78 歳	27	38	65			
79 歳	25	46	71			
80 歳	31	27	58			
81 歳	23	40	63			
82 歳	22	40	62			
83 歳	21	46	67			
84 歳	17	33	50			
85 歳	11	23	34			
86 歳	12	32	44			
87 歳	10	36	46			
88 歳	14	23	37			
89 歳	6	26	32			
90 歳	2	17	19			
91 歳	4	14	18			
92 歳	5	12	17			
93 歳	4	10	14			
94 歳	2	3	5			
95 歳	1	3	4			
96 歳	1	7	8			
97 歳	1	3	4			
98 歳	0	3	3			
99 歳	1	0	1			
100 歳	0	1	1			
101 歳	0	0	0			
102 歳	0	1	1			
103 歳	0	0	0			
104 歳	0	1	1			
**合計**	4,140	4,535	8,675			

# 校 区 別 年 齢 別 人 口 統 計 表

36 思齊小学校

平成24 . 12 . 末現在 71 ページ

年 齢	男	女	人 口	年 齢	男	女	人 口
0 歳	42	39	81	36 歳	43	58	101
1 歳	48	41	89	37 歳	45	53	98
2 歳	44	45	89	38 歳	55	65	120
3 歳	43	38	81	39 歳	50	57	107
4 歳	43	39	82	40 歳	52	50	102
5 歳	42	47	89	41 歳	53	40	93
6 歳	36	43	79	42 歳	49	53	102
7 歳	41	38	79	43 歳	64	45	109
8 歳	33	39	72	44 歳	55	64	119
9 歳	48	40	88	45 歳	50	67	117
10 歳	49	49	98	46 歳	53	47	100
11 歳	48	54	102	47 歳	55	49	104
12 歳	57	38	95	48 歳	61	53	114
13 歳	55	34	89	49 歳	51	58	109
14 歳	48	43	91	50 歳	49	53	102
15 歳	44	44	88	51 歳	54	47	101
16 歳	50	36	86	52 歳	55	57	112
17 歳	47	37	84	53 歳	57	67	124
18 歳	57	56	113	54 歳	54	55	109
19 歳	30	52	82	55 歳	66	62	128
20 歳	50	50	100	56 歳	54	52	106
21 歳	36	36	72	57 歳	67	57	124
22 歳	53	47	100	58 歳	57	46	103
23 歳	41	39	80	59 歳	60	66	126
24 歳	39	60	99	60 歳	56	52	108
25 歳	48	49	97	61 歳	47	74	121
26 歳	47	39	86	62 歳	62	57	119
27 歳	54	56	110	63 歳	61	72	133
28 歳	55	47	102	64 歳	76	58	134
29 歳	45	56	101	65 歳	64	72	136
30 歳	45	44	89	66 歳	44	40	84
31 歳	44	52	96	67 歳	21	40	61
32 歳	40	54	94	68 歳	34	46	80
33 歳	41	56	97	69 歳	54	55	109
34 歳	50	49	99	70 歳	29	51	80
35 歳	60	54	114	71 歳	40	54	94

校 区 別 年 齢 別 人 口 統 計 表

36 思齊小学校

平成24 . 12 . 末現在 72 ページ

年 齢	男	女	人 口	年 齢	男	女	人 口
72 歳	41	35	76	**合計**	4,008	4,383	8,391
73 歳	30	49	79	**総計**	111,787	125,229	237,016
74 歳	28	41	69				
75 歳	32	56	88				
76 歳	29	44	73				
77 歳	49	48	97				
78 歳	32	51	83				
79 歳	33	43	76				
80 歳	23	49	72				
81 歳	28	27	55				
82 歳	25	31	56				
83 歳	23	41	64				
84 歳	20	26	46				
85 歳	16	31	47				
86 歳	14	20	34				
87 歳	9	26	35				
88 歳	6	24	30				
89 歳	4	18	22				
90 歳	6	17	23				
91 歳	4	12	16				
92 歳	1	15	16				
93 歳	0	7	7				
94 歳	1	12	13				
95 歳	2	6	8				
96 歳	1	5	6				
97 歳	0	5	5				
98 歳	0	4	4				
99 歳	0	2	2				
100 歳	1	2	3				
101 歳	0	1	1				
102 歳	0	1	1				
103 歳	0	0	0				
104 歳	0	1	1				
105 歳	0	0	0				
106 歳	0	1	1				

年 齡 別 人 口 統 計 表

平成24 . 12 . 未現在 1 ページ

佐賀市							
年 齢	男	女	人 口	年 齢	男	女	人 口
0 歳	1,104	994	2,098	20 歳	1,353	1,187	2,540
1 歳	1,165	1,056	2,221	21 歳	1,234	1,283	2,517
2 歳	1,077	1,053	2,130	22 歳	1,212	1,228	2,440
3 歳	1,071	1,053	2,124	23 歳	1,163	1,238	2,401
4 歳	1,152	1,090	2,242	24 歳	1,242	1,254	2,496
**合計**	5,569	5,246	10,815	**合計**	6,204	6,190	12,394
5 歳	1,042	1,065	2,107	25 歳	1,216	1,269	2,485
6 歳	1,120	1,035	2,155	26 歳	1,273	1,365	2,638
7 歳	1,078	1,070	2,148	27 歳	1,291	1,380	2,671
8 歳	1,135	1,066	2,201	28 歳	1,310	1,378	2,688
9 歳	1,117	1,095	2,212	29 歳	1,280	1,403	2,683
**合計**	5,492	5,331	10,823	**合計**	6,370	6,795	13,165
10 歳	1,152	1,124	2,276	30 歳	1,383	1,429	2,812
11 歳	1,196	1,177	2,373	31 歳	1,373	1,398	2,771
12 歳	1,271	1,233	2,504	32 歳	1,390	1,455	2,845
13 歳	1,245	1,125	2,370	33 歳	1,436	1,459	2,895
14 歳	1,230	1,217	2,447	34 歳	1,447	1,428	2,875
**合計**	6,094	5,876	11,970	**合計**	7,029	7,169	14,198
15 歳	1,238	1,265	2,503	35 歳	1,475	1,542	3,017
16 歳	1,336	1,223	2,559	36 歳	1,526	1,595	3,121
17 歳	1,378	1,185	2,563	37 歳	1,537	1,593	3,130
18 歳	1,366	1,289	2,655	38 歳	1,656	1,685	3,341
19 歳	1,252	1,212	2,464	39 歳	1,573	1,740	3,313
**合計**	6,570	6,174	12,744	**合計**	7,767	8,155	15,922

# 年 齡 別 人 口 統 計 表

佐賀市

平成24 . 12 . 末現在 2 ページ

年 齢	男	女	人 口		年 齢	男	女	人 口
40 歳	1,601	1,587	3,188		60 歳	1,648	1,753	3,401
41 歳	1,612	1,617	3,229		61 歳	1,644	1,842	3,486
42 歳	1,515	1,561	3,076		62 歳	1,831	1,848	3,679
43 歳	1,458	1,569	3,027		63 歳	1,917	2,115	4,032
44 歳	1,512	1,571	3,083		64 歳	1,786	1,924	3,710
**合計**	7,698	7,905	15,603		**合計**	8,826	9,482	18,308
45 歳	1,515	1,662	3,177		65 歳	1,733	1,873	3,606
46 歳	1,193	1,277	2,470		66 歳	1,129	1,345	2,474
47 歳	1,464	1,606	3,070		67 歳	997	1,205	2,202
48 歳	1,390	1,589	2,979		68 歳	1,208	1,473	2,681
49 歳	1,427	1,533	2,960		69 歳	1,199	1,491	2,690
**合計**	6,989	7,667	14,656		**合計**	6,266	7,387	13,653
50 歳	1,383	1,484	2,867		70 歳	1,238	1,507	2,745
51 歳	1,375	1,547	2,922		71 歳	1,206	1,617	2,823
52 歳	1,403	1,525	2,928		72 歳	1,148	1,459	2,607
53 歳	1,362	1,550	2,912		73 歳	1,056	1,357	2,413
54 歳	1,535	1,565	3,100		74 歳	903	1,144	2,047
**合計**	7,058	7,671	14,729		**合計**	5,551	7,084	12,635
55 歳	1,372	1,468	2,840		75 歳	1,105	1,502	2,607
56 歳	1,415	1,641	3,056		76 歳	896	1,235	2,131
57 歳	1,624	1,640	3,264		77 歳	999	1,370	2,369
58 歳	1,534	1,585	3,119		78 歳	892	1,358	2,250
59 歳	1,621	1,776	3,397		79 歳	838	1,299	2,137
**合計**	7,566	8,110	15,676		**合計**	4,730	6,764	11,494

# 年 齢 別 人 口 統 計 表

平成24 . 12 . 未現在 3 ページ

佐賀市							
年 齢	男	女	人 口	年 齢	男	女	人 口
80 歳	829	1,360	2,189	100 歳	6	35	41
81 歳	835	1,213	2,048	101 歳	3	36	39
82 歳	665	1,091	1,756	102 歳	3	17	20
83 歳	615	1,142	1,757	103 歳	2	10	12
84 歳	558	1,036	1,594	104 歳	1	7	8
**合計**	3,502	5,842	9,344	**合計**	15	105	120
85 歳	491	885	1,376	105 歳	0	4	4
86 歳	423	847	1,270	106 歳	0	2	2
87 歳	406	886	1,292	107 歳	0	2	2
88 歳	289	661	950	**合計**	0	8	8
89 歳	257	620	877	**総計**	111,787	125,229	237,016
**合計**	1,866	3,899	5,765				
90 歳	161	498	659				
91 歳	129	429	558				
92 歳	91	379	470				
93 歳	70	276	346				
94 歳	52	201	253				
**合計**	503	1,783	2,286				
95 歳	53	162	215				
96 歳	25	163	188				
97 歳	21	119	140				
98 歳	15	81	96				
99 歳	8	61	69				
**合計**	122	586	708				

## 町・丁目・大字別人口統計表

平成24. 12. 末現在 1 ページ

町・丁目・大字名	世帯数	人口	男	女	町・丁目・大字名	世帯数	人口	男	女
駅前中央一丁目	260	525	246	279	多布施二丁目	379	794	343	451
駅前中央二丁目	422	898	418	480	多布施三丁目	470	1,133	535	598
駅前中央三丁目	344	696	334	362	多布施四丁目	752	1,641	737	904
大財一丁目	169	326	154	172	天神一丁目	207	452	204	248
大財二丁目	393	786	358	428	天神二丁目	329	665	304	361
大財三丁目	241	536	230	306	天神三丁目	0	0	0	0
大財四丁目	295	548	250	298	天祐一丁目	411	903	420	483
大財五丁目	252	561	265	296	天祐二丁目	313	743	361	382
大財六丁目	523	1,236	562	674	唐人一丁目	271	594	276	318
神園一丁目	61	163	75	88	唐人二丁目	109	194	91	103
神園二丁目	279	614	294	320	西田代一丁目	176	336	154	182
神園三丁目	387	884	410	474	西田代二丁目	133	244	101	143
神園四丁目	213	427	187	240	日の出一丁目	668	1,416	681	735
神園五丁目	259	580	279	301	日の出二丁目	0	0	0	0
神園六丁目	195	393	185	208	松原一丁目	72	168	76	92
神野西一丁目	142	334	150	184	松原二丁目	199	431	183	248
神野西二丁目	280	614	298	316	松原三丁目	63	119	58	61
神野西三丁目	415	1,006	466	540	松原四丁目	291	550	226	324
神野西四丁目	429	1,101	542	559	水ヶ江一丁目	363	786	361	425
神野東一丁目	257	608	272	336	水ヶ江二丁目	372	816	367	449
神野東二丁目	135	278	129	149	水ヶ江三丁目	188	448	204	244
神野東三丁目	286	561	269	292	水ヶ江四丁目	296	743	356	387
神野東四丁目	253	570	286	284	水ヶ江五丁目	274	646	291	355
材木一丁目	79	161	64	97	水ヶ江六丁目	316	710	321	389
材木二丁目	166	378	167	211	八戸一丁目	167	387	174	213
城内一丁目	181	383	184	199	八戸二丁目	265	604	286	318
城内二丁目	196	398	180	218	八戸溝一丁目	251	650	316	334
白山一丁目	222	551	245	306	八戸溝二丁目	234	552	250	302
白山二丁目	148	279	128	151	八戸溝三丁目	223	517	258	259
末広一丁目	441	1,148	549	599	若宮一丁目	745	1,779	814	965
末広二丁目	415	843	414	429	若宮二丁目	409	916	420	496
田代一丁目	340	680	313	367	若宮三丁目	583	1,350	603	747
田代二丁目	406	857	391	466	若楠一丁目	225	541	262	279
多布施一丁目	340	706	326	380	若楠二丁目	334	829	406	423

## 町・丁目・大字別人口統計表

平成24. 12. 末現在 2 ページ

町・丁目・大字名	世帯数	人口	男	女	町・丁目・大字名	世帯数	人口	男	女
若楠三丁目	426	1,131	535	596	兵庫南四丁目	295	750	337	413
高木瀬東一丁目	382	952	437	515	南佐賀一丁目	316	717	357	360
高木瀬東二丁目	333	808	364	444	南佐賀二丁目	278	716	334	382
高木瀬東三丁目	410	1,047	483	564	南佐賀三丁目	324	729	350	379
高木瀬東四丁目	484	1,072	482	590	新栄東一丁目	79	204	88	116
高木瀬東五丁目	450	1,066	503	563	新栄東二丁目	174	476	229	247
高木瀬東六丁目	611	1,193	483	710	新栄東三丁目	148	356	179	177
高木瀬西一丁目	117	253	111	142	新栄東四丁目	298	775	346	429
高木瀬西二丁目	393	1,010	501	509	新栄西一丁目	219	540	249	291
高木瀬西三丁目	282	696	298	398	新栄西二丁目	151	415	199	216
高木瀬西四丁目	418	1,046	513	533	愛敬町	200	333	159	174
高木瀬西五丁目	440	1,100	516	584	赤松町	352	631	294	337
高木瀬西六丁目	20	37	19	18	朝日町	316	766	351	415
鍋島一丁目	689	1,844	896	948	伊勢町	406	839	384	455
鍋島二丁目	617	1,655	766	889	今宿町	244	552	243	309
鍋島三丁目	599	1,343	643	700	駅南本町	233	465	201	264
鍋島四丁目	333	736	345	391	大財北町	163	431	224	207
鍋島五丁目	448	985	411	574	鬼丸町	630	1,502	710	792
鍋島六丁目	504	1,171	590	581	卸本町	202	575	263	312
開成一丁目	529	1,308	555	753	川原町	75	181	81	100
開成二丁目	376	992	468	524	呉服元町	196	367	172	195
開成三丁目	197	556	271	285	紺屋町	160	323	158	165
開成四丁目	146	350	158	192	栄町	55	87	41	46
開成五丁目	318	849	420	429	道祖元町	123	229	119	110
開成六丁目	370	1,000	477	523	下田町	192	450	197	253
光一丁目	344	755	356	399	昭栄町	290	729	330	399
光二丁目	473	1,092	481	611	新生町	294	803	401	402
光三丁目	240	721	313	408	新中町	183	440	202	238
木原一丁目	539	1,341	636	705	成章町	121	227	99	128
木原二丁目	559	1,284	586	698	高木町	265	566	252	314
木原三丁目	333	900	416	484	高木瀬団地	247	332	137	195
兵庫南一丁目	502	1,404	665	739	中央本町	98	207	97	110
兵庫南二丁目	528	1,278	621	657	天祐団地	293	474	192	282
兵庫南三丁目	460	1,252	567	685	中折町	324	744	330	414

## 町・丁目・大字別人口統計表

平成24 . 12 . 末現在 3 ページ

町・丁目・大字名	世帯数	人口	男	女	町・丁目・大字名	世帯数	人口	男	女
長瀬町	374	830	389	441	巨勢町大字牛島	1,157	2,843	1,365	1,478
中の小路	151	319	152	167	兵庫町大字渚	554	1,417	689	728
中の館町	266	669	313	356	兵庫町大字西渚	209	480	221	259
西魚町	80	176	84	92	兵庫町大字藤木	2,110	5,170	2,497	2,673
八幡小路	132	285	119	166	兵庫町大字瓦町	285	786	354	432
八丁畷町	190	374	187	187	兵庫町大字若宮	373	1,048	511	537
東佐賀町	468	1,031	456	575	高木瀬町大字東高木	305	816	381	435
堀川町	262	590	260	330	高木瀬町大字長瀬	691	1,788	876	912
緑小路	78	145	77	68	鍋島町大字八戸溝	1,346	3,533	1,665	1,868
柳町	101	204	97	107	鍋島町大字森田	699	1,830	898	932
与賀町	354	689	330	359	鍋島町大字鍋島	196	513	244	269
六座町	287	653	288	365	鍋島町大字蛸久	739	1,926	911	1,015
西田代町	4	6	2	4	鍋島町大字八戸	702	1,894	923	971
新郷本町	588	1,486	666	820	金立町大字金立	1,352	2,752	1,425	1,327
嘉瀬町大字荻野	413	1,144	551	593	金立町大字薬師丸	149	435	201	234
嘉瀬町大字中原	794	1,891	867	1,024	金立町大字千布	606	1,636	785	851
嘉瀬町大字扇町	368	886	384	502	久保泉町大字上和泉	276	852	410	442
嘉瀬町大字十五	389	1,119	522	597	久保泉町大字下和泉	423	1,095	518	577
西与賀町大字高太郎	291	890	429	461	久保泉町大字川久保	844	1,972	938	1,034
西与賀町大字屋外	610	1,366	662	704	蓮池町大字蓮池	251	692	309	383
西与賀町大字相応津	111	339	162	177	蓮池町大字見島	139	380	179	201
西与賀町字今津	115	274	117	157	蓮池町大字小松	189	478	218	260
本庄町大字本庄	3,103	6,154	3,091	3,063	蓮池町大字古賀	70	220	101	119
本庄町大字鹿子	414	1,080	542	538	諸富町大字大堂	437	1,210	604	606
本庄町大字正里	62	166	80	86	諸富町大字徳富	1,285	3,625	1,713	1,912
本庄町大字袋	1,101	2,634	1,230	1,404	諸富町大字諸富津	490	1,122	512	610
本庄町大字末次	863	2,055	977	1,078	諸富町大字寺井津	316	876	428	448
北川副町大字江上	258	766	369	397	諸富町大字為重	861	2,673	1,268	1,405
北川副町大字木原	0	0	0	0	諸富町大字山領	610	1,702	814	888
北川副町大字光法	852	2,116	967	1,149	大和町大字尼寺	2,693	7,133	3,378	3,755
北川副町大字新郷	226	576	274	302	大和町大字久池井	3,053	8,038	3,767	4,271
巨勢町大字高尾	375	919	423	496	大和町大字八反原	29	91	39	52
巨勢町大字修理田	408	1,015	499	516	大和町大字川上	672	1,825	888	937
巨勢町大字東西	80	229	99	130	大和町大字東山田	589	1,899	895	1,004

## 町・丁目・大字別人口統計表

平成24. 12. 末現在 4 ページ

町・丁目・大字名	世帯数	人口	男	女	町・丁目・大字名	世帯数	人口	男	女
大和町大字池上	291	967	447	520	川副町大字南里	717	1,957	959	998
大和町大字久留間	501	1,377	665	712	川副町大字西古賀	625	1,896	894	1,002
大和町大字梅野	239	684	341	343	川副町大字小々森	651	2,089	1,005	1,084
大和町大字名尾	34	91	50	41	川副町大字福富	551	1,391	672	719
大和町大字松瀬	163	485	237	248	川副町大字早津江津	227	628	283	345
富士町大字市川	71	279	132	147	川副町大字早津江	469	1,371	679	692
富士町大字内野	147	286	154	132	川副町大字大詫間	531	1,756	879	877
富士町大字大串	55	197	100	97	東与賀町大字下古賀	1,209	3,771	1,800	1,971
富士町大字大野	8	18	10	8	東与賀町大字田中	918	2,925	1,392	1,533
富士町大字小副川	244	670	313	357	東与賀町大字飯盛	664	1,979	948	1,031
富士町大字鎌原	16	44	21	23	久保田町大字徳万	981	2,777	1,319	1,458
富士町大字上合瀬	28	98	47	51	久保田町大字新田	655	2,080	1,012	1,068
富士町大字上熊川	120	284	132	152	久保田町大字久富	664	1,990	927	1,063
富士町大字上無津 呂	75	204	107	97	久保田町大字久保田	405	1,294	637	657
富士町大字栗並	43	148	73	75	久保田町大字江戸	88	250	113	137
富士町大字古場	52	137	69	68					
富士町大字下合瀬	30	93	46	47	**総計**	94,871	237,016	111,787	125,229
富士町大字下熊川	61	178	83	95					
富士町大字下無津 呂	64	165	78	87					
富士町大字杉山	41	135	63	72					
富士町大字関屋	76	268	121	147					
富士町大字菖木	19	48	21	27					
富士町大字中原	39	110	49	61					
富士町大字畑瀬	6	15	5	10					
富士町大字藤瀬	27	63	28	35					
富士町大字古湯	186	508	233	275					
富士町大字麻那古	58	176	89	87					
富士町大字松瀬	35	94	45	49					
富士町大字梅野	0	0	0	0					
三瀬村三瀬	277	694	319	375					
三瀬村藤原	135	447	215	232					
三瀬村杠	85	268	135	133					
川副町大字犬井道	1,172	3,718	1,765	1,953					
川副町大字鹿江	924	2,643	1,235	1,408					