

# 住民基本台帳月報

(第1表) 人口, 世帯数

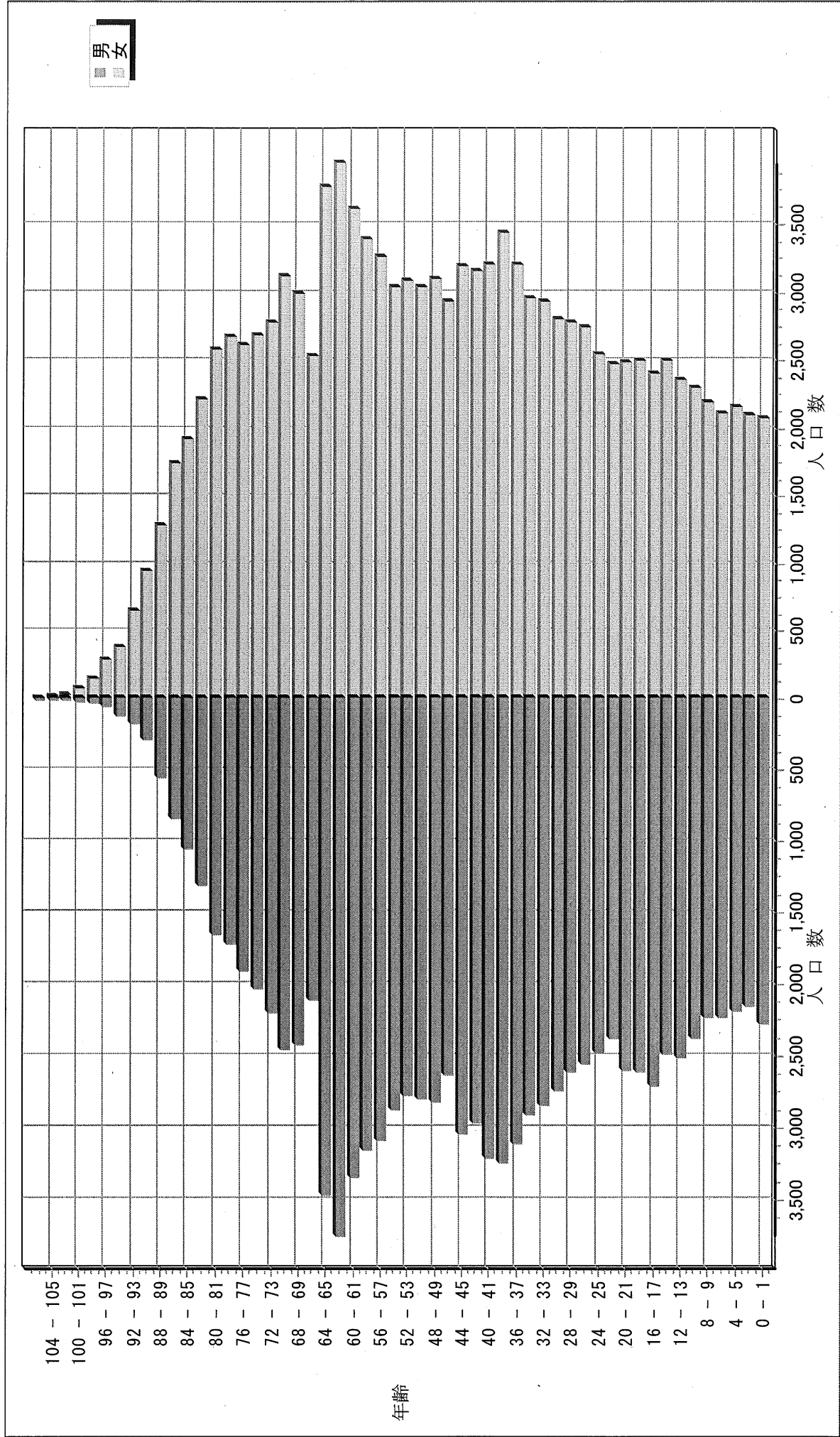
平成24年11月分

人 口			
区分	男	女	計
日本人	111,240	124,434	235,674
外国人	564	771	1,335
計	111,804	125,205	237,009

世 帯 数			
日本人のみ	外国人のみ	混合	計
93,829	699	287	94,815

# 人口ピラミッド

平成24. 11. 未現在



# 校 区 別 男 女 統 計 表

平成24 . 11 . 末現在 1 ページ

校区(小学校)名	校区コード	世帯数	人 口	男	女
勸興小学校	01	3,140	6,522	2,944	3,578
循誘小学校	02	4,338	9,152	4,156	4,996
日新小学校	03	4,240	9,573	4,464	5,109
赤松小学校	04	3,668	8,181	3,779	4,402
神野小学校	05	5,225	11,568	5,423	6,145
西与賀小学校	06	2,476	6,020	2,793	3,227
嘉瀬小学校	07	1,950	5,008	2,313	2,695
巨勢小学校	08	1,928	4,798	2,293	2,505
兵庫小学校	09	5,557	14,145	6,741	7,404
高木瀬小学校	10	5,818	13,990	6,508	7,482
北川副小学校	11	4,972	12,332	5,732	6,600
本庄小学校	12	5,554	12,094	5,919	6,175
鍋島小学校	13	5,331	13,274	6,312	6,962
金立小学校	14	2,109	4,827	2,416	2,411
久保泉小学校	15	1,547	3,932	1,870	2,062
芙蓉小学校	16	647	1,771	808	963
新栄小学校	17	3,092	7,557	3,558	3,999
若楠小学校	18	3,670	8,291	3,855	4,436
開成小学校	19	3,865	10,002	4,662	5,340
諸富北小学校	20	2,217	5,982	2,843	3,139
諸富南小学校	21	1,783	5,255	2,512	2,743
春日小学校	22	3,121	8,334	3,913	4,421
川上小学校	23	2,049	6,050	2,884	3,166
松梅小学校	24	363	1,077	536	541
春日北小学校	25	2,701	7,080	3,350	3,730
富士南小学校	26	543	1,331	639	692
富士小学校	27	476	1,470	684	786
北山小学校	28	342	1,019	508	511
北山東部小学校	29	144	410	195	215
三瀬小学校	30	495	1,415	669	746
中川副小学校	31	1,245	3,396	1,632	1,764
大詫間小学校	32	531	1,760	881	879
南川副小学校	33	2,093	6,367	3,004	3,363
西川副小学校	34	1,997	5,948	2,856	3,092



校 区 別 ・ 町 ・ 丁 目 ・ 大 字 別 人 口 統 計 表

01 勸興小学校

平成24 . 11 . 未現在 1 ページ

町・丁目・大字名	世帯数	人口	男	女
駅前中央一丁目	26	37	17	20
大財一丁目	74	142	65	77
大財三丁目	62	173	80	93
白山一丁目	224	556	247	309
白山二丁目	149	278	130	148
多布施一丁目	344	711	331	380
多布施二丁目	379	795	343	452
天神一丁目	208	452	203	249
天神二丁目	32	71	32	39
唐人一丁目	273	600	281	319
唐人二丁目	109	194	91	103
松原一丁目	72	168	76	92
松原二丁目	197	431	183	248
愛敬町	199	332	158	174
駅南本町	232	456	198	258
呉服元町	60	91	39	52
成章町	120	226	98	128
中央本町	99	208	98	110
中の小路	151	318	154	164
八幡小路	130	283	120	163
*** 小計 ***	3,140	6,522	2,944	3,578

校 区 別 ・ 町 ・ 丁 目 ・ 大 字 別 人 口 統 計 表

02

循誘小学校

平成24. 11. 末現在 2 ページ

町・丁目・大字名	世帯数	人口	男	女
駅前中央三丁目	31	68	31	37
大財一丁目	93	181	87	94
大財二丁目	395	792	362	430
大財三丁目	179	371	154	217
大財四丁目	293	550	249	301
大財五丁目	253	556	263	293
大財六丁目	523	1,239	562	677
材木一丁目	80	162	64	98
材木二丁目	166	380	169	211
田代一丁目	342	688	316	372
田代二丁目	408	859	394	465
松原三丁目	61	111	55	56
松原四丁目	191	383	159	224
愛敬町	1	1	0	1
朝日町	40	79	41	38
今宿町	47	109	52	57
大財北町	21	35	19	16
呉服元町	133	273	131	142
紺屋町	159	323	158	165
高木町	270	572	255	317
東佐賀町	468	1,020	454	566
柳町	98	196	92	104
巨勢町大字牛島	86	204	89	115
** 小計 **	4,338	9,152	4,156	4,996

校 区 別 ・ 町 ・ 丁 目 ・ 大 字 別 人 口 統 計 表

03

日新小学校

平成24 . 11 . 末現在 3 ページ

町・丁目・大字名	世帯数	人口	男	女
末広一丁目	439	1,148	549	599
末広二丁目	135	283	152	131
多布施三丁目	474	1,140	538	602
西田代一丁目	176	337	154	183
西田代二丁目	133	244	102	142
八戸一丁目	167	387	174	213
八戸二丁目	265	610	288	322
伊勢町	404	835	381	454
川原町	70	170	76	94
道祖元町	122	226	119	107
下田町	196	453	198	255
昭栄町	288	722	327	395
新生町	84	210	117	93
中折町	299	686	303	383
長瀬町	376	835	392	443
西魚町	81	176	83	93
与賀町	239	448	219	229
六座町	288	657	290	367
西田代町	4	6	2	4
*** 小計 ***	4,240	9,573	4,464	5,109

校 区 別 ・ 町 ・ 丁 目 ・ 大 字 別 人 口 統 計 表

04 赤松小学校

平成24. 11. 末現在 4 ページ

町・丁目・大字名	世帯数	人口	男	女
城内一丁目	183	388	187	201
城内二丁目	195	396	180	216
松原三丁目	4	10	4	6
松原四丁目	102	170	67	103
水ヶ江一丁目	363	784	360	424
水ヶ江二丁目	377	824	371	453
水ヶ江三丁目	187	445	203	242
水ヶ江四丁目	295	743	357	386
水ヶ江五丁目	184	464	210	254
水ヶ江六丁目	61	117	54	63
赤松町	352	632	294	338
朝日町	74	155	74	81
今宿町	10	23	11	12
鬼丸町	627	1,502	708	794
川原町	5	11	5	6
中の館町	267	674	316	358
堀川町	265	593	263	330
与賀町	117	250	115	135
** 小計 **	3,668	8,181	3,779	4,402

校 区 別 ・ 町 ・ 丁 目 ・ 大 字 別 人 口 統 計 表

05 神野小学校

平成24 . 11 . 未現在 5 ページ

町・丁目・大字名	世帯数	人口	男	女
駅前中央一丁目	236	490	230	260
駅前中央二丁目	421	899	418	481
駅前中央三丁目	195	403	200	203
神園一丁目	61	163	75	88
神園二丁目	281	615	293	322
神園三丁目	291	715	326	389
神園四丁目	217	436	192	244
神園五丁目	208	461	226	235
神園六丁目	54	94	49	45
神野西一丁目	142	334	150	184
神野西二丁目	284	618	301	317
神野西三丁目	415	1,003	465	538
神野西四丁目	427	1,089	537	552
神野東一丁目	259	609	273	336
神野東二丁目	126	267	126	141
神野東三丁目	247	475	234	241
神野東四丁目	221	499	248	251
多布施四丁目	753	1,639	735	904
天神二丁目	295	594	271	323
大財北町	1	1	1	0
栄町	55	85	40	45
新中町	36	79	33	46
** 小計 **	5,225	11,568	5,423	6,145

校 区 別 ・ 町 ・ 丁 目 ・ 大 字 別 人 口 統 計 表

06 西与賀小学校

平成24 . 11 . 未現在 6 ページ

町・丁目・大字名	世帯数	人口	男	女
未広二丁目	285	570	269	301
光一丁目	345	753	355	398
光二丁目	472	1,088	479	609
光三丁目	230	694	302	392
嘉瀬町大字十五	11	35	14	21
西与賀町大字高太郎	290	890	431	459
西与賀町大字厘外	616	1,376	664	712
西与賀町大字相応津	112	340	162	178
西与賀町字今津	115	274	117	157
*** 小計 ***	2,476	6,020	2,793	3,227

校 区 別 ・ 町 ・ 丁 目 ・ 大 字 別 人 口 統 計 表

07 嘉瀬小学校

平成24 . 11 . 末現在 7 ページ

町・丁目・大字名	世帯数	人口	男	女
嘉瀬町大字荻野	412	1,139	548	591
嘉瀬町大字中原	791	1,893	869	1,024
嘉瀬町大字扇町	368	889	387	502
嘉瀬町大字十五	379	1,087	509	578
*** 小計 ***	1,950	5,008	2,313	2,695

校 区 別 ・ 町 ・ 丁 目 ・ 大 字 別 人 口 統 計 表

08

巨勢小学校

平成24 . 11 . 末現在 8 ページ

町・丁目・大字名	世帯数	人口	男	女
巨勢町大字高尾	374	918	423	495
巨勢町大字修理田	404	1,008	495	513
巨勢町大字東西	80	232	100	132
巨勢町大字牛島	1,070	2,640	1,275	1,365
*** 小計 ***	1,928	4,798	2,293	2,505

校 区 別 ・ 町 ・ 丁 目 ・ 大 字 別 人 口 統 計 表

09 兵庫小学校

平成24 . 11 . 末現在 9 ページ

町・丁目・大字名	世帯数	人口	男	女
駅前中央三丁目	122	233	106	127
兵庫南一丁目	493	1,376	650	726
兵庫南二丁目	530	1,283	623	660
兵庫南三丁目	456	1,249	567	682
兵庫南四丁目	293	743	334	409
大財北町	142	398	206	192
兵庫町大字渕	554	1,417	687	730
兵庫町大字西渕	208	474	219	255
兵庫町大字藤木	2,103	5,145	2,486	2,659
兵庫町大字瓦町	285	787	356	431
兵庫町大字若宮	371	1,040	507	533
*** 小計 ***	5,557	14,145	6,741	7,404

校 区 別 ・ 町 ・ 丁 目 ・ 大 字 別 人 口 統 計 表

10

高木瀬小学校

平成24 . 11 . 末現在 10 ページ

町・丁目・大字名	世帯数	人口	男	女
日の出一丁目	482	1,094	536	558
高木瀬東一丁目	384	958	439	519
高木瀬東二丁目	330	807	363	444
高木瀬東三丁目	412	1,047	482	565
高木瀬東四丁目	487	1,075	483	592
高木瀬東五丁目	449	1,070	505	565
高木瀬東六丁目	612	1,191	482	709
高木瀬西一丁目	117	253	111	142
高木瀬西二丁目	393	1,014	504	510
高木瀬西三丁目	277	688	297	391
高木瀬西四丁目	416	1,045	510	535
高木瀬西五丁目	443	1,104	517	587
高木瀬西六丁目	20	37	19	18
高木瀬町大字東高木	306	819	383	436
高木瀬町大字長瀬	690	1,788	877	911
** 小計 **	5,818	13,990	6,508	7,482

校 区 別 ・ 町 ・ 丁 目 ・ 大 字 別 人 口 統 計 表

11 北川副小学校

平成24 . 11 . 末現在 11 ページ

町・丁目・大字名	世帯数	人口	男	女
水ヶ江五丁目	82	167	76	91
水ヶ江六丁目	259	594	270	324
木原一丁目	543	1,350	642	708
木原二丁目	526	1,251	586	665
木原三丁目	329	885	411	474
南佐賀一丁目	319	726	363	363
南佐賀二丁目	280	719	335	384
南佐賀三丁目	322	728	350	378
朝日町	203	542	240	302
今宿町	186	415	179	236
新郷本町	589	1,490	667	823
北川副町大字江上	254	768	371	397
北川副町大字光法	854	2,119	967	1,152
北川副町大字新郷	226	578	275	303
*** 小計 ***	4,972	12,332	5,732	6,600

校 区 別 ・ 町 ・ 丁 目 ・ 大 字 別 人 口 統 計 表

12 本庄小学校

平成24 . 11 . 末現在 12 ページ

町・丁目・大字名	世帯数	人口	男	女
水ヶ江五丁目	11	21	9	12
本庄町大字本庄	3,102	6,144	3,088	3,056
本庄町大字鹿子	415	1,081	541	540
本庄町大字正里	62	163	79	84
本庄町大字袋	1,103	2,639	1,229	1,410
本庄町大字末次	861	2,046	973	1,073
*** 小計 ***	5,554	12,094	5,919	6,175

校 区 別 ・ 町 ・ 丁 目 ・ 大 字 別 人 口 統 計 表

13

鍋島小学校

平成24 . 11 . 末現在 13 ページ

町・丁目・大字名	世帯数	人口	男	女
鍋島一丁目	683	1,839	890	949
鍋島二丁目	618	1,665	772	893
鍋島三丁目	604	1,350	646	704
鍋島四丁目	333	732	344	388
鍋島五丁目	450	987	411	576
鍋島六丁目	500	1,166	589	577
卸本町	202	575	263	312
鍋島町大字八戸溝	544	1,300	634	666
鍋島町大字森田	468	1,235	617	618
鍋島町大字鍋島	194	512	243	269
鍋島町大字蛸久	735	1,913	903	1,010
*** 小計 ***	5,331	13,274	6,312	6,962



校 区 別 ・ 町 ・ 丁 目 ・ 大 字 別 人 口 統 計 表

15 久保泉小学校

平成24 . 11 . 末現在 15 ページ

町・丁目・大字名	世帯数	人口	男	女
金立町大字金立	2	8	5	3
久保泉町大字上和泉	276	852	409	443
久保泉町大字下和泉	425	1,098	520	578
久保泉町大字川久保	844	1,974	936	1,038
*** 小計 ***	1,547	3,932	1,870	2,062

校 区 別 ・ 町 ・ 丁 目 ・ 大 字 別 人 口 統 計 表

16

芙蓉小学校

平成24 . 11 . 末現在 16 ページ

町・丁目・大字名	世帯数	人口	男	女
蓮池町大字蓮池	250	689	309	380
蓮池町大字見島	138	380	178	202
蓮池町大字小松	189	480	220	260
蓮池町大字古賀	70	222	101	121
*** 小計 ***	647	1,771	808	963

校 区 別 ・ 町 ・ 丁 目 ・ 大 字 別 人 口 統 計 表

17 新栄小学校

平成24 . 11 . 末現在 17 ページ

町・丁目・大字名	世帯数	人口	男	女
天祐一丁目	411	903	419	484
天祐二丁目	313	743	361	382
新栄東一丁目	79	204	88	116
新栄東二丁目	175	480	230	250
新栄東三丁目	148	355	178	177
新栄東四丁目	298	778	344	434
新栄西一丁目	222	552	256	296
新栄西二丁目	150	411	196	215
新生町	207	582	278	304
天祐団地	289	471	189	282
中折町	24	48	21	27
緑小路	79	147	79	68
鍋島町大字八戸	697	1,883	919	964
** 小計 **	3,092	7,557	3,558	3,999

校 区 別 ・ 町 ・ 丁 目 ・ 大 字 別 人 口 統 計 表

18

若楠小学校

平成24 . 11 . 未現在 18 ページ

町・丁目・大字名	世帯数	人口	男	女
神園三丁目	100	180	88	92
神野東三丁目	41	90	34	56
神野東四丁目	32	73	38	35
日の出一丁目	191	333	151	182
若宮一丁目	743	1,773	814	959
若宮二丁目	412	918	422	496
若宮三丁目	567	1,324	596	728
若楠一丁目	226	545	265	280
若楠二丁目	337	837	412	425
若楠三丁目	430	1,136	538	598
高木瀬西三丁目	6	12	2	10
新中町	146	362	170	192
高木瀬団地	247	332	137	195
八丁畷町	192	376	188	188
*** 小計 ***	3,670	8,291	3,855	4,436

校 区 別 ・ 町 ・ 丁 目 ・ 大 字 別 人 口 統 計 表

19

開成小学校

平成24. 11. 末現在 19 ページ

町・丁目・大字名	世帯数	人口	男	女
神園五丁目	50	119	53	66
神園六丁目	141	300	137	163
八戸溝一丁目	254	654	315	339
八戸溝二丁目	232	547	245	302
八戸溝三丁目	224	522	259	263
開成一丁目	529	1,308	556	752
開成二丁目	377	991	466	525
開成三丁目	197	556	269	287
開成四丁目	148	353	160	193
開成五丁目	321	851	422	429
開成六丁目	371	1,006	484	522
鍋島町大字八戸溝	799	2,223	1,025	1,198
鍋島町大字森田	222	572	271	301
*** 小計 ***	3,865	10,002	4,662	5,340

校 区 別 ・ 町 ・ 丁 目 ・ 大 字 別 人 口 統 計 表

20

諸富北小学校

平成24 . 11 . 末現在 20 ページ

町・丁目・大字名	世帯数	人口	男	女
諸富町大字大堂	438	1,215	608	607
諸富町大字徳富	1,289	3,639	1,721	1,918
諸富町大字諸富津	490	1,128	514	614
<p style="text-align: center;">** 小計 **</p>	2,217	5,982	2,843	3,139

校 区 別 ・ 町 ・ 丁 目 ・ 大 字 別 人 口 統 計 表

21

諸富南小学校

平成24 . 11 . 末現在 21 ページ

町・丁目・大字名	世帯数	人口	男	女
諸富町大字寺井津	315	875	428	447
諸富町大字為重	860	2,682	1,271	1,411
諸富町大字山領	608	1,698	813	885
*** 小計 ***	1,783	5,255	2,512	2,743

校 区 別 ・ 町 ・ 丁 目 ・ 大 字 別 人 口 統 計 表

22

春日小学校

平成24. 11. 末現在 22 ページ

町・丁目・大字名	世帯数	人口	男	女
大和町大字尼寺	2,657	7,079	3,354	3,725
大和町大字久池井	435	1,163	519	644
大和町大字八反原	29	92	40	52
*** 小計 ***	3,121	8,334	3,913	4,421

校 区 別 ・ 町 ・ 丁 目 ・ 大 字 別 人 口 統 計 表

23 | 川上小学校

平成24 . 11 . 末現在 23 ページ

町・丁目・大字名	世帯数	人口	男	女
大和町大字川上	665	1,803	877	926
大和町大字東山田	590	1,901	894	1,007
大和町大字池上	292	965	444	521
大和町大字久留間	502	1,381	669	712
*** 小計 ***	2,049	6,050	2,884	3,166

校 区 別 ・ 町 ・ 丁 目 ・ 大 字 別 人 口 統 計 表

24

松梅小学校

平成24 . 11 . 末現在 24 ページ

町・丁目・大字名	世帯数	人口	男	女
大和町大字梅野	166	501	249	252
大和町大字名尾	34	91	50	41
大和町大字松瀬	163	485	237	248
*** 小計 ***	363	1,077	536	541

校 区 別 ・ 町 ・ 丁 目 ・ 大 字 別 人 口 統 計 表

25

春日北小学校

平成24 . 11 . 末現在 25 ページ

町・丁目・大字名	世帯数	人口	男	女
大和町大字久池井	2,625	6,890	3,253	3,637
大和町大字梅野	76	190	97	93
<p style="text-align: center;">** 小計 **</p>	2,701	7,080	3,350	3,730

校 区 別 ・ 町 ・ 丁 目 ・ 大 字 別 人 口 統 計 表

26

富士南小学校

平成24 . 11 . 末現在 26 ページ

町・丁目・大字名	世帯数	人口	男	女
富士町大字内野	148	288	155	133
富士町大字小副川	201	547	252	295
富士町大字上熊川	99	225	105	120
富士町大字下熊川	61	178	83	95
富士町大字松瀬	34	93	44	49
*** 小計 ***	543	1,331	639	692

校 区 別 ・ 町 ・ 丁 目 ・ 大 字 別 人 口 統 計 表

27

富士小学校

平成24 . 11 . 末現在 27 ページ

町・丁目・大字名	世帯数	人口	男	女
富士町大字市川	71	278	132	146
富士町大字小副川	43	123	61	62
富士町大字鎌原	16	46	22	24
富士町大字上熊川	23	64	30	34
富士町大字杉山	41	135	63	72
富士町大字関屋	71	252	116	136
富士町大字菖木	19	48	21	27
富士町大字畑瀬	6	15	5	10
富士町大字古湯	186	509	234	275
*** 小計 ***	476	1,470	684	786

校 区 別 ・ 町 ・ 丁 目 ・ 大 字 別 人 口 統 計 表

28 北山小学校

平成24 . 11 . 末現在 28 ページ

町・丁目・大字名	世帯数	人口	男	女
富士町大字大串	55	197	100	97
富士町大字大野	8	18	10	8
富士町大字上無津呂	75	204	107	97
富士町大字栗並	43	148	73	75
富士町大字下無津呂	64	166	79	87
富士町大字中原	39	109	49	60
富士町大字麻那古	58	177	90	87
*** 小計 ***	342	1,019	508	511

校 区 別 ・ 町 ・ 丁 目 ・ 大 字 別 人 口 統 計 表

29

北山東部小学校

平成24 . 11 . 未現在 29 ページ

町・丁目・大字名	世帯数	人口	男	女
富士町大字上合瀬	28	97	46	51
富士町大字古場	53	138	69	69
富士町大字下合瀬	30	94	47	47
富士町大字関屋	6	17	5	12
富士町大字藤瀬	27	64	28	36
*** 小計 ***	144	410	195	215

校 区 別 ・ 町 ・ 丁 目 ・ 大 字 別 人 口 統 計 表

30

三瀬小学校

平成24 . 11 . 末現在 30 ページ

町・丁目・大字名	世帯数	人口	男	女
三瀬村三瀬	276	699	320	379
三瀬村藤原	134	448	214	234
三瀬村杠	85	268	135	133
*** 小計 ***	495	1,415	669	746

校 区 別 ・ 町 ・ 丁 目 ・ 大 字 別 人 口 統 計 表

31

中川副小学校

平成24 . 11 . 末現在 31 ページ

町・丁目・大字名	世帯数	人口	男	女
川副町大字福富	549	1,394	672	722
川副町大字早津江津	226	627	282	345
川副町大字早津江	470	1,375	678	697
*** 小計 ***	1,245	3,396	1,632	1,764

校 区 別 ・ 町 ・ 丁 目 ・ 大 字 別 人 口 統 計 表

32

大詫間小学校

平成24 . 11 . 末現在 32 ページ

町・丁目・大字名	世帯数	人口	男	女
川副町大字大詫間	531	1,760	881	879
** 小計 **	531	1,760	881	879

校 区 別 ・ 町 ・ 丁 目 ・ 大 字 別 人 口 統 計 表

33

南川副小学校

平成24 . 11 . 末現在 33 ページ

町・丁目・大字名	世帯数	人口	男	女
川副町大字犬井道	1,173	3,723	1,769	1,954
川副町大字鹿江	920	2,644	1,235	1,409
*** 小計 ***	2,093	6,367	3,004	3,363

校 区 別 ・ 町 ・ 丁 目 ・ 大 字 別 人 口 統 計 表

34

西川副小学校

平成24 . 11 . 末現在 34 ページ

町・丁目・大字名	世帯数	人口	男	女
川副町大字南里	718	1,959	958	1,001
川副町大字西古賀	625	1,894	891	1,003
川副町大字小々森	654	2,095	1,007	1,088
*** 小計 ***	1,997	5,948	2,856	3,092



校 区 別 ・ 町 ・ 丁 目 ・ 大 字 別 人 口 統 計 表

36 思齊小学校

平成24 . 11 . 末現在 36 ページ

町・丁目・大字名	世帯数	人口	男	女
久保田町大字徳万	983	2,786	1,323	1,463
久保田町大字新田	657	2,087	1,014	1,073
久保田町大字久富	662	1,986	922	1,064
久保田町大字久保田	406	1,299	641	658
久保田町大字江戸	88	248	113	135
*** 小計 ***	2,796	8,406	4,013	4,393
*** 総計 ***	94,815	237,009	111,804	125,205

# 校 区 別 年 齢 別 人 口 統 計 表

1 勸興小学校

平成24 . 11 . 末現在 1 ページ

年 齢	男	女	人 口	年 齢	男	女	人 口
0 歳	31	23	54	36 歳	42	46	88
1 歳	30	27	57	37 歳	49	41	90
2 歳	33	32	65	38 歳	51	37	88
3 歳	19	26	45	39 歳	43	59	102
4 歳	27	27	54	40 歳	46	49	95
5 歳	35	28	63	41 歳	42	55	97
6 歳	19	22	41	42 歳	36	33	69
7 歳	24	31	55	43 歳	34	59	93
8 歳	27	24	51	44 歳	38	57	95
9 歳	31	24	55	45 歳	49	46	95
10 歳	26	24	50	46 歳	36	39	75
11 歳	36	33	69	47 歳	40	36	76
12 歳	27	21	48	48 歳	46	66	112
13 歳	31	33	64	49 歳	50	42	92
14 歳	32	31	63	50 歳	49	47	96
15 歳	27	37	64	51 歳	38	50	88
16 歳	34	32	66	52 歳	45	43	88
17 歳	32	34	66	53 歳	40	48	88
18 歳	25	27	52	54 歳	44	42	86
19 歳	21	37	58	55 歳	30	40	70
20 歳	22	35	57	56 歳	40	52	92
21 歳	29	36	65	57 歳	35	46	81
22 歳	24	38	62	58 歳	44	38	82
23 歳	29	35	64	59 歳	43	51	94
24 歳	33	33	66	60 歳	44	49	93
25 歳	23	36	59	61 歳	48	33	81
26 歳	39	33	72	62 歳	42	47	89
27 歳	30	40	70	63 歳	41	67	108
28 歳	28	39	67	64 歳	51	64	115
29 歳	38	46	84	65 歳	53	62	115
30 歳	39	32	71	66 歳	34	36	70
31 歳	38	31	69	67 歳	24	37	61
32 歳	30	43	73	68 歳	38	45	83
33 歳	33	39	72	69 歳	28	41	69
34 歳	36	51	87	70 歳	31	53	84
35 歳	38	40	78	71 歳	27	56	83

# 校 区 別 年 齢 別 人 口 統 計 表

1 | 勸興小学校

平成24 . 11 . 末現在 2 ページ

年 齢	男	女	人 口			
72 歳	37	37	74			
73 歳	36	31	67			
74 歳	27	43	70			
75 歳	30	47	77			
76 歳	19	33	52			
77 歳	16	34	50			
78 歳	25	41	66			
79 歳	20	27	47			
80 歳	19	37	56			
81 歳	32	40	72			
82 歳	18	34	52			
83 歳	15	31	46			
84 歳	17	36	53			
85 歳	17	33	50			
86 歳	13	25	38			
87 歳	20	21	41			
88 歳	14	19	33			
89 歳	6	23	29			
90 歳	4	22	26			
91 歳	1	15	16			
92 歳	4	16	20			
93 歳	2	13	15			
94 歳	1	9	10			
95 歳	2	7	9			
96 歳	0	5	5			
97 歳	0	1	1			
98 歳	0	2	2			
99 歳	1	1	2			
100 歳	0	1	1			
101 歳	1	1	2			
102 歳	0	0	0			
103 歳	0	1	1			
<b>**合計**</b>	2,944	3,578	6,522			

# 校 区 別 年 齢 別 人 口 統 計 表

2 循誘小学校

平成24 . 11 . 末現在 3 ページ

年 齢	男	女	人 口		年 齢	男	女	人 口
0 歳	25	34	59		36 歳	61	69	130
1 歳	33	43	76		37 歳	45	66	111
2 歳	32	31	63		38 歳	73	76	149
3 歳	34	34	68		39 歳	70	59	129
4 歳	29	29	58		40 歳	59	56	115
5 歳	39	32	71		41 歳	61	56	117
6 歳	23	22	45		42 歳	56	59	115
7 歳	42	35	77		43 歳	57	61	118
8 歳	30	41	71		44 歳	61	55	116
9 歳	33	32	65		45 歳	61	49	110
10 歳	27	24	51		46 歳	36	47	83
11 歳	41	42	83		47 歳	48	60	108
12 歳	45	44	89		48 歳	61	72	133
13 歳	33	48	81		49 歳	45	67	112
14 歳	41	43	84		50 歳	50	66	116
15 歳	41	52	93		51 歳	56	63	119
16 歳	45	39	84		52 歳	58	70	128
17 歳	50	40	90		53 歳	42	66	108
18 歳	41	46	87		54 歳	60	59	119
19 歳	41	40	81		55 歳	45	58	103
20 歳	41	45	86		56 歳	52	67	119
21 歳	38	40	78		57 歳	73	52	125
22 歳	37	55	92		58 歳	56	55	111
23 歳	44	48	92		59 歳	68	71	139
24 歳	47	45	92		60 歳	68	84	152
25 歳	48	45	93		61 歳	60	72	132
26 歳	50	59	109		62 歳	66	85	151
27 歳	47	47	94		63 歳	93	96	189
28 歳	58	33	91		64 歳	74	88	162
29 歳	37	40	77		65 歳	73	83	156
30 歳	43	52	95		66 歳	30	56	86
31 歳	62	43	105		67 歳	46	58	104
32 歳	48	57	105		68 歳	63	70	133
33 歳	59	48	107		69 歳	51	72	123
34 歳	63	59	122		70 歳	49	55	104
35 歳	52	71	123		71 歳	58	70	128

# 校 区 別 年 齢 別 人 口 統 計 表

2 | 循誘小学校

平成24 . 11 . 末現在 4 ページ

年 齢	男	女	人 口			
72 歳	60	77	137			
73 歳	40	62	102			
74 歳	28	57	85			
75 歳	41	77	118			
76 歳	46	53	99			
77 歳	45	78	123			
78 歳	33	61	94			
79 歳	29	66	95			
80 歳	38	70	108			
81 歳	45	49	94			
82 歳	27	50	77			
83 歳	16	61	77			
84 歳	23	43	66			
85 歳	19	26	45			
86 歳	15	39	54			
87 歳	16	44	60			
88 歳	12	26	38			
89 歳	12	32	44			
90 歳	10	25	35			
91 歳	4	28	32			
92 歳	3	16	19			
93 歳	2	15	17			
94 歳	3	10	13			
95 歳	2	10	12			
96 歳	0	2	2			
97 歳	1	4	5			
98 歳	0	5	5			
99 歳	0	0	0			
100 歳	1	1	2			
101 歳	0	2	2			
102 歳	1	1	2			
<b>**合計**</b>	4,156	4,996	9,152			

校 区 別 年 齢 別 人 口 統 計 表

3 日新小学校

平成24 . 11 . 末現在 5 ページ

年 齢	男	女	人 口	年 齢	男	女	人 口
0 歳	33	40	73	36 歳	56	72	128
1 歳	35	32	67	37 歳	49	49	98
2 歳	37	28	65	38 歳	70	64	134
3 歳	40	39	79	39 歳	46	63	109
4 歳	36	46	82	40 歳	58	45	103
5 歳	32	36	68	41 歳	69	78	147
6 歳	43	47	90	42 歳	56	62	118
7 歳	26	35	61	43 歳	52	53	105
8 歳	49	40	89	44 歳	71	69	140
9 歳	37	39	76	45 歳	65	67	132
10 歳	44	34	78	46 歳	45	56	101
11 歳	46	36	82	47 歳	60	72	132
12 歳	58	40	98	48 歳	47	68	115
13 歳	47	47	94	49 歳	64	46	110
14 歳	50	39	89	50 歳	55	61	116
15 歳	40	44	84	51 歳	55	56	111
16 歳	41	49	90	52 歳	54	55	109
17 歳	56	46	102	53 歳	51	66	117
18 歳	54	53	107	54 歳	61	70	131
19 歳	57	43	100	55 歳	54	61	115
20 歳	58	47	105	56 歳	62	75	137
21 歳	50	65	115	57 歳	66	68	134
22 歳	71	52	123	58 歳	62	81	143
23 歳	46	42	88	59 歳	58	80	138
24 歳	65	40	105	60 歳	74	66	140
25 歳	55	60	115	61 歳	70	82	152
26 歳	54	50	104	62 歳	72	85	157
27 歳	49	52	101	63 歳	68	72	140
28 歳	53	59	112	64 歳	83	92	175
29 歳	44	52	96	65 歳	79	74	153
30 歳	53	47	100	66 歳	60	44	104
31 歳	43	53	96	67 歳	35	47	82
32 歳	56	52	108	68 歳	46	52	98
33 歳	46	56	102	69 歳	51	69	120
34 歳	52	53	105	70 歳	53	74	127
35 歳	44	57	101	71 歳	52	63	115

# 校 区 別 年 齢 別 人 口 統 計 表

3 | 日新小学校

平成24 . 11 . 末現在 6 ページ

年 齢	男	女	人 口		
72 歳	46	58	104		
73 歳	41	61	102		
74 歳	42	52	94		
75 歳	38	54	92		
76 歳	41	55	96		
77 歳	40	63	103		
78 歳	39	62	101		
79 歳	40	86	126		
80 歳	55	75	130		
81 歳	38	70	108		
82 歳	31	53	84		
83 歳	31	43	74		
84 歳	25	61	86		
85 歳	30	38	68		
86 歳	25	52	77		
87 歳	19	45	64		
88 歳	11	39	50		
89 歳	12	32	44		
90 歳	10	30	40		
91 歳	3	13	16		
92 歳	5	15	20		
93 歳	0	14	14		
94 歳	4	5	9		
95 歳	4	6	10		
96 歳	2	7	9		
97 歳	0	5	5		
98 歳	2	2	4		
99 歳	0	3	3		
100 歳	1	2	3		
101 歳	0	1	1		
***合計***	4,464	5,109	9,573		

# 校 区 別 年 齢 別 人 口 統 計 表

4 赤松小学校

平成24 . 11 . 末現在 7 ページ

年 齢	男	女	人 口	年 齢	男	女	人 口
0 歳	28	40	68	36 歳	44	55	99
1 歳	32	29	61	37 歳	54	66	120
2 歳	30	34	64	38 歳	50	55	105
3 歳	47	37	84	39 歳	67	64	131
4 歳	43	35	78	40 歳	51	63	114
5 歳	29	28	57	41 歳	44	60	104
6 歳	38	49	87	42 歳	44	60	104
7 歳	44	41	85	43 歳	55	53	108
8 歳	44	44	88	44 歳	55	67	122
9 歳	40	32	72	45 歳	51	51	102
10 歳	51	33	84	46 歳	46	55	101
11 歳	36	49	85	47 歳	58	76	134
12 歳	44	49	93	48 歳	58	62	120
13 歳	37	31	68	49 歳	60	52	112
14 歳	44	39	83	50 歳	58	45	103
15 歳	52	47	99	51 歳	59	68	127
16 歳	40	37	77	52 歳	52	52	104
17 歳	36	49	85	53 歳	45	54	99
18 歳	41	40	81	54 歳	55	56	111
19 歳	60	51	111	55 歳	48	57	105
20 歳	48	44	92	56 歳	50	72	122
21 歳	54	55	109	57 歳	52	48	100
22 歳	44	45	89	58 歳	47	45	92
23 歳	49	47	96	59 歳	45	55	100
24 歳	49	48	97	60 歳	52	59	111
25 歳	36	42	78	61 歳	61	45	106
26 歳	37	37	74	62 歳	71	65	136
27 歳	44	51	95	63 歳	69	72	141
28 歳	48	37	85	64 歳	41	60	101
29 歳	37	55	92	65 歳	55	57	112
30 歳	38	46	84	66 歳	32	36	68
31 歳	32	41	73	67 歳	22	43	65
32 歳	58	42	100	68 歳	39	43	82
33 歳	38	51	89	69 歳	37	54	91
34 歳	47	41	88	70 歳	35	49	84
35 歳	39	54	93	71 歳	50	35	85

# 校 区 別 年 齢 別 人 口 統 計 表

4 赤松小学校

平成24 . 11 . 末現在 8 ページ

年 齢	男	女	人 口	年 齢	男	女	人 口
72 歳	29	47	76				
73 歳	28	45	73	**合計**	3,779	4,402	8,181
74 歳	25	31	56				
75 歳	29	48	77				
76 歳	23	39	62				
77 歳	35	46	81				
78 歳	22	43	65				
79 歳	25	44	69				
80 歳	21	55	76				
81 歳	28	36	64				
82 歳	29	49	78				
83 歳	22	41	63				
84 歳	20	46	66				
85 歳	19	46	65				
86 歳	22	44	66				
87 歳	17	36	53				
88 歳	15	27	42				
89 歳	9	30	39				
90 歳	8	23	31				
91 歳	6	21	27				
92 歳	4	17	21				
93 歳	2	13	15				
94 歳	5	6	11				
95 歳	3	4	7				
96 歳	3	9	12				
97 歳	1	0	1				
98 歳	0	4	4				
99 歳	2	3	5				
100 歳	0	4	4				
101 歳	0	3	3				
102 歳	0	0	0				
103 歳	0	2	2				
104 歳	1	0	1				
105 歳	0	0	0				
106 歳	0	0	0				
107 歳	0	1	1				

校 区 別 年 齢 別 人 口 統 計 表

5 神野小学校

平成24 . 11 . 末現在 9 ページ

年 齢	男	女	人 口	年 齢	男	女	人 口
0 歳	54	53	107	36 歳	80	73	153
1 歳	53	52	105	37 歳	64	74	138
2 歳	59	49	108	38 歳	69	93	162
3 歳	44	48	92	39 歳	78	98	176
4 歳	51	46	97	40 歳	88	66	154
5 歳	57	50	107	41 歳	86	80	166
6 歳	51	51	102	42 歳	79	97	176
7 歳	44	68	112	43 歳	84	80	164
8 歳	57	52	109	44 歳	82	89	171
9 歳	45	66	111	45 歳	79	82	161
10 歳	56	47	103	46 歳	66	87	153
11 歳	68	52	120	47 歳	101	105	206
12 歳	59	50	109	48 歳	70	97	167
13 歳	64	50	114	49 歳	87	89	176
14 歳	58	60	118	50 歳	85	83	168
15 歳	58	64	122	51 歳	74	75	149
16 歳	79	68	147	52 歳	83	92	175
17 歳	70	61	131	53 歳	65	87	152
18 歳	67	70	137	54 歳	85	81	166
19 歳	61	52	113	55 歳	85	71	156
20 歳	57	48	105	56 歳	90	71	161
21 歳	56	65	121	57 歳	77	78	155
22 歳	60	55	115	58 歳	92	80	172
23 歳	69	68	137	59 歳	75	95	170
24 歳	63	72	135	60 歳	76	94	170
25 歳	59	63	122	61 歳	77	101	178
26 歳	66	61	127	62 歳	66	83	149
27 歳	70	67	137	63 歳	92	93	185
28 歳	49	57	106	64 歳	72	90	162
29 歳	73	77	150	65 歳	61	79	140
30 歳	53	67	120	66 歳	41	58	99
31 歳	57	67	124	67 歳	39	36	75
32 歳	77	79	156	68 歳	47	71	118
33 歳	85	81	166	69 歳	59	57	116
34 歳	75	83	158	70 歳	40	79	119
35 歳	60	77	137	71 歳	40	65	105

校 区 別 年 齢 別 人 口 統 計 表

5 神野小学校

平成24 . 11 . 末現在 10 ページ

年 齢	男	女	人 口	年 齢	男	女	人 口
72 歳	42	58	100				
73 歳	27	50	77	**合計**	5,423	6,145	11,568
74 歳	35	51	86				
75 歳	50	66	116				
76 歳	33	59	92				
77 歳	51	63	114				
78 歳	30	66	96				
79 歳	35	62	97				
80 歳	39	69	108				
81 歳	40	58	98				
82 歳	30	49	79				
83 歳	34	52	86				
84 歳	29	50	79				
85 歳	32	40	72				
86 歳	21	44	65				
87 歳	22	22	44				
88 歳	12	37	49				
89 歳	10	27	37				
90 歳	9	22	31				
91 歳	4	15	19				
92 歳	7	14	21				
93 歳	5	13	18				
94 歳	2	5	7				
95 歳	3	4	7				
96 歳	0	12	12				
97 歳	2	4	6				
98 歳	1	2	3				
99 歳	0	2	2				
100 歳	0	1	1				
101 歳	0	1	1				
102 歳	0	1	1				
103 歳	0	0	0				
104 歳	0	0	0				
105 歳	0	0	0				
106 歳	0	0	0				
107 歳	0	1	1				

校 区 別 年 齢 別 人 口 統 計 表

6 西与賀小学校

平成24 . 11 . 末現在 11 ページ

年 齢	男	女	人 口	年 齢	男	女	人 口
0 歳	24	10	34	36 歳	39	27	66
1 歳	23	16	39	37 歳	36	29	65
2 歳	31	17	48	38 歳	37	30	67
3 歳	21	18	39	39 歳	41	46	87
4 歳	25	28	53	40 歳	31	33	64
5 歳	35	18	53	41 歳	38	38	76
6 歳	21	31	52	42 歳	41	51	92
7 歳	32	20	52	43 歳	36	46	82
8 歳	27	28	55	44 歳	32	35	67
9 歳	22	25	47	45 歳	22	37	59
10 歳	30	31	61	46 歳	25	29	54
11 歳	27	22	49	47 歳	35	30	65
12 歳	32	29	61	48 歳	30	40	70
13 歳	27	40	67	49 歳	35	40	75
14 歳	19	24	43	50 歳	30	45	75
15 歳	25	34	59	51 歳	40	31	71
16 歳	35	47	82	52 歳	31	39	70
17 歳	38	29	67	53 歳	38	37	75
18 歳	37	30	67	54 歳	33	45	78
19 歳	42	37	79	55 歳	33	28	61
20 歳	39	46	85	56 歳	33	45	78
21 歳	38	38	76	57 歳	40	43	83
22 歳	27	31	58	58 歳	34	27	61
23 歳	26	31	57	59 歳	37	52	89
24 歳	27	33	60	60 歳	46	55	101
25 歳	32	30	62	61 歳	41	53	94
26 歳	25	32	57	62 歳	52	51	103
27 歳	27	44	71	63 歳	55	59	114
28 歳	27	29	56	64 歳	50	54	104
29 歳	31	31	62	65 歳	30	48	78
30 歳	32	41	73	66 歳	33	33	66
31 歳	38	30	68	67 歳	36	57	93
32 歳	24	38	62	68 歳	43	58	101
33 歳	34	33	67	69 歳	48	60	108
34 歳	29	35	64	70 歳	40	34	74
35 歳	28	39	67	71 歳	42	37	79

# 校 区 別 年 齢 別 人 口 統 計 表

6 | 西与賀小学校

平成24 . 11 . 末現在 12 ページ

年 齢	男	女	人 口			
72 歳	30	38	68			
73 歳	26	33	59			
74 歳	26	23	49			
75 歳	29	47	76			
76 歳	19	38	57			
77 歳	30	34	64			
78 歳	29	34	63			
79 歳	32	35	67			
80 歳	17	46	63			
81 歳	26	38	64			
82 歳	26	27	53			
83 歳	13	30	43			
84 歳	16	19	35			
85 歳	16	32	48			
86 歳	11	26	37			
87 歳	8	27	35			
88 歳	8	23	31			
89 歳	7	17	24			
90 歳	6	11	17			
91 歳	3	11	14			
92 歳	5	7	12			
93 歳	4	8	12			
94 歳	4	11	15			
95 歳	1	1	2			
96 歳	1	2	3			
97 歳	0	6	6			
98 歳	0	3	3			
99 歳	0	1	1			
100 歳	0	1	1			
101 歳	0	0	0			
102 歳	0	1	1			
<b>**合計**</b>	2,793	3,227	6,020			

校 区 別 年 齢 別 人 口 統 計 表

7 嘉瀬小学校

平成24 . 11 . 末現在 13 ページ

年 齢	男	女	人 口	年 齢	男	女	人 口
0 歳	12	13	25	36 歳	26	35	61
1 歳	23	17	40	37 歳	23	28	51
2 歳	10	23	33	38 歳	27	26	53
3 歳	14	18	32	39 歳	34	20	54
4 歳	17	20	37	40 歳	23	31	54
5 歳	16	18	34	41 歳	32	14	46
6 歳	15	14	29	42 歳	32	30	62
7 歳	20	9	29	43 歳	20	37	57
8 歳	18	30	48	44 歳	30	30	60
9 歳	19	18	37	45 歳	22	33	55
10 歳	27	19	46	46 歳	22	25	47
11 歳	20	17	37	47 歳	23	32	55
12 歳	27	26	53	48 歳	23	24	47
13 歳	15	15	30	49 歳	29	32	61
14 歳	25	25	50	50 歳	36	25	61
15 歳	20	18	38	51 歳	24	36	60
16 歳	22	28	50	52 歳	40	34	74
17 歳	28	22	50	53 歳	31	42	73
18 歳	35	18	53	54 歳	30	32	62
19 歳	19	16	35	55 歳	42	45	87
20 歳	31	25	56	56 歳	38	42	80
21 歳	24	22	46	57 歳	37	33	70
22 歳	28	19	47	58 歳	35	36	71
23 歳	28	26	54	59 歳	34	37	71
24 歳	24	24	48	60 歳	39	42	81
25 歳	19	21	40	61 歳	30	33	63
26 歳	27	24	51	62 歳	43	41	84
27 歳	23	23	46	63 歳	46	53	99
28 歳	15	33	48	64 歳	39	42	81
29 歳	29	19	48	65 歳	47	35	82
30 歳	12	27	39	66 歳	26	33	59
31 歳	20	28	48	67 歳	15	32	47
32 歳	26	19	45	68 歳	25	34	59
33 歳	23	19	42	69 歳	23	36	59
34 歳	22	13	35	70 歳	31	38	69
35 歳	23	24	47	71 歳	29	45	74

# 校 区 別 年 齢 別 人 口 統 計 表

7 嘉瀬小学校

平成24 . 11 . 末現在 14 ページ

年 齢	男	女	人 口			
72 歳	27	31	58			
73 歳	33	41	74			
74 歳	18	25	43			
75 歳	27	45	72			
76 歳	34	29	63			
77 歳	30	45	75			
78 歳	33	59	92			
79 歳	27	39	66			
80 歳	30	41	71			
81 歳	29	41	70			
82 歳	23	46	69			
83 歳	23	41	64			
84 歳	26	35	61			
85 歳	6	29	35			
86 歳	16	34	50			
87 歳	14	26	40			
88 歳	5	23	28			
89 歳	12	21	33			
90 歳	2	14	16			
91 歳	5	7	12			
92 歳	3	19	22			
93 歳	3	6	9			
94 歳	2	3	5			
95 歳	1	4	5			
96 歳	0	6	6			
97 歳	1	3	4			
98 歳	0	0	0			
99 歳	1	4	5			
100 歳	0	3	3			
101 歳	0	0	0			
102 歳	0	1	1			
103 歳	0	0	0			
104 歳	0	1	1			
***合計***	2,313	2,695	5,008			

# 校 区 別 年 齢 別 人 口 統 計 表

8 | 巨勢小学校

平成24 . 11 . 末現在 15 ページ

年 齢	男	女	人 口	年 齢	男	女	人 口
0 歳	30	23	53	36 歳	33	33	66
1 歳	35	26	61	37 歳	34	24	58
2 歳	24	24	48	38 歳	38	41	79
3 歳	29	29	58	39 歳	54	38	92
4 歳	19	28	47	40 歳	49	34	83
5 歳	28	25	53	41 歳	25	32	57
6 歳	23	21	44	42 歳	28	42	70
7 歳	26	18	44	43 歳	29	32	61
8 歳	27	17	44	44 歳	26	31	57
9 歳	18	26	44	45 歳	25	34	59
10 歳	12	19	31	46 歳	29	33	62
11 歳	23	23	46	47 歳	40	27	67
12 歳	27	21	48	48 歳	20	27	47
13 歳	31	18	49	49 歳	30	30	60
14 歳	21	33	54	50 歳	25	30	55
15 歳	34	12	46	51 歳	25	22	47
16 歳	19	18	37	52 歳	20	20	40
17 歳	24	16	40	53 歳	16	29	45
18 歳	27	29	56	54 歳	28	20	48
19 歳	23	22	45	55 歳	22	22	44
20 歳	33	25	58	56 歳	22	28	50
21 歳	25	20	45	57 歳	30	37	67
22 歳	26	22	48	58 歳	32	35	67
23 歳	18	18	36	59 歳	29	39	68
24 歳	25	28	53	60 歳	43	47	90
25 歳	24	26	50	61 歳	25	29	54
26 歳	28	27	55	62 歳	36	40	76
27 歳	24	30	54	63 歳	45	40	85
28 歳	31	30	61	64 歳	37	43	80
29 歳	18	37	55	65 歳	40	35	75
30 歳	35	33	68	66 歳	26	38	64
31 歳	27	31	58	67 歳	15	22	37
32 歳	33	33	66	68 歳	38	40	78
33 歳	41	40	81	69 歳	17	33	50
34 歳	40	39	79	70 歳	25	30	55
35 歳	34	41	75	71 歳	19	40	59

# 校 区 別 年 齢 別 人 口 統 計 表

8 | 巨勢小学校

平成24 . 11 . 末現在 16 ページ

年 齢	男	女	人 口			
72 歳	17	28	45			
73 歳	14	29	43			
74 歳	19	30	49			
75 歳	25	35	60			
76 歳	21	19	40			
77 歳	21	23	44			
78 歳	22	20	42			
79 歳	12	26	38			
80 歳	16	24	40			
81 歳	20	16	36			
82 歳	13	16	29			
83 歳	13	18	31			
84 歳	8	21	29			
85 歳	2	10	12			
86 歳	10	14	24			
87 歳	8	12	20			
88 歳	5	9	14			
89 歳	2	9	11			
90 歳	1	5	6			
91 歳	3	5	8			
92 歳	1	6	7			
93 歳	2	8	10			
94 歳	0	6	6			
95 歳	1	5	6			
96 歳	0	1	1			
97 歳	0	2	2			
98 歳	0	2	2			
99 歳	0	1	1			
**合計**	2,293	2,505	4,798			

校 区 別 年 齢 別 人 口 統 計 表

9 兵庫小学校

平成24 . 11 . 末現在 17 ページ

年 齢	男	女	人 口	年 齢	男	女	人 口
0 歳	107	98	205	36 歳	139	141	280
1 歳	128	118	246	37 歳	126	125	251
2 歳	110	96	206	38 歳	129	141	270
3 歳	101	91	192	39 歳	133	137	270
4 歳	98	99	197	40 歳	122	144	266
5 歳	88	88	176	41 歳	123	125	248
6 歳	93	83	176	42 歳	118	119	237
7 歳	104	78	182	43 歳	94	94	188
8 歳	92	69	161	44 歳	101	115	216
9 歳	72	78	150	45 歳	103	133	236
10 歳	79	92	171	46 歳	66	94	160
11 歳	84	74	158	47 歳	106	106	212
12 歳	100	88	188	48 歳	91	103	194
13 歳	74	77	151	49 歳	94	90	184
14 歳	84	92	176	50 歳	86	89	175
15 歳	93	86	179	51 歳	87	96	183
16 歳	78	73	151	52 歳	83	53	136
17 歳	86	74	160	53 歳	84	87	171
18 歳	88	72	160	54 歳	78	83	161
19 歳	78	65	143	55 歳	56	75	131
20 歳	60	63	123	56 歳	62	75	137
21 歳	59	64	123	57 歳	89	84	173
22 歳	56	63	119	58 歳	57	73	130
23 歳	57	79	136	59 歳	63	66	129
24 歳	66	84	150	60 歳	70	91	161
25 歳	64	83	147	61 歳	81	73	154
26 歳	69	96	165	62 歳	78	76	154
27 歳	90	110	200	63 歳	66	86	152
28 歳	90	133	223	64 歳	74	82	156
29 歳	84	105	189	65 歳	71	85	156
30 歳	121	105	226	66 歳	34	58	92
31 歳	117	137	254	67 歳	50	45	95
32 歳	112	123	235	68 歳	46	56	102
33 歳	113	136	249	69 歳	37	55	92
34 歳	113	139	252	70 歳	57	52	109
35 歳	144	133	277	71 歳	42	54	96

# 校 区 別 年 齢 別 人 口 統 計 表

9 兵庫小学校

平成24 . 11 . 末現在 18 ページ

年 齢	男	女	人 口		
72 歳	45	46	91		
73 歳	42	49	91		
74 歳	39	39	78		
75 歳	35	46	81		
76 歳	27	55	82		
77 歳	22	53	75		
78 歳	31	48	79		
79 歳	25	57	82		
80 歳	34	52	86		
81 歳	27	42	69		
82 歳	26	41	67		
83 歳	23	36	59		
84 歳	21	40	61		
85 歳	17	35	52		
86 歳	21	23	44		
87 歳	17	25	42		
88 歳	6	20	26		
89 歳	16	22	38		
90 歳	5	11	16		
91 歳	6	13	19		
92 歳	3	9	12		
93 歳	2	7	9		
94 歳	0	7	7		
95 歳	2	10	12		
96 歳	0	5	5		
97 歳	0	3	3		
98 歳	1	3	4		
99 歳	0	1	1		
100 歳	0	1	1		
***合計***	6,741	7,404	14,145		

# 校 区 別 年 齢 別 人 口 統 計 表

10 | 高木瀬小学校

平成24 . 11 . 末現在 19 ページ

年 齢	男	女	人 口	年 齢	男	女	人 口
0 歳	63	66	129	36 歳	88	106	194
1 歳	66	61	127	37 歳	107	110	217
2 歳	63	70	133	38 歳	114	102	216
3 歳	74	61	135	39 歳	111	119	230
4 歳	60	67	127	40 歳	119	99	218
5 歳	77	77	154	41 歳	91	93	184
6 歳	51	72	123	42 歳	98	89	187
7 歳	68	69	137	43 歳	79	86	165
8 歳	70	83	153	44 歳	96	83	179
9 歳	68	59	127	45 歳	84	88	172
10 歳	67	71	138	46 歳	72	67	139
11 歳	70	71	141	47 歳	75	93	168
12 歳	58	76	134	48 歳	77	86	163
13 歳	77	66	143	49 歳	58	69	127
14 歳	58	65	123	50 歳	54	79	133
15 歳	71	58	129	51 歳	76	97	173
16 歳	78	65	143	52 歳	71	95	166
17 歳	71	58	129	53 歳	74	89	163
18 歳	60	95	155	54 歳	81	82	163
19 歳	70	58	128	55 歳	67	90	157
20 歳	62	58	120	56 歳	67	79	146
21 歳	63	59	122	57 歳	93	86	179
22 歳	52	63	115	58 歳	83	109	192
23 歳	76	69	145	59 歳	92	123	215
24 歳	70	70	140	60 歳	89	107	196
25 歳	81	79	160	61 歳	104	119	223
26 歳	57	68	125	62 歳	112	117	229
27 歳	71	76	147	63 歳	106	135	241
28 歳	76	75	151	64 歳	102	114	216
29 歳	86	61	147	65 歳	98	133	231
30 歳	85	84	169	66 歳	61	84	145
31 歳	85	83	168	67 歳	78	90	168
32 歳	78	94	172	68 歳	68	106	174
33 歳	80	75	155	69 歳	76	110	186
34 歳	73	81	154	70 歳	100	113	213
35 歳	85	85	170	71 歳	85	119	204

# 校 区 別 年 齢 別 人 口 統 計 表

10 高木瀬小学校

平成24 . 11 . 末現在 20 ページ

年 齢	男	女	人 口			
72 歳	93	100	193			
73 歳	78	84	162			
74 歳	64	83	147			
75 歳	82	90	172			
76 歳	64	79	143			
77 歳	52	81	133			
78 歳	51	78	129			
79 歳	57	76	133			
80 歳	48	79	127			
81 歳	42	75	117			
82 歳	34	60	94			
83 歳	35	63	98			
84 歳	28	55	83			
85 歳	30	43	73			
86 歳	30	66	96			
87 歳	12	38	50			
88 歳	22	43	65			
89 歳	16	32	48			
90 歳	14	31	45			
91 歳	9	23	32			
92 歳	7	23	30			
93 歳	5	17	22			
94 歳	1	6	7			
95 歳	0	5	5			
96 歳	3	8	11			
97 歳	2	11	13			
98 歳	1	7	8			
99 歳	0	5	5			
100 歳	0	3	3			
101 歳	0	0	0			
102 歳	1	2	3			
103 歳	1	0	1			
104 歳	0	1	1			
105 歳	0	1	1			
<b>**合計**</b>	6,508	7,482	13,990			

校 区 別 年 齢 別 人 口 統 計 表

11 北川副小学校

平成24 . 11 . 末現在 21 ページ

年 齢	男	女	人 口	年 齢	男	女	人 口
0 歳	67	56	123	36 歳	95	81	176
1 歳	54	62	116	37 歳	91	85	176
2 歳	57	50	107	38 歳	82	74	156
3 歳	51	47	98	39 歳	76	82	158
4 歳	49	64	113	40 歳	79	77	156
5 歳	52	41	93	41 歳	95	89	184
6 歳	59	63	122	42 歳	82	83	165
7 歳	54	55	109	43 歳	74	88	162
8 歳	55	44	99	44 歳	84	75	159
9 歳	58	58	116	45 歳	76	87	163
10 歳	55	59	114	46 歳	58	68	126
11 歳	59	66	125	47 歳	80	92	172
12 歳	73	69	142	48 歳	73	80	153
13 歳	43	54	97	49 歳	61	78	139
14 歳	70	58	128	50 歳	63	70	133
15 歳	53	60	113	51 歳	58	66	124
16 歳	58	61	119	52 歳	67	89	156
17 歳	75	57	132	53 歳	63	79	142
18 歳	69	71	140	54 歳	61	74	135
19 歳	37	66	103	55 歳	62	63	125
20 歳	47	38	85	56 歳	48	67	115
21 歳	57	67	124	57 歳	91	61	152
22 歳	57	48	105	58 歳	71	89	160
23 歳	44	70	114	59 歳	80	98	178
24 歳	62	71	133	60 歳	75	97	172
25 歳	54	62	116	61 歳	75	90	165
26 歳	62	68	130	62 歳	87	116	203
27 歳	56	63	119	63 歳	111	114	225
28 歳	60	67	127	64 歳	88	115	203
29 歳	72	79	151	65 歳	111	101	212
30 歳	65	84	149	66 歳	71	82	153
31 歳	74	62	136	67 歳	58	65	123
32 歳	77	85	162	68 歳	72	92	164
33 歳	90	73	163	69 歳	80	97	177
34 歳	60	80	140	70 歳	68	88	156
35 歳	76	78	154	71 歳	69	88	157

# 校 区 別 年 齢 別 人 口 統 計 表

11 北川副小学校

平成24 . 11 . 末現在 22 ページ

年 齢	男	女	人 口			
72 歳	74	91	165			
73 歳	60	74	134			
74 歳	71	68	139			
75 歳	71	91	162			
76 歳	65	88	153			
77 歳	48	77	125			
78 歳	64	73	137			
79 歳	42	72	114			
80 歳	67	63	130			
81 歳	36	75	111			
82 歳	39	68	107			
83 歳	39	64	103			
84 歳	27	63	90			
85 歳	24	44	68			
86 歳	21	48	69			
87 歳	21	38	59			
88 歳	17	38	55			
89 歳	15	35	50			
90 歳	8	16	24			
91 歳	8	26	34			
92 歳	9	23	32			
93 歳	2	15	17			
94 歳	2	6	8			
95 歳	1	6	7			
96 歳	2	12	14			
97 歳	1	13	14			
98 歳	1	7	8			
99 歳	0	2	2			
100 歳	1	1	2			
101 歳	0	5	5			
102 歳	0	1	1			
103 歳	0	0	0			
104 歳	0	1	1			
**合計**	5,732	6,600	12,332			

# 校 区 別 年 齢 別 人 口 統 計 表

12 本庄小学校

平成24 . 11 . 末現在 23 ページ

年 齢	男	女	人 口	年 齢	男	女	人 口
0 歳	54	44	98	36 歳	71	75	146
1 歳	46	39	85	37 歳	85	68	153
2 歳	47	47	94	38 歳	83	79	162
3 歳	52	60	112	39 歳	68	90	158
4 歳	58	37	95	40 歳	79	88	167
5 歳	37	55	92	41 歳	87	81	168
6 歳	67	50	117	42 歳	86	79	165
7 歳	56	52	108	43 歳	80	73	153
8 歳	49	50	99	44 歳	94	77	171
9 歳	54	52	106	45 歳	88	63	151
10 歳	62	69	131	46 歳	51	64	115
11 歳	67	47	114	47 歳	60	80	140
12 歳	54	57	111	48 歳	66	76	142
13 歳	69	66	135	49 歳	59	69	128
14 歳	56	60	116	50 歳	76	80	156
15 歳	62	63	125	51 歳	59	69	128
16 歳	61	61	122	52 歳	75	73	148
17 歳	61	47	108	53 歳	77	56	133
18 歳	96	68	164	54 歳	72	87	159
19 歳	119	98	217	55 歳	75	71	146
20 歳	161	110	271	56 歳	70	73	143
21 歳	142	96	238	57 歳	74	66	140
22 歳	114	89	203	58 歳	79	73	152
23 歳	135	72	207	59 歳	87	78	165
24 歳	104	59	163	60 歳	73	82	155
25 歳	70	84	154	61 歳	66	101	167
26 歳	63	72	135	62 歳	76	76	152
27 歳	58	71	129	63 歳	93	70	163
28 歳	81	86	167	64 歳	84	86	170
29 歳	70	68	138	65 歳	64	94	158
30 歳	83	76	159	66 歳	40	58	98
31 歳	60	63	123	67 歳	61	54	115
32 歳	79	74	153	68 歳	53	63	116
33 歳	70	80	150	69 歳	63	59	122
34 歳	78	80	158	70 歳	59	71	130
35 歳	68	80	148	71 歳	41	71	112

# 校 区 別 年 齢 別 人 口 統 計 表

12 | 本庄小学校

平成24 . 11 . 末現在 24 ページ

年 齢	男	女	人 口			
72 歳	55	79	134			
73 歳	58	80	138			
74 歳	38	48	86			
75 歳	40	81	121			
76 歳	45	64	109			
77 歳	55	62	117			
78 歳	42	70	112			
79 歳	43	74	117			
80 歳	36	66	102			
81 歳	38	64	102			
82 歳	43	55	98			
83 歳	37	45	82			
84 歳	26	47	73			
85 歳	34	47	81			
86 歳	19	42	61			
87 歳	23	40	63			
88 歳	14	25	39			
89 歳	14	34	48			
90 歳	8	20	28			
91 歳	4	24	28			
92 歳	4	15	19			
93 歳	1	6	7			
94 歳	1	9	10			
95 歳	2	3	5			
96 歳	1	8	9			
97 歳	0	4	4			
98 歳	1	2	3			
99 歳	0	3	3			
100 歳	0	0	0			
101 歳	0	3	3			
***合計***	5,919	6,175	12,094			

校 区 別 年 齢 別 人 口 統 計 表

平成24 . 11 . 末現在 25 ページ

13 鍋島小学校

年 齢		男	女	人 口	年 齢		男	女	人 口
0	歳	107	95	202	36	歳	86	108	194
1	歳	96	74	170	37	歳	118	96	214
2	歳	87	83	170	38	歳	97	107	204
3	歳	87	82	169	39	歳	100	114	214
4	歳	89	95	184	40	歳	101	108	209
5	歳	72	76	148	41	歳	96	112	208
6	歳	88	64	152	42	歳	87	106	193
7	歳	77	67	144	43	歳	89	106	195
8	歳	69	65	134	44	歳	91	112	203
9	歳	71	89	160	45	歳	84	93	177
10	歳	71	62	133	46	歳	75	74	149
11	歳	84	82	166	47	歳	76	95	171
12	歳	75	91	166	48	歳	97	105	202
13	歳	83	73	156	49	歳	74	101	175
14	歳	97	83	180	50	歳	76	93	169
15	歳	76	83	159	51	歳	82	109	191
16	歳	79	77	156	52	歳	84	84	168
17	歳	82	80	162	53	歳	75	85	160
18	歳	77	106	183	54	歳	91	86	177
19	歳	94	88	182	55	歳	73	75	148
20	歳	88	84	172	56	歳	75	84	159
21	歳	91	100	191	57	歳	92	114	206
22	歳	76	85	161	58	歳	75	82	157
23	歳	79	120	199	59	歳	98	91	189
24	歳	88	103	191	60	歳	81	77	158
25	歳	99	112	211	61	歳	78	78	156
26	歳	92	90	182	62	歳	75	73	148
27	歳	94	124	218	63	歳	87	80	167
28	歳	94	116	210	64	歳	62	65	127
29	歳	89	98	187	65	歳	69	61	130
30	歳	80	95	175	66	歳	37	34	71
31	歳	114	109	223	67	歳	49	54	103
32	歳	104	101	205	68	歳	29	39	68
33	歳	85	102	187	69	歳	37	28	65
34	歳	102	108	210	70	歳	42	49	91
35	歳	93	112	205	71	歳	40	47	87

# 校 区 別 年 齢 別 人 口 統 計 表

平成24 . 11 . 末現在 26 ページ

13 鍋島小学校

年 齢	男	女	人 口			
72 歳	32	32	64			
73 歳	24	34	58			
74 歳	21	45	66			
75 歳	32	38	70			
76 歳	17	33	50			
77 歳	35	39	74			
78 歳	26	42	68			
79 歳	24	45	69			
80 歳	26	44	70			
81 歳	34	42	76			
82 歳	17	28	45			
83 歳	21	37	58			
84 歳	19	25	44			
85 歳	17	27	44			
86 歳	20	28	48			
87 歳	10	22	32			
88 歳	6	21	27			
89 歳	6	16	22			
90 歳	3	15	18			
91 歳	4	10	14			
92 歳	5	12	17			
93 歳	1	6	7			
94 歳	1	3	4			
95 歳	1	7	8			
96 歳	1	5	6			
97 歳	1	2	3			
98 歳	0	3	3			
99 歳	0	0	0			
100 歳	0	0	0			
101 歳	1	1	2			
102 歳	0	1	1			
**合計**	6,312	6,962	13,274			

# 校 区 別 年 齢 別 人 口 統 計 表

平成24 . 11 . 末現在 27 ページ

14 金立小学校

年 齢		男	女	人 口	年 齢		男	女	人 口
0	歳	12	14	26	36	歳	31	26	57
1	歳	29	17	46	37	歳	31	21	52
2	歳	16	12	28	38	歳	24	21	45
3	歳	15	23	38	39	歳	27	39	66
4	歳	20	22	42	40	歳	29	23	52
5	歳	23	14	37	41	歳	29	24	53
6	歳	22	8	30	42	歳	30	18	48
7	歳	19	19	38	43	歳	31	22	53
8	歳	27	23	50	44	歳	24	18	42
9	歳	16	13	29	45	歳	22	19	41
10	歳	23	23	46	46	歳	16	25	41
11	歳	24	16	40	47	歳	23	26	49
12	歳	19	22	41	48	歳	28	40	68
13	歳	25	16	41	49	歳	19	27	46
14	歳	28	20	48	50	歳	32	28	60
15	歳	35	32	67	51	歳	24	30	54
16	歳	69	21	90	52	歳	29	28	57
17	歳	106	19	125	53	歳	23	22	45
18	歳	70	24	94	54	歳	30	35	65
19	歳	22	23	45	55	歳	24	26	50
20	歳	31	29	60	56	歳	34	39	73
21	歳	30	29	59	57	歳	37	28	65
22	歳	32	24	56	58	歳	29	38	67
23	歳	19	22	41	59	歳	32	29	61
24	歳	24	15	39	60	歳	40	39	79
25	歳	19	22	41	61	歳	27	43	70
26	歳	29	29	58	62	歳	34	33	67
27	歳	23	25	48	63	歳	48	39	87
28	歳	26	16	42	64	歳	43	46	89
29	歳	26	25	51	65	歳	35	40	75
30	歳	25	16	41	66	歳	22	34	56
31	歳	21	19	40	67	歳	33	18	51
32	歳	24	25	49	68	歳	29	30	59
33	歳	29	24	53	69	歳	29	45	74
34	歳	20	21	41	70	歳	32	23	55
35	歳	28	32	60	71	歳	29	35	64

# 校 区 別 年 齢 別 人 口 統 計 表

14 | 金立小学校

平成24 . 11 . 末現在 28 ページ

年 齢	男	女	人 口			
72 歳	33	34	67			
73 歳	28	28	56			
74 歳	29	24	53			
75 歳	32	34	66			
76 歳	14	36	50			
77 歳	14	33	47			
78 歳	27	37	64			
79 歳	26	32	58			
80 歳	17	34	51			
81 歳	13	32	45			
82 歳	13	35	48			
83 歳	9	19	28			
84 歳	14	29	43			
85 歳	14	30	44			
86 歳	11	30	41			
87 歳	6	27	33			
88 歳	9	14	23			
89 歳	10	15	25			
90 歳	2	13	15			
91 歳	1	12	13			
92 歳	3	12	15			
93 歳	1	4	5			
94 歳	2	4	6			
95 歳	1	2	3			
96 歳	0	5	5			
97 歳	1	1	2			
98 歳	1	0	1			
99 歳	0	3	3			
100 歳	0	0	0			
101 歳	0	1	1			
**合計**	2,416	2,411	4,827			

校 区 別 年 齢 別 人 口 統 計 表

15 久保泉小学校

平成24 . 11 . 末現在 29 ページ

年 齢	男	女	人 口	年 齢	男	女	人 口
0 歳	11	11	22	36 歳	20	22	42
1 歳	17	12	29	37 歳	29	19	48
2 歳	17	10	27	38 歳	26	25	51
3 歳	12	16	28	39 歳	18	25	43
4 歳	17	12	29	40 歳	13	21	34
5 歳	15	8	23	41 歳	20	19	39
6 歳	19	14	33	42 歳	22	22	44
7 歳	9	17	26	43 歳	23	20	43
8 歳	17	13	30	44 歳	29	24	53
9 歳	14	15	29	45 歳	26	17	43
10 歳	11	19	30	46 歳	23	17	40
11 歳	14	9	23	47 歳	21	16	37
12 歳	17	14	31	48 歳	22	14	36
13 歳	22	12	34	49 歳	20	26	46
14 歳	19	18	37	50 歳	17	26	43
15 歳	11	23	34	51 歳	21	22	43
16 歳	19	19	38	52 歳	21	18	39
17 歳	14	22	36	53 歳	22	22	44
18 歳	20	12	32	54 歳	20	26	46
19 歳	14	11	25	55 歳	28	32	60
20 歳	17	21	38	56 歳	27	27	54
21 歳	12	14	26	57 歳	25	26	51
22 歳	18	26	44	58 歳	32	34	66
23 歳	16	19	35	59 歳	32	26	58
24 歳	20	14	34	60 歳	30	34	64
25 歳	25	25	50	61 歳	51	30	81
26 歳	21	26	47	62 歳	41	38	79
27 歳	20	22	42	63 歳	47	48	95
28 歳	20	17	37	64 歳	39	22	61
29 歳	18	22	40	65 歳	35	39	74
30 歳	21	23	44	66 歳	18	19	37
31 歳	18	15	33	67 歳	19	30	49
32 歳	13	23	36	68 歳	30	28	58
33 歳	20	17	37	69 歳	18	37	55
34 歳	30	18	48	70 歳	24	38	62
35 歳	22	23	45	71 歳	19	36	55

# 校 区 別 年 齢 別 人 口 統 計 表

平成24 . 11 . 末現在 30 ページ

15 久保泉小学校

年 齢	男	女	人 口			
72 歳	18	24	42			
73 歳	32	23	55			
74 歳	25	23	48			
75 歳	31	25	56			
76 歳	22	20	42			
77 歳	23	28	51			
78 歳	14	26	40			
79 歳	17	29	46			
80 歳	22	31	53			
81 歳	16	28	44			
82 歳	16	23	39			
83 歳	17	21	38			
84 歳	9	20	29			
85 歳	11	19	30			
86 歳	10	22	32			
87 歳	9	30	39			
88 歳	7	16	23			
89 歳	6	20	26			
90 歳	3	11	14			
91 歳	5	15	20			
92 歳	3	9	12			
93 歳	2	7	9			
94 歳	1	13	14			
95 歳	1	10	11			
96 歳	2	3	5			
97 歳	0	4	4			
98 歳	0	1	1			
99 歳	0	2	2			
100 歳	0	2	2			
**合計**	1,870	2,062	3,932			

# 校 区 別 年 齢 別 人 口 統 計 表

平成24 . 11 . 末現在 31 ページ

16 芙蓉小学校

年 齢		男	女	人 口	年 齢		男	女	人 口
0	歳	3	5	8	36	歳	9	8	17
1	歳	4	6	10	37	歳	10	15	25
2	歳	3	7	10	38	歳	5	12	17
3	歳	8	5	13	39	歳	5	7	12
4	歳	4	4	8	40	歳	15	7	22
5	歳	7	5	12	41	歳	14	4	18
6	歳	6	9	15	42	歳	9	8	17
7	歳	7	3	10	43	歳	12	10	22
8	歳	9	6	15	44	歳	10	13	23
9	歳	6	8	14	45	歳	10	6	16
10	歳	4	13	17	46	歳	6	12	18
11	歳	8	6	14	47	歳	11	12	23
12	歳	13	8	21	48	歳	9	11	20
13	歳	8	3	11	49	歳	8	12	20
14	歳	12	13	25	50	歳	11	12	23
15	歳	8	9	17	51	歳	10	9	19
16	歳	9	15	24	52	歳	5	13	18
17	歳	9	10	19	53	歳	12	17	29
18	歳	3	12	15	54	歳	11	19	30
19	歳	7	12	19	55	歳	12	9	21
20	歳	10	12	22	56	歳	14	8	22
21	歳	6	11	17	57	歳	11	11	22
22	歳	5	8	13	58	歳	19	21	40
23	歳	9	11	20	59	歳	10	17	27
24	歳	11	5	16	60	歳	20	15	35
25	歳	6	6	12	61	歳	14	14	28
26	歳	9	8	17	62	歳	12	17	29
27	歳	9	5	14	63	歳	12	19	31
28	歳	10	10	20	64	歳	19	13	32
29	歳	7	13	20	65	歳	11	14	25
30	歳	8	11	19	66	歳	17	16	33
31	歳	8	8	16	67	歳	7	7	14
32	歳	11	8	19	68	歳	13	14	27
33	歳	9	6	15	69	歳	8	11	19
34	歳	12	6	18	70	歳	8	8	16
35	歳	10	13	23	71	歳	10	12	22

# 校 区 別 年 齢 別 人 口 統 計 表

16 芙蓉小学校

平成24 . 11 . 末現在 32 ページ

年 齢	男	女	人 口			
72 歳	5	13	18			
73 歳	9	12	21			
74 歳	7	9	16			
75 歳	10	12	22			
76 歳	7	15	22			
77 歳	7	12	19			
78 歳	9	14	23			
79 歳	12	21	33			
80 歳	9	21	30			
81 歳	6	10	16			
82 歳	7	7	14			
83 歳	5	9	14			
84 歳	4	16	20			
85 歳	5	11	16			
86 歳	6	4	10			
87 歳	5	10	15			
88 歳	4	4	8			
89 歳	0	5	5			
90 歳	2	4	6			
91 歳	5	3	8			
92 歳	0	8	8			
93 歳	3	1	4			
94 歳	0	5	5			
95 歳	1	1	2			
96 歳	0	0	0			
97 歳	1	2	3			
98 歳	0	0	0			
99 歳	0	0	0			
100 歳	0	0	0			
101 歳	1	0	1			
102 歳	1	1	2			
<b>**合計**</b>	808	963	1,771			

# 校 区 別 年 齢 別 人 口 統 計 表

17 | 新栄小学校

平成24 . 11 . 末現在 33 ページ

年 齢	男	女	人 口	年 齢	男	女	人 口
0 歳	30	27	57	36 歳	48	51	99
1 歳	32	42	74	37 歳	54	57	111
2 歳	36	40	76	38 歳	46	46	92
3 歳	35	28	63	39 歳	44	61	105
4 歳	40	46	86	40 歳	42	58	100
5 歳	26	31	57	41 歳	56	45	101
6 歳	37	29	66	42 歳	48	50	98
7 歳	33	32	65	43 歳	40	51	91
8 歳	35	29	64	44 歳	45	55	100
9 歳	47	38	85	45 歳	50	56	106
10 歳	37	32	69	46 歳	35	45	80
11 歳	41	42	83	47 歳	47	43	90
12 歳	45	49	94	48 歳	46	48	94
13 歳	51	36	87	49 歳	55	67	122
14 歳	41	36	77	50 歳	32	55	87
15 歳	29	49	78	51 歳	54	66	120
16 歳	43	29	72	52 歳	49	61	110
17 歳	32	46	78	53 歳	50	59	109
18 歳	38	46	84	54 歳	55	66	121
19 歳	36	30	66	55 歳	38	54	92
20 歳	53	43	96	56 歳	57	69	126
21 歳	49	30	79	57 歳	48	63	111
22 歳	47	38	85	58 歳	60	63	123
23 歳	42	36	78	59 歳	54	52	106
24 歳	34	45	79	60 歳	64	61	125
25 歳	48	45	93	61 歳	70	66	136
26 歳	30	41	71	62 歳	60	74	134
27 歳	44	49	93	63 歳	68	73	141
28 歳	51	54	105	64 歳	62	51	113
29 歳	34	50	84	65 歳	52	76	128
30 歳	44	46	90	66 歳	34	34	68
31 歳	44	42	86	67 歳	34	32	66
32 歳	44	44	88	68 歳	33	37	70
33 歳	65	58	123	69 歳	31	35	66
34 歳	52	40	92	70 歳	35	49	84
35 歳	37	45	82	71 歳	33	47	80

# 校 区 別 年 齢 別 人 口 統 計 表

17 新栄小学校

平成24 . 11 . 末現在 34 ページ

年 齢	男	女	人 口			
72 歳	27	34	61			
73 歳	26	46	72			
74 歳	18	43	61			
75 歳	22	35	57			
76 歳	25	38	63			
77 歳	40	43	83			
78 歳	28	40	68			
79 歳	25	30	55			
80 歳	19	40	59			
81 歳	17	27	44			
82 歳	11	16	27			
83 歳	22	34	56			
84 歳	18	28	46			
85 歳	2	18	20			
86 歳	15	22	37			
87 歳	19	16	35			
88 歳	10	20	30			
89 歳	6	5	11			
90 歳	2	8	10			
91 歳	8	8	16			
92 歳	3	7	10			
93 歳	3	6	9			
94 歳	1	5	6			
95 歳	0	3	3			
96 歳	0	2	2			
97 歳	0	4	4			
98 歳	0	1	1			
99 歳	0	1	1			
**合計**	3,558	3,999	7,557			

# 校 区 別 年 齢 別 人 口 統 計 表

18 若楠小学校

平成24 . 11 . 末現在 35 ページ

年 齢	男	女	人 口	年 齢	男	女	人 口
0 歳	37	30	67	36 歳	56	67	123
1 歳	40	37	77	37 歳	63	58	121
2 歳	30	33	63	38 歳	58	74	132
3 歳	38	34	72	39 歳	55	78	133
4 歳	48	30	78	40 歳	62	68	130
5 歳	35	39	74	41 歳	57	65	122
6 歳	39	38	77	42 歳	59	62	121
7 歳	42	45	87	43 歳	57	58	115
8 歳	32	37	69	44 歳	66	68	134
9 歳	41	36	77	45 歳	60	77	137
10 歳	46	58	104	46 歳	42	47	89
11 歳	34	41	75	47 歳	54	68	122
12 歳	56	49	105	48 歳	57	58	115
13 歳	41	39	80	49 歳	63	68	131
14 歳	39	50	89	50 歳	49	58	107
15 歳	50	47	97	51 歳	59	51	110
16 歳	41	48	89	52 歳	42	61	103
17 歳	36	52	88	53 歳	43	44	87
18 歳	48	47	95	54 歳	44	39	83
19 歳	49	51	100	55 歳	50	46	96
20 歳	51	40	91	56 歳	58	65	123
21 歳	45	50	95	57 歳	44	48	92
22 歳	35	43	78	58 歳	52	48	100
23 歳	40	55	95	59 歳	55	58	113
24 歳	38	34	72	60 歳	67	47	114
25 歳	50	42	92	61 歳	58	72	130
26 歳	52	53	105	62 歳	56	75	131
27 歳	42	40	82	63 歳	58	74	132
28 歳	46	42	88	64 歳	53	86	139
29 歳	41	40	81	65 歳	60	65	125
30 歳	43	45	88	66 歳	40	47	87
31 歳	37	38	75	67 歳	38	45	83
32 歳	46	46	92	68 歳	45	52	97
33 歳	36	49	85	69 歳	48	63	111
34 歳	46	43	89	70 歳	40	62	102
35 歳	59	52	111	71 歳	40	60	100

# 校 区 別 年 齢 別 人 口 統 計 表

18 若楠小学校

平成24 . 11 . 末現在 36 ページ

年 齢	男	女	人 口			
72 歳	40	50	90			
73 歳	27	38	65			
74 歳	28	47	75			
75 歳	37	43	80			
76 歳	29	55	84			
77 歳	26	43	69			
78 歳	33	43	76			
79 歳	27	44	71			
80 歳	24	39	63			
81 歳	30	36	66			
82 歳	26	40	66			
83 歳	22	29	51			
84 歳	18	23	41			
85 歳	15	27	42			
86 歳	5	26	31			
87 歳	10	22	32			
88 歳	6	17	23			
89 歳	6	12	18			
90 歳	2	12	14			
91 歳	2	14	16			
92 歳	1	8	9			
93 歳	1	8	9			
94 歳	0	4	4			
95 歳	1	2	3			
96 歳	0	4	4			
97 歳	1	5	6			
98 歳	0	3	3			
99 歳	0	2	2			
100 歳	0	2	2			
101 歳	0	1	1			
102 歳	0	1	1			
103 歳	0	0	0			
104 歳	1	1	2			
**合計**	3,855	4,436	8,291			

校 区 別 年 齢 別 人 口 統 計 表

19 開成小学校

平成24 . 11 . 末現在 37 ページ

年 齢	男	女	人 口	年 齢	男	女	人 口
0 歳	47	32	79	36 歳	63	89	152
1 歳	53	41	94	37 歳	68	74	142
2 歳	44	53	97	38 歳	63	72	135
3 歳	48	44	92	39 歳	60	79	139
4 歳	53	48	101	40 歳	59	78	137
5 歳	52	47	99	41 歳	76	84	160
6 歳	49	42	91	42 歳	50	61	111
7 歳	37	63	100	43 歳	54	79	133
8 歳	59	47	106	44 歳	60	58	118
9 歳	61	43	104	45 歳	62	78	140
10 歳	56	48	104	46 歳	51	66	117
11 歳	51	64	115	47 歳	56	66	122
12 歳	67	53	120	48 歳	53	63	116
13 歳	52	54	106	49 歳	63	66	129
14 歳	60	57	117	50 歳	57	52	109
15 歳	60	51	111	51 歳	60	67	127
16 歳	59	59	118	52 歳	46	45	91
17 歳	55	65	120	53 歳	57	84	141
18 歳	70	47	117	54 歳	55	75	130
19 歳	45	57	102	55 歳	49	47	96
20 歳	46	54	100	56 歳	60	70	130
21 歳	46	42	88	57 歳	69	70	139
22 歳	45	57	102	58 歳	52	74	126
23 歳	39	53	92	59 歳	70	80	150
24 歳	35	41	76	60 歳	66	79	145
25 歳	53	41	94	61 歳	82	95	177
26 歳	43	47	90	62 歳	73	107	180
27 歳	53	44	97	63 歳	87	110	197
28 歳	54	58	112	64 歳	74	103	177
29 歳	56	58	114	65 歳	76	97	173
30 歳	69	61	130	66 歳	58	57	115
31 歳	53	61	114	67 歳	59	58	117
32 歳	69	67	136	68 歳	60	74	134
33 歳	66	61	127	69 歳	50	64	114
34 歳	68	46	114	70 歳	66	71	137
35 歳	63	76	139	71 歳	47	65	112

# 校 区 別 年 齢 別 人 口 統 計 表

19 | 開成小学校

平成24 . 11 . 末現在 38 ページ

年 齢	男	女	人 口			
72 歳	41	64	105			
73 歳	60	62	122			
74 歳	36	44	80			
75 歳	37	55	92			
76 歳	45	55	100			
77 歳	39	50	89			
78 歳	31	37	68			
79 歳	42	42	84			
80 歳	22	49	71			
81 歳	28	44	72			
82 歳	20	37	57			
83 歳	18	36	54			
84 歳	17	40	57			
85 歳	19	21	40			
86 歳	10	28	38			
87 歳	13	32	45			
88 歳	11	17	28			
89 歳	6	15	21			
90 歳	3	11	14			
91 歳	7	13	20			
92 歳	3	8	11			
93 歳	2	6	8			
94 歳	1	7	8			
95 歳	2	11	13			
96 歳	0	6	6			
97 歳	0	5	5			
98 歳	1	1	2			
99 歳	1	1	2			
100 歳	0	4	4			
**合計**	4,662	5,340	10,002			

校 区 別 年 齢 別 人 口 統 計 表

20 諸富北小学校

平成24 . 11 . 末現在 39 ページ

年 齢	男	女	人 口	年 齢	男	女	人 口
0 歳	25	20	45	36 歳	34	25	59
1 歳	29	21	50	37 歳	28	44	72
2 歳	19	25	44	38 歳	39	47	86
3 歳	15	23	38	39 歳	27	29	56
4 歳	19	21	40	40 歳	33	32	65
5 歳	23	24	47	41 歳	35	33	68
6 歳	26	24	50	42 歳	40	42	82
7 歳	34	21	55	43 歳	40	45	85
8 歳	27	15	42	44 歳	44	34	78
9 歳	26	34	60	45 歳	42	36	78
10 歳	26	22	48	46 歳	38	37	75
11 歳	31	29	60	47 歳	35	45	80
12 歳	21	11	32	48 歳	30	29	59
13 歳	33	39	72	49 歳	39	34	73
14 歳	37	23	60	50 歳	33	27	60
15 歳	27	40	67	51 歳	23	36	59
16 歳	40	21	61	52 歳	29	53	82
17 歳	30	31	61	53 歳	30	36	66
18 歳	20	29	49	54 歳	39	47	86
19 歳	26	19	45	55 歳	23	34	57
20 歳	32	29	61	56 歳	46	31	77
21 歳	23	32	55	57 歳	49	39	88
22 歳	29	27	56	58 歳	51	52	103
23 歳	26	21	47	59 歳	40	47	87
24 歳	28	26	54	60 歳	42	44	86
25 歳	33	32	65	61 歳	40	34	74
26 歳	30	37	67	62 歳	49	51	100
27 歳	31	30	61	63 歳	60	60	120
28 歳	36	32	68	64 歳	49	41	90
29 歳	26	37	63	65 歳	36	46	82
30 歳	28	33	61	66 歳	41	51	92
31 歳	29	39	68	67 歳	22	39	61
32 歳	36	33	69	68 歳	31	42	73
33 歳	28	28	56	69 歳	39	45	84
34 歳	42	25	67	70 歳	34	58	92
35 歳	35	29	64	71 歳	50	55	105

# 校 区 別 年 齢 別 人 口 統 計 表

20 諸富北小学校

平成24 . 11 . 末現在 40 ページ

年 齢	男	女	人 口			
72 歳	41	51	92			
73 歳	44	34	78			
74 歳	40	39	79			
75 歳	41	44	85			
76 歳	34	33	67			
77 歳	24	40	64			
78 歳	26	49	75			
79 歳	29	26	55			
80 歳	31	31	62			
81 歳	31	43	74			
82 歳	20	33	53			
83 歳	10	28	38			
84 歳	20	33	53			
85 歳	11	18	29			
86 歳	10	17	27			
87 歳	11	27	38			
88 歳	9	31	40			
89 歳	5	21	26			
90 歳	5	16	21			
91 歳	3	10	13			
92 歳	2	13	15			
93 歳	3	7	10			
94 歳	3	5	8			
95 歳	2	5	7			
96 歳	1	5	6			
97 歳	1	5	6			
98 歳	0	4	4			
99 歳	0	1	1			
100 歳	0	2	2			
101 歳	0	2	2			
102 歳	0	1	1			
103 歳	0	0	0			
104 歳	0	1	1			
105 歳	0	2	2			
<b>**合計**</b>	2,843	3,139	5,982			

校 区 別 年 齢 別 人 口 統 計 表

21 諸富南小学校

平成24 . 11 . 末現在 41 ページ

年 齢	男	女	人 口	年 齢	男	女	人 口
0 歳	17	18	35	36 歳	29	29	58
1 歳	13	15	28	37 歳	33	37	70
2 歳	21	21	42	38 歳	32	38	70
3 歳	24	22	46	39 歳	34	28	62
4 歳	30	24	54	40 歳	33	32	65
5 歳	21	24	45	41 歳	36	39	75
6 歳	27	19	46	42 歳	37	29	66
7 歳	18	19	37	43 歳	27	44	71
8 歳	25	21	46	44 歳	28	44	72
9 歳	22	26	48	45 歳	36	43	79
10 歳	31	19	50	46 歳	35	30	65
11 歳	32	19	51	47 歳	36	29	65
12 歳	26	25	51	48 歳	26	31	57
13 歳	26	28	54	49 歳	34	37	71
14 歳	25	29	54	50 歳	24	32	56
15 歳	31	38	69	51 歳	33	35	68
16 歳	31	31	62	52 歳	32	24	56
17 歳	34	29	63	53 歳	33	32	65
18 歳	32	31	63	54 歳	35	28	63
19 歳	22	23	45	55 歳	29	38	67
20 歳	34	17	51	56 歳	35	32	67
21 歳	18	24	42	57 歳	37	36	73
22 歳	23	28	51	58 歳	33	31	64
23 歳	21	24	45	59 歳	40	39	79
24 歳	22	20	42	60 歳	52	42	94
25 歳	29	20	49	61 歳	35	36	71
26 歳	25	30	55	62 歳	56	42	98
27 歳	18	30	48	63 歳	32	48	80
28 歳	26	26	52	64 歳	42	42	84
29 歳	28	21	49	65 歳	38	57	95
30 歳	34	27	61	66 歳	24	33	57
31 歳	29	35	64	67 歳	21	32	53
32 歳	24	23	47	68 歳	31	41	72
33 歳	23	27	50	69 歳	35	47	82
34 歳	24	25	49	70 歳	42	35	77
35 歳	24	18	42	71 歳	37	40	77

# 校 区 別 年 齢 別 人 口 統 計 表

21 諸富南小学校

平成24 . 11 . 末現在 42 ページ

年 齢	男	女	人 口			
72 歳	37	39	76			
73 歳	34	43	77			
74 歳	26	35	61			
75 歳	40	31	71			
76 歳	26	25	51			
77 歳	23	32	55			
78 歳	23	30	53			
79 歳	13	34	47			
80 歳	26	36	62			
81 歳	21	34	55			
82 歳	18	28	46			
83 歳	16	29	45			
84 歳	13	22	35			
85 歳	11	17	28			
86 歳	7	17	24			
87 歳	9	16	25			
88 歳	5	17	22			
89 歳	6	10	16			
90 歳	5	9	14			
91 歳	2	11	13			
92 歳	2	11	13			
93 歳	1	10	11			
94 歳	2	6	8			
95 歳	1	2	3			
96 歳	2	3	5			
97 歳	1	1	2			
98 歳	0	2	2			
99 歳	0	1	1			
100 歳	0	1	1			
101 歳	0	2	2			
102 歳	0	0	0			
103 歳	0	0	0			
104 歳	0	0	0			
105 歳	0	1	1			
**合計**	2,512	2,743	5,255			

# 校 区 別 年 齢 別 人 口 統 計 表

22 春日小学校

平成24 . 11 . 末現在 43 ページ

年 齢	男	女	人 口	年 齢	男	女	人 口
0 歳	57	59	116	36 歳	64	73	137
1 歳	48	46	94	37 歳	59	72	131
2 歳	49	44	93	38 歳	57	61	118
3 歳	43	29	72	39 歳	76	72	148
4 歳	51	51	102	40 歳	52	69	121
5 歳	34	47	81	41 歳	58	71	129
6 歳	44	42	86	42 歳	60	46	106
7 歳	60	40	100	43 歳	50	56	106
8 歳	54	53	107	44 歳	44	57	101
9 歳	44	37	81	45 歳	57	51	108
10 歳	58	53	111	46 歳	37	30	67
11 歳	51	46	97	47 歳	45	49	94
12 歳	52	45	97	48 歳	42	48	90
13 歳	50	38	88	49 歳	43	42	85
14 歳	49	40	89	50 歳	43	57	100
15 歳	45	48	93	51 歳	46	41	87
16 歳	58	49	107	52 歳	41	50	91
17 歳	40	40	80	53 歳	35	54	89
18 歳	46	38	84	54 歳	48	40	88
19 歳	42	44	86	55 歳	42	52	94
20 歳	32	33	65	56 歳	53	72	125
21 歳	42	38	80	57 歳	66	72	138
22 歳	42	40	82	58 歳	31	67	98
23 歳	32	39	71	59 歳	53	60	113
24 歳	40	40	80	60 歳	59	70	129
25 歳	44	43	87	61 歳	57	73	130
26 歳	50	56	106	62 歳	71	81	152
27 歳	46	57	103	63 歳	65	74	139
28 歳	29	50	79	64 歳	65	72	137
29 歳	45	64	109	65 歳	64	58	122
30 歳	58	64	122	66 歳	41	43	84
31 歳	43	48	91	67 歳	39	37	76
32 歳	62	66	128	68 歳	37	53	90
33 歳	52	62	114	69 歳	47	51	98
34 歳	58	51	109	70 歳	47	50	97
35 歳	57	56	113	71 歳	40	48	88

# 校 区 別 年 齢 別 人 口 統 計 表

22 | 春日小学校

平成24 . 11 . 未現在 44 ページ

年 齢	男	女	人 口			
72 歳	34	53	87			
73 歳	42	41	83			
74 歳	30	38	68			
75 歳	38	33	71			
76 歳	24	24	48			
77 歳	30	46	76			
78 歳	25	35	60			
79 歳	15	42	57			
80 歳	15	43	58			
81 歳	20	32	52			
82 歳	15	26	41			
83 歳	15	31	46			
84 歳	12	34	46			
85 歳	14	30	44			
86 歳	11	23	34			
87 歳	9	21	30			
88 歳	6	18	24			
89 歳	2	17	19			
90 歳	3	14	17			
91 歳	3	15	18			
92 歳	1	8	9			
93 歳	3	8	11			
94 歳	2	3	5			
95 歳	2	6	8			
96 歳	1	0	1			
97 歳	0	3	3			
98 歳	0	3	3			
99 歳	0	3	3			
100 歳	0	1	1			
101 歳	0	0	0			
102 歳	0	0	0			
103 歳	0	2	2			
<b>**合計**</b>	<b>3,913</b>	<b>4,421</b>	<b>8,334</b>			

# 校 区 別 年 齢 別 人 口 統 計 表

23 川上小学校

平成24 . 11 . 末現在 45 ページ

年 齢	男	女	人 口	年 齢	男	女	人 口
0 歳	18	21	39	36 歳	30	43	73
1 歳	21	15	36	37 歳	44	29	73
2 歳	15	18	33	38 歳	41	32	73
3 歳	13	15	28	39 歳	31	37	68
4 歳	36	24	60	40 歳	37	27	64
5 歳	20	20	40	41 歳	37	37	74
6 歳	25	18	43	42 歳	36	36	72
7 歳	27	35	62	43 歳	29	30	59
8 歳	26	27	53	44 歳	33	43	76
9 歳	31	22	53	45 歳	30	31	61
10 歳	22	24	46	46 歳	23	27	50
11 歳	25	34	59	47 歳	25	35	60
12 歳	33	39	72	48 歳	44	38	82
13 歳	25	37	62	49 歳	34	43	77
14 歳	23	35	58	50 歳	43	36	79
15 歳	32	40	72	51 歳	37	51	88
16 歳	29	36	65	52 歳	50	48	98
17 歳	35	23	58	53 歳	54	47	101
18 歳	43	30	73	54 歳	57	51	108
19 歳	31	29	60	55 歳	46	47	93
20 歳	35	25	60	56 歳	45	48	93
21 歳	28	30	58	57 歳	38	63	101
22 歳	35	27	62	58 歳	49	37	86
23 歳	30	17	47	59 歳	50	40	90
24 歳	31	27	58	60 歳	46	41	87
25 歳	34	28	62	61 歳	43	50	93
26 歳	38	26	64	62 歳	54	41	95
27 歳	27	29	56	63 歳	48	51	99
28 歳	40	28	68	64 歳	46	57	103
29 歳	25	27	52	65 歳	57	53	110
30 歳	31	25	56	66 歳	33	42	75
31 歳	26	26	52	67 歳	27	35	62
32 歳	16	27	43	68 歳	35	35	70
33 歳	33	28	61	69 歳	36	37	73
34 歳	19	21	40	70 歳	28	43	71
35 歳	39	28	67	71 歳	39	50	89

# 校 区 別 年 齢 別 人 口 統 計 表

23 川上小学校

平成24 . 11 . 末現在 46 ページ

年 齢	男	女	人 口			
72 歳	36	44	80			
73 歳	28	35	63			
74 歳	26	36	62			
75 歳	27	42	69			
76 歳	30	32	62			
77 歳	32	34	66			
78 歳	24	44	68			
79 歳	21	37	58			
80 歳	20	38	58			
81 歳	27	41	68			
82 歳	26	25	51			
83 歳	26	43	69			
84 歳	16	27	43			
85 歳	16	33	49			
86 歳	13	35	48			
87 歳	12	27	39			
88 歳	9	23	32			
89 歳	17	18	35			
90 歳	8	24	32			
91 歳	5	17	22			
92 歳	1	14	15			
93 歳	2	10	12			
94 歳	1	9	10			
95 歳	2	2	4			
96 歳	3	9	12			
97 歳	1	6	7			
98 歳	1	2	3			
99 歳	1	3	4			
100 歳	0	2	2			
101 歳	1	2	3			
***合計***	2,884	3,166	6,050			

# 校 区 別 年 齢 別 人 口 統 計 表

24 松梅小学校

平成24 . 11 . 末現在 47 ページ

年 齢	男	女	人 口	年 齢	男	女	人 口
0 歳	6	1	7	36 歳	2	3	5
1 歳	5	3	8	37 歳	7	4	11
2 歳	5	3	8	38 歳	4	4	8
3 歳	5	5	10	39 歳	8	6	14
4 歳	2	2	4	40 歳	6	7	13
5 歳	3	4	7	41 歳	7	1	8
6 歳	6	2	8	42 歳	6	5	11
7 歳	4	3	7	43 歳	6	3	9
8 歳	4	2	6	44 歳	5	7	12
9 歳	6	4	10	45 歳	3	5	8
10 歳	2	1	3	46 歳	3	7	10
11 歳	2	5	7	47 歳	4	6	10
12 歳	4	1	5	48 歳	2	4	6
13 歳	5	3	8	49 歳	8	9	17
14 歳	6	1	7	50 歳	8	8	16
15 歳	5	6	11	51 歳	4	4	8
16 歳	2	7	9	52 歳	6	5	11
17 歳	1	7	8	53 歳	10	7	17
18 歳	5	3	8	54 歳	13	8	21
19 歳	6	6	12	55 歳	11	11	22
20 歳	7	5	12	56 歳	9	9	18
21 歳	5	4	9	57 歳	8	9	17
22 歳	4	2	6	58 歳	10	9	19
23 歳	8	3	11	59 歳	12	5	17
24 歳	4	6	10	60 歳	9	6	15
25 歳	3	4	7	61 歳	15	6	21
26 歳	5	7	12	62 歳	17	11	28
27 歳	3	3	6	63 歳	12	20	32
28 歳	2	1	3	64 歳	12	12	24
29 歳	9	6	15	65 歳	9	15	24
30 歳	4	7	11	66 歳	11	5	16
31 歳	8	8	16	67 歳	5	5	10
32 歳	4	6	10	68 歳	7	12	19
33 歳	7	5	12	69 歳	7	8	15
34 歳	7	5	12	70 歳	4	7	11
35 歳	7	7	14	71 歳	10	5	15

# 校 区 別 年 齢 別 人 口 統 計 表

24 松梅小学校

平成24 . 11 . 末現在 48 ページ

年 齢	男	女	人 口			
72 歳	5	10	15			
73 歳	5	3	8			
74 歳	6	9	15			
75 歳	8	5	13			
76 歳	3	3	6			
77 歳	5	6	11			
78 歳	4	6	10			
79 歳	3	7	10			
80 歳	5	6	11			
81 歳	9	7	16			
82 歳	5	11	16			
83 歳	3	6	9			
84 歳	5	6	11			
85 歳	1	4	5			
86 歳	4	7	11			
87 歳	4	8	12			
88 歳	0	4	4			
89 歳	3	6	9			
90 歳	3	6	9			
91 歳	2	2	4			
92 歳	0	0	0			
93 歳	1	5	6			
94 歳	1	0	1			
95 歳	0	6	6			
96 歳	0	1	1			
97 歳	0	0	0			
98 歳	0	0	0			
99 歳	0	1	1			
**合計**	536	541	1,077			

# 校 区 別 年 齢 別 人 口 統 計 表

25

春日北小学校

平成24 . 11 . 末現在 49 ページ

年 齢	男	女	人 口	年 齢	男	女	人 口
0 歳	37	30	67	36 歳	61	47	108
1 歳	34	29	63	37 歳	48	44	92
2 歳	39	32	71	38 歳	49	57	106
3 歳	30	31	61	39 歳	57	47	104
4 歳	42	37	79	40 歳	62	46	108
5 歳	34	36	70	41 歳	51	48	99
6 歳	47	40	87	42 歳	51	49	100
7 歳	40	31	71	43 歳	48	46	94
8 歳	26	35	61	44 歳	37	36	73
9 歳	29	39	68	45 歳	50	36	86
10 歳	46	34	80	46 歳	24	35	59
11 歳	40	36	76	47 歳	42	50	92
12 歳	39	37	76	48 歳	35	56	91
13 歳	35	43	78	49 歳	38	46	84
14 歳	32	33	65	50 歳	36	45	81
15 歳	38	30	68	51 歳	52	44	96
16 歳	38	29	67	52 歳	37	50	87
17 歳	53	35	88	53 歳	33	39	72
18 歳	48	28	76	54 歳	48	54	102
19 歳	36	28	64	55 歳	38	55	93
20 歳	34	31	65	56 歳	44	57	101
21 歳	42	35	77	57 歳	49	64	113
22 歳	28	52	80	58 歳	50	42	92
23 歳	29	38	67	59 歳	47	64	111
24 歳	31	35	66	60 歳	56	47	103
25 歳	47	40	87	61 歳	55	71	126
26 歳	43	38	81	62 歳	59	58	117
27 歳	37	38	75	63 歳	63	58	121
28 歳	45	42	87	64 歳	46	72	118
29 歳	48	41	89	65 歳	48	43	91
30 歳	43	46	89	66 歳	31	37	68
31 歳	51	54	105	67 歳	33	46	79
32 歳	49	48	97	68 歳	34	52	86
33 歳	37	58	95	69 歳	25	44	69
34 歳	42	41	83	70 歳	45	31	76
35 歳	41	48	89	71 歳	36	48	84

# 校 区 別 年 齢 別 人 口 統 計 表

25 春日北小学校

平成24 . 11 . 末現在 50 ページ

年 齢	男	女	人 口			
72 歳	30	42	72			
73 歳	26	38	64			
74 歳	29	38	67			
75 歳	21	42	63			
76 歳	22	34	56			
77 歳	29	34	63			
78 歳	13	37	50			
79 歳	19	31	50			
80 歳	17	31	48			
81 歳	14	31	45			
82 歳	16	25	41			
83 歳	10	32	42			
84 歳	13	26	39			
85 歳	14	18	32			
86 歳	10	13	23			
87 歳	9	18	27			
88 歳	7	12	19			
89 歳	7	20	27			
90 歳	7	15	22			
91 歳	2	16	18			
92 歳	1	13	14			
93 歳	0	12	12			
94 歳	2	5	7			
95 歳	2	4	6			
96 歳	1	8	9			
97 歳	1	4	5			
98 歳	0	3	3			
99 歳	0	3	3			
100 歳	0	2	2			
101 歳	0	0	0			
102 歳	0	1	1			
**合計**	3,350	3,730	7,080			

# 校 区 別 年 齢 別 人 口 統 計 表

26 富士南小学校

平成24 . 11 . 末現在 51 ページ

年 齢	男	女	人 口	年 齢	男	女	人 口
0 歳	4	1	5	36 歳	4	4	8
1 歳	5	4	9	37 歳	10	8	18
2 歳	3	2	5	38 歳	5	8	13
3 歳	2	3	5	39 歳	6	6	12
4 歳	5	4	9	40 歳	3	3	6
5 歳	2	1	3	41 歳	5	5	10
6 歳	2	3	5	42 歳	8	10	18
7 歳	2	4	6	43 歳	5	5	10
8 歳	3	3	6	44 歳	6	3	9
9 歳	4	1	5	45 歳	3	14	17
10 歳	7	4	11	46 歳	6	4	10
11 歳	2	5	7	47 歳	8	11	19
12 歳	5	9	14	48 歳	5	7	12
13 歳	4	7	11	49 歳	6	8	14
14 歳	7	3	10	50 歳	8	11	19
15 歳	9	3	12	51 歳	6	12	18
16 歳	7	5	12	52 歳	12	6	18
17 歳	3	6	9	53 歳	10	9	19
18 歳	7	11	18	54 歳	13	6	19
19 歳	3	8	11	55 歳	11	10	21
20 歳	10	10	20	56 歳	5	13	18
21 歳	8	3	11	57 歳	8	7	15
22 歳	5	4	9	58 歳	15	16	31
23 歳	5	5	10	59 歳	13	15	28
24 歳	4	6	10	60 歳	13	20	33
25 歳	5	7	12	61 歳	21	8	29
26 歳	11	9	20	62 歳	16	13	29
27 歳	9	2	11	63 歳	15	14	29
28 歳	7	0	7	64 歳	22	14	36
29 歳	10	8	18	65 歳	11	7	18
30 歳	8	5	13	66 歳	12	15	27
31 歳	7	6	13	67 歳	5	6	11
32 歳	8	7	15	68 歳	9	8	17
33 歳	7	4	11	69 歳	8	13	21
34 歳	2	7	9	70 歳	8	6	14
35 歳	11	6	17	71 歳	6	14	20

# 校 区 別 年 齢 別 人 口 統 計 表

26 富士南小学校

平成24 . 11 . 未現在 52 ページ

年 齢	男	女	人 口			
72 歳	10	11	21			
73 歳	7	8	15			
74 歳	7	6	13			
75 歳	6	8	14			
76 歳	11	7	18			
77 歳	8	9	17			
78 歳	4	12	16			
79 歳	3	13	16			
80 歳	5	12	17			
81 歳	5	9	14			
82 歳	11	11	22			
83 歳	5	12	17			
84 歳	7	1	8			
85 歳	5	6	11			
86 歳	3	5	8			
87 歳	3	12	15			
88 歳	1	3	4			
89 歳	3	3	6			
90 歳	2	8	10			
91 歳	0	5	5			
92 歳	0	5	5			
93 歳	0	1	1			
94 歳	0	0	0			
95 歳	2	4	6			
96 歳	0	1	1			
97 歳	0	2	2			
98 歳	1	1	2			
99 歳	0	0	0			
100 歳	0	1	1			
101 歳	0	0	0			
102 歳	0	0	0			
103 歳	0	1	1			
***合計***	639	692	1,331			

# 校 区 別 年 齢 別 人 口 統 計 表

27 富士小学校

平成24 . 11 . 末現在 53 ページ

年 齢	男	女	人 口	年 齢	男	女	人 口
0 歳	6	4	10	36 歳	8	7	15
1 歳	4	3	7	37 歳	5	4	9
2 歳	5	4	9	38 歳	9	8	17
3 歳	5	5	10	39 歳	9	6	15
4 歳	3	6	9	40 歳	11	4	15
5 歳	6	12	18	41 歳	6	8	14
6 歳	3	6	9	42 歳	4	4	8
7 歳	9	4	13	43 歳	7	3	10
8 歳	5	3	8	44 歳	6	5	11
9 歳	4	8	12	45 歳	7	5	12
10 歳	4	8	12	46 歳	7	7	14
11 歳	3	9	12	47 歳	3	6	9
12 歳	7	4	11	48 歳	8	6	14
13 歳	5	4	9	49 歳	10	2	12
14 歳	6	6	12	50 歳	10	7	17
15 歳	8	4	12	51 歳	13	6	19
16 歳	8	6	14	52 歳	11	12	23
17 歳	8	8	16	53 歳	8	16	24
18 歳	2	4	6	54 歳	10	12	22
19 歳	8	6	14	55 歳	10	11	21
20 歳	8	5	13	56 歳	10	9	19
21 歳	3	8	11	57 歳	11	9	20
22 歳	5	6	11	58 歳	14	12	26
23 歳	7	4	11	59 歳	13	8	21
24 歳	2	7	9	60 歳	11	20	31
25 歳	5	9	14	61 歳	12	11	23
26 歳	6	7	13	62 歳	15	8	23
27 歳	7	9	16	63 歳	18	15	33
28 歳	8	5	13	64 歳	13	10	23
29 歳	4	7	11	65 歳	15	11	26
30 歳	9	8	17	66 歳	5	6	11
31 歳	7	6	13	67 歳	7	8	15
32 歳	7	10	17	68 歳	8	10	18
33 歳	9	7	16	69 歳	7	4	11
34 歳	2	4	6	70 歳	6	4	10
35 歳	3	5	8	71 歳	8	19	27

# 校 区 別 年 齢 別 人 口 統 計 表

27 富士小学校

平成24 . 11 . 末現在 54 ページ

年 齢	男	女	人 口			
72 歳	6	10	16			
73 歳	9	14	23			
74 歳	2	14	16			
75 歳	17	13	30			
76 歳	9	9	18			
77 歳	14	12	26			
78 歳	6	13	19			
79 歳	12	21	33			
80 歳	6	15	21			
81 歳	10	8	18			
82 歳	5	13	18			
83 歳	8	17	25			
84 歳	9	16	25			
85 歳	5	11	16			
86 歳	11	11	22			
87 歳	5	16	21			
88 歳	3	8	11			
89 歳	1	8	9			
90 歳	1	9	10			
91 歳	4	4	8			
92 歳	3	3	6			
93 歳	0	2	2			
94 歳	0	5	5			
95 歳	0	2	2			
96 歳	1	3	4			
97 歳	0	2	2			
98 歳	0	0	0			
99 歳	1	2	3			
100 歳	0	0	0			
101 歳	0	0	0			
102 歳	0	0	0			
103 歳	0	1	1			
**合計**	684	786	1,470			

# 校 区 別 年 齢 別 人 口 統 計 表

28

北山小学校

平成24 . 11 . 末現在 55 ページ

年 齢	男	女	人 口	年 齢	男	女	人 口
0 歳	1	3	4	36 歳	6	1	7
1 歳	6	1	7	37 歳	3	4	7
2 歳	6	1	7	38 歳	1	3	4
3 歳	2	1	3	39 歳	5	1	6
4 歳	3	3	6	40 歳	4	4	8
5 歳	2	4	6	41 歳	2	7	9
6 歳	8	2	10	42 歳	4	3	7
7 歳	1	5	6	43 歳	3	5	8
8 歳	3	2	5	44 歳	2	2	4
9 歳	4	4	8	45 歳	6	2	8
10 歳	6	1	7	46 歳	1	5	6
11 歳	3	3	6	47 歳	5	4	9
12 歳	6	3	9	48 歳	1	3	4
13 歳	3	0	3	49 歳	12	3	15
14 歳	1	4	5	50 歳	2	5	7
15 歳	9	1	10	51 歳	5	4	9
16 歳	3	3	6	52 歳	9	11	20
17 歳	6	5	11	53 歳	7	9	16
18 歳	7	2	9	54 歳	6	4	10
19 歳	5	2	7	55 歳	12	12	24
20 歳	4	6	10	56 歳	8	8	16
21 歳	4	5	9	57 歳	13	8	21
22 歳	4	8	12	58 歳	8	11	19
23 歳	4	2	6	59 歳	10	3	13
24 歳	5	6	11	60 歳	10	13	23
25 歳	3	5	8	61 歳	7	10	17
26 歳	5	5	10	62 歳	12	8	20
27 歳	8	4	12	63 歳	8	10	18
28 歳	3	4	7	64 歳	11	6	17
29 歳	2	9	11	65 歳	9	7	16
30 歳	8	3	11	66 歳	6	3	9
31 歳	6	5	11	67 歳	6	8	14
32 歳	12	2	14	68 歳	6	5	11
33 歳	8	2	10	69 歳	5	8	13
34 歳	5	5	10	70 歳	3	3	6
35 歳	4	1	5	71 歳	10	7	17

# 校 区 別 年 齢 別 人 口 統 計 表

28

北山小学校

平成24 . 11 . 末現在 56 ページ

年 齢	男	女	人 口		
72 歳	4	7	11		
73 歳	5	7	12		
74 歳	5	9	14		
75 歳	12	11	23		
76 歳	4	12	16		
77 歳	6	9	15		
78 歳	14	9	23		
79 歳	6	12	18		
80 歳	8	14	22		
81 歳	9	6	15		
82 歳	6	8	14		
83 歳	7	6	13		
84 歳	5	19	24		
85 歳	2	7	9		
86 歳	6	8	14		
87 歳	3	4	7		
88 歳	1	10	11		
89 歳	3	6	9		
90 歳	0	1	1		
91 歳	1	0	1		
92 歳	1	2	3		
93 歳	1	1	2		
94 歳	0	3	3		
95 歳	1	2	3		
96 歳	0	1	1		
97 歳	0	1	1		
98 歳	0	0	0		
99 歳	0	2	2		
100 歳	0	1	1		
101 歳	0	0	0		
102 歳	0	1	1		
***合計***	508	511	1,019		

# 校 区 別 年 齢 別 人 口 統 計 表

平成24 . 11 . 末現在 57 ページ

29 北山東部小学校

年 齢	男	女	人 口	年 齢	男	女	人 口
0 歳	1	1	2	36 歳	1	1	2
1 歳	1	0	1	37 歳	1	2	3
2 歳	3	0	3	38 歳	2	2	4
3 歳	1	2	3	39 歳	0	1	1
4 歳	1	0	1	40 歳	2	4	6
5 歳	1	0	1	41 歳	6	2	8
6 歳	0	2	2	42 歳	0	2	2
7 歳	1	2	3	43 歳	1	3	4
8 歳	3	2	5	44 歳	2	1	3
9 歳	2	4	6	45 歳	3	3	6
10 歳	1	1	2	46 歳	0	0	0
11 歳	1	1	2	47 歳	3	0	3
12 歳	1	3	4	48 歳	1	4	5
13 歳	1	1	2	49 歳	1	2	3
14 歳	0	1	1	50 歳	1	5	6
15 歳	1	2	3	51 歳	4	0	4
16 歳	0	1	1	52 歳	6	1	7
17 歳	1	3	4	53 歳	2	2	4
18 歳	3	3	6	54 歳	4	2	6
19 歳	0	2	2	55 歳	3	3	6
20 歳	0	3	3	56 歳	2	3	5
21 歳	3	2	5	57 歳	5	2	7
22 歳	3	0	3	58 歳	5	4	9
23 歳	2	0	2	59 歳	3	2	5
24 歳	2	1	3	60 歳	6	2	8
25 歳	1	2	3	61 歳	3	4	7
26 歳	2	0	2	62 歳	7	5	12
27 歳	4	2	6	63 歳	1	2	3
28 歳	2	1	3	64 歳	5	2	7
29 歳	2	1	3	65 歳	5	4	9
30 歳	1	2	3	66 歳	0	4	4
31 歳	1	1	2	67 歳	4	1	5
32 歳	1	1	2	68 歳	2	3	5
33 歳	3	0	3	69 歳	2	2	4
34 歳	1	0	1	70 歳	0	3	3
35 歳	2	1	3	71 歳	2	3	5

# 校 区 別 年 齢 別 人 口 統 計 表

29 北山東部小学校

平成24 . 11 . 末現在 58 ページ

年 齢	男	女	人 口			
72 歳	2	3	5			
73 歳	3	1	4			
74 歳	1	8	9			
75 歳	4	4	8			
76 歳	5	1	6			
77 歳	1	5	6			
78 歳	3	6	9			
79 歳	3	2	5			
80 歳	1	5	6			
81 歳	6	7	13			
82 歳	0	2	2			
83 歳	2	3	5			
84 歳	2	4	6			
85 歳	2	7	9			
86 歳	3	2	5			
87 歳	5	3	8			
88 歳	2	3	5			
89 歳	1	5	6			
90 歳	0	1	1			
91 歳	0	3	3			
92 歳	1	3	4			
93 歳	0	1	1			
94 歳	0	1	1			
95 歳	0	0	0			
96 歳	0	1	1			
***合計***	195	215	410			

# 校 区 別 年 齢 別 人 口 統 計 表

平成24 . 11 . 未現在 59 ページ

30 三瀬小学校

年 齢	男	女	人 口	年 齢	男	女	人 口
0 歳	5	8	13	36 歳	4	3	7
1 歳	5	7	12	37 歳	4	3	7
2 歳	5	5	10	38 歳	8	8	16
3 歳	4	6	10	39 歳	8	9	17
4 歳	6	6	12	40 歳	4	12	16
5 歳	2	4	6	41 歳	9	10	19
6 歳	4	6	10	42 歳	16	10	26
7 歳	6	3	9	43 歳	4	5	9
8 歳	8	8	16	44 歳	6	4	10
9 歳	9	6	15	45 歳	8	5	13
10 歳	7	7	14	46 歳	2	6	8
11 歳	7	7	14	47 歳	8	7	15
12 歳	6	6	12	48 歳	9	5	14
13 歳	6	7	13	49 歳	7	6	13
14 歳	10	4	14	50 歳	13	12	25
15 歳	6	3	9	51 歳	12	11	23
16 歳	10	8	18	52 歳	6	5	11
17 歳	7	2	9	53 歳	16	1	17
18 歳	7	8	15	54 歳	5	4	9
19 歳	2	7	9	55 歳	8	11	19
20 歳	7	4	11	56 歳	10	9	19
21 歳	8	4	12	57 歳	9	12	21
22 歳	3	4	7	58 歳	12	11	23
23 歳	5	4	9	59 歳	10	12	22
24 歳	4	11	15	60 歳	13	10	23
25 歳	4	8	12	61 歳	11	14	25
26 歳	7	8	15	62 歳	7	16	23
27 歳	3	7	10	63 歳	21	10	31
28 歳	5	11	16	64 歳	19	18	37
29 歳	7	5	12	65 歳	13	9	22
30 歳	11	6	17	66 歳	5	7	12
31 歳	4	4	8	67 歳	3	7	10
32 歳	8	8	16	68 歳	11	10	21
33 歳	7	7	14	69 歳	4	3	7
34 歳	8	7	15	70 歳	7	9	16
35 歳	10	6	16	71 歳	6	12	18

# 校 区 別 年 齢 別 人 口 統 計 表

30 | 三瀬小学校

平成24 . 11 . 末現在 60 ページ

年 齢	男	女	人 口			
72 歳	4	13	17			
73 歳	10	10	20			
74 歳	5	10	15			
75 歳	12	13	25			
76 歳	8	9	17			
77 歳	12	12	24			
78 歳	15	14	29			
79 歳	6	8	14			
80 歳	7	12	19			
81 歳	9	11	20			
82 歳	6	10	16			
83 歳	4	8	12			
84 歳	5	8	13			
85 歳	6	14	20			
86 歳	4	10	14			
87 歳	1	12	13			
88 歳	5	7	12			
89 歳	3	4	7			
90 歳	1	4	5			
91 歳	1	6	7			
92 歳	1	5	6			
93 歳	1	2	3			
94 歳	1	2	3			
95 歳	0	6	6			
96 歳	0	1	1			
97 歳	0	1	1			
98 歳	0	0	0			
99 歳	1	2	3			
100 歳	0	2	2			
101 歳	0	0	0			
102 歳	0	2	2			
**合計**	669	746	1,415			

# 校 区 別 年 齢 別 人 口 統 計 表

平成24 . 11 . 末現在 61 ページ

31 中川副小学校

年 齢			年 齢				
年	男	女	年	男	女		
人 口			人 口				
0 歳	14	8	22	36 歳	24	23	47
1 歳	23	16	39	37 歳	9	13	22
2 歳	9	12	21	38 歳	30	11	41
3 歳	8	13	21	39 歳	20	25	45
4 歳	12	11	23	40 歳	20	13	33
5 歳	9	11	20	41 歳	18	21	39
6 歳	13	5	18	42 歳	21	21	42
7 歳	10	6	16	43 歳	9	19	28
8 歳	11	12	23	44 歳	14	19	33
9 歳	12	15	27	45 歳	21	28	49
10 歳	9	8	17	46 歳	17	18	35
11 歳	14	13	27	47 歳	26	24	50
12 歳	13	16	29	48 歳	28	28	56
13 歳	11	6	17	49 歳	19	18	37
14 歳	29	19	48	50 歳	20	14	34
15 歳	10	16	26	51 歳	17	16	33
16 歳	18	20	38	52 歳	18	19	37
17 歳	21	16	37	53 歳	34	20	54
18 歳	19	20	39	54 歳	27	14	41
19 歳	15	17	32	55 歳	26	17	43
20 歳	21	12	33	56 歳	14	20	34
21 歳	15	14	29	57 歳	21	19	40
22 歳	10	19	29	58 歳	20	27	47
23 歳	14	15	29	59 歳	32	23	55
24 歳	14	16	30	60 歳	18	32	50
25 歳	19	24	43	61 歳	30	22	52
26 歳	19	17	36	62 歳	33	30	63
27 歳	21	19	40	63 歳	32	28	60
28 歳	14	20	34	64 歳	31	31	62
29 歳	20	15	35	65 歳	31	25	56
30 歳	12	16	28	66 歳	21	16	37
31 歳	24	17	41	67 歳	10	14	24
32 歳	19	13	32	68 歳	20	34	54
33 歳	18	20	38	69 歳	26	17	43
34 歳	26	11	37	70 歳	23	25	48
35 歳	16	14	30	71 歳	30	33	63

# 校 区 別 年 齢 別 人 口 統 計 表

31 | 中川副小学校

平成24 . 11 . 末現在 62 ページ

年 齢	男	女	人 口			
72 歳	20	29	49			
73 歳	13	25	38			
74 歳	19	27	46			
75 歳	20	26	46			
76 歳	16	28	44			
77 歳	20	33	53			
78 歳	20	24	44			
79 歳	21	20	41			
80 歳	17	27	44			
81 歳	17	27	44			
82 歳	4	23	27			
83 歳	14	18	32			
84 歳	7	24	31			
85 歳	13	18	31			
86 歳	6	20	26			
87 歳	10	16	26			
88 歳	4	6	10			
89 歳	5	12	17			
90 歳	3	9	12			
91 歳	2	14	16			
92 歳	3	7	10			
93 歳	2	4	6			
94 歳	1	4	5			
95 歳	0	6	6			
96 歳	0	8	8			
97 歳	1	4	5			
98 歳	1	1	2			
99 歳	1	2	3			
100 歳	0	1	1			
101 歳	0	1	1			
102 歳	0	0	0			
103 歳	0	0	0			
104 歳	0	1	1			
**合計**	1,632	1,764	3,396			

# 校 区 別 年 齢 別 人 口 統 計 表

32

大詫間小学校

平成24 . 11 . 末現在 63 ページ

年 齢		男	女	人 口	年 齢		男	女	人 口
0	歳	7	3	10	36	歳	14	8	22
1	歳	4	6	10	37	歳	5	8	13
2	歳	5	2	7	38	歳	8	11	19
3	歳	6	4	10	39	歳	9	7	16
4	歳	4	4	8	40	歳	9	4	13
5	歳	4	3	7	41	歳	9	13	22
6	歳	3	5	8	42	歳	9	6	15
7	歳	7	3	10	43	歳	16	12	28
8	歳	4	6	10	44	歳	17	8	25
9	歳	3	6	9	45	歳	19	14	33
10	歳	6	5	11	46	歳	9	8	17
11	歳	6	4	10	47	歳	10	12	22
12	歳	4	8	12	48	歳	12	12	24
13	歳	7	8	15	49	歳	12	11	23
14	歳	14	12	26	50	歳	10	10	20
15	歳	12	8	20	51	歳	13	15	28
16	歳	10	7	17	52	歳	14	11	25
17	歳	10	6	16	53	歳	13	12	25
18	歳	12	10	22	54	歳	15	13	28
19	歳	7	7	14	55	歳	15	10	25
20	歳	10	7	17	56	歳	14	13	27
21	歳	6	8	14	57	歳	13	10	23
22	歳	7	8	15	58	歳	14	16	30
23	歳	9	11	20	59	歳	20	15	35
24	歳	12	7	19	60	歳	12	15	27
25	歳	5	10	15	61	歳	17	7	24
26	歳	8	12	20	62	歳	14	8	22
27	歳	16	7	23	63	歳	24	14	38
28	歳	15	4	19	64	歳	21	17	38
29	歳	13	7	20	65	歳	13	14	27
30	歳	12	2	14	66	歳	10	11	21
31	歳	4	4	8	67	歳	4	12	16
32	歳	5	4	9	68	歳	6	11	17
33	歳	11	7	18	69	歳	12	13	25
34	歳	6	4	10	70	歳	6	11	17
35	歳	4	9	13	71	歳	11	17	28

# 校 区 別 年 齢 別 人 口 統 計 表

32 大詫間小学校

平成24 . 11 . 末現在 64 ページ

年 齢	男	女	人 口			
72 歳	9	20	29			
73 歳	10	14	24			
74 歳	13	13	26			
75 歳	11	15	26			
76 歳	7	13	20			
77 歳	10	16	26			
78 歳	13	14	27			
79 歳	10	11	21			
80 歳	14	10	24			
81 歳	9	12	21			
82 歳	12	11	23			
83 歳	5	14	19			
84 歳	5	12	17			
85 歳	4	11	15			
86 歳	3	15	18			
87 歳	4	11	15			
88 歳	4	6	10			
89 歳	5	2	7			
90 歳	2	4	6			
91 歳	1	4	5			
92 歳	0	1	1			
93 歳	0	3	3			
94 歳	2	1	3			
95 歳	0	3	3			
96 歳	0	0	0			
97 歳	0	2	2			
98 歳	1	1	2			
99 歳	0	2	2			
100 歳	0	1	1			
**合計**	881	879	1,760			

# 校 区 別 年 齢 別 人 口 統 計 表

33

南川副小学校

平成24 . 11 . 末現在 65 ページ

年 齢	男	女	人 口	年 齢	男	女	人 口
0 歳	12	17	29	36 歳	40	30	70
1 歳	16	24	40	37 歳	29	38	67
2 歳	24	22	46	38 歳	44	39	83
3 歳	28	18	46	39 歳	33	35	68
4 歳	20	26	46	40 歳	34	39	73
5 歳	14	26	40	41 歳	43	33	76
6 歳	29	14	43	42 歳	36	45	81
7 歳	16	28	44	43 歳	39	45	84
8 歳	20	21	41	44 歳	31	38	69
9 歳	20	41	61	45 歳	54	46	100
10 歳	23	26	49	46 歳	41	37	78
11 歳	35	31	66	47 歳	45	33	78
12 歳	34	33	67	48 歳	38	46	84
13 歳	37	28	65	49 歳	32	38	70
14 歳	33	35	68	50 歳	41	40	81
15 歳	36	34	70	51 歳	30	42	72
16 歳	42	26	68	52 歳	34	36	70
17 歳	34	39	73	53 歳	43	43	86
18 歳	33	34	67	54 歳	52	46	98
19 歳	29	26	55	55 歳	41	51	92
20 歳	43	40	83	56 歳	41	51	92
21 歳	32	36	68	57 歳	57	45	102
22 歳	37	25	62	58 歳	48	41	89
23 歳	24	27	51	59 歳	52	54	106
24 歳	30	34	64	60 歳	48	49	97
25 歳	25	24	49	61 歳	48	55	103
26 歳	31	39	70	62 歳	56	51	107
27 歳	32	31	63	63 歳	54	52	106
28 歳	24	32	56	64 歳	53	48	101
29 歳	32	36	68	65 歳	50	51	101
30 歳	35	27	62	66 歳	30	38	68
31 歳	33	19	52	67 歳	18	36	54
32 歳	31	35	66	68 歳	52	41	93
33 歳	21	17	38	69 歳	35	48	83
34 歳	32	21	53	70 歳	44	65	109
35 歳	41	28	69	71 歳	40	52	92

# 校 区 別 年 齢 別 人 口 統 計 表

33 南川副小学校

平成24 . 11 . 末現在 66 ページ

年 齢	男	女	人 口			
72 歳	46	56	102			
73 歳	34	53	87			
74 歳	28	42	70			
75 歳	40	50	90			
76 歳	34	33	67			
77 歳	39	48	87			
78 歳	24	40	64			
79 歳	27	39	66			
80 歳	28	38	66			
81 歳	19	30	49			
82 歳	22	33	55			
83 歳	19	45	64			
84 歳	16	23	39			
85 歳	16	33	49			
86 歳	11	28	39			
87 歳	14	33	47			
88 歳	13	24	37			
89 歳	10	21	31			
90 歳	9	18	27			
91 歳	0	19	19			
92 歳	2	15	17			
93 歳	2	8	10			
94 歳	5	12	17			
95 歳	1	9	10			
96 歳	1	7	8			
97 歳	0	2	2			
98 歳	0	4	4			
99 歳	0	0	0			
100 歳	0	1	1			
101 歳	0	1	1			
102 歳	0	1	1			
**合計**	3,004	3,363	6,367			

# 校 区 別 年 齢 別 人 口 統 計 表

34

西川副小学校

平成24 . 11 . 末現在 67 ページ

年 齢	男	女	人 口	年 齢	男	女	人 口
0 歳	29	30	59	36 歳	35	39	74
1 歳	33	29	62	37 歳	36	26	62
2 歳	30	28	58	38 歳	52	40	92
3 歳	25	33	58	39 歳	36	43	79
4 歳	30	20	50	40 歳	42	42	84
5 歳	30	28	58	41 歳	32	32	64
6 歳	20	26	46	42 歳	38	29	67
7 歳	23	28	51	43 歳	39	34	73
8 歳	21	23	44	44 歳	33	30	63
9 歳	25	25	50	45 歳	32	47	79
10 歳	32	27	59	46 歳	25	24	49
11 歳	24	37	61	47 歳	34	43	77
12 歳	18	25	43	48 歳	40	20	60
13 歳	25	31	56	49 歳	28	35	63
14 歳	22	30	52	50 歳	47	45	92
15 歳	23	26	49	51 歳	31	35	66
16 歳	30	29	59	52 歳	29	51	80
17 歳	29	22	51	53 歳	29	41	70
18 歳	32	30	62	54 歳	54	33	87
19 歳	27	23	50	55 歳	29	40	69
20 歳	28	27	55	56 歳	50	40	90
21 歳	27	31	58	57 歳	42	49	91
22 歳	32	23	55	58 歳	36	38	74
23 歳	18	25	43	59 歳	57	50	107
24 歳	32	39	71	60 歳	38	56	94
25 歳	34	27	61	61 歳	44	47	91
26 歳	34	35	69	62 歳	57	47	104
27 歳	40	41	81	63 歳	65	56	121
28 歳	37	30	67	64 歳	49	50	99
29 歳	27	31	58	65 歳	55	48	103
30 歳	49	45	94	66 歳	27	34	61
31 歳	36	43	79	67 歳	26	37	63
32 歳	30	39	69	68 歳	32	33	65
33 歳	39	35	74	69 歳	27	39	66
34 歳	36	36	72	70 歳	33	42	75
35 歳	48	38	86	71 歳	32	43	75

# 校 区 別 年 齢 別 人 口 統 計 表

平成24 . 11 . 末現在 68 ページ

34		西川副小学校				
年 齢		男	女	人 口		
72	歳	36	38	74		
73	歳	27	28	55		
74	歳	27	27	54		
75	歳	41	44	85		
76	歳	25	31	56		
77	歳	28	39	67		
78	歳	29	29	58		
79	歳	26	24	50		
80	歳	24	30	54		
81	歳	12	29	41		
82	歳	17	35	52		
83	歳	20	20	40		
84	歳	15	31	46		
85	歳	17	23	40		
86	歳	11	19	30		
87	歳	10	18	28		
88	歳	4	10	14		
89	歳	5	16	21		
90	歳	1	16	17		
91	歳	1	12	13		
92	歳	3	12	15		
93	歳	0	5	5		
94	歳	3	5	8		
95	歳	4	2	6		
96	歳	0	4	4		
97	歳	1	4	5		
98	歳	2	2	4		
99	歳	0	2	2		
100	歳	1	1	2		
101	歳	0	3	3		
**合計**		2,856	3,092	5,948		

# 校 区 別 年 齢 別 人 口 統 計 表

35

東与賀小学校

平成24 . 11 . 末現在 69 ページ

年 齢	男	女	人 口	年 齢	男	女	人 口
0 歳	43	33	76	36 歳	52	53	105
1 歳	43	42	85	37 歳	56	70	126
2 歳	39	50	89	38 歳	66	75	141
3 歳	43	44	87	39 歳	59	68	127
4 歳	53	44	97	40 歳	63	49	112
5 歳	37	41	78	41 歳	61	53	114
6 歳	51	42	93	42 歳	51	65	116
7 歳	56	51	107	43 歳	48	58	106
8 歳	58	49	107	44 歳	69	54	123
9 歳	54	54	108	45 歳	52	62	114
10 歳	47	42	89	46 歳	47	49	96
11 歳	55	53	108	47 歳	64	65	129
12 歳	57	56	113	48 歳	51	47	98
13 歳	65	46	111	49 歳	58	56	114
14 歳	56	52	108	50 歳	56	52	108
15 歳	51	61	112	51 歳	59	52	111
16 歳	41	54	95	52 歳	50	48	98
17 歳	57	47	104	53 歳	53	59	112
18 歳	39	49	88	54 歳	53	50	103
19 歳	41	41	82	55 歳	48	58	106
20 歳	35	32	67	56 歳	47	51	98
21 歳	37	61	98	57 歳	58	71	129
22 歳	28	42	70	58 歳	64	56	120
23 歳	29	46	75	59 歳	50	64	114
24 歳	45	37	82	60 歳	63	51	114
25 歳	37	44	81	61 歳	64	66	130
26 歳	49	51	100	62 歳	77	70	147
27 歳	55	55	110	63 歳	64	71	135
28 歳	47	51	98	64 歳	61	73	134
29 歳	61	59	120	65 歳	53	43	96
30 歳	43	53	96	66 歳	47	53	100
31 歳	55	56	111	67 歳	38	41	79
32 歳	50	47	97	68 歳	44	44	88
33 歳	58	45	103	69 歳	37	42	79
34 歳	66	63	129	70 歳	46	44	90
35 歳	59	55	114	71 歳	37	50	87

# 校 区 別 年 齢 別 人 口 統 計 表

35 | 東与賀小学校

平成24 . 11 . 末現在 70 ページ

年 齢	男	女	人 口			
72 歳	35	46	81			
73 歳	34	39	73			
74 歳	34	36	70			
75 歳	30	54	84			
76 歳	22	44	66			
77 歳	37	42	79			
78 歳	25	40	65			
79 歳	25	44	69			
80 歳	32	31	63			
81 歳	22	40	62			
82 歳	23	40	63			
83 歳	22	44	66			
84 歳	17	33	50			
85 歳	11	23	34			
86 歳	12	33	45			
87 歳	12	36	48			
88 歳	12	26	38			
89 歳	6	24	30			
90 歳	2	22	24			
91 歳	4	12	16			
92 歳	6	12	18			
93 歳	4	9	13			
94 歳	2	3	5			
95 歳	1	6	7			
96 歳	1	5	6			
97 歳	1	2	3			
98 歳	0	3	3			
99 歳	1	0	1			
100 歳	0	1	1			
101 歳	0	0	0			
102 歳	0	1	1			
103 歳	0	0	0			
104 歳	0	1	1			
**合計**	4,139	4,533	8,672			

# 校 区 別 年 齢 別 人 口 統 計 表

36 思齊小学校

平成24 . 11 . 末現在 71 ページ

年 齢	男	女	人 口	年 齢	男	女	人 口
0 歳	46	42	88	36 歳	44	59	103
1 歳	47	43	90	37 歳	48	59	107
2 歳	46	47	93	38 歳	55	59	114
3 歳	39	39	78	39 歳	47	58	105
4 歳	43	40	83	40 歳	53	49	102
5 歳	44	44	88	41 歳	53	43	96
6 歳	39	45	84	42 歳	48	49	97
7 歳	37	35	72	43 歳	66	51	117
8 歳	40	38	78	44 歳	57	63	120
9 歳	45	42	87	45 歳	52	60	112
10 歳	44	50	94	46 歳	49	51	100
11 歳	52	54	106	47 歳	55	49	104
12 歳	57	36	93	48 歳	61	52	113
13 歳	55	35	90	49 歳	52	57	109
14 歳	46	45	91	50 歳	49	52	101
15 歳	47	44	91	51 歳	59	48	107
16 歳	47	34	81	52 歳	49	57	106
17 歳	46	39	85	53 歳	62	72	134
18 歳	57	57	114	54 歳	54	51	105
19 歳	33	51	84	55 歳	64	61	125
20 歳	46	47	93	56 歳	56	52	108
21 歳	37	39	76	57 歳	68	56	124
22 歳	54	46	100	58 歳	56	49	105
23 歳	41	41	82	59 歳	56	64	120
24 歳	40	60	100	60 歳	56	53	109
25 歳	48	49	97	61 歳	51	75	126
26 歳	48	43	91	62 歳	60	59	119
27 歳	56	53	109	63 歳	64	69	133
28 歳	52	46	98	64 歳	69	62	131
29 歳	44	54	98	65 歳	71	67	138
30 歳	46	50	96	66 歳	36	37	73
31 歳	43	52	95	67 歳	22	40	62
32 歳	41	56	97	68 歳	34	50	84
33 歳	40	51	91	69 歳	53	55	108
34 歳	57	53	110	70 歳	28	49	77
35 歳	52	51	103	71 歳	44	56	100



# 年 齢 別 人 口 統 計 表

佐賀市

平成24 . 11 . 未現在 1 ページ

年 齢	男	女	人 口	年 齢	男	女	人 口
0 歳	1,103	1,013	2,116	20 歳	1,341	1,200	2,541
1 歳	1,166	1,055	2,221	21 歳	1,252	1,277	2,529
2 歳	1,089	1,055	2,144	22 歳	1,203	1,222	2,425
3 歳	1,062	1,033	2,095	23 歳	1,169	1,243	2,412
4 歳	1,143	1,106	2,249	24 歳	1,231	1,242	2,473
**合計**	5,563	5,262	10,825	**合計**	6,196	6,184	12,380
5 歳	1,041	1,045	2,086	25 歳	1,241	1,300	2,541
6 歳	1,110	1,030	2,140	26 歳	1,264	1,341	2,605
7 歳	1,115	1,075	2,190	27 歳	1,287	1,400	2,687
8 歳	1,131	1,062	2,193	28 歳	1,309	1,374	2,683
9 歳	1,093	1,119	2,212	29 歳	1,293	1,404	2,697
**合計**	5,490	5,331	10,821	**合計**	6,394	6,819	13,213
10 歳	1,155	1,109	2,264	30 歳	1,381	1,410	2,791
11 歳	1,216	1,178	2,394	31 歳	1,354	1,384	2,738
12 歳	1,279	1,213	2,492	32 歳	1,412	1,478	2,890
13 歳	1,223	1,139	2,362	33 歳	1,423	1,451	2,874
14 歳	1,250	1,218	2,468	34 歳	1,451	1,415	2,866
**合計**	6,123	5,857	11,980	**合計**	7,021	7,138	14,159
15 歳	1,235	1,273	2,508	35 歳	1,456	1,532	2,988
16 歳	1,323	1,212	2,535	36 歳	1,539	1,632	3,171
17 歳	1,376	1,185	2,561	37 歳	1,561	1,570	3,131
18 歳	1,378	1,300	2,678	38 歳	1,644	1,678	3,322
19 歳	1,228	1,196	2,424	39 歳	1,595	1,756	3,351
**合計**	6,540	6,166	12,706	**合計**	7,795	8,168	15,963

# 年 齡 別 人 口 統 計 表

佐賀市

平成24 . 11 . 末現在 2 ページ

年 齢	男	女	人 口	年 齢	男	女	人 口
40 歳	1,593	1,584	3,177	60 歳	1,669	1,796	3,465
41 歳	1,609	1,610	3,219	61 歳	1,671	1,818	3,489
42 歳	1,526	1,582	3,108	62 歳	1,812	1,898	3,710
43 歳	1,437	1,572	3,009	63 歳	1,938	2,052	3,990
44 歳	1,529	1,579	3,108	64 歳	1,761	1,943	3,704
**合計**	7,694	7,927	15,621	**合計**	8,851	9,507	18,358
45 歳	1,514	1,604	3,118	65 歳	1,698	1,836	3,534
46 歳	1,164	1,325	2,489	66 歳	1,094	1,292	2,386
47 歳	1,462	1,603	3,065	67 歳	1,008	1,234	2,242
48 歳	1,407	1,576	2,983	68 歳	1,216	1,488	2,704
49 歳	1,407	1,518	2,925	69 歳	1,196	1,502	2,698
**合計**	6,954	7,626	14,580	**合計**	6,212	7,352	13,564
50 歳	1,385	1,502	2,887	70 歳	1,239	1,521	2,760
51 歳	1,405	1,535	2,940	71 歳	1,210	1,597	2,807
52 歳	1,388	1,512	2,900	72 歳	1,146	1,449	2,595
53 歳	1,380	1,572	2,952	73 歳	1,047	1,322	2,369
54 歳	1,527	1,540	3,067	74 歳	926	1,217	2,143
**合計**	7,085	7,661	14,746	**合計**	5,568	7,106	12,674
55 歳	1,349	1,491	2,840	75 歳	1,097	1,459	2,556
56 歳	1,448	1,626	3,074	76 歳	907	1,242	2,149
57 歳	1,635	1,633	3,268	77 歳	995	1,372	2,367
58 歳	1,527	1,620	3,147	78 歳	887	1,347	2,234
59 歳	1,620	1,763	3,383	79 歳	832	1,323	2,155
**合計**	7,579	8,133	15,712	**合計**	4,718	6,743	11,461

# 年 齡 別 人 口 統 計 表

佐賀市

平成24 . 11 . 末現在 3 ページ

年 齢	男	女	人 口		年 齢	男	女	人 口
80 歳	838	1,359	2,197		100 歳	5	45	50
81 歳	814	1,219	2,033		101 歳	4	31	35
82 歳	680	1,098	1,778		102 歳	3	18	21
83 歳	622	1,108	1,730		103 歳	1	7	8
84 歳	552	1,039	1,591		104 歳	2	8	10
**合計**	3,506	5,823	9,329		**合計**	15	109	124
85 歳	494	881	1,375		105 歳	0	4	4
86 歳	441	899	1,340		106 歳	0	1	1
87 歳	397	838	1,235		107 歳	0	2	2
88 歳	285	669	954		**合計**	0	7	7
89 歳	257	613	870		**総計**	111,804	125,205	237,009
**合計**	1,874	3,900	5,774					
90 歳	160	499	659					
91 歳	123	438	561					
92 歳	102	382	484					
93 歳	63	268	331					
94 歳	57	203	260					
**合計**	505	1,790	2,295					
95 歳	50	170	220					
96 歳	26	164	190					
97 歳	19	123	142					
98 歳	16	78	94					
99 歳	10	61	71					
**合計**	121	596	717					

## 町・丁目・大字別人口統計表

平成24. 11. 末現在 1 ページ

町・丁目・大字名	世帯数	人口	男	女	町・丁目・大字名	世帯数	人口	男	女
駅前中央一丁目	262	527	247	280	多布施二丁目	379	795	343	452
駅前中央二丁目	421	899	418	481	多布施三丁目	474	1,140	538	602
駅前中央三丁目	348	704	337	367	多布施四丁目	753	1,639	735	904
大財一丁目	167	323	152	171	天神一丁目	208	452	203	249
大財二丁目	395	792	362	430	天神二丁目	327	665	303	362
大財三丁目	241	544	234	310	天神三丁目	0	0	0	0
大財四丁目	293	550	249	301	天祐一丁目	411	903	419	484
大財五丁目	253	556	263	293	天祐二丁目	313	743	361	382
大財六丁目	523	1,239	562	677	唐人一丁目	273	600	281	319
神園一丁目	61	163	75	88	唐人二丁目	109	194	91	103
神園二丁目	281	615	293	322	西田代一丁目	176	337	154	183
神園三丁目	391	895	414	481	西田代二丁目	133	244	102	142
神園四丁目	217	436	192	244	日の出一丁目	673	1,427	687	740
神園五丁目	258	580	279	301	日の出二丁目	0	0	0	0
神園六丁目	195	394	186	208	松原一丁目	72	168	76	92
神野西一丁目	142	334	150	184	松原二丁目	197	431	183	248
神野西二丁目	284	618	301	317	松原三丁目	65	121	59	62
神野西三丁目	415	1,003	465	538	松原四丁目	293	553	226	327
神野西四丁目	427	1,089	537	552	水ヶ江一丁目	363	784	360	424
神野東一丁目	259	609	273	336	水ヶ江二丁目	377	824	371	453
神野東二丁目	126	267	126	141	水ヶ江三丁目	187	445	203	242
神野東三丁目	288	565	268	297	水ヶ江四丁目	295	743	357	386
神野東四丁目	253	572	286	286	水ヶ江五丁目	277	652	295	357
材木一丁目	80	162	64	98	水ヶ江六丁目	320	711	324	387
材木二丁目	166	380	169	211	八戸一丁目	167	387	174	213
城内一丁目	183	388	187	201	八戸二丁目	265	610	288	322
城内二丁目	195	396	180	216	八戸溝一丁目	254	654	315	339
白山一丁目	224	556	247	309	八戸溝二丁目	232	547	245	302
白山二丁目	149	278	130	148	八戸溝三丁目	224	522	259	263
末広一丁目	439	1,148	549	599	若宮一丁目	743	1,773	814	959
末広二丁目	420	853	421	432	若宮二丁目	412	918	422	496
田代一丁目	342	688	316	372	若宮三丁目	567	1,324	596	728
田代二丁目	408	859	394	465	若楠一丁目	226	545	265	280
多布施一丁目	344	711	331	380	若楠二丁目	337	837	412	425

## 町・丁目・大字別人口統計表

平成24. 11. 末現在 2 ページ

町・丁目・大字名	世帯数	人口	男	女	町・丁目・大字名	世帯数	人口	男	女
若楠三丁目	430	1,136	538	598	兵庫南四丁目	293	743	334	409
高木瀬東一丁目	384	958	439	519	南佐賀一丁目	319	726	363	363
高木瀬東二丁目	330	807	363	444	南佐賀二丁目	280	719	335	384
高木瀬東三丁目	412	1,047	482	565	南佐賀三丁目	322	728	350	378
高木瀬東四丁目	487	1,075	483	592	新栄東一丁目	79	204	88	116
高木瀬東五丁目	449	1,070	505	565	新栄東二丁目	175	480	230	250
高木瀬東六丁目	612	1,191	482	709	新栄東三丁目	148	355	178	177
高木瀬西一丁目	117	253	111	142	新栄東四丁目	298	778	344	434
高木瀬西二丁目	393	1,014	504	510	新栄西一丁目	222	552	256	296
高木瀬西三丁目	283	700	299	401	新栄西二丁目	150	411	196	215
高木瀬西四丁目	416	1,045	510	535	愛敬町	200	333	158	175
高木瀬西五丁目	443	1,104	517	587	赤松町	352	632	294	338
高木瀬西六丁目	20	37	19	18	朝日町	317	776	355	421
鍋島一丁目	683	1,839	890	949	伊勢町	404	835	381	454
鍋島二丁目	618	1,665	772	893	今宿町	243	547	242	305
鍋島三丁目	604	1,350	646	704	駅南本町	232	456	198	258
鍋島四丁目	333	732	344	388	大財北町	164	434	226	208
鍋島五丁目	450	987	411	576	鬼丸町	627	1,502	708	794
鍋島六丁目	500	1,166	589	577	御本町	202	575	263	312
開成一丁目	529	1,308	556	752	川原町	75	181	81	100
開成二丁目	377	991	466	525	呉服元町	193	364	170	194
開成三丁目	197	556	269	287	紺屋町	159	323	158	165
開成四丁目	148	353	160	193	栄町	55	85	40	45
開成五丁目	321	851	422	429	道祖元町	122	226	119	107
開成六丁目	371	1,006	484	522	下田町	196	453	198	255
光一丁目	345	753	355	398	昭栄町	288	722	327	395
光二丁目	472	1,088	479	609	新生町	291	792	395	397
光三丁目	230	694	302	392	新中町	182	441	203	238
木原一丁目	543	1,350	642	708	成章町	120	226	98	128
木原二丁目	526	1,251	586	665	高木町	270	572	255	317
木原三丁目	329	885	411	474	高木瀬団地	247	332	137	195
兵庫南一丁目	493	1,376	650	726	中央本町	99	208	98	110
兵庫南二丁目	530	1,283	623	660	天祐団地	289	471	189	282
兵庫南三丁目	456	1,249	567	682	中折町	323	734	324	410

## 町・丁目・大字別人口統計表

平成24 . 11 . 末現在 3 ページ

町・丁目・大字名	世帯数	人口	男	女	町・丁目・大字名	世帯数	人口	男	女
長瀬町	376	835	392	443	巨勢町大字牛島	1,156	2,844	1,364	1,480
中の小路	151	318	154	164	兵庫町大字渚	554	1,417	687	730
中の館町	267	674	316	358	兵庫町大字西渚	208	474	219	255
西魚町	81	176	83	93	兵庫町大字藤木	2,103	5,145	2,486	2,659
八幡小路	130	283	120	163	兵庫町大字瓦町	285	787	356	431
八丁畷町	192	376	188	188	兵庫町大字若宮	371	1,040	507	533
東佐賀町	468	1,020	454	566	高木瀬町大字東高木	306	819	383	436
堀川町	265	593	263	330	高木瀬町大字長瀬	690	1,788	877	911
緑小路	79	147	79	68	鍋島町大字八戸溝	1,343	3,523	1,659	1,864
柳町	98	196	92	104	鍋島町大字森田	690	1,807	888	919
与賀町	356	698	334	364	鍋島町大字鍋島	194	512	243	269
六座町	288	657	290	367	鍋島町大字蛸久	735	1,913	903	1,010
西田代町	4	6	2	4	鍋島町大字八戸	697	1,883	919	964
新郷本町	589	1,490	667	823	金立町大字金立	1,355	2,759	1,430	1,329
嘉瀬町大字荻野	412	1,139	548	591	金立町大字薬師丸	150	437	202	235
嘉瀬町大字中原	791	1,893	869	1,024	金立町大字千布	606	1,639	789	850
嘉瀬町大字扇町	368	889	387	502	久保泉町大字上和泉	276	852	409	443
嘉瀬町大字十五	390	1,122	523	599	久保泉町大字下和泉	425	1,098	520	578
西与賀町大字高太郎	290	890	431	459	久保泉町大字川久保	844	1,974	936	1,038
西与賀町大字厘外	616	1,376	664	712	蓮池町大字蓮池	250	689	309	380
西与賀町大字相応津	112	340	162	178	蓮池町大字見島	138	380	178	202
西与賀町字今津	115	274	117	157	蓮池町大字小松	189	480	220	260
本庄町大字本庄	3,102	6,144	3,088	3,056	蓮池町大字古賀	70	222	101	121
本庄町大字鹿子	415	1,081	541	540	諸富町大字大堂	438	1,215	608	607
本庄町大字正里	62	163	79	84	諸富町大字徳富	1,289	3,639	1,721	1,918
本庄町大字袋	1,103	2,639	1,229	1,410	諸富町大字諸富津	490	1,128	514	614
本庄町大字末次	861	2,046	973	1,073	諸富町大字寺井津	315	875	428	447
北川副町大字江上	254	768	371	397	諸富町大字為重	860	2,682	1,271	1,411
北川副町大字木原	0	0	0	0	諸富町大字山領	608	1,698	813	885
北川副町大字光法	854	2,119	967	1,152	大和町大字尼寺	2,657	7,079	3,354	3,725
北川副町大字新郷	226	578	275	303	大和町大字久池井	3,060	8,053	3,772	4,281
巨勢町大字高尾	374	918	423	495	大和町大字八反原	29	92	40	52
巨勢町大字修理田	404	1,008	495	513	大和町大字川上	665	1,803	877	926
巨勢町大字東西	80	232	100	132	大和町大字東山田	590	1,901	894	1,007

## 町・丁目・大字別人口統計表

平成24 . 11 . 末現在 4 ページ

町・丁目・大字名	世帯数	人口	男	女	町・丁目・大字名	世帯数	人口	男	女
大和町大字池上	292	965	444	521	川副町大字南里	718	1,959	958	1,001
大和町大字久留間	502	1,381	669	712	川副町大字西古賀	625	1,894	891	1,003
大和町大字梅野	242	691	346	345	川副町大字小々森	654	2,095	1,007	1,088
大和町大字名尾	34	91	50	41	川副町大字福富	549	1,394	672	722
大和町大字松瀬	163	485	237	248	川副町大字早津江津	226	627	282	345
富士町大字市川	71	278	132	146	川副町大字早津江	470	1,375	678	697
富士町大字内野	148	288	155	133	川副町大字大詫間	531	1,760	881	879
富士町大字大串	55	197	100	97	東与賀町大字下古賀	1,208	3,767	1,798	1,969
富士町大字大野	8	18	10	8	東与賀町大字田中	918	2,922	1,391	1,531
富士町大字小副川	244	670	313	357	東与賀町大字飯盛	666	1,983	950	1,033
富士町大字鎌原	16	46	22	24	久保田町大字徳万	983	2,786	1,323	1,463
富士町大字上合瀬	28	97	46	51	久保田町大字新田	657	2,087	1,014	1,073
富士町大字上熊川	122	289	135	154	久保田町大字久富	662	1,986	922	1,064
富士町大字上無津呂	75	204	107	97	久保田町大字久保田	406	1,299	641	658
富士町大字栗並	43	148	73	75	久保田町大字江戸	88	248	113	135
富士町大字古場	53	138	69	69					
富士町大字下合瀬	30	94	47	47	**総計**	94,815	237,009	111,804	125,205
富士町大字下熊川	61	178	83	95					
富士町大字下無津呂	64	166	79	87					
富士町大字杉山	41	135	63	72					
富士町大字関屋	77	269	121	148					
富士町大字菖木	19	48	21	27					
富士町大字中原	39	109	49	60					
富士町大字畑瀬	6	15	5	10					
富士町大字藤瀬	27	64	28	36					
富士町大字古湯	186	509	234	275					
富士町大字麻那古	58	177	90	87					
富士町大字松瀬	34	93	44	49					
富士町大字梅野	0	0	0	0					
三瀬村三瀬	276	699	320	379					
三瀬村藤原	134	448	214	234					
三瀬村杠	85	268	135	133					
川副町大字犬井道	1,173	3,723	1,769	1,954					
川副町大字鹿江	920	2,644	1,235	1,409					