

住民基本台帳月報

(第1表) 人口, 世帯数

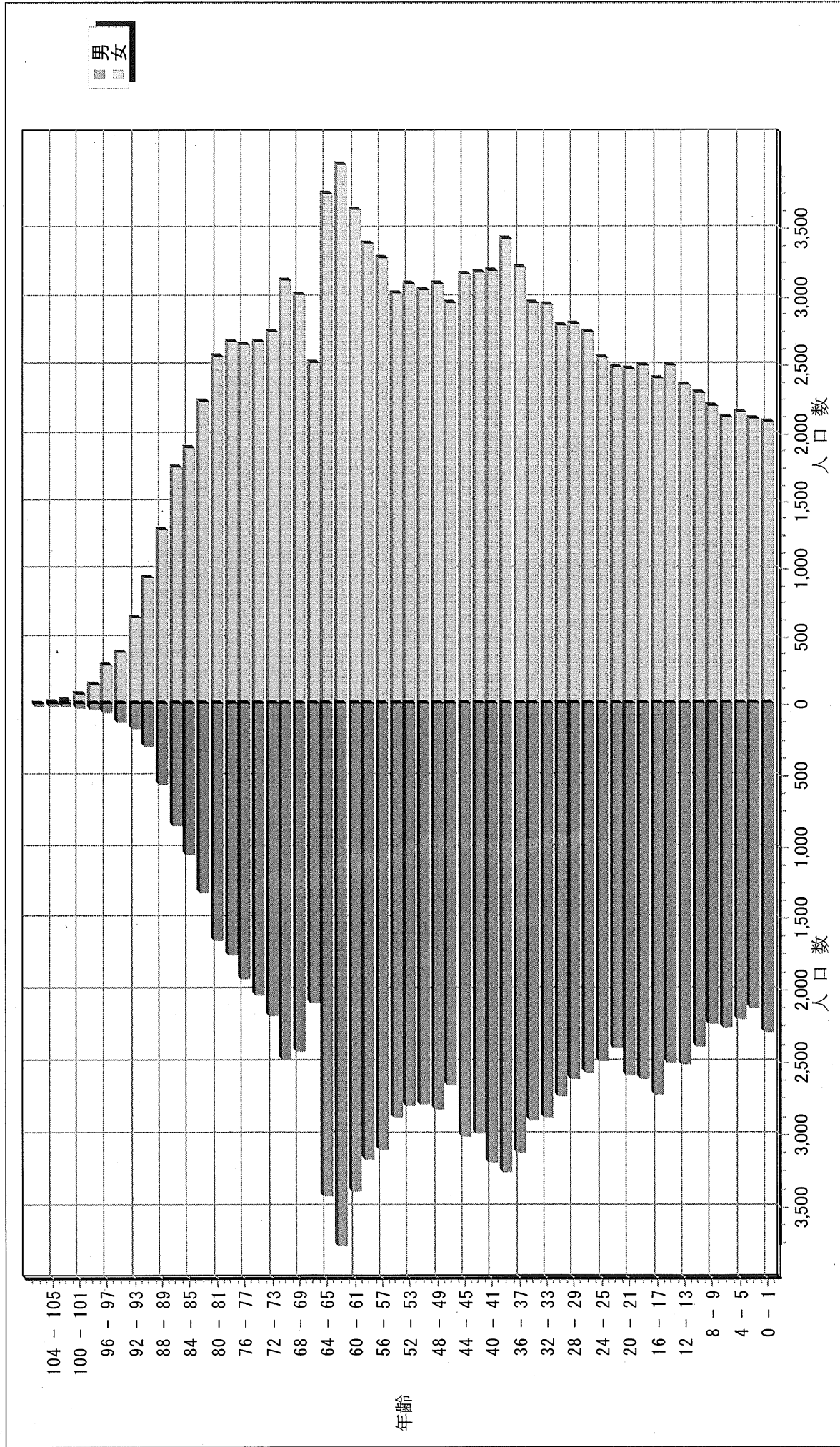
平成24年10月分

人 口			
区分	男	女	計
日本人	111,276	124,463	235,739
外国人	571	776	1,347
計	111,847	125,239	237,086

世 帯 数			
日本人のみ	外国人のみ	混合	計
93,789	700	290	94,779

人口ピラミッド

平成24. 10. 未現在



校 区 別 男 女 統 計 表

平成24 . 10 . 末現在 1 ページ

校区 (小学校) 名	校区コード	世帯数	人 口	男	女
勸興小学校	01	3,141	6,517	2,944	3,573
循誘小学校	02	4,341	9,176	4,172	5,004
日新小学校	03	4,243	9,577	4,464	5,113
赤松小学校	04	3,671	8,202	3,785	4,417
神野小学校	05	5,229	11,580	5,427	6,153
西与賀小学校	06	2,473	6,025	2,794	3,231
嘉瀬小学校	07	1,955	5,022	2,315	2,707
巨勢小学校	08	1,923	4,790	2,286	2,504
兵庫小学校	09	5,545	14,109	6,718	7,391
高木瀬小学校	10	5,802	13,972	6,499	7,473
北川副小学校	11	4,966	12,320	5,733	6,587
本庄小学校	12	5,562	12,099	5,920	6,179
鍋島小学校	13	5,322	13,249	6,297	6,952
金立小学校	14	2,098	4,826	2,415	2,411
久保泉小学校	15	1,547	3,941	1,875	2,066
芙蓉小学校	16	646	1,773	810	963
新栄小学校	17	3,094	7,576	3,559	4,017
若楠小学校	18	3,672	8,303	3,870	4,433
開成小学校	19	3,863	9,985	4,654	5,331
諸富北小学校	20	2,217	5,988	2,846	3,142
諸富南小学校	21	1,779	5,255	2,512	2,743
春日小学校	22	3,127	8,350	3,924	4,426
川上小学校	23	2,047	6,060	2,889	3,171
松梅小学校	24	363	1,078	537	541
春日北小学校	25	2,703	7,083	3,350	3,733
富士南小学校	26	542	1,334	636	698
富士小学校	27	476	1,471	683	788
北山小学校	28	342	1,018	508	510
北山東部小学校	29	144	413	196	217
三瀬小学校	30	495	1,421	674	747
中川副小学校	31	1,248	3,414	1,647	1,767
大詫間小学校	32	530	1,763	883	880
南川副小学校	33	2,096	6,366	3,006	3,360
西川副小学校	34	2,001	5,963	2,865	3,098

校 区 別 ・ 町 ・ 丁 目 ・ 大 字 別 人 口 統 計 表

01 勸興小学校

平成24 . 10 . 末現在 1 ページ

町・丁目・大字名	世帯数	人口	男	女
駅前中央一丁目	26	37	18	19
大財一丁目	72	140	63	77
大財三丁目	62	173	80	93
白山一丁目	223	554	248	306
白山二丁目	150	280	131	149
多布施一丁目	342	704	325	379
多布施二丁目	376	792	343	449
天神一丁目	209	453	204	249
天神二丁目	32	71	32	39
唐人一丁目	274	604	284	320
唐人二丁目	112	197	93	104
松原一丁目	72	168	76	92
松原二丁目	198	430	182	248
愛敬町	201	334	160	174
駅南本町	232	454	196	258
呉服元町	61	92	40	52
成章町	121	226	98	128
中央本町	98	207	97	110
中の小路	151	317	153	164
八幡小路	129	284	121	163
** 小計 **	3,141	6,517	2,944	3,573

校 区 別 ・ 町 ・ 丁 目 ・ 大 字 別 人 口 統 計 表

02 循誘小学校

平成24 . 10 . 末現在 2 ページ

町・丁目・大字名	世帯数	人口	男	女
駅前中央三丁目	31	68	31	37
大財一丁目	94	184	89	95
大財二丁目	395	793	366	427
大財三丁目	179	372	155	217
大財四丁目	293	554	251	303
大財五丁目	256	559	263	296
大財六丁目	525	1,248	565	683
材木一丁目	78	161	63	98
材木二丁目	169	385	172	213
田代一丁目	343	690	318	372
田代二丁目	407	855	394	461
松原三丁目	62	112	56	56
松原四丁目	188	381	159	222
愛敬町	1	1	0	1
朝日町	39	77	39	38
今宿町	46	107	51	56
大財北町	21	35	19	16
呉服元町	134	279	134	145
紺屋町	160	322	157	165
高木町	268	571	252	319
東佐賀町	468	1,022	456	566
柳町	98	196	92	104
巨勢町大字牛島	86	204	90	114
** 小計 **	4,341	9,176	4,172	5,004

校 区 別 ・ 町 ・ 丁 目 ・ 大 字 別 人 口 統 計 表

03 日新小学校

平成24. 10. 末現在 3 ページ

町・丁目・大字名	世帯数	人口	男	女
末広一丁目	441	1,150	548	602
末広二丁目	136	286	154	132
多布施三丁目	477	1,150	546	604
西田代一丁目	177	339	156	183
西田代二丁目	135	246	102	144
八戸一丁目	168	391	177	214
八戸二丁目	263	609	286	323
伊勢町	401	828	377	451
川原町	69	162	72	90
道祖元町	120	224	117	107
下田町	197	456	200	256
昭栄町	289	724	329	395
新生町	84	211	118	93
中折町	298	686	304	382
長瀬町	377	829	386	443
西魚町	81	176	83	93
与賀町	239	448	218	230
六座町	287	656	289	367
西田代町	4	6	2	4
*** 小計 ***	4,243	9,577	4,464	5,113

校 区 別 ・ 町 ・ 丁 目 ・ 大 字 別 人 口 統 計 表

04 赤松小学校

平成24. 10. 末現在 4 ページ

町・丁目・大字名	世帯数	人口	男	女
城内一丁目	182	388	188	200
城内二丁目	194	396	179	217
松原三丁目	4	10	4	6
松原四丁目	102	170	67	103
水ヶ江一丁目	366	790	362	428
水ヶ江二丁目	379	830	372	458
水ヶ江三丁目	186	440	201	239
水ヶ江四丁目	296	750	360	390
水ヶ江五丁目	184	464	210	254
水ヶ江六丁目	62	121	56	65
赤松町	349	627	294	333
朝日町	76	159	76	83
今宿町	10	23	11	12
鬼丸町	625	1,500	706	794
川原町	5	11	5	6
中の館町	267	673	315	358
堀川町	268	602	265	337
与賀町	116	248	114	134
** 小計 **	3,671	8,202	3,785	4,417

校 区 別 ・ 町 ・ 丁 目 ・ 大 字 別 人 口 統 計 表

05 神野小学校

平成24 . 10 . 末現在 5 ページ

町・丁目・大字名	世帯数	人口	男	女
駅前中央一丁目	237	492	231	261
駅前中央二丁目	422	904	422	482
駅前中央三丁目	195	403	200	203
神園一丁目	61	162	75	87
神園二丁目	281	613	293	320
神園三丁目	288	712	324	388
神園四丁目	219	438	192	246
神園五丁目	209	463	227	236
神園六丁目	54	94	49	45
神野西一丁目	142	332	149	183
神野西二丁目	281	614	299	315
神野西三丁目	419	1,018	470	548
神野西四丁目	428	1,089	537	552
神野東一丁目	261	615	275	340
神野東二丁目	122	266	125	141
神野東三丁目	249	475	235	240
神野東四丁目	219	496	245	251
多布施四丁目	755	1,637	734	903
天神二丁目	296	593	272	321
大財北町	1	1	1	0
栄町	54	84	39	45
新中町	36	79	33	46
** 小計 **	5,229	11,580	5,427	6,153

校 区 別 ・ 町 ・ 丁 目 ・ 大 字 別 人 口 統 計 表

06 西与賀小学校

平成24 . 10 . 末現在 6 ページ

町・丁目・大字名	世帯数	人口	男	女
末広二丁目	286	570	271	299
光一丁目	343	749	352	397
光二丁目	472	1,092	481	611
光三丁目	230	694	302	392
嘉瀬町大字十五	11	35	14	21
西与賀町大字高太郎	290	890	431	459
西与賀町大字厘外	614	1,375	662	713
西与賀町大字相応津	112	346	164	182
西与賀町字今津	115	274	117	157
*** 小計 ***	2,473	6,025	2,794	3,231

校 区 別 ・ 町 ・ 丁 目 ・ 大 字 別 人 口 統 計 表

07 嘉瀬小学校

平成24 . 10 . 末現在 7 ページ

町・丁目・大字名	世帯数	人口	男	女
嘉瀬町大字荻野	412	1,141	548	593
嘉瀬町大字中原	791	1,891	867	1,024
嘉瀬町大字扇町	369	890	387	503
嘉瀬町大字十五	383	1,100	513	587
*** 小計 ***	1,955	5,022	2,315	2,707

校 区 別 ・ 町 ・ 丁 目 ・ 大 字 別 人 口 統 計 表

08

巨勢小学校

平成24 . 10 . 末現在 8 ページ

町・丁目・大字名	世帯数	人口	男	女
巨勢町大字高尾	373	917	422	495
巨勢町大字修理田	401	1,003	492	511
巨勢町大字東西	80	232	100	132
巨勢町大字牛島	1,069	2,638	1,272	1,366
*** 小計 ***	1,923	4,790	2,286	2,504

校 区 別 ・ 町 ・ 丁 目 ・ 大 字 別 人 口 統 計 表

09 兵庫小学校

平成24 . 10 . 末現在 9 ページ

町・丁目・大字名	世帯数	人口	男	女
駅前中央三丁目	123	236	106	130
兵庫南一丁目	498	1,385	653	732
兵庫南二丁目	528	1,279	624	655
兵庫南三丁目	459	1,256	570	686
兵庫南四丁目	293	743	334	409
大財北町	142	398	206	192
兵庫町大字淵	558	1,420	689	731
兵庫町大字西淵	207	473	218	255
兵庫町大字藤木	2,081	5,091	2,456	2,635
兵庫町大字瓦町	286	792	358	434
兵庫町大字若宮	370	1,036	504	532
** 小計 **	5,545	14,109	6,718	7,391

校 区 別 ・ 町 ・ 丁 目 ・ 大 字 別 人 口 統 計 表

10 高木瀬小学校

平成24 . 10 . 末現在 10 ページ

町・丁目・大字名	世帯数	人口	男	女
日の出一丁目	482	1,096	538	558
高木瀬東一丁目	382	952	434	518
高木瀬東二丁目	319	785	351	434
高木瀬東三丁目	411	1,047	482	565
高木瀬東四丁目	494	1,090	489	601
高木瀬東五丁目	450	1,075	509	566
高木瀬東六丁目	609	1,185	480	705
高木瀬西一丁目	119	255	112	143
高木瀬西二丁目	394	1,013	504	509
高木瀬西三丁目	279	698	302	396
高木瀬西四丁目	413	1,044	512	532
高木瀬西五丁目	443	1,103	515	588
高木瀬西六丁目	18	37	19	18
高木瀬町大字東高木	305	814	380	434
高木瀬町大字長瀬	684	1,778	872	906
** 小計 **	5,802	13,972	6,499	7,473

校 区 別 ・ 町 ・ 丁 目 ・ 大 字 別 人 口 統 計 表

11 北川副小学校

平成24 . 10 . 末現在 11 ページ

町・丁目・大字名	世帯数	人口	男	女
水ヶ江五丁目	81	163	74	89
水ヶ江六丁目	257	591	268	323
木原一丁目	545	1,354	646	708
木原二丁目	526	1,252	586	666
木原三丁目	328	881	410	471
南佐賀一丁目	319	722	362	360
南佐賀二丁目	280	717	335	382
南佐賀三丁目	323	733	353	380
朝日町	201	539	241	298
今宿町	187	417	182	235
新郷本町	591	1,494	670	824
北川副町大字江上	252	767	369	398
北川副町大字光法	850	2,110	960	1,150
北川副町大字新郷	226	580	277	303
** 小計 **	4,966	12,320	5,733	6,587

校 区 別 ・ 町 ・ 丁 目 ・ 大 字 別 人 口 統 計 表

12

本庄小学校

平成24 . 10 . 末現在 12 ページ

町・丁目・大字名	世帯数	人口	男	女
水ヶ江五丁目	11	21	9	12
本庄町大字本庄	3,112	6,165	3,099	3,066
本庄町大字鹿子	414	1,072	533	539
本庄町大字正里	61	162	79	83
本庄町大字袋	1,102	2,632	1,225	1,407
本庄町大字末次	862	2,047	975	1,072
*** 小計 ***	5,562	12,099	5,920	6,179

校 区 別 ・ 町 ・ 丁 目 ・ 大 字 別 人 口 統 計 表

13 鍋島小学校

平成24 . 10 . 末現在 13 ページ

町・丁目・大字名	世帯数	人口	男	女
鍋島一丁目	685	1,843	891	952
鍋島二丁目	616	1,653	767	886
鍋島三丁目	600	1,342	646	696
鍋島四丁目	331	728	341	387
鍋島五丁目	454	996	415	581
鍋島六丁目	497	1,164	581	583
卸本町	203	576	264	312
鍋島町大字八戸溝	542	1,291	631	660
鍋島町大字森田	463	1,222	610	612
鍋島町大字鍋島	196	514	244	270
鍋島町大字蛸久	735	1,920	907	1,013
*** 小計 ***	5,322	13,249	6,297	6,952

校 区 別 ・ 町 ・ 丁 目 ・ 大 字 別 人 口 統 計 表

14

金立小学校

平成24 . 10 . 末現在 14 ページ

町・丁目・大字名	世帯数	人口	男	女
金立町大字金立	1,345	2,751	1,428	1,323
金立町大字薬師丸	150	437	202	235
金立町大字千布	603	1,638	785	853
*** 小計 ***	2,098	4,826	2,415	2,411

校 区 別 ・ 町 ・ 丁 目 ・ 大 字 別 人 口 統 計 表

15

久保泉小学校

平成24 . 10 . 末現在 15 ページ

町・丁目・大字名	世帯数	人口	男	女
金立町大字金立	2	8	5	3
久保泉町大字上和泉	276	855	411	444
久保泉町大字下和泉	423	1,105	525	580
久保泉町大字川久保	846	1,973	934	1,039
*** 小計 ***	1,547	3,941	1,875	2,066

校 区 別 ・ 町 ・ 丁 目 ・ 大 字 別 人 口 統 計 表

16

芙蓉小学校

平成24 . 10 . 末現在 16 ページ

町・丁目・大字名	世帯数	人口	男	女
蓮池町大字蓮池	250	690	310	380
蓮池町大字見島	139	383	179	204
蓮池町大字小松	187	478	220	258
蓮池町大字古賀	70	222	101	121
*** 小計 ***	646	1,773	810	963

校 区 別 ・ 町 ・ 丁 目 ・ 大 字 別 人 口 統 計 表

17 新栄小学校

平成24. 10. 末現在 17 ページ

町・丁目・大字名	世帯数	人口	男	女
天祐一丁目	410	903	418	485
天祐二丁目	313	749	363	386
新栄東一丁目	77	199	85	114
新栄東二丁目	175	480	230	250
新栄東三丁目	148	356	178	178
新栄東四丁目	299	783	347	436
新栄西一丁目	222	554	258	296
新栄西二丁目	151	413	197	216
新生町	208	581	277	304
天祐団地	290	473	188	285
中折町	24	48	21	27
緑小路	79	147	78	69
鍋島町大字八戸	698	1,890	919	971
** 小計 **	3,094	7,576	3,559	4,017

校 区 別 ・ 町 ・ 丁 目 ・ 大 字 別 人 口 統 計 表

18 若楠小学校

平成24 . 10 . 末現在 18 ページ

町・丁目・大字名	世帯数	人口	男	女
神園三丁目	98	177	87	90
神野東三丁目	42	91	35	56
神野東四丁目	30	70	36	34
日の出一丁目	192	336	155	181
若宮一丁目	748	1,788	822	966
若宮二丁目	408	906	419	487
若宮三丁目	565	1,322	596	726
若楠一丁目	226	544	264	280
若楠二丁目	340	850	420	430
若楠三丁目	429	1,131	535	596
高木瀬西三丁目	6	12	2	10
新中町	146	363	171	192
高木瀬団地	247	335	138	197
八丁畷町	195	378	190	188
*** 小計 ***	3,672	8,303	3,870	4,433

校 区 別 ・ 町 ・ 丁 目 ・ 大 字 別 人 口 統 計 表

19 開成小学校

平成24 . 10 . 末現在 19 ページ

町・丁目・大字名	世帯数	人口	男	女
神園五丁目	51	121	54	67
神園六丁目	142	304	140	164
八戸溝一丁目	255	657	318	339
八戸溝二丁目	230	542	244	298
八戸溝三丁目	224	523	259	264
開成一丁目	528	1,307	555	752
開成二丁目	375	986	463	523
開成三丁目	196	549	265	284
開成四丁目	148	354	160	194
開成五丁目	321	846	418	428
開成六丁目	373	1,009	488	521
鍋島町大字八戸溝	797	2,213	1,019	1,194
鍋島町大字森田	223	574	271	303
** 小計 **	3,863	9,985	4,654	5,331

校 区 別 ・ 町 ・ 丁 目 ・ 大 字 別 人 口 統 計 表

20

諸富北小学校

平成24 . 10 . 末現在 20 ページ

町・丁目・大字名	世帯数	人口	男	女
諸富町大字大堂	438	1,217	609	608
諸富町大字徳富	1,291	3,645	1,724	1,921
諸富町大字諸富津	488	1,126	513	613
*** 小計 ***	2,217	5,988	2,846	3,142

校 区 別 ・ 町 ・ 丁 目 ・ 大 字 別 人 口 統 計 表

21 諸富南小学校

平成24 . 10 . 末現在 21 ページ

町・丁目・大字名	世帯数	人口	男	女
諸富町大字寺井津	312	866	424	442
諸富町大字為重	860	2,690	1,277	1,413
諸富町大字山領	607	1,699	811	888
*** 小計 ***	1,779	5,255	2,512	2,743

校 区 別 ・ 町 ・ 丁 目 ・ 大 字 別 人 口 統 計 表

22

春日小学校

平成24 . 10 . 末現在 22 ページ

町・丁目・大字名	世帯数	人口	男	女
大和町大字尼寺	2,663	7,096	3,365	3,731
大和町大字久池井	435	1,162	519	643
大和町大字八反原	29	92	40	52
*** 小計 ***	3,127	8,350	3,924	4,426

校 区 別 ・ 町 ・ 丁 目 ・ 大 字 別 人 口 統 計 表

23

川上小学校

平成24 . 10 . 末現在 23 ページ

町・丁目・大字名	世帯数	人口	男	女
大和町大字川上	665	1,793	871	922
大和町大字東山田	586	1,900	896	1,004
大和町大字池上	292	976	448	528
大和町大字久留間	504	1,391	674	717
<p style="text-align: center;">** 小計 **</p>	2,047	6,060	2,889	3,171

校 区 別 ・ 町 ・ 丁 目 ・ 大 字 別 人 口 統 計 表

24

松梅小学校

平成24 . 10 . 末現在 24 ページ

町・丁目・大字名	世帯数	人口	男	女
大和町大字梅野	166	502	249	253
大和町大字名尾	34	91	50	41
大和町大字松瀬	163	485	238	247
*** 小計 ***	363	1,078	537	541

校 区 別 ・ 町 ・ 丁 目 ・ 大 字 別 人 口 統 計 表

25

春日北小学校

平成24 . 10 . 末現在 25 ページ

町・丁目・大字名	世帯数	人口	男	女
大和町大字久池井	2,627	6,893	3,253	3,640
大和町大字梅野	76	190	97	93
*** 小計 ***	2,703	7,083	3,350	3,733

校 区 別 ・ 町 ・ 丁 目 ・ 大 字 別 人 口 統 計 表

26

富士南小学校

平成24 . 10 . 末現在 26 ページ

町・丁目・大字名	世帯数	人口	男	女
富士町大字内野	147	289	154	135
富士町大字小副川	202	550	252	298
富士町大字上熊川	98	225	104	121
富士町大字下熊川	61	177	82	95
富士町大字松瀬	34	93	44	49
*** 小計 ***	542	1,334	636	698

校 区 別 ・ 町 ・ 丁 目 ・ 大 字 別 人 口 統 計 表

27 富士小学校

平成24 . 10 . 末現在 27 ページ

町・丁目・大字名	世帯数	人口	男	女
富士町大字市川	72	282	133	149
富士町大字小副川	42	120	59	61
富士町大字鎌原	16	46	22	24
富士町大字上熊川	23	64	30	34
富士町大字杉山	41	135	63	72
富士町大字関屋	71	252	116	136
富士町大字菖木	19	49	22	27
富士町大字畑瀬	6	15	5	10
富士町大字古湯	186	508	233	275
*** 小計 ***	476	1,471	683	788

校 区 別 ・ 町 ・ 丁 目 ・ 大 字 別 人 口 統 計 表

28

北山小学校

平成24 . 10 . 末現在 28 ページ

町・丁目・大字名	世帯数	人口	男	女
富士町大字大串	55	197	100	97
富士町大字大野	8	18	10	8
富士町大字上無津呂	75	205	107	98
富士町大字栗並	43	145	72	73
富士町大字下無津呂	64	166	79	87
富士町大字中原	39	110	50	60
富士町大字麻那古	58	177	90	87
*** 小計 ***	342	1,018	508	510

校 区 別 ・ 町 ・ 丁 目 ・ 大 字 別 人 口 統 計 表

29

北山東部小学校

平成24. 10. 末現在 29 ページ

町・丁目・大字名	世帯数	人口	男	女
富士町大字上合瀬	28	98	46	52
富士町大字古場	53	140	70	70
富士町大字下合瀬	30	94	47	47
富士町大字関屋	6	17	5	12
富士町大字藤瀬	27	64	28	36
*** 小計 ***	144	413	196	217

校 区 別 ・ 町 ・ 丁 目 ・ 大 字 別 人 口 統 計 表

30

三瀬小学校

平成24 . 10 . 末現在 30 ページ

町・丁目・大字名	世帯数	人口	男	女
三瀬村三瀬	276	701	322	379
三瀬村藤原	134	452	217	235
三瀬村杠	85	268	135	133
*** 小計 ***	495	1,421	674	747

校区別 ・ 町 ・ 丁目 ・ 大字別人口統計表

31

中川副小学校

平成24 . 10 . 末現在 31 ページ

町・丁目・大字名	世帯数	人口	男	女
川副町大字福富	551	1,399	677	722
川副町大字早津江津	226	630	282	348
川副町大字早津江	471	1,385	688	697
*** 小計 ***	1,248	3,414	1,647	1,767

校 区 別 ・ 町 ・ 丁 目 ・ 大 字 別 人 口 統 計 表

32

大詫間小学校

平成24 . 10 . 末現在 32 ページ

町・丁目・大字名	世帯数	人口	男	女
川副町大字大詫間	530	1,763	883	880
** 小計 **	530	1,763	883	880

校 区 別 ・ 町 ・ 丁 目 ・ 大 字 別 人 口 統 計 表

33

南川副小学校

平成24 . 10 . 末現在 33 ページ

町・丁目・大字名	世帯数	人口	男	女
川副町大字犬井道	1,175	3,725	1,771	1,954
川副町大字鹿江	921	2,641	1,235	1,406
*** 小計 ***	2,096	6,366	3,006	3,360

校 区 別 ・ 町 ・ 丁 目 ・ 大 字 別 人 口 統 計 表

34

西川副小学校

平成24. 10. 末現在 34 ページ

町・丁目・大字名	世帯数	人口	男	女
川副町大字南里	719	1,966	964	1,002
川副町大字西古賀	627	1,895	889	1,006
川副町大字小々森	655	2,102	1,012	1,090
*** 小計 ***	2,001	5,963	2,865	3,098

校 区 別 ・ 町 ・ 丁 目 ・ 大 字 別 人 口 統 計 表

35

東与賀小学校

平成24 . 10 . 末現在 35 ページ

町・丁目・大字名	世帯数	人口	男	女
東与賀町大字下古賀	1,203	3,757	1,795	1,962
東与賀町大字田中	918	2,919	1,389	1,530
東与賀町大字飯盛	664	1,982	952	1,030
*** 小計 ***	2,785	8,658	4,136	4,522

校区別 ・ 町 ・ 丁目 ・ 大字別人口統計表

36

思斉小学校

平成24 . 10 . 末現在 36 ページ

町・丁目・大字名	世帯数	人口	男	女
久保田町大字徳万	978	2,777	1,318	1,459
久保田町大字新田	658	2,099	1,020	1,079
久保田町大字久富	662	1,987	925	1,062
久保田町大字久保田	404	1,293	639	654
久保田町大字江戸	89	253	116	137
*** 小計 ***	2,791	8,409	4,018	4,391
*** 総計 ***	94,779	237,086	111,847	125,239

校 区 別 年 齢 別 人 口 統 計 表

1 勸興小学校

平成24 . 10 . 末現在 1 ページ

年 齢	男	女	人 口	年 齢	男	女	人 口
0 歳	31	26	57	36 歳	42	48	90
1 歳	31	27	58	37 歳	52	41	93
2 歳	30	31	61	38 歳	50	38	88
3 歳	20	27	47	39 歳	39	56	95
4 歳	29	25	54	40 歳	50	53	103
5 歳	32	29	61	41 歳	42	50	92
6 歳	20	25	45	42 歳	36	36	72
7 歳	25	29	54	43 歳	33	62	95
8 歳	26	25	51	44 歳	39	55	94
9 歳	29	23	52	45 歳	50	45	95
10 歳	27	26	53	46 歳	35	42	77
11 歳	37	30	67	47 歳	40	36	76
12 歳	28	22	50	48 歳	48	63	111
13 歳	29	35	64	49 歳	50	40	90
14 歳	32	27	59	50 歳	46	48	94
15 歳	28	36	64	51 歳	40	50	90
16 歳	34	30	64	52 歳	46	46	92
17 歳	31	35	66	53 歳	37	43	80
18 歳	22	31	53	54 歳	45	46	91
19 歳	21	34	55	55 歳	29	37	66
20 歳	23	31	54	56 歳	40	54	94
21 歳	28	41	69	57 歳	33	45	78
22 歳	22	33	55	58 歳	43	38	81
23 歳	32	36	68	59 歳	46	50	96
24 歳	32	34	66	60 歳	45	53	98
25 歳	24	37	61	61 歳	52	32	84
26 歳	39	33	72	62 歳	38	54	92
27 歳	32	40	72	63 歳	41	62	103
28 歳	29	41	70	64 歳	49	61	110
29 歳	42	39	81	65 歳	53	64	117
30 歳	33	31	64	66 歳	33	37	70
31 歳	41	35	76	67 歳	24	36	60
32 歳	28	45	73	68 歳	39	43	82
33 歳	34	39	73	69 歳	30	42	72
34 歳	38	50	88	70 歳	28	54	82
35 歳	37	37	74	71 歳	30	54	84

校 区 別 年 齢 別 人 口 統 計 表

1 勸興小学校

平成24 . 10 . 末現在 2 ページ

年 齢	男	女	人 口			
72 歳	38	40	78			
73 歳	33	30	63			
74 歳	28	41	69			
75 歳	31	45	76			
76 歳	16	39	55			
77 歳	19	31	50			
78 歳	24	38	62			
79 歳	19	28	47			
80 歳	19	38	57			
81 歳	33	41	74			
82 歳	19	35	54			
83 歳	13	31	44			
84 歳	18	33	51			
85 歳	17	34	51			
86 歳	12	24	36			
87 歳	21	20	41			
88 歳	14	19	33			
89 歳	6	28	34			
90 歳	3	19	22			
91 歳	1	14	15			
92 歳	4	17	21			
93 歳	2	11	13			
94 歳	2	9	11			
95 歳	1	8	9			
96 歳	0	4	4			
97 歳	0	1	1			
98 歳	0	3	3			
99 歳	1	0	1			
100 歳	0	1	1			
101 歳	1	1	2			
102 歳	0	0	0			
103 歳	0	1	1			
合計	2,944	3,573	6,517			

校 区 別 年 齢 別 人 口 統 計 表

2 循誘小学校

平成24 . 10 . 末現在 3 ページ

年 齢	男	女	人 口	年 齢	男	女	人 口
0 歳	27	39	66	36 歳	58	69	127
1 歳	33	42	75	37 歳	45	67	112
2 歳	34	26	60	38 歳	75	76	151
3 歳	33	36	69	39 歳	69	61	130
4 歳	37	31	68	40 歳	64	51	115
5 歳	36	31	67	41 歳	55	55	110
6 歳	25	23	48	42 歳	61	58	119
7 歳	40	38	78	43 歳	54	62	116
8 歳	28	36	64	44 歳	62	56	118
9 歳	36	31	67	45 歳	58	52	110
10 歳	30	28	58	46 歳	38	49	87
11 歳	43	41	84	47 歳	47	63	110
12 歳	37	45	82	48 歳	58	71	129
13 歳	32	48	80	49 歳	49	67	116
14 歳	40	43	83	50 歳	49	63	112
15 歳	44	49	93	51 歳	57	66	123
16 歳	47	41	88	52 歳	56	71	127
17 歳	47	41	88	53 歳	46	63	109
18 歳	40	45	85	54 歳	57	54	111
19 歳	41	42	83	55 歳	48	61	109
20 歳	42	41	83	56 歳	52	70	122
21 歳	40	42	82	57 歳	69	50	119
22 歳	38	57	95	58 歳	59	53	112
23 歳	46	49	95	59 歳	67	76	143
24 歳	47	38	85	60 歳	68	82	150
25 歳	47	47	94	61 歳	62	71	133
26 歳	49	57	106	62 歳	69	82	151
27 歳	49	50	99	63 歳	87	100	187
28 歳	56	31	87	64 歳	79	88	167
29 歳	41	44	85	65 歳	66	80	146
30 歳	40	55	95	66 歳	33	57	90
31 歳	61	38	99	67 歳	47	60	107
32 歳	45	60	105	68 歳	64	74	138
33 歳	64	47	111	69 歳	51	67	118
34 歳	61	58	119	70 歳	50	51	101
35 歳	55	72	127	71 歳	59	73	132

校 区 別 年 齢 別 人 口 統 計 表

2 循誘小学校

平成24 . 10 . 末現在 4 ページ

年 齢	男	女	人 口		
72 歳	58	75	133		
73 歳	39	63	102		
74 歳	31	61	92		
75 歳	37	75	112		
76 歳	47	54	101		
77 歳	45	81	126		
78 歳	31	60	91		
79 歳	33	63	96		
80 歳	37	68	105		
81 歳	45	51	96		
82 歳	25	50	75		
83 歳	17	61	78		
84 歳	26	42	68		
85 歳	16	24	40		
86 歳	16	44	60		
87 歳	18	43	61		
88 歳	10	26	36		
89 歳	12	31	43		
90 歳	11	27	38		
91 歳	4	29	33		
92 歳	3	15	18		
93 歳	2	16	18		
94 歳	4	10	14		
95 歳	1	9	10		
96 歳	2	3	5		
97 歳	1	4	5		
98 歳	0	4	4		
99 歳	0	0	0		
100 歳	1	2	3		
101 歳	0	1	1		
102 歳	1	1	2		
合計	4,172	5,004	9,176		

校 区 別 年 齢 別 人 口 統 計 表

3 日新小学校

平成24 . 10 . 末現在 5 ページ

年 齢	男	女	人 口	年 齢	男	女	人 口
0 歳	33	42	75	36 歳	54	71	125
1 歳	42	30	72	37 歳	53	52	105
2 歳	29	28	57	38 歳	67	57	124
3 歳	40	41	81	39 歳	44	63	107
4 歳	38	43	81	40 歳	57	51	108
5 歳	31	35	66	41 歳	70	72	142
6 歳	41	48	89	42 歳	55	66	121
7 歳	29	36	65	43 歳	54	51	105
8 歳	43	38	81	44 歳	71	67	138
9 歳	41	42	83	45 歳	62	63	125
10 歳	44	34	78	46 歳	45	58	103
11 歳	48	38	86	47 歳	62	77	139
12 歳	53	37	90	48 歳	46	65	111
13 歳	49	43	92	49 歳	65	46	111
14 歳	46	40	86	50 歳	57	64	121
15 歳	43	48	91	51 歳	49	52	101
16 歳	38	47	85	52 歳	55	56	111
17 歳	55	48	103	53 歳	53	69	122
18 歳	57	49	106	54 歳	60	69	129
19 歳	54	41	95	55 歳	54	62	116
20 歳	67	55	122	56 歳	63	71	134
21 歳	49	58	107	57 歳	67	76	143
22 歳	69	56	125	58 歳	62	78	140
23 歳	49	43	92	59 歳	56	78	134
24 歳	61	41	102	60 歳	77	66	143
25 歳	55	67	122	61 歳	76	81	157
26 歳	56	45	101	62 歳	65	82	147
27 歳	51	51	102	63 歳	71	72	143
28 歳	50	64	114	64 歳	80	95	175
29 歳	46	54	100	65 歳	80	70	150
30 歳	54	46	100	66 歳	54	42	96
31 歳	44	51	95	67 歳	39	51	90
32 歳	54	52	106	68 歳	48	50	98
33 歳	48	57	105	69 歳	47	72	119
34 歳	54	56	110	70 歳	56	73	129
35 歳	41	55	96	71 歳	52	63	115

校 区 別 年 齢 別 人 口 統 計 表

3 日新小学校

平成24 . 10 . 末現在 6 ページ

年 齢	男	女	人 口		
72 歳	44	61	105		
73 歳	46	55	101		
74 歳	39	58	97		
75 歳	38	50	88		
76 歳	41	52	93		
77 歳	39	69	108		
78 歳	38	63	101		
79 歳	43	83	126		
80 歳	51	75	126		
81 歳	44	67	111		
82 歳	29	54	83		
83 歳	29	46	75		
84 歳	28	56	84		
85 歳	30	39	69		
86 歳	24	55	79		
87 歳	19	43	62		
88 歳	12	42	54		
89 歳	11	32	43		
90 歳	9	28	37		
91 歳	4	14	18		
92 歳	4	16	20		
93 歳	1	12	13		
94 歳	5	5	10		
95 歳	3	6	9		
96 歳	2	8	10		
97 歳	0	5	5		
98 歳	2	2	4		
99 歳	0	5	5		
100 歳	1	2	3		
合計	4,464	5,113	9,577		

校 区 別 年 齢 別 人 口 統 計 表

4 赤松小学校

平成24 . 10 . 末現在 7 ページ

年 齢	男	女	人 口	年 齢	男	女	人 口
0 歳	34	34	68	36 歳	46	54	100
1 歳	25	31	56	37 歳	55	65	120
2 歳	31	33	64	38 歳	53	55	108
3 歳	46	38	84	39 歳	68	62	130
4 歳	44	39	83	40 歳	48	67	115
5 歳	32	27	59	41 歳	44	62	106
6 歳	41	52	93	42 歳	53	58	111
7 歳	41	39	80	43 歳	48	55	103
8 歳	45	39	84	44 歳	56	69	125
9 歳	38	34	72	45 歳	48	48	96
10 歳	53	38	91	46 歳	49	59	108
11 歳	38	48	86	47 歳	57	80	137
12 歳	43	51	94	48 歳	60	58	118
13 歳	38	33	71	49 歳	59	50	109
14 歳	43	36	79	50 歳	59	47	106
15 歳	51	48	99	51 歳	56	65	121
16 歳	43	36	79	52 歳	55	51	106
17 歳	36	48	84	53 歳	44	52	96
18 歳	40	41	81	54 歳	56	60	116
19 歳	62	57	119	55 歳	46	56	102
20 歳	46	44	90	56 歳	50	73	123
21 歳	52	51	103	57 歳	53	48	101
22 歳	45	42	87	58 歳	49	42	91
23 歳	50	49	99	59 歳	40	60	100
24 歳	49	53	102	60 歳	57	57	114
25 歳	33	38	71	61 歳	62	46	108
26 歳	39	42	81	62 歳	75	66	141
27 歳	44	48	92	63 歳	60	68	128
28 歳	46	39	85	64 歳	41	61	102
29 歳	37	53	90	65 歳	58	58	116
30 歳	39	47	86	66 歳	29	36	65
31 歳	30	41	71	67 歳	25	45	70
32 歳	59	45	104	68 歳	39	43	82
33 歳	39	52	91	69 歳	34	52	86
34 歳	43	37	80	70 歳	40	45	85
35 歳	39	60	99	71 歳	47	38	85

校 区 別 年 齢 別 人 口 統 計 表

4 赤松小学校

平成24 . 10 . 末現在 8 ページ

年 齢	男	女	人 口	年 齢	男	女	人 口
72 歳	26	46	72				
73 歳	31	43	74	**合計**	3,785	4,417	8,202
74 歳	22	33	55				
75 歳	28	47	75				
76 歳	23	38	61				
77 歳	37	46	83				
78 歳	22	42	64				
79 歳	25	47	72				
80 歳	21	56	77				
81 歳	26	37	63				
82 歳	31	47	78				
83 歳	22	45	67				
84 歳	20	44	64				
85 歳	19	46	65				
86 歳	23	47	70				
87 歳	19	31	50				
88 歳	13	30	43				
89 歳	9	28	37				
90 歳	10	22	32				
91 歳	5	20	25				
92 歳	4	18	22				
93 歳	1	14	15				
94 歳	5	6	11				
95 歳	3	4	7				
96 歳	3	9	12				
97 歳	1	0	1				
98 歳	0	4	4				
99 歳	2	3	5				
100 歳	0	4	4				
101 歳	0	3	3				
102 歳	0	0	0				
103 歳	0	2	2				
104 歳	1	0	1				
105 歳	0	0	0				
106 歳	0	0	0				
107 歳	0	1	1				

校 区 別 年 齢 別 人 口 統 計 表

5 | 神野小学校

平成24 . 10 . 末現在 9 ページ

年 齢	男	女	人 口	年 齢	男	女	人 口
0 歳	57	54	111	36 歳	79	75	154
1 歳	58	50	108	37 歳	69	74	143
2 歳	56	52	108	38 歳	68	93	161
3 歳	43	52	95	39 歳	79	101	180
4 歳	53	44	97	40 歳	86	66	152
5 歳	54	50	104	41 歳	80	84	164
6 歳	52	52	104	42 歳	87	92	179
7 歳	51	67	118	43 歳	84	85	169
8 歳	50	55	105	44 歳	85	91	176
9 歳	48	62	110	45 歳	75	79	154
10 歳	57	49	106	46 歳	73	83	156
11 歳	65	50	115	47 歳	94	110	204
12 歳	62	54	116	48 歳	75	96	171
13 歳	63	48	111	49 歳	81	90	171
14 歳	61	62	123	50 歳	83	81	164
15 歳	58	67	125	51 歳	78	77	155
16 歳	79	63	142	52 歳	80	93	173
17 歳	72	60	132	53 歳	65	83	148
18 歳	63	74	137	54 歳	86	80	166
19 歳	63	49	112	55 歳	85	72	157
20 歳	54	47	101	56 歳	92	66	158
21 歳	56	64	120	57 歳	71	82	153
22 歳	64	57	121	58 歳	99	82	181
23 歳	69	66	135	59 歳	73	95	168
24 歳	59	76	135	60 歳	74	92	166
25 歳	62	55	117	61 歳	76	103	179
26 歳	61	66	127	62 歳	74	85	159
27 歳	75	67	142	63 歳	91	92	183
28 歳	47	64	111	64 歳	66	85	151
29 歳	73	69	142	65 歳	63	82	145
30 歳	58	68	126	66 歳	35	52	87
31 歳	50	65	115	67 歳	42	40	82
32 歳	78	78	156	68 歳	46	72	118
33 歳	91	87	178	69 歳	59	61	120
34 歳	68	76	144	70 歳	40	77	117
35 歳	63	80	143	71 歳	39	65	104

校 区 別 年 齢 別 人 口 統 計 表

5 神野小学校

平成24 . 10 . 末現在 10 ページ

年 齢	男	女	人 口	年 齢	男	女	人 口
72 歳	43	58	101				
73 歳	26	48	74	**合計**	5,427	6,153	11,580
74 歳	34	60	94				
75 歳	49	56	105				
76 歳	36	65	101				
77 歳	47	61	108				
78 歳	31	63	94				
79 歳	37	64	101				
80 歳	39	72	111				
81 歳	42	55	97				
82 歳	30	48	78				
83 歳	33	58	91				
84 歳	27	41	68				
85 歳	32	41	73				
86 歳	20	45	65				
87 歳	21	25	46				
88 歳	12	33	45				
89 歳	11	29	40				
90 歳	9	21	30				
91 歳	4	15	19				
92 歳	7	13	20				
93 歳	4	14	18				
94 歳	2	5	7				
95 歳	3	4	7				
96 歳	2	11	13				
97 歳	0	4	4				
98 歳	1	3	4				
99 歳	0	2	2				
100 歳	0	1	1				
101 歳	0	1	1				
102 歳	0	1	1				
103 歳	0	0	0				
104 歳	0	0	0				
105 歳	0	0	0				
106 歳	0	0	0				
107 歳	0	1	1				

校 区 別 年 齢 別 人 口 統 計 表

6 西与賀小学校

平成24 . 10 . 末現在 11 ページ

年 齢	男	女	人 口	年 齢	男	女	人 口
0 歳	24	10	34	36 歳	37	26	63
1 歳	26	15	41	37 歳	42	32	74
2 歳	28	18	46	38 歳	31	30	61
3 歳	22	20	42	39 歳	41	43	84
4 歳	24	27	51	40 歳	33	34	67
5 歳	35	21	56	41 歳	37	38	75
6 歳	20	28	48	42 歳	43	51	94
7 歳	31	18	49	43 歳	39	47	86
8 歳	28	33	61	44 歳	27	34	61
9 歳	23	22	45	45 歳	22	36	58
10 歳	29	31	60	46 歳	28	28	56
11 歳	25	21	46	47 歳	36	33	69
12 歳	33	30	63	48 歳	25	44	69
13 歳	27	38	65	49 歳	38	35	73
14 歳	18	26	44	50 歳	34	47	81
15 歳	29	35	64	51 歳	38	29	67
16 歳	34	44	78	52 歳	29	40	69
17 歳	37	30	67	53 歳	36	35	71
18 歳	38	30	68	54 歳	36	47	83
19 歳	41	39	80	55 歳	33	28	61
20 歳	40	43	83	56 歳	32	46	78
21 歳	35	41	76	57 歳	38	39	77
22 歳	30	28	58	58 歳	37	28	65
23 歳	29	30	59	59 歳	34	50	84
24 歳	24	33	57	60 歳	45	57	102
25 歳	32	35	67	61 歳	46	50	96
26 歳	23	30	53	62 歳	51	57	108
27 歳	27	47	74	63 歳	56	63	119
28 歳	25	26	51	64 歳	47	50	97
29 歳	35	32	67	65 歳	30	46	76
30 歳	33	44	77	66 歳	33	37	70
31 歳	35	34	69	67 歳	37	53	90
32 歳	27	30	57	68 歳	43	60	103
33 歳	30	31	61	69 歳	48	61	109
34 歳	32	36	68	70 歳	40	35	75
35 歳	27	39	66	71 歳	42	37	79

校 区 別 年 齢 別 人 口 統 計 表

6 西与賀小学校

平成24 . 10 . 末現在 12 ページ

年 齢	男	女	人 口			
72 歳	28	37	65			
73 歳	27	33	60			
74 歳	28	22	50			
75 歳	25	46	71			
76 歳	21	41	62			
77 歳	31	32	63			
78 歳	31	36	67			
79 歳	29	34	63			
80 歳	16	46	62			
81 歳	27	38	65			
82 歳	27	28	55			
83 歳	14	29	43			
84 歳	16	21	37			
85 歳	17	31	48			
86 歳	8	24	32			
87 歳	9	28	37			
88 歳	8	24	32			
89 歳	8	16	24			
90 歳	5	12	17			
91 歳	4	10	14			
92 歳	6	7	13			
93 歳	3	9	12			
94 歳	4	10	14			
95 歳	1	1	2			
96 歳	1	3	4			
97 歳	0	6	6			
98 歳	0	4	4			
99 歳	0	0	0			
100 歳	0	1	1			
101 歳	0	0	0			
102 歳	0	1	1			
合計	2,794	3,231	6,025			

校 区 別 年 齢 別 人 口 統 計 表

7 | 嘉瀬小学校

平成24 . 10 . 末現在 13 ページ

年 齢	男	女	人 口	年 齢	男	女	人 口
0 歳	10	14	24	36 歳	22	36	58
1 歳	23	16	39	37 歳	25	26	51
2 歳	11	23	34	38 歳	28	26	54
3 歳	13	17	30	39 歳	34	20	54
4 歳	19	24	43	40 歳	24	29	53
5 歳	14	15	29	41 歳	34	17	51
6 歳	15	14	29	42 歳	29	30	59
7 歳	20	8	28	43 歳	19	38	57
8 歳	17	33	50	44 歳	31	30	61
9 歳	21	19	40	45 歳	22	32	54
10 歳	27	19	46	46 歳	23	29	52
11 歳	20	17	37	47 歳	23	32	55
12 歳	26	25	51	48 歳	22	24	46
13 歳	15	17	32	49 歳	31	28	59
14 歳	27	24	51	50 歳	36	30	66
15 歳	19	21	40	51 歳	28	32	60
16 歳	22	30	52	52 歳	34	35	69
17 歳	34	22	56	53 歳	32	41	73
18 歳	30	14	44	54 歳	29	39	68
19 歳	19	18	37	55 歳	41	42	83
20 歳	31	25	56	56 歳	40	40	80
21 歳	26	23	49	57 歳	38	33	71
22 歳	27	19	46	58 歳	33	33	66
23 歳	26	24	50	59 歳	36	40	76
24 歳	25	23	48	60 歳	40	40	80
25 歳	20	24	44	61 歳	28	35	63
26 歳	27	21	48	62 歳	43	43	86
27 歳	23	24	47	63 歳	47	51	98
28 歳	11	35	46	64 歳	36	41	77
29 歳	29	17	46	65 歳	50	34	84
30 歳	16	29	45	66 歳	23	36	59
31 歳	19	28	47	67 歳	14	28	42
32 歳	25	20	45	68 歳	29	41	70
33 歳	27	18	45	69 歳	22	31	53
34 歳	19	13	32	70 歳	33	40	73
35 歳	26	27	53	71 歳	25	43	68

校 区 別 年 齢 別 人 口 統 計 表

7 嘉瀬小学校

平成24 . 10 . 末現在 14 ページ

年 齢	男	女	人 口	
72 歳	27	32	59	
73 歳	33	40	73	
74 歳	21	26	47	
75 歳	29	45	74	
76 歳	33	29	62	
77 歳	29	48	77	
78 歳	30	58	88	
79 歳	29	39	68	
80 歳	28	41	69	
81 歳	32	41	73	
82 歳	20	46	66	
83 歳	26	37	63	
84 歳	24	37	61	
85 歳	5	30	35	
86 歳	18	33	51	
87 歳	14	25	39	
88 歳	6	23	29	
89 歳	10	21	31	
90 歳	2	14	16	
91 歳	6	10	16	
92 歳	3	17	20	
93 歳	2	5	7	
94 歳	2	3	5	
95 歳	1	4	5	
96 歳	1	6	7	
97 歳	0	3	3	
98 歳	0	1	1	
99 歳	1	4	5	
100 歳	0	2	2	
101 歳	0	0	0	
102 歳	0	1	1	
103 歳	0	0	0	
104 歳	0	1	1	
合計	2,315	2,707	5,022	

校 区 別 年 齢 別 人 口 統 計 表

8 | 巨勢小学校

平成24 . 10 . 末現在 15 ページ

年 齢	男	女	人 口	年 齢	男	女	人 口
0 歳	28	27	55	36 歳	33	32	65
1 歳	35	21	56	37 歳	35	26	61
2 歳	24	24	48	38 歳	40	43	83
3 歳	24	29	53	39 歳	51	34	85
4 歳	19	28	47	40 歳	48	35	83
5 歳	27	27	54	41 歳	27	32	59
6 歳	23	15	38	42 歳	25	44	69
7 歳	30	20	50	43 歳	28	31	59
8 歳	24	19	43	44 歳	28	29	57
9 歳	18	23	41	45 歳	24	34	58
10 歳	11	21	32	46 歳	34	33	67
11 歳	25	20	45	47 歳	37	26	63
12 歳	29	23	52	48 歳	20	30	50
13 歳	29	21	50	49 歳	30	26	56
14 歳	23	28	51	50 歳	23	30	53
15 歳	31	13	44	51 歳	25	22	47
16 歳	19	20	39	52 歳	20	22	42
17 歳	23	14	37	53 歳	18	27	45
18 歳	28	32	60	54 歳	28	19	47
19 歳	25	20	45	55 歳	19	23	42
20 歳	32	24	56	56 歳	26	30	56
21 歳	25	19	44	57 歳	31	37	68
22 歳	25	23	48	58 歳	30	35	65
23 歳	19	23	42	59 歳	31	40	71
24 歳	28	22	50	60 歳	40	48	88
25 歳	26	31	57	61 歳	26	25	51
26 歳	25	27	52	62 歳	37	43	80
27 歳	22	28	50	63 歳	42	45	87
28 歳	29	32	61	64 歳	43	39	82
29 歳	22	38	60	65 歳	35	36	71
30 歳	30	32	62	66 歳	24	36	60
31 歳	29	31	60	67 歳	17	23	40
32 歳	38	36	74	68 歳	37	40	77
33 歳	42	41	83	69 歳	19	32	51
34 歳	34	35	69	70 歳	25	34	59
35 歳	35	41	76	71 歳	18	36	54

校 区 別 年 齢 別 人 口 統 計 表

8 巨勢小学校

平成24 . 10 . 末現在 16 ページ

年 齢	男	女	人 口			
72 歳	18	29	47			
73 歳	13	28	41			
74 歳	19	33	52			
75 歳	26	31	57			
76 歳	19	20	39			
77 歳	24	23	47			
78 歳	21	23	44			
79 歳	11	23	34			
80 歳	18	22	40			
81 歳	19	18	37			
82 歳	14	15	29			
83 歳	11	19	30			
84 歳	8	22	30			
85 歳	2	10	12			
86 歳	10	13	23			
87 歳	9	13	22			
88 歳	5	7	12			
89 歳	1	9	10			
90 歳	1	5	6			
91 歳	4	5	9			
92 歳	0	7	7			
93 歳	2	7	9			
94 歳	0	6	6			
95 歳	1	5	6			
96 歳	0	2	2			
97 歳	0	1	1			
98 歳	0	2	2			
99 歳	0	1	1			
合計	2,286	2,504	4,790			

校 区 別 年 齢 別 人 口 統 計 表

9 兵庫小学校

平成24 . 10 . 末現在 17 ページ

年 齢	男	女	人 口	年 齢	男	女	人 口
0 歳	108	102	210	36 歳	140	139	279
1 歳	129	110	239	37 歳	119	129	248
2 歳	104	102	206	38 歳	135	136	271
3 歳	95	93	188	39 歳	136	134	270
4 歳	103	95	198	40 歳	118	145	263
5 歳	88	84	172	41 歳	119	122	241
6 歳	94	84	178	42 歳	117	118	235
7 歳	99	74	173	43 歳	96	98	194
8 歳	95	70	165	44 歳	103	113	216
9 歳	73	76	149	45 歳	99	130	229
10 歳	81	96	177	46 歳	68	92	160
11 歳	79	72	151	47 歳	102	106	208
12 歳	98	80	178	48 歳	94	103	197
13 歳	75	80	155	49 歳	91	91	182
14 歳	86	96	182	50 歳	85	90	175
15 歳	91	85	176	51 歳	95	95	190
16 歳	79	75	154	52 歳	81	53	134
17 歳	84	74	158	53 歳	83	85	168
18 歳	91	75	166	54 歳	81	88	169
19 歳	78	56	134	55 歳	52	73	125
20 歳	62	66	128	56 歳	64	80	144
21 歳	52	62	114	57 歳	88	80	168
22 歳	56	64	120	58 歳	60	68	128
23 歳	60	78	138	59 歳	59	70	129
24 歳	62	82	144	60 歳	72	93	165
25 歳	70	85	155	61 歳	84	79	163
26 歳	67	100	167	62 歳	73	69	142
27 歳	91	111	202	63 歳	69	93	162
28 歳	90	124	214	64 歳	75	78	153
29 歳	78	108	186	65 歳	64	88	152
30 歳	124	110	234	66 歳	38	50	88
31 歳	114	136	250	67 歳	48	46	94
32 歳	113	121	234	68 歳	47	64	111
33 歳	111	132	243	69 歳	40	51	91
34 歳	110	142	252	70 歳	60	51	111
35 歳	143	136	279	71 歳	37	50	87

校 区 別 年 齢 別 人 口 統 計 表

9 兵庫小学校

平成24 . 10 . 末現在 18 ページ

年 齢	男	女	人 口			
72 歳	45	47	92			
73 歳	43	48	91			
74 歳	37	40	77			
75 歳	35	49	84			
76 歳	28	53	81			
77 歳	19	51	70			
78 歳	33	50	83			
79 歳	24	58	82			
80 歳	35	52	87			
81 歳	27	40	67			
82 歳	28	47	75			
83 歳	22	32	54			
84 歳	20	44	64			
85 歳	19	31	50			
86 歳	20	24	44			
87 歳	18	27	45			
88 歳	7	21	28			
89 歳	14	22	36			
90 歳	5	10	15			
91 歳	6	13	19			
92 歳	3	9	12			
93 歳	2	6	8			
94 歳	0	9	9			
95 歳	2	9	11			
96 歳	0	5	5			
97 歳	0	3	3			
98 歳	1	3	4			
99 歳	0	1	1			
100 歳	0	1	1			
合計	6,718	7,391	14,109			

校 区 別 年 齢 別 人 口 統 計 表

10 高木瀬小学校

平成24 . 10 . 末現在 19 ページ

年 齢	男	女	人 口	年 齢	男	女	人 口
0 歳	58	67	125	36 歳	87	100	187
1 歳	64	62	126	37 歳	109	110	219
2 歳	71	68	139	38 歳	118	99	217
3 歳	69	59	128	39 歳	108	121	229
4 歳	66	66	132	40 歳	118	94	212
5 歳	68	78	146	41 歳	88	96	184
6 歳	55	66	121	42 歳	95	86	181
7 歳	70	76	146	43 歳	80	88	168
8 歳	71	79	150	44 歳	93	80	173
9 歳	65	61	126	45 歳	84	89	173
10 歳	71	73	144	46 歳	75	68	143
11 歳	65	68	133	47 歳	80	93	173
12 歳	59	77	136	48 歳	73	90	163
13 歳	75	68	143	49 歳	55	68	123
14 歳	63	60	123	50 歳	57	78	135
15 歳	66	61	127	51 歳	75	100	175
16 歳	79	63	142	52 歳	71	93	164
17 歳	71	61	132	53 歳	76	84	160
18 歳	61	93	154	54 歳	78	85	163
19 歳	71	57	128	55 歳	67	86	153
20 歳	64	58	122	56 歳	64	84	148
21 歳	64	66	130	57 歳	95	88	183
22 歳	54	58	112	58 歳	87	112	199
23 歳	76	70	146	59 歳	91	118	209
24 歳	66	70	136	60 歳	84	111	195
25 歳	76	82	158	61 歳	112	116	228
26 歳	55	66	121	62 歳	113	121	234
27 歳	70	72	142	63 歳	104	131	235
28 歳	77	79	156	64 歳	98	120	218
29 歳	85	58	143	65 歳	100	130	230
30 歳	88	84	172	66 歳	60	81	141
31 歳	88	84	172	67 歳	77	88	165
32 歳	80	91	171	68 歳	68	103	171
33 歳	79	77	156	69 歳	78	121	199
34 歳	72	86	158	70 歳	104	110	214
35 歳	87	88	175	71 歳	77	117	194

校 区 別 年 齢 別 人 口 統 計 表

10 | 高木瀬小学校

平成24 . 10 . 末現在 20 ページ

年 齢	男	女	人 口			
72 歳	99	97	196			
73 歳	75	81	156			
74 歳	65	84	149			
75 歳	80	91	171			
76 歳	62	80	142			
77 歳	52	76	128			
78 歳	61	82	143			
79 歳	49	74	123			
80 歳	47	77	124			
81 歳	39	74	113			
82 歳	35	62	97			
83 歳	38	64	102			
84 歳	27	52	79			
85 歳	29	45	74			
86 歳	28	64	92			
87 歳	13	39	52			
88 歳	24	43	67			
89 歳	15	32	47			
90 歳	12	31	43			
91 歳	11	23	34			
92 歳	6	22	28			
93 歳	5	17	22			
94 歳	1	7	8			
95 歳	0	7	7			
96 歳	4	7	11			
97 歳	1	12	13			
98 歳	1	7	8			
99 歳	0	4	4			
100 歳	0	3	3			
101 歳	0	0	0			
102 歳	1	3	4			
103 歳	1	0	1			
104 歳	0	1	1			
105 歳	0	1	1			
合計	6,499	7,473	13,972			

校 区 別 年 齢 別 人 口 統 計 表

11 北川副小学校

平成24 . 10 . 末現在 21 ページ

年 齢		男	女	人 口	年 齢		男	女	人 口
0	歳	62	56	118	36	歳	91	82	173
1	歳	56	62	118	37	歳	89	89	178
2	歳	58	53	111	38	歳	86	69	155
3	歳	48	48	96	39	歳	75	79	154
4	歳	49	63	112	40	歳	80	82	162
5	歳	52	41	93	41	歳	98	88	186
6	歳	57	64	121	42	歳	79	86	165
7	歳	49	53	102	43	歳	79	91	170
8	歳	59	45	104	44	歳	77	75	152
9	歳	58	58	116	45	歳	78	87	165
10	歳	55	59	114	46	歳	61	69	130
11	歳	62	62	124	47	歳	78	90	168
12	歳	66	74	140	48	歳	70	83	153
13	歳	52	54	106	49	歳	66	75	141
14	歳	65	55	120	50	歳	60	68	128
15	歳	52	60	112	51	歳	58	65	123
16	歳	58	68	126	52	歳	71	91	162
17	歳	83	55	138	53	歳	62	83	145
18	歳	65	71	136	54	歳	59	75	134
19	歳	35	62	97	55	歳	62	56	118
20	歳	48	41	89	56	歳	49	65	114
21	歳	57	65	122	57	歳	94	70	164
22	歳	61	53	114	58	歳	76	88	164
23	歳	44	59	103	59	歳	81	95	176
24	歳	60	71	131	60	歳	72	94	166
25	歳	54	56	110	61	歳	74	96	170
26	歳	63	69	132	62	歳	91	114	205
27	歳	54	68	122	63	歳	110	116	226
28	歳	62	62	124	64	歳	90	108	198
29	歳	71	78	149	65	歳	107	107	214
30	歳	60	79	139	66	歳	71	79	150
31	歳	74	70	144	67	歳	58	63	121
32	歳	81	79	160	68	歳	79	96	175
33	歳	93	75	168	69	歳	73	96	169
34	歳	54	75	129	70	歳	68	86	154
35	歳	81	79	160	71	歳	72	90	162

校 区 別 年 齢 別 人 口 統 計 表

11 北川副小学校

平成24 . 10 . 末現在 22 ページ

年 齢	男	女	人 口			
72 歳	71	90	161			
73 歳	64	76	140			
74 歳	73	70	143			
75 歳	66	85	151			
76 歳	66	93	159			
77 歳	48	73	121			
78 歳	60	74	134			
79 歳	46	73	119			
80 歳	62	62	124			
81 歳	39	73	112			
82 歳	37	74	111			
83 歳	39	57	96			
84 歳	30	63	93			
85 歳	21	43	64			
86 歳	23	48	71			
87 歳	19	39	58			
88 歳	19	37	56			
89 歳	16	33	49			
90 歳	5	20	25			
91 歳	9	22	31			
92 歳	9	29	38			
93 歳	1	12	13			
94 歳	2	4	6			
95 歳	2	8	10			
96 歳	1	12	13			
97 歳	1	12	13			
98 歳	1	7	8			
99 歳	0	3	3			
100 歳	1	1	2			
101 歳	0	5	5			
102 歳	0	0	0			
103 歳	0	0	0			
104 歳	0	1	1			
合計	5,733	6,587	12,320			

校 区 別 年 齢 別 人 口 統 計 表

12 | 本庄小学校

平成24 . 10 . 末現在 23 ページ

年 齢	男	女	人 口	年 齢	男	女	人 口
0 歳	54	41	95	36 歳	74	72	146
1 歳	46	41	87	37 歳	89	68	157
2 歳	47	45	92	38 歳	82	78	160
3 歳	49	58	107	39 歳	69	94	163
4 歳	57	42	99	40 歳	74	83	157
5 歳	39	54	93	41 歳	87	84	171
6 歳	65	52	117	42 歳	87	77	164
7 歳	58	52	110	43 歳	80	75	155
8 歳	48	46	94	44 歳	90	78	168
9 歳	55	57	112	45 歳	87	64	151
10 歳	62	63	125	46 歳	54	62	116
11 歳	66	51	117	47 歳	59	80	139
12 歳	56	57	113	48 歳	66	75	141
13 歳	65	66	131	49 歳	61	69	130
14 歳	55	52	107	50 歳	71	82	153
15 歳	64	68	132	51 歳	60	69	129
16 歳	60	62	122	52 歳	75	73	148
17 歳	65	45	110	53 歳	78	61	139
18 歳	100	71	171	54 歳	78	83	161
19 歳	125	100	225	55 歳	68	69	137
20 歳	150	102	252	56 歳	73	74	147
21 歳	141	103	244	57 歳	73	69	142
22 歳	120	89	209	58 歳	78	74	152
23 歳	133	66	199	59 歳	88	78	166
24 歳	100	58	158	60 歳	77	82	159
25 歳	74	88	162	61 歳	61	105	166
26 歳	63	71	134	62 歳	76	75	151
27 歳	61	68	129	63 歳	95	68	163
28 歳	77	87	164	64 歳	84	93	177
29 歳	69	68	137	65 歳	63	86	149
30 歳	88	73	161	66 歳	40	58	98
31 歳	56	64	120	67 歳	63	58	121
32 歳	79	78	157	68 歳	52	63	115
33 歳	73	82	155	69 歳	61	56	117
34 歳	80	77	157	70 歳	66	76	142
35 歳	62	82	144	71 歳	39	71	110

校 区 別 年 齢 別 人 口 統 計 表

12 | 本庄小学校

平成24 . 10 . 末現在 24 ページ

年 齢	男	女	人 口			
72 歳	58	78	136			
73 歳	50	76	126			
74 歳	40	49	89			
75 歳	45	83	128			
76 歳	40	62	102			
77 歳	58	62	120			
78 歳	41	75	116			
79 歳	45	71	116			
80 歳	33	67	100			
81 歳	41	64	105			
82 歳	38	53	91			
83 歳	41	47	88			
84 歳	25	46	71			
85 歳	33	49	82			
86 歳	20	39	59			
87 歳	20	40	60			
88 歳	15	29	44			
89 歳	14	31	45			
90 歳	8	19	27			
91 歳	6	28	34			
92 歳	4	14	18			
93 歳	0	4	4			
94 歳	1	9	10			
95 歳	2	6	8			
96 歳	1	5	6			
97 歳	0	4	4			
98 歳	1	2	3			
99 歳	0	3	3			
100 歳	0	0	0			
101 歳	0	3	3			
合計	5,920	6,179	12,099			

校 区 別 年 齢 別 人 口 統 計 表

13 鍋島小学校

平成24 . 10 . 末現在 25 ページ

年 齢	男	女	人 口	年 齢	男	女	人 口
0 歳	102	96	198	36 歳	88	109	197
1 歳	92	75	167	37 歳	120	94	214
2 歳	92	81	173	38 歳	95	106	201
3 歳	82	83	165	39 歳	103	128	231
4 歳	97	102	199	40 歳	96	99	195
5 歳	70	65	135	41 歳	99	109	208
6 歳	84	68	152	42 歳	89	107	196
7 歳	78	70	148	43 歳	91	105	196
8 歳	74	65	139	44 歳	92	113	205
9 歳	69	90	159	45 歳	81	92	173
10 歳	74	59	133	46 歳	73	74	147
11 歳	79	82	161	47 歳	77	96	173
12 歳	74	95	169	48 歳	95	104	199
13 歳	84	66	150	49 歳	68	100	168
14 歳	101	90	191	50 歳	79	97	176
15 歳	72	80	152	51 歳	83	105	188
16 歳	79	77	156	52 歳	87	81	168
17 歳	82	81	163	53 歳	70	87	157
18 歳	81	103	184	54 歳	98	88	186
19 歳	88	89	177	55 歳	73	72	145
20 歳	90	84	174	56 歳	69	89	158
21 歳	89	97	186	57 歳	93	111	204
22 歳	73	87	160	58 歳	73	79	152
23 歳	81	123	204	59 歳	100	92	192
24 歳	87	101	188	60 歳	78	86	164
25 歳	101	113	214	61 歳	81	71	152
26 歳	92	96	188	62 歳	77	74	151
27 歳	103	120	223	63 歳	87	78	165
28 歳	83	109	192	64 歳	63	61	124
29 歳	95	100	195	65 歳	66	62	128
30 歳	79	102	181	66 歳	35	33	68
31 歳	109	101	210	67 歳	50	55	105
32 歳	104	106	210	68 歳	28	40	68
33 歳	86	101	187	69 歳	36	27	63
34 歳	105	108	213	70 歳	45	46	91
35 歳	87	108	195	71 歳	41	52	93

校 区 別 年 齢 別 人 口 統 計 表

13 鍋島小学校

平成24 . 10 . 末現在 26 ページ

年 齢	男	女	人 口			
72 歳	30	31	61			
73 歳	24	33	57			
74 歳	20	44	64			
75 歳	32	37	69			
76 歳	17	34	51			
77 歳	36	41	77			
78 歳	25	42	67			
79 歳	28	41	69			
80 歳	24	48	72			
81 歳	32	39	71			
82 歳	15	30	45			
83 歳	20	33	53			
84 歳	20	24	44			
85 歳	20	27	47			
86 歳	18	28	46			
87 歳	9	24	33			
88 歳	6	20	26			
89 歳	9	17	26			
90 歳	0	14	14			
91 歳	4	10	14			
92 歳	6	12	18			
93 歳	1	6	7			
94 歳	0	3	3			
95 歳	1	7	8			
96 歳	1	6	7			
97 歳	1	1	2			
98 歳	0	3	3			
99 歳	0	0	0			
100 歳	0	1	1			
101 歳	1	0	1			
102 歳	0	1	1			
合計	6,297	6,952	13,249			

校 区 別 年 齢 別 人 口 統 計 表

14 金立小学校

平成24 . 10 . 末現在 27 ページ

年 齢	男	女	人 口	年 齢	男	女	人 口
0 歳	11	14	25	36 歳	32	25	57
1 歳	28	15	43	37 歳	30	21	51
2 歳	15	14	29	38 歳	24	22	46
3 歳	16	19	35	39 歳	26	37	63
4 歳	19	23	42	40 歳	28	26	54
5 歳	22	12	34	41 歳	28	23	51
6 歳	26	9	35	42 歳	32	18	50
7 歳	17	18	35	43 歳	32	21	53
8 歳	26	23	49	44 歳	21	18	39
9 歳	14	17	31	45 歳	23	20	43
10 歳	24	19	43	46 歳	16	25	41
11 歳	23	16	39	47 歳	23	28	51
12 歳	22	24	46	48 歳	29	41	70
13 歳	26	13	39	49 歳	20	25	45
14 歳	27	21	48	50 歳	33	28	61
15 歳	35	32	67	51 歳	23	29	52
16 歳	73	22	95	52 歳	30	30	60
17 歳	109	17	126	53 歳	22	24	46
18 歳	60	30	90	54 歳	30	31	61
19 歳	24	22	46	55 歳	25	30	55
20 歳	34	27	61	56 歳	31	35	66
21 歳	30	28	58	57 歳	41	31	72
22 歳	30	23	53	58 歳	27	37	64
23 歳	19	25	44	59 歳	33	31	64
24 歳	22	16	38	60 歳	40	40	80
25 歳	21	22	43	61 歳	26	40	66
26 歳	29	26	55	62 歳	35	34	69
27 歳	23	25	48	63 歳	48	42	90
28 歳	26	17	43	64 歳	41	44	85
29 歳	24	25	49	65 歳	37	39	76
30 歳	25	14	39	66 歳	22	32	54
31 歳	23	21	44	67 歳	31	19	50
32 歳	25	26	51	68 歳	28	34	62
33 歳	27	25	52	69 歳	29	42	71
34 歳	21	21	42	70 歳	34	23	57
35 歳	28	30	58	71 歳	27	38	65

校 区 別 年 齢 別 人 口 統 計 表

14 | 金立小学校

平成24 . 10 . 末現在 28 ページ

年 齢	男	女	人 口			
72 歳	33	30	63			
73 歳	30	31	61			
74 歳	28	22	50			
75 歳	30	33	63			
76 歳	16	39	55			
77 歳	15	36	51			
78 歳	29	36	65			
79 歳	25	34	59			
80 歳	16	32	48			
81 歳	12	31	43			
82 歳	13	33	46			
83 歳	10	22	32			
84 歳	15	26	41			
85 歳	15	30	45			
86 歳	10	31	41			
87 歳	6	26	32			
88 歳	10	15	25			
89 歳	9	14	23			
90 歳	2	12	14			
91 歳	2	12	14			
92 歳	2	12	14			
93 歳	1	4	5			
94 歳	2	4	6			
95 歳	1	2	3			
96 歳	0	5	5			
97 歳	1	1	2			
98 歳	1	0	1			
99 歳	0	3	3			
100 歳	0	0	0			
101 歳	0	1	1			
合計	2,415	2,411	4,826			

校 区 別 年 齢 別 人 口 統 計 表

15 久保泉小学校

平成24 . 10 . 末現在 29 ページ

年 齢	男	女	人 口	年 齢	男	女	人 口
0 歳	11	12	23	36 歳	21	22	43
1 歳	17	12	29	37 歳	30	20	50
2 歳	15	11	26	38 歳	26	24	50
3 歳	12	15	27	39 歳	17	26	43
4 歳	17	11	28	40 歳	14	21	35
5 歳	16	9	25	41 歳	18	18	36
6 歳	17	13	30	42 歳	22	23	45
7 歳	12	17	29	43 歳	25	21	46
8 歳	14	13	27	44 歳	29	22	51
9 歳	16	17	33	45 歳	28	17	45
10 歳	10	18	28	46 歳	27	18	45
11 歳	16	8	24	47 歳	17	17	34
12 歳	16	15	31	48 歳	22	14	36
13 歳	21	16	37	49 歳	18	24	42
14 歳	20	13	33	50 歳	16	29	45
15 歳	11	26	37	51 歳	22	22	44
16 歳	19	16	35	52 歳	20	16	36
17 歳	13	22	35	53 歳	24	24	48
18 歳	21	12	33	54 歳	20	28	48
19 歳	12	12	24	55 歳	27	29	56
20 歳	17	21	38	56 歳	27	29	56
21 歳	12	14	26	57 歳	25	24	49
22 歳	19	26	45	58 歳	33	34	67
23 歳	17	20	37	59 歳	31	28	59
24 歳	19	13	32	60 歳	32	34	66
25 歳	28	26	54	61 歳	50	30	80
26 歳	19	28	47	62 歳	44	39	83
27 歳	20	18	38	63 歳	46	46	92
28 歳	22	17	39	64 歳	38	21	59
29 歳	15	24	39	65 歳	37	39	76
30 歳	21	25	46	66 歳	15	21	36
31 歳	18	14	32	67 歳	19	29	48
32 歳	15	22	37	68 歳	28	30	58
33 歳	21	16	37	69 歳	18	36	54
34 歳	29	21	50	70 歳	26	40	66
35 歳	22	20	42	71 歳	19	33	52

校 区 別 年 齢 別 人 口 統 計 表

15 久保泉小学校

平成24 . 10 . 末現在 30 ページ

年 齢	男	女	人 口			
72 歳	19	24	43			
73 歳	30	22	52			
74 歳	25	24	49			
75 歳	31	25	56			
76 歳	22	21	43			
77 歳	23	27	50			
78 歳	16	27	43			
79 歳	16	29	45			
80 歳	24	29	53			
81 歳	15	31	46			
82 歳	15	22	37			
83 歳	17	19	36			
84 歳	11	22	33			
85 歳	11	19	30			
86 歳	10	24	34			
87 歳	8	29	37			
88 歳	9	17	26			
89 歳	4	17	21			
90 歳	3	12	15			
91 歳	5	14	19			
92 歳	3	10	13			
93 歳	2	6	8			
94 歳	1	13	14			
95 歳	2	10	12			
96 歳	1	3	4			
97 歳	0	4	4			
98 歳	1	1	2			
99 歳	0	2	2			
100 歳	0	2	2			
合計	1,875	2,066	3,941			

校 区 別 年 齢 別 人 口 統 計 表

16 芙蓉小学校

平成24 . 10 . 末現在 31 ページ

年 齢	男	女	人 口	年 齢	男	女	人 口
0 歳	4	5	9	36 歳	8	8	16
1 歳	3	7	10	37 歳	10	16	26
2 歳	4	6	10	38 歳	4	11	15
3 歳	7	5	12	39 歳	7	9	16
4 歳	5	5	10	40 歳	14	5	19
5 歳	6	5	11	41 歳	15	4	19
6 歳	7	10	17	42 歳	7	10	17
7 歳	8	3	11	43 歳	12	11	23
8 歳	7	5	12	44 歳	11	12	23
9 歳	6	9	15	45 歳	9	5	14
10 歳	4	14	18	46 歳	6	14	20
11 歳	10	4	14	47 歳	10	10	20
12 歳	11	8	19	48 歳	10	12	22
13 歳	9	3	12	49 歳	9	10	19
14 歳	12	14	26	50 歳	9	13	22
15 歳	8	10	18	51 歳	11	11	22
16 歳	8	13	21	52 歳	5	10	15
17 歳	9	10	19	53 歳	14	19	33
18 歳	4	14	18	54 歳	10	18	28
19 歳	6	10	16	55 歳	11	8	19
20 歳	10	13	23	56 歳	14	9	23
21 歳	6	9	15	57 歳	15	10	25
22 歳	8	7	15	58 歳	14	21	35
23 歳	6	11	17	59 歳	13	17	30
24 歳	11	5	16	60 歳	20	16	36
25 歳	6	6	12	61 歳	13	14	27
26 歳	10	9	19	62 歳	12	16	28
27 歳	8	5	13	63 歳	13	22	35
28 歳	10	11	21	64 歳	19	10	29
29 歳	7	11	18	65 歳	10	14	24
30 歳	9	11	20	66 歳	18	18	36
31 歳	8	8	16	67 歳	5	6	11
32 歳	10	10	20	68 歳	13	13	26
33 歳	9	5	14	69 歳	9	12	21
34 歳	12	6	18	70 歳	9	8	17
35 歳	12	13	25	71 歳	8	12	20

校 区 別 年 齢 別 人 口 統 計 表

16 芙蓉小学校

平成24 . 10 . 末現在 32 ページ

年 齢	男	女	人 口			
72 歳	7	15	22			
73 歳	8	10	18			
74 歳	8	8	16			
75 歳	10	14	24			
76 歳	7	14	21			
77 歳	6	15	21			
78 歳	10	13	23			
79 歳	14	18	32			
80 歳	6	21	27			
81 歳	7	11	18			
82 歳	7	7	14			
83 歳	5	9	14			
84 歳	5	17	22			
85 歳	4	9	13			
86 歳	7	5	12			
87 歳	4	9	13			
88 歳	4	5	9			
89 歳	0	4	4			
90 歳	2	4	6			
91 歳	5	3	8			
92 歳	0	8	8			
93 歳	3	1	4			
94 歳	0	6	6			
95 歳	1	0	1			
96 歳	1	1	2			
97 歳	0	1	1			
98 歳	0	0	0			
99 歳	0	0	0			
100 歳	0	0	0			
101 歳	1	0	1			
102 歳	1	1	2			
合計	810	963	1,773			

校 区 別 年 齢 別 人 口 統 計 表

17 新栄小学校

平成24 . 10 . 末現在 33 ページ

年 齢	男	女	人 口	年 齢	男	女	人 口
0 歳	34	30	64	36 歳	48	50	98
1 歳	33	41	74	37 歳	52	58	110
2 歳	37	38	75	38 歳	45	48	93
3 歳	32	31	63	39 歳	44	61	105
4 歳	40	43	83	40 歳	42	61	103
5 歳	21	34	55	41 歳	55	40	95
6 歳	43	28	71	42 歳	47	53	100
7 歳	29	30	59	43 歳	40	53	93
8 歳	36	34	70	44 歳	44	53	97
9 歳	44	36	80	45 歳	53	55	108
10 歳	42	31	73	46 歳	35	43	78
11 歳	36	41	77	47 歳	48	44	92
12 歳	46	50	96	48 歳	48	50	98
13 歳	52	34	86	49 歳	55	70	125
14 歳	39	41	80	50 歳	36	54	90
15 歳	29	53	82	51 歳	48	63	111
16 歳	44	24	68	52 歳	48	60	108
17 歳	32	46	78	53 歳	52	61	113
18 歳	35	49	84	54 歳	57	66	123
19 歳	41	26	67	55 歳	40	50	90
20 歳	53	48	101	56 歳	53	74	127
21 歳	46	26	72	57 歳	45	60	105
22 歳	47	42	89	58 歳	62	65	127
23 歳	46	33	79	59 歳	56	51	107
24 歳	31	49	80	60 歳	63	62	125
25 歳	48	44	92	61 歳	69	69	138
26 歳	29	40	69	62 歳	62	75	137
27 歳	52	53	105	63 歳	69	72	141
28 歳	45	56	101	64 歳	57	49	106
29 歳	36	52	88	65 歳	55	70	125
30 歳	43	41	84	66 歳	32	34	66
31 歳	47	44	91	67 歳	34	35	69
32 歳	39	43	82	68 歳	35	38	73
33 歳	68	60	128	69 歳	28	37	65
34 歳	51	41	92	70 歳	34	47	81
35 歳	36	45	81	71 歳	36	46	82

校 区 別 年 齢 別 人 口 統 計 表

17 新栄小学校

平成24 . 10 . 末現在 34 ページ

年 齢	男	女	人 口			
72 歳	26	38	64			
73 歳	25	46	71			
74 歳	18	39	57			
75 歳	25	36	61			
76 歳	25	37	62			
77 歳	40	45	85			
78 歳	27	39	66			
79 歳	27	31	58			
80 歳	18	37	55			
81 歳	19	28	47			
82 歳	12	17	29			
83 歳	25	35	60			
84 歳	14	25	39			
85 歳	4	18	22			
86 歳	17	23	40			
87 歳	17	18	35			
88 歳	8	19	27			
89 歳	6	5	11			
90 歳	3	11	14			
91 歳	7	8	15			
92 歳	3	8	11			
93 歳	3	4	7			
94 歳	1	5	6			
95 歳	0	3	3			
96 歳	0	2	2			
97 歳	0	4	4			
98 歳	0	1	1			
99 歳	0	1	1			
合計	3,559	4,017	7,576			

校 区 別 年 齢 別 人 口 統 計 表

18 若楠小学校

平成24 . 10 . 末現在 35 ページ

年 齢	男	女	人 口	年 齢	男	女	人 口
0 歳	38	30	68	36 歳	52	67	119
1 歳	38	40	78	37 歳	65	57	122
2 歳	29	29	58	38 歳	62	81	143
3 歳	40	37	77	39 歳	52	76	128
4 歳	49	28	77	40 歳	66	73	139
5 歳	34	40	74	41 歳	54	64	118
6 歳	38	40	78	42 歳	58	56	114
7 歳	42	43	85	43 歳	59	62	121
8 歳	32	35	67	44 歳	64	70	134
9 歳	42	40	82	45 歳	62	75	137
10 歳	48	56	104	46 歳	38	46	84
11 歳	35	41	76	47 歳	57	67	124
12 歳	53	49	102	48 歳	61	59	120
13 歳	42	40	82	49 歳	57	70	127
14 歳	42	48	90	50 歳	50	57	107
15 歳	51	53	104	51 歳	58	51	109
16 歳	38	43	81	52 歳	42	58	100
17 歳	36	52	88	53 歳	41	45	86
18 歳	46	49	95	54 歳	48	41	89
19 歳	51	47	98	55 歳	51	48	99
20 歳	53	42	95	56 歳	56	60	116
21 歳	43	45	88	57 歳	48	54	102
22 歳	37	49	86	58 歳	51	48	99
23 歳	37	53	90	59 歳	56	55	111
24 歳	39	34	73	60 歳	67	50	117
25 歳	55	43	98	61 歳	61	74	135
26 歳	52	50	102	62 歳	55	76	131
27 歳	37	42	79	63 歳	56	69	125
28 歳	47	41	88	64 歳	54	86	140
29 歳	42	39	81	65 歳	61	64	125
30 歳	45	47	92	66 歳	39	46	85
31 歳	38	36	74	67 歳	40	50	90
32 歳	44	47	91	68 歳	41	47	88
33 歳	39	50	89	69 歳	49	65	114
34 歳	48	44	92	70 歳	40	59	99
35 歳	61	45	106	71 歳	40	60	100

校 区 別 年 齢 別 人 口 統 計 表

18 若楠小学校

平成24 . 10 . 末現在 36 ページ

年 齢	男	女	人 口			
72 歳	38	50	88			
73 歳	29	35	64			
74 歳	27	50	77			
75 歳	36	43	79			
76 歳	29	56	85			
77 歳	30	40	70			
78 歳	29	43	72			
79 歳	25	47	72			
80 歳	27	39	66			
81 歳	30	35	65			
82 歳	24	41	65			
83 歳	23	26	49			
84 歳	17	22	39			
85 歳	16	27	43			
86 歳	6	28	34			
87 歳	9	21	30			
88 歳	7	16	23			
89 歳	8	14	22			
90 歳	2	13	15			
91 歳	1	14	15			
92 歳	2	7	9			
93 歳	0	8	8			
94 歳	0	3	3			
95 歳	1	3	4			
96 歳	0	5	5			
97 歳	1	4	5			
98 歳	0	3	3			
99 歳	0	2	2			
100 歳	0	2	2			
101 歳	0	1	1			
102 歳	0	1	1			
103 歳	0	0	0			
104 歳	1	1	2			
合計	3,870	4,433	8,303			

校 区 別 年 齢 別 人 口 統 計 表

19 開成小学校

平成24 . 10 . 末現在 37 ページ

年 齢	男	女	人 口	年 齢	男	女	人 口
0 歳	49	35	84	36 歳	66	88	154
1 歳	50	42	92	37 歳	68	73	141
2 歳	46	50	96	38 歳	62	68	130
3 歳	46	43	89	39 歳	56	76	132
4 歳	51	47	98	40 歳	61	77	138
5 歳	50	47	97	41 歳	75	85	160
6 歳	50	44	94	42 歳	48	62	110
7 歳	38	64	102	43 歳	61	78	139
8 歳	55	42	97	44 歳	53	61	114
9 歳	65	44	109	45 歳	62	74	136
10 歳	53	44	97	46 歳	55	67	122
11 歳	55	70	125	47 歳	55	65	120
12 歳	66	51	117	48 歳	52	64	116
13 歳	51	52	103	49 歳	64	64	128
14 歳	63	59	122	50 歳	56	54	110
15 歳	55	48	103	51 歳	57	65	122
16 歳	58	60	118	52 歳	51	51	102
17 歳	60	66	126	53 歳	54	82	136
18 歳	67	47	114	54 歳	61	76	137
19 歳	48	56	104	55 歳	44	50	94
20 歳	46	53	99	56 歳	60	65	125
21 歳	43	41	84	57 歳	73	68	141
22 歳	46	57	103	58 歳	48	77	125
23 歳	39	56	95	59 歳	69	80	149
24 歳	34	42	76	60 歳	73	81	154
25 歳	55	40	95	61 歳	79	94	173
26 歳	44	52	96	62 歳	74	112	186
27 歳	51	38	89	63 歳	90	104	194
28 歳	58	60	118	64 歳	70	104	174
29 歳	52	62	114	65 歳	76	98	174
30 歳	67	56	123	66 歳	57	57	114
31 歳	57	61	118	67 歳	61	55	116
32 歳	68	63	131	68 歳	59	76	135
33 歳	67	65	132	69 歳	52	62	114
34 歳	65	48	113	70 歳	62	76	138
35 歳	60	77	137	71 歳	46	65	111

校 区 別 年 齢 別 人 口 統 計 表

19 | 開成小学校

平成24 . 10 . 末現在 38 ページ

年 齢	男	女	人 口			
72 歳	46	59	105			
73 歳	57	62	119			
74 歳	33	48	81			
75 歳	38	52	90			
76 歳	45	58	103			
77 歳	37	46	83			
78 歳	34	35	69			
79 歳	38	43	81			
80 歳	24	50	74			
81 歳	26	42	68			
82 歳	24	39	63			
83 歳	16	39	55			
84 歳	16	36	52			
85 歳	22	21	43			
86 歳	9	29	38			
87 歳	12	32	44			
88 歳	11	19	30			
89 歳	6	13	19			
90 歳	5	11	16			
91 歳	7	11	18			
92 歳	3	9	12			
93 歳	2	6	8			
94 歳	1	7	8			
95 歳	2	11	13			
96 歳	0	6	6			
97 歳	0	5	5			
98 歳	1	1	2			
99 歳	1	1	2			
100 歳	0	4	4			
合計	4,654	5,331	9,985			

校 区 別 年 齢 別 人 口 統 計 表

20 諸富北小学校

平成24 . 10 . 末現在 39 ページ

年 齢	男	女	人 口	年 齢	男	女	人 口
0 歳	26	21	47	36 歳	32	28	60
1 歳	30	20	50	37 歳	29	47	76
2 歳	18	25	43	38 歳	39	43	82
3 歳	16	21	37	39 歳	27	27	54
4 歳	21	24	45	40 歳	31	34	65
5 歳	22	23	45	41 歳	39	36	75
6 歳	29	22	51	42 歳	38	39	77
7 歳	30	21	51	43 歳	41	45	86
8 歳	29	18	47	44 歳	43	35	78
9 歳	26	34	60	45 歳	43	40	83
10 歳	28	19	47	46 歳	34	37	71
11 歳	29	31	60	47 歳	38	40	78
12 歳	21	10	31	48 歳	31	28	59
13 歳	35	37	72	49 歳	35	38	73
14 歳	34	29	63	50 歳	33	23	56
15 歳	27	36	63	51 歳	23	39	62
16 歳	39	25	64	52 歳	28	51	79
17 歳	33	27	60	53 歳	33	42	75
18 歳	20	31	51	54 歳	38	42	80
19 歳	22	18	40	55 歳	24	35	59
20 歳	35	32	67	56 歳	47	30	77
21 歳	21	28	49	57 歳	48	43	91
22 歳	31	25	56	58 歳	49	49	98
23 歳	28	26	54	59 歳	40	48	88
24 歳	26	22	48	60 歳	44	44	88
25 歳	34	34	68	61 歳	38	34	72
26 歳	31	38	69	62 歳	53	51	104
27 歳	29	31	60	63 歳	64	59	123
28 歳	37	32	69	64 歳	41	40	81
29 歳	29	37	66	65 歳	35	52	87
30 歳	25	33	58	66 歳	41	45	86
31 歳	28	37	65	67 歳	23	38	61
32 歳	38	35	73	68 歳	35	45	80
33 歳	28	30	58	69 歳	38	43	81
34 歳	41	22	63	70 歳	34	60	94
35 歳	36	27	63	71 歳	50	55	105

校 区 別 年 齢 別 人 口 統 計 表

20 諸富北小学校

平成24 . 10 . 末現在 40 ページ

年 齢	男	女	人 口			
72 歳	41	48	89			
73 歳	42	35	77			
74 歳	38	41	79			
75 歳	43	42	85			
76 歳	34	36	70			
77 歳	22	40	62			
78 歳	28	45	73			
79 歳	29	24	53			
80 歳	29	33	62			
81 歳	33	44	77			
82 歳	17	30	47			
83 歳	14	35	49			
84 歳	16	29	45			
85 歳	12	18	30			
86 歳	10	18	28			
87 歳	14	28	42			
88 歳	9	33	42			
89 歳	4	18	22			
90 歳	5	17	22			
91 歳	2	11	13			
92 歳	3	12	15			
93 歳	2	6	8			
94 歳	4	5	9			
95 歳	2	5	7			
96 歳	1	5	6			
97 歳	1	5	6			
98 歳	0	4	4			
99 歳	0	1	1			
100 歳	0	2	2			
101 歳	0	2	2			
102 歳	0	1	1			
103 歳	0	0	0			
104 歳	0	1	1			
105 歳	0	2	2			
合計	2,846	3,142	5,988			

校 区 別 年 齢 別 人 口 統 計 表

21 諸富南小学校

平成24. 10. 末現在 41 ページ

年 齢		男	女	人 口	年 齢		男	女	人 口
0	歳	16	16	32	36	歳	32	28	60
1	歳	14	16	30	37	歳	32	39	71
2	歳	20	22	42	38	歳	32	35	67
3	歳	23	26	49	39	歳	33	27	60
4	歳	27	21	48	40	歳	36	34	70
5	歳	23	25	48	41	歳	36	39	75
6	歳	26	17	43	42	歳	34	30	64
7	歳	18	20	38	43	歳	29	49	78
8	歳	26	20	46	44	歳	30	37	67
9	歳	20	27	47	45	歳	33	47	80
10	歳	32	18	50	46	歳	36	25	61
11	歳	34	20	54	47	歳	36	33	69
12	歳	25	24	49	48	歳	26	31	57
13	歳	27	31	58	49	歳	34	35	69
14	歳	24	27	51	50	歳	22	35	57
15	歳	34	38	72	51	歳	36	32	68
16	歳	27	32	59	52	歳	28	26	54
17	歳	35	29	64	53	歳	37	30	67
18	歳	29	31	60	54	歳	32	29	61
19	歳	27	21	48	55	歳	29	36	65
20	歳	33	18	51	56	歳	38	35	73
21	歳	20	27	47	57	歳	35	35	70
22	歳	24	27	51	58	歳	32	32	64
23	歳	18	22	40	59	歳	44	39	83
24	歳	21	21	42	60	歳	51	41	92
25	歳	30	21	51	61	歳	34	37	71
26	歳	24	29	53	62	歳	58	41	99
27	歳	21	32	53	63	歳	29	47	76
28	歳	24	25	49	64	歳	42	47	89
29	歳	30	20	50	65	歳	44	54	98
30	歳	33	34	67	66	歳	18	31	49
31	歳	30	27	57	67	歳	24	32	56
32	歳	25	26	51	68	歳	29	41	70
33	歳	20	24	44	69	歳	37	47	84
34	歳	24	26	50	70	歳	40	36	76
35	歳	24	19	43	71	歳	39	39	78

校 区 別 年 齢 別 人 口 統 計 表

21 諸富南小学校

平成24 . 10 . 末現在 42 ページ

年 齢	男	女	人 口			
72 歳	40	43	83			
73 歳	28	39	67			
74 歳	28	34	62			
75 歳	39	30	69			
76 歳	25	29	54			
77 歳	24	31	55			
78 歳	21	27	48			
79 歳	17	37	54			
80 歳	25	34	59			
81 歳	21	34	55			
82 歳	16	29	45			
83 歳	17	26	43			
84 歳	12	23	35			
85 歳	10	17	27			
86 歳	9	17	26			
87 歳	8	18	26			
88 歳	5	15	20			
89 歳	6	10	16			
90 歳	5	10	15			
91 歳	2	11	13			
92 歳	2	12	14			
93 歳	1	9	10			
94 歳	2	5	7			
95 歳	1	2	3			
96 歳	3	3	6			
97 歳	0	1	1			
98 歳	0	3	3			
99 歳	0	0	0			
100 歳	0	1	1			
101 歳	0	2	2			
102 歳	0	0	0			
103 歳	0	0	0			
104 歳	0	0	0			
105 歳	0	1	1			
合計	2,512	2,743	5,255			

校 区 別 年 齢 別 人 口 統 計 表

22 春日小学校

平成24 . 10 . 末現在 43 ページ

年 齢	男	女	人 口	年 齢	男	女	人 口
0 歳	57	53	110	36 歳	67	75	142
1 歳	51	46	97	37 歳	55	67	122
2 歳	51	45	96	38 歳	62	62	124
3 歳	41	31	72	39 歳	75	75	150
4 歳	52	53	105	40 歳	53	68	121
5 歳	34	49	83	41 歳	57	67	124
6 歳	49	40	89	42 歳	61	50	111
7 歳	62	43	105	43 歳	49	53	102
8 歳	50	49	99	44 歳	41	57	98
9 歳	41	40	81	45 歳	61	50	111
10 歳	62	53	115	46 歳	34	36	70
11 歳	48	47	95	47 歳	48	43	91
12 歳	53	41	94	48 歳	41	52	93
13 歳	52	41	93	49 歳	42	45	87
14 歳	45	41	86	50 歳	41	51	92
15 歳	48	49	97	51 歳	47	44	91
16 歳	57	48	105	52 歳	41	49	90
17 歳	43	37	80	53 歳	37	58	95
18 歳	46	40	86	54 歳	51	35	86
19 歳	43	41	84	55 歳	39	56	95
20 歳	31	31	62	56 歳	54	75	129
21 歳	40	39	79	57 歳	64	69	133
22 歳	44	43	87	58 歳	33	64	97
23 歳	32	40	72	59 歳	52	61	113
24 歳	41	40	81	60 歳	61	70	131
25 歳	40	44	84	61 歳	57	75	132
26 歳	49	57	106	62 歳	70	82	152
27 歳	46	54	100	63 歳	68	78	146
28 歳	32	57	89	64 歳	64	69	133
29 歳	46	61	107	65 歳	59	58	117
30 歳	57	59	116	66 歳	43	39	82
31 歳	39	57	96	67 歳	42	39	81
32 歳	70	62	132	68 歳	35	51	86
33 歳	51	61	112	69 歳	45	53	98
34 歳	57	52	109	70 歳	48	50	98
35 歳	57	58	115	71 歳	44	49	93

校 区 別 年 齢 別 人 口 統 計 表

22 春日小学校

平成24 . 10 . 末現在 44 ページ

年 齢	男	女	人 口			
72 歳	31	53	84			
73 歳	42	38	80			
74 歳	30	40	70			
75 歳	37	31	68			
76 歳	24	27	51			
77 歳	30	45	75			
78 歳	26	34	60			
79 歳	14	42	56			
80 歳	14	45	59			
81 歳	21	30	51			
82 歳	14	27	41			
83 歳	15	31	46			
84 歳	11	31	42			
85 歳	17	29	46			
86 歳	10	27	37			
87 歳	7	19	26			
88 歳	7	20	27			
89 歳	1	14	15			
90 歳	4	15	19			
91 歳	3	15	18			
92 歳	0	8	8			
93 歳	3	7	10			
94 歳	3	3	6			
95 歳	2	6	8			
96 歳	0	0	0			
97 歳	0	3	3			
98 歳	0	3	3			
99 歳	0	3	3			
100 歳	0	1	1			
101 歳	0	0	0			
102 歳	0	0	0			
103 歳	0	2	2			
合計	3,924	4,426	8,350			

校 区 別 年 齢 別 人 口 統 計 表

23 川上小学校

平成24 . 10 . 末現在 45 ページ

年 齢	男	女	人 口	年 齢	男	女	人 口
0 歳	18	21	39	36 歳	32	41	73
1 歳	22	19	41	37 歳	44	28	72
2 歳	12	17	29	38 歳	38	33	71
3 歳	16	14	30	39 歳	32	37	69
4 歳	36	24	60	40 歳	39	29	68
5 歳	23	20	43	41 歳	36	38	74
6 歳	23	22	45	42 歳	33	32	65
7 歳	27	33	60	43 歳	31	30	61
8 歳	30	27	57	44 歳	34	45	79
9 歳	27	21	48	45 歳	26	30	56
10 歳	28	24	52	46 歳	23	26	49
11 歳	19	39	58	47 歳	27	36	63
12 歳	31	37	68	48 歳	45	37	82
13 歳	26	34	60	49 歳	34	41	75
14 歳	25	35	60	50 歳	45	39	84
15 歳	33	40	73	51 歳	35	50	85
16 歳	26	37	63	52 歳	51	48	99
17 歳	34	23	57	53 歳	57	50	107
18 歳	40	27	67	54 歳	54	49	103
19 歳	32	30	62	55 歳	46	45	91
20 歳	35	25	60	56 歳	44	48	92
21 歳	34	32	66	57 歳	40	61	101
22 歳	28	25	53	58 歳	48	42	90
23 歳	31	21	52	59 歳	50	39	89
24 歳	36	25	61	60 歳	48	41	89
25 歳	32	31	63	61 歳	45	50	95
26 歳	37	23	60	62 歳	51	38	89
27 歳	28	30	58	63 歳	49	53	102
28 歳	39	30	69	64 歳	44	60	104
29 歳	27	25	52	65 歳	56	53	109
30 歳	29	25	54	66 歳	30	37	67
31 歳	29	26	55	67 歳	29	37	66
32 歳	14	29	43	68 歳	38	33	71
33 歳	35	26	61	69 歳	37	38	75
34 歳	23	23	46	70 歳	27	48	75
35 歳	35	28	63	71 歳	37	47	84

校 区 別 年 齢 別 人 口 統 計 表

23 川上小学校

平成24 . 10 . 末現在 46 ページ

年 齢	男	女	人 口			
72 歳	35	44	79			
73 歳	29	34	63			
74 歳	25	37	62			
75 歳	29	40	69			
76 歳	30	35	65			
77 歳	28	34	62			
78 歳	29	42	71			
79 歳	19	37	56			
80 歳	22	39	61			
81 歳	28	40	68			
82 歳	26	28	54			
83 歳	24	43	67			
84 歳	18	25	43			
85 歳	15	33	48			
86 歳	14	37	51			
87 歳	12	24	36			
88 歳	8	24	32			
89 歳	18	19	37			
90 歳	7	24	31			
91 歳	5	16	21			
92 歳	1	15	16			
93 歳	2	8	10			
94 歳	1	9	10			
95 歳	3	3	6			
96 歳	3	9	12			
97 歳	1	5	6			
98 歳	0	2	2			
99 歳	1	4	5			
100 歳	0	2	2			
101 歳	1	2	3			
合計	2,889	3,171	6,060			

校 区 別 年 齢 別 人 口 統 計 表

24 松梅小学校

平成24 . 10 . 末現在 47 ページ

年 齢	男	女	人 口	年 齢	男	女	人 口
0 歳	6	1	7	36 歳	2	3	5
1 歳	5	3	8	37 歳	7	4	11
2 歳	4	3	7	38 歳	5	4	9
3 歳	5	5	10	39 歳	7	6	13
4 歳	2	2	4	40 歳	7	7	14
5 歳	5	4	9	41 歳	7	1	8
6 歳	4	2	6	42 歳	6	5	11
7 歳	5	4	9	43 歳	6	3	9
8 歳	3	1	4	44 歳	5	7	12
9 歳	6	5	11	45 歳	3	5	8
10 歳	2	0	2	46 歳	4	8	12
11 歳	2	5	7	47 歳	3	6	9
12 歳	5	1	6	48 歳	3	5	8
13 歳	4	4	8	49 歳	8	9	17
14 歳	7	1	8	50 歳	8	6	14
15 歳	5	5	10	51 歳	5	4	9
16 歳	1	7	8	52 歳	6	5	11
17 歳	2	7	9	53 歳	10	7	17
18 歳	4	3	7	54 歳	12	10	22
19 歳	7	7	14	55 歳	12	9	21
20 歳	6	4	10	56 歳	8	10	18
21 歳	7	4	11	57 歳	8	9	17
22 歳	3	2	5	58 歳	11	10	21
23 歳	7	3	10	59 歳	12	3	15
24 歳	4	6	10	60 歳	8	6	14
25 歳	3	3	6	61 歳	15	7	22
26 歳	6	7	13	62 歳	18	11	29
27 歳	2	3	5	63 歳	12	21	33
28 歳	3	1	4	64 歳	11	12	23
29 歳	8	6	14	65 歳	11	14	25
30 歳	4	8	12	66 歳	9	4	13
31 歳	9	7	16	67 歳	6	6	12
32 歳	3	8	11	68 歳	6	11	17
33 歳	6	3	9	69 歳	8	8	16
34 歳	8	5	13	70 歳	3	7	10
35 歳	6	7	13	71 歳	12	7	19

校 区 別 年 齢 別 人 口 統 計 表

24 | 松梅小学校

平成24 . 10 . 末現在 48 ページ

年 齢	男	女	人 口		
72 歳	3	8	11		
73 歳	5	4	9		
74 歳	6	8	14		
75 歳	8	5	13		
76 歳	4	3	7		
77 歳	4	8	12		
78 歳	4	6	10		
79 歳	5	6	11		
80 歳	3	7	10		
81 歳	10	7	17		
82 歳	4	10	14		
83 歳	3	6	9		
84 歳	5	6	11		
85 歳	1	5	6		
86 歳	4	7	11		
87 歳	4	7	11		
88 歳	0	4	4		
89 歳	5	6	11		
90 歳	2	7	9		
91 歳	2	1	3		
92 歳	0	0	0		
93 歳	2	5	7		
94 歳	0	0	0		
95 歳	0	6	6		
96 歳	0	1	1		
97 歳	0	0	0		
98 歳	0	0	0		
99 歳	0	1	1		
合計	537	541	1,078		

校 区 別 年 齢 別 人 口 統 計 表

25

春日北小学校

平成24 . 10 . 末現在 49 ページ

年 齢	男	女	人 口	年 齢	男	女	人 口
0 歳	41	29	70	36 歳	61	45	106
1 歳	30	29	59	37 歳	49	48	97
2 歳	36	32	68	38 歳	48	55	103
3 歳	37	34	71	39 歳	57	50	107
4 歳	37	36	73	40 歳	62	44	106
5 歳	35	34	69	41 歳	51	47	98
6 歳	47	40	87	42 歳	52	48	100
7 歳	41	31	72	43 歳	46	48	94
8 歳	25	33	58	44 歳	39	34	73
9 歳	38	39	77	45 歳	47	36	83
10 歳	41	37	78	46 歳	25	40	65
11 歳	38	37	75	47 歳	39	52	91
12 歳	41	37	78	48 歳	39	54	93
13 歳	33	39	72	49 歳	37	41	78
14 歳	33	36	69	50 歳	33	47	80
15 歳	36	29	65	51 歳	55	49	104
16 歳	42	29	71	52 歳	39	44	83
17 歳	51	35	86	53 歳	36	42	78
18 歳	46	31	77	54 歳	42	53	95
19 歳	39	26	65	55 歳	43	60	103
20 歳	32	33	65	56 歳	40	55	95
21 歳	43	32	75	57 歳	49	59	108
22 歳	26	52	78	58 歳	51	43	94
23 歳	29	38	67	59 歳	42	67	109
24 歳	36	36	72	60 歳	62	47	109
25 歳	45	41	86	61 歳	52	71	123
26 歳	43	35	78	62 歳	62	59	121
27 歳	41	42	83	63 歳	64	56	120
28 歳	46	41	87	64 歳	42	72	114
29 歳	45	40	85	65 歳	50	40	90
30 歳	44	46	90	66 歳	30	37	67
31 歳	53	58	111	67 歳	32	51	83
32 歳	47	46	93	68 歳	34	51	85
33 歳	36	59	95	69 歳	24	42	66
34 歳	39	39	78	70 歳	46	30	76
35 歳	44	48	92	71 歳	36	50	86

校 区 別 年 齢 別 人 口 統 計 表

25 春日北小学校

平成24 . 10 . 末現在 50 ページ

年 齢	男	女	人 口			
72 歳	30	41	71			
73 歳	25	34	59			
74 歳	30	42	72			
75 歳	19	40	59			
76 歳	24	33	57			
77 歳	27	34	61			
78 歳	13	38	51			
79 歳	20	33	53			
80 歳	17	29	46			
81 歳	14	29	43			
82 歳	15	29	44			
83 歳	12	34	46			
84 歳	12	21	33			
85 歳	12	19	31			
86 歳	12	13	25			
87 歳	7	19	26			
88 歳	8	14	22			
89 歳	5	17	22			
90 歳	7	15	22			
91 歳	2	17	19			
92 歳	1	12	13			
93 歳	0	14	14			
94 歳	2	5	7			
95 歳	2	4	6			
96 歳	1	8	9			
97 歳	1	5	6			
98 歳	0	2	2			
99 歳	0	3	3			
100 歳	0	2	2			
101 歳	0	0	0			
102 歳	0	1	1			
合計	3,350	3,733	7,083			

校 区 別 年 齢 別 人 口 統 計 表

26 富士南小学校

平成24 . 10 . 末現在 51 ページ

年 齢	男	女	人 口	年 齢	男	女	人 口
0 歳	5	1	6	36 歳	4	4	8
1 歳	4	4	8	37 歳	10	8	18
2 歳	3	2	5	38 歳	6	9	15
3 歳	3	3	6	39 歳	5	5	10
4 歳	4	4	8	40 歳	3	4	7
5 歳	2	1	3	41 歳	6	5	11
6 歳	2	3	5	42 歳	7	10	17
7 歳	2	4	6	43 歳	5	5	10
8 歳	3	3	6	44 歳	6	3	9
9 歳	5	2	7	45 歳	3	14	17
10 歳	7	4	11	46 歳	6	5	11
11 歳	1	6	7	47 歳	8	10	18
12 歳	6	8	14	48 歳	5	9	14
13 歳	4	7	11	49 歳	6	7	13
14 歳	9	3	12	50 歳	8	12	20
15 歳	7	4	11	51 歳	6	11	17
16 歳	7	5	12	52 歳	12	5	17
17 歳	4	7	11	53 歳	12	10	22
18 歳	7	9	16	54 歳	11	5	16
19 歳	2	10	12	55 歳	12	11	23
20 歳	9	8	17	56 歳	4	12	16
21 歳	8	3	11	57 歳	9	8	17
22 歳	5	4	9	58 歳	14	15	29
23 歳	5	5	10	59 歳	15	16	31
24 歳	5	7	12	60 歳	11	19	30
25 歳	5	7	12	61 歳	22	8	30
26 歳	10	10	20	62 歳	17	14	31
27 歳	9	1	10	63 歳	14	15	29
28 歳	6	0	6	64 歳	23	13	36
29 歳	11	9	20	65 歳	13	9	22
30 歳	6	4	10	66 歳	9	12	21
31 歳	8	6	14	67 歳	4	6	10
32 歳	8	7	15	68 歳	10	9	19
33 歳	6	4	10	69 歳	7	12	19
34 歳	2	9	11	70 歳	10	6	16
35 歳	11	6	17	71 歳	6	14	20

校 区 別 年 齢 別 人 口 統 計 表

26 | 富士南小学校

平成24 . 10 . 末現在 52 ページ

年 齢	男	女	人 口			
72 歳	8	13	21			
73 歳	8	7	15			
74 歳	6	5	11			
75 歳	6	8	14			
76 歳	10	9	19			
77 歳	8	7	15			
78 歳	4	15	19			
79 歳	3	10	13			
80 歳	6	12	18			
81 歳	4	10	14			
82 歳	12	11	23			
83 歳	6	11	17			
84 歳	6	2	8			
85 歳	4	7	11			
86 歳	3	4	7			
87 歳	3	12	15			
88 歳	1	4	5			
89 歳	4	4	8			
90 歳	1	6	7			
91 歳	0	6	6			
92 歳	0	4	4			
93 歳	0	1	1			
94 歳	0	1	1			
95 歳	2	3	5			
96 歳	0	3	3			
97 歳	0	0	0			
98 歳	1	1	2			
99 歳	0	1	1			
100 歳	0	0	0			
101 歳	0	0	0			
102 歳	0	0	0			
103 歳	0	1	1			
合計	636	698	1,334			

校 区 別 年 齢 別 人 口 統 計 表

27 富士小学校

平成24. 10. 末現在 53 ページ

年 齢	男	女	人 口	年 齢	男	女	人 口
0 歳	4	5	9	36 歳	7	6	13
1 歳	3	3	6	37 歳	5	5	10
2 歳	5	6	11	38 歳	9	8	17
3 歳	5	3	8	39 歳	9	6	15
4 歳	3	7	10	40 歳	11	4	15
5 歳	6	11	17	41 歳	8	8	16
6 歳	3	6	9	42 歳	4	4	8
7 歳	9	4	13	43 歳	6	3	9
8 歳	5	4	9	44 歳	5	6	11
9 歳	4	8	12	45 歳	8	3	11
10 歳	5	7	12	46 歳	6	8	14
11 歳	2	9	11	47 歳	4	5	9
12 歳	8	5	13	48 歳	7	7	14
13 歳	5	4	9	49 歳	11	1	12
14 歳	6	6	12	50 歳	11	8	19
15 歳	8	3	11	51 歳	11	7	18
16 歳	9	8	17	52 歳	12	10	22
17 歳	7	6	13	53 歳	9	17	26
18 歳	4	4	8	54 歳	9	12	21
19 歳	7	6	13	55 歳	9	12	21
20 歳	7	5	12	56 歳	11	8	19
21 歳	3	9	12	57 歳	12	10	22
22 歳	5	6	11	58 歳	12	12	24
23 歳	6	3	9	59 歳	14	8	22
24 歳	2	8	10	60 歳	11	21	32
25 歳	8	9	17	61 歳	15	10	25
26 歳	3	8	11	62 歳	13	10	23
27 歳	8	7	15	63 歳	18	12	30
28 歳	7	5	12	64 歳	12	11	23
29 歳	8	8	16	65 歳	15	11	26
30 歳	6	7	13	66 歳	4	6	10
31 歳	7	7	14	67 歳	8	7	15
32 歳	6	11	17	68 歳	8	11	19
33 歳	8	5	13	69 歳	6	3	9
34 歳	2	5	7	70 歳	6	4	10
35 歳	4	5	9	71 歳	8	19	27

校 区 別 年 齢 別 人 口 統 計 表

27 富士小学校

平成24 . 10 . 末現在 54 ページ

年 齢	男	女	人 口			
72 歳	7	11	18			
73 歳	8	14	22			
74 歳	2	13	15			
75 歳	17	14	31			
76 歳	11	10	21			
77 歳	13	12	25			
78 歳	8	11	19			
79 歳	9	23	32			
80 歳	6	14	20			
81 歳	10	8	18			
82 歳	5	16	21			
83 歳	8	14	22			
84 歳	9	16	25			
85 歳	6	10	16			
86 歳	11	11	22			
87 歳	5	16	21			
88 歳	3	8	11			
89 歳	2	10	12			
90 歳	1	7	8			
91 歳	3	4	7			
92 歳	3	3	6			
93 歳	1	3	4			
94 歳	0	4	4			
95 歳	0	2	2			
96 歳	1	3	4			
97 歳	0	2	2			
98 歳	1	1	2			
99 歳	1	1	2			
100 歳	0	0	0			
101 歳	0	0	0			
102 歳	0	0	0			
103 歳	0	1	1			
合計	683	788	1,471			

校 区 別 年 齢 別 人 口 統 計 表

28 北山小学校

平成24 . 10 . 末現在 55 ページ

年 齢	男	女	人 口	年 齢	男	女	人 口
0 歳	1	3	4	36 歳	6	1	7
1 歳	6	1	7	37 歳	3	5	8
2 歳	6	1	7	38 歳	2	2	4
3 歳	3	1	4	39 歳	5	1	6
4 歳	2	4	6	40 歳	3	4	7
5 歳	3	3	6	41 歳	2	6	8
6 歳	7	2	9	42 歳	4	3	7
7 歳	2	5	7	43 歳	3	5	8
8 歳	4	3	7	44 歳	2	2	4
9 歳	4	2	6	45 歳	6	3	9
10 歳	4	1	5	46 歳	1	4	5
11 歳	3	3	6	47 歳	6	4	10
12 歳	5	3	8	48 歳	1	3	4
13 歳	3	0	3	49 歳	11	3	14
14 歳	4	4	8	50 歳	2	5	7
15 歳	7	1	8	51 歳	7	4	11
16 歳	2	4	6	52 歳	8	12	20
17 歳	6	4	10	53 歳	6	8	14
18 歳	7	2	9	54 歳	8	4	12
19 歳	5	3	8	55 歳	11	14	25
20 歳	4	5	9	56 歳	9	7	16
21 歳	4	7	11	57 歳	13	8	21
22 歳	4	6	10	58 歳	6	11	17
23 歳	5	2	7	59 歳	12	2	14
24 歳	4	6	10	60 歳	9	13	22
25 歳	5	6	11	61 歳	8	11	19
26 歳	5	5	10	62 歳	10	9	19
27 歳	7	4	11	63 歳	8	9	17
28 歳	2	4	6	64 歳	11	5	16
29 歳	4	9	13	65 歳	9	7	16
30 歳	6	4	10	66 歳	6	4	10
31 歳	7	4	11	67 歳	7	7	14
32 歳	12	3	15	68 歳	5	7	12
33 歳	8	1	9	69 歳	6	6	12
34 歳	4	5	9	70 歳	3	3	6
35 歳	4	1	5	71 歳	9	8	17

校 区 別 年 齢 別 人 口 統 計 表

28 北山小学校

平成24 . 10 . 末現在 56 ページ

年 齢	男	女	人 口			
72 歳	4	6	10			
73 歳	5	8	13			
74 歳	6	8	14			
75 歳	12	12	24			
76 歳	3	12	15			
77 歳	7	8	15			
78 歳	14	9	23			
79 歳	5	14	19			
80 歳	9	12	21			
81 歳	8	6	14			
82 歳	7	8	15			
83 歳	6	7	13			
84 歳	5	19	24			
85 歳	2	6	8			
86 歳	6	8	14			
87 歳	3	5	8			
88 歳	3	10	13			
89 歳	1	5	6			
90 歳	0	1	1			
91 歳	2	0	2			
92 歳	1	2	3			
93 歳	1	1	2			
94 歳	1	3	4			
95 歳	0	2	2			
96 歳	0	1	1			
97 歳	0	1	1			
98 歳	0	0	0			
99 歳	0	2	2			
100 歳	0	1	1			
101 歳	0	0	0			
102 歳	0	1	1			
合計	508	510	1,018			

校 区 別 年 齢 別 人 口 統 計 表

29 | 北山東部小学校

平成24 . 10 . 末現在 57 ページ

年 齢	男	女	人 口	年 齢	男	女	人 口
0 歳	0	1	1	36 歳	1	1	2
1 歳	1	0	1	37 歳	2	2	4
2 歳	3	0	3	38 歳	1	2	3
3 歳	1	2	3	39 歳	1	1	2
4 歳	2	0	2	40 歳	1	4	5
5 歳	0	0	0	41 歳	6	2	8
6 歳	0	2	2	42 歳	0	2	2
7 歳	1	3	4	43 歳	1	4	5
8 歳	3	2	5	44 歳	2	1	3
9 歳	2	3	5	45 歳	3	2	5
10 歳	1	1	2	46 歳	0	0	0
11 歳	1	1	2	47 歳	3	0	3
12 歳	1	3	4	48 歳	1	4	5
13 歳	1	1	2	49 歳	1	2	3
14 歳	0	1	1	50 歳	1	5	6
15 歳	1	2	3	51 歳	4	0	4
16 歳	0	1	1	52 歳	6	2	8
17 歳	1	3	4	53 歳	3	1	4
18 歳	3	3	6	54 歳	3	2	5
19 歳	0	2	2	55 歳	4	4	8
20 歳	0	3	3	56 歳	1	2	3
21 歳	3	2	5	57 歳	5	2	7
22 歳	3	0	3	58 歳	5	4	9
23 歳	2	0	2	59 歳	3	2	5
24 歳	2	1	3	60 歳	6	2	8
25 歳	1	2	3	61 歳	4	4	8
26 歳	2	0	2	62 歳	6	5	11
27 歳	4	2	6	63 歳	1	2	3
28 歳	2	1	3	64 歳	7	3	10
29 歳	2	1	3	65 歳	4	3	7
30 歳	1	2	3	66 歳	0	4	4
31 歳	1	1	2	67 歳	4	1	5
32 歳	1	1	2	68 歳	2	4	6
33 歳	3	0	3	69 歳	2	1	3
34 歳	1	0	1	70 歳	0	4	4
35 歳	2	1	3	71 歳	2	3	5

校 区 別 年 齢 別 人 口 統 計 表

29 | 北山東部小学校

平成24 . 10 . 末現在 58 ページ

年 齢	男	女	人 口			
72 歳	2	3	5			
73 歳	3	2	5			
74 歳	1	7	8			
75 歳	4	4	8			
76 歳	5	1	6			
77 歳	1	6	7			
78 歳	3	5	8			
79 歳	3	2	5			
80 歳	1	5	6			
81 歳	6	7	13			
82 歳	0	2	2			
83 歳	3	4	7			
84 歳	1	3	4			
85 歳	3	7	10			
86 歳	2	2	4			
87 歳	6	4	10			
88 歳	2	3	5			
89 歳	1	4	5			
90 歳	0	1	1			
91 歳	0	3	3			
92 歳	1	3	4			
93 歳	0	1	1			
94 歳	0	1	1			
95 歳	0	0	0			
96 歳	0	2	2			
合計	196	217	413			

校 区 別 年 齢 別 人 口 統 計 表

30 三瀬小学校

平成24 . 10 . 末現在 59 ページ

年 齢	男	女	人 口	年 齢	男	女	人 口
0 歳	6	9	15	36 歳	2	3	5
1 歳	5	6	11	37 歳	4	3	7
2 歳	4	5	9	38 歳	8	8	16
3 歳	4	6	10	39 歳	8	11	19
4 歳	6	6	12	40 歳	4	11	15
5 歳	2	4	6	41 歳	9	10	19
6 歳	4	6	10	42 歳	16	9	25
7 歳	6	4	10	43 歳	4	5	9
8 歳	9	8	17	44 歳	7	5	12
9 歳	8	5	13	45 歳	7	6	13
10 歳	7	7	14	46 歳	4	5	9
11 歳	8	9	17	47 歳	6	6	12
12 歳	5	4	9	48 歳	10	5	15
13 歳	6	7	13	49 歳	8	6	14
14 歳	10	5	15	50 歳	12	12	24
15 歳	8	2	10	51 歳	11	12	23
16 歳	10	9	19	52 歳	7	5	12
17 歳	6	2	8	53 歳	15	0	15
18 歳	8	7	15	54 歳	6	6	12
19 歳	3	9	12	55 歳	8	10	18
20 歳	5	2	7	56 歳	11	9	20
21 歳	9	6	15	57 歳	8	12	20
22 歳	2	2	4	58 歳	13	12	25
23 歳	5	4	9	59 歳	9	10	19
24 歳	5	11	16	60 歳	14	12	26
25 歳	3	10	13	61 歳	11	14	25
26 歳	7	6	13	62 歳	6	15	21
27 歳	3	7	10	63 歳	23	11	34
28 歳	6	14	20	64 歳	18	16	34
29 歳	8	4	12	65 歳	13	9	22
30 歳	10	4	14	66 歳	6	9	15
31 歳	4	6	10	67 歳	1	7	8
32 歳	8	8	16	68 歳	11	8	19
33 歳	7	6	13	69 歳	4	5	9
34 歳	10	6	16	70 歳	8	7	15
35 歳	10	6	16	71 歳	5	13	18

校 区 別 年 齢 別 人 口 統 計 表

30 | 三瀬小学校

平成24 . 10 . 末現在 60 ページ

年 齢	男	女	人 口			
72 歳	4	13	17			
73 歳	10	9	19			
74 歳	7	11	18			
75 歳	10	14	24			
76 歳	9	7	16			
77 歳	14	12	26			
78 歳	12	15	27			
79 歳	7	9	16			
80 歳	6	12	18			
81 歳	10	10	20			
82 歳	5	10	15			
83 歳	6	9	15			
84 歳	3	8	11			
85 歳	7	13	20			
86 歳	4	12	16			
87 歳	1	10	11			
88 歳	6	8	14			
89 歳	2	6	8			
90 歳	2	1	3			
91 歳	1	6	7			
92 歳	0	6	6			
93 歳	1	1	2			
94 歳	1	2	3			
95 歳	0	6	6			
96 歳	1	1	2			
97 歳	0	1	1			
98 歳	0	0	0			
99 歳	1	2	3			
100 歳	0	2	2			
101 歳	0	0	0			
102 歳	0	2	2			
合計	674	747	1,421			

校 区 別 年 齢 別 人 口 統 計 表

31 中川副小学校

平成24 . 10 . 末現在 61 ページ

年 齢	男	女	人 口	年 齢	男	女	人 口
0 歳	16	8	24	36 歳	23	20	43
1 歳	23	17	40	37 歳	10	13	23
2 歳	8	13	21	38 歳	31	12	43
3 歳	12	13	25	39 歳	20	24	44
4 歳	11	13	24	40 歳	19	16	35
5 歳	9	10	19	41 歳	19	21	40
6 歳	14	6	20	42 歳	20	19	39
7 歳	10	7	17	43 歳	10	18	28
8 歳	11	11	22	44 歳	15	18	33
9 歳	12	16	28	45 歳	22	29	51
10 歳	8	8	16	46 歳	15	19	34
11 歳	15	13	28	47 歳	27	24	51
12 歳	14	15	29	48 歳	28	27	55
13 歳	12	8	20	49 歳	21	18	39
14 歳	28	17	45	50 歳	16	11	27
15 歳	11	16	27	51 歳	19	18	37
16 歳	20	21	41	52 歳	19	17	36
17 歳	17	18	35	53 歳	35	20	55
18 歳	19	18	37	54 歳	26	19	45
19 歳	18	15	33	55 歳	25	14	39
20 歳	21	11	32	56 歳	18	18	36
21 歳	12	16	28	57 歳	17	20	37
22 歳	12	18	30	58 歳	21	28	49
23 歳	12	16	28	59 歳	31	26	57
24 歳	17	14	31	60 歳	18	31	49
25 歳	18	25	43	61 歳	32	19	51
26 歳	18	18	36	62 歳	33	31	64
27 歳	23	18	41	63 歳	34	28	62
28 歳	12	23	35	64 歳	32	30	62
29 歳	21	17	38	65 歳	27	23	50
30 歳	12	13	25	66 歳	21	17	38
31 歳	25	17	42	67 歳	11	15	26
32 歳	18	16	34	68 歳	19	35	54
33 歳	19	18	37	69 歳	26	19	45
34 歳	28	14	42	70 歳	24	23	47
35 歳	16	14	30	71 歳	30	32	62

校 区 別 年 齢 別 人 口 統 計 表

31 | 中川副小学校

平成24 . 10 . 末現在 62 ページ

年 齢	男	女	人 口			
72 歳	21	28	49			
73 歳	12	26	38			
74 歳	18	27	45			
75 歳	21	25	46			
76 歳	17	30	47			
77 歳	18	36	54			
78 歳	21	20	41			
79 歳	23	23	46			
80 歳	17	27	44			
81 歳	15	27	42			
82 歳	5	21	26			
83 歳	15	20	35			
84 歳	5	24	29			
85 歳	15	19	34			
86 歳	4	17	21			
87 歳	11	14	25			
88 歳	4	8	12			
89 歳	5	10	15			
90 歳	2	9	11			
91 歳	2	14	16			
92 歳	4	7	11			
93 歳	1	4	5			
94 歳	1	4	5			
95 歳	0	6	6			
96 歳	1	8	9			
97 歳	1	4	5			
98 歳	1	1	2			
99 歳	1	2	3			
100 歳	0	2	2			
101 歳	0	0	0			
102 歳	0	0	0			
103 歳	0	0	0			
104 歳	0	1	1			
合計	1,647	1,767	3,414			

校 区 別 年 齢 別 人 口 統 計 表

32 大詫間小学校

平成24 . 10 . 末現在 63 ページ

年 齢	男	女	人 口	年 齢	男	女	人 口
0 歳	6	3	9	36 歳	13	7	20
1 歳	4	6	10	37 歳	5	11	16
2 歳	5	3	8	38 歳	8	10	18
3 歳	6	3	9	39 歳	9	5	14
4 歳	4	4	8	40 歳	9	5	14
5 歳	4	3	7	41 歳	9	13	22
6 歳	6	6	12	42 歳	10	7	17
7 歳	5	2	7	43 歳	17	10	27
8 歳	3	6	9	44 歳	15	9	24
9 歳	4	7	11	45 歳	20	13	33
10 歳	5	4	9	46 歳	10	8	18
11 歳	7	7	14	47 歳	9	13	22
12 歳	3	5	8	48 歳	13	12	25
13 歳	7	8	15	49 歳	10	11	21
14 歳	14	13	27	50 歳	11	9	20
15 歳	12	7	19	51 歳	12	15	27
16 歳	10	8	18	52 歳	15	12	27
17 歳	12	6	18	53 歳	12	12	24
18 歳	10	10	20	54 歳	15	15	30
19 歳	7	7	14	55 歳	17	7	24
20 歳	12	6	18	56 歳	15	14	29
21 歳	4	8	12	57 歳	12	11	23
22 歳	8	8	16	58 歳	15	17	32
23 歳	9	12	21	59 歳	20	12	32
24 歳	11	6	17	60 歳	10	15	25
25 歳	7	10	17	61 歳	16	8	24
26 歳	9	14	23	62 歳	15	8	23
27 歳	15	5	20	63 歳	27	14	41
28 歳	15	4	19	64 歳	18	18	36
29 歳	12	8	20	65 歳	12	12	24
30 歳	12	1	13	66 歳	12	12	24
31 歳	4	4	8	67 歳	4	13	17
32 歳	7	4	11	68 歳	5	10	15
33 歳	10	7	17	69 歳	12	14	26
34 歳	5	5	10	70 歳	7	10	17
35 歳	5	10	15	71 歳	11	16	27

校 区 別 年 齢 別 人 口 統 計 表

32 大詫間小学校

平成24 . 10 . 末現在 64 ページ

年 齢	男	女	人 口			
72 歳	9	22	31			
73 歳	10	13	23			
74 歳	15	14	29			
75 歳	9	14	23			
76 歳	7	12	19			
77 歳	9	17	26			
78 歳	16	13	29			
79 歳	11	11	22			
80 歳	12	13	25			
81 歳	9	9	18			
82 歳	11	12	23			
83 歳	6	13	19			
84 歳	5	13	18			
85 歳	3	9	12			
86 歳	3	16	19			
87 歳	4	11	15			
88 歳	4	5	9			
89 歳	5	2	7			
90 歳	2	4	6			
91 歳	1	5	6			
92 歳	0	1	1			
93 歳	0	3	3			
94 歳	2	1	3			
95 歳	0	3	3			
96 歳	0	0	0			
97 歳	0	2	2			
98 歳	1	1	2			
99 歳	0	2	2			
100 歳	0	1	1			
合計	883	880	1,763			

校 区 別 年 齢 別 人 口 統 計 表

33 南川副小学校

平成24 . 10 . 末現在 65 ページ

年 齢	男	女	人 口	年 齢	男	女	人 口
0 歳	13	16	29	36 歳	37	28	65
1 歳	17	26	43	37 歳	29	41	70
2 歳	23	21	44	38 歳	47	36	83
3 歳	27	21	48	39 歳	30	37	67
4 歳	18	25	43	40 歳	37	37	74
5 歳	18	25	43	41 歳	46	35	81
6 歳	25	16	41	42 歳	31	45	76
7 歳	19	26	45	43 歳	41	42	83
8 歳	18	21	39	44 歳	32	39	71
9 歳	20	40	60	45 歳	53	50	103
10 歳	26	32	58	46 歳	43	32	75
11 歳	32	26	58	47 歳	42	37	79
12 歳	35	32	67	48 歳	38	47	85
13 歳	37	31	68	49 歳	36	34	70
14 歳	33	34	67	50 歳	37	41	78
15 歳	37	31	68	51 歳	29	42	71
16 歳	40	28	68	52 歳	38	36	74
17 歳	35	38	73	53 歳	40	48	88
18 歳	34	35	69	54 歳	52	41	93
19 歳	29	25	54	55 歳	41	52	93
20 歳	43	42	85	56 歳	43	49	92
21 歳	31	34	65	57 歳	56	44	100
22 歳	37	23	60	58 歳	52	41	93
23 歳	23	28	51	59 歳	48	56	104
24 歳	28	35	63	60 歳	52	49	101
25 歳	25	21	46	61 歳	44	53	97
26 歳	33	41	74	62 歳	57	52	109
27 歳	33	31	64	63 歳	51	52	103
28 歳	21	31	52	64 歳	58	46	104
29 歳	37	40	77	65 歳	48	56	104
30 歳	31	24	55	66 歳	26	35	61
31 歳	33	19	52	67 歳	22	37	59
32 歳	32	33	65	68 歳	52	40	92
33 歳	19	18	37	69 歳	33	45	78
34 歳	36	23	59	70 歳	45	66	111
35 歳	39	28	67	71 歳	39	54	93

校 区 別 年 齢 別 人 口 統 計 表

33 | 南川副小学校

平成24 . 10 . 末現在 66 ページ

年 齢	男	女	人 口			
72 歳	46	58	104			
73 歳	33	50	83			
74 歳	31	43	74			
75 歳	38	47	85			
76 歳	35	41	76			
77 歳	39	40	79			
78 歳	26	41	67			
79 歳	26	40	66			
80 歳	26	36	62			
81 歳	21	29	50			
82 歳	22	35	57			
83 歳	19	43	62			
84 歳	17	26	43			
85 歳	15	34	49			
86 歳	12	26	38			
87 歳	17	36	53			
88 歳	11	22	33			
89 歳	9	24	33			
90 歳	9	16	25			
91 歳	0	19	19			
92 歳	3	17	20			
93 歳	2	5	7			
94 歳	5	13	18			
95 歳	1	9	10			
96 歳	1	6	7			
97 歳	0	2	2			
98 歳	0	4	4			
99 歳	0	1	1			
100 歳	0	0	0			
101 歳	0	1	1			
102 歳	0	1	1			
合計	3,006	3,360	6,366			

校 区 別 年 齢 別 人 口 統 計 表

34 西川副小学校

平成24. 10. 末現在 67 ページ

年 齢	男	女	人 口	年 齢	男	女	人 口
0 歳	31	30	61	36 歳	37	32	69
1 歳	34	32	66	37 歳	32	31	63
2 歳	30	25	55	38 歳	55	40	95
3 歳	25	33	58	39 歳	36	43	79
4 歳	28	20	48	40 歳	40	42	82
5 歳	30	28	58	41 歳	35	27	62
6 歳	20	25	45	42 歳	37	31	68
7 歳	22	27	49	43 歳	37	32	69
8 歳	21	23	44	44 歳	33	36	69
9 歳	25	26	51	45 歳	33	45	78
10 歳	32	26	58	46 歳	27	24	51
11 歳	24	41	65	47 歳	31	39	70
12 歳	19	30	49	48 歳	42	20	62
13 歳	28	26	54	49 歳	25	41	66
14 歳	21	30	51	50 歳	49	42	91
15 歳	20	27	47	51 歳	31	39	70
16 歳	31	28	59	52 歳	29	47	76
17 歳	30	25	55	53 歳	33	42	75
18 歳	31	29	60	54 歳	49	34	83
19 歳	27	25	52	55 歳	29	39	68
20 歳	29	26	55	56 歳	52	43	95
21 歳	26	30	56	57 歳	44	46	90
22 歳	37	24	61	58 歳	42	38	80
23 歳	14	27	41	59 歳	54	50	104
24 歳	34	37	71	60 歳	37	55	92
25 歳	33	26	59	61 歳	44	48	92
26 歳	34	36	70	62 歳	59	46	105
27 歳	37	39	76	63 歳	63	58	121
28 歳	39	27	66	64 歳	55	48	103
29 歳	29	39	68	65 歳	52	49	101
30 歳	47	41	88	66 歳	23	35	58
31 歳	37	43	80	67 歳	27	35	62
32 歳	34	39	73	68 歳	31	38	69
33 歳	37	34	71	69 歳	28	38	66
34 歳	34	36	70	70 歳	35	41	76
35 歳	49	44	93	71 歳	30	43	73

校 区 別 年 齢 別 人 口 統 計 表

34 西川副小学校

平成24 . 10 . 末現在 68 ページ

年 齢	男	女	人 口			
72 歳	35	39	74			
73 歳	28	25	53			
74 歳	28	30	58			
75 歳	41	40	81			
76 歳	26	33	59			
77 歳	28	38	66			
78 歳	27	30	57			
79 歳	26	23	49			
80 歳	24	30	54			
81 歳	12	30	42			
82 歳	18	33	51			
83 歳	19	20	39			
84 歳	17	30	47			
85 歳	15	23	38			
86 歳	11	19	30			
87 歳	10	20	30			
88 歳	4	12	16			
89 歳	5	16	21			
90 歳	1	16	17			
91 歳	2	12	14			
92 歳	2	11	13			
93 歳	1	4	5			
94 歳	4	5	9			
95 歳	2	2	4			
96 歳	0	4	4			
97 歳	1	4	5			
98 歳	2	2	4			
99 歳	0	2	2			
100 歳	1	1	2			
101 歳	0	3	3			
合計	2,865	3,098	5,963			

校 区 別 年 齢 別 人 口 統 計 表

35 東与賀小学校

平成24 . 10 . 末現在 69 ページ

年 齢	男	女	人 口	年 齢	男	女	人 口
0 歳	47	29	76	36 歳	49	54	103
1 歳	40	43	83	37 歳	59	68	127
2 歳	36	53	89	38 歳	64	81	145
3 歳	45	41	86	39 歳	60	68	128
4 歳	54	43	97	40 歳	61	44	105
5 歳	37	42	79	41 歳	59	58	117
6 歳	50	43	93	42 歳	51	65	116
7 歳	59	49	108	43 歳	50	57	107
8 歳	60	50	110	44 歳	68	58	126
9 歳	50	55	105	45 歳	51	56	107
10 歳	48	44	92	46 歳	48	49	97
11 歳	55	53	108	47 歳	64	63	127
12 歳	58	53	111	48 歳	54	48	102
13 歳	68	49	117	49 歳	58	63	121
14 歳	51	51	102	50 歳	56	44	100
15 歳	53	57	110	51 歳	60	56	116
16 歳	41	57	98	52 歳	44	46	90
17 歳	57	48	105	53 歳	55	60	115
18 歳	35	54	89	54 歳	52	52	104
19 歳	45	35	80	55 歳	54	56	110
20 歳	33	38	71	56 歳	48	50	98
21 歳	36	55	91	57 歳	57	73	130
22 歳	27	42	69	58 歳	60	55	115
23 歳	31	41	72	59 歳	52	60	112
24 歳	47	41	88	60 歳	65	55	120
25 歳	38	42	80	61 歳	63	66	129
26 歳	47	47	94	62 歳	76	70	146
27 歳	54	58	112	63 歳	67	69	136
28 歳	50	47	97	64 歳	62	74	136
29 歳	57	63	120	65 歳	53	47	100
30 歳	47	50	97	66 歳	39	47	86
31 歳	55	55	110	67 歳	39	42	81
32 歳	51	49	100	68 歳	45	44	89
33 歳	56	45	101	69 歳	39	40	79
34 歳	69	61	130	70 歳	44	51	95
35 歳	57	56	113	71 歳	40	47	87

校 区 別 年 齢 別 人 口 統 計 表

35 東与賀小学校

平成24 . 10 . 末現在 70 ページ

年 齢	男	女	人 口			
72 歳	33	45	78			
73 歳	31	38	69			
74 歳	35	39	74			
75 歳	27	51	78			
76 歳	25	42	67			
77 歳	38	42	80			
78 歳	23	41	64			
79 歳	23	46	69			
80 歳	36	30	66			
81 歳	20	38	58			
82 歳	23	43	66			
83 歳	23	40	63			
84 歳	15	34	49			
85 歳	10	26	36			
86 歳	14	31	45			
87 歳	12	35	47			
88 歳	10	25	35			
89 歳	6	24	30			
90 歳	2	23	25			
91 歳	4	11	15			
92 歳	7	14	21			
93 歳	3	7	10			
94 歳	2	4	6			
95 歳	1	5	6			
96 歳	2	5	7			
97 歳	0	3	3			
98 歳	1	2	3			
99 歳	0	0	0			
100 歳	0	1	1			
101 歳	0	0	0			
102 歳	0	1	1			
103 歳	0	0	0			
104 歳	0	1	1			
合計	4,136	4,522	8,658			

校 区 別 年 齢 別 人 口 統 計 表

36 思斉小学校

平成24 . 10 . 末現在 71 ページ

年 齢	男	女	人 口	年 齢	男	女	人 口
0 歳	47	43	90	36 歳	45	63	108
1 歳	47	45	92	37 歳	49	56	105
2 歳	44	46	90	38 歳	50	63	113
3 歳	40	40	80	39 歳	58	50	108
4 歳	47	40	87	40 歳	46	51	97
5 歳	40	45	85	41 歳	51	44	95
6 歳	40	45	85	42 歳	49	48	97
7 歳	35	32	67	43 歳	68	52	120
8 歳	41	38	79	44 歳	56	63	119
9 歳	44	48	92	45 歳	51	58	109
10 歳	43	46	89	46 歳	46	51	97
11 歳	53	52	105	47 歳	61	47	108
12 歳	58	37	95	48 歳	60	57	117
13 歳	55	40	95	49 歳	51	54	105
14 歳	43	40	83	50 歳	47	51	98
15 歳	51	44	95	51 歳	61	49	110
16 歳	45	31	76	52 歳	48	59	107
17 歳	44	43	87	53 歳	64	70	134
18 歳	59	55	114	54 歳	53	49	102
19 歳	31	49	80	55 歳	64	61	125
20 歳	47	47	94	56 歳	53	55	108
21 歳	43	40	83	57 歳	74	56	130
22 歳	51	48	99	58 歳	50	50	100
23 歳	39	46	85	59 歳	62	67	129
24 歳	38	56	94	60 歳	53	52	105
25 歳	50	46	96	61 歳	55	71	126
26 歳	51	48	99	62 歳	56	57	113
27 歳	55	49	104	63 歳	64	71	135
28 歳	55	46	101	64 歳	71	63	134
29 歳	43	54	97	65 歳	67	64	131
30 歳	44	53	97	66 歳	36	40	76
31 歳	45	49	94	67 歳	21	41	62
32 歳	41	57	98	68 歳	39	46	85
33 歳	40	52	92	69 歳	49	58	107
34 歳	56	52	108	70 歳	30	50	80
35 歳	52	49	101	71 歳	47	52	99

校 区 別 年 齢 別 人 口 統 計 表

36 思齊小学校

平成24 . 10 . 末現在 72 ページ

年 齢	男	女	人 口	年 齢	男	女	人 口
72 歳	39	42	81	**合計**	4,018	4,391	8,409
73 歳	24	46	70	**総計**	111,847	125,239	237,086
74 歳	33	45	78				
75 歳	30	52	82				
76 歳	31	45	76				
77 歳	47	42	89				
78 歳	30	55	85				
79 歳	36	43	79				
80 歳	22	46	68				
81 歳	28	27	55				
82 歳	25	33	58				
83 歳	25	40	65				
84 歳	16	22	38				
85 歳	17	36	53				
86 歳	15	15	30				
87 歳	8	27	35				
88 歳	5	24	29				
89 歳	5	19	24				
90 歳	7	17	24				
91 歳	4	15	19				
92 歳	2	12	14				
93 歳	0	11	11				
94 歳	2	11	13				
95 歳	3	5	8				
96 歳	0	4	4				
97 歳	0	5	5				
98 歳	1	4	5				
99 歳	0	2	2				
100 歳	1	2	3				
101 歳	0	1	1				
102 歳	0	1	1				
103 歳	0	0	0				
104 歳	0	1	1				
105 歳	0	0	0				
106 歳	0	1	1				

年 齡 別 人 口 統 計 表

佐賀市

平成24 . 10 . 末現在 1 ページ

年 齢	男	女	人 口		年 齢	男	女	人 口
0 歳	1,115	1,023	2,138		20 歳	1,344	1,201	2,545
1 歳	1,165	1,055	2,220		21 歳	1,238	1,267	2,505
2 歳	1,069	1,051	2,120		22 歳	1,218	1,225	2,443
3 歳	1,046	1,048	2,094		23 歳	1,174	1,248	2,422
4 歳	1,170	1,112	2,282		24 歳	1,213	1,233	2,446
合計	5,565	5,289	10,854		**合計**	6,187	6,174	12,361
5 歳	1,020	1,031	2,051		25 歳	1,264	1,317	2,581
6 歳	1,122	1,038	2,160		26 歳	1,251	1,350	2,601
7 歳	1,120	1,070	2,190		27 歳	1,308	1,388	2,696
8 歳	1,119	1,052	2,171		28 歳	1,286	1,383	2,669
9 歳	1,097	1,139	2,236		29 歳	1,316	1,412	2,728
合計	5,478	5,330	10,808		**合計**	6,425	6,850	13,275
10 歳	1,181	1,109	2,290		30 歳	1,366	1,402	2,768
11 歳	1,198	1,179	2,377		31 歳	1,355	1,385	2,740
12 歳	1,266	1,212	2,478		32 歳	1,427	1,486	2,913
13 歳	1,237	1,142	2,379		33 歳	1,437	1,453	2,890
14 歳	1,250	1,208	2,458		34 歳	1,435	1,413	2,848
合計	6,132	5,850	11,982		**合計**	7,020	7,139	14,159
15 歳	1,235	1,284	2,519		35 歳	1,453	1,541	2,994
16 歳	1,318	1,212	2,530		36 歳	1,528	1,612	3,140
17 歳	1,396	1,185	2,581		37 歳	1,581	1,594	3,175
18 歳	1,351	1,319	2,670		38 歳	1,656	1,663	3,319
19 歳	1,249	1,166	2,415		39 歳	1,590	1,754	3,344
合計	6,549	6,166	12,715		**合計**	7,808	8,164	15,972

年 齡 別 人 口 統 計 表

平成24 . 10 . 未現在 2 ページ

佐賀市							
年 齢	男	女	人 口	年 齢	男	女	人 口
40 歳	1,583	1,590	3,173	60 歳	1,684	1,817	3,501
41 歳	1,601	1,600	3,201	61 歳	1,693	1,817	3,510
42 歳	1,523	1,578	3,101	62 歳	1,824	1,916	3,740
43 歳	1,458	1,595	3,053	63 歳	1,938	2,049	3,987
44 歳	1,509	1,581	3,090	64 歳	1,741	1,921	3,662
合計	7,674	7,944	15,618	**合計**	8,880	9,520	18,400
45 歳	1,497	1,584	3,081	65 歳	1,679	1,828	3,507
46 歳	1,195	1,336	2,531	66 歳	1,044	1,256	2,300
47 歳	1,454	1,611	3,065	67 歳	1,035	1,254	2,289
48 歳	1,418	1,592	3,010	68 歳	1,227	1,511	2,738
49 歳	1,395	1,497	2,892	69 歳	1,184	1,495	2,679
合計	6,959	7,620	14,579	**合計**	6,169	7,344	13,513
50 歳	1,371	1,501	2,872	70 歳	1,270	1,527	2,797
51 歳	1,413	1,539	2,952	71 歳	1,199	1,591	2,790
52 歳	1,387	1,504	2,891	72 歳	1,142	1,454	2,596
53 歳	1,401	1,585	2,986	73 歳	1,026	1,282	2,308
54 歳	1,530	1,550	3,080	74 歳	935	1,256	2,191
合計	7,102	7,679	14,781	**合計**	5,572	7,110	12,682
55 歳	1,342	1,473	2,815	75 歳	1,081	1,412	2,493
56 歳	1,451	1,634	3,085	76 歳	913	1,290	2,203
57 歳	1,641	1,641	3,282	77 歳	992	1,355	2,347
58 歳	1,535	1,615	3,150	78 歳	898	1,346	2,244
59 歳	1,620	1,770	3,390	79 歳	839	1,323	2,162
合計	7,589	8,133	15,722	**合計**	4,723	6,726	11,449

年 齡 別 人 口 統 計 表

佐賀市

平成24 . 10 . 末現在 3 ページ

年 齢	男	女	人 口		年 齢	男	女	人 口
80 歳	820	1,356	2,176		100 歳	5	45	50
81 歳	825	1,201	2,026		101 歳	4	27	31
82 歳	668	1,125	1,793		102 歳	3	18	21
83 歳	642	1,105	1,747		103 歳	1	7	8
84 歳	540	1,005	1,545		104 歳	2	8	10
合計	3,495	5,792	9,287		**合計**	15	105	120
85 歳	496	885	1,381		105 歳	0	4	4
86 歳	443	908	1,351		106 歳	0	1	1
87 歳	397	837	1,234		107 歳	0	2	2
88 歳	290	684	974		**合計**	0	7	7
89 歳	253	604	857		**総計**	111,847	125,239	237,086
合計	1,879	3,918	5,797					
90 歳	154	494	648					
91 歳	130	441	571					
92 歳	102	389	491					
93 歳	57	252	309					
94 歳	63	200	263					
合計	506	1,776	2,282					
95 歳	47	176	223					
96 歳	34	166	200					
97 歳	12	118	130					
98 歳	18	81	99					
99 歳	9	62	71					
合計	120	603	723					

町・丁目・大字別人口統計表

平成24. 10. 末現在 1 ページ

町・丁目・大字名	世帯数	人口	男	女	町・丁目・大字名	世帯数	人口	男	女
駅前中央一丁目	263	529	249	280	多布施二丁目	376	792	343	449
駅前中央二丁目	422	904	422	482	多布施三丁目	477	1,150	546	604
駅前中央三丁目	349	707	337	370	多布施四丁目	755	1,637	734	903
大財一丁目	166	324	152	172	天神一丁目	209	453	204	249
大財二丁目	395	793	366	427	天神二丁目	328	664	304	360
大財三丁目	241	545	235	310	天神三丁目	0	0	0	0
大財四丁目	293	554	251	303	天祐一丁目	410	903	418	485
大財五丁目	256	559	263	296	天祐二丁目	313	749	363	386
大財六丁目	525	1,248	565	683	唐人一丁目	274	604	284	320
神園一丁目	61	162	75	87	唐人二丁目	112	197	93	104
神園二丁目	281	613	293	320	西田代一丁目	177	339	156	183
神園三丁目	386	889	411	478	西田代二丁目	135	246	102	144
神園四丁目	219	438	192	246	日の出一丁目	674	1,432	693	739
神園五丁目	260	584	281	303	日の出二丁目	0	0	0	0
神園六丁目	196	398	189	209	松原一丁目	72	168	76	92
神野西一丁目	142	332	149	183	松原二丁目	198	430	182	248
神野西二丁目	281	614	299	315	松原三丁目	66	122	60	62
神野西三丁目	419	1,018	470	548	松原四丁目	290	551	226	325
神野西四丁目	428	1,089	537	552	水ヶ江一丁目	366	790	362	428
神野東一丁目	261	615	275	340	水ヶ江二丁目	379	830	372	458
神野東二丁目	122	266	125	141	水ヶ江三丁目	186	440	201	239
神野東三丁目	291	566	270	296	水ヶ江四丁目	296	750	360	390
神野東四丁目	249	566	281	285	水ヶ江五丁目	276	648	293	355
材木一丁目	78	161	63	98	水ヶ江六丁目	319	712	324	388
材木二丁目	169	385	172	213	八戸一丁目	168	391	177	214
城内一丁目	182	388	188	200	八戸二丁目	263	609	286	323
城内二丁目	194	396	179	217	八戸溝一丁目	255	657	318	339
白山一丁目	223	554	248	306	八戸溝二丁目	230	542	244	298
白山二丁目	150	280	131	149	八戸溝三丁目	224	523	259	264
末広一丁目	441	1,150	548	602	若宮一丁目	748	1,788	822	966
末広二丁目	422	856	425	431	若宮二丁目	408	906	419	487
田代一丁目	343	690	318	372	若宮三丁目	565	1,322	596	726
田代二丁目	407	855	394	461	若楠一丁目	226	544	264	280
多布施一丁目	342	704	325	379	若楠二丁目	340	850	420	430

町・丁目・大字別人口統計表

平成24. 10. 末現在 2 ページ

町・丁目・大字名	世帯数	人口	男	女	町・丁目・大字名	世帯数	人口	男	女
若楠三丁目	429	1,131	535	596	兵庫南四丁目	293	743	334	409
高木瀬東一丁目	382	952	434	518	南佐賀一丁目	319	722	362	360
高木瀬東二丁目	319	785	351	434	南佐賀二丁目	280	717	335	382
高木瀬東三丁目	411	1,047	482	565	南佐賀三丁目	323	733	353	380
高木瀬東四丁目	494	1,090	489	601	新栄東一丁目	77	199	85	114
高木瀬東五丁目	450	1,075	509	566	新栄東二丁目	175	480	230	250
高木瀬東六丁目	609	1,185	480	705	新栄東三丁目	148	356	178	178
高木瀬西一丁目	119	255	112	143	新栄東四丁目	299	783	347	436
高木瀬西二丁目	394	1,013	504	509	新栄西一丁目	222	554	258	296
高木瀬西三丁目	285	710	304	406	新栄西二丁目	151	413	197	216
高瀬西四丁目	413	1,044	512	532	愛敬町	202	335	160	175
高木瀬西五丁目	443	1,103	515	588	赤松町	349	627	294	333
高木瀬西六丁目	18	37	19	18	朝日町	316	775	356	419
鍋島一丁目	685	1,843	891	952	伊勢町	401	828	377	451
鍋島二丁目	616	1,653	767	886	今宿町	243	547	244	303
鍋島三丁目	600	1,342	646	696	駅南本町	232	454	196	258
鍋島四丁目	331	728	341	387	大財北町	164	434	226	208
鍋島五丁目	454	996	415	581	鬼丸町	625	1,500	706	794
鍋島六丁目	497	1,164	581	583	卸本町	203	576	264	312
開成一丁目	528	1,307	555	752	川原町	74	173	77	96
開成二丁目	375	986	463	523	呉服元町	195	371	174	197
開成三丁目	196	549	265	284	紺屋町	160	322	157	165
開成四丁目	148	354	160	194	栄町	54	84	39	45
開成五丁目	321	846	418	428	道祖元町	120	224	117	107
開成六丁目	373	1,009	488	521	下田町	197	456	200	256
光一丁目	343	749	352	397	昭栄町	289	724	329	395
光二丁目	472	1,092	481	611	新生町	292	792	395	397
光三丁目	230	694	302	392	新中町	182	442	204	238
木原一丁目	545	1,354	646	708	成章町	121	226	98	128
木原二丁目	526	1,252	586	666	高木町	268	571	252	319
木原三丁目	328	881	410	471	高木瀬団地	247	335	138	197
兵庫南一丁目	498	1,385	653	732	中央本町	98	207	97	110
兵庫南二丁目	528	1,279	624	655	天祐団地	290	473	188	285
兵庫南三丁目	459	1,256	570	686	中折町	322	734	325	409

町・丁目・大字別人口統計表

平成24. 10. 末現在 3 ページ

町・丁目・大字名	世帯数	人口	男	女	町・丁目・大字名	世帯数	人口	男	女
長瀬町	377	829	386	443	巨勢町大字牛島	1,155	2,842	1,362	1,480
中の小路	151	317	153	164	兵庫町大字渚	558	1,420	689	731
中の館町	267	673	315	358	兵庫町大字西渚	207	473	218	255
西魚町	81	176	83	93	兵庫町大字藤木	2,081	5,091	2,456	2,635
八幡小路	129	284	121	163	兵庫町大字瓦町	286	792	358	434
八丁畷町	195	378	190	188	兵庫町大字若宮	370	1,036	504	532
東佐賀町	468	1,022	456	566	高木瀬町大字東高木	305	814	380	434
堀川町	268	602	265	337	高木瀬町大字長瀬	684	1,778	872	906
緑小路	79	147	78	69	鍋島町大字八戸溝	1,339	3,504	1,650	1,854
柳町	98	196	92	104	鍋島町大字森田	686	1,796	881	915
与 丁	355	696	332	364	鍋島町大字鍋島	196	514	244	270
六座町	287	656	289	367	鍋島町大字蛸久	735	1,920	907	1,013
西田代町	4	6	2	4	鍋島町大字八戸	698	1,890	919	971
新郷本町	591	1,494	670	824	金立町大字金立	1,347	2,759	1,433	1,326
嘉瀬町大字荻野	412	1,141	548	593	金立町大字薬師丸	150	437	202	235
嘉瀬町大字中原	791	1,891	867	1,024	金立町大字千布	603	1,638	785	853
嘉瀬町大字扇町	369	890	387	503	久保泉町大字上和泉	276	855	411	444
嘉瀬町大字十五	394	1,135	527	608	久保泉町大字下和泉	423	1,105	525	580
西与賀町大字高太郎	290	890	431	459	久保泉町大字川久保	846	1,973	934	1,039
西与賀町大字厘外	614	1,375	662	713	蓮池町大字蓮池	250	690	310	380
西与賀町大字相応津	112	346	164	182	蓮池町大字見島	139	383	179	204
西与賀町大字今津	115	274	117	157	蓮池町大字小松	187	478	220	258
本庄町大字本庄	3,112	6,165	3,099	3,066	蓮池町大字古賀	70	222	101	121
本庄町大字鹿子	414	1,072	533	539	諸富町大字大堂	438	1,217	609	608
本庄町大字正里	61	162	79	83	諸富町大字徳富	1,291	3,645	1,724	1,921
本庄町大字袋	1,102	2,632	1,225	1,407	諸富町大字諸富津	488	1,126	513	613
本庄町大字末次	862	2,047	975	1,072	諸富町大字寺井津	312	866	424	442
北川副町大字江上	252	767	369	398	諸富町大字為重	860	2,690	1,277	1,413
北川副町大字木原	0	0	0	0	諸富町大字山領	607	1,699	811	888
北川副町大字光法	850	2,110	960	1,150	大和町大字尼寺	2,663	7,096	3,365	3,731
北川副町大字新郷	226	580	277	303	大和町大字久池井	3,062	8,055	3,772	4,283
巨勢町大字高尾	373	917	422	495	大和町大字八反原	29	92	40	52
巨勢町大字修理田	401	1,003	492	511	大和町大字川上	665	1,793	871	922
巨勢町大字東西	80	232	100	132	大和町大字東山田	586	1,900	896	1,004

町・丁目・大字別人口統計表

平成24 . 10 . 末現在 4 ページ

町・丁目・大字名	世帯数	人口	男	女	町・丁目・大字名	世帯数	人口	男	女
大和町大字池上	292	976	448	528	川副町大字南里	719	1,966	964	1,002
大和町大字久留間	504	1,391	674	717	川副町大字西古賀	627	1,895	889	1,006
大和町大字梅野	242	692	346	346	川副町大字小々森	655	2,102	1,012	1,090
大和町大字名尾	34	91	50	41	川副町大字福富	551	1,399	677	722
大和町大字松瀬	163	485	238	247	川副町大字早津江津	226	630	282	348
富士町大字市川	72	282	133	149	川副町大字早津江	471	1,385	688	697
富士町大字内野	147	289	154	135	川副町大字大詫間	530	1,763	883	880
富士町大字大串	55	197	100	97	東与賀町大字下古賀	1,203	3,757	1,795	1,962
富士町大字大野	8	18	10	8	東与賀町大字田中	918	2,919	1,389	1,530
富士町大字小副川	244	670	311	359	東与賀町大字飯盛	664	1,982	952	1,030
富士町大字鎌原	16	46	22	24	久保田町大字徳万	978	2,777	1,318	1,459
富士町大字上合瀬	28	98	46	52	久保田町大字新田	658	2,099	1,020	1,079
富士町大字上熊川	121	289	134	155	久保田町大字久富	662	1,987	925	1,062
富士町大字上無津呂	75	205	107	98	久保田町大字久保田	404	1,293	639	654
富士町大字栗並	43	145	72	73	久保田町大字江戸	89	253	116	137
富士町大字古場	53	140	70	70					
富士町大字下合瀬	30	94	47	47	**総計**	94,779	237,086	111,847	125,239
富士町大字下熊川	61	177	82	95					
富士町大字下無津呂	64	166	79	87					
富士町大字杉山	41	135	63	72					
富士町大字関屋	77	269	121	148					
富士町大字菖木	19	49	22	27					
富士町大字中原	39	110	50	60					
富士町大字畑瀬	6	15	5	10					
富士町大字藤瀬	27	64	28	36					
富士町大字古湯	186	508	233	275					
富士町大字麻那古	58	177	90	87					
富士町大字松瀬	34	93	44	49					
富士町大字梅野	0	0	0	0					
三瀬村三瀬	276	701	322	379					
三瀬村藤原	134	452	217	235					
三瀬村杠	85	268	135	133					
川副町大字犬井道	1,175	3,725	1,771	1,954					
川副町大字鹿江	921	2,641	1,235	1,406					