

# 住民基本台帳月報

(第1表) 人口, 世帯数

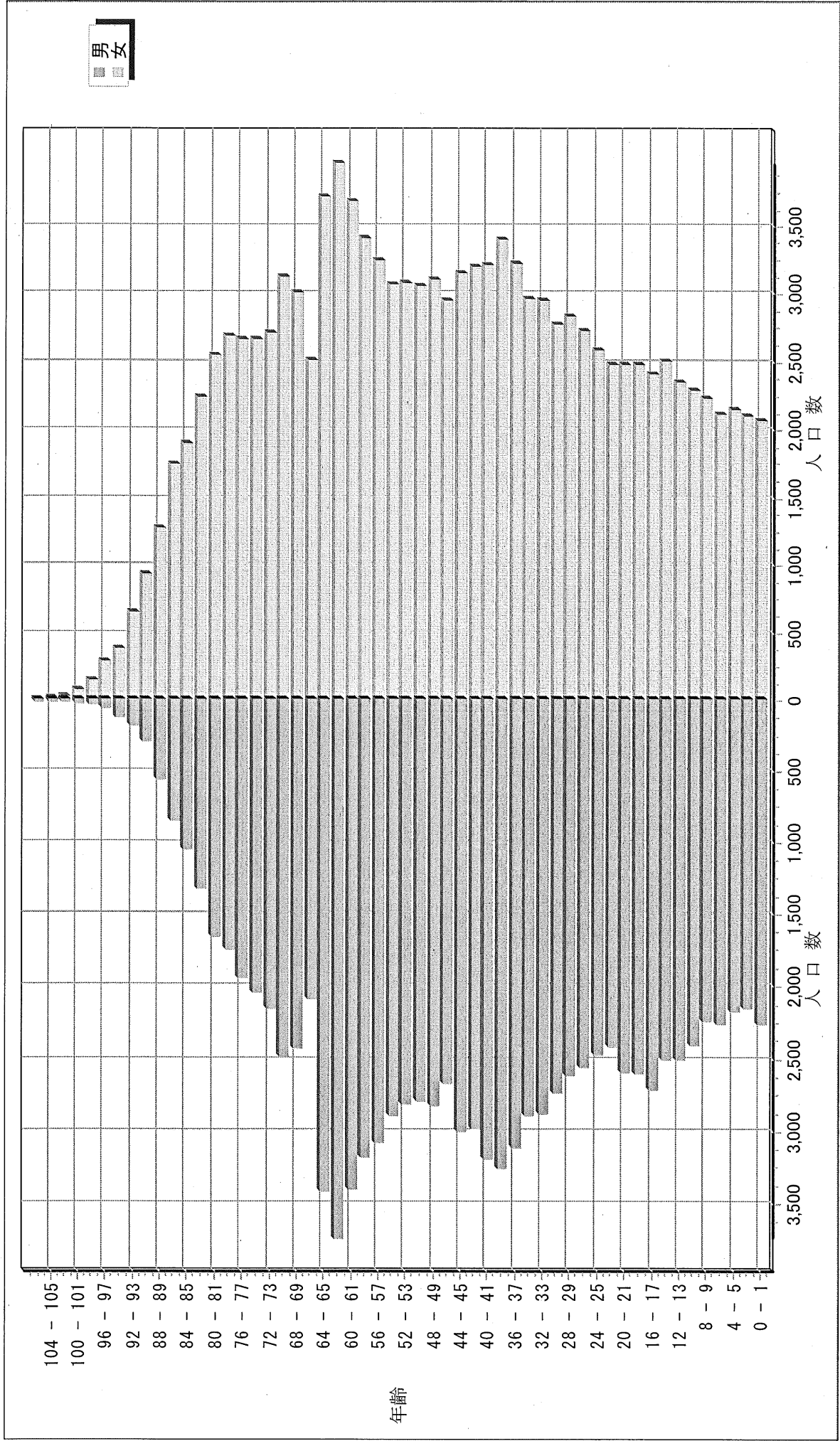
平成24年 9月分

人 口			
区分	男	女	計
日本人	111,225	124,450	235,675
外国人	552	766	1,318
計	111,777	125,216	236,993

世 帯 数			
日本人のみ	外国人のみ	混合	計
93,693	675	291	94,659

# 人口ピラミッド

平成24. 9. 末現在



# 校 区 別 男 女 統 計 表

平成24 . 9 . 末現在 1 ページ

校区 (小学校) 名	校区コード	世帯数	人 口	男	女
勸興小学校	01	3,154	6,547	2,952	3,595
循誘小学校	02	4,342	9,196	4,188	5,008
日新小学校	03	4,237	9,568	4,456	5,112
赤松小学校	04	3,683	8,222	3,798	4,424
神野小学校	05	5,224	11,548	5,405	6,143
西与賀小学校	06	2,467	6,032	2,799	3,233
嘉瀬小学校	07	1,958	5,024	2,317	2,707
巨勢小学校	08	1,913	4,777	2,275	2,502
兵庫小学校	09	5,539	14,096	6,713	7,383
高木瀬小学校	10	5,755	13,897	6,457	7,440
北川副小学校	11	4,967	12,317	5,738	6,579
本庄小学校	12	5,564	12,106	5,916	6,190
鍋島小学校	13	5,303	13,209	6,274	6,935
金立小学校	14	2,099	4,831	2,422	2,409
久保泉小学校	15	1,543	3,939	1,875	2,064
芙蓉小学校	16	644	1,766	807	959
新栄小学校	17	3,089	7,555	3,546	4,009
若楠小学校	18	3,675	8,319	3,882	4,437
開成小学校	19	3,863	10,004	4,666	5,338
諸富北小学校	20	2,206	5,985	2,845	3,140
諸富南小学校	21	1,780	5,275	2,519	2,756
春日小学校	22	3,113	8,327	3,909	4,418
川上小学校	23	2,048	6,065	2,891	3,174
松梅小学校	24	362	1,078	537	541
春日北小学校	25	2,689	7,065	3,341	3,724
富士南小学校	26	542	1,335	635	700
富士小学校	27	481	1,479	683	796
北山小学校	28	340	1,016	506	510
北山東部小学校	29	144	414	197	217
三瀬小学校	30	497	1,425	676	749
中川副小学校	31	1,246	3,411	1,650	1,761
大詫間小学校	32	529	1,764	883	881
南川副小学校	33	2,098	6,390	3,021	3,369
西川副小学校	34	1,997	5,963	2,859	3,104



校 区 別 ・ 町 ・ 丁 目 ・ 大 字 別 人 口 統 計 表

01 勸興小学校

平成24 . 9 . 末現在 1 . ページ

町・丁目・大字名	世帯数	人口	男	女
駅前中央一丁目	25	36	17	19
大財一丁目	73	141	64	77
大財三丁目	62	173	80	93
白山一丁目	226	560	250	310
白山二丁目	150	281	132	149
多布施一丁目	350	714	328	386
多布施二丁目	376	794	344	450
天神一丁目	210	455	205	250
天神二丁目	36	84	38	46
唐人一丁目	275	607	285	322
唐人二丁目	114	201	94	107
松原一丁目	72	169	76	93
松原二丁目	198	430	181	249
愛敬町	197	330	159	171
駅南本町	231	450	195	255
呉服元町	61	92	40	52
成章町	120	225	97	128
中央本町	98	207	97	110
中の小路	153	317	151	166
八幡小路	127	281	119	162
*** 小計 ***	3,154	6,547	2,952	3,595

校 区 別 ・ 町 ・ 丁 目 ・ 大 字 別 人 口 統 計 表

02 循誘小学校

平成24. 9. 末現在 2 ページ

町・丁目・大字名	世帯数	人口	男	女
駅前中央三丁目	32	69	32	37
大財一丁目	94	183	89	94
大財二丁目	399	803	369	434
大財三丁目	180	372	153	219
大財四丁目	295	555	253	302
大財五丁目	257	562	263	299
大財六丁目	526	1,252	568	684
材木一丁目	78	161	63	98
材木二丁目	168	383	172	211
田代一丁目	345	693	319	374
田代二丁目	405	860	398	462
松原三丁目	62	113	57	56
松原四丁目	184	375	156	219
愛敬町	1	1	0	1
朝日町	40	79	40	39
今宿町	44	104	50	54
大財北町	21	35	19	16
呉服元町	135	284	137	147
紺屋町	159	323	158	165
高木町	266	569	254	315
東佐賀町	467	1,019	455	564
柳町	98	197	93	104
巨勢町大字牛島	86	204	90	114
** 小計 **	4,342	9,196	4,188	5,008

校 区 別 ・ 町 ・ 丁 目 ・ 大 字 別 人 口 統 計 表

03 日新小学校

平成24. 9. 末現在 3 ページ

町・丁目・大字名	世帯数	人口	男	女
末広一丁目	448	1,164	553	611
末広二丁目	133	277	150	127
多布施三丁目	475	1,149	546	603
西田代一丁目	175	337	154	183
西田代二丁目	135	245	103	142
八戸一丁目	169	393	179	214
八戸二丁目	265	607	283	324
伊勢町	398	826	376	450
川原町	69	161	72	89
道祖元町	120	223	117	106
下田町	197	456	199	257
昭栄町	289	720	327	393
新生町	84	215	119	96
中折町	299	692	306	386
長瀬町	375	824	384	440
西魚町	80	174	83	91
与賀町	237	446	216	230
六座町	285	653	287	366
西田代町	4	6	2	4
** 小計 **	4,237	9,568	4,456	5,112

校 区 別 ・ 町 ・ 丁 目 ・ 大 字 別 人 口 統 計 表

04 赤松小学校

平成24. 9. 末現在 4 ページ

町・丁目・大字名	世帯数	人口	男	女
城内一丁目	182	390	189	201
城内二丁目	193	395	179	216
松原三丁目	4	10	4	6
松原四丁目	103	172	69	103
水ヶ江一丁目	369	790	361	429
水ヶ江二丁目	382	840	377	463
水ヶ江三丁目	188	445	203	242
水ヶ江四丁目	296	753	363	390
水ヶ江五丁目	182	459	210	249
水ヶ江六丁目	62	122	57	65
赤松町	354	633	296	337
朝日町	77	162	76	86
今宿町	10	23	11	12
鬼丸町	627	1,501	706	795
川原町	6	12	5	7
中の館町	265	664	312	352
堀川町	267	602	265	337
与賀町	116	249	115	134
** 小計 **	3,683	8,222	3,798	4,424

校 区 別 ・ 町 ・ 丁 目 ・ 大 字 別 人 口 統 計 表

05 神野小学校

平成24. 9. 末現在 5 ページ

町・丁目・大字名	世帯数	人口	男	女
駅前中央一丁目	235	490	229	261
駅前中央二丁目	420	896	417	479
駅前中央三丁目	191	396	196	200
神園一丁目	61	161	74	87
神園二丁目	280	607	288	319
神園三丁目	291	721	333	388
神園四丁目	220	440	194	246
神園五丁目	210	463	228	235
神園六丁目	54	93	48	45
神野西一丁目	142	332	149	183
神野西二丁目	282	614	298	316
神野西三丁目	421	1,022	473	549
神野西四丁目	429	1,086	534	552
神野東一丁目	260	613	274	339
神野東二丁目	121	266	122	144
神野東三丁目	247	472	232	240
神野東四丁目	218	491	243	248
多布施四丁目	754	1,627	725	902
天神二丁目	296	592	273	319
大財北町	1	1	1	0
栄町	55	85	40	45
新中町	36	80	34	46
** 小計 **	5,224	11,548	5,405	6,143

校 区 別 ・ 町 ・ 丁 目 ・ 大 字 別 人 口 統 計 表

06

西与賀小学校

平成24. 9. 末現在 6 ページ

町・丁目・大字名	世帯数	人口	男	女
末広二丁目	287	572	272	300
光一丁目	340	747	352	395
光二丁目	476	1,102	485	617
光三丁目	228	694	303	391
嘉瀬町大字十五	11	35	14	21
西与賀町大字高太郎	290	891	431	460
西与賀町大字厘外	608	1,371	661	710
西与賀町大字相応津	112	346	164	182
西与賀町字今津	115	274	117	157
** 小計 **	2,467	6,032	2,799	3,233

校 区 別 ・ 町 ・ 丁 目 ・ 大 字 別 人 口 統 計 表

07 嘉瀬小学校

平成24. 9. 末現在 7 ページ

町・丁目・大字名	世帯数	人口	男	女
嘉瀬町大字荻野	415	1,148	553	595
嘉瀬町大字中原	785	1,872	856	1,016
嘉瀬町大字扇町	372	896	393	503
嘉瀬町大字十五	386	1,108	515	593
*** 小計 ***	1,958	5,024	2,317	2,707

校 区 別 ・ 町 ・ 丁 目 ・ 大 字 別 人 口 統 計 表

08 巨勢小学校

平成24.9.末現在 8 ページ

町・丁目・大字名	世帯数	人口	男	女
巨勢町大字高尾	372	913	419	494
巨勢町大字修理田	394	998	486	512
巨勢町大字東西	80	232	100	132
巨勢町大字牛島	1,067	2,634	1,270	1,364
*** 小計 ***	1,913	4,777	2,275	2,502

校 区 別 ・ 町 ・ 丁 目 ・ 大 字 別 人 口 統 計 表

09 兵庫小学校

平成24. 9. 末現在 9 ページ

町・丁目・大字名	世帯数	人口	男	女
駅前中央三丁目	124	239	107	132
兵庫南一丁目	492	1,381	651	730
兵庫南二丁目	528	1,283	626	657
兵庫南三丁目	460	1,261	570	691
兵庫南四丁目	289	738	332	406
大財北町	144	400	206	194
兵庫町大字淵	558	1,420	689	731
兵庫町大字西淵	208	472	218	254
兵庫町大字藤木	2,078	5,070	2,452	2,618
兵庫町大字瓦町	287	793	358	435
兵庫町大字若宮	371	1,039	504	535
*** 小計 ***	5,539	14,096	6,713	7,383

校 区 別 ・ 町 ・ 丁 目 ・ 大 字 別 人 口 統 計 表

10 | 高木瀬小学校

平成24. 9. 末現在 10 ページ

町・丁目・大字名	世帯数	人口	男	女
日の出一丁目	465	1,088	527	561
高木瀬東一丁目	379	938	429	509
高木瀬東二丁目	301	745	327	418
高木瀬東三丁目	415	1,063	493	570
高木瀬東四丁目	490	1,081	485	596
高木瀬東五丁目	452	1,082	514	568
高木瀬東六丁目	612	1,198	485	713
高木瀬西一丁目	118	253	111	142
高木瀬西二丁目	387	1,005	497	508
高木瀬西三丁目	279	695	305	390
高木瀬西四丁目	417	1,047	516	531
高木瀬西五丁目	441	1,096	512	584
高木瀬西六丁目	18	37	19	18
高木瀬町大字東高木	302	813	378	435
高木瀬町大字長瀬	679	1,756	859	897
** 小計 **	5,755	13,897	6,457	7,440

校 区 別 ・ 町 ・ 丁 目 ・ 大 字 別 人 口 統 計 表

11 北川副小学校

平成24. 9. 末現在 11 ページ

町・丁目・大字名	世帯数	人口	男	女
水ヶ江五丁目	81	163	75	88
水ヶ江六丁目	257	594	270	324
木原一丁目	544	1,352	645	707
木原二丁目	521	1,243	581	662
木原三丁目	328	883	413	470
南佐賀一丁目	317	715	361	354
南佐賀二丁目	280	714	334	380
南佐賀三丁目	326	740	357	383
朝日町	203	545	244	301
今宿町	188	420	183	237
新郷本町	591	1,496	670	826
北川副町大字江上	253	764	368	396
北川副町大字光法	853	2,107	958	1,149
北川副町大字新郷	225	581	279	302
** 小計 **	4,967	12,317	5,738	6,579

校 区 別 ・ 町 ・ 丁 目 ・ 大 字 別 人 口 統 計 表

12 本庄小学校

平成24. 9. 末現在 12 ページ

町・丁目・大字名	世帯数	人口	男	女
水ヶ江五丁目	11	21	9	12
本庄町大字本庄	3,117	6,169	3,095	3,074
本庄町大字鹿子	413	1,068	531	537
本庄町大字正里	61	162	79	83
本庄町大字袋	1,101	2,633	1,225	1,408
本庄町大字末次	861	2,053	977	1,076
*** 小計 ***	5,564	12,106	5,916	6,190

校 区 別 ・ 町 ・ 丁 目 ・ 大 字 別 人 口 統 計 表

13 鍋島小学校

平成24. 9. 末現在 13 ページ

町・丁目・大字名	世帯数	人口	男	女
鍋島一丁目	685	1,835	888	947
鍋島二丁目	611	1,646	762	884
鍋島三丁目	600	1,345	643	702
鍋島四丁目	332	738	346	392
鍋島五丁目	458	1,011	420	591
鍋島六丁目	491	1,152	573	579
卸本町	202	573	263	310
鍋島町大字八戸溝	542	1,285	632	653
鍋島町大字森田	454	1,198	596	602
鍋島町大字鍋島	194	508	243	265
鍋島町大字蛸久	734	1,918	908	1,010
*** 小計 ***	5,303	13,209	6,274	6,935

校 区 別 ・ 町 ・ 丁 目 ・ 大 字 別 人 口 統 計 表

14 金立小学校		平成24.9.末現在 14 ページ		
町・丁目・大字名	世帯数	人口	男	女
金立町大字金立	1,347	2,752	1,431	1,321
金立町大字薬師丸	151	438	204	234
金立町大字千布	601	1,641	787	854
*** 小計 ***	2,099	4,831	2,422	2,409

校 区 別 ・ 町 ・ 丁 目 ・ 大 字 別 人 口 統 計 表

15 久保泉小学校

平成24. 9. 末現在 15 ページ

町・丁目・大字名	世帯数	人口	男	女
金立町大字金立	2	8	5	3
久保泉町大字上和泉	276	855	411	444
久保泉町大字下和泉	421	1,100	522	578
久保泉町大字川久保	844	1,976	937	1,039
*** 小計 ***	1,543	3,939	1,875	2,064

校 区 別 ・ 町 ・ 丁 目 ・ 大 字 別 人 口 統 計 表

16 芙蓉小学校

平成24. 9. 末現在 16 ページ

町・丁目・大字名	世帯数	人口	男	女
蓮池町大字蓮池	249	687	307	380
蓮池町大字見島	138	380	178	202
蓮池町大字小松	186	476	220	256
蓮池町大字古賀	71	223	102	121
*** 小計 ***	644	1,766	807	959

校 区 別 ・ 町 ・ 丁 目 ・ 大 字 別 人 口 統 計 表

17 新栄小学校

平成24. 9. 末現在 17 ページ

町・丁目・大字名	世帯数	人口	男	女
天祐一丁目	412	905	419	486
天祐二丁目	312	745	361	384
新栄東一丁目	76	195	82	113
新栄東二丁目	174	477	229	248
新栄東三丁目	151	360	179	181
新栄東四丁目	298	781	346	435
新栄西一丁目	220	552	257	295
新栄西二丁目	152	417	198	219
新生町	208	582	278	304
天祐団地	289	478	190	288
中折町	23	47	21	26
緑小路	79	147	78	69
鍋島町大字八戸	695	1,869	908	961
** 小計 **	3,089	7,555	3,546	4,009

校 区 別 ・ 町 ・ 丁 目 ・ 大 字 別 人 口 統 計 表

18 若楠小学校

平成24. 9. 末現在 18 ページ

町・丁目・大字名	世帯数	人口	男	女
神園三丁目	98	177	86	91
神野東三丁目	42	90	34	56
神野東四丁目	30	68	36	32
日の出一丁目	191	335	155	180
若宮一丁目	746	1,788	825	963
若宮二丁目	409	904	421	483
若宮三丁目	567	1,327	599	728
若楠一丁目	230	556	267	289
若楠二丁目	338	850	419	431
若楠三丁目	429	1,133	536	597
高木瀬西三丁目	6	13	3	10
新中町	146	361	170	191
高木瀬団地	247	337	138	199
八丁畷町	196	380	193	187
*** 小計 ***	3,675	8,319	3,882	4,437

校 区 別 ・ 町 ・ 丁 目 ・ 大 字 別 人 口 統 計 表

19 開成小学校		平成24. 9. 末現在 19 ページ		
町・丁目・大字名	世帯数	人口	男	女
神園五丁目	50	118	53	65
神園六丁目	142	307	142	165
八戸溝一丁目	255	658	319	339
八戸溝二丁目	227	539	245	294
八戸溝三丁目	227	531	261	270
開成一丁目	528	1,314	557	757
開成二丁目	376	991	467	524
開成三丁目	196	549	265	284
開成四丁目	147	354	158	196
開成五丁目	323	855	423	432
開成六丁目	372	1,005	486	519
鍋島町大字八戸溝	795	2,206	1,018	1,188
鍋島町大字森田	225	577	272	305
** 小計 **	3,863	10,004	4,666	5,338

校 区 別 ・ 町 ・ 丁 目 ・ 大 字 別 人 口 統 計 表

20 諸富北小学校

平成24.9. 末現在 20 ページ

町・丁目・大字名	世帯数	人口	男	女
諸富町大字大堂	434	1,211	607	604
諸富町大字徳富	1,290	3,652	1,728	1,924
諸富町大字諸富津	482	1,122	510	612
*** 小計 ***	2,206	5,985	2,845	3,140



校 区 別 ・ 町 ・ 丁 目 ・ 大 字 別 人 口 統 計 表

22

春日小学校

平成24. 9. 末現在 22 ページ

町・丁目・大字名	世帯数	人口	男	女
大和町大字尼寺	2,648	7,076	3,351	3,725
大和町大字久池井	435	1,158	517	641
大和町大字八反原	30	93	41	52
*** 小計 ***	3,113	8,327	3,909	4,418

校 区 別 ・ 町 ・ 丁 目 ・ 大 字 別 人 口 統 計 表

23 川上小学校

平成24. 9. 末現在 23 ページ

町・丁目・大字名	世帯数	人口	男	女
大和町大字川上	666	1,800	874	926
大和町大字東山田	587	1,900	897	1,003
大和町大字池上	293	976	449	527
大和町大字久留間	502	1,389	671	718
*** 小計 ***	2,048	6,065	2,891	3,174



校 区 別 ・ 町 ・ 丁 目 ・ 大 字 別 人 口 統 計 表

25 春日北小学校

平成24. 9. 末現在 25 ページ

町・丁目・大字名	世帯数	人口	男	女
大和町大字久池井	2,615	6,879	3,247	3,632
大和町大字梅野	74	186	94	92
*** 小計 ***	2,689	7,065	3,341	3,724

校 区 別 ・ 町 ・ 丁 目 ・ 大 字 別 人 口 統 計 表

26 富士南小学校

平成24. 9. 末現在 26 ページ

町・丁目・大字名	世帯数	人口	男	女
富士町大字内野	147	289	154	135
富士町大字小副川	202	551	251	300
富士町大字上熊川	98	225	104	121
富士町大字下熊川	61	177	82	95
富士町大字松瀬	34	93	44	49
*** 小計 ***	542	1,335	635	700

校 区 別 ・ 町 ・ 丁 目 ・ 大 字 別 人 口 統 計 表

27 富士小学校

平成24. 9. 末現在 27 ページ

町・丁目・大字名	世帯数	人口	男	女
富士町大字市川	72	282	133	149
富士町大字小副川	43	121	59	62
富士町大字鎌原	16	46	22	24
富士町大字上熊川	23	64	30	34
富士町大字杉山	41	133	62	71
富士町大字関屋	72	256	117	139
富士町大字菖木	19	49	22	27
富士町大字畑瀬	6	15	5	10
富士町大字古湯	189	513	233	280
*** 小計 ***	481	1,479	683	796

校 区 別 ・ 町 ・ 丁 目 ・ 大 字 別 人 口 統 計 表

28

北山小学校

平成24. 9. 末現在 28 ページ

町・丁目・大字名	世帯数	人口	男	女
富士町大字大串	55	195	98	97
富士町大字大野	8	18	10	8
富士町大字上無津呂	75	208	109	99
富士町大字栗並	43	145	72	73
富士町大字下無津呂	62	164	77	87
富士町大字中原	39	109	50	59
富士町大字麻那古	58	177	90	87
*** 小計 ***	340	1,016	506	510

校 区 別 ・ 町 ・ 丁 目 ・ 大 字 別 人 口 統 計 表

29

北山東部小学校

平成24. 9. 末現在 29 ページ

町・丁目・大字名	世帯数	人口	男	女
富士町大字上合瀬	28	98	46	52
富士町大字古場	53	140	70	70
富士町大字下合瀬	30	94	47	47
富士町大字関屋	6	17	5	12
富士町大字藤瀬	27	65	29	36
*** 小計 ***	144	414	197	217

校 区 別 ・ 町 ・ 丁 目 ・ 大 字 別 人 口 統 計 表

30 三瀬小学校

平成24. 9. 末現在 30 ページ

町・丁目・大字名	世帯数	人口	男	女
三瀬村三瀬	277	705	323	382
三瀬村藤原	135	452	218	234
三瀬村杠	85	268	135	133
*** 小計 ***	497	1,425	676	749

校 区 別 ・ 町 ・ 丁 目 ・ 大 字 別 人 口 統 計 表

31 中川副小学校

平成24.9. 末現在 31 ページ

町・丁目・大字名	世帯数	人口	男	女
川副町大字福富	548	1,398	680	718
川副町大字早津江津	227	631	282	349
川副町大字早津江	471	1,382	688	694
*** 小計 ***	1,246	3,411	1,650	1,761

校 区 別 ・ 町 ・ 丁 目 ・ 大 字 別 人 口 統 計 表

32

大詫間小学校

平成24. 9. 末現在 32 ページ

町・丁目・大字名	世帯数	人口	男	女
川副町大字大詫間	529	1,764	883	881
** 小計 **	529	1,764	883	881



校 区 別 ・ 町 ・ 丁 目 ・ 大 字 別 人 口 統 計 表

34

西川副小学校

平成24 . 9 . 末現在 34 ページ

町・丁目・大字名	世帯数	人口	男	女
川副町大字南里	721	1,979	966	1,013
川副町大字西古賀	620	1,879	882	997
川副町大字小々森	656	2,105	1,011	1,094
*** 小計 ***	1,997	5,963	2,859	3,104

校 区 別 ・ 町 ・ 丁 目 ・ 大 字 別 人 口 統 計 表

35

東与賀小学校

平成24. 9. 末現在 35 ページ

町・丁目・大字名	世帯数	人口	男	女
東与賀町大字下古賀	1,203	3,750	1,793	1,957
東与賀町大字田中	916	2,913	1,385	1,528
東与賀町大字飯盛	665	1,998	960	1,038
*** 小計 ***	2,784	8,661	4,138	4,523



# 校 区 別 年 齢 別 人 口 統 計 表

1 勸興小学校

平成24.9.末現在 1 ページ

年 齢	男	女	人 口	年 齢	男	女	人 口
0 歳	31	24	55	36 歳	46	49	95
1 歳	34	28	62	37 歳	55	38	93
2 歳	27	31	58	38 歳	50	39	89
3 歳	20	27	47	39 歳	35	63	98
4 歳	29	25	54	40 歳	50	51	101
5 歳	32	30	62	41 歳	48	48	96
6 歳	19	29	48	42 歳	34	39	73
7 歳	26	26	52	43 歳	31	64	95
8 歳	27	24	51	44 歳	40	50	90
9 歳	31	25	56	45 歳	47	43	90
10 歳	26	26	52	46 歳	37	45	82
11 歳	35	29	64	47 歳	42	43	85
12 歳	26	21	47	48 歳	50	57	107
13 歳	29	35	64	49 歳	48	40	88
14 歳	34	30	64	50 歳	46	46	92
15 歳	31	36	67	51 歳	40	53	93
16 歳	32	30	62	52 歳	43	43	86
17 歳	29	36	65	53 歳	39	43	82
18 歳	21	29	50	54 歳	44	44	88
19 歳	22	35	57	55 歳	30	37	67
20 歳	22	33	55	56 歳	37	53	90
21 歳	31	37	68	57 歳	35	45	80
22 歳	19	36	55	58 歳	46	39	85
23 歳	35	35	70	59 歳	47	52	99
24 歳	32	34	66	60 歳	42	49	91
25 歳	27	37	64	61 歳	49	36	85
26 歳	34	35	69	62 歳	37	51	88
27 歳	35	46	81	63 歳	50	67	117
28 歳	26	37	63	64 歳	47	64	111
29 歳	42	41	83	65 歳	49	62	111
30 歳	33	29	62	66 歳	33	34	67
31 歳	43	34	77	67 歳	24	35	59
32 歳	31	47	78	68 歳	39	45	84
33 歳	31	39	70	69 歳	27	42	69
34 歳	39	49	88	70 歳	29	58	87
35 歳	37	40	77	71 歳	34	49	83

# 校 区 別 年 齢 別 人 口 統 計 表

1 | 勸興小学校

平成24 . 9 . 末現在 2 ページ

年 齢	男	女	人 口			
72 歳	37	44	81			
73 歳	33	31	64			
74 歳	29	39	68			
75 歳	29	46	75			
76 歳	18	37	55			
77 歳	18	32	50			
78 歳	23	38	61			
79 歳	20	33	53			
80 歳	19	35	54			
81 歳	32	42	74			
82 歳	18	33	51			
83 歳	14	30	44			
84 歳	22	35	57			
85 歳	15	36	51			
86 歳	13	21	34			
87 歳	19	22	41			
88 歳	14	22	36			
89 歳	6	27	33			
90 歳	4	17	21			
91 歳	0	14	14			
92 歳	5	17	22			
93 歳	2	11	13			
94 歳	1	10	11			
95 歳	1	9	10			
96 歳	0	4	4			
97 歳	0	1	1			
98 歳	0	4	4			
99 歳	1	0	1			
100 歳	0	2	2			
101 歳	1	1	2			
102 歳	0	0	0			
103 歳	0	1	1			
<b>**合計**</b>	2,952	3,595	6,547			

校 区 別 年 齢 別 人 口 統 計 表

2 循誘小学校

平成24. 9. 末現在 3 ページ

年 齢	男	女	人 口	年 齢	男	女	人 口
0 歳	26	41	67	36 歳	53	68	121
1 歳	30	42	72	37 歳	49	71	120
2 歳	38	28	66	38 歳	76	74	150
3 歳	34	31	65	39 歳	67	56	123
4 歳	36	31	67	40 歳	69	57	126
5 歳	32	33	65	41 歳	51	56	107
6 歳	28	27	55	42 歳	60	52	112
7 歳	39	41	80	43 歳	55	66	121
8 歳	29	32	61	44 歳	63	54	117
9 歳	35	31	66	45 歳	54	53	107
10 歳	32	32	64	46 歳	41	50	91
11 歳	41	37	78	47 歳	49	63	112
12 歳	40	48	88	48 歳	52	69	121
13 歳	33	48	81	49 歳	54	67	121
14 歳	37	43	80	50 歳	52	60	112
15 歳	46	50	96	51 歳	54	69	123
16 歳	50	39	89	52 歳	51	70	121
17 歳	46	42	88	53 歳	47	60	107
18 歳	34	44	78	54 歳	58	58	116
19 歳	46	38	84	55 歳	52	58	110
20 歳	40	44	84	56 歳	48	69	117
21 歳	44	43	87	57 歳	71	50	121
22 歳	38	59	97	58 歳	56	54	110
23 歳	51	50	101	59 歳	69	75	144
24 歳	41	36	77	60 歳	70	81	151
25 歳	52	51	103	61 歳	67	76	143
26 歳	49	57	106	62 歳	67	85	152
27 歳	52	49	101	63 歳	84	94	178
28 歳	51	32	83	64 歳	79	95	174
29 歳	41	41	82	65 歳	62	77	139
30 歳	42	53	95	66 歳	35	54	89
31 歳	64	39	103	67 歳	49	60	109
32 歳	42	63	105	68 歳	64	76	140
33 歳	67	45	112	69 歳	48	66	114
34 歳	59	67	126	70 歳	49	51	100
35 歳	61	65	126	71 歳	58	72	130

# 校 区 別 年 齢 別 人 口 統 計 表

平成24. 9. 末現在 4 ページ

2	循誘小学校			
年 齢	男	女	人 口	
72 歳	61	75	136	
73 歳	36	64	100	
74 歳	35	62	97	
75 歳	35	71	106	
76 歳	50	60	110	
77 歳	45	76	121	
78 歳	32	61	93	
79 歳	30	68	98	
80 歳	38	61	99	
81 歳	46	52	98	
82 歳	27	50	77	
83 歳	15	64	79	
84 歳	27	38	65	
85 歳	17	26	43	
86 歳	16	43	59	
87 歳	17	42	59	
88 歳	9	29	38	
89 歳	15	29	44	
90 歳	9	24	33	
91 歳	5	29	34	
92 歳	3	17	20	
93 歳	1	16	17	
94 歳	4	9	13	
95 歳	2	9	11	
96 歳	1	4	5	
97 歳	1	3	4	
98 歳	0	4	4	
99 歳	0	0	0	
100 歳	1	2	3	
101 歳	0	1	1	
102 歳	1	1	2	
**合計**	4,188	5,008	9,196	

# 校 区 別 年 齢 別 人 口 統 計 表

3 | 日新小学校

平成24 . 9 . 末現在 5 ページ

年 齢	男	女	人 口	年 齢	男	女	人 口
0 歳	36	39	75	36 歳	56	70	126
1 歳	40	32	72	37 歳	52	51	103
2 歳	31	28	59	38 歳	69	61	130
3 歳	38	40	78	39 歳	44	57	101
4 歳	35	44	79	40 歳	58	53	111
5 歳	33	32	65	41 歳	68	72	140
6 歳	40	51	91	42 歳	54	67	121
7 歳	35	30	65	43 歳	54	56	110
8 歳	37	40	77	44 歳	68	66	134
9 歳	43	45	88	45 歳	63	58	121
10 歳	40	32	72	46 歳	44	60	104
11 歳	50	42	92	47 歳	61	76	137
12 歳	53	33	86	48 歳	52	65	117
13 歳	52	43	95	49 歳	59	51	110
14 歳	42	46	88	50 歳	59	59	118
15 歳	46	46	92	51 歳	48	53	101
16 歳	37	43	80	52 歳	52	55	107
17 歳	57	52	109	53 歳	55	73	128
18 歳	54	48	102	54 歳	65	66	131
19 歳	54	43	97	55 歳	53	68	121
20 歳	63	54	117	56 歳	64	69	133
21 歳	54	62	116	57 歳	63	75	138
22 歳	68	49	117	58 歳	63	76	139
23 歳	54	42	96	59 歳	56	77	133
24 歳	53	41	94	60 歳	73	68	141
25 歳	58	67	125	61 歳	75	83	158
26 歳	52	40	92	62 歳	67	79	146
27 歳	47	50	97	63 歳	73	69	142
28 歳	55	66	121	64 歳	81	98	179
29 歳	46	57	103	65 歳	78	71	149
30 歳	51	46	97	66 歳	52	37	89
31 歳	49	53	102	67 歳	39	53	92
32 歳	56	53	109	68 歳	48	50	98
33 歳	49	59	108	69 歳	47	69	116
34 歳	49	56	105	70 歳	60	75	135
35 歳	42	54	96	71 歳	49	66	115

# 校 区 別 年 齢 別 人 口 統 計 表

3 | 日新小学校

平成24 . 9 . 末現在 6 ページ

年 齢	男	女	人 口			
72 歳	43	64	107			
73 歳	49	51	100			
74 歳	37	64	101			
75 歳	40	44	84			
76 歳	40	54	94			
77 歳	38	67	105			
78 歳	39	67	106			
79 歳	43	80	123			
80 歳	53	74	127			
81 歳	42	69	111			
82 歳	30	51	81			
83 歳	26	48	74			
84 歳	28	54	82			
85 歳	31	39	70			
86 歳	25	56	81			
87 歳	17	43	60			
88 歳	12	39	51			
89 歳	12	33	45			
90 歳	9	28	37			
91 歳	4	18	22			
92 歳	3	13	16			
93 歳	2	13	15			
94 歳	5	6	11			
95 歳	2	6	8			
96 歳	2	7	9			
97 歳	0	5	5			
98 歳	2	2	4			
99 歳	0	5	5			
100 歳	1	2	3			
**合計**	4,456	5,112	9,568			

# 校 区 別 年 齢 別 人 口 統 計 表

4 赤松小学校

平成24. 9. 末現在 7 ページ

年 齢	男	女	人 口	年 齢	男	女	人 口
0 歳	36	36	72	36 歳	53	51	104
1 歳	28	31	59	37 歳	49	66	115
2 歳	29	33	62	38 歳	55	56	111
3 歳	54	37	91	39 歳	66	65	131
4 歳	37	39	76	40 歳	49	63	112
5 歳	32	32	64	41 歳	44	62	106
6 歳	39	47	86	42 歳	53	60	113
7 歳	48	42	90	43 歳	48	55	103
8 歳	38	37	75	44 歳	57	72	129
9 歳	44	32	76	45 歳	46	46	92
10 歳	50	37	87	46 歳	51	62	113
11 歳	37	49	86	47 歳	57	74	131
12 歳	42	49	91	48 歳	61	59	120
13 歳	38	35	73	49 歳	57	48	105
14 歳	45	40	85	50 歳	60	52	112
15 歳	52	43	95	51 歳	58	66	124
16 歳	42	36	78	52 歳	52	50	102
17 歳	34	48	82	53 歳	48	50	98
18 歳	40	43	83	54 歳	52	60	112
19 歳	63	55	118	55 歳	49	62	111
20 歳	46	43	89	56 歳	52	66	118
21 歳	51	54	105	57 歳	51	51	102
22 歳	47	42	89	58 歳	48	39	87
23 歳	50	52	102	59 歳	41	62	103
24 歳	50	48	98	60 歳	58	57	115
25 歳	34	40	74	61 歳	59	45	104
26 歳	45	45	90	62 歳	78	66	144
27 歳	39	47	86	63 歳	55	69	124
28 歳	48	37	85	64 歳	44	66	110
29 歳	36	54	90	65 歳	56	50	106
30 歳	40	49	89	66 歳	29	34	63
31 歳	31	43	74	67 歳	25	48	73
32 歳	56	41	97	68 歳	42	45	87
33 歳	41	54	95	69 歳	31	54	85
34 歳	41	42	83	70 歳	41	40	81
35 歳	40	58	98	71 歳	46	41	87

# 校 区 別 年 齢 別 人 口 統 計 表

4 赤松小学校

平成24.9. 末現在 8 ページ

年 齢	男	女	人 口	年 齢	男	女	人 口
72 歳	28	46	74				
73 歳	29	41	70	**合計**	3,798	4,424	8,222
74 歳	22	37	59				
75 歳	28	43	71				
76 歳	23	41	64				
77 歳	37	44	81				
78 歳	23	44	67				
79 歳	26	45	71				
80 歳	22	56	78				
81 歳	26	41	67				
82 歳	30	43	73				
83 歳	21	46	67				
84 歳	22	44	66				
85 歳	19	46	65				
86 歳	21	48	69				
87 歳	21	33	54				
88 歳	11	28	39				
89 歳	10	28	38				
90 歳	8	23	31				
91 歳	5	18	23				
92 歳	4	18	22				
93 歳	2	14	16				
94 歳	5	6	11				
95 歳	5	4	9				
96 歳	2	8	10				
97 歳	1	1	2				
98 歳	0	3	3				
99 歳	2	3	5				
100 歳	0	4	4				
101 歳	0	3	3				
102 歳	0	0	0				
103 歳	0	2	2				
104 歳	1	0	1				
105 歳	0	0	0				
106 歳	0	0	0				
107 歳	0	1	1				

# 校 区 別 年 齢 別 人 口 統 計 表

平成24 . 9 . 末現在 9 ページ

5		神野小学校							
年 齢	男	女	人 口	年 齢	男	女	人 口		
0 歳	53	47	100	36 歳	81	75	156		
1 歳	57	51	108	37 歳	72	73	145		
2 歳	57	52	109	38 歳	73	97	170		
3 歳	43	55	98	39 歳	76	99	175		
4 歳	48	39	87	40 歳	92	59	151		
5 歳	57	51	108	41 歳	75	87	162		
6 歳	52	51	103	42 歳	89	93	182		
7 歳	50	68	118	43 歳	82	84	166		
8 歳	48	55	103	44 歳	84	92	176		
9 歳	50	56	106	45 歳	78	77	155		
10 歳	57	51	108	46 歳	74	94	168		
11 歳	68	57	125	47 歳	93	101	194		
12 歳	58	48	106	48 歳	65	96	161		
13 歳	64	50	114	49 歳	88	90	178		
14 歳	59	61	120	50 歳	83	81	164		
15 歳	60	64	124	51 歳	74	80	154		
16 歳	76	66	142	52 歳	81	90	171		
17 歳	77	58	135	53 歳	69	84	153		
18 歳	67	74	141	54 歳	83	80	163		
19 歳	58	47	105	55 歳	88	73	161		
20 歳	55	51	106	56 歳	85	64	149		
21 歳	53	60	113	57 歳	81	82	163		
22 歳	65	59	124	58 歳	92	83	175		
23 歳	72	70	142	59 歳	68	100	168		
24 歳	57	79	136	60 歳	82	92	174		
25 歳	63	54	117	61 歳	73	105	178		
26 歳	64	65	129	62 歳	77	81	158		
27 歳	72	70	142	63 歳	86	91	177		
28 歳	51	59	110	64 歳	67	87	154		
29 歳	69	69	138	65 歳	60	83	143		
30 歳	56	65	121	66 歳	34	47	81		
31 歳	49	63	112	67 歳	43	40	83		
32 歳	76	86	162	68 歳	45	73	118		
33 歳	85	79	164	69 歳	59	61	120		
34 歳	67	77	144	70 歳	40	76	116		
35 歳	62	84	146	71 歳	40	61	101		

# 校 区 別 年 齢 別 人 口 統 計 表

平成24 . 9 . 末現在 10 ページ

5 神野小学校

年 齢	男	女	人 口	年 齢	男	女	人 口
72 歳	43	63	106				
73 歳	25	47	72	**合計**	5,405	6,143	11,548
74 歳	36	60	96				
75 歳	51	55	106				
76 歳	35	65	100				
77 歳	47	62	109				
78 歳	31	65	96				
79 歳	38	65	103				
80 歳	38	71	109				
81 歳	38	56	94				
82 歳	31	46	77				
83 歳	36	55	91				
84 歳	24	41	65				
85 歳	31	45	76				
86 歳	23	44	67				
87 歳	17	25	42				
88 歳	15	32	47				
89 歳	7	30	37				
90 歳	9	20	29				
91 歳	4	13	17				
92 歳	8	14	22				
93 歳	4	14	18				
94 歳	1	4	5				
95 歳	3	5	8				
96 歳	2	10	12				
97 歳	1	5	6				
98 歳	0	3	3				
99 歳	0	2	2				
100 歳	0	1	1				
101 歳	0	1	1				
102 歳	0	1	1				
103 歳	0	0	0				
104 歳	0	0	0				
105 歳	0	0	0				
106 歳	0	0	0				
107 歳	0	1	1				

# 校 区 別 年 齢 別 人 口 統 計 表

6 西与賀小学校

平成24. 9. 末現在 11 ページ

年 齢	男	女	人 口	年 齢	男	女	人 口
0 歳	26	12	38	36 歳	39	28	67
1 歳	24	15	39	37 歳	41	33	74
2 歳	27	20	47	38 歳	33	30	63
3 歳	22	19	41	39 歳	39	40	79
4 歳	24	24	48	40 歳	33	35	68
5 歳	38	22	60	41 歳	39	37	76
6 歳	17	27	44	42 歳	45	55	100
7 歳	34	17	51	43 歳	36	43	79
8 歳	28	33	61	44 歳	27	35	62
9 歳	20	22	42	45 歳	21	34	55
10 歳	30	32	62	46 歳	31	27	58
11 歳	27	21	48	47 歳	36	35	71
12 歳	31	32	63	48 歳	28	45	73
13 歳	30	36	66	49 歳	35	34	69
14 歳	18	28	46	50 歳	31	50	81
15 歳	26	36	62	51 歳	41	28	69
16 歳	36	43	79	52 歳	27	38	65
17 歳	37	28	65	53 歳	38	34	72
18 歳	35	33	68	54 歳	34	48	82
19 歳	42	38	80	55 歳	32	29	61
20 歳	41	42	83	56 歳	35	44	79
21 歳	33	37	70	57 歳	36	39	75
22 歳	34	32	66	58 歳	40	30	70
23 歳	30	28	58	59 歳	34	51	85
24 歳	21	30	51	60 歳	41	56	97
25 歳	28	38	66	61 歳	47	51	98
26 歳	24	35	59	62 歳	54	56	110
27 歳	28	42	70	63 歳	52	62	114
28 歳	27	30	57	64 歳	51	51	102
29 歳	36	30	66	65 歳	27	43	70
30 歳	34	44	78	66 歳	35	38	73
31 歳	36	34	70	67 歳	40	56	96
32 歳	28	32	60	68 歳	44	59	103
33 歳	31	32	63	69 歳	46	62	108
34 歳	31	35	66	70 歳	38	32	70
35 歳	25	37	62	71 歳	41	36	77

校 区 別 年 齢 別 人 口 統 計 表

6 西与賀小学校

平成24.9.末現在 12 ページ

年 齢	男	女	人 口			
72 歳	27	40	67			
73 歳	27	30	57			
74 歳	29	25	54			
75 歳	26	46	72			
76 歳	21	40	61			
77 歳	32	32	64			
78 歳	29	35	64			
79 歳	30	35	65			
80 歳	16	47	63			
81 歳	28	39	67			
82 歳	24	27	51			
83 歳	14	31	45			
84 歳	16	22	38			
85 歳	17	28	45			
86 歳	8	28	36			
87 歳	10	26	36			
88 歳	7	24	31			
89 歳	8	14	22			
90 歳	5	13	18			
91 歳	5	9	14			
92 歳	6	7	13			
93 歳	2	9	11			
94 歳	4	11	15			
95 歳	1	0	1			
96 歳	1	3	4			
97 歳	0	6	6			
98 歳	0	4	4			
99 歳	0	0	0			
100 歳	0	1	1			
101 歳	0	1	1			
**合計**	2,799	3,233	6,032			

# 校 区 別 年 齢 別 人 口 統 計 表

7 嘉瀬小学校

平成24. 9. 末現在 13 ページ

年 齢	男	女	人 口	年 齢	男	女	人 口
0 歳	11	13	24	36 歳	21	34	55
1 歳	20	16	36	37 歳	27	28	55
2 歳	11	25	36	38 歳	28	24	52
3 歳	16	18	34	39 歳	33	21	54
4 歳	19	24	43	40 歳	24	28	52
5 歳	14	14	28	41 歳	35	20	55
6 歳	14	12	26	42 歳	30	28	58
7 歳	21	10	31	43 歳	21	38	59
8 歳	16	30	46	44 歳	28	31	59
9 歳	20	21	41	45 歳	21	27	48
10 歳	27	20	47	46 歳	23	33	56
11 歳	23	16	39	47 歳	22	31	53
12 歳	22	26	48	48 歳	24	24	48
13 歳	18	15	33	49 歳	34	27	61
14 歳	26	25	51	50 歳	32	33	65
15 歳	17	23	40	51 歳	34	30	64
16 歳	23	26	49	52 歳	31	35	66
17 歳	32	22	54	53 歳	31	38	69
18 歳	29	15	44	54 歳	36	42	78
19 歳	22	17	39	55 歳	35	41	76
20 歳	29	29	58	56 歳	41	41	82
21 歳	28	21	49	57 歳	37	30	67
22 歳	26	18	44	58 歳	33	36	69
23 歳	26	25	51	59 歳	35	39	74
24 歳	24	23	47	60 歳	38	39	77
25 歳	23	23	46	61 歳	34	38	72
26 歳	29	21	50	62 歳	38	42	80
27 歳	20	28	48	63 歳	50	51	101
28 歳	10	30	40	64 歳	36	39	75
29 歳	31	19	50	65 歳	47	35	82
30 歳	18	27	45	66 歳	23	35	58
31 歳	18	28	46	67 歳	15	30	45
32 歳	25	20	45	68 歳	27	40	67
33 歳	26	16	42	69 歳	24	33	57
34 歳	20	17	37	70 歳	31	41	72
35 歳	25	28	53	71 歳	27	42	69

校 区 別 年 齢 別 人 口 統 計 表

7 嘉瀬小学校

平成24 . 9 . 末現在 14 ページ

年 齢	男	女	人 口			
72 歳	29	33	62			
73 歳	30	37	67			
74 歳	22	25	47			
75 歳	27	49	76			
76 歳	33	27	60			
77 歳	30	54	84			
78 歳	28	51	79			
79 歳	30	42	72			
80 歳	29	40	69			
81 歳	32	43	75			
82 歳	20	50	70			
83 歳	26	31	57			
84 歳	22	36	58			
85 歳	8	30	38			
86 歳	17	32	49			
87 歳	13	29	42			
88 歳	7	21	28			
89 歳	9	22	31			
90 歳	2	12	14			
91 歳	6	13	19			
92 歳	4	14	18			
93 歳	3	5	8			
94 歳	1	3	4			
95 歳	1	5	6			
96 歳	1	6	7			
97 歳	0	3	3			
98 歳	1	1	2			
99 歳	1	4	5			
100 歳	0	2	2			
101 歳	0	0	0			
102 歳	0	1	1			
103 歳	0	0	0			
104 歳	0	1	1			
**合計**	2,317	2,707	5,024			

# 校 区 別 年 齢 別 人 口 統 計 表

8 | 巨勢小学校

平成24 . 9 . 末現在 15 ページ

年 齢	男	女	人 口	年 齢	男	女	人 口
0 歳	30	28	58	36 歳	32	32	64
1 歳	34	18	52	37 歳	34	31	65
2 歳	24	29	53	38 歳	42	41	83
3 歳	21	23	44	39 歳	51	35	86
4 歳	20	31	51	40 歳	47	32	79
5 歳	26	27	53	41 歳	24	34	58
6 歳	24	15	39	42 歳	28	40	68
7 歳	33	18	51	43 歳	29	38	67
8 歳	20	18	38	44 歳	29	26	55
9 歳	18	25	43	45 歳	25	33	58
10 歳	12	20	32	46 歳	32	32	64
11 歳	24	21	45	47 歳	38	26	64
12 歳	30	22	52	48 歳	18	31	49
13 歳	29	24	53	49 歳	31	25	56
14 歳	21	25	46	50 歳	21	35	56
15 歳	32	15	47	51 歳	28	18	46
16 歳	20	20	40	52 歳	19	21	40
17 歳	21	13	34	53 歳	19	28	47
18 歳	24	32	56	54 歳	28	20	48
19 歳	28	17	45	55 歳	19	21	40
20 歳	29	24	53	56 歳	25	37	62
21 歳	23	21	44	57 歳	32	33	65
22 歳	27	19	46	58 歳	28	35	63
23 歳	17	24	41	59 歳	33	43	76
24 歳	26	26	52	60 歳	38	43	81
25 歳	30	28	58	61 歳	26	27	53
26 歳	20	27	47	62 歳	41	41	82
27 歳	23	27	50	63 歳	42	48	90
28 歳	29	38	67	64 歳	41	35	76
29 歳	23	32	55	65 歳	34	37	71
30 歳	32	32	64	66 歳	23	37	60
31 歳	31	31	62	67 歳	19	25	44
32 歳	34	34	68	68 歳	36	36	72
33 歳	40	44	84	69 歳	17	34	51
34 歳	32	36	68	70 歳	28	32	60
35 歳	39	38	77	71 歳	15	38	53

# 校 区 別 年 齢 別 人 口 統 計 表

8 | 巨勢小学校

平成24 . 9 . 末現在 16 ページ

年 齢	男	女	人 口			
72 歳	20	31	51			
73 歳	12	25	37			
74 歳	23	34	57			
75 歳	23	29	52			
76 歳	19	22	41			
77 歳	25	21	46			
78 歳	18	27	45			
79 歳	13	18	31			
80 歳	17	24	41			
81 歳	18	17	35			
82 歳	16	17	33			
83 歳	10	20	30			
84 歳	7	21	28			
85 歳	4	11	15			
86 歳	10	13	23			
87 歳	8	12	20			
88 歳	5	7	12			
89 歳	1	9	10			
90 歳	1	5	6			
91 歳	4	6	10			
92 歳	0	7	7			
93 歳	2	7	9			
94 歳	0	8	8			
95 歳	1	3	4			
96 歳	0	2	2			
97 歳	0	1	1			
98 歳	0	2	2			
99 歳	0	1	1			
<b>**合計**</b>	2,275	2,502	4,777			

# 校 区 別 年 齢 別 人 口 統 計 表

9 兵庫小学校

平成24. 9. 末現在 17 ページ

年 齢	男	女	人 口	年 齢	男	女	人 口
0 歳	103	111	214	36 歳	137	141	278
1 歳	133	109	242	37 歳	121	125	246
2 歳	104	99	203	38 歳	136	139	275
3 歳	95	91	186	39 歳	132	133	265
4 歳	103	97	200	40 歳	115	143	258
5 歳	88	77	165	41 歳	122	121	243
6 歳	97	85	182	42 歳	114	115	229
7 歳	95	76	171	43 歳	98	100	198
8 歳	94	67	161	44 歳	104	119	223
9 歳	70	80	150	45 歳	94	125	219
10 歳	83	91	174	46 歳	76	91	167
11 歳	85	69	154	47 歳	102	110	212
12 歳	95	79	174	48 歳	93	101	194
13 歳	74	81	155	49 歳	91	87	178
14 歳	90	98	188	50 歳	94	94	188
15 歳	89	86	175	51 歳	85	91	176
16 歳	80	77	157	52 歳	80	53	133
17 歳	81	75	156	53 歳	80	91	171
18 歳	87	73	160	54 歳	81	77	158
19 歳	76	56	132	55 歳	58	77	135
20 歳	67	68	135	56 歳	64	78	142
21 歳	50	56	106	57 歳	81	82	163
22 歳	57	71	128	58 歳	61	62	123
23 歳	55	73	128	59 歳	61	74	135
24 歳	70	80	150	60 歳	71	91	162
25 歳	64	91	155	61 歳	88	84	172
26 歳	67	98	165	62 歳	66	66	132
27 歳	94	124	218	63 歳	74	94	168
28 歳	84	114	198	64 歳	73	85	158
29 歳	79	115	194	65 歳	63	83	146
30 歳	126	105	231	66 歳	36	46	82
31 歳	114	134	248	67 歳	53	53	106
32 歳	121	120	241	68 歳	43	59	102
33 歳	111	142	253	69 歳	41	48	89
34 歳	109	128	237	70 歳	58	57	115
35 歳	139	139	278	71 歳	40	47	87

# 校 区 別 年 齢 別 人 口 統 計 表

9 | 兵庫小学校

平成24 . 9 . 末現在 18 ページ

年 齢	男	女	人 口		
72 歳	44	49	93		
73 歳	42	43	85		
74 歳	38	42	80		
75 歳	35	47	82		
76 歳	27	56	83		
77 歳	19	49	68		
78 歳	33	53	86		
79 歳	24	57	81		
80 歳	36	51	87		
81 歳	26	40	66		
82 歳	33	47	80		
83 歳	21	33	54		
84 歳	22	44	66		
85 歳	19	32	51		
86 歳	18	25	43		
87 歳	19	27	46		
88 歳	10	20	30		
89 歳	13	24	37		
90 歳	5	10	15		
91 歳	6	12	18		
92 歳	3	7	10		
93 歳	2	6	8		
94 歳	0	10	10		
95 歳	2	11	13		
96 歳	0	3	3		
97 歳	0	3	3		
98 歳	1	3	4		
99 歳	0	1	1		
100 歳	0	1	1		
<b>**合計**</b>	<b>6,713</b>	<b>7,383</b>	<b>14,096</b>		

# 校 区 別 年 齢 別 人 口 統 計 表

10 高木瀬小学校

平成24. 9. 末現在 19 ページ

年 齢	男	女	人 口	年 齢	男	女	人 口
0 歳	55	62	117	36 歳	88	104	192
1 歳	64	62	126	37 歳	111	105	216
2 歳	73	70	143	38 歳	112	102	214
3 歳	69	56	125	39 歳	114	115	229
4 歳	62	66	128	40 歳	117	99	216
5 歳	64	79	143	41 歳	89	92	181
6 歳	59	63	122	42 歳	86	81	167
7 歳	65	74	139	43 歳	88	87	175
8 歳	72	81	153	44 歳	90	83	173
9 歳	70	62	132	45 歳	79	89	168
10 歳	67	72	139	46 歳	76	66	142
11 歳	65	69	134	47 歳	83	96	179
12 歳	62	74	136	48 歳	63	89	152
13 歳	72	69	141	49 歳	60	66	126
14 歳	69	56	125	50 歳	57	80	137
15 歳	58	66	124	51 歳	76	97	173
16 歳	86	65	151	52 歳	70	94	164
17 歳	66	59	125	53 歳	77	86	163
18 歳	61	92	153	54 歳	80	85	165
19 歳	71	55	126	55 歳	65	91	156
20 歳	64	57	121	56 歳	64	77	141
21 歳	59	70	129	57 歳	97	95	192
22 歳	59	54	113	58 歳	80	103	183
23 歳	64	75	139	59 歳	96	123	219
24 歳	67	68	135	60 歳	84	111	195
25 歳	76	81	157	61 歳	113	115	228
26 歳	55	64	119	62 歳	117	124	241
27 歳	72	68	140	63 歳	98	127	225
28 歳	78	79	157	64 歳	102	130	232
29 歳	79	59	138	65 歳	94	121	215
30 歳	86	79	165	66 歳	61	73	134
31 歳	87	88	175	67 歳	78	96	174
32 歳	77	83	160	68 歳	72	102	174
33 歳	72	78	150	69 歳	75	121	196
34 歳	68	86	154	70 歳	100	111	211
35 歳	89	88	177	71 歳	84	113	197

# 校 区 別 年 齢 別 人 口 統 計 表

10 高木瀬小学校

平成24. 9. 末現在 20 ページ

年 齢	男	女	人 口	
72 歳	94	100	194	
73 歳	78	80	158	
74 歳	62	86	148	
75 歳	80	86	166	
76 歳	66	83	149	
77 歳	50	81	131	
78 歳	65	73	138	
79 歳	49	74	123	
80 歳	49	80	129	
81 歳	32	76	108	
82 歳	38	57	95	
83 歳	35	67	102	
84 歳	29	52	81	
85 歳	32	44	76	
86 歳	24	65	89	
87 歳	12	37	49	
88 歳	26	44	70	
89 歳	13	31	44	
90 歳	13	32	45	
91 歳	10	22	32	
92 歳	8	21	29	
93 歳	5	18	23	
94 歳	1	8	9	
95 歳	1	6	7	
96 歳	3	9	12	
97 歳	1	10	11	
98 歳	1	7	8	
99 歳	0	4	4	
100 歳	0	4	4	
101 歳	0	1	1	
102 歳	1	2	3	
103 歳	1	0	1	
104 歳	0	1	1	
105 歳	0	1	1	
**合計**	6,457	7,440	13,897	

# 校 区 別 年 齢 別 人 口 統 計 表

11 | 北川副小学校

平成24 . 9 . 末現在 21 ページ

年 齢	男	女	人 口	年 齢	男	女	人 口
0 歳	60	57	117	36 歳	89	84	173
1 歳	56	58	114	37 歳	91	90	181
2 歳	64	54	118	38 歳	82	65	147
3 歳	46	53	99	39 歳	77	81	158
4 歳	46	58	104	40 歳	83	83	166
5 歳	50	44	94	41 歳	92	93	185
6 歳	59	65	124	42 歳	79	81	160
7 歳	48	50	98	43 歳	76	88	164
8 歳	59	53	112	44 歳	78	78	156
9 歳	60	56	116	45 歳	75	88	163
10 歳	61	54	115	46 歳	62	69	131
11 歳	59	67	126	47 歳	80	89	169
12 歳	62	70	132	48 歳	69	80	149
13 歳	56	52	108	49 歳	66	73	139
14 歳	66	55	121	50 歳	59	69	128
15 歳	49	61	110	51 歳	59	64	123
16 歳	56	69	125	52 歳	68	96	164
17 歳	87	55	142	53 歳	67	81	148
18 歳	63	69	132	54 歳	54	73	127
19 歳	39	58	97	55 歳	68	59	127
20 歳	47	42	89	56 歳	48	63	111
21 歳	59	69	128	57 歳	93	70	163
22 歳	56	53	109	58 歳	74	95	169
23 歳	48	60	108	59 歳	86	89	175
24 歳	60	72	132	60 歳	70	96	166
25 歳	55	54	109	61 歳	75	104	179
26 歳	62	66	128	62 歳	93	106	199
27 歳	55	68	123	63 歳	108	115	223
28 歳	63	68	131	64 歳	89	107	196
29 歳	70	77	147	65 歳	114	105	219
30 歳	57	70	127	66 歳	61	76	137
31 歳	78	70	148	67 歳	60	68	128
32 歳	90	82	172	68 歳	85	95	180
33 歳	83	81	164	69 歳	71	96	167
34 歳	58	68	126	70 歳	64	90	154
35 歳	82	78	160	71 歳	72	92	164

# 校 区 別 年 齢 別 人 口 統 計 表

11

北川副小学校

平成24 . 9 . 末現在 22 ページ

年 齢	男	女	人 口		
72 歳	74	86	160		
73 歳	61	73	134		
74 歳	74	80	154		
75 歳	70	73	143		
76 歳	63	98	161		
77 歳	49	71	120		
78 歳	58	71	129		
79 歳	49	74	123		
80 歳	63	63	126		
81 歳	36	73	109		
82 歳	37	73	110		
83 歳	41	61	102		
84 歳	28	59	87		
85 歳	21	44	65		
86 歳	21	48	69		
87 歳	20	41	61		
88 歳	18	36	54		
89 歳	19	32	51		
90 歳	3	20	23		
91 歳	9	23	32		
92 歳	9	30	39		
93 歳	1	9	10		
94 歳	2	5	7		
95 歳	2	9	11		
96 歳	1	11	12		
97 歳	1	12	13		
98 歳	1	7	8		
99 歳	0	3	3		
100 歳	1	1	2		
101 歳	0	5	5		
102 歳	0	0	0		
103 歳	0	0	0		
104 歳	0	1	1		
<b>**合計**</b>	5,738	6,579	12,317		

# 校 区 別 年 齢 別 人 口 統 計 表

12

本庄小学校

平成24 . 9 . 末現在 23 ページ

年 齢	男	女	人 口	年 齢	男	女	人 口
0 歳	48	38	86	36 歳	74	76	150
1 歳	43	41	84	37 歳	88	70	158
2 歳	46	46	92	38 歳	84	81	165
3 歳	52	55	107	39 歳	71	86	157
4 歳	55	46	101	40 歳	74	86	160
5 歳	41	54	95	41 歳	86	81	167
6 歳	67	54	121	42 歳	82	77	159
7 歳	55	51	106	43 歳	82	83	165
8 歳	47	44	91	44 歳	91	71	162
9 歳	55	63	118	45 歳	85	65	150
10 歳	64	62	126	46 歳	50	66	116
11 歳	66	49	115	47 歳	59	77	136
12 歳	57	63	120	48 歳	68	77	145
13 歳	65	66	131	49 歳	63	68	131
14 歳	56	51	107	50 歳	67	85	152
15 歳	67	65	132	51 歳	57	67	124
16 歳	58	61	119	52 歳	77	71	148
17 歳	68	46	114	53 歳	79	64	143
18 歳	102	76	178	54 歳	78	81	159
19 歳	126	103	229	55 歳	70	69	139
20 歳	152	99	251	56 歳	73	74	147
21 歳	133	100	233	57 歳	76	70	146
22 歳	123	86	209	58 歳	80	75	155
23 歳	138	71	209	59 歳	85	77	162
24 歳	92	64	156	60 歳	76	83	159
25 歳	65	83	148	61 歳	60	105	165
26 歳	64	70	134	62 歳	82	77	159
27 歳	67	68	135	63 歳	87	66	153
28 歳	77	86	163	64 歳	89	99	188
29 歳	69	66	135	65 歳	59	83	142
30 歳	85	76	161	66 歳	43	52	95
31 歳	57	61	118	67 歳	62	63	125
32 歳	78	76	154	68 歳	49	63	112
33 歳	72	83	155	69 歳	64	55	119
34 歳	84	79	163	70 歳	67	80	147
35 歳	61	78	139	71 歳	38	73	111

# 校 区 別 年 齢 別 人 口 統 計 表

12 本庄小学校

平成24 . 9 . 未現在 24 ページ

年 齢	男	女	人 口		
72 歳	57	78	135		
73 歳	51	67	118		
74 歳	43	56	99		
75 歳	41	83	124		
76 歳	43	58	101		
77 歳	59	64	123		
78 歳	43	72	115		
79 歳	41	72	113		
80 歳	35	71	106		
81 歳	43	58	101		
82 歳	36	53	89		
83 歳	41	56	97		
84 歳	28	38	66		
85 歳	31	49	80		
86 歳	23	42	65		
87 歳	18	42	60		
88 歳	15	24	39		
89 歳	13	31	44		
90 歳	9	19	28		
91 歳	6	30	36		
92 歳	5	17	22		
93 歳	0	1	1		
94 歳	2	9	11		
95 歳	2	6	8		
96 歳	0	5	5		
97 歳	0	5	5		
98 歳	1	2	3		
99 歳	0	3	3		
100 歳	0	1	1		
101 歳	0	2	2		
**合計**	5,916	6,190	12,106		

校 区 別 年 齢 別 人 口 統 計 表

13

鍋島小学校

平成24 . 9 . 末現在 25 ページ

年 齢	男	女	人 口	年 齢	男	女	人 口
0 歳	104	92	196	36 歳	92	104	196
1 歳	86	76	162	37 歳	118	95	213
2 歳	90	80	170	38 歳	94	117	211
3 歳	82	78	160	39 歳	103	118	221
4 歳	96	105	201	40 歳	95	97	192
5 歳	74	64	138	41 歳	97	113	210
6 歳	82	64	146	42 歳	92	104	196
7 歳	83	71	154	43 歳	90	105	195
8 歳	68	67	135	44 歳	89	110	199
9 歳	75	88	163	45 歳	82	95	177
10 歳	76	66	142	46 歳	75	72	147
11 歳	79	80	159	47 歳	75	99	174
12 歳	71	88	159	48 歳	95	106	201
13 歳	84	66	150	49 歳	70	103	173
14 歳	104	95	199	50 歳	82	97	179
15 歳	68	76	144	51 歳	77	97	174
16 歳	80	80	160	52 歳	80	83	163
17 歳	81	81	162	53 歳	79	91	170
18 歳	82	106	188	54 歳	92	83	175
19 歳	84	86	170	55 歳	71	79	150
20 歳	96	81	177	56 歳	69	90	159
21 歳	88	100	188	57 歳	91	101	192
22 歳	71	91	162	58 歳	77	83	160
23 歳	81	124	205	59 歳	97	92	189
24 歳	86	97	183	60 歳	78	82	160
25 歳	101	115	216	61 歳	85	74	159
26 歳	88	94	182	62 歳	73	79	152
27 歳	101	115	216	63 歳	86	69	155
28 歳	79	115	194	64 歳	69	65	134
29 歳	97	103	200	65 歳	61	58	119
30 歳	88	109	197	66 歳	33	38	71
31 歳	101	90	191	67 歳	49	49	98
32 歳	108	108	216	68 歳	28	39	67
33 歳	84	96	180	69 歳	39	30	69
34 歳	108	115	223	70 歳	42	47	89
35 歳	82	105	187	71 歳	43	49	92

校 区 別 年 齢 別 人 口 統 計 表

13 鍋島小学校

平成24 . 9 . 末現在 26 ページ

年 齢	男	女	人 口			
72 歳	27	31	58			
73 歳	26	35	61			
74 歳	18	42	60			
75 歳	32	36	68			
76 歳	19	38	57			
77 歳	35	38	73			
78 歳	25	48	73			
79 歳	26	38	64			
80 歳	26	45	71			
81 歳	30	39	69			
82 歳	17	33	50			
83 歳	22	29	51			
84 歳	19	25	44			
85 歳	19	27	46			
86 歳	17	28	45			
87 歳	9	22	31			
88 歳	6	20	26			
89 歳	9	17	26			
90 歳	2	14	16			
91 歳	3	11	14			
92 歳	6	12	18			
93 歳	1	5	6			
94 歳	0	4	4			
95 歳	1	6	7			
96 歳	1	6	7			
97 歳	1	1	2			
98 歳	0	3	3			
99 歳	0	0	0			
100 歳	0	1	1			
101 歳	1	0	1			
102 歳	0	1	1			
**合計**	6,274	6,935	13,209			

# 校 区 別 年 齢 別 人 口 統 計 表

14 金立小学校

平成24 . 9 . 末現在 27 ページ

年 齢	男	女	人 口	年 齢	男	女	人 口
0 歳	12	12	24	36 歳	35	26	61
1 歳	27	15	42	37 歳	32	20	52
2 歳	16	15	31	38 歳	24	27	51
3 歳	16	21	37	39 歳	25	32	57
4 歳	22	20	42	40 歳	28	27	55
5 歳	21	12	33	41 歳	28	23	51
6 歳	24	9	33	42 歳	34	17	51
7 歳	19	18	37	43 歳	30	23	53
8 歳	25	24	49	44 歳	21	18	39
9 歳	15	18	33	45 歳	20	18	38
10 歳	24	20	44	46 歳	17	27	44
11 歳	21	15	36	47 歳	23	30	53
12 歳	25	23	48	48 歳	33	38	71
13 歳	25	14	39	49 歳	17	29	46
14 歳	26	20	46	50 歳	32	24	56
15 歳	37	31	68	51 歳	23	29	52
16 歳	78	23	101	52 歳	30	30	60
17 歳	107	19	126	53 歳	24	24	48
18 歳	57	27	84	54 歳	30	30	60
19 歳	23	24	47	55 歳	24	35	59
20 歳	34	29	63	56 歳	35	33	68
21 歳	30	26	56	57 歳	38	31	69
22 歳	29	23	52	58 歳	26	37	63
23 歳	21	24	45	59 歳	34	32	66
24 歳	19	17	36	60 歳	38	37	75
25 歳	21	23	44	61 歳	25	42	67
26 歳	30	27	57	62 歳	38	32	70
27 歳	24	23	47	63 歳	50	43	93
28 歳	27	21	48	64 歳	40	43	83
29 歳	26	23	49	65 歳	36	42	78
30 歳	24	14	38	66 歳	23	27	50
31 歳	21	20	41	67 歳	28	19	47
32 歳	26	29	55	68 歳	30	34	64
33 歳	26	25	51	69 歳	27	44	71
34 歳	21	22	43	70 歳	37	25	62
35 歳	28	27	55	71 歳	28	38	66

# 校 区 別 年 齢 別 人 口 統 計 表

14 金立小学校

平成24. 9. 末現在 28 ページ

年 齢	男	女	人 口		
72 歳	32	26	58		
73 歳	30	31	61		
74 歳	29	23	52		
75 歳	32	33	65		
76 歳	11	37	48		
77 歳	19	38	57		
78 歳	28	33	61		
79 歳	24	34	58		
80 歳	14	33	47		
81 歳	13	31	44		
82 歳	12	33	45		
83 歳	12	22	34		
84 歳	14	27	41		
85 歳	14	30	44		
86 歳	10	30	40		
87 歳	6	24	30		
88 歳	11	16	27		
89 歳	8	14	22		
90 歳	3	11	14		
91 歳	2	15	17		
92 歳	2	9	11		
93 歳	1	4	5		
94 歳	2	4	6		
95 歳	1	3	4		
96 歳	0	4	4		
97 歳	1	1	2		
98 歳	1	0	1		
99 歳	0	3	3		
100 歳	0	0	0		
101 歳	0	1	1		
<b>**合計**</b>	2,422	2,409	4,831		

# 校 区 別 年 齢 別 人 口 統 計 表

15 久保泉小学校

平成24 . 9 . 末現在 29 ページ

年 齢	男	女	人 口	年 齢	男	女	人 口
0 歳	13	15	28	36 歳	25	21	46
1 歳	14	12	26	37 歳	26	22	48
2 歳	15	9	24	38 歳	29	21	50
3 歳	12	15	27	39 歳	15	26	41
4 歳	15	11	26	40 歳	13	23	36
5 歳	16	10	26	41 歳	17	19	36
6 歳	18	13	31	42 歳	23	21	44
7 歳	10	16	26	43 歳	28	21	49
8 歳	14	13	27	44 歳	27	21	48
9 歳	16	17	33	45 歳	29	19	48
10 歳	13	17	30	46 歳	24	16	40
11 歳	13	11	24	47 歳	17	16	33
12 歳	19	12	31	48 歳	24	17	41
13 歳	20	17	37	49 歳	18	22	40
14 歳	19	14	33	50 歳	14	30	44
15 歳	13	25	38	51 歳	22	23	45
16 歳	16	15	31	52 歳	22	15	37
17 歳	13	23	36	53 歳	22	22	44
18 歳	22	12	34	54 歳	23	31	54
19 歳	13	11	24	55 歳	26	27	53
20 歳	15	21	36	56 歳	28	31	59
21 歳	14	16	30	57 歳	25	25	50
22 歳	17	25	42	58 歳	32	30	62
23 歳	19	21	40	59 歳	31	30	61
24 歳	18	13	31	60 歳	33	36	69
25 歳	28	28	56	61 歳	51	29	80
26 歳	21	24	45	62 歳	42	42	84
27 歳	19	16	35	63 歳	48	42	90
28 歳	21	19	40	64 歳	39	22	61
29 歳	16	22	38	65 歳	33	37	70
30 歳	21	26	47	66 歳	15	21	36
31 歳	15	13	28	67 歳	19	28	47
32 歳	19	22	41	68 歳	27	30	57
33 歳	22	15	37	69 歳	17	40	57
34 歳	26	22	48	70 歳	27	38	65
35 歳	21	21	42	71 歳	19	31	50

# 校 区 別 年 齢 別 人 口 統 計 表

15 | 久保泉小学校

平成24. 9. 末現在 30 ページ

年 齢	男	女	人 口			
72 歳	20	24	44			
73 歳	31	23	54			
74 歳	29	23	52			
75 歳	28	25	53			
76 歳	22	24	46			
77 歳	24	23	47			
78 歳	16	27	43			
79 歳	14	30	44			
80 歳	26	30	56			
81 歳	15	29	44			
82 歳	15	26	41			
83 歳	17	16	33			
84 歳	11	22	33			
85 歳	11	21	32			
86 歳	12	25	37			
87 歳	7	28	35			
88 歳	9	17	26			
89 歳	4	16	20			
90 歳	5	13	18			
91 歳	3	14	17			
92 歳	3	11	14			
93 歳	2	6	8			
94 歳	1	12	13			
95 歳	2	10	12			
96 歳	1	3	4			
97 歳	0	4	4			
98 歳	1	1	2			
99 歳	0	2	2			
100 歳	0	2	2			
***合計***	1,875	2,064	3,939			

# 校 区 別 年 齢 別 人 口 統 計 表

16

芙蓉小学校

平成24 . 9 . 末現在 31 ページ

年 齢	男	女	人 口	年 齢	男	女	人 口
0 歳	5	4	9	36 歳	7	8	15
1 歳	3	6	9	37 歳	10	16	26
2 歳	4	6	10	38 歳	4	10	14
3 歳	7	5	12	39 歳	8	10	18
4 歳	5	6	11	40 歳	13	5	18
5 歳	5	5	10	41 歳	15	3	18
6 歳	7	9	16	42 歳	8	11	19
7 歳	8	3	11	43 歳	12	12	24
8 歳	8	5	13	44 歳	10	11	21
9 歳	5	10	15	45 歳	9	6	15
10 歳	5	14	19	46 歳	6	13	19
11 歳	10	4	14	47 歳	11	9	20
12 歳	10	7	17	48 歳	9	12	21
13 歳	11	5	16	49 歳	9	11	20
14 歳	12	13	25	50 歳	11	12	23
15 歳	5	11	16	51 歳	10	11	21
16 歳	9	13	22	52 歳	5	11	16
17 歳	8	9	17	53 歳	13	20	33
18 歳	4	14	18	54 歳	12	15	27
19 歳	9	10	19	55 歳	8	8	16
20 歳	7	13	20	56 歳	14	10	24
21 歳	8	9	17	57 歳	16	11	27
22 歳	6	9	15	58 歳	14	20	34
23 歳	8	8	16	59 歳	14	17	31
24 歳	9	6	15	60 歳	19	15	34
25 歳	6	5	11	61 歳	16	14	30
26 歳	11	8	19	62 歳	10	17	27
27 歳	6	5	11	63 歳	13	21	34
28 歳	12	11	23	64 歳	18	9	27
29 歳	7	13	20	65 歳	10	15	25
30 歳	9	10	19	66 歳	18	17	35
31 歳	7	8	15	67 歳	5	11	16
32 歳	9	10	19	68 歳	14	9	23
33 歳	10	4	14	69 歳	9	11	20
34 歳	12	6	18	70 歳	8	12	20
35 歳	11	14	25	71 歳	8	13	21

# 校 区 別 年 齢 別 人 口 統 計 表

16 芙蓉小学校

平成24 . 9 . 未現在 32 ページ

年 齢	男	女	人 口			
72 歳	7	11	18			
73 歳	9	9	18			
74 歳	8	9	17			
75 歳	9	15	24			
76 歳	8	12	20			
77 歳	5	15	20			
78 歳	11	13	24			
79 歳	13	21	34			
80 歳	6	18	24			
81 歳	7	11	18			
82 歳	7	9	16			
83 歳	5	10	15			
84 歳	6	16	22			
85 歳	3	8	11			
86 歳	7	7	14			
87 歳	4	8	12			
88 歳	4	4	8			
89 歳	0	4	4			
90 歳	2	4	6			
91 歳	5	3	8			
92 歳	1	8	9			
93 歳	2	4	6			
94 歳	0	3	3			
95 歳	1	0	1			
96 歳	1	1	2			
97 歳	0	1	1			
98 歳	0	0	0			
99 歳	0	0	0			
100 歳	0	0	0			
101 歳	1	0	1			
102 歳	1	1	2			
**合計**	807	959	1,766			

# 校 区 別 年 齢 別 人 口 統 計 表

17 新栄小学校

平成24. 9. 末現在 33 ページ

年 齢	男	女	人 口	年 齢	男	女	人 口
0 歳	39	28	67	36 歳	44	48	92
1 歳	32	41	73	37 歳	51	57	108
2 歳	35	39	74	38 歳	45	50	95
3 歳	35	34	69	39 歳	43	60	103
4 歳	38	38	76	40 歳	46	63	109
5 歳	23	37	60	41 歳	53	39	92
6 歳	42	25	67	42 歳	50	54	104
7 歳	27	30	57	43 歳	35	53	88
8 歳	36	34	70	44 歳	44	50	94
9 歳	48	37	85	45 歳	55	58	113
10 歳	38	28	66	46 歳	39	41	80
11 歳	38	39	77	47 歳	42	42	84
12 歳	44	51	95	48 歳	51	57	108
13 歳	49	33	82	49 歳	53	65	118
14 歳	40	45	85	50 歳	39	55	94
15 歳	32	50	82	51 歳	42	65	107
16 歳	37	25	62	52 歳	54	58	112
17 歳	33	45	78	53 歳	46	59	105
18 歳	39	50	89	54 歳	60	67	127
19 歳	40	28	68	55 歳	41	54	95
20 歳	48	43	91	56 歳	51	69	120
21 歳	47	30	77	57 歳	48	60	108
22 歳	48	40	88	58 歳	61	66	127
23 歳	43	32	75	59 歳	56	48	104
24 歳	36	49	85	60 歳	61	64	125
25 歳	42	48	90	61 歳	68	71	139
26 歳	30	38	68	62 歳	68	74	142
27 歳	54	57	111	63 歳	66	73	139
28 歳	42	52	94	64 歳	57	50	107
29 歳	38	48	86	65 歳	52	71	123
30 歳	44	48	92	66 歳	31	28	59
31 歳	42	41	83	67 歳	35	36	71
32 歳	42	44	86	68 歳	35	37	72
33 歳	67	57	124	69 歳	27	40	67
34 歳	50	41	91	70 歳	39	51	90
35 歳	41	50	91	71 歳	30	41	71

# 校 区 別 年 齢 別 人 口 統 計 表

17 新栄小学校

平成24. 9. 末現在 34 ページ

年 齢	男	女	人 口	
72 歳	24	39	63	
73 歳	26	46	72	
74 歳	20	37	57	
75 歳	24	39	63	
76 歳	31	35	66	
77 歳	34	44	78	
78 歳	30	38	68	
79 歳	23	34	57	
80 歳	18	38	56	
81 歳	19	23	42	
82 歳	12	18	30	
83 歳	25	37	62	
84 歳	13	23	36	
85 歳	4	20	24	
86 歳	18	21	39	
87 歳	18	17	35	
88 歳	7	19	26	
89 歳	6	7	13	
90 歳	3	10	13	
91 歳	7	7	14	
92 歳	3	8	11	
93 歳	3	5	8	
94 歳	1	4	5	
95 歳	0	3	3	
96 歳	0	2	2	
97 歳	0	4	4	
98 歳	0	1	1	
99 歳	0	1	1	
***合計***	3,546	4,009	7,555	

# 校 区 別 年 齢 別 人 口 統 計 表

18

若楠小学校

平成24. 9. 末現在 35 ページ

年 齢	男	女	人 口		年 齢	男	女	人 口
0 歳	35	31	66		36 歳	51	70	121
1 歳	39	42	81		37 歳	61	54	115
2 歳	29	31	60		38 歳	61	86	147
3 歳	40	33	73		39 歳	56	74	130
4 歳	50	32	82		40 歳	67	71	138
5 歳	34	40	74		41 歳	54	68	122
6 歳	38	43	81		42 歳	58	51	109
7 歳	41	43	84		43 歳	56	66	122
8 歳	32	39	71		44 歳	67	70	137
9 歳	42	45	87		45 歳	60	73	133
10 歳	50	47	97		46 歳	43	46	89
11 歳	34	47	81		47 歳	54	70	124
12 歳	52	44	96		48 歳	57	60	117
13 歳	42	41	83		49 歳	64	66	130
14 歳	44	50	94		50 歳	50	57	107
15 歳	52	56	108		51 歳	55	56	111
16 歳	36	41	77		52 歳	42	56	98
17 歳	35	49	84		53 歳	41	39	80
18 歳	49	49	98		54 歳	50	45	95
19 歳	52	45	97		55 歳	53	51	104
20 歳	52	42	94		56 歳	55	57	112
21 歳	43	46	89		57 歳	47	51	98
22 歳	37	48	85		58 歳	52	50	102
23 歳	42	51	93		59 歳	55	54	109
24 歳	45	33	78		60 歳	66	53	119
25 歳	53	49	102		61 歳	60	78	138
26 歳	49	45	94		62 歳	55	70	125
27 歳	35	42	77		63 歳	56	71	127
28 歳	42	40	82		64 歳	55	85	140
29 歳	45	44	89		65 歳	59	62	121
30 歳	48	42	90		66 歳	38	45	83
31 歳	40	40	80		67 歳	42	52	94
32 歳	43	40	83		68 歳	45	51	96
33 歳	40	50	90		69 歳	43	62	105
34 歳	52	45	97		70 歳	43	57	100
35 歳	61	47	108		71 歳	38	60	98

# 校 区 別 年 齢 別 人 口 統 計 表

18 若楠小学校

平成24 . 9 . 末現在 36 ページ

年 齢	男	女	人 口	
72 歳	37	49	86	
73 歳	29	35	64	
74 歳	27	50	77	
75 歳	36	42	78	
76 歳	29	57	86	
77 歳	32	40	72	
78 歳	28	46	74	
79 歳	27	49	76	
80 歳	27	32	59	
81 歳	29	39	68	
82 歳	23	39	62	
83 歳	23	27	50	
84 歳	17	22	39	
85 歳	16	26	42	
86 歳	6	31	37	
87 歳	10	17	27	
88 歳	8	16	24	
89 歳	7	14	21	
90 歳	2	15	17	
91 歳	1	13	14	
92 歳	3	7	10	
93 歳	0	7	7	
94 歳	0	4	4	
95 歳	1	2	3	
96 歳	1	5	6	
97 歳	0	4	4	
98 歳	0	3	3	
99 歳	0	3	3	
100 歳	0	1	1	
101 歳	0	1	1	
102 歳	0	1	1	
103 歳	0	0	0	
104 歳	1	1	2	
<b>**合計**</b>	<b>3,882</b>	<b>4,437</b>	<b>8,319</b>	

# 校 区 別 年 齢 別 人 口 統 計 表

19 開成小学校

平成24 . 9 . 末現在 37 ページ

年 齢	男	女	人 口	年 齢	男	女	人 口
0 歳	48	35	83	36 歳	63	86	149
1 歳	48	42	90	37 歳	72	79	151
2 歳	48	52	100	38 歳	60	61	121
3 歳	47	45	92	39 歳	57	79	136
4 歳	54	46	100	40 歳	60	74	134
5 歳	48	43	91	41 歳	75	84	159
6 歳	49	46	95	42 歳	49	60	109
7 歳	38	64	102	43 歳	57	80	137
8 歳	58	41	99	44 歳	58	62	120
9 歳	65	46	111	45 歳	65	73	138
10 歳	52	45	97	46 歳	51	68	119
11 歳	56	68	124	47 歳	54	60	114
12 歳	65	54	119	48 歳	54	64	118
13 歳	56	51	107	49 歳	60	65	125
14 歳	59	57	116	50 歳	57	58	115
15 歳	61	53	114	51 歳	64	68	132
16 歳	49	57	106	52 歳	48	47	95
17 歳	63	63	126	53 歳	60	81	141
18 歳	65	48	113	54 歳	54	75	129
19 歳	46	64	110	55 歳	44	55	99
20 歳	48	51	99	56 歳	64	66	130
21 歳	44	41	85	57 歳	70	67	137
22 歳	49	55	104	58 歳	53	78	131
23 歳	34	55	89	59 歳	66	79	145
24 歳	37	40	77	60 歳	76	80	156
25 歳	55	38	93	61 歳	79	99	178
26 歳	44	55	99	62 歳	69	110	179
27 歳	55	44	99	63 歳	91	114	205
28 歳	59	63	122	64 歳	72	90	162
29 歳	57	57	114	65 歳	75	95	170
30 歳	63	61	124	66 歳	54	58	112
31 歳	60	64	124	67 歳	62	59	121
32 歳	64	57	121	68 歳	56	75	131
33 歳	71	63	134	69 歳	57	61	118
34 歳	67	50	117	70 歳	65	79	144
35 歳	56	83	139	71 歳	40	62	102

# 校 区 別 年 齢 別 人 口 統 計 表

19 開成小学校

平成24. 9. 末現在 38 ページ

年 齢	男	女	人 口	
72 歳	47	64	111	
73 歳	58	58	116	
74 歳	31	46	77	
75 歳	39	53	92	
76 歳	45	59	104	
77 歳	37	43	80	
78 歳	35	33	68	
79 歳	35	43	78	
80 歳	25	52	77	
81 歳	28	40	68	
82 歳	24	40	64	
83 歳	18	39	57	
84 歳	12	34	46	
85 歳	22	22	44	
86 歳	10	33	43	
87 歳	12	27	39	
88 歳	12	17	29	
89 歳	4	13	17	
90 歳	6	11	17	
91 歳	7	13	20	
92 歳	2	8	10	
93 歳	2	7	9	
94 歳	2	8	10	
95 歳	1	10	11	
96 歳	1	7	8	
97 歳	0	4	4	
98 歳	1	1	2	
99 歳	1	1	2	
100 歳	0	4	4	
***合計***	4,666	5,338	10,004	

# 校 区 別 年 齢 別 人 口 統 計 表

20 諸富北小学校

平成24. 9. 末現在 39 ページ

年 齢	男	女	人 口	年 齢	男	女	人 口
0 歳	29	21	50	36 歳	25	27	52
1 歳	29	24	53	37 歳	32	48	80
2 歳	16	20	36	38 歳	36	41	77
3 歳	16	20	36	39 歳	27	29	56
4 歳	22	24	46	40 歳	34	34	68
5 歳	22	25	47	41 歳	37	38	75
6 歳	30	23	53	42 歳	38	35	73
7 歳	29	17	46	43 歳	43	46	89
8 歳	31	22	53	44 歳	43	38	81
9 歳	24	34	58	45 歳	44	42	86
10 歳	29	18	47	46 歳	33	33	66
11 歳	30	29	59	47 歳	36	40	76
12 歳	21	12	33	48 歳	33	30	63
13 歳	38	35	73	49 歳	35	36	71
14 歳	28	37	65	50 歳	35	26	61
15 歳	29	31	60	51 歳	19	37	56
16 歳	39	24	63	52 歳	31	50	81
17 歳	34	28	62	53 歳	35	43	78
18 歳	21	30	51	54 歳	37	43	80
19 歳	20	20	40	55 歳	29	34	63
20 歳	36	32	68	56 歳	42	28	70
21 歳	22	29	51	57 歳	47	53	100
22 歳	32	24	56	58 歳	50	45	95
23 歳	26	24	50	59 歳	40	47	87
24 歳	25	21	46	60 歳	44	40	84
25 歳	34	39	73	61 歳	38	37	75
26 歳	29	36	65	62 歳	53	50	103
27 歳	29	32	61	63 歳	64	58	122
28 歳	39	30	69	64 歳	40	39	79
29 歳	28	40	68	65 歳	39	52	91
30 歳	30	33	63	66 歳	35	44	79
31 歳	23	38	61	67 歳	25	38	63
32 歳	37	33	70	68 歳	37	49	86
33 歳	27	28	55	69 歳	36	44	80
34 歳	41	24	65	70 歳	36	59	95
35 歳	40	26	66	71 歳	53	53	106

# 校 区 別 年 齢 別 人 口 統 計 表

20

諸富北小学校

平成24 . 9 . 末現在 40 ページ

年 齢	男	女	人 口		
72 歳	38	47	85		
73 歳	40	33	73		
74 歳	41	42	83		
75 歳	41	45	86		
76 歳	31	35	66		
77 歳	25	40	65		
78 歳	26	44	70		
79 歳	30	24	54		
80 歳	30	32	62		
81 歳	31	44	75		
82 歳	17	30	47		
83 歳	13	36	49		
84 歳	19	28	47		
85 歳	10	16	26		
86 歳	10	19	29		
87 歳	14	29	43		
88 歳	8	34	42		
89 歳	5	16	21		
90 歳	5	16	21		
91 歳	1	10	11		
92 歳	4	13	17		
93 歳	1	6	7		
94 歳	5	4	9		
95 歳	3	6	9		
96 歳	0	5	5		
97 歳	1	5	6		
98 歳	0	3	3		
99 歳	0	1	1		
100 歳	0	2	2		
101 歳	0	2	2		
102 歳	0	1	1		
103 歳	0	0	0		
104 歳	0	1	1		
105 歳	0	2	2		
<b>**合計**</b>	2,845	3,140	5,985		

# 校 区 別 年 齢 別 人 口 統 計 表

21 諸富南小学校

平成24.9. 末現在 41 ページ

年 齢	男	女	人 口	年 齢	男	女	人 口
0 歳	16	17	33	36 歳	33	29	62
1 歳	15	16	31	37 歳	30	38	68
2 歳	20	24	44	38 歳	34	36	70
3 歳	26	24	50	39 歳	32	31	63
4 歳	27	26	53	40 歳	33	32	65
5 歳	21	21	42	41 歳	38	37	75
6 歳	25	20	45	42 歳	34	32	66
7 歳	19	18	37	43 歳	29	49	78
8 歳	27	21	48	44 歳	35	37	72
9 歳	24	29	53	45 歳	27	47	74
10 歳	27	16	43	46 歳	37	23	60
11 歳	34	20	54	47 歳	35	33	68
12 歳	24	23	47	48 歳	31	34	65
13 歳	30	33	63	49 歳	30	35	65
14 歳	24	25	49	50 歳	23	36	59
15 歳	35	41	76	51 歳	35	29	64
16 歳	24	31	55	52 歳	29	26	55
17 歳	35	31	66	53 歳	39	31	70
18 歳	30	27	57	54 歳	31	30	61
19 歳	26	22	48	55 歳	26	38	64
20 歳	35	18	53	56 歳	38	32	70
21 歳	19	30	49	57 歳	34	38	72
22 歳	24	27	51	58 歳	32	28	60
23 歳	18	19	37	59 歳	44	41	85
24 歳	21	21	42	60 歳	52	46	98
25 歳	34	25	59	61 歳	36	33	69
26 歳	19	30	49	62 歳	58	45	103
27 歳	22	30	52	63 歳	30	43	73
28 歳	25	27	52	64 歳	45	48	93
29 歳	28	18	46	65 歳	41	50	91
30 歳	36	33	69	66 歳	20	32	52
31 歳	29	27	56	67 歳	25	34	59
32 歳	26	29	55	68 歳	28	42	70
33 歳	23	27	50	69 歳	39	46	85
34 歳	21	23	44	70 歳	39	38	77
35 歳	25	17	42	71 歳	40	36	76

# 校 区 別 年 齢 別 人 口 統 計 表

21 諸富南小学校

平成24.9.末現在 42 ページ

年 齢	男	女	人 口			
72 歳	37	44	81			
73 歳	27	37	64			
74 歳	33	36	69			
75 歳	33	28	61			
76 歳	27	30	57			
77 歳	22	32	54			
78 歳	21	25	46			
79 歳	17	39	56			
80 歳	27	35	62			
81 歳	21	32	53			
82 歳	15	31	46			
83 歳	17	28	45			
84 歳	13	20	33			
85 歳	9	17	26			
86 歳	11	19	30			
87 歳	7	17	24			
88 歳	4	15	19			
89 歳	6	9	15			
90 歳	5	11	16			
91 歳	2	10	12			
92 歳	2	14	16			
93 歳	1	9	10			
94 歳	2	4	6			
95 歳	2	3	5			
96 歳	2	2	4			
97 歳	0	1	1			
98 歳	0	3	3			
99 歳	0	0	0			
100 歳	0	1	1			
101 歳	0	2	2			
102 歳	0	0	0			
103 歳	0	0	0			
104 歳	0	0	0			
105 歳	0	1	1			
**合計**	2,519	2,756	5,275			

# 校 区 別 年 齢 別 人 口 統 計 表

22 春日小学校

平成24. 9. 末現在 43 ページ

年 齢	男	女	人 口	年 齢	男	女	人 口
0 歳	50	51	101	36 歳	67	81	148
1 歳	52	46	98	37 歳	57	61	118
2 歳	51	48	99	38 歳	63	65	128
3 歳	38	26	64	39 歳	73	72	145
4 歳	50	55	105	40 歳	53	69	122
5 歳	36	50	86	41 歳	55	66	121
6 歳	50	40	90	42 歳	60	50	110
7 歳	60	45	105	43 歳	49	56	105
8 歳	50	46	96	44 歳	40	52	92
9 歳	41	43	84	45 歳	62	51	113
10 歳	60	52	112	46 歳	34	37	71
11 歳	53	48	101	47 歳	46	44	90
12 歳	55	38	93	48 歳	40	52	92
13 歳	51	45	96	49 歳	42	46	88
14 歳	47	38	85	50 歳	43	48	91
15 歳	46	48	94	51 歳	48	45	93
16 歳	54	51	105	52 歳	39	49	88
17 歳	42	33	75	53 歳	40	59	99
18 歳	45	42	87	54 歳	47	37	84
19 歳	44	40	84	55 歳	38	59	97
20 歳	36	30	66	56 歳	58	70	128
21 歳	37	37	74	57 歳	61	69	130
22 歳	43	47	90	58 歳	34	64	98
23 歳	33	39	72	59 歳	54	62	116
24 歳	36	42	78	60 歳	63	67	130
25 歳	44	41	85	61 歳	57	78	135
26 歳	50	54	104	62 歳	73	80	153
27 歳	40	51	91	63 歳	60	80	140
28 歳	39	60	99	64 歳	71	66	137
29 歳	45	63	108	65 歳	55	61	116
30 歳	58	55	113	66 歳	43	35	78
31 歳	41	56	97	67 歳	43	41	84
32 歳	66	65	131	68 歳	32	50	82
33 歳	51	63	114	69 歳	46	53	99
34 歳	55	51	106	70 歳	48	51	99
35 歳	55	55	110	71 歳	44	51	95

# 校 区 別 年 齢 別 人 口 統 計 表

22 春日小学校

平成24. 9. 末現在 44 ページ

年 齢	男	女	人 口			
72 歳	36	52	88			
73 歳	36	39	75			
74 歳	32	37	69			
75 歳	34	34	68			
76 歳	27	26	53			
77 歳	30	44	74			
78 歳	25	38	63			
79 歳	12	42	54			
80 歳	15	41	56			
81 歳	21	30	51			
82 歳	15	26	41			
83 歳	15	31	46			
84 歳	10	31	41			
85 歳	18	30	48			
86 歳	9	28	37			
87 歳	8	18	26			
88 歳	7	19	26			
89 歳	0	15	15			
90 歳	5	15	20			
91 歳	3	14	17			
92 歳	1	10	11			
93 歳	2	5	7			
94 歳	3	3	6			
95 歳	2	6	8			
96 歳	1	1	2			
97 歳	0	4	4			
98 歳	0	1	1			
99 歳	0	3	3			
100 歳	0	2	2			
101 歳	0	0	0			
102 歳	0	0	0			
103 歳	0	2	2			
<b>**合計**</b>	<b>3,909</b>	<b>4,418</b>	<b>8,327</b>			

# 校 区 別 年 齢 別 人 口 統 計 表

23

川上小学校

平成24 . 9 . 末現在 45 ページ

年 齢	男	女	人 口	年 齢	男	女	人 口
0 歳	16	19	35	36 歳	33	41	74
1 歳	22	20	42	37 歳	42	27	69
2 歳	14	17	31	38 歳	37	37	74
3 歳	16	15	31	39 歳	34	34	68
4 歳	34	25	59	40 歳	41	29	70
5 歳	26	24	50	41 歳	34	38	72
6 歳	21	18	39	42 歳	31	35	66
7 歳	27	33	60	43 歳	31	29	60
8 歳	31	28	59	44 歳	35	46	81
9 歳	27	21	48	45 歳	25	27	52
10 歳	26	24	50	46 歳	26	28	54
11 歳	24	39	63	47 歳	26	36	62
12 歳	30	35	65	48 歳	44	39	83
13 歳	26	37	63	49 歳	38	38	76
14 歳	25	31	56	50 歳	45	42	87
15 歳	31	41	72	51 歳	33	48	81
16 歳	28	35	63	52 歳	53	49	102
17 歳	32	25	57	53 歳	55	50	105
18 歳	39	32	71	54 歳	51	50	101
19 歳	32	22	54	55 歳	52	44	96
20 歳	36	27	63	56 歳	40	48	88
21 歳	34	30	64	57 歳	38	58	96
22 歳	29	27	56	58 歳	49	47	96
23 歳	31	21	52	59 歳	53	37	90
24 歳	38	27	65	60 歳	44	42	86
25 歳	30	32	62	61 歳	51	49	100
26 歳	37	21	58	62 歳	48	42	90
27 歳	29	29	58	63 歳	48	54	102
28 歳	40	29	69	64 歳	45	59	104
29 歳	24	31	55	65 歳	56	53	109
30 歳	28	21	49	66 歳	27	30	57
31 歳	31	24	55	67 歳	30	42	72
32 歳	15	29	44	68 歳	40	32	72
33 歳	34	27	61	69 歳	34	40	74
34 歳	22	24	46	70 歳	27	47	74
35 歳	38	27	65	71 歳	40	49	89

# 校 区 別 年 齢 別 人 口 統 計 表

23 | 川上小学校

平成24 . 9 . 末現在 46 ページ

年 齢	男	女	人 口	
72 歳	36	39	75	
73 歳	28	37	65	
74 歳	24	35	59	
75 歳	28	41	69	
76 歳	31	37	68	
77 歳	28	32	60	
78 歳	28	42	70	
79 歳	20	40	60	
80 歳	20	39	59	
81 歳	29	38	67	
82 歳	27	27	54	
83 歳	24	43	67	
84 歳	16	28	44	
85 歳	15	34	49	
86 歳	17	34	51	
87 歳	12	25	37	
88 歳	7	25	32	
89 歳	18	17	35	
90 歳	6	23	29	
91 歳	5	16	21	
92 歳	1	16	17	
93 歳	2	6	8	
94 歳	1	10	11	
95 歳	3	3	6	
96 歳	3	10	13	
97 歳	1	4	5	
98 歳	1	2	3	
99 歳	0	4	4	
100 歳	0	3	3	
101 歳	1	1	2	
***合計***	2,891	3,174	6,065	

# 校 区 別 年 齢 別 人 口 統 計 表

24 松梅小学校

平成24.9. 末現在 47 ページ

年 齢	男	女	人 口	年 齢	男	女	人 口
0 歳	5	1	6	36 歳	2	3	5
1 歳	5	4	9	37 歳	7	4	11
2 歳	4	2	6	38 歳	5	6	11
3 歳	5	5	10	39 歳	7	4	11
4 歳	2	2	4	40 歳	9	7	16
5 歳	5	4	9	41 歳	6	1	7
6 歳	4	2	6	42 歳	5	6	11
7 歳	6	4	10	43 歳	7	3	10
8 歳	3	1	4	44 歳	4	6	10
9 歳	5	5	10	45 歳	3	6	9
10 歳	2	0	2	46 歳	4	7	11
11 歳	3	5	8	47 歳	3	6	9
12 歳	5	1	6	48 歳	3	6	9
13 歳	4	4	8	49 歳	8	8	16
14 歳	6	1	7	50 歳	8	6	14
15 歳	5	5	10	51 歳	5	4	9
16 歳	1	8	9	52 歳	7	6	13
17 歳	2	8	10	53 歳	10	6	16
18 歳	4	1	5	54 歳	13	10	23
19 歳	7	8	15	55 歳	10	9	19
20 歳	6	4	10	56 歳	8	11	19
21 歳	8	3	11	57 歳	9	8	17
22 歳	3	2	5	58 歳	11	11	22
23 歳	7	4	11	59 歳	11	2	13
24 歳	4	5	9	60 歳	12	6	18
25 歳	3	4	7	61 歳	14	7	21
26 歳	6	7	13	62 歳	15	12	27
27 歳	2	3	5	63 歳	13	21	34
28 歳	5	1	6	64 歳	10	11	21
29 歳	6	6	12	65 歳	11	14	25
30 歳	4	8	12	66 歳	8	4	12
31 歳	9	7	16	67 歳	6	6	12
32 歳	3	9	12	68 歳	6	12	18
33 歳	6	2	8	69 歳	8	7	15
34 歳	9	5	14	70 歳	3	9	12
35 歳	5	7	12	71 歳	13	5	18

# 校 区 別 年 齢 別 人 口 統 計 表

24 松梅小学校

平成24. 9. 末現在 48 ページ

年 齢	男	女	人 口		
72 歳	3	8	11		
73 歳	4	4	8		
74 歳	7	9	16		
75 歳	8	4	12		
76 歳	4	3	7		
77 歳	5	7	12		
78 歳	3	6	9		
79 歳	5	7	12		
80 歳	3	6	9		
81 歳	10	11	21		
82 歳	4	5	9		
83 歳	5	7	12		
84 歳	4	6	10		
85 歳	0	5	5		
86 歳	4	7	11		
87 歳	4	7	11		
88 歳	0	4	4		
89 歳	5	8	13		
90 歳	2	5	7		
91 歳	2	1	3		
92 歳	0	1	1		
93 歳	2	4	6		
94 歳	0	0	0		
95 歳	0	6	6		
96 歳	0	1	1		
97 歳	0	0	0		
98 歳	0	0	0		
99 歳	0	1	1		
**合計**	537	541	1,078		

# 校 区 別 年 齢 別 人 口 統 計 表

25 春日北小学校

平成24 . 9 . 末現在 49 ページ

年 齢	男	女	人 口	年 齢	男	女	人 口
0 歳	40	27	67	36 歳	58	47	105
1 歳	33	27	60	37 歳	49	51	100
2 歳	35	34	69	38 歳	50	55	105
3 歳	40	35	75	39 歳	57	49	106
4 歳	33	34	67	40 歳	66	44	110
5 歳	39	36	75	41 歳	46	43	89
6 歳	44	38	82	42 歳	59	51	110
7 歳	38	32	70	43 歳	42	49	91
8 歳	27	35	62	44 歳	38	37	75
9 歳	36	38	74	45 歳	45	32	77
10 歳	41	40	81	46 歳	28	45	73
11 歳	41	36	77	47 歳	39	43	82
12 歳	42	35	77	48 歳	39	54	93
13 歳	29	38	67	49 歳	34	46	80
14 歳	36	36	72	50 歳	36	47	83
15 歳	37	27	64	51 歳	53	46	99
16 歳	39	34	73	52 歳	38	45	83
17 歳	52	32	84	53 歳	40	44	84
18 歳	48	32	80	54 歳	36	47	83
19 歳	36	25	61	55 歳	44	63	107
20 歳	35	32	67	56 歳	42	56	98
21 歳	41	37	78	57 歳	48	56	104
22 歳	27	50	77	58 歳	53	42	95
23 歳	31	35	66	59 歳	41	69	110
24 歳	35	38	73	60 歳	62	44	106
25 歳	43	39	82	61 歳	49	77	126
26 歳	42	34	76	62 歳	67	58	125
27 歳	40	44	84	63 歳	60	55	115
28 歳	49	41	90	64 歳	44	68	112
29 歳	44	39	83	65 歳	50	42	92
30 歳	40	51	91	66 歳	26	39	65
31 歳	55	53	108	67 歳	34	46	80
32 歳	46	45	91	68 歳	33	55	88
33 歳	35	59	94	69 歳	29	39	68
34 歳	37	40	77	70 歳	43	35	78
35 歳	47	46	93	71 歳	35	51	86

# 校 区 別 年 齢 別 人 口 統 計 表

25 春日北小学校

平成24. 9. 末現在 50 ページ

年 齢	男	女	人 口	
72 歳	30	35	65	
73 歳	25	34	59	
74 歳	31	40	71	
75 歳	15	39	54	
76 歳	28	37	65	
77 歳	24	31	55	
78 歳	14	38	52	
79 歳	20	34	54	
80 歳	14	30	44	
81 歳	16	29	45	
82 歳	16	29	45	
83 歳	11	34	45	
84 歳	12	24	36	
85 歳	12	16	28	
86 歳	13	13	26	
87 歳	6	20	26	
88 歳	8	14	22	
89 歳	5	15	20	
90 歳	6	16	22	
91 歳	3	17	20	
92 歳	1	15	16	
93 歳	1	12	13	
94 歳	1	6	7	
95 歳	2	4	6	
96 歳	0	7	7	
97 歳	1	4	5	
98 歳	0	4	4	
99 歳	0	1	1	
100 歳	0	1	1	
101 歳	0	1	1	
<b>**合計**</b>	<b>3,341</b>	<b>3,724</b>	<b>7,065</b>	

# 校 区 別 年 齢 別 人 口 統 計 表

26

富士南小学校

平成24 . 9 . 末現在 51 ページ

年 齢	男	女	人 口	年 齢	男	女	人 口
0 歳	5	1	6	36 歳	4	4	8
1 歳	4	4	8	37 歳	10	8	18
2 歳	2	3	5	38 歳	5	9	14
3 歳	5	5	10	39 歳	5	5	10
4 歳	2	1	3	40 歳	5	6	11
5 歳	2	1	3	41 歳	4	3	7
6 歳	2	4	6	42 歳	7	10	17
7 歳	4	3	7	43 歳	5	5	10
8 歳	1	3	4	44 歳	6	3	9
9 歳	5	2	7	45 歳	3	14	17
10 歳	7	4	11	46 歳	6	5	11
11 歳	2	7	9	47 歳	9	12	21
12 歳	5	6	11	48 歳	5	7	12
13 歳	5	7	12	49 歳	5	9	14
14 歳	8	3	11	50 歳	10	10	20
15 歳	7	4	11	51 歳	6	12	18
16 歳	8	6	14	52 歳	11	4	15
17 歳	4	6	10	53 歳	12	10	22
18 歳	7	12	19	54 歳	12	6	18
19 歳	4	10	14	55 歳	12	11	23
20 歳	10	6	16	56 歳	3	12	15
21 歳	7	3	10	57 歳	9	7	16
22 歳	3	3	6	58 歳	13	16	29
23 歳	5	5	10	59 歳	18	15	33
24 歳	5	8	13	60 歳	11	19	30
25 歳	8	9	17	61 歳	19	8	27
26 歳	7	8	15	62 歳	19	14	33
27 歳	10	1	11	63 歳	14	16	30
28 歳	8	0	8	64 歳	22	12	34
29 歳	8	9	17	65 歳	11	11	22
30 歳	7	5	12	66 歳	10	11	21
31 歳	7	4	11	67 歳	4	6	10
32 歳	8	8	16	68 歳	10	10	20
33 歳	6	3	9	69 歳	8	11	19
34 歳	3	10	13	70 歳	8	8	16
35 歳	11	5	16	71 歳	6	12	18

# 校 区 別 年 齢 別 人 口 統 計 表

26 富士南小学校

平成24. 9. 末現在 52 ページ

年 齢	男	女	人 口			
72 歳	10	13	23			
73 歳	6	8	14			
74 歳	7	5	12			
75 歳	7	7	14			
76 歳	9	9	18			
77 歳	8	8	16			
78 歳	4	14	18			
79 歳	3	11	14			
80 歳	5	12	17			
81 歳	6	12	18			
82 歳	10	9	19			
83 歳	7	11	18			
84 歳	6	4	10			
85 歳	3	6	9			
86 歳	3	5	8			
87 歳	3	11	14			
88 歳	1	4	5			
89 歳	4	6	10			
90 歳	1	4	5			
91 歳	0	6	6			
92 歳	0	4	4			
93 歳	0	1	1			
94 歳	0	3	3			
95 歳	2	1	3			
96 歳	0	3	3			
97 歳	1	0	1			
98 歳	0	1	1			
99 歳	0	1	1			
100 歳	0	0	0			
101 歳	0	0	0			
102 歳	0	0	0			
103 歳	0	1	1			
***合計***	635	700	1,335			

# 校 区 別 年 齢 別 人 口 統 計 表

27 富士小学校

平成24 . 9 . 末現在 53 ページ

年 齢	男	女	人 口	年 齢	男	女	人 口
0 歳	2	6	8	36 歳	7	4	11
1 歳	6	2	8	37 歳	5	5	10
2 歳	3	6	9	38 歳	9	8	17
3 歳	6	3	9	39 歳	9	6	15
4 歳	3	7	10	40 歳	11	5	16
5 歳	5	11	16	41 歳	8	7	15
6 歳	4	7	11	42 歳	5	4	9
7 歳	8	3	11	43 歳	5	5	10
8 歳	5	5	10	44 歳	5	5	10
9 歳	5	7	12	45 歳	9	4	13
10 歳	4	7	11	46 歳	6	7	13
11 歳	4	9	13	47 歳	3	6	9
12 歳	7	6	13	48 歳	7	6	13
13 歳	4	5	9	49 歳	11	1	12
14 歳	6	5	11	50 歳	12	8	20
15 歳	9	5	14	51 歳	11	7	18
16 歳	8	9	17	52 歳	11	14	25
17 歳	7	4	11	53 歳	10	15	25
18 歳	4	4	8	54 歳	9	12	21
19 歳	7	7	14	55 歳	8	10	18
20 歳	7	4	11	56 歳	11	10	21
21 歳	4	10	14	57 歳	14	9	23
22 歳	5	5	10	58 歳	11	13	24
23 歳	5	3	8	59 歳	13	7	20
24 歳	2	9	11	60 歳	12	21	33
25 歳	9	8	17	61 歳	16	11	27
26 歳	3	9	12	62 歳	13	10	23
27 歳	7	6	13	63 歳	16	10	26
28 歳	7	6	13	64 歳	12	10	22
29 歳	9	9	18	65 歳	15	11	26
30 歳	5	7	12	66 歳	4	6	10
31 歳	7	8	15	67 歳	8	8	16
32 歳	6	11	17	68 歳	10	10	20
33 歳	8	4	12	69 歳	4	3	7
34 歳	2	6	8	70 歳	8	4	12
35 歳	4	6	10	71 歳	7	21	28

# 校 区 別 年 齢 別 人 口 統 計 表

27 富士小学校

平成24. 9. 末現在 54 ページ

年 齢	男	女	人 口		
72 歳	7	12	19		
73 歳	7	14	21		
74 歳	3	11	14		
75 歳	16	14	30		
76 歳	12	11	23		
77 歳	12	11	23		
78 歳	8	13	21		
79 歳	10	24	34		
80 歳	6	13	19		
81 歳	10	9	19		
82 歳	4	16	20		
83 歳	10	12	22		
84 歳	8	17	25		
85 歳	6	9	15		
86 歳	12	12	24		
87 歳	4	16	20		
88 歳	3	7	10		
89 歳	2	10	12		
90 歳	2	7	9		
91 歳	2	5	7		
92 歳	3	3	6		
93 歳	1	4	5		
94 歳	0	4	4		
95 歳	0	2	2		
96 歳	1	3	4		
97 歳	0	2	2		
98 歳	1	1	2		
99 歳	1	1	2		
100 歳	0	0	0		
101 歳	0	0	0		
102 歳	0	1	1		
**合計**	683	796	1,479		

# 校 区 別 年 齢 別 人 口 統 計 表

28

北山小学校

平成24. 9. 末現在 55 ページ

年 齢	男	女	人 口	年 齢	男	女	人 口
0 歳	2	3	5	36 歳	5	1	6
1 歳	5	1	6	37 歳	3	5	8
2 歳	6	1	7	38 歳	3	1	4
3 歳	3	1	4	39 歳	4	1	5
4 歳	2	4	6	40 歳	3	4	7
5 歳	5	3	8	41 歳	2	6	8
6 歳	5	2	7	42 歳	5	3	8
7 歳	3	5	8	43 歳	2	7	9
8 歳	3	4	7	44 歳	2	0	2
9 歳	5	1	6	45 歳	6	3	9
10 歳	3	1	4	46 歳	2	5	7
11 歳	4	3	7	47 歳	5	3	8
12 歳	4	3	7	48 歳	1	3	4
13 歳	4	1	5	49 歳	10	4	14
14 歳	4	3	7	50 歳	2	4	6
15 歳	6	1	7	51 歳	6	5	11
16 歳	2	4	6	52 歳	8	11	19
17 歳	6	4	10	53 歳	6	8	14
18 歳	7	2	9	54 歳	10	5	15
19 歳	5	3	8	55 歳	9	13	22
20 歳	4	6	10	56 歳	9	7	16
21 歳	5	7	12	57 歳	13	9	22
22 歳	3	5	8	58 歳	6	10	16
23 歳	6	2	8	59 歳	12	2	14
24 歳	4	7	11	60 歳	9	14	23
25 歳	5	5	10	61 歳	8	10	18
26 歳	5	5	10	62 歳	11	10	21
27 歳	6	4	10	63 歳	6	9	15
28 歳	2	5	7	64 歳	13	5	18
29 歳	4	8	12	65 歳	7	6	13
30 歳	7	4	11	66 歳	7	4	11
31 歳	6	4	10	67 歳	6	8	14
32 歳	14	3	17	68 歳	5	6	11
33 歳	6	2	8	69 歳	6	7	13
34 歳	3	4	7	70 歳	3	2	5
35 歳	5	1	6	71 歳	10	8	18

# 校 区 別 年 齢 別 人 口 統 計 表

28 | 北山小学校

平成24 . 9 . 末現在 56 ページ

年 齢	男	女	人 口	
72 歳	3	7	10	
73 歳	5	9	14	
74 歳	8	6	14	
75 歳	11	12	23	
76 歳	3	13	16	
77 歳	9	7	16	
78 歳	12	12	24	
79 歳	6	12	18	
80 歳	10	11	21	
81 歳	7	6	13	
82 歳	8	8	16	
83 歳	6	9	15	
84 歳	4	17	21	
85 歳	3	7	10	
86 歳	5	7	12	
87 歳	3	5	8	
88 歳	3	12	15	
89 歳	1	3	4	
90 歳	0	1	1	
91 歳	2	0	2	
92 歳	1	2	3	
93 歳	1	2	3	
94 歳	1	3	4	
95 歳	0	2	2	
96 歳	0	1	1	
97 歳	0	1	1	
98 歳	0	0	0	
99 歳	0	3	3	
100 歳	0	0	0	
101 歳	0	0	0	
102 歳	0	1	1	
<b>**合計**</b>	506	510	1,016	

# 校 区 別 年 齢 別 人 口 統 計 表

29

北山東部小学校

平成24. 9. 末現在 57 ページ

年 齢	男	女	人 口	年 齢	男	女	人 口
0 歳	0	1	1	36 歳	1	1	2
1 歳	1	0	1	37 歳	2	2	4
2 歳	3	1	4	38 歳	1	2	3
3 歳	1	1	2	39 歳	1	1	2
4 歳	2	0	2	40 歳	1	5	6
5 歳	0	0	0	41 歳	6	1	7
6 歳	0	2	2	42 歳	0	2	2
7 歳	1	4	5	43 歳	1	4	5
8 歳	3	1	4	44 歳	2	1	3
9 歳	2	3	5	45 歳	3	2	5
10 歳	2	2	4	46 歳	0	0	0
11 歳	1	0	1	47 歳	3	0	3
12 歳	0	3	3	48 歳	1	4	5
13 歳	1	1	2	49 歳	1	2	3
14 歳	0	1	1	50 歳	1	5	6
15 歳	1	2	3	51 歳	4	0	4
16 歳	0	1	1	52 歳	6	2	8
17 歳	1	3	4	53 歳	3	1	4
18 歳	3	3	6	54 歳	3	2	5
19 歳	0	3	3	55 歳	5	4	9
20 歳	1	2	3	56 歳	0	2	2
21 歳	3	2	5	57 歳	5	2	7
22 歳	2	0	2	58 歳	5	4	9
23 歳	2	0	2	59 歳	3	2	5
24 歳	2	1	3	60 歳	6	3	9
25 歳	1	1	2	61 歳	4	3	7
26 歳	2	0	2	62 歳	6	5	11
27 歳	4	2	6	63 歳	1	2	3
28 歳	2	2	4	64 歳	8	3	11
29 歳	3	1	4	65 歳	3	3	6
30 歳	1	2	3	66 歳	0	4	4
31 歳	1	2	3	67 歳	4	1	5
32 歳	1	0	1	68 歳	2	4	6
33 歳	3	0	3	69 歳	2	1	3
34 歳	1	0	1	70 歳	0	4	4
35 歳	2	1	3	71 歳	2	3	5

# 校 区 別 年 齢 別 人 口 統 計 表

29

北山東部小学校

平成24 . 9 . 末現在 58 ページ

年 齢	男	女	人 口			
72 歳	3	3	6			
73 歳	2	2	4			
74 歳	1	7	8			
75 歳	4	4	8			
76 歳	5	1	6			
77 歳	2	6	8			
78 歳	2	5	7			
79 歳	4	4	8			
80 歳	2	4	6			
81 歳	4	6	10			
82 歳	0	3	3			
83 歳	3	3	6			
84 歳	1	3	4			
85 歳	3	7	10			
86 歳	2	2	4			
87 歳	7	4	11			
88 歳	1	3	4			
89 歳	1	4	5			
90 歳	0	1	1			
91 歳	0	3	3			
92 歳	1	3	4			
93 歳	0	1	1			
94 歳	0	1	1			
95 歳	0	0	0			
96 歳	0	2	2			
<p style="text-align: center;">**合計**</p>	197	217	414			

# 校 区 別 年 齢 別 人 口 統 計 表

30

三瀬小学校

平成24 . 9 . 末現在 59 ページ

年 齢	男	女	人 口	年 齢	男	女	人 口
0 歳	6	9	15	36 歳	3	3	6
1 歳	5	6	11	37 歳	4	3	7
2 歳	4	5	9	38 歳	8	10	18
3 歳	5	6	11	39 歳	7	9	16
4 歳	5	7	12	40 歳	4	11	15
5 歳	2	3	5	41 歳	11	11	22
6 歳	5	6	11	42 歳	15	8	23
7 歳	5	4	9	43 歳	4	5	9
8 歳	10	8	18	44 歳	7	6	13
9 歳	7	6	13	45 歳	6	6	12
10 歳	8	7	15	46 歳	4	4	8
11 歳	7	9	16	47 歳	7	6	13
12 歳	5	4	9	48 歳	9	5	14
13 歳	8	6	14	49 歳	8	6	14
14 歳	8	5	13	50 歳	13	14	27
15 歳	9	2	11	51 歳	11	11	22
16 歳	11	10	21	52 歳	7	4	11
17 歳	4	1	5	53 歳	15	0	15
18 歳	8	8	16	54 歳	6	6	12
19 歳	4	8	12	55 歳	7	10	17
20 歳	5	2	7	56 歳	12	13	25
21 歳	9	7	16	57 歳	7	8	15
22 歳	1	1	2	58 歳	14	12	26
23 歳	5	4	9	59 歳	8	11	19
24 歳	6	11	17	60 歳	15	12	27
25 歳	2	10	12	61 歳	11	14	25
26 歳	8	7	15	62 歳	8	14	22
27 歳	3	6	9	63 歳	20	15	35
28 歳	7	14	21	64 歳	19	13	32
29 歳	8	4	12	65 歳	13	8	21
30 歳	10	4	14	66 歳	5	10	15
31 歳	4	7	11	67 歳	1	8	9
32 歳	8	8	16	68 歳	11	6	17
33 歳	8	6	14	69 歳	4	5	9
34 歳	8	6	14	70 歳	9	7	16
35 歳	10	6	16	71 歳	6	14	20

# 校 区 別 年 齢 別 人 口 統 計 表

30 三瀬小学校

平成24. 9. 末現在 60 ページ

年 齢	男	女	人 口			
72 歳	3	14	17			
73 歳	10	7	17			
74 歳	9	13	22			
75 歳	8	13	21			
76 歳	10	6	16			
77 歳	13	14	27			
78 歳	12	14	26			
79 歳	7	10	17			
80 歳	7	11	18			
81 歳	11	9	20			
82 歳	3	10	13			
83 歳	6	9	15			
84 歳	3	9	12			
85 歳	7	13	20			
86 歳	4	11	15			
87 歳	1	12	13			
88 歳	7	6	13			
89 歳	1	6	7			
90 歳	2	2	4			
91 歳	1	5	6			
92 歳	0	6	6			
93 歳	1	1	2			
94 歳	1	3	4			
95 歳	0	5	5			
96 歳	1	2	3			
97 歳	0	1	1			
98 歳	0	0	0			
99 歳	1	2	3			
100 歳	0	2	2			
101 歳	0	0	0			
102 歳	0	2	2			
**合計**	676	749	1,425			

# 校 区 別 年 齢 別 人 口 統 計 表

31 中川副小学校

平成24. 9. 末現在 61 ページ

年 齢	男	女	人 口	年 齢	男	女	人 口
0 歳	14	7	21	36 歳	20	19	39
1 歳	23	17	40	37 歳	10	14	24
2 歳	8	13	21	38 歳	32	11	43
3 歳	14	12	26	39 歳	18	24	42
4 歳	10	13	23	40 歳	23	17	40
5 歳	8	10	18	41 歳	16	21	37
6 歳	14	6	20	42 歳	19	19	38
7 歳	12	8	20	43 歳	12	16	28
8 歳	11	11	22	44 歳	13	22	35
9 歳	11	15	26	45 歳	25	26	51
10 歳	8	10	18	46 歳	15	19	34
11 歳	15	11	26	47 歳	24	25	49
12 歳	13	15	28	48 歳	30	30	60
13 歳	12	10	22	49 歳	22	14	36
14 歳	28	16	44	50 歳	14	11	25
15 歳	11	16	27	51 歳	19	19	38
16 歳	22	20	42	52 歳	22	17	39
17 歳	18	21	39	53 歳	32	18	50
18 歳	16	18	34	54 歳	28	20	48
19 歳	20	11	31	55 歳	25	13	38
20 歳	20	12	32	56 歳	19	19	38
21 歳	12	17	29	57 歳	16	22	38
22 歳	11	15	26	58 歳	24	27	51
23 歳	14	17	31	59 歳	29	26	55
24 歳	15	16	31	60 歳	18	28	46
25 歳	20	25	45	61 歳	35	23	58
26 歳	18	16	34	62 歳	31	28	59
27 歳	22	19	41	63 歳	32	29	61
28 歳	13	23	36	64 歳	34	30	64
29 歳	22	16	38	65 歳	28	23	51
30 歳	14	16	30	66 歳	18	13	31
31 歳	23	14	37	67 歳	12	23	35
32 歳	20	16	36	68 歳	22	29	51
33 歳	19	18	37	69 歳	23	18	41
34 歳	26	15	41	70 歳	25	26	51
35 歳	19	15	34	71 歳	30	30	60

# 校 区 別 年 齢 別 人 口 統 計 表

31 中川副小学校

平成24.9.末現在 62 ページ

年 齢	男	女	人 口			
72 歳	19	29	48			
73 歳	12	24	36			
74 歳	19	28	47			
75 歳	19	27	46			
76 歳	19	27	46			
77 歳	19	36	55			
78 歳	19	21	40			
79 歳	23	24	47			
80 歳	18	28	46			
81 歳	15	26	41			
82 歳	4	19	23			
83 歳	14	21	35			
84 歳	7	24	31			
85 歳	13	20	33			
86 歳	5	14	19			
87 歳	11	14	25			
88 歳	4	9	13			
89 歳	4	10	14			
90 歳	3	8	11			
91 歳	1	15	16			
92 歳	5	7	12			
93 歳	1	3	4			
94 歳	1	6	7			
95 歳	0	4	4			
96 歳	1	8	9			
97 歳	1	4	5			
98 歳	1	2	3			
99 歳	1	1	2			
100 歳	0	2	2			
101 歳	0	0	0			
102 歳	0	0	0			
103 歳	0	0	0			
104 歳	0	1	1			
**合計**	1,650	1,761	3,411			

# 校 区 別 年 齢 別 人 口 統 計 表

32

大詫間小学校

平成24. 9. 末現在 63 ページ

年 齢	男	女	人 口	年 齢	男	女	人 口
0 歳	5	3	8	36 歳	12	7	19
1 歳	6	6	12	37 歳	6	13	19
2 歳	4	3	7	38 歳	9	8	17
3 歳	6	3	9	39 歳	8	5	13
4 歳	3	4	7	40 歳	8	8	16
5 歳	6	3	9	41 歳	9	10	19
6 歳	4	6	10	42 歳	11	8	19
7 歳	5	2	7	43 歳	19	9	28
8 歳	5	6	11	44 歳	15	11	26
9 歳	3	8	11	45 歳	18	11	29
10 歳	4	5	9	46 歳	9	10	19
11 歳	7	5	12	47 歳	10	13	23
12 歳	3	5	8	48 歳	13	10	23
13 歳	10	8	18	49 歳	9	11	20
14 歳	12	14	26	50 歳	12	11	23
15 歳	11	6	17	51 歳	13	13	26
16 歳	10	9	19	52 歳	14	12	26
17 歳	12	6	18	53 歳	12	13	25
18 歳	10	9	19	54 歳	16	15	31
19 歳	7	7	14	55 歳	17	10	27
20 歳	12	8	20	56 歳	14	10	24
21 歳	5	6	11	57 歳	11	12	23
22 歳	8	9	17	58 歳	16	17	33
23 歳	8	11	19	59 歳	20	11	31
24 歳	12	6	18	60 歳	9	15	24
25 歳	8	11	19	61 歳	17	9	26
26 歳	8	15	23	62 歳	16	8	24
27 歳	15	4	19	63 歳	26	14	40
28 歳	16	4	20	64 歳	16	18	34
29 歳	13	8	21	65 歳	13	11	24
30 歳	10	1	11	66 歳	11	13	24
31 歳	4	4	8	67 歳	4	13	17
32 歳	8	4	12	68 歳	6	10	16
33 歳	9	8	17	69 歳	11	14	25
34 歳	6	6	12	70 歳	7	11	18
35 歳	5	7	12	71 歳	11	17	28

# 校 区 別 年 齢 別 人 口 統 計 表

32

大詫間小学校

平成24.9. 末現在 64 ページ

年 齢	男	女	人 口			
72 歳	9	19	28			
73 歳	10	13	23			
74 歳	15	17	32			
75 歳	9	13	22			
76 歳	7	11	18			
77 歳	9	19	28			
78 歳	16	11	27			
79 歳	14	10	24			
80 歳	10	13	23			
81 歳	8	11	19			
82 歳	11	12	23			
83 歳	7	11	18			
84 歳	5	15	20			
85 歳	3	9	12			
86 歳	3	16	19			
87 歳	4	11	15			
88 歳	5	4	9			
89 歳	4	3	7			
90 歳	2	3	5			
91 歳	1	5	6			
92 歳	0	1	1			
93 歳	0	4	4			
94 歳	2	2	4			
95 歳	0	1	1			
96 歳	0	0	0			
97 歳	0	2	2			
98 歳	1	2	3			
99 歳	0	1	1			
100 歳	0	1	1			
***合計***	883	881	1,764			

# 校 区 別 年 齢 別 人 口 統 計 表

33

南川副小学校

平成24. 9. 末現在 65 ページ

年 齢	男	女	人 口	年 齢	男	女	人 口
0 歳	13	14	27	36 歳	35	29	64
1 歳	18	30	48	37 歳	28	40	68
2 歳	24	19	43	38 歳	49	33	82
3 歳	27	21	48	39 歳	30	37	67
4 歳	19	26	45	40 歳	35	41	76
5 歳	17	23	40	41 歳	50	35	85
6 歳	24	18	42	42 歳	28	44	72
7 歳	20	26	46	43 歳	38	38	76
8 歳	17	23	40	44 歳	37	39	76
9 歳	21	41	62	45 歳	53	51	104
10 歳	26	32	58	46 歳	47	36	83
11 歳	34	22	56	47 歳	37	34	71
12 歳	35	35	70	48 歳	36	52	88
13 歳	36	28	64	49 歳	36	30	66
14 歳	32	38	70	50 歳	40	45	85
15 歳	39	31	70	51 歳	31	37	68
16 歳	42	25	67	52 歳	39	40	79
17 歳	36	39	75	53 歳	36	49	85
18 歳	32	35	67	54 歳	54	41	95
19 歳	29	27	56	55 歳	40	49	89
20 歳	43	42	85	56 歳	48	49	97
21 歳	32	32	64	57 歳	54	44	98
22 歳	37	23	60	58 歳	51	42	93
23 歳	22	26	48	59 歳	47	57	104
24 歳	29	36	65	60 歳	52	49	101
25 歳	30	21	51	61 歳	45	50	95
26 歳	32	41	73	62 歳	60	54	114
27 歳	34	32	66	63 歳	46	56	102
28 歳	19	34	53	64 歳	61	43	104
29 歳	38	41	79	65 歳	45	56	101
30 歳	30	24	54	66 歳	27	32	59
31 歳	34	19	53	67 歳	23	37	60
32 歳	32	31	63	68 歳	51	46	97
33 歳	20	19	39	69 歳	33	41	74
34 歳	35	25	60	70 歳	47	68	115
35 歳	41	29	70	71 歳	37	52	89

# 校 区 別 年 齢 別 人 口 統 計 表

33

南川副小学校

平成24 . 9 . 末現在 66 ページ

年 齢	男	女	人 口	
72 歳	46	61	107	
73 歳	31	50	81	
74 歳	32	43	75	
75 歳	42	43	85	
76 歳	40	42	82	
77 歳	34	37	71	
78 歳	24	43	67	
79 歳	27	38	65	
80 歳	25	40	65	
81 歳	22	26	48	
82 歳	22	38	60	
83 歳	18	42	60	
84 歳	19	25	44	
85 歳	13	35	48	
86 歳	15	27	42	
87 歳	15	33	48	
88 歳	10	21	31	
89 歳	11	27	38	
90 歳	7	16	23	
91 歳	0	18	18	
92 歳	5	18	23	
93 歳	1	6	7	
94 歳	5	12	17	
95 歳	1	9	10	
96 歳	1	7	8	
97 歳	0	1	1	
98 歳	0	4	4	
99 歳	0	1	1	
100 歳	0	0	0	
101 歳	0	1	1	
102 歳	0	1	1	
<b>**合計**</b>	<b>3,021</b>	<b>3,369</b>	<b>6,390</b>	

# 校 区 別 年 齢 別 人 口 統 計 表

34

西川副小学校

平成24 . 9 . 末現在 67 ページ

年 齢	男	女	人 口	年 齢	男	女	人 口
0 歳	29	28	57	36 歳	36	31	67
1 歳	33	30	63	37 歳	34	30	64
2 歳	32	30	62	38 歳	53	41	94
3 歳	23	32	55	39 歳	37	38	75
4 歳	27	19	46	40 歳	36	45	81
5 歳	31	27	58	41 歳	36	26	62
6 歳	21	25	46	42 歳	38	30	68
7 歳	19	28	47	43 歳	31	33	64
8 歳	23	26	49	44 歳	36	34	70
9 歳	28	23	51	45 歳	33	48	81
10 歳	31	31	62	46 歳	30	25	55
11 歳	20	37	57	47 歳	29	34	63
12 歳	21	30	51	48 歳	41	21	62
13 歳	28	28	56	49 歳	28	43	71
14 歳	21	26	47	50 歳	45	41	86
15 歳	19	28	47	51 歳	30	40	70
16 歳	30	29	59	52 歳	31	45	76
17 歳	35	30	65	53 歳	35	41	76
18 歳	27	26	53	54 歳	48	35	83
19 歳	28	24	52	55 歳	33	43	76
20 歳	31	25	56	56 歳	47	38	85
21 歳	29	34	63	57 歳	43	44	87
22 歳	29	22	51	58 歳	44	40	84
23 歳	20	30	50	59 歳	56	53	109
24 歳	28	38	66	60 歳	35	54	89
25 歳	35	25	60	61 歳	46	48	94
26 歳	33	40	73	62 歳	58	51	109
27 歳	38	33	71	63 歳	62	53	115
28 歳	43	28	71	64 歳	56	50	106
29 歳	27	41	68	65 歳	50	46	96
30 歳	47	44	91	66 歳	21	35	56
31 歳	36	49	85	67 歳	28	35	63
32 歳	36	34	70	68 歳	32	38	70
33 歳	36	36	72	69 歳	30	38	68
34 歳	36	33	69	70 歳	32	43	75
35 歳	51	46	97	71 歳	32	37	69

# 校 区 別 年 齢 別 人 口 統 計 表

34

西川副小学校

平成24 . 9 . 末現在 68 ページ

年 齢	男	女	人 口	
72 歳	31	42	73	
73 歳	28	25	53	
74 歳	30	34	64	
75 歳	39	34	73	
76 歳	25	38	63	
77 歳	28	36	64	
78 歳	29	28	57	
79 歳	29	24	53	
80 歳	21	28	49	
81 歳	12	31	43	
82 歳	19	34	53	
83 歳	19	20	39	
84 歳	16	34	50	
85 歳	14	18	32	
86 歳	13	21	34	
87 歳	8	19	27	
88 歳	5	11	16	
89 歳	4	15	19	
90 歳	1	16	17	
91 歳	2	15	17	
92 歳	2	9	11	
93 歳	1	7	8	
94 歳	4	2	6	
95 歳	2	2	4	
96 歳	0	7	7	
97 歳	1	2	3	
98 歳	2	3	5	
99 歳	0	3	3	
100 歳	1	1	2	
101 歳	0	3	3	
***合計***	2,859	3,104	5,963	

# 校 区 別 年 齢 別 人 口 統 計 表

35

東与賀小学校

平成24 . 9 . 末現在 69 ページ

年 齢	男	女	人 口	年 齢	男	女	人 口
0 歳	45	24	69	36 歳	49	55	104
1 歳	41	46	87	37 歳	55	68	123
2 歳	35	53	88	38 歳	68	83	151
3 歳	49	40	89	39 歳	58	65	123
4 歳	52	45	97	40 歳	62	45	107
5 歳	37	42	79	41 歳	59	57	116
6 歳	49	42	91	42 歳	53	65	118
7 歳	66	52	118	43 歳	48	59	107
8 歳	54	51	105	44 歳	68	53	121
9 歳	54	50	104	45 歳	51	59	110
10 歳	44	48	92	46 歳	48	49	97
11 歳	55	54	109	47 歳	65	60	125
12 歳	65	49	114	48 歳	52	51	103
13 歳	58	51	109	49 歳	57	61	118
14 歳	55	54	109	50 歳	60	48	108
15 歳	54	49	103	51 歳	55	54	109
16 歳	39	57	96	52 歳	48	44	92
17 歳	55	52	107	53 歳	55	60	115
18 歳	37	52	89	54 歳	51	54	105
19 歳	47	34	81	55 歳	54	54	108
20 歳	31	43	74	56 歳	50	50	100
21 歳	36	48	84	57 歳	54	75	129
22 歳	25	46	71	58 歳	64	54	118
23 歳	32	41	73	59 歳	50	62	112
24 歳	49	41	90	60 歳	66	57	123
25 歳	37	43	80	61 歳	62	66	128
26 歳	46	47	93	62 歳	76	68	144
27 歳	56	57	113	63 歳	65	77	142
28 歳	53	49	102	64 歳	61	67	128
29 歳	54	64	118	65 歳	55	46	101
30 歳	51	51	102	66 歳	38	47	85
31 歳	52	56	108	67 歳	38	43	81
32 歳	51	49	100	68 歳	50	44	94
33 歳	61	44	105	69 歳	38	39	77
34 歳	65	62	127	70 歳	41	50	91
35 歳	57	54	111	71 歳	38	50	88

# 校 区 別 年 齢 別 人 口 統 計 表

35 東与賀小学校

平成24 . 9 . 末現在 70 ページ

年 齢	男	女	人 口			
72 歳	34	48	82			
73 歳	31	34	65			
74 歳	36	40	76			
75 歳	26	52	78			
76 歳	27	38	65			
77 歳	36	45	81			
78 歳	22	42	64			
79 歳	24	43	67			
80 歳	36	32	68			
81 歳	22	36	58			
82 歳	24	43	67			
83 歳	21	39	60			
84 歳	18	34	52			
85 歳	9	32	41			
86 歳	15	28	43			
87 歳	10	32	42			
88 歳	12	26	38			
89 歳	4	25	29			
90 歳	3	22	25			
91 歳	3	11	14			
92 歳	8	13	21			
93 歳	2	7	9			
94 歳	2	4	6			
95 歳	1	5	6			
96 歳	2	5	7			
97 歳	0	3	3			
98 歳	1	2	3			
99 歳	0	0	0			
100 歳	0	1	1			
101 歳	0	1	1			
102 歳	0	0	0			
103 歳	0	0	0			
104 歳	0	1	1			
**合計**	4,138	4,523	8,661			

# 校 区 別 年 齢 別 人 口 統 計 表

36

思齊小学校

平成24 . 9 . 末現在 71 ページ

年 齢	男	女	人 口	年 齢	男	女	人 口
0 歳	42	45	87	36 歳	42	60	102
1 歳	47	47	94	37 歳	52	57	109
2 歳	44	46	90	38 歳	55	61	116
3 歳	40	38	78	39 歳	55	47	102
4 歳	47	40	87	40 歳	49	56	105
5 歳	41	45	86	41 歳	48	39	87
6 歳	36	46	82	42 歳	49	52	101
7 歳	38	31	69	43 歳	68	51	119
8 歳	40	39	79	44 歳	55	63	118
9 歳	47	50	97	45 歳	54	57	111
10 歳	38	43	81	46 歳	43	50	93
11 歳	59	53	112	47 歳	59	44	103
12 歳	53	34	87	48 歳	60	58	118
13 歳	54	46	100	49 歳	52	57	109
14 歳	44	37	81	50 歳	47	48	95
15 歳	48	42	90	51 歳	62	51	113
16 歳	50	29	79	52 歳	47	60	107
17 歳	42	44	86	53 歳	63	67	130
18 歳	53	57	110	54 歳	56	51	107
19 歳	36	49	85	55 歳	64	63	127
20 歳	45	48	93	56 歳	55	53	108
21 歳	42	39	81	57 歳	71	54	125
22 歳	52	48	100	58 歳	53	51	104
23 歳	37	47	84	59 歳	62	68	130
24 歳	41	54	95	60 歳	52	55	107
25 歳	44	49	93	61 歳	55	66	121
26 歳	56	46	102	62 歳	57	57	114
27 歳	57	45	102	63 歳	62	73	135
28 歳	45	48	93	64 歳	75	69	144
29 歳	41	54	95	65 歳	64	56	120
30 歳	45	53	98	66 歳	32	39	71
31 歳	43	47	90	67 歳	21	41	62
32 歳	42	60	102	68 歳	40	51	91
33 歳	45	54	99	69 歳	50	58	108
34 歳	55	48	103	70 歳	34	47	81
35 歳	51	52	103	71 歳	43	51	94

校 区 別 年 齢 別 人 口 統 計 表

36 思齊小学校

平成24 . 9 . 未現在 72 ページ

年 齢	男	女	人 口	年 齢	男	女	人 口
72 歳	38	44	82	**合計**	4,001	4,386	8,387
73 歳	25	43	68	**総計**	111,777	125,216	236,993
74 歳	35	43	78				
75 歳	27	55	82				
76 歳	31	45	76				
77 歳	46	45	91				
78 歳	33	56	89				
79 歳	35	39	74				
80 歳	22	44	66				
81 歳	32	28	60				
82 歳	22	36	58				
83 歳	24	36	60				
84 歳	16	25	41				
85 歳	19	35	54				
86 歳	14	16	30				
87 歳	8	26	34				
88 歳	4	24	28				
89 歳	4	18	22				
90 歳	9	20	29				
91 歳	3	13	16				
92 歳	1	13	14				
93 歳	0	11	11				
94 歳	2	13	15				
95 歳	3	2	5				
96 歳	0	6	6				
97 歳	0	4	4				
98 歳	1	4	5				
99 歳	1	2	3				
100 歳	0	2	2				
101 歳	0	1	1				
102 歳	0	1	1				
103 歳	0	0	0				
104 歳	0	1	1				
105 歳	0	0	0				
106 歳	0	1	1				

# 年 齡 別 人 口 統 計 表

佐賀市

平成24 . 9 . 末現在 1 ページ

年 齢	男	女	人 口	年 齢	男	女	人 口
0 歳	1,090	1,002	2,092	20 歳	1,348	1,207	2,555
1 歳	1,157	1,063	2,220	21 歳	1,237	1,269	2,506
2 歳	1,073	1,072	2,145	22 歳	1,210	1,223	2,433
3 歳	1,069	1,023	2,092	23 歳	1,190	1,248	2,438
4 歳	1,134	1,114	2,248	24 歳	1,195	1,237	2,432
**合計**	5,523	5,274	10,797	**合計**	6,180	6,184	12,364
5 歳	1,031	1,034	2,065	25 歳	1,268	1,340	2,608
6 歳	1,113	1,040	2,153	26 歳	1,239	1,330	2,569
7 歳	1,135	1,063	2,198	27 歳	1,312	1,387	2,699
8 歳	1,097	1,067	2,164	28 歳	1,293	1,398	2,691
9 歳	1,127	1,155	2,282	29 歳	1,309	1,422	2,731
**合計**	5,503	5,359	10,862	**合計**	6,421	6,877	13,298
10 歳	1,167	1,106	2,273	30 歳	1,380	1,397	2,777
11 歳	1,224	1,177	2,401	31 歳	1,348	1,373	2,721
12 歳	1,252	1,178	2,430	32 歳	1,444	1,481	2,925
13 歳	1,245	1,164	2,409	33 歳	1,425	1,462	2,887
14 歳	1,251	1,222	2,473	34 歳	1,418	1,423	2,841
**合計**	6,139	5,847	11,986	**合計**	7,015	7,136	14,151
15 歳	1,238	1,272	2,510	35 歳	1,468	1,534	3,002
16 歳	1,308	1,211	2,519	36 歳	1,518	1,617	3,135
17 歳	1,392	1,190	2,582	37 歳	1,586	1,598	3,184
18 歳	1,326	1,324	2,650	38 歳	1,674	1,688	3,362
19 歳	1,266	1,150	2,416	39 歳	1,574	1,707	3,281
**合計**	6,530	6,147	12,677	**合計**	7,820	8,144	15,964

# 年 齡 別 人 口 統 計 表

佐賀市

平成24 . 9 . 末現在 2 ページ

年 齢	男	女	人 口		年 齢	男	女	人 口
40 歳	1,606	1,607	3,213		60 歳	1,676	1,805	3,481
41 歳	1,577	1,591	3,168		61 歳	1,713	1,865	3,578
42 歳	1,525	1,560	3,085		62 歳	1,841	1,904	3,745
43 歳	1,442	1,626	3,068		63 歳	1,894	2,051	3,945
44 歳	1,516	1,572	3,088		64 歳	1,781	1,931	3,712
**合計**	7,666	7,956	15,622		**合計**	8,905	9,556	18,461
45 歳	1,475	1,566	3,041		65 歳	1,625	1,779	3,404
46 歳	1,224	1,361	2,585		66 歳	1,009	1,195	2,204
47 歳	1,434	1,586	3,020		67 歳	1,059	1,311	2,370
48 歳	1,411	1,609	3,020		68 歳	1,244	1,512	2,756
49 歳	1,403	1,484	2,887		69 歳	1,170	1,493	2,663
**合計**	6,947	7,606	14,553		**合計**	6,107	7,290	13,397
50 歳	1,392	1,527	2,919		70 歳	1,276	1,561	2,837
51 歳	1,388	1,523	2,911		71 歳	1,197	1,564	2,761
52 歳	1,373	1,494	2,867		72 歳	1,134	1,470	2,604
53 歳	1,432	1,583	3,015		73 歳	1,009	1,239	2,248
54 歳	1,522	1,544	3,066		74 歳	975	1,286	2,261
**合計**	7,107	7,671	14,778		**合計**	5,591	7,120	12,711
55 歳	1,359	1,521	2,880		75 歳	1,052	1,380	2,432
56 歳	1,448	1,599	3,047		76 歳	939	1,312	2,251
57 歳	1,622	1,636	3,258		77 歳	985	1,344	2,329
58 歳	1,546	1,614	3,160		78 歳	893	1,347	2,240
59 歳	1,625	1,786	3,411		79 歳	841	1,337	2,178
**合計**	7,600	8,156	15,756		**合計**	4,710	6,720	11,430

# 年 齡 別 人 口 統 計 表

佐賀市

平成24. 9. 末現在 3 ページ

年 齢	男	女	人 口	年 齢	男	女	人 口
80 歳	828	1,340	2,168	100 歳	4	47	51
81 歳	817	1,202	2,019	101 歳	4	29	33
82 歳	671	1,121	1,792	102 歳	3	15	18
83 歳	642	1,114	1,756	103 歳	1	6	7
84 歳	544	997	1,541	104 歳	2	8	10
**合計**	3,502	5,774	9,276	**合計**	14	105	119
85 歳	491	893	1,384	105 歳	0	4	4
86 歳	454	919	1,373	106 歳	0	1	1
87 歳	382	821	1,203	107 歳	0	2	2
88 歳	295	673	968	**合計**	0	7	7
89 歳	243	602	845	**総計**	111,777	125,216	236,993
**合計**	1,865	3,908	5,773				
90 歳	159	487	646				
91 歳	123	447	570				
92 歳	113	393	506				
93 歳	54	250	304				
94 歳	62	208	270				
**合計**	511	1,785	2,296				
95 歳	51	168	219				
96 歳	30	170	200				
97 歳	13	112	125				
98 歳	18	83	101				
99 歳	9	61	70				
**合計**	121	594	715				

## 町・丁目・大字別人口統計表

平成24. 9. 末現在 1 ページ

町・丁目・大字名	世帯数	人口	男	女	町・丁目・大字名	世帯数	人口	男	女
駅前中央一丁目	260	526	246	280	多布施二丁目	376	794	344	450
駅前中央二丁目	420	896	417	479	多布施三丁目	475	1,149	546	603
駅前中央三丁目	347	704	335	369	多布施四丁目	754	1,627	725	902
大財一丁目	167	324	153	171	天神一丁目	210	455	205	250
大財二丁目	399	803	369	434	天神二丁目	332	676	311	365
大財三丁目	242	545	233	312	天神三丁目	0	0	0	0
大財四丁目	295	555	253	302	天祐一丁目	412	905	419	486
大財五丁目	257	562	263	299	天祐二丁目	312	745	361	384
大財六丁目	526	1,252	568	684	唐人一丁目	275	607	285	322
神園一丁目	61	161	74	87	唐人二丁目	114	201	94	107
神園二丁目	280	607	288	319	西田代一丁目	175	337	154	183
神園三丁目	389	898	419	479	西田代二丁目	135	245	103	142
神園四丁目	220	440	194	246	日の出一丁目	656	1,423	682	741
神園五丁目	260	581	281	300	日の出二丁目	0	0	0	0
神園六丁目	196	400	190	210	松原一丁目	72	169	76	93
神野西一丁目	142	332	149	183	松原二丁目	198	430	181	249
神野西二丁目	282	614	298	316	松原三丁目	66	123	61	62
神野西三丁目	421	1,022	473	549	松原四丁目	287	547	225	322
神野西四丁目	429	1,086	534	552	水ヶ江一丁目	369	790	361	429
神野東一丁目	260	613	274	339	水ヶ江二丁目	382	840	377	463
神野東二丁目	121	266	122	144	水ヶ江三丁目	188	445	203	242
神野東三丁目	289	562	266	296	水ヶ江四丁目	296	753	363	390
神野東四丁目	248	559	279	280	水ヶ江五丁目	274	643	294	349
材木一丁目	78	161	63	98	水ヶ江六丁目	319	716	327	389
材木二丁目	168	383	172	211	八戸一丁目	169	393	179	214
城内一丁目	182	390	189	201	八戸二丁目	265	607	283	324
城内二丁目	193	395	179	216	八戸溝一丁目	255	658	319	339
白山一丁目	226	560	250	310	八戸溝二丁目	227	539	245	294
白山二丁目	150	281	132	149	八戸溝三丁目	227	531	261	270
未広一丁目	448	1,164	553	611	若宮一丁目	746	1,788	825	963
未広二丁目	420	849	422	427	若宮二丁目	409	904	421	483
田代一丁目	345	693	319	374	若宮三丁目	567	1,327	599	728
田代二丁目	405	860	398	462	若楠一丁目	230	556	267	289
多布施一丁目	350	714	328	386	若楠二丁目	338	850	419	431

## 町・丁目・大字別人口統計表

平成24. 9. 末現在 2 ページ

町・丁目・大字名	世帯数	人口	男	女	町・丁目・大字名	世帯数	人口	男	女
若楠三丁目	429	1,133	536	597	兵庫南四丁目	289	738	332	406
高木瀬東一丁目	379	938	429	509	南佐賀一丁目	317	715	361	354
高木瀬東二丁目	301	745	327	418	南佐賀二丁目	280	714	334	380
高木瀬東三丁目	415	1,063	493	570	南佐賀三丁目	326	740	357	383
高木瀬東四丁目	490	1,081	485	596	新栄東一丁目	76	195	82	113
高木瀬東五丁目	452	1,082	514	568	新栄東二丁目	174	477	229	248
高木瀬東六丁目	612	1,198	485	713	新栄東三丁目	151	360	179	181
高木瀬西一丁目	118	253	111	142	新栄東四丁目	298	781	346	435
高木瀬西二丁目	387	1,005	497	508	新栄西一丁目	220	552	257	295
高木瀬西三丁目	285	708	308	400	新栄西二丁目	152	417	198	219
高木瀬西四丁目	417	1,047	516	531	愛敬町	198	331	159	172
高木瀬西五丁目	441	1,096	512	584	赤松町	354	633	296	337
高木瀬西六丁目	18	37	19	18	朝日町	320	786	360	426
鍋島一丁目	685	1,835	888	947	伊勢町	398	826	376	450
鍋島二丁目	611	1,646	762	884	今宿町	242	547	244	303
鍋島三丁目	600	1,345	643	702	駅南本町	231	450	195	255
鍋島四丁目	332	738	346	392	大財北町	166	436	226	210
鍋島五丁目	458	1,011	420	591	鬼丸町	627	1,501	706	795
鍋島六丁目	491	1,152	573	579	卸本町	202	573	263	310
開成一丁目	528	1,314	557	757	川原町	75	173	77	96
開成二丁目	376	991	467	524	呉服元町	196	376	177	199
開成三丁目	196	549	265	284	紺屋町	159	323	158	165
開成四丁目	147	354	158	196	栄町	55	85	40	45
開成五丁目	323	855	423	432	道祖元町	120	223	117	106
開成六丁目	372	1,005	486	519	下田町	197	456	199	257
光一丁目	340	747	352	395	昭栄町	289	720	327	393
光二丁目	476	1,102	485	617	新生町	292	797	397	400
光三丁目	228	694	303	391	新中町	182	441	204	237
木原一丁目	544	1,352	645	707	成章町	120	225	97	128
木原二丁目	521	1,243	581	662	高木町	266	569	254	315
木原三丁目	328	883	413	470	高木瀬団地	247	337	138	199
兵庫南一丁目	492	1,381	651	730	中央本町	98	207	97	110
兵庫南二丁目	528	1,283	626	657	天祐団地	289	478	190	288
兵庫南三丁目	460	1,261	570	691	中折町	322	739	327	412

## 町・丁目・大字別人口統計表

平成24. 9. 末現在 3 ページ

町・丁目・大字名	世帯数	人口	男	女	町・丁目・大字名	世帯数	人口	男	女
長瀬町	375	824	384	440	巨勢町大字牛島	1,153	2,838	1,360	1,478
中の小路	153	317	151	166	兵庫町大字淵	558	1,420	689	731
中の館町	265	664	312	352	兵庫町大字西淵	208	472	218	254
西魚町	80	174	83	91	兵庫町大字藤木	2,078	5,070	2,452	2,618
八幡小路	127	281	119	162	兵庫町大字瓦町	287	793	358	435
八丁畷町	196	380	193	187	兵庫町大字若宮	371	1,039	504	535
東佐賀町	467	1,019	455	564	高木瀬町大字東高木	302	813	378	435
堀川町	267	602	265	337	高木瀬町大字長瀬	679	1,756	859	897
緑小路	79	147	78	69	鍋島町大字八戸溝	1,337	3,491	1,650	1,841
柳町	98	197	93	104	鍋島町大字森田	679	1,775	868	907
与賀町	353	695	331	364	鍋島町大字鍋島	194	508	243	265
六座町	285	653	287	366	鍋島町大字蛸久	734	1,918	908	1,010
西田代町	4	6	2	4	鍋島町大字八戸	695	1,869	908	961
新郷本町	591	1,496	670	826	金立町大字金立	1,349	2,760	1,436	1,324
嘉瀬町大字荻野	415	1,148	553	595	金立町大字薬師丸	151	438	204	234
嘉瀬町大字中原	785	1,872	856	1,016	金立町大字千布	601	1,641	787	854
嘉瀬町大字扇町	372	896	393	503	久保泉町大字上和泉	276	855	411	444
嘉瀬町大字十五	397	1,143	529	614	久保泉町大字下和泉	421	1,100	522	578
西与賀町大字高太郎	290	891	431	460	久保泉町大字川久保	844	1,976	937	1,039
西与賀町大字厘外	608	1,371	661	710	蓮池町大字蓮池	249	687	307	380
西与賀町大字相応津	112	346	164	182	蓮池町大字見島	138	380	178	202
西与賀町字今津	115	274	117	157	蓮池町大字小松	186	476	220	256
本庄町大字本庄	3,117	6,169	3,095	3,074	蓮池町大字古賀	71	223	102	121
本庄町大字鹿子	413	1,068	531	537	諸富町大字大堂	434	1,211	607	604
本庄町大字正里	61	162	79	83	諸富町大字徳富	1,290	3,652	1,728	1,924
本庄町大字袋	1,101	2,633	1,225	1,408	諸富町大字諸富津	482	1,122	510	612
本庄町大字末次	861	2,053	977	1,076	諸富町大字寺井津	314	872	427	445
北川副町大字江上	253	764	368	396	諸富町大字為重	857	2,686	1,273	1,413
北川副町大字木原	0	0	0	0	諸富町大字山領	609	1,717	819	898
北川副町大字光法	853	2,107	958	1,149	大和町大字尼寺	2,648	7,076	3,351	3,725
北川副町大字新郷	225	581	279	302	大和町大字久池井	3,050	8,037	3,764	4,273
巨勢町大字高尾	372	913	419	494	大和町大字八反原	30	93	41	52
巨勢町大字修理田	394	998	486	512	大和町大字川上	666	1,800	874	926
巨勢町大字東西	80	232	100	132	大和町大字東山田	587	1,900	897	1,003

## 町・丁目・大字別人口統計表

平成24. 9. 末現在 4 ページ

町・丁目・大字名	世帯数	人口	男	女	町・丁目・大字名	世帯数	人口	男	女
大和町大字池上	293	976	449	527	川副町大字南里	721	1,979	966	1,013
大和町大字久留間	502	1,389	671	718	川副町大字西古賀	620	1,879	882	997
大和町大字梅野	240	689	343	346	川副町大字小々森	656	2,105	1,011	1,094
大和町大字名尾	34	92	51	41	川副町大字福富	548	1,398	680	718
大和町大字松瀬	162	483	237	246	川副町大字早津江津	227	631	282	349
富士町大字市川	72	282	133	149	川副町大字早津江	471	1,382	688	694
富士町大字内野	147	289	154	135	川副町大字大詫間	529	1,764	883	881
富士町大字大串	55	195	98	97	東与賀町大字下古賀	1,203	3,750	1,793	1,957
富士町大字大野	8	18	10	8	東与賀町大字田中	916	2,913	1,385	1,528
富士町大字小副川	245	672	310	362	東与賀町大字飯盛	665	1,998	960	1,038
富士町大字鎌原	16	46	22	24	久保田町大字徳万	975	2,765	1,308	1,457
富士町大字上合瀬	28	98	46	52	久保田町大字新田	656	2,093	1,016	1,077
富士町大字上熊川	121	289	134	155	久保田町大字久富	661	1,988	925	1,063
富士町大字上無津呂	75	208	109	99	久保田町大字久保田	403	1,287	636	651
富士町大字栗並	43	145	72	73	久保田町大字江戸	89	254	116	138
富士町大字古場	53	140	70	70					
富士町大字下合瀬	30	94	47	47	**総計**	94,659	236,993	111,777	125,216
富士町大字下熊川	61	177	82	95					
富士町大字下無津呂	62	164	77	87					
富士町大字杉山	41	133	62	71					
富士町大字関屋	78	273	122	151					
富士町大字菖木	19	49	22	27					
富士町大字中原	39	109	50	59					
富士町大字畑瀬	6	15	5	10					
富士町大字藤瀬	27	65	29	36					
富士町大字古湯	189	513	233	280					
富士町大字麻那古	58	177	90	87					
富士町大字松瀬	34	93	44	49					
富士町大字梅野	0	0	0	0					
三瀬村三瀬	277	705	323	382					
三瀬村藤原	135	452	218	234					
三瀬村杠	85	268	135	133					
川副町大字犬井道	1,174	3,736	1,776	1,960					
川副町大字鹿江	924	2,654	1,245	1,409					