

# 住民基本台帳月報

(第1表) 人口, 世帯数

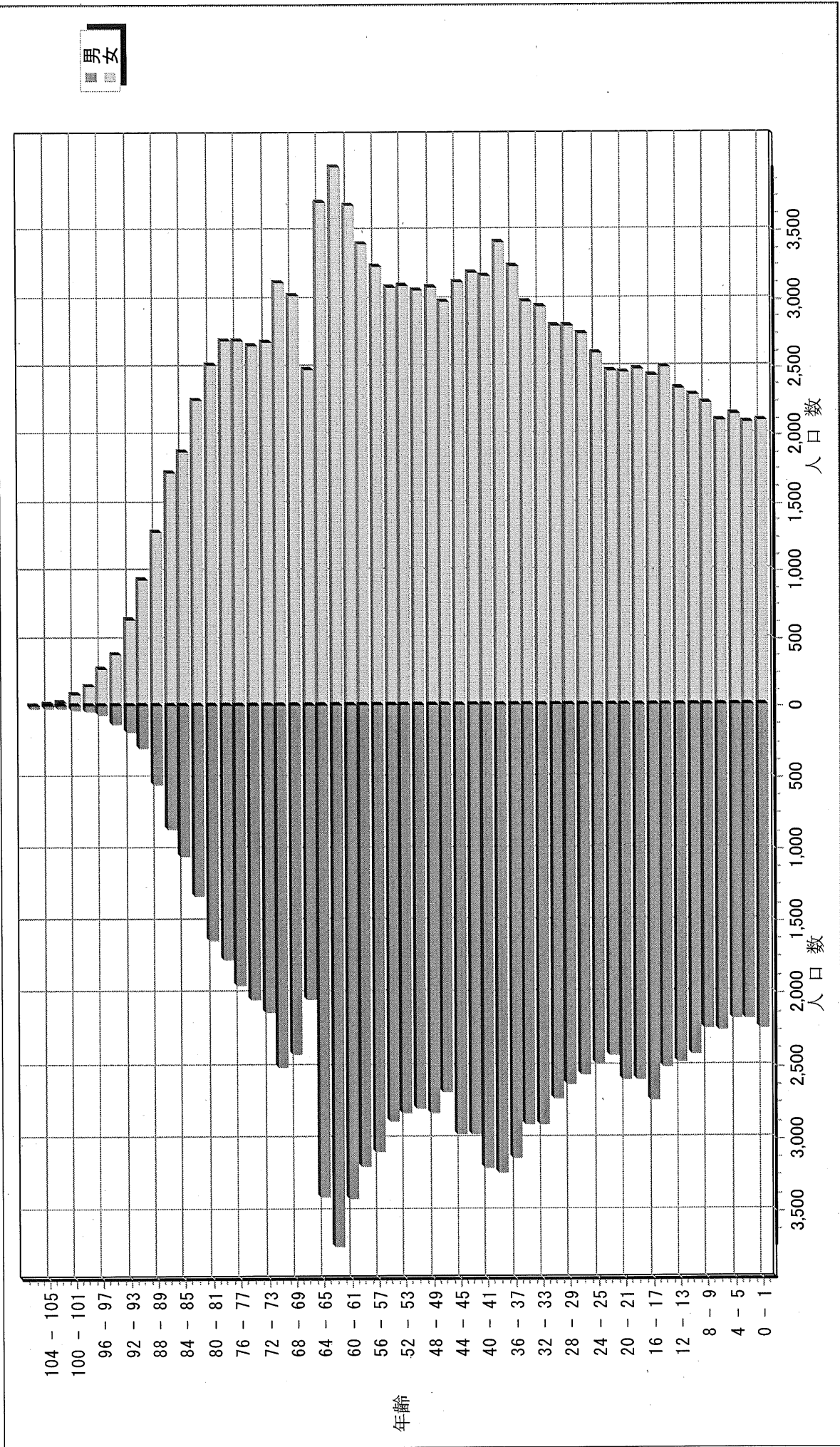
平成24年 8月分

人 口			
区分	男	女	計
日本人	111,238	124,489	235,727
外国人	551	751	1,302
計	111,789	125,240	237,029

世 帯 数			
日本人のみ	外国人のみ	混合	計
93,704	654	291	94,649

# 人口ピラミッド

平成24. 8. 末現在



# 校 区 別 男 女 統 計 表

平成24 . 8 . 末現在 1 ページ

校区 (小学校) 名	校区コード	世帯数	人 口	男	女
勸興小学校	01	3,165	6,574	2,970	3,604
循誘小学校	02	4,336	9,178	4,184	4,994
日新小学校	03	4,239	9,573	4,463	5,110
赤松小学校	04	3,679	8,225	3,797	4,428
神野小学校	05	5,230	11,555	5,412	6,143
西与賀小学校	06	2,450	6,000	2,783	3,217
嘉瀬小学校	07	1,950	5,028	2,317	2,711
巨勢小学校	08	1,908	4,761	2,266	2,495
兵庫小学校	09	5,561	14,127	6,725	7,402
高木瀬小学校	10	5,788	13,931	6,494	7,437
北川副小学校	11	4,970	12,324	5,730	6,594
本庄小学校	12	5,542	12,106	5,914	6,192
鍋島小学校	13	5,291	13,165	6,246	6,919
金立小学校	14	2,099	4,837	2,423	2,414
久保泉小学校	15	1,538	3,934	1,871	2,063
芙蓉小学校	16	642	1,760	804	956
新栄小学校	17	3,084	7,554	3,553	4,001
若楠小学校	18	3,676	8,327	3,885	4,442
開成小学校	19	3,862	9,991	4,657	5,334
諸富北小学校	20	2,212	5,996	2,851	3,145
諸富南小学校	21	1,774	5,280	2,522	2,758
春日小学校	22	3,115	8,320	3,894	4,426
川上小学校	23	2,050	6,059	2,887	3,172
松梅小学校	24	361	1,080	536	544
春日北小学校	25	2,691	7,060	3,338	3,722
富士南小学校	26	545	1,339	637	702
富士小学校	27	482	1,482	685	797
北山小学校	28	339	1,016	506	510
北山東部小学校	29	143	414	197	217
三瀬小学校	30	497	1,424	678	746
中川副小学校	31	1,248	3,426	1,654	1,772
大詫間小学校	32	528	1,763	881	882
南川副小学校	33	2,092	6,399	3,026	3,373
西川副小学校	34	1,998	5,975	2,863	3,112



校 区 別 ・ 町 ・ 丁 目 ・ 大 字 別 人 口 統 計 表

01 勸興小学校

平成24 . 8 . 末現在 1 ページ

町・丁目・大字名	世帯数	人口	男	女
駅前中央一丁目	26	38	18	20
大財一丁目	75	143	64	79
大財三丁目	62	172	79	93
白山一丁目	225	562	251	311
白山二丁目	151	282	133	149
多布施一丁目	351	723	333	390
多布施二丁目	378	795	346	449
天神一丁目	208	454	205	249
天神二丁目	36	83	38	45
唐人一丁目	275	607	285	322
唐人二丁目	114	201	94	107
松原一丁目	72	169	76	93
松原二丁目	198	431	181	250
愛敬町	199	331	161	170
駅南本町	236	457	201	256
呉服元町	61	92	40	52
成章町	119	224	96	128
中央本町	99	209	97	112
中の小路	154	318	153	165
八幡小路	126	283	119	164
*** 小計 ***	3,165	6,574	2,970	3,604

校 区 別 ・ 町 ・ 丁 目 ・ 大 字 別 人 口 統 計 表

02 循誘小学校

平成24 . 8 . 末現在 2 ページ

町・丁目・大字名	世帯数	人口	男	女
駅前中央三丁目	33	70	33	37
大財一丁目	94	184	90	94
大財二丁目	400	804	370	434
大財三丁目	178	368	151	217
大財四丁目	291	550	253	297
大財五丁目	256	562	261	301
大財六丁目	527	1,251	567	684
材木一丁目	78	160	62	98
材木二丁目	169	385	174	211
田代一丁目	346	691	318	373
田代二丁目	405	859	398	461
松原三丁目	60	109	56	53
松原四丁目	181	372	156	216
愛敬町	1	1	0	1
朝日町	40	80	41	39
今宿町	46	104	49	55
大財北町	21	34	18	16
呉服元町	134	282	136	146
紺屋町	159	321	156	165
高木町	267	569	253	316
東佐賀町	465	1,020	458	562
柳町	99	198	94	104
巨勢町大字牛島	86	204	90	114
** 小計 **	4,336	9,178	4,184	4,994

校 区 別 ・ 町 ・ 丁 目 ・ 大 字 別 人 口 統 計 表

03 日新小学校

平成24 . 8 . 末現在 3 ページ

町・丁目・大字名	世帯数	人口	男	女
末広一丁目	455	1,177	560	617
末広二丁目	135	279	151	128
多布施三丁目	473	1,140	539	601
西田代一丁目	172	335	152	183
西田代二丁目	137	247	104	143
八戸一丁目	169	392	178	214
八戸二丁目	260	601	281	320
伊勢町	399	831	378	453
川原町	68	156	70	86
道祖元町	121	224	118	106
下田町	197	456	199	257
昭栄町	289	718	327	391
新生町	84	214	118	96
中折町	300	697	309	388
長瀬町	379	829	390	439
西魚町	76	170	83	87
与賀町	236	447	216	231
六座町	285	654	288	366
西田代町	4	6	2	4
** 小計 **	4,239	9,573	4,463	5,110

校 区 別 ・ 町 ・ 丁 目 ・ 大 字 別 人 口 統 計 表

04 赤松小学校

平成24 . 8 . 末現在 4 ページ

町・丁目・大字名	世帯数	人口	男	女
城内一丁目	184	398	191	207
城内二丁目	193	396	180	216
松原三丁目	4	11	5	6
松原四丁目	103	170	69	101
水ヶ江一丁目	371	795	363	432
水ヶ江二丁目	382	841	379	462
水ヶ江三丁目	186	447	202	245
水ヶ江四丁目	296	750	361	389
水ヶ江五丁目	182	460	210	250
水ヶ江六丁目	61	121	56	65
赤松町	351	628	294	334
朝日町	77	163	76	87
今宿町	10	23	11	12
鬼丸町	625	1,492	700	792
川原町	6	12	5	7
中の館町	266	663	312	351
堀川町	266	604	266	338
与賀町	116	251	117	134
** 小計 **	3,679	8,225	3,797	4,428

校 区 別 ・ 町 ・ 丁 目 ・ 大 字 別 人 口 統 計 表

05 神野小学校

平成24. 8. 末現在 5 ページ

町・丁目・大字名	世帯数	人口	男	女
駅前中央一丁目	236	493	230	263
駅前中央二丁目	419	893	415	478
駅前中央三丁目	190	394	196	198
神園一丁目	61	161	74	87
神園二丁目	278	608	290	318
神園三丁目	291	719	330	389
神園四丁目	220	443	196	247
神園五丁目	210	464	229	235
神園六丁目	53	91	47	44
神野西一丁目	141	331	148	183
神野西二丁目	281	615	299	316
神野西三丁目	419	1,016	470	546
神野西四丁目	428	1,088	534	554
神野東一丁目	264	624	284	340
神野東二丁目	121	266	122	144
神野東三丁目	248	475	234	241
神野東四丁目	219	489	244	245
多布施四丁目	757	1,618	719	899
天神二丁目	301	602	276	326
大財北町	1	1	1	0
栄町	56	85	41	44
新中町	36	79	33	46
** 小計 **	5,230	11,555	5,412	6,143

校 区 別 ・ 町 ・ 丁 目 ・ 大 字 別 人 口 統 計 表

06 西与賀小学校

平成24 . 8 . 末現在 6 ページ

町・丁目・大字名	世帯数	人口	男	女
末広二丁目	281	562	266	296
光一丁目	340	749	353	396
光二丁目	478	1,109	487	622
光三丁目	225	685	300	385
嘉瀬町大字十五	11	35	14	21
西与賀町大字高太郎	287	881	429	452
西与賀町大字厘外	601	1,362	655	707
西与賀町大字相応津	112	343	162	181
西与賀町字今津	115	274	117	157
*** 小計 ***	2,450	6,000	2,783	3,217

校 区 別 ・ 町 ・ 丁 目 ・ 大 字 別 人 口 統 計 表

07 嘉瀬小学校

平成24 . 8 . 末現在 7 ページ

町・丁目・大字名	世帯数	人口	男	女
嘉瀬町大字荻野	414	1,152	555	597
嘉瀬町大字中原	780	1,876	858	1,018
嘉瀬町大字扇町	370	890	389	501
嘉瀬町大字十五	386	1,110	515	595
*** 小計 ***	1,950	5,028	2,317	2,711

校 区 別 ・ 町 ・ 丁 目 ・ 大 字 別 人 口 統 計 表

平成24 . 8 . 末現在 8 ページ

08	巨勢小学校				
町・丁目・大字名		世帯数	人口	男	女
巨勢町大字高尾		367	900	413	487
巨勢町大字修理田		392	992	480	512
巨勢町大字東西		80	232	100	132
巨勢町大字牛島		1,069	2,637	1,273	1,364
** 小計 **		1,908	4,761	2,266	2,495

校 区 別 ・ 町 ・ 丁 目 ・ 大 字 別 人 口 統 計 表

09 兵庫小学校

平成24 . 8 . 末現在 9 ページ

町・丁目・大字名	世帯数	人口	男	女
駅前中央三丁目	125	240	108	132
兵庫南一丁目	494	1,382	651	731
兵庫南二丁目	534	1,296	633	663
兵庫南三丁目	461	1,266	572	694
兵庫南四丁目	289	740	330	410
大財北町	144	400	206	194
兵庫町大字淵	561	1,426	692	734
兵庫町大字西淵	213	475	222	253
兵庫町大字藤木	2,079	5,061	2,445	2,616
兵庫町大字瓦町	289	797	361	436
兵庫町大字若宮	372	1,044	505	539
** 小計 **	5,561	14,127	6,725	7,402

校 区 別 ・ 町 ・ 丁 目 ・ 大 字 別 人 口 統 計 表

10 高木瀬小学校

平成24 . 8 . 末現在 10 ページ

町・丁目・大字名	世帯数	人口	男	女
日の出一丁目	505	1,120	560	560
高木瀬東一丁目	378	938	430	508
高木瀬東二丁目	300	751	331	420
高木瀬東三丁目	416	1,062	494	568
高木瀬東四丁目	491	1,082	486	596
高木瀬東五丁目	449	1,076	512	564
高木瀬東六丁目	610	1,198	486	712
高木瀬西一丁目	118	252	111	141
高木瀬西二丁目	386	1,003	496	507
高木瀬西三丁目	279	701	307	394
高木瀬西四丁目	407	1,042	507	535
高木瀬西五丁目	442	1,092	510	582
高木瀬西六丁目	18	37	19	18
高木瀬町大字東高木	305	816	381	435
高木瀬町大字長瀬	684	1,761	864	897
** 小計 **	5,788	13,931	6,494	7,437

校 区 別 ・ 町 ・ 丁 目 ・ 大 字 別 人 口 統 計 表

11 北川副小学校

平成24 . 8 . 末現在 11 ページ

町・丁目・大字名	世帯数	人口	男	女
水ヶ江五丁目	81	164	75	89
水ヶ江六丁目	258	594	270	324
木原一丁目	542	1,348	646	702
木原二丁目	535	1,258	580	678
木原三丁目	327	881	412	469
南佐賀一丁目	318	716	362	354
南佐賀二丁目	279	715	335	380
南佐賀三丁目	326	740	357	383
朝日町	199	539	241	298
今宿町	188	424	184	240
新郷本町	589	1,492	668	824
北川副町大字江上	251	757	364	393
北川副町大字光法	851	2,105	954	1,151
北川副町大字新郷	226	591	282	309
** 小計 **	4,970	12,324	5,730	6,594

校 区 別 ・ 町 ・ 丁 目 ・ 大 字 別 人 口 統 計 表

12 本庄小学校

平成24 . 8 . 末現在 12 ページ

町・丁目・大字名	世帯数	人口	男	女
水ヶ江五丁目	11	21	9	12
本庄町大字本庄	3,099	6,160	3,084	3,076
本庄町大字鹿子	413	1,073	532	541
本庄町大字正里	61	162	79	83
本庄町大字袋	1,103	2,644	1,236	1,408
本庄町大字末次	855	2,046	974	1,072
*** 小計 ***	5,542	12,106	5,914	6,192

校 区 別 ・ 町 ・ 丁 目 ・ 大 字 別 人 口 統 計 表

13

鍋島小学校

平成24 . 8 . 末現在 13 ページ

町・丁目・大字名	世帯数	人口	男	女
鍋島一丁目	687	1,835	889	946
鍋島二丁目	610	1,645	759	886
鍋島三丁目	602	1,351	647	704
鍋島四丁目	328	731	342	389
鍋島五丁目	455	1,003	415	588
鍋島六丁目	487	1,143	569	574
卸本町	202	574	263	311
鍋島町大字八戸溝	543	1,278	629	649
鍋島町大字森田	448	1,185	587	598
鍋島町大字鍋島	192	502	240	262
鍋島町大字蛸久	737	1,918	906	1,012
*** 小計 ***	5,291	13,165	6,246	6,919

校 区 別 ・ 町 ・ 丁 目 ・ 大 字 別 人 口 統 計 表

14

金立小学校

平成24 . 8 . 末現在 14 ページ

町・丁目・大字名	世帯数	人口	男	女
金立町大字金立	1,350	2,763	1,435	1,328
金立町大字薬師丸	151	439	204	235
金立町大字千布	598	1,635	784	851
*** 小計 ***	2,099	4,837	2,423	2,414

校 区 別 ・ 町 ・ 丁 目 ・ 大 字 別 人 口 統 計 表

15 久保泉小学校

平成24 . 8 . 末現在 15 ページ

町・丁目・大字名	世帯数	人口	男	女
金立町大字金立	3	9	6	3
久保泉町大字上和泉	276	854	410	444
久保泉町大字下和泉	420	1,103	523	580
久保泉町大字川久保	839	1,968	932	1,036
*** 小計 ***	1,538	3,934	1,871	2,063

校 区 別 ・ 町 ・ 丁 目 ・ 大 字 別 人 口 統 計 表

16

芙蓉小学校

平成24 . 8 . 末現在 16 ページ

町・丁目・大字名	世帯数	人口	男	女
蓮池町大字蓮池	247	686	307	379
蓮池町大字見島	137	373	174	199
蓮池町大字小松	187	478	221	257
蓮池町大字古賀	71	223	102	121
*** 小計 ***	642	1,760	804	956

校 区 別 ・ 町 ・ 丁 目 ・ 大 字 別 人 口 統 計 表

17 新栄小学校

平成24 . 8 . 末現在 17 ページ

町・丁目・大字名	世帯数	人口	男	女
天祐一丁目	408	899	418	481
天祐二丁目	312	746	361	385
新栄東一丁目	76	197	82	115
新栄東二丁目	174	477	229	248
新栄東三丁目	150	359	179	180
新栄東四丁目	299	790	354	436
新栄西一丁目	220	551	256	295
新栄西二丁目	151	416	197	219
新生町	209	584	279	305
天祐団地	290	477	191	286
中折町	23	47	21	26
緑小路	79	147	78	69
鍋島町大字八戸	693	1,864	908	956
** 小計 **	3,084	7,554	3,553	4,001

校 区 別 ・ 町 ・ 丁 目 ・ 大 字 別 人 口 統 計 表

18 若楠小学校

平成24 . 8 . 末現在 18 ページ

町・丁目・大字名	世帯数	人口	男	女
神園三丁目	100	181	89	92
神野東三丁目	42	90	34	56
神野東四丁目	30	68	36	32
日の出一丁目	193	338	157	181
若宮一丁目	750	1,795	827	968
若宮二丁目	409	901	419	482
若宮三丁目	569	1,337	604	733
若楠一丁目	231	555	267	288
若楠二丁目	338	857	422	435
若楠三丁目	425	1,124	531	593
高木瀬西三丁目	6	13	3	10
新中町	143	355	169	186
高木瀬団地	247	338	138	200
八丁畷町	193	375	189	186
*** 小計 ***	3,676	8,327	3,885	4,442

校 区 別 ・ 町 ・ 丁 目 ・ 大 字 別 人 口 統 計 表

19 開成小学校

平成24 . 8 . 末現在 19 ページ

町・丁目・大字名	世帯数	人口	男	女
神園五丁目	50	118	53	65
神園六丁目	143	309	144	165
八戸溝一丁目	253	659	320	339
八戸溝二丁目	227	534	241	293
八戸溝三丁目	226	528	259	269
開成一丁目	529	1,313	556	757
開成二丁目	375	988	465	523
開成三丁目	195	545	263	282
開成四丁目	147	356	159	197
開成五丁目	323	858	424	434
開成六丁目	373	1,001	484	517
鍋島町大字八戸溝	793	2,202	1,015	1,187
鍋島町大字森田	228	580	274	306
** 小計 **	3,862	9,991	4,657	5,334

校 区 別 ・ 町 ・ 丁 目 ・ 大 字 別 人 口 統 計 表

20 諸富北小学校

平成24 . 8 . 末現在 20 ページ

町・丁目・大字名	世帯数	人口	男	女
諸富町大字大堂	436	1,216	609	607
諸富町大字徳富	1,292	3,653	1,730	1,923
諸富町大字諸富津	484	1,127	512	615
**** 小計 ****	2,212	5,996	2,851	3,145

校 区 別 ・ 町 ・ 丁 目 ・ 大 字 別 人 口 統 計 表

21 諸富南小学校

平成24 . 8 . 末現在 21 ページ

町・丁目・大字名	世帯数	人口	男	女
諸富町大字寺井津	314	875	427	448
諸富町大字為重	858	2,691	1,275	1,416
諸富町大字山領	602	1,714	820	894
** 小計 **	1,774	5,280	2,522	2,758



校 区 別 ・ 町 ・ 丁 目 ・ 大 字 別 人 口 統 計 表

23 川上小学校

平成24 . 8 . 末現在 23 ページ

町・丁目・大字名	世帯数	人口	男	女
大和町大字川上	668	1,796	873	923
大和町大字東山田	587	1,894	892	1,002
大和町大字池上	294	982	452	530
大和町大字久留間	501	1,387	670	717
*** 小計 ***	2,050	6,059	2,887	3,172

校 区 別 ・ 町 ・ 丁 目 ・ 大 字 別 人 口 統 計 表

24 松梅小学校

平成24 . 8 . 末現在 24 ページ

町・丁目・大字名	世帯数	人口	男	女
大和町大字梅野	166	505	250	255
大和町大字名尾	34	93	51	42
大和町大字松瀬	161	482	235	247
*** 小計 ***	361	1,080	536	544

校 区 別 ・ 町 ・ 丁 目 ・ 大 字 別 人 口 統 計 表

25 春日北小学校

平成24 . 8 . 末現在 25 ページ

町・丁目・大字名	世帯数	人口	男	女
大和町大字久池井	2,617	6,874	3,244	3,630
大和町大字梅野	74	186	94	92
** 小計 **	2,691	7,060	3,338	3,722

校 区 別 ・ 町 ・ 丁 目 ・ 大 字 別 人 口 統 計 表

26 富士南小学校

平成24 . 8 . 末現在 26 ページ

町・丁目・大字名	世帯数	人口	男	女
富士町大字内野	147	289	154	135
富士町大字小副川	205	555	253	302
富士町大字上熊川	98	225	104	121
富士町大字下熊川	61	177	82	95
富士町大字松瀬	34	93	44	49
*** 小計 ***	545	1,339	637	702

校 区 別 ・ 町 ・ 丁 目 ・ 大 字 別 人 口 統 計 表

平成24 . 8 . 末現在 27 ページ

27 富士小学校				
町・丁目・大字名	世帯数	人口	男	女
富士町大字市川	72	280	133	147
富士町大字小副川	43	121	59	62
富士町大字鎌原	16	46	22	24
富士町大字上熊川	23	64	30	34
富士町大字杉山	41	133	62	71
富士町大字関屋	72	255	117	138
富士町大字菖木	19	49	22	27
富士町大字畑瀬	6	15	5	10
富士町大字古湯	190	519	235	284
** 小計 **	482	1,482	685	797

校 区 別 ・ 町 ・ 丁 目 ・ 大 字 別 人 口 統 計 表

28 | 北山小学校

平成24 . 8 . 末現在 28 ページ

町・丁目・大字名	世帯数	人口	男	女
富士町大字大串	55	193	97	96
富士町大字大野	8	18	10	8
富士町大字上無津呂	75	208	109	99
富士町大字栗並	43	146	73	73
富士町大字下無津呂	62	165	77	88
富士町大字中原	39	109	50	59
富士町大字麻那古	57	177	90	87
*** 小計 ***	339	1,016	506	510



校 区 別 ・ 町 ・ 丁 目 ・ 大 字 別 人 口 統 計 表

30

三瀬小学校

平成24 . 8 . 末現在 30 ページ

町・丁目・大字名	世帯数	人口	男	女
三瀬村三瀬	276	704	324	380
三瀬村藤原	137	452	219	233
三瀬村杠	84	268	135	133
*** 小計 ***	497	1,424	678	746

校 区 別 ・ 町 ・ 丁 目 ・ 大 字 別 人 口 統 計 表

31 中川副小学校

平成24 . 8 . 末現在 31 ページ

町・丁目・大字名	世帯数	人口	男	女
川副町大字福富	552	1,408	686	722
川副町大字早津江津	227	636	285	351
川副町大字早津江	469	1,382	683	699
*** 小計 ***	1,248	3,426	1,654	1,772

校 区 別 ・ 町 ・ 丁 目 ・ 大 字 別 人 口 統 計 表

32 大詫間小学校

平成24 . 8 . 末現在 32 ページ

町・丁目・大字名	世帯数	人口	男	女
川副町大字大詫間	528	1,763	881	882
** 小計 **	528	1,763	881	882



校 区 別 ・ 町 ・ 丁 目 ・ 大 字 別 人 口 統 計 表

34

西川副小学校

平成24 . 8 . 未現在 34 ページ

町・丁目・大字名	世帯数	人口	男	女
川副町大字南里	720	1,982	966	1,016
川副町大字西古賀	621	1,881	883	998
川副町大字小々森	657	2,112	1,014	1,098
*** 小計 ***	1,998	5,975	2,863	3,112



校 区 別 ・ 町 ・ 丁 目 ・ 大 字 別 人 口 統 計 表

36

思齊小学校

平成24 . 8 . 末現在 36 ページ

町・丁目・大字名	世帯数	人口	男	女
久保田町大字徳万	973	2,765	1,309	1,456
久保田町大字新田	654	2,083	1,011	1,072
久保田町大字久富	660	1,997	929	1,068
久保田町大字久保田	403	1,284	633	651
久保田町大字江戸	89	254	116	138
*** 小計 ***	2,779	8,383	3,998	4,385
*** 総計 ***	94,649	237,029	111,789	125,240

# 校 区 別 年 齢 別 人 口 統 計 表

平成24 . 8 . 末現在 1 ページ

1 勸興小学校

年 齢	男	女	人 口	年 齢	男	女	人 口
0 歳	34	25	59	36 歳	50	52	102
1 歳	34	31	65	37 歳	54	38	92
2 歳	27	30	57	38 歳	50	43	93
3 歳	22	27	49	39 歳	37	58	95
4 歳	29	26	55	40 歳	47	54	101
5 歳	32	27	59	41 歳	49	43	92
6 歳	17	30	47	42 歳	33	48	81
7 歳	29	26	55	43 歳	30	59	89
8 歳	23	23	46	44 歳	47	48	95
9 歳	32	27	59	45 歳	43	49	92
10 歳	24	24	48	46 歳	36	40	76
11 歳	41	34	75	47 歳	43	44	87
12 歳	22	19	41	48 歳	51	58	109
13 歳	29	32	61	49 歳	51	38	89
14 歳	34	34	68	50 歳	44	48	92
15 歳	29	34	63	51 歳	39	55	94
16 歳	34	32	66	52 歳	46	40	86
17 歳	27	33	60	53 歳	41	46	87
18 歳	23	34	57	54 歳	37	42	79
19 歳	23	31	54	55 歳	32	36	68
20 歳	23	35	58	56 歳	37	54	91
21 歳	31	30	61	57 歳	36	48	84
22 歳	20	42	62	58 歳	43	37	80
23 歳	32	32	64	59 歳	51	52	103
24 歳	33	35	68	60 歳	43	46	89
25 歳	29	37	66	61 歳	46	36	82
26 歳	37	37	74	62 歳	37	57	94
27 歳	35	40	75	63 歳	53	67	120
28 歳	28	44	72	64 歳	48	65	113
29 歳	41	36	77	65 歳	48	59	107
30 歳	32	29	61	66 歳	32	31	63
31 歳	44	37	81	67 歳	25	34	59
32 歳	32	51	83	68 歳	40	49	89
33 歳	34	35	69	69 歳	26	40	66
34 歳	37	54	91	70 歳	27	58	85
35 歳	38	34	72	71 歳	35	51	86

# 校 区 別 年 齢 別 人 口 統 計 表

平成24 . 8 . 末現在 2 ページ

1 勸興小学校

年 齢	男	女	人 口	
72 歳	36	43	79	
73 歳	32	31	63	
74 歳	32	42	74	
75 歳	27	44	71	
76 歳	18	38	56	
77 歳	18	30	48	
78 歳	25	39	64	
79 歳	19	36	55	
80 歳	20	36	56	
81 歳	30	39	69	
82 歳	17	34	51	
83 歳	17	32	49	
84 歳	22	35	57	
85 歳	13	32	45	
86 歳	14	23	37	
87 歳	19	20	39	
88 歳	12	22	34	
89 歳	6	29	35	
90 歳	4	17	21	
91 歳	0	14	14	
92 歳	6	16	22	
93 歳	1	10	11	
94 歳	2	10	12	
95 歳	0	9	9	
96 歳	0	4	4	
97 歳	0	1	1	
98 歳	0	4	4	
99 歳	1	0	1	
100 歳	0	3	3	
101 歳	1	0	1	
102 歳	0	0	0	
103 歳	0	1	1	
**合計**	2,970	3,604	6,574	

# 校 区 別 年 齢 別 人 口 統 計 表

平成24. 8. 末現在 3 ページ

2 循誘小学校

年 齢	男	女	人 口	年 齢	男	女	人 口
0 歳	25	43	68	36 歳	50	67	117
1 歳	31	40	71	37 歳	58	76	134
2 歳	36	29	65	38 歳	69	74	143
3 歳	35	32	67	39 歳	68	55	123
4 歳	37	29	66	40 歳	72	52	124
5 歳	32	31	63	41 歳	48	60	108
6 歳	30	29	59	42 歳	58	50	108
7 歳	37	38	75	43 歳	56	64	120
8 歳	31	36	67	44 歳	65	59	124
9 歳	32	32	64	45 歳	53	48	101
10 歳	38	30	68	46 歳	39	54	93
11 歳	36	38	74	47 歳	53	61	114
12 歳	39	49	88	48 歳	48	72	120
13 歳	30	46	76	49 歳	54	63	117
14 歳	40	47	87	50 歳	54	61	115
15 歳	44	45	89	51 歳	54	69	123
16 歳	53	40	93	52 歳	51	70	121
17 歳	43	42	85	53 歳	48	60	108
18 歳	37	45	82	54 歳	54	61	115
19 歳	45	38	83	55 歳	54	58	112
20 歳	39	46	85	56 歳	52	68	120
21 歳	42	42	84	57 歳	67	44	111
22 歳	39	52	91	58 歳	58	61	119
23 歳	52	48	100	59 歳	68	70	138
24 歳	39	38	77	60 歳	75	83	158
25 歳	53	51	104	61 歳	66	81	147
26 歳	50	57	107	62 歳	66	88	154
27 歳	52	47	99	63 歳	86	91	177
28 歳	49	31	80	64 歳	80	91	171
29 歳	37	45	82	65 歳	61	75	136
30 歳	45	50	95	66 歳	34	54	88
31 歳	63	41	104	67 歳	49	59	108
32 歳	43	59	102	68 歳	66	78	144
33 歳	68	48	116	69 歳	45	66	111
34 歳	56	67	123	70 歳	49	51	100
35 歳	64	63	127	71 歳	59	74	133

# 校 区 別 年 齢 別 人 口 統 計 表

平成24 . 8 . 末現在 4 ページ

2 循誘小学校

年 齢	男	女	人 口			
72 歳	59	76	135			
73 歳	33	59	92			
74 歳	35	59	94			
75 歳	37	73	110			
76 歳	49	59	108			
77 歳	45	77	122			
78 歳	33	58	91			
79 歳	29	70	99			
80 歳	39	56	95			
81 歳	47	57	104			
82 歳	26	52	78			
83 歳	16	62	78			
84 歳	29	37	66			
85 歳	14	28	42			
86 歳	18	41	59			
87 歳	14	43	57			
88 歳	11	29	40			
89 歳	15	28	43			
90 歳	8	24	32			
91 歳	4	28	32			
92 歳	3	17	20			
93 歳	1	16	17			
94 歳	4	10	14			
95 歳	2	7	9			
96 歳	1	4	5			
97 歳	1	3	4			
98 歳	0	4	4			
99 歳	0	1	1			
100 歳	1	2	3			
101 歳	0	1	1			
102 歳	1	1	2			
***合計***	4,184	4,994	9,178			

# 校 区 別 年 齢 別 人 口 統 計 表

3 | 日新小学校

平成24 . 8 . 末現在 5 ページ

年 齢	男	女	人 口	年 齢	男	女	人 口
0 歳	37	40	77	36 歳	54	70	124
1 歳	35	33	68	37 歳	54	53	107
2 歳	36	32	68	38 歳	66	59	125
3 歳	34	36	70	39 歳	43	57	100
4 歳	38	42	80	40 歳	60	54	114
5 歳	33	33	66	41 歳	66	72	138
6 歳	39	53	92	42 歳	60	64	124
7 歳	35	28	63	43 歳	51	56	107
8 歳	37	42	79	44 歳	71	65	136
9 歳	44	43	87	45 歳	60	56	116
10 歳	38	34	72	46 歳	44	65	109
11 歳	52	41	93	47 歳	61	77	138
12 歳	50	35	85	48 歳	53	63	116
13 歳	55	45	100	49 歳	61	52	113
14 歳	38	42	80	50 歳	58	54	112
15 歳	45	46	91	51 歳	53	57	110
16 歳	39	50	89	52 歳	50	55	105
17 歳	57	46	103	53 歳	52	75	127
18 歳	50	48	98	54 歳	64	63	127
19 歳	57	44	101	55 歳	52	71	123
20 歳	60	53	113	56 歳	71	67	138
21 歳	63	59	122	57 歳	58	76	134
22 歳	60	43	103	58 歳	61	73	134
23 歳	56	43	99	59 歳	65	81	146
24 歳	54	50	104	60 歳	68	67	135
25 歳	60	63	123	61 歳	74	86	160
26 歳	48	40	88	62 歳	67	80	147
27 歳	49	54	103	63 歳	70	66	136
28 歳	57	66	123	64 歳	84	103	187
29 歳	45	55	100	65 歳	81	64	145
30 歳	52	43	95	66 歳	49	38	87
31 歳	53	56	109	67 歳	39	53	92
32 歳	48	56	104	68 歳	45	48	93
33 歳	51	58	109	69 歳	53	72	125
34 歳	51	53	104	70 歳	59	74	133
35 歳	45	54	99	71 歳	49	66	115

# 校 区 別 年 齢 別 人 口 統 計 表

3 | 日新小学校

平成24 . 8 . 末現在 6 ページ

年 齢	男	女	人 口			
72 歳	42	67	109			
73 歳	48	49	97			
74 歳	43	62	105			
75 歳	33	43	76			
76 歳	45	54	99			
77 歳	37	70	107			
78 歳	36	65	101			
79 歳	46	81	127			
80 歳	53	73	126			
81 歳	40	68	108			
82 歳	31	51	82			
83 歳	28	49	77			
84 歳	25	55	80			
85 歳	31	42	73			
86 歳	28	53	81			
87 歳	14	43	57			
88 歳	14	40	54			
89 歳	11	29	40			
90 歳	9	29	38			
91 歳	5	15	20			
92 歳	3	13	16			
93 歳	2	13	15			
94 歳	5	6	11			
95 歳	2	8	10			
96 歳	2	8	10			
97 歳	1	4	5			
98 歳	1	3	4			
99 歳	0	4	4			
100 歳	1	2	3			
**合計**	4,463	5,110	9,573			

# 校 区 別 年 齢 別 人 口 統 計 表

4 赤松小学校

平成24. 8. 末現在 7 ページ

年 齢	男	女	人 口	年 齢	男	女	人 口
0 歳	27	34	61	36 歳	54	53	107
1 歳	33	34	67	37 歳	49	66	115
2 歳	32	31	63	38 歳	53	52	105
3 歳	52	36	88	39 歳	66	72	138
4 歳	38	42	80	40 歳	49	58	107
5 歳	32	34	66	41 歳	47	62	109
6 歳	38	44	82	42 歳	54	60	114
7 歳	47	41	88	43 歳	48	57	105
8 歳	42	38	80	44 歳	56	71	127
9 歳	44	36	80	45 歳	49	44	93
10 歳	48	34	82	46 歳	50	65	115
11 歳	40	50	90	47 歳	59	72	131
12 歳	48	50	98	48 歳	63	56	119
13 歳	29	31	60	49 歳	54	51	105
14 歳	49	42	91	50 歳	58	55	113
15 歳	53	42	95	51 歳	55	65	120
16 歳	37	37	74	52 歳	52	51	103
17 歳	35	46	81	53 歳	50	49	99
18 歳	43	49	92	54 歳	49	59	108
19 歳	63	51	114	55 歳	50	64	114
20 歳	43	42	85	56 歳	52	65	117
21 歳	49	53	102	57 歳	54	52	106
22 歳	51	39	90	58 歳	46	36	82
23 歳	45	52	97	59 歳	43	60	103
24 歳	49	46	95	60 歳	56	60	116
25 歳	35	40	75	61 歳	64	46	110
26 歳	46	48	94	62 歳	76	66	142
27 歳	41	51	92	63 歳	54	68	122
28 歳	51	37	88	64 歳	47	69	116
29 歳	37	53	90	65 歳	50	49	99
30 歳	40	50	90	66 歳	28	33	61
31 歳	30	44	74	67 歳	26	51	77
32 歳	53	40	93	68 歳	40	43	83
33 歳	41	53	94	69 歳	32	51	83
34 歳	43	46	89	70 歳	42	42	84
35 歳	39	56	95	71 歳	46	42	88

# 校 区 別 年 齢 別 人 口 統 計 表

平成24 . 8 . 末現在 8 ページ

4 赤松小学校

年 齢	男	女	人 口	年 齢	男	女	人 口
72 歳	28	45	73	**合計**	3,797	4,428	8,225
73 歳	27	39	66				
74 歳	22	40	62				
75 歳	30	43	73				
76 歳	27	43	70				
77 歳	31	44	75				
78 歳	22	45	67				
79 歳	30	46	76				
80 歳	23	50	73				
81 歳	24	46	70				
82 歳	31	42	73				
83 歳	20	45	65				
84 歳	22	42	64				
85 歳	19	50	69				
86 歳	21	44	65				
87 歳	21	33	54				
88 歳	10	29	39				
89 歳	11	29	40				
90 歳	7	22	29				
91 歳	6	18	24				
92 歳	3	19	22				
93 歳	3	14	17				
94 歳	4	5	9				
95 歳	5	4	9				
96 歳	2	7	9				
97 歳	1	1	2				
98 歳	0	4	4				
99 歳	2	2	4				
100 歳	0	4	4				
101 歳	0	3	3				
102 歳	0	0	0				
103 歳	0	2	2				
104 歳	1	0	1				
105 歳	0	0	0				
106 歳	0	0	0				
107 歳	0	1	1				

# 校 区 別 年 齢 別 人 口 統 計 表

5 神野小学校

平成24. 8. 末現在 9 ページ

年 齢	男	女	人 口	年 齢	男	女	人 口
0 歳	56	48	104	36 歳	82	73	155
1 歳	56	56	112	37 歳	67	76	143
2 歳	54	51	105	38 歳	82	100	182
3 歳	47	55	102	39 歳	78	94	172
4 歳	52	36	88	40 歳	85	59	144
5 歳	54	54	108	41 歳	76	87	163
6 歳	47	51	98	42 歳	92	96	188
7 歳	54	68	122	43 歳	86	84	170
8 歳	45	56	101	44 歳	78	95	173
9 歳	48	54	102	45 歳	77	79	156
10 歳	61	50	111	46 歳	72	88	160
11 歳	66	57	123	47 歳	97	103	200
12 歳	57	50	107	48 歳	66	97	163
13 歳	68	50	118	49 歳	88	92	180
14 歳	59	63	122	50 歳	85	74	159
15 歳	58	63	121	51 歳	72	84	156
16 歳	75	65	140	52 歳	80	90	170
17 歳	74	62	136	53 歳	70	86	156
18 歳	68	67	135	54 歳	80	79	159
19 歳	56	49	105	55 歳	96	74	170
20 歳	57	54	111	56 歳	75	68	143
21 歳	53	58	111	57 歳	89	76	165
22 歳	67	63	130	58 歳	84	88	172
23 歳	70	69	139	59 歳	74	97	171
24 歳	56	72	128	60 歳	79	92	171
25 歳	67	56	123	61 歳	68	100	168
26 歳	66	63	129	62 歳	80	85	165
27 歳	66	71	137	63 歳	89	97	186
28 歳	55	60	115	64 歳	65	81	146
29 歳	64	71	135	65 歳	57	83	140
30 歳	61	61	122	66 歳	35	46	81
31 歳	50	64	114	67 歳	46	42	88
32 歳	78	84	162	68 歳	49	73	122
33 歳	82	77	159	69 歳	51	58	109
34 歳	71	82	153	70 歳	42	78	120
35 歳	61	81	142	71 歳	39	60	99

# 校 区 別 年 齢 別 人 口 統 計 表

平成24 . 8 . 末現在 10 ページ

5 神野小学校

年 齢	男	女	人 口	年 齢	男	女	人 口
72 歳	46	63	109				
73 歳	23	46	69	**合計**	5,412	6,143	11,555
74 歳	39	58	97				
75 歳	50	54	104				
76 歳	37	68	105				
77 歳	46	64	110				
78 歳	29	64	93				
79 歳	39	64	103				
80 歳	35	74	109				
81 歳	41	52	93				
82 歳	32	48	80				
83 歳	35	55	90				
84 歳	24	40	64				
85 歳	30	48	78				
86 歳	25	40	65				
87 歳	16	26	42				
88 歳	15	32	47				
89 歳	7	29	36				
90 歳	8	18	26				
91 歳	5	16	21				
92 歳	8	13	21				
93 歳	4	14	18				
94 歳	1	5	6				
95 歳	3	4	7				
96 歳	3	10	13				
97 歳	1	4	5				
98 歳	0	3	3				
99 歳	0	2	2				
100 歳	0	1	1				
101 歳	0	1	1				
102 歳	0	1	1				
103 歳	0	0	0				
104 歳	0	0	0				
105 歳	0	0	0				
106 歳	0	0	0				
107 歳	0	1	1				

# 校 区 別 年 齢 別 人 口 統 計 表

平成24 . 8 . 末現在 11 ページ

6 | 西与賀小学校

年 齢	男	女	人 口	年 齢	男	女	人 口
0 歳	24	12	36	36 歳	39	29	68
1 歳	21	15	36	37 歳	38	36	74
2 歳	27	21	48	38 歳	38	29	67
3 歳	20	17	37	39 歳	40	38	78
4 歳	22	25	47	40 歳	29	37	66
5 歳	35	21	56	41 歳	41	36	77
6 歳	18	26	44	42 歳	45	55	100
7 歳	34	16	50	43 歳	33	40	73
8 歳	28	31	59	44 歳	27	38	65
9 歳	23	23	46	45 歳	22	30	52
10 歳	27	31	58	46 歳	31	30	61
11 歳	34	22	56	47 歳	37	31	68
12 歳	26	34	60	48 歳	28	47	75
13 歳	27	31	58	49 歳	34	33	67
14 歳	23	29	52	50 歳	30	50	80
15 歳	23	37	60	51 歳	44	27	71
16 歳	36	43	79	52 歳	25	41	66
17 歳	36	27	63	53 歳	38	33	71
18 歳	36	34	70	54 歳	33	46	79
19 歳	43	41	84	55 歳	33	31	64
20 歳	40	40	80	56 歳	36	43	79
21 歳	31	35	66	57 歳	36	42	78
22 歳	34	32	66	58 歳	41	29	70
23 歳	32	26	58	59 歳	33	51	84
24 歳	21	30	51	60 歳	44	53	97
25 歳	26	41	67	61 歳	41	53	94
26 歳	27	34	61	62 歳	56	57	113
27 歳	25	37	62	63 歳	57	59	116
28 歳	28	27	55	64 歳	48	54	102
29 歳	35	34	69	65 歳	27	45	72
30 歳	32	39	71	66 歳	37	37	74
31 歳	33	35	68	67 歳	39	54	93
32 歳	31	29	60	68 歳	41	59	100
33 歳	29	38	67	69 歳	47	62	109
34 歳	29	35	64	70 歳	37	33	70
35 歳	26	34	60	71 歳	41	33	74

# 校 区 別 年 齢 別 人 口 統 計 表

6 西与賀小学校

平成24 . 8 . 末現在 12 ページ

年 齢	男	女	人 口			
72 歳	29	40	69			
73 歳	25	31	56			
74 歳	31	28	59			
75 歳	25	45	70			
76 歳	21	41	62			
77 歳	33	33	66			
78 歳	30	35	65			
79 歳	28	31	59			
80 歳	18	47	65			
81 歳	25	42	67			
82 歳	25	24	49			
83 歳	13	31	44			
84 歳	18	20	38			
85 歳	15	30	45			
86 歳	9	31	40			
87 歳	10	23	33			
88 歳	7	25	32			
89 歳	10	14	24			
90 歳	4	11	15			
91 歳	4	11	15			
92 歳	6	7	13			
93 歳	3	8	11			
94 歳	4	11	15			
95 歳	1	0	1			
96 歳	1	3	4			
97 歳	0	6	6			
98 歳	0	4	4			
99 歳	0	0	0			
100 歳	0	1	1			
101 歳	0	1	1			
**合計**	2,783	3,217	6,000			

# 校 区 別 年 齢 別 人 口 統 計 表

7 嘉瀬小学校

平成24 . 8 . 末現在 13 ページ

年 齢	男	女	人 口	年 齢	男	女	人 口
0 歳	11	18	29	36 歳	20	34	54
1 歳	20	12	32	37 歳	30	32	62
2 歳	12	25	37	38 歳	25	22	47
3 歳	17	18	35	39 歳	35	22	57
4 歳	17	23	40	40 歳	23	26	49
5 歳	16	15	31	41 歳	38	22	60
6 歳	14	12	26	42 歳	26	31	57
7 歳	21	17	38	43 歳	25	35	60
8 歳	19	23	42	44 歳	26	30	56
9 歳	16	23	39	45 歳	20	26	46
10 歳	27	20	47	46 歳	23	33	56
11 歳	24	18	42	47 歳	22	34	56
12 歳	21	24	45	48 歳	26	21	47
13 歳	19	16	35	49 歳	36	29	65
14 歳	25	25	50	50 歳	29	31	60
15 歳	17	22	39	51 歳	34	32	66
16 歳	28	28	56	52 歳	31	34	65
17 歳	29	24	53	53 歳	31	40	71
18 歳	28	13	41	54 歳	36	41	77
19 歳	23	20	43	55 歳	40	42	82
20 歳	29	30	59	56 歳	37	39	76
21 歳	28	16	44	57 歳	40	33	73
22 歳	24	17	41	58 歳	33	34	67
23 歳	24	26	50	59 歳	35	38	73
24 歳	28	22	50	60 歳	36	42	78
25 歳	22	24	46	61 歳	38	35	73
26 歳	31	22	53	62 歳	35	44	79
27 歳	18	27	45	63 歳	50	52	102
28 歳	7	29	36	64 歳	36	38	74
29 歳	32	21	53	65 歳	49	35	84
30 歳	18	28	46	66 歳	19	32	51
31 歳	20	28	48	67 歳	16	31	47
32 歳	26	20	46	68 歳	25	43	68
33 歳	24	14	38	69 歳	24	29	53
34 歳	18	20	38	70 歳	32	45	77
35 歳	26	25	51	71 歳	28	39	67

# 校 区 別 年 齢 別 人 口 統 計 表

7 嘉瀬小学校

平成24 . 8 . 末現在 14 ページ

年 齢	男	女	人 口	
72 歳	26	35	61	
73 歳	32	34	66	
74 歳	22	30	52	
75 歳	26	45	71	
76 歳	34	25	59	
77 歳	31	55	86	
78 歳	28	52	80	
79 歳	31	44	75	
80 歳	26	36	62	
81 歳	32	49	81	
82 歳	19	43	62	
83 歳	25	35	60	
84 歳	23	35	58	
85 歳	7	30	37	
86 歳	19	31	50	
87 歳	12	30	42	
88 歳	6	20	26	
89 歳	9	22	31	
90 歳	2	10	12	
91 歳	6	16	22	
92 歳	6	14	20	
93 歳	2	3	5	
94 歳	1	4	5	
95 歳	1	4	5	
96 歳	1	6	7	
97 歳	0	3	3	
98 歳	1	1	2	
99 歳	1	4	5	
100 歳	0	2	2	
101 歳	0	0	0	
102 歳	0	1	1	
103 歳	0	1	1	
**合計**	2,317	2,711	5,028	

# 校 区 別 年 齢 別 人 口 統 計 表

8 | 巨勢小学校

平成24 . 8 . 末現在 15 ページ

年 齢	男	女	人 口	年 齢	男	女	人 口
0 歳	34	27	61	36 歳	35	31	66
1 歳	31	17	48	37 歳	37	32	69
2 歳	22	30	52	38 歳	42	41	83
3 歳	22	27	49	39 歳	50	36	86
4 歳	27	29	56	40 歳	42	30	72
5 歳	17	25	42	41 歳	29	34	63
6 歳	23	15	38	42 歳	24	37	61
7 歳	32	17	49	43 歳	29	37	66
8 歳	24	19	43	44 歳	30	26	56
9 歳	15	27	42	45 歳	24	32	56
10 歳	15	18	33	46 歳	34	31	65
11 歳	23	22	45	47 歳	36	26	62
12 歳	32	20	52	48 歳	19	35	54
13 歳	24	25	49	49 歳	31	22	53
14 歳	26	24	50	50 歳	19	33	52
15 歳	27	16	43	51 歳	30	21	51
16 歳	22	19	41	52 歳	18	19	37
17 歳	24	16	40	53 歳	19	29	48
18 歳	21	31	52	54 歳	29	20	49
19 歳	27	16	43	55 歳	21	22	43
20 歳	29	24	53	56 歳	26	38	64
21 歳	23	19	42	57 歳	30	37	67
22 歳	25	19	44	58 歳	31	31	62
23 歳	20	27	47	59 歳	32	43	75
24 歳	22	23	45	60 歳	35	41	76
25 歳	31	32	63	61 歳	27	28	55
26 歳	19	22	41	62 歳	42	45	87
27 歳	22	32	54	63 歳	40	41	81
28 歳	28	34	62	64 歳	39	38	77
29 歳	26	31	57	65 歳	37	39	76
30 歳	29	30	59	66 歳	22	33	55
31 歳	35	36	71	67 歳	17	25	42
32 歳	31	34	65	68 歳	38	37	75
33 歳	37	44	81	69 歳	15	37	52
34 歳	34	37	71	70 歳	29	32	61
35 歳	37	37	74	71 歳	15	34	49

# 校 区 別 年 齢 別 人 口 統 計 表

平成24 . 8 . 末現在 16 ページ

8 巨勢小学校

年 齢	男	女	人 口	
72 歳	19	32	51	
73 歳	15	26	41	
74 歳	20	33	53	
75 歳	30	27	57	
76 歳	15	23	38	
77 歳	24	22	46	
78 歳	18	27	45	
79 歳	13	17	30	
80 歳	18	25	43	
81 歳	17	16	33	
82 歳	15	17	32	
83 歳	11	26	37	
84 歳	7	14	21	
85 歳	3	13	16	
86 歳	10	12	22	
87 歳	8	11	19	
88 歳	5	7	12	
89 歳	1	10	11	
90 歳	1	4	5	
91 歳	4	6	10	
92 歳	1	9	10	
93 歳	1	7	8	
94 歳	0	8	8	
95 歳	1	3	4	
96 歳	0	2	2	
97 歳	0	1	1	
98 歳	0	2	2	
99 歳	0	1	1	
**合計**	2,266	2,495	4,761	

# 校 区 別 年 齢 別 人 口 統 計 表

平成24 . 8 . 末現在 17 ページ

9 兵庫小学校

年 齢	男	女	人 口	年 齢	男	女	人 口
0 歳	106	115	221	36 歳	141	142	283
1 歳	134	109	243	37 歳	120	125	245
2 歳	101	101	202	38 歳	140	150	290
3 歳	100	85	185	39 歳	130	125	255
4 歳	96	101	197	40 歳	119	153	272
5 歳	95	83	178	41 歳	120	111	231
6 歳	94	86	180	42 歳	105	115	220
7 歳	95	66	161	43 歳	108	100	208
8 歳	96	73	169	44 歳	103	121	224
9 歳	70	82	152	45 歳	90	127	217
10 歳	82	87	169	46 歳	77	94	171
11 歳	84	70	154	47 歳	107	102	209
12 歳	95	83	178	48 歳	87	103	190
13 歳	73	82	155	49 歳	92	88	180
14 歳	95	97	192	50 歳	97	91	188
15 歳	84	79	163	51 歳	85	93	178
16 歳	83	84	167	52 歳	86	59	145
17 歳	81	73	154	53 歳	76	89	165
18 歳	85	68	153	54 歳	77	76	153
19 歳	71	63	134	55 歳	57	77	134
20 歳	70	65	135	56 歳	70	75	145
21 歳	48	59	107	57 歳	88	85	173
22 歳	58	71	129	58 歳	54	57	111
23 歳	58	70	128	59 歳	58	78	136
24 歳	63	86	149	60 歳	73	90	163
25 歳	69	87	156	61 歳	89	82	171
26 歳	65	99	164	62 歳	71	67	138
27 歳	96	133	229	63 歳	68	99	167
28 歳	82	109	191	64 歳	79	80	159
29 歳	88	116	204	65 歳	60	86	146
30 歳	113	103	216	66 歳	31	42	73
31 歳	116	136	252	67 歳	53	54	107
32 歳	124	121	245	68 歳	45	57	102
33 歳	114	134	248	69 歳	39	47	86
34 歳	116	135	251	70 歳	59	62	121
35 歳	133	139	272	71 歳	40	45	85

# 校 区 別 年 齢 別 人 口 統 計 表

9 兵庫小学校

平成24. 8. 末現在 18 ページ

年 齢	男	女	人 口			
72 歳	43	48	91			
73 歳	43	43	86			
74 歳	38	45	83			
75 歳	35	44	79			
76 歳	28	56	84			
77 歳	17	50	67			
78 歳	35	58	93			
79 歳	24	51	75			
80 歳	33	50	83			
81 歳	29	40	69			
82 歳	33	49	82			
83 歳	21	33	54			
84 歳	21	45	66			
85 歳	19	29	48			
86 歳	20	31	51			
87 歳	17	21	38			
88 歳	13	21	34			
89 歳	12	26	38			
90 歳	3	8	11			
91 歳	7	12	19			
92 歳	2	8	10			
93 歳	2	6	8			
94 歳	0	9	9			
95 歳	2	11	13			
96 歳	0	5	5			
97 歳	0	2	2			
98 歳	1	2	3			
99 歳	0	1	1			
100 歳	0	1	1			
***合計***	6,725	7,402	14,127			

# 校 区 別 年 齢 別 人 口 統 計 表

10 高木瀬小学校

平成24 . 8 . 末現在 19 ページ

年 齢	男	女	人 口	年 齢	男	女	人 口
0 歳	61	57	118	36 歳	93	102	195
1 歳	64	65	129	37 歳	108	104	212
2 歳	71	67	138	38 歳	108	103	211
3 歳	69	60	129	39 歳	113	114	227
4 歳	63	58	121	40 歳	119	95	214
5 歳	66	81	147	41 歳	88	96	184
6 歳	58	67	125	42 歳	83	81	164
7 歳	70	76	146	43 歳	89	85	174
8 歳	65	75	140	44 歳	93	81	174
9 歳	71	68	139	45 歳	82	85	167
10 歳	68	69	137	46 歳	70	71	141
11 歳	61	71	132	47 歳	81	94	175
12 歳	64	75	139	48 歳	63	88	151
13 歳	71	64	135	49 歳	62	68	130
14 歳	70	58	128	50 歳	57	77	134
15 歳	59	64	123	51 歳	74	101	175
16 歳	86	63	149	52 歳	69	94	163
17 歳	68	64	132	53 歳	79	84	163
18 歳	55	87	142	54 歳	81	85	166
19 歳	75	59	134	55 歳	66	95	161
20 歳	63	56	119	56 歳	63	77	140
21 歳	54	69	123	57 歳	99	96	195
22 歳	66	59	125	58 歳	81	103	184
23 歳	74	79	153	59 歳	91	123	214
24 歳	75	67	142	60 歳	86	107	193
25 歳	77	87	164	61 歳	115	117	232
26 歳	55	58	113	62 歳	117	121	238
27 歳	75	70	145	63 歳	97	133	230
28 歳	82	82	164	64 歳	104	130	234
29 歳	78	57	135	65 歳	90	118	208
30 歳	87	85	172	66 歳	57	71	128
31 歳	89	86	175	67 歳	81	94	175
32 歳	84	81	165	68 歳	70	105	175
33 歳	71	77	148	69 歳	77	120	197
34 歳	68	83	151	70 歳	102	119	221
35 歳	92	92	184	71 歳	84	106	190

# 校 区 別 年 齢 別 人 口 統 計 表

10 高木瀬小学校

平成24 . 8 . 末現在 20 ページ

年 齢	男	女	人 口			
72 歳	95	97	192			
73 歳	74	77	151			
74 歳	69	88	157			
75 歳	73	84	157			
76 歳	67	91	158			
77 歳	49	79	128			
78 歳	65	73	138			
79 歳	52	72	124			
80 歳	49	84	133			
81 歳	31	72	103			
82 歳	39	54	93			
83 歳	32	70	102			
84 歳	31	50	81			
85 歳	31	48	79			
86 歳	23	65	88			
87 歳	15	37	52			
88 歳	25	41	66			
89 歳	14	31	45			
90 歳	11	32	43			
91 歳	11	23	34			
92 歳	8	20	28			
93 歳	4	18	22			
94 歳	1	8	9			
95 歳	1	5	6			
96 歳	3	12	15			
97 歳	1	7	8			
98 歳	1	7	8			
99 歳	0	4	4			
100 歳	0	4	4			
101 歳	0	1	1			
102 歳	1	2	3			
103 歳	1	0	1			
104 歳	0	1	1			
105 歳	0	1	1			
**合計**	6,494	7,437	13,931			

# 校 区 別 年 齢 別 人 口 統 計 表

平成24 . 8 . 末現在 21 ページ

11 北川副小学校

年 齢	男	女	人 口	年 齢	男	女	人 口
0 歳	58	56	114	36 歳	86	92	178
1 歳	55	62	117	37 歳	95	85	180
2 歳	67	51	118	38 歳	83	64	147
3 歳	39	54	93	39 歳	76	87	163
4 歳	44	59	103	40 歳	84	79	163
5 歳	49	42	91	41 歳	88	91	179
6 歳	60	68	128	42 歳	80	84	164
7 歳	47	48	95	43 歳	77	86	163
8 歳	65	51	116	44 歳	75	79	154
9 歳	62	60	122	45 歳	76	85	161
10 歳	58	55	113	46 歳	64	76	140
11 歳	63	65	128	47 歳	74	87	161
12 歳	56	70	126	48 歳	74	78	152
13 歳	56	52	108	49 歳	60	75	135
14 歳	62	57	119	50 歳	59	65	124
15 歳	57	58	115	51 歳	64	67	131
16 歳	57	71	128	52 歳	63	96	159
17 歳	83	56	139	53 歳	66	81	147
18 歳	60	71	131	54 歳	55	72	127
19 歳	42	59	101	55 歳	66	54	120
20 歳	45	47	92	56 歳	48	67	115
21 歳	61	69	130	57 歳	93	72	165
22 歳	55	57	112	58 歳	75	97	172
23 歳	49	62	111	59 歳	89	91	180
24 歳	57	72	129	60 歳	69	92	161
25 歳	61	58	119	61 歳	79	108	187
26 歳	58	64	122	62 歳	90	100	190
27 歳	59	67	126	63 歳	110	121	231
28 歳	59	63	122	64 歳	92	107	199
29 歳	72	78	150	65 歳	109	104	213
30 歳	60	69	129	66 歳	56	71	127
31 歳	76	72	148	67 歳	65	72	137
32 歳	97	81	178	68 歳	83	100	183
33 歳	78	83	161	69 歳	74	88	162
34 歳	61	64	125	70 歳	61	89	150
35 歳	83	80	163	71 歳	76	97	173

# 校 区 別 年 齢 別 人 口 統 計 表

11 北川副小学校

平成24 . 8 . 末現在 22 ページ

年 齢	男	女	人 口	
72 歳	70	86	156	
73 歳	58	72	130	
74 歳	75	81	156	
75 歳	72	77	149	
76 歳	64	96	160	
77 歳	48	68	116	
78 歳	58	69	127	
79 歳	49	74	123	
80 歳	63	63	126	
81 歳	35	71	106	
82 歳	38	73	111	
83 歳	39	61	100	
84 歳	30	60	90	
85 歳	19	42	61	
86 歳	23	47	70	
87 歳	19	42	61	
88 歳	17	38	55	
89 歳	19	31	50	
90 歳	5	21	26	
91 歳	7	22	29	
92 歳	9	26	35	
93 歳	1	9	10	
94 歳	1	5	6	
95 歳	2	10	12	
96 歳	1	11	12	
97 歳	1	11	12	
98 歳	1	7	8	
99 歳	0	3	3	
100 歳	1	2	3	
101 歳	0	5	5	
102 歳	0	0	0	
103 歳	0	0	0	
104 歳	0	1	1	
**合計**	5,730	6,594	12,324	

# 校 区 別 年 齢 別 人 口 統 計 表

12 本庄小学校

平成24 . 8 . 末現在 23 ページ

年 齢	男	女	人 口	年 齢	男	女	人 口
0 歳	47	44	91	36 歳	73	76	149
1 歳	44	41	85	37 歳	90	68	158
2 歳	46	45	91	38 歳	81	83	164
3 歳	55	53	108	39 歳	70	91	161
4 歳	52	49	101	40 歳	81	83	164
5 歳	46	55	101	41 歳	87	76	163
6 歳	63	54	117	42 歳	79	76	155
7 歳	55	52	107	43 歳	88	87	175
8 歳	50	44	94	44 歳	88	67	155
9 歳	51	62	113	45 歳	75	67	142
10 歳	68	62	130	46 歳	54	72	126
11 歳	63	52	115	47 歳	60	76	136
12 歳	58	63	121	48 歳	70	75	145
13 歳	63	64	127	49 歳	65	69	134
14 歳	63	57	120	50 歳	64	83	147
15 歳	62	63	125	51 歳	57	67	124
16 歳	60	60	120	52 歳	79	72	151
17 歳	67	46	113	53 歳	79	70	149
18 歳	100	80	180	54 歳	77	73	150
19 歳	133	101	234	55 歳	67	72	139
20 歳	152	95	247	56 歳	79	77	156
21 歳	133	98	231	57 歳	73	69	142
22 歳	124	78	202	58 歳	82	73	155
23 歳	131	67	198	59 歳	84	78	162
24 歳	89	62	151	60 歳	74	84	158
25 歳	67	85	152	61 歳	68	103	171
26 歳	60	67	127	62 歳	77	78	155
27 歳	70	78	148	63 歳	89	67	156
28 歳	73	75	148	64 歳	84	99	183
29 歳	73	68	141	65 歳	60	79	139
30 歳	80	76	156	66 歳	40	56	96
31 歳	58	58	116	67 歳	66	59	125
32 歳	80	82	162	68 歳	47	64	111
33 歳	78	89	167	69 歳	66	59	125
34 歳	75	74	149	70 歳	62	75	137
35 歳	63	80	143	71 歳	41	77	118

# 校 区 別 年 齢 別 人 口 統 計 表

12 本庄小学校

平成24 . 8 . 末現在 24 ページ

年 齢	男	女	人 口			
72 歳	58	73	131			
73 歳	49	68	117			
74 歳	46	57	103			
75 歳	40	82	122			
76 歳	44	64	108			
77 歳	57	63	120			
78 歳	41	67	108			
79 歳	44	76	120			
80 歳	35	73	108			
81 歳	43	57	100			
82 歳	38	54	92			
83 歳	39	54	93			
84 歳	26	37	63			
85 歳	30	51	81			
86 歳	27	42	69			
87 歳	16	40	56			
88 歳	15	26	41			
89 歳	13	30	43			
90 歳	9	21	30			
91 歳	5	26	31			
92 歳	6	17	23			
93 歳	0	1	1			
94 歳	2	9	11			
95 歳	2	6	8			
96 歳	0	5	5			
97 歳	0	6	6			
98 歳	1	2	3			
99 歳	0	3	3			
100 歳	0	1	1			
101 歳	0	2	2			
**合計**	5,914	6,192	12,106			

# 校 区 別 年 齢 別 人 口 統 計 表

13

鍋島小学校

平成24 . 8 . 末現在 25 ページ

年 齢	男	女	人 口	年 齢	男	女	人 口
0 歳	100	95	195	36 歳	91	97	188
1 歳	86	70	156	37 歳	110	101	211
2 歳	85	88	173	38 歳	102	117	219
3 歳	83	76	159	39 歳	97	115	212
4 歳	93	101	194	40 歳	95	100	195
5 歳	75	65	140	41 歳	94	108	202
6 歳	83	61	144	42 歳	93	108	201
7 歳	76	73	149	43 歳	95	103	198
8 歳	71	64	135	44 歳	85	112	197
9 歳	77	86	163	45 歳	82	92	174
10 歳	73	67	140	46 歳	71	73	144
11 歳	74	84	158	47 歳	78	96	174
12 歳	81	83	164	48 歳	95	106	201
13 歳	76	72	148	49 歳	73	102	175
14 歳	106	93	199	50 歳	83	99	182
15 歳	62	71	133	51 歳	73	91	164
16 歳	84	80	164	52 歳	78	87	165
17 歳	81	80	161	53 歳	83	89	172
18 歳	77	112	189	54 歳	90	86	176
19 歳	92	85	177	55 歳	71	81	152
20 歳	89	82	171	56 歳	69	86	155
21 歳	90	96	186	57 歳	88	100	188
22 歳	78	96	174	58 歳	81	86	167
23 歳	82	121	203	59 歳	92	90	182
24 歳	86	95	181	60 歳	80	85	165
25 歳	98	113	211	61 歳	86	73	159
26 歳	89	95	184	62 歳	76	78	154
27 歳	107	122	229	63 歳	83	67	150
28 歳	74	107	181	64 歳	70	72	142
29 歳	99	103	202	65 歳	55	51	106
30 歳	89	108	197	66 歳	36	40	76
31 歳	99	89	188	67 歳	46	52	98
32 歳	100	102	202	68 歳	28	33	61
33 歳	84	105	189	69 歳	37	31	68
34 歳	104	108	212	70 歳	45	52	97
35 歳	91	108	199	71 歳	41	44	85

# 校 区 別 年 齢 別 人 口 統 計 表

13

鍋島小学校

平成24 . 8 . 末現在 26 ページ

年 齢	男	女	人 口		
72 歳	27	29	56		
73 歳	26	39	65		
74 歳	22	42	64		
75 歳	29	34	63		
76 歳	19	37	56		
77 歳	33	43	76		
78 歳	27	45	72		
79 歳	29	39	68		
80 歳	24	44	68		
81 歳	29	38	67		
82 歳	18	34	52		
83 歳	23	28	51		
84 歳	18	27	45		
85 歳	21	26	47		
86 歳	16	28	44		
87 歳	9	22	31		
88 歳	6	22	28		
89 歳	8	16	24		
90 歳	3	14	17		
91 歳	2	13	15		
92 歳	6	11	17		
93 歳	1	6	7		
94 歳	0	5	5		
95 歳	1	7	8		
96 歳	1	5	6		
97 歳	1	1	2		
98 歳	0	3	3		
99 歳	0	0	0		
100 歳	0	1	1		
101 歳	1	0	1		
102 歳	0	1	1		
<b>**合計**</b>	6,246	6,919	13,165		

# 校 区 別 年 齢 別 人 口 統 計 表

14 金立小学校

平成24. 8. 末現在 27 ページ

年 齢	男	女	人 口	年 齢	男	女	人 口
0 歳	13	12	25	36 歳	39	27	66
1 歳	25	17	42	37 歳	29	20	49
2 歳	16	13	29	38 歳	24	26	50
3 歳	18	24	42	39 歳	24	30	54
4 歳	23	19	42	40 歳	25	29	54
5 歳	20	10	30	41 歳	32	21	53
6 歳	21	10	31	42 歳	32	21	53
7 歳	20	19	39	43 歳	28	20	48
8 歳	24	22	46	44 歳	24	17	41
9 歳	16	20	36	45 歳	18	20	38
10 歳	24	17	41	46 歳	18	27	45
11 歳	20	15	35	47 歳	24	31	55
12 歳	27	25	52	48 歳	31	39	70
13 歳	25	14	39	49 歳	18	29	47
14 歳	25	22	47	50 歳	33	23	56
15 歳	41	28	69	51 歳	22	30	52
16 歳	84	24	108	52 歳	30	28	58
17 歳	108	20	128	53 歳	26	24	50
18 歳	45	26	71	54 歳	28	31	59
19 歳	26	24	50	55 歳	25	36	61
20 歳	36	30	66	56 歳	36	33	69
21 歳	29	24	53	57 歳	35	33	68
22 歳	30	21	51	58 歳	27	34	61
23 歳	22	24	46	59 歳	38	33	71
24 歳	16	17	33	60 歳	37	37	74
25 歳	23	27	50	61 歳	26	41	67
26 歳	31	26	57	62 歳	39	32	71
27 歳	22	22	44	63 歳	47	47	94
28 歳	25	22	47	64 歳	42	38	80
29 歳	25	22	47	65 歳	34	44	78
30 歳	26	16	42	66 歳	23	25	48
31 歳	24	21	45	67 歳	27	19	46
32 歳	22	29	51	68 歳	32	35	67
33 歳	29	23	52	69 歳	28	46	74
34 歳	20	25	45	70 歳	35	24	59
35 歳	27	25	52	71 歳	30	36	66

# 校 区 別 年 齢 別 人 口 統 計 表

14 金立小学校

平成24 . 8 . 末現在 28 ページ

年 齢	男	女	人 口			
72 歳	28	29	57			
73 歳	31	29	60			
74 歳	31	27	58			
75 歳	30	33	63			
76 歳	13	34	47			
77 歳	19	41	60			
78 歳	28	30	58			
79 歳	23	38	61			
80 歳	16	32	48			
81 歳	12	30	42			
82 歳	10	31	41			
83 歳	12	24	36			
84 歳	14	27	41			
85 歳	15	28	43			
86 歳	9	31	40			
87 歳	7	22	29			
88 歳	10	18	28			
89 歳	8	15	23			
90 歳	3	9	12			
91 歳	2	16	18			
92 歳	2	9	11			
93 歳	1	3	4			
94 歳	2	4	6			
95 歳	1	4	5			
96 歳	0	3	3			
97 歳	1	1	2			
98 歳	1	1	2			
99 歳	0	3	3			
100 歳	0	1	1			
***合計***	2,423	2,414	4,837			

# 校 区 別 年 齢 別 人 口 統 計 表

15 久保泉小学校

平成24 . 8 . 末現在 29 ページ

年 齢	男	女	人 口	年 齢	男	女	人 口
0 歳	11	14	25	36 歳	27	18	45
1 歳	15	11	26	37 歳	26	22	48
2 歳	15	9	24	38 歳	27	22	49
3 歳	16	15	31	39 歳	16	27	43
4 歳	11	10	21	40 歳	12	22	34
5 歳	17	10	27	41 歳	18	20	38
6 歳	17	13	30	42 歳	22	18	40
7 歳	10	16	26	43 歳	29	21	50
8 歳	15	12	27	44 歳	27	22	49
9 歳	15	19	34	45 歳	28	19	47
10 歳	13	17	30	46 歳	24	16	40
11 歳	12	11	23	47 歳	18	18	36
12 歳	20	10	30	48 歳	23	17	40
13 歳	18	17	35	49 歳	20	20	40
14 歳	20	14	34	50 歳	13	32	45
15 歳	13	25	38	51 歳	22	20	42
16 歳	18	18	36	52 歳	24	16	40
17 歳	13	23	36	53 歳	22	22	44
18 歳	19	11	30	54 歳	20	31	51
19 歳	14	10	24	55 歳	27	27	54
20 歳	14	24	38	56 歳	27	30	57
21 歳	14	13	27	57 歳	26	25	51
22 歳	18	30	48	58 歳	32	31	63
23 歳	19	16	35	59 歳	30	31	61
24 歳	19	16	35	60 歳	34	36	70
25 歳	25	27	52	61 歳	51	32	83
26 歳	22	21	43	62 歳	43	43	86
27 歳	17	17	34	63 歳	45	37	82
28 歳	23	17	40	64 歳	43	22	65
29 歳	17	22	39	65 歳	31	37	68
30 歳	22	28	50	66 歳	17	23	40
31 歳	11	14	25	67 歳	19	25	44
32 歳	21	22	43	68 歳	25	34	59
33 歳	19	17	36	69 歳	18	40	58
34 歳	28	21	49	70 歳	24	37	61
35 歳	20	23	43	71 歳	20	29	49

# 校 区 別 年 齢 別 人 口 統 計 表

15 久保泉小学校

平成24 . 8 . 末現在 30 ページ

年 齢	男	女	人 口	
72 歳	20	27	47	
73 歳	34	19	53	
74 歳	27	24	51	
75 歳	27	24	51	
76 歳	26	26	52	
77 歳	19	22	41	
78 歳	17	29	46	
79 歳	14	29	43	
80 歳	26	33	59	
81 歳	16	26	42	
82 歳	15	25	40	
83 歳	16	15	31	
84 歳	11	23	34	
85 歳	12	23	35	
86 歳	11	26	37	
87 歳	10	26	36	
88 歳	7	16	23	
89 歳	4	17	21	
90 歳	5	13	18	
91 歳	3	13	16	
92 歳	3	11	14	
93 歳	2	8	10	
94 歳	1	11	12	
95 歳	2	10	12	
96 歳	1	4	5	
97 歳	0	3	3	
98 歳	1	1	2	
99 歳	0	2	2	
100 歳	0	2	2	
**合計**	1,871	2,063	3,934	

# 校 区 別 年 齢 別 人 口 統 計 表

16 芙蓉小学校

平成24 . 8 . 末現在 31 ページ

年 齢	男	女	人 口	年 齢	男	女	人 口
0 歳	5	3	8	36 歳	7	10	17
1 歳	2	6	8	37 歳	10	15	25
2 歳	3	6	9	38 歳	3	8	11
3 歳	7	6	13	39 歳	9	10	19
4 歳	6	4	10	40 歳	13	5	18
5 歳	3	6	9	41 歳	15	3	18
6 歳	8	8	16	42 歳	7	12	19
7 歳	10	3	13	43 歳	13	14	27
8 歳	5	6	11	44 歳	10	9	19
9 歳	5	10	15	45 歳	8	5	13
10 歳	6	13	19	46 歳	7	14	21
11 歳	11	4	15	47 歳	10	11	21
12 歳	9	7	16	48 歳	10	10	20
13 歳	10	8	18	49 歳	8	13	21
14 歳	12	11	23	50 歳	11	9	20
15 歳	5	11	16	51 歳	10	12	22
16 歳	9	13	22	52 歳	5	12	17
17 歳	9	10	19	53 歳	13	19	32
18 歳	4	14	18	54 歳	13	15	28
19 歳	8	8	16	55 歳	9	8	17
20 歳	8	15	23	56 歳	15	10	25
21 歳	7	8	15	57 歳	15	12	27
22 歳	8	10	18	58 歳	16	18	34
23 歳	8	6	14	59 歳	13	18	31
24 歳	7	7	14	60 歳	17	14	31
25 歳	6	5	11	61 歳	16	16	32
26 歳	11	6	17	62 歳	10	16	26
27 歳	6	6	12	63 歳	13	21	34
28 歳	12	12	24	64 歳	20	9	29
29 歳	6	13	19	65 歳	9	15	24
30 歳	9	10	19	66 歳	18	16	34
31 歳	7	7	14	67 歳	4	12	16
32 歳	10	9	19	68 歳	14	8	22
33 歳	9	4	13	69 歳	9	11	20
34 歳	12	6	18	70 歳	8	11	19
35 歳	12	15	27	71 歳	9	15	24

# 校 区 別 年 齢 別 人 口 統 計 表

平成24 . 8 . 末現在 32 ページ

16 芙蓉小学校

年 齢	男	女	人 口			
72 歳	7	9	16			
73 歳	9	9	18			
74 歳	8	10	18			
75 歳	8	15	23			
76 歳	8	11	19			
77 歳	5	15	20			
78 歳	11	14	25			
79 歳	14	23	37			
80 歳	5	16	21			
81 歳	7	11	18			
82 歳	7	8	15			
83 歳	5	14	19			
84 歳	6	13	19			
85 歳	3	7	10			
86 歳	7	10	17			
87 歳	5	6	11			
88 歳	3	4	7			
89 歳	0	5	5			
90 歳	2	3	5			
91 歳	5	3	8			
92 歳	1	8	9			
93 歳	2	4	6			
94 歳	0	3	3			
95 歳	1	0	1			
96 歳	1	1	2			
97 歳	0	1	1			
98 歳	0	0	0			
99 歳	0	0	0			
100 歳	1	0	1			
101 歳	1	0	1			
102 歳	0	1	1			
**合計**	804	956	1,760			

# 校 区 別 年 齢 別 人 口 統 計 表

17 新栄小学校

平成24. 8. 末現在 33 ページ

年 齢	男	女	人 口	年 齢	男	女	人 口
0 歳	39	30	69	36 歳	48	49	97
1 歳	34	38	72	37 歳	48	55	103
2 歳	35	38	73	38 歳	45	52	97
3 歳	35	36	71	39 歳	44	64	108
4 歳	37	38	75	40 歳	48	58	106
5 歳	29	32	61	41 歳	53	44	97
6 歳	38	26	64	42 歳	45	51	96
7 歳	28	31	59	43 歳	40	55	95
8 歳	38	35	73	44 歳	46	48	94
9 歳	49	34	83	45 歳	50	53	103
10 歳	37	31	68	46 歳	41	43	84
11 歳	37	37	74	47 歳	41	45	86
12 歳	45	52	97	48 歳	50	59	109
13 歳	49	30	79	49 歳	49	63	112
14 歳	39	47	86	50 歳	46	57	103
15 歳	33	48	81	51 歳	39	59	98
16 歳	36	26	62	52 歳	54	60	114
17 歳	33	46	79	53 歳	50	63	113
18 歳	39	51	90	54 歳	54	65	119
19 歳	44	34	78	55 歳	41	57	98
20 歳	53	35	88	56 歳	50	67	117
21 歳	39	28	67	57 歳	51	61	112
22 歳	52	38	90	58 歳	63	63	126
23 歳	40	37	77	59 歳	59	49	108
24 歳	38	48	86	60 歳	61	64	125
25 歳	41	46	87	61 歳	62	74	136
26 歳	34	39	73	62 歳	70	69	139
27 歳	54	63	117	63 歳	66	72	138
28 歳	39	48	87	64 歳	58	52	110
29 歳	37	46	83	65 歳	50	72	122
30 歳	50	46	96	66 歳	30	23	53
31 歳	37	41	78	67 歳	33	35	68
32 歳	45	47	92	68 歳	36	38	74
33 歳	68	57	125	69 歳	26	41	67
34 歳	45	42	87	70 歳	41	52	93
35 歳	43	49	92	71 歳	29	42	71

# 校 区 別 年 齢 別 人 口 統 計 表

17 新栄小学校

平成24 . 8 . 末現在 34 ページ

年 齢	男	女	人 口			
72 歳	21	36	57			
73 歳	30	48	78			
74 歳	19	39	58			
75 歳	21	33	54			
76 歳	34	37	71			
77 歳	34	42	76			
78 歳	30	42	72			
79 歳	25	34	59			
80 歳	16	34	50			
81 歳	17	23	40			
82 歳	12	19	31			
83 歳	28	40	68			
84 歳	10	20	30			
85 歳	7	22	29			
86 歳	15	18	33			
87 歳	20	18	38			
88 歳	5	18	23			
89 歳	6	9	15			
90 歳	3	9	12			
91 歳	8	7	15			
92 歳	3	9	12			
93 歳	2	6	8			
94 歳	1	3	4			
95 歳	0	3	3			
96 歳	0	5	5			
97 歳	0	1	1			
98 歳	0	1	1			
99 歳	0	1	1			
**合計**	3,553	4,001	7,554			

# 校 区 別 年 齢 別 人 口 統 計 表

18 若楠小学校

平成24 . 8 . 末現在 35 ページ

年 齢	男	女	人 口	年 齢	男	女	人 口
0 歳	34	33	67	36 歳	53	69	122
1 歳	40	45	85	37 歳	58	53	111
2 歳	31	33	64	38 歳	60	79	139
3 歳	42	29	71	39 歳	53	75	128
4 歳	45	33	78	40 歳	71	69	140
5 歳	36	42	78	41 歳	53	71	124
6 歳	36	49	85	42 歳	59	52	111
7 歳	41	36	77	43 歳	56	63	119
8 歳	32	39	71	44 歳	68	72	140
9 歳	41	44	85	45 歳	56	72	128
10 歳	49	48	97	46 歳	44	51	95
11 歳	38	49	87	47 歳	56	68	124
12 歳	52	42	94	48 歳	54	60	114
13 歳	42	44	86	49 歳	67	60	127
14 歳	46	50	96	50 歳	54	61	115
15 歳	49	54	103	51 歳	50	54	104
16 歳	39	40	79	52 歳	47	54	101
17 歳	33	53	86	53 歳	38	42	80
18 歳	50	48	98	54 歳	50	44	94
19 歳	54	46	100	55 歳	54	57	111
20 歳	49	43	92	56 歳	55	53	108
21 歳	49	44	93	57 歳	47	46	93
22 歳	31	52	83	58 歳	50	57	107
23 歳	45	48	93	59 歳	56	54	110
24 歳	46	33	79	60 歳	62	48	110
25 歳	54	52	106	61 歳	61	82	143
26 歳	47	45	92	62 歳	57	67	124
27 歳	40	39	79	63 歳	57	79	136
28 歳	40	39	79	64 歳	55	81	136
29 歳	46	45	91	65 歳	58	63	121
30 歳	45	45	90	66 歳	40	42	82
31 歳	42	44	86	67 歳	38	51	89
32 歳	45	35	80	68 歳	47	52	99
33 歳	42	47	89	69 歳	40	66	106
34 歳	51	48	99	70 歳	46	55	101
35 歳	59	53	112	71 歳	37	62	99

# 校 区 別 年 齢 別 人 口 統 計 表

18 若楠小学校

平成24 . 8 . 末現在 36 ページ

年 齢	男	女	人 口			
72 歳	38	43	81			
73 歳	27	36	63			
74 歳	29	49	78			
75 歳	36	44	80			
76 歳	26	59	85			
77 歳	33	38	71			
78 歳	28	46	74			
79 歳	26	46	72			
80 歳	30	31	61			
81 歳	29	39	68			
82 歳	22	41	63			
83 歳	20	24	44			
84 歳	17	22	39			
85 歳	16	27	43			
86 歳	7	32	39			
87 歳	9	17	26			
88 歳	9	14	23			
89 歳	6	14	20			
90 歳	2	16	18			
91 歳	1	12	13			
92 歳	3	8	11			
93 歳	0	6	6			
94 歳	0	4	4			
95 歳	1	2	3			
96 歳	1	5	6			
97 歳	0	4	4			
98 歳	0	3	3			
99 歳	0	3	3			
100 歳	0	1	1			
101 歳	0	2	2			
102 歳	0	0	0			
103 歳	0	0	0			
104 歳	1	1	2			
<b>**合計**</b>	3,885	4,442	8,327			

# 校 区 別 年 齢 別 人 口 統 計 表

19 開成小学校

平成24 . 8 . 末現在 37 ページ

年 齢	男	女	人 口	年 齢	男	女	人 口
0 歳	44	33	77	36 歳	62	85	147
1 歳	51	47	98	37 歳	78	81	159
2 歳	44	46	90	38 歳	56	59	115
3 歳	50	47	97	39 歳	54	84	138
4 歳	55	46	101	40 歳	61	76	137
5 歳	47	45	92	41 歳	72	71	143
6 歳	45	48	93	42 歳	56	63	119
7 歳	46	61	107	43 歳	57	83	140
8 歳	50	43	93	44 歳	55	60	115
9 歳	69	42	111	45 歳	69	72	141
10 歳	49	49	98	46 歳	48	70	118
11 歳	57	69	126	47 歳	55	61	116
12 歳	65	49	114	48 歳	54	67	121
13 歳	55	49	104	49 歳	61	58	119
14 歳	61	60	121	50 歳	56	62	118
15 歳	64	54	118	51 歳	65	67	132
16 歳	46	57	103	52 歳	44	45	89
17 歳	66	64	130	53 歳	62	81	143
18 歳	59	46	105	54 歳	58	80	138
19 歳	44	63	107	55 歳	44	56	100
20 歳	49	45	94	56 歳	57	64	121
21 歳	47	48	95	57 歳	71	69	140
22 歳	45	55	100	58 歳	54	77	131
23 歳	35	56	91	59 歳	69	77	146
24 歳	40	39	79	60 歳	77	86	163
25 歳	53	40	93	61 歳	76	101	177
26 歳	44	56	100	62 歳	73	111	184
27 歳	50	48	98	63 歳	90	109	199
28 歳	65	58	123	64 歳	66	89	155
29 歳	57	61	118	65 歳	78	98	176
30 歳	65	58	123	66 歳	52	52	104
31 歳	57	64	121	67 歳	64	63	127
32 歳	68	59	127	68 歳	52	70	122
33 歳	67	61	128	69 歳	57	66	123
34 歳	66	49	115	70 歳	67	75	142
35 歳	56	82	138	71 歳	41	65	106

# 校 区 別 年 齢 別 人 口 統 計 表

19 開成小学校

平成24 . 8 . 末現在 38 ページ

年 齢	男	女	人 口			
72 歳	50	62	112			
73 歳	54	56	110			
74 歳	32	52	84			
75 歳	36	49	85			
76 歳	47	57	104			
77 歳	39	42	81			
78 歳	35	39	74			
79 歳	34	40	74			
80 歳	25	56	81			
81 歳	27	35	62			
82 歳	23	40	63			
83 歳	18	40	58			
84 歳	13	31	44			
85 歳	21	21	42			
86 歳	11	34	45			
87 歳	12	27	39			
88 歳	11	18	29			
89 歳	4	12	16			
90 歳	7	12	19			
91 歳	6	12	18			
92 歳	2	7	9			
93 歳	2	7	9			
94 歳	2	8	10			
95 歳	1	11	12			
96 歳	1	6	7			
97 歳	1	4	5			
98 歳	0	1	1			
99 歳	1	1	2			
100 歳	0	4	4			
**合計**	4,657	5,334	9,991			

# 校 区 別 年 齢 別 人 口 統 計 表

20 諸富北小学校

平成24 . 8 . 末現在 39 ページ

年 齢	男	女	人 口	年 齢	男	女	人 口
0 歳	27	21	48	36 歳	28	26	54
1 歳	29	25	54	37 歳	31	50	81
2 歳	16	20	36	38 歳	37	39	76
3 歳	18	18	36	39 歳	27	34	61
4 歳	21	25	46	40 歳	38	31	69
5 歳	26	27	53	41 歳	36	37	73
6 歳	27	21	48	42 歳	36	38	74
7 歳	31	17	48	43 歳	44	44	88
8 歳	28	22	50	44 歳	43	34	77
9 歳	25	33	58	45 歳	42	45	87
10 歳	30	19	49	46 歳	36	31	67
11 歳	30	27	57	47 歳	32	40	72
12 歳	25	16	41	48 歳	34	30	64
13 歳	31	30	61	49 歳	33	35	68
14 歳	28	40	68	50 歳	35	31	66
15 歳	33	28	61	51 歳	22	33	55
16 歳	38	29	67	52 歳	28	52	80
17 歳	32	26	58	53 歳	37	47	84
18 歳	22	29	51	54 歳	34	38	72
19 歳	21	22	43	55 歳	30	32	62
20 歳	35	32	67	56 歳	47	29	76
21 歳	24	27	51	57 歳	43	53	96
22 歳	31	25	56	58 歳	51	52	103
23 歳	29	25	54	59 歳	44	41	85
24 歳	24	20	44	60 歳	38	38	76
25 歳	34	38	72	61 歳	43	41	84
26 歳	29	37	66	62 歳	55	50	105
27 歳	32	32	64	63 歳	58	57	115
28 歳	37	33	70	64 歳	37	44	81
29 歳	26	37	63	65 歳	45	51	96
30 歳	31	35	66	66 歳	29	41	70
31 歳	24	41	65	67 歳	25	39	64
32 歳	35	27	62	68 歳	38	45	83
33 歳	29	29	58	69 歳	38	47	85
34 歳	44	23	67	70 歳	39	59	98
35 歳	37	29	66	71 歳	49	51	100

# 校 区 別 年 齢 別 人 口 統 計 表

20 諸富北小学校

平成24 . 8 . 末現在 40 ページ

年 齢	男	女	人 口			
72 歳	40	46	86			
73 歳	41	34	75			
74 歳	41	44	85			
75 歳	39	42	81			
76 歳	31	36	67			
77 歳	26	42	68			
78 歳	25	42	67			
79 歳	30	24	54			
80 歳	32	33	65			
81 歳	28	41	69			
82 歳	18	33	51			
83 歳	13	35	48			
84 歳	19	26	45			
85 歳	12	18	30			
86 歳	9	17	26			
87 歳	12	29	41			
88 歳	8	38	46			
89 歳	6	16	22			
90 歳	5	16	21			
91 歳	1	10	11			
92 歳	4	12	16			
93 歳	1	6	7			
94 歳	5	4	9			
95 歳	3	7	10			
96 歳	0	6	6			
97 歳	1	4	5			
98 歳	0	4	4			
99 歳	0	1	1			
100 歳	0	3	3			
101 歳	0	1	1			
102 歳	0	1	1			
103 歳	0	0	0			
104 歳	0	2	2			
105 歳	0	2	2			
**合計**	2,851	3,145	5,996			

# 校 区 別 年 齢 別 人 口 統 計 表

21 諸富南小学校

平成24. 8. 末現在 41 ページ

年 齢	男	女	人 口	年 齢	男	女	人 口
0 歳	17	19	36	36 歳	32	31	63
1 歳	16	17	33	37 歳	34	39	73
2 歳	21	23	44	38 歳	34	32	66
3 歳	25	22	47	39 歳	29	32	61
4 歳	28	25	53	40 歳	32	30	62
5 歳	21	19	40	41 歳	41	40	81
6 歳	26	22	48	42 歳	31	33	64
7 歳	18	17	35	43 歳	31	49	80
8 歳	28	23	51	44 歳	37	36	73
9 歳	23	28	51	45 歳	26	45	71
10 歳	31	16	47	46 歳	34	29	63
11 歳	29	21	50	47 歳	36	29	65
12 歳	24	25	49	48 歳	33	33	66
13 歳	30	30	60	49 歳	29	34	63
14 歳	25	29	54	50 歳	25	38	63
15 歳	34	38	72	51 歳	33	30	63
16 歳	27	30	57	52 歳	30	24	54
17 歳	32	32	64	53 歳	38	30	68
18 歳	30	29	59	54 歳	29	29	58
19 歳	29	19	48	55 歳	30	40	70
20 歳	33	23	56	56 歳	40	33	73
21 歳	22	27	49	57 歳	31	37	68
22 歳	20	27	47	58 歳	31	31	62
23 歳	20	19	39	59 歳	46	39	85
24 歳	19	23	42	60 歳	53	44	97
25 歳	35	22	57	61 歳	40	37	77
26 歳	17	30	47	62 歳	52	44	96
27 歳	25	30	55	63 歳	31	43	74
28 歳	24	29	53	64 歳	44	50	94
29 歳	26	16	42	65 歳	41	46	87
30 歳	37	33	70	66 歳	20	33	53
31 歳	27	27	54	67 歳	25	34	59
32 歳	27	32	59	68 歳	29	40	69
33 歳	25	24	49	69 歳	39	46	85
34 歳	21	24	45	70 歳	37	41	78
35 歳	24	18	42	71 歳	42	33	75

# 校 区 別 年 齢 別 人 口 統 計 表

21 諸富南小学校

平成24 . 8 . 末現在 42 ページ

年 齢	男	女	人 口			
72 歳	36	47	83			
73 歳	28	36	64			
74 歳	36	34	70			
75 歳	28	29	57			
76 歳	31	32	63			
77 歳	20	30	50			
78 歳	19	25	44			
79 歳	19	46	65			
80 歳	26	28	54			
81 歳	24	33	57			
82 歳	13	28	41			
83 歳	16	29	45			
84 歳	13	22	35			
85 歳	9	19	28			
86 歳	11	15	26			
87 歳	6	19	25			
88 歳	5	15	20			
89 歳	5	7	12			
90 歳	5	13	18			
91 歳	3	10	13			
92 歳	1	13	14			
93 歳	1	9	10			
94 歳	2	4	6			
95 歳	2	3	5			
96 歳	2	2	4			
97 歳	0	1	1			
98 歳	0	3	3			
99 歳	0	0	0			
100 歳	0	1	1			
101 歳	0	2	2			
102 歳	0	0	0			
103 歳	0	0	0			
104 歳	0	0	0			
105 歳	0	1	1			
<b>**合計**</b>	2,522	2,758	5,280			

# 校 区 別 年 齢 別 人 口 統 計 表

22 春日小学校

平成24 . 8 . 末現在 43 ページ

年 齢	男	女	人 口	年 齢	男	女	人 口
0 歳	47	51	98	36 歳	64	80	144
1 歳	49	47	96	37 歳	57	56	113
2 歳	50	45	95	38 歳	65	70	135
3 歳	39	29	68	39 歳	73	74	147
4 歳	52	60	112	40 歳	54	64	118
5 歳	34	44	78	41 歳	58	67	125
6 歳	49	44	93	42 歳	55	49	104
7 歳	64	43	107	43 歳	51	61	112
8 歳	48	42	90	44 歳	40	48	88
9 歳	44	45	89	45 歳	61	51	112
10 歳	56	56	112	46 歳	34	38	72
11 歳	57	43	100	47 歳	45	43	88
12 歳	51	40	91	48 歳	42	51	93
13 歳	52	47	99	49 歳	44	46	90
14 歳	46	36	82	50 歳	38	49	87
15 歳	46	51	97	51 歳	50	40	90
16 歳	57	56	113	52 歳	38	50	88
17 歳	39	30	69	53 歳	40	58	98
18 歳	45	42	87	54 歳	43	40	83
19 歳	43	36	79	55 歳	44	64	108
20 歳	38	31	69	56 歳	58	68	126
21 歳	37	37	74	57 歳	59	66	125
22 歳	41	49	90	58 歳	35	62	97
23 歳	31	37	68	59 歳	54	65	119
24 歳	39	47	86	60 歳	61	68	129
25 歳	44	43	87	61 歳	60	79	139
26 歳	48	52	100	62 歳	68	76	144
27 歳	36	49	85	63 歳	65	81	146
28 歳	43	61	104	64 歳	71	67	138
29 歳	45	64	109	65 歳	54	59	113
30 歳	58	54	112	66 歳	44	36	80
31 歳	42	59	101	67 歳	37	41	78
32 歳	64	68	132	68 歳	34	52	86
33 歳	55	60	115	69 歳	47	54	101
34 歳	51	50	101	70 歳	47	47	94
35 歳	55	59	114	71 歳	45	54	99

# 校 区 別 年 齢 別 人 口 統 計 表

22 春日小学校

平成24 . 8 . 末現在 44 ページ

年 齢	男	女	人 口			
72 歳	37	48	85			
73 歳	35	38	73			
74 歳	33	39	72			
75 歳	33	33	66			
76 歳	27	28	55			
77 歳	29	45	74			
78 歳	26	38	64			
79 歳	12	40	52			
80 歳	15	39	54			
81 歳	20	33	53			
82 歳	16	24	40			
83 歳	13	31	44			
84 歳	11	33	44			
85 歳	18	30	48			
86 歳	9	29	38			
87 歳	9	17	26			
88 歳	5	18	23			
89 歳	0	15	15			
90 歳	4	16	20			
91 歳	3	13	16			
92 歳	1	10	11			
93 歳	2	5	7			
94 歳	3	3	6			
95 歳	2	6	8			
96 歳	1	1	2			
97 歳	0	4	4			
98 歳	0	1	1			
99 歳	0	3	3			
100 歳	0	3	3			
101 歳	0	0	0			
102 歳	0	0	0			
103 歳	0	2	2			
<b>**合計**</b>	<b>3,894</b>	<b>4,426</b>	<b>8,320</b>			

校 区 別 年 齢 別 人 口 統 計 表

23 川上小学校

平成24 . 8 . 末現在 45 ページ

年 齢	男	女	人 口	年 齢	男	女	人 口
0 歳	15	18	33	36 歳	29	42	71
1 歳	21	19	40	37 歳	46	27	73
2 歳	14	19	33	38 歳	36	35	71
3 歳	16	15	31	39 歳	32	37	69
4 歳	36	25	61	40 歳	42	27	69
5 歳	25	24	49	41 歳	34	41	75
6 歳	25	20	45	42 歳	29	33	62
7 歳	23	31	54	43 歳	34	29	63
8 歳	31	30	61	44 歳	33	45	78
9 歳	30	18	48	45 歳	28	26	54
10 歳	24	27	51	46 歳	21	30	51
11 歳	23	39	62	47 歳	30	37	67
12 歳	30	32	62	48 歳	46	43	89
13 歳	29	42	71	49 歳	33	33	66
14 歳	25	32	57	50 歳	46	41	87
15 歳	29	37	66	51 歳	34	49	83
16 歳	27	33	60	52 歳	49	47	96
17 歳	38	27	65	53 歳	61	53	114
18 歳	37	32	69	54 歳	49	45	94
19 歳	33	19	52	55 歳	51	50	101
20 歳	33	30	63	56 歳	40	47	87
21 歳	35	30	65	57 歳	39	55	94
22 歳	27	25	52	58 歳	49	49	98
23 歳	34	21	55	59 歳	51	35	86
24 歳	38	30	68	60 歳	46	42	88
25 歳	27	32	59	61 歳	51	50	101
26 歳	39	16	55	62 歳	49	45	94
27 歳	28	31	59	63 歳	46	50	96
28 歳	37	30	67	64 歳	44	59	103
29 歳	26	32	58	65 歳	62	53	115
30 歳	25	21	46	66 歳	20	31	51
31 歳	33	25	58	67 歳	32	41	73
32 歳	14	29	43	68 歳	42	33	75
33 歳	31	26	57	69 歳	31	40	71
34 歳	25	28	53	70 歳	28	43	71
35 歳	39	23	62	71 歳	43	51	94

校 区 別 年 齢 別 人 口 統 計 表

23 川上小学校

平成24 . 8 . 末現在 46 ページ

年 齢	男	女	人 口			
72 歳	31	40	71			
73 歳	30	39	69			
74 歳	28	31	59			
75 歳	26	42	68			
76 歳	26	37	63			
77 歳	33	35	68			
78 歳	25	41	66			
79 歳	21	40	61			
80 歳	21	38	59			
81 歳	27	38	65			
82 歳	30	30	60			
83 歳	20	42	62			
84 歳	16	29	45			
85 歳	17	31	48			
86 歳	15	34	49			
87 歳	12	25	37			
88 歳	10	23	33			
89 歳	17	19	36			
90 歳	7	21	28			
91 歳	4	19	23			
92 歳	1	13	14			
93 歳	2	7	9			
94 歳	1	9	10			
95 歳	3	5	8			
96 歳	3	10	13			
97 歳	1	3	4			
98 歳	1	2	3			
99 歳	0	3	3			
100 歳	0	4	4			
101 歳	1	0	1			
**合計**	2,887	3,172	6,059			

# 校 区 別 年 齢 別 人 口 統 計 表

24 | 松梅小学校

平成24 . 8 . 末現在 47 ページ

年 齢	男	女	人 口	年 齢	男	女	人 口
0 歳	5	1	6	36 歳	3	3	6
1 歳	5	4	9	37 歳	7	5	12
2 歳	5	2	7	38 歳	4	5	9
3 歳	4	5	9	39 歳	7	5	12
4 歳	2	2	4	40 歳	9	6	15
5 歳	5	4	9	41 歳	7	3	10
6 歳	5	2	7	42 歳	5	4	9
7 歳	5	4	9	43 歳	6	4	10
8 歳	4	1	5	44 歳	4	5	9
9 歳	3	5	8	45 歳	3	7	10
10 歳	3	1	4	46 歳	4	6	10
11 歳	3	4	7	47 歳	3	6	9
12 歳	4	1	5	48 歳	3	7	10
13 歳	5	4	9	49 歳	8	8	16
14 歳	5	2	7	50 歳	8	5	13
15 歳	5	5	10	51 歳	6	4	10
16 歳	1	8	9	52 歳	6	6	12
17 歳	3	7	10	53 歳	11	6	17
18 歳	3	1	4	54 歳	13	10	23
19 歳	7	8	15	55 歳	9	10	19
20 歳	8	4	12	56 歳	9	10	19
21 歳	6	3	9	57 歳	8	9	17
22 歳	4	3	7	58 歳	12	10	22
23 歳	8	3	11	59 歳	10	3	13
24 歳	3	6	9	60 歳	13	5	18
25 歳	3	6	9	61 歳	13	7	20
26 歳	6	7	13	62 歳	15	12	27
27 歳	2	3	5	63 歳	13	21	34
28 歳	6	2	8	64 歳	11	11	22
29 歳	6	6	12	65 歳	13	15	28
30 歳	3	10	13	66 歳	6	4	10
31 歳	9	4	13	67 歳	5	6	11
32 歳	3	9	12	68 歳	7	11	18
33 歳	6	2	8	69 歳	7	8	15
34 歳	8	7	15	70 歳	4	8	12
35 歳	5	5	10	71 歳	12	5	17

# 校 区 別 年 齢 別 人 口 統 計 表

24 松梅小学校

平成24 . 8 . 末現在 48 ページ

年 齢	男	女	人 口			
72 歳	4	9	13			
73 歳	3	4	7			
74 歳	8	8	16			
75 歳	7	4	11			
76 歳	4	3	7			
77 歳	5	7	12			
78 歳	3	6	9			
79 歳	6	7	13			
80 歳	2	6	8			
81 歳	12	11	23			
82 歳	2	6	8			
83 歳	5	7	12			
84 歳	4	5	9			
85 歳	0	5	5			
86 歳	4	8	12			
87 歳	4	6	10			
88 歳	0	5	5			
89 歳	5	7	12			
90 歳	2	5	7			
91 歳	2	1	3			
92 歳	0	2	2			
93 歳	2	3	5			
94 歳	0	2	2			
95 歳	0	4	4			
96 歳	0	1	1			
97 歳	0	0	0			
98 歳	0	0	0			
99 歳	0	1	1			
**合計**	536	544	1,080			

# 校 区 別 年 齢 別 人 口 統 計 表

25 春日北小学校

平成24 . 8 . 末現在 49 ページ

年 齢	男	女	人 口	年 齢	男	女	人 口
0 歳	37	26	63	36 歳	57	45	102
1 歳	35	28	63	37 歳	42	53	95
2 歳	35	37	72	38 歳	55	52	107
3 歳	42	30	72	39 歳	55	51	106
4 歳	29	34	63	40 歳	63	48	111
5 歳	39	38	77	41 歳	47	39	86
6 歳	47	37	84	42 歳	57	52	109
7 歳	38	31	69	43 歳	40	46	86
8 歳	27	36	63	44 歳	42	36	78
9 歳	36	36	72	45 歳	41	36	77
10 歳	42	41	83	46 歳	29	48	77
11 歳	42	35	77	47 歳	39	38	77
12 歳	42	34	76	48 歳	39	55	94
13 歳	28	39	67	49 歳	32	45	77
14 歳	37	34	71	50 歳	39	47	86
15 歳	33	26	59	51 歳	54	52	106
16 歳	40	34	74	52 歳	39	40	79
17 歳	53	34	87	53 歳	39	45	84
18 歳	47	31	78	54 歳	38	46	84
19 歳	38	25	63	55 歳	41	65	106
20 歳	34	30	64	56 歳	47	60	107
21 歳	40	41	81	57 歳	45	53	98
22 歳	32	49	81	58 歳	55	40	95
23 歳	26	36	62	59 歳	40	68	108
24 歳	37	37	74	60 歳	64	47	111
25 歳	44	39	83	61 歳	51	78	129
26 歳	42	38	80	62 歳	63	53	116
27 歳	39	43	82	63 歳	61	60	121
28 歳	50	43	93	64 歳	43	67	110
29 歳	41	42	83	65 歳	47	42	89
30 歳	43	47	90	66 歳	28	37	65
31 歳	50	55	105	67 歳	37	46	83
32 歳	48	47	95	68 歳	29	55	84
33 歳	34	54	88	69 歳	27	38	65
34 歳	40	42	82	70 歳	42	32	74
35 歳	51	46	97	71 歳	42	52	94

# 校 区 別 年 齢 別 人 口 統 計 表

25 春日北小学校

平成24 . 8 . 末現在 50 ページ

年 齢	男	女	人 口			
72 歳	24	41	65			
73 歳	27	31	58			
74 歳	30	40	70			
75 歳	14	38	52			
76 歳	32	35	67			
77 歳	22	29	51			
78 歳	15	38	53			
79 歳	20	35	55			
80 歳	13	29	42			
81 歳	16	29	45			
82 歳	15	28	43			
83 歳	14	36	50			
84 歳	12	24	36			
85 歳	9	15	24			
86 歳	15	14	29			
87 歳	6	19	25			
88 歳	8	15	23			
89 歳	5	16	21			
90 歳	5	14	19			
91 歳	4	18	22			
92 歳	0	16	16			
93 歳	1	13	14			
94 歳	2	5	7			
95 歳	1	5	6			
96 歳	0	7	7			
97 歳	1	3	4			
98 歳	0	4	4			
99 歳	0	1	1			
100 歳	0	1	1			
101 歳	0	1	1			
***合計***	3,338	3,722	7,060			

# 校 区 別 年 齢 別 人 口 統 計 表

26 富士南小学校

平成24 . 8 . 末現在 51 ページ

年 齢	男	女	人 口	年 齢	男	女	人 口
0 歳	5	1	6	36 歳	5	3	8
1 歳	5	5	10	37 歳	9	9	18
2 歳	1	2	3	38 歳	6	8	14
3 歳	5	5	10	39 歳	4	5	9
4 歳	2	1	3	40 歳	6	7	13
5 歳	2	1	3	41 歳	4	4	8
6 歳	3	4	7	42 歳	6	8	14
7 歳	3	4	7	43 歳	5	5	10
8 歳	1	2	3	44 歳	6	3	9
9 歳	5	2	7	45 歳	5	14	19
10 歳	7	5	12	46 歳	6	6	12
11 歳	2	6	8	47 歳	7	11	18
12 歳	5	6	11	48 歳	6	7	13
13 歳	5	7	12	49 歳	4	9	13
14 歳	9	3	12	50 歳	11	11	22
15 歳	6	4	10	51 歳	6	12	18
16 歳	8	6	14	52 歳	10	4	14
17 歳	5	7	12	53 歳	13	9	22
18 歳	6	11	17	54 歳	12	6	18
19 歳	4	10	14	55 歳	11	11	22
20 歳	10	6	16	56 歳	3	12	15
21 歳	8	3	11	57 歳	11	9	20
22 歳	2	4	6	58 歳	12	18	30
23 歳	5	4	9	59 歳	19	15	34
24 歳	6	8	14	60 歳	9	15	24
25 歳	8	9	17	61 歳	23	9	32
26 歳	7	9	16	62 歳	17	14	31
27 歳	10	0	10	63 歳	12	16	28
28 歳	8	1	9	64 歳	23	11	34
29 歳	8	9	17	65 歳	11	13	24
30 歳	7	4	11	66 歳	9	9	18
31 歳	7	4	11	67 歳	4	6	10
32 歳	10	8	18	68 歳	10	11	21
33 歳	5	4	9	69 歳	8	10	18
34 歳	5	11	16	70 歳	8	10	18
35 歳	9	5	14	71 歳	8	10	18

# 校 区 別 年 齢 別 人 口 統 計 表

26

富士南小学校

平成24 . 8 . 末現在 52 ページ

年 齢	男	女	人 口	年 齢	男	女	人 口
72 歳	9	13	22	**合計**	637	702	1,339
73 歳	5	8	13				
74 歳	7	7	14				
75 歳	8	5	13				
76 歳	10	9	19				
77 歳	6	9	15				
78 歳	5	15	20				
79 歳	2	11	13				
80 歳	6	11	17				
81 歳	6	13	19				
82 歳	9	8	17				
83 歳	7	10	17				
84 歳	6	4	10				
85 歳	4	6	10				
86 歳	2	6	8				
87 歳	3	10	13				
88 歳	1	4	5				
89 歳	4	7	11				
90 歳	1	3	4				
91 歳	0	6	6				
92 歳	0	4	4				
93 歳	0	1	1				
94 歳	0	3	3				
95 歳	2	1	3				
96 歳	0	3	3				
97 歳	1	0	1				
98 歳	0	1	1				
99 歳	0	1	1				
100 歳	0	0	0				
101 歳	0	0	0				
102 歳	0	0	0				
103 歳	0	1	1				
104 歳	0	0	0				
105 歳	0	0	0				
106 歳	0	1	1				

# 校 区 別 年 齢 別 人 口 統 計 表

27 富士小学校

平成24 . 8 . 末現在 53 ページ

年 齢	男	女	人 口	年 齢	男	女	人 口
0 歳	2	5	7	36 歳	7	3	10
1 歳	7	2	9	37 歳	6	6	12
2 歳	3	7	10	38 歳	8	7	15
3 歳	6	2	8	39 歳	10	9	19
4 歳	3	11	14	40 歳	10	2	12
5 歳	5	8	13	41 歳	8	7	15
6 歳	8	6	14	42 歳	5	4	9
7 歳	5	4	9	43 歳	6	5	11
8 歳	5	6	11	44 歳	5	5	10
9 歳	4	5	9	45 歳	8	4	12
10 歳	4	7	11	46 歳	6	7	13
11 歳	4	9	13	47 歳	4	7	11
12 歳	7	6	13	48 歳	6	5	11
13 歳	5	6	11	49 歳	12	1	13
14 歳	5	4	9	50 歳	11	8	19
15 歳	9	5	14	51 歳	12	8	20
16 歳	8	9	17	52 歳	10	14	24
17 歳	7	4	11	53 歳	10	14	24
18 歳	5	4	9	54 歳	10	12	22
19 歳	6	7	13	55 歳	7	12	19
20 歳	8	5	13	56 歳	11	8	19
21 歳	3	10	13	57 歳	14	12	26
22 歳	7	5	12	58 歳	10	10	20
23 歳	5	2	7	59 歳	14	9	23
24 歳	0	11	11	60 歳	12	20	32
25 歳	10	7	17	61 歳	18	10	28
26 歳	2	8	10	62 歳	10	11	21
27 歳	7	6	13	63 歳	16	9	25
28 歳	8	5	13	64 歳	13	11	24
29 歳	10	9	19	65 歳	15	12	27
30 歳	5	8	13	66 歳	3	6	9
31 歳	6	7	13	67 歳	9	7	16
32 歳	6	13	19	68 歳	10	10	20
33 歳	9	2	11	69 歳	3	3	6
34 歳	1	6	7	70 歳	9	5	14
35 歳	4	7	11	71 歳	7	20	27

# 校 区 別 年 齢 別 人 口 統 計 表

27 富士小学校

平成24. 8. 末現在 54 ページ

年 齢	男	女	人 口			
72 歳	6	12	18			
73 歳	7	15	22			
74 歳	4	13	17			
75 歳	15	12	27			
76 歳	14	13	27			
77 歳	10	9	19			
78 歳	11	14	25			
79 歳	8	22	30			
80 歳	7	13	20			
81 歳	8	9	17			
82 歳	6	18	24			
83 歳	9	12	21			
84 歳	7	15	22			
85 歳	6	10	16			
86 歳	14	13	27			
87 歳	2	14	16			
88 歳	3	9	12			
89 歳	2	9	11			
90 歳	2	7	9			
91 歳	3	5	8			
92 歳	3	3	6			
93 歳	1	4	5			
94 歳	0	4	4			
95 歳	0	3	3			
96 歳	1	2	3			
97 歳	0	3	3			
98 歳	1	1	2			
99 歳	1	1	2			
100 歳	0	0	0			
101 歳	0	0	0			
102 歳	0	1	1			
<b>**合計**</b>	685	797	1,482			

# 校 区 別 年 齢 別 人 口 統 計 表

28 北山小学校

平成24 . 8 . 末現在 55 ページ

年 齢	男	女	人 口	年 齢	男	女	人 口
0 歳	1	4	5	36 歳	5	2	7
1 歳	6	0	6	37 歳	3	4	7
2 歳	5	1	6	38 歳	3	1	4
3 歳	4	1	5	39 歳	4	2	6
4 歳	1	4	5	40 歳	4	3	7
5 歳	6	3	9	41 歳	1	6	7
6 歳	4	3	7	42 歳	5	3	8
7 歳	3	5	8	43 歳	2	7	9
8 歳	3	3	6	44 歳	3	0	3
9 歳	6	1	7	45 歳	5	3	8
10 歳	2	1	3	46 歳	2	5	7
11 歳	5	3	8	47 歳	5	3	8
12 歳	3	3	6	48 歳	2	4	6
13 歳	4	1	5	49 歳	9	5	14
14 歳	6	3	9	50 歳	3	2	5
15 歳	4	1	5	51 歳	6	5	11
16 歳	3	4	7	52 歳	8	12	20
17 歳	5	4	9	53 歳	5	7	12
18 歳	7	2	9	54 歳	12	7	19
19 歳	6	4	10	55 歳	8	12	20
20 歳	4	5	9	56 歳	8	8	16
21 歳	5	7	12	57 歳	13	8	21
22 歳	5	4	9	58 歳	6	9	15
23 歳	5	4	9	59 歳	13	4	17
24 歳	3	5	8	60 歳	10	12	22
25 歳	5	5	10	61 歳	6	10	16
26 歳	5	5	10	62 歳	12	12	24
27 歳	6	4	10	63 歳	5	7	12
28 歳	2	6	8	64 歳	14	6	20
29 歳	4	8	12	65 歳	8	5	13
30 歳	8	3	11	66 歳	5	4	9
31 歳	6	4	10	67 歳	6	10	16
32 歳	13	3	16	68 歳	5	4	9
33 歳	7	2	9	69 歳	6	7	13
34 歳	3	4	7	70 歳	3	2	5
35 歳	4	1	5	71 歳	10	8	18

# 校 区 別 年 齢 別 人 口 統 計 表

28 北山小学校

平成24 . 8 . 末現在 56 ページ

年 齢	男	女	人 口	
72 歳	3	7	10	
73 歳	5	10	15	
74 歳	9	6	15	
75 歳	10	11	21	
76 歳	3	14	17	
77 歳	11	8	19	
78 歳	11	11	22	
79 歳	6	11	17	
80 歳	11	12	23	
81 歳	5	7	12	
82 歳	9	6	15	
83 歳	5	10	15	
84 歳	5	16	21	
85 歳	3	7	10	
86 歳	5	7	12	
87 歳	2	5	7	
88 歳	3	12	15	
89 歳	1	3	4	
90 歳	0	1	1	
91 歳	2	0	2	
92 歳	1	2	3	
93 歳	1	2	3	
94 歳	1	4	5	
95 歳	0	1	1	
96 歳	0	1	1	
97 歳	0	1	1	
98 歳	0	0	0	
99 歳	0	3	3	
100 歳	0	1	1	
101 歳	0	0	0	
102 歳	0	1	1	
**合計**	506	510	1,016	

# 校 区 別 年 齢 別 人 口 統 計 表

29 北山東部小学校

平成24 . 8 . 末現在 57 ページ

年 齢	男	女	人 口	年 齢	男	女	人 口
0 歳	0	1	1	36 歳	1	3	4
1 歳	1	0	1	37 歳	2	0	2
2 歳	4	1	5	38 歳	1	2	3
3 歳	0	1	1	39 歳	1	1	2
4 歳	2	0	2	40 歳	1	5	6
5 歳	0	0	0	41 歳	6	1	7
6 歳	0	2	2	42 歳	0	2	2
7 歳	1	4	5	43 歳	2	4	6
8 歳	3	1	4	44 歳	1	1	2
9 歳	2	3	5	45 歳	3	2	5
10 歳	2	2	4	46 歳	0	0	0
11 歳	1	1	2	47 歳	4	1	5
12 歳	0	2	2	48 歳	0	3	3
13 歳	1	1	2	49 歳	1	3	4
14 歳	0	1	1	50 歳	1	4	5
15 歳	1	2	3	51 歳	4	0	4
16 歳	0	1	1	52 歳	6	2	8
17 歳	1	3	4	53 歳	3	1	4
18 歳	3	3	6	54 歳	3	3	6
19 歳	0	4	4	55 歳	5	3	8
20 歳	1	1	2	56 歳	0	2	2
21 歳	4	2	6	57 歳	5	2	7
22 歳	1	0	1	58 歳	5	4	9
23 歳	3	1	4	59 歳	3	3	6
24 歳	1	0	1	60 歳	6	2	8
25 歳	1	1	2	61 歳	4	4	8
26 歳	4	0	4	62 歳	6	4	10
27 歳	2	2	4	63 歳	1	2	3
28 歳	2	2	4	64 歳	8	3	11
29 歳	3	1	4	65 歳	3	5	8
30 歳	1	2	3	66 歳	0	2	2
31 歳	1	2	3	67 歳	4	1	5
32 歳	1	0	1	68 歳	3	4	7
33 歳	3	0	3	69 歳	1	2	3
34 歳	2	0	2	70 歳	0	3	3
35 歳	1	1	2	71 歳	2	3	5

# 校 区 別 年 齢 別 人 口 統 計 表

29 北山東部小学校

平成24 . 8 . 末現在 58 ページ

年 齢	男	女	人 口			
72 歳	3	3	6			
73 歳	2	6	8			
74 歳	2	3	5			
75 歳	4	4	8			
76 歳	4	2	6			
77 歳	2	5	7			
78 歳	2	5	7			
79 歳	4	5	9			
80 歳	2	3	5			
81 歳	4	6	10			
82 歳	0	3	3			
83 歳	3	3	6			
84 歳	2	4	6			
85 歳	3	6	9			
86 歳	2	3	5			
87 歳	7	3	10			
88 歳	0	3	3			
89 歳	1	4	5			
90 歳	0	1	1			
91 歳	0	3	3			
92 歳	1	4	5			
93 歳	0	0	0			
94 歳	0	1	1			
95 歳	0	0	0			
96 歳	0	2	2			
**合計**	197	217	414			

# 校 区 別 年 齢 別 人 口 統 計 表

30 三瀬小学校

平成24 . 8 . 末現在 59 ページ

年 齢	男	女	人 口	年 齢	男	女	人 口
0 歳	6	8	14	36 歳	3	2	5
1 歳	5	6	11	37 歳	4	4	8
2 歳	4	6	10	38 歳	10	8	18
3 歳	5	6	11	39 歳	5	11	16
4 歳	5	7	12	40 歳	4	11	15
5 歳	2	3	5	41 歳	15	9	24
6 歳	5	6	11	42 歳	11	8	19
7 歳	5	4	9	43 歳	4	6	10
8 歳	10	8	18	44 歳	7	4	11
9 歳	7	6	13	45 歳	6	6	12
10 歳	8	8	16	46 歳	4	4	8
11 歳	7	9	16	47 歳	9	8	17
12 歳	5	4	9	48 歳	9	5	14
13 歳	8	5	13	49 歳	6	4	10
14 歳	8	5	13	50 歳	13	14	27
15 歳	11	3	14	51 歳	11	12	23
16 歳	8	9	17	52 歳	8	3	11
17 歳	4	2	6	53 歳	15	0	15
18 歳	8	7	15	54 歳	5	7	12
19 歳	5	8	13	55 歳	8	9	17
20 歳	6	1	7	56 歳	13	15	28
21 歳	7	7	14	57 歳	7	8	15
22 歳	1	1	2	58 歳	15	10	25
23 歳	6	5	11	59 歳	7	13	20
24 歳	5	12	17	60 歳	15	10	25
25 歳	2	8	10	61 歳	10	14	24
26 歳	9	8	17	62 歳	9	14	23
27 歳	2	6	8	63 歳	21	15	36
28 歳	7	13	20	64 歳	18	14	32
29 歳	8	5	13	65 歳	12	8	20
30 歳	11	3	14	66 歳	5	10	15
31 歳	6	7	13	67 歳	2	7	9
32 歳	7	8	15	68 歳	11	6	17
33 歳	8	6	14	69 歳	3	5	8
34 歳	8	8	16	70 歳	10	8	18
35 歳	9	6	15	71 歳	5	16	21

# 校 区 別 年 齢 別 人 口 統 計 表

30

三瀬小学校

平成24 . 8 . 末現在 60 ページ

年 齢	男	女	人 口	
72 歳	5	11	16	
73 歳	9	8	17	
74 歳	9	14	23	
75 歳	7	11	18	
76 歳	10	7	17	
77 歳	13	14	27	
78 歳	12	15	27	
79 歳	8	9	17	
80 歳	6	11	17	
81 歳	11	11	22	
82 歳	3	7	10	
83 歳	6	9	15	
84 歳	4	9	13	
85 歳	6	13	19	
86 歳	4	11	15	
87 歳	1	12	13	
88 歳	7	6	13	
89 歳	1	6	7	
90 歳	2	4	6	
91 歳	1	3	4	
92 歳	1	5	6	
93 歳	0	1	1	
94 歳	1	3	4	
95 歳	0	5	5	
96 歳	1	2	3	
97 歳	0	1	1	
98 歳	1	0	1	
99 歳	1	2	3	
100 歳	0	2	2	
101 歳	0	0	0	
102 歳	0	2	2	
<b>**合計**</b>	678	746	1,424	

# 校 区 別 年 齢 別 人 口 統 計 表

31

中川副小学校

平成24 . 8 . 末現在 61 ページ

年 齢	男	女	人 口	年 齢	男	女	人 口
0 歳	18	7	25	36 歳	23	21	44
1 歳	18	21	39	37 歳	11	15	26
2 歳	11	11	22	38 歳	30	12	42
3 歳	12	11	23	39 歳	19	20	39
4 歳	10	13	23	40 歳	23	18	41
5 歳	8	11	19	41 歳	17	22	39
6 歳	13	5	18	42 歳	18	17	35
7 歳	14	9	23	43 歳	11	16	27
8 歳	10	13	23	44 歳	15	23	38
9 歳	10	15	25	45 歳	23	29	52
10 歳	12	9	21	46 歳	19	18	37
11 歳	12	12	24	47 歳	21	25	46
12 歳	16	14	30	48 歳	31	29	60
13 歳	10	11	21	49 歳	22	15	37
14 歳	29	17	46	50 歳	14	9	23
15 歳	11	14	25	51 歳	18	18	36
16 歳	23	20	43	52 歳	24	18	42
17 歳	17	23	40	53 歳	30	18	48
18 歳	16	16	32	54 歳	27	19	46
19 歳	19	14	33	55 歳	25	14	39
20 歳	20	11	31	56 歳	19	18	37
21 歳	12	20	32	57 歳	17	25	42
22 歳	13	10	23	58 歳	28	25	53
23 歳	13	18	31	59 歳	25	26	51
24 歳	16	18	34	60 歳	20	28	48
25 歳	18	24	42	61 歳	33	23	56
26 歳	21	18	39	62 歳	32	28	60
27 歳	19	19	38	63 歳	36	28	64
28 歳	16	23	39	64 歳	34	34	68
29 歳	23	14	37	65 歳	23	19	42
30 歳	11	18	29	66 歳	19	13	32
31 歳	23	13	36	67 歳	11	26	37
32 歳	20	17	37	68 歳	25	27	52
33 歳	22	19	41	69 歳	21	17	38
34 歳	21	14	35	70 歳	28	31	59
35 歳	19	15	34	71 歳	27	26	53

# 校 区 別 年 齢 別 人 口 統 計 表

31 中川副小学校

平成24 . 8 . 末現在 62 ページ

年 齢	男	女	人 口			
72 歳	19	30	49			
73 歳	14	26	40			
74 歳	17	25	42			
75 歳	18	29	47			
76 歳	22	27	49			
77 歳	16	35	51			
78 歳	19	24	43			
79 歳	25	23	48			
80 歳	18	26	44			
81 歳	13	29	42			
82 歳	5	16	21			
83 歳	13	23	36			
84 歳	9	25	34			
85 歳	12	18	30			
86 歳	6	15	21			
87 歳	10	12	22			
88 歳	5	12	17			
89 歳	4	8	12			
90 歳	2	9	11			
91 歳	1	15	16			
92 歳	5	7	12			
93 歳	1	4	5			
94 歳	1	6	7			
95 歳	1	3	4			
96 歳	0	8	8			
97 歳	1	4	5			
98 歳	1	2	3			
99 歳	1	1	2			
100 歳	0	2	2			
101 歳	0	0	0			
102 歳	0	0	0			
103 歳	0	0	0			
104 歳	0	1	1			
**合計**	1,654	1,772	3,426			

# 校 区 別 年 齢 別 人 口 統 計 表

32

大詫間小学校

平成24 . 8 . 末現在 63 ページ

年 齢	男	女	人 口	年 齢	男	女	人 口
0 歳	4	4	8	36 歳	10	7	17
1 歳	6	5	11	37 歳	7	13	20
2 歳	5	3	8	38 歳	9	7	16
3 歳	6	3	9	39 歳	12	5	17
4 歳	2	4	6	40 歳	3	8	11
5 歳	5	3	8	41 歳	9	11	20
6 歳	5	6	11	42 歳	12	9	21
7 歳	4	3	7	43 歳	19	9	28
8 歳	5	6	11	44 歳	14	11	25
9 歳	4	7	11	45 歳	18	9	27
10 歳	4	5	9	46 歳	9	11	20
11 歳	6	5	11	47 歳	10	12	22
12 歳	3	6	9	48 歳	14	10	24
13 歳	12	9	21	49 歳	9	11	20
14 歳	11	12	23	50 歳	12	11	23
15 歳	10	6	16	51 歳	13	14	27
16 歳	11	10	21	52 歳	15	12	27
17 歳	11	6	17	53 歳	11	13	24
18 歳	12	9	21	54 歳	16	16	32
19 歳	5	8	13	55 歳	18	8	26
20 歳	12	6	18	56 歳	14	11	25
21 歳	5	6	11	57 歳	11	13	24
22 歳	8	14	22	58 歳	18	18	36
23 歳	9	8	17	59 歳	16	10	26
24 歳	11	5	16	60 歳	11	13	24
25 歳	10	10	20	61 歳	16	11	27
26 歳	9	15	24	62 歳	16	7	23
27 歳	14	3	17	63 歳	27	14	41
28 歳	16	5	21	64 歳	14	18	32
29 歳	13	7	20	65 歳	17	11	28
30 歳	8	2	10	66 歳	7	14	21
31 歳	3	4	7	67 歳	4	14	18
32 歳	8	5	13	68 歳	8	7	15
33 歳	10	6	16	69 歳	9	17	26
34 歳	6	7	13	70 歳	7	9	16
35 歳	6	7	13	71 歳	12	17	29

# 校 区 別 年 齢 別 人 口 統 計 表

32 大詫間小学校

平成24 . 8 . 末現在 64 ページ

年 齢	男	女	人 口			
72 歳	8	19	27			
73 歳	10	12	22			
74 歳	15	18	33			
75 歳	9	13	22			
76 歳	7	10	17			
77 歳	11	23	34			
78 歳	15	8	23			
79 歳	13	9	22			
80 歳	10	13	23			
81 歳	9	12	21			
82 歳	11	11	22			
83 歳	7	11	18			
84 歳	5	16	21			
85 歳	3	10	13			
86 歳	3	15	18			
87 歳	5	11	16			
88 歳	5	5	10			
89 歳	3	2	5			
90 歳	2	3	5			
91 歳	1	5	6			
92 歳	0	2	2			
93 歳	0	3	3			
94 歳	2	2	4			
95 歳	0	1	1			
96 歳	0	1	1			
97 歳	0	2	2			
98 歳	1	2	3			
99 歳	0	1	1			
100 歳	0	1	1			
**合計**	881	882	1,763			

# 校 区 別 年 齢 別 人 口 統 計 表

33

南川副小学校

平成24 . 8 . 末現在 65 ページ

年 齢	男	女	人 口	年 齢	男	女	人 口
0 歳	15	18	33	36 歳	32	30	62
1 歳	17	24	41	37 歳	30	42	72
2 歳	24	20	44	38 歳	48	32	80
3 歳	26	20	46	39 歳	27	36	63
4 歳	19	28	47	40 歳	37	44	81
5 歳	19	22	41	41 歳	50	32	82
6 歳	23	18	41	42 歳	28	45	73
7 歳	20	27	47	43 歳	37	39	76
8 歳	16	25	41	44 歳	39	39	78
9 歳	23	41	64	45 歳	52	53	105
10 歳	24	30	54	46 歳	48	32	80
11 歳	39	22	61	47 歳	37	35	72
12 歳	35	33	68	48 歳	36	51	87
13 歳	34	33	67	49 歳	35	32	67
14 歳	34	33	67	50 歳	39	47	86
15 歳	38	32	70	51 歳	31	35	66
16 歳	41	27	68	52 歳	37	40	77
17 歳	36	37	73	53 歳	38	50	88
18 歳	30	37	67	54 歳	58	40	98
19 歳	36	25	61	55 歳	37	50	87
20 歳	35	43	78	56 歳	48	47	95
21 歳	35	31	66	57 歳	56	45	101
22 歳	37	22	59	58 歳	52	42	94
23 歳	21	34	55	59 歳	46	57	103
24 歳	27	29	56	60 歳	48	50	98
25 歳	31	22	53	61 歳	47	49	96
26 歳	32	42	74	62 歳	65	60	125
27 歳	33	32	65	63 歳	42	49	91
28 歳	19	37	56	64 歳	63	44	107
29 歳	39	37	76	65 歳	43	55	98
30 歳	32	24	56	66 歳	26	32	58
31 歳	34	21	55	67 歳	25	39	64
32 歳	30	31	61	68 歳	52	45	97
33 歳	22	22	44	69 歳	33	47	80
34 歳	35	25	60	70 歳	44	64	108
35 歳	43	25	68	71 歳	37	51	88

# 校 区 別 年 齢 別 人 口 統 計 表

33

南川副小学校

平成24 . 8 . 末現在 66 ページ

年 齢	男	女	人 口		
72 歳	45	58	103		
73 歳	34	54	88		
74 歳	32	41	73		
75 歳	41	43	84		
76 歳	40	44	84		
77 歳	32	35	67		
78 歳	27	42	69		
79 歳	27	39	66		
80 歳	26	43	69		
81 歳	21	23	44		
82 歳	22	48	70		
83 歳	17	33	50		
84 歳	19	28	47		
85 歳	13	31	44		
86 歳	16	30	46		
87 歳	15	30	45		
88 歳	10	23	33		
89 歳	12	26	38		
90 歳	5	17	22		
91 歳	0	19	19		
92 歳	5	16	21		
93 歳	1	5	6		
94 歳	5	12	17		
95 歳	1	10	11		
96 歳	1	7	8		
97 歳	1	1	2		
98 歳	0	3	3		
99 歳	0	1	1		
100 歳	1	0	1		
101 歳	0	1	1		
102 歳	0	1	1		
<b>**合計**</b>	3,026	3,373	6,399		

校 区 別 年 齢 別 人 口 統 計 表

34

西川副小学校

平成24 . 8 . 末現在 67 ページ

年 齢	男	女	人 口	年 齢	男	女	人 口
0 歳	26	31	57	36 歳	37	31	68
1 歳	33	28	61	37 歳	35	31	66
2 歳	34	30	64	38 歳	51	42	93
3 歳	25	32	57	39 歳	35	39	74
4 歳	28	18	46	40 歳	41	46	87
5 歳	30	30	60	41 歳	31	24	55
6 歳	20	24	44	42 歳	40	32	72
7 歳	19	26	45	43 歳	30	32	62
8 歳	24	24	48	44 歳	38	36	74
9 歳	29	26	55	45 歳	32	46	78
10 歳	30	30	60	46 歳	29	28	57
11 歳	20	37	57	47 歳	32	30	62
12 歳	22	30	52	48 歳	37	23	60
13 歳	28	28	56	49 歳	30	43	73
14 歳	19	29	48	50 歳	45	41	86
15 歳	20	29	49	51 歳	29	39	68
16 歳	33	26	59	52 歳	31	44	75
17 歳	33	28	61	53 歳	41	42	83
18 歳	27	27	54	54 歳	45	35	80
19 歳	28	26	54	55 歳	33	44	77
20 歳	31	28	59	56 歳	47	39	86
21 歳	28	33	61	57 歳	44	44	88
22 歳	32	21	53	58 歳	40	41	81
23 歳	20	30	50	59 歳	57	50	107
24 歳	27	39	66	60 歳	35	57	92
25 歳	35	23	58	61 歳	47	46	93
26 歳	33	43	76	62 歳	65	49	114
27 歳	38	32	70	63 歳	60	58	118
28 歳	44	26	70	64 歳	50	50	100
29 歳	30	47	77	65 歳	49	46	95
30 歳	47	40	87	66 歳	20	33	53
31 歳	33	53	86	67 歳	28	33	61
32 歳	38	28	66	68 歳	32	37	69
33 歳	32	37	69	69 歳	31	39	70
34 歳	42	33	75	70 歳	33	44	77
35 歳	48	45	93	71 歳	31	39	70

# 校 区 別 年 齢 別 人 口 統 計 表

34 | 西川副小学校

平成24 . 8 . 末現在 68 ページ

年 齢	男	女	人 口			
72 歳	33	39	72			
73 歳	27	23	50			
74 歳	28	37	65			
75 歳	39	33	72			
76 歳	27	39	66			
77 歳	27	34	61			
78 歳	30	28	58			
79 歳	27	27	54			
80 歳	22	25	47			
81 歳	10	32	42			
82 歳	19	33	52			
83 歳	19	22	41			
84 歳	17	35	52			
85 歳	13	17	30			
86 歳	13	23	36			
87 歳	8	18	26			
88 歳	6	13	19			
89 歳	3	13	16			
90 歳	1	17	18			
91 歳	3	15	18			
92 歳	2	9	11			
93 歳	1	8	9			
94 歳	4	2	6			
95 歳	2	3	5			
96 歳	0	5	5			
97 歳	3	2	5			
98 歳	1	3	4			
99 歳	0	3	3			
100 歳	1	1	2			
101 歳	0	3	3			
***合計***	2,863	3,112	5,975			

# 校 区 別 年 齢 別 人 口 統 計 表

35

東与賀小学校

平成24 . 8 . 末現在 69 ページ

年 齢		男	女	人 口	年 齢		男	女	人 口
0	歳	48	28	76	36	歳	51	54	105
1	歳	43	42	85	37	歳	59	70	129
2	歳	39	52	91	38	歳	63	83	146
3	歳	44	41	85	39	歳	58	62	120
4	歳	52	42	94	40	歳	61	50	111
5	歳	37	48	85	41	歳	56	58	114
6	歳	54	44	98	42	歳	53	58	111
7	歳	61	51	112	43	歳	48	62	110
8	歳	54	45	99	44	歳	65	49	114
9	歳	53	54	107	45	歳	53	61	114
10	歳	47	48	95	46	歳	53	54	107
11	歳	56	52	108	47	歳	62	55	117
12	歳	66	48	114	48	歳	49	51	100
13	歳	57	54	111	49	歳	57	58	115
14	歳	55	51	106	50	歳	63	52	115
15	歳	49	55	104	51	歳	52	52	104
16	歳	40	54	94	52	歳	50	50	100
17	歳	57	53	110	53	歳	54	56	110
18	歳	34	46	80	54	歳	49	54	103
19	歳	48	34	82	55	歳	57	51	108
20	歳	36	45	81	56	歳	46	54	100
21	歳	34	50	84	57	歳	56	70	126
22	歳	22	44	66	58	歳	65	53	118
23	歳	34	44	78	59	歳	51	69	120
24	歳	47	37	84	60	歳	68	54	122
25	歳	40	45	85	61	歳	65	64	129
26	歳	48	45	93	62	歳	72	69	141
27	歳	52	59	111	63	歳	64	78	142
28	歳	55	48	103	64	歳	62	66	128
29	歳	53	63	116	65	歳	59	44	103
30	歳	51	53	104	66	歳	31	46	77
31	歳	54	53	107	67	歳	41	42	83
32	歳	53	51	104	68	歳	51	45	96
33	歳	62	50	112	69	歳	38	42	80
34	歳	63	61	124	70	歳	38	48	86
35	歳	58	55	113	71	歳	40	50	90

# 校 区 別 年 齢 別 人 口 統 計 表

35

東与賀小学校

平成24 . 8 . 末現在 70 ページ

年 齢	男	女	人 口			
72 歳	31	46	77			
73 歳	33	36	69			
74 歳	36	40	76			
75 歳	26	51	77			
76 歳	28	42	70			
77 歳	34	43	77			
78 歳	22	43	65			
79 歳	26	40	66			
80 歳	37	33	70			
81 歳	20	33	53			
82 歳	25	48	73			
83 歳	19	40	59			
84 歳	17	33	50			
85 歳	9	29	38			
86 歳	15	27	42			
87 歳	11	33	44			
88 歳	11	27	38			
89 歳	4	24	28			
90 歳	4	21	25			
91 歳	2	11	13			
92 歳	8	13	21			
93 歳	2	7	9			
94 歳	3	4	7			
95 歳	0	5	5			
96 歳	2	5	7			
97 歳	0	3	3			
98 歳	1	2	3			
99 歳	0	0	0			
100 歳	0	1	1			
101 歳	0	1	1			
102 歳	0	0	0			
103 歳	0	0	0			
104 歳	0	1	1			
**合計**	4,142	4,521	8,663			

# 校 区 別 年 齢 別 人 口 統 計 表

36

思齊小学校

平成24 . 8 . 末現在 71 ページ

年 齢	男	女	人 口	年 齢	男	女	人 口
0 歳	43	50	93	36 歳	37	55	92
1 歳	43	46	89	37 歳	55	57	112
2 歳	48	44	92	38 歳	54	63	117
3 歳	40	42	82	39 歳	56	45	101
4 歳	47	41	88	40 歳	50	55	105
5 歳	43	41	84	41 歳	48	41	89
6 歳	32	45	77	42 歳	43	52	95
7 歳	40	33	73	43 歳	70	50	120
8 歳	40	39	79	44 歳	53	63	116
9 歳	48	49	97	45 歳	55	58	113
10 歳	36	46	82	46 歳	50	46	96
11 歳	62	51	113	47 歳	55	45	100
12 歳	51	35	86	48 歳	57	63	120
13 歳	52	42	94	49 歳	58	53	111
14 歳	48	40	88	50 歳	45	50	95
15 歳	46	44	90	51 歳	65	53	118
16 歳	47	27	74	52 歳	41	55	96
17 歳	46	46	92	53 歳	67	68	135
18 歳	48	55	103	54 歳	53	50	103
19 歳	39	50	89	55 歳	68	60	128
20 歳	43	49	92	56 歳	51	52	103
21 歳	47	41	88	57 歳	75	57	132
22 歳	45	43	88	58 歳	47	48	95
23 歳	36	47	83	59 歳	65	70	135
24 歳	42	52	94	60 歳	52	56	108
25 歳	46	50	96	61 歳	53	67	120
26 歳	56	48	104	62 歳	62	61	123
27 歳	53	44	97	63 歳	64	69	133
28 歳	47	50	97	64 歳	73	69	142
29 歳	47	49	96	65 歳	62	56	118
30 歳	49	60	109	66 歳	28	39	67
31 歳	37	48	85	67 歳	21	43	64
32 歳	38	58	96	68 歳	43	51	94
33 歳	50	55	105	69 歳	49	56	105
34 歳	58	48	106	70 歳	32	48	80
35 歳	51	55	106	71 歳	44	50	94

# 校 区 別 年 齢 別 人 口 統 計 表

36

思齊小学校

平成24 . 8 . 末現在 72 ページ

年 齢	男	女	人 口	年 齢	男	女	人 口
72 歳	37	41	78	**合計**	3,998	4,385	8,383
73 歳	26	42	68	**総計**	111,789	125,240	237,029
74 歳	35	50	85				
75 歳	28	48	76				
76 歳	34	45	79				
77 歳	41	48	89				
78 歳	35	58	93				
79 歳	35	40	75				
80 歳	20	39	59				
81 歳	31	28	59				
82 歳	26	39	65				
83 歳	21	32	53				
84 歳	17	27	44				
85 歳	17	35	52				
86 歳	15	16	31				
87 歳	7	28	35				
88 歳	4	19	23				
89 歳	7	20	27				
90 歳	6	18	24				
91 歳	3	13	16				
92 歳	1	14	15				
93 歳	0	10	10				
94 歳	2	13	15				
95 歳	3	2	5				
96 歳	0	6	6				
97 歳	0	5	5				
98 歳	1	4	5				
99 歳	1	2	3				
100 歳	0	2	2				
101 歳	0	1	1				
102 歳	0	1	1				
103 歳	0	0	0				
104 歳	0	1	1				
105 歳	0	0	0				
106 歳	0	1	1				

# 年 齡 別 人 口 統 計 表

平成24 . 8 . 末現在 1 ページ

佐賀市							
年 齢	男	女	人 口	年 齢	男	女	人 口
0 歳	1,082	1,032	2,114	20 歳	1,335	1,211	2,546
1 歳	1,150	1,068	2,218	21 歳	1,243	1,243	2,486
2 歳	1,079	1,069	2,148	22 歳	1,213	1,220	2,433
3 歳	1,080	1,016	2,096	23 歳	1,199	1,247	2,446
4 歳	1,124	1,110	2,234	24 歳	1,183	1,237	2,420
**合計**	5,515	5,295	10,810	**合計**	6,173	6,158	12,331
5 歳	1,041	1,037	2,078	25 歳	1,290	1,355	2,645
6 歳	1,095	1,059	2,154	26 歳	1,247	1,320	2,567
7 歳	1,141	1,045	2,186	27 歳	1,302	1,419	2,721
8 歳	1,097	1,058	2,155	28 歳	1,298	1,374	2,672
9 歳	1,132	1,166	2,298	29 歳	1,323	1,423	2,746
**合計**	5,506	5,365	10,871	**合計**	6,460	6,891	13,351
10 歳	1,167	1,107	2,274	30 歳	1,382	1,391	2,773
11 歳	1,234	1,185	2,419	31 歳	1,339	1,400	2,739
12 歳	1,256	1,175	2,431	32 歳	1,453	1,475	2,928
13 歳	1,210	1,161	2,371	33 歳	1,435	1,462	2,897
14 歳	1,283	1,243	2,526	34 歳	1,418	1,440	2,858
**合計**	6,150	5,871	12,021	**合計**	7,027	7,168	14,195
15 歳	1,210	1,240	2,450	35 歳	1,478	1,532	3,010
16 歳	1,338	1,233	2,571	36 歳	1,528	1,614	3,142
17 歳	1,386	1,200	2,586	37 歳	1,597	1,619	3,216
18 歳	1,279	1,316	2,595	38 歳	1,668	1,681	3,349
19 歳	1,307	1,161	2,468	39 歳	1,557	1,722	3,279
**合計**	6,520	6,150	12,670	**合計**	7,828	8,168	15,996

# 年 齡 別 人 口 統 計 表

佐賀市

平成24 . 8 . 末現在 2 ページ

年 齢	男	女	人 口		年 齢	男	女	人 口
40 歳	1,613	1,594	3,207		60 歳	1,667	1,788	3,455
41 歳	1,582	1,570	3,152		61 歳	1,733	1,893	3,626
42 歳	1,487	1,569	3,056		62 歳	1,850	1,913	3,763
43 歳	1,478	1,617	3,095		63 歳	1,886	2,050	3,936
44 歳	1,519	1,558	3,077		64 歳	1,782	1,942	3,724
**合計**	7,679	7,908	15,587		**合計**	8,918	9,586	18,504
45 歳	1,443	1,556	2,999		65 歳	1,608	1,756	3,364
46 歳	1,231	1,406	2,637		66 歳	956	1,155	2,111
47 歳	1,443	1,562	3,005		67 歳	1,069	1,320	2,389
48 歳	1,409	1,621	3,030		68 歳	1,252	1,509	2,761
49 歳	1,406	1,460	2,866		69 歳	1,155	1,508	2,663
**合計**	6,932	7,605	14,537		**合計**	6,040	7,248	13,288
50 歳	1,398	1,525	2,923		70 歳	1,276	1,566	2,842
51 歳	1,388	1,527	2,915		71 歳	1,216	1,553	2,769
52 歳	1,362	1,496	2,858		72 歳	1,113	1,450	2,563
53 歳	1,456	1,599	3,055		73 歳	1,006	1,233	2,239
54 歳	1,481	1,526	3,007		74 歳	1,010	1,316	2,326
**合計**	7,085	7,673	14,758		**合計**	5,621	7,118	12,739
55 歳	1,387	1,553	2,940		75 歳	1,017	1,341	2,358
56 歳	1,456	1,594	3,050		76 歳	972	1,342	2,314
57 歳	1,630	1,642	3,272		77 歳	956	1,349	2,305
58 歳	1,543	1,607	3,150		78 歳	898	1,350	2,248
59 歳	1,641	1,791	3,432		79 歳	858	1,339	2,197
**合計**	7,657	8,187	15,844		**合計**	4,701	6,721	11,422

# 年 齢 別 人 口 統 計 表

佐賀市

平成24 . 8 . 末現在 3 ページ

年 齢	男	女	人 口	年 齢	男	女	人 口
80 歳	828	1,315	2,143	100 歳	6	54	60
81 歳	796	1,199	1,995	101 歳	4	26	30
82 歳	680	1,125	1,805	102 歳	2	14	16
83 歳	625	1,123	1,748	103 歳	1	7	8
84 歳	550	984	1,534	104 歳	2	8	10
**合計**	3,479	5,746	9,225	**合計**	15	109	124
85 歳	480	897	1,377	105 歳	0	4	4
86 歳	471	922	1,393	106 歳	0	2	2
87 歳	373	798	1,171	107 歳	0	2	2
88 歳	292	687	979	**合計**	0	8	8
89 歳	244	598	842	**総計**	111,789	125,240	237,029
**合計**	1,860	3,902	5,762				
90 歳	149	479	628				
91 歳	124	449	573				
92 歳	115	387	502				
93 歳	50	247	297				
94 歳	63	209	272				
**合計**	501	1,771	2,272				
95 歳	49	172	221				
96 歳	30	175	205				
97 歳	18	101	119				
98 歳	16	85	101				
99 歳	9	59	68				
**合計**	122	592	714				

## 町・丁目・大字別人口統計表

平成24. 8. 末現在 1 ページ

町・丁目・大字名	世帯数	人口	男	女	町・丁目・大字名	世帯数	人口	男	女
駅前中央一丁目	262	531	248	283	多布施二丁目	378	795	346	449
駅前中央二丁目	419	893	415	478	多布施三丁目	473	1,140	539	601
駅前中央三丁目	348	704	337	367	多布施四丁目	757	1,618	719	899
大財一丁目	169	327	154	173	天神一丁目	208	454	205	249
大財二丁目	400	804	370	434	天神二丁目	337	685	314	371
大財三丁目	240	540	230	310	天神三丁目	0	0	0	0
大財四丁目	291	550	253	297	天祐一丁目	408	899	418	481
大財五丁目	256	562	261	301	天祐二丁目	312	746	361	385
大財六丁目	527	1,251	567	684	唐人一丁目	275	607	285	322
神園一丁目	61	161	74	87	唐人二丁目	114	201	94	107
神二丁目	278	608	290	318	西田代一丁目	172	335	152	183
神園三丁目	391	900	419	481	西田代二丁目	137	247	104	143
神園四丁目	220	443	196	247	日の出一丁目	698	1,458	717	741
神園五丁目	260	582	282	300	日の出二丁目	0	0	0	0
神園六丁目	196	400	191	209	松原一丁目	72	169	76	93
神野西一丁目	141	331	148	183	松原二丁目	198	431	181	250
神野西二丁目	281	615	299	316	松原三丁目	64	120	61	59
神野西三丁目	419	1,016	470	546	松原四丁目	284	542	225	317
神野西四丁目	428	1,088	534	554	水ヶ江一丁目	371	795	363	432
神野東一丁目	264	624	284	340	水ヶ江二丁目	382	841	379	462
神野東二丁目	121	266	122	144	水ヶ江三丁目	186	447	202	245
神野東三丁目	290	565	268	297	水ヶ江四丁目	296	750	361	389
神野東四丁目	249	557	280	277	水ヶ江五丁目	274	645	294	351
材木一丁目	78	160	62	98	水ヶ江六丁目	319	715	326	389
材木二丁目	169	385	174	211	八戸一丁目	169	392	178	214
城内一丁目	184	398	191	207	八戸二丁目	260	601	281	320
城内二丁目	193	396	180	216	八戸溝一丁目	253	659	320	339
白山一丁目	225	562	251	311	八戸溝二丁目	227	534	241	293
白山二丁目	151	282	133	149	八戸溝三丁目	226	528	259	269
末広一丁目	455	1,177	560	617	若宮一丁目	750	1,795	827	968
末広二丁目	416	841	417	424	若宮二丁目	409	901	419	482
田代一丁目	346	691	318	373	若宮三丁目	569	1,337	604	733
田代二丁目	405	859	398	461	若楠一丁目	231	555	267	288
多布施一丁目	351	723	333	390	若楠二丁目	338	857	422	435

## 町・丁目・大字別人口統計表

平成24. 8. 末現在 2 ページ

町・丁目・大字名	世帯数	人口	男	女	町・丁目・大字名	世帯数	人口	男	女
若楠三丁目	425	1,124	531	593	兵庫南四丁目	289	740	330	410
高木瀬東一丁目	378	938	430	508	南佐賀一丁目	318	716	362	354
高木瀬東二丁目	300	751	331	420	南佐賀二丁目	279	715	335	380
高木瀬東三丁目	416	1,062	494	568	南佐賀三丁目	326	740	357	383
高木瀬東四丁目	491	1,082	486	596	新栄東一丁目	76	197	82	115
高木瀬東五丁目	449	1,076	512	564	新栄東二丁目	174	477	229	248
高木瀬東六丁目	610	1,198	486	712	新栄東三丁目	150	359	179	180
高木瀬西一丁目	118	252	111	141	新栄東四丁目	299	790	354	436
高木瀬西二丁目	386	1,003	496	507	新栄西一丁目	220	551	256	295
高木瀬西三丁目	285	714	310	404	新栄西二丁目	151	416	197	219
高 須西四丁目	407	1,042	507	535	愛敬町	200	332	161	171
高木瀬西五丁目	442	1,092	510	582	赤松町	351	628	294	334
高木瀬西六丁目	18	37	19	18	朝日町	316	782	358	424
鍋島一丁目	687	1,835	889	946	伊勢町	399	831	378	453
鍋島二丁目	610	1,645	759	886	今宿町	244	551	244	307
鍋島三丁目	602	1,351	647	704	駅南本町	236	457	201	256
鍋島四丁目	328	731	342	389	大財北町	166	435	225	210
鍋島五丁目	455	1,003	415	588	鬼丸町	625	1,492	700	792
鍋島六丁目	487	1,143	569	574	卸本町	202	574	263	311
開成一丁目	529	1,313	556	757	川原町	74	168	75	93
開成二丁目	375	988	465	523	呉服元町	195	374	176	198
開成三丁目	195	545	263	282	紺屋町	159	321	156	165
開成四丁目	147	356	159	197	栄町	56	85	41	44
開成五丁目	323	858	424	434	道祖元町	121	224	118	106
開成六丁目	373	1,001	484	517	下田町	197	456	199	257
光一丁目	340	749	353	396	昭栄町	289	718	327	391
光二丁目	478	1,109	487	622	新生町	293	798	397	401
光三丁目	225	685	300	385	新中町	179	434	202	232
木原一丁目	542	1,348	646	702	成章町	119	224	96	128
木原二丁目	535	1,258	580	678	高木町	267	569	253	316
木原三丁目	327	881	412	469	高木瀬団地	247	338	138	200
兵庫南一丁目	494	1,382	651	731	中央本町	99	209	97	112
兵庫南二丁目	534	1,296	633	663	天祐団地	290	477	191	286
兵庫南三丁目	461	1,266	572	694	中折町	323	744	330	414

## 町・丁目・大字別人口統計表

平成24. 8. 未現在 3 ページ

町・丁目・大字名	世帯数	人口	男	女	町・丁目・大字名	世帯数	人口	男	女
長瀬町	379	829	390	439	巨勢町大字牛島	1,155	2,841	1,363	1,478
中の小路	154	318	153	165	兵庫町大字淵	561	1,426	692	734
中の館町	266	663	312	351	兵庫町大字西淵	213	475	222	253
西魚町	76	170	83	87	兵庫町大字藤木	2,079	5,061	2,445	2,616
八幡小路	126	283	119	164	兵庫町大字瓦町	289	797	361	436
八丁畷町	193	375	189	186	兵庫町大字若宮	372	1,044	505	539
東佐賀町	465	1,020	458	562	高木瀬町大字東高木	305	816	381	435
堀川町	266	604	266	338	高木瀬町大字長瀬	684	1,761	864	897
緑小路	79	147	78	69	鍋島町大字八戸溝	1,336	3,480	1,644	1,836
柳町	99	198	94	104	鍋島町大字森田	676	1,765	861	904
与 丁	352	698	333	365	鍋島町大字鍋島	192	502	240	262
六座町	285	654	288	366	鍋島町大字蛸久	737	1,918	906	1,012
西田代町	4	6	2	4	鍋島町大字八戸	693	1,864	908	956
新郷本町	589	1,492	668	824	金立町大字金立	1,353	2,772	1,441	1,331
嘉瀬町大字荻野	414	1,152	555	597	金立町大字薬師丸	151	439	204	235
嘉瀬町大字中原	780	1,876	858	1,018	金立町大字千布	598	1,635	784	851
嘉瀬町大字扇町	370	890	389	501	久保泉町大字上和泉	276	854	410	444
嘉瀬町大字十五	397	1,145	529	616	久保泉町大字下和泉	420	1,103	523	580
西与賀町大字高太郎	287	881	429	452	久保泉町大字川久保	839	1,968	932	1,036
西与賀町大字厘外	601	1,362	655	707	蓮池町大字蓮池	247	686	307	379
西与賀町大字相応津	112	343	162	181	蓮池町大字見島	137	373	174	199
西 眞町字今津	115	274	117	157	蓮池町大字小松	187	478	221	257
本庄町大字本庄	3,099	6,160	3,084	3,076	蓮池町大字古賀	71	223	102	121
本庄町大字鹿子	413	1,073	532	541	諸富町大字大堂	436	1,216	609	607
本庄町大字正里	61	162	79	83	諸富町大字徳富	1,292	3,653	1,730	1,923
本庄町大字袋	1,103	2,644	1,236	1,408	諸富町大字諸富津	484	1,127	512	615
本庄町大字末次	855	2,046	974	1,072	諸富町大字寺井津	314	875	427	448
北川副町大字江上	251	757	364	393	諸富町大字為重	858	2,691	1,275	1,416
北川副町大字木原	0	0	0	0	諸富町大字山領	602	1,714	820	894
北川副町大字光法	851	2,105	954	1,151	大和町大字尼寺	2,651	7,069	3,336	3,733
北川副町大字新郷	226	591	282	309	大和町大字久池井	3,051	8,032	3,761	4,271
巨勢町大字高尾	367	900	413	487	大和町大字八反原	30	93	41	52
巨勢町大字修理田	392	992	480	512	大和町大字川上	668	1,796	873	923
巨勢町大字東西	80	232	100	132	大和町大字東山田	587	1,894	892	1,002

## 町・丁目・大字別人口統計表

平成24. 8. 末現在 4 ページ

町・丁目・大字名	世帯数	人口	男	女	町・丁目・大字名	世帯数	人口	男	女
大和町大字池上	294	982	452	530	川副町大字南里	720	1,982	966	1,016
大和町大字久留間	501	1,387	670	717	川副町大字西古賀	621	1,881	883	998
大和町大字梅野	240	691	344	347	川副町大字小々森	657	2,112	1,014	1,098
大和町大字名尾	34	93	51	42	川副町大字福富	552	1,408	686	722
大和町大字松瀬	161	482	235	247	川副町大字早津江津	227	636	285	351
富士町大字市川	72	280	133	147	川副町大字早津江	469	1,382	683	699
富士町大字内野	147	289	154	135	川副町大字大詫間	528	1,763	881	882
富士町大字大串	55	193	97	96	東与賀町大字下古賀	1,202	3,740	1,790	1,950
富士町大字大野	8	18	10	8	東与賀町大字田中	917	2,919	1,388	1,531
富士町大字小副川	248	676	312	364	東与賀町大字飯盛	666	2,004	964	1,040
富 丁大字鎌原	16	46	22	24	久保田町大字徳万	973	2,765	1,309	1,456
富士町大字上合瀬	28	98	46	52	久保田町大字新田	654	2,083	1,011	1,072
富士町大字上熊川	121	289	134	155	久保田町大字久富	660	1,997	929	1,068
富士町大字上無津呂	75	208	109	99	久保田町大字久保田	403	1,284	633	651
富士町大字栗並	43	146	73	73	久保田町大字江戸	89	254	116	138
富士町大字古場	52	140	70	70					
富士町大字下合瀬	30	94	47	47	**総計**	94,649	237,029	111,789	125,240
富士町大字下熊川	61	177	82	95					
富士町大字下無津呂	62	165	77	88					
富士町大字杉山	41	133	62	71					
富士町大字関屋	78	272	122	150					
富 丁大字苜木	19	49	22	27					
富士町大字中原	39	109	50	59					
富士町大字畑瀬	6	15	5	10					
富士町大字藤瀬	27	65	29	36					
富士町大字古湯	190	519	235	284					
富士町大字麻那古	57	177	90	87					
富士町大字松瀬	34	93	44	49					
富士町大字梅野	0	0	0	0					
三瀬村三瀬	276	704	324	380					
三瀬村藤原	137	452	219	233					
三瀬村杠	84	268	135	133					
川副町大字犬井道	1,171	3,741	1,779	1,962					
川副町大字鹿江	921	2,658	1,247	1,411					