

住民基本台帳月報

(第1表) 人口, 世帯数

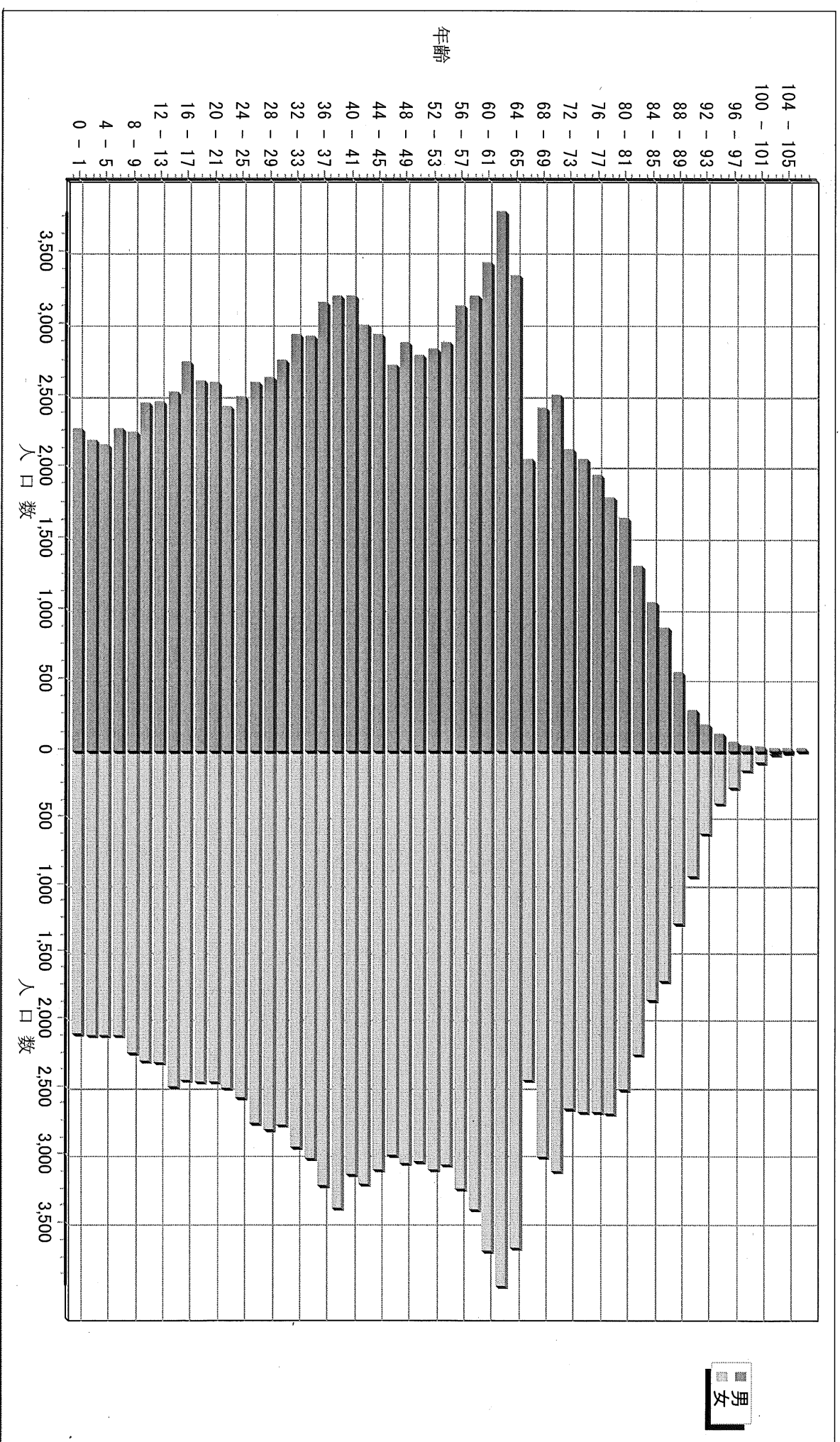
平成24年 7月分

人 口			
区分	男	女	計
日本人	111,206	124,489	235,695
外国人	548	747	1,295
計	111,754	125,236	236,990

世 帯 数			
日本人のみ	外国人のみ	混合	計
93,648	659	293	94,600

人口ピラミッド

平成24. 7. 未現在



男女

校 区 別 男 女 統 計 表

平成24 . 7 . 末現在 1 ページ

校区 (小学校) 名	校区コード	世帯数	人 口	男	女
勸興小学校	01	3,163	6,580	2,969	3,611
循誘小学校	02	4,326	9,157	4,166	4,991
日新小学校	03	4,240	9,579	4,470	5,109
赤松小学校	04	3,678	8,209	3,792	4,417
神野小学校	05	5,215	11,530	5,398	6,132
西与賀小学校	06	2,441	5,991	2,776	3,215
嘉瀬小学校	07	1,951	5,025	2,317	2,708
巨勢小学校	08	1,921	4,775	2,275	2,500
兵庫小学校	09	5,536	14,085	6,701	7,384
高木瀬小学校	10	5,787	13,928	6,493	7,435
北川副小学校	11	4,949	12,304	5,732	6,572
本庄小学校	12	5,562	12,141	5,920	6,221
鍋島小学校	13	5,291	13,159	6,231	6,928
金立小学校	14	2,103	4,842	2,428	2,414
久保泉小学校	15	1,540	3,934	1,867	2,067
芙蓉小学校	16	647	1,769	810	959
新栄小学校	17	3,080	7,549	3,555	3,994
若楠小学校	18	3,677	8,326	3,887	4,439
開成小学校	19	3,863	10,003	4,661	5,342
諸富北小学校	20	2,216	6,007	2,857	3,150
諸富南小学校	21	1,777	5,290	2,527	2,763
春日小学校	22	3,112	8,328	3,901	4,427
川上小学校	23	2,048	6,063	2,887	3,176
松梅小学校	24	362	1,085	537	548
春日北小学校	25	2,687	7,048	3,336	3,712
富士南小学校	26	547	1,339	635	704
富士小学校	27	483	1,484	685	799
北山小学校	28	338	1,018	506	512
北山東部小学校	29	143	414	197	217
三瀬小学校	30	497	1,426	682	744
中川副小学校	31	1,235	3,406	1,641	1,765
大詫間小学校	32	526	1,764	881	883
南川副小学校	33	2,095	6,412	3,036	3,376
西川副小学校	34	2,000	5,975	2,861	3,114

校 区 別 ・ 町 ・ 丁 目 ・ 大 字 別 人 口 統 計 表

01 勸興小学校

平成24 . 7 . 末現在 1 ページ

町・丁目・大字名	世帯数	人口	男	女
駅前中央一丁目	26	38	18	20
大財一丁目	75	143	64	79
大財三丁目	62	172	79	93
白山一丁目	224	562	251	311
白山二丁目	151	281	132	149
多布施一丁目	350	723	333	390
多布施二丁目	379	797	345	452
天神一丁目	208	454	207	247
天神二丁目	36	83	38	45
唐人一丁目	275	606	287	319
唐人二丁目	113	201	94	107
松原一丁目	72	172	76	96
松原二丁目	198	433	180	253
愛敬町	200	333	162	171
駅南本町	235	456	200	256
呉服元町	62	95	40	55
成章町	117	217	93	124
中央本町	98	208	96	112
中の小路	155	322	155	167
八幡小路	127	284	119	165
*** 小計 ***	3,163	6,580	2,969	3,611

校 区 別 ・ 町 ・ 丁 目 ・ 大 字 別 人 口 統 計 表

02 循誘小学校

平成24 . 7 . 末現在 2 ページ

町・丁目・大字名	世帯数	人口	男	女
駅前中央三丁目	33	70	33	37
大財一丁目	93	183	89	94
大財二丁目	400	802	370	432
大財三丁目	176	363	147	216
大財四丁目	290	548	252	296
大財五丁目	256	562	261	301
大財六丁目	526	1,250	567	683
材木一丁目	77	158	61	97
材木二丁目	167	381	171	210
田代一丁目	345	688	315	373
田代二丁目	408	866	399	467
松原三丁目	63	114	56	58
松原四丁目	179	369	155	214
愛敬町	1	1	0	1
朝日町	40	80	41	39
今宿町	45	103	48	55
大財北町	21	34	18	16
呉服元町	132	280	136	144
紺屋町	158	319	154	165
高木町	267	569	253	316
東佐賀町	463	1,015	456	559
柳町	99	198	94	104
巨勢町大字牛島	87	204	90	114
*** 小計 ***	4,326	9,157	4,166	4,991

校 区 別 ・ 町 ・ 丁 目 ・ 大 字 別 人 口 統 計 表

03 日新小学校

平成24 . 7 . 末現在 3 ページ

町・丁目・大字名	世帯数	人口	男	女
未広一丁目	453	1,178	559	619
未広二丁目	136	280	151	129
多布施三丁目	472	1,143	540	603
西田代一丁目	171	334	152	182
西田代二丁目	137	244	102	142
八戸一丁目	167	391	179	212
八戸二丁目	261	601	282	319
伊勢町	401	831	379	452
川原町	68	156	70	86
道祖元町	121	225	119	106
下田町	197	458	201	257
昭栄町	291	723	330	393
新生町	85	214	118	96
中折町	300	696	309	387
長瀬町	375	822	387	435
西魚町	76	170	83	87
与賀町	235	447	216	231
六座町	290	660	291	369
西田代町	4	6	2	4
*** 小計 ***	4,240	9,579	4,470	5,109

校 区 別 ・ 町 ・ 丁 目 ・ 大 字 別 人 口 統 計 表

04 赤松小学校

平成24 . 7 . 末現在 4 ページ

町・丁目・大字名	世帯数	人口	男	女
城内一丁目	182	397	187	210
城内二丁目	194	399	182	217
松原三丁目	4	11	5	6
松原四丁目	101	166	67	99
水ヶ江一丁目	370	792	361	431
水ヶ江二丁目	382	839	379	460
水ヶ江三丁目	189	449	204	245
水ヶ江四丁目	295	741	356	385
水ヶ江五丁目	181	460	210	250
水ヶ江六丁目	60	121	56	65
赤松町	350	628	294	334
朝日町	76	161	75	86
今宿町	10	23	11	12
鬼丸町	628	1,489	701	788
川原町	6	12	5	7
中の館町	268	670	318	352
堀川町	266	600	264	336
与賀町	116	251	117	134
** 小計 **	3,678	8,209	3,792	4,417

校 区 別 ・ 町 ・ 丁 目 ・ 大 字 別 人 口 統 計 表

05 神野小学校

平成24 . 7 . 末現在 5 ページ

町・丁目・大字名	世帯数	人口	男	女
駅前中央一丁目	237	493	230	263
駅前中央二丁目	420	893	414	479
駅前中央三丁目	190	398	197	201
神園一丁目	62	161	75	86
神園二丁目	279	609	290	319
神園三丁目	292	721	332	389
神園四丁目	218	442	195	247
神園五丁目	209	463	229	234
神園六丁目	53	92	48	44
神野西一丁目	141	331	148	183
神野西二丁目	280	611	300	311
神野西三丁目	418	1,013	468	545
神野西四丁目	428	1,086	533	553
神野東一丁目	264	623	284	339
神野東二丁目	120	266	123	143
神野東三丁目	247	474	234	240
神野東四丁目	217	482	240	242
多布施四丁目	749	1,608	710	898
天神二丁目	299	597	273	324
大財北町	1	1	1	0
栄町	55	87	41	46
新中町	36	79	33	46
** 小計 **	5,215	11,530	5,398	6,132

校 区 別 ・ 町 ・ 丁 目 ・ 大 字 別 人 口 統 計 表

06 西与賀小学校

平成24 . 7 . 末現在 6 ページ

町・丁目・大字名	世帯数	人口	男	女
末広二丁目	283	566	267	299
光一丁目	336	742	351	391
光二丁目	480	1,115	489	626
光三丁目	224	680	297	383
嘉瀬町大字十五	10	34	14	20
西与賀町大字高太郎	286	880	427	453
西与賀町大字厘外	596	1,356	651	705
西与賀町大字相応津	111	342	162	180
西与賀町字今津	115	276	118	158
*** 小計 ***	2,441	5,991	2,776	3,215

校 区 別 ・ 町 ・ 丁 目 ・ 大 字 別 人 口 統 計 表

平成24 . 7 . 末現在 7 ページ

07 嘉瀬小学校				
町・丁目・大字名	世帯数	人口	男	女
嘉瀬町大字荻野	413	1,150	554	596
嘉瀬町大字中原	778	1,873	854	1,019
嘉瀬町大字扇町	373	889	391	498
嘉瀬町大字十五	387	1,113	518	595
** 小計 **	1,951	5,025	2,317	2,708

校 区 別 ・ 町 ・ 丁 目 ・ 大 字 別 人 口 統 計 表

08 巨勢小学校

平成24 . 7 . 未現在 8 ページ

町・丁目・大字名	世帯数	人口	男	女
巨勢町大字高尾	370	903	415	488
巨勢町大字修理田	400	1,003	487	516
巨勢町大字東西	79	224	97	127
巨勢町大字牛島	1,072	2,645	1,276	1,369
*** 小計 ***	1,921	4,775	2,275	2,500

校 区 別 ・ 町 ・ 丁 目 ・ 大 字 別 人 口 統 計 表

09 兵庫小学校

平成24 . 7 . 末現在 9 ページ

町・丁目・大字名	世帯数	人口	男	女
駅前中央三丁目	123	236	106	130
兵庫南一丁目	491	1,376	651	725
兵庫南二丁目	530	1,287	629	658
兵庫南三丁目	459	1,263	569	694
兵庫南四丁目	291	743	331	412
大財北町	144	403	206	197
兵庫町大字渚	557	1,424	690	734
兵庫町大字西渚	206	462	216	246
兵庫町大字藤木	2,074	5,050	2,437	2,613
兵庫町大字瓦町	289	797	361	436
兵庫町大字若宮	372	1,044	505	539
*** 小計 ***	5,536	14,085	6,701	7,384

校 区 別 ・ 町 ・ 丁 目 ・ 大 字 別 人 口 統 計 表

10 高木瀬小学校

平成24. 7. 末現在 10 ページ

町・丁目・大字名	世帯数	人口	男	女
日の出一丁目	504	1,119	560	559
高木瀬東一丁目	379	943	433	510
高木瀬東二丁目	300	751	331	420
高木瀬東三丁目	413	1,058	492	566
高木瀬東四丁目	494	1,088	490	598
高木瀬東五丁目	445	1,065	506	559
高木瀬東六丁目	615	1,202	486	716
高木瀬西一丁目	118	251	111	140
高木瀬西二丁目	386	1,007	499	508
高木瀬西三丁目	279	695	305	390
高木瀬西四丁目	404	1,040	506	534
高木瀬西五丁目	446	1,099	512	587
高木瀬西六丁目	18	37	19	18
高木瀬町大字東高木	303	817	380	437
高木瀬町大字長瀬	683	1,756	863	893
*** 小計 ***	5,787	13,928	6,493	7,435

校 区 別 ・ 町 ・ 丁 目 ・ 大 字 別 人 口 統 計 表

11 北川副小学校

平成24. 7. 末現在 11 ページ

町・丁目・大字名	世帯数	人口	男	女
水ヶ江五丁目	80	162	74	88
水ヶ江六丁目	259	595	272	323
木原一丁目	538	1,343	646	697
木原二丁目	518	1,239	581	658
木原三丁目	328	884	412	472
南佐賀一丁目	318	716	361	355
南佐賀二丁目	279	718	336	382
南佐賀三丁目	329	741	355	386
朝日町	198	537	241	296
今宿町	189	433	188	245
新郷本町	590	1,497	671	826
北川副町大字江上	249	754	362	392
北川副町大字光法	847	2,094	950	1,144
北川副町大字新郷	227	591	283	308
*** 小計 ***	4,949	12,304	5,732	6,572

校 区 別 ・ 町 ・ 丁 目 ・ 大 字 別 人 口 統 計 表

12 本庄小学校

平成24 . 7 . 末現在 12 ページ

町・丁目・大字名	世帯数	人口	男	女
水ヶ江五丁目	11	22	9	13
本庄町大字本庄	3,119	6,191	3,090	3,101
本庄町大字鹿子	415	1,075	533	542
本庄町大字正里	61	163	80	83
本庄町大字袋	1,097	2,643	1,233	1,410
本庄町大字末次	859	2,047	975	1,072
*** 小計 ***	5,562	12,141	5,920	6,221

校 区 別 ・ 町 ・ 丁 目 ・ 大 字 別 人 口 統 計 表

13 鍋島小学校

平成24 . 7 . 末現在 13 ページ

町・丁目・大字名	世帯数	人口	男	女
鍋島一丁目	684	1,823	882	941
鍋島二丁目	611	1,647	757	890
鍋島三丁目	605	1,361	649	712
鍋島四丁目	327	729	340	389
鍋島五丁目	459	1,010	415	595
鍋島六丁目	487	1,148	572	576
卸本町	201	570	262	308
鍋島町大字八戸溝	547	1,285	632	653
鍋島町大字森田	444	1,170	579	591
鍋島町大字鍋島	189	496	238	258
鍋島町大字蛸久	737	1,920	905	1,015
*** 小計 ***	5,291	13,159	6,231	6,928

校 区 別 ・ 町 ・ 丁 目 ・ 大 字 別 人 口 統 計 表

15 久保泉小学校

平成24 . 7 . 末現在 15 ページ

町・丁目・大字名	世帯数	人口	男	女
金立町大字金立	3	9	6	3
久保泉町大字上和泉	276	854	409	445
久保泉町大字下和泉	421	1,107	524	583
久保泉町大字川久保	840	1,964	928	1,036
*** 小計 ***	1,540	3,934	1,867	2,067

校 区 別 ・ 町 ・ 丁 目 ・ 大 字 別 人 口 統 計 表

16 芙蓉小学校

平成24 . 7 . 末現在 16 ページ

町・丁目・大字名	世帯数	人口	男	女
蓮池町大字蓮池	249	692	310	382
蓮池町大字見島	138	376	176	200
蓮池町大字小松	189	477	221	256
蓮池町大字古賀	71	224	103	121
*** 小計 ***	647	1,769	810	959

校 区 別 ・ 町 ・ 丁 目 ・ 大 字 別 人 口 統 計 表

17 新栄小学校

平成24 . 7 . 末現在 17 ページ

町・丁目・大字名	世帯数	人口	男	女
天祐一丁目	404	895	417	478
天祐二丁目	314	750	364	386
新栄東一丁目	77	201	84	117
新栄東二丁目	174	473	227	246
新栄東三丁目	149	358	178	180
新栄東四丁目	297	786	353	433
新栄西一丁目	220	550	255	295
新栄西二丁目	152	419	200	219
新生町	210	593	283	310
天祐団地	292	476	191	285
中折町	23	47	21	26
緑小路	80	148	79	69
鍋島町大字八戸	688	1,853	903	950
** 小計 **	3,080	7,549	3,555	3,994

校 区 別 ・ 町 ・ 丁 目 ・ 大 字 別 人 口 統 計 表

18 若楠小学校

平成24 . 7 . 末現在 18 ページ

町・丁目・大字名	世帯数	人口	男	女
神園三丁目	101	182	91	91
神野東三丁目	42	90	34	56
神野東四丁目	31	70	37	33
日の出一丁目	194	339	157	182
若宮一丁目	746	1,791	828	963
若宮二丁目	407	894	410	484
若宮三丁目	570	1,341	609	732
若楠一丁目	232	558	269	289
若楠二丁目	339	857	421	436
若楠三丁目	425	1,125	533	592
高木瀬西三丁目	6	13	3	10
新中町	143	353	169	184
高木瀬団地	248	338	137	201
八丁畷町	193	375	189	186
*** 小計 ***	3,677	8,326	3,887	4,439

校 区 別 ・ 町 ・ 丁 目 ・ 大 字 別 人 口 統 計 表

19 開成小学校

平成24 . 7 . 末現在 19 ページ

町・丁目・大字名	世帯数	人口	男	女
神園五丁目	50	118	53	65
神園六丁目	144	312	145	167
八戸溝一丁目	251	655	318	337
八戸溝二丁目	224	527	236	291
八戸溝三丁目	228	527	258	269
開成一丁目	530	1,317	553	764
開成二丁目	374	987	465	522
開成三丁目	197	554	268	286
開成四丁目	146	354	158	196
開成五丁目	323	862	428	434
開成六丁目	376	1,002	484	518
鍋島町大字八戸溝	792	2,209	1,021	1,188
鍋島町大字森田	228	579	274	305
** 小計 **	3,863	10,003	4,661	5,342

校 区 別 ・ 町 ・ 丁 目 ・ 大 字 別 人 口 統 計 表

20 諸富北小学校

平成24 . 7 . 末現在 20 ページ

町・丁目・大字名	世帯数	人口	男	女
諸富町大字大堂	439	1,220	612	608
諸富町大字徳富	1,292	3,655	1,731	1,924
諸富町大字諸富津	485	1,132	514	618
*** 小計 ***	2,216	6,007	2,857	3,150

校 区 別 ・ 町 ・ 丁 目 ・ 大 字 別 人 口 統 計 表

21 諸富南小学校

平成24 . 7 . 末現在 21 ページ

町・丁目・大字名	世帯数	人口	男	女
諸富町大字寺井津	316	870	424	446
諸富町大字為重	860	2,703	1,281	1,422
諸富町大字山領	601	1,717	822	895
*** 小計 ***	1,777	5,290	2,527	2,763

校 区 別 ・ 町 ・ 丁 目 ・ 大 字 別 人 口 統 計 表

22 春日小学校

平成24 . 7 . 末現在 22 ページ

町・丁目・大字名	世帯数	人口	男	女
大和町大字尼寺	2,648	7,072	3,340	3,732
大和町大字久池井	434	1,163	520	643
大和町大字八反原	30	93	41	52
*** 小計 ***	3,112	8,328	3,901	4,427

校 区 別 ・ 町 ・ 丁 目 ・ 大 字 別 人 口 統 計 表

23 | 川上小学校

平成24 . 7 . 末現在 23 ページ

町・丁目・大字名	世帯数	人口	男	女
大和町大字川上	667	1,792	870	922
大和町大字東山田	587	1,900	896	1,004
大和町大字池上	291	977	447	530
大和町大字久留間	503	1,394	674	720
*** 小計 ***	2,048	6,063	2,887	3,176

校 区 別 ・ 町 ・ 丁 目 ・ 大 字 別 人 口 統 計 表

24 | 松梅小学校

平成24 . 7 . 末現在 24 ページ

町・丁目・大字名	世帯数	人口	男	女
大和町大字梅野	166	507	250	257
大和町大字名尾	34	94	52	42
大和町大字松瀬	162	484	235	249
*** 小計 ***	362	1,085	537	548

校 区 別 ・ 町 ・ 丁 目 ・ 大 字 別 人 口 統 計 表

25 春日北小学校

平成24 . 7 . 末現在 25 ページ

町・丁目・大字名	世帯数	人口	男	女
大和町大字久池井	2,613	6,862	3,242	3,620
大和町大字梅野	74	186	94	92
** 小計 **	2,687	7,048	3,336	3,712

校 区 別 ・ 町 ・ 丁 目 ・ 大 字 別 人 口 統 計 表

26 富士南小学校

平成24. 7. 末現在 26 ページ

町・丁目・大字名	世帯数	人口	男	女
富士町大字内野	147	289	154	135
富士町大字小副川	205	554	251	303
富士町大字上熊川	98	224	103	121
富士町大字下熊川	62	178	82	96
富士町大字松瀬	35	94	45	49
*** 小計 ***	547	1,339	635	704

校 区 別 ・ 町 ・ 丁 目 ・ 大 字 別 人 口 統 計 表

27 富士小学校

平成24 . 7 . 末現在 27 ページ

町・丁目・大字名	世帯数	人口	男	女
富士町大字市川	72	281	133	148
富士町大字小副川	42	120	58	62
富士町大字鎌原	16	46	22	24
富士町大字上熊川	23	64	30	34
富士町大字杉山	41	133	62	71
富士町大字関屋	73	256	118	138
富士町大字菖木	19	49	22	27
富士町大字畑瀬	6	15	5	10
富士町大字古湯	191	520	235	285
*** 小計 ***	483	1,484	685	799

校 区 別 ・ 町 ・ 丁 目 ・ 大 字 別 人 口 統 計 表

28 北山小学校

平成24. 7. 末現在 28 ページ

町・丁目・大字名	世帯数	人口	男	女
富士町大字大串	55	194	97	97
富士町大字大野	8	18	10	8
富士町大字上無津呂	75	209	109	100
富士町大字栗並	43	146	73	73
富士町大字下無津呂	61	164	77	87
富士町大字中原	39	110	50	60
富士町大字麻那古	57	177	90	87
*** 小計 ***	338	1,018	506	512

校 区 別 ・ 町 ・ 丁 目 ・ 大 字 別 人 口 統 計 表

29

北山東部小学校

平成24 . 7 . 末現在 29 ページ

町・丁目・大字名	世帯数	人口	男	女
富士町大字上合瀬	28	98	46	52
富士町大字古場	52	140	70	70
富士町大字下合瀬	30	94	47	47
富士町大字関屋	6	17	5	12
富士町大字藤瀬	27	65	29	36
*** 小計 ***	143	414	197	217

校 区 別 ・ 町 ・ 丁 目 ・ 大 字 別 人 口 統 計 表

30 三瀬小学校

平成24 . 7 . 末現在 30 ページ

町・丁目・大字名	世帯数	人口	男	女
三瀬村三瀬	276	705	327	378
三瀬村藤原	137	451	218	233
三瀬村杠	84	270	137	133
*** 小計 ***	497	1,426	682	744

校 区 別 ・ 町 ・ 丁 目 ・ 大 字 別 人 口 統 計 表

31 中川副小学校

平成24. 7. 末現在 31 ページ

町・丁目・大字名	世帯数	人口	男	女
川副町大字福富	545	1,396	677	719
川副町大字早津江津	226	638	288	350
川副町大字早津江	464	1,372	676	696
*** 小計 ***	1,235	3,406	1,641	1,765

校 区 別 ・ 町 ・ 丁 目 ・ 大 字 別 人 口 統 計 表

32

大詫間小学校

平成24 . 7 . 末現在 32 ページ

町・丁目・大字名	世帯数	人口	男	女
川副町大字大詫間	526	1,764	881	883
** 小計 **	526	1,764	881	883

校 区 別 ・ 町 ・ 丁 目 ・ 大 字 別 人 口 統 計 表

33

南川副小学校

平成24 . 7 . 末現在 33 ページ

町・丁目・大字名	世帯数	人口	男	女
川副町大字犬井道	1,174	3,757	1,786	1,971
川副町大字鹿江	921	2,655	1,250	1,405
*** 小計 ***	2,095	6,412	3,036	3,376

校 区 別 ・ 町 ・ 丁 目 ・ 大 字 別 人 口 統 計 表

34

西川副小学校

平成24 . 7 . 末現在 34 ページ

町・丁目・大字名	世帯数	人口	男	女
川副町大字南里	723	1,986	965	1,021
川副町大字西古賀	620	1,876	880	996
川副町大字小々森	657	2,113	1,016	1,097
*** 小計 ***	2,000	5,975	2,861	3,114

校 区 別 ・ 町 ・ 丁 目 ・ 大 字 別 人 口 統 計 表

35 東与賀小学校

平成24 . 7 . 末現在 35 ページ

町・丁目・大字名	世帯数	人口	男	女
東与賀町大字下古賀	1,201	3,745	1,789	1,956
東与賀町大字田中	913	2,906	1,379	1,527
東与賀町大字飯盛	668	2,018	971	1,047
*** 小計 ***	2,782	8,669	4,139	4,530

校 区 別 年 齢 別 人 口 統 計 表

平成24 . 7 . 末現在 1 ページ

1 勸興小学校

年 齢	男	女	人 口	年 齢	男	女	人 口
0 歳	35	26	61	36 歳	47	53	100
1 歳	35	31	66	37 歳	60	34	94
2 歳	22	31	53	38 歳	42	43	85
3 歳	25	26	51	39 歳	34	58	92
4 歳	29	27	56	40 歳	47	58	105
5 歳	29	28	57	41 歳	50	39	89
6 歳	17	29	46	42 歳	36	54	90
7 歳	30	27	57	43 歳	30	55	85
8 歳	24	27	51	44 歳	44	48	92
9 歳	32	26	58	45 歳	43	51	94
10 歳	24	24	48	46 歳	38	38	76
11 歳	40	34	74	47 歳	44	48	92
12 歳	23	18	41	48 歳	50	54	104
13 歳	31	31	62	49 歳	49	42	91
14 歳	31	37	68	50 歳	46	44	90
15 歳	32	31	63	51 歳	40	55	95
16 歳	34	33	67	52 歳	42	40	82
17 歳	23	32	55	53 歳	42	46	88
18 歳	27	37	64	54 歳	38	42	80
19 歳	21	29	50	55 歳	29	44	73
20 歳	24	35	59	56 歳	39	50	89
21 歳	28	32	60	57 歳	37	46	83
22 歳	23	38	61	58 歳	43	40	83
23 歳	33	37	70	59 歳	51	50	101
24 歳	31	31	62	60 歳	47	44	91
25 歳	31	39	70	61 歳	41	34	75
26 歳	33	35	68	62 歳	40	60	100
27 歳	37	39	76	63 歳	55	69	124
28 歳	26	45	71	64 歳	44	67	111
29 歳	41	37	78	65 歳	50	62	112
30 歳	31	30	61	66 歳	31	22	53
31 歳	46	36	82	67 歳	24	37	61
32 歳	35	53	88	68 歳	42	49	91
33 歳	36	35	71	69 歳	28	41	69
34 歳	35	47	82	70 歳	22	60	82
35 歳	42	39	81	71 歳	37	50	87

校 区 別 年 齢 別 人 口 統 計 表

平成24. 7. 末現在 2 ページ

1 勸興小学校

年 齢	男	女	人 口	
72 歳	36	41	77	
73 歳	33	33	66	
74 歳	30	41	71	
75 歳	26	44	70	
76 歳	19	36	55	
77 歳	20	32	52	
78 歳	23	36	59	
79 歳	18	38	56	
80 歳	22	38	60	
81 歳	28	37	65	
82 歳	19	36	55	
83 歳	16	32	48	
84 歳	23	33	56	
85 歳	11	31	42	
86 歳	17	25	42	
87 歳	17	20	37	
88 歳	13	23	36	
89 歳	7	28	35	
90 歳	2	16	18	
91 歳	0	14	14	
92 歳	6	16	22	
93 歳	1	10	11	
94 歳	2	11	13	
95 歳	0	8	8	
96 歳	0	4	4	
97 歳	0	1	1	
98 歳	1	4	5	
99 歳	0	0	0	
100 歳	0	3	3	
101 歳	1	0	1	
102 歳	0	1	1	
合計	2,969	3,611	6,580	

校 区 別 年 齢 別 人 口 統 計 表

2 循誘小学校

平成24. 7. 末現在 3 ページ

年 齢	男	女	人 口	年 齢	男	女	人 口
0 歳	25	42	67	36 歳	43	67	110
1 歳	31	40	71	37 歳	67	74	141
2 歳	33	30	63	38 歳	63	78	141
3 歳	37	32	69	39 歳	69	52	121
4 歳	37	32	69	40 歳	70	55	125
5 歳	31	30	61	41 歳	47	55	102
6 歳	32	30	62	42 歳	61	52	113
7 歳	33	38	71	43 歳	56	61	117
8 歳	33	34	67	44 歳	62	60	122
9 歳	34	31	65	45 歳	53	47	100
10 歳	34	31	65	46 歳	40	58	98
11 歳	39	40	79	47 歳	50	58	108
12 歳	37	45	82	48 歳	46	71	117
13 歳	32	44	76	49 歳	57	64	121
14 歳	41	47	88	50 歳	51	65	116
15 歳	42	44	86	51 歳	52	67	119
16 歳	54	40	94	52 歳	51	71	122
17 歳	41	43	84	53 歳	48	54	102
18 歳	37	44	81	54 歳	58	63	121
19 歳	44	39	83	55 歳	51	57	108
20 歳	40	44	84	56 歳	57	70	127
21 歳	42	47	89	57 歳	67	44	111
22 歳	40	48	88	58 歳	56	63	119
23 歳	52	51	103	59 歳	65	67	132
24 歳	36	36	72	60 歳	71	87	158
25 歳	56	55	111	61 歳	67	75	142
26 歳	47	55	102	62 歳	68	91	159
27 歳	60	46	106	63 歳	88	93	181
28 歳	38	34	72	64 歳	82	93	175
29 歳	38	44	82	65 歳	53	68	121
30 歳	50	47	97	66 歳	33	53	86
31 歳	60	42	102	67 歳	57	63	120
32 歳	42	59	101	68 歳	60	79	139
33 歳	69	48	117	69 歳	47	64	111
34 歳	55	67	122	70 歳	50	49	99
35 歳	67	64	131	71 歳	62	81	143

校 区 別 年 齢 別 人 口 統 計 表

2 循誘小学校

平成24. 7. 末現在 4 ページ

年 齢	男	女	人 口			
72 歳	54	72	126			
73 歳	33	58	91			
74 歳	35	63	98			
75 歳	43	68	111			
76 歳	47	64	111			
77 歳	39	70	109			
78 歳	35	61	96			
79 歳	30	69	99			
80 歳	43	57	100			
81 歳	43	57	100			
82 歳	27	60	87			
83 歳	15	58	73			
84 歳	29	34	63			
85 歳	13	32	45			
86 歳	21	42	63			
87 歳	12	39	51			
88 歳	9	31	40			
89 歳	15	25	40			
90 歳	9	25	34			
91 歳	3	28	31			
92 歳	3	15	18			
93 歳	2	18	20			
94 歳	3	10	13			
95 歳	2	7	9			
96 歳	1	4	5			
97 歳	1	3	4			
98 歳	0	4	4			
99 歳	0	1	1			
100 歳	1	2	3			
101 歳	0	1	1			
102 歳	1	1	2			
合計	4,166	4,991	9,157			

校 区 別 年 齢 別 人 口 統 計 表

3 日新小学校

平成24. 7. 末現在 5 ページ

年 齢	男	女	人 口	年 齢	男	女	人 口
0 歳	37	37	74	36 歳	56	67	123
1 歳	36	32	68	37 歳	55	50	105
2 歳	41	31	72	38 歳	68	62	130
3 歳	35	40	75	39 歳	44	56	100
4 歳	35	40	75	40 歳	60	55	115
5 歳	37	35	72	41 歳	63	70	133
6 歳	35	53	88	42 歳	59	65	124
7 歳	41	27	68	43 歳	57	59	116
8 歳	32	46	78	44 歳	69	69	138
9 歳	44	38	82	45 歳	59	52	111
10 歳	36	35	71	46 歳	51	69	120
11 歳	57	41	98	47 歳	52	74	126
12 歳	46	38	84	48 歳	60	63	123
13 歳	53	44	97	49 歳	59	48	107
14 歳	41	41	82	50 歳	56	56	112
15 歳	43	44	87	51 歳	50	57	107
16 歳	47	50	97	52 歳	55	58	113
17 歳	51	49	100	53 歳	52	77	129
18 歳	53	48	101	54 歳	63	61	124
19 歳	54	44	98	55 歳	51	71	122
20 歳	61	52	113	56 歳	71	65	136
21 歳	65	63	128	57 歳	56	79	135
22 歳	58	47	105	58 歳	61	71	132
23 歳	58	40	98	59 歳	69	81	150
24 歳	51	56	107	60 歳	65	67	132
25 歳	63	55	118	61 歳	71	91	162
26 歳	46	40	86	62 歳	67	73	140
27 歳	54	59	113	63 歳	76	79	155
28 歳	53	59	112	64 歳	81	98	179
29 歳	45	59	104	65 歳	77	56	133
30 歳	52	38	90	66 歳	49	39	88
31 歳	56	61	117	67 歳	41	51	92
32 歳	43	54	97	68 歳	46	49	95
33 歳	58	55	113	69 歳	52	77	129
34 歳	48	53	101	70 歳	58	73	131
35 歳	46	57	103	71 歳	51	64	115

校 区 別 年 齢 別 人 口 統 計 表

3 日新小学校

平成24. 7. 末現在 6 ページ

年 齢	男	女	人 口		
72 歳	41	69	110		
73 歳	46	46	92		
74 歳	43	65	108		
75 歳	31	43	74		
76 歳	47	52	99		
77 歳	38	69	107		
78 歳	36	67	103		
79 歳	44	82	126		
80 歳	55	72	127		
81 歳	36	68	104		
82 歳	30	48	78		
83 歳	27	51	78		
84 歳	28	51	79		
85 歳	31	43	74		
86 歳	28	54	82		
87 歳	12	42	54		
88 歳	14	40	54		
89 歳	13	30	43		
90 歳	8	27	35		
91 歳	4	18	22		
92 歳	3	12	15		
93 歳	2	12	14		
94 歳	5	6	11		
95 歳	2	8	10		
96 歳	2	8	10		
97 歳	1	5	6		
98 歳	1	2	3		
99 歳	0	4	4		
100 歳	1	2	3		
合計	4,470	5,109	9,579		

校 区 別 年 齢 別 人 口 統 計 表

4 赤松小学校

平成24. 7. 末現在 7 ページ

年 齢	男	女	人 口	年 齢	男	女	人 口
0 歳	29	32	61	36 歳	57	50	107
1 歳	31	34	65	37 歳	54	66	120
2 歳	38	32	70	38 歳	50	51	101
3 歳	50	33	83	39 歳	64	75	139
4 歳	37	40	77	40 歳	51	55	106
5 歳	31	35	66	41 歳	48	61	109
6 歳	39	43	82	42 歳	55	58	113
7 歳	47	40	87	43 歳	44	67	111
8 歳	42	39	81	44 歳	60	64	124
9 歳	45	34	79	45 歳	45	40	85
10 歳	47	33	80	46 歳	51	69	120
11 歳	42	51	93	47 歳	63	72	135
12 歳	48	49	97	48 歳	57	56	113
13 歳	30	34	64	49 歳	57	50	107
14 歳	52	39	91	50 歳	56	54	110
15 歳	47	41	88	51 歳	53	63	116
16 歳	38	38	76	52 歳	51	56	107
17 歳	40	44	84	53 歳	50	50	100
18 歳	42	51	93	54 歳	51	53	104
19 歳	62	47	109	55 歳	48	68	116
20 歳	44	41	85	56 歳	49	67	116
21 歳	45	53	98	57 歳	54	48	102
22 歳	50	41	91	58 歳	44	40	84
23 歳	45	57	102	59 歳	47	61	108
24 歳	48	40	88	60 歳	57	58	115
25 歳	35	42	77	61 歳	67	47	114
26 歳	46	48	94	62 歳	71	66	137
27 歳	43	47	90	63 歳	54	66	120
28 歳	48	42	90	64 歳	48	69	117
29 歳	37	50	87	65 歳	46	49	95
30 歳	38	48	86	66 歳	29	33	62
31 歳	35	45	80	67 歳	27	48	75
32 歳	50	41	91	68 歳	40	50	90
33 歳	40	51	91	69 歳	31	49	80
34 歳	43	47	90	70 歳	45	41	86
35 歳	37	62	99	71 歳	41	45	86

校 区 別 年 齢 別 人 口 統 計 表

4 赤松小学校

平成24 . 7 . 末現在 8 ページ

年 齢	男	女	人 口	年 齢	男	女	人 口
72 歳	29	44	73	**合計**	3,792	4,417	8,209
73 歳	26	36	62				
74 歳	26	40	66				
75 歳	27	46	73				
76 歳	27	42	69				
77 歳	30	44	74				
78 歳	22	42	64				
79 歳	32	53	85				
80 歳	22	46	68				
81 歳	25	50	75				
82 歳	30	39	69				
83 歳	22	47	69				
84 歳	23	45	68				
85 歳	18	45	63				
86 歳	22	43	65				
87 歳	20	34	54				
88 歳	13	31	44				
89 歳	8	26	34				
90 歳	7	22	29				
91 歳	6	17	23				
92 歳	3	20	23				
93 歳	3	13	16				
94 歳	5	5	10				
95 歳	5	4	9				
96 歳	1	7	8				
97 歳	1	1	2				
98 歳	0	6	6				
99 歳	2	0	2				
100 歳	0	4	4				
101 歳	0	3	3				
102 歳	0	0	0				
103 歳	0	2	2				
104 歳	1	0	1				
105 歳	0	0	0				
106 歳	0	0	0				
107 歳	0	1	1				

校 区 別 年 齢 別 人 口 統 計 表

5 神野小学校

平成24. 7. 末現在 9 ページ

年 齢	男	女	人 口	年 齢	男	女	人 口
0 歳	60	45	105	36 歳	77	73	150
1 歳	55	57	112	37 歳	66	75	141
2 歳	58	51	109	38 歳	83	100	183
3 歳	49	56	105	39 歳	81	92	173
4 歳	49	37	86	40 歳	81	60	141
5 歳	50	52	102	41 歳	77	90	167
6 歳	49	53	102	42 歳	90	97	187
7 歳	55	66	121	43 歳	89	75	164
8 歳	42	59	101	44 歳	76	97	173
9 歳	51	53	104	45 歳	76	83	159
10 歳	61	52	113	46 歳	74	88	162
11 歳	65	56	121	47 歳	96	106	202
12 歳	58	46	104	48 歳	65	92	157
13 歳	66	57	123	49 歳	92	91	183
14 歳	60	58	118	50 歳	80	71	151
15 歳	55	65	120	51 歳	70	86	156
16 歳	76	65	141	52 歳	79	86	165
17 歳	75	62	137	53 歳	80	95	175
18 歳	66	67	133	54 歳	74	76	150
19 歳	56	46	102	55 歳	96	75	171
20 歳	58	56	114	56 歳	79	68	147
21 歳	52	60	112	57 歳	90	76	166
22 歳	68	61	129	58 歳	82	87	169
23 歳	68	64	132	59 歳	71	98	169
24 歳	61	74	135	60 歳	79	89	168
25 歳	61	56	117	61 歳	69	103	172
26 歳	67	65	132	62 歳	82	82	164
27 歳	62	68	130	63 歳	87	100	187
28 歳	62	64	126	64 歳	65	78	143
29 歳	57	65	122	65 歳	51	84	135
30 歳	63	69	132	66 歳	38	41	79
31 歳	56	60	116	67 歳	44	43	87
32 歳	74	85	159	68 歳	49	72	121
33 歳	83	80	163	69 歳	50	61	111
34 歳	68	79	147	70 歳	40	79	119
35 歳	60	83	143	71 歳	41	53	94

校 区 別 年 齢 別 人 口 統 計 表

平成24 . 7 . 末現在 10 ページ

5 神野小学校

年 齢	男	女	人 口	年 齢	男	女	人 口
72 歳	46	68	114				
73 歳	28	42	70	**合計**	5,398	6,132	11,530
74 歳	34	59	93				
75 歳	52	57	109				
76 歳	39	65	104				
77 歳	47	70	117				
78 歳	28	61	89				
79 歳	39	63	102				
80 歳	35	74	109				
81 歳	37	51	88				
82 歳	35	52	87				
83 歳	35	49	84				
84 歳	23	40	63				
85 歳	28	51	79				
86 歳	28	35	63				
87 歳	14	30	44				
88 歳	15	31	46				
89 歳	7	28	35				
90 歳	8	17	25				
91 歳	5	19	24				
92 歳	8	12	20				
93 歳	4	12	16				
94 歳	2	5	7				
95 歳	2	7	9				
96 歳	3	9	12				
97 歳	1	2	3				
98 歳	0	3	3				
99 歳	0	2	2				
100 歳	0	1	1				
101 歳	0	1	1				
102 歳	0	1	1				
103 歳	0	0	0				
104 歳	0	0	0				
105 歳	0	0	0				
106 歳	0	0	0				
107 歳	0	1	1				

校 区 別 年 齢 別 人 口 統 計 表

6 西与賀小学校

平成24 . 7 . 未現在 11 ページ

年 齢	男	女	人 口	年 齢	男	女	人 口
0 歳	24	13	37	36 歳	38	32	70
1 歳	20	14	34	37 歳	38	32	70
2 歳	23	21	44	38 歳	38	30	68
3 歳	20	18	38	39 歳	42	35	77
4 歳	25	25	50	40 歳	27	39	66
5 歳	33	19	52	41 歳	38	34	72
6 歳	21	29	50	42 歳	48	57	105
7 歳	32	16	48	43 歳	35	40	75
8 歳	28	29	57	44 歳	23	39	62
9 歳	21	22	43	45 歳	23	29	52
10 歳	31	31	62	46 歳	32	30	62
11 歳	34	26	60	47 歳	37	33	70
12 歳	24	33	57	48 歳	29	45	74
13 歳	26	28	54	49 歳	31	37	68
14 歳	23	33	56	50 歳	32	44	76
15 歳	25	32	57	51 歳	42	33	75
16 歳	38	43	81	52 歳	26	40	66
17 歳	35	28	63	53 歳	37	33	70
18 歳	37	39	76	54 歳	33	44	77
19 歳	41	37	78	55 歳	33	33	66
20 歳	43	41	84	56 歳	38	46	84
21 歳	30	35	65	57 歳	35	34	69
22 歳	37	32	69	58 歳	41	33	74
23 歳	26	27	53	59 歳	33	51	84
24 歳	21	28	49	60 歳	43	52	95
25 歳	26	39	65	61 歳	44	56	100
26 歳	28	33	61	62 歳	55	54	109
27 歳	25	39	64	63 歳	59	61	120
28 歳	28	28	56	64 歳	41	52	93
29 歳	36	34	70	65 歳	31	50	81
30 歳	30	36	66	66 歳	37	34	71
31 歳	35	39	74	67 歳	42	55	97
32 歳	31	30	61	68 歳	41	61	102
33 歳	29	38	67	69 歳	43	56	99
34 歳	30	37	67	70 歳	38	34	72
35 歳	25	29	54	71 歳	41	33	74

校 区 別 年 齢 別 人 口 統 計 表

6 | 西与賀小学校

平成24 . 7 . 未現在 12 ページ

年 齢	男	女	人 口	
72 歳	28	41	69	
73 歳	27	31	58	
74 歳	27	25	52	
75 歳	25	46	71	
76 歳	26	41	67	
77 歳	29	32	61	
78 歳	31	35	66	
79 歳	25	32	57	
80 歳	19	49	68	
81 歳	27	41	68	
82 歳	23	24	47	
83 歳	13	30	43	
84 歳	18	21	39	
85 歳	15	28	43	
86 歳	8	32	40	
87 歳	11	22	33	
88 歳	7	27	34	
89 歳	11	14	25	
90 歳	2	10	12	
91 歳	4	10	14	
92 歳	6	9	15	
93 歳	5	8	13	
94 歳	2	10	12	
95 歳	1	0	1	
96 歳	1	3	4	
97 歳	0	6	6	
98 歳	0	4	4	
99 歳	0	0	0	
100 歳	0	1	1	
101 歳	0	1	1	
合計	2,776	3,215	5,991	

校 区 別 年 齢 別 人 口 統 計 表

7 嘉瀬小学校

平成24 . 7 . 未現在 13 ページ

年 齢	男	女	人 口	年 齢	男	女	人 口
0 歳	13	17	30	36 歳	22	33	55
1 歳	18	13	31	37 歳	27	29	56
2 歳	15	24	39	38 歳	31	26	57
3 歳	15	18	33	39 歳	33	23	56
4 歳	16	24	40	40 歳	21	24	45
5 歳	16	14	30	41 歳	38	21	59
6 歳	15	11	26	42 歳	25	29	54
7 歳	20	22	42	43 歳	26	35	61
8 歳	19	22	41	44 歳	24	31	55
9 歳	18	19	37	45 歳	24	26	50
10 歳	25	21	46	46 歳	23	34	57
11 歳	24	16	40	47 歳	20	34	54
12 歳	22	24	46	48 歳	28	21	49
13 歳	19	18	37	49 歳	36	29	65
14 歳	25	24	49	50 歳	28	31	59
15 歳	17	21	38	51 歳	34	29	63
16 歳	28	31	59	52 歳	31	40	71
17 歳	28	20	48	53 歳	31	37	68
18 歳	27	13	40	54 歳	39	40	79
19 歳	27	22	49	55 歳	42	42	84
20 歳	27	29	56	56 歳	35	41	76
21 歳	26	17	43	57 歳	37	34	71
22 歳	26	17	43	58 歳	34	39	73
23 歳	25	25	50	59 歳	38	33	71
24 歳	24	22	46	60 歳	33	40	73
25 歳	24	25	49	61 歳	39	34	73
26 歳	28	22	50	62 歳	36	46	82
27 歳	18	26	44	63 歳	50	48	98
28 歳	6	28	34	64 歳	36	40	76
29 歳	37	26	63	65 歳	49	40	89
30 歳	14	24	38	66 歳	16	28	44
31 歳	18	29	47	67 歳	18	32	50
32 歳	27	20	47	68 歳	27	44	71
33 歳	24	13	37	69 歳	24	26	50
34 歳	21	19	40	70 歳	29	48	77
35 歳	24	29	53	71 歳	30	35	65

校 区 別 年 齢 別 人 口 統 計 表

7 | 嘉瀬小学校

平成24 . 7 . 未現在 14 ページ

年 齢	男	女	人 口		
72 歳	26	39	65		
73 歳	32	30	62		
74 歳	20	32	52		
75 歳	28	45	73		
76 歳	35	24	59		
77 歳	30	58	88		
78 歳	29	50	79		
79 歳	30	42	72		
80 歳	28	36	64		
81 歳	31	53	84		
82 歳	17	39	56		
83 歳	27	40	67		
84 歳	21	31	52		
85 歳	7	29	36		
86 歳	18	32	50		
87 歳	13	28	41		
88 歳	6	21	27		
89 歳	8	24	32		
90 歳	2	7	9		
91 歳	6	16	22		
92 歳	6	14	20		
93 歳	2	5	7		
94 歳	2	3	5		
95 歳	0	4	4		
96 歳	1	8	9		
97 歳	0	2	2		
98 歳	1	1	2		
99 歳	1	4	5		
100 歳	0	2	2		
101 歳	0	0	0		
102 歳	0	1	1		
103 歳	0	1	1		
** 合計 **	2,317	2,708	5,025		

校 区 別 年 齢 別 人 口 統 計 表

8 巨勢小学校

平成24. 7. 末現在 15 ページ

年 齢	男	女	人 口	年 齢	男	女	人 口
0 歳	35	26	61	36 歳	34	28	62
1 歳	30	18	48	37 歳	37	40	77
2 歳	22	30	52	38 歳	44	36	80
3 歳	18	30	48	39 歳	47	35	82
4 歳	27	27	54	40 歳	44	33	77
5 歳	21	23	44	41 歳	24	33	57
6 歳	21	16	37	42 歳	26	34	60
7 歳	39	15	54	43 歳	28	39	67
8 歳	16	21	37	44 歳	27	29	56
9 歳	15	25	40	45 歳	26	30	56
10 歳	16	20	36	46 歳	37	30	67
11 歳	23	21	44	47 歳	30	24	54
12 歳	36	20	56	48 歳	21	35	56
13 歳	21	25	46	49 歳	35	22	57
14 歳	27	25	52	50 歳	15	34	49
15 歳	24	15	39	51 歳	31	20	51
16 歳	25	18	43	52 歳	17	21	38
17 歳	23	18	41	53 歳	22	28	50
18 歳	19	30	49	54 歳	29	19	48
19 歳	29	19	48	55 歳	18	22	40
20 歳	29	24	53	56 歳	29	39	68
21 歳	26	17	43	57 歳	29	37	66
22 歳	27	20	47	58 歳	33	34	67
23 歳	17	29	46	59 歳	31	43	74
24 歳	24	24	48	60 歳	34	40	74
25 歳	35	29	64	61 歳	30	28	58
26 歳	19	21	40	62 歳	40	43	83
27 歳	26	33	59	63 歳	41	41	82
28 歳	25	36	61	64 歳	39	42	81
29 歳	28	31	59	65 歳	37	41	78
30 歳	28	30	58	66 歳	19	31	50
31 歳	37	34	71	67 歳	20	27	47
32 歳	32	33	65	68 歳	36	34	70
33 歳	35	46	81	69 歳	14	37	51
34 歳	33	37	70	70 歳	28	33	61
35 歳	40	38	78	71 歳	17	32	49

校 区 別 年 齢 別 人 口 統 計 表

、 8 | 巨勢小学校

平成24 . 7 . 未現在 16 ページ

年 齢	男	女	人 口			
72 歳	18	34	52			
73 歳	15	24	39			
74 歳	22	33	55			
75 歳	29	27	56			
76 歳	14	24	38			
77 歳	24	23	47			
78 歳	18	26	44			
79 歳	14	18	32			
80 歳	19	24	43			
81 歳	15	16	31			
82 歳	16	16	32			
83 歳	13	27	40			
84 歳	5	14	19			
85 歳	3	12	15			
86 歳	12	13	25			
87 歳	7	10	17			
88 歳	4	9	13			
89 歳	1	9	10			
90 歳	1	3	4			
91 歳	4	6	10			
92 歳	1	9	10			
93 歳	1	7	8			
94 歳	0	8	8			
95 歳	1	4	5			
96 歳	0	2	2			
97 歳	1	2	3			
98 歳	0	1	1			
99 歳	0	1	1			
合計	2,275	2,500	4,775			

校 区 別 年 齢 別 人 口 統 計 表

9 | 兵庫小学校

平成24 . 7 . 末現在 17 ページ

年 齢	男	女	人 口	年 齢	男	女	人 口
0 歳	110	118	228	36 歳	141	139	280
1 歳	134	108	242	37 歳	124	130	254
2 歳	106	97	203	38 歳	133	150	283
3 歳	98	87	185	39 歳	130	128	258
4 歳	87	96	183	40 歳	118	152	270
5 歳	95	84	179	41 歳	121	114	235
6 歳	94	89	183	42 歳	105	112	217
7 歳	95	65	160	43 歳	105	100	205
8 歳	97	75	172	44 歳	103	123	226
9 歳	68	82	150	45 歳	88	119	207
10 歳	82	86	168	46 歳	76	100	176
11 歳	84	73	157	47 歳	104	97	201
12 歳	95	86	181	48 歳	92	99	191
13 歳	67	83	150	49 歳	96	89	185
14 歳	96	96	192	50 歳	93	95	188
15 歳	86	79	165	51 歳	85	87	172
16 歳	83	83	166	52 歳	82	65	147
17 歳	84	73	157	53 歳	81	88	169
18 歳	82	62	144	54 歳	73	71	144
19 歳	68	64	132	55 歳	57	77	134
20 歳	67	64	131	56 歳	74	75	149
21 歳	51	57	108	57 歳	83	85	168
22 歳	60	75	135	58 歳	52	53	105
23 歳	56	72	128	59 歳	61	85	146
24 歳	65	88	153	60 歳	68	85	153
25 歳	68	83	151	61 歳	89	85	174
26 歳	68	111	179	62 歳	74	70	144
27 歳	96	130	226	63 歳	73	95	168
28 歳	77	100	177	64 歳	70	83	153
29 歳	93	111	204	65 歳	59	79	138
30 歳	113	113	226	66 歳	34	39	73
31 歳	114	134	248	67 歳	51	63	114
32 歳	129	124	253	68 歳	42	49	91
33 歳	113	129	242	69 歳	41	48	89
34 歳	120	136	256	70 歳	59	60	119
35 歳	126	137	263	71 歳	42	45	87

校 区 別 年 齢 別 人 口 統 計 表

9 兵庫小学校

平成24. 7. 末現在 18 ページ

年 齢	男	女	人 口			
72 歳	41	51	92			
73 歳	43	43	86			
74 歳	40	47	87			
75 歳	32	40	72			
76 歳	30	58	88			
77 歳	17	45	62			
78 歳	33	59	92			
79 歳	33	51	84			
80 歳	25	47	72			
81 歳	32	42	74			
82 歳	30	52	82			
83 歳	22	30	52			
84 歳	19	45	64			
85 歳	22	30	52			
86 歳	18	28	46			
87 歳	16	21	37			
88 歳	14	20	34			
89 歳	11	26	37			
90 歳	4	9	13			
91 歳	7	12	19			
92 歳	1	7	8			
93 歳	2	5	7			
94 歳	0	12	12			
95 歳	2	8	10			
96 歳	0	5	5			
97 歳	0	2	2			
98 歳	1	3	4			
99 歳	0	1	1			
100 歳	0	1	1			
合計	6,701	7,384	14,085			

校 区 別 年 齢 別 人 口 統 計 表

10

高木瀬小学校

平成24 . 7 . 末現在 19 ページ

年 齢	男	女	人 口	年 齢	男	女	人 口
0 歳	62	53	115	36 歳	93	114	207
1 歳	62	60	122	37 歳	109	100	209
2 歳	73	66	139	38 歳	104	106	210
3 歳	73	63	136	39 歳	115	111	226
4 歳	60	58	118	40 歳	112	97	209
5 歳	60	85	145	41 歳	91	91	182
6 歳	59	66	125	42 歳	84	83	167
7 歳	69	72	141	43 歳	93	93	186
8 歳	66	75	141	44 歳	90	77	167
9 歳	76	69	145	45 歳	76	85	161
10 歳	64	72	136	46 歳	71	72	143
11 歳	60	71	131	47 歳	80	96	176
12 歳	66	71	137	48 歳	64	83	147
13 歳	69	59	128	49 歳	61	69	130
14 歳	71	64	135	50 歳	60	80	140
15 歳	59	66	125	51 歳	78	95	173
16 歳	88	61	149	52 歳	69	97	166
17 歳	67	69	136	53 歳	74	85	159
18 歳	56	84	140	54 歳	89	85	174
19 歳	72	57	129	55 歳	59	95	154
20 歳	64	56	120	56 歳	64	75	139
21 歳	52	68	120	57 歳	96	101	197
22 歳	73	69	142	58 歳	85	103	188
23 歳	70	71	141	59 歳	91	127	218
24 歳	79	66	145	60 歳	85	102	187
25 歳	70	85	155	61 歳	123	120	243
26 歳	59	61	120	62 歳	112	125	237
27 歳	72	69	141	63 歳	99	129	228
28 歳	86	80	166	64 歳	101	130	231
29 歳	74	65	139	65 歳	89	118	207
30 歳	86	77	163	66 歳	57	65	122
31 歳	89	85	174	67 歳	78	100	178
32 歳	83	84	167	68 歳	72	106	178
33 歳	77	77	154	69 歳	79	116	195
34 歳	65	85	150	70 歳	105	116	221
35 歳	96	84	180	71 歳	85	111	196

校 区 別 年 齢 別 人 口 統 計 表

10

高木瀬小学校

平成24 . 7 . 末現在 20 ページ

年 齢	男	女	人 口	
72 歳	92	94	186	
73 歳	77	75	152	
74 歳	69	90	159	
75 歳	72	84	156	
76 歳	67	90	157	
77 歳	52	80	132	
78 歳	60	69	129	
79 歳	52	77	129	
80 歳	49	85	134	
81 歳	33	69	102	
82 歳	37	56	93	
83 歳	31	68	99	
84 歳	30	47	77	
85 歳	33	51	84	
86 歳	24	62	86	
87 歳	14	37	51	
88 歳	24	42	66	
89 歳	14	30	44	
90 歳	11	31	42	
91 歳	10	24	34	
92 歳	9	22	31	
93 歳	5	16	21	
94 歳	0	9	9	
95 歳	1	5	6	
96 歳	3	12	15	
97 歳	1	9	10	
98 歳	1	8	9	
99 歳	0	4	4	
100 歳	0	3	3	
101 歳	0	1	1	
102 歳	1	2	3	
103 歳	1	0	1	
104 歳	0	1	1	
105 歳	0	1	1	
合計	6,493	7,435	13,928	

校 区 別 年 齢 別 人 口 統 計 表

11 北川副小学校

平成24. 7. 末現在 21 ページ

年 齢	男	女	人 口	年 齢	男	女	人 口
0 歳	58	56	114	36 歳	86	82	168
1 歳	55	61	116	37 歳	99	90	189
2 歳	61	49	110	38 歳	75	58	133
3 歳	41	54	95	39 歳	75	88	163
4 歳	49	57	106	40 歳	82	82	164
5 歳	46	43	89	41 歳	93	85	178
6 歳	58	70	128	42 歳	74	90	164
7 歳	52	46	98	43 歳	85	81	166
8 歳	67	56	123	44 歳	70	84	154
9 歳	54	57	111	45 歳	77	81	158
10 歳	59	57	116	46 歳	67	74	141
11 歳	66	62	128	47 歳	68	92	160
12 歳	51	74	125	48 歳	77	77	154
13 歳	61	50	111	49 歳	57	74	131
14 歳	60	54	114	50 歳	58	62	120
15 歳	58	63	121	51 歳	71	76	147
16 歳	60	68	128	52 歳	58	90	148
17 歳	82	57	139	53 歳	66	79	145
18 歳	55	70	125	54 歳	62	72	134
19 歳	44	53	97	55 歳	55	55	110
20 歳	45	45	90	56 歳	54	67	121
21 歳	61	67	128	57 歳	94	72	166
22 歳	52	54	106	58 歳	75	99	174
23 歳	55	64	119	59 歳	89	94	183
24 歳	60	65	125	60 歳	71	88	159
25 歳	53	54	107	61 歳	78	106	184
26 歳	66	67	133	62 歳	88	110	198
27 歳	59	71	130	63 歳	111	115	226
28 歳	58	64	122	64 歳	93	105	198
29 歳	70	77	147	65 歳	111	104	215
30 歳	55	69	124	66 歳	55	68	123
31 歳	76	69	145	67 歳	65	76	141
32 歳	100	83	183	68 歳	83	98	181
33 歳	77	83	160	69 歳	76	93	169
34 歳	62	66	128	70 歳	53	88	141
35 歳	88	84	172	71 歳	83	95	178

校 区 別 年 齢 別 人 口 統 計 表

11 北川副小学校

平成24 . 7 . 未現在 22 ページ

年 齢	男	女	人 口	
72 歳	73	80	153	
73 歳	54	77	131	
74 歳	74	82	156	
75 歳	79	84	163	
76 歳	60	88	148	
77 歳	49	69	118	
78 歳	56	65	121	
79 歳	53	79	132	
80 歳	59	62	121	
81 歳	37	67	104	
82 歳	38	80	118	
83 歳	39	54	93	
84 歳	29	61	90	
85 歳	18	40	58	
86 歳	23	49	72	
87 歳	20	40	60	
88 歳	18	42	60	
89 歳	16	31	47	
90 歳	5	21	26	
91 歳	7	20	27	
92 歳	9	26	35	
93 歳	1	9	10	
94 歳	1	5	6	
95 歳	2	13	15	
96 歳	2	11	13	
97 歳	0	12	12	
98 歳	1	5	6	
99 歳	0	3	3	
100 歳	1	4	5	
101 歳	0	3	3	
102 歳	0	0	0	
103 歳	0	0	0	
104 歳	0	1	1	
合計	5,732	6,572	12,304	

校 区 別 年 齢 別 人 口 統 計 表

12 本庄小学校

平成24 . 7 . 末現在 23 ページ

年 齢	男	女	人 口	年 齢	男	女	人 口
0 歳	47	46	93	36 歳	70	78	148
1 歳	46	42	88	37 歳	95	75	170
2 歳	51	46	97	38 歳	72	79	151
3 歳	53	55	108	39 歳	73	93	166
4 歳	49	48	97	40 歳	81	80	161
5 歳	51	57	108	41 歳	89	76	165
6 歳	58	49	107	42 歳	79	79	158
7 歳	56	56	112	43 歳	82	83	165
8 歳	52	42	94	44 歳	87	66	153
9 歳	54	67	121	45 歳	75	72	147
10 歳	67	56	123	46 歳	54	75	129
11 歳	60	53	113	47 歳	63	75	138
12 歳	60	64	124	48 歳	72	74	146
13 歳	62	61	123	49 歳	68	66	134
14 歳	62	61	123	50 歳	58	84	142
15 歳	63	65	128	51 歳	65	67	132
16 歳	61	53	114	52 歳	75	72	147
17 歳	67	53	120	53 歳	78	68	146
18 歳	106	83	189	54 歳	77	73	150
19 歳	141	98	239	55 歳	66	77	143
20 歳	147	98	245	56 歳	78	74	152
21 歳	126	102	228	57 歳	73	69	142
22 歳	124	87	211	58 歳	84	72	156
23 歳	127	70	197	59 歳	81	78	159
24 歳	88	68	156	60 歳	75	84	159
25 歳	63	83	146	61 歳	67	103	170
26 歳	68	67	135	62 歳	77	79	156
27 歳	64	74	138	63 歳	94	71	165
28 歳	74	75	149	64 歳	80	97	177
29 歳	73	68	141	65 歳	57	79	136
30 歳	82	75	157	66 歳	43	53	96
31 歳	60	64	124	67 歳	68	56	124
32 歳	80	80	160	68 歳	48	66	114
33 歳	80	85	165	69 歳	61	60	121
34 歳	71	79	150	70 歳	60	74	134
35 歳	72	73	145	71 歳	45	76	121

校 区 別 年 齢 別 人 口 統 計 表

12 本庄小学校

平成24 . 7 . 末現在 24 ページ

年 齢	男	女	人 口			
72 歳	53	76	129			
73 歳	54	65	119			
74 歳	46	61	107			
75 歳	43	80	123			
76 歳	42	62	104			
77 歳	59	67	126			
78 歳	36	65	101			
79 歳	45	76	121			
80 歳	35	73	108			
81 歳	47	59	106			
82 歳	33	53	86			
83 歳	40	53	93			
84 歳	26	38	64			
85 歳	30	50	80			
86 歳	27	42	69			
87 歳	16	41	57			
88 歳	18	25	43			
89 歳	13	30	43			
90 歳	6	20	26			
91 歳	5	26	31			
92 歳	6	16	22			
93 歳	0	3	3			
94 歳	2	9	11			
95 歳	2	6	8			
96 歳	0	5	5			
97 歳	0	6	6			
98 歳	1	2	3			
99 歳	0	3	3			
100 歳	0	1	1			
101 歳	0	2	2			
合計	5,920	6,221	12,141			

校 区 別 年 齢 別 人 口 統 計 表

13

鍋島小学校

平成24 . 7 . 末現在 25 ページ

年 齢	男	女	人 口	年 齢	男	女	人 口
0 歳	95	100	195	36 歳	95	93	188
1 歳	86	74	160	37 歳	102	107	209
2 歳	89	87	176	38 歳	103	115	218
3 歳	79	77	156	39 歳	91	115	206
4 歳	90	99	189	40 歳	102	107	209
5 歳	76	60	136	41 歳	94	104	198
6 歳	88	68	156	42 歳	90	108	198
7 歳	73	71	144	43 歳	96	107	203
8 歳	71	68	139	44 歳	82	110	192
9 歳	77	84	161	45 歳	80	88	168
10 歳	77	67	144	46 歳	76	80	156
11 歳	70	81	151	47 歳	75	86	161
12 歳	85	83	168	48 歳	98	105	203
13 歳	77	74	151	49 歳	74	105	179
14 歳	98	99	197	50 歳	76	98	174
15 歳	76	69	145	51 歳	84	88	172
16 歳	79	83	162	52 歳	72	89	161
17 歳	76	85	161	53 歳	86	89	175
18 歳	79	100	179	54 歳	87	85	172
19 歳	90	93	183	55 歳	67	82	149
20 歳	95	82	177	56 歳	75	92	167
21 歳	86	88	174	57 歳	89	99	188
22 歳	81	99	180	58 歳	81	83	164
23 歳	86	126	212	59 歳	86	90	176
24 歳	84	96	180	60 歳	79	83	162
25 歳	96	106	202	61 歳	90	72	162
26 歳	88	99	187	62 歳	76	82	158
27 歳	102	132	234	63 歳	81	60	141
28 歳	72	99	171	64 歳	69	71	140
29 歳	99	104	203	65 歳	57	54	111
30 歳	90	104	194	66 歳	34	39	73
31 歳	94	88	182	67 歳	44	52	96
32 歳	106	104	210	68 歳	28	33	61
33 歳	85	106	191	69 歳	39	28	67
34 歳	100	106	206	70 歳	43	58	101
35 歳	92	108	200	71 歳	41	43	84

校 区 別 年 齢 別 人 口 統 計 表

13 鍋島小学校

平成24. 7. 未現在 26 ページ

年 齢	男	女	人 口			
72 歳	28	28	56			
73 歳	26	38	64			
74 歳	22	42	64			
75 歳	27	33	60			
76 歳	20	38	58			
77 歳	35	45	80			
78 歳	26	41	67			
79 歳	34	42	76			
80 歳	21	43	64			
81 歳	27	38	65			
82 歳	20	33	53			
83 歳	22	30	52			
84 歳	21	27	48			
85 歳	17	29	46			
86 歳	20	30	50			
87 歳	6	18	24			
88 歳	7	22	29			
89 歳	8	16	24			
90 歳	3	13	16			
91 歳	4	13	17			
92 歳	3	11	14			
93 歳	1	6	7			
94 歳	0	8	8			
95 歳	1	6	7			
96 歳	1	3	4			
97 歳	1	2	3			
98 歳	0	2	2			
99 歳	0	0	0			
100 歳	0	1	1			
101 歳	1	0	1			
102 歳	0	1	1			
合計	6,231	6,928	13,159			

校 区 別 年 齢 別 人 口 統 計 表

14

金立小学校

平成24 . 7 . 末現在 27 ページ

年 齢	男	女	人 口	年 齢	男	女	人 口
0 歳	15	13	28	36 歳	38	27	65
1 歳	25	16	41	37 歳	27	19	46
2 歳	17	16	33	38 歳	26	27	53
3 歳	19	22	41	39 歳	24	30	54
4 歳	24	19	43	40 歳	24	29	53
5 歳	19	10	29	41 歳	31	23	54
6 歳	21	13	34	42 歳	34	17	51
7 歳	20	18	38	43 歳	29	22	51
8 歳	23	22	45	44 歳	27	16	43
9 歳	17	19	36	45 歳	16	21	37
10 歳	24	18	42	46 歳	17	26	43
11 歳	22	19	41	47 歳	22	32	54
12 歳	30	22	52	48 歳	32	38	70
13 歳	20	15	35	49 歳	20	28	48
14 歳	25	20	45	50 歳	34	23	57
15 歳	46	29	75	51 歳	19	34	53
16 歳	85	25	110	52 歳	32	24	56
17 歳	110	21	131	53 歳	25	25	50
18 歳	41	22	63	54 歳	27	33	60
19 歳	27	27	54	55 歳	28	37	65
20 歳	33	30	63	56 歳	34	31	65
21 歳	31	21	52	57 歳	36	34	70
22 歳	29	23	52	58 歳	26	34	60
23 歳	20	22	42	59 歳	40	31	71
24 歳	18	18	36	60 歳	34	36	70
25 歳	25	30	55	61 歳	29	44	73
26 歳	27	25	52	62 歳	38	29	67
27 歳	23	21	44	63 歳	47	50	97
28 歳	30	22	52	64 歳	44	39	83
29 歳	18	21	39	65 歳	31	40	71
30 歳	28	16	44	66 歳	22	23	45
31 歳	26	21	47	67 歳	31	24	55
32 歳	21	28	49	68 歳	32	33	65
33 歳	26	24	50	69 歳	26	42	68
34 歳	20	24	44	70 歳	33	25	58
35 歳	28	26	54	71 歳	32	37	69

校 区 別 年 齢 別 人 口 統 計 表

14 金立小学校

平成24. 7. 末現在 28 ページ

年 齢	男	女	人 口	
72 歳	28	28	56	
73 歳	29	28	57	
74 歳	31	29	60	
75 歳	32	32	64	
76 歳	12	36	48	
77 歳	21	40	61	
78 歳	28	30	58	
79 歳	21	40	61	
80 歳	17	34	51	
81 歳	12	30	42	
82 歳	11	29	40	
83 歳	10	22	32	
84 歳	15	30	45	
85 歳	15	25	40	
86 歳	9	32	41	
87 歳	7	21	28	
88 歳	9	19	28	
89 歳	9	14	23	
90 歳	2	8	10	
91 歳	3	19	22	
92 歳	2	7	9	
93 歳	0	3	3	
94 歳	2	5	7	
95 歳	1	3	4	
96 歳	0	4	4	
97 歳	1	1	2	
98 歳	1	0	1	
99 歳	0	3	3	
100 歳	0	1	1	
合計	2,428	2,414	4,842	

校 区 別 年 齢 別 人 口 統 計 表

15 久保泉小学校

平成24 . 7 . 末現在 29 ページ

年 齢	男	女	人 口	年 齢	男	女	人 口
0 歳	11	15	26	36 歳	27	18	45
1 歳	14	11	25	37 歳	25	23	48
2 歳	16	9	25	38 歳	28	24	52
3 歳	14	15	29	39 歳	15	29	44
4 歳	13	10	23	40 歳	14	20	34
5 歳	16	10	26	41 歳	19	21	40
6 歳	16	13	29	42 歳	25	16	41
7 歳	13	17	30	43 歳	25	23	48
8 歳	14	13	27	44 歳	30	23	53
9 歳	15	17	32	45 歳	26	17	43
10 歳	14	19	33	46 歳	21	16	37
11 歳	12	9	21	47 歳	18	17	35
12 歳	21	11	32	48 歳	24	18	42
13 歳	16	17	33	49 歳	19	20	39
14 歳	20	15	35	50 歳	14	32	46
15 歳	13	27	40	51 歳	23	19	42
16 歳	18	15	33	52 歳	26	16	42
17 歳	12	23	35	53 歳	18	23	41
18 歳	20	10	30	54 歳	21	29	50
19 歳	14	15	29	55 歳	27	31	58
20 歳	13	20	33	56 歳	26	31	57
21 歳	18	13	31	57 歳	28	24	52
22 歳	17	31	48	58 歳	35	30	65
23 歳	18	16	34	59 歳	28	31	59
24 歳	18	19	37	60 歳	40	34	74
25 歳	28	23	51	61 歳	48	34	82
26 歳	23	23	46	62 歳	41	42	83
27 歳	12	18	30	63 歳	48	37	85
28 歳	22	16	38	64 歳	39	24	63
29 歳	18	23	41	65 歳	29	35	64
30 歳	21	25	46	66 歳	17	23	40
31 歳	9	13	22	67 歳	25	27	52
32 歳	20	24	44	68 歳	20	36	56
33 歳	21	18	39	69 歳	18	39	57
34 歳	29	20	49	70 歳	26	36	62
35 歳	19	22	41	71 歳	18	27	45

校 区 別 年 齢 別 人 口 統 計 表

15 久保泉小学校

平成24. 7. 末現在 30 ページ

年 齢	男	女	人 口			
72 歳	22	29	51			
73 歳	32	16	48			
74 歳	29	24	53			
75 歳	24	26	50			
76 歳	26	23	49			
77 歳	21	26	47			
78 歳	16	26	42			
79 歳	15	30	45			
80 歳	26	32	58			
81 歳	18	27	45			
82 歳	11	25	36			
83 歳	16	15	31			
84 歳	13	24	37			
85 歳	12	21	33			
86 歳	10	26	36			
87 歳	10	26	36			
88 歳	7	18	25			
89 歳	2	14	16			
90 歳	5	16	21			
91 歳	4	12	16			
92 歳	2	9	11			
93 歳	3	9	12			
94 歳	0	13	13			
95 歳	2	7	9			
96 歳	1	5	6			
97 歳	0	3	3			
98 歳	1	1	2			
99 歳	0	2	2			
100 歳	0	2	2			
合計	1,867	2,067	3,934			

校 区 別 年 齢 別 人 口 統 計 表

16 芙蓉小学校

平成24. 7. 末現在 31 ページ

年 齢	男	女	人 口	年 齢	男	女	人 口
0 歳	6	4	10	36 歳	9	9	18
1 歳	3	6	9	37 歳	8	17	25
2 歳	4	7	11	38 歳	3	6	9
3 歳	7	5	12	39 歳	11	12	23
4 歳	6	6	12	40 歳	14	3	17
5 歳	4	6	10	41 歳	13	6	19
6 歳	7	7	14	42 歳	8	9	17
7 歳	10	3	13	43 歳	12	14	26
8 歳	6	5	11	44 歳	10	8	18
9 歳	4	10	14	45 歳	8	7	15
10 歳	6	13	19	46 歳	6	13	19
11 歳	14	5	19	47 歳	13	12	25
12 歳	7	6	13	48 歳	8	12	20
13 歳	10	10	20	49 歳	8	10	18
14 歳	12	10	22	50 歳	11	11	22
15 歳	5	10	15	51 歳	10	11	21
16 歳	9	12	21	52 歳	5	14	19
17 歳	8	11	19	53 歳	14	20	34
18 歳	5	15	20	54 歳	13	13	26
19 歳	8	8	16	55 歳	8	7	15
20 歳	8	12	20	56 歳	16	10	26
21 歳	6	8	14	57 歳	13	14	27
22 歳	9	12	21	58 歳	16	16	32
23 歳	10	5	15	59 歳	14	18	32
24 歳	5	6	11	60 歳	16	14	30
25 歳	9	5	14	61 歳	16	17	33
26 歳	10	6	16	62 歳	11	14	25
27 歳	6	7	13	63 歳	14	23	37
28 歳	11	13	24	64 歳	18	7	25
29 歳	7	13	20	65 歳	12	19	31
30 歳	9	10	19	66 歳	15	12	27
31 歳	8	7	15	67 歳	7	12	19
32 歳	13	9	22	68 歳	10	9	19
33 歳	5	4	9	69 歳	9	12	21
34 歳	13	10	23	70 歳	9	10	19
35 歳	12	13	25	71 歳	9	15	24

校 区 別 年 齢 別 人 口 統 計 表

16

芙蓉小学校

平成24. 7. 末現在 32 ページ

年 齢	男	女	人 口	
72 歳	8	8	16	
73 歳	7	9	16	
74 歳	9	10	19	
75 歳	7	15	22	
76 歳	8	13	21	
77 歳	5	14	19	
78 歳	11	15	26	
79 歳	15	24	39	
80 歳	7	13	20	
81 歳	7	11	18	
82 歳	4	9	13	
83 歳	5	15	20	
84 歳	7	13	20	
85 歳	2	6	8	
86 歳	7	10	17	
87 歳	5	6	11	
88 歳	3	4	7	
89 歳	0	6	6	
90 歳	3	2	5	
91 歳	4	5	9	
92 歳	1	6	7	
93 歳	2	4	6	
94 歳	0	3	3	
95 歳	1	0	1	
96 歳	1	1	2	
97 歳	0	1	1	
98 歳	0	0	0	
99 歳	0	0	0	
100 歳	1	0	1	
101 歳	1	0	1	
102 歳	0	1	1	
合計	810	959	1,769	

校 区 別 年 齢 別 人 口 統 計 表

17 新栄小学校

平成24 . 7 . 末現在 33 ページ

年 齢	男	女	人 口	年 齢	男	女	人 口
0 歳	34	30	64	36 歳	48	49	97
1 歳	35	40	75	37 歳	47	60	107
2 歳	35	35	70	38 歳	43	56	99
3 歳	36	37	73	39 歳	43	62	105
4 歳	36	37	73	40 歳	54	52	106
5 歳	32	32	64	41 歳	46	44	90
6 歳	39	24	63	42 歳	45	54	99
7 歳	29	30	59	43 歳	39	53	92
8 歳	38	39	77	44 歳	50	46	96
9 歳	53	32	85	45 歳	47	56	103
10 歳	38	35	73	46 歳	41	39	80
11 歳	32	32	64	47 歳	42	49	91
12 歳	51	50	101	48 歳	53	56	109
13 歳	45	34	79	49 歳	46	70	116
14 歳	39	44	83	50 歳	49	52	101
15 歳	35	48	83	51 歳	40	62	102
16 歳	34	28	62	52 歳	52	55	107
17 歳	31	49	80	53 歳	50	65	115
18 歳	38	46	84	54 歳	54	65	119
19 歳	46	31	77	55 歳	42	57	99
20 歳	52	36	88	56 歳	48	70	118
21 歳	43	29	72	57 歳	49	62	111
22 歳	49	34	83	58 歳	64	56	120
23 歳	38	42	80	59 歳	60	53	113
24 歳	42	44	86	60 歳	64	61	125
25 歳	36	46	82	61 歳	58	84	142
26 歳	38	44	82	62 歳	74	65	139
27 歳	53	62	115	63 歳	66	67	133
28 歳	36	47	83	64 歳	57	61	118
29 歳	41	47	88	65 歳	53	64	117
30 歳	52	45	97	66 歳	22	25	47
31 歳	40	41	81	67 歳	35	34	69
32 歳	41	51	92	68 歳	36	36	72
33 歳	69	51	120	69 歳	27	42	69
34 歳	38	45	83	70 歳	42	56	98
35 歳	50	47	97	71 歳	26	35	61

校 区 別 年 齢 別 人 口 統 計 表

17 新栄小学校

平成24. 7. 未現在 34 ページ

年 齢	男	女	人 口			
72 歳	24	40	64			
73 歳	27	47	74			
74 歳	23	39	62			
75 歳	22	31	53			
76 歳	32	40	72			
77 歳	31	41	72			
78 歳	31	41	72			
79 歳	24	38	62			
80 歳	18	29	47			
81 歳	18	22	40			
82 歳	11	22	33			
83 歳	27	39	66			
84 歳	10	19	29			
85 歳	10	21	31			
86 歳	16	19	35			
87 歳	18	19	37			
88 歳	5	18	23			
89 歳	5	8	13			
90 歳	3	8	11			
91 歳	9	7	16			
92 歳	2	10	12			
93 歳	3	5	8			
94 歳	0	3	3			
95 歳	0	3	3			
96 歳	0	5	5			
97 歳	0	1	1			
98 歳	0	1	1			
99 歳	0	1	1			
合計	3,555	3,994	7,549			

校 区 別 年 齢 別 人 口 統 計 表

18 若楠小学校

平成24. 7. 末現在 35 ページ

年 齢	男	女	人 口	年 齢	男	女	人 口
0 歳	34	29	63	36 歳	58	63	121
1 歳	41	46	87	37 歳	57	59	116
2 歳	36	33	69	38 歳	56	79	135
3 歳	37	32	69	39 歳	54	68	122
4 歳	41	30	71	40 歳	74	72	146
5 歳	40	42	82	41 歳	51	70	121
6 歳	36	51	87	42 歳	59	59	118
7 歳	39	34	73	43 歳	54	57	111
8 歳	31	40	71	44 歳	71	76	147
9 歳	43	48	91	45 歳	51	67	118
10 歳	46	47	93	46 歳	52	58	110
11 歳	40	51	91	47 歳	53	63	116
12 歳	57	38	95	48 歳	54	61	115
13 歳	36	46	82	49 歳	69	57	126
14 歳	51	50	101	50 歳	54	61	115
15 歳	47	53	100	51 歳	48	56	104
16 歳	38	44	82	52 歳	50	54	104
17 歳	34	47	81	53 歳	34	40	74
18 歳	50	49	99	54 歳	51	45	96
19 歳	55	44	99	55 歳	56	58	114
20 歳	48	46	94	56 歳	54	51	105
21 歳	49	46	95	57 歳	47	48	95
22 歳	35	53	88	58 歳	47	54	101
23 歳	37	44	81	59 歳	59	56	115
24 歳	48	31	79	60 歳	60	55	115
25 歳	56	55	111	61 歳	64	78	142
26 歳	46	43	89	62 歳	58	68	126
27 歳	42	35	77	63 歳	51	82	133
28 歳	41	40	81	64 歳	62	76	138
29 歳	45	48	93	65 歳	53	59	112
30 歳	42	41	83	66 歳	39	43	82
31 歳	50	47	97	67 歳	40	50	90
32 歳	34	35	69	68 歳	49	52	101
33 歳	47	47	94	69 歳	41	65	106
34 歳	48	49	97	70 歳	39	57	96
35 歳	62	57	119	71 歳	39	57	96

校 区 別 年 齢 別 人 口 統 計 表

18 若楠小学校

平成24. 7. 未現在 36 ページ

年 齢	男	女	人 口	
72 歳	38	45	83	
73 歳	26	36	62	
74 歳	35	48	83	
75 歳	32	48	80	
76 歳	28	57	85	
77 歳	29	40	69	
78 歳	32	51	83	
79 歳	24	39	63	
80 歳	32	32	64	
81 歳	26	42	68	
82 歳	26	39	65	
83 歳	15	25	40	
84 歳	18	21	39	
85 歳	15	27	42	
86 歳	8	33	41	
87 歳	9	15	24	
88 歳	10	15	25	
89 歳	5	16	21	
90 歳	2	13	15	
91 歳	1	14	15	
92 歳	3	6	9	
93 歳	0	6	6	
94 歳	0	4	4	
95 歳	1	4	5	
96 歳	1	6	7	
97 歳	0	2	2	
98 歳	0	3	3	
99 歳	0	3	3	
100 歳	0	1	1	
101 歳	0	2	2	
102 歳	0	0	0	
103 歳	0	0	0	
104 歳	1	1	2	
合計	3,887	4,439	8,326	

校 区 別 年 齢 別 人 口 統 計 表

19 開成小学校

平成24. 7. 末現在 37 ページ

年 齢	男	女	人 口	年 齢	男	女	人 口
0 歳	39	35	74	36 歳	57	78	135
1 歳	53	48	101	37 歳	82	78	160
2 歳	45	45	90	38 歳	56	60	116
3 歳	53	44	97	39 歳	52	86	138
4 歳	52	49	101	40 歳	70	78	148
5 歳	50	42	92	41 歳	61	65	126
6 歳	38	50	88	42 歳	57	65	122
7 歳	49	59	108	43 歳	55	82	137
8 歳	53	44	97	44 歳	59	65	124
9 歳	65	47	112	45 歳	65	73	138
10 歳	49	44	93	46 歳	55	69	124
11 歳	60	74	134	47 歳	53	60	113
12 歳	63	45	108	48 歳	51	68	119
13 歳	59	49	108	49 歳	67	62	129
14 歳	58	61	119	50 歳	52	57	109
15 歳	64	55	119	51 歳	63	63	126
16 歳	43	58	101	52 歳	45	52	97
17 歳	70	63	133	53 歳	61	77	138
18 歳	58	47	105	54 歳	57	81	138
19 歳	41	64	105	55 歳	45	53	98
20 歳	51	46	97	56 歳	61	65	126
21 歳	46	43	89	57 歳	69	68	137
22 歳	46	58	104	58 歳	52	78	130
23 歳	33	59	92	59 歳	72	75	147
24 歳	39	36	75	60 歳	75	87	162
25 歳	57	43	100	61 歳	77	104	181
26 歳	46	60	106	62 歳	76	111	187
27 歳	51	48	99	63 歳	92	107	199
28 歳	68	57	125	64 歳	60	90	150
29 歳	63	65	128	65 歳	80	99	179
30 歳	59	51	110	66 歳	51	51	102
31 歳	59	68	127	67 歳	61	64	125
32 歳	65	57	122	68 歳	56	71	127
33 歳	73	61	134	69 歳	55	67	122
34 歳	64	54	118	70 歳	64	68	132
35 歳	59	86	145	71 歳	44	70	114

校 区 別 年 齢 別 人 口 統 計 表

19 開成小学校

平成24. 7. 末現在 38 ページ

年 齢	男	女	人 口			
72 歳	50	60	110			
73 歳	54	56	110			
74 歳	30	56	86			
75 歳	40	48	88			
76 歳	45	50	95			
77 歳	38	43	81			
78 歳	37	42	79			
79 歳	33	39	72			
80 歳	24	52	76			
81 歳	25	40	65			
82 歳	24	38	62			
83 歳	17	41	58			
84 歳	16	29	45			
85 歳	20	24	44			
86 歳	11	30	41			
87 歳	12	27	39			
88 歳	9	20	29			
89 歳	4	12	16			
90 歳	7	16	23			
91 歳	6	8	14			
92 歳	2	7	9			
93 歳	2	8	10			
94 歳	3	8	11			
95 歳	0	10	10			
96 歳	1	5	6			
97 歳	1	5	6			
98 歳	0	1	1			
99 歳	1	1	2			
100 歳	0	4	4			
合計	4,661	5,342	10,003			

校 区 別 年 齢 別 人 口 統 計 表

20 諸富北小学校

平成24 . 7 . 末現在 39 ページ

年 齢	男	女	人 口	年 齢	男	女	人 口
0 歳	29	24	53	36 歳	26	27	53
1 歳	29	26	55	37 歳	35	49	84
2 歳	14	18	32	38 歳	34	38	72
3 歳	21	19	40	39 歳	28	32	60
4 歳	19	25	44	40 歳	41	31	72
5 歳	26	25	51	41 歳	33	37	70
6 歳	32	20	52	42 歳	38	35	73
7 歳	25	17	42	43 歳	44	50	94
8 歳	31	25	56	44 歳	45	29	74
9 歳	26	32	58	45 歳	38	47	85
10 歳	26	20	46	46 歳	37	33	70
11 歳	31	27	58	47 歳	35	40	75
12 歳	26	23	49	48 歳	32	28	60
13 歳	33	24	57	49 歳	35	33	68
14 歳	24	39	63	50 歳	34	34	68
15 歳	34	27	61	51 歳	20	39	59
16 歳	36	32	68	52 歳	32	43	75
17 歳	32	26	58	53 歳	34	47	81
18 歳	23	27	50	54 歳	32	40	72
19 歳	24	26	50	55 歳	33	31	64
20 歳	31	28	59	56 歳	45	32	77
21 歳	26	29	55	57 歳	48	52	100
22 歳	30	24	54	58 歳	45	53	98
23 歳	27	26	53	59 歳	44	40	84
24 歳	26	22	48	60 歳	41	36	77
25 歳	32	38	70	61 歳	46	48	94
26 歳	33	35	68	62 歳	51	49	100
27 歳	33	31	64	63 歳	62	54	116
28 歳	32	37	69	64 歳	36	44	80
29 歳	27	32	59	65 歳	44	52	96
30 歳	30	35	65	66 歳	26	37	63
31 歳	24	37	61	67 歳	24	43	67
32 歳	34	29	63	68 歳	41	45	86
33 歳	33	28	61	69 歳	37	48	85
34 歳	41	28	69	70 歳	40	57	97
35 歳	40	29	69	71 歳	45	51	96

校 区 別 年 齢 別 人 口 統 計 表

20 諸富北小学校

平成24 . 7 . 末現在 40 ページ

年 齢	男	女	人 口			
72 歳	43	47	90			
73 歳	40	34	74			
74 歳	42	44	86			
75 歳	40	47	87			
76 歳	33	32	65			
77 歳	24	39	63			
78 歳	23	42	65			
79 歳	32	26	58			
80 歳	32	35	67			
81 歳	29	41	70			
82 歳	16	30	46			
83 歳	17	39	56			
84 歳	18	22	40			
85 歳	9	19	28			
86 歳	12	18	30			
87 歳	11	28	39			
88 歳	10	38	48			
89 歳	6	17	23			
90 歳	4	15	19			
91 歳	2	13	15			
92 歳	3	9	12			
93 歳	1	6	7			
94 歳	5	4	9			
95 歳	3	6	9			
96 歳	0	6	6			
97 歳	1	4	5			
98 歳	0	5	5			
99 歳	0	1	1			
100 歳	0	3	3			
101 歳	0	1	1			
102 歳	0	1	1			
103 歳	0	1	1			
104 歳	0	2	2			
105 歳	0	1	1			
合計	2,857	3,150	6,007			

校 区 別 年 齢 別 人 口 統 計 表

21 諸富南小学校

平成24 . 7 . 末現在 41 ページ

年 齢	男	女	人 口	年 齢	男	女	人 口
0 歳	17	18	35	36 歳	28	31	59
1 歳	19	21	40	37 歳	35	38	73
2 歳	17	22	39	38 歳	33	32	65
3 歳	24	25	49	39 歳	30	31	61
4 歳	29	22	51	40 歳	33	34	67
5 歳	23	19	42	41 歳	40	36	76
6 歳	23	22	45	42 歳	32	37	69
7 歳	19	19	38	43 歳	28	47	75
8 歳	28	21	49	44 歳	36	36	72
9 歳	24	26	50	45 歳	29	46	75
10 歳	32	17	49	46 歳	33	26	59
11 歳	29	21	50	47 歳	38	29	67
12 歳	23	25	48	48 歳	31	33	64
13 歳	31	31	62	49 歳	31	33	64
14 歳	25	28	53	50 歳	23	38	61
15 歳	36	37	73	51 歳	37	33	70
16 歳	26	32	58	52 歳	27	22	49
17 歳	32	35	67	53 歳	40	29	69
18 歳	28	25	53	54 歳	26	29	55
19 歳	30	18	48	55 歳	30	38	68
20 歳	34	24	58	56 歳	42	34	76
21 歳	21	25	46	57 歳	33	37	70
22 歳	18	28	46	58 歳	32	35	67
23 歳	22	21	43	59 歳	44	35	79
24 歳	22	21	43	60 歳	54	45	99
25 歳	33	25	58	61 歳	39	37	76
26 歳	18	31	49	62 歳	50	44	94
27 歳	22	30	52	63 歳	33	44	77
28 歳	25	27	52	64 歳	45	53	98
29 歳	29	17	46	65 歳	41	47	88
30 歳	36	36	72	66 歳	19	26	45
31 歳	27	26	53	67 歳	24	36	60
32 歳	29	32	61	68 歳	33	42	75
33 歳	24	27	51	69 歳	37	45	82
34 歳	20	22	42	70 歳	37	43	80
35 歳	27	20	47	71 歳	41	32	73

校 区 別 年 齢 別 人 口 統 計 表

21 諸富南小学校

平成24 . 7 . 末現在 42 ページ

年 齢	男	女	人 口			
72 歳	36	44	80			
73 歳	27	37	64			
74 歳	36	37	73			
75 歳	30	27	57			
76 歳	28	33	61			
77 歳	21	28	49			
78 歳	19	25	44			
79 歳	21	46	67			
80 歳	26	29	55			
81 歳	23	32	55			
82 歳	13	30	43			
83 歳	15	30	45			
84 歳	14	19	33			
85 歳	8	19	27			
86 歳	12	16	28			
87 歳	5	17	22			
88 歳	6	18	24			
89 歳	5	5	10			
90 歳	6	12	18			
91 歳	2	10	12			
92 歳	1	14	15			
93 歳	1	9	10			
94 歳	2	3	5			
95 歳	2	3	5			
96 歳	2	4	6			
97 歳	0	1	1			
98 歳	0	2	2			
99 歳	0	1	1			
100 歳	0	0	0			
101 歳	0	2	2			
102 歳	0	0	0			
103 歳	0	0	0			
104 歳	0	0	0			
105 歳	0	1	1			
合計	2,527	2,763	5,290			

校 区 別 年 齢 別 人 口 統 計 表

22 春日小学校

平成24 . 7 . 未現在 43 ページ

年 齢	男	女	人 口	年 齢	男	女	人 口
0 歳	50	54	104	36 歳	63	74	137
1 歳	49	48	97	37 歳	52	58	110
2 歳	48	44	92	38 歳	74	72	146
3 歳	40	36	76	39 歳	68	70	138
4 歳	49	55	104	40 歳	57	61	118
5 歳	40	45	85	41 歳	59	64	123
6 歳	47	43	90	42 歳	50	56	106
7 歳	61	45	106	43 歳	54	56	110
8 歳	49	37	86	44 歳	41	50	91
9 歳	45	53	98	45 歳	57	46	103
10 歳	57	50	107	46 歳	38	42	80
11 歳	57	43	100	47 歳	45	45	90
12 歳	54	38	92	48 歳	38	47	85
13 歳	46	46	92	49 歳	44	48	92
14 歳	48	42	90	50 歳	40	45	85
15 歳	49	51	100	51 歳	50	43	93
16 歳	51	53	104	52 歳	38	49	87
17 歳	40	27	67	53 歳	38	61	99
18 歳	47	42	89	54 歳	45	40	85
19 歳	39	37	76	55 歳	44	61	105
20 歳	38	35	73	56 歳	62	69	131
21 歳	39	35	74	57 歳	54	67	121
22 歳	43	47	90	58 歳	41	61	102
23 歳	30	37	67	59 歳	50	61	111
24 歳	39	43	82	60 歳	63	81	144
25 歳	44	49	93	61 歳	60	71	131
26 歳	50	50	100	62 歳	72	75	147
27 歳	37	50	87	63 歳	60	78	138
28 歳	44	65	109	64 歳	73	72	145
29 歳	46	68	114	65 歳	52	59	111
30 歳	60	52	112	66 歳	40	31	71
31 歳	46	57	103	67 歳	39	42	81
32 歳	58	73	131	68 歳	36	52	88
33 歳	59	54	113	69 歳	47	53	100
34 歳	49	56	105	70 歳	51	49	100
35 歳	56	62	118	71 歳	41	54	95

校 区 別 年 齢 別 人 口 統 計 表

22 春日小学校

平成24. 7. 末現在 44 ページ

年 齢	男	女	人 口			
72 歳	37	46	83			
73 歳	34	43	77			
74 歳	33	35	68			
75 歳	31	31	62			
76 歳	28	31	59			
77 歳	27	44	71			
78 歳	29	37	66			
79 歳	12	44	56			
80 歳	17	33	50			
81 歳	17	34	51			
82 歳	16	28	44			
83 歳	11	31	42			
84 歳	14	33	47			
85 歳	16	25	41			
86 歳	9	33	42			
87 歳	10	14	24			
88 歳	4	20	24			
89 歳	1	14	15			
90 歳	3	15	18			
91 歳	3	15	18			
92 歳	1	9	10			
93 歳	2	4	6			
94 歳	3	4	7			
95 歳	2	5	7			
96 歳	1	1	2			
97 歳	0	4	4			
98 歳	0	1	1			
99 歳	0	3	3			
100 歳	0	3	3			
101 歳	0	0	0			
102 歳	0	0	0			
103 歳	0	2	2			
合計	3,901	4,427	8,328			

校 区 別 年 齢 別 人 口 統 計 表

23 川上小学校

平成24 . 7 . 末現在 45 ページ

年 齢	男	女	人 口	年 齢	男	女	人 口
0 歳	17	15	32	36 歳	31	40	71
1 歳	20	20	40	37 歳	42	29	71
2 歳	12	18	30	38 歳	40	36	76
3 歳	17	16	33	39 歳	30	37	67
4 歳	33	26	59	40 歳	43	32	75
5 歳	25	22	47	41 歳	33	36	69
6 歳	25	24	49	42 歳	34	32	66
7 歳	28	27	55	43 歳	28	30	58
8 歳	30	31	61	44 歳	33	45	78
9 歳	28	19	47	45 歳	27	28	55
10 歳	25	28	53	46 歳	22	26	48
11 歳	24	40	64	47 歳	31	42	73
12 歳	28	33	61	48 歳	44	37	81
13 歳	30	41	71	49 歳	39	36	75
14 歳	25	33	58	50 歳	41	43	84
15 歳	32	37	69	51 歳	36	49	85
16 歳	26	36	62	52 歳	47	44	91
17 歳	39	24	63	53 歳	63	54	117
18 歳	37	33	70	54 歳	46	44	90
19 歳	34	17	51	55 歳	55	49	104
20 歳	32	33	65	56 歳	38	54	92
21 歳	39	32	71	57 歳	41	51	92
22 歳	21	25	46	58 歳	47	46	93
23 歳	35	18	53	59 歳	50	39	89
24 歳	38	31	69	60 歳	45	40	85
25 歳	26	31	57	61 歳	54	49	103
26 歳	37	18	55	62 歳	52	51	103
27 歳	28	30	58	63 歳	42	47	89
28 歳	37	28	65	64 歳	50	57	107
29 歳	26	34	60	65 歳	54	56	110
30 歳	26	21	47	66 歳	19	28	47
31 歳	32	23	55	67 歳	36	41	77
32 歳	20	29	49	68 歳	41	34	75
33 歳	27	25	52	69 歳	33	40	73
34 歳	26	27	53	70 歳	29	50	79
35 歳	39	26	65	71 歳	41	44	85

校 区 別 年 齢 別 人 口 統 計 表

23 川上小学校

平成24 . 7 . 末現在 46 ページ

年 齢	男	女	人 口			
72 歳	32	40	72			
73 歳	28	38	66			
74 歳	26	34	60			
75 歳	30	41	71			
76 歳	24	36	60			
77 歳	33	35	68			
78 歳	24	42	66			
79 歳	22	40	62			
80 歳	19	40	59			
81 歳	28	34	62			
82 歳	29	30	59			
83 歳	19	41	60			
84 歳	16	33	49			
85 歳	18	28	46			
86 歳	18	35	53			
87 歳	8	26	34			
88 歳	11	23	34			
89 歳	17	16	33			
90 歳	6	24	30			
91 歳	5	18	23			
92 歳	1	12	13			
93 歳	2	6	8			
94 歳	1	9	10			
95 歳	3	6	9			
96 歳	3	9	12			
97 歳	1	4	5			
98 歳	1	3	4			
99 歳	0	3	3			
100 歳	0	3	3			
101 歳	1	0	1			
合計	2,887	3,176	6,063			

校 区 別 年 齢 別 人 口 統 計 表

24 松梅小学校

平成24 . 7 . 末現在 47 ページ

年 齢	男	女	人 口	年 齢	男	女	人 口
0 歳	5	1	6	36 歳	4	2	6
1 歳	5	4	9	37 歳	6	6	12
2 歳	5	2	7	38 歳	5	6	11
3 歳	4	6	10	39 歳	7	5	12
4 歳	2	1	3	40 歳	8	6	14
5 歳	5	4	9	41 歳	8	3	11
6 歳	6	2	8	42 歳	4	4	8
7 歳	4	4	8	43 歳	7	4	11
8 歳	4	3	7	44 歳	3	5	8
9 歳	4	3	7	45 歳	3	8	11
10 歳	3	2	5	46 歳	4	7	11
11 歳	3	3	6	47 歳	3	5	8
12 歳	3	2	5	48 歳	4	6	10
13 歳	5	3	8	49 歳	7	8	15
14 歳	5	2	7	50 歳	9	5	14
15 歳	5	5	10	51 歳	7	5	12
16 歳	1	8	9	52 歳	8	6	14
17 歳	3	7	10	53 歳	7	5	12
18 歳	3	1	4	54 歳	13	10	23
19 歳	8	9	17	55 歳	9	11	20
20 歳	8	4	12	56 歳	11	10	21
21 歳	6	2	8	57 歳	6	8	14
22 歳	5	3	8	58 歳	12	10	22
23 歳	6	7	13	59 歳	10	3	13
24 歳	3	2	5	60 歳	13	6	19
25 歳	5	7	12	61 歳	13	6	19
26 歳	5	7	12	62 歳	17	12	29
27 歳	1	3	4	63 歳	13	23	36
28 歳	7	3	10	64 歳	9	11	20
29 歳	6	6	12	65 歳	13	13	26
30 歳	4	10	14	66 歳	6	5	11
31 歳	7	3	10	67 歳	6	6	12
32 歳	3	9	12	68 歳	6	10	16
33 歳	6	2	8	69 歳	8	10	18
34 歳	8	8	16	70 歳	3	6	9
35 歳	5	5	10	71 歳	12	8	20

校 区 別 年 齢 別 人 口 統 計 表

24 | 松梅小学校

平成24 . 7 . 未現在 48 ページ

年 齢	男	女	人 口			
72 歳	4	6	10			
73 歳	3	4	7			
74 歳	10	8	18			
75 歳	5	4	9			
76 歳	4	3	7			
77 歳	5	7	12			
78 歳	4	6	10			
79 歳	5	7	12			
80 歳	3	6	9			
81 歳	12	13	25			
82 歳	2	6	8			
83 歳	4	7	11			
84 歳	5	5	10			
85 歳	1	5	6			
86 歳	4	7	11			
87 歳	3	6	9			
88 歳	0	5	5			
89 歳	5	8	13			
90 歳	3	4	7			
91 歳	1	1	2			
92 歳	0	2	2			
93 歳	2	3	5			
94 歳	0	3	3			
95 歳	0	3	3			
96 歳	0	1	1			
97 歳	0	0	0			
98 歳	0	0	0			
99 歳	0	1	1			
合計	537	548	1,085			

校 区 別 年 齢 別 人 口 統 計 表

25

春日北小学校

平成24 . 7 . 末現在 49 ページ

年 齢	男	女	人 口	年 齢	男	女	人 口
0 歳	43	28	71	36 歳	58	42	100
1 歳	34	26	60	37 歳	43	56	99
2 歳	35	36	71	38 歳	56	49	105
3 歳	42	34	76	39 歳	50	54	104
4 歳	30	32	62	40 歳	62	46	108
5 歳	35	37	72	41 歳	52	40	92
6 歳	47	33	80	42 歳	55	49	104
7 歳	37	30	67	43 歳	41	48	89
8 歳	29	38	67	44 歳	41	35	76
9 歳	33	37	70	45 歳	41	36	77
10 歳	43	38	81	46 歳	29	48	77
11 歳	38	34	72	47 歳	39	41	80
12 歳	45	40	85	48 歳	40	52	92
13 歳	28	33	61	49 歳	32	48	80
14 歳	36	31	67	50 歳	39	44	83
15 歳	34	33	67	51 歳	52	49	101
16 歳	40	29	69	52 歳	37	41	78
17 歳	53	35	88	53 歳	41	48	89
18 歳	49	29	78	54 歳	42	47	89
19 歳	35	26	61	55 歳	40	64	104
20 歳	34	33	67	56 歳	44	63	107
21 歳	38	39	77	57 歳	50	49	99
22 歳	32	51	83	58 歳	55	42	97
23 歳	27	35	62	59 歳	40	66	106
24 歳	35	36	71	60 歳	61	51	112
25 歳	46	42	88	61 歳	53	75	128
26 歳	42	34	76	62 歳	62	54	116
27 歳	41	44	85	63 歳	63	65	128
28 歳	48	45	93	64 歳	42	61	103
29 歳	41	41	82	65 歳	49	41	90
30 歳	48	49	97	66 歳	23	37	60
31 歳	47	52	99	67 歳	38	46	84
32 歳	47	46	93	68 歳	29	58	87
33 歳	33	57	90	69 歳	26	34	60
34 歳	38	41	79	70 歳	44	34	78
35 歳	51	45	96	71 歳	40	51	91

校 区 別 年 齢 別 人 口 統 計 表

25 春日北小学校

平成24 . 7 . 末現在 50 ページ

年 齢	男	女	人 口			
72 歳	25	39	64			
73 歳	28	36	64			
74 歳	30	38	68			
75 歳	15	39	54			
76 歳	31	32	63			
77 歳	22	31	53			
78 歳	15	36	51			
79 歳	19	35	54			
80 歳	14	32	46			
81 歳	15	27	42			
82 歳	15	31	46			
83 歳	14	33	47			
84 歳	13	24	37			
85 歳	10	15	25			
86 歳	14	16	30			
87 歳	6	21	27			
88 歳	8	13	21			
89 歳	5	15	20			
90 歳	5	13	18			
91 歳	4	18	22			
92 歳	0	15	15			
93 歳	1	13	14			
94 歳	2	5	7			
95 歳	1	7	8			
96 歳	0	5	5			
97 歳	1	3	4			
98 歳	0	4	4			
99 歳	0	2	2			
100 歳	0	0	0			
101 歳	0	1	1			
合計	3,336	3,712	7,048			

校 区 別 年 齢 別 人 口 統 計 表

26 富士南小学校

平成24 . 7 . 未現在 51 ページ

年 齢	男	女	人 口	年 齢	男	女	人 口
0 歳	5	0	5	36 歳	5	4	9
1 歳	5	6	11	37 歳	9	9	18
2 歳	0	2	2	38 歳	6	7	13
3 歳	5	4	9	39 歳	5	5	10
4 歳	2	1	3	40 歳	5	7	12
5 歳	2	1	3	41 歳	4	4	8
6 歳	3	5	8	42 歳	6	8	14
7 歳	3	3	6	43 歳	5	6	11
8 歳	2	2	4	44 歳	6	3	9
9 歳	4	2	6	45 歳	6	13	19
10 歳	8	5	13	46 歳	6	6	12
11 歳	1	6	7	47 歳	7	11	18
12 歳	5	7	12	48 歳	5	9	14
13 歳	6	6	12	49 歳	4	7	11
14 歳	9	3	12	50 歳	11	11	22
15 歳	6	4	10	51 歳	6	13	19
16 歳	7	6	13	52 歳	11	3	14
17 歳	6	8	14	53 歳	13	9	22
18 歳	5	10	15	54 歳	13	7	20
19 歳	4	10	14	55 歳	9	10	19
20 歳	11	6	17	56 歳	6	12	18
21 歳	7	4	11	57 歳	11	10	21
22 歳	3	3	6	58 歳	9	17	26
23 歳	6	5	11	59 歳	18	16	34
24 歳	4	8	12	60 歳	10	16	26
25 歳	8	8	16	61 歳	24	8	32
26 歳	9	9	18	62 歳	15	14	29
27 歳	8	0	8	63 歳	14	15	29
28 歳	8	2	10	64 歳	21	11	32
29 歳	8	9	17	65 歳	12	15	27
30 歳	8	5	13	66 歳	8	7	15
31 歳	8	5	13	67 歳	4	6	10
32 歳	8	7	15	68 歳	11	11	22
33 歳	6	3	9	69 歳	7	10	17
34 歳	4	12	16	70 歳	8	11	19
35 歳	9	4	13	71 歳	8	11	19

校 区 別 年 齢 別 人 口 統 計 表

26 富士南小学校

平成24. 7. 末現在 52 ページ

年 齢	男	女	人 口	年 齢	男	女	人 口
72 歳	9	14	23	**合計**	635	704	1,339
73 歳	5	5	10				
74 歳	9	9	18				
75 歳	7	4	11				
76 歳	10	9	19				
77 歳	5	9	14				
78 歳	5	15	20				
79 歳	2	11	13				
80 歳	6	10	16				
81 歳	7	14	21				
82 歳	8	7	15				
83 歳	7	10	17				
84 歳	6	4	10				
85 歳	4	9	13				
86 歳	2	4	6				
87 歳	3	10	13				
88 歳	1	4	5				
89 歳	4	8	12				
90 歳	1	2	3				
91 歳	0	6	6				
92 歳	0	4	4				
93 歳	0	1	1				
94 歳	0	3	3				
95 歳	2	1	3				
96 歳	0	4	4				
97 歳	1	0	1				
98 歳	0	1	1				
99 歳	0	1	1				
100 歳	0	0	0				
101 歳	0	0	0				
102 歳	0	0	0				
103 歳	0	1	1				
104 歳	0	0	0				
105 歳	0	0	0				
106 歳	0	1	1				

校 区 別 年 齢 別 人 口 統 計 表

27 富士小学校

平成24 . 7 . 未現在 53 ページ

年 齢	男	女	人 口	年 齢	男	女	人 口
0 歳	2	4	6	36 歳	3	2	5
1 歳	7	2	9	37 歳	6	6	12
2 歳	3	7	10	38 歳	8	7	15
3 歳	6	3	9	39 歳	11	9	20
4 歳	4	11	15	40 歳	10	3	13
5 歳	4	7	11	41 歳	7	6	13
6 歳	9	7	16	42 歳	5	4	9
7 歳	5	3	8	43 歳	6	5	11
8 歳	5	6	11	44 歳	5	5	10
9 歳	3	8	11	45 歳	8	4	12
10 歳	4	4	8	46 歳	7	7	14
11 歳	6	10	16	47 歳	5	7	12
12 歳	6	5	11	48 歳	3	5	8
13 歳	4	6	10	49 歳	12	3	15
14 歳	5	4	9	50 歳	11	7	18
15 歳	10	5	15	51 歳	12	9	21
16 歳	9	9	18	52 歳	11	15	26
17 歳	5	4	9	53 歳	10	11	21
18 歳	5	6	11	54 歳	9	12	21
19 歳	6	6	12	55 歳	8	13	21
20 歳	9	6	15	56 歳	12	7	19
21 歳	2	8	10	57 歳	12	12	24
22 歳	7	5	12	58 歳	11	10	21
23 歳	5	2	7	59 歳	14	11	25
24 歳	2	12	14	60 歳	12	18	30
25 歳	8	7	15	61 歳	17	11	28
26 歳	3	8	11	62 歳	13	10	23
27 歳	6	5	11	63 歳	13	11	24
28 歳	8	5	13	64 歳	14	10	24
29 歳	12	11	23	65 歳	14	11	25
30 歳	5	8	13	66 歳	5	6	11
31 歳	5	5	10	67 歳	9	10	19
32 歳	7	13	20	68 歳	8	8	16
33 歳	8	2	10	69 歳	6	3	9
34 歳	2	6	8	70 歳	6	4	10
35 歳	7	8	15	71 歳	8	20	28

校 区 別 年 齢 別 人 口 統 計 表

27 富士小学校

平成24 . 7 . 末現在 54 ページ

年 齢	男	女	人 口			
72 歳	5	14	19			
73 歳	7	13	20			
74 歳	4	15	19			
75 歳	15	11	26			
76 歳	14	12	26			
77 歳	10	11	21			
78 歳	12	16	28			
79 歳	7	21	28			
80 歳	8	12	20			
81 歳	7	11	18			
82 歳	7	17	24			
83 歳	8	15	23			
84 歳	8	11	19			
85 歳	5	10	15			
86 歳	14	15	29			
87 歳	2	12	14			
88 歳	3	10	13			
89 歳	2	9	11			
90 歳	2	6	8			
91 歳	3	6	9			
92 歳	3	3	6			
93 歳	1	4	5			
94 歳	0	4	4			
95 歳	0	3	3			
96 歳	1	2	3			
97 歳	0	3	3			
98 歳	1	1	2			
99 歳	1	1	2			
100 歳	0	0	0			
101 歳	0	0	0			
102 歳	0	1	1			
合計	685	799	1,484			

校 区 別 年 齢 別 人 口 統 計 表

28

北山小学校

平成24 . 7 . 未現在 55 ページ

年 齢	男	女	人 口	年 齢	男	女	人 口
0 歳	3	4	7	36 歳	4	2	6
1 歳	4	0	4	37 歳	3	4	7
2 歳	6	1	7	38 歳	3	1	4
3 歳	3	1	4	39 歳	4	2	6
4 歳	2	4	6	40 歳	4	3	7
5 歳	5	3	8	41 歳	1	6	7
6 歳	4	3	7	42 歳	5	3	8
7 歳	3	5	8	43 歳	2	7	9
8 歳	3	3	6	44 歳	3	0	3
9 歳	6	1	7	45 歳	5	3	8
10 歳	3	2	5	46 歳	3	5	8
11 歳	5	2	7	47 歳	4	3	7
12 歳	3	3	6	48 歳	2	4	6
13 歳	3	1	4	49 歳	9	5	14
14 歳	6	3	9	50 歳	4	2	6
15 歳	4	1	5	51 歳	5	6	11
16 歳	3	4	7	52 歳	9	12	21
17 歳	5	4	9	53 歳	4	6	10
18 歳	8	2	10	54 歳	12	9	21
19 歳	6	4	10	55 歳	8	11	19
20 歳	3	5	8	56 歳	10	9	19
21 歳	6	7	13	57 歳	12	7	19
22 歳	4	5	9	58 歳	5	9	14
23 歳	6	4	10	59 歳	14	6	20
24 歳	2	4	6	60 歳	9	13	22
25 歳	5	6	11	61 歳	7	7	14
26 歳	7	4	11	62 歳	11	12	23
27 歳	5	4	9	63 歳	6	7	13
28 歳	1	6	7	64 歳	16	8	24
29 歳	6	7	13	65 歳	5	5	10
30 歳	6	3	9	66 歳	7	3	10
31 歳	7	4	11	67 歳	5	10	15
32 歳	14	3	17	68 歳	5	4	9
33 歳	5	2	7	69 歳	5	7	12
34 歳	3	4	7	70 歳	3	2	5
35 歳	5	1	6	71 歳	10	9	19

校 区 別 年 齢 別 人 口 統 計 表

28

北山小学校

平成24 . 7 . 末現在 56 ページ

年 齢	男	女	人 口			
72 歳	3	6	9			
73 歳	5	11	16			
74 歳	10	6	16			
75 歳	9	13	22			
76 歳	3	12	15			
77 歳	12	8	20			
78 歳	11	11	22			
79 歳	6	12	18			
80 歳	11	10	21			
81 歳	6	8	14			
82 歳	7	5	12			
83 歳	5	11	16			
84 歳	5	15	20			
85 歳	4	8	12			
86 歳	4	7	11			
87 歳	2	5	7			
88 歳	3	13	16			
89 歳	1	2	3			
90 歳	1	1	2			
91 歳	2	0	2			
92 歳	0	2	2			
93 歳	1	2	3			
94 歳	1	4	5			
95 歳	0	1	1			
96 歳	0	1	1			
97 歳	0	1	1			
98 歳	0	0	0			
99 歳	0	3	3			
100 歳	0	1	1			
101 歳	0	0	0			
102 歳	0	1	1			
合計	506	512	1,018			

校 区 別 年 齢 別 人 口 統 計 表

29 北山東部小学校

平成24. 7. 末現在 57 ページ

年 齢	男	女	人 口	年 齢	男	女	人 口
0 歳	0	1	1	36 歳	1	3	4
1 歳	1	0	1	37 歳	2	0	2
2 歳	4	1	5	38 歳	1	2	3
3 歳	0	1	1	39 歳	1	1	2
4 歳	2	0	2	40 歳	3	5	8
5 歳	0	0	0	41 歳	4	1	5
6 歳	0	2	2	42 歳	0	2	2
7 歳	1	4	5	43 歳	2	4	6
8 歳	4	1	5	44 歳	1	1	2
9 歳	1	3	4	45 歳	3	2	5
10 歳	2	2	4	46 歳	1	0	1
11 歳	1	1	2	47 歳	3	2	5
12 歳	0	2	2	48 歳	0	2	2
13 歳	1	1	2	49 歳	1	4	5
14 歳	0	1	1	50 歳	1	3	4
15 歳	1	2	3	51 歳	4	0	4
16 歳	0	1	1	52 歳	6	2	8
17 歳	1	4	5	53 歳	3	1	4
18 歳	3	2	5	54 歳	3	3	6
19 歳	0	4	4	55 歳	5	3	8
20 歳	2	1	3	56 歳	0	2	2
21 歳	3	2	5	57 歳	6	3	9
22 歳	1	0	1	58 歳	4	4	8
23 歳	3	1	4	59 歳	3	2	5
24 歳	1	0	1	60 歳	7	2	9
25 歳	1	1	2	61 歳	3	4	7
26 歳	4	0	4	62 歳	6	4	10
27 歳	2	2	4	63 歳	1	3	4
28 歳	2	2	4	64 歳	8	2	10
29 歳	3	1	4	65 歳	3	5	8
30 歳	1	2	3	66 歳	0	2	2
31 歳	1	2	3	67 歳	4	1	5
32 歳	1	0	1	68 歳	3	4	7
33 歳	3	0	3	69 歳	1	2	3
34 歳	2	0	2	70 歳	1	3	4
35 歳	1	1	2	71 歳	1	4	5

校 区 別 年 齢 別 人 口 統 計 表

29

北山東部小学校

平成24 . 7 . 未現在 58 ページ

年 齢	男	女	人 口			
72 歳	4	2	6			
73 歳	1	7	8			
74 歳	2	2	4			
75 歳	4	4	8			
76 歳	4	3	7			
77 歳	2	4	6			
78 歳	2	5	7			
79 歳	4	5	9			
80 歳	2	4	6			
81 歳	4	5	9			
82 歳	1	3	4			
83 歳	2	3	5			
84 歳	2	4	6			
85 歳	3	6	9			
86 歳	3	4	7			
87 歳	6	2	8			
88 歳	0	3	3			
89 歳	1	4	5			
90 歳	0	1	1			
91 歳	0	3	3			
92 歳	1	4	5			
93 歳	0	0	0			
94 歳	0	1	1			
95 歳	0	0	0			
96 歳	0	2	2			
合計	197	217	414			

校 区 別 年 齢 別 人 口 統 計 表

30

三瀬小学校

平成24 . 7 . 未現在 59 ページ

年 齢	男	女	人 口	年 齢	男	女	人 口
0 歳	6	6	12	36 歳	3	2	5
1 歳	4	6	10	37 歳	5	4	9
2 歳	4	7	11	38 歳	9	8	17
3 歳	5	5	10	39 歳	5	11	16
4 歳	5	7	12	40 歳	4	12	16
5 歳	2	3	5	41 歳	15	8	23
6 歳	5	7	12	42 歳	13	9	22
7 歳	6	4	10	43 歳	2	5	7
8 歳	10	7	17	44 歳	7	5	12
9 歳	7	6	13	45 歳	6	6	12
10 歳	7	8	15	46 歳	4	4	8
11 歳	7	10	17	47 歳	9	8	17
12 歳	6	3	9	48 歳	9	6	15
13 歳	10	5	15	49 歳	7	3	10
14 歳	6	5	11	50 歳	13	15	28
15 歳	11	4	15	51 歳	10	11	21
16 歳	8	8	16	52 歳	8	2	10
17 歳	6	2	8	53 歳	15	0	15
18 歳	6	7	13	54 歳	5	8	13
19 歳	6	7	13	55 歳	9	10	19
20 歳	8	2	10	56 歳	13	13	26
21 歳	7	6	13	57 歳	7	10	17
22 歳	1	1	2	58 歳	16	9	25
23 歳	5	6	11	59 歳	5	14	19
24 歳	5	11	16	60 歳	15	10	25
25 歳	5	8	13	61 歳	10	14	24
26 歳	6	8	14	62 歳	11	15	26
27 歳	2	5	7	63 歳	24	13	37
28 歳	6	13	19	64 歳	15	14	29
29 歳	10	7	17	65 歳	11	9	20
30 歳	11	2	13	66 歳	5	10	15
31 歳	7	7	14	67 歳	2	6	8
32 歳	6	8	14	68 歳	11	8	19
33 歳	8	7	15	69 歳	4	3	7
34 歳	8	7	15	70 歳	10	9	19
35 歳	9	6	15	71 歳	4	15	19

校 区 別 年 齢 別 人 口 統 計 表

30 三瀬小学校

平成24. 7. 末現在 60 ページ

年 齢	男	女	人 口			
72 歳	6	11	17			
73 歳	8	9	17			
74 歳	10	16	26			
75 歳	6	9	15			
76 歳	10	7	17			
77 歳	13	15	28			
78 歳	12	14	26			
79 歳	8	8	16			
80 歳	6	13	19			
81 歳	11	11	22			
82 歳	4	7	11			
83 歳	5	8	13			
84 歳	5	8	13			
85 歳	6	16	22			
86 歳	3	9	12			
87 歳	2	12	14			
88 歳	6	5	11			
89 歳	1	6	7			
90 歳	2	5	7			
91 歳	1	3	4			
92 歳	1	4	5			
93 歳	0	1	1			
94 歳	1	3	4			
95 歳	0	5	5			
96 歳	1	2	3			
97 歳	1	1	2			
98 歳	0	0	0			
99 歳	1	2	3			
100 歳	0	2	2			
101 歳	0	0	0			
102 歳	0	2	2			
合計	682	744	1,426			

校 区 別 年 齢 別 人 口 統 計 表

31

中川副小学校

平成24 . 7 . 末現在 61 ページ

年 齢	男	女	人 口	年 齢	男	女	人 口
0 歳	18	9	27	36 歳	23	18	41
1 歳	13	19	32	37 歳	13	13	26
2 歳	10	10	20	38 歳	27	13	40
3 歳	12	11	23	39 歳	19	21	40
4 歳	11	12	23	40 歳	22	20	42
5 歳	7	11	18	41 歳	15	21	36
6 歳	17	4	21	42 歳	20	17	37
7 歳	12	9	21	43 歳	11	14	25
8 歳	10	15	25	44 歳	16	27	43
9 歳	8	13	21	45 歳	20	25	45
10 歳	15	9	24	46 歳	23	20	43
11 歳	10	15	25	47 歳	19	24	43
12 歳	17	12	29	48 歳	30	29	59
13 歳	9	11	20	49 歳	23	14	37
14 歳	26	19	45	50 歳	15	14	29
15 歳	12	15	27	51 歳	18	15	33
16 歳	22	17	39	52 歳	22	17	39
17 歳	20	23	43	53 歳	31	18	49
18 歳	14	18	32	54 歳	25	20	45
19 歳	18	14	32	55 歳	25	12	37
20 歳	20	9	29	56 歳	18	22	40
21 歳	12	21	33	57 歳	20	21	41
22 歳	12	10	22	58 歳	28	30	58
23 歳	12	17	29	59 歳	23	24	47
24 歳	18	19	37	60 歳	25	26	51
25 歳	14	23	37	61 歳	30	26	56
26 歳	22	18	40	62 歳	32	29	61
27 歳	19	20	39	63 歳	35	27	62
28 歳	18	21	39	64 歳	34	31	65
29 歳	22	13	35	65 歳	24	17	41
30 歳	12	19	31	66 歳	16	16	32
31 歳	21	14	35	67 歳	13	25	38
32 歳	20	16	36	68 歳	24	25	49
33 歳	22	18	40	69 歳	23	18	41
34 歳	25	15	40	70 歳	26	30	56
35 歳	15	16	31	71 歳	27	29	56

校 区 別 年 齢 別 人 口 統 計 表

31 中川副小学校

平成24 . 7 . 未現在 62 ページ

年 齢	男	女	人 口		
72 歳	19	28	47		
73 歳	14	26	40		
74 歳	18	25	43		
75 歳	16	28	44		
76 歳	22	29	51		
77 歳	17	34	51		
78 歳	20	23	43		
79 歳	26	24	50		
80 歳	18	26	44		
81 歳	12	29	41		
82 歳	6	15	21		
83 歳	12	24	36		
84 歳	11	23	34		
85 歳	10	18	28		
86 歳	7	15	22		
87 歳	11	13	24		
88 歳	4	11	15		
89 歳	4	8	12		
90 歳	2	12	14		
91 歳	1	13	14		
92 歳	5	7	12		
93 歳	1	4	5		
94 歳	1	7	8		
95 歳	1	6	7		
96 歳	0	6	6		
97 歳	2	2	4		
98 歳	0	2	2		
99 歳	1	1	2		
100 歳	0	2	2		
101 歳	0	0	0		
102 歳	0	0	0		
103 歳	0	0	0		
104 歳	0	1	1		
合計	1,641	1,765	3,406		

校 区 別 年 齢 別 人 口 統 計 表

32

大詫間小学校

平成24 . 7 . 未現在 63 ページ

年 齢	男	女	人 口	年 齢	男	女	人 口
0 歳	3	6	9	36 歳	7	4	11
1 歳	7	4	11	37 歳	8	14	22
2 歳	4	2	6	38 歳	9	7	16
3 歳	7	3	10	39 歳	11	4	15
4 歳	1	4	5	40 歳	4	8	12
5 歳	5	4	9	41 歳	9	11	20
6 歳	5	5	10	42 歳	10	10	20
7 歳	4	3	7	43 歳	20	9	29
8 歳	5	6	11	44 歳	16	10	26
9 歳	5	7	12	45 歳	15	10	25
10 歳	4	5	9	46 歳	10	11	21
11 歳	5	5	10	47 歳	11	11	22
12 歳	4	6	10	48 歳	12	11	23
13 歳	12	9	21	49 歳	12	11	23
14 歳	10	12	22	50 歳	9	11	20
15 歳	10	7	17	51 歳	16	14	30
16 歳	12	9	21	52 歳	12	13	25
17 歳	10	6	16	53 歳	12	13	25
18 歳	12	9	21	54 歳	16	14	30
19 歳	6	9	15	55 歳	17	10	27
20 歳	11	5	16	56 歳	15	11	26
21 歳	5	7	12	57 歳	12	12	24
22 歳	9	14	23	58 歳	17	18	35
23 歳	9	7	16	59 歳	16	9	25
24 歳	10	8	18	60 歳	10	14	24
25 歳	12	7	19	61 歳	16	11	27
26 歳	9	15	24	62 歳	16	7	23
27 歳	14	4	18	63 歳	27	13	40
28 歳	16	5	21	64 歳	14	19	33
29 歳	13	6	19	65 歳	16	12	28
30 歳	8	2	10	66 歳	7	13	20
31 歳	3	5	8	67 歳	4	12	16
32 歳	8	4	12	68 歳	8	8	16
33 歳	10	6	16	69 歳	9	16	25
34 歳	6	8	14	70 歳	9	9	18
35 歳	9	9	18	71 歳	11	20	31

校 区 別 年 齢 別 人 口 統 計 表

32 大詫間小学校

平成24 . 7 . 末現在 64 ページ

年 齢	男	女	人 口			
72 歳	7	17	24			
73 歳	12	11	23			
74 歳	15	18	33			
75 歳	8	14	22			
76 歳	6	11	17			
77 歳	11	22	33			
78 歳	15	11	26			
79 歳	13	5	18			
80 歳	10	15	25			
81 歳	9	10	19			
82 歳	11	11	22			
83 歳	8	15	23			
84 歳	6	13	19			
85 歳	2	10	12			
86 歳	3	14	17			
87 歳	6	11	17			
88 歳	6	6	12			
89 歳	1	3	4			
90 歳	2	2	4			
91 歳	1	5	6			
92 歳	0	2	2			
93 歳	0	3	3			
94 歳	2	3	5			
95 歳	0	1	1			
96 歳	0	1	1			
97 歳	0	2	2			
98 歳	1	2	3			
99 歳	0	1	1			
100 歳	0	1	1			
合計	881	883	1,764			

校 区 別 年 齢 別 人 口 統 計 表

33

南川副小学校

平成24. 7. 末現在 65 ページ

年 齢	男	女	人 口	年 齢	男	女	人 口
0 歳	17	16	33	36 歳	32	28	60
1 歳	15	22	37	37 歳	33	45	78
2 歳	26	22	48	38 歳	44	28	72
3 歳	25	23	48	39 歳	27	35	62
4 歳	21	25	46	40 歳	39	44	83
5 歳	21	20	41	41 歳	46	33	79
6 歳	21	19	40	42 歳	31	47	78
7 歳	21	30	51	43 歳	34	37	71
8 歳	15	25	40	44 歳	42	42	84
9 歳	23	40	63	45 歳	51	52	103
10 歳	25	30	55	46 歳	49	35	84
11 歳	41	25	66	47 歳	37	32	69
12 歳	36	29	65	48 歳	38	49	87
13 歳	28	37	65	49 歳	32	37	69
14 歳	37	34	71	50 歳	39	45	84
15 歳	40	29	69	51 歳	34	33	67
16 歳	40	29	69	52 歳	34	39	73
17 歳	36	34	70	53 歳	39	51	90
18 歳	28	38	66	54 歳	56	42	98
19 歳	38	26	64	55 歳	39	51	90
20 歳	34	44	78	56 歳	51	46	97
21 歳	35	31	66	57 歳	54	44	98
22 歳	38	21	59	58 歳	52	45	97
23 歳	22	34	56	59 歳	47	52	99
24 歳	27	28	55	60 歳	48	54	102
25 歳	31	22	53	61 歳	44	47	91
26 歳	33	41	74	62 歳	65	61	126
27 歳	29	31	60	63 歳	47	51	98
28 歳	22	42	64	64 歳	62	48	110
29 歳	40	30	70	65 歳	42	47	89
30 歳	28	25	53	66 歳	24	33	57
31 歳	33	23	56	67 歳	29	39	68
32 歳	31	29	60	68 歳	48	47	95
33 歳	25	23	48	69 歳	34	44	78
34 歳	35	24	59	70 歳	48	68	116
35 歳	43	31	74	71 歳	36	52	88

校 区 別 年 齢 別 人 口 統 計 表

33 南川副小学校

平成24 . 7 . 末現在 66 ページ

年 齢	男	女	人 口			
72 歳	44	53	97			
73 歳	34	58	92			
74 歳	34	42	76			
75 歳	38	39	77			
76 歳	40	44	84			
77 歳	33	37	70			
78 歳	27	41	68			
79 歳	29	38	67			
80 歳	23	45	68			
81 歳	22	25	47			
82 歳	23	48	71			
83 歳	16	32	48			
84 歳	20	27	47			
85 歳	12	33	45			
86 歳	19	30	49			
87 歳	15	30	45			
88 歳	10	20	30			
89 歳	10	27	37			
90 歳	5	19	24			
91 歳	0	19	19			
92 歳	5	14	19			
93 歳	2	7	9			
94 歳	4	9	13			
95 歳	1	10	11			
96 歳	1	7	8			
97 歳	1	1	2			
98 歳	0	3	3			
99 歳	0	1	1			
100 歳	1	0	1			
101 歳	0	1	1			
102 歳	0	1	1			
合計	3,036	3,376	6,412			

校 区 別 年 齢 別 人 口 統 計 表

34 西川副小学校

平成24 . 7 . 末現在 67 ページ

年 齢	男	女	人 口	年 齢	男	女	人 口
0 歳	24	30	54	36 歳	39	28	67
1 歳	34	28	62	37 歳	36	38	74
2 歳	34	33	67	38 歳	50	37	87
3 歳	28	30	58	39 歳	38	39	77
4 歳	26	20	46	40 歳	37	51	88
5 歳	28	28	56	41 歳	33	19	52
6 歳	18	24	42	42 歳	38	33	71
7 歳	18	26	44	43 歳	30	32	62
8 歳	24	24	48	44 歳	38	37	75
9 歳	30	29	59	45 歳	32	45	77
10 歳	30	28	58	46 歳	30	29	59
11 歳	20	39	59	47 歳	35	32	67
12 歳	23	27	50	48 歳	35	21	56
13 歳	28	31	59	49 歳	32	45	77
14 歳	18	27	45	50 歳	42	40	82
15 歳	21	29	50	51 歳	27	42	69
16 歳	34	24	58	52 歳	34	41	75
17 歳	35	30	65	53 歳	46	44	90
18 歳	25	25	50	54 歳	41	35	76
19 歳	29	30	59	55 歳	35	43	78
20 歳	30	32	62	56 歳	47	40	87
21 歳	25	27	52	57 歳	44	42	86
22 歳	33	22	55	58 歳	43	44	87
23 歳	20	32	52	59 歳	51	46	97
24 歳	28	36	64	60 歳	37	58	95
25 歳	36	22	58	61 歳	49	48	97
26 歳	35	46	81	62 歳	62	51	113
27 歳	42	33	75	63 歳	63	55	118
28 歳	39	22	61	64 歳	49	50	99
29 歳	31	52	83	65 歳	49	47	96
30 歳	44	39	83	66 歳	17	32	49
31 歳	31	51	82	67 歳	32	30	62
32 歳	39	29	68	68 歳	29	36	65
33 歳	33	37	70	69 歳	33	42	75
34 歳	44	32	76	70 歳	36	45	81
35 歳	45	46	91	71 歳	30	40	70

校 区 別 年 齢 別 人 口 統 計 表

34 西川副小学校

平成24. 7. 末現在 68 ページ

年 齢	男	女	人 口			
72 歳	29	37	66			
73 歳	28	23	51			
74 歳	27	37	64			
75 歳	37	31	68			
76 歳	31	44	75			
77 歳	24	29	53			
78 歳	30	28	58			
79 歳	28	28	56			
80 歳	21	26	47			
81 歳	12	29	41			
82 歳	17	36	53			
83 歳	20	19	39			
84 歳	16	36	52			
85 歳	13	17	30			
86 歳	13	24	37			
87 歳	7	17	24			
88 歳	6	12	18			
89 歳	3	15	18			
90 歳	1	17	18			
91 歳	3	14	17			
92 歳	2	8	10			
93 歳	1	8	9			
94 歳	5	2	7			
95 歳	1	4	5			
96 歳	0	4	4			
97 歳	3	2	5			
98 歳	1	3	4			
99 歳	0	3	3			
100 歳	1	2	3			
101 歳	0	2	2			
合計	2,861	3,114	5,975			

校 区 別 年 齢 別 人 口 統 計 表

35

東与賀小学校

平成24 . 7 . 末現在 69 ページ

年 齢	男	女	人 口	年 齢	男	女	人 口
0 歳	47	35	82	36 歳	52	52	104
1 歳	45	43	88	37 歳	63	78	141
2 歳	40	52	92	38 歳	61	76	137
3 歳	45	42	87	39 歳	64	61	125
4 歳	48	41	89	40 歳	56	49	105
5 歳	35	46	81	41 歳	52	59	111
6 歳	60	49	109	42 歳	53	54	107
7 歳	60	51	111	43 歳	53	65	118
8 歳	53	41	94	44 歳	62	50	112
9 歳	51	53	104	45 歳	53	59	112
10 歳	50	49	99	46 歳	55	55	110
11 歳	64	52	116	47 歳	61	56	117
12 歳	59	49	108	48 歳	48	51	99
13 歳	54	52	106	49 歳	62	55	117
14 歳	54	53	107	50 歳	58	53	111
15 歳	50	53	103	51 歳	50	52	102
16 歳	44	54	98	52 歳	52	48	100
17 歳	52	54	106	53 歳	57	56	113
18 歳	39	42	81	54 歳	45	53	98
19 歳	44	35	79	55 歳	59	51	110
20 歳	38	49	87	56 歳	44	59	103
21 歳	31	47	78	57 歳	56	65	121
22 歳	23	45	68	58 歳	66	57	123
23 歳	36	40	76	59 歳	53	65	118
24 歳	43	44	87	60 歳	66	60	126
25 歳	41	43	84	61 歳	64	65	129
26 歳	48	44	92	62 歳	74	65	139
27 歳	57	60	117	63 歳	64	76	140
28 歳	57	45	102	64 歳	61	68	129
29 歳	49	63	112	65 歳	59	42	101
30 歳	51	55	106	66 歳	31	46	77
31 歳	52	56	108	67 歳	45	42	87
32 歳	54	50	104	68 歳	48	45	93
33 歳	64	51	115	69 歳	38	46	84
34 歳	57	59	116	70 歳	35	47	82
35 歳	57	59	116	71 歳	44	50	94

校 区 別 年 齢 別 人 口 統 計 表

35 東与賀小学校

平成24 . 7 . 末現在 70 ページ

年 齢	男	女	人 口			
72 歳	29	42	71			
73 歳	32	38	70			
74 歳	38	41	79			
75 歳	24	52	76			
76 歳	28	41	69			
77 歳	35	40	75			
78 歳	22	43	65			
79 歳	26	40	66			
80 歳	36	34	70			
81 歳	23	36	59			
82 歳	23	47	70			
83 歳	19	38	57			
84 歳	15	33	48			
85 歳	12	31	43			
86 歳	12	28	40			
87 歳	12	35	47			
88 歳	10	26	36			
89 歳	5	20	25			
90 歳	5	23	28			
91 歳	2	14	16			
92 歳	7	9	16			
93 歳	2	9	11			
94 歳	3	4	7			
95 歳	0	5	5			
96 歳	2	5	7			
97 歳	0	3	3			
98 歳	1	2	3			
99 歳	0	0	0			
100 歳	0	2	2			
101 歳	0	1	1			
102 歳	0	0	0			
103 歳	0	0	0			
104 歳	0	1	1			
合計	4,139	4,530	8,669			

校 区 別 年 齢 別 人 口 統 計 表

36 思齊小学校

平成24 . 7 . 未現在 71 ページ

年 齢	男	女	人 口	年 齢	男	女	人 口
0 歳	47	44	91	36 歳	39	51	90
1 歳	42	47	89	37 歳	54	56	110
2 歳	46	41	87	38 歳	51	64	115
3 歳	40	47	87	39 歳	57	48	105
4 歳	50	39	89	40 歳	51	52	103
5 歳	41	41	82	41 歳	52	40	92
6 歳	33	45	78	42 歳	36	52	88
7 歳	39	34	73	43 歳	75	50	125
8 歳	42	34	76	44 歳	49	63	112
9 歳	44	53	97	45 歳	55	58	113
10 歳	42	49	91	46 歳	52	47	99
11 歳	63	47	110	47 歳	53	45	98
12 歳	48	36	84	48 歳	60	64	124
13 歳	51	39	90	49 歳	54	51	105
14 歳	51	42	93	50 歳	48	47	95
15 歳	43	43	86	51 歳	67	52	119
16 歳	45	31	76	52 歳	42	59	101
17 歳	51	43	94	53 歳	62	73	135
18 歳	43	59	102	54 歳	52	47	99
19 歳	41	47	88	55 歳	72	55	127
20 歳	42	46	88	56 歳	51	53	104
21 歳	50	44	94	57 歳	73	61	134
22 歳	40	40	80	58 歳	49	46	95
23 歳	36	47	83	59 歳	66	70	136
24 歳	47	51	98	60 歳	48	57	105
25 歳	41	55	96	61 歳	57	66	123
26 歳	58	46	104	62 歳	64	62	126
27 歳	53	42	95	63 歳	62	66	128
28 歳	43	54	97	64 歳	73	70	143
29 歳	50	55	105	65 歳	58	57	115
30 歳	46	59	105	66 歳	29	39	68
31 歳	43	50	93	67 歳	22	42	64
32 歳	37	54	91	68 歳	44	50	94
33 歳	50	57	107	69 歳	45	55	100
34 歳	59	45	104	70 歳	34	53	87
35 歳	48	59	107	71 歳	43	43	86

校 区 別 年 齢 別 人 口 統 計 表

36 思齊小学校

平成24. 7. 末現在 72 ページ

年 齢	男	女	人 口	年 齢	男	女	人 口
72 歳	37	43	80	**合計**	3,998	4,378	8,376
73 歳	26	39	65	**総計**	111,754	125,236	236,990
74 歳	35	54	89				
75 歳	28	47	75				
76 歳	35	44	79				
77 歳	43	52	95				
78 歳	33	53	86				
79 歳	36	42	78				
80 歳	20	41	61				
81 歳	32	25	57				
82 歳	24	38	62				
83 歳	24	37	61				
84 歳	15	23	38				
85 歳	16	32	48				
86 歳	15	19	34				
87 歳	7	26	33				
88 歳	5	21	26				
89 歳	6	18	24				
90 歳	6	19	25				
91 歳	3	14	17				
92 歳	1	13	14				
93 歳	0	11	11				
94 歳	2	12	14				
95 歳	3	4	7				
96 歳	0	5	5				
97 歳	0	5	5				
98 歳	1	4	5				
99 歳	1	2	3				
100 歳	0	2	2				
101 歳	0	1	1				
102 歳	0	1	1				
103 歳	0	0	0				
104 歳	0	1	1				
105 歳	0	0	0				
106 歳	0	1	1				

年 齡 別 人 口 統 計 表

平成24 . 7 . 末現在 1 ページ

佐賀市							
年 齢	男	女	人 口	年 齢	男	女	人 口
0 歳	1,102	1,032	2,134	20 歳	1,334	1,219	2,553
1 歳	1,143	1,073	2,216	21 歳	1,235	1,232	2,467
2 歳	1,093	1,058	2,151	22 歳	1,224	1,243	2,467
3 歳	1,083	1,050	2,133	23 歳	1,181	1,260	2,441
4 歳	1,096	1,086	2,182	24 歳	1,192	1,224	2,416
合計	5,517	5,299	10,816	**合計**	6,166	6,178	12,344
5 歳	1,041	1,023	2,064	25 歳	1,280	1,347	2,627
6 歳	1,098	1,078	2,176	26 歳	1,272	1,339	2,611
7 歳	1,148	1,036	2,184	27 歳	1,304	1,418	2,722
8 歳	1,098	1,075	2,173	28 歳	1,274	1,371	2,645
9 歳	1,128	1,165	2,293	29 歳	1,339	1,440	2,779
合計	5,513	5,377	10,890	**合計**	6,469	6,915	13,384
10 歳	1,176	1,107	2,283	30 歳	1,367	1,370	2,737
11 歳	1,249	1,195	2,444	31 歳	1,362	1,403	2,765
12 歳	1,266	1,163	2,429	32 歳	1,442	1,485	2,927
13 歳	1,179	1,155	2,334	33 歳	1,463	1,450	2,913
14 歳	1,277	1,256	2,533	34 歳	1,390	1,454	2,844
合計	6,147	5,876	12,023	**合計**	7,024	7,162	14,186
15 歳	1,235	1,239	2,474	35 歳	1,511	1,565	3,076
16 歳	1,342	1,230	2,572	36 歳	1,514	1,563	3,077
17 歳	1,383	1,213	2,596	37 歳	1,624	1,661	3,285
18 歳	1,273	1,292	2,565	38 歳	1,629	1,669	3,298
19 歳	1,308	1,162	2,470	39 歳	1,552	1,713	3,265
合計	6,541	6,136	12,677	**合計**	7,830	8,171	16,001

年 齡 別 人 口 統 計 表

平成24 . 7 . 末現在 2 ページ

佐賀市							
年 齢	男	女	人 口	年 齢	男	女	人 口
40 歳	1,625	1,615	3,240	60 歳	1,660	1,793	3,453
41 歳	1,557	1,526	3,083	61 歳	1,753	1,908	3,661
42 歳	1,490	1,590	3,080	62 歳	1,857	1,925	3,782
43 歳	1,482	1,615	3,097	63 歳	1,915	2,041	3,956
44 歳	1,508	1,574	3,082	64 歳	1,751	1,951	3,702
合計	7,662	7,920	15,582	**合計**	8,936	9,618	18,554
45 歳	1,407	1,532	2,939	65 歳	1,571	1,735	3,306
46 歳	1,285	1,439	2,724	66 歳	923	1,093	2,016
47 歳	1,418	1,561	2,979	67 歳	1,114	1,351	2,465
48 歳	1,412	1,582	2,994	68 歳	1,242	1,514	2,756
49 歳	1,437	1,474	2,911	69 歳	1,154	1,499	2,653
合計	6,959	7,588	14,547	**合計**	6,004	7,192	13,196
50 歳	1,360	1,511	2,871	70 歳	1,263	1,585	2,848
51 歳	1,409	1,533	2,942	71 歳	1,226	1,537	2,763
52 歳	1,348	1,496	2,844	72 歳	1,104	1,436	2,540
53 歳	1,464	1,605	3,069	73 歳	1,001	1,222	2,223
54 歳	1,477	1,510	2,987	74 歳	1,024	1,347	2,371
合計	7,058	7,655	14,713	**合計**	5,618	7,127	12,745
55 歳	1,375	1,564	2,939	75 歳	1,014	1,338	2,352
56 歳	1,490	1,623	3,113	76 歳	975	1,326	2,301
57 歳	1,621	1,625	3,246	77 歳	951	1,353	2,304
58 歳	1,543	1,621	3,164	78 歳	891	1,330	2,221
59 歳	1,634	1,781	3,415	79 歳	877	1,364	2,241
合計	7,663	8,214	15,877	**合計**	4,708	6,711	11,419

年 齢 別 人 口 統 計 表

佐賀市

平成24 . 7 . 末現在 3 ページ

年 齢	男	女	人 口	年 齢	男	女	人 口
80 歳	828	1,309	2,137	100 歳	6	54	60
81 歳	793	1,204	1,997	101 歳	4	23	27
82 歳	664	1,139	1,803	102 歳	2	15	17
83 歳	618	1,119	1,737	103 歳	1	7	8
84 歳	563	956	1,519	104 歳	2	8	10
合計	3,466	5,727	9,193	**合計**	15	107	122
85 歳	469	896	1,365	105 歳	0	3	3
86 歳	491	931	1,422	106 歳	0	2	2
87 歳	355	781	1,136	107 歳	0	2	2
88 歳	298	706	1,004	**合計**	0	7	7
89 歳	234	582	816	**総計**	111,754	125,236	236,990
合計	1,847	3,896	5,743				
90 歳	144	474	618				
91 歳	125	460	585				
92 歳	107	365	472				
93 歳	56	250	306				
94 歳	61	217	278				
合計	493	1,766	2,259				
95 歳	45	177	222				
96 歳	30	172	202				
97 歳	20	102	122				
98 歳	15	84	99				
99 歳	8	59	67				
合計	118	594	712				

町・丁目・大字別人口統計表

平成24. 7. 末現在 1 ページ

町・丁目・大字名	世帯数	人口	男	女	町・丁目・大字名	世帯数	人口	男	女
駅前中央一丁目	263	531	248	283	多布施二丁目	379	797	345	452
駅前中央二丁目	420	893	414	479	多布施三丁目	472	1,143	540	603
駅前中央三丁目	346	704	336	368	多布施四丁目	749	1,608	710	898
大財一丁目	168	326	153	173	天神一丁目	208	454	207	247
大財二丁目	400	802	370	432	天神二丁目	335	680	311	369
大財三丁目	238	535	226	309	天神三丁目	0	0	0	0
大財四丁目	290	548	252	296	天祐一丁目	404	895	417	478
大財五丁目	256	562	261	301	天祐二丁目	314	750	364	386
大財六丁目	526	1,250	567	683	唐人一丁目	275	606	287	319
神園一丁目	62	161	75	86	唐人二丁目	113	201	94	107
神 二丁目	279	609	290	319	西田代一丁目	171	334	152	182
神園三丁目	393	903	423	480	西田代二丁目	137	244	102	142
神園四丁目	218	442	195	247	日の出一丁目	698	1,458	717	741
神園五丁目	259	581	282	299	日の出二丁目	0	0	0	0
神園六丁目	197	404	193	211	松原一丁目	72	172	76	96
神野西一丁目	141	331	148	183	松原二丁目	198	433	180	253
神野西二丁目	280	611	300	311	松原三丁目	67	125	61	64
神野西三丁目	418	1,013	468	545	松原四丁目	280	535	222	313
神野西四丁目	428	1,086	533	553	水ヶ江一丁目	370	792	361	431
神野東一丁目	264	623	284	339	水ヶ江二丁目	382	839	379	460
神野東二丁目	120	266	123	143	水ヶ江三丁目	189	449	204	245
神野東三丁目	289	564	268	296	水ヶ江四丁目	295	741	356	385
神野東四丁目	248	552	277	275	水ヶ江五丁目	272	644	293	351
材木一丁目	77	158	61	97	水ヶ江六丁目	319	716	328	388
材木二丁目	167	381	171	210	八戸一丁目	167	391	179	212
城内一丁目	182	397	187	210	八戸二丁目	261	601	282	319
城内二丁目	194	399	182	217	八戸溝一丁目	251	655	318	337
白山一丁目	224	562	251	311	八戸溝二丁目	224	527	236	291
白山二丁目	151	281	132	149	八戸溝三丁目	228	527	258	269
末広一丁目	453	1,178	559	619	若宮一丁目	746	1,791	828	963
末広二丁目	419	846	418	428	若宮二丁目	407	894	410	484
田代一丁目	345	688	315	373	若宮三丁目	570	1,341	609	732
田代二丁目	408	866	399	467	若楠一丁目	232	558	269	289
多布施一丁目	350	723	333	390	若楠二丁目	339	857	421	436

町・丁目・大字別人口統計表

平成24. 7. 末現在 2 ページ

町・丁目・大字名	世帯数	人口	男	女	町・丁目・大字名	世帯数	人口	男	女
若楠三丁目	425	1,125	533	592	兵庫南四丁目	291	743	331	412
高木瀬東一丁目	379	943	433	510	南佐賀一丁目	318	716	361	355
高木瀬東二丁目	300	751	331	420	南佐賀二丁目	279	718	336	382
高木瀬東三丁目	413	1,058	492	566	南佐賀三丁目	329	741	355	386
高木瀬東四丁目	494	1,088	490	598	新栄東一丁目	77	201	84	117
高木瀬東五丁目	445	1,065	506	559	新栄東二丁目	174	473	227	246
高木瀬東六丁目	615	1,202	486	716	新栄東三丁目	149	358	178	180
高木瀬西一丁目	118	251	111	140	新栄東四丁目	297	786	353	433
高木瀬西二丁目	386	1,007	499	508	新栄西一丁目	220	550	255	295
高木瀬西三丁目	285	708	308	400	新栄西二丁目	152	419	200	219
高 須西四丁目	404	1,040	506	534	愛敬町	201	334	162	172
高木瀬西五丁目	446	1,099	512	587	赤松町	350	628	294	334
高木瀬西六丁目	18	37	19	18	朝日町	314	778	357	421
鍋島一丁目	684	1,823	882	941	伊勢町	401	831	379	452
鍋島二丁目	611	1,647	757	890	今宿町	244	559	247	312
鍋島三丁目	605	1,361	649	712	駅南本町	235	456	200	256
鍋島四丁目	327	729	340	389	大財北町	166	438	225	213
鍋島五丁目	459	1,010	415	595	鬼丸町	628	1,489	701	788
鍋島六丁目	487	1,148	572	576	卸本町	201	570	262	308
開成一丁目	530	1,317	553	764	川原町	74	168	75	93
開成二丁目	374	987	465	522	呉服元町	194	375	176	199
開成三丁目	197	554	268	286	紺屋町	158	319	154	165
開成四丁目	146	354	158	196	栄町	55	87	41	46
開成五丁目	323	862	428	434	道祖元町	121	225	119	106
開成六丁目	376	1,002	484	518	下田町	197	458	201	257
光一丁目	336	742	351	391	昭栄町	291	723	330	393
光二丁目	480	1,115	489	626	新生町	295	807	401	406
光三丁目	224	680	297	383	新中町	179	432	202	230
木原一丁目	538	1,343	646	697	成章町	117	217	93	124
木原二丁目	518	1,239	581	658	高木町	267	569	253	316
木原三丁目	328	884	412	472	高木瀬団地	248	338	137	201
兵庫南一丁目	491	1,376	651	725	中央本町	98	208	96	112
兵庫南二丁目	530	1,287	629	658	天祐団地	292	476	191	285
兵庫南三丁目	459	1,263	569	694	中折町	323	743	330	413

町・丁目・大字別人口統計表

平成24. 7. 末現在 3 ページ

町・丁目・大字名	世帯数	人口	男	女	町・丁目・大字名	世帯数	人口	男	女
長瀬町	375	822	387	435	巨勢町大字牛島	1,159	2,849	1,366	1,483
中の小路	155	322	155	167	兵庫町大字淵	557	1,424	690	734
中の館町	268	670	318	352	兵庫町大字西淵	206	462	216	246
西魚町	76	170	83	87	兵庫町大字藤木	2,074	5,050	2,437	2,613
八幡小路	127	284	119	165	兵庫町大字瓦町	289	797	361	436
八丁畷町	193	375	189	186	兵庫町大字若宮	372	1,044	505	539
東佐賀町	463	1,015	456	559	高木瀬町大字東高木	303	817	380	437
堀川町	266	600	264	336	高木瀬町大字長瀬	683	1,756	863	893
緑小路	80	148	79	69	鍋島町大字八戸溝	1,339	3,494	1,653	1,841
柳町	99	198	94	104	鍋島町大字森田	672	1,749	853	896
与 丁	351	698	333	365	鍋島町大字鍋島	189	496	238	258
六座町	290	660	291	369	鍋島町大字蛸久	737	1,920	905	1,015
西田代町	4	6	2	4	鍋島町大字八戸	688	1,853	903	950
新郷本町	590	1,497	671	826	金立町大字金立	1,355	2,778	1,445	1,333
嘉瀬町大字荻野	413	1,150	554	596	金立町大字薬師丸	151	439	204	235
嘉瀬町大字中原	778	1,873	854	1,019	金立町大字千布	600	1,634	785	849
嘉瀬町大字扇町	373	889	391	498	久保泉町大字上和泉	276	854	409	445
嘉瀬町大字十五	397	1,147	532	615	久保泉町大字下和泉	421	1,107	524	583
西与賀町大字高太郎	286	880	427	453	久保泉町大字川久保	840	1,964	928	1,036
西与賀町大字厘外	596	1,356	651	705	蓮池町大字蓮池	249	692	310	382
西与賀町大字相応津	111	342	162	180	蓮池町大字見島	138	376	176	200
西与賀町大字今津	115	276	118	158	蓮池町大字小松	189	477	221	256
本庄町大字本庄	3,119	6,191	3,090	3,101	蓮池町大字古賀	71	224	103	121
本庄町大字鹿子	415	1,075	533	542	諸富町大字大堂	439	1,220	612	608
本庄町大字正里	61	163	80	83	諸富町大字徳富	1,292	3,655	1,731	1,924
本庄町大字袋	1,097	2,643	1,233	1,410	諸富町大字諸富津	485	1,132	514	618
本庄町大字末次	859	2,047	975	1,072	諸富町大字寺井津	316	870	424	446
北川副町大字江上	249	754	362	392	諸富町大字為重	860	2,703	1,281	1,422
北川副町大字木原	0	0	0	0	諸富町大字山領	601	1,717	822	895
北川副町大字光法	847	2,094	950	1,144	大和町大字尼寺	2,648	7,072	3,340	3,732
北川副町大字新郷	227	591	283	308	大和町大字久池井	3,047	8,025	3,762	4,263
巨勢町大字高尾	370	903	415	488	大和町大字八反原	30	93	41	52
巨勢町大字修理田	400	1,003	487	516	大和町大字川上	667	1,792	870	922
巨勢町大字東西	79	224	97	127	大和町大字東山田	587	1,900	896	1,004

町・丁目・大字別人口統計表

平成24. 7. 末現在 4 ページ

町・丁目・大字名	世帯数	人口	男	女	町・丁目・大字名	世帯数	人口	男	女
大和町大字池上	291	977	447	530	川副町大字南里	723	1,986	965	1,021
大和町大字久留間	503	1,394	674	720	川副町大字西古賀	620	1,876	880	996
大和町大字梅野	240	693	344	349	川副町大字小々森	657	2,113	1,016	1,097
大和町大字名尾	34	94	52	42	川副町大字福富	545	1,396	677	719
大和町大字松瀬	162	484	235	249	川副町大字早津江津	226	638	288	350
富士町大字市川	72	281	133	148	川副町大字早津江	464	1,372	676	696
富士町大字内野	147	289	154	135	川副町大字大詫間	526	1,764	881	883
富士町大字大串	55	194	97	97	東与賀町大字下古賀	1,201	3,745	1,789	1,956
富士町大字大野	8	18	10	8	東与賀町大字田中	913	2,906	1,379	1,527
富士町大字小副川	247	674	309	365	東与賀町大字飯盛	668	2,018	971	1,047
富士町大字鎌原	16	46	22	24	久保田町大字徳万	974	2,759	1,310	1,449
富士町大字上合瀬	28	98	46	52	久保田町大字新田	653	2,088	1,012	1,076
富士町大字上熊川	121	288	133	155	久保田町大字久富	661	1,988	924	1,064
富士町大字上無津呂	75	209	109	100	久保田町大字久保田	405	1,286	636	650
富士町大字栗並	43	146	73	73	久保田町大字江戸	89	255	116	139
富士町大字古場	52	140	70	70					
富士町大字下合瀬	30	94	47	47	**総計**	94,600	236,990	111,754	125,236
富士町大字下熊川	62	178	82	96					
富士町大字下無津呂	61	164	77	87					
富士町大字杉山	41	133	62	71					
富士町大字関屋	79	273	123	150					
富士町大字菅木	19	49	22	27					
富士町大字中原	39	110	50	60					
富士町大字畑瀬	6	15	5	10					
富士町大字藤瀬	27	65	29	36					
富士町大字古湯	191	520	235	285					
富士町大字麻那古	57	177	90	87					
富士町大字松瀬	35	94	45	49					
富士町大字梅野	0	0	0	0					
三瀬村三瀬	276	705	327	378					
三瀬村藤原	137	451	218	233					
三瀬村杠	84	270	137	133					
川副町大字犬井道	1,174	3,757	1,786	1,971					
川副町大字鹿江	921	2,655	1,250	1,405					