

住民基本台帳月報

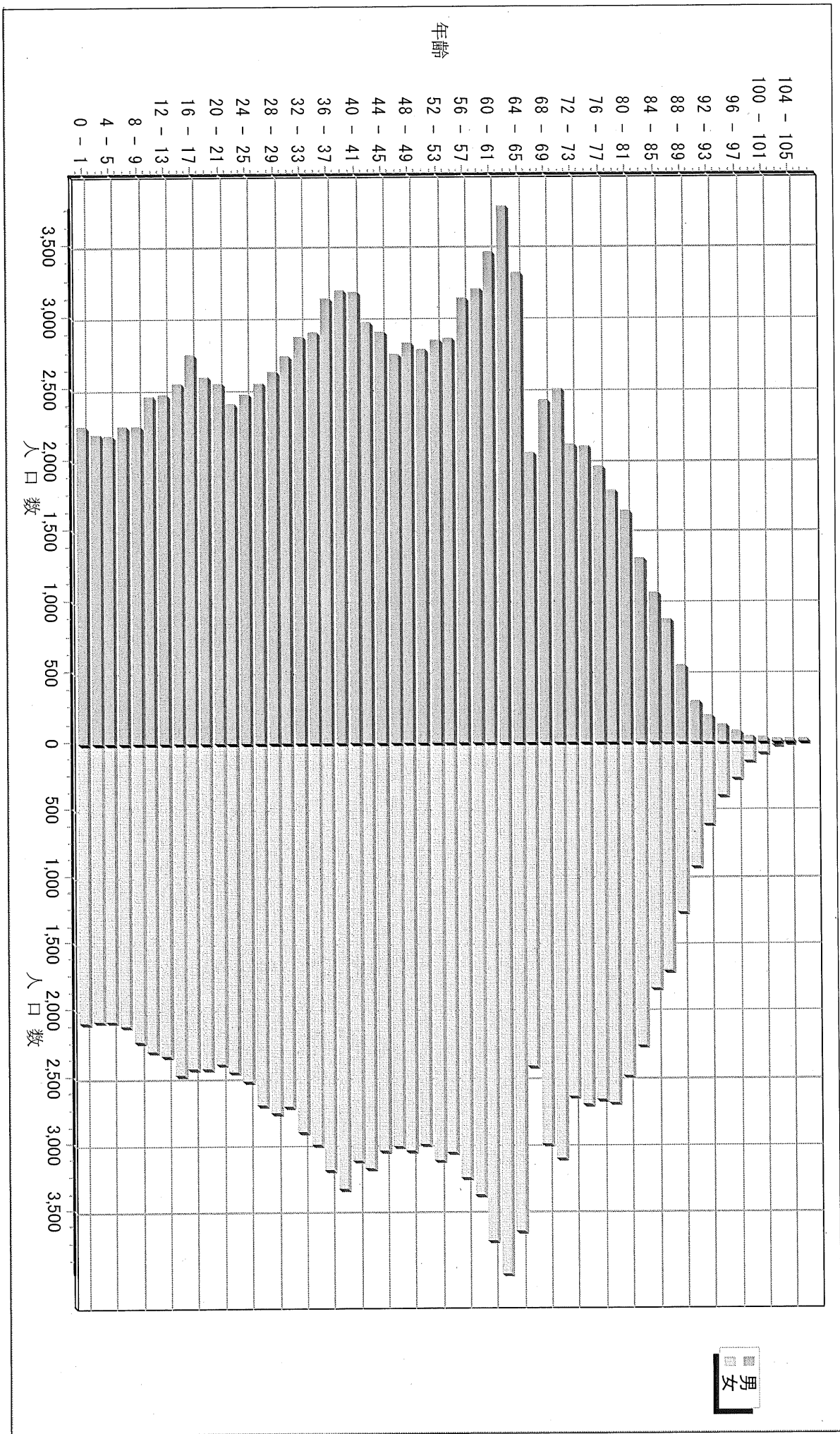
(第1表) 人口, 世帯数

平成24年 6月分

人 口			世 帯 数
男	女	計	
111,099	124,406	235,505	93,806

人口ピラミッド

平成24. 6. 末現在



男女

校 区 別 男 女 統 計 表

平成24 . 6 . 末現在

校区(小学校)名	校区コード	世帯数	人口	男	女
勸興小学校	01	3,155	6,567	2,964	3,603
循誘小学校	02	4,247	9,018	4,106	4,912
日新小学校	03	4,179	9,492	4,437	5,055
赤松小学校	04	3,634	8,124	3,746	4,378
神野小学校	05	5,177	11,406	5,340	6,066
西与賀小学校	06	2,420	5,966	2,768	3,198
嘉瀬小学校	07	1,941	5,000	2,304	2,696
巨勢小学校	08	1,900	4,722	2,252	2,470
兵庫小学校	09	5,497	13,980	6,642	7,338
高木瀬小学校	10	5,760	13,877	6,481	7,396
北川副小学校	11	4,928	12,276	5,724	6,552
本庄小学校	12	5,352	11,862	5,776	6,086
鍋島小学校	13	5,247	13,043	6,178	6,865
金立小学校	14	2,098	4,827	2,422	2,405
久保泉小学校	15	1,535	3,929	1,863	2,066
芙蓉小学校	16	644	1,768	812	956
新栄小学校	17	3,057	7,484	3,529	3,955
若楠小学校	18	3,665	8,298	3,884	4,414
開成小学校	19	3,845	9,945	4,634	5,311
諸富北小学校	20	2,215	6,005	2,859	3,146
諸富南小学校	21	1,777	5,295	2,527	2,768
春日小学校	22	3,097	8,285	3,880	4,405
川上小学校	23	2,046	6,048	2,875	3,173
松梅小学校	24	361	1,082	533	549
春日北小学校	25	2,665	7,000	3,318	3,682
富士南小学校	26	548	1,341	635	706
富士小学校	27	478	1,482	687	795
北山小学校	28	333	1,017	507	510
北山東部小学校	29	144	415	197	218
三瀬小学校	30	487	1,420	678	742
中川副小学校	31	1,230	3,403	1,641	1,762
大詫間小学校	32	524	1,765	883	882
南川副小学校	33	2,086	6,394	3,031	3,363
西川副小学校	34	2,002	5,974	2,861	3,113

校 区 別 ・ 町 ・ 丁 目 ・ 大 字 別 人 口 統 計 表

勸興小学校

平成24 . 6 . 末現在 1 ページ

町・丁目・大字名	世帯数	人口	男	女
駅前中央一丁目	26	38	18	20
大財一丁目	75	139	62	77
大財三丁目	62	172	79	93
白山一丁目	228	566	253	313
白山二丁目	150	275	130	145
多布施一丁目	349	722	333	389
多布施二丁目	377	796	346	450
天神一丁目	206	451	203	248
天神二丁目	36	83	38	45
唐人一丁目	279	613	292	321
唐人二丁目	112	200	93	107
松原一丁目	72	171	76	95
松原二丁目	196	430	179	251
愛敬町	198	332	161	171
駅南本町	231	451	199	252
呉服元町	62	96	41	55
成章町	116	215	91	124
中央本町	100	209	97	112
中の小路	153	324	154	170
八幡小路	127	284	119	165
*** 小計 ***	3,155	6,567	2,964	3,603

校 区 別 ・ 町 ・ 丁 目 ・ 大 字 別 人 口 統 計 表

循誘小学校

平成24. 6. 末現在 2 ページ

町・丁目・大字名	世帯数	人口	男	女
駅前中央三丁目	34	70	34	36
大財一丁目	94	186	91	95
大財二丁目	400	797	368	429
大財三丁目	168	350	142	208
大財四丁目	286	530	247	283
大財五丁目	256	563	260	303
大財六丁目	518	1,235	563	672
材木一丁目	77	160	61	99
材木二丁目	167	379	170	209
田代一丁目	347	686	312	374
田代二丁目	405	855	396	459
松原三丁目	53	100	52	48
松原四丁目	177	369	157	212
愛敬町	1	1	0	1
朝日町	40	80	41	39
今宿町	44	103	48	55
大財北町	20	33	18	15
呉服元町	106	241	116	125
紺屋町	155	314	150	164
高木町	269	569	253	316
東佐賀町	444	995	443	552
柳町	99	198	94	104
巨勢町大字牛島	87	204	90	114
** 小計 **	4,247	9,018	4,106	4,912

校 区 別 ・ 町 ・ 丁 目 ・ 大 字 別 人 口 統 計 表

日新小学校

平成24. 6. 末現在 3 ページ

町・丁目・大字名	世帯数	人口	男	女
末広一丁目	449	1,173	556	617
末広二丁目	133	277	149	128
多布施三丁目	474	1,145	544	601
西田代一丁目	165	329	149	180
西田代二丁目	132	238	99	139
八戸一丁目	167	391	179	212
八戸二丁目	259	595	277	318
伊勢町	393	823	374	449
川原町	68	156	70	86
道祖元町	120	223	118	105
下田町	196	454	200	254
昭栄町	287	713	324	389
新生町	85	210	116	94
中折町	301	694	312	382
長瀬町	374	823	387	436
西魚町	73	165	78	87
与賀町	212	419	214	205
六座町	287	658	289	369
西田代町	4	6	2	4
** 小計 **	4,179	9,492	4,437	5,055

校 区 別 ・ 町 ・ 丁 目 ・ 大 字 別 人 口 統 計 表

赤松小学校

平成24. 6. 末現在 4 ページ

町・丁目・大字名	世帯数	人口	男	女
城内一丁目	178	390	182	208
城内二丁目	194	399	179	220
松原三丁目	4	11	5	6
松原四丁目	101	164	66	98
水ヶ江一丁目	371	791	359	432
水ヶ江二丁目	376	818	367	451
水ヶ江三丁目	187	444	202	242
水ヶ江四丁目	293	736	353	383
水ヶ江五丁目	184	465	212	253
水ヶ江六丁目	60	121	56	65
赤松町	337	610	285	325
朝日町	76	161	75	86
今宿町	10	23	11	12
鬼丸町	626	1,484	697	787
川原町	6	12	5	7
中の館町	272	681	323	358
堀川町	248	572	256	316
与賀町	111	242	113	129
** 小計 **	3,634	8,124	3,746	4,378

校 区 別 ・ 町 ・ 丁 目 ・ 大 字 別 人 口 統 計 表

神野小学校

平成24. 6. 末現在 5 ページ

町・丁目・大字名	世帯数	人口	男	女
駅前中央一丁目	231	476	219	257
駅前中央二丁目	411	869	406	463
駅前中央三丁目	187	398	196	202
神園一丁目	60	155	72	83
神園二丁目	282	615	293	322
神園三丁目	295	723	334	389
神園四丁目	216	433	189	244
神園五丁目	209	463	228	235
神園六丁目	53	92	48	44
神野西一丁目	141	332	149	183
神野西二丁目	282	612	300	312
神野西三丁目	413	996	464	532
神野西四丁目	424	1,076	528	548
神野東一丁目	260	616	278	338
神野東二丁目	118	259	121	138
神野東三丁目	243	462	230	232
神野東四丁目	219	488	241	247
多布施四丁目	744	1,588	702	886
天神二丁目	297	586	268	318
大財北町	1	1	1	0
栄町	56	88	40	48
新中町	35	78	33	45
** 小計 **	5,177	11,406	5,340	6,066

校 区 別 ・ 町 ・ 丁 目 ・ 大 字 別 人 口 統 計 表

西与賀小学校

平成24. 6. 末現在 6 ページ

町・丁目・大字名	世帯数	人口	男	女
末広二丁目	281	564	266	298
光一丁目	331	736	350	386
光二丁目	478	1,103	483	620
光三丁目	224	683	300	383
嘉瀬町大字十五	10	34	14	20
西与賀町大字高太郎	285	879	426	453
西与賀町大字厘外	586	1,346	647	699
西与賀町大字相応津	110	345	163	182
西与賀町字今津	115	276	119	157
** 小計 **	2,420	5,966	2,768	3,198

校 区 別 ・ 町 ・ 丁 目 ・ 大 字 別 人 口 統 計 表

嘉瀬小学校

平成24 . 6 . 末現在 7 ページ

町・丁目・大字名	世帯数	人口	男	女
嘉瀬町大字荻野	410	1,139	547	592
嘉瀬町大字中原	775	1,870	854	1,016
嘉瀬町大字扇町	368	877	385	492
嘉瀬町大字十五	388	1,114	518	596
*** 小計 ***	1,941	5,000	2,304	2,696

校 区 別 ・ 町 ・ 丁 目 ・ 大 字 別 人 口 統 計 表

巨勢小学校

平成24 . 6 . 末現在 8 ページ

町・丁目・大字名	世帯数	人口	男	女
巨勢町大字高尾	365	894	411	483
巨勢町大字修理田	399	999	486	513
巨勢町大字東西	79	224	97	127
巨勢町大字牛島	1,057	2,605	1,258	1,347
*** 小計 ***	1,900	4,722	2,252	2,470

校 区 別 ・ 町 ・ 丁 目 ・ 大 字 別 人 口 統 計 表

兵庫小学校

平成24 . 6 . 末現在 9 ページ

町・丁目・大字名	世帯数	人口	男	女
駅前中央三丁目	121	229	105	124
兵庫南一丁目	489	1,370	649	721
兵庫南二丁目	523	1,267	618	649
兵庫南三丁目	457	1,261	566	695
兵庫南四丁目	290	739	329	410
大財北町	145	402	204	198
兵庫町大字渕	554	1,421	687	734
兵庫町大字西渕	207	467	219	248
兵庫町大字藤木	2,052	4,984	2,399	2,585
兵庫町大字瓦町	289	796	360	436
兵庫町大字若宮	370	1,044	506	538
*** 小計 ***	5,497	13,980	6,642	7,338

校 区 別 ・ 町 ・ 丁 目 ・ 大 字 別 人 口 統 計 表

高木瀬小学校

平成24. 6. 末現在 10 ページ

町・丁目・大字名	世帯数	人口	男	女
日の出一丁目	506	1,109	560	549
高木瀬東一丁目	383	949	432	517
高木瀬東二丁目	303	753	334	419
高木瀬東三丁目	403	1,044	481	563
高木瀬東四丁目	492	1,086	494	592
高木瀬東五丁目	448	1,077	512	565
高木瀬東六丁目	612	1,192	484	708
高木瀬西一丁目	116	249	108	141
高木瀬西二丁目	384	999	499	500
高木瀬西三丁目	275	691	306	385
高木瀬西四丁目	400	1,035	505	530
高木瀬西五丁目	442	1,095	510	585
高木瀬西六丁目	18	37	19	18
高木瀬町大字東高木	302	812	378	434
高木瀬町大字長瀬	676	1,749	859	890
** 小計 **	5,760	13,877	6,481	7,396

校 区 別 ・ 町 ・ 丁 目 ・ 大 字 別 人 口 統 計 表

北川副小学校

平成24 . 6 . 末現在 11 ページ

町・丁目・大字名	世帯数	人口	男	女
水ヶ江五丁目	78	160	72	88
水ヶ江六丁目	260	597	273	324
木原一丁目	535	1,340	642	698
木原二丁目	514	1,232	580	652
木原三丁目	326	881	409	472
南佐賀一丁目	318	719	364	355
南佐賀二丁目	274	709	332	377
南佐賀三丁目	329	740	352	388
朝日町	198	539	243	296
今宿町	190	435	191	244
新郷本町	594	1,509	682	827
北川副町大字江上	249	751	359	392
北川副町大字光法	839	2,080	943	1,137
北川副町大字新郷	224	584	282	302
** 小計 **	4,928	12,276	5,724	6,552

校 区 別 ・ 町 ・ 丁 目 ・ 大 字 別 人 口 統 計 表

本庄小学校

平成24 . 6 . 末現在 12 ページ

町・丁目・大字名	世帯数	人口	男	女
水ヶ江五丁目	11	22	9	13
本庄町大字本庄	2,950	5,978	2,985	2,993
本庄町大字鹿子	414	1,069	529	540
本庄町大字正里	61	163	80	83
本庄町大字袋	1,084	2,621	1,221	1,400
本庄町大字末次	832	2,009	952	1,057
*** 小計 ***	5,352	11,862	5,776	6,086

校 区 別 ・ 町 ・ 丁 目 ・ 大 字 別 人 口 統 計 表

鍋島小学校

平成24 . 6 . 末現在 13 ページ

町・丁目・大字名	世帯数	人口	男	女
鍋島一丁目	678	1,802	873	929
鍋島二丁目	612	1,645	758	887
鍋島三丁目	600	1,351	644	707
鍋島四丁目	323	719	335	384
鍋島五丁目	457	1,005	414	591
鍋島六丁目	481	1,142	570	572
卸本町	199	557	254	303
鍋島町大字八戸溝	544	1,278	629	649
鍋島町大字森田	435	1,148	569	579
鍋島町大字鍋島	184	488	235	253
鍋島町大字蛸久	734	1,908	897	1,011
** 小計 **	5,247	13,043	6,178	6,865

校 区 別 ・ 町 ・ 丁 目 ・ 大 字 別 人 口 統 計 表

金立小学校

平成24 . 6 . 末現在 14 ページ

町・丁目・大字名	世帯数	人口	男	女
金立町大字金立	1,350	2,759	1,436	1,323
金立町大字薬師丸	151	440	204	236
金立町大字千布	597	1,628	782	846
*** 小計 ***	2,098	4,827	2,422	2,405

校 区 別 ・ 町 ・ 丁 目 ・ 大 字 別 人 口 統 計 表

久保泉小学校

平成24 . 6 . 末現在 15 ページ

町・丁目・大字名	世帯数	人口	男	女
金立町大字金立	4	11	7	4
久保泉町大字上和泉	275	850	405	445
久保泉町大字下和泉	413	1,102	526	576
久保泉町大字川久保	843	1,966	925	1,041
*** 小計 ***	1,535	3,929	1,863	2,066

校 区 別 ・ 町 ・ 丁 目 ・ 大 字 別 人 口 統 計 表

芙蓉小学校

平成24 . 6 . 末現在 16 ページ

町・丁目・大字名	世帯数	人口	男	女
蓮池町大字蓮池	252	696	312	384
蓮池町大字見島	137	375	175	200
蓮池町大字小松	185	474	221	253
蓮池町大字古賀	70	223	104	119
*** 小計 ***	644	1,768	812	956

校 区 別 ・ 町 ・ 丁 目 ・ 大 字 別 人 口 統 計 表

新栄小学校

平成24 . 6 . 末現在 17 ページ

町・丁目・大字名	世帯数	人口	男	女
天祐一丁目	408	904	421	483
天祐二丁目	314	752	364	388
新栄東一丁目	78	207	86	121
新栄東二丁目	174	472	227	245
新栄東三丁目	143	348	176	172
新栄東四丁目	296	784	352	432
新栄西一丁目	219	549	257	292
新栄西二丁目	155	421	202	219
新生町	209	592	284	308
天祐団地	273	411	157	254
中折町	23	47	21	26
緑小路	80	149	79	70
鍋島町大字八戸	685	1,848	903	945
*** 小計 ***	3,057	7,484	3,529	3,955

校 区 別 ・ 町 ・ 丁 目 ・ 大 字 別 人 口 統 計 表

若楠小学校

平成24 . 6 . 末現在 18 ページ

町・丁目・大字名	世帯数	人口	男	女
神園三丁目	103	188	94	94
神野東三丁目	42	89	33	56
神野東四丁目	32	70	38	32
日の出一丁目	194	340	158	182
若宮一丁目	745	1,788	828	960
若宮二丁目	405	889	407	482
若宮三丁目	569	1,335	609	726
若楠一丁目	233	560	272	288
若楠二丁目	333	848	418	430
若楠三丁目	422	1,118	531	587
高木瀬西三丁目	6	13	3	10
新中町	141	353	169	184
高木瀬団地	246	334	135	199
八丁畷町	194	373	189	184
*** 小計 ***	3,665	8,298	3,884	4,414

校 区 別 ・ 町 ・ 丁 目 ・ 大 字 別 人 口 統 計 表

開成小学校

平成24 . 6 . 末現在 19 ページ

町・丁目・大字名	世帯数	人口	男	女
神園五丁目	51	119	54	65
神園六丁目	143	314	146	168
八戸溝一丁目	248	650	315	335
八戸溝二丁目	224	526	236	290
八戸溝三丁目	226	519	252	267
開成一丁目	525	1,298	545	753
開成二丁目	375	986	464	522
開成三丁目	196	548	266	282
開成四丁目	145	352	157	195
開成五丁目	321	855	422	433
開成六丁目	377	1,002	484	518
鍋島町大字八戸溝	788	2,200	1,020	1,180
鍋島町大字森田	226	576	273	303
*** 小計 ***	3,845	9,945	4,634	5,311

校 区 別 ・ 町 ・ 丁 目 ・ 大 字 別 人 口 統 計 表

諸富北小学校

平成24 . 6 . 末現在 20 ページ

町・丁目・大字名	世帯数	人口	男	女
諸富町大字大堂	437	1,223	613	610
諸富町大字徳富	1,292	3,651	1,732	1,919
諸富町大字諸富津	486	1,131	514	617
*** 小計 ***	2,215	6,005	2,859	3,146

校 区 別 ・ 町 ・ 丁 目 ・ 大 字 別 人 口 統 計 表

諸富南小学校

平成24 . 6 . 末現在 21 ページ

町・丁目・大字名	世帯数	人口	男	女
諸富町大字寺井津	316	870	424	446
諸富町大字為重	860	2,702	1,280	1,422
諸富町大字山領	601	1,723	823	900
*** 小計 ***	1,777	5,295	2,527	2,768

校 区 別 ・ 町 ・ 丁 目 ・ 大 字 別 人 口 統 計 表

春日小学校

平成24 . 6 . 末現在 22 ページ

町・丁目・大字名	世帯数	人口	男	女
大和町大字尼寺	2,631	7,023	3,316	3,707
大和町大字久池井	435	1,169	523	646
大和町大字八反原	31	93	41	52
*** 小計 ***	3,097	8,285	3,880	4,405

校 区 別 ・ 町 ・ 丁 目 ・ 大 字 別 人 口 統 計 表

川上小学校

平成24. 6. 末現在 23 ページ

町・丁目・大字名	世帯数	人口	男	女
大和町大字川上	668	1,789	866	923
大和町大字東山田	588	1,899	894	1,005
大和町大字池上	289	967	443	524
大和町大字久留間	501	1,393	672	721
*** 小計 ***	2,046	6,048	2,875	3,173

校 区 別 ・ 町 ・ 丁 目 ・ 大 字 別 人 口 統 計 表

松梅小学校

平成24 . 6 . 未現在 24 ページ

町・丁目・大字名	世帯数	人口	男	女
大和町大字梅野	164	506	249	257
大和町大字名尾	34	92	50	42
大和町大字松瀬	163	484	234	250
*** 小計 ***	361	1,082	533	549

校 区 別 ・ 町 ・ 丁 目 ・ 大 字 別 人 口 統 計 表

春日北小学校

平成24 . 6 . 末現在 25 ページ

町・丁目・大字名	世帯数	人口	男	女
大和町大字久池井	2,594	6,815	3,223	3,592
大和町大字梅野	71	185	95	90
*** 小計 ***	2,665	7,000	3,318	3,682

校 区 別 ・ 町 ・ 丁 目 ・ 大 字 別 人 口 統 計 表

富士南小学校

平成24 . 6 . 末現在 26 ページ

町・丁目・大字名	世帯数	人口	男	女
富士町大字内野	146	289	154	135
富士町大字小副川	206	556	252	304
富士町大字上熊川	99	225	103	122
富士町大字下熊川	62	177	81	96
富士町大字松瀬	35	94	45	49
*** 小計 ***	548	1,341	635	706

校 区 別 ・ 町 ・ 丁 目 ・ 大 字 別 人 口 統 計 表

富士小学校

平成24 . 6 . 末現在 27 ページ

町・丁目・大字名	世帯数	人口	男	女
富士町大字市川	71	279	133	146
富士町大字小副川	42	120	58	62
富士町大字鎌原	16	46	22	24
富士町大字上熊川	23	64	30	34
富士町大字杉山	41	134	62	72
富士町大字関屋	72	257	119	138
富士町大字菖木	19	49	22	27
富士町大字畑瀬	6	16	5	11
富士町大字古湯	188	517	236	281
*** 小計 ***	478	1,482	687	795

校 区 別 ・ 町 ・ 丁 目 ・ 大 字 別 人 口 統 計 表

北山小学校

平成24 . 6 . 末現在 28 ページ

町・丁目・大字名	世帯数	人口	男	女
富士町大字大串	55	194	97	97
富士町大字大野	8	18	10	8
富士町大字上無津呂	74	204	106	98
富士町大字栗並	43	147	73	74
富士町大字下無津呂	55	161	78	83
富士町大字中原	41	115	53	62
富士町大字麻那古	57	178	90	88
*** 小計 ***	333	1,017	507	510

校 区 別 ・ 町 ・ 丁 目 ・ 大 字 別 人 口 統 計 表

北山東部小学校

平成24 . 6 . 末現在 29 ページ

町・丁目・大字名	世帯数	人口	男	女
富士町大字上合瀬	28	98	46	52
富士町大字古場	53	141	70	71
富士町大字下合瀬	30	94	47	47
富士町大字関屋	6	17	5	12
富士町大字藤瀬	27	65	29	36
*** 小計 ***	144	415	197	218

校 区 別 ・ 町 ・ 丁 目 ・ 大 字 別 人 口 統 計 表

三瀬小学校

平成24 . 6 . 末現在 30 ページ

町・丁目・大字名	世帯数	人口	男	女
三瀬村三瀬	267	698	322	376
三瀬村藤原	137	455	219	236
三瀬村杠	83	267	137	130
*** 小計 ***	487	1,420	678	742

校 区 別 ・ 町 ・ 丁 目 ・ 大 字 別 人 口 統 計 表

中川副小学校

平成24 . 6 . 末現在 31 ページ

町・丁目・大字名	世帯数	人口	男	女
川副町大字福富	543	1,391	676	715
川副町大字早津江津	226	645	291	354
川副町大字早津江	461	1,367	674	693
*** 小計 ***	1,230	3,403	1,641	1,762

校 区 別 ・ 町 ・ 丁 目 ・ 大 字 別 人 口 統 計 表

大詫間小学校

平成24 . 6 . 末現在 32 ページ

町・丁目・大字名	世帯数	人口	男	女
川副町大字大詫間	524	1,765	883	882
*** 小計 ***	524	1,765	883	882

校 区 別 ・ 町 ・ 丁 目 ・ 大 字 別 人 口 統 計 表

南川副小学校

平成24 . 6 . 末現在 33 ページ

町・丁目・大字名	世帯数	人口	男	女
川副町大字犬井道	1,172	3,754	1,785	1,969
川副町大字鹿江	914	2,640	1,246	1,394
*** 小計 ***	2,086	6,394	3,031	3,363

校 区 別 ・ 町 ・ 丁 目 ・ 大 字 別 人 口 統 計 表

西川副小学校

平成24 . 6 . 末現在 34 ページ

町・丁目・大字名	世帯数	人口	男	女
川副町大字南里	725	1,987	965	1,022
川副町大字西古賀	620	1,874	879	995
川副町大字小々森	657	2,113	1,017	1,096
*** 小計 ***	2,002	5,974	2,861	3,113

校 区 別 ・ 町 ・ 丁 目 ・ 大 字 別 人 口 統 計 表

東与賀小学校

平成24 . 6 . 末現在 35 ページ

町・丁目・大字名	世帯数	人口	男	女
東与賀町大字下古賀	1,197	3,742	1,788	1,954
東与賀町大字田中	897	2,891	1,379	1,512
東与賀町大字飯盛	664	2,008	966	1,042
*** 小計 ***	2,758	8,641	4,133	4,508

校 区 別 年 齢 別 人 口 統 計 表

1 勸興小学校

平成24. 6. 末現在 1 ページ

年 齢	男	女	人 口	年 齢	男	女	人 口
0 歳	34	26	60	36 歳	40	53	93
1 歳	36	34	70	37 歳	57	38	95
2 歳	21	29	50	38 歳	43	46	89
3 歳	27	26	53	39 歳	37	56	93
4 歳	29	31	60	40 歳	47	58	105
5 歳	28	24	52	41 歳	47	34	81
6 歳	18	28	46	42 歳	36	53	89
7 歳	32	29	61	43 歳	30	57	87
8 歳	24	26	50	44 歳	48	47	95
9 歳	31	26	57	45 歳	38	50	88
10 歳	28	27	55	46 歳	39	36	75
11 歳	36	33	69	47 歳	45	50	95
12 歳	23	18	41	48 歳	47	53	100
13 歳	34	35	69	49 歳	50	43	93
14 歳	30	38	68	50 歳	44	43	87
15 歳	30	29	59	51 歳	40	53	93
16 歳	35	32	67	52 歳	46	44	90
17 歳	21	32	53	53 歳	41	45	86
18 歳	27	36	63	54 歳	33	43	76
19 歳	21	28	49	55 歳	34	42	76
20 歳	22	40	62	56 歳	36	48	84
21 歳	29	27	56	57 歳	38	47	85
22 歳	26	37	63	58 歳	46	45	91
23 歳	36	36	72	59 歳	45	46	91
24 歳	25	33	58	60 歳	47	42	89
25 歳	31	40	71	61 歳	45	38	83
26 歳	33	31	64	62 歳	43	58	101
27 歳	39	39	78	63 歳	55	72	127
28 歳	28	44	72	64 歳	43	70	113
29 歳	38	38	76	65 歳	50	59	109
30 歳	34	32	66	66 歳	29	19	48
31 歳	44	33	77	67 歳	25	38	63
32 歳	31	50	81	68 歳	41	49	90
33 歳	35	36	71	69 歳	28	46	74
34 歳	38	47	85	70 歳	21	57	78
35 歳	47	37	84	71 歳	37	46	83

校 区 別 年 齢 別 人 口 統 計 表

1 | 勸興小学校

平成24 . 6 . 末現在 2 ページ

年 齢	男	女	人 口			
72 歳	38	41	79			
73 歳	33	35	68			
74 歳	29	43	72			
75 歳	27	40	67			
76 歳	16	35	51			
77 歳	23	34	57			
78 歳	21	35	56			
79 歳	17	38	55			
80 歳	25	39	64			
81 歳	26	36	62			
82 歳	18	37	55			
83 歳	17	31	48			
84 歳	22	32	54			
85 歳	13	32	45			
86 歳	16	24	40			
87 歳	17	21	38			
88 歳	13	22	35			
89 歳	7	31	38			
90 歳	2	15	17			
91 歳	0	13	13			
92 歳	6	16	22			
93 歳	2	11	13			
94 歳	2	10	12			
95 歳	0	7	7			
96 歳	0	4	4			
97 歳	0	1	1			
98 歳	1	4	5			
99 歳	0	0	0			
100 歳	0	3	3			
101 歳	1	1	2			
102 歳	0	1	1			
合計	2,964	3,603	6,567			

校 区 別 年 齢 別 人 口 統 計 表

2 循誘小学校

平成24 . 6 . 末現在 3 ページ

年 齢	男	女	人 口	年 齢	男	女	人 口
0 歳	28	41	69	36 歳	46	70	116
1 歳	29	41	70	37 歳	63	69	132
2 歳	29	31	60	38 歳	67	70	137
3 歳	37	32	69	39 歳	65	54	119
4 歳	36	28	64	40 歳	71	53	124
5 歳	31	31	62	41 歳	49	53	102
6 歳	33	27	60	42 歳	55	49	104
7 歳	33	39	72	43 歳	54	62	116
8 歳	29	36	65	44 歳	65	58	123
9 歳	36	29	65	45 歳	46	46	92
10 歳	31	27	58	46 歳	42	59	101
11 歳	44	48	92	47 歳	53	56	109
12 歳	34	40	74	48 歳	42	71	113
13 歳	35	47	82	49 歳	53	65	118
14 歳	40	40	80	50 歳	53	63	116
15 歳	43	49	92	51 歳	49	65	114
16 歳	53	35	88	52 歳	52	73	125
17 歳	40	48	88	53 歳	49	52	101
18 歳	39	42	81	54 歳	55	64	119
19 歳	41	39	80	55 歳	49	53	102
20 歳	41	41	82	56 歳	58	70	128
21 歳	36	47	83	57 歳	68	50	118
22 歳	38	44	82	58 歳	56	60	116
23 歳	49	44	93	59 歳	66	66	132
24 歳	33	33	66	60 歳	69	86	155
25 歳	56	54	110	61 歳	63	78	141
26 歳	46	44	90	62 歳	76	96	172
27 歳	56	38	94	63 歳	83	96	179
28 歳	34	37	71	64 歳	84	82	166
29 歳	42	42	84	65 歳	50	70	120
30 歳	49	40	89	66 歳	32	51	83
31 歳	55	52	107	67 歳	58	61	119
32 歳	47	52	99	68 歳	60	80	140
33 歳	65	49	114	69 歳	48	63	111
34 歳	53	62	115	70 歳	51	47	98
35 歳	60	62	122	71 歳	61	84	145

校 区 別 年 齢 別 人 口 統 計 表

2 循誘小学校

平成24 . 6 . 末現在 4 ページ

年 齢	男	女	人 口			
72 歳	50	76	126			
73 歳	35	51	86			
74 歳	34	65	99			
75 歳	43	67	110			
76 歳	49	63	112			
77 歳	38	71	109			
78 歳	31	60	91			
79 歳	33	70	103			
80 歳	42	57	99			
81 歳	40	54	94			
82 歳	28	64	92			
83 歳	17	58	75			
84 歳	27	33	60			
85 歳	17	33	50			
86 歳	20	39	59			
87 歳	11	40	51			
88 歳	9	33	42			
89 歳	15	27	42			
90 歳	8	25	33			
91 歳	4	27	31			
92 歳	2	13	15			
93 歳	2	17	19			
94 歳	3	11	14			
95 歳	2	6	8			
96 歳	1	4	5			
97 歳	1	3	4			
98 歳	0	4	4			
99 歳	0	1	1			
100 歳	1	2	3			
101 歳	0	2	2			
102 歳	1	0	1			
合計	4,106	4,912	9,018			

校 区 別 年 齢 別 人 口 統 計 表

3 日新小学校

平成24 . 6 . 末現在 5 ページ

年 齢	男	女	人 口		年 齢	男	女	人 口
0 歳	36	34	70		36 歳	51	62	113
1 歳	38	34	72		37 歳	59	51	110
2 歳	38	32	70		38 歳	61	62	123
3 歳	33	43	76		39 歳	43	55	98
4 歳	35	36	71		40 歳	66	57	123
5 歳	37	31	68		41 歳	58	69	127
6 歳	36	52	88		42 歳	57	63	120
7 歳	38	29	67		43 歳	57	60	117
8 歳	35	46	81		44 歳	68	67	135
9 歳	42	35	77		45 歳	55	53	108
10 歳	39	36	75		46 歳	52	74	126
11 歳	58	41	99		47 歳	50	65	115
12 歳	49	41	90		48 歳	62	65	127
13 歳	49	44	93		49 歳	57	50	107
14 歳	41	38	79		50 歳	54	54	108
15 歳	40	45	85		51 歳	47	58	105
16 歳	48	50	98		52 歳	55	61	116
17 歳	55	49	104		53 歳	53	74	127
18 歳	49	46	95		54 歳	66	62	128
19 歳	55	44	99		55 歳	50	69	119
20 歳	59	53	112		56 歳	68	67	135
21 歳	65	61	126		57 歳	62	75	137
22 歳	60	44	104		58 歳	57	72	129
23 歳	60	35	95		59 歳	71	78	149
24 歳	49	52	101		60 歳	65	64	129
25 歳	61	51	112		61 歳	73	92	165
26 歳	44	42	86		62 歳	69	77	146
27 歳	49	54	103		63 歳	77	77	154
28 歳	49	57	106		64 歳	77	95	172
29 歳	47	50	97		65 歳	78	58	136
30 歳	51	40	91		66 歳	51	38	89
31 歳	57	58	115		67 歳	35	51	86
32 歳	40	54	94		68 歳	47	49	96
33 歳	58	51	109		69 歳	55	80	135
34 歳	43	51	94		70 歳	56	72	128
35 歳	52	59	111		71 歳	53	61	114

校 区 別 年 齢 別 人 口 統 計 表

3 日新小学校

平成24 . 6 . 末現在 6 ページ

年 齢	男	女	人 口			
72 歳	40	71	111			
73 歳	44	48	92			
74 歳	43	61	104			
75 歳	35	49	84			
76 歳	44	51	95			
77 歳	43	65	108			
78 歳	31	71	102			
79 歳	47	78	125			
80 歳	54	75	129			
81 歳	34	65	99			
82 歳	31	50	81			
83 歳	29	51	80			
84 歳	26	48	74			
85 歳	31	45	76			
86 歳	27	60	87			
87 歳	12	40	52			
88 歳	14	42	56			
89 歳	13	25	38			
90 歳	8	33	41			
91 歳	4	14	18			
92 歳	3	12	15			
93 歳	2	11	13			
94 歳	5	8	13			
95 歳	2	8	10			
96 歳	2	6	8			
97 歳	1	5	6			
98 歳	1	2	3			
99 歳	0	4	4			
100 歳	1	2	3			
合計	4,437	5,055	9,492			

校 区 別 年 齢 別 人 口 統 計 表

4 | 赤松小学校

平成24 . 6 . 末現在 7 ページ

年 齢	男	女	人 口		年 齢	男	女	人 口
0 歳	30	30	60		36 歳	58	50	108
1 歳	32	33	65		37 歳	52	66	118
2 歳	38	35	73		38 歳	54	46	100
3 歳	48	33	81		39 歳	63	75	138
4 歳	37	39	76		40 歳	51	54	105
5 歳	30	35	65		41 歳	42	63	105
6 歳	35	42	77		42 歳	53	56	109
7 歳	51	42	93		43 歳	45	65	110
8 歳	40	39	79		44 歳	54	57	111
9 歳	42	30	72		45 歳	45	47	92
10 歳	46	40	86		46 歳	50	70	120
11 歳	42	47	89		47 歳	63	71	134
12 歳	46	47	93		48 歳	50	57	107
13 歳	32	33	65		49 歳	59	47	106
14 歳	53	40	93		50 歳	59	52	111
15 歳	44	41	85		51 歳	56	63	119
16 歳	38	37	75		52 歳	51	55	106
17 歳	41	44	85		53 歳	47	54	101
18 歳	43	51	94		54 歳	51	50	101
19 歳	59	50	109		55 歳	45	66	111
20 歳	44	40	84		56 歳	55	67	122
21 歳	49	49	98		57 歳	50	48	98
22 歳	43	40	83		58 歳	46	43	89
23 歳	47	54	101		59 歳	48	61	109
24 歳	46	39	85		60 歳	54	54	108
25 歳	39	39	78		61 歳	72	51	123
26 歳	40	40	80		62 歳	70	67	137
27 歳	40	47	87		63 歳	51	62	113
28 歳	43	42	85		64 歳	52	71	123
29 歳	35	50	85		65 歳	41	47	88
30 歳	35	49	84		66 歳	30	32	62
31 歳	38	40	78		67 歳	27	46	73
32 歳	47	44	91		68 歳	39	55	94
33 歳	37	47	84		69 歳	31	49	80
34 歳	43	47	90		70 歳	46	38	84
35 歳	37	66	103		71 歳	37	44	81

校 区 別 年 齢 別 人 口 統 計 表

4 赤松小学校

平成24 . 6 . 末現在 8 ページ

年 齢	男	女	人 口	年 齢	男	女	人 口
72 歳	33	47	80				
73 歳	23	32	55	**合計**	3,746	4,378	8,124
74 歳	28	39	67				
75 歳	27	55	82				
76 歳	29	35	64				
77 歳	26	45	71				
78 歳	26	43	69				
79 歳	30	52	82				
80 歳	22	46	68				
81 歳	27	47	74				
82 歳	30	41	71				
83 歳	19	47	66				
84 歳	22	43	65				
85 歳	18	44	62				
86 歳	23	41	64				
87 歳	20	35	55				
88 歳	13	33	46				
89 歳	9	23	32				
90 歳	6	23	29				
91 歳	7	17	24				
92 歳	3	22	25				
93 歳	3	13	16				
94 歳	6	5	11				
95 歳	4	5	9				
96 歳	1	6	7				
97 歳	1	3	4				
98 歳	0	4	4				
99 歳	2	1	3				
100 歳	0	3	3				
101 歳	0	4	4				
102 歳	0	2	2				
103 歳	0	1	1				
104 歳	1	0	1				
105 歳	0	0	0				
106 歳	0	0	0				
107 歳	0	1	1				

校 区 別 年 齢 別 人 口 統 計 表

5 神野小学校

平成24 . 6 . 末現在 9 ページ

年 齢	男	女	人 口	年 齢	男	女	人 口
0 歳	58	44	102	36 歳	73	68	141
1 歳	57	50	107	37 歳	65	71	136
2 歳	49	54	103	38 歳	81	97	178
3 歳	48	54	102	39 歳	76	94	170
4 歳	56	37	93	40 歳	81	60	141
5 歳	48	47	95	41 歳	80	94	174
6 歳	44	59	103	42 歳	88	89	177
7 歳	52	58	110	43 歳	85	79	164
8 歳	42	62	104	44 歳	79	93	172
9 歳	56	53	109	45 歳	73	80	153
10 歳	58	54	112	46 歳	79	89	168
11 歳	67	54	121	47 歳	93	104	197
12 歳	58	48	106	48 歳	66	96	162
13 歳	65	53	118	49 歳	90	90	180
14 歳	59	64	123	50 歳	78	71	149
15 歳	58	55	113	51 歳	66	80	146
16 歳	70	66	136	52 歳	79	87	166
17 歳	80	63	143	53 歳	80	96	176
18 歳	62	62	124	54 歳	80	76	156
19 歳	53	46	99	55 歳	94	72	166
20 歳	57	56	113	56 歳	81	67	148
21 歳	51	61	112	57 歳	88	78	166
22 歳	69	61	130	58 歳	76	85	161
23 歳	65	69	134	59 歳	70	98	168
24 歳	58	68	126	60 歳	80	91	171
25 歳	68	64	132	61 歳	70	97	167
26 歳	63	56	119	62 歳	82	81	163
27 歳	59	71	130	63 歳	88	106	194
28 歳	61	62	123	64 歳	60	73	133
29 歳	55	62	117	65 歳	53	79	132
30 歳	57	68	125	66 歳	36	40	76
31 歳	66	58	124	67 歳	44	51	95
32 歳	66	84	150	68 歳	51	64	115
33 歳	83	76	159	69 歳	46	61	107
34 歳	68	80	148	70 歳	42	80	122
35 歳	59	84	143	71 歳	42	49	91

校 区 別 年 齢 別 人 口 統 計 表

5 神野小学校

平成24 . 6 . 末現在 10 ページ

年 齢	男	女	人 口	年 齢	男	女	人 口
72 歳	45	68	113				
73 歳	24	42	66	**合計**	5,340	6,066	11,406
74 歳	35	63	98				
75 歳	51	57	108				
76 歳	40	62	102				
77 歳	48	75	123				
78 歳	29	61	90				
79 歳	38	59	97				
80 歳	38	75	113				
81 歳	34	48	82				
82 歳	39	56	95				
83 歳	32	46	78				
84 歳	25	41	66				
85 歳	25	52	77				
86 歳	28	32	60				
87 歳	14	34	48				
88 歳	15	28	43				
89 歳	7	32	39				
90 歳	7	15	22				
91 歳	5	15	20				
92 歳	9	15	24				
93 歳	3	9	12				
94 歳	2	5	7				
95 歳	1	7	8				
96 歳	3	9	12				
97 歳	1	3	4				
98 歳	1	2	3				
99 歳	0	2	2				
100 歳	0	1	1				
101 歳	0	1	1				
102 歳	0	1	1				
103 歳	0	0	0				
104 歳	0	0	0				
105 歳	1	0	1				
106 歳	0	0	0				
107 歳	0	1	1				

校 区 別 年 齢 別 人 口 統 計 表

6 西与賀小学校

平成24. 6. 末現在 11 ページ

年 齢	男	女	人 口	年 齢	男	女	人 口
0 歳	24	10	34	36 歳	40	31	71
1 歳	23	16	39	37 歳	39	32	71
2 歳	21	21	42	38 歳	37	33	70
3 歳	20	16	36	39 歳	41	33	74
4 歳	27	26	53	40 歳	28	39	67
5 歳	30	20	50	41 歳	38	37	75
6 歳	25	27	52	42 歳	46	51	97
7 歳	29	16	45	43 歳	34	43	77
8 歳	27	30	57	44 歳	24	33	57
9 歳	21	24	45	45 歳	26	31	57
10 歳	30	29	59	46 歳	32	30	62
11 歳	32	25	57	47 歳	33	32	65
12 歳	25	36	61	48 歳	31	48	79
13 歳	27	26	53	49 歳	30	36	66
14 歳	23	36	59	50 歳	35	44	79
15 歳	26	27	53	51 歳	38	32	70
16 歳	38	42	80	52 歳	26	43	69
17 歳	38	32	70	53 歳	36	35	71
18 歳	35	38	73	54 歳	35	38	73
19 歳	42	36	78	55 歳	31	36	67
20 歳	42	43	85	56 歳	40	47	87
21 歳	26	30	56	57 歳	35	33	68
22 歳	39	34	73	58 歳	43	34	77
23 歳	22	25	47	59 歳	34	48	82
24 歳	23	32	55	60 歳	41	54	95
25 歳	25	35	60	61 歳	44	57	101
26 歳	29	31	60	62 歳	54	49	103
27 歳	24	39	63	63 歳	60	64	124
28 歳	28	25	53	64 歳	39	50	89
29 歳	34	35	69	65 歳	37	50	87
30 歳	29	35	64	66 歳	33	35	68
31 歳	32	36	68	67 歳	40	55	95
32 歳	30	32	62	68 歳	43	64	107
33 歳	29	41	70	69 歳	43	49	92
34 歳	32	35	67	70 歳	36	37	73
35 歳	26	26	52	71 歳	43	36	79

校 区 別 年 齢 別 人 口 統 計 表

6

西与賀小学校

平成24 . 6 . 末現在 12 ページ

年 齢	男	女	人 口			
72 歳	25	39	64			
73 歳	28	31	59			
74 歳	28	23	51			
75 歳	23	50	73			
76 歳	27	40	67			
77 歳	29	30	59			
78 歳	35	38	73			
79 歳	20	31	51			
80 歳	22	49	71			
81 歳	25	40	65			
82 歳	21	26	47			
83 歳	16	27	43			
84 歳	16	21	37			
85 歳	16	28	44			
86 歳	8	32	40			
87 歳	11	22	33			
88 歳	7	27	34			
89 歳	11	14	25			
90 歳	2	10	12			
91 歳	5	12	17			
92 歳	6	9	15			
93 歳	5	9	14			
94 歳	2	7	9			
95 歳	1	1	2			
96 歳	1	3	4			
97 歳	0	6	6			
98 歳	0	4	4			
99 歳	0	0	0			
100 歳	0	1	1			
101 歳	0	2	2			
合計	2,768	3,198	5,966			

校 区 別 年 齢 別 人 口 統 計 表

7 嘉瀬小学校

平成24 . 6 . 末現在 13 ページ

年 齢	男	女	人 口	年 齢	男	女	人 口
0 歳	12	18	30	36 歳	19	30	49
1 歳	19	16	35	37 歳	27	30	57
2 歳	12	20	32	38 歳	34	27	61
3 歳	19	17	36	39 歳	27	21	48
4 歳	11	26	37	40 歳	27	24	51
5 歳	16	14	30	41 歳	34	21	55
6 歳	16	9	25	42 歳	26	31	57
7 歳	21	23	44	43 歳	26	35	61
8 歳	18	25	43	44 歳	22	32	54
9 歳	20	17	37	45 歳	24	25	49
10 歳	26	20	46	46 歳	24	32	56
11 歳	22	17	39	47 歳	20	33	53
12 歳	21	24	45	48 歳	28	23	51
13 歳	20	19	39	49 歳	36	28	64
14 歳	23	25	48	50 歳	28	32	60
15 歳	21	18	39	51 歳	35	28	63
16 歳	26	32	58	52 歳	30	41	71
17 歳	29	17	46	53 歳	30	33	63
18 歳	25	14	39	54 歳	41	45	86
19 歳	30	22	52	55 歳	40	40	80
20 歳	22	29	51	56 歳	33	39	72
21 歳	27	17	44	57 歳	39	36	75
22 歳	29	16	45	58 歳	34	35	69
23 歳	24	26	50	59 歳	37	33	70
24 歳	22	25	47	60 歳	34	41	75
25 歳	23	23	46	61 歳	37	36	73
26 歳	27	22	49	62 歳	39	47	86
27 歳	19	28	47	63 歳	48	43	91
28 歳	8	25	33	64 歳	37	42	79
29 歳	34	27	61	65 歳	47	43	90
30 歳	19	23	42	66 歳	16	25	41
31 歳	17	26	43	67 歳	17	32	49
32 歳	29	20	49	68 歳	28	42	70
33 歳	19	14	33	69 歳	23	26	49
34 歳	23	20	43	70 歳	31	48	79
35 歳	24	29	53	71 歳	28	35	63

校 区 別 年 齢 別 人 口 統 計 表

7 嘉瀬小学校

平成24 . 6 . 末現在 14 ページ

年 齢	男	女	人 口		
72 歳	26	40	66		
73 歳	31	29	60		
74 歳	22	33	55		
75 歳	29	43	72		
76 歳	32	26	58		
77 歳	31	57	88		
78 歳	30	51	81		
79 歳	31	41	72		
80 歳	27	38	65		
81 歳	29	52	81		
82 歳	17	38	55		
83 歳	27	40	67		
84 歳	20	29	49		
85 歳	7	30	37		
86 歳	20	31	51		
87 歳	11	28	39		
88 歳	11	21	32		
89 歳	3	23	26		
90 歳	2	8	10		
91 歳	6	15	21		
92 歳	7	14	21		
93 歳	1	6	7		
94 歳	2	2	4		
95 歳	0	6	6		
96 歳	1	8	9		
97 歳	0	1	1		
98 歳	1	2	3		
99 歳	1	4	5		
100 歳	0	1	1		
101 歳	0	0	0		
102 歳	0	1	1		
103 歳	0	1	1		
合計	2,304	2,696	5,000		

校 区 別 年 齢 別 人 口 統 計 表

8 巨勢小学校

平成24 . 6 . 末現在 15 ページ

年 齢	男	女	人 口	年 齢	男	女	人 口
0 歳	38	29	67	36 歳	31	26	57
1 歳	29	16	45	37 歳	34	42	76
2 歳	22	26	48	38 歳	49	37	86
3 歳	14	29	43	39 歳	44	33	77
4 歳	30	29	59	40 歳	42	34	76
5 歳	20	22	42	41 歳	23	35	58
6 歳	22	17	39	42 歳	31	32	63
7 歳	39	13	52	43 歳	24	33	57
8 歳	16	20	36	44 歳	27	27	54
9 歳	14	26	40	45 歳	25	32	57
10 歳	15	18	33	46 歳	37	32	69
11 歳	24	23	47	47 歳	29	20	49
12 歳	37	20	57	48 歳	22	36	58
13 歳	18	23	41	49 歳	34	22	56
14 歳	28	26	54	50 歳	16	30	46
15 歳	25	18	43	51 歳	29	21	50
16 歳	23	15	38	52 歳	18	21	39
17 歳	22	18	40	53 歳	22	25	47
18 歳	17	27	44	54 歳	28	22	50
19 歳	28	24	52	55 歳	20	21	41
20 歳	31	22	53	56 歳	28	39	67
21 歳	28	18	46	57 歳	28	39	67
22 歳	23	18	41	58 歳	34	32	66
23 歳	18	30	48	59 歳	32	47	79
24 歳	22	24	46	60 歳	31	36	67
25 歳	35	25	60	61 歳	34	31	65
26 歳	19	22	41	62 歳	41	43	84
27 歳	26	34	60	63 歳	39	38	77
28 歳	28	34	62	64 歳	39	42	81
29 歳	22	31	53	65 歳	38	43	81
30 歳	26	30	56	66 歳	18	27	45
31 歳	40	31	71	67 歳	19	32	51
32 歳	30	36	66	68 歳	35	31	66
33 歳	36	44	80	69 歳	15	34	49
34 歳	31	38	69	70 歳	27	35	62
35 歳	39	32	71	71 歳	17	31	48

校 区 別 年 齢 別 人 口 統 計 表

8 巨勢小学校

平成24. 6. 末現在 16 ページ

年 齢	男	女	人 口			
72 歳	16	36	52			
73 歳	17	23	40			
74 歳	21	35	56			
75 歳	29	25	54			
76 歳	13	22	35			
77 歳	24	24	48			
78 歳	19	25	44			
79 歳	15	18	33			
80 歳	21	23	44			
81 歳	11	18	29			
82 歳	16	16	32			
83 歳	13	27	40			
84 歳	5	15	20			
85 歳	4	12	16			
86 歳	11	13	24			
87 歳	7	9	16			
88 歳	5	8	13			
89 歳	2	11	13			
90 歳	0	1	1			
91 歳	4	9	13			
92 歳	1	6	7			
93 歳	1	8	9			
94 歳	0	7	7			
95 歳	1	4	5			
96 歳	0	2	2			
97 歳	1	2	3			
98 歳	0	1	1			
99 歳	0	1	1			
合計	2,252	2,470	4,722			

校 区 別 年 齢 別 人 口 統 計 表

9 | 兵庫小学校

平成24 . 6 . 末現在 17 ページ

年 齢	男	女	人 口	年 齢	男	女	人 口
0 歳	113	114	227	36 歳	138	128	266
1 歳	128	106	234	37 歳	124	133	257
2 歳	110	94	204	38 歳	136	152	288
3 歳	100	89	189	39 歳	122	127	249
4 歳	76	94	170	40 歳	117	149	266
5 歳	99	83	182	41 歳	122	116	238
6 歳	96	88	184	42 歳	107	104	211
7 歳	93	67	160	43 歳	103	101	204
8 歳	90	76	166	44 歳	98	119	217
9 歳	68	84	152	45 歳	90	117	207
10 歳	86	80	166	46 歳	77	105	182
11 歳	86	73	159	47 歳	103	94	197
12 歳	86	90	176	48 歳	98	97	195
13 歳	76	86	162	49 歳	88	91	179
14 歳	88	89	177	50 歳	91	92	183
15 歳	86	84	170	51 歳	86	83	169
16 歳	85	79	164	52 歳	82	69	151
17 歳	82	73	155	53 歳	81	90	171
18 歳	87	63	150	54 歳	64	70	134
19 歳	59	64	123	55 歳	64	77	141
20 歳	68	65	133	56 歳	70	72	142
21 歳	48	59	107	57 歳	82	82	164
22 歳	59	73	132	58 歳	51	57	108
23 歳	58	67	125	59 歳	66	81	147
24 歳	63	87	150	60 歳	66	86	152
25 歳	74	83	157	61 歳	93	82	175
26 歳	57	113	170	62 歳	66	75	141
27 歳	100	129	229	63 歳	74	91	165
28 歳	71	95	166	64 歳	66	84	150
29 歳	90	113	203	65 歳	58	77	135
30 歳	102	118	220	66 歳	37	34	71
31 歳	122	122	244	67 歳	50	64	114
32 歳	130	134	264	68 歳	38	47	85
33 歳	111	127	238	69 歳	46	51	97
34 歳	118	140	258	70 歳	55	57	112
35 歳	127	136	263	71 歳	44	50	94

校 区 別 年 齢 別 人 口 統 計 表

9 | 兵庫小学校

平成24 . 6 . 末現在 18 ページ

年 齢	男	女	人 口		
72 歳	41	53	94		
73 歳	40	38	78		
74 歳	40	46	86		
75 歳	37	43	80		
76 歳	26	61	87		
77 歳	22	45	67		
78 歳	33	57	90		
79 歳	31	56	87		
80 歳	27	41	68		
81 歳	32	45	77		
82 歳	28	49	77		
83 歳	23	30	53		
84 歳	18	45	63		
85 歳	23	29	52		
86 歳	20	30	50		
87 歳	14	20	34		
88 歳	13	19	32		
89 歳	11	25	36		
90 歳	5	11	16		
91 歳	8	12	20		
92 歳	0	5	5		
93 歳	2	5	7		
94 歳	0	12	12		
95 歳	2	8	10		
96 歳	0	5	5		
97 歳	0	2	2		
98 歳	1	4	5		
99 歳	0	1	1		
合計	6,642	7,338	13,980		

校 区 別 年 齢 別 人 口 統 計 表

10 | 高木瀬小学校

平成24 . 6 . 末現在 19 ページ

年 齢	男	女	人 口	年 齢	男	女	人 口
0 歳	64	59	123	36 歳	93	107	200
1 歳	62	63	125	37 歳	111	95	206
2 歳	79	61	140	38 歳	102	107	209
3 歳	67	62	129	39 歳	124	100	224
4 歳	62	66	128	40 歳	102	101	203
5 歳	60	78	138	41 歳	98	95	193
6 歳	57	66	123	42 歳	76	82	158
7 歳	75	76	151	43 歳	92	88	180
8 歳	68	72	140	44 歳	90	79	169
9 歳	76	69	145	45 歳	79	82	161
10 歳	59	71	130	46 歳	68	74	142
11 歳	61	69	130	47 歳	91	95	186
12 歳	66	73	139	48 歳	53	79	132
13 歳	71	59	130	49 歳	59	69	128
14 歳	72	59	131	50 歳	63	84	147
15 歳	57	69	126	51 歳	80	91	171
16 歳	83	56	139	52 歳	65	100	165
17 歳	67	74	141	53 歳	74	79	153
18 歳	62	76	138	54 歳	87	83	170
19 歳	66	61	127	55 歳	58	94	152
20 歳	67	54	121	56 歳	67	77	144
21 歳	47	72	119	57 歳	94	100	194
22 歳	78	71	149	58 歳	89	105	194
23 歳	69	71	140	59 歳	89	122	211
24 歳	78	68	146	60 歳	86	105	191
25 歳	65	82	147	61 歳	130	119	249
26 歳	65	58	123	62 歳	104	128	232
27 歳	73	72	145	63 歳	97	128	225
28 歳	87	78	165	64 歳	105	132	237
29 歳	75	61	136	65 歳	89	109	198
30 歳	82	84	166	66 歳	57	69	126
31 歳	88	82	170	67 歳	76	98	174
32 歳	85	82	167	68 歳	74	110	184
33 歳	71	79	150	69 歳	81	112	193
34 歳	66	78	144	70 歳	103	114	217
35 歳	91	92	183	71 歳	88	114	202

校 区 別 年 齢 別 人 口 統 計 表

10 | 高木瀬小学校

平成24 . 6 . 末現在 20 ページ

年 齢	男	女	人 口	
72 歳	88	91	179	
73 歳	76	77	153	
74 歳	70	95	165	
75 歳	73	79	152	
76 歳	69	89	158	
77 歳	50	82	132	
78 歳	58	63	121	
79 歳	53	76	129	
80 歳	48	89	137	
81 歳	34	66	100	
82 歳	38	60	98	
83 歳	29	65	94	
84 歳	33	44	77	
85 歳	30	54	84	
86 歳	22	59	81	
87 歳	18	35	53	
88 歳	20	41	61	
89 歳	14	34	48	
90 歳	11	31	42	
91 歳	11	23	34	
92 歳	8	22	30	
93 歳	5	15	20	
94 歳	0	10	10	
95 歳	1	5	6	
96 歳	3	13	16	
97 歳	1	8	9	
98 歳	1	8	9	
99 歳	0	4	4	
100 歳	0	3	3	
101 歳	0	3	3	
102 歳	1	1	2	
103 歳	1	0	1	
104 歳	0	1	1	
105 歳	0	1	1	
合計	6,481	7,396	13,877	

校 区 別 年 齢 別 人 口 統 計 表

11 北川副小学校

平成24 . 6 . 末現在 21 ページ

年 齢	男	女	人 口	年 齢	男	女	人 口
0 歳	55	52	107	36 歳	85	81	166
1 歳	57	62	119	37 歳	96	86	182
2 歳	58	45	103	38 歳	73	60	133
3 歳	40	62	102	39 歳	82	85	167
4 歳	53	52	105	40 歳	83	88	171
5 歳	52	43	95	41 歳	90	80	170
6 歳	57	68	125	42 歳	71	91	162
7 歳	53	47	100	43 歳	90	80	170
8 歳	63	53	116	44 歳	66	84	150
9 歳	57	58	115	45 歳	82	79	161
10 歳	53	60	113	46 歳	69	76	145
11 歳	69	65	134	47 歳	60	92	152
12 歳	57	69	126	48 歳	77	72	149
13 歳	59	50	109	49 歳	61	73	134
14 歳	56	59	115	50 歳	57	63	120
15 歳	57	58	115	51 歳	64	72	136
16 歳	64	72	136	52 歳	62	93	155
17 歳	78	53	131	53 歳	64	80	144
18 歳	55	72	127	54 歳	63	69	132
19 歳	44	50	94	55 歳	50	55	105
20 歳	47	49	96	56 歳	58	70	128
21 歳	62	62	124	57 歳	94	79	173
22 歳	47	53	100	58 歳	75	100	175
23 歳	56	67	123	59 歳	85	88	173
24 歳	61	64	125	60 歳	74	91	165
25 歳	48	52	100	61 歳	75	108	183
26 歳	67	75	142	62 歳	97	108	205
27 歳	62	63	125	63 歳	104	115	219
28 歳	57	63	120	64 歳	95	103	198
29 歳	70	81	151	65 歳	105	108	213
30 歳	58	74	132	66 歳	56	62	118
31 歳	72	63	135	67 歳	67	80	147
32 歳	98	83	181	68 歳	80	92	172
33 歳	77	77	154	69 歳	78	102	180
34 歳	65	71	136	70 歳	57	84	141
35 歳	91	83	174	71 歳	78	92	170

校 区 別 年 齢 別 人 口 統 計 表

11 北川副小学校

平成24 . 6 . 末現在 22 ページ

年 齢	男	女	人 口			
72 歳	75	82	157			
73 歳	59	75	134			
74 歳	76	85	161			
75 歳	76	83	159			
76 歳	60	83	143			
77 歳	51	71	122			
78 歳	49	69	118			
79 歳	57	80	137			
80 歳	56	57	113			
81 歳	36	74	110			
82 歳	42	74	116			
83 歳	35	57	92			
84 歳	29	60	89			
85 歳	19	39	58			
86 歳	22	47	69			
87 歳	20	41	61			
88 歳	17	42	59			
89 歳	17	30	47			
90 歳	5	21	26			
91 歳	7	19	26			
92 歳	9	26	35			
93 歳	1	9	10			
94 歳	1	5	6			
95 歳	2	14	16			
96 歳	2	11	13			
97 歳	0	11	11			
98 歳	1	5	6			
99 歳	0	3	3			
100 歳	1	4	5			
101 歳	0	3	3			
102 歳	1	0	1			
103 歳	0	0	0			
104 歳	0	1	1			
合計	5,724	6,552	12,276			

校 区 別 年 齢 別 人 口 統 計 表

12 本庄小学校

平成24 . 6 . 末現在 23 ページ

年 齢	男	女	人 口	年 齢	男	女	人 口
0 歳	50	46	96	36 歳	70	80	150
1 歳	41	44	85	37 歳	89	75	164
2 歳	54	46	100	38 歳	70	74	144
3 歳	47	52	99	39 歳	72	95	167
4 歳	48	50	98	40 歳	75	69	144
5 歳	51	49	100	41 歳	87	80	167
6 歳	54	50	104	42 歳	80	74	154
7 歳	57	57	114	43 歳	84	85	169
8 歳	48	45	93	44 歳	83	63	146
9 歳	60	64	124	45 歳	70	72	142
10 歳	68	51	119	46 歳	52	74	126
11 歳	55	53	108	47 歳	63	79	142
12 歳	66	67	133	48 歳	73	70	143
13 歳	61	61	122	49 歳	64	68	132
14 歳	66	59	125	50 歳	60	76	136
15 歳	60	68	128	51 歳	64	71	135
16 歳	63	51	114	52 歳	77	67	144
17 歳	66	54	120	53 歳	74	70	144
18 歳	110	86	196	54 歳	76	74	150
19 歳	142	94	236	55 歳	69	73	142
20 歳	134	90	224	56 歳	78	76	154
21 歳	124	84	208	57 歳	64	71	135
22 歳	110	66	176	58 歳	90	67	157
23 歳	119	63	182	59 歳	71	84	155
24 歳	75	70	145	60 歳	75	86	161
25 歳	54	73	127	61 歳	67	95	162
26 歳	69	64	133	62 歳	78	80	158
27 歳	61	73	134	63 歳	90	70	160
28 歳	67	63	130	64 歳	81	96	177
29 歳	76	70	146	65 歳	57	80	137
30 歳	72	67	139	66 歳	42	51	93
31 歳	51	62	113	67 歳	66	56	122
32 歳	78	73	151	68 歳	53	65	118
33 歳	73	87	160	69 歳	59	61	120
34 歳	67	78	145	70 歳	55	77	132
35 歳	66	65	131	71 歳	50	79	129

校 区 別 年 齢 別 人 口 統 計 表

12 本庄小学校

平成24 . 6 . 末現在 24 ページ

年 齢	男	女	人 口			
72 歳	57	70	127			
73 歳	47	67	114			
74 歳	49	61	110			
75 歳	40	75	115			
76 歳	45	64	109			
77 歳	59	67	126			
78 歳	38	66	104			
79 歳	42	77	119			
80 歳	37	73	110			
81 歳	48	56	104			
82 歳	33	51	84			
83 歳	39	59	98			
84 歳	25	39	64			
85 歳	30	48	78			
86 歳	27	40	67			
87 歳	15	38	53			
88 歳	19	29	48			
89 歳	12	26	38			
90 歳	6	23	29			
91 歳	7	23	30			
92 歳	5	17	22			
93 歳	0	4	4			
94 歳	2	9	11			
95 歳	2	6	8			
96 歳	0	6	6			
97 歳	0	5	5			
98 歳	1	3	4			
99 歳	0	3	3			
100 歳	0	2	2			
101 歳	0	1	1			
合計	5,776	6,086	11,862			

校 区 別 年 齢 別 人 口 統 計 表

13 鍋島小学校

平成24 . 6 . 末現在 25 ページ

年 齢	男	女	人 口	年 齢	男	女	人 口
0 歳	94	90	184	36 歳	103	99	202
1 歳	83	77	160	37 歳	90	104	194
2 歳	91	78	169	38 歳	99	117	216
3 歳	82	82	164	39 歳	93	111	204
4 歳	86	94	180	40 歳	99	102	201
5 歳	75	61	136	41 歳	95	102	197
6 歳	83	74	157	42 歳	82	115	197
7 歳	68	66	134	43 歳	98	106	204
8 歳	71	66	137	44 歳	76	108	184
9 歳	77	82	159	45 歳	79	80	159
10 歳	79	73	152	46 歳	78	85	163
11 歳	75	78	153	47 歳	81	84	165
12 歳	80	84	164	48 歳	97	111	208
13 歳	79	75	154	49 歳	73	99	172
14 歳	92	89	181	50 歳	74	92	166
15 歳	77	71	148	51 歳	84	88	172
16 歳	84	84	168	52 歳	76	88	164
17 歳	76	88	164	53 歳	86	86	172
18 歳	79	95	174	54 歳	85	87	172
19 歳	88	94	182	55 歳	67	87	154
20 歳	96	86	182	56 歳	77	92	169
21 歳	80	81	161	57 歳	88	98	186
22 歳	79	106	185	58 歳	80	79	159
23 歳	86	123	209	59 歳	84	88	172
24 歳	92	96	188	60 歳	77	82	159
25 歳	91	101	192	61 歳	90	73	163
26 歳	91	98	189	62 歳	81	79	160
27 歳	97	131	228	63 歳	76	63	139
28 歳	72	106	178	64 歳	65	72	137
29 歳	96	97	193	65 歳	55	50	105
30 歳	93	111	204	66 歳	37	39	76
31 歳	97	83	180	67 歳	42	50	92
32 歳	101	107	208	68 歳	28	32	60
33 歳	80	96	176	69 歳	38	29	67
34 歳	97	113	210	70 歳	44	58	102
35 歳	94	97	191	71 歳	39	41	80

校 区 別 年 齢 別 人 口 統 計 表

13 鍋島小学校

平成24 . 6 . 末現在 26 ページ

年 齢	男	女	人 口			
72 歳	29	26	55			
73 歳	24	38	62			
74 歳	23	41	64			
75 歳	27	37	64			
76 歳	17	35	52			
77 歳	38	46	84			
78 歳	25	38	63			
79 歳	37	43	80			
80 歳	20	44	64			
81 歳	25	36	61			
82 歳	20	35	55			
83 歳	23	27	50			
84 歳	20	28	48			
85 歳	18	29	47			
86 歳	19	33	52			
87 歳	6	17	23			
88 歳	9	23	32			
89 歳	6	15	21			
90 歳	3	13	16			
91 歳	4	13	17			
92 歳	3	10	13			
93 歳	1	6	7			
94 歳	0	8	8			
95 歳	1	6	7			
96 歳	1	3	4			
97 歳	1	2	3			
98 歳	0	2	2			
99 歳	0	0	0			
100 歳	0	1	1			
101 歳	1	0	1			
102 歳	0	1	1			
合計	6,178	6,865	13,043			

校 区 別 年 齢 別 人 口 統 計 表

14 金立小学校

平成24 . 6 . 末現在 27 ページ

年 齢	男	女	人 口	年 齢	男	女	人 口
0 歳	11	14	25	36 歳	42	25	67
1 歳	28	16	44	37 歳	25	20	45
2 歳	14	14	28	38 歳	26	27	53
3 歳	21	21	42	39 歳	25	29	54
4 歳	23	18	41	40 歳	25	29	54
5 歳	19	10	29	41 歳	31	21	52
6 歳	20	12	32	42 歳	33	16	49
7 歳	22	19	41	43 歳	28	24	52
8 歳	22	20	42	44 歳	26	14	40
9 歳	15	19	34	45 歳	15	21	36
10 歳	25	19	44	46 歳	19	27	46
11 歳	23	19	42	47 歳	27	31	58
12 歳	30	21	51	48 歳	26	38	64
13 歳	18	17	35	49 歳	22	29	51
14 歳	26	21	47	50 歳	35	22	57
15 歳	53	29	82	51 歳	18	34	52
16 歳	88	24	112	52 歳	31	27	58
17 歳	108	24	132	53 歳	24	22	46
18 歳	34	20	54	54 歳	27	33	60
19 歳	29	28	57	55 歳	30	38	68
20 歳	32	28	60	56 歳	32	31	63
21 歳	32	22	54	57 歳	39	34	73
22 歳	29	21	50	58 歳	25	34	59
23 歳	18	23	41	59 歳	38	33	71
24 歳	18	17	35	60 歳	34	35	69
25 歳	28	30	58	61 歳	28	42	70
26 歳	23	25	48	62 歳	40	28	68
27 歳	24	20	44	63 歳	47	50	97
28 歳	31	22	53	64 歳	43	44	87
29 歳	17	22	39	65 歳	33	36	69
30 歳	28	19	47	66 歳	20	21	41
31 歳	24	21	45	67 歳	32	25	57
32 歳	22	25	47	68 歳	32	34	66
33 歳	23	24	47	69 歳	30	41	71
34 歳	21	27	48	70 歳	30	25	55
35 歳	25	24	49	71 歳	28	36	64

校 区 別 年 齢 別 人 口 統 計 表

14 金立小学校

平成24. 6. 末現在 28 ページ

年 齢	男	女	人 口		
72 歳	28	29	57		
73 歳	30	28	58		
74 歳	33	29	62		
75 歳	29	30	59		
76 歳	13	38	51		
77 歳	24	39	63		
78 歳	25	28	53		
79 歳	23	42	65		
80 歳	15	35	50		
81 歳	13	30	43		
82 歳	11	26	37		
83 歳	11	23	34		
84 歳	14	34	48		
85 歳	16	25	41		
86 歳	9	31	40		
87 歳	7	21	28		
88 歳	11	19	30		
89 歳	7	12	19		
90 歳	2	10	12		
91 歳	3	17	20		
92 歳	3	7	10		
93 歳	0	3	3		
94 歳	2	5	7		
95 歳	1	3	4		
96 歳	0	5	5		
97 歳	1	1	2		
98 歳	1	0	1		
99 歳	0	3	3		
100 歳	0	1	1		
<p style="margin-top: 20px;">**合計**</p>	2,422	2,405	4,827		

校 区 別 年 齢 別 人 口 統 計 表

15 久保泉小学校

平成24 . 6 . 末現在 29 ページ

年 齢	男	女	人 口	年 齢	男	女	人 口
0 歳	11	15	26	36 歳	30	19	49
1 歳	17	12	29	37 歳	26	23	49
2 歳	14	11	25	38 歳	24	29	53
3 歳	15	12	27	39 歳	15	25	40
4 歳	13	11	24	40 歳	17	19	36
5 歳	16	9	25	41 歳	18	24	42
6 歳	15	13	28	42 歳	24	15	39
7 歳	14	18	32	43 歳	23	24	47
8 歳	15	13	28	44 歳	32	22	54
9 歳	14	16	30	45 歳	26	15	41
10 歳	13	19	32	46 歳	22	17	39
11 歳	12	10	22	47 歳	18	17	35
12 歳	22	13	35	48 歳	23	20	43
13 歳	19	16	35	49 歳	18	21	39
14 歳	17	13	30	50 歳	17	29	46
15 歳	12	30	42	51 歳	21	18	39
16 歳	20	15	35	52 歳	26	17	43
17 歳	12	21	33	53 歳	18	25	43
18 歳	19	10	29	54 歳	21	30	51
19 歳	16	15	31	55 歳	28	32	60
20 歳	10	17	27	56 歳	26	27	53
21 歳	20	17	37	57 歳	29	23	52
22 歳	15	26	41	58 歳	34	31	65
23 歳	19	15	34	59 歳	33	33	66
24 歳	18	20	38	60 歳	36	32	68
25 歳	26	21	47	61 歳	46	36	82
26 歳	22	23	45	62 歳	41	41	82
27 歳	13	17	30	63 歳	52	38	90
28 歳	21	14	35	64 歳	36	25	61
29 歳	17	25	42	65 歳	26	32	58
30 歳	21	26	47	66 歳	18	28	46
31 歳	9	12	21	67 歳	28	26	54
32 歳	21	24	45	68 歳	16	36	52
33 歳	21	19	40	69 歳	19	37	56
34 歳	28	20	48	70 歳	26	39	65
35 歳	17	19	36	71 歳	17	24	41

校 区 別 年 齢 別 人 口 統 計 表

15 久保泉小学校

平成24 . 6 . 末現在 30 ページ

年 齢	男	女	人 口			
72 歳	23	27	50			
73 歳	32	19	51			
74 歳	33	25	58			
75 歳	21	26	47			
76 歳	24	19	43			
77 歳	21	27	48			
78 歳	15	28	43			
79 歳	16	29	45			
80 歳	26	32	58			
81 歳	19	28	47			
82 歳	10	23	33			
83 歳	18	16	34			
84 歳	10	23	33			
85 歳	13	22	35			
86 歳	11	29	40			
87 歳	9	24	33			
88 歳	7	18	25			
89 歳	4	15	19			
90 歳	5	15	20			
91 歳	3	14	17			
92 歳	2	7	9			
93 歳	3	9	12			
94 歳	0	13	13			
95 歳	2	9	11			
96 歳	1	4	5			
97 歳	1	2	3			
98 歳	0	2	2			
99 歳	0	2	2			
100 歳	0	2	2			
101 歳	0	0	0			
102 歳	0	0	0			
103 歳	0	0	0			
104 歳	0	0	0			
105 歳	0	1	1			
合計	1,863	2,066	3,929			

校 区 別 年 齢 別 人 口 統 計 表

16 芙蓉小学校

平成24 . 6 . 末現在 31 ページ

年 齢	男	女	人 口	年 齢	男	女	人 口
0 歳	5	5	10	36 歳	9	12	21
1 歳	3	5	8	37 歳	7	14	21
2 歳	5	6	11	38 歳	3	7	10
3 歳	6	6	12	39 歳	12	12	24
4 歳	6	5	11	40 歳	14	2	16
5 歳	5	7	12	41 歳	13	6	19
6 歳	8	6	14	42 歳	9	11	20
7 歳	8	3	11	43 歳	12	13	25
8 歳	6	6	12	44 歳	9	8	17
9 歳	5	10	15	45 歳	7	7	14
10 歳	7	12	19	46 歳	6	13	19
11 歳	13	5	18	47 歳	13	10	23
12 歳	6	6	12	48 歳	7	13	20
13 歳	10	10	20	49 歳	9	11	20
14 歳	13	12	25	50 歳	12	9	21
15 歳	5	9	14	51 歳	8	11	19
16 歳	8	11	19	52 歳	6	17	23
17 歳	8	11	19	53 歳	14	18	32
18 歳	7	15	22	54 歳	12	12	24
19 歳	7	8	15	55 歳	9	7	16
20 歳	7	13	20	56 歳	17	9	26
21 歳	6	7	13	57 歳	12	15	27
22 歳	11	12	23	58 歳	16	18	34
23 歳	9	6	15	59 歳	17	15	32
24 歳	6	6	12	60 歳	12	15	27
25 歳	9	4	13	61 歳	18	17	35
26 歳	10	6	16	62 歳	10	17	27
27 歳	5	8	13	63 歳	13	20	33
28 歳	12	12	24	64 歳	19	9	28
29 歳	7	13	20	65 歳	13	17	30
30 歳	10	9	19	66 歳	15	11	26
31 歳	9	6	15	67 歳	7	13	20
32 歳	12	9	21	68 歳	9	8	17
33 歳	6	3	9	69 歳	9	12	21
34 歳	12	10	22	70 歳	9	11	20
35 歳	12	12	24	71 歳	9	14	23

校 区 別 年 齢 別 人 口 統 計 表

16 芙蓉小学校

平成24 . 6 . 末現在 32 ページ

年 齢	男	女	人 口			
72 歳	8	8	16			
73 歳	7	9	16			
74 歳	10	10	20			
75 歳	7	15	22			
76 歳	7	14	21			
77 歳	9	15	24			
78 歳	7	15	22			
79 歳	15	23	38			
80 歳	7	15	22			
81 歳	7	9	16			
82 歳	5	10	15			
83 歳	4	15	19			
84 歳	7	13	20			
85 歳	2	6	8			
86 歳	7	11	18			
87 歳	6	6	12			
88 歳	2	4	6			
89 歳	0	6	6			
90 歳	3	3	6			
91 歳	4	5	9			
92 歳	2	6	8			
93 歳	2	4	6			
94 歳	0	3	3			
95 歳	1	0	1			
96 歳	1	2	3			
97 歳	0	0	0			
98 歳	0	0	0			
99 歳	0	0	0			
100 歳	1	0	1			
101 歳	1	0	1			
102 歳	0	1	1			
合計	812	956	1,768			

校 区 別 年 齢 別 人 口 統 計 表

17 新栄小学校

平成24. 6. 末現在 33 ページ

年 齢	男	女	人 口	年 齢	男	女	人 口
0 歳	33	39	72	36 歳	46	50	96
1 歳	29	30	59	37 歳	50	55	105
2 歳	41	34	75	38 歳	40	54	94
3 歳	31	35	66	39 歳	41	66	107
4 歳	33	37	70	40 歳	54	47	101
5 歳	34	31	65	41 歳	45	42	87
6 歳	38	24	62	42 歳	47	54	101
7 歳	31	29	60	43 歳	41	52	93
8 歳	37	39	76	44 歳	48	48	96
9 歳	51	33	84	45 歳	46	52	98
10 歳	37	36	73	46 歳	41	38	79
11 歳	35	34	69	47 歳	40	48	88
12 歳	50	42	92	48 歳	61	57	118
13 歳	48	33	81	49 歳	44	72	116
14 歳	34	45	79	50 歳	45	47	92
15 歳	37	45	82	51 歳	42	66	108
16 歳	33	29	62	52 歳	53	56	109
17 歳	35	51	86	53 歳	49	63	112
18 歳	38	44	82	54 歳	48	64	112
19 歳	50	30	80	55 歳	43	53	96
20 歳	48	35	83	56 歳	48	74	122
21 歳	43	31	74	57 歳	48	61	109
22 歳	52	36	88	58 歳	67	53	120
23 歳	35	42	77	59 歳	57	55	112
24 歳	43	41	84	60 歳	67	57	124
25 歳	36	48	84	61 歳	58	86	144
26 歳	44	45	89	62 歳	72	63	135
27 歳	46	61	107	63 歳	66	71	137
28 歳	34	44	78	64 歳	56	61	117
29 歳	43	41	84	65 歳	52	63	115
30 歳	52	43	95	66 歳	25	25	50
31 歳	37	40	77	67 歳	32	33	65
32 歳	42	48	90	68 歳	36	36	72
33 歳	66	51	117	69 歳	29	43	72
34 歳	35	49	84	70 歳	42	61	103
35 歳	48	47	95	71 歳	24	29	53

校 区 別 年 齢 別 人 口 統 計 表

17 新栄小学校

平成24 . 6 . 末現在 34 ページ

年 齢	男	女	人 口			
72 歳	26	40	66			
73 歳	26	49	75			
74 歳	22	38	60			
75 歳	25	34	59			
76 歳	32	42	74			
77 歳	28	37	65			
78 歳	31	38	69			
79 歳	23	37	60			
80 歳	17	30	47			
81 歳	18	21	39			
82 歳	13	23	36			
83 歳	26	40	66			
84 歳	9	18	27			
85 歳	11	24	35			
86 歳	16	18	34			
87 歳	18	18	36			
88 歳	4	18	22			
89 歳	6	9	15			
90 歳	3	9	12			
91 歳	8	5	13			
92 歳	2	10	12			
93 歳	3	5	8			
94 歳	0	4	4			
95 歳	0	3	3			
96 歳	0	5	5			
97 歳	0	1	1			
98 歳	0	1	1			
99 歳	0	1	1			
合計	3,529	3,955	7,484			

校 区 別 年 齢 別 人 口 統 計 表

18 若楠小学校

平成24 . 6 . 末現在 35 ページ

年 齢	男	女	人 口	年 齢	男	女	人 口
0 歳	36	24	60	36 歳	61	65	126
1 歳	40	44	84	37 歳	53	56	109
2 歳	35	34	69	38 歳	54	80	134
3 歳	42	33	75	39 歳	56	73	129
4 歳	39	32	71	40 歳	73	67	140
5 歳	41	44	85	41 歳	56	67	123
6 歳	40	47	87	42 歳	62	63	125
7 歳	37	34	71	43 歳	46	55	101
8 歳	30	42	72	44 歳	71	73	144
9 歳	42	46	88	45 歳	52	67	119
10 歳	47	47	94	46 歳	53	66	119
11 歳	41	49	90	47 歳	50	56	106
12 歳	56	38	94	48 歳	56	63	119
13 歳	35	53	88	49 歳	68	55	123
14 歳	53	45	98	50 歳	55	56	111
15 歳	44	53	97	51 歳	46	57	103
16 歳	40	44	84	52 歳	46	51	97
17 歳	31	47	78	53 歳	39	44	83
18 歳	52	50	102	54 歳	47	46	93
19 歳	59	45	104	55 歳	55	60	115
20 歳	44	48	92	56 歳	54	47	101
21 歳	47	42	89	57 歳	49	49	98
22 歳	37	55	92	58 歳	51	53	104
23 歳	36	43	79	59 歳	58	56	114
24 歳	48	33	81	60 歳	58	61	119
25 歳	57	50	107	61 歳	69	74	143
26 歳	47	44	91	62 歳	51	70	121
27 歳	39	36	75	63 歳	56	85	141
28 歳	47	38	85	64 歳	59	78	137
29 歳	43	48	91	65 歳	53	52	105
30 歳	37	39	76	66 歳	37	43	80
31 歳	49	44	93	67 歳	44	45	89
32 歳	36	35	71	68 歳	46	54	100
33 歳	47	46	93	69 歳	44	67	111
34 歳	50	48	98	70 歳	35	57	92
35 歳	60	56	116	71 歳	42	54	96

校 区 別 年 齢 別 人 口 統 計 表

18 若楠小学校

平成24 . 6 . 末現在 36 ページ

年 齢	男	女	人 口			
72 歳	35	48	83			
73 歳	26	37	63			
74 歳	37	45	82			
75 歳	30	49	79			
76 歳	31	55	86			
77 歳	28	42	70			
78 歳	30	51	81			
79 歳	25	42	67			
80 歳	31	28	59			
81 歳	27	44	71			
82 歳	26	36	62			
83 歳	14	24	38			
84 歳	20	22	42			
85 歳	15	28	43			
86 歳	8	32	40			
87 歳	9	16	25			
88 歳	9	13	22			
89 歳	5	17	22			
90 歳	2	13	15			
91 歳	2	13	15			
92 歳	2	6	8			
93 歳	0	6	6			
94 歳	0	4	4			
95 歳	1	4	5			
96 歳	1	7	8			
97 歳	0	1	1			
98 歳	0	3	3			
99 歳	0	3	3			
100 歳	0	1	1			
101 歳	0	2	2			
102 歳	0	0	0			
103 歳	0	0	0			
104 歳	1	1	2			
合計	3,884	4,414	8,298			

校 区 別 年 齢 別 人 口 統 計 表

19 開成小学校

平成24 . 6 . 末現在 37 ページ

年 齢	男	女	人 口	年 齢	男	女	人 口
0 歳	40	34	74	36 歳	56	78	134
1 歳	48	50	98	37 歳	78	78	156
2 歳	51	46	97	38 歳	55	56	111
3 歳	50	45	95	39 歳	55	84	139
4 歳	48	45	93	40 歳	69	87	156
5 歳	53	43	96	41 歳	56	53	109
6 歳	36	52	88	42 歳	56	70	126
7 歳	48	57	105	43 歳	57	74	131
8 歳	56	43	99	44 歳	59	68	127
9 歳	63	47	110	45 歳	64	73	137
10 歳	49	44	93	46 歳	55	72	127
11 歳	60	75	135	47 歳	53	55	108
12 歳	62	45	107	48 歳	50	66	116
13 歳	54	50	104	49 歳	61	62	123
14 歳	59	58	117	50 歳	54	62	116
15 歳	67	59	126	51 歳	59	57	116
16 歳	44	59	103	52 歳	51	53	104
17 歳	70	61	131	53 歳	59	78	137
18 歳	52	45	97	54 歳	50	75	125
19 歳	44	64	108	55 歳	46	59	105
20 歳	53	47	100	56 歳	64	60	124
21 歳	45	42	87	57 歳	73	66	139
22 歳	44	59	103	58 歳	53	83	136
23 歳	30	57	87	59 歳	71	71	142
24 歳	46	33	79	60 歳	71	87	158
25 歳	54	47	101	61 歳	79	105	184
26 歳	46	65	111	62 歳	76	110	186
27 歳	46	43	89	63 歳	91	113	204
28 歳	69	59	128	64 歳	64	84	148
29 歳	62	63	125	65 歳	74	96	170
30 歳	64	54	118	66 歳	55	54	109
31 歳	61	62	123	67 歳	61	68	129
32 歳	66	59	125	68 歳	52	65	117
33 歳	69	58	127	69 歳	55	63	118
34 歳	59	57	116	70 歳	64	74	138
35 歳	66	87	153	71 歳	45	67	112

校 区 別 年 齢 別 人 口 統 計 表

19 開成小学校

平成24 . 6 . 末現在 38 ページ

年 齢	男	女	人 口			
72 歳	48	54	102			
73 歳	55	57	112			
74 歳	28	56	84			
75 歳	45	50	95			
76 歳	42	50	92			
77 歳	38	44	82			
78 歳	36	44	80			
79 歳	34	36	70			
80 歳	26	51	77			
81 歳	22	40	62			
82 歳	26	38	64			
83 歳	16	43	59			
84 歳	16	25	41			
85 歳	19	24	43			
86 歳	10	31	41			
87 歳	12	26	38			
88 歳	8	19	27			
89 歳	4	12	16			
90 歳	7	15	22			
91 歳	7	8	15			
92 歳	1	7	8			
93 歳	2	9	11			
94 歳	3	7	10			
95 歳	1	9	10			
96 歳	1	6	7			
97 歳	1	5	6			
98 歳	0	0	0			
99 歳	1	3	4			
100 歳	0	2	2			
合計	4,634	5,311	9,945			

校 区 別 年 齢 別 人 口 統 計 表

20 諸富北小学校

平成24 . 6 . 末現在 39 ページ

年 齢	男	女	人 口	年 齢	男	女	人 口
0 歳	32	26	58	36 歳	26	32	58
1 歳	25	24	49	37 歳	35	46	81
2 歳	15	20	35	38 歳	33	40	73
3 歳	19	19	38	39 歳	29	29	58
4 歳	24	27	51	40 歳	37	33	70
5 歳	27	23	50	41 歳	36	36	72
6 歳	31	20	51	42 歳	39	35	74
7 歳	23	17	40	43 歳	43	48	91
8 歳	31	25	56	44 歳	44	27	71
9 歳	24	30	54	45 歳	41	49	90
10 歳	28	22	50	46 歳	38	34	72
11 歳	30	24	54	47 歳	33	37	70
12 歳	28	25	53	48 歳	31	28	59
13 歳	33	24	57	49 歳	35	31	66
14 歳	23	40	63	50 歳	32	37	69
15 歳	41	29	70	51 歳	20	40	60
16 歳	30	31	61	52 歳	34	41	75
17 歳	33	23	56	53 歳	36	48	84
18 歳	22	26	48	54 歳	28	39	67
19 歳	24	28	52	55 歳	33	29	62
20 歳	29	28	57	56 歳	48	35	83
21 歳	25	30	55	57 歳	45	50	95
22 歳	34	24	58	58 歳	47	58	105
23 歳	27	27	54	59 歳	46	37	83
24 歳	25	20	45	60 歳	36	34	70
25 歳	32	42	74	61 歳	50	50	100
26 歳	32	31	63	62 歳	50	50	100
27 歳	33	28	61	63 歳	64	50	114
28 歳	33	38	71	64 歳	32	46	78
29 歳	24	36	60	65 歳	44	57	101
30 歳	32	33	65	66 歳	27	35	62
31 歳	26	34	60	67 歳	26	41	67
32 歳	30	29	59	68 歳	43	41	84
33 歳	42	30	72	69 歳	33	50	83
34 歳	36	26	62	70 歳	45	58	103
35 歳	40	29	69	71 歳	41	50	91

校 区 別 年 齢 別 人 口 統 計 表

20 諸富北小学校

平成24 . 6 . 末現在 40 ページ

年 齢	男	女	人 口			
72 歳	43	46	89			
73 歳	40	38	78			
74 歳	41	39	80			
75 歳	40	47	87			
76 歳	32	33	65			
77 歳	26	44	70			
78 歳	21	38	59			
79 歳	32	29	61			
80 歳	35	34	69			
81 歳	28	41	69			
82 歳	15	28	43			
83 歳	18	39	57			
84 歳	17	24	41			
85 歳	9	18	27			
86 歳	14	22	36			
87 歳	10	27	37			
88 歳	11	36	47			
89 歳	5	16	21			
90 歳	4	14	18			
91 歳	2	14	16			
92 歳	4	9	13			
93 歳	0	6	6			
94 歳	5	4	9			
95 歳	3	7	10			
96 歳	1	5	6			
97 歳	0	4	4			
98 歳	0	5	5			
99 歳	0	2	2			
100 歳	0	2	2			
101 歳	0	1	1			
102 歳	0	1	1			
103 歳	0	1	1			
104 歳	0	2	2			
105 歳	0	1	1			
合計	2,859	3,146	6,005			

校 区 別 年 齢 別 人 口 統 計 表

21 諸富南小学校

平成24 . 6 . 末現在 41 ページ

年 齢	男	女	人 口	年 齢	男	女	人 口
0 歳	16	18	34	36 歳	28	28	56
1 歳	21	21	42	37 歳	33	39	72
2 歳	17	23	40	38 歳	33	33	66
3 歳	27	23	50	39 歳	31	29	60
4 歳	26	22	48	40 歳	31	35	66
5 歳	22	21	43	41 歳	40	33	73
6 歳	25	22	47	42 歳	33	39	72
7 歳	18	20	38	43 歳	28	49	77
8 歳	29	20	49	44 歳	38	35	73
9 歳	26	27	53	45 歳	28	45	73
10 歳	30	21	51	46 歳	33	24	57
11 歳	29	18	47	47 歳	37	32	69
12 歳	22	28	50	48 歳	31	30	61
13 歳	32	32	64	49 歳	31	33	64
14 歳	27	30	57	50 歳	26	40	66
15 歳	35	35	70	51 歳	33	30	63
16 歳	25	28	53	52 歳	27	23	50
17 歳	34	37	71	53 歳	40	31	71
18 歳	28	24	52	54 歳	29	32	61
19 歳	29	19	48	55 歳	28	34	62
20 歳	35	23	58	56 歳	41	36	77
21 歳	19	27	46	57 歳	35	36	71
22 歳	22	26	48	58 歳	31	36	67
23 歳	21	22	43	59 歳	45	34	79
24 歳	22	21	43	60 歳	55	45	100
25 歳	31	29	60	61 歳	38	36	74
26 歳	16	30	46	62 歳	52	47	99
27 歳	21	29	50	63 歳	30	42	72
28 歳	26	25	51	64 歳	49	57	106
29 歳	31	18	49	65 歳	38	44	82
30 歳	33	36	69	66 歳	19	26	45
31 歳	28	26	54	67 歳	23	37	60
32 歳	32	30	62	68 歳	33	43	76
33 歳	23	28	51	69 歳	39	45	84
34 歳	18	23	41	70 歳	37	40	77
35 歳	30	22	52	71 歳	38	33	71

校 区 別 年 齢 別 人 口 統 計 表

21 諸富南小学校

平成24 . 6 . 末現在 42 ページ

年 齢	男	女	人 口			
72 歳	36	45	81			
73 歳	28	34	62			
74 歳	37	39	76			
75 歳	30	24	54			
76 歳	25	35	60			
77 歳	23	27	50			
78 歳	17	28	45			
79 歳	23	44	67			
80 歳	25	30	55			
81 歳	23	30	53			
82 歳	14	30	44			
83 歳	15	31	46			
84 歳	12	19	31			
85 歳	9	18	27			
86 歳	11	15	26			
87 歳	7	17	24			
88 歳	4	19	23			
89 歳	6	6	12			
90 歳	5	11	16			
91 歳	2	9	11			
92 歳	1	14	15			
93 歳	1	9	10			
94 歳	2	4	6			
95 歳	2	5	7			
96 歳	2	3	5			
97 歳	0	1	1			
98 歳	0	2	2			
99 歳	0	1	1			
100 歳	0	0	0			
101 歳	0	2	2			
102 歳	0	0	0			
103 歳	0	0	0			
104 歳	0	0	0			
105 歳	0	1	1			
合計	2,527	2,768	5,295			

校 区 別 年 齢 別 人 口 統 計 表

22 春日小学校

平成24 . 6 . 末現在 43 ページ

年 齢	男	女	人 口	年 齢	男	女	人 口
0 歳	48	53	101	36 歳	57	76	133
1 歳	48	43	91	37 歳	55	56	111
2 歳	50	46	96	38 歳	77	73	150
3 歳	38	36	74	39 歳	65	65	130
4 歳	49	56	105	40 歳	56	65	121
5 歳	42	47	89	41 歳	55	64	119
6 歳	47	41	88	42 歳	53	49	102
7 歳	62	46	108	43 歳	50	59	109
8 歳	45	34	79	44 歳	43	47	90
9 歳	51	54	105	45 歳	53	48	101
10 歳	55	50	105	46 歳	39	43	82
11 歳	56	44	100	47 歳	47	45	92
12 歳	55	39	94	48 歳	38	44	82
13 歳	41	46	87	49 歳	42	48	90
14 歳	47	46	93	50 歳	40	44	84
15 歳	57	44	101	51 歳	48	43	91
16 歳	44	54	98	52 歳	39	51	90
17 歳	42	28	70	53 歳	35	57	92
18 歳	46	42	88	54 歳	47	40	87
19 歳	34	38	72	55 歳	45	61	106
20 歳	40	30	70	56 歳	58	71	129
21 歳	40	35	75	57 歳	54	61	115
22 歳	40	48	88	58 歳	45	62	107
23 歳	31	40	71	59 歳	46	61	107
24 歳	39	39	78	60 歳	64	84	148
25 歳	48	49	97	61 歳	60	71	131
26 歳	49	55	104	62 歳	70	74	144
27 歳	32	50	82	63 歳	61	75	136
28 歳	45	66	111	64 歳	77	70	147
29 歳	48	70	118	65 歳	51	63	114
30 歳	64	46	110	66 歳	36	27	63
31 歳	44	61	105	67 歳	39	46	85
32 歳	55	72	127	68 歳	39	50	89
33 歳	56	53	109	69 歳	47	52	99
34 歳	50	55	105	70 歳	50	48	98
35 歳	61	58	119	71 歳	37	60	97

校 区 別 年 齢 別 人 口 統 計 表

22 春日小学校

平成24 . 6 . 末現在 44 ページ

年 齢	男	女	人 口			
72 歳	39	40	79			
73 歳	32	44	76			
74 歳	36	34	70			
75 歳	31	31	62			
76 歳	25	35	60			
77 歳	28	42	70			
78 歳	28	37	65			
79 歳	12	47	59			
80 歳	18	33	51			
81 歳	20	32	52			
82 歳	13	27	40			
83 歳	11	31	42			
84 歳	14	37	51			
85 歳	17	21	38			
86 歳	8	31	39			
87 歳	10	15	25			
88 歳	4	21	25			
89 歳	1	14	15			
90 歳	3	14	17			
91 歳	3	16	19			
92 歳	2	10	12			
93 歳	2	4	6			
94 歳	2	4	6			
95 歳	2	4	6			
96 歳	1	1	2			
97 歳	0	5	5			
98 歳	0	0	0			
99 歳	1	3	4			
100 歳	0	3	3			
101 歳	0	0	0			
102 歳	0	0	0			
103 歳	0	2	2			
合計	3,880	4,405	8,285			

校 区 別 年 齢 別 人 口 統 計 表

23 川上小学校

平成24 . 6 . 末現在 45 ページ

年 齢	男	女	人 口	年 齢	男	女	人 口
0 歳	17	14	31	36 歳	31	36	67
1 歳	19	22	41	37 歳	42	30	72
2 歳	13	17	30	38 歳	41	36	77
3 歳	17	17	34	39 歳	32	34	66
4 歳	30	28	58	40 歳	41	36	77
5 歳	25	19	44	41 歳	36	34	70
6 歳	27	25	52	42 歳	28	32	60
7 歳	26	28	54	43 歳	31	28	59
8 歳	30	29	59	44 歳	34	44	78
9 歳	28	21	49	45 歳	24	29	53
10 歳	26	29	55	46 歳	26	30	56
11 歳	26	41	67	47 歳	28	39	67
12 歳	25	31	56	48 歳	46	38	84
13 歳	29	41	70	49 歳	36	35	71
14 歳	30	32	62	50 歳	46	40	86
15 歳	28	39	67	51 歳	31	51	82
16 歳	25	34	59	52 歳	51	45	96
17 歳	40	25	65	53 歳	59	55	114
18 歳	37	31	68	54 歳	50	42	92
19 歳	38	17	55	55 歳	52	50	102
20 歳	27	33	60	56 歳	34	53	87
21 歳	40	33	73	57 歳	43	51	94
22 歳	25	29	54	58 歳	50	47	97
23 歳	32	16	48	59 歳	50	38	88
24 歳	36	29	65	60 歳	50	41	91
25 歳	25	31	56	61 歳	49	51	100
26 歳	38	21	59	62 歳	49	47	96
27 歳	26	28	54	63 歳	44	48	92
28 歳	37	25	62	64 歳	57	56	113
29 歳	23	32	55	65 歳	47	57	104
30 歳	27	22	49	66 歳	20	31	51
31 歳	29	21	50	67 歳	37	37	74
32 歳	19	30	49	68 歳	42	36	78
33 歳	27	28	55	69 歳	29	41	70
34 歳	33	26	59	70 歳	31	46	77
35 歳	34	30	64	71 歳	39	44	83

校 区 別 年 齢 別 人 口 統 計 表

23 川上小学校

平成24 . 6 . 末現在 46 ページ

年 齢	男	女	人 口			
72 歳	33	43	76			
73 歳	28	36	64			
74 歳	27	34	61			
75 歳	26	40	66			
76 歳	27	38	65			
77 歳	32	35	67			
78 歳	27	41	68			
79 歳	21	39	60			
80 歳	19	40	59			
81 歳	28	33	61			
82 歳	30	33	63			
83 歳	15	42	57			
84 歳	17	31	48			
85 歳	20	27	47			
86 歳	16	36	52			
87 歳	8	27	35			
88 歳	13	22	35			
89 歳	14	19	33			
90 歳	6	21	27			
91 歳	5	21	26			
92 歳	1	9	10			
93 歳	2	8	10			
94 歳	1	7	8			
95 歳	3	7	10			
96 歳	3	12	15			
97 歳	1	1	2			
98 歳	1	4	5			
99 歳	0	2	2			
100 歳	0	3	3			
101 歳	1	0	1			
合計	2,875	3,173	6,048			

校 区 別 年 齢 別 人 口 統 計 表

24 松梅小学校

平成24 . 6 . 末現在 47 ページ

年 齢	男	女	人 口	年 齢	男	女	人 口
0 歳	4	1	5	36 歳	6	1	7
1 歳	6	4	10	37 歳	5	6	11
2 歳	4	3	7	38 歳	4	6	10
3 歳	5	5	10	39 歳	8	5	13
4 歳	1	2	3	40 歳	6	6	12
5 歳	5	3	8	41 歳	8	3	11
6 歳	6	3	9	42 歳	4	4	8
7 歳	4	3	7	43 歳	7	5	12
8 歳	5	3	8	44 歳	4	4	8
9 歳	3	3	6	45 歳	2	8	10
10 歳	3	2	5	46 歳	4	8	12
11 歳	3	3	6	47 歳	3	4	7
12 歳	3	3	6	48 歳	5	7	12
13 歳	5	2	7	49 歳	7	7	14
14 歳	6	3	9	50 歳	8	7	15
15 歳	4	6	10	51 歳	7	3	10
16 歳	1	6	7	52 歳	8	7	15
17 歳	3	7	10	53 歳	9	5	14
18 歳	4	2	6	54 歳	12	11	23
19 歳	7	8	15	55 歳	9	9	18
20 歳	8	5	13	56 歳	10	11	21
21 歳	6	1	7	57 歳	8	7	15
22 歳	5	3	8	58 歳	13	9	22
23 歳	7	7	14	59 歳	7	5	12
24 歳	4	3	7	60 歳	13	4	17
25 歳	3	7	10	61 歳	15	7	22
26 歳	4	6	10	62 歳	15	12	27
27 歳	1	4	5	63 歳	14	22	36
28 歳	7	3	10	64 歳	7	12	19
29 歳	6	6	12	65 歳	13	13	26
30 歳	4	9	13	66 歳	6	4	10
31 歳	7	4	11	67 歳	6	7	13
32 歳	3	8	11	68 歳	8	9	17
33 歳	6	3	9	69 歳	7	10	17
34 歳	7	7	14	70 歳	2	6	8
35 歳	5	6	11	71 歳	13	10	23

校 区 別 年 齢 別 人 口 統 計 表

24 | 松梅小学校

平成24 . 6 . 末現在 48 ページ

年 齢	男	女	人 口			
72 歳	4	4	8			
73 歳	2	4	6			
74 歳	11	8	19			
75 歳	5	4	9			
76 歳	3	3	6			
77 歳	5	8	13			
78 歳	5	5	10			
79 歳	4	9	13			
80 歳	3	5	8			
81 歳	13	13	26			
82 歳	2	6	8			
83 歳	4	7	11			
84 歳	5	6	11			
85 歳	1	4	5			
86 歳	5	8	13			
87 歳	2	8	10			
88 歳	1	3	4			
89 歳	4	8	12			
90 歳	4	4	8			
91 歳	0	1	1			
92 歳	0	2	2			
93 歳	2	3	5			
94 歳	0	3	3			
95 歳	0	3	3			
96 歳	0	1	1			
97 歳	0	0	0			
98 歳	0	0	0			
99 歳	0	1	1			
合計	533	549	1,082			

校 区 別 年 齢 別 人 口 統 計 表

25 春日北小学校

平成24 . 6 . 末現在 49 ページ

年 齢	男	女	人 口		年 齢	男	女	人 口
0 歳	38	27	65		36 歳	56	42	98
1 歳	36	30	66		37 歳	43	63	106
2 歳	31	30	61		38 歳	57	45	102
3 歳	44	35	79		39 歳	52	52	104
4 歳	31	35	66		40 歳	60	41	101
5 歳	33	35	68		41 歳	51	41	92
6 歳	46	34	80		42 歳	56	51	107
7 歳	35	33	68		43 歳	37	45	82
8 歳	30	37	67		44 歳	42	36	78
9 歳	34	33	67		45 歳	41	38	79
10 歳	41	40	81		46 歳	30	47	77
11 歳	39	32	71		47 歳	38	43	81
12 歳	45	42	87		48 歳	36	47	83
13 歳	28	33	61		49 歳	37	50	87
14 歳	37	32	69		50 歳	39	44	83
15 歳	33	32	65		51 歳	51	49	100
16 歳	40	26	66		52 歳	36	42	78
17 歳	56	35	91		53 歳	43	48	91
18 歳	47	30	77		54 歳	38	45	83
19 歳	32	25	57		55 歳	42	63	105
20 歳	35	31	66		56 歳	40	64	104
21 歳	36	40	76		57 歳	52	52	104
22 歳	33	47	80		58 歳	56	42	98
23 歳	28	32	60		59 歳	38	60	98
24 歳	37	35	72		60 歳	65	56	121
25 歳	46	41	87		61 歳	52	71	123
26 歳	43	39	82		62 歳	57	54	111
27 歳	38	38	76		63 歳	65	68	133
28 歳	47	46	93		64 歳	42	57	99
29 歳	43	36	79		65 歳	49	44	93
30 歳	50	55	105		66 歳	24	33	57
31 歳	46	46	92		67 歳	36	49	85
32 歳	44	46	90		68 歳	30	56	86
33 歳	37	59	96		69 歳	29	34	63
34 歳	40	41	81		70 歳	41	37	78
35 歳	49	39	88		71 歳	38	47	85

校 区 別 年 齢 別 人 口 統 計 表

25 春日北小学校

平成24. 6. 末現在 50 ページ

年 齢	男	女	人 口		
72 歳	26	39	65		
73 歳	29	35	64		
74 歳	28	40	68		
75 歳	15	40	55		
76 歳	30	28	58		
77 歳	22	31	53		
78 歳	15	37	52		
79 歳	20	39	59		
80 歳	16	28	44		
81 歳	14	29	43		
82 歳	14	29	43		
83 歳	13	33	46		
84 歳	14	27	41		
85 歳	10	13	23		
86 歳	13	15	28		
87 歳	6	21	27		
88 歳	8	15	23		
89 歳	5	13	18		
90 歳	5	13	18		
91 歳	4	18	22		
92 歳	0	16	16		
93 歳	1	12	13		
94 歳	1	5	6		
95 歳	1	8	9		
96 歳	0	5	5		
97 歳	1	3	4		
98 歳	0	4	4		
99 歳	0	2	2		
100 歳	0	0	0		
101 歳	0	1	1		
合計	3,318	3,682	7,000		

校 区 別 年 齢 別 人 口 統 計 表

26 富士南小学校

平成24. 6. 末現在 51 ページ

年 齢	男	女	人 口	年 齢	男	女	人 口
0 歳	6	1	7	36 歳	6	2	8
1 歳	4	5	9	37 歳	10	11	21
2 歳	0	2	2	38 歳	4	8	12
3 歳	5	4	9	39 歳	5	3	8
4 歳	2	1	3	40 歳	5	7	12
5 歳	3	1	4	41 歳	4	5	9
6 歳	3	5	8	42 歳	8	8	16
7 歳	2	3	5	43 歳	5	6	11
8 歳	2	2	4	44 歳	4	3	7
9 歳	4	4	8	45 歳	6	13	19
10 歳	8	4	12	46 歳	8	6	14
11 歳	1	5	6	47 歳	5	10	15
12 歳	5	8	13	48 歳	5	9	14
13 歳	7	5	12	49 歳	6	9	15
14 歳	8	3	11	50 歳	12	10	22
15 歳	7	6	13	51 歳	4	13	17
16 歳	6	4	10	52 歳	14	2	16
17 歳	6	10	16	53 歳	12	11	23
18 歳	5	8	13	54 歳	12	7	19
19 歳	6	12	18	55 歳	8	9	17
20 歳	9	4	13	56 歳	6	12	18
21 歳	7	4	11	57 歳	12	12	24
22 歳	4	4	8	58 歳	9	14	23
23 歳	5	4	9	59 歳	17	18	35
24 歳	4	8	12	60 歳	10	14	24
25 歳	8	8	16	61 歳	24	8	32
26 歳	11	8	19	62 歳	16	16	32
27 歳	5	0	5	63 歳	14	13	27
28 歳	9	3	12	64 歳	23	11	34
29 歳	7	9	16	65 歳	11	15	26
30 歳	9	4	13	66 歳	6	7	13
31 歳	10	6	16	67 歳	7	7	14
32 歳	6	6	12	68 歳	9	10	19
33 歳	5	4	9	69 歳	6	11	17
34 歳	5	11	16	70 歳	8	11	19
35 歳	8	7	15	71 歳	8	10	18

校 区 別 年 齢 別 人 口 統 計 表

26 富士南小学校

平成24. 6. 末現在 52 ページ

年 齢	男	女	人 口	年 齢	男	女	人 口
72 歳	9	14	23				
73 歳	5	5	10	**合計**	635	706	1,341
74 歳	9	9	18				
75 歳	8	5	13				
76 歳	9	8	17				
77 歳	6	10	16				
78 歳	4	14	18				
79 歳	2	12	14				
80 歳	6	10	16				
81 歳	8	14	22				
82 歳	8	6	14				
83 歳	8	10	18				
84 歳	4	4	8				
85 歳	5	10	15				
86 歳	1	3	4				
87 歳	3	10	13				
88 歳	1	4	5				
89 歳	5	8	13				
90 歳	0	2	2				
91 歳	0	8	8				
92 歳	0	2	2				
93 歳	0	1	1				
94 歳	0	3	3				
95 歳	2	1	3				
96 歳	0	4	4				
97 歳	1	1	2				
98 歳	0	1	1				
99 歳	0	1	1				
100 歳	0	0	0				
101 歳	0	0	0				
102 歳	0	0	0				
103 歳	0	1	1				
104 歳	0	0	0				
105 歳	0	0	0				
106 歳	0	1	1				

校 区 別 年 齢 別 人 口 統 計 表

27 富士小学校

平成24. 6. 末現在 53 ページ

年 齢	男	女	人 口	年 齢	男	女	人 口
0 歳	2	4	6	36 歳	3	2	5
1 歳	7	2	9	37 歳	6	8	14
2 歳	3	7	10	38 歳	7	5	12
3 歳	7	4	11	39 歳	11	9	20
4 歳	3	10	13	40 歳	12	3	15
5 歳	5	7	12	41 歳	6	6	12
6 歳	10	8	18	42 歳	4	5	9
7 歳	3	2	5	43 歳	7	6	13
8 歳	6	6	12	44 歳	4	5	9
9 歳	3	8	11	45 歳	8	3	11
10 歳	3	5	8	46 歳	7	7	14
11 歳	6	10	16	47 歳	5	8	13
12 歳	6	4	10	48 歳	7	4	11
13 歳	4	6	10	49 歳	8	3	11
14 歳	7	5	12	50 歳	11	8	19
15 歳	8	4	12	51 歳	12	9	21
16 歳	10	9	19	52 歳	14	14	28
17 歳	5	5	10	53 歳	10	11	21
18 歳	5	6	11	54 歳	6	13	19
19 歳	6	5	11	55 歳	12	13	25
20 歳	8	6	14	56 歳	10	7	17
21 歳	2	9	11	57 歳	11	12	23
22 歳	7	5	12	58 歳	10	10	20
23 歳	5	2	7	59 歳	14	11	25
24 歳	3	12	15	60 歳	12	17	29
25 歳	7	7	14	61 歳	17	9	26
26 歳	5	6	11	62 歳	14	11	25
27 歳	5	5	10	63 歳	12	11	23
28 歳	7	4	11	64 歳	16	9	25
29 歳	12	11	23	65 歳	12	11	23
30 歳	6	8	14	66 歳	5	4	9
31 歳	4	6	10	67 歳	9	11	20
32 歳	8	12	20	68 歳	8	7	15
33 歳	8	2	10	69 歳	7	3	10
34 歳	2	6	8	70 歳	7	7	14
35 歳	7	8	15	71 歳	7	17	24

校 区 別 年 齢 別 人 口 統 計 表

27 富士小学校

平成24 . 6 . 末現在 54 ページ

年 齢	男	女	人 口			
72 歳	5	15	20			
73 歳	7	12	19			
74 歳	6	18	24			
75 歳	14	8	22			
76 歳	13	12	25			
77 歳	10	12	22			
78 歳	12	16	28			
79 歳	7	22	29			
80 歳	8	11	19			
81 歳	7	10	17			
82 歳	7	18	25			
83 歳	8	16	24			
84 歳	10	10	20			
85 歳	6	11	17			
86 歳	13	16	29			
87 歳	1	11	12			
88 歳	3	9	12			
89 歳	2	9	11			
90 歳	2	6	8			
91 歳	3	6	9			
92 歳	3	3	6			
93 歳	1	4	5			
94 歳	0	4	4			
95 歳	0	4	4			
96 歳	1	1	2			
97 歳	0	2	2			
98 歳	1	2	3			
99 歳	1	1	2			
100 歳	0	0	0			
101 歳	0	0	0			
102 歳	0	1	1			
合計	687	795	1,482			

校 区 別 年 齢 別 人 口 統 計 表

28 北山小学校

平成24. 6. 末現在 55 ページ

年 齢	男	女	人 口	年 齢	男	女	人 口
0 歳	5	4	9	36 歳	3	4	7
1 歳	3	0	3	37 歳	3	3	6
2 歳	6	3	9	38 歳	3	1	4
3 歳	3	1	4	39 歳	6	2	8
4 歳	2	4	6	40 歳	2	3	5
5 歳	6	2	8	41 歳	1	7	8
6 歳	3	3	6	42 歳	5	3	8
7 歳	3	5	8	43 歳	2	6	8
8 歳	3	4	7	44 歳	3	1	4
9 歳	6	0	6	45 歳	5	2	7
10 歳	4	3	7	46 歳	5	5	10
11 歳	4	1	5	47 歳	2	3	5
12 歳	4	3	7	48 歳	2	4	6
13 歳	2	2	4	49 歳	9	5	14
14 歳	6	2	8	50 歳	4	3	7
15 歳	4	1	5	51 歳	5	6	11
16 歳	3	6	9	52 歳	9	12	21
17 歳	6	3	9	53 歳	5	5	10
18 歳	8	1	9	54 歳	12	12	24
19 歳	5	5	10	55 歳	9	9	18
20 歳	4	4	8	56 歳	10	8	18
21 歳	5	7	12	57 歳	10	8	18
22 歳	4	5	9	58 歳	6	8	14
23 歳	6	4	10	59 歳	14	6	20
24 歳	2	4	6	60 歳	8	14	22
25 歳	5	5	10	61 歳	7	8	15
26 歳	7	2	9	62 歳	13	10	23
27 歳	5	5	10	63 歳	5	7	12
28 歳	1	6	7	64 歳	15	8	23
29 歳	7	4	11	65 歳	6	5	11
30 歳	5	4	9	66 歳	6	5	11
31 歳	8	3	11	67 歳	5	8	13
32 歳	14	4	18	68 歳	6	5	11
33 歳	4	2	6	69 歳	5	7	12
34 歳	3	5	8	70 歳	3	3	6
35 歳	6	0	6	71 歳	9	10	19

校 区 別 年 齢 別 人 口 統 計 表

28 北山小学校

平成24 . 6 . 末現在 56 ページ

年 齢	男	女	人 口			
72 歳	4	4	8			
73 歳	4	10	14			
74 歳	10	6	16			
75 歳	10	14	24			
76 歳	2	12	14			
77 歳	12	8	20			
78 歳	11	10	21			
79 歳	6	12	18			
80 歳	12	10	22			
81 歳	6	8	14			
82 歳	6	6	12			
83 歳	5	12	17			
84 歳	5	13	18			
85 歳	4	9	13			
86 歳	4	7	11			
87 歳	2	7	9			
88 歳	3	11	14			
89 歳	1	1	2			
90 歳	2	1	3			
91 歳	1	0	1			
92 歳	0	2	2			
93 歳	1	2	3			
94 歳	1	4	5			
95 歳	0	1	1			
96 歳	0	1	1			
97 歳	0	1	1			
98 歳	0	0	0			
99 歳	0	3	3			
100 歳	0	1	1			
101 歳	0	0	0			
102 歳	0	1	1			
合計	507	510	1,017			

校 区 別 年 齢 別 人 口 統 計 表

29 | 北山東部小学校

平成24. 6. 末現在 57 ページ

年 齢	男	女	人 口	年 齢	男	女	人 口
0 歳	0	1	1	36 歳	1	3	4
1 歳	1	0	1	37 歳	2	0	2
2 歳	4	1	5	38 歳	1	2	3
3 歳	0	1	1	39 歳	1	1	2
4 歳	2	0	2	40 歳	3	6	9
5 歳	0	0	0	41 歳	4	0	4
6 歳	1	2	3	42 歳	0	2	2
7 歳	1	4	5	43 歳	2	4	6
8 歳	3	2	5	44 歳	1	1	2
9 歳	1	2	3	45 歳	3	2	5
10 歳	2	2	4	46 歳	1	0	1
11 歳	1	2	3	47 歳	3	2	5
12 歳	0	1	1	48 歳	1	2	3
13 歳	1	1	2	49 歳	1	5	6
14 歳	0	1	1	50 歳	1	3	4
15 歳	1	3	4	51 歳	4	0	4
16 歳	0	1	1	52 歳	6	2	8
17 歳	1	3	4	53 歳	2	1	3
18 歳	3	2	5	54 歳	3	4	7
19 歳	0	4	4	55 歳	5	2	7
20 歳	3	1	4	56 歳	0	2	2
21 歳	2	2	4	57 歳	8	4	12
22 歳	2	0	2	58 歳	2	3	5
23 歳	2	1	3	59 歳	4	2	6
24 歳	1	0	1	60 歳	7	3	10
25 歳	1	1	2	61 歳	3	3	6
26 歳	4	0	4	62 歳	5	4	9
27 歳	2	2	4	63 歳	1	3	4
28 歳	2	2	4	64 歳	8	2	10
29 歳	3	2	5	65 歳	3	6	9
30 歳	1	1	2	66 歳	1	1	2
31 歳	1	2	3	67 歳	3	1	4
32 歳	1	0	1	68 歳	3	4	7
33 歳	4	0	4	69 歳	1	2	3
34 歳	2	0	2	70 歳	1	3	4
35 歳	0	1	1	71 歳	2	4	6

校 区 別 年 齢 別 人 口 統 計 表

29 北山東部小学校

平成24 . 6 . 末現在 58 ページ

年 齢	男	女	人 口		
72 歳	3	2	5		
73 歳	1	7	8		
74 歳	2	4	6		
75 歳	4	2	6		
76 歳	4	4	8		
77 歳	2	3	5		
78 歳	2	5	7		
79 歳	4	5	9		
80 歳	2	4	6		
81 歳	4	5	9		
82 歳	1	3	4		
83 歳	2	5	7		
84 歳	2	2	4		
85 歳	3	6	9		
86 歳	4	4	8		
87 歳	5	2	7		
88 歳	0	4	4		
89 歳	1	3	4		
90 歳	0	2	2		
91 歳	0	3	3		
92 歳	1	3	4		
93 歳	0	0	0		
94 歳	0	1	1		
95 歳	0	0	0		
96 歳	0	2	2		
<p style="margin-top: 20px;">**合計**</p>	197	218	415		

校 区 別 年 齢 別 人 口 統 計 表

30 三瀬小学校

平成24. 6. 末現在 59 ページ

年 齢	男	女	人 口	年 齢	男	女	人 口
0 歳	6	6	12	36 歳	3	3	6
1 歳	4	7	11	37 歳	5	4	9
2 歳	4	6	10	38 歳	9	7	16
3 歳	5	6	11	39 歳	6	12	18
4 歳	5	5	10	40 歳	3	11	14
5 歳	4	3	7	41 歳	16	7	23
6 歳	3	7	10	42 歳	13	9	22
7 歳	6	5	11	43 歳	1	5	6
8 歳	13	6	19	44 歳	9	5	14
9 歳	5	6	11	45 歳	4	6	10
10 歳	6	9	15	46 歳	5	4	9
11 歳	8	9	17	47 歳	8	8	16
12 歳	5	3	8	48 歳	9	6	15
13 歳	10	5	15	49 歳	8	5	13
14 歳	8	5	13	50 歳	12	13	25
15 歳	9	5	14	51 歳	11	12	23
16 歳	9	7	16	52 歳	8	2	10
17 歳	6	2	8	53 歳	14	1	15
18 歳	5	7	12	54 歳	5	8	13
19 歳	6	7	13	55 歳	9	9	18
20 歳	8	2	10	56 歳	15	13	28
21 歳	7	6	13	57 歳	6	10	16
22 歳	1	1	2	58 歳	16	10	26
23 歳	5	7	12	59 歳	5	14	19
24 歳	5	11	16	60 歳	15	11	26
25 歳	4	7	11	61 歳	11	14	25
26 歳	5	8	13	62 歳	11	15	26
27 歳	1	4	5	63 歳	25	13	38
28 歳	6	14	20	64 歳	15	14	29
29 歳	11	7	18	65 歳	12	8	20
30 歳	9	4	13	66 歳	2	11	13
31 歳	7	5	12	67 歳	2	6	8
32 歳	6	7	13	68 歳	11	7	18
33 歳	8	8	16	69 歳	4	3	7
34 歳	10	6	16	70 歳	10	9	19
35 歳	5	6	11	71 歳	4	15	19

校 区 別 年 齢 別 人 口 統 計 表

30 | 三瀬小学校

平成24 . 6 . 末現在 60 ページ

年 齢	男	女	人 口			
72 歳	7	10	17			
73 歳	8	9	17			
74 歳	10	15	25			
75 歳	6	10	16			
76 歳	9	6	15			
77 歳	13	16	29			
78 歳	12	13	25			
79 歳	9	9	18			
80 歳	6	12	18			
81 歳	10	12	22			
82 歳	4	6	10			
83 歳	5	8	13			
84 歳	5	9	14			
85 歳	6	15	21			
86 歳	4	9	13			
87 歳	3	12	15			
88 歳	5	5	10			
89 歳	2	6	8			
90 歳	1	6	7			
91 歳	1	2	3			
92 歳	1	4	5			
93 歳	1	2	3			
94 歳	0	3	3			
95 歳	0	5	5			
96 歳	1	2	3			
97 歳	1	1	2			
98 歳	0	0	0			
99 歳	1	2	3			
100 歳	0	2	2			
101 歳	0	0	0			
102 歳	0	2	2			
合計	678	742	1,420			

校 区 別 年 齢 別 人 口 統 計 表

31 中川副小学校

平成24 . 6 . 末現在 61 ページ

年 齢	男	女	人 口	年 齢	男	女	人 口
0 歳	17	8	25	36 歳	21	16	37
1 歳	13	20	33	37 歳	16	14	30
2 歳	8	9	17	38 歳	26	12	38
3 歳	14	10	24	39 歳	18	21	39
4 歳	9	13	22	40 歳	21	21	42
5 歳	7	11	18	41 歳	17	20	37
6 歳	16	3	19	42 歳	19	17	36
7 歳	13	9	22	43 歳	10	16	26
8 歳	11	16	27	44 歳	16	28	44
9 歳	6	13	19	45 歳	21	23	44
10 歳	16	12	28	46 歳	25	20	45
11 歳	10	12	22	47 歳	19	26	45
12 歳	16	11	27	48 歳	28	26	54
13 歳	9	13	22	49 歳	22	13	35
14 歳	28	17	45	50 歳	17	15	32
15 歳	14	17	31	51 歳	17	15	32
16 歳	20	16	36	52 歳	22	18	40
17 歳	20	24	44	53 歳	31	18	49
18 歳	15	16	31	54 歳	25	19	44
19 歳	17	16	33	55 歳	24	11	35
20 歳	21	10	31	56 歳	18	21	39
21 歳	11	19	30	57 歳	19	23	42
22 歳	12	10	22	58 歳	29	29	58
23 歳	11	19	30	59 歳	25	27	52
24 歳	18	17	35	60 歳	22	25	47
25 歳	14	24	38	61 歳	31	26	57
26 歳	24	18	42	62 歳	32	29	61
27 歳	18	20	38	63 歳	36	27	63
28 歳	17	21	38	64 歳	34	32	66
29 歳	21	14	35	65 歳	24	15	39
30 歳	13	17	30	66 歳	15	16	31
31 歳	21	13	34	67 歳	15	25	40
32 歳	21	14	35	68 歳	23	26	49
33 歳	23	21	44	69 歳	23	17	40
34 歳	21	14	35	70 歳	28	32	60
35 歳	16	17	33	71 歳	25	26	51

校 区 別 年 齢 別 人 口 統 計 表

31 中川副小学校

平成24 . 6 . 末現在 62 ページ

年 齢	男	女	人 口			
72 歳	21	34	55			
73 歳	12	21	33			
74 歳	17	29	46			
75 歳	19	24	43			
76 歳	20	29	49			
77 歳	17	34	51			
78 歳	24	22	46			
79 歳	23	26	49			
80 歳	19	26	45			
81 歳	10	29	39			
82 歳	7	14	21			
83 歳	13	25	38			
84 歳	10	21	31			
85 歳	10	18	28			
86 歳	9	16	25			
87 歳	11	14	25			
88 歳	5	9	14			
89 歳	4	8	12			
90 歳	2	13	15			
91 歳	2	12	14			
92 歳	4	7	11			
93 歳	1	4	5			
94 歳	2	9	11			
95 歳	1	5	6			
96 歳	0	6	6			
97 歳	2	2	4			
98 歳	1	2	3			
99 歳	0	1	1			
100 歳	0	2	2			
101 歳	0	0	0			
102 歳	0	0	0			
103 歳	0	0	0			
104 歳	0	1	1			
合計	1,641	1,762	3,403			

校 区 別 年 齢 別 人 口 統 計 表

32 大詫間小学校

平成24 . 6 . 末現在 63 ページ

年 齢	男	女	人 口	年 齢	男	女	人 口
0 歳	5	5	10	36 歳	10	4	14
1 歳	6	5	11	37 歳	5	13	18
2 歳	4	2	6	38 歳	11	8	19
3 歳	7	3	10	39 歳	9	4	13
4 歳	1	3	4	40 歳	5	8	13
5 歳	6	4	10	41 歳	8	10	18
6 歳	4	5	9	42 歳	12	11	23
7 歳	5	3	8	43 歳	18	9	27
8 歳	4	6	10	44 歳	18	10	28
9 歳	5	8	13	45 歳	14	9	23
10 歳	5	4	9	46 歳	11	11	22
11 歳	4	6	10	47 歳	9	13	22
12 歳	7	5	12	48 歳	12	11	23
13 歳	9	10	19	49 歳	13	10	23
14 歳	12	13	25	50 歳	9	11	20
15 歳	8	6	14	51 歳	17	13	30
16 歳	12	9	21	52 歳	10	13	23
17 歳	11	6	17	53 歳	12	14	26
18 歳	12	8	20	54 歳	16	14	30
19 歳	6	9	15	55 歳	18	10	28
20 歳	10	5	15	56 歳	14	11	25
21 歳	7	8	15	57 歳	13	11	24
22 歳	8	14	22	58 歳	18	19	37
23 歳	10	8	18	59 歳	15	10	25
24 歳	8	7	15	60 歳	10	13	23
25 歳	13	6	19	61 歳	16	10	26
26 歳	9	15	24	62 歳	15	10	25
27 歳	14	3	17	63 歳	29	12	41
28 歳	16	6	22	64 歳	14	17	31
29 歳	13	7	20	65 歳	15	14	29
30 歳	7	2	9	66 歳	7	12	19
31 歳	4	4	8	67 歳	4	11	15
32 歳	9	5	14	68 歳	8	10	18
33 歳	8	7	15	69 歳	9	15	24
34 歳	7	6	13	70 歳	12	10	22
35 歳	8	9	17	71 歳	8	20	28

校 区 別 年 齢 別 人 口 統 計 表

32 大詫間小学校

平成24 . 6 . 末現在 64 ページ

年 齢	男	女	人 口			
72 歳	8	16	24			
73 歳	12	11	23			
74 歳	14	18	32			
75 歳	8	14	22			
76 歳	8	11	19			
77 歳	11	21	32			
78 歳	14	11	25			
79 歳	13	6	19			
80 歳	10	17	27			
81 歳	10	8	18			
82 歳	10	10	20			
83 歳	7	16	23			
84 歳	6	11	17			
85 歳	3	12	15			
86 歳	2	14	16			
87 歳	6	12	18			
88 歳	6	4	10			
89 歳	1	3	4			
90 歳	2	3	5			
91 歳	1	5	6			
92 歳	0	2	2			
93 歳	0	3	3			
94 歳	2	3	5			
95 歳	0	1	1			
96 歳	0	1	1			
97 歳	0	2	2			
98 歳	1	2	3			
99 歳	0	1	1			
100 歳	0	1	1			
合計	883	882	1,765			

校 区 別 年 齢 別 人 口 統 計 表

33 南川副小学校

平成24 . 6 . 末現在 65 ページ

年 齢	男	女	人 口	年 齢	男	女	人 口
0 歳	16	14	30	36 歳	32	32	64
1 歳	17	25	42	37 歳	35	42	77
2 歳	28	20	48	38 歳	39	27	66
3 歳	22	24	46	39 歳	27	36	63
4 歳	20	26	46	40 歳	44	42	86
5 歳	25	18	43	41 歳	40	33	73
6 歳	18	19	37	42 歳	32	46	78
7 歳	21	31	52	43 歳	35	40	75
8 歳	15	25	40	44 歳	42	44	86
9 歳	21	38	59	45 歳	53	44	97
10 歳	32	29	61	46 歳	44	38	82
11 歳	32	30	62	47 歳	44	34	78
12 歳	43	25	68	48 歳	33	44	77
13 歳	24	37	61	49 歳	31	37	68
14 歳	39	34	73	50 歳	39	53	92
15 歳	37	31	68	51 歳	34	29	63
16 歳	40	29	69	52 歳	35	37	72
17 歳	36	35	71	53 歳	39	50	89
18 歳	27	33	60	54 歳	53	44	97
19 歳	36	29	65	55 歳	39	56	95
20 歳	38	41	79	56 歳	55	42	97
21 歳	36	28	64	57 歳	53	40	93
22 歳	34	24	58	58 歳	54	47	101
23 歳	26	35	61	59 歳	41	52	93
24 歳	27	26	53	60 歳	56	53	109
25 歳	33	25	58	61 歳	40	53	93
26 歳	29	40	69	62 歳	69	56	125
27 歳	29	29	58	63 歳	44	51	95
28 歳	24	47	71	64 歳	62	50	112
29 歳	37	24	61	65 歳	42	47	89
30 歳	29	24	53	66 歳	22	27	49
31 歳	32	22	54	67 歳	28	41	69
32 歳	33	28	61	68 歳	51	48	99
33 歳	22	25	47	69 歳	33	48	81
34 歳	38	26	64	70 歳	49	66	115
35 歳	40	29	69	71 歳	39	51	90

校 区 別 年 齢 別 人 口 統 計 表

33 南川副小学校

平成24 . 6 . 末現在 66 ページ

年 齢	男	女	人 口			
72 歳	41	52	93			
73 歳	33	54	87			
74 歳	41	46	87			
75 歳	35	38	73			
76 歳	38	44	82			
77 歳	32	36	68			
78 歳	25	40	65			
79 歳	32	36	68			
80 歳	20	47	67			
81 歳	26	26	52			
82 歳	20	47	67			
83 歳	17	31	48			
84 歳	19	27	46			
85 歳	12	36	48			
86 歳	22	31	53			
87 歳	15	28	43			
88 歳	9	20	29			
89 歳	10	25	35			
90 歳	5	19	24			
91 歳	0	20	20			
92 歳	5	12	17			
93 歳	3	10	13			
94 歳	3	9	12			
95 歳	1	8	9			
96 歳	1	7	8			
97 歳	1	2	3			
98 歳	0	2	2			
99 歳	0	2	2			
100 歳	1	0	1			
101 歳	0	1	1			
102 歳	0	1	1			
103 歳	0	1	1			
合計	3,031	3,363	6,394			

校 区 別 年 齢 別 人 口 統 計 表

34 西川副小学校

平成24 . 6 . 末現在 67 ページ

年 齢	男	女	人 口	年 齢	男	女	人 口
0 歳	26	28	54	36 歳	37	28	65
1 歳	32	28	60	37 歳	41	38	79
2 歳	32	33	65	38 歳	45	35	80
3 歳	28	29	57	39 歳	41	37	78
4 歳	25	23	48	40 歳	37	49	86
5 歳	31	24	55	41 歳	28	21	49
6 歳	15	27	42	42 歳	38	33	71
7 歳	22	27	49	43 歳	34	31	65
8 歳	21	25	46	44 歳	36	36	72
9 歳	31	27	58	45 歳	32	44	76
10 歳	28	31	59	46 歳	30	30	60
11 歳	22	36	58	47 歳	38	31	69
12 歳	25	30	55	48 歳	34	22	56
13 歳	25	27	52	49 歳	28	46	74
14 歳	18	29	47	50 歳	43	39	82
15 歳	24	26	50	51 歳	29	44	73
16 歳	31	26	57	52 歳	32	39	71
17 歳	35	28	63	53 歳	46	44	90
18 歳	26	24	50	54 歳	42	35	77
19 歳	30	32	62	55 歳	35	44	79
20 歳	28	32	60	56 歳	48	42	90
21 歳	27	26	53	57 歳	45	38	83
22 歳	31	23	54	58 歳	46	52	98
23 歳	22	30	52	59 歳	45	42	87
24 歳	29	42	71	60 歳	41	55	96
25 歳	32	19	51	61 歳	48	54	102
26 歳	39	46	85	62 歳	62	46	108
27 歳	41	33	74	63 歳	63	61	124
28 歳	40	22	62	64 歳	47	44	91
29 歳	32	53	85	65 歳	48	51	99
30 歳	42	39	81	66 歳	18	27	45
31 歳	36	53	89	67 歳	32	33	65
32 歳	35	24	59	68 歳	27	36	63
33 歳	34	39	73	69 歳	33	41	74
34 歳	49	36	85	70 歳	36	44	80
35 歳	40	43	83	71 歳	30	42	72

校 区 別 年 齢 別 人 口 統 計 表

34

西川副小学校

平成24 . 6 . 末現在 68 ページ

年 齢	男	女	人 口			
72 歳	32	35	67			
73 歳	26	28	54			
74 歳	28	35	63			
75 歳	37	29	66			
76 歳	30	42	72			
77 歳	24	32	56			
78 歳	30	28	58			
79 歳	30	29	59			
80 歳	19	23	42			
81 歳	14	34	48			
82 歳	17	32	49			
83 歳	19	19	38			
84 歳	18	36	54			
85 歳	13	17	30			
86 歳	11	26	37			
87 歳	9	18	27			
88 歳	4	13	17			
89 歳	3	15	18			
90 歳	1	15	16			
91 歳	3	15	18			
92 歳	2	7	9			
93 歳	2	8	10			
94 歳	4	4	8			
95 歳	1	3	4			
96 歳	0	4	4			
97 歳	3	2	5			
98 歳	1	4	5			
99 歳	1	2	3			
100 歳	0	2	2			
101 歳	0	2	2			
合計	2,861	3,113	5,974			

校 区 別 年 齢 別 人 口 統 計 表

35 | 東与賀小学校

平成24 . 6 . 末現在 69 ページ

年 齢	男	女	人 口		年 齢	男	女	人 口
0 歳	45	39	84		36 歳	50	53	103
1 歳	42	44	86		37 歳	63	76	139
2 歳	40	52	92		38 歳	60	76	136
3 歳	47	39	86		39 歳	65	56	121
4 歳	49	41	90		40 歳	58	50	108
5 歳	41	47	88		41 歳	52	64	116
6 歳	58	52	110		42 歳	50	49	99
7 歳	58	46	104		43 歳	60	62	122
8 歳	50	48	98		44 歳	60	48	108
9 歳	55	52	107		45 歳	51	63	114
10 歳	54	47	101		46 歳	54	58	112
11 歳	60	50	110		47 歳	60	52	112
12 歳	59	50	109		48 歳	53	49	102
13 歳	52	53	105		49 歳	55	54	109
14 歳	52	52	104		50 歳	62	55	117
15 歳	54	54	108		51 歳	52	52	104
16 歳	42	51	93		52 歳	49	49	98
17 歳	49	55	104		53 歳	58	53	111
18 歳	42	46	88		54 歳	46	54	100
19 歳	46	36	82		55 歳	58	54	112
20 歳	32	46	78		56 歳	44	56	100
21 歳	31	45	76		57 歳	56	68	124
22 歳	24	43	67		58 歳	66	56	122
23 歳	36	39	75		59 歳	52	62	114
24 歳	41	51	92		60 歳	65	62	127
25 歳	40	37	77		61 歳	67	66	133
26 歳	52	42	94		62 歳	75	64	139
27 歳	55	56	111		63 歳	61	75	136
28 歳	57	48	105		64 歳	59	69	128
29 歳	54	64	118		65 歳	64	43	107
30 歳	46	54	100		66 歳	26	42	68
31 歳	55	54	109		67 歳	47	42	89
32 歳	53	46	99		68 歳	47	50	97
33 歳	67	51	118		69 歳	36	42	78
34 歳	59	61	120		70 歳	36	46	82
35 歳	54	55	109		71 歳	47	49	96

校 区 別 年 齢 別 人 口 統 計 表

35 東与賀小学校

平成24 . 6 . 末現在 70 ページ

年 齢	男	女	人 口			
72 歳	26	41	67			
73 歳	30	40	70			
74 歳	40	42	82			
75 歳	24	54	78			
76 歳	31	36	67			
77 歳	33	42	75			
78 歳	21	47	68			
79 歳	29	33	62			
80 歳	32	38	70			
81 歳	22	34	56			
82 歳	25	52	77			
83 歳	17	35	52			
84 歳	19	34	53			
85 歳	9	30	39			
86 歳	12	30	42			
87 歳	11	33	44			
88 歳	11	24	35			
89 歳	5	21	26			
90 歳	4	21	25			
91 歳	2	14	16			
92 歳	7	9	16			
93 歳	2	9	11			
94 歳	3	5	8			
95 歳	0	5	5			
96 歳	2	5	7			
97 歳	0	4	4			
98 歳	1	1	2			
99 歳	0	0	0			
100 歳	0	2	2			
101 歳	0	1	1			
102 歳	0	0	0			
103 歳	0	0	0			
104 歳	0	1	1			
合計	4,133	4,508	8,641			

校 区 別 年 齢 別 人 口 統 計 表

36 思齊小学校

平成24. 6. 末現在 71 ページ

年 齢	男	女	人 口	年 齢	男	女	人 口
0 歳	42	39	81	36 歳	41	50	91
1 歳	42	50	92	37 歳	58	56	114
2 歳	46	38	84	38 歳	51	64	115
3 歳	39	45	84	39 歳	53	49	102
4 歳	50	42	92	40 歳	52	50	102
5 歳	44	41	85	41 歳	52	35	87
6 歳	32	45	77	42 歳	42	55	97
7 歳	36	32	68	43 歳	69	53	122
8 歳	43	42	85	44 歳	50	64	114
9 歳	45	47	92	45 歳	56	54	110
10 歳	44	52	96	46 歳	53	51	104
11 歳	62	43	105	47 歳	52	43	95
12 歳	49	34	83	48 歳	59	64	123
13 歳	49	42	91	49 歳	52	51	103
14 歳	50	41	91	50 歳	48	48	96
15 歳	45	42	87	51 歳	65	48	113
16 歳	44	31	75	52 歳	47	63	110
17 歳	57	46	103	53 歳	60	74	134
18 歳	35	59	94	54 歳	55	46	101
19 歳	44	44	88	55 歳	73	54	127
20 歳	40	50	90	56 歳	50	50	100
21 歳	51	41	92	57 歳	71	64	135
22 歳	39	38	77	58 歳	50	46	96
23 歳	33	48	81	59 歳	66	68	134
24 歳	49	53	102	60 歳	47	63	110
25 歳	42	53	95	61 歳	61	65	126
26 歳	60	47	107	62 歳	61	60	121
27 歳	49	46	95	63 歳	65	67	132
28 歳	42	50	92	64 歳	73	68	141
29 歳	54	57	111	65 歳	53	57	110
30 歳	47	55	102	66 歳	27	37	64
31 歳	39	47	86	67 歳	26	43	69
32 歳	36	57	93	68 歳	48	49	97
33 歳	50	54	104	69 歳	38	53	91
34 歳	59	44	103	70 歳	36	58	94
35 歳	46	60	106	71 歳	43	39	82

校 区 別 年 齢 別 人 口 統 計 表

36 | 思齊小学校

平成24 . 6 . 末現在 72 ページ

年 齢	男	女	人 口	年 齢	男	女	人 口
72 歳	35	44	79				
73 歳	26	38	64	**合計**	3,992	4,362	8,354
74 歳	37	58	95				
75 歳	27	43	70				
76 歳	35	46	81				
77 歳	45	51	96				
78 歳	31	50	81				
79 歳	35	47	82				
80 歳	23	37	60				
81 歳	30	25	55				
82 歳	25	37	62				
83 歳	23	40	63				
84 歳	17	20	37				
85 歳	15	33	48				
86 歳	16	19	35				
87 歳	7	29	36				
88 歳	6	20	26				
89 歳	6	15	21				
90 歳	5	19	24				
91 歳	3	16	19				
92 歳	1	12	13				
93 歳	0	12	12				
94 歳	2	11	13				
95 歳	3	5	8				
96 歳	0	5	5				
97 歳	0	4	4				
98 歳	1	4	5				
99 歳	1	2	3				
100 歳	0	2	2				
101 歳	0	1	1				
102 歳	0	1	1				
103 歳	0	0	0				
104 歳	0	1	1				
105 歳	0	0	0				
106 歳	0	1	1				
総計	111,099	124,406	235,505				

年 齡 別 人 口 統 計 表

佐賀市

平成24 . 6 . 未現在 1 ページ

年 齢	男	女	人 口		年 齢	男	女	人 口
0 歳	1,097	1,012	2,109		21 歳	1,217	1,190	2,407
1 歳	1,125	1,079	2,204		22 歳	1,213	1,216	2,429
2 歳	1,087	1,029	2,116		23 歳	1,163	1,237	2,400
3 歳	1,074	1,050	2,124		24 歳	1,176	1,219	2,395
4 歳	1,077	1,094	2,171		**合計**	6,068	6,069	12,137
合計	5,460	5,264	10,724		25 歳	1,264	1,313	2,577
5 歳	1,071	988	2,059		26 歳	1,269	1,318	2,587
6 歳	1,078	1,082	2,160		27 歳	1,253	1,383	2,636
7 歳	1,139	1,036	2,175		28 歳	1,263	1,346	2,609
8 歳	1,078	1,089	2,167		29 歳	1,329	1,419	2,748
9 歳	1,138	1,141	2,279		**合計**	6,378	6,779	13,157
合計	5,504	5,336	10,840		30 歳	1,343	1,374	2,717
10 歳	1,181	1,125	2,306		31 歳	1,365	1,338	2,703
11 歳	1,248	1,184	2,432		32 歳	1,416	1,469	2,885
12 歳	1,271	1,164	2,435		33 歳	1,430	1,439	2,869
13 歳	1,170	1,169	2,339		34 歳	1,388	1,464	2,852
14 歳	1,271	1,241	2,512		**合計**	6,942	7,084	14,026
合計	6,141	5,883	12,024		35 歳	1,490	1,532	3,022
15 歳	1,251	1,237	2,488		36 歳	1,502	1,546	3,048
16 歳	1,325	1,201	2,526		37 歳	1,602	1,643	3,245
17 歳	1,399	1,232	2,631		38 歳	1,609	1,659	3,268
18 歳	1,259	1,257	2,516		39 歳	1,552	1,672	3,224
19 歳	1,299	1,176	2,475		**合計**	7,755	8,052	15,807
合計	6,533	6,103	12,636		40 歳	1,614	1,605	3,219
20 歳	1,299	1,207	2,506		41 歳	1,536	1,511	3,047

年 齢 別 人 口 統 計 表

佐賀市

平成24. 6. 末現在 2 ページ

年 齢	男	女	人 口		年 齢	男	女	人 口
42 歳	1,475	1,567	3,042		63 歳	1,900	2,047	3,947
43 歳	1,468	1,608	3,076		64 歳	1,750	1,935	3,685
44 歳	1,493	1,538	3,031		**合計**	8,939	9,622	18,561
合計	7,586	7,829	15,415		65 歳	1,541	1,719	3,260
45 歳	1,384	1,509	2,893		66 歳	911	1,049	1,960
46 歳	1,308	1,485	2,793		67 歳	1,115	1,369	2,484
47 歳	1,416	1,522	2,938		68 歳	1,244	1,500	2,744
48 歳	1,399	1,570	2,969		69 歳	1,156	1,500	2,656
49 歳	1,397	1,473	2,870		**合計**	5,967	7,137	13,104
合計	6,904	7,559	14,463		70 歳	1,262	1,595	2,857
50 歳	1,379	1,491	2,870		71 歳	1,210	1,513	2,723
51 歳	1,372	1,505	2,877		72 歳	1,103	1,430	2,533
52 歳	1,373	1,523	2,896		73 歳	980	1,211	2,191
53 歳	1,451	1,595	3,046		74 歳	1,055	1,367	2,422
54 歳	1,448	1,508	2,956		**合計**	5,610	7,116	12,726
合計	7,023	7,622	14,645		75 歳	1,013	1,334	2,347
55 歳	1,381	1,551	2,932		76 歳	957	1,306	2,263
56 歳	1,491	1,613	3,104		77 歳	971	1,368	2,339
57 歳	1,621	1,631	3,252		78 歳	868	1,323	2,191
58 歳	1,571	1,634	3,205		79 歳	889	1,372	2,261
59 歳	1,602	1,750	3,352		**合計**	4,698	6,703	11,401
合計	7,666	8,179	15,845		80 歳	834	1,302	2,136
60 歳	1,653	1,799	3,452		81 歳	780	1,192	1,972
61 歳	1,780	1,919	3,699		82 歳	670	1,137	1,807
62 歳	1,856	1,922	3,778		83 歳	608	1,126	1,734

年 齢 別 人 口 統 計 表

佐賀市

平成24. 6. 末現在 3 ページ

年 齢	男	女	人 口	年 齢	男	女	人 口
84 歳	558	944	1,502				
合計	3,450	5,701	9,151	**合計**	15	107	122
85 歳	479	902	1,381	105 歳	1	4	5
86 歳	489	935	1,424	106 歳	0	2	2
87 歳	353	782	1,135	107 歳	0	2	2
88 歳	300	698	998	**合計**	1	8	9
89 歳	228	577	805	**総計**	111,099	124,406	235,505
合計	1,849	3,894	5,743				
90 歳	138	478	616				
91 歳	131	454	585				
92 歳	106	353	459				
93 歳	57	256	313				
94 歳	58	218	276				
合計	490	1,759	2,249				
95 歳	44	183	227				
96 歳	31	174	205				
97 歳	20	97	117				
98 歳	16	84	100				
99 歳	9	62	71				
合計	120	600	720				
100 歳	5	49	54				
101 歳	4	28	32				
102 歳	3	15	18				
103 歳	1	7	8				
104 歳	2	8	10				

町・丁目・大字別人口統計表

平成24. 6. 末現在 1 ページ

町・丁目・大字名	世帯数	人口	男	女	町・丁目・大字名	世帯数	人口	男	女
駅前中央一丁目	257	514	237	277	多布施二丁目	377	796	346	450
駅前中央二丁目	411	869	406	463	多布施三丁目	474	1,145	544	601
駅前中央三丁目	342	697	335	362	多布施四丁目	744	1,588	702	886
大財一丁目	169	325	153	172	天神一丁目	206	451	203	248
大財二丁目	400	797	368	429	天神二丁目	333	669	306	363
大財三丁目	230	522	221	301	天神三丁目	0	0	0	0
大財四丁目	286	530	247	283	天祐一丁目	408	904	421	483
大財五丁目	256	563	260	303	天祐二丁目	314	752	364	388
大財六丁目	518	1,235	563	672	唐人一丁目	279	613	292	321
神園一丁目	60	155	72	83	唐人二丁目	112	200	93	107
神園二丁目	282	615	293	322	西田代一丁目	165	329	149	180
神園三丁目	398	911	428	483	西田代二丁目	132	238	99	139
神園四丁目	216	433	189	244	日の出一丁目	700	1,449	718	731
神園五丁目	260	582	282	300	日の出二丁目	0	0	0	0
神園六丁目	196	406	194	212	松原一丁目	72	171	76	95
神野西一丁目	141	332	149	183	松原二丁目	196	430	179	251
神野西二丁目	282	612	300	312	松原三丁目	57	111	57	54
神野西三丁目	413	996	464	532	松原四丁目	278	533	223	310
神野西四丁目	424	1,076	528	548	水ヶ江一丁目	371	791	359	432
神野東一丁目	260	616	278	338	水ヶ江二丁目	376	818	367	451
神野東二丁目	118	259	121	138	水ヶ江三丁目	187	444	202	242
神野東三丁目	285	551	263	288	水ヶ江四丁目	293	736	353	383
神野東四丁目	251	558	279	279	水ヶ江五丁目	273	647	293	354
材木一丁目	77	160	61	99	水ヶ江六丁目	320	718	329	389
材木二丁目	167	379	170	209	八戸一丁目	167	391	179	212
城内一丁目	178	390	182	208	八戸二丁目	259	595	277	318
城内二丁目	194	399	179	220	八戸溝一丁目	248	650	315	335
白山一丁目	228	566	253	313	八戸溝二丁目	224	526	236	290
白山二丁目	150	275	130	145	八戸溝三丁目	226	519	252	267
末広一丁目	449	1,173	556	617	若宮一丁目	745	1,788	828	960
末広二丁目	414	841	415	426	若宮二丁目	405	889	407	482
田代一丁目	347	686	312	374	若宮三丁目	569	1,335	609	726
田代二丁目	405	855	396	459	若楠一丁目	233	560	272	288
多布施一丁目	349	722	333	389	若楠二丁目	333	848	418	430

町・丁目・大字別人口統計表

平成24. 6. 末現在 2 ページ

町・丁目・大字名	世帯数	人口	男	女	町・丁目・大字名	世帯数	人口	男	女
若楠三丁目	422	1,118	531	587	兵庫南四丁目	290	739	329	410
高木瀬東一丁目	383	949	432	517	南佐賀一丁目	318	719	364	355
高木瀬東二丁目	303	753	334	419	南佐賀二丁目	274	709	332	377
高木瀬東三丁目	403	1,044	481	563	南佐賀三丁目	329	740	352	388
高木瀬東四丁目	492	1,086	494	592	新栄東一丁目	78	207	86	121
高木瀬東五丁目	448	1,077	512	565	新栄東二丁目	174	472	227	245
高木瀬東六丁目	612	1,192	484	708	新栄東三丁目	143	348	176	172
高木瀬西一丁目	116	249	108	141	新栄東四丁目	296	784	352	432
高木瀬西二丁目	384	999	499	500	新栄西一丁目	219	549	257	292
高木瀬西三丁目	281	704	309	395	新栄西二丁目	155	421	202	219
高木瀬西四丁目	400	1,035	505	530	愛敬町	199	333	161	172
高木瀬西五丁目	442	1,095	510	585	赤松町	337	610	285	325
高木瀬西六丁目	18	37	19	18	朝日町	314	780	359	421
鍋島一丁目	678	1,802	873	929	伊勢町	393	823	374	449
鍋島二丁目	612	1,645	758	887	今宿町	244	561	250	311
鍋島三丁目	600	1,351	644	707	駅南本町	231	451	199	252
鍋島四丁目	323	719	335	384	大財北町	166	436	223	213
鍋島五丁目	457	1,005	414	591	鬼丸町	626	1,484	697	787
鍋島六丁目	481	1,142	570	572	卸本町	199	557	254	303
開成一丁目	525	1,298	545	753	川原町	74	168	75	93
開成二丁目	375	986	464	522	呉服元町	168	337	157	180
開成三丁目	196	548	266	282	紺屋町	155	314	150	164
開成四丁目	145	352	157	195	栄町	56	88	40	48
開成五丁目	321	855	422	433	道祖元町	120	223	118	105
開成六丁目	377	1,002	484	518	下田町	196	454	200	254
光一丁目	331	736	350	386	昭栄町	287	713	324	389
光二丁目	478	1,103	483	620	新生町	294	802	400	402
光三丁目	224	683	300	383	新中町	176	431	202	229
木原一丁目	535	1,340	642	698	成章町	116	215	91	124
木原二丁目	514	1,232	580	652	高木町	269	569	253	316
木原三丁目	326	881	409	472	高木瀬団地	246	334	135	199
兵庫南一丁目	489	1,370	649	721	中央本町	100	209	97	112
兵庫南二丁目	523	1,267	618	649	天祐団地	273	411	157	254
兵庫南三丁目	457	1,261	566	695	中折町	324	741	333	408

町・丁目・大字別人口統計表

平成24. 6. 末現在 3 ページ

町・丁目・大字名	世帯数	人口	男	女	町・丁目・大字名	世帯数	人口	男	女
長瀬町	374	823	387	436	巨勢町大字牛島	1,144	2,809	1,348	1,461
中の小路	153	324	154	170	兵庫町大字渚	554	1,421	687	734
中の館町	272	681	323	358	兵庫町大字西渚	207	467	219	248
西魚町	73	165	78	87	兵庫町大字藤木	2,052	4,984	2,399	2,585
八幡小路	127	284	119	165	兵庫町大字瓦町	289	796	360	436
八丁畷町	194	373	189	184	兵庫町大字若宮	370	1,044	506	538
東佐賀町	444	995	443	552	高木瀬町大字東高木	302	812	378	434
堀川町	248	572	256	316	高木瀬町大字長瀬	676	1,749	859	890
緑小路	80	149	79	70	鍋島町大字八戸溝	1,332	3,478	1,649	1,829
柳町	99	198	94	104	鍋島町大字森田	661	1,724	842	882
与、町	323	661	327	334	鍋島町大字鍋島	184	488	235	253
六座町	287	658	289	369	鍋島町大字蛎久	734	1,908	897	1,011
西田代町	4	6	2	4	鍋島町大字八戸	685	1,848	903	945
新郷本町	594	1,509	682	827	金立町大字金立	1,354	2,770	1,443	1,327
嘉瀬町大字荻野	410	1,139	547	592	金立町大字薬師丸	151	440	204	236
嘉瀬町大字中原	775	1,870	854	1,016	金立町大字千布	597	1,628	782	846
嘉瀬町大字扇町	368	877	385	492	久保泉町大字上和泉	275	850	405	445
嘉瀬町大字十五	398	1,148	532	616	久保泉町大字下和泉	413	1,102	526	576
西与賀町大字高太郎	285	879	426	453	久保泉町大字川久保	843	1,966	925	1,041
西与賀町大字厘外	586	1,346	647	699	蓮池町大字蓮池	252	696	312	384
西与賀町大字相応津	110	345	163	182	蓮池町大字見島	137	375	175	200
西与賀町字今津	115	276	119	157	蓮池町大字小松	185	474	221	253
本庄町大字本庄	2,950	5,978	2,985	2,993	蓮池町大字古賀	70	223	104	119
本庄町大字鹿子	414	1,069	529	540	諸富町大字大堂	437	1,223	613	610
本庄町大字正里	61	163	80	83	諸富町大字徳富	1,292	3,651	1,732	1,919
本庄町大字袋	1,084	2,621	1,221	1,400	諸富町大字諸富津	486	1,131	514	617
本庄町大字末次	832	2,009	952	1,057	諸富町大字寺井津	316	870	424	446
北川副町大字江上	249	751	359	392	諸富町大字為重	860	2,702	1,280	1,422
北川副町大字木原	0	0	0	0	諸富町大字山領	601	1,723	823	900
北川副町大字光法	839	2,080	943	1,137	大和町大字尼寺	2,631	7,023	3,316	3,707
北川副町大字新郷	224	584	282	302	大和町大字久池井	3,029	7,984	3,746	4,238
巨勢町大字高尾	365	894	411	483	大和町大字八反原	31	93	41	52
巨勢町大字修理田	399	999	486	513	大和町大字川上	668	1,789	866	923
巨勢町大字東西	79	224	97	127	大和町大字東山田	588	1,899	894	1,005

町・丁目・大字別人口統計表

平成24. 6. 末現在 4 ページ

町・丁目・大字名	世帯数	人口	男	女	町・丁目・大字名	世帯数	人口	男	女
大和町大字池上	289	967	443	524	川副町大字南里	725	1,987	965	1,022
大和町大字久留間	501	1,393	672	721	川副町大字西古賀	620	1,874	879	995
大和町大字梅野	235	691	344	347	川副町大字小々森	657	2,113	1,017	1,096
大和町大字名尾	34	92	50	42	川副町大字福富	543	1,391	676	715
大和町大字松瀬	163	484	234	250	川副町大字早津江津	226	645	291	354
富士町大字市川	71	279	133	146	川副町大字早津江	461	1,367	674	693
富士町大字内野	146	289	154	135	川副町大字大詫間	524	1,765	883	882
富士町大字大串	55	194	97	97	東与賀町大字下古賀	1,197	3,742	1,788	1,954
富士町大字大野	8	18	10	8	東与賀町大字田中	897	2,891	1,379	1,512
富士町大字小副川	248	676	310	366	東与賀町大字飯盛	664	2,008	966	1,042
富士町大字鎌原	16	46	22	24	久保田町大字徳万	975	2,758	1,310	1,448
富士町大字上合瀬	28	98	46	52	久保田町大字新田	649	2,082	1,009	1,073
富士町大字上熊川	122	289	133	156	久保田町大字久富	659	1,984	925	1,059
富士町大字上無津呂	74	204	106	98	久保田町大字久保田	403	1,278	633	645
富士町大字栗並	43	147	73	74	久保田町大字江戸	88	252	115	137
富士町大字古場	53	141	70	71					
富士町大字下合瀬	30	94	47	47	**総計**	93,806	235,505	111,099	124,406
富士町大字下熊川	62	177	81	96					
富士町大字下無津呂	55	161	78	83					
富士町大字杉山	41	134	62	72					
富士町大字関屋	78	274	124	150					
富士町大字苧木	19	49	22	27					
富士町大字中原	41	115	53	62					
富士町大字畑瀬	6	16	5	11					
富士町大字藤瀬	27	65	29	36					
富士町大字古湯	188	517	236	281					
富士町大字麻那古	57	178	90	88					
富士町大字松瀬	35	94	45	49					
富士町大字梅野	0	0	0	0					
三瀬村三瀬	267	698	322	376					
三瀬村藤原	137	455	219	236					
三瀬村杠	83	267	137	130					
川副町大字犬井道	1,172	3,754	1,785	1,969					
川副町大字鹿江	914	2,640	1,246	1,394					