

住民基本台帳月報

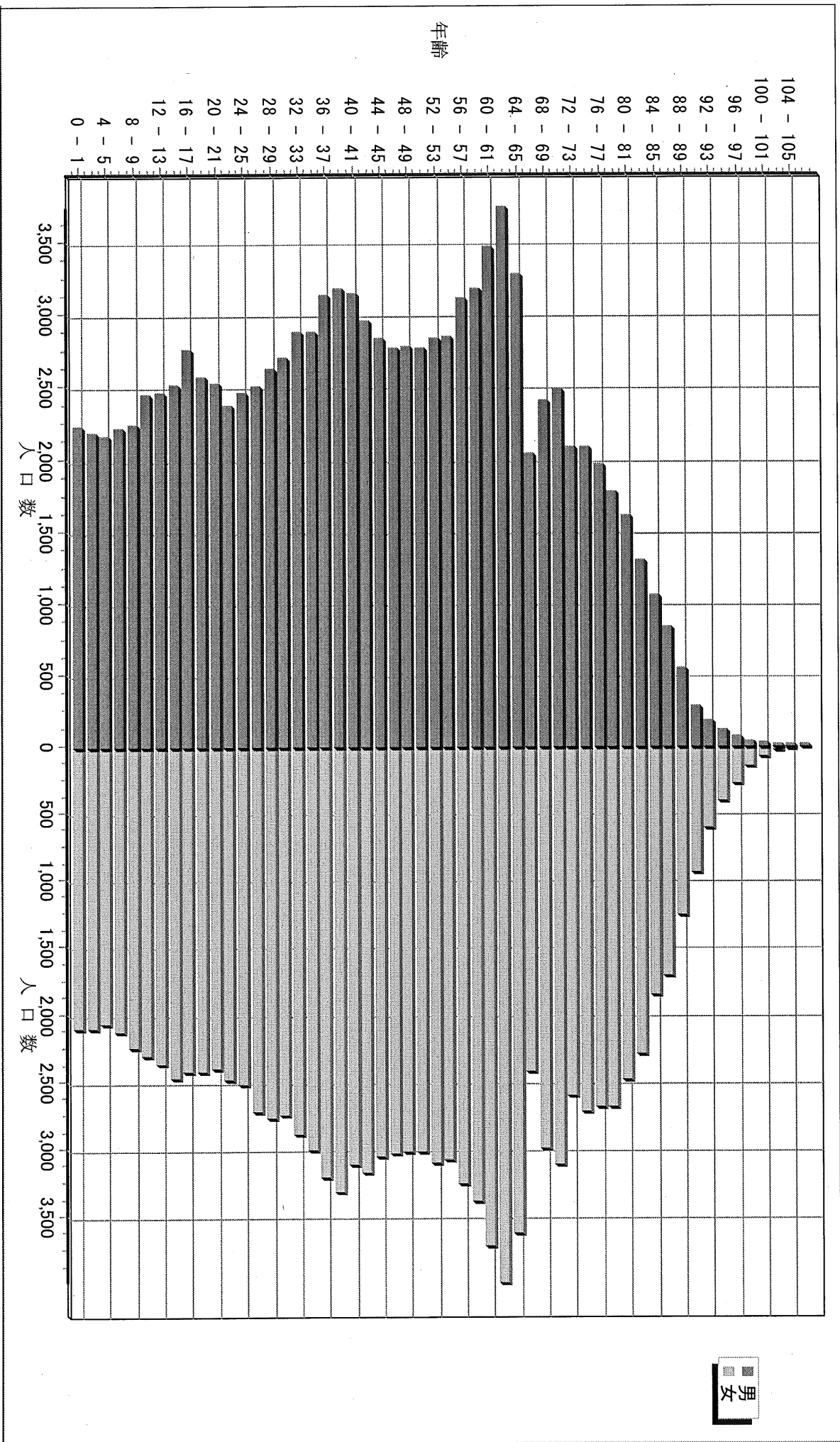
(第1表) 人口, 世帯数

平成24年 5月分

人 口			世 帯 数
男	女	計	
111,098	124,423	235,521	93,768

人口ピラミッド

平成24. 5. 末現在



校 区 別 男 女 統 計 表

平成24 . 5 . 末現在

校区(小学校)名	校区コード	世帯数	人 口	男	女
勸興小学校	01	3,158	6,574	2,968	3,606
循誘小学校	02	4,257	9,040	4,115	4,925
日新小学校	03	4,163	9,481	4,427	5,054
赤松小学校	04	3,624	8,119	3,738	4,381
神野小学校	05	5,169	11,395	5,324	6,071
西与賀小学校	06	2,418	5,978	2,764	3,214
嘉瀬小学校	07	1,942	5,006	2,309	2,697
巨勢小学校	08	1,897	4,712	2,246	2,466
兵庫小学校	09	5,476	13,930	6,619	7,311
高木瀬小学校	10	5,777	13,910	6,499	7,411
北川副小学校	11	4,919	12,249	5,716	6,533
本庄小学校	12	5,359	11,871	5,784	6,087
鍋島小学校	13	5,235	13,015	6,164	6,851
金立小学校	14	2,098	4,820	2,416	2,404
久保泉小学校	15	1,536	3,937	1,866	2,071
芙蓉小学校	16	645	1,772	815	957
新栄小学校	17	3,061	7,494	3,538	3,956
若楠小学校	18	3,679	8,318	3,892	4,426
開成小学校	19	3,845	9,966	4,645	5,321
諸富北小学校	20	2,209	5,996	2,850	3,146
諸富南小学校	21	1,778	5,298	2,531	2,767
春日小学校	22	3,091	8,272	3,878	4,394
川上小学校	23	2,049	6,055	2,882	3,173
松梅小学校	24	358	1,078	531	547
春日北小学校	25	2,664	7,008	3,322	3,686
富士南小学校	26	550	1,342	634	708
富士小学校	27	479	1,484	688	796
北山小学校	28	333	1,017	508	509
北山東部小学校	29	143	414	198	216
三瀬小学校	30	488	1,425	682	743
中川副小学校	31	1,227	3,396	1,638	1,758
大詫間小学校	32	524	1,765	884	881
南川副小学校	33	2,087	6,396	3,035	3,361
西川副小学校	34	2,000	5,977	2,863	3,114

校 区 別 ・ 町 ・ 丁 目 ・ 大 字 別 人 口 統 計 表

勸興小学校

平成24 . 5 . 未現在 1 ページ

町・丁目・大字名	世帯数	人口	男	女
駅前中央一丁目	27	39	19	20
大財一丁目	76	142	62	80
大財三丁目	61	169	78	91
白山一丁目	227	564	251	313
白山二丁目	151	275	130	145
多布施一丁目	348	719	333	386
多布施二丁目	379	803	349	454
天神一丁目	207	454	204	250
天神二丁目	36	82	37	45
唐人一丁目	277	607	287	320
唐人二丁目	112	199	93	106
松原一丁目	73	172	76	96
松原二丁目	196	434	182	252
愛敬町	199	333	161	172
駅南本町	233	453	201	252
呉服元町	61	95	41	54
成章町	114	214	92	122
中央本町	100	210	98	112
中の小路	154	326	155	171
八幡小路	127	284	119	165
** 小計 **	3,158	6,574	2,968	3,606

校 区 別 ・ 町 ・ 丁 目 ・ 大 字 別 人 口 統 計 表

循誘小学校

平成24 . 5 . 未現在 2 ページ

町・丁目・大字名	世帯数	人口	男	女
駅前中央三丁目	35	71	35	36
大財一丁目	94	184	90	94
大財二丁目	399	796	366	430
大財三丁目	168	350	142	208
大財四丁目	287	532	248	284
大財五丁目	256	568	261	307
大財六丁目	519	1,239	566	673
材木一丁目	77	160	61	99
材木二丁目	166	378	170	208
田代一丁目	349	689	313	376
田代二丁目	406	855	394	461
松原三丁目	53	101	53	48
松原四丁目	176	368	157	211
愛敬町	1	1	0	1
朝日町	41	81	42	39
今宿町	45	104	49	55
大財北町	20	33	18	15
呉服元町	106	240	116	124
紺屋町	156	315	151	164
高木町	269	574	254	320
東佐賀町	449	1,000	446	554
柳町	98	198	94	104
巨勢町大字牛島	87	203	89	114
** 小計 **	4,257	9,040	4,115	4,925

校 区 別 ・ 町 ・ 丁 目 ・ 大 字 別 人 口 統 計 表

日新小学校

平成24 . 5 . 末現在 3 ページ

町・丁目・大字名	世帯数	人口	男	女
末広一丁目	449	1,171	556	615
末広二丁目	131	275	148	127
多布施三丁目	469	1,144	543	601
西田代一丁目	159	321	143	178
西田代二丁目	134	241	100	141
八戸一丁目	166	391	179	212
八戸二丁目	257	585	270	315
伊勢町	394	823	375	448
川原町	69	158	71	87
道祖元町	118	221	117	104
下田町	196	460	202	258
昭栄町	288	714	328	386
新生町	85	210	116	94
中折町	302	694	312	382
長瀬町	370	819	381	438
西魚町	73	169	79	90
与賀町	212	419	214	205
六座町	287	660	291	369
西田代町	4	6	2	4
*** 小計 ***	4,163	9,481	4,427	5,054

校 区 別 ・ 町 ・ 丁 目 ・ 大 字 別 人 口 統 計 表

赤松小学校

平成24 . 5 . 末現在 4 ページ

町・丁目・大字名	世帯数	人口	男	女
城内一丁目	178	391	183	208
城内二丁目	191	397	179	218
松原三丁目	4	11	5	6
松原四丁目	99	162	65	97
水ヶ江一丁目	371	791	358	433
水ヶ江二丁目	375	819	367	452
水ヶ江三丁目	186	444	203	241
水ヶ江四丁目	290	731	348	383
水ヶ江五丁目	185	466	212	254
水ヶ江六丁目	61	122	57	65
赤松町	338	614	288	326
朝日町	76	161	75	86
今宿町	10	24	12	12
鬼丸町	625	1,485	695	790
川原町	6	12	5	7
中の館町	271	679	321	358
堀川町	248	570	254	316
与賀町	110	240	111	129
** 小計 **	3,624	8,119	3,738	4,381

校 区 別 ・ 町 ・ 丁 目 ・ 大 字 別 人 口 統 計 表

神野小学校

平成24 . 5 . 末現在 5 ページ

町・丁目・大字名	世帯数	人口	男	女
駅前中央一丁目	232	476	219	257
駅前中央二丁目	410	870	406	464
駅前中央三丁目	187	394	193	201
神園一丁目	60	155	72	83
神園二丁目	278	616	294	322
神園三丁目	293	717	330	387
神園四丁目	216	435	191	244
神園五丁目	207	461	226	235
神園六丁目	53	92	48	44
神野西一丁目	142	333	150	183
神野西二丁目	286	623	304	319
神野西三丁目	413	997	466	531
神野西四丁目	424	1,072	525	547
神野東一丁目	259	612	275	337
神野東二丁目	117	257	120	137
神野東三丁目	243	462	229	233
神野東四丁目	220	485	237	248
多布施四丁目	739	1,580	694	886
天神二丁目	298	587	268	319
大財北町	1	1	1	0
栄町	55	88	40	48
新中町	36	82	36	46
*** 小計 ***	5,169	11,395	5,324	6,071

校 区 別 ・ 町 ・ 丁 目 ・ 大 字 別 人 口 統 計 表

西与賀小学校

平成24 . 5 . 未現在 6 ページ

町・丁目・大字名	世帯数	人口	男	女
末広二丁目	285	570	267	303
光一丁目	329	737	350	387
光二丁目	478	1,107	481	626
光三丁目	220	672	296	376
嘉瀬町大字十五	10	34	14	20
西与賀町大字高太郎	286	884	427	457
西与賀町大字厘外	584	1,352	646	706
西与賀町大字相応津	111	346	164	182
西与賀町字今津	115	276	119	157
*** 小計 ***	2,418	5,978	2,764	3,214

校 区 別 ・ 町 ・ 丁 目 ・ 大 字 別 人 口 統 計 表

嘉瀬小学校

平成24 . 5 . 末現在 7 ページ

町・丁目・大字名	世帯数	人口	男	女
嘉瀬町大字荻野	412	1,141	547	594
嘉瀬町大字中原	773	1,872	858	1,014
嘉瀬町大字扇町	368	879	387	492
嘉瀬町大字十五	389	1,114	517	597
*** 小計 ***	1,942	5,006	2,309	2,697

校 区 別 ・ 町 ・ 丁 目 ・ 大 字 別 人 口 統 計 表

巨勢小学校

平成24 . 5 . 末現在 8 ページ

町・丁目・大字名	世帯数	人口	男	女
巨勢町大字高尾	366	895	409	486
巨勢町大字修理田	398	997	484	513
巨勢町大字東西	79	223	97	126
巨勢町大字牛島	1,054	2,597	1,256	1,341
*** 小計 ***	1,897	4,712	2,246	2,466

校 区 別 ・ 町 ・ 丁 目 ・ 大 字 別 人 口 統 計 表

兵庫小学校

平成24 . 5 . 末現在 9 ページ

町・丁目・大字名	世帯数	人口	男	女
駅前中央三丁目	119	223	101	122
兵庫南一丁目	485	1,361	649	712
兵庫南二丁目	520	1,252	613	639
兵庫南三丁目	459	1,271	571	700
兵庫南四丁目	290	738	327	411
大財北町	145	409	209	200
兵庫町大字淵	555	1,419	687	732
兵庫町大字西淵	204	463	215	248
兵庫町大字藤木	2,041	4,956	2,381	2,575
兵庫町大字瓦町	290	794	360	434
兵庫町大字若宮	368	1,044	506	538
*** 小計 ***	5,476	13,930	6,619	7,311

校 区 別 ・ 町 ・ 丁 目 ・ 大 字 別 人 口 統 計 表

高木瀬小学校

平成24 . 5 . 末現在 10 ページ

町・丁目・大字名	世帯数	人口	男	女
日の出一丁目	509	1,112	563	549
高木瀬東一丁目	384	952	433	519
高木瀬東二丁目	305	759	337	422
高木瀬東三丁目	406	1,052	486	566
高木瀬東四丁目	495	1,089	493	596
高木瀬東五丁目	449	1,089	515	574
高木瀬東六丁目	614	1,188	483	705
高木瀬西一丁目	117	251	109	142
高木瀬西二丁目	384	1,002	502	500
高木瀬西三丁目	276	694	308	386
高木瀬西四丁目	398	1,026	504	522
高木瀬西五丁目	441	1,095	510	585
高木瀬西六丁目	18	37	19	18
高木瀬町大字東高木	300	806	374	432
高木瀬町大字長瀬	681	1,758	863	895
** 小計 **	5,777	13,910	6,499	7,411

校 区 別 ・ 町 ・ 丁 目 ・ 大 字 別 人 口 統 計 表

北川副小学校

平成24 . 5 . 末現在 11 ページ

町・丁目・大字名	世帯数	人口	男	女
水ヶ江五丁目	78	162	73	89
水ヶ江六丁目	258	593	271	322
木原一丁目	538	1,342	645	697
木原二丁目	513	1,229	578	651
木原三丁目	325	881	409	472
南佐賀一丁目	317	714	360	354
南佐賀二丁目	272	705	330	375
南佐賀三丁目	329	738	351	387
朝日町	196	537	242	295
今宿町	190	435	191	244
新郷本町	591	1,493	674	819
北川副町大字江上	248	743	358	385
北川副町大字光法	839	2,087	950	1,137
北川副町大字新郷	225	590	284	306
** 小計 **	4,919	12,249	5,716	6,533

校 区 別 ・ 町 ・ 丁 目 ・ 大 字 別 人 口 統 計 表

本庄小学校

平成24 . 5 . 末現在 12 ページ

町・丁目・大字名	世帯数	人口	男	女
水ヶ江五丁目	11	22	9	13
本庄町大字本庄	2,955	5,991	2,993	2,998
本庄町大字鹿子	414	1,066	525	541
本庄町大字正里	62	168	83	85
本庄町大字袋	1,085	2,626	1,225	1,401
本庄町大字末次	831	1,995	948	1,047
	1	3	1	2
** 小計 **	5,359	11,871	5,784	6,087

校 区 別 ・ 町 ・ 丁 目 ・ 大 字 別 人 口 統 計 表

鍋島小学校

平成24 . 5 . 末現在 13 ページ

町・丁目・大字名	世帯数	人口	男	女
鍋島一丁目	674	1,796	869	927
鍋島二丁目	607	1,637	752	885
鍋島三丁目	606	1,359	648	711
鍋島四丁目	325	724	336	388
鍋島五丁目	458	1,012	419	593
鍋島六丁目	476	1,125	563	562
卸本町	199	556	255	301
鍋島町大字八戸溝	541	1,278	627	651
鍋島町大字森田	434	1,145	567	578
鍋島町大字鍋島	185	488	236	252
鍋島町大字蛸久	730	1,895	892	1,003
*** 小計 ***	5,235	13,015	6,164	6,851

校 区 別 ・ 町 ・ 丁 目 ・ 大 字 別 人 口 統 計 表

久保泉小学校

平成24 . 5 . 末現在 15 ページ

町・丁目・大字名	世帯数	人口	男	女
金立町大字金立	4	11	7	4
久保泉町大字上和泉	275	853	406	447
久保泉町大字下和泉	414	1,103	526	577
久保泉町大字川久保	843	1,970	927	1,043
*** 小計 ***	1,536	3,937	1,866	2,071

校 区 別 ・ 町 ・ 丁 目 ・ 大 字 別 人 口 統 計 表

新栄小学校

平成24 . 5 . 末現在 17 ページ

町・丁目・大字名	世帯数	人口	男	女
天祐一丁目	407	906	423	483
天祐二丁目	315	754	366	388
新栄東一丁目	80	210	88	122
新栄東二丁目	174	472	226	246
新栄東三丁目	143	345	174	171
新栄東四丁目	295	786	354	432
新栄西一丁目	219	550	257	293
新栄西二丁目	154	422	203	219
新生町	210	593	284	309
天祐団地	271	408	156	252
中折町	23	47	21	26
緑小路	81	149	79	70
鍋島町大字八戸	689	1,852	907	945
*** 小計 ***	3,061	7,494	3,538	3,956

校 区 別 ・ 町 ・ 丁 目 ・ 大 字 別 人 口 統 計 表

若楠小学校

平成24 . 5 . 末現在 18 ページ

町・丁目・大字名	世帯数	人口	男	女
神園三丁目	103	186	94	92
神野東三丁目	43	92	34	58
神野東四丁目	32	71	38	33
日の出一丁目	194	342	159	183
若宮一丁目	747	1,795	831	964
若宮二丁目	411	896	408	488
若宮三丁目	570	1,338	614	724
若楠一丁目	234	560	272	288
若楠二丁目	331	838	412	426
若楠三丁目	423	1,117	531	586
高木瀬西三丁目	6	13	3	10
新中町	143	359	170	189
高木瀬団地	246	334	135	199
八丁畷町	196	377	191	186
*** 小計 ***	3,679	8,318	3,892	4,426

校 区 別 ・ 町 ・ 丁 目 ・ 大 字 別 人 口 統 計 表

開成小学校

平成24 . 5 . 末現在 19 ページ

町・丁目・大字名	世帯数	人口	男	女
神園五丁目	50	118	53	65
神園六丁目	144	320	148	172
八戸溝一丁目	249	651	315	336
八戸溝二丁目	223	525	236	289
八戸溝三丁目	226	518	251	267
開成一丁目	526	1,307	551	756
開成二丁目	378	995	469	526
開成三丁目	196	547	265	282
開成四丁目	145	352	157	195
開成五丁目	322	858	422	436
開成六丁目	377	1,005	486	519
鍋島町大字八戸溝	783	2,194	1,017	1,177
鍋島町大字森田	226	576	275	301
*** 小計 ***	3,845	9,966	4,645	5,321

校 区 別 ・ 町 ・ 丁 目 ・ 大 字 別 人 口 統 計 表

春日小学校

平成24 . 5 . 末現在 22 ページ

町・丁目・大字名	世帯数	人口	男	女
大和町大字尼寺	2,627	7,008	3,314	3,694
大和町大字久池井	433	1,171	523	648
大和町大字八反原	31	93	41	52
*** 小計 ***	3,091	8,272	3,878	4,394

校 区 別 ・ 町 ・ 丁 目 ・ 大 字 別 人 口 統 計 表

松梅小学校

平成24 . 5 . 末現在 24 ページ

町・丁目・大字名	世帯数	人口	男	女
大和町大字梅野	162	501	247	254
大和町大字名尾	34	93	50	43
大和町大字松瀬	162	484	234	250
*** 小計 ***	358	1,078	531	547

校 区 別 ・ 町 ・ 丁 目 ・ 大 字 別 人 口 統 計 表

春日北小学校

平成24 . 5 . 末現在 25 ページ

町・丁目・大字名	世帯数	人口	男	女
大和町大字久池井	2,594	6,823	3,227	3,596
大和町大字梅野	70	185	95	90
*** 小計 ***	2,664	7,008	3,322	3,686

校 区 別 ・ 町 ・ 丁 目 ・ 大 字 別 人 口 統 計 表

富士南小学校

平成24 . 5 . 末現在 26 ページ

町・丁目・大字名	世帯数	人口	男	女
富士町大字内野	144	282	150	132
富士町大字小副川	208	562	255	307
富士町大字上熊川	100	227	103	124
富士町大字下熊川	63	178	82	96
富士町大字松瀬	35	93	44	49
*** 小計 ***	550	1,342	634	708

校 区 別 ・ 町 ・ 丁 目 ・ 大 字 別 人 口 統 計 表

富士小学校

平成24 . 5 . 末現在 27 ページ

町・丁目・大字名	世帯数	人口	男	女
富士町大字市川	71	279	134	145
富士町大字小副川	42	121	58	63
富士町大字鎌原	16	46	22	24
富士町大字上熊川	23	64	30	34
富士町大字杉山	41	134	62	72
富士町大字関屋	73	258	119	139
富士町大字菖木	19	49	22	27
富士町大字畑瀬	6	16	5	11
富士町大字古湯	188	517	236	281
*** 小計 ***	479	1,484	688	796

校 区 別 ・ 町 ・ 丁 目 ・ 大 字 別 人 口 統 計 表

北山小学校

平成24 . 5 . 末現在 28 ページ

町・丁目・大字名	世帯数	人口	男	女
富士町大字大串	55	193	97	96
富士町大字大野	8	18	10	8
富士町大字上無津呂	74	205	107	98
富士町大字栗並	43	147	73	74
富士町大字下無津呂	55	161	78	83
富士町大字中原	41	115	53	62
富士町大字麻那古	57	178	90	88
<p style="text-align: center;">** 小計 **</p>	333	1,017	508	509

校 区 別 ・ 町 ・ 丁 目 ・ 大 字 別 人 口 統 計 表

北山東部小学校

平成24 . 5 . 末現在 29 ページ

町・丁目・大字名	世帯数	人口	男	女
富士町大字上合瀬	28	99	47	52
富士町大字古場	52	140	70	70
富士町大字下合瀬	30	93	47	46
富士町大字関屋	6	17	5	12
富士町大字藤瀬	27	65	29	36
*** 小計 ***	143	414	198	216

校 区 別 ・ 町 ・ 丁 目 ・ 大 字 別 人 口 統 計 表

中川副小学校

平成24 . 5 . 末現在 31 ページ

町・丁目・大字名	世帯数	人口	男	女
川副町大字福富	541	1,389	676	713
川副町大字早津江津	227	645	291	354
川副町大字早津江	459	1,362	671	691
*** 小計 ***	1,227	3,396	1,638	1,758

校 区 別 ・ 町 ・ 丁 目 ・ 大 字 別 人 口 統 計 表

大詫間小学校

平成24 . 5 . 末現在 32 ページ

町・丁目・大字名	世帯数	人口	男	女
川副町大字大詫間	524	1,765	884	881
*** 小計 ***	524	1,765	884	881

校 区 別 ・ 町 ・ 丁 目 ・ 大 字 別 人 口 統 計 表

西川副小学校

平成24 . 5 . 末現在 34 ページ

町・丁目・大字名	世帯数	人口	男	女
川副町大字南里	723	1,984	964	1,020
川副町大字西古賀	620	1,877	880	997
川副町大字小々森	657	2,116	1,019	1,097
*** 小計 ***	2,000	5,977	2,863	3,114

校 区 別 ・ 町 ・ 丁 目 ・ 大 字 別 人 口 統 計 表

東与賀小学校

平成24 . 5 . 末現在 35 ページ

町・丁目・大字名	世帯数	人口	男	女
東与賀町大字下古賀	1,201	3,755	1,796	1,959
東与賀町大字田中	895	2,883	1,377	1,506
東与賀町大字飯盛	663	2,008	960	1,048
*** 小計 ***	2,759	8,646	4,133	4,513

校 区 別 年 齢 別 人 口 統 計 表

1 勸興小学校

平成24 . 5 . 末現在 1 ページ

年 齢	男	女	人 口	年 齢	男	女	人 口
0 歳	33	27	60	36 歳	41	51	92
1 歳	36	33	69	37 歳	57	40	97
2 歳	19	29	48	38 歳	46	47	93
3 歳	26	27	53	39 歳	40	57	97
4 歳	31	31	62	40 歳	44	55	99
5 歳	26	25	51	41 歳	46	38	84
6 歳	21	29	50	42 歳	41	50	91
7 歳	29	28	57	43 歳	30	57	87
8 歳	27	27	54	44 歳	44	47	91
9 歳	30	25	55	45 歳	38	52	90
10 歳	27	25	52	46 歳	40	34	74
11 歳	34	32	66	47 歳	48	52	100
12 歳	28	19	47	48 歳	44	51	95
13 歳	30	36	66	49 歳	45	42	87
14 歳	31	39	70	50 歳	46	49	95
15 歳	31	27	58	51 歳	46	49	95
16 歳	34	32	66	52 歳	43	45	88
17 歳	21	33	54	53 歳	42	45	87
18 歳	27	38	65	54 歳	32	41	73
19 歳	20	33	53	55 歳	36	42	78
20 歳	27	38	65	56 歳	34	45	79
21 歳	28	25	53	57 歳	43	51	94
22 歳	23	39	62	58 歳	42	43	85
23 歳	34	37	71	59 歳	44	46	90
24 歳	28	34	62	60 歳	50	38	88
25 歳	30	34	64	61 歳	47	41	88
26 歳	32	33	65	62 歳	37	56	93
27 歳	39	38	77	63 歳	56	73	129
28 歳	30	46	76	64 歳	40	68	108
29 歳	37	38	75	65 歳	52	58	110
30 歳	35	32	67	66 歳	29	20	49
31 歳	44	34	78	67 歳	25	40	65
32 歳	29	48	77	68 歳	40	47	87
33 歳	37	41	78	69 歳	26	46	72
34 歳	43	40	83	70 歳	22	58	80
35 歳	43	42	85	71 歳	40	47	87

校 区 別 年 齢 別 人 口 統 計 表

1 勸興小学校

平成24. 5. 末現在 2 ページ

年 齢	男	女	人 口		
72 歳	38	37	75		
73 歳	31	37	68		
74 歳	28	45	73		
75 歳	27	38	65		
76 歳	16	36	52		
77 歳	22	33	55		
78 歳	23	37	60		
79 歳	16	39	55		
80 歳	27	35	62		
81 歳	26	37	63		
82 歳	18	35	53		
83 歳	19	37	56		
84 歳	21	27	48		
85 歳	13	34	47		
86 歳	16	25	41		
87 歳	17	22	39		
88 歳	12	21	33		
89 歳	7	33	40		
90 歳	3	12	15		
91 歳	0	17	17		
92 歳	6	13	19		
93 歳	2	13	15		
94 歳	2	7	9		
95 歳	0	7	7		
96 歳	0	4	4		
97 歳	0	2	2		
98 歳	1	3	4		
99 歳	0	0	0		
100 歳	1	4	5		
101 歳	0	0	0		
102 歳	0	1	1		
合計	2,968	3,606	6,574		

校 区 別 年 齢 別 人 口 統 計 表

2 循誘小学校

平成24. 5. 末現在 3 ページ

年 齢	男	女	人 口	年 齢	男	女	人 口
0 歳	30	46	76	36 歳	46	64	110
1 歳	31	39	70	37 歳	66	72	138
2 歳	26	33	59	38 歳	66	71	137
3 歳	36	31	67	39 歳	65	49	114
4 歳	37	26	63	40 歳	71	54	125
5 歳	30	32	62	41 歳	50	56	106
6 歳	36	27	63	42 歳	55	46	101
7 歳	31	41	72	43 歳	57	60	117
8 歳	33	37	70	44 歳	66	61	127
9 歳	31	28	59	45 歳	43	47	90
10 歳	33	30	63	46 歳	41	57	98
11 歳	43	47	90	47 歳	54	56	110
12 歳	36	42	78	48 歳	39	73	112
13 歳	32	46	78	49 歳	55	66	121
14 歳	45	39	84	50 歳	54	60	114
15 歳	43	51	94	51 歳	51	69	120
16 歳	51	31	82	52 歳	55	70	125
17 歳	41	54	95	53 歳	41	52	93
18 歳	37	37	74	54 歳	59	63	122
19 歳	41	39	80	55 歳	50	54	104
20 歳	42	42	84	56 歳	57	70	127
21 歳	37	50	87	57 歳	68	49	117
22 歳	37	43	80	58 歳	56	62	118
23 歳	52	47	99	59 歳	64	68	132
24 歳	37	36	73	60 歳	67	88	155
25 歳	55	50	105	61 歳	67	76	143
26 歳	42	47	89	62 歳	78	91	169
27 歳	57	34	91	63 歳	82	98	180
28 歳	37	39	76	64 歳	78	84	162
29 歳	38	42	80	65 歳	52	63	115
30 歳	56	41	97	66 歳	34	54	88
31 歳	55	56	111	67 歳	54	60	114
32 歳	46	50	96	68 歳	63	79	142
33 歳	65	50	115	69 歳	48	62	110
34 歳	52	64	116	70 歳	50	51	101
35 歳	58	65	123	71 歳	61	82	143

校 区 別 年 齢 別 人 口 統 計 表

2 循誘小学校

平成24. 5. 末現在 4 ページ

年 齢	男	女	人 口			
72 歳	52	76	128			
73 歳	31	51	82			
74 歳	36	74	110			
75 歳	43	58	101			
76 歳	47	64	111			
77 歳	43	70	113			
78 歳	30	60	90			
79 歳	32	72	104			
80 歳	43	56	99			
81 歳	38	58	96			
82 歳	28	66	94			
83 歳	18	53	71			
84 歳	26	35	61			
85 歳	16	32	48			
86 歳	20	38	58			
87 歳	12	40	52			
88 歳	10	34	44			
89 歳	14	27	41			
90 歳	8	23	31			
91 歳	3	27	30			
92 歳	2	15	17			
93 歳	3	14	17			
94 歳	2	13	15			
95 歳	2	4	6			
96 歳	1	4	5			
97 歳	1	4	5			
98 歳	0	3	3			
99 歳	0	1	1			
100 歳	1	2	3			
101 歳	0	2	2			
102 歳	1	0	1			
合計	4,115	4,925	9,040			

校 区 別 年 齢 別 人 口 統 計 表

3 | 日新小学校

平成24 . 5 . 末現在 5 ページ

年 齢	男	女	人 口	年 齢	男	女	人 口
0 歳	39	35	74	36 歳	49	59	108
1 歳	35	31	66	37 歳	60	56	116
2 歳	35	34	69	38 歳	61	61	122
3 歳	34	45	79	39 歳	46	56	102
4 歳	35	37	72	40 歳	66	55	121
5 歳	40	33	73	41 歳	58	72	130
6 歳	30	49	79	42 歳	59	60	119
7 歳	41	34	75	43 歳	57	66	123
8 歳	32	44	76	44 歳	62	67	129
9 歳	43	33	76	45 歳	57	52	109
10 歳	41	37	78	46 歳	49	73	122
11 歳	54	40	94	47 歳	59	60	119
12 歳	53	39	92	48 歳	55	63	118
13 歳	47	47	94	49 歳	58	52	110
14 歳	43	36	79	50 歳	54	52	106
15 歳	36	45	81	51 歳	49	63	112
16 歳	51	51	102	52 歳	50	60	110
17 歳	57	47	104	53 歳	54	70	124
18 歳	49	50	99	54 歳	64	59	123
19 歳	56	43	99	55 歳	54	70	124
20 歳	53	48	101	56 歳	63	67	130
21 歳	67	60	127	57 歳	65	80	145
22 歳	56	42	98	58 歳	59	70	129
23 歳	56	38	94	59 歳	71	78	149
24 歳	51	51	102	60 歳	62	71	133
25 歳	58	49	107	61 歳	76	83	159
26 歳	45	44	89	62 歳	67	76	143
27 歳	46	58	104	63 歳	80	76	156
28 歳	49	53	102	64 歳	78	99	177
29 歳	48	49	97	65 歳	73	58	131
30 歳	50	45	95	66 歳	49	39	88
31 歳	56	58	114	67 歳	37	50	87
32 歳	42	55	97	68 歳	48	50	98
33 歳	57	48	105	69 歳	53	86	139
34 歳	46	52	98	70 歳	59	65	124
35 歳	52	58	110	71 歳	55	58	113

校 区 別 年 齢 別 人 口 統 計 表

3 日新小学校

平成24. 5. 末現在 6 ページ

年 齢	男	女	人 口		
72 歳	38	73	111		
73 歳	43	45	88		
74 歳	47	63	110		
75 歳	33	50	83		
76 歳	43	49	92		
77 歳	41	67	108		
78 歳	36	73	109		
79 歳	47	77	124		
80 歳	52	77	129		
81 歳	37	63	100		
82 歳	27	48	75		
83 歳	29	54	83		
84 歳	27	46	73		
85 歳	32	46	78		
86 歳	26	61	87		
87 歳	14	42	56		
88 歳	13	39	52		
89 歳	13	27	40		
90 歳	9	30	39		
91 歳	3	15	18		
92 歳	4	14	18		
93 歳	2	12	14		
94 歳	5	7	12		
95 歳	2	8	10		
96 歳	2	6	8		
97 歳	1	5	6		
98 歳	1	2	3		
99 歳	0	3	3		
100 歳	1	2	3		
合計	4,427	5,054	9,481		

校 区 別 年 齢 別 人 口 統 計 表

4 赤松小学校

平成24. 5. 末現在 7 ページ

年 齢	男	女	人 口	年 齢	男	女	人 口
0 歳	25	31	56	36 歳	55	54	109
1 歳	32	32	64	37 歳	50	62	112
2 歳	39	37	76	38 歳	57	51	108
3 歳	50	34	84	39 歳	62	70	132
4 歳	38	36	74	40 歳	51	52	103
5 歳	26	37	63	41 歳	40	61	101
6 歳	36	41	77	42 歳	57	56	113
7 歳	52	41	93	43 歳	45	73	118
8 歳	37	39	76	44 歳	51	53	104
9 歳	43	33	76	45 歳	48	48	96
10 歳	48	40	88	46 歳	52	70	122
11 歳	39	46	85	47 歳	62	69	131
12 歳	46	47	93	48 歳	50	61	111
13 歳	35	31	66	49 歳	58	43	101
14 歳	56	44	100	50 歳	60	56	116
15 歳	39	40	79	51 歳	58	61	119
16 歳	38	37	75	52 歳	49	55	104
17 歳	44	45	89	53 歳	47	52	99
18 歳	43	48	91	54 歳	51	53	104
19 歳	56	49	105	55 歳	43	67	110
20 歳	47	41	88	56 歳	53	65	118
21 歳	45	50	95	57 歳	51	48	99
22 歳	46	46	92	58 歳	46	45	91
23 歳	45	48	93	59 歳	49	60	109
24 歳	47	40	87	60 歳	58	51	109
25 歳	39	38	77	61 歳	73	55	128
26 歳	38	43	81	62 歳	68	66	134
27 歳	40	50	90	63 歳	46	63	109
28 歳	47	42	89	64 歳	54	71	125
29 歳	36	46	82	65 歳	40	47	87
30 歳	33	51	84	66 歳	29	31	60
31 歳	40	41	81	67 歳	31	44	75
32 歳	47	45	92	68 歳	37	59	96
33 歳	37	45	82	69 歳	34	44	78
34 歳	38	51	89	70 歳	43	38	81
35 歳	38	60	98	71 歳	37	45	82

校 区 別 年 齢 別 人 口 統 計 表

4 赤松小学校

平成24. 5. 末現在 8 ページ

年 齢	男	女	人 口	年 齢	男	女	人 口
72 歳	32	47	79				
73 歳	24	34	58	**合計**	3,738	4,381	8,119
74 歳	28	39	67				
75 歳	28	55	83				
76 歳	27	38	65				
77 歳	28	41	69				
78 歳	24	42	66				
79 歳	33	53	86				
80 歳	23	46	69				
81 歳	27	45	72				
82 歳	29	42	71				
83 歳	21	48	69				
84 歳	20	43	63				
85 歳	19	47	66				
86 歳	20	39	59				
87 歳	21	35	56				
88 歳	12	29	41				
89 歳	9	26	35				
90 歳	6	23	29				
91 歳	7	15	22				
92 歳	3	23	26				
93 歳	2	11	13				
94 歳	6	6	12				
95 歳	4	5	9				
96 歳	1	6	7				
97 歳	1	4	5				
98 歳	0	3	3				
99 歳	2	1	3				
100 歳	0	5	5				
101 歳	0	2	2				
102 歳	0	2	2				
103 歳	0	1	1				
104 歳	1	0	1				
105 歳	0	0	0				
106 歳	0	0	0				
107 歳	0	1	1				

校 区 別 年 齢 別 人 口 統 計 表

5 神野小学校

平成24 . 5 . 末現在 9 ページ

年 齢	男	女	人 口	年 齢	男	女	人 口
0 歳	58	41	99	36 歳	67	74	141
1 歳	50	52	102	37 歳	66	64	130
2 歳	49	58	107	38 歳	81	96	177
3 歳	49	47	96	39 歳	80	96	176
4 歳	53	42	95	40 歳	80	62	142
5 歳	48	43	91	41 歳	81	91	172
6 歳	47	60	107	42 歳	86	89	175
7 歳	50	59	109	43 歳	89	84	173
8 歳	41	61	102	44 歳	70	89	159
9 歳	59	60	119	45 歳	70	78	148
10 歳	62	47	109	46 歳	87	91	178
11 歳	66	53	119	47 歳	88	105	193
12 歳	54	45	99	48 歳	65	92	157
13 歳	66	55	121	49 歳	87	95	182
14 歳	59	66	125	50 歳	79	67	146
15 歳	64	53	117	51 歳	71	86	157
16 歳	63	65	128	52 歳	75	88	163
17 歳	79	74	153	53 歳	80	92	172
18 歳	63	50	113	54 歳	82	77	159
19 歳	50	54	104	55 歳	95	71	166
20 歳	60	57	117	56 歳	78	72	150
21 歳	54	58	112	57 歳	92	75	167
22 歳	70	62	132	58 歳	75	82	157
23 歳	62	70	132	59 歳	65	99	164
24 歳	58	67	125	60 歳	78	98	176
25 歳	68	63	131	61 歳	72	92	164
26 歳	62	62	124	62 歳	88	80	168
27 歳	57	65	122	63 歳	80	107	187
28 歳	62	64	126	64 歳	60	75	135
29 歳	55	63	118	65 歳	53	79	132
30 歳	59	72	131	66 歳	36	37	73
31 歳	67	60	127	67 歳	43	52	95
32 歳	70	81	151	68 歳	52	62	114
33 歳	78	76	154	69 歳	47	67	114
34 歳	68	83	151	70 歳	42	73	115
35 歳	62	77	139	71 歳	43	51	94

校 区 別 年 齢 別 人 口 統 計 表

5 | 神野小学校

平成24 . 5 . 末現在 10 ページ

年 齢	男	女	人 口	年 齢	男	女	人 口
72 歳	43	68	111				
73 歳	25	43	68	**合計**	5,324	6,071	11,395
74 歳	37	63	100				
75 歳	48	53	101				
76 歳	43	66	109				
77 歳	45	74	119				
78 歳	33	62	95				
79 歳	36	59	95				
80 歳	35	75	110				
81 歳	38	49	87				
82 歳	37	60	97				
83 歳	31	48	79				
84 歳	28	39	67				
85 歳	24	48	72				
86 歳	28	32	60				
87 歳	14	37	51				
88 歳	14	24	38				
89 歳	7	32	39				
90 歳	8	16	24				
91 歳	4	14	18				
92 歳	9	16	25				
93 歳	3	8	11				
94 歳	2	5	7				
95 歳	1	8	9				
96 歳	4	8	12				
97 歳	1	3	4				
98 歳	1	2	3				
99 歳	0	2	2				
100 歳	0	1	1				
101 歳	0	1	1				
102 歳	0	1	1				
103 歳	0	0	0				
104 歳	0	0	0				
105 歳	0	0	0				
106 歳	0	0	0				
107 歳	0	1	1				

校 区 別 年 齢 別 人 口 統 計 表

6

西与賀小学校

平成24. 5. 末現在 11 ページ

年 齢	男	女	人 口		年 齢	男	女	人 口
0 歳	23	13	36		36 歳	42	29	71
1 歳	23	15	38		37 歳	33	34	67
2 歳	21	22	43		38 歳	40	33	73
3 歳	22	18	40		39 歳	40	36	76
4 歳	28	23	51		40 歳	31	38	69
5 歳	30	23	53		41 歳	36	37	73
6 歳	27	27	54		42 歳	46	53	99
7 歳	27	17	44		43 歳	36	41	77
8 歳	25	29	54		44 歳	19	32	51
9 歳	23	24	47		45 歳	28	33	61
10 歳	33	30	63		46 歳	34	32	66
11 歳	31	29	60		47 歳	29	32	61
12 歳	23	34	57		48 歳	32	47	79
13 歳	27	26	53		49 歳	33	36	69
14 歳	21	33	54		50 歳	34	43	77
15 歳	28	33	61		51 歳	36	32	68
16 歳	39	35	74		52 歳	31	43	74
17 歳	35	33	68		53 歳	32	37	69
18 歳	37	39	76		54 歳	36	35	71
19 歳	42	38	80		55 歳	29	40	69
20 歳	39	43	82		56 歳	40	44	84
21 歳	29	29	58		57 歳	35	32	67
22 歳	34	36	70		58 歳	45	35	80
23 歳	23	25	48		59 歳	34	48	82
24 歳	25	28	53		60 歳	39	56	95
25 歳	22	38	60		61 歳	49	57	106
26 歳	30	35	65		62 歳	50	50	100
27 歳	26	31	57		63 歳	60	65	125
28 歳	27	27	54		64 歳	39	49	88
29 歳	33	38	71		65 歳	38	47	85
30 歳	31	34	65		66 歳	32	39	71
31 歳	29	36	65		67 歳	38	53	91
32 歳	31	32	63		68 歳	44	63	107
33 歳	28	42	70		69 歳	44	50	94
34 歳	32	33	65		70 歳	38	36	74
35 歳	27	27	54		71 歳	40	39	79

校 区 別 年 齢 別 人 口 統 計 表

6 西与賀小学校

平成24. 5. 末現在 12 ページ

年 齢	男	女	人 口			
72 歳	27	39	66			
73 歳	27	29	56			
74 歳	28	23	51			
75 歳	23	51	74			
76 歳	26	38	64			
77 歳	31	35	66			
78 歳	35	35	70			
79 歳	18	31	49			
80 歳	23	50	73			
81 歳	27	38	65			
82 歳	21	26	47			
83 歳	13	28	41			
84 歳	18	24	42			
85 歳	15	25	40			
86 歳	9	33	42			
87 歳	9	22	31			
88 歳	7	28	35			
89 歳	13	13	26			
90 歳	1	12	13			
91 歳	5	9	14			
92 歳	6	11	17			
93 歳	5	9	14			
94 歳	2	6	8			
95 歳	1	1	2			
96 歳	1	3	4			
97 歳	0	8	8			
98 歳	0	3	3			
99 歳	0	0	0			
100 歳	0	1	1			
101 歳	0	2	2			
合計	2,764	3,214	5,978			

校 区 別 年 齢 別 人 口 統 計 表

7 嘉瀬小学校

平成24. 5. 末現在 13 ページ

年 齢	男	女	人 口	年 齢	男	女	人 口
0 歳	13	17	30	36 歳	19	28	47
1 歳	18	17	35	37 歳	25	32	57
2 歳	11	19	30	38 歳	37	23	60
3 歳	18	19	37	39 歳	25	22	47
4 歳	12	23	35	40 歳	26	22	48
5 歳	17	15	32	41 歳	33	26	59
6 歳	17	9	26	42 歳	24	30	54
7 歳	18	23	41	43 歳	27	32	59
8 歳	19	25	44	44 歳	22	32	54
9 歳	20	18	38	45 歳	27	29	56
10 歳	25	18	43	46 歳	22	32	54
11 歳	23	23	46	47 歳	19	29	48
12 歳	23	18	41	48 歳	30	24	54
13 歳	19	24	43	49 歳	34	29	63
14 歳	24	22	46	50 歳	29	31	60
15 歳	21	20	41	51 歳	33	28	61
16 歳	25	29	54	52 歳	33	41	74
17 歳	31	18	49	53 歳	30	32	62
18 歳	24	15	39	54 歳	40	48	88
19 歳	27	20	47	55 歳	38	40	78
20 歳	23	30	53	56 歳	34	39	73
21 歳	27	16	43	57 歳	40	35	75
22 歳	28	18	46	58 歳	35	36	71
23 歳	25	29	54	59 歳	37	34	71
24 歳	22	20	42	60 歳	35	39	74
25 歳	22	24	46	61 歳	37	40	77
26 歳	28	22	50	62 歳	39	43	82
27 歳	18	27	45	63 歳	50	46	96
28 歳	7	25	32	64 歳	39	42	81
29 歳	34	27	61	65 歳	45	42	87
30 歳	18	23	41	66 歳	16	24	40
31 歳	20	24	44	67 歳	20	34	54
32 歳	26	21	47	68 歳	25	39	64
33 歳	22	13	35	69 歳	24	28	52
34 歳	23	20	43	70 歳	33	47	80
35 歳	26	34	60	71 歳	27	35	62

校 区 別 年 齢 別 人 口 統 計 表

平成24 . 5 . 末現在 14 ページ

7 嘉瀬小学校

年 齢	男	女	人 口			
72 歳	26	43	69			
73 歳	31	25	56			
74 歳	20	35	55			
75 歳	29	40	69			
76 歳	36	26	62			
77 歳	31	60	91			
78 歳	26	52	78			
79 歳	33	40	73			
80 歳	26	38	64			
81 歳	29	50	79			
82 歳	19	41	60			
83 歳	27	37	64			
84 歳	20	31	51			
85 歳	7	30	37			
86 歳	20	33	53			
87 歳	10	25	35			
88 歳	12	21	33			
89 歳	3	22	25			
90 歳	2	8	10			
91 歳	6	15	21			
92 歳	7	15	22			
93 歳	1	6	7			
94 歳	2	2	4			
95 歳	0	6	6			
96 歳	1	8	9			
97 歳	0	1	1			
98 歳	1	3	4			
99 歳	1	3	4			
100 歳	0	1	1			
101 歳	0	0	0			
102 歳	0	1	1			
103 歳	0	1	1			
合計	2,309	2,697	5,006			

校 区 別 年 齢 別 人 口 統 計 表

8 巨勢小学校

平成24 . 5 . 末現在 15 ページ

年 齢	男	女	人 口	年 齢	男	女	人 口
0 歳	38	26	64	36 歳	33	28	61
1 歳	28	18	46	37 歳	37	41	78
2 歳	22	25	47	38 歳	45	38	83
3 歳	18	29	47	39 歳	49	29	78
4 歳	27	30	57	40 歳	38	35	73
5 歳	21	20	41	41 歳	21	34	55
6 歳	24	17	41	42 歳	33	32	65
7 歳	34	15	49	43 歳	25	34	59
8 歳	17	19	36	44 歳	25	26	51
9 歳	13	27	40	45 歳	26	34	60
10 歳	17	19	36	46 歳	34	29	63
11 歳	23	22	45	47 歳	30	20	50
12 歳	38	18	56	48 歳	25	36	61
13 歳	17	25	42	49 歳	30	22	52
14 歳	28	27	55	50 歳	18	30	48
15 歳	26	14	40	51 歳	28	20	48
16 歳	25	17	42	52 歳	18	20	38
17 歳	20	18	38	53 歳	23	26	49
18 歳	16	26	42	54 歳	26	21	47
19 歳	29	24	53	55 歳	23	26	49
20 歳	32	21	53	56 歳	26	36	62
21 歳	28	19	47	57 歳	28	40	68
22 歳	20	21	41	58 歳	34	34	68
23 歳	21	28	49	59 歳	35	43	78
24 歳	18	24	42	60 歳	29	37	66
25 歳	37	23	60	61 歳	35	32	67
26 歳	23	24	47	62 歳	44	42	86
27 歳	24	34	58	63 歳	34	41	75
28 歳	24	33	57	64 歳	40	41	81
29 歳	24	33	57	65 歳	37	41	78
30 歳	26	28	54	66 歳	18	31	49
31 歳	36	34	70	67 歳	23	27	50
32 歳	35	35	70	68 歳	30	33	63
33 歳	34	42	76	69 歳	16	36	52
34 歳	32	38	70	70 歳	26	35	61
35 歳	35	32	67	71 歳	18	28	46

校 区 別 年 齢 別 人 口 統 計 表

8 | 巨勢小学校

平成24 . 5 . 末現在 16 ページ

年 齢	男	女	人 口			
72 歳	15	36	51			
73 歳	18	22	40			
74 歳	23	36	59			
75 歳	26	25	51			
76 歳	14	22	36			
77 歳	24	24	48			
78 歳	19	26	45			
79 歳	14	18	32			
80 歳	21	23	44			
81 歳	11	18	29			
82 歳	18	17	35			
83 歳	12	28	40			
84 歳	4	13	17			
85 歳	4	14	18			
86 歳	11	13	24			
87 歳	7	7	14			
88 歳	5	10	15			
89 歳	2	9	11			
90 歳	1	1	2			
91 歳	3	9	12			
92 歳	1	6	7			
93 歳	1	8	9			
94 歳	0	7	7			
95 歳	1	5	6			
96 歳	0	2	2			
97 歳	1	2	3			
98 歳	0	1	1			
99 歳	0	1	1			
合計	2,246	2,466	4,712			

校 区 別 年 齢 別 人 口 統 計 表

9 | 兵庫小学校

平成24 . 5 . 末現在 17 ページ

年 齢	男	女	人 口	年 齢	男	女	人 口
0 歳	118	111	229	36 歳	132	122	254
1 歳	129	102	231	37 歳	127	144	271
2 歳	111	93	204	38 歳	134	143	277
3 歳	91	90	181	39 歳	115	126	241
4 歳	79	93	172	40 歳	119	152	271
5 歳	99	81	180	41 歳	123	110	233
6 歳	93	87	180	42 歳	108	100	208
7 歳	94	67	161	43 歳	101	104	205
8 歳	90	75	165	44 歳	105	124	229
9 歳	72	86	158	45 歳	80	121	201
10 歳	79	78	157	46 歳	82	102	184
11 歳	92	74	166	47 歳	101	95	196
12 歳	88	92	180	48 歳	94	92	186
13 歳	72	82	154	49 歳	94	97	191
14 歳	86	90	176	50 歳	90	85	175
15 歳	88	87	175	51 歳	85	83	168
16 歳	85	75	160	52 歳	75	70	145
17 歳	79	72	151	53 歳	84	83	167
18 歳	88	66	154	54 歳	60	78	138
19 歳	58	67	125	55 歳	65	72	137
20 歳	71	59	130	56 歳	72	73	145
21 歳	51	59	110	57 歳	81	82	163
22 歳	57	76	133	58 歳	51	59	110
23 歳	53	66	119	59 歳	66	78	144
24 歳	62	83	145	60 歳	65	87	152
25 歳	74	91	165	61 歳	92	84	176
26 歳	57	107	164	62 歳	66	83	149
27 歳	94	130	224	63 歳	76	79	155
28 歳	75	93	168	64 歳	68	87	155
29 歳	92	119	211	65 歳	56	72	128
30 歳	104	109	213	66 歳	36	34	70
31 歳	113	130	243	67 歳	49	68	117
32 歳	135	125	260	68 歳	40	45	85
33 歳	104	124	228	69 歳	50	51	101
34 歳	122	138	260	70 歳	52	58	110
35 歳	134	145	279	71 歳	41	48	89

校 区 別 年 齢 別 人 口 統 計 表

9 兵庫小学校

平成24. 5. 末現在 18 ページ

年 齢	男	女	人 口			
72 歳	40	51	91			
73 歳	45	39	84			
74 歳	36	46	82			
75 歳	36	46	82			
76 歳	27	57	84			
77 歳	23	50	73			
78 歳	32	53	85			
79 歳	32	57	89			
80 歳	25	42	67			
81 歳	31	43	74			
82 歳	32	51	83			
83 歳	21	31	52			
84 歳	17	44	61			
85 歳	25	28	53			
86 歳	18	29	47			
87 歳	13	21	34			
88 歳	13	19	32			
89 歳	11	26	37			
90 歳	5	11	16			
91 歳	8	12	20			
92 歳	0	5	5			
93 歳	2	5	7			
94 歳	1	13	14			
95 歳	1	8	9			
96 歳	0	4	4			
97 歳	0	2	2			
98 歳	1	4	5			
99 歳	0	1	1			
合計	6,619	7,311	13,930			

校 区 別 年 齢 別 人 口 統 計 表

10 高木瀬小学校

平成24 . 5 . 末現在 19 ページ

年 齢	男	女	人 口	年 齢	男	女	人 口
0 歳	61	61	122	36 歳	97	104	201
1 歳	63	67	130	37 歳	120	97	217
2 歳	80	57	137	38 歳	99	111	210
3 歳	70	67	137	39 歳	118	98	216
4 歳	65	61	126	40 歳	106	97	203
5 歳	56	79	135	41 歳	96	96	192
6 歳	59	67	126	42 歳	79	83	162
7 歳	72	80	152	43 歳	84	83	167
8 歳	68	66	134	44 歳	93	88	181
9 歳	80	67	147	45 歳	76	74	150
10 歳	59	77	136	46 歳	67	78	145
11 歳	58	62	120	47 歳	95	96	191
12 歳	74	79	153	48 歳	52	78	130
13 歳	65	61	126	49 歳	61	68	129
14 歳	75	60	135	50 歳	67	85	152
15 歳	58	66	124	51 歳	78	98	176
16 歳	81	55	136	52 歳	71	94	165
17 歳	65	76	141	53 歳	74	78	152
18 歳	62	74	136	54 歳	86	82	168
19 歳	65	61	126	55 歳	55	93	148
20 歳	66	59	125	56 歳	72	76	148
21 歳	47	73	120	57 歳	91	107	198
22 歳	79	66	145	58 歳	89	98	187
23 歳	76	75	151	59 歳	91	124	215
24 歳	76	68	144	60 歳	88	105	193
25 歳	60	75	135	61 歳	127	116	243
26 歳	73	62	135	62 歳	106	137	243
27 歳	67	73	140	63 歳	98	123	221
28 歳	82	71	153	64 歳	106	134	240
29 歳	81	67	148	65 歳	86	106	192
30 歳	79	85	164	66 歳	58	69	127
31 歳	86	88	174	67 歳	78	103	181
32 歳	85	77	162	68 歳	73	109	182
33 歳	79	83	162	69 歳	76	110	186
34 歳	62	79	141	70 歳	107	121	228
35 歳	90	92	182	71 歳	87	107	194

校 区 別 年 齢 別 人 口 統 計 表

10 | 高木瀬小学校

平成24 . 5 . 末現在 20 ページ

年 齢	男	女	人 口	
72 歳	90	90	180	
73 歳	74	75	149	
74 歳	72	97	169	
75 歳	75	79	154	
76 歳	64	88	152	
77 歳	51	83	134	
78 歳	57	61	118	
79 歳	57	80	137	
80 歳	47	89	136	
81 歳	32	66	98	
82 歳	38	61	99	
83 歳	28	63	91	
84 歳	35	48	83	
85 歳	30	53	83	
86 歳	23	61	84	
87 歳	17	35	52	
88 歳	19	38	57	
89 歳	15	35	50	
90 歳	14	30	44	
91 歳	9	25	34	
92 歳	8	20	28	
93 歳	5	15	20	
94 歳	0	10	10	
95 歳	2	6	8	
96 歳	2	12	14	
97 歳	1	8	9	
98 歳	1	8	9	
99 歳	0	5	5	
100 歳	0	2	2	
101 歳	0	3	3	
102 歳	1	1	2	
103 歳	1	0	1	
104 歳	0	1	1	
105 歳	0	1	1	
合計	6,499	7,411	13,910	

校 区 別 年 齢 別 人 口 統 計 表

11 北川副小学校

平成24. 5. 末現在 21 ページ

年 齢	男	女	人 口	年 齢	男	女	人 口
0 歳	51	55	106	36 歳	87	82	169
1 歳	52	60	112	37 歳	98	85	183
2 歳	57	44	101	38 歳	75	62	137
3 歳	45	60	105	39 歳	79	82	161
4 歳	52	49	101	40 歳	85	88	173
5 歳	57	44	101	41 歳	86	84	170
6 歳	53	67	120	42 歳	71	90	161
7 歳	52	48	100	43 歳	92	80	172
8 歳	69	53	122	44 歳	66	82	148
9 歳	53	57	110	45 歳	80	81	161
10 歳	52	63	115	46 歳	70	75	145
11 歳	72	67	139	47 歳	66	94	160
12 歳	58	64	122	48 歳	68	69	137
13 歳	56	52	108	49 歳	60	75	135
14 歳	58	58	116	50 歳	58	61	119
15 歳	55	62	117	51 歳	64	74	138
16 歳	67	67	134	52 歳	64	89	153
17 歳	75	53	128	53 歳	63	80	143
18 歳	53	71	124	54 歳	64	70	134
19 歳	43	49	92	55 歳	50	58	108
20 歳	52	51	103	56 歳	60	67	127
21 歳	62	56	118	57 歳	94	80	174
22 歳	47	57	104	58 歳	76	98	174
23 歳	55	69	124	59 歳	83	95	178
24 歳	58	57	115	60 歳	74	89	163
25 歳	57	64	121	61 歳	74	104	178
26 歳	57	64	121	62 歳	102	111	213
27 歳	64	60	124	63 歳	101	116	217
28 歳	58	65	123	64 歳	97	101	198
29 歳	67	81	148	65 歳	106	104	210
30 歳	56	72	128	66 歳	51	61	112
31 歳	77	60	137	67 歳	71	86	157
32 歳	97	82	179	68 歳	78	88	166
33 歳	79	81	160	69 歳	80	101	181
34 歳	62	67	129	70 歳	60	85	145
35 歳	90	85	175	71 歳	70	91	161

校 区 別 年 齢 別 人 口 統 計 表

11 北川副小学校

平成24 . 5 . 末現在 22 ページ

年 齢	男	女	人 口			
72 歳	78	80	158			
73 歳	57	75	132			
74 歳	79	88	167			
75 歳	72	83	155			
76 歳	63	81	144			
77 歳	52	71	123			
78 歳	46	70	116			
79 歳	61	77	138			
80 歳	53	63	116			
81 歳	37	72	109			
82 歳	44	70	114			
83 歳	31	56	87			
84 歳	28	63	91			
85 歳	20	35	55			
86 歳	23	50	73			
87 歳	18	40	58			
88 歳	18	41	59			
89 歳	16	31	47			
90 歳	5	21	26			
91 歳	7	20	27			
92 歳	9	26	35			
93 歳	0	10	10			
94 歳	1	5	6			
95 歳	2	14	16			
96 歳	2	13	15			
97 歳	0	9	9			
98 歳	1	5	6			
99 歳	0	3	3			
100 歳	1	4	5			
101 歳	0	3	3			
102 歳	1	1	2			
103 歳	0	0	0			
104 歳	0	1	1			
合計	5,716	6,533	12,249			

校 区 別 年 齢 別 人 口 統 計 表

12 本庄小学校

平成24 . 5 . 末現在 23 ページ

年 齢	男	女	人 口	年 齢	男	女	人 口
0 歳	48	40	88	36 歳	78	77	155
1 歳	44	44	88	37 歳	88	75	163
2 歳	53	50	103	38 歳	69	74	143
3 歳	55	52	107	39 歳	73	96	169
4 歳	39	50	89	40 歳	78	76	154
5 歳	56	49	105	41 歳	83	77	160
6 歳	55	50	105	42 歳	79	70	149
7 歳	55	53	108	43 歳	87	94	181
8 歳	47	46	93	44 歳	85	61	146
9 歳	62	63	125	45 歳	66	68	134
10 歳	74	52	126	46 歳	54	74	128
11 歳	50	50	100	47 歳	66	86	152
12 歳	70	69	139	48 歳	67	67	134
13 歳	55	65	120	49 歳	68	68	136
14 歳	69	59	128	50 歳	57	75	132
15 歳	59	71	130	51 歳	67	70	137
16 歳	66	43	109	52 歳	77	64	141
17 歳	71	56	127	53 歳	72	68	140
18 歳	108	87	195	54 歳	80	78	158
19 歳	150	98	248	55 歳	71	71	142
20 歳	128	94	222	56 歳	74	77	151
21 歳	121	80	201	57 歳	65	72	137
22 歳	113	65	178	58 歳	89	73	162
23 歳	114	60	174	59 歳	69	73	142
24 歳	75	75	150	60 歳	74	97	171
25 歳	60	71	131	61 歳	71	87	158
26 歳	60	64	124	62 歳	82	77	159
27 歳	61	78	139	63 歳	88	74	162
28 歳	70	61	131	64 歳	77	100	177
29 歳	74	71	145	65 歳	55	78	133
30 歳	73	60	133	66 歳	46	49	95
31 歳	44	66	110	67 歳	64	56	120
32 歳	81	74	155	68 歳	54	66	120
33 歳	72	85	157	69 歳	60	58	118
34 歳	69	79	148	70 歳	54	77	131
35 歳	61	66	127	71 歳	51	79	130

校 区 別 年 齢 別 人 口 統 計 表

12 本庄小学校

平成24 . 5 . 末現在 . 24 ページ

年 齢	男	女	人 口		
72 歳	58	76	134		
73 歳	43	62	105		
74 歳	51	62	113		
75 歳	42	77	119		
76 歳	52	62	114		
77 歳	51	69	120		
78 歳	39	61	100		
79 歳	40	78	118		
80 歳	39	72	111		
81 歳	46	59	105		
82 歳	35	50	85		
83 歳	38	59	97		
84 歳	26	40	66		
85 歳	29	50	79		
86 歳	26	36	62		
87 歳	16	39	55		
88 歳	19	30	49		
89 歳	12	24	36		
90 歳	6	26	32		
91 歳	7	19	26		
92 歳	4	17	21		
93 歳	0	5	5		
94 歳	2	10	12		
95 歳	2	6	8		
96 歳	0	6	6		
97 歳	0	5	5		
98 歳	1	3	4		
99 歳	0	3	3		
100 歳	0	2	2		
101 歳	0	1	1		
合計	5,784	6,087	11,871		

校 区 別 年 齢 別 人 口 統 計 表

13 鍋島小学校

平成24 . 5 . 末現在 25 ページ

年 齢	男	女	人 口	年 齢	男	女	人 口
0 歳	97	88	185	36 歳	99	99	198
1 歳	73	80	153	37 歳	97	99	196
2 歳	92	76	168	38 歳	98	116	214
3 歳	85	88	173	39 歳	88	113	201
4 歳	82	90	172	40 歳	99	105	204
5 歳	80	59	139	41 歳	93	104	197
6 歳	82	71	153	42 歳	80	109	189
7 歳	68	67	135	43 歳	99	107	206
8 歳	71	70	141	44 歳	79	106	185
9 歳	74	77	151	45 歳	76	78	154
10 歳	77	70	147	46 歳	76	85	161
11 歳	82	88	170	47 歳	86	89	175
12 歳	80	78	158	48 歳	93	113	206
13 歳	88	83	171	49 歳	73	94	167
14 歳	80	77	157	50 歳	80	92	172
15 歳	74	74	148	51 歳	77	95	172
16 歳	88	88	176	52 歳	77	86	163
17 歳	75	85	160	53 歳	84	85	169
18 歳	88	94	182	54 歳	85	83	168
19 歳	83	91	174	55 歳	72	93	165
20 歳	96	85	181	56 歳	78	89	167
21 歳	75	83	158	57 歳	83	98	181
22 歳	75	111	186	58 歳	83	82	165
23 歳	96	121	217	59 歳	82	85	167
24 歳	84	95	179	60 歳	74	77	151
25 歳	90	92	182	61 歳	91	77	168
26 歳	91	105	196	62 歳	83	79	162
27 歳	101	133	234	63 歳	74	61	135
28 歳	71	109	180	64 歳	64	74	138
29 歳	97	91	188	65 歳	52	46	98
30 歳	98	112	210	66 歳	40	39	79
31 歳	95	81	176	67 歳	39	48	87
32 歳	96	108	204	68 歳	29	34	63
33 歳	83	101	184	69 歳	37	28	65
34 歳	95	107	202	70 歳	46	59	105
35 歳	97	100	197	71 歳	40	41	81

校 区 別 年 齢 別 人 口 統 計 表

13 鍋島小学校

平成24. 5. 末現在 26 ページ

年 齢	男	女	人 口			
72 歳	27	25	52			
73 歳	22	37	59			
74 歳	25	44	69			
75 歳	26	36	62			
76 歳	21	37	58			
77 歳	37	42	79			
78 歳	23	39	62			
79 歳	37	44	81			
80 歳	23	41	64			
81 歳	23	36	59			
82 歳	19	37	56			
83 歳	25	26	51			
84 歳	19	30	49			
85 歳	18	29	47			
86 歳	18	34	52			
87 歳	6	16	22			
88 歳	9	22	31			
89 歳	6	16	22			
90 歳	2	14	16			
91 歳	4	11	15			
92 歳	3	11	14			
93 歳	2	5	7			
94 歳	0	8	8			
95 歳	1	6	7			
96 歳	1	3	4			
97 歳	1	2	3			
98 歳	0	2	2			
99 歳	0	0	0			
100 歳	0	1	1			
101 歳	1	0	1			
102 歳	0	1	1			
合計	6,164	6,851	13,015			

校 区 別 年 齢 別 人 口 統 計 表

14 金立小学校

平成24 . 5 . 末現在 27 ページ

年 齢	男	女	人 口	年 齢	男	女	人 口
0 歳	15	14	29	36 歳	37	25	62
1 歳	23	16	39	37 歳	26	20	46
2 歳	17	15	32	38 歳	25	32	57
3 歳	19	21	40	39 歳	27	25	52
4 歳	23	18	41	40 歳	25	29	54
5 歳	19	10	29	41 歳	30	20	50
6 歳	18	14	32	42 歳	33	16	49
7 歳	24	16	40	43 歳	26	24	50
8 歳	19	21	40	44 歳	27	14	41
9 歳	19	23	42	45 歳	13	20	33
10 歳	24	16	40	46 歳	20	30	50
11 歳	22	19	41	47 歳	26	31	57
12 歳	31	20	51	48 歳	26	36	62
13 歳	17	16	33	49 歳	27	29	56
14 歳	25	23	48	50 歳	33	24	57
15 歳	56	28	84	51 歳	15	33	48
16 歳	91	23	114	52 歳	33	26	59
17 歳	107	26	133	53 歳	25	25	50
18 歳	29	20	49	54 歳	25	33	58
19 歳	31	26	57	55 歳	33	36	69
20 歳	30	30	60	56 歳	31	31	62
21 歳	34	23	57	57 歳	36	35	71
22 歳	24	16	40	58 歳	26	34	60
23 歳	20	23	43	59 歳	42	34	76
24 歳	21	14	35	60 歳	31	37	68
25 歳	26	32	58	61 歳	31	38	69
26 歳	23	23	46	62 歳	37	30	67
27 歳	23	23	46	63 歳	46	52	98
28 歳	31	21	52	64 歳	42	42	84
29 歳	17	20	37	65 歳	33	39	72
30 歳	28	21	49	66 歳	22	17	39
31 歳	21	19	40	67 歳	30	28	58
32 歳	23	25	48	68 歳	32	30	62
33 歳	24	25	49	69 歳	32	44	76
34 歳	21	27	48	70 歳	32	24	56
35 歳	27	24	51	71 歳	25	38	63

校 区 別 年 齢 別 人 口 統 計 表

14 金立小学校

平成24 . 5 . 末現在 28 ページ

年 齢	男	女	人 口			
72 歳	30	26	56			
73 歳	30	28	58			
74 歳	33	29	62			
75 歳	28	32	60			
76 歳	12	39	51			
77 歳	24	37	61			
78 歳	25	30	55			
79 歳	23	39	62			
80 歳	16	37	53			
81 歳	12	28	40			
82 歳	11	26	37			
83 歳	12	25	37			
84 歳	16	32	48			
85 歳	15	25	40			
86 歳	10	31	41			
87 歳	5	21	26			
88 歳	12	21	33			
89 歳	6	10	16			
90 歳	2	10	12			
91 歳	3	19	22			
92 歳	4	5	9			
93 歳	0	4	4			
94 歳	2	4	6			
95 歳	1	5	6			
96 歳	0	3	3			
97 歳	1	1	2			
98 歳	1	0	1			
99 歳	0	3	3			
100 歳	0	1	1			
101 歳	0	1	1			
合計	2,416	2,404	4,820			

校 区 別 年 齢 別 人 口 統 計 表

15 久保泉小学校

平成24 . 5 . 末現在 29 ページ

年 齢	男	女	人 口	年 齢	男	女	人 口
0 歳	11	16	27	36 歳	29	19	48
1 歳	15	11	26	37 歳	23	26	49
2 歳	14	12	26	38 歳	24	26	50
3 歳	17	13	30	39 歳	15	25	40
4 歳	13	10	23	40 歳	18	19	37
5 歳	17	8	25	41 歳	20	26	46
6 歳	12	13	25	42 歳	23	15	38
7 歳	15	18	33	43 歳	24	23	47
8 歳	15	14	29	44 歳	30	22	52
9 歳	13	16	29	45 歳	28	16	44
10 歳	14	19	33	46 歳	20	15	35
11 歳	11	10	21	47 歳	20	17	37
12 歳	23	12	35	48 歳	23	19	42
13 歳	18	16	34	49 歳	19	24	43
14 歳	18	14	32	50 歳	15	27	42
15 歳	12	31	43	51 歳	22	17	39
16 歳	21	17	38	52 歳	26	18	44
17 歳	13	19	32	53 歳	17	25	42
18 歳	17	11	28	54 歳	23	31	54
19 歳	17	14	31	55 歳	29	31	60
20 歳	9	16	25	56 歳	25	27	52
21 歳	20	19	39	57 歳	28	23	51
22 歳	15	25	40	58 歳	37	32	69
23 歳	20	14	34	59 歳	31	33	64
24 歳	17	22	39	60 歳	36	32	68
25 歳	26	22	48	61 歳	45	38	83
26 歳	22	23	45	62 歳	41	40	81
27 歳	14	14	28	63 歳	52	37	89
28 歳	18	17	35	64 歳	37	29	66
29 歳	19	24	43	65 歳	25	29	54
30 歳	22	23	45	66 歳	19	26	45
31 歳	7	14	21	67 歳	27	28	55
32 歳	21	24	45	68 歳	16	35	51
33 歳	24	19	43	69 歳	21	37	58
34 歳	26	21	47	70 歳	25	43	68
35 歳	19	19	38	71 歳	16	24	40

校 区 別 年 齢 別 人 口 統 計 表

15 久保泉小学校

平成24 . 5 . 末現在 30 ページ

年 齢	男	女	人 口	
72 歳	23	26	49	
73 歳	34	17	51	
74 歳	31	26	57	
75 歳	23	25	48	
76 歳	25	20	45	
77 歳	20	26	46	
78 歳	14	30	44	
79 歳	17	29	46	
80 歳	26	34	60	
81 歳	20	25	45	
82 歳	10	25	35	
83 歳	17	16	33	
84 歳	11	23	34	
85 歳	12	22	34	
86 歳	11	30	41	
87 歳	9	22	31	
88 歳	7	18	25	
89 歳	4	14	18	
90 歳	5	16	21	
91 歳	3	14	17	
92 歳	2	7	9	
93 歳	3	11	14	
94 歳	0	10	10	
95 歳	2	9	11	
96 歳	1	4	5	
97 歳	1	1	2	
98 歳	0	2	2	
99 歳	0	2	2	
100 歳	0	2	2	
101 歳	1	0	1	
102 歳	0	0	0	
103 歳	0	0	0	
104 歳	0	0	0	
105 歳	0	1	1	
合計	1,866	2,071	3,937	

校 区 別 年 齢 別 人 口 統 計 表

16 芙蓉小学校

平成24. 5. 末現在 31 ページ

年 齢	男	女	人 口	年 齢	男	女	人 口
0 歳	5	5	10	36 歳	9	12	21
1 歳	3	6	9	37 歳	6	13	19
2 歳	5	6	11	38 歳	4	8	12
3 歳	7	6	13	39 歳	13	11	24
4 歳	5	4	9	40 歳	12	2	14
5 歳	5	8	13	41 歳	14	6	20
6 歳	8	5	13	42 歳	8	11	19
7 歳	10	3	13	43 歳	14	13	27
8 歳	5	8	13	44 歳	7	8	15
9 歳	4	11	15	45 歳	7	7	14
10 歳	7	9	16	46 歳	8	14	22
11 歳	13	5	18	47 歳	11	9	20
12 歳	6	7	13	48 歳	7	13	20
13 歳	10	10	20	49 歳	12	11	23
14 歳	13	14	27	50 歳	11	9	20
15 歳	5	6	11	51 歳	6	12	18
16 歳	9	13	22	52 歳	7	16	23
17 歳	7	9	16	53 歳	13	19	32
18 歳	7	17	24	54 歳	14	11	25
19 歳	8	7	15	55 歳	10	9	19
20 歳	6	12	18	56 歳	14	7	21
21 歳	8	8	16	57 歳	14	18	32
22 歳	9	12	21	58 歳	15	15	30
23 歳	9	5	14	59 歳	16	17	33
24 歳	7	6	13	60 歳	13	13	26
25 歳	9	4	13	61 歳	17	19	36
26 歳	10	7	17	62 歳	10	15	25
27 歳	6	8	14	63 歳	14	21	35
28 歳	10	13	23	64 歳	18	10	28
29 歳	8	14	22	65 歳	15	15	30
30 歳	9	6	15	66 歳	13	11	24
31 歳	11	8	19	67 歳	9	13	22
32 歳	10	7	17	68 歳	7	9	16
33 歳	8	4	12	69 歳	9	11	20
34 歳	10	9	19	70 歳	9	11	20
35 歳	13	12	25	71 歳	9	14	23

校 区 別 年 齢 別 人 口 統 計 表

16 芙蓉小学校

平成24 . 5 . 末現在 32 ページ

年 齢	男	女	人 口			
72 歳	8	11	19			
73 歳	7	6	13			
74 歳	11	11	22			
75 歳	6	15	21			
76 歳	7	14	21			
77 歳	10	14	24			
78 歳	7	16	23			
79 歳	16	24	40			
80 歳	7	14	21			
81 歳	8	9	17			
82 歳	4	11	15			
83 歳	4	14	18			
84 歳	7	14	21			
85 歳	2	5	7			
86 歳	7	11	18			
87 歳	6	6	12			
88 歳	2	4	6			
89 歳	1	7	8			
90 歳	3	4	7			
91 歳	4	5	9			
92 歳	3	5	8			
93 歳	1	4	5			
94 歳	0	3	3			
95 歳	1	0	1			
96 歳	1	2	3			
97 歳	0	0	0			
98 歳	0	0	0			
99 歳	0	0	0			
100 歳	1	0	1			
101 歳	1	0	1			
102 歳	0	1	1			
合計	815	957	1,772			

校 区 別 年 齢 別 人 口 統 計 表

17 新栄小学校

平成24. 5. 末現在 33 ページ

年 齢	男	女	人 口	年 齢	男	女	人 口
0 歳	35	40	75	36 歳	50	49	99
1 歳	29	33	62	37 歳	50	58	108
2 歳	39	30	69	38 歳	42	51	93
3 歳	34	40	74	39 歳	39	65	104
4 歳	33	34	67	40 歳	56	48	104
5 歳	36	30	66	41 歳	43	40	83
6 歳	40	28	68	42 歳	48	54	102
7 歳	25	26	51	43 歳	41	52	93
8 歳	37	40	77	44 歳	51	49	100
9 歳	52	34	86	45 歳	41	49	90
10 歳	34	37	71	46 歳	42	37	79
11 歳	37	32	69	47 歳	40	53	93
12 歳	56	41	97	48 歳	62	61	123
13 歳	44	32	76	49 歳	42	65	107
14 歳	33	51	84	50 歳	48	49	97
15 歳	36	38	74	51 歳	38	68	106
16 歳	35	34	69	52 歳	59	56	115
17 歳	34	45	79	53 歳	46	59	105
18 歳	38	44	82	54 歳	48	64	112
19 歳	51	32	83	55 歳	47	53	100
20 歳	51	35	86	56 歳	48	73	121
21 歳	42	31	73	57 歳	48	61	109
22 歳	49	36	85	58 歳	68	54	122
23 歳	37	44	81	59 歳	54	62	116
24 歳	49	45	94	60 歳	74	52	126
25 歳	33	48	81	61 歳	50	84	134
26 歳	44	48	92	62 歳	72	70	142
27 歳	44	56	100	63 歳	65	67	132
28 歳	37	48	85	64 歳	56	61	117
29 歳	42	39	81	65 歳	51	63	114
30 歳	52	42	94	66 歳	25	24	49
31 歳	38	41	79	67 歳	32	36	68
32 歳	47	49	96	68 歳	36	33	69
33 歳	64	51	115	69 歳	28	43	71
34 歳	33	47	80	70 歳	42	60	102
35 歳	46	47	93	71 歳	24	30	54

校 区 別 年 齢 別 人 口 統 計 表

17 新栄小学校

平成24 . 5 . 末現在 34 ページ

年 齢	男	女	人 口			
72 歳	25	39	64			
73 歳	27	49	76			
74 歳	25	39	64			
75 歳	21	35	56			
76 歳	36	39	75			
77 歳	25	39	64			
78 歳	33	37	70			
79 歳	22	37	59			
80 歳	16	30	46			
81 歳	17	19	36			
82 歳	15	31	46			
83 歳	25	33	58			
84 歳	8	19	27			
85 歳	12	22	34			
86 歳	20	17	37			
87 歳	13	20	33			
88 歳	5	16	21			
89 歳	5	9	14			
90 歳	3	9	12			
91 歳	8	7	15			
92 歳	2	9	11			
93 歳	3	6	9			
94 歳	0	4	4			
95 歳	0	2	2			
96 歳	0	5	5			
97 歳	0	1	1			
98 歳	0	1	1			
99 歳	0	1	1			
合計	3,538	3,956	7,494			

校 区 別 年 齢 別 人 口 統 計 表

18 若楠小学校

平成24. 5. 末現在 35 ページ

年 齢	男	女	人 口	年 齢	男	女	人 口
0 歳	38	20	58	36 歳	59	66	125
1 歳	39	45	84	37 歳	57	60	117
2 歳	38	34	72	38 歳	56	86	142
3 歳	41	30	71	39 歳	53	73	126
4 歳	41	35	76	40 歳	75	59	134
5 歳	40	43	83	41 歳	50	67	117
6 歳	40	48	88	42 歳	67	62	129
7 歳	37	35	72	43 歳	50	57	107
8 歳	33	41	74	44 歳	64	78	142
9 歳	39	48	87	45 歳	55	61	116
10 歳	47	47	94	46 歳	52	68	120
11 歳	47	50	97	47 歳	53	57	110
12 歳	53	37	90	48 歳	57	62	119
13 歳	36	54	90	49 歳	67	57	124
14 歳	52	43	95	50 歳	54	52	106
15 歳	41	55	96	51 歳	47	61	108
16 歳	44	46	90	52 歳	47	44	91
17 歳	30	49	79	53 歳	39	48	87
18 歳	56	48	104	54 歳	42	47	89
19 歳	58	43	101	55 歳	57	60	117
20 歳	41	47	88	56 歳	54	47	101
21 歳	46	42	88	57 歳	46	48	94
22 歳	37	54	91	58 歳	51	54	105
23 歳	36	47	83	59 歳	60	54	114
24 歳	51	35	86	60 歳	62	62	124
25 歳	57	50	107	61 歳	63	75	138
26 歳	46	45	91	62 歳	52	72	124
27 歳	37	35	72	63 歳	59	85	144
28 歳	51	38	89	64 歳	59	75	134
29 歳	39	46	85	65 歳	50	54	104
30 歳	40	40	80	66 歳	36	42	78
31 歳	44	44	88	67 歳	49	45	94
32 歳	37	38	75	68 歳	41	55	96
33 歳	50	45	95	69 歳	46	66	112
34 歳	51	52	103	70 歳	34	59	93
35 歳	58	54	112	71 歳	40	49	89

校 区 別 年 齢 別 人 口 統 計 表

18 若楠小学校

平成24. 5. 末現在 36 ページ

年 齢	男	女	人 口			
72 歳	39	50	89			
73 歳	22	40	62			
74 歳	39	44	83			
75 歳	29	47	76			
76 歳	31	57	88			
77 歳	32	40	72			
78 歳	27	52	79			
79 歳	26	40	66			
80 歳	30	27	57			
81 歳	27	47	74			
82 歳	29	34	63			
83 歳	13	27	40			
84 歳	20	20	40			
85 歳	13	29	42			
86 歳	11	30	41			
87 歳	6	16	22			
88 歳	9	13	22			
89 歳	5	19	24			
90 歳	3	14	17			
91 歳	2	13	15			
92 歳	2	7	9			
93 歳	0	4	4			
94 歳	0	4	4			
95 歳	1	5	6			
96 歳	1	7	8			
97 歳	0	1	1			
98 歳	0	2	2			
99 歳	0	3	3			
100 歳	0	1	1			
101 歳	0	2	2			
102 歳	0	0	0			
103 歳	0	0	0			
104 歳	1	1	2			
合計	3,892	4,426	8,318			

校 区 別 年 齢 別 人 口 統 計 表

19 開成小学校

平成24. 5. 末現在 37 ページ

年 齢	男	女	人 口	年 齢	男	女	人 口
0 歳	41	36	77	36 歳	57	83	140
1 歳	50	52	102	37 歳	77	80	157
2 歳	49	44	93	38 歳	54	59	113
3 歳	51	47	98	39 歳	55	83	138
4 歳	52	44	96	40 歳	75	80	155
5 歳	52	43	95	41 歳	54	58	112
6 歳	36	53	89	42 歳	54	72	126
7 歳	53	54	107	43 歳	55	69	124
8 歳	58	45	103	44 歳	59	68	127
9 歳	59	47	106	45 歳	68	72	140
10 歳	52	48	100	46 歳	51	75	126
11 歳	62	67	129	47 歳	53	56	109
12 歳	61	51	112	48 歳	50	66	116
13 歳	51	51	102	49 歳	63	58	121
14 歳	59	58	117	50 歳	53	66	119
15 歳	67	59	126	51 歳	57	58	115
16 歳	44	58	102	52 歳	56	55	111
17 歳	72	60	132	53 歳	54	78	132
18 歳	50	49	99	54 歳	51	70	121
19 歳	46	58	104	55 歳	46	60	106
20 歳	53	49	102	56 歳	70	62	132
21 歳	47	43	90	57 歳	67	66	133
22 歳	45	61	106	58 歳	55	84	139
23 歳	30	54	84	59 歳	68	71	139
24 歳	46	36	82	60 歳	79	87	166
25 歳	55	46	101	61 歳	81	106	187
26 歳	46	65	111	62 歳	72	111	183
27 歳	49	46	95	63 歳	92	110	202
28 歳	63	54	117	64 歳	61	87	148
29 歳	65	66	131	65 歳	76	92	168
30 歳	62	56	118	66 歳	54	53	107
31 歳	61	61	122	67 歳	61	68	129
32 歳	66	59	125	68 歳	48	68	116
33 歳	69	61	130	69 歳	59	66	125
34 歳	58	56	114	70 歳	60	68	128
35 歳	67	78	145	71 歳	46	67	113

校 区 別 年 齢 別 人 口 統 計 表

19 | 開成小学校

平成24 . 5 . 末現在 38 ページ

年 齢	男	女	人 口			
72 歳	51	54	105			
73 歳	51	55	106			
74 歳	31	57	88			
75 歳	43	50	93			
76 歳	44	53	97			
77 歳	36	38	74			
78 歳	36	45	81			
79 歳	32	36	68			
80 歳	25	52	77			
81 歳	22	42	64			
82 歳	27	38	65			
83 歳	16	43	59			
84 歳	19	24	43			
85 歳	16	28	44			
86 歳	10	27	37			
87 歳	13	27	40			
88 歳	7	18	25			
89 歳	4	12	16			
90 歳	8	17	25			
91 歳	6	6	12			
92 歳	1	7	8			
93 歳	2	9	11			
94 歳	3	9	12			
95 歳	1	10	11			
96 歳	1	6	7			
97 歳	1	5	6			
98 歳	0	0	0			
99 歳	1	3	4			
100 歳	0	2	2			
101 歳	0	1	1			
合計	4,645	5,321	9,966			

校 区 別 年 齢 別 人 口 統 計 表

20 諸富北小学校

平成24 . 5 . 末現在 39 ページ

年 齢	男	女	人 口	年 齢	男	女	人 口
0 歳	33	24	57	36 歳	28	30	58
1 歳	22	26	48	37 歳	34	47	81
2 歳	18	20	38	38 歳	31	40	71
3 歳	17	20	37	39 歳	31	29	60
4 歳	24	26	50	40 歳	34	34	68
5 歳	28	24	52	41 歳	39	38	77
6 歳	30	19	49	42 歳	38	34	72
7 歳	26	15	41	43 歳	42	45	87
8 歳	33	25	58	44 歳	47	28	75
9 歳	21	30	51	45 歳	41	54	95
10 歳	27	26	53	46 歳	35	28	63
11 歳	30	21	51	47 歳	32	37	69
12 歳	28	25	53	48 歳	32	33	65
13 歳	32	24	56	49 歳	37	28	65
14 歳	22	40	62	50 歳	32	36	68
15 歳	43	28	71	51 歳	20	41	61
16 歳	29	34	63	52 歳	34	41	75
17 歳	32	22	54	53 歳	39	50	89
18 歳	23	27	50	54 歳	27	36	63
19 歳	26	26	52	55 歳	31	32	63
20 歳	29	30	59	56 歳	49	32	81
21 歳	21	29	50	57 歳	47	53	100
22 歳	39	26	65	58 歳	44	55	99
23 歳	24	24	48	59 歳	47	37	84
24 歳	27	25	52	60 歳	36	34	70
25 歳	29	40	69	61 歳	48	49	97
26 歳	32	28	60	62 歳	54	53	107
27 歳	32	30	62	63 歳	60	49	109
28 歳	34	38	72	64 歳	36	43	79
29 歳	25	40	65	65 歳	41	61	102
30 歳	30	32	62	66 歳	24	32	56
31 歳	27	33	60	67 歳	28	43	71
32 歳	32	27	59	68 歳	42	39	81
33 歳	43	29	72	69 歳	33	49	82
34 歳	31	29	60	70 歳	46	59	105
35 歳	37	29	66	71 歳	42	51	93

校 区 別 年 齢 別 人 口 統 計 表

20 諸富北小学校

平成24 . 5 . 末現在 40 ページ

年 齢	男	女	人 口			
72 歳	42	42	84			
73 歳	41	41	82			
74 歳	41	38	79			
75 歳	37	44	81			
76 歳	33	35	68			
77 歳	26	47	73			
78 歳	21	35	56			
79 歳	33	29	62			
80 歳	36	37	73			
81 歳	25	39	64			
82 歳	15	26	41			
83 歳	20	40	60			
84 歳	15	26	41			
85 歳	9	16	25			
86 歳	14	22	36			
87 歳	10	28	38			
88 歳	11	36	47			
89 歳	5	15	20			
90 歳	4	14	18			
91 歳	2	15	17			
92 歳	4	9	13			
93 歳	1	6	7			
94 歳	4	4	8			
95 歳	3	8	11			
96 歳	1	4	5			
97 歳	0	6	6			
98 歳	0	3	3			
99 歳	0	2	2			
100 歳	0	3	3			
101 歳	0	0	0			
102 歳	0	1	1			
103 歳	0	1	1			
104 歳	0	3	3			
合計	2,850	3,146	5,996			

校 区 別 年 齢 別 人 口 統 計 表

21 諸富南小学校

平成24. 5. 末現在 41 ページ

年 齢	男	女	人 口	年 齢	男	女	人 口
0 歳	13	18	31	36 歳	30	28	58
1 歳	21	20	41	37 歳	30	38	68
2 歳	18	23	41	38 歳	34	35	69
3 歳	30	26	56	39 歳	34	26	60
4 歳	25	22	47	40 歳	26	36	62
5 歳	20	23	43	41 歳	44	32	76
6 歳	25	22	47	42 歳	28	40	68
7 歳	19	20	39	43 歳	32	51	83
8 歳	30	21	51	44 歳	35	34	69
9 歳	25	24	49	45 歳	30	47	77
10 歳	29	21	50	46 歳	34	22	56
11 歳	30	18	48	47 歳	34	31	65
12 歳	21	29	50	48 歳	35	31	66
13 歳	34	32	66	49 歳	30	35	65
14 歳	25	28	53	50 歳	24	37	61
15 歳	36	39	75	51 歳	38	30	68
16 歳	24	26	50	52 歳	24	24	48
17 歳	37	36	73	53 歳	43	36	79
18 歳	27	24	51	54 歳	26	31	57
19 歳	27	17	44	55 歳	29	32	61
20 歳	37	25	62	56 歳	40	33	73
21 歳	18	26	44	57 歳	39	36	75
22 歳	21	26	47	58 歳	26	37	63
23 歳	23	22	45	59 歳	48	35	83
24 歳	23	23	46	60 歳	56	44	100
25 歳	28	26	54	61 歳	36	38	74
26 歳	18	31	49	62 歳	51	48	99
27 歳	20	29	49	63 歳	32	45	77
28 歳	27	25	52	64 歳	48	50	98
29 歳	36	19	55	65 歳	36	43	79
30 歳	27	33	60	66 歳	18	28	46
31 歳	28	30	58	67 歳	25	42	67
32 歳	30	27	57	68 歳	34	40	74
33 歳	25	28	53	69 歳	37	42	79
34 歳	23	22	45	70 歳	36	42	78
35 歳	26	25	51	71 歳	43	32	75

校 区 別 年 齢 別 人 口 統 計 表

21 諸富南小学校

平成24. 5. 末現在 42 ページ

年 齢	男	女	人 口			
72 歳	34	45	79			
73 歳	27	33	60			
74 歳	36	39	75			
75 歳	30	26	56			
76 歳	28	35	63			
77 歳	22	25	47			
78 歳	16	28	44			
79 歳	22	42	64			
80 歳	26	34	60			
81 歳	24	29	53			
82 歳	15	31	46			
83 歳	14	28	42			
84 歳	11	18	29			
85 歳	10	18	28			
86 歳	10	15	25			
87 歳	7	19	26			
88 歳	6	17	23			
89 歳	6	6	12			
90 歳	5	12	17			
91 歳	1	11	12			
92 歳	2	11	13			
93 歳	3	9	12			
94 歳	1	5	6			
95 歳	2	4	6			
96 歳	2	3	5			
97 歳	0	1	1			
98 歳	0	2	2			
99 歳	0	1	1			
100 歳	0	0	0			
101 歳	0	2	2			
102 歳	0	0	0			
103 歳	0	0	0			
104 歳	0	0	0			
105 歳	0	1	1			
合計	2,531	2,767	5,298			

校 区 別 年 齢 別 人 口 統 計 表

22 春日小学校

平成24 . 5 . 末現在 43 ページ

年 齢	男	女	人 口	年 齢	男	女	人 口
0 歳	48	52	100	36 歳	58	75	133
1 歳	50	44	94	37 歳	57	60	117
2 歳	47	43	90	38 歳	77	78	155
3 歳	36	39	75	39 歳	64	60	124
4 歳	50	53	103	40 歳	55	70	125
5 歳	43	46	89	41 歳	55	55	110
6 歳	47	44	91	42 歳	54	49	103
7 歳	63	45	108	43 歳	49	60	109
8 歳	43	34	77	44 歳	45	47	92
9 歳	56	52	108	45 歳	50	45	95
10 歳	52	54	106	46 歳	38	42	80
11 歳	55	40	95	47 歳	48	48	96
12 歳	55	46	101	48 歳	38	44	82
13 歳	40	41	81	49 歳	45	47	92
14 歳	50	41	91	50 歳	38	45	83
15 歳	52	44	96	51 歳	48	41	89
16 歳	46	54	100	52 歳	39	52	91
17 歳	43	30	73	53 歳	37	58	95
18 歳	44	40	84	54 歳	44	38	82
19 歳	33	36	69	55 歳	47	64	111
20 歳	40	32	72	56 歳	58	68	126
21 歳	44	38	82	57 歳	54	68	122
22 歳	37	51	88	58 歳	46	56	102
23 歳	31	38	69	59 歳	45	62	107
24 歳	39	38	77	60 歳	63	83	146
25 歳	50	49	99	61 歳	62	73	135
26 歳	47	56	103	62 歳	69	72	141
27 歳	32	51	83	63 歳	62	76	138
28 歳	47	64	111	64 歳	75	70	145
29 歳	50	70	120	65 歳	52	59	111
30 歳	63	49	112	66 歳	35	28	63
31 歳	45	66	111	67 歳	38	45	83
32 歳	56	65	121	68 歳	37	52	89
33 歳	54	52	106	69 歳	49	50	99
34 歳	53	58	111	70 歳	48	51	99
35 歳	57	56	113	71 歳	39	58	97

校 区 別 年 齢 別 人 口 統 計 表

22 春日小学校

平成24 . 5 . 末現在 44 ページ

年 齢	男	女	人 口			
72 歳	37	39	76			
73 歳	33	45	78			
74 歳	36	34	70			
75 歳	32	31	63			
76 歳	24	33	57			
77 歳	28	42	70			
78 歳	27	39	66			
79 歳	14	47	61			
80 歳	18	32	50			
81 歳	18	29	47			
82 歳	13	27	40			
83 歳	12	36	48			
84 歳	14	32	46			
85 歳	16	24	40			
86 歳	8	31	39			
87 歳	10	13	23			
88 歳	4	21	25			
89 歳	1	14	15			
90 歳	4	15	19			
91 歳	3	15	18			
92 歳	2	9	11			
93 歳	3	4	7			
94 歳	1	4	5			
95 歳	2	4	6			
96 歳	1	1	2			
97 歳	0	5	5			
98 歳	0	0	0			
99 歳	1	3	4			
100 歳	0	3	3			
101 歳	0	0	0			
102 歳	0	0	0			
103 歳	0	2	2			
合計	3,878	4,394	8,272			

校 区 別 年 齢 別 人 口 統 計 表

23 | 川上小学校

平成24 . 5 . 末現在 45 ページ

年 齢	男	女	人 口	年 齢	男	女	人 口
0 歳	17	14	31	36 歳	37	33	70
1 歳	20	23	43	37 歳	38	34	72
2 歳	13	19	32	38 歳	39	31	70
3 歳	20	18	38	39 歳	36	33	69
4 歳	27	26	53	40 歳	38	37	75
5 歳	25	19	44	41 歳	38	32	70
6 歳	30	26	56	42 歳	28	32	60
7 歳	22	30	52	43 歳	29	31	60
8 歳	32	28	60	44 歳	35	44	79
9 歳	27	23	50	45 歳	23	30	53
10 歳	26	30	56	46 歳	27	27	54
11 歳	29	39	68	47 歳	30	43	73
12 歳	24	32	56	48 歳	45	34	79
13 歳	31	38	69	49 歳	35	36	71
14 歳	30	36	66	50 歳	46	39	85
15 歳	24	36	60	51 歳	37	53	90
16 歳	32	35	67	52 歳	45	46	91
17 歳	34	23	57	53 歳	60	55	115
18 歳	39	33	72	54 歳	51	39	90
19 歳	38	15	53	55 歳	51	55	106
20 歳	27	32	59	56 歳	35	50	85
21 歳	40	32	72	57 歳	46	50	96
22 歳	25	31	56	58 歳	46	49	95
23 歳	34	16	50	59 歳	48	34	82
24 歳	35	28	63	60 歳	50	42	92
25 歳	27	29	56	61 歳	50	52	102
26 歳	37	25	62	62 歳	49	47	96
27 歳	26	33	59	63 歳	44	52	96
28 歳	35	20	55	64 歳	59	55	114
29 歳	26	31	57	65 歳	47	54	101
30 歳	25	21	46	66 歳	19	31	50
31 歳	29	22	51	67 歳	38	37	75
32 歳	22	28	50	68 歳	41	37	78
33 歳	28	32	60	69 歳	28	39	67
34 歳	36	24	60	70 歳	32	52	84
35 歳	28	32	60	71 歳	37	43	80

校 区 別 年 齢 別 人 口 統 計 表

23 川上小学校

平成24. 5. 末現在 46 ページ

年 齢	男	女	人 口			
72 歳	35	39	74			
73 歳	27	35	62			
74 歳	27	37	64			
75 歳	27	39	66			
76 歳	28	37	65			
77 歳	34	37	71			
78 歳	23	38	61			
79 歳	21	42	63			
80 歳	23	40	63			
81 歳	23	29	52			
82 歳	32	35	67			
83 歳	13	40	53			
84 歳	19	31	50			
85 歳	18	31	49			
86 歳	16	32	48			
87 歳	9	28	37			
88 歳	12	21	33			
89 歳	14	20	34			
90 歳	6	20	26			
91 歳	5	21	26			
92 歳	1	10	11			
93 歳	2	9	11			
94 歳	2	6	8			
95 歳	2	7	9			
96 歳	3	12	15			
97 歳	1	1	2			
98 歳	1	4	5			
99 歳	0	2	2			
100 歳	0	3	3			
101 歳	1	0	1			
合計	2,882	3,173	6,055			

校 区 別 年 齢 別 人 口 統 計 表

24 松梅小学校

平成24. 5. 末現在 47 ページ

年 齢	男	女	人 口	年 齢	男	女	人 口
0 歳	4	2	6	36 歳	4	2	6
1 歳	6	4	10	37 歳	5	5	10
2 歳	3	3	6	38 歳	4	5	9
3 歳	5	4	9	39 歳	8	7	15
4 歳	1	2	3	40 歳	7	4	11
5 歳	5	3	8	41 歳	7	4	11
6 歳	6	4	10	42 歳	4	3	7
7 歳	4	2	6	43 歳	8	5	13
8 歳	5	3	8	44 歳	3	4	7
9 歳	3	3	6	45 歳	2	9	11
10 歳	3	2	5	46 歳	5	7	12
11 歳	4	3	7	47 歳	2	5	7
12 歳	2	3	5	48 歳	5	7	12
13 歳	5	2	7	49 歳	9	8	17
14 歳	6	4	10	50 歳	7	5	12
15 歳	4	6	10	51 歳	6	4	10
16 歳	2	6	8	52 歳	8	6	14
17 歳	3	6	9	53 歳	9	7	16
18 歳	4	3	7	54 歳	12	9	21
19 歳	7	7	14	55 歳	9	10	19
20 歳	7	5	12	56 歳	10	10	20
21 歳	6	2	8	57 歳	11	7	18
22 歳	6	3	9	58 歳	11	9	20
23 歳	7	6	13	59 歳	6	5	11
24 歳	3	3	6	60 歳	14	4	18
25 歳	3	7	10	61 歳	14	9	23
26 歳	4	6	10	62 歳	16	11	27
27 歳	1	4	5	63 歳	15	21	36
28 歳	7	4	11	64 歳	5	12	17
29 歳	6	5	11	65 歳	15	12	27
30 歳	5	11	16	66 歳	5	4	9
31 歳	6	5	11	67 歳	6	9	15
32 歳	4	5	9	68 歳	7	7	14
33 歳	6	3	9	69 歳	7	11	18
34 歳	7	8	15	70 歳	2	5	7
35 歳	5	4	9	71 歳	13	10	23

校 区 別 年 齢 別 人 口 統 計 表

24 | 松梅小学校

平成24 . 5 . 末現在 48 ページ

年 齢	男	女	人 口			
72 歳	5	4	9			
73 歳	1	5	6			
74 歳	11	7	18			
75 歳	5	4	9			
76 歳	3	3	6			
77 歳	6	8	14			
78 歳	4	6	10			
79 歳	5	9	14			
80 歳	2	5	7			
81 歳	13	12	25			
82 歳	4	7	11			
83 歳	3	5	8			
84 歳	5	7	12			
85 歳	1	4	5			
86 歳	5	10	15			
87 歳	2	7	9			
88 歳	1	3	4			
89 歳	4	8	12			
90 歳	3	4	7			
91 歳	0	1	1			
92 歳	0	2	2			
93 歳	2	3	5			
94 歳	0	3	3			
95 歳	0	3	3			
96 歳	0	1	1			
97 歳	0	0	0			
98 歳	0	0	0			
99 歳	0	1	1			
合計	531	547	1,078			

校 区 別 年 齢 別 人 口 統 計 表

25 春日北小学校

平成24. 5. 末現在 49 ページ

年 齢	男	女	人 口	年 齢	男	女	人 口
0 歳	37	28	65	36 歳	59	47	106
1 歳	40	26	66	37 歳	43	62	105
2 歳	29	31	60	38 歳	59	44	103
3 歳	45	35	80	39 歳	54	54	108
4 歳	30	36	66	40 歳	57	39	96
5 歳	34	38	72	41 歳	53	43	96
6 歳	44	33	77	42 歳	51	50	101
7 歳	38	33	71	43 歳	37	43	80
8 歳	28	37	65	44 歳	41	40	81
9 歳	36	34	70	45 歳	43	36	79
10 歳	39	41	80	46 歳	29	46	75
11 歳	43	32	75	47 歳	37	44	81
12 歳	41	43	84	48 歳	35	45	80
13 歳	28	33	61	49 歳	38	52	90
14 歳	36	28	64	50 歳	40	41	81
15 歳	34	36	70	51 歳	48	51	99
16 歳	44	23	67	52 歳	36	41	77
17 歳	56	35	91	53 歳	43	48	91
18 歳	44	32	76	54 歳	37	49	86
19 歳	34	26	60	55 歳	45	58	103
20 歳	34	32	66	56 歳	40	66	106
21 歳	40	43	83	57 歳	53	52	105
22 歳	29	41	70	58 歳	53	43	96
23 歳	30	35	65	59 歳	45	59	104
24 歳	38	35	73	60 歳	63	59	122
25 歳	48	36	84	61 歳	49	70	119
26 歳	39	41	80	62 歳	62	55	117
27 歳	43	37	80	63 歳	60	69	129
28 歳	43	45	88	64 歳	42	54	96
29 歳	44	41	85	65 歳	49	44	93
30 歳	48	54	102	66 歳	23	32	55
31 歳	47	44	91	67 歳	38	51	89
32 歳	40	52	92	68 歳	29	57	86
33 歳	39	51	90	69 歳	33	33	66
34 歳	43	44	87	70 歳	37	39	76
35 歳	46	37	83	71 歳	39	48	87

校 区 別 年 齢 別 人 口 統 計 表

25 春日北小学校

平成24. 5. 末現在 50 ページ

年 齢	男	女	人 口			
72 歳	26	37	63			
73 歳	31	34	65			
74 歳	26	43	69			
75 歳	15	38	53			
76 歳	31	27	58			
77 歳	20	35	55			
78 歳	16	34	50			
79 歳	20	39	59			
80 歳	18	28	46			
81 歳	12	27	39			
82 歳	15	30	45			
83 歳	13	33	46			
84 歳	17	24	41			
85 歳	7	14	21			
86 歳	12	13	25			
87 歳	6	21	27			
88 歳	8	17	25			
89 歳	6	13	19			
90 歳	5	14	19			
91 歳	3	18	21			
92 歳	0	15	15			
93 歳	1	11	12			
94 歳	1	5	6			
95 歳	1	8	9			
96 歳	1	6	7			
97 歳	0	3	3			
98 歳	0	4	4			
99 歳	0	2	2			
100 歳	0	0	0			
101 歳	0	1	1			
合計	3,322	3,686	7,008			

校 区 別 年 齢 別 人 口 統 計 表

26 富士南小学校

平成24. 5. 末現在 51 ページ

年 齢	男	女	人 口	年 齢	男	女	人 口
0 歳	6	2	8	36 歳	8	2	10
1 歳	4	4	8	37 歳	8	11	19
2 歳	0	3	3	38 歳	4	8	12
3 歳	6	3	9	39 歳	6	2	8
4 歳	2	1	3	40 歳	3	8	11
5 歳	3	1	4	41 歳	6	4	10
6 歳	3	5	8	42 歳	7	9	16
7 歳	3	3	6	43 歳	4	4	8
8 歳	1	3	4	44 歳	5	5	10
9 歳	4	4	8	45 歳	5	13	18
10 歳	8	2	10	46 歳	8	5	13
11 歳	2	6	8	47 歳	6	9	15
12 歳	5	8	13	48 歳	4	10	14
13 歳	7	5	12	49 歳	6	8	14
14 歳	7	3	10	50 歳	12	11	23
15 歳	5	6	11	51 歳	4	12	16
16 歳	6	3	9	52 歳	14	2	16
17 歳	6	12	18	53 歳	12	12	24
18 歳	5	9	14	54 歳	13	8	21
19 歳	6	9	15	55 歳	7	8	15
20 歳	11	4	15	56 歳	6	11	17
21 歳	5	5	10	57 歳	14	13	27
22 歳	4	6	10	58 歳	10	14	24
23 歳	5	3	8	59 歳	16	18	34
24 歳	4	7	11	60 歳	12	13	25
25 歳	8	9	17	61 歳	23	8	31
26 歳	12	7	19	62 歳	14	17	31
27 歳	4	0	4	63 歳	15	13	28
28 歳	10	3	13	64 歳	23	11	34
29 歳	6	9	15	65 歳	10	14	24
30 歳	9	4	13	66 歳	6	10	16
31 歳	10	7	17	67 歳	8	5	13
32 歳	8	7	15	68 歳	8	12	20
33 歳	3	4	7	69 歳	7	8	15
34 歳	5	11	16	70 歳	8	13	21
35 歳	8	6	14	71 歳	7	9	16

校 区 別 年 齢 別 人 口 統 計 表

26 富士南小学校

平成24. 5. 末現在 52 ページ

年 齢	男	女	人 口
72 歳	9	13	22
73 歳	5	5	10
74 歳	10	9	19
75 歳	8	5	13
76 歳	8	8	16
77 歳	7	11	18
78 歳	3	13	16
79 歳	3	13	16
80 歳	6	10	16
81 歳	7	15	22
82 歳	8	6	14
83 歳	8	9	17
84 歳	4	4	8
85 歳	5	10	15
86 歳	1	8	9
87 歳	3	7	10
88 歳	2	4	6
89 歳	4	8	12
90 歳	0	2	2
91 歳	0	8	8
92 歳	0	2	2
93 歳	0	1	1
94 歳	1	3	4
95 歳	1	1	2
96 歳	0	4	4
97 歳	1	1	2
98 歳	0	1	1
99 歳	0	1	1
100 歳	0	0	0
101 歳	0	0	0
102 歳	0	0	0
103 歳	0	1	1
104 歳	0	0	0
105 歳	0	0	0
106 歳	0	1	1

年 齢	男	女	人 口
合計	634	708	1,342

校 区 別 年 齢 別 人 口 統 計 表

27 富士小学校

平成24. 5. 末現在 53 ページ

年 齢	男	女	人 口	年 齢	男	女	人 口
0 歳	3	5	8	36 歳	3	2	5
1 歳	6	1	7	37 歳	8	7	15
2 歳	4	7	11	38 歳	5	5	10
3 歳	6	4	10	39 歳	13	9	22
4 歳	3	11	14	40 歳	10	4	14
5 歳	6	7	13	41 歳	7	6	13
6 歳	9	7	16	42 歳	5	5	10
7 歳	3	2	5	43 歳	6	5	11
8 歳	6	6	12	44 歳	6	7	13
9 歳	4	9	13	45 歳	6	2	8
10 歳	2	4	6	46 歳	7	6	13
11 歳	6	10	16	47 歳	5	8	13
12 歳	6	4	10	48 歳	7	4	11
13 歳	5	8	13	49 歳	8	6	14
14 歳	6	3	9	50 歳	11	6	17
15 歳	10	5	15	51 歳	15	10	25
16 歳	8	8	16	52 歳	11	13	24
17 歳	5	6	11	53 歳	11	12	23
18 歳	5	5	10	54 歳	5	14	19
19 歳	7	5	12	55 歳	13	11	24
20 歳	6	7	13	56 歳	10	8	18
21 歳	3	8	11	57 歳	10	11	21
22 歳	6	5	11	58 歳	11	10	21
23 歳	5	3	8	59 歳	14	12	26
24 歳	3	12	15	60 歳	13	17	30
25 歳	8	5	13	61 歳	16	9	25
26 歳	5	6	11	62 歳	14	10	24
27 歳	5	6	11	63 歳	13	13	26
28 歳	7	4	11	64 歳	16	7	23
29 歳	12	10	22	65 歳	11	13	24
30 歳	5	8	13	66 歳	4	2	6
31 歳	4	7	11	67 歳	9	11	20
32 歳	8	11	19	68 歳	8	7	15
33 歳	8	4	12	69 歳	7	3	10
34 歳	2	4	6	70 歳	8	9	17
35 歳	7	9	16	71 歳	6	15	21

校 区 別 年 齢 別 人 口 統 計 表

27 富士小学校

平成24. 5. 末現在 54 ページ

年 齢	男	女	人 口			
72 歳	6	15	21			
73 歳	6	13	19			
74 歳	8	17	25			
75 歳	13	8	21			
76 歳	13	14	27			
77 歳	10	13	23			
78 歳	11	17	28			
79 歳	7	20	27			
80 歳	8	10	18			
81 歳	8	10	18			
82 歳	7	18	25			
83 歳	8	17	25			
84 歳	11	10	21			
85 歳	6	12	18			
86 歳	12	16	28			
87 歳	2	9	11			
88 歳	2	10	12			
89 歳	2	8	10			
90 歳	2	7	9			
91 歳	3	5	8			
92 歳	3	4	7			
93 歳	1	4	5			
94 歳	0	3	3			
95 歳	0	4	4			
96 歳	1	1	2			
97 歳	0	2	2			
98 歳	1	2	3			
99 歳	1	1	2			
100 歳	0	0	0			
101 歳	0	0	0			
102 歳	0	1	1			
合計	688	796	1,484			

校 区 別 年 齢 別 人 口 統 計 表

28 | 北山小学校

平成24 . 5 . 末現在 55 ページ

年 齢	男	女	人 口	年 齢	男	女	人 口
0 歳	5	4	9	36 歳	4	3	7
1 歳	4	0	4	37 歳	2	3	5
2 歳	5	3	8	38 歳	4	1	5
3 歳	3	2	5	39 歳	5	2	7
4 歳	2	3	5	40 歳	2	3	5
5 歳	7	2	9	41 歳	2	7	9
6 歳	2	3	5	42 歳	4	4	8
7 歳	3	5	8	43 歳	2	5	7
8 歳	3	4	7	44 歳	4	1	5
9 歳	6	0	6	45 歳	4	3	7
10 歳	4	3	7	46 歳	5	4	9
11 歳	4	2	6	47 歳	2	3	5
12 歳	4	2	6	48 歳	4	5	9
13 歳	2	2	4	49 歳	7	4	11
14 歳	6	2	8	50 歳	4	3	7
15 歳	4	2	6	51 歳	7	7	14
16 歳	3	6	9	52 歳	7	11	18
17 歳	6	2	8	53 歳	5	5	10
18 歳	9	2	11	54 歳	13	12	25
19 歳	5	4	9	55 歳	9	9	18
20 歳	3	5	8	56 歳	10	8	18
21 歳	5	6	11	57 歳	9	10	19
22 歳	5	5	10	58 歳	7	6	13
23 歳	5	4	9	59 歳	14	7	21
24 歳	2	5	7	60 歳	8	13	21
25 歳	5	4	9	61 歳	8	9	17
26 歳	7	3	10	62 歳	11	10	21
27 歳	5	4	9	63 歳	5	7	12
28 歳	1	5	6	64 歳	16	7	23
29 歳	7	4	11	65 歳	5	6	11
30 歳	5	5	10	66 歳	6	4	10
31 歳	9	2	11	67 歳	6	8	14
32 歳	13	4	17	68 歳	6	6	12
33 歳	4	2	6	69 歳	4	6	10
34 歳	4	5	9	70 歳	4	3	7
35 歳	5	1	6	71 歳	8	10	18

校 区 別 年 齢 別 人 口 統 計 表

28 | 北山小学校

平成24 . 5 . 末現在 56 ページ

年 齢	男	女	人 口			
72 歳	5	4	9			
73 歳	4	11	15			
74 歳	11	6	17			
75 歳	9	14	23			
76 歳	2	11	13			
77 歳	12	8	20			
78 歳	11	11	22			
79 歳	7	12	19			
80 歳	12	9	21			
81 歳	5	10	15			
82 歳	6	4	10			
83 歳	6	12	18			
84 歳	4	13	17			
85 歳	4	9	13			
86 歳	4	9	13			
87 歳	2	5	7			
88 歳	3	12	15			
89 歳	1	0	1			
90 歳	2	1	3			
91 歳	1	0	1			
92 歳	0	2	2			
93 歳	1	2	3			
94 歳	1	4	5			
95 歳	0	2	2			
96 歳	0	0	0			
97 歳	0	1	1			
98 歳	0	0	0			
99 歳	0	3	3			
100 歳	0	1	1			
101 歳	0	0	0			
102 歳	0	1	1			
合計	508	509	1,017			

校 区 別 年 齢 別 人 口 統 計 表

29 北山東部小学校

平成24. 5. 末現在 57 ページ

年 齢	男	女	人 口	年 齢	男	女	人 口
0 歳	0	0	0	36 歳	1	2	3
1 歳	1	0	1	37 歳	2	1	3
2 歳	4	1	5	38 歳	1	1	2
3 歳	0	1	1	39 歳	1	2	3
4 歳	2	0	2	40 歳	3	5	8
5 歳	0	0	0	41 歳	4	0	4
6 歳	1	2	3	42 歳	0	2	2
7 歳	1	4	5	43 歳	3	4	7
8 歳	3	2	5	44 歳	0	1	1
9 歳	1	2	3	45 歳	3	2	5
10 歳	2	2	4	46 歳	2	0	2
11 歳	1	2	3	47 歳	2	3	5
12 歳	0	1	1	48 歳	1	1	2
13 歳	1	1	2	49 歳	1	4	5
14 歳	0	1	1	50 歳	1	3	4
15 歳	1	3	4	51 歳	4	0	4
16 歳	0	1	1	52 歳	6	2	8
17 歳	1	3	4	53 歳	2	2	4
18 歳	3	2	5	54 歳	4	3	7
19 歳	0	4	4	55 歳	4	2	6
20 歳	3	1	4	56 歳	0	2	2
21 歳	3	2	5	57 歳	8	5	13
22 歳	1	0	1	58 歳	3	2	5
23 歳	3	1	4	59 歳	4	2	6
24 歳	2	0	2	60 歳	6	3	9
25 歳	0	1	1	61 歳	4	3	7
26 歳	4	0	4	62 歳	4	4	8
27 歳	2	2	4	63 歳	1	3	4
28 歳	2	2	4	64 歳	8	2	10
29 歳	3	2	5	65 歳	3	6	9
30 歳	1	2	3	66 歳	2	1	3
31 歳	1	1	2	67 歳	2	2	4
32 歳	1	0	1	68 歳	3	3	6
33 歳	4	0	4	69 歳	1	2	3
34 歳	2	0	2	70 歳	2	3	5
35 歳	0	2	2	71 歳	1	4	5

校 区 別 年 齢 別 人 口 統 計 表

29 | 北山東部小学校

平成24 . 5 . 末現在 58 ページ

年 齢	男	女	人 口			
72 歳	3	2	5			
73 歳	1	7	8			
74 歳	2	4	6			
75 歳	4	2	6			
76 歳	4	4	8			
77 歳	2	3	5			
78 歳	2	5	7			
79 歳	4	5	9			
80 歳	2	4	6			
81 歳	4	5	9			
82 歳	1	4	5			
83 歳	2	4	6			
84 歳	2	3	5			
85 歳	3	5	8			
86 歳	5	4	9			
87 歳	4	2	6			
88 歳	0	4	4			
89 歳	1	3	4			
90 歳	0	2	2			
91 歳	0	3	3			
92 歳	1	3	4			
93 歳	0	0	0			
94 歳	0	1	1			
95 歳	0	0	0			
96 歳	0	2	2			
合計	198	216	414			

校 区 別 年 齢 別 人 口 統 計 表

30 三瀬小学校

平成24. 5. 末現在 59 ページ

年 齢	男	女	人 口	年 齢	男	女	人 口
0 歳	6	8	14	36 歳	3	3	6
1 歳	4	6	10	37 歳	6	4	10
2 歳	4	6	10	38 歳	8	9	17
3 歳	6	5	11	39 歳	7	10	17
4 歳	4	5	9	40 歳	2	12	14
5 歳	4	4	8	41 歳	17	7	24
6 歳	4	7	11	42 歳	12	8	20
7 歳	5	4	9	43 歳	2	6	8
8 歳	13	6	19	44 歳	9	5	14
9 歳	6	7	13	45 歳	3	5	8
10 歳	5	8	13	46 歳	5	4	9
11 歳	9	9	18	47 歳	9	9	18
12 歳	4	3	7	48 歳	8	5	13
13 歳	10	5	15	49 歳	8	5	13
14 歳	8	5	13	50 歳	13	13	26
15 歳	10	5	15	51 歳	11	12	23
16 歳	9	7	16	52 歳	9	2	11
17 歳	6	3	9	53 歳	13	1	14
18 歳	6	8	14	54 歳	5	8	13
19 歳	4	6	10	55 歳	9	9	18
20 歳	8	1	9	56 歳	14	14	28
21 歳	7	6	13	57 歳	7	11	18
22 歳	1	2	3	58 歳	15	10	25
23 歳	6	8	14	59 歳	5	15	20
24 歳	6	9	15	60 歳	15	8	23
25 歳	3	7	10	61 歳	11	15	26
26 歳	5	9	14	62 歳	13	15	28
27 歳	1	6	7	63 歳	23	14	37
28 歳	7	11	18	64 歳	16	12	28
29 歳	10	7	17	65 歳	11	8	19
30 歳	10	5	15	66 歳	2	11	13
31 歳	7	4	11	67 歳	2	6	8
32 歳	7	7	14	68 歳	11	7	18
33 歳	9	9	18	69 歳	5	4	9
34 歳	9	5	14	70 歳	11	8	19
35 歳	4	6	10	71 歳	2	17	19

校 区 別 年 齢 別 人 口 統 計 表

30 三瀬小学校

平成24 . 5 . 末現在 60 ページ

年 齢	男	女	人 口			
72 歳	7	9	16			
73 歳	9	8	17			
74 歳	9	16	25			
75 歳	7	9	16			
76 歳	10	6	16			
77 歳	11	17	28			
78 歳	14	12	26			
79 歳	8	10	18			
80 歳	9	13	22			
81 歳	8	10	18			
82 歳	5	6	11			
83 歳	4	8	12			
84 歳	5	9	14			
85 歳	7	15	22			
86 歳	4	9	13			
87 歳	2	14	16			
88 歳	5	4	9			
89 歳	2	6	8			
90 歳	1	6	7			
91 歳	1	4	5			
92 歳	1	2	3			
93 歳	1	4	5			
94 歳	0	2	2			
95 歳	0	4	4			
96 歳	1	2	3			
97 歳	1	1	2			
98 歳	0	1	1			
99 歳	1	1	2			
100 歳	0	2	2			
101 歳	0	0	0			
102 歳	0	2	2			
合計	682	743	1,425			

校 区 別 年 齢 別 人 口 統 計 表

31 中川副小学校

平成24. 5. 末現在 61 ページ

年 齢	男	女	人 口	年 齢	男	女	人 口
0 歳	15	7	22	36 歳	21	16	37
1 歳	13	21	34	37 歳	17	14	31
2 歳	8	9	17	38 歳	25	13	38
3 歳	14	9	23	39 歳	17	18	35
4 歳	8	14	22	40 歳	19	22	41
5 歳	9	10	19	41 歳	18	20	38
6 歳	15	5	20	42 歳	18	16	34
7 歳	12	10	22	43 歳	10	18	28
8 歳	11	16	27	44 歳	15	27	42
9 歳	7	10	17	45 歳	21	22	43
10 歳	14	13	27	46 歳	26	22	48
11 歳	11	13	24	47 歳	22	26	48
12 歳	15	9	24	48 歳	26	25	51
13 歳	13	14	27	49 歳	21	12	33
14 歳	26	16	42	50 歳	17	16	33
15 歳	12	20	32	51 歳	16	14	30
16 歳	23	14	37	52 歳	24	21	45
17 歳	19	22	41	53 歳	31	18	49
18 歳	13	16	29	54 歳	23	17	40
19 歳	18	15	33	55 歳	24	11	35
20 歳	21	11	32	56 歳	17	20	37
21 歳	10	19	29	57 歳	21	27	48
22 歳	14	9	23	58 歳	34	26	60
23 歳	12	20	32	59 歳	19	27	46
24 歳	15	16	31	60 歳	24	25	49
25 歳	16	26	42	61 歳	31	27	58
26 歳	22	16	38	62 歳	34	27	61
27 歳	18	22	40	63 歳	33	31	64
28 歳	19	22	41	64 歳	38	30	68
29 歳	19	12	31	65 歳	20	19	39
30 歳	16	19	35	66 歳	17	12	29
31 歳	21	12	33	67 歳	12	25	37
32 歳	20	17	37	68 歳	24	26	50
33 歳	23	17	40	69 歳	23	17	40
34 歳	22	15	37	70 歳	28	35	63
35 歳	15	17	32	71 歳	28	26	54

校 区 別 年 齢 別 人 口 統 計 表

31 中川副小学校

平成24. 5. 末現在 62 ページ

年 齢	男	女	人 口			
72 歳	18	32	50			
73 歳	12	18	30			
74 歳	19	33	52			
75 歳	17	21	38			
76 歳	21	29	50			
77 歳	17	37	54			
78 歳	24	22	46			
79 歳	27	24	51			
80 歳	15	24	39			
81 歳	10	27	37			
82 歳	10	17	27			
83 歳	10	24	34			
84 歳	11	19	30			
85 歳	11	18	29			
86 歳	7	18	25			
87 歳	11	14	25			
88 歳	5	10	15			
89 歳	5	7	12			
90 歳	2	15	17			
91 歳	2	10	12			
92 歳	4	6	10			
93 歳	1	4	5			
94 歳	2	9	11			
95 歳	1	6	7			
96 歳	0	5	5			
97 歳	2	2	4			
98 歳	1	2	3			
99 歳	0	1	1			
100 歳	0	2	2			
101 歳	0	0	0			
102 歳	0	0	0			
103 歳	0	0	0			
104 歳	0	1	1			
合計	1,638	1,758	3,396			

校 区 別 年 齢 別 人 口 統 計 表

32 大詫間小学校

平成24. 5. 末現在 63 ページ

年 齢	男	女	人 口	年 齢	男	女	人 口
0 歳	4	5	9	36 歳	10	4	14
1 歳	7	5	12	37 歳	4	13	17
2 歳	4	2	6	38 歳	12	8	20
3 歳	6	3	9	39 歳	8	4	12
4 歳	1	3	4	40 歳	7	9	16
5 歳	6	4	10	41 歳	9	9	18
6 歳	4	5	9	42 歳	11	10	21
7 歳	5	3	8	43 歳	17	9	26
8 歳	4	7	11	44 歳	19	12	31
9 歳	6	7	13	45 歳	12	7	19
10 歳	4	5	9	46 歳	13	13	26
11 歳	5	5	10	47 歳	8	11	19
12 歳	8	6	14	48 歳	11	13	24
13 歳	7	12	19	49 歳	14	8	22
14 歳	13	10	23	50 歳	8	14	22
15 歳	9	7	16	51 歳	17	11	28
16 歳	13	8	21	52 歳	11	12	23
17 歳	8	7	15	53 歳	12	14	26
18 歳	12	8	20	54 歳	18	14	32
19 歳	9	8	17	55 歳	17	11	28
20 歳	7	6	13	56 歳	14	10	24
21 歳	7	9	16	57 歳	12	12	24
22 歳	8	12	20	58 歳	17	18	35
23 歳	11	7	18	59 歳	16	11	27
24 歳	8	6	14	60 歳	10	12	22
25 歳	13	8	21	61 歳	17	10	27
26 歳	11	13	24	62 歳	15	12	27
27 歳	15	6	21	63 歳	30	13	43
28 歳	15	5	20	64 歳	15	14	29
29 歳	11	6	17	65 歳	13	15	28
30 歳	7	2	9	66 歳	5	11	16
31 歳	5	5	10	67 歳	4	11	15
32 歳	8	4	12	68 歳	9	10	19
33 歳	9	7	16	69 歳	9	17	26
34 歳	6	6	12	70 歳	11	9	20
35 歳	9	10	19	71 歳	8	21	29

校 区 別 年 齢 別 人 口 統 計 表

32 大詫間小学校

平成24. 5. 末現在 64 ページ

年 齢	男	女	人 口			
72 歳	8	15	23			
73 歳	12	11	23			
74 歳	14	18	32			
75 歳	8	13	21			
76 歳	9	11	20			
77 歳	11	22	33			
78 歳	13	11	24			
79 歳	13	7	20			
80 歳	10	15	25			
81 歳	11	10	21			
82 歳	10	10	20			
83 歳	6	16	22			
84 歳	6	9	15			
85 歳	3	14	17			
86 歳	4	14	18			
87 歳	4	10	14			
88 歳	6	4	10			
89 歳	1	3	4			
90 歳	2	3	5			
91 歳	1	5	6			
92 歳	1	3	4			
93 歳	1	2	3			
94 歳	1	3	4			
95 歳	0	1	1			
96 歳	0	1	1			
97 歳	0	2	2			
98 歳	1	2	3			
99 歳	0	1	1			
100 歳	0	1	1			
合計	884	881	1,765			

校 区 別 年 齢 別 人 口 統 計 表

33

南川副小学校

平成24. 5. 末現在 65 ページ

年 齢	男	女	人 口	年 齢	男	女	人 口
0 歳	18	17	35	36 歳	32	33	65
1 歳	22	23	45	37 歳	36	41	77
2 歳	28	17	45	38 歳	37	28	65
3 歳	19	23	42	39 歳	27	40	67
4 歳	19	26	45	40 歳	44	38	82
5 歳	25	18	43	41 歳	39	35	74
6 歳	18	21	39	42 歳	32	44	76
7 歳	20	29	49	43 歳	34	43	77
8 歳	18	27	45	44 歳	44	42	86
9 歳	20	37	57	45 歳	50	46	96
10 歳	33	29	62	46 歳	47	35	82
11 歳	30	31	61	47 歳	42	35	77
12 歳	42	25	67	48 歳	31	43	74
13 歳	28	39	67	49 歳	32	38	70
14 歳	39	33	72	50 歳	40	52	92
15 歳	35	28	63	51 歳	32	28	60
16 歳	39	31	70	52 歳	35	42	77
17 歳	40	37	77	53 歳	41	46	87
18 歳	25	33	58	54 歳	56	45	101
19 歳	37	28	65	55 歳	37	56	93
20 歳	36	38	74	56 歳	56	40	96
21 歳	38	28	66	57 歳	49	45	94
22 歳	33	25	58	58 歳	58	45	103
23 歳	27	38	65	59 歳	36	53	89
24 歳	28	26	54	60 歳	57	49	106
25 歳	31	25	56	61 歳	41	54	95
26 歳	31	40	71	62 歳	72	54	126
27 歳	28	28	56	63 歳	41	50	91
28 歳	28	45	73	64 歳	61	50	111
29 歳	37	26	63	65 歳	44	50	94
30 歳	27	25	52	66 歳	18	26	44
31 歳	34	21	55	67 歳	32	39	71
32 歳	33	27	60	68 歳	49	48	97
33 歳	20	26	46	69 歳	34	52	86
34 歳	39	24	63	70 歳	48	63	111
35 歳	43	30	73	71 歳	40	54	94

校 区 別 年 齢 別 人 口 統 計 表

33 | 南川副小学校

平成24 . 5 . 末現在 66 ページ

年 齢	男	女	人 口			
72 歳	40	49	89			
73 歳	34	51	85			
74 歳	40	47	87			
75 歳	33	39	72			
76 歳	41	46	87			
77 歳	33	34	67			
78 歳	23	41	64			
79 歳	32	36	68			
80 歳	18	45	63			
81 歳	26	26	52			
82 歳	21	47	68			
83 歳	19	31	50			
84 歳	17	28	45			
85 歳	12	36	48			
86 歳	20	30	50			
87 歳	15	28	43			
88 歳	11	22	33			
89 歳	10	24	34			
90 歳	3	18	21			
91 歳	1	21	22			
92 歳	4	12	16			
93 歳	3	10	13			
94 歳	3	9	12			
95 歳	1	10	11			
96 歳	1	6	7			
97 歳	1	2	3			
98 歳	0	2	2			
99 歳	0	2	2			
100 歳	1	0	1			
101 歳	0	1	1			
102 歳	0	1	1			
103 歳	0	1	1			
合計	3,035	3,361	6,396			

校 区 別 年 齢 別 人 口 統 計 表

34 西川副小学校

平成24.5. 末現在 67 ページ

年 齢	男	女	人 口	年 齢	男	女	人 口
0 歳	32	27	59	36 歳	38	28	66
1 歳	28	28	56	37 歳	41	39	80
2 歳	30	34	64	38 歳	47	35	82
3 歳	29	27	56	39 歳	42	39	81
4 歳	28	24	52	40 歳	36	44	80
5 歳	30	24	54	41 歳	32	28	60
6 歳	18	29	47	42 歳	32	27	59
7 歳	21	29	50	43 歳	34	35	69
8 歳	21	23	44	44 歳	37	36	73
9 歳	33	27	60	45 歳	32	40	72
10 歳	25	34	59	46 歳	28	35	63
11 歳	22	31	53	47 歳	40	27	67
12 歳	27	33	60	48 歳	32	22	54
13 歳	23	31	54	49 歳	27	46	73
14 歳	20	24	44	50 歳	44	40	84
15 歳	25	26	51	51 歳	28	41	69
16 歳	29	28	57	52 歳	31	43	74
17 歳	33	24	57	53 歳	51	42	93
18 歳	29	27	56	54 歳	37	38	75
19 歳	29	31	60	55 歳	36	44	80
20 歳	27	32	59	56 歳	49	41	90
21 歳	33	25	58	57 歳	43	37	80
22 歳	26	26	52	58 歳	45	48	93
23 歳	20	29	49	59 歳	49	48	97
24 歳	33	42	75	60 歳	39	49	88
25 歳	29	23	52	61 歳	55	56	111
26 歳	42	42	84	62 歳	59	44	103
27 歳	39	33	72	63 歳	59	62	121
28 歳	38	22	60	64 歳	50	45	95
29 歳	37	57	94	65 歳	45	50	95
30 歳	39	41	80	66 歳	20	27	47
31 歳	37	49	86	67 歳	28	33	61
32 歳	36	28	64	68 歳	30	40	70
33 歳	33	37	70	69 歳	32	41	73
34 歳	49	35	84	70 歳	34	42	76
35 歳	39	42	81	71 歳	31	41	72

校 区 別 年 齢 別 人 口 統 計 表

34 西川副小学校

平成24. 5. 末現在 68 ページ

年 齢	男	女	人 口			
72 歳	34	34	68			
73 歳	24	27	51			
74 歳	28	36	64			
75 歳	36	31	67			
76 歳	31	40	71			
77 歳	24	33	57			
78 歳	31	27	58			
79 歳	30	29	59			
80 歳	17	23	40			
81 歳	14	33	47			
82 歳	18	33	51			
83 歳	20	20	40			
84 歳	16	34	50			
85 歳	15	19	34			
86 歳	9	24	33			
87 歳	9	20	29			
88 歳	4	11	15			
89 歳	3	15	18			
90 歳	1	16	17			
91 歳	3	14	17			
92 歳	2	7	9			
93 歳	2	9	11			
94 歳	4	3	7			
95 歳	1	4	5			
96 歳	0	3	3			
97 歳	3	2	5			
98 歳	1	5	6			
99 歳	1	1	2			
100 歳	0	2	2			
101 歳	0	2	2			
合計	2,863	3,114	5,977			

校 区 別 年 齢 別 人 口 統 計 表

35 東与賀小学校

平成24. 5. 末現在 69 ページ

年 齢	男	女	人 口	年 齢	男	女	人 口
0 歳	45	38	83	36 歳	49	55	104
1 歳	41	46	87	37 歳	62	79	141
2 歳	43	53	96	38 歳	60	75	135
3 歳	48	38	86	39 歳	67	54	121
4 歳	45	43	88	40 歳	57	51	108
5 歳	43	45	88	41 歳	52	60	112
6 歳	57	48	105	42 歳	51	57	108
7 歳	58	50	108	43 歳	63	54	117
8 歳	48	50	98	44 歳	60	54	114
9 歳	56	49	105	45 歳	45	59	104
10 歳	54	45	99	46 歳	55	57	112
11 歳	61	55	116	47 歳	59	56	115
12 歳	59	52	111	48 歳	53	48	101
13 歳	55	52	107	49 歳	55	49	104
14 歳	47	55	102	50 歳	63	59	122
15 歳	56	49	105	51 歳	50	49	99
16 歳	45	51	96	52 歳	54	52	106
17 歳	48	55	103	53 歳	54	52	106
18 歳	41	49	90	54 歳	46	53	99
19 歳	44	34	78	55 歳	59	55	114
20 歳	31	44	75	56 歳	45	56	101
21 歳	32	49	81	57 歳	55	67	122
22 歳	26	40	66	58 歳	67	59	126
23 歳	36	38	74	59 歳	55	58	113
24 歳	41	50	91	60 歳	62	67	129
25 歳	42	40	82	61 歳	70	63	133
26 歳	50	43	93	62 歳	73	65	138
27 歳	56	53	109	63 歳	57	75	132
28 歳	58	51	109	64 歳	64	66	130
29 歳	51	61	112	65 歳	61	49	110
30 歳	46	58	104	66 歳	24	35	59
31 歳	60	53	113	67 歳	49	45	94
32 歳	54	44	98	68 歳	45	48	93
33 歳	62	54	116	69 歳	36	41	77
34 歳	58	59	117	70 歳	40	48	88
35 歳	56	55	111	71 歳	45	49	94

校 区 別 年 齢 別 人 口 統 計 表

35 東与賀小学校

平成24 . 5 . 末現在 70 ページ

年 齢	男	女	人 口		
72 歳	26	40	66		
73 歳	29	40	69		
74 歳	42	41	83		
75 歳	22	55	77		
76 歳	32	36	68		
77 歳	34	41	75		
78 歳	21	48	69		
79 歳	28	30	58		
80 歳	33	42	75		
81 歳	20	32	52		
82 歳	25	54	79		
83 歳	17	34	51		
84 歳	19	33	52		
85 歳	10	35	45		
86 歳	11	26	37		
87 歳	11	33	44		
88 歳	11	25	36		
89 歳	5	21	26		
90 歳	4	20	24		
91 歳	2	14	16		
92 歳	7	10	17		
93 歳	2	8	10		
94 歳	3	5	8		
95 歳	1	7	8		
96 歳	2	6	8		
97 歳	0	3	3		
98 歳	1	1	2		
99 歳	0	0	0		
100 歳	0	2	2		
101 歳	0	1	1		
102 歳	0	0	0		
103 歳	0	1	1		
104 歳	0	1	1		
合計	4,133	4,513	8,646		

校 区 別 年 齢 別 人 口 統 計 表

36 思齊小学校

平成24. 5. 末現在 71 ページ

年 齢	男	女	人 口	年 齢	男	女	人 口
0 歳	44	42	86	36 歳	44	48	92
1 歳	42	50	92	37 歳	54	56	110
2 歳	45	36	81	38 歳	53	66	119
3 歳	37	48	85	39 歳	50	46	96
4 歳	51	40	91	40 歳	55	49	104
5 歳	44	43	87	41 歳	51	39	90
6 歳	33	42	75	42 歳	44	52	96
7 歳	37	33	70	43 歳	70	54	124
8 歳	44	44	88	44 歳	47	63	110
9 歳	42	47	89	45 歳	57	56	113
10 歳	53	53	106	46 歳	52	48	100
11 歳	57	39	96	47 歳	56	48	104
12 歳	51	38	89	48 歳	55	60	115
13 歳	46	37	83	49 歳	56	50	106
14 歳	49	41	90	50 歳	45	53	98
15 歳	45	47	92	51 歳	69	44	113
16 歳	43	33	76	52 歳	45	64	109
17 歳	61	46	107	53 歳	60	73	133
18 歳	30	53	83	54 歳	57	45	102
19 歳	50	50	100	55 歳	69	53	122
20 歳	36	46	82	56 歳	47	55	102
21 歳	51	41	92	57 歳	71	60	131
22 歳	38	44	82	58 歳	57	50	107
23 歳	35	47	82	59 歳	63	66	129
24 歳	49	52	101	60 歳	47	63	110
25 歳	45	50	95	61 歳	62	62	124
26 歳	56	49	105	62 歳	58	57	115
27 歳	49	47	96	63 歳	70	71	141
28 歳	44	52	96	64 歳	73	72	145
29 歳	58	56	114	65 歳	51	51	102
30 歳	43	56	99	66 歳	23	38	61
31 歳	38	44	82	67 歳	26	43	69
32 歳	38	59	97	68 歳	50	49	99
33 歳	48	52	100	69 歳	37	52	89
34 歳	58	44	102	70 歳	37	59	96
35 歳	48	64	112	71 歳	44	39	83

校 区 別 年 齢 別 人 口 統 計 表

36 思斉小学校

平成24. 5. 末現在 72 ページ

年 齢	男	女	人 口	年 齢	男	女	人 口
72 歳	32	43	75				
73 歳	26	40	66	**合計**	3,996	4,369	8,365
74 歳	37	57	94				
75 歳	29	44	73				
76 歳	34	45	79				
77 歳	45	52	97				
78 歳	30	51	81				
79 歳	36	45	81				
80 歳	22	39	61				
81 歳	30	22	52				
82 歳	25	39	64				
83 歳	25	41	66				
84 歳	16	19	35				
85 歳	18	33	51				
86 歳	13	18	31				
87 歳	7	29	36				
88 歳	7	21	28				
89 歳	5	13	18				
90 歳	5	19	24				
91 歳	3	17	20				
92 歳	1	11	12				
93 歳	0	13	13				
94 歳	2	10	12				
95 歳	3	5	8				
96 歳	0	5	5				
97 歳	0	5	5				
98 歳	1	5	6				
99 歳	1	3	4				
100 歳	0	1	1				
101 歳	0	1	1				
102 歳	0	1	1				
103 歳	0	0	0				
104 歳	0	2	2				
105 歳	0	0	0				
106 歳	0	1	1				
総計	111,098	124,423	235,521				

年 齢 別 人 口 統 計 表

佐賀市

平成24 . 5 . 末現在 1 ページ

年 齢	男	女	人 口	年 齢	男	女	人 口
0 歳	1,109	1,015	2,124	21 歳	1,231	1,192	2,423
1 歳	1,104	1,080	2,184	22 歳	1,183	1,238	2,421
2 歳	1,080	1,028	2,108	23 歳	1,178	1,239	2,417
3 歳	1,095	1,069	2,164	24 歳	1,188	1,213	2,401
4 歳	1,067	1,071	2,138	**合計**	6,069	6,090	12,159
合計	5,455	5,263	10,718	25 歳	1,263	1,299	2,562
5 歳	1,087	993	2,080	26 歳	1,251	1,338	2,589
6 歳	1,080	1,084	2,164	27 歳	1,243	1,384	2,627
7 歳	1,127	1,042	2,169	28 歳	1,271	1,337	2,608
8 歳	1,086	1,096	2,182	29 歳	1,344	1,430	2,774
9 歳	1,142	1,142	2,284	**合計**	6,372	6,788	13,160
合計	5,522	5,357	10,879	30 歳	1,337	1,377	2,714
10 歳	1,185	1,134	2,319	31 歳	1,352	1,360	2,712
11 歳	1,258	1,172	2,430	32 歳	1,434	1,447	2,881
12 歳	1,293	1,171	2,464	33 歳	1,432	1,443	2,875
13 歳	1,152	1,188	2,340	34 歳	1,390	1,456	2,846
14 歳	1,265	1,223	2,488	**合計**	6,945	7,083	14,028
合計	6,153	5,888	12,041	35 歳	1,476	1,542	3,018
15 歳	1,244	1,247	2,491	36 歳	1,515	1,536	3,051
16 歳	1,352	1,184	2,536	37 歳	1,610	1,672	3,282
17 歳	1,394	1,241	2,635	38 歳	1,613	1,670	3,283
18 歳	1,251	1,255	2,506	39 歳	1,552	1,647	3,199
19 歳	1,305	1,167	2,472	**合計**	7,766	8,067	15,833
合計	6,546	6,094	12,640	40 歳	1,610	1,593	3,203
20 歳	1,289	1,208	2,497	41 歳	1,530	1,522	3,052

年 齢 別 人 口 統 計 表

佐賀市

平成24 . 5 . 末現在 2 ページ

年 齢	男	女	人 口		年 齢	男	女	人 口
42 歳	1,470	1,540	3,010		63 歳	1,873	2,058	3,931
43 歳	1,481	1,625	3,106		64 歳	1,758	1,929	3,687
44 歳	1,477	1,557	3,034		**合計**	8,951	9,629	18,580
合計	7,568	7,837	15,405		65 歳	1,509	1,687	3,196
45 歳	1,354	1,496	2,850		66 歳	894	1,032	1,926
46 歳	1,317	1,472	2,789		67 歳	1,131	1,394	2,525
47 歳	1,440	1,549	2,989		68 歳	1,226	1,492	2,718
48 歳	1,361	1,553	2,914		69 歳	1,172	1,501	2,673
49 歳	1,415	1,467	2,882		**合計**	5,932	7,106	13,038
合計	6,887	7,537	14,424		70 歳	1,266	1,608	2,874
50 歳	1,385	1,486	2,871		71 歳	1,203	1,500	2,703
51 歳	1,378	1,525	2,903		72 歳	1,107	1,409	2,516
52 歳	1,379	1,514	2,893		73 歳	964	1,193	2,157
53 歳	1,443	1,585	3,028		74 歳	1,077	1,403	2,480
54 歳	1,442	1,503	2,945		**合計**	5,617	7,113	12,730
合計	7,027	7,613	14,640		75 歳	990	1,318	2,308
55 歳	1,399	1,566	2,965		76 歳	986	1,306	2,292
56 歳	1,483	1,591	3,074		77 歳	968	1,378	2,346
57 歳	1,624	1,664	3,288		78 歳	855	1,319	2,174
58 歳	1,582	1,627	3,209		79 歳	902	1,369	2,271
59 歳	1,591	1,751	3,342		**合計**	4,701	6,690	11,391
合計	7,679	8,199	15,878		80 歳	832	1,311	2,143
60 歳	1,663	1,801	3,464		81 歳	766	1,169	1,935
61 歳	1,795	1,911	3,706		82 歳	691	1,163	1,854
62 歳	1,862	1,930	3,792		83 歳	600	1,124	1,724

年 齡 別 人 口 統 計 表

佐賀市

平成24 . 5 . 末現在 3 ページ

年 齢	男	女	人 口		年 齢	男	女	人 口
84 歳	562	934	1,496					
合計	3,451	5,701	9,152		**合計**	16	111	127
85 歳	477	915	1,392		105 歳	0	3	3
86 歳	482	929	1,411		106 歳	0	2	2
87 歳	340	780	1,120		107 歳	0	2	2
88 歳	303	688	991		**合計**	0	7	7
89 歳	228	576	804		**総計**	111,098	124,423	235,521
合計	1,830	3,888	5,718					
90 歳	143	485	628					
91 歳	123	454	577					
92 歳	109	350	459					
93 歳	61	258	319					
94 歳	56	212	268					
合計	492	1,759	2,251					
95 歳	43	193	236					
96 歳	32	168	200					
97 歳	19	101	120					
98 歳	16	81	97					
99 歳	9	60	69					
合計	119	603	722					
100 歳	6	51	57					
101 歳	4	26	30					
102 歳	3	16	19					
103 歳	1	8	9					
104 歳	2	10	12					

町・丁目・大字別人口統計表

平成24. 5. 末現在 1 ページ

町・丁目・大字名	世帯数	人口	男	女	町・丁目・大字名	世帯数	人口	男	女
駅前中央一丁目	259	515	238	277	多布施二丁目	379	803	349	454
駅前中央二丁目	410	870	406	464	多布施三丁目	469	1,144	543	601
駅前中央三丁目	341	688	329	359	多布施四丁目	739	1,580	694	886
大財一丁目	170	326	152	174	天神一丁目	207	454	204	250
大財二丁目	399	796	366	430	天神二丁目	334	669	305	364
大財三丁目	229	519	220	299	天神三丁目	0	0	0	0
大財四丁目	287	532	248	284	天祐一丁目	407	906	423	483
大財五丁目	256	568	261	307	天祐二丁目	315	754	366	388
大財六丁目	519	1,239	566	673	唐人一丁目	277	607	287	320
神園一丁目	60	155	72	83	唐人二丁目	112	199	93	106
神園二丁目	278	616	294	322	西田代一丁目	159	321	143	178
神園三丁目	396	903	424	479	西田代二丁目	134	241	100	141
神園四丁目	216	435	191	244	日の出一丁目	703	1,454	722	732
神園五丁目	257	579	279	300	日の出二丁目	0	0	0	0
神園六丁目	197	412	196	216	松原一丁目	73	172	76	96
神野西一丁目	142	333	150	183	松原二丁目	196	434	182	252
神野西二丁目	286	623	304	319	松原三丁目	57	112	58	54
神野西三丁目	413	997	466	531	松原四丁目	275	530	222	308
神野西四丁目	424	1,072	525	547	水ヶ江一丁目	371	791	358	433
神野東一丁目	259	612	275	337	水ヶ江二丁目	375	819	367	452
神野東二丁目	117	257	120	137	水ヶ江三丁目	186	444	203	241
神野東三丁目	286	554	263	291	水ヶ江四丁目	290	731	348	383
神野東四丁目	252	556	275	281	水ヶ江五丁目	274	650	294	356
材木一丁目	77	160	61	99	水ヶ江六丁目	319	715	328	387
材木二丁目	166	378	170	208	八戸一丁目	166	391	179	212
城内一丁目	178	391	183	208	八戸二丁目	257	585	270	315
城内二丁目	191	397	179	218	八戸溝一丁目	249	651	315	336
白山一丁目	227	564	251	313	八戸溝二丁目	223	525	236	289
白山二丁目	151	275	130	145	八戸溝三丁目	226	518	251	267
末広一丁目	449	1,171	556	615	若宮一丁目	747	1,795	831	964
末広二丁目	416	845	415	430	若宮二丁目	411	896	408	488
田代一丁目	349	689	313	376	若宮三丁目	570	1,338	614	724
田代二丁目	406	855	394	461	若楠一丁目	234	560	272	288
多布施一丁目	348	719	333	386	若楠二丁目	331	838	412	426

町・丁目・大字別人口統計表

平成24. 5. 末現在 2 ページ

町・丁目・大字名	世帯数	人口	男	女	町・丁目・大字名	世帯数	人口	男	女
若楠三丁目	423	1,117	531	586	兵庫南四丁目	290	738	327	411
高木瀬東一丁目	384	952	433	519	南佐賀一丁目	317	714	360	354
高木瀬東二丁目	305	759	337	422	南佐賀二丁目	272	705	330	375
高木瀬東三丁目	406	1,052	486	566	南佐賀三丁目	329	738	351	387
高木瀬東四丁目	495	1,089	493	596	新栄東一丁目	80	210	88	122
高木瀬東五丁目	449	1,089	515	574	新栄東二丁目	174	472	226	246
高木瀬東六丁目	614	1,188	483	705	新栄東三丁目	143	345	174	171
高木瀬西一丁目	117	251	109	142	新栄東四丁目	295	786	354	432
高木瀬西二丁目	384	1,002	502	500	新栄西一丁目	219	550	257	293
高木瀬西三丁目	282	707	311	396	新栄西二丁目	154	422	203	219
高 真西四丁目	398	1,026	504	522	愛敬町	200	334	161	173
高木瀬西五丁目	441	1,095	510	585	赤松町	338	614	288	326
高木瀬西六丁目	18	37	19	18	朝日町	313	779	359	420
鍋島一丁目	674	1,796	869	927	伊勢町	394	823	375	448
鍋島二丁目	607	1,637	752	885	今宿町	245	563	252	311
鍋島三丁目	606	1,359	648	711	駅南本町	233	453	201	252
鍋島四丁目	325	724	336	388	大財北町	166	443	228	215
鍋島五丁目	458	1,012	419	593	鬼丸町	625	1,485	695	790
鍋島六丁目	476	1,125	563	562	卸本町	199	556	255	301
開成一丁目	526	1,307	551	756	川原町	75	170	76	94
開成二丁目	378	995	469	526	呉服元町	167	335	157	178
開成三丁目	196	547	265	282	紺屋町	156	315	151	164
開成四丁目	145	352	157	195	栄町	55	88	40	48
開成五丁目	322	858	422	436	道祖元町	118	221	117	104
開成六丁目	377	1,005	486	519	下田町	196	460	202	258
光一丁目	329	737	350	387	昭栄町	288	714	328	386
光二丁目	478	1,107	481	626	新生町	295	803	400	403
光三丁目	220	672	296	376	新中町	179	441	206	235
木原一丁目	538	1,342	645	697	成章町	114	214	92	122
木原二丁目	513	1,229	578	651	高木町	269	574	254	320
木原三丁目	325	881	409	472	高木瀬団地	246	334	135	199
兵庫南一丁目	485	1,361	649	712	中央本町	100	210	98	112
兵庫南二丁目	520	1,252	613	639	天祐団地	271	408	156	252
兵庫南三丁目	459	1,271	571	700	中折町	325	741	333	408

町・丁目・大字別人口統計表

平成24. 5. 末現在 3 ページ

町・丁目・大字名	世帯数	人口	男	女	町・丁目・大字名	世帯数	人口	男	女
長瀬町	370	819	381	438	巨勢町大字牛島	1,141	2,800	1,345	1,455
中の小路	154	326	155	171	兵庫町大字湊	555	1,419	687	732
中の館町	271	679	321	358	兵庫町大字西湊	204	463	215	248
西魚町	73	169	79	90	兵庫町大字藤木	2,041	4,956	2,381	2,575
八幡小路	127	284	119	165	兵庫町大字瓦町	290	794	360	434
八丁畷町	196	377	191	186	兵庫町大字若宮	368	1,044	506	538
東佐賀町	449	1,000	446	554	高木瀬町大字東高木	300	806	374	432
堀川町	248	570	254	316	高木瀬町大字長瀬	681	1,758	863	895
緑小路	81	149	79	70	鍋島町大字八戸溝	1,324	3,472	1,644	1,828
柳町	98	198	94	104	鍋島町大字森田	660	1,721	842	879
与丁	322	659	325	334	鍋島町大字鍋島	185	488	236	252
六座町	287	660	291	369	鍋島町大字蛸久	730	1,895	892	1,003
西田代町	4	6	2	4	鍋島町大字八戸	689	1,852	907	945
新郷本町	591	1,493	674	819	金立町大字金立	1,354	2,773	1,442	1,331
嘉瀬町大字荻野	412	1,141	547	594	金立町大字薬師丸	151	438	203	235
嘉瀬町大字中原	773	1,872	858	1,014	金立町大字千布	597	1,620	778	842
嘉瀬町大字扇町	368	879	387	492	久保泉町大字上和泉	275	853	406	447
嘉瀬町大字十五	399	1,148	531	617	久保泉町大字下和泉	414	1,103	526	577
西与賀町大字高太郎	286	884	427	457	久保泉町大字川久保	843	1,970	927	1,043
西与賀町大字厘外	584	1,352	646	706	蓮池町大字蓮池	252	697	313	384
西与賀町大字相応津	111	346	164	182	蓮池町大字見島	138	377	176	201
西与賀町大字今津	115	276	119	157	蓮池町大字小松	185	475	222	253
本庄町大字本庄	2,955	5,991	2,993	2,998	蓮池町大字古賀	70	223	104	119
本庄町大字鹿子	414	1,066	525	541	諸富町大字大堂	436	1,223	611	612
本庄町大字正里	62	168	83	85	諸富町大字徳富	1,287	3,643	1,726	1,917
本庄町大字袋	1,085	2,626	1,225	1,401	諸富町大字諸富津	486	1,130	513	617
本庄町大字末次	831	1,995	948	1,047	諸富町大字寺井津	316	869	424	445
北川副町大字江上	248	743	358	385	諸富町大字為重	860	2,701	1,280	1,421
北川副町大字木原	0	0	0	0	諸富町大字山領	602	1,728	827	901
北川副町大字光法	839	2,087	950	1,137	大和町大字尼寺	2,627	7,008	3,314	3,694
北川副町大字新郷	225	590	284	306	大和町大字久池井	3,027	7,994	3,750	4,244
巨勢町大字高尾	366	895	409	486	大和町大字八反原	31	93	41	52
巨勢町大字修理田	398	997	484	513	大和町大字川上	666	1,780	864	916
巨勢町大字東西	79	223	97	126	大和町大字東山田	589	1,904	898	1,006

町・丁目・大字別人口統計表

平成24. 5. 末現在 4 ページ

町・丁目・大字名	世帯数	人口	男	女	町・丁目・大字名	世帯数	人口	男	女
大和町大字池上	289	967	443	524	川副町大字南里	723	1,984	964	1,020
大和町大字久留間	505	1,404	677	727	川副町大字西古賀	620	1,877	880	997
大和町大字梅野	232	686	342	344	川副町大字小々森	657	2,116	1,019	1,097
大和町大字名尾	34	93	50	43	川副町大字福富	541	1,389	676	713
大和町大字松瀬	162	484	234	250	川副町大字早津江津	227	645	291	354
富士町大字市川	71	279	134	145	川副町大字早津江	459	1,362	671	691
富士町大字内野	144	282	150	132	川副町大字大詫間	524	1,765	884	881
富士町大字大串	55	193	97	96	東与賀町大字下古賀	1,201	3,755	1,796	1,959
富士町大字大野	8	18	10	8	東与賀町大字田中	895	2,883	1,377	1,506
富士町大字小副川	250	683	313	370	東与賀町大字飯盛	663	2,008	960	1,048
富士町大字鎌原	16	46	22	24	久保田町大字徳万	969	2,744	1,308	1,436
富士町大字上合瀬	28	99	47	52	久保田町大字新田	652	2,096	1,015	1,081
富士町大字上熊川	123	291	133	158	久保田町大字久富	662	1,992	926	1,066
富士町大字上無津呂	74	205	107	98	久保田町大字久保田	403	1,288	636	652
富士町大字栗並	43	147	73	74	久保田町大字江戸	85	245	111	134
富士町大字古場	52	140	70	70					
富士町大字下合瀬	30	93	47	46	**総計**	93,767	235,518	111,097	124,421
富士町大字下熊川	63	178	82	96					
富士町大字下無津呂	55	161	78	83					
富士町大字杉山	41	134	62	72					
富士町大字関屋	79	275	124	151					
富士町大字菖木	19	49	22	27					
富士町大字中原	41	115	53	62					
富士町大字畑瀬	6	16	5	11					
富士町大字藤瀬	27	65	29	36					
富士町大字古湯	188	517	236	281					
富士町大字麻那古	57	178	90	88					
富士町大字松瀬	35	93	44	49					
富士町大字梅野	0	0	0	0					
三瀬村三瀬	268	700	323	377					
三瀬村藤原	137	458	222	236					
三瀬村杠	83	267	137	130					
川副町大字犬井道	1,174	3,755	1,785	1,970					
川副町大字鹿江	913	2,641	1,250	1,391					