

住民基本台帳月報

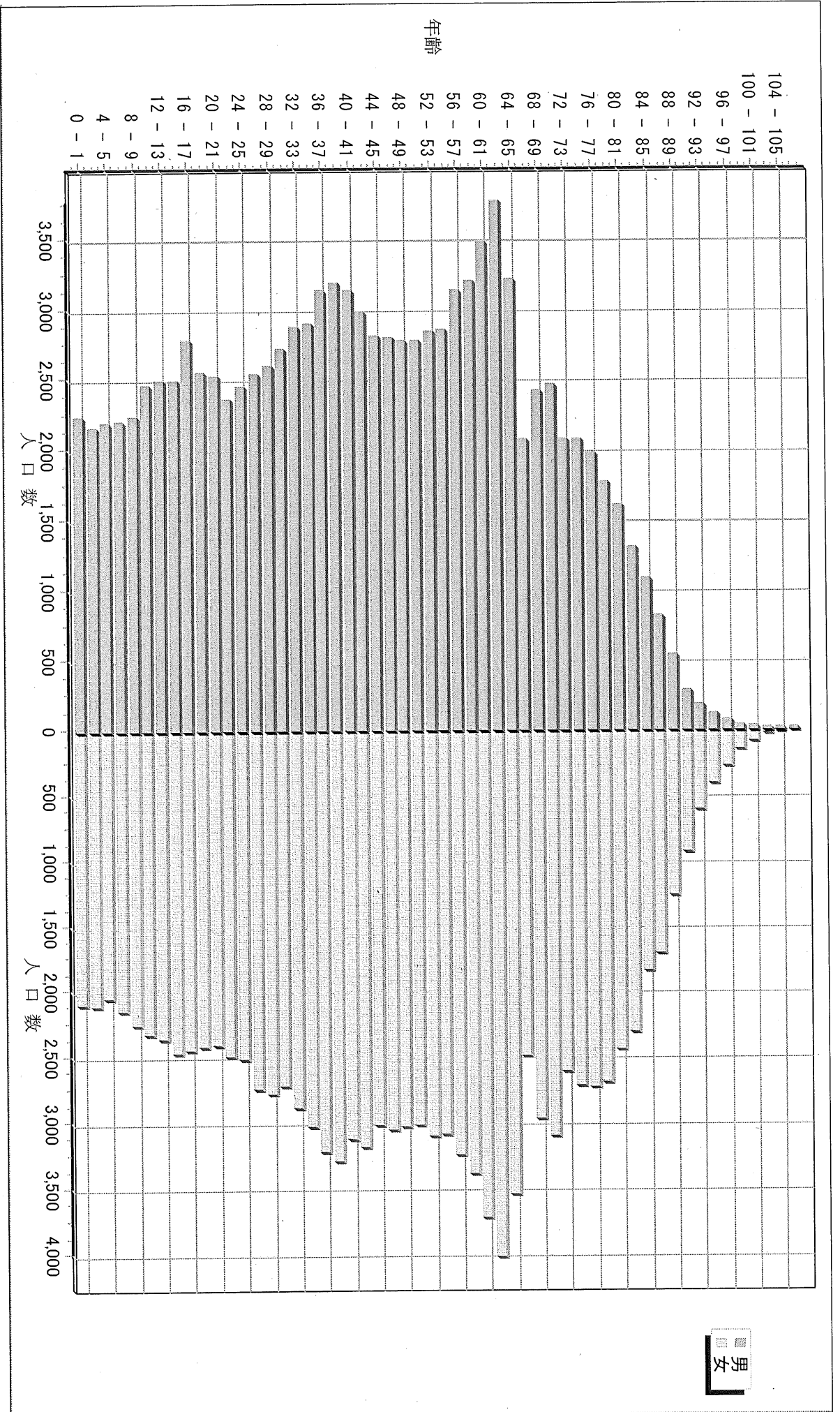
(第1表) 人口, 世帯数

平成24年 4月分

人 口			世 帯 数
男	女	計	
111,059	124,416	235,475	93,658

人口ピラミッド

平成24. 4. 末現在



校 区 別 男 女 統 計 表

平成24 . 4 . 末現在

校区(小学校)名	校区コード	世帯数	人口	男	女
勸興小学校	01	3,148	6,562	2,956	3,606
循誘小学校	02	4,262	9,050	4,119	4,931
日新小学校	03	4,159	9,488	4,426	5,062
赤松小学校	04	3,629	8,133	3,737	4,396
神野小学校	05	5,169	11,412	5,336	6,076
西与賀小学校	06	2,409	5,977	2,769	3,208
嘉瀬小学校	07	1,950	5,019	2,313	2,706
巨勢小学校	08	1,899	4,715	2,245	2,470
兵庫小学校	09	5,461	13,896	6,596	7,300
高木瀬小学校	10	5,777	13,934	6,507	7,427
北川副小学校	11	4,914	12,225	5,709	6,516
本庄小学校	12	5,358	11,884	5,797	6,087
鍋島小学校	13	5,189	12,911	6,119	6,792
金立小学校	14	2,094	4,813	2,410	2,403
久保泉小学校	15	1,530	3,929	1,863	2,066
芙蓉小学校	16	645	1,771	816	955
新栄小学校	17	3,050	7,482	3,533	3,949
若楠小学校	18	3,684	8,322	3,889	4,433
開成小学校	19	3,853	10,001	4,660	5,341
諸富北小学校	20	2,204	6,011	2,857	3,154
諸富南小学校	21	1,774	5,297	2,531	2,766
春日小学校	22	3,089	8,262	3,874	4,388
川上小学校	23	2,047	6,056	2,875	3,181
松梅小学校	24	357	1,082	532	550
春日北小学校	25	2,656	6,991	3,317	3,674
富士南小学校	26	554	1,348	638	710
富士小学校	27	479	1,482	687	795
北山小学校	28	333	1,018	508	510
北山東部小学校	29	143	414	198	216
三瀬小学校	30	489	1,427	686	741
中川副小学校	31	1,223	3,397	1,638	1,759
大詫間小学校	32	526	1,772	884	888
南川副小学校	33	2,079	6,397	3,035	3,362
西川副小学校	34	2,002	5,984	2,869	3,115

校 区 別 ・ 町 ・ 丁 目 ・ 大 字 別 人 口 統 計 表

勸興小学校

平成24 . 4 . 末現在 1 ページ

町・丁目・大字名	世帯数	人口	男	女
駅前中央一丁目	26	37	17	20
大財一丁目	76	142	62	80
大財三丁目	61	168	77	91
白山一丁目	226	561	250	311
白山二丁目	153	281	134	147
多布施一丁目	345	716	330	386
多布施二丁目	379	806	350	456
天神一丁目	206	453	202	251
天神二丁目	34	80	37	43
唐人一丁目	276	605	285	320
唐人二丁目	110	194	91	103
松原一丁目	73	172	76	96
松原二丁目	198	438	182	256
愛敬町	199	333	160	173
駅南本町	232	450	200	250
呉服元町	61	95	41	54
成章町	113	213	92	121
中央本町	100	210	98	112
中の小路	152	323	153	170
八幡小路	128	285	119	166
*** 小計 ***	3,148	6,562	2,956	3,606

校 区 別 ・ 町 ・ 丁 目 ・ 大 字 別 人 口 統 計 表

循誘小学校

平成24 . 4 . 末現在 2 ページ

町・丁目・大字名	世帯数	人口	男	女
駅前中央三丁目	36	71	36	35
大財一丁目	92	179	85	94
大財二丁目	399	796	365	431
大財三丁目	167	349	142	207
大財四丁目	289	534	247	287
大財五丁目	256	566	260	306
大財六丁目	519	1,241	568	673
材木一丁目	77	160	61	99
材木二丁目	165	378	168	210
田代一丁目	348	684	312	372
田代二丁目	407	860	396	464
松原三丁目	52	101	53	48
松原四丁目	179	371	159	212
愛敬町	1	1	0	1
朝日町	41	81	42	39
今宿町	44	104	49	55
大財北町	20	34	19	15
呉服元町	106	239	116	123
紺屋町	159	322	156	166
高木町	269	573	255	318
東佐賀町	450	1,002	446	556
柳町	99	199	94	105
巨勢町大字牛島	87	205	90	115
** 小計 **	4,262	9,050	4,119	4,931

校 区 別 ・ 町 ・ 丁 目 ・ 大 字 別 人 口 統 計 表

日新小学校

平成24 . 4 . 末現在 3 ページ

町・丁目・大字名	世帯数	人口	男	女
末広一丁目	446	1,168	557	611
末広二丁目	129	270	144	126
多布施三丁目	469	1,151	546	605
西田代一丁目	156	315	138	177
西田代二丁目	132	236	98	138
八戸一丁目	171	400	185	215
八戸二丁目	259	593	275	318
伊勢町	397	826	377	449
川原町	69	156	70	86
道祖元町	118	218	116	102
下田町	194	456	199	257
昭栄町	287	710	324	386
新生町	85	210	116	94
中折町	301	697	311	386
長瀬町	368	815	379	436
西魚町	73	169	79	90
与賀町	213	425	216	209
六座町	288	667	294	373
西田代町	4	6	2	4
** 小計 **	4,159	9,488	4,426	5,062

校 区 別 ・ 町 ・ 丁 目 ・ 大 字 別 人 口 統 計 表

赤松小学校

平成24 . 4 . 末現在 4 ページ

町・丁目・大字名	世帯数	人口	男	女
城内一丁目	175	383	179	204
城内二丁目	192	400	178	222
松原三丁目	4	11	5	6
松原四丁目	99	162	65	97
水ヶ江一丁目	372	790	357	433
水ヶ江二丁目	380	823	368	455
水ヶ江三丁目	188	447	203	244
水ヶ江四丁目	291	735	350	385
水ヶ江五丁目	186	469	214	255
水ヶ江六丁目	60	121	56	65
赤松町	338	613	287	326
朝日町	77	162	75	87
今宿町	10	24	12	12
鬼丸町	622	1,490	696	794
川原町	6	12	5	7
中の館町	271	680	322	358
堀川町	246	564	251	313
与賀町	112	247	114	133
** 小計 **	3,629	8,133	3,737	4,396

校 区 別 ・ 町 ・ 丁 目 ・ 大 字 別 人 口 統 計 表

神野小学校

平成24 . 4 . 末現在 5 ページ

町・丁目・大字名	世帯数	人口	男	女
駅前中央一丁目	230	474	220	254
駅前中央二丁目	408	872	407	465
駅前中央三丁目	186	393	194	199
神園一丁目	62	158	73	85
神園二丁目	277	615	293	322
神園三丁目	292	714	327	387
神園四丁目	215	435	191	244
神園五丁目	209	462	227	235
神園六丁目	52	89	45	44
神野西一丁目	139	331	149	182
神野西二丁目	286	621	304	317
神野西三丁目	412	992	464	528
神野西四丁目	423	1,078	524	554
神野東一丁目	261	617	279	338
神野東二丁目	117	259	121	138
神野東三丁目	246	467	233	234
神野東四丁目	221	490	240	250
多布施四丁目	739	1,581	699	882
天神二丁目	301	592	269	323
大財北町	1	1	1	0
栄町	56	89	40	49
新中町	36	82	36	46
** 小計 **	5,169	11,412	5,336	6,076

校 区 別 ・ 町 ・ 丁 目 ・ 大 字 別 人 口 統 計 表

西与賀小学校

平成24 . 4 . 末現在 6 ページ

町・丁目・大字名	世帯数	人口	男	女
末広二丁目	287	577	269	308
光一丁目	325	733	349	384
光二丁目	478	1,113	486	627
光三丁目	210	653	291	362
嘉瀬町大字十五	10	34	14	20
西与賀町大字高太郎	286	885	428	457
西与賀町大字厘外	587	1,360	649	711
西与賀町大字相応津	111	346	164	182
西与賀町字今津	115	276	119	157
** 小計 **	2,409	5,977	2,769	3,208

校 区 別 ・ 町 ・ 丁 目 ・ 大 字 別 人 口 統 計 表

嘉瀬小学校

平成24 . 4 . 末現在 7 ページ

町・丁目・大字名	世帯数	人口	男	女
嘉瀬町大字荻野	414	1,143	547	596
嘉瀬町大字中原	777	1,877	857	1,020
嘉瀬町大字扇町	369	883	390	493
嘉瀬町大字十五	390	1,116	519	597
*** 小計 ***	1,950	5,019	2,313	2,706

校 区 別 ・ 町 ・ 丁 目 ・ 大 字 別 人 口 統 計 表

兵庫小学校

平成24 . 4 . 末現在 9 ページ

町・丁目・大字名	世帯数	人口	男	女
駅前中央三丁目	120	225	102	123
兵庫南一丁目	482	1,350	644	706
兵庫南二丁目	517	1,250	611	639
兵庫南三丁目	459	1,273	574	699
兵庫南四丁目	292	742	327	415
大財北町	149	418	211	207
兵庫町大字湊	558	1,420	688	732
兵庫町大字西湊	201	460	212	248
兵庫町大字藤木	2,025	4,918	2,360	2,558
兵庫町大字瓦町	290	795	360	435
兵庫町大字若宮	368	1,045	507	538
** 小計 **	5,461	13,896	6,596	7,300

校 区 別 ・ 町 ・ 丁 目 ・ 大 字 別 人 口 統 計 表

高木瀬小学校

平成24 . 4 . 末現在 10 ページ

町・丁目・大字名	世帯数	人口	男	女
日の出一丁目	505	1,103	559	544
高木瀬東一丁目	386	961	438	523
高木瀬東二丁目	307	761	339	422
高木瀬東三丁目	406	1,050	486	564
高木瀬東四丁目	496	1,096	495	601
高木瀬東五丁目	450	1,091	513	578
高木瀬東六丁目	618	1,199	486	713
高木瀬西一丁目	116	250	108	142
高木瀬西二丁目	382	1,006	502	504
高木瀬西三丁目	276	695	307	388
高木瀬西四丁目	401	1,034	510	524
高木瀬西五丁目	440	1,096	511	585
高木瀬西六丁目	18	37	19	18
高木瀬町大字東高木	298	804	373	431
高木瀬町大字長瀬	678	1,751	861	890
*** 小計 ***	5,777	13,934	6,507	7,427

校 区 別 ・ 町 ・ 丁 目 ・ 大 字 別 人 口 統 計 表

北川副小学校

平成24. 4. 末現在 11 ページ

町・丁目・大字名	世帯数	人口	男	女
水ヶ江五丁目	77	157	71	86
水ヶ江六丁目	259	591	272	319
木原一丁目	535	1,328	640	688
木原二丁目	516	1,236	584	652
木原三丁目	324	879	408	471
南佐賀一丁目	316	716	359	357
南佐賀二丁目	272	705	331	374
南佐賀三丁目	328	738	352	386
朝日町	193	532	239	293
今宿町	192	436	190	246
新郷本町	591	1,487	669	818
北川副町大字江上	248	743	359	384
北川副町大字光法	838	2,085	949	1,136
北川副町大字新郷	225	592	286	306
** 小計 **	4,914	12,225	5,709	6,516

校 区 別 ・ 町 ・ 丁 目 ・ 大 字 別 人 口 統 計 表

本庄小学校

平成24 . 4 . 末現在 12 ページ

町・丁目・大字名	世帯数	人口	男	女
水ヶ江五丁目	11	22	9	13
本庄町大字本庄	2,956	5,997	3,002	2,995
本庄町大字鹿子	413	1,067	524	543
本庄町大字正里	62	168	83	85
本庄町大字袋	1,089	2,632	1,230	1,402
本庄町大字末次	826	1,995	948	1,047
	1	3	1	2
** 小計 **	5,358	11,884	5,797	6,087

校 区 別 ・ 町 ・ 丁 目 ・ 大 字 別 人 口 統 計 表

鍋島小学校

平成24 . 4 . 末現在 13 ページ

町・丁目・大字名	世帯数	人口	男	女
鍋島一丁目	677	1,805	872	933
鍋島二丁目	611	1,642	755	887
鍋島三丁目	599	1,358	650	708
鍋島四丁目	330	733	344	389
鍋島五丁目	457	1,015	420	595
鍋島六丁目	474	1,111	555	556
卸本町	147	417	187	230
鍋島町大字八戸溝	540	1,279	630	649
鍋島町大字森田	436	1,156	572	584
鍋島町大字鍋島	185	491	236	255
鍋島町大字蛸久	733	1,904	898	1,006
*** 小計 ***	5,189	12,911	6,119	6,792

校 区 別 ・ 町 ・ 丁 目 ・ 大 字 別 人 口 統 計 表

金立小学校

平成24 . 4 . 末現在 14 ページ

町・丁目・大字名	世帯数	人口	男	女
金立町大字金立	1,350	2,764	1,437	1,327
金立町大字薬師丸	150	436	202	234
金立町大字千布	594	1,613	771	842
*** 小計 ***	2,094	4,813	2,410	2,403

校 区 別 ・ 町 ・ 丁 目 ・ 大 字 別 人 口 統 計 表

久保泉小学校

平成24 . 4 . 未現在 15 ページ

町・丁目・大字名	世帯数	人口	男	女
金立町大字金立	4	11	7	4
久保泉町大字上和泉	273	847	405	442
久保泉町大字下和泉	415	1,104	526	578
久保泉町大字川久保	838	1,967	925	1,042
*** 小計 ***	1,530	3,929	1,863	2,066

校 区 別 ・ 町 ・ 丁 目 ・ 大 字 別 人 口 統 計 表

芙蓉小学校

平成24. 4. 末現在 16 ページ

町・丁目・大字名	世帯数	人口	男	女
蓮池町大字蓮池	253	698	313	385
蓮池町大字見島	138	377	176	201
蓮池町大字小松	185	474	222	252
蓮池町大字古賀	69	222	105	117
*** 小計 ***	645	1,771	816	955

校 区 別 ・ 町 ・ 丁 目 ・ 大 字 別 人 口 統 計 表

新栄小学校

平成24. 4. 末現在 17 ページ

町・丁目・大字名	世帯数	人口	男	女
天祐一丁目	405	906	422	484
天祐二丁目	316	757	368	389
新栄東一丁目	81	217	91	126
新栄東二丁目	172	466	223	243
新栄東三丁目	140	339	172	167
新栄東四丁目	297	791	359	432
新栄西一丁目	218	554	260	294
新栄西二丁目	153	421	202	219
新生町	207	581	278	303
天祐団地	270	408	155	253
中折町	23	47	21	26
緑小路	81	149	79	70
鍋島町大字八戸	687	1,846	903	943
*** 小計 ***	3,050	7,482	3,533	3,949

校 区 別 ・ 町 ・ 丁 目 ・ 大 字 別 人 口 統 計 表

若楠小学校

平成24 . 4 . 末現在 18 ページ

町・丁目・大字名	世帯数	人口	男	女
神園三丁目	103	186	92	94
神野東三丁目	45	95	35	60
神野東四丁目	31	70	37	33
日の出一丁目	193	338	154	184
若宮一丁目	743	1,785	824	961
若宮二丁目	410	900	413	487
若宮三丁目	567	1,336	611	725
若楠一丁目	235	563	274	289
若楠二丁目	335	846	416	430
若楠三丁目	426	1,119	532	587
高木瀬西三丁目	6	13	3	10
新中町	145	358	170	188
高木瀬団地	247	333	135	198
八丁畷町	198	380	193	187
** 小計 **	3,684	8,322	3,889	4,433

校 区 別 ・ 町 ・ 丁 目 ・ 大 字 別 人 口 統 計 表

開成小学校

平成24. 4. 末現在 19 ページ

町・丁目・大字名	世帯数	人口	男	女
神園五丁目	49	118	53	65
神園六丁目	143	316	146	170
八戸溝一丁目	253	662	317	345
八戸溝二丁目	222	522	235	287
八戸溝三丁目	225	522	253	269
開成一丁目	530	1,317	558	759
開成二丁目	380	1,001	471	530
開成三丁目	195	549	266	283
開成四丁目	146	354	158	196
開成五丁目	321	856	421	435
開成六丁目	379	1,012	489	523
鍋島町大字八戸溝	785	2,198	1,019	1,179
鍋島町大字森田	225	574	274	300
** 小計 **	3,853	10,001	4,660	5,341

校 区 別 ・ 町 ・ 丁 目 ・ 大 字 別 人 口 統 計 表

諸富北小学校

平成24. 4. 末現在 20 ページ

町・丁目・大字名	世帯数	人口	男	女
諸富町大字大堂	438	1,235	619	616
諸富町大字徳富	1,281	3,643	1,723	1,920
諸富町大字諸富津	485	1,133	515	618
*** 小計 ***	2,204	6,011	2,857	3,154

校 区 別 ・ 町 ・ 丁 目 ・ 大 字 別 人 口 統 計 表

春日小学校

平成24 . 4 . 末現在 22 ページ

町・丁目・大字名	世帯数	人口	男	女
大和町大字尼寺	2,624	6,993	3,309	3,684
大和町大字久池井	434	1,176	525	651
大和町大字八反原	31	93	40	53
*** 小計 ***	3,089	8,262	3,874	4,388

校 区 別 ・ 町 ・ 丁 目 ・ 大 字 別 人 口 統 計 表

川上小学校

平成24. 4. 末現在 23 ページ

町・丁目・大字名	世帯数	人口	男	女
大和町大字川上	666	1,777	860	917
大和町大字東山田	589	1,910	899	1,011
大和町大字池上	288	966	442	524
大和町大字久留間	504	1,403	674	729
*** 小計 ***	2,047	6,056	2,875	3,181

校 区 別 ・ 町 ・ 丁 目 ・ 大 字 別 人 口 統 計 表

松梅小学校

平成24 . 4 . 末現在 24 ページ

町・丁目・大字名	世帯数	人口	男	女
大和町大字梅野	161	501	247	254
大和町大字名尾	34	93	50	43
大和町大字松瀬	162	488	235	253
*** 小計 ***	357	1,082	532	550

校 区 別 ・ 町 ・ 丁 目 ・ 大 字 別 人 口 統 計 表

富士小学校

平成24. 4. 末現在 27 ページ

町・丁目・大字名	世帯数	人口	男	女
富士町大字市川	71	279	134	145
富士町大字小副川	42	120	57	63
富士町大字鎌原	16	46	22	24
富士町大字上熊川	24	65	30	35
富士町大字杉山	41	134	62	72
富士町大字関屋	73	260	120	140
富士町大字菖木	19	49	22	27
富士町大字畑瀬	6	16	5	11
富士町大字古湯	187	513	235	278
** 小計 **	479	1,482	687	795

校 区 別 ・ 町 ・ 丁 目 ・ 大 字 別 人 口 統 計 表

北山小学校

平成24 . 4 . 末現在 28 ページ

町・丁目・大字名	世帯数	人口	男	女
富士町大字大串	54	194	98	96
富士町大字大野	8	18	10	8
富士町大字上無津呂	74	205	107	98
富士町大字栗並	43	147	73	74
富士町大字下無津呂	56	161	77	84
富士町大字中原	41	115	53	62
富士町大字麻那古	57	178	90	88
*** 小計 ***	333	1,018	508	510

校 区 別 ・ 町 ・ 丁 目 ・ 大 字 別 人 口 統 計 表

北山東部小学校

平成24. 4. 末現在 29 ページ

町・丁目・大字名	世帯数	人口	男	女
富士町大字上合瀬	28	99	47	52
富士町大字古場	52	140	70	70
富士町大字下合瀬	30	92	46	46
富士町大字関屋	6	18	6	12
富士町大字藤瀬	27	65	29	36
*** 小計 ***	143	414	198	216

校 区 別 ・ 町 ・ 丁 目 ・ 大 字 別 人 口 統 計 表

大詫間小学校

平成24 . 4 . 末現在 32 ページ

町・丁目・大字名	世帯数	人口	男	女
川副町大字大詫間	526	1,772	884	888
** 小計 **	526	1,772	884	888

校 区 別 ・ 町 ・ 丁 目 ・ 大 字 別 人 口 統 計 表

南川副小学校

平成24 . 4 . 末現在 33 ページ

町・丁目・大字名	世帯数	人口	男	女
川副町大字犬井道	1,172	3,754	1,783	1,971
川副町大字鹿江	907	2,643	1,252	1,391
*** 小計 ***	2,079	6,397	3,035	3,362

校 区 別 ・ 町 ・ 丁 目 ・ 大 字 別 人 口 統 計 表

東与賀小学校

平成24 . 4 . 末現在 35 ページ

町・丁目・大字名	世帯数	人口	男	女
東与賀町大字下古賀	1,200	3,751	1,794	1,957
東与賀町大字田中	890	2,878	1,375	1,503
東与賀町大字飯盛	664	2,005	957	1,048
*** 小計 ***	2,754	8,634	4,126	4,508

校 区 別 年 齢 別 人 口 統 計 表

1 勸興小学校

平成24 . 4 . 末現在 1 ページ

年 齢	男	女	人 口	年 齢	男	女	人 口
0 歳	29	28	57	36 歳	38	52	90
1 歳	37	33	70	37 歳	57	44	101
2 歳	21	27	48	38 歳	45	46	91
3 歳	25	27	52	39 歳	40	57	97
4 歳	31	30	61	40 歳	46	53	99
5 歳	25	26	51	41 歳	43	36	79
6 歳	23	30	53	42 歳	45	53	98
7 歳	29	25	54	43 歳	29	57	86
8 歳	27	29	56	44 歳	46	41	87
9 歳	31	26	57	45 歳	34	49	83
10 歳	25	26	51	46 歳	42	34	76
11 歳	33	29	62	47 歳	49	55	104
12 歳	29	23	52	48 歳	43	51	94
13 歳	31	36	67	49 歳	50	45	95
14 歳	30	37	67	50 歳	40	47	87
15 歳	29	31	60	51 歳	45	50	95
16 歳	37	33	70	52 歳	42	46	88
17 歳	22	28	50	53 歳	40	42	82
18 歳	24	38	62	54 歳	39	43	82
19 歳	22	35	57	55 歳	33	45	78
20 歳	23	38	61	56 歳	35	47	82
21 歳	28	25	53	57 歳	41	45	86
22 歳	19	39	58	58 歳	43	42	85
23 歳	36	36	72	59 歳	48	46	94
24 歳	24	36	60	60 歳	45	41	86
25 歳	33	33	66	61 歳	48	41	89
26 歳	32	28	60	62 歳	36	59	95
27 歳	36	38	74	63 歳	56	71	127
28 歳	30	46	76	64 歳	45	69	114
29 歳	37	39	76	65 歳	47	54	101
30 歳	40	34	74	66 歳	26	21	47
31 歳	41	33	74	67 歳	28	42	70
32 歳	28	50	78	68 歳	38	45	83
33 歳	38	36	74	69 歳	30	47	77
34 歳	42	43	85	70 歳	23	62	85
35 歳	46	41	87	71 歳	38	42	80

校 区 別 年 齢 別 人 口 統 計 表

平成24 . 4 . 末現在 2 ページ

1 勸興小学校

年 齢	男	女	人 口		
72 歳	37	37	74		
73 歳	32	40	72		
74 歳	26	44	70		
75 歳	27	40	67		
76 歳	18	36	54		
77 歳	22	31	53		
78 歳	22	37	59		
79 歳	16	40	56		
80 歳	29	34	63		
81 歳	24	39	63		
82 歳	20	34	54		
83 歳	17	39	56		
84 歳	21	28	49		
85 歳	16	31	47		
86 歳	13	27	40		
87 歳	17	23	40		
88 歳	12	20	32		
89 歳	6	31	37		
90 歳	3	14	17		
91 歳	0	16	16		
92 歳	6	13	19		
93 歳	2	12	14		
94 歳	2	7	9		
95 歳	0	7	7		
96 歳	0	4	4		
97 歳	0	2	2		
98 歳	1	3	4		
99 歳	0	0	0		
100 歳	1	4	5		
101 歳	0	0	0		
102 歳	0	1	1		
合計	2,956	3,606	6,562		

校 区 別 年 齢 別 人 口 統 計 表

2 循誘小学校

平成24. 4. 末現在 3 ページ

年 齢	男	女	人 口	年 齢	男	女	人 口
0 歳	34	42	76	36 歳	42	60	102
1 歳	31	37	68	37 歳	69	75	144
2 歳	25	36	61	38 歳	65	67	132
3 歳	35	28	63	39 歳	62	49	111
4 歳	39	29	68	40 歳	72	54	126
5 歳	30	30	60	41 歳	51	58	109
6 歳	36	29	65	42 歳	54	49	103
7 歳	33	40	73	43 歳	59	60	119
8 歳	31	39	70	44 歳	63	56	119
9 歳	32	24	56	45 歳	40	52	92
10 歳	32	30	62	46 歳	44	53	97
11 歳	47	50	97	47 歳	58	65	123
12 歳	35	42	77	48 歳	39	69	108
13 歳	39	45	84	49 歳	50	68	118
14 歳	41	43	84	50 歳	58	58	116
15 歳	38	48	86	51 歳	58	68	126
16 歳	54	32	86	52 歳	48	73	121
17 歳	44	55	99	53 歳	45	50	95
18 歳	36	36	72	54 歳	57	61	118
19 歳	36	40	76	55 歳	50	55	105
20 歳	40	40	80	56 歳	56	67	123
21 歳	39	53	92	57 歳	69	49	118
22 歳	36	42	78	58 歳	56	64	120
23 歳	49	43	92	59 歳	61	75	136
24 歳	40	34	74	60 歳	68	84	152
25 歳	52	53	105	61 歳	69	75	144
26 歳	38	45	83	62 歳	78	94	172
27 歳	62	38	100	63 歳	81	93	174
28 歳	34	38	72	64 歳	82	89	171
29 歳	43	44	87	65 歳	45	64	109
30 歳	57	39	96	66 歳	38	55	93
31 歳	52	55	107	67 歳	52	58	110
32 歳	47	48	95	68 歳	63	80	143
33 歳	68	48	116	69 歳	48	59	107
34 歳	49	67	116	70 歳	53	55	108
35 歳	62	68	130	71 歳	56	84	140

校 区 別 年 齢 別 人 口 統 計 表

2 循誘小学校

平成24 . 4 . 末現在 4 ページ

年 齢	男	女	人 口		
72 歳	53	70	123		
73 歳	29	53	82		
74 歳	39	75	114		
75 歳	43	58	101		
76 歳	49	66	115		
77 歳	39	68	107		
78 歳	32	62	94		
79 歳	35	74	109		
80 歳	41	51	92		
81 歳	37	57	94		
82 歳	26	71	97		
83 歳	20	51	71		
84 歳	25	37	62		
85 歳	19	29	48		
86 歳	17	39	56		
87 歳	13	41	54		
88 歳	9	34	43		
89 歳	15	29	44		
90 歳	8	24	32		
91 歳	2	24	26		
92 歳	2	16	18		
93 歳	3	14	17		
94 歳	2	12	14		
95 歳	2	4	6		
96 歳	1	4	5		
97 歳	1	5	6		
98 歳	0	3	3		
99 歳	0	1	1		
100 歳	1	2	3		
101 歳	0	2	2		
102 歳	1	0	1		
合計	4,119	4,931	9,050		

校 区 別 年 齢 別 人 口 統 計 表

3 日新小学校

平成24. 4. 末現在 5 ページ

年 齢	男	女	人 口	年 齢	男	女	人 口
0 歳	38	35	73	36 歳	51	51	102
1 歳	36	33	69	37 歳	59	60	119
2 歳	35	34	69	38 歳	58	59	117
3 歳	31	47	78	39 歳	45	55	100
4 歳	34	34	68	40 歳	72	58	130
5 歳	42	35	77	41 歳	55	73	128
6 歳	30	50	80	42 歳	55	58	113
7 歳	41	33	74	43 歳	61	66	127
8 歳	36	47	83	44 歳	58	67	125
9 歳	39	31	70	45 歳	59	49	108
10 歳	45	39	84	46 歳	49	76	125
11 歳	49	37	86	47 歳	55	58	113
12 歳	53	36	89	48 歳	60	64	124
13 歳	50	49	99	49 歳	58	54	112
14 歳	40	37	77	50 歳	52	46	98
15 歳	36	45	81	51 歳	49	69	118
16 歳	52	54	106	52 歳	55	65	120
17 歳	57	41	98	53 歳	49	64	113
18 歳	47	54	101	54 歳	65	61	126
19 歳	58	42	100	55 歳	52	73	125
20 歳	49	47	96	56 歳	68	63	131
21 歳	73	58	131	57 歳	58	79	137
22 歳	49	41	90	58 歳	66	71	137
23 歳	57	39	96	59 歳	68	80	148
24 歳	48	53	101	60 歳	63	71	134
25 歳	67	46	113	61 歳	73	83	156
26 歳	39	44	83	62 歳	69	76	145
27 歳	47	58	105	63 歳	84	76	160
28 歳	50	52	102	64 歳	76	94	170
29 歳	51	50	101	65 歳	72	56	128
30 歳	47	47	94	66 歳	47	43	90
31 歳	58	57	115	67 歳	40	50	90
32 歳	48	54	102	68 歳	46	50	96
33 歳	49	50	99	69 歳	52	88	140
34 歳	48	55	103	70 歳	59	64	123
35 歳	54	63	117	71 歳	53	56	109

校 区 別 年 齢 別 人 口 統 計 表

3 日新小学校

平成24. 4. 末現在 6 ページ

年 齢	男	女	人 口			
72 歳	42	70	112			
73 歳	45	47	92			
74 歳	41	62	103			
75 歳	37	50	87			
76 歳	44	53	97			
77 歳	39	69	108			
78 歳	35	75	110			
79 歳	47	75	122			
80 歳	55	79	134			
81 歳	35	59	94			
82 歳	26	50	76			
83 歳	30	55	85			
84 歳	27	47	74			
85 歳	35	46	81			
86 歳	24	61	85			
87 歳	15	40	55			
88 歳	13	40	53			
89 歳	12	29	41			
90 歳	9	29	38			
91 歳	4	14	18			
92 歳	3	14	17			
93 歳	2	11	13			
94 歳	5	7	12			
95 歳	2	8	10			
96 歳	2	9	11			
97 歳	1	3	4			
98 歳	1	2	3			
99 歳	0	3	3			
100 歳	1	2	3			
合計	4,426	5,062	9,488			

校 区 別 年 齢 別 人 口 統 計 表

4 赤松小学校

平成24. 4. 末現在 7 ページ

年 齢	男	女	人 口	年 齢	男	女	人 口
0 歳	24	32	56	36 歳	58	57	115
1 歳	31	35	66	37 歳	47	60	107
2 歳	43	36	79	38 歳	58	55	113
3 歳	50	34	84	39 歳	63	70	133
4 歳	36	34	70	40 歳	47	50	97
5 歳	33	37	70	41 歳	43	65	108
6 歳	33	44	77	42 歳	57	52	109
7 歳	52	40	92	43 歳	47	78	125
8 歳	35	37	72	44 歳	50	48	98
9 歳	44	33	77	45 歳	47	50	97
10 歳	48	40	88	46 歳	49	75	124
11 歳	42	47	89	47 歳	65	65	130
12 歳	45	46	91	48 歳	46	59	105
13 歳	31	35	66	49 歳	60	44	104
14 歳	58	43	101	50 歳	63	60	123
15 歳	40	38	78	51 歳	55	61	116
16 歳	38	43	81	52 歳	50	52	102
17 歳	41	39	80	53 歳	49	51	100
18 歳	45	53	98	54 歳	48	52	100
19 歳	54	46	100	55 歳	42	72	114
20 歳	55	40	95	56 歳	55	58	113
21 歳	36	55	91	57 歳	50	52	102
22 歳	48	42	90	58 歳	45	47	92
23 歳	48	49	97	59 歳	49	56	105
24 歳	44	40	84	60 歳	58	54	112
25 歳	37	40	77	61 歳	72	57	129
26 歳	44	49	93	62 歳	68	68	136
27 歳	33	48	81	63 歳	45	63	108
28 歳	48	46	94	64 歳	56	67	123
29 歳	35	40	75	65 歳	41	45	86
30 歳	33	53	86	66 歳	28	35	63
31 歳	44	36	80	67 歳	32	41	73
32 歳	41	50	91	68 歳	36	59	95
33 歳	41	42	83	69 歳	34	46	80
34 歳	40	55	95	70 歳	41	36	77
35 歳	35	56	91	71 歳	42	46	88

校 区 別 年 齢 別 人 口 統 計 表

4 赤松小学校

平成24. 4. 末現在 8 ページ

年 齢	男	女	人 口	年 齢	男	女	人 口
72 歳	30	47	77				
73 歳	25	37	62	**合計**	3,737	4,396	8,133
74 歳	26	35	61				
75 歳	29	56	85				
76 歳	28	37	65				
77 歳	30	41	71				
78 歳	27	44	71				
79 歳	28	54	82				
80 歳	23	44	67				
81 歳	27	50	77				
82 歳	31	37	68				
83 歳	19	47	66				
84 歳	18	47	65				
85 歳	21	45	66				
86 歳	19	41	60				
87 歳	21	33	54				
88 歳	12	30	42				
89 歳	9	25	34				
90 歳	7	23	30				
91 歳	6	16	22				
92 歳	3	22	25				
93 歳	2	10	12				
94 歳	6	6	12				
95 歳	5	5	10				
96 歳	0	6	6				
97 歳	1	4	5				
98 歳	0	3	3				
99 歳	2	1	3				
100 歳	0	5	5				
101 歳	0	2	2				
102 歳	0	2	2				
103 歳	0	1	1				
104 歳	1	0	1				
105 歳	0	0	0				
106 歳	0	0	0				
107 歳	0	1	1				

校 区 別 年 齢 別 人 口 統 計 表

5 神野小学校

平成24 . 4 . 末現在 9 ページ

年 齢	男	女	人 口	年 齢	男	女	人 口
0 歳	62	38	100	36 歳	64	75	139
1 歳	52	50	102	37 歳	66	68	134
2 歳	44	62	106	38 歳	81	99	180
3 歳	50	47	97	39 歳	81	90	171
4 歳	53	44	97	40 歳	81	66	147
5 歳	44	43	87	41 歳	82	93	175
6 歳	46	66	112	42 歳	84	86	170
7 歳	51	55	106	43 歳	89	84	173
8 歳	43	62	105	44 歳	66	88	154
9 歳	58	57	115	45 歳	75	78	153
10 歳	61	41	102	46 歳	84	96	180
11 歳	68	59	127	47 歳	90	106	196
12 歳	56	44	100	48 歳	65	85	150
13 歳	60	54	114	49 歳	85	95	180
14 歳	61	65	126	50 歳	80	67	147
15 歳	70	58	128	51 歳	75	87	162
16 歳	62	62	124	52 歳	69	90	159
17 歳	75	72	147	53 歳	82	90	172
18 歳	61	55	116	54 歳	84	76	160
19 歳	52	51	103	55 歳	95	75	170
20 歳	59	58	117	56 歳	74	71	145
21 歳	57	56	113	57 歳	93	71	164
22 歳	68	63	131	58 歳	74	87	161
23 歳	61	73	134	59 歳	68	95	163
24 歳	62	66	128	60 歳	76	98	174
25 歳	67	61	128	61 歳	72	95	167
26 歳	65	63	128	62 歳	94	84	178
27 歳	56	62	118	63 歳	77	104	181
28 歳	67	65	132	64 歳	60	73	133
29 歳	52	65	117	65 歳	52	77	129
30 歳	63	65	128	66 歳	37	37	74
31 歳	65	68	133	67 歳	40	57	97
32 歳	71	78	149	68 歳	53	60	113
33 歳	77	86	163	69 歳	45	70	115
34 歳	70	79	149	70 歳	43	69	112
35 歳	67	72	139	71 歳	46	50	96

校 区 別 年 齢 別 人 口 統 計 表

5

神野小学校

平成24. 4. 末現在 10 ページ

年 齢	男	女	人 口
72 歳	39	69	108
73 歳	25	43	68
74 歳	40	60	100
75 歳	47	52	99
76 歳	43	72	115
77 歳	43	72	115
78 歳	32	63	95
79 歳	39	66	105
80 歳	36	67	103
81 歳	35	47	82
82 歳	39	65	104
83 歳	30	43	73
84 歳	29	44	73
85 歳	24	46	70
86 歳	28	30	58
87 歳	13	36	49
88 歳	14	23	37
89 歳	8	33	41
90 歳	8	16	24
91 歳	5	13	18
92 歳	9	18	27
93 歳	3	8	11
94 歳	2	5	7
95 歳	1	9	10
96 歳	4	9	13
97 歳	1	2	3
98 歳	1	2	3
99 歳	0	2	2
100 歳	0	1	1
101 歳	0	1	1
102 歳	0	1	1
103 歳	0	0	0
104 歳	0	0	0
105 歳	0	0	0
106 歳	0	1	1

年 齢	男	女	人 口
合計	5,336	6,076	11,412

校 区 別 年 齢 別 人 口 統 計 表

6 西与賀小学校

平成24 . 4 . 末現在 11 ページ

年 齢	男	女	人 口	年 齢	男	女	人 口
0 歳	23	19	42	36 歳	40	29	69
1 歳	25	11	36	37 歳	38	37	75
2 歳	23	22	45	38 歳	39	34	73
3 歳	19	18	37	39 歳	38	34	72
4 歳	34	22	56	40 歳	30	39	69
5 歳	23	25	48	41 歳	38	40	78
6 歳	29	25	54	42 歳	46	53	99
7 歳	24	18	42	43 歳	37	38	75
8 歳	28	26	54	44 歳	21	34	55
9 歳	22	24	46	45 歳	26	31	57
10 歳	35	30	65	46 歳	36	31	67
11 歳	27	29	56	47 歳	26	35	61
12 歳	28	35	63	48 歳	34	47	81
13 歳	26	27	53	49 歳	33	37	70
14 歳	20	34	54	50 歳	34	40	74
15 歳	31	33	64	51 歳	34	34	68
16 歳	37	37	74	52 歳	33	40	73
17 歳	32	30	62	53 歳	33	38	71
18 歳	41	42	83	54 歳	34	33	67
19 歳	42	37	79	55 歳	29	41	70
20 歳	37	41	78	56 歳	42	43	85
21 歳	32	29	61	57 歳	32	32	64
22 歳	30	36	66	58 歳	43	36	79
23 歳	23	29	52	59 歳	37	46	83
24 歳	30	25	55	60 歳	37	63	100
25 歳	19	36	55	61 歳	48	49	97
26 歳	35	38	73	62 歳	55	59	114
27 歳	23	29	52	63 歳	58	58	116
28 歳	33	28	61	64 歳	36	50	86
29 歳	26	40	66	65 歳	39	43	82
30 歳	39	29	68	66 歳	31	42	73
31 歳	23	37	60	67 歳	38	56	94
32 歳	33	31	64	68 歳	44	59	103
33 歳	25	39	64	69 歳	45	49	94
34 歳	35	34	69	70 歳	39	36	75
35 歳	27	27	54	71 歳	38	36	74

校 区 別 年 齢 別 人 口 統 計 表

6 西与賀小学校

平成24 . 4 . 末現在 12 ページ

年 齢	男	女	人 口			
72 歳	28	42	70			
73 歳	24	28	52			
74 歳	29	24	53			
75 歳	25	51	76			
76 歳	26	36	62			
77 歳	29	38	67			
78 歳	36	32	68			
79 歳	17	37	54			
80 歳	23	46	69			
81 歳	27	36	63			
82 歳	22	26	48			
83 歳	11	28	39			
84 歳	21	25	46			
85 歳	14	24	38			
86 歳	7	35	42			
87 歳	9	22	31			
88 歳	7	25	32			
89 歳	13	13	26			
90 歳	1	13	14			
91 歳	6	8	14			
92 歳	6	13	19			
93 歳	4	8	12			
94 歳	2	6	8			
95 歳	1	1	2			
96 歳	1	5	6			
97 歳	0	6	6			
98 歳	0	3	3			
99 歳	0	0	0			
100 歳	0	1	1			
101 歳	0	2	2			
合計	2,769	3,208	5,977			

校 区 別 年 齢 別 人 口 統 計 表

7 嘉瀬小学校

平成24 . 4 . 末現在 13 ページ

年 齢	男	女	人 口	年 齢	男	女	人 口
0 歳	13	16	29	36 歳	21	26	47
1 歳	17	19	36	37 歳	24	33	57
2 歳	11	16	27	38 歳	37	23	60
3 歳	18	21	39	39 歳	28	21	49
4 歳	12	22	34	40 歳	23	23	46
5 歳	17	12	29	41 歳	32	27	59
6 歳	16	9	25	42 歳	21	28	49
7 歳	20	24	44	43 歳	27	35	62
8 歳	18	26	44	44 歳	25	30	55
9 歳	20	18	38	45 歳	27	30	57
10 歳	24	17	41	46 歳	20	30	50
11 歳	25	23	48	47 歳	22	30	52
12 歳	21	19	40	48 歳	26	23	49
13 歳	20	25	45	49 歳	37	30	67
14 歳	23	20	43	50 歳	27	33	60
15 歳	22	22	44	51 歳	33	27	60
16 歳	25	27	52	52 歳	35	41	76
17 歳	31	21	52	53 歳	27	29	56
18 歳	24	13	37	54 歳	42	51	93
19 歳	26	20	46	55 歳	36	43	79
20 歳	24	31	55	56 歳	39	36	75
21 歳	28	16	44	57 歳	35	35	70
22 歳	27	21	48	58 歳	35	33	68
23 歳	29	28	57	59 歳	37	36	73
24 歳	18	20	38	60 歳	35	37	72
25 歳	23	22	45	61 歳	38	42	80
26 歳	27	24	51	62 歳	41	47	88
27 歳	19	26	45	63 歳	49	43	92
28 歳	7	22	29	64 歳	37	42	79
29 歳	32	28	60	65 歳	43	41	84
30 歳	20	23	43	66 歳	18	24	42
31 歳	20	24	44	67 歳	19	35	54
32 歳	28	23	51	68 歳	24	38	62
33 歳	19	13	32	69 歳	31	29	60
34 歳	24	21	45	70 歳	27	47	74
35 歳	26	33	59	71 歳	28	34	62

校 区 別 年 齢 別 人 口 統 計 表

7 嘉瀬小学校

平成24 . 4 . 末現在 14 ページ

年 齢	男	女	人 口			
72 歳	28	43	71			
73 歳	30	26	56			
74 歳	19	35	54			
75 歳	29	39	68			
76 歳	36	28	64			
77 歳	34	61	95			
78 歳	25	51	76			
79 歳	32	40	72			
80 歳	28	38	66			
81 歳	29	49	78			
82 歳	19	42	61			
83 歳	28	39	67			
84 歳	19	29	48			
85 歳	8	32	40			
86 歳	21	32	53			
87 歳	10	26	36			
88 歳	13	23	36			
89 歳	4	22	26			
90 歳	2	10	12			
91 歳	5	14	19			
92 歳	7	17	24			
93 歳	1	6	7			
94 歳	2	2	4			
95 歳	1	7	8			
96 歳	1	8	9			
97 歳	0	1	1			
98 歳	1	3	4			
99 歳	1	3	4			
100 歳	0	1	1			
101 歳	0	0	0			
102 歳	0	1	1			
103 歳	0	1	1			
合計	2,313	2,706	5,019			

校 区 別 年 齢 別 人 口 統 計 表

8 巨勢小学校

平成24. 4. 末現在 15 ページ

年 齢	男	女	人 口	年 齢	男	女	人 口
0 歳	36	24	60	36 歳	32	25	57
1 歳	30	21	51	37 歳	38	40	78
2 歳	22	24	46	38 歳	48	40	88
3 歳	15	31	46	39 歳	49	29	78
4 歳	31	28	59	40 歳	36	38	74
5 歳	19	19	38	41 歳	19	34	53
6 歳	25	16	41	42 歳	33	33	66
7 歳	34	16	50	43 歳	24	31	55
8 歳	17	20	37	44 歳	25	30	55
9 歳	14	26	40	45 歳	24	32	56
10 歳	16	20	36	46 歳	37	29	66
11 歳	27	21	48	47 歳	26	20	46
12 歳	36	19	55	48 歳	27	36	63
13 歳	18	27	45	49 歳	30	21	51
14 歳	28	23	51	50 歳	18	31	49
15 歳	27	16	43	51 歳	27	18	45
16 歳	23	15	38	52 歳	16	22	38
17 歳	21	20	41	53 歳	26	25	51
18 歳	15	26	41	54 歳	24	24	48
19 歳	32	27	59	55 歳	22	22	44
20 歳	29	20	49	56 歳	28	38	66
21 歳	29	16	45	57 歳	28	40	68
22 歳	23	22	45	58 歳	34	33	67
23 歳	20	28	48	59 歳	36	43	79
24 歳	17	23	40	60 歳	27	36	63
25 歳	35	24	59	61 歳	38	32	70
26 歳	23	28	51	62 歳	40	42	82
27 歳	25	31	56	63 歳	35	42	77
28 歳	24	35	59	64 歳	42	40	82
29 歳	24	31	55	65 歳	35	42	77
30 歳	26	32	58	66 歳	17	31	48
31 歳	36	27	63	67 歳	26	29	55
32 歳	37	38	75	68 歳	28	29	57
33 歳	31	44	75	69 歳	18	36	54
34 歳	31	39	70	70 歳	26	38	64
35 歳	39	32	71	71 歳	15	25	40

校 区 別 年 齢 別 人 口 統 計 表

8 | 巨勢小学校

平成24 . 4 . 末現在 16 ページ

年 齢	男	女	人 口		
72 歳	15	37	52		
73 歳	20	25	45		
74 歳	23	35	58		
75 歳	26	24	50		
76 歳	16	21	37		
77 歳	20	25	45		
78 歳	20	24	44		
79 歳	15	20	35		
80 歳	20	24	44		
81 歳	11	16	27		
82 歳	17	18	35		
83 歳	12	28	40		
84 歳	4	12	16		
85 歳	5	15	20		
86 歳	10	12	22		
87 歳	7	7	14		
88 歳	5	13	18		
89 歳	2	6	8		
90 歳	1	2	3		
91 歳	3	9	12		
92 歳	1	6	7		
93 歳	1	7	8		
94 歳	0	7	7		
95 歳	1	5	6		
96 歳	0	2	2		
97 歳	1	2	3		
98 歳	0	1	1		
99 歳	0	1	1		
100 歳	0	0	0		
101 歳	0	0	0		
102 歳	0	0	0		
103 歳	0	1	1		
合計	2,245	2,470	4,715		

校 区 別 年 齢 別 人 口 統 計 表

9 兵庫小学校

平成24. 4. 末現在 17 ページ

年 齢	男	女	人 口	年 齢	男	女	人 口
0 歳	121	116	237	36 歳	135	121	256
1 歳	128	101	229	37 歳	122	137	259
2 歳	106	87	193	38 歳	131	149	280
3 歳	88	98	186	39 歳	116	119	235
4 歳	88	87	175	40 歳	121	156	277
5 歳	95	88	183	41 歳	120	107	227
6 歳	93	85	178	42 歳	107	99	206
7 歳	91	64	155	43 歳	108	108	216
8 歳	90	79	169	44 歳	96	119	215
9 歳	76	88	164	45 歳	83	121	204
10 歳	75	74	149	46 歳	81	101	182
11 歳	98	82	180	47 歳	100	94	194
12 歳	85	81	166	48 歳	97	93	190
13 歳	68	87	155	49 歳	90	94	184
14 歳	88	87	175	50 歳	89	88	177
15 歳	86	87	173	51 歳	84	80	164
16 歳	88	81	169	52 歳	74	71	145
17 歳	78	73	151	53 歳	82	83	165
18 歳	86	61	147	54 歳	65	76	141
19 歳	60	65	125	55 歳	67	73	140
20 歳	63	60	123	56 歳	69	72	141
21 歳	57	57	114	57 歳	77	82	159
22 歳	53	75	128	58 歳	55	58	113
23 歳	62	69	131	59 歳	67	79	146
24 歳	58	82	140	60 歳	66	83	149
25 歳	73	92	165	61 歳	83	84	167
26 歳	57	111	168	62 歳	72	88	160
27 歳	93	124	217	63 歳	73	74	147
28 歳	74	93	167	64 歳	68	90	158
29 歳	96	121	217	65 歳	54	70	124
30 歳	99	108	207	66 歳	39	35	74
31 歳	115	127	242	67 歳	48	66	114
32 歳	133	128	261	68 歳	40	44	84
33 歳	107	123	230	69 歳	51	55	106
34 歳	123	142	265	70 歳	49	55	104
35 歳	130	145	275	71 歳	46	49	95

校 区 別 年 齢 別 人 口 統 計 表

平成24 . 4 . 末現在 18 ページ

9 兵庫小学校

年 齢	男	女	人 口		
72 歳	37	51	88		
73 歳	43	38	81		
74 歳	37	48	85		
75 歳	35	46	81		
76 歳	26	59	85		
77 歳	25	47	72		
78 歳	34	54	88		
79 歳	28	57	85		
80 歳	28	43	71		
81 歳	30	42	72		
82 歳	33	50	83		
83 歳	18	36	54		
84 歳	17	39	56		
85 歳	25	29	54		
86 歳	20	28	48		
87 歳	13	21	34		
88 歳	13	17	30		
89 歳	9	26	35		
90 歳	5	13	18		
91 歳	8	11	19		
92 歳	0	6	6		
93 歳	2	6	8		
94 歳	3	14	17		
95 歳	0	7	7		
96 歳	0	4	4		
97 歳	1	2	3		
98 歳	0	4	4		
99 歳	0	1	1		
合計	6,596	7,300	13,896		

校 区 別 年 齢 別 人 口 統 計 表

10 高木瀬小学校

平成24 . 4 . 末現在 19 ページ

年 齢	男	女	人 口	年 齢	男	女	人 口
0 歳	62	61	123	36 歳	99	108	207
1 歳	73	71	144	37 歳	118	101	219
2 歳	73	58	131	38 歳	103	103	206
3 歳	68	70	138	39 歳	114	102	216
4 歳	63	60	123	40 歳	103	94	197
5 歳	57	81	138	41 歳	94	98	192
6 歳	60	71	131	42 歳	80	82	162
7 歳	74	73	147	43 歳	82	86	168
8 歳	68	66	134	44 歳	90	85	175
9 歳	76	69	145	45 歳	81	72	153
10 歳	63	75	138	46 歳	66	80	146
11 歳	56	62	118	47 歳	89	99	188
12 歳	76	85	161	48 歳	57	76	133
13 歳	62	54	116	49 歳	61	69	130
14 歳	76	61	137	50 歳	66	87	153
15 歳	63	63	126	51 歳	79	94	173
16 歳	77	59	136	52 歳	68	98	166
17 歳	65	82	147	53 歳	82	74	156
18 歳	63	68	131	54 歳	78	80	158
19 歳	63	60	123	55 歳	58	91	149
20 歳	67	62	129	56 歳	78	80	158
21 歳	48	74	122	57 歳	88	107	195
22 歳	89	64	153	58 歳	86	92	178
23 歳	68	77	145	59 歳	96	134	230
24 歳	80	70	150	60 歳	89	98	187
25 歳	57	73	130	61 歳	124	114	238
26 歳	68	67	135	62 歳	111	148	259
27 歳	73	71	144	63 歳	100	116	216
28 歳	84	69	153	64 歳	102	134	236
29 歳	82	70	152	65 歳	82	103	185
30 歳	79	83	162	66 歳	61	75	136
31 歳	81	88	169	67 歳	74	101	175
32 歳	91	79	170	68 歳	75	105	180
33 歳	74	82	156	69 歳	82	118	200
34 歳	66	81	147	70 歳	108	120	228
35 歳	89	91	180	71 歳	86	103	189

校 区 別 年 齢 別 人 口 統 計 表

10 | 高木瀬小学校

平成24 . 4 . 末現在 20 ページ

年 齢	男	女	人 口		
72 歳	86	87	173		
73 歳	75	78	153		
74 歳	72	97	169		
75 歳	74	80	154		
76 歳	64	84	148		
77 歳	50	86	136		
78 歳	57	66	123		
79 歳	54	75	129		
80 歳	49	86	135		
81 歳	32	68	100		
82 歳	38	62	100		
83 歳	30	66	96		
84 歳	36	46	82		
85 歳	32	51	83		
86 歳	18	60	78		
87 歳	19	38	57		
88 歳	18	38	56		
89 歳	16	32	48		
90 歳	13	34	47		
91 歳	9	25	34		
92 歳	9	21	30		
93 歳	4	13	17		
94 歳	0	10	10		
95 歳	2	7	9		
96 歳	2	12	14		
97 歳	1	8	9		
98 歳	1	7	8		
99 歳	0	5	5		
100 歳	0	2	2		
101 歳	0	3	3		
102 歳	1	1	2		
103 歳	1	0	1		
104 歳	0	1	1		
105 歳	0	1	1		
合計	6,507	7,427	13,934		

校 区 別 年 齢 別 人 口 統 計 表

11

北川副小学校

平成24 . 4 . 末現在 21 ページ

年 齢	男	女	人 口	年 齢	男	女	人 口
0 歳	52	58	110	36 歳	90	79	169
1 歳	47	59	106	37 歳	100	88	188
2 歳	57	41	98	38 歳	79	60	139
3 歳	45	61	106	39 歳	72	80	152
4 歳	52	45	97	40 歳	93	91	184
5 歳	57	43	100	41 歳	80	89	169
6 歳	52	67	119	42 歳	70	86	156
7 歳	52	51	103	43 歳	97	76	173
8 歳	69	50	119	44 歳	63	83	146
9 歳	51	63	114	45 歳	81	84	165
10 歳	54	61	115	46 歳	70	78	148
11 歳	69	68	137	47 歳	72	88	160
12 歳	62	60	122	48 歳	62	72	134
13 歳	58	54	112	49 歳	58	70	128
14 歳	53	59	112	50 歳	61	62	123
15 歳	54	60	114	51 歳	62	76	138
16 歳	72	65	137	52 歳	66	90	156
17 歳	73	55	128	53 歳	65	76	141
18 歳	46	73	119	54 歳	63	67	130
19 歳	45	44	89	55 歳	50	65	115
20 歳	54	53	107	56 歳	59	64	123
21 歳	60	54	114	57 歳	97	81	178
22 歳	51	58	109	58 歳	75	99	174
23 歳	52	62	114	59 歳	82	90	172
24 歳	59	62	121	60 歳	75	93	168
25 歳	56	62	118	61 歳	82	106	188
26 歳	59	62	121	62 歳	97	114	211
27 歳	60	61	121	63 歳	99	119	218
28 歳	57	71	128	64 歳	99	97	196
29 歳	65	78	143	65 歳	99	98	197
30 歳	66	68	134	66 歳	48	65	113
31 歳	67	67	134	67 歳	76	84	160
32 歳	100	75	175	68 歳	76	86	162
33 歳	77	83	160	69 歳	80	101	181
34 歳	61	62	123	70 歳	59	87	146
35 歳	91	90	181	71 歳	73	88	161

校 区 別 年 齢 別 人 口 統 計 表

11 北川副小学校

平成24 . 4 . 末現在 22 ページ

年 齢	男	女	人 口			
72 歳	78	83	161			
73 歳	58	72	130			
74 歳	77	91	168			
75 歳	73	83	156			
76 歳	59	79	138			
77 歳	58	71	129			
78 歳	40	67	107			
79 歳	65	78	143			
80 歳	47	61	108			
81 歳	40	73	113			
82 歳	43	71	114			
83 歳	31	55	86			
84 歳	28	64	92			
85 歳	22	36	58			
86 歳	21	49	70			
87 歳	19	38	57			
88 歳	19	41	60			
89 歳	16	34	50			
90 歳	5	20	25			
91 歳	8	21	29			
92 歳	9	23	32			
93 歳	0	10	10			
94 歳	1	6	7			
95 歳	2	14	16			
96 歳	2	12	14			
97 歳	0	9	9			
98 歳	1	6	7			
99 歳	0	2	2			
100 歳	1	5	6			
101 歳	0	3	3			
102 歳	1	1	2			
103 歳	0	0	0			
104 歳	0	1	1			
合計	5,709	6,516	12,225			

校 区 別 年 齢 別 人 口 統 計 表

12 本庄小学校

平成24 . 4 . 末現在 23 ページ

年 齢	男	女	人 口	年 齢	男	女	人 口
0 歳	52	36	88	36 歳	82	74	156
1 歳	43	44	87	37 歳	82	77	159
2 歳	53	53	106	38 歳	72	69	141
3 歳	55	51	106	39 歳	75	100	175
4 歳	37	52	89	40 歳	75	77	152
5 歳	60	44	104	41 歳	85	73	158
6 歳	57	53	110	42 歳	80	75	155
7 歳	55	54	109	43 歳	84	90	174
8 歳	44	47	91	44 歳	84	60	144
9 歳	62	67	129	45 歳	70	69	139
10 歳	78	48	126	46 歳	58	78	136
11 歳	49	54	103	47 歳	66	84	150
12 歳	69	71	140	48 歳	63	65	128
13 歳	57	60	117	49 歳	69	71	140
14 歳	71	58	129	50 歳	57	72	129
15 歳	55	71	126	51 歳	67	72	139
16 歳	69	43	112	52 歳	77	62	139
17 歳	68	57	125	53 歳	71	71	142
18 歳	110	92	202	54 歳	79	76	155
19 歳	150	87	237	55 歳	72	69	141
20 歳	135	92	227	56 歳	76	76	152
21 歳	115	80	195	57 歳	64	75	139
22 歳	120	70	190	58 歳	87	73	160
23 歳	109	61	170	59 歳	68	71	139
24 歳	72	72	144	60 歳	71	101	172
25 歳	62	73	135	61 歳	75	84	159
26 歳	60	64	124	62 歳	88	79	167
27 歳	61	79	140	63 歳	82	74	156
28 歳	70	60	130	64 歳	78	99	177
29 歳	75	70	145	65 歳	53	77	130
30 歳	70	62	132	66 歳	47	48	95
31 歳	53	66	119	67 歳	66	60	126
32 歳	72	77	149	68 歳	51	63	114
33 歳	77	82	159	69 歳	62	58	120
34 歳	68	75	143	70 歳	52	77	129
35 歳	61	74	135	71 歳	51	80	131

校 区 別 年 齢 別 人 口 統 計 表

12 本庄小学校

平成24 . 4 . 末現在 24 ページ

年 齢	男	女	人 口			
72 歳	56	76	132			
73 歳	45	60	105			
74 歳	48	70	118			
75 歳	42	68	110			
76 歳	53	65	118			
77 歳	54	69	123			
78 歳	38	61	99			
79 歳	39	81	120			
80 歳	37	68	105			
81 歳	48	60	108			
82 歳	35	49	84			
83 歳	38	60	98			
84 歳	31	41	72			
85 歳	27	47	74			
86 歳	24	38	62			
87 歳	18	36	54			
88 歳	17	31	48			
89 歳	11	29	40			
90 歳	7	22	29			
91 歳	6	20	26			
92 歳	5	16	21			
93 歳	0	5	5			
94 歳	2	10	12			
95 歳	2	6	8			
96 歳	0	6	6			
97 歳	0	5	5			
98 歳	1	4	5			
99 歳	0	3	3			
100 歳	0	2	2			
101 歳	0	1	1			
** 合計 **	5,797	6,087	11,884			

校 区 別 年 齢 別 人 口 統 計 表

13 銅島小学校

平成24. 4. 末現在 25 ページ

年 齢	男	女	人 口	年 齢	男	女	人 口
0 歳	95	81	176	36 歳	98	100	198
1 歳	72	81	153	37 歳	94	99	193
2 歳	89	78	167	38 歳	99	112	211
3 歳	81	82	163	39 歳	84	105	189
4 歳	80	89	169	40 歳	94	108	202
5 歳	84	60	144	41 歳	91	102	193
6 歳	77	73	150	42 歳	83	107	190
7 歳	75	66	141	43 歳	101	110	211
8 歳	65	75	140	44 歳	80	101	181
9 歳	71	78	149	45 歳	70	83	153
10 歳	84	71	155	46 歳	78	79	157
11 歳	77	86	163	47 歳	89	96	185
12 歳	83	75	158	48 歳	92	108	200
13 歳	91	80	171	49 歳	67	90	157
14 歳	76	78	154	50 歳	79	99	178
15 歳	75	75	150	51 歳	77	88	165
16 歳	91	87	178	52 歳	74	87	161
17 歳	75	83	158	53 歳	84	91	175
18 歳	82	93	175	54 歳	88	75	163
19 歳	84	90	174	55 歳	72	96	168
20 歳	99	87	186	56 歳	86	87	173
21 歳	79	85	164	57 歳	76	96	172
22 歳	71	113	184	58 歳	87	83	170
23 歳	95	117	212	59 歳	76	87	163
24 歳	91	96	187	60 歳	76	76	152
25 歳	84	83	167	61 歳	86	71	157
26 歳	88	112	200	62 歳	88	82	170
27 歳	102	130	232	63 歳	71	63	134
28 歳	71	106	177	64 歳	65	69	134
29 歳	93	88	181	65 歳	50	45	95
30 歳	104	112	216	66 歳	39	38	77
31 歳	91	78	169	67 歳	40	48	88
32 歳	87	105	192	68 歳	29	33	62
33 歳	93	95	188	69 歳	40	33	73
34 歳	85	109	194	70 歳	41	56	97
35 歳	95	99	194	71 歳	40	40	80

校 区 別 年 齢 別 人 口 統 計 表

13 鍋島小学校

平成24 . 4 . 末現在 26 ページ

年 齢	男	女	人 口			
72 歳	28	26	54			
73 歳	21	36	57			
74 歳	25	43	68			
75 歳	25	36	61			
76 歳	26	38	64			
77 歳	35	41	76			
78 歳	23	42	65			
79 歳	35	45	80			
80 歳	23	41	64			
81 歳	24	34	58			
82 歳	19	35	54			
83 歳	24	29	53			
84 歳	22	30	52			
85 歳	15	30	45			
86 歳	18	30	48			
87 歳	6	14	20			
88 歳	9	21	30			
89 歳	6	17	23			
90 歳	2	13	15			
91 歳	4	13	17			
92 歳	3	11	14			
93 歳	2	5	7			
94 歳	0	9	9			
95 歳	1	5	6			
96 歳	1	3	4			
97 歳	1	3	4			
98 歳	0	1	1			
99 歳	1	0	1			
100 歳	0	1	1			
101 歳	1	0	1			
102 歳	0	1	1			
合計	6,119	6,792	12,911			

校 区 別 年 齢 別 人 口 統 計 表

14 金立小学校

平成24 . 4 . 末現在 27 ページ

年 齢	男	女	人 口	年 齢	男	女	人 口
0 歳	18	14	32	36 歳	39	24	63
1 歳	20	16	36	37 歳	24	20	44
2 歳	17	16	33	38 歳	24	32	56
3 歳	18	21	39	39 歳	28	26	54
4 歳	23	17	40	40 歳	22	28	50
5 歳	20	8	28	41 歳	30	19	49
6 歳	18	15	33	42 歳	36	16	52
7 歳	23	18	41	43 歳	25	24	49
8 歳	20	18	38	44 歳	24	15	39
9 歳	17	23	40	45 歳	14	21	35
10 歳	28	20	48	46 歳	19	29	48
11 歳	20	17	37	47 歳	26	33	59
12 歳	29	18	47	48 歳	26	37	63
13 歳	18	15	33	49 歳	28	29	57
14 歳	29	29	58	50 歳	32	24	56
15 歳	56	26	82	51 歳	21	31	52
16 歳	94	20	114	52 歳	27	24	51
17 歳	106	28	134	53 歳	28	29	57
18 歳	24	20	44	54 歳	25	30	55
19 歳	33	29	62	55 歳	34	36	70
20 歳	28	26	54	56 歳	28	32	60
21 歳	37	23	60	57 歳	36	35	71
22 歳	21	17	38	58 歳	25	33	58
23 歳	20	22	42	59 歳	43	32	75
24 歳	22	13	35	60 歳	37	37	74
25 歳	27	33	60	61 歳	24	39	63
26 歳	21	25	46	62 歳	40	33	73
27 歳	25	23	48	63 歳	48	53	101
28 歳	29	24	53	64 歳	41	39	80
29 歳	14	17	31	65 歳	29	37	66
30 歳	27	18	45	66 歳	22	17	39
31 歳	22	26	48	67 歳	32	27	59
32 歳	25	24	49	68 歳	31	32	63
33 歳	21	20	41	69 歳	31	42	73
34 歳	22	28	50	70 歳	35	24	59
35 歳	29	26	55	71 歳	21	39	60

校 区 別 年 齢 別 人 口 統 計 表

14 金立小学校

平成24 . 4 . 末現在 28 ページ

年 齢	男	女	人 口			
72 歳	33	30	63			
73 歳	26	23	49			
74 歳	34	28	62			
75 歳	27	35	62			
76 歳	12	40	52			
77 歳	25	35	60			
78 歳	28	27	55			
79 歳	21	41	62			
80 歳	15	39	54			
81 歳	14	25	39			
82 歳	10	30	40			
83 歳	12	24	36			
84 歳	16	31	47			
85 歳	15	26	41			
86 歳	9	30	39			
87 歳	6	20	26			
88 歳	11	20	31			
89 歳	6	10	16			
90 歳	2	10	12			
91 歳	3	19	22			
92 歳	4	6	10			
93 歳	0	4	4			
94 歳	2	5	7			
95 歳	1	5	6			
96 歳	0	3	3			
97 歳	1	1	2			
98 歳	1	1	2			
99 歳	0	2	2			
100 歳	0	1	1			
101 歳	0	1	1			
合計	2,410	2,403	4,813			

校 区 別 年 齢 別 人 口 統 計 表

15 久保泉小学校

平成24 . 4 . 末現在 29 ページ

年 齢	男	女	人 口	年 齢	男	女	人 口
0 歳	10	15	25	36 歳	26	20	46
1 歳	16	10	26	37 歳	25	25	50
2 歳	14	12	26	38 歳	23	28	51
3 歳	17	13	30	39 歳	16	24	40
4 歳	12	11	23	40 歳	16	21	37
5 歳	19	7	26	41 歳	23	25	48
6 歳	10	12	22	42 歳	23	20	43
7 歳	15	18	33	43 歳	24	22	46
8 歳	16	13	29	44 歳	29	17	46
9 歳	12	18	30	45 歳	29	17	46
10 歳	14	17	31	46 歳	19	16	35
11 歳	12	10	22	47 歳	18	16	34
12 歳	23	14	37	48 歳	23	20	43
13 歳	18	17	35	49 歳	19	26	45
14 歳	19	15	34	50 歳	16	23	39
15 歳	11	27	38	51 歳	23	20	43
16 歳	20	20	40	52 歳	26	15	41
17 歳	16	17	33	53 歳	16	29	45
18 歳	15	11	26	54 歳	27	27	54
19 歳	20	15	35	55 歳	25	35	60
20 歳	6	17	23	56 歳	25	24	49
21 歳	19	21	40	57 歳	30	24	54
22 歳	16	22	38	58 歳	41	31	72
23 歳	19	15	34	59 歳	25	34	59
24 歳	19	22	41	60 歳	38	33	71
25 歳	26	22	48	61 歳	45	39	84
26 歳	19	20	39	62 歳	43	38	81
27 歳	18	13	31	63 歳	48	35	83
28 歳	18	20	38	64 歳	39	34	73
29 歳	15	24	39	65 歳	21	25	46
30 歳	22	21	43	66 歳	18	24	42
31 歳	8	16	24	67 歳	28	33	61
32 歳	23	22	45	68 歳	16	31	47
33 歳	25	21	46	69 歳	23	39	62
34 歳	24	19	43	70 歳	21	40	61
35 歳	21	19	40	71 歳	16	25	41

校 区 別 年 齢 別 人 口 統 計 表

15 久保泉小学校

平成24 . 4 . 末現在 30 ページ

年 齢	男	女	人 口			
72 歳	27	25	52			
73 歳	31	18	49			
74 歳	30	27	57			
75 歳	25	23	48			
76 歳	23	21	44			
77 歳	21	28	49			
78 歳	14	26	40			
79 歳	19	32	51			
80 歳	24	33	57			
81 歳	19	25	44			
82 歳	10	26	36			
83 歳	17	16	33			
84 歳	12	22	34			
85 歳	14	22	36			
86 歳	9	29	38			
87 歳	9	20	29			
88 歳	7	20	27			
89 歳	4	12	16			
90 歳	5	17	22			
91 歳	4	13	17			
92 歳	1	8	9			
93 歳	3	11	14			
94 歳	0	10	10			
95 歳	2	9	11			
96 歳	1	4	5			
97 歳	1	2	3			
98 歳	0	1	1			
99 歳	0	2	2			
100 歳	0	2	2			
101 歳	1	0	1			
102 歳	0	0	0			
103 歳	0	0	0			
104 歳	0	0	0			
105 歳	0	1	1			
合計	1,863	2,066	3,929			

校 区 別 年 齢 別 人 口 統 計 表

16 芙蓉小学校

平成24. 4. 末現在 31 ページ

年 齢	男	女	人 口	年 齢	男	女	人 口
0 歳	5	5	10	36 歳	8	12	20
1 歳	3	6	9	37 歳	7	14	21
2 歳	6	6	12	38 歳	3	8	11
3 歳	7	7	14	39 歳	15	10	25
4 歳	4	4	8	40 歳	12	4	16
5 歳	7	7	14	41 歳	12	5	17
6 歳	6	5	11	42 歳	8	11	19
7 歳	10	4	14	43 歳	14	12	26
8 歳	5	7	12	44 歳	7	8	15
9 歳	4	13	17	45 歳	7	7	14
10 歳	7	7	14	46 歳	9	12	21
11 歳	13	5	18	47 歳	11	10	21
12 歳	8	6	14	48 歳	7	12	19
13 歳	10	10	20	49 歳	11	11	22
14 歳	11	13	24	50 歳	11	10	21
15 歳	7	6	13	51 歳	6	13	19
16 歳	7	15	22	52 歳	8	14	22
17 歳	7	8	15	53 歳	13	19	32
18 歳	7	16	23	54 歳	13	12	25
19 歳	9	10	19	55 歳	10	8	18
20 歳	7	10	17	56 歳	14	7	21
21 歳	7	7	14	57 歳	15	19	34
22 歳	9	13	22	58 歳	14	18	32
23 歳	8	4	12	59 歳	17	15	32
24 歳	7	6	13	60 歳	12	12	24
25 歳	9	4	13	61 歳	17	19	36
26 歳	10	8	18	62 歳	10	15	25
27 歳	6	11	17	63 歳	15	21	36
28 歳	11	13	24	64 歳	20	11	31
29 歳	9	11	20	65 歳	13	14	27
30 歳	7	8	15	66 歳	12	10	22
31 歳	11	6	17	67 歳	9	15	24
32 歳	11	7	18	68 歳	9	7	16
33 歳	7	7	14	69 歳	8	12	20
34 歳	11	7	18	70 歳	8	11	19
35 歳	13	10	23	71 歳	9	13	22

校 区 別 年 齢 別 人 口 統 計 表

16 芙蓉小学校

平成24 . 4 . 末現在 32 ページ

年 齢	男	女	人 口			
72 歳	8	11	19			
73 歳	9	6	15			
74 歳	10	13	23			
75 歳	5	14	19			
76 歳	7	13	20			
77 歳	10	16	26			
78 歳	7	15	22			
79 歳	16	24	40			
80 歳	8	13	21			
81 歳	8	10	18			
82 歳	4	11	15			
83 歳	6	14	20			
84 歳	5	14	19			
85 歳	3	5	8			
86 歳	6	13	19			
87 歳	7	4	11			
88 歳	1	4	5			
89 歳	1	9	10			
90 歳	4	3	7			
91 歳	3	6	9			
92 歳	3	4	7			
93 歳	1	4	5			
94 歳	0	3	3			
95 歳	1	0	1			
96 歳	1	2	3			
97 歳	0	0	0			
98 歳	0	0	0			
99 歳	0	0	0			
100 歳	1	0	1			
101 歳	1	0	1			
102 歳	0	1	1			
合計	816	955	1,771			

校 区 別 年 齢 別 人 口 統 計 表

17 新栄小学校

平成24 . 4 . 末現在 33 ページ

年 齢	男	女	人 口	年 齢	男	女	人 口
0 歳	34	36	70	36 歳	51	56	107
1 歳	30	35	65	37 歳	47	50	97
2 歳	35	31	66	38 歳	45	51	96
3 歳	35	38	73	39 歳	39	66	105
4 歳	31	34	65	40 歳	55	45	100
5 歳	37	26	63	41 歳	45	41	86
6 歳	40	32	72	42 歳	46	59	105
7 歳	26	24	50	43 歳	42	46	88
8 歳	41	40	81	44 歳	49	51	100
9 歳	47	35	82	45 歳	41	46	87
10 歳	34	38	72	46 歳	43	44	87
11 歳	38	34	72	47 歳	39	52	91
12 歳	58	40	98	48 歳	63	62	125
13 歳	45	29	74	49 歳	44	62	106
14 歳	32	51	83	50 歳	45	51	96
15 歳	39	33	72	51 歳	42	66	108
16 歳	30	40	70	52 歳	56	57	113
17 歳	37	46	83	53 歳	48	63	111
18 歳	40	38	78	54 歳	46	64	110
19 歳	48	36	84	55 歳	48	55	103
20 歳	51	34	85	56 歳	45	70	115
21 歳	42	31	73	57 歳	55	61	116
22 歳	50	38	88	58 歳	61	60	121
23 歳	33	41	74	59 歳	61	55	116
24 歳	50	49	99	60 歳	71	56	127
25 歳	33	45	78	61 歳	54	79	133
26 歳	44	50	94	62 歳	69	76	145
27 歳	48	58	106	63 歳	60	63	123
28 歳	35	45	80	64 歳	58	66	124
29 歳	42	41	83	65 歳	48	57	105
30 歳	48	40	88	66 歳	29	24	53
31 歳	40	42	82	67 歳	32	38	70
32 歳	52	47	99	68 歳	36	33	69
33 歳	58	48	106	69 歳	25	43	68
34 歳	32	48	80	70 歳	43	60	103
35 歳	45	45	90	71 歳	25	31	56

校 区 別 年 齢 別 人 口 統 計 表

17 新栄小学校

平成24 . 4 . 末現在 34 ページ

年 齢	男	女	人 口			
72 歳	26	37	63			
73 歳	27	50	77			
74 歳	24	42	66			
75 歳	20	33	53			
76 歳	39	39	78			
77 歳	23	39	62			
78 歳	32	34	66			
79 歳	23	39	62			
80 歳	16	29	45			
81 歳	17	17	34			
82 歳	15	34	49			
83 歳	25	31	56			
84 歳	9	21	30			
85 歳	12	22	34			
86 歳	20	15	35			
87 歳	13	20	33			
88 歳	6	16	22			
89 歳	4	9	13			
90 歳	5	9	14			
91 歳	6	7	13			
92 歳	2	9	11			
93 歳	3	6	9			
94 歳	0	4	4			
95 歳	0	2	2			
96 歳	0	5	5			
97 歳	0	2	2			
98 歳	0	1	1			
合計	3,533	3,949	7,482			

校 区 別 年 齢 別 人 口 統 計 表

18 若楠小学校

平成24 . 4 . 末現在 35 ページ

年 齢	男	女	人 口	年 齢	男	女	人 口
0 歳	36	20	56	36 歳	62	66	128
1 歳	40	47	87	37 歳	57	60	117
2 歳	39	33	72	38 歳	61	86	147
3 歳	42	34	76	39 歳	58	77	135
4 歳	44	30	74	40 歳	65	57	122
5 歳	37	41	78	41 歳	49	66	115
6 歳	42	49	91	42 歳	68	64	132
7 歳	39	38	77	43 歳	50	57	107
8 歳	33	37	70	44 歳	65	78	143
9 歳	41	47	88	45 歳	53	58	111
10 歳	44	45	89	46 歳	57	70	127
11 歳	48	54	102	47 歳	52	57	109
12 歳	52	36	88	48 歳	53	61	114
13 歳	40	56	96	49 歳	69	57	126
14 歳	48	44	92	50 歳	55	54	109
15 歳	45	54	99	51 歳	51	62	113
16 歳	39	45	84	52 歳	42	42	84
17 歳	36	49	85	53 歳	43	48	91
18 歳	52	54	106	54 歳	38	51	89
19 歳	58	39	97	55 歳	57	58	115
20 歳	43	44	87	56 歳	54	49	103
21 歳	43	45	88	57 歳	48	46	94
22 歳	35	52	87	58 歳	55	55	110
23 歳	35	49	84	59 歳	60	54	114
24 歳	51	34	85	60 歳	59	64	123
25 歳	54	49	103	61 歳	60	74	134
26 歳	47	49	96	62 歳	57	69	126
27 歳	40	35	75	63 歳	59	84	143
28 歳	46	40	86	64 歳	56	75	131
29 歳	39	46	85	65 歳	48	52	100
30 歳	40	41	81	66 歳	39	40	79
31 歳	44	43	87	67 歳	50	49	99
32 歳	36	42	78	68 歳	39	53	92
33 歳	51	47	98	69 歳	45	66	111
34 歳	50	46	96	70 歳	34	66	100
35 歳	56	58	114	71 歳	39	45	84

校 区 別 年 齢 別 人 口 統 計 表

18 若楠小学校

平成24. 4. 末現在 36 ページ

年 齢	男	女	人 口			
72 歳	38	49	87			
73 歳	22	41	63			
74 歳	42	41	83			
75 歳	27	50	77			
76 歳	30	53	83			
77 歳	34	41	75			
78 歳	27	50	77			
79 歳	25	42	67			
80 歳	30	29	59			
81 歳	26	47	73			
82 歳	30	32	62			
83 歳	17	27	44			
84 歳	16	21	37			
85 歳	13	26	39			
86 歳	11	31	42			
87 歳	5	17	22			
88 歳	9	11	20			
89 歳	5	21	26			
90 歳	3	14	17			
91 歳	2	12	14			
92 歳	2	6	8			
93 歳	0	5	5			
94 歳	1	4	5			
95 歳	0	5	5			
96 歳	1	6	7			
97 歳	0	1	1			
98 歳	0	3	3			
99 歳	0	2	2			
100 歳	0	1	1			
101 歳	0	2	2			
102 歳	0	0	0			
103 歳	0	1	1			
104 歳	1	0	1			
合計	3,889	4,433	8,322			

校 区 別 年 齢 別 人 口 統 計 表

19 開成小学校

平成24. 4. 末現在 37 ページ

年 齢	男	女	人 口	年 齢	男	女	人 口
0 歳	42	38	80	36 歳	62	82	144
1 歳	51	50	101	37 歳	75	79	154
2 歳	51	45	96	38 歳	55	60	115
3 歳	48	47	95	39 歳	56	84	140
4 歳	52	43	95	40 歳	78	79	157
5 歳	54	46	100	41 歳	55	54	109
6 歳	40	54	94	42 歳	52	72	124
7 歳	50	56	106	43 歳	54	73	127
8 歳	59	42	101	44 歳	65	71	136
9 歳	61	48	109	45 歳	60	70	130
10 歳	49	52	101	46 歳	51	73	124
11 歳	64	65	129	47 歳	54	59	113
12 歳	60	47	107	48 歳	55	65	120
13 歳	55	54	109	49 歳	55	60	115
14 歳	59	55	114	50 歳	55	67	122
15 歳	65	60	125	51 歳	57	53	110
16 歳	42	61	103	52 歳	58	62	120
17 歳	77	58	135	53 歳	51	80	131
18 歳	44	52	96	54 歳	53	63	116
19 歳	49	59	108	55 歳	49	60	109
20 歳	50	46	96	56 歳	71	64	135
21 歳	49	44	93	57 歳	63	73	136
22 歳	46	62	108	58 歳	55	80	135
23 歳	33	52	85	59 歳	70	70	140
24 歳	47	43	90	60 歳	78	91	169
25 歳	48	49	97	61 歳	82	106	188
26 歳	47	57	104	62 歳	77	114	191
27 歳	53	48	101	63 歳	87	109	196
28 歳	67	53	120	64 歳	65	85	150
29 歳	61	70	131	65 歳	70	90	160
30 歳	63	55	118	66 歳	55	51	106
31 歳	65	60	125	67 歳	60	70	130
32 歳	61	57	118	68 歳	50	67	117
33 歳	64	61	125	69 歳	65	69	134
34 歳	63	56	119	70 歳	55	71	126
35 歳	63	84	147	71 歳	45	63	108

校 区 別 年 齢 別 人 口 統 計 表

19 開成小学校

平成24 . 4 . 末現在 38 ページ

年 齢	男	女	人 口			
72 歳	54	56	110			
73 歳	46	52	98			
74 歳	34	56	90			
75 歳	43	50	93			
76 歳	44	51	95			
77 歳	36	40	76			
78 歳	36	46	82			
79 歳	33	35	68			
80 歳	26	52	78			
81 歳	20	42	62			
82 歳	27	39	66			
83 歳	17	45	62			
84 歳	21	20	41			
85 歳	16	30	46			
86 歳	10	27	37			
87 歳	11	26	37			
88 歳	7	20	27			
89 歳	5	11	16			
90 歳	8	18	26			
91 歳	6	6	12			
92 歳	1	7	8			
93 歳	2	9	11			
94 歳	4	9	13			
95 歳	0	9	9			
96 歳	1	6	7			
97 歳	1	5	6			
98 歳	0	0	0			
99 歳	1	3	4			
100 歳	0	2	2			
101 歳	0	1	1			
合計	4,660	5,341	10,001			

校 区 別 年 齢 別 人 口 統 計 表

20 諸富北小学校

平成24 . 4 . 末現在 39 ページ

年 齢	男	女	人 口	年 齢	男	女	人 口
0 歳	30	27	57	36 歳	29	30	59
1 歳	26	26	52	37 歳	35	50	85
2 歳	18	20	38	38 歳	31	34	65
3 歳	15	18	33	39 歳	33	31	64
4 歳	25	29	54	40 歳	33	33	66
5 歳	31	22	53	41 歳	39	40	79
6 歳	29	19	48	42 歳	37	36	73
7 歳	27	19	46	43 歳	41	39	80
8 歳	31	24	55	44 歳	46	30	76
9 歳	20	30	50	45 歳	42	55	97
10 歳	29	27	56	46 歳	36	28	64
11 歳	28	18	46	47 歳	29	35	64
12 歳	29	25	54	48 歳	33	32	65
13 歳	33	28	61	49 歳	37	30	67
14 歳	23	37	60	50 歳	31	35	66
15 歳	44	29	73	51 歳	21	45	66
16 歳	29	33	62	52 歳	33	41	74
17 歳	27	23	50	53 歳	41	46	87
18 歳	23	27	50	54 歳	25	39	64
19 歳	27	27	54	55 歳	35	29	64
20 歳	28	30	58	56 歳	50	34	84
21 歳	25	30	55	57 歳	45	54	99
22 歳	37	24	61	58 歳	41	52	93
23 歳	23	27	50	59 歳	47	37	84
24 歳	28	24	52	60 歳	34	35	69
25 歳	29	39	68	61 歳	50	48	98
26 歳	34	31	65	62 歳	60	60	120
27 歳	34	29	63	63 歳	54	41	95
28 歳	31	37	68	64 歳	37	47	84
29 歳	25	39	64	65 歳	41	60	101
30 歳	34	35	69	66 歳	23	34	57
31 歳	28	30	58	67 歳	29	42	71
32 歳	35	26	61	68 歳	40	37	77
33 歳	42	32	74	69 歳	32	50	82
34 歳	33	30	63	70 歳	48	59	107
35 歳	34	31	65	71 歳	41	52	93

校 区 別 年 齢 別 人 口 統 計 表

平成24 . 4 . 末現在 40 ページ

20 諸富北小学校

年 齢	男	女	人 口			
72 歳	41	39	80			
73 歳	43	42	85			
74 歳	41	37	78			
75 歳	37	44	81			
76 歳	33	37	70			
77 歳	26	49	75			
78 歳	21	32	53			
79 歳	34	28	62			
80 歳	35	39	74			
81 歳	24	36	60			
82 歳	16	27	43			
83 歳	19	41	60			
84 歳	15	22	37			
85 歳	9	17	26			
86 歳	15	26	41			
87 歳	10	25	35			
88 歳	11	35	46			
89 歳	5	16	21			
90 歳	4	13	17			
91 歳	2	15	17			
92 歳	4	9	13			
93 歳	1	7	8			
94 歳	4	4	8			
95 歳	3	8	11			
96 歳	1	5	6			
97 歳	0	6	6			
98 歳	0	2	2			
99 歳	0	3	3			
100 歳	0	3	3			
101 歳	0	0	0			
102 歳	0	1	1			
103 歳	0	1	1			
104 歳	0	3	3			
合計	2,857	3,154	6,011			

校 区 別 年 齢 別 人 口 統 計 表

21

諸富南小学校

平成24. 4. 末現在 41 ページ

年 齢	男	女	人 口	年 齢	男	女	人 口
0 歳	13	15	28	36 歳	29	27	56
1 歳	22	22	44	37 歳	28	41	69
2 歳	17	25	42	38 歳	35	31	66
3 歳	30	23	53	39 歳	35	29	64
4 歳	23	26	49	40 歳	27	36	63
5 歳	24	20	44	41 歳	43	32	75
6 歳	21	22	43	42 歳	27	38	65
7 歳	23	22	45	43 歳	34	51	85
8 歳	27	20	47	44 歳	34	37	71
9 歳	27	25	52	45 歳	32	41	73
10 歳	28	19	47	46 歳	32	24	56
11 歳	29	18	47	47 歳	33	31	64
12 歳	23	30	53	48 歳	33	33	66
13 歳	33	31	64	49 歳	29	35	64
14 歳	24	28	52	50 歳	25	37	62
15 歳	36	38	74	51 歳	38	28	66
16 歳	28	30	58	52 歳	26	24	50
17 歳	35	36	71	53 歳	42	34	76
18 歳	26	20	46	54 歳	26	32	58
19 歳	28	17	45	55 歳	31	34	65
20 歳	34	28	62	56 歳	41	33	74
21 歳	20	26	46	57 歳	35	37	72
22 歳	21	26	47	58 歳	30	36	66
23 歳	21	24	45	59 歳	45	33	78
24 歳	22	21	43	60 歳	56	44	100
25 歳	34	28	62	61 歳	39	40	79
26 歳	16	28	44	62 歳	49	47	96
27 歳	21	31	52	63 歳	33	45	78
28 歳	25	22	47	64 歳	46	49	95
29 歳	36	20	56	65 歳	35	46	81
30 歳	29	36	65	66 歳	18	26	44
31 歳	27	27	54	67 歳	26	43	69
32 歳	29	28	57	68 歳	33	39	72
33 歳	24	25	49	69 歳	36	44	80
34 歳	24	21	45	70 歳	39	40	79
35 歳	29	28	57	71 歳	41	35	76

校 区 別 年 齢 別 人 口 統 計 表

21 諸富南小学校

平成24 . 4 . 末現在 42 ページ

年 齢	男	女	人 口	
72 歳	34	43	77	
73 歳	28	31	59	
74 歳	37	39	76	
75 歳	29	26	55	
76 歳	28	35	63	
77 歳	22	25	47	
78 歳	17	32	49	
79 歳	23	39	62	
80 歳	25	34	59	
81 歳	24	33	57	
82 歳	15	30	45	
83 歳	13	24	37	
84 歳	11	18	29	
85 歳	11	20	31	
86 歳	10	14	24	
87 歳	6	20	26	
88 歳	6	17	23	
89 歳	6	5	11	
90 歳	5	12	17	
91 歳	2	11	13	
92 歳	1	11	12	
93 歳	3	10	13	
94 歳	1	4	5	
95 歳	2	4	6	
96 歳	2	4	6	
97 歳	0	1	1	
98 歳	0	2	2	
99 歳	0	1	1	
100 歳	0	0	0	
101 歳	0	2	2	
102 歳	0	0	0	
103 歳	0	0	0	
104 歳	0	0	0	
105 歳	0	1	1	
合計	2,531	2,766	5,297	

校 区 別 年 齢 別 人 口 統 計 表

22 春日小学校

平成24 . 4 . 末現在 43 ページ

年 齢	男	女	人 口	年 齢	男	女	人 口
0 歳	41	50	91	36 歳	58	74	132
1 歳	52	43	95	37 歳	56	61	117
2 歳	44	41	85	38 歳	79	78	157
3 歳	44	41	85	39 歳	63	61	124
4 歳	46	56	102	40 歳	54	75	129
5 歳	47	43	90	41 歳	54	47	101
6 歳	44	44	88	42 歳	54	49	103
7 歳	63	46	109	43 歳	53	63	116
8 歳	46	34	80	44 歳	43	49	92
9 歳	52	50	102	45 歳	45	38	83
10 歳	56	55	111	46 歳	41	44	85
11 歳	53	46	99	47 歳	50	47	97
12 歳	52	40	92	48 歳	37	45	82
13 歳	43	42	85	49 歳	46	49	95
14 歳	50	43	93	50 歳	39	47	86
15 歳	51	43	94	51 歳	47	36	83
16 歳	43	52	95	52 歳	38	51	89
17 歳	46	31	77	53 歳	40	57	97
18 歳	44	40	84	54 歳	42	37	79
19 歳	31	34	65	55 歳	47	69	116
20 歳	46	30	76	56 歳	55	71	126
21 歳	40	42	82	57 歳	53	62	115
22 歳	34	47	81	58 歳	51	59	110
23 歳	34	39	73	59 歳	42	63	105
24 歳	38	38	76	60 歳	65	82	147
25 歳	45	50	95	61 歳	68	77	145
26 歳	49	64	113	62 歳	63	71	134
27 歳	37	46	83	63 歳	67	71	138
28 歳	49	66	115	64 歳	70	74	144
29 歳	55	68	123	65 歳	50	52	102
30 歳	54	49	103	66 歳	34	29	63
31 歳	45	73	118	67 歳	39	47	86
32 歳	59	62	121	68 歳	36	48	84
33 歳	57	55	112	69 歳	49	53	102
34 歳	53	54	107	70 歳	49	55	104
35 歳	58	56	114	71 歳	37	56	93

校 区 別 年 齢 別 人 口 統 計 表

22 春日小学校

平成24 . 4 . 末現在 44 ページ

年 齢	男	女	人 口			
72 歳	42	37	79			
73 歳	29	43	72			
74 歳	37	32	69			
75 歳	30	31	61			
76 歳	24	37	61			
77 歳	25	40	65			
78 歳	28	37	65			
79 歳	13	50	63			
80 歳	18	33	51			
81 歳	19	26	45			
82 歳	13	27	40			
83 歳	13	36	49			
84 歳	13	31	44			
85 歳	15	25	40			
86 歳	9	30	39			
87 歳	9	12	21			
88 歳	4	22	26			
89 歳	1	15	16			
90 歳	4	18	22			
91 歳	3	10	13			
92 歳	2	9	11			
93 歳	3	4	7			
94 歳	1	4	5			
95 歳	2	4	6			
96 歳	1	1	2			
97 歳	0	5	5			
98 歳	0	0	0			
99 歳	1	3	4			
100 歳	0	3	3			
101 歳	0	0	0			
102 歳	0	1	1			
103 歳	0	2	2			
合計	3,874	4,388	8,262			

校 区 別 年 齢 別 人 口 統 計 表

23 川上小学校

平成24. 4. 末現在 45 ページ

年 齢	男	女	人 口	年 齢	男	女	人 口
0 歳	17	15	32	36 歳	38	33	71
1 歳	17	25	42	37 歳	39	32	71
2 歳	13	17	30	38 歳	38	34	72
3 歳	22	21	43	39 歳	33	33	66
4 歳	26	25	51	40 歳	40	34	74
5 歳	26	16	42	41 歳	36	33	69
6 歳	29	28	57	42 歳	27	30	57
7 歳	23	28	51	43 歳	28	35	63
8 歳	28	28	56	44 歳	35	45	80
9 歳	29	25	54	45 歳	25	28	53
10 歳	25	27	52	46 歳	27	33	60
11 歳	32	39	71	47 歳	31	36	67
12 歳	21	37	58	48 歳	42	34	76
13 歳	29	34	63	49 歳	39	36	75
14 歳	29	40	69	50 歳	45	44	89
15 歳	26	34	60	51 歳	34	53	87
16 歳	33	31	64	52 歳	48	44	92
17 歳	38	26	64	53 歳	58	54	112
18 歳	35	31	66	54 歳	54	40	94
19 歳	36	15	51	55 歳	50	59	109
20 歳	27	35	62	56 歳	37	47	84
21 歳	40	30	70	57 歳	43	49	92
22 歳	24	30	54	58 歳	48	50	98
23 歳	35	18	53	59 歳	49	30	79
24 歳	37	27	64	60 歳	53	41	94
25 歳	24	31	55	61 歳	45	55	100
26 歳	37	25	62	62 歳	50	49	99
27 歳	32	33	65	63 歳	45	52	97
28 歳	28	21	49	64 歳	58	54	112
29 歳	28	32	60	65 歳	44	52	96
30 歳	26	21	47	66 歳	20	31	51
31 歳	25	21	46	67 歳	37	35	72
32 歳	26	30	56	68 歳	40	39	79
33 歳	23	30	53	69 歳	29	37	66
34 歳	36	24	60	70 歳	35	53	88
35 歳	30	33	63	71 歳	40	42	82

校 区 別 年 齢 別 人 口 統 計 表

23 川上小学校

平成24 . 4 . 末現在 46 ページ

年 齢	男	女	人 口			
72 歳	33	42	75			
73 歳	25	39	64			
74 歳	29	34	63			
75 歳	25	37	62			
76 歳	28	38	66			
77 歳	33	40	73			
78 歳	26	35	61			
79 歳	21	44	65			
80 歳	25	39	64			
81 歳	21	27	48			
82 歳	33	36	69			
83 歳	14	38	52			
84 歳	16	33	49			
85 歳	19	31	50			
86 歳	16	32	48			
87 歳	9	28	37			
88 歳	12	19	31			
89 歳	14	23	37			
90 歳	6	18	24			
91 歳	5	20	25			
92 歳	1	12	13			
93 歳	2	9	11			
94 歳	2	5	7			
95 歳	3	9	12			
96 歳	2	11	13			
97 歳	1	2	3			
98 歳	1	4	5			
99 歳	0	3	3			
100 歳	1	3	4			
101 歳	0	0	0			
102 歳	0	0	0			
103 歳	0	0	0			
104 歳	0	1	1			
合計	2,875	3,181	6,056			

校 区 別 年 齢 別 人 口 統 計 表

24 松梅小学校

平成24 . 4 . 末現在 47 ページ

年 齢	男	女	人 口	年 齢	男	女	人 口
0 歳	4	3	7	36 歳	4	3	7
1 歳	7	3	10	37 歳	6	4	10
2 歳	2	3	5	38 歳	4	5	9
3 歳	6	4	10	39 歳	7	7	14
4 歳	0	2	2	40 歳	8	5	13
5 歳	5	3	8	41 歳	6	4	10
6 歳	7	5	12	42 歳	5	3	8
7 歳	3	1	4	43 歳	7	6	13
8 歳	5	3	8	44 歳	4	4	8
9 歳	4	3	7	45 歳	1	10	11
10 歳	2	2	4	46 歳	5	6	11
11 歳	4	3	7	47 歳	2	4	6
12 歳	3	3	6	48 歳	5	7	12
13 歳	5	2	7	49 歳	10	8	18
14 歳	6	4	10	50 歳	6	5	11
15 歳	4	8	12	51 歳	6	4	10
16 歳	2	4	6	52 歳	8	7	15
17 歳	4	7	11	53 歳	11	9	20
18 歳	4	4	8	54 歳	11	6	17
19 歳	8	7	15	55 歳	10	11	21
20 歳	5	7	12	56 歳	8	11	19
21 歳	7	1	8	57 歳	12	5	17
22 歳	5	4	9	58 歳	10	10	20
23 歳	7	5	12	59 歳	7	4	11
24 歳	3	3	6	60 歳	15	5	20
25 歳	3	8	11	61 歳	14	9	23
26 歳	5	5	10	62 歳	15	11	26
27 歳	0	4	4	63 歳	15	23	38
28 歳	8	4	12	64 歳	6	10	16
29 歳	5	6	11	65 歳	14	11	25
30 歳	8	10	18	66 歳	4	4	8
31 歳	4	6	10	67 歳	6	12	18
32 歳	3	4	7	68 歳	7	5	12
33 歳	7	3	10	69 歳	7	10	17
34 歳	6	9	15	70 歳	5	5	10
35 歳	5	3	8	71 歳	10	10	20

校 区 別 年 齢 別 人 口 統 計 表

24 松梅小学校

平成24 . 4 . 末現在 48 ページ

年 齢	男	女	人 口			
72 歳	5	5	10			
73 歳	3	4	7			
74 歳	9	7	16			
75 歳	6	4	10			
76 歳	2	3	5			
77 歳	6	9	15			
78 歳	4	5	9			
79 歳	5	9	14			
80 歳	2	5	7			
81 歳	13	11	24			
82 歳	4	7	11			
83 歳	3	6	9			
84 歳	5	6	11			
85 歳	1	5	6			
86 歳	5	9	14			
87 歳	2	8	10			
88 歳	2	2	4			
89 歳	3	8	11			
90 歳	3	4	7			
91 歳	0	1	1			
92 歳	1	2	3			
93 歳	1	3	4			
94 歳	0	3	3			
95 歳	0	3	3			
96 歳	0	1	1			
97 歳	0	0	0			
98 歳	0	0	0			
99 歳	0	1	1			
合計	532	550	1,082			

校 区 別 年 齢 別 人 口 統 計 表

25 春日北小学校

平成24. 4. 末現在 49 ページ

年 齢	男	女	人 口	年 齢	男	女	人 口
0 歳	38	26	64	36 歳	56	46	102
1 歳	40	32	72	37 歳	40	63	103
2 歳	30	23	53	38 歳	61	45	106
3 歳	41	40	81	39 歳	58	52	110
4 歳	30	31	61	40 歳	57	40	97
5 歳	39	40	79	41 歳	51	42	93
6 歳	43	34	77	42 歳	47	52	99
7 歳	34	33	67	43 歳	38	45	83
8 歳	32	39	71	44 歳	39	36	75
9 歳	35	31	66	45 歳	40	36	76
10 歳	39	41	80	46 歳	32	47	79
11 歳	42	34	76	47 歳	37	43	80
12 歳	40	40	80	48 歳	34	45	79
13 歳	31	34	65	49 歳	40	50	90
14 歳	36	25	61	50 歳	39	44	83
15 歳	32	37	69	51 歳	50	51	101
16 歳	47	29	76	52 歳	32	42	74
17 歳	54	31	85	53 歳	43	46	89
18 歳	42	29	71	54 歳	37	49	86
19 歳	38	27	65	55 歳	45	58	103
20 歳	33	37	70	56 歳	47	68	115
21 歳	39	43	82	57 歳	48	51	99
22 歳	28	39	67	58 歳	53	43	96
23 歳	30	35	65	59 歳	45	59	104
24 歳	42	34	76	60 歳	63	60	123
25 歳	43	41	84	61 歳	53	67	120
26 歳	39	38	77	62 歳	59	56	115
27 歳	45	34	79	63 歳	60	66	126
28 歳	44	46	90	64 歳	45	53	98
29 歳	41	40	81	65 歳	44	44	88
30 歳	48	52	100	66 歳	26	34	60
31 歳	48	40	88	67 歳	36	49	85
32 歳	36	51	87	68 歳	28	56	84
33 歳	41	53	94	69 歳	36	34	70
34 歳	41	39	80	70 歳	35	41	76
35 歳	50	42	92	71 歳	37	44	81

校 区 別 年 齢 別 人 口 統 計 表

25 春日北小学校

平成24 . 4 . 末現在 50 ページ

年 齢	男	女	人 口	
72 歳	28	40	68	
73 歳	31	35	66	
74 歳	25	44	69	
75 歳	17	37	54	
76 歳	32	27	59	
77 歳	19	36	55	
78 歳	17	35	52	
79 歳	21	38	59	
80 歳	17	26	43	
81 歳	11	27	38	
82 歳	15	30	45	
83 歳	13	32	45	
84 歳	17	24	41	
85 歳	8	15	23	
86 歳	11	16	27	
87 歳	6	21	27	
88 歳	10	15	25	
89 歳	5	13	18	
90 歳	4	13	17	
91 歳	3	18	21	
92 歳	0	14	14	
93 歳	1	11	12	
94 歳	2	6	8	
95 歳	1	7	8	
96 歳	1	8	9	
97 歳	0	2	2	
98 歳	0	4	4	
99 歳	0	2	2	
100 歳	0	0	0	
101 歳	0	1	1	
合計	3,317	3,674	6,991	

校 区 別 年 齢 別 人 口 統 計 表

26 富士南小学校

平成24. 4. 末現在 51 ページ

年 齢	男	女	人 口	年 齢	男	女	人 口
0 歳	6	2	8	36 歳	8	2	10
1 歳	4	4	8	37 歳	8	10	18
2 歳	0	3	3	38 歳	4	8	12
3 歳	6	4	10	39 歳	6	2	8
4 歳	3	0	3	40 歳	3	9	12
5 歳	2	2	4	41 歳	7	4	11
6 歳	3	5	8	42 歳	7	8	15
7 歳	3	2	5	43 歳	5	4	9
8 歳	3	3	6	44 歳	3	6	9
9 歳	2	4	6	45 歳	6	13	19
10 歳	8	2	10	46 歳	7	5	12
11 歳	2	6	8	47 歳	6	8	14
12 歳	5	10	15	48 歳	4	10	14
13 歳	7	3	10	49 歳	7	9	16
14 歳	8	4	12	50 歳	11	10	21
15 歳	4	5	9	51 歳	4	12	16
16 歳	7	4	11	52 歳	15	2	17
17 歳	6	12	18	53 歳	11	13	24
18 歳	5	8	13	54 歳	13	7	20
19 歳	7	9	16	55 歳	7	8	15
20 歳	10	4	14	56 歳	7	12	19
21 歳	5	5	10	57 歳	15	14	29
22 歳	5	6	11	58 歳	9	13	22
23 歳	4	4	8	59 歳	16	17	33
24 歳	4	8	12	60 歳	12	13	25
25 歳	10	7	17	61 歳	23	10	33
26 歳	10	7	17	62 歳	15	17	32
27 歳	7	0	7	63 歳	16	14	30
28 歳	10	5	15	64 歳	21	9	30
29 歳	5	7	12	65 歳	10	15	25
30 歳	9	4	13	66 歳	6	8	14
31 歳	10	8	18	67 歳	8	5	13
32 歳	7	7	14	68 歳	9	12	21
33 歳	3	4	7	69 歳	7	8	15
34 歳	5	13	18	70 歳	8	14	22
35 歳	8	5	13	71 歳	6	8	14

校 区 別 年 齢 別 人 口 統 計 表

26

富士南小学校

平成24. 4. 末現在 52 ページ

年 齢	男	女	人 口
72 歳	9	14	23
73 歳	5	4	9
74 歳	10	10	20
75 歳	8	4	12
76 歳	8	9	17
77 歳	8	12	20
78 歳	2	11	13
79 歳	4	13	17
80 歳	5	10	15
81 歳	7	15	22
82 歳	8	7	15
83 歳	8	9	17
84 歳	5	4	9
85 歳	4	10	14
86 歳	2	9	11
87 歳	2	6	8
88 歳	2	4	6
89 歳	4	8	12
90 歳	0	2	2
91 歳	1	8	9
92 歳	0	3	3
93 歳	0	0	0
94 歳	1	3	4
95 歳	1	2	3
96 歳	0	3	3
97 歳	1	1	2
98 歳	0	1	1
99 歳	0	1	1
100 歳	0	0	0
101 歳	0	0	0
102 歳	0	0	0
103 歳	0	1	1
104 歳	0	0	0
105 歳	0	0	0
106 歳	0	1	1

年 齢	男	女	人 口
合計	638	710	1,348

校 区 別 年 齢 別 人 口 統 計 表

27 富士小学校

平成24 . 4 . 末現在 53 ページ

年 齢	男	女	人 口	年 齢	男	女	人 口
0 歳	4	4	8	36 歳	5	2	7
1 歳	5	2	7	37 歳	6	8	14
2 歳	5	7	12	38 歳	5	5	10
3 歳	5	3	8	39 歳	14	8	22
4 歳	4	11	15	40 歳	9	4	13
5 歳	6	8	14	41 歳	6	6	12
6 歳	8	6	14	42 歳	5	5	10
7 歳	3	2	5	43 歳	6	5	11
8 歳	6	7	13	44 歳	6	7	13
9 歳	4	9	13	45 歳	7	3	10
10 歳	2	3	5	46 歳	6	7	13
11 歳	8	10	18	47 歳	6	7	13
12 歳	4	5	9	48 歳	7	4	11
13 歳	5	7	12	49 歳	9	6	15
14 歳	7	3	10	50 歳	10	5	15
15 歳	9	5	14	51 歳	14	11	25
16 歳	9	9	18	52 歳	12	14	26
17 歳	4	5	9	53 歳	10	12	22
18 歳	5	6	11	54 歳	6	12	18
19 歳	9	5	14	55 歳	12	11	23
20 歳	4	6	10	56 歳	11	9	20
21 歳	4	9	13	57 歳	11	11	22
22 歳	6	4	10	58 歳	9	9	18
23 歳	4	4	8	59 歳	14	14	28
24 歳	4	11	15	60 歳	13	17	30
25 歳	8	5	13	61 歳	16	7	23
26 歳	5	7	12	62 歳	15	12	27
27 歳	7	6	13	63 歳	13	12	25
28 歳	4	4	8	64 歳	17	7	24
29 歳	12	11	23	65 歳	10	13	23
30 歳	5	7	12	66 歳	5	3	8
31 歳	5	7	12	67 歳	7	10	17
32 歳	9	11	20	68 歳	8	7	15
33 歳	6	4	10	69 歳	7	3	10
34 歳	4	4	8	70 歳	8	10	18
35 歳	6	9	15	71 歳	6	14	20

校 区 別 年 齢 別 人 口 統 計 表

27 富士小学校

平成24. 4. 末現在 54 ページ

年 齢	男	女	人 口			
72 歳	6	16	22			
73 歳	6	11	17			
74 歳	9	19	28			
75 歳	13	8	21			
76 歳	13	12	25			
77 歳	10	14	24			
78 歳	11	16	27			
79 歳	6	20	26			
80 歳	9	10	19			
81 歳	8	12	20			
82 歳	6	16	22			
83 歳	9	16	25			
84 歳	10	10	20			
85 歳	7	12	19			
86 歳	10	16	26			
87 歳	3	9	12			
88 歳	1	10	11			
89 歳	2	10	12			
90 歳	3	6	9			
91 歳	2	4	6			
92 歳	3	4	7			
93 歳	1	5	6			
94 歳	0	2	2			
95 歳	0	4	4			
96 歳	1	1	2			
97 歳	0	2	2			
98 歳	1	2	3			
99 歳	1	1	2			
100 歳	0	0	0			
101 歳	0	0	0			
102 歳	0	1	1			
合計	687	795	1,482			

校 区 別 年 齢 別 人 口 統 計 表

28 北山小学校

平成24. 4. 末現在 55 ページ

年 齢	男	女	人 口	年 齢	男	女	人 口
0 歳	5	4	9	36 歳	3	3	6
1 歳	5	0	5	37 歳	2	3	5
2 歳	3	3	6	38 歳	4	1	5
3 歳	3	2	5	39 歳	5	2	7
4 歳	2	3	5	40 歳	2	5	7
5 歳	7	2	9	41 歳	2	6	8
6 歳	2	5	7	42 歳	5	4	9
7 歳	3	4	7	43 歳	1	4	5
8 歳	3	3	6	44 歳	5	2	7
9 歳	6	1	7	45 歳	4	2	6
10 歳	4	3	7	46 歳	4	4	8
11 歳	5	1	6	47 歳	2	3	5
12 歳	4	2	6	48 歳	4	5	9
13 歳	1	2	3	49 歳	7	5	12
14 歳	6	2	8	50 歳	4	2	6
15 歳	4	2	6	51 歳	7	8	15
16 歳	4	7	11	52 歳	8	10	18
17 歳	5	2	7	53 歳	5	5	10
18 歳	11	1	12	54 歳	12	12	24
19 歳	3	4	7	55 歳	9	10	19
20 歳	3	5	8	56 歳	10	8	18
21 歳	6	8	14	57 歳	10	11	21
22 歳	5	4	9	58 歳	7	4	11
23 歳	4	3	7	59 歳	14	8	22
24 歳	3	5	8	60 歳	7	12	19
25 歳	4	4	8	61 歳	8	10	18
26 歳	7	4	11	62 歳	11	9	20
27 歳	6	3	9	63 歳	7	8	15
28 歳	1	5	6	64 歳	14	7	21
29 歳	8	4	12	65 歳	6	5	11
30 歳	5	5	10	66 歳	6	4	10
31 歳	8	2	10	67 歳	5	8	13
32 歳	13	4	17	68 歳	6	6	12
33 歳	4	2	6	69 歳	4	6	10
34 歳	4	5	9	70 歳	4	5	9
35 歳	6	1	7	71 歳	8	8	16

校 区 別 年 齢 別 人 口 統 計 表

28 北山小学校

平成24 . 4 . 末現在 56 ページ

年 齢	男	女	人 口			
72 歳	5	4	9			
73 歳	5	11	16			
74 歳	10	6	16			
75 歳	9	14	23			
76 歳	3	11	14			
77 歳	11	8	19			
78 歳	11	12	23			
79 歳	7	13	20			
80 歳	12	8	20			
81 歳	6	9	15			
82 歳	7	4	11			
83 歳	4	13	17			
84 歳	4	12	16			
85 歳	4	9	13			
86 歳	4	10	14			
87 歳	2	6	8			
88 歳	3	11	14			
89 歳	1	0	1			
90 歳	2	1	3			
91 歳	1	1	2			
92 歳	0	2	2			
93 歳	1	1	2			
94 歳	1	4	5			
95 歳	0	2	2			
96 歳	0	0	0			
97 歳	0	1	1			
98 歳	0	0	0			
99 歳	0	3	3			
100 歳	0	1	1			
101 歳	0	0	0			
102 歳	0	1	1			
** 合計 **	508	510	1,018			

校 区 別 年 齢 別 人 口 統 計 表

29 北山東部小学校

平成24. 4. 末現在 57 ページ

年 齢	男	女	人 口	年 齢	男	女	人 口
0 歳	0	0	0	36 歳	0	2	2
1 歳	1	0	1	37 歳	2	1	3
2 歳	4	1	5	38 歳	1	2	3
3 歳	1	1	2	39 歳	1	2	3
4 歳	1	0	1	40 歳	3	4	7
5 歳	0	1	1	41 歳	4	0	4
6 歳	1	1	2	42 歳	0	2	2
7 歳	1	4	5	43 歳	3	4	7
8 歳	3	2	5	44 歳	1	2	3
9 歳	1	3	4	45 歳	2	1	3
10 歳	2	1	3	46 歳	2	0	2
11 歳	1	2	3	47 歳	2	3	5
12 歳	0	1	1	48 歳	1	2	3
13 歳	1	2	3	49 歳	1	5	6
14 歳	0	0	0	50 歳	2	1	3
15 歳	1	3	4	51 歳	4	0	4
16 歳	0	1	1	52 歳	5	2	7
17 歳	2	3	5	53 歳	2	2	4
18 歳	2	2	4	54 歳	4	3	7
19 歳	0	4	4	55 歳	4	2	6
20 歳	3	1	4	56 歳	2	3	5
21 歳	3	2	5	57 歳	7	4	11
22 歳	1	0	1	58 歳	2	2	4
23 歳	3	1	4	59 歳	4	2	6
24 歳	2	0	2	60 歳	6	3	9
25 歳	1	1	2	61 歳	4	3	7
26 歳	4	1	5	62 歳	4	4	8
27 歳	2	1	3	63 歳	2	3	5
28 歳	1	2	3	64 歳	7	2	9
29 歳	3	2	5	65 歳	3	6	9
30 歳	1	2	3	66 歳	2	1	3
31 歳	1	1	2	67 歳	3	2	5
32 歳	1	0	1	68 歳	3	3	6
33 歳	4	0	4	69 歳	0	2	2
34 歳	2	0	2	70 歳	2	3	5
35 歳	1	2	3	71 歳	1	4	5

校 区 別 年 齢 別 人 口 統 計 表

29

北山東部小学校

平成24. 4. 末現在 58 ページ

年 齢	男	女	人 口			
72 歳	3	2	5			
73 歳	1	7	8			
74 歳	2	4	6			
75 歳	5	2	7			
76 歳	3	4	7			
77 歳	2	4	6			
78 歳	2	4	6			
79 歳	4	5	9			
80 歳	3	5	8			
81 歳	3	4	7			
82 歳	1	4	5			
83 歳	2	4	6			
84 歳	2	3	5			
85 歳	3	5	8			
86 歳	5	4	9			
87 歳	4	2	6			
88 歳	1	4	5			
89 歳	0	3	3			
90 歳	0	2	2			
91 歳	0	5	5			
92 歳	1	1	2			
93 歳	0	0	0			
94 歳	0	1	1			
95 歳	0	0	0			
96 歳	0	2	2			
合計	198	216	414			

校 区 別 年 齢 別 人 口 統 計 表

30

三瀬小学校

平成24 . 4 . 末現在 59 ページ

年 齢	男	女	人 口	年 齢	男	女	人 口
0 歳	6	6	12	36 歳	3	3	6
1 歳	5	6	11	37 歳	7	2	9
2 歳	3	7	10	38 歳	8	10	18
3 歳	6	5	11	39 歳	6	10	16
4 歳	6	5	11	40 歳	6	12	18
5 歳	2	5	7	41 歳	14	7	21
6 歳	6	5	11	42 歳	11	7	18
7 歳	6	5	11	43 歳	2	6	8
8 歳	10	5	15	44 歳	9	5	14
9 歳	7	8	15	45 歳	3	5	8
10 歳	5	7	12	46 歳	5	5	10
11 歳	9	9	18	47 歳	11	9	20
12 歳	3	3	6	48 歳	10	4	14
13 歳	11	7	18	49 歳	8	6	14
14 歳	8	3	11	50 歳	14	14	28
15 歳	10	7	17	51 歳	8	10	18
16 歳	8	5	13	52 歳	10	2	12
17 歳	7	4	11	53 歳	12	2	14
18 歳	5	8	13	54 歳	5	7	12
19 歳	4	5	9	55 歳	10	9	19
20 歳	9	1	10	56 歳	13	14	27
21 歳	6	6	12	57 歳	7	11	18
22 歳	4	3	7	58 歳	15	10	25
23 歳	5	7	12	59 歳	6	15	21
24 歳	5	9	14	60 歳	15	8	23
25 歳	3	7	10	61 歳	10	16	26
26 歳	5	9	14	62 歳	16	17	33
27 歳	1	9	10	63 歳	21	14	35
28 歳	7	7	14	64 歳	15	11	26
29 歳	11	7	18	65 歳	11	7	18
30 歳	9	6	15	66 歳	2	10	12
31 歳	7	3	10	67 歳	3	7	10
32 歳	9	8	17	68 歳	10	6	16
33 歳	7	9	16	69 歳	5	4	9
34 歳	9	4	13	70 歳	12	11	23
35 歳	4	7	11	71 歳	2	15	17

校 区 別 年 齢 別 人 口 統 計 表

30 | 三瀬小学校

平成24 . 4 . 末現在 60 ページ

年 齢	男	女	人 口			
72 歳	7	8	15			
73 歳	8	8	16			
74 歳	10	16	26			
75 歳	6	10	16			
76 歳	10	5	15			
77 歳	13	18	31			
78 歳	13	11	24			
79 歳	7	11	18			
80 歳	10	13	23			
81 歳	8	9	17			
82 歳	5	6	11			
83 歳	4	8	12			
84 歳	6	10	16			
85 歳	6	17	23			
86 歳	4	10	14			
87 歳	3	13	16			
88 歳	4	4	8			
89 歳	2	5	7			
90 歳	1	6	7			
91 歳	1	4	5			
92 歳	1	2	3			
93 歳	1	4	5			
94 歳	0	3	3			
95 歳	0	3	3			
96 歳	1	2	3			
97 歳	1	1	2			
98 歳	1	1	2			
99 歳	0	2	2			
100 歳	0	1	1			
101 歳	0	0	0			
102 歳	0	2	2			
合計	686	741	1,427			

校 区 別 年 齢 別 人 口 統 計 表

31 中川副小学校

平成24 . 4 . 末現在 61 ページ

年 齢	男	女	人 口	年 齢	男	女	人 口
0 歳	17	6	23	36 歳	18	16	34
1 歳	16	20	36	37 歳	17	13	30
2 歳	5	10	15	38 歳	26	14	40
3 歳	15	9	24	39 歳	18	18	36
4 歳	8	13	21	40 歳	18	22	40
5 歳	11	9	20	41 歳	20	19	39
6 歳	13	6	19	42 歳	15	16	31
7 歳	11	12	23	43 歳	13	19	32
8 歳	12	14	26	44 歳	16	27	43
9 歳	7	10	17	45 歳	20	23	43
10 歳	13	13	26	46 歳	25	24	49
11 歳	12	15	27	47 歳	24	22	46
12 歳	13	6	19	48 歳	25	25	50
13 歳	16	18	34	49 歳	19	12	31
14 歳	23	14	37	50 歳	19	17	36
15 歳	11	20	31	51 歳	15	14	29
16 歳	23	13	36	52 歳	23	22	45
17 歳	21	22	43	53 歳	33	16	49
18 歳	11	16	27	54 歳	24	16	40
19 歳	19	15	34	55 歳	22	14	36
20 歳	21	12	33	56 歳	17	18	35
21 歳	10	18	28	57 歳	22	28	50
22 歳	13	11	24	58 歳	33	26	59
23 歳	13	21	34	59 歳	19	27	46
24 歳	12	17	29	60 歳	23	25	48
25 歳	17	24	41	61 歳	34	25	59
26 歳	24	19	43	62 歳	31	29	60
27 歳	16	20	36	63 歳	34	32	66
28 歳	22	22	44	64 歳	38	28	66
29 歳	15	14	29	65 歳	18	20	38
30 歳	19	16	35	66 歳	18	12	30
31 歳	22	12	34	67 歳	14	31	45
32 歳	15	16	31	68 歳	23	22	45
33 歳	24	16	40	69 歳	28	16	44
34 歳	23	15	38	70 歳	26	37	63
35 歳	16	20	36	71 歳	26	26	52

校 区 別 年 齢 別 人 口 統 計 表

31 中川副小学校

平成24 . 4 . 末現在 62 ページ

年 齢	男	女	人 口			
72 歳	17	30	47			
73 歳	13	19	32			
74 歳	20	35	55			
75 歳	17	18	35			
76 歳	24	28	52			
77 歳	16	40	56			
78 歳	23	20	43			
79 歳	25	23	48			
80 歳	16	25	41			
81 歳	9	28	37			
82 歳	10	15	25			
83 歳	10	23	33			
84 歳	12	18	30			
85 歳	10	21	31			
86 歳	7	18	25			
87 歳	11	12	23			
88 歳	5	10	15			
89 歳	5	8	13			
90 歳	2	15	17			
91 歳	2	9	11			
92 歳	4	6	10			
93 歳	1	5	6			
94 歳	2	9	11			
95 歳	1	6	7			
96 歳	0	5	5			
97 歳	2	3	5			
98 歳	1	2	3			
99 歳	0	0	0			
100 歳	0	2	2			
101 歳	0	0	0			
102 歳	0	0	0			
103 歳	0	0	0			
104 歳	0	1	1			
合計	1,638	1,759	3,397			

校 区 別 年 齢 別 人 口 統 計 表

32

大詫間小学校

平成24 . 4 . 末現在 63 ページ

年 齢	男	女	人 口	年 齢	男	女	人 口
0 歳	3	5	8	36 歳	9	5	14
1 歳	7	5	12	37 歳	5	12	17
2 歳	4	2	6	38 歳	11	9	20
3 歳	6	4	10	39 歳	9	3	12
4 歳	1	3	4	40 歳	6	12	18
5 歳	6	5	11	41 歳	11	7	18
6 歳	4	3	7	42 歳	10	10	20
7 歳	5	3	8	43 歳	18	9	27
8 歳	4	7	11	44 歳	17	12	29
9 歳	6	7	13	45 歳	13	7	20
10 歳	4	5	9	46 歳	12	14	26
11 歳	5	6	11	47 歳	10	11	21
12 歳	8	7	15	48 歳	11	13	24
13 歳	11	12	23	49 歳	12	7	19
14 歳	10	9	19	50 歳	10	15	25
15 歳	9	7	16	51 歳	16	10	26
16 歳	13	7	20	52 歳	11	12	23
17 歳	8	9	17	53 歳	13	16	29
18 歳	12	6	18	54 歳	18	13	31
19 歳	10	8	18	55 歳	15	10	25
20 歳	5	7	12	56 歳	15	10	25
21 歳	9	9	18	57 歳	11	12	23
22 歳	7	12	19	58 歳	18	18	36
23 歳	10	7	17	59 歳	17	11	28
24 歳	8	5	13	60 歳	8	13	21
25 歳	14	8	22	61 歳	19	10	29
26 歳	10	14	24	62 歳	15	13	28
27 歳	17	7	24	63 歳	29	14	43
28 歳	13	4	17	64 歳	14	12	26
29 歳	11	6	17	65 歳	15	14	29
30 歳	7	2	9	66 歳	3	12	15
31 歳	6	5	11	67 歳	4	11	15
32 歳	7	5	12	68 歳	9	11	20
33 歳	10	7	17	69 歳	10	15	25
34 歳	5	6	11	70 歳	10	10	20
35 歳	10	9	19	71 歳	10	21	31

校 区 別 年 齢 別 人 口 統 計 表

32 大詫間小学校

平成24 . 4 . 末現在 64 ページ

年 齢	男	女	人 口			
72 歳	7	14	21			
73 歳	14	12	26			
74 歳	12	17	29			
75 歳	8	13	21			
76 歳	8	12	20			
77 歳	11	21	32			
78 歳	14	12	26			
79 歳	15	6	21			
80 歳	8	15	23			
81 歳	11	10	21			
82 歳	11	10	21			
83 歳	5	16	21			
84 歳	6	11	17			
85 歳	4	14	18			
86 歳	4	17	21			
87 歳	3	7	10			
88 歳	6	4	10			
89 歳	2	4	6			
90 歳	1	2	3			
91 歳	1	5	6			
92 歳	1	3	4			
93 歳	1	2	3			
94 歳	1	3	4			
95 歳	0	1	1			
96 歳	0	3	3			
97 歳	0	2	2			
98 歳	1	4	5			
99 歳	0	0	0			
100 歳	0	1	1			
合計	884	888	1,772			

校 区 別 年 齢 別 人 口 統 計 表

33

南川副小学校

平成24. 4. 末現在 65 ページ

年 齢	男	女	人 口	年 齢	男	女	人 口
0 歳	16	16	32	36 歳	31	34	65
1 歳	25	22	47	37 歳	35	42	77
2 歳	27	19	46	38 歳	39	24	63
3 歳	23	27	50	39 歳	30	44	74
4 歳	17	22	39	40 歳	40	37	77
5 歳	27	18	45	41 歳	43	33	76
6 歳	17	20	37	42 歳	29	44	73
7 歳	19	30	49	43 歳	32	45	77
8 歳	19	32	51	44 歳	50	41	91
9 歳	20	31	51	45 歳	44	46	90
10 歳	35	30	65	46 歳	47	36	83
11 歳	28	31	59	47 歳	42	33	75
12 歳	42	25	67	48 歳	32	42	74
13 歳	32	42	74	49 歳	29	41	70
14 歳	35	33	68	50 歳	41	50	91
15 歳	35	26	61	51 歳	30	29	59
16 歳	42	33	75	52 歳	37	39	76
17 歳	40	35	75	53 歳	44	48	92
18 歳	20	32	52	54 歳	52	45	97
19 歳	38	29	67	55 歳	37	60	97
20 歳	41	38	79	56 歳	57	36	93
21 歳	33	24	57	57 歳	53	44	97
22 歳	32	27	59	58 歳	52	48	100
23 歳	27	38	65	59 歳	41	54	95
24 歳	26	27	53	60 歳	53	47	100
25 歳	33	27	60	61 歳	42	57	99
26 歳	32	37	69	62 歳	75	54	129
27 歳	27	30	57	63 歳	40	51	91
28 歳	30	47	77	64 歳	61	48	109
29 歳	35	25	60	65 歳	42	45	87
30 歳	27	21	48	66 歳	18	27	45
31 歳	32	24	56	67 歳	38	44	82
32 歳	31	25	56	68 歳	45	45	90
33 歳	25	25	50	69 歳	34	51	85
34 歳	39	26	65	70 歳	48	63	111
35 歳	41	29	70	71 歳	39	53	92

校 区 別 年 齢 別 人 口 統 計 表

33

南川副小学校

平成24 . 4 . 末現在 66 ページ

年 齢	男	女	人 口			
72 歳	40	49	89			
73 歳	34	51	85			
74 歳	41	49	90			
75 歳	34	37	71			
76 歳	43	47	90			
77 歳	31	34	65			
78 歳	22	41	63			
79 歳	32	40	72			
80 歳	18	40	58			
81 歳	26	26	52			
82 歳	23	52	75			
83 歳	17	29	46			
84 歳	17	25	42			
85 歳	13	38	51			
86 歳	20	31	51			
87 歳	15	29	44			
88 歳	10	22	32			
89 歳	11	24	35			
90 歳	3	16	19			
91 歳	2	22	24			
92 歳	4	12	16			
93 歳	2	12	14			
94 歳	3	10	13			
95 歳	1	9	10			
96 歳	1	4	5			
97 歳	1	3	4			
98 歳	0	2	2			
99 歳	0	1	1			
100 歳	1	0	1			
101 歳	0	2	2			
102 歳	0	0	0			
103 歳	0	2	2			
合計	3,035	3,362	6,397			

校 区 別 年 齢 別 人 口 統 計 表

34 西川副小学校

平成24. 4. 末現在 67 ページ

年 齢	男	女	人 口	年 齢	男	女	人 口
0 歳	30	25	55	36 歳	40	30	70
1 歳	28	27	55	37 歳	44	38	82
2 歳	31	34	65	38 歳	41	39	80
3 歳	30	28	58	39 歳	43	39	82
4 歳	31	27	58	40 歳	35	39	74
5 歳	25	21	46	41 歳	34	28	62
6 歳	19	29	48	42 歳	31	31	62
7 歳	20	28	48	43 歳	36	31	67
8 歳	22	25	47	44 歳	36	37	73
9 歳	38	24	62	45 歳	31	41	72
10 歳	22	35	57	46 歳	28	34	62
11 歳	20	31	51	47 歳	42	27	69
12 歳	27	32	59	48 歳	30	23	53
13 歳	26	33	59	49 歳	31	45	76
14 歳	20	24	44	50 歳	42	38	80
15 歳	25	28	53	51 歳	28	46	74
16 歳	26	26	52	52 歳	30	39	69
17 歳	36	24	60	53 歳	50	43	93
18 歳	29	28	57	54 歳	37	40	77
19 歳	28	31	59	55 歳	41	41	82
20 歳	30	30	60	56 歳	46	43	89
21 歳	32	25	57	57 歳	42	35	77
22 歳	25	26	51	58 歳	50	48	98
23 歳	23	31	54	59 歳	45	53	98
24 歳	33	40	73	60 歳	38	45	83
25 歳	28	21	49	61 歳	56	57	113
26 歳	42	45	87	62 歳	64	45	109
27 歳	39	32	71	63 歳	55	63	118
28 歳	38	25	63	64 歳	51	45	96
29 歳	37	56	93	65 歳	44	46	90
30 歳	38	42	80	66 歳	18	30	48
31 歳	40	46	86	67 歳	33	32	65
32 歳	34	27	61	68 歳	29	40	69
33 歳	33	39	72	69 歳	30	43	73
34 歳	50	33	83	70 歳	36	39	75
35 歳	37	43	80	71 歳	30	42	72

校 区 別 年 齢 別 人 口 統 計 表

34 西川副小学校

平成24. 4. 末現在 68 ページ

年 齢	男	女	人 口	
72 歳	34	34	68	
73 歳	22	26	48	
74 歳	33	39	72	
75 歳	31	36	67	
76 歳	30	32	62	
77 歳	25	36	61	
78 歳	32	24	56	
79 歳	28	33	61	
80 歳	17	21	38	
81 歳	15	32	47	
82 歳	18	34	52	
83 歳	19	21	40	
84 歳	17	34	51	
85 歳	19	19	38	
86 歳	7	23	30	
87 歳	8	20	28	
88 歳	4	11	15	
89 歳	3	16	19	
90 歳	1	16	17	
91 歳	3	13	16	
92 歳	2	7	9	
93 歳	2	9	11	
94 歳	4	3	7	
95 歳	1	4	5	
96 歳	1	3	4	
97 歳	2	3	5	
98 歳	1	5	6	
99 歳	1	1	2	
100 歳	0	2	2	
101 歳	0	2	2	
合計	2,869	3,115	5,984	

校 区 別 年 齢 別 人 口 統 計 表

35 東与賀小学校

平成24 . 4 . 末現在 69 ページ

年 齢	男	女	人 口	年 齢	男	女	人 口
0 歳	40	40	80	36 歳	46	55	101
1 歳	42	49	91	37 歳	63	79	142
2 歳	44	50	94	38 歳	61	73	134
3 歳	48	36	84	39 歳	62	53	115
4 歳	43	45	88	40 歳	58	49	107
5 歳	49	46	95	41 歳	53	66	119
6 歳	56	46	102	42 歳	51	58	109
7 歳	55	50	105	43 歳	65	54	119
8 歳	52	50	102	44 歳	57	50	107
9 歳	54	49	103	45 歳	45	59	104
10 歳	51	47	98	46 歳	59	56	115
11 歳	61	53	114	47 歳	57	53	110
12 歳	59	50	109	48 歳	54	50	104
13 歳	58	56	114	49 歳	55	53	108
14 歳	44	53	97	50 歳	61	58	119
15 歳	54	55	109	51 歳	48	47	95
16 歳	52	46	98	52 歳	53	52	105
17 歳	44	52	96	53 歳	56	48	104
18 歳	44	50	94	54 歳	47	54	101
19 歳	43	33	76	55 歳	57	56	113
20 歳	28	42	70	56 歳	48	64	112
21 歳	32	50	82	57 歳	54	58	112
22 歳	27	42	69	58 歳	62	66	128
23 歳	37	36	73	59 歳	55	56	111
24 歳	42	47	89	60 歳	64	67	131
25 歳	42	41	83	61 歳	75	63	138
26 歳	53	43	96	62 歳	69	64	133
27 歳	53	52	105	63 歳	58	76	134
28 歳	60	58	118	64 歳	64	61	125
29 歳	46	56	102	65 歳	58	52	110
30 歳	50	62	112	66 歳	27	34	61
31 歳	57	51	108	67 歳	51	44	95
32 歳	56	43	99	68 歳	41	50	91
33 歳	61	56	117	69 歳	37	37	74
34 歳	56	57	113	70 歳	41	49	90
35 歳	61	56	117	71 歳	42	47	89

校 区 別 年 齢 別 人 口 統 計 表

35 東与賀小学校

平成24 . 4 . 末現在 70 ページ

年 齢	男	女	人 口		
72 歳	26	40	66		
73 歳	30	43	73		
74 歳	41	40	81		
75 歳	24	53	77		
76 歳	31	38	69		
77 歳	34	46	80		
78 歳	21	43	64		
79 歳	29	28	57		
80 歳	31	42	73		
81 歳	19	33	52		
82 歳	25	55	80		
83 歳	18	34	52		
84 歳	18	33	51		
85 歳	11	34	45		
86 歳	10	27	37		
87 歳	13	37	50		
88 歳	9	21	30		
89 歳	5	21	26		
90 歳	4	22	26		
91 歳	4	13	17		
92 歳	6	11	17		
93 歳	2	7	9		
94 歳	3	6	9		
95 歳	1	9	10		
96 歳	2	4	6		
97 歳	0	3	3		
98 歳	1	1	2		
99 歳	0	0	0		
100 歳	0	2	2		
101 歳	0	1	1		
102 歳	0	0	0		
103 歳	0	1	1		
104 歳	0	1	1		
合計	4,126	4,508	8,634		

校 区 別 年 齢 別 人 口 統 計 表

36 思齊小学校

平成24. 4. 末現在 71 ページ

年 齢	男	女	人 口	年 齢	男	女	人 口
0 歳	50	46	96	36 歳	45	50	95
1 歳	38	48	86	37 歳	54	60	114
2 歳	46	39	85	38 歳	56	59	115
3 歳	36	47	83	39 歳	46	48	94
4 歳	48	39	87	40 歳	55	44	99
5 歳	45	47	92	41 歳	51	44	95
6 歳	36	39	75	42 歳	48	47	95
7 歳	34	33	67	43 歳	65	59	124
8 歳	41	45	86	44 歳	53	59	112
9 歳	44	46	90	45 歳	52	57	109
10 歳	54	54	108	46 歳	53	50	103
11 歳	56	41	97	47 歳	59	48	107
12 歳	54	37	91	48 歳	51	58	109
13 歳	44	35	79	49 歳	57	54	111
14 歳	50	41	91	50 歳	45	49	94
15 歳	42	46	88	51 歳	68	46	114
16 歳	46	33	79	52 歳	46	64	110
17 歳	63	47	110	53 歳	62	71	133
18 歳	30	52	82	54 歳	59	49	108
19 歳	53	55	108	55 歳	62	49	111
20 歳	30	45	75	56 歳	53	57	110
21 歳	56	41	97	57 歳	70	59	129
22 歳	35	44	79	58 歳	52	50	102
23 歳	38	48	86	59 歳	65	65	130
24 歳	46	52	98	60 歳	48	67	115
25 歳	46	49	95	61 歳	58	61	119
26 歳	58	53	111	62 歳	59	56	115
27 歳	50	46	96	63 歳	73	70	143
28 歳	40	51	91	64 歳	73	78	151
29 歳	58	57	115	65 歳	47	43	90
30 歳	40	56	96	66 歳	26	40	66
31 歳	44	42	86	67 歳	24	47	71
32 歳	40	65	105	68 歳	51	49	100
33 歳	49	47	96	69 歳	39	47	86
34 歳	59	49	108	70 歳	36	62	98
35 歳	44	60	104	71 歳	47	36	83

校 区 別 年 齢 別 人 口 統 計 表

36 思斉小学校

平成24. 4. 末現在 72 ページ

年 齢	男	女	人 口	年 齢	男	女	人 口
72 歳	31	44	75				
73 歳	24	41	65	**合計**	4,004	4,375	8,379
74 歳	35	59	94				
75 歳	29	41	70				
76 歳	37	48	85				
77 歳	46	55	101				
78 歳	30	44	74				
79 歳	36	44	80				
80 歳	22	40	62				
81 歳	29	21	50				
82 歳	26	39	65				
83 歳	24	44	68				
84 歳	20	19	39				
85 歳	17	31	48				
86 歳	11	20	31				
87 歳	7	27	34				
88 歳	7	22	29				
89 歳	6	13	19				
90 歳	4	18	22				
91 歳	3	17	20				
92 歳	1	10	11				
93 歳	0	14	14				
94 歳	2	9	11				
95 歳	3	4	7				
96 歳	1	6	7				
97 歳	0	4	4				
98 歳	1	5	6				
99 歳	1	3	4				
100 歳	0	1	1				
101 歳	0	1	1				
102 歳	0	1	1				
103 歳	0	0	0				
104 歳	0	2	2				
105 歳	0	0	0				
106 歳	0	1	1				
総計	111,059	124,416	235,475				

年 齡 別 人 口 統 計 表

平成24 . 4 . 未現在 1 ページ

佐賀市							
年 齢	男	女	人 口	年 齢	男	女	人 口
0 歳	1,106	1,004	2,110	21 歳	1,245	1,198	2,443
1 歳	1,122	1,093	2,215	22 歳	1,170	1,239	2,409
2 歳	1,060	1,021	2,081	23 歳	1,175	1,242	2,417
3 歳	1,084	1,088	2,172	24 歳	1,194	1,214	2,408
4 歳	1,070	1,052	2,122	**合計**	6,060	6,097	12,157
合計	5,442	5,258	10,700	25 歳	1,246	1,291	2,537
5 歳	1,112	986	2,098	26 歳	1,253	1,374	2,627
6 歳	1,071	1,102	2,173	27 歳	1,274	1,366	2,640
7 歳	1,127	1,039	2,166	28 歳	1,266	1,352	2,618
8 歳	1,089	1,101	2,190	29 歳	1,322	1,423	2,745
9 歳	1,134	1,144	2,278	**合計**	6,361	6,806	13,167
合計	5,533	5,372	10,905	30 歳	1,359	1,364	2,723
10 歳	1,195	1,122	2,317	31 歳	1,345	1,354	2,699
11 歳	1,257	1,195	2,452	32 歳	1,434	1,447	2,881
12 歳	1,295	1,150	2,445	33 歳	1,422	1,434	2,856
13 歳	1,183	1,202	2,385	34 歳	1,393	1,455	2,848
14 歳	1,242	1,215	2,457	**合計**	6,953	7,054	14,007
合計	6,172	5,884	12,056	35 歳	1,489	1,567	3,056
15 歳	1,246	1,246	2,492	36 歳	1,520	1,532	3,052
16 歳	1,369	1,202	2,571	37 歳	1,596	1,686	3,282
17 歳	1,401	1,231	2,632	38 歳	1,630	1,652	3,282
18 歳	1,210	1,255	2,465	39 歳	1,548	1,640	3,188
19 歳	1,323	1,157	2,480	**合計**	7,783	8,077	15,860
合計	6,549	6,091	12,640	40 歳	1,595	1,601	3,196
20 歳	1,276	1,204	2,480	41 歳	1,521	1,523	3,044

年 齡 別 人 口 統 計 表

佐賀市

平成24 . 4 . 末現在 2 ページ

年 齢	男	女	人 口	年 齢	男	女	人 口
42 歳	1,457	1,543	3,000	63 歳	1,849	2,016	3,865
43 歳	1,501	1,632	3,133	64 歳	1,762	1,918	3,680
44 歳	1,460	1,531	2,991	**合計**	8,972	9,649	18,621
合計	7,534	7,830	15,364	65 歳	1,433	1,621	3,054
45 歳	1,333	1,484	2,817	66 歳	907	1,054	1,961
46 歳	1,333	1,501	2,834	67 歳	1,153	1,428	2,581
47 歳	1,450	1,542	2,992	68 歳	1,202	1,449	2,651
48 歳	1,351	1,537	2,888	69 歳	1,205	1,520	2,725
49 歳	1,410	1,484	2,894	**合計**	5,900	7,072	12,972
合計	6,877	7,548	14,425	70 歳	1,258	1,630	2,888
50 歳	1,382	1,490	2,872	71 歳	1,190	1,462	2,652
51 歳	1,383	1,519	2,902	72 歳	1,111	1,407	2,518
52 歳	1,359	1,518	2,877	73 歳	954	1,200	2,154
53 歳	1,467	1,574	3,041	74 歳	1,077	1,413	2,490
54 歳	1,440	1,483	2,923	**合計**	5,590	7,112	12,702
合計	7,031	7,584	14,615	75 歳	987	1,303	2,290
55 歳	1,395	1,602	2,997	76 歳	1,000	1,314	2,314
56 歳	1,519	1,586	3,105	77 歳	965	1,405	2,370
57 歳	1,593	1,647	3,240	78 歳	859	1,290	2,149
58 歳	1,579	1,639	3,218	79 歳	897	1,399	2,296
59 歳	1,600	1,746	3,346	**合計**	4,708	6,711	11,419
合計	7,686	8,220	15,906	80 歳	831	1,282	2,113
60 歳	1,654	1,812	3,466	81 歳	756	1,155	1,911
61 歳	1,804	1,904	3,708	82 歳	700	1,181	1,881
62 歳	1,903	1,999	3,902	83 歳	597	1,127	1,724

年 齡 別 人 口 統 計 表

平成24 . 4 . 末現在 3 ページ

佐賀市

年 齢	男	女	人 口	年 齢	男	女	人 口
84 歳	571	931	1,502				
合計	3,455	5,676	9,131	**合計**	16	115	131
85 歳	497	915	1,412	105 歳	0	3	3
86 歳	455	939	1,394	106 歳	0	3	3
87 歳	344	764	1,108	107 歳	0	1	1
88 歳	299	680	979	**合計**	0	7	7
89 歳	227	590	817	**総計**	111,059	124,416	235,475
合計	1,822	3,888	5,710				
90 歳	145	488	633				
91 歳	125	443	568				
92 歳	108	354	462				
93 歳	57	257	314				
94 歳	61	215	276				
合計	496	1,757	2,253				
95 歳	43	194	237				
96 歳	32	173	205				
97 歳	19	102	121				
98 歳	16	83	99				
99 歳	9	56	65				
合計	119	608	727				
100 歳	7	51	58				
101 歳	3	27	30				
102 歳	3	16	19				
103 歳	1	11	12				
104 歳	2	10	12				

町・丁目・大字別人口統計表

平成24. 4. 末現在 1 ページ

町・丁目・大字名	世帯数	人口	男	女	町・丁目・大字名	世帯数	人口	男	女
駅前中央一丁目	256	511	237	274	多布施二丁目	379	806	350	456
駅前中央二丁目	408	872	407	465	多布施三丁目	469	1,151	546	605
駅前中央三丁目	342	689	332	357	多布施四丁目	739	1,581	699	882
大財一丁目	168	321	147	174	天神一丁目	206	453	202	251
大財二丁目	399	796	365	431	天神二丁目	335	672	306	366
大財三丁目	228	517	219	298	天神三丁目	0	0	0	0
大財四丁目	289	534	247	287	天祐一丁目	405	906	422	484
大財五丁目	256	566	260	306	天祐二丁目	316	757	368	389
大財六丁目	519	1,241	568	673	唐人一丁目	276	605	285	320
神園一丁目	62	158	73	85	唐人二丁目	110	194	91	103
神園二丁目	277	615	293	322	西田代一丁目	156	315	138	177
神園三丁目	395	900	419	481	西田代二丁目	132	236	98	138
神園四丁目	215	435	191	244	日の出一丁目	698	1,441	713	728
神園五丁目	258	580	280	300	日の出二丁目	0	0	0	0
神園六丁目	195	405	191	214	松原一丁目	73	172	76	96
神野西一丁目	139	331	149	182	松原二丁目	198	438	182	256
神野西二丁目	286	621	304	317	松原三丁目	56	112	58	54
神野西三丁目	412	992	464	528	松原四丁目	278	533	224	309
神野西四丁目	423	1,078	524	554	水ヶ江一丁目	372	790	357	433
神野東一丁目	261	617	279	338	水ヶ江二丁目	380	823	368	455
神野東二丁目	117	259	121	138	水ヶ江三丁目	188	447	203	244
神野東三丁目	291	562	268	294	水ヶ江四丁目	291	735	350	385
神野東四丁目	252	560	277	283	水ヶ江五丁目	274	648	294	354
材木一丁目	77	160	61	99	水ヶ江六丁目	319	712	328	384
材木二丁目	165	378	168	210	八戸一丁目	171	400	185	215
城内一丁目	175	383	179	204	八戸二丁目	259	593	275	318
城内二丁目	192	400	178	222	八戸溝一丁目	253	662	317	345
白山一丁目	226	561	250	311	八戸溝二丁目	222	522	235	287
白山二丁目	153	281	134	147	八戸溝三丁目	225	522	253	269
末広一丁目	446	1,168	557	611	若宮一丁目	743	1,785	824	961
末広二丁目	416	847	413	434	若宮二丁目	410	900	413	487
田代一丁目	348	684	312	372	若宮三丁目	567	1,336	611	725
田代二丁目	407	860	396	464	若楠一丁目	235	563	274	289
多布施一丁目	345	716	330	386	若楠二丁目	335	846	416	430

町・丁目・大字別人口統計表

平成24. 4. 末現在 2 ページ

町・丁目・大字名	世帯数	人口	男	女	町・丁目・大字名	世帯数	人口	男	女
若楠三丁目	426	1,119	532	587	兵庫南四丁目	292	742	327	415
高木瀬東一丁目	386	961	438	523	南佐賀一丁目	316	716	359	357
高木瀬東二丁目	307	761	339	422	南佐賀二丁目	272	705	331	374
高木瀬東三丁目	406	1,050	486	564	南佐賀三丁目	328	738	352	386
高木瀬東四丁目	496	1,096	495	601	新栄東一丁目	81	217	91	126
高木瀬東五丁目	450	1,091	513	578	新栄東二丁目	172	466	223	243
高木瀬東六丁目	618	1,199	486	713	新栄東三丁目	140	339	172	167
高木瀬西一丁目	116	250	108	142	新栄東四丁目	297	791	359	432
高木瀬西二丁目	382	1,006	502	504	新栄西一丁目	218	554	260	294
高木瀬西三丁目	282	708	310	398	新栄西二丁目	153	421	202	219
高木瀬西四丁目	401	1,034	510	524	愛敬町	200	334	160	174
高木瀬西五丁目	440	1,096	511	585	赤松町	338	613	287	326
高木瀬西六丁目	18	37	19	18	朝日町	311	775	356	419
鍋島一丁目	677	1,805	872	933	伊勢町	397	826	377	449
鍋島二丁目	611	1,642	755	887	今宿町	246	564	251	313
鍋島三丁目	599	1,358	650	708	駅南本町	232	450	200	250
鍋島四丁目	330	733	344	389	大財北町	170	453	231	222
鍋島五丁目	457	1,015	420	595	鬼丸町	622	1,490	696	794
鍋島六丁目	474	1,111	555	556	卸本町	147	417	187	230
開成一丁目	530	1,317	558	759	川原町	75	168	75	93
開成二丁目	380	1,001	471	530	呉服元町	167	334	157	177
開成三丁目	195	549	266	283	紺屋町	159	322	156	166
開成四丁目	146	354	158	196	栄町	56	89	40	49
開成五丁目	321	856	421	435	道祖元町	118	218	116	102
開成六丁目	379	1,012	489	523	下田町	194	456	199	257
光一丁目	325	733	349	384	昭栄町	287	710	324	386
光二丁目	478	1,113	486	627	新生町	292	791	394	397
光三丁目	210	653	291	362	新中町	181	440	206	234
木原一丁目	535	1,328	640	688	成章町	113	213	92	121
木原二丁目	516	1,236	584	652	高木町	269	573	255	318
木原三丁目	324	879	408	471	高木瀬団地	247	333	135	198
兵庫南一丁目	482	1,350	644	706	中央本町	100	210	98	112
兵庫南二丁目	517	1,250	611	639	天祐団地	270	408	155	253
兵庫南三丁目	459	1,273	574	699	中折町	324	744	332	412

町・丁目・大字別人口統計表

平成24. 4. 末現在 3 ページ

町・丁目・大字名	世帯数	人口	男	女	町・丁目・大字名	世帯数	人口	男	女
長瀬町	368	815	379	436	巨勢町大字牛島	1,142	2,808	1,346	1,462
中の小路	152	323	153	170	兵庫町大字淵	558	1,420	688	732
中の館町	271	680	322	358	兵庫町大字西淵	201	460	212	248
西魚町	73	169	79	90	兵庫町大字藤木	2,025	4,918	2,360	2,558
八幡小路	128	285	119	166	兵庫町大字瓦町	290	795	360	435
八丁畷町	198	380	193	187	兵庫町大字若宮	368	1,045	507	538
東佐賀町	450	1,002	446	556	高木瀬町大字東高木	298	804	373	431
堀川町	246	564	251	313	高木瀬町大字長瀬	678	1,751	861	890
緑小路	81	149	79	70	鍋島町大字八戸溝	1,325	3,477	1,649	1,828
柳町	99	199	94	105	鍋島町大字森田	661	1,730	846	884
与丁	325	672	330	342	鍋島町大字鍋島	185	491	236	255
六座町	288	667	294	373	鍋島町大字蛸久	733	1,904	898	1,006
西田代町	4	6	2	4	鍋島町大字八戸	687	1,846	903	943
新郷本町	591	1,487	669	818	金立町大字金立	1,354	2,775	1,444	1,331
嘉瀬町大字荻野	414	1,143	547	596	金立町大字薬師丸	150	436	202	234
嘉瀬町大字中原	777	1,877	857	1,020	金立町大字千布	594	1,613	771	842
嘉瀬町大字扇町	369	883	390	493	久保泉町大字上和泉	273	847	405	442
嘉瀬町大字十五	400	1,150	533	617	久保泉町大字下和泉	415	1,104	526	578
西与賀町大字高太郎	286	885	428	457	久保泉町大字川久保	838	1,967	925	1,042
西与賀町大字屋外	587	1,360	649	711	蓮池町大字蓮池	253	698	313	385
西与賀町大字相応津	111	346	164	182	蓮池町大字見島	138	377	176	201
西与賀町字今津	115	276	119	157	蓮池町大字小松	185	474	222	252
本庄町大字本庄	2,956	5,997	3,002	2,995	蓮池町大字古賀	69	222	105	117
本庄町大字鹿子	413	1,067	524	543	諸富町大字大堂	438	1,235	619	616
本庄町大字正里	62	168	83	85	諸富町大字徳富	1,281	3,643	1,723	1,920
本庄町大字袋	1,089	2,632	1,230	1,402	諸富町大字諸富津	485	1,133	515	618
本庄町大字末次	826	1,995	948	1,047	諸富町大字寺井津	316	870	424	446
北川副町大字江上	248	743	359	384	諸富町大字為重	860	2,703	1,281	1,422
北川副町大字木原	0	0	0	0	諸富町大字山領	598	1,724	826	898
北川副町大字光法	838	2,085	949	1,136	大和町大字尼寺	2,624	6,993	3,309	3,684
北川副町大字新郷	225	592	286	306	大和町大字久池井	3,021	7,983	3,748	4,235
巨勢町大字高尾	367	895	410	485	大和町大字八反原	31	93	40	53
巨勢町大字修理田	397	993	482	511	大和町大字川上	666	1,777	860	917
巨勢町大字東西	80	224	97	127	大和町大字東山田	589	1,910	899	1,011

町・丁目・大字別人口統計表

平成24. 4. 末現在 4 ページ

町・丁目・大字名	世帯数	人口	男	女	町・丁目・大字名	世帯数	人口	男	女
大和町大字池上	288	966	442	524	川副町大字南里	725	1,986	967	1,019
大和町大字久留間	504	1,403	674	729	川副町大字西古賀	620	1,881	881	1,000
大和町大字梅野	230	685	341	344	川副町大字小々森	657	2,117	1,021	1,096
大和町大字名尾	34	93	50	43	川副町大字福富	536	1,382	672	710
大和町大字松瀬	162	488	235	253	川副町大字早津江津	227	644	290	354
富士町大字市川	71	279	134	145	川副町大字早津江	460	1,371	676	695
富士町大字内野	146	284	152	132	川副町大字大詫間	526	1,772	884	888
富士町大字大串	54	194	98	96	東与賀町大字下古賀	1,200	3,751	1,794	1,957
富士町大字大野	8	18	10	8	東与賀町大字田中	890	2,878	1,375	1,503
富士町大字小副川	251	684	313	371	東与賀町大字飯盛	664	2,005	957	1,048
富士町大字鎌原	16	46	22	24	久保田町大字徳万	964	2,734	1,305	1,429
富士町大字上合瀬	28	99	47	52	久保田町大字新田	653	2,107	1,019	1,088
富士町大字上熊川	125	293	133	160	久保田町大字久富	664	2,002	932	1,070
富士町大字上無津呂	74	205	107	98	久保田町大字久保田	403	1,287	635	652
富士町大字栗並	43	147	73	74	久保田町大字江戸	85	249	113	136
富士町大字古場	52	140	70	70					
富士町大字下合瀬	30	92	46	46	**総計**	93,657	235,472	111,058	124,414
富士町大字下熊川	63	179	83	96					
富士町大字下無津呂	56	161	77	84					
富士町大字杉山	41	134	62	72					
富士町大字関屋	79	278	126	152					
富士町大字菖木	19	49	22	27					
富士町大字中原	41	115	53	62					
富士町大字畑瀬	6	16	5	11					
富士町大字藤瀬	27	65	29	36					
富士町大字古湯	187	513	235	278					
富士町大字麻那古	57	178	90	88					
富士町大字松瀬	35	93	44	49					
富士町大字梅野	0	0	0	0					
三瀬村三瀬	269	702	325	377					
三瀬村藤原	137	458	223	235					
三瀬村杠	83	267	138	129					
川副町大字犬井道	1,172	3,754	1,783	1,971					
川副町大字鹿江	907	2,643	1,252	1,391					