

住民基本台帳月報

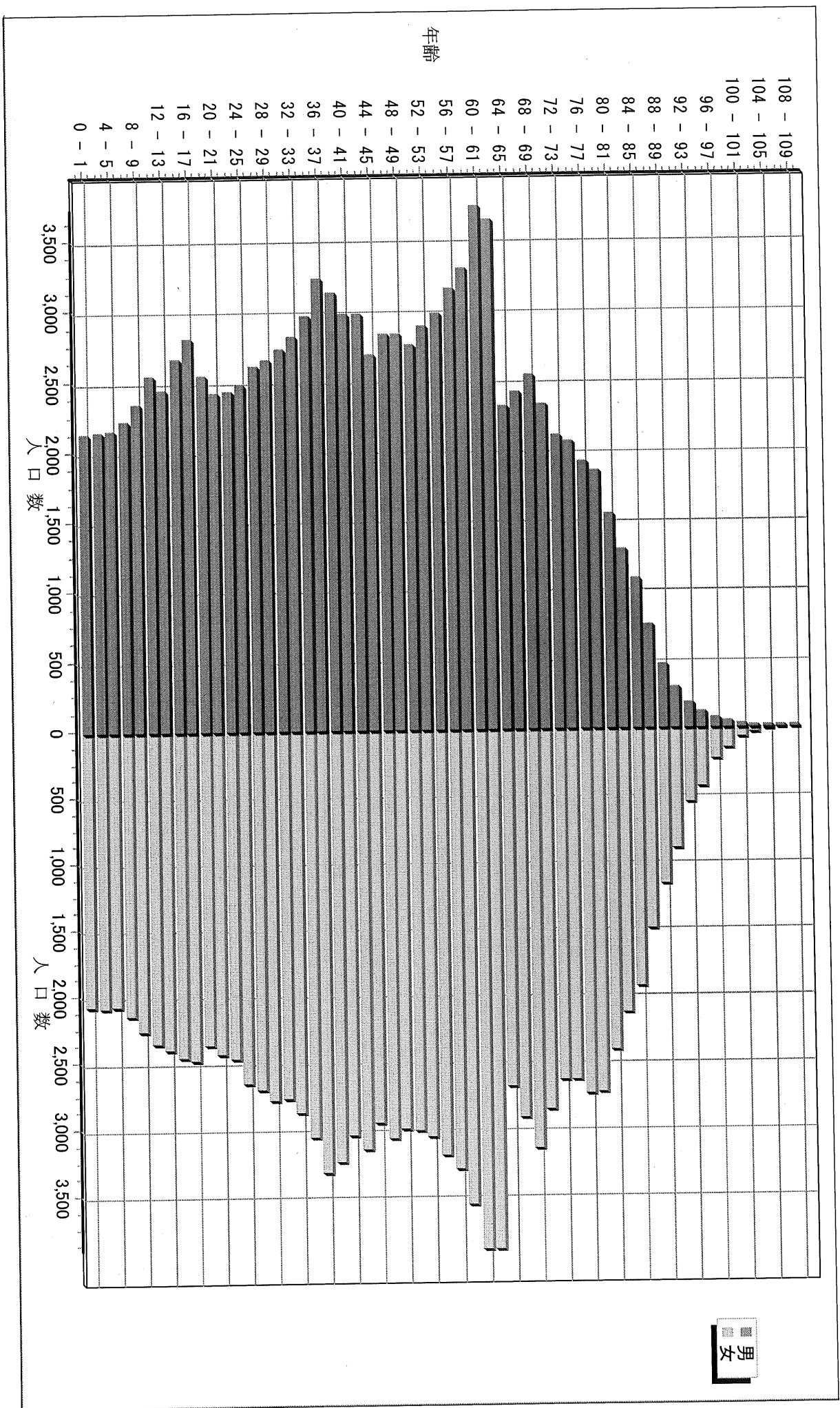
(第1表) 人口, 世帯数

平成23年 3月分

人 口			世 帯 数
男	女	計	
110,827	124,099	234,926	92,151

人口ピラミッド

平成23. 3. 末現在



男女

校 区 別 男 女 統 計 表

平成23 . 3 . 末現在

校区(小学校)名	校区コード	世帯数	人口	男	女
勸興小学校	01	3,135	6,544	2,968	3,576
循誘小学校	02	4,242	9,130	4,176	4,954
日新小学校	03	4,073	9,447	4,372	5,075
赤松小学校	04	3,534	7,987	3,691	4,296
神野小学校	05	5,064	11,287	5,255	6,032
西与賀小学校	06	2,409	6,094	2,829	3,265
嘉瀬小学校	07	1,922	5,038	2,338	2,700
巨勢小学校	08	1,847	4,626	2,202	2,424
兵庫小学校	09	5,212	13,432	6,388	7,044
高木瀬小学校	10	5,603	13,796	6,410	7,386
北川副小学校	11	4,855	12,216	5,721	6,495
本庄小学校	12	5,151	11,669	5,660	6,009
鍋島小学校	13	5,053	12,665	5,987	6,678
金立小学校	14	2,195	4,928	2,520	2,408
久保泉小学校	15	1,516	3,952	1,879	2,073
芙蓉小学校	16	654	1,819	840	979
新栄小学校	17	3,008	7,551	3,561	3,990
若楠小学校	18	3,641	8,354	3,901	4,453
開成小学校	19	3,800	10,023	4,677	5,346
諸富北小学校	20	2,200	6,033	2,868	3,165
諸富南小学校	21	1,754	5,370	2,571	2,799
春日小学校	22	3,033	8,185	3,832	4,353
川上小学校	23	2,020	6,090	2,891	3,199
松梅小学校	24	363	1,097	544	553
春日北小学校	25	2,630	6,995	3,316	3,679
富士南小学校	26	561	1,375	653	722
富士小学校	27	484	1,529	717	812
北山小学校	28	326	1,031	507	524
北山東部小学校	29	147	430	207	223
三瀬小学校	30	489	1,461	700	761
中川副小学校	31	1,187	3,392	1,634	1,758
大詫間小学校	32	527	1,823	905	918
南川副小学校	33	2,080	6,538	3,100	3,438
西川副小学校	34	1,983	6,035	2,874	3,161

校 区 別 ・ 町 ・ 丁 目 ・ 大 字 別 人 口 統 計 表

勸興小学校

平成23 . 3 . 末現在 1 ページ

町・丁目・大字名	世帯数	人口	男	女
駅前中央一丁目	21	27	11	16
大財一丁目	81	146	66	80
大財三丁目	62	165	74	91
白山一丁目	228	561	247	314
白山二丁目	153	275	124	151
多布施一丁目	350	728	341	387
多布施二丁目	370	803	361	442
天神一丁目	218	467	213	254
天神二丁目	35	84	39	45
唐人一丁目	270	610	282	328
唐人二丁目	106	190	91	99
松原一丁目	70	171	76	95
松原二丁目	199	441	186	255
愛敬町	199	330	160	170
駅南本町	214	413	188	225
呉服元町	70	112	50	62
成章町	115	215	94	121
中央本町	100	213	98	115
中の小路	146	303	146	157
八幡小路	128	290	121	169
*** 小計 ***	3,135	6,544	2,968	3,576

校 区 別 ・ 町 ・ 丁 目 ・ 大 字 別 人 口 統 計 表

循誘小学校

平成23 . 3 . 未現在 2 ページ

町・丁目・大字名	世帯数	人口	男	女
駅前中央三丁目	35	70	38	32
大財一丁目	94	194	88	106
大財二丁目	392	797	367	430
大財三丁目	167	356	148	208
大財四丁目	297	559	261	298
大財五丁目	251	558	259	299
大財六丁目	524	1,260	588	672
材木一丁目	76	150	61	89
材木二丁目	162	381	167	214
田代一丁目	341	687	315	372
田代二丁目	395	851	385	466
松原三丁目	55	103	56	47
松原四丁目	179	364	158	206
愛敬町	2	2	0	2
朝日町	42	83	41	42
今宿町	35	85	38	47
大財北町	18	34	18	16
呉服元町	111	246	119	127
紺屋町	155	322	153	169
高木町	274	593	270	323
東佐賀町	451	1,028	462	566
柳町	97	195	90	105
巨勢町大字牛島	89	212	94	118
*** 小計 ***	4,242	9,130	4,176	4,954

校 区 別 ・ 町 ・ 丁 目 ・ 大 字 別 人 口 統 計 表

日新小学校

平成23 . 3 . 未現在 3 ページ

町・丁目・大字名	世帯数	人口	男	女
未広一丁目	420	1,150	532	618
未広二丁目	126	263	133	130
多布施三丁目	473	1,176	558	618
西田代一丁目	156	314	137	177
西田代二丁目	121	226	98	128
八戸一丁目	164	389	178	211
八戸二丁目	248	568	258	310
伊勢町	396	847	383	464
川原町	69	156	67	89
道祖元町	110	215	114	101
下田町	198	472	214	258
昭栄町	289	719	324	395
新生町	72	190	102	88
中折町	305	711	318	393
長瀬町	368	822	383	439
西魚町	73	171	81	90
与賀町	207	415	213	202
六座町	274	637	277	360
西田代町	4	6	2	4
** 小計 **	4,073	9,447	4,372	5,075

校 区 別 ・ 町 ・ 丁 目 ・ 大 字 別 人 口 統 計 表

赤松小学校

平成23 . 3 . 末現在 4 ページ

町・丁目・大字名	世帯数	人口	男	女
城内一丁目	171	380	175	205
城内二丁目	191	416	186	230
松原三丁目	4	12	5	7
松原四丁目	98	156	75	81
水ヶ江一丁目	366	776	344	432
水ヶ江二丁目	378	816	370	446
水ヶ江三丁目	187	439	200	239
水ヶ江四丁目	277	687	325	362
水ヶ江五丁目	173	443	203	240
水ヶ江六丁目	54	116	51	65
赤松町	322	596	280	316
朝日町	77	162	74	88
今宿町	10	27	12	15
鬼丸町	642	1,581	759	822
川原町	6	12	5	7
中の館町	269	684	324	360
堀川町	189	424	186	238
与賀町	120	260	117	143
** 小計 **	3,534	7,987	3,691	4,296

校 区 別 ・ 町 ・ 丁 目 ・ 大 字 別 人 口 統 計 表

神野小学校

平成23 . 3 . 未現在 5 ページ

町・丁目・大字名	世帯数	人口	男	女
駅前中央一丁目	222	458	210	248
駅前中央二丁目	389	821	390	431
駅前中央三丁目	191	404	198	206
神園一丁目	56	145	69	76
神園二丁目	269	614	291	323
神園三丁目	279	712	318	394
神園四丁目	217	451	201	250
神園五丁目	211	467	231	236
神園六丁目	49	87	43	44
神野西一丁目	134	323	146	177
神野西二丁目	283	622	300	322
神野西三丁目	395	961	450	511
神野西四丁目	425	1,089	532	557
神野東一丁目	263	607	271	336
神野東二丁目	113	258	120	138
神野東三丁目	232	445	212	233
神野東四丁目	224	486	231	255
多布施四丁目	729	1,586	707	879
天神二丁目	289	575	258	317
大財北町	1	1	1	0
栄町	57	88	38	50
新中町	36	87	38	49
** 小計 **	5,064	11,287	5,255	6,032

校 区 別 ・ 町 ・ 丁 目 ・ 大 字 別 人 口 統 計 表

西与賀小学校

平成23 . 3 . 末現在 6 ページ

町・丁目・大字名	世帯数	人口	男	女
末広二丁目	286	586	274	312
光一丁目	328	749	353	396
光二丁目	496	1,152	502	650
光三丁目	212	662	301	361
嘉瀬町大字十五	10	35	15	20
西与賀町大字高太郎	279	893	426	467
西与賀町大字厘外	576	1,380	668	712
西与賀町大字相応津	112	360	169	191
西与賀町字今津	110	277	121	156
** 小計 **	2,409	6,094	2,829	3,265

校 区 別 ・ 町 ・ 丁 目 ・ 大 字 別 人 口 統 計 表

嘉瀬小学校

平成23 . 3 . 末現在 7 ページ

町・丁目・大字名	世帯数	人口	男	女
嘉瀬町大字荻野	419	1,177	564	613
嘉瀬町大字中原	753	1,842	851	991
嘉瀬町大字扇町	363	894	394	500
嘉瀬町大字十五	387	1,125	529	596
*** 小計 ***	1,922	5,038	2,338	2,700

校 区 別 ・ 町 ・ 丁 目 ・ 大 字 別 人 口 統 計 表

巨勢小学校

平成23 . 3 . 末現在 8 ページ

町・丁目・大字名	世帯数	人口	男	女
巨勢町大字高尾	348	865	400	465
巨勢町大字修理田	378	960	466	494
巨勢町大字東西	80	225	97	128
巨勢町大字牛島	1,041	2,576	1,239	1,337
*** 小計 ***	1,847	4,626	2,202	2,424

校 区 別 ・ 町 ・ 丁 目 ・ 大 字 別 人 口 統 計 表

兵庫小学校

平成23 . 3 . 末現在 9 ページ

町・丁目・大字名	世帯数	人口	男	女
駅前中央三丁目	122	237	100	137
兵庫南一丁目	483	1,360	652	708
兵庫南二丁目	530	1,282	631	651
兵庫南三丁目	452	1,301	592	709
兵庫南四丁目	289	718	322	396
大財北町	150	425	216	209
兵庫町大字渚	540	1,403	669	734
兵庫町大字西渚	214	467	224	243
兵庫町大字藤木	1,779	4,356	2,104	2,252
兵庫町大字瓦町	288	830	373	457
兵庫町大字若宮	365	1,053	505	548
*** 小計 ***	5,212	13,432	6,388	7,044

校 区 別 ・ 町 ・ 丁 目 ・ 大 字 別 人 口 統 計 表

高木瀬小学校

平成23 . 3 . 末現在 10 ページ

町・丁目・大字名	世帯数	人口	男	女
日の出一丁目	439	1,038	499	539
高木瀬東一丁目	372	962	433	529
高木瀬東二丁目	287	738	332	406
高木瀬東三丁目	408	1,068	490	578
高木瀬東四丁目	494	1,103	507	596
高木瀬東五丁目	448	1,106	519	587
高木瀬東六丁目	613	1,195	485	710
高木瀬西一丁目	112	246	108	138
高木瀬西二丁目	375	1,009	501	508
高木瀬西三丁目	279	703	306	397
高木瀬西四丁目	399	1,046	516	530
高木瀬西五丁目	435	1,082	498	584
高木瀬西六丁目	18	36	19	17
高木瀬町大字東高木	280	748	353	395
高木瀬町大字長瀬	644	1,716	844	872
*** 小計 ***	5,603	13,796	6,410	7,386

校 区 別 ・ 町 ・ 丁 目 ・ 大 字 別 人 口 統 計 表

北川副小学校

平成23 . 3 . 末現在 11 ページ

町・丁目・大字名	世帯数	人口	男	女
水ヶ江五丁目	79	157	70	87
水ヶ江六丁目	251	592	272	320
木原一丁目	535	1,324	638	686
木原二丁目	511	1,244	597	647
木原三丁目	314	864	394	470
南佐賀一丁目	299	709	344	365
南佐賀二丁目	262	704	329	375
南佐賀三丁目	327	752	361	391
朝日町	202	549	251	298
今宿町	191	448	197	251
新郷本町	588	1,509	680	829
北川副町大字江上	243	717	350	367
北川副町大字光法	839	2,093	966	1,127
北川副町大字新郷	214	554	272	282
** 小計 **	4,855	12,216	5,721	6,495

校 区 別 ・ 町 ・ 丁 目 ・ 大 字 別 人 口 統 計 表

本庄小学校

平成23 . 3 . 末現在 12 ページ

町・丁目・大字名	世帯数	人口	男	女
水ヶ江五丁目	12	25	12	13
本庄町大字本庄	2,810	5,845	2,908	2,937
本庄町大字鹿子	410	1,077	527	550
本庄町大字正里	62	175	83	92
本庄町大字袋	1,047	2,552	1,189	1,363
本庄町大字末次	810	1,995	941	1,054
*** 小計 ***	5,151	11,669	5,660	6,009

校 区 別 ・ 町 ・ 丁 目 ・ 大 字 別 人 口 統 計 表

鍋島小学校

平成23 . 3 . 末現在 13 ページ

町・丁目・大字名	世帯数	人口	男	女
鍋島一丁目	665	1,776	847	929
鍋島二丁目	593	1,624	743	881
鍋島三丁目	583	1,357	641	716
鍋島四丁目	322	699	336	363
鍋島五丁目	470	1,050	436	614
鍋島六丁目	455	1,110	544	566
卸本町	141	406	179	227
鍋島町大字八戸溝	514	1,217	604	613
鍋島町大字森田	412	1,084	543	541
鍋島町大字鍋島	173	459	219	240
鍋島町大字蛸久	725	1,883	895	988
<p style="text-align: center;">** 小計 **</p>	5,053	12,665	5,987	6,678

校 区 別 ・ 町 ・ 丁 目 ・ 大 字 別 人 口 統 計 表

金立小学校

平成23 . 3 . 末現在 14 ページ

町・丁目・大字名	世帯数	人口	男	女
金立町大字金立	1,476	2,915	1,571	1,344
金立町大字薬師丸	152	442	203	239
金立町大字千布	567	1,571	746	825
*** 小計 ***	2,195	4,928	2,520	2,408

校 区 別 ・ 町 ・ 丁 目 ・ 大 字 別 人 口 統 計 表

久保泉小学校

平成23 . 3 . 末現在 15 ページ

町・丁目・大字名	世帯数	人口	男	女
金立町大字金立	5	12	8	4
久保泉町大字上和泉	270	859	408	451
久保泉町大字下和泉	424	1,138	537	601
久保泉町大字川久保	817	1,943	926	1,017
*** 小計 ***	1,516	3,952	1,879	2,073

校 区 別 ・ 町 ・ 丁 目 ・ 大 字 別 人 口 統 計 表

芙蓉小学校

平成23 . 3 . 末現在 16 ページ

町・丁目・大字名	世帯数	人口	男	女
蓮池町大字蓮池	250	693	312	381
蓮池町大字見島	138	383	178	205
蓮池町大字小松	190	496	231	265
蓮池町大字古賀	76	247	119	128
*** 小計 ***	654	1,819	840	979

校 区 別 ・ 町 ・ 丁 目 ・ 大 字 別 人 口 統 計 表

新栄小学校

平成23 . 3 . 末現在 17 ページ

町・丁目・大字名	世帯数	人口	男	女
天祐一丁目	392	888	409	479
天祐二丁目	312	762	367	395
新栄東一丁目	81	219	96	123
新栄東二丁目	174	481	225	256
新栄東三丁目	141	335	169	166
新栄東四丁目	300	817	372	445
新栄西一丁目	208	558	260	298
新栄西二丁目	154	427	206	221
新生町	205	600	281	319
天祐団地	272	420	163	257
中折町	23	48	23	25
緑小路	83	161	82	79
鍋島町大字八戸	663	1,835	908	927
** 小計 **	3,008	7,551	3,561	3,990

校 区 別 ・ 町 ・ 丁 目 ・ 大 字 別 人 口 統 計 表

若楠小学校

平成23 . 3 . 未現在 18 ページ

町・丁目・大字名	世帯数	人口	男	女
神園三丁目	94	168	81	87
神野東三丁目	39	84	31	53
神野東四丁目	32	69	36	33
日の出一丁目	196	341	153	188
若宮一丁目	727	1,771	807	964
若宮二丁目	413	916	424	492
若宮三丁目	567	1,373	632	741
若楠一丁目	230	577	281	296
若楠二丁目	323	825	413	412
若楠三丁目	420	1,122	531	591
高木瀬西三丁目	6	13	2	11
新中町	149	363	173	190
高木瀬団地	248	346	135	211
八丁畷町	197	386	202	184
*** 小計 ***	3,641	8,354	3,901	4,453

校 区 別 ・ 町 ・ 丁 目 ・ 大 字 別 人 口 統 計 表

開成小学校

平成23 . 3 . 末現在 19 ページ

町・丁目・大字名	世帯数	人口	男	女
神園五丁目	53	135	59	76
神園六丁目	141	324	155	169
八戸溝一丁目	251	676	329	347
八戸溝二丁目	222	528	238	290
八戸溝三丁目	214	522	250	272
開成一丁目	523	1,321	566	755
開成二丁目	369	1,004	470	534
開成三丁目	193	542	268	274
開成四丁目	146	351	156	195
開成五丁目	322	859	422	437
開成六丁目	370	997	471	526
鍋島町大字八戸溝	779	2,213	1,030	1,183
鍋島町大字森田	217	551	263	288
** 小計 **	3,800	10,023	4,677	5,346

校 区 別 ・ 町 ・ 丁 目 ・ 大 字 別 人 口 統 計 表

諸富北小学校

平成23 . 3 . 末現在 20 ページ

町・丁目・大字名	世帯数	人口	男	女
諸富町大字大堂	436	1,270	631	639
諸富町大字徳富	1,255	3,597	1,711	1,886
諸富町大字諸富津	509	1,166	526	640
*** 小計 ***	2,200	6,033	2,868	3,165

校 区 別 ・ 町 ・ 丁 目 ・ 大 字 別 人 口 統 計 表

諸富南小学校

平成23 . 3 . 末現在 21 ページ

町・丁目・大字名	世帯数	人口	男	女
諸富町大字寺井津	316	887	429	458
諸富町大字為重	848	2,717	1,293	1,424
諸富町大字山領	590	1,766	849	917
*** 小計 ***	1,754	5,370	2,571	2,799

校 区 別 ・ 町 ・ 丁 目 ・ 大 字 別 人 口 統 計 表

春日小学校

平成23 . 3 . 末現在 22 ページ

町・丁目・大字名	世帯数	人口	男	女
大和町大字尼寺	2,586	6,927	3,268	3,659
大和町大字久池井	416	1,166	524	642
大和町大字八反原	31	92	40	52
*** 小計 ***	3,033	8,185	3,832	4,353

校 区 別 ・ 町 ・ 丁 目 ・ 大 字 別 人 口 統 計 表

川上小学校

平成23 . 3 . 末現在 23 ページ

町・丁目・大字名	世帯数	人口	男	女
大和町大字川上	660	1,789	867	922
大和町大字東山田	582	1,918	902	1,016
大和町大字池上	281	983	454	529
大和町大字久留間	497	1,400	668	732
*** 小計 ***	2,020	6,090	2,891	3,199

校 区 別 ・ 町 ・ 丁 目 ・ 大 字 別 人 口 統 計 表

松梅小学校

平成23 . 3 . 末現在 24 ページ

町・丁目・大字名	世帯数	人口	男	女
大和町大字梅野	167	509	253	256
大和町大字名尾	35	94	51	43
大和町大字松瀬	161	494	240	254
*** 小計 ***	363	1,097	544	553

校 区 別 ・ 町 ・ 丁 目 ・ 大 字 別 人 口 統 計 表

春日北小学校

平成23 . 3 . 末現在 25 ページ

町・丁目・大字名	世帯数	人口	男	女
大和町大字久池井	2,563	6,809	3,227	3,582
大和町大字梅野	67	186	89	97
*** 小計 ***	2,630	6,995	3,316	3,679

校 区 別 ・ 町 ・ 丁 目 ・ 大 字 別 人 口 統 計 表

富士南小学校

平成23 . 3 . 末現在 26 ページ

町・丁目・大字名	世帯数	人口	男	女
富士町大字内野	145	290	154	136
富士町大字小副川	211	561	253	308
富士町大字上熊川	103	238	110	128
富士町大字下熊川	63	184	84	100
富士町大字松瀬	39	102	52	50
*** 小計 ***	561	1,375	653	722

校 区 別 ・ 町 ・ 丁 目 ・ 大 字 別 人 口 統 計 表

富士小学校

平成23 . 3 . 末現在 27 ページ

町・丁目・大字名	世帯数	人口	男	女
富士町大字市川	72	284	136	148
富士町大字小副川	42	127	60	67
富士町大字鎌原	17	46	21	25
富士町大字上熊川	22	64	29	35
富士町大字杉山	40	135	62	73
富士町大字関屋	68	255	119	136
富士町大字菖木	19	52	25	27
富士町大字畑瀬	7	17	6	11
富士町大字古湯	197	549	259	290
** 小計 **	484	1,529	717	812

校 区 別 ・ 町 ・ 丁 目 ・ 大 字 別 人 口 統 計 表

北山東部小学校

平成23 . 3 . 末現在 29 ページ

町・丁目・大字名	世帯数	人口	男	女
富士町大字上合瀬	30	112	55	57
富士町大字古場	55	140	70	70
富士町大字下合瀬	29	90	45	45
富士町大字関屋	6	19	7	12
富士町大字藤瀬	27	69	30	39
*** 小計 ***	147	430	207	223

校 区 別 ・ 町 ・ 丁 目 ・ 大 字 別 人 口 統 計 表

三瀬小学校

平成23 . 3 . 未現在 30 ページ

町・丁目・大字名	世帯数	人口	男	女
三瀬村三瀬	268	721	338	383
三瀬村藤原	137	470	231	239
三瀬村杠	84	270	131	139
*** 小計 ***	489	1,461	700	761

校 区 別 ・ 町 ・ 丁 目 ・ 大 字 別 人 口 統 計 表

中川副小学校

平成23 . 3 . 末現在 31 ページ

町・丁目・大字名	世帯数	人口	男	女
川副町大字福富	514	1,365	655	710
川副町大字早津江津	227	653	297	356
川副町大字早津江	446	1,374	682	692
*** 小計 ***	1,187	3,392	1,634	1,758

校 区 別 ・ 町 ・ 丁 目 ・ 大 字 別 人 口 統 計 表

大詫間小学校

平成23 . 3 . 末現在 32 ページ

町・丁目・大字名	世帯数	人口	男	女
川副町大字大詫間	527	1,823	905	918
** 小計 **	527	1,823	905	918

校 区 別 ・ 町 ・ 丁 目 ・ 大 字 別 人 口 統 計 表

南川副小学校

平成23 . 3 . 末現在 33 ページ

町・丁目・大字名	世帯数	人口	男	女
川副町大字犬井道	1,171	3,832	1,821	2,011
川副町大字鹿江	909	2,706	1,279	1,427
<p style="text-align: center;">** 小計 **</p>	2,080	6,538	3,100	3,438

校 区 別 ・ 町 ・ 丁 目 ・ 大 字 別 人 口 統 計 表

西川副小学校

平成23 . 3 . 末現在 34 ページ

町・丁目・大字名	世帯数	人口	男	女
川副町大字南里	723	2,007	964	1,043
川副町大字西古賀	612	1,894	875	1,019
川副町大字小々森	648	2,134	1,035	1,099
*** 小計 ***	1,983	6,035	2,874	3,161

校 区 別 ・ 町 ・ 丁 目 ・ 大 字 別 人 口 統 計 表

東与賀小学校

平成23 . 3 . 末現在 35 ページ

町・丁目・大字名	世帯数	人口	男	女
東与賀町大字下古賀	1,199	3,753	1,794	1,959
東与賀町大字田中	865	2,873	1,376	1,497
東与賀町大字飯盛	659	2,012	963	1,049
*** 小計 ***	2,723	8,638	4,133	4,505

校 区 別 年 齢 別 人 口 統 計 表

1 勸興小学校

平成23. 3. 末現在 1 ページ

年 齢	男	女	人 口	年 齢	男	女	人 口
0 歳	41	30	71	36 歳	54	43	97
1 歳	21	27	48	37 歳	40	43	83
2 歳	21	30	51	38 歳	39	59	98
3 歳	28	26	54	39 歳	43	49	92
4 歳	20	26	46	40 歳	40	42	82
5 歳	23	29	52	41 歳	51	53	104
6 歳	28	23	51	42 歳	28	61	89
7 歳	29	28	57	43 歳	45	36	81
8 歳	31	26	57	44 歳	35	45	80
9 歳	29	24	53	45 歳	38	31	69
10 歳	26	27	53	46 歳	52	55	107
11 歳	28	26	54	47 歳	45	46	91
12 歳	32	31	63	48 歳	51	45	96
13 歳	28	37	65	49 歳	45	50	95
14 歳	33	34	67	50 歳	48	50	98
15 歳	34	31	65	51 歳	34	49	83
16 歳	22	30	52	52 歳	42	39	81
17 歳	23	36	59	53 歳	34	42	76
18 歳	25	33	58	54 歳	34	46	80
19 歳	29	32	61	55 歳	35	45	80
20 歳	34	28	62	56 歳	42	44	86
21 歳	19	33	52	57 歳	42	45	87
22 歳	32	31	63	58 歳	45	51	96
23 歳	22	36	58	59 歳	53	38	91
24 歳	33	30	63	60 歳	41	42	83
25 歳	32	29	61	61 歳	39	57	96
26 歳	35	36	71	62 歳	56	68	124
27 歳	34	44	78	63 歳	49	70	119
28 歳	42	40	82	64 歳	45	50	95
29 歳	45	33	78	65 歳	28	26	54
30 歳	44	42	86	66 歳	28	46	74
31 歳	28	41	69	67 歳	37	44	81
32 歳	43	41	84	68 歳	29	46	75
33 歳	41	45	86	69 歳	26	61	87
34 歳	39	36	75	70 歳	43	42	85
35 歳	45	52	97	71 歳	35	36	71

校 区 別 年 齢 別 人 口 統 計 表

2 循誘小学校

平成23 . 3 . 末現在 3 ページ

年 齢	男	女	人 口	年 齢	男	女	人 口
0 歳	31	38	69	36 歳	70	74	144
1 歳	29	43	72	37 歳	64	67	131
2 歳	38	29	67	38 歳	72	54	126
3 歳	37	30	67	39 歳	69	55	124
4 歳	35	33	68	40 歳	48	53	101
5 歳	33	31	64	41 歳	54	52	106
6 歳	33	44	77	42 歳	68	66	134
7 歳	32	39	71	43 歳	60	54	114
8 歳	35	23	58	44 歳	43	48	91
9 歳	37	29	66	45 歳	45	53	98
10 歳	47	50	97	46 歳	59	63	122
11 歳	36	43	79	47 歳	41	64	105
12 歳	38	43	81	48 歳	51	65	116
13 歳	42	42	84	49 歳	54	55	109
14 歳	35	45	80	50 歳	60	71	131
15 歳	55	33	88	51 歳	43	66	109
16 歳	43	50	93	52 歳	50	49	99
17 歳	50	29	79	53 歳	50	60	110
18 歳	36	37	73	54 歳	52	64	116
19 歳	37	39	76	55 歳	57	63	120
20 歳	36	45	81	56 歳	66	49	115
21 歳	31	46	77	57 歳	57	69	126
22 歳	51	36	87	58 歳	62	71	133
23 歳	32	48	80	59 歳	64	83	147
24 歳	49	47	96	60 歳	66	81	147
25 歳	39	39	78	61 歳	85	92	177
26 歳	66	43	109	62 歳	86	92	178
27 歳	38	34	72	63 歳	85	87	172
28 歳	48	46	94	64 歳	36	64	100
29 歳	56	47	103	65 歳	40	58	98
30 歳	48	58	106	66 歳	52	64	116
31 歳	49	52	101	67 歳	65	75	140
32 歳	64	54	118	68 歳	49	59	108
33 歳	56	68	124	69 歳	52	62	114
34 歳	67	66	133	70 歳	59	84	143
35 歳	45	65	110	71 歳	53	70	123

校 区 別 年 齢 別 人 口 統 計 表

2 循誘小学校

平成23. 3. 末現在 4 ページ

年 齢	男	女	人 口
72 歳	29	54	83
73 歳	43	72	115
74 歳	44	61	105
75 歳	49	67	116
76 歳	37	64	101
77 歳	34	68	102
78 歳	42	77	119
79 歳	44	52	96
80 歳	38	59	97
81 歳	27	73	100
82 歳	25	53	78
83 歳	31	35	66
84 歳	21	32	53
85 歳	16	40	56
86 歳	14	39	53
87 歳	15	38	53
88 歳	16	37	53
89 歳	10	26	36
90 歳	4	28	32
91 歳	2	18	20
92 歳	3	18	21
93 歳	4	15	19
94 歳	1	4	5
95 歳	2	5	7
96 歳	1	8	9
97 歳	0	3	3
98 歳	0	2	2
99 歳	1	2	3
100 歳	0	2	2
101 歳	1	0	1
102 歳	0	1	1
103 歳	0	0	0
104 歳	0	0	0
105 歳	0	1	1
106 歳	1	0	1

年 齢	男	女	人 口
合計	4,176	4,954	9,130

校 区 別 年 齢 別 人 口 統 計 表

3 日新小学校

平成23.3.末現在 5 ページ

年 齢	男	女	人 口	年 齢	男	女	人 口
0 歳	37	35	72	36 歳	57	54	111
1 歳	27	43	70	37 歳	59	61	120
2 歳	32	47	79	38 歳	45	51	96
3 歳	26	36	62	39 歳	71	62	133
4 歳	41	35	76	40 歳	55	72	127
5 歳	32	38	70	41 歳	57	56	113
6 歳	35	34	69	42 歳	58	68	126
7 歳	37	48	85	43 歳	50	65	115
8 歳	40	34	74	44 歳	56	49	105
9 歳	49	36	85	45 歳	45	76	121
10 歳	49	39	88	46 歳	58	57	115
11 歳	55	32	87	47 歳	64	67	131
12 歳	49	50	99	48 歳	58	49	107
13 歳	38	41	79	49 歳	50	47	97
14 歳	38	43	81	50 歳	53	68	121
15 歳	56	55	111	51 歳	50	72	122
16 歳	49	42	91	52 歳	52	64	116
17 歳	46	43	89	53 歳	61	55	116
18 歳	47	39	86	54 歳	54	78	132
19 歳	51	50	101	55 歳	72	62	134
20 歳	67	50	117	56 歳	54	82	136
21 歳	53	52	105	57 歳	66	71	137
22 歳	62	37	99	58 歳	66	78	144
23 歳	53	63	116	59 歳	62	69	131
24 歳	63	47	110	60 歳	76	82	158
25 歳	44	44	88	61 歳	61	81	142
26 歳	48	66	114	62 歳	87	78	165
27 歳	46	51	97	63 歳	70	91	161
28 歳	55	51	106	64 歳	73	50	123
29 歳	41	49	90	65 歳	46	43	89
30 歳	53	52	105	66 歳	40	49	89
31 歳	46	54	100	67 歳	48	58	106
32 歳	53	51	104	68 歳	50	82	132
33 歳	53	51	104	69 歳	59	70	129
34 歳	50	61	111	70 歳	55	56	111
35 歳	44	45	89	71 歳	41	67	108

校 区 別 年 齢 別 人 口 統 計 表

3 | 日新小学校

平成23 . 3 . 末現在 6 ページ

年 齢	男	女	人 口			
72 歳	45	47	92			
73 歳	42	62	104			
74 歳	43	53	96			
75 歳	41	53	94			
76 歳	40	68	108			
77 歳	36	80	116			
78 歳	49	72	121			
79 歳	54	80	134			
80 歳	39	62	101			
81 歳	22	55	77			
82 歳	34	59	93			
83 歳	26	58	84			
84 歳	42	48	90			
85 歳	31	64	95			
86 歳	16	41	57			
87 歳	14	46	60			
88 歳	13	28	41			
89 歳	11	29	40			
90 歳	5	18	23			
91 歳	4	15	19			
92 歳	4	12	16			
93 歳	5	6	11			
94 歳	2	10	12			
95 歳	5	9	14			
96 歳	1	4	5			
97 歳	2	2	4			
98 歳	1	2	3			
99 歳	1	4	5			
100 歳	0	1	1			
101 歳	0	1	1			
102 歳	0	1	1			
103 歳	0	1	1			
合計	4,372	5,075	9,447			

校 区 別 年 齢 別 人 口 統 計 表

4 赤松小学校

平成23 . 3 . 末現在 7 ページ

年 齢	男	女	人 口	年 齢	男	女	人 口
0 歳	39	26	65	36 歳	44	53	97
1 歳	39	40	79	37 歳	59	48	107
2 歳	44	25	69	38 歳	57	62	119
3 歳	28	32	60	39 歳	43	45	88
4 歳	43	33	76	40 歳	49	57	106
5 歳	22	46	68	41 歳	53	55	108
6 歳	42	34	76	42 歳	50	73	123
7 歳	39	37	76	43 歳	45	46	91
8 歳	45	27	72	44 歳	47	48	95
9 歳	47	36	83	45 歳	51	76	127
10 歳	40	45	85	46 歳	59	61	120
11 歳	41	44	85	47 歳	50	56	106
12 歳	33	35	68	48 歳	59	48	107
13 歳	57	43	100	49 歳	62	60	122
14 歳	46	40	86	50 歳	50	56	106
15 歳	36	45	81	51 歳	55	54	109
16 歳	38	37	75	52 歳	48	51	99
17 歳	46	53	99	53 歳	46	55	101
18 歳	39	40	79	54 歳	45	66	111
19 歳	54	40	94	55 歳	57	57	114
20 歳	34	50	84	56 歳	51	52	103
21 歳	56	48	104	57 歳	43	45	88
22 歳	45	48	93	58 歳	53	53	106
23 歳	52	37	89	59 歳	56	58	114
24 歳	35	48	83	60 歳	76	64	140
25 歳	43	51	94	61 歳	66	64	130
26 歳	37	45	82	62 歳	47	62	109
27 歳	35	39	74	63 歳	54	64	118
28 歳	35	44	79	64 歳	36	48	84
29 歳	33	52	85	65 歳	31	37	68
30 歳	48	48	96	66 歳	33	42	75
31 歳	48	51	99	67 歳	38	58	96
32 歳	35	32	67	68 歳	35	48	83
33 歳	33	49	82	69 歳	43	35	78
34 歳	32	46	78	70 歳	37	48	85
35 歳	46	49	95	71 歳	33	45	78

校 区 別 年 齢 別 人 口 統 計 表

4 赤松小学校

平成23. 3. 末現在 8 ページ

年 齢	男	女	人 口
72 歳	27	38	65
73 歳	29	37	66
74 歳	33	54	87
75 歳	26	38	64
76 歳	28	42	70
77 歳	29	46	75
78 歳	31	53	84
79 歳	23	42	65
80 歳	29	56	85
81 歳	34	35	69
82 歳	24	49	73
83 歳	15	47	62
84 歳	25	49	74
85 歳	25	44	69
86 歳	23	33	56
87 歳	13	31	44
88 歳	13	25	38
89 歳	9	26	35
90 歳	7	21	28
91 歳	3	26	29
92 歳	4	12	16
93 歳	6	10	16
94 歳	5	6	11
95 歳	0	7	7
96 歳	1	5	6
97 歳	0	4	4
98 歳	2	1	3
99 歳	0	5	5
100 歳	0	2	2
101 歳	0	4	4
102 歳	0	0	0
103 歳	1	0	1
104 歳	0	2	2
105 歳	0	0	0
106 歳	0	1	1

年 齢	男	女	人 口
合計	3,691	4,296	7,987

校 区 別 年 齢 別 人 口 統 計 表

5 神野小学校

平成23. 3. 末現在 9 ページ

年 齢	男	女	人 口	年 齢	男	女	人 口
0 歳	46	46	92	36 歳	73	76	149
1 歳	41	55	96	37 歳	79	100	179
2 歳	55	42	97	38 歳	82	89	171
3 歳	49	52	101	39 歳	77	77	154
4 歳	45	46	91	40 歳	80	79	159
5 歳	53	58	111	41 歳	83	93	176
6 歳	55	54	109	42 歳	88	84	172
7 歳	52	55	107	43 歳	68	81	149
8 歳	59	61	120	44 歳	76	88	164
9 歳	57	46	103	45 歳	83	98	181
10 歳	67	58	125	46 歳	82	110	192
11 歳	52	42	94	47 歳	73	89	162
12 歳	63	59	122	48 歳	84	92	176
13 歳	63	59	122	49 歳	78	73	151
14 歳	64	60	124	50 歳	72	86	158
15 歳	59	63	122	51 歳	78	84	162
16 歳	75	73	148	52 歳	78	89	167
17 歳	69	53	122	53 歳	74	77	151
18 歳	53	50	103	54 歳	88	79	167
19 歳	67	68	135	55 歳	88	73	161
20 歳	60	59	119	56 歳	82	70	152
21 歳	63	56	119	57 歳	71	91	162
22 歳	51	63	114	58 歳	63	92	155
23 歳	54	64	118	59 歳	77	93	170
24 歳	60	62	122	60 歳	69	96	165
25 歳	54	57	111	61 歳	94	76	170
26 歳	56	52	108	62 歳	79	103	182
27 歳	61	66	127	63 歳	62	78	140
28 歳	60	66	126	64 歳	52	71	123
29 歳	62	70	132	65 歳	32	37	69
30 歳	63	65	128	66 歳	45	61	106
31 歳	68	79	147	67 歳	57	59	116
32 歳	78	71	149	68 歳	44	70	114
33 歳	62	75	137	69 歳	44	68	112
34 歳	67	70	137	70 歳	45	51	96
35 歳	62	67	129	71 歳	36	67	103

校 区 別 年 齢 別 人 口 統 計 表

5 神野小学校

平成23 . 3 . 末現在 10 ページ

年 齢	男	女	人 口	
72 歳	27	48	75	
73 歳	43	59	102	
74 歳	44	55	99	
75 歳	48	72	120	
76 歳	45	71	116	
77 歳	34	67	101	
78 歳	38	70	108	
79 歳	40	71	111	
80 歳	33	44	77	
81 歳	41	70	111	
82 歳	29	45	74	
83 歳	32	46	78	
84 歳	25	42	67	
85 歳	30	32	62	
86 歳	15	39	54	
87 歳	17	27	44	
88 歳	11	34	45	
89 歳	9	18	27	
90 歳	6	15	21	
91 歳	9	19	28	
92 歳	2	7	9	
93 歳	2	5	7	
94 歳	3	11	14	
95 歳	5	9	14	
96 歳	2	3	5	
97 歳	2	4	6	
98 歳	1	3	4	
99 歳	0	1	1	
100 歳	0	1	1	
101 歳	0	1	1	
102 歳	0	0	0	
103 歳	1	0	1	
104 歳	0	0	0	
105 歳	0	1	1	
合計	5,255	6,032	11,287	

校 区 別 年 齢 別 人 口 統 計 表

平成23 . 3 . 末現在 11 ページ

6 西与賀小学校

年 齢	男	女	人 口	年 齢	男	女	人 口
0 歳	20	17	37	36 歳	35	37	72
1 歳	21	20	41	37 歳	39	35	74
2 歳	21	20	41	38 歳	40	37	77
3 歳	31	17	48	39 歳	30	41	71
4 歳	23	31	54	40 歳	39	38	77
5 歳	34	25	59	41 歳	43	54	97
6 歳	20	17	37	42 歳	38	40	78
7 歳	32	28	60	43 歳	20	31	51
8 歳	24	24	48	44 歳	23	30	53
9 歳	33	33	66	45 歳	40	36	76
10 歳	29	28	57	46 歳	25	37	62
11 歳	29	37	66	47 歳	38	46	84
12 歳	24	28	52	48 歳	28	40	68
13 歳	23	33	56	49 歳	39	37	76
14 歳	28	33	61	50 歳	33	39	72
15 歳	41	33	74	51 歳	36	36	72
16 歳	34	30	64	52 歳	36	38	74
17 歳	43	41	84	53 歳	33	33	66
18 歳	34	32	66	54 歳	31	46	77
19 歳	39	40	79	55 歳	40	44	84
20 歳	31	29	60	56 歳	38	35	73
21 歳	38	38	76	57 歳	38	34	72
22 歳	25	31	56	58 歳	38	52	90
23 歳	34	35	69	59 歳	38	53	91
24 歳	24	39	63	60 歳	49	51	100
25 歳	32	36	68	61 歳	65	60	125
26 歳	34	31	65	62 歳	57	57	114
27 歳	30	30	60	63 歳	34	49	83
28 歳	30	44	74	64 歳	35	42	77
29 歳	36	28	64	65 歳	36	46	82
30 歳	28	34	62	66 歳	37	54	91
31 歳	36	37	73	67 歳	44	64	108
32 歳	28	35	63	68 歳	47	48	95
33 歳	38	35	73	69 歳	40	35	75
34 歳	30	29	59	70 歳	38	34	72
35 歳	38	31	69	71 歳	28	41	69

校 区 別 年 齢 別 人 口 統 計 表

6 西与賀小学校

平成23 . 3 . 末現在 12 ページ

年 齢	男	女	人 口			
72 歳	24	29	53			
73 歳	30	25	55			
74 歳	24	54	78			
75 歳	29	37	66			
76 歳	28	40	68			
77 歳	36	32	68			
78 歳	19	41	60			
79 歳	26	44	70			
80 歳	30	37	67			
81 歳	20	33	53			
82 歳	12	28	40			
83 歳	23	30	53			
84 歳	15	21	36			
85 歳	7	33	40			
86 歳	14	23	37			
87 歳	7	28	35			
88 歳	16	12	28			
89 歳	3	15	18			
90 歳	5	8	13			
91 歳	6	17	23			
92 歳	4	8	12			
93 歳	5	6	11			
94 歳	2	2	4			
95 歳	0	5	5			
96 歳	1	8	9			
97 歳	0	2	2			
98 歳	0	3	3			
99 歳	0	2	2			
100 歳	0	3	3			
合計	2,829	3,265	6,094			

校 区 別 年 齢 別 人 口 統 計 表

7 嘉瀬小学校

平成23. 3. 末現在 13 ページ

年 齢	男	女	人 口	年 齢	男	女	人 口
0 歳	11	13	24	36 歳	22	25	47
1 歳	12	15	27	37 歳	36	19	55
2 歳	15	17	32	38 歳	26	22	48
3 歳	13	20	33	39 歳	24	22	46
4 歳	17	12	29	40 歳	29	24	53
5 歳	15	8	23	41 歳	19	28	47
6 歳	22	24	46	42 歳	24	34	58
7 歳	18	24	42	43 歳	21	31	52
8 歳	23	18	41	44 歳	26	24	50
9 歳	23	14	37	45 歳	21	33	54
10 歳	29	24	53	46 歳	23	33	56
11 歳	14	18	32	47 歳	30	24	54
12 歳	23	21	44	48 歳	36	33	69
13 歳	21	21	42	49 歳	25	37	62
14 歳	21	26	47	50 歳	37	26	63
15 歳	25	22	47	51 歳	43	39	82
16 歳	37	22	59	52 歳	21	28	49
17 歳	27	16	43	53 歳	45	49	94
18 歳	27	22	49	54 歳	39	41	80
19 歳	24	27	51	55 歳	35	39	74
20 歳	31	17	48	56 歳	37	33	70
21 歳	23	23	46	57 歳	37	35	72
22 歳	25	25	50	58 歳	38	37	75
23 歳	24	19	43	59 歳	38	37	75
24 歳	20	21	41	60 歳	35	43	78
25 歳	26	23	49	61 歳	47	48	95
26 歳	22	26	48	62 歳	41	44	85
27 歳	13	23	36	63 歳	42	40	82
28 歳	27	34	61	64 歳	38	40	78
29 歳	23	27	50	65 歳	19	24	43
30 歳	18	23	41	66 歳	23	35	58
31 歳	28	20	48	67 歳	23	39	62
32 歳	17	16	33	68 歳	32	25	57
33 歳	23	24	47	69 歳	27	50	77
34 歳	27	33	60	70 歳	28	33	61
35 歳	22	27	49	71 歳	30	41	71

校 区 別 年 齢 別 人 口 統 計 表

7 嘉瀬小学校

平成23. 3. 未現在 14 ページ

年 齢	男	女	人 口			
72 歳	31	29	60			
73 歳	17	34	51			
74 歳	33	40	73			
75 歳	35	28	63			
76 歳	33	64	97			
77 歳	27	44	71			
78 歳	40	44	84			
79 歳	29	35	64			
80 歳	29	51	80			
81 歳	25	43	68			
82 歳	29	39	68			
83 歳	19	32	51			
84 歳	10	37	47			
85 歳	21	35	56			
86 歳	10	28	38			
87 歳	15	21	36			
88 歳	6	21	27			
89 歳	3	12	15			
90 歳	5	15	20			
91 歳	7	20	27			
92 歳	1	8	9			
93 歳	3	4	7			
94 歳	1	11	12			
95 歳	2	11	13			
96 歳	2	4	6			
97 歳	1	4	5			
98 歳	1	4	5			
99 歳	0	0	0			
100 歳	0	0	0			
101 歳	0	1	1			
102 歳	0	1	1			
合計	2,338	2,700	5,038			

校 区 別 年 齢 別 人 口 統 計 表

8 巨勢小学校

平成23 . 3 . 末現在 15 ページ

年 齢	男	女	人 口	年 齢	男	女	人 口
0 歳	26	24	50	36 歳	37	44	81
1 歳	22	23	45	37 歳	53	40	93
2 歳	19	27	46	38 歳	45	28	73
3 歳	30	22	52	39 歳	31	35	66
4 歳	17	22	39	40 歳	20	32	52
5 歳	24	17	41	41 歳	34	28	62
6 歳	32	20	52	42 歳	25	30	55
7 歳	15	18	33	43 歳	27	29	56
8 歳	14	33	47	44 歳	27	32	59
9 歳	18	20	38	45 歳	37	28	65
10 歳	28	17	45	46 歳	23	18	41
11 歳	35	21	56	47 歳	24	34	58
12 歳	20	29	49	48 歳	31	25	56
13 歳	28	19	47	49 歳	20	25	45
14 歳	24	16	40	50 歳	22	20	42
15 歳	21	15	36	51 歳	16	21	37
16 歳	22	24	46	52 歳	28	25	53
17 歳	18	25	43	53 歳	24	25	49
18 歳	29	23	52	54 歳	19	19	38
19 歳	29	19	48	55 歳	29	36	65
20 歳	25	15	40	56 歳	26	39	65
21 歳	21	21	42	57 歳	35	33	68
22 歳	21	27	48	58 歳	36	49	85
23 歳	24	20	44	59 歳	25	29	54
24 歳	30	21	51	60 歳	43	36	79
25 歳	27	28	55	61 歳	43	42	85
26 歳	20	31	51	62 歳	34	45	79
27 歳	27	38	65	63 歳	43	38	81
28 歳	22	24	46	64 歳	34	40	74
29 歳	19	35	54	65 歳	14	30	44
30 歳	34	27	61	66 歳	29	29	58
31 歳	34	34	68	67 歳	26	32	58
32 歳	38	41	79	68 歳	22	36	58
33 歳	34	31	65	69 歳	23	38	61
34 歳	27	34	61	70 歳	16	24	40
35 歳	30	28	58	71 歳	15	37	52

校 区 別 年 齢 別 人 口 統 計 表

8 巨勢小学校

平成23 . 3 . 末現在 16 ページ

年 齢	男	女	人 口			
72 歳	19	24	43			
73 歳	23	39	62			
74 歳	27	23	50			
75 歳	21	20	41			
76 歳	21	26	47			
77 歳	23	24	47			
78 歳	15	18	33			
79 歳	22	27	49			
80 歳	15	15	30			
81 歳	16	18	34			
82 歳	11	27	38			
83 歳	7	13	20			
84 歳	6	16	22			
85 歳	11	12	23			
86 歳	7	7	14			
87 歳	4	13	17			
88 歳	3	8	11			
89 歳	1	5	6			
90 歳	3	8	11			
91 歳	1	6	7			
92 歳	1	10	11			
93 歳	2	8	10			
94 歳	0	5	5			
95 歳	1	2	3			
96 歳	1	3	4			
97 歳	0	2	2			
98 歳	1	3	4			
99 歳	0	1	1			
100 歳	0	0	0			
101 歳	0	0	0			
102 歳	0	1	1			
合計	2,202	2,424	4,626			

校 区 別 年 齢 別 人 口 統 計 表

9 兵庫小学校

平成23 . 3 . 末現在 17 ページ

年 齢	男	女	人 口	年 齢	男	女	人 口
0 歳	123	98	221	36 歳	117	123	240
1 歳	115	83	198	37 歳	120	139	259
2 歳	91	97	188	38 歳	113	123	236
3 歳	87	89	176	39 歳	121	145	266
4 歳	91	81	172	40 歳	110	109	219
5 歳	94	89	183	41 歳	102	102	204
6 歳	91	74	165	42 歳	106	98	204
7 歳	81	75	156	43 歳	93	116	209
8 歳	77	84	161	44 歳	85	108	193
9 歳	81	77	158	45 歳	82	108	190
10 歳	89	82	171	46 歳	102	93	195
11 歳	84	83	167	47 歳	95	97	192
12 歳	69	88	157	48 歳	96	90	186
13 歳	83	86	169	49 歳	82	84	166
14 歳	85	90	175	50 歳	82	80	162
15 歳	84	76	160	51 歳	74	64	138
16 歳	77	69	146	52 歳	76	85	161
17 歳	94	71	165	53 歳	63	79	142
18 歳	70	65	135	54 歳	66	74	140
19 歳	66	55	121	55 歳	67	71	138
20 歳	61	57	118	56 歳	77	77	154
21 歳	46	65	111	57 歳	56	52	108
22 歳	65	76	141	58 歳	67	81	148
23 歳	60	74	134	59 歳	74	82	156
24 歳	66	84	150	60 歳	78	83	161
25 歳	53	110	163	61 歳	72	92	164
26 歳	90	106	196	62 歳	74	71	145
27 歳	81	95	176	63 歳	64	83	147
28 歳	102	112	214	64 歳	48	72	120
29 歳	83	105	188	65 歳	39	32	71
30 歳	102	110	212	66 歳	49	65	114
31 歳	114	122	236	67 歳	38	46	84
32 歳	109	132	241	68 歳	51	52	103
33 歳	118	118	236	69 歳	54	55	109
34 歳	130	140	270	70 歳	42	46	88
35 歳	128	115	243	71 歳	37	56	93

校 区 別 年 齢 別 人 口 統 計 表

9 兵庫小学校

平成23 . 3 . 末現在 18 ページ

年 齢	男	女	人 口			
72 歳	38	37	75			
73 歳	37	46	83			
74 歳	42	47	89			
75 歳	22	56	78			
76 歳	25	45	70			
77 歳	39	56	95			
78 歳	29	58	87			
79 歳	32	48	80			
80 歳	31	43	74			
81 歳	34	50	84			
82 歳	20	39	59			
83 歳	18	37	55			
84 歳	25	29	54			
85 歳	20	30	50			
86 歳	15	22	37			
87 歳	12	20	32			
88 歳	12	26	38			
89 歳	5	17	22			
90 歳	9	13	22			
91 歳	1	9	10			
92 歳	3	8	11			
93 歳	5	14	19			
94 歳	0	9	9			
95 歳	0	6	6			
96 歳	2	2	4			
97 歳	0	4	4			
98 歳	0	1	1			
99 歳	0	1	1			
100 歳	0	1	1			
101 歳	0	3	3			
102 歳	0	1	1			
合計	6,388	7,044	13,432			

校 区 別 年 齢 別 人 口 統 計 表

10 高木瀬小学校

平成23. 3. 末現在 19 ページ

年 齢	男	女	人 口	年 齢	男	女	人 口
0 歳	63	69	132	36 歳	113	99	212
1 歳	68	74	142	37 歳	106	103	209
2 歳	70	64	134	38 歳	123	94	217
3 歳	69	63	132	39 歳	93	97	190
4 歳	57	67	124	40 歳	95	92	187
5 歳	52	69	121	41 歳	81	81	162
6 歳	72	75	147	42 歳	79	81	160
7 歳	64	62	126	43 歳	86	84	170
8 歳	78	67	145	44 歳	81	76	157
9 歳	61	72	133	45 歳	71	77	148
10 歳	57	64	121	46 歳	81	99	180
11 歳	78	80	158	47 歳	51	71	122
12 歳	54	54	108	48 歳	66	73	139
13 歳	81	58	139	49 歳	68	88	156
14 歳	61	59	120	50 歳	77	91	168
15 歳	75	58	133	51 歳	63	94	157
16 歳	65	81	146	52 歳	83	75	158
17 歳	75	72	147	53 歳	69	77	146
18 歳	58	67	125	54 歳	62	89	151
19 歳	65	59	124	55 歳	81	83	164
20 歳	45	63	108	56 歳	89	109	198
21 歳	65	66	131	57 歳	82	103	185
22 歳	62	79	141	58 歳	101	132	233
23 歳	72	67	139	59 歳	88	100	188
24 歳	57	83	140	60 歳	129	106	235
25 歳	67	68	135	61 歳	108	144	252
26 歳	69	72	141	62 歳	104	118	222
27 歳	86	71	157	63 歳	100	129	229
28 歳	72	78	150	64 歳	85	100	185
29 歳	93	82	175	65 歳	69	81	150
30 歳	77	93	170	66 歳	68	108	176
31 歳	88	83	171	67 歳	74	106	180
32 歳	80	87	167	68 歳	92	118	210
33 歳	68	87	155	69 歳	100	116	216
34 歳	87	91	178	70 歳	81	98	179
35 歳	101	104	205	71 歳	88	93	181

校 区 別 年 齢 別 人 口 統 計 表

10 高木瀬小学校

平成23 . 3 . 末現在 20 ページ

年 齢	男	女	人 口		
72 歳	75	81	156		
73 歳	70	92	162		
74 歳	74	76	150		
75 歳	65	89	154		
76 歳	51	83	134		
77 歳	58	69	127		
78 歳	55	75	130		
79 歳	48	87	135		
80 歳	35	68	103		
81 歳	42	65	107		
82 歳	33	66	99		
83 歳	37	50	87		
84 歳	35	52	87		
85 歳	21	62	83		
86 歳	21	39	60		
87 歳	17	41	58		
88 歳	17	35	52		
89 歳	16	31	47		
90 歳	10	24	34		
91 歳	14	24	38		
92 歳	3	13	16		
93 歳	2	16	18		
94 歳	4	8	12		
95 歳	3	10	13		
96 歳	2	9	11		
97 歳	1	8	9		
98 歳	0	8	8		
99 歳	0	2	2		
100 歳	0	5	5		
101 歳	1	2	3		
102 歳	1	0	1		
103 歳	0	2	2		
104 歳	0	1	1		
合計	6,410	7,386	13,796		

校 区 別 年 齢 別 人 口 統 計 表

11

北川副小学校

平成23 . 3 . 末現在 21 ページ

年 齢	男	女	人 口	年 齢	男	女	人 口
0 歳	49	51	100	36 歳	105	89	194
1 歳	48	42	90	37 歳	78	68	146
2 歳	49	56	105	38 歳	78	78	156
3 歳	52	45	97	39 歳	90	94	184
4 歳	56	47	103	40 歳	82	85	167
5 歳	52	62	114	41 歳	76	92	168
6 歳	56	49	105	42 歳	91	78	169
7 歳	64	53	117	43 歳	75	86	161
8 歳	58	58	116	44 歳	72	78	150
9 歳	53	61	114	45 歳	70	83	153
10 歳	68	67	135	46 歳	71	84	155
11 歳	59	64	123	47 歳	66	77	143
12 歳	58	55	113	48 歳	57	63	120
13 歳	56	57	113	49 歳	60	64	124
14 歳	53	63	116	50 歳	63	84	147
15 歳	69	60	129	51 歳	63	86	149
16 歳	71	59	130	52 歳	61	75	136
17 歳	59	73	132	53 歳	60	70	130
18 歳	41	50	91	54 歳	53	71	124
19 歳	61	60	121	55 歳	71	60	131
20 歳	53	51	104	56 歳	91	77	168
21 歳	55	61	116	57 歳	69	98	167
22 歳	50	64	114	58 歳	81	94	175
23 歳	62	67	129	59 歳	77	92	169
24 歳	50	51	101	60 歳	85	105	190
25 歳	58	67	125	61 歳	103	121	224
26 歳	59	49	108	62 歳	89	119	208
27 歳	60	66	126	63 歳	113	97	210
28 歳	54	66	120	64 歳	96	96	192
29 歳	65	57	122	65 歳	46	70	116
30 歳	68	66	134	66 歳	78	85	163
31 歳	88	71	159	67 歳	81	82	163
32 歳	70	85	155	68 歳	85	94	179
33 歳	70	72	142	69 歳	58	91	149
34 歳	87	88	175	70 歳	80	94	174
35 歳	86	74	160	71 歳	71	80	151

校 区 別 年 齢 別 人 口 統 計 表

11

北川副小学校

平成23 . 3 . 末現在 22 ページ

年 齢	男	女	人 口
72 歳	65	71	136
73 歳	78	97	175
74 歳	74	84	158
75 歳	59	80	139
76 歳	64	71	135
77 歳	39	69	108
78 歳	69	82	151
79 歳	46	60	106
80 歳	42	75	117
81 歳	44	72	116
82 歳	37	55	92
83 歳	36	67	103
84 歳	28	48	76
85 歳	24	46	70
86 歳	23	39	62
87 歳	21	40	61
88 歳	21	38	59
89 歳	7	27	34
90 歳	10	23	33
91 歳	10	28	38
92 歳	0	10	10
93 歳	2	7	9
94 歳	2	15	17
95 歳	3	14	17
96 歳	1	10	11
97 歳	1	5	6
98 歳	0	2	2
99 歳	2	7	9
100 歳	0	3	3
101 歳	1	1	2
102 歳	0	0	0
103 歳	0	1	1
104 歳	0	0	0
105 歳	0	0	0
106 歳	0	1	1

年 齢	男	女	人 口
合計	5,721	6,495	12,216

校 区 別 年 齢 別 人 口 統 計 表

12 本庄小学校

平成23 . 3 . 末現在 23 ページ

年 齢	男	女	人 口	年 齢	男	女	人 口
0 歳	37	47	84	36 歳	76	85	161
1 歳	51	51	102	37 歳	71	68	139
2 歳	50	41	91	38 歳	70	88	158
3 歳	34	44	78	39 歳	73	83	156
4 歳	57	49	106	40 歳	83	68	151
5 歳	54	43	97	41 歳	80	78	158
6 歳	48	54	102	42 歳	82	89	171
7 歳	45	48	93	43 歳	82	61	143
8 歳	62	61	123	44 歳	74	65	139
9 歳	72	46	118	45 歳	60	76	136
10 歳	48	58	106	46 歳	69	75	144
11 歳	75	72	147	47 歳	66	70	136
12 歳	55	60	115	48 歳	77	76	153
13 歳	67	63	130	49 歳	57	76	133
14 歳	61	66	127	50 歳	66	69	135
15 歳	66	49	115	51 歳	81	60	141
16 歳	70	49	119	52 歳	78	73	151
17 歳	50	62	112	53 歳	75	75	150
18 歳	74	66	140	54 歳	66	74	140
19 歳	108	88	196	55 歳	71	70	141
20 歳	117	78	195	56 歳	67	76	143
21 歳	126	85	211	57 歳	89	76	165
22 歳	118	56	174	58 歳	63	73	136
23 歳	98	90	188	59 歳	75	103	178
24 歳	79	69	148	60 歳	77	81	158
25 歳	54	58	112	61 歳	90	78	168
26 歳	66	76	142	62 歳	77	76	153
27 歳	63	66	129	63 歳	82	99	181
28 歳	79	70	149	64 歳	51	76	127
29 歳	62	61	123	65 歳	53	48	101
30 歳	60	61	121	66 歳	66	59	125
31 歳	81	81	162	67 歳	47	63	110
32 歳	74	70	144	68 歳	69	60	129
33 歳	63	75	138	69 歳	51	77	128
34 歳	50	72	122	70 歳	51	83	134
35 歳	87	70	157	71 歳	54	78	132

校 区 別 年 齢 別 人 口 統 計 表

12 本庄小学校

平成23 . 3 . 末現在 24 ページ

年 齢	男	女	人 口
72 歳	43	61	104
73 歳	54	67	121
74 歳	44	73	117
75 歳	57	65	122
76 歳	54	77	131
77 歳	44	56	100
78 歳	40	83	123
79 歳	43	67	110
80 歳	44	60	104
81 歳	40	51	91
82 歳	36	60	96
83 歳	36	43	79
84 歳	30	50	80
85 歳	25	40	65
86 歳	23	42	65
87 歳	18	35	53
88 歳	12	26	38
89 歳	8	23	31
90 歳	7	22	29
91 歳	5	16	21
92 歳	5	6	11
93 歳	2	10	12
94 歳	2	7	9
95 歳	4	8	12
96 歳	1	5	6
97 歳	2	6	8
98 歳	1	3	4
99 歳	0	2	2
100 歳	0	2	2
101 歳	0	2	2
102 歳	0	1	1
合計	5,660	6,009	11,669

--	--	--

校 区 別 年 齢 別 人 口 統 計 表

13 鍋島小学校

平成23 . 3 . 末現在 25 ページ

年 齢	男	女	人 口	年 齢	男	女	人 口
0 歳	66	78	144	36 歳	86	97	183
1 歳	90	85	175	37 歳	91	106	197
2 歳	76	82	158	38 歳	88	110	198
3 歳	77	88	165	39 歳	98	110	208
4 歳	71	61	132	40 歳	93	101	194
5 歳	70	81	151	41 歳	82	108	190
6 歳	77	67	144	42 歳	105	113	218
7 歳	70	81	151	43 歳	79	104	183
8 歳	65	81	146	44 歳	71	79	150
9 歳	80	74	154	45 歳	67	84	151
10 歳	82	84	166	46 歳	96	101	197
11 歳	80	76	156	47 歳	88	100	188
12 歳	93	76	169	48 歳	73	88	161
13 歳	78	74	152	49 歳	81	114	195
14 歳	71	81	152	50 歳	75	74	149
15 歳	88	82	170	51 歳	72	91	163
16 歳	79	91	170	52 歳	81	89	170
17 歳	90	81	171	53 歳	92	65	157
18 歳	74	75	149	54 歳	72	88	160
19 歳	100	91	191	55 歳	89	92	181
20 歳	74	80	154	56 歳	73	91	164
21 歳	79	107	186	57 歳	87	86	173
22 歳	97	109	206	58 歳	77	80	157
23 歳	94	92	186	59 歳	80	79	159
24 歳	85	91	176	60 歳	82	69	151
25 歳	87	112	199	61 歳	90	85	175
26 歳	92	117	209	62 歳	74	70	144
27 歳	78	99	177	63 歳	66	67	133
28 歳	91	95	186	64 歳	44	46	90
29 歳	91	100	191	65 歳	45	43	88
30 歳	85	75	160	66 歳	41	41	82
31 歳	81	101	182	67 歳	30	34	64
32 歳	84	91	175	68 歳	43	32	75
33 歳	85	108	193	69 歳	36	56	92
34 歳	95	105	200	70 歳	40	37	77
35 歳	106	101	207	71 歳	26	23	49

校 区 別 年 齢 別 人 口 統 計 表

13

鍋島小学校

平成23 . 3 . 末現在 26 ページ

年 齢	男	女	人 口			
72 歳	24	39	63			
73 歳	24	47	71			
74 歳	26	35	61			
75 歳	25	35	60			
76 歳	35	46	81			
77 歳	26	44	70			
78 歳	32	42	74			
79 歳	27	43	70			
80 歳	25	33	58			
81 歳	22	36	58			
82 歳	25	34	59			
83 歳	21	31	52			
84 歳	19	29	48			
85 歳	20	28	48			
86 歳	8	14	22			
87 歳	9	20	29			
88 歳	6	17	23			
89 歳	2	16	18			
90 歳	7	19	26			
91 歳	2	10	12			
92 歳	2	8	10			
93 歳	0	10	10			
94 歳	1	5	6			
95 歳	1	3	4			
96 歳	1	4	5			
97 歳	0	1	1			
98 歳	1	0	1			
99 歳	1	1	2			
100 歳	1	1	2			
101 歳	0	2	2			
合計	5,987	6,678	12,665			

校 区 別 年 齢 別 人 口 統 計 表

14 金立小学校

平成23 . 3 . 末現在 27 ページ

年 齢	男	女	人 口	年 齢	男	女	人 口
0 歳	13	14	27	36 歳	22	21	43
1 歳	19	13	32	37 歳	23	33	56
2 歳	16	16	32	38 歳	28	25	53
3 歳	19	16	35	39 歳	23	25	48
4 歳	19	11	30	40 歳	33	18	51
5 歳	19	19	38	41 歳	32	17	49
6 歳	23	18	41	42 歳	26	23	49
7 歳	19	17	36	43 歳	21	19	40
8 歳	20	23	43	44 歳	13	20	33
9 歳	30	18	48	45 歳	22	25	47
10 歳	19	19	38	46 歳	25	33	58
11 歳	28	18	46	47 歳	24	35	59
12 歳	20	14	34	48 歳	29	27	56
13 歳	24	31	55	49 歳	31	27	58
14 歳	69	23	92	50 歳	22	31	53
15 歳	103	24	127	51 歳	27	23	50
16 歳	102	25	127	52 歳	30	33	63
17 歳	132	27	159	53 歳	24	29	53
18 歳	35	28	63	54 歳	35	37	72
19 歳	28	25	53	55 歳	26	28	54
20 歳	38	27	65	56 歳	41	35	76
21 歳	29	17	46	57 歳	24	29	53
22 歳	18	22	40	58 歳	43	33	76
23 歳	19	17	36	59 歳	34	41	75
24 歳	32	32	64	60 歳	24	36	60
25 歳	20	25	45	61 歳	46	37	83
26 歳	22	18	40	62 歳	45	51	96
27 歳	31	21	52	63 歳	42	41	83
28 歳	11	17	28	64 歳	28	37	65
29 歳	28	22	50	65 歳	24	15	39
30 歳	20	23	43	66 歳	31	29	60
31 歳	24	25	49	67 歳	31	29	60
32 歳	21	20	41	68 歳	28	46	74
33 歳	25	28	53	69 歳	33	23	56
34 歳	27	26	53	70 歳	22	39	61
35 歳	36	18	54	71 歳	33	29	62

校 区 別 年 齢 別 人 口 統 計 表

14 金立小学校

平成23 . 3 . 末現在 28 ページ

年 齢	男	女	人 口			
72 歳	29	25	54			
73 歳	33	28	61			
74 歳	27	32	59			
75 歳	12	39	51			
76 歳	28	36	64			
77 歳	27	29	56			
78 歳	25	45	70			
79 歳	13	35	48			
80 歳	16	28	44			
81 歳	8	30	38			
82 歳	14	25	39			
83 歳	20	31	51			
84 歳	13	28	41			
85 歳	10	29	39			
86 歳	7	24	31			
87 歳	11	18	29			
88 歳	6	14	20			
89 歳	2	17	19			
90 歳	4	17	21			
91 歳	4	9	13			
92 歳	3	5	8			
93 歳	1	4	5			
94 歳	1	9	10			
95 歳	0	2	2			
96 歳	1	3	4			
97 歳	1	3	4			
98 歳	1	1	2			
99 歳	0	3	3			
100 歳	0	2	2			
101 歳	0	0	0			
102 歳	0	0	0			
103 歳	0	1	1			
合計	2,520	2,408	4,928			

校 区 別 年 齢 別 人 口 統 計 表

15 | 久保泉小学校

平成23 . 3 . 末現在 29 ページ

年 齢	男	女	人 口	年 齢	男	女	人 口
0 歳	13	11	24	36 歳	28	28	56
1 歳	14	12	26	37 歳	23	26	49
2 歳	16	13	29	38 歳	14	21	35
3 歳	9	11	20	39 歳	17	21	38
4 歳	20	8	28	40 歳	22	25	47
5 歳	8	11	19	41 歳	22	18	40
6 歳	14	14	28	42 歳	24	24	48
7 歳	16	15	31	43 歳	36	19	55
8 歳	11	15	26	44 歳	27	16	43
9 歳	15	17	32	45 歳	20	16	36
10 歳	13	11	24	46 歳	17	15	32
11 歳	21	14	35	47 歳	24	21	45
12 歳	23	18	41	48 歳	24	27	51
13 歳	16	16	32	49 歳	11	23	34
14 歳	11	28	39	50 歳	23	22	45
15 歳	18	21	39	51 歳	26	14	40
16 歳	19	14	33	52 歳	20	28	48
17 歳	12	12	24	53 歳	25	34	59
18 歳	22	16	38	54 歳	27	28	55
19 歳	8	16	24	55 歳	28	26	54
20 歳	17	24	41	56 歳	32	24	56
21 歳	19	16	35	57 歳	35	30	65
22 歳	19	16	35	58 歳	27	35	62
23 歳	22	22	44	59 歳	43	32	75
24 歳	23	26	49	60 歳	42	40	82
25 歳	17	29	46	61 歳	44	37	81
26 歳	20	12	32	62 歳	46	34	80
27 歳	19	20	39	63 歳	35	35	70
28 歳	16	23	39	64 歳	24	24	48
29 歳	16	18	34	65 歳	19	26	45
30 歳	12	16	28	66 歳	30	31	61
31 歳	20	20	40	67 歳	14	32	46
32 歳	25	18	43	68 歳	23	39	62
33 歳	23	22	45	69 歳	24	40	64
34 歳	19	20	39	70 歳	16	23	39
35 歳	26	17	43	71 歳	30	26	56

校 区 別 年 齢 別 人 口 統 計 表

15 久保泉小学校

平成23 . 3 . 末現在 30 ページ

年 齢	男	女	人 口			
72 歳	29	19	48			
73 歳	30	28	58			
74 歳	27	23	50			
75 歳	24	23	47			
76 歳	20	27	47			
77 歳	15	26	41			
78 歳	18	27	45			
79 歳	27	34	61			
80 歳	22	23	45			
81 歳	11	28	39			
82 歳	17	22	39			
83 歳	13	22	35			
84 歳	16	22	38			
85 歳	10	28	38			
86 歳	11	19	30			
87 歳	9	24	33			
88 歳	5	14	19			
89 歳	4	17	21			
90 歳	5	14	19			
91 歳	1	9	10			
92 歳	5	10	15			
93 歳	0	12	12			
94 歳	2	12	14			
95 歳	1	6	7			
96 歳	1	3	4			
97 歳	0	3	3			
98 歳	0	3	3			
99 歳	1	2	3			
100 歳	1	0	1			
101 歳	0	0	0			
102 歳	0	0	0			
103 歳	0	0	0			
104 歳	0	1	1			
合計	1,879	2,073	3,952			

校 区 別 年 齢 別 人 口 統 計 表

16

芙蓉小学校

平成23 . 3 . 末現在 31 ページ

年 齢	男	女	人 口	年 齢	男	女	人 口
0 歳	5	7	12	36 歳	8	14	22
1 歳	6	4	10	37 歳	4	10	14
2 歳	7	7	14	38 歳	16	10	26
3 歳	3	4	7	39 歳	13	4	17
4 歳	7	6	13	40 歳	11	7	18
5 歳	8	7	15	41 歳	10	13	23
6 歳	10	6	16	42 歳	14	11	25
7 歳	4	6	10	43 歳	6	11	17
8 歳	5	13	18	44 歳	8	6	14
9 歳	7	6	13	45 歳	9	11	20
10 歳	12	8	20	46 歳	10	15	25
11 歳	9	5	14	47 歳	9	8	17
12 歳	10	12	22	48 歳	11	12	23
13 歳	9	13	22	49 歳	12	11	23
14 歳	8	8	16	50 歳	6	13	19
15 歳	6	14	20	51 歳	8	13	21
16 歳	9	12	21	52 歳	11	19	30
17 歳	7	12	19	53 歳	13	11	24
18 歳	9	11	20	54 歳	13	7	20
19 歳	7	11	18	55 歳	10	7	17
20 歳	8	4	12	56 歳	15	20	35
21 歳	10	14	24	57 歳	14	21	35
22 歳	10	5	15	58 歳	19	13	32
23 歳	8	7	15	59 歳	11	12	23
24 歳	9	8	17	60 歳	17	19	36
25 歳	9	8	17	61 歳	11	16	27
26 歳	10	11	21	62 歳	14	18	32
27 歳	10	10	20	63 歳	19	10	29
28 歳	6	14	20	64 歳	15	16	31
29 歳	9	7	16	65 歳	10	9	19
30 歳	9	6	15	66 歳	10	16	26
31 歳	11	7	18	67 歳	8	8	16
32 歳	9	6	15	68 歳	8	10	18
33 歳	11	7	18	69 歳	10	12	22
34 歳	9	7	16	70 歳	10	13	23
35 歳	8	15	23	71 歳	7	12	19

校 区 別 年 齢 別 人 口 統 計 表

16 芙蓉小学校

平成23 . 3 . 末現在 32 ページ

年 齢	男	女	人 口			
72 歳	9	5	14			
73 歳	10	14	24			
74 歳	5	16	21			
75 歳	8	14	22			
76 歳	11	16	27			
77 歳	12	16	28			
78 歳	15	23	38			
79 歳	9	15	24			
80 歳	9	10	19			
81 歳	5	11	16			
82 歳	5	14	19			
83 歳	6	15	21			
84 歳	5	5	10			
85 歳	8	13	21			
86 歳	6	4	10			
87 歳	1	5	6			
88 歳	3	11	14			
89 歳	4	3	7			
90 歳	4	7	11			
91 歳	5	4	9			
92 歳	1	4	5			
93 歳	0	3	3			
94 歳	1	0	1			
95 歳	1	2	3			
96 歳	0	1	1			
97 歳	0	0	0			
98 歳	0	0	0			
99 歳	2	0	2			
100 歳	1	0	1			
101 歳	0	1	1			
102 歳	0	1	1			
合計	840	979	1,819			

校 区 別 年 齢 別 人 口 統 計 表

17 | 新栄小学校

平成23 . 3 . 末現在 33 ページ

年 齢	男	女	人 口	年 齢	男	女	人 口
0 歳	30	35	65	36 歳	53	52	105
1 歳	44	27	71	37 歳	40	51	91
2 歳	39	42	81	38 歳	41	67	108
3 歳	30	31	61	39 歳	55	44	99
4 歳	42	29	71	40 歳	50	35	85
5 歳	39	36	75	41 歳	44	58	102
6 歳	28	27	55	42 歳	41	46	87
7 歳	41	36	77	43 歳	48	57	105
8 歳	44	34	78	44 歳	42	50	92
9 歳	31	36	67	45 歳	44	40	84
10 歳	42	40	82	46 歳	38	51	89
11 歳	48	37	85	47 歳	61	70	131
12 歳	48	28	76	48 歳	39	59	98
13 歳	34	53	87	49 歳	51	58	109
14 歳	38	33	71	50 歳	46	60	106
15 歳	31	42	73	51 歳	50	57	107
16 歳	38	44	82	52 歳	52	64	116
17 歳	41	43	84	53 歳	44	61	105
18 歳	48	33	81	54 歳	54	62	116
19 歳	51	40	91	55 歳	46	72	118
20 歳	48	38	86	56 歳	55	61	116
21 歳	47	37	84	57 歳	62	58	120
22 歳	34	44	78	58 歳	65	56	121
23 歳	59	50	109	59 歳	60	67	127
24 歳	39	43	82	60 歳	56	72	128
25 歳	45	52	97	61 歳	68	75	143
26 歳	48	57	105	62 歳	62	66	128
27 歳	44	39	83	63 歳	61	70	131
28 歳	40	52	92	64 歳	42	52	94
29 歳	50	38	88	65 歳	30	26	56
30 歳	39	48	87	66 歳	34	38	72
31 歳	48	40	88	67 歳	35	38	73
32 歳	55	45	100	68 歳	24	45	69
33 歳	36	59	95	69 歳	48	58	106
34 歳	43	45	88	70 歳	24	30	54
35 歳	53	57	110	71 歳	29	36	65

校 区 別 年 齢 別 人 口 統 計 表

17 新栄小学校

平成23 . 3 . 末現在 34 ページ

年 齢	男	女	人 口			
72 歳	27	54	81			
73 歳	26	40	66			
74 歳	19	31	50			
75 歳	41	41	82			
76 歳	24	40	64			
77 歳	29	33	62			
78 歳	23	44	67			
79 歳	19	27	46			
80 歳	18	19	37			
81 歳	15	34	49			
82 歳	26	32	58			
83 歳	8	19	27			
84 歳	13	23	36			
85 歳	22	16	38			
86 歳	12	27	39			
87 歳	6	12	18			
88 歳	5	10	15			
89 歳	6	10	16			
90 歳	5	7	12			
91 歳	5	11	16			
92 歳	3	10	13			
93 歳	0	5	5			
94 歳	0	3	3			
95 歳	0	6	6			
96 歳	0	2	2			
97 歳	0	1	1			
98 歳	0	1	1			
<p style="text-align: center;">**合計**</p>	3,561	3,990	7,551			

校 区 別 年 齢 別 人 口 統 計 表

18 若楠小学校

平成23 . 3 . 末現在 35 ページ

年 齢	男	女	人 口	年 齢	男	女	人 口
0 歳	38	44	82	36 歳	67	62	129
1 歳	38	34	72	37 歳	61	83	144
2 歳	44	25	69	38 歳	62	83	145
3 歳	39	36	75	39 歳	65	60	125
4 歳	38	44	82	40 歳	52	67	119
5 歳	39	43	82	41 歳	65	67	132
6 歳	42	35	77	42 歳	57	61	118
7 歳	34	37	71	43 歳	63	83	146
8 歳	40	44	84	44 歳	49	45	94
9 歳	50	53	103	45 歳	59	74	133
10 歳	46	45	91	46 歳	48	53	101
11 歳	49	37	86	47 歳	59	61	120
12 歳	43	54	97	48 歳	62	56	118
13 歳	49	41	90	49 歳	55	56	111
14 歳	48	59	107	50 歳	56	64	120
15 歳	41	50	91	51 歳	36	46	82
16 歳	37	47	84	52 歳	45	47	92
17 歳	57	56	113	53 歳	46	44	90
18 歳	51	42	93	54 歳	54	62	116
19 歳	49	46	95	55 歳	50	43	93
20 歳	41	46	87	56 歳	47	48	95
21 歳	35	47	82	57 歳	57	59	116
22 歳	33	51	84	58 歳	60	53	113
23 歳	41	32	73	59 歳	58	65	123
24 歳	51	46	97	60 歳	61	71	132
25 歳	44	43	87	61 歳	57	71	128
26 歳	44	45	89	62 歳	54	84	138
27 歳	55	42	97	63 歳	55	76	131
28 歳	40	38	78	64 歳	49	53	102
29 歳	46	39	85	65 歳	38	41	79
30 歳	44	37	81	66 歳	52	54	106
31 歳	41	45	86	67 歳	41	57	98
32 歳	45	52	97	68 歳	44	64	108
33 歳	51	52	103	69 歳	38	64	102
34 歳	55	59	114	70 歳	40	47	87
35 歳	62	65	127	71 歳	35	48	83

校 区 別 年 齢 別 人 口 統 計 表

18 若楠小学校

平成23 . 3 . 末現在 36 ページ

年 齢	男	女	人 口			
72 歳	23	39	62			
73 歳	44	45	89			
74 歳	28	51	79			
75 歳	30	52	82			
76 歳	37	39	76			
77 歳	28	53	81			
78 歳	28	38	66			
79 歳	27	33	60			
80 歳	29	48	77			
81 歳	27	34	61			
82 歳	21	29	50			
83 歳	17	22	39			
84 歳	12	30	42			
85 歳	13	30	43			
86 歳	8	18	26			
87 歳	11	14	25			
88 歳	6	23	29			
89 歳	6	18	24			
90 歳	2	14	16			
91 歳	2	6	8			
92 歳	1	7	8			
93 歳	2	4	6			
94 歳	0	6	6			
95 歳	1	6	7			
96 歳	0	2	2			
97 歳	0	3	3			
98 歳	0	2	2			
99 歳	0	1	1			
100 歳	0	2	2			
101 歳	0	0	0			
102 歳	0	1	1			
103 歳	1	0	1			
合計	3,901	4,453	8,354			

校 区 別 年 齢 別 人 口 統 計 表

19 開成小学校

平成23. 3. 末現在 37 ページ

年 齢	男	女	人 口	年 齢	男	女	人 口
0 歳	49	42	91	36 歳	78	73	151
1 歳	52	47	99	37 歳	61	68	129
2 歳	50	41	91	38 歳	59	87	146
3 歳	55	42	97	39 歳	71	75	146
4 歳	52	46	98	40 歳	58	55	113
5 歳	41	57	98	41 歳	46	70	116
6 歳	55	59	114	42 歳	59	72	131
7 歳	60	40	100	43 歳	64	71	135
8 歳	63	51	114	44 歳	57	76	133
9 歳	51	56	107	45 歳	55	73	128
10 歳	63	65	128	46 歳	54	57	111
11 歳	59	43	102	47 歳	49	66	115
12 歳	54	60	114	48 歳	63	62	125
13 歳	56	50	106	49 歳	49	66	115
14 歳	67	59	126	50 歳	56	51	107
15 歳	48	55	103	51 歳	55	67	122
16 歳	73	62	135	52 歳	49	78	127
17 歳	50	56	106	53 歳	43	61	104
18 歳	51	56	107	54 歳	54	64	118
19 歳	50	43	93	55 歳	70	63	133
20 歳	53	52	105	56 歳	63	72	135
21 歳	46	57	103	57 歳	63	83	146
22 歳	40	54	94	58 歳	71	66	137
23 歳	49	46	95	59 歳	77	94	171
24 歳	53	48	101	60 歳	78	106	184
25 歳	39	55	94	61 歳	76	113	189
26 歳	55	57	112	62 歳	93	101	194
27 歳	61	61	122	63 歳	64	92	156
28 歳	65	59	124	64 歳	66	84	150
29 歳	56	57	113	65 歳	58	50	108
30 歳	70	74	144	66 歳	55	69	124
31 歳	64	49	113	67 歳	59	70	129
32 歳	63	59	122	68 歳	66	67	133
33 歳	61	64	125	69 歳	55	75	130
34 歳	54	78	132	70 歳	42	63	105
35 歳	66	79	145	71 歳	54	58	112

校 区 別 年 齢 別 人 口 統 計 表

19 開成小学校

平成23 . 3 . 末現在 38 ページ

年 齢	男	女	人 口			
72 歳	49	51	100			
73 歳	38	55	93			
74 歳	42	50	92			
75 歳	48	54	102			
76 歳	37	46	83			
77 歳	39	45	84			
78 歳	36	43	79			
79 歳	27	51	78			
80 歳	24	42	66			
81 歳	28	38	66			
82 歳	19	44	63			
83 歳	27	23	50			
84 歳	15	29	44			
85 歳	10	33	43			
86 歳	12	25	37			
87 歳	9	22	31			
88 歳	5	13	18			
89 歳	9	18	27			
90 歳	6	8	14			
91 歳	2	10	12			
92 歳	2	11	13			
93 歳	5	10	15			
94 歳	1	10	11			
95 歳	0	7	7			
96 歳	1	3	4			
97 歳	1	0	1			
98 歳	1	3	4			
99 歳	0	4	4			
100 歳	0	1	1			
合計	4,677	5,346	10,023			

校 区 別 年 齢 別 人 口 統 計 表

20 諸富北小学校

平成23 . 3 . 末現在 39 ページ

年 齢	男	女	人 口	年 齢	男	女	人 口
0 歳	25	24	49	36 歳	32	49	81
1 歳	18	17	35	37 歳	32	32	64
2 歳	19	15	34	38 歳	30	33	63
3 歳	20	25	45	39 歳	39	34	73
4 歳	29	25	54	40 歳	39	37	76
5 歳	29	19	48	41 歳	34	37	71
6 歳	22	17	39	42 歳	40	41	81
7 歳	33	26	59	43 歳	47	28	75
8 歳	20	27	47	44 歳	39	53	92
9 歳	27	27	54	45 歳	39	31	70
10 歳	30	15	45	46 歳	30	32	62
11 歳	31	25	56	47 歳	33	30	63
12 歳	27	25	52	48 歳	38	31	69
13 歳	28	38	66	49 歳	30	35	65
14 歳	43	29	72	50 歳	22	51	73
15 歳	30	32	62	51 歳	35	40	75
16 歳	27	21	48	52 歳	44	43	87
17 歳	32	34	66	53 歳	26	42	68
18 歳	32	33	65	54 歳	38	31	69
19 歳	23	31	54	55 歳	53	30	83
20 歳	27	27	54	56 歳	41	58	99
21 歳	35	25	60	57 歳	43	47	90
22 歳	25	30	55	58 歳	47	41	88
23 歳	28	28	56	59 歳	37	36	73
24 歳	30	34	64	60 歳	52	49	101
25 歳	35	37	72	61 歳	58	63	121
26 歳	33	32	65	62 歳	52	39	91
27 歳	34	35	69	63 歳	41	44	85
28 歳	28	38	66	64 歳	43	64	107
29 歳	33	32	65	65 歳	23	31	54
30 歳	24	28	52	66 歳	27	44	71
31 歳	36	23	59	67 歳	40	38	78
32 歳	36	32	68	68 歳	34	52	86
33 歳	35	25	60	69 歳	43	61	104
34 歳	31	31	62	70 歳	45	49	94
35 歳	28	32	60	71 歳	42	38	80

校 区 別 年 齢 別 人 口 統 計 表

20 諸富北小学校

平成23 . 3 . 末現在 40 ページ

年 齢	男	女	人 口			
72 歳	42	42	84			
73 歳	41	39	80			
74 歳	39	44	83			
75 歳	33	36	69			
76 歳	28	53	81			
77 歳	22	33	55			
78 歳	33	29	62			
79 歳	36	42	78			
80 歳	26	36	62			
81 歳	18	30	48			
82 歳	21	43	64			
83 歳	15	23	38			
84 歳	9	16	25			
85 歳	19	34	53			
86 歳	10	24	34			
87 歳	12	35	47			
88 歳	6	21	27			
89 歳	6	12	18			
90 歳	2	16	18			
91 歳	5	13	18			
92 歳	4	8	12			
93 歳	4	5	9			
94 歳	4	10	14			
95 歳	1	7	8			
96 歳	0	6	6			
97 歳	0	4	4			
98 歳	1	7	8			
99 歳	0	3	3			
100 歳	0	1	1			
101 歳	0	1	1			
102 歳	0	1	1			
103 歳	0	3	3			
合計	2,868	3,165	6,033			

校 区 別 年 齢 別 人 口 統 計 表

21 諸富南小学校

平成23 . 3 . 末現在 41 ページ

年 齢	男	女	人 口	年 齢	男	女	人 口
0 歳	23	20	43	36 歳	32	44	76
1 歳	18	21	39	37 歳	39	32	71
2 歳	33	23	56	38 歳	34	26	60
3 歳	22	26	48	39 歳	25	40	65
4 歳	25	17	42	40 歳	44	30	74
5 歳	21	21	42	41 歳	23	34	57
6 歳	26	23	49	42 歳	36	51	87
7 歳	25	23	48	43 歳	31	41	72
8 歳	24	27	51	44 歳	32	38	70
9 歳	28	16	44	45 歳	34	26	60
10 歳	32	19	51	46 歳	29	30	59
11 歳	23	31	54	47 歳	37	35	72
12 歳	32	31	63	48 歳	27	33	60
13 歳	26	31	57	49 歳	23	37	60
14 歳	36	34	70	50 歳	36	26	62
15 歳	32	34	66	51 歳	28	28	56
16 歳	32	33	65	52 歳	42	29	71
17 歳	28	22	50	53 歳	26	37	63
18 歳	33	16	49	54 歳	32	32	64
19 歳	36	32	68	55 歳	43	36	79
20 歳	21	26	47	56 歳	30	34	64
21 歳	25	32	57	57 歳	32	36	68
22 歳	18	24	42	58 歳	48	37	85
23 歳	26	21	47	59 歳	52	43	95
24 歳	30	31	61	60 歳	41	42	83
25 歳	13	27	40	61 歳	48	44	92
26 歳	29	33	62	62 歳	35	48	83
27 歳	22	26	48	63 歳	47	48	95
28 歳	36	25	61	64 歳	34	45	79
29 歳	28	39	67	65 歳	19	28	47
30 歳	24	22	46	66 歳	26	41	67
31 歳	32	25	57	67 歳	34	45	79
32 歳	23	23	46	68 歳	40	40	80
33 歳	25	24	49	69 歳	36	41	77
34 歳	33	29	62	70 歳	39	36	75
35 歳	33	28	61	71 歳	37	44	81

校 区 別 年 齢 別 人 口 統 計 表

21 諸富南小学校

平成23 . 3 . 末現在 42 ページ

年 齢	男	女	人 口		
72 歳	29	32	61		
73 歳	43	37	80		
74 歳	26	30	56		
75 歳	27	30	57		
76 歳	23	29	52		
77 歳	16	33	49		
78 歳	25	38	63		
79 歳	27	34	61		
80 歳	24	35	59		
81 歳	15	34	49		
82 歳	16	26	42		
83 歳	14	18	32		
84 歳	13	20	33		
85 歳	10	18	28		
86 歳	6	22	28		
87 歳	7	15	22		
88 歳	7	6	13		
89 歳	5	12	17		
90 歳	3	12	15		
91 歳	1	12	13		
92 歳	3	11	14		
93 歳	1	5	6		
94 歳	3	5	8		
95 歳	2	4	6		
96 歳	0	2	2		
97 歳	0	2	2		
98 歳	1	1	2		
99 歳	0	2	2		
100 歳	0	1	1		
101 歳	0	0	0		
102 歳	0	0	0		
103 歳	0	0	0		
104 歳	0	1	1		
合計	2,571	2,799	5,370		

校 区 別 年 齢 別 人 口 統 計 表

22

春日小学校

平成23 . 3 . 末現在 43 ページ

年 齢	男	女	人 口	年 齢	男	女	人 口
0 歳	40	40	80	36 歳	54	63	117
1 歳	48	45	93	37 歳	79	82	161
2 歳	38	47	85	38 歳	65	62	127
3 歳	48	52	100	39 歳	57	73	130
4 歳	44	38	82	40 歳	55	47	102
5 歳	48	42	90	41 歳	44	54	98
6 歳	60	50	110	42 歳	57	61	118
7 歳	40	33	73	43 歳	46	40	86
8 歳	53	52	105	44 歳	49	41	90
9 歳	53	60	113	45 歳	38	44	82
10 歳	50	45	95	46 歳	51	49	100
11 歳	54	42	96	47 歳	39	47	86
12 歳	42	39	81	48 歳	43	51	94
13 歳	50	43	93	49 歳	43	45	88
14 歳	52	49	101	50 歳	48	40	88
15 歳	43	52	95	51 歳	35	47	82
16 歳	47	35	82	52 歳	44	59	103
17 歳	52	35	87	53 歳	40	44	84
18 歳	32	37	69	54 歳	47	69	116
19 歳	54	32	86	55 歳	60	66	126
20 歳	37	41	78	56 歳	46	69	115
21 歳	28	39	67	57 歳	54	54	108
22 歳	36	36	72	58 歳	48	71	119
23 歳	40	36	76	59 歳	64	78	142
24 歳	37	42	79	60 歳	64	76	140
25 歳	41	68	109	61 歳	62	75	137
26 歳	40	47	87	62 歳	71	68	139
27 歳	46	62	108	63 歳	68	73	141
28 歳	52	64	116	64 歳	47	53	100
29 歳	52	44	96	65 歳	35	31	66
30 歳	42	66	108	66 歳	42	50	92
31 歳	52	63	115	67 歳	35	49	84
32 歳	55	58	113	68 歳	49	48	97
33 歳	56	49	105	69 歳	50	53	103
34 歳	58	59	117	70 歳	37	59	96
35 歳	56	72	128	71 歳	42	38	80

校 区 別 年 齢 別 人 口 統 計 表

22 春日小学校

平成23 . 3 . 末現在 44 ページ

年 齢	男	女	人 口			
72 歳	32	37	69			
73 歳	34	36	70			
74 歳	30	28	58			
75 歳	27	38	65			
76 歳	27	43	70			
77 歳	27	37	64			
78 歳	13	47	60			
79 歳	23	33	56			
80 歳	20	28	48			
81 歳	16	31	47			
82 歳	15	39	54			
83 歳	19	31	50			
84 歳	17	25	42			
85 歳	9	29	38			
86 歳	9	14	23			
87 歳	7	25	32			
88 歳	3	14	17			
89 歳	4	21	25			
90 歳	3	10	13			
91 歳	3	10	13			
92 歳	4	3	7			
93 歳	3	5	8			
94 歳	1	5	6			
95 歳	1	2	3			
96 歳	0	8	8			
97 歳	0	1	1			
98 歳	1	4	5			
99 歳	0	3	3			
100 歳	0	0	0			
101 歳	0	1	1			
102 歳	0	2	2			
合計	3,832	4,353	8,185			

校 区 別 年 齢 別 人 口 統 計 表

23 川上小学校

平成23 . 3 . 末現在 45 ページ

年 齢	男	女	人 口	年 齢	男	女	人 口
0 歳	21	21	42	36 歳	39	30	69
1 歳	13	15	28	37 歳	33	37	70
2 歳	26	22	48	38 歳	30	31	61
3 歳	25	24	49	39 歳	41	35	76
4 歳	23	14	37	40 歳	34	32	66
5 歳	22	25	47	41 歳	26	33	59
6 歳	22	28	50	42 歳	29	35	64
7 歳	29	25	54	43 歳	31	36	67
8 歳	24	25	49	44 歳	24	27	51
9 歳	25	27	52	45 歳	28	31	59
10 歳	33	41	74	46 歳	24	37	61
11 歳	21	34	55	47 歳	46	35	81
12 歳	27	29	56	48 歳	39	34	73
13 歳	32	42	74	49 歳	41	50	91
14 歳	25	34	59	50 歳	37	52	89
15 歳	33	26	59	51 歳	51	40	91
16 歳	34	30	64	52 歳	59	56	115
17 歳	40	34	74	53 歳	50	42	92
18 歳	37	14	51	54 歳	48	56	104
19 歳	31	40	71	55 歳	37	50	87
20 歳	39	32	71	56 歳	43	47	90
21 歳	31	29	60	57 歳	50	54	104
22 歳	32	28	60	58 歳	48	31	79
23 歳	36	21	57	59 歳	53	40	93
24 歳	29	33	62	60 歳	48	52	100
25 歳	41	25	66	61 歳	49	51	100
26 歳	35	36	71	62 歳	48	50	98
27 歳	31	25	56	63 歳	54	55	109
28 歳	32	33	65	64 歳	39	50	89
29 歳	28	26	54	65 歳	19	32	51
30 歳	23	24	47	66 歳	37	36	73
31 歳	26	26	52	67 歳	40	38	78
32 歳	22	22	44	68 歳	28	36	64
33 歳	34	26	60	69 歳	41	58	99
34 歳	30	31	61	70 歳	40	39	79
35 歳	39	33	72	71 歳	32	40	72

校 区 別 年 齢 別 人 口 統 計 表

23

川上小学校

平成23 . 3 . 末現在 46 ページ

年 齢	男	女	人 口			
72 歳	27	40	67			
73 歳	28	36	64			
74 歳	28	36	64			
75 歳	31	38	69			
76 歳	34	45	79			
77 歳	24	34	58			
78 歳	23	48	71			
79 歳	28	38	66			
80 歳	22	27	49			
81 歳	34	38	72			
82 歳	18	39	57			
83 歳	18	34	52			
84 歳	19	34	53			
85 歳	17	30	47			
86 歳	12	27	39			
87 歳	17	22	39			
88 歳	14	23	37			
89 歳	8	23	31			
90 歳	5	23	28			
91 歳	2	12	14			
92 歳	1	11	12			
93 歳	2	10	12			
94 歳	2	13	15			
95 歳	4	13	17			
96 歳	1	5	6			
97 歳	1	3	4			
98 歳	1	3	4			
99 歳	1	3	4			
100 歳	1	0	1			
101 歳	0	1	1			
102 歳	0	0	0			
103 歳	0	2	2			
104 歳	1	0	1			
合計	2,891	3,199	6,090			

校 区 別 年 齢 別 人 口 統 計 表

24 松梅小学校

平成23 . 3 . 末現在 47 ページ

年 齢	男	女	人 口	年 齢	男	女	人 口
0 歳	6	2	8	36 歳	6	3	9
1 歳	2	4	6	37 歳	4	7	11
2 歳	6	2	8	38 歳	9	7	16
3 歳	0	2	2	39 歳	6	4	10
4 歳	6	2	8	40 歳	6	6	12
5 歳	8	5	13	41 歳	5	4	9
6 歳	3	2	5	42 歳	7	6	13
7 歳	4	2	6	43 歳	6	5	11
8 歳	4	4	8	44 歳	0	8	8
9 歳	2	3	5	45 歳	6	6	12
10 歳	4	3	7	46 歳	1	4	5
11 歳	3	3	6	47 歳	6	7	13
12 歳	5	2	7	48 歳	9	9	18
13 歳	6	4	10	49 歳	7	3	10
14 歳	4	7	11	50 歳	6	5	11
15 歳	2	4	6	51 歳	8	6	14
16 歳	4	7	11	52 歳	12	9	21
17 歳	5	4	9	53 歳	11	8	19
18 歳	7	7	14	54 歳	11	10	21
19 歳	7	7	14	55 歳	6	12	18
20 歳	7	2	9	56 歳	14	7	21
21 歳	7	3	10	57 歳	9	8	17
22 歳	5	4	9	58 歳	9	4	13
23 歳	4	2	6	59 歳	13	5	18
24 歳	3	6	9	60 歳	17	11	28
25 歳	7	5	12	61 歳	15	10	25
26 歳	1	5	6	62 歳	16	24	40
27 歳	7	5	12	63 歳	7	11	18
28 歳	5	6	11	64 歳	12	10	22
29 歳	7	8	15	65 歳	5	5	10
30 歳	6	6	12	66 歳	6	11	17
31 歳	4	6	10	67 歳	7	6	13
32 歳	5	5	10	68 歳	6	10	16
33 歳	5	6	11	69 歳	6	5	11
34 歳	5	3	8	70 歳	9	9	18
35 歳	4	4	8	71 歳	6	5	11

校 区 別 年 齢 別 人 口 統 計 表

24 松梅小学校

平成23 . 3 . 末現在 48 ページ

年 齢	男	女	人 口		
72 歳	5	5	10		
73 歳	8	6	14		
74 歳	6	4	10		
75 歳	2	3	5		
76 歳	7	9	16		
77 歳	4	5	9		
78 歳	6	9	15		
79 歳	3	6	9		
80 歳	13	10	23		
81 歳	4	7	11		
82 歳	3	6	9		
83 歳	5	6	11		
84 歳	2	5	7		
85 歳	4	9	13		
86 歳	2	8	10		
87 歳	2	5	7		
88 歳	4	7	11		
89 歳	3	4	7		
90 歳	0	1	1		
91 歳	1	2	3		
92 歳	1	4	5		
93 歳	0	4	4		
94 歳	0	3	3		
95 歳	0	1	1		
96 歳	0	0	0		
97 歳	0	1	1		
98 歳	0	1	1		
合計	544	553	1,097		

校 区 別 年 齢 別 人 口 統 計 表

25 春日北小学校

平成23 . 3 . 末現在 49 ページ

年 齢	男	女	人 口	年 齢	男	女	人 口
0 歳	38	29	67	36 歳	48	61	109
1 歳	33	22	55	37 歳	52	47	99
2 歳	37	42	79	38 歳	61	52	113
3 歳	32	27	59	39 歳	54	41	95
4 歳	36	40	76	40 歳	50	47	97
5 歳	44	31	75	41 歳	44	51	95
6 歳	28	37	65	42 歳	37	39	76
7 歳	34	40	74	43 歳	37	36	73
8 歳	39	32	71	44 歳	38	37	75
9 歳	32	36	68	45 歳	35	48	83
10 歳	46	33	79	46 歳	43	48	91
11 歳	38	43	81	47 歳	34	42	76
12 歳	34	32	66	48 歳	42	48	90
13 歳	38	24	62	49 歳	45	44	89
14 歳	34	38	72	50 歳	44	52	96
15 歳	43	28	71	51 歳	33	41	74
16 歳	55	35	90	52 歳	38	54	92
17 歳	48	30	78	53 歳	41	44	85
18 歳	41	31	72	54 歳	47	62	109
19 歳	39	37	76	55 歳	47	65	112
20 歳	41	51	92	56 歳	46	49	95
21 歳	29	34	63	57 歳	51	49	100
22 歳	35	35	70	58 歳	49	51	100
23 歳	40	37	77	59 歳	65	67	132
24 歳	48	42	90	60 歳	54	58	112
25 歳	44	41	85	61 歳	60	57	117
26 歳	45	35	80	62 歳	59	66	125
27 歳	40	48	88	63 歳	46	53	99
28 歳	41	39	80	64 歳	41	43	84
29 歳	43	50	93	65 歳	27	41	68
30 歳	44	45	89	66 歳	37	48	85
31 歳	35	42	77	67 歳	28	52	80
32 歳	38	52	90	68 歳	38	34	72
33 歳	42	41	83	69 歳	35	41	76
34 歳	52	45	97	70 歳	39	44	83
35 歳	52	43	95	71 歳	27	42	69

校 区 別 年 齢 別 人 口 統 計 表

25 春日北小学校

平成23 . 3 . 末現在 50 ページ

年 齢	男	女	人 口			
72 歳	32	34	66			
73 歳	24	43	67			
74 歳	19	32	51			
75 歳	34	30	64			
76 歳	19	37	56			
77 歳	19	36	55			
78 歳	21	44	65			
79 歳	22	24	46			
80 歳	12	28	40			
81 歳	16	31	47			
82 歳	13	30	43			
83 歳	16	27	43			
84 歳	8	15	23			
85 歳	15	20	35			
86 歳	5	21	26			
87 歳	9	13	22			
88 歳	5	15	20			
89 歳	3	12	15			
90 歳	3	13	16			
91 歳	1	20	21			
92 歳	4	11	15			
93 歳	2	9	11			
94 歳	2	9	11			
95 歳	1	9	10			
96 歳	1	3	4			
97 歳	0	4	4			
98 歳	0	2	2			
99 歳	0	1	1			
100 歳	0	3	3			
101 歳	0	1	1			
102 歳	0	0	0			
103 歳	0	1	1			
合計	3,316	3,679	6,995			

校 区 別 年 齢 別 人 口 統 計 表

26 富士南小学校

平成23. 3. 末現在 51 ページ

年 齢	男	女	人 口	年 齢	男	女	人 口
0 歳	4	3	7	36 歳	7	11	18
1 歳	1	2	3	37 歳	4	7	11
2 歳	7	4	11	38 歳	6	3	9
3 歳	2	1	3	39 歳	4	8	12
4 歳	2	2	4	40 歳	7	4	11
5 歳	3	6	9	41 歳	6	9	15
6 歳	3	3	6	42 歳	6	4	10
7 歳	4	3	7	43 歳	3	8	11
8 歳	1	3	4	44 歳	5	10	15
9 歳	8	1	9	45 歳	7	5	12
10 歳	3	7	10	46 歳	7	9	16
11 歳	4	11	15	47 歳	5	9	14
12 歳	6	1	7	48 歳	9	10	19
13 歳	8	5	13	49 歳	9	11	20
14 歳	2	4	6	50 歳	5	8	13
15 歳	9	6	15	51 歳	13	3	16
16 歳	5	9	14	52 歳	11	14	25
17 歳	7	7	14	53 歳	15	6	21
18 歳	7	10	17	54 歳	9	10	19
19 歳	9	3	12	55 歳	7	11	18
20 歳	6	6	12	56 歳	15	14	29
21 歳	5	7	12	57 歳	11	13	24
22 歳	4	5	9	58 歳	16	18	34
23 歳	5	10	15	59 歳	10	14	24
24 歳	9	7	16	60 歳	22	9	31
25 歳	11	5	16	61 歳	17	18	35
26 歳	6	1	7	62 歳	16	13	29
27 歳	12	7	19	63 歳	20	10	30
28 歳	6	7	13	64 歳	12	13	25
29 歳	8	5	13	65 歳	5	7	12
30 歳	10	7	17	66 歳	10	5	15
31 歳	6	5	11	67 歳	10	14	24
32 歳	4	5	9	68 歳	7	6	13
33 歳	8	12	20	69 歳	8	14	22
34 歳	7	6	13	70 歳	7	10	17
35 歳	7	3	10	71 歳	8	12	20

校 区 別 年 齢 別 人 口 統 計 表

26 富士南小学校

平成23 . 3 . 末現在 52 ページ

年 齢	男	女	人 口			
72 歳	7	6	13			
73 歳	9	9	18			
74 歳	10	4	14			
75 歳	5	9	14			
76 歳	8	12	20			
77 歳	3	9	12			
78 歳	5	16	21			
79 歳	6	12	18			
80 歳	8	13	21			
81 歳	8	8	16			
82 歳	8	8	16			
83 歳	5	5	10			
84 歳	5	10	15			
85 歳	4	10	14			
86 歳	2	5	7			
87 歳	2	4	6			
88 歳	5	9	14			
89 歳	0	1	1			
90 歳	1	8	9			
91 歳	0	3	3			
92 歳	1	0	1			
93 歳	1	5	6			
94 歳	1	2	3			
95 歳	0	4	4			
96 歳	1	2	3			
97 歳	0	3	3			
98 歳	0	1	1			
99 歳	0	1	1			
100 歳	0	1	1			
101 歳	0	1	1			
102 歳	0	1	1			
103 歳	0	0	0			
104 歳	0	0	0			
105 歳	0	1	1			
合計	653	722	1,375			

校 区 別 年 齢 別 人 口 統 計 表

27 富士小学校

平成23 . 3 . 末現在 53 ページ

年 齢	男	女	人 口	年 齢	男	女	人 口
0 歳	5	2	7	36 歳	5	5	10
1 歳	6	7	13	37 歳	8	6	14
2 歳	5	4	9	38 歳	11	7	18
3 歳	4	11	15	39 歳	11	6	17
4 歳	6	7	13	40 歳	6	7	13
5 歳	8	6	14	41 歳	4	5	9
6 歳	3	2	5	42 歳	7	5	12
7 歳	6	6	12	43 歳	4	7	11
8 歳	5	11	16	44 歳	8	3	11
9 歳	3	4	7	45 歳	5	8	13
10 歳	8	8	16	46 歳	6	6	12
11 歳	4	5	9	47 歳	7	4	11
12 歳	5	7	12	48 歳	11	4	15
13 歳	7	3	10	49 歳	13	5	18
14 歳	10	7	17	50 歳	13	10	23
15 歳	9	8	17	51 歳	14	17	31
16 歳	7	4	11	52 歳	10	11	21
17 歳	10	8	18	53 歳	8	12	20
18 歳	11	3	14	54 歳	11	10	21
19 歳	4	9	13	55 歳	10	9	19
20 歳	2	10	12	56 歳	11	12	23
21 歳	6	5	11	57 歳	10	9	19
22 歳	4	6	10	58 歳	15	14	29
23 歳	5	10	15	59 歳	12	17	29
24 歳	8	5	13	60 歳	16	7	23
25 歳	6	8	14	61 歳	17	13	30
26 歳	6	6	12	62 歳	12	13	25
27 歳	5	9	14	63 歳	18	7	25
28 歳	11	11	22	64 歳	9	12	21
29 歳	5	6	11	65 歳	5	2	7
30 歳	6	8	14	66 歳	7	12	19
31 歳	10	11	21	67 歳	7	6	13
32 歳	4	3	7	68 歳	8	3	11
33 歳	7	4	11	69 歳	8	10	18
34 歳	5	9	14	70 歳	6	17	23
35 歳	6	5	11	71 歳	7	15	22

校 区 別 年 齢 別 人 口 統 計 表

27 富士小学校

平成23 . 3 . 末現在 54 ページ

年 齢	男	女	人 口	
72 歳	6	11	17	
73 歳	10	18	28	
74 歳	12	8	20	
75 歳	14	14	28	
76 歳	10	12	22	
77 歳	15	15	30	
78 歳	5	23	28	
79 歳	10	7	17	
80 歳	6	12	18	
81 歳	6	19	25	
82 歳	10	15	25	
83 歳	11	9	20	
84 歳	10	14	24	
85 歳	10	15	25	
86 歳	3	9	12	
87 歳	1	10	11	
88 歳	3	10	13	
89 歳	3	8	11	
90 歳	2	4	6	
91 歳	4	4	8	
92 歳	1	6	7	
93 歳	0	3	3	
94 歳	0	5	5	
95 歳	1	1	2	
96 歳	0	2	2	
97 歳	1	2	3	
98 歳	1	1	2	
99 歳	0	0	0	
100 歳	0	0	0	
101 歳	0	1	1	
合計	717	812	1,529	

校 区 別 年 齢 別 人 口 統 計 表

28 | 北山小学校

平成23 . 3 . 末現在 55 ページ

年 齢	男	女	人 口	年 齢	男	女	人 口
0 歳	3	0	3	36 歳	3	5	8
1 歳	3	1	4	37 歳	4	0	4
2 歳	3	3	6	38 歳	4	3	7
3 歳	1	3	4	39 歳	2	7	9
4 歳	7	3	10	40 歳	3	3	6
5 歳	2	4	6	41 歳	4	5	9
6 歳	3	4	7	42 歳	1	3	4
7 歳	3	3	6	43 歳	6	2	8
8 歳	5	1	6	44 歳	3	2	5
9 歳	3	3	6	45 歳	5	5	10
10 歳	5	1	6	46 歳	1	3	4
11 歳	4	2	6	47 歳	6	5	11
12 歳	1	2	3	48 歳	5	4	9
13 歳	6	2	8	49 歳	4	4	8
14 歳	5	4	9	50 歳	9	8	17
15 歳	4	5	9	51 歳	8	9	17
16 歳	7	2	9	52 歳	5	4	9
17 歳	9	3	12	53 歳	12	12	24
18 歳	3	4	7	54 歳	8	10	18
19 歳	3	6	9	55 歳	9	6	15
20 歳	6	8	14	56 歳	8	11	19
21 歳	5	6	11	57 歳	11	5	16
22 歳	4	6	10	58 歳	12	10	22
23 歳	4	4	8	59 歳	5	10	15
24 歳	6	6	12	60 歳	10	10	20
25 歳	6	3	9	61 歳	9	11	20
26 歳	7	3	10	62 歳	8	7	15
27 歳	3	6	9	63 歳	15	7	22
28 歳	9	4	13	64 歳	5	5	10
29 歳	2	6	8	65 歳	6	4	10
30 歳	12	2	14	66 歳	5	8	13
31 歳	10	3	13	67 歳	6	6	12
32 歳	4	1	5	68 歳	4	7	11
33 歳	3	4	7	69 歳	6	7	13
34 歳	5	0	5	70 歳	6	6	12
35 歳	3	4	7	71 歳	4	3	7

校 区 別 年 齢 別 人 口 統 計 表

28 | 北山小学校

平成23 . 3 . 末現在 56 ページ

年 齢	男	女	人 口		
72 歳	5	11	16		
73 歳	10	7	17		
74 歳	8	14	22		
75 歳	3	10	13		
76 歳	13	9	22		
77 歳	12	14	26		
78 歳	8	12	20		
79 歳	12	9	21		
80 歳	5	10	15		
81 歳	7	6	13		
82 歳	4	12	16		
83 歳	6	12	18		
84 歳	5	10	15		
85 歳	3	10	13		
86 歳	3	7	10		
87 歳	4	10	14		
88 歳	0	1	1		
89 歳	2	2	4		
90 歳	2	1	3		
91 歳	1	3	4		
92 歳	1	3	4		
93 歳	1	4	5		
94 歳	0	2	2		
95 歳	0	0	0		
96 歳	0	1	1		
97 歳	0	0	0		
98 歳	0	3	3		
99 歳	0	1	1		
100 歳	0	0	0		
101 歳	1	1	2		
合計	507	524	1,031		

校 区 別 年 齢 別 人 口 統 計 表

29

北山東部小学校

平成23 . 3 . 末現在 57 ページ

年 齢	男	女	人 口	年 齢	男	女	人 口
0 歳	1	0	1	36 歳	1	2	3
1 歳	3	1	4	37 歳	1	3	4
2 歳	1	1	2	38 歳	1	3	4
3 歳	0	1	1	39 歳	2	3	5
4 歳	0	2	2	40 歳	4	1	5
5 歳	2	2	4	41 歳	2	3	5
6 歳	3	1	4	42 歳	4	3	7
7 歳	1	3	4	43 歳	2	2	4
8 歳	1	2	3	44 歳	1	1	2
9 歳	2	1	3	45 歳	2	0	2
10 歳	3	1	4	46 歳	2	3	5
11 歳	1	1	2	47 歳	1	2	3
12 歳	1	2	3	48 歳	1	5	6
13 歳	0	2	2	49 歳	3	1	4
14 歳	1	1	2	50 歳	3	1	4
15 歳	0	1	1	51 歳	5	1	6
16 歳	2	3	5	52 歳	3	2	5
17 歳	2	3	5	53 歳	3	3	6
18 歳	0	3	3	54 歳	5	2	7
19 歳	3	2	5	55 歳	3	3	6
20 歳	3	1	4	56 歳	6	4	10
21 歳	1	0	1	57 歳	2	2	4
22 歳	3	1	4	58 歳	5	2	7
23 歳	2	1	3	59 歳	6	3	9
24 歳	1	2	3	60 歳	5	4	9
25 歳	4	2	6	61 歳	4	4	8
26 歳	2	1	3	62 歳	2	3	5
27 歳	1	3	4	63 歳	6	2	8
28 歳	3	0	3	64 歳	3	6	9
29 歳	2	2	4	65 歳	2	1	3
30 歳	2	1	3	66 歳	3	3	6
31 歳	1	1	2	67 歳	3	3	6
32 歳	2	0	2	68 歳	0	3	3
33 歳	2	1	3	69 歳	2	2	4
34 歳	1	1	2	70 歳	2	3	5
35 歳	0	1	1	71 歳	2	2	4

校 区 別 年 齢 別 人 口 統 計 表

30

三瀬小学校

平成23 . 3 . 末現在 59 ページ

年 齢	男	女	人 口	年 齢	男	女	人 口
0 歳	5	6	11	36 歳	9	3	12
1 歳	5	7	12	37 歳	10	10	20
2 歳	8	5	13	38 歳	5	10	15
3 歳	4	6	10	39 歳	6	11	17
4 歳	3	6	9	40 歳	14	7	21
5 歳	6	5	11	41 歳	10	7	17
6 歳	5	5	10	42 歳	2	6	8
7 歳	11	4	15	43 歳	9	6	15
8 歳	6	9	15	44 歳	5	6	11
9 歳	6	6	12	45 歳	6	7	13
10 歳	8	9	17	46 歳	10	7	17
11 歳	4	4	8	47 歳	10	4	14
12 歳	9	7	16	48 歳	8	6	14
13 歳	9	2	11	49 歳	15	12	27
14 歳	10	7	17	50 歳	5	8	13
15 歳	8	6	14	51 歳	10	2	12
16 歳	8	5	13	52 歳	12	2	14
17 歳	4	8	12	53 歳	7	7	14
18 歳	5	6	11	54 歳	10	11	21
19 歳	8	3	11	55 歳	12	14	26
20 歳	5	5	10	56 歳	7	10	17
21 歳	5	4	9	57 歳	14	12	26
22 歳	5	6	11	58 歳	7	12	19
23 歳	6	11	17	59 歳	19	8	27
24 歳	4	9	13	60 歳	7	19	26
25 歳	4	6	10	61 歳	14	14	28
26 歳	3	13	16	62 歳	21	15	36
27 歳	6	7	13	63 歳	18	10	28
28 歳	12	8	20	64 歳	9	7	16
29 歳	7	8	15	65 歳	2	10	12
30 歳	7	4	11	66 歳	3	8	11
31 歳	10	8	18	67 歳	11	5	16
32 歳	6	8	14	68 歳	7	6	13
33 歳	11	4	15	69 歳	11	10	21
34 歳	2	8	10	70 歳	2	15	17
35 歳	3	3	6	71 歳	8	9	17

校 区 別 年 齢 別 人 口 統 計 表

30 三瀬小学校

平成23 . 3 . 末現在 60 ページ

年 齢	男	女	人 口			
72 歳	7	8	15			
73 歳	11	15	26			
74 歳	6	11	17			
75 歳	10	3	13			
76 歳	13	19	32			
77 歳	14	11	25			
78 歳	9	11	20			
79 歳	10	13	23			
80 歳	9	11	20			
81 歳	7	6	13			
82 歳	3	8	11			
83 歳	6	11	17			
84 歳	7	17	24			
85 歳	4	13	17			
86 歳	4	10	14			
87 歳	5	5	10			
88 歳	2	7	9			
89 歳	1	6	7			
90 歳	1	5	6			
91 歳	1	3	4			
92 歳	1	4	5			
93 歳	0	3	3			
94 歳	0	3	3			
95 歳	1	2	3			
96 歳	3	1	4			
97 歳	2	2	4			
98 歳	0	3	3			
99 歳	0	1	1			
100 歳	0	1	1			
101 歳	0	3	3			
102 歳	0	0	0			
103 歳	0	1	1			
合計	700	761	1,461			

校 区 別 年 齢 別 人 口 統 計 表

31 中川副小学校

平成23 . 3 . 末現在 61 ページ

年 齢	男	女	人 口	年 齢	男	女	人 口
0 歳	11	16	27	36 歳	19	12	31
1 歳	5	16	21	37 歳	22	17	39
2 歳	17	11	28	38 歳	18	15	33
3 歳	10	16	26	39 歳	15	24	39
4 歳	12	6	18	40 歳	18	15	33
5 歳	13	8	21	41 歳	14	18	32
6 歳	14	12	26	42 歳	16	19	35
7 歳	10	12	22	43 歳	17	26	43
8 歳	7	11	18	44 歳	18	20	38
9 歳	14	12	26	45 歳	24	24	48
10 歳	10	16	26	46 歳	25	28	53
11 歳	13	6	19	47 歳	23	18	41
12 歳	19	19	38	48 歳	16	11	27
13 歳	22	13	35	49 歳	20	15	35
14 歳	14	22	36	50 歳	18	18	36
15 歳	20	11	31	51 歳	23	20	43
16 歳	20	23	43	52 歳	32	17	49
17 歳	12	16	28	53 歳	24	14	38
18 歳	20	13	33	54 歳	21	15	36
19 歳	22	12	34	55 歳	20	20	40
20 歳	6	15	21	56 歳	19	23	42
21 歳	12	12	24	57 歳	32	27	59
22 歳	13	20	33	58 歳	22	28	50
23 歳	14	14	28	59 歳	23	24	47
24 歳	15	23	38	60 歳	32	25	57
25 歳	24	18	42	61 歳	31	28	59
26 歳	17	19	36	62 歳	32	34	66
27 歳	22	19	41	63 歳	35	26	61
28 歳	16	15	31	64 歳	20	19	39
29 歳	20	17	37	65 歳	17	15	32
30 歳	22	12	34	66 歳	16	31	47
31 歳	15	21	36	67 歳	21	22	43
32 歳	27	13	40	68 歳	28	18	46
33 歳	23	15	38	69 歳	30	37	67
34 歳	23	20	43	70 歳	23	26	49
35 歳	16	19	35	71 歳	19	30	49

校 区 別 年 齢 別 人 口 統 計 表

31 | 中川副小学校

平成23 . 3 . 末現在 62 ページ

年 齢	男	女	人 口	年 齢	男	女	人 口
72 歳	13	18	31	108 歳	0	1	1
73 歳	17	33	50				
74 歳	19	22	41	**合計**	1,634	1,758	3,392
75 歳	26	27	53				
76 歳	18	39	57				
77 歳	24	21	45				
78 歳	21	24	45				
79 歳	16	27	43				
80 歳	12	25	37				
81 歳	10	16	26				
82 歳	10	21	31				
83 歳	14	16	30				
84 歳	12	23	35				
85 歳	7	16	23				
86 歳	12	13	25				
87 歳	6	10	16				
88 歳	7	10	17				
89 歳	3	15	18				
90 歳	4	11	15				
91 歳	2	6	8				
92 歳	1	6	7				
93 歳	2	9	11				
94 歳	1	8	9				
95 歳	1	7	8				
96 歳	2	3	5				
97 歳	1	3	4				
98 歳	0	1	1				
99 歳	0	2	2				
100 歳	0	0	0				
101 歳	0	1	1				
102 歳	0	0	0				
103 歳	0	1	1				
104 歳	0	1	1				
105 歳	0	0	0				
106 歳	0	0	0				
107 歳	0	0	0				

校 区 別 年 齢 別 人 口 統 計 表

32 大詫間小学校

平成23 . 3 . 末現在 63 ページ

年 齢	男	女	人 口	年 齢	男	女	人 口
0 歳	7	5	12	36 歳	7	10	17
1 歳	6	3	9	37 歳	9	10	19
2 歳	7	6	13	38 歳	9	3	12
3 歳	1	5	6	39 歳	8	12	20
4 歳	6	5	11	40 歳	10	7	17
5 歳	5	3	8	41 歳	10	9	19
6 歳	4	4	8	42 歳	19	10	29
7 歳	4	6	10	43 歳	18	11	29
8 歳	6	8	14	44 歳	12	11	23
9 歳	5	4	9	45 歳	11	11	22
10 歳	5	7	12	46 歳	11	11	22
11 歳	7	6	13	47 歳	10	13	23
12 歳	13	12	25	48 歳	12	8	20
13 歳	9	9	18	49 歳	11	17	28
14 歳	9	7	16	50 歳	15	8	23
15 歳	13	7	20	51 歳	12	12	24
16 歳	10	8	18	52 歳	16	15	31
17 歳	12	6	18	53 歳	17	13	30
18 歳	14	9	23	54 歳	15	10	25
19 歳	3	8	11	55 歳	13	12	25
20 歳	9	10	19	56 歳	11	12	23
21 歳	8	12	20	57 歳	19	19	38
22 歳	8	5	13	58 歳	19	11	30
23 歳	9	5	14	59 歳	8	14	22
24 歳	11	8	19	60 歳	19	8	27
25 歳	13	16	29	61 歳	16	13	29
26 歳	17	4	21	62 歳	29	14	43
27 歳	15	6	21	63 歳	13	13	26
28 歳	11	7	18	64 歳	15	14	29
29 歳	5	4	9	65 歳	3	12	15
30 歳	5	6	11	66 歳	4	11	15
31 歳	8	6	14	67 歳	10	11	21
32 歳	9	10	19	68 歳	9	14	23
33 歳	4	8	12	69 歳	11	11	22
34 歳	10	10	20	70 歳	9	21	30
35 歳	9	6	15	71 歳	7	14	21

校 区 別 年 齢 別 人 口 統 計 表

33 南川副小学校

平成23 . 3 . 末現在, 65 ページ

年 齢	男	女	人 口	年 齢	男	女	人 口
0 歳	21	20	41	36 歳	37	42	79
1 歳	25	22	47	37 歳	36	26	62
2 歳	22	25	47	38 歳	31	41	72
3 歳	18	23	41	39 歳	41	36	77
4 歳	29	17	46	40 歳	42	36	78
5 歳	14	24	38	41 歳	33	47	80
6 歳	19	30	49	42 歳	30	42	72
7 歳	20	30	50	43 歳	49	47	96
8 歳	18	33	51	44 歳	45	46	91
9 歳	37	29	66	45 歳	49	36	85
10 歳	28	33	61	46 歳	42	35	77
11 歳	41	24	65	47 歳	32	39	71
12 歳	34	42	76	48 歳	29	44	73
13 歳	32	34	66	49 歳	44	48	92
14 歳	39	26	65	50 歳	28	29	57
15 歳	45	35	80	51 歳	45	41	86
16 歳	40	37	77	52 歳	42	49	91
17 歳	26	34	60	53 歳	54	46	100
18 歳	43	25	68	54 歳	38	56	94
19 歳	37	44	81	55 歳	56	41	97
20 歳	28	29	57	56 歳	54	45	99
21 歳	35	27	62	57 歳	56	48	104
22 歳	30	36	66	58 歳	39	53	92
23 歳	33	26	59	59 歳	56	50	106
24 歳	28	33	61	60 歳	44	54	98
25 歳	38	38	76	61 歳	70	55	125
26 歳	28	36	64	62 歳	45	54	99
27 歳	35	39	74	63 歳	58	46	104
28 歳	31	29	60	64 歳	39	46	85
29 歳	35	20	55	65 歳	18	32	50
30 歳	26	29	55	66 歳	43	45	88
31 歳	29	24	53	67 歳	42	45	87
32 歳	26	24	50	68 歳	39	53	92
33 歳	42	30	72	69 歳	47	62	109
34 歳	40	32	72	70 歳	43	54	97
35 歳	32	34	66	71 歳	38	45	83

校 区 別 年 齢 別 人 口 統 計 表

33

南川副小学校

平成23 . 3 . 末現在 66 ページ

年 齢	男	女	人 口	
72 歳	35	51	86	
73 歳	40	53	93	
74 歳	35	40	75	
75 歳	44	45	89	
76 歳	33	36	69	
77 歳	24	42	66	
78 歳	35	39	74	
79 歳	26	41	67	
80 歳	27	27	54	
81 歳	25	58	83	
82 歳	18	28	46	
83 歳	19	27	46	
84 歳	14	39	53	
85 歳	20	34	54	
86 歳	18	30	48	
87 歳	12	23	35	
88 歳	13	24	37	
89 歳	6	23	29	
90 歳	2	24	26	
91 歳	5	16	21	
92 歳	2	13	15	
93 歳	5	10	15	
94 歳	1	12	13	
95 歳	1	3	4	
96 歳	1	4	5	
97 歳	0	2	2	
98 歳	0	2	2	
99 歳	1	0	1	
100 歳	0	2	2	
101 歳	0	0	0	
102 歳	0	2	2	
103 歳	0	0	0	
104 歳	0	0	0	
105 歳	0	1	1	
合計	3,100	3,438	6,538	

校 区 別 年 齢 別 人 口 統 計 表

34

西川副小学校

平成23 . 3 . 末現在 67 ページ

年 齢	男	女	人 口	年 齢	男	女	人 口
0 歳	32	25	57	36 歳	50	42	92
1 歳	31	30	61	37 歳	40	39	79
2 歳	31	30	61	38 歳	45	39	84
3 歳	35	25	60	39 歳	32	40	72
4 歳	22	24	46	40 歳	39	30	69
5 歳	21	30	51	41 歳	31	33	64
6 歳	21	27	48	42 歳	34	29	63
7 歳	25	24	49	43 歳	39	41	80
8 歳	39	23	62	44 歳	31	37	68
9 歳	18	37	55	45 歳	27	37	64
10 歳	21	33	54	46 歳	42	24	66
11 歳	29	34	63	47 歳	30	27	57
12 歳	23	32	55	48 歳	31	45	76
13 歳	22	25	47	49 歳	39	37	76
14 歳	25	28	53	50 歳	30	46	76
15 歳	27	28	55	51 歳	26	35	61
16 歳	31	24	55	52 歳	52	46	98
17 歳	39	30	69	53 歳	35	39	74
18 歳	30	31	61	54 歳	41	39	80
19 歳	29	36	65	55 歳	46	47	93
20 歳	30	29	59	56 歳	39	34	73
21 歳	25	28	53	57 歳	50	49	99
22 歳	30	31	61	58 歳	44	53	97
23 歳	30	37	67	59 歳	38	47	85
24 歳	27	27	54	60 歳	53	54	107
25 歳	44	38	82	61 歳	64	46	110
26 歳	39	34	73	62 歳	52	58	110
27 歳	39	28	67	63 歳	54	47	101
28 歳	38	52	90	64 歳	39	44	83
29 歳	38	51	89	65 歳	18	32	50
30 歳	39	41	80	66 歳	39	31	70
31 歳	38	29	67	67 歳	25	38	63
32 歳	30	42	72	68 歳	31	48	79
33 歳	49	35	84	69 歳	38	33	71
34 歳	35	44	79	70 歳	31	43	74
35 歳	38	33	71	71 歳	35	35	70

校 区 別 年 齢 別 人 口 統 計 表

34 西川副小学校

平成23 . 3 . 末現在 68 ページ

年 齢	男	女	人 口	
72 歳	21	28	49	
73 歳	38	37	75	
74 歳	30	36	66	
75 歳	32	35	67	
76 歳	24	33	57	
77 歳	33	25	58	
78 歳	28	34	62	
79 歳	18	21	39	
80 歳	14	34	48	
81 歳	17	33	50	
82 歳	20	24	44	
83 歳	21	40	61	
84 歳	20	17	37	
85 歳	9	28	37	
86 歳	10	21	31	
87 歳	5	13	18	
88 歳	3	17	20	
89 歳	1	19	20	
90 歳	5	13	18	
91 歳	2	9	11	
92 歳	2	10	12	
93 歳	6	8	14	
94 歳	0	5	5	
95 歳	1	4	5	
96 歳	2	3	5	
97 歳	1	4	5	
98 歳	1	4	5	
99 歳	0	4	4	
100 歳	0	2	2	
101 歳	0	1	1	
合計	2,874	3,161	6,035	

校 区 別 年 齢 別 人 口 統 計 表

35

東与賀小学校

平成23 . 3 . 末現在 69 ページ

年 齢	男	女	人 口	年 齢	男	女	人 口
0 歳	41	51	92	36 歳	70	81	151
1 歳	48	49	97	37 歳	57	75	132
2 歳	47	36	83	38 歳	59	56	115
3 歳	42	48	90	39 歳	56	50	106
4 歳	53	45	98	40 歳	54	67	121
5 歳	52	45	97	41 歳	53	53	106
6 歳	55	51	106	42 歳	64	55	119
7 歳	54	51	105	43 歳	56	53	109
8 歳	52	46	98	44 歳	42	59	101
9 歳	54	47	101	45 歳	62	54	116
10 歳	62	56	118	46 歳	57	57	114
11 歳	60	52	112	47 歳	58	48	106
12 歳	56	54	110	48 歳	52	55	107
13 歳	44	57	101	49 歳	63	57	120
14 歳	58	52	110	50 歳	47	49	96
15 歳	51	48	99	51 歳	56	54	110
16 歳	40	57	97	52 歳	57	45	102
17 歳	48	46	94	53 歳	46	55	101
18 歳	46	33	79	54 歳	54	48	102
19 歳	31	46	77	55 歳	44	65	109
20 歳	31	47	78	56 歳	56	59	115
21 歳	31	43	74	57 歳	61	61	122
22 歳	39	39	78	58 歳	62	56	118
23 歳	36	35	71	59 歳	60	64	124
24 歳	48	44	92	60 歳	72	65	137
25 歳	45	44	89	61 歳	67	70	137
26 歳	59	57	116	62 歳	58	79	137
27 歳	56	55	111	63 歳	63	51	114
28 歳	45	53	98	64 歳	58	55	113
29 歳	46	62	108	65 歳	30	35	65
30 歳	58	51	109	66 歳	50	44	94
31 歳	54	46	100	67 歳	40	51	91
32 歳	62	56	118	68 歳	38	36	74
33 歳	62	52	114	69 歳	45	54	99
34 歳	60	52	112	70 歳	41	45	86
35 歳	52	63	115	71 歳	28	40	68

校 区 別 年 齢 別 人 口 統 計 表

35

東与賀小学校

平成23 . 3 . 末現在 70 ページ

年 齢	男	女	人 口			
72 歳	35	44	79			
73 歳	37	43	80			
74 歳	28	52	80			
75 歳	33	41	74			
76 歳	33	44	77			
77 歳	23	42	65			
78 歳	35	30	65			
79 歳	29	44	73			
80 歳	21	32	53			
81 歳	25	56	81			
82 歳	18	32	50			
83 歳	19	33	52			
84 歳	14	35	49			
85 歳	13	33	46			
86 歳	12	35	47			
87 歳	9	21	30			
88 歳	6	21	27			
89 歳	6	20	26			
90 歳	4	13	17			
91 歳	6	16	22			
92 歳	4	6	10			
93 歳	3	9	12			
94 歳	3	12	15			
95 歳	2	9	11			
96 歳	0	5	5			
97 歳	1	0	1			
98 歳	0	0	0			
99 歳	0	3	3			
100 歳	0	2	2			
101 歳	0	0	0			
102 歳	0	1	1			
103 歳	0	1	1			
合計	4,133	4,505	8,638			

校 区 別 年 齢 別 人 口 統 計 表

36

思齊小学校

平成23 . 3 . 末現在 71 ページ

年 齢	男	女	人 口	年 齢	男	女	人 口
0 歳	35	49	84	36 歳	59	59	118
1 歳	46	34	80	37 歳	50	59	109
2 歳	45	48	93	38 歳	45	53	98
3 歳	42	36	78	39 歳	52	42	94
4 歳	40	51	91	40 歳	52	47	99
5 歳	42	33	75	41 歳	53	39	92
6 歳	34	31	65	42 歳	65	59	124
7 歳	45	43	88	43 歳	54	61	115
8 歳	45	45	90	44 歳	49	56	105
9 歳	49	57	106	45 歳	58	49	107
10 歳	60	41	101	46 歳	62	56	118
11 歳	50	36	86	47 歳	50	49	99
12 歳	47	35	82	48 歳	58	57	115
13 歳	48	39	87	49 歳	51	45	96
14 歳	50	46	96	50 歳	61	51	112
15 歳	50	33	83	51 歳	49	64	113
16 歳	63	48	111	52 歳	60	72	132
17 歳	38	55	93	53 歳	55	51	106
18 歳	58	58	116	54 歳	60	47	107
19 歳	30	50	80	55 歳	59	59	118
20 歳	50	36	86	56 歳	61	59	120
21 歳	36	46	82	57 歳	58	47	105
22 歳	31	48	79	58 歳	63	64	127
23 歳	46	51	97	59 歳	46	70	116
24 歳	51	39	90	60 歳	61	58	119
25 歳	57	53	110	61 歳	56	62	118
26 歳	48	47	95	62 歳	77	64	141
27 歳	41	48	89	63 歳	73	79	152
28 歳	53	56	109	64 歳	44	41	85
29 歳	47	54	101	65 歳	24	40	64
30 歳	42	47	89	66 歳	29	46	75
31 歳	41	61	102	67 歳	52	51	103
32 歳	43	48	91	68 歳	36	47	83
33 歳	58	53	111	69 歳	37	59	96
34 歳	44	62	106	70 歳	50	36	86
35 歳	47	46	93	71 歳	32	48	80

校 区 別 年 齢 別 人 口 統 計 表

36 思齊小学校

平成23 . 3 . 末現在 72 ページ

年 齢	男	女	人 口	年 齢	男	女	人 口
72 歳	23	43	66	**総計**	110,827	124,099	234,926
73 歳	36	59	95				
74 歳	30	42	72				
75 歳	38	51	89				
76 歳	48	52	100				
77 歳	32	44	76				
78 歳	36	48	84				
79 歳	23	37	60				
80 歳	30	21	51				
81 歳	26	41	67				
82 歳	25	48	73				
83 歳	20	18	38				
84 歳	21	34	55				
85 歳	11	20	31				
86 歳	8	27	35				
87 歳	8	25	33				
88 歳	8	14	22				
89 歳	5	20	25				
90 歳	4	19	23				
91 歳	3	17	20				
92 歳	1	12	13				
93 歳	3	10	13				
94 歳	3	8	11				
95 歳	1	6	7				
96 歳	0	6	6				
97 歳	1	6	7				
98 歳	1	2	3				
99 歳	0	2	2				
100 歳	1	1	2				
101 歳	0	1	1				
102 歳	1	0	1				
103 歳	0	2	2				
104 歳	0	0	0				
105 歳	0	1	1				
合計	4,000	4,346	8,346				

年 齢 別 人 口 統 計 表

平成23 . 3 . 末現在 1 ページ

佐賀市							
年 齢	男	女	人 口	年 齢	男	女	人 口
0 歳	1,055	1,038	2,093	21 歳	1,185	1,241	2,426
1 歳	1,068	1,034	2,102	22 歳	1,180	1,234	2,414
2 歳	1,105	1,045	2,150	23 歳	1,243	1,235	2,478
3 歳	1,022	1,035	2,057	24 歳	1,243	1,287	2,530
4 歳	1,094	991	2,085	**合計**	6,072	6,185	12,257
合計	5,344	5,143	10,487	25 歳	1,223	1,368	2,591
5 歳	1,052	1,078	2,130	26 歳	1,308	1,359	2,667
6 歳	1,108	1,055	2,163	27 歳	1,287	1,343	2,630
7 歳	1,100	1,081	2,181	28 歳	1,324	1,420	2,744
8 歳	1,143	1,136	2,279	29 歳	1,320	1,361	2,681
9 歳	1,190	1,124	2,314	**合計**	6,462	6,851	13,313
合計	5,593	5,474	11,067	30 歳	1,314	1,357	2,671
10 歳	1,262	1,199	2,461	31 歳	1,404	1,412	2,816
11 歳	1,267	1,151	2,418	32 歳	1,387	1,408	2,795
12 歳	1,190	1,186	2,376	33 歳	1,417	1,459	2,876
13 歳	1,240	1,210	2,450	34 歳	1,436	1,548	2,984
14 歳	1,278	1,261	2,539	**合計**	6,958	7,184	14,142
合計	6,237	6,007	12,244	35 歳	1,516	1,508	3,024
15 歳	1,375	1,192	2,567	36 歳	1,623	1,671	3,294
16 歳	1,392	1,242	2,634	37 歳	1,587	1,657	3,244
17 歳	1,401	1,236	2,637	38 歳	1,561	1,632	3,193
18 歳	1,242	1,118	2,360	39 歳	1,558	1,610	3,168
19 歳	1,292	1,247	2,539	**合計**	7,845	8,078	15,923
合計	6,702	6,035	12,737	40 歳	1,526	1,482	3,008
20 歳	1,221	1,188	2,409	41 歳	1,430	1,564	2,994

年 齡 別 人 口 統 計 表

佐賀市

平成23 . 3 . 末現在 2 ページ

年 齢	男	女	人 口	年 齢	男	女	人 口
42 歳	1,517	1,620	3,137	63 歳	1,776	1,898	3,674
43 歳	1,444	1,534	2,978	64 歳	1,366	1,588	2,954
44 歳	1,313	1,438	2,751	**合計**	8,717	9,399	18,116
合計	7,230	7,638	14,868	65 歳	935	1,100	2,035
45 歳	1,355	1,520	2,875	66 歳	1,185	1,449	2,634
46 歳	1,435	1,549	2,984	67 歳	1,207	1,474	2,681
47 歳	1,384	1,516	2,900	68 歳	1,243	1,502	2,745
48 歳	1,425	1,485	2,910	69 歳	1,275	1,644	2,919
49 歳	1,391	1,517	2,908	**合計**	5,845	7,169	13,014
合計	6,990	7,587	14,577	70 歳	1,198	1,457	2,655
50 歳	1,374	1,517	2,891	71 歳	1,109	1,403	2,512
51 歳	1,361	1,496	2,857	72 歳	983	1,223	2,206
52 歳	1,480	1,576	3,056	73 歳	1,100	1,421	2,521
53 歳	1,391	1,477	2,868	74 歳	1,020	1,319	2,339
54 歳	1,413	1,613	3,026	**合計**	5,410	6,823	12,233
合計	7,019	7,679	14,698	75 歳	1,027	1,324	2,351
55 歳	1,547	1,580	3,127	76 歳	995	1,431	2,426
56 歳	1,553	1,641	3,194	77 歳	908	1,315	2,223
57 歳	1,590	1,658	3,248	78 歳	942	1,438	2,380
58 歳	1,628	1,755	3,383	79 歳	887	1,298	2,185
59 歳	1,657	1,817	3,474	**合計**	4,759	6,806	11,565
合計	7,975	8,451	16,426	80 歳	792	1,175	1,967
60 歳	1,801	1,884	3,685	81 歳	736	1,240	1,976
61 歳	1,922	2,023	3,945	82 歳	642	1,159	1,801
62 歳	1,852	2,006	3,858	83 歳	630	978	1,608

年 齢 別 人 口 統 計 表

佐賀市

平成23 . 3 . 末現在 3 ページ

年 齢	男	女	人 口	年 齢	男	女	人 口
84 歳	557	957	1,514				
合計	3,357	5,509	8,866	**合計**	15	110	125
85 歳	508	985	1,493	105 歳	0	5	5
86 歳	388	791	1,179	106 歳	1	2	3
87 歳	336	722	1,058	107 歳	0	0	0
88 歳	270	630	900	108 歳	0	1	1
89 歳	176	548	724	**合計**	1	8	9
合計	1,678	3,676	5,354	**総計**	110,827	124,099	234,926
90 歳	149	485	634				
91 歳	128	422	550				
92 歳	81	290	371				
93 歳	83	264	347				
94 歳	50	245	295				
合計	491	1,706	2,197				
95 歳	46	200	246				
96 歳	30	136	166				
97 歳	21	98	119				
98 歳	18	77	95				
99 歳	12	70	82				
合計	127	581	708				
100 歳	5	40	45				
101 歳	4	33	37				
102 歳	2	15	17				
103 歳	3	16	19				
104 歳	1	6	7				

町・丁目・大字別人口統計表

平成23. 3. 末現在 1 ページ

町・丁目・大字名	世帯数	人口	男	女	町・丁目・大字名	世帯数	人口	男	女
駅前中央一丁目	243	485	221	264	多布施二丁目	370	803	361	442
駅前中央二丁目	389	821	390	431	多布施三丁目	473	1,176	558	618
駅前中央三丁目	348	711	336	375	多布施四丁目	729	1,586	707	879
大財一丁目	175	340	154	186	天神一丁目	218	467	213	254
大財二丁目	392	797	367	430	天神二丁目	324	659	297	362
大財三丁目	229	521	222	299	天神三丁目	0	0	0	0
大財四丁目	297	559	261	298	天祐一丁目	392	888	409	479
大財五丁目	251	558	259	299	天祐二丁目	312	762	367	395
大財六丁目	524	1,260	588	672	唐人一丁目	270	610	282	328
神園一丁目	56	145	69	76	唐人二丁目	106	190	91	99
神 二丁目	269	614	291	323	西田代一丁目	156	314	137	177
神園三丁目	373	880	399	481	西田代二丁目	121	226	98	128
神園四丁目	217	451	201	250	日の出一丁目	635	1,379	652	727
神園五丁目	264	602	290	312	日の出二丁目	0	0	0	0
神園六丁目	190	411	198	213	松原一丁目	70	171	76	95
神野西一丁目	134	323	146	177	松原二丁目	199	441	186	255
神野西二丁目	283	622	300	322	松原三丁目	59	115	61	54
神野西三丁目	395	961	450	511	松原四丁目	277	520	233	287
神野西四丁目	425	1,089	532	557	水ヶ江一丁目	366	776	344	432
神野東一丁目	263	607	271	336	水ヶ江二丁目	378	816	370	446
神野東二丁目	113	258	120	138	水ヶ江三丁目	187	439	200	239
神野東三丁目	271	529	243	286	水ヶ江四丁目	277	687	325	362
神野東四丁目	256	555	267	288	水ヶ江五丁目	264	625	285	340
材木一丁目	76	150	61	89	水ヶ江六丁目	305	708	323	385
材木二丁目	162	381	167	214	八戸一丁目	164	389	178	211
城内一丁目	171	380	175	205	八戸二丁目	248	568	258	310
城内二丁目	191	416	186	230	八戸溝一丁目	251	676	329	347
白山一丁目	228	561	247	314	八戸溝二丁目	222	528	238	290
白山二丁目	153	275	124	151	八戸溝三丁目	214	522	250	272
末広一丁目	420	1,150	532	618	若宮一丁目	727	1,771	807	964
末広二丁目	412	849	407	442	若宮二丁目	413	916	424	492
田代一丁目	341	687	315	372	若宮三丁目	567	1,373	632	741
田代二丁目	395	851	385	466	若楠一丁目	230	577	281	296
多布施一丁目	350	728	341	387	若楠二丁目	323	825	413	412

町・丁目・大字別人口統計表

平成23. 3. 末現在 2 ページ

町・丁目・大字名	世帯数	人口	男	女	町・丁目・大字名	世帯数	人口	男	女
若楠三丁目	420	1,122	531	591	兵庫南四丁目	289	718	322	396
高木瀬東一丁目	372	962	433	529	南佐賀一丁目	299	709	344	365
高木瀬東二丁目	287	738	332	406	南佐賀二丁目	262	704	329	375
高木瀬東三丁目	408	1,068	490	578	南佐賀三丁目	327	752	361	391
高木瀬東四丁目	494	1,103	507	596	新栄東一丁目	81	219	96	123
高木瀬東五丁目	448	1,106	519	587	新栄東二丁目	174	481	225	256
高木瀬東六丁目	613	1,195	485	710	新栄東三丁目	141	335	169	166
高木瀬西一丁目	112	246	108	138	新栄東四丁目	300	817	372	445
高木瀬西二丁目	375	1,009	501	508	新栄西一丁目	208	558	260	298
高木瀬西三丁目	285	716	308	408	新栄西二丁目	154	427	206	221
高 頁西四丁目	399	1,046	516	530	愛敬町	201	332	160	172
高木瀬西五丁目	435	1,082	498	584	赤松町	322	596	280	316
高木瀬西六丁目	18	36	19	17	朝日町	321	794	366	428
鍋島一丁目	665	1,776	847	929	伊勢町	396	847	383	464
鍋島二丁目	593	1,624	743	881	今宿町	236	560	247	313
鍋島三丁目	583	1,357	641	716	駅南本町	214	413	188	225
鍋島四丁目	322	699	336	363	大財北町	169	460	235	225
鍋島五丁目	470	1,050	436	614	鬼丸町	642	1,581	759	822
鍋島六丁目	455	1,110	544	566	卸本町	141	406	179	227
開成一丁目	523	1,321	566	755	川原町	75	168	72	96
開成二丁目	369	1,004	470	534	呉服元町	181	358	169	189
開成三丁目	193	542	268	274	紺屋町	155	322	153	169
開成四丁目	146	351	156	195	栄町	57	88	38	50
開成五丁目	322	859	422	437	道祖元町	110	215	114	101
開成六丁目	370	997	471	526	下田町	198	472	214	258
光一丁目	328	749	353	396	昭栄町	289	719	324	395
光二丁目	496	1,152	502	650	新生町	277	790	383	407
光三丁目	212	662	301	361	新中町	185	450	211	239
木原一丁目	535	1,324	638	686	成章町	115	215	94	121
木原二丁目	511	1,244	597	647	高木町	274	593	270	323
木原三丁目	314	864	394	470	高木瀬団地	248	346	135	211
兵庫南一丁目	483	1,360	652	708	中央本町	100	213	98	115
兵庫南二丁目	530	1,282	631	651	天祐団地	272	420	163	257
兵庫南三丁目	452	1,301	592	709	中折町	328	759	341	418

町・丁目・大字別人口統計表

平成23 . 3 . 末現在 3 ページ

町・丁目・大字名	世帯数	人口	男	女	町・丁目・大字名	世帯数	人口	男	女
長瀬町	368	822	383	439	巨勢町大字牛島	1,130	2,788	1,333	1,455
中の小路	146	303	146	157	兵庫町大字測	540	1,403	669	734
中の館町	269	684	324	360	兵庫町大字西測	214	467	224	243
西魚町	73	171	81	90	兵庫町大字藤木	1,779	4,356	2,104	2,252
八幡小路	128	290	121	169	兵庫町大字瓦町	288	830	373	457
八丁畷町	197	386	202	184	兵庫町大字若宮	365	1,053	505	548
東佐賀町	451	1,028	462	566	高木瀬町大字東高木	280	748	353	395
堀川町	189	424	186	238	高木瀬町大字長瀬	644	1,716	844	872
緑小路	83	161	82	79	鍋島町大字八戸溝	1,293	3,430	1,634	1,796
柳町	97	195	90	105	鍋島町大字森田	629	1,635	806	829
与丁	327	675	330	345	鍋島町大字鍋島	173	459	219	240
六座町	274	637	277	360	鍋島町大字蛸久	725	1,883	895	988
西田代町	4	6	2	4	鍋島町大字八戸	663	1,835	908	927
新郷本町	588	1,509	680	829	金立町大字金立	1,481	2,927	1,579	1,348
嘉瀬町大字荻野	419	1,177	564	613	金立町大字薬師丸	152	442	203	239
嘉瀬町大字中原	753	1,842	851	991	金立町大字千布	567	1,571	746	825
嘉瀬町大字扇町	363	894	394	500	久保泉町大字上和泉	270	859	408	451
嘉瀬町大字十五	397	1,160	544	616	久保泉町大字下和泉	424	1,138	537	601
西与賀町大字高太郎	279	893	426	467	久保泉町大字川久保	817	1,943	926	1,017
西与賀町大字厘外	576	1,380	668	712	蓮池町大字蓮池	250	693	312	381
西与賀町大字相応津	112	360	169	191	蓮池町大字見島	138	383	178	205
西与賀町大字今津	110	277	121	156	蓮池町大字小松	190	496	231	265
本庄町大字本庄	2,810	5,845	2,908	2,937	蓮池町大字古賀	76	247	119	128
本庄町大字鹿子	410	1,077	527	550	諸富町大字大堂	436	1,270	631	639
本庄町大字正里	62	175	83	92	諸富町大字徳富	1,255	3,597	1,711	1,886
本庄町大字袋	1,047	2,552	1,189	1,363	諸富町大字諸富津	509	1,166	526	640
本庄町大字末次	810	1,995	941	1,054	諸富町大字寺井津	316	887	429	458
北川副町大字江上	243	717	350	367	諸富町大字為重	848	2,717	1,293	1,424
北川副町大字木原	0	0	0	0	諸富町大字山領	590	1,766	849	917
北川副町大字光法	839	2,093	966	1,127	大和町大字尼寺	2,586	6,927	3,268	3,659
北川副町大字新郷	214	554	272	282	大和町大字久池井	2,979	7,975	3,751	4,224
巨勢町大字高尾	348	865	400	465	大和町大字八反原	31	92	40	52
巨勢町大字修理田	378	960	466	494	大和町大字川上	660	1,789	867	922
巨勢町大字東西	80	225	97	128	大和町大字東山田	582	1,918	902	1,016

町・丁目・大字別人口統計表

平成23 . 3 . 末現在 4 ページ

町・丁目・大字名	世帯数	人口	男	女	町・丁目・大字名	世帯数	人口	男	女
大和町大字池上	281	983	454	529	川副町大字南里	723	2,007	964	1,043
大和町大字久留間	497	1,400	668	732	川副町大字西古賀	612	1,894	875	1,019
大和町大字梅野	234	695	342	353	川副町大字小々森	648	2,134	1,035	1,099
大和町大字名尾	35	94	51	43	川副町大字福富	514	1,365	655	710
大和町大字松瀬	161	494	240	254	川副町大字早津江津	227	653	297	356
富士町大字市川	72	284	136	148	川副町大字早津江	446	1,374	682	692
富士町大字内野	145	290	154	136	川副町大字大詫間	527	1,823	905	918
富士町大字大串	52	202	101	101	東与賀町大字下古賀	1,199	3,753	1,794	1,959
富士町大字大野	7	17	9	8	東与賀町大字田中	865	2,873	1,376	1,497
富士町大字小副川	253	688	313	375	東与賀町大字飯盛	659	2,012	963	1,049
富士町大字鎌原	17	46	21	25	久保田町大字徳万	957	2,734	1,319	1,415
富士町大字上合瀬	30	112	55	57	久保田町大字新田	647	2,112	1,014	1,098
富士町大字上熊川	125	302	139	163	久保田町大字久富	645	1,969	925	1,044
富士町大字上無津呂	74	215	109	106	久保田町大字久保田	394	1,269	622	647
富士町大字栗並	41	143	69	74	久保田町大字江戸	87	262	120	142
富士町大字古場	55	140	70	70					
富士町大字下合瀬	29	90	45	45	**総計**	92,151	234,926	110,827	124,099
富士町大字下熊川	63	184	84	100					
富士町大字下無津呂	56	164	77	87					
富士町大字杉山	40	135	62	73					
富士町大字関屋	74	274	126	148					
富士町大字菖木	19	52	25	27					
富士町大字中原	40	114	55	59					
富士町大字畑瀬	7	17	6	11					
富士町大字藤瀬	27	69	30	39					
富士町大字古湯	197	549	259	290					
富士町大字麻那古	56	176	87	89					
富士町大字松瀬	39	102	52	50					
富士町大字梅野	0	0	0	0					
三瀬村三瀬	268	721	338	383					
三瀬村藤原	137	470	231	239					
三瀬村杠	84	270	131	139					
川副町大字犬井道	1,171	3,832	1,821	2,011					
川副町大字鹿江	909	2,706	1,279	1,427					