

住民基本台帳月報

(第1表) 人口, 世帯数

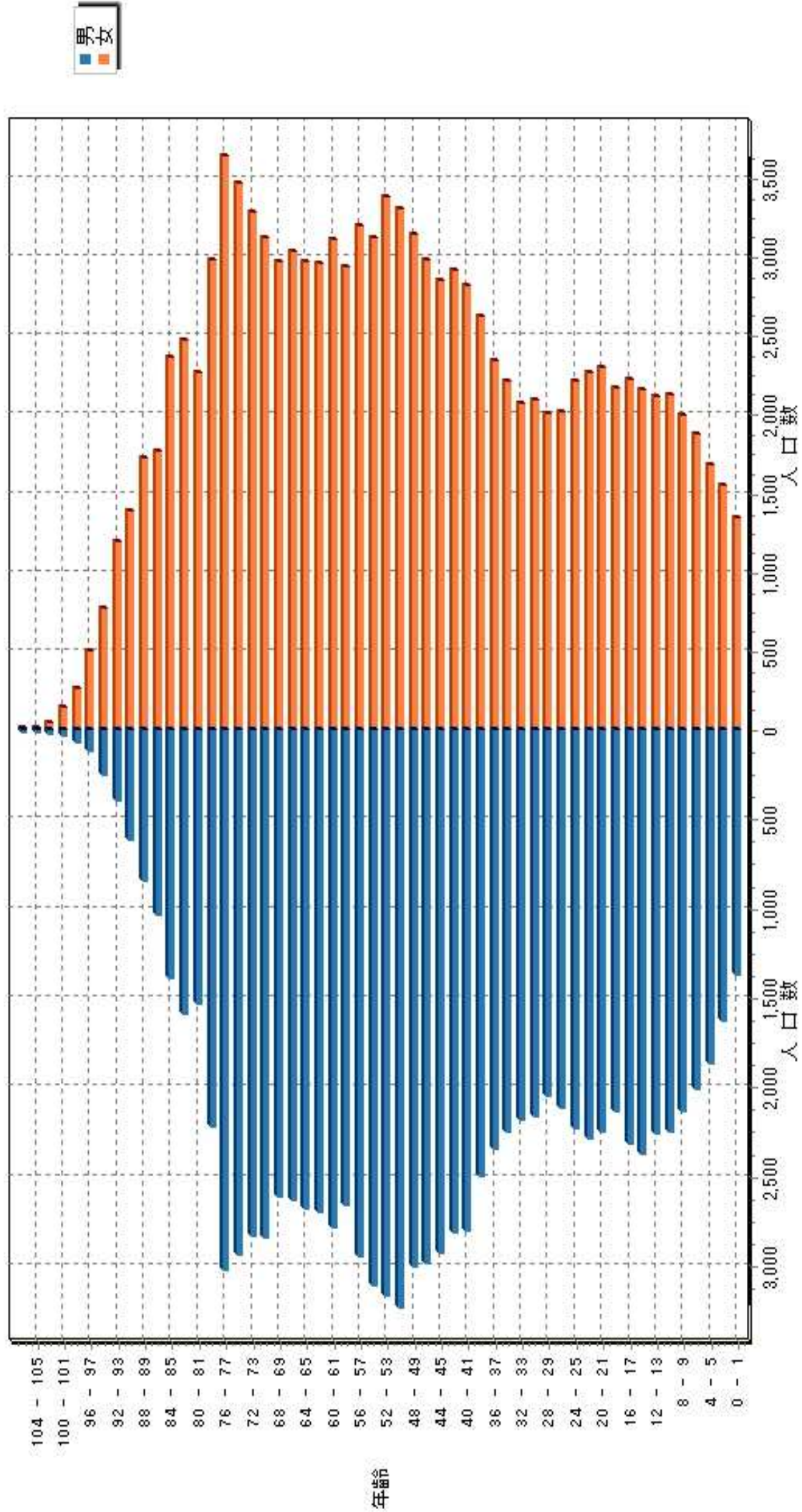
令和 8年 1月分

人 口			
区分	男	女	計
日本人	104,992	116,780	221,772
外国人	1,734	1,646	3,380
計	106,726	118,426	225,152

世 帯 数			
日本人のみ	外国人のみ	混合	計
102,666	2,591	338	105,595

人口ピラミッド

令和 8 . 1 . 末現在



校 区 別 男 女 統 計 表

令和 8 . 1 . 末現在 1 ページ

校区(小学校)名	校区コード	世帯数	人口	男	女
勸興小学校	01	3,584	6,470	2,960	3,510
循誘小学校	02	4,744	8,684	4,015	4,669
日新小学校	03	4,700	9,161	4,400	4,761
赤松小学校	04	3,964	8,144	3,846	4,298
神野小学校	05	5,765	11,096	5,184	5,912
西与賀小学校	06	2,725	5,836	2,715	3,121
嘉瀬小学校	07	2,221	4,889	2,241	2,648
巨勢小学校	08	2,470	5,509	2,633	2,876
兵庫小学校	09	6,839	15,178	7,192	7,986
高木瀬小学校	10	6,610	14,280	6,653	7,627
北川副小学校	11	5,563	12,299	5,691	6,608
本庄小学校	12	6,250	12,089	5,968	6,121
鍋島小学校	13	5,868	12,531	6,004	6,527
金立小学校	14	2,099	4,363	2,099	2,264
久保泉小学校	15	1,762	3,607	1,753	1,854
芙蓉小学校	16	722	1,607	766	841
新栄小学校	17	3,230	6,713	3,128	3,585
若楠小学校	18	3,899	7,783	3,627	4,156
開成小学校	19	3,918	8,595	4,001	4,594
諸富北小学校	20	2,388	5,111	2,433	2,678
諸富南小学校	21	1,957	4,458	2,145	2,313
春日小学校	22	3,946	8,744	4,105	4,639
川上小学校	23	2,281	5,742	2,773	2,969
松梅小学校	24	348	811	394	417
春日北小学校	25	3,516	8,165	3,884	4,281
富士南小学校	26	0	0	0	0
富士小学校	27	950	1,993	954	1,039
北山小学校	28	299	694	342	352
北山東部小学校	29	131	333	161	172
三瀬小学校	30	476	1,043	501	542
中川副小学校	31	1,270	2,674	1,319	1,355
大詫間小学校	32	559	1,405	714	691
南川副小学校	33	2,351	5,400	2,642	2,758
西川副小学校	34	2,176	5,153	2,477	2,676

校区別・町・丁目・大字別人口統計表

01 勸興小学校

令和 8 . 1 . 末現在

1 ページ

町・丁目・大字名	世帯数	人口	男	女
駅前中央一丁目	22	30	18	12
大財一丁目	66	104	41	63
大財三丁目	90	177	87	90
白山一丁目	237	500	220	280
白山二丁目	141	233	104	129
多布施一丁目	349	662	301	361
多布施二丁目	478	906	415	491
天神一丁目	220	384	177	207
天神二丁目	111	144	77	67
唐人一丁目	300	539	247	292
唐人二丁目	110	180	98	82
松原一丁目	181	304	140	164
松原二丁目	177	345	142	203
愛敬町	217	313	162	151
駅南本町	304	607	274	333
呉服元町	40	55	21	34
成章町	109	183	80	103
中央本町	91	158	67	91
中の小路	196	364	164	200
八幡小路	145	282	125	157
*** 小計 ***	3,584	6,470	2,960	3,510

校区別・町・丁目・大字別人口統計表

02 循誘小学校

令和 8 . 1 . 末現在 2 ページ

町・丁目・大字名	世帯数	人口	男	女
駅前中央三丁目	61	93	46	47
大財一丁目	123	177	78	99
大財二丁目	484	844	404	440
大財三丁目	263	389	172	217
大財四丁目	334	583	297	286
大財五丁目	273	543	264	279
大財六丁目	557	1,130	515	615
材木一丁目	80	148	66	82
材木二丁目	181	340	152	188
田代一丁目	365	681	311	370
田代二丁目	466	865	399	466
松原三丁目	40	77	37	40
松原四丁目	185	311	132	179
朝日町	32	73	30	43
今宿町	56	107	49	58
大財北町	16	22	11	11
呉服元町	95	181	85	96
紺屋町	165	280	140	140
高木町	288	529	239	290
東佐賀町	512	962	419	543
柳町	77	138	68	70
巨勢町大字牛島	91	211	101	110
** 小計 **	4,744	8,684	4,015	4,669

校区別・町・丁目・大字別人口統計表

03 日新小学校

令和 8 . 1 . 末現在

3 ページ

町・丁目・大字名	世帯数	人口	男	女
末広一丁目	463	983	465	518
末広二丁目	357	626	323	303
多布施三丁目	486	981	457	524
西田代一丁目	208	414	203	211
西田代二丁目	144	259	135	124
八戸一丁目	216	386	189	197
八戸二丁目	259	504	241	263
伊勢町	442	811	368	443
川原町	73	162	73	89
道祖元町	125	214	116	98
下田町	196	420	194	226
昭栄町	293	641	295	346
新生町	118	242	142	100
中折町	296	677	320	357
長瀬町	390	740	318	422
西魚町	64	105	51	54
与賀町	256	385	207	178
六座町	303	600	295	305
西田代町	11	11	8	3
*** 小計 ***	4,700	9,161	4,400	4,761

校区別・町・丁目・大字別人口統計表

04 赤松小学校

令和 8 . 1 . 末現在

4 ページ

町・丁目・大字名	世帯数	人口	男	女
城内一丁目	179	399	195	204
城内二丁目	186	331	149	182
松原三丁目	3	5	2	3
松原四丁目	98	131	60	71
水ヶ江一丁目	332	666	318	348
水ヶ江二丁目	538	1,097	504	593
水ヶ江三丁目	192	430	196	234
水ヶ江四丁目	277	666	328	338
水ヶ江五丁目	179	377	181	196
水ヶ江六丁目	63	108	59	49
赤松町	353	616	280	336
朝日町	101	179	94	85
今宿町	8	16	8	8
鬼丸町	722	1,555	749	806
川原町	7	12	5	7
中の館町	243	592	285	307
堀川町	326	664	297	367
与賀町	157	300	136	164
*** 小計 ***	3,964	8,144	3,846	4,298

校区別・町・丁目・大字別人口統計表

05 神野小学校

令和 8 . 1 . 末現在

5 ページ

町・丁目・大字名	世帯数	人口	男	女
駅前中央一丁目	267	444	210	234
駅前中央二丁目	594	1,087	510	577
駅前中央三丁目	163	295	139	156
神園一丁目	55	138	68	70
神園二丁目	269	560	258	302
神園三丁目	379	746	343	403
神園四丁目	213	341	150	191
神園五丁目	233	460	205	255
神園六丁目	60	111	54	57
神野西一丁目	194	431	200	231
神野西二丁目	306	610	297	313
神野西三丁目	438	990	462	528
神野西四丁目	496	1,116	528	588
神野東一丁目	274	525	237	288
神野東二丁目	211	332	165	167
神野東三丁目	225	378	199	179
神野東四丁目	286	566	270	296
多布施四丁目	700	1,282	585	697
天神二丁目	315	558	249	309
栄町	48	59	22	37
新中町	39	67	33	34
** 小計 **	5,765	11,096	5,184	5,912

校区別・町・丁目・大字別人口統計表

06 西与賀小学校

令和 8 . 1 . 末現在

6 ページ

町・丁目・大字名	世帯数	人口	男	女
末広二丁目	147	251	118	133
光一丁目	367	670	333	337
光二丁目	498	947	412	535
光三丁目	315	776	332	444
嘉瀬町大字十五	9	14	6	8
西与賀町大字高太郎	404	1,046	492	554
西与賀町大字厘外	762	1,660	799	861
西与賀町大字相応津	116	264	129	135
西与賀町字今津	107	208	94	114
*** 小計 ***	2,725	5,836	2,715	3,121

校区別・町・丁目・大字別人口統計表

07 嘉瀬小学校

令和 8 . 1 . 末現在 7 ページ

町・丁目・大字名	世帯数	人口	男	女
嘉瀬町大字荻野	481	1,069	516	553
嘉瀬町大字中原	876	1,716	764	952
嘉瀬町大字扇町	460	1,116	510	606
嘉瀬町大字十五	404	988	451	537
*** 小計 ***	2,221	4,889	2,241	2,648

校区別・町・丁目・大字別人口統計表

08 巨勢小学校

令和 8 . 1 . 末現在

8 ページ

町・丁目・大字名	世帯数	人口	男	女
巨勢町大字高尾	453	1,055	486	569
巨勢町大字修理田	499	1,231	606	625
巨勢町大字東西	96	216	101	115
巨勢町大字牛島	1,422	3,007	1,440	1,567
*** 小計 ***	2,470	5,509	2,633	2,876

校区別・町・丁目・大字別人口統計表

09 兵庫小学校

令和 8 . 1 . 末現在

9 ページ

町・丁目・大字名	世帯数	人口	男	女
駅前中央三丁目	147	293	142	151
兵庫南一丁目	689	1,515	719	796
兵庫南二丁目	569	1,187	576	611
兵庫南三丁目	515	1,089	466	623
兵庫南四丁目	334	670	305	365
兵庫北一丁目	613	1,469	710	759
兵庫北二丁目	760	1,417	667	750
兵庫北三丁目	244	490	208	282
兵庫北四丁目	91	236	112	124
兵庫北五丁目	281	685	329	356
兵庫北六丁目	254	440	210	230
兵庫北七丁目	355	794	388	406
大財北町	170	316	153	163
兵庫町大字湊	554	1,376	647	729
兵庫町大字西湊	101	312	156	156
兵庫町大字藤木	440	1,178	587	591
兵庫町大字瓦町	301	694	324	370
兵庫町大字若宮	421	1,017	493	524
*** 小計 ***	6,839	15,178	7,192	7,986

校区別・町・丁目・大字別人口統計表

10 高木瀬小学校

令和 8 . 1 . 末現在 10 ページ

町・丁目・大字名	世帯数	人口	男	女
日の出一丁目	507	999	479	520
高木瀬東一丁目	406	874	403	471
高木瀬東二丁目	393	805	397	408
高木瀬東三丁目	417	925	424	501
高木瀬東四丁目	460	947	425	522
高木瀬東五丁目	471	1,001	455	546
高木瀬東六丁目	489	877	365	512
高木瀬西一丁目	111	222	96	126
高木瀬西二丁目	394	825	400	425
高木瀬西三丁目	276	555	251	304
高木瀬西四丁目	459	1,016	493	523
高木瀬西五丁目	456	954	434	520
高木瀬西六丁目	19	34	15	19
高木瀬町大字東高木	499	1,102	498	604
高木瀬町大字長瀬	1,253	3,144	1,518	1,626
** 小計 **	6,610	14,280	6,653	7,627

校区別・町・丁目・大字別人口統計表

11 北川副小学校

令和 8 . 1 . 末現在 11 ページ

町・丁目・大字名	世帯数	人口	男	女
水ヶ江五丁目	83	185	92	93
水ヶ江六丁目	277	526	239	287
木原一丁目	573	1,215	568	647
木原二丁目	565	1,185	527	658
木原三丁目	392	862	396	466
南佐賀一丁目	351	706	350	356
南佐賀二丁目	320	689	322	367
南佐賀三丁目	330	690	314	376
朝日町	223	491	227	264
今宿町	198	366	158	208
新郷本町	617	1,278	572	706
北川副町大字江上	434	1,293	628	665
北川副町大字光法	959	2,272	1,046	1,226
北川副町大字新郷	241	541	252	289
** 小計 **	5,563	12,299	5,691	6,608

校区別・町・丁目・大字別人口統計表

12 本庄小学校

令和 8 . 1 . 末現在 12 ページ

町・丁目・大字名	世帯数	人口	男	女
水ヶ江五丁目	11	21	8	13
本庄町大字本庄	3,628	6,238	3,139	3,099
本庄町大字鹿子	432	952	462	490
本庄町大字正里	66	164	77	87
本庄町大字袋	1,170	2,584	1,242	1,342
本庄町大字末次	943	2,130	1,040	1,090
*** 小計 ***	6,250	12,089	5,968	6,121

校区別・町・丁目・大字別人口統計表

13 鍋島小学校

令和 8 . 1 . 末現在 13 ページ

町・丁目・大字名	世帯数	人口	男	女
鍋島一丁目	762	1,632	792	840
鍋島二丁目	643	1,303	601	702
鍋島三丁目	604	1,052	505	547
鍋島四丁目	364	634	303	331
鍋島五丁目	379	608	287	321
鍋島六丁目	520	915	428	487
御本町	210	494	233	261
鍋島町大字八戸溝	512	1,005	501	504
鍋島町大字森田	753	2,225	1,099	1,126
鍋島町大字鍋島	233	527	250	277
鍋島町大字蛸久	888	2,136	1,005	1,131
*** 小計 ***	5,868	12,531	6,004	6,527

校区別・町・丁目・大字別人口統計表

14 金立小学校

令和 8 . 1 . 末現在 14 ページ

町・丁目・大字名	世帯数	人口	男	女
金立町大字金立	1,124	2,097	1,033	1,064
金立町大字薬師丸	167	370	176	194
金立町大字千布	808	1,896	890	1,006
*** 小計 ***	2,099	4,363	2,099	2,264

校区別・町・丁目・大字別人口統計表

15 久保泉小学校

令和 8 . 1 . 末現在 15 ページ

町・丁目・大字名	世帯数	人口	男	女
金立町大字金立	2	5	3	2
久保泉町大字上和泉	351	811	387	424
久保泉町大字下和泉	467	921	473	448
久保泉町大字川久保	942	1,870	890	980
*** 小計 ***	1,762	3,607	1,753	1,854

校区別・町・丁目・大字別人口統計表

16 芙蓉小学校

令和 8 . 1 . 末現在 16 ページ

町・丁目・大字名	世帯数	人口	男	女
蓮池町大字蓮池	247	543	246	297
蓮池町大字見島	152	371	184	187
蓮池町大字小松	222	501	242	259
蓮池町大字古賀	101	192	94	98
*** 小計 ***	722	1,607	766	841

校区別・町・丁目・大字別人口統計表

17 新栄小学校

令和 8 . 1 . 末現在 17 ページ

町・丁目・大字名	世帯数	人口	男	女
天祐一丁目	453	845	399	446
天祐二丁目	292	600	290	310
新栄東一丁目	90	194	89	105
新栄東二丁目	176	444	209	235
新栄東三丁目	197	425	194	231
新栄東四丁目	260	515	207	308
新栄西一丁目	242	493	229	264
新栄西二丁目	165	375	177	198
新生町	242	562	276	286
天祐団地	188	250	100	150
中折町	20	48	21	27
緑小路	76	123	60	63
鍋島町大字八戸	829	1,839	877	962
*** 小計 ***	3,230	6,713	3,128	3,585

校区別・町・丁目・大字別人口統計表

18 若楠小学校

令和 8 . 1 . 末現在 18 ページ

町・丁目・大字名	世帯数	人口	男	女
神園三丁目	109	171	93	78
神野東三丁目	29	61	29	32
神野東四丁目	31	75	38	37
日の出一丁目	225	345	160	185
若宮一丁目	874	1,782	848	934
若宮二丁目	444	893	410	483
若宮三丁目	670	1,290	545	745
若楠一丁目	184	409	194	215
若楠二丁目	321	668	333	335
若楠三丁目	420	928	437	491
高木瀬西三丁目	5	10	4	6
新中町	277	646	294	352
高木瀬団地	114	137	63	74
八丁畷町	196	368	179	189
*** 小計 ***	3,899	7,783	3,627	4,156

校区別・町・丁目・大字別人口統計表

19 開成小学校

令和 8 . 1 . 末現在 19 ページ

町・丁目・大字名	世帯数	人口	男	女
神園五丁目	56	124	58	66
神園六丁目	125	283	130	153
八戸溝一丁目	296	611	297	314
八戸溝二丁目	223	426	202	224
八戸溝三丁目	184	366	178	188
開成一丁目	473	841	343	498
開成二丁目	378	799	375	424
開成三丁目	233	502	245	257
開成四丁目	154	334	158	176
開成五丁目	334	760	359	401
開成六丁目	358	830	385	445
鍋島町大字八戸溝	841	2,038	958	1,080
鍋島町大字森田	263	681	313	368
*** 小計 ***	3,918	8,595	4,001	4,594

校区別・町・丁目・大字別人口統計表

20 諸富北小学校

令和 8 . 1 . 末現在 20 ページ

町・丁目・大字名	世帯数	人口	男	女
諸富町大字大堂	456	1,017	496	521
諸富町大字徳富	1,431	3,126	1,495	1,631
諸富町大字諸富津	501	968	442	526
*** 小計 ***	2,388	5,111	2,433	2,678

校区別・町・丁目・大字別人口統計表

21 諸富南小学校

令和 8 . 1 . 末現在 21 ページ

町・丁目・大字名	世帯数	人口	男	女
諸富町大字寺井津	350	839	422	417
諸富町大字為重	967	2,293	1,087	1,206
諸富町大字山領	640	1,326	636	690
**** 小計 ****	1,957	4,458	2,145	2,313

校区別・町・丁目・大字別人口統計表

22 春日小学校

令和 8 . 1 . 末現在 22 ページ

町・丁目・大字名	世帯数	人口	男	女
大和町大字尼寺	3,411	7,528	3,553	3,975
大和町大字久池井	508	1,161	526	635
大和町大字八反原	27	55	26	29
*** 小計 ***	3,946	8,744	4,105	4,639

校区別・町・丁目・大字別人口統計表

23 川上小学校

令和 8 . 1 . 末現在 23 ページ

町・丁目・大字名	世帯数	人口	男	女
大和町大字川上	656	1,673	822	851
大和町大字東山田	775	2,031	960	1,071
大和町大字池上	300	758	351	407
大和町大字久留間	550	1,280	640	640
*** 小計 ***	2,281	5,742	2,773	2,969

校区別・町・丁目・大字別人口統計表

24 松梅小学校

令和 8 . 1 . 末現在 24 ページ

町・丁目・大字名	世帯数	人口	男	女
大和町大字梅野	163	391	187	204
大和町大字名尾	33	78	39	39
大和町大字松瀬	152	342	168	174
*** 小計 ***	348	811	394	417

校区別・町・丁目・大字別人口統計表

25 春日北小学校

令和 8 . 1 . 末現在 25 ページ

町・丁目・大字名	世帯数	人口	男	女
大和町大字久池井	3,429	7,999	3,804	4,195
大和町大字梅野	87	166	80	86
*** 小計 ***	3,516	8,165	3,884	4,281

校区別・町・丁目・大字別人口統計表

27 富士小学校

令和 8 . 1 . 末現在 26 ページ

町・丁目・大字名	世帯数	人口	男	女
富士町大字市川	67	173	83	90
富士町大字内野	144	242	127	115
富士町大字小副川	217	463	217	246
富士町大字鎌原	8	22	10	12
富士町大字上熊川	112	219	101	118
富士町大字下熊川	63	124	58	66
富士町大字杉山	36	82	42	40
富士町大字関屋	64	162	84	78
富士町大字菖木	19	34	16	18
富士町大字畑瀬	5	13	4	9
富士町大字古湯	172	375	175	200
富士町大字松瀬	43	84	37	47
*** 小計 ***	950	1,993	954	1,039

校区別・町・丁目・大字別人口統計表

28 北山小学校

令和 8 . 1 . 末現在 27 ページ

町・丁目・大字名	世帯数	人口	男	女
富士町大字大串	48	137	74	63
富士町大字大野	9	24	12	12
富士町大字上無津呂	66	140	70	70
富士町大字栗並	38	105	49	56
富士町大字下無津呂	55	113	53	60
富士町大字中原	33	74	35	39
富士町大字麻那古	50	101	49	52
*** 小計 ***	299	694	342	352

校区別・町・丁目・大字別人口統計表

29 北山東部小学校

令和 8 . 1 . 末現在 28 ページ

町・丁目・大字名	世帯数	人口	男	女
富士町大字上合瀬	26	73	34	39
富士町大字古場	51	122	61	61
富士町大字下合瀬	32	81	37	44
富士町大字関屋	4	9	4	5
富士町大字藤瀬	18	48	25	23
*** 小計 ***	131	333	161	172

校区別・町・丁目・大字別人口統計表

30 三瀬小学校

令和 8 . 1 . 末現在 29 ページ

町・丁目・大字名	世帯数	人口	男	女
三瀬村三瀬	242	486	225	261
三瀬村藤原	147	352	181	171
三瀬村杠	87	205	95	110
*** 小計 ***	476	1,043	501	542

校区別・町・丁目・大字別人口統計表

31 中川副小学校

令和 8 . 1 . 末現在 30 ページ

町・丁目・大字名	世帯数	人口	男	女
川副町大字福富	554	1,112	561	551
川副町大字早津江津	215	439	211	228
川副町大字早津江	501	1,123	547	576
*** 小計 ***	1,270	2,674	1,319	1,355

校区別・町・丁目・大字別人口統計表

32 大詫間小学校

令和 8 . 1 . 末現在 31 ページ

町・丁目・大字名	世帯数	人口	男	女
川副町大字大詫間	559	1,405	714	691
** 小計 **	559	1,405	714	691

校区別・町・丁目・大字別人口統計表

33 南川副小学校

令和 8 . 1 . 末現在 32 ページ

町・丁目・大字名	世帯数	人口	男	女
川副町大字犬井道	1,241	2,826	1,402	1,424
川副町大字鹿江	1,110	2,574	1,240	1,334
<p style="text-align: center;">** 小計 **</p>	2,351	5,400	2,642	2,758

校区別・町・丁目・大字別人口統計表

34 西川副小学校

令和 8 . 1 . 末現在 33 ページ

町・丁目・大字名	世帯数	人口	男	女
川副町大字南里	838	1,881	895	986
川副町大字西古賀	654	1,610	746	864
川副町大字小々森	684	1,662	836	826
*** 小計 ***	2,176	5,153	2,477	2,676

校区別・町・丁目・大字別人口統計表

36 思齊小学校

令和 8 . 1 . 末現在 35 ページ

町・丁目・大字名	世帯数	人口	男	女
久保田町大字徳万	1,038	2,389	1,100	1,289
久保田町大字新田	713	1,792	865	927
久保田町大字久富	728	1,705	839	866
久保田町大字久保田	466	1,135	541	594
久保田町大字江戸	78	159	75	84
*** 小計 ***	3,023	7,180	3,420	3,760
*** 総計 ***	105,595	225,152	106,726	118,426

校 区 別 年 齢 別 人 口 統 計 表

1 勸興小学校

令和 8 . 1 . 末現在 1 ページ

年 齢	男	女	人 口	年 齢	男	女	人 口
0 歳	13	19	32	36 歳	32	25	57
1 歳	17	21	38	37 歳	32	22	54
2 歳	10	16	26	38 歳	37	33	70
3 歳	15	15	30	39 歳	37	32	69
4 歳	18	18	36	40 歳	37	33	70
5 歳	19	13	32	41 歳	29	40	69
6 歳	20	15	35	42 歳	38	35	73
7 歳	23	18	41	43 歳	35	42	77
8 歳	28	18	46	44 歳	52	42	94
9 歳	20	24	44	45 歳	38	37	75
10 歳	25	27	52	46 歳	37	41	78
11 歳	21	28	49	47 歳	60	55	115
12 歳	25	23	48	48 歳	45	58	103
13 歳	31	33	64	49 歳	53	55	108
14 歳	34	28	62	50 歳	52	49	101
15 歳	38	31	69	51 歳	59	51	110
16 歳	22	27	49	52 歳	49	57	106
17 歳	28	34	62	53 歳	41	65	106
18 歳	35	37	72	54 歳	45	64	109
19 歳	22	40	62	55 歳	58	37	95
20 歳	26	50	76	56 歳	50	47	97
21 歳	32	42	74	57 歳	48	64	112
22 歳	33	41	74	58 歳	50	44	94
23 歳	41	52	93	59 歳	37	50	87
24 歳	38	44	82	60 歳	51	43	94
25 歳	45	49	94	61 歳	45	57	102
26 歳	32	35	67	62 歳	39	40	79
27 歳	34	35	69	63 歳	34	47	81
28 歳	29	42	71	64 歳	41	54	95
29 歳	29	40	69	65 歳	41	49	90
30 歳	33	27	60	66 歳	35	57	92
31 歳	31	25	56	67 歳	36	38	74
32 歳	28	21	49	68 歳	30	40	70
33 歳	22	30	52	69 歳	30	45	75
34 歳	32	33	65	70 歳	35	50	85
35 歳	28	24	52	71 歳	35	33	68

校 区 別 年 齢 別 人 口 統 計 表

令和 8 . 1 . 末現在 2 ページ

1 勸興小学校

年 齢	男	女	人 口	年 齢	男	女	人 口
72 歳	43	50	93	**合計**	2,960	3,510	6,470
73 歳	34	43	77				
74 歳	43	29	72				
75 歳	22	44	66				
76 歳	30	62	92				
77 歳	33	56	89				
78 歳	32	56	88				
79 歳	31	36	67				
80 歳	16	28	44				
81 歳	22	41	63				
82 歳	28	36	64				
83 歳	21	41	62				
84 歳	21	50	71				
85 歳	22	20	42				
86 歳	22	30	52				
87 歳	14	28	42				
88 歳	13	26	39				
89 歳	7	19	26				
90 歳	4	23	27				
91 歳	5	18	23				
92 歳	4	14	18				
93 歳	4	13	17				
94 歳	4	8	12				
95 歳	1	6	7				
96 歳	2	6	8				
97 歳	0	8	8				
98 歳	1	5	6				
99 歳	0	3	3				
100 歳	0	2	2				
101 歳	0	1	1				
102 歳	1	0	1				
103 歳	0	0	0				
104 歳	0	1	1				
105 歳	0	0	0				
106 歳	0	0	0				
107 歳	0	1	1				

校 区 別 年 齢 別 人 口 統 計 表

2 循誘小学校

年 齢	男	女	人 口	年 齢	男	女	人 口
0 歳	23	32	55	36 歳	30	45	75
1 歳	27	26	53	37 歳	51	39	90
2 歳	33	36	69	38 歳	51	46	97
3 歳	20	25	45	39 歳	54	53	107
4 歳	30	25	55	40 歳	73	55	128
5 歳	31	26	57	41 歳	64	57	121
6 歳	22	23	45	42 歳	42	44	86
7 歳	31	34	65	43 歳	46	51	97
8 歳	34	25	59	44 歳	59	45	104
9 歳	36	31	67	45 歳	55	63	118
10 歳	34	26	60	46 歳	52	63	115
11 歳	36	26	62	47 歳	61	61	122
12 歳	24	26	50	48 歳	57	63	120
13 歳	27	30	57	49 歳	61	71	132
14 歳	30	37	67	50 歳	58	65	123
15 歳	48	40	88	51 歳	69	63	132
16 歳	37	32	69	52 歳	52	66	118
17 歳	34	41	75	53 歳	67	56	123
18 歳	32	36	68	54 歳	65	59	124
19 歳	31	37	68	55 歳	56	57	113
20 歳	33	33	66	56 歳	47	51	98
21 歳	34	47	81	57 歳	66	56	122
22 歳	32	59	91	58 歳	56	74	130
23 歳	56	56	112	59 歳	44	40	84
24 歳	50	54	104	60 歳	55	64	119
25 歳	54	68	122	61 歳	66	73	139
26 歳	46	49	95	62 歳	44	66	110
27 歳	56	53	109	63 歳	35	62	97
28 歳	49	54	103	64 歳	46	62	108
29 歳	59	50	109	65 歳	47	64	111
30 歳	54	41	95	66 歳	40	69	109
31 歳	48	43	91	67 歳	51	65	116
32 歳	54	53	107	68 歳	35	57	92
33 歳	56	57	113	69 歳	62	50	112
34 歳	59	49	108	70 歳	61	56	117
35 歳	49	52	101	71 歳	45	42	87

校 区 別 年 齢 別 人 口 統 計 表

2 循誘小学校

年 齢	男	女	人 口			
72 歳	61	59	120			
73 歳	49	62	111			
74 歳	52	64	116			
75 歳	44	75	119			
76 歳	62	73	135			
77 歳	56	78	134			
78 歳	44	78	122			
79 歳	20	52	72			
80 歳	24	44	68			
81 歳	37	51	88			
82 歳	29	62	91			
83 歳	28	51	79			
84 歳	28	45	73			
85 歳	32	59	91			
86 歳	17	38	55			
87 歳	14	40	54			
88 歳	18	44	62			
89 歳	19	28	47			
90 歳	9	25	34			
91 歳	11	30	41			
92 歳	6	27	33			
93 歳	8	27	35			
94 歳	8	11	19			
95 歳	3	10	13			
96 歳	1	12	13			
97 歳	1	7	8			
98 歳	1	6	7			
99 歳	1	1	2			
100 歳	0	5	5			
** 合計 **	4,015	4,669	8,684			

校 区 別 年 齢 別 人 口 統 計 表

3 | 日新小学校

令和 8 . 1 . 末現在 5 ページ

年 齢	男	女	人 口
0 歳	29	32	61
1 歳	33	20	53
2 歳	27	31	58
3 歳	30	30	60
4 歳	37	28	65
5 歳	39	36	75
6 歳	27	35	62
7 歳	44	28	72
8 歳	25	38	63
9 歳	49	32	81
10 歳	35	38	73
11 歳	40	29	69
12 歳	36	29	65
13 歳	42	36	78
14 歳	43	41	84
15 歳	47	40	87
16 歳	44	28	72
17 歳	55	53	108
18 歳	40	41	81
19 歳	45	55	100
20 歳	39	53	92
21 歳	56	51	107
22 歳	68	50	118
23 歳	76	44	120
24 歳	76	53	129
25 歳	53	59	112
26 歳	65	47	112
27 歳	54	50	104
28 歳	49	38	87
29 歳	42	56	98
30 歳	48	52	100
31 歳	44	35	79
32 歳	40	38	78
33 歳	39	46	85
34 歳	48	44	92
35 歳	47	45	92

年 齢	男	女	人 口
36 歳	48	35	83
37 歳	57	48	105
38 歳	48	64	112
39 歳	47	59	106
40 歳	53	52	105
41 歳	44	50	94
42 歳	58	43	101
43 歳	54	55	109
44 歳	49	49	98
45 歳	62	53	115
46 歳	44	53	97
47 歳	51	55	106
48 歳	46	53	99
49 歳	44	65	109
50 歳	52	52	104
51 歳	68	64	132
52 歳	64	72	136
53 歳	46	57	103
54 歳	74	65	139
55 歳	47	61	108
56 歳	51	56	107
57 歳	66	67	133
58 歳	64	60	124
59 歳	56	61	117
60 歳	64	80	144
61 歳	51	55	106
62 歳	75	50	125
63 歳	57	61	118
64 歳	63	41	104
65 歳	50	62	112
66 歳	51	69	120
67 歳	57	62	119
68 歳	53	56	109
69 歳	43	73	116
70 歳	66	66	132
71 歳	56	82	138

校 区 別 年 齢 別 人 口 統 計 表

3 日新小学校

年 齢	男	女	人 口		
72 歳	58	66	124		
73 歳	57	69	126		
74 歳	58	64	122		
75 歳	64	85	149		
76 歳	56	65	121		
77 歳	74	74	148		
78 歳	51	81	132		
79 歳	54	46	100		
80 歳	27	50	77		
81 歳	31	40	71		
82 歳	31	53	84		
83 歳	33	62	95		
84 歳	35	49	84		
85 歳	25	41	66		
86 歳	30	37	67		
87 歳	17	36	53		
88 歳	16	34	50		
89 歳	19	32	51		
90 歳	11	24	35		
91 歳	12	23	35		
92 歳	10	32	42		
93 歳	14	33	47		
94 歳	13	25	38		
95 歳	5	19	24		
96 歳	2	10	12		
97 歳	0	15	15		
98 歳	2	7	9		
99 歳	3	8	11		
100 歳	2	9	11		
101 歳	0	4	4		
102 歳	0	1	1		
<p style="text-align: center;">** 合計 **</p>	4,400	4,761	9,161		

校 区 別 年 齢 別 人 口 統 計 表

4 赤松小学校

令和 8 . 1 . 末現在 7 ページ

年 齢	男	女	人 口	年 齢	男	女	人 口
0 歳	12	12	24	36 歳	28	38	66
1 歳	25	24	49	37 歳	45	42	87
2 歳	32	20	52	38 歳	27	55	82
3 歳	35	30	65	39 歳	44	40	84
4 歳	32	27	59	40 歳	55	59	114
5 歳	26	34	60	41 歳	58	55	113
6 歳	41	41	82	42 歳	58	61	119
7 歳	37	42	79	43 歳	53	64	117
8 歳	46	36	82	44 歳	41	70	111
9 歳	48	45	93	45 歳	77	72	149
10 歳	48	47	95	46 歳	51	50	101
11 歳	38	50	88	47 歳	57	58	115
12 歳	49	34	83	48 歳	57	78	135
13 歳	39	53	92	49 歳	51	61	112
14 歳	56	40	96	50 歳	57	76	133
15 歳	35	39	74	51 歳	60	64	124
16 歳	53	42	95	52 歳	76	73	149
17 歳	56	49	105	53 歳	65	78	143
18 歳	33	38	71	54 歳	53	61	114
19 歳	49	50	99	55 歳	67	69	136
20 歳	41	52	93	56 歳	62	53	115
21 歳	48	48	96	57 歳	63	70	133
22 歳	41	40	81	58 歳	54	41	95
23 歳	48	41	89	59 歳	32	48	80
24 歳	41	38	79	60 歳	47	67	114
25 歳	33	30	63	61 歳	54	63	117
26 歳	30	31	61	62 歳	58	49	107
27 歳	41	35	76	63 歳	55	41	96
28 歳	33	22	55	64 歳	64	56	120
29 歳	34	35	69	65 歳	45	65	110
30 歳	36	33	69	66 歳	48	60	108
31 歳	33	31	64	67 歳	43	44	87
32 歳	36	33	69	68 歳	49	55	104
33 歳	43	34	77	69 歳	48	66	114
34 歳	32	43	75	70 歳	48	47	95
35 歳	28	39	67	71 歳	40	49	89

校 区 別 年 齢 別 人 口 統 計 表

4 赤松小学校

年 齢	男	女	人 口			
72 歳	38	54	92			
73 歳	40	51	91			
74 歳	47	41	88			
75 歳	65	71	136			
76 歳	39	53	92			
77 歳	35	54	89			
78 歳	40	54	94			
79 歳	28	37	65			
80 歳	16	33	49			
81 歳	27	40	67			
82 歳	29	34	63			
83 歳	15	33	48			
84 歳	23	22	45			
85 歳	19	34	53			
86 歳	15	32	47			
87 歳	14	14	28			
88 歳	18	26	44			
89 歳	10	30	40			
90 歳	12	21	33			
91 歳	7	31	38			
92 歳	7	22	29			
93 歳	5	14	19			
94 歳	7	12	19			
95 歳	4	14	18			
96 歳	3	10	13			
97 歳	1	10	11			
98 歳	1	4	5			
99 歳	1	7	8			
100 歳	2	1	3			
101 歳	0	0	0			
102 歳	0	2	2			
103 歳	0	0	0			
104 歳	0	0	0			
105 歳	0	1	1			
合計	3,846	4,298	8,144			

校 区 別 年 齢 別 人 口 統 計 表

5 神野小学校

令和 8 . 1 . 末現在 9 ページ

年 齢	男	女	人 口
0 歳	33	30	63
1 歳	28	31	59
2 歳	36	28	64
3 歳	41	40	81
4 歳	45	33	78
5 歳	31	37	68
6 歳	46	37	83
7 歳	52	46	98
8 歳	37	41	78
9 歳	48	54	102
10 歳	49	52	101
11 歳	47	50	97
12 歳	42	48	90
13 歳	46	57	103
14 歳	54	43	97
15 歳	63	53	116
16 歳	46	55	101
17 歳	67	57	124
18 歳	62	58	120
19 歳	46	57	103
20 歳	44	55	99
21 歳	58	61	119
22 歳	53	52	105
23 歳	61	70	131
24 歳	68	57	125
25 歳	62	60	122
26 歳	56	58	114
27 歳	53	63	116
28 歳	52	43	95
29 歳	58	51	109
30 歳	49	52	101
31 歳	57	68	125
32 歳	34	55	89
33 歳	46	48	94
34 歳	46	61	107
35 歳	65	43	108

年 齢	男	女	人 口
36 歳	67	62	129
37 歳	62	56	118
38 歳	58	63	121
39 歳	55	63	118
40 歳	56	58	114
41 歳	66	58	124
42 歳	65	81	146
43 歳	72	80	152
44 歳	67	79	146
45 歳	78	81	159
46 歳	86	86	172
47 歳	80	78	158
48 歳	66	81	147
49 歳	78	78	156
50 歳	78	97	175
51 歳	84	93	177
52 歳	74	91	165
53 歳	90	95	185
54 歳	81	78	159
55 歳	76	89	165
56 歳	73	90	163
57 歳	76	87	163
58 歳	82	80	162
59 歳	72	81	153
60 歳	83	91	174
61 歳	77	86	163
62 歳	76	80	156
63 歳	70	87	157
64 歳	72	70	142
65 歳	66	77	143
66 歳	65	83	148
67 歳	65	80	145
68 歳	64	62	126
69 歳	72	73	145
70 歳	70	76	146
71 歳	73	77	150

校 区 別 年 齢 別 人 口 統 計 表

5 神野小学校

年 齢		男	女	人 口			
72	歳	69	81	150			
73	歳	60	90	150			
74	歳	71	102	173			
75	歳	54	81	135			
76	歳	81	85	166			
77	歳	62	83	145			
78	歳	56	73	129			
79	歳	29	56	85			
80	歳	32	35	67			
81	歳	32	55	87			
82	歳	42	48	90			
83	歳	30	57	87			
84	歳	22	50	72			
85	歳	24	41	65			
86	歳	23	37	60			
87	歳	18	37	55			
88	歳	15	45	60			
89	歳	14	31	45			
90	歳	14	38	52			
91	歳	12	28	40			
92	歳	10	33	43			
93	歳	4	21	25			
94	歳	11	20	31			
95	歳	9	12	21			
96	歳	5	15	20			
97	歳	3	9	12			
98	歳	1	9	10			
99	歳	4	4	8			
100	歳	1	1	2			
101	歳	0	1	1			
102	歳	0	2	2			
103	歳	0	0	0			
104	歳	0	1	1			
** 合計 **		5,184	5,912	11,096			

校 区 別 年 齢 別 人 口 統 計 表

6 西与賀小学校

令和 8 . 1 . 末現在 11 ページ

年 齢	男	女	人 口	年 齢	男	女	人 口
0 歳	21	25	46	36 歳	31	38	69
1 歳	33	26	59	37 歳	35	29	64
2 歳	24	18	42	38 歳	33	40	73
3 歳	35	22	57	39 歳	36	23	59
4 歳	36	32	68	40 歳	31	44	75
5 歳	40	24	64	41 歳	35	31	66
6 歳	31	41	72	42 歳	39	34	73
7 歳	20	38	58	43 歳	34	39	73
8 歳	24	29	53	44 歳	37	38	75
9 歳	33	30	63	45 歳	35	31	66
10 歳	36	33	69	46 歳	33	41	74
11 歳	27	30	57	47 歳	28	35	63
12 歳	28	22	50	48 歳	30	31	61
13 歳	29	25	54	49 歳	28	27	55
14 歳	29	30	59	50 歳	49	33	82
15 歳	33	28	61	51 歳	37	30	67
16 歳	26	19	45	52 歳	32	39	71
17 歳	23	34	57	53 歳	43	29	72
18 歳	28	17	45	54 歳	28	38	66
19 歳	25	24	49	55 歳	43	37	80
20 歳	29	26	55	56 歳	35	51	86
21 歳	18	26	44	57 歳	34	38	72
22 歳	29	30	59	58 歳	27	34	61
23 歳	23	20	43	59 歳	21	27	48
24 歳	23	25	48	60 歳	34	29	63
25 歳	17	24	41	61 歳	24	46	70
26 歳	30	32	62	62 歳	36	42	78
27 歳	19	18	37	63 歳	33	44	77
28 歳	21	21	42	64 歳	35	36	71
29 歳	33	32	65	65 歳	21	40	61
30 歳	21	24	45	66 歳	39	34	73
31 歳	28	29	57	67 歳	30	40	70
32 歳	34	35	69	68 歳	38	36	74
33 歳	35	30	65	69 歳	33	49	82
34 歳	32	30	62	70 歳	32	52	84
35 歳	44	46	90	71 歳	35	29	64

校 区 別 年 齢 別 人 口 統 計 表

6 西与賀小学校

年 齢	男	女	人 口			
72 歳	34	43	77			
73 歳	34	42	76			
74 歳	31	51	82			
75 歳	36	52	88			
76 歳	44	51	95			
77 歳	41	45	86			
78 歳	23	52	75			
79 歳	22	40	62			
80 歳	19	38	57			
81 歳	23	47	70			
82 歳	30	42	72			
83 歳	22	32	54			
84 歳	18	37	55			
85 歳	24	26	50			
86 歳	13	27	40			
87 歳	11	13	24			
88 歳	11	27	38			
89 歳	6	30	36			
90 歳	17	17	34			
91 歳	7	18	25			
92 歳	8	15	23			
93 歳	2	19	21			
94 歳	3	10	13			
95 歳	9	6	15			
96 歳	1	14	15			
97 歳	3	4	7			
98 歳	2	3	5			
99 歳	0	5	5			
100 歳	0	0	0			
101 歳	0	2	2			
102 歳	0	1	1			
103 歳	0	2	2			
104 歳	0	1	1			
** 合計 **	2,715	3,121	5,836			

校 区 別 年 齢 別 人 口 統 計 表

7 嘉瀬小学校

令和 8 . 1 . 末現在 13 ページ

年 齢	男	女	人 口	年 齢	男	女	人 口
0 歳	17	13	30	36 歳	26	27	53
1 歳	15	12	27	37 歳	29	31	60
2 歳	19	18	37	38 歳	22	25	47
3 歳	18	22	40	39 歳	31	26	57
4 歳	31	34	65	40 歳	23	38	61
5 歳	22	21	43	41 歳	31	28	59
6 歳	21	23	44	42 歳	32	27	59
7 歳	23	24	47	43 歳	23	46	69
8 歳	16	25	41	44 歳	27	26	53
9 歳	19	25	44	45 歳	23	22	45
10 歳	29	24	53	46 歳	35	18	53
11 歳	27	23	50	47 歳	33	24	57
12 歳	18	27	45	48 歳	21	31	52
13 歳	18	27	45	49 歳	25	46	71
14 歳	19	17	36	50 歳	23	33	56
15 歳	21	26	47	51 歳	26	33	59
16 歳	19	23	42	52 歳	34	25	59
17 歳	26	18	44	53 歳	31	27	58
18 歳	23	21	44	54 歳	32	19	51
19 歳	13	12	25	55 歳	29	30	59
20 歳	24	14	38	56 歳	23	34	57
21 歳	19	29	48	57 歳	30	35	65
22 歳	11	23	34	58 歳	21	34	55
23 歳	28	22	50	59 歳	28	27	55
24 歳	15	23	38	60 歳	23	27	50
25 歳	15	18	33	61 歳	26	30	56
26 歳	16	18	34	62 歳	25	28	53
27 歳	14	15	29	63 歳	36	29	65
28 歳	21	17	38	64 歳	22	39	61
29 歳	13	11	24	65 歳	38	33	71
30 歳	22	25	47	66 歳	33	40	73
31 歳	31	25	56	67 歳	23	32	55
32 歳	23	29	52	68 歳	40	45	85
33 歳	35	21	56	69 歳	36	48	84
34 歳	21	20	41	70 歳	39	33	72
35 歳	34	23	57	71 歳	32	26	58

校 区 別 年 齢 別 人 口 統 計 表

令和 8 . 1 . 末現在 14 ページ

7 嘉瀬小学校

年 齢	男	女	人 口			
72 歳	33	36	69			
73 歳	30	36	66			
74 歳	33	35	68			
75 歳	32	38	70			
76 歳	36	47	83			
77 歳	38	39	77			
78 歳	31	38	69			
79 歳	30	41	71			
80 歳	10	25	35			
81 歳	15	25	40			
82 歳	13	32	45			
83 歳	17	23	40			
84 歳	20	39	59			
85 歳	13	29	42			
86 歳	19	32	51			
87 歳	14	30	44			
88 歳	6	23	29			
89 歳	9	23	32			
90 歳	12	25	37			
91 歳	7	30	37			
92 歳	6	21	27			
93 歳	9	20	29			
94 歳	7	17	24			
95 歳	2	12	14			
96 歳	6	18	24			
97 歳	4	4	8			
98 歳	1	5	6			
99 歳	0	8	8			
100 歳	1	4	5			
101 歳	0	2	2			
102 歳	0	1	1			
<p style="text-align: center;">** 合計 **</p>	2,241	2,648	4,889			

校 区 別 年 齢 別 人 口 統 計 表

8 巨勢小学校

令和 8 . 1 . 末現在 15 ページ

年 齢	男	女	人 口	年 齢	男	女	人 口
0 歳	26	18	44	36 歳	36	35	71
1 歳	28	33	61	37 歳	40	31	71
2 歳	24	29	53	38 歳	31	43	74
3 歳	32	24	56	39 歳	33	27	60
4 歳	25	26	51	40 歳	39	46	85
5 歳	28	25	53	41 歳	37	42	79
6 歳	39	29	68	42 歳	35	44	79
7 歳	36	23	59	43 歳	46	45	91
8 歳	38	25	63	44 歳	38	36	74
9 歳	39	23	62	45 歳	44	22	66
10 歳	32	37	69	46 歳	35	57	92
11 歳	35	30	65	47 歳	37	41	78
12 歳	35	30	65	48 歳	48	38	86
13 歳	29	28	57	49 歳	41	36	77
14 歳	42	28	70	50 歳	35	40	75
15 歳	21	21	42	51 歳	37	33	70
16 歳	35	36	71	52 歳	55	37	92
17 歳	21	27	48	53 歳	41	45	86
18 歳	28	24	52	54 歳	33	35	68
19 歳	19	13	32	55 歳	30	43	73
20 歳	31	17	48	56 歳	33	40	73
21 歳	30	22	52	57 歳	39	24	63
22 歳	29	22	51	58 歳	26	33	59
23 歳	17	30	47	59 歳	21	35	56
24 歳	24	21	45	60 歳	33	27	60
25 歳	21	35	56	61 歳	21	26	47
26 歳	29	16	45	62 歳	34	27	61
27 歳	26	34	60	63 歳	26	29	55
28 歳	30	35	65	64 歳	20	26	46
29 歳	37	34	71	65 歳	27	23	50
30 歳	27	27	54	66 歳	12	30	42
31 歳	37	37	74	67 歳	23	25	48
32 歳	33	41	74	68 歳	26	26	52
33 歳	30	37	67	69 歳	15	28	43
34 歳	41	34	75	70 歳	33	36	69
35 歳	24	40	64	71 歳	20	40	60

校 区 別 年 齢 別 人 口 統 計 表

8 巨勢小学校

年 齢	男	女	人 口			
72 歳	24	40	64			
73 歳	31	44	75			
74 歳	31	34	65			
75 歳	32	35	67			
76 歳	33	40	73			
77 歳	31	48	79			
78 歳	32	33	65			
79 歳	27	33	60			
80 歳	12	25	37			
81 歳	20	33	53			
82 歳	16	26	42			
83 歳	9	24	33			
84 歳	14	29	43			
85 歳	4	22	26			
86 歳	8	24	32			
87 歳	5	21	26			
88 歳	10	18	28			
89 歳	10	10	20			
90 歳	6	12	18			
91 歳	6	9	15			
92 歳	5	15	20			
93 歳	1	11	12			
94 歳	4	6	10			
95 歳	1	2	3			
96 歳	1	5	6			
97 歳	1	6	7			
98 歳	1	0	1			
99 歳	0	3	3			
100 歳	0	2	2			
101 歳	0	2	2			
102 歳	0	1	1			
103 歳	0	0	0			
104 歳	0	1	1			
** 合計 **	2,633	2,876	5,509			

校 区 別 年 齢 別 人 口 統 計 表

9 兵庫小学校

令和 8 . 1 . 末現在 17 ページ

年 齢	男	女	人 口	年 齢	男	女	人 口
0 歳	72	58	130	36 歳	87	86	173
1 歳	60	52	112	37 歳	93	95	188
2 歳	68	56	124	38 歳	72	85	157
3 歳	73	55	128	39 歳	85	99	184
4 歳	75	69	144	40 歳	75	84	159
5 歳	63	56	119	41 歳	94	124	218
6 歳	76	65	141	42 歳	78	102	180
7 歳	61	70	131	43 歳	112	108	220
8 歳	78	75	153	44 歳	120	115	235
9 歳	78	83	161	45 歳	110	123	233
10 歳	80	81	161	46 歳	105	134	239
11 歳	101	97	198	47 歳	123	123	246
12 歳	80	87	167	48 歳	120	136	256
13 歳	95	88	183	49 歳	111	120	231
14 歳	94	102	196	50 歳	120	127	247
15 歳	84	79	163	51 歳	134	145	279
16 歳	95	93	188	52 歳	105	161	266
17 歳	82	86	168	53 歳	126	140	266
18 歳	100	90	190	54 歳	117	138	255
19 歳	78	85	163	55 歳	123	128	251
20 歳	84	85	169	56 歳	101	118	219
21 歳	85	93	178	57 歳	112	124	236
22 歳	68	81	149	58 歳	99	143	242
23 歳	98	100	198	59 歳	93	105	198
24 歳	96	84	180	60 歳	85	104	189
25 歳	63	80	143	61 歳	87	114	201
26 歳	92	84	176	62 歳	99	115	214
27 歳	80	89	169	63 歳	90	89	179
28 歳	74	67	141	64 歳	91	96	187
29 歳	87	102	189	65 歳	93	74	167
30 歳	89	81	170	66 歳	74	74	148
31 歳	86	100	186	67 歳	74	85	159
32 歳	79	89	168	68 歳	66	78	144
33 歳	89	80	169	69 歳	72	69	141
34 歳	79	84	163	70 歳	70	72	142
35 歳	85	67	152	71 歳	64	81	145

校 区 別 年 齢 別 人 口 統 計 表

9 兵庫小学校

年 齢	男	女	人 口			
72 歳	63	69	132			
73 歳	62	81	143			
74 歳	70	79	149			
75 歳	76	82	158			
76 歳	62	85	147			
77 歳	61	82	143			
78 歳	54	79	133			
79 歳	37	56	93			
80 歳	32	35	67			
81 歳	38	59	97			
82 歳	26	48	74			
83 歳	35	49	84			
84 歳	24	44	68			
85 歳	26	33	59			
86 歳	24	37	61			
87 歳	25	31	56			
88 歳	16	37	53			
89 歳	13	32	45			
90 歳	10	29	39			
91 歳	10	23	33			
92 歳	7	21	28			
93 歳	5	23	28			
94 歳	0	22	22			
95 歳	2	12	14			
96 歳	4	16	20			
97 歳	1	2	3			
98 歳	2	4	6			
99 歳	0	1	1			
100 歳	0	2	2			
101 歳	0	2	2			
102 歳	0	1	1			
103 歳	0	1	1			
104 歳	0	1	1			
105 歳	0	1	1			
合計	7,192	7,986	15,178			

校 区 別 年 齢 別 人 口 統 計 表

10 高木瀬小学校

令和 8 . 1 . 末現在 19 ページ

年 齢	男	女	人 口
0 歳	47	58	105
1 歳	58	51	109
2 歳	55	61	116
3 歳	63	82	145
4 歳	68	65	133
5 歳	65	68	133
6 歳	73	74	147
7 歳	79	61	140
8 歳	75	76	151
9 歳	61	68	129
10 歳	73	68	141
11 歳	65	75	140
12 歳	77	82	159
13 歳	82	52	134
14 歳	58	74	132
15 歳	75	76	151
16 歳	66	61	127
17 歳	67	64	131
18 歳	72	72	144
19 歳	66	62	128
20 歳	63	70	133
21 歳	82	64	146
22 歳	74	55	129
23 歳	62	65	127
24 歳	62	66	128
25 歳	62	65	127
26 歳	66	67	133
27 歳	57	55	112
28 歳	60	49	109
29 歳	74	55	129
30 歳	55	81	136
31 歳	66	82	148
32 歳	65	66	131
33 歳	59	72	131
34 歳	90	83	173
35 歳	73	73	146

年 齢	男	女	人 口
36 歳	82	93	175
37 歳	72	94	166
38 歳	90	86	176
39 歳	89	100	189
40 歳	95	100	195
41 歳	87	99	186
42 歳	87	88	175
43 歳	97	79	176
44 歳	84	94	178
45 歳	96	101	197
46 歳	85	81	166
47 歳	88	94	182
48 歳	82	87	169
49 歳	89	109	198
50 歳	94	103	197
51 歳	112	101	213
52 歳	115	115	230
53 歳	125	97	222
54 歳	97	95	192
55 歳	97	96	193
56 歳	85	87	172
57 歳	78	95	173
58 歳	94	85	179
59 歳	63	70	133
60 歳	74	75	149
61 歳	71	92	163
62 歳	58	71	129
63 歳	65	78	143
64 歳	67	96	163
65 歳	71	91	162
66 歳	69	92	161
67 歳	81	82	163
68 歳	79	70	149
69 歳	76	87	163
70 歳	81	95	176
71 歳	80	104	184

校 区 別 年 齢 別 人 口 統 計 表

10 高木瀬小学校

令和 8 . 1 . 末現在 20 ページ

年 齢	男	女	人 口	年 齢	男	女	人 口
72 歳	83	105	188				
73 歳	75	106	181	**合計**	6,653	7,627	14,280
74 歳	88	99	187				
75 歳	88	110	198				
76 歳	89	129	218				
77 歳	89	106	195				
78 歳	82	121	203				
79 歳	57	80	137				
80 歳	49	84	133				
81 歳	61	91	152				
82 歳	45	95	140				
83 歳	61	99	160				
84 歳	55	96	151				
85 歳	45	75	120				
86 歳	45	65	110				
87 歳	32	49	81				
88 歳	34	65	99				
89 歳	22	52	74				
90 歳	20	45	65				
91 歳	18	44	62				
92 歳	10	48	58				
93 歳	11	36	47				
94 歳	8	38	46				
95 歳	5	20	25				
96 歳	4	14	18				
97 歳	2	17	19				
98 歳	2	12	14				
99 歳	2	10	12				
100 歳	1	5	6				
101 歳	0	5	5				
102 歳	0	3	3				
103 歳	0	1	1				
104 歳	0	1	1				
105 歳	0	0	0				
106 歳	0	0	0				
107 歳	0	1	1				

校 区 別 年 齢 別 人 口 統 計 表

11 北川副小学校

令和 8 . 1 . 末現在 21 ページ

年 齢	男	女	人 口
0 歳	27	33	60
1 歳	39	45	84
2 歳	46	51	97
3 歳	49	60	109
4 歳	47	55	102
5 歳	53	55	108
6 歳	62	62	124
7 歳	69	63	132
8 歳	83	59	142
9 歳	70	68	138
10 歳	62	70	132
11 歳	71	70	141
12 歳	72	79	151
13 歳	65	76	141
14 歳	63	75	138
15 歳	56	72	128
16 歳	63	56	119
17 歳	68	61	129
18 歳	51	59	110
19 歳	42	51	93
20 歳	42	63	105
21 歳	54	46	100
22 歳	45	45	90
23 歳	42	52	94
24 歳	56	52	108
25 歳	50	41	91
26 歳	47	54	101
27 歳	41	51	92
28 歳	51	47	98
29 歳	35	49	84
30 歳	59	50	109
31 歳	70	68	138
32 歳	48	69	117
33 歳	68	52	120
34 歳	63	65	128
35 歳	54	66	120

年 齢	男	女	人 口
36 歳	50	70	120
37 歳	68	91	159
38 歳	84	68	152
39 歳	76	91	167
40 歳	71	83	154
41 歳	70	75	145
42 歳	76	90	166
43 歳	71	115	186
44 歳	91	75	166
45 歳	103	83	186
46 歳	102	75	177
47 歳	75	85	160
48 歳	89	85	174
49 歳	84	93	177
50 歳	82	84	166
51 歳	92	98	190
52 歳	84	98	182
53 歳	81	79	160
54 歳	98	87	185
55 歳	69	81	150
56 歳	66	77	143
57 歳	88	71	159
58 歳	66	100	166
59 歳	69	73	142
60 歳	74	88	162
61 歳	72	82	154
62 歳	62	79	141
63 歳	65	71	136
64 歳	59	64	123
65 歳	58	82	140
66 歳	62	84	146
67 歳	53	74	127
68 歳	61	66	127
69 歳	48	71	119
70 歳	73	65	138
71 歳	75	77	152

校 区 別 年 齢 別 人 口 統 計 表

11 北川副小学校

令和 8 . 1 . 末現在 22 ページ

年 齢	男	女	人 口			
72 歳	59	88	147			
73 歳	78	85	163			
74 歳	60	92	152			
75 歳	71	88	159			
76 歳	82	113	195			
77 歳	73	109	182			
78 歳	97	89	186			
79 歳	56	74	130			
80 歳	40	56	96			
81 歳	43	87	130			
82 歳	58	72	130			
83 歳	40	69	109			
84 歳	43	69	112			
85 歳	37	76	113			
86 歳	32	52	84			
87 歳	32	43	75			
88 歳	24	57	81			
89 歳	33	50	83			
90 歳	22	44	66			
91 歳	13	40	53			
92 歳	13	25	38			
93 歳	17	26	43			
94 歳	7	17	24			
95 歳	4	15	19			
96 歳	2	20	22			
97 歳	2	12	14			
98 歳	1	8	9			
99 歳	1	6	7			
100 歳	0	2	2			
101 歳	0	3	3			
102 歳	1	0	1			
103 歳	0	1	1			
** 合計 **	5,691	6,608	12,299			

校 区 別 年 齢 別 人 口 統 計 表

12 本庄小学校

令和 8 . 1 . 末現在 23 ページ

年 齢	男	女	人 口	年 齢	男	女	人 口
0 歳	26	30	56	36 歳	83	51	134
1 歳	37	43	80	37 歳	80	68	148
2 歳	30	31	61	38 歳	77	61	138
3 歳	48	39	87	39 歳	57	82	139
4 歳	54	49	103	40 歳	74	74	148
5 歳	56	37	93	41 歳	78	75	153
6 歳	46	62	108	42 歳	75	76	151
7 歳	64	46	110	43 歳	82	69	151
8 歳	50	52	102	44 歳	89	78	167
9 歳	63	53	116	45 歳	65	57	122
10 歳	69	52	121	46 歳	84	91	175
11 歳	67	63	130	47 歳	83	89	172
12 歳	56	50	106	48 歳	93	85	178
13 歳	75	51	126	49 歳	96	75	171
14 歳	66	56	122	50 歳	86	80	166
15 歳	59	53	112	51 歳	83	96	179
16 歳	55	67	122	52 歳	75	77	152
17 歳	62	51	113	53 歳	71	83	154
18 歳	59	55	114	54 歳	76	79	155
19 歳	94	96	190	55 歳	76	76	152
20 歳	106	108	214	56 歳	85	77	162
21 歳	117	100	217	57 歳	82	84	166
22 歳	126	115	241	58 歳	86	60	146
23 歳	103	92	195	59 歳	62	62	124
24 歳	103	74	177	60 歳	64	78	142
25 歳	66	71	137	61 歳	70	72	142
26 歳	70	60	130	62 歳	55	69	124
27 歳	74	62	136	63 歳	81	79	160
28 歳	85	69	154	64 歳	64	68	132
29 歳	57	71	128	65 歳	63	69	132
30 歳	75	52	127	66 歳	83	56	139
31 歳	64	55	119	67 歳	75	72	147
32 歳	60	49	109	68 歳	69	67	136
33 歳	78	51	129	69 歳	57	74	131
34 歳	68	60	128	70 歳	62	66	128
35 歳	57	61	118	71 歳	66	76	142

校 区 別 年 齢 別 人 口 統 計 表

12 本庄小学校

令和 8 . 1 . 末現在 24 ページ

年 齢	男	女	人 口		
72 歳	81	63	144		
73 歳	60	79	139		
74 歳	55	92	147		
75 歳	53	75	128		
76 歳	74	69	143		
77 歳	64	65	129		
78 歳	54	86	140		
79 歳	22	50	72		
80 歳	38	40	78		
81 歳	37	53	90		
82 歳	38	59	97		
83 歳	35	56	91		
84 歳	29	54	83		
85 歳	28	50	78		
86 歳	30	61	91		
87 歳	15	29	44		
88 歳	20	47	67		
89 歳	17	41	58		
90 歳	14	33	47		
91 歳	12	33	45		
92 歳	13	40	53		
93 歳	10	32	42		
94 歳	4	18	22		
95 歳	3	14	17		
96 歳	3	10	13		
97 歳	2	9	11		
98 歳	3	6	9		
99 歳	1	10	11		
100 歳	1	4	5		
101 歳	0	5	5		
102 歳	0	0	0		
103 歳	0	1	1		
** 合計 **	5,968	6,121	12,089		

校 区 別 年 齢 別 人 口 統 計 表

13 鍋島小学校

令和 8 . 1 . 末現在 25 ページ

年 齢	男	女	人 口
0 歳	40	41	81
1 歳	31	33	64
2 歳	44	49	93
3 歳	53	42	95
4 歳	63	53	116
5 歳	52	43	95
6 歳	59	59	118
7 歳	51	50	101
8 歳	58	68	126
9 歳	60	57	117
10 歳	72	52	124
11 歳	65	74	139
12 歳	70	74	144
13 歳	86	61	147
14 歳	84	82	166
15 歳	72	69	141
16 歳	99	58	157
17 歳	73	79	152
18 歳	70	76	146
19 歳	65	62	127
20 歳	73	72	145
21 歳	59	68	127
22 歳	71	78	149
23 歳	65	76	141
24 歳	90	82	172
25 歳	67	80	147
26 歳	77	58	135
27 歳	77	67	144
28 歳	63	72	135
29 歳	65	64	129
30 歳	67	64	131
31 歳	62	69	131
32 歳	60	65	125
33 歳	67	66	133
34 歳	61	71	132
35 歳	59	69	128

年 齢	男	女	人 口
36 歳	68	62	130
37 歳	63	68	131
38 歳	80	83	163
39 歳	69	76	145
40 歳	98	90	188
41 歳	88	99	187
42 歳	78	96	174
43 歳	83	96	179
44 歳	83	87	170
45 歳	89	71	160
46 歳	102	81	183
47 歳	86	90	176
48 歳	90	81	171
49 歳	80	96	176
50 歳	94	104	198
51 歳	77	97	174
52 歳	105	98	203
53 歳	77	94	171
54 歳	91	106	197
55 歳	82	97	179
56 歳	93	97	190
57 歳	87	101	188
58 歳	68	87	155
59 歳	71	75	146
60 歳	78	95	173
61 歳	84	110	194
62 歳	79	99	178
63 歳	71	105	176
64 歳	80	87	167
65 歳	78	76	154
66 歳	78	77	155
67 歳	67	92	159
68 歳	72	74	146
69 歳	67	91	158
70 歳	79	73	152
71 歳	74	81	155

校 区 別 年 齢 別 人 口 統 計 表

13 鍋島小学校

令和 8 . 1 . 末現在 26 ページ

年 齢	男	女	人 口			
72 歳	80	89	169			
73 歳	77	78	155			
74 歳	66	78	144			
75 歳	69	57	126			
76 歳	75	81	156			
77 歳	60	64	124			
78 歳	48	61	109			
79 歳	37	36	73			
80 歳	35	44	79			
81 歳	24	40	64			
82 歳	27	28	55			
83 歳	24	32	56			
84 歳	23	47	70			
85 歳	15	34	49			
86 歳	15	17	32			
87 歳	8	26	34			
88 歳	10	26	36			
89 歳	14	26	40			
90 歳	10	27	37			
91 歳	7	27	34			
92 歳	1	21	22			
93 歳	4	22	26			
94 歳	6	22	28			
95 歳	4	17	21			
96 歳	2	12	14			
97 歳	2	6	8			
98 歳	2	6	8			
99 歳	0	2	2			
100 歳	0	4	4			
101 歳	0	1	1			
102 歳	0	0	0			
103 歳	0	1	1			
** 合計 **	6,004	6,527	12,531			

校 区 別 年 齢 別 人 口 統 計 表

14 金立小学校

令和 8 . 1 . 末現在 27 ページ

年 齢	男	女	人 口	年 齢	男	女	人 口
0 歳	11	14	25	36 歳	25	19	44
1 歳	17	12	29	37 歳	28	20	48
2 歳	17	9	26	38 歳	21	29	50
3 歳	15	15	30	39 歳	20	23	43
4 歳	12	12	24	40 歳	25	24	49
5 歳	22	24	46	41 歳	36	18	54
6 歳	18	15	33	42 歳	33	32	65
7 歳	15	22	37	43 歳	26	30	56
8 歳	23	14	37	44 歳	28	21	49
9 歳	20	20	40	45 歳	31	34	65
10 歳	26	20	46	46 歳	31	25	56
11 歳	16	13	29	47 歳	27	32	59
12 歳	24	16	40	48 歳	25	34	59
13 歳	16	15	31	49 歳	29	29	58
14 歳	25	27	52	50 歳	40	32	72
15 歳	24	19	43	51 歳	32	28	60
16 歳	24	24	48	52 歳	33	38	71
17 歳	21	23	44	53 歳	27	27	54
18 歳	24	26	50	54 歳	26	27	53
19 歳	17	12	29	55 歳	27	16	43
20 歳	20	17	37	56 歳	38	25	63
21 歳	22	22	44	57 歳	23	23	46
22 歳	20	17	37	58 歳	19	24	43
23 歳	13	18	31	59 歳	15	14	29
24 歳	20	18	38	60 歳	22	34	56
25 歳	11	14	25	61 歳	29	30	59
26 歳	16	14	30	62 歳	20	35	55
27 歳	15	12	27	63 歳	32	28	60
28 歳	12	16	28	64 歳	29	31	60
29 歳	9	12	21	65 歳	25	29	54
30 歳	18	16	34	66 歳	17	26	43
31 歳	13	9	22	67 歳	29	31	60
32 歳	13	15	28	68 歳	28	28	56
33 歳	21	26	47	69 歳	28	31	59
34 歳	27	27	54	70 歳	33	31	64
35 歳	25	24	49	71 歳	30	35	65

校 区 別 年 齢 別 人 口 統 計 表

14 金立小学校

令和 8 . 1 . 末現在 28 ページ

年 齢	男	女	人 口			
72 歳	34	33	67			
73 歳	36	39	75			
74 歳	25	38	63			
75 歳	32	33	65			
76 歳	34	40	74			
77 歳	40	48	88			
78 歳	27	36	63			
79 歳	20	26	46			
80 歳	23	19	42			
81 歳	22	32	54			
82 歳	16	34	50			
83 歳	24	21	45			
84 歳	21	24	45			
85 歳	20	32	52			
86 歳	15	17	32			
87 歳	15	13	28			
88 歳	7	23	30			
89 歳	6	22	28			
90 歳	4	21	25			
91 歳	12	21	33			
92 歳	7	14	21			
93 歳	5	17	22			
94 歳	0	10	10			
95 歳	2	5	7			
96 歳	0	5	5			
97 歳	0	5	5			
98 歳	2	2	4			
99 歳	0	5	5			
100 歳	0	3	3			
101 歳	0	3	3			
102 歳	0	0	0			
103 歳	1	0	1			
104 歳	0	1	1			
** 合計 **	2,099	2,264	4,363			

校 区 別 年 齢 別 人 口 統 計 表

15 久保泉小学校

令和 8 . 1 . 末現在 29 ページ

年 齢	男	女	人 口
0 歳	6	10	16
1 歳	10	14	24
2 歳	5	17	22
3 歳	16	4	20
4 歳	14	16	30
5 歳	7	11	18
6 歳	14	8	22
7 歳	14	14	28
8 歳	13	13	26
9 歳	12	14	26
10 歳	14	11	25
11 歳	14	12	26
12 歳	19	14	33
13 歳	13	11	24
14 歳	21	11	32
15 歳	15	17	32
16 歳	13	10	23
17 歳	20	16	36
18 歳	13	12	25
19 歳	24	12	36
20 歳	15	20	35
21 歳	15	14	29
22 歳	13	11	24
23 歳	15	17	32
24 歳	14	15	29
25 歳	11	8	19
26 歳	19	13	32
27 歳	10	17	27
28 歳	14	14	28
29 歳	11	12	23
30 歳	14	15	29
31 歳	17	19	36
32 歳	15	12	27
33 歳	24	8	32
34 歳	12	15	27
35 歳	17	8	25

年 齢	男	女	人 口
36 歳	17	14	31
37 歳	22	17	39
38 歳	26	26	52
39 歳	28	26	54
40 歳	23	19	42
41 歳	16	16	32
42 歳	20	19	39
43 歳	18	20	38
44 歳	18	21	39
45 歳	20	17	37
46 歳	19	19	38
47 歳	21	22	43
48 歳	30	22	52
49 歳	26	21	47
50 歳	27	22	49
51 歳	27	23	50
52 歳	25	17	42
53 歳	15	22	37
54 歳	19	21	40
55 歳	24	17	41
56 歳	21	22	43
57 歳	23	26	49
58 歳	28	15	43
59 歳	23	21	44
60 歳	23	17	40
61 歳	26	13	39
62 歳	18	25	43
63 歳	29	21	50
64 歳	16	24	40
65 歳	25	17	42
66 歳	23	20	43
67 歳	24	30	54
68 歳	28	31	59
69 歳	16	24	40
70 歳	23	28	51
71 歳	30	28	58

校 区 別 年 齢 別 人 口 統 計 表

15 久保泉小学校

令和 8 . 1 . 末現在 30 ページ

年 齢	男	女	人 口	年 齢	男	女	人 口
72 歳	28	28	56	**合計**	1,753	1,854	3,607
73 歳	23	29	52				
74 歳	40	32	72				
75 歳	40	37	77				
76 歳	40	40	80				
77 歳	37	23	60				
78 歳	31	33	64				
79 歳	12	19	31				
80 歳	17	30	47				
81 歳	18	36	54				
82 歳	17	28	45				
83 歳	22	36	58				
84 歳	11	37	48				
85 歳	8	27	35				
86 歳	18	18	36				
87 歳	14	16	30				
88 歳	13	20	33				
89 歳	13	21	34				
90 歳	5	18	23				
91 歳	4	18	22				
92 歳	3	13	16				
93 歳	3	12	15				
94 歳	1	13	14				
95 歳	2	8	10				
96 歳	1	11	12				
97 歳	1	4	5				
98 歳	0	5	5				
99 歳	0	3	3				
100 歳	0	4	4				
101 歳	0	2	2				
102 歳	0	4	4				
103 歳	0	1	1				
104 歳	0	0	0				
105 歳	0	0	0				
106 歳	0	0	0				
107 歳	1	0	1				

校 区 別 年 齢 別 人 口 統 計 表

16 芙蓉小学校

令和 8 . 1 . 末現在 31 ページ

年 齢	男	女	人 口	年 齢	男	女	人 口
0 歳	7	2	9	36 歳	11	15	26
1 歳	4	3	7	37 歳	14	7	21
2 歳	8	3	11	38 歳	4	3	7
3 歳	6	8	14	39 歳	9	5	14
4 歳	4	4	8	40 歳	12	6	18
5 歳	6	9	15	41 歳	15	9	24
6 歳	4	6	10	42 歳	10	8	18
7 歳	6	11	17	43 歳	9	15	24
8 歳	10	4	14	44 歳	10	9	19
9 歳	6	7	13	45 歳	8	8	16
10 歳	6	11	17	46 歳	11	6	17
11 歳	6	10	16	47 歳	13	11	24
12 歳	8	1	9	48 歳	13	7	20
13 歳	8	5	13	49 歳	10	8	18
14 歳	8	5	13	50 歳	15	13	28
15 歳	5	6	11	51 歳	8	11	19
16 歳	6	5	11	52 歳	6	11	17
17 歳	5	6	11	53 歳	16	9	25
18 歳	5	5	10	54 歳	10	8	18
19 歳	2	4	6	55 歳	15	7	22
20 歳	4	6	10	56 歳	7	7	14
21 歳	11	5	16	57 歳	15	13	28
22 歳	8	8	16	58 歳	7	12	19
23 歳	6	9	15	59 歳	10	10	20
24 歳	6	3	9	60 歳	9	11	20
25 歳	12	6	18	61 歳	10	16	26
26 歳	8	4	12	62 歳	8	8	16
27 歳	3	8	11	63 歳	9	17	26
28 歳	15	7	22	64 歳	9	10	19
29 歳	3	5	8	65 歳	5	14	19
30 歳	7	9	16	66 歳	11	11	22
31 歳	5	5	10	67 歳	11	22	33
32 歳	5	2	7	68 歳	10	10	20
33 歳	4	6	10	69 歳	11	9	20
34 歳	8	10	18	70 歳	8	10	18
35 歳	10	10	20	71 歳	19	17	36

校 区 別 年 齢 別 人 口 統 計 表

16 芙蓉小学校

令和 8 . 1 . 末現在 32 ページ

年 齢		男	女	人 口			
72	歳	11	19	30			
73	歳	14	10	24			
74	歳	9	16	25			
75	歳	13	18	31			
76	歳	12	14	26			
77	歳	13	15	28			
78	歳	12	10	22			
79	歳	10	17	27			
80	歳	4	6	10			
81	歳	9	15	24			
82	歳	6	9	15			
83	歳	4	7	11			
84	歳	8	11	19			
85	歳	3	5	8			
86	歳	3	9	12			
87	歳	4	8	12			
88	歳	3	7	10			
89	歳	5	6	11			
90	歳	2	5	7			
91	歳	3	6	9			
92	歳	1	10	11			
93	歳	0	13	13			
94	歳	1	5	6			
95	歳	1	1	2			
96	歳	1	3	4			
97	歳	0	3	3			
98	歳	1	2	3			
合計		766	841	1,607			

校 区 別 年 齢 別 人 口 統 計 表

17 新栄小学校

令和 8 . 1 . 末現在 33 ページ

年 齢	男	女	人 口	年 齢	男	女	人 口
0 歳	27	17	44	36 歳	28	30	58
1 歳	21	26	47	37 歳	30	35	65
2 歳	27	26	53	38 歳	26	48	74
3 歳	21	20	41	39 歳	31	47	78
4 歳	29	16	45	40 歳	43	40	83
5 歳	25	18	43	41 歳	41	51	92
6 歳	26	20	46	42 歳	46	38	84
7 歳	29	26	55	43 歳	40	45	85
8 歳	40	22	62	44 歳	35	41	76
9 歳	21	23	44	45 歳	39	41	80
10 歳	33	30	63	46 歳	47	50	97
11 歳	39	25	64	47 歳	54	37	91
12 歳	28	18	46	48 歳	40	55	95
13 歳	44	29	73	49 歳	48	56	104
14 歳	38	37	75	50 歳	46	57	103
15 歳	33	35	68	51 歳	34	44	78
16 歳	28	33	61	52 歳	40	43	83
17 歳	32	37	69	53 歳	46	66	112
18 歳	30	33	63	54 歳	52	48	100
19 歳	38	34	72	55 歳	45	36	81
20 歳	22	31	53	56 歳	36	57	93
21 歳	18	31	49	57 歳	38	43	81
22 歳	31	27	58	58 歳	43	54	97
23 歳	26	31	57	59 歳	34	41	75
24 歳	29	36	65	60 歳	33	42	75
25 歳	27	34	61	61 歳	39	51	90
26 歳	25	26	51	62 歳	50	59	109
27 歳	28	30	58	63 歳	30	49	79
28 歳	30	27	57	64 歳	44	54	98
29 歳	19	20	39	65 歳	42	52	94
30 歳	40	33	73	66 歳	38	47	85
31 歳	27	30	57	67 歳	51	62	113
32 歳	27	22	49	68 歳	34	49	83
33 歳	41	25	66	69 歳	53	64	117
34 歳	35	29	64	70 歳	51	54	105
35 歳	32	23	55	71 歳	45	65	110

校 区 別 年 齢 別 人 口 統 計 表

17 新栄小学校

令和 8 . 1 . 末現在 34 ページ

年 齢	男	女	人 口			
72 歳	51	48	99			
73 歳	55	60	115			
74 歳	55	54	109			
75 歳	38	78	116			
76 歳	53	61	114			
77 歳	45	53	98			
78 歳	45	64	109			
79 歳	27	35	62			
80 歳	23	24	47			
81 歳	29	27	56			
82 歳	20	31	51			
83 歳	20	42	62			
84 歳	22	41	63			
85 歳	12	22	34			
86 歳	13	28	41			
87 歳	9	33	42			
88 歳	13	29	42			
89 歳	8	14	22			
90 歳	19	17	36			
91 歳	5	21	26			
92 歳	10	18	28			
93 歳	6	14	20			
94 歳	3	8	11			
95 歳	3	8	11			
96 歳	1	6	7			
97 歳	1	3	4			
98 歳	0	5	5			
99 歳	1	2	3			
100 歳	2	2	4			
101 歳	0	3	3			
102 歳	0	3	3			
103 歳	0	0	0			
104 歳	1	0	1			
** 合計 **	3,128	3,585	6,713			

校 区 別 年 齢 別 人 口 統 計 表

18 若楠小学校

令和 8 . 1 . 末現在 35 ページ

年 齢	男	女	人 口
0 歳	20	22	42
1 歳	24	23	47
2 歳	23	20	43
3 歳	29	19	48
4 歳	37	30	67
5 歳	32	25	57
6 歳	31	33	64
7 歳	31	40	71
8 歳	36	36	72
9 歳	33	39	72
10 歳	27	31	58
11 歳	42	32	74
12 歳	25	31	56
13 歳	47	31	78
14 歳	53	34	87
15 歳	37	25	62
16 歳	43	40	83
17 歳	40	40	80
18 歳	33	35	68
19 歳	41	39	80
20 歳	40	38	78
21 歳	30	37	67
22 歳	43	40	83
23 歳	33	49	82
24 歳	42	43	85
25 歳	42	42	84
26 歳	30	40	70
27 歳	48	39	87
28 歳	35	38	73
29 歳	25	34	59
30 歳	40	32	72
31 歳	21	34	55
32 歳	36	35	71
33 歳	51	27	78
34 歳	29	38	67
35 歳	30	47	77

年 齢	男	女	人 口
36 歳	40	43	83
37 歳	39	42	81
38 歳	46	31	77
39 歳	32	41	73
40 歳	47	40	87
41 歳	53	64	117
42 歳	46	61	107
43 歳	40	48	88
44 歳	40	39	79
45 歳	43	71	114
46 歳	39	49	88
47 歳	60	48	108
48 歳	57	59	116
49 歳	56	63	119
50 歳	58	66	124
51 歳	58	63	121
52 歳	52	74	126
53 歳	70	74	144
54 歳	56	70	126
55 歳	47	60	107
56 歳	57	68	125
57 歳	55	67	122
58 歳	62	76	138
59 歳	34	49	83
60 歳	65	65	130
61 歳	51	55	106
62 歳	51	58	109
63 歳	55	49	104
64 歳	40	44	84
65 歳	44	66	110
66 歳	41	41	82
67 歳	43	41	84
68 歳	41	43	84
69 歳	55	60	115
70 歳	39	41	80
71 歳	44	48	92

校 区 別 年 齢 別 人 口 統 計 表

18 若楠小学校

令和 8 . 1 . 末現在 36 ページ

年 齢	男	女	人 口	年 齢	男	女	人 口
72 歳	44	52	96	**合計**	3,627	4,156	7,783
73 歳	47	55	102				
74 歳	47	62	109				
75 歳	45	61	106				
76 歳	45	73	118				
77 歳	42	76	118				
78 歳	51	56	107				
79 歳	28	34	62				
80 歳	35	35	70				
81 歳	31	34	65				
82 歳	25	52	77				
83 歳	25	44	69				
84 歳	24	43	67				
85 歳	23	40	63				
86 歳	13	27	40				
87 歳	11	21	32				
88 歳	17	28	45				
89 歳	12	29	41				
90 歳	8	22	30				
91 歳	11	19	30				
92 歳	6	19	25				
93 歳	6	13	19				
94 歳	8	11	19				
95 歳	3	16	19				
96 歳	1	5	6				
97 歳	2	4	6				
98 歳	2	5	7				
99 歳	0	1	1				
100 歳	0	2	2				
101 歳	0	0	0				
102 歳	0	0	0				
103 歳	0	0	0				
104 歳	0	0	0				
105 歳	0	0	0				
106 歳	0	2	2				

校 区 別 年 齢 別 人 口 統 計 表

19 開成小学校

令和 8 . 1 . 末現在 37 ページ

年 齢	男	女	人 口	年 齢	男	女	人 口
0 歳	14	11	25	36 歳	36	42	78
1 歳	27	21	48	37 歳	22	36	58
2 歳	22	16	38	38 歳	43	35	78
3 歳	28	20	48	39 歳	42	45	87
4 歳	34	24	58	40 歳	53	51	104
5 歳	30	31	61	41 歳	44	61	105
6 歳	31	29	60	42 歳	55	49	104
7 歳	46	35	81	43 歳	59	57	116
8 歳	40	41	81	44 歳	57	53	110
9 歳	44	37	81	45 歳	59	65	124
10 歳	50	25	75	46 歳	52	70	122
11 歳	55	46	101	47 歳	65	42	107
12 歳	41	26	67	48 歳	54	61	115
13 歳	46	40	86	49 歳	49	70	119
14 歳	46	38	84	50 歳	64	58	122
15 歳	45	42	87	51 歳	68	66	134
16 歳	47	50	97	52 歳	47	77	124
17 歳	58	40	98	53 歳	55	70	125
18 歳	44	45	89	54 歳	66	79	145
19 歳	38	41	79	55 歳	45	52	97
20 歳	36	38	74	56 歳	54	72	126
21 歳	49	56	105	57 歳	53	56	109
22 歳	38	33	71	58 歳	48	66	114
23 歳	40	35	75	59 歳	56	48	104
24 歳	26	34	60	60 歳	49	67	116
25 歳	41	41	82	61 歳	45	54	99
26 歳	28	32	60	62 歳	51	54	105
27 歳	30	23	53	63 歳	53	56	109
28 歳	35	37	72	64 歳	38	70	108
29 歳	19	28	47	65 歳	52	40	92
30 歳	28	29	57	66 歳	45	73	118
31 歳	36	43	79	67 歳	45	70	115
32 歳	28	31	59	68 歳	42	44	86
33 歳	29	32	61	69 歳	46	58	104
34 歳	42	42	84	70 歳	56	71	127
35 歳	23	35	58	71 歳	54	73	127

校 区 別 年 齢 別 人 口 統 計 表

19 開成小学校

令和 8 . 1 . 末現在 38 ページ

年 齢	男	女	人 口		
72 歳	55	73	128		
73 歳	54	70	124		
74 歳	59	84	143		
75 歳	70	88	158		
76 歳	80	109	189		
77 歳	71	92	163		
78 歳	46	92	138		
79 歳	46	63	109		
80 歳	49	41	90		
81 歳	38	64	102		
82 歳	44	54	98		
83 歳	38	53	91		
84 歳	36	53	89		
85 歳	27	51	78		
86 歳	31	41	72		
87 歳	30	33	63		
88 歳	16	39	55		
89 歳	16	23	39		
90 歳	21	29	50		
91 歳	14	21	35		
92 歳	8	17	25		
93 歳	7	13	20		
94 歳	2	24	26		
95 歳	1	7	8		
96 歳	2	7	9		
97 歳	3	5	8		
98 歳	1	2	3		
99 歳	0	3	3		
100 歳	0	3	3		
101 歳	0	1	1		
102 歳	0	0	0		
103 歳	0	1	1		
** 合計 **	4,001	4,594	8,595		

校 区 別 年 齢 別 人 口 統 計 表

20 諸富北小学校

令和 8 . 1 . 末現在 39 ページ

年 齢	男	女	人 口	年 齢	男	女	人 口
0 歳	11	17	28	36 歳	21	20	41
1 歳	13	15	28	37 歳	21	19	40
2 歳	8	11	19	38 歳	21	23	44
3 歳	17	15	32	39 歳	26	33	59
4 歳	18	18	36	40 歳	24	28	52
5 歳	16	15	31	41 歳	40	28	68
6 歳	17	6	23	42 歳	20	24	44
7 歳	18	17	35	43 歳	26	34	60
8 歳	28	21	49	44 歳	22	33	55
9 歳	15	17	32	45 歳	28	26	54
10 歳	24	24	48	46 歳	35	31	66
11 歳	27	19	46	47 歳	27	30	57
12 歳	17	23	40	48 歳	35	30	65
13 歳	24	19	43	49 歳	37	29	66
14 歳	24	23	47	50 歳	31	31	62
15 歳	24	15	39	51 歳	35	39	74
16 歳	17	17	34	52 歳	26	31	57
17 歳	17	23	40	53 歳	32	36	68
18 歳	22	22	44	54 歳	33	35	68
19 歳	25	25	50	55 歳	39	37	76
20 歳	32	14	46	56 歳	38	42	80
21 歳	23	21	44	57 歳	36	33	69
22 歳	35	18	53	58 歳	40	41	81
23 歳	16	21	37	59 歳	36	45	81
24 歳	16	31	47	60 歳	37	39	76
25 歳	15	14	29	61 歳	24	31	55
26 歳	21	15	36	62 歳	41	37	78
27 歳	22	18	40	63 歳	33	22	55
28 歳	17	22	39	64 歳	27	37	64
29 歳	23	19	42	65 歳	30	43	73
30 歳	15	13	28	66 歳	25	38	63
31 歳	33	25	58	67 歳	41	42	83
32 歳	15	27	42	68 歳	15	37	52
33 歳	26	25	51	69 歳	36	35	71
34 歳	23	20	43	70 歳	48	31	79
35 歳	24	14	38	71 歳	36	47	83

校 区 別 年 齢 別 人 口 統 計 表

20 諸富北小学校

令和 8 . 1 . 末現在 40 ページ

年 齢	男	女	人 口			
72 歳	40	43	83			
73 歳	33	42	75			
74 歳	32	29	61			
75 歳	42	45	87			
76 歳	48	54	102			
77 歳	45	35	80			
78 歳	36	46	82			
79 歳	29	53	82			
80 歳	13	27	40			
81 歳	19	33	52			
82 歳	29	35	64			
83 歳	24	45	69			
84 歳	34	51	85			
85 歳	18	37	55			
86 歳	26	19	45			
87 歳	20	30	50			
88 歳	22	27	49			
89 歳	15	24	39			
90 歳	8	22	30			
91 歳	9	20	29			
92 歳	6	13	19			
93 歳	7	16	23			
94 歳	8	20	28			
95 歳	7	5	12			
96 歳	1	14	15			
97 歳	1	6	7			
98 歳	0	1	1			
99 歳	1	2	3			
100 歳	0	4	4			
101 歳	0	2	2			
102 歳	0	0	0			
103 歳	0	0	0			
104 歳	0	1	1			
105 歳	0	1	1			
** 合計 **	2,433	2,678	5,111			

校 区 別 年 齢 別 人 口 統 計 表

21 諸富南小学校

令和 8 . 1 . 末現在 41 ページ

年 齢	男	女	人 口	年 齢	男	女	人 口
0 歳	9	11	20	36 歳	25	32	57
1 歳	14	8	22	37 歳	25	18	43
2 歳	15	13	28	38 歳	31	27	58
3 歳	15	15	30	39 歳	18	27	45
4 歳	11	14	25	40 歳	27	28	55
5 歳	25	9	34	41 歳	22	25	47
6 歳	20	19	39	42 歳	27	14	41
7 歳	18	9	27	43 歳	21	18	39
8 歳	19	16	35	44 歳	25	25	50
9 歳	23	20	43	45 歳	18	21	39
10 歳	21	20	41	46 歳	19	26	45
11 歳	16	17	33	47 歳	23	25	48
12 歳	18	21	39	48 歳	14	17	31
13 歳	19	15	34	49 歳	33	29	62
14 歳	16	16	32	50 歳	34	29	63
15 歳	25	20	45	51 歳	34	41	75
16 歳	21	22	43	52 歳	35	26	61
17 歳	32	23	55	53 歳	31	31	62
18 歳	17	17	34	54 歳	33	29	62
19 歳	22	17	39	55 歳	33	32	65
20 歳	10	23	33	56 歳	29	34	63
21 歳	17	24	41	57 歳	28	44	72
22 歳	21	18	39	58 歳	36	46	82
23 歳	17	12	29	59 歳	28	26	54
24 歳	15	19	34	60 歳	33	26	59
25 歳	12	11	23	61 歳	28	30	58
26 歳	21	22	43	62 歳	28	30	58
27 歳	20	15	35	63 歳	24	28	52
28 歳	24	22	46	64 歳	27	43	70
29 歳	24	18	42	65 歳	36	24	60
30 歳	19	18	37	66 歳	20	27	47
31 歳	24	20	44	67 歳	39	29	68
32 歳	14	19	33	68 歳	22	33	55
33 歳	26	15	41	69 歳	31	28	59
34 歳	15	25	40	70 歳	35	35	70
35 歳	23	15	38	71 歳	29	28	57

校 区 別 年 齢 別 人 口 統 計 表

21 諸富南小学校

令和 8 . 1 . 末現在 42 ページ

年 齢	男	女	人 口	年 齢	男	女	人 口
72 歳	30	37	67	**合計**	2,145	2,313	4,458
73 歳	37	33	70				
74 歳	39	39	78				
75 歳	42	32	74				
76 歳	29	40	69				
77 歳	32	35	67				
78 歳	32	51	83				
79 歳	21	35	56				
80 歳	21	25	46				
81 歳	14	30	44				
82 歳	24	39	63				
83 歳	28	33	61				
84 歳	18	30	48				
85 歳	23	21	44				
86 歳	13	29	42				
87 歳	11	24	35				
88 歳	16	18	34				
89 歳	8	15	23				
90 歳	5	17	22				
91 歳	5	15	20				
92 歳	4	6	10				
93 歳	2	15	17				
94 歳	4	19	23				
95 歳	3	8	11				
96 歳	0	8	8				
97 歳	3	3	6				
98 歳	1	4	5				
99 歳	0	2	2				
100 歳	0	0	0				
101 歳	0	1	1				
102 歳	0	0	0				
103 歳	0	0	0				
104 歳	0	0	0				
105 歳	0	0	0				
106 歳	0	0	0				
107 歳	1	0	1				

校 区 別 年 齢 別 人 口 統 計 表

22 春日小学校

令和 8 . 1 . 末現在 43 ページ

年 齢	男	女	人 口	年 齢	男	女	人 口
0 歳	26	28	54	36 歳	44	49	93
1 歳	40	36	76	37 歳	44	50	94
2 歳	46	33	79	38 歳	44	65	109
3 歳	34	44	78	39 歳	56	62	118
4 歳	55	28	83	40 歳	52	62	114
5 歳	45	42	87	41 歳	49	53	102
6 歳	50	42	92	42 歳	46	53	99
7 歳	49	44	93	43 歳	55	50	105
8 歳	62	41	103	44 歳	54	56	110
9 歳	39	42	81	45 歳	64	73	137
10 歳	38	46	84	46 歳	61	71	132
11 歳	56	51	107	47 歳	52	80	132
12 歳	36	42	78	48 歳	61	49	110
13 歳	56	52	108	49 歳	56	56	112
14 歳	44	35	79	50 歳	56	65	121
15 歳	49	41	90	51 歳	68	55	123
16 歳	57	33	90	52 歳	65	66	131
17 歳	51	45	96	53 歳	60	64	124
18 歳	41	46	87	54 歳	57	56	113
19 歳	30	47	77	55 歳	63	45	108
20 歳	40	37	77	56 歳	51	54	105
21 歳	51	61	112	57 歳	46	59	105
22 歳	37	48	85	58 歳	53	54	107
23 歳	32	52	84	59 歳	40	43	83
24 歳	40	50	90	60 歳	42	47	89
25 歳	53	49	102	61 歳	47	57	104
26 歳	49	54	103	62 歳	38	44	82
27 歳	36	45	81	63 歳	42	50	92
28 歳	36	48	84	64 歳	41	45	86
29 歳	52	45	97	65 歳	46	52	98
30 歳	40	55	95	66 歳	29	55	84
31 歳	44	59	103	67 歳	53	54	107
32 歳	53	50	103	68 歳	43	45	88
33 歳	44	43	87	69 歳	55	70	125
34 歳	41	52	93	70 歳	59	72	131
35 歳	45	38	83	71 歳	39	72	111

校 区 別 年 齢 別 人 口 統 計 表

22 春日小学校

令和 8 . 1 . 末現在 44 ページ

年 齢		男	女	人 口		
72	歳	46	57	103		
73	歳	44	66	110		
74	歳	64	71	135		
75	歳	65	71	136		
76	歳	50	70	120		
77	歳	59	63	122		
78	歳	48	68	116		
79	歳	38	47	85		
80	歳	20	29	49		
81	歳	29	39	68		
82	歳	31	46	77		
83	歳	27	39	66		
84	歳	33	39	72		
85	歳	22	39	61		
86	歳	20	27	47		
87	歳	17	32	49		
88	歳	17	30	47		
89	歳	13	14	27		
90	歳	11	31	42		
91	歳	7	17	24		
92	歳	7	18	25		
93	歳	3	16	19		
94	歳	2	8	10		
95	歳	1	10	11		
96	歳	0	8	8		
97	歳	1	10	11		
98	歳	0	7	7		
99	歳	0	3	3		
100	歳	0	4	4		
101	歳	1	0	1		
102	歳	1	1	2		
103	歳	0	1	1		
104	歳	0	0	0		
105	歳	0	1	1		
合計		4,105	4,639	8,744		

校 区 別 年 齢 別 人 口 統 計 表

23 川上小学校

令和 8 . 1 . 末現在 45 ページ

年 齢	男	女	人 口	年 齢	男	女	人 口
0 歳	25	17	42	36 歳	41	35	76
1 歳	18	23	41	37 歳	36	28	64
2 歳	32	18	50	38 歳	34	24	58
3 歳	23	24	47	39 歳	42	37	79
4 歳	29	26	55	40 歳	40	34	74
5 歳	24	27	51	41 歳	37	37	74
6 歳	30	18	48	42 歳	31	35	66
7 歳	33	28	61	43 歳	38	37	75
8 歳	33	23	56	44 歳	31	29	60
9 歳	32	30	62	45 歳	29	26	55
10 歳	25	34	59	46 歳	36	31	67
11 歳	33	28	61	47 歳	23	26	49
12 歳	29	32	61	48 歳	37	28	65
13 歳	19	31	50	49 歳	29	42	71
14 歳	37	19	56	50 歳	45	41	86
15 歳	29	25	54	51 歳	42	35	77
16 歳	18	30	48	52 歳	35	38	73
17 歳	32	29	61	53 歳	31	31	62
18 歳	26	20	46	54 歳	39	35	74
19 歳	22	21	43	55 歳	38	33	71
20 歳	32	28	60	56 歳	26	33	59
21 歳	16	28	44	57 歳	32	47	79
22 歳	23	23	46	58 歳	30	41	71
23 歳	20	19	39	59 歳	26	28	54
24 歳	23	20	43	60 歳	29	40	69
25 歳	24	16	40	61 歳	37	41	78
26 歳	18	19	37	62 歳	43	37	80
27 歳	16	18	34	63 歳	37	32	69
28 歳	22	21	43	64 歳	37	49	86
29 歳	21	24	45	65 歳	41	37	78
30 歳	21	26	47	66 歳	37	45	82
31 歳	27	26	53	67 歳	45	46	91
32 歳	30	28	58	68 歳	44	40	84
33 歳	34	29	63	69 歳	38	43	81
34 歳	25	21	46	70 歳	34	51	85
35 歳	42	35	77	71 歳	45	41	86

校 区 別 年 齢 別 人 口 統 計 表

23 川上小学校

令和 8 . 1 . 末現在 46 ページ

年 齢		男	女	人 口			
72	歳	42	40	82			
73	歳	38	33	71			
74	歳	41	45	86			
75	歳	41	39	80			
76	歳	40	43	83			
77	歳	39	47	86			
78	歳	40	42	82			
79	歳	31	41	72			
80	歳	11	31	42			
81	歳	29	30	59			
82	歳	22	31	53			
83	歳	22	26	48			
84	歳	16	39	55			
85	歳	26	36	62			
86	歳	13	28	41			
87	歳	11	24	35			
88	歳	8	26	34			
89	歳	13	23	36			
90	歳	13	19	32			
91	歳	12	22	34			
92	歳	8	26	34			
93	歳	4	22	26			
94	歳	4	16	20			
95	歳	4	11	15			
96	歳	4	7	11			
97	歳	1	12	13			
98	歳	1	2	3			
99	歳	0	4	4			
100	歳	0	1	1			
101	歳	1	1	2			
102	歳	0	4	4			
103	歳	0	0	0			
104	歳	0	1	1			
** 合計 **		2,773	2,969	5,742			

校 区 別 年 齢 別 人 口 統 計 表

24 松梅小学校

令和 8 . 1 . 末現在 47 ページ

年 齢	男	女	人 口	年 齢	男	女	人 口
0 歳	1	0	1	36 歳	0	1	1
1 歳	0	0	0	37 歳	0	2	2
2 歳	1	0	1	38 歳	1	0	1
3 歳	2	2	4	39 歳	6	7	13
4 歳	3	0	3	40 歳	2	1	3
5 歳	1	2	3	41 歳	0	3	3
6 歳	2	4	6	42 歳	8	5	13
7 歳	3	3	6	43 歳	7	4	11
8 歳	2	3	5	44 歳	6	6	12
9 歳	2	4	6	45 歳	2	8	10
10 歳	2	2	4	46 歳	6	3	9
11 歳	1	6	7	47 歳	5	4	9
12 歳	3	4	7	48 歳	6	7	13
13 歳	3	3	6	49 歳	2	5	7
14 歳	6	1	7	50 歳	6	5	11
15 歳	6	2	8	51 歳	4	2	6
16 歳	3	7	10	52 歳	8	5	13
17 歳	6	4	10	53 歳	8	9	17
18 歳	2	4	6	54 歳	8	3	11
19 歳	5	3	8	55 歳	4	5	9
20 歳	2	4	6	56 歳	5	2	7
21 歳	1	0	1	57 歳	7	5	12
22 歳	2	3	5	58 歳	2	5	7
23 歳	1	0	1	59 歳	1	10	11
24 歳	2	2	4	60 歳	5	6	11
25 歳	2	2	4	61 歳	1	4	5
26 歳	2	3	5	62 歳	9	7	16
27 歳	2	1	3	63 歳	7	9	16
28 歳	1	3	4	64 歳	6	2	8
29 歳	0	2	2	65 歳	8	5	13
30 歳	0	1	1	66 歳	5	5	10
31 歳	3	2	5	67 歳	16	9	25
32 歳	1	2	3	68 歳	11	9	20
33 歳	6	1	7	69 歳	5	8	13
34 歳	0	2	2	70 歳	7	8	15
35 歳	5	0	5	71 歳	7	6	13

校 区 別 年 齢 別 人 口 統 計 表

25 春日北小学校

令和 8 . 1 . 末現在 49 ページ

年 齢	男	女	人 口	年 齢	男	女	人 口
0 歳	23	37	60	36 歳	46	51	97
1 歳	31	32	63	37 歳	50	59	109
2 歳	41	42	83	38 歳	50	59	109
3 歳	24	40	64	39 歳	53	54	107
4 歳	42	45	87	40 歳	55	57	112
5 歳	46	47	93	41 歳	61	52	113
6 歳	44	47	91	42 歳	66	55	121
7 歳	42	42	84	43 歳	62	73	135
8 歳	54	44	98	44 歳	73	64	137
9 歳	59	38	97	45 歳	62	54	116
10 歳	54	52	106	46 歳	55	60	115
11 歳	52	52	104	47 歳	53	58	111
12 歳	41	48	89	48 歳	48	50	98
13 歳	55	52	107	49 歳	64	47	111
14 歳	52	43	95	50 歳	71	46	117
15 歳	47	52	99	51 歳	44	60	104
16 歳	45	45	90	52 歳	64	50	114
17 歳	53	49	102	53 歳	57	52	109
18 歳	46	33	79	54 歳	45	57	102
19 歳	46	45	91	55 歳	55	40	95
20 歳	43	29	72	56 歳	40	55	95
21 歳	38	36	74	57 歳	44	39	83
22 歳	22	38	60	58 歳	39	41	80
23 歳	35	31	66	59 歳	34	33	67
24 歳	36	33	69	60 歳	40	49	89
25 歳	34	46	80	61 歳	36	52	88
26 歳	26	32	58	62 歳	27	50	77
27 歳	34	38	72	63 歳	39	48	87
28 歳	45	39	84	64 歳	53	47	100
29 歳	34	43	77	65 歳	48	52	100
30 歳	38	36	74	66 歳	31	41	72
31 歳	42	42	84	67 歳	50	58	108
32 歳	42	32	74	68 歳	41	48	89
33 歳	43	49	92	69 歳	41	71	112
34 歳	50	48	98	70 歳	50	60	110
35 歳	46	42	88	71 歳	47	51	98

校 区 別 年 齢 別 人 口 統 計 表

25 春日北小学校

令和 8 . 1 . 末現在 50 ページ

年 齢	男	女	人 口	年 齢	男	女	人 口
72 歳	41	57	98	**合計**	3,884	4,281	8,165
73 歳	53	53	106				
74 歳	53	74	127				
75 歳	47	58	105				
76 歳	50	54	104				
77 歳	56	64	120				
78 歳	42	44	86				
79 歳	31	35	66				
80 歳	25	34	59				
81 歳	26	52	78				
82 歳	22	42	64				
83 歳	26	28	54				
84 歳	12	36	48				
85 歳	23	28	51				
86 歳	14	31	45				
87 歳	14	23	37				
88 歳	8	33	41				
89 歳	8	19	27				
90 歳	8	15	23				
91 歳	6	23	29				
92 歳	5	14	19				
93 歳	2	17	19				
94 歳	4	11	15				
95 歳	2	14	16				
96 歳	2	11	13				
97 歳	1	5	6				
98 歳	1	4	5				
99 歳	0	3	3				
100 歳	2	4	6				
101 歳	0	1	1				
102 歳	0	1	1				
103 歳	0	0	0				
104 歳	1	0	1				
105 歳	0	0	0				
106 歳	0	0	0				
107 歳	0	1	1				

校 区 別 年 齢 別 人 口 統 計 表

27 富士小学校

令和 8 . 1 . 末現在 51 ページ

年 齢	男	女	人 口	年 齢	男	女	人 口
0 歳	3	2	5	36 歳	2	11	13
1 歳	2	2	4	37 歳	6	9	15
2 歳	4	5	9	38 歳	8	9	17
3 歳	2	2	4	39 歳	13	9	22
4 歳	5	2	7	40 歳	13	14	27
5 歳	4	5	9	41 歳	10	5	15
6 歳	5	1	6	42 歳	13	11	24
7 歳	3	4	7	43 歳	13	6	19
8 歳	8	6	14	44 歳	9	8	17
9 歳	9	4	13	45 歳	13	12	25
10 歳	7	3	10	46 歳	16	14	30
11 歳	9	8	17	47 歳	6	11	17
12 歳	8	4	12	48 歳	13	8	21
13 歳	6	8	14	49 歳	11	10	21
14 歳	7	7	14	50 歳	12	14	26
15 歳	6	4	10	51 歳	12	17	29
16 歳	6	11	17	52 歳	13	8	21
17 歳	7	3	10	53 歳	18	11	29
18 歳	5	11	16	54 歳	10	9	19
19 歳	7	8	15	55 歳	14	12	26
20 歳	11	6	17	56 歳	12	6	18
21 歳	4	5	9	57 歳	12	13	25
22 歳	7	3	10	58 歳	9	17	26
23 歳	5	6	11	59 歳	15	6	21
24 歳	6	2	8	60 歳	9	14	23
25 歳	4	10	14	61 歳	9	15	24
26 歳	5	8	13	62 歳	11	12	23
27 歳	5	4	9	63 歳	18	19	37
28 歳	4	1	5	64 歳	18	16	34
29 歳	6	5	11	65 歳	15	18	33
30 歳	8	4	12	66 歳	19	22	41
31 歳	6	5	11	67 歳	25	24	49
32 歳	4	4	8	68 歳	18	19	37
33 歳	4	2	6	69 歳	21	19	40
34 歳	11	4	15	70 歳	14	21	35
35 歳	3	5	8	71 歳	25	23	48

校 区 別 年 齢 別 人 口 統 計 表

27 富士小学校

令和 8 . 1 . 末現在 52 ページ

年 齢		男	女	人 口			
72	歳	15	16	31			
73	歳	19	31	50			
74	歳	26	30	56			
75	歳	27	18	45			
76	歳	22	26	48			
77	歳	23	19	42			
78	歳	19	15	34			
79	歳	16	19	35			
80	歳	10	12	22			
81	歳	10	10	20			
82	歳	13	16	29			
83	歳	7	12	19			
84	歳	9	25	34			
85	歳	7	18	25			
86	歳	6	14	20			
87	歳	5	12	17			
88	歳	5	12	17			
89	歳	7	9	16			
90	歳	7	10	17			
91	歳	2	11	13			
92	歳	3	16	19			
93	歳	1	13	14			
94	歳	6	3	9			
95	歳	2	11	13			
96	歳	3	3	6			
97	歳	2	3	5			
98	歳	1	4	5			
99	歳	0	0	0			
100	歳	0	2	2			
101	歳	0	1	1			
102	歳	0	1	1			
103	歳	0	1	1			
** 合計 **		954	1,039	1,993			

校 区 別 年 齢 別 人 口 統 計 表

28 北山小学校

令和 8 . 1 . 末現在 53 ページ

年 齢	男	女	人 口	年 齢	男	女	人 口
0 歳	1	0	1	36 歳	2	2	4
1 歳	0	0	0	37 歳	1	1	2
2 歳	0	2	2	38 歳	1	2	3
3 歳	0	3	3	39 歳	2	2	4
4 歳	1	1	2	40 歳	4	3	7
5 歳	0	0	0	41 歳	3	4	7
6 歳	2	2	4	42 歳	5	9	14
7 歳	1	2	3	43 歳	7	4	11
8 歳	1	2	3	44 歳	2	2	4
9 歳	4	5	9	45 歳	8	2	10
10 歳	6	5	11	46 歳	7	3	10
11 歳	3	0	3	47 歳	4	3	7
12 歳	7	7	14	48 歳	5	3	8
13 歳	1	1	2	49 歳	5	3	8
14 歳	6	3	9	50 歳	1	2	3
15 歳	3	1	4	51 歳	1	2	3
16 歳	0	1	1	52 歳	4	0	4
17 歳	3	1	4	53 歳	3	3	6
18 歳	0	1	1	54 歳	1	5	6
19 歳	6	1	7	55 歳	3	2	5
20 歳	2	4	6	56 歳	4	4	8
21 歳	2	2	4	57 歳	1	2	3
22 歳	2	3	5	58 歳	5	2	7
23 歳	4	0	4	59 歳	2	3	5
24 歳	0	2	2	60 歳	5	2	7
25 歳	2	1	3	61 歳	1	3	4
26 歳	0	0	0	62 歳	7	4	11
27 歳	0	0	0	63 歳	5	4	9
28 歳	3	0	3	64 歳	4	5	9
29 歳	2	2	4	65 歳	7	12	19
30 歳	1	0	1	66 歳	7	9	16
31 歳	4	2	6	67 歳	5	1	6
32 歳	3	0	3	68 歳	7	12	19
33 歳	3	2	5	69 歳	9	8	17
34 歳	3	0	3	70 歳	9	6	15
35 歳	2	4	6	71 歳	7	11	18

校 区 別 年 齢 別 人 口 統 計 表

28 北山小学校

令和 8 . 1 . 末現在 54 ページ

年 齢	男	女	人 口		
72 歳	7	3	10		
73 歳	9	11	20		
74 歳	7	8	15		
75 歳	11	9	20		
76 歳	6	10	16		
77 歳	8	5	13		
78 歳	10	4	14		
79 歳	3	4	7		
80 歳	4	6	10		
81 歳	4	3	7		
82 歳	4	8	12		
83 歳	3	4	7		
84 歳	7	4	11		
85 歳	2	4	6		
86 歳	3	6	9		
87 歳	1	7	8		
88 歳	5	5	10		
89 歳	2	9	11		
90 歳	1	5	6		
91 歳	5	5	10		
92 歳	1	4	5		
93 歳	0	5	5		
94 歳	3	4	7		
95 歳	0	4	4		
96 歳	1	2	3		
97 歳	1	4	5		
98 歳	0	2	2		
99 歳	2	1	3		
100 歳	0	1	1		
** 合計 **	342	352	694		

校 区 別 年 齢 別 人 口 統 計 表

29 北山東部小学校

令和 8 . 1 . 末現在 55 ページ

年 齢	男	女	人 口	年 齢	男	女	人 口
0 歳	0	0	0	36 歳	1	0	1
1 歳	0	0	0	37 歳	1	0	1
2 歳	0	1	1	38 歳	0	4	4
3 歳	0	1	1	39 歳	2	2	4
4 歳	1	1	2	40 歳	5	4	9
5 歳	2	0	2	41 歳	2	2	4
6 歳	0	5	5	42 歳	3	3	6
7 歳	1	3	4	43 歳	3	2	5
8 歳	1	2	3	44 歳	2	1	3
9 歳	0	3	3	45 歳	1	0	1
10 歳	2	2	4	46 歳	2	1	3
11 歳	1	2	3	47 歳	3	0	3
12 歳	3	2	5	48 歳	3	2	5
13 歳	2	2	4	49 歳	2	2	4
14 歳	2	0	2	50 歳	2	1	3
15 歳	1	2	3	51 歳	1	1	2
16 歳	2	1	3	52 歳	2	4	6
17 歳	1	2	3	53 歳	0	3	3
18 歳	1	1	2	54 歳	3	1	4
19 歳	0	1	1	55 歳	3	2	5
20 歳	0	1	1	56 歳	1	3	4
21 歳	3	1	4	57 歳	2	2	4
22 歳	1	1	2	58 歳	2	3	5
23 歳	1	2	3	59 歳	0	0	0
24 歳	1	0	1	60 歳	3	1	4
25 歳	0	0	0	61 歳	0	4	4
26 歳	1	1	2	62 歳	0	2	2
27 歳	0	2	2	63 歳	3	7	10
28 歳	0	2	2	64 歳	4	1	5
29 歳	0	0	0	65 歳	5	1	6
30 歳	1	1	2	66 歳	5	1	6
31 歳	2	2	4	67 歳	1	3	4
32 歳	1	1	2	68 歳	2	3	5
33 歳	0	1	1	69 歳	4	2	6
34 歳	1	0	1	70 歳	5	4	9
35 歳	0	0	0	71 歳	4	3	7

校 区 別 年 齢 別 人 口 統 計 表

29 北山東部小学校

令和 8 . 1 . 末現在 56 ページ

年 齢	男	女	人 口			
72 歳	3	4	7			
73 歳	5	2	7			
74 歳	3	4	7			
75 歳	6	3	9			
76 歳	2	3	5			
77 歳	4	2	6			
78 歳	7	4	11			
79 歳	1	5	6			
80 歳	2	0	2			
81 歳	3	2	5			
82 歳	2	2	4			
83 歳	0	1	1			
84 歳	1	2	3			
85 歳	1	1	2			
86 歳	2	1	3			
87 歳	0	7	7			
88 歳	2	1	3			
89 歳	1	1	2			
90 歳	0	0	0			
91 歳	1	1	2			
92 歳	1	1	2			
93 歳	0	2	2			
94 歳	0	0	0			
95 歳	0	0	0			
96 歳	0	0	0			
97 歳	0	0	0			
98 歳	0	0	0			
99 歳	0	1	1			
100 歳	0	1	1			
合計	161	172	333			

校 区 別 年 齢 別 人 口 統 計 表

30 三瀬小学校

令和 8 . 1 . 末現在 57 ページ

年 齢	男	女	人 口	年 齢	男	女	人 口
0 歳	2	1	3	36 歳	2	1	3
1 歳	4	0	4	37 歳	2	5	7
2 歳	3	1	4	38 歳	4	6	10
3 歳	3	0	3	39 歳	2	4	6
4 歳	3	4	7	40 歳	2	4	6
5 歳	3	2	5	41 歳	4	8	12
6 歳	2	2	4	42 歳	5	6	11
7 歳	3	1	4	43 歳	8	8	16
8 歳	0	2	2	44 歳	7	4	11
9 歳	2	1	3	45 歳	7	5	12
10 歳	3	1	4	46 歳	7	3	10
11 歳	6	4	10	47 歳	5	7	12
12 歳	5	2	7	48 歳	11	4	15
13 歳	4	7	11	49 歳	2	6	8
14 歳	5	4	9	50 歳	6	1	7
15 歳	5	6	11	51 歳	7	6	13
16 歳	3	4	7	52 歳	7	5	12
17 歳	3	4	7	53 歳	7	5	12
18 歳	2	4	6	54 歳	5	14	19
19 歳	3	5	8	55 歳	15	8	23
20 歳	5	5	10	56 歳	6	7	13
21 歳	5	4	9	57 歳	4	6	10
22 歳	7	2	9	58 歳	8	5	13
23 歳	4	5	9	59 歳	4	6	10
24 歳	7	6	13	60 歳	4	4	8
25 歳	2	3	5	61 歳	8	6	14
26 歳	2	3	5	62 歳	9	2	11
27 歳	6	1	7	63 歳	13	9	22
28 歳	0	1	1	64 歳	12	12	24
29 歳	4	3	7	65 歳	3	7	10
30 歳	3	0	3	66 歳	9	2	11
31 歳	1	3	4	67 歳	10	4	14
32 歳	1	3	4	68 歳	6	7	13
33 歳	1	3	4	69 歳	10	8	18
34 歳	5	0	5	70 歳	10	16	26
35 歳	4	3	7	71 歳	6	12	18

校 区 別 年 齢 別 人 口 統 計 表

30 三瀬小学校

令和 8 . 1 . 末現在 58 ページ

年 齢	男	女	人 口	年 齢	男	女	人 口
72 歳	12	11	23	**合計**	501	542	1,043
73 歳	13	12	25				
74 歳	15	14	29				
75 歳	5	17	22				
76 歳	10	12	22				
77 歳	16	16	32				
78 歳	13	6	19				
79 歳	3	8	11				
80 歳	2	7	9				
81 歳	5	7	12				
82 歳	4	5	9				
83 歳	5	8	13				
84 歳	5	8	13				
85 歳	2	11	13				
86 歳	7	9	16				
87 歳	2	6	8				
88 歳	5	10	15				
89 歳	0	7	7				
90 歳	4	8	12				
91 歳	3	7	10				
92 歳	7	5	12				
93 歳	2	7	9				
94 歳	2	4	6				
95 歳	1	4	5				
96 歳	0	4	4				
97 歳	0	3	3				
98 歳	0	1	1				
99 歳	0	0	0				
100 歳	0	1	1				
101 歳	0	0	0				
102 歳	0	0	0				
103 歳	0	0	0				
104 歳	0	0	0				
105 歳	0	0	0				
106 歳	0	1	1				

校 区 別 年 齢 別 人 口 統 計 表

31 中川副小学校

令和 8 . 1 . 末現在 59 ページ

年 齢	男	女	人 口
0 歳	5	6	11
1 歳	8	7	15
2 歳	8	11	19
3 歳	9	7	16
4 歳	10	9	19
5 歳	13	3	16
6 歳	9	7	16
7 歳	13	10	23
8 歳	11	5	16
9 歳	4	9	13
10 歳	6	9	15
11 歳	6	7	13
12 歳	14	9	23
13 歳	9	6	15
14 歳	10	6	16
15 歳	5	11	16
16 歳	5	9	14
17 歳	10	6	16
18 歳	10	10	20
19 歳	9	5	14
20 歳	6	4	10
21 歳	11	8	19
22 歳	8	10	18
23 歳	9	6	15
24 歳	17	9	26
25 歳	9	10	19
26 歳	13	6	19
27 歳	12	11	23
28 歳	11	6	17
29 歳	15	13	28
30 歳	12	8	20
31 歳	12	8	20
32 歳	13	10	23
33 歳	19	9	28
34 歳	18	17	35
35 歳	9	10	19

年 齢	男	女	人 口
36 歳	12	9	21
37 歳	16	9	25
38 歳	13	13	26
39 歳	17	16	33
40 歳	17	11	28
41 歳	12	14	26
42 歳	15	12	27
43 歳	12	7	19
44 歳	19	11	30
45 歳	11	10	21
46 歳	15	15	30
47 歳	14	10	24
48 歳	11	15	26
49 歳	20	21	41
50 歳	9	13	22
51 歳	20	10	30
52 歳	21	23	44
53 歳	19	8	27
54 歳	20	20	40
55 歳	13	14	27
56 歳	19	19	38
57 歳	14	21	35
58 歳	20	26	46
59 歳	19	19	38
60 歳	24	25	49
61 歳	24	36	60
62 歳	21	20	41
63 歳	25	13	38
64 歳	15	14	29
65 歳	17	20	37
66 歳	23	20	43
67 歳	28	15	43
68 歳	22	16	38
69 歳	16	15	31
70 歳	21	20	41
71 歳	19	29	48

校 区 別 年 齢 別 人 口 統 計 表

31 中川副小学校

令和 8 . 1 . 末現在 60 ページ

年 齢	男	女	人 口			
72 歳	26	23	49			
73 歳	26	25	51			
74 歳	21	27	48			
75 歳	30	27	57			
76 歳	21	24	45			
77 歳	27	26	53			
78 歳	24	27	51			
79 歳	9	15	24			
80 歳	11	11	22			
81 歳	10	23	33			
82 歳	15	17	32			
83 歳	14	21	35			
84 歳	21	24	45			
85 歳	14	21	35			
86 歳	9	24	33			
87 歳	5	7	12			
88 歳	7	20	27			
89 歳	7	10	17			
90 歳	3	18	21			
91 歳	3	19	22			
92 歳	4	13	17			
93 歳	4	17	21			
94 歳	2	6	8			
95 歳	0	11	11			
96 歳	2	2	4			
97 歳	1	2	3			
98 歳	1	2	3			
99 歳	1	3	4			
100 歳	0	2	2			
101 歳	0	1	1			
102 歳	0	0	0			
103 歳	0	1	1			
** 合計 **	1,319	1,355	2,674			

校 区 別 年 齢 別 人 口 統 計 表

32 大詫間小学校

令和 8 . 1 . 末現在 61 ページ

年 齢	男	女	人 口	年 齢	男	女	人 口
0 歳	2	1	3	36 歳	4	5	9
1 歳	3	1	4	37 歳	6	8	14
2 歳	1	3	4	38 歳	3	9	12
3 歳	4	3	7	39 歳	12	6	18
4 歳	5	3	8	40 歳	6	8	14
5 歳	4	4	8	41 歳	12	5	17
6 歳	8	7	15	42 歳	8	4	12
7 歳	5	4	9	43 歳	10	5	15
8 歳	4	8	12	44 歳	4	2	6
9 歳	8	2	10	45 歳	3	5	8
10 歳	7	9	16	46 歳	6	5	11
11 歳	4	5	9	47 歳	7	3	10
12 歳	12	8	20	48 歳	4	6	10
13 歳	7	1	8	49 歳	12	8	20
14 歳	0	3	3	50 歳	7	8	15
15 歳	5	6	11	51 歳	9	8	17
16 歳	5	2	7	52 歳	9	12	21
17 歳	2	3	5	53 歳	9	1	10
18 歳	2	4	6	54 歳	9	13	22
19 歳	5	4	9	55 歳	8	9	17
20 歳	7	2	9	56 歳	12	10	22
21 歳	8	2	10	57 歳	17	8	25
22 歳	8	4	12	58 歳	16	14	30
23 歳	7	5	12	59 歳	11	10	21
24 歳	6	2	8	60 歳	9	11	20
25 歳	4	1	5	61 歳	11	7	18
26 歳	3	2	5	62 歳	10	11	21
27 歳	9	7	16	63 歳	9	10	19
28 歳	9	7	16	64 歳	11	16	27
29 歳	8	3	11	65 歳	17	13	30
30 歳	4	5	9	66 歳	8	7	15
31 歳	5	5	10	67 歳	15	15	30
32 歳	5	3	8	68 歳	12	11	23
33 歳	5	2	7	69 歳	16	12	28
34 歳	3	2	5	70 歳	13	10	23
35 歳	2	5	7	71 歳	13	12	25

校 区 別 年 齢 別 人 口 統 計 表

32 大詫間小学校

令和 8 . 1 . 末現在 62 ページ

年 齢	男	女	人 口			
72 歳	20	20	40			
73 歳	13	8	21			
74 歳	9	10	19			
75 歳	13	8	21			
76 歳	18	11	29			
77 歳	20	15	35			
78 歳	13	11	24			
79 歳	8	12	20			
80 歳	2	9	11			
81 歳	4	9	13			
82 歳	6	11	17			
83 歳	5	10	15			
84 歳	7	10	17			
85 歳	6	19	25			
86 歳	4	7	11			
87 歳	7	14	21			
88 歳	5	12	17			
89 歳	3	10	13			
90 歳	4	6	10			
91 歳	3	7	10			
92 歳	4	5	9			
93 歳	3	5	8			
94 歳	1	6	7			
95 歳	0	1	1			
96 歳	1	3	4			
97 歳	0	3	3			
98 歳	1	2	3			
99 歳	0	2	2			
** 合計 **	714	691	1,405			

校 区 別 年 齢 別 人 口 統 計 表

33 南川副小学校

令和 8 . 1 . 末現在 63 ページ

年 齢	男	女	人 口	年 齢	男	女	人 口
0 歳	8	7	15	36 歳	27	22	49
1 歳	9	16	25	37 歳	23	21	44
2 歳	17	14	31	38 歳	30	25	55
3 歳	14	19	33	39 歳	28	25	53
4 歳	14	18	32	40 歳	36	31	67
5 歳	14	21	35	41 歳	22	27	49
6 歳	25	23	48	42 歳	44	32	76
7 歳	23	17	40	43 歳	34	33	67
8 歳	27	19	46	44 歳	28	20	48
9 歳	21	24	45	45 歳	27	30	57
10 歳	18	24	42	46 歳	35	14	49
11 歳	19	12	31	47 歳	29	27	56
12 歳	21	22	43	48 歳	34	29	63
13 歳	18	20	38	49 歳	37	27	64
14 歳	18	20	38	50 歳	28	37	65
15 歳	23	26	49	51 歳	37	33	70
16 歳	28	19	47	52 歳	32	22	54
17 歳	22	21	43	53 歳	29	39	68
18 歳	15	23	38	54 歳	47	35	82
19 歳	27	16	43	55 歳	39	42	81
20 歳	20	24	44	56 歳	27	47	74
21 歳	26	22	48	57 歳	32	38	70
22 歳	23	22	45	58 歳	53	39	92
23 歳	30	23	53	59 歳	32	36	68
24 歳	41	22	63	60 歳	52	31	83
25 歳	37	22	59	61 歳	30	32	62
26 歳	36	15	51	62 歳	28	40	68
27 歳	25	19	44	63 歳	32	40	72
28 歳	29	26	55	64 歳	36	40	76
29 歳	30	15	45	65 歳	32	35	67
30 歳	31	24	55	66 歳	36	36	72
31 歳	27	20	47	67 歳	43	47	90
32 歳	25	24	49	68 歳	48	46	94
33 歳	31	26	57	69 歳	34	51	85
34 歳	36	24	60	70 歳	47	41	88
35 歳	31	15	46	71 歳	50	26	76

校 区 別 年 齢 別 人 口 統 計 表

33 南川副小学校

令和 8 . 1 . 末現在 64 ページ

年 齢		男	女	人 口			
72	歳	45	53	98			
73	歳	31	57	88			
74	歳	44	47	91			
75	歳	46	43	89			
76	歳	44	55	99			
77	歳	35	49	84			
78	歳	43	40	83			
79	歳	20	35	55			
80	歳	15	27	42			
81	歳	31	31	62			
82	歳	21	46	67			
83	歳	20	46	66			
84	歳	25	39	64			
85	歳	20	47	67			
86	歳	14	32	46			
87	歳	14	34	48			
88	歳	17	37	54			
89	歳	8	22	30			
90	歳	13	14	27			
91	歳	2	11	13			
92	歳	5	11	16			
93	歳	4	10	14			
94	歳	1	8	9			
95	歳	2	11	13			
96	歳	1	9	10			
97	歳	2	7	9			
98	歳	1	3	4			
99	歳	0	3	3			
100	歳	1	4	5			
101	歳	0	5	5			
102	歳	0	1	1			
103	歳	0	0	0			
104	歳	0	0	0			
105	歳	0	1	1			
合計		2,642	2,758	5,400			

校 区 別 年 齢 別 人 口 統 計 表

34 西川副小学校

令和 8 . 1 . 末現在 65 ページ

年 齢	男	女	人 口	年 齢	男	女	人 口
0 歳	12	9	21	36 歳	17	20	37
1 歳	13	13	26	37 歳	26	21	47
2 歳	17	13	30	38 歳	23	25	48
3 歳	13	18	31	39 歳	27	23	50
4 歳	15	14	29	40 歳	35	28	63
5 歳	23	23	46	41 歳	35	25	60
6 歳	19	13	32	42 歳	32	23	55
7 歳	20	29	49	43 歳	34	34	68
8 歳	20	28	48	44 歳	45	35	80
9 歳	18	25	43	45 歳	31	44	75
10 歳	28	16	44	46 歳	34	25	59
11 歳	25	21	46	47 歳	26	34	60
12 歳	30	28	58	48 歳	42	33	75
13 歳	31	27	58	49 歳	26	45	71
14 歳	26	24	50	50 歳	30	25	55
15 歳	25	27	52	51 歳	55	38	93
16 歳	20	33	53	52 歳	33	38	71
17 歳	25	28	53	53 歳	37	45	82
18 歳	25	24	49	54 歳	31	32	63
19 歳	21	16	37	55 歳	38	25	63
20 歳	22	27	49	56 歳	34	43	77
21 歳	20	16	36	57 歳	33	32	65
22 歳	18	15	33	58 歳	36	37	73
23 歳	26	19	45	59 歳	20	33	53
24 歳	24	22	46	60 歳	36	37	73
25 歳	11	20	31	61 歳	38	16	54
26 歳	23	19	42	62 歳	24	31	55
27 歳	21	19	40	63 歳	35	41	76
28 歳	18	17	35	64 歳	35	34	69
29 歳	26	25	51	65 歳	33	48	81
30 歳	28	15	43	66 歳	21	30	51
31 歳	20	16	36	67 歳	42	41	83
32 歳	21	18	39	68 歳	30	39	69
33 歳	24	35	59	69 歳	29	34	63
34 歳	25	22	47	70 歳	46	49	95
35 歳	22	19	41	71 歳	30	35	65

校 区 別 年 齢 別 人 口 統 計 表

34 西川副小学校

令和 8 . 1 . 末現在 66 ページ

年 齢	男	女	人 口	年 齢	男	女	人 口
72 歳	44	50	94	**合計**	2,477	2,676	5,153
73 歳	39	49	88				
74 歳	36	41	77				
75 歳	43	42	85				
76 歳	49	42	91				
77 歳	38	45	83				
78 歳	32	50	82				
79 歳	27	32	59				
80 歳	20	26	46				
81 歳	26	31	57				
82 歳	18	25	43				
83 歳	18	35	53				
84 歳	22	31	53				
85 歳	15	30	45				
86 歳	16	24	40				
87 歳	12	17	29				
88 歳	23	33	56				
89 歳	5	21	26				
90 歳	12	25	37				
91 歳	8	14	22				
92 歳	8	12	20				
93 歳	3	13	16				
94 歳	5	11	16				
95 歳	0	10	10				
96 歳	3	6	9				
97 歳	0	1	1				
98 歳	1	3	4				
99 歳	0	4	4				
100 歳	0	0	0				
101 歳	0	0	0				
102 歳	0	0	0				
103 歳	0	0	0				
104 歳	0	1	1				
105 歳	0	0	0				
106 歳	0	1	1				

校 区 別 年 齢 別 人 口 統 計 表

35 東与賀小学校

令和 8 . 1 . 末現在 67 ページ

年 齢	男	女	人 口	年 齢	男	女	人 口
0 歳	14	16	30	36 歳	30	30	60
1 歳	20	15	35	37 歳	27	26	53
2 歳	24	22	46	38 歳	28	25	53
3 歳	23	22	45	39 歳	40	37	77
4 歳	20	21	41	40 歳	46	44	90
5 歳	23	22	45	41 歳	61	44	105
6 歳	21	21	42	42 歳	51	43	94
7 歳	33	28	61	43 歳	42	50	92
8 歳	16	32	48	44 歳	45	45	90
9 歳	38	34	72	45 歳	49	40	89
10 歳	32	27	59	46 歳	57	43	100
11 歳	38	34	72	47 歳	57	54	111
12 歳	42	45	87	48 歳	55	50	105
13 歳	27	33	60	49 歳	53	52	105
14 歳	53	37	90	50 歳	56	51	107
15 歳	37	36	73	51 歳	62	76	138
16 歳	35	55	90	52 歳	48	62	110
17 歳	43	36	79	53 歳	52	63	115
18 歳	32	51	83	54 歳	71	51	122
19 歳	37	37	74	55 歳	48	68	116
20 歳	44	41	85	56 歳	51	66	117
21 歳	56	37	93	57 歳	68	45	113
22 歳	53	44	97	58 歳	50	53	103
23 歳	39	36	75	59 歳	38	47	85
24 歳	41	29	70	60 歳	66	56	122
25 歳	29	41	70	61 歳	56	49	105
26 歳	39	33	72	62 歳	47	45	92
27 歳	34	41	75	63 歳	50	47	97
28 歳	23	35	58	64 歳	60	51	111
29 歳	26	26	52	65 歳	48	52	100
30 歳	38	17	55	66 歳	45	46	91
31 歳	21	27	48	67 歳	43	55	98
32 歳	25	19	44	68 歳	43	45	88
33 歳	32	24	56	69 歳	39	46	85
34 歳	21	41	62	70 歳	42	60	102
35 歳	32	36	68	71 歳	48	53	101

校 区 別 年 齢 別 人 口 統 計 表

35 東与賀小学校

令和 8 . 1 . 末現在 68 ページ

年 齢	男	女	人 口		
72 歳	53	56	109		
73 歳	49	47	96		
74 歳	53	65	118		
75 歳	61	57	118		
76 歳	57	58	115		
77 歳	53	78	131		
78 歳	38	44	82		
79 歳	41	50	91		
80 歳	17	25	42		
81 歳	32	40	72		
82 歳	29	46	75		
83 歳	30	23	53		
84 歳	23	42	65		
85 歳	19	29	48		
86 歳	15	31	46		
87 歳	20	25	45		
88 歳	19	28	47		
89 歳	8	32	40		
90 歳	11	15	26		
91 歳	5	21	26		
92 歳	6	17	23		
93 歳	3	15	18		
94 歳	4	18	22		
95 歳	2	14	16		
96 歳	2	12	14		
97 歳	2	3	5		
98 歳	0	4	4		
99 歳	0	4	4		
100 歳	0	0	0		
101 歳	0	4	4		
102 歳	0	0	0		
103 歳	1	2	3		
** 合計 **	3,586	3,826	7,412		

校 区 別 年 齢 別 人 口 統 計 表

36 思齊小学校

令和 8 . 1 . 末現在 69 ページ

年 齢	男	女	人 口	年 齢	男	女	人 口
0 歳	17	12	29	36 歳	34	29	63
1 歳	17	21	38	37 歳	34	45	79
2 歳	15	17	32	38 歳	48	39	87
3 歳	22	25	47	39 歳	45	44	89
4 歳	19	19	38	40 歳	38	50	88
5 歳	20	22	42	41 歳	47	29	76
6 歳	27	25	52	42 歳	33	41	74
7 歳	32	27	59	43 歳	44	42	86
8 歳	24	29	53	44 歳	41	43	84
9 歳	25	23	48	45 歳	47	44	91
10 歳	26	27	53	46 歳	34	44	78
11 歳	31	33	64	47 歳	57	47	104
12 歳	39	39	78	48 歳	53	53	106
13 歳	40	32	72	49 歳	46	54	100
14 歳	45	33	78	50 歳	48	52	100
15 歳	44	37	81	51 歳	50	62	112
16 歳	34	44	78	52 歳	48	51	99
17 歳	35	37	72	53 歳	50	51	101
18 歳	40	44	84	54 歳	41	35	76
19 歳	33	37	70	55 歳	53	48	101
20 歳	33	36	69	56 歳	54	43	97
21 歳	33	35	68	57 歳	49	66	115
22 歳	38	37	75	58 歳	52	65	117
23 歳	37	36	73	59 歳	45	48	93
24 歳	33	32	65	60 歳	51	51	102
25 歳	43	33	76	61 歳	57	56	113
26 歳	26	21	47	62 歳	53	55	108
27 歳	34	27	61	63 歳	51	60	111
28 歳	30	24	54	64 歳	42	42	84
29 歳	22	16	38	65 歳	56	49	105
30 歳	29	28	57	66 歳	44	68	112
31 歳	30	31	61	67 歳	55	49	104
32 歳	24	27	51	68 歳	59	55	114
33 歳	34	33	67	69 歳	54	49	103
34 歳	27	28	55	70 歳	58	49	107
35 歳	30	28	58	71 歳	47	49	96

校 区 別 年 齢 別 人 口 統 計 表

36 思齊小学校

令和 8 . 1 . 末現在 70 ページ

年 齢	男	女	人 口			
72 歳	49	57	106			
73 歳	56	47	103			
74 歳	40	67	107			
75 歳	54	53	107			
76 歳	44	56	100			
77 歳	50	53	103			
78 歳	52	65	117			
79 歳	25	32	57			
80 歳	13	37	50			
81 歳	25	42	67			
82 歳	35	41	76			
83 歳	17	40	57			
84 歳	18	43	61			
85 歳	31	28	59			
86 歳	18	38	56			
87 歳	8	31	39			
88 歳	16	41	57			
89 歳	13	28	41			
90 歳	16	25	41			
91 歳	11	28	39			
92 歳	7	22	29			
93 歳	5	24	29			
94 歳	6	10	16			
95 歳	3	10	13			
96 歳	1	9	10			
97 歳	1	4	5			
98 歳	0	7	7			
99 歳	0	4	4			
100 歳	0	1	1			
101 歳	0	3	3			
102 歳	0	1	1			
103 歳	0	1	1			
** 合計 **	3,420	3,760	7,180			
** 総計 **	106,726	118,426	225,152			

年 齢 別 人 口 統 計 表

令和 8 . 1 . 末現在 1 ページ

佐賀市							
年 齢	男	女	人 口	年 齢	男	女	人 口
0 歳	630	641	1,271	20 歳	1,081	1,133	2,214
1 歳	726	705	1,431	21 歳	1,151	1,164	2,315
2 歳	782	741	1,523	22 歳	1,138	1,116	2,254
3 歳	832	812	1,644	23 歳	1,136	1,152	2,288
4 歳	942	839	1,781	24 歳	1,187	1,103	2,290
合計	3,912	3,738	7,650	**合計**	5,693	5,668	11,361
5 歳	910	837	1,747	25 歳	1,033	1,104	2,137
6 歳	968	919	1,887	26 歳	1,067	991	2,058
7 歳	1,028	959	1,987	27 歳	1,036	1,022	2,058
8 歳	1,064	978	2,042	28 歳	1,030	989	2,019
9 歳	1,059	1,014	2,073	29 歳	1,002	1,020	2,022
合計	5,029	4,707	9,736	**合計**	5,168	5,126	10,294
10 歳	1,099	1,036	2,135	30 歳	1,070	994	2,064
11 歳	1,139	1,082	2,221	31 歳	1,077	1,100	2,177
12 歳	1,082	1,053	2,135	32 歳	995	1,027	2,022
13 歳	1,159	1,057	2,216	33 歳	1,169	1,047	2,216
14 歳	1,214	1,079	2,293	34 歳	1,129	1,144	2,273
合計	5,693	5,307	11,000	**合計**	5,440	5,312	10,752
15 歳	1,145	1,082	2,227	35 歳	1,104	1,064	2,168
16 歳	1,120	1,092	2,212	36 歳	1,133	1,147	2,280
17 歳	1,180	1,130	2,310	37 歳	1,200	1,192	2,392
18 歳	1,068	1,095	2,163	38 歳	1,215	1,279	2,494
19 歳	1,053	1,074	2,127	39 歳	1,264	1,346	2,610
合計	5,566	5,473	11,039	**合計**	5,916	6,028	11,944

年 齢 別 人 口 統 計 表

令和 8 . 1 . 末現在 2 ページ

佐賀市							
年 齢	男	女	人 口	年 齢	男	女	人 口
40 歳	1,385	1,403	2,788	60 歳	1,411	1,543	2,954
41 歳	1,403	1,413	2,816	61 歳	1,355	1,564	2,919
42 歳	1,378	1,398	2,776	62 歳	1,334	1,481	2,815
43 歳	1,416	1,511	2,927	63 歳	1,349	1,481	2,830
44 歳	1,438	1,402	2,840	64 歳	1,328	1,482	2,810
合計	7,020	7,127	14,147	**合計**	6,777	7,551	14,328
45 歳	1,475	1,452	2,927	65 歳	1,333	1,491	2,824
46 歳	1,475	1,479	2,954	66 歳	1,228	1,495	2,723
47 歳	1,493	1,499	2,992	67 歳	1,392	1,539	2,931
48 歳	1,495	1,529	3,024	68 歳	1,288	1,402	2,690
49 歳	1,494	1,615	3,109	69 歳	1,306	1,569	2,875
合計	7,432	7,574	15,006	**合計**	6,547	7,496	14,043
50 歳	1,572	1,612	3,184	70 歳	1,457	1,555	3,012
51 歳	1,646	1,688	3,334	71 歳	1,369	1,561	2,930
52 歳	1,573	1,710	3,283	72 歳	1,428	1,630	3,058
53 歳	1,576	1,665	3,241	73 歳	1,389	1,651	3,040
54 歳	1,572	1,607	3,179	74 歳	1,429	1,723	3,152
合計	7,939	8,282	16,221	**合計**	7,072	8,120	15,192
55 歳	1,522	1,511	3,033	75 歳	1,493	1,742	3,235
56 歳	1,426	1,597	3,023	76 歳	1,530	1,861	3,391
57 歳	1,501	1,604	3,105	77 歳	1,480	1,779	3,259
58 歳	1,451	1,611	3,062	78 歳	1,310	1,719	3,029
59 歳	1,192	1,330	2,522	79 歳	900	1,259	2,159
合計	7,092	7,653	14,745	**合計**	6,713	8,360	15,073

年 齡 別 人 口 統 計 表

令和 8 . 1 . 末現在 3 ページ

		佐賀市							
年 齡		男	女	人 口	年 齡		男	女	人 口
80	歳	692	1,002	1,694	100	歳	13	80	93
81	歳	829	1,264	2,093	101	歳	2	58	60
82	歳	821	1,258	2,079	102	歳	3	28	31
83	歳	752	1,210	1,962	103	歳	2	15	17
84	歳	730	1,267	1,997	104	歳	2	10	12
合計		3,824	6,001	9,825	**合計**		22	191	213
85	歳	642	1,092	1,734	105	歳	0	5	5
86	歳	569	951	1,520	106	歳	0	4	4
87	歳	454	818	1,272	107	歳	2	3	5
88	歳	460	959	1,419	**合計**		2	12	14
89	歳	366	764	1,130	**総計**		106,726	118,426	225,152
合計		2,491	4,584	7,075	**総計**		106,726	118,426	225,152
90	歳	339	709	1,048					
91	歳	258	683	941					
92	歳	213	613	826					
93	歳	165	578	743					
94	歳	150	444	594					
合計		1,125	3,027	4,152					
95	歳	92	330	422					
96	歳	63	299	362					
97	歳	45	199	244					
98	歳	34	142	176					
99	歳	19	119	138					
合計		253	1,089	1,342					

町・丁目・大字別人口統計表

令和 8 . 1 . 末現在 1 ページ

町・丁目・大字名	世帯数	人口	男	女	町・丁目・大字名	世帯数	人口	男	女
駅前中央一丁目	289	474	228	246	多布施二丁目	478	906	415	491
駅前中央二丁目	594	1,087	510	577	多布施三丁目	486	981	457	524
駅前中央三丁目	371	681	327	354	多布施四丁目	700	1,282	585	697
大財一丁目	189	281	119	162	天神一丁目	220	384	177	207
大財二丁目	484	844	404	440	天神二丁目	426	702	326	376
大財三丁目	353	566	259	307	天神三丁目	0	0	0	0
大財四丁目	334	583	297	286	天祐一丁目	453	845	399	446
大財五丁目	273	543	264	279	天祐二丁目	292	600	290	310
大財六丁目	557	1,130	515	615	唐人一丁目	300	539	247	292
神園一丁目	55	138	68	70	唐人二丁目	110	180	98	82
神園二丁目	269	560	258	302	西田代一丁目	208	414	203	211
神園三丁目	488	917	436	481	西田代二丁目	144	259	135	124
神園四丁目	213	341	150	191	日の出一丁目	732	1,344	639	705
神園五丁目	289	584	263	321	日の出二丁目	0	0	0	0
神園六丁目	185	394	184	210	松原一丁目	181	304	140	164
神野西一丁目	194	431	200	231	松原二丁目	177	345	142	203
神野西二丁目	306	610	297	313	松原三丁目	43	82	39	43
神野西三丁目	438	990	462	528	松原四丁目	283	442	192	250
神野西四丁目	496	1,116	528	588	水ヶ江一丁目	332	666	318	348
神野東一丁目	274	525	237	288	水ヶ江二丁目	538	1,097	504	593
神野東二丁目	211	332	165	167	水ヶ江三丁目	192	430	196	234
神野東三丁目	254	439	228	211	水ヶ江四丁目	277	666	328	338
神野東四丁目	317	641	308	333	水ヶ江五丁目	273	583	281	302
材木一丁目	80	148	66	82	水ヶ江六丁目	340	634	298	336
材木二丁目	181	340	152	188	八戸一丁目	216	386	189	197
城内一丁目	179	399	195	204	八戸二丁目	259	504	241	263
城内二丁目	186	331	149	182	八戸溝一丁目	296	611	297	314
白山一丁目	237	500	220	280	八戸溝二丁目	223	426	202	224
白山二丁目	141	233	104	129	八戸溝三丁目	184	366	178	188
末広一丁目	463	983	465	518	若宮一丁目	874	1,782	848	934
末広二丁目	504	877	441	436	若宮二丁目	444	893	410	483
田代一丁目	365	681	311	370	若宮三丁目	670	1,290	545	745
田代二丁目	466	865	399	466	若楠一丁目	184	409	194	215
多布施一丁目	349	662	301	361	若楠二丁目	321	668	333	335

町・丁目・大字別人口統計表

令和 8 . 1 . 末現在 2 ページ

町・丁目・大字名	世帯数	人口	男	女	町・丁目・大字名	世帯数	人口	男	女
若楠三丁目	420	928	437	491	兵庫南四丁目	334	670	305	365
高木瀬東一丁目	406	874	403	471	南佐賀一丁目	351	706	350	356
高木瀬東二丁目	393	805	397	408	南佐賀二丁目	320	689	322	367
高木瀬東三丁目	417	925	424	501	南佐賀三丁目	330	690	314	376
高木瀬東四丁目	460	947	425	522	新栄東一丁目	90	194	89	105
高木瀬東五丁目	471	1,001	455	546	新栄東二丁目	176	444	209	235
高木瀬東六丁目	489	877	365	512	新栄東三丁目	197	425	194	231
高木瀬西一丁目	111	222	96	126	新栄東四丁目	260	515	207	308
高木瀬西二丁目	394	825	400	425	新栄西一丁目	242	493	229	264
高木瀬西三丁目	281	565	255	310	新栄西二丁目	165	375	177	198
高木瀬西四丁目	459	1,016	493	523	兵庫北一丁目	613	1,469	710	759
高木瀬西五丁目	456	954	434	520	兵庫北二丁目	760	1,417	667	750
高木瀬西六丁目	19	34	15	19	兵庫北三丁目	244	490	208	282
鍋島一丁目	762	1,632	792	840	兵庫北四丁目	91	236	112	124
鍋島二丁目	643	1,303	601	702	兵庫北五丁目	281	685	329	356
鍋島三丁目	604	1,052	505	547	兵庫北六丁目	254	440	210	230
鍋島四丁目	364	634	303	331	兵庫北七丁目	355	794	388	406
鍋島五丁目	379	608	287	321	愛敬町	217	313	162	151
鍋島六丁目	520	915	428	487	赤松町	353	616	280	336
開成一丁目	473	841	343	498	朝日町	356	743	351	392
開成二丁目	378	799	375	424	伊勢町	442	811	368	443
開成三丁目	233	502	245	257	今宿町	262	489	215	274
開成四丁目	154	334	158	176	駅南本町	304	607	274	333
開成五丁目	334	760	359	401	大財北町	186	338	164	174
開成六丁目	358	830	385	445	鬼丸町	722	1,555	749	806
光一丁目	367	670	333	337	御本町	210	494	233	261
光二丁目	498	947	412	535	川原町	80	174	78	96
光三丁目	315	776	332	444	呉服元町	135	236	106	130
木原一丁目	573	1,215	568	647	紺屋町	165	280	140	140
木原二丁目	565	1,185	527	658	栄町	48	59	22	37
木原三丁目	392	862	396	466	道祖元町	125	214	116	98
兵庫南一丁目	689	1,515	719	796	下田町	196	420	194	226
兵庫南二丁目	569	1,187	576	611	昭栄町	293	641	295	346
兵庫南三丁目	515	1,089	466	623	新生町	360	804	418	386

町・丁目・大字別人口統計表

令和 8 . 1 . 末現在 3 ページ

町・丁目・大字名	世帯数	人口	男	女	町・丁目・大字名	世帯数	人口	男	女
新中町	316	713	327	386	北川副町大字江上	434	1,293	628	665
成章町	109	183	80	103	北川副町大字木原	0	0	0	0
高木町	288	529	239	290	北川副町大字光法	959	2,272	1,046	1,226
高木瀬団地	114	137	63	74	北川副町大字新郷	241	541	252	289
中央本町	91	158	67	91	巨勢町大字高尾	453	1,055	486	569
天祐団地	188	250	100	150	巨勢町大字修理田	499	1,231	606	625
中折町	316	725	341	384	巨勢町大字東西	96	216	101	115
長瀬町	390	740	318	422	巨勢町大字牛島	1,513	3,218	1,541	1,677
中の小路	196	364	164	200	兵庫町大字渚	554	1,376	647	729
中の館町	243	592	285	307	兵庫町大字西渚	101	312	156	156
西魚町	64	105	51	54	兵庫町大字藤木	440	1,178	587	591
八幡小路	145	282	125	157	兵庫町大字瓦町	301	694	324	370
八丁畷町	196	368	179	189	兵庫町大字若宮	421	1,017	493	524
東佐賀町	512	962	419	543	高木瀬町大字東高木	499	1,102	498	604
堀川町	326	664	297	367	高木瀬町大字長瀬	1,253	3,144	1,518	1,626
緑小路	76	123	60	63	鍋島町大字八戸溝	1,353	3,043	1,459	1,584
柳町	77	138	68	70	鍋島町大字森田	1,016	2,906	1,412	1,494
与賀町	413	685	343	342	鍋島町大字鍋島	233	527	250	277
六座町	303	600	295	305	鍋島町大字蛸久	888	2,136	1,005	1,131
西田代町	11	11	8	3	鍋島町大字八戸	829	1,839	877	962
新郷本町	617	1,278	572	706	金立町大字金立	1,126	2,102	1,036	1,066
嘉瀬町大字荻野	481	1,069	516	553	金立町大字薬師丸	167	370	176	194
嘉瀬町大字中原	876	1,716	764	952	金立町大字千布	808	1,896	890	1,006
嘉瀬町大字扇町	460	1,116	510	606	久保泉町大字上和泉	351	811	387	424
嘉瀬町大字十五	413	1,002	457	545	久保泉町大字下和泉	467	921	473	448
西与賀町大字高太郎	404	1,046	492	554	久保泉町大字川久保	942	1,870	890	980
西与賀町大字厘外	762	1,660	799	861	蓮池町大字蓮池	247	543	246	297
西与賀町大字相応津	116	264	129	135	蓮池町大字見島	152	371	184	187
西与賀町字今津	107	208	94	114	蓮池町大字小松	222	501	242	259
本庄町大字本庄	3,628	6,238	3,139	3,099	蓮池町大字古賀	101	192	94	98
本庄町大字鹿子	432	952	462	490	諸富町大字大堂	456	1,017	496	521
本庄町大字正里	66	164	77	87	諸富町大字徳富	1,431	3,126	1,495	1,631
本庄町大字袋	1,170	2,584	1,242	1,342	諸富町大字諸富津	501	968	442	526
本庄町大字末次	943	2,130	1,040	1,090	諸富町大字寺井津	350	839	422	417

町・丁目・大字別人口統計表

令和 8 . 1 . 末現在 4 ページ

町・丁目・大字名	世帯数	人口	男	女	町・丁目・大字名	世帯数	人口	男	女
諸富町大字為重	967	2,293	1,087	1,206	富士町大字松瀬	43	84	37	47
諸富町大字山領	640	1,326	636	690	富士町大字梅野	0	0	0	0
大和町大字尼寺	3,411	7,528	3,553	3,975	三瀬村三瀬	242	486	225	261
大和町大字久池井	3,937	9,160	4,330	4,830	三瀬村藤原	147	352	181	171
大和町大字八反原	27	55	26	29	三瀬村杠	87	205	95	110
大和町大字川上	656	1,673	822	851	川副町大字犬井道	1,241	2,826	1,402	1,424
大和町大字東山田	775	2,031	960	1,071	川副町大字鹿江	1,110	2,574	1,240	1,334
大和町大字池上	300	758	351	407	川副町大字南里	838	1,881	895	986
大和町大字久留間	550	1,280	640	640	川副町大字西古賀	654	1,610	746	864
大和町大字梅野	250	557	267	290	川副町大字小々森	684	1,662	836	826
大和町大字名尾	33	78	39	39	川副町大字福富	554	1,112	561	551
大和町大字松瀬	152	342	168	174	川副町大字早津江津	215	439	211	228
富士町大字市川	67	173	83	90	川副町大字早津江	501	1,123	547	576
富士町大字内野	144	242	127	115	川副町大字大詫間	559	1,405	714	691
富士町大字大串	48	137	74	63	東与賀町大字下古賀	1,302	3,309	1,624	1,685
富士町大字大野	9	24	12	12	東与賀町大字田中	999	2,480	1,174	1,306
富士町大字小副川	217	463	217	246	東与賀町大字飯盛	690	1,623	788	835
富士町大字鎌原	8	22	10	12	久保田町大字徳万	1,038	2,389	1,100	1,289
富士町大字上合瀬	26	73	34	39	久保田町大字新田	713	1,792	865	927
富士町大字上熊川	112	219	101	118	久保田町大字久富	728	1,705	839	866
富士町大字上無津呂	66	140	70	70	久保田町大字久保田	466	1,135	541	594
富士町大字栗並	38	105	49	56	久保田町大字江戸	78	159	75	84
富士町大字古場	51	122	61	61					
富士町大字下合瀬	32	81	37	44	**総計**	105,595	225,152	106,726	118,426
富士町大字下熊川	63	124	58	66					
富士町大字下無津呂	55	113	53	60					
富士町大字杉山	36	82	42	40					
富士町大字関屋	68	171	88	83					
富士町大字菖木	19	34	16	18					
富士町大字中原	33	74	35	39					
富士町大字畑瀬	5	13	4	9					
富士町大字藤瀬	18	48	25	23					
富士町大字古湯	172	375	175	200					
富士町大字麻那古	50	101	49	52					