

# 住民基本台帳月報

(第1表) 人口, 世帯数

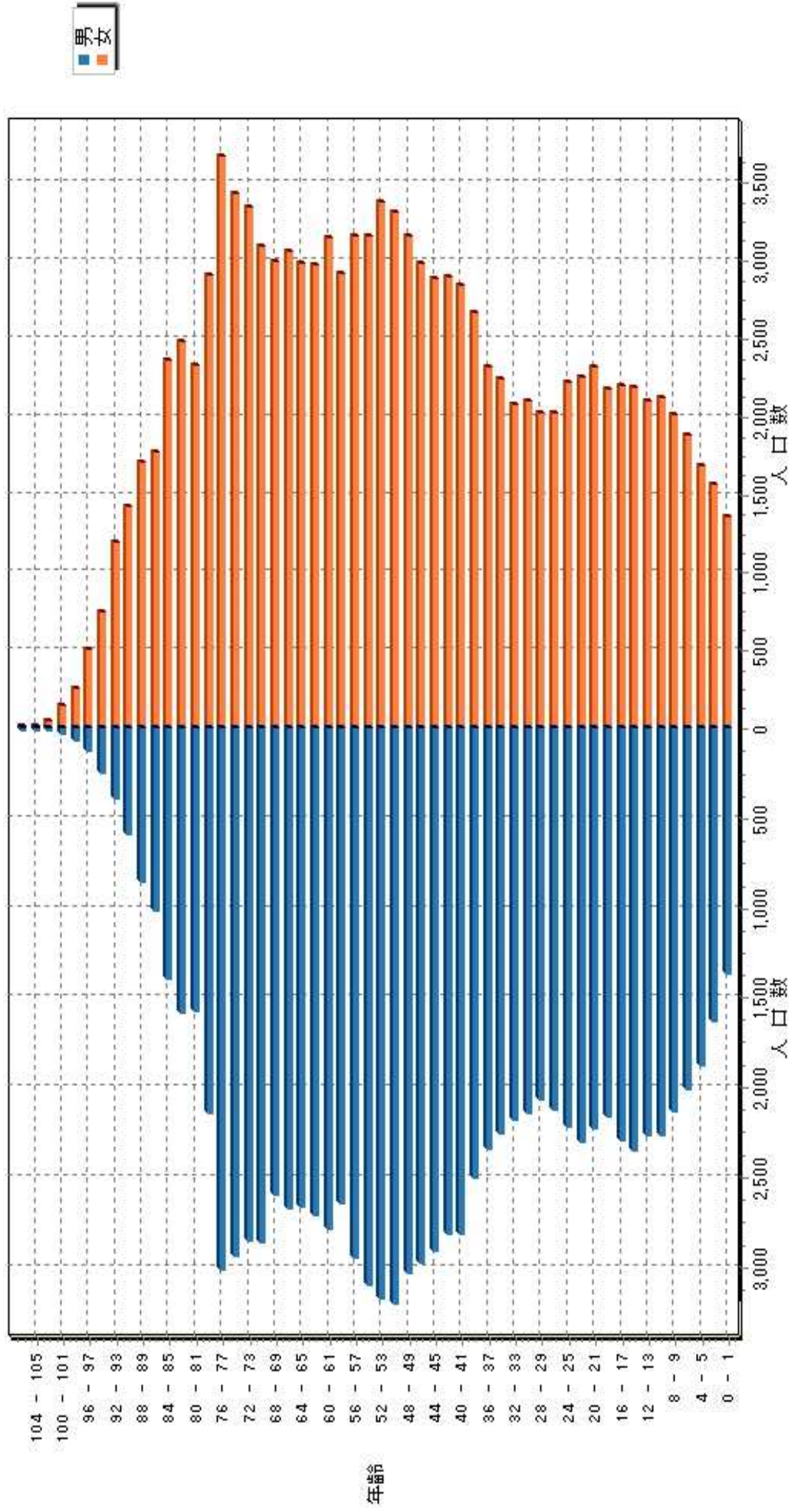
令和 7年12月分

人 口			
区分	男	女	計
日本人	105,098	116,915	222,013
外国人	1,728	1,650	3,378
計	106,826	118,565	225,391

世 帯 数			
日本人のみ	外国人のみ	混合	計
102,722	2,594	337	105,653

# 人口ピラミッド

令和 7 . 12 . 末現在



男  
女

# 校 区 別 男 女 統 計 表

令和 7 . 12 . 末現在 1 ページ

校区(小学校)名	校区コード	世帯数	人口	男	女
勸興小学校	01	3,593	6,475	2,962	3,513
循誘小学校	02	4,727	8,666	4,009	4,657
日新小学校	03	4,723	9,189	4,414	4,775
赤松小学校	04	3,965	8,157	3,861	4,296
神野小学校	05	5,761	11,103	5,189	5,914
西与賀小学校	06	2,722	5,831	2,708	3,123
嘉瀬小学校	07	2,222	4,897	2,238	2,659
巨勢小学校	08	2,466	5,495	2,624	2,871
兵庫小学校	09	6,828	15,170	7,187	7,983
高木瀬小学校	10	6,638	14,334	6,690	7,644
北川副小学校	11	5,568	12,324	5,701	6,623
本庄小学校	12	6,258	12,100	5,965	6,135
鍋島小学校	13	5,866	12,539	6,003	6,536
金立小学校	14	2,099	4,358	2,098	2,260
久保泉小学校	15	1,762	3,598	1,748	1,850
芙蓉小学校	16	727	1,610	767	843
新栄小学校	17	3,234	6,729	3,130	3,599
若楠小学校	18	3,903	7,801	3,634	4,167
開成小学校	19	3,923	8,615	4,014	4,601
諸富北小学校	20	2,387	5,107	2,428	2,679
諸富南小学校	21	1,957	4,475	2,158	2,317
春日小学校	22	3,939	8,744	4,101	4,643
川上小学校	23	2,285	5,759	2,781	2,978
松梅小学校	24	346	807	392	415
春日北小学校	25	3,517	8,165	3,883	4,282
富士南小学校	26	0	0	0	0
富士小学校	27	949	1,992	956	1,036
北山小学校	28	302	696	342	354
北山東部小学校	29	132	334	161	173
三瀬小学校	30	475	1,042	501	541
中川副小学校	31	1,272	2,680	1,321	1,359
大詫間小学校	32	559	1,407	712	695
南川副小学校	33	2,349	5,407	2,645	2,762
西川副小学校	34	2,177	5,155	2,481	2,674



校区別・町・丁目・大字別人口統計表

令和 7 . 12 . 末現在 1 ページ

01 勸興小学校					
町・丁目・大字名	世帯数	人口	男	女	
駅前中央一丁目	22	30	18	12	
大財一丁目	66	104	41	63	
大財三丁目	90	177	87	90	
白山一丁目	239	498	219	279	
白山二丁目	141	233	104	129	
多布施一丁目	349	662	302	360	
多布施二丁目	481	908	416	492	
天神一丁目	219	383	176	207	
天神二丁目	114	147	78	69	
唐人一丁目	300	543	249	294	
唐人二丁目	109	178	97	81	
松原一丁目	180	302	138	164	
松原二丁目	177	346	142	204	
愛敬町	217	314	163	151	
駅南本町	308	609	274	335	
呉服元町	39	54	20	34	
成章町	109	182	81	101	
中央本町	91	159	68	91	
中の小路	197	365	165	200	
八幡小路	145	281	124	157	
*** 小計 ***	3,593	6,475	2,962	3,513	

校区別・町・丁目・大字別人口統計表

令和 7 . 12 . 末現在 2 ページ

02 循誘小学校					
町・丁目・大字名	世帯数	人口	男	女	
駅前中央三丁目	58	88	44	44	
大財一丁目	126	183	81	102	
大財二丁目	475	827	395	432	
大財三丁目	261	388	172	216	
大財四丁目	338	586	300	286	
大財五丁目	274	547	266	281	
大財六丁目	558	1,131	515	616	
材木一丁目	80	147	66	81	
材木二丁目	181	342	152	190	
田代一丁目	365	683	313	370	
田代二丁目	464	860	396	464	
松原三丁目	40	78	37	41	
松原四丁目	182	308	132	176	
朝日町	31	71	29	42	
今宿町	56	107	49	58	
大財北町	16	22	11	11	
呉服元町	95	181	85	96	
紺屋町	162	278	138	140	
高木町	288	534	242	292	
東佐賀町	509	956	417	539	
柳町	77	138	68	70	
巨勢町大字牛島	91	211	101	110	
*** 小計 ***	4,727	8,666	4,009	4,657	

校区別・町・丁目・大字別人口統計表

03 日新小学校

令和 7 . 12 . 末現在 3 ページ

町・丁目・大字名	世帯数	人口	男	女
末広一丁目	468	993	471	522
末広二丁目	359	628	324	304
多布施三丁目	486	979	455	524
西田代一丁目	209	416	203	213
西田代二丁目	147	262	138	124
八戸一丁目	218	386	188	198
八戸二丁目	257	500	240	260
伊勢町	442	813	368	445
川原町	74	163	73	90
道祖元町	126	216	118	98
下田町	197	419	195	224
昭栄町	295	644	296	348
新生町	120	243	143	100
中折町	297	678	321	357
長瀬町	397	749	323	426
西魚町	64	106	52	54
与賀町	252	382	204	178
六座町	303	600	294	306
西田代町	12	12	8	4
*** 小計 ***	4,723	9,189	4,414	4,775

校区別・町・丁目・大字別人口統計表

令和 7 . 12 . 末現在 4 ページ

04 赤松小学校					
町・丁目・大字名	世帯数	人口	男	女	
城内一丁目	176	394	195	199	
城内二丁目	186	334	152	182	
松原三丁目	3	5	2	3	
松原四丁目	99	132	62	70	
水ヶ江一丁目	333	666	319	347	
水ヶ江二丁目	537	1,097	504	593	
水ヶ江三丁目	194	433	197	236	
水ヶ江四丁目	277	671	330	341	
水ヶ江五丁目	180	378	181	197	
水ヶ江六丁目	63	108	59	49	
赤松町	354	617	282	335	
朝日町	102	181	95	86	
今宿町	8	16	8	8	
鬼丸町	720	1,549	747	802	
川原町	7	12	5	7	
中の館町	243	597	288	309	
堀川町	326	668	298	370	
与賀町	157	299	137	162	
** 小計 **	3,965	8,157	3,861	4,296	

校区別・町・丁目・大字別人口統計表

05 神野小学校

令和 7 . 12 . 末現在 5 ページ

町・丁目・大字名	世帯数	人口	男	女
駅前中央一丁目	269	447	212	235
駅前中央二丁目	595	1,089	512	577
駅前中央三丁目	164	298	140	158
神園一丁目	55	138	68	70
神園二丁目	267	555	254	301
神園三丁目	381	749	345	404
神園四丁目	212	342	151	191
神園五丁目	234	463	207	256
神園六丁目	60	111	53	58
神野西一丁目	192	430	198	232
神野西二丁目	307	612	298	314
神野西三丁目	435	985	460	525
神野西四丁目	493	1,118	530	588
神野東一丁目	274	526	236	290
神野東二丁目	212	336	167	169
神野東三丁目	228	380	200	180
神野東四丁目	288	566	272	294
多布施四丁目	698	1,278	585	693
天神二丁目	311	555	247	308
栄町	48	59	22	37
新中町	38	66	32	34
** 小計 **	5,761	11,103	5,189	5,914

校区別・町・丁目・大字別人口統計表

06 西与賀小学校

令和 7 . 12 . 末現在 6 ページ

町・丁目・大字名	世帯数	人口	男	女
末広二丁目	147	251	118	133
光一丁目	368	671	331	340
光二丁目	500	952	414	538
光三丁目	315	780	332	448
嘉瀬町大字十五	9	14	6	8
西与賀町大字高太郎	401	1,043	489	554
西与賀町大字厘外	759	1,648	795	853
西与賀町大字相応津	116	264	129	135
西与賀町字今津	107	208	94	114
*** 小計 ***	2,722	5,831	2,708	3,123

校区別・町・丁目・大字別人口統計表

07 嘉瀬小学校

令和 7 . 12 . 末現在 7 ページ

町・丁目・大字名	世帯数	人口	男	女
嘉瀬町大字荻野	480	1,068	513	555
嘉瀬町大字中原	878	1,721	764	957
嘉瀬町大字扇町	459	1,118	510	608
嘉瀬町大字十五	405	990	451	539
*** 小計 ***	2,222	4,897	2,238	2,659

校区別・町・丁目・大字別人口統計表

08 巨勢小学校

令和 7 . 12 . 末現在 8 ページ

町・丁目・大字名	世帯数	人口	男	女
巨勢町大字高尾	453	1,053	486	567
巨勢町大字修理田	495	1,226	602	624
巨勢町大字東西	96	214	100	114
巨勢町大字牛島	1,422	3,002	1,436	1,566
*** 小計 ***	2,466	5,495	2,624	2,871

校区別・町・丁目・大字別人口統計表

09 兵庫小学校

令和 7 . 12 . 末現在 9 ページ

町・丁目・大字名	世帯数	人口	男	女
駅前中央三丁目	150	295	143	152
兵庫南一丁目	689	1,517	721	796
兵庫南二丁目	569	1,186	575	611
兵庫南三丁目	515	1,083	462	621
兵庫南四丁目	330	666	305	361
兵庫北一丁目	611	1,467	706	761
兵庫北二丁目	758	1,412	663	749
兵庫北三丁目	245	491	209	282
兵庫北四丁目	91	237	113	124
兵庫北五丁目	281	684	328	356
兵庫北六丁目	252	437	207	230
兵庫北七丁目	350	795	390	405
大財北町	172	322	156	166
兵庫町大字湊	550	1,371	645	726
兵庫町大字西湊	100	311	155	156
兵庫町大字藤木	441	1,182	590	592
兵庫町大字瓦町	302	695	324	371
兵庫町大字若宮	422	1,019	495	524
*** 小計 ***	6,828	15,170	7,187	7,983

校区別・町・丁目・大字別人口統計表

10 高木瀬小学校

令和 7 . 12 . 末現在 10 ページ

町・丁目・大字名	世帯数	人口	男	女
日の出一丁目	531	1,022	499	523
高木瀬東一丁目	405	874	405	469
高木瀬東二丁目	393	808	396	412
高木瀬東三丁目	418	930	424	506
高木瀬東四丁目	461	950	429	521
高木瀬東五丁目	472	1,004	457	547
高木瀬東六丁目	491	882	369	513
高木瀬西一丁目	107	218	95	123
高木瀬西二丁目	393	833	406	427
高木瀬西三丁目	279	560	252	308
高木瀬西四丁目	458	1,017	494	523
高木瀬西五丁目	457	955	437	518
高木瀬西六丁目	19	34	15	19
高木瀬町大字東高木	500	1,105	496	609
高木瀬町大字長瀬	1,254	3,142	1,516	1,626
*** 小計 ***	6,638	14,334	6,690	7,644

校区別・町・丁目・大字別人口統計表

11 北川副小学校

令和 7 . 12 . 末現在 11 ページ

町・丁目・大字名	世帯数	人口	男	女
水ヶ江五丁目	84	188	94	94
水ヶ江六丁目	276	523	236	287
木原一丁目	574	1,220	569	651
木原二丁目	570	1,201	532	669
木原三丁目	392	866	396	470
南佐賀一丁目	351	704	351	353
南佐賀二丁目	318	688	323	365
南佐賀三丁目	330	691	313	378
朝日町	223	492	228	264
今宿町	195	366	159	207
新郷本町	615	1,273	569	704
北川副町大字江上	434	1,293	628	665
北川副町大字光法	965	2,281	1,051	1,230
北川副町大字新郷	241	538	252	286
*** 小計 ***	5,568	12,324	5,701	6,623

校区別・町・丁目・大字別人口統計表

12 本庄小学校

令和 7 . 12 . 末現在 12 ページ

町・丁目・大字名	世帯数	人口	男	女
水ヶ江五丁目	11	21	8	13
本庄町大字本庄	3,636	6,254	3,139	3,115
本庄町大字鹿子	431	952	461	491
本庄町大字正里	65	161	76	85
本庄町大字袋	1,170	2,577	1,241	1,336
本庄町大字末次	945	2,135	1,040	1,095
*** 小計 ***	6,258	12,100	5,965	6,135

校区別・町・丁目・大字別人口統計表

13 鍋島小学校

令和 7 . 12 . 末現在 13 ページ

町・丁目・大字名	世帯数	人口	男	女
鍋島一丁目	753	1,630	787	843
鍋島二丁目	639	1,297	599	698
鍋島三丁目	605	1,053	506	547
鍋島四丁目	367	646	309	337
鍋島五丁目	382	610	288	322
鍋島六丁目	520	915	426	489
御本町	211	497	235	262
鍋島町大字八戸溝	514	1,009	503	506
鍋島町大字森田	750	2,225	1,097	1,128
鍋島町大字鍋島	234	522	249	273
鍋島町大字蛸久	891	2,135	1,004	1,131
*** 小計 ***	5,866	12,539	6,003	6,536

校区別・町・丁目・大字別人口統計表

14

金立小学校

令和 7 . 12 . 末現在

14 ページ

町・丁目・大字名	世帯数	人口	男	女
金立町大字金立	1,127	2,097	1,035	1,062
金立町大字薬師丸	167	370	175	195
金立町大字千布	805	1,891	888	1,003
*** 小計 ***	2,099	4,358	2,098	2,260

校区別・町・丁目・大字別人口統計表

15

久保泉小学校

令和 7 . 12 . 末現在

15 ページ

町・丁目・大字名	世帯数	人口	男	女
金立町大字金立	2	5	3	2
久保泉町大字上和泉	349	807	386	421
久保泉町大字下和泉	467	920	471	449
久保泉町大字川久保	944	1,866	888	978
*** 小計 ***	1,762	3,598	1,748	1,850

校区別・町・丁目・大字別人口統計表

16 芙蓉小学校

令和 7 . 12 . 末現在 16 ページ

町・丁目・大字名	世帯数	人口	男	女
蓮池町大字蓮池	249	548	248	300
蓮池町大字見島	153	372	186	186
蓮池町大字小松	223	497	238	259
蓮池町大字古賀	102	193	95	98
*** 小計 ***	727	1,610	767	843

校区別・町・丁目・大字別人口統計表

17 新栄小学校		令和 7 . 12 . 末現在 17 ページ			
町・丁目・大字名	世帯数	人口	男	女	
天祐一丁目	456	848	399	449	
天祐二丁目	293	602	290	312	
新栄東一丁目	90	194	89	105	
新栄東二丁目	177	448	210	238	
新栄東三丁目	198	425	193	232	
新栄東四丁目	260	519	210	309	
新栄西一丁目	241	493	228	265	
新栄西二丁目	163	373	176	197	
新生町	244	568	279	289	
天祐団地	187	249	99	150	
中折町	20	46	20	26	
緑小路	75	123	60	63	
鍋島町大字八戸	830	1,841	877	964	
*** 小計 ***	3,234	6,729	3,130	3,599	

校区別・町・丁目・大字別人口統計表

18 若楠小学校

令和 7 . 12 . 末現在 18 ページ

町・丁目・大字名	世帯数	人口	男	女
神園三丁目	109	170	92	78
神野東三丁目	29	61	29	32
神野東四丁目	31	75	38	37
日の出一丁目	232	351	164	187
若宮一丁目	873	1,789	851	938
若宮二丁目	442	892	409	483
若宮三丁目	670	1,293	545	748
若楠一丁目	182	407	192	215
若楠二丁目	321	672	336	336
若楠三丁目	423	932	439	493
高木瀬西三丁目	5	10	4	6
新中町	278	648	296	352
高木瀬団地	114	137	63	74
八丁畷町	194	364	176	188
*** 小計 ***	3,903	7,801	3,634	4,167

校区別・町・丁目・大字別人口統計表

19 開成小学校

令和 7 . 12 . 末現在 19 ページ

町・丁目・大字名	世帯数	人口	男	女
神園五丁目	56	124	58	66
神園六丁目	125	283	129	154
八戸溝一丁目	297	615	300	315
八戸溝二丁目	223	427	202	225
八戸溝三丁目	184	366	179	187
開成一丁目	475	846	345	501
開成二丁目	378	807	378	429
開成三丁目	231	500	244	256
開成四丁目	154	335	159	176
開成五丁目	334	763	361	402
開成六丁目	359	829	385	444
鍋島町大字八戸溝	843	2,041	962	1,079
鍋島町大字森田	264	679	312	367
*** 小計 ***	3,923	8,615	4,014	4,601

校区別・町・丁目・大字別人口統計表

20

諸富北小学校

令和 7 . 12 . 末現在

20 ページ

町・丁目・大字名	世帯数	人口	男	女
諸富町大字大堂	457	1,016	495	521
諸富町大字徳富	1,429	3,118	1,491	1,627
諸富町大字諸富津	501	973	442	531
*** 小計 ***	2,387	5,107	2,428	2,679

校区別・町・丁目・大字別人口統計表

21 諸富南小学校

令和 7 . 12 . 末現在 21 ページ

町・丁目・大字名	世帯数	人口	男	女
諸富町大字寺井津	353	846	427	419
諸富町大字為重	966	2,299	1,092	1,207
諸富町大字山領	638	1,330	639	691
*** 小計 ***	1,957	4,475	2,158	2,317

校区別・町・丁目・大字別人口統計表

22 春日小学校

令和 7 . 12 . 末現在 22 ページ

町・丁目・大字名	世帯数	人口	男	女
大和町大字尼寺	3,409	7,540	3,553	3,987
大和町大字久池井	504	1,149	522	627
大和町大字八反原	26	55	26	29
*** 小計 ***	3,939	8,744	4,101	4,643

校区別・町・丁目・大字別人口統計表

23

川上小学校

令和 7 . 12 . 末現在

23 ページ

町・丁目・大字名	世帯数	人口	男	女
大和町大字川上	661	1,683	827	856
大和町大字東山田	773	2,032	960	1,072
大和町大字池上	301	763	354	409
大和町大字久留間	550	1,281	640	641
*** 小計 ***	2,285	5,759	2,781	2,978

校区別・町・丁目・大字別人口統計表

24

松梅小学校

令和 7 . 12 . 末現在

24 ページ

町・丁目・大字名	世帯数	人口	男	女
大和町大字梅野	162	387	185	202
大和町大字名尾	31	76	38	38
大和町大字松瀬	153	344	169	175
*** 小計 ***	346	807	392	415

校区別・町・丁目・大字別人口統計表

25

春日北小学校

令和 7 . 12 . 末現在

25 ページ

町・丁目・大字名	世帯数	人口	男	女
大和町大字久池井	3,430	7,999	3,803	4,196
大和町大字梅野	87	166	80	86
*** 小計 ***	3,517	8,165	3,883	4,282

校区別・町・丁目・大字別人口統計表

27

富士小学校

令和 7 . 12 . 末現在

26 ページ

町・丁目・大字名	世帯数	人口	男	女
富士町大字市川	67	173	83	90
富士町大字内野	144	242	127	115
富士町大字小副川	217	464	218	246
富士町大字鎌原	8	22	10	12
富士町大字上熊川	113	220	102	118
富士町大字下熊川	63	125	59	66
富士町大字杉山	36	83	43	40
富士町大字関屋	64	162	84	78
富士町大字苜木	19	34	16	18
富士町大字畑瀬	5	13	4	9
富士町大字古湯	170	370	173	197
富士町大字松瀬	42	83	37	46
富士町大字梅野	1	1	0	1
*** 小計 ***	949	1,992	956	1,036

校区別・町・丁目・大字別人口統計表

28

北山小学校

令和 7 . 12 . 末現在

27 ページ

町・丁目・大字名	世帯数	人口	男	女
富士町大字大串	49	138	74	64
富士町大字大野	9	24	12	12
富士町大字上無津呂	66	140	70	70
富士町大字栗並	38	104	49	55
富士町大字下無津呂	55	113	53	60
富士町大字中原	35	76	35	41
富士町大字麻那古	50	101	49	52
*** 小計 ***	302	696	342	354

校区別・町・丁目・大字別人口統計表

29

北山東部小学校

令和 7 . 12 . 末現在

28 ページ

町・丁目・大字名	世帯数	人口	男	女
富士町大字上合瀬	26	73	34	39
富士町大字古場	51	122	61	61
富士町大字下合瀬	32	81	37	44
富士町大字関屋	4	9	4	5
富士町大字藤瀬	19	49	25	24
*** 小計 ***	132	334	161	173

校区別・町・丁目・大字別人口統計表

30

三瀬小学校

令和 7 . 12 . 末現在

29 ページ

町・丁目・大字名	世帯数	人口	男	女
三瀬村三瀬	241	485	225	260
三瀬村藤原	147	351	180	171
三瀬村杠	87	206	96	110
*** 小計 ***	475	1,042	501	541

校区別・町・丁目・大字別人口統計表

31

中川副小学校

令和 7 . 12 . 末現在

30 ページ

町・丁目・大字名	世帯数	人口	男	女
川副町大字福富	558	1,118	563	555
川副町大字早津江津	214	439	211	228
川副町大字早津江	500	1,123	547	576
*** 小計 ***	1,272	2,680	1,321	1,359

校区別・町・丁目・大字別人口統計表

32

大詫間小学校

令和 7 . 12 . 末現在

31 ページ

町・丁目・大字名	世帯数	人口	男	女
川副町大字大詫間	559	1,407	712	695
** 小計 **	559	1,407	712	695

校区別・町・丁目・大字別人口統計表

33

南川副小学校

令和 7 . 12 . 末現在

32 ページ

町・丁目・大字名	世帯数	人口	男	女
川副町大字犬井道	1,243	2,835	1,407	1,428
川副町大字鹿江	1,106	2,572	1,238	1,334
** 小計 **	2,349	5,407	2,645	2,762

校区別・町・丁目・大字別人口統計表

34

西川副小学校

令和 7 . 12 . 末現在

33 ページ

町・丁目・大字名	世帯数	人口	男	女
川副町大字南里	842	1,886	899	987
川副町大字西古賀	650	1,604	744	860
川副町大字小々森	685	1,665	838	827
*** 小計 ***	2,177	5,155	2,481	2,674

校区別・町・丁目・大字別人口統計表

35 東与賀小学校

令和 7 . 12 . 末現在 34 ページ

町・丁目・大字名	世帯数	人口	男	女
東与賀町大字下古賀	1,302	3,306	1,625	1,681
東与賀町大字田中	1,002	2,496	1,180	1,316
東与賀町大字飯盛	692	1,628	791	837
*** 小計 ***	2,996	7,430	3,596	3,834

校区別・町・丁目・大字別人口統計表

36

思斉小学校

令和 7 . 12 . 末現在

35 ページ

町・丁目・大字名	世帯数	人口	男	女
久保田町大字徳万	1,039	2,392	1,106	1,286
久保田町大字新田	715	1,796	864	932
久保田町大字久富	727	1,716	839	877
久保田町大字久保田	467	1,136	541	595
久保田町大字江戸	78	160	76	84
*** 小計 ***	3,026	7,200	3,426	3,774
*** 総計 ***	105,653	225,391	106,826	118,565

# 校 区 別 年 齢 別 人 口 統 計 表

1 勸興小学校

令和 7 . 12 . 末現在

1 ページ

年 齢		男	女	人 口	年 齢		男	女	人 口
0 歳		12	17	29	36 歳		36	23	59
1 歳		17	22	39	37 歳		28	22	50
2 歳		10	16	26	38 歳		36	33	69
3 歳		14	15	29	39 歳		37	33	70
4 歳		18	20	38	40 歳		37	35	72
5 歳		22	10	32	41 歳		28	41	69
6 歳		21	15	36	42 歳		39	34	73
7 歳		24	21	45	43 歳		34	42	76
8 歳		23	14	37	44 歳		54	42	96
9 歳		23	25	48	45 歳		36	37	73
10 歳		23	27	50	46 歳		39	43	82
11 歳		23	29	52	47 歳		58	59	117
12 歳		23	26	49	48 歳		47	54	101
13 歳		35	31	66	49 歳		52	54	106
14 歳		32	27	59	50 歳		53	48	101
15 歳		36	32	68	51 歳		57	56	113
16 歳		23	28	51	52 歳		48	57	105
17 歳		28	32	60	53 歳		42	62	104
18 歳		35	37	72	54 歳		48	61	109
19 歳		21	39	60	55 歳		57	41	98
20 歳		28	48	76	56 歳		51	49	100
21 歳		32	41	73	57 歳		48	62	110
22 歳		37	42	79	58 歳		50	47	97
23 歳		35	53	88	59 歳		39	43	82
24 歳		40	45	85	60 歳		49	47	96
25 歳		49	53	102	61 歳		47	55	102
26 歳		28	33	61	62 歳		35	39	74
27 歳		35	33	68	63 歳		35	51	86
28 歳		30	44	74	64 歳		42	52	94
29 歳		26	38	64	65 歳		39	48	87
30 歳		32	25	57	66 歳		37	56	93
31 歳		31	25	56	67 歳		38	38	76
32 歳		29	22	51	68 歳		24	44	68
33 歳		24	30	54	69 歳		34	49	83
34 歳		31	32	63	70 歳		35	45	80
35 歳		28	26	54	71 歳		37	32	69

# 校 区 別 年 齢 別 人 口 統 計 表

1 勸興小学校

令和 7 . 12 . 末現在

2 ページ

年 齢	男	女	人 口	年 齢	男	女	人 口
72 歳	44	50	94	**合計**	2,962	3,513	6,475
73 歳	28	44	72				
74 歳	43	28	71				
75 歳	25	48	73				
76 歳	27	71	98				
77 歳	34	52	86				
78 歳	37	52	89				
79 歳	24	33	57				
80 歳	18	31	49				
81 歳	24	37	61				
82 歳	26	40	66				
83 歳	24	42	66				
84 歳	21	50	71				
85 歳	22	22	44				
86 歳	20	28	48				
87 歳	14	26	40				
88 歳	12	25	37				
89 歳	7	22	29				
90 歳	6	24	30				
91 歳	5	18	23				
92 歳	4	10	14				
93 歳	4	14	18				
94 歳	4	7	11				
95 歳	1	6	7				
96 歳	2	7	9				
97 歳	0	7	7				
98 歳	1	6	7				
99 歳	0	1	1				
100 歳	0	3	3				
101 歳	1	0	1				
102 歳	0	0	0				
103 歳	0	0	0				
104 歳	0	1	1				
105 歳	0	0	0				
106 歳	0	1	1				

校 区 別 年 齢 別 人 口 統 計 表

2 循誘小学校

令和 7 . 12 . 末現在

3 ページ

年 齢		男	女	人 口	年 齢		男	女	人 口
0 歳		22	30	52	36 歳		34	39	73
1 歳		27	28	55	37 歳		54	37	91
2 歳		32	34	66	38 歳		47	46	93
3 歳		22	28	50	39 歳		55	55	110
4 歳		29	23	52	40 歳		73	54	127
5 歳		31	27	58	41 歳		58	55	113
6 歳		22	22	44	42 歳		45	47	92
7 歳		32	36	68	43 歳		44	52	96
8 歳		33	25	58	44 歳		58	46	104
9 歳		35	28	63	45 歳		57	60	117
10 歳		32	26	58	46 歳		55	66	121
11 歳		37	27	64	47 歳		59	59	118
12 歳		26	26	52	48 歳		57	65	122
13 歳		27	29	56	49 歳		58	70	128
14 歳		37	37	74	50 歳		58	62	120
15 歳		41	38	79	51 歳		66	66	132
16 歳		36	40	76	52 歳		55	65	120
17 歳		35	36	71	53 歳		68	56	124
18 歳		35	36	71	54 歳		63	57	120
19 歳		27	36	63	55 歳		57	57	114
20 歳		34	35	69	56 歳		49	57	106
21 歳		33	51	84	57 歳		65	53	118
22 歳		36	55	91	58 歳		55	69	124
23 歳		51	52	103	59 歳		44	44	88
24 歳		54	58	112	60 歳		55	62	117
25 歳		51	70	121	61 歳		63	79	142
26 歳		48	45	93	62 歳		44	63	107
27 歳		51	51	102	63 歳		35	62	97
28 歳		50	52	102	64 歳		47	60	107
29 歳		66	54	120	65 歳		45	64	109
30 歳		47	36	83	66 歳		41	68	109
31 歳		51	43	94	67 歳		54	70	124
32 歳		51	56	107	68 歳		38	51	89
33 歳		57	53	110	69 歳		58	48	106
34 歳		58	51	109	70 歳		65	59	124
35 歳		48	58	106	71 歳		45	43	88

# 校 区 別 年 齢 別 人 口 統 計 表

2 循誘小学校

令和 7 . 12 . 末現在

4 ページ

年 齢	男	女	人 口			
72 歳	57	57	114			
73 歳	53	65	118			
74 歳	49	66	115			
75 歳	45	74	119			
76 歳	62	81	143			
77 歳	57	72	129			
78 歳	41	74	115			
79 歳	19	49	68			
80 歳	26	44	70			
81 歳	38	58	96			
82 歳	31	61	92			
83 歳	26	48	74			
84 歳	29	49	78			
85 歳	34	56	90			
86 歳	16	39	55			
87 歳	12	38	50			
88 歳	20	44	64			
89 歳	18	25	43			
90 歳	10	27	37			
91 歳	8	29	37			
92 歳	8	29	37			
93 歳	6	23	29			
94 歳	9	15	24			
95 歳	2	5	7			
96 歳	1	13	14			
97 歳	2	8	10			
98 歳	1	4	5			
99 歳	1	1	2			
100 歳	0	5	5			
**合計**	4,009	4,657	8,666			

# 校 区 別 年 齢 別 人 口 統 計 表

3 日新小学校

令和 7 . 12 . 末現在

5 ページ

年 齢		男	女	人 口	年 齢		男	女	人 口
0 歳		30	32	62	36 歳		46	35	81
1 歳		32	18	50	37 歳		56	47	103
2 歳		27	32	59	38 歳		49	68	117
3 歳		33	28	61	39 歳		47	57	104
4 歳		37	32	69	40 歳		50	52	102
5 歳		37	33	70	41 歳		44	49	93
6 歳		30	34	64	42 歳		59	43	102
7 歳		45	29	74	43 歳		56	55	111
8 歳		25	39	64	44 歳		50	49	99
9 歳		45	31	76	45 歳		58	50	108
10 歳		35	37	72	46 歳		45	53	98
11 歳		39	28	67	47 歳		52	59	111
12 歳		37	31	68	48 歳		45	55	100
13 歳		48	36	84	49 歳		44	64	108
14 歳		41	43	84	50 歳		53	48	101
15 歳		44	36	80	51 歳		68	67	135
16 歳		48	32	80	52 歳		59	71	130
17 歳		50	51	101	53 歳		57	55	112
18 歳		39	41	80	54 歳		65	69	134
19 歳		51	58	109	55 歳		50	60	110
20 歳		34	49	83	56 歳		50	53	103
21 歳		62	53	115	57 歳		69	66	135
22 歳		71	53	124	58 歳		67	67	134
23 歳		71	40	111	59 歳		59	56	115
24 歳		72	55	127	60 歳		61	80	141
25 歳		56	55	111	61 歳		46	57	103
26 歳		64	53	117	62 歳		74	46	120
27 歳		56	47	103	63 歳		59	66	125
28 歳		49	44	93	64 歳		60	43	103
29 歳		43	53	96	65 歳		54	60	114
30 歳		48	50	98	66 歳		50	66	116
31 歳		45	39	84	67 歳		60	68	128
32 歳		43	38	81	68 歳		47	52	99
33 歳		36	44	80	69 歳		51	81	132
34 歳		49	45	94	70 歳		63	62	125
35 歳		53	44	97	71 歳		53	79	132

# 校 区 別 年 齢 別 人 口 統 計 表

3 日新小学校

令和 7 . 12 . 末現在

6 ページ

年 齢	男	女	人 口			
72 歳	56	75	131			
73 歳	59	61	120			
74 歳	61	72	133			
75 歳	66	80	146			
76 歳	56	68	124			
77 歳	72	77	149			
78 歳	53	79	132			
79 歳	48	45	93			
80 歳	29	45	74			
81 歳	33	43	76			
82 歳	30	54	84			
83 歳	36	59	95			
84 歳	33	51	84			
85 歳	24	40	64			
86 歳	29	39	68			
87 歳	14	35	49			
88 歳	18	34	52			
89 歳	17	33	50			
90 歳	11	25	36			
91 歳	15	24	39			
92 歳	12	34	46			
93 歳	13	34	47			
94 歳	11	23	34			
95 歳	4	18	22			
96 歳	3	10	13			
97 歳	1	17	18			
98 歳	2	9	11			
99 歳	4	7	11			
100 歳	3	8	11			
101 歳	0	4	4			
102 歳	0	1	1			
**合計**	4,414	4,775	9,189			

# 校 区 別 年 齢 別 人 口 統 計 表

4 赤松小学校

令和 7 . 12 . 末現在 7 ページ

年 齢	男	女	人 口	年 齢	男	女	人 口
0 歳	13	12	25	36 歳	32	40	72
1 歳	24	24	48	37 歳	43	40	83
2 歳	33	20	53	38 歳	30	51	81
3 歳	36	29	65	39 歳	42	43	85
4 歳	30	26	56	40 歳	54	57	111
5 歳	30	34	64	41 歳	63	57	120
6 歳	37	42	79	42 歳	52	59	111
7 歳	39	40	79	43 歳	52	68	120
8 歳	43	37	80	44 歳	44	66	110
9 歳	54	46	100	45 歳	73	74	147
10 歳	42	47	89	46 歳	54	49	103
11 歳	42	51	93	47 歳	59	61	120
12 歳	45	38	83	48 歳	56	76	132
13 歳	43	48	91	49 歳	60	65	125
14 歳	54	40	94	50 歳	49	74	123
15 歳	36	42	78	51 歳	63	59	122
16 歳	51	40	91	52 歳	76	76	152
17 歳	55	51	106	53 歳	65	79	144
18 歳	38	37	75	54 歳	50	61	111
19 歳	45	52	97	55 歳	65	71	136
20 歳	39	53	92	56 歳	64	54	118
21 歳	52	46	98	57 歳	68	65	133
22 歳	43	37	80	58 歳	51	45	96
23 歳	48	44	92	59 歳	32	45	77
24 歳	41	32	73	60 歳	49	65	114
25 歳	32	31	63	61 歳	51	67	118
26 歳	31	31	62	62 歳	61	48	109
27 歳	45	33	78	63 歳	60	41	101
28 歳	32	23	55	64 歳	57	58	115
29 歳	33	33	66	65 歳	53	61	114
30 歳	35	37	72	66 歳	44	61	105
31 歳	34	29	63	67 歳	47	45	92
32 歳	38	33	71	68 歳	44	56	100
33 歳	41	34	75	69 歳	54	65	119
34 歳	30	46	76	70 歳	41	44	85
35 歳	27	36	63	71 歳	42	49	91

# 校 区 別 年 齢 別 人 口 統 計 表

4 赤松小学校

令和 7 . 12 . 末現在

8 ページ

年 齢		男	女	人 口	年 齢		男	女	人 口
72	歳	41	58	99	**合計**		3,861	4,296	8,157
73	歳	41	51	92					
74	歳	48	42	90					
75	歳	63	72	135					
76	歳	41	54	95					
77	歳	35	49	84					
78	歳	40	58	98					
79	歳	25	33	58					
80	歳	15	36	51					
81	歳	28	35	63					
82	歳	30	35	65					
83	歳	14	38	52					
84	歳	24	19	43					
85	歳	19	31	50					
86	歳	15	32	47					
87	歳	13	18	31					
88	歳	21	24	45					
89	歳	9	28	37					
90	歳	12	25	37					
91	歳	6	32	38					
92	歳	7	19	26					
93	歳	4	17	21					
94	歳	8	8	16					
95	歳	5	16	21					
96	歳	1	8	9					
97	歳	1	12	13					
98	歳	1	6	7					
99	歳	1	5	6					
100	歳	2	2	4					
101	歳	0	0	0					
102	歳	0	2	2					
103	歳	0	0	0					
104	歳	0	0	0					
105	歳	0	1	1					
106	歳	0	1	1					

# 校 区 別 年 齢 別 人 口 統 計 表

5 神野小学校

令和 7 . 12 . 末現在 9 ページ

年 齢	男	女	人 口	年 齢	男	女	人 口
0 歳	34	29	63	36 歳	66	61	127
1 歳	28	30	58	37 歳	60	56	116
2 歳	37	26	63	38 歳	60	65	125
3 歳	39	40	79	39 歳	51	59	110
4 歳	42	34	76	40 歳	58	62	120
5 歳	33	40	73	41 歳	65	61	126
6 歳	49	37	86	42 歳	65	77	142
7 歳	49	46	95	43 歳	76	83	159
8 歳	38	39	77	44 歳	66	79	145
9 歳	52	55	107	45 歳	83	83	166
10 歳	44	56	100	46 歳	82	81	163
11 歳	49	50	99	47 歳	73	80	153
12 歳	43	43	86	48 歳	71	82	153
13 歳	47	59	106	49 歳	77	80	157
14 歳	56	42	98	50 歳	79	97	176
15 歳	61	55	116	51 歳	86	92	178
16 歳	44	53	97	52 歳	70	96	166
17 歳	68	57	125	53 歳	90	88	178
18 歳	62	60	122	54 歳	79	78	157
19 歳	45	57	102	55 歳	78	92	170
20 歳	48	61	109	56 歳	76	90	166
21 歳	59	55	114	57 歳	76	85	161
22 歳	53	53	106	58 歳	83	84	167
23 歳	66	65	131	59 歳	71	78	149
24 歳	66	60	126	60 歳	78	88	166
25 歳	62	59	121	61 歳	80	91	171
26 歳	55	56	111	62 歳	80	86	166
27 歳	52	65	117	63 歳	69	74	143
28 歳	54	39	93	64 歳	72	75	147
29 歳	57	54	111	65 歳	64	74	138
30 歳	48	50	98	66 歳	64	89	153
31 歳	59	72	131	67 歳	67	74	141
32 歳	34	52	86	68 歳	64	65	129
33 歳	48	50	98	69 歳	75	69	144
34 歳	44	59	103	70 歳	66	80	146
35 歳	66	42	108	71 歳	80	77	157

校 区 別 年 齢 別 人 口 統 計 表

5 神野小学校

令和 7 . 12 . 末現在 10 ページ

年 齢	男	女	人 口			
72 歳	62	84	146			
73 歳	66	91	157			
74 歳	67	97	164			
75 歳	54	80	134			
76 歳	86	87	173			
77 歳	58	85	143			
78 歳	52	76	128			
79 歳	30	47	77			
80 歳	33	37	70			
81 歳	34	57	91			
82 歳	41	50	91			
83 歳	28	60	88			
84 歳	23	47	70			
85 歳	24	43	67			
86 歳	21	37	58			
87 歳	19	36	55			
88 歳	17	43	60			
89 歳	12	32	44			
90 歳	14	42	56			
91 歳	11	28	39			
92 歳	8	27	35			
93 歳	5	23	28			
94 歳	12	21	33			
95 歳	9	11	20			
96 歳	4	17	21			
97 歳	3	8	11			
98 歳	1	7	8			
99 歳	3	4	7			
100 歳	1	2	3			
101 歳	0	1	1			
102 歳	0	2	2			
103 歳	0	0	0			
104 歳	0	1	1			
**合計**	5,189	5,914	11,103			

# 校 区 別 年 齢 別 人 口 統 計 表

6 西与賀小学校

令和 7 . 12 . 末現在 11 ページ

年 齢	男	女	人 口	年 齢	男	女	人 口
0 歳	23	25	48	36 歳	27	38	65
1 歳	31	26	57	37 歳	36	31	67
2 歳	26	17	43	38 歳	31	39	70
3 歳	32	23	55	39 歳	37	21	58
4 歳	38	32	70	40 歳	33	46	79
5 歳	37	23	60	41 歳	31	29	60
6 歳	34	43	77	42 歳	45	35	80
7 歳	19	38	57	43 歳	30	39	69
8 歳	24	35	59	44 歳	38	38	76
9 歳	36	26	62	45 歳	36	32	68
10 歳	33	33	66	46 歳	31	40	71
11 歳	26	29	55	47 歳	31	36	67
12 歳	26	21	47	48 歳	29	31	60
13 歳	33	25	58	49 歳	27	31	58
14 歳	26	35	61	50 歳	51	27	78
15 歳	36	22	58	51 歳	35	34	69
16 歳	23	19	42	52 歳	33	40	73
17 歳	26	34	60	53 歳	41	29	70
18 歳	26	17	43	54 歳	29	35	64
19 歳	25	27	52	55 歳	43	40	83
20 歳	31	25	56	56 歳	34	47	81
21 歳	19	28	47	57 歳	36	39	75
22 歳	28	28	56	58 歳	25	34	59
23 歳	23	22	45	59 歳	19	27	46
24 歳	21	27	48	60 歳	34	32	66
25 歳	19	21	40	61 歳	26	45	71
26 歳	30	34	64	62 歳	37	43	80
27 歳	17	17	34	63 歳	34	43	77
28 歳	19	22	41	64 歳	35	33	68
29 歳	35	32	67	65 歳	20	42	62
30 歳	19	25	44	66 歳	42	32	74
31 歳	29	27	56	67 歳	24	41	65
32 歳	36	35	71	68 歳	41	36	77
33 歳	35	28	63	69 歳	34	52	86
34 歳	31	35	66	70 歳	32	49	81
35 歳	47	41	88	71 歳	31	27	58

校 区 別 年 齢 別 人 口 統 計 表

6 西与賀小学校

令和 7 . 12 . 末現在 12 ページ

年 齢	男	女	人 口			
72 歳	35	47	82			
73 歳	37	45	82			
74 歳	27	57	84			
75 歳	39	42	81			
76 歳	43	54	97			
77 歳	41	43	84			
78 歳	21	53	74			
79 歳	20	35	55			
80 歳	20	40	60			
81 歳	23	51	74			
82 歳	31	43	74			
83 歳	19	35	54			
84 歳	23	30	53			
85 歳	21	33	54			
86 歳	12	21	33			
87 歳	11	13	24			
88 歳	11	36	47			
89 歳	9	19	28			
90 歳	13	18	31			
91 歳	8	19	27			
92 歳	7	16	23			
93 歳	3	15	18			
94 歳	5	12	17			
95 歳	6	7	13			
96 歳	2	11	13			
97 歳	3	4	7			
98 歳	1	4	5			
99 歳	0	4	4			
100 歳	0	0	0			
101 歳	0	2	2			
102 歳	0	1	1			
103 歳	0	2	2			
104 歳	0	1	1			
**合計**	2,708	3,123	5,831			

# 校 区 別 年 齢 別 人 口 統 計 表

7

嘉瀬小学校

令和 7 . 12 . 末現在

13 ページ

年 齢		男	女	人 口	年 齢		男	女	人 口
0 歳		17	14	31	36 歳		28	30	58
1 歳		18	14	32	37 歳		27	28	55
2 歳		17	19	36	38 歳		24	28	52
3 歳		18	20	38	39 歳		30	24	54
4 歳		29	33	62	40 歳		25	41	66
5 歳		27	22	49	41 歳		29	26	55
6 歳		20	22	42	42 歳		32	28	60
7 歳		20	24	44	43 歳		22	44	66
8 歳		17	26	43	44 歳		30	26	56
9 歳		18	25	43	45 歳		24	23	47
10 歳		33	24	57	46 歳		33	16	49
11 歳		24	22	46	47 歳		32	31	63
12 歳		17	29	46	48 歳		20	25	45
13 歳		21	25	46	49 歳		25	47	72
14 歳		15	18	33	50 歳		24	35	59
15 歳		21	28	49	51 歳		27	33	60
16 歳		20	21	41	52 歳		29	23	52
17 歳		25	18	43	53 歳		33	30	63
18 歳		27	19	46	54 歳		30	16	46
19 歳		12	15	27	55 歳		29	33	62
20 歳		22	13	35	56 歳		27	33	60
21 歳		19	32	51	57 歳		29	36	65
22 歳		11	21	32	58 歳		22	32	54
23 歳		27	22	49	59 歳		25	26	51
24 歳		17	22	39	60 歳		23	31	54
25 歳		18	18	36	61 歳		30	28	58
26 歳		12	19	31	62 歳		23	31	54
27 歳		15	16	31	63 歳		35	27	62
28 歳		19	15	34	64 歳		21	37	58
29 歳		14	15	29	65 歳		40	35	75
30 歳		24	22	46	66 歳		31	41	72
31 歳		29	27	56	67 歳		25	31	56
32 歳		24	27	51	68 歳		41	46	87
33 歳		33	20	53	69 歳		36	46	82
34 歳		24	23	47	70 歳		39	31	70
35 歳		29	22	51	71 歳		32	29	61

# 校 区 別 年 齢 別 人 口 統 計 表

7 嘉瀬小学校

令和 7 . 12 . 末現在 14 ページ

年 齢	男	女	人 口			
72 歳	31	36	67			
73 歳	31	39	70			
74 歳	30	31	61			
75 歳	33	38	71			
76 歳	39	51	90			
77 歳	35	39	74			
78 歳	38	38	76			
79 歳	23	36	59			
80 歳	11	26	37			
81 歳	15	25	40			
82 歳	12	32	44			
83 歳	19	23	42			
84 歳	19	42	61			
85 歳	15	30	45			
86 歳	19	32	51			
87 歳	12	26	38			
88 歳	6	25	31			
89 歳	13	22	35			
90 歳	9	29	38			
91 歳	8	28	36			
92 歳	8	20	28			
93 歳	8	22	30			
94 歳	5	14	19			
95 歳	3	15	18			
96 歳	5	17	22			
97 歳	4	3	7			
98 歳	1	8	9			
99 歳	0	7	7			
100 歳	1	4	5			
101 歳	0	1	1			
102 歳	0	1	1			
**合計**	2,238	2,659	4,897			

# 校 区 別 年 齢 別 人 口 統 計 表

8

巨勢小学校

令和 7 . 12 . 末現在

15 ページ

年 齢		男	女	人 口	年 齢		男	女	人 口
0 歳		25	21	46	36 歳		38	34	72
1 歳		27	29	56	37 歳		40	30	70
2 歳		24	32	56	38 歳		32	44	76
3 歳		32	21	53	39 歳		30	29	59
4 歳		24	26	50	40 歳		38	41	79
5 歳		32	25	57	41 歳		36	46	82
6 歳		37	28	65	42 歳		38	42	80
7 歳		35	24	59	43 歳		47	45	92
8 歳		39	25	64	44 歳		38	34	72
9 歳		38	25	63	45 歳		40	30	70
10 歳		34	37	71	46 歳		38	53	91
11 歳		35	32	67	47 歳		37	40	77
12 歳		35	27	62	48 歳		49	37	86
13 歳		28	26	54	49 歳		42	38	80
14 歳		41	28	69	50 歳		32	37	69
15 歳		20	22	42	51 歳		37	37	74
16 歳		36	39	75	52 歳		59	37	96
17 歳		24	25	49	53 歳		38	44	82
18 歳		25	21	46	54 歳		32	35	67
19 歳		21	15	36	55 歳		31	44	75
20 歳		30	19	49	56 歳		34	33	67
21 歳		30	19	49	57 歳		38	28	66
22 歳		29	24	53	58 歳		26	32	58
23 歳		17	27	44	59 歳		22	35	57
24 歳		26	22	48	60 歳		31	27	58
25 歳		19	36	55	61 歳		22	26	48
26 歳		28	18	46	62 歳		35	27	62
27 歳		26	35	61	63 歳		23	29	52
28 歳		31	37	68	64 歳		20	26	46
29 歳		34	31	65	65 歳		25	22	47
30 歳		32	29	61	66 歳		13	34	47
31 歳		33	39	72	67 歳		25	24	49
32 歳		36	35	71	68 歳		22	23	45
33 歳		27	35	62	69 歳		18	32	50
34 歳		41	36	77	70 歳		31	35	66
35 歳		23	42	65	71 歳		22	37	59

# 校 区 別 年 齢 別 人 口 統 計 表

8 巨勢小学校

令和 7 . 12 . 末現在 16 ページ

年 齢	男	女	人 口			
72 歳	24	45	69			
73 歳	36	42	78			
74 歳	24	32	56			
75 歳	31	35	66			
76 歳	35	40	75			
77 歳	32	48	80			
78 歳	32	32	64			
79 歳	24	34	58			
80 歳	11	22	33			
81 歳	21	36	57			
82 歳	14	26	40			
83 歳	11	21	32			
84 歳	14	29	43			
85 歳	5	22	27			
86 歳	5	25	30			
87 歳	8	20	28			
88 歳	10	20	30			
89 歳	8	7	15			
90 歳	8	14	22			
91 歳	6	11	17			
92 歳	3	13	16			
93 歳	1	12	13			
94 歳	4	4	8			
95 歳	1	2	3			
96 歳	1	7	8			
97 歳	1	4	5			
98 歳	1	1	2			
99 歳	0	2	2			
100 歳	0	3	3			
101 歳	0	2	2			
102 歳	0	0	0			
103 歳	0	0	0			
104 歳	0	1	1			
**合計**	2,624	2,871	5,495			

# 校 区 別 年 齢 別 人 口 統 計 表

9 兵庫小学校

令和 7 . 12 . 末現在 17 ページ

年 齢	男	女	人 口	年 齢	男	女	人 口
0 歳	64	56	120	36 歳	86	82	168
1 歳	63	53	116	37 歳	88	92	180
2 歳	75	64	139	38 歳	78	88	166
3 歳	70	48	118	39 歳	89	93	182
4 歳	71	69	140	40 歳	73	91	164
5 歳	65	59	124	41 歳	93	126	219
6 歳	74	67	141	42 歳	82	99	181
7 歳	57	68	125	43 歳	109	104	213
8 歳	83	74	157	44 歳	125	121	246
9 歳	77	94	171	45 歳	104	123	227
10 歳	84	74	158	46 歳	102	135	237
11 歳	103	97	200	47 歳	124	130	254
12 歳	78	87	165	48 歳	121	123	244
13 歳	92	90	182	49 歳	113	119	232
14 歳	95	103	198	50 歳	122	136	258
15 歳	84	76	160	51 歳	130	143	273
16 歳	96	96	192	52 歳	107	163	270
17 歳	85	87	172	53 歳	127	141	268
18 歳	98	88	186	54 歳	120	132	252
19 歳	76	86	162	55 歳	120	131	251
20 歳	85	85	170	56 歳	100	114	214
21 歳	81	91	172	57 歳	109	123	232
22 歳	71	78	149	58 歳	103	155	258
23 歳	97	99	196	59 歳	87	94	181
24 歳	94	80	174	60 歳	92	104	196
25 歳	59	80	139	61 歳	86	115	201
26 歳	96	88	184	62 歳	99	111	210
27 歳	77	81	158	63 歳	91	93	184
28 歳	82	69	151	64 歳	89	99	188
29 歳	82	100	182	65 歳	92	62	154
30 歳	86	85	171	66 歳	78	82	160
31 歳	87	96	183	67 歳	73	85	158
32 歳	79	92	171	68 歳	64	78	142
33 歳	89	81	170	69 歳	69	73	142
34 歳	82	83	165	70 歳	78	79	157
35 歳	85	73	158	71 歳	56	70	126

# 校 区 別 年 齢 別 人 口 統 計 表

9 兵庫小学校

令和 7 . 12 . 末現在 18 ページ

年 齢	男	女	人 口			
72 歳	63	71	134			
73 歳	65	84	149			
74 歳	80	78	158			
75 歳	69	79	148			
76 歳	65	91	156			
77 歳	62	76	138			
78 歳	51	78	129			
79 歳	29	53	82			
80 歳	37	41	78			
81 歳	37	57	94			
82 歳	26	48	74			
83 歳	35	47	82			
84 歳	27	43	70			
85 歳	23	34	57			
86 歳	27	37	64			
87 歳	22	33	55			
88 歳	14	35	49			
89 歳	12	31	43			
90 歳	11	30	41			
91 歳	10	24	34			
92 歳	6	23	29			
93 歳	5	24	29			
94 歳	1	18	19			
95 歳	2	12	14			
96 歳	4	15	19			
97 歳	2	3	5			
98 歳	1	3	4			
99 歳	0	1	1			
100 歳	0	3	3			
101 歳	0	1	1			
102 歳	0	1	1			
103 歳	0	1	1			
104 歳	0	1	1			
105 歳	0	1	1			
***合計***	7,187	7,983	15,170			

校 区 別 年 齢 別 人 口 統 計 表

10 高木瀬小学校

令和 7 . 12 . 末現在 19 ページ

年 齢		男	女	人 口	年 齢		男	女	人 口
0 歳		45	54	99	36 歳		77	97	174
1 歳		60	54	114	37 歳		75	88	163
2 歳		55	65	120	38 歳		89	92	181
3 歳		62	78	140	39 歳		84	98	182
4 歳		69	65	134	40 歳		103	100	203
5 歳		69	70	139	41 歳		92	101	193
6 歳		71	75	146	42 歳		82	83	165
7 歳		74	58	132	43 歳		101	84	185
8 歳		77	77	154	44 歳		85	91	176
9 歳		59	73	132	45 歳		91	105	196
10 歳		76	67	143	46 歳		87	79	166
11 歳		65	71	136	47 歳		80	90	170
12 歳		79	85	164	48 歳		90	91	181
13 歳		82	59	141	49 歳		89	108	197
14 歳		59	68	127	50 歳		95	106	201
15 歳		71	81	152	51 歳		108	101	209
16 歳		65	54	119	52 歳		121	118	239
17 歳		62	64	126	53 歳		124	96	220
18 歳		79	80	159	54 歳		96	99	195
19 歳		76	60	136	55 歳		101	91	192
20 歳		68	71	139	56 歳		83	91	174
21 歳		78	65	143	57 歳		79	90	169
22 歳		77	53	130	58 歳		87	87	174
23 歳		61	70	131	59 歳		65	63	128
24 歳		66	61	127	60 歳		76	81	157
25 歳		62	74	136	61 歳		70	89	159
26 歳		69	59	128	62 歳		62	71	133
27 歳		58	56	114	63 歳		60	80	140
28 歳		65	55	120	64 歳		74	102	176
29 歳		71	53	124	65 歳		65	86	151
30 歳		54	78	132	66 歳		72	92	164
31 歳		72	82	154	67 歳		81	86	167
32 歳		65	63	128	68 歳		75	72	147
33 歳		61	80	141	69 歳		78	89	167
34 歳		86	80	166	70 歳		84	89	173
35 歳		79	73	152	71 歳		79	99	178

校 区 別 年 齢 別 人 口 統 計 表

10 高木瀬小学校

令和 7 . 12 . 末現在 20 ページ

年 齢	男	女	人 口	年 齢	男	女	人 口
72 歳	84	110	194	**合計**	6,690	7,644	14,334
73 歳	76	109	185				
74 歳	83	100	183				
75 歳	94	108	202				
76 歳	91	132	223				
77 歳	83	102	185				
78 歳	86	121	207				
79 歳	51	83	134				
80 歳	52	82	134				
81 歳	63	97	160				
82 歳	43	93	136				
83 歳	67	94	161				
84 歳	51	99	150				
85 歳	43	76	119				
86 歳	48	66	114				
87 歳	28	44	72				
88 歳	33	64	97				
89 歳	25	51	76				
90 歳	20	44	64				
91 歳	15	48	63				
92 歳	11	50	61				
93 歳	11	29	40				
94 歳	10	39	49				
95 歳	3	17	20				
96 歳	6	18	24				
97 歳	2	16	18				
98 歳	2	10	12				
99 歳	1	9	10				
100 歳	1	5	6				
101 歳	0	4	4				
102 歳	0	4	4				
103 歳	0	1	1				
104 歳	0	2	2				
105 歳	0	0	0				
106 歳	0	0	0				
107 歳	0	1	1				

# 校 区 別 年 齢 別 人 口 統 計 表

11 北川副小学校

令和 7 . 12 . 末現在 21 ページ

年 齢	男	女	人 口		年 齢	男	女	人 口
0 歳	27	31	58		36 歳	55	67	122
1 歳	39	44	83		37 歳	68	91	159
2 歳	49	57	106		38 歳	84	72	156
3 歳	51	59	110		39 歳	71	92	163
4 歳	49	54	103		40 歳	77	81	158
5 歳	55	58	113		41 歳	77	78	155
6 歳	64	61	125		42 歳	76	91	167
7 歳	64	63	127		43 歳	63	112	175
8 歳	84	59	143		44 歳	92	76	168
9 歳	70	68	138		45 歳	104	82	186
10 歳	63	73	136		46 歳	102	80	182
11 歳	75	67	142		47 歳	73	79	152
12 歳	65	83	148		48 歳	94	87	181
13 歳	69	73	142		49 歳	85	90	175
14 歳	61	79	140		50 歳	90	91	181
15 歳	59	71	130		51 歳	84	97	181
16 歳	67	51	118		52 歳	84	96	180
17 歳	61	62	123		53 歳	80	78	158
18 歳	51	54	105		54 歳	95	85	180
19 歳	43	50	93		55 歳	70	80	150
20 歳	44	67	111		56 歳	66	81	147
21 歳	49	45	94		57 歳	85	68	153
22 歳	42	48	90		58 歳	71	104	175
23 歳	44	53	97		59 歳	65	70	135
24 歳	55	56	111		60 歳	79	87	166
25 歳	51	46	97		61 歳	68	80	148
26 歳	44	52	96		62 歳	64	81	145
27 歳	50	54	104		63 歳	66	71	137
28 歳	44	45	89		64 歳	59	67	126
29 歳	37	51	88		65 歳	57	83	140
30 歳	59	50	109		66 歳	60	85	145
31 歳	70	70	140		67 歳	54	72	126
32 歳	51	70	121		68 歳	58	64	122
33 歳	66	49	115		69 歳	47	70	117
34 歳	61	63	124		70 歳	83	68	151
35 歳	53	70	123		71 歳	67	79	146

# 校 区 別 年 齢 別 人 口 統 計 表

11 北川副小学校

年 齢	男	女	人 口			
72 歳	69	89	158			
73 歳	74	83	157			
74 歳	61	87	148			
75 歳	73	105	178			
76 歳	78	102	180			
77 歳	72	110	182			
78 歳	96	87	183			
79 歳	53	71	124			
80 歳	45	61	106			
81 歳	42	85	127			
82 歳	57	76	133			
83 歳	40	65	105			
84 歳	47	69	116			
85 歳	36	76	112			
86 歳	32	57	89			
87 歳	29	40	69			
88 歳	24	58	82			
89 歳	35	52	87			
90 歳	18	41	59			
91 歳	15	40	55			
92 歳	14	27	41			
93 歳	15	18	33			
94 歳	7	18	25			
95 歳	3	14	17			
96 歳	2	21	23			
97 歳	2	10	12			
98 歳	1	10	11			
99 歳	1	4	5			
100 歳	0	2	2			
101 歳	0	3	3			
102 歳	1	0	1			
103 歳	0	1	1			
***合計***	5,701	6,623	12,324			

# 校 区 別 年 齢 別 人 口 統 計 表

12 本庄小学校

令和 7 . 12 . 末現在 23 ページ

年 齢	男	女	人 口	年 齢	男	女	人 口
0 歳	28	32	60	36 歳	79	49	128
1 歳	36	44	80	37 歳	87	70	157
2 歳	31	33	64	38 歳	72	67	139
3 歳	46	34	80	39 歳	60	75	135
4 歳	55	51	106	40 歳	72	74	146
5 歳	51	39	90	41 歳	80	78	158
6 歳	51	61	112	42 歳	72	78	150
7 歳	61	44	105	43 歳	86	67	153
8 歳	54	53	107	44 歳	89	71	160
9 歳	61	52	113	45 歳	65	64	129
10 歳	66	52	118	46 歳	83	87	170
11 歳	69	65	134	47 歳	85	92	177
12 歳	57	51	108	48 歳	89	85	174
13 歳	73	47	120	49 歳	98	80	178
14 歳	66	54	120	50 歳	85	73	158
15 歳	60	58	118	51 歳	84	94	178
16 歳	55	69	124	52 歳	73	77	150
17 歳	60	45	105	53 歳	71	85	156
18 歳	61	60	121	54 歳	78	80	158
19 歳	102	93	195	55 歳	81	79	160
20 歳	101	111	212	56 歳	79	75	154
21 歳	119	107	226	57 歳	83	82	165
22 歳	125	109	234	58 歳	83	61	144
23 歳	107	91	198	59 歳	62	60	122
24 歳	96	77	173	60 歳	62	83	145
25 歳	69	68	137	61 歳	69	66	135
26 歳	71	64	135	62 歳	57	72	129
27 歳	75	63	138	63 歳	85	78	163
28 歳	85	72	157	64 歳	63	71	134
29 歳	56	63	119	65 歳	66	66	132
30 歳	75	55	130	66 歳	81	58	139
31 歳	62	54	116	67 歳	72	81	153
32 歳	56	52	108	68 歳	69	68	137
33 歳	76	49	125	69 歳	59	65	124
34 歳	66	63	129	70 歳	61	70	131
35 歳	60	61	121	71 歳	74	70	144

校 区 別 年 齢 別 人 口 統 計 表

12 本庄小学校

令和 7 . 12 . 末現在 24 ページ

年 齢	男	女	人 口			
72 歳	78	73	151			
73 歳	60	73	133			
74 歳	51	93	144			
75 歳	56	71	127			
76 歳	76	71	147			
77 歳	61	65	126			
78 歳	52	83	135			
79 歳	25	52	77			
80 歳	39	41	80			
81 歳	32	56	88			
82 歳	42	51	93			
83 歳	35	57	92			
84 歳	30	60	90			
85 歳	27	49	76			
86 歳	27	60	87			
87 歳	16	26	42			
88 歳	19	52	71			
89 歳	17	36	53			
90 歳	15	35	50			
91 歳	9	33	42			
92 歳	15	39	54			
93 歳	10	34	44			
94 歳	4	18	22			
95 歳	3	13	16			
96 歳	2	11	13			
97 歳	3	9	12			
98 歳	3	10	13			
99 歳	2	5	7			
100 歳	0	7	7			
101 歳	0	4	4			
102 歳	0	0	0			
103 歳	0	1	1			
**合計**	5,965	6,135	12,100			

# 校 区 別 年 齢 別 人 口 統 計 表

13 鍋島小学校

令和 7 . 12 . 末現在 25 ページ

年 齢	男	女	人 口	年 齢	男	女	人 口
0 歳	41	37	78	36 歳	61	70	131
1 歳	29	36	65	37 歳	68	67	135
2 歳	44	46	90	38 歳	83	82	165
3 歳	53	48	101	39 歳	74	75	149
4 歳	62	50	112	40 歳	90	89	179
5 歳	58	47	105	41 歳	89	104	193
6 歳	53	55	108	42 歳	82	92	174
7 歳	57	50	107	43 歳	83	97	180
8 歳	57	68	125	44 歳	79	84	163
9 歳	57	56	113	45 歳	91	77	168
10 歳	76	54	130	46 歳	97	84	181
11 歳	62	76	138	47 歳	90	85	175
12 歳	72	73	145	48 歳	88	87	175
13 歳	85	61	146	49 歳	81	91	172
14 歳	85	79	164	50 歳	94	106	200
15 歳	76	72	148	51 歳	77	91	168
16 歳	89	56	145	52 歳	105	98	203
17 歳	76	83	159	53 歳	78	95	173
18 歳	67	69	136	54 歳	91	109	200
19 歳	74	70	144	55 歳	84	96	180
20 歳	65	68	133	56 歳	90	98	188
21 歳	60	73	133	57 歳	85	97	182
22 歳	71	80	151	58 歳	72	85	157
23 歳	69	79	148	59 歳	71	75	146
24 歳	84	78	162	60 歳	74	96	170
25 歳	68	78	146	61 歳	86	113	199
26 歳	80	57	137	62 歳	77	101	178
27 歳	75	75	150	63 歳	75	104	179
28 歳	61	70	131	64 歳	74	89	163
29 歳	69	63	132	65 歳	86	73	159
30 歳	64	59	123	66 歳	75	86	161
31 歳	61	70	131	67 歳	69	89	158
32 歳	61	64	125	68 歳	72	72	144
33 歳	67	66	133	69 歳	68	84	152
34 歳	61	70	131	70 歳	80	81	161
35 歳	60	67	127	71 歳	70	81	151

校 区 別 年 齢 別 人 口 統 計 表

13 鍋島小学校

令和 7 . 12 . 末現在 26 ページ

年 齢	男	女	人 口			
72 歳	85	88	173			
73 歳	79	72	151			
74 歳	62	80	142			
75 歳	71	58	129			
76 歳	73	84	157			
77 歳	58	59	117			
78 歳	54	60	114			
79 歳	29	34	63			
80 歳	36	49	85			
81 歳	23	40	63			
82 歳	26	26	52			
83 歳	24	40	64			
84 歳	22	43	65			
85 歳	17	30	47			
86 歳	13	22	35			
87 歳	9	24	33			
88 歳	16	33	49			
89 歳	8	21	29			
90 歳	10	30	40			
91 歳	7	24	31			
92 歳	4	22	26			
93 歳	3	23	26			
94 歳	5	23	28			
95 歳	4	15	19			
96 歳	4	11	15			
97 歳	1	5	6			
98 歳	2	6	8			
99 歳	0	2	2			
100 歳	0	4	4			
101 歳	0	1	1			
102 歳	0	0	0			
103 歳	0	1	1			
**合計**	6,003	6,536	12,539			

# 校 区 別 年 齢 別 人 口 統 計 表

14 金立小学校

年 齢		男	女	人 口	年 齢		男	女	人 口
0	歳	13	15	28	36	歳	24	21	45
1	歳	17	12	29	37	歳	28	19	47
2	歳	18	9	27	38	歳	20	29	49
3	歳	14	14	28	39	歳	21	22	43
4	歳	13	11	24	40	歳	27	24	51
5	歳	23	25	48	41	歳	33	19	52
6	歳	19	15	34	42	歳	33	30	63
7	歳	13	21	34	43	歳	28	28	56
8	歳	23	14	37	44	歳	29	22	51
9	歳	23	23	46	45	歳	32	32	64
10	歳	22	21	43	46	歳	30	27	57
11	歳	18	12	30	47	歳	26	34	60
12	歳	23	18	41	48	歳	24	33	57
13	歳	16	13	29	49	歳	32	31	63
14	歳	25	27	52	50	歳	37	28	65
15	歳	26	18	44	51	歳	32	27	59
16	歳	22	25	47	52	歳	33	41	74
17	歳	20	24	44	53	歳	27	25	52
18	歳	24	23	47	54	歳	30	28	58
19	歳	17	14	31	55	歳	25	16	41
20	歳	19	14	33	56	歳	36	22	58
21	歳	22	21	43	57	歳	23	22	45
22	歳	20	15	35	58	歳	18	26	44
23	歳	16	20	36	59	歳	16	15	31
24	歳	15	19	34	60	歳	25	36	61
25	歳	12	18	30	61	歳	25	30	55
26	歳	18	10	28	62	歳	22	32	54
27	歳	15	12	27	63	歳	31	28	59
28	歳	11	16	27	64	歳	28	33	61
29	歳	8	13	21	65	歳	27	32	59
30	歳	17	14	31	66	歳	17	22	39
31	歳	13	11	24	67	歳	28	37	65
32	歳	11	14	25	68	歳	27	22	49
33	歳	25	27	52	69	歳	28	34	62
34	歳	23	27	50	70	歳	39	31	70
35	歳	27	23	50	71	歳	26	36	62

校 区 別 年 齢 別 人 口 統 計 表

14 金立小学校

令和 7 . 12 . 末現在 28 ページ

年 齢	男	女	人 口			
72 歳	37	28	65			
73 歳	34	45	79			
74 歳	24	35	59			
75 歳	33	31	64			
76 歳	39	44	83			
77 歳	37	44	81			
78 歳	27	38	65			
79 歳	17	24	41			
80 歳	27	19	46			
81 歳	21	34	55			
82 歳	18	34	52			
83 歳	22	21	43			
84 歳	20	23	43			
85 歳	20	30	50			
86 歳	15	19	34			
87 歳	13	13	26			
88 歳	7	24	31			
89 歳	7	26	33			
90 歳	3	19	22			
91 歳	12	19	31			
92 歳	8	12	20			
93 歳	3	17	20			
94 歳	0	10	10			
95 歳	2	7	9			
96 歳	0	2	2			
97 歳	1	5	6			
98 歳	2	3	5			
99 歳	0	4	4			
100 歳	0	3	3			
101 歳	0	4	4			
102 歳	1	0	1			
103 歳	0	0	0			
104 歳	0	1	1			
**合計**	2,098	2,260	4,358			

校 区 別 年 齢 別 人 口 統 計 表

15 久保泉小学校

令和 7 . 12 . 末現在 29 ページ

年 齢		男	女	人 口	年 齢		男	女	人 口
0 歳		5	10	15	36 歳		19	15	34
1 歳		8	14	22	37 歳		20	21	41
2 歳		8	18	26	38 歳		30	24	54
3 歳		14	2	16	39 歳		23	24	47
4 歳		13	15	28	40 歳		24	19	43
5 歳		8	11	19	41 歳		17	18	35
6 歳		15	11	26	42 歳		17	19	36
7 歳		13	10	23	43 歳		20	18	38
8 歳		14	13	27	44 歳		18	26	44
9 歳		12	15	27	45 歳		19	16	35
10 歳		13	12	25	46 歳		18	20	38
11 歳		15	10	25	47 歳		27	19	46
12 歳		18	15	33	48 歳		28	21	49
13 歳		13	10	23	49 歳		22	24	46
14 歳		21	11	32	50 歳		30	19	49
15 歳		17	17	34	51 歳		26	22	48
16 歳		11	11	22	52 歳		24	20	44
17 歳		19	18	37	53 歳		14	21	35
18 歳		15	9	24	54 歳		22	19	41
19 歳		24	14	38	55 歳		21	19	40
20 歳		14	20	34	56 歳		24	19	43
21 歳		15	15	30	57 歳		23	27	50
22 歳		13	11	24	58 歳		25	20	45
23 歳		15	16	31	59 歳		26	15	41
24 歳		12	13	25	60 歳		22	19	41
25 歳		14	8	22	61 歳		25	15	40
26 歳		17	15	32	62 歳		21	24	45
27 歳		10	14	24	63 歳		25	21	46
28 歳		14	15	29	64 歳		17	24	41
29 歳		11	9	20	65 歳		26	16	42
30 歳		12	17	29	66 歳		26	23	49
31 歳		17	19	36	67 歳		19	27	46
32 歳		18	12	30	68 歳		30	31	61
33 歳		20	7	27	69 歳		16	27	43
34 歳		14	15	29	70 歳		22	26	48
35 歳		15	7	22	71 歳		32	26	58

校 区 別 年 齢 別 人 口 統 計 表

15 久保泉小学校

令和 7 . 12 . 末現在 30 ページ

年 齢		男	女	人 口	年 齢	男	女	人 口
72	歳	28	33	61	**合計**	1,748	1,850	3,598
73	歳	22	30	52				
74	歳	42	30	72				
75	歳	42	34	76				
76	歳	43	45	88				
77	歳	35	18	53				
78	歳	29	32	61				
79	歳	12	21	33				
80	歳	14	34	48				
81	歳	21	29	50				
82	歳	18	32	50				
83	歳	18	36	54				
84	歳	13	41	54				
85	歳	11	21	32				
86	歳	16	18	34				
87	歳	14	19	33				
88	歳	14	20	34				
89	歳	11	18	29				
90	歳	6	18	24				
91	歳	2	19	21				
92	歳	4	12	16				
93	歳	2	15	17				
94	歳	1	10	11				
95	歳	2	7	9				
96	歳	2	14	16				
97	歳	0	3	3				
98	歳	0	5	5				
99	歳	0	3	3				
100	歳	0	3	3				
101	歳	0	2	2				
102	歳	0	5	5				
103	歳	0	0	0				
104	歳	0	0	0				
105	歳	0	0	0				
106	歳	0	0	0				
107	歳	1	0	1				

校 区 別 年 齢 別 人 口 統 計 表

16 芙蓉小学校

令和 7 . 12 . 末現在 31 ページ

年 齢		男	女	人 口	年 齢		男	女	人 口
0 歳		7	1	8	36 歳		12	13	25
1 歳		3	3	6	37 歳		14	7	21
2 歳		9	4	13	38 歳		3	4	7
3 歳		4	8	12	39 歳		10	4	14
4 歳		4	4	8	40 歳		11	7	18
5 歳		5	8	13	41 歳		14	9	23
6 歳		5	6	11	42 歳		10	8	18
7 歳		8	11	19	43 歳		10	15	25
8 歳		7	4	11	44 歳		12	9	21
9 歳		6	7	13	45 歳		6	8	14
10 歳		7	12	19	46 歳		12	7	19
11 歳		7	9	16	47 歳		13	9	22
12 歳		6	2	8	48 歳		13	8	21
13 歳		8	5	13	49 歳		11	7	18
14 歳		10	4	14	50 歳		15	13	28
15 歳		3	8	11	51 歳		6	12	18
16 歳		6	4	10	52 歳		7	12	19
17 歳		5	5	10	53 歳		17	9	26
18 歳		6	5	11	54 歳		12	7	19
19 歳		1	6	7	55 歳		13	7	20
20 歳		4	5	9	56 歳		9	7	16
21 歳		12	6	18	57 歳		12	15	27
22 歳		8	8	16	58 歳		11	10	21
23 歳		4	8	12	59 歳		6	12	18
24 歳		6	5	11	60 歳		9	9	18
25 歳		13	5	18	61 歳		10	16	26
26 歳		6	4	10	62 歳		8	9	17
27 歳		5	12	17	63 歳		8	16	24
28 歳		14	3	17	64 歳		10	11	21
29 歳		6	6	12	65 歳		5	14	19
30 歳		6	8	14	66 歳		12	15	27
31 歳		5	5	10	67 歳		9	17	26
32 歳		5	2	7	68 歳		11	11	22
33 歳		5	7	12	69 歳		11	9	20
34 歳		8	9	17	70 歳		11	10	21
35 歳		9	11	20	71 歳		19	18	37

# 校 区 別 年 齢 別 人 口 統 計 表

16 芙蓉小学校

令和 7 . 12 . 末現在 32 ページ

年 齢	男	女	人 口			
72 歳	10	17	27			
73 歳	14	15	29			
74 歳	9	15	24			
75 歳	12	15	27			
76 歳	13	18	31			
77 歳	12	10	22			
78 歳	12	12	24			
79 歳	10	17	27			
80 歳	4	6	10			
81 歳	9	14	23			
82 歳	6	8	14			
83 歳	6	10	16			
84 歳	6	8	14			
85 歳	3	6	9			
86 歳	3	10	13			
87 歳	4	8	12			
88 歳	4	6	10			
89 歳	4	6	10			
90 歳	3	5	8			
91 歳	2	7	9			
92 歳	1	10	11			
93 歳	0	15	15			
94 歳	1	3	4			
95 歳	2	1	3			
96 歳	1	2	3			
97 歳	0	3	3			
98 歳	1	2	3			
**合計**	767	843	1,610			

# 校 区 別 年 齢 別 人 口 統 計 表

17 新栄小学校

令和 7 . 12 . 末現在 33 ページ

年 齢		男	女	人 口	年 齢		男	女	人 口
0	歳	23	20	43	36	歳	28	31	59
1	歳	21	27	48	37	歳	29	36	65
2	歳	26	24	50	38	歳	27	48	75
3	歳	22	23	45	39	歳	36	48	84
4	歳	31	13	44	40	歳	37	44	81
5	歳	22	18	40	41	歳	45	47	92
6	歳	28	20	48	42	歳	43	42	85
7	歳	31	29	60	43	歳	41	43	84
8	歳	37	19	56	44	歳	37	40	77
9	歳	20	24	44	45	歳	43	42	85
10	歳	34	31	65	46	歳	45	47	92
11	歳	40	22	62	47	歳	50	38	88
12	歳	28	21	49	48	歳	41	55	96
13	歳	44	26	70	49	歳	49	58	107
14	歳	41	41	82	50	歳	43	60	103
15	歳	31	33	64	51	歳	38	40	78
16	歳	26	32	58	52	歳	44	46	90
17	歳	31	40	71	53	歳	41	61	102
18	歳	33	35	68	54	歳	53	54	107
19	歳	36	29	65	55	歳	41	34	75
20	歳	20	31	51	56	歳	37	55	92
21	歳	24	28	52	57	歳	38	44	82
22	歳	29	28	57	58	歳	46	55	101
23	歳	24	33	57	59	歳	30	38	68
24	歳	31	33	64	60	歳	34	41	75
25	歳	25	35	60	61	歳	45	51	96
26	歳	29	26	55	62	歳	46	61	107
27	歳	25	32	57	63	歳	30	53	83
28	歳	30	26	56	64	歳	43	50	93
29	歳	23	24	47	65	歳	43	57	100
30	歳	37	33	70	66	歳	41	51	92
31	歳	28	31	59	67	歳	53	56	109
32	歳	30	20	50	68	歳	30	48	78
33	歳	39	27	66	69	歳	52	64	116
34	歳	36	26	62	70	歳	53	56	109
35	歳	30	25	55	71	歳	53	62	115

校 区 別 年 齢 別 人 口 統 計 表

17 新栄小学校

令和 7 . 12 . 末現在 34 ページ

年 齢	男	女	人 口			
72 歳	42	50	92			
73 歳	56	57	113			
74 歳	55	60	115			
75 歳	43	76	119			
76 歳	49	62	111			
77 歳	48	49	97			
78 歳	45	69	114			
79 歳	23	30	53			
80 歳	25	25	50			
81 歳	25	31	56			
82 歳	23	30	53			
83 歳	19	43	62			
84 歳	20	37	57			
85 歳	13	22	35			
86 歳	15	31	46			
87 歳	5	33	38			
88 歳	14	25	39			
89 歳	11	14	25			
90 歳	16	18	34			
91 歳	6	26	32			
92 歳	10	15	25			
93 歳	5	14	19			
94 歳	2	11	13			
95 歳	4	7	11			
96 歳	1	5	6			
97 歳	1	4	5			
98 歳	0	5	5			
99 歳	1	1	2			
100 歳	2	2	4			
101 歳	0	4	4			
102 歳	0	2	2			
103 歳	0	0	0			
104 歳	1	0	1			
**合計**	3,130	3,599	6,729			

# 校 区 別 年 齢 別 人 口 統 計 表

18 若楠小学校

令和 7 . 12 . 末現在 35 ページ

年 齢	男	女	人 口	年 齢	男	女	人 口
0 歳	20	22	42	36 歳	37	38	75
1 歳	27	25	52	37 歳	40	42	82
2 歳	22	20	42	38 歳	44	33	77
3 歳	27	22	49	39 歳	37	39	76
4 歳	38	28	66	40 歳	53	42	95
5 歳	32	22	54	41 歳	51	67	118
6 歳	33	33	66	42 歳	39	60	99
7 歳	33	41	74	43 歳	43	47	90
8 歳	37	37	74	44 歳	42	41	83
9 歳	30	39	69	45 歳	41	67	108
10 歳	29	31	60	46 歳	40	50	90
11 歳	42	32	74	47 歳	56	51	107
12 歳	27	32	59	48 歳	62	60	122
13 歳	53	31	84	49 歳	56	66	122
14 歳	44	39	83	50 歳	61	63	124
15 歳	36	22	58	51 歳	55	67	122
16 歳	44	42	86	52 歳	52	70	122
17 歳	41	37	78	53 歳	71	74	145
18 歳	33	37	70	54 歳	54	70	124
19 歳	41	36	77	55 歳	52	63	115
20 歳	39	39	78	56 歳	52	70	122
21 歳	30	39	69	57 歳	58	64	122
22 歳	41	43	84	58 歳	62	75	137
23 歳	36	48	84	59 歳	34	51	85
24 歳	41	39	80	60 歳	61	63	124
25 歳	43	41	84	61 歳	59	56	115
26 歳	30	43	73	62 歳	49	58	107
27 歳	46	38	84	63 歳	51	50	101
28 歳	32	39	71	64 歳	40	47	87
29 歳	29	33	62	65 歳	46	62	108
30 歳	37	38	75	66 歳	41	41	82
31 歳	22	33	55	67 歳	42	41	83
32 歳	38	37	75	68 歳	46	42	88
33 歳	47	28	75	69 歳	48	58	106
34 歳	31	36	67	70 歳	45	44	89
35 歳	31	49	80	71 歳	39	44	83

# 校 区 別 年 齢 別 人 口 統 計 表

18 若楠小学校

令和 7 . 12 . 末現在 36 ページ

年 齢	男	女	人 口	年 齢	男	女	人 口
72 歳	46	55	101	**合計**	3,634	4,167	7,801
73 歳	48	57	105				
74 歳	51	61	112				
75 歳	40	60	100				
76 歳	51	76	127				
77 歳	40	80	120				
78 歳	44	46	90				
79 歳	33	38	71				
80 歳	33	33	66				
81 歳	29	37	66				
82 歳	28	51	79				
83 歳	24	42	66				
84 歳	23	47	70				
85 歳	23	38	61				
86 歳	15	24	39				
87 歳	14	23	37				
88 歳	14	27	41				
89 歳	11	31	42				
90 歳	8	18	26				
91 歳	11	21	32				
92 歳	7	18	25				
93 歳	5	12	17				
94 歳	7	10	17				
95 歳	3	15	18				
96 歳	1	7	8				
97 歳	2	4	6				
98 歳	2	4	6				
99 歳	0	2	2				
100 歳	0	1	1				
101 歳	0	0	0				
102 歳	0	0	0				
103 歳	0	0	0				
104 歳	0	0	0				
105 歳	0	0	0				
106 歳	0	2	2				

# 校 区 別 年 齢 別 人 口 統 計 表

19 開成小学校

令和 7 . 12 . 末現在 37 ページ

年 齢	男	女	人 口	年 齢	男	女	人 口
0 歳	14	10	24	36 歳	33	38	71
1 歳	28	21	49	37 歳	25	36	61
2 歳	22	16	38	38 歳	41	35	76
3 歳	30	24	54	39 歳	49	49	98
4 歳	30	22	52	40 歳	49	48	97
5 歳	29	29	58	41 歳	47	59	106
6 歳	35	31	66	42 歳	53	48	101
7 歳	48	36	84	43 歳	62	55	117
8 歳	35	39	74	44 歳	54	60	114
9 歳	46	35	81	45 歳	57	61	118
10 歳	50	31	81	46 歳	52	71	123
11 歳	54	42	96	47 歳	69	40	109
12 歳	43	31	74	48 歳	54	66	120
13 歳	43	35	78	49 歳	50	66	116
14 歳	45	39	84	50 歳	66	60	126
15 歳	49	43	92	51 歳	61	68	129
16 歳	46	48	94	52 歳	48	79	127
17 歳	59	39	98	53 歳	54	67	121
18 歳	43	46	89	54 歳	69	80	149
19 歳	40	42	82	55 歳	44	54	98
20 歳	30	42	72	56 歳	51	73	124
21 歳	50	52	102	57 歳	56	50	106
22 歳	42	37	79	58 歳	51	66	117
23 歳	38	33	71	59 歳	49	52	101
24 歳	28	32	60	60 歳	52	64	116
25 歳	40	39	79	61 歳	43	56	99
26 歳	29	33	62	62 歳	55	53	108
27 歳	29	26	55	63 歳	52	55	107
28 歳	35	35	70	64 歳	44	70	114
29 歳	19	27	46	65 歳	45	41	86
30 歳	28	30	58	66 歳	48	74	122
31 歳	36	44	80	67 歳	45	67	112
32 歳	27	32	59	68 歳	41	49	90
33 歳	31	30	61	69 歳	52	60	112
34 歳	43	42	85	70 歳	56	69	125
35 歳	25	39	64	71 歳	51	75	126

校 区 別 年 齢 別 人 口 統 計 表

19 開成小学校

令和 7 . 12 . 末現在 38 ページ

年 齢	男	女	人 口			
72 歳	58	73	131			
73 歳	48	73	121			
74 歳	65	83	148			
75 歳	72	90	162			
76 歳	82	107	189			
77 歳	61	96	157			
78 歳	50	92	142			
79 歳	46	52	98			
80 歳	46	49	95			
81 歳	46	60	106			
82 歳	40	54	94			
83 歳	37	51	88			
84 歳	40	52	92			
85 歳	26	52	78			
86 歳	37	44	81			
87 歳	24	29	53			
88 歳	16	40	56			
89 歳	19	25	44			
90 歳	20	31	51			
91 歳	11	15	26			
92 歳	7	16	23			
93 歳	7	19	26			
94 歳	2	21	23			
95 歳	1	7	8			
96 歳	2	9	11			
97 歳	3	3	6			
98 歳	1	3	4			
99 歳	0	3	3			
100 歳	0	4	4			
101 歳	0	1	1			
102 歳	0	0	0			
103 歳	0	1	1			
**合計**	4,014	4,601	8,615			

校 区 別 年 齢 別 人 口 統 計 表

20 諸富北小学校

令和 7 . 12 . 末現在 39 ページ

年 齢		男	女	人 口	年 齢		男	女	人 口
0 歳		11	15	26	36 歳		20	18	38
1 歳		12	15	27	37 歳		21	22	43
2 歳		11	10	21	38 歳		21	21	42
3 歳		17	16	33	39 歳		23	33	56
4 歳		16	16	32	40 歳		26	32	58
5 歳		17	15	32	41 歳		39	29	68
6 歳		16	6	22	42 歳		20	23	43
7 歳		19	19	38	43 歳		26	34	60
8 歳		27	21	48	44 歳		24	32	56
9 歳		15	18	33	45 歳		29	26	55
10 歳		27	25	52	46 歳		33	35	68
11 歳		24	15	39	47 歳		30	24	54
12 歳		17	25	42	48 歳		33	33	66
13 歳		25	17	42	49 歳		42	26	68
14 歳		24	24	48	50 歳		27	31	58
15 歳		22	15	37	51 歳		33	42	75
16 歳		16	20	36	52 歳		26	29	55
17 歳		18	21	39	53 歳		33	37	70
18 歳		21	20	41	54 歳		31	35	66
19 歳		26	27	53	55 歳		39	34	73
20 歳		31	13	44	56 歳		40	45	85
21 歳		26	22	48	57 歳		37	37	74
22 歳		31	18	49	58 歳		39	44	83
23 歳		17	16	33	59 歳		35	35	70
24 歳		16	34	50	60 歳		36	40	76
25 歳		16	11	27	61 歳		25	33	58
26 歳		22	16	38	62 歳		42	36	78
27 歳		21	18	39	63 歳		31	24	55
28 歳		16	23	39	64 歳		27	36	63
29 歳		23	19	42	65 歳		30	46	76
30 歳		18	13	31	66 歳		25	37	62
31 歳		29	24	53	67 歳		38	41	79
32 歳		18	28	46	68 歳		16	39	55
33 歳		22	23	45	69 歳		40	32	72
34 歳		22	21	43	70 歳		44	36	80
35 歳		28	15	43	71 歳		39	42	81

# 校 区 別 年 齢 別 人 口 統 計 表

20 諸富北小学校

令和 7 . 12 . 末現在 40 ページ

年 齢	男	女	人 口			
72 歳	39	41	80			
73 歳	35	44	79			
74 歳	33	30	63			
75 歳	39	43	82			
76 歳	50	58	108			
77 歳	46	35	81			
78 歳	30	48	78			
79 歳	30	47	77			
80 歳	14	30	44			
81 歳	21	30	51			
82 歳	28	40	68			
83 歳	24	46	70			
84 歳	36	44	80			
85 歳	18	40	58			
86 歳	27	21	48			
87 歳	18	33	51			
88 歳	23	26	49			
89 歳	14	21	35			
90 歳	8	25	33			
91 歳	7	20	27			
92 歳	8	11	19			
93 歳	5	19	24			
94 歳	8	19	27			
95 歳	6	5	11			
96 歳	1	15	16			
97 歳	1	3	4			
98 歳	0	1	1			
99 歳	2	3	5			
100 歳	0	3	3			
101 歳	0	3	3			
102 歳	0	0	0			
103 歳	0	1	1			
104 歳	0	0	0			
105 歳	0	1	1			
**合計**	2,428	2,679	5,107			

# 校 区 別 年 齢 別 人 口 統 計 表

21 諸富南小学校

令和 7 . 12 . 末現在 41 ページ

年 齢	男	女	人 口	年 齢	男	女	人 口
0 歳	12	12	24	36 歳	25	28	53
1 歳	11	9	20	37 歳	27	20	47
2 歳	17	12	29	38 歳	29	26	55
3 歳	15	17	32	39 歳	18	32	50
4 歳	13	14	27	40 歳	26	27	53
5 歳	25	8	33	41 歳	22	22	44
6 歳	18	19	37	42 歳	30	15	45
7 歳	18	11	29	43 歳	21	17	38
8 歳	20	15	35	44 歳	26	24	50
9 歳	22	21	43	45 歳	15	23	38
10 歳	20	19	39	46 歳	20	25	45
11 歳	18	21	39	47 歳	23	25	48
12 歳	18	17	35	48 歳	17	20	37
13 歳	17	18	35	49 歳	29	27	56
14 歳	16	14	30	50 歳	36	28	64
15 歳	26	22	48	51 歳	35	43	78
16 歳	21	21	42	52 歳	33	25	58
17 歳	33	21	54	53 歳	34	31	65
18 歳	18	18	36	54 歳	32	29	61
19 歳	21	17	38	55 歳	33	30	63
20 歳	13	23	36	56 歳	31	38	69
21 歳	15	23	38	57 歳	24	43	67
22 歳	20	18	38	58 歳	38	44	82
23 歳	17	13	30	59 歳	28	24	52
24 歳	14	17	31	60 歳	35	29	64
25 歳	13	14	27	61 歳	26	31	57
26 歳	24	19	43	62 歳	26	29	55
27 歳	17	16	33	63 歳	23	27	50
28 歳	28	22	50	64 歳	35	45	80
29 歳	23	22	45	65 歳	33	22	55
30 歳	19	16	35	66 歳	23	28	51
31 歳	23	23	46	67 歳	35	29	64
32 歳	14	16	30	68 歳	26	34	60
33 歳	32	17	49	69 歳	27	28	55
34 歳	13	21	34	70 歳	34	32	66
35 歳	24	18	42	71 歳	29	29	58

# 校 区 別 年 齢 別 人 口 統 計 表

21 諸富南小学校

令和 7 . 12 . 末現在 42 ページ

年 齢	男	女	人 口	年 齢	男	女	人 口
72 歳	31	37	68				
73 歳	41	37	78	**合計**	2,158	2,317	4,475
74 歳	35	37	72				
75 歳	42	28	70				
76 歳	28	45	73				
77 歳	35	33	68				
78 歳	29	54	83				
79 歳	21	29	50				
80 歳	18	29	47				
81 歳	17	28	45				
82 歳	22	40	62				
83 歳	31	32	63				
84 歳	14	28	42				
85 歳	24	20	44				
86 歳	16	33	49				
87 歳	10	20	30				
88 歳	16	19	35				
89 歳	7	13	20				
90 歳	4	17	21				
91 歳	6	16	22				
92 歳	5	11	16				
93 歳	2	16	18				
94 歳	3	17	20				
95 歳	3	6	9				
96 歳	1	9	10				
97 歳	3	4	7				
98 歳	1	3	4				
99 歳	0	2	2				
100 歳	0	0	0				
101 歳	0	1	1				
102 歳	0	0	0				
103 歳	0	0	0				
104 歳	0	0	0				
105 歳	0	0	0				
106 歳	0	0	0				
107 歳	1	0	1				

# 校 区 別 年 齢 別 人 口 統 計 表

22 春日小学校

令和 7 . 12 . 末現在 43 ページ

年 齢	男	女	人 口	年 齢	男	女	人 口
0 歳	24	28	52	36 歳	42	52	94
1 歳	43	42	85	37 歳	48	48	96
2 歳	43	29	72	38 歳	47	65	112
3 歳	34	42	76	39 歳	51	66	117
4 歳	55	27	82	40 歳	56	62	118
5 歳	46	45	91	41 歳	46	50	96
6 歳	50	41	91	42 歳	48	59	107
7 歳	48	43	91	43 歳	51	48	99
8 歳	60	40	100	44 歳	57	58	115
9 歳	40	45	85	45 歳	61	71	132
10 歳	42	47	89	46 歳	64	70	134
11 歳	51	48	99	47 歳	55	77	132
12 歳	41	38	79	48 歳	54	50	104
13 歳	55	53	108	49 歳	59	59	118
14 歳	49	35	84	50 歳	55	61	116
15 歳	45	42	87	51 歳	65	57	122
16 歳	57	31	88	52 歳	64	67	131
17 歳	54	46	100	53 歳	61	64	125
18 歳	37	42	79	54 歳	62	54	116
19 歳	31	46	77	55 歳	60	51	111
20 歳	38	44	82	56 歳	50	48	98
21 歳	48	57	105	57 歳	47	59	106
22 歳	38	53	91	58 歳	56	58	114
23 歳	34	51	85	59 歳	37	36	73
24 歳	37	53	90	60 歳	45	49	94
25 歳	54	43	97	61 歳	46	54	100
26 歳	43	52	95	62 歳	39	47	86
27 歳	38	48	86	63 歳	39	53	92
28 歳	38	56	94	64 歳	42	48	90
29 歳	48	45	93	65 歳	43	47	90
30 歳	45	53	98	66 歳	33	56	89
31 歳	47	59	106	67 歳	57	49	106
32 歳	49	51	100	68 歳	38	47	85
33 歳	44	42	86	69 歳	56	73	129
34 歳	44	55	99	70 歳	68	76	144
35 歳	43	37	80	71 歳	28	70	98

# 校 区 別 年 齢 別 人 口 統 計 表

22 春日小学校

令和 7 . 12 . 末現在 44 ページ

年 齢	男	女	人 口			
72 歳	45	55	100			
73 歳	52	64	116			
74 歳	62	72	134			
75 歳	65	72	137			
76 歳	50	73	123			
77 歳	56	66	122			
78 歳	50	62	112			
79 歳	34	44	78			
80 歳	26	28	54			
81 歳	24	46	70			
82 歳	32	40	72			
83 歳	30	43	73			
84 歳	30	38	68			
85 歳	20	36	56			
86 歳	22	29	51			
87 歳	17	32	49			
88 歳	20	26	46			
89 歳	14	17	31			
90 歳	6	29	35			
91 歳	8	18	26			
92 歳	6	15	21			
93 歳	3	17	20			
94 歳	2	11	13			
95 歳	1	6	7			
96 歳	1	9	10			
97 歳	0	10	10			
98 歳	0	6	6			
99 歳	0	5	5			
100 歳	1	2	3			
101 歳	0	0	0			
102 歳	1	2	3			
103 歳	0	1	1			
104 歳	0	0	0			
105 歳	0	1	1			
<b>**合計**</b>	4,101	4,643	8,744			

校 区 別 年 齢 別 人 口 統 計 表

23 川上小学校

令和 7 . 12 . 末現在 45 ページ

年 齢		男	女	人 口	年 齢		男	女	人 口
0 歳		25	17	42	36 歳		42	34	76
1 歳		19	21	40	37 歳		34	27	61
2 歳		32	20	52	38 歳		34	24	58
3 歳		22	25	47	39 歳		44	39	83
4 歳		35	25	60	40 歳		37	34	71
5 歳		23	29	52	41 歳		35	37	72
6 歳		28	17	45	42 歳		34	36	70
7 歳		32	27	59	43 歳		41	36	77
8 歳		35	22	57	44 歳		29	30	59
9 歳		28	32	60	45 歳		27	25	52
10 歳		28	34	62	46 歳		37	34	71
11 歳		35	29	64	47 歳		20	22	42
12 歳		25	30	55	48 歳		40	30	70
13 歳		19	32	51	49 歳		28	41	69
14 歳		39	21	60	50 歳		46	41	87
15 歳		27	21	48	51 歳		42	38	80
16 歳		18	31	49	52 歳		34	38	72
17 歳		32	28	60	53 歳		35	28	63
18 歳		25	21	46	54 歳		39	33	72
19 歳		24	21	45	55 歳		35	35	70
20 歳		31	33	64	56 歳		29	35	64
21 歳		17	26	43	57 歳		30	47	77
22 歳		23	21	44	58 歳		31	43	74
23 歳		20	18	38	59 歳		24	24	48
24 歳		22	21	43	60 歳		30	42	72
25 歳		25	17	42	61 歳		40	40	80
26 歳		19	21	40	62 歳		40	41	81
27 歳		16	18	34	63 歳		38	26	64
28 歳		24	20	44	64 歳		39	49	88
29 歳		21	26	47	65 歳		39	42	81
30 歳		22	23	45	66 歳		38	42	80
31 歳		26	28	54	67 歳		51	47	98
32 歳		30	27	57	68 歳		39	39	78
33 歳		33	30	63	69 歳		34	42	76
34 歳		28	23	51	70 歳		35	58	93
35 歳		40	35	75	71 歳		47	38	85

校 区 別 年 齢 別 人 口 統 計 表

23 川上小学校

令和 7 . 12 . 末現在 46 ページ

年 齢	男	女	人 口			
72 歳	42	34	76			
73 歳	39	34	73			
74 歳	38	50	88			
75 歳	48	35	83			
76 歳	34	48	82			
77 歳	38	42	80			
78 歳	45	46	91			
79 歳	24	39	63			
80 歳	15	32	47			
81 歳	27	27	54			
82 歳	23	33	56			
83 歳	20	26	46			
84 歳	20	41	61			
85 歳	26	38	64			
86 歳	11	27	38			
87 歳	10	22	32			
88 歳	9	25	34			
89 歳	16	24	40			
90 歳	13	19	32			
91 歳	10	22	32			
92 歳	11	28	39			
93 歳	3	18	21			
94 歳	5	18	23			
95 歳	4	10	14			
96 歳	3	8	11			
97 歳	0	11	11			
98 歳	1	3	4			
99 歳	0	3	3			
100 歳	0	2	2			
101 歳	1	1	2			
102 歳	0	4	4			
103 歳	0	0	0			
104 歳	0	1	1			
**合計**	2,781	2,978	5,759			

# 校 区 別 年 齢 別 人 口 統 計 表

24 松梅小学校

令和 7 . 12 . 末現在 47 ページ

年 齢	男	女	人 口	年 齢	男	女	人 口
0 歳	1	0	1	36 歳	0	1	1
1 歳	0	0	0	37 歳	0	2	2
2 歳	1	1	2	38 歳	2	0	2
3 歳	3	1	4	39 歳	5	8	13
4 歳	2	0	2	40 歳	2	0	2
5 歳	1	2	3	41 歳	0	5	5
6 歳	4	4	8	42 歳	9	4	13
7 歳	1	3	4	43 歳	6	4	10
8 歳	2	4	6	44 歳	7	5	12
9 歳	2	4	6	45 歳	1	8	9
10 歳	2	1	3	46 歳	6	4	10
11 歳	1	6	7	47 歳	6	4	10
12 歳	3	4	7	48 歳	6	8	14
13 歳	4	3	7	49 歳	2	4	6
14 歳	5	1	6	50 歳	5	4	9
15 歳	6	3	9	51 歳	4	2	6
16 歳	4	7	11	52 歳	9	6	15
17 歳	5	3	8	53 歳	8	8	16
18 歳	2	4	6	54 歳	7	3	10
19 歳	5	5	10	55 歳	6	4	10
20 歳	2	1	3	56 歳	5	2	7
21 歳	1	0	1	57 歳	4	6	10
22 歳	1	3	4	58 歳	2	6	8
23 歳	1	0	1	59 歳	1	8	9
24 歳	1	2	3	60 歳	5	6	11
25 歳	2	2	4	61 歳	2	4	6
26 歳	2	2	4	62 歳	9	8	17
27 歳	2	1	3	63 歳	9	8	17
28 歳	1	3	4	64 歳	5	2	7
29 歳	0	2	2	65 歳	6	6	12
30 歳	0	1	1	66 歳	6	4	10
31 歳	3	2	5	67 歳	15	9	24
32 歳	1	2	3	68 歳	11	10	21
33 歳	6	1	7	69 歳	5	7	12
34 歳	0	2	2	70 歳	8	8	16
35 歳	5	0	5	71 歳	6	7	13

校 区 別 年 齢 別 人 口 統 計 表

24 松梅小学校

令和 7 . 12 . 末現在 48 ページ

年 齢	男	女	人 口			
72 歳	9	6	15			
73 歳	9	7	16			
74 歳	5	7	12			
75 歳	13	10	23			
76 歳	14	20	34			
77 歳	9	10	19			
78 歳	5	11	16			
79 歳	6	5	11			
80 歳	4	3	7			
81 歳	4	12	16			
82 歳	7	7	14			
83 歳	3	6	9			
84 歳	4	4	8			
85 歳	4	6	10			
86 歳	4	3	7			
87 歳	4	4	8			
88 歳	5	5	10			
89 歳	2	2	4			
90 歳	3	3	6			
91 歳	0	3	3			
92 歳	2	4	6			
93 歳	1	2	3			
94 歳	1	3	4			
95 歳	1	2	3			
96 歳	0	2	2			
97 歳	0	0	0			
98 歳	0	0	0			
99 歳	1	1	2			
100 歳	0	0	0			
101 歳	0	2	2			
**合計**	392	415	807			

# 校 区 別 年 齢 別 人 口 統 計 表

25 春日北小学校

令和 7 . 12 . 末現在 49 ページ

年 齢	男	女	人 口	年 齢	男	女	人 口
0 歳	25	35	60	36 歳	45	51	96
1 歳	33	34	67	37 歳	46	60	106
2 歳	39	42	81	38 歳	56	57	113
3 歳	27	40	67	39 歳	51	58	109
4 歳	36	44	80	40 歳	57	51	108
5 歳	47	49	96	41 歳	62	58	120
6 歳	46	45	91	42 歳	69	50	119
7 歳	42	46	88	43 歳	63	75	138
8 歳	54	39	93	44 歳	73	65	138
9 歳	61	36	97	45 歳	60	52	112
10 歳	51	55	106	46 歳	54	63	117
11 歳	54	50	104	47 歳	50	54	104
12 歳	43	49	92	48 歳	56	53	109
13 歳	55	53	108	49 歳	64	50	114
14 歳	51	43	94	50 歳	65	46	111
15 歳	48	52	100	51 歳	47	57	104
16 歳	43	47	90	52 歳	59	54	113
17 歳	53	44	97	53 歳	62	51	113
18 歳	43	37	80	54 歳	42	59	101
19 歳	46	41	87	55 歳	50	40	90
20 歳	45	30	75	56 歳	45	52	97
21 歳	36	36	72	57 歳	42	38	80
22 歳	22	40	62	58 歳	41	40	81
23 歳	36	28	64	59 歳	31	33	64
24 歳	37	33	70	60 歳	41	48	89
25 歳	31	48	79	61 歳	35	59	94
26 歳	29	31	60	62 歳	29	49	78
27 歳	36	41	77	63 歳	43	46	89
28 歳	43	40	83	64 歳	50	44	94
29 歳	32	40	72	65 歳	44	55	99
30 歳	43	36	79	66 歳	35	38	73
31 歳	39	39	78	67 歳	53	61	114
32 歳	44	32	76	68 歳	37	54	91
33 歳	41	51	92	69 歳	42	65	107
34 歳	50	49	99	70 歳	50	66	116
35 歳	45	42	87	71 歳	49	43	92

# 校 区 別 年 齢 別 人 口 統 計 表

25 春日北小学校

令和 7 . 12 . 末現在 50 ページ

年 齢	男	女	人 口	年 齢	男	女	人 口
72 歳	43	64	107	**合計**	3,883	4,282	8,165
73 歳	52	50	102				
74 歳	52	75	127				
75 歳	49	55	104				
76 歳	52	51	103				
77 歳	49	66	115				
78 歳	44	43	87				
79 歳	30	39	69				
80 歳	27	35	62				
81 歳	21	52	73				
82 歳	22	40	62				
83 歳	28	27	55				
84 歳	14	37	51				
85 歳	20	28	48				
86 歳	15	28	43				
87 歳	13	26	39				
88 歳	6	32	38				
89 歳	10	17	27				
90 歳	9	18	27				
91 歳	4	22	26				
92 歳	6	17	23				
93 歳	1	14	15				
94 歳	4	13	17				
95 歳	3	12	15				
96 歳	1	14	15				
97 歳	1	2	3				
98 歳	1	3	4				
99 歳	0	3	3				
100 歳	1	4	5				
101 歳	0	1	1				
102 歳	0	1	1				
103 歳	0	0	0				
104 歳	1	0	1				
105 歳	0	0	0				
106 歳	0	0	0				
107 歳	0	1	1				

# 校 区 別 年 齢 別 人 口 統 計 表

27 富士小学校

令和 7 . 12 . 末現在 51 ページ

年 齢	男	女	人 口	年 齢	男	女	人 口
0 歳	3	3	6	36 歳	2	11	13
1 歳	2	3	5	37 歳	6	7	13
2 歳	4	3	7	38 歳	8	10	18
3 歳	2	2	4	39 歳	16	8	24
4 歳	5	2	7	40 歳	11	14	25
5 歳	5	5	10	41 歳	12	5	17
6 歳	4	1	5	42 歳	10	10	20
7 歳	3	5	8	43 歳	13	6	19
8 歳	9	5	14	44 歳	9	8	17
9 歳	8	4	12	45 歳	14	16	30
10 歳	7	4	11	46 歳	15	10	25
11 歳	8	7	15	47 歳	8	11	19
12 歳	8	5	13	48 歳	13	9	22
13 歳	7	7	14	49 歳	9	11	20
14 歳	7	7	14	50 歳	14	12	26
15 歳	5	5	10	51 歳	10	17	27
16 歳	6	9	15	52 歳	13	7	20
17 歳	8	4	12	53 歳	18	12	30
18 歳	4	11	15	54 歳	10	9	19
19 歳	7	8	15	55 歳	13	11	24
20 歳	11	6	17	56 歳	12	8	20
21 歳	5	4	9	57 歳	13	11	24
22 歳	6	3	9	58 歳	9	19	28
23 歳	8	6	14	59 歳	16	5	21
24 歳	3	3	6	60 歳	10	15	25
25 歳	4	8	12	61 歳	7	15	22
26 歳	5	9	14	62 歳	14	10	24
27 歳	5	3	8	63 歳	16	20	36
28 歳	4	1	5	64 歳	18	16	34
29 歳	6	5	11	65 歳	19	17	36
30 歳	9	4	13	66 歳	15	27	42
31 歳	5	5	10	67 歳	25	21	46
32 歳	4	4	8	68 歳	18	22	40
33 歳	5	4	9	69 歳	21	21	42
34 歳	11	3	14	70 歳	17	14	31
35 歳	2	6	8	71 歳	22	26	48

# 校 区 別 年 齢 別 人 口 統 計 表

27 富士小学校

令和 7 . 12 . 末現在 52 ページ

年 齢	男	女	人 口			
72 歳	16	15	31			
73 歳	23	35	58			
74 歳	24	25	49			
75 歳	26	18	44			
76 歳	24	28	52			
77 歳	26	16	42			
78 歳	14	15	29			
79 歳	14	19	33			
80 歳	11	13	24			
81 歳	11	10	21			
82 歳	11	14	25			
83 歳	9	14	23			
84 歳	8	27	35			
85 歳	9	16	25			
86 歳	6	14	20			
87 歳	3	11	14			
88 歳	5	12	17			
89 歳	7	11	18			
90 歳	9	11	20			
91 歳	1	10	11			
92 歳	3	16	19			
93 歳	2	14	16			
94 歳	6	3	9			
95 歳	2	9	11			
96 歳	2	4	6			
97 歳	2	3	5			
98 歳	1	3	4			
99 歳	0	0	0			
100 歳	0	3	3			
101 歳	0	0	0			
102 歳	0	1	1			
103 歳	0	1	1			
***合計***	956	1,036	1,992			

校 区 別 年 齢 別 人 口 統 計 表

28 北山小学校

令和 7 . 12 . 末現在 53 ページ

年 齢		男	女	人 口	年 齢		男	女	人 口
0 歳		1	0	1	36 歳		2	2	4
1 歳		0	0	0	37 歳		2	1	3
2 歳		0	2	2	38 歳		0	2	2
3 歳		0	3	3	39 歳		2	2	4
4 歳		1	1	2	40 歳		5	3	8
5 歳		0	0	0	41 歳		3	4	7
6 歳		2	2	4	42 歳		4	11	15
7 歳		1	2	3	43 歳		7	2	9
8 歳		1	2	3	44 歳		3	2	5
9 歳		5	5	10	45 歳		8	3	11
10 歳		5	5	10	46 歳		6	2	8
11 歳		3	1	4	47 歳		4	3	7
12 歳		7	5	12	48 歳		5	3	8
13 歳		1	1	2	49 歳		5	3	8
14 歳		6	3	9	50 歳		1	2	3
15 歳		3	1	4	51 歳		2	2	4
16 歳		1	1	2	52 歳		3	0	3
17 歳		2	1	3	53 歳		3	3	6
18 歳		0	1	1	54 歳		1	5	6
19 歳		7	1	8	55 歳		3	2	5
20 歳		1	4	5	56 歳		4	4	8
21 歳		2	2	4	57 歳		2	2	4
22 歳		2	3	5	58 歳		4	2	6
23 歳		4	0	4	59 歳		2	4	6
24 歳		0	2	2	60 歳		5	1	6
25 歳		2	1	3	61 歳		1	5	6
26 歳		0	0	0	62 歳		8	2	10
27 歳		0	0	0	63 歳		4	5	9
28 歳		4	0	4	64 歳		4	6	10
29 歳		2	2	4	65 歳		8	11	19
30 歳		0	0	0	66 歳		6	8	14
31 歳		4	2	6	67 歳		5	4	9
32 歳		3	0	3	68 歳		9	9	18
33 歳		3	2	5	69 歳		7	8	15
34 歳		3	0	3	70 歳		12	7	19
35 歳		2	4	6	71 歳		5	11	16

# 校 区 別 年 齢 別 人 口 統 計 表

28 北山小学校

令和 7 . 12 . 末現在 54 ページ

年 齢	男	女	人 口			
72 歳	7	2	9			
73 歳	9	12	21			
74 歳	9	8	17			
75 歳	8	8	16			
76 歳	6	10	16			
77 歳	10	5	15			
78 歳	8	5	13			
79 歳	4	3	7			
80 歳	4	8	12			
81 歳	4	3	7			
82 歳	3	9	12			
83 歳	3	2	5			
84 歳	7	4	11			
85 歳	3	6	9			
86 歳	3	7	10			
87 歳	1	6	7			
88 歳	4	5	9			
89 歳	2	10	12			
90 歳	1	4	5			
91 歳	5	5	10			
92 歳	1	6	7			
93 歳	0	5	5			
94 歳	3	3	6			
95 歳	0	3	3			
96 歳	1	3	4			
97 歳	1	4	5			
98 歳	0	1	1			
99 歳	2	1	3			
100 歳	0	1	1			
**合計**	342	354	696			

校 区 別 年 齢 別 人 口 統 計 表

29 北山東部小学校

令和 7 . 12 . 末現在 55 ページ

年 齢		男	女	人 口	年 齢		男	女	人 口
0 歳		0	0	0	36 歳		1	0	1
1 歳		0	0	0	37 歳		1	0	1
2 歳		0	2	2	38 歳		0	5	5
3 歳		0	0	0	39 歳		2	2	4
4 歳		2	1	3	40 歳		6	3	9
5 歳		1	0	1	41 歳		2	2	4
6 歳		0	5	5	42 歳		2	4	6
7 歳		1	3	4	43 歳		3	1	4
8 歳		1	2	3	44 歳		2	1	3
9 歳		0	3	3	45 歳		1	0	1
10 歳		2	2	4	46 歳		3	1	4
11 歳		1	2	3	47 歳		2	0	2
12 歳		3	2	5	48 歳		4	2	6
13 歳		2	2	4	49 歳		1	2	3
14 歳		2	0	2	50 歳		2	1	3
15 歳		1	2	3	51 歳		2	2	4
16 歳		2	1	3	52 歳		1	3	4
17 歳		1	2	3	53 歳		0	3	3
18 歳		1	1	2	54 歳		3	1	4
19 歳		0	1	1	55 歳		3	3	6
20 歳		0	1	1	56 歳		1	2	3
21 歳		3	1	4	57 歳		2	2	4
22 歳		1	2	3	58 歳		2	3	5
23 歳		1	1	2	59 歳		0	0	0
24 歳		1	0	1	60 歳		3	1	4
25 歳		0	0	0	61 歳		0	5	5
26 歳		1	2	3	62 歳		0	1	1
27 歳		0	1	1	63 歳		3	7	10
28 歳		0	2	2	64 歳		4	1	5
29 歳		0	0	0	65 歳		8	1	9
30 歳		1	1	2	66 歳		2	2	4
31 歳		3	2	5	67 歳		2	3	5
32 歳		0	1	1	68 歳		3	3	6
33 歳		0	1	1	69 歳		2	3	5
34 歳		1	0	1	70 歳		5	2	7
35 歳		0	0	0	71 歳		4	5	9

校 区 別 年 齢 別 人 口 統 計 表

29 北山東部小学校

令和 7 . 12 . 末現在 56 ページ

年 齢	男	女	人 口			
72 歳	4	2	6			
73 歳	4	2	6			
74 歳	3	5	8			
75 歳	6	2	8			
76 歳	2	3	5			
77 歳	4	3	7			
78 歳	7	4	11			
79 歳	1	4	5			
80 歳	3	0	3			
81 歳	2	2	4			
82 歳	2	2	4			
83 歳	0	1	1			
84 歳	1	2	3			
85 歳	1	2	3			
86 歳	2	1	3			
87 歳	0	6	6			
88 歳	2	1	3			
89 歳	1	1	2			
90 歳	1	0	1			
91 歳	0	1	1			
92 歳	1	1	2			
93 歳	0	2	2			
94 歳	0	0	0			
95 歳	0	1	1			
96 歳	0	0	0			
97 歳	0	0	0			
98 歳	0	1	1			
99 歳	0	0	0			
100 歳	0	1	1			
**合計**	161	173	334			

校 区 別 年 齢 別 人 口 統 計 表

30 三瀬小学校

令和 7 . 12 . 末現在 57 ページ

年 齢	男	女	人 口	年 齢	男	女	人 口
0 歳	1	1	2	36 歳	3	1	4
1 歳	4	0	4	37 歳	2	6	8
2 歳	3	1	4	38 歳	3	5	8
3 歳	3	1	4	39 歳	2	4	6
4 歳	3	3	6	40 歳	2	5	7
5 歳	3	2	5	41 歳	5	8	13
6 歳	2	2	4	42 歳	4	5	9
7 歳	3	1	4	43 歳	9	8	17
8 歳	0	2	2	44 歳	7	4	11
9 歳	2	1	3	45 歳	7	6	13
10 歳	3	1	4	46 歳	6	2	8
11 歳	6	4	10	47 歳	7	7	14
12 歳	5	3	8	48 歳	10	6	16
13 歳	5	6	11	49 歳	2	4	6
14 歳	6	5	11	50 歳	7	2	9
15 歳	3	5	8	51 歳	7	5	12
16 歳	4	5	9	52 歳	7	5	12
17 歳	3	4	7	53 歳	5	8	13
18 歳	1	3	4	54 歳	5	12	17
19 歳	4	5	9	55 歳	17	9	26
20 歳	4	4	8	56 歳	4	6	10
21 歳	5	4	9	57 歳	5	5	10
22 歳	7	2	9	58 歳	9	5	14
23 歳	6	5	11	59 歳	3	6	9
24 歳	6	7	13	60 歳	6	5	11
25 歳	1	2	3	61 歳	7	5	12
26 歳	4	2	6	62 歳	8	3	11
27 歳	5	1	6	63 歳	12	11	23
28 歳	0	1	1	64 歳	12	9	21
29 歳	4	3	7	65 歳	3	8	11
30 歳	3	0	3	66 歳	13	2	15
31 歳	1	4	5	67 歳	7	3	10
32 歳	1	3	4	68 歳	5	10	15
33 歳	1	2	3	69 歳	12	8	20
34 歳	5	1	6	70 歳	8	13	21
35 歳	4	2	6	71 歳	10	13	23

# 校 区 別 年 齢 別 人 口 統 計 表

30 三瀬小学校

令和 7 . 12 . 末現在 58 ページ

年 齢	男	女	人 口	年 齢	男	女	人 口
72 歳	10	12	22	**合計**	501	541	1,042
73 歳	15	11	26				
74 歳	11	16	27				
75 歳	5	15	20				
76 歳	12	11	23				
77 歳	17	17	34				
78 歳	10	7	17				
79 歳	3	7	10				
80 歳	2	6	8				
81 歳	8	8	16				
82 歳	1	4	5				
83 歳	5	9	14				
84 歳	5	8	13				
85 歳	3	11	14				
86 歳	7	8	15				
87 歳	1	9	10				
88 歳	5	8	13				
89 歳	0	6	6				
90 歳	5	8	13				
91 歳	3	7	10				
92 歳	6	5	11				
93 歳	2	8	10				
94 歳	2	4	6				
95 歳	1	4	5				
96 歳	0	6	6				
97 歳	0	1	1				
98 歳	0	1	1				
99 歳	0	0	0				
100 歳	0	1	1				
101 歳	0	0	0				
102 歳	0	0	0				
103 歳	0	0	0				
104 歳	0	0	0				
105 歳	0	0	0				
106 歳	0	1	1				

校 区 別 年 齢 別 人 口 統 計 表

31 中川副小学校

令和 7 . 12 . 末現在 59 ページ

年 齢		男	女	人 口	年 齢		男	女	人 口
0 歳		8	5	13	36 歳		14	10	24
1 歳		4	8	12	37 歳		16	8	24
2 歳		10	9	19	38 歳		14	14	28
3 歳		7	9	16	39 歳		15	15	30
4 歳		13	7	20	40 歳		18	12	30
5 歳		11	4	15	41 歳		13	13	26
6 歳		9	8	17	42 歳		12	12	24
7 歳		14	8	22	43 歳		13	10	23
8 歳		9	5	14	44 歳		18	9	27
9 歳		4	10	14	45 歳		12	10	22
10 歳		7	9	16	46 歳		16	15	31
11 歳		5	7	12	47 歳		14	12	26
12 歳		15	9	24	48 歳		10	13	23
13 歳		9	5	14	49 歳		23	20	43
14 歳		10	8	18	50 歳		5	16	21
15 歳		5	9	14	51 歳		20	7	27
16 歳		5	10	15	52 歳		24	24	48
17 歳		9	5	14	53 歳		18	8	26
18 歳		9	10	19	54 歳		17	19	36
19 歳		8	5	13	55 歳		17	21	38
20 歳		7	4	11	56 歳		15	16	31
21 歳		10	8	18	57 歳		14	19	33
22 歳		10	10	20	58 歳		25	27	52
23 歳		9	6	15	59 歳		15	19	34
24 歳		18	10	28	60 歳		24	24	48
25 歳		8	12	20	61 歳		26	36	62
26 歳		14	6	20	62 歳		18	20	38
27 歳		13	9	22	63 歳		26	13	39
28 歳		9	9	18	64 歳		16	15	31
29 歳		17	9	26	65 歳		16	21	37
30 歳		10	9	19	66 歳		24	20	44
31 歳		12	8	20	67 歳		32	14	46
32 歳		14	9	23	68 歳		20	17	37
33 歳		20	11	31	69 歳		17	16	33
34 歳		16	15	31	70 歳		20	19	39
35 歳		9	10	19	71 歳		19	30	49

校 区 別 年 齢 別 人 口 統 計 表

31 中川副小学校

令和 7 . 12 . 末現在 60 ページ

年 齢	男	女	人 口			
72 歳	24	22	46			
73 歳	27	29	56			
74 歳	26	26	52			
75 歳	26	26	52			
76 歳	25	26	51			
77 歳	25	25	50			
78 歳	20	26	46			
79 歳	11	17	28			
80 歳	10	9	19			
81 歳	11	24	35			
82 歳	17	17	34			
83 歳	15	21	36			
84 歳	18	27	45			
85 歳	14	22	36			
86 歳	8	18	26			
87 歳	7	9	16			
88 歳	7	19	26			
89 歳	5	13	18			
90 歳	4	21	25			
91 歳	5	13	18			
92 歳	3	14	17			
93 歳	3	16	19			
94 歳	2	6	8			
95 歳	0	11	11			
96 歳	2	2	4			
97 歳	1	3	4			
98 歳	1	3	4			
99 歳	1	1	2			
100 歳	0	2	2			
101 歳	0	1	1			
102 歳	0	0	0			
103 歳	0	1	1			
**合計**	1,321	1,359	2,680			

校 区 別 年 齢 別 人 口 統 計 表

32 大詫間小学校

令和 7 . 12 . 末現在 61 ページ

年 齢		男	女	人 口	年 齢		男	女	人 口
0 歳		2	1	3	36 歳		4	5	9
1 歳		2	1	3	37 歳		6	8	14
2 歳		1	3	4	38 歳		4	9	13
3 歳		4	3	7	39 歳		11	9	20
4 歳		5	3	8	40 歳		5	6	11
5 歳		5	5	10	41 歳		14	4	18
6 歳		7	7	14	42 歳		7	4	11
7 歳		5	3	8	43 歳		9	5	14
8 歳		4	8	12	44 歳		4	3	7
9 歳		8	3	11	45 歳		3	4	7
10 歳		7	9	16	46 歳		7	5	12
11 歳		4	5	9	47 歳		7	3	10
12 歳		12	7	19	48 歳		3	7	10
13 歳		7	1	8	49 歳		13	7	20
14 歳		0	7	7	50 歳		6	10	16
15 歳		5	2	7	51 歳		9	6	15
16 歳		5	2	7	52 歳		9	12	21
17 歳		2	3	5	53 歳		11	2	13
18 歳		3	4	7	54 歳		7	15	22
19 歳		5	4	9	55 歳		8	7	15
20 歳		8	2	10	56 歳		13	11	24
21 歳		6	4	10	57 歳		16	9	25
22 歳		8	5	13	58 歳		20	13	33
23 歳		7	3	10	59 歳		7	9	16
24 歳		6	1	7	60 歳		11	13	24
25 歳		4	1	5	61 歳		11	7	18
26 歳		3	3	6	62 歳		10	9	19
27 歳		9	7	16	63 歳		9	12	21
28 歳		9	6	15	64 歳		11	15	26
29 歳		8	3	11	65 歳		16	12	28
30 歳		4	5	9	66 歳		10	11	21
31 歳		6	5	11	67 歳		13	15	28
32 歳		3	3	6	68 歳		12	9	21
33 歳		5	2	7	69 歳		16	13	29
34 歳		3	2	5	70 歳		14	9	23
35 歳		2	5	7	71 歳		13	12	25

校 区 別 年 齢 別 人 口 統 計 表

32 大詫間小学校

令和 7 . 12 . 末現在 62 ページ

年 齢	男	女	人 口			
72 歳	19	19	38			
73 歳	13	10	23			
74 歳	10	7	17			
75 歳	15	9	24			
76 歳	17	12	29			
77 歳	19	13	32			
78 歳	12	13	25			
79 歳	7	10	17			
80 歳	2	10	12			
81 歳	5	9	14			
82 歳	9	10	19			
83 歳	3	11	14			
84 歳	7	14	21			
85 歳	5	16	21			
86 歳	5	13	18			
87 歳	6	10	16			
88 歳	6	12	18			
89 歳	3	10	13			
90 歳	3	5	8			
91 歳	3	7	10			
92 歳	4	5	9			
93 歳	3	7	10			
94 歳	1	4	5			
95 歳	0	1	1			
96 歳	1	3	4			
97 歳	0	3	3			
98 歳	1	2	3			
99 歳	0	2	2			
**合計**	712	695	1,407			

校 区 別 年 齢 別 人 口 統 計 表

33

南川副小学校

令和 7 . 12 . 末現在

63 ページ

年 齢		男	女	人 口	年 齢		男	女	人 口
0 歳		5	7	12	36 歳		25	20	45
1 歳		13	15	28	37 歳		24	21	45
2 歳		14	14	28	38 歳		27	22	49
3 歳		14	22	36	39 歳		28	27	55
4 歳		14	17	31	40 歳		35	30	65
5 歳		14	21	35	41 歳		22	27	49
6 歳		28	20	48	42 歳		41	33	74
7 歳		21	19	40	43 歳		36	33	69
8 歳		26	18	44	44 歳		30	19	49
9 歳		20	26	46	45 歳		27	30	57
10 歳		20	23	43	46 歳		34	18	52
11 歳		17	13	30	47 歳		30	23	53
12 歳		23	21	44	48 歳		33	31	64
13 歳		19	19	38	49 歳		37	26	63
14 歳		16	24	40	50 歳		26	37	63
15 歳		23	24	47	51 歳		39	34	73
16 歳		29	20	49	52 歳		34	24	58
17 歳		21	17	38	53 歳		29	36	65
18 歳		17	24	41	54 歳		45	36	81
19 歳		26	16	42	55 歳		36	45	81
20 歳		19	25	44	56 歳		30	46	76
21 歳		26	21	47	57 歳		36	39	75
22 歳		25	21	46	58 歳		51	37	88
23 歳		30	23	53	59 歳		33	34	67
24 歳		41	20	61	60 歳		51	31	82
25 歳		33	24	57	61 歳		30	33	63
26 歳		36	15	51	62 歳		27	42	69
27 歳		25	20	45	63 歳		34	36	70
28 歳		32	26	58	64 歳		32	42	74
29 歳		31	16	47	65 歳		32	37	69
30 歳		28	23	51	66 歳		40	34	74
31 歳		29	20	49	67 歳		49	45	94
32 歳		29	25	54	68 歳		42	47	89
33 歳		29	26	55	69 歳		37	55	92
34 歳		37	24	61	70 歳		49	38	87
35 歳		34	19	53	71 歳		47	31	78

校 区 別 年 齢 別 人 口 統 計 表

33 南川副小学校

令和 7 . 12 . 末現在 64 ページ

年 齢	男	女	人 口			
72 歳	41	53	94			
73 歳	35	51	86			
74 歳	43	50	93			
75 歳	47	44	91			
76 歳	40	56	96			
77 歳	37	46	83			
78 歳	42	41	83			
79 歳	20	31	51			
80 歳	13	28	41			
81 歳	34	36	70			
82 歳	17	46	63			
83 歳	22	47	69			
84 歳	25	38	63			
85 歳	23	47	70			
86 歳	15	37	52			
87 歳	10	28	38			
88 歳	19	37	56			
89 歳	10	19	29			
90 歳	9	14	23			
91 歳	2	13	15			
92 歳	5	13	18			
93 歳	4	9	13			
94 歳	1	10	11			
95 歳	3	8	11			
96 歳	0	9	9			
97 歳	3	8	11			
98 歳	1	2	3			
99 歳	1	4	5			
100 歳	1	5	6			
101 歳	0	3	3			
102 歳	0	1	1			
103 歳	0	0	0			
104 歳	0	0	0			
105 歳	0	1	1			
**合計**	2,645	2,762	5,407			

# 校 区 別 年 齢 別 人 口 統 計 表

34 西川副小学校

令和 7 . 12 . 末現在 65 ページ

年 齢	男	女	人 口	年 齢	男	女	人 口
0 歳	11	10	21	36 歳	16	20	36
1 歳	14	10	24	37 歳	26	21	47
2 歳	14	15	29	38 歳	24	25	49
3 歳	15	17	32	39 歳	26	29	55
4 歳	14	12	26	40 歳	38	22	60
5 歳	21	25	46	41 歳	35	25	60
6 歳	20	16	36	42 歳	29	27	56
7 歳	24	26	50	43 歳	39	31	70
8 歳	15	27	42	44 歳	41	36	77
9 歳	24	26	50	45 歳	31	41	72
10 歳	24	17	41	46 歳	35	26	61
11 歳	28	20	48	47 歳	27	34	61
12 歳	26	26	52	48 歳	42	32	74
13 歳	32	27	59	49 歳	26	45	71
14 歳	26	26	52	50 歳	30	25	55
15 歳	24	26	50	51 歳	58	41	99
16 歳	21	32	53	52 歳	28	36	64
17 歳	24	29	53	53 歳	38	44	82
18 歳	24	23	47	54 歳	32	35	67
19 歳	21	17	38	55 歳	38	25	63
20 歳	19	26	45	56 歳	38	40	78
21 歳	19	19	38	57 歳	32	31	63
22 歳	18	15	33	58 歳	33	42	75
23 歳	27	18	45	59 歳	22	26	48
24 歳	25	22	47	60 歳	35	38	73
25 歳	12	19	31	61 歳	38	18	56
26 歳	27	16	43	62 歳	22	32	54
27 歳	18	21	39	63 歳	40	41	81
28 歳	21	17	38	64 歳	31	33	64
29 歳	31	22	53	65 歳	33	51	84
30 歳	22	15	37	66 歳	26	36	62
31 歳	20	18	38	67 歳	39	35	74
32 歳	23	18	41	68 歳	29	36	65
33 歳	21	37	58	69 歳	35	37	72
34 歳	28	24	52	70 歳	38	47	85
35 歳	21	15	36	71 歳	33	37	70

# 校 区 別 年 齢 別 人 口 統 計 表

34 西川副小学校

令和 7 . 12 . 末現在 66 ページ

年 齢	男	女	人 口	年 齢	男	女	人 口
72 歳	50	47	97	**合計**	2,481	2,674	5,155
73 歳	33	55	88				
74 歳	40	41	81				
75 歳	42	39	81				
76 歳	49	43	92				
77 歳	38	42	80				
78 歳	33	50	83				
79 歳	24	32	56				
80 歳	19	28	47				
81 歳	28	29	57				
82 歳	18	27	45				
83 歳	15	32	47				
84 歳	25	37	62				
85 歳	18	28	46				
86 歳	13	23	36				
87 歳	14	20	34				
88 歳	20	33	53				
89 歳	6	19	25				
90 歳	14	28	42				
91 歳	10	13	23				
92 歳	3	10	13				
93 歳	3	13	16				
94 歳	5	13	18				
95 歳	0	7	7				
96 歳	3	6	9				
97 歳	0	2	2				
98 歳	1	3	4				
99 歳	0	3	3				
100 歳	0	0	0				
101 歳	0	0	0				
102 歳	0	0	0				
103 歳	0	1	1				
104 歳	0	0	0				
105 歳	0	0	0				
106 歳	0	1	1				

校 区 別 年 齢 別 人 口 統 計 表

35 東与賀小学校

令和 7 . 12 . 末現在 67 ページ

年 齢		男	女	人 口	年 齢		男	女	人 口
0 歳		15	19	34	36 歳		33	30	63
1 歳		23	14	37	37 歳		27	25	52
2 歳		23	24	47	38 歳		26	29	55
3 歳		24	20	44	39 歳		41	37	78
4 歳		20	22	42	40 歳		51	47	98
5 歳		26	20	46	41 歳		58	39	97
6 歳		21	23	44	42 歳		51	44	95
7 歳		30	27	57	43 歳		44	49	93
8 歳		17	33	50	44 歳		41	48	89
9 歳		37	33	70	45 歳		50	42	92
10 歳		32	31	63	46 歳		58	40	98
11 歳		42	33	75	47 歳		56	52	108
12 歳		38	41	79	48 歳		56	51	107
13 歳		29	35	64	49 歳		52	49	101
14 歳		51	37	88	50 歳		56	58	114
15 歳		36	42	78	51 歳		63	76	139
16 歳		35	51	86	52 歳		49	58	107
17 歳		45	35	80	53 歳		50	62	112
18 歳		30	51	81	54 歳		73	56	129
19 歳		38	36	74	55 歳		48	69	117
20 歳		46	41	87	56 歳		53	61	114
21 歳		56	37	93	57 歳		63	48	111
22 歳		51	45	96	58 歳		53	57	110
23 歳		38	33	71	59 歳		41	43	84
24 歳		41	33	74	60 歳		63	57	120
25 歳		28	39	67	61 歳		54	45	99
26 歳		39	30	69	62 歳		50	53	103
27 歳		34	43	77	63 歳		53	46	99
28 歳		28	37	65	64 歳		57	49	106
29 歳		26	25	51	65 歳		48	52	100
30 歳		40	17	57	66 歳		48	49	97
31 歳		19	26	45	67 歳		41	50	91
32 歳		25	19	44	68 歳		44	49	93
33 歳		32	24	56	69 歳		37	46	83
34 歳		23	44	67	70 歳		46	59	105
35 歳		29	34	63	71 歳		51	50	101

校 区 別 年 齢 別 人 口 統 計 表

35 東与賀小学校

令和 7 . 12 . 末現在 68 ページ

年 齢	男	女	人 口			
72 歳	49	61	110			
73 歳	49	45	94			
74 歳	54	65	119			
75 歳	63	55	118			
76 歳	57	66	123			
77 歳	50	73	123			
78 歳	40	38	78			
79 歳	36	50	86			
80 歳	20	37	57			
81 歳	32	34	66			
82 歳	28	40	68			
83 歳	32	28	60			
84 歳	17	39	56			
85 歳	19	31	50			
86 歳	18	32	50			
87 歳	19	23	42			
88 歳	18	33	51			
89 歳	10	25	35			
90 歳	10	16	26			
91 歳	5	22	27			
92 歳	5	20	25			
93 歳	5	12	17			
94 歳	2	17	19			
95 歳	2	15	17			
96 歳	2	13	15			
97 歳	1	3	4			
98 歳	0	3	3			
99 歳	0	3	3			
100 歳	0	1	1			
101 歳	0	3	3			
102 歳	0	1	1			
103 歳	1	1	2			
**合計**	3,596	3,834	7,430			

校 区 別 年 齢 別 人 口 統 計 表

36 思齊小学校

令和 7 . 12 . 末現在 69 ページ

年 齢		男	女	人 口	年 齢		男	女	人 口
0 歳		20	14	34	36 歳		34	27	61
1 歳		15	21	36	37 歳		36	45	81
2 歳		18	19	37	38 歳		48	38	86
3 歳		19	24	43	39 歳		46	49	95
4 歳		19	20	39	40 歳		38	49	87
5 歳		20	26	46	41 歳		43	32	75
6 歳		27	22	49	42 歳		37	39	76
7 歳		30	30	60	43 歳		45	39	84
8 歳		25	26	51	44 歳		36	43	79
9 歳		25	26	51	45 歳		48	45	93
10 歳		27	25	52	46 歳		37	43	80
11 歳		31	34	65	47 歳		57	50	107
12 歳		41	38	79	48 歳		57	50	107
13 歳		38	31	69	49 歳		41	55	96
14 歳		44	35	79	50 歳		50	54	104
15 歳		48	38	86	51 歳		47	60	107
16 歳		31	43	74	52 歳		50	54	104
17 歳		36	37	73	53 歳		49	50	99
18 歳		41	42	83	54 歳		46	33	79
19 歳		32	36	68	55 歳		49	52	101
20 歳		33	36	69	56 歳		58	43	101
21 歳		34	36	70	57 歳		45	63	108
22 歳		39	38	77	58 歳		52	67	119
23 歳		36	35	71	59 歳		46	46	92
24 歳		29	32	61	60 歳		52	51	103
25 歳		45	31	76	61 歳		56	57	113
26 歳		25	23	48	62 歳		56	58	114
27 歳		36	27	63	63 歳		46	56	102
28 歳		27	25	52	64 歳		46	46	92
29 歳		24	17	41	65 歳		53	52	105
30 歳		29	28	57	66 歳		47	64	111
31 歳		31	30	61	67 歳		51	51	102
32 歳		23	32	55	68 歳		60	53	113
33 歳		36	31	67	69 歳		54	50	104
34 歳		28	31	59	70 歳		58	52	110
35 歳		30	27	57	71 歳		47	45	92

校 区 別 年 齢 別 人 口 統 計 表

36 思齊小学校

令和 7 . 12 . 末現在 70 ページ

年 齢	男	女	人 口			
72 歳	50	61	111			
73 歳	53	46	99			
74 歳	41	66	107			
75 歳	52	50	102			
76 歳	48	60	108			
77 歳	50	53	103			
78 歳	47	59	106			
79 歳	28	36	64			
80 歳	14	36	50			
81 歳	28	38	66			
82 歳	35	47	82			
83 歳	11	38	49			
84 歳	20	41	61			
85 歳	30	28	58			
86 歳	19	38	57			
87 歳	10	30	40			
88 歳	17	43	60			
89 歳	11	29	40			
90 歳	18	25	43			
91 歳	7	26	33			
92 歳	10	24	34			
93 歳	5	21	26			
94 歳	4	13	17			
95 歳	3	9	12			
96 歳	2	10	12			
97 歳	0	3	3			
98 歳	0	8	8			
99 歳	0	3	3			
100 歳	0	2	2			
101 歳	0	1	1			
102 歳	0	2	2			
103 歳	0	1	1			
**合計**	3,426	3,774	7,200			
**総計**	106,826	118,565	225,391			

# 年 齢 別 人 口 統 計 表

令和 7 . 12 . 末現在 1 ページ

佐賀市							
年 齢	男	女	人 口	年 齢	男	女	人 口
0 歳	627	635	1,262	20 歳	1,063	1,149	2,212
1 歳	730	717	1,447	21 歳	1,155	1,167	2,322
2 歳	795	758	1,553	22 歳	1,149	1,120	2,269
3 歳	825	806	1,631	23 歳	1,140	1,131	2,271
4 歳	935	822	1,757	24 歳	1,162	1,104	2,266
** 合計 **	3,912	3,738	7,650	** 合計 **	5,669	5,671	11,340
5 歳	931	856	1,787	25 歳	1,040	1,107	2,147
6 歳	980	916	1,896	26 歳	1,078	987	2,065
7 歳	1,014	962	1,976	27 歳	1,037	1,034	2,071
8 歳	1,055	966	2,021	28 歳	1,041	1,009	2,050
9 歳	1,063	1,040	2,103	29 歳	1,015	1,008	2,023
** 合計 **	5,043	4,740	9,783	** 合計 **	5,211	5,145	10,356
10 歳	1,100	1,052	2,152	30 歳	1,053	985	2,038
11 歳	1,153	1,066	2,219	31 歳	1,081	1,111	2,192
12 歳	1,073	1,059	2,132	32 歳	1,013	1,026	2,039
13 歳	1,184	1,039	2,223	33 歳	1,157	1,049	2,206
14 歳	1,206	1,104	2,310	34 歳	1,131	1,156	2,287
** 合計 **	5,716	5,320	11,036	** 合計 **	5,435	5,327	10,762
15 歳	1,134	1,083	2,217	35 歳	1,113	1,078	2,191
16 歳	1,106	1,091	2,197	36 歳	1,126	1,131	2,257
17 歳	1,176	1,108	2,284	37 歳	1,208	1,181	2,389
18 歳	1,073	1,086	2,159	38 歳	1,223	1,300	2,523
19 歳	1,078	1,085	2,163	39 歳	1,264	1,358	2,622
** 合計 **	5,567	5,453	11,020	** 合計 **	5,934	6,048	11,982

# 年 齢 別 人 口 統 計 表

令和 7 . 12 . 末現在 2 ページ

		佐賀市							
年 齢		男	女	人 口	年 齢		男	女	人 口
40	歳	1,397	1,404	2,801	60	歳	1,418	1,565	2,983
41	歳	1,403	1,430	2,833	61	歳	1,355	1,582	2,937
42	歳	1,371	1,391	2,762	62	歳	1,347	1,496	2,843
43	歳	1,433	1,496	2,929	63	歳	1,350	1,473	2,823
44	歳	1,447	1,408	2,855	64	歳	1,324	1,503	2,827
**合計**		7,051	7,129	14,180	**合計**		6,794	7,619	14,413
45	歳	1,454	1,468	2,922	65	歳	1,329	1,478	2,807
46	歳	1,476	1,481	2,957	66	歳	1,264	1,534	2,798
47	歳	1,490	1,493	2,983	67	歳	1,398	1,526	2,924
48	歳	1,517	1,539	3,056	68	歳	1,253	1,408	2,661
49	歳	1,504	1,618	3,122	69	歳	1,330	1,579	2,909
**合計**		7,441	7,599	15,040	**合計**		6,574	7,525	14,099
50	歳	1,568	1,611	3,179	70	歳	1,490	1,564	3,054
51	歳	1,623	1,695	3,318	71	歳	1,357	1,522	2,879
52	歳	1,570	1,727	3,297	72	歳	1,429	1,670	3,099
53	歳	1,592	1,642	3,234	73	歳	1,416	1,668	3,084
54	歳	1,568	1,609	3,177	74	歳	1,418	1,727	3,145
**合計**		7,921	8,284	16,205	**合計**		7,110	8,151	15,261
55	歳	1,517	1,546	3,063	75	歳	1,507	1,705	3,212
56	歳	1,440	1,578	3,018	76	歳	1,557	1,948	3,505
57	歳	1,492	1,575	3,067	77	歳	1,442	1,719	3,161
58	歳	1,473	1,661	3,134	78	歳	1,296	1,702	2,998
59	歳	1,163	1,251	2,414	79	歳	834	1,199	2,033
**合計**		7,085	7,611	14,696	**合計**		6,636	8,273	14,909

# 年 齢 別 人 口 統 計 表

令和 7 . 12 . 末現在 3 ページ

		佐賀市							
年 齢		男	女	人 口	年 齢		男	女	人 口
80 歳		723	1,053	1,776	100 歳		13	88	101
81 歳		841	1,270	2,111	101 歳		2	50	52
82 歳		817	1,260	2,077	102 歳		3	31	34
83 歳		755	1,215	1,970	103 歳		1	15	16
84 歳		736	1,268	2,004	104 歳		2	9	11
** 合計 **		3,872	6,066	9,938	** 合計 **		21	193	214
85 歳		643	1,086	1,729	105 歳		0	5	5
86 歳		576	973	1,549	106 歳		0	6	6
87 歳		424	793	1,217	107 歳		2	2	4
88 歳		472	971	1,443	** 合計 **		2	13	15
89 歳		371	736	1,107	** 総計 **		106,826	118,565	225,391
** 合計 **		2,486	4,559	7,045					
90 歳		330	736	1,066					
91 歳		243	683	926					
92 歳		223	612	835					
93 歳		152	573	725					
94 歳		147	439	586					
** 合計 **		1,095	3,043	4,138					
95 歳		89	304	393					
96 歳		64	318	382					
97 歳		45	188	233					
98 歳		32	149	181					
99 歳		21	99	120					
** 合計 **		251	1,058	1,309					

## 町・丁目・大字別人口統計表

令和 7 . 12 . 末現在 1 ページ

町・丁目・大字名	世帯数	人口	男	女	町・丁目・大字名	世帯数	人口	男	女
駅前中央一丁目	291	477	230	247	多布施二丁目	481	908	416	492
駅前中央二丁目	595	1,089	512	577	多布施三丁目	486	979	455	524
駅前中央三丁目	372	681	327	354	多布施四丁目	698	1,278	585	693
大財一丁目	192	287	122	165	天神一丁目	219	383	176	207
大財二丁目	475	827	395	432	天神二丁目	425	702	325	377
大財三丁目	351	565	259	306	天神三丁目	0	0	0	0
大財四丁目	338	586	300	286	天祐一丁目	456	848	399	449
大財五丁目	274	547	266	281	天祐二丁目	293	602	290	312
大財六丁目	558	1,131	515	616	唐人一丁目	300	543	249	294
神園一丁目	55	138	68	70	唐人二丁目	109	178	97	81
神園二丁目	267	555	254	301	西田代一丁目	209	416	203	213
神園三丁目	490	919	437	482	西田代二丁目	147	262	138	124
神園四丁目	212	342	151	191	日の出一丁目	763	1,373	663	710
神園五丁目	290	587	265	322	日の出二丁目	0	0	0	0
神園六丁目	185	394	182	212	松原一丁目	180	302	138	164
神野西一丁目	192	430	198	232	松原二丁目	177	346	142	204
神野西二丁目	307	612	298	314	松原三丁目	43	83	39	44
神野西三丁目	435	985	460	525	松原四丁目	281	440	194	246
神野西四丁目	493	1,118	530	588	水ヶ江一丁目	333	666	319	347
神野東一丁目	274	526	236	290	水ヶ江二丁目	537	1,097	504	593
神野東二丁目	212	336	167	169	水ヶ江三丁目	194	433	197	236
神野東三丁目	257	441	229	212	水ヶ江四丁目	277	671	330	341
神野東四丁目	319	641	310	331	水ヶ江五丁目	275	587	283	304
材木一丁目	80	147	66	81	水ヶ江六丁目	339	631	295	336
材木二丁目	181	342	152	190	八戸一丁目	218	386	188	198
城内一丁目	176	394	195	199	八戸二丁目	257	500	240	260
城内二丁目	186	334	152	182	八戸溝一丁目	297	615	300	315
白山一丁目	239	498	219	279	八戸溝二丁目	223	427	202	225
白山二丁目	141	233	104	129	八戸溝三丁目	184	366	179	187
末広一丁目	468	993	471	522	若宮一丁目	873	1,789	851	938
末広二丁目	506	879	442	437	若宮二丁目	442	892	409	483
田代一丁目	365	683	313	370	若宮三丁目	670	1,293	545	748
田代二丁目	464	860	396	464	若楠一丁目	182	407	192	215
多布施一丁目	349	662	302	360	若楠二丁目	321	672	336	336

## 町・丁目・大字別人口統計表

令和 7 . 12 . 末現在 2 ページ

町・丁目・大字名	世帯数	人口	男	女	町・丁目・大字名	世帯数	人口	男	女
若楠三丁目	423	932	439	493	兵庫南四丁目	330	666	305	361
高木瀬東一丁目	405	874	405	469	南佐賀一丁目	351	704	351	353
高木瀬東二丁目	393	808	396	412	南佐賀二丁目	318	688	323	365
高木瀬東三丁目	418	930	424	506	南佐賀三丁目	330	691	313	378
高木瀬東四丁目	461	950	429	521	新栄東一丁目	90	194	89	105
高木瀬東五丁目	472	1,004	457	547	新栄東二丁目	177	448	210	238
高木瀬東六丁目	491	882	369	513	新栄東三丁目	198	425	193	232
高木瀬西一丁目	107	218	95	123	新栄東四丁目	260	519	210	309
高木瀬西二丁目	393	833	406	427	新栄西一丁目	241	493	228	265
高木瀬西三丁目	284	570	256	314	新栄西二丁目	163	373	176	197
高木瀬西四丁目	458	1,017	494	523	兵庫北一丁目	611	1,467	706	761
高木瀬西五丁目	457	955	437	518	兵庫北二丁目	758	1,412	663	749
高木瀬西六丁目	19	34	15	19	兵庫北三丁目	245	491	209	282
鍋島一丁目	753	1,630	787	843	兵庫北四丁目	91	237	113	124
鍋島二丁目	639	1,297	599	698	兵庫北五丁目	281	684	328	356
鍋島三丁目	605	1,053	506	547	兵庫北六丁目	252	437	207	230
鍋島四丁目	367	646	309	337	兵庫北七丁目	350	795	390	405
鍋島五丁目	382	610	288	322	愛敬町	217	314	163	151
鍋島六丁目	520	915	426	489	赤松町	354	617	282	335
開成一丁目	475	846	345	501	朝日町	356	744	352	392
開成二丁目	378	807	378	429	伊勢町	442	813	368	445
開成三丁目	231	500	244	256	今宿町	259	489	216	273
開成四丁目	154	335	159	176	駅南本町	308	609	274	335
開成五丁目	334	763	361	402	大財北町	188	344	167	177
開成六丁目	359	829	385	444	鬼丸町	720	1,549	747	802
光一丁目	368	671	331	340	卸本町	211	497	235	262
光二丁目	500	952	414	538	川原町	81	175	78	97
光三丁目	315	780	332	448	呉服元町	134	235	105	130
木原一丁目	574	1,220	569	651	紺屋町	162	278	138	140
木原二丁目	570	1,201	532	669	栄町	48	59	22	37
木原三丁目	392	866	396	470	道祖元町	126	216	118	98
兵庫南一丁目	689	1,517	721	796	下田町	197	419	195	224
兵庫南二丁目	569	1,186	575	611	昭栄町	295	644	296	348
兵庫南三丁目	515	1,083	462	621	新生町	364	811	422	389

## 町・丁目・大字別人口統計表

令和 7 . 12 . 末現在 3 ページ

町・丁目・大字名	世帯数	人口	男	女	町・丁目・大字名	世帯数	人口	男	女
新中町	316	714	328	386	北川副町大字江上	434	1,293	628	665
成章町	109	182	81	101	北川副町大字木原	0	0	0	0
高木町	288	534	242	292	北川副町大字光法	965	2,281	1,051	1,230
高木瀬団地	114	137	63	74	北川副町大字新郷	241	538	252	286
中央本町	91	159	68	91	巨勢町大字高尾	453	1,053	486	567
天祐団地	187	249	99	150	巨勢町大字修理田	495	1,226	602	624
中折町	317	724	341	383	巨勢町大字東西	96	214	100	114
長瀬町	397	749	323	426	巨勢町大字牛島	1,513	3,213	1,537	1,676
中の小路	197	365	165	200	兵庫町大字渕	550	1,371	645	726
中の館町	243	597	288	309	兵庫町大字西渕	100	311	155	156
西魚町	64	106	52	54	兵庫町大字藤木	441	1,182	590	592
八幡小路	145	281	124	157	兵庫町大字瓦町	302	695	324	371
八丁畷町	194	364	176	188	兵庫町大字若宮	422	1,019	495	524
東佐賀町	509	956	417	539	高木瀬町大字東高木	500	1,105	496	609
堀川町	326	668	298	370	高木瀬町大字長瀬	1,254	3,142	1,516	1,626
緑小路	75	123	60	63	鍋島町大字八戸溝	1,357	3,050	1,465	1,585
柳町	77	138	68	70	鍋島町大字森田	1,014	2,904	1,409	1,495
与賀町	409	681	341	340	鍋島町大字鍋島	234	522	249	273
六座町	303	600	294	306	鍋島町大字蛸久	891	2,135	1,004	1,131
西田代町	12	12	8	4	鍋島町大字八戸	830	1,841	877	964
新郷本町	615	1,273	569	704	金立町大字金立	1,129	2,102	1,038	1,064
嘉瀬町大字荻野	480	1,068	513	555	金立町大字薬師丸	167	370	175	195
嘉瀬町大字中原	878	1,721	764	957	金立町大字千布	805	1,891	888	1,003
嘉瀬町大字扇町	459	1,118	510	608	久保泉町大字上和泉	349	807	386	421
嘉瀬町大字十五	414	1,004	457	547	久保泉町大字下和泉	467	920	471	449
西与賀町大字高太郎	401	1,043	489	554	久保泉町大字川久保	944	1,866	888	978
西与賀町大字厘外	759	1,648	795	853	蓮池町大字蓮池	249	548	248	300
西与賀町大字相応津	116	264	129	135	蓮池町大字見島	153	372	186	186
西与賀町字今津	107	208	94	114	蓮池町大字小松	223	497	238	259
本庄町大字本庄	3,636	6,254	3,139	3,115	蓮池町大字古賀	102	193	95	98
本庄町大字鹿子	431	952	461	491	諸富町大字大堂	457	1,016	495	521
本庄町大字正里	65	161	76	85	諸富町大字徳富	1,429	3,118	1,491	1,627
本庄町大字袋	1,170	2,577	1,241	1,336	諸富町大字諸富津	501	973	442	531
本庄町大字末次	945	2,135	1,040	1,095	諸富町大字寺井津	353	846	427	419

## 町・丁目・大字別人口統計表

令和 7 . 12 . 末現在 4 ページ

町・丁目・大字名	世帯数	人口	男	女	町・丁目・大字名	世帯数	人口	男	女
諸富町大字為重	966	2,299	1,092	1,207	富士町大字松瀬	42	83	37	46
諸富町大字山領	638	1,330	639	691	富士町大字梅野	1	1	0	1
大和町大字尼寺	3,409	7,540	3,553	3,987	三瀬村三瀬	241	485	225	260
大和町大字久池井	3,934	9,148	4,325	4,823	三瀬村藤原	147	351	180	171
大和町大字八反原	26	55	26	29	三瀬村杠	87	206	96	110
大和町大字川上	661	1,683	827	856	川副町大字犬井道	1,243	2,835	1,407	1,428
大和町大字東山田	773	2,032	960	1,072	川副町大字鹿江	1,106	2,572	1,238	1,334
大和町大字池上	301	763	354	409	川副町大字南里	842	1,886	899	987
大和町大字久留間	550	1,281	640	641	川副町大字西古賀	650	1,604	744	860
大和町大字梅野	249	553	265	288	川副町大字小々森	685	1,665	838	827
大和町大字名尾	31	76	38	38	川副町大字福富	558	1,118	563	555
大和町大字松瀬	153	344	169	175	川副町大字早津江津	214	439	211	228
富士町大字市川	67	173	83	90	川副町大字早津江	500	1,123	547	576
富士町大字内野	144	242	127	115	川副町大字大詫間	559	1,407	712	695
富士町大字大串	49	138	74	64	東与賀町大字下古賀	1,302	3,306	1,625	1,681
富士町大字大野	9	24	12	12	東与賀町大字田中	1,002	2,496	1,180	1,316
富士町大字小副川	217	464	218	246	東与賀町大字飯盛	692	1,628	791	837
富士町大字鎌原	8	22	10	12	久保田町大字徳万	1,039	2,392	1,106	1,286
富士町大字上合瀬	26	73	34	39	久保田町大字新田	715	1,796	864	932
富士町大字上熊川	113	220	102	118	久保田町大字久富	727	1,716	839	877
富士町大字上無津呂	66	140	70	70	久保田町大字久保田	467	1,136	541	595
富士町大字栗並	38	104	49	55	久保田町大字江戸	78	160	76	84
富士町大字古場	51	122	61	61					
富士町大字下合瀬	32	81	37	44	**総計**	105,653	225,391	106,826	118,565
富士町大字下熊川	63	125	59	66					
富士町大字下無津呂	55	113	53	60					
富士町大字杉山	36	83	43	40					
富士町大字関屋	68	171	88	83					
富士町大字菖木	19	34	16	18					
富士町大字中原	35	76	35	41					
富士町大字畑瀬	5	13	4	9					
富士町大字藤瀬	19	49	25	24					
富士町大字古湯	170	370	173	197					
富士町大字麻那古	50	101	49	52					