

住民基本台帳月報

(第1表) 人口, 世帯数

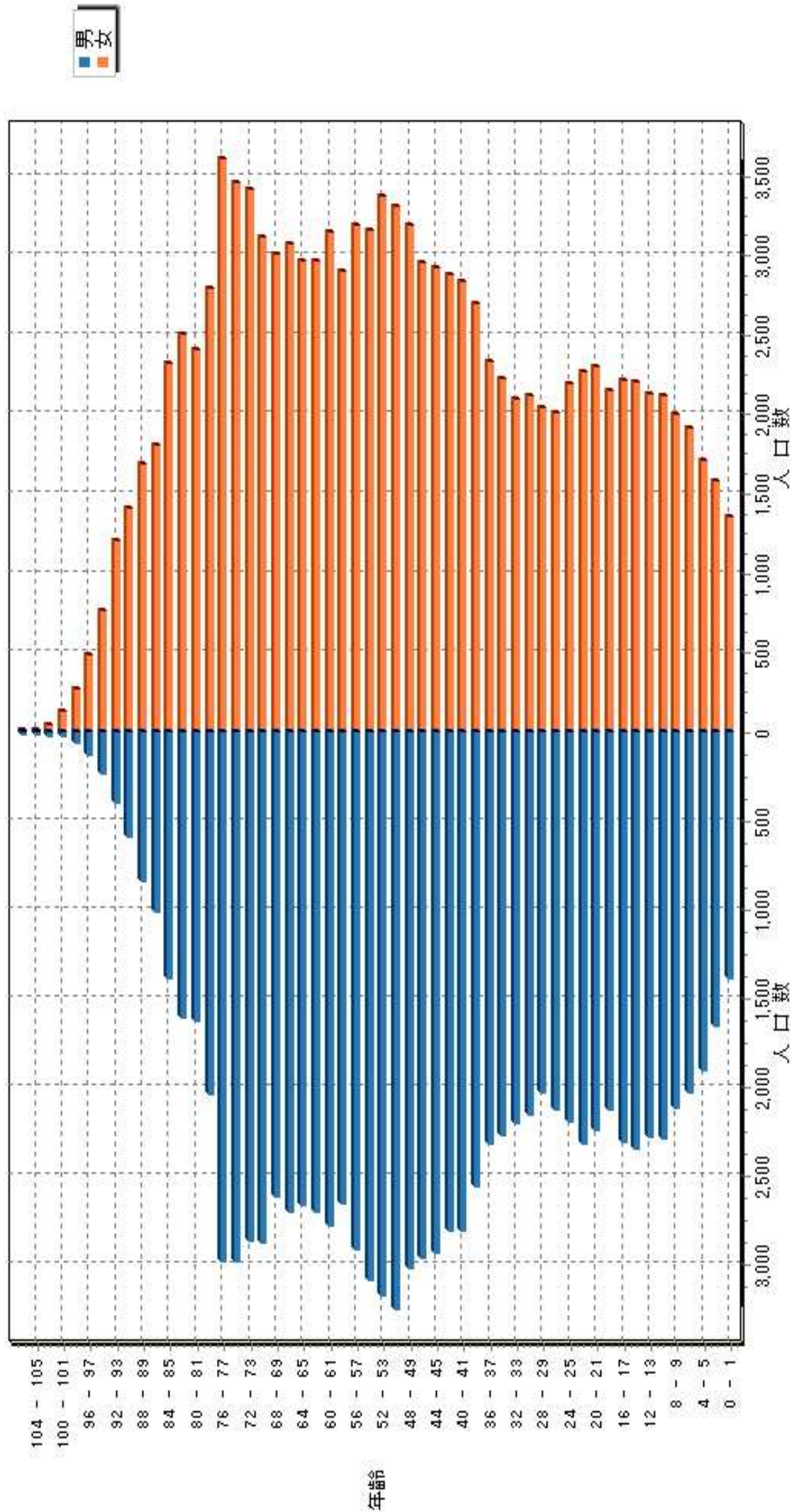
令和 7年10月分

人 口			
区分	男	女	計
日本人	105,218	117,065	222,283
外国人	1,687	1,606	3,293
計	106,905	118,671	225,576

世 帯 数			
日本人のみ	外国人のみ	混合	計
102,735	2,516	333	105,584

人口ピラミッド

令和 7 . 10 . 末現在



校 区 別 男 女 統 計 表

令和 7 . 10 . 末現在 1 ページ

校区（小学校）名	校区コード	世帯数	人 口	男	女
勸興小学校	01	3,604	6,507	2,978	3,529
循誘小学校	02	4,718	8,645	4,004	4,641
日新小学校	03	4,713	9,159	4,397	4,762
赤松小学校	04	3,946	8,143	3,851	4,292
神野小学校	05	5,767	11,109	5,193	5,916
西与賀小学校	06	2,714	5,847	2,715	3,132
嘉瀬小学校	07	2,219	4,900	2,239	2,661
巨勢小学校	08	2,464	5,491	2,625	2,866
兵庫小学校	09	6,831	15,203	7,207	7,996
高木瀬小学校	10	6,623	14,305	6,671	7,634
北川副小学校	11	5,547	12,295	5,698	6,597
本庄小学校	12	6,262	12,117	5,977	6,140
鍋島小学校	13	5,879	12,562	6,019	6,543
金立小学校	14	2,092	4,347	2,092	2,255
久保泉小学校	15	1,769	3,611	1,751	1,860
芙蓉小学校	16	729	1,617	769	848
新栄小学校	17	3,239	6,749	3,142	3,607
若楠小学校	18	3,928	7,840	3,662	4,178
開成小学校	19	3,926	8,629	4,025	4,604
諸富北小学校	20	2,378	5,101	2,422	2,679
諸富南小学校	21	1,960	4,497	2,164	2,333
春日小学校	22	3,915	8,731	4,104	4,627
川上小学校	23	2,279	5,747	2,770	2,977
松梅小学校	24	348	806	391	415
春日北小学校	25	3,506	8,151	3,867	4,284
富士南小学校	26	0	0	0	0
富士小学校	27	951	2,004	959	1,045
北山小学校	28	305	706	346	360
北山東部小学校	29	135	337	162	175
三瀬小学校	30	481	1,053	509	544
中川副小学校	31	1,270	2,693	1,328	1,365
大詫間小学校	32	554	1,410	710	700
南川副小学校	33	2,349	5,426	2,650	2,776
西川副小学校	34	2,170	5,159	2,470	2,689

校区別・町・丁目・大字別人口統計表

01 勸興小学校

令和 7 . 10 . 末現在 1 ページ

町・丁目・大字名	世帯数	人口	男	女
駅前中央一丁目	22	30	18	12
大財一丁目	68	107	43	64
大財三丁目	91	178	86	92
白山一丁目	241	505	223	282
白山二丁目	143	236	106	130
多布施一丁目	348	664	301	363
多布施二丁目	488	925	421	504
天神一丁目	217	381	176	205
天神二丁目	117	149	79	70
唐人一丁目	301	544	249	295
唐人二丁目	109	177	97	80
松原一丁目	178	300	137	163
松原二丁目	178	347	142	205
愛敬町	214	310	162	148
駅南本町	308	609	276	333
呉服元町	38	53	19	34
成章町	108	181	80	101
中央本町	92	162	70	92
中の小路	197	365	167	198
八幡小路	146	284	126	158
*** 小計 ***	3,604	6,507	2,978	3,529

校区別・町・丁目・大字別人口統計表

02 循誘小学校

令和 7 . 10 . 末現在 2 ページ

町・丁目・大字名	世帯数	人口	男	女
駅前中央三丁目	58	89	46	43
大財一丁目	123	178	79	99
大財二丁目	476	828	399	429
大財三丁目	258	385	172	213
大財四丁目	336	574	293	281
大財五丁目	274	548	265	283
大財六丁目	560	1,131	516	615
材木一丁目	80	147	66	81
材木二丁目	180	340	151	189
田代一丁目	364	684	313	371
田代二丁目	466	860	396	464
松原三丁目	40	78	37	41
松原四丁目	179	305	131	174
朝日町	33	74	31	43
今宿町	56	107	49	58
大財北町	16	22	11	11
呉服元町	96	184	87	97
紺屋町	161	280	139	141
高木町	286	530	242	288
東佐賀町	508	953	415	538
柳町	75	136	65	71
巨勢町大字牛島	93	212	101	111
*** 小計 ***	4,718	8,645	4,004	4,641

校区別・町・丁目・大字別人口統計表

03 日新小学校

令和 7 . 10 . 末現在

3 ページ

町・丁目・大字名	世帯数	人口	男	女
末広一丁目	466	991	469	522
末広二丁目	351	615	323	292
多布施三丁目	485	975	452	523
西田代一丁目	206	409	198	211
西田代二丁目	149	264	141	123
八戸一丁目	218	384	185	199
八戸二丁目	261	505	242	263
伊勢町	441	816	367	449
川原町	74	164	73	91
道祖元町	125	213	116	97
下田町	199	423	193	230
昭栄町	298	643	296	347
新生町	118	240	141	99
中折町	299	681	323	358
長瀬町	393	743	323	420
西魚町	63	105	52	53
与賀町	255	386	206	180
六座町	300	590	289	301
西田代町	12	12	8	4
*** 小計 ***	4,713	9,159	4,397	4,762

校区別・町・丁目・大字別人口統計表

04 赤松小学校

令和 7 . 10 . 末現在

4 ページ

町・丁目・大字名	世帯数	人口	男	女
城内一丁目	174	390	193	197
城内二丁目	184	332	152	180
松原三丁目	3	5	2	3
松原四丁目	99	132	62	70
水ヶ江一丁目	333	670	320	350
水ヶ江二丁目	535	1,098	503	595
水ヶ江三丁目	193	432	196	236
水ヶ江四丁目	279	672	331	341
水ヶ江五丁目	179	381	187	194
水ヶ江六丁目	60	103	56	47
赤松町	353	620	284	336
朝日町	99	177	93	84
今宿町	9	17	9	8
鬼丸町	717	1,540	739	801
川原町	7	12	5	7
中の館町	247	607	292	315
堀川町	320	660	291	369
与賀町	155	295	136	159
*** 小計 ***	3,946	8,143	3,851	4,292

校区別・町・丁目・大字別人口統計表

05 神野小学校

令和 7 . 10 . 末現在 5 ページ

町・丁目・大字名	世帯数	人口	男	女
駅前中央一丁目	271	449	214	235
駅前中央二丁目	594	1,081	515	566
駅前中央三丁目	167	302	142	160
神園一丁目	57	140	70	70
神園二丁目	268	553	252	301
神園三丁目	379	742	342	400
神園四丁目	213	345	153	192
神園五丁目	230	450	201	249
神園六丁目	61	111	53	58
神野西一丁目	193	438	201	237
神野西二丁目	309	613	297	316
神野西三丁目	431	980	458	522
神野西四丁目	498	1,125	532	593
神野東一丁目	276	529	236	293
神野東二丁目	211	335	167	168
神野東三丁目	226	377	197	180
神野東四丁目	282	562	269	293
多布施四丁目	705	1,291	591	700
天神二丁目	310	558	249	309
栄町	48	60	22	38
新中町	38	68	32	36
** 小計 **	5,767	11,109	5,193	5,916

校区別・町・丁目・大字別人口統計表

06 西与賀小学校

令和 7 . 10 . 末現在 6 ページ

町・丁目・大字名	世帯数	人口	男	女
末広二丁目	141	246	113	133
光一丁目	365	664	325	339
光二丁目	496	957	418	539
光三丁目	315	786	334	452
嘉瀬町大字十五	8	13	5	8
西与賀町大字高太郎	402	1,049	493	556
西与賀町大字厘外	764	1,658	802	856
西与賀町大字相応津	117	266	130	136
西与賀町字今津	106	208	95	113
*** 小計 ***	2,714	5,847	2,715	3,132

校区別・町・丁目・大字別人口統計表

07 嘉瀬小学校

令和 7 . 10 . 末現在

7 ページ

町・丁目・大字名	世帯数	人口	男	女
嘉瀬町大字荻野	476	1,070	516	554
嘉瀬町大字中原	875	1,717	762	955
嘉瀬町大字扇町	463	1,120	511	609
嘉瀬町大字十五	405	993	450	543
*** 小計 ***	2,219	4,900	2,239	2,661

校区別・町・丁目・大字別人口統計表

08 巨勢小学校

令和 7 . 10 . 末現在

8 ページ

町・丁目・大字名	世帯数	人口	男	女
巨勢町大字高尾	452	1,049	484	565
巨勢町大字修理田	500	1,235	608	627
巨勢町大字東西	93	206	94	112
巨勢町大字牛島	1,419	3,001	1,439	1,562
*** 小計 ***	2,464	5,491	2,625	2,866

校区別・町・丁目・大字別人口統計表

09 兵庫小学校

令和 7 . 10 . 末現在

9 ページ

町・丁目・大字名	世帯数	人口	男	女
駅前中央三丁目	153	298	145	153
兵庫南一丁目	695	1,530	725	805
兵庫南二丁目	566	1,183	571	612
兵庫南三丁目	512	1,078	460	618
兵庫南四丁目	334	681	314	367
兵庫北一丁目	608	1,463	702	761
兵庫北二丁目	763	1,418	663	755
兵庫北三丁目	240	488	210	278
兵庫北四丁目	92	238	115	123
兵庫北五丁目	281	685	329	356
兵庫北六丁目	247	431	206	225
兵庫北七丁目	352	801	391	410
大財北町	174	320	154	166
兵庫町大字渚	548	1,371	645	726
兵庫町大字西渚	101	315	159	156
兵庫町大字藤木	441	1,186	593	593
兵庫町大字瓦町	304	698	328	370
兵庫町大字若宮	420	1,019	497	522
*** 小計 ***	6,831	15,203	7,207	7,996

校区別・町・丁目・大字別人口統計表

10 高木瀬小学校

令和 7 . 10 . 末現在 10 ページ

町・丁目・大字名	世帯数	人口	男	女
日の出一丁目	528	1,028	501	527
高木瀬東一丁目	406	870	407	463
高木瀬東二丁目	393	805	394	411
高木瀬東三丁目	416	922	417	505
高木瀬東四丁目	463	957	432	525
高木瀬東五丁目	473	1,003	458	545
高木瀬東六丁目	496	891	374	517
高木瀬西一丁目	108	219	96	123
高木瀬西二丁目	391	830	403	427
高木瀬西三丁目	276	552	251	301
高木瀬西四丁目	462	1,019	494	525
高木瀬西五丁目	457	953	433	520
高木瀬西六丁目	20	38	17	21
高木瀬町大字東高木	493	1,102	495	607
高木瀬町大字長瀬	1,241	3,116	1,499	1,617
** 小計 **	6,623	14,305	6,671	7,634

校区別・町・丁目・大字別人口統計表

11 北川副小学校

令和 7 . 10 . 末現在 11 ページ

町・丁目・大字名	世帯数	人口	男	女
水ヶ江五丁目	86	190	96	94
水ヶ江六丁目	276	524	237	287
木原一丁目	570	1,219	568	651
木原二丁目	560	1,190	535	655
木原三丁目	391	861	396	465
南佐賀一丁目	348	695	350	345
南佐賀二丁目	318	687	324	363
南佐賀三丁目	328	691	313	378
朝日町	222	486	224	262
今宿町	193	364	157	207
新郷本町	616	1,285	572	713
北川副町大字江上	432	1,291	627	664
北川副町大字光法	967	2,276	1,048	1,228
北川副町大字新郷	240	536	251	285
*** 小計 ***	5,547	12,295	5,698	6,597

校区別・町・丁目・大字別人口統計表

12 本庄小学校

令和 7 . 10 . 末現在 12 ページ

町・丁目・大字名	世帯数	人口	男	女
水ヶ江五丁目	11	22	8	14
本庄町大字本庄	3,639	6,273	3,151	3,122
本庄町大字鹿子	434	964	467	497
本庄町大字正里	65	161	76	85
本庄町大字袋	1,160	2,549	1,229	1,320
本庄町大字末次	953	2,148	1,046	1,102
*** 小計 ***	6,262	12,117	5,977	6,140

校区別・町・丁目・大字別人口統計表

13 鍋島小学校

令和 7 . 10 . 末現在 13 ページ

町・丁目・大字名	世帯数	人口	男	女
鍋島一丁目	759	1,628	790	838
鍋島二丁目	637	1,294	601	693
鍋島三丁目	607	1,061	511	550
鍋島四丁目	368	650	309	341
鍋島五丁目	384	615	288	327
鍋島六丁目	524	917	428	489
卸本町	210	496	235	261
鍋島町大字八戸溝	513	1,009	501	508
鍋島町大字森田	756	2,229	1,098	1,131
鍋島町大字鍋島	232	522	249	273
鍋島町大字蛸久	889	2,141	1,009	1,132
*** 小計 ***	5,879	12,562	6,019	6,543

校区別・町・丁目・大字別人口統計表

14 金立小学校

令和 7 . 10 . 末現在 14 ページ

町・丁目・大字名	世帯数	人口	男	女
金立町大字金立	1,122	2,092	1,032	1,060
金立町大字薬師丸	167	370	174	196
金立町大字千布	803	1,885	886	999
*** 小計 ***	2,092	4,347	2,092	2,255

校区別・町・丁目・大字別人口統計表

15 久保泉小学校

令和 7 . 10 . 末現在 15 ページ

町・丁目・大字名	世帯数	人口	男	女
金立町大字金立	2	5	3	2
久保泉町大字上和泉	351	814	391	423
久保泉町大字下和泉	475	930	476	454
久保泉町大字川久保	941	1,862	881	981
*** 小計 ***	1,769	3,611	1,751	1,860

校区別・町・丁目・大字別人口統計表

16 芙蓉小学校

令和 7 . 10 . 末現在 16 ページ

町・丁目・大字名	世帯数	人口	男	女
蓮池町大字蓮池	252	554	250	304
蓮池町大字見島	153	371	186	185
蓮池町大字小松	223	499	237	262
蓮池町大字古賀	101	193	96	97
*** 小計 ***	729	1,617	769	848

校区別・町・丁目・大字別人口統計表

17 新栄小学校

令和 7 . 10 . 末現在 17 ページ

町・丁目・大字名	世帯数	人口	男	女
天祐一丁目	457	854	404	450
天祐二丁目	290	596	287	309
新栄東一丁目	88	189	87	102
新栄東二丁目	177	449	210	239
新栄東三丁目	198	428	193	235
新栄東四丁目	260	517	209	308
新栄西一丁目	244	501	232	269
新栄西二丁目	164	376	178	198
新生町	244	571	280	291
天祐団地	191	253	101	152
中折町	20	46	20	26
緑小路	76	124	60	64
鍋島町大字八戸	830	1,845	881	964
*** 小計 ***	3,239	6,749	3,142	3,607

校区別・町・丁目・大字別人口統計表

18 若楠小学校

令和 7 . 10 . 末現在 18 ページ

町・丁目・大字名	世帯数	人口	男	女
神園三丁目	109	170	92	78
神野東三丁目	28	60	28	32
神野東四丁目	31	75	38	37
日の出一丁目	234	355	168	187
若宮一丁目	879	1,795	857	938
若宮二丁目	444	894	411	483
若宮三丁目	677	1,304	551	753
若楠一丁目	183	407	193	214
若楠二丁目	328	687	346	341
若楠三丁目	421	931	437	494
高木瀬西三丁目	5	10	4	6
新中町	275	642	291	351
高木瀬団地	116	139	65	74
八丁畷町	198	371	181	190
** 小計 **	3,928	7,840	3,662	4,178

校区別・町・丁目・大字別人口統計表

19 開成小学校

令和 7 . 10 . 末現在 19 ページ

町・丁目・大字名	世帯数	人口	男	女
神園五丁目	56	124	58	66
神園六丁目	124	283	127	156
八戸溝一丁目	296	612	296	316
八戸溝二丁目	223	429	204	225
八戸溝三丁目	190	375	187	188
開成一丁目	471	842	344	498
開成二丁目	381	814	382	432
開成三丁目	231	500	245	255
開成四丁目	154	335	159	176
開成五丁目	334	765	364	401
開成六丁目	359	830	387	443
鍋島町大字八戸溝	843	2,048	965	1,083
鍋島町大字森田	264	672	307	365
** 小計 **	3,926	8,629	4,025	4,604

校区別・町・丁目・大字別人口統計表

20

諸富北小学校

令和 7 . 10 . 末現在

20 ページ

町・丁目・大字名	世帯数	人口	男	女
諸富町大字大堂	457	1,016	494	522
諸富町大字徳富	1,422	3,117	1,490	1,627
諸富町大字諸富津	499	968	438	530
*** 小計 ***	2,378	5,101	2,422	2,679

校区別・町・丁目・大字別人口統計表

21 諸富南小学校

令和 7 . 10 . 末現在 21 ページ

町・丁目・大字名	世帯数	人口	男	女
諸富町大字寺井津	357	856	430	426
諸富町大字為重	961	2,291	1,085	1,206
諸富町大字山領	642	1,350	649	701
*** 小計 ***	1,960	4,497	2,164	2,333

校区別・町・丁目・大字別人口統計表

22 春日小学校

令和 7 . 10 . 末現在 22 ページ

町・丁目・大字名	世帯数	人口	男	女
大和町大字尼寺	3,384	7,526	3,557	3,969
大和町大字久池井	505	1,150	521	629
大和町大字八反原	26	55	26	29
*** 小計 ***	3,915	8,731	4,104	4,627

校区別・町・丁目・大字別人口統計表

23 川上小学校

令和 7 . 10 . 末現在 23 ページ

町・丁目・大字名	世帯数	人口	男	女
大和町大字川上	657	1,679	827	852
大和町大字東山田	769	2,027	955	1,072
大和町大字池上	302	761	352	409
大和町大字久留間	551	1,280	636	644
*** 小計 ***	2,279	5,747	2,770	2,977

校区別・町・丁目・大字別人口統計表

24 松梅小学校

令和 7 . 10 . 末現在 24 ページ

町・丁目・大字名	世帯数	人口	男	女
大和町大字梅野	162	383	184	199
大和町大字名尾	31	76	38	38
大和町大字松瀬	155	347	169	178
*** 小計 ***	348	806	391	415

校区別・町・丁目・大字別人口統計表

25

春日北小学校

令和 7 . 10 . 末現在

25 ページ

町・丁目・大字名	世帯数	人口	男	女
大和町大字久池井	3,418	7,984	3,787	4,197
大和町大字梅野	88	167	80	87
*** 小計 ***	3,506	8,151	3,867	4,284

校区別・町・丁目・大字別人口統計表

27 富士小学校

令和 7 . 10 . 末現在 26 ページ

町・丁目・大字名	世帯数	人口	男	女
富士町大字市川	67	175	84	91
富士町大字内野	144	242	127	115
富士町大字小副川	218	466	219	247
富士町大字鎌原	8	22	10	12
富士町大字上熊川	114	223	104	119
富士町大字下熊川	64	127	59	68
富士町大字杉山	36	83	43	40
富士町大字関屋	63	162	83	79
富士町大字菖木	19	34	16	18
富士町大字畑瀬	5	14	4	10
富士町大字古湯	172	372	173	199
富士町大字松瀬	40	83	37	46
富士町大字梅野	1	1	0	1
*** 小計 ***	951	2,004	959	1,045

校区別・町・丁目・大字別人口統計表

28 北山小学校

令和 7 . 10 . 末現在 27 ページ

町・丁目・大字名	世帯数	人口	男	女
富士町大字大串	49	138	74	64
富士町大字大野	10	26	13	13
富士町大字上無津呂	67	141	70	71
富士町大字栗並	38	105	49	56
富士町大字下無津呂	55	114	54	60
富士町大字中原	35	77	36	41
富士町大字麻那古	51	105	50	55
*** 小計 ***	305	706	346	360

校区別・町・丁目・大字別人口統計表

29

北山東部小学校

令和 7 . 10 . 末現在

28 ページ

町・丁目・大字名	世帯数	人口	男	女
富士町大字上合瀬	27	75	34	41
富士町大字古場	52	123	62	61
富士町大字下合瀬	32	80	37	43
富士町大字関屋	4	9	4	5
富士町大字藤瀬	20	50	25	25
*** 小計 ***	135	337	162	175

校区別・町・丁目・大字別人口統計表

30 三瀬小学校

令和 7 . 10 . 末現在 29 ページ

町・丁目・大字名	世帯数	人口	男	女
三瀬村三瀬	249	494	230	264
三瀬村藤原	144	351	182	169
三瀬村杠	88	208	97	111
*** 小計 ***	481	1,053	509	544

校区別・町・丁目・大字別人口統計表

31 中川副小学校

令和 7 . 10 . 末現在 30 ページ

町・丁目・大字名	世帯数	人口	男	女
川副町大字福富	557	1,124	566	558
川副町大字早津江津	214	442	212	230
川副町大字早津江	499	1,127	550	577
*** 小計 ***	1,270	2,693	1,328	1,365

校区別・町・丁目・大字別人口統計表

32

大詫間小学校

令和 7 . 10 . 末現在

31 ページ

町・丁目・大字名	世帯数	人口	男	女
川副町大字大詫間	554	1,410	710	700
** 小計 **	554	1,410	710	700

校区別・町・丁目・大字別人口統計表

33

南川副小学校

令和 7 . 10 . 末現在

32 ページ

町・丁目・大字名	世帯数	人口	男	女
川副町大字犬井道	1,244	2,848	1,411	1,437
川副町大字鹿江	1,105	2,578	1,239	1,339
*** 小計 ***	2,349	5,426	2,650	2,776

校区別・町・丁目・大字別人口統計表

34 西川副小学校

令和 7 . 10 . 末現在 33 ページ

町・丁目・大字名	世帯数	人口	男	女
川副町大字南里	837	1,884	896	988
川副町大字西古賀	654	1,618	750	868
川副町大字小々森	679	1,657	824	833
*** 小計 ***	2,170	5,159	2,470	2,689

校区別・町・丁目・大字別人口統計表

35 東与賀小学校

令和 7 . 10 . 末現在 34 ページ

町・丁目・大字名	世帯数	人口	男	女
東与賀町大字下古賀	1,293	3,311	1,625	1,686
東与賀町大字田中	997	2,496	1,181	1,315
東与賀町大字飯盛	694	1,643	797	846
*** 小計 ***	2,984	7,450	3,603	3,847

校区別・町・丁目・大字別人口統計表

36 思斉小学校

令和 7 . 10 . 末現在 35 ページ

町・丁目・大字名	世帯数	人口	男	女
久保田町大字徳万	1,044	2,407	1,114	1,293
久保田町大字新田	716	1,803	867	936
久保田町大字久富	723	1,722	836	886
久保田町大字久保田	468	1,137	542	595
久保田町大字江戸	78	160	76	84
*** 小計 ***	3,029	7,229	3,435	3,794
*** 総計 ***	105,584	225,576	106,905	118,671

校 区 別 年 齢 別 人 口 統 計 表

1 勸興小学校

令和 7 . 10 . 末現在

1 ページ

年 齢		男	女	人 口	年 齢		男	女	人 口
0 歳		12	16	28	36 歳		38	22	60
1 歳		15	20	35	37 歳		25	24	49
2 歳		12	20	32	38 歳		36	39	75
3 歳		13	11	24	39 歳		42	32	74
4 歳		22	21	43	40 歳		35	31	66
5 歳		21	12	33	41 歳		31	40	71
6 歳		22	16	38	42 歳		46	38	84
7 歳		29	17	46	43 歳		29	41	70
8 歳		21	17	38	44 歳		53	39	92
9 歳		19	27	46	45 歳		34	42	76
10 歳		25	24	49	46 歳		45	43	88
11 歳		25	31	56	47 歳		57	60	117
12 歳		21	29	50	48 歳		46	56	102
13 歳		32	28	60	49 歳		52	50	102
14 歳		36	27	63	50 歳		56	49	105
15 歳		34	34	68	51 歳		59	53	112
16 歳		25	29	54	52 歳		39	60	99
17 歳		28	35	63	53 歳		49	65	114
18 歳		34	37	71	54 歳		47	53	100
19 歳		21	39	60	55 歳		52	43	95
20 歳		33	44	77	56 歳		53	52	105
21 歳		25	47	72	57 歳		49	60	109
22 歳		41	43	84	58 歳		48	47	95
23 歳		31	59	90	59 歳		41	42	83
24 歳		42	39	81	60 歳		46	47	93
25 歳		51	53	104	61 歳		47	57	104
26 歳		24	38	62	62 歳		36	34	70
27 歳		38	31	69	63 歳		34	53	87
28 歳		28	45	73	64 歳		39	47	86
29 歳		31	36	67	65 歳		44	58	102
30 歳		27	25	52	66 歳		32	47	79
31 歳		31	28	59	67 歳		36	42	78
32 歳		31	22	53	68 歳		27	44	71
33 歳		24	30	54	69 歳		32	53	85
34 歳		36	29	65	70 歳		35	38	73
35 歳		30	27	57	71 歳		37	36	73

校 区 別 年 齢 別 人 口 統 計 表

1 勸興小学校

年 齢	男	女	人 口	年 齢	男	女	人 口
72 歳	43	46	89	**合計**	2,978	3,529	6,507
73 歳	30	46	76				
74 歳	45	27	72				
75 歳	23	54	77				
76 歳	28	66	94				
77 歳	34	50	84				
78 歳	41	54	95				
79 歳	21	31	52				
80 歳	17	32	49				
81 歳	30	38	68				
82 歳	24	40	64				
83 歳	21	45	66				
84 歳	21	45	66				
85 歳	24	28	52				
86 歳	19	23	42				
87 歳	15	26	41				
88 歳	10	23	33				
89 歳	6	32	38				
90 歳	6	17	23				
91 歳	6	17	23				
92 歳	4	10	14				
93 歳	5	15	20				
94 歳	2	9	11				
95 歳	2	5	7				
96 歳	1	8	9				
97 歳	0	6	6				
98 歳	1	6	7				
99 歳	0	1	1				
100 歳	0	4	4				
101 歳	1	0	1				
102 歳	1	0	1				
103 歳	0	0	0				
104 歳	0	1	1				
105 歳	0	0	0				
106 歳	0	1	1				

校 区 別 年 齢 別 人 口 統 計 表

2 循誘小学校

令和 7 . 10 . 末現在 3 ページ

年 齢		男	女	人 口	年 齢		男	女	人 口
0	歳	21	24	45	36	歳	40	42	82
1	歳	28	27	55	37	歳	52	30	82
2	歳	32	35	67	38	歳	46	56	102
3	歳	24	29	53	39	歳	63	49	112
4	歳	28	22	50	40	歳	71	53	124
5	歳	30	23	53	41	歳	55	52	107
6	歳	24	26	50	42	歳	44	52	96
7	歳	30	35	65	43	歳	41	49	90
8	歳	35	25	60	44	歳	58	46	104
9	歳	37	28	65	45	歳	53	65	118
10	歳	28	30	58	46	歳	60	61	121
11	歳	39	24	63	47	歳	60	60	120
12	歳	30	24	54	48	歳	56	67	123
13	歳	22	31	53	49	歳	60	71	131
14	歳	40	39	79	50	歳	55	59	114
15	歳	40	36	76	51	歳	68	67	135
16	歳	35	42	77	52	歳	61	65	126
17	歳	36	34	70	53	歳	65	52	117
18	歳	32	40	72	54	歳	63	54	117
19	歳	27	30	57	55	歳	54	59	113
20	歳	38	38	76	56	歳	48	59	107
21	歳	24	48	72	57	歳	68	57	125
22	歳	45	52	97	58	歳	53	63	116
23	歳	55	53	108	59	歳	45	45	90
24	歳	53	60	113	60	歳	53	68	121
25	歳	47	65	112	61	歳	59	77	136
26	歳	47	43	90	62	歳	46	63	109
27	歳	47	55	102	63	歳	37	60	97
28	歳	52	48	100	64	歳	49	67	116
29	歳	63	54	117	65	歳	44	63	107
30	歳	44	36	80	66	歳	41	62	103
31	歳	51	45	96	67	歳	52	66	118
32	歳	55	57	112	68	歳	41	54	95
33	歳	49	56	105	69	歳	65	50	115
34	歳	58	42	100	70	歳	59	58	117
35	歳	49	59	108	71	歳	50	44	94

校 区 別 年 齢 別 人 口 統 計 表

2 循誘小学校

令和 7 . 10 . 末現在 4 ページ

年 齢	男	女	人 口			
72 歳	49	62	111			
73 歳	57	68	125			
74 歳	49	60	109			
75 歳	44	72	116			
76 歳	63	82	145			
77 歳	53	74	127			
78 歳	41	76	117			
79 歳	19	47	66			
80 歳	29	46	75			
81 歳	38	62	100			
82 歳	29	59	88			
83 歳	25	42	67			
84 歳	32	50	82			
85 歳	31	55	86			
86 歳	17	38	55			
87 歳	13	40	53			
88 歳	20	42	62			
89 歳	17	27	44			
90 歳	9	31	40			
91 歳	9	26	35			
92 歳	8	29	37			
93 歳	6	21	27			
94 歳	9	14	23			
95 歳	2	6	8			
96 歳	1	14	15			
97 歳	2	8	10			
98 歳	1	4	5			
99 歳	1	1	2			
100 歳	0	5	5			
** 合計 **	4,004	4,641	8,645			

校 区 別 年 齢 別 人 口 統 計 表

3 日新小学校

令和 7 . 10 . 末現在 5 ページ

年 齢		男	女	人 口	年 齢		男	女	人 口
0	歳	27	30	57	36	歳	52	36	88
1	歳	27	21	48	37	歳	52	49	101
2	歳	32	32	64	38	歳	48	67	115
3	歳	31	27	58	39	歳	46	58	104
4	歳	37	29	66	40	歳	53	50	103
5	歳	34	34	68	41	歳	38	48	86
6	歳	32	26	58	42	歳	62	45	107
7	歳	40	36	76	43	歳	56	51	107
8	歳	31	40	71	44	歳	49	53	102
9	歳	47	30	77	45	歳	56	49	105
10	歳	35	32	67	46	歳	47	51	98
11	歳	34	25	59	47	歳	56	58	114
12	歳	38	37	75	48	歳	40	58	98
13	歳	51	36	87	49	歳	43	65	108
14	歳	48	38	86	50	歳	56	49	105
15	歳	34	37	71	51	歳	70	64	134
16	歳	47	36	83	52	歳	58	72	130
17	歳	55	47	102	53	歳	57	55	112
18	歳	37	41	78	54	歳	66	71	137
19	歳	48	64	112	55	歳	48	60	108
20	歳	44	45	89	56	歳	49	57	106
21	歳	58	53	111	57	歳	73	57	130
22	歳	71	51	122	58	歳	68	65	133
23	歳	70	38	108	59	歳	51	63	114
24	歳	71	54	125	60	歳	65	76	141
25	歳	54	53	107	61	歳	48	59	107
26	歳	62	53	115	62	歳	70	45	115
27	歳	53	47	100	63	歳	67	64	131
28	歳	50	44	94	64	歳	56	47	103
29	歳	43	56	99	65	歳	52	56	108
30	歳	48	41	89	66	歳	53	71	124
31	歳	47	39	86	67	歳	56	67	123
32	歳	39	40	79	68	歳	48	56	104
33	歳	39	43	82	69	歳	55	75	130
34	歳	46	45	91	70	歳	63	69	132
35	歳	52	42	94	71	歳	53	72	125

校 区 別 年 齢 別 人 口 統 計 表

3 日新小学校

令和 7 . 10 . 末現在 6 ページ

年 齢	男	女	人 口			
72 歳	51	78	129			
73 歳	59	63	122			
74 歳	66	74	140			
75 歳	59	82	141			
76 歳	60	64	124			
77 歳	71	80	151			
78 歳	57	76	133			
79 歳	41	37	78			
80 歳	27	51	78			
81 歳	36	43	79			
82 歳	27	56	83			
83 歳	41	58	99			
84 歳	31	50	81			
85 歳	21	44	65			
86 歳	27	35	62			
87 歳	19	40	59			
88 歳	16	31	47			
89 歳	16	33	49			
90 歳	13	32	45			
91 歳	14	24	38			
92 歳	12	31	43			
93 歳	15	35	50			
94 歳	8	24	32			
95 歳	4	17	21			
96 歳	4	11	15			
97 歳	2	18	20			
98 歳	1	6	7			
99 歳	4	9	13			
100 歳	3	5	8			
101 歳	0	4	4			
102 歳	0	1	1			
** 合計 **	4,397	4,762	9,159			

校 区 別 年 齢 別 人 口 統 計 表

4 赤松小学校

令和 7 . 10 . 末現在 7 ページ

年 齢		男	女	人 口	年 齢		男	女	人 口
0	歳	15	14	29	36	歳	32	39	71
1	歳	21	23	44	37	歳	42	45	87
2	歳	35	25	60	38	歳	28	45	73
3	歳	35	22	57	39	歳	45	44	89
4	歳	26	29	55	40	歳	53	56	109
5	歳	34	36	70	41	歳	60	59	119
6	歳	32	38	70	42	歳	53	56	109
7	歳	45	44	89	43	歳	51	71	122
8	歳	37	31	68	44	歳	44	71	115
9	歳	55	51	106	45	歳	73	66	139
10	歳	44	45	89	46	歳	50	53	103
11	歳	41	53	94	47	歳	62	58	120
12	歳	46	40	86	48	歳	53	81	134
13	歳	42	48	90	49	歳	57	61	118
14	歳	53	35	88	50	歳	53	76	129
15	歳	42	42	84	51	歳	68	61	129
16	歳	45	44	89	52	歳	77	76	153
17	歳	56	57	113	53	歳	57	71	128
18	歳	36	26	62	54	歳	48	71	119
19	歳	53	59	112	55	歳	74	69	143
20	歳	35	54	89	56	歳	62	48	110
21	歳	47	42	89	57	歳	65	66	131
22	歳	47	37	84	58	歳	46	44	90
23	歳	46	44	90	59	歳	31	47	78
24	歳	40	30	70	60	歳	52	72	124
25	歳	32	34	66	61	歳	55	60	115
26	歳	32	29	61	62	歳	61	49	110
27	歳	41	25	66	63	歳	56	44	100
28	歳	33	32	65	64	歳	61	58	119
29	歳	36	31	67	65	歳	53	57	110
30	歳	36	31	67	66	歳	43	59	102
31	歳	32	35	67	67	歳	48	51	99
32	歳	36	33	69	68	歳	46	49	95
33	歳	41	26	67	69	歳	48	68	116
34	歳	30	52	82	70	歳	44	45	89
35	歳	29	33	62	71	歳	54	46	100

校 区 別 年 齢 別 人 口 統 計 表

4 赤松小学校

令和 7 . 10 . 末現在 8 ページ

年 齢	男	女	人 口	年 齢	男	女	人 口
72 歳	27	61	88	**合計**	3,851	4,292	8,143
73 歳	42	52	94				
74 歳	55	43	98				
75 歳	61	66	127				
76 歳	40	55	95				
77 歳	30	54	84				
78 歳	41	54	95				
79 歳	25	29	54				
80 歳	18	37	55				
81 歳	27	36	63				
82 歳	26	38	64				
83 歳	17	34	51				
84 歳	25	23	48				
85 歳	17	31	48				
86 歳	19	28	47				
87 歳	12	21	33				
88 歳	20	28	48				
89 歳	10	24	34				
90 歳	13	31	44				
91 歳	5	25	30				
92 歳	7	20	27				
93 歳	5	19	24				
94 歳	7	11	18				
95 歳	5	13	18				
96 歳	1	9	10				
97 歳	1	11	12				
98 歳	2	7	9				
99 歳	0	5	5				
100 歳	2	1	3				
101 歳	0	1	1				
102 歳	0	1	1				
103 歳	0	0	0				
104 歳	0	0	0				
105 歳	0	1	1				
106 歳	0	1	1				

校 区 別 年 齢 別 人 口 統 計 表

5 神野小学校

令和 7 . 10 . 末現在 9 ページ

年 齢	男	女	人 口	年 齢	男	女	人 口
0 歳	37	32	69	36 歳	66	64	130
1 歳	27	29	56	37 歳	55	59	114
2 歳	42	23	65	38 歳	61	67	128
3 歳	37	41	78	39 歳	49	54	103
4 歳	39	34	73	40 歳	59	63	122
5 歳	43	43	86	41 歳	64	65	129
6 歳	41	41	82	42 歳	68	72	140
7 歳	46	41	87	43 歳	80	84	164
8 歳	41	38	79	44 歳	61	87	148
9 歳	46	58	104	45 歳	89	79	168
10 歳	47	53	100	46 歳	85	84	169
11 歳	48	47	95	47 歳	68	72	140
12 歳	45	49	94	48 歳	71	88	159
13 歳	50	53	103	49 歳	74	90	164
14 歳	55	39	94	50 歳	87	92	179
15 歳	57	59	116	51 歳	74	84	158
16 歳	51	58	109	52 歳	85	97	182
17 歳	65	54	119	53 歳	86	82	168
18 歳	64	57	121	54 歳	70	84	154
19 歳	46	62	108	55 歳	84	88	172
20 歳	45	61	106	56 歳	80	91	171
21 歳	61	53	114	57 歳	75	91	166
22 歳	52	56	108	58 歳	85	77	162
23 歳	67	59	126	59 歳	69	84	153
24 歳	63	65	128	60 歳	79	90	169
25 歳	66	57	123	61 歳	80	90	170
26 歳	57	58	115	62 歳	73	87	160
27 歳	54	64	118	63 歳	78	74	152
28 歳	47	41	88	64 歳	68	71	139
29 歳	55	49	104	65 歳	61	79	140
30 歳	52	54	106	66 歳	59	87	146
31 歳	54	70	124	67 歳	67	72	139
32 歳	36	50	86	68 歳	62	64	126
33 歳	53	56	109	69 歳	79	66	145
34 歳	47	53	100	70 歳	59	89	148
35 歳	68	42	110	71 歳	86	72	158

校 区 別 年 齢 別 人 口 統 計 表

5 神野小学校

令和 7 . 10 . 末現在 10 ページ

年 齢	男	女	人 口			
72 歳	61	88	149			
73 歳	66	91	157			
74 歳	64	98	162			
75 歳	62	79	141			
76 歳	81	87	168			
77 歳	53	79	132			
78 歳	58	73	131			
79 歳	22	41	63			
80 歳	34	42	76			
81 歳	35	61	96			
82 歳	43	51	94			
83 歳	27	58	85			
84 歳	21	47	68			
85 歳	28	41	69			
86 歳	17	31	48			
87 歳	18	46	64			
88 歳	18	37	55			
89 歳	13	37	50			
90 歳	15	37	52			
91 歳	10	25	35			
92 歳	8	29	37			
93 歳	9	27	36			
94 歳	9	17	26			
95 歳	9	14	23			
96 歳	4	18	22			
97 歳	3	7	10			
98 歳	2	6	8			
99 歳	2	6	8			
100 歳	1	1	2			
101 歳	0	2	2			
102 歳	0	1	1			
103 歳	0	1	1			
** 合計 **	5,193	5,916	11,109			

校 区 別 年 齢 別 人 口 統 計 表

6 西与賀小学校

令和 7 . 10 . 末現在 11 ページ

年 齢	男	女	人 口	年 齢	男	女	人 口
0 歳	26	29	55	36 歳	28	33	61
1 歳	33	24	57	37 歳	31	36	67
2 歳	24	21	45	38 歳	37	37	74
3 歳	34	21	55	39 歳	33	23	56
4 歳	43	32	75	40 歳	29	46	75
5 歳	29	22	51	41 歳	36	28	64
6 歳	34	44	78	42 歳	47	37	84
7 歳	22	40	62	43 歳	29	43	72
8 歳	27	34	61	44 歳	42	35	77
9 歳	30	24	54	45 歳	31	31	62
10 歳	33	37	70	46 歳	31	37	68
11 歳	27	26	53	47 歳	29	35	64
12 歳	30	25	55	48 歳	30	34	64
13 歳	32	19	51	49 歳	28	34	62
14 歳	25	37	62	50 歳	51	28	79
15 歳	38	22	60	51 歳	32	32	64
16 歳	25	21	46	52 歳	40	40	80
17 歳	20	31	51	53 歳	37	29	66
18 歳	27	23	50	54 歳	31	36	67
19 歳	21	23	44	55 歳	45	46	91
20 歳	30	22	52	56 歳	37	44	81
21 歳	25	38	63	57 歳	32	36	68
22 歳	21	21	42	58 歳	25	32	57
23 歳	24	26	50	59 歳	20	29	49
24 歳	20	22	42	60 歳	34	34	68
25 歳	24	29	53	61 歳	26	45	71
26 歳	26	29	55	62 歳	41	42	83
27 歳	17	18	35	63 歳	35	42	77
28 歳	22	26	48	64 歳	31	33	64
29 歳	36	29	65	65 歳	26	40	66
30 歳	19	26	45	66 歳	36	33	69
31 歳	32	26	58	67 歳	29	43	72
32 歳	32	36	68	68 歳	39	40	79
33 歳	42	32	74	69 歳	33	47	80
34 歳	27	34	61	70 歳	29	46	75
35 歳	46	38	84	71 歳	33	30	63

校 区 別 年 齢 別 人 口 統 計 表

6 西与賀小学校

令和 7 . 10 . 末現在 12 ページ

年 齢	男	女	人 口			
72 歳	34	46	80			
73 歳	37	53	90			
74 歳	34	51	85			
75 歳	37	47	84			
76 歳	41	51	92			
77 歳	38	43	81			
78 歳	19	47	66			
79 歳	21	40	61			
80 歳	20	35	55			
81 歳	26	52	78			
82 歳	28	49	77			
83 歳	19	30	49			
84 歳	25	30	55			
85 歳	18	29	47			
86 歳	15	23	38			
87 歳	10	13	23			
88 歳	11	34	45			
89 歳	9	21	30			
90 歳	12	17	29			
91 歳	8	18	26			
92 歳	7	15	22			
93 歳	3	15	18			
94 歳	5	12	17			
95 歳	6	10	16			
96 歳	2	9	11			
97 歳	3	4	7			
98 歳	1	6	7			
99 歳	0	3	3			
100 歳	0	0	0			
101 歳	0	2	2			
102 歳	0	3	3			
103 歳	0	0	0			
104 歳	0	1	1			
合計	2,715	3,132	5,847			

校 区 別 年 齢 別 人 口 統 計 表

7 嘉瀬小学校

令和 7 . 10 . 末現在 13 ページ

年 齢	男	女	人 口	年 齢	男	女	人 口
0 歳	18	14	32	36 歳	25	26	51
1 歳	18	15	33	37 歳	23	31	54
2 歳	17	19	36	38 歳	29	23	52
3 歳	18	23	41	39 歳	26	31	57
4 歳	31	30	61	40 歳	26	35	61
5 歳	26	19	45	41 歳	25	27	52
6 歳	20	23	43	42 歳	37	33	70
7 歳	22	25	47	43 歳	19	40	59
8 歳	18	25	43	44 歳	29	28	57
9 歳	19	25	44	45 歳	25	19	44
10 歳	33	22	55	46 歳	38	24	62
11 歳	22	24	46	47 歳	27	27	54
12 歳	18	32	50	48 歳	22	28	50
13 歳	18	24	42	49 歳	23	46	69
14 歳	20	19	39	50 歳	26	34	60
15 歳	19	25	44	51 歳	26	28	54
16 歳	22	20	42	52 歳	35	26	61
17 歳	25	24	49	53 歳	30	30	60
18 歳	24	12	36	54 歳	30	17	47
19 歳	13	17	30	55 歳	30	31	61
20 歳	23	15	38	56 歳	22	36	58
21 歳	16	32	48	57 歳	32	34	66
22 歳	12	23	35	58 歳	23	34	57
23 歳	27	19	46	59 歳	22	31	53
24 歳	17	20	37	60 歳	24	26	50
25 歳	19	20	39	61 歳	27	27	54
26 歳	9	19	28	62 歳	27	30	57
27 歳	17	16	33	63 歳	31	33	64
28 歳	19	13	32	64 歳	29	37	66
29 歳	15	17	32	65 歳	32	34	66
30 歳	28	20	48	66 歳	34	39	73
31 歳	27	26	53	67 歳	30	37	67
32 歳	30	26	56	68 歳	32	44	76
33 歳	26	20	46	69 歳	41	42	83
34 歳	27	21	48	70 歳	40	30	70
35 歳	27	26	53	71 歳	34	29	63

校 区 別 年 齢 別 人 口 統 計 表

7 嘉瀬小学校

令和 7 . 10 . 末現在 14 ページ

年 齢	男	女	人 口			
72 歳	29	38	67			
73 歳	33	38	71			
74 歳	29	34	63			
75 歳	36	41	77			
76 歳	37	46	83			
77 歳	33	42	75			
78 歳	41	35	76			
79 歳	17	36	53			
80 歳	11	24	35			
81 歳	19	35	54			
82 歳	10	25	35			
83 歳	21	29	50			
84 歳	15	36	51			
85 歳	17	33	50			
86 歳	19	32	51			
87 歳	12	26	38			
88 歳	8	24	32			
89 歳	11	22	33			
90 歳	7	31	38			
91 歳	9	27	36			
92 歳	7	18	25			
93 歳	7	24	31			
94 歳	5	14	19			
95 歳	4	15	19			
96 歳	6	15	21			
97 歳	4	4	8			
98 歳	0	8	8			
99 歳	0	7	7			
100 歳	1	3	4			
101 歳	0	1	1			
102 歳	0	1	1			
** 合計 **	2,239	2,661	4,900			

校 区 別 年 齢 別 人 口 統 計 表

8 巨勢小学校

令和 7 . 10 . 末現在 15 ページ

年 齢	男	女	人 口	年 齢	男	女	人 口
0 歳	23	25	48	36 歳	26	37	63
1 歳	25	33	58	37 歳	37	28	65
2 歳	24	28	52	38 歳	36	45	81
3 歳	29	16	45	39 歳	29	35	64
4 歳	28	32	60	40 歳	40	38	78
5 歳	31	23	54	41 歳	37	46	83
6 歳	40	28	68	42 歳	41	45	86
7 歳	35	24	59	43 歳	42	41	83
8 歳	38	24	62	44 歳	38	29	67
9 歳	39	30	69	45 歳	44	38	82
10 歳	34	33	67	46 歳	33	51	84
11 歳	34	32	66	47 歳	37	37	74
12 歳	30	27	57	48 歳	49	39	88
13 歳	35	25	60	49 歳	41	35	76
14 歳	35	27	62	50 歳	33	35	68
15 歳	26	25	51	51 歳	43	45	88
16 歳	31	36	67	52 歳	52	29	81
17 歳	27	27	54	53 歳	40	48	88
18 歳	23	21	44	54 歳	34	35	69
19 歳	26	12	38	55 歳	29	45	74
20 歳	30	19	49	56 歳	32	30	62
21 歳	28	23	51	57 歳	40	32	72
22 歳	27	22	49	58 歳	25	33	58
23 歳	20	21	41	59 歳	27	36	63
24 歳	24	22	46	60 歳	31	27	58
25 歳	25	32	57	61 歳	21	26	47
26 歳	29	22	51	62 歳	32	25	57
27 歳	22	31	53	63 歳	21	30	51
28 歳	35	36	71	64 歳	26	26	52
29 歳	30	31	61	65 歳	22	22	44
30 歳	31	32	63	66 歳	13	33	46
31 歳	31	36	67	67 歳	30	21	51
32 歳	35	38	73	68 歳	15	23	38
33 歳	37	35	72	69 歳	21	39	60
34 歳	37	41	78	70 歳	32	30	62
35 歳	31	33	64	71 歳	25	41	66

校 区 別 年 齢 別 人 口 統 計 表

8 巨勢小学校

令和 7 . 10 . 末現在 16 ページ

年 齢	男	女	人 口			
72 歳	25	43	68			
73 歳	36	47	83			
74 歳	27	29	56			
75 歳	28	36	64			
76 歳	35	46	81			
77 歳	37	42	79			
78 歳	24	34	58			
79 歳	23	32	55			
80 歳	12	19	31			
81 歳	21	36	57			
82 歳	15	25	40			
83 歳	10	26	36			
84 歳	13	25	38			
85 歳	5	22	27			
86 歳	4	24	28			
87 歳	9	24	33			
88 歳	10	16	26			
89 歳	7	9	16			
90 歳	9	15	24			
91 歳	6	10	16			
92 歳	1	11	12			
93 歳	1	11	12			
94 歳	4	4	8			
95 歳	1	4	5			
96 歳	1	6	7			
97 歳	1	4	5			
98 歳	1	1	2			
99 歳	0	2	2			
100 歳	0	4	4			
101 歳	0	1	1			
102 歳	0	0	0			
103 歳	0	0	0			
104 歳	0	1	1			
合計	2,625	2,866	5,491			

校 区 別 年 齢 別 人 口 統 計 表

9 兵庫小学校

令和 7 . 10 . 末現在 17 ページ

年 齢	男	女	人 口	年 齢	男	女	人 口
0 歳	67	57	124	36 歳	84	79	163
1 歳	67	49	116	37 歳	88	90	178
2 歳	70	68	138	38 歳	82	94	176
3 歳	78	52	130	39 歳	83	86	169
4 歳	65	71	136	40 歳	82	107	189
5 歳	73	54	127	41 歳	82	123	205
6 歳	71	71	142	42 歳	90	98	188
7 歳	62	76	138	43 歳	115	109	224
8 歳	82	71	153	44 歳	127	123	250
9 歳	78	92	170	45 歳	101	128	229
10 歳	86	80	166	46 歳	106	132	238
11 歳	107	99	206	47 歳	120	125	245
12 歳	86	78	164	48 歳	119	126	245
13 歳	86	98	184	49 歳	114	121	235
14 歳	96	100	196	50 歳	126	132	258
15 歳	77	83	160	51 歳	129	152	281
16 歳	97	92	189	52 歳	116	159	275
17 歳	90	91	181	53 歳	121	140	261
18 歳	90	83	173	54 歳	125	124	249
19 歳	77	82	159	55 歳	117	132	249
20 歳	83	85	168	56 歳	96	113	209
21 歳	80	88	168	57 歳	106	129	235
22 歳	77	74	151	58 歳	114	146	260
23 歳	99	104	203	59 歳	71	91	162
24 歳	83	77	160	60 歳	96	111	207
25 歳	72	77	149	61 歳	89	111	200
26 歳	93	88	181	62 歳	99	105	204
27 歳	79	77	156	63 歳	91	100	191
28 歳	78	78	156	64 歳	94	95	189
29 歳	83	96	179	65 歳	82	60	142
30 歳	82	79	161	66 歳	85	84	169
31 歳	82	104	186	67 歳	81	85	166
32 歳	93	89	182	68 歳	55	78	133
33 歳	82	84	166	69 歳	70	81	151
34 歳	76	81	157	70 歳	78	76	154
35 歳	90	83	173	71 歳	54	66	120

校 区 別 年 齢 別 人 口 統 計 表

9 兵庫小学校

令和 7 . 10 . 末現在 18 ページ

年 齢	男	女	人 口			
72 歳	65	73	138			
73 歳	69	89	158			
74 歳	76	80	156			
75 歳	66	69	135			
76 歳	65	95	160			
77 歳	59	75	134			
78 歳	48	80	128			
79 歳	30	45	75			
80 歳	38	41	79			
81 歳	34	64	98			
82 歳	32	45	77			
83 歳	35	50	85			
84 歳	20	36	56			
85 歳	26	33	59			
86 歳	23	35	58			
87 歳	25	36	61			
88 歳	14	34	48			
89 歳	11	34	45			
90 歳	11	24	35			
91 歳	13	26	39			
92 歳	7	28	35			
93 歳	5	24	29			
94 歳	1	18	19			
95 歳	2	15	17			
96 歳	4	9	13			
97 歳	2	3	5			
98 歳	1	5	6			
99 歳	0	0	0			
100 歳	0	4	4			
101 歳	0	1	1			
102 歳	0	0	0			
103 歳	0	1	1			
104 歳	0	1	1			
105 歳	0	1	1			
合計	7,207	7,996	15,203			

校 区 別 年 齢 別 人 口 統 計 表

10 高木瀬小学校

令和 7 . 10 . 末現在 19 ページ

年 齢		男	女	人 口	年 齢		男	女	人 口
0	歳	45	51	96	36	歳	78	98	176
1	歳	55	56	111	37	歳	72	88	160
2	歳	65	71	136	38	歳	95	94	189
3	歳	54	73	127	39	歳	76	99	175
4	歳	71	60	131	40	歳	101	100	201
5	歳	67	88	155	41	歳	98	95	193
6	歳	74	59	133	42	歳	80	80	160
7	歳	79	66	145	43	歳	100	87	187
8	歳	66	74	140	44	歳	82	90	172
9	歳	66	69	135	45	歳	100	106	206
10	歳	76	65	141	46	歳	77	82	159
11	歳	68	78	146	47	歳	77	87	164
12	歳	76	77	153	48	歳	98	95	193
13	歳	78	67	145	49	歳	84	103	187
14	歳	62	65	127	50	歳	100	102	202
15	歳	72	80	152	51	歳	111	105	216
16	歳	65	50	115	52	歳	117	123	240
17	歳	64	70	134	53	歳	129	94	223
18	歳	74	75	149	54	歳	86	100	186
19	歳	74	59	133	55	歳	102	94	196
20	歳	70	68	138	56	歳	82	90	172
21	歳	76	71	147	57	歳	80	80	160
22	歳	72	52	124	58	歳	85	85	170
23	歳	64	73	137	59	歳	72	67	139
24	歳	64	65	129	60	歳	77	84	161
25	歳	59	73	132	61	歳	60	84	144
26	歳	64	63	127	62	歳	63	71	134
27	歳	62	56	118	63	歳	60	78	138
28	歳	62	56	118	64	歳	71	101	172
29	歳	66	54	120	65	歳	70	88	158
30	歳	59	74	133	66	歳	75	85	160
31	歳	73	79	152	67	歳	77	86	163
32	歳	59	69	128	68	歳	73	71	144
33	歳	66	81	147	69	歳	76	97	173
34	歳	87	70	157	70	歳	89	90	179
35	歳	74	79	153	71	歳	76	102	178

校 区 別 年 齢 別 人 口 統 計 表

10 高木瀬小学校

令和 7 . 10 . 末現在 20 ページ

年 齢	男	女	人 口	年 齢	男	女	人 口
72 歳	91	107	198				
73 歳	70	109	179	**合計**	6,671	7,634	14,305
74 歳	92	98	190				
75 歳	92	118	210				
76 歳	92	125	217				
77 歳	79	110	189				
78 歳	85	117	202				
79 歳	48	77	125				
80 歳	55	81	136				
81 歳	60	93	153				
82 歳	56	100	156				
83 歳	62	93	155				
84 歳	42	94	136				
85 歳	56	78	134				
86 歳	41	62	103				
87 歳	25	53	78				
88 歳	35	60	95				
89 歳	27	46	73				
90 歳	18	46	64				
91 歳	17	48	65				
92 歳	10	52	62				
93 歳	13	28	41				
94 歳	10	34	44				
95 歳	4	20	24				
96 歳	8	19	27				
97 歳	2	12	14				
98 歳	2	9	11				
99 歳	2	9	11				
100 歳	0	5	5				
101 歳	0	5	5				
102 歳	0	4	4				
103 歳	0	2	2				
104 歳	0	1	1				
105 歳	0	1	1				
106 歳	0	0	0				
107 歳	0	1	1				

校 区 別 年 齢 別 人 口 統 計 表

11 北川副小学校

令和 7 . 10 . 末現在 21 ページ

年 齢	男	女	人 口		年 齢	男	女	人 口
0 歳	31	28	59		36 歳	57	65	122
1 歳	41	47	88		37 歳	65	90	155
2 歳	52	55	107		38 歳	84	77	161
3 歳	47	57	104		39 歳	71	92	163
4 歳	56	50	106		40 歳	78	77	155
5 歳	47	62	109		41 歳	76	84	160
6 歳	68	60	128		42 歳	76	95	171
7 歳	67	66	133		43 歳	67	104	171
8 歳	78	56	134		44 歳	95	73	168
9 歳	67	74	141		45 歳	105	89	194
10 歳	73	65	138		46 歳	98	75	173
11 歳	73	70	143		47 歳	66	80	146
12 歳	62	87	149		48 歳	94	84	178
13 歳	66	75	141		49 歳	84	92	176
14 歳	68	76	144		50 歳	88	96	184
15 歳	60	73	133		51 歳	87	90	177
16 歳	60	52	112		52 歳	85	94	179
17 歳	60	58	118		53 歳	83	84	167
18 歳	50	54	104		54 歳	92	77	169
19 歳	44	51	95		55 歳	66	81	147
20 歳	46	61	107		56 歳	71	88	159
21 歳	44	45	89		57 歳	77	70	147
22 歳	45	43	88		58 歳	76	96	172
23 歳	45	54	99		59 歳	59	69	128
24 歳	55	53	108		60 歳	85	93	178
25 歳	49	52	101		61 歳	62	85	147
26 歳	47	45	92		62 歳	69	75	144
27 歳	49	49	98		63 歳	63	67	130
28 歳	39	51	90		64 歳	58	69	127
29 歳	41	50	91		65 歳	62	82	144
30 歳	60	50	110		66 歳	56	83	139
31 歳	70	76	146		67 歳	57	75	132
32 歳	56	63	119		68 歳	56	59	115
33 歳	59	47	106		69 歳	55	63	118
34 歳	63	61	124		70 歳	84	71	155
35 歳	51	77	128		71 歳	62	84	146

校 区 別 年 齢 別 人 口 統 計 表

11 北川副小学校

令和 7 . 10 . 末現在 22 ページ

年 齢	男	女	人 口		
72 歳	76	87	163		
73 歳	65	88	153		
74 歳	60	89	149		
75 歳	75	100	175		
76 歳	84	107	191		
77 歳	75	97	172		
78 歳	88	98	186		
79 歳	51	63	114		
80 歳	46	61	107		
81 歳	48	87	135		
82 歳	46	77	123		
83 歳	44	68	112		
84 歳	47	68	115		
85 歳	34	70	104		
86 歳	33	61	94		
87 歳	35	45	80		
88 歳	22	48	70		
89 歳	33	57	90		
90 歳	17	36	53		
91 歳	17	39	56		
92 歳	13	29	42		
93 歳	13	16	29		
94 歳	8	18	26		
95 歳	3	19	22		
96 歳	2	17	19		
97 歳	3	9	12		
98 歳	0	10	10		
99 歳	1	5	6		
100 歳	0	3	3		
101 歳	0	3	3		
102 歳	1	1	2		
** 合計 **	5,698	6,597	12,295		

校 区 別 年 齢 別 人 口 統 計 表

12 本庄小学校

令和 7 . 10 . 末現在 23 ページ

年 齢	男	女	人 口	年 齢	男	女	人 口
0 歳	26	35	61	36 歳	82	49	131
1 歳	34	42	76	37 歳	87	71	158
2 歳	33	33	66	38 歳	65	65	130
3 歳	53	34	87	39 歳	64	78	142
4 歳	54	51	105	40 歳	78	79	157
5 歳	56	41	97	41 歳	83	78	161
6 歳	56	62	118	42 歳	79	73	152
7 歳	51	44	95	43 歳	74	67	141
8 歳	54	50	104	44 歳	88	67	155
9 歳	64	58	122	45 歳	67	70	137
10 歳	67	45	112	46 歳	93	88	181
11 歳	65	67	132	47 歳	85	93	178
12 歳	60	51	111	48 歳	82	87	169
13 歳	69	47	116	49 歳	102	75	177
14 歳	68	62	130	50 歳	87	72	159
15 歳	58	52	110	51 歳	83	92	175
16 歳	51	70	121	52 歳	65	82	147
17 歳	66	46	112	53 歳	67	90	157
18 歳	58	66	124	54 歳	84	71	155
19 歳	106	90	196	55 歳	85	77	162
20 歳	110	115	225	56 歳	71	81	152
21 歳	121	103	224	57 歳	86	75	161
22 歳	117	109	226	58 歳	85	63	148
23 歳	114	86	200	59 歳	56	65	121
24 歳	82	77	159	60 歳	66	78	144
25 歳	75	63	138	61 歳	64	71	135
26 歳	66	67	133	62 歳	64	69	133
27 歳	82	62	144	63 歳	81	81	162
28 歳	80	70	150	64 歳	67	66	133
29 歳	52	65	117	65 歳	69	65	134
30 歳	74	55	129	66 歳	76	65	141
31 歳	66	53	119	67 歳	78	79	157
32 歳	56	55	111	68 歳	66	66	132
33 歳	75	46	121	69 歳	59	73	132
34 歳	67	65	132	70 歳	61	68	129
35 歳	59	57	116	71 歳	79	69	148

校 区 別 年 齢 別 人 口 統 計 表

12 本庄小学校

令和 7 . 10 . 末現在 24 ページ

年 齢	男	女	人 口			
72 歳	75	71	146			
73 歳	61	77	138			
74 歳	44	97	141			
75 歳	61	69	130			
76 歳	76	61	137			
77 歳	63	83	146			
78 歳	51	71	122			
79 歳	25	48	73			
80 歳	34	47	81			
81 歳	33	56	89			
82 歳	39	48	87			
83 歳	41	62	103			
84 歳	25	58	83			
85 歳	32	47	79			
86 歳	26	58	84			
87 歳	16	30	46			
88 歳	19	49	68			
89 歳	15	37	52			
90 歳	17	38	55			
91 歳	12	30	42			
92 歳	15	42	57			
93 歳	7	30	37			
94 歳	5	18	23			
95 歳	2	14	16			
96 歳	3	11	14			
97 歳	2	11	13			
98 歳	3	9	12			
99 歳	2	5	7			
100 歳	0	7	7			
101 歳	0	3	3			
102 歳	0	1	1			
** 合計 **	5,977	6,140	12,117			

校 区 別 年 齢 別 人 口 統 計 表

13 鍋島小学校

令和 7 . 10 . 末現在 25 ページ

年 齢	男	女	人 口	年 齢	男	女	人 口
0 歳	37	36	73	36 歳	60	70	130
1 歳	34	34	68	37 歳	76	65	141
2 歳	46	46	92	38 歳	77	93	170
3 歳	55	48	103	39 歳	84	73	157
4 歳	60	51	111	40 歳	86	100	186
5 歳	57	48	105	41 歳	88	92	180
6 歳	56	57	113	42 歳	83	96	179
7 歳	51	57	108	43 歳	82	99	181
8 歳	63	64	127	44 歳	87	81	168
9 歳	57	51	108	45 歳	88	77	165
10 歳	75	67	142	46 歳	90	85	175
11 歳	72	67	139	47 歳	96	96	192
12 歳	65	73	138	48 歳	82	79	161
13 歳	84	71	155	49 歳	84	96	180
14 歳	84	75	159	50 歳	98	96	194
15 歳	81	68	149	51 歳	77	93	170
16 歳	82	62	144	52 歳	97	106	203
17 歳	81	86	167	53 歳	82	87	169
18 歳	64	64	128	54 歳	90	108	198
19 歳	72	71	143	55 歳	89	104	193
20 歳	65	73	138	56 歳	84	96	180
21 歳	61	67	128	57 歳	83	94	177
22 歳	78	83	161	58 歳	68	87	155
23 歳	64	77	141	59 歳	79	76	155
24 歳	92	78	170	60 歳	74	103	177
25 歳	70	77	147	61 歳	85	115	200
26 歳	78	58	136	62 歳	70	95	165
27 歳	84	76	160	63 歳	80	95	175
28 歳	52	69	121	64 歳	76	90	166
29 歳	65	57	122	65 歳	89	80	169
30 歳	67	59	126	66 歳	68	89	157
31 歳	68	75	143	67 歳	77	85	162
32 歳	62	56	118	68 歳	68	70	138
33 歳	65	68	133	69 歳	64	82	146
34 歳	59	69	128	70 歳	78	88	166
35 歳	62	67	129	71 歳	71	78	149

校 区 別 年 齢 別 人 口 統 計 表

13 鍋島小学校

令和 7 . 10 . 末現在 26 ページ

年 齢	男	女	人 口			
72 歳	96	85	181			
73 歳	73	80	153			
74 歳	70	68	138			
75 歳	63	69	132			
76 歳	77	78	155			
77 歳	52	52	104			
78 歳	54	60	114			
79 歳	24	30	54			
80 歳	36	51	87			
81 歳	24	43	67			
82 歳	23	23	46			
83 歳	26	44	70			
84 歳	21	44	65			
85 歳	17	24	41			
86 歳	13	25	38			
87 歳	8	28	36			
88 歳	19	26	45			
89 歳	6	24	30			
90 歳	11	29	40			
91 歳	6	19	25			
92 歳	3	24	27			
93 歳	4	29	33			
94 歳	4	24	28			
95 歳	5	12	17			
96 歳	3	6	9			
97 歳	1	9	10			
98 歳	2	5	7			
99 歳	0	3	3			
100 歳	0	4	4			
101 歳	0	0	0			
102 歳	0	0	0			
103 歳	0	1	1			
合計	6,019	6,543	12,562			

校 区 別 年 齢 別 人 口 統 計 表

14 金立小学校

令和 7 . 10 . 末現在 27 ページ

年 齢		男	女	人 口	年 齢		男	女	人 口
0	歳	10	11	21	36	歳	22	26	48
1	歳	18	9	27	37	歳	25	22	47
2	歳	17	11	28	38	歳	21	26	47
3	歳	13	13	26	39	歳	21	21	42
4	歳	12	14	26	40	歳	29	23	52
5	歳	25	25	50	41	歳	32	21	53
6	歳	17	19	36	42	歳	32	28	60
7	歳	16	15	31	43	歳	32	26	58
8	歳	23	17	40	44	歳	27	24	51
9	歳	23	20	43	45	歳	31	31	62
10	歳	20	20	40	46	歳	32	29	61
11	歳	19	14	33	47	歳	22	32	54
12	歳	20	19	39	48	歳	25	35	60
13	歳	19	17	36	49	歳	33	27	60
14	歳	25	21	46	50	歳	39	29	68
15	歳	26	22	48	51	歳	29	28	57
16	歳	22	21	43	52	歳	33	36	69
17	歳	21	24	45	53	歳	26	29	55
18	歳	23	23	46	54	歳	31	23	54
19	歳	17	12	29	55	歳	27	16	43
20	歳	20	14	34	56	歳	36	25	61
21	歳	20	24	44	57	歳	21	22	43
22	歳	16	15	31	58	歳	19	22	41
23	歳	20	20	40	59	歳	16	23	39
24	歳	13	14	27	60	歳	25	31	56
25	歳	13	21	34	61	歳	28	36	64
26	歳	20	9	29	62	歳	22	26	48
27	歳	12	13	25	63	歳	33	27	60
28	歳	9	17	26	64	歳	25	32	57
29	歳	10	13	23	65	歳	26	32	58
30	歳	18	11	29	66	歳	19	27	46
31	歳	10	11	21	67	歳	31	33	64
32	歳	13	14	27	68	歳	23	24	47
33	歳	24	30	54	69	歳	27	32	59
34	歳	26	25	51	70	歳	42	33	75
35	歳	29	21	50	71	歳	28	38	66

校 区 別 年 齢 別 人 口 統 計 表

14 金立小学校

令和 7 . 10 . 末現在 28 ページ

年 齢	男	女	人 口			
72 歳	34	28	62			
73 歳	34	43	77			
74 歳	22	34	56			
75 歳	35	37	72			
76 歳	39	42	81			
77 歳	35	44	79			
78 歳	27	37	64			
79 歳	17	25	42			
80 歳	28	20	48			
81 歳	18	33	51			
82 歳	20	36	56			
83 歳	23	15	38			
84 歳	18	32	50			
85 歳	22	24	46			
86 歳	15	18	33			
87 歳	12	13	25			
88 歳	7	23	30			
89 歳	5	25	30			
90 歳	3	21	24			
91 歳	12	20	32			
92 歳	8	15	23			
93 歳	3	16	19			
94 歳	0	9	9			
95 歳	2	9	11			
96 歳	0	2	2			
97 歳	1	5	6			
98 歳	2	3	5			
99 歳	0	6	6			
100 歳	0	2	2			
101 歳	0	3	3			
102 歳	1	0	1			
103 歳	0	0	0			
104 歳	0	1	1			
合計	2,092	2,255	4,347			

校 区 別 年 齢 別 人 口 統 計 表

15 久保泉小学校

令和 7 . 10 . 末現在 29 ページ

年 齢		男	女	人 口	年 齢		男	女	人 口
0	歳	5	12	17	36	歳	23	19	42
1	歳	6	12	18	37	歳	21	20	41
2	歳	12	17	29	38	歳	32	24	56
3	歳	10	4	14	39	歳	19	23	42
4	歳	14	18	32	40	歳	25	19	44
5	歳	8	9	17	41	歳	18	18	36
6	歳	16	10	26	42	歳	18	19	37
7	歳	14	11	25	43	歳	19	20	39
8	歳	11	12	23	44	歳	18	23	41
9	歳	15	13	28	45	歳	19	15	34
10	歳	13	13	26	46	歳	16	21	37
11	歳	15	10	25	47	歳	27	22	49
12	歳	18	14	32	48	歳	27	17	44
13	歳	13	11	24	49	歳	25	25	50
14	歳	22	12	34	50	歳	31	20	51
15	歳	15	17	32	51	歳	28	21	49
16	歳	12	13	25	52	歳	19	22	41
17	歳	19	14	33	53	歳	14	19	33
18	歳	16	11	27	54	歳	22	21	43
19	歳	21	15	36	55	歳	21	20	41
20	歳	13	19	32	56	歳	25	20	45
21	歳	16	12	28	57	歳	21	25	46
22	歳	14	16	30	58	歳	29	19	48
23	歳	14	17	31	59	歳	27	17	44
24	歳	15	12	27	60	歳	21	20	41
25	歳	12	9	21	61	歳	22	13	35
26	歳	15	18	33	62	歳	20	22	42
27	歳	12	11	23	63	歳	22	28	50
28	歳	12	14	26	64	歳	23	23	46
29	歳	13	10	23	65	歳	22	13	35
30	歳	16	20	36	66	歳	26	24	50
31	歳	17	15	32	67	歳	22	29	51
32	歳	17	11	28	68	歳	25	28	53
33	歳	22	10	32	69	歳	20	27	47
34	歳	12	12	24	70	歳	22	24	46
35	歳	15	8	23	71	歳	28	32	60

校 区 別 年 齢 別 人 口 統 計 表

15 久保泉小学校

令和 7 . 10 . 末現在 30 ページ

年 齢	男	女	人 口	年 齢	男	女	人 口
72 歳	29	30	59				
73 歳	30	31	61	**合計**	1,751	1,860	3,611
74 歳	42	29	71				
75 歳	42	37	79				
76 歳	40	42	82				
77 歳	33	18	51				
78 歳	30	30	60				
79 歳	12	25	37				
80 歳	13	34	47				
81 歳	22	32	54				
82 歳	15	33	48				
83 歳	19	37	56				
84 歳	14	40	54				
85 歳	10	16	26				
86 歳	17	18	35				
87 歳	13	19	32				
88 歳	12	20	32				
89 歳	12	18	30				
90 歳	6	19	25				
91 歳	2	18	20				
92 歳	3	11	14				
93 歳	2	15	17				
94 歳	1	10	11				
95 歳	2	11	13				
96 歳	2	10	12				
97 歳	0	5	5				
98 歳	0	5	5				
99 歳	0	3	3				
100 歳	0	3	3				
101 歳	0	3	3				
102 歳	0	4	4				
103 歳	0	0	0				
104 歳	0	0	0				
105 歳	0	0	0				
106 歳	0	0	0				
107 歳	1	0	1				

校 区 別 年 齢 別 人 口 統 計 表

16 芙蓉小学校

令和 7 . 10 . 末現在 31 ページ

年 齢	男	女	人 口	年 齢	男	女	人 口
0 歳	7	1	8	36 歳	12	12	24
1 歳	5	3	8	37 歳	12	7	19
2 歳	8	7	15	38 歳	5	6	11
3 歳	5	6	11	39 歳	10	5	15
4 歳	2	3	5	40 歳	9	4	13
5 歳	5	8	13	41 歳	14	11	25
6 歳	6	6	12	42 歳	11	9	20
7 歳	10	11	21	43 歳	12	12	24
8 歳	6	4	10	44 歳	11	10	21
9 歳	6	8	14	45 歳	5	10	15
10 歳	7	11	18	46 歳	11	7	18
11 歳	7	9	16	47 歳	14	7	21
12 歳	8	3	11	48 歳	14	8	22
13 歳	7	5	12	49 歳	9	8	17
14 歳	9	5	14	50 歳	14	13	27
15 歳	3	7	10	51 歳	6	13	19
16 歳	6	3	9	52 歳	8	11	19
17 歳	6	5	11	53 歳	17	8	25
18 歳	5	6	11	54 歳	14	5	19
19 歳	1	6	7	55 歳	9	9	18
20 歳	7	5	12	56 歳	11	8	19
21 歳	8	6	14	57 歳	10	15	25
22 歳	7	10	17	58 歳	13	8	21
23 歳	4	7	11	59 歳	5	13	18
24 歳	9	4	13	60 歳	11	12	23
25 歳	11	4	15	61 歳	8	12	20
26 歳	5	5	10	62 歳	8	9	17
27 歳	8	11	19	63 歳	7	18	25
28 歳	11	4	15	64 歳	10	11	21
29 歳	6	8	14	65 歳	6	11	17
30 歳	6	5	11	66 歳	15	18	33
31 歳	7	5	12	67 歳	8	14	22
32 歳	3	2	5	68 歳	9	12	21
33 歳	6	10	16	69 歳	14	10	24
34 歳	10	9	19	70 歳	13	9	22
35 歳	9	10	19	71 歳	15	20	35

校 区 別 年 齢 別 人 口 統 計 表

16 芙蓉小学校

令和 7 . 10 . 末現在 32 ページ

年 齢	男	女	人 口			
72 歳	12	16	28			
73 歳	14	16	30			
74 歳	12	14	26			
75 歳	8	16	24			
76 歳	13	18	31			
77 歳	16	11	27			
78 歳	8	12	20			
79 歳	9	17	26			
80 歳	4	7	11			
81 歳	9	12	21			
82 歳	8	10	18			
83 歳	9	9	18			
84 歳	3	6	9			
85 歳	3	8	11			
86 歳	4	8	12			
87 歳	4	8	12			
88 歳	4	8	12			
89 歳	5	7	12			
90 歳	1	9	10			
91 歳	2	4	6			
92 歳	1	12	13			
93 歳	0	12	12			
94 歳	1	3	4			
95 歳	2	1	3			
96 歳	0	2	2			
97 歳	1	3	4			
98 歳	0	2	2			
合計	769	848	1,617			

校 区 別 年 齢 別 人 口 統 計 表

17 新栄小学校

令和 7 . 10 . 末現在 33 ページ

年 齢	男	女	人 口	年 齢	男	女	人 口
0 歳	23	18	41	36 歳	32	35	67
1 歳	26	26	52	37 歳	24	36	60
2 歳	24	28	52	38 歳	30	48	78
3 歳	23	19	42	39 歳	38	43	81
4 歳	30	12	42	40 歳	40	47	87
5 歳	23	21	44	41 歳	47	46	93
6 歳	27	17	44	42 歳	40	48	88
7 歳	35	31	66	43 歳	38	37	75
8 歳	32	22	54	44 歳	39	42	81
9 歳	20	23	43	45 歳	43	40	83
10 歳	34	29	63	46 歳	53	52	105
11 歳	39	24	63	47 歳	42	33	75
12 歳	35	18	53	48 歳	42	61	103
13 歳	41	30	71	49 歳	51	57	108
14 歳	38	43	81	50 歳	43	54	97
15 歳	33	33	66	51 歳	33	45	78
16 歳	25	26	51	52 歳	47	43	90
17 歳	31	42	73	53 歳	46	64	110
18 歳	33	39	72	54 歳	46	45	91
19 歳	37	21	58	55 歳	41	43	84
20 歳	16	27	43	56 歳	32	57	89
21 歳	26	30	56	57 歳	44	45	89
22 歳	27	25	52	58 歳	50	47	97
23 歳	26	35	61	59 歳	25	45	70
24 歳	24	31	55	60 歳	33	39	72
25 歳	26	38	64	61 歳	47	52	99
26 歳	28	27	55	62 歳	44	63	107
27 歳	29	30	59	63 歳	33	50	83
28 歳	30	25	55	64 歳	40	53	93
29 歳	22	25	47	65 歳	42	51	93
30 歳	40	36	76	66 歳	42	60	102
31 歳	29	31	60	67 歳	52	55	107
32 歳	29	23	52	68 歳	38	49	87
33 歳	39	28	67	69 歳	49	66	115
34 歳	34	26	60	70 歳	50	54	104
35 歳	34	25	59	71 歳	52	62	114

校 区 別 年 齢 別 人 口 統 計 表

17 新栄小学校

令和 7 . 10 . 末現在 34 ページ

年 齢	男	女	人 口			
72 歳	49	48	97			
73 歳	53	62	115			
74 歳	56	62	118			
75 歳	44	78	122			
76 歳	52	61	113			
77 歳	43	46	89			
78 歳	44	65	109			
79 歳	22	29	51			
80 歳	23	25	48			
81 歳	30	34	64			
82 歳	22	30	52			
83 歳	19	41	60			
84 歳	21	33	54			
85 歳	14	25	39			
86 歳	13	33	46			
87 歳	7	29	36			
88 歳	13	26	39			
89 歳	12	17	29			
90 歳	15	18	33			
91 歳	7	24	31			
92 歳	10	15	25			
93 歳	5	14	19			
94 歳	4	11	15			
95 歳	2	7	9			
96 歳	0	4	4			
97 歳	1	4	5			
98 歳	0	5	5			
99 歳	2	2	4			
100 歳	1	3	4			
101 歳	0	3	3			
102 歳	1	2	3			
103 歳	1	0	1			
合計	3,142	3,607	6,749			

校 区 別 年 齢 別 人 口 統 計 表

18 若楠小学校

令和 7 . 10 . 末現在 35 ページ

年 齢	男	女	人 口	年 齢	男	女	人 口
0 歳	25	21	46	36 歳	42	36	78
1 歳	26	23	49	37 歳	30	42	72
2 歳	20	24	44	38 歳	47	39	86
3 歳	30	23	53	39 歳	37	37	74
4 歳	41	26	67	40 歳	54	45	99
5 歳	33	22	55	41 歳	55	66	121
6 歳	34	36	70	42 歳	40	63	103
7 歳	35	44	79	43 歳	39	42	81
8 歳	33	37	70	44 歳	41	49	90
9 歳	29	33	62	45 歳	40	59	99
10 歳	32	35	67	46 歳	52	57	109
11 歳	38	28	66	47 歳	49	47	96
12 歳	30	31	61	48 歳	71	58	129
13 歳	52	36	88	49 歳	49	70	119
14 歳	49	33	82	50 歳	60	57	117
15 歳	35	26	61	51 歳	57	73	130
16 歳	38	42	80	52 歳	54	69	123
17 歳	43	36	79	53 歳	75	80	155
18 歳	32	38	70	54 歳	48	69	117
19 歳	41	38	79	55 歳	54	56	110
20 歳	37	36	73	56 歳	53	73	126
21 歳	35	39	74	57 歳	60	70	130
22 歳	47	46	93	58 歳	56	68	124
23 歳	35	51	86	59 歳	33	49	82
24 歳	43	39	82	60 歳	60	60	120
25 歳	43	41	84	61 歳	61	53	114
26 歳	31	43	74	62 歳	51	63	114
27 歳	43	36	79	63 歳	43	55	98
28 歳	28	38	66	64 歳	47	43	90
29 歳	34	32	66	65 歳	41	60	101
30 歳	33	38	71	66 歳	43	44	87
31 歳	27	35	62	67 歳	39	37	76
32 歳	37	38	75	68 歳	52	47	99
33 歳	48	24	72	69 歳	49	52	101
34 歳	29	38	67	70 歳	46	50	96
35 歳	35	51	86	71 歳	41	46	87

校 区 別 年 齢 別 人 口 統 計 表

18 若楠小学校

令和 7 . 10 . 末現在 36 ページ

年 齢	男	女	人 口	年 齢	男	女	人 口
72 歳	42	54	96	**合計**	3,662	4,178	7,840
73 歳	52	57	109				
74 歳	47	63	110				
75 歳	43	70	113				
76 歳	48	62	110				
77 歳	46	79	125				
78 歳	45	49	94				
79 歳	31	32	63				
80 歳	30	38	68				
81 歳	26	34	60				
82 歳	33	52	85				
83 歳	25	43	68				
84 歳	24	49	73				
85 歳	23	36	59				
86 歳	14	23	37				
87 歳	14	27	41				
88 歳	14	24	38				
89 歳	9	33	42				
90 歳	9	18	27				
91 歳	9	20	29				
92 歳	8	19	27				
93 歳	7	11	18				
94 歳	5	10	15				
95 歳	3	15	18				
96 歳	1	7	8				
97 歳	3	3	6				
98 歳	1	4	5				
99 歳	0	3	3				
100 歳	0	0	0				
101 歳	0	0	0				
102 歳	0	0	0				
103 歳	0	0	0				
104 歳	0	0	0				
105 歳	0	1	1				
106 歳	0	1	1				

校 区 別 年 齢 別 人 口 統 計 表

19 開成小学校

令和 7 . 10 . 末現在 37 ページ

年 齢		男	女	人 口	年 齢		男	女	人 口
0	歳	16	9	25	36	歳	26	43	69
1	歳	25	22	47	37	歳	27	30	57
2	歳	21	12	33	38	歳	45	37	82
3	歳	30	28	58	39	歳	50	50	100
4	歳	29	21	50	40	歳	53	46	99
5	歳	37	36	73	41	歳	50	61	111
6	歳	31	26	57	42	歳	45	53	98
7	歳	46	39	85	43	歳	64	49	113
8	歳	39	39	78	44	歳	54	62	116
9	歳	45	38	83	45	歳	57	60	117
10	歳	60	36	96	46	歳	59	72	131
11	歳	43	32	75	47	歳	60	37	97
12	歳	42	30	72	48	歳	54	72	126
13	歳	47	40	87	49	歳	54	65	119
14	歳	41	39	80	50	歳	68	57	125
15	歳	50	46	96	51	歳	61	69	130
16	歳	48	46	94	52	歳	48	77	125
17	歳	60	36	96	53	歳	52	71	123
18	歳	39	53	92	54	歳	69	77	146
19	歳	39	36	75	55	歳	49	57	106
20	歳	36	49	85	56	歳	57	71	128
21	歳	48	45	93	57	歳	47	53	100
22	歳	43	39	82	58	歳	48	61	109
23	歳	40	30	70	59	歳	57	57	114
24	歳	33	34	67	60	歳	47	63	110
25	歳	35	40	75	61	歳	44	50	94
26	歳	31	31	62	62	歳	56	58	114
27	歳	28	23	51	63	歳	47	52	99
28	歳	30	37	67	64	歳	45	70	115
29	歳	21	22	43	65	歳	50	48	98
30	歳	27	39	66	66	歳	46	71	117
31	歳	34	37	71	67	歳	49	71	120
32	歳	27	36	63	68	歳	35	43	78
33	歳	35	28	63	69	歳	55	61	116
34	歳	42	42	84	70	歳	57	73	130
35	歳	29	39	68	71	歳	49	74	123

校 区 別 年 齢 別 人 口 統 計 表

19 開成小学校

令和 7 . 10 . 末現在 38 ページ

年 齢	男	女	人 口			
72 歳	56	69	125			
73 歳	53	77	130			
74 歳	71	86	157			
75 歳	70	95	165			
76 歳	83	99	182			
77 歳	53	95	148			
78 歳	53	94	147			
79 歳	43	46	89			
80 歳	51	49	100			
81 歳	39	59	98			
82 歳	42	56	98			
83 歳	37	55	92			
84 歳	39	48	87			
85 歳	28	50	78			
86 歳	38	43	81			
87 歳	19	30	49			
88 歳	18	38	56			
89 歳	21	28	49			
90 歳	16	26	42			
91 歳	10	16	26			
92 歳	9	18	27			
93 歳	7	21	28			
94 歳	1	16	17			
95 歳	1	10	11			
96 歳	3	9	12			
97 歳	2	4	6			
98 歳	1	2	3			
99 歳	0	5	5			
100 歳	0	2	2			
101 歳	0	1	1			
102 歳	0	0	0			
103 歳	0	1	1			
合計	4,025	4,604	8,629			

校 区 別 年 齢 別 人 口 統 計 表

20 諸富北小学校

令和 7 . 10 . 末現在 39 ページ

年 齢	男	女	人 口	年 齢	男	女	人 口
0 歳	11	17	28	36 歳	24	19	43
1 歳	12	11	23	37 歳	21	23	44
2 歳	12	15	27	38 歳	24	18	42
3 歳	17	12	29	39 歳	19	32	51
4 歳	15	17	32	40 歳	28	31	59
5 歳	18	14	32	41 歳	35	29	64
6 歳	12	6	18	42 歳	23	26	49
7 歳	23	20	43	43 歳	23	31	54
8 歳	25	21	46	44 歳	23	33	56
9 歳	15	16	31	45 歳	36	31	67
10 歳	31	26	57	46 歳	26	35	61
11 歳	22	16	38	47 歳	31	20	51
12 歳	14	22	36	48 歳	34	27	61
13 歳	28	20	48	49 歳	39	27	66
14 歳	25	21	46	50 歳	28	37	65
15 歳	19	17	36	51 歳	33	40	73
16 歳	19	17	36	52 歳	27	27	54
17 歳	19	24	43	53 歳	31	37	68
18 歳	22	18	40	54 歳	33	37	70
19 歳	25	25	50	55 歳	41	36	77
20 歳	30	14	44	56 歳	37	42	79
21 歳	29	22	51	57 歳	37	40	77
22 歳	26	23	49	58 歳	42	43	85
23 歳	21	14	35	59 歳	33	38	71
24 歳	16	34	50	60 歳	34	40	74
25 歳	14	10	24	61 歳	31	28	59
26 歳	26	15	41	62 歳	35	38	73
27 歳	18	21	39	63 歳	34	20	54
28 歳	16	22	38	64 歳	26	40	66
29 歳	23	23	46	65 歳	27	45	72
30 歳	21	14	35	66 歳	28	43	71
31 歳	21	23	44	67 歳	35	38	73
32 歳	18	30	48	68 歳	18	37	55
33 歳	24	23	47	69 歳	44	30	74
34 歳	24	18	42	70 歳	39	38	77
35 歳	22	15	37	71 歳	44	39	83

校 区 別 年 齢 別 人 口 統 計 表

20 諸富北小学校

令和 7 . 10 . 末現在 40 ページ

年 齢	男	女	人 口			
72 歳	36	48	84			
73 歳	35	41	76			
74 歳	33	31	64			
75 歳	44	44	88			
76 歳	52	52	104			
77 歳	42	40	82			
78 歳	27	51	78			
79 歳	28	39	67			
80 歳	14	30	44			
81 歳	26	36	62			
82 歳	24	38	62			
83 歳	25	52	77			
84 歳	34	43	77			
85 歳	23	34	57			
86 歳	22	23	45			
87 歳	20	34	54			
88 歳	23	26	49			
89 歳	13	19	32			
90 歳	9	24	33			
91 歳	5	17	22			
92 歳	9	14	23			
93 歳	7	17	24			
94 歳	7	18	25			
95 歳	4	8	12			
96 歳	2	14	16			
97 歳	0	3	3			
98 歳	1	1	2			
99 歳	1	4	5			
100 歳	0	2	2			
101 歳	0	3	3			
102 歳	0	0	0			
103 歳	0	1	1			
104 歳	0	0	0			
105 歳	0	1	1			
合計	2,422	2,679	5,101			

校 区 別 年 齢 別 人 口 統 計 表

21 諸富南小学校

令和 7 . 10 . 末現在 41 ページ

年 齢	男	女	人 口	年 齢	男	女	人 口
0 歳	11	14	25	36 歳	20	34	54
1 歳	12	9	21	37 歳	29	16	45
2 歳	16	11	27	38 歳	27	27	54
3 歳	14	18	32	39 歳	26	28	54
4 歳	16	12	28	40 歳	19	28	47
5 歳	22	8	30	41 歳	24	21	45
6 歳	17	18	35	42 歳	29	17	46
7 歳	18	14	32	43 歳	22	19	41
8 歳	21	15	36	44 歳	23	21	44
9 歳	25	22	47	45 歳	19	24	43
10 歳	18	21	39	46 歳	17	21	38
11 歳	18	23	41	47 歳	24	31	55
12 歳	19	20	39	48 歳	18	16	34
13 歳	17	13	30	49 歳	35	31	66
14 歳	16	16	32	50 歳	36	31	67
15 歳	24	24	48	51 歳	34	38	72
16 歳	25	24	49	52 歳	31	24	55
17 歳	31	16	47	53 歳	35	32	67
18 歳	14	23	37	54 歳	35	36	71
19 歳	22	14	36	55 歳	30	26	56
20 歳	13	21	34	56 歳	30	43	73
21 歳	19	23	42	57 歳	24	41	65
22 歳	17	20	37	58 歳	36	43	79
23 歳	19	12	31	59 歳	31	21	52
24 歳	17	15	32	60 歳	33	30	63
25 歳	14	14	28	61 歳	29	29	58
26 歳	25	20	45	62 歳	26	29	55
27 歳	17	18	35	63 歳	19	36	55
28 歳	28	22	50	64 歳	37	37	74
29 歳	18	26	44	65 歳	31	24	55
30 歳	22	13	35	66 歳	31	29	60
31 歳	23	22	45	67 歳	29	26	55
32 歳	20	16	36	68 歳	26	36	62
33 歳	25	20	45	69 歳	32	28	60
34 歳	14	20	34	70 歳	31	34	65
35 歳	25	17	42	71 歳	28	29	57

校 区 別 年 齢 別 人 口 統 計 表

21 諸富南小学校

令和 7 . 10 . 末現在 42 ページ

年 齢	男	女	人 口	年 齢	男	女	人 口
72 歳	38	36	74				
73 歳	39	39	78	**合計**	2,164	2,333	4,497
74 歳	32	36	68				
75 歳	49	30	79				
76 歳	20	43	63				
77 歳	37	40	77				
78 歳	34	45	79				
79 歳	14	30	44				
80 歳	19	27	46				
81 歳	16	29	45				
82 歳	26	42	68				
83 歳	26	30	56				
84 歳	22	31	53				
85 歳	20	25	45				
86 歳	12	25	37				
87 歳	11	22	33				
88 歳	16	16	32				
89 歳	5	16	21				
90 歳	5	15	20				
91 歳	5	14	19				
92 歳	5	13	18				
93 歳	3	15	18				
94 歳	2	16	18				
95 歳	3	8	11				
96 歳	2	7	9				
97 歳	3	6	9				
98 歳	1	5	6				
99 歳	0	1	1				
100 歳	0	1	1				
101 歳	0	0	0				
102 歳	0	0	0				
103 歳	0	0	0				
104 歳	0	0	0				
105 歳	0	0	0				
106 歳	0	0	0				
107 歳	1	0	1				

校 区 別 年 齢 別 人 口 統 計 表

22 春日小学校

令和 7 . 10 . 末現在 43 ページ

年 齢	男	女	人 口	年 齢	男	女	人 口
0 歳	30	28	58	36 歳	38	51	89
1 歳	44	46	90	37 歳	53	52	105
2 歳	40	25	65	38 歳	48	70	118
3 歳	38	44	82	39 歳	49	68	117
4 歳	51	25	76	40 歳	57	58	115
5 歳	54	46	100	41 歳	51	49	100
6 歳	43	42	85	42 歳	43	56	99
7 歳	53	41	94	43 歳	50	49	99
8 歳	58	40	98	44 歳	55	65	120
9 歳	41	44	85	45 歳	65	69	134
10 歳	46	49	95	46 歳	63	74	137
11 歳	44	47	91	47 歳	51	65	116
12 歳	43	46	89	48 歳	56	54	110
13 歳	57	48	105	49 歳	64	63	127
14 歳	52	42	94	50 歳	52	60	112
15 歳	51	35	86	51 歳	68	57	125
16 歳	51	29	80	52 歳	60	70	130
17 歳	52	56	108	53 歳	61	58	119
18 歳	32	36	68	54 歳	63	52	115
19 歳	35	40	75	55 歳	61	54	115
20 歳	44	50	94	56 歳	49	50	99
21 歳	45	51	96	57 歳	38	58	96
22 歳	36	45	81	58 歳	67	56	123
23 歳	36	48	84	59 歳	25	38	63
24 歳	35	52	87	60 歳	49	44	93
25 歳	54	41	95	61 歳	41	56	97
26 歳	44	49	93	62 歳	42	47	89
27 歳	35	46	81	63 歳	40	53	93
28 歳	40	55	95	64 歳	41	46	87
29 歳	52	45	97	65 歳	40	49	89
30 歳	40	55	95	66 歳	38	63	101
31 歳	49	53	102	67 歳	55	37	92
32 歳	50	63	113	68 歳	40	57	97
33 歳	43	36	79	69 歳	54	69	123
34 歳	42	47	89	70 歳	63	75	138
35 歳	47	41	88	71 歳	30	71	101

校 区 別 年 齢 別 人 口 統 計 表

22 春日小学校

令和 7 . 10 . 末現在 44 ページ

年 齢	男	女	人 口			
72 歳	45	55	100			
73 歳	57	63	120			
74 歳	61	74	135			
75 歳	61	78	139			
76 歳	57	70	127			
77 歳	51	64	115			
78 歳	43	61	104			
79 歳	34	38	72			
80 歳	29	32	61			
81 歳	25	43	68			
82 歳	30	45	75			
83 歳	34	39	73			
84 歳	28	41	69			
85 歳	22	36	58			
86 歳	20	28	48			
87 歳	17	35	52			
88 歳	19	25	44			
89 歳	14	19	33			
90 歳	7	27	34			
91 歳	8	19	27			
92 歳	5	15	20			
93 歳	4	19	23			
94 歳	3	10	13			
95 歳	0	5	5			
96 歳	1	10	11			
97 歳	0	8	8			
98 歳	0	7	7			
99 歳	0	6	6			
100 歳	1	2	3			
101 歳	0	0	0			
102 歳	1	2	3			
103 歳	0	1	1			
104 歳	0	1	1			
合計	4,104	4,627	8,731			

校 区 別 年 齢 別 人 口 統 計 表

23 川上小学校

令和 7 . 10 . 末現在 45 ページ

年 齢		男	女	人 口	年 齢		男	女	人 口
0	歳	21	17	38	36	歳	41	36	77
1	歳	19	18	37	37	歳	35	22	57
2	歳	29	21	50	38	歳	40	30	70
3	歳	26	27	53	39	歳	43	32	75
4	歳	32	22	54	40	歳	32	34	66
5	歳	27	32	59	41	歳	35	39	74
6	歳	28	15	43	42	歳	33	36	69
7	歳	33	29	62	43	歳	40	35	75
8	歳	32	20	52	44	歳	30	27	57
9	歳	28	35	63	45	歳	29	29	58
10	歳	25	34	59	46	歳	35	34	69
11	歳	37	29	66	47	歳	22	21	43
12	歳	24	29	53	48	歳	37	33	70
13	歳	22	27	49	49	歳	34	43	77
14	歳	38	29	67	50	歳	42	32	74
15	歳	25	21	46	51	歳	41	43	84
16	歳	19	26	45	52	歳	33	39	72
17	歳	36	26	62	53	歳	37	30	67
18	歳	21	23	44	54	歳	38	35	73
19	歳	24	25	49	55	歳	33	30	63
20	歳	27	32	59	56	歳	30	36	66
21	歳	21	23	44	57	歳	32	52	84
22	歳	22	22	44	58	歳	28	37	65
23	歳	23	17	40	59	歳	22	27	49
24	歳	15	22	37	60	歳	31	38	69
25	歳	25	19	44	61	歳	45	41	86
26	歳	20	20	40	62	歳	34	39	73
27	歳	16	14	30	63	歳	41	35	76
28	歳	25	25	50	64	歳	37	42	79
29	歳	19	21	40	65	歳	40	44	84
30	歳	23	26	49	66	歳	48	46	94
31	歳	27	28	55	67	歳	42	41	83
32	歳	34	24	58	68	歳	39	42	81
33	歳	27	29	56	69	歳	36	43	79
34	歳	32	26	58	70	歳	37	54	91
35	歳	38	37	75	71	歳	46	39	85

校 区 別 年 齢 別 人 口 統 計 表

23 川上小学校

令和 7 . 10 . 末現在 46 ページ

年 齢	男	女	人 口			
72 歳	43	33	76			
73 歳	38	41	79			
74 歳	40	45	85			
75 歳	42	31	73			
76 歳	36	49	85			
77 歳	38	46	84			
78 歳	41	47	88			
79 歳	22	31	53			
80 歳	21	34	55			
81 歳	26	27	53			
82 歳	25	32	57			
83 歳	18	31	49			
84 歳	20	39	59			
85 歳	26	36	62			
86 歳	10	26	36			
87 歳	12	21	33			
88 歳	11	26	37			
89 歳	13	27	40			
90 歳	14	19	33			
91 歳	11	23	34			
92 歳	9	28	37			
93 歳	2	20	22			
94 歳	6	15	21			
95 歳	4	12	16			
96 歳	2	10	12			
97 歳	0	8	8			
98 歳	1	2	3			
99 歳	0	3	3			
100 歳	0	2	2			
101 歳	1	1	2			
102 歳	0	4	4			
103 歳	0	1	1			
104 歳	0	1	1			
合計	2,770	2,977	5,747			

校 区 別 年 齢 別 人 口 統 計 表

24 松梅小学校

令和 7 . 10 . 末現在 47 ページ

年 齢	男	女	人 口	年 齢	男	女	人 口
0 歳	1	0	1	36 歳	0	2	2
1 歳	0	0	0	37 歳	0	1	1
2 歳	2	1	3	38 歳	2	0	2
3 歳	2	1	3	39 歳	5	8	13
4 歳	2	0	2	40 歳	2	1	3
5 歳	0	2	2	41 歳	2	3	5
6 歳	4	4	8	42 歳	8	5	13
7 歳	1	3	4	43 歳	5	4	9
8 歳	2	5	7	44 歳	7	3	10
9 歳	1	3	4	45 歳	2	10	12
10 歳	2	2	4	46 歳	5	2	7
11 歳	1	8	9	47 歳	7	5	12
12 歳	3	3	6	48 歳	5	7	12
13 歳	6	1	7	49 歳	3	4	7
14 歳	3	1	4	50 歳	5	4	9
15 歳	6	3	9	51 歳	4	3	7
16 歳	6	7	13	52 歳	9	6	15
17 歳	3	3	6	53 歳	8	9	17
18 歳	4	6	10	54 歳	7	1	8
19 歳	3	3	6	55 歳	5	4	9
20 歳	4	1	5	56 歳	5	3	8
21 歳	0	0	0	57 歳	4	6	10
22 歳	1	3	4	58 歳	2	6	8
23 歳	1	0	1	59 歳	3	8	11
24 歳	1	2	3	60 歳	3	6	9
25 歳	2	2	4	61 歳	3	5	8
26 歳	2	3	5	62 歳	8	10	18
27 歳	2	0	2	63 歳	8	4	12
28 歳	1	2	3	64 歳	5	3	8
29 歳	0	2	2	65 歳	7	5	12
30 歳	0	2	2	66 歳	8	6	14
31 歳	3	1	4	67 歳	12	10	22
32 歳	4	3	7	68 歳	13	9	22
33 歳	3	1	4	69 歳	5	8	13
34 歳	1	1	2	70 歳	8	7	15
35 歳	3	0	3	71 歳	6	8	14

校 区 別 年 齢 別 人 口 統 計 表

24 松梅小学校

令和 7 . 10 . 末現在 48 ページ

年 齢	男	女	人 口			
72 歳	10	4	14			
73 歳	7	8	15			
74 歳	7	8	15			
75 歳	14	10	24			
76 歳	12	19	31			
77 歳	9	11	20			
78 歳	5	10	15			
79 歳	5	4	9			
80 歳	5	6	11			
81 歳	3	10	13			
82 歳	9	8	17			
83 歳	2	5	7			
84 歳	6	5	11			
85 歳	2	5	7			
86 歳	4	2	6			
87 歳	5	5	10			
88 歳	5	4	9			
89 歳	3	2	5			
90 歳	1	5	6			
91 歳	0	3	3			
92 歳	2	3	5			
93 歳	1	1	2			
94 歳	1	3	4			
95 歳	1	3	4			
96 歳	0	1	1			
97 歳	0	0	0			
98 歳	0	1	1			
99 歳	1	1	2			
100 歳	0	1	1			
101 歳	0	1	1			
102 歳	0	0	0			
103 歳	0	0	0			
104 歳	0	1	1			
合計	391	415	806			

校 区 別 年 齢 別 人 口 統 計 表

25 春日北小学校

令和 7 . 10 . 末現在 49 ページ

年 齢		男	女	人 口	年 齢		男	女	人 口
0	歳	25	40	65	36	歳	52	55	107
1	歳	36	34	70	37	歳	40	56	96
2	歳	38	41	79	38	歳	57	56	113
3	歳	25	40	65	39	歳	55	59	114
4	歳	44	42	86	40	歳	52	46	98
5	歳	42	45	87	41	歳	60	62	122
6	歳	45	50	95	42	歳	76	57	133
7	歳	48	46	94	43	歳	62	66	128
8	歳	59	39	98	44	歳	70	67	137
9	歳	48	39	87	45	歳	57	55	112
10	歳	56	51	107	46	歳	55	64	119
11	歳	54	50	104	47	歳	50	48	98
12	歳	41	50	91	48	歳	57	53	110
13	歳	57	50	107	49	歳	64	49	113
14	歳	46	42	88	50	歳	62	48	110
15	歳	43	51	94	51	歳	50	59	109
16	歳	48	52	100	52	歳	60	53	113
17	歳	52	39	91	53	歳	56	52	108
18	歳	41	35	76	54	歳	44	56	100
19	歳	48	45	93	55	歳	52	44	96
20	歳	42	27	69	56	歳	43	49	92
21	歳	31	34	65	57	歳	39	40	79
22	歳	24	41	65	58	歳	44	35	79
23	歳	37	31	68	59	歳	28	43	71
24	歳	39	33	72	60	歳	40	45	85
25	歳	27	43	70	61	歳	36	58	94
26	歳	26	35	61	62	歳	37	45	82
27	歳	41	41	82	63	歳	33	50	83
28	歳	39	38	77	64	歳	58	49	107
29	歳	38	42	80	65	歳	42	46	88
30	歳	46	38	84	66	歳	39	42	81
31	歳	37	43	80	67	歳	45	58	103
32	歳	44	31	75	68	歳	42	65	107
33	歳	33	47	80	69	歳	39	60	99
34	歳	51	47	98	70	歳	51	61	112
35	歳	41	47	88	71	歳	49	41	90

校 区 別 年 齢 別 人 口 統 計 表

25 春日北小学校

令和 7 . 10 . 末現在 50 ページ

年 齢	男	女	人 口	年 齢	男	女	人 口
72 歳	39	72	111				
73 歳	61	50	111	**合計**	3,867	4,284	8,151
74 歳	49	74	123				
75 歳	53	57	110				
76 歳	56	51	107				
77 歳	38	62	100				
78 歳	46	39	85				
79 歳	25	37	62				
80 歳	31	46	77				
81 歳	21	47	68				
82 歳	21	41	62				
83 歳	26	23	49				
84 歳	18	39	57				
85 歳	18	29	47				
86 歳	16	24	40				
87 歳	13	29	42				
88 歳	5	34	39				
89 歳	10	14	24				
90 歳	11	20	31				
91 歳	3	19	22				
92 歳	6	17	23				
93 歳	2	14	16				
94 歳	2	13	15				
95 歳	3	12	15				
96 歳	1	13	14				
97 歳	1	2	3				
98 歳	1	4	5				
99 歳	1	6	7				
100 歳	1	2	3				
101 歳	0	1	1				
102 歳	0	1	1				
103 歳	1	0	1				
104 歳	0	0	0				
105 歳	0	0	0				
106 歳	0	0	0				
107 歳	0	1	1				

校 区 別 年 齢 別 人 口 統 計 表

27 富士小学校

令和 7 . 10 . 末現在 51 ページ

年 齢	男	女	人 口	年 齢	男	女	人 口
0 歳	2	4	6	36 歳	4	9	13
1 歳	4	3	7	37 歳	6	7	13
2 歳	2	4	6	38 歳	12	9	21
3 歳	3	1	4	39 歳	10	12	22
4 歳	6	2	8	40 歳	12	13	25
5 歳	4	5	9	41 歳	12	4	16
6 歳	4	1	5	42 歳	14	8	22
7 歳	2	5	7	43 歳	9	6	15
8 歳	9	5	14	44 歳	8	9	17
9 歳	9	4	13	45 歳	14	18	32
10 歳	8	6	14	46 歳	15	8	23
11 歳	9	5	14	47 歳	6	11	17
12 歳	7	6	13	48 歳	14	8	22
13 歳	6	6	12	49 歳	10	11	21
14 歳	7	7	14	50 歳	14	14	28
15 歳	5	7	12	51 歳	12	15	27
16 歳	7	7	14	52 歳	12	9	21
17 歳	7	6	13	53 歳	16	10	26
18 歳	6	11	17	54 歳	14	9	23
19 歳	4	7	11	55 歳	12	11	23
20 歳	11	5	16	56 歳	11	10	21
21 歳	5	4	9	57 歳	12	11	23
22 歳	6	3	9	58 歳	11	16	27
23 歳	9	7	16	59 歳	14	8	22
24 歳	3	3	6	60 歳	9	14	23
25 歳	4	7	11	61 歳	8	18	26
26 歳	7	11	18	62 歳	17	9	26
27 歳	3	2	5	63 歳	15	20	35
28 歳	4	2	6	64 歳	17	16	33
29 歳	8	6	14	65 歳	22	14	36
30 歳	9	3	12	66 歳	18	31	49
31 歳	4	6	10	67 歳	20	17	37
32 歳	4	2	6	68 歳	20	27	47
33 歳	6	5	11	69 歳	19	17	36
34 歳	9	4	13	70 歳	19	17	36
35 歳	2	8	10	71 歳	19	24	43

校 区 別 年 齢 別 人 口 統 計 表

27 富士小学校

令和 7 . 10 . 末現在 52 ページ

年 齢	男	女	人 口			
72 歳	20	15	35			
73 歳	20	40	60			
74 歳	28	20	48			
75 歳	25	22	47			
76 歳	25	23	48			
77 歳	21	17	38			
78 歳	17	19	36			
79 歳	12	15	27			
80 歳	10	12	22			
81 歳	13	12	25			
82 歳	10	14	24			
83 歳	11	13	24			
84 歳	5	29	34			
85 歳	10	14	24			
86 歳	6	14	20			
87 歳	2	13	15			
88 歳	7	12	19			
89 歳	8	14	22			
90 歳	7	9	16			
91 歳	2	15	17			
92 歳	2	11	13			
93 歳	2	14	16			
94 歳	6	5	11			
95 歳	2	7	9			
96 歳	3	4	7			
97 歳	1	3	4			
98 歳	2	3	5			
99 歳	0	1	1			
100 歳	0	3	3			
101 歳	0	0	0			
102 歳	0	2	2			
** 合計 **	959	1,045	2,004			

校 区 別 年 齢 別 人 口 統 計 表

28 北山小学校

令和 7 . 10 . 末現在 53 ページ

年 齢		男	女	人 口	年 齢		男	女	人 口
0	歳	1	0	1	36	歳	3	2	5
1	歳	0	1	1	37	歳	1	1	2
2	歳	0	2	2	38	歳	1	2	3
3	歳	0	2	2	39	歳	1	2	3
4	歳	1	1	2	40	歳	6	4	10
5	歳	0	1	1	41	歳	5	4	9
6	歳	2	1	3	42	歳	4	10	14
7	歳	1	2	3	43	歳	6	3	9
8	歳	1	3	4	44	歳	3	1	4
9	歳	6	4	10	45	歳	8	4	12
10	歳	5	5	10	46	歳	6	1	7
11	歳	4	1	5	47	歳	3	4	7
12	歳	5	5	10	48	歳	6	2	8
13	歳	1	3	4	49	歳	4	3	7
14	歳	6	1	7	50	歳	2	4	6
15	歳	3	1	4	51	歳	2	0	2
16	歳	2	1	3	52	歳	2	1	3
17	歳	1	2	3	53	歳	3	3	6
18	歳	1	0	1	54	歳	2	5	7
19	歳	6	1	7	55	歳	3	2	5
20	歳	2	5	7	56	歳	3	3	6
21	歳	3	2	5	57	歳	2	2	4
22	歳	2	2	4	58	歳	4	3	7
23	歳	2	0	2	59	歳	2	3	5
24	歳	0	2	2	60	歳	5	2	7
25	歳	2	1	3	61	歳	2	4	6
26	歳	0	0	0	62	歳	8	2	10
27	歳	2	0	2	63	歳	3	6	9
28	歳	3	0	3	64	歳	6	5	11
29	歳	1	2	3	65	歳	7	13	20
30	歳	1	1	2	66	歳	5	6	11
31	歳	4	1	5	67	歳	7	4	11
32	歳	2	1	3	68	歳	8	11	19
33	歳	4	2	6	69	歳	8	7	15
34	歳	2	2	4	70	歳	12	8	20
35	歳	2	3	5	71	歳	4	10	14

校 区 別 年 齢 別 人 口 統 計 表

28 北山小学校

令和 7 . 10 . 末現在 54 ページ

年 齢	男	女	人 口			
72 歳	8	2	10			
73 歳	9	12	21			
74 歳	9	9	18			
75 歳	7	9	16			
76 歳	6	8	14			
77 歳	10	4	14			
78 歳	7	5	12			
79 歳	4	4	8			
80 歳	6	7	13			
81 歳	3	6	9			
82 歳	6	6	12			
83 歳	2	2	4			
84 歳	6	4	10			
85 歳	3	6	9			
86 歳	4	7	11			
87 歳	2	7	9			
88 歳	3	6	9			
89 歳	2	9	11			
90 歳	1	5	6			
91 歳	5	4	9			
92 歳	1	7	8			
93 歳	0	5	5			
94 歳	3	3	6			
95 歳	0	3	3			
96 歳	1	3	4			
97 歳	1	6	7			
98 歳	0	1	1			
99 歳	2	1	3			
100 歳	0	1	1			
** 合計 **	346	360	706			

校 区 別 年 齢 別 人 口 統 計 表

29 北山東部小学校

令和 7 . 10 . 末現在 55 ページ

年 齢	男	女	人 口	年 齢	男	女	人 口
0 歳	0	0	0	36 歳	1	0	1
1 歳	0	0	0	37 歳	1	0	1
2 歳	0	2	2	38 歳	0	5	5
3 歳	1	1	2	39 歳	3	1	4
4 歳	2	0	2	40 歳	5	4	9
5 歳	0	1	1	41 歳	3	3	6
6 歳	0	4	4	42 歳	2	2	4
7 歳	1	4	5	43 歳	2	1	3
8 歳	1	3	4	44 歳	2	1	3
9 歳	1	2	3	45 歳	1	0	1
10 歳	1	1	2	46 歳	3	1	4
11 歳	2	2	4	47 歳	2	0	2
12 歳	2	2	4	48 歳	4	2	6
13 歳	3	2	5	49 歳	1	2	3
14 歳	1	0	1	50 歳	2	2	4
15 歳	2	2	4	51 歳	2	1	3
16 歳	1	2	3	52 歳	1	3	4
17 歳	2	1	3	53 歳	0	4	4
18 歳	0	1	1	54 歳	5	0	5
19 歳	0	2	2	55 歳	1	3	4
20 歳	0	0	0	56 歳	1	4	5
21 歳	3	1	4	57 歳	2	1	3
22 歳	1	2	3	58 歳	2	2	4
23 歳	1	1	2	59 歳	0	0	0
24 歳	1	0	1	60 歳	3	1	4
25 歳	0	1	1	61 歳	0	5	5
26 歳	1	1	2	62 歳	0	2	2
27 歳	0	1	1	63 歳	4	7	11
28 歳	0	2	2	64 歳	3	0	3
29 歳	0	0	0	65 歳	9	2	11
30 歳	1	1	2	66 歳	1	1	2
31 歳	3	3	6	67 歳	2	3	5
32 歳	0	0	0	68 歳	4	4	8
33 歳	0	1	1	69 歳	1	2	3
34 歳	1	0	1	70 歳	5	2	7
35 歳	0	0	0	71 歳	4	5	9

校 区 別 年 齢 別 人 口 統 計 表

29 北山東部小学校

令和 7 . 10 . 末現在 56 ページ

年 齢	男	女	人 口			
72 歳	4	2	6			
73 歳	5	3	8			
74 歳	3	4	7			
75 歳	6	3	9			
76 歳	2	2	4			
77 歳	7	5	12			
78 歳	5	2	7			
79 歳	0	4	4			
80 歳	3	1	4			
81 歳	2	2	4			
82 歳	2	1	3			
83 歳	0	2	2			
84 歳	1	1	2			
85 歳	1	2	3			
86 歳	2	2	4			
87 歳	0	5	5			
88 歳	2	2	4			
89 歳	1	1	2			
90 歳	1	0	1			
91 歳	0	2	2			
92 歳	1	1	2			
93 歳	0	3	3			
94 歳	0	0	0			
95 歳	0	1	1			
96 歳	0	0	0			
97 歳	0	0	0			
98 歳	0	1	1			
99 歳	0	0	0			
100 歳	0	1	1			
** 合計 **	162	175	337			

校 区 別 年 齢 別 人 口 統 計 表

30 三瀬小学校

令和 7 . 10 . 末現在 57 ページ

年 齢	男	女	人 口	年 齢	男	女	人 口
0 歳	1	1	2	36 歳	3	2	5
1 歳	5	0	5	37 歳	2	4	6
2 歳	2	1	3	38 歳	3	7	10
3 歳	3	1	4	39 歳	3	3	6
4 歳	5	4	9	40 歳	1	5	6
5 歳	1	1	2	41 歳	7	12	19
6 歳	2	3	5	42 歳	2	3	5
7 歳	3	0	3	43 歳	10	7	17
8 歳	0	2	2	44 歳	6	3	9
9 歳	3	1	4	45 歳	7	6	13
10 歳	3	3	6	46 歳	7	3	10
11 歳	6	2	8	47 歳	8	5	13
12 歳	4	3	7	48 歳	9	6	15
13 歳	7	8	15	49 歳	1	4	5
14 歳	5	4	9	50 歳	7	2	9
15 歳	3	4	7	51 歳	7	7	14
16 歳	3	5	8	52 歳	7	5	12
17 歳	4	5	9	53 歳	5	10	15
18 歳	0	2	2	54 歳	7	11	18
19 歳	5	5	10	55 歳	15	7	22
20 歳	3	5	8	56 歳	4	6	10
21 歳	6	4	10	57 歳	8	6	14
22 歳	6	2	8	58 歳	7	6	13
23 歳	6	5	11	59 歳	4	5	9
24 歳	8	7	15	60 歳	6	4	10
25 歳	1	2	3	61 歳	8	5	13
26 歳	5	3	8	62 歳	8	5	13
27 歳	5	1	6	63 歳	12	10	22
28 歳	1	1	2	64 歳	9	10	19
29 歳	3	3	6	65 歳	4	6	10
30 歳	3	1	4	66 歳	14	2	16
31 歳	1	4	5	67 歳	5	5	10
32 歳	2	3	5	68 歳	7	10	17
33 歳	1	1	2	69 歳	12	10	22
34 歳	5	1	6	70 歳	7	11	18
35 歳	3	2	5	71 歳	12	13	25

校 区 別 年 齢 別 人 口 統 計 表

30 三瀬小学校

令和 7 . 10 . 末現在 58 ページ

年 齢	男	女	人 口			
72 歳	9	11	20			
73 歳	15	13	28			
74 歳	13	15	28			
75 歳	5	14	19			
76 歳	16	13	29			
77 歳	14	14	28			
78 歳	9	8	17			
79 歳	3	9	12			
80 歳	3	3	6			
81 歳	7	9	16			
82 歳	2	5	7			
83 歳	6	7	13			
84 歳	4	10	14			
85 歳	2	9	11			
86 歳	7	8	15			
87 歳	3	10	13			
88 歳	3	7	10			
89 歳	2	6	8			
90 歳	5	8	13			
91 歳	5	9	14			
92 歳	4	5	9			
93 歳	1	6	7			
94 歳	2	5	7			
95 歳	1	3	4			
96 歳	0	6	6			
97 歳	0	2	2			
98 歳	0	1	1			
99 歳	0	0	0			
100 歳	0	1	1			
101 歳	0	0	0			
102 歳	0	0	0			
103 歳	0	0	0			
104 歳	0	0	0			
105 歳	0	1	1			
合計	509	544	1,053			

校 区 別 年 齢 別 人 口 統 計 表

31 中川副小学校

令和 7 . 10 . 末現在 59 ページ

年 齢	男	女	人 口	年 齢	男	女	人 口
0 歳	7	5	12	36 歳	11	8	19
1 歳	7	8	15	37 歳	19	7	26
2 歳	11	8	19	38 歳	14	16	30
3 歳	10	10	20	39 歳	13	15	28
4 歳	10	6	16	40 歳	19	11	30
5 歳	13	6	19	41 歳	11	15	26
6 歳	11	8	19	42 歳	14	12	26
7 歳	16	7	23	43 歳	12	7	19
8 歳	6	5	11	44 歳	20	10	30
9 歳	3	9	12	45 歳	11	13	24
10 歳	6	12	18	46 歳	17	12	29
11 歳	5	4	9	47 歳	14	13	27
12 歳	16	10	26	48 歳	14	13	27
13 歳	8	4	12	49 歳	17	18	35
14 歳	11	10	21	50 歳	8	17	25
15 歳	5	7	12	51 歳	22	9	31
16 歳	9	11	20	52 歳	21	21	42
17 歳	5	7	12	53 歳	19	12	31
18 歳	8	9	17	54 歳	15	18	33
19 歳	9	5	14	55 歳	21	22	43
20 歳	8	4	12	56 歳	11	14	25
21 歳	7	7	14	57 歳	15	18	33
22 歳	9	11	20	58 歳	25	30	55
23 歳	14	7	21	59 歳	17	20	37
24 歳	17	8	25	60 歳	23	24	47
25 歳	9	11	20	61 歳	26	34	60
26 歳	10	8	18	62 歳	20	21	41
27 歳	12	9	21	63 歳	22	13	35
28 歳	11	11	22	64 歳	18	15	33
29 歳	18	9	27	65 歳	15	21	36
30 歳	6	10	16	66 歳	28	18	46
31 歳	16	8	24	67 歳	27	21	48
32 歳	13	10	23	68 歳	21	12	33
33 歳	23	11	34	69 歳	21	16	37
34 歳	11	16	27	70 歳	15	20	35
35 歳	12	11	23	71 歳	18	30	48

校 区 別 年 齢 別 人 口 統 計 表

31 中川副小学校

令和 7 . 10 . 末現在 60 ページ

年 齢	男	女	人 口			
72 歳	28	25	53			
73 歳	23	26	49			
74 歳	27	25	52			
75 歳	26	29	55			
76 歳	27	22	49			
77 歳	23	24	47			
78 歳	18	24	42			
79 歳	13	16	29			
80 歳	9	11	20			
81 歳	11	26	37			
82 歳	17	17	34			
83 歳	19	20	39			
84 歳	16	26	42			
85 歳	14	21	35			
86 歳	5	18	23			
87 歳	8	13	21			
88 歳	10	15	25			
89 歳	4	15	19			
90 歳	4	24	28			
91 歳	5	12	17			
92 歳	3	13	16			
93 歳	4	14	18			
94 歳	2	9	11			
95 歳	0	8	8			
96 歳	2	3	5			
97 歳	2	3	5			
98 歳	1	3	4			
99 歳	1	2	3			
100 歳	0	1	1			
101 歳	0	1	1			
102 歳	0	0	0			
103 歳	0	1	1			
合計	1,328	1,365	2,693			

校 区 別 年 齢 別 人 口 統 計 表

32 大詫間小学校

令和 7 . 10 . 末現在 61 ページ

年 齢	男	女	人 口	年 齢	男	女	人 口
0 歳	2	1	3	36 歳	2	6	8
1 歳	2	1	3	37 歳	7	7	14
2 歳	1	3	4	38 歳	4	10	14
3 歳	4	5	9	39 歳	10	9	19
4 歳	5	2	7	40 歳	7	6	13
5 歳	5	6	11	41 歳	11	3	14
6 歳	8	5	13	42 歳	8	6	14
7 歳	4	4	8	43 歳	9	3	12
8 歳	5	7	12	44 歳	3	3	6
9 歳	7	3	10	45 歳	6	4	10
10 歳	8	11	19	46 歳	7	6	13
11 歳	6	4	10	47 歳	5	2	7
12 歳	10	6	16	48 歳	4	10	14
13 歳	6	2	8	49 歳	11	5	16
14 歳	2	6	8	50 歳	6	11	17
15 歳	3	3	6	51 歳	10	9	19
16 歳	5	1	6	52 歳	9	7	16
17 歳	2	4	6	53 歳	10	3	13
18 歳	5	3	8	54 歳	7	14	21
19 歳	5	5	10	55 歳	8	10	18
20 歳	7	1	8	56 歳	18	10	28
21 歳	6	4	10	57 歳	13	9	22
22 歳	4	5	9	58 歳	20	14	34
23 歳	6	3	9	59 歳	9	8	17
24 歳	6	1	7	60 歳	10	12	22
25 歳	2	1	3	61 歳	10	10	20
26 歳	3	4	7	62 歳	9	10	19
27 歳	10	6	16	63 歳	10	9	19
28 歳	9	7	16	64 歳	14	15	29
29 歳	7	3	10	65 歳	13	12	25
30 歳	5	6	11	66 歳	10	12	22
31 歳	5	5	10	67 歳	14	15	29
32 歳	3	3	6	68 歳	14	7	21
33 歳	7	1	8	69 歳	15	15	30
34 歳	2	2	4	70 歳	13	10	23
35 歳	4	5	9	71 歳	17	15	32

校 区 別 年 齢 別 人 口 統 計 表

32 大詫間小学校

令和 7 . 10 . 末現在 62 ページ

年 齢	男	女	人 口			
72 歳	18	13	31			
73 歳	9	12	21			
74 歳	11	6	17			
75 歳	14	8	22			
76 歳	20	13	33			
77 歳	17	14	31			
78 歳	11	11	22			
79 歳	6	11	17			
80 歳	2	11	13			
81 歳	5	7	12			
82 歳	8	11	19			
83 歳	3	11	14			
84 歳	8	15	23			
85 歳	4	18	22			
86 歳	4	11	15			
87 歳	8	10	18			
88 歳	6	12	18			
89 歳	3	9	12			
90 歳	2	7	9			
91 歳	6	6	12			
92 歳	5	6	11			
93 歳	2	6	8			
94 歳	1	4	5			
95 歳	0	2	2			
96 歳	2	2	4			
97 歳	1	3	4			
98 歳	0	3	3			
99 歳	0	1	1			
100 歳	0	1	1			
** 合計 **	710	700	1,410			

校 区 別 年 齢 別 人 口 統 計 表

33 南川副小学校

令和 7 . 10 . 末現在 63 ページ

年 齢	男	女	人 口	年 齢	男	女	人 口
0 歳	6	8	14	36 歳	25	19	44
1 歳	12	15	27	37 歳	24	22	46
2 歳	13	14	27	38 歳	26	27	53
3 歳	17	22	39	39 歳	30	23	53
4 歳	14	18	32	40 歳	33	32	65
5 歳	16	21	37	41 歳	29	26	55
6 歳	30	19	49	42 歳	41	38	79
7 歳	18	18	36	43 歳	29	28	57
8 歳	25	17	42	44 歳	33	18	51
9 歳	22	28	50	45 歳	30	27	57
10 歳	18	24	42	46 歳	29	25	54
11 歳	18	11	29	47 歳	30	23	53
12 歳	22	20	42	48 歳	36	29	65
13 歳	20	19	39	49 歳	34	24	58
14 歳	18	28	46	50 歳	30	39	69
15 歳	24	21	45	51 歳	41	31	72
16 歳	29	20	49	52 歳	29	28	57
17 歳	18	17	35	53 歳	36	35	71
18 歳	17	24	41	54 歳	42	37	79
19 歳	27	18	45	55 歳	31	45	76
20 歳	21	23	44	56 歳	37	44	81
21 歳	25	19	44	57 歳	32	38	70
22 歳	24	24	48	58 歳	52	39	91
23 歳	31	24	55	59 歳	36	31	67
24 歳	36	18	54	60 歳	47	30	77
25 歳	31	24	55	61 歳	30	39	69
26 歳	38	18	56	62 歳	30	37	67
27 歳	27	23	50	63 歳	33	40	73
28 歳	34	24	58	64 歳	29	41	70
29 歳	32	17	49	65 歳	37	35	72
30 歳	25	22	47	66 歳	38	44	82
31 歳	29	22	51	67 歳	47	39	86
32 歳	28	24	52	68 歳	40	49	89
33 歳	27	30	57	69 歳	42	49	91
34 歳	38	20	58	70 歳	47	38	85
35 歳	34	19	53	71 歳	51	34	85

校 区 別 年 齢 別 人 口 統 計 表

33 南川副小学校

令和 7 . 10 . 末現在 64 ページ

年 齢	男	女	人 口			
72 歳	37	56	93			
73 歳	42	51	93			
74 歳	39	46	85			
75 歳	50	48	98			
76 歳	35	50	85			
77 歳	42	43	85			
78 歳	38	46	84			
79 歳	14	29	43			
80 歳	16	31	47			
81 歳	36	36	72			
82 歳	17	45	62			
83 歳	22	47	69			
84 歳	21	38	59			
85 歳	22	48	70			
86 歳	16	36	52			
87 歳	15	32	47			
88 歳	17	31	48			
89 歳	9	21	30			
90 歳	10	18	28			
91 歳	2	16	18			
92 歳	7	12	19			
93 歳	3	9	12			
94 歳	2	9	11			
95 歳	2	11	13			
96 歳	0	8	8			
97 歳	4	8	12			
98 歳	1	2	3			
99 歳	0	3	3			
100 歳	1	6	7			
101 歳	0	2	2			
102 歳	0	1	1			
103 歳	0	0	0			
104 歳	0	0	0			
105 歳	0	1	1			
合計	2,650	2,776	5,426			

校 区 別 年 齢 別 人 口 統 計 表

34 西川副小学校

令和 7 . 10 . 末現在 65 ページ

年 齢		男	女	人 口	年 齢		男	女	人 口
0	歳	10	12	22	36	歳	18	17	35
1	歳	17	8	25	37	歳	23	23	46
2	歳	10	18	28	38	歳	26	22	48
3	歳	16	16	32	39	歳	29	28	57
4	歳	19	11	30	40	歳	36	27	63
5	歳	16	27	43	41	歳	35	21	56
6	歳	22	18	40	42	歳	28	31	59
7	歳	23	24	47	43	歳	38	30	68
8	歳	14	29	43	44	歳	45	39	84
9	歳	27	25	52	45	歳	29	37	66
10	歳	25	18	43	46	歳	34	27	61
11	歳	26	18	44	47	歳	29	33	62
12	歳	26	26	52	48	歳	39	40	79
13	歳	30	31	61	49	歳	25	36	61
14	歳	28	23	51	50	歳	34	32	66
15	歳	24	30	54	51	歳	58	37	95
16	歳	19	32	51	52	歳	34	40	74
17	歳	26	25	51	53	歳	32	45	77
18	歳	22	23	45	54	歳	37	26	63
19	歳	22	17	39	55	歳	33	31	64
20	歳	17	29	46	56	歳	38	40	78
21	歳	21	16	37	57	歳	34	33	67
22	歳	17	17	34	58	歳	32	41	73
23	歳	25	20	45	59	歳	26	23	49
24	歳	24	24	48	60	歳	30	36	66
25	歳	11	19	30	61	歳	36	17	53
26	歳	27	15	42	62	歳	20	39	59
27	歳	17	19	36	63	歳	47	39	86
28	歳	20	20	40	64	歳	27	33	60
29	歳	28	21	49	65	歳	30	49	79
30	歳	20	16	36	66	歳	32	37	69
31	歳	21	18	39	67	歳	34	33	67
32	歳	23	19	42	68	歳	27	36	63
33	歳	22	34	56	69	歳	39	41	80
34	歳	23	22	45	70	歳	39	42	81
35	歳	20	20	40	71	歳	38	41	79

校 区 別 年 齢 別 人 口 統 計 表

34 西川副小学校

令和 7 . 10 . 末現在 66 ページ

年 齢	男	女	人 口	年 齢	男	女	人 口
72 歳	47	50	97	**合計**	2,470	2,689	5,159
73 歳	33	53	86				
74 歳	40	41	81				
75 歳	44	38	82				
76 歳	48	48	96				
77 歳	42	39	81				
78 歳	34	48	82				
79 歳	18	31	49				
80 歳	20	30	50				
81 歳	27	30	57				
82 歳	17	31	48				
83 歳	20	32	52				
84 歳	21	37	58				
85 歳	21	26	47				
86 歳	10	20	30				
87 歳	18	20	38				
88 歳	16	36	52				
89 歳	10	16	26				
90 歳	12	27	39				
91 歳	8	17	25				
92 歳	3	8	11				
93 歳	6	12	18				
94 歳	2	13	15				
95 歳	1	9	10				
96 歳	2	4	6				
97 歳	0	3	3				
98 歳	1	3	4				
99 歳	0	2	2				
100 歳	0	1	1				
101 歳	0	0	0				
102 歳	0	0	0				
103 歳	0	1	1				
104 歳	0	0	0				
105 歳	0	0	0				
106 歳	0	1	1				

校 区 別 年 齢 別 人 口 統 計 表

35 東与賀小学校

令和 7 . 10 . 末現在 67 ページ

年 齢	男	女	人 口	年 齢	男	女	人 口
0 歳	22	20	42	36 歳	31	31	62
1 歳	18	18	36	37 歳	30	26	56
2 歳	22	25	47	38 歳	36	24	60
3 歳	25	14	39	39 歳	41	41	82
4 歳	20	22	42	40 歳	48	49	97
5 歳	28	21	49	41 歳	54	39	93
6 歳	20	29	49	42 歳	47	49	96
7 歳	28	25	53	43 歳	44	44	88
8 歳	25	31	56	44 歳	48	45	93
9 歳	33	35	68	45 歳	45	43	88
10 歳	33	31	64	46 歳	56	39	95
11 歳	40	33	73	47 歳	63	55	118
12 歳	38	40	78	48 歳	52	49	101
13 歳	36	35	71	49 歳	51	48	99
14 歳	47	39	86	50 歳	57	62	119
15 歳	32	42	74	51 歳	58	75	133
16 歳	36	47	83	52 歳	56	61	117
17 歳	46	43	89	53 歳	51	51	102
18 歳	32	42	74	54 歳	66	64	130
19 歳	33	39	72	55 歳	48	67	115
20 歳	56	42	98	56 歳	57	61	118
21 歳	54	36	90	57 歳	60	53	113
22 歳	44	48	92	58 歳	50	49	99
23 歳	45	35	80	59 歳	46	46	92
24 歳	32	34	66	60 歳	59	56	115
25 歳	33	36	69	61 歳	58	45	103
26 歳	36	34	70	62 歳	48	56	104
27 歳	33	38	71	63 歳	57	41	98
28 歳	30	36	66	64 歳	57	54	111
29 歳	22	25	47	65 歳	40	47	87
30 歳	41	24	65	66 歳	48	53	101
31 歳	15	22	37	67 歳	41	49	90
32 歳	27	20	47	68 歳	52	47	99
33 歳	33	29	62	69 歳	32	45	77
34 歳	25	41	66	70 歳	48	64	112
35 歳	31	34	65	71 歳	50	48	98

校 区 別 年 齢 別 人 口 統 計 表

35 東与賀小学校

令和 7 . 10 . 末現在 68 ページ

年 齢	男	女	人 口			
72 歳	48	56	104			
73 歳	53	51	104			
74 歳	56	59	115			
75 歳	68	60	128			
76 歳	51	65	116			
77 歳	54	70	124			
78 歳	34	44	78			
79 歳	32	45	77			
80 歳	25	37	62			
81 歳	30	39	69			
82 歳	28	35	63			
83 歳	31	36	67			
84 歳	21	33	54			
85 歳	16	33	49			
86 歳	19	31	50			
87 歳	19	27	46			
88 歳	16	31	47			
89 歳	11	22	33			
90 歳	11	18	29			
91 歳	7	21	28			
92 歳	4	22	26			
93 歳	6	13	19			
94 歳	1	17	18			
95 歳	2	16	18			
96 歳	2	9	11			
97 歳	1	3	4			
98 歳	0	4	4			
99 歳	0	2	2			
100 歳	0	1	1			
101 歳	0	4	4			
102 歳	0	1	1			
103 歳	1	1	2			
合計	3,603	3,847	7,450			

校 区 別 年 齢 別 人 口 統 計 表

36 思齊小学校

令和 7 . 10 . 末現在 69 ページ

年 齢	男	女	人 口	年 齢	男	女	人 口
0 歳	20	18	38	36 歳	39	30	69
1 歳	14	18	32	37 歳	33	44	77
2 歳	17	23	40	38 歳	48	45	93
3 歳	21	22	43	39 歳	49	49	98
4 歳	19	24	43	40 歳	37	38	75
5 歳	20	29	49	41 歳	41	36	77
6 歳	29	18	47	42 歳	36	37	73
7 歳	29	35	64	43 歳	48	40	88
8 歳	24	25	49	44 歳	33	46	79
9 歳	29	24	53	45 歳	51	45	96
10 歳	32	29	61	46 歳	39	42	81
11 歳	24	37	61	47 歳	62	51	113
12 歳	42	30	72	48 歳	49	45	94
13 歳	42	32	74	49 歳	41	63	104
14 歳	43	41	84	50 歳	52	55	107
15 歳	44	40	84	51 歳	45	59	104
16 歳	29	35	64	52 歳	54	48	102
17 歳	42	42	84	53 歳	46	53	99
18 歳	38	42	80	54 歳	46	36	82
19 歳	34	34	68	55 歳	49	49	98
20 歳	30	31	61	56 歳	59	49	108
21 歳	37	37	74	57 歳	45	62	107
22 歳	36	43	79	58 歳	54	61	115
23 歳	32	32	64	59 歳	43	53	96
24 歳	31	40	71	60 歳	55	48	103
25 歳	43	27	70	61 歳	57	61	118
26 歳	30	22	52	62 歳	55	55	110
27 歳	31	27	58	63 歳	44	54	98
28 歳	26	25	51	64 歳	56	46	102
29 歳	25	20	45	65 歳	43	55	98
30 歳	30	33	63	66 歳	55	66	121
31 歳	32	28	60	67 歳	48	44	92
32 歳	29	26	55	68 歳	58	53	111
33 歳	31	32	63	69 歳	53	51	104
34 歳	31	37	68	70 歳	65	52	117
35 歳	27	23	50	71 歳	41	49	90

校 区 別 年 齢 別 人 口 統 計 表

36 思齊小学校

令和 7 . 10 . 末現在 70 ページ

年 齢	男	女	人 口			
72 歳	51	61	112			
73 歳	50	45	95			
74 歳	52	61	113			
75 歳	45	51	96			
76 歳	47	62	109			
77 歳	51	58	109			
78 歳	48	50	98			
79 歳	22	37	59			
80 歳	13	38	51			
81 歳	33	38	71			
82 歳	32	47	79			
83 歳	12	39	51			
84 歳	26	39	65			
85 歳	28	33	61			
86 歳	15	36	51			
87 歳	13	31	44			
88 歳	14	43	57			
89 歳	13	26	39			
90 歳	18	22	40			
91 歳	6	30	36			
92 歳	11	24	35			
93 歳	6	19	25			
94 歳	3	13	16			
95 歳	2	11	13			
96 歳	2	9	11			
97 歳	0	3	3			
98 歳	0	8	8			
99 歳	0	3	3			
100 歳	0	2	2			
101 歳	0	1	1			
102 歳	0	2	2			
103 歳	0	1	1			
合計	3,435	3,794	7,229			
総計	106,905	118,671	225,576			

年 齡 別 人 口 統 計 表

佐賀市

令和 7 . 10 . 末現在 1 ページ

年 齢	男	女	人 口		年 齢	男	女	人 口
0 歳	641	648	1,289		20 歳	1,096	1,140	2,236
1 歳	733	705	1,438		21 歳	1,131	1,149	2,280
2 歳	801	789	1,590		22 歳	1,134	1,128	2,262
3 歳	841	783	1,624		23 歳	1,173	1,129	2,302
4 歳	949	814	1,763		24 歳	1,124	1,091	2,215
合計	3,965	3,739	7,704		**合計**	5,658	5,637	11,295
5 歳	945	891	1,836		25 歳	1,055	1,096	2,151
6 歳	978	906	1,884		26 歳	1,064	1,003	2,067
7 歳	1,036	999	2,035		27 歳	1,046	997	2,043
8 歳	1,042	947	1,989		28 歳	1,004	1,036	2,040
9 歳	1,060	1,046	2,106		29 歳	1,016	1,000	2,016
合計	5,061	4,789	9,850		**合計**	5,185	5,132	10,317
10 歳	1,139	1,065	2,204		30 歳	1,060	996	2,056
11 歳	1,132	1,050	2,182		31 歳	1,078	1,113	2,191
12 歳	1,076	1,062	2,138		32 歳	1,047	1,033	2,080
13 歳	1,190	1,062	2,252		33 歳	1,141	1,056	2,197
14 歳	1,222	1,102	2,324		34 歳	1,124	1,119	2,243
合計	5,759	5,341	11,100		**合計**	5,450	5,317	10,767
15 歳	1,113	1,095	2,208		35 歳	1,130	1,099	2,229
16 歳	1,095	1,079	2,174		36 歳	1,137	1,152	2,289
17 歳	1,199	1,133	2,332		37 歳	1,168	1,174	2,342
18 歳	1,024	1,067	2,091		38 歳	1,272	1,350	2,622
19 歳	1,086	1,072	2,158		39 歳	1,272	1,343	2,615
合計	5,517	5,446	10,963		**合計**	5,979	6,118	12,097

年 齢 別 人 口 統 計 表

佐賀市

令和 7 . 10 . 末現在 2 ページ

年 齢	男	女	人 口	年 齢	男	女	人 口
40 歳	1,395	1,406	2,801	60 歳	1,416	1,564	2,980
41 歳	1,404	1,426	2,830	61 歳	1,353	1,578	2,931
42 歳	1,400	1,433	2,833	62 歳	1,349	1,475	2,824
43 歳	1,398	1,445	2,843	63 歳	1,341	1,488	2,829
44 歳	1,452	1,423	2,875	64 歳	1,355	1,491	2,846
合計	7,049	7,133	14,182	**合計**	6,814	7,596	14,410
45 歳	1,471	1,489	2,960	65 歳	1,300	1,466	2,766
46 歳	1,490	1,498	2,988	66 歳	1,303	1,580	2,883
47 歳	1,461	1,453	2,914	67 歳	1,382	1,488	2,870
48 歳	1,509	1,567	3,076	68 歳	1,239	1,423	2,662
49 歳	1,501	1,622	3,123	69 歳	1,364	1,575	2,939
合計	7,432	7,629	15,061	**合計**	6,588	7,532	14,120
50 歳	1,608	1,600	3,208	70 歳	1,480	1,574	3,054
51 歳	1,628	1,698	3,326	71 歳	1,384	1,537	2,921
52 歳	1,581	1,729	3,310	72 歳	1,425	1,669	3,094
53 歳	1,579	1,642	3,221	73 歳	1,430	1,735	3,165
54 歳	1,557	1,578	3,135	74 歳	1,461	1,690	3,151
合計	7,953	8,247	16,200	**合計**	7,180	8,205	15,385
55 歳	1,519	1,571	3,090	75 歳	1,502	1,767	3,269
56 歳	1,434	1,603	3,037	76 歳	1,564	1,877	3,441
57 歳	1,466	1,581	3,047	77 歳	1,399	1,725	3,124
58 歳	1,492	1,578	3,070	78 歳	1,272	1,672	2,944
59 歳	1,145	1,321	2,466	79 歳	753	1,110	1,863
合計	7,056	7,654	14,710	**合計**	6,490	8,151	14,641

年 齡 別 人 口 統 計 表

令和 7 . 10 . 末現在 3 ページ

		佐賀市							
年 齢	男	女	人 口	年 齢	男	女	人 口		
80 歳	752	1,096	1,848	100 歳	11	84	95		
81 歳	859	1,307	2,166	101 歳	2	47	49		
82 歳	812	1,271	2,083	102 歳	5	32	37		
83 歳	778	1,228	2,006	103 歳	3	13	16		
84 歳	714	1,244	1,958	104 歳	0	9	9		
合計	3,915	6,146	10,061	**合計**	21	185	206		
85 歳	658	1,069	1,727	105 歳	0	7	7		
86 歳	546	929	1,475	106 歳	0	4	4		
87 歳	452	868	1,320	107 歳	2	2	4		
88 歳	463	917	1,380						
89 歳	366	767	1,133	**合計**	2	13	15		
合計	2,485	4,550	7,035	**総計**	106,905	118,671	225,576		
90 歳	326	743	1,069						
91 歳	252	663	915						
92 歳	218	627	845						
93 歳	166	570	736						
94 歳	132	429	561						
合計	1,094	3,032	4,126						
95 歳	86	336	422						
96 歳	68	289	357						
97 歳	48	191	239						
98 歳	30	152	182						
99 歳	20	111	131						
合計	252	1,079	1,331						

町・丁目・大字別人口統計表

令和 7 . 10 . 末現在 1 ページ

町・丁目・大字名	世帯数	人口	男	女	町・丁目・大字名	世帯数	人口	男	女
駅前中央一丁目	293	479	232	247	多布施二丁目	488	925	421	504
駅前中央二丁目	594	1,081	515	566	多布施三丁目	485	975	452	523
駅前中央三丁目	378	689	333	356	多布施四丁目	705	1,291	591	700
大財一丁目	191	285	122	163	天神一丁目	217	381	176	205
大財二丁目	476	828	399	429	天神二丁目	427	707	328	379
大財三丁目	349	563	258	305	天神三丁目	0	0	0	0
大財四丁目	336	574	293	281	天祐一丁目	457	854	404	450
大財五丁目	274	548	265	283	天祐二丁目	290	596	287	309
大財六丁目	560	1,131	516	615	唐人一丁目	301	544	249	295
神園一丁目	57	140	70	70	唐人二丁目	109	177	97	80
神園二丁目	268	553	252	301	西田代一丁目	206	409	198	211
神園三丁目	488	912	434	478	西田代二丁目	149	264	141	123
神園四丁目	213	345	153	192	日の出一丁目	762	1,383	669	714
神園五丁目	286	574	259	315	日の出二丁目	0	0	0	0
神園六丁目	185	394	180	214	松原一丁目	178	300	137	163
神野西一丁目	193	438	201	237	松原二丁目	178	347	142	205
神野西二丁目	309	613	297	316	松原三丁目	43	83	39	44
神野西三丁目	431	980	458	522	松原四丁目	278	437	193	244
神野西四丁目	498	1,125	532	593	水ヶ江一丁目	333	670	320	350
神野東一丁目	276	529	236	293	水ヶ江二丁目	535	1,098	503	595
神野東二丁目	211	335	167	168	水ヶ江三丁目	193	432	196	236
神野東三丁目	254	437	225	212	水ヶ江四丁目	279	672	331	341
神野東四丁目	313	637	307	330	水ヶ江五丁目	276	593	291	302
材木一丁目	80	147	66	81	水ヶ江六丁目	336	627	293	334
材木二丁目	180	340	151	189	八戸一丁目	218	384	185	199
城内一丁目	174	390	193	197	八戸二丁目	261	505	242	263
城内二丁目	184	332	152	180	八戸溝一丁目	296	612	296	316
白山一丁目	241	505	223	282	八戸溝二丁目	223	429	204	225
白山二丁目	143	236	106	130	八戸溝三丁目	190	375	187	188
末広一丁目	466	991	469	522	若宮一丁目	879	1,795	857	938
末広二丁目	492	861	436	425	若宮二丁目	444	894	411	483
田代一丁目	364	684	313	371	若宮三丁目	677	1,304	551	753
田代二丁目	466	860	396	464	若楠一丁目	183	407	193	214
多布施一丁目	348	664	301	363	若楠二丁目	328	687	346	341

町・丁目・大字別人口統計表

令和 7 . 10 . 末現在 2 ページ

町・丁目・大字名	世帯数	人口	男	女	町・丁目・大字名	世帯数	人口	男	女
若楠三丁目	421	931	437	494	兵庫南四丁目	334	681	314	367
高木瀬東一丁目	406	870	407	463	南佐賀一丁目	348	695	350	345
高木瀬東二丁目	393	805	394	411	南佐賀二丁目	318	687	324	363
高木瀬東三丁目	416	922	417	505	南佐賀三丁目	328	691	313	378
高木瀬東四丁目	463	957	432	525	新栄東一丁目	88	189	87	102
高木瀬東五丁目	473	1,003	458	545	新栄東二丁目	177	449	210	239
高木瀬東六丁目	496	891	374	517	新栄東三丁目	198	428	193	235
高木瀬西一丁目	108	219	96	123	新栄東四丁目	260	517	209	308
高木瀬西二丁目	391	830	403	427	新栄西一丁目	244	501	232	269
高木瀬西三丁目	281	562	255	307	新栄西二丁目	164	376	178	198
高木瀬西四丁目	462	1,019	494	525	兵庫北一丁目	608	1,463	702	761
高木瀬西五丁目	457	953	433	520	兵庫北二丁目	763	1,418	663	755
高木瀬西六丁目	20	38	17	21	兵庫北三丁目	240	488	210	278
鍋島一丁目	759	1,628	790	838	兵庫北四丁目	92	238	115	123
鍋島二丁目	637	1,294	601	693	兵庫北五丁目	281	685	329	356
鍋島三丁目	607	1,061	511	550	兵庫北六丁目	247	431	206	225
鍋島四丁目	368	650	309	341	兵庫北七丁目	352	801	391	410
鍋島五丁目	384	615	288	327	愛敬町	214	310	162	148
鍋島六丁目	524	917	428	489	赤松町	353	620	284	336
開成一丁目	471	842	344	498	朝日町	354	737	348	389
開成二丁目	381	814	382	432	伊勢町	441	816	367	449
開成三丁目	231	500	245	255	今宿町	258	488	215	273
開成四丁目	154	335	159	176	駅南本町	308	609	276	333
開成五丁目	334	765	364	401	大財北町	190	342	165	177
開成六丁目	359	830	387	443	鬼丸町	717	1,540	739	801
光一丁目	365	664	325	339	御本町	210	496	235	261
光二丁目	496	957	418	539	川原町	81	176	78	98
光三丁目	315	786	334	452	呉服元町	134	237	106	131
木原一丁目	570	1,219	568	651	紺屋町	161	280	139	141
木原二丁目	560	1,190	535	655	栄町	48	60	22	38
木原三丁目	391	861	396	465	道祖元町	125	213	116	97
兵庫南一丁目	695	1,530	725	805	下田町	199	423	193	230
兵庫南二丁目	566	1,183	571	612	昭栄町	298	643	296	347
兵庫南三丁目	512	1,078	460	618	新生町	362	811	421	390

町・丁目・大字別人口統計表

令和 7 . 10 . 末現在 3 ページ

町・丁目・大字名	世帯数	人口	男	女	町・丁目・大字名	世帯数	人口	男	女
新中町	313	710	323	387	北川副町大字江上	432	1,291	627	664
成章町	108	181	80	101	北川副町大字木原	0	0	0	0
高木町	286	530	242	288	北川副町大字光法	967	2,276	1,048	1,228
高木瀬団地	116	139	65	74	北川副町大字新郷	240	536	251	285
中央本町	92	162	70	92	巨勢町大字高尾	452	1,049	484	565
天祐団地	191	253	101	152	巨勢町大字修理田	500	1,235	608	627
中折町	319	727	343	384	巨勢町大字東西	93	206	94	112
長瀬町	393	743	323	420	巨勢町大字牛島	1,512	3,213	1,540	1,673
中の小路	197	365	167	198	兵庫町大字渚	548	1,371	645	726
中の館町	247	607	292	315	兵庫町大字西渚	101	315	159	156
西魚町	63	105	52	53	兵庫町大字藤木	441	1,186	593	593
八幡小路	146	284	126	158	兵庫町大字瓦町	304	698	328	370
八丁畷町	198	371	181	190	兵庫町大字若宮	420	1,019	497	522
東佐賀町	508	953	415	538	高木瀬町大字東高木	493	1,102	495	607
堀川町	320	660	291	369	高木瀬町大字長瀬	1,241	3,116	1,499	1,617
緑小路	76	124	60	64	鍋島町大字八戸溝	1,356	3,057	1,466	1,591
柳町	75	136	65	71	鍋島町大字森田	1,020	2,901	1,405	1,496
与賀町	410	681	342	339	鍋島町大字鍋島	232	522	249	273
六座町	300	590	289	301	鍋島町大字蛸久	889	2,141	1,009	1,132
西田代町	12	12	8	4	鍋島町大字八戸	830	1,845	881	964
新郷本町	616	1,285	572	713	金立町大字金立	1,124	2,097	1,035	1,062
嘉瀬町大字荻野	476	1,070	516	554	金立町大字薬師丸	167	370	174	196
嘉瀬町大字中原	875	1,717	762	955	金立町大字千布	803	1,885	886	999
嘉瀬町大字扇町	463	1,120	511	609	久保泉町大字上和泉	351	814	391	423
嘉瀬町大字十五	413	1,006	455	551	久保泉町大字下和泉	475	930	476	454
西与賀町大字高太郎	402	1,049	493	556	久保泉町大字川久保	941	1,862	881	981
西与賀町大字厘外	764	1,658	802	856	蓮池町大字蓮池	252	554	250	304
西与賀町大字相応津	117	266	130	136	蓮池町大字見島	153	371	186	185
西与賀町字今津	106	208	95	113	蓮池町大字小松	223	499	237	262
本庄町大字本庄	3,639	6,273	3,151	3,122	蓮池町大字古賀	101	193	96	97
本庄町大字鹿子	434	964	467	497	諸富町大字大堂	457	1,016	494	522
本庄町大字正里	65	161	76	85	諸富町大字徳富	1,422	3,117	1,490	1,627
本庄町大字袋	1,160	2,549	1,229	1,320	諸富町大字諸富津	499	968	438	530
本庄町大字末次	953	2,148	1,046	1,102	諸富町大字寺井津	357	856	430	426

町・丁目・大字別人口統計表

令和 7 . 10 . 末現在 4 ページ

町・丁目・大字名	世帯数	人口	男	女	町・丁目・大字名	世帯数	人口	男	女
諸富町大字為重	961	2,291	1,085	1,206	富士町大字松瀬	40	83	37	46
諸富町大字山領	642	1,350	649	701	富士町大字梅野	1	1	0	1
大和町大字尼寺	3,384	7,526	3,557	3,969	三瀬村三瀬	249	494	230	264
大和町大字久池井	3,923	9,134	4,308	4,826	三瀬村藤原	144	351	182	169
大和町大字八反原	26	55	26	29	三瀬村杠	88	208	97	111
大和町大字川上	657	1,679	827	852	川副町大字犬井道	1,244	2,848	1,411	1,437
大和町大字東山田	769	2,027	955	1,072	川副町大字鹿江	1,105	2,578	1,239	1,339
大和町大字池上	302	761	352	409	川副町大字南里	837	1,884	896	988
大和町大字久留間	551	1,280	636	644	川副町大字西古賀	654	1,618	750	868
大和町大字梅野	250	550	264	286	川副町大字小々森	679	1,657	824	833
大和町大字名尾	31	76	38	38	川副町大字福富	557	1,124	566	558
大和町大字松瀬	155	347	169	178	川副町大字早津江津	214	442	212	230
富士町大字市川	67	175	84	91	川副町大字早津江	499	1,127	550	577
富士町大字内野	144	242	127	115	川副町大字大詫間	554	1,410	710	700
富士町大字大串	49	138	74	64	東与賀町大字下古賀	1,293	3,311	1,625	1,686
富士町大字大野	10	26	13	13	東与賀町大字田中	997	2,496	1,181	1,315
富士町大字小副川	218	466	219	247	東与賀町大字飯盛	694	1,643	797	846
富士町大字鎌原	8	22	10	12	久保田町大字徳万	1,044	2,407	1,114	1,293
富士町大字上合瀬	27	75	34	41	久保田町大字新田	716	1,803	867	936
富士町大字上熊川	114	223	104	119	久保田町大字久富	723	1,722	836	886
富士町大字上無津呂	67	141	70	71	久保田町大字久保田	468	1,137	542	595
富士町大字栗並	38	105	49	56	久保田町大字江戸	78	160	76	84
富士町大字古場	52	123	62	61					
富士町大字下合瀬	32	80	37	43	**総計**	105,584	225,576	106,905	118,671
富士町大字下熊川	64	127	59	68					
富士町大字下無津呂	55	114	54	60					
富士町大字杉山	36	83	43	40					
富士町大字関屋	67	171	87	84					
富士町大字菖木	19	34	16	18					
富士町大字中原	35	77	36	41					
富士町大字畑瀬	5	14	4	10					
富士町大字藤瀬	20	50	25	25					
富士町大字古湯	172	372	173	199					
富士町大字麻那古	51	105	50	55					