

# 住民基本台帳月報

(第1表) 人口, 世帯数

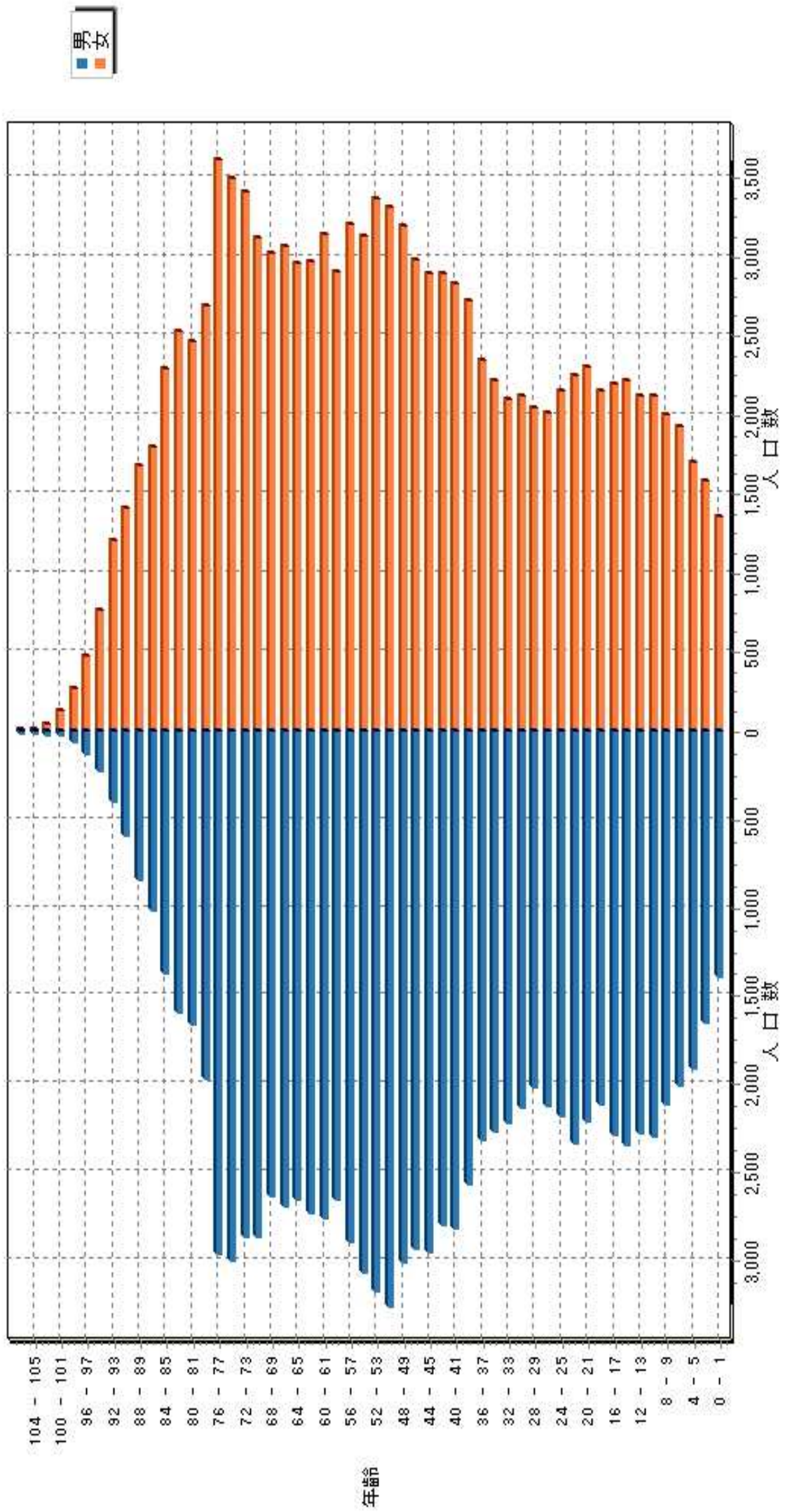
令和 7年 9月分

人 口			
区分	男	女	計
日本人	105,208	117,103	222,311
外国人	1,652	1,600	3,252
計	106,860	118,703	225,563

世 帯 数			
日本人のみ	外国人のみ	混合	計
102,715	2,473	330	105,518

# 人口ピラミッド

令和 7 . 9 . 末現在



# 校 区 別 男 女 統 計 表

令和 7 . 9 . 末現在 1 ページ

校区（小学校）名	校区コード	世帯数	人口	男	女
勸興小学校	01	3,612	6,526	2,983	3,543
循誘小学校	02	4,721	8,649	4,004	4,645
日新小学校	03	4,711	9,149	4,378	4,771
赤松小学校	04	3,934	8,147	3,848	4,299
神野小学校	05	5,765	11,110	5,186	5,924
西与賀小学校	06	2,715	5,843	2,720	3,123
嘉瀬小学校	07	2,223	4,916	2,241	2,675
巨勢小学校	08	2,463	5,489	2,629	2,860
兵庫小学校	09	6,829	15,195	7,212	7,983
高木瀬小学校	10	6,637	14,333	6,672	7,661
北川副小学校	11	5,556	12,296	5,700	6,596
本庄小学校	12	6,245	12,102	5,959	6,143
鍋島小学校	13	5,882	12,567	6,024	6,543
金立小学校	14	2,090	4,344	2,093	2,251
久保泉小学校	15	1,766	3,604	1,745	1,859
芙蓉小学校	16	729	1,623	770	853
新栄小学校	17	3,237	6,743	3,139	3,604
若楠小学校	18	3,930	7,847	3,670	4,177
開成小学校	19	3,930	8,638	4,029	4,609
諸富北小学校	20	2,372	5,100	2,426	2,674
諸富南小学校	21	1,960	4,504	2,168	2,336
春日小学校	22	3,904	8,720	4,096	4,624
川上小学校	23	2,276	5,746	2,771	2,975
松梅小学校	24	347	802	389	413
春日北小学校	25	3,503	8,146	3,867	4,279
富士南小学校	26	0	0	0	0
富士小学校	27	953	2,008	961	1,047
北山小学校	28	305	707	348	359
北山東部小学校	29	135	338	162	176
三瀬小学校	30	477	1,052	509	543
中川副小学校	31	1,269	2,696	1,326	1,370
大詫間小学校	32	553	1,406	708	698
南川副小学校	33	2,346	5,434	2,654	2,780
西川副小学校	34	2,165	5,137	2,461	2,676



校区別・町・丁目・大字別人口統計表

01 勸興小学校

令和 7 . 9 . 末現在

1 ページ

町・丁目・大字名	世帯数	人口	男	女
駅前中央一丁目	21	29	16	13
大財一丁目	69	108	43	65
大財三丁目	89	174	84	90
白山一丁目	240	507	224	283
白山二丁目	144	237	107	130
多布施一丁目	346	662	299	363
多布施二丁目	493	936	428	508
天神一丁目	218	384	176	208
天神二丁目	118	150	79	71
唐人一丁目	302	547	250	297
唐人二丁目	109	177	97	80
松原一丁目	179	305	139	166
松原二丁目	177	343	140	203
愛敬町	217	314	165	149
駅南本町	309	606	275	331
呉服元町	38	53	19	34
成章町	109	181	78	103
中央本町	92	162	70	92
中の小路	196	367	168	199
八幡小路	146	284	126	158
*** 小計 ***	3,612	6,526	2,983	3,543

## 校区別・町・丁目・大字別人口統計表

02 循誘小学校

令和 7 . 9 . 末現在

2 ページ

町・丁目・大字名	世帯数	人口	男	女
駅前中央三丁目	59	91	48	43
大財一丁目	125	180	80	100
大財二丁目	471	825	396	429
大財三丁目	260	387	172	215
大財四丁目	338	579	295	284
大財五丁目	273	547	264	283
大財六丁目	557	1,130	514	616
材木一丁目	80	147	66	81
材木二丁目	179	337	150	187
田代一丁目	366	683	313	370
田代二丁目	467	859	396	463
松原三丁目	40	78	37	41
松原四丁目	180	305	131	174
朝日町	33	75	32	43
今宿町	55	107	49	58
大財北町	16	22	11	11
呉服元町	94	182	86	96
紺屋町	161	280	139	141
高木町	289	533	244	289
東佐賀町	511	955	415	540
柳町	75	136	65	71
巨勢町大字牛島	92	211	101	110
** 小計 **	4,721	8,649	4,004	4,645

## 校区別・町・丁目・大字別人口統計表

03 日新小学校

令和7.9.末現在

3 ページ

町・丁目・大字名	世帯数	人口	男	女
末広一丁目	466	995	470	525
末広二丁目	349	609	317	292
多布施三丁目	488	980	456	524
西田代一丁目	205	408	197	211
西田代二丁目	151	265	142	123
八戸一丁目	220	386	185	201
八戸二丁目	258	499	237	262
伊勢町	443	819	367	452
川原町	74	164	73	91
道祖元町	126	215	117	98
下田町	197	421	192	229
昭栄町	298	641	293	348
新生町	117	239	140	99
中折町	298	675	322	353
長瀬町	394	747	323	424
西魚町	64	106	52	54
与賀町	252	385	205	180
六座町	299	583	282	301
西田代町	12	12	8	4
** 小計 **	4,711	9,149	4,378	4,771

校区別・町・丁目・大字別人口統計表

04 赤松小学校

令和 7 . 9 . 末現在

4 ページ

町・丁目・大字名	世帯数	人口	男	女
城内一丁目	172	389	193	196
城内二丁目	185	333	152	181
松原三丁目	3	5	2	3
松原四丁目	101	133	62	71
水ヶ江一丁目	332	669	318	351
水ヶ江二丁目	533	1,097	503	594
水ヶ江三丁目	192	431	196	235
水ヶ江四丁目	281	674	328	346
水ヶ江五丁目	178	381	187	194
水ヶ江六丁目	60	103	56	47
赤松町	353	621	284	337
朝日町	92	169	88	81
今宿町	9	17	9	8
鬼丸町	715	1,542	742	800
川原町	7	12	5	7
中の館町	247	613	295	318
堀川町	321	665	294	371
与賀町	153	293	134	159
*** 小計 ***	3,934	8,147	3,848	4,299

## 校區別・町・丁目・大字別人口統計表

05 神野小学校

令和 7 . 9 . 末現在

5 ページ

町・丁目・大字名	世帯数	人口	男	女
駅前中央一丁目	277	458	219	239
駅前中央二丁目	592	1,075	513	562
駅前中央三丁目	168	303	143	160
神園一丁目	59	143	71	72
神園二丁目	266	547	248	299
神園三丁目	377	740	340	400
神園四丁目	215	346	153	193
神園五丁目	229	450	200	250
神園六丁目	60	110	53	57
神野西一丁目	195	437	204	233
神野西二丁目	307	614	295	319
神野西三丁目	431	981	457	524
神野西四丁目	499	1,130	535	595
神野東一丁目	276	529	236	293
神野東二丁目	210	335	166	169
神野東三丁目	226	377	196	181
神野東四丁目	281	561	269	292
多布施四丁目	705	1,293	592	701
天神二丁目	307	554	243	311
栄町	46	58	21	37
新中町	39	69	32	37
** 小計 **	5,765	11,110	5,186	5,924

校区別・町・丁目・大字別人口統計表

06

西与賀小学校

令和 7 . 9 . 末現在

6 ページ

町・丁目・大字名	世帯数	人口	男	女
末広二丁目	141	246	113	133
光一丁目	366	665	324	341
光二丁目	495	952	419	533
光三丁目	313	782	333	449
嘉瀬町大字十五	8	13	5	8
西与賀町大字高太郎	401	1,050	495	555
西与賀町大字厘外	768	1,660	805	855
西与賀町大字相応津	117	266	130	136
西与賀町字今津	106	209	96	113
*** 小計 ***	2,715	5,843	2,720	3,123

校区別・町・丁目・大字別人口統計表

07 嘉瀬小学校

令和 7 . 9 . 末現在 7 ページ

町・丁目・大字名	世帯数	人口	男	女
嘉瀬町大字荻野	477	1,075	516	559
嘉瀬町大字中原	875	1,724	765	959
嘉瀬町大字扇町	465	1,121	510	611
嘉瀬町大字十五	406	996	450	546
*** 小計 ***	2,223	4,916	2,241	2,675

校区別・町・丁目・大字別人口統計表

08 巨勢小学校

令和 7 . 9 . 末現在

8 ページ

町・丁目・大字名	世帯数	人口	男	女
巨勢町大字高尾	449	1,045	483	562
巨勢町大字修理田	499	1,231	607	624
巨勢町大字東西	93	206	94	112
巨勢町大字牛島	1,422	3,007	1,445	1,562
*** 小計 ***	2,463	5,489	2,629	2,860

校区別・町・丁目・大字別人口統計表

09 兵庫小学校

令和 7 . 9 . 末現在

9 ページ

町・丁目・大字名	世帯数	人口	男	女
駅前中央三丁目	152	301	145	156
兵庫南一丁目	693	1,526	727	799
兵庫南二丁目	562	1,174	566	608
兵庫南三丁目	508	1,061	450	611
兵庫南四丁目	337	686	316	370
兵庫北一丁目	607	1,474	711	763
兵庫北二丁目	767	1,421	667	754
兵庫北三丁目	238	484	207	277
兵庫北四丁目	91	238	115	123
兵庫北五丁目	282	686	329	357
兵庫北六丁目	247	431	208	223
兵庫北七丁目	357	811	397	414
大財北町	173	319	152	167
兵庫町大字湊	545	1,359	640	719
兵庫町大字西湊	101	315	159	156
兵庫町大字藤木	440	1,184	593	591
兵庫町大字瓦町	306	701	330	371
兵庫町大字若宮	423	1,024	500	524
*** 小計 ***	6,829	15,195	7,212	7,983

校区別・町・丁目・大字別人口統計表

10 高木瀬小学校

令和7.9.末現在 10 ページ

町・丁目・大字名	世帯数	人口	男	女
日の出一丁目	530	1,034	501	533
高木瀬東一丁目	404	867	406	461
高木瀬東二丁目	389	801	390	411
高木瀬東三丁目	414	921	417	504
高木瀬東四丁目	464	959	431	528
高木瀬東五丁目	479	1,014	462	552
高木瀬東六丁目	497	896	376	520
高木瀬西一丁目	109	220	96	124
高木瀬西二丁目	392	837	409	428
高木瀬西三丁目	276	551	250	301
高木瀬西四丁目	466	1,024	496	528
高木瀬西五丁目	460	957	436	521
高木瀬西六丁目	19	37	16	21
高木瀬町大字東高木	499	1,109	497	612
高木瀬町大字長瀬	1,239	3,106	1,489	1,617
** 小計 **	6,637	14,333	6,672	7,661

校区別・町・丁目・大字別人口統計表

11 北川副小学校

令和 7 . 9 . 末現在 11 ページ

町・丁目・大字名	世帯数	人口	男	女
水ヶ江五丁目	86	189	96	93
水ヶ江六丁目	275	519	235	284
木原一丁目	572	1,223	570	653
木原二丁目	564	1,195	539	656
木原三丁目	392	863	397	466
南佐賀一丁目	345	693	350	343
南佐賀二丁目	321	692	324	368
南佐賀三丁目	331	692	313	379
朝日町	222	482	222	260
今宿町	193	357	153	204
新郷本町	622	1,290	576	714
北川副町大字江上	436	1,296	627	669
北川副町大字光法	956	2,265	1,045	1,220
北川副町大字新郷	241	540	253	287
** 小計 **	5,556	12,296	5,700	6,596

校区別 ・ 町 ・ 丁目 ・ 大字別人口統計表

12 本庄小学校

令和 7 . 9 . 末現在 12 ページ

町・丁目・大字名	世帯数	人口	男	女
水ヶ江五丁目	11	22	8	14
本庄町大字本庄	3,620	6,242	3,130	3,112
本庄町大字鹿子	431	961	466	495
本庄町大字正里	65	161	76	85
本庄町大字袋	1,169	2,566	1,236	1,330
本庄町大字末次	949	2,150	1,043	1,107
*** 小計 ***	6,245	12,102	5,959	6,143

校区別・町・丁目・大字別人口統計表

13 鍋島小学校

令和 7 . 9 . 末現在 13 ページ

町・丁目・大字名	世帯数	人口	男	女
鍋島一丁目	761	1,626	787	839
鍋島二丁目	636	1,290	599	691
鍋島三丁目	606	1,061	511	550
鍋島四丁目	366	647	306	341
鍋島五丁目	382	616	290	326
鍋島六丁目	525	919	431	488
卸本町	210	493	235	258
鍋島町大字八戸溝	516	1,019	506	513
鍋島町大字森田	761	2,235	1,102	1,133
鍋島町大字鍋島	231	522	249	273
鍋島町大字蛸久	888	2,139	1,008	1,131
** 小計 **	5,882	12,567	6,024	6,543

校区別・町・丁目・大字別人口統計表

14 金立小学校

令和 7 . 9 . 末現在 14 ページ

町・丁目・大字名	世帯数	人口	男	女
金立町大字金立	1,121	2,092	1,033	1,059
金立町大字薬師丸	167	368	173	195
金立町大字千布	802	1,884	887	997
*** 小計 ***	2,090	4,344	2,093	2,251

校区別・町・丁目・大字別人口統計表

15 久保泉小学校

令和 7 . 9 . 末現在 15 ページ

町・丁目・大字名	世帯数	人口	男	女
金立町大字金立	2	5	3	2
久保泉町大字上和泉	349	812	389	423
久保泉町大字下和泉	474	927	474	453
久保泉町大字川久保	941	1,860	879	981
*** 小計 ***	1,766	3,604	1,745	1,859

校区別・町・丁目・大字別人口統計表

16 芙蓉小学校

令和 7 . 9 . 末現在 16 ページ

町・丁目・大字名	世帯数	人口	男	女
蓮池町大字蓮池	252	555	249	306
蓮池町大字見島	154	372	187	185
蓮池町大字小松	223	502	239	263
蓮池町大字古賀	100	194	95	99
*** 小計 ***	729	1,623	770	853

校区別・町・丁目・大字別人口統計表

17 新栄小学校

令和 7 . 9 . 末現在 17 ページ

町・丁目・大字名	世帯数	人口	男	女
天祐一丁目	461	857	405	452
天祐二丁目	289	595	285	310
新栄東一丁目	87	189	87	102
新栄東二丁目	177	449	210	239
新栄東三丁目	201	435	197	238
新栄東四丁目	262	524	213	311
新栄西一丁目	245	501	231	270
新栄西二丁目	163	374	178	196
新生町	239	561	275	286
天祐団地	192	255	101	154
中折町	19	41	17	24
緑小路	76	125	61	64
鍋島町大字八戸	826	1,837	879	958
*** 小計 ***	3,237	6,743	3,139	3,604

## 校区別・町・丁目・大字別人口統計表

18 若楠小学校

令和 7 . 9 . 末現在 18 ページ

町・丁目・大字名	世帯数	人口	男	女
神園三丁目	111	172	93	79
神野東三丁目	28	60	28	32
神野東四丁目	31	75	38	37
日の出一丁目	234	355	169	186
若宮一丁目	881	1,798	856	942
若宮二丁目	447	901	417	484
若宮三丁目	673	1,298	546	752
若楠一丁目	182	406	193	213
若楠二丁目	330	694	349	345
若楠三丁目	419	925	437	488
高木瀬西三丁目	5	10	4	6
新中町	274	641	292	349
高木瀬団地	117	140	66	74
八丁畷町	198	372	182	190
** 小計 **	3,930	7,847	3,670	4,177

校区別・町・丁目・大字別人口統計表

19

開成小学校

令和 7 . 9 . 末現在

19 ページ

町・丁目・大字名	世帯数	人口	男	女
神園五丁目	56	124	58	66
神園六丁目	124	283	127	156
八戸溝一丁目	295	618	297	321
八戸溝二丁目	222	427	202	225
八戸溝三丁目	192	377	189	188
開成一丁目	470	838	342	496
開成二丁目	382	816	382	434
開成三丁目	232	499	244	255
開成四丁目	155	338	161	177
開成五丁目	331	757	360	397
開成六丁目	361	838	392	446
鍋島町大字八戸溝	845	2,050	968	1,082
鍋島町大字森田	265	673	307	366
*** 小計 ***	3,930	8,638	4,029	4,609

校区別・町・丁目・大字別人口統計表

20 諸富北小学校

令和 7 . 9 . 末現在 20 ページ

町・丁目・大字名	世帯数	人口	男	女
諸富町大字大堂	456	1,016	496	520
諸富町大字徳富	1,419	3,121	1,493	1,628
諸富町大字諸富津	497	963	437	526
*** 小計 ***	2,372	5,100	2,426	2,674

校区別・町・丁目・大字別人口統計表

21 諸富南小学校

令和 7 . 9 . 末現在 21 ページ

町・丁目・大字名	世帯数	人口	男	女
諸富町大字寺井津	356	852	429	423
諸富町大字為重	961	2,297	1,090	1,207
諸富町大字山領	643	1,355	649	706
*** 小計 ***	1,960	4,504	2,168	2,336

校区別・町・丁目・大字別人口統計表

22 春日小学校

令和 7 . 9 . 末現在 22 ページ

町・丁目・大字名	世帯数	人口	男	女
大和町大字尼寺	3,375	7,523	3,550	3,973
大和町大字久池井	503	1,142	520	622
大和町大字八反原	26	55	26	29
** 小計 **	3,904	8,720	4,096	4,624

校区別・町・丁目・大字別人口統計表

23 川上小学校

令和 7 . 9 . 末現在 23 ページ

町・丁目・大字名	世帯数	人口	男	女
大和町大字川上	659	1,687	833	854
大和町大字東山田	766	2,022	952	1,070
大和町大字池上	302	763	353	410
大和町大字久留間	549	1,274	633	641
*** 小計 ***	2,276	5,746	2,771	2,975

校区別 ・ 町 ・ 丁目 ・ 大字別人口統計表

24 松梅小学校

令和 7 . 9 . 末現在 24 ページ

町・丁目・大字名	世帯数	人口	男	女
大和町大字梅野	162	383	184	199
大和町大字名尾	31	76	38	38
大和町大字松瀬	154	343	167	176
<p style="text-align: center;">** 小計 **</p>	347	802	389	413

校区別 ・ 町 ・ 丁目 ・ 大字別人口統計表

25

春日北小学校

令和 7 . 9 . 末現在

25 ページ

町・丁目・大字名	世帯数	人口	男	女
大和町大字久池井	3,415	7,980	3,788	4,192
大和町大字梅野	88	166	79	87
*** 小計 ***	3,503	8,146	3,867	4,279

校区別・町・丁目・大字別人口統計表

27 富士小学校

令和 7 . 9 . 末現在 26 ページ

町・丁目・大字名	世帯数	人口	男	女
富士町大字市川	67	175	84	91
富士町大字内野	146	244	128	116
富士町大字小副川	218	467	219	248
富士町大字鎌原	8	22	10	12
富士町大字上熊川	114	223	104	119
富士町大字下熊川	64	127	59	68
富士町大字杉山	36	83	43	40
富士町大字関屋	63	162	83	79
富士町大字菖木	19	34	16	18
富士町大字畑瀬	5	14	4	10
富士町大字古湯	172	373	173	200
富士町大字松瀬	41	84	38	46
*** 小計 ***	953	2,008	961	1,047

校区別・町・丁目・大字別人口統計表

28

北山小学校

令和 7 . 9 . 末現在

27 ページ

町・丁目・大字名	世帯数	人口	男	女
富士町大字大串	49	138	74	64
富士町大字大野	10	26	13	13
富士町大字上無津呂	67	143	72	71
富士町大字栗並	38	104	49	55
富士町大字下無津呂	55	114	54	60
富士町大字中原	35	77	36	41
富士町大字麻那古	51	105	50	55
** 小計 **	305	707	348	359

校区別・町・丁目・大字別人口統計表

29

北山東部小学校

令和 7 . 9 . 末現在

28 ページ

町・丁目・大字名	世帯数	人口	男	女
富士町大字上合瀬	27	75	34	41
富士町大字古場	52	123	62	61
富士町大字下合瀬	32	80	37	43
富士町大字関屋	4	10	4	6
富士町大字藤瀬	20	50	25	25
*** 小計 ***	135	338	162	176

校区別・町・丁目・大字別人口統計表

30 三瀬小学校

令和 7 . 9 . 末現在 29 ページ

町・丁目・大字名	世帯数	人口	男	女
三瀬村三瀬	246	493	229	264
三瀬村藤原	143	350	182	168
三瀬村杠	88	209	98	111
*** 小計 ***	477	1,052	509	543

校区別・町・丁目・大字別人口統計表

31 中川副小学校

令和 7 . 9 . 末現在 30 ページ

町・丁目・大字名	世帯数	人口	男	女
川副町大字福富	558	1,125	566	559
川副町大字早津江津	215	444	212	232
川副町大字早津江	496	1,127	548	579
*** 小計 ***	1,269	2,696	1,326	1,370

校区別 ・ 町 ・ 丁目 ・ 大字別人口統計表

32 大詫間小学校

令和 7 . 9 . 末現在 31 ページ

町・丁目・大字名	世帯数	人口	男	女
川副町大字大詫間	553	1,406	708	698
** 小計 **	553	1,406	708	698

校区別・町・丁目・大字別人口統計表

33

南川副小学校

令和 7 . 9 . 末現在

32 ページ

町・丁目・大字名	世帯数	人口	男	女
川副町大字犬井道	1,240	2,849	1,407	1,442
川副町大字鹿江	1,106	2,585	1,247	1,338
<p style="text-align: center;">** 小計 **</p>	2,346	5,434	2,654	2,780

校区別・町・丁目・大字別人口統計表

34

西川副小学校

令和 7 . 9 . 末現在

33 ページ

町・丁目・大字名	世帯数	人口	男	女
川副町大字南里	832	1,876	890	986
川副町大字西古賀	656	1,611	748	863
川副町大字小々森	677	1,650	823	827
*** 小計 ***	2,165	5,137	2,461	2,676

校区別・町・丁目・大字別人口統計表

35 東与賀小学校

令和 7 . 9 . 末現在 34 ページ

町・丁目・大字名	世帯数	人口	男	女
東与賀町大字下古賀	1,286	3,309	1,625	1,684
東与賀町大字田中	989	2,486	1,174	1,312
東与賀町大字飯盛	686	1,633	790	843
*** 小計 ***	2,961	7,428	3,589	3,839

校区別・町・丁目・大字別人口統計表

36

思斉小学校

令和 7 . 9 . 末現在

35 ページ

町・丁目・大字名	世帯数	人口	男	女
久保田町大字徳万	1,045	2,410	1,113	1,297
久保田町大字新田	712	1,800	864	936
久保田町大字久富	718	1,714	831	883
久保田町大字久保田	464	1,134	539	595
久保田町大字江戸	78	160	76	84
*** 小計 ***	3,017	7,218	3,423	3,795
*** 総計 ***	105,518	225,563	106,860	118,703

# 校 区 別 年 齢 別 人 口 統 計 表

1 勸興小学校

令和 7 . 9 . 末現在 1 ページ

年 齢	男	女	人 口	年 齢	男	女	人 口
0 歳	12	16	28	36 歳	40	23	63
1 歳	17	20	37	37 歳	24	25	49
2 歳	11	19	30	38 歳	35	40	75
3 歳	14	13	27	39 歳	42	32	74
4 歳	22	22	44	40 歳	37	31	68
5 歳	21	10	31	41 歳	27	43	70
6 歳	21	17	38	42 歳	48	38	86
7 歳	28	19	47	43 歳	28	38	66
8 歳	23	15	38	44 歳	54	37	91
9 歳	18	29	47	45 歳	39	44	83
10 歳	26	27	53	46 歳	41	45	86
11 歳	25	27	52	47 歳	56	55	111
12 歳	19	32	51	48 歳	48	57	105
13 歳	34	23	57	49 歳	52	52	104
14 歳	40	28	68	50 歳	60	47	107
15 歳	30	35	65	51 歳	59	51	110
16 歳	23	32	55	52 歳	34	70	104
17 歳	30	35	65	53 歳	50	58	108
18 歳	33	35	68	54 歳	51	54	105
19 歳	19	45	64	55 歳	49	44	93
20 歳	35	41	76	56 歳	50	51	101
21 歳	23	44	67	57 歳	50	57	107
22 歳	46	43	89	58 歳	46	47	93
23 歳	31	58	89	59 歳	39	45	84
24 歳	41	44	85	60 歳	47	52	99
25 歳	51	48	99	61 歳	48	51	99
26 歳	24	39	63	62 歳	38	35	73
27 歳	38	30	68	63 歳	35	53	88
28 歳	33	48	81	64 歳	38	51	89
29 歳	29	34	63	65 歳	41	57	98
30 歳	27	27	54	66 歳	34	46	80
31 歳	28	26	54	67 歳	35	40	75
32 歳	32	27	59	68 歳	27	43	70
33 歳	24	30	54	69 歳	32	53	85
34 歳	39	28	67	70 歳	37	39	76
35 歳	28	24	52	71 歳	38	37	75

# 校 区 別 年 齢 別 人 口 統 計 表

1 勸興小学校

令和 7 . 9 . 末現在 2 ページ

年 齢	男	女	人 口	年 齢	男	女	人 口
72 歳	44	48	92	**合計**	2,983	3,543	6,526
73 歳	29	42	71				
74 歳	43	31	74				
75 歳	22	52	74				
76 歳	33	69	102				
77 歳	34	53	87				
78 歳	37	52	89				
79 歳	20	28	48				
80 歳	19	32	51				
81 歳	32	41	73				
82 歳	20	39	59				
83 歳	21	46	67				
84 歳	22	41	63				
85 歳	24	30	54				
86 歳	18	26	44				
87 歳	16	24	40				
88 歳	9	24	33				
89 歳	8	31	39				
90 歳	4	18	22				
91 歳	6	16	22				
92 歳	6	14	20				
93 歳	4	11	15				
94 歳	2	10	12				
95 歳	2	6	8				
96 歳	1	8	9				
97 歳	1	7	8				
98 歳	0	6	6				
99 歳	0	1	1				
100 歳	0	4	4				
101 歳	1	0	1				
102 歳	1	0	1				
103 歳	0	0	0				
104 歳	0	1	1				
105 歳	0	0	0				
106 歳	0	1	1				

# 校 区 別 年 齢 別 人 口 統 計 表

2 循誘小学校

令和 7 . 9 . 末現在 3 ページ

年 齢	男	女	人 口
0 歳	24	24	48
1 歳	29	27	56
2 歳	30	31	61
3 歳	28	29	57
4 歳	27	24	51
5 歳	28	21	49
6 歳	25	29	54
7 歳	32	37	69
8 歳	35	27	62
9 歳	39	23	62
10 歳	29	32	61
11 歳	35	22	57
12 歳	29	25	54
13 歳	23	33	56
14 歳	40	37	77
15 歳	41	35	76
16 歳	35	40	75
17 歳	36	33	69
18 歳	30	41	71
19 歳	26	31	57
20 歳	39	44	83
21 歳	24	44	68
22 歳	51	53	104
23 歳	49	53	102
24 歳	54	58	112
25 歳	44	62	106
26 歳	47	45	92
27 歳	45	53	98
28 歳	49	51	100
29 歳	65	48	113
30 歳	48	44	92
31 歳	50	40	90
32 歳	57	63	120
33 歳	47	51	98
34 歳	60	44	104
35 歳	46	57	103

年 齢	男	女	人 口
36 歳	46	41	87
37 歳	50	31	81
38 歳	51	60	111
39 歳	63	47	110
40 歳	64	53	117
41 歳	58	55	113
42 歳	40	49	89
43 歳	45	47	92
44 歳	54	47	101
45 歳	53	70	123
46 歳	62	61	123
47 歳	59	62	121
48 歳	57	63	120
49 歳	57	69	126
50 歳	59	61	120
51 歳	65	65	130
52 歳	59	64	123
53 歳	68	56	124
54 歳	64	55	119
55 歳	50	52	102
56 歳	53	61	114
57 歳	63	59	122
58 歳	51	61	112
59 歳	50	47	97
60 歳	54	69	123
61 歳	54	78	132
62 歳	47	64	111
63 歳	39	55	94
64 歳	48	69	117
65 歳	41	61	102
66 歳	44	65	109
67 歳	49	66	115
68 歳	46	51	97
69 歳	64	48	112
70 歳	57	58	115
71 歳	50	45	95

# 校 区 別 年 齢 別 人 口 統 計 表

2 循誘小学校

令和 7 . 9 . 末現在 4 ページ

年 齢	男	女	人 口			
72 歳	51	62	113			
73 歳	58	70	128			
74 歳	51	63	114			
75 歳	43	71	114			
76 歳	60	82	142			
77 歳	53	83	136			
78 歳	40	71	111			
79 歳	18	44	62			
80 歳	32	47	79			
81 歳	39	64	103			
82 歳	26	60	86			
83 歳	24	41	65			
84 歳	33	48	81			
85 歳	31	54	85			
86 歳	17	41	58			
87 歳	15	41	56			
88 歳	18	38	56			
89 歳	16	28	44			
90 歳	9	30	39			
91 歳	11	27	38			
92 歳	7	31	38			
93 歳	6	21	27			
94 歳	10	13	23			
95 歳	1	7	8			
96 歳	1	13	14			
97 歳	2	8	10			
98 歳	1	4	5			
99 歳	1	2	3			
100 歳	0	4	4			
101 歳	0	0	0			
102 歳	0	0	0			
103 歳	0	0	0			
104 歳	0	1	1			
**合計**	4,004	4,645	8,649			

# 校 区 別 年 齢 別 人 口 統 計 表

3 | 日新小学校

令和 7 . 9 . 末現在 5 ページ

年 齢	男	女	人 口
0 歳	21	32	53
1 歳	27	23	50
2 歳	31	32	63
3 歳	31	28	59
4 歳	37	32	69
5 歳	35	33	68
6 歳	29	22	51
7 歳	40	38	78
8 歳	32	40	72
9 歳	47	31	78
10 歳	34	31	65
11 歳	35	24	59
12 歳	41	37	78
13 歳	46	36	82
14 歳	47	39	86
15 歳	38	36	74
16 歳	48	38	86
17 歳	51	49	100
18 歳	36	42	78
19 歳	52	65	117
20 歳	44	39	83
21 歳	57	56	113
22 歳	76	54	130
23 歳	65	36	101
24 歳	68	55	123
25 歳	50	52	102
26 歳	63	53	116
27 歳	52	46	98
28 歳	50	47	97
29 歳	41	54	95
30 歳	53	41	94
31 歳	43	35	78
32 歳	41	43	84
33 歳	42	42	84
34 歳	41	48	89
35 歳	52	36	88

年 齢	男	女	人 口
36 歳	53	39	92
37 歳	52	50	102
38 歳	52	69	121
39 歳	42	54	96
40 歳	53	52	105
41 歳	45	47	92
42 歳	58	46	104
43 歳	52	52	104
44 歳	55	54	109
45 歳	54	45	99
46 歳	48	55	103
47 歳	51	58	109
48 歳	43	59	102
49 歳	42	63	105
50 歳	61	51	112
51 歳	69	64	133
52 歳	56	70	126
53 歳	54	53	107
54 歳	66	74	140
55 歳	50	58	108
56 歳	48	60	108
57 歳	70	56	126
58 歳	71	61	132
59 歳	47	65	112
60 歳	67	78	145
61 歳	53	59	112
62 歳	64	48	112
63 歳	68	60	128
64 歳	54	47	101
65 歳	52	56	108
66 歳	53	76	129
67 歳	57	64	121
68 歳	46	63	109
69 歳	58	72	130
70 歳	63	68	131
71 歳	53	73	126

校 区 別 年 齢 別 人 口 統 計 表

3 日新小学校

令和 7 . 9 . 末現在 6 ページ

年 齢	男	女	人 口			
72 歳	52	75	127			
73 歳	56	65	121			
74 歳	68	73	141			
75 歳	58	80	138			
76 歳	60	63	123			
77 歳	70	81	151			
78 歳	57	78	135			
79 歳	39	34	73			
80 歳	27	52	79			
81 歳	36	42	78			
82 歳	28	53	81			
83 歳	43	61	104			
84 歳	29	53	82			
85 歳	21	43	64			
86 歳	29	35	64			
87 歳	18	43	61			
88 歳	17	26	43			
89 歳	14	35	49			
90 歳	13	29	42			
91 歳	15	24	39			
92 歳	12	33	45			
93 歳	16	35	51			
94 歳	8	24	32			
95 歳	3	16	19			
96 歳	3	11	14			
97 歳	3	18	21			
98 歳	1	5	6			
99 歳	3	10	13			
100 歳	3	5	8			
101 歳	0	4	4			
102 歳	0	1	1			
**合計**	4,378	4,771	9,149			

# 校 区 別 年 齢 別 人 口 統 計 表

4 赤松小学校

令和 7 . 9 . 末現在 7 ページ

年 齢	男	女	人 口	年 齢	男	女	人 口
0 歳	21	15	36	36 歳	29	40	69
1 歳	19	23	42	37 歳	45	47	92
2 歳	33	26	59	38 歳	28	44	72
3 歳	35	25	60	39 歳	44	46	90
4 歳	28	28	56	40 歳	54	55	109
5 歳	32	37	69	41 歳	58	55	113
6 歳	33	39	72	42 歳	55	62	117
7 歳	46	44	90	43 歳	51	72	123
8 歳	39	31	70	44 歳	48	68	116
9 歳	52	50	102	45 歳	71	64	135
10 歳	45	45	90	46 歳	43	55	98
11 歳	46	54	100	47 歳	65	60	125
12 歳	41	42	83	48 歳	54	79	133
13 歳	44	45	89	49 歳	62	61	123
14 歳	50	38	88	50 歳	48	76	124
15 歳	42	39	81	51 歳	68	61	129
16 歳	48	47	95	52 歳	75	80	155
17 歳	52	51	103	53 歳	55	64	119
18 歳	37	35	72	54 歳	55	73	128
19 歳	53	53	106	55 歳	71	67	138
20 歳	38	54	92	56 歳	57	53	110
21 歳	44	45	89	57 歳	68	64	132
22 歳	48	33	81	58 歳	45	43	88
23 歳	46	42	88	59 歳	31	50	81
24 歳	40	31	71	60 歳	55	69	124
25 歳	29	34	63	61 歳	54	57	111
26 歳	32	28	60	62 歳	58	49	107
27 歳	43	26	69	63 歳	61	48	109
28 歳	28	31	59	64 歳	58	59	117
29 歳	33	34	67	65 歳	52	57	109
30 歳	37	31	68	66 歳	46	54	100
31 歳	33	33	66	67 歳	46	53	99
32 歳	40	34	74	68 歳	48	51	99
33 歳	37	28	65	69 歳	48	64	112
34 歳	31	53	84	70 歳	41	49	90
35 歳	29	33	62	71 歳	53	46	99

# 校 区 別 年 齢 別 人 口 統 計 表

4 赤松小学校

令和 7 . 9 . 末現在 8 ページ

年 齢	男	女	人 口	年 齢	男	女	人 口
72 歳	27	58	85	**合計**	3,848	4,299	8,147
73 歳	46	53	99				
74 歳	52	43	95				
75 歳	63	65	128				
76 歳	37	55	92				
77 歳	33	58	91				
78 歳	39	49	88				
79 歳	25	27	52				
80 歳	20	40	60				
81 歳	28	36	64				
82 歳	23	37	60				
83 歳	17	32	49				
84 歳	26	25	51				
85 歳	16	33	49				
86 歳	20	27	47				
87 歳	12	23	35				
88 歳	20	25	45				
89 歳	12	24	36				
90 歳	11	29	40				
91 歳	7	29	36				
92 歳	7	20	27				
93 歳	4	19	23				
94 歳	8	11	19				
95 歳	5	14	19				
96 歳	1	7	8				
97 歳	1	11	12				
98 歳	2	7	9				
99 歳	0	5	5				
100 歳	2	1	3				
101 歳	0	1	1				
102 歳	0	1	1				
103 歳	0	0	0				
104 歳	0	0	0				
105 歳	0	1	1				
106 歳	0	1	1				

# 校 区 別 年 齢 別 人 口 統 計 表

5 神野小学校

令和 7 . 9 . 末現在 9 ページ

年 齢	男	女	人 口	年 齢	男	女	人 口
0 歳	33	34	67	36 歳	66	58	124
1 歳	32	27	59	37 歳	55	65	120
2 歳	40	24	64	38 歳	58	66	124
3 歳	38	42	80	39 歳	53	50	103
4 歳	38	32	70	40 歳	59	67	126
5 歳	41	44	85	41 歳	58	62	120
6 歳	41	37	78	42 歳	68	80	148
7 歳	47	43	90	43 歳	82	85	167
8 歳	45	43	88	44 歳	59	83	142
9 歳	41	58	99	45 歳	90	76	166
10 歳	45	51	96	46 歳	89	79	168
11 歳	52	49	101	47 歳	63	74	137
12 歳	41	48	89	48 歳	73	90	163
13 歳	54	53	107	49 歳	73	95	168
14 歳	56	40	96	50 歳	87	90	177
15 歳	57	61	118	51 歳	74	89	163
16 歳	54	56	110	52 歳	86	94	180
17 歳	60	51	111	53 歳	86	78	164
18 歳	68	62	130	54 歳	75	88	163
19 歳	46	59	105	55 歳	83	85	168
20 歳	44	59	103	56 歳	75	92	167
21 歳	57	55	112	57 歳	74	93	167
22 歳	57	55	112	58 歳	88	77	165
23 歳	61	62	123	59 歳	69	86	155
24 歳	74	64	138	60 歳	77	85	162
25 歳	56	55	111	61 歳	74	91	165
26 歳	65	63	128	62 歳	77	87	164
27 歳	46	59	105	63 歳	76	72	148
28 歳	50	39	89	64 歳	66	74	140
29 歳	57	51	108	65 歳	64	79	143
30 歳	48	55	103	66 歳	58	86	144
31 歳	59	67	126	67 歳	65	70	135
32 歳	37	54	91	68 歳	71	69	140
33 歳	50	58	108	69 歳	71	61	132
34 歳	44	57	101	70 歳	64	90	154
35 歳	70	38	108	71 歳	85	74	159

# 校 区 別 年 齢 別 人 口 統 計 表

5 神野小学校

令和 7 . 9 . 末現在 10 ページ

年 齢	男	女	人 口		
72 歳	56	92	148		
73 歳	71	87	158		
74 歳	62	107	169		
75 歳	65	73	138		
76 歳	78	85	163		
77 歳	53	80	133		
78 歳	56	73	129		
79 歳	22	40	62		
80 歳	36	42	78		
81 歳	34	60	94		
82 歳	44	52	96		
83 歳	25	59	84		
84 歳	23	42	65		
85 歳	27	46	73		
86 歳	16	32	48		
87 歳	20	44	64		
88 歳	19	36	55		
89 歳	15	39	54		
90 歳	12	37	49		
91 歳	12	23	35		
92 歳	9	33	42		
93 歳	6	25	31		
94 歳	9	20	29		
95 歳	9	13	22		
96 歳	4	15	19		
97 歳	3	7	10		
98 歳	3	6	9		
99 歳	2	7	9		
100 歳	0	0	0		
101 歳	0	2	2		
102 歳	0	1	1		
103 歳	0	1	1		
**合計**	5,186	5,924	11,110		

# 校 区 別 年 齢 別 人 口 統 計 表

6 西与賀小学校

令和 7 . 9 . 末現在 11 ページ

年 齢	男	女	人 口	年 齢	男	女	人 口
0 歳	23	23	46	36 歳	29	26	55
1 歳	36	24	60	37 歳	32	37	69
2 歳	24	21	45	38 歳	36	39	75
3 歳	34	23	57	39 歳	31	26	57
4 歳	41	32	73	40 歳	31	42	73
5 歳	33	27	60	41 歳	40	31	71
6 歳	29	39	68	42 歳	44	33	77
7 歳	25	38	63	43 歳	29	42	71
8 歳	26	34	60	44 歳	44	36	80
9 歳	31	26	57	45 歳	30	32	62
10 歳	33	36	69	46 歳	30	37	67
11 歳	25	24	49	47 歳	30	34	64
12 歳	32	27	59	48 歳	29	31	60
13 歳	30	19	49	49 歳	30	38	68
14 歳	26	40	66	50 歳	48	28	76
15 歳	36	18	54	51 歳	32	32	64
16 歳	25	21	46	52 歳	41	37	78
17 歳	20	30	50	53 歳	36	31	67
18 歳	28	23	51	54 歳	34	38	72
19 歳	20	20	40	55 歳	44	50	94
20 歳	30	21	51	56 歳	39	42	81
21 歳	24	39	63	57 歳	30	33	63
22 歳	25	22	47	58 歳	25	32	57
23 歳	24	25	49	59 歳	24	28	52
24 歳	26	23	49	60 歳	34	36	70
25 歳	22	29	51	61 歳	28	45	73
26 歳	27	26	53	62 歳	39	42	81
27 歳	16	20	36	63 歳	32	46	78
28 歳	21	26	47	64 歳	35	33	68
29 歳	34	30	64	65 歳	24	36	60
30 歳	20	25	45	66 歳	36	34	70
31 歳	29	29	58	67 歳	27	43	70
32 歳	34	34	68	68 歳	40	40	80
33 歳	41	30	71	69 歳	35	47	82
34 歳	27	36	63	70 歳	26	45	71
35 歳	47	44	91	71 歳	36	29	65

# 校 区 別 年 齢 別 人 口 統 計 表

6 西与賀小学校

令和 7 . 9 . 末現在 12 ページ

年 齢	男	女	人 口			
72 歳	36	50	86			
73 歳	34	51	85			
74 歳	35	52	87			
75 歳	40	45	85			
76 歳	38	51	89			
77 歳	39	44	83			
78 歳	17	46	63			
79 歳	22	39	61			
80 歳	22	38	60			
81 歳	26	49	75			
82 歳	25	49	74			
83 歳	17	29	46			
84 歳	27	30	57			
85 歳	16	30	46			
86 歳	15	21	36			
87 歳	10	17	27			
88 歳	11	33	44			
89 歳	10	20	30			
90 歳	11	16	27			
91 歳	9	18	27			
92 歳	6	16	22			
93 歳	4	13	17			
94 歳	5	14	19			
95 歳	5	10	15			
96 歳	2	7	9			
97 歳	4	4	8			
98 歳	0	6	6			
99 歳	0	4	4			
100 歳	0	0	0			
101 歳	0	3	3			
102 歳	0	2	2			
103 歳	0	1	1			
**合計**	2,720	3,123	5,843			

# 校 区 別 年 齢 別 人 口 統 計 表

7 嘉瀬小学校

令和 7 . 9 . 末現在 13 ページ

年 齢	男	女	人 口	年 齢	男	女	人 口
0 歳	19	13	32	36 歳	26	29	55
1 歳	16	15	31	37 歳	24	29	53
2 歳	16	20	36	38 歳	27	24	51
3 歳	20	22	42	39 歳	29	29	58
4 歳	31	31	62	40 歳	24	37	61
5 歳	23	20	43	41 歳	25	27	52
6 歳	25	23	48	42 歳	36	33	69
7 歳	18	24	42	43 歳	21	39	60
8 歳	18	26	44	44 歳	28	28	56
9 歳	22	27	49	45 歳	27	18	45
10 歳	34	22	56	46 歳	37	25	62
11 歳	19	21	40	47 歳	26	28	54
12 歳	17	33	50	48 歳	22	32	54
13 歳	21	22	43	49 歳	22	42	64
14 歳	19	19	38	50 歳	31	35	66
15 歳	21	26	47	51 歳	22	30	52
16 歳	22	23	45	52 歳	35	25	60
17 歳	25	23	48	53 歳	32	29	61
18 歳	23	11	34	54 歳	28	20	48
19 歳	14	16	30	55 歳	32	31	63
20 歳	22	20	42	56 歳	22	34	56
21 歳	15	28	43	57 歳	30	37	67
22 歳	13	22	35	58 歳	22	28	50
23 歳	28	20	48	59 歳	20	35	55
24 歳	16	20	36	60 歳	24	25	49
25 歳	20	22	42	61 歳	28	27	55
26 歳	8	21	29	62 歳	31	28	59
27 歳	16	17	33	63 歳	27	36	63
28 歳	22	14	36	64 歳	33	36	69
29 歳	15	18	33	65 歳	29	35	64
30 歳	26	18	44	66 歳	32	36	68
31 歳	27	29	56	67 歳	35	40	75
32 歳	33	23	56	68 歳	28	47	75
33 歳	25	22	47	69 歳	41	42	83
34 歳	30	20	50	70 歳	40	26	66
35 歳	22	25	47	71 歳	35	33	68

# 校 区 別 年 齢 別 人 口 統 計 表

7 嘉瀬小学校

令和 7 . 9 . 末現在 14 ページ

年 齢	男	女	人 口			
72 歳	31	35	66			
73 歳	31	41	72			
74 歳	31	36	67			
75 歳	30	40	70			
76 歳	38	47	85			
77 歳	35	39	74			
78 歳	39	36	75			
79 歳	17	33	50			
80 歳	13	28	41			
81 歳	17	34	51			
82 歳	13	25	38			
83 歳	19	30	49			
84 歳	17	37	54			
85 歳	16	31	47			
86 歳	19	33	52			
87 歳	12	24	36			
88 歳	8	25	33			
89 歳	12	23	35			
90 歳	8	31	39			
91 歳	9	25	34			
92 歳	7	20	27			
93 歳	7	21	28			
94 歳	6	18	24			
95 歳	3	17	20			
96 歳	7	11	18			
97 歳	3	3	6			
98 歳	0	9	9			
99 歳	1	7	8			
100 歳	0	3	3			
101 歳	0	1	1			
102 歳	0	1	1			
**合計**	2,241	2,675	4,916			

# 校 区 別 年 齢 別 人 口 統 計 表

8 巨勢小学校

令和 7 . 9 . 末現在 15 ページ

年 齢	男	女	人 口		年 齢	男	女	人 口
0 歳	23	28	51		36 歳	27	33	60
1 歳	28	30	58		37 歳	37	31	68
2 歳	27	30	57		38 歳	38	45	83
3 歳	25	15	40		39 歳	29	33	62
4 歳	28	29	57		40 歳	38	40	78
5 歳	33	25	58		41 歳	41	51	92
6 歳	39	29	68		42 歳	37	41	78
7 歳	32	22	54		43 歳	45	38	83
8 歳	40	27	67		44 歳	36	30	66
9 歳	39	30	69		45 歳	44	39	83
10 歳	34	30	64		46 歳	34	52	86
11 歳	35	33	68		47 歳	38	38	76
12 歳	32	28	60		48 歳	48	37	85
13 歳	33	24	57		49 歳	41	35	76
14 歳	35	27	62		50 歳	33	38	71
15 歳	25	30	55		51 歳	43	42	85
16 歳	31	30	61		52 歳	53	32	85
17 歳	26	29	55		53 歳	40	45	85
18 歳	23	19	42		54 歳	32	39	71
19 歳	27	15	42		55 歳	29	40	69
20 歳	33	17	50		56 歳	33	33	66
21 歳	25	21	46		57 歳	39	30	69
22 歳	26	24	50		58 歳	27	32	59
23 歳	21	20	41		59 歳	27	35	62
24 歳	24	21	45		60 歳	30	28	58
25 歳	25	33	58		61 歳	21	26	47
26 歳	28	23	51		62 歳	31	26	57
27 歳	20	25	45		63 歳	19	34	53
28 歳	42	38	80		64 歳	30	21	51
29 歳	24	31	55		65 歳	19	22	41
30 歳	30	33	63		66 歳	15	34	49
31 歳	30	37	67		67 歳	32	21	53
32 歳	37	36	73		68 歳	13	21	34
33 歳	39	34	73		69 歳	21	44	65
34 歳	37	45	82		70 歳	32	28	60
35 歳	31	32	63		71 歳	22	41	63

校 区 別 年 齢 別 人 口 統 計 表

8 巨勢小学校

令和 7 . 9 . 末現在 16 ページ

年 齢	男	女	人 口			
72 歳	28	47	75			
73 歳	37	41	78			
74 歳	25	30	55			
75 歳	31	36	67			
76 歳	35	47	82			
77 歳	35	39	74			
78 歳	24	35	59			
79 歳	22	32	54			
80 歳	12	22	34			
81 歳	22	32	54			
82 歳	13	27	40			
83 歳	12	23	35			
84 歳	11	29	40			
85 歳	6	23	29			
86 歳	3	22	25			
87 歳	11	23	34			
88 歳	8	14	22			
89 歳	8	11	19			
90 歳	10	13	23			
91 歳	5	13	18			
92 歳	1	8	9			
93 歳	2	13	15			
94 歳	3	2	5			
95 歳	1	4	5			
96 歳	1	6	7			
97 歳	1	4	5			
98 歳	1	1	2			
99 歳	0	3	3			
100 歳	0	3	3			
101 歳	0	1	1			
102 歳	0	0	0			
103 歳	0	0	0			
104 歳	0	1	1			
**合計**	2,629	2,860	5,489			

# 校 区 別 年 齢 別 人 口 統 計 表

9 兵庫小学校

令和 7 . 9 . 末現在 17 ページ

年 齢	男	女	人 口		年 齢	男	女	人 口
0 歳	65	51	116		36 歳	79	78	157
1 歳	68	56	124		37 歳	89	97	186
2 歳	69	63	132		38 歳	88	88	176
3 歳	79	54	133		39 歳	82	88	170
4 歳	68	69	137		40 歳	85	109	194
5 歳	69	53	122		41 歳	74	120	194
6 歳	72	75	147		42 歳	91	100	191
7 歳	63	75	138		43 歳	119	115	234
8 歳	89	76	165		44 歳	123	119	242
9 歳	74	88	162		45 歳	105	126	231
10 歳	89	82	171		46 歳	109	131	240
11 歳	110	97	207		47 歳	117	125	242
12 歳	78	78	156		48 歳	117	127	244
13 歳	90	99	189		49 歳	117	121	238
14 歳	97	99	196		50 歳	123	132	255
15 歳	75	82	157		51 歳	131	154	285
16 歳	97	89	186		52 歳	114	155	269
17 歳	91	92	183		53 歳	118	142	260
18 歳	87	78	165		54 歳	131	126	257
19 歳	83	86	169		55 歳	110	127	237
20 歳	79	87	166		56 歳	97	114	211
21 歳	77	86	163		57 歳	110	131	241
22 歳	79	75	154		58 歳	109	138	247
23 歳	101	99	200		59 歳	71	95	166
24 歳	86	78	164		60 歳	100	117	217
25 歳	78	77	155		61 歳	85	108	193
26 歳	91	92	183		62 歳	101	97	198
27 歳	79	77	156		63 歳	95	104	199
28 歳	79	83	162		64 歳	90	91	181
29 歳	78	95	173		65 歳	82	61	143
30 歳	84	79	163		66 歳	81	88	169
31 歳	80	104	184		67 歳	81	78	159
32 歳	92	88	180		68 歳	59	79	138
33 歳	84	87	171		69 歳	69	81	150
34 歳	81	73	154		70 歳	74	78	152
35 歳	87	87	174		71 歳	53	59	112

校 区 別 年 齢 別 人 口 統 計 表

9 兵庫小学校

令和 7 . 9 . 末現在 18 ページ

年 齢	男	女	人 口			
72 歳	69	77	146			
73 歳	65	89	154			
74 歳	79	82	161			
75 歳	61	70	131			
76 歳	69	92	161			
77 歳	58	80	138			
78 歳	47	72	119			
79 歳	30	44	74			
80 歳	42	48	90			
81 歳	32	59	91			
82 歳	31	47	78			
83 歳	35	49	84			
84 歳	22	36	58			
85 歳	27	37	64			
86 歳	24	30	54			
87 歳	24	36	60			
88 歳	14	33	47			
89 歳	12	35	47			
90 歳	9	25	34			
91 歳	13	25	38			
92 歳	7	26	33			
93 歳	6	25	31			
94 歳	0	18	18			
95 歳	2	15	17			
96 歳	4	9	13			
97 歳	2	4	6			
98 歳	1	4	5			
99 歳	0	0	0			
100 歳	0	4	4			
101 歳	0	1	1			
102 歳	0	0	0			
103 歳	0	2	2			
104 歳	0	0	0			
105 歳	0	1	1			
**合計**	7,212	7,983	15,195			

# 校 区 別 年 齢 別 人 口 統 計 表

10 高木瀬小学校

令和 7 . 9 . 末現在 19 ページ

年 齢	男	女	人 口	年 齢	男	女	人 口
0 歳	45	50	95	36 歳	77	104	181
1 歳	52	59	111	37 歳	72	84	156
2 歳	61	76	137	38 歳	100	94	194
3 歳	59	72	131	39 歳	72	99	171
4 歳	70	64	134	40 歳	98	102	200
5 歳	67	81	148	41 歳	99	90	189
6 歳	79	59	138	42 歳	75	80	155
7 歳	71	71	142	43 歳	105	88	193
8 歳	69	73	142	44 歳	80	101	181
9 歳	65	68	133	45 歳	99	91	190
10 歳	75	66	141	46 歳	78	89	167
11 歳	70	78	148	47 歳	76	86	162
12 歳	77	76	153	48 歳	95	96	191
13 歳	73	65	138	49 歳	86	106	192
14 歳	65	68	133	50 歳	103	96	199
15 歳	76	79	155	51 歳	110	111	221
16 歳	63	46	109	52 歳	119	120	239
17 歳	63	74	137	53 歳	126	100	226
18 歳	72	74	146	54 歳	90	92	182
19 歳	76	57	133	55 歳	97	95	192
20 歳	72	66	138	56 歳	86	93	179
21 歳	74	76	150	57 歳	80	79	159
22 歳	73	56	129	58 歳	81	83	164
23 歳	62	70	132	59 歳	73	68	141
24 歳	61	65	126	60 歳	85	86	171
25 歳	61	68	129	61 歳	54	86	140
26 歳	67	65	132	62 歳	62	68	130
27 歳	59	54	113	63 歳	60	79	139
28 歳	63	58	121	64 歳	75	102	177
29 歳	62	64	126	65 歳	68	88	156
30 歳	62	71	133	66 歳	75	85	160
31 歳	73	77	150	67 歳	81	86	167
32 歳	59	74	133	68 歳	69	76	145
33 歳	62	83	145	69 歳	76	92	168
34 歳	93	67	160	70 歳	89	94	183
35 歳	75	80	155	71 歳	76	98	174

# 校 区 別 年 齢 別 人 口 統 計 表

10 高木瀬小学校

令和 7 . 9 . 末現在 20 ページ

年 齢	男	女	人 口	年 齢	男	女	人 口
72 歳	94	111	205	**合計**	6,672	7,661	14,333
73 歳	72	105	177				
74 歳	95	102	197				
75 歳	94	120	214				
76 歳	84	121	205				
77 歳	85	118	203				
78 歳	79	110	189				
79 歳	47	72	119				
80 歳	57	87	144				
81 歳	60	93	153				
82 歳	54	99	153				
83 歳	61	92	153				
84 歳	48	93	141				
85 歳	52	80	132				
86 歳	41	62	103				
87 歳	25	58	83				
88 歳	35	57	92				
89 歳	31	46	77				
90 歳	18	53	71				
91 歳	19	41	60				
92 歳	9	54	63				
93 歳	12	29	41				
94 歳	9	34	43				
95 歳	6	18	24				
96 歳	6	21	27				
97 歳	2	13	15				
98 歳	3	8	11				
99 歳	1	8	9				
100 歳	0	5	5				
101 歳	0	6	6				
102 歳	0	3	3				
103 歳	0	2	2				
104 歳	0	1	1				
105 歳	0	1	1				
106 歳	0	0	0				
107 歳	0	1	1				

# 校 区 別 年 齢 別 人 口 統 計 表

11 北川副小学校

令和 7 . 9 . 末現在 21 ページ

年 齢	男	女	人 口	年 齢	男	女	人 口
0 歳	31	30	61	36 歳	56	68	124
1 歳	43	48	91	37 歳	66	89	155
2 歳	51	52	103	38 歳	87	85	172
3 歳	47	60	107	39 歳	67	93	160
4 歳	55	47	102	40 歳	78	72	150
5 歳	48	63	111	41 歳	79	86	165
6 歳	68	59	127	42 歳	74	94	168
7 歳	64	64	128	43 歳	70	101	171
8 歳	77	56	133	44 歳	99	73	172
9 歳	70	77	147	45 歳	108	85	193
10 歳	69	67	136	46 歳	92	83	175
11 歳	73	67	140	47 歳	71	71	142
12 歳	65	91	156	48 歳	91	85	176
13 歳	61	73	134	49 歳	81	92	173
14 歳	68	74	142	50 歳	86	97	183
15 歳	65	73	138	51 歳	91	86	177
16 歳	57	56	113	52 歳	83	95	178
17 歳	59	53	112	53 歳	88	86	174
18 歳	44	57	101	54 歳	88	83	171
19 歳	46	55	101	55 歳	68	75	143
20 歳	43	55	98	56 歳	68	88	156
21 歳	45	51	96	57 歳	77	73	150
22 歳	50	40	90	58 歳	77	97	174
23 歳	50	55	105	59 歳	61	67	128
24 歳	51	48	99	60 歳	83	90	173
25 歳	47	56	103	61 歳	63	85	148
26 歳	50	40	90	62 歳	70	72	142
27 歳	52	49	101	63 歳	64	68	132
28 歳	39	53	92	64 歳	57	68	125
29 歳	43	48	91	65 歳	63	86	149
30 歳	63	59	122	66 歳	54	82	136
31 歳	65	75	140	67 歳	55	73	128
32 歳	52	63	115	68 歳	64	63	127
33 歳	61	45	106	69 歳	52	64	116
34 歳	62	63	125	70 歳	82	66	148
35 歳	52	72	124	71 歳	60	91	151

校 区 別 年 齢 別 人 口 統 計 表

11 北川副小学校

令和 7 . 9 . 末現在 22 ページ

年 齢	男	女	人 口			
72 歳	78	83	161			
73 歳	66	89	155			
74 歳	60	95	155			
75 歳	77	92	169			
76 歳	82	109	191			
77 歳	76	96	172			
78 歳	94	96	190			
79 歳	42	60	102			
80 歳	46	66	112			
81 歳	52	89	141			
82 歳	43	73	116			
83 歳	44	72	116			
84 歳	45	69	114			
85 歳	36	67	103			
86 歳	30	56	86			
87 歳	37	52	89			
88 歳	23	41	64			
89 歳	33	59	92			
90 歳	15	37	52			
91 歳	17	39	56			
92 歳	13	31	44			
93 歳	14	14	28			
94 歳	8	19	27			
95 歳	2	19	21			
96 歳	2	16	18			
97 歳	3	11	14			
98 歳	0	8	8			
99 歳	1	6	7			
100 歳	0	3	3			
101 歳	0	2	2			
102 歳	1	1	2			
103 歳	0	0	0			
104 歳	1	0	1			
**合計**	5,700	6,596	12,296			

# 校 区 別 年 齢 別 人 口 統 計 表

12 本庄小学校

令和 7 . 9 . 末現在 23 ページ

年 齢	男	女	人 口	年 齢	男	女	人 口
0 歳	24	34	58	36 歳	83	51	134
1 歳	37	37	74	37 歳	79	70	149
2 歳	36	32	68	38 歳	63	72	135
3 歳	48	35	83	39 歳	68	77	145
4 歳	57	48	105	40 歳	83	75	158
5 歳	54	44	98	41 歳	85	81	166
6 歳	53	63	116	42 歳	74	72	146
7 歳	57	44	101	43 歳	79	74	153
8 歳	47	51	98	44 歳	83	61	144
9 歳	71	54	125	45 歳	70	74	144
10 歳	69	48	117	46 歳	94	90	184
11 歳	61	66	127	47 歳	84	93	177
12 歳	67	52	119	48 歳	81	85	166
13 歳	64	50	114	49 歳	101	76	177
14 歳	72	57	129	50 歳	84	81	165
15 歳	54	56	110	51 歳	84	89	173
16 歳	59	67	126	52 歳	68	77	145
17 歳	60	48	108	53 歳	67	90	157
18 歳	67	68	135	54 歳	82	73	155
19 歳	98	93	191	55 歳	82	79	161
20 歳	108	110	218	56 歳	77	83	160
21 歳	122	109	231	57 歳	86	71	157
22 歳	108	108	216	58 歳	84	63	147
23 歳	117	84	201	59 歳	57	65	122
24 歳	77	79	156	60 歳	65	75	140
25 歳	77	60	137	61 歳	65	74	139
26 歳	63	64	127	62 歳	69	68	137
27 歳	79	62	141	63 歳	73	83	156
28 歳	77	68	145	64 歳	65	65	130
29 歳	56	65	121	65 歳	74	66	140
30 歳	67	59	126	66 歳	77	66	143
31 歳	68	51	119	67 歳	76	77	153
32 歳	57	56	113	68 歳	66	71	137
33 歳	71	44	115	69 歳	60	69	129
34 歳	67	64	131	70 歳	65	68	133
35 歳	64	52	116	71 歳	81	70	151

# 校 区 別 年 齢 別 人 口 統 計 表

12 本庄小学校

令和 7 . 9 . 末現在 24 ページ

年 齢	男	女	人 口		
72 歳	67	70	137		
73 歳	60	80	140		
74 歳	44	96	140		
75 歳	63	70	133		
76 歳	71	58	129		
77 歳	69	85	154		
78 歳	44	68	112		
79 歳	26	45	71		
80 歳	38	51	89		
81 歳	30	56	86		
82 歳	39	48	87		
83 歳	43	68	111		
84 歳	25	55	80		
85 歳	29	47	76		
86 歳	26	53	79		
87 歳	19	34	53		
88 歳	16	53	69		
89 歳	16	32	48		
90 歳	16	37	53		
91 歳	14	31	45		
92 歳	14	41	55		
93 歳	6	30	36		
94 歳	5	16	21		
95 歳	2	15	17		
96 歳	4	12	16		
97 歳	1	10	11		
98 歳	3	9	12		
99 歳	2	7	9		
100 歳	0	8	8		
101 歳	0	0	0		
102 歳	0	2	2		
**合計**	5,959	6,143	12,102		

# 校 区 別 年 齢 別 人 口 統 計 表

13 鍋島小学校

令和 7 . 9 . 末現在 25 ページ

年 齢	男	女	人 口	年 齢	男	女	人 口
0 歳	34	37	71	36 歳	59	71	130
1 歳	34	37	71	37 歳	83	64	147
2 歳	48	44	92	38 歳	76	95	171
3 歳	57	49	106	39 歳	83	73	156
4 歳	57	47	104	40 歳	88	102	190
5 歳	63	50	113	41 歳	85	85	170
6 歳	50	53	103	42 歳	82	102	184
7 歳	51	62	113	43 歳	85	95	180
8 歳	61	62	123	44 歳	84	83	167
9 歳	60	51	111	45 歳	98	77	175
10 歳	72	72	144	46 歳	82	85	167
11 歳	75	65	140	47 歳	98	98	196
12 歳	63	71	134	48 歳	82	81	163
13 歳	88	72	160	49 歳	81	95	176
14 歳	80	76	156	50 歳	96	93	189
15 歳	79	66	145	51 歳	79	101	180
16 歳	86	62	148	52 歳	101	101	202
17 歳	77	89	166	53 歳	80	88	168
18 歳	65	67	132	54 歳	86	114	200
19 歳	72	62	134	55 歳	90	97	187
20 歳	64	74	138	56 歳	85	93	178
21 歳	63	77	140	57 歳	83	98	181
22 歳	83	76	159	58 歳	69	91	160
23 歳	69	81	150	59 歳	84	74	158
24 歳	90	76	166	60 歳	69	104	173
25 歳	71	73	144	61 歳	83	114	197
26 歳	74	58	132	62 歳	73	97	170
27 歳	80	82	162	63 歳	85	96	181
28 歳	52	61	113	64 歳	70	84	154
29 歳	64	63	127	65 歳	86	81	167
30 歳	71	58	129	66 歳	76	89	165
31 歳	63	70	133	67 歳	72	84	156
32 歳	65	63	128	68 歳	69	78	147
33 歳	63	63	126	69 歳	64	82	146
34 歳	64	73	137	70 歳	78	84	162
35 歳	57	62	119	71 歳	75	79	154

# 校 区 別 年 齢 別 人 口 統 計 表

13 鍋島小学校

令和 7 . 9 . 末現在 26 ページ

年 齢	男	女	人 口		
72 歳	92	83	175		
73 歳	71	77	148		
74 歳	73	69	142		
75 歳	63	75	138		
76 歳	77	69	146		
77 歳	52	56	108		
78 歳	54	56	110		
79 歳	21	35	56		
80 歳	37	48	85		
81 歳	24	40	64		
82 歳	24	25	49		
83 歳	23	45	68		
84 歳	23	42	65		
85 歳	16	24	40		
86 歳	17	26	43		
87 歳	7	26	33		
88 歳	18	26	44		
89 歳	6	26	32		
90 歳	11	25	36		
91 歳	6	26	32		
92 歳	4	20	24		
93 歳	6	28	34		
94 歳	3	23	26		
95 歳	6	12	18		
96 歳	3	8	11		
97 歳	2	8	10		
98 歳	1	5	6		
99 歳	0	3	3		
100 歳	0	4	4		
101 歳	0	0	0		
102 歳	0	0	0		
103 歳	0	1	1		
**合計**	6,024	6,543	12,567		

# 校 区 別 年 齢 別 人 口 統 計 表

14 金立小学校

令和 7 . 9 . 末現在 27 ページ

年 齢	男	女	人 口	年 齢	男	女	人 口
0 歳	10	10	20	36 歳	23	23	46
1 歳	17	12	29	37 歳	25	25	50
2 歳	17	9	26	38 歳	21	24	45
3 歳	11	13	24	39 歳	21	22	43
4 歳	15	14	29	40 歳	29	20	49
5 歳	24	25	49	41 歳	34	24	58
6 歳	16	18	34	42 歳	31	26	57
7 歳	18	18	36	43 歳	30	27	57
8 歳	22	15	37	44 歳	28	24	52
9 歳	23	19	42	45 歳	31	34	65
10 歳	22	23	45	46 歳	33	26	59
11 歳	16	14	30	47 歳	21	34	55
12 歳	20	18	38	48 歳	28	33	61
13 歳	21	16	37	49 歳	33	27	60
14 歳	25	21	46	50 歳	38	28	66
15 歳	24	23	47	51 歳	29	32	61
16 歳	23	22	45	52 歳	30	32	62
17 歳	23	26	49	53 歳	29	32	61
18 歳	20	20	40	54 歳	30	20	50
19 歳	17	10	27	55 歳	31	16	47
20 歳	22	14	36	56 歳	33	28	61
21 歳	21	25	46	57 歳	20	21	41
22 歳	14	17	31	58 歳	17	20	37
23 歳	20	21	41	59 歳	17	26	43
24 歳	13	11	24	60 歳	26	31	57
25 歳	13	22	35	61 歳	32	34	66
26 歳	19	9	28	62 歳	18	29	47
27 歳	12	14	26	63 歳	33	25	58
28 歳	9	15	24	64 歳	25	30	55
29 歳	10	13	23	65 歳	26	33	59
30 歳	17	9	26	66 歳	23	27	50
31 歳	11	10	21	67 歳	29	31	60
32 歳	14	15	29	68 歳	22	28	50
33 歳	26	31	57	69 歳	31	32	63
34 歳	24	25	49	70 歳	37	31	68
35 歳	29	21	50	71 歳	29	39	68

# 校 区 別 年 齢 別 人 口 統 計 表

14 金立小学校

令和 7 . 9 . 末現在 28 ページ

年 齢	男	女	人 口			
72 歳	34	29	63			
73 歳	33	42	75			
74 歳	21	34	55			
75 歳	39	38	77			
76 歳	39	43	82			
77 歳	35	43	78			
78 歳	26	38	64			
79 歳	19	23	42			
80 歳	25	19	44			
81 歳	18	33	51			
82 歳	20	37	57			
83 歳	22	16	38			
84 歳	20	34	54			
85 歳	22	19	41			
86 歳	15	19	34			
87 歳	9	13	22			
88 歳	10	24	34			
89 歳	3	23	26			
90 歳	5	24	29			
91 歳	12	18	30			
92 歳	6	14	20			
93 歳	3	18	21			
94 歳	0	7	7			
95 歳	2	9	11			
96 歳	0	2	2			
97 歳	1	6	7			
98 歳	2	2	4			
99 歳	0	6	6			
100 歳	0	2	2			
101 歳	0	3	3			
102 歳	1	0	1			
103 歳	0	0	0			
104 歳	0	1	1			
**合計**	2,093	2,251	4,344			

# 校 区 別 年 齢 別 人 口 統 計 表

15 久保泉小学校

令和 7 . 9 . 末現在 29 ページ

年 齢	男	女	人 口	年 齢	男	女	人 口
0 歳	5	12	17	36 歳	23	17	40
1 歳	8	13	21	37 歳	23	22	45
2 歳	9	15	24	38 歳	31	25	56
3 歳	14	6	20	39 歳	24	22	46
4 歳	12	17	29	40 歳	21	20	41
5 歳	7	8	15	41 歳	20	17	37
6 歳	15	11	26	42 歳	17	20	37
7 歳	15	10	25	43 歳	20	18	38
8 歳	12	12	24	44 歳	17	21	38
9 歳	13	13	26	45 歳	20	15	35
10 歳	13	15	28	46 歳	15	22	37
11 歳	17	12	29	47 歳	26	21	47
12 歳	16	10	26	48 歳	26	16	42
13 歳	16	12	28	49 歳	28	24	52
14 歳	19	13	32	50 歳	29	21	50
15 歳	14	16	30	51 歳	27	20	47
16 歳	12	14	26	52 歳	21	20	41
17 歳	19	11	30	53 歳	12	22	34
18 歳	17	14	31	54 歳	21	20	41
19 歳	23	15	38	55 歳	23	19	42
20 歳	11	18	29	56 歳	27	22	49
21 歳	15	12	27	57 歳	19	25	44
22 歳	15	16	31	58 歳	28	19	47
23 歳	13	17	30	59 歳	26	16	42
24 歳	13	12	25	60 歳	21	20	41
25 歳	12	9	21	61 歳	23	15	38
26 歳	17	17	34	62 歳	22	20	42
27 歳	12	15	27	63 歳	20	28	48
28 歳	12	14	26	64 歳	23	24	47
29 歳	11	8	19	65 歳	26	13	39
30 歳	16	20	36	66 歳	22	23	45
31 歳	18	17	35	67 歳	23	32	55
32 歳	16	10	26	68 歳	24	26	50
33 歳	21	11	32	69 歳	21	30	51
34 歳	12	10	22	70 歳	23	23	46
35 歳	15	9	24	71 歳	26	29	55

# 校 区 別 年 齢 別 人 口 統 計 表

15 久保泉小学校

令和 7 . 9 . 末現在 30 ページ

年 齢	男	女	人 口	年 齢	男	女	人 口
72 歳	30	32	62	**合計**	1,745	1,859	3,604
73 歳	29	33	62				
74 歳	44	27	71				
75 歳	39	39	78				
76 歳	42	40	82				
77 歳	32	20	52				
78 歳	29	29	58				
79 歳	12	24	36				
80 歳	12	34	46				
81 歳	21	33	54				
82 歳	14	37	51				
83 歳	21	33	54				
84 歳	14	40	54				
85 歳	10	14	24				
86 歳	17	18	35				
87 歳	14	20	34				
88 歳	11	19	30				
89 歳	11	20	31				
90 歳	6	19	25				
91 歳	2	17	19				
92 歳	4	13	17				
93 歳	2	16	18				
94 歳	1	7	8				
95 歳	3	11	14				
96 歳	1	10	11				
97 歳	0	5	5				
98 歳	0	5	5				
99 歳	0	3	3				
100 歳	0	4	4				
101 歳	0	2	2				
102 歳	0	4	4				
103 歳	0	0	0				
104 歳	0	0	0				
105 歳	0	0	0				
106 歳	0	0	0				
107 歳	1	0	1				

# 校 区 別 年 齢 別 人 口 統 計 表

16 芙蓉小学校

令和 7 . 9 . 末現在 31 ページ

年 齢	男	女	人 口	年 齢	男	女	人 口
0 歳	6	1	7	36 歳	15	11	26
1 歳	6	3	9	37 歳	9	5	14
2 歳	8	7	15	38 歳	5	6	11
3 歳	4	7	11	39 歳	10	5	15
4 歳	3	2	5	40 歳	8	4	12
5 歳	5	8	13	41 歳	15	11	26
6 歳	7	6	13	42 歳	12	11	23
7 歳	12	12	24	43 歳	11	11	22
8 歳	4	3	7	44 歳	10	9	19
9 歳	6	11	17	45 歳	5	11	16
10 歳	7	9	16	46 歳	13	6	19
11 歳	9	9	18	47 歳	13	7	20
12 歳	8	5	13	48 歳	14	8	22
13 歳	7	4	11	49 歳	8	9	17
14 歳	8	5	13	50 歳	15	13	28
15 歳	4	8	12	51 歳	5	12	17
16 歳	6	2	8	52 歳	8	12	20
17 歳	6	5	11	53 歳	17	7	24
18 歳	4	6	10	54 歳	14	4	18
19 歳	2	6	8	55 歳	10	9	19
20 歳	6	5	11	56 歳	11	10	21
21 歳	9	7	16	57 歳	9	14	23
22 歳	6	10	16	58 歳	13	9	22
23 歳	5	8	13	59 歳	5	12	17
24 歳	9	4	13	60 歳	12	12	24
25 歳	10	4	14	61 歳	7	11	18
26 歳	8	8	16	62 歳	9	9	18
27 歳	7	9	16	63 歳	6	18	24
28 歳	10	6	16	64 歳	11	10	21
29 歳	7	7	14	65 歳	7	11	18
30 歳	6	4	10	66 歳	14	18	32
31 歳	5	5	10	67 歳	9	14	23
32 歳	4	2	6	68 歳	7	13	20
33 歳	5	11	16	69 歳	14	10	24
34 歳	12	10	22	70 歳	14	9	23
35 歳	7	12	19	71 歳	14	20	34

# 校 区 別 年 齢 別 人 口 統 計 表

16 芙蓉小学校

令和 7 . 9 . 末現在 32 ページ

年 齢	男	女	人 口			
72 歳	12	17	29			
73 歳	14	14	28			
74 歳	13	15	28			
75 歳	7	17	24			
76 歳	13	17	30			
77 歳	15	10	25			
78 歳	8	13	21			
79 歳	9	16	25			
80 歳	4	11	15			
81 歳	10	8	18			
82 歳	7	10	17			
83 歳	9	10	19			
84 歳	3	9	12			
85 歳	3	5	8			
86 歳	4	7	11			
87 歳	4	8	12			
88 歳	4	11	15			
89 歳	5	5	10			
90 歳	1	9	10			
91 歳	2	4	6			
92 歳	2	14	16			
93 歳	0	10	10			
94 歳	1	3	4			
95 歳	2	1	3			
96 歳	0	3	3			
97 歳	1	2	3			
98 歳	0	2	2			
**合計**	770	853	1,623			

# 校 区 別 年 齢 別 人 口 統 計 表

17 新栄小学校

令和 7 . 9 . 末現在 33 ページ

年 齢	男	女	人 口	年 齢	男	女	人 口
0 歳	21	21	42	36 歳	30	39	69
1 歳	28	23	51	37 歳	25	35	60
2 歳	20	29	49	38 歳	30	48	78
3 歳	26	19	45	39 歳	41	45	86
4 歳	29	13	42	40 歳	39	46	85
5 歳	24	20	44	41 歳	47	47	94
6 歳	27	19	46	42 歳	40	44	84
7 歳	35	31	66	43 歳	38	44	82
8 歳	28	19	47	44 歳	35	36	71
9 歳	24	26	50	45 歳	46	41	87
10 歳	33	28	61	46 歳	53	51	104
11 歳	37	23	60	47 歳	41	36	77
12 歳	34	19	53	48 歳	45	61	106
13 歳	47	30	77	49 歳	48	55	103
14 歳	33	42	75	50 歳	42	53	95
15 歳	34	35	69	51 歳	32	46	78
16 歳	28	26	54	52 歳	47	44	91
17 歳	29	39	68	53 歳	51	61	112
18 歳	30	37	67	54 歳	41	43	84
19 歳	35	21	56	55 歳	44	46	90
20 歳	16	29	45	56 歳	29	57	86
21 歳	26	32	58	57 歳	43	45	88
22 歳	27	28	55	58 歳	53	47	100
23 歳	28	34	62	59 歳	27	44	71
24 歳	24	28	52	60 歳	31	38	69
25 歳	24	36	60	61 歳	48	58	106
26 歳	31	27	58	62 歳	42	60	102
27 歳	31	28	59	63 歳	35	49	84
28 歳	25	25	50	64 歳	35	56	91
29 歳	28	27	55	65 歳	49	48	97
30 歳	35	34	69	66 歳	39	60	99
31 歳	29	33	62	67 歳	50	57	107
32 歳	33	25	58	68 歳	39	53	92
33 歳	40	30	70	69 歳	49	60	109
34 歳	33	24	57	70 歳	50	54	104
35 歳	36	23	59	71 歳	51	63	114

# 校 区 別 年 齢 別 人 口 統 計 表

17 新栄小学校

令和 7 . 9 . 末現在 34 ページ

年 齢	男	女	人 口			
72 歳	52	47	99			
73 歳	54	61	115			
74 歳	51	69	120			
75 歳	52	72	124			
76 歳	47	61	108			
77 歳	44	46	90			
78 歳	44	64	108			
79 歳	20	26	46			
80 歳	23	26	49			
81 歳	32	33	65			
82 歳	21	34	55			
83 歳	23	45	68			
84 歳	18	27	45			
85 歳	12	25	37			
86 歳	14	33	47			
87 歳	9	27	36			
88 歳	10	29	39			
89 歳	15	14	29			
90 歳	13	20	33			
91 歳	9	23	32			
92 歳	7	14	21			
93 歳	5	16	21			
94 歳	4	9	13			
95 歳	1	7	8			
96 歳	0	6	6			
97 歳	1	4	5			
98 歳	0	4	4			
99 歳	2	2	4			
100 歳	1	3	4			
101 歳	0	3	3			
102 歳	1	1	2			
103 歳	1	0	1			
**合計**	3,139	3,604	6,743			

# 校 区 別 年 齢 別 人 口 統 計 表

18 若楠小学校

令和 7 . 9 . 末現在 35 ページ

年 齢	男	女	人 口	年 齢	男	女	人 口
0 歳	24	21	45	36 歳	42	38	80
1 歳	25	22	47	37 歳	33	44	77
2 歳	22	21	43	38 歳	43	39	82
3 歳	31	25	56	39 歳	41	35	76
4 歳	37	29	66	40 歳	52	47	99
5 歳	36	21	57	41 歳	54	63	117
6 歳	31	35	66	42 歳	44	66	110
7 歳	34	45	79	43 歳	38	41	79
8 歳	33	33	66	44 歳	40	47	87
9 歳	30	36	66	45 歳	44	60	104
10 歳	32	31	63	46 歳	52	58	110
11 歳	39	31	70	47 歳	48	48	96
12 歳	30	33	63	48 歳	76	59	135
13 歳	52	35	87	49 歳	45	71	116
14 歳	47	30	77	50 歳	61	56	117
15 歳	36	28	64	51 歳	55	76	131
16 歳	37	41	78	52 歳	58	66	124
17 歳	42	36	78	53 歳	74	80	154
18 歳	35	40	75	54 歳	45	71	116
19 歳	42	40	82	55 歳	55	54	109
20 歳	36	35	71	56 歳	52	76	128
21 歳	38	38	76	57 歳	63	70	133
22 歳	45	49	94	58 歳	53	64	117
23 歳	38	48	86	59 歳	39	54	93
24 歳	38	45	83	60 歳	55	61	116
25 歳	44	39	83	61 歳	59	51	110
26 歳	33	37	70	62 歳	59	59	118
27 歳	42	41	83	63 歳	41	55	96
28 歳	30	36	66	64 歳	47	49	96
29 歳	31	32	63	65 歳	42	60	102
30 歳	30	37	67	66 歳	40	37	77
31 歳	32	35	67	67 歳	41	40	81
32 歳	41	34	75	68 歳	54	52	106
33 歳	46	25	71	69 歳	52	49	101
34 歳	26	40	66	70 歳	42	47	89
35 歳	35	48	83	71 歳	39	47	86

# 校 区 別 年 齢 別 人 口 統 計 表

18 若楠小学校

令和 7 . 9 . 末現在 36 ページ

年 齢	男	女	人 口	年 齢	男	女	人 口
72 歳	44	56	100	**合計**	3,670	4,177	7,847
73 歳	51	57	108				
74 歳	46	67	113				
75 歳	44	64	108				
76 歳	48	65	113				
77 歳	47	76	123				
78 歳	44	49	93				
79 歳	31	32	63				
80 歳	31	39	70				
81 歳	26	37	63				
82 歳	31	51	82				
83 歳	27	43	70				
84 歳	23	49	72				
85 歳	21	33	54				
86 歳	14	23	37				
87 歳	15	27	42				
88 歳	16	26	42				
89 歳	7	31	38				
90 歳	10	16	26				
91 歳	8	21	29				
92 歳	8	20	28				
93 歳	7	9	16				
94 歳	5	13	18				
95 歳	3	12	15				
96 歳	1	7	8				
97 歳	3	3	6				
98 歳	1	4	5				
99 歳	0	3	3				
100 歳	0	0	0				
101 歳	0	0	0				
102 歳	0	0	0				
103 歳	0	0	0				
104 歳	0	0	0				
105 歳	0	1	1				
106 歳	0	1	1				

# 校 区 別 年 齢 別 人 口 統 計 表

19 開成小学校

令和 7 . 9 . 末現在 37 ページ

年 齢	男	女	人 口		年 齢	男	女	人 口
0 歳	16	9	25		36 歳	25	44	69
1 歳	28	23	51		37 歳	28	29	57
2 歳	18	13	31		38 歳	51	37	88
3 歳	31	25	56		39 歳	45	53	98
4 歳	28	22	50		40 歳	52	44	96
5 歳	38	35	73		41 歳	49	64	113
6 歳	31	30	61		42 歳	49	51	100
7 歳	45	38	83		43 歳	63	51	114
8 歳	42	37	79		44 歳	55	66	121
9 歳	42	37	79		45 歳	52	56	108
10 歳	62	37	99		46 歳	65	68	133
11 歳	42	34	76		47 歳	60	42	102
12 歳	42	35	77		48 歳	52	71	123
13 歳	49	38	87		49 歳	54	65	119
14 歳	38	39	77		50 歳	67	65	132
15 歳	54	46	100		51 歳	63	60	123
16 歳	45	47	92		52 歳	49	80	129
17 歳	64	37	101		53 歳	53	72	125
18 歳	36	50	86		54 歳	64	72	136
19 歳	38	37	75		55 歳	51	59	110
20 歳	42	52	94		56 歳	57	72	129
21 歳	44	40	84		57 歳	49	52	101
22 歳	45	39	84		58 歳	51	63	114
23 歳	37	33	70		59 歳	53	56	109
24 歳	30	34	64		60 歳	44	59	103
25 歳	35	39	74		61 歳	46	49	95
26 歳	36	27	63		62 歳	54	59	113
27 歳	28	31	59		63 歳	51	56	107
28 歳	25	31	56		64 歳	51	70	121
29 歳	23	24	47		65 歳	45	47	92
30 歳	28	36	64		66 歳	48	69	117
31 歳	35	38	73		67 歳	47	71	118
32 歳	25	35	60		68 歳	33	46	79
33 歳	37	28	65		69 歳	58	60	118
34 歳	42	45	87		70 歳	57	72	129
35 歳	28	37	65		71 歳	51	75	126

# 校 区 別 年 齢 別 人 口 統 計 表

19 開成小学校

令和 7 . 9 . 末現在 38 ページ

年 齢	男	女	人 口			
72 歳	54	67	121			
73 歳	55	79	134			
74 歳	73	86	159			
75 歳	67	99	166			
76 歳	83	106	189			
77 歳	51	85	136			
78 歳	51	91	142			
79 歳	44	46	90			
80 歳	52	52	104			
81 歳	38	58	96			
82 歳	46	54	100			
83 歳	40	58	98			
84 歳	31	46	77			
85 歳	31	53	84			
86 歳	36	43	79			
87 歳	19	26	45			
88 歳	19	39	58			
89 歳	20	27	47			
90 歳	17	26	43			
91 歳	7	16	23			
92 歳	9	18	27			
93 歳	7	22	29			
94 歳	1	16	17			
95 歳	2	9	11			
96 歳	2	8	10			
97 歳	2	5	7			
98 歳	1	3	4			
99 歳	0	4	4			
100 歳	0	2	2			
101 歳	0	1	1			
102 歳	0	0	0			
103 歳	0	1	1			
**合計**	4,029	4,609	8,638			

# 校 区 別 年 齢 別 人 口 統 計 表

20 諸富北小学校

令和 7 . 9 . 末現在 39 ページ

年 齢	男	女	人 口	年 齢	男	女	人 口
0 歳	12	15	27	36 歳	24	19	43
1 歳	13	11	24	37 歳	19	23	42
2 歳	11	16	27	38 歳	25	19	44
3 歳	17	13	30	39 歳	19	33	52
4 歳	16	17	33	40 歳	28	31	59
5 歳	19	12	31	41 歳	36	29	65
6 歳	9	10	19	42 歳	20	29	49
7 歳	28	20	48	43 歳	27	26	53
8 歳	22	18	40	44 歳	21	35	56
9 歳	14	18	32	45 歳	37	34	71
10 歳	31	25	56	46 歳	24	31	55
11 歳	21	20	41	47 歳	33	22	55
12 歳	16	18	34	48 歳	39	23	62
13 歳	29	21	50	49 歳	31	29	60
14 歳	24	21	45	50 歳	31	37	68
15 歳	19	16	35	51 歳	31	40	71
16 歳	17	16	33	52 歳	27	27	54
17 歳	19	26	45	53 歳	32	38	70
18 歳	22	22	44	54 歳	31	37	68
19 歳	27	21	48	55 歳	42	32	74
20 歳	30	14	44	56 歳	38	44	82
21 歳	29	21	50	57 歳	36	41	77
22 歳	27	24	51	58 歳	42	44	86
23 歳	17	15	32	59 歳	32	35	67
24 歳	16	31	47	60 歳	34	39	73
25 歳	16	11	27	61 歳	31	31	62
26 歳	25	15	40	62 歳	38	37	75
27 歳	17	21	38	63 歳	35	23	58
28 歳	18	23	41	64 歳	22	37	59
29 歳	22	19	41	65 歳	29	44	73
30 歳	21	15	36	66 歳	29	45	74
31 歳	21	23	44	67 歳	33	38	71
32 歳	17	30	47	68 歳	23	35	58
33 歳	25	22	47	69 歳	41	27	68
34 歳	25	17	42	70 歳	37	46	83
35 歳	21	15	36	71 歳	47	39	86

# 校 区 別 年 齢 別 人 口 統 計 表

20 諸富北小学校

令和 7 . 9 . 末現在 40 ページ

年 齢	男	女	人 口			
72 歳	35	45	80			
73 歳	34	38	72			
74 歳	35	34	69			
75 歳	44	43	87			
76 歳	52	51	103			
77 歳	43	41	84			
78 歳	28	48	76			
79 歳	25	39	64			
80 歳	16	30	46			
81 歳	27	39	66			
82 歳	24	38	62			
83 歳	26	54	80			
84 歳	34	39	73			
85 歳	21	34	55			
86 歳	22	20	42			
87 歳	22	36	58			
88 歳	23	28	51			
89 歳	11	20	31			
90 歳	10	24	34			
91 歳	6	16	22			
92 歳	10	15	25			
93 歳	7	17	24			
94 歳	6	16	22			
95 歳	4	9	13			
96 歳	2	13	15			
97 歳	0	3	3			
98 歳	1	2	3			
99 歳	1	3	4			
100 歳	0	2	2			
101 歳	0	4	4			
102 歳	0	0	0			
103 歳	0	1	1			
104 歳	0	0	0			
105 歳	0	1	1			
**合計**	2,426	2,674	5,100			

# 校 区 別 年 齢 別 人 口 統 計 表

21 諸富南小学校

令和 7 . 9 . 末現在 41 ページ

年 齢	男	女	人 口	年 齢	男	女	人 口
0 歳	10	15	25	36 歳	21	29	50
1 歳	15	9	24	37 歳	27	18	45
2 歳	13	10	23	38 歳	29	28	57
3 歳	13	19	32	39 歳	24	29	53
4 歳	18	11	29	40 歳	22	24	46
5 歳	24	11	35	41 歳	24	22	46
6 歳	16	16	32	42 歳	27	16	43
7 歳	18	14	32	43 歳	26	21	47
8 歳	20	16	36	44 歳	19	20	39
9 歳	26	23	49	45 歳	19	22	41
10 歳	17	19	36	46 歳	18	26	44
11 歳	21	24	45	47 歳	22	28	50
12 歳	17	18	35	48 歳	21	16	37
13 歳	17	15	32	49 歳	33	30	63
14 歳	16	15	31	50 歳	39	32	71
15 歳	25	27	52	51 歳	33	37	70
16 歳	28	21	49	52 歳	29	28	57
17 歳	27	19	46	53 歳	35	30	65
18 歳	14	20	34	54 歳	35	34	69
19 歳	23	16	39	55 歳	31	28	59
20 歳	14	18	32	56 歳	29	44	73
21 歳	19	23	42	57 歳	30	40	70
22 歳	16	18	34	58 歳	31	41	72
23 歳	19	12	31	59 歳	32	21	53
24 歳	17	14	31	60 歳	30	30	60
25 歳	15	14	29	61 歳	32	32	64
26 歳	26	20	46	62 歳	23	29	52
27 歳	19	21	40	63 歳	22	38	60
28 歳	26	25	51	64 歳	36	34	70
29 歳	19	21	40	65 歳	32	22	54
30 歳	21	17	38	66 歳	35	30	65
31 歳	23	21	44	67 歳	26	27	53
32 歳	23	14	37	68 歳	24	38	62
33 歳	25	21	46	69 歳	32	26	58
34 歳	14	22	36	70 歳	30	36	66
35 歳	24	19	43	71 歳	29	26	55

# 校 区 別 年 齢 別 人 口 統 計 表

21 諸富南小学校

令和 7 . 9 . 末現在 42 ページ

年 齢	男	女	人 口	年 齢	男	女	人 口
72 歳	35	37	72	**合計**	2,168	2,336	4,504
73 歳	40	44	84				
74 歳	34	31	65				
75 歳	48	35	83				
76 歳	20	36	56				
77 歳	38	43	81				
78 歳	30	42	72				
79 歳	16	30	46				
80 歳	18	28	46				
81 歳	17	31	48				
82 歳	28	42	70				
83 歳	26	34	60				
84 歳	21	25	46				
85 歳	19	27	46				
86 歳	10	23	33				
87 歳	17	23	40				
88 歳	10	16	26				
89 歳	5	18	23				
90 歳	5	16	21				
91 歳	5	12	17				
92 歳	5	13	18				
93 歳	3	17	20				
94 歳	2	16	18				
95 歳	4	8	12				
96 歳	2	7	9				
97 歳	3	5	8				
98 歳	1	5	6				
99 歳	0	1	1				
100 歳	0	1	1				
101 歳	0	0	0				
102 歳	0	0	0				
103 歳	0	0	0				
104 歳	0	0	0				
105 歳	0	0	0				
106 歳	1	0	1				

# 校 区 別 年 齢 別 人 口 統 計 表

22 春日小学校

令和 7 . 9 . 末現在 43 ページ

年 齢	男	女	人 口		年 齢	男	女	人 口
0 歳	28	29	57		36 歳	39	51	90
1 歳	41	47	88		37 歳	47	54	101
2 歳	44	25	69		38 歳	55	69	124
3 歳	38	45	83		39 歳	46	67	113
4 歳	50	25	75		40 歳	57	58	115
5 歳	57	41	98		41 歳	50	50	100
6 歳	43	44	87		42 歳	47	56	103
7 歳	55	43	98		43 歳	49	46	95
8 歳	57	42	99		44 歳	56	66	122
9 歳	40	38	78		45 歳	63	70	133
10 歳	43	52	95		46 歳	60	78	138
11 歳	44	43	87		47 歳	51	60	111
12 歳	47	49	96		48 歳	57	54	111
13 歳	55	44	99		49 歳	62	66	128
14 歳	50	45	95		50 歳	57	58	115
15 歳	58	35	93		51 歳	67	59	126
16 歳	46	26	72		52 歳	60	64	124
17 歳	51	58	109		53 歳	62	60	122
18 歳	32	39	71		54 歳	60	52	112
19 歳	34	38	72		55 歳	57	55	112
20 歳	40	53	93		56 歳	49	51	100
21 歳	46	48	94		57 歳	37	54	91
22 歳	32	47	79		58 歳	68	58	126
23 歳	36	44	80		59 歳	26	37	63
24 歳	39	56	95		60 歳	48	47	95
25 歳	52	36	88		61 歳	40	56	96
26 歳	45	55	100		62 歳	41	47	88
27 歳	39	44	83		63 歳	39	51	90
28 歳	43	55	98		64 歳	43	45	88
29 歳	49	48	97		65 歳	38	53	91
30 歳	40	55	95		66 歳	42	59	101
31 歳	48	57	105		67 歳	53	40	93
32 歳	50	59	109		68 歳	39	59	98
33 歳	41	34	75		69 歳	59	63	122
34 歳	47	48	95		70 歳	59	77	136
35 歳	44	42	86		71 歳	30	70	100

# 校 区 別 年 齢 別 人 口 統 計 表

22 春日小学校

令和 7 . 9 . 末現在 44 ページ

年 齢	男	女	人 口			
72 歳	48	58	106			
73 歳	60	59	119			
74 歳	59	79	138			
75 歳	63	75	138			
76 歳	53	71	124			
77 歳	55	62	117			
78 歳	40	62	102			
79 歳	34	34	68			
80 歳	30	34	64			
81 歳	23	41	64			
82 歳	31	45	76			
83 歳	34	40	74			
84 歳	29	42	71			
85 歳	23	35	58			
86 歳	18	31	49			
87 歳	17	30	47			
88 歳	18	27	45			
89 歳	15	18	33			
90 歳	7	27	34			
91 歳	8	20	28			
92 歳	4	17	21			
93 歳	4	17	21			
94 歳	3	9	12			
95 歳	0	6	6			
96 歳	1	9	10			
97 歳	0	9	9			
98 歳	0	6	6			
99 歳	0	6	6			
100 歳	1	2	3			
101 歳	0	0	0			
102 歳	1	2	3			
103 歳	0	1	1			
104 歳	0	1	1			
**合計**	4,096	4,624	8,720			

# 校 区 別 年 齢 別 人 口 統 計 表

23 川上小学校

令和 7 . 9 . 末現在 45 ページ

年 齢	男	女	人 口	年 齢	男	女	人 口
0 歳	16	17	33	36 歳	42	35	77
1 歳	22	19	41	37 歳	33	21	54
2 歳	27	19	46	38 歳	40	31	71
3 歳	26	28	54	39 歳	40	29	69
4 歳	36	20	56	40 歳	32	39	71
5 歳	25	33	58	41 歳	42	37	79
6 歳	27	17	44	42 歳	27	41	68
7 歳	32	29	61	43 歳	40	31	71
8 歳	32	21	53	44 歳	28	25	53
9 歳	26	36	62	45 歳	30	29	59
10 歳	27	34	61	46 歳	34	34	68
11 歳	35	28	63	47 歳	22	23	45
12 歳	28	29	57	48 歳	39	30	69
13 歳	22	25	47	49 歳	34	45	79
14 歳	35	30	65	50 歳	43	30	73
15 歳	28	21	49	51 歳	40	47	87
16 歳	20	27	47	52 歳	31	36	67
17 歳	34	25	59	53 歳	42	31	73
18 歳	24	29	53	54 歳	35	34	69
19 歳	24	20	44	55 歳	31	34	65
20 歳	26	31	57	56 歳	30	35	65
21 歳	21	26	47	57 歳	33	53	86
22 歳	22	19	41	58 歳	27	31	58
23 歳	24	18	42	59 歳	27	29	56
24 歳	16	23	39	60 歳	28	37	65
25 歳	25	16	41	61 歳	45	43	88
26 歳	18	21	39	62 歳	35	37	72
27 歳	22	15	37	63 歳	43	38	81
28 歳	23	27	50	64 歳	36	39	75
29 歳	19	17	36	65 歳	39	46	85
30 歳	22	29	51	66 歳	49	46	95
31 歳	27	29	56	67 歳	40	44	84
32 歳	32	22	54	68 歳	44	39	83
33 歳	28	25	53	69 歳	33	43	76
34 歳	36	28	64	70 歳	34	53	87
35 歳	36	38	74	71 歳	48	42	90

校 区 別 年 齢 別 人 口 統 計 表

23 川上小学校

令和 7 . 9 . 末現在 46 ページ

年 齢	男	女	人 口			
72 歳	43	31	74			
73 歳	37	42	79			
74 歳	42	43	85			
75 歳	42	35	77			
76 歳	34	50	84			
77 歳	39	45	84			
78 歳	42	46	88			
79 歳	21	26	47			
80 歳	20	38	58			
81 歳	29	26	55			
82 歳	23	33	56			
83 歳	17	31	48			
84 歳	22	41	63			
85 歳	26	32	58			
86 歳	10	26	36			
87 歳	11	22	33			
88 歳	11	26	37			
89 歳	15	29	44			
90 歳	12	18	30			
91 歳	12	22	34			
92 歳	8	28	36			
93 歳	2	20	22			
94 歳	6	14	20			
95 歳	4	12	16			
96 歳	2	10	12			
97 歳	0	7	7			
98 歳	1	3	4			
99 歳	0	2	2			
100 歳	0	3	3			
101 歳	1	0	1			
102 歳	0	4	4			
103 歳	0	1	1			
104 歳	0	1	1			
**合計**	2,771	2,975	5,746			

# 校 区 別 年 齢 別 人 口 統 計 表

24 松梅小学校

令和 7 . 9 . 末現在 47 ページ

年 齢	男	女	人 口	年 齢	男	女	人 口
0 歳	1	0	1	36 歳	0	1	1
1 歳	0	0	0	37 歳	0	1	1
2 歳	2	1	3	38 歳	2	1	3
3 歳	1	1	2	39 歳	5	7	12
4 歳	2	0	2	40 歳	2	2	4
5 歳	0	3	3	41 歳	2	2	4
6 歳	5	2	7	42 歳	8	6	14
7 歳	0	3	3	43 歳	4	3	7
8 歳	2	6	8	44 歳	7	3	10
9 歳	1	2	3	45 歳	2	10	12
10 歳	2	3	5	46 歳	5	2	7
11 歳	2	7	9	47 歳	8	5	13
12 歳	4	3	7	48 歳	4	7	11
13 歳	4	1	5	49 歳	3	4	7
14 歳	3	1	4	50 歳	5	4	9
15 歳	6	3	9	51 歳	4	4	8
16 歳	6	7	13	52 歳	10	5	15
17 歳	4	3	7	53 歳	10	9	19
18 歳	3	6	9	54 歳	5	1	6
19 歳	3	3	6	55 歳	4	5	9
20 歳	4	1	5	56 歳	6	3	9
21 歳	0	0	0	57 歳	3	5	8
22 歳	1	3	4	58 歳	2	8	10
23 歳	1	0	1	59 歳	3	6	9
24 歳	2	2	4	60 歳	3	6	9
25 歳	1	2	3	61 歳	3	6	9
26 歳	3	3	6	62 歳	8	9	17
27 歳	1	0	1	63 歳	8	4	12
28 歳	1	2	3	64 歳	5	3	8
29 歳	0	3	3	65 歳	8	6	14
30 歳	0	1	1	66 歳	8	5	13
31 歳	3	1	4	67 歳	13	10	23
32 歳	4	3	7	68 歳	11	9	20
33 歳	3	2	5	69 歳	5	9	14
34 歳	1	0	1	70 歳	9	6	15
35 歳	3	0	3	71 歳	5	10	15

校 区 別 年 齢 別 人 口 統 計 表

24 松梅小学校

令和 7 . 9 . 末現在 48 ページ

年 齢	男	女	人 口			
72 歳	10	2	12			
73 歳	7	8	15			
74 歳	10	8	18			
75 歳	11	11	22			
76 歳	12	19	31			
77 歳	9	10	19			
78 歳	6	10	16			
79 歳	4	4	8			
80 歳	5	6	11			
81 歳	3	11	14			
82 歳	9	7	16			
83 歳	2	6	8			
84 歳	6	4	10			
85 歳	3	5	8			
86 歳	3	2	5			
87 歳	5	7	12			
88 歳	5	3	8			
89 歳	3	2	5			
90 歳	1	4	5			
91 歳	0	3	3			
92 歳	2	3	5			
93 歳	1	1	2			
94 歳	1	4	5			
95 歳	1	2	3			
96 歳	0	1	1			
97 歳	0	0	0			
98 歳	0	1	1			
99 歳	1	1	2			
100 歳	0	1	1			
101 歳	0	1	1			
102 歳	0	0	0			
103 歳	0	0	0			
104 歳	0	1	1			
**合計**	389	413	802			

# 校 区 別 年 齢 別 人 口 統 計 表

25 春日北小学校

令和 7 . 9 . 末現在 49 ページ

年 齢	男	女	人 口	年 齢	男	女	人 口
0 歳	23	34	57	36 歳	52	54	106
1 歳	36	36	72	37 歳	40	59	99
2 歳	37	40	77	38 歳	52	54	106
3 歳	24	44	68	39 歳	57	58	115
4 歳	43	36	79	40 歳	52	49	101
5 歳	46	50	96	41 歳	60	59	119
6 歳	41	49	90	42 歳	77	60	137
7 歳	47	47	94	43 歳	60	67	127
8 歳	63	37	100	44 歳	74	65	139
9 歳	46	41	87	45 歳	60	56	116
10 歳	58	55	113	46 歳	54	64	118
11 歳	58	49	107	47 歳	47	47	94
12 歳	39	49	88	48 歳	61	55	116
13 歳	55	50	105	49 歳	60	50	110
14 歳	45	41	86	50 歳	61	49	110
15 歳	44	51	95	51 歳	54	59	113
16 歳	51	50	101	52 歳	57	51	108
17 歳	48	37	85	53 歳	60	50	110
18 歳	47	37	84	54 歳	39	54	93
19 歳	42	44	86	55 歳	58	50	108
20 歳	41	28	69	56 歳	41	46	87
21 歳	29	35	64	57 歳	35	43	78
22 歳	23	39	62	58 歳	43	32	75
23 歳	40	30	70	59 歳	30	47	77
24 歳	36	35	71	60 歳	41	40	81
25 歳	27	39	66	61 歳	36	58	94
26 歳	29	38	67	62 歳	35	49	84
27 歳	41	39	80	63 歳	38	50	88
28 歳	39	38	77	64 歳	54	48	102
29 歳	36	40	76	65 歳	41	49	90
30 歳	48	37	85	66 歳	43	42	85
31 歳	39	42	81	67 歳	40	54	94
32 歳	40	34	74	68 歳	42	69	111
33 歳	38	44	82	69 歳	41	60	101
34 歳	49	49	98	70 歳	51	58	109
35 歳	44	47	91	71 歳	52	42	94

# 校 区 別 年 齢 別 人 口 統 計 表

25 春日北小学校

令和 7 . 9 . 末現在 50 ページ

年 齢	男	女	人 口	年 齢	男	女	人 口
72 歳	37	73	110	**合計**	3,867	4,279	8,146
73 歳	61	46	107				
74 歳	47	77	124				
75 歳	56	57	113				
76 歳	53	50	103				
77 歳	40	60	100				
78 歳	44	39	83				
79 歳	23	37	60				
80 歳	33	43	76				
81 歳	20	51	71				
82 歳	24	37	61				
83 歳	28	28	56				
84 歳	17	39	56				
85 歳	18	25	43				
86 歳	15	27	42				
87 歳	14	27	41				
88 歳	4	31	35				
89 歳	11	19	30				
90 歳	10	18	28				
91 歳	3	20	23				
92 歳	6	18	24				
93 歳	2	13	15				
94 歳	2	13	15				
95 歳	4	13	17				
96 歳	0	12	12				
97 歳	1	3	4				
98 歳	1	6	7				
99 歳	1	4	5				
100 歳	1	2	3				
101 歳	0	1	1				
102 歳	0	1	1				
103 歳	1	0	1				
104 歳	0	0	0				
105 歳	0	0	0				
106 歳	0	1	1				

# 校 区 別 年 齢 別 人 口 統 計 表

27 富士小学校

令和 7 . 9 . 末現在 51 ページ

年 齢	男	女	人 口	年 齢	男	女	人 口
0 歳	2	4	6	36 歳	3	8	11
1 歳	4	2	6	37 歳	8	7	15
2 歳	2	4	6	38 歳	12	9	21
3 歳	5	1	6	39 歳	9	13	22
4 歳	4	2	6	40 歳	12	12	24
5 歳	4	5	9	41 歳	14	5	19
6 歳	4	1	5	42 歳	13	8	21
7 歳	3	7	10	43 歳	8	5	13
8 歳	9	3	12	44 歳	9	10	19
9 歳	8	4	12	45 歳	14	17	31
10 歳	8	7	15	46 歳	14	9	23
11 歳	10	4	14	47 歳	7	12	19
12 歳	7	7	14	48 歳	14	7	21
13 歳	5	6	11	49 歳	10	12	22
14 歳	9	6	15	50 歳	14	12	26
15 歳	3	9	12	51 歳	11	15	26
16 歳	9	7	16	52 歳	12	9	21
17 歳	6	4	10	53 歳	18	13	31
18 歳	5	11	16	54 歳	13	6	19
19 歳	5	8	13	55 歳	13	11	24
20 歳	12	4	16	56 歳	9	12	21
21 歳	3	5	8	57 歳	12	9	21
22 歳	6	3	9	58 歳	13	17	30
23 歳	9	7	16	59 歳	13	7	20
24 歳	4	4	8	60 歳	9	18	27
25 歳	4	6	10	61 歳	7	14	21
26 歳	6	11	17	62 歳	18	11	29
27 歳	3	2	5	63 歳	17	18	35
28 歳	5	3	8	64 歳	17	17	34
29 歳	9	6	15	65 歳	20	17	37
30 歳	8	3	11	66 歳	19	30	49
31 歳	4	7	11	67 歳	19	18	37
32 歳	5	2	7	68 歳	23	25	48
33 歳	8	4	12	69 歳	15	18	33
34 歳	7	5	12	70 歳	20	16	36
35 歳	2	8	10	71 歳	18	25	43

# 校 区 別 年 齢 別 人 口 統 計 表

27 富士小学校

令和 7 . 9 . 末現在 52 ページ

年 齢	男	女	人 口			
72 歳	22	14	36			
73 歳	22	41	63			
74 歳	26	20	46			
75 歳	26	22	48			
76 歳	22	23	45			
77 歳	22	15	37			
78 歳	16	21	37			
79 歳	13	15	28			
80 歳	9	12	21			
81 歳	15	12	27			
82 歳	10	13	23			
83 歳	11	15	26			
84 歳	4	28	32			
85 歳	10	16	26			
86 歳	5	13	18			
87 歳	2	11	13			
88 歳	8	11	19			
89 歳	8	14	22			
90 歳	7	9	16			
91 歳	1	16	17			
92 歳	2	11	13			
93 歳	3	13	16			
94 歳	5	7	12			
95 歳	2	5	7			
96 歳	3	4	7			
97 歳	1	4	5			
98 歳	2	2	4			
99 歳	0	2	2			
100 歳	0	2	2			
101 歳	0	0	0			
102 歳	0	2	2			
**合計**	961	1,047	2,008			

# 校 区 別 年 齢 別 人 口 統 計 表

28 北山小学校

令和 7 . 9 . 末現在 53 ページ

年 齢	男	女	人 口	年 齢	男	女	人 口
0 歳	1	0	1	36 歳	3	2	5
1 歳	0	1	1	37 歳	1	1	2
2 歳	0	2	2	38 歳	2	3	5
3 歳	0	2	2	39 歳	1	1	2
4 歳	1	1	2	40 歳	5	4	9
5 歳	0	1	1	41 歳	5	5	10
6 歳	2	1	3	42 歳	4	9	13
7 歳	1	2	3	43 歳	6	3	9
8 歳	1	4	5	44 歳	3	1	4
9 歳	6	3	9	45 歳	10	4	14
10 歳	5	5	10	46 歳	4	2	6
11 歳	4	1	5	47 歳	4	3	7
12 歳	5	5	10	48 歳	6	2	8
13 歳	2	4	6	49 歳	3	2	5
14 歳	5	0	5	50 歳	2	4	6
15 歳	3	1	4	51 歳	3	0	3
16 歳	2	1	3	52 歳	2	1	3
17 歳	1	2	3	53 歳	2	3	5
18 歳	2	0	2	54 歳	2	5	7
19 歳	5	1	6	55 歳	5	2	7
20 歳	2	5	7	56 歳	2	5	7
21 歳	3	2	5	57 歳	2	0	2
22 歳	3	2	5	58 歳	4	3	7
23 歳	1	0	1	59 歳	3	4	7
24 歳	0	2	2	60 歳	4	2	6
25 歳	2	1	3	61 歳	3	3	6
26 歳	0	0	0	62 歳	7	3	10
27 歳	2	0	2	63 歳	3	5	8
28 歳	3	0	3	64 歳	6	6	12
29 歳	1	2	3	65 歳	7	12	19
30 歳	1	1	2	66 歳	5	6	11
31 歳	4	1	5	67 歳	9	4	13
32 歳	2	1	3	68 歳	6	11	17
33 歳	4	2	6	69 歳	8	7	15
34 歳	3	2	5	70 歳	12	9	21
35 歳	1	3	4	71 歳	4	9	13

# 校 区 別 年 齢 別 人 口 統 計 表

28 北山小学校

令和 7 . 9 . 末現在 54 ページ

年 齢	男	女	人 口			
72 歳	8	2	10			
73 歳	9	13	22			
74 歳	9	8	17			
75 歳	8	9	17			
76 歳	5	9	14			
77 歳	12	4	16			
78 歳	5	4	9			
79 歳	5	4	9			
80 歳	6	7	13			
81 歳	3	6	9			
82 歳	6	6	12			
83 歳	2	2	4			
84 歳	7	4	11			
85 歳	2	7	9			
86 歳	4	7	11			
87 歳	3	6	9			
88 歳	2	6	8			
89 歳	2	10	12			
90 歳	2	4	6			
91 歳	4	6	10			
92 歳	1	6	7			
93 歳	1	4	5			
94 歳	2	3	5			
95 歳	0	3	3			
96 歳	1	4	5			
97 歳	1	5	6			
98 歳	1	1	2			
99 歳	1	1	2			
100 歳	0	1	1			
**合計**	348	359	707			

# 校 区 別 年 齢 別 人 口 統 計 表

29 北山東部小学校

令和 7 . 9 . 末現在 55 ページ

年 齢	男	女	人 口	年 齢	男	女	人 口
0 歳	0	0	0	36 歳	1	0	1
1 歳	0	0	0	37 歳	1	0	1
2 歳	0	2	2	38 歳	0	5	5
3 歳	1	1	2	39 歳	3	1	4
4 歳	2	0	2	40 歳	5	4	9
5 歳	0	1	1	41 歳	3	3	6
6 歳	0	5	5	42 歳	3	2	5
7 歳	1	3	4	43 歳	1	1	2
8 歳	1	3	4	44 歳	2	1	3
9 歳	1	2	3	45 歳	1	0	1
10 歳	1	3	4	46 歳	3	1	4
11 歳	2	0	2	47 歳	2	0	2
12 歳	3	2	5	48 歳	4	2	6
13 歳	2	2	4	49 歳	1	2	3
14 歳	1	0	1	50 歳	2	2	4
15 歳	2	3	5	51 歳	2	1	3
16 歳	1	1	2	52 歳	1	3	4
17 歳	2	1	3	53 歳	0	4	4
18 歳	0	1	1	54 歳	5	0	5
19 歳	0	2	2	55 歳	1	3	4
20 歳	0	1	1	56 歳	1	4	5
21 歳	3	0	3	57 歳	2	1	3
22 歳	1	2	3	58 歳	2	2	4
23 歳	2	1	3	59 歳	1	0	1
24 歳	0	0	0	60 歳	2	1	3
25 歳	0	1	1	61 歳	0	5	5
26 歳	1	1	2	62 歳	0	3	3
27 歳	0	1	1	63 歳	4	6	10
28 歳	0	2	2	64 歳	4	0	4
29 歳	0	0	0	65 歳	8	2	10
30 歳	1	1	2	66 歳	1	1	2
31 歳	3	3	6	67 歳	2	3	5
32 歳	0	1	1	68 歳	5	4	9
33 歳	1	0	1	69 歳	0	2	2
34 歳	0	0	0	70 歳	5	2	7
35 歳	0	0	0	71 歳	4	5	9

校 区 別 年 齢 別 人 口 統 計 表

29 北山東部小学校

令和 7 . 9 . 末現在 56 ページ

年 齢	男	女	人 口			
72 歳	4	2	6			
73 歳	5	4	9			
74 歳	3	3	6			
75 歳	6	3	9			
76 歳	2	2	4			
77 歳	8	5	13			
78 歳	4	2	6			
79 歳	0	4	4			
80 歳	3	1	4			
81 歳	2	2	4			
82 歳	2	1	3			
83 歳	0	2	2			
84 歳	1	1	2			
85 歳	2	2	4			
86 歳	1	2	3			
87 歳	0	5	5			
88 歳	2	2	4			
89 歳	1	1	2			
90 歳	1	1	2			
91 歳	0	2	2			
92 歳	1	3	4			
93 歳	0	1	1			
94 歳	0	0	0			
95 歳	0	1	1			
96 歳	0	0	0			
97 歳	0	0	0			
98 歳	0	1	1			
99 歳	0	0	0			
100 歳	0	1	1			
**合計**	162	176	338			

# 校 区 別 年 齢 別 人 口 統 計 表

30 三瀬小学校

令和 7 . 9 . 末現在 57 ページ

年 齢	男	女	人 口	年 齢	男	女	人 口
0 歳	1	0	1	36 歳	3	2	5
1 歳	5	0	5	37 歳	2	4	6
2 歳	2	1	3	38 歳	3	7	10
3 歳	4	1	5	39 歳	3	3	6
4 歳	4	4	8	40 歳	1	5	6
5 歳	1	1	2	41 歳	7	12	19
6 歳	3	3	6	42 歳	2	3	5
7 歳	2	0	2	43 歳	10	7	17
8 歳	1	2	3	44 歳	6	3	9
9 歳	3	1	4	45 歳	6	6	12
10 歳	2	3	5	46 歳	9	3	12
11 歳	6	3	9	47 歳	6	5	11
12 歳	4	2	6	48 歳	9	6	15
13 歳	7	8	15	49 歳	2	4	6
14 歳	5	5	10	50 歳	6	2	8
15 歳	4	3	7	51 歳	6	8	14
16 歳	3	5	8	52 歳	7	4	11
17 歳	3	6	9	53 歳	5	10	15
18 歳	0	1	1	54 歳	9	12	21
19 歳	5	5	10	55 歳	13	6	19
20 歳	3	5	8	56 歳	5	7	12
21 歳	6	4	10	57 歳	8	6	14
22 歳	7	3	10	58 歳	6	6	12
23 歳	5	6	11	59 歳	4	4	8
24 歳	8	5	13	60 歳	7	4	11
25 歳	3	2	5	61 歳	7	5	12
26 歳	5	3	8	62 歳	8	5	13
27 歳	4	1	5	63 歳	13	11	24
28 歳	1	1	2	64 歳	9	10	19
29 歳	4	3	7	65 歳	4	5	9
30 歳	2	1	3	66 歳	14	2	16
31 歳	1	4	5	67 歳	5	5	10
32 歳	2	3	5	68 歳	6	10	16
33 歳	1	1	2	69 歳	12	13	25
34 歳	6	1	7	70 歳	7	8	15
35 歳	2	2	4	71 歳	13	13	26

校 区 別 年 齢 別 人 口 統 計 表

30 三瀬小学校

令和 7 . 9 . 末現在 58 ページ

年 齢	男	女	人 口			
72 歳	7	12	19			
73 歳	16	13	29			
74 歳	12	15	27			
75 歳	6	12	18			
76 歳	15	16	31			
77 歳	15	12	27			
78 歳	9	7	16			
79 歳	3	10	13			
80 歳	3	4	7			
81 歳	7	7	14			
82 歳	2	5	7			
83 歳	6	7	13			
84 歳	5	11	16			
85 歳	1	9	10			
86 歳	7	7	14			
87 歳	3	11	14			
88 歳	3	7	10			
89 歳	2	5	7			
90 歳	5	9	14			
91 歳	5	9	14			
92 歳	5	6	11			
93 歳	2	5	7			
94 歳	1	4	5			
95 歳	1	3	4			
96 歳	0	6	6			
97 歳	0	2	2			
98 歳	0	1	1			
99 歳	0	1	1			
100 歳	0	1	1			
101 歳	0	0	0			
102 歳	0	0	0			
103 歳	0	0	0			
104 歳	0	0	0			
105 歳	0	1	1			
**合計**	509	543	1,052			

# 校 区 別 年 齢 別 人 口 統 計 表

31 中川副小学校

令和 7 . 9 . 末現在 59 ページ

年 齢	男	女	人 口	年 齢	男	女	人 口
0 歳	6	6	12	36 歳	11	8	19
1 歳	10	7	17	37 歳	18	8	26
2 歳	9	8	17	38 歳	16	17	33
3 歳	12	10	22	39 歳	11	12	23
4 歳	7	6	13	40 歳	18	14	32
5 歳	13	6	19	41 歳	12	14	26
6 歳	14	9	23	42 歳	15	11	26
7 歳	13	7	20	43 歳	11	6	17
8 歳	6	7	13	44 歳	20	10	30
9 歳	3	10	13	45 歳	12	14	26
10 歳	8	9	17	46 歳	16	11	27
11 歳	4	5	9	47 歳	15	16	31
12 歳	16	10	26	48 歳	14	12	26
13 歳	8	3	11	49 歳	16	16	32
14 歳	11	10	21	50 歳	9	17	26
15 歳	5	7	12	51 歳	22	10	32
16 歳	9	12	21	52 歳	20	20	40
17 歳	7	6	13	53 歳	20	15	35
18 歳	7	9	16	54 歳	14	16	30
19 歳	10	5	15	55 歳	21	22	43
20 歳	8	5	13	56 歳	12	13	25
21 歳	7	6	13	57 歳	15	21	36
22 歳	9	11	20	58 歳	25	30	55
23 歳	13	8	21	59 歳	16	19	35
24 歳	17	8	25	60 歳	21	26	47
25 歳	10	10	20	61 歳	28	37	65
26 歳	8	9	17	62 歳	21	16	37
27 歳	15	9	24	63 歳	20	13	33
28 歳	8	10	18	64 歳	18	16	34
29 歳	18	10	28	65 歳	17	21	38
30 歳	8	8	16	66 歳	27	16	43
31 歳	14	10	24	67 歳	28	22	50
32 歳	13	8	21	68 歳	20	11	31
33 歳	23	12	35	69 歳	20	18	38
34 歳	11	15	26	70 歳	14	21	35
35 歳	13	13	26	71 歳	21	30	51

校 区 別 年 齢 別 人 口 統 計 表

31 中川副小学校

令和 7 . 9 . 末現在 60 ページ

年 齢	男	女	人 口			
72 歳	27	24	51			
73 歳	21	26	47			
74 歳	28	28	56			
75 歳	26	27	53			
76 歳	25	23	48			
77 歳	25	24	49			
78 歳	18	25	43			
79 歳	11	12	23			
80 歳	10	16	26			
81 歳	13	24	37			
82 歳	15	16	31			
83 歳	20	19	39			
84 歳	17	28	45			
85 歳	13	20	33			
86 歳	5	16	21			
87 歳	7	15	22			
88 歳	10	15	25			
89 歳	4	15	19			
90 歳	4	24	28			
91 歳	5	12	17			
92 歳	5	15	20			
93 歳	3	13	16			
94 歳	1	7	8			
95 歳	0	9	9			
96 歳	2	2	4			
97 歳	2	4	6			
98 歳	1	3	4			
99 歳	1	2	3			
100 歳	0	1	1			
101 歳	0	1	1			
102 歳	0	0	0			
103 歳	0	1	1			
**合計**	1,326	1,370	2,696			

# 校 区 別 年 齢 別 人 口 統 計 表

32 大詫間小学校

令和 7 . 9 . 末現在 61 ページ

年 齢	男	女	人 口	年 齢	男	女	人 口
0 歳	2	1	3	36 歳	2	6	8
1 歳	2	1	3	37 歳	7	7	14
2 歳	1	3	4	38 歳	5	10	15
3 歳	4	5	9	39 歳	9	10	19
4 歳	6	3	9	40 歳	7	5	12
5 歳	5	6	11	41 歳	12	4	16
6 歳	7	4	11	42 歳	8	5	13
7 歳	3	5	8	43 歳	8	3	11
8 歳	5	6	11	44 歳	3	3	6
9 歳	6	4	10	45 歳	6	4	10
10 歳	8	10	18	46 歳	7	6	13
11 歳	7	4	11	47 歳	6	5	11
12 歳	11	6	17	48 歳	4	7	11
13 歳	4	2	6	49 歳	10	5	15
14 歳	3	6	9	50 歳	7	13	20
15 歳	3	3	6	51 歳	11	8	19
16 歳	5	1	6	52 歳	8	6	14
17 歳	1	4	5	53 歳	10	7	17
18 歳	6	3	9	54 歳	6	10	16
19 歳	4	5	9	55 歳	9	10	19
20 歳	7	1	8	56 歳	19	10	29
21 歳	8	4	12	57 歳	14	11	25
22 歳	3	6	9	58 歳	18	12	30
23 歳	5	3	8	59 歳	8	9	17
24 歳	6	0	6	60 歳	10	11	21
25 歳	2	1	3	61 歳	11	10	21
26 歳	6	4	10	62 歳	8	10	18
27 歳	7	6	13	63 歳	11	11	22
28 歳	9	7	16	64 歳	14	13	27
29 歳	8	4	12	65 歳	13	12	25
30 歳	5	5	10	66 歳	10	12	22
31 歳	6	5	11	67 歳	13	15	28
32 歳	2	3	5	68 歳	14	10	24
33 歳	7	1	8	69 歳	15	11	26
34 歳	2	3	5	70 歳	12	11	23
35 歳	3	3	6	71 歳	17	15	32

# 校 区 別 年 齢 別 人 口 統 計 表

32 大詫間小学校

令和 7 . 9 . 末現在 62 ページ

年 齢	男	女	人 口			
72 歳	19	12	31			
73 歳	8	12	20			
74 歳	12	7	19			
75 歳	15	8	23			
76 歳	20	13	33			
77 歳	15	14	29			
78 歳	11	10	21			
79 歳	6	12	18			
80 歳	2	11	13			
81 歳	6	7	13			
82 歳	7	11	18			
83 歳	4	12	16			
84 歳	8	16	24			
85 歳	4	15	19			
86 歳	4	11	15			
87 歳	8	11	19			
88 歳	6	11	17			
89 歳	3	10	13			
90 歳	2	8	10			
91 歳	6	5	11			
92 歳	6	5	11			
93 歳	1	6	7			
94 歳	1	4	5			
95 歳	0	2	2			
96 歳	2	2	4			
97 歳	1	4	5			
98 歳	0	3	3			
99 歳	0	0	0			
100 歳	0	1	1			
**合計**	708	698	1,406			

# 校 区 別 年 齢 別 人 口 統 計 表

33 南川副小学校

令和 7 . 9 . 末現在 63 ページ

年 齢	男	女	人 口	年 齢	男	女	人 口
0 歳	8	11	19	36 歳	21	16	37
1 歳	10	12	22	37 歳	27	22	49
2 歳	14	17	31	38 歳	28	28	56
3 歳	17	20	37	39 歳	25	25	50
4 歳	13	19	32	40 歳	37	30	67
5 歳	19	20	39	41 歳	27	26	53
6 歳	30	18	48	42 歳	42	42	84
7 歳	19	18	37	43 歳	27	24	51
8 歳	28	17	45	44 歳	34	22	56
9 歳	21	27	48	45 歳	33	24	57
10 歳	17	24	41	46 歳	27	25	52
11 歳	21	12	33	47 歳	30	26	56
12 歳	19	20	39	48 歳	35	29	64
13 歳	19	18	37	49 歳	32	24	56
14 歳	20	32	52	50 歳	29	39	68
15 歳	23	18	41	51 歳	44	27	71
16 歳	30	20	50	52 歳	29	32	61
17 歳	18	17	35	53 歳	35	36	71
18 歳	17	24	41	54 歳	44	36	80
19 歳	24	19	43	55 歳	29	44	73
20 歳	24	23	47	56 歳	36	41	77
21 歳	22	22	44	57 歳	36	38	74
22 歳	24	22	46	58 歳	50	39	89
23 歳	34	24	58	59 歳	41	35	76
24 歳	33	15	48	60 歳	42	27	69
25 歳	34	27	61	61 歳	29	44	73
26 歳	36	15	51	62 歳	30	32	62
27 歳	28	24	52	63 歳	36	42	78
28 歳	32	23	55	64 歳	31	40	71
29 歳	33	17	50	65 歳	37	36	73
30 歳	25	22	47	66 歳	35	47	82
31 歳	27	24	51	67 歳	49	39	88
32 歳	28	27	55	68 歳	38	46	84
33 歳	29	27	56	69 歳	47	48	95
34 歳	37	18	55	70 歳	43	39	82
35 歳	36	22	58	71 歳	51	35	86

校 区 別 年 齢 別 人 口 統 計 表

33 南川副小学校

令和 7 . 9 . 末現在 64 ページ

年 齢	男	女	人 口			
72 歳	35	57	92			
73 歳	45	51	96			
74 歳	39	43	82			
75 歳	52	51	103			
76 歳	34	52	86			
77 歳	42	40	82			
78 歳	35	46	81			
79 歳	15	27	42			
80 歳	17	32	49			
81 歳	34	42	76			
82 歳	16	40	56			
83 歳	24	51	75			
84 歳	19	35	54			
85 歳	23	49	72			
86 歳	16	37	53			
87 歳	15	33	48			
88 歳	18	27	45			
89 歳	11	23	34			
90 歳	7	15	22			
91 歳	3	16	19			
92 歳	6	12	18			
93 歳	3	12	15			
94 歳	2	6	8			
95 歳	2	11	13			
96 歳	0	9	9			
97 歳	4	7	11			
98 歳	1	4	5			
99 歳	1	2	3			
100 歳	0	7	7			
101 歳	0	1	1			
102 歳	0	1	1			
103 歳	0	0	0			
104 歳	0	0	0			
105 歳	0	1	1			
**合計**	2,654	2,780	5,434			

# 校 区 別 年 齢 別 人 口 統 計 表

34 西川副小学校

令和 7 . 9 . 末現在 65 ページ

年 齢	男	女	人 口	年 齢	男	女	人 口
0 歳	9	10	19	36 歳	19	18	37
1 歳	15	8	23	37 歳	21	25	46
2 歳	10	16	26	38 歳	25	20	45
3 歳	16	17	33	39 歳	32	28	60
4 歳	20	12	32	40 歳	35	27	62
5 歳	16	26	42	41 歳	37	21	58
6 歳	19	24	43	42 歳	26	30	56
7 歳	25	20	45	43 歳	37	30	67
8 歳	15	28	43	44 歳	44	44	88
9 歳	26	24	50	45 歳	30	31	61
10 歳	24	19	43	46 歳	31	30	61
11 歳	26	20	46	47 歳	30	30	60
12 歳	30	23	53	48 歳	42	42	84
13 歳	28	31	59	49 歳	24	35	59
14 歳	28	22	50	50 歳	36	31	67
15 歳	24	33	57	51 歳	58	40	98
16 歳	18	32	50	52 歳	31	34	65
17 歳	26	23	49	53 歳	29	46	75
18 歳	23	21	44	54 歳	40	28	68
19 歳	21	17	38	55 歳	34	29	63
20 歳	15	28	43	56 歳	35	42	77
21 歳	22	18	40	57 歳	35	32	67
22 歳	20	16	36	58 歳	33	43	76
23 歳	22	24	46	59 歳	26	23	49
24 歳	22	18	40	60 歳	29	31	60
25 歳	13	21	34	61 歳	36	18	54
26 歳	22	15	37	62 歳	23	43	66
27 歳	19	17	36	63 歳	43	38	81
28 歳	19	19	38	64 歳	26	35	61
29 歳	29	21	50	65 歳	33	45	78
30 歳	22	17	39	66 歳	32	37	69
31 歳	18	17	35	67 歳	32	35	67
32 歳	24	19	43	68 歳	30	40	70
33 歳	23	33	56	69 歳	39	36	75
34 歳	26	25	51	70 歳	36	41	77
35 歳	18	16	34	71 歳	40	41	81

# 校 区 別 年 齢 別 人 口 統 計 表

34 西川副小学校

令和 7 . 9 . 末現在 66 ページ

年 齢	男	女	人 口	年 齢	男	女	人 口
72 歳	50	54	104	**合計**	2,461	2,676	5,137
73 歳	29	51	80				
74 歳	43	40	83				
75 歳	42	42	84				
76 歳	48	45	93				
77 歳	41	41	82				
78 歳	35	45	80				
79 歳	16	31	47				
80 歳	21	29	50				
81 歳	28	29	57				
82 歳	18	33	51				
83 歳	17	32	49				
84 歳	22	34	56				
85 歳	20	27	47				
86 歳	10	21	31				
87 歳	19	23	42				
88 歳	15	31	46				
89 歳	10	21	31				
90 歳	12	26	38				
91 歳	8	16	24				
92 歳	4	8	12				
93 歳	6	11	17				
94 歳	1	13	14				
95 歳	2	10	12				
96 歳	1	3	4				
97 歳	0	3	3				
98 歳	1	3	4				
99 歳	0	2	2				
100 歳	0	1	1				
101 歳	0	0	0				
102 歳	0	0	0				
103 歳	0	1	1				
104 歳	0	0	0				
105 歳	0	0	0				
106 歳	0	1	1				

# 校 区 別 年 齢 別 人 口 統 計 表

35 東与賀小学校

令和 7 . 9 . 末現在 67 ページ

年 齢	男	女	人 口	年 齢	男	女	人 口
0 歳	21	19	40	36 歳	31	31	62
1 歳	21	18	39	37 歳	31	26	57
2 歳	22	24	46	38 歳	34	27	61
3 歳	22	16	38	39 歳	41	45	86
4 歳	24	22	46	40 歳	51	45	96
5 歳	24	21	45	41 歳	56	37	93
6 歳	20	32	52	42 歳	44	53	97
7 歳	28	21	49	43 歳	48	42	90
8 歳	23	32	55	44 歳	43	46	89
9 歳	34	37	71	45 歳	48	42	90
10 歳	31	31	62	46 歳	60	37	97
11 歳	42	33	75	47 歳	60	55	115
12 歳	39	44	83	48 歳	50	48	98
13 歳	38	29	67	49 歳	52	49	101
14 歳	43	41	84	50 歳	54	62	116
15 歳	33	43	76	51 歳	61	77	138
16 歳	37	44	81	52 歳	54	60	114
17 歳	45	44	89	53 歳	55	51	106
18 歳	32	40	72	54 歳	64	62	126
19 歳	33	40	73	55 歳	51	67	118
20 歳	59	44	103	56 歳	54	63	117
21 歳	50	35	85	57 歳	60	48	108
22 歳	42	45	87	58 歳	48	51	99
23 歳	40	35	75	59 歳	48	48	96
24 歳	31	36	67	60 歳	61	54	115
25 歳	37	32	69	61 歳	55	47	102
26 歳	30	34	64	62 歳	47	54	101
27 歳	33	37	70	63 歳	62	44	106
28 歳	28	33	61	64 歳	49	51	100
29 歳	22	24	46	65 歳	43	47	90
30 歳	42	25	67	66 歳	49	54	103
31 歳	15	25	40	67 歳	41	49	90
32 歳	30	20	50	68 歳	50	46	96
33 歳	30	28	58	69 歳	36	46	82
34 歳	27	40	67	70 歳	45	66	111
35 歳	28	34	62	71 歳	52	47	99

# 校 区 別 年 齢 別 人 口 統 計 表

35 東与賀小学校

令和 7 . 9 . 末現在 68 ページ

年 齢	男	女	人 口			
72 歳	47	57	104			
73 歳	54	52	106			
74 歳	55	59	114			
75 歳	70	58	128			
76 歳	48	73	121			
77 歳	54	62	116			
78 歳	36	44	80			
79 歳	30	44	74			
80 歳	24	39	63			
81 歳	35	38	73			
82 歳	27	33	60			
83 歳	29	37	66			
84 歳	18	33	51			
85 歳	19	36	55			
86 歳	18	28	46			
87 歳	20	27	47			
88 歳	15	32	47			
89 歳	11	19	30			
90 歳	10	22	32			
91 歳	8	20	28			
92 歳	4	20	24			
93 歳	6	13	19			
94 歳	1	17	18			
95 歳	2	15	17			
96 歳	2	9	11			
97 歳	1	3	4			
98 歳	0	5	5			
99 歳	0	1	1			
100 歳	0	1	1			
101 歳	0	5	5			
102 歳	0	2	2			
103 歳	1	0	1			
**合計**	3,589	3,839	7,428			

# 校 区 別 年 齢 別 人 口 統 計 表

36 思齊小学校

令和 7 . 9 . 末現在 69 ページ

年 齢	男	女	人 口	年 齢	男	女	人 口
0 歳	19	16	35	36 歳	40	31	71
1 歳	16	18	34	37 歳	34	42	76
2 歳	17	24	41	38 歳	48	50	98
3 歳	22	20	42	39 歳	49	47	96
4 歳	20	23	43	40 歳	38	34	72
5 歳	21	32	53	41 歳	37	37	74
6 歳	31	17	48	42 歳	36	37	73
7 歳	26	36	62	43 歳	46	44	90
8 歳	21	27	48	44 歳	37	40	77
9 歳	32	23	55	45 歳	48	47	95
10 歳	30	29	59	46 歳	45	44	89
11 歳	27	36	63	47 歳	59	50	109
12 歳	40	30	70	48 歳	48	49	97
13 歳	40	33	73	49 歳	40	62	102
14 歳	45	42	87	50 歳	52	50	102
15 歳	44	41	85	51 歳	49	57	106
16 歳	31	34	65	52 歳	51	47	98
17 歳	42	41	83	53 歳	47	59	106
18 歳	38	42	80	54 歳	44	33	77
19 歳	28	36	64	55 歳	48	51	99
20 歳	30	30	60	56 歳	59	49	108
21 歳	34	36	70	57 歳	45	61	106
22 歳	39	44	83	58 歳	57	63	120
23 歳	28	30	58	59 歳	39	51	90
24 歳	36	40	76	60 歳	53	46	99
25 歳	39	27	66	61 歳	57	59	116
26 歳	31	25	56	62 歳	57	60	117
27 歳	29	25	54	63 歳	43	50	93
28 歳	25	25	50	64 歳	57	46	103
29 歳	27	18	45	65 歳	44	58	102
30 歳	28	37	65	66 歳	54	63	117
31 歳	30	25	55	67 歳	50	47	97
32 歳	30	29	59	68 歳	58	55	113
33 歳	32	30	62	69 歳	52	49	101
34 歳	30	38	68	70 歳	64	50	114
35 歳	29	24	53	71 歳	45	49	94

# 校 区 別 年 齢 別 人 口 統 計 表

36 思齊小学校

令和 7 . 9 . 末現在 70 ページ

年 齢	男	女	人 口	
72 歳	49	63	112	
73 歳	52	46	98	
74 歳	51	60	111	
75 歳	44	49	93	
76 歳	47	64	111	
77 歳	54	62	116	
78 歳	45	43	88	
79 歳	19	36	55	
80 歳	14	38	52	
81 歳	34	42	76	
82 歳	31	46	77	
83 歳	15	37	52	
84 歳	24	40	64	
85 歳	28	34	62	
86 歳	13	34	47	
87 歳	13	29	42	
88 歳	14	47	61	
89 歳	12	26	38	
90 歳	18	23	41	
91 歳	6	30	36	
92 歳	12	23	35	
93 歳	4	18	22	
94 歳	3	14	17	
95 歳	2	11	13	
96 歳	2	9	11	
97 歳	0	4	4	
98 歳	0	10	10	
99 歳	0	1	1	
100 歳	0	3	3	
101 歳	0	0	0	
102 歳	0	2	2	
103 歳	0	1	1	
**合計**	3,423	3,795	7,218	
**総計**	106,860	118,703	225,563	

# 年 齢 別 人 口 統 計 表

佐賀市

令和 7 . 9 . 末現在 1 ページ

年 齢	男	女	人 口		年 齢	男	女	人 口
0 歳	616	638	1,254		20 歳	1,099	1,131	2,230
1 歳	760	711	1,471		21 歳	1,105	1,170	2,275
2 歳	782	776	1,558		22 歳	1,162	1,124	2,286
3 歳	854	805	1,659		23 歳	1,161	1,123	2,284
4 歳	949	803	1,752		24 歳	1,118	1,085	2,203
**合計**	3,961	3,733	7,694		**合計**	5,645	5,633	11,278
5 歳	955	894	1,849		25 歳	1,049	1,064	2,113
6 歳	962	915	1,877		26 歳	1,074	1,011	2,085
7 歳	1,034	1,010	2,044		27 歳	1,036	1,000	2,036
8 歳	1,048	949	1,997		28 歳	996	1,037	2,033
9 歳	1,060	1,047	2,107		29 歳	1,007	999	2,006
**合計**	5,059	4,815	9,874		**合計**	5,162	5,111	10,273
10 歳	1,135	1,080	2,215		30 歳	1,062	1,014	2,076
11 歳	1,151	1,039	2,190		31 歳	1,061	1,105	2,166
12 歳	1,077	1,075	2,152		32 歳	1,071	1,054	2,125
13 歳	1,188	1,041	2,229		33 歳	1,139	1,039	2,178
14 歳	1,208	1,109	2,317		34 歳	1,146	1,136	2,282
**合計**	5,759	5,344	11,103		**合計**	5,479	5,348	10,827
15 歳	1,129	1,106	2,235		35 歳	1,114	1,078	2,192
16 歳	1,112	1,063	2,175		36 歳	1,140	1,144	2,284
17 歳	1,167	1,127	2,294		37 歳	1,167	1,197	2,364
18 歳	1,027	1,084	2,111		38 歳	1,296	1,378	2,674
19 歳	1,077	1,066	2,143		39 歳	1,261	1,337	2,598
**合計**	5,512	5,446	10,958		**合計**	5,978	6,134	12,112

# 年 齢 別 人 口 統 計 表

佐賀市

令和 7 . 9 . 末現在 2 ページ

年 齢	男	女	人 口		年 齢	男	女	人 口
40 歳	1,395	1,401	2,796		60 歳	1,401	1,554	2,955
41 歳	1,417	1,422	2,839		61 歳	1,345	1,587	2,932
42 歳	1,374	1,456	2,830		62 歳	1,363	1,462	2,825
43 歳	1,419	1,437	2,856		63 歳	1,357	1,507	2,864
44 歳	1,438	1,417	2,855		64 歳	1,338	1,479	2,817
**合計**	7,043	7,133	14,176		**合計**	6,804	7,589	14,393
45 歳	1,505	1,468	2,973		65 歳	1,303	1,472	2,775
46 歳	1,481	1,521	3,002		66 歳	1,319	1,570	2,889
47 歳	1,445	1,457	2,902		67 歳	1,363	1,490	2,853
48 歳	1,528	1,559	3,087		68 歳	1,258	1,477	2,735
49 歳	1,474	1,631	3,105		69 歳	1,371	1,536	2,907
**合計**	7,433	7,636	15,069		**合計**	6,614	7,545	14,159
50 歳	1,618	1,603	3,221		70 歳	1,449	1,568	3,017
51 歳	1,634	1,710	3,344		71 歳	1,403	1,546	2,949
52 歳	1,566	1,701	3,267		72 歳	1,427	1,682	3,109
53 歳	1,598	1,656	3,254		73 歳	1,432	1,722	3,154
54 歳	1,543	1,579	3,122		74 歳	1,471	1,732	3,203
**合計**	7,959	8,249	16,208		**合計**	7,182	8,250	15,432
55 歳	1,516	1,552	3,068		75 歳	1,517	1,755	3,272
56 歳	1,424	1,631	3,055		76 歳	1,524	1,877	3,401
57 歳	1,466	1,571	3,037		77 歳	1,428	1,732	3,160
58 歳	1,479	1,555	3,034		78 歳	1,233	1,620	2,853
59 歳	1,169	1,343	2,512		79 歳	727	1,065	1,792
**合計**	7,054	7,652	14,706		**合計**	6,429	8,049	14,478

# 年 齢 別 人 口 統 計 表

令和 7 . 9 . 末現在 3 ページ

		佐賀市							
年 齢		男	女	人 口	年 齢		男	女	人 口
80 歳		779	1,150	1,929	100 歳		8	85	93
81 歳		873	1,305	2,178	101 歳		2	43	45
82 歳		795	1,263	2,058	102 歳		5	31	36
83 歳		787	1,259	2,046	103 歳		3	14	17
84 歳		714	1,225	1,939	104 歳		1	8	9
**合計**		3,948	6,202	10,150	**合計**		19	181	200
85 歳		648	1,067	1,715	105 歳		0	7	7
86 歳		536	912	1,448	106 歳		1	5	6
87 歳		472	882	1,354	107 歳		1	1	2
88 歳		450	899	1,349	**合計**		2	13	15
89 歳		378	779	1,157	**総計**		106,860	118,703	225,563
**合計**		2,484	4,539	7,023					
90 歳		312	742	1,054					
91 歳		263	661	924					
92 歳		219	643	862					
93 歳		165	556	721					
94 歳		125	424	549					
**合計**		1,084	3,026	4,110					
95 歳		88	335	423					
96 歳		63	280	343					
97 歳		50	196	246					
98 歳		30	154	184					
99 歳		19	110	129					
**合計**		250	1,075	1,325					

## 町・丁目・大字別人口統計表

令和 7 . 9 . 末現在 1 ページ

町・丁目・大字名	世帯数	人口	男	女	町・丁目・大字名	世帯数	人口	男	女
駅前中央一丁目	298	487	235	252	多布施二丁目	493	936	428	508
駅前中央二丁目	592	1,075	513	562	多布施三丁目	488	980	456	524
駅前中央三丁目	379	695	336	359	多布施四丁目	705	1,293	592	701
大財一丁目	194	288	123	165	天神一丁目	218	384	176	208
大財二丁目	471	825	396	429	天神二丁目	425	704	322	382
大財三丁目	349	561	256	305	天神三丁目	0	0	0	0
大財四丁目	338	579	295	284	天祐一丁目	461	857	405	452
大財五丁目	273	547	264	283	天祐二丁目	289	595	285	310
大財六丁目	557	1,130	514	616	唐人一丁目	302	547	250	297
神園一丁目	59	143	71	72	唐人二丁目	109	177	97	80
神園二丁目	266	547	248	299	西田代一丁目	205	408	197	211
神園三丁目	488	912	433	479	西田代二丁目	151	265	142	123
神園四丁目	215	346	153	193	日の出一丁目	764	1,389	670	719
神園五丁目	285	574	258	316	日の出二丁目	0	0	0	0
神園六丁目	184	393	180	213	松原一丁目	179	305	139	166
神野西一丁目	195	437	204	233	松原二丁目	177	343	140	203
神野西二丁目	307	614	295	319	松原三丁目	43	83	39	44
神野西三丁目	431	981	457	524	松原四丁目	281	438	193	245
神野西四丁目	499	1,130	535	595	水ヶ江一丁目	332	669	318	351
神野東一丁目	276	529	236	293	水ヶ江二丁目	533	1,097	503	594
神野東二丁目	210	335	166	169	水ヶ江三丁目	192	431	196	235
神野東三丁目	254	437	224	213	水ヶ江四丁目	281	674	328	346
神野東四丁目	312	636	307	329	水ヶ江五丁目	275	592	291	301
材木一丁目	80	147	66	81	水ヶ江六丁目	335	622	291	331
材木二丁目	179	337	150	187	八戸一丁目	220	386	185	201
城内一丁目	172	389	193	196	八戸二丁目	258	499	237	262
城内二丁目	185	333	152	181	八戸溝一丁目	295	618	297	321
白山一丁目	240	507	224	283	八戸溝二丁目	222	427	202	225
白山二丁目	144	237	107	130	八戸溝三丁目	192	377	189	188
末広一丁目	466	995	470	525	若宮一丁目	881	1,798	856	942
末広二丁目	490	855	430	425	若宮二丁目	447	901	417	484
田代一丁目	366	683	313	370	若宮三丁目	673	1,298	546	752
田代二丁目	467	859	396	463	若楠一丁目	182	406	193	213
多布施一丁目	346	662	299	363	若楠二丁目	330	694	349	345

## 町・丁目・大字別人口統計表

令和 7 . 9 . 末現在 2 ページ

町・丁目・大字名	世帯数	人口	男	女	町・丁目・大字名	世帯数	人口	男	女
若楠三丁目	419	925	437	488	兵庫南四丁目	337	686	316	370
高木瀬東一丁目	404	867	406	461	南佐賀一丁目	345	693	350	343
高木瀬東二丁目	389	801	390	411	南佐賀二丁目	321	692	324	368
高木瀬東三丁目	414	921	417	504	南佐賀三丁目	331	692	313	379
高木瀬東四丁目	464	959	431	528	新栄東一丁目	87	189	87	102
高木瀬東五丁目	479	1,014	462	552	新栄東二丁目	177	449	210	239
高木瀬東六丁目	497	896	376	520	新栄東三丁目	201	435	197	238
高木瀬西一丁目	109	220	96	124	新栄東四丁目	262	524	213	311
高木瀬西二丁目	392	837	409	428	新栄西一丁目	245	501	231	270
高木瀬西三丁目	281	561	254	307	新栄西二丁目	163	374	178	196
高木瀬西四丁目	466	1,024	496	528	兵庫北一丁目	607	1,474	711	763
高木瀬西五丁目	460	957	436	521	兵庫北二丁目	767	1,421	667	754
高木瀬西六丁目	19	37	16	21	兵庫北三丁目	238	484	207	277
鍋島一丁目	761	1,626	787	839	兵庫北四丁目	91	238	115	123
鍋島二丁目	636	1,290	599	691	兵庫北五丁目	282	686	329	357
鍋島三丁目	606	1,061	511	550	兵庫北六丁目	247	431	208	223
鍋島四丁目	366	647	306	341	兵庫北七丁目	357	811	397	414
鍋島五丁目	382	616	290	326	愛敬町	217	314	165	149
鍋島六丁目	525	919	431	488	赤松町	353	621	284	337
開成一丁目	470	838	342	496	朝日町	347	726	342	384
開成二丁目	382	816	382	434	伊勢町	443	819	367	452
開成三丁目	232	499	244	255	今宿町	257	481	211	270
開成四丁目	155	338	161	177	駅南本町	309	606	275	331
開成五丁目	331	757	360	397	大財北町	189	341	163	178
開成六丁目	361	838	392	446	鬼丸町	715	1,542	742	800
光一丁目	366	665	324	341	卸本町	210	493	235	258
光二丁目	495	952	419	533	川原町	81	176	78	98
光三丁目	313	782	333	449	呉服元町	132	235	105	130
木原一丁目	572	1,223	570	653	紺屋町	161	280	139	141
木原二丁目	564	1,195	539	656	栄町	46	58	21	37
木原三丁目	392	863	397	466	道祖元町	126	215	117	98
兵庫南一丁目	693	1,526	727	799	下田町	197	421	192	229
兵庫南二丁目	562	1,174	566	608	昭栄町	298	641	293	348
兵庫南三丁目	508	1,061	450	611	新生町	356	800	415	385

## 町・丁目・大字別人口統計表

令和 7 . 9 . 末現在 3 ページ

町・丁目・大字名	世帯数	人口	男	女	町・丁目・大字名	世帯数	人口	男	女
新中町	313	710	324	386	北川副町大字江上	436	1,296	627	669
成章町	109	181	78	103	北川副町大字木原	0	0	0	0
高木町	289	533	244	289	北川副町大字光法	956	2,265	1,045	1,220
高木瀬団地	117	140	66	74	北川副町大字新郷	241	540	253	287
中央本町	92	162	70	92	巨勢町大字高尾	449	1,045	483	562
天祐団地	192	255	101	154	巨勢町大字修理田	499	1,231	607	624
中折町	317	716	339	377	巨勢町大字東西	93	206	94	112
長瀬町	394	747	323	424	巨勢町大字牛島	1,514	3,218	1,546	1,672
中の小路	196	367	168	199	兵庫町大字渕	545	1,359	640	719
中の館町	247	613	295	318	兵庫町大字西渕	101	315	159	156
西魚町	64	106	52	54	兵庫町大字藤木	440	1,184	593	591
八幡小路	146	284	126	158	兵庫町大字瓦町	306	701	330	371
八丁畷町	198	372	182	190	兵庫町大字若宮	423	1,024	500	524
東佐賀町	511	955	415	540	高木瀬町大字東高木	499	1,109	497	612
堀川町	321	665	294	371	高木瀬町大字長瀬	1,239	3,106	1,489	1,617
緑小路	76	125	61	64	鍋島町大字八戸溝	1,361	3,069	1,474	1,595
柳町	75	136	65	71	鍋島町大字森田	1,026	2,908	1,409	1,499
与賀町	405	678	339	339	鍋島町大字鍋島	231	522	249	273
六座町	299	583	282	301	鍋島町大字蛸久	888	2,139	1,008	1,131
西田代町	12	12	8	4	鍋島町大字八戸	826	1,837	879	958
新郷本町	622	1,290	576	714	金立町大字金立	1,123	2,097	1,036	1,061
嘉瀬町大字荻野	477	1,075	516	559	金立町大字薬師丸	167	368	173	195
嘉瀬町大字中原	875	1,724	765	959	金立町大字千布	802	1,884	887	997
嘉瀬町大字扇町	465	1,121	510	611	久保泉町大字上和泉	349	812	389	423
嘉瀬町大字十五	414	1,009	455	554	久保泉町大字下和泉	474	927	474	453
西与賀町大字高太郎	401	1,050	495	555	久保泉町大字川久保	941	1,860	879	981
西与賀町大字屋外	768	1,660	805	855	蓮池町大字蓮池	252	555	249	306
西与賀町大字相応津	117	266	130	136	蓮池町大字見島	154	372	187	185
西与賀町字今津	106	209	96	113	蓮池町大字小松	223	502	239	263
本庄町大字本庄	3,620	6,242	3,130	3,112	蓮池町大字古賀	100	194	95	99
本庄町大字鹿子	431	961	466	495	諸富町大字大堂	456	1,016	496	520
本庄町大字正里	65	161	76	85	諸富町大字徳富	1,419	3,121	1,493	1,628
本庄町大字袋	1,169	2,566	1,236	1,330	諸富町大字諸富津	497	963	437	526
本庄町大字末次	949	2,150	1,043	1,107	諸富町大字寺井津	356	852	429	423

## 町・丁目・大字別人口統計表

令和 7 . 9 . 末現在 4 ページ

町・丁目・大字名	世帯数	人口	男	女	町・丁目・大字名	世帯数	人口	男	女
諸富町大字為重	961	2,297	1,090	1,207	富士町大字松瀬	41	84	38	46
諸富町大字山領	643	1,355	649	706	富士町大字梅野	0	0	0	0
大和町大字尼寺	3,375	7,523	3,550	3,973	三瀬村三瀬	246	493	229	264
大和町大字久池井	3,918	9,122	4,308	4,814	三瀬村藤原	143	350	182	168
大和町大字八反原	26	55	26	29	三瀬村杠	88	209	98	111
大和町大字川上	659	1,687	833	854	川副町大字犬井道	1,240	2,849	1,407	1,442
大和町大字東山田	766	2,022	952	1,070	川副町大字鹿江	1,106	2,585	1,247	1,338
大和町大字池上	302	763	353	410	川副町大字南里	832	1,876	890	986
大和町大字久留間	549	1,274	633	641	川副町大字西古賀	656	1,611	748	863
大和町大字梅野	250	549	263	286	川副町大字小々森	677	1,650	823	827
大和町大字名尾	31	76	38	38	川副町大字福富	558	1,125	566	559
大和町大字松瀬	154	343	167	176	川副町大字早津江津	215	444	212	232
富士町大字市川	67	175	84	91	川副町大字早津江	496	1,127	548	579
富士町大字内野	146	244	128	116	川副町大字大詫間	553	1,406	708	698
富士町大字大串	49	138	74	64	東与賀町大字下古賀	1,286	3,309	1,625	1,684
富士町大字大野	10	26	13	13	東与賀町大字田中	989	2,486	1,174	1,312
富士町大字小副川	218	467	219	248	東与賀町大字飯盛	686	1,633	790	843
富士町大字鎌原	8	22	10	12	久保田町大字徳万	1,045	2,410	1,113	1,297
富士町大字上合瀬	27	75	34	41	久保田町大字新田	712	1,800	864	936
富士町大字上熊川	114	223	104	119	久保田町大字久富	718	1,714	831	883
富士町大字上無津呂	67	143	72	71	久保田町大字久保田	464	1,134	539	595
富士町大字栗並	38	104	49	55	久保田町大字江戸	78	160	76	84
富士町大字古場	52	123	62	61					
富士町大字下合瀬	32	80	37	43	**総計**	105,518	225,563	106,860	118,703
富士町大字下熊川	64	127	59	68					
富士町大字下無津呂	55	114	54	60					
富士町大字杉山	36	83	43	40					
富士町大字関屋	67	172	87	85					
富士町大字菖木	19	34	16	18					
富士町大字中原	35	77	36	41					
富士町大字畑瀬	5	14	4	10					
富士町大字藤瀬	20	50	25	25					
富士町大字古湯	172	373	173	200					
富士町大字麻那古	51	105	50	55					