

住民基本台帳月報

(第1表) 人口, 世帯数

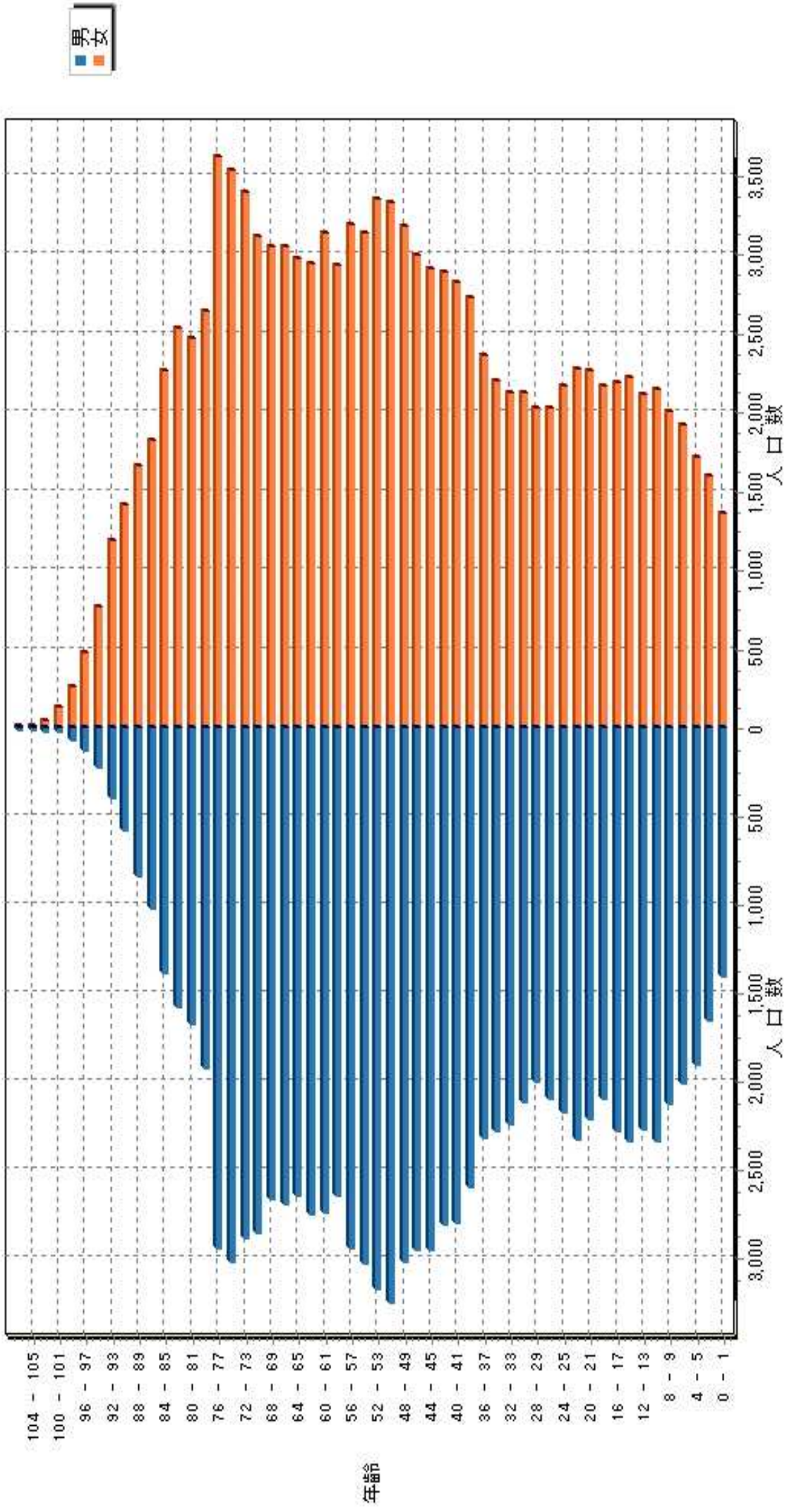
令和 7年 8月分

人 口			
区分	男	女	計
日本人	105,283	117,156	222,439
外国人	1,573	1,586	3,159
計	106,856	118,742	225,598

世 帯 数			
日本人のみ	外国人のみ	混合	計
102,708	2,380	326	105,414

人口ピラミッド

令和 7 . 8 . 末現在



校 区 別 男 女 統 計 表

令和 7 . 8 . 末現在 1 ページ

校区（小学校）名	校区コード	世帯数	人 口	男	女
勸興小学校	01	3,614	6,538	2,983	3,555
循誘小学校	02	4,731	8,656	4,012	4,644
日新小学校	03	4,699	9,126	4,367	4,759
赤松小学校	04	3,939	8,153	3,857	4,296
神野小学校	05	5,752	11,108	5,177	5,931
西与賀小学校	06	2,708	5,839	2,716	3,123
嘉瀬小学校	07	2,219	4,919	2,241	2,678
巨勢小学校	08	2,463	5,494	2,635	2,859
兵庫小学校	09	6,812	15,196	7,212	7,984
高木瀬小学校	10	6,649	14,335	6,682	7,653
北川副小学校	11	5,543	12,298	5,700	6,598
本庄小学校	12	6,198	12,071	5,946	6,125
鍋島小学校	13	5,887	12,567	6,023	6,544
金立小学校	14	2,088	4,351	2,096	2,255
久保泉小学校	15	1,762	3,600	1,741	1,859
芙蓉小学校	16	727	1,625	772	853
新栄小学校	17	3,249	6,761	3,151	3,610
若楠小学校	18	3,920	7,843	3,666	4,177
開成小学校	19	3,931	8,636	4,028	4,608
諸富北小学校	20	2,377	5,100	2,426	2,674
諸富南小学校	21	1,964	4,517	2,172	2,345
春日小学校	22	3,914	8,735	4,097	4,638
川上小学校	23	2,271	5,740	2,763	2,977
松梅小学校	24	345	802	388	414
春日北小学校	25	3,499	8,144	3,863	4,281
富士南小学校	26	0	0	0	0
富士小学校	27	956	2,017	965	1,052
北山小学校	28	305	709	348	361
北山東部小学校	29	135	341	163	178
三瀬小学校	30	477	1,053	510	543
中川副小学校	31	1,272	2,700	1,328	1,372
大詫間小学校	32	549	1,404	706	698
南川副小学校	33	2,327	5,420	2,640	2,780
西川副小学校	34	2,162	5,149	2,466	2,683

校区別・町・丁目・大字別人口統計表

01 勸興小学校

令和 7 . 8 . 末現在

1 ページ

町・丁目・大字名	世帯数	人口	男	女
駅前中央一丁目	21	29	17	12
大財一丁目	68	107	42	65
大財三丁目	89	174	84	90
白山一丁目	242	509	224	285
白山二丁目	145	238	107	131
多布施一丁目	345	662	299	363
多布施二丁目	491	931	428	503
天神一丁目	220	390	181	209
天神二丁目	118	150	77	73
唐人一丁目	305	554	255	299
唐人二丁目	107	173	93	80
松原一丁目	182	311	141	170
松原二丁目	176	343	142	201
愛敬町	218	315	165	150
駅前本町	312	611	274	337
呉服元町	38	53	19	34
成章町	109	182	77	105
中央本町	91	162	69	93
中の小路	193	364	166	198
八幡小路	144	280	123	157
** 小計 **	3,614	6,538	2,983	3,555

校区別・町・丁目・大字別人口統計表

令和 7 . 8 . 末現在

2 ページ

02 循誘小学校				
町・丁目・大字名	世帯数	人口	男	女
駅前中央三丁目	59	96	50	46
大財一丁目	125	180	80	100
大財二丁目	472	825	396	429
大財三丁目	258	385	170	215
大財四丁目	342	582	298	284
大財五丁目	276	553	267	286
大財六丁目	554	1,124	510	614
材木一丁目	79	146	65	81
材木二丁目	182	339	151	188
田代一丁目	370	684	314	370
田代二丁目	467	855	396	459
松原三丁目	40	77	36	41
松原四丁目	180	303	130	173
朝日町	33	75	32	43
今宿町	55	107	49	58
大財北町	16	22	11	11
呉服元町	93	180	85	95
紺屋町	161	281	141	140
高木町	291	538	249	289
東佐賀町	511	957	415	542
柳町	74	135	65	70
巨勢町大字牛島	93	212	102	110
*** 小計 ***	4,731	8,656	4,012	4,644

校区別・町・丁目・大字別人口統計表

03 日新小学校

令和 7 . 8 . 末現在

3 ページ

町・丁目・大字名	世帯数	人口	男	女
末広一丁目	467	990	466	524
末広二丁目	347	613	321	292
多布施三丁目	488	980	456	524
西田代一丁目	202	405	195	210
西田代二丁目	148	262	140	122
八戸一丁目	219	380	183	197
八戸二丁目	257	496	235	261
伊勢町	448	825	370	455
川原町	74	164	73	91
道祖元町	126	215	117	98
下田町	196	421	191	230
昭栄町	298	640	293	347
新生町	117	238	140	98
中折町	298	673	322	351
長瀬町	385	734	316	418
西魚町	65	109	55	54
与賀町	250	382	202	180
六座町	302	586	284	302
西田代町	12	13	8	5
*** 小計 ***	4,699	9,126	4,367	4,759

校区別・町・丁目・大字別人口統計表

04 赤松小学校

令和 7 . 8 . 末現在

4 ページ

町・丁目・大字名	世帯数	人口	男	女
城内一丁目	173	390	193	197
城内二丁目	184	332	152	180
松原三丁目	3	5	2	3
松原四丁目	103	133	64	69
水ヶ江一丁目	332	666	315	351
水ヶ江二丁目	533	1,096	503	593
水ヶ江三丁目	193	432	196	236
水ヶ江四丁目	283	680	331	349
水ヶ江五丁目	176	378	185	193
水ヶ江六丁目	60	103	56	47
赤松町	355	623	285	338
朝日町	87	160	84	76
今宿町	9	18	9	9
鬼丸町	719	1,549	749	800
川原町	7	12	5	7
中の館町	248	616	298	318
堀川町	321	667	295	372
与賀町	153	293	135	158
** 小計 **	3,939	8,153	3,857	4,296

校区別・町・丁目・大字別人口統計表

令和 7 . 8 . 末現在

5 ページ

05 神野小学校				
町・丁目・大字名	世帯数	人口	男	女
駅前中央一丁目	271	455	217	238
駅前中央二丁目	586	1,064	506	558
駅前中央三丁目	168	302	142	160
神園一丁目	58	139	69	70
神園二丁目	267	550	250	300
神園三丁目	377	741	341	400
神園四丁目	215	347	153	194
神園五丁目	229	450	200	250
神園六丁目	59	109	52	57
神野西一丁目	196	441	207	234
神野西二丁目	304	608	292	316
神野西三丁目	431	988	460	528
神野西四丁目	501	1,136	535	601
神野東一丁目	275	528	235	293
神野東二丁目	210	335	166	169
神野東三丁目	223	373	193	180
神野東四丁目	281	561	268	293
多布施四丁目	712	1,304	596	708
天神二丁目	305	551	242	309
栄町	45	57	21	36
新中町	39	69	32	37
** 小計 **	5,752	11,108	5,177	5,931

校区別・町・丁目・大字別人口統計表

令和 7 . 8 . 末現在 6 ページ

06 西与賀小学校					
町・丁目・大字名	世帯数	人口	男	女	
末広二丁目	142	246	114	132	
光一丁目	365	667	324	343	
光二丁目	493	948	414	534	
光三丁目	315	787	336	451	
嘉瀬町大字十五	8	13	5	8	
西与賀町大字高太郎	400	1,042	492	550	
西与賀町大字厘外	762	1,660	804	856	
西与賀町大字相応津	117	266	130	136	
西与賀町字今津	106	210	97	113	
** 小計 **	2,708	5,839	2,716	3,123	

校区別・町・丁目・大字別人口統計表

07 嘉瀬小学校

令和 7 . 8 . 末現在

7 ページ

町・丁目・大字名	世帯数	人口	男	女
嘉瀬町大字荻野	479	1,080	515	565
嘉瀬町大字中原	872	1,726	768	958
嘉瀬町大字扇町	464	1,117	508	609
嘉瀬町大字十五	404	996	450	546
** 小計 **	2,219	4,919	2,241	2,678

校区別・町・丁目・大字別人口統計表

08 巨勢小学校

令和 7 . 8 . 末現在

8 ページ

町・丁目・大字名	世帯数	人口	男	女
巨勢町大字高尾	447	1,044	482	562
巨勢町大字修理田	500	1,228	605	623
巨勢町大字東西	93	207	95	112
巨勢町大字牛島	1,423	3,015	1,453	1,562
** 小計 **	2,463	5,494	2,635	2,859

校区別・町・丁目・大字別人口統計表

令和 7 . 8 . 末現在

9 ページ

09 兵庫小学校					
町・丁目・大字名	世帯数	人口	男	女	
駅前中央三丁目	152	301	146	155	
兵庫南一丁目	689	1,525	725	800	
兵庫南二丁目	556	1,170	564	606	
兵庫南三丁目	504	1,058	447	611	
兵庫南四丁目	339	687	317	370	
兵庫北一丁目	609	1,478	715	763	
兵庫北二丁目	762	1,419	664	755	
兵庫北三丁目	236	483	208	275	
兵庫北四丁目	91	238	115	123	
兵庫北五丁目	281	683	328	355	
兵庫北六丁目	247	434	209	225	
兵庫北七丁目	353	804	392	412	
大財北町	174	317	153	164	
兵庫町大字湊	545	1,364	642	722	
兵庫町大字西湊	101	315	159	156	
兵庫町大字藤木	440	1,186	593	593	
兵庫町大字瓦町	310	707	334	373	
兵庫町大字若宮	423	1,027	501	526	
*** 小計 ***	6,812	15,196	7,212	7,984	

校区別・町・丁目・大字別人口統計表

令和 7 . 8 . 末現在 10 ページ

10 高木瀬小学校				
町・丁目・大字名	世帯数	人口	男	女
日の出一丁目	553	1,058	518	540
高木瀬東一丁目	402	863	403	460
高木瀬東二丁目	393	812	393	419
高木瀬東三丁目	413	917	415	502
高木瀬東四丁目	463	956	430	526
高木瀬東五丁目	478	1,009	460	549
高木瀬東六丁目	498	901	379	522
高木瀬西一丁目	110	221	97	124
高木瀬西二丁目	392	837	411	426
高木瀬西三丁目	275	550	250	300
高木瀬西四丁目	464	1,026	496	530
高木瀬西五丁目	458	953	435	518
高木瀬西六丁目	19	37	16	21
高木瀬町大字東高木	501	1,105	494	611
高木瀬町大字長瀬	1,230	3,090	1,485	1,605
** 小計 **	6,649	14,335	6,682	7,653

校区別・町・丁目・大字別人口統計表

令和 7 . 8 . 末現在 11 ページ

11 北川副小学校				
町・丁目・大字名	世帯数	人口	男	女
水ヶ江五丁目	86	188	95	93
水ヶ江六丁目	277	521	236	285
木原一丁目	575	1,230	572	658
木原二丁目	558	1,195	536	659
木原三丁目	393	865	396	469
南佐賀一丁目	346	697	350	347
南佐賀二丁目	322	695	325	370
南佐賀三丁目	334	697	317	380
朝日町	221	482	222	260
今宿町	193	360	155	205
新郷本町	620	1,290	577	713
北川副町大字江上	428	1,280	621	659
北川副町大字光法	953	2,264	1,049	1,215
北川副町大字新郷	237	534	249	285
** 小計 **	5,543	12,298	5,700	6,598

校区別・町・丁目・大字別人口統計表

12 本庄小学校

令和 7 . 8 . 末現在 12 ページ

町・丁目・大字名	世帯数	人口	男	女
水ヶ江五丁目	11	22	8	14
本庄町大字本庄	3,577	6,203	3,114	3,089
本庄町大字鹿子	432	968	470	498
本庄町大字正里	66	163	78	85
本庄町大字袋	1,164	2,567	1,233	1,334
本庄町大字末次	948	2,148	1,043	1,105
** 小計 **	6,198	12,071	5,946	6,125

校区別・町・丁目・大字別人口統計表

令和 7 . 8 . 末現在 13 ページ

13 鍋島小学校				
町・丁目・大字名	世帯数	人口	男	女
鍋島一丁目	762	1,625	784	841
鍋島二丁目	643	1,301	603	698
鍋島三丁目	602	1,052	507	545
鍋島四丁目	364	648	308	340
鍋島五丁目	384	622	292	330
鍋島六丁目	529	919	434	485
卸本町	211	496	236	260
鍋島町大字八戸溝	516	1,020	505	515
鍋島町大字森田	761	2,228	1,099	1,129
鍋島町大字鍋島	231	522	248	274
鍋島町大字蛸久	884	2,134	1,007	1,127
** 小計 **	5,887	12,567	6,023	6,544

校区別・町・丁目・大字別人口統計表

令和 7 . 8 . 末現在 14 ページ

14	金立小学校				
町・丁目・大字名		世帯数	人口	男	女
金立町大字金立		1,120	2,094	1,034	1,060
金立町大字薬師丸		168	369	173	196
金立町大字千布		800	1,888	889	999
** 小計 **		2,088	4,351	2,096	2,255

校区別・町・丁目・大字別人口統計表

令和 7 . 8 . 末現在 15 ページ

15 久保泉小学校				
町・丁目・大字名	世帯数	人口	男	女
金立町大字金立	2	5	3	2
久保泉町大字上和泉	350	814	391	423
久保泉町大字下和泉	469	921	469	452
久保泉町大字川久保	941	1,860	878	982
*** 小計 ***	1,762	3,600	1,741	1,859

校区別・町・丁目・大字別人口統計表

16 芙蓉小学校

令和 7 . 8 . 末現在 16 ページ

町・丁目・大字名	世帯数	人口	男	女
蓮池町大字蓮池	252	557	251	306
蓮池町大字見島	153	372	187	185
蓮池町大字小松	223	503	239	264
蓮池町大字古賀	99	193	95	98
** 小計 **	727	1,625	772	853

校区別・町・丁目・大字別人口統計表

令和 7 . 8 . 末現在 17 ページ

17 新栄小学校				
町・丁目・大字名	世帯数	人口	男	女
天祐一丁目	462	858	405	453
天祐二丁目	291	600	291	309
新栄東一丁目	87	191	88	103
新栄東二丁目	177	449	210	239
新栄東三丁目	200	432	196	236
新栄東四丁目	264	528	215	313
新栄西一丁目	248	507	233	274
新栄西二丁目	165	378	181	197
新生町	240	564	276	288
天祐団地	195	258	102	156
中折町	19	41	17	24
緑小路	74	121	59	62
鍋島町大字八戸	827	1,834	878	956
*** 小計 ***	3,249	6,761	3,151	3,610

校区別・町・丁目・大字別人口統計表

令和 7 . 8 . 末現在 18 ページ

18 若楠小学校				
町・丁目・大字名	世帯数	人口	男	女
神園三丁目	110	171	92	79
神野東三丁目	28	60	28	32
神野東四丁目	31	75	38	37
日の出一丁目	232	355	169	186
若宮一丁目	878	1,795	856	939
若宮二丁目	447	900	416	484
若宮三丁目	675	1,299	546	753
若楠一丁目	185	410	194	216
若楠二丁目	330	696	350	346
若楠三丁目	414	922	437	485
高木瀬西三丁目	5	10	4	6
新中町	272	641	290	351
高木瀬団地	117	140	66	74
八丁畷町	196	369	180	189
<p style="text-align: center;">** 小計 **</p>	3,920	7,843	3,666	4,177

校区別・町・丁目・大字別人口統計表

令和 7 . 8 . 末現在 19 ページ

19 開成小学校				
町・丁目・大字名	世帯数	人口	男	女
神園五丁目	53	119	57	62
神園六丁目	133	292	128	164
八戸溝一丁目	295	617	297	320
八戸溝二丁目	222	427	202	225
八戸溝三丁目	190	372	185	187
開成一丁目	469	840	341	499
開成二丁目	380	811	381	430
開成三丁目	231	499	245	254
開成四丁目	154	338	162	176
開成五丁目	332	757	360	397
開成六丁目	360	836	394	442
鍋島町大字八戸溝	848	2,056	969	1,087
鍋島町大字森田	264	672	307	365
** 小計 **	3,931	8,636	4,028	4,608

校区別・町・丁目・大字別人口統計表

20 諸富北小学校

令和 7 . 8 . 末現在 20 ページ

町・丁目・大字名	世帯数	人口	男	女
諸富町大字大堂	456	1,017	497	520
諸富町大字徳富	1,423	3,125	1,495	1,630
諸富町大字諸富津	498	958	434	524
** 小計 **	2,377	5,100	2,426	2,674

校区別・町・丁目・大字別人口統計表

21 諸富南小学校

令和 7 . 8 . 末現在

21 ページ

町・丁目・大字名	世帯数	人口	男	女
諸富町大字寺井津	358	855	432	423
諸富町大字為重	959	2,299	1,090	1,209
諸富町大字山領	647	1,363	650	713
*** 小計 ***	1,964	4,517	2,172	2,345

校区別・町・丁目・大字別人口統計表

22 春日小学校

令和 7 . 8 . 末現在 22 ページ

町・丁目・大字名	世帯数	人口	男	女
大和町大字尼寺	3,389	7,542	3,553	3,989
大和町大字久池井	498	1,137	517	620
大和町大字八反原	27	56	27	29
** 小計 **	3,914	8,735	4,097	4,638

校区別・町・丁目・大字別人口統計表

23 川上小学校

令和 7 . 8 . 末現在 23 ページ

町・丁目・大字名	世帯数	人口	男	女
大和町大字川上	661	1,689	833	856
大和町大字東山田	760	2,012	945	1,067
大和町大字池上	301	764	353	411
大和町大字久留間	549	1,275	632	643
** 小計 **	2,271	5,740	2,763	2,977

校区別・町・丁目・大字別人口統計表

24 松梅小学校

令和 7 . 8 . 末現在 24 ページ

町・丁目・大字名	世帯数	人口	男	女
大和町大字梅野	162	384	184	200
大和町大字名尾	31	76	38	38
大和町大字松瀬	152	342	166	176
** 小計 **	345	802	388	414

校区別・町・丁目・大字別人口統計表

25 春日北小学校

令和 7 . 8 . 末現在 25 ページ

町・丁目・大字名	世帯数	人口	男	女
大和町大字久池井	3,411	7,977	3,784	4,193
大和町大字梅野	88	167	79	88
*** 小計 ***	3,499	8,144	3,863	4,281

校区別・町・丁目・大字別人口統計表

27 富士小学校

令和 7 . 8 . 末現在 26 ページ

町・丁目・大字名	世帯数	人口	男	女
富士町大字市川	67	175	84	91
富士町大字内野	145	244	129	115
富士町大字小副川	221	472	221	251
富士町大字鎌原	8	22	10	12
富士町大字上熊川	116	224	104	120
富士町大字下熊川	64	127	59	68
富士町大字杉山	36	84	43	41
富士町大字関屋	62	162	84	78
富士町大字菖木	19	34	16	18
富士町大字畑瀬	5	14	4	10
富士町大字古湯	173	376	174	202
富士町大字松瀬	40	83	37	46
*** 小計 ***	956	2,017	965	1,052

校区別・町・丁目・大字別人口統計表

28 北山小学校

令和 7 . 8 . 末現在 27 ページ

町・丁目・大字名	世帯数	人口	男	女
富士町大字大串	49	137	73	64
富士町大字大野	10	26	13	13
富士町大字上無津呂	67	144	73	71
富士町大字栗並	38	105	49	56
富士町大字下無津呂	54	113	54	59
富士町大字中原	35	77	36	41
富士町大字麻那古	52	107	50	57
** 小計 **	305	709	348	361

校区別・町・丁目・大字別人口統計表

29 北山東部小学校

令和 7 . 8 . 末現在 28 ページ

町・丁目・大字名	世帯数	人口	男	女
富士町大字上合瀬	27	77	35	42
富士町大字古場	52	123	62	61
富士町大字下合瀬	31	80	37	43
富士町大字関屋	4	10	4	6
富士町大字藤瀬	21	51	25	26
*** 小計 ***	135	341	163	178

校区別・町・丁目・大字別人口統計表

令和 7 . 8 . 末現在 29 ページ

30	三瀬小学校				
町・丁目・大字名		世帯数	人口	男	女
三瀬村三瀬		248	496	231	265
三瀬村藤原		143	349	181	168
三瀬村杠		86	208	98	110
** 小計 **		477	1,053	510	543

校区別・町・丁目・大字別人口統計表

31 中川副小学校

令和 7 . 8 . 末現在 30 ページ

町・丁目・大字名	世帯数	人口	男	女
川副町大字福富	558	1,123	566	557
川副町大字早津江津	215	446	214	232
川副町大字早津江	499	1,131	548	583
** 小計 **	1,272	2,700	1,328	1,372

校区別・町・丁目・大字別人口統計表

32 大詫間小学校

令和 7 . 8 . 末現在 31 ページ

町・丁目・大字名	世帯数	人口	男	女
川副町大字大詫間	549	1,404	706	698
** 小計 **	549	1,404	706	698

校区別・町・丁目・大字別人口統計表

33 南川副小学校

令和 7 . 8 . 末現在 32 ページ

町・丁目・大字名	世帯数	人口	男	女
川副町大字犬井道	1,230	2,848	1,401	1,447
川副町大字鹿江	1,097	2,572	1,239	1,333
** 小計 **	2,327	5,420	2,640	2,780

校区別・町・丁目・大字別人口統計表

34 西川副小学校

令和 7 . 8 . 末現在 33 ページ

町・丁目・大字名	世帯数	人口	男	女
川副町大字南里	831	1,880	890	990
川副町大字西古賀	654	1,611	749	862
川副町大字小々森	677	1,658	827	831
*** 小計 ***	2,162	5,149	2,466	2,683

校区別・町・丁目・大字別人口統計表

35 東与賀小学校

令和 7 . 8 . 末現在 34 ページ

町・丁目・大字名	世帯数	人口	男	女
東与賀町大字下古賀	1,286	3,319	1,633	1,686
東与賀町大字田中	983	2,489	1,173	1,316
東与賀町大字飯盛	688	1,634	793	841
*** 小計 ***	2,957	7,442	3,599	3,843

校区別・町・丁目・大字別人口統計表

36 思斉小学校

令和 7 . 8 . 末現在 35 ページ

町・丁目・大字名	世帯数	人口	男	女
久保田町大字徳万	1,041	2,403	1,105	1,298
久保田町大字新田	711	1,799	864	935
久保田町大字久富	719	1,713	833	880
久保田町大字久保田	464	1,134	539	595
久保田町大字江戸	78	160	76	84
*** 小計 ***	3,013	7,209	3,417	3,792
*** 総計 ***	105,414	225,598	106,856	118,742

校 区 別 年 齢 別 人 口 統 計 表

1 勸興小学校

令和 7 . 8 . 末現在 1 ページ

年 齢		男	女	人 口	年 齢		男	女	人 口
0	歳	14	18	32	36	歳	36	23	59
1	歳	14	15	29	37	歳	27	26	53
2	歳	12	21	33	38	歳	35	42	77
3	歳	14	13	27	39	歳	46	31	77
4	歳	23	22	45	40	歳	31	31	62
5	歳	18	10	28	41	歳	31	46	77
6	歳	22	17	39	42	歳	43	34	77
7	歳	28	19	47	43	歳	33	37	70
8	歳	23	15	38	44	歳	51	43	94
9	歳	18	28	46	45	歳	38	42	80
10	歳	28	28	56	46	歳	44	45	89
11	歳	24	29	53	47	歳	55	58	113
12	歳	21	33	54	48	歳	47	53	100
13	歳	34	22	56	49	歳	54	53	107
14	歳	39	29	68	50	歳	58	45	103
15	歳	28	36	64	51	歳	58	57	115
16	歳	23	32	55	52	歳	34	69	103
17	歳	32	34	66	53	歳	47	57	104
18	歳	33	35	68	54	歳	55	52	107
19	歳	20	49	69	55	歳	45	47	92
20	歳	33	36	69	56	歳	52	47	99
21	歳	24	48	72	57	歳	55	56	111
22	歳	46	41	87	58	歳	44	58	102
23	歳	31	60	91	59	歳	39	38	77
24	歳	44	51	95	60	歳	47	48	95
25	歳	49	45	94	61	歳	48	54	102
26	歳	25	41	66	62	歳	39	35	74
27	歳	34	32	66	63	歳	37	51	88
28	歳	37	43	80	64	歳	34	56	90
29	歳	28	35	63	65	歳	43	54	97
30	歳	29	26	55	66	歳	35	45	80
31	歳	27	27	54	67	歳	32	42	74
32	歳	28	25	53	68	歳	26	42	68
33	歳	27	29	56	69	歳	34	54	88
34	歳	37	31	68	70	歳	38	41	79
35	歳	29	21	50	71	歳	37	35	72

校 区 別 年 齢 別 人 口 統 計 表

1 勸興小学校

令和 7 . 8 . 末現在 2 ページ

年 齢	男	女	人 口	年 齢	男	女	人 口
72 歳	45	46	91	**合計**	2,983	3,555	6,538
73 歳	32	41	73				
74 歳	37	32	69				
75 歳	23	56	79				
76 歳	37	69	106				
77 歳	31	56	87				
78 歳	35	51	86				
79 歳	19	26	45				
80 歳	20	32	52				
81 歳	32	44	76				
82 歳	19	38	57				
83 歳	22	46	68				
84 歳	22	37	59				
85 歳	25	31	56				
86 歳	17	25	42				
87 歳	18	27	45				
88 歳	7	23	30				
89 歳	8	29	37				
90 歳	5	20	25				
91 歳	6	15	21				
92 歳	7	15	22				
93 歳	4	12	16				
94 歳	2	7	9				
95 歳	2	6	8				
96 歳	1	10	11				
97 歳	1	6	7				
98 歳	0	5	5				
99 歳	0	1	1				
100 歳	0	4	4				
101 歳	1	0	1				
102 歳	1	0	1				
103 歳	0	0	0				
104 歳	0	1	1				
105 歳	0	0	0				
106 歳	0	1	1				

校 区 別 年 齢 別 人 口 統 計 表

2 循誘小学校

令和 7 . 8 . 末現在 3 ページ

年 齢	男	女	人 口	年 齢	男	女	人 口
0 歳	27	20	47	36 歳	48	43	91
1 歳	27	29	56	37 歳	47	32	79
2 歳	30	28	58	38 歳	52	60	112
3 歳	30	31	61	39 歳	68	48	116
4 歳	28	24	52	40 歳	65	55	120
5 歳	29	22	51	41 歳	54	51	105
6 歳	23	29	52	42 歳	39	53	92
7 歳	32	37	69	43 歳	44	42	86
8 歳	37	28	65	44 歳	58	50	108
9 歳	38	22	60	45 歳	50	69	119
10 歳	33	31	64	46 歳	63	62	125
11 歳	32	21	53	47 歳	60	59	119
12 歳	28	27	55	48 歳	60	71	131
13 歳	25	35	60	49 歳	51	65	116
14 歳	38	32	70	50 歳	65	61	126
15 歳	41	39	80	51 歳	61	64	125
16 歳	33	43	76	52 歳	61	64	125
17 歳	38	29	67	53 歳	70	55	125
18 歳	27	41	68	54 歳	59	59	118
19 歳	31	28	59	55 歳	49	53	102
20 歳	35	45	80	56 歳	57	55	112
21 歳	23	43	66	57 歳	60	66	126
22 歳	51	55	106	58 歳	54	53	107
23 歳	53	53	106	59 歳	49	55	104
24 歳	51	64	115	60 歳	56	63	119
25 歳	45	55	100	61 歳	49	80	129
26 歳	46	45	91	62 歳	45	59	104
27 歳	49	55	104	63 歳	40	57	97
28 歳	49	51	100	64 歳	48	67	115
29 歳	66	45	111	65 歳	43	63	106
30 歳	45	43	88	66 歳	41	66	107
31 歳	53	47	100	67 歳	52	66	118
32 歳	54	59	113	68 歳	47	52	99
33 歳	51	52	103	69 歳	66	51	117
34 歳	56	45	101	70 歳	54	50	104
35 歳	45	54	99	71 歳	49	51	100

校 区 別 年 齢 別 人 口 統 計 表

2 循誘小学校

令和 7 . 8 . 末現在 4 ページ

年 齢	男	女	人 口			
72 歳	51	58	109			
73 歳	64	71	135			
74 歳	50	67	117			
75 歳	43	74	117			
76 歳	58	79	137			
77 歳	51	80	131			
78 歳	41	71	112			
79 歳	20	45	65			
80 歳	30	44	74			
81 歳	40	67	107			
82 歳	24	60	84			
83 歳	26	42	68			
84 歳	37	47	84			
85 歳	29	52	81			
86 歳	16	38	54			
87 歳	14	41	55			
88 歳	19	40	59			
89 歳	16	25	41			
90 歳	10	35	45			
91 歳	11	26	37			
92 歳	8	30	38			
93 歳	5	20	25			
94 歳	10	15	25			
95 歳	2	8	10			
96 歳	0	12	12			
97 歳	2	9	11			
98 歳	1	3	4			
99 歳	1	2	3			
100 歳	0	4	4			
101 歳	0	0	0			
102 歳	0	0	0			
103 歳	0	1	1			
104 歳	0	1	1			
合計	4,012	4,644	8,656			

校 区 別 年 齢 別 人 口 統 計 表

3 日新小学校

令和 7 . 8 . 末現在 5 ページ

年 齢			男 女		人 口	年 齢			男 女		人 口
0 歳			20	29	49	36 歳			56	40	96
1 歳			26	25	51	37 歳			50	51	101
2 歳			31	32	63	38 歳			46	71	117
3 歳			32	28	60	39 歳			43	50	93
4 歳			34	33	67	40 歳			50	56	106
5 歳			35	30	65	41 歳			49	46	95
6 歳			31	20	51	42 歳			60	42	102
7 歳			39	40	79	43 歳			53	51	104
8 歳			33	37	70	44 歳			58	54	112
9 歳			45	33	78	45 歳			47	45	92
10 歳			34	32	66	46 歳			50	54	104
11 歳			38	25	63	47 歳			55	60	115
12 歳			39	37	76	48 歳			39	58	97
13 歳			49	31	80	49 歳			45	61	106
14 歳			43	43	86	50 歳			63	56	119
15 歳			42	35	77	51 歳			68	65	133
16 歳			44	38	82	52 歳			52	66	118
17 歳			49	48	97	53 歳			58	55	113
18 歳			38	44	82	54 歳			66	72	138
19 歳			49	65	114	55 歳			47	58	105
20 歳			47	40	87	56 歳			50	61	111
21 歳			57	52	109	57 歳			71	59	130
22 歳			77	56	133	58 歳			69	54	123
23 歳			59	38	97	59 歳			47	72	119
24 歳			66	53	119	60 歳			69	77	146
25 歳			48	51	99	61 歳			52	55	107
26 歳			69	51	120	62 歳			67	50	117
27 歳			48	49	97	63 歳			68	54	122
28 歳			47	44	91	64 歳			55	51	106
29 歳			44	54	98	65 歳			50	57	107
30 歳			54	44	98	66 歳			52	77	129
31 歳			46	33	79	67 歳			59	60	119
32 歳			38	45	83	68 歳			47	64	111
33 歳			44	44	88	69 歳			60	71	131
34 歳			39	45	84	70 歳			59	71	130
35 歳			52	33	85	71 歳			50	67	117

校 区 別 年 齢 別 人 口 統 計 表

3 日新小学校

年 齢	男	女	人 口			
72 歳	59	81	140			
73 歳	56	60	116			
74 歳	66	80	146			
75 歳	56	76	132			
76 歳	62	61	123			
77 歳	69	86	155			
78 歳	59	72	131			
79 歳	35	37	72			
80 歳	29	50	79			
81 歳	33	42	75			
82 歳	29	53	82			
83 歳	43	61	104			
84 歳	31	55	86			
85 歳	19	44	63			
86 歳	28	35	63			
87 歳	19	43	62			
88 歳	15	24	39			
89 歳	16	33	49			
90 歳	12	29	41			
91 歳	13	28	41			
92 歳	13	32	45			
93 歳	16	34	50			
94 歳	7	23	30			
95 歳	3	16	19			
96 歳	3	13	16			
97 歳	3	18	21			
98 歳	1	7	8			
99 歳	3	9	12			
100 歳	3	4	7			
101 歳	0	4	4			
102 歳	0	1	1			
合計	4,367	4,759	9,126			

校 区 別 年 齢 別 人 口 統 計 表

4 赤松小学校

令和 7 . 8 . 末現在 7 ページ

年 齢	男	女	人 口	年 齢	男	女	人 口
0 歳	22	17	39	36 歳	29	40	69
1 歳	21	22	43	37 歳	45	46	91
2 歳	31	25	56	38 歳	30	43	73
3 歳	35	28	63	39 歳	39	53	92
4 歳	26	30	56	40 歳	56	51	107
5 歳	36	35	71	41 歳	62	56	118
6 歳	30	41	71	42 歳	55	62	117
7 歳	47	41	88	43 歳	46	69	115
8 歳	42	33	75	44 歳	51	76	127
9 歳	55	51	106	45 歳	68	57	125
10 歳	45	48	93	46 歳	48	58	106
11 歳	46	47	93	47 歳	64	65	129
12 歳	41	46	87	48 歳	53	73	126
13 歳	43	42	85	49 歳	66	64	130
14 歳	53	41	94	50 歳	45	71	116
15 歳	41	36	77	51 歳	68	61	129
16 歳	49	46	95	52 歳	74	84	158
17 歳	46	51	97	53 歳	55	62	117
18 歳	39	35	74	54 歳	59	72	131
19 歳	52	55	107	55 歳	70	65	135
20 歳	42	51	93	56 歳	56	53	109
21 歳	44	47	91	57 歳	68	66	134
22 歳	45	31	76	58 歳	45	40	85
23 歳	46	45	91	59 歳	33	53	86
24 歳	37	32	69	60 歳	56	68	124
25 歳	34	32	66	61 歳	54	52	106
26 歳	29	27	56	62 歳	54	51	105
27 歳	43	23	66	63 歳	59	52	111
28 歳	27	32	59	64 歳	58	57	115
29 歳	31	33	64	65 歳	51	58	109
30 歳	37	32	69	66 歳	47	51	98
31 歳	35	33	68	67 歳	44	52	96
32 歳	43	38	81	68 歳	48	52	100
33 歳	36	29	65	69 歳	49	67	116
34 歳	33	52	85	70 歳	42	48	90
35 歳	31	29	60	71 歳	49	47	96

校 区 別 年 齢 別 人 口 統 計 表

4 赤松小学校

令和 7 . 8 . 末現在 8 ページ

年 齢	男	女	人 口	年 齢	男	女	人 口
72 歳	33	56	89	**合計**	3,857	4,296	8,153
73 歳	41	54	95				
74 歳	58	47	105				
75 歳	60	62	122				
76 歳	37	54	91				
77 歳	36	58	94				
78 歳	36	49	85				
79 歳	23	24	47				
80 歳	22	45	67				
81 歳	29	32	61				
82 歳	21	37	58				
83 歳	20	29	49				
84 歳	25	29	54				
85 歳	17	34	51				
86 歳	18	23	41				
87 歳	13	27	40				
88 歳	20	23	43				
89 歳	13	26	39				
90 歳	9	31	40				
91 歳	7	27	34				
92 歳	8	20	28				
93 歳	5	17	22				
94 歳	6	13	19				
95 歳	5	12	17				
96 歳	1	8	9				
97 歳	1	11	12				
98 歳	2	8	10				
99 歳	1	4	5				
100 歳	1	1	2				
101 歳	0	1	1				
102 歳	0	1	1				
103 歳	0	0	0				
104 歳	0	0	0				
105 歳	0	1	1				
106 歳	0	1	1				

校 区 別 年 齢 別 人 口 統 計 表

5 神野小学校

令和 7 . 8 . 末現在 9 ページ

年 齢			男	女	人 口	年 齢			男	女	人 口
0	歳		33	36	69	36	歳		64	55	119
1	歳		31	30	61	37	歳		56	64	120
2	歳		41	23	64	38	歳		60	69	129
3	歳		40	43	83	39	歳		49	46	95
4	歳		37	34	71	40	歳		62	69	131
5	歳		41	43	84	41	歳		58	65	123
6	歳		44	41	85	42	歳		69	80	149
7	歳		44	44	88	43	歳		77	84	161
8	歳		46	39	85	44	歳		60	81	141
9	歳		46	55	101	45	歳		91	80	171
10	歳		42	52	94	46	歳		84	76	160
11	歳		51	53	104	47	歳		68	75	143
12	歳		40	44	84	48	歳		68	89	157
13	歳		58	53	111	49	歳		74	97	171
14	歳		56	44	100	50	歳		90	86	176
15	歳		53	59	112	51	歳		74	95	169
16	歳		59	58	117	52	歳		86	93	179
17	歳		68	49	117	53	歳		77	77	154
18	歳		53	61	114	54	歳		79	86	165
19	歳		45	57	102	55	歳		83	88	171
20	歳		48	57	105	56	歳		78	88	166
21	歳		58	54	112	57	歳		72	94	166
22	歳		56	56	112	58	歳		86	81	167
23	歳		61	61	122	59	歳		70	81	151
24	歳		72	67	139	60	歳		82	91	173
25	歳		56	58	114	61	歳		71	91	162
26	歳		69	60	129	62	歳		76	89	165
27	歳		42	60	102	63	歳		79	66	145
28	歳		53	37	90	64	歳		63	77	140
29	歳		53	51	104	65	歳		65	83	148
30	歳		50	63	113	66	歳		57	83	140
31	歳		55	58	113	67	歳		63	69	132
32	歳		39	55	94	68	歳		74	70	144
33	歳		52	59	111	69	歳		68	63	131
34	歳		47	53	100	70	歳		69	85	154
35	歳		68	46	114	71	歳		79	76	155

校 区 別 年 齢 別 人 口 統 計 表

5 神野小学校

令和 7 . 8 . 末現在 10 ページ

年 齢	男	女	人 口			
72 歳	60	93	153			
73 歳	70	84	154			
74 歳	57	104	161			
75 歳	69	78	147			
76 歳	76	87	163			
77 歳	55	76	131			
78 歳	54	71	125			
79 歳	23	40	63			
80 歳	35	42	77			
81 歳	40	62	102			
82 歳	36	51	87			
83 歳	26	58	84			
84 歳	22	41	63			
85 歳	31	47	78			
86 歳	13	31	44			
87 歳	20	46	66			
88 歳	19	34	53			
89 歳	14	43	57			
90 歳	12	34	46			
91 歳	11	24	35			
92 歳	9	31	40			
93 歳	7	26	33			
94 歳	9	20	29			
95 歳	9	14	23			
96 歳	4	15	19			
97 歳	3	6	9			
98 歳	3	6	9			
99 歳	2	7	9			
100 歳	0	0	0			
101 歳	0	3	3			
102 歳	0	1	1			
103 歳	0	1	1			
合計	5,177	5,931	11,108			

校 区 別 年 齢 別 人 口 統 計 表

6 西与賀小学校

令和 7 . 8 . 末現在 11 ページ

年 齢	男	女	人 口	年 齢	男	女	人 口
0 歳	25	24	49	36 歳	31	24	55
1 歳	34	21	55	37 歳	29	41	70
2 歳	26	23	49	38 歳	36	37	73
3 歳	32	23	55	39 歳	33	26	59
4 歳	43	34	77	40 歳	30	40	70
5 歳	29	30	59	41 歳	38	32	70
6 歳	31	34	65	42 歳	40	36	76
7 歳	23	39	62	43 歳	35	41	76
8 歳	31	32	63	44 歳	39	33	72
9 歳	27	25	52	45 歳	30	31	61
10 歳	34	39	73	46 歳	32	42	74
11 歳	28	22	50	47 歳	27	33	60
12 歳	29	29	58	48 歳	30	30	60
13 歳	28	20	48	49 歳	32	37	69
14 歳	28	36	64	50 歳	49	32	81
15 歳	38	21	59	51 歳	34	29	63
16 歳	24	21	45	52 歳	41	38	79
17 歳	18	30	48	53 歳	33	32	65
18 歳	29	19	48	54 歳	37	39	76
19 歳	17	19	36	55 歳	47	50	97
20 歳	33	23	56	56 歳	35	41	76
21 歳	22	37	59	57 歳	28	33	61
22 歳	28	23	51	58 歳	28	30	58
23 歳	21	26	47	59 歳	22	30	52
24 歳	29	24	53	60 歳	36	35	71
25 歳	19	30	49	61 歳	27	48	75
26 歳	26	25	51	62 歳	40	39	79
27 歳	17	20	37	63 歳	32	47	79
28 歳	19	26	45	64 歳	36	31	67
29 歳	36	31	67	65 歳	23	42	65
30 歳	20	25	45	66 歳	36	30	66
31 歳	27	29	56	67 歳	28	42	70
32 歳	40	34	74	68 歳	38	41	79
33 歳	35	27	62	69 歳	37	47	84
34 歳	27	40	67	70 歳	28	48	76
35 歳	47	42	89	71 歳	36	27	63

校 区 別 年 齢 別 人 口 統 計 表

6 西与賀小学校

令和 7 . 8 . 末現在 12 ページ

年 齢	男	女	人 口			
72 歳	34	51	85			
73 歳	35	50	85			
74 歳	33	53	86			
75 歳	41	46	87			
76 歳	39	47	86			
77 歳	39	49	88			
78 歳	17	46	63			
79 歳	23	36	59			
80 歳	21	37	58			
81 歳	24	49	73			
82 歳	26	51	77			
83 歳	16	29	45			
84 歳	27	28	55			
85 歳	18	29	47			
86 歳	13	22	35			
87 歳	12	19	31			
88 歳	10	31	41			
89 歳	10	20	30			
90 歳	12	18	30			
91 歳	9	17	26			
92 歳	4	13	17			
93 歳	4	15	19			
94 歳	5	13	18			
95 歳	5	11	16			
96 歳	3	6	9			
97 歳	3	4	7			
98 歳	0	7	7			
99 歳	0	3	3			
100 歳	0	0	0			
101 歳	0	3	3			
102 歳	0	2	2			
103 歳	0	1	1			
合計	2,716	3,123	5,839			

校 区 別 年 齢 別 人 口 統 計 表

7 嘉瀬小学校

令和 7 . 8 . 末現在 13 ページ

年 齢	男	女	人 口	年 齢	男	女	人 口
0 歳	17	12	29	36 歳	28	29	57
1 歳	17	17	34	37 歳	26	27	53
2 歳	17	19	36	38 歳	27	24	51
3 歳	22	24	46	39 歳	30	30	60
4 歳	29	28	57	40 歳	23	36	59
5 歳	23	23	46	41 歳	24	27	51
6 歳	23	22	45	42 歳	36	36	72
7 歳	19	27	46	43 歳	21	36	57
8 歳	20	26	46	44 歳	27	26	53
9 歳	19	25	44	45 歳	30	19	49
10 歳	35	21	56	46 歳	39	26	65
11 歳	19	24	43	47 歳	22	32	54
12 歳	18	33	51	48 歳	22	29	51
13 歳	23	27	50	49 歳	22	41	63
14 歳	18	14	32	50 歳	32	38	70
15 歳	23	26	49	51 歳	20	28	48
16 歳	24	21	45	52 歳	36	25	61
17 歳	22	23	45	53 歳	31	27	58
18 歳	23	11	34	54 歳	31	22	53
19 歳	14	17	31	55 歳	29	35	64
20 歳	23	26	49	56 歳	25	32	57
21 歳	18	21	39	57 歳	28	35	63
22 歳	9	23	32	58 歳	22	27	49
23 歳	27	20	47	59 歳	20	35	55
24 歳	16	21	37	60 歳	25	27	52
25 歳	19	20	39	61 歳	26	26	52
26 歳	9	19	28	62 歳	34	29	63
27 歳	17	18	35	63 歳	25	35	60
28 歳	21	13	34	64 歳	33	36	69
29 歳	16	19	35	65 歳	31	36	67
30 歳	25	19	44	66 歳	29	35	64
31 歳	25	29	54	67 歳	35	41	76
32 歳	33	22	55	68 歳	34	47	81
33 歳	26	24	50	69 歳	35	41	76
34 歳	32	17	49	70 歳	42	27	69
35 歳	18	27	45	71 歳	34	32	66

校 区 別 年 齢 別 人 口 統 計 表

7 嘉瀬小学校

令和 7 . 8 . 末現在 14 ページ

年 齢	男	女	人 口			
72 歳	31	36	67			
73 歳	31	45	76			
74 歳	35	32	67			
75 歳	26	42	68			
76 歳	38	47	85			
77 歳	33	39	72			
78 歳	43	36	79			
79 歳	14	33	47			
80 歳	12	27	39			
81 歳	18	37	55			
82 歳	12	21	33			
83 歳	20	33	53			
84 歳	17	36	53			
85 歳	15	29	44			
86 歳	19	32	51			
87 歳	13	24	37			
88 歳	9	25	34			
89 歳	12	23	35			
90 歳	8	32	40			
91 歳	8	26	34			
92 歳	8	22	30			
93 歳	7	18	25			
94 歳	5	19	24			
95 歳	3	18	21			
96 歳	7	11	18			
97 歳	3	3	6			
98 歳	0	9	9			
99 歳	1	6	7			
100 歳	0	3	3			
101 歳	0	2	2			
合計	2,241	2,678	4,919			

校 区 別 年 齢 別 人 口 統 計 表

8 巨勢小学校

令和 7 . 8 . 末現在 15 ページ

年 齢			男	女	人 口	年 齢			男	女	人 口
0	歳		24	28	52	36	歳		30	34	64
1	歳		28	27	55	37	歳		35	32	67
2	歳		26	31	57	38	歳		41	43	84
3	歳		27	18	45	39	歳		28	34	62
4	歳		27	27	54	40	歳		38	41	79
5	歳		34	28	62	41	歳		41	50	91
6	歳		41	29	70	42	歳		39	41	80
7	歳		28	21	49	43	歳		44	37	81
8	歳		44	28	72	44	歳		40	29	69
9	歳		37	31	68	45	歳		42	44	86
10	歳		33	28	61	46	歳		33	50	83
11	歳		39	38	77	47	歳		45	36	81
12	歳		28	22	50	48	歳		42	36	78
13	歳		38	26	64	49	歳		45	34	79
14	歳		33	28	61	50	歳		33	41	74
15	歳		22	32	54	51	歳		43	39	82
16	歳		34	30	64	52	歳		50	37	87
17	歳		28	26	54	53	歳		40	42	82
18	歳		17	17	34	54	歳		31	39	70
19	歳		26	16	42	55	歳		27	37	64
20	歳		34	16	50	56	歳		34	32	66
21	歳		33	20	53	57	歳		40	31	71
22	歳		18	27	45	58	歳		25	30	55
23	歳		24	20	44	59	歳		27	35	62
24	歳		24	23	47	60	歳		30	29	59
25	歳		25	31	56	61	歳		21	27	48
26	歳		24	24	48	62	歳		32	25	57
27	歳		21	26	47	63	歳		18	33	51
28	歳		42	39	81	64	歳		32	23	55
29	歳		25	28	53	65	歳		18	21	39
30	歳		33	35	68	66	歳		15	35	50
31	歳		34	37	71	67	歳		31	20	51
32	歳		29	34	63	68	歳		14	23	37
33	歳		40	37	77	69	歳		25	44	69
34	歳		37	42	79	70	歳		29	34	63
35	歳		31	34	65	71	歳		24	35	59

校 区 別 年 齢 別 人 口 統 計 表

8 巨勢小学校

令和 7 . 8 . 末現在 16 ページ

年 齢	男	女	人 口			
72 歳	25	46	71			
73 歳	37	40	77			
74 歳	26	29	55			
75 歳	33	39	72			
76 歳	33	46	79			
77 歳	34	40	74			
78 歳	26	36	62			
79 歳	21	27	48			
80 歳	11	22	33			
81 歳	23	34	57			
82 歳	12	28	40			
83 歳	12	22	34			
84 歳	11	27	38			
85 歳	6	25	31			
86 歳	5	23	28			
87 歳	9	21	30			
88 歳	12	14	26			
89 歳	4	11	15			
90 歳	10	13	23			
91 歳	6	14	20			
92 歳	0	7	7			
93 歳	2	13	15			
94 歳	4	2	6			
95 歳	0	5	5			
96 歳	1	8	9			
97 歳	1	1	2			
98 歳	1	1	2			
99 歳	0	3	3			
100 歳	0	3	3			
101 歳	0	1	1			
102 歳	0	0	0			
103 歳	0	0	0			
104 歳	0	1	1			
合計	2,635	2,859	5,494			

校 区 別 年 齢 別 人 口 統 計 表

9 兵庫小学校

令和 7 . 8 . 末現在 17 ページ

年 齢	男	女	人 口	年 齢	男	女	人 口
0 歳	66	54	120	36 歳	83	86	169
1 歳	66	52	118	37 歳	82	92	174
2 歳	72	60	132	38 歳	90	89	179
3 歳	77	51	128	39 歳	78	90	168
4 歳	71	75	146	40 歳	89	104	193
5 歳	72	54	126	41 歳	69	118	187
6 歳	66	76	142	42 歳	98	100	198
7 歳	69	71	140	43 歳	112	112	224
8 歳	88	82	170	44 歳	126	126	252
9 歳	70	85	155	45 歳	105	126	231
10 歳	96	87	183	46 歳	111	129	240
11 歳	109	96	205	47 歳	123	126	249
12 歳	82	78	160	48 歳	106	125	231
13 歳	84	101	185	49 歳	127	125	252
14 歳	99	94	193	50 歳	120	131	251
15 歳	74	87	161	51 歳	129	159	288
16 歳	99	83	182	52 歳	113	151	264
17 歳	89	93	182	53 歳	126	142	268
18 歳	86	83	169	54 歳	124	122	246
19 歳	86	86	172	55 歳	110	124	234
20 歳	77	84	161	56 歳	101	118	219
21 歳	80	88	168	57 歳	109	135	244
22 歳	82	78	160	58 歳	105	137	242
23 歳	101	91	192	59 歳	74	96	170
24 歳	81	79	160	60 歳	106	112	218
25 歳	80	82	162	61 歳	77	112	189
26 歳	85	88	173	62 歳	102	96	198
27 歳	76	77	153	63 歳	95	98	193
28 歳	80	86	166	64 歳	90	95	185
29 歳	82	95	177	65 歳	83	65	148
30 歳	86	80	166	66 歳	83	85	168
31 歳	74	100	174	67 歳	76	79	155
32 歳	93	92	185	68 歳	59	82	141
33 歳	86	90	176	69 歳	72	73	145
34 歳	79	69	148	70 歳	79	81	160
35 歳	88	88	176	71 歳	49	59	108

校 区 別 年 齢 別 人 口 統 計 表

9 兵庫小学校

令和 7 . 8 . 末現在 18 ページ

年 齢	男	女	人 口			
72 歳	65	79	144			
73 歳	62	87	149			
74 歳	81	80	161			
75 歳	67	74	141			
76 歳	62	90	152			
77 歳	65	79	144			
78 歳	43	72	115			
79 歳	27	43	70			
80 歳	42	47	89			
81 歳	35	61	96			
82 歳	28	43	71			
83 歳	35	52	87			
84 歳	23	35	58			
85 歳	25	35	60			
86 歳	25	30	55			
87 歳	25	37	62			
88 歳	15	32	47			
89 歳	12	35	47			
90 歳	7	25	32			
91 歳	14	26	40			
92 歳	7	25	32			
93 歳	5	25	30			
94 歳	0	16	16			
95 歳	3	17	20			
96 歳	3	7	10			
97 歳	2	5	7			
98 歳	2	4	6			
99 歳	0	0	0			
100 歳	0	4	4			
101 歳	0	1	1			
102 歳	0	1	1			
103 歳	0	1	1			
104 歳	0	0	0			
105 歳	0	1	1			
合計	7,212	7,984	15,196			

校 区 別 年 齢 別 人 口 統 計 表

10 高木瀬小学校

令和 7 . 8 . 末現在 19 ページ

年 齢	男	女	人 口	年 齢	男	女	人 口
0 歳	47	50	97	36 歳	73	96	169
1 歳	52	61	113	37 歳	74	85	159
2 歳	57	74	131	38 歳	105	101	206
3 歳	61	71	132	39 歳	72	91	163
4 歳	77	61	138	40 歳	90	109	199
5 歳	61	82	143	41 歳	96	82	178
6 歳	79	59	138	42 歳	84	83	167
7 歳	73	69	142	43 歳	96	87	183
8 歳	66	74	140	44 歳	83	100	183
9 歳	64	72	136	45 歳	102	92	194
10 歳	79	72	151	46 歳	78	87	165
11 歳	68	67	135	47 歳	74	85	159
12 歳	76	75	151	48 歳	92	97	189
13 歳	72	65	137	49 歳	92	104	196
14 歳	67	69	136	50 歳	102	95	197
15 歳	73	81	154	51 歳	113	113	226
16 歳	63	47	110	52 歳	112	117	229
17 歳	63	69	132	53 歳	131	100	231
18 歳	78	75	153	54 歳	86	89	175
19 歳	76	64	140	55 歳	94	98	192
20 歳	79	63	142	56 歳	87	94	181
21 歳	61	72	133	57 歳	82	74	156
22 歳	83	68	151	58 歳	81	82	163
23 歳	64	67	131	59 歳	69	67	136
24 歳	67	74	141	60 歳	84	88	172
25 歳	61	66	127	61 歳	56	83	139
26 歳	65	58	123	62 歳	62	68	130
27 歳	59	57	116	63 歳	61	78	139
28 歳	58	54	112	64 歳	72	108	180
29 歳	65	66	131	65 歳	68	87	155
30 歳	68	72	140	66 歳	78	83	161
31 歳	68	77	145	67 歳	81	81	162
32 歳	60	73	133	68 歳	71	85	156
33 歳	69	81	150	69 歳	72	90	162
34 歳	89	72	161	70 歳	95	93	188
35 歳	76	83	159	71 歳	75	101	176

校 区 別 年 齢 別 人 口 統 計 表

10 高木瀬小学校

令和 7 . 8 . 末現在 20 ページ

年 齢	男	女	人 口	年 齢	男	女	人 口
72 歳	89	109	198				
73 歳	76	100	176	**合計**	6,682	7,653	14,335
74 歳	93	105	198				
75 歳	95	115	210				
76 歳	85	128	213				
77 歳	86	119	205				
78 歳	76	105	181				
79 歳	45	71	116				
80 歳	58	84	142				
81 歳	58	96	154				
82 歳	56	99	155				
83 歳	60	99	159				
84 歳	49	85	134				
85 歳	55	78	133				
86 歳	37	60	97				
87 歳	28	60	88				
88 歳	32	57	89				
89 歳	34	49	83				
90 歳	18	53	71				
91 歳	16	45	61				
92 歳	10	53	63				
93 歳	13	29	42				
94 歳	9	36	45				
95 歳	5	16	21				
96 歳	6	21	27				
97 歳	2	13	15				
98 歳	3	9	12				
99 歳	1	8	9				
100 歳	0	5	5				
101 歳	0	5	5				
102 歳	0	3	3				
103 歳	0	3	3				
104 歳	0	1	1				
105 歳	0	0	0				
106 歳	0	0	0				
107 歳	0	1	1				

校 区 別 年 齢 別 人 口 統 計 表

11 北川副小学校

令和 7 . 8 . 末現在 21 ページ

年 齢		男	女	人 口	年 齢		男	女	人 口
0	歳	28	28	56	36	歳	56	77	133
1	歳	44	52	96	37	歳	68	80	148
2	歳	54	51	105	38	歳	84	87	171
3	歳	48	58	106	39	歳	71	95	166
4	歳	51	48	99	40	歳	81	73	154
5	歳	52	62	114	41	歳	71	82	153
6	歳	63	58	121	42	歳	77	90	167
7	歳	69	65	134	43	歳	66	107	173
8	歳	75	61	136	44	歳	100	70	170
9	歳	68	76	144	45	歳	116	85	201
10	歳	72	69	141	46	歳	89	84	173
11	歳	71	64	135	47	歳	72	72	144
12	歳	70	91	161	48	歳	90	85	175
13	歳	58	70	128	49	歳	77	95	172
14	歳	66	78	144	50	歳	89	97	186
15	歳	69	70	139	51	歳	90	78	168
16	歳	52	57	109	52	歳	86	104	190
17	歳	60	56	116	53	歳	85	80	165
18	歳	41	53	94	54	歳	89	87	176
19	歳	50	56	106	55	歳	66	70	136
20	歳	40	53	93	56	歳	70	87	157
21	歳	46	49	95	57	歳	73	76	149
22	歳	53	46	99	58	歳	83	95	178
23	歳	49	53	102	59	歳	63	72	135
24	歳	55	50	105	60	歳	75	88	163
25	歳	45	55	100	61	歳	68	85	153
26	歳	49	40	89	62	歳	62	73	135
27	歳	47	49	96	63	歳	70	64	134
28	歳	41	50	91	64	歳	60	68	128
29	歳	38	47	85	65	歳	64	87	151
30	歳	68	67	135	66	歳	52	84	136
31	歳	58	71	129	67	歳	56	70	126
32	歳	55	61	116	68	歳	64	59	123
33	歳	58	51	109	69	歳	52	67	119
34	歳	67	62	129	70	歳	81	68	149
35	歳	51	71	122	71	歳	62	94	156

校 区 別 年 齢 別 人 口 統 計 表

11 北川副小学校

令和 7 . 8 . 末現在 22 ページ

年 齢	男	女	人 口			
72 歳	78	81	159			
73 歳	65	87	152			
74 歳	59	99	158			
75 歳	79	85	164			
76 歳	84	114	198			
77 歳	78	96	174			
78 歳	91	94	185			
79 歳	39	57	96			
80 歳	48	68	116			
81 歳	52	95	147			
82 歳	44	65	109			
83 歳	42	73	115			
84 歳	47	73	120			
85 歳	35	62	97			
86 歳	28	56	84			
87 歳	38	55	93			
88 歳	25	44	69			
89 歳	33	57	90			
90 歳	14	38	52			
91 歳	17	34	51			
92 歳	13	32	45			
93 歳	13	14	27			
94 歳	8	18	26			
95 歳	3	19	22			
96 歳	1	17	18			
97 歳	3	11	14			
98 歳	0	7	7			
99 歳	2	6	8			
100 歳	0	4	4			
101 歳	0	3	3			
102 歳	1	1	2			
103 歳	1	0	1			
合計	5,700	6,598	12,298			

校 区 別 年 齢 別 人 口 統 計 表

12 本庄小学校

令和 7 . 8 . 末現在 23 ページ

年 齢	男	女	人 口	年 齢	男	女	人 口
0 歳	28	33	61	36 歳	83	52	135
1 歳	36	35	71	37 歳	77	74	151
2 歳	38	36	74	38 歳	66	68	134
3 歳	51	39	90	39 歳	67	80	147
4 歳	55	42	97	40 歳	76	76	152
5 歳	55	46	101	41 歳	86	78	164
6 歳	53	62	115	42 歳	81	72	153
7 歳	55	46	101	43 歳	79	78	157
8 歳	50	50	100	44 歳	78	59	137
9 歳	67	50	117	45 歳	71	75	146
10 歳	74	53	127	46 歳	99	91	190
11 歳	60	64	124	47 歳	78	89	167
12 歳	69	50	119	48 歳	83	85	168
13 歳	63	47	110	49 歳	99	79	178
14 歳	68	58	126	50 歳	88	77	165
15 歳	54	58	112	51 歳	80	90	170
16 歳	62	65	127	52 歳	70	79	149
17 歳	58	49	107	53 歳	66	88	154
18 歳	71	72	143	54 歳	83	70	153
19 歳	87	90	177	55 歳	79	79	158
20 歳	106	106	212	56 歳	84	84	168
21 歳	126	98	224	57 歳	85	69	154
22 歳	102	102	204	58 歳	78	66	144
23 歳	115	82	197	59 歳	57	70	127
24 歳	79	82	161	60 歳	68	73	141
25 歳	73	60	133	61 歳	65	72	137
26 歳	64	63	127	62 歳	74	71	145
27 歳	77	62	139	63 歳	69	75	144
28 歳	73	75	148	64 歳	61	70	131
29 歳	57	68	125	65 歳	77	66	143
30 歳	68	52	120	66 歳	79	69	148
31 歳	64	51	115	67 歳	72	73	145
32 歳	59	55	114	68 歳	64	71	135
33 歳	67	51	118	69 歳	64	70	134
34 歳	66	58	124	70 歳	62	70	132
35 歳	69	53	122	71 歳	82	67	149

校 区 別 年 齢 別 人 口 統 計 表

12 本庄小学校

令和 7 . 8 . 末現在 24 ページ

年 齢	男	女	人 口			
72 歳	71	74	145			
73 歳	59	78	137			
74 歳	51	97	148			
75 歳	62	69	131			
76 歳	70	57	127			
77 歳	64	87	151			
78 歳	44	63	107			
79 歳	24	50	74			
80 歳	40	45	85			
81 歳	30	59	89			
82 歳	41	53	94			
83 歳	39	64	103			
84 歳	27	54	81			
85 歳	31	47	78			
86 歳	23	54	77			
87 歳	21	34	55			
88 歳	16	52	68			
89 歳	16	32	48			
90 歳	17	40	57			
91 歳	14	28	42			
92 歳	15	44	59			
93 歳	6	28	34			
94 歳	4	17	21			
95 歳	2	14	16			
96 歳	4	10	14			
97 歳	1	11	12			
98 歳	3	9	12			
99 歳	2	7	9			
100 歳	0	8	8			
101 歳	0	1	1			
102 歳	0	1	1			
合計	5,946	6,125	12,071			

校 区 別 年 齢 別 人 口 統 計 表

13 鍋島小学校

令和 7 . 8 . 末現在 25 ページ

年 齢			男	女	人 口	年 齢			男	女	人 口
0 歳			32	42	74	36 歳			59	74	133
1 歳			35	34	69	37 歳			80	66	146
2 歳			48	46	94	38 歳			77	94	171
3 歳			56	45	101	39 歳			86	78	164
4 歳			57	53	110	40 歳			88	96	184
5 歳			60	50	110	41 歳			82	85	167
6 歳			54	53	107	42 歳			82	103	185
7 歳			46	63	109	43 歳			81	95	176
8 歳			64	58	122	44 歳			88	84	172
9 歳			66	53	119	45 歳			97	71	168
10 歳			65	71	136	46 歳			85	97	182
11 歳			78	69	147	47 歳			92	86	178
12 歳			70	69	139	48 歳			85	91	176
13 歳			81	72	153	49 歳			83	86	169
14 歳			75	76	151	50 歳			91	100	191
15 歳			82	67	149	51 歳			82	100	182
16 歳			85	65	150	52 歳			98	96	194
17 歳			76	86	162	53 歳			84	94	178
18 歳			64	67	131	54 歳			82	108	190
19 歳			76	61	137	55 歳			93	99	192
20 歳			59	75	134	56 歳			91	99	190
21 歳			68	78	146	57 歳			76	93	169
22 歳			80	77	157	58 歳			72	89	161
23 歳			75	81	156	59 歳			79	80	159
24 歳			86	81	167	60 歳			72	102	174
25 歳			75	65	140	61 歳			85	111	196
26 歳			68	61	129	62 歳			74	94	168
27 歳			81	82	163	63 歳			86	101	187
28 歳			59	60	119	64 歳			67	79	146
29 歳			63	63	126	65 歳			87	83	170
30 歳			66	60	126	66 歳			78	86	164
31 歳			61	71	132	67 歳			72	88	160
32 歳			65	64	129	68 歳			68	79	147
33 歳			65	64	129	69 歳			62	77	139
34 歳			67	72	139	70 歳			77	84	161
35 歳			61	58	119	71 歳			79	80	159

校 区 別 年 齢 別 人 口 統 計 表

13 鍋島小学校

令和 7 . 8 . 末現在 26 ページ

年 齢	男	女	人 口			
72 歳	87	81	168			
73 歳	73	82	155			
74 歳	71	66	137			
75 歳	68	74	142			
76 歳	78	68	146			
77 歳	51	63	114			
78 歳	49	48	97			
79 歳	23	34	57			
80 歳	36	51	87			
81 歳	22	37	59			
82 歳	23	25	48			
83 歳	27	46	73			
84 歳	20	40	60			
85 歳	18	22	40			
86 歳	15	29	44			
87 歳	9	25	34			
88 歳	16	26	42			
89 歳	8	24	32			
90 歳	9	25	34			
91 歳	6	27	33			
92 歳	6	21	27			
93 歳	4	27	31			
94 歳	3	21	24			
95 歳	7	13	20			
96 歳	2	8	10			
97 歳	2	9	11			
98 歳	1	4	5			
99 歳	0	3	3			
100 歳	0	4	4			
101 歳	0	0	0			
102 歳	0	0	0			
103 歳	0	1	1			
合計	6,023	6,544	12,567			

校 区 別 年 齢 別 人 口 統 計 表

14 金立小学校

令和 7 . 8 . 末現在 27 ページ

年 齢	男	女	人 口	年 齢	男	女	人 口
0 歳	11	10	21	36 歳	20	20	40
1 歳	17	12	29	37 歳	23	25	48
2 歳	16	10	26	38 歳	26	24	50
3 歳	12	13	25	39 歳	19	22	41
4 歳	15	14	29	40 歳	30	21	51
5 歳	22	25	47	41 歳	34	23	57
6 歳	15	18	33	42 歳	31	29	60
7 歳	21	17	38	43 歳	28	26	54
8 歳	19	19	38	44 歳	29	24	53
9 歳	24	15	39	45 歳	30	34	64
10 歳	21	23	44	46 歳	35	25	60
11 歳	19	15	34	47 歳	20	35	55
12 歳	20	18	38	48 歳	27	30	57
13 歳	20	16	36	49 歳	37	32	69
14 歳	25	21	46	50 歳	35	26	61
15 歳	23	24	47	51 歳	31	30	61
16 歳	22	23	45	52 歳	31	31	62
17 歳	27	25	52	53 歳	26	34	60
18 歳	19	20	39	54 歳	31	19	50
19 歳	15	9	24	55 歳	32	19	51
20 歳	22	15	37	56 歳	30	25	55
21 歳	20	22	42	57 歳	21	20	41
22 歳	16	18	34	58 歳	17	21	38
23 歳	19	20	39	59 歳	18	25	43
24 歳	13	11	24	60 歳	27	33	60
25 歳	12	24	36	61 歳	30	35	65
26 歳	20	9	29	62 歳	18	29	47
27 歳	13	14	27	63 歳	34	25	59
28 歳	8	16	24	64 歳	24	29	53
29 歳	9	15	24	65 歳	26	32	58
30 歳	19	8	27	66 歳	23	27	50
31 歳	10	10	20	67 歳	29	32	61
32 歳	14	17	31	68 歳	23	29	52
33 歳	27	31	58	69 歳	33	32	65
34 歳	24	25	49	70 歳	34	33	67
35 歳	32	21	53	71 歳	30	37	67

校 区 別 年 齢 別 人 口 統 計 表

14 金立小学校

令和 7 . 8 . 末現在 28 ページ

年 齢	男	女	人 口			
72 歳	33	30	63			
73 歳	33	44	77			
74 歳	23	32	55			
75 歳	41	38	79			
76 歳	36	46	82			
77 歳	37	38	75			
78 歳	24	41	65			
79 歳	20	23	43			
80 歳	23	19	42			
81 歳	19	34	53			
82 歳	19	40	59			
83 歳	23	15	38			
84 歳	19	31	50			
85 歳	21	21	42			
86 歳	16	17	33			
87 歳	8	16	24			
88 歳	11	23	34			
89 歳	3	22	25			
90 歳	6	24	30			
91 歳	12	17	29			
92 歳	6	16	22			
93 歳	3	14	17			
94 歳	0	7	7			
95 歳	2	9	11			
96 歳	0	3	3			
97 歳	1	5	6			
98 歳	2	2	4			
99 歳	1	6	7			
100 歳	0	2	2			
101 歳	0	3	3			
102 歳	1	0	1			
103 歳	0	0	0			
104 歳	0	1	1			
合計	2,096	2,255	4,351			

校 区 別 年 齢 別 人 口 統 計 表

15 久保泉小学校

令和 7 . 8 . 末現在 29 ページ

年 齢	男	女	人 口	年 齢	男	女	人 口
0 歳	5	12	17	36 歳	25	14	39
1 歳	9	16	25	37 歳	20	26	46
2 歳	9	12	21	38 歳	33	21	54
3 歳	14	6	20	39 歳	23	23	46
4 歳	12	18	30	40 歳	20	18	38
5 歳	8	7	15	41 歳	20	17	37
6 歳	13	11	24	42 歳	21	20	41
7 歳	16	10	26	43 歳	20	20	40
8 歳	11	13	24	44 歳	14	18	32
9 歳	14	14	28	45 歳	21	16	37
10 歳	14	14	28	46 歳	13	24	37
11 歳	16	12	28	47 歳	27	19	46
12 歳	15	10	25	48 歳	26	20	46
13 歳	17	14	31	49 歳	29	18	47
14 歳	20	11	31	50 歳	29	23	52
15 歳	13	15	28	51 歳	26	20	46
16 歳	15	15	30	52 歳	20	20	40
17 歳	16	10	26	53 歳	12	22	34
18 歳	16	15	31	54 歳	23	21	44
19 歳	23	16	39	55 歳	21	18	39
20 歳	11	18	29	56 歳	28	22	50
21 歳	16	14	30	57 歳	19	25	44
22 歳	12	16	28	58 歳	28	20	48
23 歳	14	17	31	59 歳	26	16	42
24 歳	12	12	24	60 歳	22	20	42
25 歳	11	10	21	61 歳	20	15	35
26 歳	14	18	32	62 歳	27	17	44
27 歳	13	11	24	63 歳	18	30	48
28 歳	13	15	28	64 歳	23	22	45
29 歳	10	8	18	65 歳	29	14	43
30 歳	19	22	41	66 歳	21	23	44
31 歳	17	16	33	67 歳	21	32	53
32 歳	15	8	23	68 歳	25	25	50
33 歳	18	14	32	69 歳	22	30	52
34 歳	12	8	20	70 歳	24	23	47
35 歳	16	12	28	71 歳	24	30	54

校 区 別 年 齢 別 人 口 統 計 表

15 久保泉小学校

令和 7 . 8 . 末現在 30 ページ

年 齢	男	女	人 口	年 齢	男	女	人 口
72 歳	32	32	64	**合計**	1,741	1,859	3,600
73 歳	29	34	63				
74 歳	44	29	73				
75 歳	40	41	81				
76 歳	39	35	74				
77 歳	36	20	56				
78 歳	26	29	55				
79 歳	13	26	39				
80 歳	15	32	47				
81 歳	17	37	54				
82 歳	15	34	49				
83 歳	19	35	54				
84 歳	13	35	48				
85 歳	10	15	25				
86 歳	20	18	38				
87 歳	12	20	32				
88 歳	10	19	29				
89 歳	12	22	34				
90 歳	5	18	23				
91 歳	3	16	19				
92 歳	3	13	16				
93 歳	3	18	21				
94 歳	1	6	7				
95 歳	3	12	15				
96 歳	1	9	10				
97 歳	0	4	4				
98 歳	0	5	5				
99 歳	0	4	4				
100 歳	0	3	3				
101 歳	0	2	2				
102 歳	0	4	4				
103 歳	0	0	0				
104 歳	0	0	0				
105 歳	0	0	0				
106 歳	0	0	0				
107 歳	1	0	1				

校 区 別 年 齢 別 人 口 統 計 表

16 芙蓉小学校

令和 7 . 8 . 末現在 31 ページ

年 齢		男	女	人 口	年 齢		男	女	人 口
0 歳		6	1	7	36 歳		14	10	24
1 歳		9	3	12	37 歳		9	6	15
2 歳		6	8	14	38 歳		5	6	11
3 歳		4	6	10	39 歳		11	4	15
4 歳		5	2	7	40 歳		9	5	14
5 歳		2	10	12	41 歳		14	10	24
6 歳		8	5	13	42 歳		12	12	24
7 歳		12	11	23	43 歳		11	11	22
8 歳		3	4	7	44 歳		9	9	18
9 歳		6	11	17	45 歳		5	10	15
10 歳		7	8	15	46 歳		13	6	19
11 歳		10	9	19	47 歳		13	8	21
12 歳		7	6	13	48 歳		16	8	24
13 歳		7	3	10	49 歳		7	11	18
14 歳		8	6	14	50 歳		16	14	30
15 歳		4	7	11	51 歳		4	9	13
16 歳		6	3	9	52 歳		9	12	21
17 歳		8	4	12	53 歳		15	7	22
18 歳		2	6	8	54 歳		16	5	21
19 歳		3	6	9	55 歳		8	9	17
20 歳		7	5	12	56 歳		13	11	24
21 歳		7	8	15	57 歳		10	13	23
22 歳		6	10	16	58 歳		11	7	18
23 歳		6	7	13	59 歳		6	13	19
24 歳		9	4	13	60 歳		11	13	24
25 歳		10	4	14	61 歳		8	10	18
26 歳		7	9	16	62 歳		8	13	21
27 歳		7	8	15	63 歳		6	13	19
28 歳		11	7	18	64 歳		11	11	22
29 歳		6	6	12	65 歳		7	12	19
30 歳		7	6	13	66 歳		14	17	31
31 歳		6	3	9	67 歳		9	14	23
32 歳		3	2	5	68 歳		8	13	21
33 歳		5	11	16	69 歳		15	10	25
34 歳		11	11	22	70 歳		13	10	23
35 歳		8	12	20	71 歳		15	18	33

校 区 別 年 齢 別 人 口 統 計 表

16 芙蓉小学校

令和 7 . 8 . 末現在 32 ページ

年 齢	男	女	人 口			
72 歳	11	18	29			
73 歳	13	13	26			
74 歳	13	17	30			
75 歳	7	16	23			
76 歳	13	17	30			
77 歳	15	10	25			
78 歳	8	12	20			
79 歳	10	16	26			
80 歳	3	13	16			
81 歳	11	6	17			
82 歳	7	10	17			
83 歳	9	10	19			
84 歳	4	10	14			
85 歳	3	4	7			
86 歳	3	8	11			
87 歳	4	6	10			
88 歳	4	12	16			
89 歳	5	4	9			
90 歳	1	9	10			
91 歳	2	5	7			
92 歳	2	16	18			
93 歳	0	8	8			
94 歳	1	3	4			
95 歳	2	1	3			
96 歳	0	3	3			
97 歳	1	2	3			
98 歳	0	2	2			
合計	772	853	1,625			

校 区 別 年 齢 別 人 口 統 計 表

17 新栄小学校

令和 7 . 8 . 末現在 33 ページ

年 齢		男	女	人 口	年 齢		男	女	人 口
0 歳		22	21	43	36 歳		33	41	74
1 歳		27	23	50	37 歳		29	39	68
2 歳		20	29	49	38 歳		29	43	72
3 歳		25	18	43	39 歳		39	45	84
4 歳		31	16	47	40 歳		41	49	90
5 歳		24	18	42	41 歳		49	46	95
6 歳		25	20	45	42 歳		37	45	82
7 歳		36	30	66	43 歳		40	41	81
8 歳		27	18	45	44 歳		31	37	68
9 歳		26	30	56	45 歳		46	40	86
10 歳		33	24	57	46 歳		54	50	104
11 歳		39	23	62	47 歳		39	40	79
12 歳		32	23	55	48 歳		46	62	108
13 歳		47	31	78	49 歳		48	52	100
14 歳		31	40	71	50 歳		44	52	96
15 歳		37	35	72	51 歳		29	48	77
16 歳		28	27	55	52 歳		47	44	91
17 歳		28	41	69	53 歳		53	62	115
18 歳		33	31	64	54 歳		43	42	85
19 歳		33	24	57	55 歳		42	46	88
20 歳		18	29	47	56 歳		32	57	89
21 歳		27	32	59	57 歳		45	45	90
22 歳		28	26	54	58 歳		47	44	91
23 歳		28	37	65	59 歳		29	46	75
24 歳		26	25	51	60 歳		32	40	72
25 歳		25	38	63	61 歳		46	61	107
26 歳		30	25	55	62 歳		41	59	100
27 歳		37	34	71	63 歳		39	50	89
28 歳		20	21	41	64 歳		33	52	85
29 歳		31	29	60	65 歳		48	47	95
30 歳		33	32	65	66 歳		43	63	106
31 歳		28	32	60	67 歳		45	56	101
32 歳		36	26	62	68 歳		38	55	93
33 歳		39	29	68	69 歳		50	60	110
34 歳		33	23	56	70 歳		54	58	112
35 歳		34	23	57	71 歳		52	60	112

校 区 別 年 齢 別 人 口 統 計 表

17 新栄小学校

令和 7 . 8 . 末現在 34 ページ

年 齢	男	女	人 口			
72 歳	52	47	99			
73 歳	55	63	118			
74 歳	47	74	121			
75 歳	55	65	120			
76 歳	47	61	108			
77 歳	43	48	91			
78 歳	43	64	107			
79 歳	19	24	43			
80 歳	23	25	48			
81 歳	32	32	64			
82 歳	21	38	59			
83 歳	23	45	68			
84 歳	19	26	45			
85 歳	9	23	32			
86 歳	15	36	51			
87 歳	10	27	37			
88 歳	8	25	33			
89 歳	15	16	31			
90 歳	13	19	32			
91 歳	10	26	36			
92 歳	7	11	18			
93 歳	4	16	20			
94 歳	4	8	12			
95 歳	1	8	9			
96 歳	0	7	7			
97 歳	1	4	5			
98 歳	1	4	5			
99 歳	1	1	2			
100 歳	1	3	4			
101 歳	0	3	3			
102 歳	1	1	2			
103 歳	1	0	1			
合計	3,151	3,610	6,761			

校 区 別 年 齢 別 人 口 統 計 表

18 若楠小学校

令和 7 . 8 . 末現在 35 ページ

年 齢			男	女	人 口	年 齢			男	女	人 口
0	歳		28	22	50	36	歳		42	40	82
1	歳		25	18	43	37	歳		38	40	78
2	歳		17	21	38	38	歳		39	43	82
3	歳		35	29	64	39	歳		45	36	81
4	歳		36	27	63	40	歳		53	50	103
5	歳		35	24	59	41	歳		53	65	118
6	歳		32	35	67	42	歳		41	62	103
7	歳		34	46	80	43	歳		41	39	80
8	歳		31	31	62	44	歳		38	49	87
9	歳		31	35	66	45	歳		48	59	107
10	歳		34	35	69	46	歳		48	54	102
11	歳		38	29	67	47	歳		52	49	101
12	歳		34	30	64	48	歳		73	63	136
13	歳		52	35	87	49	歳		47	71	118
14	歳		43	32	75	50	歳		56	58	114
15	歳		37	28	65	51	歳		58	72	130
16	歳		40	40	80	52	歳		58	68	126
17	歳		38	37	75	53	歳		76	77	153
18	歳		35	40	75	54	歳		42	72	114
19	歳		41	42	83	55	歳		56	59	115
20	歳		34	34	68	56	歳		53	69	122
21	歳		41	41	82	57	歳		65	70	135
22	歳		45	45	90	58	歳		48	64	112
23	歳		34	49	83	59	歳		41	57	98
24	歳		40	46	86	60	歳		54	58	112
25	歳		43	39	82	61	歳		57	54	111
26	歳		32	36	68	62	歳		62	54	116
27	歳		45	44	89	63	歳		44	58	102
28	歳		26	33	59	64	歳		44	48	92
29	歳		33	33	66	65	歳		46	57	103
30	歳		25	35	60	66	歳		35	40	75
31	歳		30	37	67	67	歳		41	40	81
32	歳		45	34	79	68	歳		57	56	113
33	歳		43	25	68	69	歳		49	46	95
34	歳		27	41	68	70	歳		45	45	90
35	歳		35	47	82	71	歳		34	50	84

校 区 別 年 齢 別 人 口 統 計 表

18 若楠小学校

令和 7 . 8 . 末現在 36 ページ

年 齢	男	女	人 口	年 齢	男	女	人 口
72 歳	48	58	106	**合計**	3,666	4,177	7,843
73 歳	49	50	99				
74 歳	45	72	117				
75 歳	45	61	106				
76 歳	49	71	120				
77 歳	49	72	121				
78 歳	42	48	90				
79 歳	30	30	60				
80 歳	31	38	69				
81 歳	24	40	64				
82 歳	31	53	84				
83 歳	28	44	72				
84 歳	24	49	73				
85 歳	22	29	51				
86 歳	12	23	35				
87 歳	17	27	44				
88 歳	13	25	38				
89 歳	7	34	41				
90 歳	11	13	24				
91 歳	7	22	29				
92 歳	8	18	26				
93 歳	9	9	18				
94 歳	4	12	16				
95 歳	3	14	17				
96 歳	1	5	6				
97 歳	3	4	7				
98 歳	1	4	5				
99 歳	0	3	3				
100 歳	0	0	0				
101 歳	0	0	0				
102 歳	0	0	0				
103 歳	0	0	0				
104 歳	0	0	0				
105 歳	0	1	1				
106 歳	0	1	1				

校 区 別 年 齢 別 人 口 統 計 表

19 開成小学校

令和 7 . 8 . 末現在 37 ページ

年 齢			男	女	人 口	年 齢			男	女	人 口
0	歳		16	10	26	36	歳		22	45	67
1	歳		25	20	45	37	歳		31	31	62
2	歳		20	17	37	38	歳		48	39	87
3	歳		33	24	57	39	歳		52	52	104
4	歳		27	21	48	40	歳		46	45	91
5	歳		37	34	71	41	歳		55	62	117
6	歳		31	32	63	42	歳		50	53	103
7	歳		44	37	81	43	歳		69	52	121
8	歳		46	42	88	44	歳		48	66	114
9	歳		39	29	68	45	歳		56	59	115
10	歳		66	41	107	46	歳		57	64	121
11	歳		39	34	73	47	歳		62	43	105
12	歳		42	32	74	48	歳		51	69	120
13	歳		50	40	90	49	歳		56	68	124
14	歳		42	40	82	50	歳		71	66	137
15	歳		47	47	94	51	歳		59	60	119
16	歳		47	46	93	52	歳		50	83	133
17	歳		64	37	101	53	歳		52	72	124
18	歳		37	50	87	54	歳		63	68	131
19	歳		35	38	73	55	歳		51	59	110
20	歳		46	50	96	56	歳		59	75	134
21	歳		37	40	77	57	歳		48	51	99
22	歳		49	36	85	58	歳		52	63	115
23	歳		33	37	70	59	歳		50	57	107
24	歳		32	36	68	60	歳		46	58	104
25	歳		32	34	66	61	歳		46	52	98
26	歳		37	27	64	62	歳		57	56	113
27	歳		30	32	62	63	歳		46	61	107
28	歳		23	29	52	64	歳		52	67	119
29	歳		25	26	51	65	歳		44	46	90
30	歳		28	34	62	66	歳		50	68	118
31	歳		35	37	72	67	歳		49	73	122
32	歳		21	32	53	68	歳		36	50	86
33	歳		43	34	77	69	歳		52	58	110
34	歳		38	38	76	70	歳		60	73	133
35	歳		29	36	65	71	歳		50	74	124

校 区 別 年 齢 別 人 口 統 計 表

19 開成小学校

令和 7 . 8 . 末現在 38 ページ

年 齢	男	女	人 口			
72 歳	57	66	123			
73 歳	57	82	139			
74 歳	71	86	157			
75 歳	69	104	173			
76 歳	82	102	184			
77 歳	45	81	126			
78 歳	54	95	149			
79 歳	43	40	83			
80 歳	52	56	108			
81 歳	36	54	90			
82 歳	46	55	101			
83 歳	41	58	99			
84 歳	31	45	76			
85 歳	30	54	84			
86 歳	35	43	78			
87 歳	20	31	51			
88 歳	19	37	56			
89 歳	21	24	45			
90 歳	18	24	42			
91 歳	8	20	28			
92 歳	7	16	23			
93 歳	7	23	30			
94 歳	1	13	14			
95 歳	2	9	11			
96 歳	2	7	9			
97 歳	2	5	7			
98 歳	1	3	4			
99 歳	0	4	4			
100 歳	0	2	2			
101 歳	0	1	1			
102 歳	0	0	0			
103 歳	0	1	1			
合計	4,028	4,608	8,636			

校 区 別 年 齢 別 人 口 統 計 表

20 諸富北小学校

令和 7 . 8 . 末現在 39 ページ

年 齢	男	女	人 口	年 齢	男	女	人 口
0 歳	14	15	29	36 歳	23	17	40
1 歳	10	10	20	37 歳	19	22	41
2 歳	12	19	31	38 歳	25	20	45
3 歳	17	12	29	39 歳	19	33	52
4 歳	16	17	33	40 歳	30	30	60
5 歳	19	10	29	41 歳	32	29	61
6 歳	8	11	19	42 歳	22	30	52
7 歳	28	19	47	43 歳	28	27	55
8 歳	22	21	43	44 歳	22	36	58
9 歳	15	20	35	45 歳	37	31	68
10 歳	29	21	50	46 歳	23	31	54
11 歳	23	22	45	47 歳	33	21	54
12 歳	14	17	31	48 歳	35	25	60
13 歳	28	22	50	49 歳	34	28	62
14 歳	25	20	45	50 歳	29	38	67
15 歳	18	13	31	51 歳	31	40	71
16 歳	17	17	34	52 歳	29	30	59
17 歳	19	26	45	53 歳	36	34	70
18 歳	26	22	48	54 歳	30	38	68
19 歳	26	20	46	55 歳	39	35	74
20 歳	29	16	45	56 歳	40	42	82
21 歳	29	19	48	57 歳	38	40	78
22 歳	26	24	50	58 歳	39	46	85
23 歳	18	17	35	59 歳	34	33	67
24 歳	17	29	46	60 歳	31	40	71
25 歳	15	9	24	61 歳	32	30	62
26 歳	25	19	44	62 歳	39	35	74
27 歳	17	18	35	63 歳	33	28	61
28 歳	18	22	40	64 歳	24	33	57
29 歳	20	19	39	65 歳	26	46	72
30 歳	22	16	38	66 歳	32	47	79
31 歳	21	27	48	67 歳	29	35	64
32 歳	22	30	52	68 歳	23	33	56
33 歳	21	19	40	69 歳	46	27	73
34 歳	24	19	43	70 歳	34	47	81
35 歳	22	15	37	71 歳	49	46	95

校 区 別 年 齢 別 人 口 統 計 表

20 諸富北小学校

令和 7 . 8 . 末現在 40 ページ

年 齢	男	女	人 口			
72 歳	34	39	73			
73 歳	33	36	69			
74 歳	41	38	79			
75 歳	43	42	85			
76 歳	49	48	97			
77 歳	40	46	86			
78 歳	33	48	81			
79 歳	20	34	54			
80 歳	16	32	48			
81 歳	28	36	64			
82 歳	24	42	66			
83 歳	30	53	83			
84 歳	31	35	66			
85 歳	21	34	55			
86 歳	23	22	45			
87 歳	24	37	61			
88 歳	19	28	47			
89 歳	11	23	34			
90 歳	11	25	36			
91 歳	5	14	19			
92 歳	11	16	27			
93 歳	8	16	24			
94 歳	5	16	21			
95 歳	5	10	15			
96 歳	2	14	16			
97 歳	0	2	2			
98 歳	2	2	4			
99 歳	0	4	4			
100 歳	0	1	1			
101 歳	0	4	4			
102 歳	0	0	0			
103 歳	0	1	1			
104 歳	0	0	0			
105 歳	0	1	1			
合計	2,426	2,674	5,100			

校 区 別 年 齢 別 人 口 統 計 表

21 諸富南小学校

令和 7 . 8 . 末現在 41 ページ

年 齢	男	女	人 口	年 齢	男	女	人 口
0 歳	11	13	24	36 歳	24	29	53
1 歳	15	10	25	37 歳	28	19	47
2 歳	14	11	25	38 歳	29	28	57
3 歳	12	19	31	39 歳	22	28	50
4 歳	19	9	28	40 歳	21	24	45
5 歳	23	13	36	41 歳	25	22	47
6 歳	16	16	32	42 歳	25	15	40
7 歳	20	12	32	43 歳	27	23	50
8 歳	20	18	38	44 歳	18	20	38
9 歳	24	22	46	45 歳	20	23	43
10 歳	17	20	37	46 歳	19	27	46
11 歳	22	24	46	47 歳	21	27	48
12 歳	18	16	34	48 歳	23	16	39
13 歳	16	18	34	49 歳	32	33	65
14 歳	19	16	35	50 歳	41	32	73
15 歳	26	27	53	51 歳	35	34	69
16 歳	26	20	46	52 歳	27	28	55
17 歳	29	18	47	53 歳	32	29	61
18 歳	14	20	34	54 歳	38	37	75
19 歳	21	19	40	55 歳	27	28	55
20 歳	15	15	30	56 歳	32	45	77
21 歳	20	25	45	57 歳	31	38	69
22 歳	16	17	33	58 歳	30	40	70
23 歳	18	13	31	59 歳	31	25	56
24 歳	16	17	33	60 歳	30	27	57
25 歳	17	14	31	61 歳	31	31	62
26 歳	23	17	40	62 歳	23	29	52
27 歳	20	24	44	63 歳	26	41	67
28 歳	24	22	46	64 歳	33	35	68
29 歳	21	21	42	65 歳	30	18	48
30 歳	21	18	39	66 歳	38	30	68
31 歳	22	21	43	67 歳	24	26	50
32 歳	23	14	37	68 歳	28	40	68
33 歳	23	25	48	69 歳	33	27	60
34 歳	16	20	36	70 歳	27	36	63
35 歳	22	18	40	71 歳	28	27	55

校 区 別 年 齢 別 人 口 統 計 表

21 諸富南小学校

令和 7 . 8 . 末現在 42 ページ

年 齢	男	女	人 口	年 齢	男	女	人 口
72 歳	36	36	72	**合計**	2,172	2,345	4,517
73 歳	43	43	86				
74 歳	35	33	68				
75 歳	44	37	81				
76 歳	20	35	55				
77 歳	39	45	84				
78 歳	29	40	69				
79 歳	17	29	46				
80 歳	17	28	45				
81 歳	18	31	49				
82 歳	28	41	69				
83 歳	24	37	61				
84 歳	23	22	45				
85 歳	17	28	45				
86 歳	12	25	37				
87 歳	16	21	37				
88 歳	9	16	25				
89 歳	5	17	22				
90 歳	6	18	24				
91 歳	4	10	14				
92 歳	4	17	21				
93 歳	3	16	19				
94 歳	5	14	19				
95 歳	2	8	10				
96 歳	2	7	9				
97 歳	3	6	9				
98 歳	1	4	5				
99 歳	0	1	1				
100 歳	0	1	1				
101 歳	0	0	0				
102 歳	1	0	1				
103 歳	0	0	0				
104 歳	0	0	0				
105 歳	0	0	0				
106 歳	1	0	1				

校 区 別 年 齢 別 人 口 統 計 表

22 春日小学校

令和 7 . 8 . 末現在 43 ページ

年 齢	男	女	人 口	年 齢	男	女	人 口
0 歳	33	31	64	36 歳	37	52	89
1 歳	42	49	91	37 歳	49	54	103
2 歳	41	26	67	38 歳	58	75	133
3 歳	41	43	84	39 歳	48	61	109
4 歳	47	26	73	40 歳	53	59	112
5 歳	54	40	94	41 歳	50	50	100
6 歳	50	44	94	42 歳	45	55	100
7 歳	55	41	96	43 歳	49	47	96
8 歳	51	41	92	44 歳	57	65	122
9 歳	39	41	80	45 歳	61	75	136
10 歳	46	52	98	46 歳	62	72	134
11 歳	48	43	91	47 歳	49	64	113
12 歳	45	54	99	48 歳	56	53	109
13 歳	51	37	88	49 歳	65	68	133
14 歳	51	46	97	50 歳	56	51	107
15 歳	56	37	93	51 歳	67	64	131
16 歳	49	26	75	52 歳	61	66	127
17 歳	49	58	107	53 歳	66	55	121
18 歳	31	39	70	54 歳	61	54	115
19 歳	35	39	74	55 歳	50	54	104
20 歳	42	52	94	56 歳	50	54	104
21 歳	45	48	93	57 歳	38	50	88
22 歳	27	48	75	58 歳	65	59	124
23 歳	39	52	91	59 歳	27	38	65
24 歳	39	55	94	60 歳	48	46	94
25 歳	55	44	99	61 歳	38	59	97
26 歳	45	52	97	62 歳	45	46	91
27 歳	36	50	86	63 歳	35	52	87
28 歳	42	52	94	64 歳	44	43	87
29 歳	52	48	100	65 歳	38	53	91
30 歳	40	56	96	66 歳	43	60	103
31 歳	46	53	99	67 歳	52	40	92
32 歳	54	57	111	68 歳	44	66	110
33 歳	39	33	72	69 歳	59	62	121
34 歳	46	49	95	70 歳	55	71	126
35 歳	46	43	89	71 歳	31	66	97

校 区 別 年 齢 別 人 口 統 計 表

22 春日小学校

令和 7 . 8 . 末現在 44 ページ

年 齢	男	女	人 口			
72 歳	48	61	109			
73 歳	57	58	115			
74 歳	64	82	146			
75 歳	60	72	132			
76 歳	56	72	128			
77 歳	52	63	115			
78 歳	44	60	104			
79 歳	33	34	67			
80 歳	26	34	60			
81 歳	23	43	66			
82 歳	32	46	78			
83 歳	34	35	69			
84 歳	30	43	73			
85 歳	23	33	56			
86 歳	18	30	48			
87 歳	17	31	48			
88 歳	16	26	42			
89 歳	16	19	35			
90 歳	7	28	35			
91 歳	10	20	30			
92 歳	3	14	17			
93 歳	3	18	21			
94 歳	3	9	12			
95 歳	0	6	6			
96 歳	1	10	11			
97 歳	0	10	10			
98 歳	0	5	5			
99 歳	0	6	6			
100 歳	1	2	3			
101 歳	0	0	0			
102 歳	1	2	3			
103 歳	0	1	1			
104 歳	0	1	1			
合計	4,097	4,638	8,735			

校 区 別 年 齢 別 人 口 統 計 表

23 川上小学校

令和 7 . 8 . 末現在 45 ページ

年 齢		男	女	人 口	年 齢		男	女	人 口
0	歳	14	18	32	36	歳	42	33	75
1	歳	24	20	44	37	歳	34	24	58
2	歳	25	17	42	38	歳	36	34	70
3	歳	25	30	55	39	歳	41	22	63
4	歳	38	20	58	40	歳	32	41	73
5	歳	24	33	57	41	歳	42	38	80
6	歳	28	17	45	42	歳	31	39	70
7	歳	32	28	60	43	歳	37	33	70
8	歳	33	20	53	44	歳	27	25	52
9	歳	25	40	65	45	歳	31	30	61
10	歳	30	31	61	46	歳	32	31	63
11	歳	31	32	63	47	歳	25	25	50
12	歳	30	26	56	48	歳	38	31	69
13	歳	24	23	47	49	歳	32	43	75
14	歳	34	29	63	50	歳	44	31	75
15	歳	27	22	49	51	歳	38	46	84
16	歳	20	27	47	52	歳	31	36	67
17	歳	33	26	59	53	歳	43	28	71
18	歳	23	28	51	54	歳	35	39	74
19	歳	29	21	50	55	歳	29	31	60
20	歳	21	30	51	56	歳	32	38	70
21	歳	21	29	50	57	歳	32	51	83
22	歳	23	17	40	58	歳	28	30	58
23	歳	23	20	43	59	歳	24	30	54
24	歳	17	21	38	60	歳	32	37	69
25	歳	24	15	39	61	歳	46	47	93
26	歳	16	22	38	62	歳	31	33	64
27	歳	24	18	42	63	歳	44	36	80
28	歳	20	25	45	64	歳	36	40	76
29	歳	21	17	38	65	歳	37	45	82
30	歳	24	31	55	66	歳	54	49	103
31	歳	27	30	57	67	歳	37	39	76
32	歳	33	23	56	68	歳	43	43	86
33	歳	28	21	49	69	歳	36	46	82
34	歳	34	32	66	70	歳	34	49	83
35	歳	37	33	70	71	歳	45	42	87

校 区 別 年 齢 別 人 口 統 計 表

23 川上小学校

令和 7 . 8 . 末現在 46 ページ

年 齢	男	女	人 口	年 齢	男	女	人 口
72 歳	44	30	74				
73 歳	38	44	82	**合計**	2,763	2,977	5,740
74 歳	42	43	85				
75 歳	43	36	79				
76 歳	31	48	79				
77 歳	39	45	84				
78 歳	47	45	92				
79 歳	14	27	41				
80 歳	21	39	60				
81 歳	30	25	55				
82 歳	22	34	56				
83 歳	17	29	46				
84 歳	25	42	67				
85 歳	23	34	57				
86 歳	10	27	37				
87 歳	13	19	32				
88 歳	10	27	37				
89 歳	12	29	41				
90 歳	16	20	36				
91 歳	10	21	31				
92 歳	8	28	36				
93 歳	1	21	22				
94 歳	6	14	20				
95 歳	4	12	16				
96 歳	2	10	12				
97 歳	0	7	7				
98 歳	1	2	3				
99 歳	0	2	2				
100 歳	0	3	3				
101 歳	1	0	1				
102 歳	0	5	5				
103 歳	0	0	0				
104 歳	0	1	1				
105 歳	0	0	0				
106 歳	0	0	0				
107 歳	0	1	1				

校 区 別 年 齢 別 人 口 統 計 表

24 松梅小学校

令和 7 . 8 . 末現在 47 ページ

年 齢		男	女	人 口	年 齢		男	女	人 口
0 歳		1	0	1	36 歳		0	1	1
1 歳		0	0	0	37 歳		0	1	1
2 歳		2	1	3	38 歳		2	1	3
3 歳		1	1	2	39 歳		5	7	12
4 歳		2	0	2	40 歳		2	2	4
5 歳		0	4	4	41 歳		3	3	6
6 歳		5	2	7	42 歳		7	5	12
7 歳		0	2	2	43 歳		3	4	7
8 歳		2	6	8	44 歳		7	2	9
9 歳		1	2	3	45 歳		3	10	13
10 歳		2	3	5	46 歳		5	2	7
11 歳		2	7	9	47 歳		7	7	14
12 歳		4	3	7	48 歳		4	5	9
13 歳		4	1	5	49 歳		4	4	8
14 歳		3	1	4	50 歳		4	5	9
15 歳		7	3	10	51 歳		4	3	7
16 歳		5	7	12	52 歳		11	6	17
17 歳		4	3	7	53 歳		8	8	16
18 歳		4	6	10	54 歳		5	3	8
19 歳		3	3	6	55 歳		5	3	8
20 歳		3	1	4	56 歳		5	3	8
21 歳		0	0	0	57 歳		3	5	8
22 歳		1	3	4	58 歳		2	8	10
23 歳		2	1	3	59 歳		3	6	9
24 歳		1	1	2	60 歳		3	6	9
25 歳		1	2	3	61 歳		3	7	10
26 歳		4	3	7	62 歳		8	8	16
27 歳		0	0	0	63 歳		8	4	12
28 歳		1	2	3	64 歳		7	3	10
29 歳		0	3	3	65 歳		6	6	12
30 歳		1	1	2	66 歳		9	5	14
31 歳		2	1	3	67 歳		13	10	23
32 歳		5	3	8	68 歳		10	9	19
33 歳		2	2	4	69 歳		6	9	15
34 歳		1	0	1	70 歳		8	7	15
35 歳		3	0	3	71 歳		7	9	16

校 区 別 年 齢 別 人 口 統 計 表

24 松梅小学校

令和 7 . 8 . 末現在 48 ページ

年 齢	男	女	人 口			
72 歳	9	3	12			
73 歳	8	7	15			
74 歳	9	8	17			
75 歳	11	11	22			
76 歳	12	19	31			
77 歳	9	10	19			
78 歳	8	11	19			
79 歳	3	4	7			
80 歳	4	6	10			
81 歳	4	10	14			
82 歳	8	7	15			
83 歳	3	6	9			
84 歳	5	4	9			
85 歳	4	5	9			
86 歳	2	3	5			
87 歳	5	6	11			
88 歳	5	3	8			
89 歳	3	2	5			
90 歳	1	4	5			
91 歳	0	3	3			
92 歳	2	3	5			
93 歳	1	1	2			
94 歳	2	4	6			
95 歳	0	3	3			
96 歳	0	1	1			
97 歳	0	0	0			
98 歳	0	1	1			
99 歳	1	1	2			
100 歳	0	1	1			
101 歳	0	1	1			
102 歳	0	0	0			
103 歳	0	0	0			
104 歳	0	1	1			
合計	388	414	802			

校 区 別 年 齢 別 人 口 統 計 表

25 春日北小学校

令和 7 . 8 . 末現在 49 ページ

年 齢	男	女	人 口	年 齢	男	女	人 口
0 歳	23	37	60	36 歳	52	52	104
1 歳	36	35	71	37 歳	43	56	99
2 歳	36	43	79	38 歳	50	52	102
3 歳	30	42	72	39 歳	54	57	111
4 歳	47	38	85	40 歳	54	52	106
5 歳	44	53	97	41 歳	64	60	124
6 歳	39	46	85	42 歳	76	58	134
7 歳	48	47	95	43 歳	57	65	122
8 歳	59	39	98	44 歳	72	67	139
9 歳	49	37	86	45 歳	62	57	119
10 歳	56	57	113	46 歳	52	63	115
11 歳	57	48	105	47 歳	49	49	98
12 歳	47	47	94	48 歳	64	54	118
13 歳	48	50	98	49 歳	63	46	109
14 歳	45	43	88	50 歳	52	49	101
15 歳	47	53	100	51 歳	57	61	118
16 歳	48	47	95	52 歳	58	52	110
17 歳	47	38	85	53 歳	56	54	110
18 歳	46	38	84	54 歳	42	51	93
19 歳	44	43	87	55 歳	59	49	108
20 歳	38	27	65	56 歳	39	43	82
21 歳	28	34	62	57 歳	37	41	78
22 歳	23	38	61	58 歳	42	36	78
23 歳	42	30	72	59 歳	30	51	81
24 歳	33	37	70	60 歳	41	35	76
25 歳	30	34	64	61 歳	34	57	91
26 歳	27	44	71	62 歳	35	47	82
27 歳	44	37	81	63 歳	42	51	93
28 歳	36	40	76	64 歳	54	52	106
29 歳	38	40	78	65 歳	41	44	85
30 歳	43	38	81	66 歳	42	43	85
31 歳	38	40	78	67 歳	43	55	98
32 歳	45	36	81	68 歳	40	68	108
33 歳	39	44	83	69 歳	44	64	108
34 歳	45	49	94	70 歳	47	56	103
35 歳	47	53	100	71 歳	54	38	92

校 区 別 年 齢 別 人 口 統 計 表

25 春日北小学校

令和 7 . 8 . 末現在 50 ページ

年 齢	男	女	人 口	年 齢	男	女	人 口
72 歳	37	73	110	**合計**	3,863	4,281	8,144
73 歳	59	48	107				
74 歳	48	81	129				
75 歳	53	50	103				
76 歳	54	56	110				
77 歳	40	57	97				
78 歳	42	43	85				
79 歳	24	33	57				
80 歳	34	44	78				
81 歳	19	51	70				
82 歳	25	35	60				
83 歳	25	26	51				
84 歳	20	40	60				
85 歳	16	32	48				
86 歳	15	23	38				
87 歳	12	29	41				
88 歳	5	28	33				
89 歳	12	18	30				
90 歳	8	18	26				
91 歳	4	19	23				
92 歳	5	21	26				
93 歳	2	11	13				
94 歳	2	15	17				
95 歳	4	13	17				
96 歳	0	10	10				
97 歳	1	4	5				
98 歳	1	6	7				
99 歳	1	4	5				
100 歳	1	4	5				
101 歳	0	0	0				
102 歳	0	1	1				
103 歳	1	0	1				
104 歳	0	0	0				
105 歳	0	0	0				
106 歳	0	1	1				

校 区 別 年 齢 別 人 口 統 計 表

27 富士小学校

令和 7 . 8 . 末現在 51 ページ

年 齢			男	女	人 口	年 齢			男	女	人 口
0 歳			2	4	6	36 歳			5	9	14
1 歳			4	3	7	37 歳			6	7	13
2 歳			3	3	6	38 歳			12	9	21
3 歳			4	1	5	39 歳			9	13	22
4 歳			5	2	7	40 歳			12	11	23
5 歳			3	5	8	41 歳			14	5	19
6 歳			4	1	5	42 歳			15	9	24
7 歳			3	7	10	43 歳			7	7	14
8 歳			9	3	12	44 歳			9	9	18
9 歳			8	4	12	45 歳			14	18	32
10 歳			8	7	15	46 歳			15	7	22
11 歳			10	5	15	47 歳			8	13	21
12 歳			8	6	14	48 歳			11	7	18
13 歳			4	6	10	49 歳			12	10	22
14 歳			10	8	18	50 歳			13	14	27
15 歳			3	8	11	51 歳			11	13	24
16 歳			9	6	15	52 歳			12	11	23
17 歳			5	8	13	53 歳			18	11	29
18 歳			5	8	13	54 歳			13	8	21
19 歳			9	7	16	55 歳			12	10	22
20 歳			9	4	13	56 歳			10	11	21
21 歳			3	4	7	57 歳			12	9	21
22 歳			5	2	7	58 歳			14	17	31
23 歳			9	7	16	59 歳			13	8	21
24 歳			4	4	8	60 歳			7	17	24
25 歳			5	6	11	61 歳			9	14	23
26 歳			5	11	16	62 歳			18	11	29
27 歳			4	3	7	63 歳			17	19	36
28 歳			3	3	6	64 歳			18	19	37
29 歳			9	6	15	65 歳			18	17	35
30 歳			8	5	13	66 歳			20	28	48
31 歳			6	5	11	67 歳			19	18	37
32 歳			4	2	6	68 歳			22	26	48
33 歳			9	4	13	69 歳			15	17	32
34 歳			6	5	11	70 歳			23	21	44
35 歳			2	9	11	71 歳			15	23	38

校 区 別 年 齢 別 人 口 統 計 表

27 富士小学校

令和 7 . 8 . 末現在 52 ページ

年 齢	男	女	人 口			
72 歳	26	18	44			
73 歳	18	35	53			
74 歳	32	21	53			
75 歳	22	22	44			
76 歳	21	22	43			
77 歳	22	14	36			
78 歳	17	24	41			
79 歳	12	13	25			
80 歳	9	11	20			
81 歳	16	12	28			
82 歳	9	13	22			
83 歳	12	16	28			
84 歳	6	28	34			
85 歳	7	16	23			
86 歳	5	13	18			
87 歳	3	13	16			
88 歳	8	8	16			
89 歳	10	16	26			
90 歳	5	9	14			
91 歳	1	15	16			
92 歳	2	13	15			
93 歳	6	12	18			
94 歳	2	8	10			
95 歳	2	6	8			
96 歳	3	4	7			
97 歳	1	4	5			
98 歳	3	2	5			
99 歳	0	2	2			
100 歳	0	2	2			
101 歳	0	0	0			
102 歳	0	2	2			
合計	965	1,052	2,017			

校 区 別 年 齢 別 人 口 統 計 表

28 北山小学校

令和 7 . 8 . 末現在 53 ページ

年 齢		男	女	人 口	年 齢		男	女	人 口
0 歳		1	0	1	36 歳		2	2	4
1 歳		0	1	1	37 歳		1	1	2
2 歳		0	2	2	38 歳		2	3	5
3 歳		0	2	2	39 歳		1	2	3
4 歳		1	1	2	40 歳		5	3	8
5 歳		1	1	2	41 歳		5	6	11
6 歳		1	1	2	42 歳		4	7	11
7 歳		1	2	3	43 歳		6	3	9
8 歳		1	5	6	44 歳		4	1	5
9 歳		6	2	8	45 歳		9	4	13
10 歳		5	5	10	46 歳		4	2	6
11 歳		4	1	5	47 歳		5	3	8
12 歳		5	5	10	48 歳		5	2	7
13 歳		3	4	7	49 歳		3	4	7
14 歳		5	0	5	50 歳		2	3	5
15 歳		2	1	3	51 歳		3	0	3
16 歳		2	1	3	52 歳		2	2	4
17 歳		1	2	3	53 歳		3	2	5
18 歳		4	0	4	54 歳		1	5	6
19 歳		3	3	6	55 歳		5	2	7
20 歳		2	3	5	56 歳		2	5	7
21 歳		3	2	5	57 歳		3	0	3
22 歳		3	2	5	58 歳		3	3	6
23 歳		1	0	1	59 歳		3	4	7
24 歳		1	2	3	60 歳		3	2	5
25 歳		1	1	2	61 歳		4	3	7
26 歳		0	0	0	62 歳		6	5	11
27 歳		2	0	2	63 歳		3	3	6
28 歳		3	0	3	64 歳		7	6	13
29 歳		1	2	3	65 歳		7	13	20
30 歳		1	2	3	66 歳		4	5	9
31 歳		4	0	4	67 歳		10	6	16
32 歳		3	1	4	68 歳		6	10	16
33 歳		4	2	6	69 歳		7	8	15
34 歳		2	3	5	70 歳		12	8	20
35 歳		2	2	4	71 歳		4	8	12

校 区 別 年 齢 別 人 口 統 計 表

28 北山小学校

令和 7 . 8 . 末現在 54 ページ

年 齢	男	女	人 口			
72 歳	9	3	12			
73 歳	10	12	22			
74 歳	7	8	15			
75 歳	9	12	21			
76 歳	5	7	12			
77 歳	12	5	17			
78 歳	6	3	9			
79 歳	4	4	8			
80 歳	6	9	15			
81 歳	3	4	7			
82 歳	6	6	12			
83 歳	2	2	4			
84 歳	7	4	11			
85 歳	2	7	9			
86 歳	4	8	12			
87 歳	4	5	9			
88 歳	1	6	7			
89 歳	2	11	13			
90 歳	3	4	7			
91 歳	3	6	9			
92 歳	1	6	7			
93 歳	3	4	7			
94 歳	0	4	4			
95 歳	0	2	2			
96 歳	1	4	5			
97 歳	1	5	6			
98 歳	1	1	2			
99 歳	1	1	2			
100 歳	0	1	1			
合計	348	361	709			

校 区 別 年 齢 別 人 口 統 計 表

29 北山東部小学校

令和 7 . 8 . 末現在 55 ページ

年 齢	男	女	人 口	年 齢	男	女	人 口
0 歳	0	0	0	36 歳	0	0	0
1 歳	0	0	0	37 歳	1	0	1
2 歳	0	2	2	38 歳	0	5	5
3 歳	1	1	2	39 歳	5	1	6
4 歳	2	0	2	40 歳	3	4	7
5 歳	0	1	1	41 歳	4	3	7
6 歳	0	5	5	42 歳	2	2	4
7 歳	1	3	4	43 歳	2	1	3
8 歳	1	3	4	44 歳	1	1	2
9 歳	2	2	4	45 歳	1	0	1
10 歳	0	3	3	46 歳	5	1	6
11 歳	3	0	3	47 歳	1	0	1
12 歳	2	3	5	48 歳	3	2	5
13 歳	2	1	3	49 歳	1	3	4
14 歳	1	0	1	50 歳	2	1	3
15 歳	3	3	6	51 歳	2	4	6
16 歳	0	1	1	52 歳	1	1	2
17 歳	2	1	3	53 歳	0	4	4
18 歳	0	1	1	54 歳	5	0	5
19 歳	0	2	2	55 歳	1	3	4
20 歳	0	1	1	56 歳	2	4	6
21 歳	3	1	4	57 歳	1	1	2
22 歳	1	2	3	58 歳	2	2	4
23 歳	2	1	3	59 歳	1	0	1
24 歳	0	0	0	60 歳	2	2	4
25 歳	0	0	0	61 歳	0	4	4
26 歳	1	1	2	62 歳	1	4	5
27 歳	0	1	1	63 歳	3	5	8
28 歳	0	2	2	64 歳	4	0	4
29 歳	0	0	0	65 歳	8	2	10
30 歳	1	1	2	66 歳	1	1	2
31 歳	3	3	6	67 歳	2	4	6
32 歳	0	1	1	68 歳	5	3	8
33 歳	1	0	1	69 歳	0	2	2
34 歳	0	0	0	70 歳	5	2	7
35 歳	1	0	1	71 歳	4	5	9

校 区 別 年 齢 別 人 口 統 計 表

29 北山東部小学校

令和 7 . 8 . 末現在 56 ページ

年 齢	男	女	人 口			
72 歳	4	3	7			
73 歳	5	3	8			
74 歳	3	4	7			
75 歳	6	2	8			
76 歳	2	2	4			
77 歳	9	5	14			
78 歳	3	4	7			
79 歳	0	2	2			
80 歳	3	1	4			
81 歳	3	2	5			
82 歳	1	1	2			
83 歳	0	3	3			
84 歳	1	1	2			
85 歳	2	2	4			
86 歳	1	5	6			
87 歳	1	2	3			
88 歳	2	2	4			
89 歳	0	1	1			
90 歳	1	1	2			
91 歳	0	2	2			
92 歳	1	4	5			
93 歳	0	0	0			
94 歳	1	0	1			
95 歳	0	1	1			
96 歳	0	0	0			
97 歳	0	0	0			
98 歳	0	1	1			
99 歳	0	0	0			
100 歳	0	1	1			
合計	163	178	341			

校 区 別 年 齢 別 人 口 統 計 表

30 三瀬小学校

令和 7 . 8 . 末現在 57 ページ

年 齢	男	女	人 口	年 齢	男	女	人 口
0 歳	0	0	0	36 歳	4	3	7
1 歳	6	0	6	37 歳	1	3	4
2 歳	1	1	2	38 歳	3	7	10
3 歳	4	3	7	39 歳	4	3	7
4 歳	4	2	6	40 歳	0	5	5
5 歳	2	2	4	41 歳	7	13	20
6 歳	3	2	5	42 歳	3	5	8
7 歳	1	0	1	43 歳	11	5	16
8 歳	1	3	4	44 歳	7	3	10
9 歳	4	0	4	45 歳	7	6	13
10 歳	2	3	5	46 歳	7	3	10
11 歳	6	3	9	47 歳	7	6	13
12 歳	3	2	5	48 歳	8	8	16
13 歳	7	8	15	49 歳	2	1	3
14 歳	6	5	11	50 歳	6	4	10
15 歳	3	4	7	51 歳	8	6	14
16 歳	3	4	7	52 歳	5	6	11
17 歳	3	6	9	53 歳	6	9	15
18 歳	0	1	1	54 歳	11	11	22
19 歳	6	5	11	55 歳	10	7	17
20 歳	3	5	8	56 歳	5	9	14
21 歳	6	3	9	57 歳	8	3	11
22 歳	7	3	10	58 歳	6	6	12
23 歳	5	6	11	59 歳	4	4	8
24 歳	8	4	12	60 歳	8	7	15
25 歳	4	3	7	61 歳	7	3	10
26 歳	4	2	6	62 歳	7	4	11
27 歳	4	2	6	63 歳	13	11	24
28 歳	2	1	3	64 歳	9	11	20
29 歳	3	2	5	65 歳	5	4	9
30 歳	1	1	2	66 歳	14	2	16
31 歳	1	4	5	67 歳	4	6	10
32 歳	2	3	5	68 歳	7	9	16
33 歳	1	1	2	69 歳	11	15	26
34 歳	6	1	7	70 歳	8	8	16
35 歳	2	2	4	71 歳	14	11	25

校 区 別 年 齢 別 人 口 統 計 表

30 三瀬小学校

令和 7 . 8 . 末現在 58 ページ

年 齢	男	女	人 口			
72 歳	6	14	20			
73 歳	16	12	28			
74 歳	11	14	25			
75 歳	6	12	18			
76 歳	17	16	33			
77 歳	14	13	27			
78 歳	8	6	14			
79 歳	3	11	14			
80 歳	4	3	7			
81 歳	7	7	14			
82 歳	1	5	6			
83 歳	7	8	15			
84 歳	4	12	16			
85 歳	2	8	10			
86 歳	7	8	15			
87 歳	2	11	13			
88 歳	3	6	9			
89 歳	2	6	8			
90 歳	5	9	14			
91 歳	5	8	13			
92 歳	5	6	11			
93 歳	2	6	8			
94 歳	1	4	5			
95 歳	1	2	3			
96 歳	0	7	7			
97 歳	0	1	1			
98 歳	0	1	1			
99 歳	0	1	1			
100 歳	0	1	1			
101 歳	0	0	0			
102 歳	0	0	0			
103 歳	0	0	0			
104 歳	0	0	0			
105 歳	0	1	1			
合計	510	543	1,053			

校 区 別 年 齢 別 人 口 統 計 表

31 中川副小学校

令和 7 . 8 . 末現在 59 ページ

年 齢		男	女	人 口	年 齢		男	女	人 口
0 歳		6	6	12	36 歳		12	8	20
1 歳		10	8	18	37 歳		18	10	28
2 歳		8	8	16	38 歳		17	15	32
3 歳		12	9	21	39 歳		13	11	24
4 歳		7	6	13	40 歳		15	14	29
5 歳		13	5	18	41 歳		13	14	27
6 歳		14	10	24	42 歳		15	11	26
7 歳		14	6	20	43 歳		10	9	19
8 歳		5	8	13	44 歳		21	9	30
9 歳		4	9	13	45 歳		11	12	23
10 歳		7	9	16	46 歳		18	12	30
11 歳		4	6	10	47 歳		13	17	30
12 歳		16	10	26	48 歳		14	10	24
13 歳		12	4	16	49 歳		18	18	36
14 歳		7	11	18	50 歳		9	18	27
15 歳		5	5	10	51 歳		21	11	32
16 歳		10	11	21	52 歳		20	16	36
17 歳		7	7	14	53 歳		21	17	38
18 歳		6	10	16	54 歳		14	18	32
19 歳		10	3	13	55 歳		21	19	40
20 歳		9	5	14	56 歳		10	13	23
21 歳		8	7	15	57 歳		17	21	38
22 歳		10	11	21	58 歳		23	33	56
23 歳		16	9	25	59 歳		18	16	34
24 歳		14	7	21	60 歳		20	28	48
25 歳		10	10	20	61 歳		30	36	66
26 歳		7	9	16	62 歳		20	16	36
27 歳		16	9	25	63 歳		19	12	31
28 歳		6	9	15	64 歳		17	15	32
29 歳		17	12	29	65 歳		18	22	40
30 歳		7	6	13	66 歳		26	17	43
31 歳		14	12	26	67 歳		27	20	47
32 歳		14	7	21	68 歳		20	12	32
33 歳		22	12	34	69 歳		20	17	37
34 歳		13	15	28	70 歳		15	24	39
35 歳		12	11	23	71 歳		25	28	53

校 区 別 年 齢 別 人 口 統 計 表

31 中川副小学校

令和 7 . 8 . 末現在 60 ページ

年 齢	男	女	人 口			
72 歳	22	23	45			
73 歳	22	27	49			
74 歳	29	28	57			
75 歳	25	26	51			
76 歳	27	23	50			
77 歳	27	28	55			
78 歳	13	21	34			
79 歳	13	13	26			
80 歳	9	17	26			
81 歳	15	23	38			
82 歳	15	15	30			
83 歳	21	22	43			
84 歳	15	26	41			
85 歳	13	21	34			
86 歳	5	15	20			
87 歳	7	16	23			
88 歳	10	18	28			
89 歳	4	14	18			
90 歳	4	22	26			
91 歳	5	14	19			
92 歳	6	17	23			
93 歳	3	11	14			
94 歳	1	10	11			
95 歳	0	7	7			
96 歳	2	2	4			
97 歳	2	4	6			
98 歳	1	3	4			
99 歳	1	2	3			
100 歳	0	1	1			
101 歳	0	1	1			
102 歳	0	0	0			
103 歳	0	1	1			
合計	1,328	1,372	2,700			

校 区 別 年 齢 別 人 口 統 計 表

32 大詫間小学校

令和 7 . 8 . 末現在 61 ページ

年 齢		男	女	人 口	年 齢		男	女	人 口
0 歳		2	1	3	36 歳		2	5	7
1 歳		2	1	3	37 歳		7	8	15
2 歳		1	3	4	38 歳		7	9	16
3 歳		4	5	9	39 歳		8	11	19
4 歳		7	3	10	40 歳		7	4	11
5 歳		4	7	11	41 歳		12	5	17
6 歳		7	3	10	42 歳		7	4	11
7 歳		3	6	9	43 歳		9	3	12
8 歳		5	5	10	44 歳		2	4	6
9 歳		8	4	12	45 歳		6	4	10
10 歳		6	11	17	46 歳		8	6	14
11 歳		9	3	12	47 歳		6	5	11
12 歳		9	6	15	48 歳		5	6	11
13 歳		4	3	7	49 歳		8	6	14
14 歳		3	5	8	50 歳		8	13	21
15 歳		5	3	8	51 歳		11	8	19
16 歳		4	1	5	52 歳		12	5	17
17 歳		0	4	4	53 歳		5	7	12
18 歳		6	3	9	54 歳		6	11	17
19 歳		5	5	10	55 歳		10	11	21
20 歳		6	2	8	56 歳		19	9	28
21 歳		7	4	11	57 歳		13	12	25
22 歳		3	5	8	58 歳		18	10	28
23 歳		5	3	8	59 歳		8	10	18
24 歳		4	0	4	60 歳		10	10	20
25 歳		2	1	3	61 歳		13	10	23
26 歳		7	5	12	62 歳		8	10	18
27 歳		6	5	11	63 歳		11	11	22
28 歳		8	6	14	64 歳		14	14	28
29 歳		9	4	13	65 歳		14	13	27
30 歳		4	6	10	66 歳		9	11	20
31 歳		8	4	12	67 歳		13	16	29
32 歳		1	4	5	68 歳		15	8	23
33 歳		6	1	7	69 歳		16	12	28
34 歳		2	2	4	70 歳		11	12	23
35 歳		3	4	7	71 歳		18	15	33

校 区 別 年 齢 別 人 口 統 計 表

32 大詫間小学校

令和 7 . 8 . 末現在 62 ページ

年 齢	男	女	人 口			
72 歳	16	11	27			
73 歳	9	11	20			
74 歳	13	10	23			
75 歳	15	6	21			
76 歳	21	13	34			
77 歳	13	14	27			
78 歳	14	10	24			
79 歳	3	12	15			
80 歳	2	13	15			
81 歳	7	4	11			
82 歳	6	14	20			
83 歳	4	10	14			
84 歳	9	16	25			
85 歳	3	15	18			
86 歳	4	11	15			
87 歳	8	12	20			
88 歳	6	11	17			
89 歳	3	9	12			
90 歳	2	9	11			
91 歳	7	4	11			
92 歳	5	5	10			
93 歳	1	6	7			
94 歳	1	4	5			
95 歳	0	2	2			
96 歳	2	2	4			
97 歳	1	4	5			
98 歳	0	3	3			
99 歳	0	0	0			
100 歳	0	1	1			
合計	706	698	1,404			

校 区 別 年 齢 別 人 口 統 計 表

33 南川副小学校

令和 7 . 8 . 末現在 63 ページ

年 齢	男	女	人 口	年 齢	男	女	人 口
0 歳	7	10	17	36 歳	24	15	39
1 歳	11	14	25	37 歳	26	23	49
2 歳	13	17	30	38 歳	27	27	54
3 歳	18	18	36	39 歳	29	27	56
4 歳	12	21	33	40 歳	33	31	64
5 歳	19	18	37	41 歳	29	26	55
6 歳	32	17	49	42 歳	41	39	80
7 歳	18	18	36	43 歳	26	23	49
8 歳	29	18	47	44 歳	35	24	59
9 歳	19	29	48	45 歳	32	25	57
10 歳	17	21	38	46 歳	27	23	50
11 歳	22	16	38	47 歳	31	30	61
12 歳	21	16	37	48 歳	37	25	62
13 歳	18	22	40	49 歳	29	23	52
14 歳	20	29	49	50 歳	30	43	73
15 歳	22	18	40	51 歳	43	24	67
16 歳	31	19	50	52 歳	27	32	59
17 歳	16	21	37	53 歳	36	38	74
18 歳	18	23	41	54 歳	44	34	78
19 歳	22	17	39	55 歳	28	46	74
20 歳	24	25	49	56 歳	35	40	75
21 歳	21	23	44	57 歳	39	38	77
22 歳	25	22	47	58 歳	49	40	89
23 歳	29	22	51	59 歳	43	32	75
24 歳	34	16	50	60 歳	41	29	70
25 歳	35	26	61	61 歳	29	43	72
26 歳	35	14	49	62 歳	31	35	66
27 歳	30	25	55	63 歳	34	43	77
28 歳	29	25	54	64 歳	31	38	69
29 歳	33	14	47	65 歳	35	36	71
30 歳	24	23	47	66 歳	37	49	86
31 歳	26	23	49	67 歳	53	37	90
32 歳	31	27	58	68 歳	34	47	81
33 歳	24	27	51	69 歳	48	46	94
34 歳	34	18	52	70 歳	46	39	85
35 歳	37	22	59	71 歳	49	37	86

校 区 別 年 齢 別 人 口 統 計 表

33 南川副小学校

令和 7 . 8 . 末現在 64 ページ

年 齢	男	女	人 口			
72 歳	34	56	90			
73 歳	43	51	94			
74 歳	41	43	84			
75 歳	53	57	110			
76 歳	30	46	76			
77 歳	44	38	82			
78 歳	35	48	83			
79 歳	14	26	40			
80 歳	20	33	53			
81 歳	32	41	73			
82 歳	17	46	63			
83 歳	23	44	67			
84 歳	18	36	54			
85 歳	24	48	72			
86 歳	17	42	59			
87 歳	15	29	44			
88 歳	17	27	44			
89 歳	10	25	35			
90 歳	7	13	20			
91 歳	4	17	21			
92 歳	5	11	16			
93 歳	3	12	15			
94 歳	2	6	8			
95 歳	2	13	15			
96 歳	1	8	9			
97 歳	3	7	10			
98 歳	1	3	4			
99 歳	1	3	4			
100 歳	0	6	6			
101 歳	0	2	2			
102 歳	0	1	1			
103 歳	0	0	0			
104 歳	0	0	0			
105 歳	0	1	1			
合計	2,640	2,780	5,420			

校 区 別 年 齢 別 人 口 統 計 表

34 西川副小学校

令和 7 . 8 . 末現在 65 ページ

年 齢	男	女	人 口	年 齢	男	女	人 口
0 歳	8	14	22	36 歳	18	16	34
1 歳	15	6	21	37 歳	22	28	50
2 歳	11	16	27	38 歳	26	19	45
3 歳	17	19	36	39 歳	32	28	60
4 歳	19	14	33	40 歳	39	28	67
5 歳	18	22	40	41 歳	34	21	55
6 歳	17	26	43	42 歳	30	33	63
7 歳	25	20	45	43 歳	37	29	66
8 歳	18	29	47	44 歳	39	46	85
9 歳	25	22	47	45 歳	32	28	60
10 歳	24	19	43	46 歳	28	29	57
11 歳	27	22	49	47 歳	33	32	65
12 歳	30	24	54	48 歳	42	39	81
13 歳	23	31	54	49 歳	23	35	58
14 歳	28	18	46	50 歳	37	31	68
15 歳	24	34	58	51 歳	57	42	99
16 歳	18	34	52	52 歳	28	35	63
17 歳	29	20	49	53 歳	36	44	80
18 歳	20	23	43	54 歳	35	27	62
19 歳	19	19	38	55 歳	36	30	66
20 歳	16	25	41	56 歳	34	42	76
21 歳	21	16	37	57 歳	38	32	70
22 歳	20	18	38	58 歳	31	42	73
23 歳	23	24	47	59 歳	26	24	50
24 歳	23	16	39	60 歳	32	30	62
25 歳	13	22	35	61 歳	32	18	50
26 歳	22	16	38	62 歳	23	45	68
27 歳	16	20	36	63 歳	44	38	82
28 歳	21	17	38	64 歳	25	34	59
29 歳	29	22	51	65 歳	32	44	76
30 歳	25	18	43	66 歳	35	39	74
31 歳	17	15	32	67 歳	34	35	69
32 歳	25	23	48	68 歳	27	41	68
33 歳	21	31	52	69 歳	40	36	76
34 歳	26	23	49	70 歳	37	40	77
35 歳	18	19	37	71 歳	37	44	81

校 区 別 年 齢 別 人 口 統 計 表

34 西川副小学校

令和 7 . 8 . 末現在 66 ページ

年 齢	男	女	人 口	年 齢	男	女	人 口
72 歳	53	52	105	**合計**	2,466	2,683	5,149
73 歳	28	51	79				
74 歳	44	40	84				
75 歳	47	40	87				
76 歳	47	48	95				
77 歳	37	42	79				
78 歳	35	45	80				
79 歳	16	28	44				
80 歳	23	28	51				
81 歳	26	28	54				
82 歳	18	34	52				
83 歳	18	33	51				
84 歳	22	36	58				
85 歳	22	25	47				
86 歳	9	20	29				
87 歳	18	24	42				
88 歳	15	31	46				
89 歳	12	21	33				
90 歳	10	25	35				
91 歳	9	16	25				
92 歳	3	8	11				
93 歳	6	10	16				
94 歳	1	13	14				
95 歳	2	10	12				
96 歳	2	3	5				
97 歳	0	3	3				
98 歳	1	4	5				
99 歳	0	1	1				
100 歳	0	1	1				
101 歳	0	0	0				
102 歳	0	0	0				
103 歳	0	1	1				
104 歳	0	0	0				
105 歳	0	0	0				
106 歳	0	1	1				

校 区 別 年 齢 別 人 口 統 計 表

35 東与賀小学校

令和 7 . 8 . 末現在 67 ページ

年 齢	男	女	人 口	年 齢	男	女	人 口
0 歳	22	16	38	36 歳	28	33	61
1 歳	26	18	44	37 歳	30	24	54
2 歳	17	25	42	38 歳	36	32	68
3 歳	22	16	38	39 歳	40	44	84
4 歳	24	21	45	40 歳	52	44	96
5 歳	22	22	44	41 歳	54	35	89
6 歳	24	31	55	42 歳	44	54	98
7 歳	27	25	52	43 歳	50	42	92
8 歳	23	31	54	44 歳	41	46	87
9 歳	34	34	68	45 歳	48	43	91
10 歳	31	35	66	46 歳	63	41	104
11 歳	45	32	77	47 歳	57	55	112
12 歳	34	44	78	48 歳	51	45	96
13 歳	41	31	72	49 歳	54	48	102
14 歳	42	37	79	50 歳	56	65	121
15 歳	40	45	85	51 歳	58	77	135
16 歳	30	43	73	52 歳	55	58	113
17 歳	45	46	91	53 歳	57	56	113
18 歳	33	41	74	54 歳	61	64	125
19 歳	38	41	79	55 歳	51	63	114
20 歳	52	41	93	56 歳	55	65	120
21 歳	53	34	87	57 歳	58	43	101
22 歳	40	49	89	58 歳	50	52	102
23 歳	42	32	74	59 歳	52	54	106
24 歳	31	34	65	60 歳	58	49	107
25 歳	37	32	69	61 歳	53	48	101
26 歳	31	34	65	62 歳	48	50	98
27 歳	32	37	69	63 歳	61	47	108
28 歳	26	31	57	64 歳	50	52	102
29 歳	25	26	51	65 歳	45	49	94
30 歳	44	24	68	66 歳	47	54	101
31 歳	11	24	35	67 歳	40	47	87
32 歳	35	21	56	68 歳	53	43	96
33 歳	28	28	56	69 歳	34	49	83
34 歳	24	44	68	70 歳	46	63	109
35 歳	32	32	64	71 歳	52	46	98

校 区 別 年 齢 別 人 口 統 計 表

35 東与賀小学校

令和 7 . 8 . 末現在 68 ページ

年 齢	男	女	人 口			
72 歳	49	62	111			
73 歳	56	50	106			
74 歳	57	58	115			
75 歳	65	61	126			
76 歳	51	73	124			
77 歳	53	61	114			
78 歳	40	43	83			
79 歳	23	45	68			
80 歳	25	36	61			
81 歳	39	39	78			
82 歳	27	34	61			
83 歳	27	37	64			
84 歳	19	33	52			
85 歳	17	34	51			
86 歳	20	28	48			
87 歳	19	29	48			
88 歳	15	31	46			
89 歳	11	19	30			
90 歳	10	22	32			
91 歳	7	19	26			
92 歳	4	20	24			
93 歳	6	13	19			
94 歳	1	16	17			
95 歳	2	18	20			
96 歳	2	7	9			
97 歳	2	5	7			
98 歳	0	4	4			
99 歳	0	1	1			
100 歳	0	2	2			
101 歳	0	4	4			
102 歳	0	2	2			
103 歳	1	0	1			
合計	3,599	3,843	7,442			

校 区 別 年 齢 別 人 口 統 計 表

36 思齊小学校

令和 7 . 8 . 末現在 69 ページ

年 齢		男	女	人 口	年 齢		男	女	人 口
0 歳		18	15	33	36 歳		38	33	71
1 歳		16	19	35	37 歳		38	38	76
2 歳		16	26	42	38 歳		47	52	99
3 歳		22	19	41	39 歳		48	45	93
4 歳		23	20	43	40 歳		39	37	76
5 歳		23	34	57	41 歳		36	35	71
6 歳		30	18	48	42 歳		38	35	73
7 歳		23	33	56	43 歳		45	46	91
8 歳		24	27	51	44 歳		35	44	79
9 歳		29	22	51	45 歳		47	43	90
10 歳		30	32	62	46 歳		45	47	92
11 歳		33	35	68	47 歳		63	50	113
12 歳		38	31	69	48 歳		48	51	99
13 歳		37	36	73	49 歳		38	58	96
14 歳		44	37	81	50 歳		53	51	104
15 歳		47	42	89	51 歳		50	57	107
16 歳		29	36	65	52 歳		52	47	99
17 歳		42	42	84	53 歳		46	57	103
18 歳		39	40	79	54 歳		44	32	76
19 歳		26	35	61	55 歳		45	51	96
20 歳		31	26	57	56 歳		57	48	105
21 歳		35	39	74	57 歳		47	65	112
22 歳		38	40	78	58 歳		58	62	120
23 歳		26	30	56	59 歳		43	49	92
24 歳		39	40	79	60 歳		49	46	95
25 歳		36	30	66	61 歳		55	64	119
26 歳		32	21	53	62 歳		63	56	119
27 歳		30	28	58	63 歳		38	51	89
28 歳		25	26	51	64 歳		61	48	109
29 歳		26	16	42	65 歳		38	55	93
30 歳		29	39	68	66 歳		56	62	118
31 歳		28	24	52	67 歳		49	47	96
32 歳		29	31	60	68 歳		62	54	116
33 歳		32	30	62	69 歳		47	48	95
34 歳		34	35	69	70 歳		67	53	120
35 歳		27	26	53	71 歳		41	46	87

校 区 別 年 齢 別 人 口 統 計 表

36 思齊小学校

令和 7 . 8 . 末現在 70 ページ

年 齢	男	女	人 口			
72 歳	51	65	116			
73 歳	55	49	104			
74 歳	48	59	107			
75 歳	49	52	101			
76 歳	46	60	106			
77 歳	54	64	118			
78 歳	42	42	84			
79 歳	17	37	54			
80 歳	14	40	54			
81 歳	34	40	74			
82 歳	31	46	77			
83 歳	14	37	51			
84 歳	25	39	64			
85 歳	28	33	61			
86 歳	13	34	47			
87 歳	11	35	46			
88 歳	14	41	55			
89 歳	16	25	41			
90 歳	14	26	40			
91 歳	8	30	38			
92 歳	11	26	37			
93 歳	3	15	18			
94 歳	3	13	16			
95 歳	2	10	12			
96 歳	2	9	11			
97 歳	0	4	4			
98 歳	0	10	10			
99 歳	0	1	1			
100 歳	0	3	3			
101 歳	0	0	0			
102 歳	0	2	2			
103 歳	0	2	2			
合計	3,417	3,792	7,209			
総計	106,856	118,742	225,598			

年 齢 別 人 口 統 計 表

令和 7 . 8 . 末現在 1 ページ

		佐賀市							
年 齢		男	女	人 口	年 齢		男	女	人 口
0 歳		633	647	1,280	20 歳		1,094	1,104	2,198
1 歳		760	706	1,466	21 歳		1,111	1,152	2,263
2 歳		771	786	1,557	22 歳		1,154	1,135	2,289
3 歳		878	808	1,686	23 歳		1,160	1,131	2,291
4 歳		957	809	1,766	24 歳		1,120	1,118	2,238
合計		3,999	3,756	7,755	**合計**		5,639	5,640	11,279
5 歳		942	903	1,845	25 歳		1,047	1,048	2,095
6 歳		962	912	1,874	26 歳		1,052	996	2,048
7 歳		1,034	1,002	2,036	27 歳		1,037	1,030	2,067
8 歳		1,059	967	2,026	28 歳		971	1,014	1,985
9 歳		1,052	1,030	2,082	29 歳		1,022	1,004	2,026
合計		5,049	4,814	9,863	**合計**		5,129	5,092	10,221
10 歳		1,155	1,105	2,260	30 歳		1,075	1,040	2,115
11 歳		1,170	1,040	2,210	31 歳		1,027	1,084	2,111
12 歳		1,085	1,063	2,148	32 歳		1,096	1,059	2,155
13 歳		1,171	1,047	2,218	33 歳		1,131	1,062	2,193
14 歳		1,195	1,097	2,292	34 歳		1,134	1,119	2,253
合計		5,776	5,352	11,128	**合計**		5,463	5,364	10,827
15 歳		1,136	1,121	2,257	35 歳		1,133	1,079	2,212
16 歳		1,110	1,060	2,170	36 歳		1,143	1,151	2,294
17 歳		1,159	1,123	2,282	37 歳		1,169	1,201	2,370
18 歳		1,016	1,078	2,094	38 歳		1,306	1,392	2,698
19 歳		1,075	1,080	2,155	39 歳		1,277	1,327	2,604
合計		5,496	5,462	10,958	**合計**		6,028	6,150	12,178

年 齢 別 人 口 統 計 表

佐賀市

令和 7 . 8 . 末現在 2 ページ

年 齢		男	女	人 口	年 齢		男	女	人 口
40	歳	1,375	1,414	2,789	60	歳	1,413	1,534	2,947
41	歳	1,410	1,406	2,816	61	歳	1,322	1,597	2,919
42	歳	1,400	1,454	2,854	62	歳	1,380	1,441	2,821
43	歳	1,400	1,432	2,832	63	歳	1,357	1,500	2,857
44	歳	1,425	1,436	2,861	64	歳	1,330	1,490	2,820
合計		7,010	7,142	14,152	**合計**		6,802	7,562	14,364
45	歳	1,514	1,463	2,977	65	歳	1,301	1,477	2,778
46	歳	1,488	1,521	3,009	66	歳	1,335	1,569	2,904
47	歳	1,456	1,474	2,930	67	歳	1,344	1,471	2,815
48	歳	1,500	1,553	3,053	68	歳	1,280	1,507	2,787
49	歳	1,509	1,621	3,130	69	歳	1,379	1,536	2,915
合計		7,467	7,632	15,099	**合計**		6,639	7,560	14,199
50	歳	1,618	1,618	3,236	70	歳	1,460	1,578	3,038
51	歳	1,623	1,707	3,330	71	歳	1,383	1,531	2,914
52	歳	1,559	1,712	3,271	72	歳	1,439	1,691	3,130
53	歳	1,606	1,638	3,244	73	歳	1,437	1,702	3,139
54	歳	1,544	1,576	3,120	74	歳	1,484	1,771	3,255
合計		7,950	8,251	16,201	**合計**		7,203	8,273	15,476
55	歳	1,477	1,555	3,032	75	歳	1,530	1,753	3,283
56	歳	1,462	1,621	3,083	76	歳	1,514	1,867	3,381
57	歳	1,470	1,560	3,030	77	歳	1,421	1,747	3,168
58	歳	1,455	1,547	3,002	78	歳	1,227	1,596	2,823
59	歳	1,179	1,382	2,561	79	歳	687	1,034	1,721
合計		7,043	7,665	14,708	**合計**		6,379	7,997	14,376

年 齡 別 人 口 統 計 表

令和 7 . 8 . 末現在 3 ページ

		佐賀市							
年 齢		男	女	人 口	年 齢		男	女	人 口
80	歳	784	1,151	1,935	100	歳	7	85	92
81	歳	879	1,314	2,193	101	歳	2	45	47
82	歳	780	1,273	2,053	102	歳	6	31	37
83	歳	792	1,259	2,051	103	歳	4	15	19
84	歳	728	1,200	1,928	104	歳	0	8	8
合計		3,963	6,197	10,160	**合計**		19	184	203
85	歳	643	1,056	1,699	105	歳	0	6	6
86	歳	523	917	1,440	106	歳	1	5	6
87	歳	485	905	1,390	107	歳	1	2	3
88	歳	435	875	1,310					
89	歳	388	784	1,172	**合計**		2	13	15
合計		2,474	4,537	7,011	**総計**		106,856	118,742	225,598
90	歳	307	753	1,060					
91	歳	262	661	923					
92	歳	217	650	867					
93	歳	168	538	706					
94	歳	119	419	538					
合計		1,073	3,021	4,094					
95	歳	88	345	433					
96	歳	62	278	340					
97	歳	49	197	246					
98	歳	34	151	185					
99	歳	20	107	127					
合計		253	1,078	1,331					

町・丁目・大字別人口統計表

令和 7 . 8 . 末現在 1 ページ

町・丁目・大字名	世帯数	人口	男	女	町・丁目・大字名	世帯数	人口	男	女
駅前中央一丁目	292	484	234	250	多布施二丁目	491	931	428	503
駅前中央二丁目	586	1,064	506	558	多布施三丁目	488	980	456	524
駅前中央三丁目	379	699	338	361	多布施四丁目	712	1,304	596	708
大財一丁目	193	287	122	165	天神一丁目	220	390	181	209
大財二丁目	472	825	396	429	天神二丁目	423	701	319	382
大財三丁目	347	559	254	305	天神三丁目	0	0	0	0
大財四丁目	342	582	298	284	天祐一丁目	462	858	405	453
大財五丁目	276	553	267	286	天祐二丁目	291	600	291	309
大財六丁目	554	1,124	510	614	唐人一丁目	305	554	255	299
神園一丁目	58	139	69	70	唐人二丁目	107	173	93	80
神園二丁目	267	550	250	300	西田代一丁目	202	405	195	210
神園三丁目	487	912	433	479	西田代二丁目	148	262	140	122
神園四丁目	215	347	153	194	日の出一丁目	785	1,413	687	726
神園五丁目	282	569	257	312	日の出二丁目	0	0	0	0
神園六丁目	192	401	180	221	松原一丁目	182	311	141	170
神野西一丁目	196	441	207	234	松原二丁目	176	343	142	201
神野西二丁目	304	608	292	316	松原三丁目	43	82	38	44
神野西三丁目	431	988	460	528	松原四丁目	283	436	194	242
神野西四丁目	501	1,136	535	601	水ヶ江一丁目	332	666	315	351
神野東一丁目	275	528	235	293	水ヶ江二丁目	533	1,096	503	593
神野東二丁目	210	335	166	169	水ヶ江三丁目	193	432	196	236
神野東三丁目	251	433	221	212	水ヶ江四丁目	283	680	331	349
神野東四丁目	312	636	306	330	水ヶ江五丁目	273	588	288	300
材木一丁目	79	146	65	81	水ヶ江六丁目	337	624	292	332
材木二丁目	182	339	151	188	八戸一丁目	219	380	183	197
城内一丁目	173	390	193	197	八戸二丁目	257	496	235	261
城内二丁目	184	332	152	180	八戸溝一丁目	295	617	297	320
白山一丁目	242	509	224	285	八戸溝二丁目	222	427	202	225
白山二丁目	145	238	107	131	八戸溝三丁目	190	372	185	187
末広一丁目	467	990	466	524	若宮一丁目	878	1,795	856	939
末広二丁目	489	859	435	424	若宮二丁目	447	900	416	484
田代一丁目	370	684	314	370	若宮三丁目	675	1,299	546	753
田代二丁目	467	855	396	459	若楠一丁目	185	410	194	216
多布施一丁目	345	662	299	363	若楠二丁目	330	696	350	346

町・丁目・大字別人口統計表

令和 7 . 8 . 末現在 2 ページ

町・丁目・大字名	世帯数	人口	男	女	町・丁目・大字名	世帯数	人口	男	女
若楠三丁目	414	922	437	485	兵庫南四丁目	339	687	317	370
高木瀬東一丁目	402	863	403	460	南佐賀一丁目	346	697	350	347
高木瀬東二丁目	393	812	393	419	南佐賀二丁目	322	695	325	370
高木瀬東三丁目	413	917	415	502	南佐賀三丁目	334	697	317	380
高木瀬東四丁目	463	956	430	526	新栄東一丁目	87	191	88	103
高木瀬東五丁目	478	1,009	460	549	新栄東二丁目	177	449	210	239
高木瀬東六丁目	498	901	379	522	新栄東三丁目	200	432	196	236
高木瀬西一丁目	110	221	97	124	新栄東四丁目	264	528	215	313
高木瀬西二丁目	392	837	411	426	新栄西一丁目	248	507	233	274
高木瀬西三丁目	280	560	254	306	新栄西二丁目	165	378	181	197
高木瀬西四丁目	464	1,026	496	530	兵庫北一丁目	609	1,478	715	763
高木瀬西五丁目	458	953	435	518	兵庫北二丁目	762	1,419	664	755
高木瀬西六丁目	19	37	16	21	兵庫北三丁目	236	483	208	275
鍋島一丁目	762	1,625	784	841	兵庫北四丁目	91	238	115	123
鍋島二丁目	643	1,301	603	698	兵庫北五丁目	281	683	328	355
鍋島三丁目	602	1,052	507	545	兵庫北六丁目	247	434	209	225
鍋島四丁目	364	648	308	340	兵庫北七丁目	353	804	392	412
鍋島五丁目	384	622	292	330	愛敬町	218	315	165	150
鍋島六丁目	529	919	434	485	赤松町	355	623	285	338
開成一丁目	469	840	341	499	朝日町	341	717	338	379
開成二丁目	380	811	381	430	伊勢町	448	825	370	455
開成三丁目	231	499	245	254	今宿町	257	485	213	272
開成四丁目	154	338	162	176	駅南本町	312	611	274	337
開成五丁目	332	757	360	397	大財北町	190	339	164	175
開成六丁目	360	836	394	442	鬼丸町	719	1,549	749	800
光一丁目	365	667	324	343	卸本町	211	496	236	260
光二丁目	493	948	414	534	川原町	81	176	78	98
光三丁目	315	787	336	451	呉服元町	131	233	104	129
木原一丁目	575	1,230	572	658	紺屋町	161	281	141	140
木原二丁目	558	1,195	536	659	栄町	45	57	21	36
木原三丁目	393	865	396	469	道祖元町	126	215	117	98
兵庫南一丁目	689	1,525	725	800	下田町	196	421	191	230
兵庫南二丁目	556	1,170	564	606	昭栄町	298	640	293	347
兵庫南三丁目	504	1,058	447	611	新生町	357	802	416	386

町・丁目・大字別人口統計表

令和 7 . 8 . 末現在 3 ページ

町・丁目・大字名	世帯数	人口	男	女	町・丁目・大字名	世帯数	人口	男	女
新中町	311	710	322	388	北川副町大字江上	428	1,280	621	659
成章町	109	182	77	105	北川副町大字木原	0	0	0	0
高木町	291	538	249	289	北川副町大字光法	953	2,264	1,049	1,215
高木瀬団地	117	140	66	74	北川副町大字新郷	237	534	249	285
中央本町	91	162	69	93	巨勢町大字高尾	447	1,044	482	562
天祐団地	195	258	102	156	巨勢町大字修理田	500	1,228	605	623
中折町	317	714	339	375	巨勢町大字東西	93	207	95	112
長瀬町	385	734	316	418	巨勢町大字牛島	1,516	3,227	1,555	1,672
中の小路	193	364	166	198	兵庫町大字渚	545	1,364	642	722
中の館町	248	616	298	318	兵庫町大字西渚	101	315	159	156
西魚町	65	109	55	54	兵庫町大字藤木	440	1,186	593	593
八幡小路	144	280	123	157	兵庫町大字瓦町	310	707	334	373
八丁畷町	196	369	180	189	兵庫町大字若宮	423	1,027	501	526
東佐賀町	511	957	415	542	高木瀬町大字東高木	501	1,105	494	611
堀川町	321	667	295	372	高木瀬町大字長瀬	1,230	3,090	1,485	1,605
緑小路	74	121	59	62	鍋島町大字八戸溝	1,364	3,076	1,474	1,602
柳町	74	135	65	70	鍋島町大字森田	1,025	2,900	1,406	1,494
与賀町	403	675	337	338	鍋島町大字鍋島	231	522	248	274
六座町	302	586	284	302	鍋島町大字蛸久	884	2,134	1,007	1,127
西田代町	12	13	8	5	鍋島町大字八戸	827	1,834	878	956
新郷本町	620	1,290	577	713	金立町大字金立	1,122	2,099	1,037	1,062
嘉瀬町大字荻野	479	1,080	515	565	金立町大字薬師丸	168	369	173	196
嘉瀬町大字中原	872	1,726	768	958	金立町大字千布	800	1,888	889	999
嘉瀬町大字扇町	464	1,117	508	609	久保泉町大字上和泉	350	814	391	423
嘉瀬町大字十五	412	1,009	455	554	久保泉町大字下和泉	469	921	469	452
西与賀町大字高太郎	400	1,042	492	550	久保泉町大字川久保	941	1,860	878	982
西与賀町大字厘外	762	1,660	804	856	蓮池町大字蓮池	252	557	251	306
西与賀町大字相応津	117	266	130	136	蓮池町大字見島	153	372	187	185
西与賀町字今津	106	210	97	113	蓮池町大字小松	223	503	239	264
本庄町大字本庄	3,577	6,203	3,114	3,089	蓮池町大字古賀	99	193	95	98
本庄町大字鹿子	432	968	470	498	諸富町大字大堂	456	1,017	497	520
本庄町大字正里	66	163	78	85	諸富町大字徳富	1,423	3,125	1,495	1,630
本庄町大字袋	1,164	2,567	1,233	1,334	諸富町大字諸富津	498	958	434	524
本庄町大字末次	948	2,148	1,043	1,105	諸富町大字寺井津	358	855	432	423

町・丁目・大字別人口統計表

令和 7 . 8 . 末現在 4 ページ

町・丁目・大字名	世帯数	人口	男	女	町・丁目・大字名	世帯数	人口	男	女
諸富町大字為重	959	2,299	1,090	1,209	富士町大字松瀬	40	83	37	46
諸富町大字山領	647	1,363	650	713	富士町大字梅野	0	0	0	0
大和町大字尼寺	3,389	7,542	3,553	3,989	三瀬村三瀬	248	496	231	265
大和町大字久池井	3,909	9,114	4,301	4,813	三瀬村藤原	143	349	181	168
大和町大字八反原	27	56	27	29	三瀬村杠	86	208	98	110
大和町大字川上	661	1,689	833	856	川副町大字犬井道	1,230	2,848	1,401	1,447
大和町大字東山田	760	2,012	945	1,067	川副町大字鹿江	1,097	2,572	1,239	1,333
大和町大字池上	301	764	353	411	川副町大字南里	831	1,880	890	990
大和町大字久留間	549	1,275	632	643	川副町大字西古賀	654	1,611	749	862
大和町大字梅野	250	551	263	288	川副町大字小々森	677	1,658	827	831
大和町大字名尾	31	76	38	38	川副町大字福富	558	1,123	566	557
大和町大字松瀬	152	342	166	176	川副町大字早津江津	215	446	214	232
富士町大字市川	67	175	84	91	川副町大字早津江	499	1,131	548	583
富士町大字内野	145	244	129	115	川副町大字大詫間	549	1,404	706	698
富士町大字大串	49	137	73	64	東与賀町大字下古賀	1,286	3,319	1,633	1,686
富士町大字大野	10	26	13	13	東与賀町大字田中	983	2,489	1,173	1,316
富士町大字小副川	221	472	221	251	東与賀町大字飯盛	688	1,634	793	841
富士町大字鎌原	8	22	10	12	久保田町大字徳万	1,041	2,403	1,105	1,298
富士町大字上合瀬	27	77	35	42	久保田町大字新田	711	1,799	864	935
富士町大字上熊川	116	224	104	120	久保田町大字久富	719	1,713	833	880
富士町大字上無津呂	67	144	73	71	久保田町大字久保田	464	1,134	539	595
富士町大字栗並	38	105	49	56	久保田町大字江戸	78	160	76	84
富士町大字古場	52	123	62	61					
富士町大字下合瀬	31	80	37	43	**総計**	105,414	225,598	106,856	118,742
富士町大字下熊川	64	127	59	68					
富士町大字下無津呂	54	113	54	59					
富士町大字杉山	36	84	43	41					
富士町大字関屋	66	172	88	84					
富士町大字菖木	19	34	16	18					
富士町大字中原	35	77	36	41					
富士町大字畑瀬	5	14	4	10					
富士町大字藤瀬	21	51	25	26					
富士町大字古湯	173	376	174	202					
富士町大字麻那古	52	107	50	57					