

# 住民基本台帳月報

(第1表) 人口, 世帯数

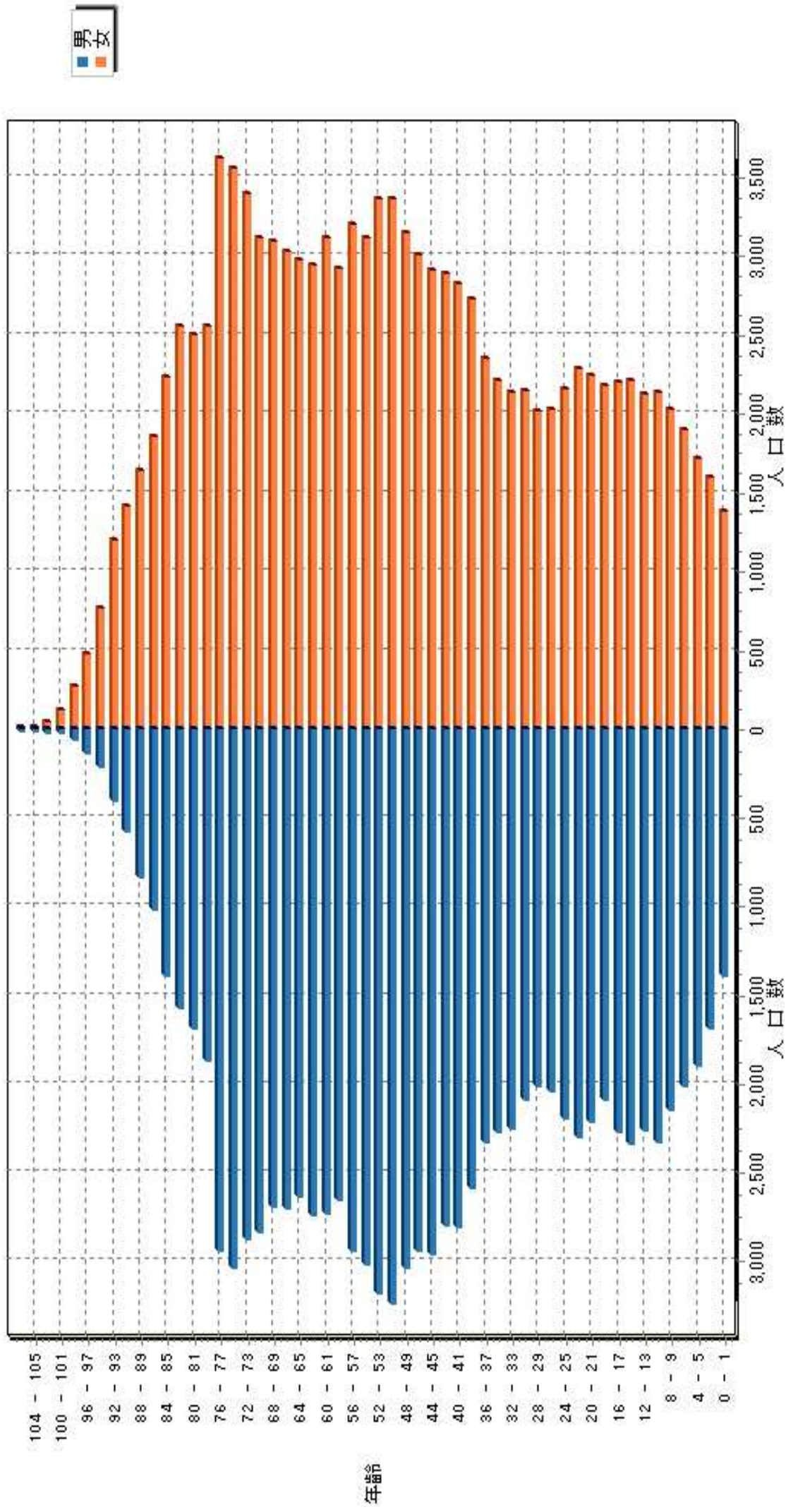
令和 7年 7月分

人 口			
区分	男	女	計
日本人	105,290	117,162	222,452
外国人	1,506	1,586	3,092
計	106,796	118,748	225,544

世 帯 数			
日本人のみ	外国人のみ	混合	計
102,648	2,311	328	105,287

# 人口ピラミッド

令和 7. 7. 末現在



# 校 区 別 男 女 統 計 表

令和 7 . 7 . 末現在 1 ページ

校区（小学校）名	校区コード	世帯数	人 口	男	女
勸興小学校	01	3,617	6,544	2,985	3,559
循誘小学校	02	4,738	8,669	4,017	4,652
日新小学校	03	4,693	9,127	4,374	4,753
赤松小学校	04	3,943	8,154	3,867	4,287
神野小学校	05	5,745	11,094	5,167	5,927
西与賀小学校	06	2,703	5,835	2,713	3,122
嘉瀬小学校	07	2,209	4,914	2,237	2,677
巨勢小学校	08	2,465	5,484	2,634	2,850
兵庫小学校	09	6,794	15,161	7,182	7,979
高木瀬小学校	10	6,652	14,346	6,680	7,666
北川副小学校	11	5,547	12,308	5,705	6,603
本庄小学校	12	6,228	12,111	5,967	6,144
鍋島小学校	13	5,878	12,561	6,022	6,539
金立小学校	14	2,085	4,345	2,093	2,252
久保泉小学校	15	1,759	3,604	1,746	1,858
芙蓉小学校	16	726	1,617	766	851
新栄小学校	17	3,254	6,774	3,164	3,610
若楠小学校	18	3,918	7,830	3,654	4,176
開成小学校	19	3,940	8,654	4,034	4,620
諸富北小学校	20	2,375	5,098	2,430	2,668
諸富南小学校	21	1,951	4,508	2,165	2,343
春日小学校	22	3,894	8,721	4,100	4,621
川上小学校	23	2,270	5,743	2,766	2,977
松梅小学校	24	345	805	390	415
春日北小学校	25	3,502	8,141	3,869	4,272
富士南小学校	26	0	0	0	0
富士小学校	27	960	2,022	968	1,054
北山小学校	28	305	709	348	361
北山東部小学校	29	136	342	163	179
三瀬小学校	30	477	1,053	508	545
中川副小学校	31	1,260	2,689	1,318	1,371
大詫間小学校	32	540	1,396	698	698
南川副小学校	33	2,277	5,379	2,599	2,780
西川副小学校	34	2,157	5,159	2,469	2,690



校区別・町・丁目・大字別人口統計表

令和 7 . 7 . 末現在 1 ページ

01 勸興小学校					
町・丁目・大字名	世帯数	人口	男	女	
駅前中央一丁目	21	29	17	12	
大財一丁目	68	107	42	65	
大財三丁目	90	175	85	90	
白山一丁目	241	509	223	286	
白山二丁目	144	239	108	131	
多布施一丁目	342	659	296	363	
多布施二丁目	496	935	429	506	
天神一丁目	217	388	181	207	
天神二丁目	116	145	74	71	
唐人一丁目	308	559	258	301	
唐人二丁目	108	175	94	81	
松原一丁目	179	303	137	166	
松原二丁目	176	344	142	202	
愛敬町	220	317	166	151	
駅南本町	313	612	274	338	
呉服元町	39	54	20	34	
成章町	111	183	77	106	
中央本町	89	160	69	91	
中の小路	194	368	168	200	
八幡小路	145	283	125	158	
** 小計 **	3,617	6,544	2,985	3,559	

校区別・町・丁目・大字別人口統計表

令和 7 . 7 . 末現在 2 ページ

02 循誘小学校					
町・丁目・大字名	世帯数	人口	男	女	
駅前中央三丁目	61	98	52	46	
大財一丁目	125	181	82	99	
大財二丁目	472	827	396	431	
大財三丁目	257	384	170	214	
大財四丁目	337	574	295	279	
大財五丁目	276	554	266	288	
大財六丁目	551	1,121	510	611	
材木一丁目	81	149	66	83	
材木二丁目	185	342	154	188	
田代一丁目	373	688	316	372	
田代二丁目	471	862	394	468	
松原三丁目	40	77	36	41	
松原四丁目	178	302	129	173	
朝日町	33	75	32	43	
今宿町	55	107	49	58	
大財北町	14	20	10	10	
呉服元町	94	181	86	95	
紺屋町	162	281	141	140	
高木町	293	541	250	291	
東佐賀町	511	956	416	540	
柳町	76	137	65	72	
巨勢町大字牛島	93	212	102	110	
** 小計 **	4,738	8,669	4,017	4,652	

校区別・町・丁目・大字別人口統計表

令和 7 . 7 . 末現在 3 ページ

03 日新小学校					
町・丁目・大字名	世帯数	人口	男	女	
末広一丁目	468	993	468	525	
末広二丁目	349	612	322	290	
多布施三丁目	488	987	457	530	
西田代一丁目	199	402	194	208	
西田代二丁目	145	259	139	120	
八戸一丁目	224	388	186	202	
八戸二丁目	258	495	235	260	
伊勢町	443	821	369	452	
川原町	73	163	73	90	
道祖元町	127	217	118	99	
下田町	196	420	192	228	
昭栄町	300	644	294	350	
新生町	113	234	136	98	
中折町	299	673	322	351	
長瀬町	389	741	324	417	
西魚町	64	108	54	54	
与賀町	246	374	199	175	
六座町	300	583	284	299	
西田代町	12	13	8	5	
** 小計 **	4,693	9,127	4,374	4,753	

校区別・町・丁目・大字別人口統計表

令和 7 . 7 . 末現在 4 ページ

04 赤松小学校					
町・丁目・大字名	世帯数	人口	男	女	
城内一丁目	174	392	195	197	
城内二丁目	183	331	152	179	
松原三丁目	3	5	2	3	
松原四丁目	102	133	65	68	
水ヶ江一丁目	335	672	318	354	
水ヶ江二丁目	529	1,091	502	589	
水ヶ江三丁目	195	433	197	236	
水ヶ江四丁目	284	675	329	346	
水ヶ江五丁目	178	383	189	194	
水ヶ江六丁目	60	103	56	47	
赤松町	357	628	287	341	
朝日町	87	160	84	76	
今宿町	9	18	9	9	
鬼丸町	720	1,551	749	802	
川原町	7	13	6	7	
中の館町	246	610	298	312	
堀川町	321	663	294	369	
与賀町	153	293	135	158	
** 小計 **	3,943	8,154	3,867	4,287	

校区別・町・丁目・大字別人口統計表

令和 7 . 7 . 末現在 5 ページ

05 神野小学校					
町・丁目・大字名	世帯数	人口	男	女	
駅前中央一丁目	269	455	217	238	
駅前中央二丁目	577	1,046	499	547	
駅前中央三丁目	168	305	143	162	
神園一丁目	58	139	69	70	
神園二丁目	269	559	257	302	
神園三丁目	379	743	342	401	
神園四丁目	212	343	149	194	
神園五丁目	229	448	198	250	
神園六丁目	58	104	49	55	
神野西一丁目	199	446	209	237	
神野西二丁目	302	605	289	316	
神野西三丁目	432	989	461	528	
神野西四丁目	503	1,141	538	603	
神野東一丁目	272	519	230	289	
神野東二丁目	210	335	166	169	
神野東三丁目	224	376	194	182	
神野東四丁目	282	560	266	294	
多布施四丁目	715	1,306	597	709	
天神二丁目	303	549	241	308	
栄町	45	57	21	36	
新中町	39	69	32	37	
** 小計 **	5,745	11,094	5,167	5,927	

校区別・町・丁目・大字別人口統計表

令和 7 . 7 . 末現在 6 ページ

06 西与賀小学校					
町・丁目・大字名	世帯数	人口	男	女	
末広二丁目	141	242	113	129	
光一丁目	367	674	326	348	
光二丁目	494	950	418	532	
光三丁目	316	788	336	452	
嘉瀬町大字十五	8	13	5	8	
西与賀町大字高太郎	398	1,038	490	548	
西与賀町大字厘外	755	1,652	797	855	
西与賀町大字相応津	118	268	131	137	
西与賀町字今津	106	210	97	113	
*** 小計 ***	2,703	5,835	2,713	3,122	

校区別・町・丁目・大字別人口統計表

令和 7 . 7 . 末現在 7 ページ

07 嘉瀬小学校					
町・丁目・大字名	世帯数	人口	男	女	
嘉瀬町大字荻野	478	1,082	517	565	
嘉瀬町大字中原	864	1,720	763	957	
嘉瀬町大字扇町	462	1,113	507	606	
嘉瀬町大字十五	405	999	450	549	
** 小計 **	2,209	4,914	2,237	2,677	



校区別・町・丁目・大字別人口統計表

令和 7 . 7 . 末現在 9 ページ

09 兵庫小学校					
町・丁目・大字名	世帯数	人口	男	女	
駅前中央三丁目	152	304	147	157	
兵庫南一丁目	686	1,519	721	798	
兵庫南二丁目	552	1,161	559	602	
兵庫南三丁目	495	1,043	439	604	
兵庫南四丁目	338	685	316	369	
兵庫北一丁目	608	1,478	712	766	
兵庫北二丁目	763	1,422	666	756	
兵庫北三丁目	237	487	210	277	
兵庫北四丁目	91	239	115	124	
兵庫北五丁目	279	680	326	354	
兵庫北六丁目	243	427	207	220	
兵庫北七丁目	350	799	388	411	
大財北町	175	317	152	165	
兵庫町大字湊	545	1,358	637	721	
兵庫町大字西湊	102	317	158	159	
兵庫町大字藤木	440	1,186	592	594	
兵庫町大字瓦町	313	712	335	377	
兵庫町大字若宮	425	1,027	502	525	
*** 小計 ***	6,794	15,161	7,182	7,979	

校区別・町・丁目・大字別人口統計表

令和 7 . 7 . 末現在 10 ページ

10 高木瀬小学校					
町・丁目・大字名	世帯数	人口	男	女	
日の出一丁目	554	1,062	518	544	
高木瀬東一丁目	405	869	406	463	
高木瀬東二丁目	388	803	388	415	
高木瀬東三丁目	406	915	412	503	
高木瀬東四丁目	462	953	431	522	
高木瀬東五丁目	481	1,010	459	551	
高木瀬東六丁目	503	907	381	526	
高木瀬西一丁目	111	223	97	126	
高木瀬西二丁目	392	839	411	428	
高木瀬西三丁目	278	554	251	303	
高木瀬西四丁目	464	1,024	496	528	
高木瀬西五丁目	460	956	437	519	
高木瀬西六丁目	19	37	16	21	
高木瀬町大字東高木	498	1,102	492	610	
高木瀬町大字長瀬	1,231	3,092	1,485	1,607	
** 小計 **	6,652	14,346	6,680	7,666	

校区別・町・丁目・大字別人口統計表

令和 7 . 7 . 末現在 11 ページ

11 北川副小学校				
町・丁目・大字名	世帯数	人口	男	女
水ヶ江五丁目	86	188	95	93
水ヶ江六丁目	274	517	234	283
木原一丁目	573	1,223	568	655
木原二丁目	561	1,202	537	665
木原三丁目	389	860	394	466
南佐賀一丁目	347	700	350	350
南佐賀二丁目	322	697	328	369
南佐賀三丁目	335	699	318	381
朝日町	221	481	222	259
今宿町	193	361	156	205
新郷本町	620	1,290	576	714
北川副町大字江上	431	1,284	627	657
北川副町大字光法	957	2,270	1,050	1,220
北川副町大字新郷	238	536	250	286
** 小計 **	5,547	12,308	5,705	6,603

校区別・町・丁目・大字別人口統計表

令和 7 . 7 . 末現在 12 ページ

12 本庄小学校				
町・丁目・大字名	世帯数	人口	男	女
水ヶ江五丁目	11	22	8	14
本庄町大字本庄	3,609	6,234	3,129	3,105
本庄町大字鹿子	434	974	473	501
本庄町大字正里	66	164	78	86
本庄町大字袋	1,162	2,565	1,233	1,332
本庄町大字末次	946	2,152	1,046	1,106
*** 小計 ***	6,228	12,111	5,967	6,144

校区別・町・丁目・大字別人口統計表

令和 7 . 7 . 末現在 13 ページ

13 鍋島小学校				
町・丁目・大字名	世帯数	人口	男	女
鍋島一丁目	760	1,630	786	844
鍋島二丁目	640	1,296	602	694
鍋島三丁目	601	1,050	505	545
鍋島四丁目	366	649	309	340
鍋島五丁目	380	621	288	333
鍋島六丁目	527	920	435	485
卸本町	212	498	238	260
鍋島町大字八戸溝	517	1,021	505	516
鍋島町大字森田	759	2,220	1,096	1,124
鍋島町大字鍋島	232	524	250	274
鍋島町大字蛸久	884	2,132	1,008	1,124
** 小計 **	5,878	12,561	6,022	6,539

校区別・町・丁目・大字別人口統計表

令和 7 . 7 . 末現在 14 ページ

14	金立小学校				
町・丁目・大字名		世帯数	人口	男	女
金立町大字金立		1,119	2,093	1,034	1,059
金立町大字薬師丸		168	369	173	196
金立町大字千布		798	1,883	886	997
** 小計 **		2,085	4,345	2,093	2,252

校区別・町・丁目・大字別人口統計表

令和 7 . 7 . 末現在 15 ページ

15	久保泉小学校				
町・丁目・大字名		世帯数	人口	男	女
金立町大字金立		2	5	3	2
久保泉町大字上和泉		352	823	397	426
久保泉町大字下和泉		465	917	468	449
久保泉町大字川久保		940	1,859	878	981
** 小計 **		1,759	3,604	1,746	1,858

校区別・町・丁目・大字別人口統計表

令和 7 . 7 . 末現在 16 ページ

16	芙蓉小学校				
町・丁目・大字名		世帯数	人口	男	女
蓮池町大字蓮池		253	556	250	306
蓮池町大字見島		151	366	183	183
蓮池町大字小松		223	503	239	264
蓮池町大字古賀		99	192	94	98
** 小計 **		726	1,617	766	851

校区別・町・丁目・大字別人口統計表

令和 7 . 7 . 末現在 17 ページ

17 新栄小学校				
町・丁目・大字名	世帯数	人口	男	女
天祐一丁目	463	863	409	454
天祐二丁目	292	603	292	311
新栄東一丁目	88	192	89	103
新栄東二丁目	177	450	209	241
新栄東三丁目	200	433	197	236
新栄東四丁目	264	528	215	313
新栄西一丁目	248	512	236	276
新栄西二丁目	163	374	182	192
新生町	239	560	274	286
天祐団地	196	259	102	157
中折町	20	42	17	25
緑小路	75	120	59	61
鍋島町大字八戸	829	1,838	883	955
*** 小計 ***	3,254	6,774	3,164	3,610

校区別・町・丁目・大字別人口統計表

令和 7 . 7 . 末現在 18 ページ

18 若楠小学校				
町・丁目・大字名	世帯数	人口	男	女
神園三丁目	108	169	92	77
神野東三丁目	28	60	28	32
神野東四丁目	31	75	38	37
日の出一丁目	236	359	171	188
若宮一丁目	872	1,784	849	935
若宮二丁目	448	896	413	483
若宮三丁目	674	1,292	541	751
若楠一丁目	186	412	193	219
若楠二丁目	328	695	347	348
若楠三丁目	415	925	439	486
高木瀬西三丁目	5	10	4	6
新中町	272	641	290	351
高木瀬団地	119	143	68	75
八丁畷町	196	369	181	188
** 小計 **	3,918	7,830	3,654	4,176

校区別・町・丁目・大字別人口統計表

令和 7 . 7 . 末現在 19 ページ

19 開成小学校				
町・丁目・大字名	世帯数	人口	男	女
神園五丁目	53	119	57	62
神園六丁目	135	292	128	164
八戸溝一丁目	296	618	297	321
八戸溝二丁目	222	427	202	225
八戸溝三丁目	191	376	186	190
開成一丁目	470	849	344	505
開成二丁目	380	812	381	431
開成三丁目	234	503	247	256
開成四丁目	154	338	162	176
開成五丁目	330	754	359	395
開成六丁目	360	836	394	442
鍋島町大字八戸溝	848	2,056	971	1,085
鍋島町大字森田	267	674	306	368
** 小計 **	3,940	8,654	4,034	4,620

校区別・町・丁目・大字別人口統計表

令和 7 . 7 . 末現在 20 ページ

20	諸富北小学校				
町・丁目・大字名		世帯数	人口	男	女
諸富町大字大堂		455	1,012	495	517
諸富町大字徳富		1,424	3,136	1,504	1,632
諸富町大字諸富津		496	950	431	519
** 小計 **		2,375	5,098	2,430	2,668

校区別・町・丁目・大字別人口統計表

令和 7 . 7 . 末現在 21 ページ

21	諸富南小学校				
町・丁目・大字名		世帯数	人口	男	女
諸富町大字寺井津		358	855	432	423
諸富町大字為重		949	2,294	1,084	1,210
諸富町大字山領		644	1,359	649	710
** 小計 **		1,951	4,508	2,165	2,343

校区別・町・丁目・大字別人口統計表

令和 7 . 7 . 末現在 22 ページ

22 春日小学校				
町・丁目・大字名	世帯数	人口	男	女
大和町大字尼寺	3,371	7,536	3,559	3,977
大和町大字久池井	496	1,129	514	615
大和町大字八反原	27	56	27	29
*** 小計 ***	3,894	8,721	4,100	4,621



校区別・町・丁目・大字別人口統計表

令和 7 . 7 . 末現在 24 ページ

24	松梅小学校				
町・丁目・大字名		世帯数	人口	男	女
大和町大字梅野		162	386	185	201
大和町大字名尾		31	77	39	38
大和町大字松瀬		152	342	166	176
** 小計 **		345	805	390	415

校区別・町・丁目・大字別人口統計表

25 春日北小学校

令和 7 . 7 . 末現在 25 ページ

町・丁目・大字名	世帯数	人口	男	女
大和町大字久池井	3,414	7,973	3,789	4,184
大和町大字梅野	88	168	80	88
*** 小計 ***	3,502	8,141	3,869	4,272

校区別・町・丁目・大字別人口統計表

令和 7 . 7 . 末現在 26 ページ

27	富士小学校				
町・丁目・大字名		世帯数	人口	男	女
富士町大字市川		67	175	84	91
富士町大字内野		146	245	130	115
富士町大字小副川		222	473	221	252
富士町大字鎌原		8	22	10	12
富士町大字上熊川		116	225	104	121
富士町大字下熊川		64	127	59	68
富士町大字杉山		36	84	43	41
富士町大字関屋		62	164	85	79
富士町大字苜木		20	35	17	18
富士町大字畑瀬		5	15	5	10
富士町大字古湯		175	376	173	203
富士町大字松瀬		39	81	37	44
** 小計 **		960	2,022	968	1,054

校区別・町・丁目・大字別人口統計表

令和 7 . 7 . 末現在 27 ページ

28	北山小学校				
町・丁目・大字名		世帯数	人口	男	女
富士町大字大串		49	137	73	64
富士町大字大野		10	26	13	13
富士町大字上無津呂		67	144	73	71
富士町大字栗並		38	105	49	56
富士町大字下無津呂		54	113	54	59
富士町大字中原		35	77	36	41
富士町大字麻那古		52	107	50	57
** 小計 **		305	709	348	361

校区別・町・丁目・大字別人口統計表

令和 7 . 7 . 末現在 28 ページ

29	北山東部小学校				
町・丁目・大字名		世帯数	人口	男	女
富士町大字上合瀬		27	77	35	42
富士町大字古場		53	124	62	62
富士町大字下合瀬		31	80	37	43
富士町大字関屋		4	10	4	6
富士町大字藤瀬		21	51	25	26
** 小計 **		136	342	163	179

校区別・町・丁目・大字別人口統計表

令和 7 . 7 . 末現在 29 ページ

30	三瀬小学校				
町・丁目・大字名		世帯数	人口	男	女
三瀬村三瀬		248	496	231	265
三瀬村藤原		143	349	179	170
三瀬村杠		86	208	98	110
** 小計 **		477	1,053	508	545

校区別・町・丁目・大字別人口統計表

令和 7 . 7 . 末現在 30 ページ

31	中川副小学校				
町・丁目・大字名		世帯数	人口	男	女
川副町大字福富		559	1,126	567	559
川副町大字早津江津		213	445	213	232
川副町大字早津江		488	1,118	538	580
** 小計 **		1,260	2,689	1,318	1,371

校区別・町・丁目・大字別人口統計表

令和 7 . 7 . 末現在 31 ページ

32	大詫間小学校				
町・丁目・大字名	世帯数	人口	男	女	
川副町大字大詫間	540	1,396	698	698	
** 小計 **	540	1,396	698	698	

校区別・町・丁目・大字別人口統計表

令和 7 . 7 . 末現在 32 ページ

33	南川副小学校				
町・丁目・大字名	世帯数	人口	男	女	
川副町大字犬井道	1,196	2,817	1,366	1,451	
川副町大字鹿江	1,081	2,562	1,233	1,329	
** 小計 **	2,277	5,379	2,599	2,780	

校区別・町・丁目・大字別人口統計表

令和 7 . 7 . 末現在 33 ページ

34	西川副小学校				
町・丁目・大字名		世帯数	人口	男	女
川副町大字南里		826	1,880	892	988
川副町大字西古賀		656	1,611	748	863
川副町大字小々森		675	1,668	829	839
** 小計 **		2,157	5,159	2,469	2,690

校区別・町・丁目・大字別人口統計表

令和 7 . 7 . 末現在 34 ページ

35	東与賀小学校				
町・丁目・大字名		世帯数	人口	男	女
東与賀町大字下古賀		1,271	3,314	1,621	1,693
東与賀町大字田中		974	2,491	1,170	1,321
東与賀町大字飯盛		685	1,634	792	842
** 小計 **		2,930	7,439	3,583	3,856

校区別・町・丁目・大字別人口統計表

36

思齊小学校

令和 7 . 7 . 末現在

35 ページ

町・丁目・大字名	世帯数	人口	男	女
久保田町大字徳万	1,039	2,401	1,102	1,299
久保田町大字新田	707	1,792	860	932
久保田町大字久富	722	1,714	834	880
久保田町大字久保田	468	1,141	543	598
久保田町大字江戸	78	160	76	84
*** 小計 ***	3,014	7,208	3,415	3,793
*** 総計 ***	105,287	225,544	106,796	118,748

# 校 区 別 年 齢 別 人 口 統 計 表

1 勸興小学校

令和 7 . 7 . 末現在 1 ページ

年 齢		男	女	人 口	年 齢		男	女	人 口
0	歳	16	16	32	36	歳	35	22	57
1	歳	14	17	31	37	歳	30	26	56
2	歳	10	21	31	38	歳	32	43	75
3	歳	13	13	26	39	歳	46	30	76
4	歳	23	21	44	40	歳	32	32	64
5	歳	18	10	28	41	歳	34	40	74
6	歳	24	18	42	42	歳	37	37	74
7	歳	27	17	44	43	歳	36	38	74
8	歳	24	17	41	44	歳	50	42	92
9	歳	22	29	51	45	歳	39	44	83
10	歳	25	31	56	46	歳	51	48	99
11	歳	23	22	45	47	歳	49	58	107
12	歳	22	37	59	48	歳	45	53	98
13	歳	34	19	53	49	歳	52	51	103
14	歳	39	31	70	50	歳	67	43	110
15	歳	25	34	59	51	歳	47	55	102
16	歳	25	31	56	52	歳	36	75	111
17	歳	33	36	69	53	歳	51	61	112
18	歳	30	37	67	54	歳	53	47	100
19	歳	22	48	70	55	歳	45	50	95
20	歳	33	35	68	56	歳	52	46	98
21	歳	23	49	72	57	歳	53	57	110
22	歳	47	47	94	58	歳	44	57	101
23	歳	32	59	91	59	歳	41	36	77
24	歳	42	53	95	60	歳	46	52	98
25	歳	46	43	89	61	歳	50	49	99
26	歳	29	42	71	62	歳	38	40	78
27	歳	31	31	62	63	歳	44	48	92
28	歳	37	38	75	64	歳	30	57	87
29	歳	29	38	67	65	歳	41	52	93
30	歳	31	28	59	66	歳	36	45	81
31	歳	26	26	52	67	歳	34	40	74
32	歳	30	28	58	68	歳	23	50	73
33	歳	24	27	51	69	歳	36	49	85
34	歳	36	28	64	70	歳	37	40	77
35	歳	30	22	52	71	歳	38	34	72

# 校 区 別 年 齢 別 人 口 統 計 表

1 勸興小学校

年 齢	男	女	人 口	年 齢	男	女	人 口
72 歳	42	47	89	**合計**	2,985	3,559	6,544
73 歳	37	40	77				
74 歳	32	32	64				
75 歳	24	59	83				
76 歳	38	69	107				
77 歳	28	58	86				
78 歳	35	53	88				
79 歳	18	21	39				
80 歳	20	32	52				
81 歳	37	44	81				
82 歳	18	35	53				
83 歳	21	50	71				
84 歳	24	36	60				
85 歳	24	30	54				
86 歳	17	25	42				
87 歳	17	27	44				
88 歳	9	24	33				
89 歳	9	27	36				
90 歳	5	21	26				
91 歳	6	14	20				
92 歳	6	15	21				
93 歳	5	13	18				
94 歳	2	7	9				
95 歳	2	7	9				
96 歳	1	9	10				
97 歳	1	6	7				
98 歳	0	5	5				
99 歳	0	2	2				
100 歳	0	3	3				
101 歳	1	0	1				
102 歳	1	0	1				
103 歳	0	0	0				
104 歳	0	1	1				
105 歳	0	0	0				
106 歳	0	1	1				

# 校 区 別 年 齢 別 人 口 統 計 表

令和 7 . 7 . 末現在 3 ページ

2 循誘小学校

年 齢		男	女	人 口	年 齢		男	女	人 口
0	歳	25	23	48	36	歳	50	44	94
1	歳	29	28	57	37	歳	52	34	86
2	歳	30	31	61	38	歳	48	59	107
3	歳	29	30	59	39	歳	66	50	116
4	歳	27	22	49	40	歳	71	55	126
5	歳	29	25	54	41	歳	50	50	100
6	歳	23	28	51	42	歳	38	50	88
7	歳	32	37	69	43	歳	47	46	93
8	歳	41	28	69	44	歳	58	47	105
9	歳	36	21	57	45	歳	54	73	127
10	歳	34	33	67	46	歳	60	58	118
11	歳	30	21	51	47	歳	57	58	115
12	歳	27	26	53	48	歳	61	73	134
13	歳	26	34	60	49	歳	51	63	114
14	歳	41	34	75	50	歳	69	61	130
15	歳	35	39	74	51	歳	55	68	123
16	歳	40	41	81	52	歳	63	60	123
17	歳	33	33	66	53	歳	69	57	126
18	歳	31	38	69	54	歳	63	57	120
19	歳	34	30	64	55	歳	47	55	102
20	歳	34	44	78	56	歳	64	54	118
21	歳	24	40	64	57	歳	57	63	120
22	歳	51	56	107	58	歳	50	53	103
23	歳	52	52	104	59	歳	53	58	111
24	歳	51	70	121	60	歳	54	62	116
25	歳	49	48	97	61	歳	48	80	128
26	歳	44	47	91	62	歳	48	60	108
27	歳	51	54	105	63	歳	40	60	100
28	歳	49	58	107	64	歳	45	65	110
29	歳	66	39	105	65	歳	43	65	108
30	歳	41	40	81	66	歳	41	61	102
31	歳	54	47	101	67	歳	53	69	122
32	歳	55	56	111	68	歳	48	49	97
33	歳	50	54	104	69	歳	67	55	122
34	歳	54	50	104	70	歳	53	49	102
35	歳	43	50	93	71	歳	47	54	101

# 校 区 別 年 齢 別 人 口 統 計 表

2 循誘小学校

年 齢	男	女	人 口			
72 歳	55	54	109			
73 歳	59	72	131			
74 歳	47	66	113			
75 歳	47	76	123			
76 歳	58	80	138			
77 歳	51	81	132			
78 歳	37	66	103			
79 歳	20	43	63			
80 歳	34	48	82			
81 歳	39	68	107			
82 歳	23	59	82			
83 歳	25	42	67			
84 歳	40	53	93			
85 歳	25	47	72			
86 歳	16	37	53			
87 歳	14	46	60			
88 歳	22	37	59			
89 歳	14	25	39			
90 歳	9	32	41			
91 歳	11	28	39			
92 歳	8	30	38			
93 歳	6	20	26			
94 歳	10	17	27			
95 歳	2	8	10			
96 歳	0	12	12			
97 歳	3	10	13			
98 歳	1	3	4			
99 歳	1	4	5			
100 歳	0	3	3			
101 歳	0	1	1			
102 歳	0	0	0			
103 歳	0	1	1			
104 歳	0	1	1			
**合計**	4,017	4,652	8,669			

# 校 区 別 年 齢 別 人 口 統 計 表

令和 7 . 7 . 末現在 5 ページ

3		日新小学校							
年 齢		男	女	人 口	年 齢		男	女	人 口
0	歳	24	26	50	36	歳	60	38	98
1	歳	27	31	58	37	歳	43	56	99
2	歳	31	26	57	38	歳	47	70	117
3	歳	31	28	59	39	歳	43	48	91
4	歳	37	34	71	40	歳	46	57	103
5	歳	30	26	56	41	歳	54	42	96
6	歳	34	23	57	42	歳	59	45	104
7	歳	37	37	74	43	歳	56	54	110
8	歳	35	37	72	44	歳	57	50	107
9	歳	43	33	76	45	歳	47	47	94
10	歳	38	32	70	46	歳	51	52	103
11	歳	40	27	67	47	歳	52	61	113
12	歳	38	34	72	48	歳	44	61	105
13	歳	44	35	79	49	歳	45	59	104
14	歳	43	41	84	50	歳	62	57	119
15	歳	43	32	75	51	歳	72	62	134
16	歳	48	43	91	52	歳	50	71	121
17	歳	48	45	93	53	歳	56	55	111
18	歳	40	48	88	54	歳	63	66	129
19	歳	47	64	111	55	歳	44	57	101
20	歳	49	37	86	56	歳	58	64	122
21	歳	56	57	113	57	歳	70	62	132
22	歳	81	49	130	58	歳	66	52	118
23	歳	61	38	99	59	歳	55	74	129
24	歳	56	53	109	60	歳	59	74	133
25	歳	55	50	105	61	歳	57	52	109
26	歳	65	48	113	62	歳	65	49	114
27	歳	48	52	100	63	歳	65	55	120
28	歳	47	46	93	64	歳	52	51	103
29	歳	48	53	101	65	歳	57	62	119
30	歳	51	48	99	66	歳	50	74	124
31	歳	42	29	71	67	歳	61	61	122
32	歳	44	45	89	68	歳	44	65	109
33	歳	42	42	84	69	歳	62	67	129
34	歳	45	49	94	70	歳	53	77	130
35	歳	47	33	80	71	歳	52	63	115

# 校 区 別 年 齢 別 人 口 統 計 表

3 日新小学校

年 齢	男	女	人 口		
72 歳	64	81	145		
73 歳	54	59	113		
74 歳	64	86	150		
75 歳	57	68	125		
76 歳	69	70	139		
77 歳	65	89	154		
78 歳	56	62	118		
79 歳	35	39	74		
80 歳	32	48	80		
81 歳	31	43	74		
82 歳	30	57	87		
83 歳	43	64	107		
84 歳	29	50	79		
85 歳	22	45	67		
86 歳	25	32	57		
87 歳	19	43	62		
88 歳	14	25	39		
89 歳	17	33	50		
90 歳	13	28	41		
91 歳	13	29	42		
92 歳	11	33	44		
93 歳	16	34	50		
94 歳	8	21	29		
95 歳	2	18	20		
96 歳	3	16	19		
97 歳	3	15	18		
98 歳	1	6	7		
99 歳	3	10	13		
100 歳	3	3	6		
101 歳	0	4	4		
102 歳	0	1	1		
***合計***	4,374	4,753	9,127		

# 校 区 別 年 齢 別 人 口 統 計 表

4 赤松小学校

令和 7 . 7 . 末現在 7 ページ

年 齢		男	女	人 口	年 齢		男	女	人 口
0	歳	26	17	43	36	歳	35	42	77
1	歳	18	22	40	37	歳	43	43	86
2	歳	34	27	61	38	歳	29	43	72
3	歳	32	27	59	39	歳	44	53	97
4	歳	27	33	60	40	歳	51	51	102
5	歳	34	31	65	41	歳	63	54	117
6	歳	32	44	76	42	歳	57	62	119
7	歳	45	40	85	43	歳	45	70	115
8	歳	45	36	81	44	歳	56	79	135
9	歳	54	46	100	45	歳	68	55	123
10	歳	44	48	92	46	歳	45	57	102
11	歳	47	48	95	47	歳	62	66	128
12	歳	42	50	92	48	歳	53	74	127
13	歳	44	42	86	49	歳	64	62	126
14	歳	51	34	85	50	歳	50	70	120
15	歳	45	37	82	51	歳	67	62	129
16	歳	49	48	97	52	歳	68	85	153
17	歳	42	50	92	53	歳	62	57	119
18	歳	38	36	74	54	歳	62	77	139
19	歳	55	57	112	55	歳	67	59	126
20	歳	41	47	88	56	歳	53	57	110
21	歳	42	49	91	57	歳	68	65	133
22	歳	48	30	78	58	歳	43	37	80
23	歳	44	47	91	59	歳	36	53	89
24	歳	39	28	67	60	歳	55	69	124
25	歳	36	31	67	61	歳	50	55	105
26	歳	29	29	58	62	歳	61	49	110
27	歳	42	24	66	63	歳	57	53	110
28	歳	27	32	59	64	歳	58	53	111
29	歳	30	38	68	65	歳	47	61	108
30	歳	43	29	72	66	歳	46	51	97
31	歳	34	35	69	67	歳	52	51	103
32	歳	43	36	79	68	歳	46	56	102
33	歳	35	25	60	69	歳	47	68	115
34	歳	35	52	87	70	歳	42	44	86
35	歳	28	32	60	71	歳	45	47	92

# 校 区 別 年 齢 別 人 口 統 計 表

4 赤松小学校

年 齢	男	女	人 口		
72 歳	34	56	90		
73 歳	46	52	98		
74 歳	58	46	104		
75 歳	56	62	118		
76 歳	39	55	94		
77 歳	37	59	96		
78 歳	34	47	81		
79 歳	21	25	46		
80 歳	23	43	66		
81 歳	27	35	62		
82 歳	22	34	56		
83 歳	21	30	51		
84 歳	24	30	54		
85 歳	18	34	52		
86 歳	17	20	37		
87 歳	14	28	42		
88 歳	20	25	45		
89 歳	13	26	39		
90 歳	8	30	38		
91 歳	7	25	32		
92 歳	10	24	34		
93 歳	5	15	20		
94 歳	6	11	17		
95 歳	4	12	16		
96 歳	1	8	9		
97 歳	2	11	13		
98 歳	1	8	9		
99 歳	1	4	5		
100 歳	1	1	2		
101 歳	0	1	1		
102 歳	0	1	1		
103 歳	0	0	0		
104 歳	0	0	0		
105 歳	0	2	2		
**合計**	3,867	4,287	8,154		

# 校 区 別 年 齢 別 人 口 統 計 表

5 神野小学校

令和 7 . 7 . 末現在 9 ページ

年 齢	男	女	人 口	年 齢	男	女	人 口
0 歳	29	32	61	36 歳	62	55	117
1 歳	31	31	62	37 歳	52	66	118
2 歳	43	26	69	38 歳	62	63	125
3 歳	42	43	85	39 歳	48	52	100
4 歳	34	30	64	40 歳	65	66	131
5 歳	41	42	83	41 歳	57	64	121
6 歳	46	42	88	42 歳	62	85	147
7 歳	43	43	86	43 歳	82	78	160
8 歳	44	39	83	44 歳	65	80	145
9 歳	50	58	108	45 歳	87	83	170
10 歳	42	53	95	46 歳	85	76	161
11 歳	49	48	97	47 歳	73	74	147
12 歳	37	47	84	48 歳	64	96	160
13 歳	58	50	108	49 歳	77	87	164
14 歳	57	47	104	50 歳	83	91	174
15 歳	53	59	112	51 歳	78	97	175
16 歳	61	57	118	52 歳	89	91	180
17 歳	64	48	112	53 歳	72	75	147
18 歳	55	59	114	54 歳	79	93	172
19 歳	43	60	103	55 歳	80	88	168
20 歳	52	54	106	56 歳	84	79	163
21 歳	54	55	109	57 歳	72	103	175
22 歳	59	54	113	58 歳	82	73	155
23 歳	60	68	128	59 歳	75	84	159
24 歳	70	62	132	60 歳	83	96	179
25 歳	63	53	116	61 歳	69	87	156
26 歳	61	63	124	62 歳	80	89	169
27 歳	39	55	94	63 歳	74	62	136
28 歳	54	36	90	64 歳	61	81	142
29 歳	51	51	102	65 歳	67	80	147
30 歳	52	66	118	66 歳	63	91	154
31 歳	52	60	112	67 歳	59	60	119
32 歳	45	57	102	68 歳	77	73	150
33 歳	47	61	108	69 歳	67	65	132
34 歳	54	47	101	70 歳	72	87	159
35 歳	64	51	115	71 歳	76	72	148

# 校 区 別 年 齢 別 人 口 統 計 表

5 神野小学校

年 齢	男	女	人 口		
72 歳	56	96	152		
73 歳	69	84	153		
74 歳	57	104	161		
75 歳	74	78	152		
76 歳	75	87	162		
77 歳	58	74	132		
78 歳	48	72	120		
79 歳	25	37	62		
80 歳	32	41	73		
81 歳	40	63	103		
82 歳	35	50	85		
83 歳	26	60	86		
84 歳	22	39	61		
85 歳	32	48	80		
86 歳	14	32	46		
87 歳	20	46	66		
88 歳	18	37	55		
89 歳	16	39	55		
90 歳	12	35	47		
91 歳	10	26	36		
92 歳	9	30	39		
93 歳	9	26	35		
94 歳	7	18	25		
95 歳	10	17	27		
96 歳	3	14	17		
97 歳	3	5	8		
98 歳	3	7	10		
99 歳	2	7	9		
100 歳	0	1	1		
101 歳	0	3	3		
102 歳	0	1	1		
103 歳	0	1	1		
**合計**	5,167	5,927	11,094		

# 校 区 別 年 齢 別 人 口 統 計 表

令和 7 . 7 . 末現在 11 ページ

6 西与賀小学校

年 齢		男	女	人 口	年 齢		男	女	人 口
0	歳	26	23	49	36	歳	34	22	56
1	歳	32	19	51	37	歳	26	41	67
2	歳	27	23	50	38	歳	38	36	74
3	歳	36	24	60	39	歳	32	25	57
4	歳	42	35	77	40	歳	30	41	71
5	歳	31	28	59	41	歳	39	33	72
6	歳	25	40	65	42	歳	40	36	76
7	歳	26	37	63	43	歳	34	39	73
8	歳	30	32	62	44	歳	41	33	74
9	歳	29	27	56	45	歳	27	35	62
10	歳	32	36	68	46	歳	35	40	75
11	歳	29	23	52	47	歳	27	34	61
12	歳	25	29	54	48	歳	31	29	60
13	歳	31	22	53	49	歳	35	41	76
14	歳	28	32	60	50	歳	46	28	74
15	歳	36	21	57	51	歳	35	31	66
16	歳	23	24	47	52	歳	42	36	78
17	歳	20	29	49	53	歳	30	32	62
18	歳	32	18	50	54	歳	35	38	73
19	歳	16	23	39	55	歳	47	51	98
20	歳	31	22	53	56	歳	37	42	79
21	歳	22	35	57	57	歳	26	33	59
22	歳	27	25	52	58	歳	27	33	60
23	歳	22	27	49	59	歳	25	27	52
24	歳	26	23	49	60	歳	36	34	70
25	歳	21	33	54	61	歳	27	47	74
26	歳	26	21	47	62	歳	41	44	85
27	歳	20	18	38	63	歳	30	42	72
28	歳	16	26	42	64	歳	36	33	69
29	歳	33	32	65	65	歳	25	42	67
30	歳	25	25	50	66	歳	34	30	64
31	歳	27	27	54	67	歳	29	40	69
32	歳	36	33	69	68	歳	38	42	80
33	歳	36	30	66	69	歳	37	50	87
34	歳	26	39	65	70	歳	29	42	71
35	歳	47	45	92	71	歳	35	28	63

# 校 区 別 年 齢 別 人 口 統 計 表

6 西与賀小学校

年 齢	男	女	人 口		
72 歳	33	53	86		
73 歳	33	48	81		
74 歳	34	56	90		
75 歳	42	44	86		
76 歳	44	48	92		
77 歳	32	48	80		
78 歳	19	48	67		
79 歳	23	34	57		
80 歳	22	38	60		
81 歳	23	49	72		
82 歳	24	49	73		
83 歳	16	31	47		
84 歳	31	28	59		
85 歳	16	31	47		
86 歳	13	20	33		
87 歳	10	18	28		
88 歳	10	31	41		
89 歳	13	20	33		
90 歳	9	17	26		
91 歳	10	18	28		
92 歳	3	13	16		
93 歳	4	15	19		
94 歳	7	14	21		
95 歳	3	11	14		
96 歳	4	5	9		
97 歳	2	5	7		
98 歳	0	6	6		
99 歳	0	3	3		
100 歳	0	0	0		
101 歳	0	3	3		
102 歳	0	2	2		
**合計**	2,713	3,122	5,835		

# 校 区 別 年 齢 別 人 口 統 計 表

7 嘉瀬小学校

令和 7 . 7 . 末現在 13 ページ

年 齢		男	女	人 口	年 齢		男	女	人 口
0	歳	15	12	27	36	歳	30	31	61
1	歳	18	16	34	37	歳	24	23	47
2	歳	17	18	35	38	歳	25	28	53
3	歳	24	25	49	39	歳	32	29	61
4	歳	30	31	61	40	歳	23	35	58
5	歳	20	23	43	41	歳	21	27	48
6	歳	24	22	46	42	歳	38	41	79
7	歳	17	24	41	43	歳	21	28	49
8	歳	23	28	51	44	歳	24	29	53
9	歳	21	24	45	45	歳	31	20	51
10	歳	31	21	52	46	歳	40	25	65
11	歳	20	25	45	47	歳	22	31	53
12	歳	19	32	51	48	歳	23	33	56
13	歳	24	25	49	49	歳	24	38	62
14	歳	18	16	34	50	歳	28	37	65
15	歳	23	24	47	51	歳	25	30	55
16	歳	23	22	45	52	歳	34	26	60
17	歳	20	23	43	53	歳	29	28	57
18	歳	23	12	35	54	歳	31	21	52
19	歳	13	16	29	55	歳	28	33	61
20	歳	26	29	55	56	歳	27	31	58
21	歳	13	19	32	57	歳	26	35	61
22	歳	11	20	31	58	歳	25	30	55
23	歳	25	25	50	59	歳	19	34	53
24	歳	16	20	36	60	歳	24	28	52
25	歳	18	20	38	61	歳	27	25	52
26	歳	10	17	27	62	歳	35	29	64
27	歳	15	17	32	63	歳	24	35	59
28	歳	20	13	33	64	歳	33	33	66
29	歳	18	19	37	65	歳	29	41	70
30	歳	24	21	45	66	歳	31	31	62
31	歳	24	28	52	67	歳	35	41	76
32	歳	37	22	59	68	歳	36	47	83
33	歳	28	23	51	69	歳	34	44	78
34	歳	27	18	45	70	歳	39	27	66
35	歳	22	27	49	71	歳	34	38	72

# 校 区 別 年 齢 別 人 口 統 計 表

7 嘉瀬小学校

令和 7 . 7 . 末現在 14 ページ

年 齢	男	女	人 口		
72 歳	33	30	63		
73 歳	28	43	71		
74 歳	38	31	69		
75 歳	25	44	69		
76 歳	38	43	81		
77 歳	34	41	75		
78 歳	42	41	83		
79 歳	11	29	40		
80 歳	13	29	42		
81 歳	20	38	58		
82 歳	12	17	29		
83 歳	17	35	52		
84 歳	19	33	52		
85 歳	14	33	47		
86 歳	20	29	49		
87 歳	11	25	36		
88 歳	10	26	36		
89 歳	12	22	34		
90 歳	9	31	40		
91 歳	10	26	36		
92 歳	7	24	31		
93 歳	8	17	25		
94 歳	4	20	24		
95 歳	3	16	19		
96 歳	7	13	20		
97 歳	3	3	6		
98 歳	0	9	9		
99 歳	1	7	8		
100 歳	0	1	1		
101 歳	0	2	2		
<b>**合計**</b>	2,237	2,677	4,914		

# 校 区 別 年 齢 別 人 口 統 計 表

8 巨勢小学校

令和 7 . 7 . 末現在 15 ページ

年 齢		男	女	人 口	年 齢		男	女	人 口
0	歳	22	27	49	36	歳	29	36	65
1	歳	28	30	58	37	歳	36	35	71
2	歳	28	28	56	38	歳	37	36	73
3	歳	28	20	48	39	歳	31	36	67
4	歳	26	23	49	40	歳	42	43	85
5	歳	32	31	63	41	歳	38	50	88
6	歳	41	25	66	42	歳	41	41	82
7	歳	31	22	53	43	歳	41	35	76
8	歳	43	27	70	44	歳	43	28	71
9	歳	39	34	73	45	歳	43	45	88
10	歳	30	26	56	46	歳	30	50	80
11	歳	42	40	82	47	歳	45	35	80
12	歳	24	21	45	48	歳	42	41	83
13	歳	41	26	67	49	歳	46	30	76
14	歳	30	27	57	50	歳	32	41	73
15	歳	24	35	59	51	歳	44	40	84
16	歳	32	31	63	52	歳	50	36	86
17	歳	28	24	52	53	歳	38	45	83
18	歳	21	14	35	54	歳	29	36	65
19	歳	22	19	41	55	歳	30	35	65
20	歳	39	15	54	56	歳	38	35	73
21	歳	26	21	47	57	歳	33	33	66
22	歳	20	24	44	58	歳	25	28	53
23	歳	25	21	46	59	歳	30	35	65
24	歳	24	22	46	60	歳	26	28	54
25	歳	31	32	63	61	歳	25	24	49
26	歳	21	22	43	62	歳	32	25	57
27	歳	21	29	50	63	歳	15	34	49
28	歳	40	38	78	64	歳	34	21	55
29	歳	27	27	54	65	歳	15	23	38
30	歳	31	36	67	66	歳	19	34	53
31	歳	35	36	71	67	歳	30	19	49
32	歳	32	37	69	68	歳	11	23	34
33	歳	39	35	74	69	歳	27	44	71
34	歳	36	40	76	70	歳	27	35	62
35	歳	33	35	68	71	歳	25	37	62

# 校 区 別 年 齢 別 人 口 統 計 表

8 巨勢小学校

年 齢	男	女	人 口		
72 歳	25	45	70		
73 歳	36	41	77		
74 歳	28	29	57		
75 歳	32	38	70		
76 歳	34	45	79		
77 歳	34	41	75		
78 歳	26	38	64		
79 歳	19	23	42		
80 歳	12	24	36		
81 歳	21	32	53		
82 歳	11	28	39		
83 歳	12	24	36		
84 歳	11	23	34		
85 歳	7	28	35		
86 歳	5	22	27		
87 歳	8	20	28		
88 歳	13	15	28		
89 歳	5	11	16		
90 歳	9	15	24		
91 歳	6	13	19		
92 歳	0	7	7		
93 歳	2	12	14		
94 歳	4	1	5		
95 歳	0	6	6		
96 歳	2	8	10		
97 歳	0	0	0		
98 歳	1	1	2		
99 歳	0	3	3		
100 歳	0	3	3		
101 歳	0	1	1		
102 歳	0	0	0		
103 歳	0	0	0		
104 歳	0	1	1		
**合計**	2,634	2,850	5,484		

# 校 区 別 年 齢 別 人 口 統 計 表

9 兵庫小学校

年 齢	男	女	人 口		
72 歳	68	88	156		
73 歳	58	82	140		
74 歳	82	83	165		
75 歳	67	73	140		
76 歳	70	85	155		
77 歳	54	85	139		
78 歳	43	68	111		
79 歳	28	38	66		
80 歳	41	58	99		
81 歳	33	51	84		
82 歳	30	44	74		
83 歳	34	52	86		
84 歳	26	35	61		
85 歳	23	38	61		
86 歳	29	30	59		
87 歳	21	38	59		
88 歳	15	29	44		
89 歳	13	36	49		
90 歳	6	25	31		
91 歳	14	25	39		
92 歳	8	25	33		
93 歳	5	24	29		
94 歳	2	17	19		
95 歳	3	18	21		
96 歳	4	8	12		
97 歳	1	5	6		
98 歳	2	4	6		
99 歳	0	1	1		
100 歳	0	3	3		
101 歳	0	1	1		
102 歳	0	1	1		
103 歳	0	1	1		
104 歳	0	0	0		
105 歳	0	1	1		
**合計**	7,182	7,979	15,161		

# 校 区 別 年 齢 別 人 口 統 計 表

10 高木瀬小学校

令和 7 . 7 . 末現在 19 ページ

年 齢	男	女	人 口	年 齢	男	女	人 口
0 歳	49	51	100	36 歳	71	94	165
1 歳	54	64	118	37 歳	78	80	158
2 歳	57	81	138	38 歳	100	111	211
3 歳	62	67	129	39 歳	73	94	167
4 歳	74	63	137	40 歳	98	102	200
5 歳	58	79	137	41 歳	91	85	176
6 歳	86	62	148	42 歳	80	81	161
7 歳	69	64	133	43 歳	93	88	181
8 歳	64	74	138	44 歳	91	99	190
9 歳	61	69	130	45 歳	96	93	189
10 歳	84	74	158	46 歳	79	86	165
11 歳	67	74	141	47 歳	79	90	169
12 歳	75	67	142	48 歳	88	90	178
13 歳	73	69	142	49 歳	93	106	199
14 歳	66	63	129	50 歳	99	94	193
15 歳	73	81	154	51 歳	112	113	225
16 歳	67	49	116	52 歳	118	111	229
17 歳	66	69	135	53 歳	128	105	233
18 歳	72	83	155	54 歳	82	86	168
19 歳	74	63	137	55 歳	97	96	193
20 歳	79	57	136	56 歳	88	98	186
21 歳	61	74	135	57 歳	81	74	155
22 歳	86	75	161	58 歳	73	84	157
23 歳	61	65	126	59 歳	69	66	135
24 歳	67	73	140	60 歳	86	93	179
25 歳	64	66	130	61 歳	57	73	130
26 歳	64	56	120	62 歳	62	73	135
27 歳	57	60	117	63 歳	63	79	142
28 歳	60	52	112	64 歳	73	105	178
29 歳	67	72	139	65 歳	67	88	155
30 歳	65	73	138	66 歳	73	83	156
31 歳	72	77	149	67 歳	85	81	166
32 歳	57	69	126	68 歳	70	87	157
33 歳	76	83	159	69 歳	70	87	157
34 歳	81	72	153	70 歳	93	100	193
35 歳	82	84	166	71 歳	76	98	174

# 校 区 別 年 齢 別 人 口 統 計 表

令和 7 . 7 . 末現在 17 ページ

9 兵庫小学校

年 齢	男	女	人 口	年 齢	男	女	人 口
0 歳	62	55	117	36 歳	86	86	172
1 歳	65	51	116	37 歳	77	92	169
2 歳	75	61	136	38 歳	86	86	172
3 歳	79	53	132	39 歳	76	87	163
4 歳	67	77	144	40 歳	97	115	212
5 歳	77	53	130	41 歳	65	115	180
6 歳	67	74	141	42 歳	103	94	197
7 歳	69	70	139	43 歳	114	119	233
8 歳	92	86	178	44 歳	120	119	239
9 歳	65	80	145	45 歳	104	131	235
10 歳	103	89	192	46 歳	117	126	243
11 歳	103	93	196	47 歳	120	127	247
12 歳	81	77	158	48 歳	107	119	226
13 歳	80	108	188	49 歳	128	123	251
14 歳	102	90	192	50 歳	130	139	269
15 歳	81	88	169	51 歳	117	160	277
16 歳	90	82	172	52 歳	115	151	266
17 歳	86	91	177	53 歳	125	143	268
18 歳	84	84	168	54 歳	123	124	247
19 歳	87	86	173	55 歳	115	121	236
20 歳	80	81	161	56 歳	94	118	212
21 歳	76	87	163	57 歳	109	138	247
22 歳	80	84	164	58 歳	100	130	230
23 歳	101	94	195	59 歳	76	99	175
24 歳	78	84	162	60 歳	100	112	212
25 歳	83	80	163	61 歳	86	105	191
26 歳	81	85	166	62 歳	105	97	202
27 歳	75	79	154	63 歳	92	101	193
28 歳	80	81	161	64 歳	87	94	181
29 歳	78	93	171	65 歳	81	64	145
30 歳	91	84	175	66 歳	84	83	167
31 歳	69	98	167	67 歳	74	80	154
32 歳	89	88	177	68 歳	63	83	146
33 歳	84	91	175	69 歳	74	74	148
34 歳	79	74	153	70 歳	74	79	153
35 歳	91	86	177	71 歳	48	56	104

# 校 区 別 年 齢 別 人 口 統 計 表

10 高木瀬小学校

令和 7 . 7 . 末現在 20 ページ

年 齢	男	女	人 口		
72 歳	89	109	198		
73 歳	77	99	176		
74 歳	97	106	203		
75 歳	89	122	211		
76 歳	87	124	211		
77 歳	85	117	202		
78 歳	71	107	178		
79 歳	48	67	115		
80 歳	57	87	144		
81 歳	57	97	154		
82 歳	57	101	158		
83 歳	60	93	153		
84 歳	54	93	147		
85 歳	53	74	127		
86 歳	38	57	95		
87 歳	30	66	96		
88 歳	30	53	83		
89 歳	33	54	87		
90 歳	22	51	73		
91 歳	11	43	54		
92 歳	12	50	62		
93 歳	14	32	46		
94 歳	10	35	45		
95 歳	4	16	20		
96 歳	6	20	26		
97 歳	2	13	15		
98 歳	3	9	12		
99 歳	1	7	8		
100 歳	0	5	5		
101 歳	0	6	6		
102 歳	0	3	3		
103 歳	1	2	3		
104 歳	0	1	1		
<b>**合計**</b>	6,680	7,666	14,346		

# 校 区 別 年 齢 別 人 口 統 計 表

11 北川副小学校

令和 7 . 7 . 末現在 21 ページ

年 齢	男	女	人 口		年 齢	男	女	人 口
0 歳	28	25	53		36 歳	58	76	134
1 歳	44	56	100		37 歳	76	79	155
2 歳	53	49	102		38 歳	74	84	158
3 歳	54	63	117		39 歳	74	97	171
4 歳	47	46	93		40 歳	80	75	155
5 歳	61	64	125		41 歳	74	82	156
6 歳	57	57	114		42 歳	74	94	168
7 歳	72	59	131		43 歳	66	100	166
8 歳	71	66	137		44 歳	105	69	174
9 歳	75	73	148		45 歳	114	85	199
10 歳	63	71	134		46 歳	83	90	173
11 歳	76	62	138		47 歳	76	71	147
12 歳	68	95	163		48 歳	92	91	183
13 歳	59	68	127		49 歳	79	86	165
14 歳	67	79	146		50 歳	95	106	201
15 歳	67	69	136		51 歳	82	73	155
16 歳	55	56	111		52 歳	85	100	185
17 歳	59	56	115		53 歳	82	83	165
18 歳	35	52	87		54 歳	92	81	173
19 歳	49	58	107		55 歳	64	73	137
20 歳	45	51	96		56 歳	75	86	161
21 歳	48	51	99		57 歳	67	84	151
22 歳	49	43	92		58 歳	84	86	170
23 歳	48	57	105		59 歳	68	72	140
24 歳	56	42	98		60 歳	67	90	157
25 歳	49	61	110		61 歳	72	90	162
26 歳	48	41	89		62 歳	60	69	129
27 歳	43	46	89		63 歳	67	62	129
28 歳	43	51	94		64 歳	63	76	139
29 歳	39	49	88		65 歳	63	84	147
30 歳	71	65	136		66 歳	53	81	134
31 歳	56	74	130		67 歳	57	68	125
32 歳	56	60	116		68 歳	58	60	118
33 歳	54	52	106		69 歳	54	70	124
34 歳	69	60	129		70 歳	85	69	154
35 歳	50	75	125		71 歳	61	95	156

# 校 区 別 年 齢 別 人 口 統 計 表

11 北川副小学校

令和 7 . 7 . 末現在 22 ページ

年 齢	男	女	人 口		
72 歳	78	83	161		
73 歳	66	84	150		
74 歳	60	95	155		
75 歳	75	96	171		
76 歳	85	108	193		
77 歳	77	96	173		
78 歳	94	90	184		
79 歳	36	59	95		
80 歳	50	69	119		
81 歳	49	90	139		
82 歳	50	72	122		
83 歳	35	72	107		
84 歳	52	73	125		
85 歳	36	57	93		
86 歳	27	58	85		
87 歳	37	61	98		
88 歳	30	45	75		
89 歳	28	53	81		
90 歳	17	41	58		
91 歳	15	28	43		
92 歳	14	33	47		
93 歳	12	14	26		
94 歳	8	19	27		
95 歳	3	19	22		
96 歳	2	18	20		
97 歳	2	9	11		
98 歳	0	7	7		
99 歳	2	6	8		
100 歳	0	5	5		
101 歳	0	3	3		
102 歳	1	1	2		
103 歳	1	0	1		
**合計**	5,705	6,603	12,308		

# 校 区 別 年 齢 別 人 口 統 計 表

12 本庄小学校

令和 7 . 7 . 末現在 23 ページ

年 齢	男	女	人 口	年 齢	男	女	人 口
0 歳	29	37	66	36 歳	83	54	137
1 歳	36	31	67	37 歳	76	73	149
2 歳	43	38	81	38 歳	68	72	140
3 歳	44	38	82	39 歳	71	76	147
4 歳	58	42	100	40 歳	77	76	153
5 歳	58	52	110	41 歳	86	82	168
6 歳	52	57	109	42 歳	82	71	153
7 歳	54	44	98	43 歳	80	76	156
8 歳	56	53	109	44 歳	75	62	137
9 歳	67	51	118	45 歳	70	75	145
10 歳	69	56	125	46 歳	98	87	185
11 歳	56	59	115	47 歳	78	96	174
12 歳	73	50	123	48 歳	90	78	168
13 歳	58	49	107	49 歳	93	80	173
14 歳	68	57	125	50 歳	89	80	169
15 歳	62	59	121	51 歳	75	90	165
16 歳	57	64	121	52 歳	75	79	154
17 歳	56	53	109	53 歳	70	81	151
18 歳	76	70	146	54 歳	79	71	150
19 歳	86	99	185	55 歳	82	87	169
20 歳	104	104	208	56 歳	81	78	159
21 歳	133	108	241	57 歳	82	67	149
22 歳	103	99	202	58 歳	82	70	152
23 歳	115	82	197	59 歳	56	68	124
24 歳	74	84	158	60 歳	68	70	138
25 歳	78	55	133	61 歳	64	75	139
26 歳	63	64	127	62 歳	73	66	139
27 歳	80	66	146	63 歳	73	78	151
28 歳	73	71	144	64 歳	63	70	133
29 歳	60	62	122	65 歳	75	67	142
30 歳	61	57	118	66 歳	77	71	148
31 歳	66	51	117	67 歳	74	70	144
32 歳	67	54	121	68 歳	60	76	136
33 歳	65	61	126	69 歳	69	70	139
34 歳	56	56	112	70 歳	63	70	133
35 歳	75	50	125	71 歳	83	69	152

# 校 区 別 年 齢 別 人 口 統 計 表

12 本庄小学校

令和 7 . 7 . 末現在 24 ページ

年 齢	男	女	人 口		
72 歳	68	72	140		
73 歳	63	78	141		
74 歳	48	96	144		
75 歳	62	73	135		
76 歳	74	58	132		
77 歳	64	89	153		
78 歳	38	59	97		
79 歳	28	48	76		
80 歳	39	44	83		
81 歳	30	59	89		
82 歳	39	54	93		
83 歳	37	63	100		
84 歳	30	53	83		
85 歳	30	49	79		
86 歳	24	49	73		
87 歳	21	39	60		
88 歳	20	49	69		
89 歳	13	33	46		
90 歳	18	41	59		
91 歳	13	30	43		
92 歳	16	41	57		
93 歳	5	26	31		
94 歳	4	19	23		
95 歳	2	12	14		
96 歳	5	9	14		
97 歳	1	12	13		
98 歳	2	8	10		
99 歳	2	8	10		
100 歳	0	7	7		
101 歳	0	1	1		
102 歳	0	1	1		
***合計***	5,967	6,144	12,111		

# 校 区 別 年 齢 別 人 口 統 計 表

13 鍋島小学校

令和 7 . 7 . 末現在 25 ページ

年 齢	男	女	人 口	年 齢	男	女	人 口
0 歳	32	41	73	36 歳	59	74	133
1 歳	35	35	70	37 歳	79	67	146
2 歳	50	46	96	38 歳	75	90	165
3 歳	55	51	106	39 歳	87	82	169
4 歳	57	48	105	40 歳	85	97	182
5 歳	63	51	114	41 歳	81	84	165
6 歳	49	54	103	42 歳	80	104	184
7 歳	51	63	114	43 歳	83	94	177
8 歳	64	58	122	44 歳	89	79	168
9 歳	63	52	115	45 歳	104	77	181
10 歳	65	72	137	46 歳	82	98	180
11 歳	77	68	145	47 歳	89	82	171
12 歳	74	64	138	48 歳	82	89	171
13 歳	78	81	159	49 歳	90	93	183
14 歳	76	75	151	50 歳	86	102	188
15 歳	87	63	150	51 歳	89	96	185
16 歳	81	70	151	52 歳	88	99	187
17 歳	75	87	162	53 歳	85	93	178
18 歳	60	62	122	54 歳	92	109	201
19 歳	82	61	143	55 歳	88	98	186
20 歳	58	76	134	56 歳	88	102	190
21 歳	70	76	146	57 歳	75	93	168
22 歳	77	81	158	58 歳	72	84	156
23 歳	78	80	158	59 歳	78	86	164
24 歳	85	83	168	60 歳	73	93	166
25 歳	77	61	138	61 歳	90	111	201
26 歳	69	63	132	62 歳	71	99	170
27 歳	76	82	158	63 歳	80	97	177
28 歳	62	57	119	64 歳	78	79	157
29 歳	62	64	126	65 歳	80	84	164
30 歳	65	66	131	66 歳	77	83	160
31 歳	60	63	123	67 歳	74	90	164
32 歳	68	69	137	68 歳	64	81	145
33 歳	69	62	131	69 歳	67	78	145
34 歳	66	70	136	70 歳	76	86	162
35 歳	60	57	117	71 歳	82	76	158

# 校 区 別 年 齢 別 人 口 統 計 表

13 鍋島小学校

令和 7 . 7 . 末現在 26 ページ

年 齢	男	女	人 口		
72 歳	83	80	163		
73 歳	70	81	151		
74 歳	72	68	140		
75 歳	72	77	149		
76 歳	77	61	138		
77 歳	48	65	113		
78 歳	52	48	100		
79 歳	20	34	54		
80 歳	33	49	82		
81 歳	24	36	60		
82 歳	22	23	45		
83 歳	27	48	75		
84 歳	22	41	63		
85 歳	18	20	38		
86 歳	13	27	40		
87 歳	9	26	35		
88 歳	17	25	42		
89 歳	8	28	36		
90 歳	10	24	34		
91 歳	5	26	31		
92 歳	7	23	30		
93 歳	5	25	30		
94 歳	3	21	24		
95 歳	6	15	21		
96 歳	2	8	10		
97 歳	3	7	10		
98 歳	0	4	4		
99 歳	0	4	4		
100 歳	0	3	3		
101 歳	0	0	0		
102 歳	0	1	1		
***合計***	6,022	6,539	12,561		

# 校 区 別 年 齢 別 人 口 統 計 表

14 金立小学校

令和 7 . 7 . 末現在 27 ページ

年 齢	男	女	人 口	年 齢	男	女	人 口
0 歳	10	11	21	36 歳	21	17	38
1 歳	16	11	27	37 歳	25	27	52
2 歳	13	11	24	38 歳	28	22	50
3 歳	12	12	24	39 歳	16	21	37
4 歳	17	16	33	40 歳	34	24	58
5 歳	22	21	43	41 歳	33	21	54
6 歳	13	19	32	42 歳	28	32	60
7 歳	22	17	39	43 歳	29	22	51
8 歳	18	18	36	44 歳	30	24	54
9 歳	26	19	45	45 歳	29	33	62
10 歳	22	20	42	46 歳	33	27	60
11 歳	18	16	34	47 歳	21	34	55
12 歳	18	18	36	48 歳	28	31	59
13 歳	22	15	37	49 歳	38	32	70
14 歳	27	23	50	50 歳	33	26	59
15 歳	25	23	48	51 歳	34	31	65
16 歳	17	23	40	52 歳	31	29	60
17 歳	28	23	51	53 歳	24	35	59
18 歳	18	21	39	54 歳	31	20	51
19 歳	15	11	26	55 歳	35	17	52
20 歳	21	15	36	56 歳	30	27	57
21 歳	19	22	41	57 歳	23	19	42
22 歳	15	16	31	58 歳	17	21	38
23 歳	19	19	38	59 歳	16	25	41
24 歳	17	13	30	60 歳	25	33	58
25 歳	13	22	35	61 歳	30	37	67
26 歳	16	9	25	62 歳	21	26	47
27 歳	13	14	27	63 歳	34	24	58
28 歳	8	15	23	64 歳	22	33	55
29 歳	11	17	28	65 歳	28	28	56
30 歳	18	8	26	66 歳	20	28	48
31 歳	9	9	18	67 歳	29	31	60
32 歳	16	17	33	68 歳	26	31	57
33 歳	28	32	60	69 歳	32	31	63
34 歳	22	24	46	70 歳	33	33	66
35 歳	31	22	53	71 歳	29	36	65

# 校 区 別 年 齢 別 人 口 統 計 表

14 金立小学校

令和 7 . 7 . 末現在 28 ページ

年 齢	男	女	人 口			
72 歳	37	33	70			
73 歳	28	41	69			
74 歳	26	35	61			
75 歳	40	36	76			
76 歳	36	50	86			
77 歳	36	38	74			
78 歳	24	38	62			
79 歳	20	21	41			
80 歳	25	24	49			
81 歳	19	33	52			
82 歳	19	36	55			
83 歳	22	16	38			
84 歳	19	30	49			
85 歳	19	21	40			
86 歳	16	17	33			
87 歳	8	18	26			
88 歳	11	21	32			
89 歳	3	23	26			
90 歳	8	24	32			
91 歳	10	16	26			
92 歳	6	19	25			
93 歳	3	14	17			
94 歳	1	8	9			
95 歳	1	8	9			
96 歳	0	4	4			
97 歳	2	4	6			
98 歳	1	2	3			
99 歳	1	6	7			
100 歳	0	3	3			
101 歳	0	2	2			
102 歳	1	0	1			
103 歳	0	0	0			
104 歳	0	1	1			
**合計**	2,093	2,252	4,345			

# 校 区 別 年 齢 別 人 口 統 計 表

15 久保泉小学校

令和 7 . 7 . 末現在 29 ページ

年 齢		男	女	人 口	年 齢		男	女	人 口
0	歳	5	10	15	36	歳	21	14	35
1	歳	9	16	25	37	歳	22	27	49
2	歳	10	12	22	38	歳	31	19	50
3	歳	14	5	19	39	歳	25	24	49
4	歳	11	18	29	40	歳	19	17	36
5	歳	9	8	17	41	歳	17	16	33
6	歳	13	11	24	42	歳	22	22	44
7	歳	16	9	25	43	歳	21	19	40
8	歳	10	16	26	44	歳	15	18	33
9	歳	14	11	25	45	歳	19	17	36
10	歳	17	15	32	46	歳	15	24	39
11	歳	15	12	27	47	歳	28	20	48
12	歳	14	11	25	48	歳	24	18	42
13	歳	20	14	34	49	歳	28	19	47
14	歳	16	14	30	50	歳	29	24	53
15	歳	14	11	25	51	歳	27	22	49
16	歳	15	16	31	52	歳	18	19	37
17	歳	17	10	27	53	歳	14	23	37
18	歳	14	13	27	54	歳	25	22	47
19	歳	24	14	38	55	歳	23	16	39
20	歳	13	20	33	56	歳	23	23	46
21	歳	14	15	29	57	歳	22	25	47
22	歳	14	16	30	58	歳	28	19	47
23	歳	15	20	35	59	歳	22	17	39
24	歳	11	9	20	60	歳	23	19	42
25	歳	15	12	27	61	歳	20	16	36
26	歳	11	17	28	62	歳	26	17	43
27	歳	12	9	21	63	歳	19	31	50
28	歳	12	17	29	64	歳	25	19	44
29	歳	14	8	22	65	歳	29	15	44
30	歳	15	20	35	66	歳	19	25	44
31	歳	17	18	35	67	歳	21	29	50
32	歳	19	6	25	68	歳	26	29	55
33	歳	14	14	28	69	歳	21	31	52
34	歳	15	9	24	70	歳	27	22	49
35	歳	18	13	31	71	歳	24	29	53

# 校 区 別 年 齢 別 人 口 統 計 表

15 久保泉小学校

令和 7 . 7 . 末現在 30 ページ

年 齢	男	女	人 口	年 齢	男	女	人 口
72 歳	31	33	64	**合計**	1,746	1,858	3,604
73 歳	34	31	65				
74 歳	42	32	74				
75 歳	38	39	77				
76 歳	42	35	77				
77 歳	31	22	53				
78 歳	25	27	52				
79 歳	13	25	38				
80 歳	17	34	51				
81 歳	17	37	54				
82 歳	16	33	49				
83 歳	19	36	55				
84 歳	11	32	43				
85 歳	11	19	30				
86 歳	20	15	35				
87 歳	13	19	32				
88 歳	9	21	30				
89 歳	12	20	32				
90 歳	5	22	27				
91 歳	3	12	15				
92 歳	3	15	18				
93 歳	3	15	18				
94 歳	3	8	11				
95 歳	1	10	11				
96 歳	2	9	11				
97 歳	0	5	5				
98 歳	0	4	4				
99 歳	0	4	4				
100 歳	0	3	3				
101 歳	0	3	3				
102 歳	0	3	3				
103 歳	0	0	0				
104 歳	0	0	0				
105 歳	0	0	0				
106 歳	1	0	1				

# 校 区 別 年 齢 別 人 口 統 計 表

16 芙蓉小学校

令和 7 . 7 . 末現在 31 ページ

年 齢	男	女	人 口	年 齢	男	女	人 口
0 歳	5	1	6	36 歳	12	10	22
1 歳	9	2	11	37 歳	10	5	15
2 歳	4	9	13	38 歳	5	6	11
3 歳	4	4	8	39 歳	10	4	14
4 歳	5	4	9	40 歳	13	6	19
5 歳	3	9	12	41 歳	9	9	18
6 歳	7	5	12	42 歳	13	14	27
7 歳	12	12	24	43 歳	11	10	21
8 歳	3	3	6	44 歳	7	10	17
9 歳	6	12	18	45 歳	9	9	18
10 歳	8	7	15	46 歳	9	6	15
11 歳	9	10	19	47 歳	13	10	23
12 歳	7	4	11	48 歳	16	7	23
13 歳	9	4	13	49 歳	8	11	19
14 歳	6	5	11	50 歳	14	14	28
15 歳	4	8	12	51 歳	4	7	11
16 歳	6	3	9	52 歳	12	13	25
17 歳	8	4	12	53 歳	15	5	20
18 歳	2	5	7	54 歳	14	7	21
19 歳	3	6	9	55 歳	8	7	15
20 歳	7	5	12	56 歳	13	12	25
21 歳	8	8	16	57 歳	10	14	24
22 歳	5	11	16	58 歳	11	6	17
23 歳	7	6	13	59 歳	5	13	18
24 歳	9	4	13	60 歳	13	13	26
25 歳	10	4	14	61 歳	7	12	19
26 歳	6	10	16	62 歳	9	11	20
27 歳	8	8	16	63 歳	5	14	19
28 歳	11	6	17	64 歳	11	10	21
29 歳	6	6	12	65 歳	7	13	20
30 歳	7	6	13	66 歳	15	18	33
31 歳	6	4	10	67 歳	9	14	23
32 歳	3	1	4	68 歳	7	10	17
33 歳	5	12	17	69 歳	15	11	26
34 歳	11	11	22	70 歳	13	12	25
35 歳	9	12	21	71 歳	14	16	30

# 校 区 別 年 齢 別 人 口 統 計 表

16 芙蓉小学校

令和 7 . 7 . 末現在 32 ページ

年 齢	男	女	人 口			
72 歳	12	18	30			
73 歳	13	13	26			
74 歳	12	19	31			
75 歳	9	13	22			
76 歳	12	19	31			
77 歳	16	8	24			
78 歳	8	16	24			
79 歳	9	12	21			
80 歳	5	13	18			
81 歳	8	7	15			
82 歳	7	11	18			
83 歳	9	10	19			
84 歳	5	8	13			
85 歳	3	5	8			
86 歳	2	7	9			
87 歳	5	6	11			
88 歳	4	12	16			
89 歳	4	5	9			
90 歳	1	8	9			
91 歳	2	7	9			
92 歳	2	14	16			
93 歳	0	8	8			
94 歳	1	3	4			
95 歳	2	1	3			
96 歳	0	4	4			
97 歳	1	1	2			
98 歳	0	2	2			
99 歳	0	1	1			
**合計**	766	851	1,617			

# 校 区 別 年 齢 別 人 口 統 計 表

17 新栄小学校

令和 7 . 7 . 末現在 33 ページ

年 齢	男	女	人 口	年 齢	男	女	人 口
0 歳	23	19	42	36 歳	34	41	75
1 歳	25	23	48	37 歳	29	38	67
2 歳	22	29	51	38 歳	28	41	69
3 歳	26	20	46	39 歳	43	47	90
4 歳	29	14	43	40 歳	42	48	90
5 歳	22	18	40	41 歳	44	47	91
6 歳	27	22	49	42 歳	40	43	83
7 歳	37	29	66	43 歳	39	39	78
8 歳	24	18	42	44 歳	32	38	70
9 歳	29	30	59	45 歳	44	45	89
10 歳	31	24	55	46 歳	59	46	105
11 歳	42	22	64	47 歳	34	43	77
12 歳	34	26	60	48 歳	49	58	107
13 歳	41	29	70	49 歳	46	52	98
14 歳	37	41	78	50 歳	43	54	97
15 歳	34	32	66	51 歳	29	51	80
16 歳	27	30	57	52 歳	49	40	89
17 歳	29	41	70	53 歳	55	60	115
18 歳	34	27	61	54 歳	37	41	78
19 歳	30	25	55	55 歳	44	51	95
20 歳	19	27	46	56 歳	30	53	83
21 歳	26	34	60	57 歳	48	43	91
22 歳	29	25	54	58 歳	45	51	96
23 歳	30	39	69	59 歳	31	41	72
24 歳	24	23	47	60 歳	33	44	77
25 歳	26	37	63	61 歳	50	59	109
26 歳	33	29	62	62 歳	36	61	97
27 歳	37	35	72	63 歳	42	48	90
28 歳	24	22	46	64 歳	36	55	91
29 歳	28	27	55	65 歳	45	45	90
30 歳	34	34	68	66 歳	44	61	105
31 歳	30	27	57	67 歳	44	57	101
32 歳	34	26	60	68 歳	40	55	95
33 歳	42	30	72	69 歳	50	60	110
34 歳	34	23	57	70 歳	52	60	112
35 歳	31	27	58	71 歳	53	57	110

# 校 区 別 年 齢 別 人 口 統 計 表

17 新栄小学校

令和 7 . 7 . 末現在 34 ページ

年 齢	男	女	人 口			
72 歳	53	49	102			
73 歳	56	61	117			
74 歳	45	82	127			
75 歳	56	61	117			
76 歳	47	56	103			
77 歳	45	55	100			
78 歳	45	59	104			
79 歳	12	27	39			
80 歳	25	25	50			
81 歳	31	29	60			
82 歳	22	39	61			
83 歳	24	47	71			
84 歳	16	24	40			
85 歳	11	25	36			
86 歳	13	36	49			
87 歳	11	28	39			
88 歳	11	24	35			
89 歳	11	16	27			
90 歳	13	19	32			
91 歳	11	25	36			
92 歳	8	12	20			
93 歳	4	16	20			
94 歳	4	8	12			
95 歳	1	8	9			
96 歳	0	7	7			
97 歳	1	4	5			
98 歳	1	3	4			
99 歳	1	2	3			
100 歳	1	2	3			
101 歳	0	4	4			
102 歳	1	0	1			
103 歳	1	0	1			
**合計**	3,164	3,610	6,774			

# 校 区 別 年 齢 別 人 口 統 計 表

18 若楠小学校

令和 7 . 7 . 末現在 35 ページ

年 齢	男	女	人 口	年 齢	男	女	人 口
0 歳	24	21	45	36 歳	41	39	80
1 歳	23	20	43	37 歳	42	38	80
2 歳	22	20	42	38 歳	35	43	78
3 歳	36	26	62	39 歳	43	38	81
4 歳	34	29	63	40 歳	54	52	106
5 歳	34	27	61	41 歳	50	67	117
6 歳	32	33	65	42 歳	44	60	104
7 歳	33	46	79	43 歳	38	36	74
8 歳	33	31	64	44 歳	42	51	93
9 歳	32	35	67	45 歳	43	59	102
10 歳	31	34	65	46 歳	53	54	107
11 歳	40	31	71	47 歳	48	49	97
12 歳	36	30	66	48 歳	70	61	131
13 歳	52	35	87	49 歳	52	73	125
14 歳	42	31	73	50 歳	59	60	119
15 歳	39	28	67	51 歳	54	68	122
16 歳	38	45	83	52 歳	57	71	128
17 歳	35	34	69	53 歳	72	73	145
18 歳	38	40	78	54 歳	47	70	117
19 歳	45	42	87	55 歳	54	64	118
20 歳	30	34	64	56 歳	50	67	117
21 歳	42	41	83	57 歳	69	73	142
22 歳	43	45	88	58 歳	44	59	103
23 歳	32	49	81	59 歳	47	59	106
24 歳	45	47	92	60 歳	52	57	109
25 歳	42	38	80	61 歳	55	54	109
26 歳	32	31	63	62 歳	65	51	116
27 歳	41	48	89	63 歳	41	57	98
28 歳	31	30	61	64 歳	44	53	97
29 歳	29	34	63	65 歳	48	56	104
30 歳	28	34	62	66 歳	33	42	75
31 歳	27	39	66	67 歳	42	38	80
32 歳	50	30	80	68 歳	58	58	116
33 歳	38	27	65	69 歳	45	42	87
34 歳	26	43	69	70 歳	48	47	95
35 歳	36	50	86	71 歳	33	48	81

# 校 区 別 年 齢 別 人 口 統 計 表

18 若楠小学校

令和 7 . 7 . 末現在 36 ページ

年 齢	男	女	人 口	年 齢	男	女	人 口
72 歳	48	64	112	**合計**	3,654	4,176	7,830
73 歳	51	53	104				
74 歳	49	71	120				
75 歳	47	58	105				
76 歳	42	74	116				
77 歳	51	67	118				
78 歳	38	45	83				
79 歳	30	30	60				
80 歳	32	38	70				
81 歳	24	41	65				
82 歳	30	53	83				
83 歳	26	45	71				
84 歳	26	45	71				
85 歳	21	31	52				
86 歳	11	21	32				
87 歳	20	29	49				
88 歳	12	25	37				
89 歳	6	32	38				
90 歳	10	15	25				
91 歳	8	25	33				
92 歳	8	16	24				
93 歳	9	9	18				
94 歳	3	13	16				
95 歳	4	13	17				
96 歳	1	6	7				
97 歳	4	4	8				
98 歳	0	4	4				
99 歳	0	2	2				
100 歳	0	0	0				
101 歳	0	0	0				
102 歳	0	0	0				
103 歳	0	0	0				
104 歳	0	0	0				
105 歳	0	1	1				
106 歳	0	1	1				

# 校 区 別 年 齢 別 人 口 統 計 表

19 開成小学校

令和 7 . 7 . 末現在 37 ページ

年 齢	男	女	人 口	年 齢	男	女	人 口
0 歳	17	15	32	36 歳	23	46	69
1 歳	25	16	41	37 歳	32	32	64
2 歳	21	17	38	38 歳	49	39	88
3 歳	33	24	57	39 歳	51	52	103
4 歳	30	22	52	40 歳	49	51	100
5 歳	31	34	65	41 歳	57	59	116
6 歳	33	33	66	42 歳	53	56	109
7 歳	45	37	82	43 歳	61	52	113
8 歳	46	40	86	44 歳	48	62	110
9 歳	42	29	71	45 歳	60	58	118
10 歳	63	44	107	46 歳	59	66	125
11 歳	42	31	73	47 歳	62	46	108
12 歳	43	33	76	48 歳	51	73	124
13 歳	48	42	90	49 歳	54	63	117
14 歳	43	41	84	50 歳	70	67	137
15 歳	44	48	92	51 歳	60	60	120
16 歳	53	42	95	52 歳	48	83	131
17 歳	59	38	97	53 歳	60	77	137
18 歳	36	48	84	54 歳	54	62	116
19 歳	37	39	76	55 歳	50	61	111
20 歳	46	48	94	56 歳	59	71	130
21 歳	37	41	78	57 歳	51	54	105
22 歳	46	41	87	58 歳	49	64	113
23 歳	33	33	66	59 歳	56	56	112
24 歳	33	38	71	60 歳	44	58	102
25 歳	30	34	64	61 歳	44	54	98
26 歳	38	25	63	62 歳	64	61	125
27 歳	33	31	64	63 歳	39	58	97
28 歳	20	31	51	64 歳	51	59	110
29 歳	28	27	55	65 歳	42	51	93
30 歳	28	35	63	66 歳	53	68	121
31 歳	33	35	68	67 歳	48	72	120
32 歳	22	30	52	68 歳	36	49	85
33 歳	48	38	86	69 歳	57	63	120
34 歳	33	37	70	70 歳	58	71	129
35 歳	30	36	66	71 歳	47	74	121

# 校 区 別 年 齢 別 人 口 統 計 表

19 開成小学校

令和 7 . 7 . 末現在 38 ページ

年 齢	男	女	人 口		
72 歳	61	68	129		
73 歳	52	81	133		
74 歳	73	86	159		
75 歳	72	107	179		
76 歳	79	99	178		
77 歳	45	80	125		
78 歳	57	96	153		
79 歳	41	38	79		
80 歳	51	58	109		
81 歳	40	54	94		
82 歳	40	53	93		
83 歳	40	57	97		
84 歳	34	49	83		
85 歳	30	52	82		
86 歳	34	43	77		
87 歳	18	34	52		
88 歳	21	34	55		
89 歳	20	21	41		
90 歳	18	24	42		
91 歳	10	22	32		
92 歳	6	15	21		
93 歳	6	22	28		
94 歳	1	14	15		
95 歳	2	8	10		
96 歳	2	8	10		
97 歳	3	4	7		
98 歳	0	3	3		
99 歳	0	5	5		
100 歳	0	2	2		
101 歳	0	1	1		
102 歳	0	0	0		
103 歳	0	1	1		
**合計**	4,034	4,620	8,654		

# 校 区 別 年 齢 別 人 口 統 計 表

20 諸富北小学校

令和 7 . 7 . 末現在 39 ページ

年 齢	男	女	人 口	年 齢	男	女	人 口
0 歳	12	13	25	36 歳	20	16	36
1 歳	10	11	21	37 歳	21	19	40
2 歳	13	17	30	38 歳	24	22	46
3 歳	17	12	29	39 歳	23	33	56
4 歳	17	17	34	40 歳	32	29	61
5 歳	16	13	29	41 歳	28	32	60
6 歳	12	8	20	42 歳	24	27	51
7 歳	27	21	48	43 歳	24	29	53
8 歳	19	22	41	44 歳	21	36	57
9 歳	17	18	35	45 歳	38	29	67
10 歳	29	21	50	46 歳	27	31	58
11 歳	23	20	43	47 歳	26	25	51
12 歳	15	17	32	48 歳	41	29	70
13 歳	26	25	51	49 歳	30	22	52
14 歳	28	19	47	50 歳	31	42	73
15 歳	16	12	28	51 歳	29	36	65
16 歳	20	18	38	52 歳	30	31	61
17 歳	18	27	45	53 歳	38	35	73
18 歳	23	22	45	54 歳	29	37	66
19 歳	29	18	47	55 歳	43	31	74
20 歳	28	16	44	56 歳	38	49	87
21 歳	31	21	52	57 歳	41	35	76
22 歳	27	23	50	58 歳	35	47	82
23 歳	16	17	33	59 歳	33	34	67
24 歳	17	29	46	60 歳	35	39	74
25 歳	16	9	25	61 歳	30	29	59
26 歳	24	16	40	62 歳	40	34	74
27 歳	16	21	37	63 歳	31	28	59
28 歳	21	20	41	64 歳	23	40	63
29 歳	19	20	39	65 歳	28	38	66
30 歳	21	15	36	66 歳	30	47	77
31 歳	19	30	49	67 歳	28	37	65
32 歳	24	31	55	68 歳	26	32	58
33 歳	20	15	35	69 歳	45	30	75
34 歳	27	21	48	70 歳	38	45	83
35 歳	22	15	37	71 歳	44	48	92

# 校 区 別 年 齢 別 人 口 統 計 表

20 諸富北小学校

令和 7 . 7 . 末現在 40 ページ

年 齢	男	女	人 口			
72 歳	34	37	71			
73 歳	35	34	69			
74 歳	43	43	86			
75 歳	39	43	82			
76 歳	57	46	103			
77 歳	34	45	79			
78 歳	33	50	83			
79 歳	18	30	48			
80 歳	16	35	51			
81 歳	31	36	67			
82 歳	22	44	66			
83 歳	31	49	80			
84 歳	29	36	65			
85 歳	22	33	55			
86 歳	23	25	48			
87 歳	24	32	56			
88 歳	20	32	52			
89 歳	11	20	31			
90 歳	10	23	33			
91 歳	5	15	20			
92 歳	11	19	30			
93 歳	7	16	23			
94 歳	6	14	20			
95 歳	5	10	15			
96 歳	2	14	16			
97 歳	1	2	3			
98 歳	2	1	3			
99 歳	0	4	4			
100 歳	0	1	1			
101 歳	0	4	4			
102 歳	0	0	0			
103 歳	0	1	1			
104 歳	0	0	0			
105 歳	0	1	1			
**合計**	2,430	2,668	5,098			

# 校 区 別 年 齢 別 人 口 統 計 表

21 諸富南小学校

令和 7 . 7 . 末現在 41 ページ

年 齢	男	女	人 口	年 齢	男	女	人 口
0 歳	10	13	23	36 歳	22	26	48
1 歳	16	9	25	37 歳	26	21	47
2 歳	16	12	28	38 歳	29	27	56
3 歳	10	19	29	39 歳	21	28	49
4 歳	23	9	32	40 歳	21	26	47
5 歳	18	14	32	41 歳	27	18	45
6 歳	18	14	32	42 歳	24	16	40
7 歳	21	13	34	43 歳	28	22	50
8 歳	21	19	40	44 歳	18	22	40
9 歳	22	22	44	45 歳	20	23	43
10 歳	18	19	37	46 歳	19	29	48
11 歳	19	22	41	47 歳	22	25	47
12 歳	19	17	36	48 歳	24	19	43
13 歳	17	18	35	49 歳	30	30	60
14 歳	21	17	38	50 歳	43	33	76
15 歳	22	26	48	51 歳	33	33	66
16 歳	26	23	49	52 歳	28	27	55
17 歳	30	16	46	53 歳	33	31	64
18 歳	17	20	37	54 歳	36	34	70
19 歳	15	20	35	55 歳	28	31	59
20 歳	15	16	31	56 歳	31	45	76
21 歳	21	22	43	57 歳	31	37	68
22 歳	17	15	32	58 歳	30	43	73
23 歳	18	15	33	59 歳	32	22	54
24 歳	17	17	34	60 歳	30	27	57
25 歳	13	13	26	61 歳	29	31	60
26 歳	24	18	42	62 歳	24	29	53
27 歳	19	26	45	63 歳	25	41	66
28 歳	28	19	47	64 歳	36	35	71
29 歳	18	22	40	65 歳	29	19	48
30 歳	20	19	39	66 歳	39	27	66
31 歳	22	19	41	67 歳	22	29	51
32 歳	23	14	37	68 歳	27	37	64
33 歳	23	25	48	69 歳	36	28	64
34 歳	16	21	37	70 歳	28	36	64
35 歳	23	21	44	71 歳	29	32	61

校 区 別 年 齢 別 人 口 統 計 表

21 諸富南小学校

令和 7 . 7 . 末現在 42 ページ

年 齢	男	女	人 口	年 齢	男	女	人 口
72 歳	33	31	64	**合計**	2,165	2,343	4,508
73 歳	44	44	88				
74 歳	35	32	67				
75 歳	40	39	79				
76 歳	22	33	55				
77 歳	40	49	89				
78 歳	28	43	71				
79 歳	17	21	38				
80 歳	16	29	45				
81 歳	20	33	53				
82 歳	28	39	67				
83 歳	24	40	64				
84 歳	21	19	40				
85 歳	17	27	44				
86 歳	11	26	37				
87 歳	16	24	40				
88 歳	11	14	25				
89 歳	4	20	24				
90 歳	6	15	21				
91 歳	4	9	13				
92 歳	4	17	21				
93 歳	3	17	20				
94 歳	5	12	17				
95 歳	2	8	10				
96 歳	2	7	9				
97 歳	3	7	10				
98 歳	1	3	4				
99 歳	0	1	1				
100 歳	0	1	1				
101 歳	0	0	0				
102 歳	1	0	1				
103 歳	0	0	0				
104 歳	0	0	0				
105 歳	0	0	0				
106 歳	1	0	1				

# 校 区 別 年 齢 別 人 口 統 計 表

22 春日小学校

令和 7 . 7 . 末現在 43 ページ

年 齢	男	女	人 口	年 齢	男	女	人 口
0 歳	34	35	69	36 歳	33	53	86
1 歳	43	45	88	37 歳	50	54	104
2 歳	40	29	69	38 歳	58	77	135
3 歳	41	39	80	39 歳	51	60	111
4 歳	54	27	81	40 歳	52	55	107
5 歳	49	45	94	41 歳	50	53	103
6 歳	51	43	94	42 歳	44	55	99
7 歳	57	37	94	43 歳	53	47	100
8 歳	50	42	92	44 歳	58	65	123
9 歳	38	42	80	45 歳	62	78	140
10 歳	48	51	99	46 歳	60	69	129
11 歳	44	41	85	47 歳	52	67	119
12 歳	48	55	103	48 歳	55	48	103
13 歳	56	38	94	49 歳	63	71	134
14 歳	45	44	89	50 歳	53	49	102
15 歳	52	36	88	51 歳	71	66	137
16 歳	52	32	84	52 歳	60	65	125
17 歳	49	53	102	53 歳	66	54	120
18 歳	29	43	72	54 歳	63	52	115
19 歳	35	36	71	55 歳	45	60	105
20 歳	41	57	98	56 歳	52	50	102
21 歳	48	35	83	57 歳	39	50	89
22 歳	27	46	73	58 歳	61	56	117
23 歳	38	47	85	59 歳	31	42	73
24 歳	41	54	95	60 歳	46	49	95
25 歳	51	47	98	61 歳	36	54	90
26 歳	48	50	98	62 歳	45	49	94
27 歳	39	46	85	63 歳	37	46	83
28 歳	40	51	91	64 歳	42	46	88
29 歳	49	50	99	65 歳	39	52	91
30 歳	41	56	97	66 歳	42	63	105
31 歳	47	58	105	67 歳	51	39	90
32 歳	53	52	105	68 歳	45	63	108
33 歳	39	39	78	69 歳	62	63	125
34 歳	44	47	91	70 歳	52	73	125
35 歳	49	43	92	71 歳	36	65	101

# 校 区 別 年 齢 別 人 口 統 計 表

22 春日小学校

令和 7 . 7 . 末現在 44 ページ

年 齢	男	女	人 口	年 齢	男	女	人 口
72 歳	43	58	101				
73 歳	58	68	126	**合計**	4,100	4,621	8,721
74 歳	65	76	141				
75 歳	65	70	135				
76 歳	50	70	120				
77 歳	52	68	120				
78 歳	46	60	106				
79 歳	29	29	58				
80 歳	28	35	63				
81 歳	23	43	66				
82 歳	35	46	81				
83 歳	37	36	73				
84 歳	28	44	72				
85 歳	21	29	50				
86 歳	18	34	52				
87 歳	18	31	49				
88 歳	17	22	39				
89 歳	13	20	33				
90 歳	7	28	35				
91 歳	11	20	31				
92 歳	2	16	18				
93 歳	3	15	18				
94 歳	3	9	12				
95 歳	0	7	7				
96 歳	1	13	14				
97 歳	0	6	6				
98 歳	0	5	5				
99 歳	0	7	7				
100 歳	1	1	2				
101 歳	0	1	1				
102 歳	1	1	2				
103 歳	0	1	1				
104 歳	0	1	1				
105 歳	0	0	0				
106 歳	0	0	0				
107 歳	0	2	2				

# 校 区 別 年 齢 別 人 口 統 計 表

23 川上小学校

令和 7 . 7 . 末現在 45 ページ

年 齢	男	女	人 口	年 齢	男	女	人 口
0 歳	16	16	32	36 歳	40	32	72
1 歳	24	22	46	37 歳	35	24	59
2 歳	26	17	43	38 歳	36	35	71
3 歳	23	30	53	39 歳	40	23	63
4 歳	36	22	58	40 歳	30	38	68
5 歳	25	28	53	41 歳	45	39	84
6 歳	30	18	48	42 歳	30	44	74
7 歳	30	28	58	43 歳	39	29	68
8 歳	32	20	52	44 歳	27	26	53
9 歳	28	39	67	45 歳	35	31	66
10 歳	29	32	61	46 歳	29	28	57
11 歳	29	33	62	47 歳	25	23	48
12 歳	29	27	56	48 歳	38	33	71
13 歳	27	20	47	49 歳	32	42	74
14 歳	30	28	58	50 歳	44	32	76
15 歳	26	26	52	51 歳	40	46	86
16 歳	23	26	49	52 歳	28	35	63
17 歳	32	27	59	53 歳	46	31	77
18 歳	22	25	47	54 歳	32	37	69
19 歳	29	24	53	55 歳	33	31	64
20 歳	23	27	50	56 歳	28	38	66
21 歳	22	32	54	57 歳	34	51	85
22 歳	22	17	39	58 歳	24	33	57
23 歳	25	22	47	59 歳	26	27	53
24 歳	16	20	36	60 歳	34	41	75
25 歳	23	17	40	61 歳	44	42	86
26 歳	16	21	37	62 歳	35	33	68
27 歳	22	20	42	63 歳	40	40	80
28 歳	25	24	49	64 歳	36	40	76
29 歳	18	20	38	65 歳	36	42	78
30 歳	26	29	55	66 歳	54	49	103
31 歳	25	28	53	67 歳	38	39	77
32 歳	33	22	55	68 歳	44	43	87
33 歳	27	23	50	69 歳	35	48	83
34 歳	38	31	69	70 歳	36	47	83
35 歳	36	34	70	71 歳	44	40	84

# 校 区 別 年 齢 別 人 口 統 計 表

23 川上小学校

令和 7 . 7 . 末現在 46 ページ

年 齢	男	女	人 口		
72 歳	41	32	73		
73 歳	38	44	82		
74 歳	47	42	89		
75 歳	42	40	82		
76 歳	28	46	74		
77 歳	44	43	87		
78 歳	41	48	89		
79 歳	13	24	37		
80 歳	24	38	62		
81 歳	29	26	55		
82 歳	23	35	58		
83 歳	15	34	49		
84 歳	27	35	62		
85 歳	22	35	57		
86 歳	9	26	35		
87 歳	12	22	34		
88 歳	12	28	40		
89 歳	11	26	37		
90 歳	18	22	40		
91 歳	12	24	36		
92 歳	7	24	31		
93 歳	2	24	26		
94 歳	6	12	18		
95 歳	4	11	15		
96 歳	2	10	12		
97 歳	0	6	6		
98 歳	1	2	3		
99 歳	0	3	3		
100 歳	0	2	2		
101 歳	1	0	1		
102 歳	0	5	5		
103 歳	0	0	0		
104 歳	0	1	1		
**合計**	2,766	2,977	5,743		

# 校 区 別 年 齢 別 人 口 統 計 表

24 松梅小学校

令和 7 . 7 . 末現在 47 ページ

年 齢	男	女	人 口	年 齢	男	女	人 口
0 歳	1	0	1	36 歳	0	2	2
1 歳	0	0	0	37 歳	0	0	0
2 歳	2	1	3	38 歳	4	1	5
3 歳	1	1	2	39 歳	3	7	10
4 歳	2	0	2	40 歳	2	2	4
5 歳	0	4	4	41 歳	4	3	7
6 歳	5	2	7	42 歳	7	5	12
7 歳	0	3	3	43 歳	3	5	8
8 歳	2	5	7	44 歳	6	1	7
9 歳	2	2	4	45 歳	4	10	14
10 歳	1	3	4	46 歳	4	2	6
11 歳	2	8	10	47 歳	7	8	15
12 歳	4	2	6	48 歳	4	5	9
13 歳	4	1	5	49 歳	4	3	7
14 歳	3	1	4	50 歳	4	5	9
15 歳	8	4	12	51 歳	5	4	9
16 歳	4	7	11	52 歳	12	6	18
17 歳	4	2	6	53 歳	6	7	13
18 歳	4	6	10	54 歳	6	3	9
19 歳	3	3	6	55 歳	4	3	7
20 歳	3	1	4	56 歳	6	3	9
21 歳	1	2	3	57 歳	2	6	8
22 歳	0	1	1	58 歳	2	7	9
23 歳	2	1	3	59 歳	3	8	11
24 歳	2	1	3	60 歳	4	5	9
25 歳	0	2	2	61 歳	3	6	9
26 歳	4	3	7	62 歳	7	8	15
27 歳	0	0	0	63 歳	9	4	13
28 歳	1	2	3	64 歳	8	4	12
29 歳	0	3	3	65 歳	6	6	12
30 歳	1	1	2	66 歳	7	5	12
31 歳	2	1	3	67 歳	13	11	24
32 歳	5	3	8	68 歳	10	9	19
33 歳	2	2	4	69 歳	8	8	16
34 歳	1	0	1	70 歳	6	7	13
35 歳	3	0	3	71 歳	7	9	16

# 校 区 別 年 齢 別 人 口 統 計 表

24 松梅小学校

令和 7 . 7 . 末現在 48 ページ

年 齢	男	女	人 口			
72 歳	9	3	12			
73 歳	8	8	16			
74 歳	9	7	16			
75 歳	14	11	25			
76 歳	12	21	33			
77 歳	7	9	16			
78 歳	8	10	18			
79 歳	3	5	8			
80 歳	4	6	10			
81 歳	4	9	13			
82 歳	8	8	16			
83 歳	3	5	8			
84 歳	5	5	10			
85 歳	4	4	8			
86 歳	2	3	5			
87 歳	7	6	13			
88 歳	4	3	7			
89 歳	3	2	5			
90 歳	1	4	5			
91 歳	0	3	3			
92 歳	2	3	5			
93 歳	1	1	2			
94 歳	2	4	6			
95 歳	0	3	3			
96 歳	0	1	1			
97 歳	0	0	0			
98 歳	1	1	2			
99 歳	0	1	1			
100 歳	0	1	1			
101 歳	0	1	1			
102 歳	0	0	0			
103 歳	0	0	0			
104 歳	0	1	1			
**合計**	390	415	805			

# 校 区 別 年 齢 別 人 口 統 計 表

25 春日北小学校

令和 7 . 7 . 末現在 49 ページ

年 齢	男	女	人 口	年 齢	男	女	人 口
0 歳	23	39	62	36 歳	56	53	109
1 歳	37	37	74	37 歳	41	60	101
2 歳	35	39	74	38 歳	53	51	104
3 歳	33	43	76	39 歳	53	57	110
4 歳	46	37	83	40 歳	58	51	109
5 歳	46	55	101	41 歳	64	57	121
6 歳	38	41	79	42 歳	69	62	131
7 歳	46	45	91	43 歳	60	63	123
8 歳	63	41	104	44 歳	73	67	140
9 歳	46	39	85	45 歳	59	57	116
10 歳	54	59	113	46 歳	51	64	115
11 歳	59	44	103	47 歳	49	48	97
12 歳	45	45	90	48 歳	62	55	117
13 歳	50	52	102	49 歳	68	44	112
14 歳	46	42	88	50 歳	49	52	101
15 歳	50	57	107	51 歳	57	58	115
16 歳	49	44	93	52 歳	58	57	115
17 歳	44	39	83	53 歳	55	53	108
18 歳	47	39	86	54 歳	48	48	96
19 歳	42	38	80	55 歳	56	49	105
20 歳	39	28	67	56 歳	41	46	87
21 歳	26	33	59	57 歳	35	37	72
22 歳	22	39	61	58 歳	44	37	81
23 歳	44	28	72	59 歳	31	51	82
24 歳	32	38	70	60 歳	40	39	79
25 歳	33	35	68	61 歳	33	52	85
26 歳	27	39	66	62 歳	34	49	83
27 歳	41	37	78	63 歳	44	51	95
28 歳	43	43	86	64 歳	52	47	99
29 歳	33	38	71	65 歳	40	46	86
30 歳	42	43	85	66 歳	45	48	93
31 歳	40	38	78	67 歳	48	53	101
32 歳	43	33	76	68 歳	37	68	105
33 歳	39	49	88	69 歳	42	64	106
34 歳	43	47	90	70 歳	51	54	105
35 歳	46	52	98	71 歳	55	41	96

# 校 区 別 年 齢 別 人 口 統 計 表

25 春日北小学校

令和 7 . 7 . 末現在 50 ページ

年 齢	男	女	人 口	年 齢	男	女	人 口
72 歳	36	69	105	**合計**	3,869	4,272	8,141
73 歳	56	53	109				
74 歳	49	76	125				
75 歳	53	52	105				
76 歳	57	59	116				
77 歳	39	51	90				
78 歳	40	45	85				
79 歳	22	32	54				
80 歳	36	43	79				
81 歳	18	57	75				
82 歳	25	29	54				
83 歳	25	29	54				
84 歳	19	40	59				
85 歳	17	29	46				
86 歳	14	26	40				
87 歳	13	31	44				
88 歳	5	26	31				
89 歳	12	16	28				
90 歳	7	20	27				
91 歳	5	17	22				
92 歳	4	20	24				
93 歳	3	13	16				
94 歳	3	15	18				
95 歳	3	13	16				
96 歳	0	9	9				
97 歳	1	4	5				
98 歳	1	5	6				
99 歳	1	4	5				
100 歳	1	3	4				
101 歳	0	0	0				
102 歳	0	1	1				
103 歳	1	0	1				
104 歳	0	0	0				
105 歳	0	0	0				
106 歳	0	1	1				

# 校 区 別 年 齢 別 人 口 統 計 表

27 富士小学校

令和 7 . 7 . 末現在 51 ページ

年 齢	男	女	人 口	年 齢	男	女	人 口
0 歳	1	3	4	36 歳	7	8	15
1 歳	4	3	7	37 歳	3	7	10
2 歳	3	3	6	38 歳	13	9	22
3 歳	4	1	5	39 歳	10	13	23
4 歳	5	3	8	40 歳	10	10	20
5 歳	4	4	8	41 歳	14	6	20
6 歳	4	2	6	42 歳	15	9	24
7 歳	2	7	9	43 歳	8	10	18
8 歳	9	2	11	44 歳	9	8	17
9 歳	8	4	12	45 歳	14	16	30
10 歳	10	8	18	46 歳	15	6	21
11 歳	9	4	13	47 歳	7	14	21
12 歳	7	6	13	48 歳	13	7	20
13 歳	5	6	11	49 歳	10	10	20
14 歳	10	8	18	50 歳	13	14	27
15 歳	2	9	11	51 歳	11	12	23
16 歳	9	5	14	52 歳	14	11	25
17 歳	6	9	15	53 歳	17	12	29
18 歳	4	7	11	54 歳	12	7	19
19 歳	10	7	17	55 歳	12	10	22
20 歳	8	4	12	56 歳	10	12	22
21 歳	4	4	8	57 歳	12	9	21
22 歳	5	2	7	58 歳	15	17	32
23 歳	9	7	16	59 歳	12	8	20
24 歳	4	6	10	60 歳	8	17	25
25 歳	6	4	10	61 歳	8	16	24
26 歳	4	10	14	62 歳	18	11	29
27 歳	5	3	8	63 歳	17	18	35
28 歳	4	3	7	64 歳	18	21	39
29 歳	10	6	16	65 歳	19	17	36
30 歳	9	5	14	66 歳	21	25	46
31 歳	3	6	9	67 歳	20	19	39
32 歳	6	1	7	68 歳	21	25	46
33 歳	9	5	14	69 歳	18	18	36
34 歳	4	5	9	70 歳	20	21	41
35 歳	2	10	12	71 歳	16	22	38

# 校 区 別 年 齢 別 人 口 統 計 表

27 富士小学校

令和 7 . 7 . 末現在 52 ページ

年 齢	男	女	人 口		
72 歳	25	21	46		
73 歳	19	34	53		
74 歳	32	20	52		
75 歳	23	21	44		
76 歳	19	24	43		
77 歳	21	13	34		
78 歳	19	25	44		
79 歳	12	11	23		
80 歳	7	12	19		
81 歳	17	12	29		
82 歳	9	13	22		
83 歳	11	16	27		
84 歳	7	27	34		
85 歳	6	19	25		
86 歳	5	10	15		
87 歳	4	15	19		
88 歳	8	7	15		
89 歳	10	15	25		
90 歳	5	10	15		
91 歳	1	16	17		
92 歳	3	14	17		
93 歳	7	10	17		
94 歳	1	9	10		
95 歳	2	6	8		
96 歳	3	6	9		
97 歳	2	3	5		
98 歳	2	2	4		
99 歳	0	2	2		
100 歳	0	2	2		
101 歳	0	0	0		
102 歳	0	2	2		
**合計**	968	1,054	2,022		

# 校 区 別 年 齢 別 人 口 統 計 表

28 北山小学校

令和 7 . 7 . 末現在 53 ページ

年 齢		男	女	人 口	年 齢		男	女	人 口
0	歳	1	0	1	36	歳	2	1	3
1	歳	0	2	2	37	歳	1	1	2
2	歳	0	1	1	38	歳	2	3	5
3	歳	0	2	2	39	歳	3	2	5
4	歳	1	1	2	40	歳	4	3	7
5	歳	1	2	3	41	歳	4	7	11
6	歳	1	0	1	42	歳	6	6	12
7	歳	1	2	3	43	歳	4	3	7
8	歳	2	5	7	44	歳	4	1	5
9	歳	5	2	7	45	歳	10	4	14
10	歳	5	5	10	46	歳	4	2	6
11	歳	4	2	6	47	歳	5	3	8
12	歳	5	4	9	48	歳	5	3	8
13	歳	4	4	8	49	歳	2	3	5
14	歳	4	0	4	50	歳	2	3	5
15	歳	2	1	3	51	歳	3	0	3
16	歳	2	1	3	52	歳	2	2	4
17	歳	1	2	3	53	歳	3	2	5
18	歳	4	0	4	54	歳	1	5	6
19	歳	3	3	6	55	歳	5	2	7
20	歳	2	3	5	56	歳	2	5	7
21	歳	3	2	5	57	歳	3	0	3
22	歳	3	2	5	58	歳	3	3	6
23	歳	1	0	1	59	歳	3	4	7
24	歳	1	2	3	60	歳	3	2	5
25	歳	1	1	2	61	歳	4	3	7
26	歳	0	0	0	62	歳	6	5	11
27	歳	2	0	2	63	歳	4	3	7
28	歳	3	0	3	64	歳	6	7	13
29	歳	1	2	3	65	歳	8	13	21
30	歳	1	2	3	66	歳	3	4	7
31	歳	4	0	4	67	歳	10	8	18
32	歳	4	1	5	68	歳	6	9	15
33	歳	3	2	5	69	歳	8	9	17
34	歳	3	3	6	70	歳	12	7	19
35	歳	1	3	4	71	歳	3	7	10

# 校 区 別 年 齢 別 人 口 統 計 表

28 北山小学校

令和 7 . 7 . 末現在 54 ページ

年 齢	男	女	人 口			
72 歳	9	7	16			
73 歳	10	10	20			
74 歳	8	6	14			
75 歳	8	12	20			
76 歳	6	7	13			
77 歳	14	5	19			
78 歳	3	4	7			
79 歳	4	3	7			
80 歳	6	9	15			
81 歳	4	4	8			
82 歳	5	6	11			
83 歳	2	2	4			
84 歳	7	5	12			
85 歳	2	6	8			
86 歳	4	9	13			
87 歳	4	5	9			
88 歳	1	7	8			
89 歳	2	10	12			
90 歳	3	4	7			
91 歳	3	5	8			
92 歳	1	6	7			
93 歳	3	4	7			
94 歳	0	4	4			
95 歳	0	2	2			
96 歳	1	4	5			
97 歳	1	5	6			
98 歳	1	1	2			
99 歳	1	1	2			
100 歳	0	1	1			
**合計**	348	361	709			

# 校 区 別 年 齢 別 人 口 統 計 表

29 北山東部小学校

令和 7 . 7 . 末現在 55 ページ

年 齢	男	女	人 口	年 齢	男	女	人 口
0 歳	0	0	0	36 歳	0	0	0
1 歳	0	0	0	37 歳	1	2	3
2 歳	0	2	2	38 歳	0	3	3
3 歳	1	1	2	39 歳	5	1	6
4 歳	2	0	2	40 歳	3	4	7
5 歳	0	1	1	41 歳	4	3	7
6 歳	1	5	6	42 歳	2	2	4
7 歳	0	3	3	43 歳	2	1	3
8 歳	1	3	4	44 歳	1	1	2
9 歳	2	3	5	45 歳	1	1	2
10 歳	0	2	2	46 歳	5	0	5
11 歳	3	0	3	47 歳	2	1	3
12 歳	3	3	6	48 歳	2	1	3
13 歳	1	1	2	49 歳	1	3	4
14 歳	1	0	1	50 歳	2	1	3
15 歳	3	3	6	51 歳	3	4	7
16 歳	0	1	1	52 歳	0	1	1
17 歳	2	1	3	53 歳	1	4	5
18 歳	0	1	1	54 歳	4	0	4
19 歳	0	2	2	55 歳	1	3	4
20 歳	0	1	1	56 歳	2	4	6
21 歳	4	1	5	57 歳	1	1	2
22 歳	1	2	3	58 歳	2	2	4
23 歳	1	1	2	59 歳	1	0	1
24 歳	0	0	0	60 歳	2	4	6
25 歳	0	0	0	61 歳	0	2	2
26 歳	1	1	2	62 歳	1	5	6
27 歳	0	2	2	63 歳	3	4	7
28 歳	0	1	1	64 歳	5	0	5
29 歳	0	0	0	65 歳	7	2	9
30 歳	1	1	2	66 歳	1	1	2
31 歳	3	3	6	67 歳	2	4	6
32 歳	0	1	1	68 歳	5	3	8
33 歳	1	0	1	69 歳	0	2	2
34 歳	0	0	0	70 歳	6	3	9
35 歳	1	0	1	71 歳	3	5	8

# 校 区 別 年 齢 別 人 口 統 計 表

29 北山東部小学校

令和 7 . 7 . 末現在 56 ページ

年 齢	男	女	人 口			
72 歳	4	2	6			
73 歳	5	3	8			
74 歳	3	4	7			
75 歳	6	2	8			
76 歳	2	3	5			
77 歳	9	4	13			
78 歳	3	4	7			
79 歳	0	2	2			
80 歳	4	1	5			
81 歳	2	2	4			
82 歳	1	1	2			
83 歳	1	3	4			
84 歳	0	2	2			
85 歳	3	1	4			
86 歳	0	6	6			
87 歳	1	1	2			
88 歳	2	2	4			
89 歳	0	1	1			
90 歳	1	1	2			
91 歳	0	2	2			
92 歳	1	4	5			
93 歳	0	0	0			
94 歳	1	0	1			
95 歳	0	1	1			
96 歳	0	1	1			
97 歳	0	0	0			
98 歳	0	1	1			
99 歳	0	1	1			
**合計**	163	179	342			

# 校 区 別 年 齢 別 人 口 統 計 表

30 三瀬小学校

令和 7 . 7 . 末現在 57 ページ

年 齢	男	女	人 口	年 齢	男	女	人 口
0 歳	0	0	0	36 歳	3	4	7
1 歳	6	0	6	37 歳	1	3	4
2 歳	0	1	1	38 歳	4	6	10
3 歳	4	3	7	39 歳	3	5	8
4 歳	4	2	6	40 歳	0	3	3
5 歳	2	2	4	41 歳	7	13	20
6 歳	3	2	5	42 歳	3	5	8
7 歳	1	1	2	43 歳	11	5	16
8 歳	1	2	3	44 歳	8	3	11
9 歳	4	1	5	45 歳	6	6	12
10 歳	3	2	5	46 歳	7	4	11
11 歳	5	3	8	47 歳	7	5	12
12 歳	4	4	8	48 歳	8	8	16
13 歳	6	6	12	49 歳	2	1	3
14 歳	6	5	11	50 歳	7	4	11
15 歳	3	4	7	51 歳	7	6	13
16 歳	3	4	7	52 歳	5	6	11
17 歳	3	6	9	53 歳	6	10	16
18 歳	1	1	2	54 歳	11	10	21
19 歳	5	5	10	55 歳	13	8	21
20 歳	4	5	9	56 歳	4	9	13
21 歳	6	3	9	57 歳	6	2	8
22 歳	7	5	12	58 歳	6	6	12
23 歳	4	5	9	59 歳	4	4	8
24 歳	9	4	13	60 歳	8	7	15
25 歳	4	3	7	61 歳	7	4	11
26 歳	4	2	6	62 歳	7	3	10
27 歳	3	2	5	63 歳	14	12	26
28 歳	3	1	4	64 歳	8	12	20
29 歳	2	2	4	65 歳	5	2	7
30 歳	1	2	3	66 歳	14	2	16
31 歳	1	3	4	67 歳	4	7	11
32 歳	1	3	4	68 歳	8	10	18
33 歳	2	1	3	69 歳	12	13	25
34 歳	5	1	6	70 歳	7	9	16
35 歳	3	2	5	71 歳	15	10	25

# 校 区 別 年 齢 別 人 口 統 計 表

30 三瀬小学校

令和 7 . 7 . 末現在 58 ページ

年 齢	男	女	人 口			
72 歳	5	16	21			
73 歳	15	10	25			
74 歳	11	15	26			
75 歳	7	12	19			
76 歳	18	15	33			
77 歳	13	13	26			
78 歳	7	7	14			
79 歳	3	10	13			
80 歳	4	3	7			
81 歳	7	9	16			
82 歳	2	4	6			
83 歳	6	7	13			
84 歳	4	12	16			
85 歳	2	8	10			
86 歳	7	8	15			
87 歳	3	13	16			
88 歳	2	5	7			
89 歳	2	5	7			
90 歳	5	10	15			
91 歳	6	8	14			
92 歳	4	5	9			
93 歳	2	7	9			
94 歳	1	4	5			
95 歳	1	3	4			
96 歳	0	5	5			
97 歳	0	2	2			
98 歳	0	2	2			
99 歳	0	0	0			
100 歳	0	1	1			
101 歳	0	0	0			
102 歳	0	0	0			
103 歳	0	0	0			
104 歳	0	0	0			
105 歳	0	1	1			
**合計**	508	545	1,053			

# 校 区 別 年 齢 別 人 口 統 計 表

31 中川副小学校

令和 7 . 7 . 末現在 59 ページ

年 齢	男	女	人 口		年 齢	男	女	人 口
0 歳	7	6	13		36 歳	12	9	21
1 歳	8	11	19		37 歳	17	10	27
2 歳	7	5	12		38 歳	17	15	32
3 歳	13	9	22		39 歳	14	12	26
4 歳	8	6	14		40 歳	15	13	28
5 歳	13	5	18		41 歳	14	14	28
6 歳	14	9	23		42 歳	14	9	23
7 歳	13	8	21		43 歳	13	11	24
8 歳	4	6	10		44 歳	17	7	24
9 歳	6	9	15		45 歳	11	11	22
10 歳	5	8	13		46 歳	18	13	31
11 歳	7	6	13		47 歳	15	17	32
12 歳	14	10	24		48 歳	13	11	24
13 歳	12	5	17		49 歳	18	16	34
14 歳	5	11	16		50 歳	9	18	27
15 歳	5	4	9		51 歳	21	12	33
16 歳	10	11	21		52 歳	21	17	38
17 歳	8	7	15		53 歳	19	17	36
18 歳	5	10	15		54 歳	16	17	33
19 歳	10	3	13		55 歳	20	18	38
20 歳	8	5	13		56 歳	11	13	24
21 歳	9	9	18		57 歳	18	25	43
22 歳	6	9	15		58 歳	20	29	49
23 歳	13	8	21		59 歳	22	18	40
24 歳	13	7	20		60 歳	18	28	46
25 歳	10	10	20		61 歳	28	36	64
26 歳	7	11	18		62 歳	22	14	36
27 歳	13	8	21		63 歳	20	14	34
28 歳	9	10	19		64 歳	17	15	32
29 歳	15	12	27		65 歳	16	20	36
30 歳	10	7	17		66 歳	28	17	45
31 歳	14	10	24		67 歳	25	21	46
32 歳	12	7	19		68 歳	21	10	31
33 歳	21	12	33		69 歳	18	21	39
34 歳	13	15	28		70 歳	16	20	36
35 歳	13	11	24		71 歳	27	33	60

# 校 区 別 年 齢 別 人 口 統 計 表

31 中川副小学校

令和 7 . 7 . 末現在 60 ページ

年 齢	男	女	人 口	年 齢	男	女	人 口
72 歳	23	23	46				
73 歳	24	24	48	**合計**	1,318	1,371	2,689
74 歳	26	30	56				
75 歳	24	26	50				
76 歳	27	22	49				
77 歳	25	27	52				
78 歳	15	19	34				
79 歳	12	15	27				
80 歳	10	17	27				
81 歳	16	21	37				
82 歳	15	16	31				
83 歳	20	22	42				
84 歳	16	27	43				
85 歳	14	19	33				
86 歳	4	15	19				
87 歳	7	17	24				
88 歳	10	17	27				
89 歳	4	15	19				
90 歳	4	22	26				
91 歳	5	14	19				
92 歳	6	18	24				
93 歳	3	12	15				
94 歳	1	10	11				
95 歳	0	7	7				
96 歳	2	3	5				
97 歳	2	3	5				
98 歳	1	3	4				
99 歳	1	2	3				
100 歳	0	1	1				
101 歳	0	1	1				
102 歳	0	0	0				
103 歳	0	1	1				
104 歳	0	0	0				
105 歳	0	0	0				
106 歳	0	0	0				
107 歳	0	1	1				

# 校 区 別 年 齢 別 人 口 統 計 表

32 大詫間小学校

令和 7 . 7 . 末現在 61 ページ

年 齢	男	女	人 口	年 齢	男	女	人 口
0 歳	2	0	2	36 歳	3	5	8
1 歳	3	1	4	37 歳	6	9	15
2 歳	0	3	3	38 歳	8	7	15
3 歳	5	5	10	39 歳	7	11	18
4 歳	6	3	9	40 歳	9	4	13
5 歳	4	7	11	41 歳	11	5	16
6 歳	7	4	11	42 歳	8	4	12
7 歳	4	5	9	43 歳	7	4	11
8 歳	5	5	10	44 歳	2	4	6
9 歳	10	5	15	45 歳	6	3	9
10 歳	3	10	13	46 歳	8	6	14
11 歳	9	4	13	47 歳	6	6	12
12 歳	10	5	15	48 歳	8	8	16
13 歳	3	4	7	49 歳	5	3	8
14 歳	4	5	9	50 歳	9	13	22
15 歳	4	2	6	51 歳	9	8	17
16 歳	4	1	5	52 歳	12	5	17
17 歳	0	4	4	53 歳	7	7	14
18 歳	6	3	9	54 歳	5	11	16
19 歳	4	5	9	55 歳	9	12	21
20 歳	5	2	7	56 歳	20	9	29
21 歳	6	4	10	57 歳	14	11	25
22 歳	1	5	6	58 歳	16	11	27
23 歳	5	3	8	59 歳	9	11	20
24 歳	3	0	3	60 歳	10	8	18
25 歳	3	2	5	61 歳	11	11	22
26 歳	7	5	12	62 歳	11	10	21
27 歳	5	5	10	63 歳	8	11	19
28 歳	8	6	14	64 歳	16	15	31
29 歳	9	4	13	65 歳	12	13	25
30 歳	3	6	9	66 歳	10	11	21
31 歳	8	5	13	67 歳	13	14	27
32 歳	2	3	5	68 歳	14	10	24
33 歳	5	1	6	69 歳	16	12	28
34 歳	2	3	5	70 歳	13	11	24
35 歳	3	4	7	71 歳	18	15	33

# 校 区 別 年 齢 別 人 口 統 計 表

32 大詫間小学校

令和 7 . 7 . 末現在 62 ページ

年 齢	男	女	人 口			
72 歳	15	10	25			
73 歳	8	12	20			
74 歳	13	10	23			
75 歳	15	6	21			
76 歳	21	12	33			
77 歳	13	15	28			
78 歳	14	12	26			
79 歳	3	11	14			
80 歳	3	11	14			
81 歳	6	5	11			
82 歳	6	13	19			
83 歳	5	10	15			
84 歳	8	19	27			
85 歳	3	13	16			
86 歳	7	10	17			
87 歳	7	12	19			
88 歳	5	12	17			
89 歳	3	8	11			
90 歳	2	9	11			
91 歳	7	5	12			
92 歳	5	4	9			
93 歳	1	9	10			
94 歳	1	1	2			
95 歳	0	2	2			
96 歳	2	5	7			
97 歳	1	1	2			
98 歳	0	3	3			
99 歳	0	0	0			
100 歳	0	1	1			
**合計**	698	698	1,396			

校 区 別 年 齢 別 人 口 統 計 表

33 南川副小学校

令和 7 . 7 . 末現在 63 ページ

年 齢		男	女	人 口	年 齢		男	女	人 口
0 歳		6	10	16	36 歳		24	15	39
1 歳		11	15	26	37 歳		25	23	48
2 歳		14	18	32	38 歳		28	28	56
3 歳		17	16	33	39 歳		33	26	59
4 歳		11	23	34	40 歳		27	30	57
5 歳		21	16	37	41 歳		31	29	60
6 歳		32	17	49	42 歳		44	36	80
7 歳		18	19	37	43 歳		22	24	46
8 歳		28	17	45	44 歳		30	24	54
9 歳		18	32	50	45 歳		34	26	60
10 歳		18	19	37	46 歳		27	22	49
11 歳		21	17	38	47 歳		32	28	60
12 歳		22	14	36	48 歳		37	29	66
13 歳		19	24	43	49 歳		30	22	52
14 歳		18	28	46	50 歳		31	45	76
15 歳		22	19	41	51 歳		42	20	62
16 歳		32	24	56	52 歳		26	31	57
17 歳		16	17	33	53 歳		38	40	78
18 歳		21	21	42	54 歳		40	35	75
19 歳		21	18	39	55 歳		31	50	81
20 歳		21	28	49	56 歳		33	36	69
21 歳		15	21	36	57 歳		41	38	79
22 歳		19	21	40	58 歳		48	39	87
23 歳		26	21	47	59 歳		45	33	78
24 歳		36	20	56	60 歳		38	30	68
25 歳		30	22	52	61 歳		33	40	73
26 歳		29	17	46	62 歳		27	39	66
27 歳		29	24	53	63 歳		34	39	73
28 歳		28	23	51	64 歳		34	36	70
29 歳		30	17	47	65 歳		32	35	67
30 歳		22	22	44	66 歳		37	48	85
31 歳		25	24	49	67 歳		52	39	91
32 歳		31	29	60	68 歳		36	48	84
33 歳		22	29	51	69 歳		49	47	96
34 歳		33	16	49	70 歳		45	36	81
35 歳		36	20	56	71 歳		48	39	87

# 校 区 別 年 齢 別 人 口 統 計 表

33 南川副小学校

令和 7 . 7 . 末現在 64 ページ

年 齢	男	女	人 口			
72 歳	36	52	88			
73 歳	43	53	96			
74 歳	38	43	81			
75 歳	53	56	109			
76 歳	36	49	85			
77 歳	42	42	84			
78 歳	32	40	72			
79 歳	17	27	44			
80 歳	20	33	53			
81 歳	29	43	72			
82 歳	17	43	60			
83 歳	25	47	72			
84 歳	18	38	56			
85 歳	23	43	66			
86 歳	17	45	62			
87 歳	19	28	47			
88 歳	13	24	37			
89 歳	12	27	39			
90 歳	5	15	20			
91 歳	4	16	20			
92 歳	5	10	15			
93 歳	3	13	16			
94 歳	2	7	9			
95 歳	2	12	14			
96 歳	1	8	9			
97 歳	3	7	10			
98 歳	1	3	4			
99 歳	1	4	5			
100 歳	0	5	5			
101 歳	0	2	2			
102 歳	0	1	1			
103 歳	0	0	0			
104 歳	0	1	1			
**合計**	2,599	2,780	5,379			

# 校 区 別 年 齢 別 人 口 統 計 表

34 西川副小学校

令和 7 . 7 . 末現在 65 ページ

年 齢	男	女	人 口	年 齢	男	女	人 口
0 歳	11	15	26	36 歳	17	16	33
1 歳	12	8	20	37 歳	22	26	48
2 歳	12	18	30	38 歳	28	20	48
3 歳	20	18	38	39 歳	34	29	63
4 歳	17	14	31	40 歳	40	30	70
5 歳	18	20	38	41 歳	33	17	50
6 歳	15	28	43	42 歳	29	36	65
7 歳	25	21	46	43 歳	36	28	64
8 歳	17	28	45	44 歳	41	47	88
9 歳	26	23	49	45 歳	30	25	55
10 歳	25	18	43	46 歳	29	33	62
11 歳	27	22	49	47 歳	32	29	61
12 歳	28	28	56	48 歳	41	44	85
13 歳	23	27	50	49 歳	24	29	53
14 歳	32	21	53	50 歳	39	38	77
15 歳	23	34	57	51 歳	55	37	92
16 歳	21	34	55	52 歳	30	35	65
17 歳	27	20	47	53 歳	34	48	82
18 歳	22	21	43	54 歳	36	23	59
19 歳	15	19	34	55 歳	36	32	68
20 歳	16	25	41	56 歳	33	40	73
21 歳	21	16	37	57 歳	36	33	69
22 歳	20	18	38	58 歳	31	41	72
23 歳	21	23	44	59 歳	28	26	54
24 歳	21	17	38	60 歳	37	31	68
25 歳	16	21	37	61 歳	27	15	42
26 歳	20	17	37	62 歳	24	48	72
27 歳	18	22	40	63 歳	44	38	82
28 歳	19	17	36	64 歳	24	37	61
29 歳	27	19	46	65 歳	33	40	73
30 歳	26	18	44	66 歳	39	41	80
31 歳	18	15	33	67 歳	31	36	67
32 歳	25	25	50	68 歳	27	40	67
33 歳	20	33	53	69 歳	42	37	79
34 歳	23	22	45	70 歳	37	37	74
35 歳	21	18	39	71 歳	39	47	86

校 区 別 年 齢 別 人 口 統 計 表

34 西川副小学校

令和 7 . 7 . 末現在 66 ページ

年 齢	男	女	人 口	年 齢	男	女	人 口
72 歳	49	49	98	**合計**	2,469	2,690	5,159
73 歳	31	52	83				
74 歳	44	42	86				
75 歳	45	41	86				
76 歳	48	46	94				
77 歳	37	42	79				
78 歳	34	45	79				
79 歳	15	27	42				
80 歳	25	26	51				
81 歳	23	28	51				
82 歳	21	35	56				
83 歳	20	35	55				
84 歳	20	35	55				
85 歳	19	25	44				
86 歳	9	20	29				
87 歳	20	23	43				
88 歳	13	30	43				
89 歳	13	26	39				
90 歳	10	21	31				
91 歳	12	15	27				
92 歳	3	8	11				
93 歳	7	10	17				
94 歳	0	13	13				
95 歳	2	10	12				
96 歳	2	3	5				
97 歳	0	3	3				
98 歳	1	4	5				
99 歳	0	2	2				
100 歳	0	0	0				
101 歳	0	0	0				
102 歳	0	0	0				
103 歳	0	1	1				
104 歳	0	0	0				
105 歳	0	0	0				
106 歳	0	1	1				

# 校 区 別 年 齢 別 人 口 統 計 表

35 東与賀小学校

令和 7 . 7 . 末現在 67 ページ

年 齢	男	女	人 口	年 齢	男	女	人 口
0 歳	22	20	42	36 歳	27	35	62
1 歳	27	20	47	37 歳	32	23	55
2 歳	17	25	42	38 歳	35	34	69
3 歳	22	18	40	39 歳	41	45	86
4 歳	23	22	45	40 歳	58	44	102
5 歳	25	20	45	41 歳	51	36	87
6 歳	25	30	55	42 歳	41	53	94
7 歳	25	28	53	43 歳	50	41	91
8 歳	25	29	54	44 歳	37	45	82
9 歳	33	39	72	45 歳	53	44	97
10 歳	32	31	63	46 歳	63	43	106
11 歳	50	33	83	47 歳	51	52	103
12 歳	28	44	72	48 歳	57	47	104
13 歳	44	32	76	49 歳	52	48	100
14 歳	43	36	79	50 歳	60	72	132
15 歳	41	49	90	51 歳	59	75	134
16 歳	32	46	78	52 歳	56	54	110
17 歳	43	42	85	53 歳	53	58	111
18 歳	28	40	68	54 歳	60	64	124
19 歳	41	44	85	55 歳	48	60	108
20 歳	53	42	95	56 歳	56	66	122
21 歳	48	30	78	57 歳	59	45	104
22 歳	41	47	88	58 歳	49	49	98
23 歳	40	34	74	59 歳	53	56	109
24 歳	33	35	68	60 歳	60	52	112
25 歳	30	34	64	61 歳	50	48	98
26 歳	31	32	63	62 歳	54	48	102
27 歳	28	39	67	63 歳	55	47	102
28 歳	26	29	55	64 歳	48	52	100
29 歳	30	25	55	65 歳	47	46	93
30 歳	37	24	61	66 歳	46	55	101
31 歳	16	23	39	67 歳	40	45	85
32 歳	30	22	52	68 歳	54	44	98
33 歳	28	28	56	69 歳	33	51	84
34 歳	26	45	71	70 歳	45	60	105
35 歳	31	28	59	71 歳	52	49	101

# 校 区 別 年 齢 別 人 口 統 計 表

35 東与賀小学校

令和 7 . 7 . 末現在 68 ページ

年 齢	男	女	人 口		
72 歳	52	59	111		
73 歳	52	55	107		
74 歳	57	57	114		
75 歳	66	60	126		
76 歳	53	72	125		
77 歳	53	62	115		
78 歳	37	40	77		
79 歳	24	43	67		
80 歳	29	39	68		
81 歳	35	39	74		
82 歳	29	35	64		
83 歳	24	39	63		
84 歳	19	33	52		
85 歳	17	30	47		
86 歳	19	31	50		
87 歳	21	30	51		
88 歳	13	29	42		
89 歳	12	20	32		
90 歳	9	21	30		
91 歳	5	20	25		
92 歳	4	19	23		
93 歳	6	14	20		
94 歳	2	18	20		
95 歳	1	15	16		
96 歳	2	7	9		
97 歳	2	5	7		
98 歳	0	4	4		
99 歳	0	1	1		
100 歳	0	2	2		
101 歳	0	4	4		
102 歳	1	2	3		
**合計**	3,583	3,856	7,439		

# 校 区 別 年 齢 別 人 口 統 計 表

36 思齊小学校

令和 7 . 7 . 末現在 69 ページ

年 齢	男	女	人 口	年 齢	男	女	人 口
0 歳	17	18	35	36 歳	36	31	67
1 歳	15	19	34	37 歳	43	37	80
2 歳	15	24	39	38 歳	44	56	100
3 歳	24	19	43	39 歳	47	44	91
4 歳	23	19	42	40 歳	40	32	72
5 歳	23	33	56	41 歳	35	37	72
6 歳	28	21	49	42 歳	41	41	82
7 歳	28	32	60	43 歳	41	42	83
8 歳	22	25	47	44 歳	40	43	83
9 歳	27	26	53	45 歳	44	42	86
10 歳	33	30	63	46 歳	50	49	99
11 歳	35	40	75	47 歳	59	51	110
12 歳	36	26	62	48 歳	45	55	100
13 歳	39	35	74	49 歳	41	53	94
14 歳	46	39	85	50 歳	54	50	104
15 歳	41	43	84	51 歳	45	56	101
16 歳	30	36	66	52 歳	52	51	103
17 歳	45	40	85	53 歳	47	53	100
18 歳	35	38	73	54 歳	47	33	80
19 歳	26	38	64	55 歳	42	50	92
20 歳	33	26	59	56 歳	60	51	111
21 歳	37	36	73	57 歳	46	64	110
22 歳	33	45	78	58 歳	56	60	116
23 歳	28	29	57	59 歳	45	52	97
24 歳	43	35	78	60 歳	49	48	97
25 歳	36	30	66	61 歳	58	65	123
26 歳	30	21	51	62 歳	58	54	112
27 歳	28	29	57	63 歳	40	48	88
28 歳	27	28	55	64 歳	65	47	112
29 歳	23	17	40	65 歳	36	59	95
30 歳	29	36	65	66 歳	54	67	121
31 歳	26	29	55	67 歳	48	43	91
32 歳	32	29	61	68 歳	66	50	116
33 歳	29	29	58	69 歳	46	47	93
34 歳	38	34	72	70 歳	66	59	125
35 歳	24	26	50	71 歳	42	44	86

# 校 区 別 年 齢 別 人 口 統 計 表

36 思齊小学校

令和 7 . 7 . 末現在 70 ページ

年 齢	男	女	人 口		
72 歳	53	64	117		
73 歳	50	51	101		
74 歳	53	57	110		
75 歳	49	53	102		
76 歳	45	58	103		
77 歳	55	64	119		
78 歳	38	43	81		
79 歳	18	38	56		
80 歳	16	39	55		
81 歳	34	40	74		
82 歳	27	45	72		
83 歳	16	40	56		
84 歳	23	34	57		
85 歳	29	36	65		
86 歳	12	31	43		
87 歳	11	38	49		
88 歳	14	39	53		
89 歳	18	24	42		
90 歳	13	30	43		
91 歳	7	28	35		
92 歳	11	26	37		
93 歳	4	16	20		
94 歳	2	14	16		
95 歳	2	10	12		
96 歳	2	9	11		
97 歳	0	3	3		
98 歳	1	11	12		
99 歳	0	1	1		
100 歳	0	3	3		
101 歳	0	1	1		
102 歳	0	2	2		
103 歳	0	1	1		
**合計**	3,415	3,793	7,208		
**総計**	106,796	118,748	225,544		

# 年 齢 別 人 口 統 計 表

佐賀市

令和 7 . 7 . 末現在 1 ページ

年 齢	男	女	人 口		年 齢	男	女	人 口
0 歳	630	650	1,280		20 歳	1,106	1,087	2,193
1 歳	754	722	1,476		21 歳	1,096	1,153	2,249
2 歳	790	788	1,578		22 歳	1,142	1,138	2,280
3 歳	889	809	1,698		23 歳	1,151	1,142	2,293
4 歳	953	813	1,766		24 歳	1,111	1,116	2,227
**合計**	4,016	3,782	7,798		**合計**	5,606	5,636	11,242
5 歳	938	901	1,839		25 歳	1,078	1,030	2,108
6 歳	969	913	1,882		26 歳	1,022	982	2,004
7 歳	1,036	980	2,016		27 歳	1,010	1,042	2,052
8 歳	1,067	978	2,045		28 歳	999	997	1,996
9 歳	1,066	1,039	2,105		29 歳	1,008	1,013	2,021
**合計**	5,076	4,811	9,887		**合計**	5,117	5,064	10,181
10 歳	1,145	1,104	2,249		30 歳	1,071	1,061	2,132
11 歳	1,171	1,031	2,202		31 歳	1,012	1,075	2,087
12 歳	1,074	1,058	2,132		32 歳	1,127	1,040	2,167
13 歳	1,178	1,065	2,243		33 歳	1,114	1,092	2,206
14 歳	1,199	1,085	2,284		34 歳	1,121	1,113	2,234
**合計**	5,767	5,343	11,110		**合計**	5,445	5,381	10,826
15 歳	1,134	1,120	2,254		35 歳	1,141	1,094	2,235
16 歳	1,124	1,090	2,214		36 歳	1,146	1,147	2,293
17 歳	1,134	1,106	2,240		37 歳	1,176	1,201	2,377
18 歳	1,007	1,064	2,071		38 歳	1,280	1,385	2,665
19 歳	1,072	1,104	2,176		39 歳	1,299	1,341	2,640
**合計**	5,471	5,484	10,955		**合計**	6,042	6,168	12,210

# 年 齡 別 人 口 統 計 表

佐賀市

令和 7 . 7 . 末現在 2 ページ

	佐賀市						
年 齢	男	女	人 口	年 齢	男	女	人 口
40 歳	1,409	1,417	2,826	60 歳	1,389	1,552	2,941
41 歳	1,385	1,396	2,781	61 歳	1,329	1,559	2,888
42 歳	1,392	1,478	2,870	62 歳	1,405	1,455	2,860
43 歳	1,398	1,407	2,805	63 歳	1,329	1,482	2,811
44 歳	1,440	1,419	2,859	64 歳	1,340	1,501	2,841
**合計**	7,024	7,117	14,141	**合計**	6,792	7,549	14,341
45 歳	1,515	1,490	3,005	65 歳	1,282	1,471	2,753
46 歳	1,500	1,517	3,017	66 歳	1,338	1,570	2,908
47 歳	1,432	1,487	2,919	67 歳	1,355	1,455	2,810
48 歳	1,513	1,577	3,090	68 歳	1,278	1,525	2,803
49 歳	1,515	1,569	3,084	69 歳	1,401	1,557	2,958
**合計**	7,475	7,640	15,115	**合計**	6,654	7,578	14,232
50 歳	1,634	1,665	3,299	70 歳	1,452	1,575	3,027
51 歳	1,596	1,689	3,285	71 歳	1,380	1,533	2,913
52 歳	1,562	1,709	3,271	72 歳	1,437	1,692	3,129
53 歳	1,606	1,650	3,256	73 歳	1,426	1,698	3,124
54 歳	1,537	1,544	3,081	74 歳	1,497	1,783	3,280
**合計**	7,935	8,257	16,192	**合計**	7,192	8,281	15,473
55 歳	1,474	1,569	3,043	75 歳	1,533	1,768	3,301
56 歳	1,471	1,619	3,090	76 歳	1,547	1,849	3,396
57 歳	1,460	1,579	3,039	77 歳	1,389	1,765	3,154
58 歳	1,409	1,517	2,926	78 歳	1,190	1,575	2,765
59 歳	1,236	1,399	2,635	79 歳	667	978	1,645
**合計**	7,050	7,683	14,733	**合計**	6,326	7,935	14,261

# 年 齡 別 人 口 統 計 表

佐賀市

令和 7 . 7 . 末現在 3 ページ

年 齢	男	女	人 口	年 齢	男	女	人 口
80 歳	811	1,178	1,989	100 歳	7	73	80
81 歳	868	1,313	2,181	101 歳	2	50	52
82 歳	780	1,260	2,040	102 歳	7	29	36
83 歳	779	1,289	2,068	103 歳	4	11	15
84 歳	746	1,186	1,932	104 歳	0	9	9
**合計**	3,984	6,226	10,210	**合計**	20	172	192
85 歳	634	1,044	1,678	105 歳	0	6	6
86 歳	515	902	1,417	106 歳	2	4	6
87 歳	493	945	1,438	107 歳	0	3	3
88 歳	446	855	1,301	**合計**	2	13	15
89 歳	380	779	1,159	**総計**	106,796	118,748	225,544
**合計**	2,468	4,525	6,993				
90 歳	308	758	1,066				
91 歳	262	655	917				
92 歳	217	652	869				
93 歳	176	538	714				
94 歳	124	420	544				
**合計**	1,087	3,023	4,110				
95 歳	79	343	422				
96 歳	67	291	358				
97 歳	53	180	233				
98 歳	29	146	175				
99 歳	19	120	139				
**合計**	247	1,080	1,327				

## 町・丁目・大字別人口統計表

令和 7 . 7 . 末現在 1 ページ

町・丁目・大字名	世帯数	人口	男	女	町・丁目・大字名	世帯数	人口	男	女
駅前中央一丁目	290	484	234	250	多布施二丁目	496	935	429	506
駅前中央二丁目	577	1,046	499	547	多布施三丁目	488	987	457	530
駅前中央三丁目	381	707	342	365	多布施四丁目	715	1,306	597	709
大財一丁目	193	288	124	164	天神一丁目	217	388	181	207
大財二丁目	472	827	396	431	天神二丁目	419	694	315	379
大財三丁目	347	559	255	304	天神三丁目	0	0	0	0
大財四丁目	337	574	295	279	天祐一丁目	463	863	409	454
大財五丁目	276	554	266	288	天祐二丁目	292	603	292	311
大財六丁目	551	1,121	510	611	唐人一丁目	308	559	258	301
神園一丁目	58	139	69	70	唐人二丁目	108	175	94	81
神園二丁目	269	559	257	302	西田代一丁目	199	402	194	208
神園三丁目	487	912	434	478	西田代二丁目	145	259	139	120
神園四丁目	212	343	149	194	日の出一丁目	790	1,421	689	732
神園五丁目	282	567	255	312	日の出二丁目	0	0	0	0
神園六丁目	193	396	177	219	松原一丁目	179	303	137	166
神野西一丁目	199	446	209	237	松原二丁目	176	344	142	202
神野西二丁目	302	605	289	316	松原三丁目	43	82	38	44
神野西三丁目	432	989	461	528	松原四丁目	280	435	194	241
神野西四丁目	503	1,141	538	603	水ヶ江一丁目	335	672	318	354
神野東一丁目	272	519	230	289	水ヶ江二丁目	529	1,091	502	589
神野東二丁目	210	335	166	169	水ヶ江三丁目	195	433	197	236
神野東三丁目	252	436	222	214	水ヶ江四丁目	284	675	329	346
神野東四丁目	313	635	304	331	水ヶ江五丁目	275	593	292	301
材木一丁目	81	149	66	83	水ヶ江六丁目	334	620	290	330
材木二丁目	185	342	154	188	八戸一丁目	224	388	186	202
城内一丁目	174	392	195	197	八戸二丁目	258	495	235	260
城内二丁目	183	331	152	179	八戸溝一丁目	296	618	297	321
白山一丁目	241	509	223	286	八戸溝二丁目	222	427	202	225
白山二丁目	144	239	108	131	八戸溝三丁目	191	376	186	190
末広一丁目	468	993	468	525	若宮一丁目	872	1,784	849	935
末広二丁目	490	854	435	419	若宮二丁目	448	896	413	483
田代一丁目	373	688	316	372	若宮三丁目	674	1,292	541	751
田代二丁目	471	862	394	468	若楠一丁目	186	412	193	219
多布施一丁目	342	659	296	363	若楠二丁目	328	695	347	348

## 町・丁目・大字別人口統計表

令和 7 . 7 . 末現在 2 ページ

町・丁目・大字名	世帯数	人口	男	女	町・丁目・大字名	世帯数	人口	男	女
若楠三丁目	415	925	439	486	兵庫南四丁目	338	685	316	369
高木瀬東一丁目	405	869	406	463	南佐賀一丁目	347	700	350	350
高木瀬東二丁目	388	803	388	415	南佐賀二丁目	322	697	328	369
高木瀬東三丁目	406	915	412	503	南佐賀三丁目	335	699	318	381
高木瀬東四丁目	462	953	431	522	新栄東一丁目	88	192	89	103
高木瀬東五丁目	481	1,010	459	551	新栄東二丁目	177	450	209	241
高木瀬東六丁目	503	907	381	526	新栄東三丁目	200	433	197	236
高木瀬西一丁目	111	223	97	126	新栄東四丁目	264	528	215	313
高木瀬西二丁目	392	839	411	428	新栄西一丁目	248	512	236	276
高木瀬西三丁目	283	564	255	309	新栄西二丁目	163	374	182	192
高木瀬西四丁目	464	1,024	496	528	兵庫北一丁目	608	1,478	712	766
高木瀬西五丁目	460	956	437	519	兵庫北二丁目	763	1,422	666	756
高木瀬西六丁目	19	37	16	21	兵庫北三丁目	237	487	210	277
鍋島一丁目	760	1,630	786	844	兵庫北四丁目	91	239	115	124
鍋島二丁目	640	1,296	602	694	兵庫北五丁目	279	680	326	354
鍋島三丁目	601	1,050	505	545	兵庫北六丁目	243	427	207	220
鍋島四丁目	366	649	309	340	兵庫北七丁目	350	799	388	411
鍋島五丁目	380	621	288	333	愛敬町	220	317	166	151
鍋島六丁目	527	920	435	485	赤松町	357	628	287	341
開成一丁目	470	849	344	505	朝日町	341	716	338	378
開成二丁目	380	812	381	431	伊勢町	443	821	369	452
開成三丁目	234	503	247	256	今宿町	257	486	214	272
開成四丁目	154	338	162	176	駅南本町	313	612	274	338
開成五丁目	330	754	359	395	大財北町	189	337	162	175
開成六丁目	360	836	394	442	鬼丸町	720	1,551	749	802
光一丁目	367	674	326	348	御本町	212	498	238	260
光二丁目	494	950	418	532	川原町	80	176	79	97
光三丁目	316	788	336	452	呉服元町	133	235	106	129
木原一丁目	573	1,223	568	655	紺屋町	162	281	141	140
木原二丁目	561	1,202	537	665	栄町	45	57	21	36
木原三丁目	389	860	394	466	道祖元町	127	217	118	99
兵庫南一丁目	686	1,519	721	798	下田町	196	420	192	228
兵庫南二丁目	552	1,161	559	602	昭栄町	300	644	294	350
兵庫南三丁目	495	1,043	439	604	新生町	352	794	410	384

## 町・丁目・大字別人口統計表

令和 7 . 7 . 末現在 3 ページ

町・丁目・大字名	世帯数	人口	男	女	町・丁目・大字名	世帯数	人口	男	女
新中町	311	710	322	388	北川副町大字江上	431	1,284	627	657
成章町	111	183	77	106	北川副町大字木原	0	0	0	0
高木町	293	541	250	291	北川副町大字光法	957	2,270	1,050	1,220
高木瀬団地	119	143	68	75	北川副町大字新郷	238	536	250	286
中央本町	89	160	69	91	巨勢町大字高尾	447	1,042	483	559
天祐団地	196	259	102	157	巨勢町大字修理田	504	1,236	610	626
中折町	319	715	339	376	巨勢町大字東西	94	208	96	112
長瀬町	389	741	324	417	巨勢町大字牛島	1,513	3,210	1,547	1,663
中の小路	194	368	168	200	兵庫町大字渕	545	1,358	637	721
中の館町	246	610	298	312	兵庫町大字西渕	102	317	158	159
西魚町	64	108	54	54	兵庫町大字藤木	440	1,186	592	594
八幡小路	145	283	125	158	兵庫町大字瓦町	313	712	335	377
八丁畷町	196	369	181	188	兵庫町大字若宮	425	1,027	502	525
東佐賀町	511	956	416	540	高木瀬町大字東高木	498	1,102	492	610
堀川町	321	663	294	369	高木瀬町大字長瀬	1,231	3,092	1,485	1,607
緑小路	75	120	59	61	鍋島町大字八戸溝	1,365	3,077	1,476	1,601
柳町	76	137	65	72	鍋島町大字森田	1,026	2,894	1,402	1,492
与賀町	399	667	334	333	鍋島町大字鍋島	232	524	250	274
六座町	300	583	284	299	鍋島町大字蛸久	884	2,132	1,008	1,124
西田代町	12	13	8	5	鍋島町大字八戸	829	1,838	883	955
新郷本町	620	1,290	576	714	金立町大字金立	1,121	2,098	1,037	1,061
嘉瀬町大字荻野	478	1,082	517	565	金立町大字薬師丸	168	369	173	196
嘉瀬町大字中原	864	1,720	763	957	金立町大字千布	798	1,883	886	997
嘉瀬町大字扇町	462	1,113	507	606	久保泉町大字上和泉	352	823	397	426
嘉瀬町大字十五	413	1,012	455	557	久保泉町大字下和泉	465	917	468	449
西与賀町大字高太郎	398	1,038	490	548	久保泉町大字川久保	940	1,859	878	981
西与賀町大字厘外	755	1,652	797	855	蓮池町大字蓮池	253	556	250	306
西与賀町大字相応津	118	268	131	137	蓮池町大字見島	151	366	183	183
西与賀町字今津	106	210	97	113	蓮池町大字小松	223	503	239	264
本庄町大字本庄	3,609	6,234	3,129	3,105	蓮池町大字古賀	99	192	94	98
本庄町大字鹿子	434	974	473	501	諸富町大字大堂	455	1,012	495	517
本庄町大字正里	66	164	78	86	諸富町大字徳富	1,424	3,136	1,504	1,632
本庄町大字袋	1,162	2,565	1,233	1,332	諸富町大字諸富津	496	950	431	519
本庄町大字末次	946	2,152	1,046	1,106	諸富町大字寺井津	358	855	432	423

## 町・丁目・大字別人口統計表

令和 7 . 7 . 末現在 4 ページ

町・丁目・大字名	世帯数	人口	男	女	町・丁目・大字名	世帯数	人口	男	女
諸富町大字為重	949	2,294	1,084	1,210	富士町大字松瀬	39	81	37	44
諸富町大字山領	644	1,359	649	710	富士町大字梅野	0	0	0	0
大和町大字尼寺	3,371	7,536	3,559	3,977	三瀬村三瀬	248	496	231	265
大和町大字久池井	3,910	9,102	4,303	4,799	三瀬村藤原	143	349	179	170
大和町大字八反原	27	56	27	29	三瀬村杠	86	208	98	110
大和町大字川上	664	1,693	835	858	川副町大字犬井道	1,196	2,817	1,366	1,451
大和町大字東山田	758	2,013	949	1,064	川副町大字鹿江	1,081	2,562	1,233	1,329
大和町大字池上	301	765	353	412	川副町大字南里	826	1,880	892	988
大和町大字久留間	547	1,272	629	643	川副町大字西古賀	656	1,611	748	863
大和町大字梅野	250	554	265	289	川副町大字小々森	675	1,668	829	839
大和町大字名尾	31	77	39	38	川副町大字福富	559	1,126	567	559
大和町大字松瀬	152	342	166	176	川副町大字早津江津	213	445	213	232
富士町大字市川	67	175	84	91	川副町大字早津江	488	1,118	538	580
富士町大字内野	146	245	130	115	川副町大字大詫間	540	1,396	698	698
富士町大字大串	49	137	73	64	東与賀町大字下古賀	1,271	3,314	1,621	1,693
富士町大字大野	10	26	13	13	東与賀町大字田中	974	2,491	1,170	1,321
富士町大字小副川	222	473	221	252	東与賀町大字飯盛	685	1,634	792	842
富士町大字鎌原	8	22	10	12	久保田町大字徳万	1,039	2,401	1,102	1,299
富士町大字上合瀬	27	77	35	42	久保田町大字新田	707	1,792	860	932
富士町大字上熊川	116	225	104	121	久保田町大字久富	722	1,714	834	880
富士町大字上無津呂	67	144	73	71	久保田町大字久保田	468	1,141	543	598
富士町大字栗並	38	105	49	56	久保田町大字江戸	78	160	76	84
富士町大字古場	53	124	62	62					
富士町大字下合瀬	31	80	37	43	**総計**	105,287	225,544	106,796	118,748
富士町大字下熊川	64	127	59	68					
富士町大字下無津呂	54	113	54	59					
富士町大字杉山	36	84	43	41					
富士町大字関屋	66	174	89	85					
富士町大字菖木	20	35	17	18					
富士町大字中原	35	77	36	41					
富士町大字畑瀬	5	15	5	10					
富士町大字藤瀬	21	51	25	26					
富士町大字古湯	175	376	173	203					
富士町大字麻那古	52	107	50	57					