

# 住民基本台帳月報

(第1表) 人口, 世帯数

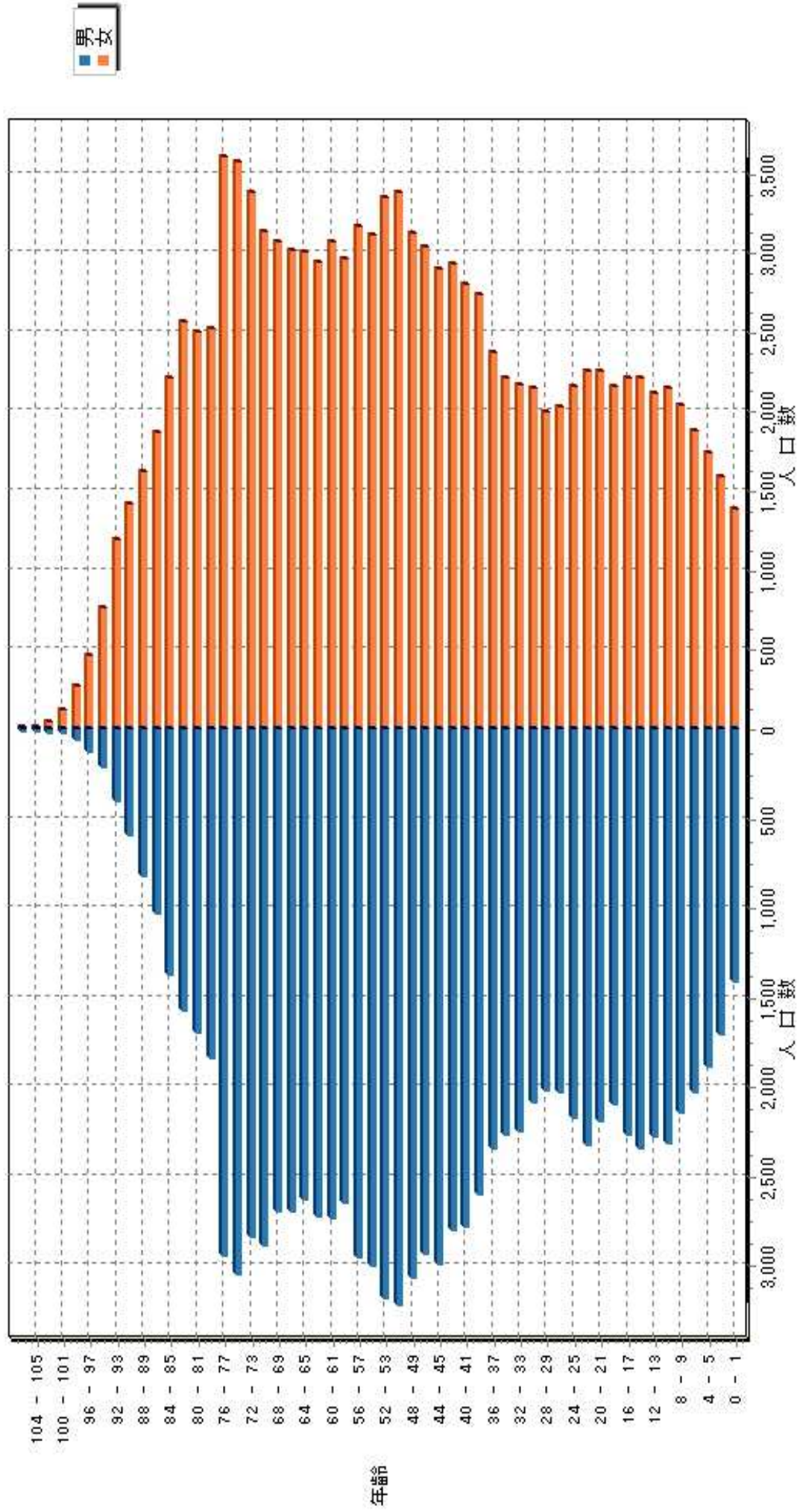
令和 7年 6月分

人 口			
区分	男	女	計
日本人	105,281	117,215	222,496
外国人	1,470	1,572	3,042
計	106,751	118,787	225,538

世 帯 数			
日本人のみ	外国人のみ	混合	計
102,563	2,262	329	105,154

# 人口ピラミッド

令和 7 . 6 . 末現在



# 校 区 別 男 女 統 計 表

令和 7 . 6 . 末現在 1 ページ

校区 (小学校) 名	校区コード	世帯数	人 口	男	女
勸興小学校	01	3,623	6,567	2,997	3,570
循誘小学校	02	4,727	8,667	4,018	4,649
日新小学校	03	4,693	9,128	4,376	4,752
赤松小学校	04	3,949	8,164	3,864	4,300
神野小学校	05	5,737	11,079	5,159	5,920
西与賀小学校	06	2,708	5,842	2,712	3,130
嘉瀬小学校	07	2,210	4,918	2,242	2,676
巨勢小学校	08	2,478	5,501	2,639	2,862
兵庫小学校	09	6,776	15,143	7,168	7,975
高木瀬小学校	10	6,650	14,340	6,689	7,651
北川副小学校	11	5,536	12,295	5,698	6,597
本庄小学校	12	6,218	12,105	5,960	6,145
鍋島小学校	13	5,870	12,559	6,016	6,543
金立小学校	14	2,078	4,354	2,101	2,253
久保泉小学校	15	1,762	3,612	1,753	1,859
芙蓉小学校	16	721	1,609	760	849
新栄小学校	17	3,244	6,765	3,153	3,612
若楠小学校	18	3,927	7,841	3,654	4,187
開成小学校	19	3,948	8,689	4,050	4,639
諸富北小学校	20	2,375	5,108	2,439	2,669
諸富南小学校	21	1,949	4,514	2,167	2,347
春日小学校	22	3,873	8,691	4,095	4,596
川上小学校	23	2,274	5,756	2,771	2,985
松梅小学校	24	347	809	390	419
春日北小学校	25	3,492	8,114	3,856	4,258
富士南小学校	26	0	0	0	0
富士小学校	27	958	2,027	969	1,058
北山小学校	28	307	714	351	363
北山東部小学校	29	133	338	162	176
三瀬小学校	30	477	1,056	509	547
中川副小学校	31	1,262	2,689	1,314	1,375
大詫間小学校	32	536	1,394	695	699
南川副小学校	33	2,211	5,315	2,541	2,774
西川副小学校	34	2,155	5,172	2,476	2,696



校区別・町・丁目・大字別人口統計表

01 勸興小学校

令和 7 . 6 . 末現在 1 ページ

町・丁目・大字名	世帯数	人口	男	女
駅前中央一丁目	23	33	18	15
大財一丁目	66	105	42	63
大財三丁目	90	175	85	90
白山一丁目	240	504	221	283
白山二丁目	146	247	113	134
多布施一丁目	339	655	294	361
多布施二丁目	496	936	430	506
天神一丁目	215	385	180	205
天神二丁目	118	147	75	72
唐人一丁目	308	562	261	301
唐人二丁目	109	176	95	81
松原一丁目	181	306	137	169
松原二丁目	175	342	140	202
愛敬町	220	319	165	154
駅南本町	316	620	280	340
呉服元町	39	54	20	34
成章町	113	186	78	108
中央本町	89	161	69	92
中の小路	195	371	169	202
八幡小路	145	283	125	158
*** 小計 ***	3,623	6,567	2,997	3,570

校区別・町・丁目・大字別人口統計表

02 循誘小学校

令和 7 . 6 . 末現在 2 ページ

町・丁目・大字名	世帯数	人口	男	女
駅前中央三丁目	59	95	51	44
大財一丁目	124	181	81	100
大財二丁目	468	818	390	428
大財三丁目	257	386	171	215
大財四丁目	344	583	302	281
大財五丁目	278	562	271	291
大財六丁目	550	1,123	510	613
材木一丁目	80	149	66	83
材木二丁目	181	339	153	186
田代一丁目	371	691	319	372
田代二丁目	470	856	392	464
松原三丁目	40	76	36	40
松原四丁目	179	305	131	174
朝日町	33	75	32	43
今宿町	56	110	51	59
大財北町	15	21	10	11
呉服元町	92	179	85	94
紺屋町	164	285	145	140
高木町	290	537	245	292
東佐賀町	507	949	410	539
柳町	76	137	65	72
巨勢町大字牛島	93	210	102	108
** 小計 **	4,727	8,667	4,018	4,649

校区別・町・丁目・大字別人口統計表

03

日新小学校

令和 7 . 6 . 末現在

3 ページ

町・丁目・大字名	世帯数	人口	男	女
末広一丁目	471	1,002	473	529
末広二丁目	343	607	321	286
多布施三丁目	494	992	460	532
西田代一丁目	200	397	193	204
西田代二丁目	141	254	136	118
八戸一丁目	227	393	190	203
八戸二丁目	255	489	232	257
伊勢町	442	815	367	448
川原町	74	164	73	91
道祖元町	131	221	120	101
下田町	192	417	191	226
昭栄町	302	645	294	351
新生町	112	233	135	98
中折町	301	675	322	353
長瀬町	393	749	327	422
西魚町	64	108	54	54
与賀町	245	376	201	175
六座町	298	582	283	299
西田代町	8	9	4	5
*** 小計 ***	4,693	9,128	4,376	4,752

校区別・町・丁目・大字別人口統計表

04 赤松小学校

令和 7 . 6 . 末現在 4 ページ

町・丁目・大字名	世帯数	人口	男	女
城内一丁目	174	390	193	197
城内二丁目	183	334	154	180
松原三丁目	3	5	2	3
松原四丁目	100	131	63	68
水ヶ江一丁目	336	673	317	356
水ヶ江二丁目	534	1,097	504	593
水ヶ江三丁目	195	430	197	233
水ヶ江四丁目	287	680	329	351
水ヶ江五丁目	176	377	186	191
水ヶ江六丁目	62	105	58	47
赤松町	360	632	289	343
朝日町	87	160	84	76
今宿町	9	18	9	9
鬼丸町	722	1,554	748	806
川原町	7	13	6	7
中の館町	245	613	298	315
堀川町	318	660	294	366
与賀町	151	292	133	159
** 小計 **	3,949	8,164	3,864	4,300

校区別・町・丁目・大字別人口統計表

令和 7 . 6 . 末現在 5 ページ

05 神野小学校					
町・丁目・大字名	世帯数	人口	男	女	
駅前中央一丁目	270	455	218	237	
駅前中央二丁目	573	1,036	493	543	
駅前中央三丁目	169	304	142	162	
神園一丁目	58	139	69	70	
神園二丁目	269	557	256	301	
神園三丁目	378	740	341	399	
神園四丁目	212	342	149	193	
神園五丁目	229	450	198	252	
神園六丁目	58	104	49	55	
神野西一丁目	199	443	207	236	
神野西二丁目	302	605	290	315	
神野西三丁目	434	992	463	529	
神野西四丁目	504	1,141	540	601	
神野東一丁目	272	518	230	288	
神野東二丁目	210	334	166	168	
神野東三丁目	220	375	191	184	
神野東四丁目	279	558	264	294	
多布施四丁目	715	1,310	601	709	
天神二丁目	300	548	238	310	
栄町	46	58	22	36	
新中町	40	70	32	38	
** 小計 **	5,737	11,079	5,159	5,920	

校区別・町・丁目・大字別人口統計表

06 西与賀小学校

令和 7 . 6 . 末現在 6 ページ

町・丁目・大字名	世帯数	人口	男	女
末広二丁目	142	243	112	131
光一丁目	367	673	327	346
光二丁目	496	961	423	538
光三丁目	314	783	334	449
嘉瀬町大字十五	8	13	5	8
西与賀町大字高太郎	397	1,036	489	547
西与賀町大字厘外	762	1,657	794	863
西与賀町大字相応津	117	267	132	135
西与賀町字今津	105	209	96	113
*** 小計 ***	2,708	5,842	2,712	3,130

校区別・町・丁目・大字別人口統計表

07 嘉瀬小学校

令和 7 . 6 . 末現在 7 ページ

町・丁目・大字名	世帯数	人口	男	女
嘉瀬町大字荻野	480	1,085	518	567
嘉瀬町大字中原	860	1,717	760	957
嘉瀬町大字扇町	464	1,116	511	605
嘉瀬町大字十五	406	1,000	453	547
*** 小計 ***	2,210	4,918	2,242	2,676

校区別・町・丁目・大字別人口統計表

08 巨勢小学校

令和 7 . 6 . 末現在 8 ページ

町・丁目・大字名	世帯数	人口	男	女
巨勢町大字高尾	447	1,042	482	560
巨勢町大字修理田	502	1,236	609	627
巨勢町大字東西	93	207	95	112
巨勢町大字牛島	1,436	3,016	1,453	1,563
*** 小計 ***	2,478	5,501	2,639	2,862

校区別・町・丁目・大字別人口統計表

09 兵庫小学校		令和 7 . 6 . 末現在			9 ページ
町・丁目・大字名	世帯数	人口	男	女	
駅前中央三丁目	154	306	147	159	
兵庫南一丁目	685	1,519	722	797	
兵庫南二丁目	552	1,169	560	609	
兵庫南三丁目	462	974	408	566	
兵庫南四丁目	334	679	314	365	
兵庫北一丁目	605	1,473	710	763	
兵庫北二丁目	763	1,425	663	762	
兵庫北三丁目	241	493	213	280	
兵庫北四丁目	92	240	116	124	
兵庫北五丁目	279	680	325	355	
兵庫北六丁目	251	442	215	227	
兵庫北七丁目	352	808	390	418	
大財北町	177	318	152	166	
兵庫町大字湊	545	1,362	639	723	
兵庫町大字西湊	101	312	155	157	
兵庫町大字藤木	443	1,196	597	599	
兵庫町大字瓦町	313	714	336	378	
兵庫町大字若宮	427	1,033	506	527	
*** 小計 ***	6,776	15,143	7,168	7,975	

校区別・町・丁目・大字別人口統計表

10 高木瀬小学校

令和 7 . 6 . 末現在 10 ページ

町・丁目・大字名	世帯数	人口	男	女
日の出一丁目	553	1,062	518	544
高木瀬東一丁目	400	862	403	459
高木瀬東二丁目	391	805	393	412
高木瀬東三丁目	408	920	415	505
高木瀬東四丁目	462	952	432	520
高木瀬東五丁目	481	1,006	456	550
高木瀬東六丁目	504	910	381	529
高木瀬西一丁目	107	220	96	124
高木瀬西二丁目	395	839	411	428
高木瀬西三丁目	277	553	250	303
高木瀬西四丁目	463	1,027	500	527
高木瀬西五丁目	462	964	442	522
高木瀬西六丁目	19	37	16	21
高木瀬町大字東高木	499	1,099	493	606
高木瀬町大字長瀬	1,229	3,084	1,483	1,601
*** 小計 ***	6,650	14,340	6,689	7,651

校区別・町・丁目・大字別人口統計表

11 北川副小学校

令和 7 . 6 . 末現在 11 ページ

町・丁目・大字名	世帯数	人口	男	女
水ヶ江五丁目	87	188	95	93
水ヶ江六丁目	272	513	232	281
木原一丁目	572	1,222	567	655
木原二丁目	573	1,216	541	675
木原三丁目	388	858	390	468
南佐賀一丁目	346	701	351	350
南佐賀二丁目	323	700	332	368
南佐賀三丁目	337	704	321	383
朝日町	221	481	222	259
今宿町	194	366	159	207
新郷本町	618	1,288	572	716
北川副町大字江上	427	1,282	625	657
北川副町大字光法	942	2,243	1,043	1,200
北川副町大字新郷	236	533	248	285
*** 小計 ***	5,536	12,295	5,698	6,597

校区別・町・丁目・大字別人口統計表

12 本庄小学校

令和 7 . 6 . 末現在 12 ページ

町・丁目・大字名	世帯数	人口	男	女
水ヶ江五丁目	11	22	8	14
本庄町大字本庄	3,591	6,206	3,112	3,094
本庄町大字鹿子	432	975	474	501
本庄町大字正里	66	164	78	86
本庄町大字袋	1,168	2,578	1,240	1,338
本庄町大字末次	950	2,160	1,048	1,112
*** 小計 ***	6,218	12,105	5,960	6,145

校区別・町・丁目・大字別人口統計表

13 鍋島小学校

令和 7 . 6 . 末現在 13 ページ

町・丁目・大字名	世帯数	人口	男	女
鍋島一丁目	757	1,639	789	850
鍋島二丁目	639	1,300	602	698
鍋島三丁目	599	1,045	502	543
鍋島四丁目	367	645	308	337
鍋島五丁目	378	619	285	334
鍋島六丁目	519	913	431	482
卸本町	211	499	239	260
鍋島町大字八戸溝	523	1,027	508	519
鍋島町大字森田	760	2,219	1,094	1,125
鍋島町大字鍋島	231	523	249	274
鍋島町大字蛸久	886	2,130	1,009	1,121
** 小計 **	5,870	12,559	6,016	6,543

校区別・町・丁目・大字別人口統計表

14 金立小学校

令和 7 . 6 . 末現在 14 ページ

町・丁目・大字名	世帯数	人口	男	女
金立町大字金立	1,110	2,092	1,034	1,058
金立町大字薬師丸	168	369	172	197
金立町大字千布	800	1,893	895	998
*** 小計 ***	2,078	4,354	2,101	2,253

校区別・町・丁目・大字別人口統計表

15 久保泉小学校

令和 7 . 6 . 末現在 15 ページ

町・丁目・大字名	世帯数	人口	男	女
金立町大字金立	2	5	3	2
久保泉町大字上和泉	351	828	402	426
久保泉町大字下和泉	469	922	469	453
久保泉町大字川久保	940	1,857	879	978
*** 小計 ***	1,762	3,612	1,753	1,859

校区別・町・丁目・大字別人口統計表

16 芙蓉小学校

令和 7 . 6 . 末現在 16 ページ

町・丁目・大字名	世帯数	人口	男	女
蓮池町大字蓮池	251	554	249	305
蓮池町大字見島	151	367	184	183
蓮池町大字小松	223	505	239	266
蓮池町大字古賀	96	183	88	95
*** 小計 ***	721	1,609	760	849

校区別・町・丁目・大字別人口統計表

17 新栄小学校

令和 7 . 6 . 末現在 17 ページ

町・丁目・大字名	世帯数	人口	男	女
天祐一丁目	464	866	408	458
天祐二丁目	292	601	291	310
新栄東一丁目	86	189	87	102
新栄東二丁目	177	450	208	242
新栄東三丁目	199	428	195	233
新栄東四丁目	264	531	217	314
新栄西一丁目	247	512	236	276
新栄西二丁目	163	376	183	193
新生町	237	559	273	286
天祐団地	196	259	101	158
中折町	20	42	17	25
緑小路	75	119	58	61
鍋島町大字八戸	824	1,833	879	954
** 小計 **	3,244	6,765	3,153	3,612

校区別・町・丁目・大字別人口統計表

18 若楠小学校

令和 7 . 6 . 末現在 18 ページ

町・丁目・大字名	世帯数	人口	男	女
神園三丁目	109	170	93	77
神野東三丁目	28	58	27	31
神野東四丁目	31	75	38	37
日の出一丁目	239	360	171	189
若宮一丁目	876	1,796	852	944
若宮二丁目	450	898	413	485
若宮三丁目	672	1,288	538	750
若楠一丁目	185	411	192	219
若楠二丁目	322	684	340	344
若楠三丁目	417	930	441	489
高木瀬西三丁目	5	10	4	6
新中町	275	648	295	353
高木瀬団地	120	144	68	76
八丁畷町	198	369	182	187
*** 小計 ***	3,927	7,841	3,654	4,187

校区別・町・丁目・大字別人口統計表

19 開成小学校		令和 7 . 6 . 末現在 19 ページ		
町・丁目・大字名	世帯数	人口	男	女
神園五丁目	53	119	57	62
神園六丁目	136	293	129	164
八戸溝一丁目	292	612	295	317
八戸溝二丁目	222	429	203	226
八戸溝三丁目	192	377	186	191
開成一丁目	474	863	350	513
開成二丁目	380	821	384	437
開成三丁目	234	504	247	257
開成四丁目	153	335	160	175
開成五丁目	331	754	360	394
開成六丁目	362	839	397	442
鍋島町大字八戸溝	851	2,065	976	1,089
鍋島町大字森田	268	678	306	372
*** 小計 ***	3,948	8,689	4,050	4,639

校区別・町・丁目・大字別人口統計表

20 諸富北小学校

令和 7 . 6 . 末現在 20 ページ

町・丁目・大字名	世帯数	人口	男	女
諸富町大字大堂	454	1,012	497	515
諸富町大字徳富	1,421	3,138	1,509	1,629
諸富町大字諸富津	500	958	433	525
*** 小計 ***	2,375	5,108	2,439	2,669

校区別・町・丁目・大字別人口統計表

21 諸富南小学校

令和 7 . 6 . 末現在 21 ページ

町・丁目・大字名	世帯数	人口	男	女
諸富町大字寺井津	360	862	434	428
諸富町大字為重	947	2,295	1,087	1,208
諸富町大字山領	642	1,357	646	711
*** 小計 ***	1,949	4,514	2,167	2,347

校区別・町・丁目・大字別人口統計表

22 春日小学校

令和 7 . 6 . 末現在 22 ページ

町・丁目・大字名	世帯数	人口	男	女
大和町大字尼寺	3,358	7,521	3,556	3,965
大和町大字久池井	487	1,113	511	602
大和町大字八反原	28	57	28	29
*** 小計 ***	3,873	8,691	4,095	4,596

校区別・町・丁目・大字別人口統計表

23 川上小学校

令和 7 . 6 . 末現在 23 ページ

町・丁目・大字名	世帯数	人口	男	女
大和町大字川上	663	1,689	831	858
大和町大字東山田	763	2,029	956	1,073
大和町大字池上	300	762	353	409
大和町大字久留間	548	1,276	631	645
*** 小計 ***	2,274	5,756	2,771	2,985

校区別・町・丁目・大字別人口統計表

24 松梅小学校

令和 7 . 6 . 末現在 24 ページ

町・丁目・大字名	世帯数	人口	男	女
大和町大字梅野	161	386	184	202
大和町大字名尾	31	77	39	38
大和町大字松瀬	155	346	167	179
*** 小計 ***	347	809	390	419

校区別・町・丁目・大字別人口統計表

25 春日北小学校

令和 7 . 6 . 末現在 25 ページ

町・丁目・大字名	世帯数	人口	男	女
大和町大字久池井	3,404	7,946	3,776	4,170
大和町大字梅野	88	168	80	88
*** 小計 ***	3,492	8,114	3,856	4,258

校区別・町・丁目・大字別人口統計表

27 富士小学校

令和 7 . 6 . 末現在 26 ページ

町・丁目・大字名	世帯数	人口	男	女
富士町大字市川	67	177	84	93
富士町大字内野	146	245	130	115
富士町大字小副川	223	475	222	253
富士町大字鎌原	8	22	10	12
富士町大字上熊川	116	226	104	122
富士町大字下熊川	63	127	59	68
富士町大字杉山	36	84	43	41
富士町大字関屋	62	165	85	80
富士町大字苜木	19	35	17	18
富士町大字畑瀬	5	15	5	10
富士町大字古湯	174	375	173	202
富士町大字松瀬	39	81	37	44
*** 小計 ***	958	2,027	969	1,058

校区別・町・丁目・大字別人口統計表

28 北山小学校

令和 7 . 6 . 末現在 27 ページ

町・丁目・大字名	世帯数	人口	男	女
富士町大字大串	49	137	73	64
富士町大字大野	10	26	13	13
富士町大字上無津呂	67	146	75	71
富士町大字栗並	38	105	49	56
富士町大字下無津呂	54	113	54	59
富士町大字中原	35	78	37	41
富士町大字麻那古	54	109	50	59
*** 小計 ***	307	714	351	363

校区別・町・丁目・大字別人口統計表

29 北山東部小学校

令和 7 . 6 . 末現在 28 ページ

町・丁目・大字名	世帯数	人口	男	女
富士町大字上合瀬	27	77	35	42
富士町大字古場	52	121	61	60
富士町大字下合瀬	29	78	37	41
富士町大字関屋	4	10	4	6
富士町大字藤瀬	21	52	25	27
*** 小計 ***	133	338	162	176

校区別・町・丁目・大字別人口統計表

30 三瀬小学校

令和 7 . 6 . 末現在 29 ページ

町・丁目・大字名	世帯数	人口	男	女
三瀬村三瀬	248	498	231	267
三瀬村藤原	143	348	179	169
三瀬村杠	86	210	99	111
*** 小計 ***	477	1,056	509	547

校区別・町・丁目・大字別人口統計表

31 中川副小学校

令和 7 . 6 . 末現在 30 ページ

町・丁目・大字名	世帯数	人口	男	女
川副町大字福富	557	1,121	562	559
川副町大字早津江津	214	451	217	234
川副町大字早津江	491	1,117	535	582
*** 小計 ***	1,262	2,689	1,314	1,375

校区別・町・丁目・大字別人口統計表

32	大詫間小学校	令和 7 . 6 . 末現在 31 ページ			
町・丁目・大字名	世帯数	人口	男	女	
川副町大字大詫間	536	1,394	695	699	
** 小計 **	536	1,394	695	699	

校区別・町・丁目・大字別人口統計表

33 南川副小学校

令和 7 . 6 . 末現在 32 ページ

町・丁目・大字名	世帯数	人口	男	女
川副町大字犬井道	1,134	2,757	1,311	1,446
川副町大字鹿江	1,077	2,558	1,230	1,328
*** 小計 ***	2,211	5,315	2,541	2,774

校区別・町・丁目・大字別人口統計表

34 西川副小学校

令和 7 . 6 . 末現在 33 ページ

町・丁目・大字名	世帯数	人口	男	女
川副町大字南里	819	1,874	889	985
川副町大字西古賀	658	1,614	750	864
川副町大字小々森	678	1,684	837	847
*** 小計 ***	2,155	5,172	2,476	2,696

校区別・町・丁目・大字別人口統計表

35 東与賀小学校

令和 7 . 6 . 末現在 34 ページ

町・丁目・大字名	世帯数	人口	男	女
東与賀町大字下古賀	1,274	3,316	1,624	1,692
東与賀町大字田中	975	2,495	1,171	1,324
東与賀町大字飯盛	688	1,632	792	840
*** 小計 ***	2,937	7,443	3,587	3,856

校区別・町・丁目・大字別人口統計表

36 思斉小学校

令和 7 . 6 . 末現在 35 ページ

町・丁目・大字名	世帯数	人口	男	女
久保田町大字徳万	1,040	2,403	1,102	1,301
久保田町大字新田	707	1,799	863	936
久保田町大字久富	721	1,716	834	882
久保田町大字久保田	467	1,142	545	597
久保田町大字江戸	78	160	76	84
*** 小計 ***	3,013	7,220	3,420	3,800
*** 総計 ***	105,154	225,538	106,751	118,787

# 校 区 別 年 齢 別 人 口 統 計 表

令和 7 . 6 . 末現在 1 ページ

1 勸興小学校

年 齢	男	女	人 口	年 齢	男	女	人 口
0 歳	17	17	34	36 歳	35	24	59
1 歳	13	15	28	37 歳	35	28	63
2 歳	11	20	31	38 歳	31	42	73
3 歳	13	17	30	39 歳	47	33	80
4 歳	24	18	42	40 歳	30	37	67
5 歳	20	11	31	41 歳	36	33	69
6 歳	23	17	40	42 歳	31	40	71
7 歳	31	18	49	43 歳	39	38	77
8 歳	19	18	37	44 歳	48	41	89
9 歳	26	28	54	45 歳	40	42	82
10 歳	24	30	54	46 歳	50	51	101
11 歳	23	25	48	47 歳	52	62	114
12 歳	27	34	61	48 歳	48	50	98
13 歳	29	21	50	49 歳	48	51	99
14 歳	40	34	74	50 歳	67	45	112
15 歳	25	31	56	51 歳	49	54	103
16 歳	24	32	56	52 歳	38	72	110
17 歳	34	39	73	53 歳	50	58	108
18 歳	29	35	64	54 歳	52	47	99
19 歳	22	48	70	55 歳	43	50	93
20 歳	32	34	66	56 歳	53	49	102
21 歳	25	51	76	57 歳	53	56	109
22 歳	46	41	87	58 歳	46	56	102
23 歳	33	58	91	59 歳	42	35	77
24 歳	43	53	96	60 歳	43	54	97
25 歳	42	47	89	61 歳	50	48	98
26 歳	31	41	72	62 歳	40	41	81
27 歳	30	35	65	63 歳	40	46	86
28 歳	38	36	74	64 歳	33	56	89
29 歳	32	34	66	65 歳	38	54	92
30 歳	25	33	58	66 歳	40	43	83
31 歳	31	25	56	67 歳	31	43	74
32 歳	27	28	55	68 歳	28	46	74
33 歳	26	30	56	69 歳	33	51	84
34 歳	35	27	62	70 歳	37	40	77
35 歳	33	21	54	71 歳	40	39	79

# 校 区 別 年 齢 別 人 口 統 計 表

令和 7 . 6 . 末現在 2 ページ

1 勸興小学校

年 齢	男	女	人 口	年 齢	男	女	人 口
72 歳	38	41	79	**合計**	2,997	3,570	6,567
73 歳	38	38	76				
74 歳	32	36	68				
75 歳	27	59	86				
76 歳	38	69	107				
77 歳	27	62	89				
78 歳	35	48	83				
79 歳	16	20	36				
80 歳	22	35	57				
81 歳	34	44	78				
82 歳	19	40	59				
83 歳	21	48	69				
84 歳	26	32	58				
85 歳	22	32	54				
86 歳	18	27	45				
87 歳	16	27	43				
88 歳	11	22	33				
89 歳	7	27	34				
90 歳	5	21	26				
91 歳	6	15	21				
92 歳	6	15	21				
93 歳	5	15	20				
94 歳	2	5	7				
95 歳	2	7	9				
96 歳	1	9	10				
97 歳	1	6	7				
98 歳	0	5	5				
99 歳	1	3	4				
100 歳	0	3	3				
101 歳	1	0	1				
102 歳	1	0	1				
103 歳	0	0	0				
104 歳	0	1	1				
105 歳	0	0	0				
106 歳	0	1	1				

# 校 区 別 年 齢 別 人 口 統 計 表

令和 7 . 6 . 末現在 3 ページ

2 循誘小学校

年 齢		男	女	人 口	年 齢		男	女	人 口
0	歳	27	22	49	36	歳	48	42	90
1	歳	34	29	63	37	歳	55	40	95
2	歳	28	30	58	38	歳	52	55	107
3	歳	32	30	62	39	歳	63	45	108
4	歳	24	26	50	40	歳	68	63	131
5	歳	28	21	49	41	歳	50	48	98
6	歳	26	29	55	42	歳	42	49	91
7	歳	29	36	65	43	歳	45	46	91
8	歳	47	28	75	44	歳	62	53	115
9	歳	35	24	59	45	歳	53	69	122
10	歳	31	29	60	46	歳	59	57	116
11	歳	33	21	54	47	歳	58	59	117
12	歳	24	26	50	48	歳	60	69	129
13	歳	27	33	60	49	歳	52	68	120
14	歳	41	35	76	50	歳	64	59	123
15	歳	37	41	78	51	歳	59	73	132
16	歳	37	44	81	52	歳	61	57	118
17	歳	34	27	61	53	歳	73	52	125
18	歳	34	43	77	54	歳	57	57	114
19	歳	32	32	64	55	歳	49	55	104
20	歳	33	42	75	56	歳	66	58	124
21	歳	26	41	67	57	歳	58	59	117
22	歳	55	51	106	58	歳	48	53	101
23	歳	49	50	99	59	歳	50	60	110
24	歳	51	74	125	60	歳	61	60	121
25	歳	53	46	99	61	歳	44	84	128
26	歳	42	47	89	62	歳	47	60	107
27	歳	47	50	97	63	歳	41	58	99
28	歳	52	56	108	64	歳	44	64	108
29	歳	60	35	95	65	歳	47	66	113
30	歳	40	41	81	66	歳	41	60	101
31	歳	50	49	99	67	歳	51	70	121
32	歳	57	58	115	68	歳	51	44	95
33	歳	53	51	104	69	歳	65	59	124
34	歳	46	52	98	70	歳	53	49	102
35	歳	43	50	93	71	歳	50	52	102

# 校 区 別 年 齢 別 人 口 統 計 表

2 循誘小学校

令和 7 . 6 . 末現在 4 ページ

年 齢	男	女	人 口			
72 歳	55	56	111			
73 歳	57	71	128			
74 歳	44	67	111			
75 歳	51	83	134			
76 歳	56	80	136			
77 歳	54	75	129			
78 歳	35	68	103			
79 歳	20	40	60			
80 歳	33	46	79			
81 歳	39	71	110			
82 歳	23	59	82			
83 歳	29	41	70			
84 歳	36	57	93			
85 歳	23	51	74			
86 歳	18	33	51			
87 歳	13	45	58			
88 歳	23	37	60			
89 歳	14	27	41			
90 歳	8	32	40			
91 歳	10	28	38			
92 歳	8	29	37			
93 歳	10	22	32			
94 歳	7	15	22			
95 歳	2	12	14			
96 歳	0	10	10			
97 歳	4	9	13			
98 歳	1	3	4			
99 歳	1	5	6			
100 歳	0	3	3			
101 歳	0	1	1			
102 歳	0	0	0			
103 歳	0	1	1			
104 歳	0	1	1			
<b>**合計**</b>	4,018	4,649	8,667			

# 校 区 別 年 齢 別 人 口 統 計 表

3 日新小学校

令和 7 . 6 . 末現在 5 ページ

年 齢	男	女	人 口	年 齢	男	女	人 口
0 歳	27	24	51	36 歳	57	39	96
1 歳	26	31	57	37 歳	47	57	104
2 歳	32	24	56	38 歳	46	68	114
3 歳	30	27	57	39 歳	45	52	97
4 歳	34	33	67	40 歳	46	53	99
5 歳	31	29	60	41 歳	52	44	96
6 歳	39	24	63	42 歳	58	39	97
7 歳	34	34	68	43 歳	59	57	116
8 歳	33	38	71	44 歳	57	49	106
9 歳	42	34	76	45 歳	46	49	95
10 歳	37	30	67	46 歳	52	58	110
11 歳	39	30	69	47 歳	50	56	106
12 歳	36	35	71	48 歳	48	65	113
13 歳	46	33	79	49 歳	43	54	97
14 歳	45	44	89	50 歳	65	60	125
15 歳	42	31	73	51 歳	68	60	128
16 歳	53	43	96	52 歳	48	69	117
17 歳	45	44	89	53 歳	59	59	118
18 歳	36	47	83	54 歳	63	62	125
19 歳	54	63	117	55 歳	40	59	99
20 歳	48	39	87	56 歳	63	65	128
21 歳	54	55	109	57 歳	69	63	132
22 歳	75	45	120	58 歳	64	50	114
23 歳	67	38	105	59 歳	57	83	140
24 歳	52	58	110	60 歳	58	68	126
25 歳	55	47	102	61 歳	58	47	105
26 歳	64	51	115	62 歳	63	53	116
27 歳	49	48	97	63 歳	68	55	123
28 歳	46	49	95	64 歳	48	53	101
29 歳	49	51	100	65 歳	58	61	119
30 歳	50	49	99	66 歳	52	72	124
31 歳	45	31	76	67 歳	61	61	122
32 歳	46	44	90	68 歳	42	65	107
33 歳	43	42	85	69 歳	63	70	133
34 歳	41	48	89	70 歳	53	76	129
35 歳	48	31	79	71 歳	54	65	119

# 校 区 別 年 齢 別 人 口 統 計 表

3 日新小学校

令和 7 . 6 . 末現在 6 ページ

年 齢	男	女	人 口		
72 歳	63	81	144		
73 歳	53	54	107		
74 歳	66	86	152		
75 歳	59	72	131		
76 歳	69	68	137		
77 歳	61	88	149		
78 歳	55	65	120		
79 歳	39	39	78		
80 歳	29	48	77		
81 歳	34	40	74		
82 歳	30	61	91		
83 歳	42	61	103		
84 歳	28	50	78		
85 歳	23	45	68		
86 歳	25	35	60		
87 歳	19	39	58		
88 歳	17	30	47		
89 歳	14	33	47		
90 歳	15	26	41		
91 歳	12	30	42		
92 歳	10	35	45		
93 歳	17	33	50		
94 歳	7	21	28		
95 歳	3	16	19		
96 歳	2	17	19		
97 歳	3	15	18		
98 歳	3	7	10		
99 歳	3	10	13		
100 歳	2	2	4		
101 歳	0	5	5		
***合計***	4,376	4,752	9,128		

# 校 区 別 年 齢 別 人 口 統 計 表

4 赤松小学校

令和 7 . 6 . 末現在 7 ページ

年 齢	男	女	人 口	年 齢	男	女	人 口
0 歳	26	22	48	36 歳	37	45	82
1 歳	22	18	40	37 歳	40	38	78
2 歳	34	30	64	38 歳	34	43	77
3 歳	32	25	57	39 歳	43	54	97
4 歳	25	32	57	40 歳	60	49	109
5 歳	31	35	66	41 歳	50	56	106
6 歳	35	41	76	42 歳	56	68	124
7 歳	42	39	81	43 歳	43	66	109
8 歳	46	39	85	44 歳	59	76	135
9 歳	54	44	98	45 歳	66	60	126
10 歳	42	49	91	46 歳	46	55	101
11 歳	49	47	96	47 歳	62	67	129
12 歳	41	47	88	48 歳	53	74	127
13 歳	48	44	92	49 歳	66	62	128
14 歳	48	35	83	50 歳	52	72	124
15 歳	45	38	83	51 歳	64	57	121
16 歳	50	48	98	52 歳	72	84	156
17 歳	44	51	95	53 歳	60	60	120
18 歳	37	34	71	54 歳	58	80	138
19 歳	50	58	108	55 歳	67	51	118
20 歳	44	50	94	56 歳	55	59	114
21 歳	42	45	87	57 歳	64	59	123
22 歳	49	27	76	58 歳	41	40	81
23 歳	38	46	84	59 歳	39	57	96
24 歳	42	28	70	60 歳	57	66	123
25 歳	34	33	67	61 歳	49	58	107
26 歳	33	33	66	62 歳	61	46	107
27 歳	41	21	62	63 歳	57	55	112
28 歳	28	36	64	64 歳	57	54	111
29 歳	34	39	73	65 歳	52	65	117
30 歳	42	33	75	66 歳	43	48	91
31 歳	32	32	64	67 歳	50	51	101
32 歳	46	38	84	68 歳	45	60	105
33 歳	34	28	62	69 歳	50	65	115
34 歳	32	47	79	70 歳	43	46	89
35 歳	27	36	63	71 歳	44	47	91

# 校 区 別 年 齢 別 人 口 統 計 表

4 赤松小学校

令和 7 . 6 . 末現在 8 ページ

年 齢	男	女	人 口			
72 歳	35	56	91			
73 歳	48	50	98			
74 歳	61	51	112			
75 歳	54	59	113			
76 歳	36	55	91			
77 歳	41	61	102			
78 歳	30	43	73			
79 歳	21	26	47			
80 歳	23	41	64			
81 歳	26	38	64			
82 歳	22	33	55			
83 歳	22	29	51			
84 歳	23	29	52			
85 歳	20	34	54			
86 歳	15	18	33			
87 歳	17	28	45			
88 歳	17	28	45			
89 歳	13	24	37			
90 歳	8	32	40			
91 歳	9	25	34			
92 歳	8	22	30			
93 歳	5	15	20			
94 歳	7	12	19			
95 歳	3	12	15			
96 歳	1	10	11			
97 歳	2	10	12			
98 歳	1	10	11			
99 歳	1	3	4			
100 歳	1	1	2			
101 歳	0	1	1			
102 歳	0	1	1			
103 歳	0	0	0			
104 歳	0	0	0			
105 歳	0	2	2			
<p style="text-align: center;">**合計**</p>	3,864	4,300	8,164			

# 校 区 別 年 齢 別 人 口 統 計 表

5 神野小学校

令和 7 . 6 . 末現在 9 ページ

年 齢	男	女	人 口	年 齢	男	女	人 口
0 歳	29	29	58	36 歳	62	51	113
1 歳	37	32	69	37 歳	52	65	117
2 歳	37	26	63	38 歳	58	65	123
3 歳	41	41	82	39 歳	47	53	100
4 歳	36	32	68	40 歳	67	66	133
5 歳	37	39	76	41 歳	59	63	122
6 歳	49	43	92	42 歳	57	85	142
7 歳	43	43	86	43 歳	82	79	161
8 歳	43	46	89	44 歳	71	82	153
9 歳	53	59	112	45 歳	80	83	163
10 歳	43	48	91	46 歳	86	74	160
11 歳	46	48	94	47 歳	72	77	149
12 歳	35	49	84	48 歳	65	100	165
13 歳	61	48	109	49 歳	82	83	165
14 歳	57	49	106	50 歳	79	85	164
15 歳	52	56	108	51 歳	81	99	180
16 歳	61	57	118	52 歳	84	95	179
17 歳	65	53	118	53 歳	76	75	151
18 歳	56	52	108	54 歳	77	94	171
19 歳	40	61	101	55 歳	79	89	168
20 歳	55	53	108	56 歳	78	80	158
21 歳	55	58	113	57 歳	75	95	170
22 歳	56	53	109	58 歳	77	73	150
23 歳	64	70	134	59 歳	76	89	165
24 歳	75	61	136	60 歳	82	91	173
25 歳	60	52	112	61 歳	70	92	162
26 歳	56	65	121	62 歳	79	89	168
27 歳	39	52	91	63 歳	78	65	143
28 歳	53	39	92	64 歳	56	74	130
29 歳	58	48	106	65 歳	68	82	150
30 歳	50	63	113	66 歳	65	88	153
31 歳	50	61	111	67 歳	65	62	127
32 歳	43	56	99	68 歳	76	72	148
33 歳	45	62	107	69 歳	68	63	131
34 歳	58	44	102	70 歳	73	87	160
35 歳	65	57	122	71 歳	70	73	143

校 区 別 年 齢 別 人 口 統 計 表

5 神野小学校

令和 7 . 6 . 末現在 10 ページ

年 齢	男	女	人 口			
72 歳	54	100	154			
73 歳	75	82	157			
74 歳	55	101	156			
75 歳	72	76	148			
76 歳	81	95	176			
77 歳	51	69	120			
78 歳	48	68	116			
79 歳	24	38	62			
80 歳	33	44	77			
81 歳	40	59	99			
82 歳	35	57	92			
83 歳	27	55	82			
84 歳	22	36	58			
85 歳	30	51	81			
86 歳	15	31	46			
87 歳	19	48	67			
88 歳	17	35	52			
89 歳	16	38	54			
90 歳	14	39	53			
91 歳	10	26	36			
92 歳	8	30	38			
93 歳	11	27	38			
94 歳	7	15	22			
95 歳	8	19	27			
96 歳	4	13	17			
97 歳	2	4	6			
98 歳	4	8	12			
99 歳	2	6	8			
100 歳	0	1	1			
101 歳	0	3	3			
102 歳	0	2	2			
103 歳	0	1	1			
**合計**	5,159	5,920	11,079			

# 校 区 別 年 齢 別 人 口 統 計 表

6 西与賀小学校

令和 7 . 6 . 末現在 11 ページ

年 齢	男	女	人 口	年 齢	男	女	人 口
0 歳	25	23	48	36 歳	31	19	50
1 歳	33	16	49	37 歳	32	42	74
2 歳	26	25	51	38 歳	32	32	64
3 歳	37	24	61	39 歳	35	26	61
4 歳	38	34	72	40 歳	30	42	72
5 歳	32	29	61	41 歳	41	31	72
6 歳	26	40	66	42 歳	37	42	79
7 歳	24	35	59	43 歳	34	38	72
8 歳	31	32	63	44 歳	41	32	73
9 歳	30	33	63	45 歳	26	34	60
10 歳	32	32	64	46 歳	36	37	73
11 歳	27	22	49	47 歳	28	34	62
12 歳	28	30	58	48 歳	30	31	61
13 歳	29	21	50	49 歳	38	40	78
14 歳	29	32	61	50 歳	44	28	72
15 歳	35	22	57	51 歳	36	36	72
16 歳	21	25	46	52 歳	42	33	75
17 歳	23	29	52	53 歳	29	32	61
18 歳	31	18	49	54 歳	35	39	74
19 歳	20	22	42	55 歳	49	48	97
20 歳	29	23	52	56 歳	32	45	77
21 歳	21	35	56	57 歳	26	29	55
22 歳	28	27	55	58 歳	31	34	65
23 歳	22	29	51	59 歳	25	29	54
24 歳	24	23	47	60 歳	32	33	65
25 歳	23	31	54	61 歳	32	50	82
26 歳	22	21	43	62 歳	37	41	78
27 歳	22	20	42	63 歳	33	43	76
28 歳	19	26	45	64 歳	32	31	63
29 歳	33	34	67	65 歳	26	47	73
30 歳	24	24	48	66 歳	33	31	64
31 歳	28	29	57	67 歳	33	34	67
32 歳	37	29	66	68 歳	32	44	76
33 歳	36	32	68	69 歳	37	51	88
34 歳	25	41	66	70 歳	32	43	75
35 歳	47	46	93	71 歳	37	28	65

# 校 区 別 年 齢 別 人 口 統 計 表

6 西与賀小学校

令和 7 . 6 . 末現在 12 ページ

年 齢	男	女	人 口			
72 歳	30	50	80			
73 歳	34	52	86			
74 歳	34	54	88			
75 歳	40	43	83			
76 歳	46	51	97			
77 歳	30	48	78			
78 歳	25	49	74			
79 歳	17	31	48			
80 歳	23	39	62			
81 歳	24	50	74			
82 歳	24	46	70			
83 歳	17	34	51			
84 歳	30	27	57			
85 歳	14	30	44			
86 歳	13	21	34			
87 歳	11	18	29			
88 歳	10	32	42			
89 歳	13	22	35			
90 歳	8	15	23			
91 歳	14	19	33			
92 歳	1	14	15			
93 歳	5	14	19			
94 歳	6	12	18			
95 歳	3	12	15			
96 歳	4	5	9			
97 歳	2	4	6			
98 歳	1	7	8			
99 歳	0	2	2			
100 歳	0	0	0			
101 歳	0	3	3			
102 歳	0	2	2			
103 歳	0	1	1			
**合計**	2,712	3,130	5,842			

# 校 区 別 年 齢 別 人 口 統 計 表

7 嘉瀬小学校

令和 7 . 6 . 末現在 13 ページ

年 齢	男	女	人 口	年 齢	男	女	人 口
0 歳	15	12	27	36 歳	33	31	64
1 歳	18	15	33	37 歳	21	27	48
2 歳	19	20	39	38 歳	24	28	52
3 歳	23	27	50	39 歳	32	27	59
4 歳	30	28	58	40 歳	21	34	55
5 歳	20	25	45	41 歳	24	29	53
6 歳	27	21	48	42 歳	37	40	77
7 歳	16	22	38	43 歳	24	27	51
8 歳	25	30	55	44 歳	23	26	49
9 歳	18	22	40	45 歳	37	22	59
10 歳	31	25	56	46 歳	32	25	57
11 歳	21	25	46	47 歳	23	32	55
12 歳	18	28	46	48 歳	26	32	58
13 歳	24	26	50	49 歳	22	35	57
14 歳	18	19	37	50 歳	27	40	67
15 歳	21	22	43	51 歳	29	30	59
16 歳	25	20	45	52 歳	31	25	56
17 歳	17	25	42	53 歳	34	26	60
18 歳	23	12	35	54 歳	27	21	48
19 歳	13	16	29	55 歳	28	33	61
20 歳	28	27	55	56 歳	24	34	58
21 歳	12	23	35	57 歳	26	35	61
22 歳	12	21	33	58 歳	24	30	54
23 歳	23	24	47	59 歳	21	31	52
24 歳	17	15	32	60 歳	23	29	52
25 歳	15	22	37	61 歳	27	27	54
26 歳	11	17	28	62 歳	34	28	62
27 歳	16	16	32	63 歳	25	36	61
28 歳	24	10	34	64 歳	33	31	64
29 歳	16	20	36	65 歳	31	43	74
30 歳	26	23	49	66 歳	29	31	60
31 歳	25	28	53	67 歳	37	46	83
32 歳	36	25	61	68 歳	38	45	83
33 歳	27	25	52	69 歳	30	40	70
34 歳	29	16	45	70 歳	43	29	72
35 歳	23	25	48	71 歳	33	38	71

# 校 区 別 年 齢 別 人 口 統 計 表

7 嘉瀬小学校

令和 7 . 6 . 末現在 14 ページ

年 齢	男	女	人 口			
72 歳	31	29	60			
73 歳	29	43	72			
74 歳	36	33	69			
75 歳	26	46	72			
76 歳	39	38	77			
77 歳	35	42	77			
78 歳	42	47	89			
79 歳	12	24	36			
80 歳	11	30	41			
81 歳	20	36	56			
82 歳	13	17	30			
83 歳	17	35	52			
84 歳	20	33	53			
85 歳	13	32	45			
86 歳	19	30	49			
87 歳	11	26	37			
88 歳	11	25	36			
89 歳	11	24	35			
90 歳	8	30	38			
91 歳	10	25	35			
92 歳	8	25	33			
93 歳	8	17	25			
94 歳	3	20	23			
95 歳	4	16	20			
96 歳	6	11	17			
97 歳	3	4	7			
98 歳	0	8	8			
99 歳	1	7	8			
100 歳	0	1	1			
101 歳	0	2	2			
<p style="text-align: center;">**合計**</p>	2,242	2,676	4,918			

# 校 区 別 年 齢 別 人 口 統 計 表

8 巨勢小学校

令和 7 . 6 . 末現在 15 ページ

年 齢	男	女	人 口	年 齢	男	女	人 口
0 歳	26	26	52	36 歳	31	35	66
1 歳	22	34	56	37 歳	32	39	71
2 歳	28	27	55	38 歳	39	35	74
3 歳	30	22	52	39 歳	36	38	74
4 歳	24	23	47	40 歳	38	42	80
5 歳	32	32	64	41 歳	37	50	87
6 歳	39	21	60	42 歳	43	42	85
7 歳	30	25	55	43 歳	42	34	76
8 歳	46	25	71	44 歳	42	33	75
9 歳	38	33	71	45 歳	45	43	88
10 歳	32	26	58	46 歳	32	50	82
11 歳	41	39	80	47 歳	45	39	84
12 歳	23	23	46	48 歳	43	36	79
13 歳	41	29	70	49 歳	42	31	73
14 歳	30	25	55	50 歳	31	42	73
15 歳	27	33	60	51 歳	50	43	93
16 歳	29	29	58	52 歳	46	32	78
17 歳	27	25	52	53 歳	38	46	84
18 歳	21	13	34	54 歳	28	37	65
19 歳	26	20	46	55 歳	33	37	70
20 歳	36	16	52	56 歳	38	30	68
21 歳	28	22	50	57 歳	32	35	67
22 歳	18	24	42	58 歳	21	34	55
23 歳	25	20	45	59 歳	33	29	62
24 歳	25	24	49	60 歳	25	27	52
25 歳	30	30	60	61 歳	27	26	53
26 歳	24	24	48	62 歳	30	24	54
27 歳	22	31	53	63 歳	17	34	51
28 歳	44	36	80	64 歳	34	21	55
29 歳	23	27	50	65 歳	15	25	40
30 歳	32	32	64	66 歳	18	30	48
31 歳	31	37	68	67 歳	30	21	51
32 歳	30	41	71	68 歳	12	22	34
33 歳	43	34	77	69 歳	27	43	70
34 歳	36	39	75	70 歳	26	40	66
35 歳	32	36	68	71 歳	25	35	60

# 校 区 別 年 齢 別 人 口 統 計 表

8 巨勢小学校

令和 7 . 6 . 末現在 16 ページ

年 齢	男	女	人 口			
72 歳	27	45	72			
73 歳	34	39	73			
74 歳	30	33	63			
75 歳	34	38	72			
76 歳	30	42	72			
77 歳	35	39	74			
78 歳	28	40	68			
79 歳	17	22	39			
80 歳	12	29	41			
81 歳	21	27	48			
82 歳	12	28	40			
83 歳	11	26	37			
84 歳	11	22	33			
85 歳	7	30	37			
86 歳	6	22	28			
87 歳	7	21	28			
88 歳	16	13	29			
89 歳	3	10	13			
90 歳	8	16	24			
91 歳	6	14	20			
92 歳	0	8	8			
93 歳	5	10	15			
94 歳	2	2	4			
95 歳	0	5	5			
96 歳	2	8	10			
97 歳	0	1	1			
98 歳	1	1	2			
99 歳	0	3	3			
100 歳	0	3	3			
101 歳	0	1	1			
102 歳	0	0	0			
103 歳	0	1	1			
**合計**	2,639	2,862	5,501			

# 校 区 別 年 齢 別 人 口 統 計 表

9 兵庫小学校

令和 7 . 6 . 末現在 17 ページ

年 齢	男	女	人 口	年 齢	男	女	人 口
0 歳	63	57	120	36 歳	89	84	173
1 歳	68	48	116	37 歳	77	97	174
2 歳	70	56	126	38 歳	87	84	171
3 歳	79	61	140	39 歳	74	85	159
4 歳	67	72	139	40 歳	96	118	214
5 歳	79	54	133	41 歳	64	106	170
6 歳	62	72	134	42 歳	100	98	198
7 歳	72	71	143	43 歳	117	120	237
8 歳	87	92	179	44 歳	119	114	233
9 歳	74	74	148	45 歳	106	131	237
10 歳	98	89	187	46 歳	111	126	237
11 歳	100	94	194	47 歳	123	132	255
12 歳	81	76	157	48 歳	105	119	224
13 歳	85	107	192	49 歳	130	119	249
14 歳	94	92	186	50 歳	128	146	274
15 歳	91	92	183	51 歳	117	157	274
16 歳	88	82	170	52 歳	117	149	266
17 歳	85	93	178	53 歳	124	146	270
18 歳	85	79	164	54 歳	127	127	254
19 歳	90	85	175	55 歳	115	118	233
20 歳	75	85	160	56 歳	95	120	215
21 歳	73	90	163	57 歳	104	132	236
22 歳	81	87	168	58 歳	100	127	227
23 歳	107	90	197	59 歳	81	103	184
24 歳	78	85	163	60 歳	99	112	211
25 歳	77	88	165	61 歳	89	105	194
26 歳	87	82	169	62 歳	96	98	194
27 歳	72	74	146	63 歳	92	95	187
28 歳	82	85	167	64 歳	86	90	176
29 歳	78	88	166	65 歳	82	69	151
30 歳	90	88	178	66 歳	83	88	171
31 歳	71	95	166	67 歳	69	80	149
32 歳	87	89	176	68 歳	70	74	144
33 歳	84	93	177	69 歳	72	75	147
34 歳	81	73	154	70 歳	68	75	143
35 歳	87	88	175	71 歳	53	62	115

校 区 別 年 齢 別 人 口 統 計 表

9 兵庫小学校

令和 7 . 6 . 末現在 18 ページ

年 齢	男	女	人 口			
72 歳	69	82	151			
73 歳	53	84	137			
74 歳	91	83	174			
75 歳	55	78	133			
76 歳	72	85	157			
77 歳	52	85	137			
78 歳	43	68	111			
79 歳	29	33	62			
80 歳	43	59	102			
81 歳	29	51	80			
82 歳	32	46	78			
83 歳	34	49	83			
84 歳	25	35	60			
85 歳	23	37	60			
86 歳	29	31	60			
87 歳	21	37	58			
88 歳	16	30	46			
89 歳	12	35	47			
90 歳	12	26	38			
91 歳	9	26	35			
92 歳	7	25	32			
93 歳	5	22	27			
94 歳	3	17	20			
95 歳	4	19	23			
96 歳	3	8	11			
97 歳	2	6	8			
98 歳	2	3	5			
99 歳	0	1	1			
100 歳	0	3	3			
101 歳	0	1	1			
102 歳	0	1	1			
103 歳	0	1	1			
104 歳	0	1	1			
**合計**	7,168	7,975	15,143			

# 校 区 別 年 齢 別 人 口 統 計 表

10 高木瀬小学校

令和 7 . 6 . 末現在 19 ページ

年 齢	男	女	人 口	年 齢	男	女	人 口
0 歳	52	56	108	36 歳	65	91	156
1 歳	50	64	114	37 歳	80	84	164
2 歳	57	76	133	38 歳	98	110	208
3 歳	64	69	133	39 歳	76	89	165
4 歳	70	62	132	40 歳	102	106	208
5 歳	62	81	143	41 歳	90	83	173
6 歳	85	63	148	42 歳	80	80	160
7 歳	70	61	131	43 歳	89	96	185
8 歳	58	72	130	44 歳	92	97	189
9 歳	64	69	133	45 歳	96	91	187
10 歳	84	75	159	46 歳	81	86	167
11 歳	68	78	146	47 歳	76	86	162
12 歳	75	60	135	48 歳	86	93	179
13 歳	68	71	139	49 歳	96	105	201
14 歳	66	69	135	50 歳	104	93	197
15 歳	79	74	153	51 歳	116	116	232
16 歳	62	46	108	52 歳	122	109	231
17 歳	67	76	143	53 歳	117	108	225
18 歳	73	76	149	54 歳	92	89	181
19 歳	69	64	133	55 歳	89	98	187
20 歳	87	61	148	56 歳	82	91	173
21 歳	66	71	137	57 歳	89	75	164
22 歳	89	79	168	58 歳	69	83	152
23 歳	62	60	122	59 歳	63	70	133
24 歳	66	69	135	60 歳	100	89	189
25 歳	61	73	134	61 歳	49	70	119
26 歳	72	55	127	62 歳	60	74	134
27 歳	52	55	107	63 歳	64	82	146
28 歳	60	52	112	64 歳	75	104	179
29 歳	65	73	138	65 歳	65	93	158
30 歳	62	76	138	66 歳	73	76	149
31 歳	75	69	144	67 歳	86	83	169
32 歳	54	74	128	68 歳	71	86	157
33 歳	78	81	159	69 歳	70	88	158
34 歳	76	73	149	70 歳	89	102	191
35 歳	88	81	169	71 歳	83	96	179

# 校 区 別 年 齢 別 人 口 統 計 表

10 高木瀬小学校

令和 7 . 6 . 末現在 20 ページ

年 齢	男	女	人 口			
72 歳	82	109	191			
73 歳	78	100	178			
74 歳	102	109	211			
75 歳	83	119	202			
76 歳	87	124	211			
77 歳	89	119	208			
78 歳	71	99	170			
79 歳	47	72	119			
80 歳	56	86	142			
81 歳	59	100	159			
82 歳	57	93	150			
83 歳	58	95	153			
84 歳	54	93	147			
85 歳	51	75	126			
86 歳	40	58	98			
87 歳	32	69	101			
88 歳	31	52	83			
89 歳	31	52	83			
90 歳	23	54	77			
91 歳	11	42	53			
92 歳	15	45	60			
93 歳	12	34	46			
94 歳	10	35	45			
95 歳	6	18	24			
96 歳	6	16	22			
97 歳	2	14	16			
98 歳	3	9	12			
99 歳	1	8	9			
100 歳	0	5	5			
101 歳	0	5	5			
102 歳	0	3	3			
103 歳	1	2	3			
104 歳	0	1	1			
<b>**合計**</b>	6,689	7,651	14,340			

# 校 区 別 年 齢 別 人 口 統 計 表

11 北川副小学校

令和 7 . 6 . 末現在 21 ページ

年 齢	男	女	人 口	年 齢	男	女	人 口
0 歳	32	28	60	36 歳	60	78	138
1 歳	45	57	102	37 歳	83	81	164
2 歳	57	48	105	38 歳	68	80	148
3 歳	49	60	109	39 歳	76	101	177
4 歳	49	48	97	40 歳	83	71	154
5 歳	61	66	127	41 歳	67	83	150
6 歳	56	54	110	42 歳	76	101	177
7 歳	76	62	138	43 歳	70	99	169
8 歳	69	65	134	44 歳	104	63	167
9 歳	74	73	147	45 歳	112	86	198
10 歳	66	70	136	46 歳	79	86	165
11 歳	74	67	141	47 歳	77	80	157
12 歳	67	89	156	48 歳	91	84	175
13 歳	58	68	126	49 歳	81	88	169
14 歳	67	84	151	50 歳	94	103	197
15 歳	62	63	125	51 歳	84	80	164
16 歳	56	54	110	52 歳	88	96	184
17 歳	62	60	122	53 歳	81	83	164
18 歳	37	51	88	54 歳	89	78	167
19 歳	47	62	109	55 歳	60	74	134
20 歳	44	47	91	56 歳	80	84	164
21 歳	44	49	93	57 歳	66	85	151
22 歳	50	47	97	58 歳	85	89	174
23 歳	52	61	113	59 歳	68	71	139
24 歳	55	42	97	60 歳	62	90	152
25 歳	53	61	114	61 歳	74	86	160
26 歳	41	45	86	62 歳	62	68	130
27 歳	43	45	88	63 歳	62	63	125
28 歳	44	50	94	64 歳	64	71	135
29 歳	40	46	86	65 歳	61	88	149
30 歳	68	69	137	66 歳	53	82	135
31 歳	55	67	122	67 歳	61	64	125
32 歳	62	64	126	68 歳	53	61	114
33 歳	61	58	119	69 歳	56	71	127
34 歳	59	51	110	70 歳	86	71	157
35 歳	50	77	127	71 歳	61	95	156

# 校 区 別 年 齢 別 人 口 統 計 表

11 北川副小学校

年 齢	男	女	人 口			
72 歳	76	75	151			
73 歳	66	88	154			
74 歳	57	95	152			
75 歳	83	98	181			
76 歳	78	108	186			
77 歳	79	90	169			
78 歳	89	95	184			
79 歳	38	55	93			
80 歳	52	74	126			
81 歳	47	83	130			
82 歳	48	79	127			
83 歳	42	66	108			
84 歳	49	73	122			
85 歳	35	59	94			
86 歳	33	54	87			
87 歳	34	63	97			
88 歳	29	45	74			
89 歳	27	50	77			
90 歳	17	42	59			
91 歳	13	30	43			
92 歳	15	31	46			
93 歳	12	14	26			
94 歳	6	23	29			
95 歳	3	16	19			
96 歳	2	18	20			
97 歳	2	8	10			
98 歳	0	8	8			
99 歳	2	6	8			
100 歳	0	5	5			
101 歳	0	3	3			
102 歳	1	1	2			
103 歳	1	0	1			
**合計**	5,698	6,597	12,295			

# 校 区 別 年 齢 別 人 口 統 計 表

12 本庄小学校

令和 7 . 6 . 末現在 23 ページ

年 齢	男	女	人 口	年 齢	男	女	人 口
0 歳	31	40	71	36 歳	81	62	143
1 歳	34	31	65	37 歳	74	65	139
2 歳	45	41	86	38 歳	67	75	142
3 歳	47	35	82	39 歳	73	73	146
4 歳	57	46	103	40 歳	75	78	153
5 歳	52	52	104	41 歳	85	80	165
6 歳	51	57	108	42 歳	85	69	154
7 歳	57	43	100	43 歳	80	85	165
8 歳	56	52	108	44 歳	69	57	126
9 歳	64	49	113	45 歳	77	78	155
10 歳	70	63	133	46 歳	92	85	177
11 歳	55	49	104	47 歳	83	95	178
12 歳	81	54	135	48 歳	89	75	164
13 歳	54	49	103	49 歳	92	80	172
14 歳	63	55	118	50 歳	84	85	169
15 歳	67	63	130	51 歳	76	85	161
16 歳	55	62	117	52 歳	78	85	163
17 歳	56	49	105	53 歳	69	74	143
18 歳	85	74	159	54 歳	78	78	156
19 歳	80	98	178	55 歳	83	80	163
20 歳	100	101	201	56 歳	87	80	167
21 歳	133	109	242	57 歳	86	66	152
22 歳	104	91	195	58 歳	74	71	145
23 歳	108	86	194	59 歳	55	72	127
24 歳	69	81	150	60 歳	67	73	140
25 歳	79	57	136	61 歳	71	71	142
26 歳	66	65	131	62 歳	70	67	137
27 歳	82	64	146	63 歳	71	74	145
28 歳	66	70	136	64 歳	62	74	136
29 歳	66	63	129	65 歳	80	66	146
30 歳	65	58	123	66 歳	72	71	143
31 歳	63	51	114	67 歳	72	70	142
32 歳	73	52	125	68 歳	66	73	139
33 歳	63	61	124	69 歳	67	74	141
34 歳	55	57	112	70 歳	61	69	130
35 歳	78	50	128	71 歳	87	67	154

# 校 区 別 年 齢 別 人 口 統 計 表

12 本庄小学校

令和 7 . 6 . 末現在 24 ページ

年 齢	男	女	人 口			
72 歳	61	77	138			
73 歳	65	84	149			
74 歳	49	88	137			
75 歳	63	74	137			
76 歳	69	57	126			
77 歳	68	90	158			
78 歳	36	59	95			
79 歳	30	44	74			
80 歳	36	44	80			
81 歳	35	59	94			
82 歳	36	57	93			
83 歳	35	62	97			
84 歳	33	56	89			
85 歳	33	46	79			
86 歳	20	50	70			
87 歳	23	43	66			
88 歳	19	45	64			
89 歳	14	35	49			
90 歳	18	41	59			
91 歳	13	29	42			
92 歳	15	43	58			
93 歳	6	25	31			
94 歳	3	17	20			
95 歳	3	12	15			
96 歳	4	9	13			
97 歳	2	14	16			
98 歳	1	8	9			
99 歳	2	9	11			
100 歳	0	6	6			
101 歳	0	1	1			
102 歳	0	1	1			
**合計**	5,960	6,145	12,105			

# 校 区 別 年 齢 別 人 口 統 計 表

13 鍋島小学校

令和 7 . 6 . 末現在 25 ページ

年 齢	男	女	人 口	年 齢	男	女	人 口
0 歳	28	38	66	36 歳	57	69	126
1 歳	33	38	71	37 歳	80	74	154
2 歳	59	41	100	38 歳	78	83	161
3 歳	53	51	104	39 歳	90	84	174
4 歳	56	46	102	40 歳	85	99	184
5 歳	64	56	120	41 歳	80	90	170
6 歳	45	52	97	42 歳	81	101	182
7 歳	52	65	117	43 歳	81	92	173
8 歳	64	59	123	44 歳	98	79	177
9 歳	64	54	118	45 歳	97	82	179
10 歳	65	72	137	46 歳	77	93	170
11 歳	77	67	144	47 歳	91	86	177
12 歳	77	62	139	48 歳	84	86	170
13 歳	81	82	163	49 歳	98	92	190
14 歳	74	79	153	50 歳	73	103	176
15 歳	90	63	153	51 歳	93	99	192
16 歳	83	67	150	52 歳	90	102	192
17 歳	76	87	163	53 歳	84	95	179
18 歳	58	62	120	54 歳	93	102	195
19 歳	79	71	150	55 歳	87	103	190
20 歳	53	71	124	56 歳	86	97	183
21 歳	75	72	147	57 歳	71	97	168
22 歳	70	83	153	58 歳	74	77	151
23 歳	82	87	169	59 歳	80	93	173
24 歳	83	75	158	60 歳	75	88	163
25 歳	80	64	144	61 歳	90	116	206
26 歳	67	70	137	62 歳	72	99	171
27 歳	77	74	151	63 歳	80	90	170
28 歳	60	56	116	64 歳	74	82	156
29 歳	62	62	124	65 歳	85	84	169
30 歳	70	66	136	66 歳	73	81	154
31 歳	53	64	117	67 歳	78	91	169
32 歳	64	70	134	68 歳	64	85	149
33 歳	69	64	133	69 歳	69	76	145
34 歳	61	68	129	70 歳	77	86	163
35 歳	63	60	123	71 歳	83	73	156

校 区 別 年 齢 別 人 口 統 計 表

13 鍋島小学校

令和 7 . 6 . 末現在 26 ページ

年 齢	男	女	人 口			
72 歳	78	80	158			
73 歳	72	78	150			
74 歳	73	67	140			
75 歳	75	79	154			
76 歳	72	63	135			
77 歳	46	67	113			
78 歳	52	46	98			
79 歳	22	34	56			
80 歳	33	47	80			
81 歳	22	35	57			
82 歳	22	23	45			
83 歳	27	49	76			
84 歳	22	40	62			
85 歳	17	17	34			
86 歳	13	28	41			
87 歳	10	26	36			
88 歳	17	28	45			
89 歳	7	27	34			
90 歳	10	25	35			
91 歳	5	25	30			
92 歳	8	24	32			
93 歳	4	27	31			
94 歳	4	19	23			
95 歳	5	15	20			
96 歳	2	7	9			
97 歳	3	7	10			
98 歳	0	4	4			
99 歳	0	6	6			
100 歳	0	2	2			
101 歳	0	0	0			
102 歳	0	1	1			
**合計**	6,016	6,543	12,559			

# 校 区 別 年 齢 別 人 口 統 計 表

14 金立小学校

令和 7 . 6 . 末現在 27 ページ

年 齢	男	女	人 口	年 齢	男	女	人 口
0 歳	11	9	20	36 歳	21	17	38
1 歳	17	11	28	37 歳	25	28	53
2 歳	14	11	25	38 歳	28	21	49
3 歳	11	13	24	39 歳	18	23	41
4 歳	18	15	33	40 歳	33	22	55
5 歳	24	21	45	41 歳	33	20	53
6 歳	11	20	31	42 歳	28	31	59
7 歳	23	14	37	43 歳	31	24	55
8 歳	18	22	40	44 歳	30	27	57
9 歳	27	20	47	45 歳	34	33	67
10 歳	21	15	36	46 歳	27	26	53
11 歳	21	17	38	47 歳	23	37	60
12 歳	18	18	36	48 歳	26	28	54
13 歳	19	16	35	49 歳	42	32	74
14 歳	30	26	56	50 歳	32	27	59
15 歳	24	20	44	51 歳	31	30	61
16 歳	18	25	43	52 歳	32	30	62
17 歳	27	22	49	53 歳	27	33	60
18 歳	18	21	39	54 歳	30	20	50
19 歳	13	10	23	55 歳	37	18	55
20 歳	22	15	37	56 歳	26	29	55
21 歳	20	21	41	57 歳	24	16	40
22 歳	14	18	32	58 歳	16	21	37
23 歳	19	17	36	59 歳	18	28	46
24 歳	18	14	32	60 歳	28	30	58
25 歳	12	22	34	61 歳	24	37	61
26 歳	17	11	28	62 歳	23	27	50
27 歳	13	14	27	63 歳	36	24	60
28 歳	10	16	26	64 歳	20	35	55
29 歳	12	16	28	65 歳	26	27	53
30 歳	17	9	26	66 歳	20	25	45
31 歳	11	10	21	67 歳	29	30	59
32 歳	15	17	32	68 歳	27	34	61
33 歳	23	29	52	69 歳	31	31	62
34 歳	25	24	49	70 歳	34	33	67
35 歳	28	23	51	71 歳	30	35	65

# 校 区 別 年 齢 別 人 口 統 計 表

14 金立小学校

令和 7 . 6 . 末現在 28 ページ

年 齢	男	女	人 口			
72 歳	35	34	69			
73 歳	27	40	67			
74 歳	27	34	61			
75 歳	42	36	78			
76 歳	38	50	88			
77 歳	32	42	74			
78 歳	27	34	61			
79 歳	17	20	37			
80 歳	25	25	50			
81 歳	18	34	52			
82 歳	23	33	56			
83 歳	20	17	37			
84 歳	18	29	47			
85 歳	19	21	40			
86 歳	16	17	33			
87 歳	10	19	29			
88 歳	10	22	32			
89 歳	3	23	26			
90 歳	10	22	32			
91 歳	9	17	26			
92 歳	6	19	25			
93 歳	3	14	17			
94 歳	1	7	8			
95 歳	1	9	10			
96 歳	1	5	6			
97 歳	1	6	7			
98 歳	1	2	3			
99 歳	1	5	6			
100 歳	0	3	3			
101 歳	0	2	2			
102 歳	1	0	1			
103 歳	0	0	0			
104 歳	0	1	1			
<p style="text-align: center;">**合計**</p>	2,101	2,253	4,354			

# 校 区 別 年 齢 別 人 口 統 計 表

15 久保泉小学校

令和 7 . 6 . 末現在 29 ページ

年 齢		男	女	人 口	年 齢		男	女	人 口
0	歳	5	11	16	36	歳	22	16	38
1	歳	8	16	24	37	歳	25	28	53
2	歳	12	10	22	38	歳	27	18	45
3	歳	13	7	20	39	歳	27	25	52
4	歳	11	17	28	40	歳	18	17	35
5	歳	10	8	18	41	歳	16	15	31
6	歳	12	12	24	42	歳	21	22	43
7	歳	16	8	24	43	歳	22	21	43
8	歳	14	17	31	44	歳	18	16	34
9	歳	11	9	20	45	歳	19	18	37
10	歳	18	17	35	46	歳	13	24	37
11	歳	15	11	26	47	歳	33	20	53
12	歳	12	11	23	48	歳	20	15	35
13	歳	20	14	34	49	歳	30	21	51
14	歳	18	16	34	50	歳	30	25	55
15	歳	13	12	25	51	歳	24	24	48
16	歳	16	13	29	52	歳	17	15	32
17	歳	16	11	27	53	歳	17	25	42
18	歳	16	11	27	54	歳	25	22	47
19	歳	21	14	35	55	歳	23	16	39
20	歳	14	21	35	56	歳	21	21	42
21	歳	16	14	30	57	歳	25	25	50
22	歳	14	15	29	58	歳	26	18	44
23	歳	13	21	34	59	歳	24	18	42
24	歳	11	11	22	60	歳	23	18	41
25	歳	14	12	26	61	歳	19	18	37
26	歳	12	18	30	62	歳	26	19	45
27	歳	11	8	19	63	歳	21	30	51
28	歳	12	15	27	64	歳	23	19	42
29	歳	15	10	25	65	歳	29	17	46
30	歳	16	19	35	66	歳	21	26	47
31	歳	17	17	34	67	歳	22	29	51
32	歳	19	7	26	68	歳	24	31	55
33	歳	16	14	30	69	歳	22	27	49
34	歳	13	8	21	70	歳	29	21	50
35	歳	17	12	29	71	歳	23	31	54

# 校 区 別 年 齢 別 人 口 統 計 表

15 久保泉小学校

令和 7 . 6 . 末現在 30 ページ

年 齢	男	女	人 口	年 齢	男	女	人 口
72 歳	36	34	70	**合計**	1,753	1,859	3,612
73 歳	29	29	58				
74 歳	40	34	74				
75 歳	38	38	76				
76 歳	43	34	77				
77 歳	31	23	54				
78 歳	23	24	47				
79 歳	13	31	44				
80 歳	18	34	52				
81 歳	16	35	51				
82 歳	17	33	50				
83 歳	19	36	55				
84 歳	10	30	40				
85 歳	12	18	30				
86 歳	19	17	36				
87 歳	15	20	35				
88 歳	9	21	30				
89 歳	10	16	26				
90 歳	6	23	29				
91 歳	5	11	16				
92 歳	2	16	18				
93 歳	2	15	17				
94 歳	3	8	11				
95 歳	2	11	13				
96 歳	2	8	10				
97 歳	0	5	5				
98 歳	0	4	4				
99 歳	0	4	4				
100 歳	0	3	3				
101 歳	0	4	4				
102 歳	0	2	2				
103 歳	0	0	0				
104 歳	0	0	0				
105 歳	0	0	0				
106 歳	1	0	1				

# 校 区 別 年 齢 別 人 口 統 計 表

16 芙蓉小学校

令和 7 . 6 . 末現在 31 ページ

年 齢	男	女	人 口	年 齢	男	女	人 口
0 歳	4	1	5	36 歳	11	9	20
1 歳	8	4	12	37 歳	9	5	14
2 歳	4	7	11	38 歳	6	6	12
3 歳	4	4	8	39 歳	9	4	13
4 歳	5	5	10	40 歳	13	6	19
5 歳	3	7	10	41 歳	9	10	19
6 歳	6	5	11	42 歳	13	14	27
7 歳	12	12	24	43 歳	10	9	19
8 歳	4	4	8	44 歳	9	10	19
9 歳	6	12	18	45 歳	8	9	17
10 歳	7	8	15	46 歳	11	6	17
11 歳	9	8	17	47 歳	12	11	23
12 歳	8	4	12	48 歳	15	6	21
13 歳	8	5	13	49 歳	11	14	25
14 歳	6	4	10	50 歳	10	11	21
15 歳	5	8	13	51 歳	4	9	13
16 歳	5	5	10	52 歳	13	11	24
17 歳	8	2	10	53 歳	15	5	20
18 歳	2	6	8	54 歳	14	7	21
19 歳	4	5	9	55 歳	9	8	17
20 歳	6	8	14	56 歳	13	13	26
21 歳	9	6	15	57 歳	9	13	22
22 歳	6	10	16	58 歳	11	7	18
23 歳	5	6	11	59 歳	5	12	17
24 歳	10	3	13	60 歳	13	12	25
25 歳	10	4	14	61 歳	6	13	19
26 歳	5	9	14	62 歳	10	13	23
27 歳	7	8	15	63 歳	6	11	17
28 歳	10	8	18	64 歳	9	12	21
29 歳	6	6	12	65 歳	8	16	24
30 歳	7	5	12	66 歳	14	17	31
31 歳	6	4	10	67 歳	9	11	20
32 歳	3	2	5	68 歳	9	11	20
33 歳	5	12	17	69 歳	15	10	25
34 歳	11	10	21	70 歳	11	13	24
35 歳	9	12	21	71 歳	15	17	32

# 校 区 別 年 齢 別 人 口 統 計 表

16 芙蓉小学校

令和 7 . 6 . 末現在 32 ページ

年 齢	男	女	人 口			
72 歳	14	16	30			
73 歳	10	14	24			
74 歳	13	19	32			
75 歳	9	15	24			
76 歳	12	17	29			
77 歳	15	9	24			
78 歳	9	15	24			
79 歳	9	10	19			
80 歳	4	14	18			
81 歳	8	6	14			
82 歳	7	11	18			
83 歳	9	11	20			
84 歳	5	7	12			
85 歳	3	5	8			
86 歳	2	7	9			
87 歳	6	6	12			
88 歳	4	11	15			
89 歳	4	6	10			
90 歳	3	8	11			
91 歳	0	7	7			
92 歳	2	15	17			
93 歳	0	8	8			
94 歳	2	3	5			
95 歳	2	1	3			
96 歳	0	4	4			
97 歳	1	1	2			
98 歳	0	2	2			
99 歳	0	1	1			
<p style="text-align: center;">**合計**</p>	760	849	1,609			

# 校 区 別 年 齢 別 人 口 統 計 表

17 新栄小学校

令和 7 . 6 . 末現在 33 ページ

年 齢	男	女	人 口	年 齢	男	女	人 口
0 歳	21	21	42	36 歳	33	42	75
1 歳	23	20	43	37 歳	29	38	67
2 歳	22	27	49	38 歳	27	42	69
3 歳	26	23	49	39 歳	41	45	86
4 歳	30	13	43	40 歳	42	49	91
5 歳	21	16	37	41 歳	49	47	96
6 歳	27	25	52	42 歳	39	43	82
7 歳	39	29	68	43 歳	35	38	73
8 歳	24	19	43	44 歳	37	38	75
9 歳	29	27	56	45 歳	41	45	86
10 歳	31	26	57	46 歳	59	43	102
11 歳	39	21	60	47 歳	31	47	78
12 歳	41	24	65	48 歳	53	59	112
13 歳	36	35	71	49 歳	44	49	93
14 歳	37	38	75	50 歳	48	56	104
15 歳	36	31	67	51 歳	27	50	77
16 歳	27	33	60	52 歳	46	52	98
17 歳	29	38	67	53 歳	58	51	109
18 歳	33	25	58	54 歳	38	42	80
19 歳	28	27	55	55 歳	43	52	95
20 歳	19	28	47	56 歳	31	48	79
21 歳	27	33	60	57 歳	47	48	95
22 歳	29	29	58	58 歳	46	49	95
23 歳	31	38	69	59 歳	26	39	65
24 歳	24	26	50	60 歳	34	45	79
25 歳	28	30	58	61 歳	54	60	114
26 歳	31	35	66	62 歳	34	62	96
27 歳	38	28	66	63 歳	39	46	85
28 歳	21	22	43	64 歳	39	55	94
29 歳	30	27	57	65 歳	43	47	90
30 歳	29	35	64	66 歳	46	59	105
31 歳	33	26	59	67 歳	43	58	101
32 歳	32	24	56	68 歳	41	52	93
33 歳	41	32	73	69 歳	51	67	118
34 歳	32	24	56	70 歳	50	58	108
35 歳	34	27	61	71 歳	54	54	108

# 校 区 別 年 齢 別 人 口 統 計 表

17 新栄小学校

年 齢	男	女	人 口			
72 歳	50	52	102			
73 歳	56	57	113			
74 歳	47	86	133			
75 歳	56	57	113			
76 歳	49	63	112			
77 歳	44	53	97			
78 歳	44	58	102			
79 歳	14	24	38			
80 歳	22	24	46			
81 歳	31	29	60			
82 歳	21	39	60			
83 歳	23	51	74			
84 歳	16	25	41			
85 歳	13	22	35			
86 歳	11	38	49			
87 歳	12	28	40			
88 歳	11	23	34			
89 歳	12	19	31			
90 歳	11	17	28			
91 歳	11	22	33			
92 歳	9	14	23			
93 歳	3	15	18			
94 歳	4	8	12			
95 歳	1	9	10			
96 歳	0	6	6			
97 歳	1	5	6			
98 歳	1	3	4			
99 歳	1	2	3			
100 歳	1	3	4			
101 歳	0	3	3			
102 歳	1	0	1			
103 歳	1	0	1			
<b>**合計**</b>	3,153	3,612	6,765			

# 校 区 別 年 齢 別 人 口 統 計 表

18 若楠小学校

令和 7 . 6 . 末現在 35 ページ

年 齢	男	女	人 口	年 齢	男	女	人 口
0 歳	21	20	41	36 歳	42	36	78
1 歳	24	21	45	37 歳	42	38	80
2 歳	20	21	41	38 歳	39	48	87
3 歳	37	26	63	39 歳	40	38	78
4 歳	36	30	66	40 歳	52	57	109
5 歳	37	31	68	41 歳	53	59	112
6 歳	30	37	67	42 歳	45	59	104
7 歳	32	41	73	43 歳	41	44	85
8 歳	31	27	58	44 歳	39	51	90
9 歳	33	37	70	45 歳	41	53	94
10 歳	31	35	66	46 歳	56	58	114
11 歳	40	34	74	47 歳	46	44	90
12 歳	40	29	69	48 歳	70	63	133
13 歳	50	32	82	49 歳	53	76	129
14 歳	42	29	71	50 歳	59	57	116
15 歳	35	28	63	51 歳	51	68	119
16 歳	43	50	93	52 歳	61	78	139
17 歳	32	31	63	53 歳	69	67	136
18 歳	40	43	83	54 歳	52	68	120
19 歳	49	39	88	55 歳	55	73	128
20 歳	24	35	59	56 歳	45	62	107
21 歳	44	41	85	57 歳	69	70	139
22 歳	41	45	86	58 歳	45	60	105
23 歳	37	46	83	59 歳	50	65	115
24 歳	45	47	92	60 歳	52	52	104
25 歳	41	39	80	61 歳	55	56	111
26 歳	33	35	68	62 歳	62	50	112
27 歳	39	45	84	63 歳	41	53	94
28 歳	28	31	59	64 歳	42	55	97
29 歳	30	33	63	65 歳	47	54	101
30 歳	27	35	62	66 歳	35	46	81
31 歳	29	38	67	67 歳	43	36	79
32 歳	51	30	81	68 歳	56	62	118
33 歳	35	31	66	69 歳	46	38	84
34 歳	25	41	66	70 歳	49	48	97
35 歳	37	53	90	71 歳	34	49	83

# 校 区 別 年 齢 別 人 口 統 計 表

18 若楠小学校

令和 7 . 6 . 末現在 36 ページ

年 齢	男	女	人 口	年 齢	男	女	人 口
72 歳	49	62	111	**合計**	3,654	4,187	7,841
73 歳	50	57	107				
74 歳	52	68	120				
75 歳	42	61	103				
76 歳	45	77	122				
77 歳	51	63	114				
78 歳	37	44	81				
79 歳	29	31	60				
80 歳	34	34	68				
81 歳	22	42	64				
82 歳	31	55	86				
83 歳	24	43	67				
84 歳	27	44	71				
85 歳	19	31	50				
86 歳	12	23	35				
87 歳	20	29	49				
88 歳	11	27	38				
89 歳	7	30	37				
90 歳	11	14	25				
91 歳	7	26	33				
92 歳	7	15	22				
93 歳	9	8	17				
94 歳	3	13	16				
95 歳	4	15	19				
96 歳	1	6	7				
97 歳	4	4	8				
98 歳	0	4	4				
99 歳	0	2	2				
100 歳	0	0	0				
101 歳	0	0	0				
102 歳	0	0	0				
103 歳	0	0	0				
104 歳	0	0	0				
105 歳	0	1	1				
106 歳	0	1	1				

# 校 区 別 年 齢 別 人 口 統 計 表

19 開成小学校

令和 7 . 6 . 末現在 37 ページ

年 齢	男	女	人 口	年 齢	男	女	人 口
0 歳	16	17	33	36 歳	26	45	71
1 歳	28	14	42	37 歳	30	31	61
2 歳	20	19	39	38 歳	49	40	89
3 歳	33	21	54	39 歳	54	58	112
4 歳	33	26	59	40 歳	47	45	92
5 歳	29	35	64	41 歳	57	66	123
6 歳	35	33	68	42 歳	51	55	106
7 歳	44	38	82	43 歳	63	54	117
8 歳	45	41	86	44 歳	55	60	115
9 歳	45	26	71	45 歳	56	61	117
10 歳	63	46	109	46 歳	60	63	123
11 歳	40	28	68	47 歳	57	45	102
12 歳	45	35	80	48 歳	58	81	139
13 歳	46	41	87	49 歳	55	62	117
14 歳	44	41	85	50 歳	65	68	133
15 歳	45	48	93	51 歳	56	61	117
16 歳	54	45	99	52 歳	53	73	126
17 歳	57	38	95	53 歳	62	88	150
18 歳	37	47	84	54 歳	50	54	104
19 歳	37	36	73	55 歳	51	66	117
20 歳	47	54	101	56 歳	61	67	128
21 歳	37	38	75	57 歳	50	52	102
22 歳	44	39	83	58 歳	49	66	115
23 歳	32	31	63	59 歳	58	60	118
24 歳	33	40	73	60 歳	45	56	101
25 歳	30	34	64	61 歳	44	54	98
26 歳	33	25	58	62 歳	59	59	118
27 歳	34	32	66	63 歳	39	64	103
28 歳	21	32	53	64 歳	51	53	104
29 歳	30	26	56	65 歳	48	52	100
30 歳	30	38	68	66 歳	50	71	121
31 歳	31	34	65	67 歳	45	67	112
32 歳	25	33	58	68 歳	38	54	92
33 歳	49	40	89	69 歳	59	62	121
34 歳	31	33	64	70 歳	59	72	131
35 歳	32	39	71	71 歳	48	75	123

# 校 区 別 年 齢 別 人 口 統 計 表

19 開成小学校

令和 7 . 6 . 末現在 38 ページ

年 齢	男	女	人 口			
72 歳	56	64	120			
73 歳	52	83	135			
74 歳	76	86	162			
75 歳	73	106	179			
76 歳	77	103	180			
77 歳	48	77	125			
78 歳	54	94	148			
79 歳	43	41	84			
80 歳	50	60	110			
81 歳	42	51	93			
82 歳	38	50	88			
83 歳	41	64	105			
84 歳	35	45	80			
85 歳	29	48	77			
86 歳	37	45	82			
87 歳	16	35	51			
88 歳	25	32	57			
89 歳	18	25	43			
90 歳	17	23	40			
91 歳	11	22	33			
92 歳	5	13	18			
93 歳	5	23	28			
94 歳	1	14	15			
95 歳	3	9	12			
96 歳	2	8	10			
97 歳	3	3	6			
98 歳	0	3	3			
99 歳	0	5	5			
100 歳	0	2	2			
101 歳	0	1	1			
102 歳	0	0	0			
103 歳	0	1	1			
**合計**	4,050	4,639	8,689			

# 校 区 別 年 齢 別 人 口 統 計 表

20 諸富北小学校

令和 7 . 6 . 末現在 39 ページ

年 齢	男	女	人 口	年 齢	男	女	人 口
0 歳	10	12	22	36 歳	22	17	39
1 歳	11	12	23	37 歳	20	18	38
2 歳	17	17	34	38 歳	26	25	51
3 歳	15	17	32	39 歳	21	31	52
4 歳	19	15	34	40 歳	33	27	60
5 歳	14	12	26	41 歳	27	32	59
6 歳	14	8	22	42 歳	22	29	51
7 歳	27	20	47	43 歳	25	30	55
8 歳	18	22	40	44 歳	23	36	59
9 歳	17	19	36	45 歳	37	26	63
10 歳	31	22	53	46 歳	27	35	62
11 歳	20	19	39	47 歳	27	23	50
12 歳	18	18	36	48 歳	42	31	73
13 歳	27	23	50	49 歳	30	24	54
14 歳	25	18	43	50 歳	30	40	70
15 歳	16	14	30	51 歳	30	38	68
16 歳	21	17	38	52 歳	31	31	62
17 歳	21	29	50	53 歳	36	36	72
18 歳	23	21	44	54 歳	30	36	66
19 歳	30	16	46	55 歳	41	30	71
20 歳	24	18	42	56 歳	38	49	87
21 歳	33	19	52	57 歳	42	33	75
22 歳	25	23	48	58 歳	37	48	85
23 歳	18	19	37	59 歳	34	35	69
24 歳	14	25	39	60 歳	31	37	68
25 歳	17	13	30	61 歳	33	30	63
26 歳	26	14	40	62 歳	37	33	70
27 歳	16	20	36	63 歳	33	29	62
28 歳	22	21	43	64 歳	23	41	64
29 歳	17	19	36	65 歳	29	39	68
30 歳	21	17	38	66 歳	32	46	78
31 歳	18	27	45	67 歳	25	37	62
32 歳	26	30	56	68 歳	27	32	59
33 歳	19	13	32	69 歳	47	30	77
34 歳	26	22	48	70 歳	36	43	79
35 歳	22	17	39	71 歳	45	52	97

# 校 区 別 年 齢 別 人 口 統 計 表

20 諸富北小学校

令和 7 . 6 . 末現在 40 ページ

年 齢	男	女	人 口			
72 歳	36	37	73			
73 歳	31	32	63			
74 歳	45	44	89			
75 歳	39	45	84			
76 歳	58	43	101			
77 歳	33	43	76			
78 歳	31	57	88			
79 歳	18	28	46			
80 歳	18	32	50			
81 歳	34	36	70			
82 歳	19	45	64			
83 歳	33	50	83			
84 歳	26	36	62			
85 歳	25	31	56			
86 歳	23	27	50			
87 歳	22	29	51			
88 歳	21	32	53			
89 歳	10	21	31			
90 歳	11	23	34			
91 歳	6	14	20			
92 歳	10	23	33			
93 歳	7	13	20			
94 歳	6	15	21			
95 歳	5	8	13			
96 歳	2	14	16			
97 歳	1	2	3			
98 歳	2	1	3			
99 歳	0	4	4			
100 歳	0	2	2			
101 歳	0	3	3			
102 歳	0	0	0			
103 歳	0	1	1			
104 歳	0	0	0			
105 歳	0	1	1			
<b>**合計**</b>	2,439	2,669	5,108			

# 校 区 別 年 齢 別 人 口 統 計 表

21 諸富南小学校

令和 7 . 6 . 末現在 41 ページ

年 齢	男	女	人 口	年 齢	男	女	人 口
0 歳	9	13	22	36 歳	21	23	44
1 歳	18	8	26	37 歳	27	21	48
2 歳	16	14	30	38 歳	26	31	57
3 歳	10	17	27	39 歳	23	29	52
4 歳	28	9	37	40 歳	18	22	40
5 歳	13	14	27	41 歳	28	20	48
6 歳	18	16	34	42 歳	25	14	39
7 歳	24	13	37	43 歳	25	25	50
8 歳	20	18	38	44 歳	19	20	39
9 歳	21	23	44	45 歳	22	21	43
10 歳	19	18	37	46 歳	21	31	52
11 歳	20	24	44	47 歳	16	26	42
12 歳	18	17	35	48 歳	28	18	46
13 歳	17	18	35	49 歳	30	27	57
14 歳	23	17	40	50 歳	40	36	76
15 歳	21	24	45	51 歳	35	32	67
16 歳	28	23	51	52 歳	29	26	55
17 歳	26	17	43	53 歳	30	32	62
18 歳	17	19	36	54 歳	35	33	68
19 歳	16	19	35	55 歳	31	33	64
20 歳	15	18	33	56 歳	31	46	77
21 歳	22	19	41	57 歳	33	35	68
22 歳	18	17	35	58 歳	30	44	74
23 歳	18	16	34	59 歳	32	20	52
24 歳	16	16	32	60 歳	28	31	59
25 歳	13	15	28	61 歳	29	27	56
26 歳	22	19	41	62 歳	25	29	54
27 歳	22	23	45	63 歳	28	43	71
28 歳	29	21	50	64 歳	30	33	63
29 歳	17	21	38	65 歳	30	18	48
30 歳	20	19	39	66 歳	38	30	68
31 歳	22	22	44	67 歳	25	32	57
32 歳	22	13	35	68 歳	26	33	59
33 歳	24	24	48	69 歳	36	30	66
34 歳	15	20	35	70 歳	28	34	62
35 歳	27	25	52	71 歳	28	32	60

# 校 区 別 年 齢 別 人 口 統 計 表

21 諸富南小学校

年 齢	男	女	人 口	年 齢	男	女	人 口
72 歳	34	33	67	**合計**	2,167	2,347	4,514
73 歳	45	43	88				
74 歳	32	31	63				
75 歳	41	40	81				
76 歳	21	31	52				
77 歳	43	52	95				
78 歳	25	40	65				
79 歳	18	23	41				
80 歳	14	30	44				
81 歳	21	35	56				
82 歳	27	37	64				
83 歳	24	37	61				
84 歳	20	20	40				
85 歳	18	30	48				
86 歳	10	23	33				
87 歳	16	25	41				
88 歳	12	12	24				
89 歳	3	22	25				
90 歳	6	14	20				
91 歳	4	10	14				
92 歳	4	18	22				
93 歳	3	17	20				
94 歳	5	11	16				
95 歳	3	8	11				
96 歳	1	7	8				
97 歳	3	8	11				
98 歳	2	2	4				
99 歳	0	1	1				
100 歳	0	1	1				
101 歳	0	0	0				
102 歳	1	0	1				
103 歳	0	0	0				
104 歳	0	0	0				
105 歳	0	0	0				
106 歳	1	0	1				

# 校 区 別 年 齢 別 人 口 統 計 表

22 春日小学校

令和 7 . 6 . 末現在 43 ページ

年 齢	男	女	人 口	年 齢	男	女	人 口
0 歳	33	31	64	36 歳	36	55	91
1 歳	44	44	88	37 歳	42	55	97
2 歳	39	33	72	38 歳	60	70	130
3 歳	46	37	83	39 歳	55	66	121
4 歳	51	29	80	40 歳	51	55	106
5 歳	51	44	95	41 歳	48	48	96
6 歳	50	45	95	42 歳	44	56	100
7 歳	60	35	95	43 歳	56	48	104
8 歳	45	41	86	44 歳	57	69	126
9 歳	38	42	80	45 歳	63	78	141
10 歳	49	55	104	46 歳	60	68	128
11 歳	45	39	84	47 歳	50	63	113
12 歳	51	53	104	48 歳	56	50	106
13 歳	50	38	88	49 歳	64	70	134
14 歳	48	42	90	50 歳	53	45	98
15 歳	51	35	86	51 歳	70	68	138
16 歳	52	33	85	52 歳	58	63	121
17 歳	51	56	107	53 歳	64	57	121
18 歳	24	39	63	54 歳	61	50	111
19 歳	36	39	75	55 歳	50	56	106
20 歳	44	56	100	56 歳	48	52	100
21 歳	40	37	77	57 歳	43	49	92
22 歳	31	43	74	58 歳	58	58	116
23 歳	39	45	84	59 歳	30	46	76
24 歳	39	54	93	60 歳	49	47	96
25 歳	57	48	105	61 歳	33	49	82
26 歳	41	49	90	62 歳	45	50	95
27 歳	42	46	88	63 歳	37	45	82
28 歳	42	52	94	64 歳	43	46	89
29 歳	46	44	90	65 歳	39	54	93
30 歳	44	51	95	66 歳	40	61	101
31 歳	47	63	110	67 歳	53	40	93
32 歳	49	50	99	68 歳	46	63	109
33 歳	40	40	80	69 歳	58	65	123
34 歳	43	46	89	70 歳	52	70	122
35 歳	51	44	95	71 歳	44	65	109

# 校 区 別 年 齢 別 人 口 統 計 表

22 春日小学校

令和 7 . 6 . 末現在 44 ページ

年 齢	男	女	人 口	年 齢	男	女	人 口
72 歳	38	58	96	**合計**	4,095	4,596	8,691
73 歳	63	73	136				
74 歳	63	76	139				
75 歳	62	67	129				
76 歳	51	71	122				
77 歳	54	66	120				
78 歳	45	62	107				
79 歳	26	27	53				
80 歳	28	39	67				
81 歳	26	41	67				
82 歳	36	43	79				
83 歳	36	39	75				
84 歳	24	44	68				
85 歳	22	27	49				
86 歳	17	35	52				
87 歳	21	29	50				
88 歳	16	22	38				
89 歳	12	19	31				
90 歳	6	29	35				
91 歳	13	18	31				
92 歳	2	17	19				
93 歳	3	14	17				
94 歳	3	9	12				
95 歳	0	6	6				
96 歳	1	13	14				
97 歳	0	9	9				
98 歳	0	3	3				
99 歳	0	6	6				
100 歳	1	0	1				
101 歳	0	1	1				
102 歳	1	1	2				
103 歳	0	1	1				
104 歳	0	1	1				
105 歳	0	0	0				
106 歳	0	1	1				
107 歳	0	1	1				

# 校 区 別 年 齢 別 人 口 統 計 表

23 川上小学校

令和 7 . 6 . 末現在 45 ページ

年 齢	男	女	人 口	年 齢	男	女	人 口
0 歳	19	18	37	36 歳	35	30	65
1 歳	23	24	47	37 歳	38	25	63
2 歳	27	14	41	38 歳	35	38	73
3 歳	24	31	55	39 歳	42	24	66
4 歳	32	22	54	40 歳	29	38	67
5 歳	24	25	49	41 歳	45	34	79
6 歳	30	22	52	42 歳	31	47	78
7 歳	31	26	57	43 歳	36	26	62
8 歳	33	20	53	44 歳	26	26	52
9 歳	28	40	68	45 歳	34	35	69
10 歳	32	32	64	46 歳	28	27	55
11 歳	26	31	57	47 歳	33	24	57
12 歳	27	29	56	48 歳	33	35	68
13 歳	27	20	47	49 歳	34	37	71
14 歳	30	25	55	50 歳	42	33	75
15 歳	27	28	55	51 歳	40	45	85
16 歳	24	28	52	52 歳	30	35	65
17 歳	33	26	59	53 歳	44	37	81
18 歳	21	24	45	54 歳	35	34	69
19 歳	31	25	56	55 歳	28	30	58
20 歳	22	27	49	56 歳	32	36	68
21 歳	21	30	51	57 歳	34	52	86
22 歳	24	18	42	58 歳	24	33	57
23 歳	24	21	45	59 歳	29	31	60
24 歳	16	21	37	60 歳	31	39	70
25 歳	22	18	40	61 歳	46	43	89
26 歳	16	23	39	62 歳	33	30	63
27 歳	24	21	45	63 歳	43	39	82
28 歳	23	26	49	64 歳	31	43	74
29 歳	18	21	39	65 歳	41	43	84
30 歳	26	28	54	66 歳	48	50	98
31 歳	27	26	53	67 歳	44	36	80
32 歳	36	24	60	68 歳	40	44	84
33 歳	23	22	45	69 歳	32	48	80
34 歳	41	32	73	70 歳	39	47	86
35 歳	39	34	73	71 歳	47	41	88

校 区 別 年 齢 別 人 口 統 計 表

23 川上小学校

令和 7 . 6 . 末現在 46 ページ

年 齢	男	女	人 口			
72 歳	41	32	73			
73 歳	41	43	84			
74 歳	42	44	86			
75 歳	41	37	78			
76 歳	30	46	76			
77 歳	48	42	90			
78 歳	35	49	84			
79 歳	14	28	42			
80 歳	25	33	58			
81 歳	28	28	56			
82 歳	22	37	59			
83 歳	16	31	47			
84 歳	27	36	63			
85 歳	22	38	60			
86 歳	9	22	31			
87 歳	11	25	36			
88 歳	11	26	37			
89 歳	12	27	39			
90 歳	18	21	39			
91 歳	14	25	39			
92 歳	5	24	29			
93 歳	3	22	25			
94 歳	6	12	18			
95 歳	3	11	14			
96 歳	2	12	14			
97 歳	0	4	4			
98 歳	1	2	3			
99 歳	0	3	3			
100 歳	0	2	2			
101 歳	1	1	2			
102 歳	0	4	4			
103 歳	0	0	0			
104 歳	0	1	1			
**合計**	2,771	2,985	5,756			

# 校 区 別 年 齢 別 人 口 統 計 表

24 松梅小学校

令和 7 . 6 . 末現在 47 ページ

年 齢	男	女	人 口	年 齢	男	女	人 口
0 歳	0	0	0	36 歳	0	2	2
1 歳	0	0	0	37 歳	0	1	1
2 歳	2	1	3	38 歳	4	4	8
3 歳	2	2	4	39 歳	3	4	7
4 歳	2	0	2	40 歳	2	2	4
5 歳	0	4	4	41 歳	5	4	9
6 歳	5	3	8	42 歳	6	4	10
7 歳	0	2	2	43 歳	3	5	8
8 歳	2	5	7	44 歳	6	3	9
9 歳	2	2	4	45 歳	4	8	12
10 歳	1	3	4	46 歳	5	3	8
11 歳	3	8	11	47 歳	6	8	14
12 歳	4	3	7	48 歳	4	6	10
13 歳	3	0	3	49 歳	5	2	7
14 歳	3	1	4	50 歳	3	4	7
15 歳	8	5	13	51 歳	5	4	9
16 歳	5	6	11	52 歳	12	6	18
17 歳	3	3	6	53 歳	5	7	12
18 歳	4	5	9	54 歳	6	3	9
19 歳	3	3	6	55 歳	4	3	7
20 歳	3	1	4	56 歳	7	3	10
21 歳	1	2	3	57 歳	3	6	9
22 歳	0	1	1	58 歳	1	7	8
23 歳	2	1	3	59 歳	3	9	12
24 歳	2	1	3	60 歳	4	4	8
25 歳	0	3	3	61 歳	4	7	11
26 歳	4	3	7	62 歳	7	7	14
27 歳	1	0	1	63 歳	8	6	14
28 歳	0	3	3	64 歳	8	2	10
29 歳	0	2	2	65 歳	6	7	13
30 歳	2	1	3	66 歳	9	5	14
31 歳	1	1	2	67 歳	12	13	25
32 歳	5	3	8	68 歳	10	6	16
33 歳	2	2	4	69 歳	7	9	16
34 歳	1	0	1	70 歳	7	6	13
35 歳	3	0	3	71 歳	8	9	17

# 校 区 別 年 齢 別 人 口 統 計 表

24 松梅小学校

年 齢	男	女	人 口			
72 歳	7	6	13			
73 歳	8	5	13			
74 歳	10	8	18			
75 歳	14	12	26			
76 歳	13	19	32			
77 歳	5	9	14			
78 歳	8	11	19			
79 歳	3	4	7			
80 歳	4	7	11			
81 歳	6	8	14			
82 歳	6	8	14			
83 歳	3	5	8			
84 歳	6	6	12			
85 歳	4	3	7			
86 歳	1	3	4			
87 歳	8	6	14			
88 歳	3	3	6			
89 歳	3	2	5			
90 歳	1	4	5			
91 歳	1	4	5			
92 歳	1	3	4			
93 歳	1	1	2			
94 歳	2	4	6			
95 歳	0	3	3			
96 歳	0	1	1			
97 歳	0	0	0			
98 歳	1	1	2			
99 歳	0	1	1			
100 歳	0	1	1			
101 歳	0	1	1			
102 歳	0	0	0			
103 歳	0	0	0			
104 歳	0	1	1			
***合計***	390	419	809			

# 校 区 別 年 齢 別 人 口 統 計 表

25 春日北小学校

令和 7 . 6 . 末現在 49 ページ

年 齢	男	女	人 口	年 齢	男	女	人 口
0 歳	24	38	62	36 歳	55	52	107
1 歳	39	36	75	37 歳	44	59	103
2 歳	31	41	72	38 歳	48	49	97
3 歳	34	36	70	39 歳	52	59	111
4 歳	46	41	87	40 歳	53	50	103
5 歳	47	51	98	41 歳	68	61	129
6 歳	40	41	81	42 歳	71	58	129
7 歳	46	46	92	43 歳	60	69	129
8 歳	62	41	103	44 歳	76	60	136
9 歳	46	42	88	45 歳	55	63	118
10 歳	53	56	109	46 歳	51	64	115
11 歳	55	45	100	47 歳	52	49	101
12 歳	49	47	96	48 歳	59	49	108
13 歳	48	51	99	49 歳	66	45	111
14 歳	46	44	90	50 歳	50	56	106
15 歳	51	51	102	51 歳	57	57	114
16 歳	50	45	95	52 歳	59	57	116
17 歳	42	40	82	53 歳	51	48	99
18 歳	46	39	85	54 歳	51	46	97
19 歳	40	39	79	55 歳	52	52	104
20 歳	39	30	69	56 歳	41	45	86
21 歳	24	33	57	57 歳	36	39	75
22 歳	23	34	57	58 歳	42	40	82
23 歳	46	29	75	59 歳	33	48	81
24 歳	35	37	72	60 歳	38	40	78
25 歳	31	33	64	61 歳	30	47	77
26 歳	26	40	66	62 歳	39	55	94
27 歳	43	44	87	63 歳	43	46	89
28 歳	42	35	77	64 歳	51	49	100
29 歳	31	45	76	65 歳	41	46	87
30 歳	40	41	81	66 歳	47	50	97
31 歳	47	43	90	67 歳	47	52	99
32 歳	36	32	68	68 歳	38	64	102
33 歳	42	44	86	69 歳	39	64	103
34 歳	43	46	89	70 歳	52	57	109
35 歳	48	53	101	71 歳	54	41	95

# 校 区 別 年 齢 別 人 口 統 計 表

25 春日北小学校

令和 7 . 6 . 末現在 50 ページ

年 齢	男	女	人 口	年 齢	男	女	人 口
72 歳	35	64	99	**合計**	3,856	4,258	8,114
73 歳	60	58	118				
74 歳	48	73	121				
75 歳	50	52	102				
76 歳	59	63	122				
77 歳	39	49	88				
78 歳	41	45	86				
79 歳	22	29	51				
80 歳	34	47	81				
81 歳	19	55	74				
82 歳	26	30	56				
83 歳	23	29	52				
84 歳	17	36	53				
85 歳	18	31	49				
86 歳	15	24	39				
87 歳	12	33	45				
88 歳	4	25	29				
89 歳	13	15	28				
90 歳	6	20	26				
91 歳	5	17	22				
92 歳	4	23	27				
93 歳	3	11	14				
94 歳	3	15	18				
95 歳	3	12	15				
96 歳	0	9	9				
97 歳	1	4	5				
98 歳	1	5	6				
99 歳	1	4	5				
100 歳	1	3	4				
101 歳	0	1	1				
102 歳	0	0	0				
103 歳	1	0	1				
104 歳	0	0	0				
105 歳	0	0	0				
106 歳	0	1	1				

# 校 区 別 年 齢 別 人 口 統 計 表

27 富士小学校

令和 7 . 6 . 末現在 51 ページ

年 齢		男	女	人 口	年 齢		男	女	人 口
0	歳	1	3	4	36	歳	7	8	15
1	歳	4	3	7	37	歳	5	8	13
2	歳	3	3	6	38	歳	11	8	19
3	歳	4	2	6	39	歳	12	14	26
4	歳	5	2	7	40	歳	10	9	19
5	歳	5	5	10	41	歳	13	6	19
6	歳	3	1	4	42	歳	14	10	24
7	歳	4	7	11	43	歳	8	9	17
8	歳	8	4	12	44	歳	13	9	22
9	歳	7	4	11	45	歳	13	16	29
10	歳	10	8	18	46	歳	13	6	19
11	歳	9	3	12	47	歳	8	13	21
12	歳	7	9	16	48	歳	12	8	20
13	歳	6	5	11	49	歳	10	9	19
14	歳	9	7	16	50	歳	14	17	31
15	歳	2	9	11	51	歳	10	11	21
16	歳	10	5	15	52	歳	14	9	23
17	歳	5	9	14	53	歳	18	12	30
18	歳	5	7	12	54	歳	10	8	18
19	歳	12	7	19	55	歳	15	10	25
20	歳	5	4	9	56	歳	8	13	21
21	歳	4	5	9	57	歳	11	10	21
22	歳	5	3	8	58	歳	15	14	29
23	歳	9	6	15	59	歳	14	9	23
24	歳	4	6	10	60	歳	6	17	23
25	歳	6	6	12	61	歳	11	15	26
26	歳	5	8	13	62	歳	16	13	29
27	歳	5	3	8	63	歳	18	18	36
28	歳	3	3	6	64	歳	16	21	37
29	歳	12	6	18	65	歳	22	16	38
30	歳	7	4	11	66	歳	22	27	49
31	歳	4	6	10	67	歳	17	21	38
32	歳	5	2	7	68	歳	24	23	47
33	歳	9	4	13	69	歳	14	18	32
34	歳	4	6	10	70	歳	21	21	42
35	歳	2	10	12	71	歳	15	21	36

# 校 区 別 年 齢 別 人 口 統 計 表

27 富士小学校

年 齢	男	女	人 口			
72 歳	25	24	49			
73 歳	19	31	50			
74 歳	32	19	51			
75 歳	24	23	47			
76 歳	18	22	40			
77 歳	24	15	39			
78 歳	18	24	42			
79 歳	10	10	20			
80 歳	10	13	23			
81 歳	15	12	27			
82 歳	8	16	24			
83 歳	12	16	28			
84 歳	6	23	29			
85 歳	6	19	25			
86 歳	5	10	15			
87 歳	4	17	21			
88 歳	8	7	15			
89 歳	10	14	24			
90 歳	5	9	14			
91 歳	1	17	18			
92 歳	3	16	19			
93 歳	7	8	15			
94 歳	1	9	10			
95 歳	2	5	7			
96 歳	3	6	9			
97 歳	3	3	6			
98 歳	2	2	4			
99 歳	0	2	2			
100 歳	0	2	2			
101 歳	0	0	0			
102 歳	0	2	2			
***合計***	969	1,058	2,027			

# 校 区 別 年 齢 別 人 口 統 計 表

28 北山小学校

令和 7 . 6 . 末現在 53 ページ

年 齢		男	女	人 口	年 齢		男	女	人 口
0	歳	1	0	1	36	歳	2	0	2
1	歳	0	2	2	37	歳	1	2	3
2	歳	0	1	1	38	歳	2	2	4
3	歳	0	2	2	39	歳	3	2	5
4	歳	1	1	2	40	歳	4	5	9
5	歳	1	2	3	41	歳	4	5	9
6	歳	1	0	1	42	歳	6	6	12
7	歳	1	3	4	43	歳	4	3	7
8	歳	2	4	6	44	歳	5	2	7
9	歳	6	2	8	45	歳	10	4	14
10	歳	4	5	9	46	歳	3	1	4
11	歳	5	2	7	47	歳	5	4	9
12	歳	4	4	8	48	歳	5	2	7
13	歳	4	4	8	49	歳	2	3	5
14	歳	4	0	4	50	歳	2	3	5
15	歳	2	2	4	51	歳	3	0	3
16	歳	2	0	2	52	歳	3	2	5
17	歳	1	2	3	53	歳	2	2	4
18	歳	5	0	5	54	歳	1	6	7
19	歳	2	3	5	55	歳	5	1	6
20	歳	2	3	5	56	歳	2	5	7
21	歳	3	3	6	57	歳	3	1	4
22	歳	3	1	4	58	歳	3	2	5
23	歳	1	1	2	59	歳	4	4	8
24	歳	1	1	2	60	歳	2	2	4
25	歳	1	1	2	61	歳	4	4	8
26	歳	1	0	1	62	歳	6	4	10
27	歳	2	0	2	63	歳	4	4	8
28	歳	3	0	3	64	歳	6	7	13
29	歳	1	2	3	65	歳	8	13	21
30	歳	2	2	4	66	歳	4	3	7
31	歳	4	0	4	67	歳	10	10	20
32	歳	3	1	4	68	歳	7	8	15
33	歳	3	2	5	69	歳	8	8	16
34	歳	3	3	6	70	歳	10	7	17
35	歳	1	4	5	71	歳	4	7	11

# 校 区 別 年 齢 別 人 口 統 計 表

28 北山小学校

令和 7 . 6 . 末現在 54 ページ

年 齢	男	女	人 口			
72 歳	9	7	16			
73 歳	9	11	20			
74 歳	8	7	15			
75 歳	10	10	20			
76 歳	5	7	12			
77 歳	13	5	18			
78 歳	4	4	8			
79 歳	3	5	8			
80 歳	6	7	13			
81 歳	5	5	10			
82 歳	4	6	10			
83 歳	3	2	5			
84 歳	6	7	13			
85 歳	3	4	7			
86 歳	3	8	11			
87 歳	4	5	9			
88 歳	1	8	9			
89 歳	2	10	12			
90 歳	4	4	8			
91 歳	3	5	8			
92 歳	1	6	7			
93 歳	4	4	8			
94 歳	0	4	4			
95 歳	0	3	3			
96 歳	1	4	5			
97 歳	1	5	6			
98 歳	1	1	2			
99 歳	1	2	3			
**合計**	351	363	714			

# 校 区 別 年 齢 別 人 口 統 計 表

29 北山東部小学校

令和 7 . 6 . 末現在 55 ページ

年 齢		男	女	人 口	年 齢		男	女	人 口
0	歳	0	0	0	36	歳	0	0	0
1	歳	0	0	0	37	歳	1	3	4
2	歳	0	2	2	38	歳	0	2	2
3	歳	1	1	2	39	歳	5	2	7
4	歳	2	0	2	40	歳	3	3	6
5	歳	0	1	1	41	歳	4	3	7
6	歳	1	6	7	42	歳	2	3	5
7	歳	0	2	2	43	歳	2	1	3
8	歳	1	3	4	44	歳	1	0	1
9	歳	2	2	4	45	歳	2	1	3
10	歳	0	2	2	46	歳	4	0	4
11	歳	3	0	3	47	歳	3	0	3
12	歳	3	3	6	48	歳	1	1	2
13	歳	1	1	2	49	歳	1	3	4
14	歳	1	0	1	50	歳	2	1	3
15	歳	3	3	6	51	歳	2	4	6
16	歳	0	1	1	52	歳	0	1	1
17	歳	2	1	3	53	歳	1	4	5
18	歳	0	1	1	54	歳	4	0	4
19	歳	0	2	2	55	歳	1	3	4
20	歳	1	1	2	56	歳	2	4	6
21	歳	3	1	4	57	歳	1	1	2
22	歳	1	2	3	58	歳	2	2	4
23	歳	1	1	2	59	歳	1	1	2
24	歳	0	0	0	60	歳	2	3	5
25	歳	0	0	0	61	歳	0	2	2
26	歳	1	1	2	62	歳	2	5	7
27	歳	0	1	1	63	歳	3	4	7
28	歳	0	0	0	64	歳	5	0	5
29	歳	0	0	0	65	歳	6	2	8
30	歳	1	1	2	66	歳	1	1	2
31	歳	3	3	6	67	歳	2	5	7
32	歳	0	1	1	68	歳	5	2	7
33	歳	1	0	1	69	歳	0	2	2
34	歳	0	1	1	70	歳	7	4	11
35	歳	1	0	1	71	歳	2	4	6

# 校 区 別 年 齢 別 人 口 統 計 表

29 北山東部小学校

令和 7 . 6 . 末現在 56 ページ

年 齢	男	女	人 口			
72 歳	5	2	7			
73 歳	5	4	9			
74 歳	4	3	7			
75 歳	4	2	6			
76 歳	2	3	5			
77 歳	9	4	13			
78 歳	3	5	8			
79 歳	1	1	2			
80 歳	3	1	4			
81 歳	3	2	5			
82 歳	0	1	1			
83 歳	1	3	4			
84 歳	0	2	2			
85 歳	3	1	4			
86 歳	0	6	6			
87 歳	1	1	2			
88 歳	2	2	4			
89 歳	0	1	1			
90 歳	1	1	2			
91 歳	0	2	2			
92 歳	1	4	5			
93 歳	0	0	0			
94 歳	1	0	1			
95 歳	0	1	1			
96 歳	0	1	1			
97 歳	0	0	0			
98 歳	0	1	1			
99 歳	0	1	1			
**合計**	162	176	338			

# 校 区 別 年 齢 別 人 口 統 計 表

30 三瀬小学校

令和 7 . 6 . 末現在 57 ページ

年 齢	男	女	人 口	年 齢	男	女	人 口
0 歳	1	0	1	36 歳	3	3	6
1 歳	5	0	5	37 歳	2	4	6
2 歳	1	1	2	38 歳	3	5	8
3 歳	3	3	6	39 歳	3	5	8
4 歳	4	2	6	40 歳	0	3	3
5 歳	3	2	5	41 歳	7	13	20
6 歳	3	2	5	42 歳	5	6	11
7 歳	0	1	1	43 歳	10	6	16
8 歳	1	2	3	44 歳	8	1	9
9 歳	4	1	5	45 歳	6	6	12
10 歳	4	2	6	46 歳	7	5	12
11 歳	4	4	8	47 歳	9	4	13
12 歳	4	5	9	48 歳	5	8	13
13 歳	6	5	11	49 歳	2	2	4
14 歳	6	6	12	50 歳	7	3	10
15 歳	3	3	6	51 歳	7	6	13
16 歳	3	5	8	52 歳	6	7	13
17 歳	3	4	7	53 歳	5	10	15
18 歳	2	1	3	54 歳	11	9	20
19 歳	5	6	11	55 歳	14	8	22
20 歳	3	5	8	56 歳	3	9	12
21 歳	9	3	12	57 歳	8	2	10
22 歳	4	6	10	58 歳	5	6	11
23 歳	5	5	10	59 歳	5	4	9
24 歳	8	3	11	60 歳	6	7	13
25 歳	4	3	7	61 歳	7	4	11
26 歳	4	3	7	62 歳	8	5	13
27 歳	3	1	4	63 歳	13	10	23
28 歳	3	1	4	64 歳	9	12	21
29 歳	3	2	5	65 歳	5	3	8
30 歳	1	2	3	66 歳	13	2	15
31 歳	0	3	3	67 歳	4	7	11
32 歳	1	2	3	68 歳	8	9	17
33 歳	2	1	3	69 歳	14	13	27
34 歳	6	1	7	70 歳	6	11	17
35 歳	2	3	5	71 歳	15	9	24

# 校 区 別 年 齢 別 人 口 統 計 表

30 三瀬小学校

年 齢	男	女	人 口			
72 歳	5	15	20			
73 歳	16	11	27			
74 歳	11	15	26			
75 歳	5	12	17			
76 歳	19	15	34			
77 歳	12	12	24			
78 歳	8	7	15			
79 歳	2	10	12			
80 歳	3	4	7			
81 歳	7	8	15			
82 歳	2	4	6			
83 歳	6	8	14			
84 歳	4	11	15			
85 歳	3	8	11			
86 歳	6	9	15			
87 歳	5	13	18			
88 歳	1	6	7			
89 歳	2	5	7			
90 歳	5	10	15			
91 歳	6	8	14			
92 歳	4	6	10			
93 歳	2	6	8			
94 歳	2	4	6			
95 歳	1	3	4			
96 歳	0	5	5			
97 歳	0	2	2			
98 歳	0	2	2			
99 歳	0	0	0			
100 歳	0	1	1			
101 歳	0	0	0			
102 歳	0	0	0			
103 歳	0	0	0			
104 歳	0	0	0			
105 歳	0	1	1			
***合計***	509	547	1,056			

# 校 区 別 年 齢 別 人 口 統 計 表

31 中川副小学校

令和 7 . 6 . 末現在 59 ページ

年 齢		男	女	人 口	年 齢		男	女	人 口
0	歳	7	6	13	36	歳	10	12	22
1	歳	7	13	20	37	歳	18	7	25
2	歳	8	3	11	38	歳	16	16	32
3	歳	12	9	21	39	歳	16	12	28
4	歳	9	8	17	40	歳	13	14	27
5	歳	12	5	17	41	歳	14	12	26
6	歳	16	7	23	42	歳	16	10	26
7	歳	11	8	19	43	歳	15	10	25
8	歳	4	7	11	44	歳	14	7	21
9	歳	6	10	16	45	歳	13	11	24
10	歳	5	6	11	46	歳	18	17	35
11	歳	7	7	14	47	歳	12	15	27
12	歳	15	10	25	48	歳	14	10	24
13	歳	11	5	16	49	歳	17	16	33
14	歳	6	10	16	50	歳	13	18	31
15	歳	4	5	9	51	歳	20	13	33
16	歳	12	10	22	52	歳	19	16	35
17	歳	6	8	14	53	歳	17	19	36
18	歳	6	10	16	54	歳	18	15	33
19	歳	9	2	11	55	歳	19	18	37
20	歳	8	5	13	56	歳	10	14	24
21	歳	9	10	19	57	歳	17	29	46
22	歳	7	9	16	58	歳	21	26	47
23	歳	13	8	21	59	歳	24	19	43
24	歳	10	5	15	60	歳	18	30	48
25	歳	9	8	17	61	歳	29	33	62
26	歳	6	12	18	62	歳	21	13	34
27	歳	15	7	22	63	歳	22	15	37
28	歳	9	12	21	64	歳	15	18	33
29	歳	13	11	24	65	歳	16	21	37
30	歳	9	7	16	66	歳	27	16	43
31	歳	17	10	27	67	歳	24	19	43
32	歳	13	8	21	68	歳	20	11	31
33	歳	20	14	34	69	歳	18	20	38
34	歳	12	13	25	70	歳	16	23	39
35	歳	15	10	25	71	歳	27	31	58

校 区 別 年 齢 別 人 口 統 計 表

31 中川副小学校

年 齢	男	女	人 口	年 齢	男	女	人 口
72 歳	26	24	50	**合計**	1,314	1,375	2,689
73 歳	22	24	46				
74 歳	28	30	58				
75 歳	24	26	50				
76 歳	27	21	48				
77 歳	24	28	52				
78 歳	16	18	34				
79 歳	11	15	26				
80 歳	11	17	28				
81 歳	15	21	36				
82 歳	14	14	28				
83 歳	21	25	46				
84 歳	15	27	42				
85 歳	15	21	36				
86 歳	5	12	17				
87 歳	7	20	27				
88 歳	10	15	25				
89 歳	3	16	19				
90 歳	5	22	27				
91 歳	5	13	18				
92 歳	5	18	23				
93 歳	3	13	16				
94 歳	1	10	11				
95 歳	0	6	6				
96 歳	2	3	5				
97 歳	2	3	5				
98 歳	1	3	4				
99 歳	1	2	3				
100 歳	0	1	1				
101 歳	0	1	1				
102 歳	0	0	0				
103 歳	0	1	1				
104 歳	0	0	0				
105 歳	0	0	0				
106 歳	0	0	0				
107 歳	0	1	1				

# 校 区 別 年 齢 別 人 口 統 計 表

32 大詫間小学校

令和 7 . 6 . 末現在 61 ページ

年 齢		男	女	人 口	年 齢		男	女	人 口
0	歳	2	0	2	36	歳	3	6	9
1	歳	3	1	4	37	歳	6	9	15
2	歳	0	3	3	38	歳	10	6	16
3	歳	6	5	11	39	歳	6	13	19
4	歳	6	4	10	40	歳	10	4	14
5	歳	3	6	9	41	歳	11	4	15
6	歳	7	4	11	42	歳	8	5	13
7	歳	5	5	10	43	歳	6	3	9
8	歳	4	5	9	44	歳	2	4	6
9	歳	10	7	17	45	歳	8	3	11
10	歳	4	9	13	46	歳	6	6	12
11	歳	11	3	14	47	歳	6	6	12
12	歳	8	6	14	48	歳	8	8	16
13	歳	2	4	6	49	歳	9	4	13
14	歳	4	6	10	50	歳	5	12	17
15	歳	4	2	6	51	歳	11	8	19
16	歳	4	2	6	52	歳	10	4	14
17	歳	0	4	4	53	歳	7	8	15
18	歳	7	2	9	54	歳	4	10	14
19	歳	3	5	8	55	歳	10	13	23
20	歳	7	2	9	56	歳	19	9	28
21	歳	3	4	7	57	歳	16	11	27
22	歳	1	5	6	58	歳	15	10	25
23	歳	5	3	8	59	歳	9	11	20
24	歳	2	0	2	60	歳	9	10	19
25	歳	3	2	5	61	歳	11	11	22
26	歳	7	4	11	62	歳	12	9	21
27	歳	7	7	14	63	歳	8	11	19
28	歳	6	4	10	64	歳	17	14	31
29	歳	9	4	13	65	歳	10	13	23
30	歳	3	7	10	66	歳	10	12	22
31	歳	8	4	12	67	歳	13	14	27
32	歳	2	3	5	68	歳	15	10	25
33	歳	5	1	6	69	歳	15	12	27
34	歳	3	3	6	70	歳	15	10	25
35	歳	2	4	6	71	歳	17	16	33

# 校 区 別 年 齢 別 人 口 統 計 表

32 大詫間小学校

令和 7 . 6 . 末現在 62 ページ

年 齢	男	女	人 口			
72 歳	14	11	25			
73 歳	8	11	19			
74 歳	12	9	21			
75 歳	15	9	24			
76 歳	22	11	33			
77 歳	14	13	27			
78 歳	13	13	26			
79 歳	2	10	12			
80 歳	3	11	14			
81 歳	6	6	12			
82 歳	6	13	19			
83 歳	7	10	17			
84 歳	6	20	26			
85 歳	4	12	16			
86 歳	7	11	18			
87 歳	6	11	17			
88 歳	5	12	17			
89 歳	4	8	12			
90 歳	1	8	9			
91 歳	7	5	12			
92 歳	5	4	9			
93 歳	2	10	12			
94 歳	0	0	0			
95 歳	1	2	3			
96 歳	1	5	6			
97 歳	1	1	2			
98 歳	0	3	3			
99 歳	0	0	0			
100 歳	0	1	1			
<b>**合計**</b>	695	699	1,394			

# 校 区 別 年 齢 別 人 口 統 計 表

33 南川副小学校

令和 7 . 6 . 末現在 63 ページ

年 齢	男	女	人 口	年 齢	男	女	人 口
0 歳	7	14	21	36 歳	23	15	38
1 歳	12	12	24	37 歳	24	23	47
2 歳	14	20	34	38 歳	32	28	60
3 歳	15	15	30	39 歳	25	27	52
4 歳	14	22	36	40 歳	26	29	55
5 歳	22	19	41	41 歳	32	31	63
6 歳	27	16	43	42 歳	39	32	71
7 歳	18	19	37	43 歳	21	26	47
8 歳	28	18	46	44 歳	31	24	55
9 歳	20	29	49	45 歳	35	25	60
10 歳	16	18	34	46 歳	24	23	47
11 歳	20	19	39	47 歳	34	30	64
12 歳	25	16	41	48 歳	33	26	59
13 歳	19	20	39	49 歳	33	30	63
14 歳	17	30	47	50 歳	31	37	68
15 歳	25	18	43	51 歳	39	21	60
16 歳	27	22	49	52 歳	26	33	59
17 歳	17	18	35	53 歳	44	38	82
18 歳	24	20	44	54 歳	35	36	71
19 歳	17	18	35	55 歳	32	48	80
20 歳	19	29	48	56 歳	35	38	73
21 歳	12	20	32	57 歳	42	40	82
22 歳	16	22	38	58 歳	49	32	81
23 歳	28	22	50	59 歳	41	35	76
24 歳	29	21	50	60 歳	43	31	74
25 歳	32	19	51	61 歳	28	38	66
26 歳	18	17	35	62 歳	27	37	64
27 歳	24	27	51	63 歳	34	46	80
28 歳	26	20	46	64 歳	36	32	68
29 歳	27	17	44	65 歳	33	34	67
30 歳	21	20	41	66 歳	35	46	81
31 歳	21	27	48	67 歳	48	41	89
32 歳	27	32	59	68 歳	37	53	90
33 歳	22	24	46	69 歳	51	42	93
34 歳	36	17	53	70 歳	46	35	81
35 歳	32	21	53	71 歳	47	41	88

# 校 区 別 年 齢 別 人 口 統 計 表

33 南川副小学校

令和 7 . 6 . 末現在 64 ページ

年 齢	男	女	人 口			
72 歳	34	52	86			
73 歳	48	52	100			
74 歳	36	47	83			
75 歳	53	54	107			
76 歳	35	46	81			
77 歳	42	43	85			
78 歳	32	42	74			
79 歳	14	23	37			
80 歳	21	34	55			
81 歳	30	45	75			
82 歳	16	45	61			
83 歳	24	47	71			
84 歳	20	34	54			
85 歳	22	43	65			
86 歳	16	43	59			
87 歳	20	31	51			
88 歳	13	24	37			
89 歳	10	24	34			
90 歳	6	15	21			
91 歳	4	17	21			
92 歳	7	9	16			
93 歳	2	14	16			
94 歳	4	7	11			
95 歳	1	11	12			
96 歳	2	9	11			
97 歳	2	6	8			
98 歳	1	4	5			
99 歳	1	3	4			
100 歳	0	5	5			
101 歳	0	2	2			
102 歳	0	1	1			
103 歳	0	0	0			
104 歳	0	1	1			
<b>**合計**</b>	2,541	2,774	5,315			

# 校 区 別 年 齢 別 人 口 統 計 表

34 西川副小学校

令和 7 . 6 . 末現在 65 ページ

年 齢	男	女	人 口	年 齢	男	女	人 口
0 歳	11	17	28	36 歳	19	15	34
1 歳	14	8	22	37 歳	23	27	50
2 歳	12	15	27	38 歳	24	19	43
3 歳	22	18	40	39 歳	38	31	69
4 歳	17	16	33	40 歳	39	28	67
5 歳	15	23	38	41 歳	32	20	52
6 歳	19	25	44	42 歳	31	35	66
7 歳	22	21	43	43 歳	36	28	64
8 歳	17	27	44	44 歳	41	49	90
9 歳	27	23	50	45 歳	29	23	52
10 歳	25	20	45	46 歳	31	33	64
11 歳	29	25	54	47 歳	35	35	70
12 歳	29	26	55	48 歳	37	41	78
13 歳	22	25	47	49 歳	24	29	53
14 歳	29	21	50	50 歳	46	38	84
15 歳	22	34	56	51 歳	49	36	85
16 歳	23	35	58	52 歳	33	34	67
17 歳	25	21	46	53 歳	34	50	84
18 歳	25	18	43	54 歳	32	22	54
19 歳	14	22	36	55 歳	36	34	70
20 歳	19	25	44	56 歳	35	39	74
21 歳	17	16	33	57 歳	36	32	68
22 歳	21	14	35	58 歳	29	41	70
23 歳	23	25	48	59 歳	30	28	58
24 歳	20	17	37	60 歳	36	28	64
25 歳	18	23	41	61 歳	27	15	42
26 歳	19	14	33	62 歳	21	50	71
27 歳	19	24	43	63 歳	44	37	81
28 歳	20	20	40	64 歳	27	39	66
29 歳	24	18	42	65 歳	31	39	70
30 歳	24	14	38	66 歳	39	40	79
31 歳	18	15	33	67 歳	32	36	68
32 歳	23	26	49	68 歳	26	40	66
33 歳	21	31	52	69 歳	44	39	83
34 歳	22	23	45	70 歳	37	33	70
35 歳	22	18	40	71 歳	44	55	99

# 校 区 別 年 齢 別 人 口 統 計 表

34 西川副小学校

令和 7 . 6 . 末現在 66 ページ

年 齢	男	女	人 口	年 齢	男	女	人 口
72 歳	41	45	86	**合計**	2,476	2,696	5,172
73 歳	34	49	83				
74 歳	44	47	91				
75 歳	47	36	83				
76 歳	49	51	100				
77 歳	35	38	73				
78 歳	34	48	82				
79 歳	15	22	37				
80 歳	25	29	54				
81 歳	22	28	50				
82 歳	21	34	55				
83 歳	20	34	54				
84 歳	21	36	57				
85 歳	20	24	44				
86 歳	9	22	31				
87 歳	20	25	45				
88 歳	12	26	38				
89 歳	15	26	41				
90 歳	9	25	34				
91 歳	12	14	26				
92 歳	3	8	11				
93 歳	7	10	17				
94 歳	0	13	13				
95 歳	2	10	12				
96 歳	2	3	5				
97 歳	1	4	5				
98 歳	0	5	5				
99 歳	0	1	1				
100 歳	0	0	0				
101 歳	0	0	0				
102 歳	0	0	0				
103 歳	0	1	1				
104 歳	0	0	0				
105 歳	0	0	0				
106 歳	0	1	1				

# 校 区 別 年 齢 別 人 口 統 計 表

35 東与賀小学校

令和 7 . 6 . 末現在 67 ページ

年 齢	男	女	人 口	年 齢	男	女	人 口
0 歳	21	18	39	36 歳	28	31	59
1 歳	27	20	47	37 歳	32	25	57
2 歳	16	25	41	38 歳	34	35	69
3 歳	24	18	42	39 歳	43	44	87
4 歳	21	24	45	40 歳	60	45	105
5 歳	25	19	44	41 歳	48	34	82
6 歳	30	29	59	42 歳	43	53	96
7 歳	22	28	50	43 歳	47	43	90
8 歳	26	29	55	44 歳	41	42	83
9 歳	33	39	72	45 歳	51	44	95
10 歳	32	32	64	46 歳	62	43	105
11 歳	50	32	82	47 歳	52	54	106
12 歳	26	44	70	48 歳	59	46	105
13 歳	49	32	81	49 歳	49	50	99
14 歳	39	37	76	50 歳	61	72	133
15 歳	41	48	89	51 歳	59	75	134
16 歳	33	44	77	52 歳	55	55	110
17 歳	44	42	86	53 歳	56	58	114
18 歳	30	40	70	54 歳	58	68	126
19 歳	44	47	91	55 歳	46	58	104
20 歳	50	38	88	56 歳	62	60	122
21 歳	46	36	82	57 歳	57	45	102
22 歳	39	43	82	58 歳	46	52	98
23 歳	46	34	80	59 歳	54	57	111
24 歳	31	33	64	60 歳	59	48	107
25 歳	29	35	64	61 歳	53	47	100
26 歳	31	33	64	62 歳	49	48	97
27 歳	26	36	62	63 歳	58	49	107
28 歳	29	31	60	64 歳	48	53	101
29 歳	29	24	53	65 歳	46	46	92
30 歳	36	25	61	66 歳	47	53	100
31 歳	19	23	42	67 歳	41	46	87
32 歳	33	24	57	68 歳	52	47	99
33 歳	23	31	54	69 歳	33	49	82
34 歳	30	45	75	70 歳	44	61	105
35 歳	29	29	58	71 歳	54	50	104

校 区 別 年 齢 別 人 口 統 計 表

35 東与賀小学校

令和 7 . 6 . 末現在 68 ページ

年 齢	男	女	人 口			
72 歳	51	56	107			
73 歳	52	57	109			
74 歳	58	59	117			
75 歳	65	59	124			
76 歳	50	71	121			
77 歳	52	63	115			
78 歳	42	41	83			
79 歳	20	40	60			
80 歳	31	38	69			
81 歳	34	45	79			
82 歳	27	31	58			
83 歳	26	40	66			
84 歳	21	31	52			
85 歳	15	31	46			
86 歳	17	31	48			
87 歳	23	30	53			
88 歳	12	31	43			
89 歳	11	18	29			
90 歳	9	19	28			
91 歳	6	23	29			
92 歳	4	16	20			
93 歳	6	15	21			
94 歳	3	18	21			
95 歳	2	18	20			
96 歳	1	4	5			
97 歳	2	4	6			
98 歳	0	4	4			
99 歳	0	1	1			
100 歳	0	3	3			
101 歳	0	3	3			
102 歳	1	2	3			
103 歳	0	1	1			
**合計**	3,587	3,856	7,443			

# 校 区 別 年 齢 別 人 口 統 計 表

36 思齊小学校

令和 7 . 6 . 末現在 69 ページ

年 齢	男	女	人 口	年 齢	男	女	人 口
0 歳	15	19	34	36 歳	35	33	68
1 歳	15	21	36	37 歳	45	36	81
2 歳	19	23	42	38 歳	43	57	100
3 歳	21	20	41	39 歳	49	47	96
4 歳	21	17	38	40 歳	40	30	70
5 歳	24	34	58	41 歳	33	39	72
6 歳	27	24	51	42 歳	42	40	82
7 歳	29	30	59	43 歳	43	42	85
8 歳	23	24	47	44 歳	41	41	82
9 歳	27	25	52	45 歳	42	44	86
10 歳	32	32	64	46 歳	52	52	104
11 歳	36	42	78	47 歳	58	50	108
12 歳	37	27	64	48 歳	43	53	96
13 歳	39	35	74	49 歳	42	53	95
14 歳	46	37	83	50 歳	53	53	106
15 歳	40	42	82	51 歳	49	53	102
16 歳	31	36	67	52 歳	48	52	100
17 歳	44	40	84	53 歳	47	50	97
18 歳	35	39	74	54 歳	50	31	81
19 歳	27	37	64	55 歳	41	56	97
20 歳	31	26	57	56 歳	60	51	111
21 歳	39	43	82	57 歳	45	66	111
22 歳	33	38	71	58 歳	57	56	113
23 歳	31	30	61	59 歳	46	54	100
24 歳	41	36	77	60 歳	49	49	98
25 歳	34	28	62	61 歳	61	63	124
26 歳	32	24	56	62 歳	54	54	108
27 歳	26	31	57	63 歳	40	48	88
28 歳	26	25	51	64 歳	63	44	107
29 歳	24	19	43	65 歳	39	62	101
30 歳	30	35	65	66 歳	53	67	120
31 歳	24	32	56	67 歳	51	42	93
32 歳	34	28	62	68 歳	68	50	118
33 歳	31	29	60	69 歳	43	44	87
34 歳	34	38	72	70 歳	66	62	128
35 歳	27	19	46	71 歳	43	45	88

# 校 区 別 年 齢 別 人 口 統 計 表

36 思斉小学校

年 齢	男	女	人 口			
72 歳	56	61	117			
73 歳	48	58	106			
74 歳	52	55	107			
75 歳	49	51	100			
76 歳	46	59	105			
77 歳	54	60	114			
78 歳	35	45	80			
79 歳	18	36	54			
80 歳	18	38	56			
81 歳	36	40	76			
82 歳	23	44	67			
83 歳	19	45	64			
84 歳	22	29	51			
85 歳	28	38	66			
86 歳	11	30	41			
87 歳	12	42	54			
88 歳	15	35	50			
89 歳	17	26	43			
90 歳	14	30	44			
91 歳	7	25	32			
92 歳	10	31	41			
93 歳	5	13	18			
94 歳	2	14	16			
95 歳	1	10	11			
96 歳	2	8	10			
97 歳	0	3	3			
98 歳	1	12	13			
99 歳	0	1	1			
100 歳	0	3	3			
101 歳	0	1	1			
102 歳	0	2	2			
103 歳	0	1	1			
**合計**	3,420	3,800	7,220			
**総計**	106,751	118,787	225,538			

# 年 齡 別 人 口 統 計 表

佐賀市

令和 7 . 6 . 末現在 1 ページ

年 齢	男	女	人 口		年 齢	男	女	人 口
0 歳	637	662	1,299		20 歳	1,088	1,098	2,186
1 歳	765	718	1,483		21 歳	1,093	1,155	2,248
2 歳	800	775	1,575		22 歳	1,132	1,111	2,243
3 歳	893	816	1,709		23 歳	1,178	1,144	2,322
4 歳	945	818	1,763		24 歳	1,089	1,105	2,194
**合計**	4,040	3,789	7,829		**合計**	5,580	5,613	11,193
5 歳	932	914	1,846		25 歳	1,073	1,047	2,120
6 歳	975	915	1,890		26 歳	1,006	1,013	2,019
7 歳	1,042	962	2,004		27 歳	1,009	1,011	2,020
8 歳	1,054	996	2,050		28 歳	1,001	999	2,000
9 歳	1,081	1,037	2,118		29 歳	1,010	993	2,003
**合計**	5,084	4,824	9,908		**合計**	5,099	5,063	10,162
10 歳	1,143	1,105	2,248		30 歳	1,057	1,070	2,127
11 歳	1,160	1,034	2,194		31 歳	1,016	1,072	2,088
12 歳	1,102	1,051	2,153		32 歳	1,122	1,060	2,182
13 歳	1,161	1,061	2,222		33 歳	1,118	1,101	2,219
14 歳	1,185	1,107	2,292		34 歳	1,090	1,092	2,182
**合計**	5,751	5,358	11,109		**合計**	5,403	5,395	10,798
15 歳	1,151	1,099	2,250		35 歳	1,164	1,115	2,279
16 歳	1,132	1,092	2,224		36 歳	1,140	1,137	2,277
17 歳	1,127	1,120	2,247		37 歳	1,196	1,228	2,424
18 歳	1,025	1,034	2,059		38 歳	1,264	1,370	2,634
19 歳	1,063	1,121	2,184		39 歳	1,322	1,363	2,685
**合計**	5,498	5,466	10,964		**合計**	6,086	6,213	12,299

# 年 齡 別 人 口 統 計 表

佐賀市

令和 7 . 6 . 末現在 2 ページ

年 齢	男	女	人 口	年 齢	男	女	人 口
40 歳	1,397	1,418	2,815	60 歳	1,390	1,516	2,906
41 歳	1,371	1,379	2,750	61 歳	1,338	1,553	2,891
42 歳	1,385	1,486	2,871	62 歳	1,367	1,460	2,827
43 歳	1,404	1,441	2,845	63 歳	1,346	1,474	2,820
44 歳	1,477	1,397	2,874	64 歳	1,310	1,488	2,798
**合計**	7,034	7,121	14,155	**合計**	6,751	7,491	14,242
45 歳	1,504	1,497	3,001	65 歳	1,311	1,512	2,823
46 歳	1,471	1,517	2,988	66 歳	1,326	1,554	2,880
47 歳	1,448	1,513	2,961	67 歳	1,363	1,458	2,821
48 歳	1,509	1,558	3,067	68 歳	1,292	1,516	2,808
49 歳	1,543	1,566	3,109	69 歳	1,390	1,554	2,944
**合計**	7,475	7,651	15,126	**合計**	6,682	7,594	14,276
50 歳	1,608	1,673	3,281	70 歳	1,455	1,582	3,037
51 歳	1,601	1,702	3,303	71 歳	1,418	1,550	2,968
52 歳	1,572	1,698	3,270	72 歳	1,396	1,670	3,066
53 歳	1,603	1,651	3,254	73 歳	1,435	1,705	3,140
54 歳	1,526	1,531	3,057	74 歳	1,510	1,797	3,307
**合計**	7,910	8,255	16,165	**合計**	7,214	8,304	15,518
55 歳	1,465	1,581	3,046	75 歳	1,525	1,772	3,297
56 歳	1,469	1,605	3,074	76 歳	1,542	1,858	3,400
57 歳	1,470	1,561	3,031	77 歳	1,390	1,744	3,134
58 歳	1,381	1,509	2,890	78 歳	1,173	1,575	2,748
59 歳	1,260	1,455	2,715	79 歳	654	946	1,600
**合計**	7,045	7,711	14,756	**合計**	6,284	7,895	14,179

# 年 齡 別 人 口 統 計 表

佐賀市

令和 7 . 6 . 末現在 3 ページ

年 齢	男	女	人 口	年 齢	男	女	人 口
80 歳	813	1,193	2,006	100 歳	6	71	77
81 歳	874	1,305	2,179	101 歳	2	50	52
82 歳	767	1,268	2,035	102 歳	7	26	33
83 歳	792	1,293	2,085	103 歳	4	14	18
84 歳	731	1,161	1,892	104 歳	0	9	9
**合計**	3,977	6,220	10,197	**合計**	19	170	189
85 歳	634	1,045	1,679	105 歳	0	5	5
86 歳	515	901	1,416	106 歳	2	5	7
87 歳	504	969	1,473	107 歳	0	2	2
88 歳	450	844	1,294	**合計**	2	12	14
89 歳	363	777	1,140	**総計**	106,751	118,787	225,538
**合計**	2,466	4,536	7,002				
90 歳	319	760	1,079				
91 歳	265	656	921				
92 歳	209	664	873				
93 歳	185	529	714				
94 歳	120	411	531				
**合計**	1,098	3,020	4,118				
95 歳	83	350	433				
96 歳	63	282	345				
97 歳	55	184	239				
98 歳	32	150	182				
99 歳	20	120	140				
**合計**	253	1,086	1,339				

## 町・丁目・大字別人口統計表

令和 7 . 6 . 末現在 1 ページ

町・丁目・大字名	世帯数	人口	男	女	町・丁目・大字名	世帯数	人口	男	女
駅前中央一丁目	293	488	236	252	多布施二丁目	496	936	430	506
駅前中央二丁目	573	1,036	493	543	多布施三丁目	494	992	460	532
駅前中央三丁目	382	705	340	365	多布施四丁目	715	1,310	601	709
大財一丁目	190	286	123	163	天神一丁目	215	385	180	205
大財二丁目	468	818	390	428	天神二丁目	418	695	313	382
大財三丁目	347	561	256	305	天神三丁目	0	0	0	0
大財四丁目	344	583	302	281	天祐一丁目	464	866	408	458
大財五丁目	278	562	271	291	天祐二丁目	292	601	291	310
大財六丁目	550	1,123	510	613	唐人一丁目	308	562	261	301
神園一丁目	58	139	69	70	唐人二丁目	109	176	95	81
神園二丁目	269	557	256	301	西田代一丁目	200	397	193	204
神園三丁目	487	910	434	476	西田代二丁目	141	254	136	118
神園四丁目	212	342	149	193	日の出一丁目	792	1,422	689	733
神園五丁目	282	569	255	314	日の出二丁目	0	0	0	0
神園六丁目	194	397	178	219	松原一丁目	181	306	137	169
神野西一丁目	199	443	207	236	松原二丁目	175	342	140	202
神野西二丁目	302	605	290	315	松原三丁目	43	81	38	43
神野西三丁目	434	992	463	529	松原四丁目	279	436	194	242
神野西四丁目	504	1,141	540	601	水ヶ江一丁目	336	673	317	356
神野東一丁目	272	518	230	288	水ヶ江二丁目	534	1,097	504	593
神野東二丁目	210	334	166	168	水ヶ江三丁目	195	430	197	233
神野東三丁目	248	433	218	215	水ヶ江四丁目	287	680	329	351
神野東四丁目	310	633	302	331	水ヶ江五丁目	274	587	289	298
材木一丁目	80	149	66	83	水ヶ江六丁目	334	618	290	328
材木二丁目	181	339	153	186	八戸一丁目	227	393	190	203
城内一丁目	174	390	193	197	八戸二丁目	255	489	232	257
城内二丁目	183	334	154	180	八戸溝一丁目	292	612	295	317
白山一丁目	240	504	221	283	八戸溝二丁目	222	429	203	226
白山二丁目	146	247	113	134	八戸溝三丁目	192	377	186	191
末広一丁目	471	1,002	473	529	若宮一丁目	876	1,796	852	944
末広二丁目	485	850	433	417	若宮二丁目	450	898	413	485
田代一丁目	371	691	319	372	若宮三丁目	672	1,288	538	750
田代二丁目	470	856	392	464	若楠一丁目	185	411	192	219
多布施一丁目	339	655	294	361	若楠二丁目	322	684	340	344

## 町・丁目・大字別人口統計表

令和 7 . 6 . 末現在 2 ページ

町・丁目・大字名	世帯数	人口	男	女	町・丁目・大字名	世帯数	人口	男	女
若楠三丁目	417	930	441	489	兵庫南四丁目	334	679	314	365
高木瀬東一丁目	400	862	403	459	南佐賀一丁目	346	701	351	350
高木瀬東二丁目	391	805	393	412	南佐賀二丁目	323	700	332	368
高木瀬東三丁目	408	920	415	505	南佐賀三丁目	337	704	321	383
高木瀬東四丁目	462	952	432	520	新栄東一丁目	86	189	87	102
高木瀬東五丁目	481	1,006	456	550	新栄東二丁目	177	450	208	242
高木瀬東六丁目	504	910	381	529	新栄東三丁目	199	428	195	233
高木瀬西一丁目	107	220	96	124	新栄東四丁目	264	531	217	314
高木瀬西二丁目	395	839	411	428	新栄西一丁目	247	512	236	276
高木瀬西三丁目	282	563	254	309	新栄西二丁目	163	376	183	193
高木瀬西四丁目	463	1,027	500	527	兵庫北一丁目	605	1,473	710	763
高木瀬西五丁目	462	964	442	522	兵庫北二丁目	763	1,425	663	762
高木瀬西六丁目	19	37	16	21	兵庫北三丁目	241	493	213	280
鍋島一丁目	757	1,639	789	850	兵庫北四丁目	92	240	116	124
鍋島二丁目	639	1,300	602	698	兵庫北五丁目	279	680	325	355
鍋島三丁目	599	1,045	502	543	兵庫北六丁目	251	442	215	227
鍋島四丁目	367	645	308	337	兵庫北七丁目	352	808	390	418
鍋島五丁目	378	619	285	334	愛敬町	220	319	165	154
鍋島六丁目	519	913	431	482	赤松町	360	632	289	343
開成一丁目	474	863	350	513	朝日町	341	716	338	378
開成二丁目	380	821	384	437	伊勢町	442	815	367	448
開成三丁目	234	504	247	257	今宿町	259	494	219	275
開成四丁目	153	335	160	175	駅南本町	316	620	280	340
開成五丁目	331	754	360	394	大財北町	192	339	162	177
開成六丁目	362	839	397	442	鬼丸町	722	1,554	748	806
光一丁目	367	673	327	346	御本町	211	499	239	260
光二丁目	496	961	423	538	川原町	81	177	79	98
光三丁目	314	783	334	449	呉服元町	131	233	105	128
木原一丁目	572	1,222	567	655	紺屋町	164	285	145	140
木原二丁目	573	1,216	541	675	栄町	46	58	22	36
木原三丁目	388	858	390	468	道祖元町	131	221	120	101
兵庫南一丁目	685	1,519	722	797	下田町	192	417	191	226
兵庫南二丁目	552	1,169	560	609	昭栄町	302	645	294	351
兵庫南三丁目	462	974	408	566	新生町	349	792	408	384

## 町・丁目・大字別人口統計表

令和 7 . 6 . 末現在 3 ページ

町・丁目・大字名	世帯数	人口	男	女	町・丁目・大字名	世帯数	人口	男	女
新中町	315	718	327	391	北川副町大字江上	427	1,282	625	657
成章町	113	186	78	108	北川副町大字木原	0	0	0	0
高木町	290	537	245	292	北川副町大字光法	942	2,243	1,043	1,200
高木瀬団地	120	144	68	76	北川副町大字新郷	236	533	248	285
中央本町	89	161	69	92	巨勢町大字高尾	447	1,042	482	560
天祐団地	196	259	101	158	巨勢町大字修理田	502	1,236	609	627
中折町	321	717	339	378	巨勢町大字東西	93	207	95	112
長瀬町	393	749	327	422	巨勢町大字牛島	1,529	3,226	1,555	1,671
中の小路	195	371	169	202	兵庫町大字渚	545	1,362	639	723
中の館町	245	613	298	315	兵庫町大字西渚	101	312	155	157
西魚町	64	108	54	54	兵庫町大字藤木	443	1,196	597	599
八幡小路	145	283	125	158	兵庫町大字瓦町	313	714	336	378
八丁畷町	198	369	182	187	兵庫町大字若宮	427	1,033	506	527
東佐賀町	507	949	410	539	高木瀬町大字東高木	499	1,099	493	606
堀川町	318	660	294	366	高木瀬町大字長瀬	1,229	3,084	1,483	1,601
緑小路	75	119	58	61	鍋島町大字八戸溝	1,374	3,092	1,484	1,608
柳町	76	137	65	72	鍋島町大字森田	1,028	2,897	1,400	1,497
与賀町	396	668	334	334	鍋島町大字鍋島	231	523	249	274
六座町	298	582	283	299	鍋島町大字蛸久	886	2,130	1,009	1,121
西田代町	8	9	4	5	鍋島町大字八戸	824	1,833	879	954
新郷本町	618	1,288	572	716	金立町大字金立	1,112	2,097	1,037	1,060
嘉瀬町大字荻野	480	1,085	518	567	金立町大字薬師丸	168	369	172	197
嘉瀬町大字中原	860	1,717	760	957	金立町大字千布	800	1,893	895	998
嘉瀬町大字扇町	464	1,116	511	605	久保泉町大字上和泉	351	828	402	426
嘉瀬町大字十五	414	1,013	458	555	久保泉町大字下和泉	469	922	469	453
西与賀町大字高太郎	397	1,036	489	547	久保泉町大字川久保	940	1,857	879	978
西与賀町大字厘外	762	1,657	794	863	蓮池町大字蓮池	251	554	249	305
西与賀町大字相応津	117	267	132	135	蓮池町大字見島	151	367	184	183
西与賀町字今津	105	209	96	113	蓮池町大字小松	223	505	239	266
本庄町大字本庄	3,591	6,206	3,112	3,094	蓮池町大字古賀	96	183	88	95
本庄町大字鹿子	432	975	474	501	諸富町大字大堂	454	1,012	497	515
本庄町大字正里	66	164	78	86	諸富町大字徳富	1,421	3,138	1,509	1,629
本庄町大字袋	1,168	2,578	1,240	1,338	諸富町大字諸富津	500	958	433	525
本庄町大字末次	950	2,160	1,048	1,112	諸富町大字寺井津	360	862	434	428

## 町・丁目・大字別人口統計表

令和 7 . 6 . 末現在 4 ページ

町・丁目・大字名	世帯数	人口	男	女	町・丁目・大字名	世帯数	人口	男	女
諸富町大字為重	947	2,295	1,087	1,208	富士町大字松瀬	39	81	37	44
諸富町大字山領	642	1,357	646	711	富士町大字梅野	0	0	0	0
大和町大字尼寺	3,358	7,521	3,556	3,965	三瀬村三瀬	248	498	231	267
大和町大字久池井	3,891	9,059	4,287	4,772	三瀬村藤原	143	348	179	169
大和町大字八反原	28	57	28	29	三瀬村杠	86	210	99	111
大和町大字川上	663	1,689	831	858	川副町大字犬井道	1,134	2,757	1,311	1,446
大和町大字東山田	763	2,029	956	1,073	川副町大字鹿江	1,077	2,558	1,230	1,328
大和町大字池上	300	762	353	409	川副町大字南里	819	1,874	889	985
大和町大字久留間	548	1,276	631	645	川副町大字西古賀	658	1,614	750	864
大和町大字梅野	249	554	264	290	川副町大字小々森	678	1,684	837	847
大和町大字名尾	31	77	39	38	川副町大字福富	557	1,121	562	559
大和町大字松瀬	155	346	167	179	川副町大字早津江津	214	451	217	234
富士町大字市川	67	177	84	93	川副町大字早津江	491	1,117	535	582
富士町大字内野	146	245	130	115	川副町大字大詫間	536	1,394	695	699
富士町大字大串	49	137	73	64	東与賀町大字下古賀	1,274	3,316	1,624	1,692
富士町大字大野	10	26	13	13	東与賀町大字田中	975	2,495	1,171	1,324
富士町大字小副川	223	475	222	253	東与賀町大字飯盛	688	1,632	792	840
富士町大字鎌原	8	22	10	12	久保田町大字徳万	1,040	2,403	1,102	1,301
富士町大字上合瀬	27	77	35	42	久保田町大字新田	707	1,799	863	936
富士町大字上熊川	116	226	104	122	久保田町大字久富	721	1,716	834	882
富士町大字上無津呂	67	146	75	71	久保田町大字久保田	467	1,142	545	597
富士町大字栗並	38	105	49	56	久保田町大字江戸	78	160	76	84
富士町大字古場	52	121	61	60					
富士町大字下合瀬	29	78	37	41	**総計**	#####	#####	106,751	118,787
富士町大字下熊川	63	127	59	68					
富士町大字下無津呂	54	113	54	59					
富士町大字杉山	36	84	43	41					
富士町大字関屋	66	175	89	86					
富士町大字菖木	19	35	17	18					
富士町大字中原	35	78	37	41					
富士町大字畑瀬	5	15	5	10					
富士町大字藤瀬	21	52	25	27					
富士町大字古湯	174	375	173	202					
富士町大字麻那古	54	109	50	59					