

# 住民基本台帳月報

(第1表) 人口, 世帯数

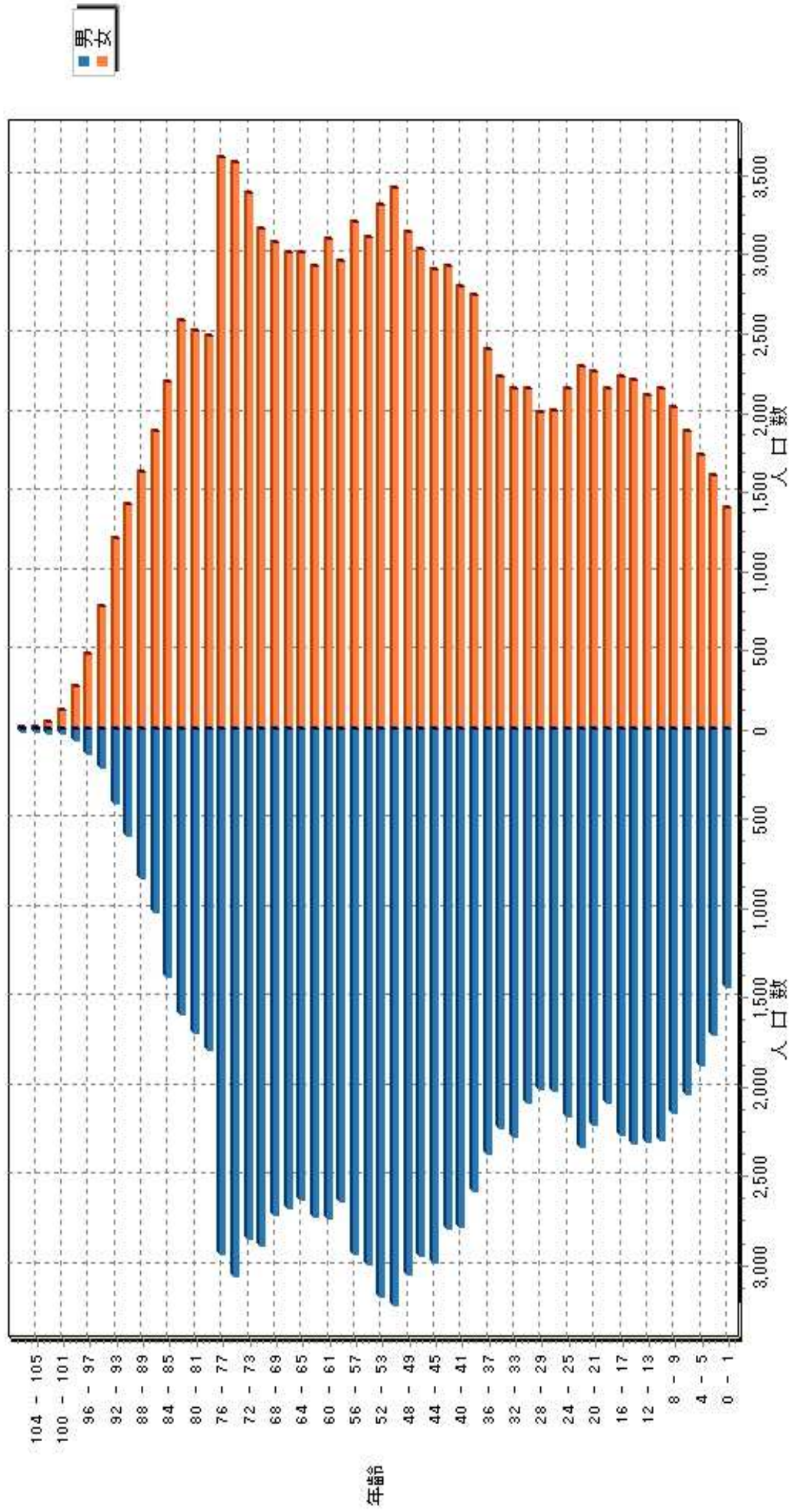
令和 7年 5月分

人 口			
区分	男	女	計
日本人	105,307	117,297	222,604
外国人	1,465	1,557	3,022
計	106,772	118,854	225,626

世 帯 数			
日本人のみ	外国人のみ	混合	計
102,515	2,249	326	105,090

# 人口ピラミッド

令和 7 . 5 . 末現在



# 校 区 別 男 女 統 計 表

令和 7 . 5 . 末現在 1 ページ

校区 (小学校) 名	校区コード	世帯数	人 口	男	女
勸興小学校	01	3,628	6,574	3,001	3,573
循誘小学校	02	4,712	8,617	3,996	4,621
日新小学校	03	4,708	9,153	4,388	4,765
赤松小学校	04	3,947	8,170	3,863	4,307
神野小学校	05	5,723	11,083	5,162	5,921
西与賀小学校	06	2,704	5,828	2,706	3,122
嘉瀬小学校	07	2,208	4,921	2,245	2,676
巨勢小学校	08	2,484	5,504	2,638	2,866
兵庫小学校	09	6,766	15,140	7,171	7,969
高木瀬小学校	10	6,653	14,337	6,685	7,652
北川副小学校	11	5,520	12,287	5,692	6,595
本庄小学校	12	6,214	12,112	5,953	6,159
鍋島小学校	13	5,883	12,617	6,041	6,576
金立小学校	14	2,080	4,361	2,102	2,259
久保泉小学校	15	1,763	3,617	1,751	1,866
芙蓉小学校	16	721	1,614	762	852
新栄小学校	17	3,245	6,785	3,166	3,619
若楠小学校	18	3,908	7,803	3,634	4,169
開成小学校	19	3,958	8,713	4,062	4,651
諸富北小学校	20	2,371	5,109	2,438	2,671
諸富南小学校	21	1,947	4,526	2,175	2,351
春日小学校	22	3,873	8,692	4,095	4,597
川上小学校	23	2,267	5,753	2,767	2,986
松梅小学校	24	345	806	388	418
春日北小学校	25	3,487	8,099	3,854	4,245
富士南小学校	26	0	0	0	0
富士小学校	27	955	2,030	971	1,059
北山小学校	28	307	720	355	365
北山東部小学校	29	132	337	162	175
三瀬小学校	30	480	1,060	511	549
中川副小学校	31	1,263	2,692	1,316	1,376
大詫間小学校	32	539	1,399	698	701
南川副小学校	33	2,208	5,323	2,537	2,786
西川副小学校	34	2,152	5,173	2,479	2,694



校区別 ・ 町 ・ 丁目 ・ 大字別人口統計表

01 勸興小学校

令和 7 . 5 . 末現在 1 ページ

町・丁目・大字名	世帯数	人口	男	女
駅前中央一丁目	23	33	18	15
大財一丁目	65	103	40	63
大財三丁目	87	170	82	88
白山一丁目	238	501	220	281
白山二丁目	147	248	113	135
多布施一丁目	339	655	296	359
多布施二丁目	499	940	432	508
天神一丁目	215	385	180	205
天神二丁目	116	145	71	74
唐人一丁目	310	564	262	302
唐人二丁目	112	179	95	84
松原一丁目	183	310	139	171
松原二丁目	173	339	139	200
愛敬町	220	318	165	153
駅南本町	319	628	287	341
呉服元町	39	54	20	34
成章町	113	185	78	107
中央本町	88	160	69	91
中の小路	197	373	169	204
八幡小路	145	284	126	158
*** 小計 ***	3,628	6,574	3,001	3,573

校区別・町・丁目・大字別人口統計表

02 循誘小学校

令和 7 . 5 . 末現在 2 ページ

町・丁目・大字名	世帯数	人口	男	女
駅前中央三丁目	60	95	52	43
大財一丁目	120	175	80	95
大財二丁目	469	818	390	428
大財三丁目	253	380	169	211
大財四丁目	345	580	303	277
大財五丁目	273	558	266	292
大財六丁目	547	1,114	502	612
材木一丁目	80	149	66	83
材木二丁目	181	337	152	185
田代一丁目	365	680	312	368
田代二丁目	476	854	395	459
松原三丁目	39	74	35	39
松原四丁目	177	305	130	175
朝日町	34	75	31	44
今宿町	55	108	51	57
大財北町	16	22	11	11
呉服元町	92	178	84	94
紺屋町	162	283	144	139
高木町	292	536	245	291
東佐賀町	506	948	410	538
柳町	76	137	65	72
巨勢町大字牛島	94	211	103	108
*** 小計 ***	4,712	8,617	3,996	4,621

校区別 ・ 町 ・ 丁目 ・ 大字別人口統計表

03 日新小学校

令和 7 . 5 . 末現在 3 ページ

町・丁目・大字名	世帯数	人口	男	女
末広一丁目	475	1,006	475	531
末広二丁目	343	609	322	287
多布施三丁目	497	995	462	533
西田代一丁目	197	393	190	203
西田代二丁目	140	255	136	119
八戸一丁目	230	396	193	203
八戸二丁目	254	488	231	257
伊勢町	443	817	366	451
川原町	74	164	73	91
道祖元町	131	220	120	100
下田町	193	420	194	226
昭栄町	302	643	292	351
新生町	112	236	135	101
中折町	303	674	320	354
長瀬町	394	752	330	422
西魚町	63	108	54	54
与賀町	249	381	206	175
六座町	299	586	285	301
西田代町	9	10	4	6
*** 小計 ***	4,708	9,153	4,388	4,765

校区別・町・丁目・大字別人口統計表

04 赤松小学校

令和 7 . 5 . 末現在 4 ページ

町・丁目・大字名	世帯数	人口	男	女
城内一丁目	172	388	192	196
城内二丁目	182	333	153	180
松原三丁目	3	5	2	3
松原四丁目	98	128	61	67
水ヶ江一丁目	336	673	316	357
水ヶ江二丁目	534	1,097	506	591
水ヶ江三丁目	197	430	197	233
水ヶ江四丁目	288	683	328	355
水ヶ江五丁目	178	384	188	196
水ヶ江六丁目	63	106	58	48
赤松町	362	629	286	343
朝日町	88	161	85	76
今宿町	8	17	8	9
鬼丸町	723	1,564	753	811
川原町	7	13	6	7
中の館町	244	613	298	315
堀川町	314	655	293	362
与賀町	150	291	133	158
** 小計 **	3,947	8,170	3,863	4,307

校区別・町・丁目・大字別人口統計表

05 神野小学校		令和 7 . 5 . 末現在 5 ページ		
町・丁目・大字名	世帯数	人口	男	女
駅前中央一丁目	266	451	217	234
駅前中央二丁目	569	1,033	493	540
駅前中央三丁目	170	306	144	162
神園一丁目	58	142	71	71
神園二丁目	268	559	258	301
神園三丁目	376	735	336	399
神園四丁目	213	345	152	193
神園五丁目	228	447	197	250
神園六丁目	55	99	47	52
神野西一丁目	201	445	208	237
神野西二丁目	299	604	287	317
神野西三丁目	434	996	463	533
神野西四丁目	504	1,145	541	604
神野東一丁目	272	519	231	288
神野東二丁目	209	334	169	165
神野東三丁目	220	375	191	184
神野東四丁目	279	562	266	296
多布施四丁目	717	1,314	601	713
天神二丁目	300	545	238	307
栄町	45	57	20	37
新中町	40	70	32	38
** 小計 **	5,723	11,083	5,162	5,921

校区別・町・丁目・大字別人口統計表

06 西与賀小学校

令和 7 . 5 . 末現在 6 ページ

町・丁目・大字名	世帯数	人口	男	女
末広二丁目	143	242	113	129
光一丁目	367	670	326	344
光二丁目	497	965	423	542
光三丁目	312	776	332	444
嘉瀬町大字十五	8	13	5	8
西与賀町大字高太郎	394	1,028	486	542
西与賀町大字厘外	760	1,660	795	865
西与賀町大字相応津	118	268	132	136
西与賀町字今津	105	206	94	112
** 小計 **	2,704	5,828	2,706	3,122

校区別・町・丁目・大字別人口統計表

07 嘉瀬小学校

令和 7 . 5 . 末現在 7 ページ

町・丁目・大字名	世帯数	人口	男	女
嘉瀬町大字荻野	476	1,077	515	562
嘉瀬町大字中原	860	1,723	763	960
嘉瀬町大字扇町	468	1,120	513	607
嘉瀬町大字十五	404	1,001	454	547
*** 小計 ***	2,208	4,921	2,245	2,676

校区別 ・ 町 ・ 丁目 ・ 大字別人口統計表

08 巨勢小学校

令和 7 . 5 . 末現在 8 ページ

町・丁目・大字名	世帯数	人口	男	女
巨勢町大字高尾	447	1,035	480	555
巨勢町大字修理田	503	1,242	610	632
巨勢町大字東西	93	207	95	112
巨勢町大字牛島	1,441	3,020	1,453	1,567
*** 小計 ***	2,484	5,504	2,638	2,866

校区別・町・丁目・大字別人口統計表

09 兵庫小学校

令和 7 . 5 . 末現在 9 ページ

町・丁目・大字名	世帯数	人口	男	女
駅前中央三丁目	153	303	145	158
兵庫南一丁目	683	1,517	724	793
兵庫南二丁目	553	1,175	562	613
兵庫南三丁目	460	969	406	563
兵庫南四丁目	334	680	314	366
兵庫北一丁目	602	1,471	710	761
兵庫北二丁目	757	1,419	659	760
兵庫北三丁目	239	490	212	278
兵庫北四丁目	90	236	114	122
兵庫北五丁目	280	682	326	356
兵庫北六丁目	255	447	217	230
兵庫北七丁目	355	815	393	422
大財北町	175	316	152	164
兵庫町大字淵	545	1,367	640	727
兵庫町大字西淵	101	314	157	157
兵庫町大字藤木	445	1,194	597	597
兵庫町大字瓦町	312	713	338	375
兵庫町大字若宮	427	1,032	505	527
*** 小計 ***	6,766	15,140	7,171	7,969

校区別・町・丁目・大字別人口統計表

10

高木瀬小学校

令和 7 . 5 . 末現在

10 ページ

町・丁目・大字名	世帯数	人口	男	女
日の出一丁目	552	1,062	517	545
高木瀬東一丁目	400	859	400	459
高木瀬東二丁目	392	808	392	416
高木瀬東三丁目	410	925	421	504
高木瀬東四丁目	460	952	434	518
高木瀬東五丁目	477	1,002	454	548
高木瀬東六丁目	508	911	380	531
高木瀬西一丁目	107	222	99	123
高木瀬西二丁目	398	841	411	430
高木瀬西三丁目	275	544	247	297
高木瀬西四丁目	465	1,032	502	530
高木瀬西五丁目	468	980	449	531
高木瀬西六丁目	19	37	16	21
高木瀬町大字東高木	499	1,099	494	605
高木瀬町大字長瀬	1,223	3,063	1,469	1,594
*** 小計 ***	6,653	14,337	6,685	7,652

校区別・町・丁目・大字別人口統計表

11

北川副小学校

令和 7 . 5 . 末現在

11 ページ

町・丁目・大字名	世帯数	人口	男	女
水ヶ江五丁目	87	189	96	93
水ヶ江六丁目	270	514	231	283
木原一丁目	574	1,226	568	658
木原二丁目	562	1,206	542	664
木原三丁目	385	856	389	467
南佐賀一丁目	346	703	352	351
南佐賀二丁目	327	706	334	372
南佐賀三丁目	336	700	321	379
朝日町	219	479	220	259
今宿町	195	368	159	209
新郷本町	621	1,292	573	719
北川副町大字江上	424	1,278	620	658
北川副町大字光法	938	2,237	1,039	1,198
北川副町大字新郷	236	533	248	285
*** 小計 ***	5,520	12,287	5,692	6,595

校区別 ・ 町 ・ 丁目 ・ 大字別人口統計表

12

本庄小学校

令和 7 . 5 . 末現在

12 ページ

町・丁目・大字名	世帯数	人口	男	女
水ヶ江五丁目	11	22	8	14
本庄町大字本庄	3,587	6,206	3,106	3,100
本庄町大字鹿子	433	974	472	502
本庄町大字正里	66	164	78	86
本庄町大字袋	1,169	2,587	1,244	1,343
本庄町大字末次	948	2,159	1,045	1,114
*** 小計 ***	6,214	12,112	5,953	6,159

校区別 ・ 町 ・ 丁目 ・ 大字別人口統計表

13 鍋島小学校

令和 7 . 5 . 末現在 13 ページ

町・丁目・大字名	世帯数	人口	男	女
鍋島一丁目	755	1,640	787	853
鍋島二丁目	640	1,304	606	698
鍋島三丁目	606	1,057	509	548
鍋島四丁目	369	653	310	343
鍋島五丁目	379	625	286	339
鍋島六丁目	527	927	438	489
卸本町	212	503	241	262
鍋島町大字八戸溝	524	1,032	509	523
鍋島町大字森田	756	2,218	1,093	1,125
鍋島町大字鍋島	233	529	253	276
鍋島町大字蛸久	882	2,129	1,009	1,120
*** 小計 ***	5,883	12,617	6,041	6,576

校区別 ・ 町 ・ 丁目 ・ 大字別人口統計表

14 金立小学校

令和 7 . 5 . 末現在 14 ページ

町・丁目・大字名	世帯数	人口	男	女
金立町大字金立	1,109	2,094	1,033	1,061
金立町大字薬師丸	168	369	172	197
金立町大字千布	803	1,898	897	1,001
*** 小計 ***	2,080	4,361	2,102	2,259

校区別 ・ 町 ・ 丁目 ・ 大字別人口統計表

15 久保泉小学校

令和 7 . 5 . 末現在 15 ページ

町・丁目・大字名	世帯数	人口	男	女
金立町大字金立	2	5	3	2
久保泉町大字上和泉	349	823	398	425
久保泉町大字下和泉	472	928	470	458
久保泉町大字川久保	940	1,861	880	981
*** 小計 ***	1,763	3,617	1,751	1,866

校区別 ・ 町 ・ 丁目 ・ 大字別人口統計表

16

芙蓉小学校

令和 7 . 5 . 末現在

16 ページ

町・丁目・大字名	世帯数	人口	男	女
蓮池町大字蓮池	251	554	249	305
蓮池町大字見島	150	366	183	183
蓮池町大字小松	222	506	239	267
蓮池町大字古賀	98	188	91	97
*** 小計 ***	721	1,614	762	852

校区別 ・ 町 ・ 丁目 ・ 大字別人口統計表

17 新栄小学校

令和 7 . 5 . 末現在 17 ページ

町・丁目・大字名	世帯数	人口	男	女
天祐一丁目	467	872	412	460
天祐二丁目	293	603	292	311
新栄東一丁目	87	193	89	104
新栄東二丁目	177	450	208	242
新栄東三丁目	198	428	196	232
新栄東四丁目	264	532	218	314
新栄西一丁目	246	512	237	275
新栄西二丁目	162	378	185	193
新生町	236	561	273	288
天祐団地	197	260	102	158
中折町	20	42	17	25
緑小路	74	119	58	61
鍋島町大字八戸	824	1,835	879	956
*** 小計 ***	3,245	6,785	3,166	3,619

校区別・町・丁目・大字別人口統計表

18

若楠小学校

令和 7 . 5 . 末現在

18 ページ

町・丁目・大字名	世帯数	人口	男	女
神園三丁目	109	171	94	77
神野東三丁目	28	58	27	31
神野東四丁目	32	77	39	38
日の出一丁目	237	360	170	190
若宮一丁目	869	1,790	850	940
若宮二丁目	452	902	414	488
若宮三丁目	672	1,281	534	747
若楠一丁目	187	414	194	220
若楠二丁目	309	652	323	329
若楠三丁目	415	927	438	489
高木瀬西三丁目	5	10	4	6
新中町	275	649	296	353
高木瀬団地	120	144	68	76
八丁畷町	198	368	183	185
*** 小計 ***	3,908	7,803	3,634	4,169

校区別・町・丁目・大字別人口統計表

19

開成小学校

令和 7 . 5 . 末現在

19 ページ

町・丁目・大字名	世帯数	人口	男	女
神園五丁目	54	118	56	62
神園六丁目	136	293	129	164
八戸溝一丁目	297	619	299	320
八戸溝二丁目	224	432	203	229
八戸溝三丁目	191	376	186	190
開成一丁目	475	870	353	517
開成二丁目	378	819	381	438
開成三丁目	232	504	248	256
開成四丁目	154	336	160	176
開成五丁目	332	756	363	393
開成六丁目	365	842	400	442
鍋島町大字八戸溝	851	2,069	978	1,091
鍋島町大字森田	269	679	306	373
*** 小計 ***	3,958	8,713	4,062	4,651

校区別・町・丁目・大字別人口統計表

20 諸富北小学校

令和 7 . 5 . 末現在 20 ページ

町・丁目・大字名	世帯数	人口	男	女
諸富町大字大堂	453	1,011	497	514
諸富町大字徳富	1,421	3,138	1,505	1,633
諸富町大字諸富津	497	960	436	524
*** 小計 ***	2,371	5,109	2,438	2,671

校区別・町・丁目・大字別人口統計表

21 諸富南小学校

令和 7 . 5 . 末現在 21 ページ

町・丁目・大字名	世帯数	人口	男	女
諸富町大字寺井津	363	874	440	434
諸富町大字為重	944	2,297	1,091	1,206
諸富町大字山領	640	1,355	644	711
*** 小計 ***	1,947	4,526	2,175	2,351

校区別 ・ 町 ・ 丁目 ・ 大字別人口統計表

22 春日小学校

令和 7 . 5 . 末現在 22 ページ

町・丁目・大字名	世帯数	人口	男	女
大和町大字尼寺	3,358	7,516	3,552	3,964
大和町大字久池井	487	1,119	515	604
大和町大字八反原	28	57	28	29
*** 小計 ***	3,873	8,692	4,095	4,597

校区別・町・丁目・大字別人口統計表

23 川上小学校

令和 7 . 5 . 末現在 23 ページ

町・丁目・大字名	世帯数	人口	男	女
大和町大字川上	660	1,688	827	861
大和町大字東山田	761	2,027	955	1,072
大和町大字池上	299	764	355	409
大和町大字久留間	547	1,274	630	644
*** 小計 ***	2,267	5,753	2,767	2,986

校区別 ・ 町 ・ 丁目 ・ 大字別人口統計表

24 松梅小学校

令和 7 . 5 . 末現在 24 ページ

町・丁目・大字名	世帯数	人口	男	女
大和町大字梅野	160	386	184	202
大和町大字名尾	31	77	39	38
大和町大字松瀬	154	343	165	178
*** 小計 ***	345	806	388	418

校区別・町・丁目・大字別人口統計表

25 春日北小学校

令和 7 . 5 . 末現在 25 ページ

町・丁目・大字名	世帯数	人口	男	女
大和町大字久池井	3,399	7,931	3,774	4,157
大和町大字梅野	88	168	80	88
*** 小計 ***	3,487	8,099	3,854	4,245

校区別 ・ 町 ・ 丁目 ・ 大字別人口統計表

27 富士小学校

令和 7 . 5 . 末現在 26 ページ

町・丁目・大字名	世帯数	人口	男	女
富士町大字市川	66	178	85	93
富士町大字内野	146	245	128	117
富士町大字小副川	223	477	225	252
富士町大字鎌原	8	22	10	12
富士町大字上熊川	116	226	104	122
富士町大字下熊川	63	127	59	68
富士町大字杉山	36	86	44	42
富士町大字関屋	62	165	85	80
富士町大字苅木	19	35	17	18
富士町大字畑瀬	5	15	5	10
富士町大字古湯	173	375	172	203
富士町大字松瀬	38	79	37	42
*** 小計 ***	955	2,030	971	1,059

校区別 ・ 町 ・ 丁目 ・ 大字別人口統計表

28 北山小学校

令和 7 . 5 . 末現在 27 ページ

町・丁目・大字名	世帯数	人口	男	女
富士町大字大串	49	137	73	64
富士町大字大野	10	26	13	13
富士町大字上無津呂	67	146	75	71
富士町大字栗並	38	105	49	56
富士町大字下無津呂	54	114	55	59
富士町大字中原	35	78	37	41
富士町大字麻那古	54	114	53	61
*** 小計 ***	307	720	355	365

校区別・町・丁目・大字別人口統計表

29 北山東部小学校

令和 7 . 5 . 末現在 28 ページ

町・丁目・大字名	世帯数	人口	男	女
富士町大字上合瀬	27	77	35	42
富士町大字古場	52	121	61	60
富士町大字下合瀬	28	77	37	40
富士町大字関屋	4	10	4	6
富士町大字藤瀬	21	52	25	27
*** 小計 ***	132	337	162	175

校区別 ・ 町 ・ 丁目 ・ 大字別人口統計表

30

三瀬小学校

令和 7 . 5 . 末現在 29 ページ

町・丁目・大字名	世帯数	人口	男	女
三瀬村三瀬	251	502	233	269
三瀬村藤原	143	348	179	169
三瀬村杠	86	210	99	111
*** 小計 ***	480	1,060	511	549

校区別 ・ 町 ・ 丁目 ・ 大字別人口統計表

31 中川副小学校

令和 7 . 5 . 末現在 30 ページ

町・丁目・大字名	世帯数	人口	男	女
川副町大字福富	561	1,125	565	560
川副町大字早津江津	215	452	217	235
川副町大字早津江	487	1,115	534	581
*** 小計 ***	1,263	2,692	1,316	1,376

校区別 ・ 町 ・ 丁目 ・ 大字別人口統計表

32 大詫間小学校

令和 7 . 5 . 末現在 31 ページ

町・丁目・大字名	世帯数	人口	男	女
川副町大字大詫間	539	1,399	698	701
** 小計 **	539	1,399	698	701

校区別・町・丁目・大字別人口統計表

33 南川副小学校

令和 7 . 5 . 末現在 32 ページ

町・丁目・大字名	世帯数	人口	男	女
川副町大字犬井道	1,132	2,761	1,310	1,451
川副町大字鹿江	1,076	2,562	1,227	1,335
*** 小計 ***	2,208	5,323	2,537	2,786

校区別・町・丁目・大字別人口統計表

34 西川副小学校

令和 7 . 5 . 末現在 33 ページ

町・丁目・大字名	世帯数	人口	男	女
川副町大字南里	815	1,869	889	980
川副町大字西古賀	659	1,615	750	865
川副町大字小々森	678	1,689	840	849
*** 小計 ***	2,152	5,173	2,479	2,694

校区別 ・ 町 ・ 丁目 ・ 大字別人口統計表

35 東与賀小学校

令和 7 . 5 . 末現在 34 ページ

町・丁目・大字名	世帯数	人口	男	女
東与賀町大字下古賀	1,275	3,330	1,636	1,694
東与賀町大字田中	972	2,489	1,168	1,321
東与賀町大字飯盛	687	1,632	791	841
*** 小計 ***	2,934	7,451	3,595	3,856

校区別・町・丁目・大字別人口統計表

36

思齊小学校

令和 7 . 5 . 末現在

35 ページ

町・丁目・大字名	世帯数	人口	男	女
久保田町大字徳万	1,040	2,408	1,101	1,307
久保田町大字新田	702	1,794	859	935
久保田町大字久富	721	1,720	836	884
久保田町大字久保田	464	1,138	541	597
久保田町大字江戸	78	160	76	84
*** 小計 ***	3,005	7,220	3,413	3,807
*** 総計 ***	105,090	225,626	106,772	118,854

# 校 区 別 年 齢 別 人 口 統 計 表

1 勸興小学校

令和 7 . 5 . 末現在 1 ページ

年 齢	男	女	人 口
0 歳	18	16	34
1 歳	13	19	32
2 歳	11	17	28
3 歳	15	20	35
4 歳	22	14	36
5 歳	23	13	36
6 歳	20	15	35
7 歳	31	18	49
8 歳	19	19	38
9 歳	28	26	54
10 歳	21	31	52
11 歳	24	27	51
12 歳	25	34	59
13 歳	33	22	55
14 歳	41	33	74
15 歳	22	30	52
16 歳	21	32	53
17 歳	37	40	77
18 歳	29	36	65
19 歳	23	48	71
20 歳	31	38	69
21 歳	27	49	76
22 歳	44	39	83
23 歳	35	61	96
24 歳	44	51	95
25 歳	38	47	85
26 歳	32	41	73
27 歳	30	38	68
28 歳	34	33	67
29 歳	32	33	65
30 歳	25	32	57
31 歳	31	25	56
32 歳	29	30	59
33 歳	28	28	56
34 歳	31	27	58
35 歳	34	22	56

年 齢	男	女	人 口
36 歳	38	24	62
37 歳	37	29	66
38 歳	31	46	77
39 歳	42	28	70
40 歳	31	40	71
41 歳	36	33	69
42 歳	33	40	73
43 歳	42	37	79
44 歳	44	43	87
45 歳	39	38	77
46 歳	52	54	106
47 歳	56	62	118
48 歳	45	49	94
49 歳	49	53	102
50 歳	67	44	111
51 歳	48	58	106
52 歳	42	70	112
53 歳	47	58	105
54 歳	49	48	97
55 歳	51	46	97
56 歳	49	53	102
57 歳	50	55	105
58 歳	44	57	101
59 歳	45	34	79
60 歳	49	55	104
61 歳	43	46	89
62 歳	39	39	78
63 歳	43	49	92
64 歳	36	57	93
65 歳	35	56	91
66 歳	39	45	84
67 歳	30	40	70
68 歳	32	43	75
69 歳	29	51	80
70 歳	43	44	87
71 歳	36	39	75

# 校 区 別 年 齢 別 人 口 統 計 表

1 勸興小学校

令和 7 . 5 . 末現在 2 ページ

年 齢	男	女	人 口	年 齢	男	女	人 口
72 歳	40	40	80	**合計**	3,001	3,573	6,574
73 歳	39	36	75				
74 歳	31	37	68				
75 歳	27	57	84				
76 歳	37	71	108				
77 歳	27	59	86				
78 歳	37	48	85				
79 歳	18	20	38				
80 歳	19	39	58				
81 歳	35	42	77				
82 歳	17	38	55				
83 歳	21	49	70				
84 歳	28	34	62				
85 歳	23	27	50				
86 歳	15	29	44				
87 歳	16	27	43				
88 歳	12	21	33				
89 歳	6	28	34				
90 歳	5	20	25				
91 歳	7	14	21				
92 歳	5	16	21				
93 歳	5	14	19				
94 歳	2	5	7				
95 歳	2	7	9				
96 歳	1	10	11				
97 歳	1	5	6				
98 歳	0	5	5				
99 歳	1	3	4				
100 歳	0	3	3				
101 歳	1	0	1				
102 歳	1	0	1				
103 歳	0	0	0				
104 歳	0	1	1				
105 歳	0	0	0				
106 歳	0	1	1				

# 校 区 別 年 齢 別 人 口 統 計 表

2 循誘小学校

令和 7 . 5 . 末現在 3 ページ

年 齢	男	女	人 口		年 齢	男	女	人 口
0 歳	26	22	48		36 歳	48	44	92
1 歳	32	33	65		37 歳	56	37	93
2 歳	28	24	52		38 歳	50	56	106
3 歳	29	29	58		39 歳	61	50	111
4 歳	25	25	50		40 歳	71	58	129
5 歳	27	24	51		41 歳	49	48	97
6 歳	27	29	56		42 歳	44	47	91
7 歳	31	36	67		43 歳	46	46	92
8 歳	43	28	71		44 歳	59	58	117
9 歳	34	22	56		45 歳	49	60	109
10 歳	32	32	64		46 歳	57	63	120
11 歳	34	19	53		47 歳	59	59	118
12 歳	23	25	48		48 歳	61	73	134
13 歳	26	36	62		49 歳	53	63	116
14 歳	45	31	76		50 歳	65	63	128
15 歳	33	42	75		51 歳	57	73	130
16 歳	37	43	80		52 歳	63	51	114
17 歳	36	26	62		53 歳	69	54	123
18 歳	30	42	72		54 歳	59	56	115
19 歳	35	32	67		55 歳	49	52	101
20 歳	32	42	74		56 歳	65	57	122
21 歳	28	43	71		57 歳	60	62	122
22 歳	54	48	102		58 歳	45	54	99
23 歳	50	51	101		59 歳	50	59	109
24 歳	50	70	120		60 歳	61	60	121
25 歳	53	44	97		61 歳	40	81	121
26 歳	40	46	86		62 歳	47	63	110
27 歳	48	51	99		63 歳	43	56	99
28 歳	53	57	110		64 歳	44	66	110
29 歳	55	31	86		65 歳	50	62	112
30 歳	46	43	89		66 歳	34	63	97
31 歳	48	45	93		67 歳	56	65	121
32 歳	60	56	116		68 歳	50	47	97
33 歳	54	49	103		69 歳	63	59	122
34 歳	45	54	99		70 歳	53	48	101
35 歳	39	47	86		71 歳	49	53	102

校 区 別 年 齢 別 人 口 統 計 表

2 循誘小学校

令和 7 . 5 . 末現在 4 ページ

年 齢	男	女	人 口			
72 歳	55	55	110			
73 歳	54	74	128			
74 歳	48	71	119			
75 歳	53	76	129			
76 歳	56	82	138			
77 歳	50	78	128			
78 歳	35	62	97			
79 歳	21	40	61			
80 歳	31	45	76			
81 歳	41	73	114			
82 歳	23	57	80			
83 歳	29	42	71			
84 歳	35	57	92			
85 歳	28	50	78			
86 歳	13	35	48			
87 歳	16	50	66			
88 歳	21	31	52			
89 歳	13	30	43			
90 歳	11	32	43			
91 歳	8	27	35			
92 歳	7	30	37			
93 歳	11	22	33			
94 歳	6	15	21			
95 歳	2	12	14			
96 歳	1	9	10			
97 歳	3	9	12			
98 歳	1	3	4			
99 歳	1	5	6			
100 歳	0	3	3			
101 歳	0	1	1			
102 歳	0	0	0			
103 歳	0	1	1			
104 歳	0	1	1			
**合計**	3,996	4,621	8,617			

# 校 区 別 年 齢 別 人 口 統 計 表

3 | 日新小学校

令和 7 . 5 . 未現在 5 ページ

年 齢	男	女	人 口	年 齢	男	女	人 口
0 歳	26	25	51	36 歳	55	42	97
1 歳	30	29	59	37 歳	52	65	117
2 歳	29	25	54	38 歳	41	56	97
3 歳	30	25	55	39 歳	50	54	104
4 歳	34	35	69	40 歳	44	53	97
5 歳	27	29	56	41 歳	51	44	95
6 歳	42	26	68	42 歳	58	40	98
7 歳	33	31	64	43 歳	56	57	113
8 歳	34	39	73	44 歳	58	53	111
9 歳	40	35	75	45 歳	46	50	96
10 歳	38	27	65	46 歳	50	55	105
11 歳	37	29	66	47 歳	52	54	106
12 歳	37	38	75	48 歳	44	65	109
13 歳	48	33	81	49 歳	47	51	98
14 歳	42	45	87	50 歳	63	63	126
15 歳	44	30	74	51 歳	71	62	133
16 歳	51	45	96	52 歳	45	69	114
17 歳	49	45	94	53 歳	62	55	117
18 歳	38	47	85	54 歳	61	63	124
19 歳	52	64	116	55 歳	43	62	105
20 歳	48	44	92	56 歳	63	66	129
21 歳	55	48	103	57 歳	62	61	123
22 歳	72	48	120	58 歳	68	51	119
23 歳	72	36	108	59 歳	53	82	135
24 歳	44	62	106	60 歳	63	65	128
25 歳	59	46	105	61 歳	57	45	102
26 歳	62	51	113	62 歳	63	56	119
27 歳	48	49	97	63 歳	67	54	121
28 歳	49	49	98	64 歳	52	54	106
29 歳	47	51	98	65 歳	51	65	116
30 歳	49	47	96	66 歳	56	67	123
31 歳	50	34	84	67 歳	59	61	120
32 歳	50	44	94	68 歳	43	65	108
33 歳	39	38	77	69 歳	65	70	135
34 歳	45	50	95	70 歳	55	81	136
35 歳	46	28	74	71 歳	58	61	119

# 校 区 別 年 齢 別 人 口 統 計 表

3 | 日新小学校

令和 7 . 5 . 未現在 6 ページ

年 齢	男	女	人 口		
72 歳	58	80	138		
73 歳	56	59	115		
74 歳	64	84	148		
75 歳	59	70	129		
76 歳	73	67	140		
77 歳	57	92	149		
78 歳	55	62	117		
79 歳	38	43	81		
80 歳	30	46	76		
81 歳	36	40	76		
82 歳	29	72	101		
83 歳	44	54	98		
84 歳	29	50	79		
85 歳	24	48	72		
86 歳	24	31	55		
87 歳	21	42	63		
88 歳	15	33	48		
89 歳	15	30	45		
90 歳	14	27	41		
91 歳	13	32	45		
92 歳	10	34	44		
93 歳	20	35	55		
94 歳	6	20	26		
95 歳	3	13	16		
96 歳	3	18	21		
97 歳	4	15	19		
98 歳	4	7	11		
99 歳	2	10	12		
100 歳	2	2	4		
101 歳	0	5	5		
**合計**	4,388	4,765	9,153		

# 校 区 別 年 齢 別 人 口 統 計 表

4 赤松小学校

令和 7 . 5 . 末現在 7 ページ

年 齢	男	女	人 口	年 齢	男	女	人 口
0 歳	29	23	52	36 歳	37	43	80
1 歳	22	17	39	37 歳	36	40	76
2 歳	33	31	64	38 歳	36	47	83
3 歳	32	25	57	39 歳	41	53	94
4 歳	25	34	59	40 歳	62	53	115
5 歳	32	36	68	41 歳	55	54	109
6 歳	35	39	74	42 歳	55	66	121
7 歳	44	39	83	43 歳	37	66	103
8 歳	48	41	89	44 歳	63	74	137
9 歳	53	41	94	45 歳	67	61	128
10 歳	39	58	97	46 歳	46	54	100
11 歳	47	38	85	47 歳	64	75	139
12 歳	43	49	92	48 歳	50	64	114
13 歳	49	43	92	49 歳	66	66	132
14 歳	44	34	78	50 歳	48	71	119
15 歳	49	42	91	51 歳	69	60	129
16 歳	50	48	98	52 歳	72	82	154
17 歳	43	47	90	53 歳	54	59	113
18 歳	37	39	76	54 歳	58	80	138
19 歳	50	56	106	55 歳	69	47	116
20 歳	48	52	100	56 歳	59	64	123
21 歳	38	41	79	57 歳	57	58	115
22 歳	48	35	83	58 歳	42	40	82
23 歳	44	43	87	59 歳	45	56	101
24 歳	37	26	63	60 歳	54	67	121
25 歳	32	32	64	61 歳	54	59	113
26 歳	36	31	67	62 歳	58	42	100
27 歳	38	23	61	63 歳	59	59	118
28 歳	31	39	70	64 歳	58	52	110
29 歳	35	36	71	65 歳	48	66	114
30 歳	42	34	76	66 歳	44	44	88
31 歳	30	33	63	67 歳	49	56	105
32 歳	45	37	82	68 歳	43	61	104
33 歳	32	30	62	69 歳	48	60	108
34 歳	35	46	81	70 歳	45	47	92
35 歳	27	38	65	71 歳	45	49	94

校 区 別 年 齢 別 人 口 統 計 表

4 赤松小学校

令和 7 . 5 . 未現在 8 ページ

年 齢	男	女	人 口			
72 歳	35	54	89			
73 歳	51	49	100			
74 歳	62	52	114			
75 歳	52	58	110			
76 歳	34	57	91			
77 歳	42	59	101			
78 歳	27	43	70			
79 歳	20	25	45			
80 歳	24	41	65			
81 歳	24	40	64			
82 歳	24	29	53			
83 歳	22	29	51			
84 歳	22	30	52			
85 歳	20	33	53			
86 歳	16	19	35			
87 歳	17	28	45			
88 歳	18	30	48			
89 歳	11	27	38			
90 歳	9	28	37			
91 歳	8	24	32			
92 歳	8	22	30			
93 歳	5	17	22			
94 歳	8	11	19			
95 歳	3	13	16			
96 歳	1	11	12			
97 歳	2	9	11			
98 歳	1	10	11			
99 歳	1	3	4			
100 歳	1	1	2			
101 歳	0	1	1			
102 歳	0	1	1			
103 歳	0	0	0			
104 歳	0	0	0			
105 歳	0	2	2			
**合計**	3,863	4,307	8,170			

# 校 区 別 年 齢 別 人 口 統 計 表

5 神野小学校

令和 7 . 5 . 末現在 9 ページ

年 齢	男	女	人 口	年 齢	男	女	人 口
0 歳	32	31	63	36 歳	64	51	115
1 歳	34	29	63	37 歳	52	66	118
2 歳	39	34	73	38 歳	57	67	124
3 歳	45	34	79	39 歳	48	49	97
4 歳	33	33	66	40 歳	66	67	133
5 歳	36	38	74	41 歳	59	69	128
6 歳	49	42	91	42 歳	61	78	139
7 歳	44	42	86	43 歳	79	84	163
8 歳	44	51	95	44 歳	66	81	147
9 歳	49	56	105	45 歳	86	84	170
10 歳	49	50	99	46 歳	81	71	152
11 歳	42	46	88	47 歳	75	80	155
12 歳	38	51	89	48 歳	67	95	162
13 歳	61	44	105	49 歳	78	88	166
14 歳	56	52	108	50 歳	76	79	155
15 歳	51	57	108	51 歳	83	104	187
16 歳	65	57	122	52 歳	85	92	177
17 歳	59	56	115	53 歳	75	75	150
18 歳	54	52	106	54 歳	75	89	164
19 歳	40	59	99	55 歳	79	94	173
20 歳	55	53	108	56 歳	84	84	168
21 歳	56	56	112	57 歳	68	89	157
22 歳	57	58	115	58 歳	78	76	154
23 歳	67	69	136	59 歳	77	95	172
24 歳	69	56	125	60 歳	84	86	170
25 歳	62	51	113	61 歳	70	91	161
26 歳	51	66	117	62 歳	77	89	166
27 歳	45	47	92	63 歳	79	65	144
28 歳	52	38	90	64 歳	57	77	134
29 歳	60	51	111	65 歳	66	83	149
30 歳	50	66	116	66 歳	67	83	150
31 歳	47	62	109	67 歳	65	65	130
32 歳	44	55	99	68 歳	75	71	146
33 歳	45	59	104	69 歳	67	67	134
34 歳	62	42	104	70 歳	79	82	161
35 歳	64	57	121	71 歳	67	76	143

校 区 別 年 齢 別 人 口 統 計 表

5 神野小学校

令和 7 . 5 . 未現在 10 ページ

年 齢	男	女	人 口			
72 歳	52	103	155			
73 歳	77	86	163			
74 歳	57	96	153			
75 歳	75	77	152			
76 歳	75	96	171			
77 歳	53	69	122			
78 歳	44	70	114			
79 歳	27	35	62			
80 歳	31	44	75			
81 歳	39	57	96			
82 歳	36	57	93			
83 歳	26	56	82			
84 歳	22	37	59			
85 歳	30	49	79			
86 歳	16	31	47			
87 歳	19	47	66			
88 歳	16	33	49			
89 歳	19	40	59			
90 歳	14	38	52			
91 歳	9	26	35			
92 歳	10	32	42			
93 歳	10	25	35			
94 歳	9	16	25			
95 歳	6	22	28			
96 歳	4	12	16			
97 歳	2	5	7			
98 歳	4	7	11			
99 歳	2	6	8			
100 歳	0	2	2			
101 歳	0	2	2			
102 歳	0	2	2			
103 歳	0	1	1			
**合計**	5,162	5,921	11,083			

# 校 区 別 年 齢 別 人 口 統 計 表

6 西与賀小学校

令和 7 . 5 . 末現在 11 ページ

年 齢	男	女	人 口	年 齢	男	女	人 口
0 歳	29	21	50	36 歳	33	21	54
1 歳	28	19	47	37 歳	32	41	73
2 歳	29	22	51	38 歳	34	29	63
3 歳	35	29	64	39 歳	33	31	64
4 歳	38	30	68	40 歳	34	38	72
5 歳	37	32	69	41 歳	36	30	66
6 歳	21	35	56	42 歳	36	44	80
7 歳	23	35	58	43 歳	37	34	71
8 歳	31	31	62	44 歳	39	34	73
9 歳	31	33	64	45 歳	29	34	63
10 歳	31	31	62	46 歳	33	39	72
11 歳	26	24	50	47 歳	27	31	58
12 歳	31	29	60	48 歳	34	32	66
13 歳	27	21	48	49 歳	42	38	80
14 歳	30	31	61	50 歳	38	29	67
15 歳	33	23	56	51 歳	39	36	75
16 歳	20	27	47	52 歳	40	33	73
17 歳	22	25	47	53 歳	31	37	68
18 歳	30	21	51	54 歳	37	36	73
19 歳	18	23	41	55 歳	47	50	97
20 歳	29	21	50	56 歳	34	42	76
21 歳	20	37	57	57 歳	21	28	49
22 歳	30	25	55	58 歳	31	35	66
23 歳	22	29	51	59 歳	30	29	59
24 歳	21	24	45	60 歳	27	34	61
25 歳	27	33	60	61 歳	31	51	82
26 歳	21	19	40	62 歳	41	41	82
27 歳	17	17	34	63 歳	33	43	76
28 歳	20	31	51	64 歳	29	30	59
29 歳	32	29	61	65 歳	31	45	76
30 歳	25	23	48	66 歳	29	34	63
31 歳	27	29	56	67 歳	35	32	67
32 歳	40	29	69	68 歳	30	48	78
33 歳	33	32	65	69 歳	36	49	85
34 歳	30	45	75	70 歳	33	39	72
35 歳	44	42	86	71 歳	36	29	65

# 校 区 別 年 齢 別 人 口 統 計 表

6 西与賀小学校

令和 7 . 5 . 未現在 12 ページ

年 齢	男	女	人 口		
72 歳	30	48	78		
73 歳	33	55	88		
74 歳	37	54	91		
75 歳	37	44	81		
76 歳	47	52	99		
77 歳	32	50	82		
78 歳	24	47	71		
79 歳	17	30	47		
80 歳	22	38	60		
81 歳	24	48	72		
82 歳	26	47	73		
83 歳	17	34	51		
84 歳	28	28	56		
85 歳	15	31	46		
86 歳	13	18	31		
87 歳	11	20	31		
88 歳	9	32	41		
89 歳	13	21	34		
90 歳	9	16	25		
91 歳	13	18	31		
92 歳	1	16	17		
93 歳	5	13	18		
94 歳	6	13	19		
95 歳	3	12	15		
96 歳	4	6	10		
97 歳	4	3	7		
98 歳	0	7	7		
99 歳	0	2	2		
100 歳	0	0	0		
101 歳	0	3	3		
102 歳	0	2	2		
103 歳	0	1	1		
<p style="text-align: center;">**合計**</p>	2,706	3,122	5,828		

# 校 区 別 年 齢 別 人 口 統 計 表

7 嘉瀬小学校

令和 7 . 5 . 末現在 13 ページ

年 齢	男	女	人 口	年 齢	男	女	人 口
0 歳	15	13	28	36 歳	30	32	62
1 歳	17	15	32	37 歳	20	25	45
2 歳	18	21	39	38 歳	26	28	54
3 歳	24	29	53	39 歳	33	30	63
4 歳	33	25	58	40 歳	21	33	54
5 歳	16	24	40	41 歳	25	30	55
6 歳	27	20	47	42 歳	37	40	77
7 歳	16	24	40	43 歳	21	27	48
8 歳	24	28	52	44 歳	25	24	49
9 歳	20	23	43	45 歳	35	23	58
10 歳	31	24	55	46 歳	34	24	58
11 歳	21	25	46	47 歳	23	32	55
12 歳	21	31	52	48 歳	26	36	62
13 歳	20	23	43	49 歳	21	34	55
14 歳	19	19	38	50 歳	27	37	64
15 歳	20	22	42	51 歳	28	29	57
16 歳	25	22	47	52 歳	33	25	58
17 歳	20	23	43	53 歳	33	24	57
18 歳	19	12	31	54 歳	27	26	53
19 歳	14	16	30	55 歳	26	33	59
20 歳	26	25	51	56 歳	24	32	56
21 歳	12	24	36	57 歳	26	33	59
22 歳	15	21	36	58 歳	27	34	61
23 歳	23	23	46	59 歳	21	29	50
24 歳	16	19	35	60 歳	21	28	49
25 歳	18	20	38	61 歳	27	27	54
26 歳	9	18	27	62 歳	34	29	63
27 歳	18	16	34	63 歳	27	34	61
28 歳	22	10	32	64 歳	31	32	63
29 歳	18	20	38	65 歳	36	42	78
30 歳	26	24	50	66 歳	27	32	59
31 歳	24	27	51	67 歳	37	48	85
32 歳	38	25	63	68 歳	36	44	80
33 歳	25	23	48	69 歳	30	41	71
34 歳	28	15	43	70 歳	45	27	72
35 歳	26	27	53	71 歳	32	41	73

校 区 別 年 齢 別 人 口 統 計 表

7 嘉瀬小学校

令和 7 . 5 . 未現在 14 ページ

年 齢	男	女	人 口			
72 歳	30	28	58			
73 歳	32	42	74			
74 歳	34	34	68			
75 歳	27	44	71			
76 歳	43	39	82			
77 歳	35	43	78			
78 歳	37	47	84			
79 歳	12	25	37			
80 歳	13	29	42			
81 歳	18	35	53			
82 歳	15	18	33			
83 歳	18	34	52			
84 歳	20	35	55			
85 歳	13	34	47			
86 歳	18	26	44			
87 歳	11	26	37			
88 歳	11	24	35			
89 歳	11	24	35			
90 歳	9	32	41			
91 歳	9	25	34			
92 歳	8	24	32			
93 歳	9	18	27			
94 歳	2	19	21			
95 歳	5	16	21			
96 歳	5	11	16			
97 歳	3	4	7			
98 歳	0	10	10			
99 歳	1	5	6			
100 歳	0	1	1			
101 歳	0	2	2			
102 歳	0	0	0			
103 歳	0	1	1			
**合計**	2,245	2,676	4,921			

# 校 区 別 年 齢 別 人 口 統 計 表

8 巨勢小学校

令和 7 . 5 . 末現在 15 ページ

年 齢	男	女	人 口	年 齢	男	女	人 口
0 歳	24	26	50	36 歳	29	37	66
1 歳	22	34	56	37 歳	36	39	75
2 歳	28	26	54	38 歳	35	31	66
3 歳	28	23	51	39 歳	36	39	75
4 歳	26	23	49	40 歳	38	43	81
5 歳	35	30	65	41 歳	38	51	89
6 歳	36	21	57	42 歳	46	43	89
7 歳	39	28	67	43 歳	41	33	74
8 歳	37	22	59	44 歳	42	33	75
9 歳	36	33	69	45 歳	47	45	92
10 歳	32	29	61	46 歳	33	50	83
11 歳	42	37	79	47 歳	41	40	81
12 歳	23	27	50	48 歳	44	36	80
13 歳	43	26	69	49 歳	39	35	74
14 歳	30	23	53	50 歳	35	41	76
15 歳	27	35	62	51 歳	49	39	88
16 歳	29	29	58	52 歳	46	35	81
17 歳	26	25	51	53 歳	36	43	79
18 歳	22	13	35	54 歳	25	35	60
19 歳	27	19	46	55 歳	35	36	71
20 歳	33	19	52	56 歳	37	33	70
21 歳	27	19	46	57 歳	30	34	64
22 歳	20	27	47	58 歳	21	37	58
23 歳	24	20	44	59 歳	32	29	61
24 歳	22	26	48	60 歳	27	26	53
25 歳	32	26	58	61 歳	29	25	54
26 歳	28	29	57	62 歳	28	26	54
27 歳	27	30	57	63 歳	17	32	49
28 歳	39	31	70	64 歳	34	20	54
29 歳	22	26	48	65 歳	15	26	41
30 歳	32	32	64	66 歳	20	30	50
31 歳	33	43	76	67 歳	26	21	47
32 歳	30	37	67	68 歳	16	26	42
33 歳	43	35	78	69 歳	24	40	64
34 歳	35	39	74	70 歳	25	41	66
35 歳	35	37	72	71 歳	26	37	63

校 区 別 年 齢 別 人 口 統 計 表

8 巨勢小学校

令和 7 . 5 . 未現在 16 ページ

年 齢	男	女	人 口			
72 歳	30	41	71			
73 歳	32	38	70			
74 歳	30	35	65			
75 歳	36	38	74			
76 歳	27	42	69			
77 歳	36	40	76			
78 歳	30	37	67			
79 歳	14	26	40			
80 歳	14	25	39			
81 歳	19	27	46			
82 歳	12	30	42			
83 歳	11	27	38			
84 歳	11	20	31			
85 歳	8	30	38			
86 歳	7	21	28			
87 歳	7	22	29			
88 歳	15	12	27			
89 歳	3	11	14			
90 歳	8	14	22			
91 歳	6	14	20			
92 歳	0	8	8			
93 歳	5	10	15			
94 歳	2	4	6			
95 歳	0	4	4			
96 歳	2	8	10			
97 歳	0	1	1			
98 歳	1	1	2			
99 歳	0	3	3			
100 歳	0	3	3			
101 歳	0	1	1			
102 歳	0	0	0			
103 歳	0	1	1			
**合計**	2,638	2,866	5,504			

# 校 区 別 年 齢 別 人 口 統 計 表

9 兵庫小学校

令和 7 . 5 . 未現在 17 ページ

年 齢	男	女	人 口	年 齢	男	女	人 口
0 歳	62	52	114	36 歳	91	88	179
1 歳	68	48	116	37 歳	76	96	172
2 歳	76	55	131	38 歳	89	84	173
3 歳	75	66	141	39 歳	73	85	158
4 歳	70	70	140	40 歳	96	124	220
5 歳	77	61	138	41 歳	65	101	166
6 歳	63	75	138	42 歳	101	98	199
7 歳	71	72	143	43 歳	113	122	235
8 歳	92	85	177	44 歳	116	113	229
9 歳	74	79	153	45 歳	107	132	239
10 歳	99	90	189	46 歳	113	122	235
11 歳	94	95	189	47 歳	119	129	248
12 歳	87	78	165	48 歳	110	126	236
13 歳	80	106	186	49 歳	123	117	240
14 歳	94	89	183	50 歳	126	155	281
15 歳	93	89	182	51 歳	121	155	276
16 歳	85	87	172	52 歳	116	145	261
17 歳	88	89	177	53 歳	130	143	273
18 歳	85	79	164	54 歳	125	126	251
19 歳	85	82	167	55 歳	112	112	224
20 歳	82	88	170	56 歳	94	119	213
21 歳	74	83	157	57 歳	115	142	257
22 歳	86	91	177	58 歳	88	127	215
23 歳	101	88	189	59 歳	81	98	179
24 歳	82	86	168	60 歳	100	113	213
25 歳	72	87	159	61 歳	90	107	197
26 歳	83	79	162	62 歳	96	99	195
27 歳	78	72	150	63 歳	95	90	185
28 歳	78	90	168	64 歳	85	85	170
29 歳	82	88	170	65 歳	75	70	145
30 歳	90	90	180	66 歳	85	87	172
31 歳	71	92	163	67 歳	66	84	150
32 歳	89	90	179	68 歳	71	74	145
33 歳	85	91	176	69 歳	76	72	148
34 歳	79	74	153	70 歳	66	74	140
35 歳	91	89	180	71 歳	54	67	121

# 校 区 別 年 齢 別 人 口 統 計 表

9 兵庫小学校

令和 7 . 5 . 未現在 18 ページ

年 齢	男	女	人 口		
72 歳	66	79	145		
73 歳	55	87	142		
74 歳	86	84	170		
75 歳	57	83	140		
76 歳	70	78	148		
77 歳	54	84	138		
78 歳	42	68	110		
79 歳	27	30	57		
80 歳	43	61	104		
81 歳	32	50	82		
82 歳	33	47	80		
83 歳	31	49	80		
84 歳	24	32	56		
85 歳	24	36	60		
86 歳	30	33	63		
87 歳	20	37	57		
88 歳	16	31	47		
89 歳	13	33	46		
90 歳	12	29	41		
91 歳	9	23	32		
92 歳	6	27	33		
93 歳	6	21	27		
94 歳	2	17	19		
95 歳	6	19	25		
96 歳	1	8	9		
97 歳	3	6	9		
98 歳	3	3	6		
99 歳	0	2	2		
100 歳	0	2	2		
101 歳	0	1	1		
102 歳	0	1	1		
103 歳	0	1	1		
104 歳	0	1	1		
***合計***	7,171	7,969	15,140		

# 校 区 別 年 齢 別 人 口 統 計 表

10 高木瀬小学校

令和 7 . 5 . 末現在 19 ページ

年 齢	男	女	人 口	年 齢	男	女	人 口
0 歳	51	56	107	36 歳	68	89	157
1 歳	53	62	115	37 歳	84	85	169
2 歳	51	79	130	38 歳	93	104	197
3 歳	65	67	132	39 歳	80	90	170
4 歳	66	67	133	40 歳	100	108	208
5 歳	66	79	145	41 歳	87	81	168
6 歳	82	61	143	42 歳	85	82	167
7 歳	72	64	136	43 歳	86	95	181
8 歳	63	68	131	44 歳	92	101	193
9 歳	62	67	129	45 歳	94	86	180
10 歳	79	78	157	46 歳	88	90	178
11 歳	72	78	150	47 歳	79	83	162
12 歳	75	56	131	48 歳	77	96	173
13 歳	67	75	142	49 歳	100	100	200
14 歳	66	74	140	50 歳	107	96	203
15 歳	77	69	146	51 歳	117	119	236
16 歳	67	52	119	52 歳	123	105	228
17 歳	65	67	132	53 歳	111	104	215
18 歳	71	77	148	54 歳	96	93	189
19 歳	69	66	135	55 歳	92	97	189
20 歳	87	65	152	56 歳	72	88	160
21 歳	67	66	133	57 歳	92	81	173
22 歳	93	82	175	58 歳	68	75	143
23 歳	61	62	123	59 歳	63	75	138
24 歳	65	68	133	60 歳	98	88	186
25 歳	58	72	130	61 歳	49	71	120
26 歳	73	63	136	62 歳	61	74	135
27 歳	52	47	99	63 歳	64	83	147
28 歳	65	57	122	64 歳	76	107	183
29 歳	59	74	133	65 歳	70	90	160
30 歳	63	73	136	66 歳	73	79	152
31 歳	70	70	140	67 歳	84	80	164
32 歳	58	75	133	68 歳	72	88	160
33 歳	78	80	158	69 歳	73	85	158
34 歳	75	68	143	70 歳	88	108	196
35 歳	87	86	173	71 歳	81	89	170

校 区 別 年 齢 別 人 口 統 計 表

10 高木瀬小学校

令和 7 . 5 . 未現在 20 ページ

年 齢	男	女	人 口			
72 歳	83	113	196			
73 歳	76	98	174			
74 歳	100	108	208			
75 歳	86	125	211			
76 歳	89	121	210			
77 歳	84	116	200			
78 歳	70	99	169			
79 歳	46	71	117			
80 歳	60	89	149			
81 歳	54	99	153			
82 歳	54	91	145			
83 歳	64	101	165			
84 歳	52	91	143			
85 歳	53	68	121			
86 歳	36	58	94			
87 歳	34	73	107			
88 歳	34	52	86			
89 歳	27	53	80			
90 歳	21	52	73			
91 歳	12	42	54			
92 歳	17	46	63			
93 歳	13	34	47			
94 歳	7	36	43			
95 歳	6	17	23			
96 歳	6	15	21			
97 歳	2	16	18			
98 歳	4	8	12			
99 歳	1	9	10			
100 歳	0	4	4			
101 歳	0	7	7			
102 歳	0	2	2			
103 歳	1	2	3			
104 歳	0	1	1			
**合計**	6,685	7,652	14,337			

# 校 区 別 年 齢 別 人 口 統 計 表

11 北川副小学校

令和 7 . 5 . 未現在 21 ページ

年 齢	男	女	人 口	年 齢	男	女	人 口
0 歳	33	32	65	36 歳	64	84	148
1 歳	50	56	106	37 歳	79	78	157
2 歳	52	46	98	38 歳	71	80	151
3 歳	50	59	109	39 歳	74	98	172
4 歳	48	52	100	40 歳	79	72	151
5 歳	62	58	120	41 歳	72	86	158
6 歳	61	56	117	42 歳	74	101	175
7 歳	75	62	137	43 歳	75	95	170
8 歳	74	67	141	44 歳	102	64	166
9 歳	67	71	138	45 歳	109	84	193
10 歳	67	71	138	46 歳	77	87	164
11 歳	73	74	147	47 歳	80	81	161
12 歳	67	85	152	48 歳	90	86	176
13 歳	58	67	125	49 歳	86	86	172
14 歳	64	79	143	50 歳	92	106	198
15 歳	62	62	124	51 歳	87	81	168
16 歳	59	58	117	52 歳	85	94	179
17 歳	59	61	120	53 歳	84	83	167
18 歳	40	46	86	54 歳	85	80	165
19 歳	42	61	103	55 歳	60	77	137
20 歳	45	47	92	56 歳	80	79	159
21 歳	50	46	96	57 歳	66	85	151
22 歳	43	46	89	58 歳	83	88	171
23 歳	55	65	120	59 歳	68	72	140
24 歳	60	44	104	60 歳	69	93	162
25 歳	49	58	107	61 歳	70	81	151
26 歳	39	48	87	62 歳	58	70	128
27 歳	46	41	87	63 歳	63	60	123
28 歳	44	52	96	64 歳	62	77	139
29 歳	41	47	88	65 歳	65	86	151
30 歳	64	68	132	66 歳	50	77	127
31 歳	57	68	125	67 歳	62	67	129
32 歳	59	58	117	68 歳	53	63	116
33 歳	66	56	122	69 歳	59	69	128
34 歳	51	52	103	70 歳	84	73	157
35 歳	45	76	121	71 歳	62	89	151

# 校 区 別 年 齢 別 人 口 統 計 表

11 北川副小学校

令和 7 . 5 . 未現在 22 ページ

年 齢	男	女	人 口		
72 歳	76	85	161		
73 歳	65	87	152		
74 歳	59	93	152		
75 歳	84	98	182		
76 歳	77	110	187		
77 歳	84	88	172		
78 歳	84	91	175		
79 歳	37	55	92		
80 歳	51	78	129		
81 歳	49	80	129		
82 歳	50	78	128		
83 歳	45	66	111		
84 歳	42	71	113		
85 歳	36	61	97		
86 歳	33	54	87		
87 歳	33	64	97		
88 歳	29	46	75		
89 歳	29	50	79		
90 歳	17	43	60		
91 歳	12	31	43		
92 歳	16	32	48		
93 歳	11	14	25		
94 歳	6	25	31		
95 歳	3	19	22		
96 歳	3	17	20		
97 歳	1	9	10		
98 歳	2	9	11		
99 歳	0	6	6		
100 歳	0	5	5		
101 歳	1	2	3		
102 歳	0	1	1		
103 歳	1	0	1		
<p style="text-align: center;">**合計**</p>	5,692	6,595	12,287		

# 校 区 別 年 齢 別 人 口 統 計 表

12 本庄小学校

令和 7 . 5 . 末現在 23 ページ

年 齢	男	女	人 口	年 齢	男	女	人 口
0 歳	33	43	76	36 歳	75	65	140
1 歳	37	31	68	37 歳	77	62	139
2 歳	42	41	83	38 歳	65	80	145
3 歳	48	38	86	39 歳	69	72	141
4 歳	59	45	104	40 歳	81	75	156
5 歳	50	54	104	41 歳	81	80	161
6 歳	54	52	106	42 歳	85	68	153
7 歳	55	42	97	43 歳	79	86	165
8 歳	58	58	116	44 歳	63	57	120
9 歳	64	47	111	45 歳	83	81	164
10 歳	69	61	130	46 歳	86	83	169
11 歳	56	50	106	47 歳	91	94	185
12 歳	81	52	133	48 歳	82	78	160
13 歳	57	47	104	49 歳	91	77	168
14 歳	60	56	116	50 歳	86	88	174
15 歳	67	67	134	51 歳	75	83	158
16 歳	56	57	113	52 歳	73	90	163
17 歳	53	52	105	53 歳	73	68	141
18 歳	88	84	172	54 歳	77	80	157
19 歳	84	95	179	55 歳	80	78	158
20 歳	97	98	195	56 歳	89	87	176
21 歳	131	113	244	57 歳	90	70	160
22 歳	105	95	200	58 歳	70	65	135
23 歳	112	86	198	59 歳	56	71	127
24 歳	68	75	143	60 歳	71	77	148
25 歳	80	61	141	61 歳	65	68	133
26 歳	62	61	123	62 歳	72	69	141
27 歳	90	69	159	63 歳	70	74	144
28 歳	61	70	131	64 歳	63	71	134
29 歳	61	56	117	65 歳	77	63	140
30 歳	70	64	134	66 歳	74	69	143
31 歳	61	51	112	67 歳	69	74	143
32 歳	70	52	122	68 歳	67	69	136
33 歳	68	67	135	69 歳	68	75	143
34 歳	53	54	107	70 歳	62	72	134
35 歳	77	52	129	71 歳	83	69	152

# 校 区 別 年 齢 別 人 口 統 計 表

12 本庄小学校

令和 7 . 5 . 未現在 24 ページ

年 齢	男	女	人 口		
72 歳	61	71	132		
73 歳	64	90	154		
74 歳	51	81	132		
75 歳	69	72	141		
76 歳	67	63	130		
77 歳	67	89	156		
78 歳	34	58	92		
79 歳	33	42	75		
80 歳	35	46	81		
81 歳	37	56	93		
82 歳	37	57	94		
83 歳	33	61	94		
84 歳	35	55	90		
85 歳	34	52	86		
86 歳	17	45	62		
87 歳	24	43	67		
88 歳	19	45	64		
89 歳	18	38	56		
90 歳	15	40	55		
91 歳	13	28	41		
92 歳	14	40	54		
93 歳	6	25	31		
94 歳	3	18	21		
95 歳	3	11	14		
96 歳	4	9	13		
97 歳	2	14	16		
98 歳	1	9	10		
99 歳	2	8	10		
100 歳	0	6	6		
101 歳	0	1	1		
102 歳	0	1	1		
103 歳	0	1	1		
***合計***	5,953	6,159	12,112		

# 校 区 別 年 齢 別 人 口 統 計 表

13 鍋島小学校

令和 7 . 5 . 末現在 25 ページ

年 齢	男	女	人 口	年 齢	男	女	人 口
0 歳	30	40	70	36 歳	64	61	125
1 歳	42	44	86	37 歳	79	80	159
2 歳	51	40	91	38 歳	76	79	155
3 歳	54	51	105	39 歳	94	86	180
4 歳	61	46	107	40 歳	85	99	184
5 歳	58	60	118	41 歳	82	92	174
6 歳	48	52	100	42 歳	82	103	185
7 歳	50	65	115	43 歳	82	89	171
8 歳	67	61	128	44 歳	95	76	171
9 歳	69	56	125	45 歳	96	83	179
10 歳	60	72	132	46 歳	76	94	170
11 歳	78	66	144	47 歳	97	86	183
12 歳	81	61	142	48 歳	85	86	171
13 歳	83	83	166	49 歳	95	101	196
14 歳	65	78	143	50 歳	75	96	171
15 歳	95	59	154	51 歳	100	99	199
16 歳	81	75	156	52 歳	81	103	184
17 歳	71	85	156	53 歳	89	100	189
18 歳	64	57	121	54 歳	87	105	192
19 歳	76	69	145	55 歳	86	95	181
20 歳	54	77	131	56 歳	91	97	188
21 歳	79	71	150	57 歳	68	98	166
22 歳	66	81	147	58 歳	79	75	154
23 歳	86	89	175	59 歳	76	98	174
24 歳	79	76	155	60 歳	79	92	171
25 歳	81	65	146	61 歳	89	117	206
26 歳	77	75	152	62 歳	71	94	165
27 歳	68	70	138	63 歳	86	91	177
28 歳	60	59	119	64 歳	69	87	156
29 歳	64	61	125	65 歳	87	80	167
30 歳	69	64	133	66 歳	71	79	150
31 歳	59	62	121	67 歳	76	90	166
32 歳	64	73	137	68 歳	70	90	160
33 歳	71	69	140	69 歳	68	72	140
34 歳	54	69	123	70 歳	77	85	162
35 歳	61	64	125	71 歳	82	77	159

# 校 区 別 年 齢 別 人 口 統 計 表

13 鍋島小学校

令和 7 . 5 . 未現在 26 ページ

年 齢	男	女	人 口		
72 歳	78	79	157		
73 歳	71	77	148		
74 歳	75	69	144		
75 歳	76	82	158		
76 歳	69	61	130		
77 歳	45	66	111		
78 歳	50	43	93		
79 歳	26	36	62		
80 歳	30	44	74		
81 歳	23	36	59		
82 歳	18	23	41		
83 歳	29	51	80		
84 歳	24	39	63		
85 歳	16	17	33		
86 歳	11	27	38		
87 歳	14	31	45		
88 歳	14	25	39		
89 歳	8	27	35		
90 歳	11	26	37		
91 歳	4	27	31		
92 歳	8	25	33		
93 歳	5	25	30		
94 歳	3	19	22		
95 歳	5	15	20		
96 歳	4	6	10		
97 歳	3	8	11		
98 歳	0	3	3		
99 歳	0	6	6		
100 歳	0	2	2		
101 歳	0	0	0		
102 歳	0	1	1		
**合計**	6,041	6,576	12,617		

# 校 区 別 年 齢 別 人 口 統 計 表

14 金立小学校

令和 7 . 5 . 未現在 27 ページ

年 齢	男	女	人 口	年 齢	男	女	人 口
0 歳	12	9	21	36 歳	19	18	37
1 歳	16	10	26	37 歳	28	27	55
2 歳	15	11	26	38 歳	27	20	47
3 歳	11	13	24	39 歳	18	26	44
4 歳	18	16	34	40 歳	32	22	54
5 歳	24	22	46	41 歳	34	17	51
6 歳	11	18	29	42 歳	29	32	61
7 歳	23	14	37	43 歳	31	24	55
8 歳	18	23	41	44 歳	28	28	56
9 歳	30	18	48	45 歳	35	30	65
10 歳	18	17	35	46 歳	29	28	57
11 歳	20	16	36	47 歳	23	35	58
12 歳	19	17	36	48 歳	27	30	57
13 歳	22	20	42	49 歳	39	33	72
14 歳	25	24	49	50 歳	35	26	61
15 歳	28	20	48	51 歳	31	33	64
16 歳	16	26	42	52 歳	31	28	59
17 歳	27	20	47	53 歳	25	35	60
18 歳	17	22	39	54 歳	32	17	49
19 歳	13	12	25	55 歳	38	19	57
20 歳	23	13	36	56 歳	23	29	52
21 歳	19	21	40	57 歳	25	17	42
22 歳	16	21	37	58 歳	14	20	34
23 歳	20	15	35	59 歳	19	28	47
24 歳	16	16	32	60 歳	28	32	60
25 歳	15	19	34	61 歳	23	36	59
26 歳	15	11	26	62 歳	28	26	54
27 歳	12	16	28	63 歳	34	27	61
28 歳	10	16	26	64 歳	18	33	51
29 歳	12	15	27	65 歳	27	28	55
30 歳	17	8	25	66 歳	21	26	47
31 歳	10	12	22	67 歳	27	29	56
32 歳	14	15	29	68 歳	30	32	62
33 歳	26	31	57	69 歳	28	31	59
34 歳	26	26	52	70 歳	33	35	68
35 歳	25	20	45	71 歳	32	34	66

校 区 別 年 齢 別 人 口 統 計 表

14 金立小学校

令和 7 . 5 . 未現在 28 ページ

年 齢	男	女	人 口			
72 歳	38	37	75			
73 歳	25	38	63			
74 歳	32	31	63			
75 歳	36	38	74			
76 歳	39	51	90			
77 歳	32	42	74			
78 歳	25	34	59			
79 歳	18	17	35			
80 歳	25	28	53			
81 歳	17	31	48			
82 歳	24	35	59			
83 歳	21	16	37			
84 歳	17	29	46			
85 歳	19	20	39			
86 歳	17	17	34			
87 歳	8	20	28			
88 歳	10	24	34			
89 歳	5	22	27			
90 歳	9	22	31			
91 歳	10	18	28			
92 歳	5	20	25			
93 歳	3	14	17			
94 歳	1	7	8			
95 歳	1	9	10			
96 歳	1	5	6			
97 歳	2	6	8			
98 歳	0	3	3			
99 歳	1	6	7			
100 歳	0	2	2			
101 歳	0	2	2			
102 歳	1	0	1			
103 歳	0	0	0			
104 歳	0	1	1			
**合計**	2,102	2,259	4,361			

# 校 区 別 年 齢 別 人 口 統 計 表

15 久保泉小学校

令和 7 . 5 . 末現在 29 ページ

年 齢	男	女	人 口	年 齢	男	女	人 口
0 歳	5	13	18	36 歳	22	15	37
1 歳	8	15	23	37 歳	24	28	52
2 歳	12	9	21	38 歳	31	19	50
3 歳	15	8	23	39 歳	24	25	49
4 歳	8	16	24	40 歳	20	14	34
5 歳	10	8	18	41 歳	12	19	31
6 歳	12	13	25	42 歳	22	21	43
7 歳	17	9	26	43 歳	22	20	42
8 歳	13	17	30	44 歳	18	16	34
9 歳	11	11	22	45 歳	19	20	39
10 歳	20	13	33	46 歳	16	21	37
11 歳	17	12	29	47 歳	30	21	51
12 歳	9	11	20	48 歳	22	17	39
13 歳	20	13	33	49 歳	30	20	50
14 歳	18	16	34	50 歳	26	25	51
15 歳	12	12	24	51 歳	25	23	48
16 歳	17	16	33	52 歳	16	15	31
17 歳	17	11	28	53 歳	19	26	45
18 歳	18	9	27	54 歳	25	22	47
19 歳	16	14	30	55 歳	22	16	38
20 歳	15	21	36	56 歳	21	21	42
21 歳	18	15	33	57 歳	25	24	49
22 歳	12	16	28	58 歳	28	20	48
23 歳	14	20	34	59 歳	22	17	39
24 歳	10	10	20	60 歳	23	18	41
25 歳	17	12	29	61 歳	20	18	38
26 歳	10	18	28	62 歳	26	21	47
27 歳	14	8	22	63 歳	19	29	48
28 歳	9	15	24	64 歳	24	17	41
29 歳	16	12	28	65 歳	29	18	47
30 歳	16	19	35	66 歳	20	25	45
31 歳	18	16	34	67 歳	25	31	56
32 歳	19	8	27	68 歳	23	30	53
33 歳	14	12	26	69 歳	22	27	49
34 歳	13	9	22	70 歳	29	21	50
35 歳	16	13	29	71 歳	26	32	58

# 校 区 別 年 齢 別 人 口 統 計 表

15 久保泉小学校

令和 7 . 5 . 末現在 30 ページ

年 齢	男	女	人 口	年 齢	男	女	人 口
72 歳	33	33	66	**合計**	1,751	1,866	3,617
73 歳	28	29	57				
74 歳	41	35	76				
75 歳	38	37	75				
76 歳	43	35	78				
77 歳	32	25	57				
78 歳	22	24	46				
79 歳	13	29	42				
80 歳	19	35	54				
81 歳	15	35	50				
82 歳	19	33	52				
83 歳	17	39	56				
84 歳	10	29	39				
85 歳	12	18	30				
86 歳	19	15	34				
87 歳	15	22	37				
88 歳	11	19	30				
89 歳	9	16	25				
90 歳	6	23	29				
91 歳	4	11	15				
92 歳	2	16	18				
93 歳	2	15	17				
94 歳	3	9	12				
95 歳	2	13	15				
96 歳	2	7	9				
97 歳	0	6	6				
98 歳	0	3	3				
99 歳	0	4	4				
100 歳	0	3	3				
101 歳	0	4	4				
102 歳	0	2	2				
103 歳	0	0	0				
104 歳	0	0	0				
105 歳	0	0	0				
106 歳	1	0	1				

# 校 区 別 年 齢 別 人 口 統 計 表

16 芙蓉小学校

令和 7 . 5 . 末現在 31 ページ

年 齢	男	女	人 口	年 齢	男	女	人 口
0 歳	3	1	4	36 歳	12	8	20
1 歳	8	4	12	37 歳	8	5	13
2 歳	5	7	12	38 歳	7	5	12
3 歳	5	5	10	39 歳	11	5	16
4 歳	4	7	11	40 歳	12	5	17
5 歳	6	5	11	41 歳	8	11	19
6 歳	4	7	11	42 歳	13	16	29
7 歳	12	10	22	43 歳	9	7	16
8 歳	6	5	11	44 歳	9	13	22
9 歳	5	12	17	45 歳	8	7	15
10 歳	8	7	15	46 歳	12	5	17
11 歳	7	8	15	47 歳	12	11	23
12 歳	9	4	13	48 歳	14	6	20
13 歳	9	5	14	49 歳	15	14	29
14 歳	5	5	10	50 歳	7	11	18
15 歳	4	7	11	51 歳	5	10	15
16 歳	8	5	13	52 歳	14	10	24
17 歳	5	2	7	53 歳	13	5	18
18 歳	2	6	8	54 歳	15	7	22
19 歳	4	5	9	55 歳	8	9	17
20 歳	7	9	16	56 歳	14	12	26
21 歳	9	7	16	57 歳	8	13	21
22 歳	6	10	16	58 歳	11	7	18
23 歳	4	4	8	59 歳	7	12	19
24 歳	10	3	13	60 歳	12	12	24
25 歳	10	4	14	61 歳	5	13	18
26 歳	5	10	15	62 歳	10	14	24
27 歳	8	11	19	63 歳	8	10	18
28 歳	9	6	15	64 歳	7	13	20
29 歳	6	7	13	65 歳	8	16	24
30 歳	7	4	11	66 歳	13	16	29
31 歳	6	5	11	67 歳	11	11	22
32 歳	3	1	4	68 歳	9	13	22
33 歳	6	13	19	69 歳	13	10	23
34 歳	10	8	18	70 歳	13	14	27
35 歳	9	14	23	71 歳	14	14	28

# 校 区 別 年 齢 別 人 口 統 計 表

16 芙蓉小学校

令和 7 . 5 . 未現在 32 ページ

年 齢	男	女	人 口		
72 歳	13	18	31		
73 歳	11	12	23		
74 歳	12	20	32		
75 歳	9	14	23		
76 歳	13	18	31		
77 歳	14	10	24		
78 歳	10	13	23		
79 歳	8	10	18		
80 歳	6	14	20		
81 歳	6	7	13		
82 歳	7	10	17		
83 歳	9	11	20		
84 歳	5	7	12		
85 歳	3	7	10		
86 歳	2	5	7		
87 歳	6	6	12		
88 歳	4	11	15		
89 歳	4	7	11		
90 歳	4	7	11		
91 歳	0	8	8		
92 歳	2	15	17		
93 歳	0	7	7		
94 歳	3	3	6		
95 歳	1	1	2		
96 歳	0	4	4		
97 歳	1	1	2		
98 歳	0	2	2		
99 歳	0	1	1		
<p style="margin-top: 20px;">**合計**</p>	762	852	1,614		

# 校 区 別 年 齢 別 人 口 統 計 表

17 新栄小学校

令和 7 . 5 . 未現在 33 ページ

年 齢	男	女	人 口	年 齢	男	女	人 口
0 歳	21	25	46	36 歳	35	40	75
1 歳	26	18	44	37 歳	27	41	68
2 歳	21	28	49	38 歳	29	42	71
3 歳	31	21	52	39 歳	40	48	88
4 歳	27	14	41	40 歳	42	47	89
5 歳	21	18	39	41 歳	51	44	95
6 歳	29	27	56	42 歳	36	44	80
7 歳	38	25	63	43 歳	36	38	74
8 歳	25	22	47	44 歳	39	37	76
9 歳	33	25	58	45 歳	43	46	89
10 歳	31	26	57	46 歳	56	44	100
11 歳	37	21	58	47 歳	33	47	80
12 歳	43	25	68	48 歳	54	61	115
13 歳	37	33	70	49 歳	44	47	91
14 歳	37	41	78	50 歳	45	54	99
15 歳	33	28	61	51 歳	28	50	78
16 歳	30	35	65	52 歳	46	54	100
17 歳	30	37	67	53 歳	58	58	116
18 歳	33	25	58	54 歳	37	35	72
19 歳	28	30	58	55 歳	45	54	99
20 歳	14	26	40	56 歳	30	46	76
21 歳	29	33	62	57 歳	51	51	102
22 歳	28	29	57	58 歳	42	46	88
23 歳	31	39	70	59 歳	26	38	64
24 歳	23	25	48	60 歳	34	52	86
25 歳	32	28	60	61 歳	55	62	117
26 歳	29	35	64	62 歳	34	55	89
27 歳	37	29	66	63 歳	39	48	87
28 歳	21	24	45	64 歳	37	57	94
29 歳	33	30	63	65 歳	46	46	92
30 歳	28	29	57	66 歳	43	57	100
31 歳	32	28	60	67 歳	43	56	99
32 歳	36	25	61	68 歳	44	53	97
33 歳	42	32	74	69 歳	52	68	120
34 歳	33	23	56	70 歳	47	58	105
35 歳	29	29	58	71 歳	55	53	108

校 区 別 年 齢 別 人 口 統 計 表

17 新栄小学校

令和 7 . 5 . 未現在 34 ページ

年 齢	男	女	人 口			
72 歳	50	58	108			
73 歳	59	53	112			
74 歳	43	82	125			
75 歳	58	63	121			
76 歳	47	59	106			
77 歳	45	51	96			
78 歳	42	61	103			
79 歳	15	21	36			
80 歳	22	28	50			
81 歳	31	27	58			
82 歳	22	38	60			
83 歳	23	51	74			
84 歳	16	25	41			
85 歳	13	23	36			
86 歳	11	36	47			
87 歳	13	29	42			
88 歳	10	24	34			
89 歳	13	18	31			
90 歳	9	19	28			
91 歳	13	21	34			
92 歳	7	14	21			
93 歳	4	15	19			
94 歳	3	7	10			
95 歳	1	10	11			
96 歳	0	5	5			
97 歳	1	6	7			
98 歳	1	2	3			
99 歳	2	2	4			
100 歳	0	3	3			
101 歳	0	3	3			
102 歳	1	0	1			
103 歳	1	0	1			
**合計**	3,166	3,619	6,785			

# 校 区 別 年 齢 別 人 口 統 計 表

18 若楠小学校

令和 7 . 5 . 末現在 35 ページ

年 齢	男	女	人 口	年 齢	男	女	人 口
0 歳	22	22	44	36 歳	41	37	78
1 歳	22	20	42	37 歳	43	40	83
2 歳	22	21	43	38 歳	38	50	88
3 歳	36	28	64	39 歳	38	34	72
4 歳	34	26	60	40 歳	55	60	115
5 歳	36	32	68	41 歳	52	55	107
6 歳	29	37	66	42 歳	43	61	104
7 歳	35	40	75	43 歳	41	42	83
8 歳	32	32	64	44 歳	37	60	97
9 歳	29	32	61	45 歳	42	46	88
10 歳	33	33	66	46 歳	54	54	108
11 歳	36	35	71	47 歳	48	47	95
12 歳	41	28	69	48 歳	66	62	128
13 歳	51	32	83	49 歳	54	73	127
14 歳	41	28	69	50 歳	58	60	118
15 歳	38	30	68	51 歳	55	72	127
16 歳	46	47	93	52 歳	58	76	134
17 歳	31	30	61	53 歳	69	62	131
18 歳	39	42	81	54 歳	46	66	112
19 歳	47	39	86	55 歳	58	74	132
20 歳	25	35	60	56 歳	47	61	108
21 歳	41	41	82	57 歳	62	74	136
22 歳	42	45	87	58 歳	45	56	101
23 歳	39	48	87	59 歳	53	67	120
24 歳	46	47	93	60 歳	55	57	112
25 歳	40	35	75	61 歳	56	55	111
26 歳	33	35	68	62 歳	59	49	108
27 歳	37	45	82	63 歳	38	49	87
28 歳	27	31	58	64 歳	44	61	105
29 歳	34	29	63	65 歳	47	49	96
30 歳	22	36	58	66 歳	38	46	84
31 歳	33	38	71	67 歳	38	38	76
32 歳	48	29	77	68 歳	56	60	116
33 歳	35	30	65	69 歳	47	41	88
34 歳	24	47	71	70 歳	47	47	94
35 歳	37	47	84	71 歳	33	49	82

校 区 別 年 齢 別 人 口 統 計 表

18 若楠小学校

令和 7 . 5 . 未現在 36 ページ

年 齢	男	女	人 口	年 齢	男	女	人 口
72 歳	51	61	112	**合計**	3,634	4,169	7,803
73 歳	54	57	111				
74 歳	47	68	115				
75 歳	44	64	108				
76 歳	45	79	124				
77 歳	51	62	113				
78 歳	35	41	76				
79 歳	28	32	60				
80 歳	37	35	72				
81 歳	19	40	59				
82 歳	33	54	87				
83 歳	25	46	71				
84 歳	25	40	65				
85 歳	20	29	49				
86 歳	11	25	36				
87 歳	20	28	48				
88 歳	11	26	37				
89 歳	7	32	39				
90 歳	11	12	23				
91 歳	8	28	36				
92 歳	6	15	21				
93 歳	9	7	16				
94 歳	4	16	20				
95 歳	4	12	16				
96 歳	1	6	7				
97 歳	4	5	9				
98 歳	0	3	3				
99 歳	0	2	2				
100 歳	0	0	0				
101 歳	0	0	0				
102 歳	0	0	0				
103 歳	0	0	0				
104 歳	0	0	0				
105 歳	0	1	1				
106 歳	0	1	1				

# 校 区 別 年 齢 別 人 口 統 計 表

19 開成小学校

令和 7 . 5 . 末現在 37 ページ

年 齢	男	女	人 口		年 齢	男	女	人 口
0 歳	15	19	34		36 歳	26	43	69
1 歳	27	15	42		37 歳	29	31	60
2 歳	20	18	38		38 歳	50	41	91
3 歳	35	23	58		39 歳	53	59	112
4 歳	32	26	58		40 歳	52	45	97
5 歳	33	34	67		41 歳	51	62	113
6 歳	42	36	78		42 歳	58	60	118
7 歳	38	37	75		43 歳	56	53	109
8 歳	43	39	82		44 歳	56	57	113
9 歳	48	26	74		45 歳	58	67	125
10 歳	60	46	106		46 歳	62	57	119
11 歳	40	28	68		47 歳	56	50	106
12 歳	44	38	82		48 歳	59	76	135
13 歳	48	38	86		49 歳	53	65	118
14 歳	43	44	87		50 歳	67	72	139
15 歳	45	48	93		51 歳	51	63	114
16 歳	53	41	94		52 歳	55	74	129
17 歳	59	42	101		53 歳	65	77	142
18 歳	37	44	81		54 歳	49	55	104
19 歳	38	39	77		55 歳	54	72	126
20 歳	49	50	99		56 歳	59	62	121
21 歳	38	40	78		57 歳	49	53	102
22 歳	41	40	81		58 歳	56	64	120
23 歳	31	31	62		59 歳	52	61	113
24 歳	37	37	74		60 歳	45	57	102
25 歳	30	38	68		61 歳	46	55	101
26 歳	31	23	54		62 歳	57	56	113
27 歳	34	29	63		63 歳	40	67	107
28 歳	20	34	54		64 歳	52	52	104
29 歳	27	29	56		65 歳	49	57	106
30 歳	30	37	67		66 歳	46	70	116
31 歳	32	31	63		67 歳	44	60	104
32 歳	26	32	58		68 歳	41	58	99
33 歳	50	39	89		69 歳	63	63	126
34 歳	29	37	66		70 歳	57	70	127
35 歳	35	40	75		71 歳	49	76	125

# 校 区 別 年 齢 別 人 口 統 計 表

19 開成小学校

令和 7 . 5 . 未現在 38 ページ

年 齢	男	女	人 口		
72 歳	54	67	121		
73 歳	56	82	138		
74 歳	77	85	162		
75 歳	72	109	181		
76 歳	79	102	181		
77 歳	46	79	125		
78 歳	55	89	144		
79 歳	43	41	84		
80 歳	51	59	110		
81 歳	39	56	95		
82 歳	37	52	89		
83 歳	41	61	102		
84 歳	37	45	82		
85 歳	31	50	81		
86 歳	34	44	78		
87 歳	16	37	53		
88 歳	25	31	56		
89 歳	19	26	45		
90 歳	17	22	39		
91 歳	9	23	32		
92 歳	4	14	18		
93 歳	5	23	28		
94 歳	3	13	16		
95 歳	2	9	11		
96 歳	2	9	11		
97 歳	3	2	5		
98 歳	0	4	4		
99 歳	0	5	5		
100 歳	0	2	2		
101 歳	0	1	1		
102 歳	0	0	0		
103 歳	0	1	1		
<p style="text-align: center;">**合計**</p>	4,062	4,651	8,713		

# 校 区 別 年 齢 別 人 口 統 計 表

20 諸富北小学校

令和 7 . 5 . 末現在 39 ページ

年 齢	男	女	人 口	年 齢	男	女	人 口
0 歳	10	14	24	36 歳	23	15	38
1 歳	10	10	20	37 歳	20	21	41
2 歳	19	15	34	38 歳	23	26	49
3 歳	16	19	35	39 歳	22	29	51
4 歳	17	15	32	40 歳	34	29	63
5 歳	16	11	27	41 歳	27	30	57
6 歳	14	10	24	42 歳	24	29	53
7 歳	26	20	46	43 歳	24	32	56
8 歳	19	21	40	44 歳	22	37	59
9 歳	16	19	35	45 歳	35	25	60
10 歳	31	22	53	46 歳	35	33	68
11 歳	19	21	40	47 歳	25	23	48
12 歳	21	15	36	48 歳	39	31	70
13 歳	26	23	49	49 歳	29	24	53
14 歳	22	17	39	50 歳	31	40	71
15 歳	18	17	35	51 歳	29	39	68
16 歳	21	18	39	52 歳	31	31	62
17 歳	21	26	47	53 歳	34	37	71
18 歳	25	23	48	54 歳	34	34	68
19 歳	28	13	41	55 歳	40	30	70
20 歳	27	19	46	56 歳	36	47	83
21 歳	33	19	52	57 歳	43	34	77
22 歳	22	25	47	58 歳	38	53	91
23 歳	18	19	37	59 歳	30	29	59
24 歳	14	25	39	60 歳	30	37	67
25 歳	19	16	35	61 歳	35	35	70
26 歳	24	13	37	62 歳	37	30	67
27 歳	19	21	40	63 歳	32	29	61
28 歳	21	21	42	64 歳	25	40	65
29 歳	18	18	36	65 歳	28	40	68
30 歳	20	20	40	66 歳	34	47	81
31 歳	20	29	49	67 歳	22	35	57
32 歳	26	26	52	68 歳	27	36	63
33 歳	21	13	34	69 歳	47	25	72
34 歳	23	21	44	70 歳	37	48	85
35 歳	22	19	41	71 歳	43	48	91

校 区 別 年 齢 別 人 口 統 計 表

20 諸富北小学校

令和 7 . 5 . 未現在 40 ページ

年 齢	男	女	人 口			
72 歳	40	38	78			
73 歳	28	34	62			
74 歳	42	41	83			
75 歳	42	49	91			
76 歳	57	42	99			
77 歳	33	40	73			
78 歳	31	59	90			
79 歳	15	26	41			
80 歳	19	34	53			
81 歳	33	35	68			
82 歳	19	45	64			
83 歳	35	51	86			
84 歳	24	35	59			
85 歳	25	29	54			
86 歳	23	30	53			
87 歳	24	26	50			
88 歳	20	33	53			
89 歳	10	22	32			
90 歳	11	25	36			
91 歳	7	10	17			
92 歳	10	22	32			
93 歳	7	15	22			
94 歳	6	13	19			
95 歳	5	9	14			
96 歳	2	13	15			
97 歳	1	2	3			
98 歳	2	1	3			
99 歳	0	4	4			
100 歳	0	2	2			
101 歳	0	3	3			
102 歳	0	0	0			
103 歳	0	1	1			
104 歳	0	0	0			
105 歳	0	1	1			
**合計**	2,438	2,671	5,109			

# 校 区 別 年 齢 別 人 口 統 計 表

21 諸富南小学校

令和 7 . 5 . 末現在 41 ページ

年 齢	男	女	人 口
0 歳	12	13	25
1 歳	17	8	25
2 歳	16	14	30
3 歳	8	18	26
4 歳	29	7	36
5 歳	12	15	27
6 歳	19	15	34
7 歳	20	13	33
8 歳	22	18	40
9 歳	21	24	45
10 歳	21	19	40
11 歳	18	24	42
12 歳	18	16	34
13 歳	17	18	35
14 歳	23	18	41
15 歳	22	22	44
16 歳	32	25	57
17 歳	23	18	41
18 歳	15	18	33
19 歳	16	19	35
20 歳	14	20	34
21 歳	24	19	43
22 歳	16	13	29
23 歳	19	18	37
24 歳	17	14	31
25 歳	15	18	33
26 歳	23	18	41
27 歳	22	24	46
28 歳	30	21	51
29 歳	15	21	36
30 歳	24	19	43
31 歳	21	22	43
32 歳	23	14	37
33 歳	20	25	45
34 歳	18	18	36
35 歳	24	26	50

年 齢	男	女	人 口
36 歳	23	21	44
37 歳	27	23	50
38 歳	25	28	53
39 歳	24	31	55
40 歳	20	21	41
41 歳	28	21	49
42 歳	26	14	40
43 歳	24	21	45
44 歳	20	23	43
45 歳	21	19	40
46 歳	19	35	54
47 歳	17	21	38
48 歳	29	20	49
49 歳	30	28	58
50 歳	38	35	73
51 歳	36	35	71
52 歳	33	23	56
53 歳	26	33	59
54 歳	37	31	68
55 歳	26	35	61
56 歳	35	47	82
57 歳	32	34	66
58 歳	32	45	77
59 歳	30	19	49
60 歳	27	31	58
61 歳	31	28	59
62 歳	24	29	53
63 歳	27	42	69
64 歳	34	32	66
65 歳	28	18	46
66 歳	40	36	76
67 歳	24	31	55
68 歳	24	31	55
69 歳	37	27	64
70 歳	31	34	65
71 歳	24	35	59

校 区 別 年 齢 別 人 口 統 計 表

21 諸富南小学校

令和 7 . 5 . 未現在 42 ページ

年 齢	男	女	人 口	年 齢	男	女	人 口
72 歳	36	33	69	**合計**	2,175	2,351	4,526
73 歳	46	41	87				
74 歳	30	32	62				
75 歳	39	40	79				
76 歳	25	35	60				
77 歳	39	46	85				
78 歳	25	41	66				
79 歳	18	25	43				
80 歳	16	32	48				
81 歳	22	33	55				
82 歳	25	35	60				
83 歳	24	36	60				
84 歳	22	23	45				
85 歳	17	29	46				
86 歳	9	22	31				
87 歳	16	26	42				
88 歳	12	11	23				
89 歳	8	23	31				
90 歳	5	12	17				
91 歳	4	11	15				
92 歳	3	19	22				
93 歳	3	19	22				
94 歳	5	12	17				
95 歳	3	7	10				
96 歳	2	7	9				
97 歳	2	8	10				
98 歳	2	2	4				
99 歳	0	1	1				
100 歳	0	1	1				
101 歳	0	0	0				
102 歳	1	0	1				
103 歳	0	0	0				
104 歳	0	0	0				
105 歳	0	0	0				
106 歳	1	0	1				

# 校 区 別 年 齢 別 人 口 統 計 表

22 春日小学校

令和 7 . 5 . 未現在 43 ページ

年 齢	男	女	人 口	年 齢	男	女	人 口
0 歳	32	34	66	36 歳	39	51	90
1 歳	46	38	84	37 歳	43	58	101
2 歳	36	37	73	38 歳	61	71	132
3 歳	47	34	81	39 歳	54	68	122
4 歳	51	29	80	40 歳	49	48	97
5 歳	49	44	93	41 歳	45	50	95
6 歳	51	45	96	42 歳	48	57	105
7 歳	64	36	100	43 歳	57	47	104
8 歳	39	43	82	44 歳	56	74	130
9 歳	38	46	84	45 歳	63	72	135
10 歳	52	49	101	46 歳	60	71	131
11 歳	44	39	83	47 歳	52	61	113
12 歳	51	54	105	48 歳	49	47	96
13 歳	48	39	87	49 歳	66	70	136
14 歳	50	45	95	50 歳	54	49	103
15 歳	54	29	83	51 歳	71	71	142
16 歳	46	40	86	52 歳	57	61	118
17 歳	53	53	106	53 歳	63	57	120
18 歳	23	36	59	54 歳	60	45	105
19 歳	38	44	82	55 歳	54	56	110
20 歳	48	51	99	56 歳	45	54	99
21 歳	36	39	75	57 歳	45	47	92
22 歳	35	40	75	58 歳	55	56	111
23 歳	34	51	85	59 歳	30	48	78
24 歳	39	51	90	60 歳	49	51	100
25 歳	57	54	111	61 歳	34	46	80
26 歳	40	42	82	62 歳	47	50	97
27 歳	43	52	95	63 歳	35	44	79
28 歳	41	50	91	64 歳	44	46	90
29 歳	49	45	94	65 歳	38	54	92
30 歳	45	50	95	66 歳	42	63	105
31 歳	48	66	114	67 歳	48	37	85
32 歳	44	46	90	68 歳	50	67	117
33 歳	48	45	93	69 歳	59	62	121
34 歳	41	42	83	70 歳	52	75	127
35 歳	48	50	98	71 歳	42	60	102

校 区 別 年 齢 別 人 口 統 計 表

22 春日小学校

令和 7 . 5 . 未現在 44 ページ

年 齢	男	女	人 口	年 齢	男	女	人 口
72 歳	40	59	99	**合計**	4,095	4,597	8,692
73 歳	62	76	138				
74 歳	64	75	139				
75 歳	61	68	129				
76 歳	53	70	123				
77 歳	55	64	119				
78 歳	45	61	106				
79 歳	23	26	49				
80 歳	28	41	69				
81 歳	26	41	67				
82 歳	36	42	78				
83 歳	35	40	75				
84 歳	25	43	68				
85 歳	21	26	47				
86 歳	17	35	52				
87 歳	21	30	51				
88 歳	17	22	39				
89 歳	12	18	30				
90 歳	5	28	33				
91 歳	14	19	33				
92 歳	3	17	20				
93 歳	3	13	16				
94 歳	2	9	11				
95 歳	0	6	6				
96 歳	1	13	14				
97 歳	0	9	9				
98 歳	0	3	3				
99 歳	0	5	5				
100 歳	1	0	1				
101 歳	0	1	1				
102 歳	1	1	2				
103 歳	0	1	1				
104 歳	0	1	1				
105 歳	0	0	0				
106 歳	0	1	1				
107 歳	0	1	1				

# 校 区 別 年 齢 別 人 口 統 計 表

23 川上小学校

令和 7 . 5 . 末現在 45 ページ

年 齢	男	女	人 口	年 齢	男	女	人 口
0 歳	18	19	37	36 歳	34	30	64
1 歳	26	23	49	37 歳	37	26	63
2 歳	24	16	40	38 歳	37	36	73
3 歳	26	29	55	39 歳	40	28	68
4 歳	28	22	50	40 歳	29	41	70
5 歳	25	24	49	41 歳	43	30	73
6 歳	27	24	51	42 歳	35	47	82
7 歳	35	25	60	43 歳	33	25	58
8 歳	30	24	54	44 歳	27	23	50
9 歳	27	37	64	45 歳	33	35	68
10 歳	34	32	66	46 歳	27	28	55
11 歳	25	30	55	47 歳	37	25	62
12 歳	27	31	58	48 歳	31	37	68
13 歳	28	19	47	49 歳	39	35	74
14 歳	32	26	58	50 歳	39	37	76
15 歳	24	29	53	51 歳	39	39	78
16 歳	29	29	58	52 歳	33	36	69
17 歳	29	23	52	53 歳	41	37	78
18 歳	20	24	44	54 歳	38	34	72
19 歳	34	25	59	55 歳	27	32	59
20 歳	17	28	45	56 歳	30	37	67
21 歳	27	27	54	57 歳	32	50	82
22 歳	20	20	40	58 歳	24	34	58
23 歳	24	22	46	59 歳	32	28	60
24 歳	20	18	38	60 歳	31	42	73
25 歳	20	20	40	61 歳	47	39	86
26 歳	17	21	38	62 歳	33	31	64
27 歳	18	22	40	63 歳	42	39	81
28 歳	24	23	47	64 歳	35	45	80
29 歳	21	24	45	65 歳	38	43	81
30 歳	23	28	51	66 歳	48	51	99
31 歳	27	25	52	67 歳	45	33	78
32 歳	37	24	61	68 歳	38	49	87
33 歳	21	23	44	69 歳	34	45	79
34 歳	44	30	74	70 歳	40	46	86
35 歳	37	35	72	71 歳	44	43	87

校 区 別 年 齢 別 人 口 統 計 表

23 川上小学校

令和 7 . 5 . 未現在 46 ページ

年 齢	男	女	人 口			
72 歳	40	28	68			
73 歳	41	45	86			
74 歳	41	45	86			
75 歳	43	37	80			
76 歳	30	48	78			
77 歳	48	42	90			
78 歳	35	46	81			
79 歳	15	30	45			
80 歳	26	33	59			
81 歳	28	29	57			
82 歳	21	35	56			
83 歳	18	35	53			
84 歳	26	37	63			
85 歳	22	34	56			
86 歳	10	23	33			
87 歳	10	27	37			
88 歳	13	28	41			
89 歳	11	24	35			
90 歳	18	21	39			
91 歳	13	26	39			
92 歳	5	24	29			
93 歳	4	22	26			
94 歳	5	10	15			
95 歳	3	12	15			
96 歳	2	11	13			
97 歳	0	4	4			
98 歳	1	2	3			
99 歳	0	3	3			
100 歳	0	2	2			
101 歳	1	1	2			
102 歳	0	4	4			
103 歳	0	0	0			
104 歳	0	1	1			
**合計**	2,767	2,986	5,753			

# 校 区 別 年 齢 別 人 口 統 計 表

24 松梅小学校

令和 7 . 5 . 末現在 47 ページ

年 齢	男	女	人 口
0 歳	0	0	0
1 歳	0	0	0
2 歳	3	1	4
3 歳	2	2	4
4 歳	1	0	1
5 歳	0	5	5
6 歳	5	1	6
7 歳	0	3	3
8 歳	2	4	6
9 歳	3	2	5
10 歳	0	3	3
11 歳	3	8	11
12 歳	4	3	7
13 歳	4	0	4
14 歳	4	2	6
15 歳	6	5	11
16 歳	6	5	11
17 歳	2	3	5
18 歳	4	5	9
19 歳	3	3	6
20 歳	3	2	5
21 歳	1	2	3
22 歳	0	1	1
23 歳	2	1	3
24 歳	2	1	3
25 歳	0	3	3
26 歳	4	3	7
27 歳	1	1	2
28 歳	0	2	2
29 歳	0	2	2
30 歳	3	1	4
31 歳	0	1	1
32 歳	5	3	8
33 歳	2	2	4
34 歳	2	0	2
35 歳	2	1	3

年 齢	男	女	人 口
36 歳	0	1	1
37 歳	0	1	1
38 歳	4	4	8
39 歳	3	3	6
40 歳	2	3	5
41 歳	5	4	9
42 歳	4	3	7
43 歳	4	6	10
44 歳	4	5	9
45 歳	5	5	10
46 歳	5	3	8
47 歳	5	8	13
48 歳	5	6	11
49 歳	4	3	7
50 歳	3	3	6
51 歳	5	4	9
52 歳	12	8	20
53 歳	6	5	11
54 歳	5	4	9
55 歳	4	2	6
56 歳	8	4	12
57 歳	2	5	7
58 歳	1	8	9
59 歳	4	8	12
60 歳	3	5	8
61 歳	4	7	11
62 歳	9	8	17
63 歳	6	4	10
64 歳	9	3	12
65 歳	6	6	12
66 歳	10	7	17
67 歳	11	11	22
68 歳	10	6	16
69 歳	7	9	16
70 歳	10	6	16
71 歳	6	9	15

# 校 区 別 年 齢 別 人 口 統 計 表

24 松梅小学校

令和 7 . 5 . 未現在 48 ページ

年 齢	男	女	人 口			
72 歳	7	6	13			
73 歳	7	6	13			
74 歳	10	10	20			
75 歳	15	11	26			
76 歳	14	17	31			
77 歳	3	10	13			
78 歳	8	10	18			
79 歳	3	4	7			
80 歳	4	8	12			
81 歳	6	7	13			
82 歳	6	9	15			
83 歳	3	4	7			
84 歳	6	6	12			
85 歳	4	3	7			
86 歳	1	4	5			
87 歳	8	5	13			
88 歳	3	3	6			
89 歳	3	2	5			
90 歳	1	4	5			
91 歳	1	4	5			
92 歳	1	3	4			
93 歳	1	1	2			
94 歳	2	4	6			
95 歳	0	4	4			
96 歳	0	0	0			
97 歳	0	0	0			
98 歳	1	1	2			
99 歳	0	1	1			
100 歳	0	1	1			
101 歳	0	1	1			
102 歳	0	0	0			
103 歳	0	0	0			
104 歳	0	1	1			
***合計***	388	418	806			

# 校 区 別 年 齢 別 人 口 統 計 表

25 春日北小学校

令和 7 . 5 . 末現在 49 ページ

年 齢	男	女	人 口	年 齢	男	女	人 口
0 歳	23	34	57	36 歳	56	53	109
1 歳	41	38	79	37 歳	45	61	106
2 歳	33	39	72	38 歳	50	49	99
3 歳	35	37	72	39 歳	49	56	105
4 歳	42	43	85	40 歳	58	54	112
5 歳	45	51	96	41 歳	62	57	119
6 歳	47	40	87	42 歳	71	63	134
7 歳	45	47	92	43 歳	65	63	128
8 歳	55	38	93	44 歳	68	62	130
9 歳	49	42	91	45 歳	56	66	122
10 歳	54	55	109	46 歳	53	60	113
11 歳	53	46	99	47 歳	51	54	105
12 歳	50	52	102	48 歳	58	42	100
13 歳	49	47	96	49 歳	66	49	115
14 歳	44	43	87	50 歳	52	56	108
15 歳	49	52	101	51 歳	59	56	115
16 歳	52	46	98	52 歳	59	57	116
17 歳	45	39	84	53 歳	50	48	98
18 歳	43	43	86	54 歳	52	45	97
19 歳	39	33	72	55 歳	46	51	97
20 歳	40	30	70	56 歳	44	43	87
21 歳	22	37	59	57 歳	37	43	80
22 歳	25	31	56	58 歳	44	37	81
23 歳	47	33	80	59 歳	34	48	82
24 歳	37	35	72	60 歳	33	41	74
25 歳	30	35	65	61 歳	29	46	75
26 歳	23	38	61	62 歳	41	57	98
27 歳	44	38	82	63 歳	44	44	88
28 歳	42	37	79	64 歳	49	52	101
29 歳	31	46	77	65 歳	40	44	84
30 歳	39	40	79	66 歳	50	48	98
31 歳	48	42	90	67 歳	43	56	99
32 歳	41	32	73	68 歳	41	61	102
33 歳	37	49	86	69 歳	42	65	107
34 歳	49	44	93	70 歳	49	58	107
35 歳	42	50	92	71 歳	54	41	95

# 校 区 別 年 齢 別 人 口 統 計 表

25 春日北小学校

令和 7 . 5 . 未現在 50 ページ

年 齢	男	女	人 口	年 齢	男	女	人 口
72 歳	41	62	103	**合計**	3,854	4,245	8,099
73 歳	58	62	120				
74 歳	45	69	114				
75 歳	55	53	108				
76 歳	54	65	119				
77 歳	40	47	87				
78 歳	40	44	84				
79 歳	21	26	47				
80 歳	34	53	87				
81 歳	18	51	69				
82 歳	29	29	58				
83 歳	20	31	51				
84 歳	18	35	53				
85 歳	18	32	50				
86 歳	16	22	38				
87 歳	11	35	46				
88 歳	5	21	26				
89 歳	12	16	28				
90 歳	6	21	27				
91 歳	6	17	23				
92 歳	4	21	25				
93 歳	4	11	15				
94 歳	2	15	17				
95 歳	3	13	16				
96 歳	0	9	9				
97 歳	1	4	5				
98 歳	0	4	4				
99 歳	1	5	6				
100 歳	1	2	3				
101 歳	0	1	1				
102 歳	0	0	0				
103 歳	1	0	1				
104 歳	0	0	0				
105 歳	0	0	0				
106 歳	0	1	1				

# 校 区 別 年 齢 別 人 口 統 計 表

27 富士小学校

令和 7 . 5 . 末現在 51 ページ

年 齢	男	女	人 口	年 齢	男	女	人 口
0 歳	1	3	4	36 歳	7	8	15
1 歳	4	3	7	37 歳	5	8	13
2 歳	2	4	6	38 歳	11	9	20
3 歳	6	1	7	39 歳	15	14	29
4 歳	3	4	7	40 歳	7	9	16
5 歳	4	3	7	41 歳	14	6	20
6 歳	3	1	4	42 歳	12	9	21
7 歳	5	7	12	43 歳	8	10	18
8 歳	7	5	12	44 歳	13	10	23
9 歳	8	5	13	45 歳	16	15	31
10 歳	9	7	16	46 歳	10	8	18
11 歳	10	3	13	47 歳	9	11	20
12 歳	6	8	14	48 歳	11	6	17
13 歳	6	6	12	49 歳	11	9	20
14 歳	9	6	15	50 歳	15	18	33
15 歳	2	10	12	51 歳	8	12	20
16 歳	10	4	14	52 歳	17	7	24
17 歳	5	10	15	53 歳	15	13	28
18 歳	6	7	13	54 歳	12	8	20
19 歳	11	7	18	55 歳	14	10	24
20 歳	5	3	8	56 歳	7	13	20
21 歳	5	6	11	57 歳	14	13	27
22 歳	6	5	11	58 歳	12	12	24
23 歳	8	4	12	59 歳	14	8	22
24 歳	4	7	11	60 歳	8	16	24
25 歳	6	6	12	61 歳	10	17	27
26 歳	6	8	14	62 歳	16	14	30
27 歳	4	2	6	63 歳	18	16	34
28 歳	5	6	11	64 歳	17	21	38
29 歳	10	4	14	65 歳	20	15	35
30 歳	7	4	11	66 歳	23	28	51
31 歳	4	6	10	67 歳	17	23	40
32 歳	5	1	6	68 歳	24	20	44
33 歳	11	4	15	69 歳	14	18	32
34 歳	2	6	8	70 歳	21	20	41
35 歳	2	10	12	71 歳	17	22	39

# 校 区 別 年 齢 別 人 口 統 計 表

27 富士小学校

令和 7 . 5 . 未現在 52 ページ

年 齢	男	女	人 口			
72 歳	25	25	50			
73 歳	21	30	51			
74 歳	31	19	50			
75 歳	22	23	45			
76 歳	19	23	42			
77 歳	25	15	40			
78 歳	16	25	41			
79 歳	9	11	20			
80 歳	11	10	21			
81 歳	14	15	29			
82 歳	9	13	22			
83 歳	12	19	31			
84 歳	5	20	25			
85 歳	9	19	28			
86 歳	4	11	15			
87 歳	5	16	21			
88 歳	8	7	15			
89 歳	9	15	24			
90 歳	6	10	16			
91 歳	1	17	18			
92 歳	3	14	17			
93 歳	7	9	16			
94 歳	1	10	11			
95 歳	2	4	6			
96 歳	3	6	9			
97 歳	3	3	6			
98 歳	2	3	5			
99 歳	0	1	1			
100 歳	0	2	2			
101 歳	0	0	0			
102 歳	0	2	2			
**合計**	971	1,059	2,030			

# 校 区 別 年 齢 別 人 口 統 計 表

28 北山小学校

令和 7 . 5 . 末現在 53 ページ

年 齢	男	女	人 口
0 歳	2	0	2
1 歳	0	2	2
2 歳	0	1	1
3 歳	0	2	2
4 歳	2	1	3
5 歳	1	2	3
6 歳	1	0	1
7 歳	1	4	5
8 歳	4	4	8
9 歳	5	1	6
10 歳	3	5	8
11 歳	5	2	7
12 歳	4	4	8
13 歳	5	4	9
14 歳	4	0	4
15 歳	1	2	3
16 歳	2	0	2
17 歳	1	2	3
18 歳	6	0	6
19 歳	1	2	3
20 歳	2	4	6
21 歳	3	5	8
22 歳	4	0	4
23 歳	1	1	2
24 歳	1	2	3
25 歳	1	0	1
26 歳	1	1	2
27 歳	2	0	2
28 歳	3	0	3
29 歳	1	1	2
30 歳	2	2	4
31 歳	5	0	5
32 歳	3	1	4
33 歳	2	2	4
34 歳	3	3	6
35 歳	1	5	6

年 齢	男	女	人 口
36 歳	2	0	2
37 歳	1	3	4
38 歳	2	1	3
39 歳	4	3	7
40 歳	4	4	8
41 歳	4	5	9
42 歳	6	6	12
43 歳	4	3	7
44 歳	5	2	7
45 歳	11	4	15
46 歳	2	1	3
47 歳	6	5	11
48 歳	4	3	7
49 歳	3	1	4
50 歳	1	3	4
51 歳	4	0	4
52 歳	2	2	4
53 歳	2	2	4
54 歳	2	6	8
55 歳	4	1	5
56 歳	2	5	7
57 歳	3	1	4
58 歳	3	3	6
59 歳	4	3	7
60 歳	2	2	4
61 歳	5	4	9
62 歳	5	4	9
63 歳	4	4	8
64 歳	8	8	16
65 歳	6	12	18
66 歳	4	3	7
67 歳	10	10	20
68 歳	8	8	16
69 歳	8	8	16
70 歳	9	8	17
71 歳	5	6	11

# 校 区 別 年 齢 別 人 口 統 計 表

28 北山小学校

令和 7 . 5 . 未現在 54 ページ

年 齢	男	女	人 口			
72 歳	9	8	17			
73 歳	9	10	19			
74 歳	9	8	17			
75 歳	8	10	18			
76 歳	6	7	13			
77 歳	13	4	17			
78 歳	3	5	8			
79 歳	3	4	7			
80 歳	7	7	14			
81 歳	5	6	11			
82 歳	3	5	8			
83 歳	4	2	6			
84 歳	5	7	12			
85 歳	4	4	8			
86 歳	2	9	11			
87 歳	4	4	8			
88 歳	1	8	9			
89 歳	2	10	12			
90 歳	4	4	8			
91 歳	3	5	8			
92 歳	1	6	7			
93 歳	4	4	8			
94 歳	0	5	5			
95 歳	0	2	2			
96 歳	1	4	5			
97 歳	1	5	6			
98 歳	1	1	2			
99 歳	1	2	3			
***合計***	355	365	720			

# 校 区 別 年 齢 別 人 口 統 計 表

29 北山東部小学校

令和 7 . 5 . 末現在 55 ページ

年 齢	男	女	人 口	年 齢	男	女	人 口
0 歳	0	0	0	36 歳	0	0	0
1 歳	0	0	0	37 歳	1	3	4
2 歳	0	2	2	38 歳	0	2	2
3 歳	1	1	2	39 歳	5	2	7
4 歳	2	0	2	40 歳	3	3	6
5 歳	0	1	1	41 歳	4	3	7
6 歳	1	7	8	42 歳	3	3	6
7 歳	1	1	2	43 歳	1	1	2
8 歳	0	3	3	44 歳	1	0	1
9 歳	2	2	4	45 歳	2	1	3
10 歳	1	2	3	46 歳	4	0	4
11 歳	2	0	2	47 歳	3	0	3
12 歳	3	4	7	48 歳	1	2	3
13 歳	1	0	1	49 歳	1	2	3
14 歳	1	0	1	50 歳	2	2	4
15 歳	3	3	6	51 歳	2	3	5
16 歳	0	1	1	52 歳	0	2	2
17 歳	2	2	4	53 歳	1	3	4
18 歳	0	0	0	54 歳	4	0	4
19 歳	0	2	2	55 歳	1	3	4
20 歳	1	1	2	56 歳	3	4	7
21 歳	3	1	4	57 歳	0	1	1
22 歳	1	2	3	58 歳	2	2	4
23 歳	1	1	2	59 歳	2	1	3
24 歳	0	0	0	60 歳	1	4	5
25 歳	0	0	0	61 歳	0	1	1
26 歳	1	1	2	62 歳	2	5	7
27 歳	0	0	0	63 歳	3	4	7
28 歳	0	0	0	64 歳	5	0	5
29 歳	0	0	0	65 歳	6	2	8
30 歳	1	1	2	66 歳	1	2	3
31 歳	3	3	6	67 歳	3	4	7
32 歳	0	1	1	68 歳	4	2	6
33 歳	1	0	1	69 歳	0	2	2
34 歳	0	1	1	70 歳	8	5	13
35 歳	1	0	1	71 歳	3	3	6

校 区 別 年 齢 別 人 口 統 計 表

29 北山東部小学校

令和 7 . 5 . 未現在 56 ページ

年 齢	男	女	人 口			
72 歳	4	2	6			
73 歳	4	4	8			
74 歳	5	3	8			
75 歳	3	2	5			
76 歳	2	3	5			
77 歳	9	4	13			
78 歳	3	5	8			
79 歳	1	1	2			
80 歳	3	2	5			
81 歳	3	1	4			
82 歳	0	1	1			
83 歳	1	3	4			
84 歳	0	2	2			
85 歳	3	1	4			
86 歳	0	6	6			
87 歳	1	1	2			
88 歳	2	2	4			
89 歳	0	1	1			
90 歳	1	1	2			
91 歳	0	2	2			
92 歳	1	4	5			
93 歳	0	0	0			
94 歳	1	0	1			
95 歳	0	1	1			
96 歳	0	1	1			
97 歳	0	0	0			
98 歳	0	1	1			
99 歳	0	1	1			
**合計**	162	175	337			

# 校 区 別 年 齢 別 人 口 統 計 表

30 三瀬小学校

令和 7 . 5 . 未現在 57 ページ

年 齢	男	女	人 口	年 齢	男	女	人 口
0 歳	1	0	1	36 歳	3	3	6
1 歳	5	0	5	37 歳	3	4	7
2 歳	1	1	2	38 歳	2	5	7
3 歳	3	3	6	39 歳	3	6	9
4 歳	4	2	6	40 歳	1	4	5
5 歳	3	2	5	41 歳	7	12	19
6 歳	3	2	5	42 歳	4	5	9
7 歳	0	1	1	43 歳	11	6	17
8 歳	1	2	3	44 歳	7	1	8
9 歳	4	1	5	45 歳	6	6	12
10 歳	4	2	6	46 歳	8	6	14
11 歳	5	4	9	47 歳	8	3	11
12 歳	3	5	8	48 歳	5	8	13
13 歳	7	6	13	49 歳	2	2	4
14 歳	6	6	12	50 歳	8	3	11
15 歳	2	3	5	51 歳	6	7	13
16 歳	3	4	7	52 歳	7	6	13
17 歳	3	4	7	53 歳	4	11	15
18 歳	2	2	4	54 歳	13	9	22
19 歳	6	6	12	55 歳	13	7	20
20 歳	2	4	6	56 歳	3	9	12
21 歳	9	3	12	57 歳	9	3	12
22 歳	4	6	10	58 歳	4	5	9
23 歳	5	5	10	59 歳	5	4	9
24 歳	8	3	11	60 歳	7	8	15
25 歳	4	3	7	61 歳	6	3	9
26 歳	4	3	7	62 歳	8	5	13
27 歳	3	1	4	63 歳	14	10	24
28 歳	3	1	4	64 歳	9	12	21
29 歳	3	2	5	65 歳	6	3	9
30 歳	1	3	4	66 歳	11	2	13
31 歳	1	2	3	67 歳	5	7	12
32 歳	0	3	3	68 歳	8	9	17
33 歳	2	0	2	69 歳	13	14	27
34 歳	6	2	8	70 歳	7	12	19
35 歳	2	2	4	71 歳	14	10	24

校 区 別 年 齢 別 人 口 統 計 表

30 三瀬小学校

令和 7 . 5 . 未現在 58 ページ

年 齢	男	女	人 口			
72 歳	5	15	20			
73 歳	16	8	24			
74 歳	11	16	27			
75 歳	7	12	19			
76 歳	18	16	34			
77 歳	13	10	23			
78 歳	7	7	14			
79 歳	3	10	13			
80 歳	2	4	6			
81 歳	7	8	15			
82 歳	2	5	7			
83 歳	8	7	15			
84 歳	2	13	15			
85 歳	3	7	10			
86 歳	7	8	15			
87 歳	4	14	18			
88 歳	1	5	6			
89 歳	3	5	8			
90 歳	4	12	16			
91 歳	7	7	14			
92 歳	3	7	10			
93 歳	2	5	7			
94 歳	2	4	6			
95 歳	1	4	5			
96 歳	0	5	5			
97 歳	0	2	2			
98 歳	0	2	2			
99 歳	0	0	0			
100 歳	0	1	1			
101 歳	0	0	0			
102 歳	0	0	0			
103 歳	0	0	0			
104 歳	0	0	0			
105 歳	0	1	1			
**合計**	511	549	1,060			

# 校 区 別 年 齢 別 人 口 統 計 表

31 中川副小学校

令和 7 . 5 . 末現在 59 ページ

年 齢	男	女	人 口	年 齢	男	女	人 口
0 歳	7	5	12	36 歳	12	11	23
1 歳	7	13	20	37 歳	16	7	23
2 歳	9	3	12	38 歳	17	19	36
3 歳	11	10	21	39 歳	16	9	25
4 歳	10	7	17	40 歳	13	15	28
5 歳	12	6	18	41 歳	15	13	28
6 歳	16	7	23	42 歳	17	9	26
7 歳	10	7	17	43 歳	15	11	26
8 歳	4	7	11	44 歳	14	7	21
9 歳	6	11	17	45 歳	15	16	31
10 歳	5	5	10	46 歳	15	12	27
11 歳	10	10	20	47 歳	13	16	29
12 歳	15	7	22	48 歳	14	12	26
13 歳	8	5	13	49 歳	15	16	31
14 歳	6	12	18	50 歳	15	15	30
15 歳	5	4	9	51 歳	20	15	35
16 歳	11	9	20	52 歳	19	14	33
17 歳	6	9	15	53 歳	15	19	34
18 歳	8	9	17	54 歳	20	16	36
19 歳	7	3	10	55 歳	17	17	34
20 歳	8	5	13	56 歳	10	17	27
21 歳	9	11	20	57 歳	16	28	44
22 歳	7	7	14	58 歳	22	24	46
23 歳	14	7	21	59 歳	24	21	45
24 歳	9	8	17	60 歳	19	30	49
25 歳	10	5	15	61 歳	29	32	61
26 歳	6	13	19	62 歳	20	12	32
27 歳	15	6	21	63 歳	22	16	38
28 歳	9	14	23	64 歳	15	17	32
29 歳	15	9	24	65 歳	17	24	41
30 歳	7	8	15	66 歳	28	16	44
31 歳	18	11	29	67 歳	21	16	37
32 歳	15	7	22	68 歳	21	12	33
33 歳	20	15	35	69 歳	17	19	36
34 歳	9	13	22	70 歳	18	29	47
35 歳	15	10	25	71 歳	30	26	56

# 校 区 別 年 齢 別 人 口 統 計 表

31 中川副小学校

令和 7 . 5 . 未現在 60 ページ

年 齢	男	女	人 口	年 齢	男	女	人 口
72 歳	22	24	46				
73 歳	25	24	49	**合計**	1,316	1,376	2,692
74 歳	26	31	57				
75 歳	25	24	49				
76 歳	24	24	48				
77 歳	28	29	57				
78 歳	13	20	33				
79 歳	14	11	25				
80 歳	8	17	25				
81 歳	15	21	36				
82 歳	15	13	28				
83 歳	20	28	48				
84 歳	16	25	41				
85 歳	14	21	35				
86 歳	5	9	14				
87 歳	7	22	29				
88 歳	10	14	24				
89 歳	3	16	19				
90 歳	5	25	30				
91 歳	5	11	16				
92 歳	6	16	22				
93 歳	2	14	16				
94 歳	1	9	10				
95 歳	1	5	6				
96 歳	1	4	5				
97 歳	2	3	5				
98 歳	2	4	6				
99 歳	0	1	1				
100 歳	0	1	1				
101 歳	0	2	2				
102 歳	0	0	0				
103 歳	0	1	1				
104 歳	0	0	0				
105 歳	0	0	0				
106 歳	0	0	0				
107 歳	0	1	1				

# 校 区 別 年 齢 別 人 口 統 計 表

32 大詫間小学校

令和 7 . 5 . 末現在 61 ページ

年 齢	男	女	人 口	年 齢	男	女	人 口
0 歳	3	0	3	36 歳	4	6	10
1 歳	2	2	4	37 歳	5	10	15
2 歳	1	3	4	38 歳	10	7	17
3 歳	5	4	9	39 歳	7	11	18
4 歳	6	4	10	40 歳	11	5	16
5 歳	5	6	11	41 歳	11	3	14
6 歳	6	4	10	42 歳	7	5	12
7 歳	5	6	11	43 歳	5	3	8
8 歳	4	4	8	44 歳	3	4	7
9 歳	9	8	17	45 歳	7	3	10
10 歳	4	8	12	46 歳	7	7	14
11 歳	11	4	15	47 歳	5	5	10
12 歳	8	5	13	48 歳	9	9	18
13 歳	2	4	6	49 歳	9	5	14
14 歳	5	6	11	50 歳	6	11	17
15 歳	4	2	6	51 歳	10	8	18
16 歳	3	2	5	52 歳	9	4	13
17 歳	0	4	4	53 歳	8	9	17
18 歳	7	2	9	54 歳	6	9	15
19 歳	3	5	8	55 歳	9	12	21
20 歳	7	2	9	56 歳	17	9	26
21 歳	3	5	8	57 歳	18	13	31
22 歳	3	4	7	58 歳	13	9	22
23 歳	4	3	7	59 歳	11	12	23
24 歳	3	0	3	60 歳	7	8	15
25 歳	3	2	5	61 歳	11	12	23
26 歳	6	4	10	62 歳	13	8	21
27 歳	7	7	14	63 歳	7	14	21
28 歳	8	5	13	64 歳	17	12	29
29 歳	9	3	12	65 歳	11	12	23
30 歳	1	7	8	66 歳	9	12	21
31 歳	8	4	12	67 歳	15	14	29
32 歳	5	3	8	68 歳	15	12	27
33 歳	2	1	3	69 歳	15	10	25
34 歳	3	4	7	70 歳	13	10	23
35 歳	3	3	6	71 歳	17	17	34

# 校 区 別 年 齢 別 人 口 統 計 表

32 大詫間小学校

令和 7 . 5 . 未現在 62 ページ

年 齢	男	女	人 口		
72 歳	15	11	26		
73 歳	8	10	18		
74 歳	12	9	21		
75 歳	15	11	26		
76 歳	24	11	35		
77 歳	15	11	26		
78 歳	9	14	23		
79 歳	2	9	11		
80 歳	3	11	14		
81 歳	6	6	12		
82 歳	6	16	22		
83 歳	7	8	15		
84 歳	6	22	28		
85 歳	4	11	15		
86 歳	7	11	18		
87 歳	6	10	16		
88 歳	5	12	17		
89 歳	4	8	12		
90 歳	2	8	10		
91 歳	7	5	12		
92 歳	5	5	10		
93 歳	2	9	11		
94 歳	0	0	0		
95 歳	1	3	4		
96 歳	1	5	6		
97 歳	1	1	2		
98 歳	0	3	3		
99 歳	0	0	0		
100 歳	0	1	1		
***合計***	698	701	1,399		

# 校 区 別 年 齢 別 人 口 統 計 表

33 南川副小学校

令和 7 . 5 . 末現在 63 ページ

年 齢	男	女	人 口	年 齢	男	女	人 口
0 歳	7	15	22	36 歳	22	15	37
1 歳	11	13	24	37 歳	25	23	48
2 歳	15	19	34	38 歳	32	27	59
3 歳	16	16	32	39 歳	26	31	57
4 歳	14	22	36	40 歳	24	30	54
5 歳	23	18	41	41 歳	37	31	68
6 歳	26	17	43	42 歳	33	32	65
7 歳	20	23	43	43 歳	21	27	48
8 歳	28	19	47	44 歳	31	21	52
9 歳	19	28	47	45 歳	36	25	61
10 歳	16	14	30	46 歳	23	24	47
11 歳	21	18	39	47 歳	34	29	63
12 歳	23	20	43	48 歳	35	27	62
13 歳	21	20	41	49 歳	34	31	65
14 歳	20	29	49	50 歳	30	35	65
15 歳	25	18	43	51 歳	37	22	59
16 歳	23	19	42	52 歳	29	34	63
17 歳	17	18	35	53 歳	42	35	77
18 歳	22	20	42	54 歳	36	38	74
19 歳	17	21	38	55 歳	33	47	80
20 歳	18	27	45	56 歳	33	42	75
21 歳	14	21	35	57 歳	47	35	82
22 歳	15	24	39	58 歳	43	38	81
23 歳	30	22	52	59 歳	44	32	76
24 歳	26	22	48	60 歳	40	30	70
25 歳	29	19	48	61 歳	28	38	66
26 歳	21	19	40	62 歳	28	38	66
27 歳	22	27	49	63 歳	35	46	81
28 歳	24	16	40	64 歳	34	30	64
29 歳	28	20	48	65 歳	34	37	71
30 歳	23	20	43	66 歳	37	45	82
31 歳	18	27	45	67 歳	51	42	93
32 歳	27	31	58	68 歳	36	53	89
33 歳	23	24	47	69 歳	48	39	87
34 歳	35	18	53	70 歳	45	40	85
35 歳	33	22	55	71 歳	49	41	90

# 校 区 別 年 齢 別 人 口 統 計 表

33 南川副小学校

令和 7 . 5 . 未現在 64 ページ

年 齢	男	女	人 口			
72 歳	30	51	81			
73 歳	49	47	96			
74 歳	37	49	86			
75 歳	55	53	108			
76 歳	33	45	78			
77 歳	41	44	85			
78 歳	33	45	78			
79 歳	13	23	36			
80 歳	23	31	54			
81 歳	30	46	76			
82 歳	17	47	64			
83 歳	24	45	69			
84 歳	19	39	58			
85 歳	21	39	60			
86 歳	17	39	56			
87 歳	20	33	53			
88 歳	13	26	39			
89 歳	11	23	34			
90 歳	5	14	19			
91 歳	4	19	23			
92 歳	8	9	17			
93 歳	1	13	14			
94 歳	4	7	11			
95 歳	1	11	12			
96 歳	2	9	11			
97 歳	2	6	8			
98 歳	1	4	5			
99 歳	1	3	4			
100 歳	0	7	7			
101 歳	0	1	1			
102 歳	0	1	1			
103 歳	0	0	0			
104 歳	0	1	1			
***合計***	2,537	2,786	5,323			

# 校 区 別 年 齢 別 人 口 統 計 表

34 西川副小学校

令和 7 . 5 . 末現在 65 ページ

年 齢	男	女	人 口	年 齢	男	女	人 口
0 歳	11	16	27	36 歳	20	19	39
1 歳	13	9	22	37 歳	27	24	51
2 歳	13	16	29	38 歳	23	19	42
3 歳	21	16	37	39 歳	37	31	68
4 歳	17	18	35	40 歳	40	27	67
5 歳	16	19	35	41 歳	31	19	50
6 歳	21	27	48	42 歳	32	39	71
7 歳	19	24	43	43 歳	33	32	65
8 歳	21	25	46	44 歳	39	44	83
9 歳	25	19	44	45 歳	32	24	56
10 歳	23	22	45	46 歳	31	32	63
11 歳	31	27	58	47 歳	34	35	69
12 歳	27	24	51	48 歳	38	40	78
13 歳	26	24	50	49 歳	25	28	53
14 歳	25	20	45	50 歳	47	40	87
15 歳	23	36	59	51 歳	48	34	82
16 歳	23	33	56	52 歳	33	37	70
17 歳	24	21	45	53 歳	37	46	83
18 歳	25	18	43	54 歳	33	25	58
19 歳	18	22	40	55 歳	32	33	65
20 歳	18	26	44	56 歳	34	39	73
21 歳	15	16	31	57 歳	38	33	71
22 歳	22	16	38	58 歳	27	38	65
23 歳	22	26	48	59 歳	30	32	62
24 歳	19	17	36	60 歳	37	26	63
25 歳	20	21	41	61 歳	26	17	43
26 歳	17	18	35	62 歳	20	48	68
27 歳	19	21	40	63 歳	46	35	81
28 歳	20	20	40	64 歳	26	40	66
29 歳	23	16	39	65 歳	30	41	71
30 歳	21	15	36	66 歳	41	39	80
31 歳	19	16	35	67 歳	30	38	68
32 歳	22	27	49	68 歳	27	40	67
33 歳	23	28	51	69 歳	46	39	85
34 歳	25	22	47	70 歳	36	34	70
35 歳	19	16	35	71 歳	43	52	95

# 校 区 別 年 齢 別 人 口 統 計 表

34 西川副小学校

令和 7 . 5 . 未現在 66 ページ

年 齢	男	女	人 口	年 齢	男	女	人 口
72 歳	44	50	94	**合計**	2,479	2,694	5,173
73 歳	33	44	77				
74 歳	50	49	99				
75 歳	43	35	78				
76 歳	47	52	99				
77 歳	34	39	73				
78 歳	35	47	82				
79 歳	16	22	38				
80 歳	22	29	51				
81 歳	25	32	57				
82 歳	20	32	52				
83 歳	18	32	50				
84 歳	22	36	58				
85 歳	21	24	45				
86 歳	9	21	30				
87 歳	19	26	45				
88 歳	12	27	39				
89 歳	16	25	41				
90 歳	9	26	35				
91 歳	12	13	25				
92 歳	3	9	12				
93 歳	8	9	17				
94 歳	0	13	13				
95 歳	2	10	12				
96 歳	2	4	6				
97 歳	1	4	5				
98 歳	1	5	6				
99 歳	0	1	1				
100 歳	0	0	0				
101 歳	0	0	0				
102 歳	0	0	0				
103 歳	0	1	1				
104 歳	0	0	0				
105 歳	0	0	0				
106 歳	0	1	1				

# 校 区 別 年 齢 別 人 口 統 計 表

35 東与賀小学校

令和 7 . 5 . 末現在 67 ページ

年 齢	男	女	人 口	年 齢	男	女	人 口
0 歳	21	18	39	36 歳	28	30	58
1 歳	28	19	47	37 歳	31	26	57
2 歳	18	25	43	38 歳	33	36	69
3 歳	26	22	48	39 歳	46	43	89
4 歳	22	21	43	40 歳	60	42	102
5 歳	23	21	44	41 歳	47	37	84
6 歳	30	27	57	42 歳	41	50	91
7 歳	19	27	46	43 歳	47	44	91
8 歳	31	31	62	44 歳	49	43	92
9 歳	30	36	66	45 歳	50	41	91
10 歳	35	33	68	46 歳	60	46	106
11 歳	47	36	83	47 歳	52	54	106
12 歳	23	42	65	48 歳	60	44	104
13 歳	50	30	80	49 歳	48	51	99
14 歳	40	38	78	50 歳	60	77	137
15 歳	39	51	90	51 歳	57	72	129
16 歳	39	43	82	52 歳	55	56	111
17 歳	39	44	83	53 歳	60	54	114
18 歳	30	38	68	54 歳	54	70	124
19 歳	44	43	87	55 歳	49	59	108
20 歳	51	40	91	56 歳	64	55	119
21 歳	44	37	81	57 歳	53	48	101
22 歳	41	43	84	58 歳	42	52	94
23 歳	45	32	77	59 歳	57	54	111
24 歳	32	35	67	60 歳	58	52	110
25 歳	34	35	69	61 歳	51	45	96
26 歳	31	31	62	62 歳	49	44	93
27 歳	25	37	62	63 歳	59	52	111
28 歳	30	30	60	64 歳	46	51	97
29 歳	29	27	56	65 歳	48	49	97
30 歳	35	27	62	66 歳	46	52	98
31 歳	23	22	45	67 歳	41	45	86
32 歳	31	24	55	68 歳	54	48	102
33 歳	23	29	52	69 歳	33	49	82
34 歳	29	45	74	70 歳	43	60	103
35 歳	30	31	61	71 歳	56	54	110

# 校 区 別 年 齢 別 人 口 統 計 表

35 東与賀小学校

令和 7 . 5 . 未現在 68 ページ

年 齢	男	女	人 口		
72 歳	51	51	102		
73 歳	54	61	115		
74 歳	58	57	115		
75 歳	65	59	124		
76 歳	46	73	119		
77 歳	53	61	114		
78 歳	42	48	90		
79 歳	18	33	51		
80 歳	32	41	73		
81 歳	35	43	78		
82 歳	27	30	57		
83 歳	29	41	70		
84 歳	19	31	50		
85 歳	15	30	45		
86 歳	18	32	50		
87 歳	25	28	53		
88 歳	9	33	42		
89 歳	12	16	28		
90 歳	8	18	26		
91 歳	6	24	30		
92 歳	4	16	20		
93 歳	6	16	22		
94 歳	3	18	21		
95 歳	2	18	20		
96 歳	1	3	4		
97 歳	2	4	6		
98 歳	0	6	6		
99 歳	0	1	1		
100 歳	0	3	3		
101 歳	0	3	3		
102 歳	1	2	3		
103 歳	0	1	1		
<p style="text-align: center;">**合計**</p>	3,595	3,856	7,451		

# 校 区 別 年 齢 別 人 口 統 計 表

36 思齊小学校

令和 7 . 5 . 未現在 69 ページ

年 齢	男	女	人 口		年 齢	男	女	人 口
0 歳	15	22	37		36 歳	32	38	70
1 歳	17	20	37		37 歳	48	34	82
2 歳	17	21	38		38 歳	45	55	100
3 歳	20	23	43		39 歳	41	49	90
4 歳	22	17	39		40 歳	43	29	72
5 歳	25	31	56		41 歳	34	42	76
6 歳	28	24	52		42 歳	43	34	77
7 歳	27	31	58		43 歳	41	47	88
8 歳	25	24	49		44 歳	37	36	73
9 歳	25	29	54		45 歳	46	49	95
10 歳	31	32	63		46 歳	48	49	97
11 歳	37	42	79		47 歳	58	50	108
12 歳	39	24	63		48 歳	44	57	101
13 歳	39	36	75		49 歳	46	50	96
14 歳	47	37	84		50 歳	47	53	100
15 歳	38	41	79		51 歳	52	55	107
16 歳	31	37	68		52 歳	45	50	95
17 歳	44	40	84		53 歳	49	48	97
18 歳	34	39	73		54 歳	49	37	86
19 歳	26	35	61		55 歳	42	51	93
20 歳	35	28	63		56 歳	64	53	117
21 歳	38	43	81		57 歳	41	66	107
22 歳	30	34	64		58 歳	56	58	114
23 歳	34	32	66		59 歳	46	49	95
24 歳	41	38	79		60 歳	53	52	105
25 歳	33	30	63		61 歳	60	61	121
26 歳	30	22	52		62 歳	54	54	108
27 歳	26	30	56		63 歳	38	52	90
28 歳	28	26	54		64 歳	65	40	105
29 歳	21	22	43		65 歳	38	63	101
30 歳	32	34	66		66 歳	54	66	120
31 歳	24	30	54		67 歳	51	43	94
32 歳	33	31	64		68 歳	66	49	115
33 歳	33	25	58		69 歳	43	49	92
34 歳	31	39	70		70 歳	65	56	121
35 歳	32	21	53		71 歳	45	49	94

校 区 別 年 齢 別 人 口 統 計 表

36 思齊小学校

令和 7 . 5 . 未現在 70 ページ

年 齢	男	女	人 口			
72 歳	55	60	115			
73 歳	48	59	107			
74 歳	51	52	103			
75 歳	47	49	96			
76 歳	49	61	110			
77 歳	57	62	119			
78 歳	31	41	72			
79 歳	15	37	52			
80 歳	19	38	57			
81 歳	35	39	74			
82 歳	25	44	69			
83 歳	18	47	65			
84 歳	24	29	53			
85 歳	25	36	61			
86 歳	11	32	43			
87 歳	13	42	55			
88 歳	15	33	48			
89 歳	17	26	43			
90 歳	13	29	42			
91 歳	7	27	34			
92 歳	10	30	40			
93 歳	6	17	23			
94 歳	2	12	14			
95 歳	1	11	12			
96 歳	2	8	10			
97 歳	0	5	5			
98 歳	0	10	10			
99 歳	0	1	1			
100 歳	0	3	3			
101 歳	0	1	1			
102 歳	0	2	2			
103 歳	0	1	1			
**合計**	3,413	3,807	7,220			
**総計**	106,772	118,854	225,626			

# 年 齢 別 人 口 統 計 表

佐賀市

令和 7 . 5 . 末現在 1 ページ

年 齢	男	女	人 口	年 齢	男	女	人 口
0 歳	649	682	1,331	20 歳	1,096	1,113	2,209
1 歳	782	716	1,498	21 歳	1,104	1,144	2,248
2 歳	789	772	1,561	22 歳	1,129	1,128	2,257
3 歳	906	830	1,736	23 歳	1,199	1,156	2,355
4 歳	933	816	1,749	24 歳	1,071	1,097	2,168
**合計**	4,059	3,816	7,875	**合計**	5,599	5,638	11,237
5 歳	935	916	1,851	25 歳	1,086	1,045	2,131
6 歳	990	912	1,902	26 歳	990	1,014	2,004
7 歳	1,044	968	2,012	27 歳	1,017	997	2,014
8 歳	1,063	1,008	2,071	28 歳	992	1,014	2,006
9 歳	1,070	1,023	2,093	29 歳	1,009	985	1,994
**合計**	5,102	4,827	9,929	**合計**	5,094	5,055	10,149
10 歳	1,140	1,106	2,246	30 歳	1,055	1,072	2,127
11 歳	1,144	1,042	2,186	31 歳	1,026	1,077	2,103
12 歳	1,119	1,053	2,172	32 歳	1,139	1,045	2,184
13 歳	1,176	1,048	2,224	33 歳	1,129	1,099	2,228
14 歳	1,163	1,107	2,270	34 歳	1,078	1,093	2,171
**合計**	5,742	5,356	11,098	**合計**	5,427	5,386	10,813
15 歳	1,148	1,096	2,244	35 歳	1,140	1,129	2,269
16 歳	1,147	1,117	2,264	36 歳	1,156	1,143	2,299
17 歳	1,111	1,099	2,210	37 歳	1,209	1,247	2,456
18 歳	1,023	1,037	2,060	38 歳	1,261	1,358	2,619
19 歳	1,052	1,112	2,164	39 歳	1,310	1,376	2,686
**合計**	5,481	5,461	10,942	**合計**	6,076	6,253	12,329

# 年 齢 別 人 口 統 計 表

佐賀市

令和 7 . 5 . 末現在 2 ページ

年 齢	男	女	人 口		年 齢	男	女	人 口
40 歳	1,419	1,420	2,839		60 歳	1,405	1,547	2,952
41 歳	1,358	1,370	2,728		61 歳	1,325	1,539	2,864
42 歳	1,404	1,489	2,893		62 歳	1,365	1,449	2,814
43 歳	1,382	1,433	2,815		63 歳	1,356	1,471	2,827
44 歳	1,447	1,414	2,861		64 歳	1,316	1,497	2,813
**合計**	7,010	7,126	14,136		**合計**	6,767	7,503	14,270
45 歳	1,526	1,483	3,009		65 歳	1,306	1,511	2,817
46 歳	1,462	1,510	2,972		66 歳	1,328	1,546	2,874
47 歳	1,474	1,517	2,991		67 歳	1,339	1,453	2,792
48 歳	1,489	1,565	3,054		68 歳	1,314	1,538	2,852
49 歳	1,553	1,565	3,118		69 歳	1,394	1,530	2,924
**合計**	7,504	7,640	15,144		**合計**	6,681	7,578	14,259
50 歳	1,591	1,693	3,284		70 歳	1,465	1,607	3,072
51 歳	1,622	1,721	3,343		71 歳	1,412	1,550	2,962
52 歳	1,565	1,679	3,244		72 歳	1,397	1,673	3,070
53 歳	1,596	1,623	3,219		73 歳	1,447	1,710	3,157
54 歳	1,520	1,530	3,050		74 歳	1,508	1,784	3,292
**合計**	7,894	8,246	16,140		**合計**	7,229	8,324	15,553
55 歳	1,465	1,569	3,034		75 歳	1,540	1,785	3,325
56 歳	1,470	1,610	3,080		76 歳	1,531	1,875	3,406
57 歳	1,455	1,582	3,037		77 歳	1,392	1,730	3,122
58 歳	1,358	1,501	2,859		78 歳	1,134	1,555	2,689
59 歳	1,273	1,446	2,719		79 歳	650	926	1,576
**合計**	7,021	7,708	14,729		**合計**	6,247	7,871	14,118

# 年 齡 別 人 口 統 計 表

令和 7 . 5 . 末現在 3 ページ

佐賀市							
年 齢	男	女	人 口	年 齢	男	女	人 口
80 歳	820	1,215	2,035	100 歳	5	70	75
81 歳	866	1,292	2,158	101 歳	3	50	53
82 歳	776	1,267	2,043	102 歳	6	25	31
83 歳	802	1,306	2,108	103 歳	4	16	20
84 歳	721	1,157	1,878	104 歳	0	9	9
**合計**	3,985	6,237	10,222	**合計**	18	170	188
85 歳	648	1,028	1,676	105 歳	0	5	5
86 歳	499	883	1,382	106 歳	2	5	7
87 歳	515	997	1,512	107 歳	0	2	2
88 歳	446	835	1,281	**合計**	2	12	14
89 歳	376	783	1,159	**総計**	106,772	118,854	225,626
**合計**	2,484	4,526	7,010				
90 歳	314	760	1,074				
91 歳	264	657	921				
92 歳	206	668	874				
93 歳	194	531	725				
94 歳	115	414	529				
**合計**	1,093	3,030	4,123				
95 歳	83	354	437				
96 歳	65	278	343				
97 歳	57	190	247				
98 歳	35	151	186				
99 歳	17	118	135				
**合計**	257	1,091	1,348				

## 町・丁目・大字別人口統計表

令和 7 . 5 . 末現在 1 ページ

町・丁目・大字名	世帯数	人口	男	女	町・丁目・大字名	世帯数	人口	男	女
駅前中央一丁目	289	484	235	249	多布施二丁目	499	940	432	508
駅前中央二丁目	569	1,033	493	540	多布施三丁目	497	995	462	533
駅前中央三丁目	383	704	341	363	多布施四丁目	717	1,314	601	713
大財一丁目	185	278	120	158	天神一丁目	215	385	180	205
大財二丁目	469	818	390	428	天神二丁目	416	690	309	381
大財三丁目	340	550	251	299	天神三丁目	0	0	0	0
大財四丁目	345	580	303	277	天祐一丁目	467	872	412	460
大財五丁目	273	558	266	292	天祐二丁目	293	603	292	311
大財六丁目	547	1,114	502	612	唐人一丁目	310	564	262	302
神園一丁目	58	142	71	71	唐人二丁目	112	179	95	84
神園二丁目	268	559	258	301	西田代一丁目	197	393	190	203
神園三丁目	485	906	430	476	西田代二丁目	140	255	136	119
神園四丁目	213	345	152	193	日の出一丁目	789	1,422	687	735
神園五丁目	282	565	253	312	日の出二丁目	0	0	0	0
神園六丁目	191	392	176	216	松原一丁目	183	310	139	171
神野西一丁目	201	445	208	237	松原二丁目	173	339	139	200
神野西二丁目	299	604	287	317	松原三丁目	42	79	37	42
神野西三丁目	434	996	463	533	松原四丁目	275	433	191	242
神野西四丁目	504	1,145	541	604	水ヶ江一丁目	336	673	316	357
神野東一丁目	272	519	231	288	水ヶ江二丁目	534	1,097	506	591
神野東二丁目	209	334	169	165	水ヶ江三丁目	197	430	197	233
神野東三丁目	248	433	218	215	水ヶ江四丁目	288	683	328	355
神野東四丁目	311	639	305	334	水ヶ江五丁目	276	595	292	303
材木一丁目	80	149	66	83	水ヶ江六丁目	333	620	289	331
材木二丁目	181	337	152	185	八戸一丁目	230	396	193	203
城内一丁目	172	388	192	196	八戸二丁目	254	488	231	257
城内二丁目	182	333	153	180	八戸溝一丁目	297	619	299	320
白山一丁目	238	501	220	281	八戸溝二丁目	224	432	203	229
白山二丁目	147	248	113	135	八戸溝三丁目	191	376	186	190
末広一丁目	475	1,006	475	531	若宮一丁目	869	1,790	850	940
末広二丁目	486	851	435	416	若宮二丁目	452	902	414	488
田代一丁目	365	680	312	368	若宮三丁目	672	1,281	534	747
田代二丁目	476	854	395	459	若楠一丁目	187	414	194	220
多布施一丁目	339	655	296	359	若楠二丁目	309	652	323	329

## 町・丁目・大字別人口統計表

令和 7 . 5 . 末現在 2 ページ

町・丁目・大字名	世帯数	人口	男	女	町・丁目・大字名	世帯数	人口	男	女
若楠三丁目	415	927	438	489	兵庫南四丁目	334	680	314	366
高木瀬東一丁目	400	859	400	459	南佐賀一丁目	346	703	352	351
高木瀬東二丁目	392	808	392	416	南佐賀二丁目	327	706	334	372
高木瀬東三丁目	410	925	421	504	南佐賀三丁目	336	700	321	379
高木瀬東四丁目	460	952	434	518	新栄東一丁目	87	193	89	104
高木瀬東五丁目	477	1,002	454	548	新栄東二丁目	177	450	208	242
高木瀬東六丁目	508	911	380	531	新栄東三丁目	198	428	196	232
高木瀬西一丁目	107	222	99	123	新栄東四丁目	264	532	218	314
高木瀬西二丁目	398	841	411	430	新栄西一丁目	246	512	237	275
高木瀬西三丁目	280	554	251	303	新栄西二丁目	162	378	185	193
高木瀬西四丁目	465	1,032	502	530	兵庫北一丁目	602	1,471	710	761
高木瀬西五丁目	468	980	449	531	兵庫北二丁目	757	1,419	659	760
高木瀬西六丁目	19	37	16	21	兵庫北三丁目	239	490	212	278
鍋島一丁目	755	1,640	787	853	兵庫北四丁目	90	236	114	122
鍋島二丁目	640	1,304	606	698	兵庫北五丁目	280	682	326	356
鍋島三丁目	606	1,057	509	548	兵庫北六丁目	255	447	217	230
鍋島四丁目	369	653	310	343	兵庫北七丁目	355	815	393	422
鍋島五丁目	379	625	286	339	愛敬町	220	318	165	153
鍋島六丁目	527	927	438	489	赤松町	362	629	286	343
開成一丁目	475	870	353	517	朝日町	341	715	336	379
開成二丁目	378	819	381	438	伊勢町	443	817	366	451
開成三丁目	232	504	248	256	今宿町	258	493	218	275
開成四丁目	154	336	160	176	駅南本町	319	628	287	341
開成五丁目	332	756	363	393	大財北町	191	338	163	175
開成六丁目	365	842	400	442	鬼丸町	723	1,564	753	811
光一丁目	367	670	326	344	御本町	212	503	241	262
光二丁目	497	965	423	542	川原町	81	177	79	98
光三丁目	312	776	332	444	呉服元町	131	232	104	128
木原一丁目	574	1,226	568	658	紺屋町	162	283	144	139
木原二丁目	562	1,206	542	664	栄町	45	57	20	37
木原三丁目	385	856	389	467	道祖元町	131	220	120	100
兵庫南一丁目	683	1,517	724	793	下田町	193	420	194	226
兵庫南二丁目	553	1,175	562	613	昭栄町	302	643	292	351
兵庫南三丁目	460	969	406	563	新生町	348	797	408	389

## 町・丁目・大字別人口統計表

令和 7 . 5 . 末現在 3 ページ

町・丁目・大字名	世帯数	人口	男	女	町・丁目・大字名	世帯数	人口	男	女
新中町	315	719	328	391	北川副町大字江上	424	1,278	620	658
成章町	113	185	78	107	北川副町大字木原	0	0	0	0
高木町	292	536	245	291	北川副町大字光法	938	2,237	1,039	1,198
高木瀬団地	120	144	68	76	北川副町大字新郷	236	533	248	285
中央本町	88	160	69	91	巨勢町大字高尾	447	1,035	480	555
天祐団地	197	260	102	158	巨勢町大字修理田	503	1,242	610	632
中折町	323	716	337	379	巨勢町大字東西	93	207	95	112
長瀬町	394	752	330	422	巨勢町大字牛島	1,535	3,231	1,556	1,675
中の小路	197	373	169	204	兵庫町大字渚	545	1,367	640	727
中の館町	244	613	298	315	兵庫町大字西渚	101	314	157	157
西魚町	63	108	54	54	兵庫町大字藤木	445	1,194	597	597
八幡小路	145	284	126	158	兵庫町大字瓦町	312	713	338	375
八丁噺町	198	368	183	185	兵庫町大字若宮	427	1,032	505	527
東佐賀町	506	948	410	538	高木瀬町大字東高木	499	1,099	494	605
堀川町	314	655	293	362	高木瀬町大字長瀬	1,223	3,063	1,469	1,594
緑小路	74	119	58	61	鍋島町大字八戸溝	1,375	3,101	1,487	1,614
柳町	76	137	65	72	鍋島町大字森田	1,025	2,897	1,399	1,498
与賀町	399	672	339	333	鍋島町大字鍋島	233	529	253	276
六座町	299	586	285	301	鍋島町大字蛸久	882	2,129	1,009	1,120
西田代町	9	10	4	6	鍋島町大字八戸	824	1,835	879	956
新郷本町	621	1,292	573	719	金立町大字金立	1,111	2,099	1,036	1,063
嘉瀬町大字荻野	476	1,077	515	562	金立町大字薬師丸	168	369	172	197
嘉瀬町大字中原	860	1,723	763	960	金立町大字千布	803	1,898	897	1,001
嘉瀬町大字扇町	468	1,120	513	607	久保泉町大字上和泉	349	823	398	425
嘉瀬町大字十五	412	1,014	459	555	久保泉町大字下和泉	472	928	470	458
西与賀町大字高太郎	394	1,028	486	542	久保泉町大字川久保	940	1,861	880	981
西与賀町大字厘外	760	1,660	795	865	蓮池町大字蓮池	251	554	249	305
西与賀町大字相応津	118	268	132	136	蓮池町大字見島	150	366	183	183
西与賀町字今津	105	206	94	112	蓮池町大字小松	222	506	239	267
本庄町大字本庄	3,587	6,206	3,106	3,100	蓮池町大字古賀	98	188	91	97
本庄町大字鹿子	433	974	472	502	諸富町大字大堂	453	1,011	497	514
本庄町大字正里	66	164	78	86	諸富町大字徳富	1,421	3,138	1,505	1,633
本庄町大字袋	1,169	2,587	1,244	1,343	諸富町大字諸富津	497	960	436	524
本庄町大字末次	948	2,159	1,045	1,114	諸富町大字寺井津	363	874	440	434

## 町・丁目・大字別人口統計表

令和 7 . 5 . 末現在 4 ページ

町・丁目・大字名	世帯数	人口	男	女	町・丁目・大字名	世帯数	人口	男	女
諸富町大字為重	944	2,297	1,091	1,206	富士町大字松瀬	38	79	37	42
諸富町大字山領	640	1,355	644	711	富士町大字梅野	0	0	0	0
大和町大字尼寺	3,358	7,516	3,552	3,964	三瀬村三瀬	251	502	233	269
大和町大字久池井	3,886	9,050	4,289	4,761	三瀬村藤原	143	348	179	169
大和町大字八反原	28	57	28	29	三瀬村杠	86	210	99	111
大和町大字川上	660	1,688	827	861	川副町大字犬井道	1,132	2,761	1,310	1,451
大和町大字東山田	761	2,027	955	1,072	川副町大字鹿江	1,076	2,562	1,227	1,335
大和町大字池上	299	764	355	409	川副町大字南里	815	1,869	889	980
大和町大字久留間	547	1,274	630	644	川副町大字西古賀	659	1,615	750	865
大和町大字梅野	248	554	264	290	川副町大字小々森	678	1,689	840	849
大和町大字名尾	31	77	39	38	川副町大字福富	561	1,125	565	560
大和町大字松瀬	154	343	165	178	川副町大字早津江津	215	452	217	235
富士町大字市川	66	178	85	93	川副町大字早津江	487	1,115	534	581
富士町大字内野	146	245	128	117	川副町大字大詫間	539	1,399	698	701
富士町大字大串	49	137	73	64	東与賀町大字下古賀	1,275	3,330	1,636	1,694
富士町大字大野	10	26	13	13	東与賀町大字田中	972	2,489	1,168	1,321
富士町大字小副川	223	477	225	252	東与賀町大字飯盛	687	1,632	791	841
富士町大字鎌原	8	22	10	12	久保田町大字徳万	1,040	2,408	1,101	1,307
富士町大字上合瀬	27	77	35	42	久保田町大字新田	702	1,794	859	935
富士町大字上熊川	116	226	104	122	久保田町大字久富	721	1,720	836	884
富士町大字上無津呂	67	146	75	71	久保田町大字久保田	464	1,138	541	597
富士町大字栗並	38	105	49	56	久保田町大字江戸	78	160	76	84
富士町大字古場	52	121	61	60					
富士町大字下合瀬	28	77	37	40	**総計**	105,090	225,626	106,772	118,854
富士町大字下熊川	63	127	59	68					
富士町大字下無津呂	54	114	55	59					
富士町大字杉山	36	86	44	42					
富士町大字関屋	66	175	89	86					
富士町大字菖木	19	35	17	18					
富士町大字中原	35	78	37	41					
富士町大字畑瀬	5	15	5	10					
富士町大字藤瀬	21	52	25	27					
富士町大字古湯	173	375	172	203					
富士町大字麻那古	54	114	53	61					