

住民基本台帳月報

(第1表) 人口, 世帯数

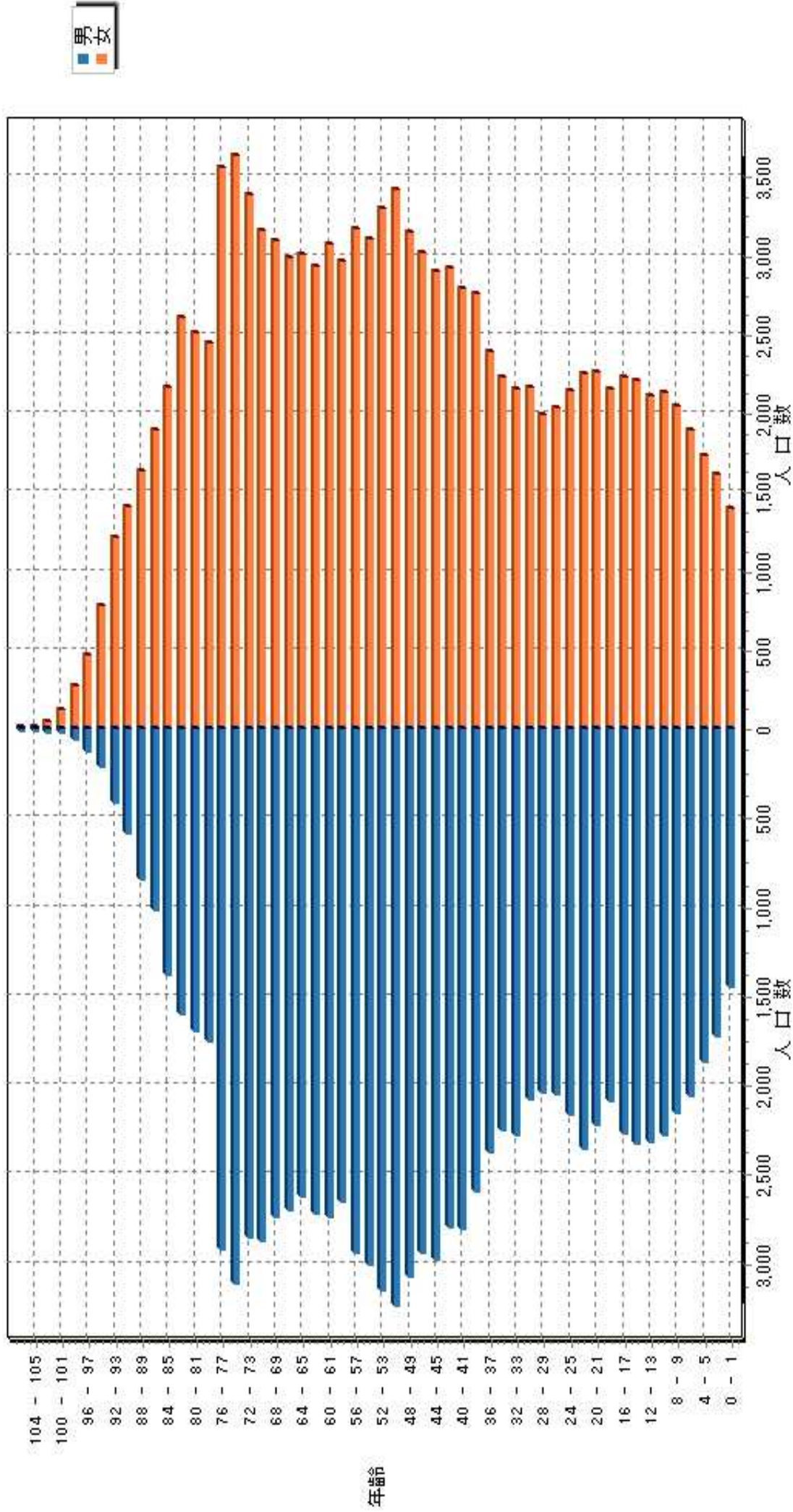
令和 7年 4月分

人 口			
区分	男	女	計
日本人	105,367	117,387	222,754
外国人	1,504	1,544	3,048
計	106,871	118,931	225,802

世 帯 数			
日本人のみ	外国人のみ	混合	計
102,487	2,285	324	105,096

人口ピラミッド

令和 7 . 4 . 末現在



校 区 別 男 女 統 計 表

令和 7 . 4 . 末現在 1 ページ

校区(小学校)名	校区コード	世帯数	人口	男	女
勸興小学校	01	3,620	6,556	2,985	3,571
循誘小学校	02	4,702	8,625	4,004	4,621
日新小学校	03	4,688	9,141	4,378	4,763
赤松小学校	04	3,939	8,176	3,862	4,314
神野小学校	05	5,711	11,070	5,146	5,924
西与賀小学校	06	2,699	5,825	2,702	3,123
嘉瀬小学校	07	2,209	4,932	2,253	2,679
巨勢小学校	08	2,487	5,510	2,644	2,866
兵庫小学校	09	6,747	15,129	7,166	7,963
高木瀬小学校	10	6,632	14,317	6,678	7,639
北川副小学校	11	5,531	12,297	5,697	6,600
本庄小学校	12	6,227	12,129	5,963	6,166
鍋島小学校	13	5,893	12,633	6,053	6,580
金立小学校	14	2,081	4,362	2,105	2,257
久保泉小学校	15	1,767	3,623	1,755	1,868
芙蓉小学校	16	729	1,630	766	864
新栄小学校	17	3,243	6,793	3,170	3,623
若楠小学校	18	3,909	7,804	3,635	4,169
開成小学校	19	3,956	8,724	4,064	4,660
諸富北小学校	20	2,377	5,131	2,450	2,681
諸富南小学校	21	1,958	4,537	2,185	2,352
春日小学校	22	3,885	8,707	4,099	4,608
川上小学校	23	2,266	5,748	2,762	2,986
松梅小学校	24	344	809	390	419
春日北小学校	25	3,478	8,096	3,860	4,236
富士南小学校	26	0	0	0	0
富士小学校	27	955	2,038	971	1,067
北山小学校	28	306	720	354	366
北山東部小学校	29	132	338	162	176
三瀬小学校	30	480	1,068	516	552
中川副小学校	31	1,272	2,698	1,320	1,378
大詫間小学校	32	541	1,400	700	700
南川副小学校	33	2,235	5,358	2,565	2,793
西川副小学校	34	2,156	5,178	2,483	2,695

校区別・町・丁目・大字別人口統計表

01 勸興小学校

令和 7 . 4 . 末現在

1 ページ

町・丁目・大字名	世帯数	人口	男	女
駅前中央一丁目	24	33	19	14
大財一丁目	65	103	40	63
大財三丁目	86	170	81	89
白山一丁目	238	497	217	280
白山二丁目	146	247	112	135
多布施一丁目	336	651	293	358
多布施二丁目	499	940	433	507
天神一丁目	217	389	181	208
天神二丁目	115	144	69	75
唐人一丁目	309	563	262	301
唐人二丁目	114	181	97	84
松原一丁目	180	305	135	170
松原二丁目	171	332	136	196
愛敬町	216	315	159	156
駅南本町	321	627	286	341
呉服元町	39	54	20	34
成章町	112	186	77	109
中央本町	88	160	70	90
中の小路	198	374	171	203
八幡小路	146	285	127	158
** 小計 **	3,620	6,556	2,985	3,571

校区別・町・丁目・大字別人口統計表

02 循誘小学校

令和 7 . 4 . 末現在

2 ページ

町・丁目・大字名	世帯数	人口	男	女
駅前中央三丁目	60	96	52	44
大財一丁目	119	174	81	93
大財二丁目	467	815	389	426
大財三丁目	251	377	169	208
大財四丁目	345	578	300	278
大財五丁目	272	555	264	291
大財六丁目	549	1,125	507	618
材木一丁目	81	151	67	84
材木二丁目	182	343	156	187
田代一丁目	366	683	315	368
田代二丁目	476	854	394	460
松原三丁目	36	71	35	36
松原四丁目	178	309	132	177
朝日町	34	76	31	45
今宿町	54	107	50	57
大財北町	18	24	13	11
呉服元町	92	178	84	94
紺屋町	164	285	144	141
高木町	290	535	245	290
東佐賀町	498	941	408	533
柳町	76	137	65	72
巨勢町大字牛島	94	211	103	108
** 小計 **	4,702	8,625	4,004	4,621

校区別・町・丁目・大字別人口統計表

03 日新小学校

令和 7 . 4 . 末現在

3 ページ

町・丁目・大字名	世帯数	人口	男	女
末広一丁目	475	1,010	478	532
末広二丁目	339	605	321	284
多布施三丁目	497	994	460	534
西田代一丁目	196	391	190	201
西田代二丁目	140	255	135	120
八戸一丁目	225	394	194	200
八戸二丁目	254	490	232	258
伊勢町	440	815	366	449
川原町	74	164	72	92
道祖元町	132	222	120	102
下田町	193	420	194	226
昭栄町	302	642	292	350
新生町	112	236	135	101
中折町	298	666	316	350
長瀬町	391	749	324	425
西魚町	64	109	55	54
与賀町	247	380	205	175
六座町	300	589	285	304
西田代町	9	10	4	6
** 小計 **	4,688	9,141	4,378	4,763

校区別 ・ 町 ・ 丁目 ・ 大字別人口統計表

04 赤松小学校

令和 7 . 4 . 末現在

4 ページ

町・丁目・大字名	世帯数	人口	男	女
城内一丁目	171	385	190	195
城内二丁目	180	331	152	179
松原三丁目	3	5	2	3
松原四丁目	98	128	60	68
水ヶ江一丁目	337	673	317	356
水ヶ江二丁目	529	1,092	501	591
水ヶ江三丁目	199	435	199	236
水ヶ江四丁目	290	686	331	355
水ヶ江五丁目	178	384	187	197
水ヶ江六丁目	63	106	58	48
赤松町	364	636	287	349
朝日町	88	161	86	75
今宿町	8	17	8	9
鬼丸町	724	1,571	757	814
川原町	7	13	6	7
中の館町	243	614	297	317
堀川町	312	656	294	362
与賀町	145	283	130	153
** 小計 **	3,939	8,176	3,862	4,314

校區別・町・丁目・大字別人口統計表

05 神野小学校

令和 7 . 4 . 末現在

5 ページ

町・丁目・大字名	世帯数	人口	男	女
駅前中央一丁目	262	445	213	232
駅前中央二丁目	565	1,030	491	539
駅前中央三丁目	170	309	145	164
神園一丁目	57	141	71	70
神園二丁目	268	560	259	301
神園三丁目	374	734	337	397
神園四丁目	214	347	153	194
神園五丁目	227	439	190	249
神園六丁目	55	101	49	52
神野西一丁目	198	442	207	235
神野西二丁目	302	604	286	318
神野西三丁目	435	995	461	534
神野西四丁目	505	1,143	537	606
神野東一丁目	272	519	231	288
神野東二丁目	209	333	168	165
神野東三丁目	220	378	193	185
神野東四丁目	276	563	267	296
多布施四丁目	714	1,310	599	711
天神二丁目	303	549	238	311
栄町	45	58	19	39
新中町	40	70	32	38
** 小計 **	5,711	11,070	5,146	5,924

校区別・町・丁目・大字別人口統計表

06

西与賀小学校

令和 7 . 4 . 末現在

6 ページ

町・丁目・大字名	世帯数	人口	男	女
末広二丁目	142	244	113	131
光一丁目	367	666	323	343
光二丁目	496	969	423	546
光三丁目	311	775	333	442
嘉瀬町大字十五	8	13	5	8
西与賀町大字高太郎	393	1,022	483	539
西与賀町大字厘外	758	1,659	795	864
西与賀町大字相応津	119	271	133	138
西与賀町字今津	105	206	94	112
*** 小計 ***	2,699	5,825	2,702	3,123

校区別・町・丁目・大字別人口統計表

07 嘉瀬小学校

令和 7 . 4 . 末現在 7 ページ

町・丁目・大字名	世帯数	人口	男	女
嘉瀬町大字荻野	475	1,078	515	563
嘉瀬町大字中原	860	1,728	769	959
嘉瀬町大字扇町	471	1,126	516	610
嘉瀬町大字十五	403	1,000	453	547
*** 小計 ***	2,209	4,932	2,253	2,679

校区別・町・丁目・大字別人口統計表

08 巨勢小学校

令和 7 . 4 . 末現在

8 ページ

町・丁目・大字名	世帯数	人口	男	女
巨勢町大字高尾	448	1,034	480	554
巨勢町大字修理田	504	1,251	614	637
巨勢町大字東西	93	206	95	111
巨勢町大字牛島	1,442	3,019	1,455	1,564
*** 小計 ***	2,487	5,510	2,644	2,866

校区別・町・丁目・大字別人口統計表

09 兵庫小学校

令和 7 . 4 . 末現在

9 ページ

町・丁目・大字名	世帯数	人口	男	女
駅前中央三丁目	149	300	142	158
兵庫南一丁目	684	1,517	722	795
兵庫南二丁目	547	1,163	556	607
兵庫南三丁目	464	980	411	569
兵庫南四丁目	334	680	315	365
兵庫北一丁目	600	1,469	708	761
兵庫北二丁目	755	1,414	657	757
兵庫北三丁目	243	500	215	285
兵庫北四丁目	89	234	113	121
兵庫北五丁目	281	686	328	358
兵庫北六丁目	253	443	215	228
兵庫北七丁目	353	811	391	420
大財北町	173	313	152	161
兵庫町大字湊	545	1,370	642	728
兵庫町大字西湊	100	312	157	155
兵庫町大字藤木	443	1,194	598	596
兵庫町大字瓦町	313	720	344	376
兵庫町大字若宮	421	1,023	500	523
*** 小計 ***	6,747	15,129	7,166	7,963

校区別・町・丁目・大字別人口統計表

10 高木瀬小学校

令和 7 . 4 . 末現在 10 ページ

町・丁目・大字名	世帯数	人口	男	女
日の出一丁目	553	1,059	517	542
高木瀬東一丁目	398	858	400	458
高木瀬東二丁目	394	816	397	419
高木瀬東三丁目	409	923	420	503
高木瀬東四丁目	460	956	434	522
高木瀬東五丁目	477	1,002	454	548
高木瀬東六丁目	506	908	378	530
高木瀬西一丁目	108	227	101	126
高木瀬西二丁目	400	845	411	434
高木瀬西三丁目	272	542	246	296
高木瀬西四丁目	461	1,028	500	528
高木瀬西五丁目	463	974	448	526
高木瀬西六丁目	19	37	16	21
高木瀬町大字東高木	498	1,096	493	603
高木瀬町大字長瀬	1,214	3,046	1,463	1,583
** 小計 **	6,632	14,317	6,678	7,639

校区別・町・丁目・大字別人口統計表

11 北川副小学校

令和 7 . 4 . 末現在 11 ページ

町・丁目・大字名	世帯数	人口	男	女
水ヶ江五丁目	87	188	96	92
水ヶ江六丁目	273	515	232	283
木原一丁目	575	1,229	569	660
木原二丁目	566	1,213	544	669
木原三丁目	380	847	385	462
南佐賀一丁目	347	698	350	348
南佐賀二丁目	327	706	334	372
南佐賀三丁目	338	702	323	379
朝日町	220	482	222	260
今宿町	195	368	159	209
新郷本町	626	1,305	575	730
北川副町大字江上	425	1,276	621	655
北川副町大字光法	939	2,237	1,040	1,197
北川副町大字新郷	233	531	247	284
*** 小計 ***	5,531	12,297	5,697	6,600

校区別・町・丁目・大字別人口統計表

12 本庄小学校

令和 7 . 4 . 末現在 12 ページ

町・丁目・大字名	世帯数	人口	男	女
水ヶ江五丁目	11	22	8	14
本庄町大字本庄	3,594	6,217	3,117	3,100
本庄町大字鹿子	436	976	473	503
本庄町大字正里	66	164	78	86
本庄町大字袋	1,172	2,592	1,245	1,347
本庄町大字末次	948	2,158	1,042	1,116
*** 小計 ***	6,227	12,129	5,963	6,166

校区別・町・丁目・大字別人口統計表

13 鍋島小学校

令和 7 . 4 . 末現在 13 ページ

町・丁目・大字名	世帯数	人口	男	女
鍋島一丁目	754	1,636	783	853
鍋島二丁目	645	1,315	613	702
鍋島三丁目	606	1,058	509	549
鍋島四丁目	372	656	313	343
鍋島五丁目	384	633	290	343
鍋島六丁目	527	927	441	486
卸本町	211	499	238	261
鍋島町大字八戸溝	523	1,034	511	523
鍋島町大字森田	759	2,219	1,096	1,123
鍋島町大字鍋島	233	530	253	277
鍋島町大字蛸久	879	2,126	1,006	1,120
** 小計 **	5,893	12,633	6,053	6,580

校区別・町・丁目・大字別人口統計表

14 金立小学校

令和 7 . 4 . 末現在 14 ページ

町・丁目・大字名	世帯数	人口	男	女
金立町大字金立	1,111	2,095	1,033	1,062
金立町大字薬師丸	168	369	173	196
金立町大字千布	802	1,898	899	999
*** 小計 ***	2,081	4,362	2,105	2,257

校区別・町・丁目・大字別人口統計表

15 久保泉小学校

令和 7 . 4 . 末現在 15 ページ

町・丁目・大字名	世帯数	人口	男	女
金立町大字金立	2	5	3	2
久保泉町大字上和泉	355	831	400	431
久保泉町大字下和泉	474	931	474	457
久保泉町大字川久保	936	1,856	878	978
*** 小計 ***	1,767	3,623	1,755	1,868

校区別 ・ 町 ・ 丁目 ・ 大字別人口統計表

16 芙蓉小学校

令和 7 . 4 . 末現在 16 ページ

町・丁目・大字名	世帯数	人口	男	女
蓮池町大字蓮池	258	561	251	310
蓮池町大字見島	151	368	183	185
蓮池町大字小松	222	512	241	271
蓮池町大字古賀	98	189	91	98
*** 小計 ***	729	1,630	766	864

校區別・町・丁目・大字別人口統計表

17 新栄小学校

令和 7 . 4 . 末現在 17 ページ

町・丁目・大字名	世帯数	人口	男	女
天祐一丁目	464	874	412	462
天祐二丁目	291	601	290	311
新栄東一丁目	87	192	90	102
新栄東二丁目	178	450	209	241
新栄東三丁目	197	427	195	232
新栄東四丁目	264	533	219	314
新栄西一丁目	248	519	241	278
新栄西二丁目	163	377	183	194
新生町	234	558	271	287
天祐団地	199	262	103	159
中折町	20	42	17	25
緑小路	73	117	57	60
鍋島町大字八戸	825	1,841	883	958
** 小計 **	3,243	6,793	3,170	3,623

校区別・町・丁目・大字別人口統計表

18

若楠小学校

令和 7 . 4 . 末現在

18 ページ

町・丁目・大字名	世帯数	人口	男	女
神園三丁目	109	170	93	77
神野東三丁目	28	58	27	31
神野東四丁目	32	76	39	37
日の出一丁目	236	353	167	186
若宮一丁目	876	1,805	855	950
若宮二丁目	449	901	415	486
若宮三丁目	667	1,277	532	745
若楠一丁目	188	415	195	220
若楠二丁目	308	650	323	327
若楠三丁目	418	929	438	491
高木瀬西三丁目	5	10	4	6
新中町	276	648	296	352
高木瀬団地	120	144	68	76
八丁畷町	197	368	183	185
** 小計 **	3,909	7,804	3,635	4,169

校区別・町・丁目・大字別人口統計表

19 開成小学校

令和 7 . 4 . 末現在 19 ページ

町・丁目・大字名	世帯数	人口	男	女
神園五丁目	54	118	56	62
神園六丁目	136	292	129	163
八戸溝一丁目	296	615	297	318
八戸溝二丁目	224	434	204	230
八戸溝三丁目	191	376	186	190
開成一丁目	472	866	351	515
開成二丁目	378	821	383	438
開成三丁目	232	505	247	258
開成四丁目	152	333	158	175
開成五丁目	338	770	369	401
開成六丁目	366	843	400	443
鍋島町大字八戸溝	847	2,069	977	1,092
鍋島町大字森田	270	682	307	375
** 小計 **	3,956	8,724	4,064	4,660

校区別・町・丁目・大字別人口統計表

20 諸富北小学校

令和 7 . 4 . 末現在 20 ページ

町・丁目・大字名	世帯数	人口	男	女
諸富町大字大堂	453	1,013	497	516
諸富町大字徳富	1,426	3,151	1,511	1,640
諸富町大字諸富津	498	967	442	525
*** 小計 ***	2,377	5,131	2,450	2,681

校区別・町・丁目・大字別人口統計表

21 諸富南小学校

令和 7 . 4 . 末現在 21 ページ

町・丁目・大字名	世帯数	人口	男	女
諸富町大字寺井津	360	866	436	430
諸富町大字為重	955	2,315	1,105	1,210
諸富町大字山領	643	1,356	644	712
*** 小計 ***	1,958	4,537	2,185	2,352

校区別・町・丁目・大字別人口統計表

22 春日小学校

令和 7 . 4 . 末現在 22 ページ

町・丁目・大字名	世帯数	人口	男	女
大和町大字尼寺	3,369	7,537	3,560	3,977
大和町大字久池井	488	1,113	511	602
大和町大字八反原	28	57	28	29
*** 小計 ***	3,885	8,707	4,099	4,608

校区別・町・丁目・大字別人口統計表

23 川上小学校

令和 7 . 4 . 末現在 23 ページ

町・丁目・大字名	世帯数	人口	男	女
大和町大字川上	663	1,687	826	861
大和町大字東山田	762	2,030	958	1,072
大和町大字池上	297	763	353	410
大和町大字久留間	544	1,268	625	643
*** 小計 ***	2,266	5,748	2,762	2,986

校区別・町・丁目・大字別人口統計表

24 松梅小学校

令和 7 . 4 . 末現在 24 ページ

町・丁目・大字名	世帯数	人口	男	女
大和町大字梅野	160	389	186	203
大和町大字名尾	31	77	39	38
大和町大字松瀬	153	343	165	178
*** 小計 ***	344	809	390	419

校区別・町・丁目・大字別人口統計表

25

春日北小学校

令和 7 . 4 . 末現在

25 ページ

町・丁目・大字名	世帯数	人口	男	女
大和町大字久池井	3,390	7,928	3,779	4,149
大和町大字梅野	88	168	81	87
*** 小計 ***	3,478	8,096	3,860	4,236

校区別・町・丁目・大字別人口統計表

27 富士小学校

令和 7 . 4 . 末現在 26 ページ

町・丁目・大字名	世帯数	人口	男	女
富士町大字市川	66	178	85	93
富士町大字内野	147	247	128	119
富士町大字小副川	223	478	225	253
富士町大字鎌原	8	22	10	12
富士町大字上熊川	117	228	104	124
富士町大字下熊川	62	127	59	68
富士町大字杉山	35	87	44	43
富士町大字関屋	62	165	85	80
富士町大字菖木	18	35	17	18
富士町大字畑瀬	5	15	5	10
富士町大字古湯	174	377	172	205
富士町大字松瀬	38	79	37	42
*** 小計 ***	955	2,038	971	1,067

校区別・町・丁目・大字別人口統計表

28 北山小学校

令和 7 . 4 . 末現在 27 ページ

町・丁目・大字名	世帯数	人口	男	女
富士町大字大串	49	137	73	64
富士町大字大野	9	25	12	13
富士町大字上無津呂	67	146	75	71
富士町大字栗並	39	106	49	57
富士町大字下無津呂	54	114	55	59
富士町大字中原	35	78	37	41
富士町大字麻那古	53	114	53	61
** 小計 **	306	720	354	366

校区別・町・丁目・大字別人口統計表

29

北山東部小学校

令和 7 . 4 . 末現在

28 ページ

町・丁目・大字名	世帯数	人口	男	女
富士町大字上合瀬	27	77	35	42
富士町大字古場	52	122	61	61
富士町大字下合瀬	28	77	37	40
富士町大字関屋	4	10	4	6
富士町大字藤瀬	21	52	25	27
*** 小計 ***	132	338	162	176

校区別・町・丁目・大字別人口統計表

30

三瀬小学校

令和 7 . 4 . 末現在

29 ページ

町・丁目・大字名	世帯数	人口	男	女
三瀬村三瀬	252	507	236	271
三瀬村藤原	142	349	179	170
三瀬村杠	86	212	101	111
*** 小計 ***	480	1,068	516	552

校区別・町・丁目・大字別人口統計表

31 中川副小学校

令和 7 . 4 . 末現在 30 ページ

町・丁目・大字名	世帯数	人口	男	女
川副町大字福富	564	1,126	563	563
川副町大字早津江津	213	450	216	234
川副町大字早津江	495	1,122	541	581
*** 小計 ***	1,272	2,698	1,320	1,378

校区別 ・ 町 ・ 丁目 ・ 大字別人口統計表

32 大詫間小学校

令和 7 . 4 . 末現在 31 ページ

町・丁目・大字名	世帯数	人口	男	女
川副町大字大詫間	541	1,400	700	700
** 小計 **	541	1,400	700	700

校区別・町・丁目・大字別人口統計表

33 南川副小学校

令和 7 . 4 . 末現在 32 ページ

町・丁目・大字名	世帯数	人口	男	女
川副町大字犬井道	1,144	2,781	1,327	1,454
川副町大字鹿江	1,091	2,577	1,238	1,339
*** 小計 ***	2,235	5,358	2,565	2,793

校区別・町・丁目・大字別人口統計表

34 西川副小学校

令和 7 . 4 . 末現在 33 ページ

町・丁目・大字名	世帯数	人口	男	女
川副町大字南里	817	1,871	889	982
川副町大字西古賀	657	1,616	752	864
川副町大字小々森	682	1,691	842	849
*** 小計 ***	2,156	5,178	2,483	2,695

校区別・町・丁目・大字別人口統計表

35 東与賀小学校

令和 7 . 4 . 末現在 34 ページ

町・丁目・大字名	世帯数	人口	男	女
東与賀町大字下古賀	1,290	3,357	1,652	1,705
東与賀町大字田中	974	2,483	1,169	1,314
東与賀町大字飯盛	688	1,641	793	848
*** 小計 ***	2,952	7,481	3,614	3,867

校区別・町・丁目・大字別人口統計表

36

思斉小学校

令和 7 . 4 . 末現在

35 ページ

町・丁目・大字名	世帯数	人口	男	女
久保田町大字徳万	1,030	2,398	1,098	1,300
久保田町大字新田	698	1,796	864	932
久保田町大字久富	721	1,729	837	892
久保田町大字久保田	462	1,136	539	597
久保田町大字江戸	78	160	76	84
*** 小計 ***	2,989	7,219	3,414	3,805
*** 総計 ***	105,096	225,802	106,871	118,931

校 区 別 年 齢 別 人 口 統 計 表

令和 7 . 4 . 末現在 1 ページ

1		勸興小学校							
年 齢		男	女	人 口	年 齢		男	女	人 口
0	歳	15	15	30	36	歳	37	22	59
1	歳	10	21	31	37	歳	37	31	68
2	歳	12	16	28	38	歳	34	45	79
3	歳	14	22	36	39	歳	37	30	67
4	歳	21	12	33	40	歳	29	38	67
5	歳	23	14	37	41	歳	39	33	72
6	歳	23	17	40	42	歳	31	41	72
7	歳	29	16	45	43	歳	45	41	86
8	歳	20	19	39	44	歳	44	39	83
9	歳	27	24	51	45	歳	37	41	78
10	歳	20	32	52	46	歳	54	49	103
11	歳	25	24	49	47	歳	52	65	117
12	歳	25	34	59	48	歳	48	46	94
13	歳	29	25	54	49	歳	49	50	99
14	歳	43	33	76	50	歳	68	50	118
15	歳	22	28	50	51	歳	43	58	101
16	歳	21	34	55	52	歳	46	73	119
17	歳	41	36	77	53	歳	44	52	96
18	歳	23	41	64	54	歳	50	47	97
19	歳	23	49	72	55	歳	53	48	101
20	歳	31	35	66	56	歳	49	55	104
21	歳	28	49	77	57	歳	47	49	96
22	歳	39	43	82	58	歳	43	59	102
23	歳	41	55	96	59	歳	47	37	84
24	歳	38	49	87	60	歳	51	55	106
25	歳	35	45	80	61	歳	42	46	88
26	歳	32	43	75	62	歳	42	40	82
27	歳	30	40	70	63	歳	43	48	91
28	歳	37	37	74	64	歳	37	60	97
29	歳	33	25	58	65	歳	33	54	87
30	歳	23	33	56	66	歳	40	44	84
31	歳	29	26	55	67	歳	32	43	75
32	歳	28	29	57	68	歳	31	45	76
33	歳	31	30	61	69	歳	30	50	80
34	歳	29	28	57	70	歳	40	38	78
35	歳	33	20	53	71	歳	39	41	80

校 区 別 年 齢 別 人 口 統 計 表

1		勸興小学校					
年 齢	男	女	人 口	年 齢	男	女	人 口
72 歳	41	42	83	**合計**	2,985	3,571	6,556
73 歳	39	36	75				
74 歳	29	37	66				
75 歳	29	60	89				
76 歳	35	67	102				
77 歳	32	60	92				
78 歳	33	44	77				
79 歳	16	23	39				
80 歳	22	39	61				
81 歳	32	42	74				
82 歳	21	37	58				
83 歳	20	54	74				
84 歳	26	30	56				
85 歳	23	27	50				
86 歳	15	31	46				
87 歳	15	26	41				
88 歳	12	23	35				
89 歳	7	27	34				
90 歳	5	21	26				
91 歳	7	13	20				
92 歳	5	17	22				
93 歳	6	13	19				
94 歳	2	5	7				
95 歳	2	8	10				
96 歳	1	10	11				
97 歳	1	5	6				
98 歳	0	4	4				
99 歳	1	3	4				
100 歳	0	3	3				
101 歳	2	0	2				
102 歳	0	0	0				
103 歳	0	0	0				
104 歳	0	1	1				
105 歳	0	0	0				
106 歳	0	1	1				

校 区 別 年 齢 別 人 口 統 計 表

2		循誘小学校								
年 齢		男 女		人 口	年 齢		男 女		人 口	
0 歳		26	21	47	36 歳		52	41	93	
1 歳		31	31	62	37 歳		53	43	96	
2 歳		27	28	55	38 歳		50	55	105	
3 歳		33	25	58	39 歳		60	51	111	
4 歳		29	27	56	40 歳		73	59	132	
5 歳		23	25	48	41 歳		46	46	92	
6 歳		32	32	64	42 歳		46	49	95	
7 歳		29	33	62	43 歳		47	45	92	
8 歳		40	29	69	44 歳		55	61	116	
9 歳		35	25	60	45 歳		51	57	108	
10 歳		31	29	60	46 歳		56	65	121	
11 歳		33	19	52	47 歳		59	59	118	
12 歳		25	29	54	48 歳		67	74	141	
13 歳		28	34	62	49 歳		48	57	105	
14 歳		44	32	76	50 歳		68	70	138	
15 歳		30	41	71	51 歳		57	68	125	
16 歳		38	43	81	52 歳		63	53	116	
17 歳		37	31	68	53 歳		66	54	120	
18 歳		31	35	66	54 歳		61	59	120	
19 歳		33	34	67	55 歳		49	50	99	
20 歳		34	41	75	56 歳		63	54	117	
21 歳		24	44	68	57 歳		63	60	123	
22 歳		59	44	103	58 歳		43	55	98	
23 歳		44	46	90	59 歳		52	57	109	
24 歳		57	68	125	60 歳		64	69	133	
25 歳		50	42	92	61 歳		39	77	116	
26 歳		42	52	94	62 歳		40	63	103	
27 歳		50	48	98	63 歳		47	57	104	
28 歳		54	53	107	64 歳		47	62	109	
29 歳		54	32	86	65 歳		47	66	113	
30 歳		44	45	89	66 歳		39	61	100	
31 歳		48	49	97	67 歳		51	62	113	
32 歳		59	57	116	68 歳		53	48	101	
33 歳		54	48	102	69 歳		60	58	118	
34 歳		50	53	103	70 歳		56	48	104	
35 歳		36	51	87	71 歳		49	54	103	

校 区 別 年 齢 別 人 口 統 計 表

2 循誘小学校

令和 7 . 4 . 末現在 4 ページ

年 齢	男	女	人 口			
72 歳	52	60	112			
73 歳	53	71	124			
74 歳	50	68	118			
75 歳	54	80	134			
76 歳	55	78	133			
77 歳	55	83	138			
78 歳	29	60	89			
79 歳	23	43	66			
80 歳	31	41	72			
81 歳	41	71	112			
82 歳	22	55	77			
83 歳	30	46	76			
84 歳	31	59	90			
85 歳	30	45	75			
86 歳	11	37	48			
87 歳	17	51	68			
88 歳	21	31	52			
89 歳	13	32	45			
90 歳	11	31	42			
91 歳	10	28	38			
92 歳	9	32	41			
93 歳	8	20	28			
94 歳	6	12	18			
95 歳	2	12	14			
96 歳	2	9	11			
97 歳	2	10	12			
98 歳	2	2	4			
99 歳	0	5	5			
100 歳	0	3	3			
101 歳	0	1	1			
102 歳	0	0	0			
103 歳	0	1	1			
104 歳	0	1	1			
合計	4,004	4,621	8,625			

校 区 別 年 齢 別 人 口 統 計 表

3 日新小学校

令和 7 . 4 . 末現在 5 ページ

年 齢		男 女		人 口	年 齢		男 女		人 口
0	歳	29	23	52	36	歳	53	43	96
1	歳	26	30	56	37	歳	49	68	117
2	歳	28	30	58	38	歳	47	50	97
3	歳	34	20	54	39	歳	45	58	103
4	歳	34	37	71	40	歳	42	51	93
5	歳	23	27	50	41	歳	55	45	100
6	歳	44	30	74	42	歳	54	46	100
7	歳	33	26	59	43	歳	60	52	112
8	歳	38	42	80	44	歳	57	50	107
9	歳	36	34	70	45	歳	51	52	103
10	歳	37	27	64	46	歳	44	58	102
11	歳	38	28	66	47	歳	52	55	107
12	歳	37	37	74	48	歳	45	65	110
13	歳	48	39	87	49	歳	48	46	94
14	歳	48	43	91	50	歳	63	67	130
15	歳	39	30	69	51	歳	72	60	132
16	歳	51	47	98	52	歳	42	68	110
17	歳	45	41	86	53	歳	68	58	126
18	歳	41	47	88	54	歳	57	63	120
19	歳	51	63	114	55	歳	43	61	104
20	歳	47	42	89	56	歳	65	63	128
21	歳	60	54	114	57	歳	62	63	125
22	歳	73	40	113	58	歳	66	48	114
23	歳	68	40	108	59	歳	56	84	140
24	歳	44	63	107	60	歳	58	63	121
25	歳	59	43	102	61	歳	61	48	109
26	歳	61	55	116	62	歳	63	58	121
27	歳	53	42	95	63	歳	62	47	109
28	歳	44	49	93	64	歳	50	61	111
29	歳	47	58	105	65	歳	56	68	124
30	歳	52	39	91	66	歳	51	61	112
31	歳	45	39	84	67	歳	61	60	121
32	歳	48	41	89	68	歳	39	70	109
33	歳	39	40	79	69	歳	67	64	131
34	歳	46	47	93	70	歳	50	81	131
35	歳	47	28	75	71	歳	64	61	125

校 区 別 年 齢 別 人 口 統 計 表

3 日新小学校

令和 7 . 4 . 末現在

6 ページ

年 齢	男	女	人 口			
72 歳	56	80	136			
73 歳	54	61	115			
74 歳	63	83	146			
75 歳	60	73	133			
76 歳	78	67	145			
77 歳	56	85	141			
78 歳	58	60	118			
79 歳	34	48	82			
80 歳	34	43	77			
81 歳	32	42	74			
82 歳	29	72	101			
83 歳	43	56	99			
84 歳	29	48	77			
85 歳	26	45	71			
86 歳	22	34	56			
87 歳	20	42	62			
88 歳	17	34	51			
89 歳	15	32	47			
90 歳	15	30	45			
91 歳	12	31	43			
92 歳	11	36	47			
93 歳	20	35	55			
94 歳	6	20	26			
95 歳	3	13	16			
96 歳	3	19	22			
97 歳	3	13	16			
98 歳	4	7	11			
99 歳	2	10	12			
100 歳	2	2	4			
101 歳	0	5	5			
** 合計 **	4,378	4,763	9,141			

校 区 別 年 齢 別 人 口 統 計 表

4 赤松小学校

令和 7 . 4 . 末現在 7 ページ

年 齢		男 女		人 口	年 齢		男 女		人 口
0 歳		28	19	47	36 歳		37	39	76
1 歳		22	20	42	37 歳		31	41	72
2 歳		34	26	60	38 歳		39	48	87
3 歳		33	28	61	39 歳		51	54	105
4 歳		23	33	56	40 歳		58	52	110
5 歳		35	38	73	41 歳		52	55	107
6 歳		35	40	75	42 歳		54	65	119
7 歳		44	36	80	43 歳		37	68	105
8 歳		49	45	94	44 歳		70	72	142
9 歳		53	39	92	45 歳		61	61	122
10 歳		38	61	99	46 歳		47	53	100
11 歳		47	36	83	47 歳		66	75	141
12 歳		43	46	89	48 歳		50	66	116
13 歳		49	45	94	49 歳		66	70	136
14 歳		45	37	82	50 歳		49	67	116
15 歳		49	41	90	51 歳		68	63	131
16 歳		52	54	106	52 歳		75	80	155
17 歳		39	40	79	53 歳		52	57	109
18 歳		39	44	83	54 歳		59	77	136
19 歳		51	59	110	55 歳		70	51	121
20 歳		48	50	98	56 歳		58	69	127
21 歳		36	41	77	57 歳		53	49	102
22 歳		48	40	88	58 歳		42	41	83
23 歳		42	39	81	59 歳		44	58	102
24 歳		39	26	65	60 歳		57	66	123
25 歳		32	33	65	61 歳		51	57	108
26 歳		36	33	69	62 歳		59	44	103
27 歳		37	26	63	63 歳		65	60	125
28 歳		30	39	69	64 歳		50	57	107
29 歳		37	34	71	65 歳		52	60	112
30 歳		40	33	73	66 歳		45	42	87
31 歳		35	35	70	67 歳		47	54	101
32 歳		44	37	81	68 歳		40	68	108
33 歳		30	32	62	69 歳		49	53	102
34 歳		32	44	76	70 歳		44	50	94
35 歳		30	40	70	71 歳		43	50	93

校 区 別 年 齢 別 人 口 統 計 表

4 赤松小学校

令和 7 . 4 . 末現在

8 ページ

年 齢	男	女	人 口			
72 歳	37	50	87			
73 歳	51	51	102			
74 歳	61	55	116			
75 歳	49	58	107			
76 歳	34	61	95			
77 歳	43	53	96			
78 歳	28	42	70			
79 歳	19	27	46			
80 歳	23	41	64			
81 歳	26	39	65			
82 歳	23	29	52			
83 歳	22	28	50			
84 歳	24	32	56			
85 歳	19	33	52			
86 歳	15	21	36			
87 歳	16	24	40			
88 歳	18	32	50			
89 歳	13	27	40			
90 歳	8	27	35			
91 歳	8	24	32			
92 歳	7	20	27			
93 歳	5	17	22			
94 歳	8	13	21			
95 歳	4	12	16			
96 歳	0	10	10			
97 歳	2	9	11			
98 歳	2	11	13			
99 歳	1	2	3			
100 歳	1	1	2			
101 歳	0	2	2			
102 歳	0	0	0			
103 歳	0	0	0			
104 歳	0	0	0			
105 歳	0	2	2			
合計	3,862	4,314	8,176			

校 区 別 年 齢 別 人 口 統 計 表

5 神野小学校

令和 7 . 4 . 末現在 9 ページ

年 齢		男 女		人 口	年 齢		男 女		人 口
0 歳		29	36	65	36 歳		62	48	110
1 歳		33	26	59	37 歳		57	66	123
2 歳		43	39	82	38 歳		54	65	119
3 歳		44	28	72	39 歳		51	54	105
4 歳		30	36	66	40 歳		67	65	132
5 歳		42	38	80	41 歳		62	72	134
6 歳		47	41	88	42 歳		60	74	134
7 歳		44	47	91	43 歳		77	81	158
8 歳		44	48	92	44 歳		68	82	150
9 歳		50	54	104	45 歳		88	84	172
10 歳		45	47	92	46 歳		76	73	149
11 歳		41	48	89	47 歳		71	80	151
12 歳		42	53	95	48 歳		70	90	160
13 歳		60	41	101	49 歳		80	88	168
14 歳		59	52	111	50 歳		73	80	153
15 歳		51	60	111	51 歳		83	106	189
16 歳		63	58	121	52 歳		87	95	182
17 歳		63	54	117	53 歳		74	73	147
18 歳		47	52	99	54 歳		79	90	169
19 歳		38	60	98	55 歳		72	90	162
20 歳		59	54	113	56 歳		86	89	175
21 歳		53	53	106	57 歳		69	90	159
22 歳		55	62	117	58 歳		78	73	151
23 歳		72	62	134	59 歳		78	91	169
24 歳		61	60	121	60 歳		86	87	173
25 歳		62	55	117	61 歳		74	88	162
26 歳		49	60	109	62 歳		70	90	160
27 歳		47	48	95	63 歳		80	64	144
28 歳		53	43	96	64 歳		61	81	142
29 歳		55	48	103	65 歳		57	86	143
30 歳		55	68	123	66 歳		70	83	153
31 歳		42	59	101	67 歳		69	64	133
32 歳		45	56	101	68 歳		71	72	143
33 歳		47	59	106	69 歳		66	66	132
34 歳		61	40	101	70 歳		79	78	157
35 歳		62	62	124	71 歳		65	80	145

校 区 別 年 齢 別 人 口 統 計 表

5 神野小学校

令和 7 . 4 . 末現在 10 ページ

年 齢	男	女	人 口		
72 歳	53	99	152		
73 歳	77	88	165		
74 歳	57	96	153		
75 歳	79	81	160		
76 歳	73	94	167		
77 歳	53	66	119		
78 歳	41	69	110		
79 歳	28	37	65		
80 歳	28	46	74		
81 歳	39	56	95		
82 歳	37	57	94		
83 歳	27	56	83		
84 歳	25	37	62		
85 歳	27	49	76		
86 歳	16	31	47		
87 歳	19	46	65		
88 歳	16	33	49		
89 歳	19	43	62		
90 歳	14	35	49		
91 歳	8	28	36		
92 歳	10	32	42		
93 歳	10	26	36		
94 歳	10	16	26		
95 歳	6	23	29		
96 歳	3	10	13		
97 歳	2	7	9		
98 歳	4	6	10		
99 歳	2	6	8		
100 歳	0	1	1		
101 歳	0	2	2		
102 歳	0	2	2		
103 歳	0	1	1		
** 合計 **	5,146	5,924	11,070		

校 区 別 年 齢 別 人 口 統 計 表

6 西与賀小学校

令和 7 . 4 . 末現在 11 ページ

年 齢		男	女	人 口	年 齢		男	女	人 口
0 歳		27	21	48	36 歳		31	24	55
1 歳		28	18	46	37 歳		33	40	73
2 歳		33	22	55	38 歳		33	27	60
3 歳		33	31	64	39 歳		33	35	68
4 歳		35	27	62	40 歳		32	35	67
5 歳		35	34	69	41 歳		40	32	72
6 歳		23	37	60	42 歳		31	45	76
7 歳		23	35	58	43 歳		43	31	74
8 歳		31	29	60	44 歳		33	35	68
9 歳		32	32	64	45 歳		31	35	66
10 歳		29	30	59	46 歳		31	37	68
11 歳		29	25	54	47 歳		30	32	62
12 歳		29	28	57	48 歳		32	31	63
13 歳		25	24	49	49 歳		46	38	84
14 歳		32	27	59	50 歳		37	32	69
15 歳		32	24	56	51 歳		37	36	73
16 歳		20	29	49	52 歳		40	32	72
17 歳		29	24	53	53 歳		29	36	65
18 歳		24	19	43	54 歳		39	38	77
19 歳		22	26	48	55 歳		45	51	96
20 歳		25	20	45	56 歳		36	38	74
21 歳		26	36	62	57 歳		22	32	54
22 歳		25	24	49	58 歳		29	33	62
23 歳		26	27	53	59 歳		32	30	62
24 歳		17	24	41	60 歳		23	37	60
25 歳		28	34	62	61 歳		33	52	85
26 歳		19	18	37	62 歳		42	41	83
27 歳		16	18	34	63 歳		34	39	73
28 歳		23	28	51	64 歳		26	33	59
29 歳		29	28	57	65 歳		34	41	75
30 歳		27	25	52	66 歳		28	36	64
31 歳		31	35	66	67 歳		37	31	68
32 歳		35	25	60	68 歳		31	50	81
33 歳		34	34	68	69 歳		34	48	82
34 歳		33	42	75	70 歳		32	38	70
35 歳		43	39	82	71 歳		35	31	66

校 区 別 年 齢 別 人 口 統 計 表

6 西与賀小学校

令和 7 . 4 . 末現在 12 ページ

年 齢	男	女	人 口			
72 歳	33	46	79			
73 歳	30	61	91			
74 歳	36	48	84			
75 歳	42	51	93			
76 歳	44	45	89			
77 歳	31	52	83			
78 歳	23	44	67			
79 歳	18	32	50			
80 歳	23	44	67			
81 歳	23	45	68			
82 歳	28	44	72			
83 歳	15	34	49			
84 歳	28	27	55			
85 歳	15	35	50			
86 歳	13	16	29			
87 歳	11	22	33			
88 歳	9	31	40			
89 歳	14	20	34			
90 歳	8	18	26			
91 歳	13	16	29			
92 歳	1	18	19			
93 歳	5	12	17			
94 歳	6	13	19			
95 歳	4	12	16			
96 歳	3	6	9			
97 歳	4	5	9			
98 歳	0	7	7			
99 歳	0	2	2			
100 歳	0	2	2			
101 歳	0	1	1			
102 歳	0	2	2			
103 歳	0	1	1			
合計	2,702	3,123	5,825			

校 区 別 年 齢 別 人 口 統 計 表

7 嘉瀬小学校

令和 7 . 4 . 末現在 13 ページ

年 齢		男	女	人 口	年 齢		男	女	人 口
0 歳		17	13	30	36 歳		31	33	64
1 歳		18	18	36	37 歳		21	23	44
2 歳		18	19	37	38 歳		27	26	53
3 歳		26	31	57	39 歳		29	36	65
4 歳		29	24	53	40 歳		25	29	54
5 歳		20	23	43	41 歳		26	28	54
6 歳		25	21	46	42 歳		33	41	74
7 歳		15	25	40	43 歳		23	26	49
8 歳		24	27	51	44 歳		22	24	46
9 歳		20	25	45	45 歳		38	22	60
10 歳		31	21	52	46 歳		33	27	60
11 歳		21	25	46	47 歳		21	32	53
12 歳		21	34	55	48 歳		26	35	61
13 歳		19	21	40	49 歳		24	34	58
14 歳		20	22	42	50 歳		27	38	65
15 歳		20	19	39	51 歳		29	28	57
16 歳		25	22	47	52 歳		34	23	57
17 歳		21	23	44	53 歳		28	25	53
18 歳		19	11	30	54 歳		28	27	55
19 歳		15	15	30	55 歳		25	31	56
20 歳		24	27	51	56 歳		23	37	60
21 歳		13	23	36	57 歳		27	28	55
22 歳		15	20	35	58 歳		29	35	64
23 歳		23	27	50	59 歳		20	28	48
24 歳		16	18	34	60 歳		23	28	51
25 歳		18	19	37	61 歳		26	29	55
26 歳		7	18	25	62 歳		33	30	63
27 歳		22	17	39	63 歳		26	35	61
28 歳		18	10	28	64 歳		36	30	66
29 歳		23	20	43	65 歳		35	43	78
30 歳		25	24	49	66 歳		27	29	56
31 歳		23	28	51	67 歳		38	52	90
32 歳		38	24	62	68 歳		35	45	80
33 歳		26	23	49	69 歳		33	38	71
34 歳		26	18	44	70 歳		39	26	65
35 歳		26	25	51	71 歳		33	40	73

校 区 別 年 齢 別 人 口 統 計 表

7 嘉瀬小学校

令和 7 . 4 . 末現在 14 ページ

年 齢	男	女	人 口			
72 歳	28	31	59			
73 歳	34	39	73			
74 歳	36	36	72			
75 歳	29	47	76			
76 歳	41	38	79			
77 歳	34	42	76			
78 歳	36	46	82			
79 歳	13	24	37			
80 歳	13	30	43			
81 歳	18	35	53			
82 歳	17	17	34			
83 歳	16	36	52			
84 歳	21	34	55			
85 歳	13	35	48			
86 歳	18	27	45			
87 歳	11	25	36			
88 歳	13	26	39			
89 歳	11	25	36			
90 歳	11	32	43			
91 歳	8	25	33			
92 歳	8	23	31			
93 歳	8	18	26			
94 歳	2	19	21			
95 歳	5	16	21			
96 歳	5	9	14			
97 歳	3	5	8			
98 歳	0	9	9			
99 歳	1	5	6			
100 歳	0	1	1			
101 歳	0	2	2			
102 歳	0	0	0			
103 歳	0	1	1			
合計	2,253	2,679	4,932			

校 区 別 年 齢 別 人 口 統 計 表

8		巨勢小学校							
年 齢		男 女		人 口	年 齢		男 女		人 口
0 歳		24	26	50	36 歳		33	38	71
1 歳		25	32	57	37 歳		33	42	75
2 歳		29	26	55	38 歳		37	29	66
3 歳		26	23	49	39 歳		34	41	75
4 歳		30	24	54	40 歳		40	40	80
5 歳		32	29	61	41 歳		36	50	86
6 歳		33	21	54	42 歳		46	43	89
7 歳		42	29	71	43 歳		41	35	76
8 歳		37	21	58	44 歳		42	29	71
9 歳		35	34	69	45 歳		47	47	94
10 歳		34	29	63	46 歳		32	50	82
11 歳		39	35	74	47 歳		42	41	83
12 歳		26	26	52	48 歳		44	35	79
13 歳		43	25	68	49 歳		35	37	72
14 歳		29	25	54	50 歳		37	37	74
15 歳		28	34	62	51 歳		52	41	93
16 歳		27	32	59	52 歳		45	34	79
17 歳		29	23	52	53 歳		33	44	77
18 歳		19	14	33	54 歳		26	34	60
19 歳		26	18	44	55 歳		36	40	76
20 歳		33	19	52	56 歳		36	28	64
21 歳		31	21	52	57 歳		30	36	66
22 歳		18	30	48	58 歳		22	37	59
23 歳		23	17	40	59 歳		34	30	64
24 歳		21	26	47	60 歳		23	23	46
25 歳		31	27	58	61 歳		32	25	57
26 歳		33	32	65	62 歳		28	26	54
27 歳		27	25	52	63 歳		16	32	48
28 歳		38	32	70	64 歳		33	20	53
29 歳		22	27	49	65 歳		16	29	45
30 歳		31	33	64	66 歳		21	28	49
31 歳		36	42	78	67 歳		24	23	47
32 歳		32	37	69	68 歳		15	25	40
33 歳		39	34	73	69 歳		26	40	66
34 歳		39	40	79	70 歳		24	40	64
35 歳		34	36	70	71 歳		26	37	63

校 区 別 年 齢 別 人 口 統 計 表

8 巨勢小学校

令和 7 . 4 . 末現在 16 ページ

年 齢	男	女	人 口		
72 歳	31	42	73		
73 歳	32	37	69		
74 歳	33	35	68		
75 歳	31	38	69		
76 歳	28	42	70		
77 歳	38	39	77		
78 歳	29	39	68		
79 歳	13	26	39		
80 歳	15	27	42		
81 歳	19	24	43		
82 歳	12	30	42		
83 歳	12	28	40		
84 歳	9	18	27		
85 歳	8	32	40		
86 歳	7	24	31		
87 歳	8	22	30		
88 歳	14	10	24		
89 歳	5	11	16		
90 歳	6	13	19		
91 歳	6	13	19		
92 歳	0	10	10		
93 歳	5	9	14		
94 歳	2	4	6		
95 歳	0	5	5		
96 歳	2	8	10		
97 歳	0	1	1		
98 歳	1	1	2		
99 歳	0	3	3		
100 歳	0	3	3		
101 歳	0	1	1		
102 歳	0	0	0		
103 歳	0	1	1		
** 合計 **	2,644	2,866	5,510		

校 区 別 年 齢 別 人 口 統 計 表

9 兵庫小学校

令和 7 . 4 . 末現在 17 ページ

年 齢		男	女	人 口	年 齢		男	女	人 口
0 歳		61	49	110	36 歳		88	89	177
1 歳		71	48	119	37 歳		75	91	166
2 歳		79	50	129	38 歳		89	90	179
3 歳		76	70	146	39 歳		70	86	156
4 歳		66	65	131	40 歳		98	121	219
5 歳		80	64	144	41 歳		72	100	172
6 歳		63	79	142	42 歳		104	96	200
7 歳		73	72	145	43 歳		106	125	231
8 歳		93	86	179	44 歳		116	117	233
9 歳		74	79	153	45 歳		110	130	240
10 歳		97	88	185	46 歳		110	121	231
11 歳		91	93	184	47 歳		123	132	255
12 歳		87	83	170	48 歳		103	126	229
13 歳		82	108	190	49 歳		131	118	249
14 歳		95	82	177	50 歳		127	157	284
15 歳		98	92	190	51 歳		120	156	276
16 歳		81	88	169	52 歳		118	141	259
17 歳		91	90	181	53 歳		127	140	267
18 歳		85	79	164	54 歳		127	126	253
19 歳		82	82	164	55 歳		106	120	226
20 歳		80	88	168	56 歳		105	120	225
21 歳		72	83	155	57 歳		106	133	239
22 歳		88	86	174	58 歳		92	129	221
23 歳		98	85	183	59 歳		79	95	174
24 歳		81	84	165	60 歳		100	118	218
25 歳		81	88	169	61 歳		95	102	197
26 歳		76	80	156	62 歳		95	99	194
27 歳		79	73	152	63 歳		91	95	186
28 歳		82	98	180	64 歳		88	78	166
29 歳		81	86	167	65 歳		71	72	143
30 歳		94	97	191	66 歳		82	90	172
31 歳		68	89	157	67 歳		71	80	151
32 歳		84	87	171	68 歳		71	75	146
33 歳		84	89	173	69 歳		73	70	143
34 歳		83	75	158	70 歳		63	76	139
35 歳		85	87	172	71 歳		60	70	130

校 区 別 年 齢 別 人 口 統 計 表

9

兵庫小学校

令和 7 . 4 . 末現在 18 ページ

年 齢	男	女	人 口			
72 歳	65	79	144			
73 歳	60	82	142			
74 歳	78	86	164			
75 歳	65	86	151			
76 歳	63	74	137			
77 歳	53	86	139			
78 歳	43	66	109			
79 歳	27	31	58			
80 歳	43	61	104			
81 歳	32	47	79			
82 歳	32	51	83			
83 歳	31	46	77			
84 歳	25	32	57			
85 歳	24	35	59			
86 歳	26	34	60			
87 歳	20	39	59			
88 歳	16	31	47			
89 歳	12	31	43			
90 歳	13	26	39			
91 歳	7	24	31			
92 歳	6	27	33			
93 歳	7	24	31			
94 歳	3	13	16			
95 歳	5	21	26			
96 歳	1	8	9			
97 歳	3	7	10			
98 歳	3	2	5			
99 歳	0	2	2			
100 歳	0	2	2			
101 歳	0	1	1			
102 歳	0	1	1			
103 歳	0	1	1			
104 歳	0	1	1			
合計	7,166	7,963	15,129			

校 区 別 年 齢 別 人 口 統 計 表

10 高木瀬小学校

令和 7 . 4 . 末現在 19 ページ

年 齢		男	女	人 口	年 齢		男	女	人 口
0 歳		53	60	113	36 歳		67	88	155
1 歳		48	53	101	37 歳		83	85	168
2 歳		54	86	140	38 歳		93	105	198
3 歳		66	65	131	39 歳		81	91	172
4 歳		61	66	127	40 歳		100	101	201
5 歳		66	77	143	41 歳		85	87	172
6 歳		81	59	140	42 歳		86	84	170
7 歳		76	67	143	43 歳		88	96	184
8 歳		61	71	132	44 歳		94	94	188
9 歳		61	67	128	45 歳		91	90	181
10 歳		78	81	159	46 歳		84	88	172
11 歳		76	77	153	47 歳		83	86	169
12 歳		73	52	125	48 歳		79	96	175
13 歳		67	73	140	49 歳		98	103	201
14 歳		69	79	148	50 歳		109	94	203
15 歳		73	62	135	51 歳		121	114	235
16 歳		67	62	129	52 歳		118	108	226
17 歳		67	62	129	53 歳		109	100	209
18 歳		73	78	151	54 歳		95	98	193
19 歳		68	69	137	55 歳		92	94	186
20 歳		89	58	147	56 歳		71	91	162
21 歳		71	63	134	57 歳		91	76	167
22 歳		87	82	169	58 歳		72	74	146
23 歳		65	61	126	59 歳		64	75	139
24 歳		59	70	129	60 歳		91	91	182
25 歳		56	71	127	61 歳		54	73	127
26 歳		69	63	132	62 歳		65	71	136
27 歳		58	47	105	63 歳		60	89	149
28 歳		63	58	121	64 歳		78	98	176
29 歳		60	71	131	65 歳		66	93	159
30 歳		62	77	139	66 歳		76	75	151
31 歳		70	69	139	67 歳		78	81	159
32 歳		57	73	130	68 歳		76	85	161
33 歳		81	79	160	69 歳		79	89	168
34 歳		71	67	138	70 歳		84	107	191
35 歳		88	88	176	71 歳		78	84	162

校 区 別 年 齢 別 人 口 統 計 表

10 高木瀬小学校

年 齢	男	女	人 口			
72 歳	88	124	212			
73 歳	75	91	166			
74 歳	99	106	205			
75 歳	90	136	226			
76 歳	89	115	204			
77 歳	82	115	197			
78 歳	68	97	165			
79 歳	47	73	120			
80 歳	57	89	146			
81 歳	54	93	147			
82 歳	57	102	159			
83 歳	66	98	164			
84 歳	49	89	138			
85 歳	54	66	120			
86 歳	36	59	95			
87 歳	34	74	108			
88 歳	35	50	85			
89 歳	27	56	83			
90 歳	19	51	70			
91 歳	14	44	58			
92 歳	16	44	60			
93 歳	14	32	46			
94 歳	5	36	41			
95 歳	7	20	27			
96 歳	5	14	19			
97 歳	2	15	17			
98 歳	4	8	12			
99 歳	1	10	11			
100 歳	0	3	3			
101 歳	0	8	8			
102 歳	0	1	1			
103 歳	1	2	3			
104 歳	0	1	1			
合計	6,678	7,639	14,317			

校 区 別 年 齢 別 人 口 統 計 表

11		北川副小学校							
年 齢		男	女	人 口	年 齢		男	女	人 口
0 歳		33	33	66	36 歳		62	82	144
1 歳		50	58	108	37 歳		79	79	158
2 歳		50	47	97	38 歳		75	82	157
3 歳		53	56	109	39 歳		69	92	161
4 歳		49	52	101	40 歳		75	76	151
5 歳		57	64	121	41 歳		73	87	160
6 歳		63	58	121	42 歳		72	107	179
7 歳		81	55	136	43 歳		83	87	170
8 歳		67	70	137	44 歳		98	65	163
9 歳		67	67	134	45 歳		108	84	192
10 歳		69	71	140	46 歳		77	86	163
11 歳		73	75	148	47 歳		77	76	153
12 歳		67	82	149	48 歳		95	92	187
13 歳		58	73	131	49 歳		82	82	164
14 歳		60	79	139	50 歳		96	110	206
15 歳		65	57	122	51 歳		83	82	165
16 歳		61	57	118	52 歳		85	89	174
17 歳		54	58	112	53 歳		94	83	177
18 歳		40	46	86	54 歳		73	84	157
19 歳		44	66	110	55 歳		66	74	140
20 歳		44	47	91	56 歳		82	80	162
21 歳		52	46	98	57 歳		64	84	148
22 歳		45	48	93	58 歳		80	91	171
23 歳		53	61	114	59 歳		71	75	146
24 歳		60	42	102	60 歳		72	90	162
25 歳		49	60	109	61 歳		63	80	143
26 歳		40	46	86	62 歳		58	68	126
27 歳		47	46	93	63 歳		69	60	129
28 歳		45	55	100	64 歳		59	80	139
29 歳		45	43	88	65 歳		65	87	152
30 歳		68	70	138	66 歳		51	72	123
31 歳		50	68	118	67 歳		63	67	130
32 歳		64	53	117	68 歳		54	64	118
33 歳		63	60	123	69 歳		56	70	126
34 歳		53	58	111	70 歳		86	72	158
35 歳		48	73	121	71 歳		60	90	150

校 区 別 年 齢 別 人 口 統 計 表

11		北川副小学校				
年 齢	男	女	人 口			
72 歳	77	83	160			
73 歳	64	89	153			
74 歳	68	94	162			
75 歳	80	102	182			
76 歳	74	112	186			
77 歳	85	86	171			
78 歳	79	87	166			
79 歳	36	55	91			
80 歳	55	74	129			
81 歳	48	80	128			
82 歳	48	76	124			
83 歳	44	72	116			
84 歳	45	70	115			
85 歳	38	66	104			
86 歳	29	50	79			
87 歳	34	62	96			
88 歳	30	48	78			
89 歳	27	49	76			
90 歳	19	46	65			
91 歳	11	28	39			
92 歳	17	34	51			
93 歳	10	13	23			
94 歳	6	27	33			
95 歳	3	17	20			
96 歳	3	17	20			
97 歳	1	12	13			
98 歳	2	8	10			
99 歳	0	6	6			
100 歳	0	5	5			
101 歳	1	2	3			
102 歳	0	1	1			
103 歳	1	0	1			
合計	5,697	6,600	12,297			

校 区 別 年 齢 別 人 口 統 計 表

12 本庄小学校

令和 7 . 4 . 末現在 23 ページ

年 齢		男 女		人 口	年 齢		男 女		人 口
0 歳		32	41	73	36 歳		75	65	140
1 歳		37	31	68	37 歳		76	64	140
2 歳		42	38	80	38 歳		68	78	146
3 歳		48	41	89	39 歳		68	74	142
4 歳		60	42	102	40 歳		83	75	158
5 歳		47	57	104	41 歳		78	81	159
6 歳		57	52	109	42 歳		87	61	148
7 歳		54	43	97	43 歳		76	90	166
8 歳		58	58	116	44 歳		66	53	119
9 歳		66	47	113	45 歳		82	93	175
10 歳		71	60	131	46 歳		86	86	172
11 歳		54	49	103	47 歳		90	87	177
12 歳		78	52	130	48 歳		84	77	161
13 歳		62	48	110	49 歳		90	78	168
14 歳		60	57	117	50 歳		86	86	172
15 歳		61	67	128	51 歳		79	81	160
16 歳		60	58	118	52 歳		65	91	156
17 歳		52	48	100	53 歳		71	70	141
18 歳		92	88	180	54 歳		84	76	160
19 歳		83	95	178	55 歳		79	83	162
20 歳		97	101	198	56 歳		86	87	173
21 歳		129	111	240	57 歳		92	66	158
22 歳		110	99	209	58 歳		68	66	134
23 歳		110	78	188	59 歳		61	75	136
24 歳		67	72	139	60 歳		67	73	140
25 歳		77	63	140	61 歳		63	70	133
26 歳		70	63	133	62 歳		73	73	146
27 歳		86	69	155	63 歳		67	68	135
28 歳		58	69	127	64 歳		64	75	139
29 歳		67	51	118	65 歳		79	60	139
30 歳		66	65	131	66 歳		72	73	145
31 歳		58	51	109	67 歳		68	72	140
32 歳		73	54	127	68 歳		68	69	137
33 歳		70	64	134	69 歳		70	75	145
34 歳		50	56	106	70 歳		60	74	134
35 歳		82	55	137	71 歳		86	68	154

校 区 別 年 齢 別 人 口 統 計 表

12 | 本庄小学校

令和 7 . 4 . 末現在 24 ページ

年 齢	男	女	人 口			
72 歳	60	68	128			
73 歳	61	93	154			
74 歳	55	82	137			
75 歳	73	71	144			
76 歳	67	64	131			
77 歳	66	86	152			
78 歳	29	60	89			
79 歳	35	40	75			
80 歳	36	51	87			
81 歳	35	53	88			
82 歳	38	56	94			
83 歳	34	64	98			
84 歳	36	54	90			
85 歳	32	51	83			
86 歳	19	45	64			
87 歳	23	49	72			
88 歳	19	40	59			
89 歳	18	43	61			
90 歳	16	38	54			
91 歳	14	31	45			
92 歳	13	40	53			
93 歳	7	22	29			
94 歳	4	19	23			
95 歳	3	11	14			
96 歳	4	11	15			
97 歳	2	13	15			
98 歳	2	8	10			
99 歳	1	9	10			
100 歳	0	5	5			
101 歳	0	1	1			
102 歳	0	1	1			
103 歳	0	1	1			
合計	5,963	6,166	12,129			

校 区 別 年 齢 別 人 口 統 計 表

13 鍋島小学校

令和 7 . 4 . 末現在 25 ページ

年 齢		男	女	人 口	年 齢		男	女	人 口
0 歳		32	38	70	36 歳		69	64	133
1 歳		43	46	89	37 歳		78	80	158
2 歳		52	38	90	38 歳		68	75	143
3 歳		52	52	104	39 歳		101	90	191
4 歳		61	45	106	40 歳		86	98	184
5 歳		57	62	119	41 歳		82	92	174
6 歳		49	51	100	42 歳		79	102	181
7 歳		53	63	116	43 歳		87	91	178
8 歳		65	63	128	44 歳		91	72	163
9 歳		74	54	128	45 歳		97	87	184
10 歳		60	75	135	46 歳		86	89	175
11 歳		71	66	137	47 歳		88	89	177
12 歳		81	65	146	48 歳		83	86	169
13 歳		85	79	164	49 歳		96	101	197
14 歳		67	77	144	50 歳		74	101	175
15 歳		93	59	152	51 歳		108	98	206
16 歳		80	74	154	52 歳		78	99	177
17 歳		70	87	157	53 歳		86	106	192
18 歳		69	55	124	54 歳		88	101	189
19 歳		73	75	148	55 歳		92	94	186
20 歳		55	72	127	56 歳		93	98	191
21 歳		78	78	156	57 歳		65	95	160
22 歳		65	82	147	58 歳		75	81	156
23 歳		87	79	166	59 歳		81	93	174
24 歳		75	83	158	60 歳		76	103	179
25 歳		84	65	149	61 歳		91	104	195
26 歳		73	78	151	62 歳		68	97	165
27 歳		66	69	135	63 歳		85	95	180
28 歳		58	57	115	64 歳		71	82	153
29 歳		70	64	134	65 歳		84	79	163
30 歳		70	62	132	66 歳		71	87	158
31 歳		60	64	124	67 歳		77	83	160
32 歳		67	69	136	68 歳		69	94	163
33 歳		67	71	138	69 歳		76	70	146
34 歳		56	67	123	70 歳		73	84	157
35 歳		62	64	126	71 歳		85	79	164

校 区 別 年 齢 別 人 口 統 計 表

13 鍋島小学校					
年 齢	男	女	人 口		
72 歳	72	80	152		
73 歳	75	75	150		
74 歳	72	68	140		
75 歳	79	82	161		
76 歳	67	61	128		
77 歳	47	66	113		
78 歳	48	41	89		
79 歳	26	36	62		
80 歳	30	45	75		
81 歳	25	34	59		
82 歳	18	29	47		
83 歳	27	48	75		
84 歳	23	38	61		
85 歳	16	17	33		
86 歳	11	26	37		
87 歳	15	30	45		
88 歳	14	26	40		
89 歳	8	29	37		
90 歳	11	27	38		
91 歳	4	25	29		
92 歳	8	27	35		
93 歳	5	23	28		
94 歳	3	18	21		
95 歳	5	15	20		
96 歳	4	6	10		
97 歳	3	9	12		
98 歳	0	4	4		
99 歳	0	6	6		
100 歳	0	1	1		
101 歳	0	0	0		
102 歳	0	1	1		
** 合計 **	6,053	6,580	12,633		

校 区 別 年 齢 別 人 口 統 計 表

14 金立小学校

令和 7 . 4 . 末現在 27 ページ

年 齢		男	女	人 口	年 齢		男	女	人 口
0 歳		16	9	25	36 歳		19	19	38
1 歳		13	10	23	37 歳		28	27	55
2 歳		13	12	25	38 歳		26	19	45
3 歳		13	11	24	39 歳		19	28	47
4 歳		16	17	33	40 歳		34	21	55
5 歳		23	22	45	41 歳		33	22	55
6 歳		11	20	31	42 歳		27	29	56
7 歳		25	13	38	43 歳		33	22	55
8 歳		16	23	39	44 歳		31	33	64
9 歳		29	17	46	45 歳		33	30	63
10 歳		19	16	35	46 歳		30	25	55
11 歳		19	17	36	47 歳		22	34	56
12 歳		20	15	35	48 歳		30	32	62
13 歳		22	23	45	49 歳		39	33	72
14 歳		24	22	46	50 歳		32	23	55
15 歳		29	21	50	51 歳		31	35	66
16 歳		15	26	41	52 歳		33	27	60
17 歳		27	22	49	53 歳		23	33	56
18 歳		17	18	35	54 歳		31	17	48
19 歳		14	13	27	55 歳		39	19	58
20 歳		22	16	38	56 歳		22	29	51
21 歳		21	18	39	57 歳		23	18	41
22 歳		15	23	38	58 歳		15	19	34
23 歳		21	17	38	59 歳		18	29	47
24 歳		17	15	32	60 歳		27	34	61
25 歳		14	17	31	61 歳		23	36	59
26 歳		14	11	25	62 歳		28	26	54
27 歳		14	18	32	63 歳		34	27	61
28 歳		10	14	24	64 歳		21	31	52
29 歳		15	15	30	65 歳		23	26	49
30 歳		16	9	25	66 歳		23	29	52
31 歳		9	12	21	67 歳		28	26	54
32 歳		14	19	33	68 歳		30	32	62
33 歳		27	27	54	69 歳		26	31	57
34 歳		25	27	52	70 歳		33	37	70
35 歳		26	18	44	71 歳		31	33	64

校 区 別 年 齢 別 人 口 統 計 表

14		金立小学校				
年 齢	男	女	人 口			
72 歳	40	35	75			
73 歳	30	39	69			
74 歳	26	32	58			
75 歳	41	40	81			
76 歳	41	53	94			
77 歳	30	39	69			
78 歳	23	33	56			
79 歳	18	17	35			
80 歳	26	28	54			
81 歳	18	32	50			
82 歳	22	33	55			
83 歳	24	16	40			
84 歳	14	30	44			
85 歳	21	21	42			
86 歳	14	13	27			
87 歳	9	20	29			
88 歳	10	26	36			
89 歳	5	22	27			
90 歳	9	23	32			
91 歳	10	14	24			
92 歳	5	21	26			
93 歳	3	15	18			
94 歳	1	8	9			
95 歳	1	10	11			
96 歳	1	4	5			
97 歳	2	5	7			
98 歳	0	4	4			
99 歳	1	5	6			
100 歳	0	3	3			
101 歳	0	1	1			
102 歳	1	0	1			
103 歳	0	0	0			
104 歳	0	1	1			
合計	2,105	2,257	4,362			

校 区 別 年 齢 別 人 口 統 計 表

15 久保泉小学校

令和 7 . 4 . 末現在 29 ページ

年 齢		男	女	人 口	年 齢		男	女	人 口
0	歳	7	15	22	36	歳	21	18	39
1	歳	6	14	20	37	歳	28	28	56
2	歳	14	7	21	38	歳	29	21	50
3	歳	14	10	24	39	歳	23	23	46
4	歳	7	15	22	40	歳	21	13	34
5	歳	12	10	22	41	歳	13	21	34
6	歳	13	11	24	42	歳	21	23	44
7	歳	16	11	27	43	歳	20	18	38
8	歳	13	17	30	44	歳	19	16	35
9	歳	11	10	21	45	歳	18	19	37
10	歳	19	13	32	46	歳	19	21	40
11	歳	17	13	30	47	歳	29	23	52
12	歳	10	9	19	48	歳	24	16	40
13	歳	21	12	33	49	歳	26	19	45
14	歳	17	16	33	50	歳	27	25	52
15	歳	13	12	25	51	歳	24	23	47
16	歳	18	17	35	52	歳	18	15	33
17	歳	14	13	27	53	歳	16	28	44
18	歳	20	7	27	54	歳	28	20	48
19	歳	16	12	28	55	歳	22	19	41
20	歳	13	21	34	56	歳	19	23	42
21	歳	19	16	35	57	歳	27	19	46
22	歳	12	15	27	58	歳	27	21	48
23	歳	14	20	34	59	歳	23	17	40
24	歳	11	12	23	60	歳	20	15	35
25	歳	17	14	31	61	歳	20	20	40
26	歳	11	16	27	62	歳	25	22	47
27	歳	14	12	26	63	歳	19	26	45
28	歳	8	14	22	64	歳	26	18	44
29	歳	20	12	32	65	歳	28	17	45
30	歳	14	17	31	66	歳	20	28	48
31	歳	15	16	31	67	歳	28	28	56
32	歳	23	8	31	68	歳	20	34	54
33	歳	12	14	26	69	歳	21	24	45
34	歳	13	8	21	70	歳	31	22	53
35	歳	17	13	30	71	歳	30	32	62

校 区 別 年 齢 別 人 口 統 計 表

15 久保泉小学校

令和 7 . 4 . 末現在 30 ページ

年 齢	男	女	人 口	年 齢	男	女	人 口
72 歳	28	33	61	**合計**	1,755	1,868	3,623
73 歳	28	30	58				
74 歳	41	37	78				
75 歳	43	37	80				
76 歳	40	32	72				
77 歳	34	28	62				
78 歳	17	22	39				
79 歳	13	27	40				
80 歳	19	40	59				
81 歳	15	30	45				
82 歳	23	35	58				
83 歳	13	38	51				
84 歳	10	28	38				
85 歳	15	17	32				
86 歳	17	14	31				
87 歳	14	22	36				
88 歳	12	18	30				
89 歳	8	17	25				
90 歳	7	24	31				
91 歳	4	10	14				
92 歳	3	15	18				
93 歳	1	16	17				
94 歳	3	9	12				
95 歳	2	15	17				
96 歳	2	6	8				
97 歳	1	5	6				
98 歳	0	3	3				
99 歳	0	5	5				
100 歳	0	2	2				
101 歳	0	5	5				
102 歳	0	1	1				
103 歳	0	0	0				
104 歳	0	0	0				
105 歳	0	0	0				
106 歳	1	0	1				

校 区 別 年 齢 別 人 口 統 計 表

16 芙蓉小学校

令和 7 . 4 . 末現在 31 ページ

年 齢		男	女	人 口	年 齢		男	女	人 口
0 歳		2	3	5	36 歳		12	12	24
1 歳		9	4	13	37 歳		7	3	10
2 歳		4	6	10	38 歳		7	5	12
3 歳		5	6	11	39 歳		12	5	17
4 歳		5	8	13	40 歳		11	7	18
5 歳		5	5	10	41 歳		13	11	24
6 歳		5	8	13	42 歳		10	17	27
7 歳		11	8	19	43 歳		9	7	16
8 歳		8	6	14	44 歳		9	12	21
9 歳		5	12	17	45 歳		9	6	15
10 歳		8	8	16	46 歳		12	7	19
11 歳		9	6	15	47 歳		12	8	20
12 歳		7	5	12	48 歳		14	7	21
13 歳		9	4	13	49 歳		14	13	27
14 歳		5	5	10	50 歳		8	12	20
15 歳		6	7	13	51 歳		4	10	14
16 歳		7	6	13	52 歳		16	9	25
17 歳		4	3	7	53 歳		12	7	19
18 歳		3	4	7	54 歳		14	6	20
19 歳		3	5	8	55 歳		9	8	17
20 歳		7	9	16	56 歳		13	12	25
21 歳		9	7	16	57 歳		9	14	23
22 歳		6	10	16	58 歳		11	7	18
23 歳		5	5	10	59 歳		7	12	19
24 歳		9	3	12	60 歳		13	13	26
25 歳		11	4	15	61 歳		5	12	17
26 歳		4	9	13	62 歳		9	15	24
27 歳		7	12	19	63 歳		8	10	18
28 歳		12	5	17	64 歳		7	14	21
29 歳		5	8	13	65 歳		9	14	23
30 歳		6	4	10	66 歳		13	16	29
31 歳		6	4	10	67 歳		10	12	22
32 歳		3	3	6	68 歳		9	12	21
33 歳		6	12	18	69 歳		12	11	23
34 歳		10	10	20	70 歳		15	16	31
35 歳		11	12	23	71 歳		13	17	30

校 区 別 年 齢 別 人 口 統 計 表

16 芙蓉小学校

令和 7 . 4 . 末現在 32 ページ

年 齢	男	女	人 口			
72 歳	13	16	29			
73 歳	10	11	21			
74 歳	12	20	32			
75 歳	9	14	23			
76 歳	15	18	33			
77 歳	15	11	26			
78 歳	8	12	20			
79 歳	7	11	18			
80 歳	6	15	21			
81 歳	8	5	13			
82 歳	6	11	17			
83 歳	8	11	19			
84 歳	5	6	11			
85 歳	3	7	10			
86 歳	3	5	8			
87 歳	5	9	14			
88 歳	4	9	13			
89 歳	4	8	12			
90 歳	4	7	11			
91 歳	0	9	9			
92 歳	2	15	17			
93 歳	0	6	6			
94 歳	3	4	7			
95 歳	1	1	2			
96 歳	0	4	4			
97 歳	1	1	2			
98 歳	0	2	2			
99 歳	0	1	1			
合計	766	864	1,630			

校 区 別 年 齢 別 人 口 統 計 表

17 新栄小学校

令和 7 . 4 . 末現在 33 ページ

年 齢		男 女		人 口	年 齢		男 女		人 口
0 歳		20	25	45	36 歳		30	37	67
1 歳		26	18	44	37 歳		29	45	74
2 歳		23	29	52	38 歳		30	42	72
3 歳		31	19	50	39 歳		41	47	88
4 歳		26	18	44	40 歳		39	51	90
5 歳		22	16	38	41 歳		52	41	93
6 歳		31	29	60	42 歳		38	46	84
7 歳		36	22	58	43 歳		34	40	74
8 歳		25	25	50	44 歳		42	38	80
9 歳		33	26	59	45 歳		44	46	90
10 歳		36	28	64	46 歳		59	41	100
11 歳		35	17	52	47 歳		31	52	83
12 歳		42	27	69	48 歳		52	58	110
13 歳		36	32	68	49 歳		45	50	95
14 歳		39	41	80	50 歳		40	51	91
15 歳		31	29	60	51 歳		31	49	80
16 歳		31	32	63	52 歳		45	58	103
17 歳		27	40	67	53 歳		59	53	112
18 歳		37	20	57	54 歳		38	35	73
19 歳		26	34	60	55 歳		43	52	95
20 歳		15	24	39	56 歳		31	46	77
21 歳		28	32	60	57 歳		49	54	103
22 歳		26	28	54	58 歳		40	43	83
23 歳		29	40	69	59 歳		27	43	70
24 歳		22	28	50	60 歳		37	51	88
25 歳		33	25	58	61 歳		52	61	113
26 歳		29	34	63	62 歳		34	54	88
27 歳		39	28	67	63 歳		38	48	86
28 歳		21	24	45	64 歳		37	54	91
29 歳		35	32	67	65 歳		48	48	96
30 歳		27	26	53	66 歳		47	58	105
31 歳		32	27	59	67 歳		39	58	97
32 歳		39	24	63	68 歳		45	53	98
33 歳		38	34	72	69 歳		52	66	118
34 歳		34	23	57	70 歳		50	58	108
35 歳		34	31	65	71 歳		50	55	105

校 区 別 年 齢 別 人 口 統 計 表

17		新栄小学校				
年 齢	男	女	人 口			
72 歳	54	57	111			
73 歳	59	55	114			
74 歳	47	80	127			
75 歳	52	63	115			
76 歳	47	58	105			
77 歳	48	54	102			
78 歳	38	56	94			
79 歳	17	21	38			
80 歳	24	29	53			
81 歳	29	29	58			
82 歳	20	39	59			
83 歳	24	51	75			
84 歳	15	25	40			
85 歳	15	23	38			
86 歳	10	36	46			
87 歳	14	31	45			
88 歳	10	23	33			
89 歳	14	18	32			
90 歳	8	22	30			
91 歳	12	17	29			
92 歳	7	15	22			
93 歳	4	15	19			
94 歳	3	6	9			
95 歳	1	10	11			
96 歳	0	5	5			
97 歳	1	6	7			
98 歳	1	2	3			
99 歳	2	2	4			
100 歳	0	3	3			
101 歳	1	3	4			
102 歳	0	0	0			
103 歳	1	0	1			
合計	3,170	3,623	6,793			

校 区 別 年 齢 別 人 口 統 計 表

18 若楠小学校

令和 7 . 4 . 末現在 35 ページ

年 齢		男 女		人 口	年 齢		男 女		人 口
0 歳		23	23	46	36 歳		32	41	73
1 歳		21	20	41	37 歳		47	34	81
2 歳		22	21	43	38 歳		34	49	83
3 歳		38	31	69	39 歳		45	38	83
4 歳		35	23	58	40 歳		51	58	109
5 歳		35	33	68	41 歳		49	56	105
6 歳		27	37	64	42 歳		42	61	103
7 歳		37	37	74	43 歳		40	41	81
8 歳		31	32	63	44 歳		37	63	100
9 歳		29	39	68	45 歳		43	45	88
10 歳		36	30	66	46 歳		55	50	105
11 歳		33	32	65	47 歳		51	46	97
12 歳		44	29	73	48 歳		61	64	125
13 歳		48	30	78	49 歳		59	74	133
14 歳		41	31	72	50 歳		60	56	116
15 歳		40	32	72	51 歳		53	76	129
16 歳		45	46	91	52 歳		61	74	135
17 歳		30	30	60	53 歳		65	63	128
18 歳		38	41	79	54 歳		44	66	110
19 歳		48	38	86	55 歳		61	73	134
20 歳		29	36	65	56 歳		46	62	108
21 歳		38	40	78	57 歳		63	73	136
22 歳		46	47	93	58 歳		42	53	95
23 歳		38	47	85	59 歳		55	70	125
24 歳		45	50	95	60 歳		57	56	113
25 歳		44	33	77	61 歳		51	57	108
26 歳		34	35	69	62 歳		58	46	104
27 歳		37	43	80	63 歳		38	48	86
28 歳		26	33	59	64 歳		49	62	111
29 歳		36	29	65	65 歳		40	48	88
30 歳		21	37	58	66 歳		40	44	84
31 歳		32	36	68	67 歳		38	41	79
32 歳		50	31	81	68 歳		55	60	115
33 歳		32	29	61	69 歳		47	41	88
34 歳		26	48	74	70 歳		45	46	91
35 歳		45	44	89	71 歳		37	49	86

校 区 別 年 齢 別 人 口 統 計 表

18 若楠小学校

令和 7 . 4 . 末現在 36 ページ

年 齢	男	女	人 口	年 齢	男	女	人 口
72 歳	51	61	112	**合計**	3,635	4,169	7,804
73 歳	51	56	107				
74 歳	46	68	114				
75 歳	48	63	111				
76 歳	43	77	120				
77 歳	48	63	111				
78 歳	34	39	73				
79 歳	30	31	61				
80 歳	36	41	77				
81 歳	19	37	56				
82 歳	31	52	83				
83 歳	27	50	77				
84 歳	24	41	65				
85 歳	19	31	50				
86 歳	11	22	33				
87 歳	20	29	49				
88 歳	11	28	39				
89 歳	7	30	37				
90 歳	12	15	27				
91 歳	7	26	33				
92 歳	7	16	23				
93 歳	9	10	19				
94 歳	4	15	19				
95 歳	4	11	15				
96 歳	2	7	9				
97 歳	3	6	9				
98 歳	0	3	3				
99 歳	0	2	2				
100 歳	0	0	0				
101 歳	0	0	0				
102 歳	0	0	0				
103 歳	0	0	0				
104 歳	0	0	0				
105 歳	0	1	1				
106 歳	0	1	1				

校 区 別 年 齢 別 人 口 統 計 表

19 開成小学校

令和 7 . 4 . 末現在 37 ページ

年 齢		男	女	人 口	年 齢		男	女	人 口
0 歳		18	21	39	36 歳		26	40	66
1 歳		24	12	36	37 歳		33	34	67
2 歳		25	22	47	38 歳		49	42	91
3 歳		30	25	55	39 歳		54	58	112
4 歳		36	26	62	40 歳		48	47	95
5 歳		31	32	63	41 歳		54	61	115
6 歳		43	40	83	42 歳		55	58	113
7 歳		36	32	68	43 歳		61	54	115
8 歳		43	40	83	44 歳		56	61	117
9 歳		49	27	76	45 歳		55	65	120
10 歳		60	48	108	46 歳		62	54	116
11 歳		40	25	65	47 歳		56	51	107
12 歳		43	36	79	48 歳		54	78	132
13 歳		55	40	95	49 歳		56	68	124
14 歳		37	44	81	50 歳		70	68	138
15 歳		47	53	100	51 歳		49	64	113
16 歳		51	39	90	52 歳		53	76	129
17 歳		58	42	100	53 歳		71	79	150
18 歳		38	44	82	54 歳		42	52	94
19 歳		40	37	77	55 歳		58	69	127
20 歳		47	53	100	56 歳		57	66	123
21 歳		39	37	76	57 歳		50	54	104
22 歳		42	43	85	58 歳		52	63	115
23 歳		30	32	62	59 歳		54	59	113
24 歳		37	36	73	60 歳		46	57	103
25 歳		32	36	68	61 歳		49	58	107
26 歳		28	25	53	62 歳		52	55	107
27 歳		37	27	64	63 歳		40	68	108
28 歳		19	38	57	64 歳		54	48	102
29 歳		27	28	55	65 歳		50	59	109
30 歳		29	40	69	66 歳		42	72	114
31 歳		31	31	62	67 歳		45	57	102
32 歳		31	29	60	68 歳		47	56	103
33 歳		46	39	85	69 歳		59	66	125
34 歳		29	34	63	70 歳		58	75	133
35 歳		34	42	76	71 歳		48	73	121

校 区 別 年 齢 別 人 口 統 計 表

19 開成小学校

令和 7 . 4 . 末現在 38 ページ

年 齢	男	女	人 口			
72 歳	55	66	121			
73 歳	54	84	138			
74 歳	78	85	163			
75 歳	77	112	189			
76 歳	75	97	172			
77 歳	47	81	128			
78 歳	52	85	137			
79 歳	45	39	84			
80 歳	49	61	110			
81 歳	41	58	99			
82 歳	37	53	90			
83 歳	39	60	99			
84 歳	36	45	81			
85 歳	32	50	82			
86 歳	33	43	76			
87 歳	18	37	55			
88 歳	24	31	55			
89 歳	19	25	44			
90 歳	17	23	40			
91 歳	9	22	31			
92 歳	4	14	18			
93 歳	6	23	29			
94 歳	3	13	16			
95 歳	3	8	11			
96 歳	1	9	10			
97 歳	3	2	5			
98 歳	0	4	4			
99 歳	0	5	5			
100 歳	0	3	3			
101 歳	0	1	1			
102 歳	0	0	0			
103 歳	0	1	1			
合計	4,064	4,660	8,724			

校 区 別 年 齢 別 人 口 統 計 表

20 諸富北小学校

令和 7 . 4 . 末現在 39 ページ

年 齢		男	女	人 口	年 齢		男	女	人 口
0	歳	13	15	28	36	歳	21	13	34
1	歳	11	10	21	37	歳	20	23	43
2	歳	19	14	33	38	歳	23	25	48
3	歳	16	20	36	39	歳	25	29	54
4	歳	18	14	32	40	歳	34	28	62
5	歳	14	11	25	41	歳	25	32	57
6	歳	14	13	27	42	歳	27	29	56
7	歳	28	20	48	43	歳	23	32	55
8	歳	16	20	36	44	歳	25	35	60
9	歳	18	19	37	45	歳	31	24	55
10	歳	29	22	51	46	歳	36	36	72
11	歳	20	22	42	47	歳	29	24	53
12	歳	20	13	33	48	歳	37	33	70
13	歳	25	25	50	49	歳	29	23	52
14	歳	25	14	39	50	歳	30	44	74
15	歳	17	18	35	51	歳	30	33	63
16	歳	19	18	37	52	歳	35	32	67
17	歳	22	28	50	53	歳	29	37	66
18	歳	29	21	50	54	歳	36	35	71
19	歳	28	13	41	55	歳	40	33	73
20	歳	27	24	51	56	歳	34	41	75
21	歳	32	16	48	57	歳	44	36	80
22	歳	21	26	47	58	歳	39	54	93
23	歳	17	22	39	59	歳	32	30	62
24	歳	15	23	38	60	歳	29	35	64
25	歳	20	15	35	61	歳	35	36	71
26	歳	22	16	38	62	歳	37	29	66
27	歳	23	20	43	63	歳	31	31	62
28	歳	23	23	46	64	歳	26	40	66
29	歳	16	15	31	65	歳	26	41	67
30	歳	20	24	44	66	歳	35	43	78
31	歳	19	24	43	67	歳	22	37	59
32	歳	29	27	56	68	歳	32	34	66
33	歳	20	17	37	69	歳	49	27	76
34	歳	27	17	44	70	歳	36	48	84
35	歳	19	20	39	71	歳	39	46	85

校 区 別 年 齢 別 人 口 統 計 表

20 諸富北小学校

令和 7 . 4 . 末現在 40 ページ

年 齢	男	女	人 口			
72 歳	39	38	77			
73 歳	28	34	62			
74 歳	42	42	84			
75 歳	50	54	104			
76 歳	50	37	87			
77 歳	35	43	78			
78 歳	30	57	87			
79 歳	12	27	39			
80 歳	22	33	55			
81 歳	30	35	65			
82 歳	20	44	64			
83 歳	36	53	89			
84 歳	23	35	58			
85 歳	25	26	51			
86 歳	24	33	57			
87 歳	24	24	48			
88 歳	20	33	53			
89 歳	10	22	32			
90 歳	9	28	37			
91 歳	8	9	17			
92 歳	9	21	30			
93 歳	8	18	26			
94 歳	5	11	16			
95 歳	6	9	15			
96 歳	1	14	15			
97 歳	1	1	2			
98 歳	1	1	2			
99 歳	0	5	5			
100 歳	0	4	4			
101 歳	0	1	1			
102 歳	0	0	0			
103 歳	0	1	1			
104 歳	0	0	0			
105 歳	0	1	1			
合計	2,450	2,681	5,131			

校 区 別 年 齢 別 人 口 統 計 表

21 諸富南小学校

令和 7 . 4 . 末現在 41 ページ

年 齢		男	女	人 口	年 齢		男	女	人 口
0	歳	9	10	19	36	歳	21	22	43
1	歳	16	12	28	37	歳	28	22	50
2	歳	15	13	28	38	歳	23	29	52
3	歳	11	15	26	39	歳	24	31	55
4	歳	27	7	34	40	歳	22	23	45
5	歳	11	16	27	41	歳	28	18	46
6	歳	20	15	35	42	歳	23	14	37
7	歳	20	12	32	43	歳	26	23	49
8	歳	24	19	43	44	歳	20	23	43
9	歳	20	23	43	45	歳	22	21	43
10	歳	23	20	43	46	歳	19	30	49
11	歳	16	24	40	47	歳	16	20	36
12	歳	19	17	36	48	歳	33	22	55
13	歳	15	16	31	49	歳	30	27	57
14	歳	26	20	46	50	歳	35	40	75
15	歳	23	24	47	51	歳	35	31	66
16	歳	32	21	53	52	歳	34	25	59
17	歳	20	20	40	53	歳	25	33	58
18	歳	19	18	37	54	歳	39	32	71
19	歳	14	19	33	55	歳	25	33	58
20	歳	19	20	39	56	歳	36	46	82
21	歳	19	18	37	57	歳	33	37	70
22	歳	18	14	32	58	歳	31	40	71
23	歳	20	17	37	59	歳	30	21	51
24	歳	15	13	28	60	歳	26	31	57
25	歳	17	22	39	61	歳	30	28	58
26	歳	25	16	41	62	歳	23	31	54
27	歳	24	23	47	63	歳	28	40	68
28	歳	27	24	51	64	歳	34	32	66
29	歳	17	18	35	65	歳	29	18	47
30	歳	27	17	44	66	歳	39	34	73
31	歳	20	23	43	67	歳	24	33	57
32	歳	23	15	38	68	歳	26	30	56
33	歳	19	26	45	69	歳	36	28	64
34	歳	20	17	37	70	歳	29	36	65
35	歳	27	28	55	71	歳	28	33	61

校 区 別 年 齢 別 人 口 統 計 表

21 諸富南小学校

令和 7 . 4 . 末現在 42 ページ

年 齢	男	女	人 口	年 齢	男	女	人 口
72 歳	33	31	64	**合計**	2,185	2,352	4,537
73 歳	45	42	87				
74 歳	33	32	65				
75 歳	37	41	78				
76 歳	27	34	61				
77 歳	37	45	82				
78 歳	25	44	69				
79 歳	18	24	42				
80 歳	16	34	50				
81 歳	21	32	53				
82 歳	25	37	62				
83 歳	26	32	58				
84 歳	22	25	47				
85 歳	15	27	42				
86 歳	9	23	32				
87 歳	17	25	42				
88 歳	12	12	24				
89 歳	8	23	31				
90 歳	6	11	17				
91 歳	4	12	16				
92 歳	3	19	22				
93 歳	3	19	22				
94 歳	5	13	18				
95 歳	3	10	13				
96 歳	2	4	6				
97 歳	2	8	10				
98 歳	2	2	4				
99 歳	0	1	1				
100 歳	0	1	1				
101 歳	0	0	0				
102 歳	1	0	1				
103 歳	0	0	0				
104 歳	0	0	0				
105 歳	0	0	0				
106 歳	1	0	1				

校 区 別 年 齢 別 人 口 統 計 表

22 春日小学校

令和 7 . 4 . 末現在 43 ページ

年 齢		男	女	人 口	年 齢		男	女	人 口
0	歳	32	34	66	36	歳	38	55	93
1	歳	45	37	82	37	歳	43	57	100
2	歳	35	36	71	38	歳	56	71	127
3	歳	48	34	82	39	歳	56	68	124
4	歳	48	32	80	40	歳	53	47	100
5	歳	49	44	93	41	歳	44	51	95
6	歳	54	44	98	42	歳	46	54	100
7	歳	61	37	98	43	歳	62	51	113
8	歳	40	42	82	44	歳	55	75	130
9	歳	39	48	87	45	歳	64	72	136
10	歳	51	51	102	46	歳	57	73	130
11	歳	42	37	79	47	歳	52	55	107
12	歳	58	56	114	48	歳	55	49	104
13	歳	42	36	78	49	歳	61	68	129
14	歳	51	43	94	50	歳	59	52	111
15	歳	53	29	82	51	歳	70	73	143
16	歳	51	43	94	52	歳	59	60	119
17	歳	50	55	105	53	歳	59	60	119
18	歳	26	35	61	54	歳	58	40	98
19	歳	35	42	77	55	歳	56	55	111
20	歳	46	53	99	56	歳	49	57	106
21	歳	42	38	80	57	歳	41	49	90
22	歳	31	40	71	58	歳	52	49	101
23	歳	35	53	88	59	歳	31	51	82
24	歳	42	52	94	60	歳	49	51	100
25	歳	56	49	105	61	歳	35	45	80
26	歳	39	40	79	62	歳	49	51	100
27	歳	43	56	99	63	歳	34	48	82
28	歳	45	46	91	64	歳	43	40	83
29	歳	49	42	91	65	歳	37	53	90
30	歳	45	58	103	66	歳	48	66	114
31	歳	49	62	111	67	歳	45	37	82
32	歳	41	46	87	68	歳	50	68	118
33	歳	49	44	93	69	歳	56	69	125
34	歳	40	45	85	70	歳	52	69	121
35	歳	50	51	101	71	歳	45	64	109

校 区 別 年 齢 別 人 口 統 計 表

22 春日小学校

令和 7 . 4 . 末現在 44 ページ

年 齢	男	女	人 口	年 齢	男	女	人 口
72 歳	38	57	95	**合計**	4,099	4,608	8,707
73 歳	65	77	142				
74 歳	66	77	143				
75 歳	57	67	124				
76 歳	57	68	125				
77 歳	50	67	117				
78 歳	44	54	98				
79 歳	21	28	49				
80 歳	31	42	73				
81 歳	25	39	64				
82 歳	36	43	79				
83 歳	34	45	79				
84 歳	26	40	66				
85 歳	22	25	47				
86 歳	15	34	49				
87 歳	23	29	52				
88 歳	18	23	41				
89 歳	10	25	35				
90 歳	5	23	28				
91 歳	14	18	32				
92 歳	3	20	23				
93 歳	3	14	17				
94 歳	2	9	11				
95 歳	0	6	6				
96 歳	1	12	13				
97 歳	0	9	9				
98 歳	0	3	3				
99 歳	0	5	5				
100 歳	1	0	1				
101 歳	0	2	2				
102 歳	1	1	2				
103 歳	0	0	0				
104 歳	0	1	1				
105 歳	0	0	0				
106 歳	0	1	1				
107 歳	0	1	1				

校 区 別 年 齢 別 人 口 統 計 表

23 川上小学校

令和 7 . 4 . 末現在 45 ページ

年 齢		男	女	人 口	年 齢		男	女	人 口
0 歳		15	16	31	36 歳		35	29	64
1 歳		28	24	52	37 歳		39	23	62
2 歳		22	16	38	38 歳		36	38	74
3 歳		28	30	58	39 歳		39	31	70
4 歳		27	21	48	40 歳		35	39	74
5 歳		24	23	47	41 歳		38	30	68
6 歳		30	24	54	42 歳		34	45	79
7 歳		31	28	59	43 歳		31	25	56
8 歳		32	24	56	44 歳		29	23	52
9 歳		29	37	66	45 歳		35	36	71
10 歳		31	32	63	46 歳		23	26	49
11 歳		27	27	54	47 歳		38	25	63
12 歳		24	31	55	48 歳		32	39	71
13 歳		32	19	51	49 歳		44	37	81
14 歳		31	28	59	50 歳		38	34	72
15 歳		21	28	49	51 歳		39	43	82
16 歳		31	31	62	52 歳		29	35	64
17 歳		30	22	52	53 歳		42	36	78
18 歳		21	23	44	54 歳		38	31	69
19 歳		33	26	59	55 歳		27	31	58
20 歳		19	28	47	56 歳		27	41	68
21 歳		21	27	48	57 歳		33	50	83
22 歳		21	22	43	58 歳		26	31	57
23 歳		24	20	44	59 歳		30	34	64
24 歳		23	19	42	60 歳		33	36	69
25 歳		18	20	38	61 歳		44	38	82
26 歳		16	23	39	62 歳		36	33	69
27 歳		20	20	40	63 歳		40	40	80
28 歳		23	22	45	64 歳		33	47	80
29 歳		20	24	44	65 歳		41	42	83
30 歳		22	27	49	66 歳		45	49	94
31 歳		28	25	53	67 歳		47	34	81
32 歳		37	24	61	68 歳		38	53	91
33 歳		22	26	48	69 歳		36	42	78
34 歳		44	29	73	70 歳		36	45	81
35 歳		36	38	74	71 歳		46	43	89

校 区 別 年 齢 別 人 口 統 計 表

23 川上小学校

令和 7 . 4 . 末現在 46 ページ

年 齢	男	女	人 口			
72 歳	41	28	69			
73 歳	43	43	86			
74 歳	36	48	84			
75 歳	44	40	84			
76 歳	32	47	79			
77 歳	46	42	88			
78 歳	33	45	78			
79 歳	17	29	46			
80 歳	26	31	57			
81 歳	26	29	55			
82 歳	22	35	57			
83 歳	17	36	53			
84 歳	31	35	66			
85 歳	18	37	55			
86 歳	11	24	35			
87 歳	11	25	36			
88 歳	12	25	37			
89 歳	11	27	38			
90 歳	17	21	38			
91 歳	13	25	38			
92 歳	6	24	30			
93 歳	4	24	28			
94 歳	5	8	13			
95 歳	3	12	15			
96 歳	2	11	13			
97 歳	0	4	4			
98 歳	1	2	3			
99 歳	0	3	3			
100 歳	0	2	2			
101 歳	1	1	2			
102 歳	0	4	4			
103 歳	0	0	0			
104 歳	0	1	1			
合計	2,762	2,986	5,748			

校 区 別 年 齢 別 人 口 統 計 表

24 松梅小学校

令和 7 . 4 . 末現在 47 ページ

年 齢		男 女		人 口	年 齢		男 女		人 口
0 歳		0	0	0	36 歳		0	2	2
1 歳		0	0	0	37 歳		0	0	0
2 歳		3	1	4	38 歳		5	4	9
3 歳		2	2	4	39 歳		3	3	6
4 歳		1	0	1	40 歳		1	3	4
5 歳		0	5	5	41 歳		6	4	10
6 歳		5	1	6	42 歳		4	3	7
7 歳		1	4	5	43 歳		6	6	12
8 歳		1	3	4	44 歳		2	6	8
9 歳		3	2	5	45 歳		5	4	9
10 歳		1	5	6	46 歳		5	3	8
11 歳		2	6	8	47 歳		5	9	14
12 歳		4	3	7	48 歳		5	5	10
13 歳		5	0	5	49 歳		4	4	8
14 歳		4	2	6	50 歳		4	2	6
15 歳		5	6	11	51 歳		5	4	9
16 歳		7	4	11	52 歳		11	8	19
17 歳		1	3	4	53 歳		6	6	12
18 歳		4	6	10	54 歳		5	3	8
19 歳		4	3	7	55 歳		5	2	7
20 歳		2	1	3	56 歳		7	5	12
21 歳		1	2	3	57 歳		3	5	8
22 歳		1	1	2	58 歳		0	9	9
23 歳		1	1	2	59 歳		4	6	10
24 歳		2	1	3	60 歳		3	5	8
25 歳		2	3	5	61 歳		4	7	11
26 歳		3	3	6	62 歳		10	9	19
27 歳		1	1	2	63 歳		5	3	8
28 歳		0	3	3	64 歳		9	3	12
29 歳		0	2	2	65 歳		6	7	13
30 歳		3	1	4	66 歳		12	9	21
31 歳		1	2	3	67 歳		10	8	18
32 歳		5	2	7	68 歳		11	6	17
33 歳		1	2	3	69 歳		5	10	15
34 歳		2	0	2	70 歳		10	5	15
35 歳		1	1	2	71 歳		6	10	16

校 区 別 年 齢 別 人 口 統 計 表

24 松梅小学校

令和 7 . 4 . 末現在 48 ページ

年 齢	男	女	人 口			
72 歳	7	5	12			
73 歳	8	7	15			
74 歳	10	9	19			
75 歳	15	12	27			
76 歳	14	19	33			
77 歳	4	8	12			
78 歳	7	9	16			
79 歳	3	4	7			
80 歳	4	11	15			
81 歳	6	5	11			
82 歳	6	8	14			
83 歳	3	4	7			
84 歳	6	6	12			
85 歳	4	4	8			
86 歳	2	3	5			
87 歳	7	5	12			
88 歳	4	3	7			
89 歳	2	2	4			
90 歳	1	4	5			
91 歳	1	4	5			
92 歳	1	3	4			
93 歳	1	1	2			
94 歳	2	4	6			
95 歳	0	4	4			
96 歳	0	0	0			
97 歳	0	0	0			
98 歳	1	1	2			
99 歳	0	1	1			
100 歳	0	1	1			
101 歳	0	1	1			
102 歳	0	0	0			
103 歳	0	0	0			
104 歳	0	1	1			
合計	390	419	809			

校 区 別 年 齢 別 人 口 統 計 表

25 春日北小学校

令和 7 . 4 . 末現在 49 ページ

年 齢		男	女	人 口	年 齢		男	女	人 口
0	歳	29	35	64	36	歳	57	47	104
1	歳	42	36	78	37	歳	49	60	109
2	歳	28	38	66	38	歳	46	56	102
3	歳	35	40	75	39	歳	51	53	104
4	歳	40	41	81	40	歳	59	51	110
5	歳	50	51	101	41	歳	66	58	124
6	歳	43	40	83	42	歳	68	67	135
7	歳	46	47	93	43	歳	62	60	122
8	歳	53	39	92	44	歳	68	60	128
9	歳	52	45	97	45	歳	55	66	121
10	歳	56	49	105	46	歳	55	61	116
11	歳	50	47	97	47	歳	50	53	103
12	歳	50	55	105	48	歳	58	44	102
13	歳	50	44	94	49	歳	68	46	114
14	歳	44	48	92	50	歳	48	58	106
15	歳	50	45	95	51	歳	62	54	116
16	歳	49	50	99	52	歳	60	57	117
17	歳	44	37	81	53	歳	52	48	100
18	歳	45	43	88	54	歳	51	44	95
19	歳	40	32	72	55	歳	43	55	98
20	歳	38	31	69	56	歳	44	42	86
21	歳	22	39	61	57	歳	36	41	77
22	歳	28	27	55	58	歳	45	35	80
23	歳	48	34	82	59	歳	36	48	84
24	歳	34	35	69	60	歳	33	42	75
25	歳	30	27	57	61	歳	28	47	75
26	歳	27	40	67	62	歳	42	54	96
27	歳	43	39	82	63	歳	45	46	91
28	歳	39	38	77	64	歳	51	54	105
29	歳	33	48	81	65	歳	35	45	80
30	歳	36	40	76	66	歳	53	47	100
31	歳	49	38	87	67	歳	40	54	94
32	歳	39	36	75	68	歳	40	62	102
33	歳	40	53	93	69	歳	51	66	117
34	歳	47	42	89	70	歳	43	56	99
35	歳	42	51	93	71	歳	55	42	97

校 区 別 年 齢 別 人 口 統 計 表

25 春日北小学校

令和 7 . 4 . 末現在 50 ページ

年 齢	男	女	人 口	年 齢	男	女	人 口
72 歳	40	62	102	**合計**	3,860	4,236	8,096
73 歳	58	65	123				
74 歳	45	67	112				
75 歳	55	54	109				
76 歳	53	63	116				
77 歳	42	47	89				
78 歳	38	45	83				
79 歳	24	27	51				
80 歳	32	51	83				
81 歳	17	51	68				
82 歳	30	28	58				
83 歳	19	34	53				
84 歳	17	32	49				
85 歳	19	35	54				
86 歳	16	21	37				
87 歳	10	36	46				
88 歳	6	19	25				
89 歳	12	19	31				
90 歳	6	20	26				
91 歳	6	14	20				
92 歳	4	23	27				
93 歳	5	13	18				
94 歳	3	12	15				
95 歳	3	14	17				
96 歳	0	8	8				
97 歳	1	5	6				
98 歳	0	4	4				
99 歳	1	4	5				
100 歳	1	2	3				
101 歳	0	1	1				
102 歳	0	0	0				
103 歳	1	0	1				
104 歳	0	0	0				
105 歳	0	0	0				
106 歳	0	1	1				

校 区 別 年 齢 別 人 口 統 計 表

27 富士小学校

令和 7 . 4 . 末現在 51 ページ

年 齢		男	女	人 口	年 齢		男	女	人 口
0 歳		1	3	4	36 歳		6	8	14
1 歳		4	4	8	37 歳		6	9	15
2 歳		3	3	6	38 歳		11	8	19
3 歳		5	1	6	39 歳		14	16	30
4 歳		3	4	7	40 歳		10	8	18
5 歳		5	3	8	41 歳		13	9	22
6 歳		3	1	4	42 歳		11	6	17
7 歳		4	7	11	43 歳		7	11	18
8 歳		8	6	14	44 歳		16	9	25
9 歳		8	4	12	45 歳		13	15	28
10 歳		8	7	15	46 歳		10	9	19
11 歳		10	3	13	47 歳		9	10	19
12 歳		6	9	15	48 歳		12	7	19
13 歳		7	6	13	49 歳		12	11	23
14 歳		8	6	14	50 歳		13	17	30
15 歳		3	10	13	51 歳		8	10	18
16 歳		9	3	12	52 歳		19	8	27
17 歳		6	10	16	53 歳		14	12	26
18 歳		6	8	14	54 歳		12	9	21
19 歳		10	6	16	55 歳		14	9	23
20 歳		5	4	9	56 歳		8	13	21
21 歳		6	7	13	57 歳		13	14	27
22 歳		6	4	10	58 歳		13	11	24
23 歳		8	5	13	59 歳		12	11	23
24 歳		5	9	14	60 歳		9	14	23
25 歳		4	8	12	61 歳		9	16	25
26 歳		7	6	13	62 歳		18	16	34
27 歳		3	3	6	63 歳		18	15	33
28 歳		5	6	11	64 歳		15	22	37
29 歳		10	4	14	65 歳		22	15	37
30 歳		7	5	12	66 歳		20	29	49
31 歳		4	5	9	67 歳		19	20	39
32 歳		5	2	7	68 歳		22	20	42
33 歳		11	3	14	69 歳		16	21	37
34 歳		2	6	8	70 歳		23	20	43
35 歳		3	10	13	71 歳		14	20	34

校 区 別 年 齢 別 人 口 統 計 表

27 富士小学校

令和 7 . 4 . 末現在 52 ページ

年 齢	男	女	人 口			
72 歳	24	25	49			
73 歳	22	31	53			
74 歳	30	19	49			
75 歳	24	25	49			
76 歳	20	23	43			
77 歳	23	12	35			
78 歳	16	26	42			
79 歳	10	10	20			
80 歳	9	9	18			
81 歳	15	15	30			
82 歳	8	13	21			
83 歳	12	21	33			
84 歳	5	18	23			
85 歳	9	22	31			
86 歳	4	9	13			
87 歳	5	18	23			
88 歳	8	7	15			
89 歳	10	14	24			
90 歳	6	11	17			
91 歳	2	16	18			
92 歳	2	14	16			
93 歳	7	9	16			
94 歳	1	10	11			
95 歳	2	5	7			
96 歳	3	5	8			
97 歳	4	3	7			
98 歳	1	3	4			
99 歳	0	1	1			
100 歳	0	2	2			
101 歳	0	0	0			
102 歳	0	2	2			
** 合計 **	971	1,067	2,038			

校 区 別 年 齢 別 人 口 統 計 表

28 北山小学校

令和 7 . 4 . 末現在 53 ページ

年 齢		男	女	人 口	年 齢		男	女	人 口
0 歳		2	0	2	36 歳		1	0	1
1 歳		0	2	2	37 歳		1	3	4
2 歳		0	1	1	38 歳		2	1	3
3 歳		1	2	3	39 歳		4	3	7
4 歳		1	1	2	40 歳		4	4	8
5 歳		1	2	3	41 歳		4	5	9
6 歳		1	0	1	42 歳		7	7	14
7 歳		2	4	6	43 歳		4	2	6
8 歳		4	4	8	44 歳		4	2	6
9 歳		4	3	7	45 歳		11	4	15
10 歳		3	3	6	46 歳		2	1	3
11 歳		5	4	9	47 歳		6	5	11
12 歳		4	2	6	48 歳		5	3	8
13 歳		6	4	10	49 歳		2	1	3
14 歳		3	0	3	50 歳		1	3	4
15 歳		1	2	3	51 歳		4	0	4
16 歳		2	0	2	52 歳		2	2	4
17 歳		1	2	3	53 歳		2	5	7
18 歳		6	0	6	54 歳		2	3	5
19 歳		1	3	4	55 歳		5	2	7
20 歳		2	4	6	56 歳		1	4	5
21 歳		3	4	7	57 歳		3	2	5
22 歳		4	0	4	58 歳		4	2	6
23 歳		1	2	3	59 歳		3	3	6
24 歳		2	1	3	60 歳		2	2	4
25 歳		0	1	1	61 歳		5	4	9
26 歳		1	0	1	62 歳		5	5	10
27 歳		2	0	2	63 歳		4	3	7
28 歳		3	0	3	64 歳		8	9	17
29 歳		1	1	2	65 歳		7	11	18
30 歳		2	2	4	66 歳		4	3	7
31 歳		5	0	5	67 歳		9	10	19
32 歳		3	1	4	68 歳		8	9	17
33 歳		2	2	4	69 歳		8	8	16
34 歳		3	4	7	70 歳		9	10	19
35 歳		2	4	6	71 歳		6	3	9

校 区 別 年 齢 別 人 口 統 計 表

28 北山小学校

令和 7 . 4 . 末現在 54 ページ

年 齢	男	女	人 口			
72 歳	10	8	18			
73 歳	7	10	17			
74 歳	9	9	18			
75 歳	8	9	17			
76 歳	8	7	15			
77 歳	11	5	16			
78 歳	4	4	8			
79 歳	3	4	7			
80 歳	5	7	12			
81 歳	5	6	11			
82 歳	3	5	8			
83 歳	4	3	7			
84 歳	5	6	11			
85 歳	4	4	8			
86 歳	2	9	11			
87 歳	4	4	8			
88 歳	1	8	9			
89 歳	2	10	12			
90 歳	4	4	8			
91 歳	3	6	9			
92 歳	1	8	9			
93 歳	4	2	6			
94 歳	0	5	5			
95 歳	1	2	3			
96 歳	0	4	4			
97 歳	1	5	6			
98 歳	1	1	2			
99 歳	1	2	3			
合計	354	366	720			

校 区 別 年 齢 別 人 口 統 計 表

29 北山東部小学校

令和 7 . 4 . 末現在 55 ページ

年 齢		男	女	人 口	年 齢		男	女	人 口
0 歳		0	0	0	36 歳		0	0	0
1 歳		0	1	1	37 歳		1	3	4
2 歳		0	1	1	38 歳		2	2	4
3 歳		1	1	2	39 歳		4	3	7
4 歳		2	0	2	40 歳		3	2	5
5 歳		0	1	1	41 歳		3	3	6
6 歳		1	7	8	42 歳		3	3	6
7 歳		1	2	3	43 歳		1	1	2
8 歳		0	3	3	44 歳		1	0	1
9 歳		2	1	3	45 歳		2	1	3
10 歳		1	2	3	46 歳		4	0	4
11 歳		2	0	2	47 歳		3	0	3
12 歳		3	4	7	48 歳		2	2	4
13 歳		1	0	1	49 歳		1	2	3
14 歳		1	0	1	50 歳		2	2	4
15 歳		3	3	6	51 歳		1	4	5
16 歳		1	1	2	52 歳		0	2	2
17 歳		1	2	3	53 歳		1	2	3
18 歳		0	1	1	54 歳		4	0	4
19 歳		0	1	1	55 歳		1	3	4
20 歳		1	2	3	56 歳		3	4	7
21 歳		3	1	4	57 歳		1	2	3
22 歳		1	3	4	58 歳		1	1	2
23 歳		1	0	1	59 歳		2	1	3
24 歳		0	0	0	60 歳		1	4	5
25 歳		0	0	0	61 歳		0	2	2
26 歳		1	1	2	62 歳		2	6	8
27 歳		0	0	0	63 歳		4	2	6
28 歳		0	0	0	64 歳		5	0	5
29 歳		0	0	0	65 歳		5	2	7
30 歳		2	1	3	66 歳		1	2	3
31 歳		2	3	5	67 歳		3	4	7
32 歳		0	1	1	68 歳		4	2	6
33 歳		1	0	1	69 歳		2	3	5
34 歳		0	1	1	70 歳		7	4	11
35 歳		1	0	1	71 歳		2	3	5

校 区 別 年 齢 別 人 口 統 計 表

29 北山東部小学校

令和 7 . 4 . 末現在 56 ページ

年 齢	男	女	人 口			
72 歳	4	3	7			
73 歳	4	3	7			
74 歳	5	3	8			
75 歳	3	2	5			
76 歳	3	3	6			
77 歳	8	4	12			
78 歳	3	5	8			
79 歳	1	1	2			
80 歳	4	2	6			
81 歳	2	1	3			
82 歳	0	1	1			
83 歳	1	3	4			
84 歳	0	2	2			
85 歳	3	1	4			
86 歳	0	6	6			
87 歳	1	1	2			
88 歳	2	2	4			
89 歳	0	1	1			
90 歳	1	2	3			
91 歳	0	1	1			
92 歳	1	4	5			
93 歳	0	0	0			
94 歳	1	0	1			
95 歳	0	1	1			
96 歳	0	1	1			
97 歳	0	0	0			
98 歳	0	1	1			
99 歳	0	1	1			
合計	162	176	338			

校 区 別 年 齢 別 人 口 統 計 表

30 三瀬小学校

令和 7 . 4 . 末現在 57 ページ

年 齢		男	女	人 口	年 齢		男	女	人 口
0 歳		2	0	2	36 歳		2	3	5
1 歳		4	0	4	37 歳		3	4	7
2 歳		2	1	3	38 歳		2	6	8
3 歳		2	4	6	39 歳		3	5	8
4 歳		4	1	5	40 歳		1	6	7
5 歳		3	2	5	41 歳		7	10	17
6 歳		3	2	5	42 歳		5	5	10
7 歳		0	1	1	43 歳		10	6	16
8 歳		1	2	3	44 歳		7	2	9
9 歳		4	1	5	45 歳		7	5	12
10 歳		5	2	7	46 歳		7	7	14
11 歳		5	4	9	47 歳		8	2	10
12 歳		2	5	7	48 歳		5	9	14
13 歳		7	6	13	49 歳		2	1	3
14 歳		6	6	12	50 歳		9	3	12
15 歳		2	4	6	51 歳		5	7	12
16 歳		3	4	7	52 歳		7	7	14
17 歳		3	4	7	53 歳		7	11	18
18 歳		2	4	6	54 歳		12	8	20
19 歳		6	5	11	55 歳		11	7	18
20 歳		5	3	8	56 歳		3	9	12
21 歳		6	4	10	57 歳		9	3	12
22 歳		5	5	10	58 歳		4	5	9
23 歳		7	5	12	59 歳		5	4	9
24 歳		6	3	9	60 歳		8	9	17
25 歳		5	3	8	61 歳		7	2	9
26 歳		3	3	6	62 歳		8	6	14
27 歳		4	1	5	63 歳		15	11	26
28 歳		4	2	6	64 歳		6	10	16
29 歳		3	1	4	65 歳		7	3	10
30 歳		1	3	4	66 歳		10	3	13
31 歳		1	2	3	67 歳		5	6	11
32 歳		0	3	3	68 歳		9	9	18
33 歳		3	0	3	69 歳		12	14	26
34 歳		5	3	8	70 歳		7	12	19
35 歳		3	1	4	71 歳		14	10	24

校 区 別 年 齢 別 人 口 統 計 表

30 三瀬小学校

令和 7 . 4 . 末現在 58 ページ

年 齢	男	女	人 口			
72 歳	6	16	22			
73 歳	16	7	23			
74 歳	10	17	27			
75 歳	10	15	25			
76 歳	16	15	31			
77 歳	12	9	21			
78 歳	7	6	13			
79 歳	3	9	12			
80 歳	3	5	8			
81 歳	6	7	13			
82 歳	3	5	8			
83 歳	9	9	18			
84 歳	1	12	13			
85 歳	4	6	10			
86 歳	6	8	14			
87 歳	4	14	18			
88 歳	1	6	7			
89 歳	3	4	7			
90 歳	4	13	17			
91 歳	8	6	14			
92 歳	3	8	11			
93 歳	3	4	7			
94 歳	1	4	5			
95 歳	1	5	6			
96 歳	0	5	5			
97 歳	0	3	3			
98 歳	0	2	2			
99 歳	0	0	0			
100 歳	0	1	1			
101 歳	0	0	0			
102 歳	0	0	0			
103 歳	0	0	0			
104 歳	0	0	0			
105 歳	0	1	1			
合計	516	552	1,068			

校 区 別 年 齢 別 人 口 統 計 表

31 中川副小学校

令和 7 . 4 . 末現在 59 ページ

年 齢		男	女	人 口	年 齢		男	女	人 口
0 歳		7	5	12	36 歳		17	10	27
1 歳		6	13	19	37 歳		11	7	18
2 歳		11	4	15	38 歳		18	18	36
3 歳		9	10	19	39 歳		20	9	29
4 歳		11	6	17	40 歳		10	16	26
5 歳		12	6	18	41 歳		17	13	30
6 歳		14	7	21	42 歳		15	9	24
7 歳		12	7	19	43 歳		17	11	28
8 歳		3	8	11	44 歳		14	8	22
9 歳		6	10	16	45 歳		13	15	28
10 歳		5	5	10	46 歳		15	12	27
11 歳		11	10	21	47 歳		12	16	28
12 歳		13	8	21	48 歳		16	15	31
13 歳		8	4	12	49 歳		13	16	29
14 歳		7	12	19	50 歳		16	13	29
15 歳		4	7	11	51 歳		19	15	34
16 歳		11	6	17	52 歳		19	15	34
17 歳		7	10	17	53 歳		16	19	35
18 歳		9	8	17	54 歳		22	16	38
19 歳		5	5	10	55 歳		14	17	31
20 歳		8	6	14	56 歳		12	16	28
21 歳		9	10	19	57 歳		18	28	46
22 歳		8	6	14	58 歳		22	26	48
23 歳		15	7	22	59 歳		22	21	43
24 歳		11	10	21	60 歳		21	28	49
25 歳		8	5	13	61 歳		28	31	59
26 歳		8	13	21	62 歳		20	12	32
27 歳		15	7	22	63 歳		20	16	36
28 歳		10	14	24	64 歳		15	17	32
29 歳		14	7	21	65 歳		16	23	39
30 歳		11	8	19	66 歳		30	16	46
31 歳		15	11	26	67 歳		20	16	36
32 歳		14	10	24	68 歳		21	16	37
33 歳		20	13	33	69 歳		15	16	31
34 歳		12	12	24	70 歳		20	30	50
35 歳		11	10	21	71 歳		30	26	56

校 区 別 年 齢 別 人 口 統 計 表

31 中川副小学校

令和 7 . 4 . 末現在 60 ページ

年 齢	男	女	人 口	年 齢	男	女	人 口
72 歳	22	23	45				
73 歳	25	25	50	**合計**	1,320	1,378	2,698
74 歳	29	29	58				
75 歳	24	25	49				
76 歳	23	26	49				
77 歳	29	28	57				
78 歳	11	18	29				
79 歳	14	12	26				
80 歳	9	22	31				
81 歳	14	17	31				
82 歳	16	12	28				
83 歳	20	29	49				
84 歳	16	24	40				
85 歳	14	20	34				
86 歳	5	9	14				
87 歳	8	26	34				
88 歳	9	11	20				
89 歳	5	16	21				
90 歳	4	27	31				
91 歳	4	10	14				
92 歳	6	16	22				
93 歳	2	13	15				
94 歳	1	10	11				
95 歳	1	4	5				
96 歳	1	4	5				
97 歳	2	3	5				
98 歳	2	5	7				
99 歳	0	2	2				
100 歳	0	0	0				
101 歳	0	2	2				
102 歳	0	1	1				
103 歳	0	0	0				
104 歳	0	0	0				
105 歳	0	0	0				
106 歳	0	0	0				
107 歳	0	1	1				

校 区 別 年 齢 別 人 口 統 計 表

32 大詫間小学校

令和 7 . 4 . 末現在 61 ページ

年 齢		男	女	人 口	年 齢		男	女	人 口
0 歳		4	0	4	36 歳		4	8	12
1 歳		1	2	3	37 歳		5	7	12
2 歳		3	4	7	38 歳		11	7	18
3 歳		4	3	7	39 歳		6	12	18
4 歳		5	4	9	40 歳		13	4	17
5 歳		5	5	10	41 歳		8	2	10
6 歳		6	4	10	42 歳		7	6	13
7 歳		5	7	12	43 歳		6	2	8
8 歳		5	3	8	44 歳		4	4	8
9 歳		8	7	15	45 歳		6	4	10
10 歳		4	8	12	46 歳		7	6	13
11 歳		11	5	16	47 歳		5	5	10
12 歳		7	4	11	48 歳		10	9	19
13 歳		2	4	6	49 歳		8	5	13
14 歳		5	6	11	50 歳		7	11	18
15 歳		4	2	6	51 歳		9	9	18
16 歳		3	3	6	52 歳		10	3	13
17 歳		1	3	4	53 歳		7	12	19
18 歳		6	4	10	54 歳		9	7	16
19 歳		3	3	6	55 歳		9	13	22
20 歳		8	2	10	56 歳		17	8	25
21 歳		3	5	8	57 歳		16	13	29
22 歳		3	4	7	58 歳		14	9	23
23 歳		4	3	7	59 歳		10	14	24
24 歳		3	1	4	60 歳		9	7	16
25 歳		3	1	4	61 歳		11	12	23
26 歳		9	7	16	62 歳		11	7	18
27 歳		5	6	11	63 歳		9	15	24
28 歳		7	4	11	64 歳		16	11	27
29 歳		9	5	14	65 歳		11	12	23
30 歳		2	5	7	66 歳		9	14	23
31 歳		7	4	11	67 歳		16	13	29
32 歳		6	3	9	68 歳		13	11	24
33 歳		1	1	2	69 歳		16	10	26
34 歳		3	4	7	70 歳		12	10	22
35 歳		3	4	7	71 歳		18	18	36

校 区 別 年 齢 別 人 口 統 計 表

32 大詫間小学校

令和 7 . 4 . 末現在 62 ページ

年 齢	男	女	人 口			
72 歳	16	10	26			
73 歳	6	11	17			
74 歳	14	9	23			
75 歳	15	11	26			
76 歳	23	13	36			
77 歳	14	9	23			
78 歳	9	13	22			
79 歳	2	10	12			
80 歳	3	11	14			
81 歳	6	7	13			
82 歳	7	14	21			
83 歳	6	9	15			
84 歳	8	22	30			
85 歳	2	10	12			
86 歳	8	12	20			
87 歳	5	9	14			
88 歳	5	12	17			
89 歳	4	8	12			
90 歳	2	8	10			
91 歳	7	5	12			
92 歳	5	5	10			
93 歳	2	9	11			
94 歳	0	0	0			
95 歳	2	3	5			
96 歳	1	5	6			
97 歳	1	2	3			
98 歳	0	2	2			
99 歳	0	1	1			
合計	700	700	1,400			

校 区 別 年 齢 別 人 口 統 計 表

33 南川副小学校

令和 7 . 4 . 末現在 63 ページ

年 齢		男	女	人 口	年 齢		男	女	人 口
0 歳		6	15	21	36 歳		24	17	41
1 歳		12	13	25	37 歳		24	26	50
2 歳		16	19	35	38 歳		31	24	55
3 歳		14	19	33	39 歳		28	30	58
4 歳		15	18	33	40 歳		24	31	55
5 歳		26	21	47	41 歳		37	35	72
6 歳		25	16	41	42 歳		33	29	62
7 歳		19	24	43	43 歳		22	26	48
8 歳		28	19	47	44 歳		30	24	54
9 歳		20	28	48	45 歳		35	22	57
10 歳		16	15	31	46 歳		25	25	50
11 歳		24	19	43	47 歳		34	30	64
12 歳		19	18	37	48 歳		36	28	64
13 歳		20	21	41	49 歳		33	32	65
14 歳		25	28	53	50 歳		28	34	62
15 歳		21	18	39	51 歳		39	20	59
16 歳		26	22	48	52 歳		32	40	72
17 歳		16	18	34	53 歳		38	33	71
18 歳		22	19	41	54 歳		42	38	80
19 歳		17	20	37	55 歳		25	46	71
20 歳		20	28	48	56 歳		34	43	77
21 歳		14	23	37	57 歳		52	32	84
22 歳		17	23	40	58 歳		38	40	78
23 歳		34	21	55	59 歳		46	34	80
24 歳		25	22	47	60 歳		39	27	66
25 歳		32	19	51	61 歳		28	37	65
26 歳		26	20	46	62 歳		27	42	69
27 歳		24	27	51	63 歳		36	43	79
28 歳		27	14	41	64 歳		32	33	65
29 歳		29	19	48	65 歳		36	32	68
30 歳		27	21	48	66 歳		39	46	85
31 歳		15	27	42	67 歳		49	43	92
32 歳		26	29	55	68 歳		36	57	93
33 歳		29	26	55	69 歳		49	35	84
34 歳		32	18	50	70 歳		50	39	89
35 歳		32	21	53	71 歳		43	44	87

校 区 別 年 齢 別 人 口 統 計 表

33 南川副小学校

令和 7 . 4 . 末現在 64 ページ

年 齢	男	女	人 口			
72 歳	30	52	82			
73 歳	50	45	95			
74 歳	38	49	87			
75 歳	56	57	113			
76 歳	31	45	76			
77 歳	41	40	81			
78 歳	31	44	75			
79 歳	14	24	38			
80 歳	27	36	63			
81 歳	28	43	71			
82 歳	17	44	61			
83 歳	23	46	69			
84 歳	19	39	58			
85 歳	20	38	58			
86 歳	17	39	56			
87 歳	20	34	54			
88 歳	14	25	39			
89 歳	12	24	36			
90 歳	3	14	17			
91 歳	6	17	23			
92 歳	6	12	18			
93 歳	1	12	13			
94 歳	4	6	10			
95 歳	1	13	14			
96 歳	2	8	10			
97 歳	2	5	7			
98 歳	1	4	5			
99 歳	1	3	4			
100 歳	0	7	7			
101 歳	0	1	1			
102 歳	0	1	1			
103 歳	0	0	0			
104 歳	0	1	1			
合計	2,565	2,793	5,358			

校 区 別 年 齢 別 人 口 統 計 表

34 西川副小学校

令和 7 . 4 . 末現在 65 ページ

年 齢		男 女		人 口	年 齢		男 女		人 口
0 歳		11	14	25	36 歳		21	18	39
1 歳		16	10	26	37 歳		29	23	52
2 歳		11	17	28	38 歳		24	19	43
3 歳		21	16	37	39 歳		37	33	70
4 歳		19	17	36	40 歳		39	24	63
5 歳		16	19	35	41 歳		32	22	54
6 歳		22	28	50	42 歳		30	36	66
7 歳		18	23	41	43 歳		37	36	73
8 歳		20	25	45	44 歳		37	44	81
9 歳		24	20	44	45 歳		30	23	53
10 歳		24	20	44	46 歳		33	32	65
11 歳		32	29	61	47 歳		37	34	71
12 歳		27	23	50	48 歳		33	41	74
13 歳		25	23	48	49 歳		26	30	56
14 歳		23	21	44	50 歳		50	37	87
15 歳		26	37	63	51 歳		42	37	79
16 歳		21	33	54	52 歳		33	39	72
17 歳		27	23	50	53 歳		36	40	76
18 歳		20	13	33	54 歳		34	25	59
19 歳		19	22	41	55 歳		32	37	69
20 歳		17	26	43	56 歳		34	34	68
21 歳		16	18	34	57 歳		39	34	73
22 歳		24	15	39	58 歳		25	38	63
23 歳		22	25	47	59 歳		32	31	63
24 歳		18	18	36	60 歳		35	25	60
25 歳		21	20	41	61 歳		27	21	48
26 歳		21	19	40	62 歳		25	47	72
27 歳		18	20	38	63 歳		42	33	75
28 歳		18	23	41	64 歳		25	44	69
29 歳		22	15	37	65 歳		31	36	67
30 歳		22	15	37	66 歳		39	41	80
31 歳		21	15	36	67 歳		30	40	70
32 歳		21	30	51	68 歳		31	37	68
33 歳		25	23	48	69 歳		43	41	84
34 歳		23	24	47	70 歳		35	33	68
35 歳		18	20	38	71 歳		49	52	101

校 区 別 年 齢 別 人 口 統 計 表

34 西川副小学校

令和 7 . 4 . 末現在 66 ページ

年 齢	男	女	人 口	年 齢	男	女	人 口
72 歳	40	53	93	**合計**	2,483	2,695	5,178
73 歳	33	41	74				
74 歳	48	49	97				
75 歳	46	36	82				
76 歳	45	52	97				
77 歳	35	41	76				
78 歳	34	43	77				
79 歳	15	22	37				
80 歳	26	31	57				
81 歳	24	30	54				
82 歳	19	33	52				
83 歳	21	31	52				
84 歳	21	37	58				
85 歳	18	25	43				
86 歳	10	19	29				
87 歳	21	28	49				
88 歳	10	30	40				
89 歳	16	20	36				
90 歳	10	27	37				
91 歳	11	12	23				
92 歳	3	11	14				
93 歳	8	8	16				
94 歳	0	13	13				
95 歳	2	10	12				
96 歳	2	4	6				
97 歳	1	4	5				
98 歳	1	5	6				
99 歳	0	1	1				
100 歳	0	1	1				
101 歳	0	0	0				
102 歳	0	0	0				
103 歳	0	1	1				
104 歳	0	0	0				
105 歳	0	0	0				
106 歳	0	1	1				

校 区 別 年 齢 別 人 口 統 計 表

35 東与賀小学校

令和 7 . 4 . 末現在 67 ページ

年 齢		男 女		人 口	年 齢		男 女		人 口
0 歳		22	18	40	36 歳		26	30	56
1 歳		27	20	47	37 歳		34	26	60
2 歳		19	24	43	38 歳		34	33	67
3 歳		26	21	47	39 歳		47	44	91
4 歳		22	21	43	40 歳		60	41	101
5 歳		24	24	48	41 歳		49	45	94
6 歳		31	29	60	42 歳		36	45	81
7 歳		15	24	39	43 歳		51	46	97
8 歳		34	35	69	44 歳		46	42	88
9 歳		31	32	63	45 歳		52	39	91
10 歳		36	34	70	46 歳		58	50	108
11 歳		44	37	81	47 歳		52	49	101
12 歳		27	42	69	48 歳		61	47	108
13 歳		49	31	80	49 歳		47	51	98
14 歳		38	41	79	50 歳		61	78	139
15 歳		38	52	90	51 歳		57	68	125
16 歳		40	39	79	52 歳		51	59	110
17 歳		38	47	85	53 歳		63	50	113
18 歳		34	38	72	54 歳		55	75	130
19 歳		43	41	84	55 歳		48	59	107
20 歳		51	40	91	56 歳		66	56	122
21 歳		48	38	86	57 歳		50	44	94
22 歳		44	41	85	58 歳		42	52	94
23 歳		44	32	76	59 歳		61	54	115
24 歳		36	41	77	60 歳		55	49	104
25 歳		34	31	65	61 歳		51	46	97
26 歳		34	35	69	62 歳		50	46	96
27 歳		22	34	56	63 歳		59	54	113
28 歳		33	30	63	64 歳		44	50	94
29 歳		31	26	57	65 歳		47	50	97
30 歳		34	27	61	66 歳		49	48	97
31 歳		22	22	44	67 歳		40	46	86
32 歳		31	26	57	68 歳		52	49	101
33 歳		22	32	54	69 歳		38	57	95
34 歳		29	40	69	70 歳		42	52	94
35 歳		31	33	64	71 歳		54	59	113

校 区 別 年 齢 別 人 口 統 計 表

35 東与賀小学校

令和 7 . 4 . 末現在 68 ページ

年 齢	男	女	人 口		
72 歳	49	54	103		
73 歳	56	59	115		
74 歳	64	57	121		
75 歳	59	60	119		
76 歳	47	74	121		
77 歳	52	56	108		
78 歳	42	50	92		
79 歳	19	32	51		
80 歳	37	39	76		
81 歳	30	45	75		
82 歳	29	27	56		
83 歳	27	40	67		
84 歳	19	30	49		
85 歳	14	31	45		
86 歳	19	33	52		
87 歳	24	26	50		
88 歳	10	35	45		
89 歳	11	18	29		
90 歳	8	23	31		
91 歳	6	21	27		
92 歳	5	14	19		
93 歳	6	16	22		
94 歳	3	20	23		
95 歳	2	17	19		
96 歳	1	3	4		
97 歳	2	5	7		
98 歳	0	5	5		
99 歳	0	1	1		
100 歳	0	4	4		
101 歳	0	2	2		
102 歳	1	2	3		
103 歳	0	1	1		
合計	3,614	3,867	7,481		

校 区 別 年 齢 別 人 口 統 計 表

36 思齊小学校

令和 7 . 4 . 末現在 69 ページ

年 齢		男 女		人 口	年 齢		男 女		人 口
0 歳		14	23	37	36 歳		34	37	71
1 歳		19	20	39	37 歳		47	35	82
2 歳		17	24	41	38 歳		41	56	97
3 歳		18	21	39	39 歳		43	46	89
4 歳		20	16	36	40 歳		46	31	77
5 歳		30	29	59	41 歳		30	37	67
6 歳		25	26	51	42 歳		43	36	79
7 歳		27	31	58	43 歳		41	48	89
8 歳		28	22	50	44 歳		43	37	80
9 歳		24	30	54	45 歳		42	47	89
10 歳		28	32	60	46 歳		49	51	100
11 歳		37	40	77	47 歳		58	50	108
12 歳		40	22	62	48 歳		42	55	97
13 歳		43	40	83	49 歳		47	54	101
14 歳		44	37	81	50 歳		47	55	102
15 歳		38	39	77	51 歳		55	51	106
16 歳		31	36	67	52 歳		38	53	91
17 歳		42	40	82	53 歳		53	43	96
18 歳		35	40	75	54 歳		49	41	90
19 歳		27	33	60	55 歳		45	46	91
20 歳		35	30	65	56 歳		60	58	118
21 歳		36	43	79	57 歳		45	63	108
22 歳		30	37	67	58 歳		51	59	110
23 歳		35	32	67	59 歳		46	52	98
24 歳		40	36	76	60 歳		58	50	108
25 歳		33	32	65	61 歳		56	59	115
26 歳		31	22	53	62 歳		55	56	111
27 歳		25	30	55	63 歳		37	49	86
28 歳		26	23	49	64 歳		63	42	105
29 歳		23	24	47	65 歳		41	63	104
30 歳		33	35	68	66 歳		57	63	120
31 歳		23	30	53	67 歳		52	47	99
32 歳		35	30	65	68 歳		59	46	105
33 歳		30	26	56	69 歳		50	49	99
34 歳		31	36	67	70 歳		65	54	119
35 歳		32	24	56	71 歳		42	51	93

校 区 別 年 齢 別 人 口 統 計 表

36 思斉小学校

令和 7 . 4 . 末現在 70 ページ

年 齢	男	女	人 口			
72 歳	57	61	118			
73 歳	48	61	109			
74 歳	48	51	99			
75 歳	48	48	96			
76 歳	50	60	110			
77 歳	59	69	128			
78 歳	28	34	62			
79 歳	17	38	55			
80 歳	17	41	58			
81 歳	35	40	75			
82 歳	28	39	67			
83 歳	18	51	69			
84 歳	27	25	52			
85 歳	23	37	60			
86 歳	9	33	42			
87 歳	12	44	56			
88 歳	15	29	44			
89 歳	19	27	46			
90 歳	14	30	44			
91 歳	7	24	31			
92 歳	8	29	37			
93 歳	6	17	23			
94 歳	2	12	14			
95 歳	2	12	14			
96 歳	2	8	10			
97 歳	0	5	5			
98 歳	0	10	10			
99 歳	0	1	1			
100 歳	0	3	3			
101 歳	0	1	1			
102 歳	0	3	3			
103 歳	0	1	1			
合計	3,414	3,805	7,219			
総計	106,871	118,931	225,802			

年 齡 別 人 口 統 計 表

佐賀市

令和 7 . 4 . 末現在 1 ページ

年 齢		男	女	人 口	年 齢		男	女	人 口
0	歳	659	679	1,338	20	歳	1,102	1,115	2,217
1	歳	772	714	1,486	21	歳	1,108	1,145	2,253
2	歳	806	778	1,584	22	歳	1,136	1,134	2,270
3	歳	910	833	1,743	23	歳	1,205	1,117	2,322
4	歳	916	800	1,716	24	歳	1,053	1,113	2,166
合計		4,063	3,804	7,867	**合計**		5,604	5,624	11,228
5	歳	938	932	1,870	25	歳	1,096	1,030	2,126
6	歳	1,002	940	1,942	26	歳	1,000	1,035	2,035
7	歳	1,047	948	1,995	27	歳	1,038	995	2,033
8	歳	1,060	1,025	2,085	28	歳	989	1,028	2,017
9	歳	1,078	1,022	2,100	29	歳	1,038	962	2,000
合計		5,125	4,867	9,992	**合計**		5,161	5,050	10,211
10	歳	1,139	1,101	2,240	30	歳	1,064	1,093	2,157
11	歳	1,129	1,024	2,153	31	歳	1,001	1,073	2,074
12	歳	1,123	1,054	2,177	32	歳	1,149	1,041	2,190
13	歳	1,183	1,055	2,238	33	歳	1,121	1,112	2,233
14	歳	1,175	1,116	2,291	34	歳	1,086	1,083	2,169
合計		5,749	5,350	11,099	**合計**		5,421	5,402	10,823
15	歳	1,136	1,092	2,228	35	歳	1,154	1,144	2,298
16	歳	1,149	1,138	2,287	36	歳	1,144	1,142	2,286
17	歳	1,107	1,091	2,198	37	歳	1,217	1,252	2,469
18	歳	1,039	1,024	2,063	38	歳	1,254	1,350	2,604
19	歳	1,041	1,124	2,165	39	歳	1,327	1,407	2,734
合計		5,472	5,469	10,941	**合計**		6,096	6,295	12,391

年 齢 別 人 口 統 計 表

佐賀市

令和 7 . 4 . 末現在 2 ページ

	佐賀市										
年 齢	男	女	人 口	年 齢	男	女	人 口	年 齢	男	女	人 口
40 歳	1,426	1,395	2,821	60 歳	1,401	1,544	2,945	60 歳	1,401	1,544	2,945
41 歳	1,367	1,394	2,761	61 歳	1,322	1,526	2,848	61 歳	1,322	1,526	2,848
42 歳	1,368	1,482	2,850	62 歳	1,360	1,468	2,828	62 歳	1,360	1,468	2,828
43 歳	1,416	1,436	2,852	63 歳	1,349	1,465	2,814	63 歳	1,349	1,465	2,814
44 歳	1,451	1,410	2,861	64 歳	1,319	1,498	2,817	64 歳	1,319	1,498	2,817
合計	7,028	7,117	14,145	**合計**	6,751	7,501	14,252	**合計**	6,751	7,501	14,252
45 歳	1,517	1,492	3,009	65 歳	1,290	1,503	2,793	65 歳	1,290	1,503	2,793
46 歳	1,458	1,502	2,960	66 歳	1,348	1,541	2,889	66 歳	1,348	1,541	2,889
47 歳	1,469	1,510	2,979	67 歳	1,335	1,442	2,777	67 歳	1,335	1,442	2,777
48 歳	1,503	1,582	3,085	68 歳	1,311	1,566	2,877	68 歳	1,311	1,566	2,877
49 歳	1,559	1,567	3,126	69 歳	1,418	1,526	2,944	69 歳	1,418	1,526	2,944
合計	7,506	7,653	15,159	**合計**	6,702	7,578	14,280	**合計**	6,702	7,578	14,280
50 歳	1,599	1,707	3,306	70 歳	1,438	1,589	3,027	70 歳	1,438	1,589	3,027
51 歳	1,624	1,707	3,331	71 歳	1,423	1,568	2,991	71 歳	1,423	1,568	2,991
52 歳	1,561	1,690	3,251	72 歳	1,390	1,678	3,068	72 歳	1,390	1,678	3,068
53 歳	1,577	1,608	3,185	73 歳	1,451	1,710	3,161	73 歳	1,451	1,710	3,161
54 歳	1,531	1,523	3,054	74 歳	1,514	1,783	3,297	74 歳	1,514	1,783	3,297
合計	7,892	8,235	16,127	**合計**	7,216	8,328	15,544	**合計**	7,216	8,328	15,544
55 歳	1,460	1,575	3,035	75 歳	1,581	1,850	3,431	75 歳	1,581	1,850	3,431
56 歳	1,476	1,624	3,100	76 歳	1,508	1,839	3,347	76 歳	1,508	1,839	3,347
57 歳	1,448	1,546	2,994	77 歳	1,395	1,720	3,115	77 歳	1,395	1,720	3,115
58 歳	1,333	1,489	2,822	78 歳	1,078	1,499	2,577	78 歳	1,078	1,499	2,577
59 歳	1,305	1,473	2,778	79 歳	658	942	1,600	79 歳	658	942	1,600
合計	7,022	7,707	14,729	**合計**	6,220	7,850	14,070	**合計**	6,220	7,850	14,070

年 齢 別 人 口 統 計 表

令和 7 . 4 . 末現在 3 ページ

		佐賀市							
年 齢		男	女	人 口	年 齢		男	女	人 口
80	歳	841	1,250	2,091	100	歳	5	71	76
81	歳	844	1,254	2,098	101	歳	5	48	53
82	歳	790	1,266	2,056	102	歳	4	24	28
83	歳	798	1,338	2,136	103	歳	4	14	18
84	歳	721	1,131	1,852	104	歳	0	9	9
合計		3,994	6,239	10,233	**合計**		18	166	184
85	歳	644	1,033	1,677	105	歳	0	5	5
86	歳	483	883	1,366	106	歳	2	5	7
87	歳	519	1,008	1,527	107	歳	0	2	2
88	歳	452	830	1,282					
89	歳	381	805	1,186	**合計**		2	12	14
合計		2,479	4,559	7,038	**総計**		106,871	118,931	225,802
90	歳	313	775	1,088					
91	歳	264	628	892					
92	歳	205	687	892					
93	歳	196	528	724					
94	歳	115	407	522					
合計		1,093	3,025	4,118					
95	歳	90	367	457					
96	歳	60	268	328					
97	歳	56	198	254					
98	歳	36	146	182					
99	歳	15	121	136					
合計		257	1,100	1,357					

町・丁目・大字別人口統計表

令和 7 . 4 . 末現在 1 ページ

町・丁目・大字名	世帯数	人口	男	女	町・丁目・大字名	世帯数	人口	男	女
駅前中央一丁目	286	478	232	246	多布施二丁目	499	940	433	507
駅前中央二丁目	565	1,030	491	539	多布施三丁目	497	994	460	534
駅前中央三丁目	379	705	339	366	多布施四丁目	714	1,310	599	711
大財一丁目	184	277	121	156	天神一丁目	217	389	181	208
大財二丁目	467	815	389	426	天神二丁目	418	693	307	386
大財三丁目	337	547	250	297	天神三丁目	0	0	0	0
大財四丁目	345	578	300	278	天祐一丁目	464	874	412	462
大財五丁目	272	555	264	291	天祐二丁目	291	601	290	311
大財六丁目	549	1,125	507	618	唐人一丁目	309	563	262	301
神園一丁目	57	141	71	70	唐人二丁目	114	181	97	84
神園二丁目	268	560	259	301	西田代一丁目	196	391	190	201
神園三丁目	483	904	430	474	西田代二丁目	140	255	135	120
神園四丁目	214	347	153	194	日の出一丁目	789	1,412	684	728
神園五丁目	281	557	246	311	日の出二丁目	0	0	0	0
神園六丁目	191	393	178	215	松原一丁目	180	305	135	170
神野西一丁目	198	442	207	235	松原二丁目	171	332	136	196
神野西二丁目	302	604	286	318	松原三丁目	39	76	37	39
神野西三丁目	435	995	461	534	松原四丁目	276	437	192	245
神野西四丁目	505	1,143	537	606	水ヶ江一丁目	337	673	317	356
神野東一丁目	272	519	231	288	水ヶ江二丁目	529	1,092	501	591
神野東二丁目	209	333	168	165	水ヶ江三丁目	199	435	199	236
神野東三丁目	248	436	220	216	水ヶ江四丁目	290	686	331	355
神野東四丁目	308	639	306	333	水ヶ江五丁目	276	594	291	303
材木一丁目	81	151	67	84	水ヶ江六丁目	336	621	290	331
材木二丁目	182	343	156	187	八戸一丁目	225	394	194	200
城内一丁目	171	385	190	195	八戸二丁目	254	490	232	258
城内二丁目	180	331	152	179	八戸溝一丁目	296	615	297	318
白山一丁目	238	497	217	280	八戸溝二丁目	224	434	204	230
白山二丁目	146	247	112	135	八戸溝三丁目	191	376	186	190
末広一丁目	475	1,010	478	532	若宮一丁目	876	1,805	855	950
末広二丁目	481	849	434	415	若宮二丁目	449	901	415	486
田代一丁目	366	683	315	368	若宮三丁目	667	1,277	532	745
田代二丁目	476	854	394	460	若楠一丁目	188	415	195	220
多布施一丁目	336	651	293	358	若楠二丁目	308	650	323	327

町・丁目・大字別人口統計表

令和 7 . 4 . 末現在 2 ページ

町・丁目・大字名	世帯数	人口	男	女	町・丁目・大字名	世帯数	人口	男	女
若楠三丁目	418	929	438	491	兵庫南四丁目	334	680	315	365
高木瀬東一丁目	398	858	400	458	南佐賀一丁目	347	698	350	348
高木瀬東二丁目	394	816	397	419	南佐賀二丁目	327	706	334	372
高木瀬東三丁目	409	923	420	503	南佐賀三丁目	338	702	323	379
高木瀬東四丁目	460	956	434	522	新栄東一丁目	87	192	90	102
高木瀬東五丁目	477	1,002	454	548	新栄東二丁目	178	450	209	241
高木瀬東六丁目	506	908	378	530	新栄東三丁目	197	427	195	232
高木瀬西一丁目	108	227	101	126	新栄東四丁目	264	533	219	314
高木瀬西二丁目	400	845	411	434	新栄西一丁目	248	519	241	278
高木瀬西三丁目	277	552	250	302	新栄西二丁目	163	377	183	194
高木瀬西四丁目	461	1,028	500	528	兵庫北一丁目	600	1,469	708	761
高木瀬西五丁目	463	974	448	526	兵庫北二丁目	755	1,414	657	757
高木瀬西六丁目	19	37	16	21	兵庫北三丁目	243	500	215	285
鍋島一丁目	754	1,636	783	853	兵庫北四丁目	89	234	113	121
鍋島二丁目	645	1,315	613	702	兵庫北五丁目	281	686	328	358
鍋島三丁目	606	1,058	509	549	兵庫北六丁目	253	443	215	228
鍋島四丁目	372	656	313	343	兵庫北七丁目	353	811	391	420
鍋島五丁目	384	633	290	343	愛敬町	216	315	159	156
鍋島六丁目	527	927	441	486	赤松町	364	636	287	349
開成一丁目	472	866	351	515	朝日町	342	719	339	380
開成二丁目	378	821	383	438	伊勢町	440	815	366	449
開成三丁目	232	505	247	258	今宿町	257	492	217	275
開成四丁目	152	333	158	175	駅南本町	321	627	286	341
開成五丁目	338	770	369	401	大財北町	191	337	165	172
開成六丁目	366	843	400	443	鬼丸町	724	1,571	757	814
光一丁目	367	666	323	343	卸本町	211	499	238	261
光二丁目	496	969	423	546	川原町	81	177	78	99
光三丁目	311	775	333	442	呉服元町	131	232	104	128
木原一丁目	575	1,229	569	660	紺屋町	164	285	144	141
木原二丁目	566	1,213	544	669	栄町	45	58	19	39
木原三丁目	380	847	385	462	道祖元町	132	222	120	102
兵庫南一丁目	684	1,517	722	795	下田町	193	420	194	226
兵庫南二丁目	547	1,163	556	607	昭栄町	302	642	292	350
兵庫南三丁目	464	980	411	569	新生町	346	794	406	388

町・丁目・大字別人口統計表

令和 7 . 4 . 末現在 3 ページ

町・丁目・大字名	世帯数	人口	男	女	町・丁目・大字名	世帯数	人口	男	女
新中町	316	718	328	390	北川副町大字江上	425	1,276	621	655
成章町	112	186	77	109	北川副町大字木原	0	0	0	0
高木町	290	535	245	290	北川副町大字光法	939	2,237	1,040	1,197
高木瀬団地	120	144	68	76	北川副町大字新郷	233	531	247	284
中央本町	88	160	70	90	巨勢町大字高尾	448	1,034	480	554
天祐団地	199	262	103	159	巨勢町大字修理田	504	1,251	614	637
中折町	318	708	333	375	巨勢町大字東西	93	206	95	111
長瀬町	391	749	324	425	巨勢町大字牛島	1,536	3,230	1,558	1,672
中の小路	198	374	171	203	兵庫町大字渚	545	1,370	642	728
中の館町	243	614	297	317	兵庫町大字西渚	100	312	157	155
西魚町	64	109	55	54	兵庫町大字藤木	443	1,194	598	596
八幡小路	146	285	127	158	兵庫町大字瓦町	313	720	344	376
八丁畷町	197	368	183	185	兵庫町大字若宮	421	1,023	500	523
東佐賀町	498	941	408	533	高木瀬町大字東高木	498	1,096	493	603
堀川町	312	656	294	362	高木瀬町大字長瀬	1,214	3,046	1,463	1,583
緑小路	73	117	57	60	鍋島町大字八戸溝	1,370	3,103	1,488	1,615
柳町	76	137	65	72	鍋島町大字森田	1,029	2,901	1,403	1,498
与賀町	392	663	335	328	鍋島町大字鍋島	233	530	253	277
六座町	300	589	285	304	鍋島町大字蛸久	879	2,126	1,006	1,120
西田代町	9	10	4	6	鍋島町大字八戸	825	1,841	883	958
新郷本町	626	1,305	575	730	金立町大字金立	1,113	2,100	1,036	1,064
嘉瀬町大字荻野	475	1,078	515	563	金立町大字薬師丸	168	369	173	196
嘉瀬町大字中原	860	1,728	769	959	金立町大字千布	802	1,898	899	999
嘉瀬町大字扇町	471	1,126	516	610	久保泉町大字上和泉	355	831	400	431
嘉瀬町大字十五	411	1,013	458	555	久保泉町大字下和泉	474	931	474	457
西与賀町大字高太郎	393	1,022	483	539	久保泉町大字川久保	936	1,856	878	978
西与賀町大字厘外	758	1,659	795	864	蓮池町大字蓮池	258	561	251	310
西与賀町大字相応津	119	271	133	138	蓮池町大字見島	151	368	183	185
西与賀町字今津	105	206	94	112	蓮池町大字小松	222	512	241	271
本庄町大字本庄	3,594	6,217	3,117	3,100	蓮池町大字古賀	98	189	91	98
本庄町大字鹿子	436	976	473	503	諸富町大字大堂	453	1,013	497	516
本庄町大字正里	66	164	78	86	諸富町大字徳富	1,426	3,151	1,511	1,640
本庄町大字袋	1,172	2,592	1,245	1,347	諸富町大字諸富津	498	967	442	525
本庄町大字末次	948	2,158	1,042	1,116	諸富町大字寺井津	360	866	436	430

町・丁目・大字別人口統計表

令和 7 . 4 . 末現在 4 ページ

町・丁目・大字名	世帯数	人口	男	女	町・丁目・大字名	世帯数	人口	男	女
諸富町大字為重	955	2,315	1,105	1,210	富士町大字松瀬	38	79	37	42
諸富町大字山領	643	1,356	644	712	富士町大字梅野	0	0	0	0
大和町大字尼寺	3,369	7,537	3,560	3,977	三瀬村三瀬	252	507	236	271
大和町大字久池井	3,878	9,041	4,290	4,751	三瀬村藤原	142	349	179	170
大和町大字八反原	28	57	28	29	三瀬村杠	86	212	101	111
大和町大字川上	663	1,687	826	861	川副町大字犬井道	1,144	2,781	1,327	1,454
大和町大字東山田	762	2,030	958	1,072	川副町大字鹿江	1,091	2,577	1,238	1,339
大和町大字池上	297	763	353	410	川副町大字南里	817	1,871	889	982
大和町大字久留間	544	1,268	625	643	川副町大字西古賀	657	1,616	752	864
大和町大字梅野	248	557	267	290	川副町大字小々森	682	1,691	842	849
大和町大字名尾	31	77	39	38	川副町大字福富	564	1,126	563	563
大和町大字松瀬	153	343	165	178	川副町大字早津江津	213	450	216	234
富士町大字市川	66	178	85	93	川副町大字早津江	495	1,122	541	581
富士町大字内野	147	247	128	119	川副町大字大詫間	541	1,400	700	700
富士町大字大串	49	137	73	64	東与賀町大字下古賀	1,290	3,357	1,652	1,705
富士町大字大野	9	25	12	13	東与賀町大字田中	974	2,483	1,169	1,314
富士町大字小副川	223	478	225	253	東与賀町大字飯盛	688	1,641	793	848
富士町大字鎌原	8	22	10	12	久保田町大字徳万	1,030	2,398	1,098	1,300
富士町大字上合瀬	27	77	35	42	久保田町大字新田	698	1,796	864	932
富士町大字上熊川	117	228	104	124	久保田町大字久富	721	1,729	837	892
富士町大字上無津呂	67	146	75	71	久保田町大字久保田	462	1,136	539	597
富士町大字栗並	39	106	49	57	久保田町大字江戸	78	160	76	84
富士町大字古場	52	122	61	61					
富士町大字下合瀬	28	77	37	40	**総計**	105,096	225,802	106,871	#####
富士町大字下熊川	62	127	59	68					
富士町大字下無津呂	54	114	55	59					
富士町大字杉山	35	87	44	43					
富士町大字関屋	66	175	89	86					
富士町大字菖木	18	35	17	18					
富士町大字中原	35	78	37	41					
富士町大字畑瀬	5	15	5	10					
富士町大字藤瀬	21	52	25	27					
富士町大字古湯	174	377	172	205					
富士町大字麻那古	53	114	53	61					