

住民基本台帳月報

(第1表) 人口, 世帯数

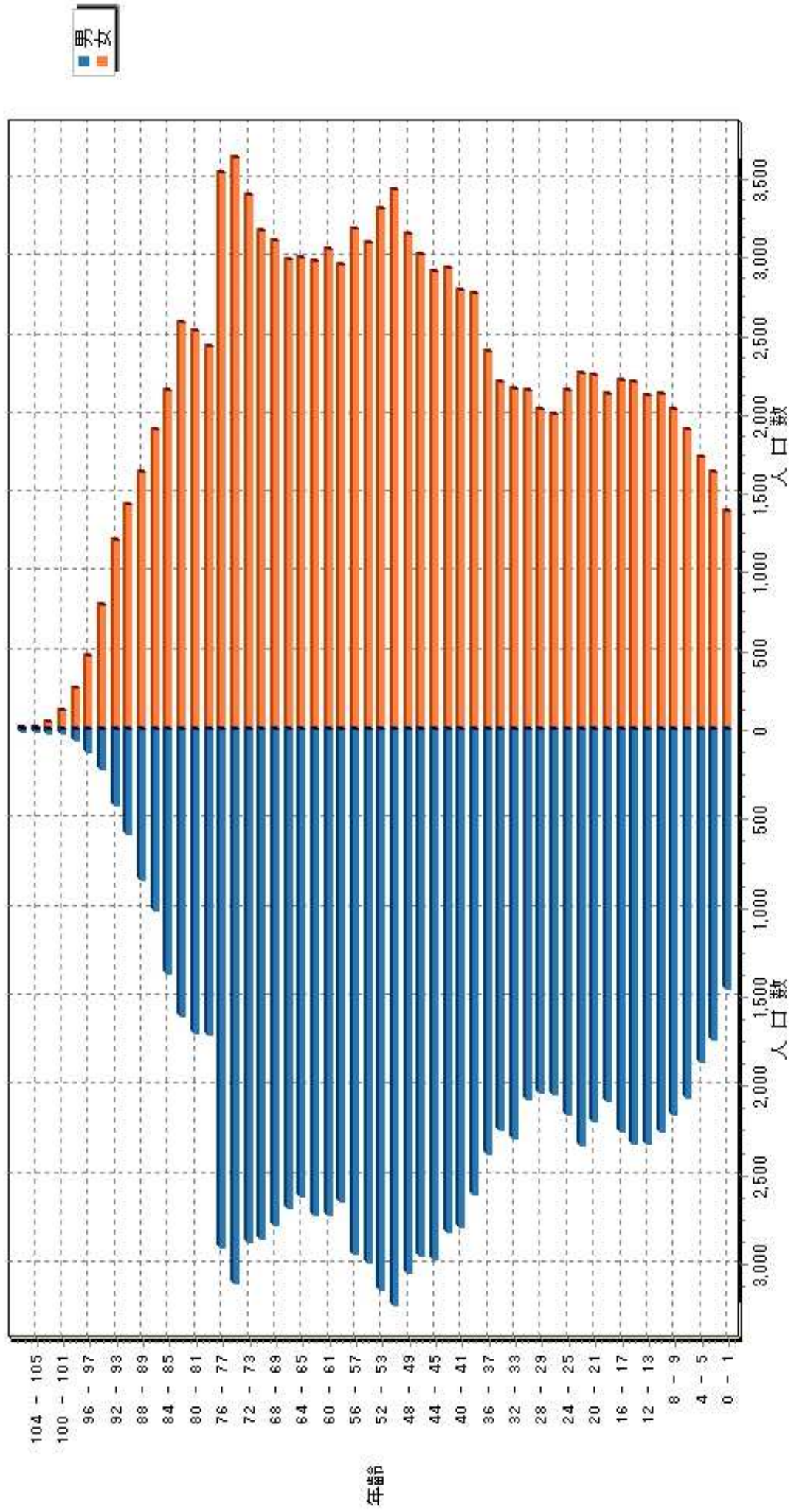
令和 7年 3月分

人 口			
区分	男	女	計
日本人	105,312	117,398	222,710
外国人	1,483	1,507	2,990
計	106,795	118,905	225,700

世 帯 数			
日本人のみ	外国人のみ	混合	計
102,212	2,236	324	104,772

人口ピラミッド

令和 7 . 3 . 末現在



校 区 別 男 女 統 計 表

令和 7 . 3 . 末現在 1 ページ

校区(小学校)名	校区コード	世帯数	人口	男	女
勸興小学校	01	3,572	6,519	2,976	3,543
循誘小学校	02	4,702	8,646	4,018	4,628
日新小学校	03	4,643	9,095	4,347	4,748
赤松小学校	04	3,879	8,072	3,804	4,268
神野小学校	05	5,680	11,068	5,141	5,927
西与賀小学校	06	2,695	5,820	2,696	3,124
嘉瀬小学校	07	2,208	4,933	2,251	2,682
巨勢小学校	08	2,489	5,518	2,641	2,877
兵庫小学校	09	6,743	15,136	7,168	7,968
高木瀬小学校	10	6,561	14,255	6,625	7,630
北川副小学校	11	5,523	12,283	5,688	6,595
本庄小学校	12	6,139	12,059	5,948	6,111
鍋島小学校	13	5,916	12,676	6,072	6,604
金立小学校	14	2,084	4,370	2,110	2,260
久保泉小学校	15	1,772	3,630	1,767	1,863
芙蓉小学校	16	730	1,629	766	863
新栄小学校	17	3,232	6,788	3,167	3,621
若楠小学校	18	3,893	7,802	3,633	4,169
開成小学校	19	3,955	8,726	4,074	4,652
諸富北小学校	20	2,372	5,140	2,447	2,693
諸富南小学校	21	1,967	4,570	2,206	2,364
春日小学校	22	3,899	8,736	4,098	4,638
川上小学校	23	2,269	5,756	2,764	2,992
松梅小学校	24	345	815	394	421
春日北小学校	25	3,459	8,071	3,848	4,223
富士南小学校	26	0	0	0	0
富士小学校	27	952	2,040	972	1,068
北山小学校	28	308	727	358	369
北山東部小学校	29	133	342	164	178
三瀬小学校	30	479	1,071	519	552
中川副小学校	31	1,270	2,699	1,320	1,379
大詫間小学校	32	542	1,404	701	703
南川副小学校	33	2,250	5,402	2,591	2,811
西川副小学校	34	2,162	5,190	2,489	2,701

校区別 ・ 町 ・ 丁目 ・ 大字別人口統計表

01 勸興小学校

令和 7 . 3 . 末現在 1 ページ

町・丁目・大字名	世帯数	人口	男	女
駅前中央一丁目	23	31	18	13
大財一丁目	65	103	40	63
大財三丁目	63	146	72	74
白山一丁目	236	495	219	276
白山二丁目	144	244	109	135
多布施一丁目	331	645	288	357
多布施二丁目	497	938	433	505
天神一丁目	216	391	183	208
天神二丁目	113	143	70	73
唐人一丁目	302	557	261	296
唐人二丁目	114	183	99	84
松原一丁目	180	304	136	168
松原二丁目	172	335	139	196
愛敬町	216	315	161	154
駅南本町	321	628	283	345
呉服元町	39	53	19	34
成章町	111	186	76	110
中央本町	88	162	71	91
中の小路	195	375	172	203
・ 幡小路	146	285	127	158
*** 小計 ***	3,572	6,519	2,976	3,543

校区別・町・丁目・大字別人口統計表

02 循誘小学校

令和 7 . 3 . 末現在 2 ページ

町・丁目・大字名	世帯数	人口	男	女
駅前中央三丁目	63	98	53	45
大財一丁目	117	172	80	92
大財二丁目	465	821	393	428
大財三丁目	253	380	169	211
大財四丁目	343	568	294	274
大財五丁目	273	560	266	294
大財六丁目	549	1,131	511	620
材木一丁目	81	151	66	85
材木二丁目	183	345	158	187
田代一丁目	369	690	320	370
田代二丁目	473	852	395	457
松原三丁目	33	68	32	36
松原四丁目	181	312	134	178
朝日町	36	79	33	46
今宿町	51	104	47	57
大財北町	18	24	13	11
呉服元町	92	179	85	94
紺屋町	166	286	144	142
高木町	287	533	247	286
東佐賀町	500	948	411	537
柳町	77	139	67	72
巨勢町大字牛島	92	206	100	106
*** 小計 ***	4,702	8,646	4,018	4,628

校区別 ・ 町 ・ 丁目 ・ 大字別人口統計表

03 日新小学校

令和 7 . 3 . 末現在 3 ページ

町・丁目・大字名	世帯数	人口	男	女
末広一丁目	474	1,011	479	532
末広二丁目	339	607	321	286
多布施三丁目	497	995	461	534
西田代一丁目	194	391	187	204
西田代二丁目	141	254	134	120
・戸一丁目	221	392	193	199
・戸二丁目	250	477	226	251
伊勢町	440	816	367	449
川原町	74	164	72	92
道祖元町	133	224	122	102
下田町	190	418	192	226
昭栄町	305	646	293	353
新生町	107	233	134	99
中折町	299	669	316	353
長瀬町	382	735	316	419
西魚町	63	108	55	53
与賀町	233	367	198	169
六座町	293	579	278	301
西田代町	8	9	3	6
*** 小計 ***	4,643	9,095	4,347	4,748

校区別 ・ 町 ・ 丁目 ・ 大字別人口統計表

04 赤松小学校		令和 7 . 3 . 末現在 4 ページ		
町・丁目・大字名	世帯数	人口	男	女
城内一丁目	172	385	190	195
城内二丁目	176	331	153	178
松原三丁目	3	5	2	3
松原四丁目	99	129	60	69
水ヶ江一丁目	337	673	316	357
水ヶ江二丁目	524	1,085	494	591
水ヶ江三丁目	194	423	194	229
水ヶ江四丁目	290	689	332	357
水ヶ江五丁目	179	384	184	200
水ヶ江六丁目	64	108	59	49
赤松町	354	627	283	344
朝日町	85	158	83	75
今宿町	9	18	8	10
鬼丸町	721	1,565	754	811
川原町	7	13	6	7
中の館町	247	625	301	324
堀川町	315	666	298	368
与賀町	103	188	87	101
** 小計 **	3,879	8,072	3,804	4,268

校区別・町・丁目・大字別人口統計表

05 神野小学校		令和 7 . 3 . 末現在 5 ページ		
町・丁目・大字名	世帯数	人口	男	女
駅前中央一丁目	265	457	219	238
駅前中央二丁目	551	1,011	481	530
駅前中央三丁目	172	316	148	168
神園一丁目	59	145	74	71
神園二丁目	267	562	259	303
神園三丁目	371	731	336	395
神園四丁目	214	349	152	197
神園五丁目	226	441	191	250
神園六丁目	56	104	50	54
神野西一丁目	199	441	205	236
神野西二丁目	302	605	285	320
神野西三丁目	438	995	461	534
神野西四丁目	501	1,140	538	602
神野東一丁目	272	521	230	291
神野東二丁目	207	333	166	167
神野東三丁目	220	377	195	182
神野東四丁目	273	563	268	295
多布施四丁目	713	1,316	602	714
天神二丁目	289	533	230	303
栄町	45	58	19	39
新中町	40	70	32	38
** 小計 **	5,680	11,068	5,141	5,927

校区別 ・ 町 ・ 丁目 ・ 大字別人口統計表

06 西与賀小学校

令和 7 . 3 . 末現在 6 ページ

町・丁目・大字名	世帯数	人口	男	女
末広二丁目	139	239	110	129
光一丁目	369	672	326	346
光二丁目	498	968	424	544
光三丁目	314	785	334	451
嘉瀬町大字十五	8	14	5	9
西与賀町大字高太郎	392	1,023	482	541
西与賀町大字厘外	753	1,650	791	859
西与賀町大字相応津	118	266	132	134
西与賀町字今津	104	203	92	111
*** 小計 ***	2,695	5,820	2,696	3,124

校区別 ・ 町 ・ 丁目 ・ 大字別人口統計表

07 嘉瀬小学校

令和 7 . 3 . 末現在 7 ページ

町・丁目・大字名	世帯数	人口	男	女
嘉瀬町大字荻野	475	1,076	513	563
嘉瀬町大字中原	860	1,731	771	960
嘉瀬町大字扇町	469	1,123	512	611
嘉瀬町大字十五	404	1,003	455	548
*** 小計 ***	2,208	4,933	2,251	2,682

校区別 ・ 町 ・ 丁目 ・ 大字別人口統計表

08 巨勢小学校

令和 7 . 3 . 末現在 8 ページ

町・丁目・大字名	世帯数	人口	男	女
巨勢町大字高尾	446	1,032	479	553
巨勢町大字修理田	501	1,245	610	635
巨勢町大字東西	93	206	95	111
巨勢町大字牛島	1,449	3,035	1,457	1,578
*** 小計 ***	2,489	5,518	2,641	2,877

校区別 ・ 町 ・ 丁目 ・ 大字別人口統計表

09 兵庫小学校

令和 7 . 3 . 末現在 9 ページ

町・丁目・大字名	世帯数	人口	男	女
駅前中央三丁目	149	300	141	159
兵庫南一丁目	686	1,520	725	795
兵庫南二丁目	549	1,168	561	607
兵庫南三丁目	464	985	413	572
兵庫南四丁目	332	678	314	364
兵庫北一丁目	598	1,468	706	762
兵庫北二丁目	759	1,418	660	758
兵庫北三丁目	239	495	213	282
兵庫北四丁目	90	232	111	121
兵庫北五丁目	279	684	327	357
兵庫北六丁目	252	440	216	224
兵庫北七丁目	353	813	390	423
大財北町	173	310	150	160
兵庫町大字淵	548	1,374	640	734
兵庫町大字西淵	100	313	158	155
兵庫町大字藤木	441	1,193	598	595
兵庫町大字瓦町	311	717	342	375
兵庫町大字若宮	420	1,028	503	525
*** 小計 ***	6,743	15,136	7,168	7,968

校区別・町・丁目・大字別人口統計表

10 高木瀬小学校

令和 7 . 3 . 末現在 10 ページ

町・丁目・大字名	世帯数	人口	男	女
日の出一丁目	486	989	464	525
高木瀬東一丁目	395	852	398	454
高木瀬東二丁目	395	825	399	426
高木瀬東三丁目	411	927	421	506
高木瀬東四丁目	461	958	434	524
高木瀬東五丁目	477	998	450	548
高木瀬東六丁目	508	913	381	532
高木瀬西一丁目	111	232	105	127
高木瀬西二丁目	400	846	411	435
高木瀬西三丁目	269	541	245	296
高木瀬西四丁目	463	1,035	506	529
高木瀬西五丁目	460	966	444	522
高木瀬西六丁目	19	37	16	21
高木瀬町大字東高木	493	1,089	486	603
高木瀬町大字長瀬	1,213	3,047	1,465	1,582
*** 小計 ***	6,561	14,255	6,625	7,630

校区別・町・丁目・大字別人口統計表

11

北川副小学校

令和 7 . 3 . 末現在

11 ページ

町・丁目・大字名	世帯数	人口	男	女
水ヶ江五丁目	85	181	92	89
水ヶ江六丁目	271	510	232	278
木原一丁目	576	1,234	570	664
木原二丁目	566	1,212	537	675
木原三丁目	381	851	387	464
南佐賀一丁目	343	698	351	347
南佐賀二丁目	325	696	332	364
南佐賀三丁目	337	699	321	378
朝日町	220	481	221	260
今宿町	197	370	159	211
新郷本町	632	1,317	580	737
北川副町大字江上	427	1,284	623	661
北川副町大字光法	929	2,213	1,033	1,180
北川副町大字新郷	234	537	250	287
*** 小計 ***	5,523	12,283	5,688	6,595

校区別 ・ 町 ・ 丁目 ・ 大字別人口統計表

12 本庄小学校

令和 7 . 3 . 末現在 12 ページ

町・丁目・大字名	世帯数	人口	男	女
水ヶ江五丁目	11	22	8	14
本庄町大字本庄	3,515	6,145	3,091	3,054
本庄町大字鹿子	433	972	473	499
本庄町大字正里	66	164	78	86
本庄町大字袋	1,167	2,589	1,248	1,341
本庄町大字末次	947	2,167	1,050	1,117
*** 小計 ***	6,139	12,059	5,948	6,111

校区別 ・ 町 ・ 丁目 ・ 大字別人口統計表

13 鍋島小学校

令和 7 . 3 . 末現在 13 ページ

町・丁目・大字名	世帯数	人口	男	女
鍋島一丁目	758	1,644	787	857
鍋島二丁目	649	1,327	620	707
鍋島三丁目	613	1,074	515	559
鍋島四丁目	370	656	311	345
鍋島五丁目	382	635	291	344
鍋島六丁目	529	925	441	484
卸本町	211	499	237	262
鍋島町大字・戸溝	525	1,044	516	528
鍋島町大字森田	765	2,222	1,100	1,122
鍋島町大字鍋島	234	528	252	276
鍋島町大字蛸久	880	2,122	1,002	1,120
*** 小計 ***	5,916	12,676	6,072	6,604

校区別 ・ 町 ・ 丁目 ・ 大字別人口統計表

14 金立小学校

令和 7 . 3 . 末現在 14 ページ

町・丁目・大字名	世帯数	人口	男	女
金立町大字金立	1,112	2,103	1,040	1,063
金立町大字薬師丸	168	370	174	196
金立町大字千布	804	1,897	896	1,001
*** 小計 ***	2,084	4,370	2,110	2,260

校区別 ・ 町 ・ 丁目 ・ 大字別人口統計表

15 久保泉小学校

令和 7 . 3 . 末現在 15 ページ

町・丁目・大字名	世帯数	人口	男	女
金立町大字金立	2	5	3	2
久保泉町大字上和泉	358	833	403	430
久保泉町大字下和泉	478	936	479	457
久保泉町大字川久保	934	1,856	882	974
*** 小計 ***	1,772	3,630	1,767	1,863

校区別 ・ 町 ・ 丁目 ・ 大字別人口統計表

16

芙蓉小学校

令和 7 . 3 . 末現在

16 ページ

町・丁目・大字名	世帯数	人口	男	女
蓮池町大字蓮池	260	565	254	311
蓮池町大字見島	149	363	180	183
蓮池町大字小松	222	513	242	271
蓮池町大字古賀	99	188	90	98
*** 小計 ***	730	1,629	766	863

校区別 ・ 町 ・ 丁目 ・ 大字別人口統計表

17 新栄小学校

令和 7 . 3 . 末現在 17 ページ

町・丁目・大字名	世帯数	人口	男	女
天祐一丁目	461	877	412	465
天祐二丁目	290	598	289	309
新栄東一丁目	87	192	90	102
新栄東二丁目	178	451	209	242
新栄東三丁目	200	430	197	233
新栄東四丁目	264	533	219	314
新栄西一丁目	246	515	240	275
新栄西二丁目	162	381	184	197
新生町	233	556	270	286
天祐団地	198	261	103	158
中折町	20	42	17	25
緑小路	69	106	52	54
鍋島町大字・戸	824	1,846	885	961
*** 小計 ***	3,232	6,788	3,167	3,621

校区別 ・ 町 ・ 丁目 ・ 大字別人口統計表

18

若楠小学校

令和 7 . 3 . 末現在

18 ページ

町・丁目・大字名	世帯数	人口	男	女
神園三丁目	108	169	92	77
神野東三丁目	28	58	27	31
神野東四丁目	32	76	39	37
日の出一丁目	229	346	161	185
若宮一丁目	881	1,822	861	961
若宮二丁目	449	900	415	485
若宮三丁目	665	1,274	533	741
若楠一丁目	187	411	194	217
若楠二丁目	295	631	312	319
若楠三丁目	417	934	441	493
高木瀬西三丁目	5	10	4	6
新中町	280	654	299	355
高木瀬団地	120	146	69	77
・丁畷町	197	371	186	185
*** 小計 ***	3,893	7,802	3,633	4,169

校区別 ・ 町 ・ 丁目 ・ 大字別人口統計表

19

開成小学校

令和 7 . 3 . 末現在

19 ページ

町・丁目・大字名	世帯数	人口	男	女
神園五丁目	53	117	55	62
神園六丁目	134	293	131	162
・戸溝一丁目	295	615	299	316
・戸溝二丁目	225	435	204	231
・戸溝三丁目	193	377	185	192
開成一丁目	476	870	352	518
開成二丁目	379	824	386	438
開成三丁目	232	506	247	259
開成四丁目	152	333	158	175
開成五丁目	337	766	367	399
開成六丁目	365	838	402	436
鍋島町大字・戸溝	844	2,069	980	1,089
鍋島町大字森田	270	683	308	375
*** 小計 ***	3,955	8,726	4,074	4,652

校区別・町・丁目・大字別人口統計表

20 諸富北小学校

令和 7 . 3 . 末現在 20 ページ

町・丁目・大字名	世帯数	人口	男	女
諸富町大字大堂	456	1,020	500	520
諸富町大字徳富	1,424	3,156	1,509	1,647
諸富町大字諸富津	492	964	438	526
*** 小計 ***	2,372	5,140	2,447	2,693

校区別 ・ 町 ・ 丁目 ・ 大字別人口統計表

21 諸富南小学校

令和 7 . 3 . 末現在 21 ページ

町・丁目・大字名	世帯数	人口	男	女
諸富町大字寺井津	361	874	441	433
諸富町大字為重	963	2,338	1,119	1,219
諸富町大字山領	643	1,358	646	712
*** 小計 ***	1,967	4,570	2,206	2,364

校区別 ・ 町 ・ 丁目 ・ 大字別人口統計表

22 春日小学校

令和 7 . 3 . 末現在 22 ページ

町・丁目・大字名	世帯数	人口	男	女
大和町大字尼寺	3,388	7,577	3,565	4,012
大和町大字久池井	485	1,108	508	600
大和町大字・反原	26	51	25	26
*** 小計 ***	3,899	8,736	4,098	4,638

校区別・町・丁目・大字別人口統計表

23 川上小学校

令和 7 . 3 . 末現在 23 ページ

町・丁目・大字名	世帯数	人口	男	女
大和町大字川上	666	1,688	826	862
大和町大字東山田	760	2,028	957	1,071
大和町大字池上	295	766	355	411
大和町大字久留間	548	1,274	626	648
*** 小計 ***	2,269	5,756	2,764	2,992

校区別・町・丁目・大字別人口統計表

24 松梅小学校

令和 7 . 3 . 末現在 24 ページ

町・丁目・大字名	世帯数	人口	男	女
大和町大字梅野	160	390	186	204
大和町大字名尾	31	77	39	38
大和町大字松瀬	154	348	169	179
*** 小計 ***	345	815	394	421

校区別 ・ 町 ・ 丁目 ・ 大字別人口統計表

25 春日北小学校

令和 7 . 3 . 末現在 25 ページ

町・丁目・大字名	世帯数	人口	男	女
大和町大字久池井	3,371	7,903	3,767	4,136
大和町大字梅野	88	168	81	87
*** 小計 ***	3,459	8,071	3,848	4,223

校区別 ・ 町 ・ 丁目 ・ 大字別人口統計表

27 富士小学校

令和 7 . 3 . 末現在 26 ページ

町・丁目・大字名	世帯数	人口	男	女
富士町大字市川	66	180	86	94
富士町大字内野	148	248	129	119
富士町大字小副川	222	477	224	253
富士町大字鎌原	7	20	9	11
富士町大字上熊川	117	228	104	124
富士町大字下熊川	62	129	60	69
富士町大字杉山	35	87	44	43
富士町大字関屋	62	169	86	83
富士町大字苅木	18	34	17	17
富士町大字畑瀬	5	15	5	10
富士町大字古湯	173	375	171	204
富士町大字松瀬	37	78	37	41
*** 小計 ***	952	2,040	972	1,068

校区別 ・ 町 ・ 丁目 ・ 大字別人口統計表

28 北山小学校

令和 7 . 3 . 末現在 27 ページ

町・丁目・大字名	世帯数	人口	男	女
富士町大字大串	50	140	73	67
富士町大字大野	9	25	12	13
富士町大字上無津呂	67	146	75	71
富士町大字栗並	39	108	51	57
富士町大字下無津呂	55	115	56	59
富士町大字中原	35	79	38	41
富士町大字麻那古	53	114	53	61
*** 小計 ***	308	727	358	369

校区別 ・ 町 ・ 丁目 ・ 大字別人口統計表

29 北山東部小学校

令和 7 . 3 . 末現在 28 ページ

町・丁目・大字名	世帯数	人口	男	女
富士町大字上合瀬	27	78	35	43
富士町大字古場	52	122	61	61
富士町大字下合瀬	28	78	38	40
富士町大字関屋	4	10	4	6
富士町大字藤瀬	22	54	26	28
*** 小計 ***	133	342	164	178

校区別・町・丁目・大字別人口統計表

30

三瀬小学校

令和 7 . 3 . 末現在 29 ページ

町・丁目・大字名	世帯数	人口	男	女
三瀬村三瀬	249	509	239	270
三瀬村藤原	144	351	180	171
三瀬村杠	86	211	100	111
*** 小計 ***	479	1,071	519	552

校区別 ・ 町 ・ 丁目 ・ 大字別人口統計表

31 中川副小学校

令和 7 . 3 . 末現在 30 ページ

町・丁目・大字名	世帯数	人口	男	女
川副町大字福富	559	1,123	561	562
川副町大字早津江津	215	455	219	236
川副町大字早津江	496	1,121	540	581
*** 小計 ***	1,270	2,699	1,320	1,379

校区別 ・ 町 ・ 丁目 ・ 大字別人口統計表

32 大詫間小学校

令和 7 . 3 . 末現在 31 ページ

町・丁目・大字名	世帯数	人口	男	女
川副町大字大詫間	542	1,404	701	703
** 小計 **	542	1,404	701	703

校区別・町・丁目・大字別人口統計表

33 南川副小学校

令和 7 . 3 . 末現在 32 ページ

町・丁目・大字名	世帯数	人口	男	女
川副町大字犬井道	1,154	2,799	1,339	1,460
川副町大字鹿江	1,096	2,603	1,252	1,351
*** 小計 ***	2,250	5,402	2,591	2,811

校区別 ・ 町 ・ 丁目 ・ 大字別人口統計表

34 西川副小学校

令和 7 . 3 . 末現在 33 ページ

町・丁目・大字名	世帯数	人口	男	女
川副町大字南里	819	1,876	890	986
川副町大字西古賀	658	1,613	752	861
川副町大字小々森	685	1,701	847	854
*** 小計 ***	2,162	5,190	2,489	2,701

校区別・町・丁目・大字別人口統計表

35 東与賀小学校

令和 7 . 3 . 末現在 34 ページ

町・丁目・大字名	世帯数	人口	男	女
東与賀町大字下古賀	1,292	3,362	1,656	1,706
東与賀町大字田中	976	2,484	1,170	1,314
東与賀町大字飯盛	690	1,644	793	851
*** 小計 ***	2,958	7,490	3,619	3,871

校区別・町・丁目・大字別人口統計表

36

思斉小学校

令和 7 . 3 . 末現在

35 ページ

町・丁目・大字名	世帯数	人口	男	女
久保田町大字徳万	1,033	2,402	1,102	1,300
久保田町大字新田	697	1,794	862	932
久保田町大字久富	720	1,726	832	894
久保田町大字久保田	463	1,140	541	599
久保田町大字江戸	78	160	76	84
*** 小計 ***	2,991	7,222	3,413	3,809
*** 総計 ***	104,772	225,700	106,795	118,905

校 区 別 年 齢 別 人 口 統 計 表

1 勸興小学校

令和 7 . 3 . 末現在 1 ページ

年 齢	男	女	人 口	年 齢	男	女	人 口
0 歳	17	18	35	36 歳	35	23	58
1 歳	9	18	27	37 歳	38	29	67
2 歳	15	16	31	38 歳	40	45	85
3 歳	16	22	38	39 歳	33	29	62
4 歳	21	12	33	40 歳	29	37	66
5 歳	21	14	35	41 歳	38	34	72
6 歳	23	19	42	42 歳	31	40	71
7 歳	30	15	45	43 歳	49	41	90
8 歳	18	17	35	44 歳	41	40	81
9 歳	28	24	52	45 歳	41	41	82
10 歳	19	30	49	46 歳	51	50	101
11 歳	25	28	53	47 歳	53	64	117
12 歳	25	32	57	48 歳	46	48	94
13 歳	31	26	57	49 歳	49	48	97
14 歳	43	32	75	50 歳	68	53	121
15 歳	22	30	52	51 歳	43	56	99
16 歳	22	34	56	52 歳	45	72	117
17 歳	39	37	76	53 歳	41	54	95
18 歳	25	35	60	54 歳	53	46	99
19 歳	22	48	70	55 歳	55	47	102
20 歳	30	36	66	56 歳	43	63	106
21 歳	26	44	70	57 歳	47	42	89
22 歳	35	36	71	58 歳	45	57	102
23 歳	43	47	90	59 歳	46	42	88
24 歳	36	51	87	60 歳	48	55	103
25 歳	31	44	75	61 歳	42	42	84
26 歳	32	43	75	62 歳	42	40	82
27 歳	29	37	66	63 歳	43	51	94
28 歳	36	40	76	64 歳	43	57	100
29 歳	33	24	57	65 歳	33	57	90
30 歳	24	31	55	66 歳	39	40	79
31 歳	28	28	56	67 歳	30	44	74
32 歳	27	30	57	68 歳	32	46	78
33 歳	35	26	61	69 歳	29	52	81
34 歳	31	27	58	70 歳	40	34	74
35 歳	31	22	53	71 歳	42	43	85

校 区 別 年 齢 別 人 口 統 計 表

1 勸興小学校

令和 7 . 3 . 末現在 2 ページ

年 齢	男	女	人 口	年 齢	男	女	人 口
72 歳	38	47	85	**合計**	2,976	3,543	6,519
73 歳	43	31	74				
74 歳	26	41	67				
75 歳	30	60	90				
76 歳	35	61	96				
77 歳	31	62	93				
78 歳	34	43	77				
79 歳	16	24	40				
80 歳	21	42	63				
81 歳	32	41	73				
82 歳	22	40	62				
83 歳	19	49	68				
84 歳	27	29	56				
85 歳	21	28	49				
86 歳	16	31	47				
87 歳	15	26	41				
88 歳	10	21	31				
89 歳	7	27	34				
90 歳	6	22	28				
91 歳	7	16	23				
92 歳	4	14	18				
93 歳	6	12	18				
94 歳	2	7	9				
95 歳	3	7	10				
96 歳	0	10	10				
97 歳	1	5	6				
98 歳	0	4	4				
99 歳	1	3	4				
100 歳	0	3	3				
101 歳	2	0	2				
102 歳	0	0	0				
103 歳	0	0	0				
104 歳	0	1	1				
105 歳	0	0	0				
106 歳	0	1	1				

校 区 別 年 齢 別 人 口 統 計 表

2

循誘小学校

令和 7 . 3 . 末現在

3 ページ

年 齢	男	女	人 口	年 齢	男	女	人 口
0 歳	23	21	44	36 歳	53	37	90
1 歳	38	29	67	37 歳	50	44	94
2 歳	26	29	55	38 歳	52	54	106
3 歳	33	27	60	39 歳	64	50	114
4 歳	27	27	54	40 歳	72	62	134
5 歳	25	23	48	41 歳	46	44	90
6 歳	35	34	69	42 歳	48	47	95
7 歳	30	32	62	43 歳	51	51	102
8 歳	40	29	69	44 歳	51	59	110
9 歳	30	25	55	45 歳	48	59	107
10 歳	32	28	60	46 歳	60	64	124
11 歳	33	23	56	47 歳	59	62	121
12 歳	25	30	55	48 歳	67	68	135
13 歳	28	33	61	49 歳	47	60	107
14 歳	46	34	80	50 歳	71	68	139
15 歳	32	38	70	51 歳	54	71	125
16 歳	33	41	74	52 歳	64	55	119
17 歳	37	31	68	53 歳	67	55	122
18 歳	33	35	68	54 歳	58	55	113
19 歳	28	30	58	55 歳	50	50	100
20 歳	38	47	85	56 歳	68	60	128
21 歳	24	42	66	57 歳	56	60	116
22 歳	58	42	100	58 歳	44	50	94
23 歳	45	49	94	59 歳	52	61	113
24 歳	55	59	114	60 歳	65	71	136
25 歳	47	43	90	61 歳	44	72	116
26 歳	48	51	99	62 歳	39	62	101
27 歳	50	46	96	63 歳	43	59	102
28 歳	56	54	110	64 歳	48	62	110
29 歳	53	32	85	65 歳	46	68	114
30 歳	46	45	91	66 歳	43	60	103
31 歳	50	49	99	67 歳	45	57	102
32 歳	59	56	115	68 歳	57	53	110
33 歳	51	50	101	69 歳	61	59	120
34 歳	52	56	108	70 歳	50	44	94
35 歳	34	52	86	71 歳	54	60	114

校 区 別 年 齢 別 人 口 統 計 表

2 循誘小学校

令和 7 . 3 . 末現在 4 ページ

年 齢	男	女	人 口			
72 歳	50	59	109			
73 歳	54	69	123			
74 歳	46	73	119			
75 歳	58	77	135			
76 歳	58	79	137			
77 歳	50	81	131			
78 歳	28	60	88			
79 歳	26	44	70			
80 歳	31	46	77			
81 歳	40	67	107			
82 歳	24	55	79			
83 歳	31	49	80			
84 歳	29	59	88			
85 歳	29	42	71			
86 歳	12	39	51			
87 歳	17	49	66			
88 歳	22	29	51			
89 歳	11	36	47			
90 歳	13	29	42			
91 歳	9	34	43			
92 歳	9	28	37			
93 歳	9	21	30			
94 歳	7	15	22			
95 歳	2	11	13			
96 歳	2	11	13			
97 歳	3	8	11			
98 歳	1	2	3			
99 歳	0	6	6			
100 歳	0	2	2			
101 歳	0	1	1			
102 歳	0	0	0			
103 歳	0	1	1			
104 歳	0	1	1			
** 合計 **	4,018	4,628	8,646			

校 区 別 年 齢 別 人 口 統 計 表

3 | 日新小学校

令和 7 . 3 . 末現在 5 ページ

年 齢	男	女	人 口	年 齢	男	女	人 口
0 歳	32	22	54	36 歳	50	47	97
1 歳	24	29	53	37 歳	48	65	113
2 歳	27	30	57	38 歳	47	50	97
3 歳	37	22	59	39 歳	45	57	102
4 歳	33	33	66	40 歳	41	48	89
5 歳	22	29	51	41 歳	60	47	107
6 歳	46	30	76	42 歳	54	51	105
7 歳	30	32	62	43 歳	52	44	96
8 歳	40	37	77	44 歳	59	51	110
9 歳	39	35	74	45 歳	52	57	109
10 歳	35	28	63	46 歳	46	52	98
11 歳	33	28	61	47 歳	48	56	104
12 歳	41	36	77	48 歳	48	65	113
13 歳	45	41	86	49 歳	52	49	101
14 歳	49	41	90	50 歳	67	63	130
15 歳	32	29	61	51 歳	61	65	126
16 歳	51	51	102	52 歳	49	64	113
17 歳	45	38	83	53 歳	67	60	127
18 歳	36	47	83	54 歳	52	65	117
19 歳	49	59	108	55 歳	46	58	104
20 歳	47	46	93	56 歳	65	66	131
21 歳	59	50	109	57 歳	60	60	120
22 歳	71	38	109	58 歳	61	51	112
23 歳	70	47	117	59 歳	59	86	145
24 歳	45	57	102	60 歳	55	55	110
25 歳	61	41	102	61 歳	63	53	116
26 歳	52	55	107	62 歳	63	52	115
27 歳	54	43	97	63 歳	62	48	110
28 歳	39	50	89	64 歳	53	63	116
29 歳	56	56	112	65 歳	53	70	123
30 歳	47	39	86	66 歳	54	63	117
31 歳	48	37	85	67 歳	58	54	112
32 歳	47	42	89	68 歳	35	74	109
33 歳	37	41	78	69 歳	67	63	130
34 歳	45	42	87	70 歳	50	78	128
35 歳	48	31	79	71 歳	65	67	132

校 区 別 年 齢 別 人 口 統 計 表

3 日新小学校

令和 7 . 3 . 末現在 6 ページ

年 齢	男	女	人 口			
72 歳	58	76	134			
73 歳	56	60	116			
74 歳	65	80	145			
75 歳	53	77	130			
76 歳	83	68	151			
77 歳	53	86	139			
78 歳	59	52	111			
79 歳	32	51	83			
80 歳	34	41	75			
81 歳	32	47	79			
82 歳	31	69	100			
83 歳	42	59	101			
84 歳	29	47	76			
85 歳	26	41	67			
86 歳	22	36	58			
87 歳	20	38	58			
88 歳	20	34	54			
89 歳	12	36	48			
90 歳	17	28	45			
91 歳	11	33	44			
92 歳	13	36	49			
93 歳	17	33	50			
94 歳	7	22	29			
95 歳	3	13	16			
96 歳	2	19	21			
97 歳	3	14	17			
98 歳	4	8	12			
99 歳	3	8	11			
100 歳	1	2	3			
101 歳	0	5	5			
<p style="text-align: center;">** 合計 **</p>	4,347	4,748	9,095			

校 区 別 年 齢 別 人 口 統 計 表

4 赤松小学校

令和 7 . 3 . 末現在 7 ページ

年 齢	男	女	人 口	年 齢	男	女	人 口
0 歳	27	21	48	36 歳	37	40	77
1 歳	25	16	41	37 歳	29	45	74
2 歳	31	26	57	38 歳	41	44	85
3 歳	32	26	58	39 歳	50	55	105
4 歳	19	32	51	40 歳	59	51	110
5 歳	37	38	75	41 歳	52	56	108
6 歳	34	41	75	42 歳	57	63	120
7 歳	44	33	77	43 歳	32	71	103
8 歳	53	46	99	44 歳	72	64	136
9 歳	50	42	92	45 歳	59	60	119
10 歳	35	56	91	46 歳	49	50	99
11 歳	49	36	85	47 歳	61	74	135
12 歳	40	46	86	48 歳	51	62	113
13 歳	51	46	97	49 歳	60	71	131
14 歳	41	33	74	50 歳	49	65	114
15 歳	50	45	95	51 歳	71	59	130
16 歳	53	55	108	52 歳	68	83	151
17 歳	35	37	72	53 歳	49	61	110
18 歳	43	42	85	54 歳	61	73	134
19 歳	42	58	100	55 歳	66	53	119
20 歳	44	48	92	56 歳	63	68	131
21 歳	33	42	75	57 歳	52	47	99
22 歳	52	44	96	58 歳	40	42	82
23 歳	41	35	76	59 歳	44	58	102
24 歳	37	26	63	60 歳	55	64	119
25 歳	25	35	60	61 歳	55	57	112
26 歳	35	29	64	62 歳	55	42	97
27 歳	37	27	64	63 歳	67	60	127
28 歳	32	39	71	64 歳	46	57	103
29 歳	34	32	66	65 歳	51	60	111
30 歳	39	30	69	66 歳	45	41	86
31 歳	35	36	71	67 歳	47	57	104
32 歳	46	35	81	68 歳	43	67	110
33 歳	28	35	63	69 歳	49	48	97
34 歳	31	40	71	70 歳	43	48	91
35 歳	30	37	67	71 歳	37	50	87

校 区 別 年 齢 別 人 口 統 計 表

4 赤松小学校

令和 7 . 3 . 末現在 8 ページ

年 齢	男	女	人 口			
72 歳	40	50	90			
73 歳	52	52	104			
74 歳	63	60	123			
75 歳	46	55	101			
76 歳	34	59	93			
77 歳	42	52	94			
78 歳	27	44	71			
79 歳	21	26	47			
80 歳	25	42	67			
81 歳	26	39	65			
82 歳	21	29	50			
83 歳	24	27	51			
84 歳	22	33	55			
85 歳	19	32	51			
86 歳	14	25	39			
87 歳	16	23	39			
88 歳	17	31	48			
89 歳	12	28	40			
90 歳	8	27	35			
91 歳	8	23	31			
92 歳	8	20	28			
93 歳	5	16	21			
94 歳	8	14	22			
95 歳	4	12	16			
96 歳	2	12	14			
97 歳	1	7	8			
98 歳	2	11	13			
99 歳	1	2	3			
100 歳	1	1	2			
101 歳	0	2	2			
102 歳	0	0	0			
103 歳	0	1	1			
104 歳	0	0	0			
105 歳	0	2	2			
合計	3,804	4,268	8,072			

校 区 別 年 齢 別 人 口 統 計 表

5

神野小学校

令和 7 . 3 . 末現在

9 ページ

年 齢	男	女	人 口	年 齢	男	女	人 口
0 歳	30	33	63	36 歳	63	57	120
1 歳	37	25	62	37 歳	59	60	119
2 歳	42	42	84	38 歳	55	66	121
3 歳	45	28	73	39 歳	52	56	108
4 歳	32	37	69	40 歳	64	61	125
5 歳	47	38	85	41 歳	65	80	145
6 歳	43	46	89	42 歳	64	73	137
7 歳	44	42	86	43 歳	73	82	155
8 歳	46	49	95	44 歳	68	81	149
9 歳	47	53	100	45 歳	87	88	175
10 歳	46	48	94	46 歳	80	76	156
11 歳	45	48	93	47 歳	68	82	150
12 歳	41	51	92	48 歳	68	82	150
13 歳	61	44	105	49 歳	83	90	173
14 歳	59	52	111	50 歳	76	84	160
15 歳	49	59	108	51 歳	81	104	185
16 歳	63	54	117	52 歳	85	97	182
17 歳	60	60	120	53 歳	78	74	152
18 歳	46	54	100	54 歳	73	83	156
19 歳	38	59	97	55 歳	72	93	165
20 歳	64	52	116	56 歳	82	91	173
21 歳	51	50	101	57 歳	70	83	153
22 歳	56	57	113	58 歳	78	79	157
23 歳	65	59	124	59 歳	81	92	173
24 歳	61	60	121	60 歳	80	85	165
25 歳	57	56	113	61 歳	76	86	162
26 歳	52	62	114	62 歳	74	84	158
27 歳	48	43	91	63 歳	74	71	145
28 歳	57	45	102	64 歳	61	82	143
29 歳	46	54	100	65 歳	63	86	149
30 歳	60	74	134	66 歳	71	76	147
31 歳	44	59	103	67 歳	64	65	129
32 歳	43	53	96	68 歳	70	77	147
33 歳	45	53	98	69 歳	68	66	134
34 歳	63	38	101	70 歳	77	81	158
35 歳	61	63	124	71 歳	66	77	143

校 区 別 年 齢 別 人 口 統 計 表

5 神野小学校

令和 7 . 3 . 末現在 10 ページ

年 齢	男	女	人 口			
72 歳	56	99	155			
73 歳	71	90	161			
74 歳	58	93	151			
75 歳	81	81	162			
76 歳	71	92	163			
77 歳	55	69	124			
78 歳	36	62	98			
79 歳	27	41	68			
80 歳	31	47	78			
81 歳	41	53	94			
82 歳	33	55	88			
83 歳	28	57	85			
84 歳	26	39	65			
85 歳	25	48	73			
86 歳	17	34	51			
87 歳	19	45	64			
88 歳	15	34	49			
89 歳	20	42	62			
90 歳	13	33	46			
91 歳	8	30	38			
92 歳	10	31	41			
93 歳	11	25	36			
94 歳	9	16	25			
95 歳	6	24	30			
96 歳	3	12	15			
97 歳	2	7	9			
98 歳	4	6	10			
99 歳	2	6	8			
100 歳	0	1	1			
101 歳	0	2	2			
102 歳	0	2	2			
103 歳	0	1	1			
合計	5,141	5,927	11,068			

校 区 別 年 齢 別 人 口 統 計 表

6

西与賀小学校

令和 7 . 3 . 末現在

11 ページ

年 齢	男	女	人 口	年 齢	男	女	人 口
0 歳	32	20	52	36 歳	32	29	61
1 歳	23	18	41	37 歳	33	36	69
2 歳	32	20	52	38 歳	32	26	58
3 歳	32	33	65	39 歳	33	36	69
4 歳	40	23	63	40 歳	33	36	69
5 歳	31	37	68	41 歳	40	33	73
6 歳	23	36	59	42 歳	35	42	77
7 歳	21	35	56	43 歳	38	31	69
8 歳	31	26	57	44 歳	38	35	73
9 歳	35	32	67	45 歳	27	38	65
10 歳	27	29	56	46 歳	30	38	68
11 歳	30	27	57	47 歳	30	31	61
12 歳	27	26	53	48 歳	33	31	64
13 歳	26	25	51	49 歳	46	36	82
14 歳	31	31	62	50 歳	40	33	73
15 歳	31	19	50	51 歳	35	36	71
16 歳	23	32	55	52 歳	42	33	75
17 歳	28	23	51	53 歳	26	37	63
18 歳	26	25	51	54 歳	42	37	79
19 歳	26	25	51	55 歳	43	52	95
20 歳	20	20	40	56 歳	36	38	74
21 歳	27	37	64	57 歳	24	30	54
22 歳	24	22	46	58 歳	25	31	56
23 歳	28	26	54	59 歳	35	32	67
24 歳	17	24	41	60 歳	23	37	60
25 歳	29	32	61	61 歳	37	53	90
26 歳	15	18	33	62 歳	37	41	78
27 歳	16	21	37	63 歳	36	37	73
28 歳	24	27	51	64 歳	24	37	61
29 歳	30	29	59	65 歳	37	38	75
30 歳	25	26	51	66 歳	29	36	65
31 歳	33	31	64	67 歳	35	31	66
32 歳	30	24	54	68 歳	33	52	85
33 歳	32	35	67	69 歳	31	47	78
34 歳	36	45	81	70 歳	36	39	75
35 歳	36	34	70	71 歳	32	30	62

校 区 別 年 齢 別 人 口 統 計 表

6 西与賀小学校

令和 7 . 3 . 末現在 12 ページ

年 齢	男	女	人 口			
72 歳	33	48	81			
73 歳	33	57	90			
74 歳	37	51	88			
75 歳	44	53	97			
76 歳	43	43	86			
77 歳	30	52	82			
78 歳	20	43	63			
79 歳	20	32	52			
80 歳	22	45	67			
81 歳	23	48	71			
82 歳	29	40	69			
83 歳	15	35	50			
84 歳	26	26	52			
85 歳	16	34	50			
86 歳	13	17	30			
87 歳	12	22	34			
88 歳	7	30	37			
89 歳	16	20	36			
90 歳	7	21	28			
91 歳	12	16	28			
92 歳	1	18	19			
93 歳	5	11	16			
94 歳	7	14	21			
95 歳	3	13	16			
96 歳	3	5	8			
97 歳	4	7	11			
98 歳	0	7	7			
99 歳	0	2	2			
100 歳	0	2	2			
101 歳	0	1	1			
102 歳	0	2	2			
103 歳	0	1	1			
合計	2,696	3,124	5,820			

校 区 別 年 齢 別 人 口 統 計 表

7

嘉瀬小学校

令和 7 . 3 . 末現在

13 ページ

年 齢	男	女	人 口	年 齢	男	女	人 口
0 歳	15	10	25	36 歳	31	33	64
1 歳	17	21	38	37 歳	19	24	43
2 歳	19	19	38	38 歳	28	24	52
3 歳	29	32	61	39 歳	27	37	64
4 歳	27	25	52	40 歳	27	30	57
5 歳	21	21	42	41 歳	29	27	56
6 歳	23	22	45	42 歳	29	38	67
7 歳	14	27	41	43 歳	24	30	54
8 歳	24	25	49	44 歳	22	22	44
9 歳	23	22	45	45 歳	38	22	60
10 歳	31	24	55	46 歳	33	28	61
11 歳	20	28	48	47 歳	21	32	53
12 歳	20	28	48	48 歳	25	36	61
13 歳	18	21	39	49 歳	25	34	59
14 歳	20	21	41	50 歳	24	35	59
15 歳	19	23	42	51 歳	31	27	58
16 歳	24	19	43	52 歳	32	24	56
17 歳	21	23	44	53 歳	31	25	56
18 歳	19	13	32	54 歳	29	28	57
19 歳	18	14	32	55 歳	24	30	54
20 歳	22	29	51	56 歳	23	40	63
21 歳	12	21	33	57 歳	26	28	54
22 歳	19	23	42	58 歳	30	34	64
23 歳	21	24	45	59 歳	22	28	50
24 歳	16	19	35	60 歳	22	28	50
25 歳	18	19	37	61 歳	25	29	54
26 歳	8	18	26	62 歳	33	28	61
27 歳	24	17	41	63 歳	28	40	68
28 歳	17	12	29	64 歳	33	30	63
29 歳	25	19	44	65 歳	37	41	78
30 歳	27	26	53	66 歳	22	28	50
31 歳	22	29	51	67 歳	41	51	92
32 歳	38	21	59	68 歳	34	45	79
33 歳	22	25	47	69 歳	33	39	72
34 歳	30	16	46	70 歳	39	25	64
35 歳	26	26	52	71 歳	32	40	72

校 区 別 年 齢 別 人 口 統 計 表

7 嘉瀬小学校

令和 7 . 3 . 末現在 14 ページ

年 齢	男	女	人 口			
72 歳	29	32	61			
73 歳	35	37	72			
74 歳	33	38	71			
75 歳	34	48	82			
76 歳	38	40	78			
77 歳	37	38	75			
78 歳	33	45	78			
79 歳	13	25	38			
80 歳	14	29	43			
81 歳	16	34	50			
82 歳	18	17	35			
83 歳	17	40	57			
84 歳	19	32	51			
85 歳	16	34	50			
86 歳	17	28	45			
87 歳	9	25	34			
88 歳	13	27	40			
89 歳	11	24	35			
90 歳	11	34	45			
91 歳	8	22	30			
92 歳	9	24	33			
93 歳	7	19	26			
94 歳	3	19	22			
95 歳	4	17	21			
96 歳	5	8	13			
97 歳	3	5	8			
98 歳	0	9	9			
99 歳	1	5	6			
100 歳	0	2	2			
101 歳	0	2	2			
102 歳	0	0	0			
103 歳	0	1	1			
合計	2,251	2,682	4,933			

校 区 別 年 齢 別 人 口 統 計 表

8

巨勢小学校

令和 7 . 3 . 末現在

15 ページ

年 齢	男	女	人 口	年 齢	男	女	人 口
0 歳	25	29	54	36 歳	32	36	68
1 歳	26	30	56	37 歳	34	46	80
2 歳	28	27	55	38 歳	35	26	61
3 歳	28	26	54	39 歳	37	45	82
4 歳	30	23	53	40 歳	40	36	76
5 歳	32	29	61	41 歳	35	50	85
6 歳	33	22	55	42 歳	48	44	92
7 歳	42	29	71	43 歳	40	40	80
8 歳	36	23	59	44 歳	42	28	70
9 歳	36	38	74	45 歳	46	49	95
10 歳	31	24	55	46 歳	34	49	83
11 歳	39	35	74	47 歳	50	41	91
12 歳	27	26	53	48 歳	39	34	73
13 歳	43	25	68	49 歳	31	37	68
14 歳	26	26	52	50 歳	38	37	75
15 歳	32	34	66	51 歳	53	38	91
16 歳	24	32	56	52 歳	44	37	81
17 歳	30	22	52	53 歳	31	42	73
18 歳	21	13	34	54 歳	28	35	63
19 歳	28	19	47	55 歳	33	38	71
20 歳	30	21	51	56 歳	34	27	61
21 歳	28	21	49	57 歳	31	36	67
22 歳	18	30	48	58 歳	25	40	65
23 歳	24	17	41	59 歳	34	29	63
24 歳	21	28	49	60 歳	20	25	45
25 歳	33	22	55	61 歳	33	25	58
26 歳	30	31	61	62 歳	29	29	58
27 歳	26	26	52	63 歳	17	26	43
28 歳	38	31	69	64 歳	29	21	50
29 歳	27	27	54	65 歳	16	28	44
30 歳	27	36	63	66 歳	22	28	50
31 歳	36	40	76	67 歳	25	26	51
32 歳	33	38	71	68 歳	15	25	40
33 歳	44	39	83	69 歳	26	37	63
34 歳	33	38	71	70 歳	22	41	63
35 歳	37	36	73	71 歳	29	36	65

校 区 別 年 齢 別 人 口 統 計 表

8

巨勢小学校

令和 7 . 3 . 末現在 16 ページ

年 齢	男	女	人 口			
72 歳	31	47	78			
73 歳	30	32	62			
74 歳	36	37	73			
75 歳	31	40	71			
76 歳	27	43	70			
77 歳	37	35	72			
78 歳	29	39	68			
79 歳	11	25	36			
80 歳	17	28	45			
81 歳	20	27	47			
82 歳	10	28	38			
83 歳	12	29	41			
84 歳	8	18	26			
85 歳	9	32	41			
86 歳	6	22	28			
87 歳	8	22	30			
88 歳	13	10	23			
89 歳	5	13	18			
90 歳	6	13	19			
91 歳	6	12	18			
92 歳	0	9	9			
93 歳	5	9	14			
94 歳	2	4	6			
95 歳	1	5	6			
96 歳	1	8	9			
97 歳	0	1	1			
98 歳	1	1	2			
99 歳	0	3	3			
100 歳	0	3	3			
101 歳	0	1	1			
102 歳	0	0	0			
103 歳	0	1	1			
合計	2,641	2,877	5,518			

校 区 別 年 齢 別 人 口 統 計 表

9

兵庫小学校

令和 7 . 3 . 末現在

17 ページ

年 齢	男	女	人 口	年 齢	男	女	人 口
0 歳	66	45	111	36 歳	91	90	181
1 歳	66	53	119	37 歳	75	89	164
2 歳	76	48	124	38 歳	83	92	175
3 歳	77	74	151	39 歳	76	85	161
4 歳	67	64	131	40 歳	100	118	218
5 歳	76	65	141	41 歳	67	100	167
6 歳	62	78	140	42 歳	108	97	205
7 歳	77	75	152	43 歳	104	128	232
8 歳	90	84	174	44 歳	113	114	227
9 歳	78	76	154	45 歳	110	125	235
10 歳	91	90	181	46 歳	115	134	249
11 歳	94	90	184	47 歳	118	119	237
12 歳	88	84	172	48 歳	107	136	243
13 歳	89	111	200	49 歳	130	117	247
14 歳	91	78	169	50 歳	126	152	278
15 歳	95	89	184	51 歳	114	153	267
16 歳	79	91	170	52 歳	122	142	264
17 歳	93	85	178	53 歳	125	140	265
18 歳	83	80	163	54 歳	128	125	253
19 歳	85	84	169	55 歳	104	126	230
20 歳	85	94	179	56 歳	108	117	225
21 歳	67	75	142	57 歳	100	134	234
22 歳	87	96	183	58 歳	93	116	209
23 歳	97	88	185	59 歳	76	99	175
24 歳	81	85	166	60 歳	101	115	216
25 歳	88	95	183	61 歳	97	110	207
26 歳	72	77	149	62 歳	96	95	191
27 歳	83	69	152	63 歳	88	96	184
28 歳	79	106	185	64 歳	89	79	168
29 歳	82	90	172	65 歳	73	65	138
30 歳	93	89	182	66 歳	75	88	163
31 歳	71	97	168	67 歳	71	88	159
32 歳	91	89	180	68 歳	72	72	144
33 歳	81	87	168	69 歳	72	68	140
34 歳	86	70	156	70 歳	65	77	142
35 歳	87	89	176	71 歳	60	69	129

校 区 別 年 齢 別 人 口 統 計 表

9 兵庫小学校

令和 7 . 3 . 末現在 18 ページ

年 齢	男	女	人 口			
72 歳	66	85	151			
73 歳	63	80	143			
74 歳	75	85	160			
75 歳	71	88	159			
76 歳	64	72	136			
77 歳	51	81	132			
78 歳	39	66	105			
79 歳	30	34	64			
80 歳	42	58	100			
81 歳	30	49	79			
82 歳	32	50	82			
83 歳	32	44	76			
84 歳	24	32	56			
85 歳	27	39	66			
86 歳	24	35	59			
87 歳	19	37	56			
88 歳	17	32	49			
89 歳	11	31	42			
90 歳	12	27	39			
91 歳	7	25	32			
92 歳	7	25	32			
93 歳	7	26	33			
94 歳	3	14	17			
95 歳	4	19	23			
96 歳	0	7	7			
97 歳	3	7	10			
98 歳	3	2	5			
99 歳	0	2	2			
100 歳	0	2	2			
101 歳	0	1	1			
102 歳	0	1	1			
103 歳	0	1	1			
104 歳	0	1	1			
合計	7,168	7,968	15,136			

校 区 別 年 齢 別 人 口 統 計 表

10 高木瀬小学校

令和 7 . 3 . 末現在 19 ページ

年 齢	男	女	人 口	年 齢	男	女	人 口
0 歳	49	58	107	36 歳	67	95	162
1 歳	49	56	105	37 歳	84	79	163
2 歳	51	82	133	38 歳	90	106	196
3 歳	69	67	136	39 歳	81	95	176
4 歳	64	65	129	40 歳	100	100	200
5 歳	66	78	144	41 歳	83	88	171
6 歳	79	58	137	42 歳	89	80	169
7 歳	75	69	144	43 歳	91	95	186
8 歳	62	73	135	44 歳	93	97	190
9 歳	61	63	124	45 歳	89	91	180
10 歳	76	78	154	46 歳	87	88	175
11 歳	75	79	154	47 歳	85	87	172
12 歳	77	53	130	48 歳	78	94	172
13 歳	66	73	139	49 歳	98	105	203
14 歳	72	76	148	50 歳	108	100	208
15 歳	70	64	134	51 歳	122	116	238
16 歳	65	61	126	52 歳	117	100	217
17 歳	70	65	135	53 歳	106	101	207
18 歳	62	65	127	54 歳	98	100	198
19 歳	63	71	134	55 歳	91	92	183
20 歳	84	62	146	56 歳	69	89	158
21 歳	68	60	128	57 歳	87	76	163
22 歳	67	74	141	58 歳	72	77	149
23 歳	62	61	123	59 歳	69	78	147
24 歳	59	71	130	60 歳	85	90	175
25 歳	55	72	127	61 歳	56	70	126
26 歳	65	59	124	62 歳	63	74	137
27 歳	61	52	113	63 歳	66	91	157
28 歳	67	57	124	64 歳	76	96	172
29 歳	52	74	126	65 歳	67	91	158
30 歳	64	75	139	66 歳	78	77	155
31 歳	68	68	136	67 歳	78	79	157
32 歳	57	74	131	68 歳	75	86	161
33 歳	86	79	165	69 歳	85	87	172
34 歳	73	69	142	70 歳	78	105	183
35 歳	85	86	171	71 歳	76	97	173

校 区 別 年 齢 別 人 口 統 計 表

10 高木瀬小学校

令和 7 . 3 . 末現在 20 ページ

年 齢	男	女	人 口			
72 歳	88	114	202			
73 歳	79	93	172			
74 歳	100	104	204			
75 歳	86	135	221			
76 歳	89	117	206			
77 歳	81	115	196			
78 歳	66	94	160			
79 歳	52	76	128			
80 歳	54	94	148			
81 歳	52	94	146			
82 歳	66	97	163			
83 歳	61	102	163			
84 歳	47	86	133			
85 歳	53	70	123			
86 歳	37	56	93			
87 歳	34	70	104			
88 歳	35	49	84			
89 歳	25	56	81			
90 歳	19	50	69			
91 歳	16	46	62			
92 歳	15	44	59			
93 歳	14	32	46			
94 歳	4	35	39			
95 歳	7	19	26			
96 歳	6	17	23			
97 歳	2	15	17			
98 歳	4	8	12			
99 歳	1	8	9			
100 歳	0	3	3			
101 歳	0	8	8			
102 歳	0	1	1			
103 歳	1	2	3			
104 歳	0	1	1			
合計	6,625	7,630	14,255			

校 区 別 年 齢 別 人 口 統 計 表

11 北川副小学校

令和 7 . 3 . 末現在 21 ページ

年 齢	男	女	人 口		年 齢	男	女	人 口
0 歳	35	37	72		36 歳	60	80	140
1 歳	48	54	102		37 歳	83	76	159
2 歳	54	49	103		38 歳	72	85	157
3 歳	48	55	103		39 歳	69	92	161
4 歳	50	52	102		40 歳	78	74	152
5 歳	58	65	123		41 歳	72	88	160
6 歳	65	61	126		42 歳	67	106	173
7 歳	78	53	131		43 歳	89	85	174
8 歳	69	70	139		44 歳	99	68	167
9 歳	66	68	134		45 歳	103	90	193
10 歳	67	72	139		46 歳	80	81	161
11 歳	70	77	147		47 歳	77	75	152
12 歳	69	74	143		48 歳	89	93	182
13 歳	54	74	128		49 歳	84	82	166
14 歳	61	80	141		50 歳	98	111	209
15 歳	68	55	123		51 歳	80	83	163
16 歳	61	58	119		52 歳	87	88	175
17 歳	52	58	110		53 歳	95	90	185
18 歳	42	54	96		54 歳	73	76	149
19 歳	44	64	108		55 歳	63	79	142
20 歳	44	49	93		56 歳	83	76	159
21 歳	51	44	95		57 歳	68	90	158
22 歳	42	47	89		58 歳	76	84	160
23 歳	55	63	118		59 歳	74	79	153
24 歳	57	42	99		60 歳	70	89	159
25 歳	49	64	113		61 歳	64	80	144
26 歳	42	46	88		62 歳	58	63	121
27 歳	46	45	91		63 歳	71	61	132
28 歳	41	46	87		64 歳	59	85	144
29 歳	52	47	99		65 歳	60	84	144
30 歳	64	74	138		66 歳	51	70	121
31 歳	54	62	116		67 歳	63	66	129
32 歳	60	55	115		68 歳	52	69	121
33 歳	65	55	120		69 歳	67	65	132
34 歳	52	58	110		70 歳	78	70	148
35 歳	50	80	130		71 歳	59	90	149

校 区 別 年 齢 別 人 口 統 計 表

11 北川副小学校

令和 7 . 3 . 末現在 22 ページ

年 齢	男	女	人 口			
72 歳	78	87	165			
73 歳	64	87	151			
74 歳	67	93	160			
75 歳	82	104	186			
76 歳	67	116	183			
77 歳	93	82	175			
78 歳	75	85	160			
79 歳	36	57	93			
80 歳	52	76	128			
81 歳	53	76	129			
82 歳	46	71	117			
83 歳	44	73	117			
84 歳	47	75	122			
85 歳	33	63	96			
86 歳	33	52	85			
87 歳	31	64	95			
88 歳	31	46	77			
89 歳	28	48	76			
90 歳	17	47	64			
91 歳	12	27	39			
92 歳	18	32	50			
93 歳	10	13	23			
94 歳	6	26	32			
95 歳	5	19	24			
96 歳	2	15	17			
97 歳	1	11	12			
98 歳	1	6	7			
99 歳	0	6	6			
100 歳	0	5	5			
101 歳	1	2	3			
102 歳	0	1	1			
103 歳	1	0	1			
** 合計 **	5,688	6,595	12,283			

校 区 別 年 齢 別 人 口 統 計 表

12 本庄小学校

令和 7 . 3 . 末現在 23 ページ

年 齢	男	女	人 口	年 齢	男	女	人 口
0 歳	35	38	73	36 歳	75	64	139
1 歳	34	32	66	37 歳	76	62	138
2 歳	43	36	79	38 歳	62	78	140
3 歳	53	41	94	39 歳	75	77	152
4 歳	56	43	99	40 歳	81	77	158
5 歳	47	60	107	41 歳	79	77	156
6 歳	58	46	104	42 歳	90	68	158
7 歳	53	48	101	43 歳	77	81	158
8 歳	59	55	114	44 歳	61	54	115
9 歳	67	50	117	45 歳	85	94	179
10 歳	75	58	133	46 歳	88	84	172
11 歳	53	50	103	47 歳	89	86	175
12 歳	74	50	124	48 歳	80	77	157
13 歳	63	50	113	49 歳	91	74	165
14 歳	59	60	119	50 歳	86	95	181
15 歳	61	66	127	51 歳	81	79	160
16 歳	60	57	117	52 歳	68	84	152
17 歳	54	49	103	53 歳	71	76	147
18 歳	68	64	132	54 歳	84	73	157
19 歳	83	96	179	55 歳	79	87	166
20 歳	97	99	196	56 歳	84	84	168
21 歳	123	109	232	57 歳	94	65	159
22 歳	116	89	205	58 歳	66	68	134
23 歳	104	73	177	59 歳	66	72	138
24 歳	72	67	139	60 歳	63	75	138
25 歳	74	65	139	61 歳	64	68	132
26 歳	71	63	134	62 歳	75	78	153
27 歳	84	62	146	63 歳	67	71	138
28 歳	55	78	133	64 歳	63	74	137
29 歳	67	51	118	65 歳	80	55	135
30 歳	65	57	122	66 歳	75	74	149
31 歳	59	54	113	67 歳	67	68	135
32 歳	73	52	125	68 歳	68	75	143
33 歳	67	60	127	69 歳	66	72	138
34 歳	49	57	106	70 歳	63	73	136
35 歳	87	56	143	71 歳	88	68	156

校 区 別 年 齢 別 人 口 統 計 表

12 本庄小学校

令和 7 . 3 . 末現在 24 ページ

年 齢	男	女	人 口			
72 歳	60	71	131			
73 歳	61	94	155			
74 歳	53	77	130			
75 歳	77	73	150			
76 歳	65	61	126			
77 歳	64	88	152			
78 歳	28	57	85			
79 歳	35	42	77			
80 歳	39	52	91			
81 歳	32	54	86			
82 歳	41	59	100			
83 歳	32	60	92			
84 歳	35	54	89			
85 歳	31	56	87			
86 歳	19	43	62			
87 歳	24	48	72			
88 歳	20	42	62			
89 歳	20	40	60			
90 歳	15	41	56			
91 歳	15	28	43			
92 歳	14	42	56			
93 歳	7	21	28			
94 歳	4	18	22			
95 歳	3	13	16			
96 歳	4	11	15			
97 歳	2	13	15			
98 歳	2	10	12			
99 歳	1	7	8			
100 歳	0	5	5			
101 歳	0	1	1			
102 歳	0	1	1			
103 歳	0	1	1			
** 合計 **	5,948	6,111	12,059			

校 区 別 年 齢 別 人 口 統 計 表

13 鍋島小学校

令和 7 . 3 . 末現在 25 ページ

年 齢	男	女	人 口	年 齢	男	女	人 口
0 歳	32	42	74	36 歳	66	67	133
1 歳	41	46	87	37 歳	80	78	158
2 歳	54	36	90	38 歳	63	79	142
3 歳	57	52	109	39 歳	103	88	191
4 歳	54	42	96	40 歳	84	96	180
5 歳	58	64	122	41 歳	85	94	179
6 歳	45	52	97	42 歳	82	103	185
7 歳	57	61	118	43 歳	84	94	178
8 歳	60	64	124	44 歳	90	72	162
9 歳	77	53	130	45 歳	102	89	191
10 歳	63	74	137	46 歳	80	88	168
11 歳	69	70	139	47 歳	89	89	178
12 歳	87	62	149	48 歳	81	90	171
13 歳	80	83	163	49 歳	95	103	198
14 歳	69	77	146	50 歳	75	97	172
15 歳	98	61	159	51 歳	110	104	214
16 歳	80	73	153	52 歳	78	98	176
17 歳	69	86	155	53 歳	87	105	192
18 歳	65	57	122	54 歳	94	103	197
19 歳	75	73	148	55 歳	85	99	184
20 歳	53	71	124	56 歳	95	99	194
21 歳	82	78	160	57 歳	65	92	157
22 歳	63	81	144	58 歳	76	80	156
23 歳	96	84	180	59 歳	77	96	173
24 歳	75	81	156	60 歳	83	106	189
25 歳	86	68	154	61 歳	88	98	186
26 歳	76	75	151	62 歳	66	98	164
27 歳	60	69	129	63 歳	85	102	187
28 歳	63	58	121	64 歳	72	75	147
29 歳	71	64	135	65 歳	83	82	165
30 歳	68	66	134	66 歳	71	91	162
31 歳	57	60	117	67 歳	82	78	160
32 歳	66	68	134	68 歳	66	93	159
33 歳	70	75	145	69 歳	77	72	149
34 歳	59	65	124	70 歳	73	81	154
35 歳	63	62	125	71 歳	85	86	171

校 区 別 年 齢 別 人 口 統 計 表

13 鍋島小学校

令和 7 . 3 . 末現在 26 ページ

年 齢	男	女	人 口			
72 歳	72	74	146			
73 歳	82	80	162			
74 歳	65	65	130			
75 歳	80	79	159			
76 歳	68	64	132			
77 歳	48	63	111			
78 歳	42	39	81			
79 歳	29	41	70			
80 歳	30	43	73			
81 歳	24	33	57			
82 歳	20	29	49			
83 歳	26	50	76			
84 歳	22	35	57			
85 歳	16	18	34			
86 歳	10	27	37			
87 歳	16	28	44			
88 歳	15	29	44			
89 歳	8	26	34			
90 歳	13	30	43			
91 歳	2	26	28			
92 歳	8	23	31			
93 歳	5	25	30			
94 歳	4	18	22			
95 歳	5	14	19			
96 歳	4	7	11			
97 歳	3	8	11			
98 歳	0	4	4			
99 歳	0	6	6			
100 歳	0	1	1			
101 歳	0	0	0			
102 歳	0	1	1			
** 合計 **	6,072	6,604	12,676			

校 区 別 年 齢 別 人 口 統 計 表

14 金立小学校

令和 7 . 3 . 末現在 27 ページ

年 齢	男	女	人 口	年 齢	男	女	人 口
0 歳	17	9	26	36 歳	23	19	42
1 歳	11	11	22	37 歳	23	26	49
2 歳	14	12	26	38 歳	26	22	48
3 歳	13	10	23	39 歳	20	26	46
4 歳	19	22	41	40 歳	35	20	55
5 歳	21	17	38	41 歳	33	24	57
6 歳	12	21	33	42 歳	26	30	56
7 歳	24	14	38	43 歳	34	23	57
8 歳	15	20	35	44 歳	28	31	59
9 歳	32	19	51	45 歳	33	29	62
10 歳	16	14	30	46 歳	30	28	58
11 歳	21	17	38	47 歳	23	34	57
12 歳	17	16	33	48 歳	31	31	62
13 歳	23	23	46	49 歳	41	31	72
14 歳	24	21	45	50 歳	32	22	54
15 歳	28	23	51	51 歳	30	38	68
16 歳	16	26	42	52 歳	32	27	59
17 歳	26	24	50	53 歳	22	33	55
18 歳	19	16	35	54 歳	33	17	50
19 歳	16	14	30	55 歳	37	18	55
20 歳	19	15	34	56 歳	22	27	49
21 歳	21	19	40	57 歳	23	19	42
22 歳	15	21	36	58 歳	15	19	34
23 歳	24	19	43	59 歳	18	29	47
24 歳	14	16	30	60 歳	28	33	61
25 歳	16	16	32	61 歳	23	36	59
26 歳	17	12	29	62 歳	30	26	56
27 歳	14	17	31	63 歳	32	27	59
28 歳	9	13	22	64 歳	22	32	54
29 歳	16	14	30	65 歳	20	25	45
30 歳	15	9	24	66 歳	25	31	56
31 歳	9	14	23	67 歳	27	25	52
32 歳	15	19	34	68 歳	31	34	65
33 歳	25	26	51	69 歳	28	29	57
34 歳	27	27	54	70 歳	33	39	72
35 歳	26	19	45	71 歳	30	30	60

校 区 別 年 齢 別 人 口 統 計 表

14 金立小学校

令和 7 . 3 . 末現在 28 ページ

年 齢	男	女	人 口			
72 歳	39	38	77			
73 歳	29	39	68			
74 歳	26	33	59			
75 歳	44	42	86			
76 歳	40	50	90			
77 歳	29	41	70			
78 歳	22	30	52			
79 歳	22	17	39			
80 歳	25	31	56			
81 歳	18	28	46			
82 歳	20	34	54			
83 歳	24	16	40			
84 歳	15	30	45			
85 歳	21	20	41			
86 歳	14	14	28			
87 歳	9	23	32			
88 歳	10	24	34			
89 歳	4	21	25			
90 歳	10	22	32			
91 歳	9	15	24			
92 歳	6	23	29			
93 歳	2	14	16			
94 歳	1	7	8			
95 歳	1	10	11			
96 歳	1	4	5			
97 歳	2	5	7			
98 歳	0	4	4			
99 歳	1	5	6			
100 歳	0	3	3			
101 歳	0	1	1			
102 歳	1	0	1			
103 歳	0	0	0			
104 歳	0	1	1			
合計	2,110	2,260	4,370			

校 区 別 年 齢 別 人 口 統 計 表

15 久保泉小学校

令和 7 . 3 . 末現在 29 ページ

年 齢	男	女	人 口	年 齢	男	女	人 口
0 歳	8	13	21	36 歳	22	17	39
1 歳	5	14	19	37 歳	28	30	58
2 歳	15	5	20	38 歳	28	24	52
3 歳	14	14	28	39 歳	24	19	43
4 歳	6	12	18	40 歳	20	14	34
5 歳	14	9	23	41 歳	14	20	34
6 歳	15	13	28	42 歳	21	22	43
7 歳	13	12	25	43 歳	19	21	40
8 歳	14	15	29	44 歳	19	13	32
9 歳	12	10	22	45 歳	19	20	39
10 歳	17	13	30	46 歳	20	22	42
11 歳	16	14	30	47 歳	29	22	51
12 歳	12	10	22	48 歳	23	17	40
13 歳	20	10	30	49 歳	26	19	45
14 歳	16	17	33	50 歳	27	27	54
15 歳	14	10	24	51 歳	24	22	46
16 歳	18	18	36	52 歳	18	14	32
17 歳	15	12	27	53 歳	20	29	49
18 歳	20	9	29	54 歳	24	20	44
19 歳	17	13	30	55 歳	21	17	38
20 歳	13	17	30	56 歳	20	24	44
21 歳	17	17	34	57 歳	31	20	51
22 歳	14	14	28	58 歳	23	19	42
23 歳	15	20	35	59 歳	23	18	41
24 歳	13	11	24	60 歳	19	14	33
25 歳	15	13	28	61 歳	20	21	41
26 歳	12	15	27	62 歳	33	23	56
27 歳	13	13	26	63 歳	13	25	38
28 歳	9	15	24	64 歳	24	20	44
29 歳	20	12	32	65 歳	30	16	46
30 歳	15	18	33	66 歳	23	31	54
31 歳	10	14	24	67 歳	25	32	57
32 歳	25	9	34	68 歳	20	27	47
33 歳	13	12	25	69 歳	22	26	48
34 歳	12	9	21	70 歳	32	22	54
35 歳	21	13	34	71 歳	29	31	60

校 区 別 年 齢 別 人 口 統 計 表

15 久保泉小学校

令和 7 . 3 . 末現在 30 ページ

年 齢	男	女	人 口	年 齢	男	女	人 口
72 歳	28	32	60	**合計**	1,767	1,863	3,630
73 歳	32	30	62				
74 歳	40	39	79				
75 歳	42	37	79				
76 歳	40	30	70				
77 歳	30	29	59				
78 歳	18	22	40				
79 歳	13	29	42				
80 歳	21	37	58				
81 歳	13	28	41				
82 歳	23	37	60				
83 歳	13	38	51				
84 歳	11	27	38				
85 歳	16	17	33				
86 歳	16	14	30				
87 歳	14	22	36				
88 歳	13	20	33				
89 歳	9	16	25				
90 歳	6	22	28				
91 歳	5	12	17				
92 歳	3	14	17				
93 歳	1	17	18				
94 歳	3	9	12				
95 歳	2	14	16				
96 歳	2	6	8				
97 歳	1	6	7				
98 歳	0	3	3				
99 歳	0	5	5				
100 歳	0	2	2				
101 歳	0	5	5				
102 歳	0	1	1				
103 歳	0	0	0				
104 歳	0	0	0				
105 歳	0	0	0				
106 歳	1	0	1				

校 区 別 年 齢 別 人 口 統 計 表

16 芙蓉小学校

令和 7 . 3 . 末現在 31 ページ

年 齢	男	女	人 口	年 齢	男	女	人 口
0 歳	2	4	6	36 歳	13	9	22
1 歳	9	2	11	37 歳	6	3	9
2 歳	3	6	9	38 歳	9	5	14
3 歳	5	7	12	39 歳	12	6	18
4 歳	6	8	14	40 歳	12	7	19
5 歳	4	5	9	41 歳	11	11	22
6 歳	7	9	16	42 歳	9	17	26
7 歳	10	6	16	43 歳	9	11	20
8 歳	7	6	13	44 歳	10	7	17
9 歳	7	12	19	45 歳	10	6	16
10 歳	6	9	15	46 歳	12	10	22
11 歳	9	5	14	47 歳	12	6	18
12 歳	8	5	13	48 歳	12	7	19
13 歳	9	4	13	49 歳	14	13	27
14 歳	5	6	11	50 歳	9	11	20
15 歳	6	6	12	51 歳	4	12	16
16 歳	6	6	12	52 歳	16	7	23
17 歳	4	3	7	53 歳	12	6	18
18 歳	3	5	8	54 歳	13	7	20
19 歳	4	5	9	55 歳	9	8	17
20 歳	7	11	18	56 歳	13	12	25
21 歳	8	6	14	57 歳	9	13	22
22 歳	5	11	16	58 歳	10	7	17
23 歳	6	4	10	59 歳	9	13	22
24 歳	9	4	13	60 歳	11	16	27
25 歳	10	5	15	61 歳	5	8	13
26 歳	4	7	11	62 歳	10	16	26
27 歳	9	11	20	63 歳	8	11	19
28 歳	9	5	14	64 歳	6	13	19
29 歳	6	8	14	65 歳	10	13	23
30 歳	6	4	10	66 歳	12	18	30
31 歳	6	3	9	67 歳	11	12	23
32 歳	3	3	6	68 歳	12	10	22
33 歳	6	11	17	69 歳	8	11	19
34 歳	9	10	19	70 歳	15	17	32
35 歳	11	15	26	71 歳	13	20	33

校 区 別 年 齢 別 人 口 統 計 表

16 芙蓉小学校

令和 7 . 3 . 末現在 32 ページ

年 齢	男	女	人 口			
72 歳	13	14	27			
73 歳	11	13	24			
74 歳	11	18	29			
75 歳	10	15	25			
76 歳	15	16	31			
77 歳	14	11	25			
78 歳	9	15	24			
79 歳	6	9	15			
80 歳	6	16	22			
81 歳	9	5	14			
82 歳	6	10	16			
83 歳	8	12	20			
84 歳	5	5	10			
85 歳	3	8	11			
86 歳	3	4	7			
87 歳	5	9	14			
88 歳	5	10	15			
89 歳	4	8	12			
90 歳	4	6	10			
91 歳	1	10	11			
92 歳	2	14	16			
93 歳	1	8	9			
94 歳	3	2	5			
95 歳	1	1	2			
96 歳	0	4	4			
97 歳	1	1	2			
98 歳	0	2	2			
99 歳	0	1	1			
<p style="text-align: center;">** 合計 **</p>	766	863	1,629			

校 区 別 年 齢 別 人 口 統 計 表

17 新栄小学校

令和 7 . 3 . 末現在 33 ページ

年 齢	男	女	人 口	年 齢	男	女	人 口
0 歳	21	29	50	36 歳	32	33	65
1 歳	26	17	43	37 歳	24	48	72
2 歳	23	26	49	38 歳	32	47	79
3 歳	32	17	49	39 歳	41	39	80
4 歳	25	16	41	40 歳	40	54	94
5 歳	22	19	41	41 歳	50	40	90
6 歳	31	28	59	42 歳	40	43	83
7 歳	36	20	56	43 歳	31	41	72
8 歳	23	27	50	44 歳	43	40	83
9 歳	35	24	59	45 歳	47	44	91
10 歳	42	29	71	46 歳	53	41	94
11 歳	29	18	47	47 歳	39	55	94
12 歳	41	30	71	48 歳	45	56	101
13 歳	36	33	69	49 歳	51	54	105
14 歳	37	36	73	50 歳	36	50	86
15 歳	32	32	64	51 歳	33	44	77
16 歳	31	34	65	52 歳	44	61	105
17 歳	28	34	62	53 歳	56	47	103
18 歳	39	23	62	54 歳	44	38	82
19 歳	23	34	57	55 歳	41	52	93
20 歳	15	23	38	56 歳	31	47	78
21 歳	31	30	61	57 歳	46	55	101
22 歳	27	36	63	58 歳	39	46	85
23 歳	28	38	66	59 歳	31	36	67
24 歳	23	29	52	60 歳	37	52	89
25 歳	34	26	60	61 歳	49	63	112
26 歳	28	33	61	62 歳	32	55	87
27 歳	35	29	64	63 歳	44	51	95
28 歳	22	21	43	64 歳	35	53	88
29 歳	32	35	67	65 歳	46	48	94
30 歳	31	28	59	66 歳	49	60	109
31 歳	30	25	55	67 歳	36	52	88
32 歳	39	23	62	68 歳	48	58	106
33 歳	39	35	74	69 歳	54	66	120
34 歳	36	20	56	70 歳	48	61	109
35 歳	28	33	61	71 歳	50	50	100

校 区 別 年 齢 別 人 口 統 計 表

17 新栄小学校

令和 7 . 3 . 末現在 34 ページ

年 齢	男	女	人 口			
72 歳	58	59	117			
73 歳	55	58	113			
74 歳	48	74	122			
75 歳	53	60	113			
76 歳	47	63	110			
77 歳	50	54	104			
78 歳	33	53	86			
79 歳	18	20	38			
80 歳	25	28	53			
81 歳	27	33	60			
82 歳	19	39	58			
83 歳	25	49	74			
84 歳	14	23	37			
85 歳	16	24	40			
86 歳	10	37	47			
87 歳	15	31	46			
88 歳	9	21	30			
89 歳	16	20	36			
90 歳	8	22	30			
91 歳	10	17	27			
92 歳	8	16	24			
93 歳	5	14	19			
94 歳	3	7	10			
95 歳	2	10	12			
96 歳	0	5	5			
97 歳	1	4	5			
98 歳	1	2	3			
99 歳	2	2	4			
100 歳	0	4	4			
101 歳	1	2	3			
102 歳	0	0	0			
103 歳	1	0	1			
*** 合計 ***	3,167	3,621	6,788			

校 区 別 年 齢 別 人 口 統 計 表

18 若楠小学校

令和 7 . 3 . 末現在 35 ページ

年 齢	男	女	人 口	年 齢	男	女	人 口
0 歳	23	25	48	36 歳	34	40	74
1 歳	23	20	43	37 歳	51	32	83
2 歳	24	22	46	38 歳	34	51	85
3 歳	37	32	69	39 歳	51	37	88
4 歳	33	22	55	40 歳	49	59	108
5 歳	33	34	67	41 歳	49	60	109
6 歳	30	36	66	42 歳	41	59	100
7 歳	41	37	78	43 歳	42	39	81
8 歳	29	28	57	44 歳	37	65	102
9 歳	27	44	71	45 歳	45	42	87
10 歳	37	30	67	46 歳	53	49	102
11 歳	32	27	59	47 歳	53	54	107
12 歳	44	31	75	48 歳	62	59	121
13 歳	48	32	80	49 歳	57	70	127
14 歳	42	26	68	50 歳	59	59	118
15 歳	39	35	74	51 歳	52	75	127
16 歳	46	44	90	52 歳	62	77	139
17 歳	30	34	64	53 歳	63	64	127
18 歳	38	40	78	54 歳	42	65	107
19 歳	51	36	87	55 歳	63	68	131
20 歳	27	38	65	56 歳	52	65	117
21 歳	40	36	76	57 歳	61	80	141
22 歳	40	52	92	58 歳	37	42	79
23 歳	38	45	83	59 歳	54	72	126
24 歳	45	45	90	60 歳	55	54	109
25 歳	40	33	73	61 歳	54	57	111
26 歳	37	36	73	62 歳	56	47	103
27 歳	35	41	76	63 歳	40	48	88
28 歳	26	33	59	64 歳	45	64	109
29 歳	35	34	69	65 歳	38	51	89
30 歳	21	37	58	66 歳	44	41	85
31 歳	33	33	66	67 歳	37	40	77
32 歳	49	30	79	68 歳	56	63	119
33 歳	34	34	68	69 歳	48	37	85
34 歳	25	49	74	70 歳	39	46	85
35 歳	45	43	88	71 歳	41	53	94

校 区 別 年 齢 別 人 口 統 計 表

18 若楠小学校

令和 7 . 3 . 末現在 36 ページ

年 齢	男	女	人 口			
72 歳	49	59	108			
73 歳	50	59	109			
74 歳	49	63	112			
75 歳	50	62	112			
76 歳	39	78	117			
77 歳	49	64	113			
78 歳	34	37	71			
79 歳	27	31	58			
80 歳	37	42	79			
81 歳	23	42	65			
82 歳	27	47	74			
83 歳	28	50	78			
84 歳	24	42	66			
85 歳	18	30	48			
86 歳	11	20	31			
87 歳	19	30	49			
88 歳	11	29	40			
89 歳	7	31	38			
90 歳	13	14	27			
91 歳	6	26	32			
92 歳	8	15	23			
93 歳	8	11	19			
94 歳	5	15	20			
95 歳	3	12	15			
96 歳	2	7	9			
97 歳	3	8	11			
98 歳	0	3	3			
99 歳	0	2	2			
100 歳	0	0	0			
101 歳	0	0	0			
102 歳	0	0	0			
103 歳	0	0	0			
104 歳	0	0	0			
105 歳	0	2	2			
合計	3,633	4,169	7,802			

校 区 別 年 齢 別 人 口 統 計 表

19 開成小学校

令和 7 . 3 . 末現在 37 ページ

年 齢	男	女	人 口	年 齢	男	女	人 口
0 歳	19	22	41	36 歳	26	39	65
1 歳	23	12	35	37 歳	32	35	67
2 歳	26	20	46	38 歳	52	44	96
3 歳	28	25	53	39 歳	50	59	109
4 歳	38	33	71	40 歳	45	49	94
5 歳	29	29	58	41 歳	55	57	112
6 歳	42	38	80	42 歳	60	56	116
7 歳	42	32	74	43 歳	57	57	114
8 歳	41	40	81	44 歳	57	62	119
9 歳	48	25	73	45 歳	56	65	121
10 歳	57	49	106	46 歳	64	50	114
11 歳	40	24	64	47 歳	54	52	106
12 歳	45	35	80	48 歳	48	80	128
13 歳	53	43	96	49 歳	59	61	120
14 歳	39	40	79	50 歳	70	69	139
15 歳	49	55	104	51 歳	51	67	118
16 歳	53	38	91	52 歳	55	76	131
17 歳	53	41	94	53 歳	69	79	148
18 歳	41	41	82	54 歳	45	52	97
19 歳	41	37	78	55 歳	53	69	122
20 歳	50	56	106	56 歳	60	64	124
21 歳	39	37	76	57 歳	49	56	105
22 歳	39	41	80	58 歳	48	62	110
23 歳	34	31	65	59 歳	54	62	116
24 歳	41	36	77	60 歳	50	52	102
25 歳	30	40	70	61 歳	43	58	101
26 歳	27	24	51	62 歳	60	56	116
27 歳	37	30	67	63 歳	36	71	107
28 歳	24	36	60	64 歳	56	45	101
29 歳	26	27	53	65 歳	50	64	114
30 歳	31	40	71	66 歳	43	70	113
31 歳	29	35	64	67 歳	39	54	93
32 歳	34	23	57	68 歳	52	57	109
33 歳	43	39	82	69 歳	60	69	129
34 歳	28	35	63	70 歳	57	75	132
35 歳	36	42	78	71 歳	53	76	129

校 区 別 年 齢 別 人 口 統 計 表

19 開成小学校

令和 7 . 3 . 末現在 38 ページ

年 齢	男	女	人 口			
72 歳	52	58	110			
73 歳	54	84	138			
74 歳	74	89	163			
75 歳	78	109	187			
76 歳	76	95	171			
77 歳	46	88	134			
78 歳	50	81	131			
79 歳	47	39	86			
80 歳	46	60	106			
81 歳	46	59	105			
82 歳	36	53	89			
83 歳	39	58	97			
84 歳	35	45	80			
85 歳	30	51	81			
86 歳	36	42	78			
87 歳	18	37	55			
88 歳	23	28	51			
89 歳	20	28	48			
90 歳	17	23	40			
91 歳	8	23	31			
92 歳	6	13	19			
93 歳	5	23	28			
94 歳	2	13	15			
95 歳	3	9	12			
96 歳	1	8	9			
97 歳	3	3	6			
98 歳	0	3	3			
99 歳	0	6	6			
100 歳	0	2	2			
101 歳	0	1	1			
102 歳	0	0	0			
103 歳	0	1	1			
合計	4,074	4,652	8,726			

校 区 別 年 齢 別 人 口 統 計 表

20 諸富北小学校

令和 7 . 3 . 末現在 39 ページ

年 齢	男	女	人 口	年 齢	男	女	人 口
0 歳	14	13	27	36 歳	22	16	38
1 歳	10	13	23	37 歳	20	21	41
2 歳	19	13	32	38 歳	25	29	54
3 歳	17	22	39	39 歳	25	29	54
4 歳	16	14	30	40 歳	34	28	62
5 歳	18	9	27	41 歳	23	29	52
6 歳	11	16	27	42 歳	27	31	58
7 歳	27	21	48	43 歳	24	33	57
8 歳	18	16	34	44 歳	24	32	56
9 歳	18	19	37	45 歳	30	26	56
10 歳	28	24	52	46 歳	35	35	70
11 歳	19	20	39	47 歳	30	24	54
12 歳	22	16	38	48 歳	36	33	69
13 歳	23	23	46	49 歳	29	26	55
14 歳	27	13	40	50 歳	30	42	72
15 歳	19	19	38	51 歳	28	30	58
16 歳	18	19	37	52 歳	35	35	70
17 歳	20	26	46	53 歳	30	36	66
18 歳	32	23	55	54 歳	40	36	76
19 歳	28	13	41	55 歳	38	33	71
20 歳	24	23	47	56 歳	33	40	73
21 歳	34	18	52	57 歳	44	34	78
22 歳	20	26	46	58 歳	37	53	90
23 歳	18	25	43	59 歳	35	35	70
24 歳	16	20	36	60 歳	28	31	59
25 歳	21	16	37	61 歳	34	35	69
26 歳	20	18	38	62 歳	40	29	69
27 歳	26	20	46	63 歳	26	31	57
28 歳	22	25	47	64 歳	28	42	70
29 歳	14	13	27	65 歳	27	40	67
30 歳	23	23	46	66 歳	37	41	78
31 歳	16	29	45	67 歳	20	40	60
32 歳	29	26	55	68 歳	35	36	71
33 歳	19	21	40	69 歳	49	24	73
34 歳	25	12	37	70 歳	34	50	84
35 歳	18	19	37	71 歳	41	43	84

校 区 別 年 齢 別 人 口 統 計 表

20 諸富北小学校

令和 7 . 3 . 末現在 40 ページ

年 齢	男	女	人 口			
72 歳	35	41	76			
73 歳	30	32	62			
74 歳	44	42	86			
75 歳	48	54	102			
76 歳	50	38	88			
77 歳	34	42	76			
78 歳	32	58	90			
79 歳	11	25	36			
80 歳	21	35	56			
81 歳	32	35	67			
82 歳	20	45	65			
83 歳	35	54	89			
84 歳	25	34	59			
85 歳	27	26	53			
86 歳	20	32	52			
87 歳	24	24	48			
88 歳	20	34	54			
89 歳	10	23	33			
90 歳	12	26	38			
91 歳	5	9	14			
92 歳	9	21	30			
93 歳	8	20	28			
94 歳	5	12	17			
95 歳	5	9	14			
96 歳	1	14	15			
97 歳	1	1	2			
98 歳	1	1	2			
99 歳	0	5	5			
100 歳	0	4	4			
101 歳	0	1	1			
102 歳	0	0	0			
103 歳	0	1	1			
104 歳	0	0	0			
105 歳	0	1	1			
合計	2,447	2,693	5,140			

校 区 別 年 齢 別 人 口 統 計 表

21 諸富南小学校

令和 7 . 3 . 末現在 41 ページ

年 齢	男	女	人 口	年 齢	男	女	人 口
0 歳	11	8	19	36 歳	23	20	43
1 歳	18	13	31	37 歳	28	23	51
2 歳	14	13	27	38 歳	22	29	51
3 歳	12	16	28	39 歳	24	28	52
4 歳	27	7	34	40 歳	23	26	49
5 歳	13	17	30	41 歳	26	15	41
6 歳	20	14	34	42 歳	25	15	40
7 歳	21	14	35	43 歳	25	25	50
8 歳	24	20	44	44 歳	19	21	40
9 歳	22	22	44	45 歳	25	21	46
10 歳	20	23	43	46 歳	20	31	51
11 歳	20	22	42	47 歳	16	19	35
12 歳	17	17	34	48 歳	32	25	57
13 歳	15	16	31	49 歳	31	26	57
14 歳	25	20	45	50 歳	36	43	79
15 歳	24	24	48	51 歳	36	30	66
16 歳	36	22	58	52 歳	33	24	57
17 歳	19	20	39	53 歳	23	37	60
18 歳	19	17	36	54 歳	40	30	70
19 歳	13	18	31	55 歳	23	33	56
20 歳	20	20	40	56 歳	37	48	85
21 歳	22	19	41	57 歳	33	37	70
22 歳	17	17	34	58 歳	32	35	67
23 歳	18	15	33	59 歳	33	23	56
24 歳	18	12	30	60 歳	25	30	55
25 歳	22	23	45	61 歳	28	29	57
26 歳	25	18	43	62 歳	24	33	57
27 歳	21	21	42	63 歳	25	38	63
28 歳	30	27	57	64 歳	35	29	64
29 歳	14	15	29	65 歳	28	22	50
30 歳	24	20	44	66 歳	37	30	67
31 歳	22	21	43	67 歳	25	36	61
32 歳	24	17	41	68 歳	26	28	54
33 歳	20	26	46	69 歳	39	30	69
34 歳	20	17	37	70 歳	24	34	58
35 歳	26	32	58	71 歳	30	32	62

校 区 別 年 齢 別 人 口 統 計 表

21 諸富南小学校

令和 7 . 3 . 末現在 42 ページ

年 齢	男	女	人 口	年 齢	男	女	人 口
72 歳	34	33	67	**合計**	2,206	2,364	4,570
73 歳	43	41	84				
74 歳	34	33	67				
75 歳	37	39	76				
76 歳	29	38	67				
77 歳	37	44	81				
78 歳	23	42	65				
79 歳	20	27	47				
80 歳	14	31	45				
81 歳	22	35	57				
82 歳	28	34	62				
83 歳	23	34	57				
84 歳	22	25	47				
85 歳	15	28	43				
86 歳	9	24	33				
87 歳	20	23	43				
88 歳	9	13	22				
89 歳	8	21	29				
90 歳	7	14	21				
91 歳	3	11	14				
92 歳	5	17	22				
93 歳	3	20	23				
94 歳	5	13	18				
95 歳	4	10	14				
96 歳	2	5	7				
97 歳	2	7	9				
98 歳	2	2	4				
99 歳	0	1	1				
100 歳	0	1	1				
101 歳	0	0	0				
102 歳	1	0	1				
103 歳	0	0	0				
104 歳	0	0	0				
105 歳	0	0	0				
106 歳	1	0	1				

校 区 別 年 齢 別 人 口 統 計 表

22 春日小学校

令和 7 . 3 . 末現在 43 ページ

年 齢	男	女	人 口	年 齢	男	女	人 口
0 歳	32	34	66	36 歳	41	56	97
1 歳	46	37	83	37 歳	49	61	110
2 歳	32	43	75	38 歳	57	69	126
3 歳	49	32	81	39 歳	52	66	118
4 歳	49	36	85	40 歳	52	51	103
5 歳	53	40	93	41 歳	42	48	90
6 歳	53	49	102	42 歳	55	54	109
7 歳	56	38	94	43 歳	57	51	108
8 歳	44	42	86	44 歳	58	76	134
9 歳	37	48	85	45 歳	59	71	130
10 歳	53	49	102	46 歳	55	77	132
11 歳	40	35	75	47 歳	57	52	109
12 歳	59	55	114	48 歳	55	52	107
13 歳	41	37	78	49 歳	59	62	121
14 歳	53	41	94	50 歳	64	56	120
15 歳	52	31	83	51 歳	64	72	136
16 歳	52	43	95	52 歳	59	60	119
17 歳	47	52	99	53 歳	60	60	120
18 歳	27	39	66	54 歳	60	40	100
19 歳	38	42	80	55 歳	52	57	109
20 歳	44	57	101	56 歳	48	57	105
21 歳	39	39	78	57 歳	42	48	90
22 歳	30	44	74	58 歳	52	52	104
23 歳	37	56	93	59 歳	31	44	75
24 歳	45	54	99	60 歳	52	52	104
25 歳	54	57	111	61 歳	33	44	77
26 歳	37	43	80	62 歳	48	52	100
27 歳	44	54	98	63 歳	34	50	84
28 歳	46	44	90	64 歳	42	41	83
29 歳	45	45	90	65 歳	36	51	87
30 歳	47	56	103	66 歳	51	65	116
31 歳	49	57	106	67 歳	43	40	83
32 歳	44	48	92	68 歳	50	67	117
33 歳	48	48	96	69 歳	61	69	130
34 歳	40	47	87	70 歳	47	75	122
35 歳	46	47	93	71 歳	48	56	104

校 区 別 年 齢 別 人 口 統 計 表

22 春日小学校

令和 7 . 3 . 末現在 44 ページ

年 齢	男	女	人 口	年 齢	男	女	人 口
72 歳	40	66	106				
73 歳	65	74	139	**合計**	4,098	4,638	8,736
74 歳	62	74	136				
75 歳	58	69	127				
76 歳	57	64	121				
77 歳	52	65	117				
78 歳	41	55	96				
79 歳	22	28	50				
80 歳	32	43	75				
81 歳	23	39	62				
82 歳	35	42	77				
83 歳	35	44	79				
84 歳	26	42	68				
85 歳	20	25	45				
86 歳	19	32	51				
87 歳	21	32	53				
88 歳	18	20	38				
89 歳	10	24	34				
90 歳	5	24	29				
91 歳	13	18	31				
92 歳	4	19	23				
93 歳	3	15	18				
94 歳	1	10	11				
95 歳	0	6	6				
96 歳	1	13	14				
97 歳	0	8	8				
98 歳	0	4	4				
99 歳	0	4	4				
100 歳	1	0	1				
101 歳	0	2	2				
102 歳	1	1	2				
103 歳	0	0	0				
104 歳	0	1	1				
105 歳	0	0	0				
106 歳	0	1	1				
107 歳	0	1	1				

校 区 別 年 齢 別 人 口 統 計 表

23 川上小学校

令和 7 . 3 . 末現在 45 ページ

年 齢	男	女	人 口	年 齢	男	女	人 口
0 歳	16	18	34	36 歳	37	31	68
1 歳	29	22	51	37 歳	34	20	54
2 歳	20	19	39	38 歳	36	42	78
3 歳	29	27	56	39 歳	39	32	71
4 歳	25	24	49	40 歳	34	37	71
5 歳	24	22	46	41 歳	36	28	64
6 歳	32	24	56	42 歳	36	44	80
7 歳	31	27	58	43 歳	29	26	55
8 歳	32	25	57	44 歳	28	23	51
9 歳	29	35	64	45 歳	37	34	71
10 歳	30	34	64	46 歳	22	26	48
11 歳	27	25	52	47 歳	34	25	59
12 歳	23	34	57	48 歳	33	39	72
13 歳	33	17	50	49 歳	46	38	84
14 歳	33	25	58	50 歳	40	32	72
15 歳	19	32	51	51 歳	35	45	80
16 歳	34	30	64	52 歳	33	33	66
17 歳	28	20	48	53 歳	40	36	76
18 歳	23	24	47	54 歳	36	31	67
19 歳	32	27	59	55 歳	27	33	60
20 歳	17	27	44	56 歳	29	42	71
21 歳	24	27	51	57 歳	34	47	81
22 歳	24	24	48	58 歳	25	30	55
23 歳	20	21	41	59 歳	32	33	65
24 歳	24	18	42	60 歳	31	38	69
25 歳	19	19	38	61 歳	46	39	85
26 歳	13	22	35	62 歳	35	31	66
27 歳	25	22	47	63 歳	38	44	82
28 歳	20	22	42	64 歳	35	47	82
29 歳	19	22	41	65 歳	42	38	80
30 歳	24	29	53	66 歳	45	52	97
31 歳	26	24	50	67 歳	45	37	82
32 歳	38	23	61	68 歳	38	48	86
33 歳	23	27	50	69 歳	35	45	80
34 歳	41	32	73	70 歳	38	42	80
35 歳	42	35	77	71 歳	47	44	91

校 区 別 年 齢 別 人 口 統 計 表

23 川上小学校

令和 7 . 3 . 末現在 46 ページ

年 齢	男	女	人 口			
72 歳	38	31	69			
73 歳	44	40	84			
74 歳	40	47	87			
75 歳	40	44	84			
76 歳	35	43	78			
77 歳	44	47	91			
78 歳	31	44	75			
79 歳	16	31	47			
80 歳	27	31	58			
81 歳	25	27	52			
82 歳	23	34	57			
83 歳	20	40	60			
84 歳	30	33	63			
85 歳	17	33	50			
86 歳	12	27	39			
87 歳	9	26	35			
88 歳	12	25	37			
89 歳	13	27	40			
90 歳	17	23	40			
91 歳	12	25	37			
92 歳	6	26	32			
93 歳	4	21	25			
94 歳	5	8	13			
95 歳	4	12	16			
96 歳	2	11	13			
97 歳	0	5	5			
98 歳	2	3	5			
99 歳	0	2	2			
100 歳	0	2	2			
101 歳	1	2	3			
102 歳	0	4	4			
103 歳	0	0	0			
104 歳	0	1	1			
合計	2,764	2,992	5,756			

校 区 別 年 齢 別 人 口 統 計 表

24 松梅小学校

令和 7 . 3 . 末現在 47 ページ

年 齢	男	女	人 口	年 齢	男	女	人 口
0 歳	0	0	0	36 歳	0	2	2
1 歳	0	0	0	37 歳	0	0	0
2 歳	3	1	4	38 歳	6	4	10
3 歳	2	2	4	39 歳	2	3	5
4 歳	1	0	1	40 歳	1	3	4
5 歳	1	5	6	41 歳	6	4	10
6 歳	4	2	6	42 歳	4	3	7
7 歳	1	3	4	43 歳	6	7	13
8 歳	1	3	4	44 歳	2	7	9
9 歳	3	2	5	45 歳	5	3	8
10 歳	1	6	7	46 歳	5	5	10
11 歳	2	5	7	47 歳	6	7	13
12 歳	4	3	7	48 歳	4	5	9
13 歳	6	1	7	49 歳	5	5	10
14 歳	5	1	6	50 歳	4	1	5
15 歳	4	7	11	51 歳	6	5	11
16 歳	8	3	11	52 歳	11	8	19
17 歳	1	4	5	53 歳	5	5	10
18 歳	4	5	9	54 歳	6	4	10
19 歳	5	3	8	55 歳	4	2	6
20 歳	2	1	3	56 歳	7	5	12
21 歳	1	2	3	57 歳	3	5	8
22 歳	1	2	3	58 歳	0	9	9
23 歳	1	1	2	59 歳	6	5	11
24 歳	2	3	5	60 歳	1	5	6
25 歳	3	1	4	61 歳	5	7	12
26 歳	2	3	5	62 歳	9	9	18
27 歳	1	1	2	63 歳	5	3	8
28 歳	0	3	3	64 歳	9	4	13
29 歳	0	2	2	65 歳	6	6	12
30 歳	3	1	4	66 歳	12	9	21
31 歳	1	2	3	67 歳	12	9	21
32 歳	5	2	7	68 歳	10	5	15
33 歳	1	2	3	69 歳	4	11	15
34 歳	2	0	2	70 歳	10	6	16
35 歳	1	1	2	71 歳	6	8	14

校 区 別 年 齢 別 人 口 統 計 表

24 松梅小学校

令和 7 . 3 . 末現在 48 ページ

年 齢	男	女	人 口			
72 歳	8	6	14			
73 歳	7	6	13			
74 歳	13	10	23			
75 歳	13	11	24			
76 歳	14	19	33			
77 歳	5	10	15			
78 歳	5	7	12			
79 歳	4	5	9			
80 歳	4	11	15			
81 歳	6	5	11			
82 歳	5	8	13			
83 歳	3	4	7			
84 歳	6	5	11			
85 歳	4	4	8			
86 歳	3	4	7			
87 歳	6	4	10			
88 歳	4	3	7			
89 歳	2	2	4			
90 歳	1	4	5			
91 歳	1	4	5			
92 歳	1	3	4			
93 歳	2	2	4			
94 歳	1	3	4			
95 歳	0	4	4			
96 歳	0	0	0			
97 歳	0	0	0			
98 歳	1	1	2			
99 歳	0	1	1			
100 歳	0	1	1			
101 歳	0	1	1			
102 歳	0	0	0			
103 歳	0	0	0			
104 歳	0	1	1			
** 合計 **	394	421	815			

校 区 別 年 齢 別 人 口 統 計 表

25 春日北小学校

令和 7 . 3 . 末現在 49 ページ

年 齢	男	女	人 口	年 齢	男	女	人 口
0 歳	24	33	57	36 歳	58	49	107
1 歳	44	34	78	37 歳	45	62	107
2 歳	24	37	61	38 歳	50	53	103
3 歳	36	44	80	39 歳	53	51	104
4 歳	40	36	76	40 歳	54	55	109
5 歳	49	52	101	41 歳	68	57	125
6 歳	44	41	85	42 歳	61	66	127
7 歳	49	44	93	43 歳	69	58	127
8 歳	55	39	94	44 歳	68	61	129
9 歳	51	47	98	45 歳	54	61	115
10 歳	57	54	111	46 歳	52	64	116
11 歳	44	45	89	47 歳	49	53	102
12 歳	52	58	110	48 歳	62	47	109
13 歳	50	40	90	49 歳	67	43	110
14 歳	46	49	95	50 歳	49	61	110
15 歳	48	46	94	51 歳	60	53	113
16 歳	50	50	100	52 歳	63	53	116
17 歳	45	34	79	53 歳	51	52	103
18 歳	47	47	94	54 歳	50	40	90
19 歳	44	30	74	55 歳	41	60	101
20 歳	35	33	68	56 歳	45	35	80
21 歳	22	35	57	57 歳	37	41	78
22 歳	30	30	60	58 歳	39	35	74
23 歳	47	35	82	59 歳	37	47	84
24 歳	31	33	64	60 歳	37	45	82
25 歳	31	28	59	61 歳	25	46	71
26 歳	32	38	70	62 歳	43	54	97
27 歳	40	37	77	63 歳	47	48	95
28 歳	35	45	80	64 歳	52	52	104
29 歳	33	48	81	65 歳	33	43	76
30 歳	38	44	82	66 歳	51	57	108
31 歳	43	32	75	67 歳	38	49	87
32 歳	43	45	88	68 歳	43	66	109
33 歳	43	44	87	69 歳	51	60	111
34 歳	40	42	82	70 歳	44	55	99
35 歳	43	44	87	71 歳	53	50	103

校 区 別 年 齢 別 人 口 統 計 表

25 春日北小学校

令和 7 . 3 . 末現在 50 ページ

年 齢	男	女	人 口	年 齢	男	女	人 口
72 歳	41	56	97	**合計**	3,848	4,223	8,071
73 歳	59	71	130				
74 歳	45	59	104				
75 歳	55	57	112				
76 歳	53	61	114				
77 歳	44	47	91				
78 歳	32	43	75				
79 歳	24	32	56				
80 歳	32	50	82				
81 歳	18	49	67				
82 歳	31	27	58				
83 歳	17	34	51				
84 歳	20	33	53				
85 歳	17	34	51				
86 歳	16	21	37				
87 歳	9	37	46				
88 歳	6	17	23				
89 歳	13	20	33				
90 歳	5	21	26				
91 歳	6	15	21				
92 歳	4	23	27				
93 歳	5	10	15				
94 歳	4	14	18				
95 歳	3	14	17				
96 歳	0	6	6				
97 歳	1	5	6				
98 歳	0	5	5				
99 歳	1	3	4				
100 歳	1	2	3				
101 歳	0	1	1				
102 歳	1	0	1				
103 歳	1	0	1				
104 歳	0	0	0				
105 歳	0	0	0				
106 歳	0	1	1				

校 区 別 年 齢 別 人 口 統 計 表

27 富士小学校

令和 7 . 3 . 末現在 51 ページ

年 齢	男	女	人 口	年 齢	男	女	人 口
0 歳	1	3	4	36 歳	7	6	13
1 歳	4	3	7	37 歳	6	10	16
2 歳	3	3	6	38 歳	10	9	19
3 歳	4	2	6	39 歳	15	17	32
4 歳	3	4	7	40 歳	9	6	15
5 歳	5	2	7	41 歳	14	10	24
6 歳	3	2	5	42 歳	11	7	18
7 歳	6	7	13	43 歳	6	9	15
8 歳	7	5	12	44 歳	16	11	27
9 歳	8	4	12	45 歳	14	14	28
10 歳	7	7	14	46 歳	9	9	18
11 歳	10	4	14	47 歳	11	9	20
12 歳	6	8	14	48 歳	11	8	19
13 歳	8	7	15	49 歳	12	13	25
14 歳	7	5	12	50 歳	12	15	27
15 歳	4	10	14	51 歳	11	10	21
16 歳	9	4	13	52 歳	16	9	25
17 歳	5	9	14	53 歳	15	10	25
18 歳	6	10	16	54 歳	14	9	23
19 歳	11	6	17	55 歳	11	9	20
20 歳	5	5	10	56 歳	12	13	25
21 歳	7	6	13	57 歳	10	16	26
22 歳	5	7	12	58 歳	13	9	22
23 歳	10	4	14	59 歳	11	12	23
24 歳	3	9	12	60 歳	9	15	24
25 歳	5	8	13	61 歳	11	14	25
26 歳	6	5	11	62 歳	19	17	36
27 歳	4	5	9	63 歳	18	17	35
28 歳	5	5	10	64 歳	13	19	32
29 歳	9	4	13	65 歳	22	17	39
30 歳	8	5	13	66 歳	19	29	48
31 歳	4	4	8	67 歳	22	18	40
32 歳	5	2	7	68 歳	21	22	43
33 歳	10	5	15	69 歳	16	19	35
34 歳	2	5	7	70 歳	21	21	42
35 歳	3	10	13	71 歳	15	19	34

校 区 別 年 齢 別 人 口 統 計 表

27 富士小学校

令和 7 . 3 . 末現在 52 ページ

年 齢	男	女	人 口			
72 歳	24	27	51			
73 歳	21	30	51			
74 歳	30	18	48			
75 歳	26	26	52			
76 歳	19	23	42			
77 歳	24	14	38			
78 歳	17	22	39			
79 歳	8	10	18			
80 歳	9	11	20			
81 歳	15	16	31			
82 歳	8	11	19			
83 歳	11	20	31			
84 歳	7	22	29			
85 歳	7	19	26			
86 歳	5	9	14			
87 歳	6	17	23			
88 歳	9	7	16			
89 歳	8	14	22			
90 歳	6	11	17			
91 歳	4	16	20			
92 歳	1	15	16			
93 歳	6	8	14			
94 歳	1	10	11			
95 歳	2	6	8			
96 歳	3	4	7			
97 歳	4	3	7			
98 歳	1	3	4			
99 歳	0	1	1			
100 歳	0	2	2			
101 歳	0	0	0			
102 歳	0	2	2			
** 合計 **	972	1,068	2,040			

校 区 別 年 齢 別 人 口 統 計 表

28 北山小学校

令和 7 . 3 . 末現在 53 ページ

年 齢	男	女	人 口	年 齢	男	女	人 口
0 歳	1	0	1	36 歳	1	1	2
1 歳	0	3	3	37 歳	1	3	4
2 歳	0	1	1	38 歳	2	2	4
3 歳	2	3	5	39 歳	4	3	7
4 歳	1	0	1	40 歳	4	3	7
5 歳	1	2	3	41 歳	4	6	10
6 歳	2	2	4	42 歳	9	6	15
7 歳	1	2	3	43 歳	2	2	4
8 歳	4	4	8	44 歳	7	2	9
9 歳	5	4	9	45 歳	8	4	12
10 歳	3	2	5	46 歳	2	1	3
11 歳	6	5	11	47 歳	6	5	11
12 歳	2	2	4	48 歳	5	3	8
13 歳	7	3	10	49 歳	2	1	3
14 歳	2	0	2	50 歳	1	3	4
15 歳	1	2	3	51 歳	4	0	4
16 歳	2	0	2	52 歳	2	2	4
17 歳	1	2	3	53 歳	2	6	8
18 歳	6	1	7	54 歳	3	2	5
19 歳	3	2	5	55 歳	4	3	7
20 歳	2	4	6	56 歳	1	3	4
21 歳	3	4	7	57 歳	4	2	6
22 歳	4	0	4	58 歳	4	2	6
23 歳	2	2	4	59 歳	3	3	6
24 歳	3	1	4	60 歳	2	3	5
25 歳	0	1	1	61 歳	7	4	11
26 歳	1	0	1	62 歳	3	4	7
27 歳	2	0	2	63 歳	4	4	8
28 歳	3	1	4	64 歳	8	9	17
29 歳	1	0	1	65 歳	7	12	19
30 歳	2	2	4	66 歳	4	2	6
31 歳	5	0	5	67 歳	9	10	19
32 歳	3	1	4	68 歳	7	9	16
33 歳	2	2	4	69 歳	9	7	16
34 歳	3	4	7	70 歳	8	10	18
35 歳	2	4	6	71 歳	8	4	12

校 区 別 年 齢 別 人 口 統 計 表

28 北山小学校

令和 7 . 3 . 末現在 54 ページ

年 齢	男	女	人 口			
72 歳	9	8	17			
73 歳	6	9	15			
74 歳	11	9	20			
75 歳	6	11	17			
76 歳	8	6	14			
77 歳	11	5	16			
78 歳	4	3	7			
79 歳	3	4	7			
80 歳	5	7	12			
81 歳	5	6	11			
82 歳	3	5	8			
83 歳	6	4	10			
84 歳	3	6	9			
85 歳	4	3	7			
86 歳	2	9	11			
87 歳	4	5	9			
88 歳	1	8	9			
89 歳	2	9	11			
90 歳	4	6	10			
91 歳	3	7	10			
92 歳	1	6	7			
93 歳	4	2	6			
94 歳	0	5	5			
95 歳	1	2	3			
96 歳	0	4	4			
97 歳	1	6	7			
98 歳	2	0	2			
99 歳	0	2	2			
<p style="text-align: center;">** 合計 **</p>	358	369	727			

校 区 別 年 齢 別 人 口 統 計 表

29 北山東部小学校

令和 7 . 3 . 末現在 55 ページ

年 齢	男	女	人 口	年 齢	男	女	人 口
0 歳	0	0	0	36 歳	0	0	0
1 歳	0	1	1	37 歳	1	3	4
2 歳	0	1	1	38 歳	2	2	4
3 歳	1	1	2	39 歳	4	3	7
4 歳	2	0	2	40 歳	3	2	5
5 歳	0	1	1	41 歳	3	4	7
6 歳	1	7	8	42 歳	3	2	5
7 歳	1	2	3	43 歳	1	1	2
8 歳	0	3	3	44 歳	2	0	2
9 歳	2	1	3	45 歳	2	1	3
10 歳	1	2	3	46 歳	3	0	3
11 歳	2	1	3	47 歳	3	1	4
12 歳	3	3	6	48 歳	2	1	3
13 歳	1	0	1	49 歳	1	2	3
14 歳	2	1	3	50 歳	2	2	4
15 歳	3	2	5	51 歳	1	4	5
16 歳	1	2	3	52 歳	0	3	3
17 歳	1	1	2	53 歳	1	1	2
18 歳	0	1	1	54 歳	4	1	5
19 歳	0	2	2	55 歳	1	3	4
20 歳	2	1	3	56 歳	3	3	6
21 歳	2	2	4	57 歳	2	2	4
22 歳	1	2	3	58 歳	0	1	1
23 歳	1	1	2	59 歳	2	1	3
24 歳	0	0	0	60 歳	1	4	5
25 歳	0	0	0	61 歳	0	2	2
26 歳	1	1	2	62 歳	3	6	9
27 歳	0	0	0	63 歳	4	2	6
28 歳	0	0	0	64 歳	4	1	5
29 歳	0	0	0	65 歳	5	1	6
30 歳	2	1	3	66 歳	1	2	3
31 歳	2	3	5	67 歳	3	4	7
32 歳	0	1	1	68 歳	4	2	6
33 歳	1	0	1	69 歳	3	3	6
34 歳	0	1	1	70 歳	6	4	10
35 歳	1	0	1	71 歳	2	3	5

校 区 別 年 齢 別 人 口 統 計 表

29 北山東部小学校

令和 7 . 3 . 末現在 56 ページ

年 齢	男	女	人 口			
72 歳	5	3	8			
73 歳	4	3	7			
74 歳	6	3	9			
75 歳	3	3	6			
76 歳	3	3	6			
77 歳	7	4	11			
78 歳	3	5	8			
79 歳	1	1	2			
80 歳	4	2	6			
81 歳	2	2	4			
82 歳	0	2	2			
83 歳	1	1	2			
84 歳	1	2	3			
85 歳	2	1	3			
86 歳	0	7	7			
87 歳	1	1	2			
88 歳	2	1	3			
89 歳	0	1	1			
90 歳	1	2	3			
91 歳	0	1	1			
92 歳	1	4	5			
93 歳	0	0	0			
94 歳	1	0	1			
95 歳	0	1	1			
96 歳	0	1	1			
97 歳	0	0	0			
98 歳	0	1	1			
99 歳	0	1	1			
合計	164	178	342			

校 区 別 年 齢 別 人 口 統 計 表

30 三瀬小学校

令和 7 . 3 . 末現在 57 ページ

年 齢	男	女	人 口	年 齢	男	女	人 口
0 歳	3	0	3	36 歳	2	3	5
1 歳	3	0	3	37 歳	3	6	9
2 歳	3	1	4	38 歳	3	5	8
3 歳	1	4	5	39 歳	2	5	7
4 歳	5	1	6	40 歳	4	7	11
5 歳	2	2	4	41 歳	4	9	13
6 歳	3	2	5	42 歳	6	8	14
7 歳	0	1	1	43 歳	9	3	12
8 歳	2	2	4	44 歳	9	2	11
9 歳	4	1	5	45 歳	6	5	11
10 歳	6	2	8	46 歳	6	7	13
11 歳	4	4	8	47 歳	8	3	11
12 歳	3	7	10	48 歳	5	8	13
13 歳	6	4	10	49 歳	3	1	4
14 歳	6	6	12	50 歳	9	4	13
15 歳	4	4	8	51 歳	6	7	13
16 歳	4	4	8	52 歳	7	6	13
17 歳	2	4	6	53 歳	5	14	19
18 歳	4	5	9	54 歳	13	7	20
19 歳	4	4	8	55 歳	10	6	16
20 歳	4	3	7	56 歳	3	9	12
21 歳	8	3	11	57 歳	9	4	13
22 歳	3	4	7	58 歳	5	5	10
23 歳	7	4	11	59 歳	4	4	8
24 歳	7	3	10	60 歳	8	8	16
25 歳	4	3	7	61 歳	7	2	9
26 歳	4	2	6	62 歳	9	6	15
27 歳	4	2	6	63 歳	15	12	27
28 歳	4	2	6	64 歳	5	9	14
29 歳	3	1	4	65 歳	7	3	10
30 歳	1	3	4	66 歳	10	3	13
31 歳	1	2	3	67 歳	7	6	13
32 歳	0	3	3	68 歳	8	10	18
33 歳	3	0	3	69 歳	12	14	26
34 歳	4	3	7	70 歳	7	12	19
35 歳	3	1	4	71 歳	13	12	25

校 区 別 年 齢 別 人 口 統 計 表

30 三瀬小学校

令和 7 . 3 . 末現在 58 ページ

年 齢	男	女	人 口			
72 歳	9	13	22			
73 歳	16	7	23			
74 歳	7	20	27			
75 歳	10	13	23			
76 歳	16	15	31			
77 歳	14	8	22			
78 歳	6	7	13			
79 歳	3	8	11			
80 歳	3	7	10			
81 歳	6	5	11			
82 歳	4	7	11			
83 歳	8	7	15			
84 歳	1	12	13			
85 歳	5	7	12			
86 歳	5	8	13			
87 歳	4	13	17			
88 歳	1	7	8			
89 歳	3	3	6			
90 歳	4	14	18			
91 歳	8	6	14			
92 歳	3	8	11			
93 歳	3	4	7			
94 歳	1	5	6			
95 歳	1	4	5			
96 歳	0	5	5			
97 歳	0	3	3			
98 歳	0	2	2			
99 歳	0	0	0			
100 歳	0	1	1			
101 歳	0	0	0			
102 歳	0	0	0			
103 歳	0	0	0			
104 歳	0	0	0			
105 歳	0	1	1			
合計	519	552	1,071			

校 区 別 年 齢 別 人 口 統 計 表

31 中川副小学校

令和 7 . 3 . 末現在 59 ページ

年 齢	男	女	人 口	年 齢	男	女	人 口
0 歳	8	6	14	36 歳	17	10	27
1 歳	5	12	17	37 歳	13	8	21
2 歳	11	6	17	38 歳	14	17	31
3 歳	9	10	19	39 歳	19	11	30
4 歳	12	4	16	40 歳	11	15	26
5 歳	12	6	18	41 歳	17	12	29
6 歳	13	8	21	42 歳	13	9	22
7 歳	12	6	18	43 歳	18	12	30
8 歳	4	9	13	44 歳	14	9	23
9 歳	5	9	14	45 歳	13	15	28
10 歳	6	6	12	46 歳	15	11	26
11 歳	13	9	22	47 歳	11	15	26
12 歳	10	8	18	48 歳	19	17	36
13 歳	11	5	16	49 歳	10	13	23
14 歳	5	11	16	50 歳	19	13	32
15 歳	3	9	12	51 歳	18	19	37
16 歳	10	5	15	52 歳	18	12	30
17 歳	10	11	21	53 歳	16	19	35
18 歳	6	7	13	54 歳	20	16	36
19 歳	5	5	10	55 歳	14	16	30
20 歳	10	7	17	56 歳	15	20	35
21 歳	7	9	16	57 歳	18	28	46
22 歳	8	7	15	58 歳	20	22	42
23 歳	19	7	26	59 歳	23	23	46
24 歳	8	9	17	60 歳	22	33	55
25 歳	9	7	16	61 歳	25	26	51
26 歳	9	11	20	62 歳	21	11	32
27 歳	13	8	21	63 歳	19	16	35
28 歳	11	13	24	64 歳	16	20	36
29 歳	13	9	22	65 歳	19	20	39
30 歳	11	7	18	66 歳	29	17	46
31 歳	16	12	28	67 歳	19	15	34
32 歳	16	9	25	68 歳	20	17	37
33 歳	20	13	33	69 歳	19	18	37
34 歳	10	13	23	70 歳	17	26	43
35 歳	12	9	21	71 歳	29	27	56

校 区 別 年 齢 別 人 口 統 計 表

31 中川副小学校

令和 7 . 3 . 末現在 60 ページ

年 齢	男	女	人 口	年 齢	男	女	人 口
72 歳	23	23	46				
73 歳	25	27	52	**合計**	1,320	1,379	2,699
74 歳	27	28	55				
75 歳	24	22	46				
76 歳	26	29	55				
77 歳	27	28	55				
78 歳	13	15	28				
79 歳	12	12	24				
80 歳	11	23	34				
81 歳	12	16	28				
82 歳	16	14	30				
83 歳	21	28	49				
84 歳	16	25	41				
85 歳	14	19	33				
86 歳	5	11	16				
87 歳	8	25	33				
88 歳	10	13	23				
89 歳	5	15	20				
90 歳	4	27	31				
91 歳	4	11	15				
92 歳	6	14	20				
93 歳	2	14	16				
94 歳	1	9	10				
95 歳	1	5	6				
96 歳	1	5	6				
97 歳	2	1	3				
98 歳	2	4	6				
99 歳	0	2	2				
100 歳	0	0	0				
101 歳	0	2	2				
102 歳	0	1	1				
103 歳	0	0	0				
104 歳	0	0	0				
105 歳	0	0	0				
106 歳	0	0	0				
107 歳	0	1	1				

校 区 別 年 齢 別 人 口 統 計 表

32 大詫間小学校

令和 7 . 3 . 末現在 61 ページ

年 齢	男	女	人 口	年 齢	男	女	人 口
0 歳	4	1	5	36 歳	5	6	11
1 歳	1	2	3	37 歳	4	8	12
2 歳	3	3	6	38 歳	11	6	17
3 歳	4	3	7	39 歳	7	12	19
4 歳	6	5	11	40 歳	12	4	16
5 歳	7	5	12	41 歳	8	3	11
6 歳	3	3	6	42 歳	9	6	15
7 歳	5	9	14	43 歳	4	1	5
8 歳	6	1	7	44 歳	4	4	8
9 歳	8	8	16	45 歳	6	5	11
10 歳	3	7	10	46 歳	8	5	13
11 歳	12	5	17	47 歳	4	5	9
12 歳	6	4	10	48 歳	10	9	19
13 歳	2	4	6	49 歳	9	7	16
14 歳	5	6	11	50 歳	7	9	16
15 歳	5	3	8	51 歳	9	9	18
16 歳	2	2	4	52 歳	10	3	13
17 歳	1	5	6	53 歳	7	14	21
18 歳	7	3	10	54 歳	8	6	14
19 歳	5	2	7	55 歳	10	12	22
20 歳	7	3	10	56 歳	18	9	27
21 歳	4	4	8	57 歳	16	12	28
22 歳	2	6	8	58 歳	13	12	25
23 歳	4	2	6	59 歳	9	12	21
24 歳	4	1	5	60 歳	9	7	16
25 歳	2	2	4	61 歳	11	12	23
26 歳	9	7	16	62 歳	10	8	18
27 歳	6	6	12	63 歳	10	16	26
28 歳	6	4	10	64 歳	15	9	24
29 歳	9	5	14	65 歳	12	12	24
30 歳	3	4	7	66 歳	9	13	22
31 歳	6	4	10	67 歳	16	13	29
32 歳	6	3	9	68 歳	13	11	24
33 歳	1	2	3	69 歳	14	11	25
34 歳	3	3	6	70 歳	12	9	21
35 歳	3	6	9	71 歳	18	19	37

校 区 別 年 齢 別 人 口 統 計 表

32 大詫間小学校

令和 7 . 3 . 末現在 62 ページ

年 齢	男	女	人 口			
72 歳	17	10	27			
73 歳	5	11	16			
74 歳	15	8	23			
75 歳	15	11	26			
76 歳	23	13	36			
77 歳	13	10	23			
78 歳	9	13	22			
79 歳	2	10	12			
80 歳	3	11	14			
81 歳	7	7	14			
82 歳	6	13	19			
83 歳	7	10	17			
84 歳	7	21	28			
85 歳	2	10	12			
86 歳	9	13	22			
87 歳	5	8	13			
88 歳	4	14	18			
89 歳	4	8	12			
90 歳	3	8	11			
91 歳	6	4	10			
92 歳	5	6	11			
93 歳	2	8	10			
94 歳	0	0	0			
95 歳	2	3	5			
96 歳	1	5	6			
97 歳	1	2	3			
98 歳	0	3	3			
99 歳	0	1	1			
100 歳	0	0	0			
101 歳	0	0	0			
102 歳	1	0	1			
<p style="text-align: center;">** 合計 **</p>	701	703	1,404			

校 区 別 年 齢 別 人 口 統 計 表

33

南川副小学校

令和 7 . 3 . 末現在

63 ページ

年 齢	男	女	人 口	年 齢	男	女	人 口
0 歳	7	17	24	36 歳	23	19	42
1 歳	14	14	28	37 歳	25	24	49
2 歳	16	18	34	38 歳	31	27	58
3 歳	14	22	36	39 歳	33	31	64
4 歳	16	17	33	40 歳	20	30	50
5 歳	24	24	48	41 歳	38	34	72
6 歳	25	16	41	42 歳	33	34	67
7 歳	22	21	43	43 歳	27	21	48
8 歳	25	21	46	44 歳	29	27	56
9 歳	20	25	45	45 歳	32	21	53
10 歳	18	16	34	46 歳	28	25	53
11 歳	22	18	40	47 歳	30	31	61
12 歳	21	20	41	48 歳	36	27	63
13 歳	18	21	39	49 歳	35	33	68
14 歳	24	27	51	50 歳	30	34	64
15 歳	25	20	45	51 歳	35	19	54
16 歳	25	20	45	52 歳	35	39	74
17 歳	15	22	37	53 歳	38	33	71
18 歳	24	17	41	54 歳	39	40	79
19 歳	17	23	40	55 歳	28	47	75
20 歳	25	28	53	56 歳	30	42	72
21 歳	13	21	34	57 歳	53	34	87
22 歳	16	24	40	58 歳	40	39	79
23 歳	38	22	60	59 歳	46	34	80
24 歳	23	25	48	60 歳	41	26	67
25 歳	35	18	53	61 歳	28	36	64
26 歳	27	18	45	62 歳	28	45	73
27 歳	25	27	52	63 歳	36	41	77
28 歳	26	15	41	64 歳	30	32	62
29 歳	30	21	51	65 歳	40	34	74
30 歳	27	19	46	66 歳	36	49	85
31 歳	15	28	43	67 歳	52	42	94
32 歳	29	28	57	68 歳	37	55	92
33 歳	29	29	58	69 歳	46	38	84
34 歳	32	17	49	70 歳	50	36	86
35 歳	32	20	52	71 歳	48	45	93

校 区 別 年 齢 別 人 口 統 計 表

33 南川副小学校

令和 7 . 3 . 末現在 64 ページ

年 齢	男	女	人 口			
72 歳	28	54	82			
73 歳	51	46	97			
74 歳	37	46	83			
75 歳	53	57	110			
76 歳	35	46	81			
77 歳	39	37	76			
78 歳	29	44	73			
79 歳	14	27	41			
80 歳	29	36	65			
81 歳	27	43	70			
82 歳	19	43	62			
83 歳	22	47	69			
84 歳	21	43	64			
85 歳	18	32	50			
86 歳	16	39	55			
87 歳	19	36	55			
88 歳	14	26	40			
89 歳	12	22	34			
90 歳	4	14	18			
91 歳	7	16	23			
92 歳	5	12	17			
93 歳	1	12	13			
94 歳	4	8	12			
95 歳	1	13	14			
96 歳	2	7	9			
97 歳	2	5	7			
98 歳	1	4	5			
99 歳	1	4	5			
100 歳	0	6	6			
101 歳	0	2	2			
102 歳	0	0	0			
103 歳	0	0	0			
104 歳	0	1	1			
合計	2,591	2,811	5,402			

校 区 別 年 齢 別 人 口 統 計 表

34 西川副小学校

令和 7 . 3 . 末現在 65 ページ

年 齢	男	女	人 口	年 齢	男	女	人 口
0 歳	12	12	24	36 歳	23	17	40
1 歳	16	9	25	37 歳	27	25	52
2 歳	10	20	30	38 歳	26	17	43
3 歳	18	13	31	39 歳	33	30	63
4 歳	18	19	37	40 歳	41	26	67
5 歳	18	19	37	41 歳	31	20	51
6 歳	19	26	45	42 歳	33	36	69
7 歳	18	26	44	43 歳	39	36	75
8 歳	20	23	43	44 歳	37	46	83
9 歳	24	19	43	45 歳	30	21	51
10 歳	25	22	47	46 歳	29	34	63
11 歳	31	27	58	47 歳	39	34	73
12 歳	30	28	58	48 歳	30	41	71
13 歳	23	20	43	49 歳	25	28	53
14 歳	26	23	49	50 歳	55	37	92
15 歳	22	34	56	51 歳	40	39	79
16 歳	22	33	55	52 歳	34	39	73
17 歳	29	23	52	53 歳	33	38	71
18 歳	21	15	36	54 歳	36	25	61
19 歳	16	24	40	55 歳	31	40	71
20 歳	19	24	43	56 歳	36	30	66
21 歳	18	18	36	57 歳	37	37	74
22 歳	22	15	37	58 歳	25	35	60
23 歳	19	26	45	59 歳	33	35	68
24 歳	18	20	38	60 歳	34	22	56
25 歳	21	18	39	61 歳	30	24	54
26 歳	23	21	44	62 歳	26	45	71
27 歳	18	17	35	63 歳	40	32	72
28 歳	19	23	42	64 歳	28	48	76
29 歳	28	16	44	65 歳	28	32	60
30 歳	16	16	32	66 歳	41	44	85
31 歳	27	16	43	67 歳	29	38	67
32 歳	20	33	53	68 歳	31	35	66
33 歳	26	20	46	69 歳	44	46	90
34 歳	22	23	45	70 歳	34	33	67
35 歳	17	21	38	71 歳	49	49	98

校 区 別 年 齢 別 人 口 統 計 表

34 西川副小学校

令和 7 . 3 . 末現在 66 ページ

年 齢	男	女	人 口	年 齢	男	女	人 口
72 歳	41	56	97	**合計**	2,489	2,701	5,190
73 歳	32	40	72				
74 歳	47	46	93				
75 歳	47	39	86				
76 歳	45	48	93				
77 歳	35	42	77				
78 歳	32	44	76				
79 歳	14	25	39				
80 歳	32	31	63				
81 歳	20	28	48				
82 歳	21	35	56				
83 歳	20	27	47				
84 歳	21	38	59				
85 歳	18	24	42				
86 歳	9	19	28				
87 歳	23	29	52				
88 歳	9	29	38				
89 歳	16	24	40				
90 歳	9	25	34				
91 歳	11	12	23				
92 歳	3	13	16				
93 歳	8	8	16				
94 歳	1	14	15				
95 歳	2	10	12				
96 歳	2	3	5				
97 歳	1	5	6				
98 歳	1	5	6				
99 歳	0	1	1				
100 歳	0	1	1				
101 歳	1	0	1				
102 歳	0	1	1				
103 歳	0	1	1				
104 歳	0	1	1				
105 歳	0	0	0				
106 歳	0	1	1				

校 区 別 年 齢 別 人 口 統 計 表

35 東与賀小学校

令和 7 . 3 . 末現在 67 ページ

年 齢	男	女	人 口	年 齢	男	女	人 口
0 歳	20	17	37	36 歳	27	28	55
1 歳	28	20	48	37 歳	32	26	58
2 歳	21	24	45	38 歳	38	36	74
3 歳	25	20	45	39 歳	45	43	88
4 歳	22	22	44	40 歳	59	44	103
5 歳	24	22	46	41 歳	50	44	94
6 歳	31	28	59	42 歳	36	44	80
7 歳	15	27	42	43 歳	47	44	91
8 歳	33	35	68	44 歳	46	43	89
9 歳	31	34	65	45 歳	56	40	96
10 歳	39	31	70	46 歳	56	48	104
11 歳	42	40	82	47 歳	56	52	108
12 歳	29	37	66	48 歳	58	47	105
13 歳	48	36	84	49 歳	49	53	102
14 歳	36	38	74	50 歳	66	78	144
15 歳	39	54	93	51 歳	50	69	119
16 歳	41	36	77	52 歳	51	57	108
17 歳	35	47	82	53 歳	63	53	116
18 歳	37	40	77	54 歳	54	72	126
19 歳	44	42	86	55 歳	52	57	109
20 歳	51	38	89	56 歳	66	53	119
21 歳	48	41	89	57 歳	51	47	98
22 歳	40	41	81	58 歳	38	53	91
23 歳	44	33	77	59 歳	61	53	114
24 歳	38	38	76	60 歳	56	50	106
25 歳	35	34	69	61 歳	52	44	96
26 歳	33	35	68	62 歳	47	48	95
27 歳	24	36	60	63 歳	60	54	114
28 歳	32	28	60	64 歳	44	50	94
29 歳	34	26	60	65 歳	49	52	101
30 歳	31	29	60	66 歳	47	46	93
31 歳	21	20	41	67 歳	41	49	90
32 歳	34	26	60	68 歳	49	45	94
33 歳	20	32	52	69 歳	37	59	96
34 歳	30	40	70	70 歳	46	52	98
35 歳	32	31	63	71 歳	54	59	113

校 区 別 年 齢 別 人 口 統 計 表

35 東与賀小学校

令和 7 . 3 . 末現在 68 ページ

年 齢	男	女	人 口			
72 歳	57	53	110			
73 歳	55	60	115			
74 歳	61	58	119			
75 歳	57	62	119			
76 歳	48	76	124			
77 歳	51	47	98			
78 歳	42	53	95			
79 歳	20	31	51			
80 歳	34	39	73			
81 歳	29	45	74			
82 歳	30	27	57			
83 歳	25	41	66			
84 歳	19	30	49			
85 歳	16	29	45			
86 歳	22	34	56			
87 歳	21	28	49			
88 歳	12	34	46			
89 歳	10	17	27			
90 歳	7	27	34			
91 歳	7	19	26			
92 歳	5	14	19			
93 歳	6	17	23			
94 歳	3	19	22			
95 歳	2	18	20			
96 歳	1	3	4			
97 歳	2	5	7			
98 歳	0	5	5			
99 歳	0	1	1			
100 歳	0	4	4			
101 歳	0	2	2			
102 歳	1	2	3			
103 歳	0	1	1			
合計	3,619	3,871	7,490			

校 区 別 年 齢 別 人 口 統 計 表

36 思齊小学校

令和 7 . 3 . 末現在 69 ページ

年 齢	男	女	人 口	年 齢	男	女	人 口
0 歳	15	22	37	36 歳	33	37	70
1 歳	18	21	39	37 歳	51	39	90
2 歳	17	24	41	38 歳	42	49	91
3 歳	19	21	40	39 歳	40	45	85
4 歳	19	16	35	40 歳	49	33	82
5 歳	29	30	59	41 歳	30	36	66
6 歳	28	25	53	42 歳	41	37	78
7 歳	27	31	58	43 歳	44	49	93
8 歳	29	21	50	44 歳	43	36	79
9 歳	23	30	53	45 歳	37	49	86
10 歳	27	30	57	46 歳	50	49	99
11 歳	42	41	83	47 歳	59	53	112
12 歳	34	26	60	48 歳	37	54	91
13 歳	47	35	82	49 歳	49	52	101
14 歳	45	39	84	50 歳	54	58	112
15 歳	34	39	73	51 歳	48	49	97
16 歳	33	37	70	52 歳	41	57	98
17 歳	38	38	76	53 歳	49	36	85
18 歳	36	43	79	54 歳	51	46	97
19 歳	30	31	61	55 歳	47	43	90
20 歳	35	31	66	56 歳	58	60	118
21 歳	36	40	76	57 歳	46	65	111
22 歳	31	37	68	58 歳	47	58	105
23 歳	35	35	70	59 歳	51	47	98
24 歳	47	38	85	60 歳	58	59	117
25 歳	25	28	53	61 歳	51	52	103
26 歳	33	24	57	62 歳	57	59	116
27 歳	24	28	52	63 歳	40	47	87
28 歳	27	24	51	64 歳	58	44	102
29 歳	25	27	52	65 歳	44	63	107
30 歳	30	33	63	66 歳	58	60	118
31 歳	25	28	53	67 歳	49	49	98
32 歳	32	32	64	68 歳	61	46	107
33 歳	28	30	58	69 歳	55	52	107
34 歳	33	31	64	70 歳	57	54	111
35 歳	32	26	58	71 歳	47	48	95

校 区 別 年 齢 別 人 口 統 計 表

36 思齊小学校

令和 7 . 3 . 末現在 70 ページ

年 齢	男	女	人 口			
72 歳	57	60	117			
73 歳	43	63	106			
74 歳	50	49	99			
75 歳	47	53	100			
76 歳	52	56	108			
77 歳	58	70	128			
78 歳	27	32	59			
79 歳	16	40	56			
80 歳	19	41	60			
81 歳	35	41	76			
82 歳	26	38	64			
83 歳	17	49	66			
84 歳	30	25	55			
85 歳	21	39	60			
86 歳	10	33	43			
87 歳	12	46	58			
88 歳	15	28	43			
89 歳	17	24	41			
90 歳	14	31	45			
91 歳	6	25	31			
92 歳	8	30	38			
93 歳	6	18	24			
94 歳	3	10	13			
95 歳	2	15	17			
96 歳	2	7	9			
97 歳	0	6	6			
98 歳	0	9	9			
99 歳	0	1	1			
100 歳	0	3	3			
101 歳	0	1	1			
102 歳	0	3	3			
103 歳	0	1	1			
合計	3,413	3,809	7,222			
総計	106,795	118,905	225,700			

年 齢 別 人 口 統 計 表

佐賀市

令和 7 . 3 . 末現在 1 ページ

年 齢	男	女	人 口		年 齢	男	女	人 口
0 歳	676	680	1,356		20 歳	1,091	1,139	2,230
1 歳	770	707	1,477		21 歳	1,095	1,106	2,201
2 歳	799	778	1,577		22 歳	1,102	1,140	2,242
3 歳	927	852	1,779		23 歳	1,216	1,119	2,335
4 歳	909	796	1,705		24 歳	1,064	1,095	2,159
合計	4,081	3,813	7,894		**合計**	5,568	5,599	11,167
5 歳	944	932	1,876		25 歳	1,084	1,052	2,136
6 歳	998	955	1,953		26 歳	998	1,020	2,018
7 歳	1,053	951	2,004		27 歳	1,038	982	2,020
8 歳	1,061	1,003	2,064		28 歳	989	1,047	2,036
9 歳	1,088	1,023	2,111		29 歳	1,040	983	2,023
合計	5,144	4,864	10,008		**合計**	5,149	5,084	10,233
10 歳	1,127	1,098	2,225		30 歳	1,058	1,096	2,154
11 歳	1,118	1,030	2,148		31 歳	1,001	1,056	2,057
12 歳	1,129	1,051	2,180		32 歳	1,163	1,043	2,206
13 歳	1,183	1,066	2,249		33 歳	1,117	1,118	2,235
14 歳	1,177	1,092	2,269		34 歳	1,084	1,061	2,145
合計	5,734	5,337	11,071		**合計**	5,423	5,374	10,797
15 歳	1,133	1,109	2,242		35 歳	1,155	1,145	2,300
16 歳	1,155	1,134	2,289		36 歳	1,161	1,156	2,317
17 歳	1,086	1,080	2,166		37 歳	1,211	1,246	2,457
18 歳	1,028	1,015	2,043		38 歳	1,256	1,364	2,620
19 歳	1,048	1,113	2,161		39 歳	1,340	1,397	2,737
合計	5,450	5,451	10,901		**合計**	6,123	6,308	12,431

年 齢 別 人 口 統 計 表

佐賀市

令和 7 . 3 . 末現在 2 ページ

年 齢	男	女	人 口	年 齢	男	女	人 口
40 歳	1,419	1,399	2,818	60 歳	1,384	1,544	2,928
41 歳	1,363	1,389	2,752	61 歳	1,331	1,502	2,833
42 歳	1,401	1,481	2,882	62 歳	1,373	1,466	2,839
43 歳	1,403	1,443	2,846	63 歳	1,341	1,501	2,842
44 歳	1,449	1,403	2,852	64 歳	1,306	1,501	2,807
合計	7,035	7,115	14,150	**合計**	6,735	7,514	14,249
45 歳	1,511	1,500	3,011	65 歳	1,298	1,488	2,786
46 歳	1,460	1,509	2,969	66 歳	1,358	1,542	2,900
47 歳	1,477	1,509	2,986	67 歳	1,311	1,434	2,745
48 歳	1,468	1,582	3,050	68 歳	1,324	1,585	2,909
49 歳	1,571	1,557	3,128	69 歳	1,445	1,519	2,964
合計	7,487	7,657	15,144	**合計**	6,736	7,568	14,304
50 歳	1,637	1,719	3,356	70 歳	1,393	1,575	2,968
51 歳	1,581	1,709	3,290	71 歳	1,449	1,591	3,040
52 歳	1,576	1,679	3,255	72 歳	1,404	1,689	3,093
53 歳	1,554	1,628	3,182	73 歳	1,460	1,705	3,165
54 歳	1,548	1,503	3,051	74 歳	1,501	1,763	3,264
合計	7,896	8,238	16,134	**合計**	7,207	8,323	15,530
55 歳	1,428	1,590	3,018	75 歳	1,589	1,866	3,455
56 歳	1,492	1,626	3,118	76 歳	1,512	1,825	3,337
57 歳	1,438	1,545	2,983	77 歳	1,385	1,711	3,096
58 歳	1,293	1,454	2,747	78 歳	1,028	1,454	2,482
59 歳	1,341	1,493	2,834	79 歳	671	979	1,650
合計	6,992	7,708	14,700	**合計**	6,185	7,835	14,020

年 齢 別 人 口 統 計 表

令和 7 . 3 . 末現在 3 ページ

佐賀市							
年 齢	男	女	人 口	年 齢	男	女	人 口
80 歳	851	1,266	2,117	100 歳	4	70	74
81 歳	841	1,256	2,097	101 歳	6	49	55
82 歳	799	1,244	2,043	102 歳	6	24	30
83 歳	791	1,341	2,132	103 歳	4	15	19
84 歳	720	1,133	1,853	104 歳	0	10	10
合計	4,002	6,240	10,242	**合計**	20	168	188
85 歳	632	1,020	1,652	105 歳	0	6	6
86 歳	492	898	1,390	106 歳	2	4	6
87 歳	512	1,003	1,515	107 歳	0	2	2
88 歳	452	825	1,277	**合計**	2	12	14
89 歳	379	805	1,184	**総計**	106,795	118,905	225,700
合計	2,467	4,551	7,018				
90 歳	318	788	1,106				
91 歳	256	640	896				
92 歳	216	672	888				
93 歳	193	529	722				
94 歳	119	415	534				
合計	1,102	3,044	4,146				
95 歳	92	374	466				
96 歳	58	269	327				
97 歳	56	197	253				
98 歳	36	147	183				
99 歳	15	115	130				
合計	257	1,102	1,359				

町・丁目・大字別人口統計表

令和 7 . 3 . 末現在 1 ページ

町・丁目・大字名	世帯数	人口	男	女	町・丁目・大字名	世帯数	人口	男	女
駅前中央一丁目	288	488	237	251	多布施二丁目	497	938	433	505
駅前中央二丁目	551	1,011	481	530	多布施三丁目	497	995	461	534
駅前中央三丁目	384	714	342	372	多布施四丁目	713	1,316	602	714
大財一丁目	182	275	120	155	天神一丁目	216	391	183	208
大財二丁目	465	821	393	428	天神二丁目	402	676	300	376
大財三丁目	316	526	241	285	天神三丁目	0	0	0	0
大財四丁目	343	568	294	274	天祐一丁目	461	877	412	465
大財五丁目	273	560	266	294	天祐二丁目	290	598	289	309
大財六丁目	549	1,131	511	620	唐人一丁目	302	557	261	296
神園一丁目	59	145	74	71	唐人二丁目	114	183	99	84
神園二丁目	267	562	259	303	西田代一丁目	194	391	187	204
神園三丁目	479	900	428	472	西田代二丁目	141	254	134	120
神園四丁目	214	349	152	197	日の出一丁目	715	1,335	625	710
神園五丁目	279	558	246	312	日の出二丁目	0	0	0	0
神園六丁目	190	397	181	216	松原一丁目	180	304	136	168
神野西一丁目	199	441	205	236	松原二丁目	172	335	139	196
神野西二丁目	302	605	285	320	松原三丁目	36	73	34	39
神野西三丁目	438	995	461	534	松原四丁目	280	441	194	247
神野西四丁目	501	1,140	538	602	水ヶ江一丁目	337	673	316	357
神野東一丁目	272	521	230	291	水ヶ江二丁目	524	1,085	494	591
神野東二丁目	207	333	166	167	水ヶ江三丁目	194	423	194	229
神野東三丁目	248	435	222	213	水ヶ江四丁目	290	689	332	357
神野東四丁目	305	639	307	332	水ヶ江五丁目	275	587	284	303
材木一丁目	81	151	66	85	水ヶ江六丁目	335	618	291	327
材木二丁目	183	345	158	187	八戸一丁目	221	392	193	199
城内一丁目	172	385	190	195	八戸二丁目	250	477	226	251
城内二丁目	176	331	153	178	八戸溝一丁目	295	615	299	316
白山一丁目	236	495	219	276	八戸溝二丁目	225	435	204	231
白山二丁目	144	244	109	135	八戸溝三丁目	193	377	185	192
末広一丁目	474	1,011	479	532	若宮一丁目	881	1,822	861	961
末広二丁目	478	846	431	415	若宮二丁目	449	900	415	485
田代一丁目	369	690	320	370	若宮三丁目	665	1,274	533	741
田代二丁目	473	852	395	457	若楠一丁目	187	411	194	217
多布施一丁目	331	645	288	357	若楠二丁目	295	631	312	319

町・丁目・大字別人口統計表

令和 7 . 3 . 末現在 2 ページ

町・丁目・大字名	世帯数	人口	男	女	町・丁目・大字名	世帯数	人口	男	女
若楠三丁目	417	934	441	493	兵庫南四丁目	332	678	314	364
高木瀬東一丁目	395	852	398	454	南佐賀一丁目	343	698	351	347
高木瀬東二丁目	395	825	399	426	南佐賀二丁目	325	696	332	364
高木瀬東三丁目	411	927	421	506	南佐賀三丁目	337	699	321	378
高木瀬東四丁目	461	958	434	524	新栄東一丁目	87	192	90	102
高木瀬東五丁目	477	998	450	548	新栄東二丁目	178	451	209	242
高木瀬東六丁目	508	913	381	532	新栄東三丁目	200	430	197	233
高木瀬西一丁目	111	232	105	127	新栄東四丁目	264	533	219	314
高木瀬西二丁目	400	846	411	435	新栄西一丁目	246	515	240	275
高木瀬西三丁目	274	551	249	302	新栄西二丁目	162	381	184	197
高木瀬西四丁目	463	1,035	506	529	兵庫北一丁目	598	1,468	706	762
高木瀬西五丁目	460	966	444	522	兵庫北二丁目	759	1,418	660	758
高木瀬西六丁目	19	37	16	21	兵庫北三丁目	239	495	213	282
鍋島一丁目	758	1,644	787	857	兵庫北四丁目	90	232	111	121
鍋島二丁目	649	1,327	620	707	兵庫北五丁目	279	684	327	357
鍋島三丁目	613	1,074	515	559	兵庫北六丁目	252	440	216	224
鍋島四丁目	370	656	311	345	兵庫北七丁目	353	813	390	423
鍋島五丁目	382	635	291	344	愛敬町	216	315	161	154
鍋島六丁目	529	925	441	484	赤松町	354	627	283	344
開成一丁目	476	870	352	518	朝日町	341	718	337	381
開成二丁目	379	824	386	438	伊勢町	440	816	367	449
開成三丁目	232	506	247	259	今宿町	257	492	214	278
開成四丁目	152	333	158	175	駅南本町	321	628	283	345
開成五丁目	337	766	367	399	大財北町	191	334	163	171
開成六丁目	365	838	402	436	鬼丸町	721	1,565	754	811
光一丁目	369	672	326	346	卸本町	211	499	237	262
光二丁目	498	968	424	544	川原町	81	177	78	99
光三丁目	314	785	334	451	呉服元町	131	232	104	128
木原一丁目	576	1,234	570	664	紺屋町	166	286	144	142
木原二丁目	566	1,212	537	675	栄町	45	58	19	39
木原三丁目	381	851	387	464	道祖元町	133	224	122	102
兵庫南一丁目	686	1,520	725	795	下田町	190	418	192	226
兵庫南二丁目	549	1,168	561	607	昭栄町	305	646	293	353
兵庫南三丁目	464	985	413	572	新生町	340	789	404	385

町・丁目・大字別人口統計表

令和 7 . 3 . 末現在 3 ページ

町・丁目・大字名	世帯数	人口	男	女	町・丁目・大字名	世帯数	人口	男	女
新中町	320	724	331	393	北川副町大字江上	427	1,284	623	661
成章町	111	186	76	110	北川副町大字木原	0	0	0	0
高木町	287	533	247	286	北川副町大字光法	929	2,213	1,033	1,180
高木瀬団地	120	146	69	77	北川副町大字新郷	234	537	250	287
中央本町	88	162	71	91	巨勢町大字高尾	446	1,032	479	553
天祐団地	198	261	103	158	巨勢町大字修理田	501	1,245	610	635
中折町	319	711	333	378	巨勢町大字東西	93	206	95	111
長瀬町	382	735	316	419	巨勢町大字牛島	1,541	3,241	1,557	1,684
中の小路	195	375	172	203	兵庫町大字渕	548	1,374	640	734
中の館町	247	625	301	324	兵庫町大字西渕	100	313	158	155
西魚町	63	108	55	53	兵庫町大字藤木	441	1,193	598	595
八幡小路	146	285	127	158	兵庫町大字瓦町	311	717	342	375
八丁畷町	197	371	186	185	兵庫町大字若宮	420	1,028	503	525
東佐賀町	500	948	411	537	高木瀬町大字東高木	493	1,089	486	603
堀川町	315	666	298	368	高木瀬町大字長瀬	1,213	3,047	1,465	1,582
緑小路	69	106	52	54	鍋島町大字八戸溝	1,369	3,113	1,496	1,617
柳町	77	139	67	72	鍋島町大字森田	1,035	2,905	1,408	1,497
与賀町	336	555	285	270	鍋島町大字鍋島	234	528	252	276
六座町	293	579	278	301	鍋島町大字蛸久	880	2,122	1,002	1,120
西田代町	8	9	3	6	鍋島町大字八戸	824	1,846	885	961
新郷本町	632	1,317	580	737	金立町大字金立	1,114	2,108	1,043	1,065
嘉瀬町大字荻野	475	1,076	513	563	金立町大字薬師丸	168	370	174	196
嘉瀬町大字中原	860	1,731	771	960	金立町大字千布	804	1,897	896	1,001
嘉瀬町大字扇町	469	1,123	512	611	久保泉町大字上和泉	358	833	403	430
嘉瀬町大字十五	412	1,017	460	557	久保泉町大字下和泉	478	936	479	457
西与賀町大字高太郎	392	1,023	482	541	久保泉町大字川久保	934	1,856	882	974
西与賀町大字厘外	753	1,650	791	859	蓮池町大字蓮池	260	565	254	311
西与賀町大字相応津	118	266	132	134	蓮池町大字見島	149	363	180	183
西与賀町字今津	104	203	92	111	蓮池町大字小松	222	513	242	271
本庄町大字本庄	3,515	6,145	3,091	3,054	蓮池町大字古賀	99	188	90	98
本庄町大字鹿子	433	972	473	499	諸富町大字大堂	456	1,020	500	520
本庄町大字正里	66	164	78	86	諸富町大字徳富	1,424	3,156	1,509	1,647
本庄町大字袋	1,167	2,589	1,248	1,341	諸富町大字諸富津	492	964	438	526
本庄町大字末次	947	2,167	1,050	1,117	諸富町大字寺井津	361	874	441	433

町・丁目・大字別人口統計表

令和 7 . 3 . 末現在 4 ページ

町・丁目・大字名	世帯数	人口	男	女	町・丁目・大字名	世帯数	人口	男	女
諸富町大字為重	963	2,338	1,119	1,219	富士町大字松瀬	37	78	37	41
諸富町大字山領	643	1,358	646	712	富士町大字梅野	0	0	0	0
大和町大字尼寺	3,388	7,577	3,565	4,012	三瀬村三瀬	249	509	239	270
大和町大字久池井	3,856	9,011	4,275	4,736	三瀬村藤原	144	351	180	171
大和町大字八反原	26	51	25	26	三瀬村杠	86	211	100	111
大和町大字川上	666	1,688	826	862	川副町大字犬井道	1,154	2,799	1,339	1,460
大和町大字東山田	760	2,028	957	1,071	川副町大字鹿江	1,096	2,603	1,252	1,351
大和町大字池上	295	766	355	411	川副町大字南里	819	1,876	890	986
大和町大字久留間	548	1,274	626	648	川副町大字西古賀	658	1,613	752	861
大和町大字梅野	248	558	267	291	川副町大字小々森	685	1,701	847	854
大和町大字名尾	31	77	39	38	川副町大字福富	559	1,123	561	562
大和町大字松瀬	154	348	169	179	川副町大字早津江津	215	455	219	236
富士町大字市川	66	180	86	94	川副町大字早津江	496	1,121	540	581
富士町大字内野	148	248	129	119	川副町大字大詫間	542	1,404	701	703
富士町大字大串	50	140	73	67	東与賀町大字下古賀	1,292	3,362	1,656	1,706
富士町大字大野	9	25	12	13	東与賀町大字田中	976	2,484	1,170	1,314
富士町大字小副川	222	477	224	253	東与賀町大字飯盛	690	1,644	793	851
富士町大字鎌原	7	20	9	11	久保田町大字徳万	1,033	2,402	1,102	1,300
富士町大字上合瀬	27	78	35	43	久保田町大字新田	697	1,794	862	932
富士町大字上熊川	117	228	104	124	久保田町大字久富	720	1,726	832	894
富士町大字上無津呂	67	146	75	71	久保田町大字久保田	463	1,140	541	599
富士町大字栗並	39	108	51	57	久保田町大字江戸	78	160	76	84
富士町大字古場	52	122	61	61					
富士町大字下合瀬	28	78	38	40	**総計**	104,772	225,700	106,795	118,905
富士町大字下熊川	62	129	60	69					
富士町大字下無津呂	55	115	56	59					
富士町大字杉山	35	87	44	43					
富士町大字関屋	66	179	90	89					
富士町大字菖木	18	34	17	17					
富士町大字中原	35	79	38	41					
富士町大字畑瀬	5	15	5	10					
富士町大字藤瀬	22	54	26	28					
富士町大字古湯	173	375	171	204					
富士町大字麻那古	53	114	53	61					