

住民基本台帳月報

(第1表) 人口, 世帯数

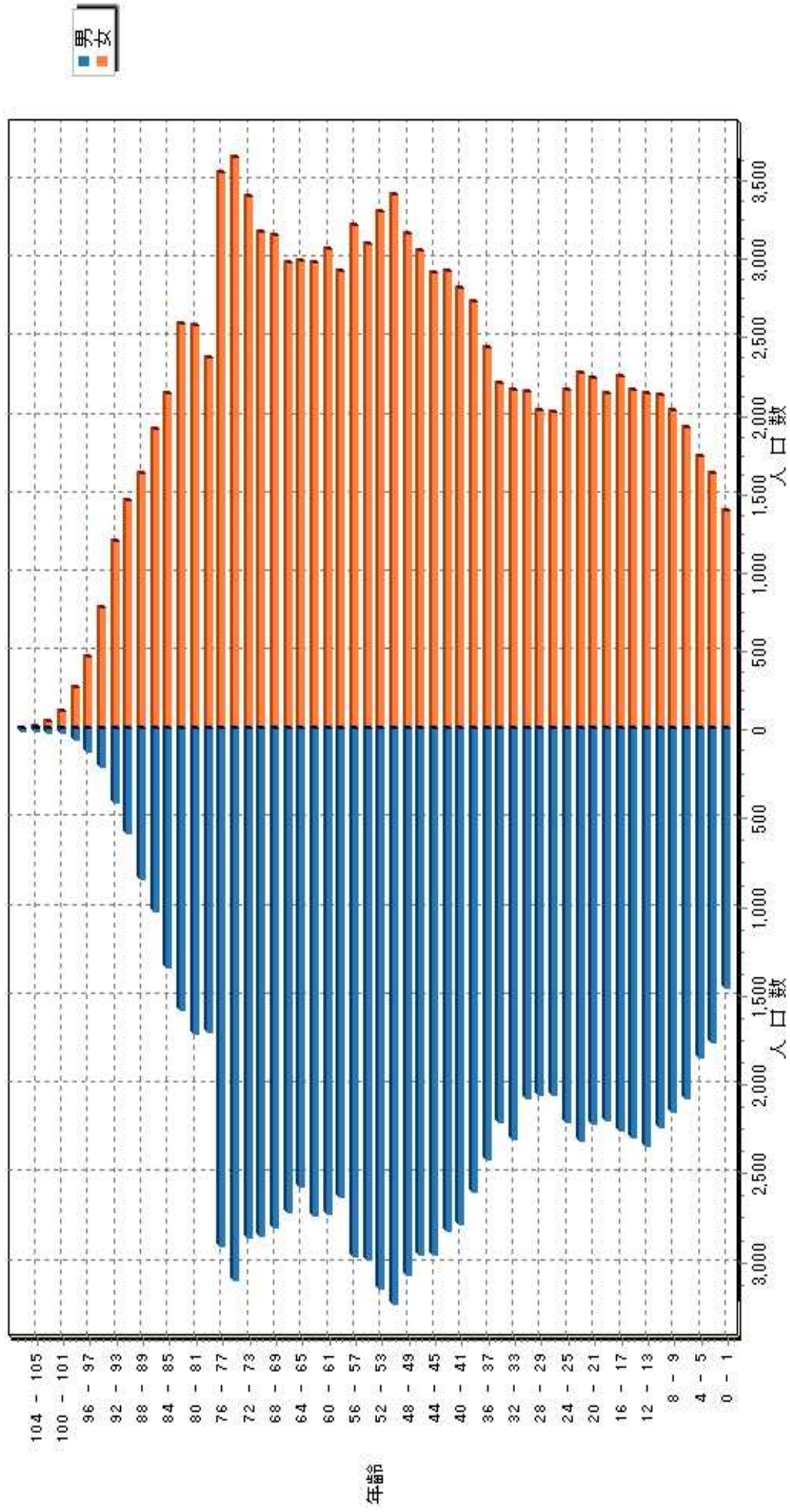
令和 7年 2月分

人 口			
区分	男	女	計
日本人	105,581	117,579	223,160
外国人	1,471	1,431	2,902
計	107,052	119,010	226,062

世 帯 数			
日本人のみ	外国人のみ	混合	計
102,078	2,147	328	104,553

人口ピラミッド

令和 7 . 2 . 末現在



男 女

校 区 別 男 女 統 計 表

令和 7 . 2 . 末現在 1 ページ

校区(小学校)名	校区コード	世帯数	人口	男	女
勸興小学校	01	3,563	6,554	3,005	3,549
循誘小学校	02	4,695	8,675	4,030	4,645
日新小学校	03	4,638	9,118	4,373	4,745
赤松小学校	04	3,864	8,065	3,808	4,257
神野小学校	05	5,656	11,057	5,132	5,925
西与賀小学校	06	2,689	5,820	2,701	3,119
嘉瀬小学校	07	2,221	4,948	2,261	2,687
巨勢小学校	08	2,466	5,505	2,630	2,875
兵庫小学校	09	6,719	15,157	7,181	7,976
高木瀬小学校	10	6,549	14,270	6,630	7,640
北川副小学校	11	5,513	12,307	5,707	6,600
本庄小学校	12	6,110	12,046	5,971	6,075
鍋島小学校	13	5,891	12,675	6,072	6,603
金立小学校	14	2,089	4,378	2,129	2,249
久保泉小学校	15	1,775	3,637	1,763	1,874
芙蓉小学校	16	735	1,642	774	868
新栄小学校	17	3,232	6,801	3,169	3,632
若楠小学校	18	3,874	7,824	3,628	4,196
開成小学校	19	3,946	8,745	4,090	4,655
諸富北小学校	20	2,367	5,160	2,459	2,701
諸富南小学校	21	1,957	4,566	2,207	2,359
春日小学校	22	3,897	8,747	4,118	4,629
川上小学校	23	2,259	5,756	2,766	2,990
松梅小学校	24	347	826	397	429
春日北小学校	25	3,435	8,052	3,844	4,208
富士南小学校	26	0	0	0	0
富士小学校	27	949	2,043	974	1,069
北山小学校	28	312	736	363	373
北山東部小学校	29	132	337	161	176
三瀬小学校	30	482	1,078	523	555
中川副小学校	31	1,271	2,704	1,323	1,381
大詫間小学校	32	542	1,403	700	703
南川副小学校	33	2,253	5,424	2,593	2,831
西川副小学校	34	2,173	5,230	2,504	2,726

校区別 ・ 町 ・ 丁目 ・ 大字別人口統計表

01 勸興小学校		令和 7 . 2 . 末現在 1 ページ		
町・丁目・大字名	世帯数	人口	男	女
駅前中央一丁目	24	33	19	14
大財一丁目	72	112	42	70
大財三丁目	68	160	82	78
白山一丁目	234	495	221	274
白山二丁目	144	244	108	136
多布施一丁目	340	659	293	366
多布施二丁目	463	911	431	480
天神一丁目	218	396	185	211
天神二丁目	112	142	70	72
唐人一丁目	300	558	261	297
唐人二丁目	119	191	105	86
松原一丁目	178	301	137	164
松原二丁目	172	335	139	196
愛敬町	215	315	162	153
駅南本町	320	630	282	348
呉服元町	40	55	20	35
成章町	110	185	75	110
中央本町	89	166	71	95
中の小路	197	378	174	204
八幡小路	148	288	128	160
*** 小計 ***	3,563	6,554	3,005	3,549

校区別・町・丁目・大字別人口統計表

02 循誘小学校

令和 7 . 2 . 末現在 2 ページ

町・丁目・大字名	世帯数	人口	男	女
駅前中央三丁目	58	91	49	42
大財一丁目	121	178	80	98
大財二丁目	461	821	393	428
大財三丁目	250	375	166	209
大財四丁目	340	566	292	274
大財五丁目	273	564	266	298
大財六丁目	551	1,137	516	621
材木一丁目	81	153	66	87
材木二丁目	188	352	160	192
田代一丁目	368	692	320	372
田代二丁目	477	863	403	460
松原三丁目	30	64	31	33
松原四丁目	175	307	129	178
朝日町	37	80	34	46
今宿町	48	103	45	58
大財北町	18	24	13	11
呉服元町	91	176	82	94
紺屋町	166	287	145	142
高木町	292	539	255	284
東佐賀町	501	958	419	539
柳町	77	139	67	72
巨勢町大字牛島	92	206	99	107
*** 小計 ***	4,695	8,675	4,030	4,645

校区別 ・ 町 ・ 丁目 ・ 大字別人口統計表

03 日新小学校

令和 7 . 2 . 末現在 3 ページ

町・丁目・大字名	世帯数	人口	男	女
末広一丁目	472	1,020	489	531
末広二丁目	338	607	320	287
多布施三丁目	496	994	463	531
西田代一丁目	189	376	177	199
西田代二丁目	143	255	133	122
八戸一丁目	220	396	195	201
八戸二丁目	248	477	228	249
伊勢町	437	816	367	449
川原町	74	166	74	92
道祖元町	133	223	123	100
下田町	189	418	193	225
昭栄町	302	644	295	349
新生町	109	235	136	99
中折町	298	670	317	353
長瀬町	386	746	321	425
西魚町	63	108	55	53
与賀町	241	378	203	175
六座町	289	577	278	299
西田代町	11	12	6	6
*** 小計 ***	4,638	9,118	4,373	4,745

校区別 ・ 町 ・ 丁目 ・ 大字別人口統計表

04 赤松小学校		令和 7 . 2 . 末現在 4 ページ		
町・丁目・大字名	世帯数	人口	男	女
城内一丁目	173	389	193	196
城内二丁目	176	330	150	180
松原三丁目	3	5	2	3
松原四丁目	102	132	62	70
水ヶ江一丁目	337	675	316	359
水ヶ江二丁目	523	1,086	493	593
水ヶ江三丁目	188	425	198	227
水ヶ江四丁目	286	678	327	351
水ヶ江五丁目	180	385	184	201
水ヶ江六丁目	62	106	58	48
赤松町	355	629	288	341
朝日町	86	159	84	75
今宿町	9	18	8	10
鬼丸町	716	1,562	756	806
川原町	7	13	6	7
中の館町	250	634	305	329
堀川町	318	673	302	371
与賀町	93	166	76	90
*** 小計 ***	3,864	8,065	3,808	4,257

校区別・町・丁目・大字別人口統計表

05 神野小学校		令和 7 . 2 . 末現在 5 ページ		
町・丁目・大字名	世帯数	人口	男	女
駅前中央一丁目	261	456	221	235
駅前中央二丁目	558	1,024	482	542
駅前中央三丁目	173	325	153	172
神園一丁目	57	142	73	69
神園二丁目	266	563	261	302
神園三丁目	373	728	339	389
神園四丁目	211	346	150	196
神園五丁目	226	438	189	249
神園六丁目	56	105	50	55
神野西一丁目	201	449	207	242
神野西二丁目	299	603	283	320
神野西三丁目	436	997	459	538
神野西四丁目	501	1,137	543	594
神野東一丁目	266	512	225	287
神野東二丁目	201	325	162	163
神野東三丁目	223	381	198	183
神野東四丁目	272	562	264	298
多布施四丁目	712	1,318	603	715
天神二丁目	280	519	220	299
栄町	44	57	18	39
新中町	40	70	32	38
*** 小計 ***	5,656	11,057	5,132	5,925

校区別 ・ 町 ・ 丁目 ・ 大字別人口統計表

06 西与賀小学校

令和 7 . 2 . 末現在 6 ページ

町・丁目・大字名	世帯数	人口	男	女
末広二丁目	139	239	109	130
光一丁目	363	659	321	338
光二丁目	503	983	428	555
光三丁目	314	794	339	455
嘉瀬町大字十五	7	13	5	8
西与賀町大字高太郎	388	1,019	483	536
西与賀町大字厘外	753	1,643	791	852
西与賀町大字相応津	118	266	132	134
西与賀町字今津	104	204	93	111
*** 小計 ***	2,689	5,820	2,701	3,119

校区別 ・ 町 ・ 丁目 ・ 大字別人口統計表

07 嘉瀬小学校

令和 7 . 2 . 末現在 7 ページ

町・丁目・大字名	世帯数	人口	男	女
嘉瀬町大字荻野	480	1,087	520	567
嘉瀬町大字中原	873	1,751	779	972
嘉瀬町大字扇町	468	1,116	510	606
嘉瀬町大字十五	400	994	452	542
*** 小計 ***	2,221	4,948	2,261	2,687

校区別 ・ 町 ・ 丁目 ・ 大字別人口統計表

08 巨勢小学校

令和 7 . 2 . 末現在 8 ページ

町・丁目・大字名	世帯数	人口	男	女
巨勢町大字高尾	443	1,028	475	553
巨勢町大字修理田	501	1,256	619	637
巨勢町大字東西	92	201	93	108
巨勢町大字牛島	1,430	3,020	1,443	1,577
*** 小計 ***	2,466	5,505	2,630	2,875

校区別 ・ 町 ・ 丁目 ・ 大字別人口統計表

09 兵庫小学校

令和 7 . 2 . 末現在 9 ページ

町・丁目・大字名	世帯数	人口	男	女
駅前中央三丁目	151	304	143	161
兵庫南一丁目	684	1,517	722	795
兵庫南二丁目	548	1,167	555	612
兵庫南三丁目	464	988	414	574
兵庫南四丁目	332	679	316	363
兵庫北一丁目	598	1,474	707	767
兵庫北二丁目	752	1,429	664	765
兵庫北三丁目	236	494	217	277
兵庫北四丁目	89	234	112	122
兵庫北五丁目	281	691	332	359
兵庫北六丁目	246	433	214	219
兵庫北七丁目	350	801	386	415
大財北町	170	309	150	159
兵庫町大字淵	547	1,377	644	733
兵庫町大字西淵	99	313	158	155
兵庫町大字藤木	441	1,199	601	598
兵庫町大字瓦町	312	722	344	378
兵庫町大字若宮	419	1,026	502	524
*** 小計 ***	6,719	15,157	7,181	7,976

校区別・町・丁目・大字別人口統計表

10 高木瀬小学校

令和 7 . 2 . 末現在 10 ページ

町・丁目・大字名	世帯数	人口	男	女
日の出一丁目	494	1,003	473	530
高木瀬東一丁目	388	838	390	448
高木瀬東二丁目	396	826	400	426
高木瀬東三丁目	409	923	420	503
高木瀬東四丁目	460	963	434	529
高木瀬東五丁目	478	1,003	454	549
高木瀬東六丁目	507	910	381	529
高木瀬西一丁目	111	233	106	127
高木瀬西二丁目	398	850	415	435
高木瀬西三丁目	266	535	240	295
高木瀬西四丁目	460	1,036	506	530
高木瀬西五丁目	458	975	448	527
高木瀬西六丁目	19	38	16	22
高木瀬町大字東高木	498	1,097	490	607
高木瀬町大字長瀬	1,207	3,040	1,457	1,583
*** 小計 ***	6,549	14,270	6,630	7,640

校区別 ・ 町 ・ 丁目 ・ 大字別人口統計表

11 北川副小学校		令和 7 . 2 . 末現在 11 ページ		
町・丁目・大字名	世帯数	人口	男	女
水ヶ江五丁目	84	179	91	88
水ヶ江六丁目	267	502	227	275
木原一丁目	577	1,249	583	666
木原二丁目	558	1,202	539	663
木原三丁目	385	866	394	472
南佐賀一丁目	341	700	352	348
南佐賀二丁目	323	692	331	361
南佐賀三丁目	343	703	325	378
朝日町	219	486	224	262
今宿町	195	369	158	211
新郷本町	635	1,323	581	742
北川副町大字江上	425	1,281	620	661
北川副町大字光法	928	2,217	1,029	1,188
北川副町大字新郷	233	538	253	285
*** 小計 ***	5,513	12,307	5,707	6,600

校区別 ・ 町 ・ 丁目 ・ 大字別人口統計表

12 本庄小学校

令和 7 . 2 . 末現在 12 ページ

町・丁目・大字名	世帯数	人口	男	女
水ヶ江五丁目	11	23	8	15
本庄町大字本庄	3,496	6,129	3,110	3,019
本庄町大字鹿子	434	977	479	498
本庄町大字正里	66	165	79	86
本庄町大字袋	1,164	2,591	1,253	1,338
本庄町大字末次	939	2,161	1,042	1,119
*** 小計 ***	6,110	12,046	5,971	6,075

校区別・町・丁目・大字別人口統計表

13 鍋島小学校

令和 7 . 2 . 末現在 13 ページ

町・丁目・大字名	世帯数	人口	男	女
鍋島一丁目	754	1,645	787	858
鍋島二丁目	644	1,323	624	699
鍋島三丁目	612	1,077	515	562
鍋島四丁目	369	656	315	341
鍋島五丁目	370	629	286	343
鍋島六丁目	528	937	437	500
卸本町	210	499	237	262
鍋島町大字八戸溝	524	1,046	521	525
鍋島町大字森田	768	2,221	1,102	1,119
鍋島町大字鍋島	239	532	251	281
鍋島町大字蛸・	873	2,110	997	1,113
*** 小計 ***	5,891	12,675	6,072	6,603

校区別 ・ 町 ・ 丁目 ・ 大字別人口統計表

14 金立小学校

令和 7 . 2 . 末現在 14 ページ

町・丁目・大字名	世帯数	人口	男	女
金立町大字金立	1,119	2,111	1,053	1,058
金立町大字薬師丸	170	375	177	198
金立町大字千布	800	1,892	899	993
*** 小計 ***	2,089	4,378	2,129	2,249

校区別 ・ 町 ・ 丁目 ・ 大字別人口統計表

15 久小学校

令和 7 . 2 . 末現在 15 ページ

町・丁目・大字名	世帯数	人口	男	女
金立町大字金立	2	5	3	2
久町大字上和泉	359	839	403	436
久町大字下和泉	481	942	485	457
久町大字川・保	933	1,851	872	979
*** 小計 ***	1,775	3,637	1,763	1,874

校区別 ・ 町 ・ 丁目 ・ 大字別人口統計表

16

芙蓉小学校

令和 7 . 2 . 末現在

16 ページ

町・丁目・大字名	世帯数	人口	男	女
蓮池町大字蓮池	259	570	256	314
蓮池町大字見島	152	365	182	183
蓮池町大字小松	223	514	244	270
蓮池町大字古賀	101	193	92	101
*** 小計 ***	735	1,642	774	868

校区別 ・ 町 ・ 丁目 ・ 大字別人口統計表

17 新栄小学校

令和 7 . 2 . 末現在 17 ページ

町・丁目・大字名	世帯数	人口	男	女
天祐一丁目	462	874	411	463
天祐二丁目	296	609	293	316
新栄東一丁目	86	189	88	101
新栄東二丁目	177	440	203	237
新栄東三丁目	198	432	199	233
新栄東四丁目	265	535	221	314
新栄西一丁目	246	517	239	278
新栄西二丁目	161	384	186	198
新生町	236	570	277	293
天祐団地	197	260	103	157
中折町	20	42	17	25
緑小路	66	99	48	51
鍋島町大字八戸	822	1,850	884	966
*** 小計 ***	3,232	6,801	3,169	3,632

校区別・町・丁目・大字別人口統計表

18

若楠小学校

令和 7 . 2 . 末現在

18 ページ

町・丁目・大字名	世帯数	人口	男	女
神園三丁目	107	169	92	77
神野東三丁目	29	61	28	33
神野東四丁目	33	79	41	38
日の出一丁目	235	357	167	190
若宮一丁目	851	1,797	839	958
若宮二丁目	449	898	414	484
若宮三丁目	666	1,275	531	744
若楠一丁目	186	410	194	216
若楠二丁目	300	637	318	319
若楠三丁目	416	942	445	497
高木瀬西三丁目	5	10	4	6
新中町	279	666	301	365
高木瀬団地	122	148	69	79
八丁畷町	196	375	185	190
*** 小計 ***	3,874	7,824	3,628	4,196

校区別 ・ 町 ・ 丁目 ・ 大字別人口統計表

19

開成小学校

令和 7 . 2 . 末現在

19 ページ

町・丁目・大字名	世帯数	人口	男	女
神園五丁目	55	120	55	65
神園六丁目	132	290	130	160
八戸溝一丁目	288	616	301	315
八戸溝二丁目	226	437	205	232
八戸溝三丁目	196	386	190	196
開成一丁目	478	876	354	522
開成二丁目	382	834	391	443
開成三丁目	230	505	246	259
開成四丁目	151	333	158	175
開成五丁目	341	770	371	399
開成六丁目	358	831	400	431
鍋島町大字八戸溝	841	2,069	980	1,089
鍋島町大字森田	268	678	309	369
*** 小計 ***	3,946	8,745	4,090	4,655

校区別・町・丁目・大字別人口統計表

20 諸富北小学校

令和 7 . 2 . 末現在 20 ページ

町・丁目・大字名	世帯数	人口	男	女
諸富町大字大堂	455	1,023	501	522
諸富町大字徳富	1,421	3,169	1,516	1,653
諸富町大字諸富津	491	968	442	526
*** 小計 ***	2,367	5,160	2,459	2,701

校区別・町・丁目・大字別人口統計表

21 諸富南小学校

令和 7 . 2 . 末現在 21 ページ

町・丁目・大字名	世帯数	人口	男	女
諸富町大字寺井津	360	878	442	436
諸富町大字為重	960	2,335	1,122	1,213
諸富町大字山領	637	1,353	643	710
*** 小計 ***	1,957	4,566	2,207	2,359

校区別 ・ 町 ・ 丁目 ・ 大字別人口統計表

22 春日小学校

令和 7 . 2 . 末現在 22 ページ

町・丁目・大字名	世帯数	人口	男	女
大和町大字尼寺	3,385	7,586	3,583	4,003
大和町大字・池井	486	1,110	510	600
大和町大字八反原	26	51	25	26
*** 小計 ***	3,897	8,747	4,118	4,629

校区別・町・丁目・大字別人口統計表

23 川上小学校

令和 7 . 2 . 末現在 23 ページ

町・丁目・大字名	世帯数	人口	男	女
大和町大字川上	663	1,689	827	862
大和町大字東山田	760	2,036	961	1,075
大和町大字池上	292	760	353	407
大和町大字・留間	544	1,271	625	646
*** 小計 ***	2,259	5,756	2,766	2,990

校区別 ・ 町 ・ 丁目 ・ 大字別人口統計表

24 松梅小学校

令和 7 . 2 . 末現在 24 ページ

町・丁目・大字名	世帯数	人口	男	女
大和町大字梅野	160	393	187	206
大和町大字名尾	31	77	39	38
大和町大字松瀬	156	356	171	185
*** 小計 ***	347	826	397	429

校区別 ・ 町 ・ 丁目 ・ 大字別人口統計表

25 春日北小学校

令和 7 . 2 . 末現在 25 ページ

町・丁目・大字名	世帯数	人口	男	女
大和町大字・池井	3,347	7,883	3,763	4,120
大和町大字梅野	88	169	81	88
*** 小計 ***	3,435	8,052	3,844	4,208

校区別 ・ 町 ・ 丁目 ・ 大字別人口統計表

27 富士小学校

令和 7 . 2 . 末現在 26 ページ

町・丁目・大字名	世帯数	人口	男	女
富士町大字市川	66	181	86	95
富士町大字内野	148	249	130	119
富士町大字小副川	219	474	223	251
富士町大字鎌原	7	20	9	11
富士町大字上熊川	117	228	104	124
富士町大字下熊川	63	130	61	69
富士町大字杉山	35	87	44	43
富士町大字関屋	62	169	85	84
富士町大字苅木	18	35	17	18
富士町大字畑瀬	5	15	5	10
富士町大字古湯	172	377	172	205
富士町大字松瀬	37	78	38	40
*** 小計 ***	949	2,043	974	1,069

校区別 ・ 町 ・ 丁目 ・ 大字別人口統計表

28 北山小学校

令和 7 . 2 . 末現在 27 ページ

町・丁目・大字名	世帯数	人口	男	女
富士町大字大串	51	140	73	67
富士町大字大野	10	26	13	13
富士町大字上無津呂	68	149	77	72
富士町大字栗並	39	108	51	57
富士町大字下無津呂	56	117	57	60
富士町大字中原	35	82	39	43
富士町大字麻那古	53	114	53	61
*** 小計 ***	312	736	363	373

校区別・町・丁目・大字別人口統計表

29 北山東部小学校

令和 7 . 2 . 末現在 28 ページ

町・丁目・大字名	世帯数	人口	男	女
富士町大字上合瀬	27	78	35	43
富士町大字古場	52	122	61	61
富士町大字下合瀬	28	78	38	40
富士町大字関屋	4	10	4	6
富士町大字藤瀬	21	49	23	26
*** 小計 ***	132	337	161	176

校区別 ・ 町 ・ 丁目 ・ 大字別人口統計表

30

三瀬小学校

令和 7 . 2 . 末現在

29 ページ

町・丁目・大字名	世帯数	人口	男	女
三瀬村三瀬	252	514	242	272
三瀬村藤原	145	354	182	172
三瀬村杠	85	210	99	111
*** 小計 ***	482	1,078	523	555

校区別・町・丁目・大字別人口統計表

31 中川副小学校

令和 7 . 2 . 末現在 30 ページ

町・丁目・大字名	世帯数	人口	男	女
川副町大字福富	562	1,123	562	561
川副町大字早津江津	217	459	220	239
川副町大字早津江	492	1,122	541	581
*** 小計 ***	1,271	2,704	1,323	1,381

校区別 ・ 町 ・ 丁目 ・ 大字別人口統計表

32 大詫間小学校

令和 7 . 2 . 末現在 31 ページ

町・丁目・大字名	世帯数	人口	男	女
川副町大字大詫間	542	1,403	700	703
** 小計 **	542	1,403	700	703

校区別 ・ 町 ・ 丁目 ・ 大字別人口統計表

33 南川副小学校

令和 7 . 2 . 末現在 32 ページ

町・丁目・大字名	世帯数	人口	男	女
川副町大字犬井道	1,158	2,815	1,342	1,473
川副町大字鹿江	1,095	2,609	1,251	1,358
*** 小計 ***	2,253	5,424	2,593	2,831

校区別・町・丁目・大字別人口統計表

34 西川副小学校

令和 7 . 2 . 末現在 33 ページ

町・丁目・大字名	世帯数	人口	男	女
川副町大字南里	828	1,897	897	1,000
川副町大字西古賀	658	1,632	762	870
川副町大字小々森	687	1,701	845	856
*** 小計 ***	2,173	5,230	2,504	2,726

校区別 ・ 町 ・ 丁目 ・ 大字別人口統計表

35 東与賀小学校

令和 7 . 2 . 末現在 34 ページ

町・丁目・大字名	世帯数	人口	男	女
東与賀町大字下古賀	1,293	3,370	1,660	1,710
東与賀町大字田中	987	2,525	1,190	1,335
東与賀町大字飯盛	690	1,652	797	855
*** 小計 ***	2,970	7,547	3,647	3,900

校区別 ・ 町 ・ 丁目 ・ 大字別人口統計表

36 思斉小学校

令和 7 . 2 . 末現在 35 ページ

町・丁目・大字名	世帯数	人口	男	女
・ 保田町大字徳万	1,032	2,398	1,102	1,296
・ 保田町大字新田	692	1,796	861	935
・ 保田町大字・ 富	715	1,727	833	894
・ 保田町大字・ 保田	464	1,147	546	601
・ 保田町大字江戸	79	161	77	84
*** 小計 ***	2,982	7,229	3,419	3,810
*** 総計 ***	104,553	226,062	107,052	119,010

校 区 別 年 齢 別 人 口 統 計 表

1 勸興小学校

令和 7 . 2 . 末現在 1 ページ

年 齢	男	女	人 口	年 齢	男	女	人 口
0 歳	18	21	39	36 歳	37	23	60
1 歳	8	19	27	37 歳	43	33	76
2 歳	16	15	31	38 歳	39	40	79
3 歳	20	21	41	39 歳	33	28	61
4 歳	19	14	33	40 歳	34	42	76
5 歳	20	14	34	41 歳	34	33	67
6 歳	26	20	46	42 歳	33	40	73
7 歳	27	20	47	43 歳	48	38	86
8 歳	21	20	41	44 歳	42	43	85
9 歳	27	23	50	45 歳	42	40	82
10 歳	19	31	50	46 歳	52	52	104
11 歳	23	24	47	47 歳	53	60	113
12 歳	29	33	62	48 歳	49	50	99
13 歳	30	30	60	49 歳	54	48	102
14 歳	44	30	74	50 歳	59	56	115
15 歳	22	27	49	51 歳	49	55	104
16 歳	27	38	65	52 歳	42	69	111
17 歳	35	34	69	53 歳	44	58	102
18 歳	25	33	58	54 歳	53	45	98
19 歳	23	43	66	55 歳	50	45	95
20 歳	30	34	64	56 歳	44	63	107
21 歳	25	43	68	57 歳	52	49	101
22 歳	37	34	71	58 歳	43	50	93
23 歳	39	43	82	59 歳	49	42	91
24 歳	35	51	86	60 歳	51	56	107
25 歳	29	40	69	61 歳	42	40	82
26 歳	34	40	74	62 歳	42	43	85
27 歳	30	43	73	63 歳	41	55	96
28 歳	34	40	74	64 歳	43	54	97
29 歳	37	26	63	65 歳	33	54	87
30 歳	24	30	54	66 歳	41	42	83
31 歳	29	27	56	67 歳	28	43	71
32 歳	25	35	60	68 歳	32	44	76
33 歳	38	28	66	69 歳	32	55	87
34 歳	30	26	56	70 歳	37	33	70
35 歳	30	25	55	71 歳	43	50	93

校 区 別 年 齢 別 人 口 統 計 表

1 勸興小学校

令和 7 . 2 . 末現在 2 ページ

年 齢	男	女	人 口	年 齢	男	女	人 口
72 歳	36	42	78	**合計**	3,005	3,549	6,554
73 歳	45	32	77				
74 歳	24	42	66				
75 歳	32	61	93				
76 歳	37	62	99				
77 歳	29	58	87				
78 歳	35	40	75				
79 歳	16	27	43				
80 歳	24	42	66				
81 歳	30	41	71				
82 歳	24	39	63				
83 歳	18	50	68				
84 歳	25	29	54				
85 歳	21	28	49				
86 歳	17	33	50				
87 歳	15	24	39				
88 歳	9	23	32				
89 歳	7	26	33				
90 歳	6	22	28				
91 歳	7	18	25				
92 歳	6	11	17				
93 歳	7	11	18				
94 歳	0	9	9				
95 歳	3	6	9				
96 歳	0	9	9				
97 歳	1	6	7				
98 歳	0	4	4				
99 歳	1	4	5				
100 歳	0	2	2				
101 歳	2	0	2				
102 歳	0	0	0				
103 歳	0	1	1				
104 歳	0	0	0				
105 歳	0	0	0				
106 歳	0	1	1				

校 区 別 年 齢 別 人 口 統 計 表

2 循誘小学校

令和 7 . 2 . 末現在 3 ページ

年 齢	男	女	人 口	年 齢	男	女	人 口
0 歳	25	20	45	36 歳	55	42	97
1 歳	38	34	72	37 歳	48	43	91
2 歳	27	25	52	38 歳	57	57	114
3 歳	33	27	60	39 歳	65	50	115
4 歳	30	27	57	40 歳	75	58	133
5 歳	21	24	45	41 歳	40	48	88
6 歳	35	36	71	42 歳	49	47	96
7 歳	32	29	61	43 歳	55	49	104
8 歳	39	30	69	44 歳	49	60	109
9 歳	29	26	55	45 歳	50	61	111
10 歳	34	27	61	46 歳	57	65	122
11 歳	29	24	53	47 歳	61	60	121
12 歳	24	30	54	48 歳	65	67	132
13 歳	27	33	60	49 歳	49	65	114
14 歳	50	37	87	50 歳	73	63	136
15 歳	32	35	67	51 歳	56	68	124
16 歳	30	41	71	52 歳	60	54	114
17 歳	38	33	71	53 歳	69	55	124
18 歳	37	38	75	54 歳	61	58	119
19 歳	31	30	61	55 歳	51	47	98
20 歳	36	45	81	56 歳	68	59	127
21 歳	29	45	74	57 歳	54	68	122
22 歳	47	39	86	58 歳	46	44	90
23 歳	46	52	98	59 歳	48	64	112
24 歳	58	53	111	60 歳	65	73	138
25 歳	43	51	94	61 歳	47	71	118
26 歳	50	48	98	62 歳	38	63	101
27 歳	44	47	91	63 歳	46	59	105
28 歳	53	58	111	64 歳	42	60	102
29 歳	48	30	78	65 歳	44	72	116
30 歳	54	45	99	66 歳	46	62	108
31 歳	48	51	99	67 歳	45	57	102
32 歳	59	64	123	68 歳	57	53	110
33 歳	54	44	98	69 歳	65	56	121
34 歳	51	63	114	70 歳	47	44	91
35 歳	34	46	80	71 歳	61	58	119

校 区 別 年 齢 別 人 口 統 計 表

2 循誘小学校

令和 7 . 2 . 末現在 4 ページ

年 齢	男	女	人 口			
72 歳	46	62	108			
73 歳	52	65	117			
74 歳	47	77	124			
75 歳	62	73	135			
76 歳	58	81	139			
77 歳	50	82	132			
78 歳	24	57	81			
79 歳	27	45	72			
80 歳	34	45	79			
81 歳	38	71	109			
82 歳	25	52	77			
83 歳	32	48	80			
84 歳	30	58	88			
85 歳	27	40	67			
86 歳	14	42	56			
87 歳	16	51	67			
88 歳	24	28	52			
89 歳	9	32	41			
90 歳	14	33	47			
91 歳	11	31	42			
92 歳	8	28	36			
93 歳	11	19	30			
94 歳	5	14	19			
95 歳	1	11	12			
96 歳	3	12	15			
97 歳	2	9	11			
98 歳	1	2	3			
99 歳	0	6	6			
100 歳	0	1	1			
101 歳	0	1	1			
102 歳	0	0	0			
103 歳	0	1	1			
104 歳	0	1	1			
合計	4,030	4,645	8,675			

校 区 別 年 齢 別 人 口 統 計 表

3 日新小学校

令和 7 . 2 . 末現在 5 ページ

年 齢	男	女	人 口	年 齢	男	女	人 口
0 歳	30	22	52	36 歳	51	53	104
1 歳	21	27	48	37 歳	44	63	107
2 歳	29	29	58	38 歳	48	52	100
3 歳	35	24	59	39 歳	44	57	101
4 歳	35	32	67	40 歳	41	46	87
5 歳	23	27	50	41 歳	57	46	103
6 歳	44	30	74	42 歳	56	52	108
7 歳	31	34	65	43 歳	51	47	98
8 歳	43	35	78	44 歳	59	51	110
9 歳	37	35	72	45 歳	49	55	104
10 歳	33	30	63	46 歳	51	55	106
11 歳	36	29	65	47 歳	47	53	100
12 歳	43	35	78	48 歳	47	67	114
13 歳	44	44	88	49 歳	52	50	102
14 歳	47	38	85	50 歳	70	63	133
15 歳	31	27	58	51 歳	63	67	130
16 歳	53	54	107	52 歳	47	63	110
17 歳	49	39	88	53 歳	72	60	132
18 歳	46	53	99	54 歳	48	63	111
19 歳	48	55	103	55 歳	48	54	102
20 歳	48	47	95	56 歳	65	69	134
21 歳	63	49	112	57 歳	62	57	119
22 歳	70	40	110	58 歳	55	59	114
23 歳	73	46	119	59 歳	63	82	145
24 歳	53	56	109	60 歳	54	54	108
25 歳	60	45	105	61 歳	66	51	117
26 歳	52	48	100	62 歳	63	59	122
27 歳	55	39	94	63 歳	62	48	110
28 歳	37	48	85	64 歳	54	60	114
29 歳	56	60	116	65 歳	48	67	115
30 歳	43	35	78	66 歳	56	64	120
31 歳	51	34	85	67 歳	59	54	113
32 歳	42	42	84	68 歳	40	71	111
33 歳	43	40	83	69 歳	67	66	133
34 歳	45	43	88	70 歳	47	79	126
35 歳	45	31	76	71 歳	65	70	135

校 区 別 年 齢 別 人 口 統 計 表

3 日新小学校

令和 7 . 2 . 末現在 6 ページ

年 齢	男	女	人 口			
72 歳	59	72	131			
73 歳	58	61	119			
74 歳	65	82	147			
75 歳	54	74	128			
76 歳	78	70	148			
77 歳	55	85	140			
78 歳	60	50	110			
79 歳	31	52	83			
80 歳	33	41	74			
81 歳	33	51	84			
82 歳	32	66	98			
83 歳	40	60	100			
84 歳	27	45	72			
85 歳	26	40	66			
86 歳	24	38	62			
87 歳	18	40	58			
88 歳	19	34	53			
89 歳	14	35	49			
90 歳	17	27	44			
91 歳	12	37	49			
92 歳	16	38	54			
93 歳	13	31	44			
94 歳	7	20	27			
95 歳	3	12	15			
96 歳	2	20	22			
97 歳	4	13	17			
98 歳	3	9	12			
99 歳	3	8	11			
100 歳	1	3	4			
101 歳	0	2	2			
102 歳	1	0	1			
** 合計 **	4,373	4,745	9,118			

校 区 別 年 齢 別 人 口 統 計 表

4 赤松小学校

令和 7 . 2 . 末現在 7 ページ

年 齢	男	女	人 口	年 齢	男	女	人 口
0 歳	23	22	45	36 歳	40	37	77
1 歳	24	16	40	37 歳	28	49	77
2 歳	33	29	62	38 歳	41	42	83
3 歳	29	21	50	39 歳	49	55	104
4 歳	22	34	56	40 歳	59	54	113
5 歳	36	41	77	41 歳	54	57	111
6 歳	37	37	74	42 歳	53	61	114
7 歳	44	35	79	43 歳	35	74	109
8 歳	50	45	95	44 歳	74	65	139
9 歳	51	43	94	45 歳	57	56	113
10 歳	38	54	92	46 歳	51	52	103
11 歳	48	37	85	47 歳	61	75	136
12 歳	38	48	86	48 歳	55	62	117
13 歳	55	43	98	49 歳	54	74	128
14 歳	39	34	73	50 歳	54	58	112
15 歳	50	47	97	51 歳	74	62	136
16 歳	56	51	107	52 歳	62	81	143
17 歳	29	38	67	53 歳	47	63	110
18 歳	50	43	93	54 歳	64	68	132
19 歳	43	54	97	55 歳	67	51	118
20 歳	40	44	84	56 歳	60	72	132
21 歳	35	42	77	57 歳	53	45	98
22 歳	48	39	87	58 歳	34	43	77
23 歳	43	37	80	59 歳	50	66	116
24 歳	37	28	65	60 歳	55	59	114
25 歳	29	35	64	61 歳	52	55	107
26 歳	35	28	63	62 歳	62	41	103
27 歳	41	30	71	63 歳	63	62	125
28 歳	36	36	72	64 歳	45	58	103
29 歳	37	32	69	65 歳	50	60	110
30 歳	33	28	61	66 歳	41	41	82
31 歳	36	42	78	67 歳	50	55	105
32 歳	43	30	73	68 歳	43	67	110
33 歳	31	38	69	69 歳	49	47	96
34 歳	28	34	62	70 歳	39	46	85
35 歳	26	39	65	71 歳	43	54	97

校 区 別 年 齢 別 人 口 統 計 表

4 赤松小学校

令和 7 . 2 . 末現在 8 ページ

年 齢	男	女	人 口			
72 歳	39	50	89			
73 歳	55	46	101			
74 歳	61	67	128			
75 歳	44	56	100			
76 歳	36	57	93			
77 歳	39	50	89			
78 歳	29	42	71			
79 歳	18	29	47			
80 歳	26	43	69			
81 歳	27	36	63			
82 歳	20	31	51			
83 歳	27	24	51			
84 歳	22	35	57			
85 歳	19	30	49			
86 歳	13	24	37			
87 歳	19	22	41			
88 歳	13	37	50			
89 歳	12	23	35			
90 歳	9	30	39			
91 歳	9	24	33			
92 歳	6	20	26			
93 歳	7	14	21			
94 歳	6	14	20			
95 歳	4	14	18			
96 歳	2	13	15			
97 歳	1	7	8			
98 歳	2	10	12			
99 歳	2	3	5			
100 歳	0	0	0			
101 歳	0	2	2			
102 歳	0	0	0			
103 歳	0	1	1			
104 歳	0	0	0			
105 歳	0	2	2			
合計	3,808	4,257	8,065			

校 区 別 年 齢 別 人 口 統 計 表

5

神野小学校

令和 7 . 2 . 末現在

9 ページ

年 齢	男	女	人 口	年 齢	男	女	人 口
0 歳	28	30	58	36 歳	63	51	114
1 歳	36	27	63	37 歳	62	57	119
2 歳	43	42	85	38 歳	50	65	115
3 歳	45	30	75	39 歳	53	55	108
4 歳	34	35	69	40 歳	64	61	125
5 歳	47	38	85	41 歳	66	84	150
6 歳	47	45	92	42 歳	66	78	144
7 歳	41	40	81	43 歳	70	78	148
8 歳	46	53	99	44 歳	72	83	155
9 歳	49	51	100	45 歳	89	90	179
10 歳	44	44	88	46 歳	76	73	149
11 歳	44	48	92	47 歳	64	87	151
12 歳	42	49	91	48 歳	73	75	148
13 歳	56	46	102	49 歳	81	90	171
14 歳	63	52	115	50 歳	82	91	173
15 歳	43	57	100	51 歳	76	101	177
16 歳	64	52	116	52 歳	84	96	180
17 歳	56	61	117	53 歳	78	78	156
18 歳	53	57	110	54 歳	71	79	150
19 歳	42	60	102	55 歳	76	94	170
20 歳	62	56	118	56 歳	79	88	167
21 歳	56	49	105	57 歳	71	83	154
22 歳	52	57	109	58 歳	75	79	154
23 歳	64	58	122	59 歳	84	93	177
24 歳	59	64	123	60 歳	77	91	168
25 歳	62	56	118	61 歳	75	78	153
26 歳	53	63	116	62 歳	75	89	164
27 歳	47	46	93	63 歳	70	71	141
28 歳	52	45	97	64 歳	64	81	145
29 歳	56	56	112	65 歳	65	86	151
30 歳	58	64	122	66 歳	71	75	146
31 歳	41	61	102	67 歳	60	64	124
32 歳	41	52	93	68 歳	70	77	147
33 歳	48	50	98	69 歳	71	72	143
34 歳	64	42	106	70 歳	73	78	151
35 歳	57	64	121	71 歳	72	80	152

校 区 別 年 齢 別 人 口 統 計 表

5 神野小学校

令和 7 . 2 . 末現在 10 ページ

年 齢	男	女	人 口			
72 歳	55	96	151			
73 歳	68	90	158			
74 歳	57	90	147			
75 歳	78	89	167			
76 歳	70	87	157			
77 歳	57	69	126			
78 歳	33	57	90			
79 歳	31	39	70			
80 歳	32	52	84			
81 歳	44	51	95			
82 歳	28	56	84			
83 歳	27	56	83			
84 歳	26	42	68			
85 歳	23	46	69			
86 歳	19	35	54			
87 歳	19	48	67			
88 歳	16	33	49			
89 歳	20	40	60			
90 歳	13	35	48			
91 歳	10	33	43			
92 歳	6	26	32			
93 歳	11	28	39			
94 歳	9	17	26			
95 歳	6	22	28			
96 歳	4	11	15			
97 歳	1	9	10			
98 歳	4	6	10			
99 歳	2	5	7			
100 歳	0	1	1			
101 歳	0	2	2			
102 歳	0	2	2			
103 歳	0	1	1			
<p style="text-align: center;">** 合計 **</p>	5,132	5,925	11,057			

校 区 別 年 齢 別 人 口 統 計 表

6

西与賀小学校

令和 7 . 2 . 末現在

11 ページ

年 齢	男	女	人 口	年 齢	男	女	人 口
0 歳	30	18	48	36 歳	33	31	64
1 歳	21	19	40	37 歳	35	37	72
2 歳	32	19	51	38 歳	33	24	57
3 歳	33	32	65	39 歳	32	39	71
4 歳	42	23	65	40 歳	34	36	70
5 歳	28	37	65	41 歳	38	34	72
6 歳	22	39	61	42 歳	37	39	76
7 歳	22	31	53	43 歳	36	36	72
8 歳	32	26	58	44 歳	40	33	73
9 歳	34	34	68	45 歳	31	37	68
10 歳	27	30	57	46 歳	29	37	66
11 歳	27	24	51	47 歳	30	32	62
12 歳	31	24	55	48 歳	31	31	62
13 歳	23	27	50	49 歳	50	36	86
14 歳	34	31	65	50 歳	37	31	68
15 歳	28	18	46	51 歳	34	39	73
16 歳	24	35	59	52 歳	43	29	72
17 歳	29	22	51	53 歳	27	38	65
18 歳	27	28	55	54 歳	43	37	80
19 歳	25	25	50	55 歳	39	51	90
20 歳	22	23	45	56 歳	36	36	72
21 歳	26	30	56	57 歳	25	32	57
22 歳	25	23	48	58 歳	22	29	51
23 歳	26	24	50	59 歳	35	33	68
24 歳	21	27	48	60 歳	21	42	63
25 歳	31	32	63	61 歳	39	47	86
26 歳	15	18	33	62 歳	39	42	81
27 歳	17	23	40	63 歳	35	39	74
28 歳	26	28	54	64 歳	23	36	59
29 歳	27	28	55	65 歳	37	36	73
30 歳	28	27	55	66 歳	29	38	67
31 歳	33	31	64	67 歳	37	34	71
32 歳	31	25	56	68 歳	34	52	86
33 歳	27	33	60	69 歳	30	47	77
34 歳	38	44	82	70 歳	34	35	69
35 歳	32	33	65	71 歳	39	33	72

校 区 別 年 齢 別 人 口 統 計 表

6 西与賀小学校

令和 7 . 2 . 末現在 12 ページ

年 齢	男	女	人 口			
72 歳	30	47	77			
73 歳	37	54	91			
74 歳	34	55	89			
75 歳	45	51	96			
76 歳	40	44	84			
77 歳	28	54	82			
78 歳	23	39	62			
79 歳	19	36	55			
80 歳	22	42	64			
81 歳	30	48	78			
82 歳	27	40	67			
83 歳	13	32	45			
84 歳	25	27	52			
85 歳	16	34	50			
86 歳	11	16	27			
87 歳	13	26	39			
88 歳	7	28	35			
89 歳	17	20	37			
90 歳	7	19	26			
91 歳	11	16	27			
92 歳	2	20	22			
93 歳	5	14	19			
94 歳	7	11	18			
95 歳	2	12	14			
96 歳	4	4	8			
97 歳	3	6	9			
98 歳	0	8	8			
99 歳	0	1	1			
100 歳	0	2	2			
101 歳	0	1	1			
102 歳	0	2	2			
103 歳	0	1	1			
合計	2,701	3,119	5,820			

校 区 別 年 齢 別 人 口 統 計 表

7

嘉瀬小学校

令和 7 . 2 . 末現在

13 ページ

年 齢	男	女	人 口	年 齢	男	女	人 口
0 歳	14	13	27	36 歳	30	31	61
1 歳	18	18	36	37 歳	19	25	44
2 歳	18	20	38	38 歳	29	22	51
3 歳	28	35	63	39 歳	26	37	63
4 歳	24	21	45	40 歳	29	32	61
5 歳	21	21	42	41 歳	31	22	53
6 歳	23	24	47	42 歳	25	40	65
7 歳	17	26	43	43 歳	25	27	52
8 歳	23	23	46	44 歳	24	26	50
9 歳	26	21	47	45 歳	33	18	51
10 歳	31	24	55	46 歳	32	28	60
11 歳	19	28	47	47 歳	21	32	53
12 歳	18	29	47	48 歳	27	39	66
13 歳	18	18	36	49 歳	22	35	57
14 歳	20	23	43	50 歳	24	32	56
15 歳	19	23	42	51 歳	32	25	57
16 歳	25	18	43	52 歳	34	25	59
17 歳	20	22	42	53 歳	29	24	53
18 歳	17	15	32	54 歳	31	30	61
19 歳	19	16	35	55 歳	24	33	57
20 歳	21	30	51	56 歳	31	34	65
21 歳	11	22	33	57 歳	23	32	55
22 歳	23	22	45	58 歳	27	32	59
23 歳	19	21	40	59 歳	22	29	51
24 歳	17	21	38	60 歳	24	26	50
25 歳	22	17	39	61 歳	25	30	55
26 歳	12	23	35	62 歳	36	29	65
27 歳	25	19	44	63 歳	24	41	65
28 歳	20	11	31	64 歳	34	32	66
29 歳	25	21	46	65 歳	37	37	74
30 歳	29	31	60	66 歳	23	30	53
31 歳	23	26	49	67 歳	38	49	87
32 歳	37	25	62	68 歳	37	48	85
33 歳	22	19	41	69 歳	35	36	71
34 歳	28	19	47	70 歳	34	25	59
35 歳	26	26	52	71 歳	32	38	70

校 区 別 年 齢 別 人 口 統 計 表

7 嘉瀬小学校

令和 7 . 2 . 末現在 14 ページ

年 齢	男	女	人 口			
72 歳	30	37	67			
73 歳	36	36	72			
74 歳	32	37	69			
75 歳	34	48	82			
76 歳	40	41	81			
77 歳	36	37	73			
78 歳	31	42	73			
79 歳	12	28	40			
80 歳	15	28	43			
81 歳	14	34	48			
82 歳	20	18	38			
83 歳	18	45	63			
84 歳	16	29	45			
85 歳	16	34	50			
86 歳	17	26	43			
87 歳	10	28	38			
88 歳	15	24	39			
89 歳	13	25	38			
90 歳	10	35	45			
91 歳	7	22	29			
92 歳	10	26	36			
93 歳	6	21	27			
94 歳	3	15	18			
95 歳	6	21	27			
96 歳	5	4	9			
97 歳	1	6	7			
98 歳	0	8	8			
99 歳	1	6	7			
100 歳	0	1	1			
101 歳	0	2	2			
102 歳	0	0	0			
103 歳	0	1	1			
合計	2,261	2,687	4,948			

校 区 別 年 齢 別 人 口 統 計 表

8

巨勢小学校

令和 7 . 2 . 末現在

15 ページ

年 齢	男	女	人 口	年 齢	男	女	人 口
0 歳	29	32	61	36 歳	33	35	68
1 歳	19	28	47	37 歳	33	49	82
2 歳	30	28	58	38 歳	34	25	59
3 歳	26	27	53	39 歳	39	46	85
4 歳	31	24	55	40 歳	36	39	75
5 歳	36	29	65	41 歳	38	49	87
6 歳	30	25	55	42 歳	48	40	88
7 歳	41	27	68	43 歳	39	38	77
8 歳	38	23	61	44 歳	43	28	71
9 歳	33	38	71	45 歳	44	54	98
10 歳	34	26	60	46 歳	35	46	81
11 歳	38	33	71	47 歳	47	39	86
12 歳	29	27	56	48 歳	40	38	78
13 歳	41	27	68	49 歳	33	36	69
14 歳	24	24	48	50 歳	37	36	73
15 歳	36	34	70	51 歳	53	35	88
16 歳	20	31	51	52 歳	43	40	83
17 歳	33	24	57	53 歳	33	40	73
18 歳	21	16	37	54 歳	29	39	68
19 歳	29	19	48	55 歳	31	38	69
20 歳	33	18	51	56 歳	35	26	61
21 歳	28	19	47	57 歳	31	35	66
22 歳	15	31	46	58 歳	24	39	63
23 歳	23	17	40	59 歳	36	29	65
24 歳	21	26	47	60 歳	16	23	39
25 歳	30	20	50	61 歳	36	26	62
26 歳	29	31	60	62 歳	27	29	56
27 歳	28	26	54	63 歳	21	24	45
28 歳	35	29	64	64 歳	28	22	50
29 歳	27	29	56	65 歳	14	32	46
30 歳	27	39	66	66 歳	23	24	47
31 歳	35	37	72	67 歳	25	26	51
32 歳	32	36	68	68 歳	13	27	40
33 歳	44	38	82	69 歳	29	38	67
34 歳	31	42	73	70 歳	24	38	62
35 歳	36	34	70	71 歳	24	36	60

校 区 別 年 齢 別 人 口 統 計 表

8

巨勢小学校

令和 7 . 2 . 末現在 16 ページ

年 齢	男	女	人 口			
72 歳	33	48	81			
73 歳	30	31	61			
74 歳	34	36	70			
75 歳	32	40	72			
76 歳	31	47	78			
77 歳	33	33	66			
78 歳	31	35	66			
79 歳	12	26	38			
80 歳	17	31	48			
81 歳	19	28	47			
82 歳	10	23	33			
83 歳	12	33	45			
84 歳	7	24	31			
85 歳	9	26	35			
86 歳	5	23	28			
87 歳	11	21	32			
88 歳	10	10	20			
89 歳	6	14	20			
90 歳	6	10	16			
91 歳	5	13	18			
92 歳	1	11	12			
93 歳	4	6	10			
94 歳	2	5	7			
95 歳	1	6	7			
96 歳	1	7	8			
97 歳	1	1	2			
98 歳	0	3	3			
99 歳	0	2	2			
100 歳	0	2	2			
101 歳	0	1	1			
102 歳	1	0	1			
103 歳	0	1	1			
合計	2,630	2,875	5,505			

校 区 別 年 齢 別 人 口 統 計 表

9

兵庫小学校

令和 7 . 2 . 末現在

17 ページ

年 齢	男	女	人 口	年 齢	男	女	人 口
0 歳	69	49	118	36 歳	95	96	191
1 歳	65	52	117	37 歳	76	79	155
2 歳	78	46	124	38 歳	82	95	177
3 歳	79	77	156	39 歳	80	88	168
4 歳	65	63	128	40 歳	95	120	215
5 歳	75	67	142	41 歳	71	94	165
6 歳	60	79	139	42 歳	106	107	213
7 歳	74	77	151	43 歳	111	122	233
8 歳	87	81	168	44 歳	106	118	224
9 歳	79	79	158	45 歳	110	127	237
10 歳	97	95	192	46 歳	121	134	255
11 歳	85	88	173	47 歳	118	118	236
12 歳	93	86	179	48 歳	103	134	237
13 歳	92	105	197	49 歳	129	123	252
14 歳	90	83	173	50 歳	130	149	279
15 歳	93	87	180	51 歳	116	156	272
16 歳	79	87	166	52 歳	123	137	260
17 歳	95	85	180	53 歳	120	141	261
18 歳	88	79	167	54 歳	131	123	254
19 歳	87	81	168	55 歳	102	128	230
20 歳	88	87	175	56 歳	109	118	227
21 歳	65	81	146	57 歳	98	138	236
22 歳	81	93	174	58 歳	95	111	206
23 歳	99	101	200	59 歳	78	99	177
24 歳	81	78	159	60 歳	92	114	206
25 歳	94	95	189	61 歳	107	109	216
26 歳	75	77	152	62 歳	87	92	179
27 歳	80	73	153	63 歳	93	96	189
28 歳	80	111	191	64 歳	95	79	174
29 歳	85	87	172	65 歳	64	67	131
30 歳	91	91	182	66 歳	82	89	171
31 歳	70	94	164	67 歳	67	82	149
32 歳	93	89	182	68 歳	72	72	144
33 歳	79	86	165	69 歳	68	72	140
34 歳	87	66	153	70 歳	66	77	143
35 歳	78	89	167	71 歳	65	71	136

校 区 別 年 齢 別 人 口 統 計 表

9 兵庫小学校

令和 7 . 2 . 末現在 18 ページ

年 齢	男	女	人 口			
72 歳	65	88	153			
73 歳	66	77	143			
74 歳	75	82	157			
75 歳	66	86	152			
76 歳	65	81	146			
77 歳	51	76	127			
78 歳	39	65	104			
79 歳	34	34	68			
80 歳	40	60	100			
81 歳	28	52	80			
82 歳	35	46	81			
83 歳	29	44	73			
84 歳	24	31	55			
85 歳	26	41	67			
86 歳	28	31	59			
87 歳	19	38	57			
88 歳	13	34	47			
89 歳	13	32	45			
90 歳	12	23	35			
91 歳	7	26	33			
92 歳	7	28	35			
93 歳	6	23	29			
94 歳	3	14	17			
95 歳	4	22	26			
96 歳	1	6	7			
97 歳	3	7	10			
98 歳	3	2	5			
99 歳	0	2	2			
100 歳	0	2	2			
101 歳	0	1	1			
102 歳	0	1	1			
103 歳	0	1	1			
104 歳	0	1	1			
***合計**	7,181	7,976	15,157			

校 区 別 年 齢 別 人 口 統 計 表

10 高木瀬小学校

令和 7 . 2 . 末現在 19 ページ

年 齢	男	女	人 口	年 齢	男	女	人 口
0 歳	49	52	101	36 歳	71	93	164
1 歳	46	63	109	37 歳	80	82	162
2 歳	53	83	136	38 歳	88	100	188
3 歳	68	63	131	39 歳	85	92	177
4 歳	58	65	123	40 歳	94	103	197
5 歳	72	74	146	41 歳	85	87	172
6 歳	75	62	137	42 歳	92	82	174
7 歳	77	71	148	43 歳	89	99	188
8 歳	55	69	124	44 歳	89	96	185
9 歳	71	63	134	45 歳	89	87	176
10 歳	71	76	147	46 歳	86	88	174
11 歳	78	82	160	47 歳	84	90	174
12 歳	74	50	124	48 歳	86	101	187
13 歳	65	76	141	49 歳	101	105	206
14 歳	74	77	151	50 歳	106	94	200
15 歳	65	59	124	51 歳	121	122	243
16 歳	65	63	128	52 歳	124	96	220
17 歳	72	75	147	53 歳	101	104	205
18 歳	62	62	124	54 歳	98	99	197
19 歳	67	72	139	55 歳	89	92	181
20 歳	81	62	143	56 歳	71	90	161
21 歳	77	66	143	57 歳	92	78	170
22 歳	65	75	140	58 歳	66	75	141
23 歳	66	68	134	59 歳	70	78	148
24 歳	63	64	127	60 歳	83	89	172
25 歳	61	76	137	61 歳	60	71	131
26 歳	58	61	119	62 歳	65	76	141
27 歳	61	51	112	63 歳	66	91	157
28 歳	68	51	119	64 歳	77	97	174
29 歳	49	73	122	65 歳	63	85	148
30 歳	70	79	149	66 歳	80	84	164
31 歳	62	65	127	67 歳	81	75	156
32 歳	61	74	135	68 歳	77	83	160
33 歳	82	79	161	69 歳	84	91	175
34 歳	71	62	133	70 歳	77	106	183
35 歳	83	87	170	71 歳	79	97	176

校 区 別 年 齢 別 人 口 統 計 表

10 高木瀬小学校

令和 7 . 2 . 末現在 20 ページ

年 齢	男	女	人 口			
72 歳	83	112	195			
73 歳	81	96	177			
74 歳	94	105	199			
75 歳	86	135	221			
76 歳	93	110	203			
77 歳	83	125	208			
78 歳	66	85	151			
79 歳	47	82	129			
80 歳	57	92	149			
81 歳	50	94	144			
82 歳	67	101	168			
83 歳	57	103	160			
84 歳	47	84	131			
85 歳	53	67	120			
86 歳	38	59	97			
87 歳	36	71	107			
88 歳	31	49	80			
89 歳	28	51	79			
90 歳	19	52	71			
91 歳	18	48	66			
92 歳	16	42	58			
93 歳	12	37	49			
94 歳	4	30	34			
95 歳	7	16	23			
96 歳	5	18	23			
97 歳	2	15	17			
98 歳	4	10	14			
99 歳	1	7	8			
100 歳	0	5	5			
101 歳	0	7	7			
102 歳	1	1	2			
103 歳	0	2	2			
104 歳	0	1	1			
** 合計 **	6,630	7,640	14,270			

校 区 別 年 齢 別 人 口 統 計 表

11 北川副小学校

令和 7 . 2 . 末現在 21 ページ

年 齢	男	女	人 口	年 齢	男	女	人 口
0 歳	41	42	83	36 歳	59	84	143
1 歳	46	49	95	37 歳	87	75	162
2 歳	53	50	103	38 歳	74	87	161
3 歳	50	54	104	39 歳	66	88	154
4 歳	48	51	99	40 歳	79	72	151
5 歳	62	65	127	41 歳	71	87	158
6 歳	62	60	122	42 歳	69	111	180
7 歳	81	59	140	43 歳	91	81	172
8 歳	73	66	139	44 歳	94	75	169
9 歳	62	72	134	45 歳	106	79	185
10 歳	65	65	130	46 歳	76	81	157
11 歳	72	77	149	47 歳	82	85	167
12 歳	67	75	142	48 歳	83	87	170
13 歳	56	73	129	49 歳	84	80	164
14 歳	58	76	134	50 歳	96	109	205
15 歳	63	54	117	51 歳	86	94	180
16 歳	64	60	124	52 歳	81	79	160
17 歳	51	61	112	53 歳	97	89	186
18 歳	59	56	115	54 歳	72	74	146
19 歳	40	62	102	55 歳	66	83	149
20 歳	50	51	101	56 歳	83	70	153
21 歳	54	48	102	57 歳	67	93	160
22 歳	43	53	96	58 歳	76	80	156
23 歳	52	60	112	59 歳	75	89	164
24 歳	54	43	97	60 歳	71	81	152
25 歳	50	64	114	61 歳	60	82	142
26 歳	39	50	89	62 歳	67	62	129
27 歳	46	44	90	63 歳	64	63	127
28 歳	35	44	79	64 歳	58	83	141
29 歳	57	50	107	65 歳	60	85	145
30 歳	68	74	142	66 歳	55	70	125
31 歳	50	61	111	67 歳	62	67	129
32 歳	65	50	115	68 歳	49	69	118
33 歳	64	58	122	69 歳	72	66	138
34 歳	54	62	116	70 歳	74	73	147
35 歳	48	75	123	71 歳	61	86	147

校 区 別 年 齢 別 人 口 統 計 表

11 北川副小学校

令和 7 . 2 . 末現在 22 ページ

年 齢	男	女	人 口			
72 歳	77	87	164			
73 歳	61	88	149			
74 歳	71	92	163			
75 歳	77	107	184			
76 歳	73	111	184			
77 歳	98	90	188			
78 歳	66	80	146			
79 歳	42	54	96			
80 歳	46	80	126			
81 歳	60	78	138			
82 歳	40	72	112			
83 歳	47	72	119			
84 歳	44	75	119			
85 歳	34	60	94			
86 歳	34	48	82			
87 歳	28	64	92			
88 歳	37	51	88			
89 歳	23	50	73			
90 歳	18	44	62			
91 歳	13	31	44			
92 歳	18	32	50			
93 歳	10	14	24			
94 歳	6	22	28			
95 歳	3	22	25			
96 歳	2	13	15			
97 歳	1	9	10			
98 歳	1	7	8			
99 歳	0	7	7			
100 歳	0	4	4			
101 歳	1	2	3			
102 歳	0	1	1			
103 歳	1	0	1			
合計	5,707	6,600	12,307			

校 区 別 年 齢 別 人 口 統 計 表

12 本庄小学校

令和 7 . 2 . 末現在 23 ページ

年 齢	男	女	人 口	年 齢	男	女	人 口
0 歳	36	39	75	36 歳	74	64	138
1 歳	33	30	63	37 歳	80	67	147
2 歳	44	38	82	38 歳	61	77	138
3 歳	53	42	95	39 歳	75	74	149
4 歳	56	43	99	40 歳	85	77	162
5 歳	41	58	99	41 歳	76	77	153
6 歳	63	44	107	42 歳	87	67	154
7 歳	50	47	97	43 歳	81	84	165
8 歳	59	55	114	44 歳	64	58	122
9 歳	66	53	119	45 歳	81	87	168
10 歳	71	57	128	46 歳	85	89	174
11 歳	55	50	105	47 歳	92	85	177
12 歳	74	49	123	48 歳	84	73	157
13 歳	64	58	122	49 歳	86	71	157
14 歳	62	51	113	50 歳	85	98	183
15 歳	58	67	125	51 歳	76	75	151
16 歳	60	52	112	52 歳	72	83	155
17 歳	56	54	110	53 歳	77	74	151
18 歳	68	53	121	54 歳	77	78	155
19 歳	85	90	175	55 歳	79	83	162
20 歳	97	87	184	56 歳	93	83	176
21 歳	122	107	229	57 歳	91	70	161
22 歳	113	87	200	58 歳	61	62	123
23 歳	112	72	184	59 歳	69	78	147
24 歳	80	67	147	60 歳	64	75	139
25 歳	77	62	139	61 歳	63	65	128
26 歳	72	67	139	62 歳	77	79	156
27 歳	85	67	152	63 歳	65	71	136
28 歳	53	82	135	64 歳	60	74	134
29 歳	66	48	114	65 歳	87	58	145
30 歳	70	55	125	66 歳	76	73	149
31 歳	59	51	110	67 歳	69	68	137
32 歳	76	58	134	68 歳	62	76	138
33 歳	69	57	126	69 歳	64	72	136
34 歳	51	59	110	70 歳	66	74	140
35 歳	82	52	134	71 歳	84	67	151

校 区 別 年 齢 別 人 口 統 計 表

12 本庄小学校

令和 7 . 2 . 末現在 24 ページ

年 齢	男	女	人 口			
72 歳	63	74	137			
73 歳	54	91	145			
74 歳	52	80	132			
75 歳	84	67	151			
76 歳	70	68	138			
77 歳	56	84	140			
78 歳	28	53	81			
79 歳	37	43	80			
80 歳	37	49	86			
81 歳	37	60	97			
82 歳	40	61	101			
83 歳	30	53	83			
84 歳	36	55	91			
85 歳	33	59	92			
86 歳	17	41	58			
87 歳	23	47	70			
88 歳	20	46	66			
89 歳	23	38	61			
90 歳	13	39	52			
91 歳	18	38	56			
92 歳	14	37	51			
93 歳	4	22	26			
94 歳	5	14	19			
95 歳	2	16	18			
96 歳	4	12	16			
97 歳	3	10	13			
98 歳	1	9	10			
99 歳	1	7	8			
100 歳	0	5	5			
101 歳	0	1	1			
102 歳	0	1	1			
103 歳	0	1	1			
** 合計 **	5,971	6,075	12,046			

校 区 別 年 齢 別 人 口 統 計 表

13 鍋島小学校

令和 7 . 2 . 末現在 25 ページ

年 齢	男	女	人 口	年 齢	男	女	人 口
0 歳	30	40	70	36 歳	68	66	134
1 歳	45	45	90	37 歳	81	80	161
2 歳	55	45	100	38 歳	64	80	144
3 歳	58	45	103	39 歳	99	82	181
4 歳	52	48	100	40 歳	88	101	189
5 歳	55	62	117	41 歳	81	98	179
6 歳	48	52	100	42 歳	79	97	176
7 歳	56	64	120	43 歳	86	93	179
8 歳	61	61	122	44 歳	89	72	161
9 歳	70	48	118	45 歳	100	85	185
10 歳	65	74	139	46 歳	85	88	173
11 歳	73	74	147	47 歳	92	89	181
12 歳	87	65	152	48 歳	80	88	168
13 歳	81	83	164	49 歳	94	102	196
14 歳	71	73	144	50 歳	77	101	178
15 歳	97	62	159	51 歳	111	101	212
16 歳	75	77	152	52 歳	73	103	176
17 歳	71	81	152	53 歳	94	106	200
18 歳	69	61	130	54 歳	87	101	188
19 歳	75	69	144	55 歳	91	97	188
20 歳	54	71	125	56 歳	90	104	194
21 歳	81	78	159	57 歳	71	90	161
22 歳	64	65	129	58 歳	73	77	150
23 歳	90	85	175	59 歳	79	97	176
24 歳	79	86	165	60 歳	82	108	190
25 歳	87	71	158	61 歳	85	97	182
26 歳	70	79	149	62 歳	66	103	169
27 歳	64	69	133	63 歳	83	95	178
28 歳	60	62	122	64 歳	78	76	154
29 歳	74	60	134	65 歳	81	77	158
30 歳	67	70	137	66 歳	70	95	165
31 歳	53	58	111	67 歳	76	77	153
32 歳	74	74	148	68 歳	70	92	162
33 歳	65	73	138	69 歳	80	73	153
34 歳	60	64	124	70 歳	70	78	148
35 歳	64	65	129	71 歳	85	88	173

校 区 別 年 齢 別 人 口 統 計 表

13 鍋島小学校

令和 7 . 2 . 末現在 26 ページ

年 齢	男	女	人 口			
72 歳	81	80	161			
73 歳	71	74	145			
74 歳	68	65	133			
75 歳	82	78	160			
76 歳	62	65	127			
77 歳	50	60	110			
78 歳	39	39	78			
79 歳	34	42	76			
80 歳	26	43	69			
81 歳	27	31	58			
82 歳	21	33	54			
83 歳	26	50	76			
84 歳	18	34	52			
85 歳	18	19	37			
86 歳	9	28	37			
87 歳	15	27	42			
88 歳	16	28	44			
89 歳	9	28	37			
90 歳	12	31	43			
91 歳	1	24	25			
92 歳	8	24	32			
93 歳	6	25	31			
94 歳	5	18	23			
95 歳	3	16	19			
96 歳	4	7	11			
97 歳	3	7	10			
98 歳	0	4	4			
99 歳	0	5	5			
100 歳	0	1	1			
101 歳	0	0	0			
102 歳	0	1	1			
<p style="text-align: center;">** 合計 **</p>	6,072	6,603	12,675			

校 区 別 年 齢 別 人 口 統 計 表

14 金立小学校

令和 7 . 2 . 末現在 27 ページ

年 齢	男	女	人 口	年 齢	男	女	人 口
0 歳	17	7	24	36 歳	25	17	42
1 歳	11	11	22	37 歳	25	29	54
2 歳	15	13	28	38 歳	22	20	42
3 歳	12	10	22	39 歳	23	27	50
4 歳	18	22	40	40 歳	34	17	51
5 歳	20	16	36	41 歳	35	28	63
6 歳	15	20	35	42 歳	26	29	55
7 歳	24	14	38	43 歳	30	23	53
8 歳	18	20	38	44 歳	29	33	62
9 歳	31	20	51	45 歳	35	25	60
10 歳	14	15	29	46 歳	26	31	57
11 歳	22	15	37	47 歳	26	33	59
12 歳	19	17	36	48 歳	29	30	59
13 歳	21	25	46	49 歳	41	32	73
14 歳	28	19	47	50 歳	34	26	60
15 歳	25	22	47	51 歳	31	34	65
16 歳	16	25	41	52 歳	30	26	56
17 歳	28	26	54	53 歳	25	32	57
18 歳	23	13	36	54 歳	29	17	46
19 歳	17	17	34	55 歳	38	18	56
20 歳	22	16	38	56 歳	22	26	48
21 歳	17	17	34	57 歳	23	22	45
22 歳	19	20	39	58 歳	15	15	30
23 歳	23	17	40	59 歳	19	32	51
24 歳	14	16	30	60 歳	28	32	60
25 歳	18	15	33	61 歳	20	37	57
26 歳	16	12	28	62 歳	34	27	61
27 歳	15	15	30	63 歳	28	26	54
28 歳	11	15	26	64 歳	24	32	56
29 歳	15	12	27	65 歳	18	25	43
30 歳	13	8	21	66 歳	25	31	56
31 歳	10	15	25	67 歳	31	25	56
32 歳	16	19	35	68 歳	29	35	64
33 歳	25	28	53	69 歳	31	28	59
34 歳	32	22	54	70 歳	31	37	68
35 歳	24	21	45	71 歳	31	34	65

校 区 別 年 齢 別 人 口 統 計 表

14 金立小学校

令和 7 . 2 . 末現在 28 ページ

年 齢	男	女	人 口			
72 歳	40	37	77			
73 歳	24	43	67			
74 歳	32	30	62			
75 歳	41	43	84			
76 歳	41	47	88			
77 歳	25	40	65			
78 歳	24	29	53			
79 歳	21	18	39			
80 歳	26	33	59			
81 歳	17	32	49			
82 歳	21	28	49			
83 歳	23	19	42			
84 歳	17	29	46			
85 歳	18	19	37			
86 歳	16	15	31			
87 歳	10	25	35			
88 歳	8	22	30			
89 歳	4	22	26			
90 歳	12	22	34			
91 歳	9	14	23			
92 歳	7	25	32			
93 歳	0	11	11			
94 歳	2	7	9			
95 歳	0	10	10			
96 歳	1	5	6			
97 歳	2	4	6			
98 歳	0	4	4			
99 歳	1	5	6			
100 歳	0	3	3			
101 歳	0	1	1			
102 歳	1	0	1			
103 歳	0	1	1			
*** 合計 ***	2,129	2,249	4,378			

校 区 別 年 齢 別 人 口 統 計 表

15 久保泉小学校

令和 7 . 2 . 末現在 29 ページ

年 齢	男	女	人 口	年 齢	男	女	人 口
0 歳	8	13	21	36 歳	23	19	42
1 歳	5	17	22	37 歳	27	27	54
2 歳	12	3	15	38 歳	30	23	53
3 歳	15	14	29	39 歳	23	18	41
4 歳	5	12	17	40 歳	18	17	35
5 歳	13	8	21	41 歳	18	18	36
6 歳	15	13	28	42 歳	19	23	42
7 歳	14	14	28	43 歳	19	20	39
8 歳	14	13	27	44 歳	19	14	33
9 歳	14	11	25	45 歳	18	20	38
10 歳	14	12	26	46 歳	22	23	45
11 歳	19	14	33	47 歳	27	22	49
12 歳	11	10	21	48 歳	24	17	41
13 歳	20	10	30	49 歳	27	21	48
14 歳	14	17	31	50 歳	25	28	53
15 歳	15	10	25	51 歳	25	19	44
16 歳	17	18	35	52 歳	16	19	35
17 歳	14	12	26	53 歳	21	24	45
18 歳	19	9	28	54 歳	25	20	45
19 歳	16	16	32	55 歳	18	19	37
20 歳	16	18	34	56 歳	21	25	46
21 歳	17	13	30	57 歳	30	18	48
22 歳	15	14	29	58 歳	23	21	44
23 歳	15	23	38	59 歳	23	17	40
24 歳	13	11	24	60 歳	22	14	36
25 歳	16	13	29	61 歳	19	23	42
26 歳	12	17	29	62 歳	31	20	51
27 歳	12	12	24	63 歳	14	27	41
28 歳	13	15	28	64 歳	25	20	45
29 歳	16	12	28	65 歳	26	14	40
30 歳	18	20	38	66 歳	25	31	56
31 歳	12	14	26	67 歳	27	35	62
32 歳	22	6	28	68 歳	21	24	45
33 歳	12	13	25	69 歳	19	26	45
34 歳	16	9	25	70 歳	30	24	54
35 歳	19	12	31	71 歳	32	32	64

校 区 別 年 齢 別 人 口 統 計 表

15 久保泉小学校

令和 7 . 2 . 末現在 30 ページ

年 齢	男	女	人 口	年 齢	男	女	人 口
72 歳	25	30	55	**合計**	1,763	1,874	3,637
73 歳	36	31	67				
74 歳	39	39	78				
75 歳	40	40	80				
76 歳	40	27	67				
77 歳	32	31	63				
78 歳	14	21	35				
79 歳	17	30	47				
80 歳	17	37	54				
81 歳	16	28	44				
82 歳	22	37	59				
83 歳	12	36	48				
84 歳	10	26	36				
85 歳	17	19	36				
86 歳	15	16	31				
87 歳	16	21	37				
88 歳	11	21	32				
89 歳	9	17	26				
90 歳	6	20	26				
91 歳	5	17	22				
92 歳	3	12	15				
93 歳	1	17	18				
94 歳	3	10	13				
95 歳	3	14	17				
96 歳	2	4	6				
97 歳	1	7	8				
98 歳	0	4	4				
99 歳	0	4	4				
100 歳	0	2	2				
101 歳	0	5	5				
102 歳	0	1	1				
103 歳	0	0	0				
104 歳	0	0	0				
105 歳	0	0	0				
106 歳	1	0	1				

校 区 別 年 齢 別 人 口 統 計 表

16 芙蓉小学校

令和 7 . 2 . 末現在 31 ページ

年 齢	男	女	人 口	年 齢	男	女	人 口
0 歳	3	4	7	36 歳	13	10	23
1 歳	8	2	10	37 歳	5	3	8
2 歳	6	6	12	38 歳	9	4	13
3 歳	4	7	11	39 歳	12	8	20
4 歳	7	9	16	40 歳	13	8	21
5 歳	4	5	9	41 歳	10	10	20
6 歳	8	10	18	42 歳	9	17	26
7 歳	10	3	13	43 歳	9	10	19
8 歳	6	7	13	44 歳	10	7	17
9 歳	7	10	17	45 歳	10	5	15
10 歳	7	11	18	46 歳	11	11	22
11 歳	10	3	13	47 歳	13	5	18
12 歳	7	4	11	48 歳	11	10	21
13 歳	9	5	14	49 歳	13	11	24
14 歳	5	6	11	50 歳	9	12	21
15 歳	6	5	11	51 歳	7	11	18
16 歳	5	6	11	52 歳	14	6	20
17 歳	4	5	9	53 歳	11	7	18
18 歳	4	5	9	54 歳	14	7	21
19 歳	4	7	11	55 歳	9	7	16
20 歳	9	7	16	56 歳	15	13	28
21 歳	8	6	14	57 歳	8	12	20
22 歳	4	12	16	58 歳	10	8	18
23 歳	7	4	11	59 歳	8	13	21
24 歳	10	5	15	60 歳	11	17	28
25 歳	8	4	12	61 歳	5	8	13
26 歳	5	9	14	62 歳	11	17	28
27 歳	9	10	19	63 歳	10	9	19
28 歳	9	7	16	64 歳	5	15	20
29 歳	6	8	14	65 歳	10	11	21
30 歳	6	4	10	66 歳	12	21	33
31 歳	6	2	8	67 歳	11	11	22
32 歳	3	5	8	68 歳	12	8	20
33 歳	7	11	18	69 歳	7	12	19
34 歳	10	10	20	70 歳	16	17	33
35 歳	11	15	26	71 歳	13	21	34

校 区 別 年 齢 別 人 口 統 計 表

16 芙蓉小学校

令和 7 . 2 . 末現在 32 ページ

年 齢	男	女	人 口			
72 歳	14	12	26			
73 歳	11	16	27			
74 歳	11	16	27			
75 歳	10	16	26			
76 歳	16	15	31			
77 歳	12	10	22			
78 歳	10	18	28			
79 歳	6	6	12			
80 歳	8	18	26			
81 歳	8	8	16			
82 歳	5	8	13			
83 歳	9	11	20			
84 歳	4	5	9			
85 歳	4	8	12			
86 歳	2	5	7			
87 歳	5	9	14			
88 歳	5	9	14			
89 歳	3	8	11			
90 歳	4	9	13			
91 歳	2	10	12			
92 歳	1	14	15			
93 歳	2	7	9			
94 歳	3	1	4			
95 歳	0	3	3			
96 歳	0	2	2			
97 歳	1	0	1			
98 歳	0	2	2			
99 歳	0	1	1			
<p style="text-align: center;">** 合計 **</p>	774	868	1,642			

校 区 別 年 齢 別 人 口 統 計 表

17 新栄小学校

令和 7 . 2 . 末現在 33 ページ

年 齢	男	女	人 口	年 齢	男	女	人 口
0 歳	20	27	47	36 歳	32	34	66
1 歳	26	20	46	37 歳	22	52	74
2 歳	23	22	45	38 歳	30	43	73
3 歳	31	16	47	39 歳	45	44	89
4 歳	25	17	42	40 歳	44	49	93
5 歳	23	22	45	41 歳	44	41	85
6 歳	28	25	53	42 歳	38	41	79
7 歳	41	22	63	43 歳	33	41	74
8 歳	20	25	45	44 歳	41	41	82
9 歳	34	28	62	45 歳	49	45	94
10 歳	39	26	65	46 歳	53	42	95
11 歳	27	18	45	47 歳	37	56	93
12 歳	44	32	76	48 歳	46	54	100
13 歳	36	37	73	49 歳	50	55	105
14 歳	36	32	68	50 歳	34	46	80
15 歳	29	33	62	51 歳	39	45	84
16 歳	30	36	66	52 歳	40	60	100
17 歳	29	32	61	53 歳	53	50	103
18 歳	41	30	71	54 歳	45	36	81
19 歳	23	30	53	55 歳	43	57	100
20 歳	15	21	36	56 歳	33	44	77
21 歳	34	32	66	57 歳	40	54	94
22 歳	30	39	69	58 歳	37	47	84
23 歳	23	35	58	59 歳	34	38	72
24 歳	32	33	65	60 歳	37	55	92
25 歳	32	23	55	61 歳	51	64	115
26 歳	32	31	63	62 歳	27	53	80
27 歳	34	30	64	63 歳	44	49	93
28 歳	20	22	42	64 歳	43	55	98
29 歳	33	34	67	65 歳	40	47	87
30 歳	31	31	62	66 歳	50	63	113
31 歳	31	26	57	67 歳	36	48	84
32 歳	41	23	64	68 歳	52	66	118
33 歳	38	33	71	69 歳	51	59	110
34 歳	37	22	59	70 歳	48	63	111
35 歳	29	32	61	71 歳	50	51	101

校 区 別 年 齢 別 人 口 統 計 表

17 新栄小学校

令和 7 . 2 . 末現在 34 ページ

年 齢	男	女	人 口			
72 歳	57	61	118			
73 歳	57	54	111			
74 歳	48	74	122			
75 歳	52	62	114			
76 歳	48	63	111			
77 歳	50	61	111			
78 歳	31	41	72			
79 歳	21	24	45			
80 歳	26	24	50			
81 歳	24	36	60			
82 歳	18	43	61			
83 歳	27	46	73			
84 歳	17	23	40			
85 歳	14	26	40			
86 歳	9	36	45			
87 歳	15	29	44			
88 歳	9	18	27			
89 歳	18	20	38			
90 歳	6	23	29			
91 歳	11	18	29			
92 歳	8	17	25			
93 歳	4	12	16			
94 歳	4	7	11			
95 歳	1	10	11			
96 歳	0	5	5			
97 歳	1	5	6			
98 歳	1	1	2			
99 歳	2	2	4			
100 歳	0	4	4			
101 歳	1	2	3			
102 歳	0	0	0			
103 歳	1	0	1			
** 合計 **	3,169	3,632	6,801			

校 区 別 年 齢 別 人 口 統 計 表

18 若楠小学校

令和 7 . 2 . 末現在 35 ページ

年 齢	男	女	人 口	年 齢	男	女	人 口
0 歳	23	27	50	36 歳	34	42	76
1 歳	27	20	47	37 歳	56	29	85
2 歳	25	24	49	38 歳	31	47	78
3 歳	37	31	68	39 歳	50	41	91
4 歳	33	26	59	40 歳	49	62	111
5 歳	31	36	67	41 歳	48	61	109
6 歳	33	36	69	42 歳	42	52	94
7 歳	36	35	71	43 歳	39	38	77
8 歳	31	34	65	44 歳	45	66	111
9 歳	26	38	64	45 歳	37	43	80
10 歳	40	30	70	46 歳	54	48	102
11 歳	29	28	57	47 歳	58	60	118
12 歳	45	30	75	48 歳	60	57	117
13 歳	49	35	84	49 歳	57	69	126
14 歳	40	26	66	50 歳	58	59	117
15 歳	40	37	77	51 歳	50	74	124
16 歳	44	42	86	52 歳	65	78	143
17 歳	32	35	67	53 歳	61	67	128
18 歳	41	39	80	54 歳	43	65	108
19 歳	47	38	85	55 歳	60	68	128
20 歳	26	40	66	56 歳	56	60	116
21 歳	36	39	75	57 歳	59	86	145
22 歳	34	46	80	58 歳	36	44	80
23 歳	43	49	92	59 歳	57	68	125
24 歳	43	45	88	60 歳	53	56	109
25 歳	36	38	74	61 歳	58	59	117
26 歳	34	34	68	62 歳	55	45	100
27 歳	36	38	74	63 歳	43	49	92
28 歳	27	37	64	64 歳	41	64	105
29 歳	34	35	69	65 歳	40	47	87
30 歳	27	39	66	66 歳	42	41	83
31 歳	33	34	67	67 歳	37	39	76
32 歳	47	30	77	68 歳	60	65	125
33 歳	33	35	68	69 歳	44	38	82
34 歳	31	48	79	70 歳	39	49	88
35 歳	42	45	87	71 歳	45	49	94

校 区 別 年 齢 別 人 口 統 計 表

18 若楠小学校

令和 7 . 2 . 末現在 36 ページ

年 齢	男	女	人 口			
72 歳	49	59	108			
73 歳	48	60	108			
74 歳	52	64	116			
75 歳	47	63	110			
76 歳	41	78	119			
77 歳	49	61	110			
78 歳	31	36	67			
79 歳	31	35	66			
80 歳	34	39	73			
81 歳	24	45	69			
82 歳	26	51	77			
83 歳	29	48	77			
84 歳	23	42	65			
85 歳	17	26	43			
86 歳	11	22	33			
87 歳	18	30	48			
88 歳	12	28	40			
89 歳	6	30	36			
90 歳	13	17	30			
91 歳	5	25	30			
92 歳	9	16	25			
93 歳	7	10	17			
94 歳	5	19	24			
95 歳	3	6	9			
96 歳	2	6	8			
97 歳	3	10	13			
98 歳	0	2	2			
99 歳	0	2	2			
100 歳	0	0	0			
101 歳	0	0	0			
102 歳	0	0	0			
103 歳	0	0	0			
104 歳	0	0	0			
105 歳	0	2	2			
合計	3,628	4,196	7,824			

校 区 別 年 齢 別 人 口 統 計 表

19 開成小学校

令和 7 . 2 . 末現在 37 ページ

年 齢	男	女	人 口	年 齢	男	女	人 口
0 歳	20	23	43	36 歳	27	35	62
1 歳	23	12	35	37 歳	38	42	80
2 歳	29	23	52	38 歳	47	38	85
3 歳	30	28	58	39 歳	47	57	104
4 歳	35	30	65	40 歳	48	52	100
5 歳	28	28	56	41 歳	57	53	110
6 歳	46	37	83	42 歳	58	61	119
7 歳	40	33	73	43 歳	57	58	115
8 歳	40	39	79	44 歳	59	60	119
9 歳	51	22	73	45 歳	58	68	126
10 歳	59	49	108	46 歳	65	48	113
11 歳	39	25	64	47 歳	52	60	112
12 歳	48	42	90	48 歳	47	71	118
13 歳	47	35	82	49 歳	60	64	124
14 歳	42	43	85	50 歳	70	66	136
15 歳	47	52	99	51 歳	46	73	119
16 歳	59	38	97	52 歳	60	71	131
17 歳	49	42	91	53 歳	70	85	155
18 歳	47	43	90	54 歳	42	49	91
19 歳	41	42	83	55 歳	54	73	127
20 歳	52	55	107	56 歳	58	61	119
21 歳	37	33	70	57 歳	49	61	110
22 歳	35	42	77	58 歳	51	53	104
23 歳	36	34	70	59 歳	51	64	115
24 歳	39	37	76	60 歳	46	51	97
25 歳	31	38	69	61 歳	50	61	111
26 歳	25	22	47	62 歳	57	60	117
27 歳	36	29	65	63 歳	41	69	110
28 歳	25	30	55	64 歳	55	47	102
29 歳	28	25	53	65 歳	46	62	108
30 歳	32	42	74	66 歳	45	72	117
31 歳	32	33	65	67 歳	40	48	88
32 歳	32	23	55	68 歳	52	62	114
33 歳	42	43	85	69 歳	62	71	133
34 歳	25	35	60	70 歳	56	72	128
35 歳	36	42	78	71 歳	54	75	129

校 区 別 年 齢 別 人 口 統 計 表

19 開成小学校

令和 7 . 2 . 末現在 38 ページ

年 齢	男	女	人 口			
72 歳	53	70	123			
73 歳	57	77	134			
74 歳	73	88	161			
75 歳	77	113	190			
76 歳	77	95	172			
77 歳	45	92	137			
78 歳	48	68	116			
79 歳	53	40	93			
80 歳	43	64	107			
81 歳	44	55	99			
82 歳	35	52	87			
83 歳	39	60	99			
84 歳	35	50	85			
85 歳	31	44	75			
86 歳	38	43	81			
87 歳	16	40	56			
88 歳	22	26	48			
89 歳	23	30	53			
90 歳	16	24	40			
91 歳	7	21	28			
92 歳	8	17	25			
93 歳	3	24	27			
94 歳	2	8	10			
95 歳	3	9	12			
96 歳	1	8	9			
97 歳	3	3	6			
98 歳	0	3	3			
99 歳	0	6	6			
100 歳	0	1	1			
101 歳	0	1	1			
102 歳	0	0	0			
103 歳	0	1	1			
合計	4,090	4,655	8,745			

校 区 別 年 齢 別 人 口 統 計 表

20 諸富北小学校

令和 7 . 2 . 末現在 39 ページ

年 齢	男	女	人 口	年 齢	男	女	人 口
0 歳	12	13	25	36 歳	20	14	34
1 歳	13	13	26	37 歳	22	21	43
2 歳	20	13	33	38 歳	26	30	56
3 歳	18	21	39	39 歳	26	30	56
4 歳	18	16	34	40 歳	35	32	67
5 歳	16	7	23	41 歳	21	26	47
6 歳	13	17	30	42 歳	28	30	58
7 歳	28	21	49	43 歳	22	34	56
8 歳	17	16	33	44 歳	25	29	54
9 歳	21	21	42	45 歳	30	30	60
10 歳	23	21	44	46 歳	35	32	67
11 歳	20	21	41	47 歳	31	28	59
12 歳	24	16	40	48 歳	37	29	66
13 歳	24	23	47	49 歳	27	30	57
14 歳	23	13	36	50 歳	32	40	72
15 歳	18	18	36	51 歳	25	30	55
16 歳	16	21	37	52 歳	38	36	74
17 歳	23	26	49	53 歳	28	34	62
18 歳	31	23	54	54 歳	42	36	78
19 歳	29	15	44	55 歳	39	39	78
20 歳	25	24	49	56 歳	31	36	67
21 歳	33	20	53	57 歳	46	37	83
22 歳	21	26	47	58 歳	36	47	83
23 歳	18	27	45	59 歳	38	39	77
24 歳	18	17	35	60 歳	25	29	54
25 歳	20	16	36	61 歳	35	38	73
26 歳	19	16	35	62 歳	39	25	64
27 歳	26	24	50	63 歳	25	33	58
28 歳	22	25	47	64 歳	29	42	71
29 歳	13	13	26	65 歳	26	39	65
30 歳	24	24	48	66 歳	41	42	83
31 歳	19	26	45	67 歳	15	39	54
32 歳	27	30	57	68 歳	37	36	73
33 歳	20	17	37	69 歳	49	31	80
34 歳	26	13	39	70 歳	37	44	81
35 歳	17	19	36	71 歳	41	46	87

校 区 別 年 齢 別 人 口 統 計 表

20 諸富北小学校

令和 7 . 2 . 末現在 40 ページ

年 齢	男	女	人 口			
72 歳	35	40	75			
73 歳	32	33	65			
74 歳	40	43	83			
75 歳	53	55	108			
76 歳	45	33	78			
77 歳	34	43	77			
78 歳	33	58	91			
79 歳	10	26	36			
80 歳	21	35	56			
81 歳	33	33	66			
82 歳	24	48	72			
83 歳	34	50	84			
84 歳	20	39	59			
85 歳	29	23	52			
86 歳	20	33	53			
87 歳	26	24	50			
88 歳	16	32	48			
89 歳	11	25	36			
90 歳	11	25	36			
91 歳	6	11	17			
92 歳	10	18	28			
93 歳	8	19	27			
94 歳	5	13	18			
95 歳	4	13	17			
96 歳	1	10	11			
97 歳	2	1	3			
98 歳	1	3	4			
99 歳	0	3	3			
100 歳	0	5	5			
101 歳	0	0	0			
102 歳	1	0	1			
103 歳	0	1	1			
104 歳	0	1	1			
<p style="text-align: center;">** 合計 **</p>	2,459	2,701	5,160			

校 区 別 年 齢 別 人 口 統 計 表

21 諸富南小学校

令和 7 . 2 . 末現在 41 ページ

年 齢	男	女	人 口	年 齢	男	女	人 口
0 歳	10	6	16	36 歳	23	20	43
1 歳	18	13	31	37 歳	29	22	51
2 歳	15	11	26	38 歳	21	31	52
3 歳	9	16	25	39 歳	25	29	54
4 歳	28	7	35	40 歳	23	24	47
5 歳	15	20	35	41 歳	26	15	41
6 歳	18	10	28	42 歳	25	16	41
7 歳	23	16	39	43 歳	26	26	52
8 歳	24	18	42	44 歳	20	19	39
9 歳	23	25	48	45 歳	22	26	48
10 歳	19	18	37	46 歳	21	26	47
11 歳	20	23	43	47 歳	16	18	34
12 歳	18	19	37	48 歳	35	29	64
13 歳	17	17	34	49 歳	33	27	60
14 歳	23	19	42	50 歳	33	41	74
15 歳	24	22	46	51 歳	35	31	66
16 歳	33	23	56	52 歳	32	25	57
17 歳	21	19	40	53 歳	27	32	59
18 歳	22	17	39	54 歳	38	33	71
19 歳	12	19	31	55 歳	27	34	61
20 歳	18	22	40	56 歳	31	46	77
21 歳	22	19	41	57 歳	38	43	81
22 歳	19	17	36	58 歳	27	30	57
23 歳	16	15	31	59 歳	31	24	55
24 歳	16	11	27	60 歳	26	29	55
25 歳	22	22	44	61 歳	30	33	63
26 歳	24	18	42	62 歳	22	28	50
27 歳	23	21	44	63 歳	26	42	68
28 歳	30	25	55	64 歳	38	25	63
29 歳	15	16	31	65 歳	22	26	48
30 歳	27	23	50	66 歳	41	27	68
31 歳	19	19	38	67 歳	22	35	57
32 歳	26	16	42	68 歳	29	26	55
33 歳	20	27	47	69 歳	36	32	68
34 歳	20	16	36	70 歳	29	32	61
35 歳	25	33	58	71 歳	27	33	60

校 区 別 年 齢 別 人 口 統 計 表

21 諸富南小学校

令和 7 . 2 . 末現在 42 ページ

年 齢	男	女	人 口	年 齢	男	女	人 口
72 歳	35	35	70	**合計**	2,207	2,359	4,566
73 歳	40	39	79				
74 歳	41	33	74				
75 歳	32	40	72				
76 歳	32	36	68				
77 歳	34	49	83				
78 歳	20	39	59				
79 歳	21	26	47				
80 歳	13	31	44				
81 歳	23	43	66				
82 歳	31	32	63				
83 歳	19	31	50				
84 歳	23	23	46				
85 歳	15	31	46				
86 歳	10	22	32				
87 歳	19	21	40				
88 歳	9	16	25				
89 歳	9	18	27				
90 歳	7	16	23				
91 歳	4	10	14				
92 歳	4	18	22				
93 歳	5	19	24				
94 歳	3	13	16				
95 歳	4	9	13				
96 歳	3	6	9				
97 歳	2	7	9				
98 歳	1	2	3				
99 歳	0	0	0				
100 歳	0	1	1				
101 歳	0	0	0				
102 歳	1	0	1				
103 歳	0	0	0				
104 歳	0	0	0				
105 歳	0	0	0				
106 歳	1	0	1				

校 区 別 年 齢 別 人 口 統 計 表

22 春日小学校

令和 7 . 2 . 末現在 43 ページ

年 齢	男	女	人 口	年 齢	男	女	人 口
0 歳	33	34	67	36 歳	40	54	94
1 歳	48	31	79	37 歳	49	62	111
2 歳	34	48	82	38 歳	57	67	124
3 歳	51	27	78	39 歳	51	63	114
4 歳	46	39	85	40 歳	54	51	105
5 歳	51	41	92	41 歳	44	48	92
6 歳	50	50	100	42 歳	52	50	102
7 歳	58	36	94	43 歳	55	53	108
8 歳	45	43	88	44 歳	64	75	139
9 歳	35	46	81	45 歳	59	70	129
10 歳	55	49	104	46 歳	51	81	132
11 歳	37	38	75	47 歳	59	54	113
12 歳	59	52	111	48 歳	55	53	108
13 歳	40	35	75	49 歳	61	64	125
14 歳	50	41	91	50 歳	65	57	122
15 歳	57	31	88	51 歳	63	63	126
16 歳	53	44	97	52 歳	57	67	124
17 歳	42	50	92	53 歳	61	58	119
18 歳	38	43	81	54 歳	58	45	103
19 歳	40	42	82	55 歳	51	52	103
20 歳	50	56	106	56 歳	46	58	104
21 歳	35	34	69	57 歳	48	49	97
22 歳	34	51	85	58 歳	47	50	97
23 歳	37	60	97	59 歳	35	45	80
24 歳	51	54	105	60 歳	50	55	105
25 歳	53	56	109	61 歳	33	45	78
26 歳	38	40	78	62 歳	46	49	95
27 歳	42	53	95	63 歳	38	47	85
28 歳	51	44	95	64 歳	43	47	90
29 歳	44	48	92	65 歳	33	54	87
30 歳	47	53	100	66 歳	50	57	107
31 歳	48	55	103	67 歳	44	43	87
32 歳	44	48	92	68 歳	52	69	121
33 歳	44	48	92	69 歳	60	71	131
34 歳	44	45	89	70 歳	46	74	120
35 歳	45	51	96	71 歳	45	56	101

校 区 別 年 齢 別 人 口 統 計 表

22 春日小学校

令和 7 . 2 . 末現在 44 ページ

年 齢	男	女	人 口	年 齢	男	女	人 口
72 歳	45	69	114	**合計**	4,118	4,629	8,747
73 歳	66	71	137				
74 歳	61	74	135				
75 歳	56	68	124				
76 歳	56	65	121				
77 歳	55	67	122				
78 歳	38	50	88				
79 歳	23	28	51				
80 歳	29	42	71				
81 歳	29	41	70				
82 歳	35	41	76				
83 歳	34	46	80				
84 歳	26	38	64				
85 歳	19	25	44				
86 歳	21	32	53				
87 歳	21	33	54				
88 歳	15	18	33				
89 歳	10	28	38				
90 歳	7	20	27				
91 歳	11	17	28				
92 歳	4	20	24				
93 歳	3	13	16				
94 歳	1	12	13				
95 歳	0	6	6				
96 歳	1	12	13				
97 歳	0	8	8				
98 歳	0	3	3				
99 歳	0	4	4				
100 歳	1	0	1				
101 歳	0	2	2				
102 歳	0	1	1				
103 歳	0	0	0				
104 歳	0	1	1				
105 歳	0	0	0				
106 歳	0	2	2				

校 区 別 年 齢 別 人 口 統 計 表

23 川上小学校

令和 7 . 2 . 末現在 45 ページ

年 齢	男	女	人 口	年 齢	男	女	人 口
0 歳	16	18	34	36 歳	37	28	65
1 歳	29	21	50	37 歳	33	21	54
2 歳	21	18	39	38 歳	38	40	78
3 歳	26	26	52	39 歳	39	34	73
4 歳	22	25	47	40 歳	33	36	69
5 歳	27	21	48	41 歳	35	30	65
6 歳	32	25	57	42 歳	38	40	78
7 歳	31	25	56	43 歳	29	27	56
8 歳	31	28	59	44 歳	27	23	50
9 歳	28	34	62	45 歳	35	36	71
10 歳	32	33	65	46 歳	22	25	47
11 歳	29	29	58	47 歳	34	25	59
12 歳	20	29	49	48 歳	32	41	73
13 歳	35	19	54	49 歳	48	38	86
14 歳	32	27	59	50 歳	41	32	73
15 歳	17	28	45	51 歳	35	43	78
16 歳	34	28	62	52 歳	34	33	67
17 歳	29	25	54	53 歳	39	34	73
18 歳	27	24	51	54 歳	37	33	70
19 歳	33	27	60	55 歳	27	31	58
20 歳	16	29	45	56 歳	28	46	74
21 歳	22	26	48	57 歳	36	46	82
22 歳	23	24	47	58 歳	25	27	52
23 歳	21	19	40	59 歳	30	35	65
24 歳	27	19	46	60 歳	34	40	74
25 歳	19	20	39	61 歳	45	37	82
26 歳	15	23	38	62 歳	34	34	68
27 歳	24	22	46	63 歳	40	44	84
28 歳	20	26	46	64 歳	38	46	84
29 歳	21	24	45	65 歳	37	41	78
30 歳	27	22	49	66 歳	46	48	94
31 歳	22	25	47	67 歳	44	38	82
32 歳	35	25	60	68 歳	40	46	86
33 歳	28	25	53	69 歳	34	50	84
34 歳	37	35	72	70 歳	37	39	76
35 歳	41	33	74	71 歳	47	41	88

校 区 別 年 齢 別 人 口 統 計 表

23 川上小学校

令和 7 . 2 . 末現在 46 ページ

年 齢	男	女	人 口			
72 歳	40	34	74			
73 歳	42	44	86			
74 歳	40	42	82			
75 歳	40	44	84			
76 歳	37	48	85			
77 歳	43	45	88			
78 歳	32	40	72			
79 歳	14	34	48			
80 歳	29	29	58			
81 歳	23	30	53			
82 歳	23	32	55			
83 歳	19	42	61			
84 歳	31	32	63			
85 歳	16	32	48			
86 歳	11	29	40			
87 歳	9	26	35			
88 歳	13	24	37			
89 歳	13	24	37			
90 歳	16	28	44			
91 歳	12	24	36			
92 歳	6	24	30			
93 歳	6	19	25			
94 歳	5	12	17			
95 歳	4	7	11			
96 歳	2	11	13			
97 歳	1	5	6			
98 歳	1	4	5			
99 歳	0	2	2			
100 歳	1	1	2			
101 歳	0	3	3			
102 歳	0	3	3			
103 歳	0	0	0			
104 歳	0	1	1			
合計	2,766	2,990	5,756			

校 区 別 年 齢 別 人 口 統 計 表

24 松梅小学校

令和 7 . 2 . 末現在 47 ページ

年 齢	男	女	人 口	年 齢	男	女	人 口
0 歳	0	0	0	36 歳	0	2	2
1 歳	0	0	0	37 歳	1	0	1
2 歳	3	2	5	38 歳	5	6	11
3 歳	2	1	3	39 歳	3	2	5
4 歳	1	1	2	40 歳	0	3	3
5 歳	2	4	6	41 歳	6	4	10
6 歳	3	2	5	42 歳	5	4	9
7 歳	2	3	5	43 歳	6	6	12
8 歳	0	4	4	44 歳	1	7	8
9 歳	3	2	5	45 歳	7	4	11
10 歳	1	5	6	46 歳	4	4	8
11 歳	2	5	7	47 歳	8	8	16
12 歳	4	3	7	48 歳	2	5	7
13 歳	6	1	7	49 歳	7	5	12
14 歳	7	2	9	50 歳	2	2	4
15 歳	3	8	11	51 歳	7	4	11
16 歳	7	4	11	52 歳	10	8	18
17 歳	2	4	6	53 歳	7	5	12
18 歳	5	4	9	54 歳	4	4	8
19 歳	3	3	6	55 歳	4	2	6
20 歳	2	2	4	56 歳	7	5	12
21 歳	2	3	5	57 歳	3	5	8
22 歳	1	2	3	58 歳	1	8	9
23 歳	1	2	3	59 歳	5	6	11
24 歳	2	2	4	60 歳	1	5	6
25 歳	3	1	4	61 歳	9	8	17
26 歳	3	3	6	62 歳	7	8	15
27 歳	1	1	2	63 歳	4	3	7
28 歳	0	4	4	64 歳	9	4	13
29 歳	0	1	1	65 歳	5	6	11
30 歳	3	1	4	66 歳	15	10	25
31 歳	1	3	4	67 歳	13	9	22
32 歳	6	1	7	68 歳	6	8	14
33 歳	0	2	2	69 歳	5	8	13
34 歳	2	0	2	70 歳	10	7	17
35 歳	1	1	2	71 歳	5	7	12

校 区 別 年 齢 別 人 口 統 計 表

24 松梅小学校

令和 7 . 2 . 末現在 48 ページ

年 齢	男	女	人 口			
72 歳	9	6	15			
73 歳	6	5	11			
74 歳	14	11	25			
75 歳	13	13	26			
76 歳	13	18	31			
77 歳	6	9	15			
78 歳	4	7	11			
79 歳	5	4	9			
80 歳	4	11	15			
81 歳	6	5	11			
82 歳	5	9	14			
83 歳	2	3	5			
84 歳	6	6	12			
85 歳	4	3	7			
86 歳	5	4	9			
87 歳	4	6	10			
88 歳	4	1	5			
89 歳	3	3	6			
90 歳	0	5	5			
91 歳	2	4	6			
92 歳	0	2	2			
93 歳	2	4	6			
94 歳	1	1	2			
95 歳	0	4	4			
96 歳	0	0	0			
97 歳	0	0	0			
98 歳	1	1	2			
99 歳	0	2	2			
100 歳	0	2	2			
101 歳	0	0	0			
102 歳	0	0	0			
103 歳	0	0	0			
104 歳	0	1	1			
** 合計 **	397	429	826			

校 区 別 年 齢 別 人 口 統 計 表

25 春日北小学校

令和 7 . 2 . 末現在 49 ページ

年 齢	男	女	人 口	年 齢	男	女	人 口
0 歳	25	30	55	36 歳	51	50	101
1 歳	44	33	77	37 歳	46	60	106
2 歳	24	40	64	38 歳	50	56	106
3 歳	36	44	80	39 歳	54	53	107
4 歳	47	36	83	40 歳	51	54	105
5 歳	47	51	98	41 歳	66	56	122
6 歳	39	44	83	42 歳	59	66	125
7 歳	50	42	92	43 歳	74	63	137
8 歳	61	40	101	44 歳	66	57	123
9 歳	46	49	95	45 歳	53	61	114
10 歳	56	57	113	46 歳	52	62	114
11 歳	42	43	85	47 歳	49	54	103
12 歳	56	57	113	48 歳	62	49	111
13 歳	50	42	92	49 歳	75	43	118
14 歳	48	49	97	50 歳	46	58	104
15 歳	45	44	89	51 歳	63	58	121
16 歳	47	53	100	52 歳	56	50	106
17 歳	47	29	76	53 歳	50	51	101
18 歳	51	45	96	54 歳	57	38	95
19 歳	40	30	70	55 歳	40	57	97
20 歳	34	35	69	56 歳	41	37	78
21 歳	24	35	59	57 歳	38	42	80
22 歳	36	24	60	58 歳	39	34	73
23 歳	41	37	78	59 歳	38	46	84
24 歳	31	35	66	60 歳	37	49	86
25 歳	28	26	54	61 歳	26	49	75
26 歳	33	38	71	62 歳	39	49	88
27 歳	38	37	75	63 歳	55	51	106
28 歳	38	40	78	64 歳	46	52	98
29 歳	31	43	74	65 歳	33	40	73
30 歳	40	43	83	66 歳	52	59	111
31 歳	43	34	77	67 歳	38	46	84
32 歳	41	49	90	68 歳	41	71	112
33 歳	45	41	86	69 歳	53	60	113
34 歳	40	40	80	70 歳	45	50	95
35 歳	45	44	89	71 歳	51	56	107

校 区 別 年 齢 別 人 口 統 計 表

25 春日北小学校

令和 7 . 2 . 末現在 50 ページ

年 齢	男	女	人 口	年 齢	男	女	人 口
72 歳	46	51	97	**合計**	3,844	4,208	8,052
73 歳	55	72	127				
74 歳	45	59	104				
75 歳	53	56	109				
76 歳	56	65	121				
77 歳	40	40	80				
78 歳	34	43	77				
79 歳	21	31	52				
80 歳	34	58	92				
81 歳	20	41	61				
82 歳	29	29	58				
83 歳	16	37	53				
84 歳	23	30	53				
85 歳	15	33	48				
86 歳	17	24	41				
87 歳	7	32	39				
88 歳	9	22	31				
89 歳	11	19	30				
90 歳	6	19	25				
91 歳	5	15	20				
92 歳	4	23	27				
93 歳	5	12	17				
94 歳	3	13	16				
95 歳	4	15	19				
96 歳	0	7	7				
97 歳	1	6	7				
98 歳	0	4	4				
99 歳	1	2	3				
100 歳	1	2	3				
101 歳	0	1	1				
102 歳	1	0	1				
103 歳	1	0	1				
104 歳	0	0	0				
105 歳	0	0	0				
106 歳	0	1	1				

校 区 別 年 齢 別 人 口 統 計 表

27 富士小学校

令和 7 . 2 . 末現在 51 ページ

年 齢	男	女	人 口	年 齢	男	女	人 口
0 歳	1	2	3	36 歳	6	5	11
1 歳	4	4	8	37 歳	6	10	16
2 歳	3	2	5	38 歳	11	10	21
3 歳	4	2	6	39 歳	14	14	28
4 歳	3	4	7	40 歳	10	6	16
5 歳	5	2	7	41 歳	13	11	24
6 歳	3	2	5	42 歳	12	6	18
7 歳	8	7	15	43 歳	7	9	16
8 歳	6	5	11	44 歳	16	11	27
9 歳	7	4	11	45 歳	13	14	27
10 歳	8	7	15	46 歳	8	11	19
11 歳	9	5	14	47 歳	11	7	18
12 歳	8	9	17	48 歳	12	9	21
13 歳	6	5	11	49 歳	13	13	26
14 歳	7	6	13	50 歳	12	17	29
15 歳	4	9	13	51 歳	12	7	19
16 歳	8	4	12	52 歳	18	10	28
17 歳	5	12	17	53 歳	11	10	21
18 歳	9	8	17	54 歳	14	8	22
19 歳	9	6	15	55 歳	12	9	21
20 歳	5	6	11	56 歳	12	15	27
21 歳	9	7	16	57 歳	9	15	24
22 歳	3	9	12	58 歳	14	8	22
23 歳	10	5	15	59 歳	9	13	22
24 歳	3	10	13	60 歳	9	16	25
25 歳	6	8	14	61 歳	13	13	26
26 歳	6	6	12	62 歳	19	19	38
27 歳	4	3	7	63 歳	19	16	35
28 歳	5	5	10	64 歳	12	20	32
29 歳	10	3	13	65 歳	21	17	38
30 歳	7	4	11	66 歳	20	28	48
31 歳	5	3	8	67 歳	22	17	39
32 歳	4	2	6	68 歳	20	22	42
33 歳	10	5	15	69 歳	16	19	35
34 歳	3	5	8	70 歳	25	21	46
35 歳	3	12	15	71 歳	13	19	32

校 区 別 年 齢 別 人 口 統 計 表

27 富士小学校

令和 7 . 2 . 末現在 52 ページ

年 齢	男	女	人 口			
72 歳	23	30	53			
73 歳	22	29	51			
74 歳	30	18	48			
75 歳	26	26	52			
76 歳	23	20	43			
77 歳	20	16	36			
78 歳	16	20	36			
79 歳	7	11	18			
80 歳	11	11	22			
81 歳	14	15	29			
82 歳	7	12	19			
83 歳	11	24	35			
84 歳	7	21	28			
85 歳	8	16	24			
86 歳	5	12	17			
87 歳	5	13	18			
88 歳	11	10	21			
89 歳	8	13	21			
90 歳	4	12	16			
91 歳	4	15	19			
92 歳	1	16	17			
93 歳	6	5	11			
94 歳	2	11	13			
95 歳	1	5	6			
96 歳	4	4	8			
97 歳	3	4	7			
98 歳	1	2	3			
99 歳	0	1	1			
100 歳	0	2	2			
101 歳	0	0	0			
102 歳	0	2	2			
<p style="text-align: center;">** 合計 **</p>	974	1,069	2,043			

校 区 別 年 齢 別 人 口 統 計 表

28 北山小学校

令和 7 . 2 . 末現在 53 ページ

年 齢	男	女	人 口	年 齢	男	女	人 口
0 歳	1	0	1	36 歳	1	2	3
1 歳	0	2	2	37 歳	1	2	3
2 歳	0	2	2	38 歳	3	2	5
3 歳	1	2	3	39 歳	3	3	6
4 歳	1	0	1	40 歳	6	5	11
5 歳	2	2	4	41 歳	3	7	10
6 歳	1	2	3	42 歳	9	5	14
7 歳	1	2	3	43 歳	2	1	3
8 歳	4	4	8	44 歳	8	2	10
9 歳	6	4	10	45 歳	7	4	11
10 歳	3	2	5	46 歳	2	3	5
11 歳	7	6	13	47 歳	6	3	9
12 歳	2	1	3	48 歳	5	3	8
13 歳	6	3	9	49 歳	2	2	4
14 歳	3	1	4	50 歳	1	2	3
15 歳	0	2	2	51 歳	4	0	4
16 歳	2	1	3	52 歳	3	2	5
17 歳	1	1	2	53 歳	1	6	7
18 歳	6	1	7	54 歳	3	2	5
19 歳	3	2	5	55 歳	5	3	8
20 歳	2	4	6	56 歳	0	3	3
21 歳	3	4	7	57 歳	5	2	7
22 歳	6	0	6	58 歳	3	3	6
23 歳	2	2	4	59 歳	4	2	6
24 歳	3	1	4	60 歳	1	3	4
25 歳	1	1	2	61 歳	7	4	11
26 歳	1	0	1	62 歳	5	4	9
27 歳	2	0	2	63 歳	3	4	7
28 歳	3	1	4	64 歳	7	10	17
29 歳	1	0	1	65 歳	8	11	19
30 歳	3	2	5	66 歳	4	2	6
31 歳	4	0	4	67 歳	8	11	19
32 歳	2	2	4	68 歳	8	9	17
33 歳	3	1	4	69 歳	9	6	15
34 歳	2	5	7	70 歳	7	11	18
35 歳	2	3	5	71 歳	8	3	11

校 区 別 年 齢 別 人 口 統 計 表

28 北山小学校

令和 7 . 2 . 末現在 54 ページ

年 齢	男	女	人 口			
72 歳	9	9	18			
73 歳	6	10	16			
74 歳	12	10	22			
75 歳	6	10	16			
76 歳	9	5	14			
77 歳	11	5	16			
78 歳	3	4	7			
79 歳	5	5	10			
80 歳	5	5	10			
81 歳	5	8	13			
82 歳	3	4	7			
83 歳	6	3	9			
84 歳	2	6	8			
85 歳	4	6	10			
86 歳	2	6	8			
87 歳	4	6	10			
88 歳	2	7	9			
89 歳	2	9	11			
90 歳	4	6	10			
91 歳	3	8	11			
92 歳	0	5	5			
93 歳	4	3	7			
94 歳	0	4	4			
95 歳	1	3	4			
96 歳	1	5	6			
97 歳	0	5	5			
98 歳	2	0	2			
99 歳	0	3	3			
** 合計 **	363	373	736			

校 区 別 年 齢 別 人 口 統 計 表

29 北山東部小学校

令和 7 . 2 . 末現在 55 ページ

年 齢	男	女	人 口	年 齢	男	女	人 口
0 歳	0	0	0	36 歳	1	0	1
1 歳	0	1	1	37 歳	0	3	3
2 歳	0	1	1	38 歳	2	1	3
3 歳	1	1	2	39 歳	4	4	8
4 歳	1	0	1	40 歳	3	2	5
5 歳	0	5	5	41 歳	3	3	6
6 歳	1	3	4	42 歳	3	2	5
7 歳	1	2	3	43 歳	2	1	3
8 歳	0	2	2	44 歳	1	0	1
9 歳	2	1	3	45 歳	1	1	2
10 歳	1	2	3	46 歳	3	0	3
11 歳	2	1	3	47 歳	3	1	4
12 歳	2	3	5	48 歳	2	1	3
13 歳	2	0	2	49 歳	2	2	4
14 歳	1	2	3	50 歳	1	2	3
15 歳	3	1	4	51 歳	1	4	5
16 歳	1	2	3	52 歳	0	3	3
17 歳	1	1	2	53 歳	1	1	2
18 歳	0	1	1	54 歳	5	1	6
19 歳	0	2	2	55 歳	1	3	4
20 歳	2	1	3	56 歳	2	3	5
21 歳	2	2	4	57 歳	2	2	4
22 歳	1	2	3	58 歳	0	1	1
23 歳	1	1	2	59 歳	3	1	4
24 歳	0	0	0	60 歳	0	4	4
25 歳	0	0	0	61 歳	0	2	2
26 歳	1	1	2	62 歳	3	6	9
27 歳	0	0	0	63 歳	4	2	6
28 歳	0	0	0	64 歳	4	1	5
29 歳	1	1	2	65 歳	6	1	7
30 歳	1	2	3	66 歳	0	2	2
31 歳	2	1	3	67 歳	3	4	7
32 歳	0	1	1	68 歳	4	2	6
33 歳	1	0	1	69 歳	4	4	8
34 歳	0	1	1	70 歳	5	3	8
35 歳	1	0	1	71 歳	2	3	5

校 区 別 年 齢 別 人 口 統 計 表

29 北山東部小学校

令和 7 . 2 . 末現在 56 ページ

年 齢	男	女	人 口			
72 歳	6	3	9			
73 歳	4	4	8			
74 歳	5	2	7			
75 歳	4	4	8			
76 歳	3	3	6			
77 歳	7	3	10			
78 歳	2	5	7			
79 歳	1	1	2			
80 歳	4	2	6			
81 歳	2	2	4			
82 歳	0	2	2			
83 歳	1	2	3			
84 歳	1	1	2			
85 歳	2	1	3			
86 歳	0	7	7			
87 歳	2	2	4			
88 歳	1	1	2			
89 歳	0	0	0			
90 歳	1	3	4			
91 歳	0	1	1			
92 歳	1	3	4			
93 歳	0	0	0			
94 歳	1	1	2			
95 歳	0	0	0			
96 歳	0	1	1			
97 歳	0	0	0			
98 歳	0	1	1			
99 歳	0	1	1			
<p style="text-align: center;">** 合計 **</p>	161	176	337			

校 区 別 年 齢 別 人 口 統 計 表

30 三瀬小学校

令和 7 . 2 . 末現在 57 ページ

年 齢	男	女	人 口	年 齢	男	女	人 口
0 歳	5	0	5	36 歳	2	4	6
1 歳	2	1	3	37 歳	4	6	10
2 歳	3	0	3	38 歳	2	5	7
3 歳	1	4	5	39 歳	3	5	8
4 歳	5	2	7	40 歳	4	8	12
5 歳	2	1	3	41 歳	4	8	12
6 歳	3	2	5	42 歳	7	8	15
7 歳	0	2	2	43 歳	8	3	11
8 歳	3	1	4	44 歳	9	4	13
9 歳	3	2	5	45 歳	6	3	9
10 歳	6	4	10	46 歳	6	8	14
11 歳	5	2	7	47 歳	9	4	13
12 歳	2	7	9	48 歳	4	6	10
13 歳	7	4	11	49 歳	4	1	5
14 歳	6	6	12	50 歳	8	7	15
15 歳	4	4	8	51 歳	7	5	12
16 歳	3	4	7	52 歳	7	5	12
17 歳	2	4	6	53 歳	4	15	19
18 歳	4	5	9	54 歳	15	7	22
19 歳	5	5	10	55 歳	8	7	15
20 歳	4	2	6	56 歳	3	7	10
21 歳	6	3	9	57 歳	10	5	15
22 歳	4	3	7	58 歳	4	6	10
23 歳	9	5	14	59 歳	4	4	8
24 歳	5	3	8	60 歳	8	6	14
25 歳	4	3	7	61 歳	7	2	9
26 歳	5	2	7	62 歳	10	8	18
27 歳	3	2	5	63 歳	15	13	28
28 歳	4	2	6	64 歳	4	7	11
29 歳	4	1	5	65 歳	8	2	10
30 歳	1	3	4	66 歳	10	4	14
31 歳	1	2	3	67 歳	7	6	13
32 歳	0	3	3	68 歳	9	9	18
33 歳	4	0	4	69 歳	10	15	25
34 歳	4	3	7	70 歳	7	11	18
35 歳	2	1	3	71 歳	13	12	25

校 区 別 年 齢 別 人 口 統 計 表

30 三瀬小学校

令和 7 . 2 . 末現在 58 ページ

年 齢	男	女	人 口			
72 歳	11	13	24			
73 歳	16	8	24			
74 歳	6	20	26			
75 歳	11	13	24			
76 歳	18	16	34			
77 歳	13	7	20			
78 歳	5	6	11			
79 歳	2	8	10			
80 歳	4	8	12			
81 歳	5	4	9			
82 歳	5	9	14			
83 歳	7	7	14			
84 歳	1	11	12			
85 歳	7	9	16			
86 歳	3	5	8			
87 歳	4	13	17			
88 歳	1	7	8			
89 歳	3	7	10			
90 歳	5	12	17			
91 歳	8	6	14			
92 歳	3	7	10			
93 歳	2	5	7			
94 歳	2	4	6			
95 歳	0	5	5			
96 歳	0	4	4			
97 歳	0	3	3			
98 歳	0	2	2			
99 歳	0	1	1			
100 歳	0	0	0			
101 歳	0	0	0			
102 歳	0	0	0			
103 歳	0	0	0			
104 歳	0	0	0			
105 歳	0	1	1			
合計	523	555	1,078			

校 区 別 年 齢 別 人 口 統 計 表

31 中川副小学校

令和 7 . 2 . 末現在 59 ページ

年 齢	男	女	人 口	年 齢	男	女	人 口
0 歳	8	4	12	36 歳	17	9	26
1 歳	6	13	19	37 歳	13	10	23
2 歳	9	5	14	38 歳	17	20	37
3 歳	10	9	19	39 歳	17	9	26
4 歳	13	4	17	40 歳	15	18	33
5 歳	10	6	16	41 歳	13	11	24
6 歳	14	10	24	42 歳	13	9	22
7 歳	12	5	17	43 歳	18	10	28
8 歳	4	8	12	44 歳	13	9	22
9 歳	5	9	14	45 歳	14	15	29
10 歳	7	8	15	46 歳	16	11	27
11 歳	15	8	23	47 歳	11	15	26
12 歳	9	7	16	48 歳	20	18	38
13 歳	10	6	16	49 歳	8	13	21
14 歳	5	11	16	50 歳	20	11	31
15 歳	4	9	13	51 歳	19	22	41
16 歳	10	6	16	52 歳	17	11	28
17 歳	10	12	22	53 歳	20	18	38
18 歳	7	5	12	54 歳	14	15	29
19 歳	4	5	9	55 歳	14	19	33
20 歳	11	10	21	56 歳	16	20	36
21 歳	8	9	17	57 歳	18	28	46
22 歳	7	6	13	58 歳	19	20	39
23 歳	20	7	27	59 歳	24	24	48
24 歳	8	11	19	60 歳	23	36	59
25 歳	11	5	16	61 歳	24	22	46
26 歳	9	11	20	62 歳	23	12	35
27 歳	11	8	19	63 歳	17	16	33
28 歳	11	13	24	64 歳	14	20	34
29 歳	16	9	25	65 歳	20	21	41
30 歳	8	7	15	66 歳	31	14	45
31 歳	15	12	27	67 歳	20	17	37
32 歳	20	9	29	68 歳	17	15	32
33 歳	17	15	32	69 歳	21	19	40
34 歳	9	11	20	70 歳	17	26	43
35 歳	12	8	20	71 歳	29	28	57

校 区 別 年 齢 別 人 口 統 計 表

31 中川副小学校

令和 7 . 2 . 末現在 60 ページ

年 齢	男	女	人 口	年 齢	男	女	人 口
72 歳	21	23	44	**合計**	1,323	1,381	2,704
73 歳	25	28	53				
74 歳	30	29	59				
75 歳	22	23	45				
76 歳	27	26	53				
77 歳	26	28	54				
78 歳	11	16	27				
79 歳	13	11	24				
80 歳	10	23	33				
81 歳	16	17	33				
82 歳	14	16	30				
83 歳	23	26	49				
84 歳	15	24	39				
85 歳	11	18	29				
86 歳	6	13	19				
87 歳	10	24	34				
88 歳	9	15	24				
89 歳	5	17	22				
90 歳	3	24	27				
91 歳	5	13	18				
92 歳	5	17	22				
93 歳	3	8	11				
94 歳	0	11	11				
95 歳	2	4	6				
96 歳	0	4	4				
97 歳	3	1	4				
98 歳	1	4	5				
99 歳	0	2	2				
100 歳	0	1	1				
101 歳	0	1	1				
102 歳	0	1	1				
103 歳	0	0	0				
104 歳	0	0	0				
105 歳	0	0	0				
106 歳	0	1	1				

校 区 別 年 齢 別 人 口 統 計 表

32 大詫間小学校

令和 7 . 2 . 末現在 61 ページ

年 齢	男	女	人 口	年 齢	男	女	人 口
0 歳	3	1	4	36 歳	4	7	11
1 歳	1	3	4	37 歳	5	8	13
2 歳	4	2	6	38 歳	10	7	17
3 歳	4	3	7	39 歳	7	9	16
4 歳	4	3	7	40 歳	13	4	17
5 歳	7	5	12	41 歳	7	4	11
6 歳	4	4	8	42 歳	9	5	14
7 歳	4	8	12	43 歳	5	2	7
8 歳	6	2	8	44 歳	5	4	9
9 歳	9	8	17	45 歳	6	6	12
10 歳	3	5	8	46 歳	7	3	10
11 歳	11	7	18	47 歳	4	6	10
12 歳	6	2	8	48 歳	11	8	19
13 歳	2	4	6	49 歳	8	8	16
14 歳	5	6	11	50 歳	8	8	16
15 歳	5	3	8	51 歳	8	10	18
16 歳	2	3	5	52 歳	10	2	12
17 歳	2	4	6	53 歳	8	14	22
18 歳	6	3	9	54 歳	9	9	18
19 歳	6	3	9	55 歳	9	11	20
20 歳	6	3	9	56 歳	20	8	28
21 歳	4	4	8	57 歳	16	11	27
22 歳	2	8	10	58 歳	11	14	25
23 歳	4	2	6	59 歳	8	11	19
24 歳	4	1	5	60 歳	11	7	18
25 歳	2	2	4	61 歳	10	11	21
26 歳	10	8	18	62 歳	10	9	19
27 歳	6	6	12	63 歳	10	17	27
28 歳	7	2	9	64 歳	17	10	27
29 歳	6	5	11	65 歳	9	9	18
30 歳	4	5	9	66 歳	13	13	26
31 歳	4	4	8	67 歳	12	13	25
32 歳	6	3	9	68 歳	13	11	24
33 歳	3	2	5	69 歳	15	11	26
34 歳	1	4	5	70 歳	12	9	21
35 歳	4	5	9	71 歳	20	19	39

校 区 別 年 齢 別 人 口 統 計 表

32 大詫間小学校

令和 7 . 2 . 末現在 62 ページ

年 齢	男	女	人 口			
72 歳	14	10	24			
73 歳	7	11	18			
74 歳	15	8	23			
75 歳	15	11	26			
76 歳	22	13	35			
77 歳	12	13	25			
78 歳	10	11	21			
79 歳	1	10	11			
80 歳	3	11	14			
81 歳	7	7	14			
82 歳	7	13	20			
83 歳	7	12	19			
84 歳	6	20	26			
85 歳	2	9	11			
86 歳	9	13	22			
87 歳	6	11	17			
88 歳	3	12	15			
89 歳	5	7	12			
90 歳	3	9	12			
91 歳	7	4	11			
92 歳	5	5	10			
93 歳	1	8	9			
94 歳	0	0	0			
95 歳	3	3	6			
96 歳	0	5	5			
97 歳	1	2	3			
98 歳	1	3	4			
99 歳	0	1	1			
100 歳	0	0	0			
101 歳	0	0	0			
102 歳	1	0	1			
<p style="text-align: center;">** 合計 **</p>	700	703	1,403			

校 区 別 年 齢 別 人 口 統 計 表

33

南川副小学校

令和 7 . 2 . 末現在

63 ページ

年 齢	男	女	人 口	年 齢	男	女	人 口
0 歳	7	16	23	36 歳	25	17	42
1 歳	16	16	32	37 歳	24	27	51
2 歳	14	16	30	38 歳	32	26	58
3 歳	16	22	38	39 歳	35	28	63
4 歳	14	18	32	40 歳	18	33	51
5 歳	25	23	48	41 歳	39	31	70
6 歳	27	17	44	42 歳	31	36	67
7 歳	23	21	44	43 歳	29	19	48
8 歳	22	23	45	44 歳	26	30	56
9 歳	20	27	47	45 歳	36	18	54
10 歳	17	12	29	46 歳	26	26	52
11 歳	25	19	44	47 歳	30	29	59
12 歳	18	20	38	48 歳	38	29	67
13 歳	19	20	39	49 歳	30	33	63
14 歳	22	26	48	50 歳	36	34	70
15 歳	29	19	48	51 歳	33	19	52
16 歳	22	20	42	52 歳	32	40	72
17 歳	15	24	39	53 歳	41	33	74
18 歳	28	14	42	54 歳	39	42	81
19 歳	16	25	41	55 歳	29	44	73
20 歳	24	25	49	56 歳	30	41	71
21 歳	14	25	39	57 歳	54	37	91
22 歳	21	26	47	58 歳	38	36	74
23 歳	34	23	57	59 歳	52	32	84
24 歳	23	26	49	60 歳	32	30	62
25 歳	34	20	54	61 歳	28	37	65
26 歳	26	19	45	62 歳	30	43	73
27 歳	25	27	52	63 歳	38	40	78
28 歳	26	15	41	64 歳	31	35	66
29 歳	30	23	53	65 歳	35	35	70
30 歳	26	20	46	66 歳	45	49	94
31 歳	16	30	46	67 歳	49	40	89
32 歳	31	25	56	68 歳	35	55	90
33 歳	30	27	57	69 歳	46	40	86
34 歳	28	19	47	70 歳	52	31	83
35 歳	31	22	53	71 歳	46	49	95

校 区 別 年 齢 別 人 口 統 計 表

33 南川副小学校

令和 7 . 2 . 末現在 64 ページ

年 齢	男	女	人 口			
72 歳	28	55	83			
73 歳	49	48	97			
74 歳	46	45	91			
75 歳	47	53	100			
76 歳	34	49	83			
77 歳	45	40	85			
78 歳	24	42	66			
79 歳	13	27	40			
80 歳	28	35	63			
81 歳	27	47	74			
82 歳	18	42	60			
83 歳	27	47	74			
84 歳	20	44	64			
85 歳	16	35	51			
86 歳	19	37	56			
87 歳	17	39	56			
88 歳	12	25	37			
89 歳	13	19	32			
90 歳	3	17	20			
91 歳	7	15	22			
92 歳	4	12	16			
93 歳	1	12	13			
94 歳	4	10	14			
95 歳	1	13	14			
96 歳	2	8	10			
97 歳	2	5	7			
98 歳	1	3	4			
99 歳	1	4	5			
100 歳	0	6	6			
101 歳	0	2	2			
102 歳	0	0	0			
103 歳	0	0	0			
104 歳	0	1	1			
合計	2,593	2,831	5,424			

校 区 別 年 齢 別 人 口 統 計 表

34

西川副小学校

令和 7 . 2 . 末現在

65 ページ

年 齢	男	女	人 口	年 齢	男	女	人 口
0 歳	13	12	25	36 歳	26	19	45
1 歳	18	10	28	37 歳	27	26	53
2 歳	11	19	30	38 歳	27	22	49
3 歳	18	15	33	39 歳	32	23	55
4 歳	17	20	37	40 歳	40	29	69
5 歳	20	17	37	41 歳	30	21	51
6 歳	20	28	48	42 歳	33	36	69
7 歳	18	25	43	43 歳	44	34	78
8 歳	18	24	42	44 歳	30	45	75
9 歳	25	17	42	45 歳	32	24	56
10 歳	24	23	47	46 歳	26	35	61
11 歳	31	26	57	47 歳	42	33	75
12 歳	30	31	61	48 歳	30	42	72
13 歳	24	22	46	49 歳	26	26	52
14 歳	25	26	51	50 歳	54	36	90
15 歳	24	32	56	51 歳	37	39	76
16 歳	24	30	54	52 歳	37	41	78
17 歳	26	23	49	53 歳	29	35	64
18 歳	25	17	42	54 歳	38	24	62
19 歳	20	27	47	55 歳	32	40	72
20 歳	16	22	38	56 歳	34	31	65
21 歳	16	20	36	57 歳	37	42	79
22 歳	23	19	42	58 歳	25	31	56
23 歳	19	25	44	59 歳	32	40	72
24 歳	19	22	41	60 歳	37	18	55
25 歳	20	19	39	61 歳	30	30	60
26 歳	24	20	44	62 歳	32	41	73
27 歳	19	16	35	63 歳	33	30	63
28 歳	22	24	46	64 歳	36	49	85
29 歳	24	17	41	65 歳	22	34	56
30 歳	20	17	37	66 歳	39	42	81
31 歳	25	16	41	67 歳	30	41	71
32 歳	20	31	51	68 歳	35	31	66
33 歳	29	22	51	69 歳	42	50	92
34 歳	20	23	43	70 歳	32	32	64
35 歳	19	22	41	71 歳	49	52	101

校 区 別 年 齢 別 人 口 統 計 表

34 西川副小学校

令和 7 . 2 . 末現在 66 ページ

年 齢	男	女	人 口			
72 歳	40	51	91			
73 歳	34	41	75			
74 歳	46	45	91			
75 歳	52	41	93			
76 歳	41	46	87			
77 歳	35	45	80			
78 歳	29	42	71			
79 歳	19	25	44			
80 歳	28	30	58			
81 歳	20	27	47			
82 歳	20	35	55			
83 歳	23	29	52			
84 歳	20	37	57			
85 歳	18	27	45			
86 歳	10	17	27			
87 歳	22	33	55			
88 歳	11	27	38			
89 歳	15	26	41			
90 歳	7	21	28			
91 歳	11	12	23			
92 歳	4	15	19			
93 歳	8	10	18			
94 歳	0	13	13			
95 歳	5	9	14			
96 歳	0	3	3			
97 歳	1	6	7			
98 歳	1	4	5			
99 歳	0	2	2			
100 歳	0	0	0			
101 歳	1	0	1			
102 歳	0	1	1			
103 歳	0	1	1			
104 歳	0	1	1			
105 歳	0	1	1			
合計	2,504	2,726	5,230			

校 区 別 年 齢 別 人 口 統 計 表

35 東与賀小学校

令和 7 . 2 . 末現在 67 ページ

年 齢	男	女	人 口	年 齢	男	女	人 口
0 歳	18	20	38	36 歳	31	30	61
1 歳	29	21	50	37 歳	30	25	55
2 歳	26	23	49	38 歳	38	36	74
3 歳	22	23	45	39 歳	48	42	90
4 歳	22	21	43	40 歳	56	44	100
5 歳	27	21	48	41 歳	51	45	96
6 歳	29	28	57	42 歳	39	45	84
7 歳	15	30	45	43 歳	45	44	89
8 歳	36	35	71	44 歳	43	41	84
9 歳	30	30	60	45 歳	59	40	99
10 歳	38	35	73	46 歳	56	50	106
11 歳	40	43	83	47 歳	56	56	112
12 歳	28	33	61	48 歳	54	43	97
13 歳	52	35	87	49 歳	56	61	117
14 歳	36	40	76	50 歳	64	77	141
15 歳	38	52	90	51 歳	44	63	107
16 歳	45	35	80	52 歳	53	61	114
17 歳	32	52	84	53 歳	69	52	121
18 歳	44	43	87	54 歳	52	67	119
19 歳	43	41	84	55 歳	50	65	115
20 歳	58	38	96	56 歳	69	47	116
21 歳	49	44	93	57 歳	52	51	103
22 歳	40	41	81	58 歳	38	50	88
23 歳	45	31	76	59 歳	59	54	113
24 歳	37	40	77	60 歳	59	50	109
25 歳	35	37	72	61 歳	49	45	94
26 歳	35	35	70	62 歳	46	46	92
27 歳	27	37	64	63 歳	61	56	117
28 歳	32	29	61	64 歳	51	50	101
29 歳	43	25	68	65 歳	44	49	93
30 歳	24	30	54	66 歳	47	53	100
31 歳	24	22	46	67 歳	39	47	86
32 歳	34	24	58	68 歳	47	43	90
33 歳	19	34	53	69 歳	41	61	102
34 歳	30	39	69	70 歳	48	53	101
35 歳	31	32	63	71 歳	53	56	109

校 区 別 年 齢 別 人 口 統 計 表

35 東与賀小学校

令和 7 . 2 . 末現在 68 ページ

年 齢	男	女	人 口			
72 歳	56	49	105			
73 歳	53	64	117			
74 歳	60	58	118			
75 歳	56	62	118			
76 歳	51	78	129			
77 歳	46	47	93			
78 歳	46	51	97			
79 歳	20	27	47			
80 歳	32	43	75			
81 歳	29	46	75			
82 歳	31	28	59			
83 歳	25	40	65			
84 歳	20	30	50			
85 歳	17	35	52			
86 歳	22	28	50			
87 歳	19	27	46			
88 歳	10	40	50			
89 歳	11	13	24			
90 歳	7	26	33			
91 歳	6	20	26			
92 歳	6	15	21			
93 歳	5	21	26			
94 歳	3	16	19			
95 歳	2	15	17			
96 歳	2	4	6			
97 歳	1	4	5			
98 歳	0	6	6			
99 歳	0	1	1			
100 歳	0	5	5			
101 歳	0	1	1			
102 歳	1	2	3			
103 歳	0	1	1			
** 合計 **	3,647	3,900	7,547			

校 区 別 年 齢 別 人 口 統 計 表

36 思齊小学校

令和 7 . 2 . 末現在 69 ページ

年 齢	男	女	人 口	年 齢	男	女	人 口
0 歳	17	20	37	36 歳	33	39	72
1 歳	17	19	36	37 歳	53	40	93
2 歳	19	24	43	38 歳	41	47	88
3 歳	20	19	39	39 歳	39	45	84
4 歳	21	16	37	40 歳	48	32	80
5 歳	25	31	56	41 歳	32	39	71
6 歳	31	25	56	42 歳	42	36	78
7 歳	26	31	57	43 歳	42	51	93
8 歳	27	24	51	44 歳	46	37	83
9 歳	26	27	53	45 歳	33	47	80
10 歳	27	31	58	46 歳	58	47	105
11 歳	39	42	81	47 歳	53	55	108
12 歳	39	29	68	48 歳	39	56	95
13 歳	47	33	80	49 歳	46	52	98
14 歳	45	40	85	50 歳	54	59	113
15 歳	30	38	68	51 歳	48	50	98
16 歳	38	41	79	52 歳	45	55	100
17 歳	38	39	77	53 歳	46	36	82
18 歳	38	44	82	54 歳	52	44	96
19 歳	31	32	63	55 歳	49	45	94
20 歳	35	32	67	56 歳	56	65	121
21 歳	34	37	71	57 歳	47	62	109
22 歳	35	38	73	58 歳	47	57	104
23 歳	32	35	67	59 歳	53	44	97
24 歳	48	39	87	60 歳	58	59	117
25 歳	26	23	49	61 歳	49	51	100
26 歳	34	27	61	62 歳	51	63	114
27 歳	25	26	51	63 歳	45	43	88
28 歳	23	25	48	64 歳	57	46	103
29 歳	27	25	52	65 歳	42	62	104
30 歳	30	32	62	66 歳	57	59	116
31 歳	23	32	55	67 歳	55	53	108
32 歳	34	30	64	68 歳	60	44	104
33 歳	29	32	61	69 歳	55	51	106
34 歳	30	29	59	70 歳	52	51	103
35 歳	32	26	58	71 歳	48	52	100

校 区 別 年 齢 別 人 口 統 計 表

36 思齊小学校

令和 7 . 2 . 末現在 70 ページ

年 齢	男	女	人 口			
72 歳	57	59	116			
73 歳	40	65	105			
74 歳	54	48	102			
75 歳	45	57	102			
76 歳	53	52	105			
77 歳	54	68	122			
78 歳	29	32	61			
79 歳	15	41	56			
80 歳	20	39	59			
81 歳	40	44	84			
82 歳	19	38	57			
83 歳	17	49	66			
84 歳	31	26	57			
85 歳	20	39	59			
86 歳	8	33	41			
87 歳	15	45	60			
88 歳	15	26	41			
89 歳	18	27	45			
90 歳	14	30	44			
91 歳	5	25	30			
92 歳	8	31	39			
93 歳	6	14	20			
94 歳	4	12	16			
95 歳	2	12	14			
96 歳	1	7	8			
97 歳	0	7	7			
98 歳	0	8	8			
99 歳	0	1	1			
100 歳	0	3	3			
101 歳	0	1	1			
102 歳	0	3	3			
103 歳	0	1	1			
合計	3,419	3,810	7,229			
総計	107,052	119,010	226,062			

年 齡 別 人 口 統 計 表

佐賀市

令和 7 . 2 . 末現在 1 ページ

年 齢	男	女	人 口	年 齢	男	女	人 口
0 歳	682	677	1,359	20 歳	1,110	1,123	2,233
1 歳	765	710	1,475	21 歳	1,104	1,111	2,215
2 歳	827	786	1,613	22 歳	1,096	1,127	2,223
3 歳	925	839	1,764	23 歳	1,209	1,142	2,351
4 歳	902	808	1,710	24 歳	1,104	1,102	2,206
合計	4,101	3,820	7,921	**合計**	5,623	5,605	11,228
5 歳	937	929	1,866	25 歳	1,100	1,054	2,154
6 歳	1,005	963	1,968	26 歳	1,001	1,025	2,026
7 歳	1,058	957	2,015	27 歳	1,041	994	2,035
8 歳	1,060	1,002	2,062	28 歳	988	1,051	2,039
9 歳	1,086	1,021	2,107	29 歳	1,062	980	2,042
合計	5,146	4,872	10,018	**合計**	5,192	5,104	10,296
10 歳	1,122	1,088	2,210	30 歳	1,081	1,100	2,181
11 歳	1,107	1,039	2,146	31 歳	985	1,046	2,031
12 歳	1,148	1,053	2,201	32 歳	1,170	1,059	2,229
13 歳	1,181	1,079	2,260	33 歳	1,125	1,104	2,229
14 歳	1,179	1,087	2,266	34 歳	1,085	1,060	2,145
合計	5,737	5,346	11,083	**合計**	5,446	5,369	10,815
15 歳	1,104	1,076	2,180	35 歳	1,113	1,145	2,258
16 歳	1,158	1,143	2,301	36 歳	1,180	1,163	2,343
17 歳	1,086	1,106	2,192	37 歳	1,232	1,264	2,496
18 歳	1,138	1,030	2,168	38 歳	1,249	1,347	2,596
19 歳	1,056	1,110	2,166	39 歳	1,346	1,379	2,725
合計	5,542	5,465	11,007	**合計**	6,120	6,298	12,418

年 齢 別 人 口 統 計 表

佐賀市

令和 7 . 2 . 末現在 2 ページ

年 齢	男	女	人 口	年 齢	男	女	人 口
40 歳	1,428	1,427	2,855	60 歳	1,363	1,552	2,915
41 歳	1,347	1,386	2,733	61 歳	1,355	1,501	2,856
42 歳	1,397	1,478	2,875	62 歳	1,375	1,473	2,848
43 歳	1,418	1,439	2,857	63 歳	1,346	1,501	2,847
44 歳	1,448	1,422	2,870	64 歳	1,330	1,509	2,839
合計	7,038	7,152	14,190	**合計**	6,769	7,536	14,305
45 歳	1,501	1,481	2,982	65 歳	1,234	1,469	2,703
46 歳	1,460	1,515	2,975	66 歳	1,403	1,555	2,958
47 歳	1,487	1,537	3,024	67 歳	1,300	1,416	2,716
48 歳	1,478	1,572	3,050	68 歳	1,335	1,588	2,923
49 歳	1,583	1,585	3,168	69 歳	1,456	1,553	3,009
合計	7,509	7,690	15,199	**合計**	6,728	7,581	14,309
50 歳	1,637	1,701	3,338	70 歳	1,369	1,542	2,911
51 歳	1,586	1,704	3,290	71 歳	1,475	1,622	3,097
52 歳	1,562	1,664	3,226	72 歳	1,410	1,701	3,111
53 歳	1,571	1,629	3,200	73 歳	1,444	1,694	3,138
54 歳	1,540	1,496	3,036	74 歳	1,514	1,766	3,280
合計	7,896	8,194	16,090	**合計**	7,212	8,325	15,537
55 歳	1,432	1,599	3,031	75 歳	1,574	1,878	3,452
56 歳	1,495	1,609	3,104	76 歳	1,536	1,822	3,358
57 歳	1,458	1,600	3,058	77 歳	1,359	1,723	3,082
58 歳	1,243	1,390	2,633	78 歳	998	1,363	2,361
59 歳	1,375	1,531	2,906	79 歳	699	1,005	1,704
合計	7,003	7,729	14,732	**合計**	6,166	7,791	13,957

年 齡 別 人 口 統 計 表

佐賀市

令和 7 . 2 . 末現在 3 ページ

年 齢	男	女	人 口	年 齢	男	女	人 口
80 歳	838	1,276	2,114	100 歳	4	67	71
81 歳	869	1,289	2,158	101 歳	5	42	47
82 歳	787	1,247	2,034	102 歳	9	23	32
83 歳	786	1,338	2,124	103 歳	3	17	20
84 歳	705	1,131	1,836	104 歳	0	9	9
合計	3,985	6,281	10,266	**合計**	21	158	179
85 歳	625	1,008	1,633	105 歳	0	6	6
86 歳	505	896	1,401	106 歳	2	5	7
87 歳	512	1,016	1,528	**合計**	2	11	13
88 歳	438	832	1,270	**総計**	107,052	119,010	226,062
89 歳	394	796	1,190				
合計	2,474	4,548	7,022				
90 歳	311	788	1,099				
91 歳	264	666	930				
92 歳	219	675	894				
93 歳	184	518	702				
94 歳	115	401	516				
合計	1,093	3,048	4,141				
95 歳	88	371	459				
96 歳	60	257	317				
97 歳	54	198	252				
98 歳	31	148	179				
99 歳	16	113	129				
合計	249	1,087	1,336				

町・丁目・大字別人口統計表

令和 7 . 2 . 末現在 1 ページ

町・丁目・大字名	世帯数	人口	男	女	町・丁目・大字名	世帯数	人口	男	女
駅前中央一丁目	285	489	240	249	多布施二丁目	463	911	431	480
駅前中央二丁目	558	1,024	482	542	多布施三丁目	496	994	463	531
駅前中央三丁目	382	720	345	375	多布施四丁目	712	1,318	603	715
大財一丁目	193	290	122	168	天神一丁目	218	396	185	211
大財二丁目	461	821	393	428	天神二丁目	392	661	290	371
大財三丁目	318	535	248	287	天神三丁目	0	0	0	0
大財四丁目	340	566	292	274	天祐一丁目	462	874	411	463
大財五丁目	273	564	266	298	天祐二丁目	296	609	293	316
大財六丁目	551	1,137	516	621	唐人一丁目	300	558	261	297
神園一丁目	57	142	73	69	唐人二丁目	119	191	105	86
神園二丁目	266	563	261	302	西田代一丁目	189	376	177	199
神園三丁目	480	897	431	466	西田代二丁目	143	255	133	122
神園四丁目	211	346	150	196	日の出一丁目	729	1,360	640	720
神園五丁目	281	558	244	314	日の出二丁目	0	0	0	0
神園六丁目	188	395	180	215	松原一丁目	178	301	137	164
神野西一丁目	201	449	207	242	松原二丁目	172	335	139	196
神野西二丁目	299	603	283	320	松原三丁目	33	69	33	36
神野西三丁目	436	997	459	538	松原四丁目	277	439	191	248
神野西四丁目	501	1,137	543	594	水ヶ江一丁目	337	675	316	359
神野東一丁目	266	512	225	287	水ヶ江二丁目	523	1,086	493	593
神野東二丁目	201	325	162	163	水ヶ江三丁目	188	425	198	227
神野東三丁目	252	442	226	216	水ヶ江四丁目	286	678	327	351
神野東四丁目	305	641	305	336	水ヶ江五丁目	275	587	283	304
材木一丁目	81	153	66	87	水ヶ江六丁目	329	608	285	323
材木二丁目	188	352	160	192	八戸一丁目	220	396	195	201
城内一丁目	173	389	193	196	八戸二丁目	248	477	228	249
城内二丁目	176	330	150	180	八戸溝一丁目	288	616	301	315
白山一丁目	234	495	221	274	八戸溝二丁目	226	437	205	232
白山二丁目	144	244	108	136	八戸溝三丁目	196	386	190	196
末広一丁目	472	1,020	489	531	若宮一丁目	851	1,797	839	958
末広二丁目	477	846	429	417	若宮二丁目	449	898	414	484
田代一丁目	368	692	320	372	若宮三丁目	666	1,275	531	744
田代二丁目	477	863	403	460	若楠一丁目	186	410	194	216
多布施一丁目	340	659	293	366	若楠二丁目	300	637	318	319

町・丁目・大字別人口統計表

令和 7 . 2 . 末現在 2 ページ

町・丁目・大字名	世帯数	人口	男	女	町・丁目・大字名	世帯数	人口	男	女
若楠三丁目	416	942	445	497	兵庫南四丁目	332	679	316	363
高木瀬東一丁目	388	838	390	448	南佐賀一丁目	341	700	352	348
高木瀬東二丁目	396	826	400	426	南佐賀二丁目	323	692	331	361
高木瀬東三丁目	409	923	420	503	南佐賀三丁目	343	703	325	378
高木瀬東四丁目	460	963	434	529	新栄東一丁目	86	189	88	101
高木瀬東五丁目	478	1,003	454	549	新栄東二丁目	177	440	203	237
高木瀬東六丁目	507	910	381	529	新栄東三丁目	198	432	199	233
高木瀬西一丁目	111	233	106	127	新栄東四丁目	265	535	221	314
高木瀬西二丁目	398	850	415	435	新栄西一丁目	246	517	239	278
高木瀬西三丁目	271	545	244	301	新栄西二丁目	161	384	186	198
高木瀬西四丁目	460	1,036	506	530	兵庫北一丁目	598	1,474	707	767
高木瀬西五丁目	458	975	448	527	兵庫北二丁目	752	1,429	664	765
高木瀬西六丁目	19	38	16	22	兵庫北三丁目	236	494	217	277
鍋島一丁目	754	1,645	787	858	兵庫北四丁目	89	234	112	122
鍋島二丁目	644	1,323	624	699	兵庫北五丁目	281	691	332	359
鍋島三丁目	612	1,077	515	562	兵庫北六丁目	246	433	214	219
鍋島四丁目	369	656	315	341	兵庫北七丁目	350	801	386	415
鍋島五丁目	370	629	286	343	愛敬町	215	315	162	153
鍋島六丁目	528	937	437	500	赤松町	355	629	288	341
開成一丁目	478	876	354	522	朝日町	342	725	342	383
開成二丁目	382	834	391	443	伊勢町	437	816	367	449
開成三丁目	230	505	246	259	今宿町	252	490	211	279
開成四丁目	151	333	158	175	駅南本町	320	630	282	348
開成五丁目	341	770	371	399	大財北町	188	333	163	170
開成六丁目	358	831	400	431	鬼丸町	716	1,562	756	806
光一丁目	363	659	321	338	御本町	210	499	237	262
光二丁目	503	983	428	555	川原町	81	179	80	99
光三丁目	314	794	339	455	呉服元町	131	231	102	129
木原一丁目	577	1,249	583	666	紺屋町	166	287	145	142
木原二丁目	558	1,202	539	663	栄町	44	57	18	39
木原三丁目	385	866	394	472	道祖元町	133	223	123	100
兵庫南一丁目	684	1,517	722	795	下田町	189	418	193	225
兵庫南二丁目	548	1,167	555	612	昭栄町	302	644	295	349
兵庫南三丁目	464	988	414	574	新生町	345	805	413	392

町・丁目・大字別人口統計表

令和 7 . 2 . 末現在 3 ページ

町・丁目・大字名	世帯数	人口	男	女	町・丁目・大字名	世帯数	人口	男	女
新中町	319	736	333	403	北川副町大字江上	425	1,281	620	661
成章町	110	185	75	110	北川副町大字木原	0	0	0	0
高木町	292	539	255	284	北川副町大字光法	928	2,217	1,029	1,188
高木瀬団地	122	148	69	79	北川副町大字新郷	233	538	253	285
中央本町	89	166	71	95	巨勢町大字高尾	443	1,028	475	553
天祐団地	197	260	103	157	巨勢町大字修理田	501	1,256	619	637
中折町	318	712	334	378	巨勢町大字東西	92	201	93	108
長瀬町	386	746	321	425	巨勢町大字牛島	1,522	3,226	1,542	1,684
中の小路	197	378	174	204	兵庫町大字渚	547	1,377	644	733
中の館町	250	634	305	329	兵庫町大字西渚	99	313	158	155
西魚町	63	108	55	53	兵庫町大字藤木	441	1,199	601	598
八幡小路	148	288	128	160	兵庫町大字瓦町	312	722	344	378
八丁畷町	196	375	185	190	兵庫町大字若宮	419	1,026	502	524
東佐賀町	501	958	419	539	高木瀬町大字東高木	498	1,097	490	607
堀川町	318	673	302	371	高木瀬町大字長瀬	1,207	3,040	1,457	1,583
緑小路	66	99	48	51	鍋島町大字八戸溝	1,365	3,115	1,501	1,614
柳町	77	139	67	72	鍋島町大字森田	1,036	2,899	1,411	1,488
与賀町	334	544	279	265	鍋島町大字鍋島	239	532	251	281
六座町	289	577	278	299	鍋島町大字蛸久	873	2,110	997	1,113
西田代町	11	12	6	6	鍋島町大字八戸	822	1,850	884	966
新郷本町	635	1,323	581	742	金立町大字金立	1,121	2,116	1,056	1,060
嘉瀬町大字荻野	480	1,087	520	567	金立町大字薬師丸	170	375	177	198
嘉瀬町大字中原	873	1,751	779	972	金立町大字千布	800	1,892	899	993
嘉瀬町大字扇町	468	1,116	510	606	久保泉町大字上和泉	359	839	403	436
嘉瀬町大字十五	407	1,007	457	550	久保泉町大字下和泉	481	942	485	457
西与賀町大字高太郎	388	1,019	483	536	久保泉町大字川久保	933	1,851	872	979
西与賀町大字厘外	753	1,643	791	852	蓮池町大字蓮池	259	570	256	314
西与賀町大字相応津	118	266	132	134	蓮池町大字見島	152	365	182	183
西与賀町字今津	104	204	93	111	蓮池町大字小松	223	514	244	270
本庄町大字本庄	3,496	6,129	3,110	3,019	蓮池町大字古賀	101	193	92	101
本庄町大字鹿子	434	977	479	498	諸富町大字大堂	455	1,023	501	522
本庄町大字正里	66	165	79	86	諸富町大字徳富	1,421	3,169	1,516	1,653
本庄町大字袋	1,164	2,591	1,253	1,338	諸富町大字諸富津	491	968	442	526
本庄町大字末次	939	2,161	1,042	1,119	諸富町大字寺井津	360	878	442	436

町・丁目・大字別人口統計表

令和 7 . 2 . 末現在 4 ページ

町・丁目・大字名	世帯数	人口	男	女	町・丁目・大字名	世帯数	人口	男	女
諸富町大字為重	960	2,335	1,122	1,213	富士町大字松瀬	37	78	38	40
諸富町大字山領	637	1,353	643	710	富士町大字梅野	0	0	0	0
大和町大字尼寺	3,385	7,586	3,583	4,003	三瀬村三瀬	252	514	242	272
大和町大字久池井	3,833	8,993	4,273	4,720	三瀬村藤原	145	354	182	172
大和町大字八反原	26	51	25	26	三瀬村杠	85	210	99	111
大和町大字川上	663	1,689	827	862	川副町大字犬井道	1,158	2,815	1,342	1,473
大和町大字東山田	760	2,036	961	1,075	川副町大字鹿江	1,095	2,609	1,251	1,358
大和町大字池上	292	760	353	407	川副町大字南里	828	1,897	897	1,000
大和町大字久留間	544	1,271	625	646	川副町大字西古賀	658	1,632	762	870
大和町大字梅野	248	562	268	294	川副町大字小々森	687	1,701	845	856
大和町大字名尾	31	77	39	38	川副町大字福富	562	1,123	562	561
大和町大字松瀬	156	356	171	185	川副町大字早津江津	217	459	220	239
富士町大字市川	66	181	86	95	川副町大字早津江	492	1,122	541	581
富士町大字内野	148	249	130	119	川副町大字大詫間	542	1,403	700	703
富士町大字大串	51	140	73	67	東与賀町大字下古賀	1,293	3,370	1,660	1,710
富士町大字大野	10	26	13	13	東与賀町大字田中	987	2,525	1,190	1,335
富士町大字小副川	219	474	223	251	東与賀町大字飯盛	690	1,652	797	855
富士町大字鎌原	7	20	9	11	久保田町大字徳万	1,032	2,398	1,102	1,296
富士町大字上合瀬	27	78	35	43	久保田町大字新田	692	1,796	861	935
富士町大字上熊川	117	228	104	124	久保田町大字久富	715	1,727	833	894
富士町大字上無津呂	68	149	77	72	久保田町大字久保田	464	1,147	546	601
富士町大字栗並	39	108	51	57	久保田町大字江戸	79	161	77	84
富士町大字古場	52	122	61	61					
富士町大字下合瀬	28	78	38	40	**総計**	104,553	226,062	107,052	119,010
富士町大字下熊川	63	130	61	69					
富士町大字下無津呂	56	117	57	60					
富士町大字杉山	35	87	44	43					
富士町大字関屋	66	179	89	90					
富士町大字菖木	18	35	17	18					
富士町大字中原	35	82	39	43					
富士町大字畑瀬	5	15	5	10					
富士町大字藤瀬	21	49	23	26					
富士町大字古湯	172	377	172	205					
富士町大字麻那古	53	114	53	61					