

住民基本台帳月報

(第1表) 人口, 世帯数

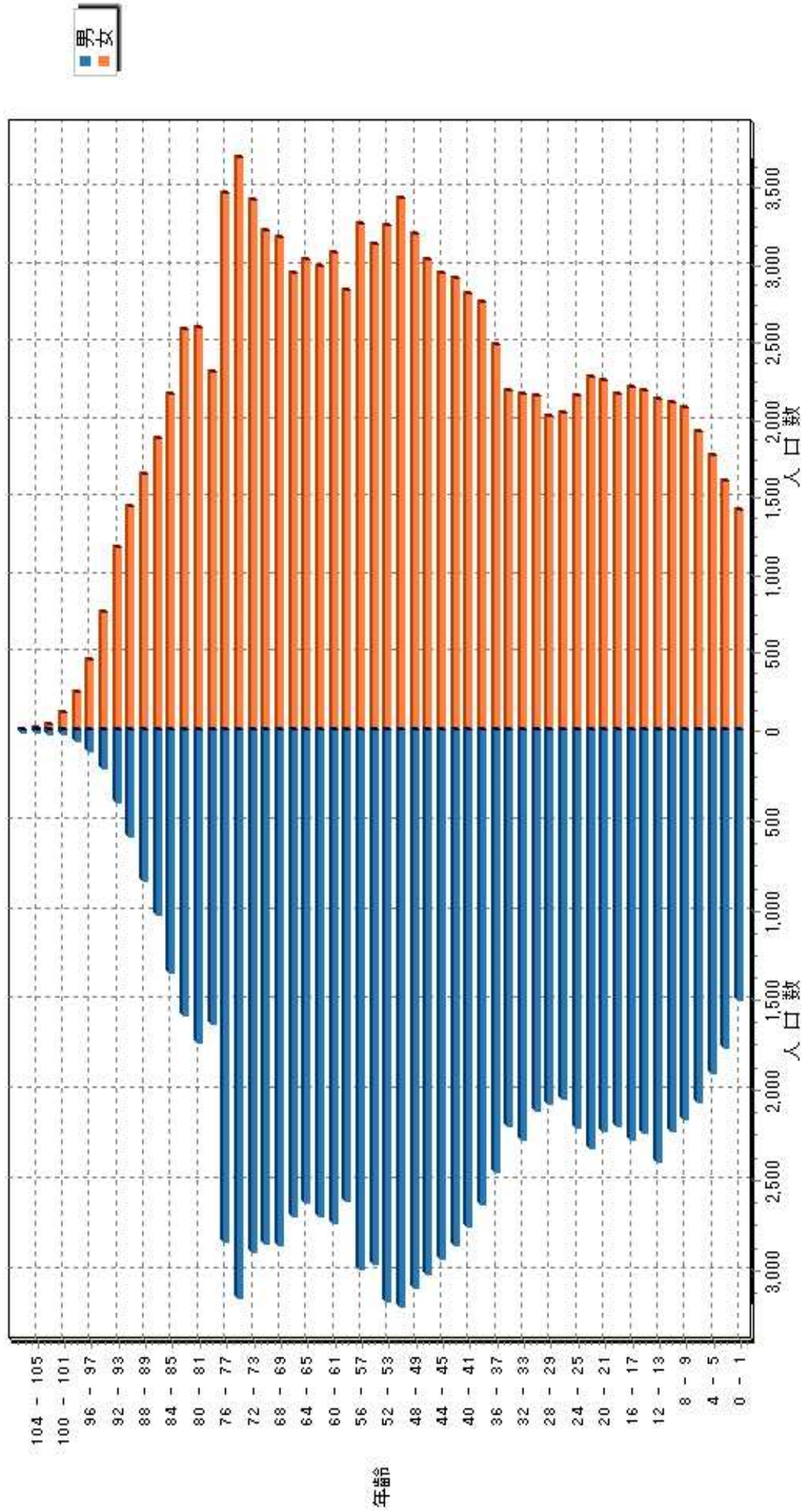
令和 6年12月分

人 口			
区分	男	女	計
日本人	105,792	117,805	223,597
外国人	1,448	1,460	2,908
計	107,240	119,265	226,505

世 帯 数			
日本人のみ	外国人のみ	混合	計
102,233	2,160	326	104,719

人口ピラミッド

令和 6 . 12 . 末現在



校 区 別 男 女 統 計 表

令和 6 . 12 . 末現在 1 ページ

校区（小学校）名	校区コード	世帯数	人口	男	女
勸興小学校	01	3,569	6,562	3,010	3,552
循誘小学校	02	4,677	8,653	4,019	4,634
日新小学校	03	4,666	9,181	4,412	4,769
赤松小学校	04	3,881	8,095	3,814	4,281
神野小学校	05	5,687	11,093	5,146	5,947
西与賀小学校	06	2,676	5,788	2,677	3,111
嘉瀬小学校	07	2,212	4,955	2,263	2,692
巨勢小学校	08	2,468	5,517	2,637	2,880
兵庫小学校	09	6,710	15,176	7,186	7,990
高木瀬小学校	10	6,566	14,288	6,655	7,633
北川副小学校	11	5,540	12,345	5,722	6,623
本庄小学校	12	6,155	12,090	5,986	6,104
鍋島小学校	13	5,889	12,671	6,072	6,599
金立小学校	14	2,088	4,367	2,126	2,241
久保泉小学校	15	1,784	3,662	1,772	1,890
芙蓉小学校	16	736	1,644	777	867
新栄小学校	17	3,234	6,802	3,161	3,641
若楠小学校	18	3,903	7,902	3,662	4,240
開成小学校	19	3,953	8,763	4,097	4,666
諸富北小学校	20	2,366	5,173	2,467	2,706
諸富南小学校	21	1,949	4,563	2,206	2,357
春日小学校	22	3,901	8,760	4,129	4,631
川上小学校	23	2,252	5,749	2,760	2,989
松梅小学校	24	345	829	399	430
春日北小学校	25	3,430	8,039	3,834	4,205
富士南小学校	26	0	0	0	0
富士小学校	27	953	2,055	981	1,074
北山小学校	28	310	733	361	372
北山東部小学校	29	134	341	164	177
三瀬小学校	30	485	1,098	532	566
中川副小学校	31	1,272	2,709	1,323	1,386
大詫間小学校	32	540	1,404	698	706
南川副小学校	33	2,249	5,449	2,605	2,844
西川副小学校	34	2,179	5,241	2,511	2,730

校区別 ・ 町 ・ 丁目 ・ 大字別人口統計表

01 勸興小学校		令和 6 . 12 . 末現在 1 ページ		
町・丁目・大字名	世帯数	人口	男	女
駅前中央一丁目	23	31	18	13
大財一丁目	72	112	42	70
大財三丁目	69	161	83	78
白山一丁目	233	495	220	275
白山二丁目	145	244	108	136
多布施一丁目	341	659	291	368
多布施二丁目	469	915	432	483
天神一丁目	217	400	186	214
天神二丁目	112	143	71	72
唐人一丁目	298	557	261	296
唐人二丁目	121	195	107	88
松原一丁目	178	301	138	163
松原二丁目	172	335	139	196
愛敬町	219	321	166	155
駅南本町	320	631	285	346
呉服元町	39	53	20	33
成章町	113	189	79	110
中央本町	87	162	68	94
中の小路	196	373	168	205
八幡小路	145	285	128	157
*** 小計 ***	3,569	6,562	3,010	3,552

校区別・町・丁目・大字別人口統計表

02 循誘小学校

令和 6 . 12 . 末現在 2 ページ

町・丁目・大字名	世帯数	人口	男	女
駅前中央三丁目	56	87	47	40
大財一丁目	121	180	80	100
大財二丁目	468	831	400	431
大財三丁目	249	377	168	209
大財四丁目	337	564	289	275
大財五丁目	276	567	269	298
大財六丁目	549	1,132	516	616
材木一丁目	81	153	67	86
材木二丁目	180	338	155	183
田代一丁目	362	682	315	367
田代二丁目	472	854	394	460
松原三丁目	31	65	31	34
松原四丁目	173	305	127	178
朝日町	37	80	34	46
今宿町	48	107	49	58
大財北町	18	24	13	11
呉服元町	91	178	84	94
紺屋町	164	285	144	141
高木町	291	537	251	286
東佐賀町	503	964	420	544
柳町	79	141	68	73
巨勢町大字牛島	91	202	98	104
*** 小計 ***	4,677	8,653	4,019	4,634

校区別 ・ 町 ・ 丁目 ・ 大字別人口統計表

03 日新小学校

令和 6 . 12 . 末現在 3 ページ

町・丁目・大字名	世帯数	人口	男	女
末広一丁目	475	1,028	491	537
末広二丁目	343	610	324	286
多布施三丁目	495	994	464	530
西田代一丁目	190	379	179	200
西田代二丁目	144	257	135	122
八戸一丁目	216	391	195	196
八戸二丁目	256	490	235	255
伊勢町	441	825	371	454
川原町	75	168	76	92
道祖元町	134	224	122	102
下田町	191	418	194	224
昭栄町	307	658	303	355
新生町	105	228	132	96
中折町	297	668	315	353
長瀬町	381	745	319	426
西魚町	63	108	55	53
与賀町	249	390	210	180
六座町	293	588	286	302
西田代町	11	12	6	6
** 小計 **	4,666	9,181	4,412	4,769

校区別・町・丁目・大字別人口統計表

04 赤松小学校

令和 6 . 12 . 末現在 4 ページ

町・丁目・大字名	世帯数	人口	男	女
城内一丁目	172	385	189	196
城内二丁目	176	336	153	183
松原三丁目	3	5	2	3
松原四丁目	103	134	64	70
水ヶ江一丁目	339	679	318	361
水ヶ江二丁目	529	1,092	498	594
水ヶ江三丁目	191	433	200	233
水ヶ江四丁目	287	682	329	353
水ヶ江五丁目	183	389	183	206
水ヶ江六丁目	64	110	60	50
赤松町	357	633	288	345
朝日町	86	159	84	75
今宿町	9	18	8	10
鬼丸町	717	1,557	754	803
川原町	7	13	6	7
中の館町	249	635	303	332
堀川町	313	664	298	366
与賀町	96	171	77	94
** 小計 **	3,881	8,095	3,814	4,281

校区別・町・丁目・大字別人口統計表

05 神野小学校

令和 6 . 12 . 末現在 5 ページ

町・丁目・大字名	世帯数	人口	男	女
駅前中央一丁目	262	456	221	235
駅前中央二丁目	556	1,022	479	543
駅前中央三丁目	174	333	156	177
神園一丁目	58	145	74	71
神園二丁目	268	564	263	301
神園三丁目	375	730	339	391
神園四丁目	212	347	151	196
神園五丁目	228	438	190	248
神園六丁目	53	103	49	54
神野西一丁目	204	456	211	245
神野西二丁目	297	599	284	315
神野西三丁目	437	997	460	537
神野西四丁目	503	1,138	546	592
神野東一丁目	269	516	226	290
神野東二丁目	200	324	161	163
神野東三丁目	225	385	201	184
神野東四丁目	276	566	265	301
多布施四丁目	719	1,320	595	725
天神二丁目	280	517	219	298
栄町	49	64	23	41
新中町	42	73	33	40
** 小計 **	5,687	11,093	5,146	5,947

校区別 ・ 町 ・ 丁目 ・ 大字別人口統計表

06 西与賀小学校

令和 6 . 12 . 末現在 6 ページ

町・丁目・大字名	世帯数	人口	男	女
末広二丁目	135	235	106	129
光一丁目	362	658	318	340
光二丁目	500	971	421	550
光三丁目	315	801	342	459
嘉瀬町大字十五	7	13	5	8
西与賀町大字高太郎	391	1,023	484	539
西与賀町大字厘外	743	1,612	773	839
西与賀町大字相応津	118	270	135	135
西与賀町字今津	105	205	93	112
** 小計 **	2,676	5,788	2,677	3,111

校区別 ・ 町 ・ 丁目 ・ 大字別人口統計表

07 嘉瀬小学校

令和 6 . 12 . 末現在 7 ページ

町・丁目・大字名	世帯数	人口	男	女
嘉瀬町大字荻野	482	1,100	526	574
嘉瀬町大字中原	869	1,752	780	972
嘉瀬町大字扇町	466	1,114	508	606
嘉瀬町大字十五	395	989	449	540
*** 小計 ***	2,212	4,955	2,263	2,692

校区別 ・ 町 ・ 丁目 ・ 大字別人口統計表

08 巨勢小学校		令和 6 . 12 . 末現在 8 ページ		
町・丁目・大字名	世帯数	人口	男	女
巨勢町大字高尾	443	1,024	474	550
巨勢町大字修理田	502	1,263	622	641
巨勢町大字東西	93	204	96	108
巨勢町大字牛島	1,430	3,026	1,445	1,581
*** 小計 ***	2,468	5,517	2,637	2,880

校区別 ・ 町 ・ 丁目 ・ 大字別人口統計表

09 兵庫小学校

令和 6 . 12 . 末現在 9 ページ

町・丁目・大字名	世帯数	人口	男	女
駅前中央三丁目	149	301	140	161
兵庫南一丁目	681	1,517	723	794
兵庫南二丁目	549	1,169	557	612
兵庫南三丁目	463	990	416	574
兵庫南四丁目	333	674	316	358
兵庫北一丁目	601	1,483	712	771
兵庫北二丁目	758	1,440	670	770
兵庫北三丁目	236	492	215	277
兵庫北四丁目	91	236	113	123
兵庫北五丁目	281	690	330	360
兵庫北六丁目	244	432	212	220
兵庫北七丁目	348	802	385	417
大財北町	166	313	153	160
兵庫町大字淵	546	1,382	646	736
兵庫町大字西淵	99	312	158	154
兵庫町大字藤木	437	1,193	597	596
兵庫町大字瓦町	309	723	342	381
兵庫町大字若宮	419	1,027	501	526
** 小計 **	6,710	15,176	7,186	7,990

校区別・町・丁目・大字別人口統計表

10 高木瀬小学校		令和 6 . 12 . 末現在 10 ページ		
町・丁目・大字名	世帯数	人口	男	女
日の出一丁目	526	1,039	504	535
高木瀬東一丁目	389	835	389	446
高木瀬東二丁目	390	816	397	419
高木瀬東三丁目	409	930	426	504
高木瀬東四丁目	455	955	430	525
高木瀬東五丁目	480	1,014	457	557
高木瀬東六丁目	512	914	383	531
高木瀬西一丁目	109	229	104	125
高木瀬西二丁目	403	853	414	439
高木瀬西三丁目	261	532	239	293
高木瀬西四丁目	449	1,023	499	524
高木瀬西五丁目	461	982	453	529
高木瀬西六丁目	19	38	16	22
高木瀬町大字東高木	493	1,090	487	603
高木瀬町大字長瀬	1,210	3,038	1,457	1,581
*** 小計 ***	6,566	14,288	6,655	7,633

校区別・町・丁目・大字別人口統計表

11 北川副小学校		令和 6 . 12 . 末現在 11 ページ		
町・丁目・大字名	世帯数	人口	男	女
水ヶ江五丁目	83	177	91	86
水ヶ江六丁目	263	496	224	272
木原一丁目	572	1,235	577	658
木原二丁目	565	1,215	539	676
木原三丁目	386	870	395	475
南佐賀一丁目	341	699	352	347
南佐賀二丁目	320	690	330	360
南佐賀三丁目	353	718	334	384
朝日町	221	488	226	262
今宿町	196	375	160	215
新郷本町	639	1,326	582	744
北川副町大字江上	425	1,285	624	661
北川副町大字光法	939	2,227	1,034	1,193
北川副町大字新郷	237	544	254	290
*** 小計 ***	5,540	12,345	5,722	6,623

校区別・町・丁目・大字別人口統計表

12 本庄小学校

令和 6 . 12 . 末現在 12 ページ

町・丁目・大字名	世帯数	人口	男	女
水ヶ江五丁目	11	23	8	15
本庄町大字本庄	3,539	6,169	3,128	3,041
本庄町大字鹿子	439	989	483	506
本庄町大字正里	65	160	77	83
本庄町大字袋	1,167	2,591	1,251	1,340
本庄町大字末次	934	2,158	1,039	1,119
*** 小計 ***	6,155	12,090	5,986	6,104

校区別 ・ 町 ・ 丁目 ・ 大字別人口統計表

13 鍋島小学校

令和 6 . 12 . 末現在 13 ページ

町・丁目・大字名	世帯数	人口	男	女
鍋島一丁目	755	1,643	790	853
鍋島二丁目	647	1,333	629	704
鍋島三丁目	608	1,066	509	557
鍋島四丁目	369	656	315	341
鍋島五丁目	369	635	288	347
鍋島六丁目	523	921	430	491
卸本町	210	499	236	263
鍋島町大字八戸溝	528	1,053	525	528
鍋島町大字森田	769	2,225	1,102	1,123
鍋島町大字鍋島	238	529	249	280
鍋島町大字蛸久	873	2,111	999	1,112
*** 小計 ***	5,889	12,671	6,072	6,599

校区別・町・丁目・大字別人口統計表

14

金立小学校

令和 6 . 12 . 末現在 14 ページ

町・丁目・大字名	世帯数	人口	男	女
金立町大字金立	1,117	2,103	1,052	1,051
金立町大字薬師丸	169	373	176	197
金立町大字千布	802	1,891	898	993
*** 小計 ***	2,088	4,367	2,126	2,241

校区別 ・ 町 ・ 丁目 ・ 大字別人口統計表

15

久保泉小学校

令和 6 . 12 . 末現在

15 ページ

町・丁目・大字名	世帯数	人口	男	女
金立町大字金立	2	5	3	2
久保泉町大字上和泉	362	839	401	438
久保泉町大字下和泉	488	950	488	462
久保泉町大字川久保	932	1,868	880	988
*** 小計 ***	1,784	3,662	1,772	1,890

校区別 ・ 町 ・ 丁目 ・ 大字別人口統計表

16

芙蓉小学校

令和 6 . 12 . 末現在

16 ページ

町・丁目・大字名	世帯数	人口	男	女
蓮池町大字蓮池	258	566	255	311
蓮池町大字見島	153	371	187	184
蓮池町大字小松	223	512	242	270
蓮池町大字古賀	102	195	93	102
*** 小計 ***	736	1,644	777	867

校区別 ・ 町 ・ 丁目 ・ 大字別人口統計表

17 新栄小学校

令和 6 . 12 . 末現在 17 ページ

町・丁目・大字名	世帯数	人口	男	女
天祐一丁目	464	872	409	463
天祐二丁目	297	610	294	316
新栄東一丁目	89	194	88	106
新栄東二丁目	176	438	202	236
新栄東三丁目	197	427	195	232
新栄東四丁目	264	535	222	313
新栄西一丁目	241	506	231	275
新栄西二丁目	161	382	186	196
新生町	238	573	274	299
天祐団地	198	261	104	157
中折町	20	42	17	25
緑小路	66	98	47	51
鍋島町大字八戸	823	1,864	892	972
*** 小計 ***	3,234	6,802	3,161	3,641

校区別・町・丁目・大字別人口統計表

18

若楠小学校

令和 6 . 12 . 末現在

18 ページ

町・丁目・大字名	世帯数	人口	男	女
神園三丁目	108	170	90	80
神野東三丁目	29	63	30	33
神野東四丁目	34	84	45	39
日の出一丁目	239	364	173	191
若宮一丁目	857	1,812	842	970
若宮二丁目	450	900	416	484
若宮三丁目	669	1,281	535	746
若楠一丁目	186	411	194	217
若楠二丁目	302	644	321	323
若楠三丁目	421	956	451	505
高木瀬西三丁目	5	10	4	6
新中町	280	671	300	371
高木瀬団地	123	149	70	79
八丁畷町	200	387	191	196
*** 小計 ***	3,903	7,902	3,662	4,240

校区別・町・丁目・大字別人口統計表

19

開成小学校

令和 6 . 12 . 末現在

19 ページ

町・丁目・大字名	世帯数	人口	男	女
神園五丁目	55	119	54	65
神園六丁目	133	291	131	160
八戸溝一丁目	290	630	304	326
八戸溝二丁目	227	436	206	230
八戸溝三丁目	196	390	191	199
開成一丁目	475	866	350	516
開成二丁目	386	841	394	447
開成三丁目	227	500	242	258
開成四丁目	153	333	158	175
開成五丁目	345	779	375	404
開成六丁目	358	831	399	432
鍋島町大字八戸溝	843	2,076	990	1,086
鍋島町大字森田	265	671	303	368
*** 小計 ***	3,953	8,763	4,097	4,666

校区別・町・丁目・大字別人口統計表

20 諸富北小学校

令和 6 . 12 . 末現在 20 ページ

町・丁目・大字名	世帯数	人口	男	女
諸富町大字大堂	457	1,033	507	526
諸富町大字徳富	1,412	3,163	1,514	1,649
諸富町大字諸富津	497	977	446	531
*** 小計 ***	2,366	5,173	2,467	2,706

校区別・町・丁目・大字別人口統計表

21 諸富南小学校

令和 6 . 12 . 末現在 21 ページ

町・丁目・大字名	世帯数	人口	男	女
諸富町大字寺井津	364	882	445	437
諸富町大字為重	954	2,328	1,118	1,210
諸富町大字山領	631	1,353	643	710
*** 小計 ***	1,949	4,563	2,206	2,357

校区別 ・ 町 ・ 丁目 ・ 大字別人口統計表

22 春日小学校

令和 6 . 12 . 末現在 22 ページ

町・丁目・大字名	世帯数	人口	男	女
大和町大字尼寺	3,387	7,592	3,590	4,002
大和町大字久池井	488	1,117	514	603
大和町大字八反原	26	51	25	26
*** 小計 ***	3,901	8,760	4,129	4,631

校区別・町・丁目・大字別人口統計表

23 川上小学校

令和 6 . 12 . 末現在 23 ページ

町・丁目・大字名	世帯数	人口	男	女
大和町大字川上	662	1,691	829	862
大和町大字東山田	757	2,029	957	1,072
大和町大字池上	293	763	355	408
大和町大字久留間	540	1,266	619	647
*** 小計 ***	2,252	5,749	2,760	2,989

校区別・町・丁目・大字別人口統計表

24 松梅小学校

令和 6 . 12 . 末現在 24 ページ

町・丁目・大字名	世帯数	人口	男	女
大和町大字梅野	160	396	188	208
大和町大字名尾	30	76	39	37
大和町大字松瀬	155	357	172	185
*** 小計 ***	345	829	399	430

校区別・町・丁目・大字別人口統計表

25 春日北小学校

令和 6 . 12 . 末現在 25 ページ

町・丁目・大字名	世帯数	人口	男	女
大和町大字久池井	3,341	7,868	3,753	4,115
大和町大字梅野	89	171	81	90
*** 小計 ***	3,430	8,039	3,834	4,205

校区別 ・ 町 ・ 丁目 ・ 大字別人口統計表

27 富士小学校

令和 6 . 12 . 末現在 26 ページ

町・丁目・大字名	世帯数	人口	男	女
富士町大字市川	66	181	86	95
富士町大字内野	145	246	128	118
富士町大字小副川	219	474	225	249
富士町大字鎌原	7	20	9	11
富士町大字上熊川	118	233	106	127
富士町大字下熊川	64	132	62	70
富士町大字杉山	36	89	44	45
富士町大字関屋	62	170	85	85
富士町大字苅木	18	35	17	18
富士町大字畑瀬	5	15	5	10
富士町大字古湯	176	382	176	206
富士町大字松瀬	37	78	38	40
*** 小計 ***	953	2,055	981	1,074

校区別 ・ 町 ・ 丁目 ・ 大字別人口統計表

28 北山小学校

令和 6 . 12 . 末現在 27 ページ

町・丁目・大字名	世帯数	人口	男	女
富士町大字大串	52	141	74	67
富士町大字大野	10	26	13	13
富士町大字上無津呂	68	149	77	72
富士町大字栗並	38	105	49	56
富士町大字下無津呂	56	117	57	60
富士町大字中原	34	81	38	43
富士町大字麻那古	52	114	53	61
*** 小計 ***	310	733	361	372

校区別 ・ 町 ・ 丁目 ・ 大字別人口統計表

29 北山東部小学校

令和 6 . 12 . 末現在 28 ページ

町・丁目・大字名	世帯数	人口	男	女
富士町大字上合瀬	27	79	35	44
富士町大字古場	53	124	63	61
富士町大字下合瀬	28	78	38	40
富士町大字関屋	4	10	4	6
富士町大字藤瀬	22	50	24	26
*** 小計 ***	134	341	164	177

校区別 ・ 町 ・ 丁目 ・ 大字別人口統計表

30

三瀬小学校

令和 6 . 12 . 末現在 29 ページ

町・丁目・大字名	世帯数	人口	男	女
三瀬村三瀬	255	528	249	279
三瀬村藤原	145	358	183	175
三瀬村杠	85	212	100	112
*** 小計 ***	485	1,098	532	566

校区別・町・丁目・大字別人口統計表

31 中川副小学校

令和 6 . 12 . 末現在 30 ページ

町・丁目・大字名	世帯数	人口	男	女
川副町大字福富	564	1,127	564	563
川副町大字早津江津	219	464	221	243
川副町大字早津江	489	1,118	538	580
*** 小計 ***	1,272	2,709	1,323	1,386

校区別 ・ 町 ・ 丁目 ・ 大字別人口統計表

32 大詫間小学校

令和 6 . 12 . 末現在 31 ページ

町・丁目・大字名	世帯数	人口	男	女
川副町大字大詫間	540	1,404	698	706
** 小計 **	540	1,404	698	706

校区別・町・丁目・大字別人口統計表

33 南川副小学校

令和 6 . 12 . 末現在 32 ページ

町・丁目・大字名	世帯数	人口	男	女
川副町大字犬井道	1,158	2,830	1,350	1,480
川副町大字鹿江	1,091	2,619	1,255	1,364
*** 小計 ***	2,249	5,449	2,605	2,844

校区別・町・丁目・大字別人口統計表

34 西川副小学校

令和 6 . 12 . 末現在 33 ページ

町・丁目・大字名	世帯数	人口	男	女
川副町大字南里	831	1,900	903	997
川副町大字西古賀	659	1,632	762	870
川副町大字小々森	689	1,709	846	863
*** 小計 ***	2,179	5,241	2,511	2,730

校区別・町・丁目・大字別人口統計表

35 東与賀小学校

令和 6 . 12 . 末現在 34 ページ

町・丁目・大字名	世帯数	人口	男	女
東与賀町大字下古賀	1,294	3,378	1,663	1,715
東与賀町大字田中	989	2,536	1,193	1,343
東与賀町大字飯盛	692	1,652	797	855
*** 小計 ***	2,975	7,566	3,653	3,913

校区別・町・丁目・大字別人口統計表

36

思斉小学校

令和 6 . 12 . 末現在

35 ページ

町・丁目・大字名	世帯数	人口	男	女
久保田町大字徳万	1,041	2,425	1,117	1,308
久保田町大字新田	695	1,797	861	936
久保田町大字久富	710	1,718	824	894
久保田町大字久保田	461	1,143	545	598
久保田町大字江戸	78	159	76	83
*** 小計 ***	2,985	7,242	3,423	3,819
*** 総計 ***	104,719	226,505	107,240	119,265

校 区 別 年 齢 別 人 口 統 計 表

1 勸興小学校

令和 6 . 12 . 末現在 1 ページ

年 齢	男	女	人 口	年 齢	男	女	人 口
0 歳	16	23	39	36 歳	32	24	56
1 歳	10	17	27	37 歳	39	35	74
2 歳	17	17	34	38 歳	41	35	76
3 歳	20	23	43	39 歳	36	30	66
4 歳	22	10	32	40 歳	32	43	75
5 歳	22	15	37	41 歳	37	33	70
6 歳	24	23	47	42 歳	30	39	69
7 歳	23	18	41	43 歳	51	44	95
8 歳	23	22	45	44 歳	41	39	80
9 歳	23	24	47	45 歳	41	40	81
10 歳	23	27	50	46 歳	56	57	113
11 歳	22	28	50	47 歳	49	55	104
12 歳	35	33	68	48 歳	47	52	99
13 歳	29	27	56	49 歳	55	50	105
14 歳	36	32	68	50 歳	57	57	114
15 歳	23	28	51	51 歳	50	59	109
16 歳	28	32	60	52 歳	41	64	105
17 歳	37	36	73	53 歳	47	57	104
18 歳	22	31	53	54 歳	60	45	105
19 歳	26	45	71	55 歳	47	48	95
20 歳	28	39	67	56 歳	45	61	106
21 歳	27	41	68	57 歳	52	49	101
22 歳	32	35	67	58 歳	43	43	86
23 歳	42	46	88	59 歳	48	47	95
24 歳	41	52	93	60 歳	48	54	102
25 歳	26	40	66	61 歳	42	39	81
26 歳	35	32	67	62 歳	40	50	90
27 歳	28	44	72	63 歳	44	52	96
28 歳	35	38	73	64 歳	43	50	93
29 歳	33	27	60	65 歳	38	56	94
30 歳	29	27	56	66 歳	41	38	79
31 歳	32	29	61	67 歳	22	45	67
32 歳	26	31	57	68 歳	33	50	83
33 歳	40	31	71	69 歳	34	48	82
34 歳	26	29	55	70 歳	39	34	73
35 歳	36	24	60	71 歳	44	48	92

校 区 別 年 齢 別 人 口 統 計 表

1 勸興小学校

令和 6 . 12 . 未現在 2 ページ

年 齢	男	女	人 口		
72 歳	30	43	73		
73 歳	44	30	74		
74 歳	27	49	76		
75 歳	31	72	103		
76 歳	35	53	88		
77 歳	37	55	92		
78 歳	27	34	61		
79 歳	18	33	51		
80 歳	26	38	64		
81 歳	26	44	70		
82 歳	25	43	68		
83 歳	22	50	72		
84 歳	25	25	50		
85 歳	19	27	46		
86 歳	16	30	46		
87 歳	13	28	41		
88 歳	10	24	34		
89 歳	6	27	33		
90 歳	6	25	31		
91 歳	6	11	17		
92 歳	6	14	20		
93 歳	6	8	14		
94 歳	1	9	10		
95 歳	2	8	10		
96 歳	0	8	8		
97 歳	1	9	10		
98 歳	0	3	3		
99 歳	1	4	5		
100 歳	1	0	1		
101 歳	1	0	1		
102 歳	0	0	0		
103 歳	0	1	1		
104 歳	0	0	0		
105 歳	0	1	1		
合計	3,010	3,552	6,562		

校 区 別 年 齢 別 人 口 統 計 表

2 循誘小学校

令和 6 . 12 . 未現在 3 ページ

年 齢	男	女	人 口	年 齢	男	女	人 口
0 歳	29	21	50	36 歳	53	41	94
1 歳	40	31	71	37 歳	48	43	91
2 歳	25	31	56	38 歳	57	55	112
3 歳	30	24	54	39 歳	72	53	125
4 歳	30	27	57	40 歳	61	55	116
5 歳	23	23	46	41 歳	49	48	97
6 歳	34	40	74	42 歳	44	50	94
7 歳	33	24	57	43 歳	59	46	105
8 歳	37	28	65	44 歳	53	58	111
9 歳	31	26	57	45 歳	49	68	117
10 歳	35	27	62	46 歳	57	58	115
11 歳	26	26	52	47 歳	61	60	121
12 歳	25	27	52	48 歳	58	69	127
13 歳	35	37	72	49 歳	58	61	119
14 歳	40	36	76	50 歳	68	64	132
15 歳	33	38	71	51 歳	60	66	126
16 歳	34	35	69	52 歳	63	55	118
17 歳	37	35	72	53 歳	65	56	121
18 歳	31	36	67	54 歳	56	59	115
19 歳	36	33	69	55 歳	52	55	107
20 歳	31	43	74	56 歳	68	53	121
21 歳	35	47	82	57 歳	54	63	117
22 歳	47	35	82	58 歳	43	45	88
23 歳	49	56	105	59 歳	53	63	116
24 歳	51	61	112	60 歳	66	84	150
25 歳	43	41	84	61 歳	44	66	110
26 歳	49	46	95	62 歳	36	63	99
27 歳	42	47	89	63 歳	46	57	103
28 歳	58	57	115	64 歳	44	61	105
29 歳	44	29	73	65 歳	40	69	109
30 歳	56	45	101	66 歳	54	68	122
31 歳	46	56	102	67 歳	41	51	92
32 歳	59	60	119	68 歳	57	49	106
33 歳	54	47	101	69 歳	65	59	124
34 歳	44	64	108	70 歳	47	45	92
35 歳	37	42	79	71 歳	58	58	116

校 区 別 年 齢 別 人 口 統 計 表

2 循誘小学校

令和 6 . 12 . 未現在 4 ページ

年 齢	男	女	人 口		
72 歳	53	65	118		
73 歳	49	71	120		
74 歳	46	76	122		
75 歳	64	81	145		
76 歳	58	77	135		
77 歳	43	78	121		
78 歳	20	52	72		
79 歳	31	45	76		
80 歳	38	57	95		
81 歳	32	65	97		
82 歳	28	50	78		
83 歳	31	50	81		
84 歳	37	58	95		
85 歳	19	41	60		
86 歳	14	39	53		
87 歳	20	48	68		
88 歳	21	28	49		
89 歳	12	31	43		
90 歳	12	36	48		
91 歳	11	31	42		
92 歳	7	27	34		
93 歳	13	22	35		
94 歳	2	8	10		
95 歳	2	15	17		
96 歳	4	10	14		
97 歳	3	6	9		
98 歳	1	4	5		
99 歳	0	5	5		
100 歳	0	0	0		
101 歳	0	1	1		
102 歳	0	1	1		
103 歳	0	1	1		
合計	4,019	4,634	8,653		

校 区 別 年 齢 別 人 口 統 計 表

3 | 日新小学校

令和 6 . 12 . 末現在 5 ページ

年 齢	男	女	人 口	年 齢	男	女	人 口
0 歳	30	19	49	36 歳	55	52	107
1 歳	24	29	53	37 歳	44	71	115
2 歳	29	28	57	38 歳	49	54	103
3 歳	35	27	62	39 歳	45	55	100
4 歳	32	32	64	40 歳	42	47	89
5 歳	33	27	60	41 歳	56	43	99
6 歳	44	32	76	42 歳	57	58	115
7 歳	27	38	65	43 歳	50	48	98
8 歳	41	31	72	44 歳	59	52	111
9 歳	36	37	73	45 歳	47	51	98
10 歳	36	28	64	46 歳	56	59	115
11 歳	39	30	69	47 歳	43	57	100
12 歳	50	37	87	48 歳	48	67	115
13 歳	41	44	85	49 歳	56	46	102
14 歳	43	36	79	50 歳	68	66	134
15 歳	38	33	71	51 歳	60	70	130
16 歳	52	51	103	52 歳	55	54	109
17 歳	43	41	84	53 歳	64	68	132
18 歳	58	55	113	54 歳	50	60	110
19 歳	39	48	87	55 歳	52	52	104
20 歳	59	50	109	56 歳	66	64	130
21 歳	62	51	113	57 歳	64	67	131
22 歳	66	36	102	58 歳	56	56	112
23 歳	70	46	116	59 歳	65	83	148
24 歳	59	51	110	60 歳	47	56	103
25 歳	54	51	105	61 歳	74	46	120
26 歳	57	45	102	62 歳	58	66	124
27 歳	48	45	93	63 歳	62	46	108
28 歳	45	45	90	64 歳	56	59	115
29 歳	55	60	115	65 歳	49	64	113
30 歳	52	43	95	66 歳	62	68	130
31 歳	43	33	76	67 歳	45	52	97
32 歳	39	38	77	68 歳	52	80	132
33 歳	47	39	86	69 歳	60	62	122
34 歳	48	40	88	70 歳	56	80	136
35 歳	39	34	73	71 歳	59	75	134

校 区 別 年 齢 別 人 口 統 計 表

3 | 日新小学校

令和 6 . 12 . 未現在 6 ページ

年 齢	男	女	人 口		
72 歳	58	62	120		
73 歳	62	72	134		
74 歳	67	80	147		
75 歳	59	70	129		
76 歳	75	78	153		
77 歳	55	79	134		
78 歳	51	48	99		
79 歳	32	47	79		
80 歳	37	45	82		
81 歳	31	56	87		
82 歳	36	62	98		
83 歳	36	54	90		
84 歳	28	45	73		
85 歳	29	44	73		
86 歳	15	37	52		
87 歳	23	36	59		
88 歳	17	37	54		
89 歳	15	34	49		
90 歳	20	29	49		
91 歳	14	35	49		
92 歳	17	38	55		
93 歳	13	28	41		
94 歳	5	23	28		
95 歳	5	11	16		
96 歳	1	23	24		
97 歳	3	11	14		
98 歳	4	8	12		
99 歳	3	7	10		
100 歳	0	5	5		
101 歳	1	1	2		
合計	4,412	4,769	9,181		

校 区 別 年 齢 別 人 口 統 計 表

4 赤松小学校

令和 6 . 12 . 末現在 7 ページ

年 齢	男	女	人 口	年 齢	男	女	人 口
0 歳	18	26	44	36 歳	42	39	81
1 歳	27	18	45	37 歳	30	48	78
2 歳	33	25	58	38 歳	38	45	83
3 歳	27	24	51	39 歳	53	53	106
4 歳	25	33	58	40 歳	60	55	115
5 歳	36	42	78	41 歳	50	58	108
6 歳	40	37	77	42 歳	50	63	113
7 歳	44	37	81	43 歳	40	67	107
8 歳	53	46	99	44 歳	73	70	143
9 歳	42	45	87	45 歳	54	52	106
10 歳	46	52	98	46 歳	58	56	114
11 歳	42	40	82	47 歳	58	73	131
12 歳	43	47	90	48 歳	61	64	125
13 歳	52	37	89	49 歳	47	68	115
14 歳	38	41	79	50 歳	63	55	118
15 歳	49	45	94	51 歳	73	72	145
16 歳	54	51	105	52 歳	60	79	139
17 歳	36	37	73	53 歳	45	63	108
18 歳	45	47	92	54 歳	64	67	131
19 歳	39	53	92	55 歳	60	52	112
20 歳	45	47	92	56 歳	68	69	137
21 歳	39	36	75	57 歳	50	46	96
22 歳	51	46	97	58 歳	32	44	76
23 歳	40	36	76	59 歳	54	62	116
24 歳	33	33	66	60 歳	49	64	113
25 歳	31	35	66	61 歳	63	50	113
26 歳	40	28	68	62 歳	55	41	96
27 歳	36	32	68	63 歳	59	61	120
28 歳	34	35	69	64 歳	51	61	112
29 歳	37	34	71	65 歳	45	58	103
30 歳	34	31	65	66 歳	48	44	92
31 歳	39	36	75	67 歳	44	55	99
32 歳	41	30	71	68 歳	49	67	116
33 歳	29	44	73	69 歳	41	42	83
34 歳	27	30	57	70 歳	42	48	90
35 歳	31	43	74	71 歳	41	57	98

校 区 別 年 齢 別 人 口 統 計 表

4 赤松小学校

令和 6 . 12 . 未現在 8 ページ

年 齢	男	女	人 口			
72 歳	43	53	96			
73 歳	56	43	99			
74 歳	63	70	133			
75 歳	41	57	98			
76 歳	35	51	86			
77 歳	40	58	98			
78 歳	25	32	57			
79 歳	17	36	53			
80 歳	27	37	64			
81 歳	33	35	68			
82 歳	17	38	55			
83 歳	25	22	47			
84 歳	22	33	55			
85 歳	17	32	49			
86 歳	12	23	35			
87 歳	24	27	51			
88 歳	9	30	39			
89 歳	13	28	41			
90 歳	8	31	39			
91 歳	8	23	31			
92 歳	6	20	26			
93 歳	10	9	19			
94 歳	7	20	27			
95 歳	1	9	10			
96 歳	3	14	17			
97 歳	2	7	9			
98 歳	2	8	10			
99 歳	2	2	4			
100 歳	0	0	0			
101 歳	0	3	3			
102 歳	0	0	0			
103 歳	0	1	1			
104 歳	0	1	1			
105 歳	0	1	1			
合計	3,814	4,281	8,095			

校 区 別 年 齢 別 人 口 統 計 表

5 神野小学校

令和 6 . 12 . 末現在 9 ページ

年 齢	男	女	人 口	年 齢	男	女	人 口
0 歳	31	32	63	36 歳	63	54	117
1 歳	37	25	62	37 歳	59	60	119
2 歳	40	43	83	38 歳	47	56	103
3 歳	42	28	70	39 歳	55	68	123
4 歳	34	40	74	40 歳	65	60	125
5 歳	48	37	85	41 歳	66	77	143
6 歳	48	43	91	42 歳	71	85	156
7 歳	41	38	79	43 歳	67	81	148
8 歳	47	54	101	44 歳	77	81	158
9 歳	44	55	99	45 歳	84	83	167
10 歳	47	45	92	46 歳	70	82	152
11 歳	40	41	81	47 歳	72	85	157
12 歳	49	57	106	48 歳	76	81	157
13 歳	57	42	99	49 歳	78	91	169
14 歳	62	53	115	50 歳	84	94	178
15 歳	39	52	91	51 歳	72	101	173
16 歳	67	54	121	52 歳	86	84	170
17 歳	62	63	125	53 歳	77	77	154
18 歳	48	56	104	54 歳	75	90	165
19 歳	49	64	113	55 歳	75	90	165
20 歳	60	55	115	56 歳	77	86	163
21 歳	52	52	104	57 歳	82	84	166
22 歳	59	53	112	58 歳	72	79	151
23 歳	62	64	126	59 歳	81	93	174
24 歳	58	60	118	60 歳	75	94	169
25 歳	58	56	114	61 歳	78	90	168
26 歳	48	62	110	62 歳	72	76	148
27 歳	52	39	91	63 歳	70	75	145
28 歳	52	52	104	64 歳	67	76	143
29 歳	50	56	106	65 歳	66	94	160
30 歳	70	70	140	66 歳	67	72	139
31 歳	38	55	93	67 歳	62	68	130
32 歳	42	52	94	68 歳	74	67	141
33 歳	44	50	94	69 歳	66	79	145
34 歳	68	40	108	70 歳	79	79	158
35 歳	59	64	123	71 歳	62	86	148

校 区 別 年 齢 別 人 口 統 計 表

5 神野小学校

令和 6 . 12 . 未現在 10 ページ

年 齢	男	女	人 口		
72 歳	66	94	160		
73 歳	66	95	161		
74 歳	54	82	136		
75 歳	88	90	178		
76 歳	65	84	149		
77 歳	52	75	127		
78 歳	31	45	76		
79 歳	35	37	72		
80 歳	33	59	92		
81 歳	42	48	90		
82 歳	27	66	93		
83 歳	23	48	71		
84 歳	27	44	71		
85 歳	21	41	62		
86 歳	22	38	60		
87 歳	22	49	71		
88 歳	13	36	49		
89 歳	21	45	66		
90 歳	12	33	45		
91 歳	10	30	40		
92 歳	7	30	37		
93 歳	13	26	39		
94 歳	9	13	22		
95 歳	4	24	28		
96 歳	4	9	13		
97 歳	1	10	11		
98 歳	4	5	9		
99 歳	1	4	5		
100 歳	0	2	2		
101 歳	0	4	4		
102 歳	0	0	0		
103 歳	0	1	1		
<p style="text-align: center;">**合計**</p>	5,146	5,947	11,093		

校 区 別 年 齢 別 人 口 統 計 表

6 西与賀小学校

令和 6 . 12 . 末現在 11 ページ

年 齢	男	女	人 口	年 齢	男	女	人 口
0 歳	24	17	41	36 歳	35	33	68
1 歳	21	16	37	37 歳	32	38	70
2 歳	30	19	49	38 歳	31	18	49
3 歳	38	31	69	39 歳	32	43	75
4 歳	35	22	57	40 歳	32	31	63
5 歳	33	42	75	41 歳	46	34	80
6 歳	18	36	54	42 歳	30	40	70
7 歳	23	34	57	43 歳	40	38	78
8 歳	33	25	58	44 歳	39	32	71
9 歳	33	33	66	45 歳	31	40	71
10 歳	24	26	50	46 歳	32	37	69
11 歳	24	22	46	47 歳	28	32	60
12 歳	33	25	58	48 歳	30	33	63
13 歳	25	35	60	49 歳	53	26	79
14 歳	37	23	60	50 歳	35	36	71
15 歳	22	19	41	51 歳	34	39	73
16 歳	26	35	61	52 歳	40	29	69
17 歳	29	20	49	53 歳	31	35	66
18 歳	25	29	54	54 歳	43	41	84
19 歳	29	24	53	55 歳	36	46	82
20 歳	21	27	48	56 歳	38	38	76
21 歳	22	28	50	57 歳	25	34	59
22 歳	25	27	52	58 歳	19	28	47
23 歳	23	26	49	59 歳	35	35	70
24 歳	23	20	43	60 歳	25	45	70
25 歳	26	31	57	61 歳	41	44	85
26 歳	14	17	31	62 歳	37	43	80
27 歳	17	24	41	63 歳	35	33	68
28 歳	30	32	62	64 歳	20	41	61
29 歳	24	25	49	65 歳	41	32	73
30 歳	29	24	53	66 歳	25	41	66
31 歳	33	30	63	67 歳	41	34	75
32 歳	31	28	59	68 歳	34	53	87
33 歳	25	34	59	69 歳	33	48	81
34 歳	42	42	84	70 歳	30	27	57
35 歳	26	35	61	71 歳	36	49	85

校 区 別 年 齢 別 人 口 統 計 表

6 西与賀小学校

令和 6 . 12 . 未現在 12 ページ

年 齢	男	女	人 口			
72 歳	38	44	82			
73 歳	31	58	89			
74 歳	39	47	86			
75 歳	47	54	101			
76 歳	40	41	81			
77 歳	22	55	77			
78 歳	21	33	54			
79 歳	20	40	60			
80 歳	24	52	76			
81 歳	32	43	75			
82 歳	20	40	60			
83 歳	22	28	50			
84 歳	22	36	58			
85 歳	13	21	34			
86 歳	13	16	29			
87 歳	12	37	49			
88 歳	9	22	31			
89 歳	14	19	33			
90 歳	10	19	29			
91 歳	8	17	25			
92 歳	5	16	21			
93 歳	5	17	22			
94 歳	5	9	14			
95 歳	2	11	13			
96 歳	3	5	8			
97 歳	2	9	11			
98 歳	0	5	5			
99 歳	0	2	2			
100 歳	0	2	2			
101 歳	0	1	1			
102 歳	0	2	2			
103 歳	0	1	1			
合計	2,677	3,111	5,788			

校 区 別 年 齢 別 人 口 統 計 表

7 嘉瀬小学校

令和 6 . 12 . 末現在 13 ページ

年 齢	男	女	人 口	年 齢	男	女	人 口
0 歳	18	16	34	36 歳	27	29	56
1 歳	16	22	38	37 歳	22	28	50
2 歳	18	18	36	38 歳	32	21	53
3 歳	29	33	62	39 歳	24	41	65
4 歳	26	19	45	40 歳	29	26	55
5 歳	22	21	43	41 歳	31	26	57
6 歳	20	24	44	42 歳	22	40	62
7 歳	18	27	45	43 歳	30	26	56
8 歳	20	24	44	44 歳	24	24	48
9 歳	33	23	56	45 歳	31	16	47
10 歳	26	23	49	46 歳	33	33	66
11 歳	17	29	46	47 歳	21	25	46
12 歳	21	25	46	48 歳	25	44	69
13 歳	15	19	34	49 歳	23	35	58
14 歳	20	27	47	50 歳	27	32	59
15 歳	20	21	41	51 歳	30	22	52
16 歳	23	17	40	52 歳	33	31	64
17 歳	24	20	44	53 歳	30	18	48
18 歳	15	17	32	54 歳	32	34	66
19 歳	18	15	33	55 歳	29	32	61
20 歳	18	36	54	56 歳	30	38	68
21 歳	11	18	29	57 歳	21	32	53
22 歳	27	18	45	58 歳	25	27	52
23 歳	17	21	38	59 歳	22	31	53
24 歳	22	21	43	60 歳	28	27	55
25 歳	14	18	32	61 歳	24	31	55
26 歳	13	22	35	62 歳	35	27	62
27 歳	22	17	39	63 歳	20	37	57
28 歳	20	17	37	64 歳	40	36	76
29 歳	29	22	51	65 歳	32	41	73
30 歳	26	29	55	66 歳	25	31	56
31 歳	25	28	53	67 歳	41	47	88
32 歳	34	18	52	68 歳	36	48	84
33 歳	27	22	49	69 歳	38	29	67
34 歳	28	21	49	70 歳	32	32	64
35 歳	24	27	51	71 歳	30	36	66

校 区 別 年 齢 別 人 口 統 計 表

7 嘉瀬小学校

令和 6 . 12 . 未現在 14 ページ

年 齢	男	女	人 口			
72 歳	34	42	76			
73 歳	29	32	61			
74 歳	33	38	71			
75 歳	39	52	91			
76 歳	38	39	77			
77 歳	41	38	79			
78 歳	24	36	60			
79 歳	11	29	40			
80 歳	15	25	40			
81 歳	14	33	47			
82 歳	20	23	43			
83 歳	20	45	65			
84 歳	17	32	49			
85 歳	19	33	52			
86 歳	11	26	37			
87 歳	10	25	35			
88 歳	18	22	40			
89 歳	12	32	44			
90 歳	9	31	40			
91 歳	10	22	32			
92 歳	8	28	36			
93 歳	6	16	22			
94 歳	3	19	22			
95 歳	5	18	23			
96 歳	5	3	8			
97 歳	1	9	10			
98 歳	0	7	7			
99 歳	1	5	6			
100 歳	0	2	2			
101 歳	0	1	1			
102 歳	0	1	1			
合計	2,263	2,692	4,955			

校 区 別 年 齢 別 人 口 統 計 表

8 巨勢小学校

令和 6 . 12 . 末現在 15 ページ

年 齢	男	女	人 口	年 齢	男	女	人 口
0 歳	26	28	54	36 歳	39	32	71
1 歳	21	34	55	37 歳	32	47	79
2 歳	30	25	55	38 歳	31	31	62
3 歳	28	26	54	39 歳	40	43	83
4 歳	34	26	60	40 歳	35	45	80
5 歳	36	29	65	41 歳	40	44	84
6 歳	32	29	61	42 歳	51	45	96
7 歳	39	26	65	43 歳	39	35	74
8 歳	38	25	63	44 歳	43	31	74
9 歳	33	37	70	45 歳	41	55	96
10 歳	34	33	67	46 歳	38	42	80
11 歳	35	27	62	47 歳	50	37	87
12 歳	31	26	57	48 歳	41	40	81
13 歳	43	27	70	49 歳	29	36	65
14 歳	22	22	44	50 歳	35	36	71
15 歳	38	43	81	51 歳	58	36	94
16 歳	25	27	52	52 歳	40	43	83
17 歳	26	20	46	53 歳	30	35	65
18 歳	22	20	42	54 歳	29	41	70
19 歳	30	22	52	55 歳	33	35	68
20 歳	32	15	47	56 歳	37	29	66
21 歳	27	23	50	57 歳	28	34	62
22 歳	12	27	39	58 歳	26	37	63
23 歳	24	19	43	59 歳	31	28	59
24 歳	20	30	50	60 歳	19	23	42
25 歳	33	22	55	61 歳	38	28	66
26 歳	26	28	54	62 歳	24	29	53
27 歳	35	23	58	63 歳	19	25	44
28 歳	32	28	60	64 歳	27	23	50
29 歳	29	29	58	65 歳	14	34	48
30 歳	27	43	70	66 歳	25	23	48
31 歳	37	32	69	67 歳	23	23	46
32 歳	34	38	72	68 歳	16	33	49
33 歳	40	37	77	69 歳	33	34	67
34 歳	27	45	72	70 歳	24	37	61
35 歳	36	36	72	71 歳	24	44	68

校 区 別 年 齢 別 人 口 統 計 表

8 巨勢小学校

令和 6 . 12 . 未現在 16 ページ

年 齢	男	女	人 口			
72 歳	38	42	80			
73 歳	25	30	55			
74 歳	31	36	67			
75 歳	35	39	74			
76 歳	33	48	81			
77 歳	33	30	63			
78 歳	25	34	59			
79 歳	10	23	33			
80 歳	21	36	57			
81 歳	14	26	40			
82 歳	13	22	35			
83 歳	14	31	45			
84 歳	6	26	32			
85 歳	6	25	31			
86 歳	10	21	31			
87 歳	11	22	33			
88 歳	8	7	15			
89 歳	7	16	23			
90 歳	6	10	16			
91 歳	3	14	17			
92 歳	1	12	13			
93 歳	6	5	11			
94 歳	1	3	4			
95 歳	1	7	8			
96 歳	1	5	6			
97 歳	1	2	3			
98 歳	0	2	2			
99 歳	0	3	3			
100 歳	0	2	2			
101 歳	1	0	1			
102 歳	0	0	0			
103 歳	0	1	1			
合計	2,637	2,880	5,517			

校 区 別 年 齢 別 人 口 統 計 表

9 兵庫小学校

令和 6 . 12 . 末現在 17 ページ

年 齢	男	女	人 口	年 齢	男	女	人 口
0 歳	71	48	119	36 歳	87	100	187
1 歳	75	62	137	37 歳	85	85	170
2 歳	78	48	126	38 歳	87	92	179
3 歳	75	74	149	39 歳	67	87	154
4 歳	67	61	128	40 歳	93	127	220
5 歳	75	73	148	41 歳	79	94	173
6 歳	53	74	127	42 歳	109	104	213
7 歳	84	76	160	43 歳	116	122	238
8 歳	81	94	175	44 歳	100	120	220
9 歳	86	74	160	45 歳	103	133	236
10 歳	100	96	196	46 歳	124	133	257
11 歳	81	83	164	47 歳	119	122	241
12 歳	92	93	185	48 歳	116	121	237
13 歳	95	102	197	49 歳	121	132	253
14 歳	85	79	164	50 歳	132	149	281
15 歳	95	92	187	51 歳	110	159	269
16 歳	82	85	167	52 歳	132	136	268
17 歳	95	85	180	53 歳	122	130	252
18 歳	86	81	167	54 歳	122	132	254
19 歳	87	78	165	55 歳	99	118	217
20 歳	83	86	169	56 歳	111	120	231
21 歳	70	80	150	57 歳	98	154	252
22 歳	83	100	183	58 歳	87	95	182
23 歳	97	90	187	59 歳	91	101	192
24 歳	80	87	167	60 歳	85	112	197
25 歳	97	86	183	61 歳	101	108	209
26 歳	72	77	149	62 歳	93	92	185
27 歳	78	81	159	63 歳	89	100	189
28 歳	81	106	187	64 歳	93	60	153
29 歳	85	84	169	65 歳	79	85	164
30 歳	86	94	180	66 歳	70	86	156
31 歳	80	100	180	67 歳	68	78	146
32 歳	89	85	174	68 歳	68	78	146
33 歳	81	85	166	69 歳	77	78	155
34 歳	91	76	167	70 歳	57	69	126
35 歳	77	79	156	71 歳	64	75	139

校 区 別 年 齢 別 人 口 統 計 表

9 兵庫小学校

令和 6 . 12 . 未現在 18 ページ

年 齢	男	女	人 口			
72 歳	63	85	148			
73 歳	79	78	157			
74 歳	72	80	152			
75 歳	65	90	155			
76 歳	64	75	139			
77 歳	52	80	132			
78 歳	30	55	85			
79 歳	37	42	79			
80 歳	41	55	96			
81 歳	26	51	77			
82 歳	38	46	84			
83 歳	29	41	70			
84 歳	25	35	60			
85 歳	27	39	66			
86 歳	26	33	59			
87 歳	15	38	53			
88 歳	13	34	47			
89 歳	13	30	43			
90 歳	13	26	39			
91 歳	6	27	33			
92 歳	7	31	38			
93 歳	4	20	24			
94 歳	3	15	18			
95 歳	4	17	21			
96 歳	2	8	10			
97 歳	3	8	11			
98 歳	2	1	3			
99 歳	0	4	4			
100 歳	0	1	1			
101 歳	0	1	1			
102 歳	0	1	1			
103 歳	0	1	1			
104 歳	0	1	1			
合計	7,186	7,990	15,176			

校 区 別 年 齢 別 人 口 統 計 表

10 高木瀬小学校

令和 6 . 12 . 末現在 19 ページ

年 齢	男	女	人 口	年 齢	男	女	人 口
0 歳	52	52	104	36 歳	74	86	160
1 歳	45	67	112	37 歳	84	91	175
2 歳	51	74	125	38 歳	78	95	173
3 歳	68	66	134	39 歳	98	97	195
4 歳	65	67	132	40 歳	90	107	197
5 歳	70	75	145	41 歳	80	82	162
6 歳	71	55	126	42 歳	102	84	186
7 歳	76	76	152	43 歳	83	92	175
8 歳	59	71	130	44 歳	89	104	193
9 歳	76	63	139	45 歳	86	77	163
10 歳	67	72	139	46 歳	81	90	171
11 歳	79	84	163	47 歳	94	91	185
12 歳	81	60	141	48 歳	92	102	194
13 歳	60	69	129	49 歳	99	106	205
14 歳	71	80	151	50 歳	106	97	203
15 歳	64	52	116	51 歳	118	121	239
16 歳	60	66	126	52 歳	126	95	221
17 歳	77	80	157	53 歳	101	106	207
18 歳	62	57	119	54 歳	99	95	194
19 歳	76	77	153	55 歳	84	93	177
20 歳	83	65	148	56 歳	79	84	163
21 歳	81	57	138	57 歳	84	87	171
22 歳	60	79	139	58 歳	65	62	127
23 歳	66	63	129	59 歳	83	82	165
24 歳	66	71	137	60 歳	70	89	159
25 歳	59	71	130	61 歳	66	67	133
26 歳	53	61	114	62 歳	62	80	142
27 歳	64	53	117	63 歳	77	103	180
28 歳	66	50	116	64 歳	65	87	152
29 歳	47	82	129	65 歳	70	87	157
30 歳	69	74	143	66 歳	79	83	162
31 歳	65	61	126	67 歳	78	73	151
32 歳	57	80	137	68 歳	78	88	166
33 歳	79	74	153	69 歳	81	90	171
34 歳	76	65	141	70 歳	81	102	183
35 歳	76	86	162	71 歳	85	109	194

校 区 別 年 齢 別 人 口 統 計 表

10 高木瀬小学校

令和 6 . 12 . 未現在 20 ページ

年 齢	男	女	人 口		
72 歳	78	105	183		
73 歳	81	99	180		
74 歳	97	108	205		
75 歳	91	135	226		
76 歳	86	104	190		
77 歳	92	122	214		
78 歳	52	83	135		
79 歳	52	83	135		
80 歳	63	99	162		
81 歳	46	97	143		
82 歳	72	95	167		
83 歳	59	104	163		
84 歳	47	81	128		
85 歳	53	70	123		
86 歳	34	50	84		
87 歳	42	68	110		
88 歳	35	57	92		
89 歳	22	49	71		
90 歳	18	50	68		
91 歳	18	55	73		
92 歳	14	35	49		
93 歳	14	42	56		
94 歳	4	20	24		
95 歳	9	21	30		
96 歳	5	16	21		
97 歳	2	13	15		
98 歳	2	11	13		
99 歳	1	7	8		
100 歳	1	5	6		
101 歳	0	6	6		
102 歳	1	1	2		
103 歳	0	2	2		
104 歳	0	1	1		
合計	6,655	7,633	14,288		

校 区 別 年 齢 別 人 口 統 計 表

11 北川副小学校

令和 6 . 12 . 末現在 21 ページ

年 齢	男	女	人 口
0 歳	41	42	83
1 歳	51	54	105
2 歳	56	51	107
3 歳	47	49	96
4 歳	54	52	106
5 歳	63	63	126
6 歳	59	60	119
7 歳	83	58	141
8 歳	68	68	136
9 歳	62	73	135
10 歳	71	65	136
11 歳	63	79	142
12 歳	67	73	140
13 歳	60	80	140
14 歳	58	71	129
15 歳	62	51	113
16 歳	60	59	119
17 歳	54	58	112
18 歳	61	54	115
19 歳	38	68	106
20 歳	53	47	100
21 歳	44	54	98
22 歳	49	53	102
23 歳	50	57	107
24 歳	53	47	100
25 歳	45	54	99
26 歳	51	54	105
27 歳	43	40	83
28 歳	35	47	82
29 歳	58	52	110
30 歳	67	72	139
31 歳	52	62	114
32 歳	61	49	110
33 歳	61	60	121
34 歳	54	69	123
35 歳	52	64	116

年 齢	男	女	人 口
36 歳	61	93	154
37 歳	84	76	160
38 歳	72	91	163
39 歳	77	80	157
40 歳	75	78	153
41 歳	70	92	162
42 歳	62	111	173
43 歳	95	78	173
44 歳	99	81	180
45 歳	100	78	178
46 歳	76	77	153
47 歳	89	87	176
48 歳	83	85	168
49 歳	91	93	184
50 歳	86	99	185
51 歳	88	94	182
52 歳	80	79	159
53 歳	99	86	185
54 歳	71	84	155
55 歳	64	81	145
56 歳	82	71	153
57 歳	74	102	176
58 歳	68	70	138
59 歳	80	86	166
60 歳	69	80	149
61 歳	62	82	144
62 歳	69	67	136
63 歳	60	65	125
64 歳	59	84	143
65 歳	60	82	142
66 歳	55	70	125
67 歳	61	60	121
68 歳	49	70	119
69 歳	86	68	154
70 歳	66	78	144
71 歳	67	89	156

校 区 別 年 齢 別 人 口 統 計 表

11 北川副小学校

令和 6 . 12 . 未現在 22 ページ

年 齢	男	女	人 口		
72 歳	73	82	155		
73 歳	60	88	148		
74 歳	75	106	181		
75 歳	78	102	180		
76 歳	74	109	183		
77 歳	100	90	190		
78 歳	55	71	126		
79 歳	45	59	104		
80 歳	43	87	130		
81 歳	58	77	135		
82 歳	43	64	107		
83 歳	50	75	125		
84 歳	45	80	125		
85 歳	33	59	92		
86 歳	32	41	73		
87 歳	28	65	93		
88 歳	37	54	91		
89 歳	21	50	71		
90 歳	21	49	70		
91 歳	15	31	46		
92 歳	17	21	38		
93 歳	8	22	30		
94 歳	5	20	25		
95 歳	3	25	28		
96 歳	3	13	16		
97 歳	2	9	11		
98 歳	1	7	8		
99 歳	0	4	4		
100 歳	0	6	6		
101 歳	1	0	1		
102 歳	0	1	1		
103 歳	1	0	1		
合計	5,722	6,623	12,345		

校 区 別 年 齢 別 人 口 統 計 表

12 本庄小学校

令和 6 . 12 . 末現在 23 ページ

年 齢	男	女	人 口	年 齢	男	女	人 口
0 歳	37	40	77	36 歳	84	70	154
1 歳	31	31	62	37 歳	77	68	145
2 歳	46	35	81	38 歳	62	78	140
3 歳	52	49	101	39 歳	75	76	151
4 歳	51	41	92	40 歳	86	79	165
5 歳	47	56	103	41 歳	73	77	150
6 歳	62	40	102	42 歳	82	65	147
7 歳	53	52	105	43 歳	88	74	162
8 歳	61	52	113	44 歳	64	66	130
9 歳	64	48	112	45 歳	79	86	165
10 歳	70	65	135	46 歳	85	91	176
11 歳	58	51	109	47 歳	92	84	176
12 歳	72	45	117	48 歳	94	78	172
13 歳	67	53	120	49 歳	88	71	159
14 歳	59	57	116	50 歳	80	95	175
15 歳	56	70	126	51 歳	71	74	145
16 歳	63	44	107	52 歳	73	85	158
17 歳	56	55	111	53 歳	77	79	156
18 歳	73	57	130	54 歳	79	82	161
19 歳	80	91	171	55 歳	84	78	162
20 歳	100	91	191	56 歳	89	84	173
21 歳	123	115	238	57 歳	88	65	153
22 歳	116	85	201	58 歳	64	61	125
23 歳	109	77	186	59 歳	64	84	148
24 歳	86	70	156	60 歳	68	66	134
25 歳	73	66	139	61 歳	60	68	128
26 歳	70	69	139	62 歳	84	78	162
27 歳	86	72	158	63 歳	62	74	136
28 歳	50	69	119	64 歳	68	71	139
29 歳	71	55	126	65 歳	78	58	136
30 歳	65	51	116	66 歳	75	84	159
31 歳	60	51	111	67 歳	72	70	142
32 歳	76	51	127	68 歳	63	66	129
33 歳	64	59	123	69 歳	60	75	135
34 歳	58	60	118	70 歳	76	72	148
35 歳	77	46	123	71 歳	80	74	154

校 区 別 年 齢 別 人 口 統 計 表

12 本庄小学校

令和 6 . 12 . 未現在 24 ページ

年 齢	男	女	人 口			
72 歳	63	75	138			
73 歳	52	92	144			
74 歳	56	73	129			
75 歳	79	71	150			
76 歳	67	66	133			
77 歳	57	81	138			
78 歳	27	54	81			
79 歳	40	42	82			
80 歳	34	56	90			
81 歳	45	54	99			
82 歳	34	61	95			
83 歳	32	59	91			
84 歳	33	51	84			
85 歳	32	64	96			
86 歳	17	33	50			
87 歳	22	59	81			
88 歳	22	41	63			
89 歳	26	38	64			
90 歳	12	33	45			
91 歳	18	43	61			
92 歳	12	37	49			
93 歳	5	23	28			
94 歳	4	14	18			
95 歳	3	15	18			
96 歳	3	13	16			
97 歳	3	11	14			
98 歳	2	5	7			
99 歳	0	7	7			
100 歳	0	4	4			
101 歳	0	1	1			
102 歳	0	2	2			
103 歳	0	0	0			
104 歳	0	0	0			
105 歳	0	1	1			
合計	5,986	6,104	12,090			

校 区 別 年 齢 別 人 口 統 計 表

13 鍋島小学校

令和 6 . 12 . 末現在 25 ページ

年 齢	男	女	人 口	年 齢	男	女	人 口
0 歳	30	37	67	36 歳	69	62	131
1 歳	47	46	93	37 歳	82	84	166
2 歳	52	45	97	38 歳	74	80	154
3 歳	66	49	115	39 歳	88	86	174
4 歳	55	47	102	40 歳	91	100	191
5 歳	50	59	109	41 歳	82	90	172
6 歳	56	51	107	42 歳	80	99	179
7 歳	56	69	125	43 歳	79	91	170
8 歳	55	58	113	44 歳	93	80	173
9 歳	73	56	129	45 歳	97	87	184
10 歳	63	76	139	46 歳	89	85	174
11 歳	75	72	147	47 歳	90	85	175
12 歳	83	63	146	48 歳	81	94	175
13 歳	87	80	167	49 歳	94	105	199
14 歳	75	74	149	50 歳	76	93	169
15 歳	90	60	150	51 歳	112	101	213
16 歳	75	84	159	52 歳	77	101	178
17 歳	67	73	140	53 歳	95	113	208
18 歳	78	69	147	54 歳	86	96	182
19 歳	63	65	128	55 歳	86	98	184
20 歳	60	70	130	56 歳	88	99	187
21 歳	81	76	157	57 歳	74	88	162
22 歳	64	68	132	58 歳	71	76	147
23 歳	92	83	175	59 歳	75	97	172
24 歳	81	95	176	60 歳	89	110	199
25 歳	87	63	150	61 歳	78	101	179
26 歳	72	79	151	62 歳	73	105	178
27 歳	61	67	128	63 歳	73	89	162
28 歳	68	61	129	64 歳	90	76	166
29 歳	67	58	125	65 歳	78	86	164
30 歳	61	69	130	66 歳	73	90	163
31 歳	57	65	122	67 歳	74	73	147
32 歳	75	68	143	68 歳	73	87	160
33 歳	61	71	132	69 歳	80	81	161
34 歳	58	63	121	70 歳	71	78	149
35 歳	60	72	132	71 歳	90	89	179

校 区 別 年 齢 別 人 口 統 計 表

13 鍋島小学校

令和 6 . 12 . 未現在 26 ページ

年 齢	男	女	人 口			
72 歳	79	72	151			
73 歳	65	79	144			
74 歳	73	59	132			
75 歳	76	82	158			
76 歳	58	60	118			
77 歳	57	61	118			
78 歳	29	33	62			
79 歳	37	50	87			
80 歳	24	39	63			
81 歳	29	26	55			
82 歳	24	40	64			
83 歳	25	45	70			
84 歳	17	31	48			
85 歳	17	26	43			
86 歳	8	26	34			
87 歳	22	34	56			
88 歳	9	22	31			
89 歳	10	33	43			
90 歳	10	25	35			
91 歳	5	25	30			
92 歳	5	26	31			
93 歳	6	24	30			
94 歳	6	17	23			
95 歳	5	17	22			
96 歳	2	11	13			
97 歳	2	8	10			
98 歳	0	3	3			
99 歳	0	5	5			
100 歳	0	1	1			
101 歳	0	1	1			
102 歳	0	1	1			
103 歳	0	1	1			
合計	6,072	6,599	12,671			

校 区 別 年 齢 別 人 口 統 計 表

14 金立小学校

令和 6 . 12 . 未現在 27 ページ

年 齢	男	女	人 口	年 齢	男	女	人 口
0 歳	15	9	24	36 歳	27	18	45
1 歳	13	8	21	37 歳	24	26	50
2 歳	12	14	26	38 歳	22	22	44
3 歳	12	9	21	39 歳	25	23	48
4 歳	21	23	44	40 歳	31	19	50
5 歳	19	13	32	41 歳	33	28	61
6 歳	14	20	34	42 歳	29	27	56
7 歳	23	14	37	43 歳	30	24	54
8 歳	21	22	43	44 歳	33	31	64
9 歳	25	22	47	45 歳	30	28	58
10 歳	16	12	28	46 歳	25	32	57
11 歳	24	18	42	47 歳	26	35	61
12 歳	16	13	29	48 歳	33	30	63
13 歳	25	27	52	49 歳	37	26	63
14 歳	25	18	43	50 歳	34	27	61
15 歳	23	25	48	51 歳	33	40	73
16 歳	20	24	44	52 歳	27	25	52
17 歳	26	25	51	53 歳	31	28	59
18 歳	19	12	31	54 歳	27	16	43
19 歳	17	15	32	55 歳	38	21	59
20 歳	22	21	43	56 歳	23	22	45
21 歳	20	13	33	57 歳	18	26	44
22 歳	24	19	43	58 歳	16	15	31
23 歳	18	16	34	59 歳	23	35	58
24 歳	13	17	30	60 歳	25	30	55
25 歳	22	12	34	61 歳	22	32	54
26 歳	16	14	30	62 歳	34	27	61
27 歳	13	15	28	63 歳	27	33	60
28 歳	9	15	24	64 歳	27	31	58
29 歳	16	10	26	65 歳	17	21	38
30 歳	13	9	22	66 歳	27	36	63
31 歳	9	15	24	67 歳	27	22	49
32 歳	20	23	43	68 歳	28	34	62
33 歳	23	25	48	69 歳	39	31	70
34 歳	29	22	51	70 歳	25	37	62
35 歳	24	20	44	71 歳	38	29	67

校 区 別 年 齢 別 人 口 統 計 表

14 金立小学校

令和 6 . 12 . 未現在 28 ページ

年 齢	男	女	人 口			
72 歳	33	45	78			
73 歳	25	37	62			
74 歳	36	34	70			
75 歳	40	46	86			
76 歳	41	45	86			
77 歳	25	39	64			
78 歳	18	25	43			
79 歳	28	19	47			
80 歳	22	34	56			
81 歳	17	34	51			
82 歳	21	22	43			
83 歳	21	21	42			
84 歳	21	33	54			
85 歳	16	18	34			
86 歳	14	13	27			
87 歳	11	26	37			
88 歳	9	26	35			
89 歳	5	21	26			
90 歳	13	19	32			
91 歳	10	17	27			
92 歳	4	21	25			
93 歳	0	11	11			
94 歳	2	9	11			
95 歳	0	6	6			
96 歳	1	7	8			
97 歳	2	4	6			
98 歳	0	5	5			
99 歳	1	3	4			
100 歳	1	4	5			
101 歳	1	0	1			
102 歳	0	0	0			
103 歳	0	1	1			
合計	2,126	2,241	4,367			

校 区 別 年 齢 別 人 口 統 計 表

15 久保泉小学校

令和 6 . 12 . 末現在 29 ページ

年 齢	男	女	人 口	年 齢	男	女	人 口
0 歳	8	11	19	36 歳	21	24	45
1 歳	8	16	24	37 歳	30	24	54
2 歳	11	1	12	38 歳	25	22	47
3 歳	13	16	29	39 歳	25	20	45
4 歳	8	11	19	40 歳	16	18	34
5 歳	16	11	27	41 歳	18	18	36
6 歳	14	10	24	42 歳	21	19	40
7 歳	15	13	28	43 歳	18	23	41
8 歳	14	15	29	44 歳	19	15	34
9 歳	12	12	24	45 歳	17	21	38
10 歳	16	11	27	46 歳	27	20	47
11 歳	18	15	33	47 歳	27	22	49
12 歳	13	9	22	48 歳	21	22	43
13 歳	21	11	32	49 歳	30	20	50
14 歳	16	18	34	50 歳	25	25	50
15 歳	11	12	23	51 歳	24	21	45
16 歳	19	17	36	52 歳	15	21	36
17 歳	14	9	23	53 歳	23	21	44
18 歳	20	10	30	54 歳	20	19	39
19 歳	15	19	34	55 歳	21	19	40
20 歳	17	17	34	56 歳	24	27	51
21 歳	15	13	28	57 歳	25	22	47
22 歳	16	19	35	58 歳	26	15	41
23 歳	14	21	35	59 歳	22	19	41
24 歳	15	12	27	60 歳	25	14	39
25 歳	16	16	32	61 歳	21	24	45
26 歳	10	12	22	62 歳	26	22	48
27 歳	11	16	27	63 歳	16	25	41
28 歳	12	9	21	64 歳	26	18	44
29 歳	15	18	33	65 歳	27	23	50
30 歳	16	17	33	66 歳	22	27	49
31 歳	17	11	28	67 歳	30	31	61
32 歳	21	7	28	68 歳	16	27	43
33 歳	14	17	31	69 歳	22	26	48
34 歳	16	7	23	70 歳	33	27	60
35 歳	18	13	31	71 歳	30	33	63

校 区 別 年 齢 別 人 口 統 計 表

15 久保泉小学校

令和 6 . 12 . 末現在 30 ページ

年 齢	男	女	人 口	年 齢	男	女	人 口
72 歳	22	31	53	**合計**	1,772	1,890	3,662
73 歳	43	30	73				
74 歳	39	34	73				
75 歳	43	48	91				
76 歳	38	21	59				
77 歳	29	32	61				
78 歳	12	22	34				
79 歳	15	34	49				
80 歳	21	29	50				
81 歳	17	32	49				
82 歳	20	36	56				
83 歳	12	39	51				
84 歳	11	20	31				
85 歳	16	21	37				
86 歳	14	18	32				
87 歳	18	22	40				
88 歳	12	16	28				
89 歳	8	21	29				
90 歳	4	20	24				
91 歳	6	15	21				
92 歳	2	18	20				
93 歳	1	14	15				
94 歳	3	8	11				
95 歳	5	15	20				
96 歳	0	7	7				
97 歳	1	6	7				
98 歳	0	4	4				
99 歳	0	4	4				
100 歳	0	2	2				
101 歳	0	5	5				
102 歳	0	0	0				
103 歳	0	0	0				
104 歳	0	0	0				
105 歳	0	0	0				
106 歳	1	0	1				

校 区 別 年 齢 別 人 口 統 計 表

16 芙蓉小学校

令和 6 . 12 . 末現在 31 ページ

年 齢	男	女	人 口	年 齢	男	女	人 口
0 歳	4	4	8	36 歳	14	9	23
1 歳	9	4	13	37 歳	3	4	7
2 歳	6	7	13	38 歳	11	4	15
3 歳	4	6	10	39 歳	11	8	19
4 歳	7	8	15	40 歳	13	8	21
5 歳	7	5	12	41 歳	9	11	20
6 歳	9	10	19	42 歳	9	15	24
7 歳	7	4	11	43 歳	13	10	23
8 歳	7	6	13	44 歳	6	7	13
9 歳	7	12	19	45 歳	11	7	18
10 歳	9	8	17	46 歳	11	8	19
11 歳	7	3	10	47 歳	13	8	21
12 歳	8	4	12	48 歳	10	6	16
13 歳	10	4	14	49 歳	16	13	29
14 歳	3	8	11	50 歳	6	11	17
15 歳	6	4	10	51 歳	7	12	19
16 歳	5	5	10	52 歳	15	6	21
17 歳	5	5	10	53 歳	13	6	19
18 歳	2	7	9	54 歳	13	8	21
19 歳	4	6	10	55 歳	11	7	18
20 歳	11	6	17	56 歳	12	14	26
21 歳	6	8	14	57 歳	11	11	22
22 歳	2	8	10	58 歳	6	12	18
23 歳	6	4	10	59 歳	9	10	19
24 歳	11	5	16	60 歳	10	17	27
25 歳	9	3	12	61 歳	8	10	18
26 歳	6	13	19	62 歳	7	16	23
27 歳	12	6	18	63 歳	12	11	23
28 歳	7	7	14	64 歳	5	14	19
29 歳	7	9	16	65 歳	12	15	27
30 歳	3	4	7	66 歳	10	17	27
31 歳	5	1	6	67 歳	11	11	22
32 歳	7	6	13	68 歳	11	9	20
33 歳	7	9	16	69 歳	11	13	24
34 歳	8	13	21	70 歳	19	18	37
35 歳	12	14	26	71 歳	9	18	27

校 区 別 年 齢 別 人 口 統 計 表

16 芙蓉小学校

令和 6 . 12 . 未現在 32 ページ

年 齢	男	女	人 口			
72 歳	15	15	30			
73 歳	9	15	24			
74 歳	12	15	27			
75 歳	13	19	32			
76 歳	12	10	22			
77 歳	12	12	24			
78 歳	10	18	28			
79 歳	5	6	11			
80 歳	11	16	27			
81 歳	7	8	15			
82 歳	6	11	17			
83 歳	7	8	15			
84 歳	3	6	9			
85 歳	4	10	14			
86 歳	4	8	12			
87 歳	4	6	10			
88 歳	5	10	15			
89 歳	4	7	11			
90 歳	3	8	11			
91 歳	1	12	13			
92 歳	2	15	17			
93 歳	1	4	5			
94 歳	3	1	4			
95 歳	0	2	2			
96 歳	0	2	2			
97 歳	1	2	3			
98 歳	0	0	0			
99 歳	0	1	1			
合計	777	867	1,644			

校 区 別 年 齢 別 人 口 統 計 表

17 新栄小学校

令和 6 . 12 . 末現在 33 ページ

年 齢	男	女	人 口	年 齢	男	女	人 口
0 歳	20	23	43	36 歳	27	35	62
1 歳	24	23	47	37 歳	25	48	73
2 歳	23	22	45	38 歳	34	46	80
3 歳	32	10	42	39 歳	41	45	86
4 歳	22	17	39	40 歳	44	49	93
5 歳	24	22	46	41 歳	43	42	85
6 歳	31	27	58	42 歳	40	42	82
7 歳	38	21	59	43 歳	35	40	75
8 歳	21	24	45	44 歳	46	41	87
9 歳	33	31	64	45 歳	45	45	90
10 歳	40	22	62	46 歳	51	40	91
11 歳	26	22	48	47 歳	39	56	95
12 歳	44	29	73	48 歳	47	59	106
13 歳	41	39	80	49 歳	44	58	102
14 歳	30	33	63	50 歳	36	38	74
15 歳	24	32	56	51 歳	43	49	92
16 歳	31	40	71	52 歳	39	58	97
17 歳	32	35	67	53 歳	53	54	107
18 歳	39	23	62	54 歳	41	35	76
19 歳	23	30	53	55 歳	40	56	96
20 歳	23	25	48	56 歳	38	44	82
21 歳	30	30	60	57 歳	45	57	102
22 歳	27	39	66	58 歳	29	41	70
23 歳	26	34	60	59 歳	33	42	75
24 歳	32	35	67	60 歳	43	55	98
25 歳	35	25	60	61 歳	45	62	107
26 歳	27	36	63	62 歳	30	53	83
27 歳	35	25	60	63 歳	42	51	93
28 歳	23	23	46	64 歳	45	58	103
29 歳	35	34	69	65 歳	40	54	94
30 歳	30	35	65	66 歳	54	55	109
31 歳	29	23	52	67 歳	31	52	83
32 歳	38	26	64	68 歳	53	63	116
33 歳	39	29	68	69 歳	56	60	116
34 歳	34	24	58	70 歳	53	63	116
35 歳	33	30	63	71 歳	45	50	95

校 区 別 年 齢 別 人 口 統 計 表

17 新栄小学校

令和 6 . 12 . 未現在 34 ページ

年 齢	男	女	人 口		
72 歳	56	61	117		
73 歳	57	61	118		
74 歳	46	74	120		
75 歳	52	63	115		
76 歳	51	54	105		
77 歳	48	70	118		
78 歳	24	33	57		
79 歳	25	24	49		
80 歳	25	33	58		
81 歳	23	33	56		
82 歳	20	43	63		
83 歳	23	40	63		
84 歳	16	24	40		
85 歳	17	32	49		
86 歳	6	32	38		
87 歳	15	26	41		
88 歳	12	19	31		
89 歳	17	22	39		
90 歳	7	23	30		
91 歳	11	14	25		
92 歳	7	19	26		
93 歳	3	13	16		
94 歳	4	7	11		
95 歳	1	9	10		
96 歳	1	4	5		
97 歳	0	4	4		
98 歳	1	1	2		
99 歳	2	3	5		
100 歳	0	5	5		
101 歳	1	1	2		
102 歳	0	0	0		
103 歳	1	0	1		
合計	3,161	3,641	6,802		

校 区 別 年 齢 別 人 口 統 計 表

18 若楠小学校

令和 6 . 12 . 末現在 35 ページ

年 齢	男	女	人 口	年 齢	男	女	人 口
0 歳	27	31	58	36 歳	38	41	79
1 歳	26	19	45	37 歳	52	33	85
2 歳	25	27	52	38 歳	39	43	82
3 歳	36	31	67	39 歳	52	49	101
4 歳	33	27	60	40 歳	51	66	117
5 歳	33	33	66	41 歳	39	60	99
6 歳	33	37	70	42 歳	44	47	91
7 歳	38	37	75	43 歳	43	40	83
8 歳	30	37	67	44 歳	43	63	106
9 歳	29	33	62	45 歳	38	50	88
10 歳	40	32	72	46 歳	50	50	100
11 歳	28	30	58	47 歳	65	58	123
12 歳	51	28	79	48 歳	56	66	122
13 歳	44	39	83	49 歳	62	64	126
14 歳	35	22	57	50 歳	56	65	121
15 歳	46	43	89	51 歳	48	71	119
16 歳	42	36	78	52 歳	68	76	144
17 歳	35	38	73	53 歳	57	72	129
18 歳	43	38	81	54 歳	50	64	114
19 歳	41	41	82	55 歳	54	66	120
20 歳	26	41	67	56 歳	58	65	123
21 歳	39	46	85	57 歳	63	80	143
22 歳	37	51	88	58 歳	32	51	83
23 歳	47	39	86	59 歳	60	62	122
24 歳	41	45	86	60 歳	59	59	118
25 歳	39	42	81	61 歳	55	58	113
26 歳	36	32	68	62 歳	50	50	100
27 歳	34	39	73	63 歳	40	48	88
28 歳	31	38	69	64 歳	43	63	106
29 歳	32	40	72	65 歳	41	41	82
30 歳	31	38	69	66 歳	41	42	83
31 歳	39	33	72	67 歳	46	42	88
32 歳	45	34	79	68 歳	51	61	112
33 歳	31	34	65	69 歳	46	45	91
34 歳	35	47	82	70 歳	38	41	79
35 歳	37	40	77	71 歳	46	54	100

校 区 別 年 齢 別 人 口 統 計 表

18 若楠小学校

令和 6 . 12 . 未現在 36 ページ

年 齢	男	女	人 口		
72 歳	51	58	109		
73 歳	52	63	115		
74 歳	44	59	103		
75 歳	54	74	128		
76 歳	41	81	122		
77 歳	43	49	92		
78 歳	33	39	72		
79 歳	33	36	69		
80 歳	28	37	65		
81 歳	30	53	83		
82 歳	27	46	73		
83 歳	24	52	76		
84 歳	24	41	65		
85 歳	17	25	42		
86 歳	16	24	40		
87 歳	14	28	42		
88 歳	11	33	44		
89 歳	8	22	30		
90 歳	10	25	35		
91 歳	8	19	27		
92 歳	6	13	19		
93 歳	8	11	19		
94 歳	5	17	22		
95 歳	2	9	11		
96 歳	2	9	11		
97 歳	2	8	10		
98 歳	0	2	2		
99 歳	0	1	1		
100 歳	0	0	0		
101 歳	0	0	0		
102 歳	0	0	0		
103 歳	0	0	0		
104 歳	0	0	0		
105 歳	0	2	2		
合計	3,662	4,240	7,902		

校 区 別 年 齢 別 人 口 統 計 表

19 開成小学校

令和 6 . 12 . 未現在 37 ページ

年 齢	男	女	人 口	年 齢	男	女	人 口
0 歳	22	23	45	36 歳	29	37	66
1 歳	23	15	38	37 歳	41	40	81
2 歳	30	28	58	38 歳	49	47	96
3 歳	27	24	51	39 歳	46	50	96
4 歳	32	32	64	40 歳	48	61	109
5 歳	35	31	66	41 歳	56	47	103
6 歳	45	37	82	42 歳	63	60	123
7 歳	34	36	70	43 歳	55	59	114
8 歳	45	32	77	44 歳	58	60	118
9 歳	53	31	84	45 歳	54	72	126
10 歳	55	40	95	46 歳	70	41	111
11 歳	43	32	75	47 歳	57	66	123
12 歳	45	35	80	48 歳	48	68	116
13 歳	44	37	81	49 歳	64	60	124
14 歳	49	43	92	50 歳	60	68	128
15 歳	48	48	96	51 歳	47	79	126
16 歳	59	40	99	52 歳	58	69	127
17 歳	46	44	90	53 歳	69	81	150
18 歳	50	40	90	54 歳	44	55	99
19 歳	32	42	74	55 歳	48	72	120
20 歳	54	51	105	56 歳	59	51	110
21 歳	39	40	79	57 歳	52	68	120
22 歳	38	40	78	58 歳	48	52	100
23 歳	32	31	63	59 歳	52	65	117
24 歳	39	38	77	60 歳	44	56	100
25 歳	33	39	72	61 歳	56	56	112
26 歳	24	22	46	62 歳	53	56	109
27 歳	37	37	74	63 歳	47	71	118
28 歳	23	23	46	64 歳	48	43	91
29 歳	30	29	59	65 歳	48	73	121
30 歳	36	41	77	66 歳	46	68	114
31 歳	26	32	58	67 歳	43	50	93
32 歳	37	24	61	68 歳	53	60	113
33 歳	44	41	85	69 歳	60	70	130
34 歳	24	40	64	70 歳	53	74	127
35 歳	32	41	73	71 歳	59	74	133

校 区 別 年 齢 別 人 口 統 計 表

19 開成小学校

令和 6 . 12 . 未現在 38 ページ

年 齢	男	女	人 口		
72 歳	50	74	124		
73 歳	65	81	146		
74 歳	76	90	166		
75 歳	83	108	191		
76 歳	60	95	155		
77 歳	51	92	143		
78 歳	47	55	102		
79 歳	47	49	96		
80 歳	49	63	112		
81 歳	42	52	94		
82 歳	36	55	91		
83 歳	43	56	99		
84 歳	27	53	80		
85 歳	42	51	93		
86 歳	27	30	57		
87 歳	19	45	64		
88 歳	21	25	46		
89 歳	21	34	55		
90 歳	15	18	33		
91 歳	8	20	28		
92 歳	6	21	27		
93 歳	4	22	26		
94 歳	1	9	10		
95 歳	3	10	13		
96 歳	3	4	7		
97 歳	1	4	5		
98 歳	0	4	4		
99 歳	0	5	5		
100 歳	0	2	2		
101 歳	0	0	0		
102 歳	0	1	1		
合計	4,097	4,666	8,763		

校 区 別 年 齢 別 人 口 統 計 表

20 諸富北小学校

令和 6 . 12 . 末現在 39 ページ

年 齢	男	女	人 口	年 齢	男	女	人 口
0 歳	15	15	30	36 歳	19	19	38
1 歳	13	12	25	37 歳	21	19	40
2 歳	19	17	36	38 歳	23	34	57
3 歳	17	17	34	39 歳	27	32	59
4 歳	19	16	35	40 歳	37	30	67
5 歳	16	6	22	41 歳	21	24	45
6 歳	18	20	38	42 歳	26	34	60
7 歳	26	20	46	43 歳	24	31	55
8 歳	14	17	31	44 歳	28	27	55
9 歳	26	24	50	45 歳	32	34	66
10 歳	22	16	38	46 歳	34	26	60
11 歳	18	24	42	47 歳	30	32	62
12 歳	25	14	39	48 歳	41	26	67
13 歳	23	24	47	49 歳	24	32	56
14 歳	21	14	35	50 歳	33	40	73
15 歳	17	20	37	51 歳	26	30	56
16 歳	18	21	39	52 歳	35	36	71
17 歳	23	21	44	53 歳	31	32	63
18 歳	30	27	57	54 歳	40	34	74
19 歳	30	15	45	55 歳	40	46	86
20 歳	26	23	49	56 歳	37	36	73
21 歳	31	21	52	57 歳	40	43	83
22 歳	19	21	40	58 歳	35	34	69
23 歳	16	31	47	59 歳	37	41	78
24 歳	20	12	32	60 歳	25	33	58
25 歳	21	17	38	61 歳	41	36	77
26 歳	21	19	40	62 歳	32	24	56
27 歳	26	25	51	63 歳	27	34	61
28 歳	21	21	42	64 歳	29	45	74
29 歳	15	12	27	65 歳	26	39	65
30 歳	23	27	50	66 歳	39	43	82
31 歳	22	27	49	67 歳	17	38	55
32 歳	24	24	48	68 歳	42	32	74
33 歳	18	19	37	69 歳	45	37	82
34 歳	27	13	40	70 歳	41	43	84
35 歳	18	17	35	71 歳	40	42	82

校 区 別 年 齢 別 人 口 統 計 表

20 諸富北小学校

令和 6 . 12 . 未現在 40 ページ

年 齢	男	女	人 口		
72 歳	39	45	84		
73 歳	32	29	61		
74 歳	37	43	80		
75 歳	54	58	112		
76 歳	47	35	82		
77 歳	32	45	77		
78 歳	32	48	80		
79 歳	15	32	47		
80 歳	21	30	51		
81 歳	31	43	74		
82 歳	24	47	71		
83 歳	36	45	81		
84 歳	21	42	63		
85 歳	28	21	49		
86 歳	19	33	52		
87 歳	26	29	55		
88 歳	14	27	41		
89 歳	10	28	38		
90 歳	9	21	30		
91 歳	10	12	22		
92 歳	6	19	25		
93 歳	8	22	30		
94 歳	7	7	14		
95 歳	1	16	17		
96 歳	2	5	7		
97 歳	1	3	4		
98 歳	1	5	6		
99 歳	0	3	3		
100 歳	0	4	4		
101 歳	0	0	0		
102 歳	1	1	2		
103 歳	0	0	0		
104 歳	0	1	1		
合計	2,467	2,706	5,173		

校 区 別 年 齢 別 人 口 統 計 表

21 諸富南小学校

令和 6 . 12 . 末現在 41 ページ

年 齢	男	女	人 口	年 齢	男	女	人 口
0 歳	7	6	13	36 歳	25	21	46
1 歳	17	10	27	37 歳	28	23	51
2 歳	14	15	29	38 歳	19	32	51
3 歳	12	13	25	39 歳	24	27	51
4 歳	28	7	35	40 歳	24	22	46
5 歳	14	18	32	41 歳	30	15	45
6 歳	19	12	31	42 歳	24	17	41
7 歳	22	16	38	43 歳	27	23	50
8 歳	24	20	44	44 歳	19	22	41
9 歳	23	21	44	45 歳	20	26	46
10 歳	21	24	45	46 歳	22	26	48
11 歳	18	18	36	47 歳	18	19	37
12 歳	17	21	38	48 歳	32	29	61
13 歳	16	14	30	49 歳	36	29	65
14 歳	26	24	50	50 歳	33	43	76
15 歳	23	20	43	51 歳	32	26	58
16 歳	33	22	55	52 歳	32	30	62
17 歳	21	19	40	53 歳	31	31	62
18 歳	23	17	40	54 歳	34	30	64
19 歳	14	21	35	55 歳	31	38	69
20 歳	17	21	38	56 歳	25	44	69
21 歳	21	18	39	57 歳	40	45	85
22 歳	21	16	37	58 歳	28	24	52
23 歳	17	18	35	59 歳	35	29	64
24 歳	14	12	26	60 歳	23	30	53
25 歳	27	17	44	61 歳	26	29	55
26 歳	20	21	41	62 歳	22	28	50
27 歳	24	22	46	63 歳	35	45	80
28 歳	25	23	48	64 歳	34	22	56
29 歳	19	13	32	65 歳	24	27	51
30 歳	27	28	55	66 歳	36	28	64
31 歳	16	13	29	67 歳	26	35	61
32 歳	31	22	53	68 歳	27	28	55
33 歳	12	21	33	69 歳	35	32	67
34 歳	23	20	43	70 歳	30	29	59
35 歳	24	30	54	71 歳	30	38	68

校 区 別 年 齢 別 人 口 統 計 表

21 諸富南小学校

令和 6 . 12 . 末現在 42 ページ

年 齢	男	女	人 口	年 齢	男	女	人 口
72 歳	41	38	79	**合計**	2,206	2,357	4,563
73 歳	34	37	71				
74 歳	41	28	69				
75 歳	30	45	75				
76 歳	37	33	70				
77 歳	29	55	84				
78 歳	21	29	50				
79 歳	18	29	47				
80 歳	18	32	50				
81 歳	24	42	66				
82 歳	30	31	61				
83 歳	13	30	43				
84 歳	24	22	46				
85 歳	18	35	53				
86 歳	10	22	32				
87 歳	19	19	38				
88 歳	9	16	25				
89 歳	6	17	23				
90 歳	9	17	26				
91 歳	6	13	19				
92 歳	2	21	23				
93 歳	4	18	22				
94 歳	4	10	14				
95 歳	4	10	14				
96 歳	4	6	10				
97 歳	2	4	6				
98 歳	0	2	2				
99 歳	0	0	0				
100 歳	0	1	1				
101 歳	1	0	1				
102 歳	0	0	0				
103 歳	0	0	0				
104 歳	0	0	0				
105 歳	0	0	0				
106 歳	1	0	1				

校 区 別 年 齢 別 人 口 統 計 表

22 春日小学校

令和 6 . 12 . 未現在 43 ページ

年 齢	男	女	人 口	年 齢	男	女	人 口
0 歳	39	41	80	36 歳	45	50	95
1 歳	45	27	72	37 歳	50	61	111
2 歳	37	49	86	38 歳	53	65	118
3 歳	51	23	74	39 歳	58	61	119
4 歳	47	48	95	40 歳	48	45	93
5 歳	51	41	92	41 歳	49	57	106
6 歳	47	45	92	42 歳	51	48	99
7 歳	58	35	93	43 歳	56	56	112
8 歳	40	45	85	44 歳	63	72	135
9 歳	41	48	89	45 歳	64	69	133
10 歳	49	47	96	46 歳	55	78	133
11 歳	41	37	78	47 歳	53	51	104
12 歳	55	50	105	48 歳	62	61	123
13 歳	49	35	84	49 歳	51	60	111
14 歳	46	40	86	50 歳	65	59	124
15 歳	56	33	89	51 歳	63	67	130
16 歳	53	47	100	52 歳	60	66	126
17 歳	38	45	83	53 歳	61	54	115
18 歳	40	47	87	54 歳	58	51	109
19 歳	40	44	84	55 歳	48	48	96
20 歳	42	51	93	56 歳	48	59	107
21 歳	38	33	71	57 歳	56	59	115
22 歳	34	56	90	58 歳	36	38	74
23 歳	36	59	95	59 歳	43	49	92
24 歳	55	45	100	60 歳	45	51	96
25 歳	44	50	94	61 歳	39	45	84
26 歳	44	43	87	62 歳	39	53	92
27 歳	40	55	95	63 歳	40	46	86
28 歳	53	38	91	64 歳	42	46	88
29 歳	48	51	99	65 歳	32	57	89
30 歳	48	59	107	66 歳	58	49	107
31 歳	50	59	109	67 歳	40	48	88
32 歳	45	42	87	68 歳	57	73	130
33 歳	40	55	95	69 歳	67	75	142
34 歳	44	42	86	70 歳	30	70	100
35 歳	41	58	99	71 歳	47	55	102

校 区 別 年 齢 別 人 口 統 計 表

22 春日小学校

令和 6 . 12 . 未現在 44 ページ

年 齢	男	女	人 口	年 齢	男	女	人 口
72 歳	54	65	119	**合計**	4,129	4,631	8,760
73 歳	63	71	134				
74 歳	69	73	142				
75 歳	53	74	127				
76 歳	55	68	123				
77 歳	53	61	114				
78 歳	35	44	79				
79 歳	27	29	56				
80 歳	27	47	74				
81 歳	35	39	74				
82 歳	33	47	80				
83 歳	31	42	73				
84 歳	24	35	59				
85 歳	23	30	53				
86 歳	18	32	50				
87 歳	23	26	49				
88 歳	15	20	35				
89 歳	6	29	35				
90 歳	11	20	31				
91 歳	8	15	23				
92 歳	3	24	27				
93 歳	3	13	16				
94 歳	1	8	9				
95 歳	1	11	12				
96 歳	0	13	13				
97 歳	0	7	7				
98 歳	0	4	4				
99 歳	1	3	4				
100 歳	0	0	0				
101 歳	0	2	2				
102 歳	0	1	1				
103 歳	0	0	0				
104 歳	0	1	1				
105 歳	0	0	0				
106 歳	0	2	2				

校 区 別 年 齢 別 人 口 統 計 表

23 川上小学校

令和 6 . 12 . 末現在 45 ページ

年 齢	男	女	人 口	年 齢	男	女	人 口
0 歳	18	19	37	36 歳	33	26	59
1 歳	27	18	45	37 歳	32	25	57
2 歳	21	19	40	38 歳	41	38	79
3 歳	32	25	57	39 歳	36	35	71
4 歳	20	28	48	40 歳	36	38	74
5 歳	26	18	44	41 歳	34	36	70
6 歳	32	28	60	42 歳	40	35	75
7 歳	34	22	56	43 歳	27	30	57
8 歳	28	32	60	44 歳	25	25	50
9 歳	28	35	63	45 歳	37	32	69
10 歳	35	29	64	46 歳	19	22	41
11 歳	25	29	54	47 歳	39	28	67
12 歳	20	30	50	48 歳	28	39	67
13 歳	38	21	59	49 歳	48	42	90
14 歳	28	22	50	50 歳	43	35	78
15 歳	20	31	51	51 歳	33	39	72
16 歳	35	27	62	52 歳	36	29	65
17 歳	27	23	50	53 歳	38	33	71
18 歳	26	25	51	54 歳	35	34	69
19 歳	32	31	63	55 歳	30	34	64
20 歳	16	26	42	56 歳	29	50	79
21 歳	21	24	45	57 歳	32	43	75
22 歳	20	23	43	58 歳	26	23	49
23 歳	21	21	42	59 歳	29	40	69
24 歳	25	17	42	60 歳	41	40	81
25 歳	22	20	42	61 歳	39	43	82
26 歳	14	23	37	62 歳	38	28	66
27 歳	22	21	43	63 歳	40	50	90
28 歳	23	27	50	64 歳	39	42	81
29 歳	21	24	45	65 歳	40	42	82
30 歳	25	21	46	66 歳	52	47	99
31 歳	27	24	51	67 歳	39	39	78
32 歳	29	26	55	68 歳	34	42	76
33 歳	27	25	52	69 歳	35	57	92
34 歳	41	32	73	70 歳	46	38	84
35 歳	41	31	72	71 歳	44	34	78

校 区 別 年 齢 別 人 口 統 計 表

23 川上小学校

令和 6 . 12 . 未現在 46 ページ

年 齢	男	女	人 口		
72 歳	39	36	75		
73 歳	38	51	89		
74 歳	46	36	82		
75 歳	35	47	82		
76 歳	38	45	83		
77 歳	43	47	90		
78 歳	25	38	63		
79 歳	17	34	51		
80 歳	28	28	56		
81 歳	24	35	59		
82 歳	22	28	50		
83 歳	21	42	63		
84 歳	29	38	67		
85 歳	13	28	41		
86 歳	10	27	37		
87 歳	8	25	33		
88 歳	17	29	46		
89 歳	16	22	38		
90 歳	14	27	41		
91 歳	12	28	40		
92 歳	4	20	24		
93 歳	8	20	28		
94 歳	4	10	14		
95 歳	5	8	13		
96 歳	0	12	12		
97 歳	2	4	6		
98 歳	1	4	5		
99 歳	0	2	2		
100 歳	1	1	2		
101 歳	0	5	5		
102 歳	0	1	1		
103 歳	0	1	1		
<p style="text-align: center;">**合計**</p>	2,760	2,989	5,749		

校 区 別 年 齢 別 人 口 統 計 表

24 松梅小学校

令和 6 . 12 . 末現在 47 ページ

年 齢	男	女	人 口	年 齢	男	女	人 口
0 歳	0	0	0	36 歳	0	2	2
1 歳	1	1	2	37 歳	2	1	3
2 歳	2	2	4	38 歳	5	7	12
3 歳	2	0	2	39 歳	2	0	2
4 歳	1	1	2	40 歳	0	4	4
5 歳	4	4	8	41 歳	7	4	11
6 歳	1	2	3	42 歳	5	4	9
7 歳	2	4	6	43 歳	6	5	11
8 歳	1	4	5	44 歳	1	8	9
9 歳	2	1	3	45 歳	7	4	11
10 歳	1	6	7	46 歳	6	4	10
11 歳	3	4	7	47 歳	6	9	15
12 歳	4	3	7	48 歳	2	4	6
13 歳	6	1	7	49 歳	6	4	10
14 歳	6	3	9	50 歳	4	2	6
15 歳	4	8	12	51 歳	8	6	14
16 歳	6	3	9	52 歳	8	8	16
17 歳	2	4	6	53 歳	6	3	9
18 歳	5	6	11	54 歳	6	4	10
19 歳	4	1	5	55 歳	5	2	7
20 歳	1	2	3	56 歳	5	6	11
21 歳	3	3	6	57 歳	2	6	8
22 歳	1	2	3	58 歳	1	7	8
23 歳	1	2	3	59 歳	5	6	11
24 歳	2	2	4	60 歳	2	5	7
25 歳	4	2	6	61 歳	10	8	18
26 歳	2	2	4	62 歳	7	7	14
27 歳	1	2	3	63 歳	5	2	7
28 歳	0	4	4	64 歳	7	6	13
29 歳	0	1	1	65 歳	6	5	11
30 歳	3	2	5	66 歳	15	10	25
31 歳	1	2	3	67 歳	12	10	22
32 歳	6	1	7	68 歳	5	7	12
33 歳	0	2	2	69 歳	8	8	16
34 歳	3	0	3	70 歳	7	7	14
35 歳	0	1	1	71 歳	9	6	15

校 区 別 年 齢 別 人 口 統 計 表

24 松梅小学校

令和 6 . 12 . 未現在 48 ページ

年 齢	男	女	人 口			
72 歳	9	7	16			
73 歳	5	7	12			
74 歳	14	10	24			
75 歳	14	20	34			
76 歳	9	10	19			
77 歳	6	11	17			
78 歳	6	6	12			
79 歳	4	3	7			
80 歳	4	12	16			
81 歳	8	7	15			
82 歳	3	6	9			
83 歳	4	4	8			
84 歳	4	6	10			
85 歳	4	3	7			
86 歳	5	4	9			
87 歳	5	5	10			
88 歳	3	2	5			
89 歳	3	5	8			
90 歳	0	4	4			
91 歳	2	4	6			
92 歳	1	2	3			
93 歳	1	3	4			
94 歳	1	3	4			
95 歳	0	1	1			
96 歳	0	0	0			
97 歳	0	0	0			
98 歳	1	2	3			
99 歳	0	1	1			
100 歳	0	2	2			
101 歳	0	0	0			
102 歳	0	0	0			
103 歳	0	0	0			
104 歳	0	1	1			
合計	399	430	829			

校 区 別 年 齢 別 人 口 統 計 表

25 春日北小学校

令和 6 . 12 . 末現在 49 ページ

年 齢	男	女	人 口	年 齢	男	女	人 口
0 歳	30	29	59	36 歳	44	55	99
1 歳	38	37	75	37 歳	52	57	109
2 歳	26	38	64	38 歳	46	53	99
3 歳	33	42	75	39 歳	53	49	102
4 歳	46	47	93	40 歳	57	59	116
5 歳	46	41	87	41 歳	65	51	116
6 歳	40	44	84	42 歳	60	70	130
7 歳	52	40	92	43 歳	73	66	139
8 歳	59	37	96	44 歳	61	54	115
9 歳	53	56	109	45 歳	55	63	118
10 歳	52	52	104	46 歳	49	54	103
11 歳	43	49	92	47 歳	55	54	109
12 歳	56	53	109	48 歳	65	50	115
13 歳	51	42	93	49 歳	67	47	114
14 歳	48	50	98	50 歳	50	57	107
15 歳	41	47	88	51 歳	59	58	117
16 歳	51	44	95	52 歳	62	48	110
17 歳	44	36	80	53 歳	43	58	101
18 歳	53	41	94	54 歳	50	38	88
19 歳	39	28	67	55 歳	46	50	96
20 歳	31	38	69	56 歳	41	37	78
21 歳	23	32	55	57 歳	44	40	84
22 歳	38	29	67	58 歳	29	33	62
23 歳	41	33	74	59 歳	41	46	87
24 歳	27	38	65	60 歳	35	58	93
25 歳	27	32	59	61 歳	28	49	77
26 歳	35	35	70	62 歳	44	46	90
27 歳	35	37	72	63 歳	48	45	93
28 歳	34	44	78	64 歳	44	56	100
29 歳	41	37	78	65 歳	38	39	77
30 歳	35	37	72	66 歳	54	61	115
31 歳	43	36	79	67 歳	36	54	90
32 歳	42	49	91	68 歳	42	64	106
33 歳	50	48	98	69 歳	52	66	118
34 歳	41	38	79	70 歳	48	43	91
35 歳	45	44	89	71 歳	46	63	109

校 区 別 年 齢 別 人 口 統 計 表

25 春日北小学校

令和 6 . 12 . 未現在 50 ページ

年 齢	男	女	人 口	年 齢	男	女	人 口
72 歳	54	49	103	**合計**	3,834	4,205	8,039
73 歳	51	73	124				
74 歳	50	59	109				
75 歳	53	51	104				
76 歳	48	65	113				
77 歳	44	44	88				
78 歳	30	39	69				
79 歳	29	36	65				
80 歳	24	54	78				
81 歳	22	41	63				
82 歳	31	27	58				
83 歳	15	38	53				
84 歳	22	33	55				
85 歳	16	28	44				
86 歳	14	26	40				
87 歳	6	31	37				
88 歳	11	18	29				
89 歳	11	20	31				
90 歳	5	21	26				
91 歳	6	19	25				
92 歳	2	17	19				
93 歳	8	13	21				
94 歳	4	13	17				
95 歳	2	17	19				
96 歳	0	4	4				
97 歳	1	5	6				
98 歳	0	5	5				
99 歳	2	3	5				
100 歳	0	1	1				
101 歳	1	1	2				
102 歳	0	2	2				
103 歳	1	0	1				
104 歳	0	0	0				
105 歳	0	0	0				
106 歳	0	1	1				

校 区 別 年 齢 別 人 口 統 計 表

27 富士小学校

令和 6 . 12 . 未現在 51 ページ

年 齢	男	女	人 口	年 齢	男	女	人 口
0 歳	2	3	5	36 歳	6	6	12
1 歳	4	3	7	37 歳	7	10	17
2 歳	2	2	4	38 歳	15	8	23
3 歳	4	2	6	39 歳	10	15	25
4 歳	4	5	9	40 歳	12	5	17
5 歳	4	1	5	41 歳	10	11	21
6 歳	3	5	8	42 歳	13	6	19
7 歳	9	5	14	43 歳	9	8	17
8 歳	8	4	12	44 歳	14	16	30
9 歳	7	5	12	45 歳	15	10	25
10 歳	8	7	15	46 歳	7	11	18
11 歳	8	6	14	47 歳	13	7	20
12 歳	7	7	14	48 歳	9	11	20
13 歳	7	7	14	49 歳	15	12	27
14 歳	5	5	10	50 歳	10	17	27
15 歳	5	9	14	51 歳	13	6	19
16 歳	8	4	12	52 歳	18	12	30
17 歳	4	14	18	53 歳	10	9	19
18 歳	8	8	16	54 歳	13	11	24
19 歳	11	6	17	55 歳	12	8	20
20 歳	6	4	10	56 歳	13	12	25
21 歳	5	6	11	57 歳	9	18	27
22 歳	10	10	20	58 歳	16	5	21
23 歳	6	5	11	59 歳	10	15	25
24 歳	4	9	13	60 歳	8	16	24
25 歳	4	10	14	61 歳	16	10	26
26 歳	6	5	11	62 歳	17	20	37
27 歳	5	3	8	63 歳	19	17	36
28 歳	6	5	11	64 歳	18	18	36
29 歳	9	3	12	65 歳	14	26	40
30 歳	6	4	10	66 歳	25	21	46
31 歳	5	4	9	67 歳	19	22	41
32 歳	6	4	10	68 歳	20	21	41
33 歳	9	3	12	69 歳	17	14	31
34 歳	2	6	8	70 歳	24	26	50
35 歳	3	12	15	71 歳	17	15	32

校 区 別 年 齢 別 人 口 統 計 表

27 富士小学校

令和 6 . 12 . 未現在 52 ページ

年 齢	男	女	人 口			
72 歳	25	35	60			
73 歳	24	25	49			
74 歳	29	18	47			
75 歳	25	28	53			
76 歳	27	17	44			
77 歳	14	16	30			
78 歳	13	19	32			
79 歳	11	14	25			
80 歳	11	10	21			
81 歳	11	14	25			
82 歳	9	14	23			
83 歳	8	27	35			
84 歳	11	16	27			
85 歳	6	15	21			
86 歳	4	11	15			
87 歳	6	13	19			
88 歳	9	13	22			
89 歳	11	12	23			
90 歳	1	12	13			
91 歳	4	17	21			
92 歳	3	17	20			
93 歳	6	4	10			
94 歳	2	10	12			
95 歳	2	6	8			
96 歳	2	5	7			
97 歳	4	4	8			
98 歳	0	1	1			
99 歳	0	3	3			
100 歳	0	0	0			
101 歳	0	1	1			
102 歳	0	1	1			
合計	981	1,074	2,055			

校 区 別 年 齢 別 人 口 統 計 表

28 北山小学校

令和 6 . 12 . 未現在 53 ページ

年 齢	男	女	人 口	年 齢	男	女	人 口
0 歳	0	0	0	36 歳	2	2	4
1 歳	0	2	2	37 歳	0	2	2
2 歳	0	3	3	38 歳	3	2	5
3 歳	1	1	2	39 歳	7	3	10
4 歳	1	0	1	40 歳	3	5	8
5 歳	2	2	4	41 歳	4	9	13
6 歳	1	2	3	42 歳	7	2	9
7 歳	1	2	3	43 歳	2	2	4
8 歳	5	5	10	44 歳	8	3	11
9 歳	5	5	10	45 歳	6	2	8
10 歳	3	1	4	46 歳	4	3	7
11 歳	7	5	12	47 歳	5	3	8
12 歳	2	1	3	48 歳	5	3	8
13 歳	6	3	9	49 歳	1	2	3
14 歳	2	2	4	50 歳	2	2	4
15 歳	1	1	2	51 歳	3	0	3
16 歳	2	1	3	52 歳	3	3	6
17 歳	0	1	1	53 歳	1	5	6
18 歳	6	1	7	54 歳	4	2	6
19 歳	2	3	5	55 歳	4	4	8
20 歳	2	3	5	56 歳	2	2	4
21 歳	4	4	8	57 歳	4	2	6
22 歳	6	0	6	58 歳	2	4	6
23 歳	1	2	3	59 歳	4	1	5
24 歳	3	1	4	60 歳	1	5	6
25 歳	1	1	2	61 歳	8	2	10
26 歳	1	0	1	62 歳	4	5	9
27 歳	4	0	4	63 歳	4	6	10
28 歳	2	1	3	64 歳	8	11	19
29 歳	0	0	0	65 歳	6	8	14
30 歳	4	2	6	66 歳	5	4	9
31 歳	3	0	3	67 歳	9	9	18
32 歳	2	2	4	68 歳	7	8	15
33 歳	3	1	4	69 歳	12	7	19
34 歳	2	5	7	70 歳	5	11	16
35 歳	2	3	5	71 歳	7	2	9

校 区 別 年 齢 別 人 口 統 計 表

28 北山小学校

令和 6 . 12 . 未現在 54 ページ

年 齢	男	女	人 口			
72 歳	9	13	22			
73 歳	9	8	17			
74 歳	8	8	16			
75 歳	7	11	18			
76 歳	10	5	15			
77 歳	9	5	14			
78 歳	4	3	7			
79 歳	6	8	14			
80 歳	4	3	7			
81 歳	4	9	13			
82 歳	3	2	5			
83 歳	7	4	11			
84 歳	3	6	9			
85 歳	4	7	11			
86 歳	1	7	8			
87 歳	5	5	10			
88 歳	2	10	12			
89 歳	2	5	7			
90 歳	5	5	10			
91 歳	1	10	11			
92 歳	2	5	7			
93 歳	3	3	6			
94 歳	0	3	3			
95 歳	1	4	5			
96 歳	1	6	7			
97 歳	0	2	2			
98 歳	2	1	3			
99 歳	0	2	2			
合計	361	372	733			

校 区 別 年 齢 別 人 口 統 計 表

29 北山東部小学校

令和 6 . 12 . 末現在 55 ページ

年 齢	男	女	人 口
0 歳	0	0	0
1 歳	0	2	2
2 歳	0	0	0
3 歳	1	1	2
4 歳	1	0	1
5 歳	0	5	5
6 歳	1	3	4
7 歳	1	2	3
8 歳	0	2	2
9 歳	2	1	3
10 歳	1	2	3
11 歳	2	2	4
12 歳	2	2	4
13 歳	2	0	2
14 歳	2	2	4
15 歳	2	1	3
16 歳	1	2	3
17 歳	1	1	2
18 歳	0	1	1
19 歳	0	2	2
20 歳	3	1	4
21 歳	1	3	4
22 歳	1	1	2
23 歳	1	1	2
24 歳	0	0	0
25 歳	1	1	2
26 歳	0	0	0
27 歳	0	0	0
28 歳	0	0	0
29 歳	1	1	2
30 歳	3	2	5
31 歳	0	1	1
32 歳	0	1	1
33 歳	1	0	1
34 歳	0	1	1
35 歳	1	0	1

年 齢	男	女	人 口
36 歳	1	0	1
37 歳	0	4	4
38 歳	2	1	3
39 歳	6	3	9
40 歳	2	2	4
41 歳	2	4	6
42 歳	3	1	4
43 歳	2	1	3
44 歳	1	0	1
45 歳	2	1	3
46 歳	2	0	2
47 歳	4	1	5
48 歳	1	2	3
49 歳	2	1	3
50 歳	2	3	5
51 歳	0	3	3
52 歳	0	3	3
53 歳	3	1	4
54 歳	3	3	6
55 歳	1	2	3
56 歳	2	2	4
57 歳	2	3	5
58 歳	0	0	0
59 歳	3	1	4
60 歳	0	5	5
61 歳	0	1	1
62 歳	3	7	10
63 歳	4	1	5
64 歳	8	1	9
65 歳	2	2	4
66 歳	2	3	5
67 歳	3	3	6
68 歳	2	3	5
69 歳	5	2	7
70 歳	4	5	9
71 歳	4	2	6

校 区 別 年 齢 別 人 口 統 計 表

29 北山東部小学校

令和 6 . 12 . 未現在 56 ページ

年 齢	男	女	人 口			
72 歳	4	2	6			
73 歳	4	5	9			
74 歳	7	3	10			
75 歳	2	3	5			
76 歳	4	3	7			
77 歳	7	4	11			
78 歳	1	4	5			
79 歳	3	0	3			
80 歳	2	2	4			
81 歳	2	2	4			
82 歳	0	2	2			
83 歳	1	2	3			
84 歳	2	3	5			
85 歳	2	1	3			
86 歳	0	6	6			
87 歳	2	2	4			
88 歳	2	1	3			
89 歳	2	0	2			
90 歳	0	3	3			
91 歳	1	1	2			
92 歳	0	3	3			
93 歳	0	0	0			
94 歳	1	1	2			
95 歳	0	0	0			
96 歳	0	1	1			
97 歳	0	1	1			
98 歳	0	0	0			
99 歳	0	1	1			
<p style="text-align: center;">**合計**</p>	164	177	341			

校 区 別 年 齢 別 人 口 統 計 表

30 三瀬小学校

令和 6 . 12 . 末現在 57 ページ

年 齢	男	女	人 口	年 齢	男	女	人 口
0 歳	5	1	6	36 歳	2	5	7
1 歳	2	1	3	37 歳	3	5	8
2 歳	3	1	4	38 歳	3	6	9
3 歳	4	3	7	39 歳	2	6	8
4 歳	3	2	5	40 歳	5	8	13
5 歳	3	2	5	41 歳	3	6	9
6 歳	3	1	4	42 歳	11	8	19
7 歳	1	2	3	43 歳	7	3	10
8 歳	2	2	4	44 歳	8	6	14
9 歳	3	2	5	45 歳	6	2	8
10 歳	7	4	11	46 歳	7	7	14
11 歳	5	3	8	47 歳	10	6	16
12 歳	5	6	11	48 歳	3	4	7
13 歳	6	5	11	49 歳	6	2	8
14 歳	4	5	9	50 歳	7	6	13
15 歳	5	5	10	51 歳	8	5	13
16 歳	3	4	7	52 歳	5	8	13
17 歳	1	4	5	53 歳	6	13	19
18 歳	5	6	11	54 歳	17	9	26
19 歳	4	3	7	55 歳	4	6	10
20 歳	4	3	7	56 歳	5	5	10
21 歳	6	3	9	57 歳	10	5	15
22 歳	7	2	9	58 歳	3	6	9
23 歳	8	7	15	59 歳	6	6	12
24 歳	4	3	7	60 歳	7	5	12
25 歳	5	2	7	61 歳	7	3	10
26 歳	5	4	9	62 歳	13	11	24
27 歳	3	0	3	63 歳	11	9	20
28 歳	4	3	7	64 歳	3	8	11
29 歳	3	0	3	65 歳	13	2	15
30 歳	1	5	6	66 歳	7	3	10
31 歳	1	2	3	67 歳	5	10	15
32 歳	1	2	3	68 歳	12	8	20
33 歳	4	1	5	69 歳	9	13	22
34 歳	4	3	7	70 歳	11	13	24
35 歳	3	2	5	71 歳	9	12	21

校 区 別 年 齢 別 人 口 統 計 表

30 三瀬小学校

令和 6 . 12 . 未現在 58 ページ

年 齢	男	女	人 口	
72 歳	15	12	27	
73 歳	11	16	27	
74 歳	6	14	20	
75 歳	13	11	24	
76 歳	19	17	36	
77 歳	10	7	17	
78 歳	4	7	11	
79 歳	2	7	9	
80 歳	8	8	16	
81 歳	2	4	6	
82 歳	5	10	15	
83 歳	6	8	14	
84 歳	2	11	13	
85 歳	7	8	15	
86 歳	2	9	11	
87 歳	5	9	14	
88 歳	0	6	6	
89 歳	7	10	17	
90 歳	3	9	12	
91 歳	8	6	14	
92 歳	2	8	10	
93 歳	3	4	7	
94 歳	1	5	6	
95 歳	0	8	8	
96 歳	0	2	2	
97 歳	0	2	2	
98 歳	0	2	2	
99 歳	0	1	1	
100 歳	0	0	0	
101 歳	0	0	0	
102 歳	0	0	0	
103 歳	0	0	0	
104 歳	0	0	0	
105 歳	0	1	1	
合計	532	566	1,098	

校 区 別 年 齢 別 人 口 統 計 表

31 中川副小学校

令和 6 . 12 . 末現在 59 ページ

年 齢	男	女	人 口	年 齢	男	女	人 口
0 歳	5	8	13	36 歳	17	8	25
1 歳	9	9	18	37 歳	15	14	29
2 歳	7	7	14	38 歳	13	16	29
3 歳	14	7	21	39 歳	18	12	30
4 歳	11	4	15	40 歳	14	14	28
5 歳	9	7	16	41 歳	12	12	24
6 歳	15	8	23	42 歳	13	12	25
7 歳	9	5	14	43 歳	18	8	26
8 歳	4	10	14	44 歳	11	10	21
9 歳	6	9	15	45 歳	17	15	32
10 歳	7	6	13	46 歳	14	10	24
11 歳	15	9	24	47 歳	10	13	23
12 歳	9	5	14	48 歳	24	20	44
13 歳	10	8	18	49 歳	5	15	20
14 歳	5	10	15	50 歳	19	7	26
15 歳	4	10	14	51 歳	21	24	45
16 歳	10	5	15	52 歳	17	9	26
17 歳	9	12	21	53 歳	18	18	36
18 歳	9	4	13	54 歳	15	20	35
19 歳	6	6	12	55 歳	15	16	31
20 歳	7	9	16	56 歳	13	20	33
21 歳	8	13	21	57 歳	22	29	51
22 歳	7	6	13	58 歳	15	17	32
23 歳	22	8	30	59 歳	25	25	50
24 歳	7	12	19	60 歳	26	36	62
25 歳	12	6	18	61 歳	19	20	39
26 歳	12	11	23	62 歳	25	14	39
27 歳	10	10	20	63 歳	16	15	31
28 歳	14	10	24	64 歳	16	21	37
29 歳	13	11	24	65 歳	22	21	43
30 歳	10	9	19	66 歳	30	14	44
31 歳	15	11	26	67 歳	20	18	38
32 歳	20	11	31	68 歳	17	16	33
33 歳	17	10	27	69 歳	22	19	41
34 歳	8	10	18	70 歳	17	28	45
35 歳	15	9	24	71 歳	24	22	46

校 区 別 年 齢 別 人 口 統 計 表

31 中川副小学校

令和 6 . 12 . 未現在 60 ページ

年 齢	男	女	人 口	年 齢	男	女	人 口
72 歳	27	30	57	**合計**	1,323	1,386	2,709
73 歳	28	25	53				
74 歳	26	27	53				
75 歳	27	25	52				
76 歳	25	24	49				
77 歳	21	27	48				
78 歳	14	17	31				
79 歳	10	10	20				
80 歳	11	25	36				
81 歳	18	17	35				
82 歳	15	20	35				
83 歳	19	28	47				
84 歳	16	22	38				
85 歳	9	19	28				
86 歳	9	12	21				
87 歳	10	22	32				
88 歳	6	18	24				
89 歳	4	21	25				
90 歳	6	15	21				
91 歳	4	14	18				
92 歳	4	18	22				
93 歳	3	6	9				
94 歳	0	13	13				
95 歳	2	3	5				
96 歳	2	5	7				
97 歳	1	3	4				
98 歳	1	1	2				
99 歳	0	2	2				
100 歳	0	1	1				
101 歳	0	1	1				
102 歳	0	1	1				
103 歳	0	0	0				
104 歳	0	0	0				
105 歳	0	0	0				
106 歳	0	1	1				

校 区 別 年 齢 別 人 口 統 計 表

32 大詫間小学校

令和 6 . 12 . 末現在 61 ページ

年 齢	男	女	人 口	年 齢	男	女	人 口
0 歳	2	1	3	36 歳	7	8	15
1 歳	1	3	4	37 歳	4	9	13
2 歳	4	2	6	38 歳	11	8	19
3 歳	4	3	7	39 歳	5	7	12
4 歳	5	4	9	40 歳	12	3	15
5 歳	6	6	12	41 歳	6	4	10
6 歳	4	3	7	42 歳	9	5	14
7 歳	4	8	12	43 歳	5	3	8
8 歳	8	3	11	44 歳	4	4	8
9 歳	7	8	15	45 歳	7	5	12
10 歳	4	5	9	46 歳	7	3	10
11 歳	11	7	18	47 歳	3	8	11
12 歳	7	1	8	48 歳	13	7	20
13 歳	0	8	8	49 歳	6	10	16
14 歳	5	2	7	50 歳	8	6	14
15 歳	5	3	8	51 歳	9	11	20
16 歳	2	3	5	52 歳	10	2	12
17 歳	3	4	7	53 歳	7	15	22
18 歳	5	4	9	54 歳	9	7	16
19 歳	8	2	10	55 歳	13	12	25
20 歳	4	5	9	56 歳	16	9	25
21 歳	5	5	10	57 歳	21	13	34
22 歳	2	6	8	58 歳	7	10	17
23 歳	2	1	3	59 歳	10	13	23
24 歳	4	1	5	60 歳	11	7	18
25 歳	2	4	6	61 歳	10	9	19
26 歳	9	7	16	62 歳	9	12	21
27 歳	8	4	12	63 歳	11	15	26
28 歳	7	3	10	64 歳	16	12	28
29 歳	4	5	9	65 歳	10	11	21
30 歳	6	5	11	66 歳	12	14	26
31 歳	3	4	7	67 歳	12	10	22
32 歳	6	2	8	68 歳	16	13	29
33 歳	3	2	5	69 歳	13	9	22
34 歳	2	4	6	70 歳	12	12	24
35 歳	3	5	8	71 歳	19	20	39

校 区 別 年 齢 別 人 口 統 計 表

32 大詫間小学校

令和 6 . 12 . 未現在 62 ページ

年 齢	男	女	人 口	
72 歳	13	10	23	
73 歳	11	7	18	
74 歳	15	9	24	
75 歳	16	12	28	
76 歳	20	13	33	
77 歳	13	14	27	
78 歳	7	10	17	
79 歳	2	10	12	
80 歳	5	9	14	
81 歳	9	10	19	
82 歳	4	11	15	
83 歳	7	16	23	
84 歳	5	17	22	
85 歳	5	13	18	
86 歳	7	10	17	
87 歳	6	12	18	
88 歳	3	10	13	
89 歳	4	6	10	
90 歳	5	8	13	
91 歳	4	5	9	
92 歳	5	7	12	
93 歳	1	4	5	
94 歳	0	1	1	
95 歳	3	4	7	
96 歳	0	3	3	
97 歳	2	2	4	
98 歳	0	3	3	
99 歳	0	1	1	
100 歳	0	0	0	
101 歳	0	0	0	
102 歳	1	0	1	
合計	698	706	1,404	

校 区 別 年 齢 別 人 口 統 計 表

33 南川副小学校

令和 6 . 12 . 末現在 63 ページ

年 齢	男	女	人 口	年 齢	男	女	人 口
0 歳	11	16	27	36 歳	28	20	48
1 歳	14	15	29	37 歳	26	22	48
2 歳	14	21	35	38 歳	31	28	59
3 歳	14	18	32	39 歳	30	29	59
4 歳	15	21	36	40 歳	22	29	51
5 歳	28	20	48	41 歳	37	32	69
6 歳	24	18	42	42 歳	34	36	70
7 歳	26	19	45	43 歳	32	21	53
8 歳	20	27	47	44 歳	27	31	58
9 歳	21	23	44	45 歳	33	18	51
10 歳	17	12	29	46 歳	26	25	51
11 歳	23	21	44	47 歳	33	30	63
12 歳	19	18	37	48 歳	38	26	64
13 歳	16	23	39	49 歳	26	38	64
14 歳	23	25	48	50 歳	39	33	72
15 歳	30	19	49	51 歳	35	23	58
16 歳	21	16	37	52 歳	28	39	67
17 歳	17	26	43	53 歳	44	33	77
18 歳	29	15	44	54 歳	36	44	80
19 歳	16	24	40	55 歳	30	43	73
20 歳	21	24	45	56 歳	36	39	75
21 歳	15	24	39	57 歳	51	36	87
22 歳	22	27	49	58 歳	35	35	70
23 歳	35	24	59	59 歳	51	30	81
24 歳	24	32	56	60 歳	32	34	66
25 歳	31	16	47	61 歳	28	42	70
26 歳	27	20	47	62 歳	34	35	69
27 歳	28	28	56	63 歳	32	42	74
28 歳	26	15	41	64 歳	32	36	68
29 歳	27	26	53	65 歳	40	35	75
30 歳	24	19	43	66 歳	52	46	98
31 歳	21	30	51	67 歳	42	46	88
32 歳	30	26	56	68 歳	37	56	93
33 歳	32	26	58	69 歳	49	38	87
34 歳	29	20	49	70 歳	48	31	79
35 歳	26	21	47	71 歳	41	53	94

校 区 別 年 齢 別 人 口 統 計 表

33 南川副小学校

令和 6 . 12 . 未現在 64 ページ

年 齢	男	女	人 口			
72 歳	38	50	88			
73 歳	43	50	93			
74 歳	47	44	91			
75 歳	42	55	97			
76 歳	36	47	83			
77 歳	45	42	87			
78 歳	22	34	56			
79 歳	12	30	42			
80 歳	35	36	71			
81 歳	19	47	66			
82 歳	23	52	75			
83 歳	25	40	65			
84 歳	25	49	74			
85 歳	17	39	56			
86 歳	15	28	43			
87 歳	20	38	58			
88 歳	12	23	35			
89 歳	10	22	32			
90 歳	3	17	20			
91 歳	7	14	21			
92 歳	5	12	17			
93 歳	3	13	16			
94 歳	4	12	16			
95 歳	0	11	11			
96 歳	3	8	11			
97 歳	1	3	4			
98 歳	1	4	5			
99 歳	1	6	7			
100 歳	0	6	6			
101 歳	0	2	2			
102 歳	0	0	0			
103 歳	0	0	0			
104 歳	0	1	1			
合計	2,605	2,844	5,449			

校 区 別 年 齢 別 人 口 統 計 表

34 西川副小学校

令和 6 . 12 . 末現在 65 ページ

年 齢	男	女	人 口	年 齢	男	女	人 口
0 歳	16	10	26	36 歳	29	23	52
1 歳	15	12	27	37 歳	27	24	51
2 歳	14	19	33	38 歳	25	28	53
3 歳	17	12	29	39 歳	37	23	60
4 歳	17	25	42	40 歳	36	24	60
5 歳	21	19	40	41 歳	28	29	57
6 歳	23	25	48	42 歳	39	31	70
7 歳	14	25	39	43 歳	39	34	73
8 歳	24	26	50	44 歳	33	41	74
9 歳	22	17	39	45 歳	32	28	60
10 歳	28	21	49	46 歳	27	34	61
11 歳	28	26	54	47 歳	42	32	74
12 歳	31	29	60	48 歳	26	43	69
13 歳	25	25	50	49 歳	29	25	54
14 歳	23	26	49	50 歳	58	41	99
15 歳	22	33	55	51 歳	28	36	64
16 歳	24	27	51	52 歳	38	44	82
17 歳	28	22	50	53 歳	32	35	67
18 歳	22	21	43	54 歳	38	25	63
19 歳	20	26	46	55 歳	37	38	75
20 歳	15	21	36	56 歳	33	30	63
21 歳	16	18	34	57 歳	34	44	78
22 歳	24	19	43	58 歳	23	26	49
23 歳	24	23	47	59 歳	35	41	76
24 歳	15	25	40	60 歳	39	18	57
25 歳	24	15	39	61 歳	24	32	56
26 歳	19	24	43	62 歳	40	40	80
27 歳	18	16	34	63 歳	31	34	65
28 歳	26	22	48	64 歳	31	52	83
29 歳	21	17	38	65 歳	26	38	64
30 歳	26	18	44	66 歳	40	37	77
31 歳	21	16	37	67 歳	29	37	66
32 歳	19	35	54	68 歳	38	37	75
33 歳	28	22	50	69 歳	40	48	88
34 歳	23	15	38	70 歳	35	37	72
35 歳	15	21	36	71 歳	52	47	99

校 区 別 年 齢 別 人 口 統 計 表

34 西川副小学校

令和 6 . 12 . 未現在 66 ページ

年 齢	男	女	人 口			
72 歳	33	56	89			
73 歳	42	41	83			
74 歳	45	40	85			
75 歳	51	44	95			
76 歳	40	41	81			
77 歳	36	49	85			
78 歳	24	36	60			
79 歳	20	28	48			
80 歳	29	30	59			
81 歳	20	28	48			
82 歳	17	32	49			
83 歳	27	37	64			
84 歳	21	31	52			
85 歳	13	23	36			
86 歳	15	20	35			
87 歳	19	35	54			
88 歳	8	26	34			
89 歳	17	31	48			
90 歳	11	17	28			
91 歳	4	12	16			
92 歳	5	15	20			
93 歳	6	15	21			
94 歳	2	9	11			
95 歳	4	7	11			
96 歳	1	6	7			
97 歳	1	3	4			
98 歳	1	3	4			
99 歳	0	2	2			
100 歳	1	0	1			
101 歳	0	1	1			
102 歳	0	1	1			
103 歳	0	1	1			
104 歳	0	0	0			
105 歳	0	1	1			
合計	2,511	2,730	5,241			

校 区 別 年 齢 別 人 口 統 計 表

35 東与賀小学校

令和 6 . 12 . 未現在 67 ページ

年 齢	男	女	人 口	年 齢	男	女	人 口
0 歳	23	18	41	36 歳	28	27	55
1 歳	27	23	50	37 歳	29	28	57
2 歳	28	20	48	38 歳	40	39	79
3 歳	19	22	41	39 歳	51	50	101
4 歳	26	19	45	40 歳	54	39	93
5 歳	23	25	48	41 歳	49	43	92
6 歳	28	28	56	42 歳	42	49	91
7 歳	17	33	50	43 歳	41	45	86
8 歳	34	35	69	44 歳	48	42	90
9 歳	32	31	63	45 歳	58	38	96
10 歳	41	34	75	46 歳	57	55	112
11 歳	37	41	78	47 歳	56	52	108
12 歳	30	35	65	48 歳	51	48	99
13 歳	51	38	89	49 歳	61	61	122
14 歳	35	42	77	50 歳	63	77	140
15 歳	40	52	92	51 歳	48	58	106
16 歳	46	35	81	52 歳	51	61	112
17 歳	31	53	84	53 歳	74	55	129
18 歳	47	38	85	54 歳	48	68	116
19 歳	43	45	88	55 歳	53	62	115
20 歳	58	37	95	56 歳	60	48	108
21 歳	48	48	96	57 歳	53	55	108
22 歳	38	39	77	58 歳	41	44	85
23 歳	45	33	78	59 歳	61	56	117
24 歳	34	40	74	60 歳	54	44	98
25 歳	36	30	66	61 歳	50	53	103
26 歳	34	38	72	62 歳	53	46	99
27 歳	30	38	68	63 歳	56	50	106
28 歳	28	27	55	64 歳	48	53	101
29 歳	46	24	70	65 歳	48	52	100
30 歳	21	27	48	66 歳	41	51	92
31 歳	25	23	48	67 歳	45	49	94
32 歳	32	24	56	68 歳	41	46	87
33 歳	25	44	69	69 歳	46	61	107
34 歳	28	36	64	70 歳	52	50	102
35 歳	33	30	63	71 歳	50	62	112

校 区 別 年 齢 別 人 口 統 計 表

35 東与賀小学校

令和 6 . 12 . 未現在 68 ページ

年 齢	男	女	人 口		
72 歳	53	45	98		
73 歳	55	67	122		
74 歳	62	55	117		
75 歳	57	69	126		
76 歳	52	74	126		
77 歳	42	39	81		
78 歳	38	51	89		
79 歳	23	40	63		
80 歳	33	35	68		
81 歳	28	40	68		
82 歳	34	30	64		
83 歳	19	42	61		
84 歳	23	33	56		
85 歳	21	33	54		
86 歳	20	24	44		
87 歳	18	35	53		
88 歳	11	29	40		
89 歳	11	16	27		
90 歳	8	26	34		
91 歳	8	24	32		
92 歳	6	12	18		
93 歳	3	20	23		
94 歳	2	17	19		
95 歳	3	13	16		
96 歳	1	4	5		
97 歳	1	3	4		
98 歳	0	5	5		
99 歳	0	2	2		
100 歳	0	5	5		
101 歳	0	1	1		
102 歳	1	2	3		
合計	3,653	3,913	7,566		

校 区 別 年 齢 別 人 口 統 計 表

36 思齊小学校

令和 6 . 12 . 未現在 69 ページ

年 齢	男	女	人 口	年 齢	男	女	人 口
0 歳	14	21	35	36 歳	37	44	81
1 歳	18	19	37	37 歳	49	39	88
2 歳	21	22	43	38 歳	43	48	91
3 歳	18	19	37	39 歳	38	47	85
4 歳	20	27	47	40 歳	42	31	73
5 歳	27	23	50	41 歳	37	38	75
6 歳	30	30	60	42 歳	44	39	83
7 歳	27	25	52	43 歳	36	43	79
8 歳	25	27	52	44 歳	47	44	91
9 歳	27	24	51	45 歳	36	44	80
10 歳	32	35	67	46 歳	56	50	106
11 歳	40	38	78	47 歳	56	50	106
12 歳	38	31	69	48 歳	39	55	94
13 歳	44	35	79	49 歳	48	52	100
14 歳	47	38	85	50 歳	47	58	105
15 歳	31	39	70	51 歳	49	55	104
16 歳	35	37	72	52 歳	51	51	102
17 歳	39	44	83	53 歳	46	33	79
18 歳	37	38	75	54 歳	49	53	102
19 歳	32	32	64	55 歳	59	43	102
20 歳	33	36	69	56 歳	45	62	107
21 歳	34	35	69	57 歳	54	69	123
22 歳	33	38	71	58 歳	45	47	92
23 歳	32	39	71	59 歳	53	50	103
24 歳	49	33	82	60 歳	58	56	114
25 歳	26	25	51	61 歳	55	57	112
26 歳	35	27	62	62 歳	44	56	100
27 歳	23	27	50	63 歳	46	46	92
28 歳	26	26	52	64 歳	53	52	105
29 歳	24	25	49	65 歳	49	64	113
30 歳	30	34	64	66 歳	52	51	103
31 歳	23	31	54	67 歳	59	54	113
32 歳	36	28	64	68 歳	55	50	105
33 歳	27	34	61	69 歳	60	53	113
34 歳	30	28	58	70 歳	50	47	97
35 歳	33	25	58	71 歳	51	63	114

校 区 別 年 齢 別 人 口 統 計 表

36 思齊小学校

令和 6 . 12 . 未現在 70 ページ

年 齢	男	女	人 口			
72 歳	54	48	102			
73 歳	41	65	106			
74 歳	52	48	100			
75 歳	48	60	108			
76 歳	53	54	107			
77 歳	50	61	111			
78 歳	29	36	65			
79 歳	14	38	52			
80 歳	28	39	67			
81 歳	36	48	84			
82 歳	12	41	53			
83 歳	22	42	64			
84 歳	30	29	59			
85 歳	20	38	58			
86 歳	9	31	40			
87 歳	21	44	65			
88 歳	12	30	42			
89 歳	20	25	45			
90 歳	9	27	36			
91 歳	12	28	40			
92 歳	5	25	30			
93 歳	5	16	21			
94 歳	5	16	21			
95 歳	2	13	15			
96 歳	0	4	4			
97 歳	0	10	10			
98 歳	0	5	5			
99 歳	0	2	2			
100 歳	0	2	2			
101 歳	0	3	3			
102 歳	0	2	2			
合計	3,423	3,819	7,242			
総計	107,240	119,265	226,505			

年 齡 別 人 口 統 計 表

佐賀市

令和 6 . 12 . 末現在 1 ページ

年 齢	男	女	人 口	年 齢	男	女	人 口
0 歳	706	690	1,396	20 歳	1,112	1,136	2,248
1 歳	779	731	1,510	21 歳	1,102	1,118	2,220
2 歳	824	795	1,619	22 歳	1,118	1,133	2,251
3 歳	924	807	1,731	23 歳	1,192	1,136	2,328
4 歳	917	849	1,766	24 歳	1,111	1,132	2,243
合計	4,150	3,872	8,022	**合計**	5,635	5,655	11,290
5 歳	972	915	1,887	25 歳	1,087	1,019	2,106
6 歳	996	959	1,955	26 歳	1,003	1,028	2,031
7 歳	1,058	961	2,019	27 歳	1,031	1,010	2,041
8 歳	1,050	1,030	2,080	28 歳	1,006	1,021	2,027
9 歳	1,100	1,045	2,145	29 歳	1,056	1,003	2,059
合計	5,176	4,910	10,086	**合計**	5,183	5,081	10,264
10 歳	1,146	1,061	2,207	30 歳	1,092	1,115	2,207
11 歳	1,071	1,051	2,122	31 歳	1,008	1,036	2,044
12 歳	1,186	1,035	2,221	32 歳	1,161	1,047	2,208
13 歳	1,201	1,098	2,299	33 歳	1,106	1,121	2,227
14 歳	1,130	1,083	2,213	34 歳	1,100	1,070	2,170
合計	5,734	5,328	11,062	**合計**	5,467	5,389	10,856
15 歳	1,093	1,099	2,192	35 歳	1,089	1,119	2,208
16 歳	1,173	1,100	2,273	36 歳	1,200	1,195	2,395
17 歳	1,089	1,108	2,197	37 歳	1,238	1,292	2,530
18 歳	1,144	1,038	2,182	38 歳	1,252	1,348	2,600
19 歳	1,043	1,125	2,168	39 歳	1,366	1,406	2,772
合計	5,542	5,470	11,012	**合計**	6,145	6,360	12,505

年 齡 別 人 口 統 計 表

佐賀市

令和 6 . 12 . 末現在 2 ページ

年 齢	男	女	人 口	年 齢	男	女	人 口
40 歳	1,398	1,432	2,830	60 歳	1,351	1,578	2,929
41 歳	1,351	1,379	2,730	61 歳	1,378	1,501	2,879
42 歳	1,417	1,490	2,907	62 歳	1,362	1,473	2,835
43 歳	1,435	1,417	2,852	63 歳	1,325	1,513	2,838
44 歳	1,457	1,460	2,917	64 歳	1,345	1,493	2,838
合計	7,058	7,178	14,236	**合計**	6,761	7,558	14,319
45 歳	1,465	1,480	2,945	65 歳	1,271	1,541	2,812
46 歳	1,481	1,499	2,980	66 歳	1,419	1,525	2,944
47 歳	1,526	1,533	3,059	67 歳	1,273	1,419	2,692
48 歳	1,506	1,609	3,115	68 歳	1,346	1,594	2,940
49 歳	1,576	1,593	3,169	69 歳	1,503	1,577	3,080
合計	7,554	7,714	15,268	**合計**	6,812	7,656	14,468
50 歳	1,617	1,693	3,310	70 歳	1,381	1,531	2,912
51 歳	1,573	1,733	3,306	71 歳	1,457	1,683	3,140
52 歳	1,582	1,639	3,221	72 歳	1,450	1,689	3,139
53 歳	1,580	1,613	3,193	73 歳	1,441	1,731	3,172
54 歳	1,516	1,556	3,072	74 歳	1,540	1,725	3,265
合計	7,868	8,234	16,102	**合計**	7,269	8,359	15,628
55 歳	1,441	1,571	3,012	75 歳	1,605	1,966	3,571
56 歳	1,502	1,580	3,082	76 歳	1,491	1,742	3,233
57 歳	1,482	1,679	3,161	77 歳	1,343	1,723	3,066
58 歳	1,170	1,262	2,432	78 歳	866	1,223	2,089
59 歳	1,429	1,574	3,003	79 歳	751	1,082	1,833
合計	7,024	7,666	14,690	**合計**	6,056	7,736	13,792

年 齡 別 人 口 統 計 表

佐賀市

令和 6 . 12 . 末現在 3 ページ

年 齢	男	女	人 口	年 齢	男	女	人 口
80 歳	870	1,297	2,167	100 歳	5	66	71
81 歳	857	1,293	2,150	101 歳	8	43	51
82 歳	792	1,263	2,055	102 歳	4	23	27
83 歳	779	1,315	2,094	103 歳	3	13	16
84 歳	715	1,147	1,862	104 歳	0	7	7
合計	4,013	6,315	10,328	**合計**	20	152	172
85 歳	623	1,020	1,643	105 歳	0	7	7
86 歳	469	840	1,309	106 歳	2	4	6
87 歳	544	1,039	1,583	**合計**	2	11	13
88 歳	425	821	1,246	**総計**	107,240	119,265	226,505
89 歳	395	828	1,223				
合計	2,456	4,548	7,004				
90 歳	308	759	1,067				
91 歳	273	683	956				
92 歳	194	667	861				
93 歳	191	511	702				
94 歳	111	379	490				
合計	1,077	2,999	4,076				
95 歳	87	381	468				
96 歳	59	255	314				
97 歳	49	196	245				
98 歳	27	132	159				
99 歳	16	110	126				
合計	238	1,074	1,312				

町・丁目・大字別人口統計表

令和 6 . 12 . 未現在 1 ページ

町・丁目・大字名	世帯数	人口	男	女	町・丁目・大字名	世帯数	人口	男	女
駅前中央一丁目	285	487	239	248	多布施二丁目	469	915	432	483
駅前中央二丁目	556	1,022	479	543	多布施三丁目	495	994	464	530
駅前中央三丁目	379	721	343	378	多布施四丁目	719	1,320	595	725
大財一丁目	193	292	122	170	天神一丁目	217	400	186	214
大財二丁目	468	831	400	431	天神二丁目	392	660	290	370
大財三丁目	318	538	251	287	天神三丁目	0	0	0	0
大財四丁目	337	564	289	275	天祐一丁目	464	872	409	463
大財五丁目	276	567	269	298	天祐二丁目	297	610	294	316
大財六丁目	549	1,132	516	616	唐人一丁目	298	557	261	296
神園一丁目	58	145	74	71	唐人二丁目	121	195	107	88
神園二丁目	268	564	263	301	西田代一丁目	190	379	179	200
神園三丁目	483	900	429	471	西田代二丁目	144	257	135	122
神園四丁目	212	347	151	196	日の出一丁目	765	1,403	677	726
神園五丁目	283	557	244	313	日の出二丁目	0	0	0	0
神園六丁目	186	394	180	214	松原一丁目	178	301	138	163
神野西一丁目	204	456	211	245	松原二丁目	172	335	139	196
神野西二丁目	297	599	284	315	松原三丁目	34	70	33	37
神野西三丁目	437	997	460	537	松原四丁目	276	439	191	248
神野西四丁目	503	1,138	546	592	水ヶ江一丁目	339	679	318	361
神野東一丁目	269	516	226	290	水ヶ江二丁目	529	1,092	498	594
神野東二丁目	200	324	161	163	水ヶ江三丁目	191	433	200	233
神野東三丁目	254	448	231	217	水ヶ江四丁目	287	682	329	353
神野東四丁目	310	650	310	340	水ヶ江五丁目	277	589	282	307
材木一丁目	81	153	67	86	水ヶ江六丁目	327	606	284	322
材木二丁目	180	338	155	183	八戸一丁目	216	391	195	196
城内一丁目	172	385	189	196	八戸二丁目	256	490	235	255
城内二丁目	176	336	153	183	八戸溝一丁目	290	630	304	326
白山一丁目	233	495	220	275	八戸溝二丁目	227	436	206	230
白山二丁目	145	244	108	136	八戸溝三丁目	196	390	191	199
末広一丁目	475	1,028	491	537	若宮一丁目	857	1,812	842	970
末広二丁目	478	845	430	415	若宮二丁目	450	900	416	484
田代一丁目	362	682	315	367	若宮三丁目	669	1,281	535	746
田代二丁目	472	854	394	460	若楠一丁目	186	411	194	217
多布施一丁目	341	659	291	368	若楠二丁目	302	644	321	323

町・丁目・大字別人口統計表

令和 6 . 12 . 未現在 2 ページ

町・丁目・大字名	世帯数	人口	男	女	町・丁目・大字名	世帯数	人口	男	女
若楠三丁目	421	956	451	505	兵庫南四丁目	333	674	316	358
高木瀬東一丁目	389	835	389	446	南佐賀一丁目	341	699	352	347
高木瀬東二丁目	390	816	397	419	南佐賀二丁目	320	690	330	360
高木瀬東三丁目	409	930	426	504	南佐賀三丁目	353	718	334	384
高木瀬東四丁目	455	955	430	525	新栄東一丁目	89	194	88	106
高木瀬東五丁目	480	1,014	457	557	新栄東二丁目	176	438	202	236
高木瀬東六丁目	512	914	383	531	新栄東三丁目	197	427	195	232
高木瀬西一丁目	109	229	104	125	新栄東四丁目	264	535	222	313
高木瀬西二丁目	403	853	414	439	新栄西一丁目	241	506	231	275
高木瀬西三丁目	266	542	243	299	新栄西二丁目	161	382	186	196
高木瀬西四丁目	449	1,023	499	524	兵庫北一丁目	601	1,483	712	771
高木瀬西五丁目	461	982	453	529	兵庫北二丁目	758	1,440	670	770
高木瀬西六丁目	19	38	16	22	兵庫北三丁目	236	492	215	277
鍋島一丁目	755	1,643	790	853	兵庫北四丁目	91	236	113	123
鍋島二丁目	647	1,333	629	704	兵庫北五丁目	281	690	330	360
鍋島三丁目	608	1,066	509	557	兵庫北六丁目	244	432	212	220
鍋島四丁目	369	656	315	341	兵庫北七丁目	348	802	385	417
鍋島五丁目	369	635	288	347	愛敬町	219	321	166	155
鍋島六丁目	523	921	430	491	赤松町	357	633	288	345
開成一丁目	475	866	350	516	朝日町	344	727	344	383
開成二丁目	386	841	394	447	伊勢町	441	825	371	454
開成三丁目	227	500	242	258	今宿町	253	500	217	283
開成四丁目	153	333	158	175	駅南本町	320	631	285	346
開成五丁目	345	779	375	404	大財北町	184	337	166	171
開成六丁目	358	831	399	432	鬼丸町	717	1,557	754	803
光一丁目	362	658	318	340	御本町	210	499	236	263
光二丁目	500	971	421	550	川原町	82	181	82	99
光三丁目	315	801	342	459	呉服元町	130	231	104	127
木原一丁目	572	1,235	577	658	紺屋町	164	285	144	141
木原二丁目	565	1,215	539	676	栄町	49	64	23	41
木原三丁目	386	870	395	475	道祖元町	134	224	122	102
兵庫南一丁目	681	1,517	723	794	下田町	191	418	194	224
兵庫南二丁目	549	1,169	557	612	昭栄町	307	658	303	355
兵庫南三丁目	463	990	416	574	新生町	343	801	406	395

町・丁目・大字別人口統計表

令和 6 . 12 . 未現在 3 ページ

町・丁目・大字名	世帯数	人口	男	女	町・丁目・大字名	世帯数	人口	男	女
新中町	322	744	333	411	北川副町大字江上	425	1,285	624	661
成章町	113	189	79	110	北川副町大字木原	0	0	0	0
高木町	291	537	251	286	北川副町大字光法	939	2,227	1,034	1,193
高木瀬団地	123	149	70	79	北川副町大字新郷	237	544	254	290
中央本町	87	162	68	94	巨勢町大字高尾	443	1,024	474	550
天祐団地	198	261	104	157	巨勢町大字修理田	502	1,263	622	641
中折町	317	710	332	378	巨勢町大字東西	93	204	96	108
長瀬町	381	745	319	426	巨勢町大字牛島	1,521	3,228	1,543	1,685
中の小路	196	373	168	205	兵庫町大字渚	546	1,382	646	736
中の館町	249	635	303	332	兵庫町大字西渚	99	312	158	154
西魚町	63	108	55	53	兵庫町大字藤木	437	1,193	597	596
八幡小路	145	285	128	157	兵庫町大字瓦町	309	723	342	381
八丁畷町	200	387	191	196	兵庫町大字若宮	419	1,027	501	526
東佐賀町	503	964	420	544	高木瀬町大字東高木	493	1,090	487	603
堀川町	313	664	298	366	高木瀬町大字長瀬	1,210	3,038	1,457	1,581
緑小路	66	98	47	51	鍋島町大字八戸溝	1,371	3,129	1,515	1,614
柳町	79	141	68	73	鍋島町大字森田	1,034	2,896	1,405	1,491
与賀町	345	561	287	274	鍋島町大字鍋島	238	529	249	280
六座町	293	588	286	302	鍋島町大字蛸久	873	2,111	999	1,112
西田代町	11	12	6	6	鍋島町大字八戸	823	1,864	892	972
新郷本町	639	1,326	582	744	金立町大字金立	1,119	2,108	1,055	1,053
嘉瀬町大字荻野	482	1,100	526	574	金立町大字薬師丸	169	373	176	197
嘉瀬町大字中原	869	1,752	780	972	金立町大字千布	802	1,891	898	993
嘉瀬町大字扇町	466	1,114	508	606	久保泉町大字上和泉	362	839	401	438
嘉瀬町大字十五	402	1,002	454	548	久保泉町大字下和泉	488	950	488	462
西与賀町大字高太郎	391	1,023	484	539	久保泉町大字川久保	932	1,868	880	988
西与賀町大字厘外	743	1,612	773	839	蓮池町大字蓮池	258	566	255	311
西与賀町大字相応津	118	270	135	135	蓮池町大字見島	153	371	187	184
西与賀町字今津	105	205	93	112	蓮池町大字小松	223	512	242	270
本庄町大字本庄	3,539	6,169	3,128	3,041	蓮池町大字古賀	102	195	93	102
本庄町大字鹿子	439	989	483	506	諸富町大字大堂	457	1,033	507	526
本庄町大字正里	65	160	77	83	諸富町大字徳富	1,412	3,163	1,514	1,649
本庄町大字袋	1,167	2,591	1,251	1,340	諸富町大字諸富津	497	977	446	531
本庄町大字末次	934	2,158	1,039	1,119	諸富町大字寺井津	364	882	445	437

町・丁目・大字別人口統計表

令和 6 . 12 . 未現在 4 ページ

町・丁目・大字名	世帯数	人口	男	女	町・丁目・大字名	世帯数	人口	男	女
諸富町大字為重	954	2,328	1,118	1,210	富士町大字松瀬	37	78	38	40
諸富町大字山領	631	1,353	643	710	富士町大字梅野	0	0	0	0
大和町大字尼寺	3,387	7,592	3,590	4,002	三瀬村三瀬	255	528	249	279
大和町大字久池井	3,829	8,985	4,267	4,718	三瀬村藤原	145	358	183	175
大和町大字八反原	26	51	25	26	三瀬村杠	85	212	100	112
大和町大字川上	662	1,691	829	862	川副町大字犬井道	1,158	2,830	1,350	1,480
大和町大字東山田	757	2,029	957	1,072	川副町大字鹿江	1,091	2,619	1,255	1,364
大和町大字池上	293	763	355	408	川副町大字南里	831	1,900	903	997
大和町大字久留間	540	1,266	619	647	川副町大字西古賀	659	1,632	762	870
大和町大字梅野	249	567	269	298	川副町大字小々森	689	1,709	846	863
大和町大字名尾	30	76	39	37	川副町大字福富	564	1,127	564	563
大和町大字松瀬	155	357	172	185	川副町大字早津江津	219	464	221	243
富士町大字市川	66	181	86	95	川副町大字早津江	489	1,118	538	580
富士町大字内野	145	246	128	118	川副町大字大詫間	540	1,404	698	706
富士町大字大串	52	141	74	67	東与賀町大字下古賀	1,294	3,378	1,663	1,715
富士町大字大野	10	26	13	13	東与賀町大字田中	989	2,536	1,193	1,343
富士町大字小副川	219	474	225	249	東与賀町大字飯盛	692	1,652	797	855
富士町大字鎌原	7	20	9	11	久保田町大字徳万	1,041	2,425	1,117	1,308
富士町大字上合瀬	27	79	35	44	久保田町大字新田	695	1,797	861	936
富士町大字上熊川	118	233	106	127	久保田町大字久富	710	1,718	824	894
富士町大字上無津呂	68	149	77	72	久保田町大字久保田	461	1,143	545	598
富士町大字栗並	38	105	49	56	久保田町大字江戸	78	159	76	83
富士町大字古場	53	124	63	61					
富士町大字下合瀬	28	78	38	40	**総計**	104,719	226,505	107,240	119,265
富士町大字下熊川	64	132	62	70					
富士町大字下無津呂	56	117	57	60					
富士町大字杉山	36	89	44	45					
富士町大字関屋	66	180	89	91					
富士町大字菖木	18	35	17	18					
富士町大字中原	34	81	38	43					
富士町大字畑瀬	5	15	5	10					
富士町大字藤瀬	22	50	24	26					
富士町大字古湯	176	382	176	206					
富士町大字麻那古	52	114	53	61					