

住民基本台帳月報

(第1表) 人口, 世帯数

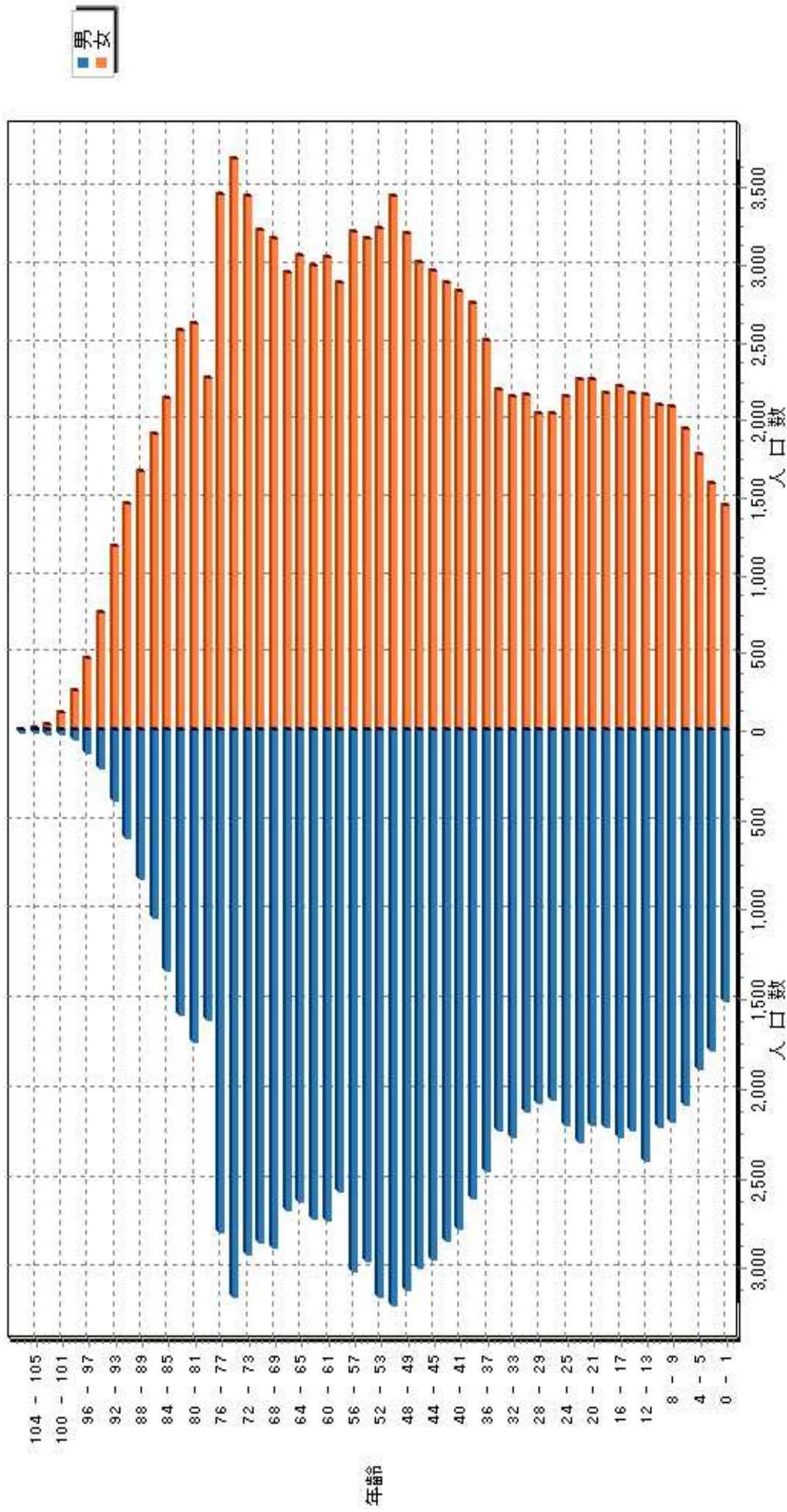
令和 6年11月分

人 口			
区分	男	女	計
日本人	105,841	117,888	223,729
外国人	1,429	1,440	2,869
計	107,270	119,328	226,598

世 帯 数			
日本人のみ	外国人のみ	混合	計
102,261	2,126	324	104,711

人口ピラミッド

令和 6 . 11 . 末現在



校 区 別 男 女 統 計 表

令和 6 . 11 . 末現在 1 ページ

校区（小学校）名	校区コード	世帯数	人口	男	女
勸興小学校	01	3,569	6,558	3,006	3,552
循誘小学校	02	4,668	8,649	4,018	4,631
日新小学校	03	4,679	9,193	4,421	4,772
赤松小学校	04	3,878	8,091	3,807	4,284
神野小学校	05	5,699	11,105	5,147	5,958
西与賀小学校	06	2,677	5,785	2,672	3,113
嘉瀬小学校	07	2,212	4,960	2,264	2,696
巨勢小学校	08	2,468	5,527	2,638	2,889
兵庫小学校	09	6,713	15,172	7,168	8,004
高木瀬小学校	10	6,559	14,274	6,645	7,629
北川副小学校	11	5,527	12,352	5,733	6,619
本庄小学校	12	6,177	12,131	6,001	6,130
鍋島小学校	13	5,894	12,695	6,090	6,605
金立小学校	14	2,086	4,359	2,118	2,241
久保泉小学校	15	1,778	3,649	1,767	1,882
芙蓉小学校	16	736	1,654	785	869
新栄小学校	17	3,221	6,781	3,154	3,627
若楠小学校	18	3,902	7,904	3,669	4,235
開成小学校	19	3,952	8,774	4,104	4,670
諸富北小学校	20	2,371	5,188	2,477	2,711
諸富南小学校	21	1,942	4,562	2,202	2,360
春日小学校	22	3,907	8,773	4,135	4,638
川上小学校	23	2,247	5,728	2,751	2,977
松梅小学校	24	344	830	400	430
春日北小学校	25	3,426	8,034	3,834	4,200
富士南小学校	26	0	0	0	0
富士小学校	27	954	2,059	982	1,077
北山小学校	28	309	734	363	371
北山東部小学校	29	134	342	165	177
三瀬小学校	30	487	1,102	535	567
中川副小学校	31	1,267	2,706	1,319	1,387
大詫間小学校	32	543	1,413	700	713
南川副小学校	33	2,240	5,438	2,598	2,840
西川副小学校	34	2,182	5,256	2,523	2,733

校区別・町・丁目・大字別人口統計表

01 勸興小学校

令和 6 . 11 . 末現在 1 ページ

町・丁目・大字名	世帯数	人口	男	女
駅前中央一丁目	23	31	18	13
大財一丁目	71	111	41	70
大財三丁目	68	158	82	76
白山一丁目	232	493	219	274
白山二丁目	147	246	109	137
多布施一丁目	345	665	293	372
多布施二丁目	470	915	431	484
天神一丁目	217	399	186	213
天神二丁目	111	142	70	72
唐人一丁目	297	556	261	295
唐人二丁目	122	200	108	92
松原一丁目	176	299	137	162
松原二丁目	173	337	140	197
愛敬町	221	324	167	157
駅南本町	319	626	283	343
呉服元町	39	53	20	33
成章町	111	187	78	109
中央本町	88	163	68	95
中の小路	196	372	168	204
八幡小路	143	281	127	154
*** 小計 ***	3,569	6,558	3,006	3,552

校区別・町・丁目・大字別人口統計表

02 循誘小学校		令和 6 . 11 . 末現在 2 ページ		
町・丁目・大字名	世帯数	人口	男	女
駅前中央三丁目	57	90	50	40
大財一丁目	121	182	82	100
大財二丁目	467	828	397	431
大財三丁目	250	380	168	212
大財四丁目	336	563	289	274
大財五丁目	274	566	269	297
大財六丁目	549	1,131	516	615
材木一丁目	81	153	67	86
材木二丁目	179	339	157	182
田代一丁目	360	680	315	365
田代二丁目	466	848	391	457
松原三丁目	31	65	31	34
松原四丁目	174	306	127	179
朝日町	37	80	34	46
今宿町	49	106	49	57
大財北町	18	24	13	11
呉服元町	91	178	84	94
紺屋町	164	285	144	141
高木町	290	534	251	283
東佐賀町	503	967	419	548
柳町	80	141	67	74
巨勢町大字牛島	91	203	98	105
*** 小計 ***	4,668	8,649	4,018	4,631

校区別・町・丁目・大字別人口統計表

03 日新小学校

令和 6 . 11 . 末現在 3 ページ

町・丁目・大字名	世帯数	人口	男	女
末広一丁目	474	1,030	492	538
末広二丁目	341	609	324	285
多布施三丁目	494	993	464	529
西田代一丁目	195	385	181	204
西田代二丁目	145	258	136	122
八戸一丁目	214	388	192	196
八戸二丁目	256	490	235	255
伊勢町	446	825	370	455
川原町	75	167	75	92
道祖元町	134	223	122	101
下田町	191	418	194	224
昭栄町	306	658	302	356
新生町	108	233	136	97
中折町	300	673	318	355
長瀬町	381	739	319	420
西魚町	63	109	55	54
与賀町	247	389	211	178
六座町	298	594	289	305
西田代町	11	12	6	6
*** 小計 ***	4,679	9,193	4,421	4,772

校区別・町・丁目・大字別人口統計表

04 赤松小学校

令和 6 . 11 . 末現在 4 ページ

町・丁目・大字名	世帯数	人口	男	女
城内一丁目	171	384	189	195
城内二丁目	178	339	153	186
松原三丁目	3	5	2	3
松原四丁目	102	134	63	71
水ヶ江一丁目	341	684	321	363
水ヶ江二丁目	528	1,088	496	592
水ヶ江三丁目	192	435	201	234
水ヶ江四丁目	289	683	329	354
水ヶ江五丁目	185	393	186	207
水ヶ江六丁目	64	110	60	50
赤松町	358	634	287	347
朝日町	85	158	83	75
今宿町	8	17	7	10
鬼丸町	710	1,549	748	801
川原町	7	12	6	6
中の館町	249	635	303	332
堀川町	312	660	296	364
与賀町	96	171	77	94
** 小計 **	3,878	8,091	3,807	4,284

校区別・町・丁目・大字別人口統計表

05 神野小学校		令和 6 . 11 . 末現在 5 ページ		
町・丁目・大字名	世帯数	人口	男	女
駅前中央一丁目	263	454	219	235
駅前中央二丁目	551	1,015	476	539
駅前中央三丁目	177	337	157	180
神園一丁目	58	145	74	71
神園二丁目	270	565	262	303
神園三丁目	376	731	338	393
神園四丁目	214	349	152	197
神園五丁目	228	438	190	248
神園六丁目	55	107	51	56
神野西一丁目	205	459	212	247
神野西二丁目	299	601	286	315
神野西三丁目	437	997	461	536
神野西四丁目	507	1,145	547	598
神野東一丁目	268	512	223	289
神野東二丁目	201	325	163	162
神野東三丁目	224	385	200	185
神野東四丁目	279	570	266	304
多布施四丁目	715	1,316	595	721
天神二丁目	281	517	219	298
栄町	49	64	23	41
新中町	42	73	33	40
*** 小計 ***	5,699	11,105	5,147	5,958

校区別・町・丁目・大字別人口統計表

06 西与賀小学校

令和 6 . 11 . 末現在 6 ページ

町・丁目・大字名	世帯数	人口	男	女
末広二丁目	135	235	106	129
光一丁目	363	659	318	341
光二丁目	498	969	420	549
光三丁目	317	804	341	463
嘉瀬町大字十五	8	14	5	9
西与賀町大字高太郎	390	1,019	482	537
西与賀町大字厘外	741	1,607	771	836
西与賀町大字相応津	118	271	135	136
西与賀町字今津	107	207	94	113
*** 小計 ***	2,677	5,785	2,672	3,113

校区別・町・丁目・大字別人口統計表

07 嘉瀬小学校

令和 6 . 11 . 末現在 7 ページ

町・丁目・大字名	世帯数	人口	男	女
嘉瀬町大字荻野	481	1,097	522	575
嘉瀬町大字中原	868	1,755	782	973
嘉瀬町大字扇町	466	1,111	508	603
嘉瀬町大字十五	397	997	452	545
*** 小計 ***	2,212	4,960	2,264	2,696

校区別・町・丁目・大字別人口統計表

08 巨勢小学校

令和 6 . 11 . 末現在 8 ページ

町・丁目・大字名	世帯数	人口	男	女
巨勢町大字高尾	444	1,023	473	550
巨勢町大字修理田	502	1,266	623	643
巨勢町大字東西	94	205	96	109
巨勢町大字牛島	1,428	3,033	1,446	1,587
*** 小計 ***	2,468	5,527	2,638	2,889

校区別・町・丁目・大字別人口統計表

09 兵庫小学校

令和 6 . 11 . 末現在 9 ページ

町・丁目・大字名	世帯数	人口	男	女
駅前中央三丁目	150	302	140	162
兵庫南一丁目	682	1,520	723	797
兵庫南二丁目	552	1,172	556	616
兵庫南三丁目	466	1,000	419	581
兵庫南四丁目	331	672	316	356
兵庫北一丁目	598	1,477	705	772
兵庫北二丁目	758	1,437	667	770
兵庫北三丁目	236	489	217	272
兵庫北四丁目	91	235	112	123
兵庫北五丁目	281	690	331	359
兵庫北六丁目	241	431	209	222
兵庫北七丁目	341	790	374	416
大財北町	166	312	153	159
兵庫町大字湊	550	1,385	648	737
兵庫町大字西湊	99	310	157	153
兵庫町大字藤木	439	1,197	597	600
兵庫町大字瓦町	311	723	341	382
兵庫町大字若宮	421	1,030	503	527
*** 小計 ***	6,713	15,172	7,168	8,004

校区別・町・丁目・大字別人口統計表

10 高木瀬小学校

令和 6 . 11 . 末現在 10 ページ

町・丁目・大字名	世帯数	人口	男	女
日の出一丁目	524	1,036	502	534
高木瀬東一丁目	390	834	389	445
高木瀬東二丁目	388	812	395	417
高木瀬東三丁目	410	930	426	504
高木瀬東四丁目	456	953	429	524
高木瀬東五丁目	474	1,008	455	553
高木瀬東六丁目	513	914	383	531
高木瀬西一丁目	109	229	104	125
高木瀬西二丁目	401	851	412	439
高木瀬西三丁目	258	528	236	292
高木瀬西四丁目	454	1,033	505	528
高木瀬西五丁目	459	981	453	528
高木瀬西六丁目	19	38	16	22
高木瀬町大字東高木	495	1,090	484	606
高木瀬町大字長瀬	1,209	3,037	1,456	1,581
*** 小計 ***	6,559	14,274	6,645	7,629

校区別・町・丁目・大字別人口統計表

11 北川副小学校		令和 6 . 11 . 末現在 11 ページ		
町・丁目・大字名	世帯数	人口	男	女
水ヶ江五丁目	82	175	89	86
水ヶ江六丁目	265	500	224	276
木原一丁目	577	1,249	586	663
木原二丁目	547	1,196	539	657
木原三丁目	387	876	397	479
南佐賀一丁目	339	695	353	342
南佐賀二丁目	323	695	332	363
南佐賀三丁目	352	715	331	384
朝日町	220	485	224	261
今宿町	196	375	160	215
新郷本町	639	1,330	583	747
北川副町大字江上	427	1,291	624	667
北川副町大字光法	937	2,227	1,037	1,190
北川副町大字新郷	236	543	254	289
<p style="text-align: center;">** 小計 **</p>	5,527	12,352	5,733	6,619

校区別 ・ 町 ・ 丁目 ・ 大字別人口統計表

12 本庄小学校

令和 6 . 11 . 末現在 12 ページ

町・丁目・大字名	世帯数	人口	男	女
水ヶ江五丁目	11	23	8	15
本庄町大字本庄	3,548	6,187	3,134	3,053
本庄町大字鹿子	438	993	483	510
本庄町大字正里	65	161	78	83
本庄町大字袋	1,179	2,610	1,258	1,352
本庄町大字末次	936	2,157	1,040	1,117
*** 小計 ***	6,177	12,131	6,001	6,130

校区別・町・丁目・大字別人口統計表

13 鍋島小学校

令和 6 . 11 . 末現在 13 ページ

町・丁目・大字名	世帯数	人口	男	女
鍋島一丁目	750	1,644	794	850
鍋島二丁目	653	1,350	637	713
鍋島三丁目	615	1,080	515	565
鍋島四丁目	368	654	314	340
鍋島五丁目	371	637	290	347
鍋島六丁目	522	923	430	493
卸本町	209	500	237	263
鍋島町大字八戸溝	527	1,049	524	525
鍋島町大字森田	762	2,210	1,094	1,116
鍋島町大字鍋島	240	532	251	281
鍋島町大字蛸久	877	2,116	1,004	1,112
*** 小計 ***	5,894	12,695	6,090	6,605

校区別・町・丁目・大字別人口統計表

14 金立小学校

令和 6 . 11 . 末現在 14 ページ

町・丁目・大字名	世帯数	人口	男	女
金立町大字金立	1,115	2,099	1,046	1,053
金立町大字薬師丸	168	368	174	194
金立町大字千布	803	1,892	898	994
*** 小計 ***	2,086	4,359	2,118	2,241

校区別・町・丁目・大字別人口統計表

15 久保泉小学校

令和 6 . 11 . 末現在 15 ページ

町・丁目・大字名	世帯数	人口	男	女
金立町大字金立	2	5	3	2
久保泉町大字上和泉	363	837	401	436
久保泉町大字下和泉	487	949	487	462
久保泉町大字川久保	926	1,858	876	982
*** 小計 ***	1,778	3,649	1,767	1,882

校区別・町・丁目・大字別人口統計表

16 芙蓉小学校

令和 6 . 11 . 末現在 16 ページ

町・丁目・大字名	世帯数	人口	男	女
蓮池町大字蓮池	256	564	254	310
蓮池町大字見島	154	377	190	187
蓮池町大字小松	222	511	242	269
蓮池町大字古賀	104	202	99	103
*** 小計 ***	736	1,654	785	869

校区別・町・丁目・大字別人口統計表

17 新栄小学校

令和 6 . 11 . 末現在 17 ページ

町・丁目・大字名	世帯数	人口	男	女
天祐一丁目	461	869	408	461
天祐二丁目	297	611	295	316
新栄東一丁目	91	195	88	107
新栄東二丁目	174	435	202	233
新栄東三丁目	195	424	193	231
新栄東四丁目	263	536	223	313
新栄西一丁目	239	505	230	275
新栄西二丁目	160	380	184	196
新生町	236	565	269	296
天祐団地	198	261	104	157
中折町	20	42	17	25
緑小路	66	98	47	51
鍋島町大字八戸	821	1,860	894	966
*** 小計 ***	3,221	6,781	3,154	3,627

校区別・町・丁目・大字別人口統計表

18 若楠小学校

令和 6 . 11 . 末現在 18 ページ

町・丁目・大字名	世帯数	人口	男	女
神園三丁目	109	170	93	77
神野東三丁目	30	65	31	34
神野東四丁目	35	86	46	40
日の出一丁目	236	359	169	190
若宮一丁目	859	1,817	845	972
若宮二丁目	448	899	417	482
若宮三丁目	669	1,281	536	745
若楠一丁目	184	409	193	216
若楠二丁目	298	639	317	322
若楠三丁目	421	957	451	506
高木瀬西三丁目	5	10	4	6
新中町	279	672	302	370
高木瀬団地	126	152	71	81
八丁畷町	203	388	194	194
** 小計 **	3,902	7,904	3,669	4,235

校区別・町・丁目・大字別人口統計表

19 開成小学校

令和 6 . 11 . 末現在 19 ページ

町・丁目・大字名	世帯数	人口	男	女
神園五丁目	55	119	54	65
神園六丁目	132	292	131	161
八戸溝一丁目	290	634	306	328
八戸溝二丁目	225	435	207	228
八戸溝三丁目	197	394	193	201
開成一丁目	477	874	353	521
開成二丁目	385	839	391	448
開成三丁目	227	500	242	258
開成四丁目	153	333	158	175
開成五丁目	346	782	377	405
開成六丁目	357	832	400	432
鍋島町大字八戸溝	842	2,069	989	1,080
鍋島町大字森田	266	671	303	368
*** 小計 ***	3,952	8,774	4,104	4,670

校区別・町・丁目・大字別人口統計表

20 諸富北小学校

令和 6 . 11 . 末現在 20 ページ

町・丁目・大字名	世帯数	人口	男	女
諸富町大字大堂	460	1,036	509	527
諸富町大字徳富	1,413	3,175	1,522	1,653
諸富町大字諸富津	498	977	446	531
*** 小計 ***	2,371	5,188	2,477	2,711

校区別・町・丁目・大字別人口統計表

21 諸富南小学校

令和 6 . 11 . 末現在 21 ページ

町・丁目・大字名	世帯数	人口	男	女
諸富町大字寺井津	364	881	443	438
諸富町大字為重	947	2,321	1,113	1,208
諸富町大字山領	631	1,360	646	714
*** 小計 ***	1,942	4,562	2,202	2,360

校区別・町・丁目・大字別人口統計表

22 春日小学校

令和 6 . 11 . 末現在 22 ページ

町・丁目・大字名	世帯数	人口	男	女
大和町大字尼寺	3,393	7,605	3,597	4,008
大和町大字久池井	488	1,117	513	604
大和町大字八反原	26	51	25	26
*** 小計 ***	3,907	8,773	4,135	4,638

校区別・町・丁目・大字別人口統計表

23 川上小学校

令和 6 . 11 . 末現在 23 ページ

町・丁目・大字名	世帯数	人口	男	女
大和町大字川上	662	1,688	831	857
大和町大字東山田	754	2,021	953	1,068
大和町大字池上	289	759	352	407
大和町大字久留間	542	1,260	615	645
*** 小計 ***	2,247	5,728	2,751	2,977

校区別・町・丁目・大字別人口統計表

24 松梅小学校

令和 6 . 11 . 末現在 24 ページ

町・丁目・大字名	世帯数	人口	男	女
大和町大字梅野	159	396	188	208
大和町大字名尾	30	76	39	37
大和町大字松瀬	155	358	173	185
*** 小計 ***	344	830	400	430

校区別・町・丁目・大字別人口統計表

25 春日北小学校

令和 6 . 11 . 末現在 25 ページ

町・丁目・大字名	世帯数	人口	男	女
大和町大字久池井	3,337	7,863	3,753	4,110
大和町大字梅野	89	171	81	90
*** 小計 ***	3,426	8,034	3,834	4,200

校区別・町・丁目・大字別人口統計表

27 富士小学校

令和 6 . 11 . 末現在 26 ページ

町・丁目・大字名	世帯数	人口	男	女
富士町大字市川	64	180	86	94
富士町大字内野	147	248	129	119
富士町大字小副川	221	478	228	250
富士町大字鎌原	7	20	9	11
富士町大字上熊川	117	232	105	127
富士町大字下熊川	65	133	62	71
富士町大字杉山	35	88	43	45
富士町大字関屋	62	170	85	85
富士町大字菖木	19	36	17	19
富士町大字畑瀬	5	15	5	10
富士町大字古湯	175	381	175	206
富士町大字松瀬	37	78	38	40
*** 小計 ***	954	2,059	982	1,077

校区別・町・丁目・大字別人口統計表

28 北山小学校

令和 6 . 11 . 末現在 27 ページ

町・丁目・大字名	世帯数	人口	男	女
富士町大字大串	51	141	75	66
富士町大字大野	10	26	13	13
富士町大字上無津呂	68	149	77	72
富士町大字栗並	38	105	49	56
富士町大字下無津呂	56	117	57	60
富士町大字中原	34	82	39	43
富士町大字麻那古	52	114	53	61
*** 小計 ***	309	734	363	371

校区別・町・丁目・大字別人口統計表

29 北山東部小学校

令和 6 . 11 . 末現在 28 ページ

町・丁目・大字名	世帯数	人口	男	女
富士町大字上合瀬	27	79	35	44
富士町大字古場	53	124	63	61
富士町大字下合瀬	28	79	39	40
富士町大字関屋	4	10	4	6
富士町大字藤瀬	22	50	24	26
*** 小計 ***	134	342	165	177

校区別・町・丁目・大字別人口統計表

30 三瀬小学校

令和 6 . 11 . 末現在 29 ページ

町・丁目・大字名	世帯数	人口	男	女
三瀬村三瀬	255	530	252	278
三瀬村藤原	147	360	183	177
三瀬村杠	85	212	100	112
*** 小計 ***	487	1,102	535	567

校区別・町・丁目・大字別人口統計表

31 中川副小学校

令和 6 . 11 . 末現在 30 ページ

町・丁目・大字名	世帯数	人口	男	女
川副町大字福富	565	1,127	565	562
川副町大字早津江津	217	462	219	243
川副町大字早津江	485	1,117	535	582
*** 小計 ***	1,267	2,706	1,319	1,387

校区別・町・丁目・大字別人口統計表

32 大詫間小学校

令和 6 . 11 . 末現在 31 ページ

町・丁目・大字名	世帯数	人口	男	女
川副町大字大詫間	543	1,413	700	713
** 小計 **	543	1,413	700	713

校区別・町・丁目・大字別人口統計表

33 南川副小学校

令和 6 . 11 . 末現在 32 ページ

町・丁目・大字名	世帯数	人口	男	女
川副町大字犬井道	1,154	2,829	1,349	1,480
川副町大字鹿江	1,086	2,609	1,249	1,360
*** 小計 ***	2,240	5,438	2,598	2,840

校区別・町・丁目・大字別人口統計表

34

西川副小学校

令和 6 . 11 . 末現在

33 ページ

町・丁目・大字名	世帯数	人口	男	女
川副町大字南里	832	1,902	906	996
川副町大字西古賀	664	1,645	770	875
川副町大字小々森	686	1,709	847	862
*** 小計 ***	2,182	5,256	2,523	2,733

校区別・町・丁目・大字別人口統計表

35 東与賀小学校

令和 6 . 11 . 末現在 34 ページ

町・丁目・大字名	世帯数	人口	男	女
東与賀町大字下古賀	1,297	3,381	1,664	1,717
東与賀町大字田中	989	2,541	1,196	1,345
東与賀町大字飯盛	694	1,652	795	857
*** 小計 ***	2,980	7,574	3,655	3,919

校区別・町・丁目・大字別人口統計表

36 思斉小学校

令和 6 . 11 . 末現在 35 ページ

町・丁目・大字名	世帯数	人口	男	女
久保田町大字徳万	1,040	2,423	1,115	1,308
久保田町大字新田	694	1,796	861	935
久保田町大字久富	709	1,718	822	896
久保田町大字久保田	461	1,147	548	599
久保田町大字江戸	79	162	78	84
*** 小計 ***	2,983	7,246	3,424	3,822
*** 総計 ***	104,711	226,598	107,270	119,328

校 区 別 年 齢 別 人 口 統 計 表

1 勸興小学校

令和 6 . 11 . 末現在 1 ページ

年 齢	男	女	人 口	年 齢	男	女	人 口
0 歳	14	19	33	36 歳	32	27	59
1 歳	12	18	30	37 歳	38	36	74
2 歳	18	16	34	38 歳	44	35	79
3 歳	18	24	42	39 歳	35	28	63
4 歳	24	9	33	40 歳	32	42	74
5 歳	21	16	37	41 歳	38	37	75
6 歳	26	22	48	42 歳	33	38	71
7 歳	23	20	43	43 歳	51	42	93
8 歳	22	21	43	44 歳	36	40	76
9 歳	22	23	45	45 歳	45	40	85
10 歳	26	30	56	46 歳	55	56	111
11 歳	18	30	48	47 歳	50	58	108
12 歳	34	28	62	48 歳	48	50	98
13 歳	30	29	59	49 歳	56	52	108
14 歳	39	34	73	50 歳	54	51	105
15 歳	24	27	51	51 歳	49	65	114
16 歳	24	35	59	52 歳	42	60	102
17 歳	39	34	73	53 歳	46	57	103
18 歳	20	31	51	54 歳	59	46	105
19 歳	27	42	69	55 歳	44	48	92
20 歳	23	40	63	56 歳	50	59	109
21 歳	30	43	73	57 歳	54	52	106
22 歳	37	35	72	58 歳	43	40	83
23 歳	36	47	83	59 歳	45	48	93
24 歳	43	50	93	60 歳	49	60	109
25 歳	27	44	71	61 歳	40	36	76
26 歳	35	29	64	62 歳	41	52	93
27 歳	28	44	72	63 歳	41	47	88
28 歳	38	36	74	64 歳	45	56	101
29 歳	28	27	55	65 歳	40	50	90
30 歳	31	29	60	66 歳	37	41	78
31 歳	33	30	63	67 歳	27	49	76
32 歳	23	33	56	68 歳	31	47	78
33 歳	38	27	65	69 歳	33	45	78
34 歳	29	31	60	70 歳	42	35	77
35 歳	35	23	58	71 歳	41	47	88

校 区 別 年 齢 別 人 口 統 計 表

1 勸興小学校

令和 6 . 11 . 末現在 2 ページ

年 齢	男	女	人 口			
72 歳	30	43	73			
73 歳	45	29	74			
74 歳	25	53	78			
75 歳	31	69	100			
76 歳	33	52	85			
77 歳	39	57	96			
78 歳	26	31	57			
79 歳	16	36	52			
80 歳	29	39	68			
81 歳	25	42	67			
82 歳	24	44	68			
83 歳	21	46	67			
84 歳	26	30	56			
85 歳	21	24	45			
86 歳	15	31	46			
87 歳	11	27	38			
88 歳	10	26	36			
89 歳	6	25	31			
90 歳	6	25	31			
91 歳	7	10	17			
92 歳	6	14	20			
93 歳	6	11	17			
94 歳	1	7	8			
95 歳	2	7	9			
96 歳	0	8	8			
97 歳	1	9	10			
98 歳	1	3	4			
99 歳	0	4	4			
100 歳	1	0	1			
101 歳	1	0	1			
102 歳	0	0	0			
103 歳	0	1	1			
104 歳	0	0	0			
105 歳	0	1	1			
** 合計 **	3,006	3,552	6,558			

校 区 別 年 齢 別 人 口 統 計 表

2 循誘小学校

令和 6 . 11 . 末現在 3 ページ

年 齢	男	女	人 口	年 齢	男	女	人 口
0 歳	33	21	54	36 歳	49	38	87
1 歳	39	33	72	37 歳	46	52	98
2 歳	26	29	55	38 歳	61	50	111
3 歳	30	22	52	39 歳	70	52	122
4 歳	29	27	56	40 歳	57	52	109
5 歳	24	26	50	41 歳	53	50	103
6 歳	33	41	74	42 歳	44	51	95
7 歳	33	23	56	43 歳	58	44	102
8 歳	40	27	67	44 歳	52	60	112
9 歳	28	25	53	45 歳	52	64	116
10 歳	34	27	61	46 歳	53	59	112
11 歳	30	25	55	47 歳	62	63	125
12 歳	23	27	50	48 歳	59	70	129
13 歳	35	39	74	49 歳	60	57	117
14 歳	39	36	75	50 歳	64	69	133
15 歳	35	38	73	51 歳	67	62	129
16 歳	31	33	64	52 歳	58	56	114
17 歳	39	38	77	53 歳	66	52	118
18 歳	30	35	65	54 歳	52	64	116
19 歳	38	33	71	55 歳	55	52	107
20 歳	28	43	71	56 歳	65	55	120
21 歳	38	47	85	57 歳	55	61	116
22 歳	50	33	83	58 歳	41	46	87
23 歳	49	62	111	59 歳	55	66	121
24 歳	49	56	105	60 歳	62	83	145
25 歳	41	43	84	61 歳	45	65	110
26 歳	48	46	94	62 歳	36	60	96
27 歳	46	49	95	63 歳	48	58	106
28 歳	55	52	107	64 歳	44	61	105
29 歳	46	31	77	65 歳	40	68	108
30 歳	56	47	103	66 歳	54	67	121
31 歳	47	59	106	67 歳	40	53	93
32 歳	54	57	111	68 歳	62	47	109
33 歳	54	45	99	69 歳	63	59	122
34 歳	45	66	111	70 歳	48	47	95
35 歳	41	41	82	71 歳	53	56	109

校 区 別 年 齢 別 人 口 統 計 表

2 循誘小学校

令和 6 . 11 . 末現在 4 ページ

年 齢	男	女	人 口			
72 歳	57	73	130			
73 歳	47	64	111			
74 歳	45	75	120			
75 歳	67	80	147			
76 歳	55	75	130			
77 歳	44	80	124			
78 歳	18	49	67			
79 歳	32	46	78			
80 歳	37	59	96			
81 歳	33	64	97			
82 歳	29	51	80			
83 歳	31	50	81			
84 歳	36	56	92			
85 歳	19	41	60			
86 歳	14	43	57			
87 歳	22	44	66			
88 歳	19	28	47			
89 歳	14	35	49			
90 歳	12	35	47			
91 歳	10	35	45			
92 歳	7	22	29			
93 歳	13	24	37			
94 歳	3	8	11			
95 歳	1	16	17			
96 歳	4	8	12			
97 歳	3	6	9			
98 歳	1	5	6			
99 歳	0	5	5			
100 歳	0	0	0			
101 歳	0	1	1			
102 歳	0	1	1			
103 歳	0	1	1			
<p style="text-align: center;">** 合計 **</p>	4,018	4,631	8,649			

校 区 別 年 齢 別 人 口 統 計 表

3 日新小学校

令和 6 . 11 . 末現在 5 ページ

年 齢		男	女	人 口	年 齢		男	女	人 口
0 歳		27	20	47	36 歳		52	50	102
1 歳		28	31	59	37 歳		48	73	121
2 歳		28	22	50	38 歳		45	54	99
3 歳		36	28	64	39 歳		49	54	103
4 歳		29	35	64	40 歳		42	45	87
5 歳		34	24	58	41 歳		57	50	107
6 歳		43	33	76	42 歳		56	54	110
7 歳		31	43	74	43 歳		50	49	99
8 歳		40	27	67	44 歳		60	50	110
9 歳		38	36	74	45 歳		48	51	99
10 歳		34	27	61	46 歳		53	60	113
11 歳		40	32	72	47 歳		44	59	103
12 歳		49	39	88	48 歳		51	68	119
13 歳		42	40	82	49 歳		54	46	100
14 歳		42	37	79	50 歳		71	65	136
15 歳		38	33	71	51 歳		58	69	127
16 歳		53	53	106	52 歳		56	50	106
17 歳		44	39	83	53 歳		66	72	138
18 歳		57	57	114	54 歳		50	58	108
19 歳		41	47	88	55 歳		50	58	108
20 歳		59	50	109	56 歳		71	59	130
21 歳		66	50	116	57 歳		66	70	136
22 歳		60	37	97	58 歳		48	60	108
23 歳		67	44	111	59 歳		67	79	146
24 歳		61	52	113	60 歳		50	58	108
25 歳		55	50	105	61 歳		70	40	110
26 歳		55	43	98	62 歳		60	67	127
27 歳		47	47	94	63 歳		64	47	111
28 歳		50	46	96	64 歳		51	58	109
29 歳		55	55	110	65 歳		50	68	118
30 歳		51	45	96	66 歳		60	67	127
31 歳		41	33	74	67 歳		47	55	102
32 歳		41	35	76	68 歳		53	80	133
33 歳		49	44	93	69 歳		61	61	122
34 歳		44	35	79	70 歳		57	79	136
35 歳		42	39	81	71 歳		58	77	135

校 区 別 年 齢 別 人 口 統 計 表

3 日新小学校

令和 6 . 11 . 末現在 6 ページ

年 齢	男	女	人 口			
72 歳	58	63	121			
73 歳	61	77	138			
74 歳	65	81	146			
75 歳	61	65	126			
76 歳	75	82	157			
77 歳	56	77	133			
78 歳	51	42	93			
79 歳	30	48	78			
80 歳	36	46	82			
81 歳	33	56	89			
82 歳	39	64	103			
83 歳	35	52	87			
84 歳	24	46	70			
85 歳	30	40	70			
86 歳	18	39	57			
87 歳	20	35	55			
88 歳	17	38	55			
89 歳	15	32	47			
90 歳	19	29	48			
91 歳	14	36	50			
92 歳	20	40	60			
93 歳	10	30	40			
94 歳	7	20	27			
95 歳	5	10	15			
96 歳	2	26	28			
97 歳	2	8	10			
98 歳	4	9	13			
99 歳	3	6	9			
100 歳	0	6	6			
101 歳	1	1	2			
*** 合計 ***	4,421	4,772	9,193			

校 区 別 年 齢 別 人 口 統 計 表

4 赤松小学校

令和 6 . 11 . 末現在 7 ページ

年 齢	男	女	人 口	年 齢	男	女	人 口
0 歳	18	23	41	36 歳	40	43	83
1 歳	30	20	50	37 歳	29	46	75
2 歳	35	25	60	38 歳	42	48	90
3 歳	23	23	46	39 歳	51	48	99
4 歳	25	35	60	40 歳	60	58	118
5 歳	35	40	75	41 歳	52	54	106
6 歳	47	38	85	42 歳	49	68	117
7 歳	37	36	73	43 歳	39	67	106
8 歳	57	49	106	44 歳	72	70	142
9 歳	44	41	85	45 歳	55	50	105
10 歳	43	57	100	46 歳	57	58	115
11 歳	45	36	81	47 歳	57	70	127
12 歳	42	49	91	48 歳	56	65	121
13 歳	54	34	88	49 歳	50	70	120
14 歳	40	41	81	50 歳	66	55	121
15 歳	46	44	90	51 歳	73	75	148
16 歳	54	54	108	52 歳	57	73	130
17 歳	34	36	70	53 歳	44	67	111
18 歳	48	48	96	54 歳	65	71	136
19 歳	37	50	87	55 歳	66	46	112
20 歳	45	51	96	56 歳	62	64	126
21 歳	44	32	76	57 歳	47	49	96
22 歳	49	47	96	58 歳	31	45	76
23 歳	38	35	73	59 歳	56	64	120
24 歳	35	36	71	60 歳	48	63	111
25 歳	30	35	65	61 歳	64	48	112
26 歳	40	26	66	62 歳	52	42	94
27 歳	34	39	73	63 歳	62	62	124
28 歳	33	33	66	64 歳	51	58	109
29 歳	39	31	70	65 歳	42	57	99
30 歳	32	34	66	66 歳	51	47	98
31 歳	39	34	73	67 歳	44	53	97
32 歳	39	25	64	68 歳	46	70	116
33 歳	31	47	78	69 歳	45	44	89
34 歳	28	30	58	70 歳	44	45	89
35 歳	31	40	71	71 歳	33	56	89

校 区 別 年 齢 別 人 口 統 計 表

4 赤松小学校

令和 6 . 11 . 末現在 8 ページ

年 齢	男	女	人 口			
72 歳	45	57	102			
73 歳	58	45	103			
74 歳	61	67	128			
75 歳	43	57	100			
76 歳	31	55	86			
77 歳	40	55	95			
78 歳	26	29	55			
79 歳	18	37	55			
80 歳	26	37	63			
81 歳	32	39	71			
82 歳	17	35	52			
83 歳	29	23	52			
84 歳	18	34	52			
85 歳	17	31	48			
86 歳	16	22	38			
87 歳	21	32	53			
88 歳	11	24	35			
89 歳	12	33	45			
90 歳	7	27	34			
91 歳	9	23	32			
92 歳	5	21	26			
93 歳	10	12	22			
94 歳	6	18	24			
95 歳	1	10	11			
96 歳	3	16	19			
97 歳	2	8	10			
98 歳	2	7	9			
99 歳	2	1	3			
100 歳	0	1	1			
101 歳	0	2	2			
102 歳	0	0	0			
103 歳	0	1	1			
104 歳	0	1	1			
105 歳	0	1	1			
合計	3,807	4,284	8,091			

校 区 別 年 齢 別 人 口 統 計 表

5 神野小学校

令和 6 . 11 . 末現在 9 ページ

年 齢	男	女	人 口	年 齢	男	女	人 口
0 歳	31	35	66	36 歳	65	51	116
1 歳	38	22	60	37 歳	57	61	118
2 歳	40	43	83	38 歳	44	54	98
3 歳	42	30	72	39 歳	58	71	129
4 歳	36	41	77	40 歳	67	57	124
5 歳	43	40	83	41 歳	65	84	149
6 歳	50	42	92	42 歳	71	84	155
7 歳	44	34	78	43 歳	64	80	144
8 歳	43	56	99	44 歳	83	83	166
9 歳	48	54	102	45 歳	86	81	167
10 歳	44	44	88	46 歳	71	78	149
11 歳	43	44	87	47 歳	66	88	154
12 歳	48	55	103	48 歳	75	87	162
13 歳	57	42	99	49 歳	80	82	162
14 歳	61	54	115	50 歳	74	92	166
15 歳	43	52	95	51 歳	82	103	185
16 歳	64	56	120	52 歳	83	82	165
17 歳	64	58	122	53 歳	74	76	150
18 歳	48	57	105	54 歳	72	94	166
19 歳	44	69	113	55 歳	81	84	165
20 歳	59	50	109	56 歳	75	89	164
21 歳	53	53	106	57 歳	87	81	168
22 歳	58	54	112	58 歳	67	83	150
23 歳	61	66	127	59 歳	85	94	179
24 歳	58	54	112	60 歳	74	93	167
25 歳	56	63	119	61 歳	73	83	156
26 歳	51	62	113	62 歳	80	83	163
27 歳	48	41	89	63 歳	64	70	134
28 歳	55	51	106	64 歳	69	78	147
29 歳	50	59	109	65 歳	65	95	160
30 歳	69	73	142	66 歳	66	71	137
31 歳	40	53	93	67 歳	63	65	128
32 歳	48	54	102	68 歳	74	68	142
33 歳	47	45	92	69 歳	67	87	154
34 歳	62	44	106	70 歳	79	75	154
35 歳	61	64	125	71 歳	63	87	150

校 区 別 年 齢 別 人 口 統 計 表

5 神野小学校

令和 6 . 11 . 末現在 10 ページ

年 齢	男	女	人 口			
72 歳	65	96	161			
73 歳	65	95	160			
74 歳	58	83	141			
75 歳	86	90	176			
76 歳	63	81	144			
77 歳	54	71	125			
78 歳	31	43	74			
79 歳	32	38	70			
80 歳	35	63	98			
81 歳	43	47	90			
82 歳	25	68	93			
83 歳	23	47	70			
84 歳	27	46	73			
85 歳	20	38	58			
86 歳	21	45	66			
87 歳	22	43	65			
88 歳	14	43	57			
89 歳	23	42	65			
90 歳	11	30	41			
91 歳	10	32	42			
92 歳	11	31	42			
93 歳	9	27	36			
94 歳	9	15	24			
95 歳	5	21	26			
96 歳	3	11	14			
97 歳	3	9	12			
98 歳	2	6	8			
99 歳	1	2	3			
100 歳	0	2	2			
101 歳	0	4	4			
102 歳	0	1	1			
** 合計 **	5,147	5,958	11,105			

校 区 別 年 齢 別 人 口 統 計 表

6 西与賀小学校

令和 6 . 11 . 末現在 11 ページ

年 齢		男	女	人 口	年 齢		男	女	人 口
0 歳		24	18	42	36 歳		34	35	69
1 歳		20	17	37	37 歳		34	34	68
2 歳		29	16	45	38 歳		30	20	50
3 歳		39	31	70	39 歳		28	44	72
4 歳		32	21	53	40 歳		37	29	66
5 歳		34	43	77	41 歳		43	33	76
6 歳		18	37	55	42 歳		30	46	76
7 歳		25	37	62	43 歳		40	33	73
8 歳		30	21	51	44 歳		38	35	73
9 歳		33	35	68	45 歳		32	37	69
10 歳		26	27	53	46 歳		32	36	68
11 歳		24	20	44	47 歳		28	33	61
12 歳		33	25	58	48 歳		32	34	66
13 歳		25	35	60	49 歳		53	26	79
14 歳		40	25	65	50 歳		33	35	68
15 歳		21	19	40	51 歳		39	40	79
16 歳		24	34	58	52 歳		37	28	65
17 歳		28	18	46	53 歳		33	36	69
18 歳		24	32	56	54 歳		43	46	89
19 歳		29	21	50	55 歳		32	44	76
20 歳		26	29	55	56 歳		38	38	76
21 歳		18	25	43	57 歳		26	32	58
22 歳		26	30	56	58 歳		17	32	49
23 歳		22	25	47	59 歳		34	34	68
24 歳		28	19	47	60 歳		29	43	72
25 歳		22	34	56	61 歳		41	46	87
26 歳		15	17	32	62 歳		34	42	76
27 歳		18	23	41	63 歳		33	32	65
28 歳		32	32	64	64 歳		26	41	67
29 歳		22	24	46	65 歳		38	34	72
30 歳		28	24	52	66 歳		27	41	68
31 歳		33	33	66	67 歳		37	37	74
32 歳		32	26	58	68 歳		33	46	79
33 歳		24	35	59	69 歳		33	48	81
34 歳		44	38	82	70 歳		31	29	60
35 歳		25	37	62	71 歳		36	49	85

校 区 別 年 齢 別 人 口 統 計 表

6 西与賀小学校

令和 6 . 11 . 末現在 12 ページ

年 齢	男	女	人 口			
72 歳	40	50	90			
73 歳	32	55	87			
74 歳	39	44	83			
75 歳	45	53	98			
76 歳	40	42	82			
77 歳	21	54	75			
78 歳	20	34	54			
79 歳	21	39	60			
80 歳	25	52	77			
81 歳	31	47	78			
82 歳	19	35	54			
83 歳	24	30	54			
84 歳	20	35	55			
85 歳	14	20	34			
86 歳	13	17	30			
87 歳	12	37	49			
88 歳	9	22	31			
89 歳	13	19	32			
90 歳	11	18	29			
91 歳	7	18	25			
92 歳	5	16	21			
93 歳	5	16	21			
94 歳	5	9	14			
95 歳	2	12	14			
96 歳	3	4	7			
97 歳	2	9	11			
98 歳	0	6	6			
99 歳	0	2	2			
100 歳	0	3	3			
101 歳	0	3	3			
102 歳	0	0	0			
103 歳	0	1	1			
** 合計 **	2,672	3,113	5,785			

校 区 別 年 齢 別 人 口 統 計 表

7 嘉瀬小学校

令和 6 . 11 . 末現在 13 ページ

年 齢	男	女	人 口	年 齢	男	女	人 口
0 歳	21	14	35	36 歳	24	31	55
1 歳	14	24	38	37 歳	27	28	55
2 歳	17	20	37	38 歳	29	24	53
3 歳	30	31	61	39 歳	24	37	61
4 歳	25	19	44	40 歳	29	27	56
5 歳	22	21	43	41 歳	35	27	62
6 歳	22	26	48	42 歳	19	40	59
7 歳	19	25	44	43 歳	29	28	57
8 歳	21	24	45	44 歳	26	20	46
9 歳	32	22	54	45 歳	30	20	50
10 歳	26	24	50	46 歳	33	32	65
11 歳	17	30	47	47 歳	19	24	43
12 歳	19	25	44	48 歳	28	45	73
13 歳	19	19	38	49 歳	23	34	57
14 歳	18	26	44	50 歳	25	30	55
15 歳	22	22	44	51 歳	38	23	61
16 歳	20	19	39	52 歳	26	32	58
17 歳	24	17	41	53 歳	31	19	50
18 歳	15	17	32	54 歳	33	31	64
19 歳	21	17	38	55 歳	26	34	60
20 歳	15	34	49	56 歳	29	36	65
21 歳	14	17	31	57 歳	20	32	52
22 歳	23	18	41	58 歳	27	30	57
23 歳	17	21	38	59 歳	23	28	51
24 歳	23	24	47	60 歳	26	26	52
25 歳	13	18	31	61 歳	25	32	57
26 歳	15	25	40	62 歳	33	29	62
27 歳	22	15	37	63 歳	23	37	60
28 歳	21	16	37	64 歳	38	35	73
29 歳	28	24	52	65 歳	34	41	75
30 歳	25	28	53	66 歳	29	30	59
31 歳	28	30	58	67 歳	33	49	82
32 歳	30	16	46	68 歳	39	44	83
33 歳	28	22	50	69 歳	37	31	68
34 歳	28	22	50	70 歳	35	33	68
35 歳	25	26	51	71 歳	27	35	62

校 区 別 年 齢 別 人 口 統 計 表

7 嘉瀬小学校

令和 6 . 11 . 末現在 14 ページ

年 齢	男	女	人 口			
72 歳	34	41	75			
73 歳	32	35	67			
74 歳	34	38	72			
75 歳	36	48	84			
76 歳	38	44	82			
77 歳	41	35	76			
78 歳	21	35	56			
79 歳	12	28	40			
80 歳	18	28	46			
81 歳	11	30	41			
82 歳	20	28	48			
83 歳	20	41	61			
84 歳	19	33	52			
85 歳	20	32	52			
86 歳	10	27	37			
87 歳	11	24	35			
88 歳	17	23	40			
89 歳	11	35	46			
90 歳	12	29	41			
91 歳	7	23	30			
92 歳	8	26	34			
93 歳	6	16	22			
94 歳	4	19	23			
95 歳	5	18	23			
96 歳	5	4	9			
97 歳	0	9	9			
98 歳	0	7	7			
99 歳	1	4	5			
100 歳	0	2	2			
101 歳	0	1	1			
102 歳	0	1	1			
*** 合計 ***	2,264	2,696	4,960			

校 区 別 年 齢 別 人 口 統 計 表

8 巨勢小学校

令和 6 . 11 . 末現在 15 ページ

年 齢		男	女	人 口	年 齢		男	女	人 口
0 歳		29	26	55	36 歳		37	34	71
1 歳		20	37	57	37 歳		33	46	79
2 歳		30	24	54	38 歳		32	34	66
3 歳		29	30	59	39 歳		42	42	84
4 歳		32	25	57	40 歳		38	47	85
5 歳		39	29	68	41 歳		39	45	84
6 歳		30	30	60	42 歳		52	42	94
7 歳		39	26	65	43 歳		34	32	66
8 歳		36	26	62	44 歳		46	34	80
9 歳		32	34	66	45 歳		36	54	90
10 歳		34	36	70	46 歳		39	43	82
11 歳		34	25	59	47 歳		49	36	85
12 歳		34	26	60	48 歳		44	39	83
13 歳		39	26	65	49 歳		29	34	63
14 歳		23	26	49	50 歳		34	38	72
15 歳		37	39	76	51 歳		57	34	91
16 歳		26	29	55	52 歳		41	44	85
17 歳		25	20	45	53 歳		29	36	65
18 歳		22	20	42	54 歳		29	39	68
19 歳		31	22	53	55 歳		33	35	68
20 歳		28	19	47	56 歳		37	34	71
21 歳		29	19	48	57 歳		26	33	59
22 歳		11	25	36	58 歳		27	36	63
23 歳		23	22	45	59 歳		33	29	62
24 歳		24	28	52	60 歳		19	23	42
25 歳		31	24	55	61 歳		34	26	60
26 歳		25	27	52	62 歳		24	30	54
27 歳		36	24	60	63 歳		24	26	50
28 歳		33	27	60	64 歳		23	23	46
29 歳		29	35	64	65 歳		13	34	47
30 歳		29	41	70	66 歳		29	21	50
31 歳		34	30	64	67 歳		19	23	42
32 歳		39	41	80	68 歳		17	36	53
33 歳		40	41	81	69 歳		34	31	65
34 歳		29	38	67	70 歳		25	39	64
35 歳		33	38	71	71 歳		24	44	68

校 区 別 年 齢 別 人 口 統 計 表

8 巨勢小学校

令和 6 . 11 . 末現在 16 ページ

年 齢	男	女	人 口			
72 歳	40	44	84			
73 歳	27	28	55			
74 歳	30	36	66			
75 歳	36	39	75			
76 歳	35	48	83			
77 歳	29	32	61			
78 歳	22	35	57			
79 歳	10	17	27			
80 歳	22	37	59			
81 歳	13	28	41			
82 歳	14	21	35			
83 歳	14	30	44			
84 歳	6	26	32			
85 歳	6	24	30			
86 歳	10	24	34			
87 歳	13	20	33			
88 歳	7	7	14			
89 歳	7	17	24			
90 歳	7	9	16			
91 歳	2	14	16			
92 歳	1	12	13			
93 歳	6	5	11			
94 歳	1	4	5			
95 歳	1	6	7			
96 歳	2	5	7			
97 歳	1	2	3			
98 歳	0	2	2			
99 歳	0	3	3			
100 歳	0	2	2			
101 歳	1	0	1			
102 歳	0	0	0			
103 歳	0	1	1			
** 合計 **	2,638	2,889	5,527			

校 区 別 年 齢 別 人 口 統 計 表

9 兵庫小学校

令和 6 . 11 . 末現在 17 ページ

年 齢		男	女	人 口	年 齢		男	女	人 口
0 歳		67	50	117	36 歳		83	96	179
1 歳		72	64	136	37 歳		88	84	172
2 歳		81	49	130	38 歳		81	94	175
3 歳		74	75	149	39 歳		74	96	170
4 歳		72	58	130	40 歳		87	125	212
5 歳		70	75	145	41 歳		84	92	176
6 歳		60	80	140	42 歳		107	107	214
7 歳		82	75	157	43 歳		121	125	246
8 歳		77	90	167	44 歳		97	119	216
9 歳		88	76	164	45 歳		108	135	243
10 歳		102	98	200	46 歳		118	133	251
11 歳		84	78	162	47 歳		121	119	240
12 歳		88	94	182	48 歳		112	124	236
13 歳		95	104	199	49 歳		126	127	253
14 歳		82	77	159	50 歳		130	157	287
15 歳		97	87	184	51 歳		110	155	265
16 歳		81	85	166	52 歳		134	138	272
17 歳		95	89	184	53 歳		125	124	249
18 歳		88	78	166	54 歳		120	137	257
19 歳		85	83	168	55 歳		97	111	208
20 歳		81	81	162	56 歳		107	126	233
21 歳		71	83	154	57 歳		110	148	258
22 歳		83	107	190	58 歳		72	95	167
23 歳		92	88	180	59 歳		99	101	200
24 歳		88	87	175	60 歳		86	109	195
25 歳		88	86	174	61 歳		99	107	206
26 歳		78	80	158	62 歳		91	96	187
27 歳		79	86	165	63 歳		95	97	192
28 歳		76	107	183	64 歳		82	60	142
29 歳		84	79	163	65 歳		85	90	175
30 歳		88	93	181	66 歳		72	81	153
31 歳		84	103	187	67 歳		61	80	141
32 歳		77	85	162	68 歳		69	79	148
33 歳		80	84	164	69 歳		82	79	161
34 歳		94	75	169	70 歳		53	70	123
35 歳		78	79	157	71 歳		65	74	139

校 区 別 年 齢 別 人 口 統 計 表

9 兵庫小学校

令和 6 . 11 . 末現在 18 ページ

年 齢	男	女	人 口			
72 歳	68	90	158			
73 歳	72	76	148			
74 歳	75	74	149			
75 歳	62	91	153			
76 歳	62	79	141			
77 歳	55	76	131			
78 歳	27	54	81			
79 歳	39	42	81			
80 歳	39	57	96			
81 歳	28	50	78			
82 歳	38	48	86			
83 歳	28	41	69			
84 歳	25	32	57			
85 歳	27	37	64			
86 歳	26	34	60			
87 歳	15	38	53			
88 歳	13	36	49			
89 歳	14	28	42			
90 歳	13	25	38			
91 歳	6	32	38			
92 歳	6	27	33			
93 歳	4	21	25			
94 歳	3	17	20			
95 歳	4	15	19			
96 歳	2	7	9			
97 歳	4	8	12			
98 歳	1	2	3			
99 歳	0	5	5			
100 歳	0	0	0			
101 歳	0	1	1			
102 歳	0	1	1			
103 歳	0	1	1			
104 歳	0	1	1			
<p style="text-align: center;">** 合計 **</p>	7,168	8,004	15,172			

校 区 別 年 齢 別 人 口 統 計 表

10 高木瀬小学校

令和 6 . 11 . 末現在 19 ページ

年 齢	男	女	人 口	年 齢	男	女	人 口
0 歳	48	55	103	36 歳	75	86	161
1 歳	50	63	113	37 歳	88	94	182
2 歳	52	75	127	38 歳	73	94	167
3 歳	65	65	130	39 歳	95	101	196
4 歳	66	75	141	40 歳	98	99	197
5 歳	73	64	137	41 歳	78	84	162
6 歳	77	59	136	42 歳	100	83	183
7 歳	67	73	140	43 歳	78	95	173
8 歳	63	68	131	44 歳	97	102	199
9 歳	77	65	142	45 歳	80	78	158
10 歳	69	75	144	46 歳	86	88	174
11 歳	71	78	149	47 歳	97	93	190
12 歳	84	68	152	48 歳	86	100	186
13 歳	63	65	128	49 歳	99	103	202
14 歳	66	81	147	50 歳	106	96	202
15 歳	66	48	114	51 歳	125	128	253
16 歳	61	73	134	52 歳	120	93	213
17 歳	75	76	151	53 歳	98	103	201
18 歳	59	56	115	54 歳	101	97	198
19 歳	83	75	158	55 歳	84	92	176
20 歳	83	65	148	56 歳	83	79	162
21 歳	74	60	134	57 歳	81	83	164
22 歳	56	77	133	58 歳	64	67	131
23 歳	68	61	129	59 歳	80	85	165
24 歳	64	74	138	60 歳	72	85	157
25 歳	61	64	125	61 歳	68	64	132
26 歳	54	66	120	62 歳	59	84	143
27 歳	62	50	112	63 歳	75	99	174
28 歳	67	56	123	64 歳	66	88	154
29 歳	49	75	124	65 歳	72	88	160
30 歳	62	75	137	66 歳	78	80	158
31 歳	65	64	129	67 歳	78	80	158
32 歳	57	80	137	68 歳	77	87	164
33 歳	79	69	148	69 歳	83	94	177
34 歳	78	72	150	70 歳	74	99	173
35 歳	75	84	159	71 歳	95	115	210

校 区 別 年 齢 別 人 口 統 計 表

10 高木瀬小学校

令和 6 . 11 . 末現在 20 ページ

年 齢	男	女	人 口			
72 歳	74	97	171			
73 歳	87	103	190			
74 歳	91	114	205			
75 歳	93	130	223			
76 歳	84	108	192			
77 歳	88	119	207			
78 歳	51	85	136			
79 歳	54	81	135			
80 歳	61	96	157			
81 歳	53	100	153			
82 歳	68	96	164			
83 歳	56	101	157			
84 歳	55	83	138			
85 歳	47	66	113			
86 歳	35	58	93			
87 歳	44	63	107			
88 歳	34	55	89			
89 歳	20	53	73			
90 歳	20	49	69			
91 歳	17	58	75			
92 歳	14	33	47			
93 歳	15	39	54			
94 歳	5	23	28			
95 歳	10	23	33			
96 歳	4	14	18			
97 歳	3	13	16			
98 歳	2	12	14			
99 歳	0	7	7			
100 歳	1	6	7			
101 歳	0	5	5			
102 歳	1	2	3			
103 歳	0	1	1			
104 歳	0	1	1			
*** 合計 ***	6,645	7,629	14,274			

校 区 別 年 齢 別 人 口 統 計 表

11 北川副小学校

令和 6 . 11 . 末現在 21 ページ

年 齢		男	女	人 口	年 齢		男	女	人 口
0 歳		38	45	83	36 歳		64	93	157
1 歳		55	53	108	37 歳		82	80	162
2 歳		53	56	109	38 歳		76	85	161
3 歳		50	46	96	39 歳		72	83	155
4 歳		49	57	106	40 歳		74	79	153
5 歳		68	63	131	41 歳		70	93	163
6 歳		62	59	121	42 歳		63	102	165
7 歳		80	59	139	43 歳		95	76	171
8 歳		67	73	140	44 歳		101	85	186
9 歳		68	68	136	45 歳		96	72	168
10 歳		71	63	134	46 歳		73	77	150
11 歳		59	81	140	47 歳		88	88	176
12 歳		63	74	137	48 歳		88	85	173
13 歳		66	80	146	49 歳		90	97	187
14 歳		56	72	128	50 歳		88	94	182
15 歳		63	51	114	51 歳		86	96	182
16 歳		60	59	119	52 歳		85	81	166
17 歳		52	57	109	53 歳		96	82	178
18 歳		66	56	122	54 歳		70	82	152
19 歳		46	65	111	55 歳		64	83	147
20 歳		41	46	87	56 歳		85	72	157
21 歳		44	52	96	57 歳		78	97	175
22 歳		47	54	101	58 歳		57	69	126
23 歳		52	55	107	59 歳		86	91	177
24 歳		51	54	105	60 歳		67	85	152
25 歳		49	46	95	61 歳		61	78	139
26 歳		49	53	102	62 歳		69	68	137
27 歳		40	42	82	63 歳		60	68	128
28 歳		36	49	85	64 歳		60	82	142
29 歳		58	52	110	65 歳		59	77	136
30 歳		69	73	142	66 歳		56	70	126
31 歳		53	63	116	67 歳		60	61	121
32 歳		60	46	106	68 歳		54	66	120
33 歳		63	59	122	69 歳		87	68	155
34 歳		54	68	122	70 歳		60	80	140
35 歳		51	63	114	71 歳		74	90	164

校 区 別 年 齢 別 人 口 統 計 表

11 北川副小学校

年 齢	男	女	人 口			
72 歳	70	88	158			
73 歳	60	87	147			
74 歳	72	104	176			
75 歳	84	105	189			
76 歳	75	103	178			
77 歳	97	95	192			
78 歳	52	65	117			
79 歳	48	60	108			
80 歳	44	88	132			
81 歳	55	77	132			
82 歳	46	68	114			
83 歳	51	74	125			
84 歳	44	76	120			
85 歳	32	57	89			
86 歳	37	46	83			
87 歳	27	59	86			
88 歳	37	62	99			
89 歳	20	47	67			
90 歳	24	49	73			
91 歳	14	32	46			
92 歳	15	22	37			
93 歳	7	22	29			
94 歳	6	19	25			
95 歳	4	26	30			
96 歳	3	14	17			
97 歳	2	9	11			
98 歳	1	9	10			
99 歳	0	3	3			
100 歳	1	5	6			
101 歳	1	0	1			
102 歳	0	1	1			
103 歳	1	0	1			
** 合計 **	5,733	6,619	12,352			

校 区 別 年 齢 別 人 口 統 計 表

12 | 本庄小学校

令和 6 . 11 . 末現在 23 ページ

年 齢	男	女	人 口	年 齢	男	女	人 口
0 歳	38	40	78	36 歳	80	69	149
1 歳	30	33	63	37 歳	72	69	141
2 歳	49	35	84	38 歳	65	79	144
3 歳	54	48	102	39 歳	74	77	151
4 歳	53	41	94	40 歳	88	76	164
5 歳	47	58	105	41 歳	77	78	155
6 歳	59	41	100	42 歳	74	62	136
7 歳	52	52	104	43 歳	90	75	165
8 歳	62	52	114	44 歳	63	69	132
9 歳	64	46	110	45 歳	85	86	171
10 歳	69	65	134	46 歳	87	92	179
11 歳	57	49	106	47 歳	88	86	174
12 歳	69	47	116	48 歳	98	78	176
13 歳	71	55	126	49 歳	86	68	154
14 歳	58	53	111	50 歳	80	98	178
15 歳	57	76	133	51 歳	64	71	135
16 歳	65	43	108	52 歳	76	92	168
17 歳	53	50	103	53 歳	79	71	150
18 歳	75	64	139	54 歳	81	82	163
19 歳	86	94	180	55 歳	78	80	158
20 歳	97	91	188	56 歳	96	81	177
21 歳	122	119	241	57 歳	90	67	157
22 歳	121	81	202	58 歳	58	68	126
23 歳	107	79	186	59 歳	68	78	146
24 歳	93	68	161	60 歳	63	72	135
25 歳	66	71	137	61 歳	65	63	128
26 歳	81	69	150	62 歳	83	81	164
27 歳	76	73	149	63 歳	62	71	133
28 歳	49	68	117	64 歳	74	67	141
29 歳	75	59	134	65 歳	72	62	134
30 歳	69	52	121	66 歳	75	85	160
31 歳	58	55	113	67 歳	72	71	143
32 歳	74	44	118	68 歳	62	71	133
33 歳	65	63	128	69 歳	60	69	129
34 歳	56	62	118	70 歳	80	71	151
35 歳	84	44	128	71 歳	79	74	153

校 区 別 年 齢 別 人 口 統 計 表

12 | 本庄小学校

令和 6 . 11 . 末現在 24 ページ

年 齢	男	女	人 口			
72 歳	61	80	141			
73 歳	50	92	142			
74 歳	61	72	133			
75 歳	78	64	142			
76 歳	68	78	146			
77 歳	52	74	126			
78 歳	29	52	81			
79 歳	37	44	81			
80 歳	32	53	85			
81 歳	45	54	99			
82 歳	35	63	98			
83 歳	31	56	87			
84 歳	33	53	86			
85 歳	36	63	99			
86 歳	17	34	51			
87 歳	20	57	77			
88 歳	22	43	65			
89 歳	26	40	66			
90 歳	15	32	47			
91 歳	19	45	64			
92 歳	9	34	43			
93 歳	6	23	29			
94 歳	3	16	19			
95 歳	3	13	16			
96 歳	3	14	17			
97 歳	3	12	15			
98 歳	2	5	7			
99 歳	0	7	7			
100 歳	0	4	4			
101 歳	0	2	2			
102 歳	0	1	1			
103 歳	0	0	0			
104 歳	0	0	0			
105 歳	0	1	1			
合計	6,001	6,130	12,131			

校 区 別 年 齢 別 人 口 統 計 表

13 鍋島小学校

令和 6 . 11 . 末現在 25 ページ

年 齢	男	女	人 口	年 齢	男	女	人 口
0 歳	34	34	68	36 歳	70	62	132
1 歳	49	46	95	37 歳	82	92	174
2 歳	51	44	95	38 歳	82	77	159
3 歳	65	53	118	39 歳	84	88	172
4 歳	56	44	100	40 歳	92	101	193
5 歳	48	62	110	41 歳	82	93	175
6 歳	56	54	110	42 歳	80	96	176
7 歳	59	67	126	43 歳	83	87	170
8 歳	59	57	116	44 歳	92	80	172
9 歳	69	65	134	45 歳	94	86	180
10 歳	68	70	138	46 歳	90	90	180
11 歳	69	72	141	47 歳	90	82	172
12 歳	84	69	153	48 歳	81	98	179
13 歳	85	76	161	49 歳	95	98	193
14 歳	81	74	155	50 歳	81	94	175
15 歳	84	64	148	51 歳	105	100	205
16 歳	78	83	161	52 歳	82	103	185
17 歳	63	73	136	53 歳	92	113	205
18 歳	77	65	142	54 歳	91	101	192
19 歳	61	67	128	55 歳	84	94	178
20 歳	59	68	127	56 歳	84	100	184
21 歳	82	81	163	57 歳	77	89	166
22 歳	68	68	136	58 歳	76	76	152
23 歳	89	81	170	59 歳	72	98	170
24 歳	85	90	175	60 歳	91	110	201
25 歳	86	66	152	61 歳	71	99	170
26 歳	74	74	148	62 歳	75	97	172
27 歳	63	72	135	63 歳	74	97	171
28 歳	65	61	126	64 歳	91	80	171
29 歳	66	63	129	65 歳	78	85	163
30 歳	64	63	127	66 歳	74	85	159
31 歳	57	65	122	67 歳	72	75	147
32 歳	73	69	142	68 歳	74	84	158
33 歳	61	73	134	69 歳	78	88	166
34 歳	58	61	119	70 歳	72	78	150
35 歳	60	68	128	71 歳	97	85	182

校 区 別 年 齢 別 人 口 統 計 表

13 鍋島小学校

令和 6 . 11 . 末現在 26 ページ

年 齢	男	女	人 口		
72 歳	77	69	146		
73 歳	70	80	150		
74 歳	67	66	133		
75 歳	79	81	160		
76 歳	55	56	111		
77 歳	57	61	118		
78 歳	30	30	60		
79 歳	37	49	86		
80 歳	26	41	67		
81 歳	26	24	50		
82 歳	26	43	69		
83 歳	24	45	69		
84 歳	17	28	45		
85 歳	15	27	42		
86 歳	9	33	42		
87 歳	22	27	49		
88 歳	9	24	33		
89 歳	10	33	43		
90 歳	10	21	31		
91 歳	4	27	31		
92 歳	5	30	35		
93 歳	6	25	31		
94 歳	6	13	19		
95 歳	5	16	21		
96 歳	2	12	14		
97 歳	2	8	10		
98 歳	0	4	4		
99 歳	0	5	5		
100 歳	0	1	1		
101 歳	0	1	1		
102 歳	0	1	1		
103 歳	0	1	1		
<p style="text-align: center;">** 合計 **</p>	6,090	6,605	12,695		

校 区 別 年 齢 別 人 口 統 計 表

14 金立小学校

令和 6 . 11 . 末現在 27 ページ

年 齢		男	女	人 口	年 齢		男	女	人 口
0 歳		16	7	23	36 歳		24	20	44
1 歳		13	9	22	37 歳		25	26	51
2 歳		13	12	25	38 歳		22	20	42
3 歳		11	13	24	39 歳		25	22	47
4 歳		20	22	42	40 歳		30	22	52
5 歳		19	15	34	41 歳		33	25	58
6 歳		16	16	32	42 歳		34	29	63
7 歳		24	16	40	43 歳		23	23	46
8 歳		19	20	39	44 歳		35	30	65
9 歳		25	21	46	45 歳		30	27	57
10 歳		15	13	28	46 歳		23	32	55
11 歳		24	17	41	47 歳		27	38	65
12 歳		18	17	35	48 歳		32	26	58
13 歳		26	24	50	49 歳		40	29	69
14 歳		24	18	42	50 歳		30	26	56
15 歳		24	24	48	51 歳		35	40	75
16 歳		19	24	43	52 歳		27	26	53
17 歳		26	26	52	53 歳		32	27	59
18 歳		18	11	29	54 歳		26	17	43
19 歳		19	15	34	55 歳		37	24	61
20 歳		21	23	44	56 歳		24	21	45
21 歳		16	12	28	57 歳		17	23	40
22 歳		26	20	46	58 歳		16	20	36
23 歳		16	13	29	59 歳		23	32	55
24 歳		14	18	32	60 歳		29	31	60
25 歳		21	13	34	61 歳		20	30	50
26 歳		17	15	32	62 歳		33	27	60
27 歳		11	14	25	63 歳		24	33	57
28 歳		9	14	23	64 歳		27	29	56
29 歳		19	10	29	65 歳		18	24	42
30 歳		10	8	18	66 歳		31	36	67
31 歳		10	16	26	67 歳		22	23	45
32 歳		18	23	41	68 歳		30	32	62
33 歳		27	24	51	69 歳		39	32	71
34 歳		28	21	49	70 歳		29	38	67
35 歳		25	21	46	71 歳		33	29	62

校 区 別 年 齢 別 人 口 統 計 表

14 金立小学校

令和 6 . 11 . 末現在 28 ページ

年 齢	男	女	人 口			
72 歳	36	42	78			
73 歳	21	39	60			
74 歳	39	39	78			
75 歳	41	40	81			
76 歳	38	47	85			
77 歳	23	38	61			
78 歳	19	28	47			
79 歳	29	19	48			
80 歳	20	31	51			
81 歳	17	39	56			
82 歳	22	17	39			
83 歳	21	25	46			
84 歳	23	30	53			
85 歳	13	17	30			
86 歳	15	14	29			
87 歳	11	27	38			
88 歳	7	25	32			
89 歳	5	21	26			
90 歳	13	20	33			
91 歳	11	19	30			
92 歳	4	18	22			
93 歳	0	13	13			
94 歳	2	11	13			
95 歳	0	4	4			
96 歳	1	7	8			
97 歳	2	4	6			
98 歳	0	7	7			
99 歳	1	2	3			
100 歳	1	3	4			
101 歳	1	0	1			
102 歳	0	0	0			
103 歳	0	1	1			
<p style="text-align: center;">** 合計 **</p>	2,118	2,241	4,359			

校 区 別 年 齢 別 人 口 統 計 表

15 久保泉小学校

令和 6 . 11 . 末現在 29 ページ

年 齢	男	女	人 口	年 齢	男	女	人 口
0 歳	8	10	18	36 歳	20	21	41
1 歳	8	16	24	37 歳	34	24	58
2 歳	11	2	13	38 歳	19	21	40
3 歳	13	18	31	39 歳	25	22	47
4 歳	9	8	17	40 歳	16	17	33
5 歳	15	12	27	41 歳	19	16	35
6 歳	15	10	25	42 歳	22	22	44
7 歳	13	10	23	43 歳	18	19	37
8 歳	16	15	31	44 歳	18	15	33
9 歳	12	12	24	45 歳	15	22	37
10 歳	14	12	26	46 歳	28	21	49
11 歳	18	14	32	47 歳	27	20	47
12 歳	12	9	21	48 歳	21	22	43
13 歳	20	12	32	49 歳	31	19	50
14 歳	17	16	33	50 歳	26	26	52
15 歳	11	15	26	51 歳	22	21	43
16 歳	20	14	34	52 歳	15	22	37
17 歳	14	9	23	53 歳	23	23	46
18 歳	20	11	31	54 歳	20	17	37
19 歳	13	19	32	55 歳	21	20	41
20 歳	20	16	36	56 歳	24	29	53
21 歳	14	15	29	57 歳	27	19	46
22 歳	15	19	34	58 歳	25	17	42
23 歳	15	19	34	59 歳	23	18	41
24 歳	15	12	27	60 歳	24	12	36
25 歳	15	16	31	61 歳	19	24	43
26 歳	9	12	21	62 歳	26	25	51
27 歳	11	15	26	63 歳	21	25	46
28 歳	10	6	16	64 歳	23	16	39
29 歳	16	21	37	65 歳	25	23	48
30 歳	15	15	30	66 歳	25	27	52
31 歳	15	11	26	67 歳	27	31	58
32 歳	22	9	31	68 歳	19	25	44
33 歳	13	17	30	69 歳	22	26	48
34 歳	18	8	26	70 歳	32	33	65
35 歳	19	16	35	71 歳	29	29	58

校 区 別 年 齢 別 人 口 統 計 表

15 久保泉小学校

令和 6 . 11 . 末現在 30 ページ

年 齢	男	女	人 口	年 齢	男	女	人 口
72 歳	26	31	57	**合計**	1,767	1,882	3,649
73 歳	44	29	73				
74 歳	40	36	76				
75 歳	40	47	87				
76 歳	36	20	56				
77 歳	29	32	61				
78 歳	12	21	33				
79 歳	16	35	51				
80 歳	22	31	53				
81 歳	15	33	48				
82 歳	20	35	55				
83 歳	12	39	51				
84 歳	11	17	28				
85 歳	18	21	39				
86 歳	15	18	33				
87 歳	15	22	37				
88 歳	14	17	31				
89 歳	7	20	27				
90 歳	4	20	24				
91 歳	6	14	20				
92 歳	2	20	22				
93 歳	1	13	14				
94 歳	4	12	16				
95 歳	4	12	16				
96 歳	1	6	7				
97 歳	0	6	6				
98 歳	0	4	4				
99 歳	0	4	4				
100 歳	0	2	2				
101 歳	0	5	5				
102 歳	0	0	0				
103 歳	0	0	0				
104 歳	0	0	0				
105 歳	0	0	0				
106 歳	1	0	1				

校 区 別 年 齢 別 人 口 統 計 表

16

芙蓉小学校

令和 6 . 11 . 末現在 31 ページ

年 齢		男	女	人 口	年 齢		男	女	人 口
0 歳		8	4	12	36 歳		13	9	22
1 歳		8	6	14	37 歳		4	6	10
2 歳		5	5	10	38 歳		10	5	15
3 歳		5	6	11	39 歳		10	6	16
4 歳		7	8	15	40 歳		13	10	23
5 歳		8	5	13	41 歳		9	9	18
6 歳		9	10	19	42 歳		12	15	27
7 歳		8	4	12	43 歳		12	10	22
8 歳		7	7	14	44 歳		5	7	12
9 歳		7	11	18	45 歳		10	8	18
10 歳		9	8	17	46 歳		11	7	18
11 歳		8	4	12	47 歳		13	8	21
12 歳		6	5	11	48 歳		10	7	17
13 歳		10	5	15	49 歳		16	13	29
14 歳		4	7	11	50 歳		7	11	18
15 歳		6	3	9	51 歳		7	11	18
16 歳		5	6	11	52 歳		15	7	22
17 歳		6	6	12	53 歳		14	5	19
18 歳		2	6	8	54 歳		11	9	20
19 歳		5	6	11	55 歳		13	6	19
20 歳		10	8	18	56 歳		9	16	25
21 歳		7	7	14	57 歳		12	9	21
22 歳		2	7	9	58 歳		6	13	19
23 歳		5	3	8	59 歳		11	12	23
24 歳		13	5	18	60 歳		7	14	21
25 歳		6	4	10	61 歳		8	11	19
26 歳		8	12	20	62 歳		8	17	25
27 歳		9	7	16	63 歳		11	9	20
28 歳		7	9	16	64 歳		5	14	19
29 歳		9	7	16	65 歳		15	16	31
30 歳		5	4	9	66 歳		8	16	24
31 歳		4	1	5	67 歳		10	11	21
32 歳		8	8	16	68 歳		13	10	23
33 歳		9	8	17	69 歳		10	12	22
34 歳		8	12	20	70 歳		18	20	38
35 歳		12	14	26	71 歳		9	17	26

校 区 別 年 齢 別 人 口 統 計 表

16 芙蓉小学校

令和 6 . 11 . 末現在 32 ページ

年 齢	男	女	人 口			
72 歳	15	14	29			
73 歳	13	14	27			
74 歳	8	17	25			
75 歳	13	17	30			
76 歳	15	12	27			
77 歳	9	11	20			
78 歳	11	17	28			
79 歳	6	9	15			
80 歳	11	14	25			
81 歳	8	8	16			
82 歳	6	11	17			
83 歳	6	7	13			
84 歳	2	6	8			
85 歳	5	10	15			
86 歳	3	8	11			
87 歳	4	8	12			
88 歳	6	9	15			
89 歳	3	8	11			
90 歳	3	6	9			
91 歳	2	14	16			
92 歳	1	13	14			
93 歳	1	4	5			
94 歳	3	1	4			
95 歳	0	2	2			
96 歳	0	2	2			
97 歳	1	2	3			
98 歳	0	0	0			
99 歳	0	1	1			
合計	785	869	1,654			

校 区 別 年 齢 別 人 口 統 計 表

17 新栄小学校

令和 6 . 11 . 末現在 33 ページ

年 齢		男	女	人 口	年 齢		男	女	人 口
0 歳		23	23	46	36 歳		24	32	56
1 歳		21	24	45	37 歳		28	47	75
2 歳		22	22	44	38 歳		33	43	76
3 歳		32	9	41	39 歳		40	46	86
4 歳		23	17	40	40 歳		47	48	95
5 歳		22	19	41	41 歳		40	45	85
6 歳		33	28	61	42 歳		38	38	76
7 歳		37	25	62	43 歳		37	43	80
8 歳		21	20	41	44 歳		44	36	80
9 歳		32	32	64	45 歳		50	52	102
10 歳		37	23	60	46 歳		45	34	79
11 歳		33	20	53	47 歳		41	58	99
12 歳		40	30	70	48 歳		49	64	113
13 歳		39	41	80	49 歳		44	52	96
14 歳		31	35	66	50 歳		33	39	72
15 歳		25	26	51	51 歳		42	50	92
16 歳		29	44	73	52 歳		44	57	101
17 歳		33	34	67	53 歳		52	51	103
18 歳		39	23	62	54 歳		41	39	80
19 歳		20	31	51	55 歳		34	58	92
20 歳		28	27	55	56 歳		42	45	87
21 歳		30	25	55	57 歳		47	52	99
22 歳		27	41	68	58 歳		27	42	69
23 歳		25	32	57	59 歳		32	42	74
24 歳		31	34	65	60 歳		45	54	99
25 歳		30	27	57	61 歳		42	62	104
26 歳		32	31	63	62 歳		32	51	83
27 歳		35	24	59	63 歳		43	56	99
28 歳		22	23	45	64 歳		43	53	96
29 歳		40	36	76	65 歳		40	56	96
30 歳		29	41	70	66 歳		51	56	107
31 歳		27	22	49	67 歳		32	54	86
32 歳		39	29	68	68 歳		57	65	122
33 歳		37	25	62	69 歳		55	55	110
34 歳		39	23	62	70 歳		50	63	113
35 歳		31	33	64	71 歳		48	47	95

校 区 別 年 齢 別 人 口 統 計 表

17 新栄小学校

令和 6 . 11 . 末現在 34 ページ

年 齢	男	女	人 口			
72 歳	53	66	119			
73 歳	59	60	119			
74 歳	47	76	123			
75 歳	51	62	113			
76 歳	50	51	101			
77 歳	44	69	113			
78 歳	24	30	54			
79 歳	25	24	49			
80 歳	26	35	61			
81 歳	24	32	56			
82 歳	20	43	63			
83 歳	21	37	58			
84 歳	18	25	43			
85 歳	15	32	47			
86 歳	7	31	38			
87 歳	14	26	40			
88 歳	13	19	32			
89 歳	16	21	37			
90 歳	9	23	32			
91 歳	11	15	26			
92 歳	7	19	26			
93 歳	4	14	18			
94 歳	2	5	7			
95 歳	1	9	10			
96 歳	2	5	7			
97 歳	0	4	4			
98 歳	1	2	3			
99 歳	2	2	4			
100 歳	0	5	5			
101 歳	1	1	2			
102 歳	0	0	0			
103 歳	1	0	1			
<p style="text-align: center;">** 合計 **</p>	3,154	3,627	6,781			

校 区 別 年 齢 別 人 口 統 計 表

18 若楠小学校

令和 6 . 11 . 末現在 35 ページ

年 齢	男	女	人 口	年 齢	男	女	人 口
0 歳	29	29	58	36 歳	36	44	80
1 歳	22	25	47	37 歳	50	34	84
2 歳	26	25	51	38 歳	38	41	79
3 歳	40	27	67	39 歳	54	47	101
4 歳	32	29	61	40 歳	51	67	118
5 歳	32	32	64	41 歳	44	64	108
6 歳	33	40	73	42 歳	41	42	83
7 歳	36	34	70	43 歳	43	44	87
8 歳	29	34	63	44 歳	45	57	102
9 歳	32	38	70	45 歳	43	54	97
10 歳	36	28	64	46 歳	46	49	95
11 歳	31	29	60	47 歳	65	60	125
12 歳	52	31	83	48 歳	56	63	119
13 歳	45	36	81	49 歳	60	63	123
14 歳	36	25	61	50 歳	54	72	126
15 歳	39	44	83	51 歳	51	69	120
16 歳	45	32	77	52 歳	70	76	146
17 歳	33	39	72	53 歳	51	74	125
18 歳	44	40	84	54 歳	54	58	112
19 歳	40	38	78	55 歳	53	72	125
20 歳	28	44	72	56 歳	65	68	133
21 歳	42	43	85	57 歳	58	77	135
22 歳	35	56	91	58 歳	31	49	80
23 歳	46	37	83	59 歳	59	62	121
24 歳	42	44	86	60 歳	59	54	113
25 歳	40	40	80	61 歳	60	63	123
26 歳	35	32	67	62 歳	46	54	100
27 歳	30	36	66	63 歳	47	44	91
28 歳	34	39	73	64 歳	40	62	102
29 歳	29	37	66	65 歳	41	44	85
30 歳	36	42	78	66 歳	40	37	77
31 歳	36	32	68	67 歳	48	47	95
32 歳	50	30	80	68 歳	52	57	109
33 歳	25	36	61	69 歳	46	45	91
34 歳	37	47	84	70 歳	39	44	83
35 歳	39	39	78	71 歳	44	55	99

校 区 別 年 齢 別 人 口 統 計 表

18 若楠小学校

令和 6 . 11 . 末現在 36 ページ

年 齢	男	女	人 口			
72 歳	55	54	109			
73 歳	49	65	114			
74 歳	41	63	104			
75 歳	54	69	123			
76 歳	44	82	126			
77 歳	44	49	93			
78 歳	32	37	69			
79 歳	31	36	67			
80 歳	27	35	62			
81 歳	32	55	87			
82 歳	26	47	73			
83 歳	24	53	77			
84 歳	25	39	64			
85 歳	16	26	42			
86 歳	17	25	42			
87 歳	14	28	42			
88 歳	9	33	42			
89 歳	8	23	31			
90 歳	11	23	34			
91 歳	10	19	29			
92 歳	7	13	20			
93 歳	7	12	19			
94 歳	4	16	20			
95 歳	2	11	13			
96 歳	3	8	11			
97 歳	1	8	9			
98 歳	0	3	3			
99 歳	0	0	0			
100 歳	0	0	0			
101 歳	0	0	0			
102 歳	0	0	0			
103 歳	0	0	0			
104 歳	0	0	0			
105 歳	0	2	2			
** 合計 **	3,669	4,235	7,904			

校 区 別 年 齢 別 人 口 統 計 表

19 開成小学校

令和 6 . 11 . 末現在 37 ページ

年 齢	男	女	人 口	年 齢	男	女	人 口
0 歳	22	21	43	36 歳	29	38	67
1 歳	22	17	39	37 歳	44	40	84
2 歳	32	31	63	38 歳	48	48	96
3 歳	26	23	49	39 歳	51	46	97
4 歳	31	33	64	40 歳	47	66	113
5 歳	37	32	69	41 歳	52	46	98
6 歳	43	36	79	42 歳	65	59	124
7 歳	37	37	74	43 歳	53	61	114
8 歳	44	36	80	44 歳	62	61	123
9 歳	62	32	94	45 歳	55	72	127
10 歳	47	35	82	46 歳	65	37	102
11 歳	43	30	73	47 歳	54	70	124
12 歳	46	37	83	48 歳	53	67	120
13 歳	46	39	85	49 歳	63	55	118
14 歳	48	45	93	50 歳	62	70	132
15 歳	48	46	94	51 歳	45	78	123
16 歳	58	38	96	52 歳	59	73	132
17 歳	50	49	99	53 歳	66	78	144
18 歳	43	35	78	54 歳	49	56	105
19 歳	37	45	82	55 歳	51	71	122
20 歳	53	48	101	56 歳	56	53	109
21 歳	40	39	79	57 歳	49	63	112
22 歳	38	40	78	58 歳	47	57	104
23 歳	32	32	64	59 歳	54	62	116
24 歳	38	39	77	60 歳	44	54	98
25 歳	33	37	70	61 歳	56	63	119
26 歳	23	24	47	62 歳	49	49	98
27 歳	38	36	74	63 歳	51	72	123
28 歳	24	23	47	64 歳	50	45	95
29 歳	26	33	59	65 歳	47	72	119
30 歳	38	39	77	66 歳	44	74	118
31 歳	26	33	59	67 歳	42	41	83
32 歳	38	20	58	68 歳	55	64	119
33 歳	43	43	86	69 歳	57	72	129
34 歳	28	40	68	70 歳	57	75	132
35 歳	30	42	72	71 歳	58	70	128

校 区 別 年 齢 別 人 口 統 計 表

19 開成小学校

令和 6 . 11 . 末現在 38 ページ

年 齢	男	女	人 口			
72 歳	49	73	122			
73 歳	69	86	155			
74 歳	74	92	166			
75 歳	84	103	187			
76 歳	56	94	150			
77 歳	53	95	148			
78 歳	48	49	97			
79 歳	48	52	100			
80 歳	45	62	107			
81 歳	41	54	95			
82 歳	39	57	96			
83 歳	41	52	93			
84 歳	26	53	79			
85 歳	44	50	94			
86 歳	25	31	56			
87 歳	20	42	62			
88 歳	21	30	51			
89 歳	20	29	49			
90 歳	14	20	34			
91 歳	9	19	28			
92 歳	6	24	30			
93 歳	3	20	23			
94 歳	1	11	12			
95 歳	5	8	13			
96 歳	3	4	7			
97 歳	1	5	6			
98 歳	0	4	4			
99 歳	0	5	5			
100 歳	0	2	2			
101 歳	0	0	0			
102 歳	0	1	1			
*** 合計 ***	4,104	4,670	8,774			

校 区 別 年 齢 別 人 口 統 計 表

20 諸富北小学校

令和 6 . 11 . 末現在 39 ページ

年 齢		男	女	人 口	年 齢		男	女	人 口
0 歳		13	15	28	36 歳		21	24	45
1 歳		15	15	30	37 歳		21	15	36
2 歳		19	14	33	38 歳		24	34	58
3 歳		16	19	35	39 歳		27	33	60
4 歳		20	15	35	40 歳		34	28	62
5 歳		15	6	21	41 歳		23	27	50
6 歳		20	21	41	42 歳		24	31	55
7 歳		26	19	45	43 歳		25	33	58
8 歳		13	17	30	44 歳		31	31	62
9 歳		27	26	53	45 歳		27	31	58
10 歳		24	16	40	46 歳		34	26	60
11 歳		17	21	38	47 歳		33	30	63
12 歳		27	16	43	48 歳		39	25	64
13 歳		25	22	47	49 歳		22	33	55
14 歳		19	17	36	50 歳		34	43	77
15 歳		17	18	35	51 歳		27	28	55
16 歳		16	21	37	52 歳		34	34	68
17 歳		27	21	48	53 歳		33	33	66
18 歳		25	28	53	54 歳		40	33	73
19 歳		33	15	48	55 歳		36	46	82
20 歳		28	22	50	56 歳		40	39	79
21 歳		26	25	51	57 歳		38	40	78
22 歳		21	17	38	58 歳		38	34	72
23 歳		17	31	48	59 歳		34	45	79
24 歳		19	9	28	60 歳		29	30	59
25 歳		24	19	43	61 歳		38	35	73
26 歳		22	20	42	62 歳		35	24	59
27 歳		25	24	49	63 歳		26	36	62
28 歳		17	20	37	64 歳		28	47	75
29 歳		18	15	33	65 歳		27	39	66
30 歳		19	26	45	66 歳		38	43	81
31 歳		22	26	48	67 歳		18	36	54
32 歳		27	24	51	68 歳		43	33	76
33 歳		23	20	43	69 歳		42	35	77
34 歳		24	14	38	70 歳		47	43	90
35 歳		20	17	37	71 歳		38	46	84

校 区 別 年 齢 別 人 口 統 計 表

20 諸富北小学校

令和 6 . 11 . 末現在 40 ページ

年 齢	男	女	人 口			
72 歳	37	42	79			
73 歳	33	30	63			
74 歳	39	45	84			
75 歳	55	54	109			
76 歳	46	39	85			
77 歳	30	42	72			
78 歳	31	46	77			
79 歳	14	33	47			
80 歳	24	34	58			
81 歳	30	42	72			
82 歳	25	51	76			
83 歳	35	45	80			
84 歳	24	37	61			
85 歳	26	21	47			
86 歳	20	33	53			
87 歳	24	31	55			
88 歳	14	24	38			
89 歳	10	28	38			
90 歳	9	22	31			
91 歳	10	13	23			
92 歳	8	19	27			
93 歳	6	21	27			
94 歳	7	10	17			
95 歳	1	14	15			
96 歳	2	4	6			
97 歳	1	3	4			
98 歳	1	6	7			
99 歳	0	2	2			
100 歳	0	4	4			
101 歳	0	0	0			
102 歳	1	1	2			
103 歳	0	0	0			
104 歳	0	1	1			
*** 合計 ***	2,477	2,711	5,188			

校 区 別 年 齢 別 人 口 統 計 表

21 諸富南小学校

令和 6 . 11 . 末現在 41 ページ

年 齢		男	女	人 口	年 齢		男	女	人 口
0 歳		7	6	13	36 歳		24	20	44
1 歳		17	10	27	37 歳		28	21	49
2 歳		13	15	28	38 歳		21	33	54
3 歳		14	11	25	39 歳		22	26	48
4 歳		26	8	34	40 歳		26	23	49
5 歳		14	17	31	41 歳		28	15	43
6 歳		19	14	33	42 歳		26	17	43
7 歳		22	15	37	43 歳		23	24	47
8 歳		26	20	46	44 歳		21	21	42
9 歳		23	21	44	45 歳		17	24	41
10 歳		20	25	45	46 歳		23	30	53
11 歳		18	19	37	47 歳		19	15	34
12 歳		17	19	36	48 歳		33	33	66
13 歳		14	15	29	49 歳		35	30	65
14 歳		26	24	50	50 歳		34	39	73
15 歳		26	20	46	51 歳		32	25	57
16 歳		33	22	55	52 歳		31	31	62
17 歳		18	22	40	53 歳		34	36	70
18 歳		24	15	39	54 歳		34	27	61
19 歳		14	19	33	55 歳		29	38	67
20 歳		18	20	38	56 歳		24	47	71
21 歳		20	21	41	57 歳		40	41	81
22 歳		21	14	35	58 歳		29	25	54
23 歳		16	15	31	59 歳		33	29	62
24 歳		16	12	28	60 歳		24	28	52
25 歳		25	19	44	61 歳		27	30	57
26 歳		19	21	40	62 歳		20	32	52
27 歳		26	23	49	63 歳		34	40	74
28 歳		21	23	44	64 歳		34	22	56
29 歳		21	12	33	65 歳		28	30	58
30 歳		25	26	51	66 歳		33	26	59
31 歳		19	13	32	67 歳		26	37	63
32 歳		27	25	52	68 歳		30	28	58
33 歳		12	18	30	69 歳		33	33	66
34 歳		21	20	41	70 歳		30	28	58
35 歳		27	34	61	71 歳		33	38	71

校 区 別 年 齢 別 人 口 統 計 表

21 諸富南小学校

令和 6 . 11 . 末現在 42 ページ

年 齢	男	女	人 口	年 齢	男	女	人 口
72 歳	41	40	81	**合計**	2,202	2,360	4,562
73 歳	32	35	67				
74 歳	47	31	78				
75 歳	23	44	67				
76 歳	39	34	73				
77 歳	30	51	81				
78 歳	18	30	48				
79 歳	18	28	46				
80 歳	18	33	51				
81 歳	26	43	69				
82 歳	27	29	56				
83 歳	19	32	51				
84 歳	24	25	49				
85 歳	15	31	46				
86 歳	12	23	35				
87 歳	17	18	35				
88 歳	11	17	28				
89 歳	6	16	22				
90 歳	8	18	26				
91 歳	6	14	20				
92 歳	2	20	22				
93 歳	4	20	24				
94 歳	4	9	13				
95 歳	4	10	14				
96 歳	4	6	10				
97 歳	2	4	6				
98 歳	0	3	3				
99 歳	0	1	1				
100 歳	0	0	0				
101 歳	1	0	1				
102 歳	0	0	0				
103 歳	0	0	0				
104 歳	0	0	0				
105 歳	0	0	0				
106 歳	1	0	1				

校 区 別 年 齢 別 人 口 統 計 表

22 | 春日小学校

令和 6 . 11 . 末現在 43 ページ

年 齢	男	女	人 口	年 齢	男	女	人 口
0 歳	40	42	82	36 歳	47	53	100
1 歳	45	28	73	37 歳	51	63	114
2 歳	39	47	86	38 歳	55	68	123
3 歳	49	23	72	39 歳	57	57	114
4 歳	50	51	101	40 歳	50	46	96
5 歳	46	36	82	41 歳	47	53	100
6 歳	48	48	96	42 歳	48	49	97
7 歳	59	35	94	43 歳	57	59	116
8 歳	42	46	88	44 歳	63	74	137
9 歳	41	46	87	45 歳	64	71	135
10 歳	46	49	95	46 歳	56	68	124
11 歳	42	41	83	47 歳	52	54	106
12 歳	56	46	102	48 歳	66	63	129
13 歳	50	40	90	49 歳	51	64	115
14 歳	47	38	85	50 歳	65	58	123
15 歳	56	31	87	51 歳	60	65	125
16 歳	50	52	102	52 歳	60	64	124
17 歳	37	43	80	53 歳	62	52	114
18 歳	39	46	85	54 歳	58	53	111
19 歳	43	48	91	55 歳	51	55	106
20 歳	47	45	92	56 歳	41	56	97
21 歳	37	38	75	57 歳	61	56	117
22 歳	30	57	87	58 歳	31	38	69
23 歳	37	55	92	59 歳	45	49	94
24 歳	58	44	102	60 歳	41	50	91
25 歳	44	47	91	61 歳	43	46	89
26 歳	39	43	82	62 歳	43	56	99
27 歳	43	53	96	63 歳	38	44	82
28 歳	56	43	99	64 歳	41	47	88
29 歳	44	54	98	65 歳	35	58	93
30 歳	51	57	108	66 歳	54	46	100
31 歳	50	62	112	67 歳	44	52	96
32 歳	44	43	87	68 歳	55	66	121
33 歳	38	48	86	69 歳	65	78	143
34 歳	45	45	90	70 歳	31	71	102
35 歳	41	56	97	71 歳	47	55	102

校 区 別 年 齢 別 人 口 統 計 表

22 春日小学校

令和 6 . 11 . 末現在 44 ページ

年 齢	男	女	人 口	年 齢	男	女	人 口
72 歳	57	64	121	**合計**	4,135	4,638	8,773
73 歳	61	72	133				
74 歳	69	76	145				
75 歳	56	73	129				
76 歳	52	67	119				
77 歳	50	59	109				
78 歳	34	41	75				
79 歳	29	32	61				
80 歳	25	45	70				
81 歳	35	42	77				
82 歳	36	46	82				
83 歳	29	41	70				
84 歳	26	37	63				
85 歳	22	30	52				
86 歳	18	32	50				
87 歳	22	27	49				
88 歳	15	17	32				
89 歳	8	30	38				
90 歳	11	20	31				
91 歳	7	14	21				
92 歳	3	24	27				
93 歳	3	15	18				
94 歳	1	6	7				
95 歳	1	12	13				
96 歳	0	13	13				
97 歳	0	7	7				
98 歳	0	4	4				
99 歳	1	3	4				
100 歳	0	0	0				
101 歳	0	2	2				
102 歳	0	1	1				
103 歳	0	1	1				
104 歳	0	0	0				
105 歳	0	0	0				
106 歳	0	2	2				

校 区 別 年 齢 別 人 口 統 計 表

23 川上小学校

令和 6 . 11 . 末現在 45 ページ

年 齢		男	女	人 口	年 齢		男	女	人 口
0 歳		16	18	34	36 歳		34	24	58
1 歳		26	17	43	37 歳		35	29	64
2 歳		22	21	43	38 歳		40	35	75
3 歳		34	23	57	39 歳		32	35	67
4 歳		22	31	53	40 歳		37	36	73
5 歳		22	15	37	41 歳		32	39	71
6 歳		39	31	70	42 歳		40	32	72
7 歳		28	16	44	43 歳		27	31	58
8 歳		30	35	65	44 歳		27	25	52
9 歳		25	34	59	45 歳		37	35	72
10 歳		36	30	66	46 歳		16	18	34
11 歳		27	27	54	47 歳		40	28	68
12 歳		19	27	46	48 歳		30	48	78
13 歳		36	23	59	49 歳		47	32	79
14 歳		26	24	50	50 歳		43	38	81
15 歳		19	26	45	51 歳		33	40	73
16 歳		39	27	66	52 歳		37	28	65
17 歳		23	24	47	53 歳		37	32	69
18 歳		27	25	52	54 歳		35	35	70
19 歳		30	33	63	55 歳		28	34	62
20 歳		18	23	41	56 歳		31	51	82
21 歳		21	25	46	57 歳		33	38	71
22 歳		20	21	41	58 歳		23	27	50
23 歳		19	23	42	59 歳		28	38	66
24 歳		26	15	41	60 歳		47	39	86
25 歳		20	22	42	61 歳		35	45	80
26 歳		16	20	36	62 歳		39	31	70
27 歳		22	22	44	63 歳		38	46	84
28 歳		22	25	47	64 歳		39	44	83
29 歳		21	25	46	65 歳		47	41	88
30 歳		27	21	48	66 歳		45	44	89
31 歳		29	24	53	67 歳		40	42	82
32 歳		25	26	51	68 歳		34	43	77
33 歳		28	25	53	69 歳		37	56	93
34 歳		39	35	74	70 歳		45	36	81
35 歳		43	28	71	71 歳		45	34	79

校 区 別 年 齢 別 人 口 統 計 表

23 川上小学校

令和 6 . 11 . 末現在 46 ページ

年 齢	男	女	人 口			
72 歳	38	42	80			
73 歳	36	46	82			
74 歳	46	36	82			
75 歳	36	47	83			
76 歳	38	45	83			
77 歳	40	47	87			
78 歳	24	37	61			
79 歳	21	32	53			
80 歳	25	32	57			
81 歳	25	31	56			
82 歳	22	30	52			
83 歳	22	41	63			
84 歳	29	37	66			
85 歳	12	28	40			
86 歳	11	27	38			
87 歳	8	25	33			
88 歳	17	30	47			
89 歳	17	20	37			
90 歳	12	27	39			
91 歳	12	30	42			
92 歳	5	20	25			
93 歳	7	18	25			
94 歳	5	11	16			
95 歳	4	10	14			
96 歳	0	11	11			
97 歳	2	5	7			
98 歳	1	6	7			
99 歳	0	2	2			
100 歳	1	1	2			
101 歳	0	5	5			
102 歳	0	1	1			
103 歳	0	1	1			
<p style="text-align: center;">** 合計 **</p>	2,751	2,977	5,728			

校 区 別 年 齢 別 人 口 統 計 表

24 松梅小学校

令和 6 . 11 . 末現在 47 ページ

年 齢	男	女	人 口	年 齢	男	女	人 口
0 歳	0	0	0	36 歳	0	2	2
1 歳	2	1	3	37 歳	2	1	3
2 歳	1	2	3	38 歳	5	7	12
3 歳	2	0	2	39 歳	2	1	3
4 歳	1	1	2	40 歳	1	3	4
5 歳	4	4	8	41 歳	6	5	11
6 歳	1	2	3	42 歳	4	4	8
7 歳	2	5	7	43 歳	6	4	10
8 歳	1	3	4	44 歳	2	9	11
9 歳	2	1	3	45 歳	6	3	9
10 歳	1	9	10	46 歳	6	5	11
11 歳	3	2	5	47 歳	6	8	14
12 歳	5	2	7	48 歳	3	4	7
13 歳	5	1	6	49 歳	6	4	10
14 歳	6	3	9	50 歳	3	3	6
15 歳	7	8	15	51 歳	8	6	14
16 歳	3	3	6	52 歳	9	8	17
17 歳	2	6	8	53 歳	5	2	7
18 歳	5	4	9	54 歳	6	4	10
19 歳	4	1	5	55 歳	6	3	9
20 歳	2	2	4	56 歳	4	6	10
21 歳	2	4	6	57 歳	2	6	8
22 歳	1	1	2	58 歳	2	6	8
23 歳	1	2	3	59 歳	4	6	10
24 歳	3	2	5	60 歳	4	5	9
25 歳	3	2	5	61 歳	8	9	17
26 歳	2	2	4	62 歳	7	6	13
27 歳	2	2	4	63 歳	5	3	8
28 歳	0	4	4	64 歳	7	5	12
29 歳	0	2	2	65 歳	9	6	15
30 歳	3	1	4	66 歳	13	9	22
31 歳	2	2	4	67 歳	12	11	23
32 歳	5	2	7	68 歳	6	7	13
33 歳	1	1	2	69 歳	8	7	15
34 歳	2	0	2	70 歳	6	7	13
35 歳	0	1	1	71 歳	10	6	16

校 区 別 年 齢 別 人 口 統 計 表

24 松梅小学校

令和 6 . 11 . 末現在 48 ページ

年 齢	男	女	人 口			
72 歳	8	8	16			
73 歳	7	7	14			
74 歳	14	10	24			
75 歳	12	19	31			
76 歳	10	11	21			
77 歳	6	12	18			
78 歳	5	4	9			
79 歳	4	5	9			
80 歳	4	11	15			
81 歳	8	8	16			
82 歳	3	5	8			
83 歳	5	3	8			
84 歳	3	7	10			
85 歳	4	2	6			
86 歳	5	5	10			
87 歳	6	4	10			
88 歳	3	2	5			
89 歳	2	5	7			
90 歳	0	4	4			
91 歳	2	5	7			
92 歳	1	1	2			
93 歳	1	3	4			
94 歳	1	3	4			
95 歳	0	1	1			
96 歳	0	0	0			
97 歳	0	0	0			
98 歳	1	3	4			
99 歳	0	1	1			
100 歳	0	1	1			
101 歳	0	0	0			
102 歳	0	0	0			
103 歳	0	1	1			
** 合計 **	400	430	830			

校 区 別 年 齢 別 人 口 統 計 表

25 春日北小学校

令和 6 . 11 . 末現在 49 ページ

年 齢	男	女	人 口	年 齢	男	女	人 口
0 歳	34	30	64	36 歳	40	57	97
1 歳	35	35	70	37 歳	55	55	110
2 歳	24	41	65	38 歳	48	55	103
3 歳	38	41	79	39 歳	47	46	93
4 歳	42	43	85	40 歳	60	59	119
5 歳	49	44	93	41 歳	64	56	120
6 歳	41	41	82	42 歳	64	67	131
7 歳	51	42	93	43 歳	72	65	137
8 歳	55	43	98	44 歳	58	59	117
9 歳	56	54	110	45 歳	56	62	118
10 歳	52	50	102	46 歳	51	51	102
11 歳	42	50	92	47 歳	51	54	105
12 歳	58	52	110	48 歳	67	51	118
13 歳	47	40	87	49 歳	65	45	110
14 歳	47	48	95	50 歳	56	60	116
15 歳	41	50	91	51 歳	58	56	114
16 歳	53	42	95	52 歳	56	49	105
17 歳	44	35	79	53 歳	45	55	100
18 歳	56	43	99	54 歳	54	42	96
19 歳	36	25	61	55 歳	44	47	91
20 歳	29	38	67	56 歳	38	41	79
21 歳	22	34	56	57 歳	46	36	82
22 歳	38	31	69	58 歳	27	37	64
23 歳	44	31	75	59 歳	43	43	86
24 歳	25	34	59	60 歳	34	59	93
25 歳	22	37	59	61 歳	34	48	82
26 歳	36	36	72	62 歳	36	48	84
27 歳	36	35	71	63 歳	53	46	99
28 歳	38	44	82	64 歳	43	52	95
29 歳	42	36	78	65 歳	38	38	76
30 歳	37	35	72	66 歳	50	61	111
31 歳	40	36	76	67 歳	39	60	99
32 歳	39	50	89	68 歳	44	61	105
33 歳	53	45	98	69 歳	52	65	117
34 歳	39	39	78	70 歳	46	40	86
35 歳	49	45	94	71 歳	45	68	113

校 区 別 年 齢 別 人 口 統 計 表

25 春日北小学校

令和 6 . 11 . 末現在 50 ページ

年 齢	男	女	人 口	年 齢	男	女	人 口
72 歳	57	49	106	**合計**	3,834	4,200	8,034
73 歳	51	69	120				
74 歳	50	61	111				
75 歳	58	52	110				
76 歳	42	61	103				
77 歳	45	44	89				
78 歳	27	37	64				
79 歳	33	41	74				
80 歳	25	53	78				
81 歳	19	39	58				
82 歳	31	28	59				
83 歳	18	38	56				
84 歳	18	33	51				
85 歳	17	27	44				
86 歳	15	27	42				
87 歳	6	31	37				
88 歳	10	18	28				
89 歳	13	20	33				
90 歳	4	21	25				
91 歳	5	20	25				
92 歳	4	16	20				
93 歳	6	14	20				
94 歳	5	14	19				
95 歳	1	15	16				
96 歳	0	4	4				
97 歳	1	6	7				
98 歳	0	5	5				
99 歳	2	3	5				
100 歳	0	1	1				
101 歳	1	1	2				
102 歳	1	2	3				
103 歳	0	0	0				
104 歳	0	0	0				
105 歳	0	0	0				
106 歳	0	1	1				

校 区 別 年 齢 別 人 口 統 計 表

27 富士小学校

令和 6 . 11 . 末現在 51 ページ

年 齢		男	女	人 口	年 齢		男	女	人 口
0 歳		3	3	6	36 歳		7	6	13
1 歳		3	4	7	37 歳		9	9	18
2 歳		2	1	3	38 歳		13	10	23
3 歳		5	2	7	39 歳		11	15	26
4 歳		4	5	9	40 歳		13	4	17
5 歳		4	1	5	41 歳		9	10	19
6 歳		2	5	7	42 歳		13	6	19
7 歳		9	5	14	43 歳		8	8	16
8 歳		9	4	13	44 歳		14	17	31
9 歳		8	6	14	45 歳		15	10	25
10 歳		7	6	13	46 歳		7	10	17
11 歳		7	6	13	47 歳		13	7	20
12 歳		8	7	15	48 歳		11	11	22
13 歳		7	7	14	49 歳		14	13	27
14 歳		5	5	10	50 歳		11	16	27
15 歳		5	9	14	51 歳		13	8	21
16 歳		8	5	13	52 歳		16	10	26
17 歳		6	15	21	53 歳		12	9	21
18 歳		4	7	11	54 歳		12	11	23
19 歳		11	5	16	55 歳		11	10	21
20 歳		6	6	12	56 歳		13	11	24
21 歳		5	4	9	57 歳		9	17	26
22 歳		11	11	22	58 歳		16	6	22
23 歳		6	6	12	59 歳		9	16	25
24 歳		4	8	12	60 歳		9	15	24
25 歳		6	10	16	61 歳		17	11	28
26 歳		4	4	8	62 歳		15	18	33
27 歳		5	4	9	63 歳		19	18	37
28 歳		7	4	11	64 歳		20	17	37
29 歳		10	3	13	65 歳		13	29	42
30 歳		5	5	10	66 歳		24	18	42
31 歳		5	3	8	67 歳		21	24	45
32 歳		7	4	11	68 歳		18	20	38
33 歳		8	4	12	69 歳		17	15	32
34 歳		2	6	8	70 歳		24	25	49
35 歳		3	11	14	71 歳		18	16	34

校 区 別 年 齢 別 人 口 統 計 表

27 富士小学校

令和 6 . 11 . 末現在 52 ページ

年 齢	男	女	人 口			
72 歳	24	39	63			
73 歳	25	20	45			
74 歳	27	21	48			
75 歳	27	25	52			
76 歳	25	17	42			
77 歳	15	17	32			
78 歳	13	21	34			
79 歳	11	12	23			
80 歳	11	10	21			
81 歳	12	16	28			
82 歳	9	13	22			
83 歳	7	29	36			
84 歳	11	13	24			
85 歳	6	16	22			
86 歳	4	12	16			
87 歳	8	12	20			
88 歳	9	12	21			
89 歳	9	14	23			
90 歳	2	15	17			
91 歳	3	13	16			
92 歳	3	17	20			
93 歳	6	5	11			
94 歳	2	10	12			
95 歳	2	6	8			
96 歳	2	6	8			
97 歳	4	3	7			
98 歳	0	1	1			
99 歳	0	3	3			
100 歳	0	0	0			
101 歳	0	1	1			
102 歳	0	1	1			
*** 合計 ***	982	1,077	2,059			

校 区 別 年 齢 別 人 口 統 計 表

28 | 北山小学校

令和 6 . 11 . 末現在 53 ページ

年 齢	男	女	人 口	年 齢	男	女	人 口
0 歳	0	1	1	36 歳	2	1	3
1 歳	0	2	2	37 歳	1	2	3
2 歳	0	2	2	38 歳	2	2	4
3 歳	2	1	3	39 歳	7	4	11
4 歳	0	0	0	40 歳	5	4	9
5 歳	2	2	4	41 歳	3	9	12
6 歳	1	2	3	42 歳	7	2	9
7 歳	1	3	4	43 歳	3	2	5
8 歳	6	4	10	44 歳	8	3	11
9 歳	5	5	10	45 歳	5	2	7
10 歳	4	1	5	46 歳	4	4	8
11 歳	5	5	10	47 歳	6	2	8
12 歳	2	3	5	48 歳	4	3	7
13 歳	6	2	8	49 歳	2	3	5
14 歳	2	1	3	50 歳	1	1	2
15 歳	1	1	2	51 歳	3	1	4
16 歳	2	1	3	52 歳	3	3	6
17 歳	0	1	1	53 歳	2	4	6
18 歳	6	1	7	54 歳	4	2	6
19 歳	2	4	6	55 歳	3	4	7
20 歳	3	2	5	56 歳	2	2	4
21 歳	3	4	7	57 歳	4	2	6
22 歳	6	0	6	58 歳	2	4	6
23 歳	1	2	3	59 歳	4	2	6
24 歳	3	1	4	60 歳	1	4	5
25 歳	1	1	2	61 歳	9	2	11
26 歳	1	0	1	62 歳	3	6	9
27 歳	4	0	4	63 歳	4	5	9
28 歳	2	1	3	64 歳	8	12	20
29 歳	1	1	2	65 歳	6	7	13
30 歳	4	1	5	66 歳	5	4	9
31 歳	2	0	2	67 歳	9	9	18
32 歳	3	3	6	68 歳	7	8	15
33 歳	2	0	2	69 歳	13	8	21
34 歳	2	5	7	70 歳	5	10	15
35 歳	2	3	5	71 歳	6	2	8

校 区 別 年 齢 別 人 口 統 計 表

28 | 北山小学校

令和 6 . 11 . 末現在 54 ページ

年 齢	男	女	人 口			
72 歳	10	14	24			
73 歳	8	8	16			
74 歳	9	8	17			
75 歳	7	10	17			
76 歳	10	5	15			
77 歳	8	5	13			
78 歳	5	3	8			
79 歳	6	8	14			
80 歳	4	4	8			
81 歳	5	8	13			
82 歳	2	2	4			
83 歳	7	4	11			
84 歳	3	6	9			
85 歳	4	7	11			
86 歳	1	7	8			
87 歳	5	5	10			
88 歳	2	10	12			
89 歳	2	6	8			
90 歳	5	4	9			
91 歳	1	10	11			
92 歳	2	5	7			
93 歳	3	3	6			
94 歳	0	3	3			
95 歳	1	4	5			
96 歳	1	6	7			
97 歳	0	2	2			
98 歳	2	1	3			
99 歳	0	2	2			
<p style="text-align: center;">** 合計 **</p>	363	371	734			

校 区 別 年 齢 別 人 口 統 計 表

29 北山東部小学校

令和 6 . 11 . 末現在 55 ページ

年 齢	男	女	人 口	年 齢	男	女	人 口
0 歳	0	0	0	36 歳	1	0	1
1 歳	0	2	2	37 歳	0	4	4
2 歳	0	1	1	38 歳	3	1	4
3 歳	1	0	1	39 歳	5	4	9
4 歳	1	0	1	40 歳	3	2	5
5 歳	0	5	5	41 歳	2	3	5
6 歳	1	4	5	42 歳	2	1	3
7 歳	1	2	3	43 歳	2	1	3
8 歳	1	1	2	44 歳	1	0	1
9 歳	1	1	2	45 歳	2	1	3
10 歳	1	2	3	46 歳	2	0	2
11 歳	2	2	4	47 歳	4	1	5
12 歳	3	2	5	48 歳	1	2	3
13 歳	1	0	1	49 歳	2	1	3
14 歳	3	2	5	50 歳	2	3	5
15 歳	1	2	3	51 歳	0	3	3
16 歳	1	1	2	52 歳	0	4	4
17 歳	1	1	2	53 歳	5	0	5
18 歳	0	2	2	54 歳	1	3	4
19 歳	0	1	1	55 歳	1	3	4
20 歳	3	1	4	56 歳	2	1	3
21 歳	1	3	4	57 歳	2	3	5
22 歳	1	1	2	58 歳	0	0	0
23 歳	1	1	2	59 歳	3	1	4
24 歳	0	0	0	60 歳	0	5	5
25 歳	1	1	2	61 歳	0	2	2
26 歳	0	0	0	62 歳	4	7	11
27 歳	0	0	0	63 歳	3	0	3
28 歳	0	0	0	64 歳	9	1	10
29 歳	1	1	2	65 歳	1	2	3
30 歳	3	3	6	66 歳	2	3	5
31 歳	0	0	0	67 歳	3	3	6
32 歳	0	1	1	68 歳	2	3	5
33 歳	1	0	1	69 歳	5	2	7
34 歳	0	1	1	70 歳	4	5	9
35 歳	1	0	1	71 歳	4	2	6

校 区 別 年 齢 別 人 口 統 計 表

29 | 北山東部小学校

令和 6 . 11 . 末現在 56 ページ

年 齢	男	女	人 口			
72 歳	5	3	8			
73 歳	3	4	7			
74 歳	7	4	11			
75 歳	2	2	4			
76 歳	6	4	10			
77 歳	6	3	9			
78 歳	0	4	4			
79 歳	3	1	4			
80 歳	2	1	3			
81 歳	2	2	4			
82 歳	0	3	3			
83 歳	1	1	2			
84 歳	2	3	5			
85 歳	2	1	3			
86 歳	0	6	6			
87 歳	3	2	5			
88 歳	3	1	4			
89 歳	1	1	2			
90 歳	0	2	2			
91 歳	1	1	2			
92 歳	0	3	3			
93 歳	1	0	1			
94 歳	0	1	1			
95 歳	0	0	0			
96 歳	0	1	1			
97 歳	0	1	1			
98 歳	0	0	0			
99 歳	0	1	1			
合計	165	177	342			

校 区 別 年 齢 別 人 口 統 計 表

30 三瀬小学校

令和 6 . 11 . 末現在 57 ページ

年 齢		男	女	人 口	年 齢		男	女	人 口
0 歳		5	1	6	36 歳		2	4	6
1 歳		2	1	3	37 歳		3	6	9
2 歳		3	1	4	38 歳		4	5	9
3 歳		6	3	9	39 歳		1	6	7
4 歳		1	2	3	40 歳		5	11	16
5 歳		3	3	6	41 歳		4	5	9
6 歳		3	0	3	42 歳		11	7	18
7 歳		1	2	3	43 歳		7	2	9
8 歳		3	2	5	44 歳		7	6	13
9 歳		2	4	6	45 歳		6	3	9
10 歳		7	2	9	46 歳		8	6	14
11 歳		5	3	8	47 歳		9	6	15
12 歳		6	7	13	48 歳		3	4	7
13 歳		5	5	10	49 歳		7	2	9
14 歳		5	4	9	50 歳		7	7	14
15 歳		4	5	9	51 歳		8	4	12
16 歳		4	5	9	52 歳		5	10	15
17 歳		0	3	3	53 歳		8	12	20
18 歳		5	6	11	54 歳		15	8	23
19 歳		4	2	6	55 歳		4	6	10
20 歳		4	3	7	56 歳		7	6	13
21 歳		6	3	9	57 歳		8	4	12
22 歳		7	2	9	58 歳		3	6	9
23 歳		8	7	15	59 歳		6	6	12
24 歳		4	3	7	60 歳		8	5	13
25 歳		5	3	8	61 歳		6	4	10
26 歳		5	3	8	62 歳		15	11	26
27 歳		3	0	3	63 歳		10	9	19
28 歳		4	3	7	64 歳		3	7	10
29 歳		3	0	3	65 歳		15	2	17
30 歳		1	5	6	66 歳		5	3	8
31 歳		1	1	2	67 歳		7	11	18
32 歳		1	2	3	68 歳		11	9	20
33 歳		4	1	5	69 歳		8	12	20
34 歳		4	3	7	70 歳		11	12	23
35 歳		3	3	6	71 歳		9	13	22

校 区 別 年 齢 別 人 口 統 計 表

30 三瀬小学校

令和 6 . 11 . 末現在 58 ページ

年 齢	男	女	人 口			
72 歳	15	12	27			
73 歳	12	15	27			
74 歳	6	14	20			
75 歳	16	12	28			
76 歳	16	16	32			
77 歳	9	8	17			
78 歳	4	7	11			
79 歳	3	6	9			
80 歳	7	9	16			
81 歳	3	3	6			
82 歳	5	10	15			
83 歳	5	9	14			
84 歳	2	11	13			
85 歳	7	9	16			
86 歳	2	10	12			
87 歳	5	7	12			
88 歳	1	7	8			
89 歳	6	10	16			
90 歳	7	11	18			
91 歳	6	4	10			
92 歳	1	8	9			
93 歳	3	5	8			
94 歳	1	5	6			
95 歳	0	8	8			
96 歳	0	2	2			
97 歳	0	2	2			
98 歳	0	2	2			
99 歳	0	1	1			
100 歳	0	0	0			
101 歳	0	0	0			
102 歳	0	0	0			
103 歳	0	0	0			
104 歳	0	1	1			
*** 合計 ***	535	567	1,102			

校 区 別 年 齢 別 人 口 統 計 表

31 中川副小学校

令和 6 . 11 . 末現在 59 ページ

年 齢		男	女	人 口	年 齢		男	女	人 口
0 歳		6	8	14	36 歳		18	7	25
1 歳		8	9	17	37 歳		14	16	30
2 歳		10	7	17	38 歳		14	14	28
3 歳		12	7	19	39 歳		17	13	30
4 歳		11	6	17	40 歳		13	15	28
5 歳		8	5	13	41 歳		13	12	25
6 歳		17	10	27	42 歳		12	10	22
7 歳		8	4	12	43 歳		17	8	25
8 歳		2	9	11	44 歳		11	13	24
9 歳		7	11	18	45 歳		17	13	30
10 歳		6	4	10	46 歳		14	9	23
11 歳		16	10	26	47 歳		11	13	24
12 歳		8	4	12	48 歳		22	21	43
13 歳		10	9	19	49 歳		6	16	22
14 歳		6	9	15	50 歳		20	6	26
15 歳		6	11	17	51 歳		20	23	43
16 歳		7	6	13	52 歳		19	10	29
17 歳		9	10	19	53 歳		15	16	31
18 歳		11	6	17	54 歳		21	23	44
19 歳		6	5	11	55 歳		9	14	23
20 歳		7	9	16	56 歳		14	19	33
21 歳		7	15	22	57 歳		21	31	52
22 歳		10	5	15	58 歳		18	18	36
23 歳		21	8	29	59 歳		23	23	46
24 歳		5	11	16	60 歳		26	37	63
25 歳		10	6	16	61 歳		19	20	39
26 歳		11	11	22	62 歳		25	15	40
27 歳		9	10	19	63 歳		17	13	30
28 歳		15	10	25	64 歳		16	22	38
29 歳		12	10	22	65 歳		25	19	44
30 歳		13	9	22	66 歳		28	15	43
31 歳		12	11	23	67 歳		22	17	39
32 歳		21	12	33	68 歳		15	18	33
33 歳		15	9	24	69 歳		22	19	41
34 歳		10	11	21	70 歳		17	28	45
35 歳		14	8	22	71 歳		29	21	50

校 区 別 年 齢 別 人 口 統 計 表

令和 6 . 11 . 末現在 60 ページ

31 中川副小学校

年 齢	男	女	人 口	年 齢	男	女	人 口
72 歳	22	29	51	**合計**	1,319	1,387	2,706
73 歳	28	26	54				
74 歳	27	29	56				
75 歳	29	23	52				
76 歳	21	25	46				
77 歳	22	26	48				
78 歳	16	16	32				
79 歳	8	10	18				
80 歳	13	26	39				
81 歳	16	16	32				
82 歳	16	21	37				
83 歳	19	27	46				
84 歳	14	22	36				
85 歳	9	19	28				
86 歳	9	16	25				
87 歳	11	18	29				
88 歳	5	19	24				
89 歳	4	20	24				
90 歳	6	17	23				
91 歳	4	13	17				
92 歳	4	18	22				
93 歳	3	8	11				
94 歳	0	11	11				
95 歳	2	3	5				
96 歳	3	5	8				
97 歳	1	4	5				
98 歳	1	1	2				
99 歳	0	2	2				
100 歳	0	1	1				
101 歳	0	2	2				
102 歳	0	1	1				
103 歳	0	0	0				
104 歳	0	0	0				
105 歳	0	0	0				
106 歳	0	1	1				

校 区 別 年 齢 別 人 口 統 計 表

32 大詔間小学校

令和 6 . 11 . 末現在 61 ページ

年 齢		男	女	人 口	年 齢		男	女	人 口
0 歳		2	1	3	36 歳		8	8	16
1 歳		1	3	4	37 歳		3	9	12
2 歳		4	3	7	38 歳		11	8	19
3 歳		4	2	6	39 歳		7	7	14
4 歳		5	5	10	40 歳		10	3	13
5 歳		6	5	11	41 歳		7	6	13
6 歳		4	4	8	42 歳		9	3	12
7 歳		4	7	11	43 歳		4	3	7
8 歳		8	3	11	44 歳		6	4	10
9 歳		8	10	18	45 歳		7	6	13
10 歳		6	4	10	46 歳		6	2	8
11 歳		9	6	15	47 歳		3	10	13
12 歳		6	2	8	48 歳		12	6	18
13 歳		1	7	8	49 歳		6	9	15
14 歳		4	2	6	50 歳		9	9	18
15 歳		5	3	8	51 歳		9	8	17
16 歳		2	4	6	52 歳		9	2	11
17 歳		5	3	8	53 歳		7	15	22
18 歳		4	4	8	54 歳		9	7	16
19 歳		8	2	10	55 歳		16	14	30
20 歳		5	5	10	56 歳		15	10	25
21 歳		4	6	10	57 歳		19	14	33
22 歳		2	5	7	58 歳		9	8	17
23 歳		3	1	4	59 歳		8	13	21
24 歳		3	2	5	60 歳		11	9	20
25 歳		2	3	5	61 歳		10	10	20
26 歳		9	8	17	62 歳		10	9	19
27 歳		10	4	14	63 歳		14	16	30
28 歳		5	3	8	64 歳		12	11	23
29 歳		4	6	10	65 歳		11	13	24
30 歳		6	4	10	66 歳		13	12	25
31 歳		3	4	7	67 歳		12	10	22
32 歳		6	2	8	68 歳		14	14	28
33 歳		3	2	5	69 歳		13	9	22
34 歳		2	4	6	70 歳		15	15	30
35 歳		3	5	8	71 歳		18	16	34

校 区 別 年 齢 別 人 口 統 計 表

32 大詔間小学校

令和 6 . 11 . 末現在 62 ページ

年 齢	男	女	人 口			
72 歳	11	12	23			
73 歳	13	5	18			
74 歳	13	9	22			
75 歳	19	12	31			
76 歳	20	14	34			
77 歳	12	13	25			
78 歳	5	10	15			
79 歳	2	10	12			
80 歳	6	9	15			
81 歳	8	10	18			
82 歳	4	11	15			
83 歳	8	18	26			
84 歳	5	17	22			
85 歳	5	12	17			
86 歳	8	10	18			
87 歳	5	13	18			
88 歳	4	10	14			
89 歳	3	7	10			
90 歳	6	8	14			
91 歳	4	5	9			
92 歳	4	7	11			
93 歳	1	4	5			
94 歳	1	1	2			
95 歳	2	4	6			
96 歳	0	4	4			
97 歳	2	3	5			
98 歳	0	2	2			
99 歳	0	1	1			
100 歳	0	0	0			
101 歳	0	0	0			
102 歳	1	0	1			
*** 合計 ***	700	713	1,413			

校 区 別 年 齢 別 人 口 統 計 表

33 南川副小学校

令和 6 . 11 . 末現在 63 ページ

年 齢	男	女	人 口	年 齢	男	女	人 口
0 歳	11	15	26	36 歳	27	18	45
1 歳	14	15	29	37 歳	26	24	50
2 歳	15	22	37	38 歳	30	26	56
3 歳	14	18	32	39 歳	30	30	60
4 歳	16	19	35	40 歳	25	28	53
5 歳	29	20	49	41 歳	37	34	71
6 歳	20	18	38	42 歳	31	33	64
7 歳	26	19	45	43 歳	34	21	55
8 歳	21	28	49	44 歳	29	31	60
9 歳	20	23	43	45 歳	28	24	52
10 歳	18	11	29	46 歳	27	22	49
11 歳	24	21	45	47 歳	35	29	64
12 歳	18	19	37	48 歳	36	26	62
13 歳	16	25	41	49 歳	28	37	65
14 歳	26	23	49	50 歳	39	33	72
15 歳	27	17	44	51 歳	33	25	58
16 歳	22	18	40	52 歳	32	41	73
17 歳	14	26	40	53 歳	40	32	72
18 歳	31	14	45	54 歳	34	45	79
19 歳	17	24	41	55 歳	35	44	79
20 歳	18	24	42	56 歳	33	36	69
21 歳	16	27	43	57 歳	52	36	88
22 歳	22	26	48	58 歳	36	36	72
23 歳	32	24	56	59 歳	50	27	77
24 歳	26	30	56	60 歳	31	38	69
25 歳	28	19	47	61 歳	28	39	67
26 歳	31	19	50	62 歳	37	38	75
27 歳	28	27	55	63 歳	29	40	69
28 歳	25	14	39	64 歳	34	37	71
29 歳	23	25	48	65 歳	39	38	77
30 歳	23	19	42	66 歳	51	44	95
31 歳	23	29	52	67 歳	40	46	86
32 歳	29	31	60	68 歳	41	54	95
33 歳	33	22	55	69 歳	48	38	86
34 歳	29	20	49	70 歳	46	33	79
35 歳	26	20	46	71 歳	40	53	93

校 区 別 年 齢 別 人 口 統 計 表

33 | 南川副小学校

令和 6 . 11 . 末現在 64 ページ

年 齢	男	女	人 口			
72 歳	41	50	91			
73 歳	43	48	91			
74 歳	48	47	95			
75 歳	41	52	93			
76 歳	38	44	82			
77 歳	42	42	84			
78 歳	20	34	54			
79 歳	14	31	45			
80 歳	37	37	74			
81 歳	20	48	68			
82 歳	22	51	73			
83 歳	24	39	63			
84 歳	24	50	74			
85 歳	18	39	57			
86 歳	14	31	45			
87 歳	22	35	57			
88 歳	10	22	32			
89 歳	10	23	33			
90 歳	2	18	20			
91 歳	7	15	22			
92 歳	7	12	19			
93 歳	2	11	13			
94 歳	4	13	17			
95 歳	0	11	11			
96 歳	3	8	11			
97 歳	2	3	5			
98 歳	0	4	4			
99 歳	1	6	7			
100 歳	0	6	6			
101 歳	0	2	2			
102 歳	0	0	0			
103 歳	0	0	0			
104 歳	0	1	1			
<p style="text-align: center;">** 合計 **</p>	2,598	2,840	5,438			

校 区 別 年 齢 別 人 口 統 計 表

34 西川副小学校

令和 6 . 11 . 末現在 65 ページ

年 齢		男	女	人 口	年 齢		男	女	人 口
0 歳		18	8	26	36 歳		26	28	54
1 歳		13	13	26	37 歳		28	21	49
2 歳		14	21	35	38 歳		25	27	52
3 歳		18	9	27	39 歳		39	26	65
4 歳		17	25	42	40 歳		36	23	59
5 歳		23	22	45	41 歳		27	28	55
6 歳		22	22	44	42 歳		41	33	74
7 歳		13	27	40	43 歳		44	35	79
8 歳		25	26	51	44 歳		28	39	67
9 歳		22	18	40	45 歳		31	31	62
10 歳		29	18	47	46 歳		32	33	65
11 歳		28	27	55	47 歳		39	31	70
12 歳		30	31	61	48 歳		25	41	66
13 歳		26	23	49	49 歳		31	26	57
14 歳		20	29	49	50 歳		57	40	97
15 歳		22	33	55	51 歳		32	39	71
16 歳		26	25	51	52 歳		37	46	83
17 歳		29	21	50	53 歳		32	31	63
18 歳		21	21	42	54 歳		36	29	65
19 歳		19	29	48	55 歳		40	39	79
20 歳		17	18	35	56 歳		33	28	61
21 歳		16	19	35	57 歳		33	44	77
22 歳		24	20	44	58 歳		24	22	46
23 歳		26	24	50	59 歳		34	44	78
24 歳		12	23	35	60 歳		36	17	53
25 歳		26	17	43	61 歳		25	33	58
26 歳		17	21	38	62 歳		45	42	87
27 歳		20	17	37	63 歳		29	32	61
28 歳		28	21	49	64 歳		29	55	84
29 歳		19	17	36	65 歳		25	36	61
30 歳		27	16	43	66 歳		42	35	77
31 歳		23	18	41	67 歳		27	38	65
32 歳		21	33	54	68 歳		41	38	79
33 歳		24	22	46	69 歳		40	46	86
34 歳		23	19	42	70 歳		34	39	73
35 歳		17	16	33	71 歳		53	50	103

校 区 別 年 齢 別 人 口 統 計 表

34 西川副小学校

令和 6 . 11 . 末現在 66 ページ

年 齢	男	女	人 口			
72 歳	33	56	89			
73 歳	42	40	82			
74 歳	45	41	86			
75 歳	50	46	96			
76 歳	42	40	82			
77 歳	36	45	81			
78 歳	21	34	55			
79 歳	21	30	51			
80 歳	28	28	56			
81 歳	21	33	54			
82 歳	19	33	52			
83 歳	24	36	60			
84 歳	24	29	53			
85 歳	10	23	33			
86 歳	18	19	37			
87 歳	16	37	53			
88 歳	10	25	35			
89 歳	16	31	47			
90 歳	11	18	29			
91 歳	3	9	12			
92 歳	7	16	23			
93 歳	4	15	19			
94 歳	3	10	13			
95 歳	4	6	10			
96 歳	1	7	8			
97 歳	1	4	5			
98 歳	1	2	3			
99 歳	0	2	2			
100 歳	1	0	1			
101 歳	0	1	1			
102 歳	0	1	1			
103 歳	0	1	1			
104 歳	0	0	0			
105 歳	0	1	1			
合計	2,523	2,733	5,256			

校 区 別 年 齢 別 人 口 統 計 表

35 東与賀小学校

令和 6 . 11 . 末現在 67 ページ

年 齢		男	女	人 口	年 齢		男	女	人 口
0 歳		19	21	40	36 歳		28	25	53
1 歳		27	26	53	37 歳		38	27	65
2 歳		29	14	43	38 歳		41	40	81
3 歳		20	22	42	39 歳		48	50	98
4 歳		24	18	42	40 歳		52	39	91
5 歳		23	30	53	41 歳		44	44	88
6 歳		29	25	54	42 歳		43	48	91
7 歳		21	34	55	43 歳		45	42	87
8 歳		32	35	67	44 歳		44	44	88
9 歳		30	31	61	45 歳		58	36	94
10 歳		41	34	75	46 歳		62	57	119
11 歳		39	42	81	47 歳		52	56	108
12 歳		31	36	67	48 歳		55	47	102
13 歳		50	36	86	49 歳		59	65	124
14 歳		35	43	78	50 歳		60	71	131
15 歳		38	49	87	51 歳		53	64	117
16 歳		47	39	86	52 歳		53	55	108
17 歳		35	49	84	53 歳		70	57	127
18 歳		42	40	82	54 歳		48	66	114
19 歳		50	46	96	55 歳		53	63	116
20 歳		55	37	92	56 歳		60	48	108
21 歳		43	50	93	57 歳		51	54	105
22 歳		42	36	78	58 歳		43	47	90
23 歳		43	34	77	59 歳		60	56	116
24 歳		34	39	73	60 歳		56	42	98
25 歳		36	32	68	61 歳		49	52	101
26 歳		37	36	73	62 歳		55	49	104
27 歳		30	39	69	63 歳		54	50	104
28 歳		27	27	54	64 歳		47	50	97
29 歳		47	27	74	65 歳		47	55	102
30 歳		21	24	45	66 歳		41	50	91
31 歳		20	24	44	67 歳		48	49	97
32 歳		34	24	58	68 歳		39	45	84
33 歳		26	46	72	69 歳		47	65	112
34 歳		26	32	58	70 歳		52	48	100
35 歳		32	35	67	71 歳		50	62	112

校 区 別 年 齢 別 人 口 統 計 表

35 東与賀小学校

令和 6 . 11 . 末現在 68 ページ

年 齢	男	女	人 口			
72 歳	55	48	103			
73 歳	54	62	116			
74 歳	67	59	126			
75 歳	51	69	120			
76 歳	54	70	124			
77 歳	39	42	81			
78 歳	36	49	85			
79 歳	26	39	65			
80 歳	30	40	70			
81 歳	28	37	65			
82 歳	33	33	66			
83 歳	20	36	56			
84 歳	23	35	58			
85 歳	22	32	54			
86 歳	22	23	45			
87 歳	17	38	55			
88 歳	12	26	38			
89 歳	11	17	28			
90 歳	8	27	35			
91 歳	8	23	31			
92 歳	7	12	19			
93 歳	3	21	24			
94 歳	3	18	21			
95 歳	3	10	13			
96 歳	1	4	5			
97 歳	1	4	5			
98 歳	0	4	4			
99 歳	0	3	3			
100 歳	0	5	5			
101 歳	0	1	1			
102 歳	1	2	3			
** 合計 **	3,655	3,919	7,574			

校 区 別 年 齢 別 人 口 統 計 表

36 思齊小学校

令和 6 . 11 . 末現在 69 ページ

年 齢		男	女	人 口	年 齢		男	女	人 口
0 歳		16	20	36	36 歳		38	43	81
1 歳		17	21	38	37 歳		49	40	89
2 歳		22	21	43	38 歳		42	48	90
3 歳		18	21	39	39 歳		37	43	80
4 歳		20	27	47	40 歳		42	34	76
5 歳		26	21	47	41 歳		36	35	71
6 歳		31	32	63	42 歳		47	40	87
7 歳		25	24	49	43 歳		31	45	76
8 歳		28	26	54	44 歳		47	46	93
9 歳		31	24	55	45 歳		41	41	82
10 歳		28	38	66	46 歳		60	52	112
11 歳		40	34	74	47 歳		51	45	96
12 歳		42	32	74	48 歳		36	59	95
13 歳		40	37	77	49 歳		52	53	105
14 歳		47	38	85	50 歳		48	56	104
15 歳		28	37	65	51 歳		45	54	99
16 歳		37	39	76	52 歳		52	52	104
17 歳		42	43	85	53 歳		45	35	80
18 歳		36	38	74	54 歳		48	49	97
19 歳		30	32	62	55 歳		60	49	109
20 歳		37	33	70	56 歳		47	58	105
21 歳		30	38	68	57 歳		55	65	120
22 歳		31	37	68	58 歳		43	53	96
23 歳		35	40	75	59 歳		52	49	101
24 歳		45	31	76	60 歳		59	54	113
25 歳		27	25	52	61 歳		54	58	112
26 歳		34	26	60	62 歳		44	54	98
27 歳		22	30	52	63 歳		54	47	101
28 歳		27	25	52	64 歳		44	53	97
29 歳		22	30	52	65 歳		54	68	122
30 歳		31	32	63	66 歳		51	46	97
31 歳		29	27	56	67 歳		57	53	110
32 歳		31	28	59	68 歳		56	51	107
33 歳		29	37	66	69 歳		62	51	113
34 歳		28	27	55	70 歳		50	51	101
35 歳		34	28	62	71 歳		48	60	108

校 区 別 年 齢 別 人 口 統 計 表

36 思齊小学校

令和 6 . 11 . 末現在 70 ページ

年 齢	男	女	人 口			
72 歳	51	48	99			
73 歳	49	65	114			
74 歳	49	49	98			
75 歳	47	60	107			
76 歳	53	57	110			
77 歳	55	57	112			
78 歳	24	34	58			
79 歳	14	37	51			
80 歳	30	43	73			
81 歳	36	47	83			
82 歳	10	40	50			
83 歳	27	44	71			
84 歳	28	30	58			
85 歳	18	38	56			
86 歳	13	32	45			
87 歳	21	47	68			
88 歳	12	27	39			
89 歳	17	24	41			
90 歳	8	29	37			
91 歳	12	31	43			
92 歳	5	21	26			
93 歳	6	14	20			
94 歳	4	18	22			
95 歳	2	13	15			
96 歳	0	3	3			
97 歳	0	11	11			
98 歳	0	4	4			
99 歳	0	2	2			
100 歳	0	2	2			
101 歳	0	3	3			
102 歳	0	2	2			
103 歳	0	1	1			
合計	3,424	3,822	7,246			
総計	107,270	119,328	226,598			

年 齡 別 人 口 統 計 表

令和 6 . 11 . 未現在 1 ページ

佐賀市							
年 齢	男	女	人 口	年 齢	男	女	人 口
0 歳	718	683	1,401	20 歳	1,101	1,121	2,222
1 歳	776	760	1,536	21 歳	1,093	1,138	2,231
2 歳	835	784	1,619	22 歳	1,119	1,133	2,252
3 歳	935	804	1,739	23 歳	1,170	1,126	2,296
4 歳	910	860	1,770	24 歳	1,138	1,108	2,246
合計	4,174	3,891	8,065	**合計**	5,621	5,626	11,247
5 歳	965	912	1,877	25 歳	1,050	1,044	2,094
6 歳	1,030	981	2,011	26 歳	1,027	1,013	2,040
7 歳	1,043	955	1,998	27 歳	1,018	1,027	2,045
8 歳	1,055	1,025	2,080	28 歳	1,010	1,015	2,025
9 歳	1,121	1,051	2,172	29 歳	1,056	1,022	2,078
合計	5,214	4,924	10,138	**合計**	5,161	5,121	10,282
10 歳	1,130	1,061	2,191	30 歳	1,102	1,110	2,212
11 歳	1,072	1,030	2,102	31 歳	1,010	1,047	2,057
12 歳	1,180	1,060	2,240	32 歳	1,142	1,040	2,182
13 歳	1,206	1,093	2,299	33 歳	1,113	1,107	2,220
14 歳	1,129	1,092	2,221	34 歳	1,103	1,074	2,177
合計	5,717	5,336	11,053	**合計**	5,470	5,378	10,848
15 歳	1,089	1,078	2,167	35 歳	1,112	1,121	2,233
16 歳	1,167	1,124	2,291	36 歳	1,174	1,199	2,373
17 歳	1,089	1,091	2,180	37 歳	1,272	1,314	2,586
18 歳	1,131	1,042	2,173	38 歳	1,252	1,339	2,591
19 歳	1,070	1,130	2,200	39 歳	1,350	1,406	2,756
合計	5,546	5,465	11,011	**合計**	6,160	6,379	12,539

年 齢 別 人 口 統 計 表

令和 6 . 11 . 末現在 2 ページ

		佐賀市							
年 齢		男	女	人 口	年 齢		男	女	人 口
40 歳		1,417	1,425	2,842	60 歳		1,360	1,566	2,926
41 歳		1,352	1,406	2,758	61 歳		1,363	1,484	2,847
42 歳		1,412	1,461	2,873	62 歳		1,364	1,500	2,864
43 歳		1,423	1,416	2,839	63 歳		1,349	1,495	2,844
44 歳		1,469	1,475	2,944	64 歳		1,322	1,488	2,810
合計		7,073	7,183	14,256	**合計**		6,758	7,533	14,291
45 歳		1,467	1,482	2,949	65 歳		1,294	1,565	2,859
46 歳		1,473	1,475	2,948	66 歳		1,402	1,491	2,893
47 歳		1,510	1,542	3,052	67 歳		1,259	1,456	2,715
48 歳		1,522	1,636	3,158	68 歳		1,373	1,576	2,949
49 歳		1,588	1,558	3,146	69 歳		1,504	1,585	3,089
合計		7,560	7,693	15,253	**合計**		6,832	7,673	14,505
50 歳		1,607	1,701	3,308	70 歳		1,388	1,544	2,932
51 歳		1,589	1,739	3,328	71 歳		1,459	1,678	3,137
52 歳		1,580	1,640	3,220	72 歳		1,458	1,727	3,185
53 歳		1,569	1,587	3,156	73 歳		1,458	1,711	3,169
54 歳		1,522	1,581	3,103	74 歳		1,535	1,770	3,305
合計		7,867	8,248	16,115	**合計**		7,298	8,430	15,728
55 歳		1,429	1,581	3,010	75 歳		1,613	1,910	3,523
56 歳		1,506	1,583	3,089	76 歳		1,465	1,758	3,223
57 歳		1,501	1,624	3,125	77 歳		1,320	1,693	3,013
58 歳		1,124	1,312	2,436	78 歳		833	1,173	2,006
59 歳		1,441	1,570	3,011	79 歳		768	1,095	1,863
合計		7,001	7,670	14,671	**合計**		5,999	7,629	13,628

年 齡 別 人 口 統 計 表

令和 6 . 11 . 未現在 3 ページ

		佐賀市							
年 齢		男	女	人 口	年 齢		男	女	人 口
80	歳	870	1,319	2,189	100	歳	6	65	71
81	歳	859	1,304	2,163	101	歳	8	45	53
82	歳	797	1,280	2,077	102	歳	5	22	27
83	歳	782	1,292	2,074	103	歳	2	14	16
84	歳	715	1,140	1,855	104	歳	0	6	6
合計		4,023	6,335	10,358	**合計**		21	152	173
85	歳	612	991	1,603	105	歳	0	6	6
86	歳	495	893	1,388	106	歳	2	4	6
87	歳	534	1,009	1,543	**合計**		2	10	12
88	歳	427	831	1,258	**総計**		107,270	119,328	226,598
89	歳	385	833	1,218	**合計**		2,453	4,557	7,010
合計		2,453	4,557	7,010	**合計**		1,082	3,021	4,103
90	歳	320	751	1,071	95	歳	87	366	453
91	歳	266	705	971	96	歳	63	259	322
92	歳	202	654	856	97	歳	50	201	251
93	歳	178	524	702	98	歳	24	145	169
94	歳	116	387	503	99	歳	14	103	117
合計		1,082	3,021	4,103	**合計**		238	1,074	1,312
95	歳	87	366	453					
96	歳	63	259	322					
97	歳	50	201	251					
98	歳	24	145	169					
99	歳	14	103	117					
合計		238	1,074	1,312					

町・丁目・大字別人口統計表

令和 6 . 11 . 末現在 1 ページ

町・丁目・大字名	世帯数	人口	男	女	町・丁目・大字名	世帯数	人口	男	女
駅前中央一丁目	286	485	237	248	多布施二丁目	470	915	431	484
駅前中央二丁目	551	1,015	476	539	多布施三丁目	494	993	464	529
駅前中央三丁目	384	729	347	382	多布施四丁目	715	1,316	595	721
大財一丁目	192	293	123	170	天神一丁目	217	399	186	213
大財二丁目	467	828	397	431	天神二丁目	392	659	289	370
大財三丁目	318	538	250	288	天神三丁目	0	0	0	0
大財四丁目	336	563	289	274	天祐一丁目	461	869	408	461
大財五丁目	274	566	269	297	天祐二丁目	297	611	295	316
大財六丁目	549	1,131	516	615	唐人一丁目	297	556	261	295
神園一丁目	58	145	74	71	唐人二丁目	122	200	108	92
神園二丁目	270	565	262	303	西田代一丁目	195	385	181	204
神園三丁目	485	901	431	470	西田代二丁目	145	258	136	122
神園四丁目	214	349	152	197	日の出一丁目	760	1,395	671	724
神園五丁目	283	557	244	313	日の出二丁目	0	0	0	0
神園六丁目	187	399	182	217	松原一丁目	176	299	137	162
神野西一丁目	205	459	212	247	松原二丁目	173	337	140	197
神野西二丁目	299	601	286	315	松原三丁目	34	70	33	37
神野西三丁目	437	997	461	536	松原四丁目	276	440	190	250
神野西四丁目	507	1,145	547	598	水ヶ江一丁目	341	684	321	363
神野東一丁目	268	512	223	289	水ヶ江二丁目	528	1,088	496	592
神野東二丁目	201	325	163	162	水ヶ江三丁目	192	435	201	234
神野東三丁目	254	450	231	219	水ヶ江四丁目	289	683	329	354
神野東四丁目	314	656	312	344	水ヶ江五丁目	278	591	283	308
材木一丁目	81	153	67	86	水ヶ江六丁目	329	610	284	326
材木二丁目	179	339	157	182	八戸一丁目	214	388	192	196
城内一丁目	171	384	189	195	八戸二丁目	256	490	235	255
城内二丁目	178	339	153	186	八戸溝一丁目	290	634	306	328
白山一丁目	232	493	219	274	八戸溝二丁目	225	435	207	228
白山二丁目	147	246	109	137	八戸溝三丁目	197	394	193	201
末広一丁目	474	1,030	492	538	若宮一丁目	859	1,817	845	972
末広二丁目	476	844	430	414	若宮二丁目	448	899	417	482
田代一丁目	360	680	315	365	若宮三丁目	669	1,281	536	745
田代二丁目	466	848	391	457	若楠一丁目	184	409	193	216
多布施一丁目	345	665	293	372	若楠二丁目	298	639	317	322

町・丁目・大字別人口統計表

令和 6 . 11 . 末現在 2 ページ

町・丁目・大字名	世帯数	人口	男	女	町・丁目・大字名	世帯数	人口	男	女
若楠三丁目	421	957	451	506	兵庫南四丁目	331	672	316	356
高木瀬東一丁目	390	834	389	445	南佐賀一丁目	339	695	353	342
高木瀬東二丁目	388	812	395	417	南佐賀二丁目	323	695	332	363
高木瀬東三丁目	410	930	426	504	南佐賀三丁目	352	715	331	384
高木瀬東四丁目	456	953	429	524	新栄東一丁目	91	195	88	107
高木瀬東五丁目	474	1,008	455	553	新栄東二丁目	174	435	202	233
高木瀬東六丁目	513	914	383	531	新栄東三丁目	195	424	193	231
高木瀬西一丁目	109	229	104	125	新栄東四丁目	263	536	223	313
高木瀬西二丁目	401	851	412	439	新栄西一丁目	239	505	230	275
高木瀬西三丁目	263	538	240	298	新栄西二丁目	160	380	184	196
高木瀬西四丁目	454	1,033	505	528	兵庫北一丁目	598	1,477	705	772
高木瀬西五丁目	459	981	453	528	兵庫北二丁目	758	1,437	667	770
高木瀬西六丁目	19	38	16	22	兵庫北三丁目	236	489	217	272
鍋島一丁目	750	1,644	794	850	兵庫北四丁目	91	235	112	123
鍋島二丁目	653	1,350	637	713	兵庫北五丁目	281	690	331	359
鍋島三丁目	615	1,080	515	565	兵庫北六丁目	241	431	209	222
鍋島四丁目	368	654	314	340	兵庫北七丁目	341	790	374	416
鍋島五丁目	371	637	290	347	愛敬町	221	324	167	157
鍋島六丁目	522	923	430	493	赤松町	358	634	287	347
開成一丁目	477	874	353	521	朝日町	342	723	341	382
開成二丁目	385	839	391	448	伊勢町	446	825	370	455
開成三丁目	227	500	242	258	今宿町	253	498	216	282
開成四丁目	153	333	158	175	駅南本町	319	626	283	343
開成五丁目	346	782	377	405	大財北町	184	336	166	170
開成六丁目	357	832	400	432	鬼丸町	710	1,549	748	801
光一丁目	363	659	318	341	卸本町	209	500	237	263
光二丁目	498	969	420	549	川原町	82	179	81	98
光三丁目	317	804	341	463	呉服元町	130	231	104	127
木原一丁目	577	1,249	586	663	紺屋町	164	285	144	141
木原二丁目	547	1,196	539	657	栄町	49	64	23	41
木原三丁目	387	876	397	479	道祖元町	134	223	122	101
兵庫南一丁目	682	1,520	723	797	下田町	191	418	194	224
兵庫南二丁目	552	1,172	556	616	昭栄町	306	658	302	356
兵庫南三丁目	466	1,000	419	581	新生町	344	798	405	393

町・丁目・大字別人口統計表

令和 6 . 11 . 末現在 3 ページ

町・丁目・大字名	世帯数	人口	男	女	町・丁目・大字名	世帯数	人口	男	女
新中町	321	745	335	410	北川副町大字江上	427	1,291	624	667
成章町	111	187	78	109	北川副町大字木原	0	0	0	0
高木町	290	534	251	283	北川副町大字光法	937	2,227	1,037	1,190
高木瀬団地	126	152	71	81	北川副町大字新郷	236	543	254	289
中央本町	88	163	68	95	巨勢町大字高尾	444	1,023	473	550
天祐団地	198	261	104	157	巨勢町大字修理田	502	1,266	623	643
中折町	320	715	335	380	巨勢町大字東西	94	205	96	109
長瀬町	381	739	319	420	巨勢町大字牛島	1,519	3,236	1,544	1,692
中の小路	196	372	168	204	兵庫町大字渚	550	1,385	648	737
中の館町	249	635	303	332	兵庫町大字西渚	99	310	157	153
西魚町	63	109	55	54	兵庫町大字藤木	439	1,197	597	600
八幡小路	143	281	127	154	兵庫町大字瓦町	311	723	341	382
八丁畷町	203	388	194	194	兵庫町大字若宮	421	1,030	503	527
東佐賀町	503	967	419	548	高木瀬町大字東高木	495	1,090	484	606
堀川町	312	660	296	364	高木瀬町大字長瀬	1,209	3,037	1,456	1,581
緑小路	66	98	47	51	鍋島町大字八戸溝	1,369	3,118	1,513	1,605
柳町	80	141	67	74	鍋島町大字森田	1,028	2,881	1,397	1,484
与賀町	343	560	288	272	鍋島町大字鍋島	240	532	251	281
六座町	298	594	289	305	鍋島町大字蛸久	877	2,116	1,004	1,112
西田代町	11	12	6	6	鍋島町大字八戸	821	1,860	894	966
新郷本町	639	1,330	583	747	金立町大字金立	1,117	2,104	1,049	1,055
嘉瀬町大字荻野	481	1,097	522	575	金立町大字薬師丸	168	368	174	194
嘉瀬町大字中原	868	1,755	782	973	金立町大字千布	803	1,892	898	994
嘉瀬町大字扇町	466	1,111	508	603	久保泉町大字上和泉	363	837	401	436
嘉瀬町大字十五	405	1,011	457	554	久保泉町大字下和泉	487	949	487	462
西与賀町大字高太郎	390	1,019	482	537	久保泉町大字川久保	926	1,858	876	982
西与賀町大字厘外	741	1,607	771	836	蓮池町大字蓮池	256	564	254	310
西与賀町大字相応津	118	271	135	136	蓮池町大字見島	154	377	190	187
西与賀町字今津	107	207	94	113	蓮池町大字小松	222	511	242	269
本庄町大字本庄	3,548	6,187	3,134	3,053	蓮池町大字古賀	104	202	99	103
本庄町大字鹿子	438	993	483	510	諸富町大字大堂	460	1,036	509	527
本庄町大字正里	65	161	78	83	諸富町大字徳富	1,413	3,175	1,522	1,653
本庄町大字袋	1,179	2,610	1,258	1,352	諸富町大字諸富津	498	977	446	531
本庄町大字末次	936	2,157	1,040	1,117	諸富町大字寺井津	364	881	443	438

町・丁目・大字別人口統計表

令和 6 . 11 . 末現在 4 ページ

町・丁目・大字名	世帯数	人口	男	女	町・丁目・大字名	世帯数	人口	男	女
諸富町大字為重	947	2,321	1,113	1,208	富士町大字松瀬	37	78	38	40
諸富町大字山領	631	1,360	646	714	富士町大字梅野	0	0	0	0
大和町大字尼寺	3,393	7,605	3,597	4,008	三瀬村三瀬	255	530	252	278
大和町大字久池井	3,825	8,980	4,266	4,714	三瀬村藤原	147	360	183	177
大和町大字八反原	26	51	25	26	三瀬村杠	85	212	100	112
大和町大字川上	662	1,688	831	857	川副町大字犬井道	1,154	2,829	1,349	1,480
大和町大字東山田	754	2,021	953	1,068	川副町大字鹿江	1,086	2,609	1,249	1,360
大和町大字池上	289	759	352	407	川副町大字南里	832	1,902	906	996
大和町大字久留間	542	1,260	615	645	川副町大字西古賀	664	1,645	770	875
大和町大字梅野	248	567	269	298	川副町大字小々森	686	1,709	847	862
大和町大字名尾	30	76	39	37	川副町大字福富	565	1,127	565	562
大和町大字松瀬	155	358	173	185	川副町大字早津江津	217	462	219	243
富士町大字市川	64	180	86	94	川副町大字早津江	485	1,117	535	582
富士町大字内野	147	248	129	119	川副町大字大詫間	543	1,413	700	713
富士町大字大串	51	141	75	66	東与賀町大字下古賀	1,297	3,381	1,664	1,717
富士町大字大野	10	26	13	13	東与賀町大字田中	989	2,541	1,196	1,345
富士町大字小副川	221	478	228	250	東与賀町大字飯盛	694	1,652	795	857
富士町大字鎌原	7	20	9	11	久保田町大字徳万	1,040	2,423	1,115	1,308
富士町大字上合瀬	27	79	35	44	久保田町大字新田	694	1,796	861	935
富士町大字上熊川	117	232	105	127	久保田町大字久富	709	1,718	822	896
富士町大字上無津呂	68	149	77	72	久保田町大字久保田	461	1,147	548	599
富士町大字栗並	38	105	49	56	久保田町大字江戸	79	162	78	84
富士町大字古場	53	124	63	61					
富士町大字下合瀬	28	79	39	40	**総計**	#####	226,598	107,270	119,328
富士町大字下熊川	65	133	62	71					
富士町大字下無津呂	56	117	57	60					
富士町大字杉山	35	88	43	45					
富士町大字関屋	66	180	89	91					
富士町大字菖木	19	36	17	19					
富士町大字中原	34	82	39	43					
富士町大字畑瀬	5	15	5	10					
富士町大字藤瀬	22	50	24	26					
富士町大字古湯	175	381	175	206					
富士町大字麻那古	52	114	53	61					