

住民基本台帳月報

(第1表) 人口, 世帯数

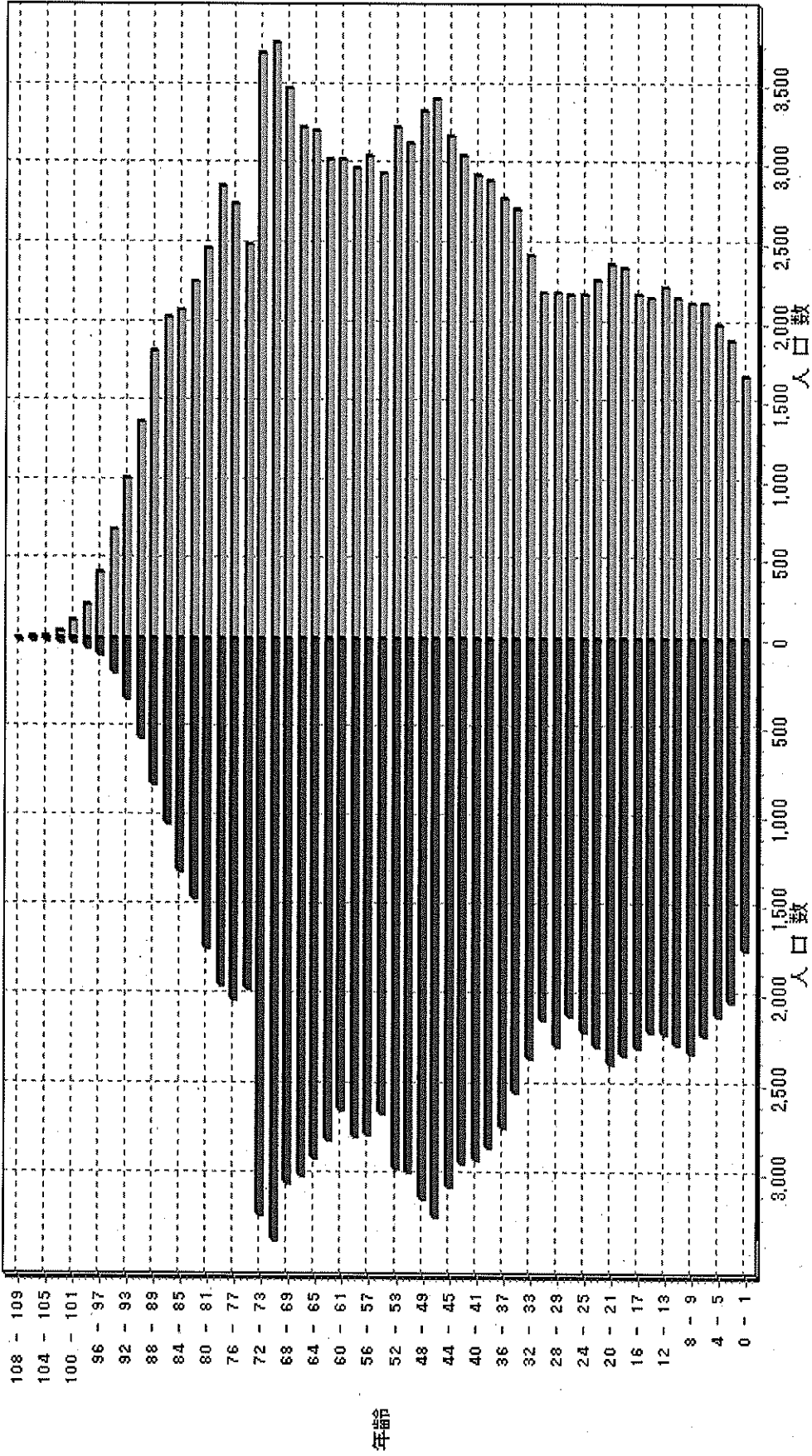
令和 3年 2月分

人 口			
区分	男	女	計
日本人	108,494	121,196	229,690
外国人	836	995	1,831
計	109,330	122,191	231,521

世 帯 数			
日本人のみ	外国人のみ	混合	計
100,370	1,250	314	101,934

人口ピラミッド

令和3.2. 未現在



校 区 別 男 女 統 計 表

令和 3 . 2 . 末現在 1 ページ

校区(小学校)名	校区コード	世帯数	人口	男	女
勸興小学校	01	3,447	6,624	3,084	3,540
循誘小学校	02	4,588	8,826	4,073	4,753
日新小学校	03	4,422	9,193	4,339	4,854
赤松小学校	04	3,836	8,233	3,830	4,403
神野小学校	05	5,644	11,398	5,274	6,124
西与賀小学校	06	2,538	5,748	2,611	3,137
嘉瀬小学校	07	2,116	4,871	2,237	2,634
巨勢小学校	08	2,368	5,536	2,641	2,895
兵庫小学校	09	6,520	15,593	7,387	8,206
高木瀬小学校	10	6,247	13,974	6,541	7,433
北川副小学校	11	5,474	12,572	5,884	6,688
本庄小学校	12	5,814	12,128	5,965	6,163
鍋島小学校	13	5,614	12,783	6,057	6,726
金立小学校	14	2,075	4,489	2,165	2,324
久保泉小学校	15	1,660	3,695	1,772	1,923
芙蓉小学校	16	720	1,717	816	901
新栄小学校	17	3,219	7,024	3,284	3,740
若楠小学校	18	3,903	8,062	3,739	4,323
開成小学校	19	4,024	9,375	4,382	4,993
諸富北小学校	20	2,330	5,406	2,592	2,814
諸富南小学校	21	1,887	4,817	2,291	2,526
春日小学校	22	3,775	8,808	4,140	4,668
川上小学校	23	2,162	5,750	2,745	3,005
松梅小学校	24	354	915	439	476
春日北小学校	25	3,237	7,876	3,755	4,121
富士南小学校	26	0	0	0	0
富士小学校	27	1,011	2,303	1,087	1,216
北山小学校	28	318	827	413	414
北山東部小学校	29	134	358	169	189
三瀬小学校	30	484	1,228	599	629
中川副小学校	31	1,279	2,956	1,435	1,521
大詫間小学校	32	540	1,517	747	770
南川副小学校	33	2,184	5,698	2,687	3,011
西川副小学校	34	2,088	5,432	2,595	2,837

校区別・町・丁目・大字別人口統計表

01 勸興小学校

令和 3 . 2 . 末現在

1 ページ

町・丁目・大字名	世帯数	人口	男	女
駅前中央一丁目	26	36	20	16
大財一丁目	64	119	55	64
大財三丁目	71	165	86	79
白山一丁目	231	489	218	271
白山二丁目	153	266	122	144
多布施一丁目	350	691	330	361
多布施二丁目	390	792	361	431
天神一丁目	225	452	215	237
天神二丁目	61	87	44	43
唐人一丁目	288	557	260	297
唐人二丁目	110	186	96	90
松原一丁目	183	322	155	167
松原二丁目	185	371	150	221
愛敬町	207	318	169	149
駅南本町	315	645	293	352
呉服元町	38	56	22	34
成章町	113	197	82	115
中央本町	90	185	88	97
中の小路	207	392	185	207
八幡小路	140	298	133	165
*** 小計 ***	3,447	6,624	3,084	3,540

校区別・町・丁目・大字別人口統計表

02 循誘小学校

令和 3 . 2 . 末現在 2 ページ

町・丁目・大字名	世帯数	人口	男	女
駅前中央三丁目	60	88	45	43
大財一丁目	126	209	101	108
大財二丁目	426	781	365	416
大財三丁目	248	421	191	230
大財四丁目	297	522	259	263
大財五丁目	266	563	264	299
大財六丁目	553	1,203	555	648
材木一丁目	83	154	71	83
材木二丁目	180	349	161	188
田代一丁目	353	674	312	362
田代二丁目	438	796	363	433
松原三丁目	40	76	39	37
松原四丁目	180	339	145	194
愛敬町	4	4	3	1
朝日町	42	83	39	44
今宿町	49	112	50	62
大財北町	13	22	11	11
呉服元町	108	214	108	106
紺屋町	158	288	140	148
高木町	301	575	262	313
東佐賀町	497	1,007	423	584
柳町	78	152	75	77
巨勢町大字牛島	88	194	91	103
** 小計 **	4,588	8,826	4,073	4,753

校区別・町・丁目・大字別人口統計表

03 日新小学校

令和 3 . 2 . 末現在 3 ページ

町・丁目・大字名	世帯数	人口	男	女
末広一丁目	444	1,035	486	549
末広二丁目	325	576	297	279
多布施三丁目	478	1,013	478	535
西田代一丁目	176	352	163	189
西田代二丁目	138	255	133	122
八戸一丁目	163	346	161	185
八戸二丁目	246	521	246	275
伊勢町	432	841	387	454
川原町	71	170	76	94
道祖元町	124	213	112	101
下田町	194	451	210	241
昭栄町	281	623	283	340
新生町	94	248	135	113
中折町	289	639	289	350
長瀬町	385	797	350	447
西魚町	65	116	59	57
与賀町	221	380	197	183
六座町	287	608	275	333
西田代町	9	9	2	7
** 小計 **	4,422	9,193	4,339	4,854

校区別・町・丁目・大字別人口統計表

04 赤松小学校

令和 3 . 2 . 末現在 4 ページ

町・丁目・大字名	世帯数	人口	男	女
城内一丁目	184	391	191	200
城内二丁目	191	363	171	192
松原三丁目	3	5	2	3
松原四丁目	103	146	61	85
水ヶ江一丁目	352	727	351	376
水ヶ江二丁目	483	1,058	463	595
水ヶ江三丁目	195	441	208	233
水ヶ江四丁目	286	694	341	353
水ヶ江五丁目	183	421	202	219
水ヶ江六丁目	71	130	58	72
赤松町	335	601	278	323
朝日町	78	151	76	75
今宿町	7	16	8	8
鬼丸町	691	1,574	736	838
川原町	6	11	5	6
中の館町	250	633	287	346
堀川町	312	680	310	370
与賀町	106	191	82	109
** 小計 **	3,836	8,233	3,830	4,403

校区別・町・丁目・大字別人口統計表

05 神野小学校

令和 3 . 2 . 末現在 5 ページ

町・丁目・大字名	世帯数	人口	男	女
駅前中央一丁目	249	456	217	239
駅前中央二丁目	547	1,076	506	570
駅前中央三丁目	197	368	178	190
神園一丁目	60	144	75	69
神園二丁目	281	589	276	313
神園三丁目	361	771	362	409
神園四丁目	218	371	162	209
神園五丁目	216	460	200	260
神園六丁目	45	89	44	45
神野西一丁目	196	458	202	256
神野西二丁目	286	584	283	301
神野西三丁目	416	958	434	524
神野西四丁目	490	1,115	541	574
神野東一丁目	275	562	241	321
神野東二丁目	203	334	170	164
神野東三丁目	242	420	205	215
神野東四丁目	244	511	237	274
多布施四丁目	743	1,434	643	791
天神二丁目	280	540	236	304
栄町	59	84	30	54
新中町	36	74	32	42
** 小計 **	5,644	11,398	5,274	6,124

校区别・町・丁目・大字别人口統計表

06 西与賀小学校

令和 3 . 2 . 末現在 6 ページ

町・丁目・大字名	世帯数	人口	男	女
末広二丁目	119	226	97	129
光一丁目	360	707	349	358
光二丁目	507	1,058	456	602
光三丁目	308	859	364	495
嘉瀬町大字十五	8	19	7	12
西与賀町大字高太郎	348	930	441	489
西与賀町大字厘外	665	1,442	665	777
西与賀町大字相応津	112	289	141	148
西与賀町字今津	111	218	91	127
** 小計 **	2,538	5,748	2,611	3,137

校区別・町・丁目・大字別人口統計表

07 嘉瀬小学校

令和 3 . 2 . 末現在 7 ページ

町・丁目・大字名	世帯数	人口	男	女
嘉瀬町大字荻野	451	1,091	515	576
嘉瀬町大字中原	862	1,815	833	982
嘉瀬町大字扇町	407	911	401	510
嘉瀬町大字十五	396	1,054	488	566
*** 小計 ***	2,116	4,871	2,237	2,634

校区別・町・丁目・大字別人口統計表

08 巨勢小学校

令和 3 . 2 . 末現在 8 ページ

町・丁目・大字名	世帯数	人口	男	女
巨勢町大字高尾	415	1,023	483	540
巨勢町大字修理田	483	1,243	597	646
巨勢町大字東西	92	217	102	115
巨勢町大字牛島	1,378	3,053	1,459	1,594
*** 小計 ***	2,368	5,536	2,641	2,895

校区別・町・丁目・大字別人口統計表

09 兵庫小学校

令和 3 . 2 . 末現在 9 ページ

町・丁目・大字名	世帯数	人口	男	女
駅前中央三丁目	144	315	151	164
兵庫南一丁目	640	1,523	707	816
兵庫南二丁目	545	1,203	553	650
兵庫南三丁目	474	1,112	487	625
兵庫南四丁目	286	657	310	347
兵庫北一丁目	611	1,587	770	817
兵庫北二丁目	743	1,451	689	762
兵庫北三丁目	224	501	219	282
兵庫北四丁目	85	236	119	117
兵庫北五丁目	266	704	340	364
兵庫北六丁目	247	478	230	248
兵庫北七丁目	328	794	370	424
大財北町	168	336	172	164
兵庫町大字淵	542	1,425	683	742
兵庫町大字西淵	99	316	160	156
兵庫町大字藤木	423	1,205	604	601
兵庫町大字瓦町	301	730	335	395
兵庫町大字若宮	394	1,020	488	532
** 小計 **	6,520	15,593	7,387	8,206

校区別・町・丁目・大字別人口統計表

10 高木瀬小学校

令和 3 . 2 . 末現在 10 ページ

町・丁目・大字名	世帯数	人口	男	女
日の出一丁目	475	1,021	493	528
高木瀬東一丁目	413	914	424	490
高木瀬東二丁目	374	858	411	447
高木瀬東三丁目	394	933	430	503
高木瀬東四丁目	429	916	416	500
高木瀬東五丁目	479	1,032	469	563
高木瀬東六丁目	551	1,009	430	579
高木瀬西一丁目	114	243	106	137
高木瀬西二丁目	412	904	457	447
高木瀬西三丁目	251	557	239	318
高木瀬西四丁目	456	1,044	505	539
高木瀬西五丁目	451	1,011	471	540
高木瀬西六丁目	21	42	18	24
高木瀬町大字東高木	372	887	403	484
高木瀬町大字長瀬	1,055	2,603	1,269	1,334
** 小計 **	6,247	13,974	6,541	7,433

校区別・町・丁目・大字別人口統計表

11 北川副小学校

令和 3 . 2 . 末現在 11 ページ

町・丁目・大字名	世帯数	人口	男	女
水ヶ江五丁目	68	153	75	78
水ヶ江六丁目	263	543	252	291
木原一丁目	535	1,214	569	645
木原二丁目	563	1,256	581	675
木原三丁目	370	886	397	489
南佐賀一丁目	365	737	370	367
南佐賀二丁目	319	734	345	389
南佐賀三丁目	372	758	361	397
朝日町	219	544	247	297
今宿町	184	357	157	200
新郷本町	639	1,383	620	763
北川副町大字江上	395	1,234	602	632
北川副町大字光法	961	2,247	1,050	1,197
北川副町大字新郷	221	526	258	268
** 小計 **	5,474	12,572	5,884	6,688

校区別・町・丁目・大字別人口統計表

12 本庄小学校

令和 3 . 2 . 末現在 12 ページ

町・丁目・大字名	世帯数	人口	男	女
水ヶ江五丁目	13	25	9	16
本庄町大字本庄	3,230	6,019	3,017	3,002
本庄町大字鹿子	433	1,053	501	552
本庄町大字正里	69	172	85	87
本庄町大字袋	1,135	2,655	1,281	1,374
本庄町大字未次	934	2,204	1,072	1,132
** 小計 **	5,814	12,128	5,965	6,163

校区別・町・丁目・大字別人口統計表

13 鍋島小学校

令和 3 . 2 . 末現在 13 ページ

町・丁目・大字名	世帯数	人口	男	女
鍋島一丁目	712	1,692	804	888
鍋島二丁目	653	1,467	686	781
鍋島三丁目	561	1,132	534	598
鍋島四丁目	356	658	310	348
鍋島五丁目	375	707	307	400
鍋島六丁目	493	1,011	474	537
卸本町	207	517	241	276
鍋島町大字八戸溝	505	1,090	541	549
鍋島町大字森田	706	2,053	1,008	1,045
鍋島町大字鍋島	257	558	262	296
鍋島町大字蛎久	789	1,898	890	1,008
** 小計 **	5,614	12,783	6,057	6,726

校区別・町・丁目・大字別人口統計表

14 金立小学校

令和 3 . 2 . 末現在 14 ページ

町・丁目・大字名	世帯数	人口	男	女
金立町大字金立	1,157	2,275	1,113	1,162
金立町大字薬師丸	172	403	191	212
金立町大字千布	746	1,811	861	950
** 小計 **	2,075	4,489	2,165	2,324

校区別・町・丁目・大字別人口統計表

15 久保泉小学校

令和 3 . 2 . 末現在 15 ページ

町・丁目・大字名	世帯数	人口	男	女
金立町大字金立	2	6	4	2
久保泉町大字上和泉	333	847	407	440
久保泉町大字下和泉	461	1,007	499	508
久保泉町大字川久保	864	1,835	862	973
*** 小計 ***	1,660	3,695	1,772	1,923

校区別・町・丁目・大字別人口統計表

16 芙蓉小学校

令和 3 . 2 . 末現在 16 ページ

町・丁目・大字名	世帯数	人口	男	女
蓮池町大字蓮池	262	617	279	338
蓮池町大字見島	149	386	196	190
蓮池町大字小松	222	537	259	278
蓮池町大字古賀	87	177	82	95
** 小計 **	720	1,717	816	901

校区別・町・丁目・大字別人口統計表

17 新栄小学校

令和 3 . 2 . 末現在 17 ページ

町・丁目・大字名	世帯数	人口	男	女
天祐一丁目	453	867	400	467
天祐二丁目	313	638	310	328
新栄東一丁目	92	213	93	120
新栄東二丁目	163	428	205	223
新栄東三丁目	193	445	200	245
新栄東四丁目	294	638	272	366
新栄西一丁目	237	526	242	284
新栄西二丁目	161	409	203	206
新生町	231	567	271	296
天祐団地	233	320	125	195
中折町	19	44	18	26
緑小路	84	135	73	62
鍋島町大字八戸	746	1,794	872	922
** 小計 **	3,219	7,024	3,284	3,740

校区別・町・丁目・大字別人口統計表

18 若楠小学校		令和 3 . . 2 . 末現在 18 ページ			
町・丁目・大字名	世帯数	人口	男	女	
神園三丁目	111	184	98	86	
神野東三丁目	36	74	36	38	
神野東四丁目	35	100	51	49	
日の出一丁目	223	366	181	185	
若宮一丁目	833	1,809	843	966	
若宮二丁目	420	847	392	455	
若宮三丁目	673	1,330	564	766	
若楠一丁目	175	417	194	223	
若楠二丁目	332	716	350	366	
若楠三丁目	418	994	469	525	
高木瀬西三丁目	4	7	3	4	
新中町	247	589	255	334	
高木瀬団地	182	218	96	122	
八丁畷町	214	411	207	204	
** 小計 **	3,903	8,062	3,739	4,323	

校区別・町・丁目・大字別人口統計表

19 開成小学校

令和 3 . 2 . 未現在 19 ページ

町・丁目・大字名	世帯数	人口	男	女
神園五丁目	61	127	53	74
神園六丁目	140	311	142	169
八戸溝一丁目	271	626	298	328
八戸溝二丁目	229	484	230	254
八戸溝三丁目	201	425	212	213
開成一丁目	520	1,044	420	624
開成二丁目	392	899	418	481
開成三丁目	217	516	253	263
開成四丁目	151	347	164	183
開成五丁目	328	798	390	408
開成六丁目	390	924	449	475
鍋島町大字八戸溝	863	2,218	1,044	1,174
鍋島町大字森田	261	656	309	347
** 小計 **	4,024	9,375	4,382	4,993

校区別・町・丁目・大字別人口統計表

20 諸富北小学校

令和 3 . 2 . 末現在 20 ページ

町・丁目・大字名	世帯数	人口	男	女
諸富町大字大堂	453	1,094	542	552
諸富町大字徳富	1,362	3,297	1,589	1,708
諸富町大字諸富津	515	1,015	461	554
*** 小計 ***	2,330	5,406	2,592	2,814

校区別・町・丁目・大字別人口統計表

21 諸富南小学校

令和 3 . 2 . 末現在 21 ページ

町・丁目・大字名	世帯数	人口	男	女
諸富町大字寺井津	348	875	429	446
諸富町大字為重	909	2,462	1,165	1,297
諸富町大字山領	630	1,480	697	783
*** 小計 ***	1,887	4,817	2,291	2,526

校区別・町・丁目・大字別人口統計表

22 春日小学校

令和 3 . 2 . 末現在 22 ページ

町・丁目・大字名	世帯数	人口	男	女
大和町大字尼寺	3,277	7,626	3,602	4,024
大和町大字久池井	465	1,117	511	606
大和町大字八反原	33	65	27	38
*** 小計 ***	3,775	8,808	4,140	4,668

校区別・町・丁目・大字別人口統計表

23 川上小学校

令和 3 . 2 . 末現在 23 ページ

町・丁目・大字名	世帯数	人口	男	女
大和町大字川上	634	1,730	847	883
大和町大字東山田	683	1,882	871	1,011
大和町大字池上	294	824	384	440
大和町大字久留間	551	1,314	643	671
*** 小計 ***	2,162	5,750	2,745	3,005

校区別・町・丁目・大字別人口統計表

24 松梅小学校

令和 3 . 2 . 末現在 24 ページ

町・丁目・大字名	世帯数	人口	男	女
大和町大字梅野	164	434	205	229
大和町大字名尾	34	79	39	40
大和町大字松瀬	156	402	195	207
*** 小計 ***	354	915	439	476

校区別・町・丁目・大字別人口統計表

25 春日北小学校

令和 3 . 2 . 末現在 25 ページ

町・丁目・大字名	世帯数	人口	男	女
大和町大字久池井	3,160	7,711	3,673	4,038
大和町大字梅野	77	165	82	83
** 小計 **	3,237	7,876	3,755	4,121

校区別・町・丁目・大字別人口統計表

27 富士小学校

令和 3 . 2 . 末現在 26 ページ

町・丁目・大字名	世帯数	人口	男	女
富士町大字市川	70	211	98	113
富士町大字内野	153	252	133	119
富士町大字小副川	235	537	247	290
富士町大字鎌原	10	30	15	15
富士町大字上熊川	119	239	109	130
富士町大字下熊川	68	154	66	88
富士町大字杉山	40	97	48	49
富士町大字関屋	63	193	97	96
富士町大字菖木	19	37	18	19
富士町大字畑瀬	7	17	7	10
富士町大字古湯	189	445	209	236
富士町大字松瀬	38	91	40	51
** 小計 **	1,011	2,303	1,087	1,216

校区別・町・丁目・大字別人口統計表

28 北山小学校

令和 3 . 2 . 末現在 27 ページ

町・丁目・大字名	世帯数	人口	男	女
富士町大字大串	50	157	82	75
富士町大字大野	8	21	11	10
富士町大字上無津呂	73	168	87	81
富士町大字栗並	38	121	60	61
富士町大字下無津呂	55	133	65	68
富士町大字中原	38	102	50	52
富士町大字麻那古	56	125	58	67
** 小計 **	318	827	413	414

校区別・町・丁目・大字別人口統計表

29 北山東部小学校

令和 3 . 2 . 末現在 28 ページ

町・丁目・大字名	世帯数	人口	男	女
富士町大字上合瀬	26	79	35	44
富士町大字古場	51	120	59	61
富士町大字下合瀬	28	87	41	46
富士町大字関屋	6	17	7	10
富士町大字藤瀬	23	55	27	28
** 小計 **	134	358	169	189

校区別・町・丁目・大字別人口統計表

30

三瀬小学校

令和 3 . 2 . 末現在 29 ページ

町・丁目・大字名	世帯数	人口	男	女
三瀬村三瀬	256	588	284	304
三瀬村藤原	146	410	201	209
三瀬村杠	82	230	114	116
*** 小計 ***	484	1,228	599	629

校区別・町・丁目・大字別人口統計表

31 中川副小学校

令和 3 . 2 . 末現在 30 ページ

町・丁目・大字名	世帯数	人口	男	女
川副町大字福富	583	1,236	613	623
川副町大字早津江津	216	504	234	270
川副町大字早津江	480	1,216	588	628
** 小計 **	1,279	2,956	1,435	1,521

校区別・町・丁目・大字別人口統計表

32 大詫間小学校

令和 3 . 2 . 末現在 31 ページ

町・丁目・大字名	世帯数	人口	男	女
川副町大字大詫間	540	1,517	747	770
** 小計 **	540	1,517	747	770

校区別・町・丁目・大字別人口統計表

33 南川副小学校

令和 3 . 2 . 末現在 32 ページ

町・丁目・大字名	世帯数	人口	男	女
川副町大字犬井道	1,130	3,026	1,424	1,602
川副町大字鹿江	1,054	2,672	1,263	1,409
*** 小計 ***	2,184	5,698	2,687	3,011

校区別・町・丁目・大字別人口統計表

34 西川副小学校

令和 3 . 2 . 末現在 33 ページ

町・丁目・大字名	世帯数	人口	男	女
川副町大字南里	776	1,851	882	969
川副町大字西古賀	640	1,759	821	938
川副町大字小々森	672	1,822	892	930
*** 小計 ***	2,088	5,432	2,595	2,837

校区別・町・丁目・大字別人口統計表

35 東与賀小学校

令和 3 . 2 . 末現在 34 ページ

町・丁目・大字名	世帯数	人口	男	女
東与賀町大字下古賀	1,259	3,549	1,712	1,837
東与賀町大字田中	966	2,711	1,301	1,410
東与賀町大字飯盛	695	1,771	846	925
** 小計 **	2,920	8,031	3,859	4,172

校 区 別 年 齢 別 人 口 統 計 表

1 勸興小学校

令和 3 . 2 . 末現在 1 ページ

年 齢	男	女	人 口	年 齢	男	女	人 口
0 歳	19	16	35	36 歳	33	35	68
1 歳	25	20	45	37 歳	35	32	67
2 歳	24	15	39	38 歳	39	45	84
3 歳	26	20	46	39 歳	51	33	84
4 歳	19	16	35	40 歳	39	49	88
5 歳	23	21	44	41 歳	41	42	83
6 歳	19	26	45	42 歳	48	49	97
7 歳	20	23	43	43 歳	46	58	104
8 歳	26	33	59	44 歳	43	42	85
9 歳	27	26	53	45 歳	47	53	100
10 歳	43	33	76	46 歳	54	51	105
11 歳	19	24	43	47 歳	43	46	89
12 歳	26	31	57	48 歳	48	66	114
13 歳	31	28	59	49 歳	55	56	111
14 歳	26	29	55	50 歳	51	45	96
15 歳	23	43	66	51 歳	49	52	101
16 歳	35	24	59	52 歳	41	57	98
17 歳	29	31	60	53 歳	54	48	102
18 歳	38	29	67	54 歳	35	49	84
19 歳	32	27	59	55 歳	50	44	94
20 歳	38	38	76	56 歳	51	60	111
21 歳	24	31	55	57 歳	47	37	84
22 歳	38	39	77	58 歳	49	51	100
23 歳	44	33	77	59 歳	43	56	99
24 歳	40	44	84	60 歳	45	50	95
25 歳	41	28	69	61 歳	32	45	77
26 歳	28	35	63	62 歳	44	44	88
27 歳	31	30	61	63 歳	32	42	74
28 歳	33	41	74	64 歳	34	45	79
29 歳	35	28	63	65 歳	33	54	87
30 歳	28	27	55	66 歳	39	41	80
31 歳	27	31	58	67 歳	43	49	92
32 歳	39	23	62	68 歳	42	43	85
33 歳	32	29	61	69 歳	51	39	90
34 歳	36	41	77	70 歳	31	43	74
35 歳	28	27	55	71 歳	36	64	100

校 区 別 年 齢 別 人 口 統 計 表

1 勸興小学校

令和 3 . 2 . 末現在 2 ページ

年 齢	男	女	人 口			
72 歳	45	63	108			
73 歳	34	60	94			
74 歳	33	41	74			
75 歳	23	27	50			
76 歳	32	43	75			
77 歳	33	43	76			
78 歳	25	40	65			
79 歳	22	51	73			
80 歳	28	36	64			
81 歳	28	34	62			
82 歳	22	38	60			
83 歳	22	31	53			
84 歳	18	32	50			
85 歳	11	27	38			
86 歳	14	34	48			
87 歳	11	25	36			
88 歳	9	23	32			
89 歳	14	18	32			
90 歳	4	20	24			
91 歳	7	13	20			
92 歳	3	21	24			
93 歳	5	16	21			
94 歳	2	9	11			
95 歳	6	9	15			
96 歳	0	8	8			
97 歳	5	3	8			
98 歳	1	6	7			
99 歳	1	4	5			
100 歳	0	3	3			
101 歳	0	3	3			
102 歳	0	1	1			
103 歳	0	2	2			
104 歳	0	1	1			
合計	3,084	3,540	6,624			

校 区 別 年 齢 別 人 口 統 計 表

2 | 循誘小学校

令和 3 . 2 . 末現在 3 ページ

年 齢	男	女	人 口
0 歳	36	31	67
1 歳	28	22	50
2 歳	39	38	77
3 歳	32	26	58
4 歳	30	28	58
5 歳	28	26	54
6 歳	31	27	58
7 歳	29	22	51
8 歳	22	29	51
9 歳	21	33	54
10 歳	48	36	84
11 歳	32	30	62
12 歳	30	36	66
13 歳	35	38	73
14 歳	32	29	61
15 歳	31	31	62
16 歳	31	44	75
17 歳	35	42	77
18 歳	37	37	74
19 歳	35	36	71
20 歳	39	44	83
21 歳	28	45	73
22 歳	46	40	86
23 歳	47	46	93
24 歳	51	52	103
25 歳	56	39	95
26 歳	50	51	101
27 歳	54	50	104
28 歳	52	55	107
29 歳	52	44	96
30 歳	43	65	108
31 歳	41	40	81
32 歳	51	46	97
33 歳	49	44	93
34 歳	55	61	116
35 歳	54	48	102

年 齢	男	女	人 口
36 歳	69	62	131
37 歳	46	53	99
38 歳	45	44	89
39 歳	55	45	100
40 歳	53	53	106
41 歳	49	62	111
42 歳	57	60	117
43 歳	67	61	128
44 歳	66	64	130
45 歳	49	63	112
46 歳	79	68	147
47 歳	60	64	124
48 歳	61	58	119
49 歳	72	54	126
50 歳	57	58	115
51 歳	54	51	105
52 歳	66	65	131
53 歳	64	67	131
54 歳	52	46	98
55 歳	48	66	114
56 歳	62	71	133
57 歳	50	73	123
58 歳	40	62	102
59 歳	49	58	107
60 歳	44	60	104
61 歳	45	74	119
62 歳	52	61	113
63 歳	45	57	102
64 歳	52	52	104
65 歳	66	59	125
66 歳	50	44	94
67 歳	67	54	121
68 歳	47	68	115
69 歳	57	68	125
70 歳	55	85	140
71 歳	67	76	143

校 区 別 年 齢 別 人 口 統 計 表

2 循誘小学校

令和 3 . 2 . 末現在 4 ページ

年 齢	男	女	人 口	年 齢	男	女	人 口
72 歳	65	86	151	**合計**	4,073	4,753	8,826
73 歳	68	86	154				
74 歳	35	58	93				
75 歳	28	51	79				
76 歳	37	52	89				
77 歳	45	75	120				
78 歳	31	56	87				
79 歳	38	58	96				
80 歳	42	64	106				
81 歳	35	55	90				
82 歳	22	47	69				
83 歳	24	68	92				
84 歳	37	34	71				
85 歳	18	47	65				
86 歳	24	46	70				
87 歳	14	43	57				
88 歳	16	55	71				
89 歳	20	32	52				
90 歳	10	27	37				
91 歳	8	31	39				
92 歳	8	21	29				
93 歳	6	10	16				
94 歳	7	7	14				
95 歳	1	13	14				
96 歳	2	8	10				
97 歳	1	9	10				
98 歳	2	4	6				
99 歳	0	5	5				
100 歳	1	3	4				
101 歳	0	3	3				
102 歳	0	0	0				
103 歳	1	1	2				
104 歳	0	0	0				
105 歳	0	0	0				
106 歳	0	1	1				

校 区 別 年 齢 別 人 口 統 計 表

3 | 日新小学校

令和 3 . 2 . 末現在 5 ページ

年 齢	男	女	人 口	年 齢	男	女	人 口
0 歳	35	23	58	36 歳	51	51	102
1 歳	26	32	58	37 歳	44	52	96
2 歳	44	36	80	38 歳	55	55	110
3 歳	27	23	50	39 歳	51	49	100
4 歳	41	37	78	40 歳	62	45	107
5 歳	34	34	68	41 歳	55	57	112
6 歳	32	32	64	42 歳	46	50	96
7 歳	35	27	62	43 歳	45	49	94
8 歳	43	32	75	44 歳	46	67	113
9 歳	45	40	85	45 歳	51	48	99
10 歳	47	38	85	46 歳	61	55	116
11 歳	31	26	57	47 歳	59	61	120
12 歳	43	49	92	48 歳	53	60	113
13 歳	35	41	76	49 歳	67	64	131
14 歳	40	43	83	50 歳	47	63	110
15 歳	38	47	85	51 歳	52	58	110
16 歳	47	38	85	52 歳	62	70	132
17 歳	38	45	83	53 歳	63	57	120
18 歳	45	36	81	54 歳	52	61	113
19 歳	54	43	97	55 歳	60	86	146
20 歳	59	52	111	56 歳	56	51	107
21 歳	82	46	128	57 歳	68	54	122
22 歳	47	41	88	58 歳	62	56	118
23 歳	64	51	115	59 歳	55	53	108
24 歳	40	49	89	60 歳	59	62	121
25 歳	43	46	89	61 歳	53	63	116
26 歳	36	41	77	62 歳	55	63	118
27 歳	49	41	90	63 歳	60	57	117
28 歳	42	35	77	64 歳	45	74	119
29 歳	52	55	107	65 歳	67	71	138
30 歳	47	34	81	66 歳	47	81	128
31 歳	31	39	70	67 歳	68	72	140
32 歳	52	51	103	68 歳	63	71	134
33 歳	38	56	94	69 歳	60	65	125
34 歳	44	53	97	70 歳	71	78	149
35 歳	44	51	95	71 歳	62	75	137

校 区 別 年 齢 別 人 口 統 計 表

3 日新小学校

令和 3 . 2 . 末現在 6 ページ

年 齢	男	女	人 口			
72 歳	82	79	161			
73 歳	69	86	155			
74 歳	69	49	118			
75 歳	34	53	87			
76 歳	35	46	81			
77 歳	40	56	96			
78 歳	40	69	109			
79 歳	50	64	114			
80 歳	41	49	90			
81 歳	30	51	81			
82 歳	29	41	70			
83 歳	26	52	78			
84 歳	28	40	68			
85 歳	23	46	69			
86 歳	32	46	78			
87 歳	15	59	74			
88 歳	26	56	82			
89 歳	27	43	70			
90 歳	18	33	51			
91 歳	9	32	41			
92 歳	10	34	44			
93 歳	6	26	32			
94 歳	5	16	21			
95 歳	6	22	28			
96 歳	2	20	22			
97 歳	1	7	8			
98 歳	1	4	5			
99 歳	1	3	4			
100 歳	1	0	1			
101 歳	0	2	2			
102 歳	0	0	0			
103 歳	0	2	2			
104 歳	0	0	0			
105 歳	0	1	1			
合計	4,339	4,854	9,193			

校 区 別 年 齢 別 人 口 統 計 表

4 赤松小学校

令和 3 . 2 . 末現在 7 ページ

年 齢	男	女	人 口	年 齢	男	女	人 口
0 歳	27	27	54	36 歳	58	49	107
1 歳	30	35	65	37 歳	50	52	102
2 歳	40	34	74	38 歳	49	51	100
3 歳	41	34	75	39 歳	38	64	102
4 歳	40	38	78	40 歳	71	65	136
5 歳	48	39	87	41 歳	56	62	118
6 歳	33	55	88	42 歳	54	45	99
7 歳	45	43	88	43 歳	52	77	129
8 歳	36	46	82	44 歳	49	52	101
9 歳	49	47	96	45 歳	50	68	118
10 歳	43	39	82	46 歳	58	59	117
11 歳	50	49	99	47 歳	67	66	133
12 歳	64	51	115	48 歳	57	90	147
13 歳	26	37	63	49 歳	52	66	118
14 歳	47	45	92	50 歳	62	67	129
15 歳	39	53	92	51 歳	67	52	119
16 歳	42	31	73	52 歳	62	72	134
17 歳	42	50	92	53 歳	47	46	93
18 歳	44	31	75	54 歳	40	46	86
19 歳	48	53	101	55 歳	51	68	119
20 歳	51	51	102	56 歳	57	60	117
21 歳	40	46	86	57 歳	53	54	107
22 歳	41	44	85	58 歳	59	44	103
23 歳	49	37	86	59 歳	60	61	121
24 歳	38	37	75	60 歳	47	63	110
25 歳	32	29	61	61 歳	52	60	112
26 歳	31	29	60	62 歳	46	45	91
27 歳	37	43	80	63 歳	53	54	107
28 歳	44	28	72	64 歳	44	65	109
29 歳	28	33	61	65 歳	56	50	106
30 歳	30	36	66	66 歳	39	46	85
31 歳	33	40	73	67 歳	45	58	103
32 歳	31	37	68	68 歳	43	51	94
33 歳	34	46	80	69 歳	56	45	101
34 歳	41	44	85	70 歳	71	70	141
35 歳	39	51	90	71 歳	51	57	108

校 区 別 年 齢 別 人 口 統 計 表

4 赤松小学校

令和 3 . 2 . 末現在 8 ページ

年 齢	男	女	人 口			
72 歳	39	59	98			
73 歳	41	50	91			
74 歳	31	45	76			
75 歳	24	34	58			
76 歳	30	43	73			
77 歳	30	41	71			
78 歳	21	37	58			
79 歳	32	26	58			
80 歳	28	46	74			
81 歳	27	34	61			
82 歳	19	28	47			
83 歳	23	27	50			
84 歳	17	48	65			
85 歳	20	29	49			
86 歳	12	39	51			
87 歳	14	31	45			
88 歳	9	36	45			
89 歳	9	20	29			
90 歳	12	32	44			
91 歳	7	24	31			
92 歳	7	32	39			
93 歳	8	16	24			
94 歳	8	19	27			
95 歳	5	10	15			
96 歳	0	7	7			
97 歳	0	8	8			
98 歳	1	1	2			
99 歳	1	6	7			
100 歳	0	1	1			
101 歳	0	5	5			
102 歳	0	0	0			
103 歳	0	1	1			
合計	3,830	4,403	8,233			

校 区 別 年 齢 別 人 口 統 計 表

5 神野小学校

令和 3 . 2 . 末現在 9 ページ

年 齢	男	女	人 口
0 歳	31	35	66
1 歳	48	39	87
2 歳	41	42	83
3 歳	41	36	77
4 歳	44	46	90
5 歳	38	48	86
6 歳	42	49	91
7 歳	40	48	88
8 歳	53	51	104
9 歳	54	52	106
10 歳	62	47	109
11 歳	42	58	100
12 歳	53	50	103
13 歳	49	54	103
14 歳	50	51	101
15 歳	47	57	104
16 歳	70	59	129
17 歳	59	49	108
18 歳	70	59	129
19 歳	57	58	115
20 歳	56	63	119
21 歳	51	53	104
22 歳	51	56	107
23 歳	57	60	117
24 歳	55	62	117
25 歳	51	63	114
26 歳	55	66	121
27 歳	57	51	108
28 歳	45	53	98
29 歳	62	56	118
30 歳	60	55	115
31 歳	66	71	137
32 歳	62	51	113
33 歳	64	60	124
34 歳	54	67	121
35 歳	57	58	115

年 齢	男	女	人 口
36 歳	56	66	122
37 歳	73	74	147
38 歳	73	75	148
39 歳	69	75	144
40 歳	78	79	157
41 歳	79	84	163
42 歳	67	77	144
43 歳	59	87	146
44 歳	77	76	153
45 歳	89	86	175
46 歳	79	94	173
47 歳	76	96	172
48 歳	79	91	170
49 歳	85	80	165
50 歳	69	82	151
51 歳	79	89	168
52 歳	80	88	168
53 歳	69	86	155
54 歳	75	86	161
55 歳	92	98	190
56 歳	86	97	183
57 歳	75	85	160
58 歳	91	94	185
59 歳	74	74	148
60 歳	69	88	157
61 歳	66	92	158
62 歳	74	77	151
63 歳	62	65	127
64 歳	76	73	149
65 歳	68	76	144
66 歳	81	78	159
67 歳	76	84	160
68 歳	61	96	157
69 歳	70	97	167
70 歳	66	92	158
71 歳	94	92	186

校 区 別 年 齢 別 人 口 統 計 表

5 神野小学校

令和 3 . 2 . 末現在 10 ページ

年 齢	男	女	人 口		
72 歳	73	90	163		
73 歳	63	72	135		
74 歳	35	63	98		
75 歳	35	36	71		
76 歳	42	62	104		
77 歳	48	53	101		
78 歳	35	63	98		
79 歳	32	73	105		
80 歳	38	47	85		
81 歳	29	58	87		
82 歳	26	35	61		
83 歳	28	56	84		
84 歳	22	46	68		
85 歳	30	54	84		
86 歳	23	55	78		
87 歳	22	45	67		
88 歳	13	38	51		
89 歳	23	48	71		
90 歳	19	27	46		
91 歳	16	41	57		
92 歳	13	22	35		
93 歳	5	17	22		
94 歳	5	18	23		
95 歳	9	9	18		
96 歳	2	11	13		
97 歳	1	6	7		
98 歳	1	11	12		
99 歳	0	3	3		
100 歳	0	1	1		
101 歳	0	1	1		
102 歳	0	0	0		
103 歳	0	1	1		
合計	5,274	6,124	11,398		

校 区 別 年 齢 別 人 口 統 計 表

6 西与賀小学校

令和 3 . 2 . 末現在 11 ページ

年 齢	男	女	人 口	年 齢	男	女	人 口
0 歳	25	17	42	36 歳	26	29	55
1 歳	17	34	51	37 歳	37	32	69
2 歳	18	27	45	38 歳	30	46	76
3 歳	22	30	52	39 歳	44	38	82
4 歳	28	22	50	40 歳	37	34	71
5 歳	35	32	67	41 歳	30	36	66
6 歳	25	31	56	42 歳	31	35	66
7 歳	26	25	51	43 歳	37	28	65
8 歳	29	23	52	44 歳	33	27	60
9 歳	24	28	52	45 歳	41	37	78
10 歳	32	30	62	46 歳	34	28	62
11 歳	27	21	48	47 歳	31	41	72
12 歳	22	34	56	48 歳	40	33	73
13 歳	31	21	52	49 歳	29	39	68
14 歳	23	29	52	50 歳	43	34	77
15 歳	26	28	54	51 歳	36	53	89
16 歳	21	23	44	52 歳	40	41	81
17 歳	30	33	63	53 歳	25	33	58
18 歳	27	36	63	54 歳	22	29	51
19 歳	30	28	58	55 歳	31	32	63
20 歳	30	32	62	56 歳	24	43	67
21 歳	22	30	52	57 歳	37	43	80
22 歳	20	26	46	58 歳	34	44	78
23 歳	13	31	44	59 歳	36	35	71
24 歳	27	26	53	60 歳	22	32	54
25 歳	33	21	54	61 歳	37	35	72
26 歳	29	16	45	62 歳	27	39	66
27 歳	29	29	58	63 歳	36	32	68
28 歳	30	30	60	64 歳	30	48	78
29 歳	25	29	54	65 歳	34	44	78
30 歳	24	32	56	66 歳	35	38	73
31 歳	23	29	52	67 歳	40	34	74
32 歳	33	34	67	68 歳	34	50	84
33 歳	30	29	59	69 歳	38	54	92
34 歳	26	29	55	70 歳	39	59	98
35 歳	27	39	66	71 歳	51	53	104

校 区 別 年 齢 別 人 口 統 計 表

6 西与賀小学校

令和 3 . 2 . 末現在 12 ページ

年 齢	男	女	人 口			
72 歳	40	54	94			
73 歳	29	54	83			
74 歳	28	39	67			
75 歳	24	42	66			
76 歳	28	43	71			
77 歳	37	49	86			
78 歳	30	42	72			
79 歳	23	32	55			
80 歳	32	31	63			
81 歳	22	37	59			
82 歳	17	19	36			
83 歳	16	27	43			
84 歳	14	35	49			
85 歳	22	27	49			
86 歳	15	26	41			
87 歳	15	20	35			
88 歳	7	30	37			
89 歳	9	28	37			
90 歳	13	18	31			
91 歳	6	17	23			
92 歳	5	7	12			
93 歳	5	13	18			
94 歳	0	17	17			
95 歳	0	8	8			
96 歳	1	6	7			
97 歳	0	6	6			
98 歳	1	3	4			
99 歳	1	4	5			
100 歳	0	0	0			
101 歳	0	1	1			
102 歳	1	0	1			
合計	2,611	3,137	5,748			

校 区 別 年 齢 別 人 口 統 計 表

7 嘉瀬小学校

令和 3 . 2 . 末現在 13 ページ

年 齢	男	女	人 口
0 歳	14	12	26
1 歳	12	13	25
2 歳	18	16	34
3 歳	12	17	29
4 歳	21	16	37
5 歳	26	17	43
6 歳	31	21	52
7 歳	16	29	45
8 歳	18	25	43
9 歳	20	19	39
10 歳	19	21	40
11 歳	19	23	42
12 歳	26	17	43
13 歳	19	23	42
14 歳	15	15	30
15 歳	19	12	31
16 歳	23	28	51
17 歳	21	23	44
18 歳	25	17	42
19 歳	23	21	44
20 歳	22	23	45
21 歳	19	12	31
22 歳	18	24	42
23 歳	25	19	44
24 歳	21	24	45
25 歳	22	23	45
26 歳	32	30	62
27 歳	21	23	44
28 歳	21	21	42
29 歳	18	14	32
30 歳	22	18	40
31 歳	22	23	45
32 歳	26	20	46
33 歳	14	21	35
34 歳	27	20	47
35 歳	26	33	59

年 齢	男	女	人 口
36 歳	26	26	52
37 歳	22	20	42
38 歳	30	29	59
39 歳	25	32	57
40 歳	25	23	48
41 歳	29	15	44
42 歳	24	23	47
43 歳	21	30	51
44 歳	28	37	65
45 歳	21	36	57
46 歳	24	28	52
47 歳	35	26	61
48 歳	35	23	58
49 歳	31	26	57
50 歳	31	29	60
51 歳	20	35	55
52 歳	32	32	64
53 歳	21	38	59
54 歳	23	26	49
55 歳	21	30	51
56 歳	23	26	49
57 歳	27	30	57
58 歳	35	30	65
59 歳	26	42	68
60 歳	35	30	65
61 歳	36	38	74
62 歳	23	30	53
63 歳	38	50	88
64 歳	40	50	90
65 歳	37	35	72
66 歳	33	27	60
67 歳	33	36	69
68 歳	36	41	77
69 歳	38	34	72
70 歳	35	37	72
71 歳	38	46	84

校 区 別 年 齢 別 人 口 統 計 表

7 嘉瀬小学校

令和 3 . 2 . 末現在 14 ページ

年 齢	男	女	人 口			
72 歳	42	42	84			
73 歳	38	37	75			
74 歳	34	39	73			
75 歳	13	29	42			
76 歳	17	29	46			
77 歳	21	36	57			
78 歳	25	24	49			
79 歳	23	49	72			
80 歳	18	28	46			
81 歳	22	39	61			
82 歳	22	28	50			
83 歳	12	35	47			
84 歳	23	30	53			
85 歳	19	28	47			
86 歳	22	48	70			
87 歳	13	32	45			
88 歳	16	34	50			
89 歳	13	29	42			
90 歳	8	31	39			
91 歳	8	33	41			
92 歳	6	15	21			
93 歳	5	12	17			
94 歳	0	15	15			
95 歳	3	15	18			
96 歳	1	4	5			
97 歳	1	5	6			
98 歳	0	3	3			
99 歳	0	2	2			
100 歳	0	2	2			
101 歳	2	0	2			
102 歳	0	0	0			
103 歳	0	1	1			
104 歳	0	0	0			
105 歳	0	1	1			
合計	2,237	2,634	4,871			

校 区 別 年 齢 別 人 口 統 計 表

8 巨勢小学校

令和 3 . 2 . 末現在 , 15 ページ

年 齢	男	女	人 口	年 齢	男	女	人 口
0 歳	31	28	59	36 歳	36	44	80
1 歳	44	32	76	37 歳	43	45	88
2 歳	29	30	59	38 歳	48	42	90
3 歳	43	29	72	39 歳	38	46	84
4 歳	35	31	66	40 歳	40	29	69
5 歳	31	42	73	41 歳	44	54	98
6 歳	34	23	57	42 歳	38	50	88
7 歳	37	33	70	43 歳	43	40	83
8 歳	28	28	56	44 歳	40	42	82
9 歳	42	25	67	45 歳	33	34	67
10 歳	26	21	47	46 歳	40	41	81
11 歳	39	31	70	47 歳	53	34	87
12 歳	21	31	52	48 歳	46	41	87
13 歳	33	26	59	49 歳	31	36	67
14 歳	20	20	40	50 歳	32	40	72
15 歳	30	19	49	51 歳	31	39	70
16 歳	34	19	53	52 歳	26	24	50
17 歳	22	27	49	53 歳	30	40	70
18 歳	25	34	59	54 歳	24	40	64
19 歳	22	18	40	55 歳	40	31	71
20 歳	25	23	48	56 歳	19	21	40
21 歳	35	16	51	57 歳	32	31	63
22 歳	21	24	45	58 歳	27	29	56
23 歳	33	20	53	59 歳	21	23	44
24 歳	25	20	45	60 歳	29	20	49
25 歳	30	33	63	61 歳	15	30	45
26 歳	32	33	65	62 歳	24	24	48
27 歳	29	38	67	63 歳	27	27	54
28 歳	36	29	65	64 歳	15	25	40
29 歳	54	48	102	65 歳	32	39	71
30 歳	25	42	67	66 歳	26	37	63
31 歳	26	41	67	67 歳	24	37	61
32 歳	34	41	75	68 歳	37	50	87
33 歳	36	46	82	69 歳	27	28	55
34 歳	30	24	54	70 歳	35	33	68
35 歳	39	47	86	71 歳	34	38	72

校 区 別 年 齢 別 人 口 統 計 表

8 巨勢小学校

令和 3 . 2 . 末現在 16 ページ

年 齢	男	女	人 口			
72 歳	34	46	80			
73 歳	38	38	76			
74 歳	32	38	70			
75 歳	16	28	44			
76 歳	22	28	50			
77 歳	23	32	55			
78 歳	16	29	45			
79 歳	14	37	51			
80 歳	10	26	36			
81 歳	10	29	39			
82 歳	10	24	34			
83 歳	18	29	47			
84 歳	15	20	35			
85 歳	12	16	28			
86 歳	14	15	29			
87 歳	8	22	30			
88 歳	5	14	19			
89 歳	9	13	22			
90 歳	4	5	9			
91 歳	7	10	17			
92 歳	3	16	19			
93 歳	2	3	5			
94 歳	0	6	6			
95 歳	1	7	8			
96 歳	1	2	3			
97 歳	0	4	4			
98 歳	1	0	1			
99 歳	0	1	1			
100 歳	0	0	0			
101 歳	0	0	0			
102 歳	0	1	1			
合計	2,641	2,895	5,536			

校 区 別 年 齢 別 人 口 統 計 表

9 兵庫小学校

令和 3 . 2 . 末現在 17 ページ

年 齢	男	女	人 口	年 齢	男	女	人 口
0 歳	70	76	146	36 歳	102	129	231
1 歳	78	85	163	37 歳	92	99	191
2 歳	88	92	180	38 歳	121	120	241
3 歳	100	90	190	39 歳	123	121	244
4 歳	99	95	194	40 歳	117	131	248
5 歳	103	95	198	41 歳	112	143	255
6 歳	101	98	199	42 歳	127	143	270
7 歳	84	96	180	43 歳	121	122	243
8 歳	94	86	180	44 歳	116	144	260
9 歳	97	110	207	45 歳	136	121	257
10 歳	95	88	183	46 歳	135	144	279
11 歳	93	84	177	47 歳	124	167	291
12 歳	81	87	168	48 歳	127	137	264
13 歳	95	75	170	49 歳	120	139	259
14 歳	87	80	167	50 歳	135	130	265
15 歳	103	83	186	51 歳	97	127	224
16 歳	98	75	173	52 歳	104	116	220
17 歳	81	84	165	53 歳	106	139	245
18 歳	86	100	186	54 歳	93	112	205
19 歳	99	96	195	55 歳	81	107	188
20 歳	88	97	185	56 歳	94	105	199
21 歳	80	89	169	57 歳	103	104	207
22 歳	70	84	154	58 歳	96	90	186
23 歳	83	95	178	59 歳	94	102	196
24 歳	84	85	169	60 歳	94	78	172
25 歳	80	85	165	61 歳	69	70	139
26 歳	78	97	175	62 歳	90	92	182
27 歳	72	90	162	63 歳	68	81	149
28 歳	81	86	167	64 歳	74	70	144
29 歳	86	89	175	65 歳	68	76	144
30 歳	97	84	181	66 歳	74	79	153
31 歳	83	100	183	67 歳	67	71	138
32 歳	102	109	211	68 歳	66	91	157
33 歳	82	97	179	69 歳	72	80	152
34 歳	100	112	212	70 歳	77	86	163
35 歳	98	113	211	71 歳	63	87	150

校 区 別 年 齢 別 人 口 統 計 表

9 兵庫小学校

令和 3 . 2 . 末現在 18 ページ

年 齢	男	女	人 口			
72 歳	71	80	151			
73 歳	65	80	145			
74 歳	40	63	103			
75 歳	41	40	81			
76 歳	46	64	110			
77 歳	31	51	82			
78 歳	45	48	93			
79 歳	40	50	90			
80 歳	26	37	63			
81 歳	28	42	70			
82 歳	35	32	67			
83 歳	26	42	68			
84 歳	23	38	61			
85 歳	16	43	59			
86 歳	17	30	47			
87 歳	17	43	60			
88 歳	19	38	57			
89 歳	10	31	41			
90 歳	8	17	25			
91 歳	9	29	38			
92 歳	2	20	22			
93 歳	5	17	22			
94 歳	7	8	15			
95 歳	2	5	7			
96 歳	0	6	6			
97 歳	3	3	6			
98 歳	1	4	5			
99 歳	0	3	3			
100 歳	0	1	1			
101 歳	0	1	1			
合計	7,387	8,206	15,593			

校 区 別 年 齢 別 人 口 統 計 表

10 高木瀬小学校

令和 3 . 2 . 末現在 19 ページ

年 齢	男	女	人 口	年 齢	男	女	人 口
0 歳	47	39	86	36 歳	81	88	169
1 歳	57	61	118	37 歳	82	79	161
2 歳	67	53	120	38 歳	83	80	163
3 歳	70	67	137	39 歳	83	102	185
4 歳	47	63	110	40 歳	81	91	172
5 歳	70	60	130	41 歳	83	85	168
6 歳	76	67	143	42 歳	81	86	167
7 歳	79	77	156	43 歳	76	94	170
8 歳	71	54	125	44 歳	80	98	178
9 歳	60	82	142	45 歳	106	95	201
10 歳	76	73	149	46 歳	108	98	206
11 歳	63	57	120	47 歳	122	127	249
12 歳	61	62	123	48 歳	108	103	211
13 歳	72	75	147	49 歳	98	108	206
14 歳	54	63	117	50 歳	103	96	199
15 歳	64	74	138	51 歳	90	80	170
16 歳	80	71	151	52 歳	72	84	156
17 歳	74	68	142	53 歳	85	80	165
18 歳	77	72	149	54 歳	69	65	134
19 歳	67	76	143	55 歳	70	79	149
20 歳	73	69	142	56 歳	80	88	168
21 歳	73	66	139	57 歳	61	72	133
22 歳	43	47	90	58 歳	78	79	157
23 歳	63	58	121	59 歳	68	88	156
24 歳	68	59	127	60 歳	73	95	168
25 歳	65	65	130	61 歳	60	87	147
26 歳	64	66	130	62 歳	78	80	158
27 歳	60	50	110	63 歳	81	77	158
28 歳	55	67	122	64 歳	73	85	158
29 歳	78	59	137	65 歳	82	94	176
30 歳	46	54	100	66 歳	76	111	187
31 歳	73	63	136	67 歳	83	106	189
32 歳	80	88	168	68 歳	96	112	208
33 歳	72	79	151	69 歳	87	99	186
34 歳	67	80	147	70 歳	107	101	208
35 歳	73	84	157	71 歳	89	134	223

校 区 別 年 齢 別 人 口 統 計 表

10 高木瀬小学校

令和 3 . 2 . 末現在 20 ページ

年 齢	男	女	人 口	年 齢	男	女	人 口
72 歳	104	115	219	**合計**	6,541	7,433	13,974
73 歳	91	125	216				
74 歳	73	90	163				
75 歳	52	78	130				
76 歳	61	101	162				
77 歳	61	98	159				
78 歳	75	110	185				
79 歳	75	104	179				
80 歳	67	98	165				
81 歳	70	75	145				
82 歳	50	67	117				
83 歳	58	87	145				
84 歳	47	66	113				
85 歳	40	68	108				
86 歳	34	57	91				
87 歳	34	55	89				
88 歳	31	53	84				
89 歳	25	56	81				
90 歳	10	44	54				
91 歳	19	33	52				
92 歳	11	32	43				
93 歳	9	28	37				
94 歳	12	23	35				
95 歳	4	27	31				
96 歳	4	12	16				
97 歳	0	12	12				
98 歳	3	9	12				
99 歳	2	7	9				
100 歳	0	4	4				
101 歳	0	2	2				
102 歳	1	1	2				
103 歳	0	1	1				
104 歳	0	0	0				
105 歳	0	0	0				
106 歳	0	1	1				

校 区 別 年 齢 別 人 口 統 計 表

11 北川副小学校

令和 3 . 2 . 末現在 21 ページ

年 齢	男	女	人 口	年 齢	男	女	人 口
0 歳	56	43	99	36 歳	86	72	158
1 歳	46	61	107	37 歳	63	88	151
2 歳	61	52	113	38 歳	78	105	183
3 歳	78	60	138	39 歳	89	80	169
4 歳	71	63	134	40 歳	87	76	163
5 歳	57	70	127	41 歳	109	77	186
6 歳	72	61	133	42 歳	76	84	160
7 歳	75	74	149	43 歳	87	79	166
8 歳	64	74	138	44 歳	81	85	166
9 歳	59	73	132	45 歳	88	78	166
10 歳	51	70	121	46 歳	102	105	207
11 歳	62	54	116	47 歳	90	87	177
12 歳	51	63	114	48 歳	84	80	164
13 歳	54	51	105	49 歳	99	95	194
14 歳	51	52	103	50 歳	71	79	150
15 歳	44	61	105	51 歳	80	79	159
16 歳	69	59	128	52 歳	83	74	157
17 歳	86	57	143	53 歳	68	89	157
18 歳	62	57	119	54 歳	73	80	153
19 歳	54	65	119	55 歳	75	89	164
20 歳	56	47	103	56 歳	67	83	150
21 歳	62	55	117	57 歳	63	81	144
22 歳	52	59	111	58 歳	69	59	128
23 歳	45	54	99	59 歳	67	60	127
24 歳	37	56	93	60 歳	54	80	134
25 歳	59	44	103	61 歳	64	93	157
26 歳	64	53	117	62 歳	52	72	124
27 歳	51	61	112	63 歳	65	73	138
28 歳	51	45	96	64 歳	59	72	131
29 歳	60	60	120	65 歳	79	65	144
30 歳	46	53	99	66 歳	86	76	162
31 歳	42	70	112	67 歳	67	92	159
32 歳	49	74	123	68 歳	80	88	168
33 歳	76	78	154	69 歳	67	88	155
34 歳	73	84	157	70 歳	74	96	170
35 歳	60	75	135	71 歳	86	114	200

校 区 別 年 齢 別 人 口 統 計 表

11 北川副小学校

令和 3 . 2 . 末現在 22 ページ

年 齢	男	女	人 口			
72 歳	88	115	203			
73 歳	103	94	197			
74 歳	75	90	165			
75 歳	48	57	105			
76 歳	57	80	137			
77 歳	74	87	161			
78 歳	50	81	131			
79 歳	50	86	136			
80 歳	53	79	132			
81 歳	48	75	123			
82 歳	49	58	107			
83 歳	39	78	117			
84 歳	53	69	122			
85 歳	48	60	108			
86 歳	32	51	83			
87 歳	19	55	74			
88 歳	35	53	88			
89 歳	21	30	51			
90 歳	20	49	69			
91 歳	12	49	61			
92 歳	10	21	31			
93 歳	7	28	35			
94 歳	4	15	19			
95 歳	4	15	19			
96 歳	2	15	17			
97 歳	5	10	15			
98 歳	1	7	8			
99 歳	2	6	8			
100 歳	1	6	7			
101 歳	0	1	1			
102 歳	0	2	2			
103 歳	0	1	1			
104 歳	0	1	1			
105 歳	0	3	3			
合計	5,884	6,688	12,572			

校 区 別 年 齢 別 人 口 統 計 表

12 | 本庄小学校

令和 3 . 2 . 末現在 23 ページ

年 齢	男	女	人 口	年 齢	男	女	人 口
0 歳	52	40	92	36 歳	75	77	152
1 歳	50	41	91	37 歳	77	74	151
2 歳	64	38	102	38 歳	81	67	148
3 歳	48	47	95	39 歳	82	72	154
4 歳	50	47	97	40 歳	64	65	129
5 歳	65	48	113	41 歳	81	90	171
6 歳	72	55	127	42 歳	85	93	178
7 歳	58	56	114	43 歳	88	91	179
8 歳	72	45	117	44 歳	82	83	165
9 歳	69	59	128	45 歳	85	75	160
10 歳	67	49	116	46 歳	90	99	189
11 歳	64	73	137	47 歳	72	77	149
12 歳	68	57	125	48 歳	69	79	148
13 歳	51	51	102	49 歳	76	73	149
14 歳	65	56	121	50 歳	81	82	163
15 歳	59	54	113	51 歳	80	87	167
16 歳	49	48	97	52 歳	100	83	183
17 歳	50	61	111	53 歳	83	68	151
18 歳	54	63	117	54 歳	57	62	119
19 歳	113	68	181	55 歳	69	78	147
20 歳	81	77	158	56 歳	69	75	144
21 歳	110	109	219	57 歳	64	60	124
22 歳	115	96	211	58 歳	75	76	151
23 歳	109	79	188	59 歳	62	70	132
24 歳	89	81	170	60 歳	62	78	140
25 歳	72	69	141	61 歳	90	59	149
26 歳	74	67	141	62 歳	73	71	144
27 歳	57	66	123	63 歳	74	66	140
28 歳	86	67	153	64 歳	63	71	134
29 歳	69	58	127	65 歳	70	69	139
30 歳	52	64	116	66 歳	69	76	145
31 歳	77	43	120	67 歳	87	67	154
32 歳	67	60	127	68 歳	69	72	141
33 歳	70	58	128	69 歳	59	95	154
34 歳	54	75	129	70 歳	63	83	146
35 歳	57	77	134	71 歳	89	70	159

校 区 別 年 齢 別 人 口 統 計 表

12 本庄小学校

令和 3 . 2 . 末現在 24 ページ

年 齢	男	女	人 口
72 歳	76	72	148
73 歳	58	86	144
74 歳	37	59	96
75 歳	44	46	90
76 歳	46	53	99
77 歳	46	62	108
78 歳	49	68	117
79 歳	39	61	100
80 歳	41	66	107
81 歳	42	66	108
82 歳	30	49	79
83 歳	40	54	94
84 歳	28	59	87
85 歳	35	43	78
86 歳	27	50	77
87 歳	25	54	79
88 歳	19	50	69
89 歳	15	42	57
90 歳	20	36	56
91 歳	17	30	47
92 歳	12	28	40
93 歳	9	20	29
94 歳	1	22	23
95 歳	8	19	27
96 歳	2	11	13
97 歳	4	5	9
98 歳	1	5	6
99 歳	0	5	5
100 歳	0	2	2
101 歳	0	3	3
102 歳	0	0	0
103 歳	0	0	0
104 歳	0	1	1
105 歳	0	0	0
106 歳	0	0	0
107 歳	0	0	0

年 齢	男	女	人 口
108 歳	0	0	0
109 歳	0	1	1
合計	5,965	6,163	12,128

校 区 別 年 齢 別 人 口 統 計 表

13 鍋島小学校

令和 3 . 2 . 末現在 25 ページ

年 齢	男	女	人 口
0 歳	37	51	88
1 歳	56	58	114
2 歳	55	53	108
3 歳	72	68	140
4 歳	66	74	140
5 歳	70	48	118
6 歳	61	82	143
7 歳	77	69	146
8 歳	84	67	151
9 歳	89	82	171
10 歳	65	76	141
11 歳	100	62	162
12 歳	78	76	154
13 歳	74	83	157
14 歳	72	62	134
15 歳	69	65	134
16 歳	70	70	140
17 歳	65	75	140
18 歳	71	64	135
19 歳	74	68	142
20 歳	78	82	160
21 歳	73	72	145
22 歳	88	89	177
23 歳	73	79	152
24 歳	62	86	148
25 歳	83	94	177
26 歳	61	80	141
27 歳	50	70	120
28 歳	60	71	131
29 歳	73	69	142
30 歳	64	66	130
31 歳	63	66	129
32 歳	70	71	141
33 歳	77	79	156
34 歳	69	90	159
35 歳	96	88	184

年 齢	男	女	人 口
36 歳	89	94	183
37 歳	79	103	182
38 歳	76	91	167
39 歳	84	91	175
40 歳	84	73	157
41 歳	94	82	176
42 歳	90	88	178
43 歳	92	92	184
44 歳	81	90	171
45 歳	91	104	195
46 歳	83	95	178
47 歳	103	107	210
48 歳	75	99	174
49 歳	91	108	199
50 歳	91	104	195
51 歳	86	101	187
52 歳	91	106	197
53 歳	75	89	164
54 歳	69	81	150
55 歳	81	97	178
56 歳	88	107	195
57 歳	78	96	174
58 歳	68	102	170
59 歳	84	91	175
60 歳	78	78	156
61 歳	83	77	160
62 歳	72	94	166
63 歳	80	74	154
64 歳	70	92	162
65 歳	88	82	170
66 歳	72	76	148
67 歳	88	88	176
68 歳	79	80	159
69 歳	77	77	154
70 歳	75	66	141
71 歳	82	81	163

校 区 別 年 齢 別 人 口 統 計 表

13 鍋島小学校

令和 3 . 2 . 末現在 26 ページ

年 齢	男	女	人 口			
72 歳	66	66	132			
73 歳	60	61	121			
74 歳	46	43	89			
75 歳	40	46	86			
76 歳	26	46	72			
77 歳	32	33	65			
78 歳	26	33	59			
79 歳	34	51	85			
80 歳	26	34	60			
81 歳	20	24	44			
82 歳	18	35	53			
83 歳	15	35	50			
84 歳	21	33	54			
85 歳	14	32	46			
86 歳	19	44	63			
87 歳	9	33	42			
88 歳	15	38	53			
89 歳	16	31	47			
90 歳	13	21	34			
91 歳	4	30	34			
92 歳	9	22	31			
93 歳	6	18	24			
94 歳	5	15	20			
95 歳	1	15	16			
96 歳	1	6	7			
97 歳	1	9	10			
98 歳	1	3	4			
99 歳	0	2	2			
100 歳	0	4	4			
101 歳	1	1	2			
102 歳	0	1	1			
合計	6,057	6,726	12,783			

校 区 別 年 齢 別 人 口 統 計 表

14 金立小学校

令和 3 . 2 . 末現在 27 ページ

年 齢	男	女	人 口	年 齢	男	女	人 口
0 歳	10	14	24	36 歳	31	19	50
1 歳	16	11	27	37 歳	33	29	62
2 歳	13	20	33	38 歳	25	26	51
3 歳	16	13	29	39 歳	29	23	52
4 歳	18	13	31	40 歳	24	28	52
5 歳	30	18	48	41 歳	35	25	60
6 歳	14	15	29	42 歳	23	30	53
7 歳	19	15	34	43 歳	26	36	62
8 歳	20	17	37	44 歳	35	30	65
9 歳	19	21	40	45 歳	36	28	64
10 歳	22	19	41	46 歳	30	24	54
11 歳	27	21	48	47 歳	31	36	67
12 歳	16	23	39	48 歳	34	25	59
13 歳	27	27	54	49 歳	27	31	58
14 歳	28	12	40	50 歳	28	18	46
15 歳	21	23	44	51 歳	38	21	59
16 歳	27	19	46	52 歳	21	24	45
17 歳	16	24	40	53 歳	27	25	52
18 歳	22	26	48	54 歳	14	15	29
19 歳	27	19	46	55 歳	24	30	54
20 歳	17	17	34	56 歳	29	32	61
21 歳	20	14	34	57 歳	21	37	58
22 歳	19	13	32	58 歳	31	26	57
23 歳	18	21	39	59 歳	28	27	55
24 歳	13	17	30	60 歳	22	31	53
25 歳	17	13	30	61 歳	21	23	44
26 歳	23	16	39	62 歳	27	31	58
27 歳	12	14	26	63 歳	31	29	60
28 歳	23	13	36	64 歳	31	38	69
29 歳	22	21	43	65 歳	27	28	55
30 歳	18	15	33	66 歳	35	37	72
31 歳	20	12	32	67 歳	28	35	63
32 歳	14	9	23	68 歳	41	38	79
33 歳	22	24	46	69 歳	27	43	70
34 歳	20	22	42	70 歳	35	30	65
35 歳	28	23	51	71 歳	41	44	85

校 区 別 年 齢 別 人 口 統 計 表

14 金立小学校

令和 3 . 2 . 末現在 28 ページ

年 齢	男	女	人 口			
72 歳	42	46	88			
73 歳	30	42	72			
74 歳	29	33	62			
75 歳	24	18	42			
76 歳	29	32	61			
77 歳	22	35	57			
78 歳	24	36	60			
79 歳	27	22	49			
80 歳	21	38	59			
81 歳	21	22	43			
82 歳	20	20	40			
83 歳	22	33	55			
84 歳	16	26	42			
85 歳	6	25	31			
86 歳	18	27	45			
87 歳	15	25	40			
88 歳	12	35	47			
89 歳	3	23	26			
90 歳	8	12	20			
91 歳	1	14	15			
92 歳	4	19	23			
93 歳	3	12	15			
94 歳	2	11	13			
95 歳	1	10	11			
96 歳	2	6	8			
97 歳	2	7	9			
98 歳	1	2	3			
99 歳	0	4	4			
100 歳	0	1	1			
101 歳	0	1	1			
102 歳	0	0	0			
103 歳	0	0	0			
104 歳	0	1	1			
合計	2,165	2,324	4,489			

校 区 別 年 齢 別 人 口 統 計 表

15 久保泉小学校

令和 3 . 2 . 末現在 29 ページ

年 齢	男	女	人 口	年 齢	男	女	人 口
0 歳	8	7	15	36 歳	21	19	40
1 歳	8	8	16	37 歳	19	15	34
2 歳	13	13	26	38 歳	22	23	45
3 歳	12	13	25	39 歳	18	17	35
4 歳	12	10	22	40 歳	15	15	30
5 歳	19	11	30	41 歳	20	21	41
6 歳	10	12	22	42 歳	22	24	46
7 歳	21	14	35	43 歳	30	23	53
8 歳	10	8	18	44 歳	21	19	40
9 歳	20	11	31	45 歳	24	18	42
10 歳	13	16	29	46 歳	25	26	51
11 歳	14	8	22	47 歳	25	21	46
12 歳	19	17	36	48 歳	15	18	33
13 歳	14	12	26	49 歳	20	21	41
14 歳	20	11	31	50 歳	24	23	47
15 歳	11	18	29	51 歳	19	20	39
16 歳	13	15	28	52 歳	19	25	44
17 歳	15	10	25	53 歳	33	17	50
18 歳	10	15	25	54 歳	21	21	42
19 歳	14	19	33	55 歳	23	18	41
20 歳	11	13	24	56 歳	21	15	36
21 歳	20	20	40	57 歳	18	22	40
22 歳	21	17	38	58 歳	27	22	49
23 歳	11	18	29	59 歳	13	24	37
24 歳	16	20	36	60 歳	22	22	44
25 歳	13	17	30	61 歳	27	14	41
26 歳	13	16	29	62 歳	23	26	49
27 歳	7	13	20	63 歳	25	37	62
28 歳	22	12	34	64 歳	20	25	45
29 歳	11	12	23	65 歳	24	27	51
30 歳	18	14	32	66 歳	31	23	54
31 歳	11	11	22	67 歳	35	33	68
32 歳	16	17	33	68 歳	27	29	56
33 歳	22	23	45	69 歳	37	33	70
34 歳	26	22	48	70 歳	43	41	84
35 歳	19	17	36	71 歳	40	40	80

校 区 別 年 齢 別 人 口 統 計 表

15 久保泉小学校

令和 3 . 2 . 末現在 30 ページ

年 齢	男	女	人 口			
72 歳	43	30	73			
73 歳	38	31	69			
74 歳	20	21	41			
75 歳	21	26	47			
76 歳	21	33	54			
77 歳	19	29	48			
78 歳	24	39	63			
79 歳	12	36	48			
80 歳	13	24	37			
81 歳	25	22	47			
82 歳	19	18	37			
83 歳	21	21	42			
84 歳	17	25	42			
85 歳	12	21	33			
86 歳	11	26	37			
87 歳	8	23	31			
88 歳	6	20	26			
89 歳	10	21	31			
90 歳	8	16	24			
91 歳	6	18	24			
92 歳	2	12	14			
93 歳	2	13	15			
94 歳	2	9	11			
95 歳	1	13	14			
96 歳	4	7	11			
97 歳	0	12	12			
98 歳	1	3	4			
99 歳	2	1	3			
100 歳	0	2	2			
101 歳	1	2	3			
102 歳	1	1	2			
103 歳	0	0	0			
104 歳	0	1	1			
合計	1,772	1,923	3,695			

校 区 別 年 齢 別 人 口 統 計 表

16 芙蓉小学校

令和 3 . 2 . 末現在 31 ページ

年 齢	男	女	人 口	年 齢	男	女	人 口
0 歳	6	9	15	36 歳	15	7	22
1 歳	5	8	13	37 歳	8	6	14
2 歳	8	11	19	38 歳	10	16	26
3 歳	8	4	12	39 歳	7	9	16
4 歳	6	7	13	40 歳	11	6	17
5 歳	5	8	13	41 歳	12	6	18
6 歳	5	9	14	42 歳	11	10	21
7 歳	8	3	11	43 歳	12	5	17
8 歳	8	4	12	44 歳	13	12	25
9 歳	10	5	15	45 歳	13	12	25
10 歳	3	7	10	46 歳	8	11	19
11 歳	8	5	13	47 歳	6	10	16
12 歳	7	7	14	48 歳	14	7	21
13 歳	4	4	8	49 歳	11	9	20
14 歳	6	5	11	50 歳	14	5	19
15 歳	4	7	11	51 歳	10	7	17
16 歳	11	3	14	52 歳	15	13	28
17 歳	7	8	15	53 歳	8	12	20
18 歳	6	13	19	54 歳	9	8	17
19 歳	5	5	10	55 歳	6	11	17
20 歳	11	5	16	56 歳	10	15	25
21 歳	8	6	14	57 歳	6	10	16
22 歳	11	12	23	58 歳	14	16	30
23 歳	11	6	17	59 歳	12	10	22
24 歳	7	7	14	60 歳	6	16	22
25 歳	5	8	13	61 歳	11	11	22
26 歳	6	4	10	62 歳	13	21	34
27 歳	8	5	13	63 歳	12	11	23
28 歳	7	2	9	64 歳	13	7	20
29 歳	10	9	19	65 歳	7	12	19
30 歳	10	9	19	66 歳	16	17	33
31 歳	9	16	25	67 歳	14	20	34
32 歳	14	8	22	68 歳	17	13	30
33 歳	4	5	9	69 歳	12	15	27
34 歳	7	6	13	70 歳	11	19	30
35 歳	9	6	15	71 歳	10	18	28

校 区 別 年 齢 別 人 口 統 計 表

16 芙蓉小学校

令和 3 . 2 . 末現在 32 ページ

年 齢	男	女	人 口			
72 歳	16	16	32			
73 歳	13	10	23			
74 歳	16	18	34			
75 歳	8	6	14			
76 歳	11	17	28			
77 歳	7	8	15			
78 歳	8	8	16			
79 歳	11	10	21			
80 歳	5	9	14			
81 歳	6	11	17			
82 歳	4	4	8			
83 歳	6	11	17			
84 歳	4	13	17			
85 歳	4	15	19			
86 歳	7	14	21			
87 歳	4	15	19			
88 歳	5	18	23			
89 歳	4	7	11			
90 歳	5	4	9			
91 歳	2	6	8			
92 歳	1	4	5			
93 歳	2	4	6			
94 歳	2	4	6			
95 歳	1	4	5			
96 歳	0	2	2			
97 歳	0	1	1			
98 歳	0	2	2			
99 歳	0	0	0			
100 歳	0	1	1			
合計	816	901	1,717			

校 区 別 年 齢 別 人 口 統 計 表

17 新栄小学校

令和 3 . 2 . 末現在 33 ページ

年 齢	男	女	人 口	年 齢	男	女	人 口
0 歳	21	18	39	36 歳	47	46	93
1 歳	26	24	50	37 歳	38	46	84
2 歳	21	23	44	38 歳	41	44	85
3 歳	37	30	67	39 歳	36	45	81
4 歳	24	22	46	40 歳	47	41	88
5 歳	35	31	66	41 歳	46	45	91
6 歳	40	25	65	42 歳	56	41	97
7 歳	28	17	45	43 歳	38	53	91
8 歳	46	27	73	44 歳	41	53	94
9 歳	33	34	67	45 歳	52	57	109
10 歳	35	34	69	46 歳	35	45	80
11 歳	27	33	60	47 歳	37	47	84
12 歳	28	34	62	48 歳	39	56	95
13 歳	29	32	61	49 歳	51	48	99
14 歳	38	29	67	50 歳	48	31	79
15 歳	33	27	60	51 歳	41	54	95
16 歳	20	22	42	52 歳	36	42	78
17 歳	39	34	73	53 歳	45	61	106
18 歳	46	38	84	54 歳	36	46	82
19 歳	22	32	54	55 歳	40	35	75
20 歳	38	31	69	56 歳	36	56	92
21 歳	36	32	68	57 歳	55	65	120
22 歳	33	28	61	58 歳	25	51	76
23 歳	32	30	62	59 歳	41	48	89
24 歳	31	27	58	60 歳	50	62	112
25 歳	33	35	68	61 歳	43	57	100
26 歳	27	45	72	62 歳	54	70	124
27 歳	25	27	52	63 歳	40	46	86
28 歳	39	30	69	64 歳	58	65	123
29 歳	32	38	70	65 歳	49	64	113
30 歳	36	24	60	66 歳	47	62	109
31 歳	26	29	55	67 歳	52	54	106
32 歳	38	34	72	68 歳	62	64	126
33 歳	34	48	82	69 歳	62	61	123
34 歳	22	44	66	70 歳	56	75	131
35 歳	44	44	88	71 歳	62	68	130

校 区 別 年 齢 別 人 口 統 計 表

17 新栄小学校

令和 3 . 2 . 末現在 34 ページ

年 齢	男	女	人 口			
72 歳	50	64	114			
73 歳	55	66	121			
74 歳	35	39	74			
75 歳	29	25	54			
76 歳	30	33	63			
77 歳	29	37	66			
78 歳	23	44	67			
79 歳	31	54	85			
80 歳	21	27	48			
81 歳	16	27	43			
82 歳	15	41	56			
83 歳	20	36	56			
84 歳	15	27	42			
85 歳	27	26	53			
86 歳	19	28	47			
87 歳	20	28	48			
88 歳	13	22	35			
89 歳	8	16	24			
90 歳	8	9	17			
91 歳	3	18	21			
92 歳	8	14	22			
93 歳	3	7	10			
94 歳	3	9	12			
95 歳	3	5	8			
96 歳	1	7	8			
97 歳	1	7	8			
98 歳	0	3	3			
99 歳	2	2	4			
100 歳	0	1	1			
101 歳	0	2	2			
合計	3,284	3,740	7,024			

校 区 別 年 齢 別 人 口 統 計 表

18 若楠小学校

令和 3 . 2 . 末現在 35 ページ

年 齢	男	女	人 口
0 歳	31	22	53
1 歳	32	40	72
2 歳	35	30	65
3 歳	27	36	63
4 歳	28	32	60
5 歳	19	37	56
6 歳	36	29	65
7 歳	32	28	60
8 歳	39	29	68
9 歳	46	27	73
10 歳	32	25	57
11 歳	39	37	76
12 歳	44	36	80
13 歳	34	36	70
14 歳	40	44	84
15 歳	41	45	86
16 歳	31	38	69
17 歳	41	30	71
18 歳	31	49	80
19 歳	38	47	85
20 歳	48	57	105
21 歳	35	35	70
22 歳	40	37	77
23 歳	34	38	72
24 歳	54	51	105
25 歳	46	40	86
26 歳	34	36	70
27 歳	39	39	78
28 歳	53	36	89
29 歳	24	38	62
30 歳	37	45	82
31 歳	48	43	91
32 歳	40	51	91
33 歳	51	39	90
34 歳	35	45	80
35 歳	46	37	83

年 齢	男	女	人 口
36 歳	44	50	94
37 歳	50	58	108
38 歳	34	41	75
39 歳	41	39	80
40 歳	40	58	98
41 歳	40	38	78
42 歳	49	43	92
43 歳	62	56	118
44 歳	58	55	113
45 歳	58	72	130
46 歳	58	57	115
47 歳	51	74	125
48 歳	58	81	139
49 歳	60	74	134
50 歳	44	64	108
51 歳	66	77	143
52 歳	56	68	124
53 歳	63	84	147
54 歳	40	39	79
55 歳	60	67	127
56 歳	55	55	110
57 歳	60	63	123
58 歳	60	44	104
59 歳	51	55	106
60 歳	41	68	109
61 歳	47	46	93
62 歳	45	49	94
63 歳	34	44	78
64 歳	66	72	138
65 歳	45	40	85
66 歳	38	44	82
67 歳	50	50	100
68 歳	48	55	103
69 歳	53	62	115
70 歳	54	69	123
71 歳	51	71	122

校 区 別 年 齢 別 人 口 統 計 表

18 若楠小学校

令和 3 . 2 . 末現在 36 ページ

年 齢	男	女	人 口			
72 歳	54	78	132			
73 歳	52	72	124			
74 歳	36	42	78			
75 歳	37	41	78			
76 歳	42	45	87			
77 歳	36	57	93			
78 歳	28	58	86			
79 歳	36	55	91			
80 歳	30	45	75			
81 歳	28	33	61			
82 歳	21	32	53			
83 歳	23	39	62			
84 歳	18	39	57			
85 歳	13	40	53			
86 歳	19	30	49			
87 歳	13	31	44			
88 歳	18	28	46			
89 歳	11	19	30			
90 歳	11	33	44			
91 歳	8	10	18			
92 歳	4	12	16			
93 歳	4	17	21			
94 歳	2	5	7			
95 歳	2	6	8			
96 歳	0	2	2			
97 歳	3	0	3			
98 歳	0	1	1			
99 歳	0	3	3			
100 歳	0	0	0			
101 歳	0	4	4			
合計	3,739	4,323	8,062			

校 区 別 年 齢 別 人 口 統 計 表

19 開成小学校

令和 3 . 2 . 末現在 37 ページ

年 齢	男	女	人 口	年 齢	男	女	人 口
0 歳	25	27	52	36 歳	56	56	112
1 歳	29	28	57	37 歳	65	50	115
2 歳	41	39	80	38 歳	68	68	136
3 歳	35	32	67	39 歳	62	59	121
4 歳	39	37	76	40 歳	66	66	132
5 歳	53	25	78	41 歳	56	73	129
6 歳	67	47	114	42 歳	65	53	118
7 歳	42	26	68	43 歳	55	66	121
8 歳	56	42	98	44 歳	49	73	122
9 歳	48	39	87	45 歳	58	73	131
10 歳	48	47	95	46 歳	73	71	144
11 歳	47	54	101	47 歳	50	78	128
12 歳	59	48	107	48 歳	67	76	143
13 歳	43	45	88	49 歳	66	87	153
14 歳	45	45	90	50 歳	42	53	95
15 歳	42	49	91	51 歳	51	70	121
16 歳	48	59	107	52 歳	58	61	119
17 歳	56	42	98	53 歳	54	67	121
18 歳	51	51	102	54 歳	57	55	112
19 歳	40	55	95	55 歳	54	66	120
20 歳	49	53	102	56 歳	47	53	100
21 歳	45	41	86	57 歳	56	59	115
22 歳	41	42	83	58 歳	57	61	118
23 歳	46	38	84	59 歳	47	65	112
24 歳	40	25	65	60 歳	52	49	101
25 歳	26	36	62	61 歳	51	66	117
26 歳	35	38	73	62 歳	45	74	119
27 歳	37	27	64	63 歳	40	48	88
28 歳	40	33	73	64 歳	51	65	116
29 歳	39	39	78	65 歳	67	69	136
30 歳	35	33	68	66 歳	58	73	131
31 歳	33	39	72	67 歳	55	78	133
32 歳	20	39	59	68 歳	58	73	131
33 歳	43	38	81	69 歳	65	79	144
34 歳	42	43	85	70 歳	74	97	171
35 歳	54	58	112	71 歳	82	116	198

校 区 別 年 齢 別 人 口 統 計 表

19 開成小学校

令和 3 . 2 . 末現在 38 ページ

年 齢	男	女	人 口			
72 歳	82	94	176			
73 歳	51	96	147			
74 歳	54	70	124			
75 歳	55	48	103			
76 歳	50	74	124			
77 歳	49	54	103			
78 歳	48	62	110			
79 歳	45	64	109			
80 歳	39	53	92			
81 歳	44	51	95			
82 歳	41	47	88			
83 歳	27	47	74			
84 歳	35	39	74			
85 歳	34	40	74			
86 歳	24	32	56			
87 歳	26	30	56			
88 歳	15	32	47			
89 歳	7	39	46			
90 歳	8	22	30			
91 歳	8	20	28			
92 歳	5	15	20			
93 歳	10	13	23			
94 歳	1	14	15			
95 歳	5	12	17			
96 歳	1	6	7			
97 歳	0	5	5			
98 歳	1	1	2			
99 歳	1	4	5			
100 歳	0	1	1			
101 歳	0	1	1			
102 歳	0	2	2			
** 合計 **	4,382	4,993	9,375			

校 区 別 年 齢 別 人 口 統 計 表

20 諸富北小学校

令和 3 . 2 . 末現在 39 ページ

年 齢	男	女	人 口	年 齢	男	女	人 口
0 歳	19	12	31	36 歳	36	35	71
1 歳	21	16	37	37 歳	21	26	47
2 歳	11	17	28	38 歳	25	36	61
3 歳	29	16	45	39 歳	21	32	53
4 歳	18	19	37	40 歳	25	31	56
5 歳	25	22	47	41 歳	29	25	54
6 歳	22	18	40	42 歳	35	30	65
7 歳	19	21	40	43 歳	35	26	61
8 歳	20	17	37	44 歳	40	27	67
9 歳	23	22	45	45 歳	27	33	60
10 歳	21	12	33	46 歳	32	41	73
11 歳	15	16	31	47 歳	26	29	55
12 歳	16	20	36	48 歳	38	35	73
13 歳	22	19	41	49 歳	30	35	65
14 歳	30	21	51	50 歳	43	35	78
15 歳	29	22	51	51 歳	40	41	81
16 歳	25	18	43	52 歳	31	33	64
17 歳	34	25	59	53 歳	46	33	79
18 歳	22	27	49	54 歳	38	48	86
19 歳	25	25	50	55 歳	41	35	76
20 歳	18	19	37	56 歳	28	30	58
21 歳	22	27	49	57 歳	32	37	69
22 歳	22	21	43	58 歳	38	24	62
23 歳	20	26	46	59 歳	25	33	58
24 歳	30	24	54	60 歳	29	43	72
25 歳	16	18	34	61 歳	27	40	67
26 歳	22	21	43	62 歳	40	39	79
27 歳	20	20	40	63 歳	19	40	59
28 歳	29	27	56	64 歳	39	33	72
29 歳	19	26	45	65 歳	49	32	81
30 歳	27	17	44	66 歳	39	46	85
31 歳	24	21	45	67 歳	45	48	93
32 歳	22	15	37	68 歳	36	42	78
33 歳	26	22	48	69 歳	32	37	69
34 歳	25	29	54	70 歳	47	45	92
35 歳	32	27	59	71 歳	55	60	115

校 区 別 年 齢 別 人 口 統 計 表

20 諸富北小学校

令和 3 . 2 . 末現在 40 ページ

年 齢	男	女	人 口			
72 歳	46	37	83			
73 歳	35	41	76			
74 歳	41	61	102			
75 歳	14	30	44			
76 歳	25	38	63			
77 歳	36	32	68			
78 歳	30	49	79			
79 歳	38	53	91			
80 歳	30	48	78			
81 歳	35	31	66			
82 歳	33	36	69			
83 歳	31	28	59			
84 歳	20	38	58			
85 歳	24	30	54			
86 歳	14	42	56			
87 歳	11	19	30			
88 歳	21	20	41			
89 歳	16	30	46			
90 歳	11	23	34			
91 歳	7	22	29			
92 歳	3	21	24			
93 歳	4	10	14			
94 歳	2	8	10			
95 歳	0	7	7			
96 歳	3	9	12			
97 歳	1	1	2			
98 歳	1	2	3			
99 歳	1	1	2			
100 歳	0	5	5			
101 歳	0	0	0			
102 歳	0	1	1			
103 歳	0	0	0			
104 歳	0	1	1			
合計	2,592	2,814	5,406			

校 区 別 年 齢 別 人 口 統 計 表

21 諸富南小学校

令和 3 . 2 . 末現在 41 ページ

年 齢	男	女	人 口	年 齢	男	女	人 口
0 歳	24	9	33	36 歳	18	34	52
1 歳	13	11	24	37 歳	21	16	37
2 歳	21	13	34	38 歳	29	18	47
3 歳	26	18	44	39 歳	23	31	54
4 歳	23	18	41	40 歳	17	17	34
5 歳	21	23	44	41 歳	22	29	51
6 歳	21	18	39	42 歳	20	25	45
7 歳	20	24	44	43 歳	21	21	42
8 歳	20	17	37	44 歳	35	25	60
9 歳	17	18	35	45 歳	31	30	61
10 歳	24	21	45	46 歳	31	43	74
11 歳	22	26	48	47 歳	37	30	67
12 歳	31	25	56	48 歳	30	28	58
13 歳	22	27	49	49 歳	23	30	53
14 歳	27	17	44	50 歳	39	36	75
15 歳	17	20	37	51 歳	27	35	62
16 歳	26	24	50	52 歳	34	48	82
17 歳	26	17	43	53 歳	35	51	86
18 歳	26	24	50	54 歳	31	28	59
19 歳	20	21	41	55 歳	32	26	58
20 歳	24	23	47	56 歳	26	28	54
21 歳	21	24	45	57 歳	35	36	71
22 歳	24	24	48	58 歳	21	28	49
23 歳	20	16	36	59 歳	25	39	64
24 歳	20	21	41	60 歳	36	24	60
25 歳	13	22	35	61 歳	25	31	56
26 歳	26	26	52	62 歳	44	27	71
27 歳	15	19	34	63 歳	23	35	58
28 歳	21	16	37	64 歳	37	28	65
29 歳	16	25	41	65 歳	39	34	73
30 歳	16	13	29	66 歳	30	30	60
31 歳	19	35	54	67 歳	29	37	66
32 歳	20	20	40	68 歳	39	36	75
33 歳	27	20	47	69 歳	40	40	80
34 歳	28	32	60	70 歳	46	36	82
35 歳	23	28	51	71 歳	38	44	82

校 区 別 年 齢 別 人 口 統 計 表

21 諸富南小学校

令和 3 . 2 . 末現在 42 ページ

年 齢	男	女	人 口			
72 歳	34	42	76			
73 歳	35	49	84			
74 歳	23	42	65			
75 歳	21	26	47			
76 歳	19	36	55			
77 歳	28	45	73			
78 歳	35	36	71			
79 歳	31	35	66			
80 歳	29	28	57			
81 歳	25	36	61			
82 歳	19	27	46			
83 歳	27	27	54			
84 歳	15	25	40			
85 歳	17	21	38			
86 歳	11	23	34			
87 歳	7	17	24			
88 歳	12	23	35			
89 歳	9	27	36			
90 歳	6	18	24			
91 歳	6	14	20			
92 歳	4	10	14			
93 歳	3	11	14			
94 歳	2	4	6			
95 歳	2	3	5			
96 歳	0	6	6			
97 歳	0	1	1			
98 歳	1	0	1			
99 歳	0	2	2			
100 歳	0	1	1			
101 歳	0	1	1			
102 歳	1	1	2			
合計	2,291	2,526	4,817			

校 区 別 年 齢 別 人 口 統 計 表

22 春日小学校

令和 3 . 2 . 末現在 43 ページ

年 齢	男	女	人 口	年 齢	男	女	人 口
0 歳	52	39	91	36 歳	52	49	101
1 歳	60	44	104	37 歳	40	47	87
2 歳	43	55	98	38 歳	50	55	105
3 歳	55	43	98	39 歳	51	55	106
4 歳	48	45	93	40 歳	60	77	137
5 歳	35	47	82	41 歳	62	71	133
6 歳	55	48	103	42 歳	50	77	127
7 歳	37	41	78	43 歳	65	55	120
8 歳	55	50	105	44 歳	52	61	113
9 歳	36	29	65	45 歳	59	69	128
10 歳	46	35	81	46 歳	63	66	129
11 歳	58	33	91	47 歳	66	62	128
12 歳	54	43	97	48 歳	69	73	142
13 歳	44	45	89	49 歳	55	62	117
14 歳	42	43	85	50 歳	60	45	105
15 歳	45	43	88	51 歳	47	53	100
16 歳	59	48	107	52 歳	47	57	104
17 歳	35	35	70	53 歳	44	49	93
18 歳	53	51	104	54 歳	47	47	94
19 歳	38	54	92	55 歳	36	45	81
20 歳	48	43	91	56 歳	47	55	102
21 歳	38	51	89	57 歳	37	46	83
22 歳	39	49	88	58 歳	41	49	90
23 歳	36	58	94	59 歳	41	42	83
24 歳	44	55	99	60 歳	45	44	89
25 歳	41	47	88	61 歳	36	52	88
26 歳	48	62	110	62 歳	48	55	103
27 歳	54	49	103	63 歳	48	44	92
28 歳	51	63	114	64 歳	56	69	125
29 歳	46	54	100	65 歳	59	67	126
30 歳	54	49	103	66 歳	46	75	121
31 歳	51	63	114	67 歳	52	57	109
32 歳	39	55	94	68 歳	47	72	119
33 歳	48	59	107	69 歳	65	67	132
34 歳	58	60	118	70 歳	66	72	138
35 歳	61	58	119	71 歳	62	70	132

校 区 別 年 齢 別 人 口 統 計 表

22 春日小学校

令和 3 . 2 . 末現在 44 ページ

年 齢	男	女	人 口	年 齢	男	女	人 口
72 歳	59	65	124	**合計**	4,140	4,668	8,808
73 歳	62	69	131				
74 歳	40	49	89				
75 歳	29	29	58				
76 歳	34	44	78				
77 歳	37	44	81				
78 歳	40	47	87				
79 歳	42	52	94				
80 歳	27	43	70				
81 歳	33	33	66				
82 歳	26	35	61				
83 歳	33	35	68				
84 歳	17	20	37				
85 歳	17	36	53				
86 歳	15	29	44				
87 歳	14	24	38				
88 歳	7	29	36				
89 歳	6	22	28				
90 歳	7	19	26				
91 歳	4	15	19				
92 歳	6	22	28				
93 歳	2	15	17				
94 歳	2	7	9				
95 歳	1	7	8				
96 歳	1	2	3				
97 歳	1	6	7				
98 歳	1	2	3				
99 歳	0	3	3				
100 歳	0	2	2				
101 歳	0	1	1				
102 歳	0	2	2				
103 歳	0	1	1				
104 歳	0	0	0				
105 歳	0	1	1				
106 歳	0	1	1				

校 区 別 年 齢 別 人 口 統 計 表

23 川上小学校

令和 3 . 2 . 末現在 45 ページ

年 齢	男	女	人 口	年 齢	男	女	人 口
0 歳	10	13	23	36 歳	36	34	70
1 歳	17	20	37	37 歳	28	29	57
2 歳	26	25	51	38 歳	34	38	72
3 歳	24	16	40	39 歳	31	23	54
4 歳	26	23	49	40 歳	26	24	50
5 歳	25	28	53	41 歳	34	36	70
6 歳	29	30	59	42 歳	24	21	45
7 歳	29	23	52	43 歳	32	30	62
8 歳	20	26	46	44 歳	30	45	75
9 歳	30	20	50	45 歳	47	40	87
10 歳	30	24	54	46 歳	41	29	70
11 歳	14	27	41	47 歳	33	42	75
12 歳	32	28	60	48 歳	31	34	65
13 歳	29	27	56	49 歳	39	35	74
14 歳	26	20	46	50 歳	36	33	69
15 歳	35	31	66	51 歳	28	31	59
16 歳	22	33	55	52 歳	29	40	69
17 歳	29	27	56	53 歳	34	42	76
18 歳	30	26	56	54 歳	23	28	51
19 歳	20	23	43	55 歳	30	34	64
20 歳	29	32	61	56 歳	30	43	73
21 歳	22	30	52	57 歳	43	36	79
22 歳	25	25	50	58 歳	38	34	72
23 歳	19	24	43	59 歳	40	44	84
24 歳	18	25	43	60 歳	40	46	86
25 歳	19	21	40	61 歳	41	39	80
26 歳	32	14	46	62 歳	50	53	103
27 歳	23	22	45	63 歳	49	38	87
28 歳	25	23	48	64 歳	43	46	89
29 歳	27	19	46	65 歳	34	51	85
30 歳	35	30	65	66 歳	35	38	73
31 歳	29	20	49	67 歳	51	45	96
32 歳	36	22	58	68 歳	43	34	77
33 歳	25	20	45	69 歳	45	46	91
34 歳	32	35	67	70 歳	43	43	86
35 歳	36	35	71	71 歳	45	45	90

校 区 別 年 齢 別 人 口 統 計 表

23 川上小学校

令和 3 . 2 . 末現在 46 ページ

年 齢	男	女	人 口
72 歳	44	49	93
73 歳	47	48	95
74 歳	35	42	77
75 歳	17	36	53
76 歳	33	30	63
77 歳	28	34	62
78 歳	22	33	55
79 歳	28	49	77
80 歳	36	37	73
81 歳	25	37	62
82 歳	16	34	50
83 歳	19	29	48
84 歳	20	30	50
85 歳	21	25	46
86 歳	22	45	67
87 歳	15	29	44
88 歳	12	33	45
89 歳	10	26	36
90 歳	10	19	29
91 歳	13	16	29
92 歳	6	24	30
93 歳	6	12	18
94 歳	4	14	18
95 歳	0	9	9
96 歳	2	8	10
97 歳	2	6	8
98 歳	1	9	10
99 歳	0	1	1
100 歳	0	2	2
101 歳	0	0	0
102 歳	0	2	2
103 歳	0	0	0
104 歳	0	0	0
105 歳	0	0	0
106 歳	0	0	0
107 歳	0	0	0

年 齢	男	女	人 口
108 歳	0	0	0
109 歳	0	1	1
合計	2,745	3,005	5,750

校 区 別 年 齢 別 人 口 統 計 表

24 松梅小学校

令和 3 . 2 . 末現在 47 ページ

年 齢	男	女	人 口
0 歳	0	1	1
1 歳	2	3	5
2 歳	2	3	5
3 歳	2	3	5
4 歳	1	4	5
5 歳	3	2	5
6 歳	0	7	7
7 歳	2	5	7
8 歳	3	3	6
9 歳	7	1	8
10 歳	7	3	10
11 歳	3	8	11
12 歳	7	4	11
13 歳	3	5	8
14 歳	6	4	10
15 歳	3	5	8
16 歳	3	3	6
17 歳	3	3	6
18 歳	3	2	5
19 歳	2	4	6
20 歳	2	3	5
21 歳	4	1	5
22 歳	3	1	4
23 歳	3	1	4
24 歳	1	7	8
25 歳	1	1	2
26 歳	2	2	4
27 歳	0	4	4
28 歳	5	2	7
29 歳	1	3	4
30 歳	3	0	3
31 歳	3	1	4
32 歳	2	3	5
33 歳	2	0	2
34 歳	4	4	8
35 歳	3	2	5

年 齢	男	女	人 口
36 歳	0	1	1
37 歳	6	5	11
38 歳	6	4	10
39 歳	7	7	14
40 歳	1	7	8
41 歳	7	5	12
42 歳	4	5	9
43 歳	8	8	16
44 歳	2	5	7
45 歳	8	5	13
46 歳	2	3	5
47 歳	5	5	10
48 歳	10	7	17
49 歳	6	4	10
50 歳	3	3	6
51 歳	4	2	6
52 歳	7	6	13
53 歳	3	5	8
54 歳	1	8	9
55 歳	5	6	11
56 歳	1	4	5
57 歳	8	8	16
58 歳	7	7	14
59 歳	5	3	8
60 歳	9	4	13
61 歳	6	6	12
62 歳	15	11	26
63 歳	13	8	21
64 歳	7	9	16
65 歳	5	9	14
66 歳	11	8	19
67 歳	5	7	12
68 歳	10	5	15
69 歳	9	6	15
70 歳	13	11	24
71 歳	13	13	26

校 区 別 年 齢 別 人 口 統 計 表

24 松梅小学校

令和 3 . 2 . 末現在 48 ページ

年 齢	男	女	人 口			
72 歳	14	20	34			
73 歳	9	10	19			
74 歳	6	7	13			
75 歳	4	4	8			
76 歳	4	10	14			
77 歳	7	5	12			
78 歳	4	11	15			
79 歳	5	4	9			
80 歳	8	8	16			
81 歳	5	3	8			
82 歳	5	5	10			
83 歳	5	6	11			
84 歳	5	3	8			
85 歳	3	4	7			
86 歳	3	6	9			
87 歳	2	4	6			
88 歳	2	6	8			
89 歳	3	4	7			
90 歳	3	6	9			
91 歳	1	7	8			
92 歳	0	0	0			
93 歳	2	0	2			
94 歳	1	3	4			
95 歳	3	4	7			
96 歳	1	5	6			
97 歳	0	0	0			
98 歳	1	2	3			
99 歳	0	0	0			
100 歳	0	1	1			
合計	439	476	915			

校 区 別 年 齢 別 人 口 統 計 表

25 春日北小学校

令和 3 . 2 . 末現在 49 ページ

年 齢	男	女	人 口	年 齢	男	女	人 口
0 歳	33	37	70	36 歳	48	48	96
1 歳	43	51	94	37 歳	61	53	114
2 歳	40	39	79	38 歳	52	62	114
3 歳	47	38	85	39 歳	70	57	127
4 歳	56	35	91	40 歳	68	63	131
5 歳	43	56	99	41 歳	54	58	112
6 歳	54	52	106	42 歳	51	64	115
7 歳	36	42	78	43 歳	47	54	101
8 歳	57	58	115	44 歳	72	51	123
9 歳	52	44	96	45 歳	72	49	121
10 歳	44	49	93	46 歳	44	63	107
11 歳	46	44	90	47 歳	63	57	120
12 歳	48	53	101	48 歳	57	50	107
13 歳	49	32	81	49 歳	48	47	95
14 歳	48	51	99	50 歳	52	42	94
15 歳	44	33	77	51 歳	44	49	93
16 歳	32	38	70	52 歳	41	36	77
17 歳	35	38	73	53 歳	41	41	82
18 歳	44	28	72	54 歳	38	35	73
19 歳	27	37	64	55 歳	40	44	84
20 歳	36	33	69	56 歳	38	47	85
21 歳	29	28	57	57 歳	30	48	78
22 歳	36	38	74	58 歳	39	49	88
23 歳	36	27	63	59 歳	51	50	101
24 歳	32	35	67	60 歳	46	52	98
25 歳	30	25	55	61 歳	31	38	69
26 歳	42	35	77	62 歳	52	61	113
27 歳	34	31	65	63 歳	39	46	85
28 歳	35	38	73	64 歳	42	72	114
29 歳	33	43	76	65 歳	56	62	118
30 歳	44	38	82	66 歳	52	47	99
31 歳	41	45	86	67 歳	52	56	108
32 歳	55	44	99	68 歳	48	53	101
33 歳	45	55	100	69 歳	60	69	129
34 歳	51	50	101	70 歳	43	59	102
35 歳	57	51	108	71 歳	53	53	106

校 区 別 年 齢 別 人 口 統 計 表

25 春日北小学校

令和 3 . 2 . 末現在 50 ページ

年 齢	男	女	人 口			
72 歳	57	68	125			
73 歳	41	43	84			
74 歳	36	44	80			
75 歳	22	36	58			
76 歳	37	56	93			
77 歳	22	45	67			
78 歳	35	33	68			
79 歳	24	39	63			
80 歳	33	34	67			
81 歳	19	32	51			
82 歳	21	34	55			
83 歳	8	39	47			
84 歳	13	24	37			
85 歳	19	21	40			
86 歳	14	25	39			
87 歳	7	21	28			
88 歳	8	33	41			
89 歳	6	17	23			
90 歳	5	21	26			
91 歳	3	22	25			
92 歳	5	21	26			
93 歳	1	14	15			
94 歳	1	7	8			
95 歳	3	6	9			
96 歳	3	9	12			
97 歳	0	6	6			
98 歳	1	6	7			
99 歳	1	3	4			
100 歳	1	1	2			
101 歳	0	1	1			
102 歳	0	2	2			
103 歳	0	1	1			
104 歳	0	1	1			
合計	3,755	4,121	7,876			

校 区 別 年 齢 別 人 口 統 計 表

27 富士小学校

令和 3 . 2 . 末現在 51 ページ

年 齢	男	女	人 口	年 齢	男	女	人 口
0 歳	5	6	11	36 歳	8	5	13
1 歳	4	3	7	37 歳	12	9	21
2 歳	4	3	7	38 歳	12	8	20
3 歳	8	9	17	39 歳	6	10	16
4 歳	6	5	11	40 歳	14	11	25
5 歳	6	4	10	41 歳	11	15	26
6 歳	6	7	13	42 歳	8	12	20
7 歳	9	4	13	43 歳	12	8	20
8 歳	8	7	15	44 歳	13	11	24
9 歳	7	5	12	45 歳	13	10	23
10 歳	10	6	16	46 歳	14	16	30
11 歳	4	9	13	47 歳	10	6	16
12 歳	7	6	13	48 歳	18	10	28
13 歳	5	14	19	49 歳	11	12	23
14 歳	7	8	15	50 歳	11	10	21
15 歳	9	11	20	51 歳	10	9	19
16 歳	8	6	14	52 歳	12	15	27
17 歳	11	7	18	53 歳	8	14	22
18 歳	6	11	17	54 歳	13	9	22
19 歳	9	6	15	55 歳	8	15	23
20 歳	7	13	20	56 歳	11	14	25
21 歳	7	12	19	57 歳	12	12	24
22 歳	13	5	18	58 歳	20	18	38
23 歳	6	4	10	59 歳	20	16	36
24 歳	6	6	12	60 歳	14	21	35
25 歳	18	4	22	61 歳	23	18	41
26 歳	7	7	14	62 歳	22	28	50
27 歳	5	8	13	63 歳	23	18	41
28 歳	5	6	11	64 歳	19	23	42
29 歳	9	8	17	65 歳	15	20	35
30 歳	8	6	14	66 歳	27	24	51
31 歳	7	10	17	67 歳	16	21	37
32 歳	11	2	13	68 歳	26	29	55
33 歳	7	15	22	69 歳	22	28	50
34 歳	16	10	26	70 歳	36	17	53
35 歳	13	13	26	71 歳	29	28	57

校 区 別 年 齢 別 人 口 統 計 表

27 富士小学校

令和 3 . 2 . 末現在 52 ページ

年 齢	男	女	人 口			
72 歳	24	24	48			
73 歳	29	20	49			
74 歳	21	20	41			
75 歳	8	11	19			
76 歳	12	15	27			
77 歳	15	16	31			
78 歳	7	12	19			
79 歳	12	25	37			
80 歳	9	22	31			
81 歳	10	21	31			
82 歳	8	16	24			
83 歳	10	15	25			
84 歳	20	13	33			
85 歳	14	17	31			
86 歳	8	21	29			
87 歳	6	16	22			
88 歳	3	26	29			
89 歳	7	12	19			
90 歳	6	12	18			
91 歳	4	12	16			
92 歳	6	12	18			
93 歳	3	7	10			
94 歳	2	12	14			
95 歳	0	6	6			
96 歳	0	4	4			
97 歳	0	3	3			
98 歳	0	4	4			
99 歳	0	2	2			
100 歳	0	1	1			
101 歳	0	2	2			
102 歳	0	0	0			
103 歳	0	1	1			
合計	1,087	1,216	2,303			

校 区 別 年 齢 別 人 口 統 計 表

28 北山小学校

令和 3 . 2 . 末現在 53 ページ

年 齢	男	女	人 口	年 齢	男	女	人 口
0 歳	1	1	2	36 歳	6	3	9
1 歳	2	4	6	37 歳	4	6	10
2 歳	2	3	5	38 歳	9	3	12
3 歳	1	2	3	39 歳	2	3	5
4 歳	6	4	10	40 歳	9	2	11
5 歳	6	3	9	41 歳	8	5	13
6 歳	3	2	5	42 歳	4	4	8
7 歳	7	6	13	43 歳	4	4	8
8 歳	1	1	2	44 歳	5	2	7
9 歳	7	4	11	45 歳	2	2	4
10 歳	4	0	4	46 歳	3	3	6
11 歳	0	2	2	47 歳	4	0	4
12 歳	2	2	4	48 歳	4	3	7
13 歳	2	1	3	49 歳	1	6	7
14 歳	4	1	5	50 歳	3	3	6
15 歳	3	4	7	51 歳	5	4	9
16 歳	2	4	6	52 歳	0	3	3
17 歳	2	4	6	53 歳	5	2	7
18 歳	6	0	6	54 歳	2	4	6
19 歳	3	3	6	55 歳	3	2	5
20 歳	3	1	4	56 歳	1	2	3
21 歳	3	2	5	57 歳	7	5	12
22 歳	1	3	4	58 歳	5	4	9
23 歳	3	0	3	59 歳	3	4	7
24 歳	4	3	7	60 歳	7	10	17
25 歳	2	0	2	61 歳	8	11	19
26 歳	4	1	5	62 歳	4	2	6
27 歳	4	0	4	63 歳	10	13	23
28 歳	2	3	5	64 歳	9	9	18
29 歳	3	1	4	65 歳	9	6	15
30 歳	5	4	9	66 歳	8	10	18
31 歳	3	3	6	67 歳	10	3	13
32 歳	1	1	2	68 歳	9	7	16
33 歳	1	1	2	69 歳	5	10	15
34 歳	3	3	6	70 歳	11	10	21
35 歳	3	3	6	71 歳	6	10	16

校 区 別 年 齢 別 人 口 統 計 表

28 北山小学校

令和 3 . 2 . 末現在 54 ページ

年 齢	男	女	人 口	
72 歳	9	5	14	
73 歳	11	7	18	
74 歳	4	4	8	
75 歳	6	5	11	
76 歳	6	6	12	
77 歳	5	8	13	
78 歳	3	5	8	
79 歳	7	5	12	
80 歳	2	7	9	
81 歳	4	6	10	
82 歳	3	7	10	
83 歳	8	8	16	
84 歳	4	7	11	
85 歳	3	9	12	
86 歳	7	7	14	
87 歳	6	8	14	
88 歳	3	6	9	
89 歳	6	5	11	
90 歳	1	5	6	
91 歳	3	4	7	
92 歳	2	10	12	
93 歳	1	5	6	
94 歳	2	4	6	
95 歳	1	5	6	
96 歳	0	3	3	
97 歳	2	2	4	
98 歳	0	0	0	
99 歳	0	0	0	
100 歳	0	1	1	
合計	413	414	827	

校 区 別 年 齢 別 人 口 統 計 表

29 北山東部小学校

令和 3 . 2 . 末現在 55 ページ

年 齢	男	女	人 口	年 齢	男	女	人 口
0 歳	1	0	1	36 歳	3	2	5
1 歳	1	3	4	37 歳	5	3	8
2 歳	0	3	3	38 歳	3	2	5
3 歳	1	1	2	39 歳	1	2	3
4 歳	1	0	1	40 歳	1	0	1
5 歳	1	1	2	41 歳	2	1	3
6 歳	0	2	2	42 歳	2	0	2
7 歳	2	2	4	43 歳	2	1	3
8 歳	2	2	4	44 歳	2	1	3
9 歳	3	0	3	45 歳	2	2	4
10 歳	2	3	5	46 歳	0	1	1
11 歳	3	1	4	47 歳	1	4	5
12 歳	1	2	3	48 歳	0	3	3
13 歳	1	2	3	49 歳	1	1	2
14 歳	0	1	1	50 歳	4	2	6
15 歳	1	2	3	51 歳	1	2	3
16 歳	2	1	3	52 歳	2	3	5
17 歳	2	2	4	53 歳	2	2	4
18 歳	0	2	2	54 歳	0	1	1
19 歳	2	1	3	55 歳	3	0	3
20 歳	0	1	1	56 歳	0	4	4
21 歳	0	0	0	57 歳	1	2	3
22 歳	0	2	2	58 歳	2	5	7
23 歳	0	1	1	59 歳	3	1	4
24 歳	0	0	0	60 歳	3	1	4
25 歳	1	1	2	61 歳	6	1	7
26 歳	1	1	2	62 歳	0	2	2
27 歳	2	1	3	63 歳	3	4	7
28 歳	0	2	2	64 歳	4	2	6
29 歳	1	0	1	65 歳	4	4	8
30 歳	0	1	1	66 歳	4	3	7
31 歳	2	0	2	67 歳	2	3	5
32 歳	1	0	1	68 歳	6	3	9
33 歳	0	3	3	69 歳	5	4	9
34 歳	2	1	3	70 歳	4	3	7
35 歳	4	4	8	71 歳	5	4	9

校 区 別 年 齢 別 人 口 統 計 表

29 北山東部小学校

令和 3 . 2 . 末現在 56 ページ

年 齢	男	女	人 口			
72 歳	3	3	6			
73 歳	7	3	10			
74 歳	2	5	7			
75 歳	1	1	2			
76 歳	4	3	7			
77 歳	2	2	4			
78 歳	0	2	2			
79 歳	2	4	6			
80 歳	2	1	3			
81 歳	2	2	4			
82 歳	0	7	7			
83 歳	3	3	6			
84 歳	2	1	3			
85 歳	1	2	3			
86 歳	1	4	5			
87 歳	0	1	1			
88 歳	1	3	4			
89 歳	2	1	3			
90 歳	1	2	3			
91 歳	1	1	2			
92 歳	0	2	2			
93 歳	2	3	5			
94 歳	0	1	1			
95 歳	1	1	2			
96 歳	0	0	0			
97 歳	0	0	0			
98 歳	0	0	0			
99 歳	0	2	2			
100 歳	0	0	0			
101 歳	0	0	0			
102 歳	0	1	1			
合計	169	189	358			

校 区 別 年 齢 別 人 口 統 計 表

30

三瀬小学校

令和 3 . 2 . 末現在

57 ページ

年 齢	男	女	人 口
0 歳	5	2	7
1 歳	3	3	6
2 歳	3	2	5
3 歳	1	3	4
4 歳	3	3	6
5 歳	2	2	4
6 歳	7	6	13
7 歳	5	4	9
8 歳	2	7	9
9 歳	8	6	14
10 歳	7	6	13
11 歳	6	5	11
12 歳	5	5	10
13 歳	3	4	7
14 歳	7	10	17
15 歳	8	8	16
16 歳	6	3	9
17 歳	7	4	11
18 歳	5	7	12
19 歳	7	4	11
20 歳	4	7	11
21 歳	4	4	8
22 歳	6	3	9
23 歳	5	4	9
24 歳	9	3	12
25 歳	5	2	7
26 歳	4	3	7
27 歳	4	2	6
28 歳	3	3	6
29 歳	6	1	7
30 歳	5	4	9
31 歳	2	1	3
32 歳	2	4	6
33 歳	2	6	8
34 歳	2	7	9
35 歳	4	6	10

年 齢	男	女	人 口
36 歳	4	8	12
37 歳	6	8	14
38 歳	9	7	16
39 歳	6	3	9
40 歳	9	5	14
41 歳	5	2	7
42 歳	6	9	15
43 歳	7	4	11
44 歳	4	5	9
45 歳	4	2	6
46 歳	8	6	14
47 歳	7	6	13
48 歳	7	7	14
49 歳	5	15	20
50 歳	15	8	23
51 歳	7	6	13
52 歳	3	7	10
53 歳	10	4	14
54 歳	3	6	9
55 歳	5	5	10
56 歳	9	5	14
57 歳	8	3	11
58 歳	9	7	16
59 歳	15	13	28
60 歳	4	7	11
61 歳	8	1	9
62 歳	10	4	14
63 歳	7	6	13
64 歳	8	9	17
65 歳	10	15	25
66 歳	7	10	17
67 歳	14	12	26
68 歳	11	12	23
69 歳	17	8	25
70 歳	6	21	27
71 歳	16	13	29

校 区 別 年 齢 別 人 口 統 計 表

30 三瀬小学校

令和 3 . 2 . 末現在 58 ページ

年 齢	男	女	人 口	年 齢	男	女	人 口
72 歳	18	15	33	**合計**	599	629	1,228
73 歳	14	7	21				
74 歳	8	7	15				
75 歳	2	9	11				
76 歳	4	9	13				
77 歳	5	4	9				
78 歳	6	8	14				
79 歳	8	8	16				
80 歳	2	14	16				
81 歳	8	9	17				
82 歳	4	5	9				
83 歳	8	13	21				
84 歳	6	9	15				
85 歳	5	5	10				
86 歳	11	16	27				
87 歳	10	7	17				
88 歳	4	8	12				
89 歳	6	6	12				
90 歳	5	8	13				
91 歳	2	6	8				
92 歳	4	7	11				
93 歳	1	5	6				
94 歳	0	5	5				
95 歳	0	5	5				
96 歳	0	4	4				
97 歳	1	0	1				
98 歳	1	2	3				
99 歳	0	1	1				
100 歳	0	2	2				
101 歳	0	1	1				
102 歳	0	0	0				
103 歳	0	0	0				
104 歳	0	0	0				
105 歳	0	0	0				
106 歳	0	0	0				
107 歳	0	1	1				

校 区 別 年 齢 別 人 口 統 計 表

31 | 中川副小学校

令和 3 . 2 . 末現在 59 ページ

年 齢	男	女	人 口	年 齢	男	女	人 口
0 歳	11	4	15	36 歳	16	19	35
1 歳	10	5	15	37 歳	16	12	28
2 歳	12	12	24	38 歳	13	10	23
3 歳	8	7	15	39 歳	20	11	31
4 歳	8	11	19	40 歳	15	12	27
5 歳	5	8	13	41 歳	13	15	28
6 歳	8	11	19	42 歳	18	10	28
7 歳	16	8	24	43 歳	11	14	25
8 歳	11	10	21	44 歳	20	17	37
9 歳	10	7	17	45 歳	7	12	19
10 歳	5	13	18	46 歳	23	10	33
11 歳	4	9	13	47 歳	15	23	38
12 歳	11	6	17	48 歳	16	11	27
13 歳	13	12	25	49 歳	20	17	37
14 歳	9	6	15	50 歳	12	13	25
15 歳	12	6	18	51 歳	11	23	34
16 歳	13	10	23	52 歳	17	21	38
17 歳	10	12	22	53 歳	21	27	48
18 歳	9	14	23	54 歳	21	19	40
19 歳	10	10	20	55 歳	25	21	46
20 歳	11	16	27	56 歳	26	34	60
21 歳	16	8	24	57 歳	25	18	43
22 歳	17	17	34	58 歳	22	11	33
23 歳	11	15	26	59 歳	19	19	38
24 歳	9	16	25	60 歳	16	21	37
25 歳	21	9	30	61 歳	24	22	46
26 歳	8	11	19	62 歳	34	15	49
27 歳	13	10	23	63 歳	21	15	36
28 歳	16	10	26	64 歳	17	17	34
29 歳	17	11	28	65 歳	20	22	42
30 歳	10	11	21	66 歳	19	26	45
31 歳	12	11	23	67 歳	31	28	59
32 歳	10	12	22	68 歳	21	27	48
33 歳	15	10	25	69 歳	26	26	52
34 歳	20	19	39	70 歳	32	28	60
35 歳	17	12	29	71 歳	27	26	53

校 区 別 年 齢 別 人 口 統 計 表

31 中川副小学校

令和 3 . 2 . 末現在 60 ページ

年 齢	男	女	人 口			
72 歳	36	28	64			
73 歳	29	28	57			
74 歳	13	17	30			
75 歳	17	13	30			
76 歳	10	31	41			
77 歳	17	19	36			
78 歳	19	17	36			
79 歳	24	27	51			
80 歳	19	27	46			
81 歳	12	24	36			
82 歳	10	19	29			
83 歳	14	27	41			
84 歳	14	17	31			
85 歳	15	23	38			
86 歳	6	30	36			
87 歳	11	17	28			
88 歳	11	25	36			
89 歳	6	13	19			
90 歳	5	17	22			
91 歳	5	10	15			
92 歳	4	9	13			
93 歳	1	7	8			
94 歳	3	5	8			
95 歳	2	4	6			
96 歳	2	4	6			
97 歳	1	5	6			
98 歳	0	2	2			
99 歳	0	1	1			
100 歳	1	1	2			
101 歳	0	1	1			
102 歳	0	2	2			
合計	1,435	1,521	2,956			

校 区 別 年 齢 別 人 口 統 計 表

32 大詫間小学校

令和 3 . 2 . 末現在 61 ページ

年 齢	男	女	人 口	年 齢	男	女	人 口
0 歳	4	4	8	36 歳	12	5	17
1 歳	6	5	11	37 歳	7	5	12
2 歳	6	4	10	38 歳	9	5	14
3 歳	5	10	15	39 歳	5	3	8
4 歳	7	2	9	40 歳	4	6	10
5 歳	9	8	17	41 歳	6	6	12
6 歳	4	3	7	42 歳	7	4	11
7 歳	11	7	18	43 歳	4	6	10
8 歳	6	1	7	44 歳	12	8	20
9 歳	2	4	6	45 歳	8	6	14
10 歳	5	5	10	46 歳	7	8	15
11 歳	6	3	9	47 歳	8	10	18
12 歳	3	3	6	48 歳	10	4	14
13 歳	1	5	6	49 歳	8	13	21
14 歳	6	3	9	50 歳	9	8	17
15 歳	6	3	9	51 歳	8	12	20
16 歳	4	4	8	52 歳	20	9	29
17 歳	4	4	8	53 歳	16	10	26
18 歳	4	9	13	54 歳	11	14	25
19 歳	4	4	8	55 歳	8	8	16
20 歳	2	3	5	56 歳	11	8	19
21 歳	5	4	9	57 歳	10	11	21
22 歳	10	11	21	58 歳	10	9	19
23 歳	5	7	12	59 歳	11	17	28
24 歳	8	4	12	60 歳	18	9	27
25 歳	9	4	13	61 歳	9	9	18
26 歳	7	8	15	62 歳	14	14	28
27 歳	6	4	10	63 歳	13	13	26
28 歳	7	4	11	64 歳	14	12	26
29 歳	5	3	8	65 歳	15	11	26
30 歳	0	5	5	66 歳	12	9	21
31 歳	4	5	9	67 歳	19	20	39
32 歳	5	8	13	68 歳	15	10	25
33 歳	5	7	12	69 歳	9	11	20
34 歳	9	8	17	70 歳	16	8	24
35 歳	8	9	17	71 歳	16	12	28

校 区 別 年 齢 別 人 口 統 計 表

32 大詫間小学校

令和 3 . 2 . 末現在 62 ページ

年 齢	男	女	人 口	年 齢	男	女	人 口
72 歳	24	13	37	**合計**	747	770	1,517
73 歳	12	13	25				
74 歳	12	12	24				
75 歳	1	11	12				
76 歳	3	11	14				
77 歳	8	8	16				
78 歳	8	14	22				
79 歳	11	13	24				
80 歳	8	20	28				
81 歳	3	10	13				
82 歳	12	13	25				
83 歳	11	12	23				
84 歳	4	14	18				
85 歳	7	11	18				
86 歳	5	12	17				
87 歳	7	7	14				
88 歳	6	5	11				
89 歳	4	12	16				
90 歳	3	3	6				
91 歳	4	5	9				
92 歳	0	11	11				
93 歳	3	6	9				
94 歳	1	4	5				
95 歳	0	6	6				
96 歳	0	3	3				
97 歳	0	0	0				
98 歳	1	0	1				
99 歳	0	0	0				
100 歳	0	0	0				
101 歳	0	0	0				
102 歳	0	1	1				
103 歳	0	0	0				
104 歳	0	1	1				
105 歳	0	0	0				
106 歳	0	0	0				
107 歳	0	1	1				

校 区 別 年 齢 別 人 口 統 計 表

33 南川副小学校

令和 3 . 2 . 末現在 63 ページ

年 齢	男	女	人 口	年 齢	男	女	人 口
0 歳	15	18	33	36 歳	19	35	54
1 歳	21	24	45	37 歳	37	31	68
2 歳	24	15	39	38 歳	33	33	66
3 歳	19	18	37	39 歳	32	20	52
4 歳	19	22	41	40 歳	25	30	55
5 歳	22	21	43	41 歳	32	16	48
6 歳	17	15	32	42 歳	25	25	50
7 歳	23	21	44	43 歳	30	26	56
8 歳	17	17	34	44 歳	38	32	70
9 歳	19	22	41	45 歳	31	34	65
10 歳	22	27	49	46 歳	39	34	73
11 歳	29	20	49	47 歳	30	20	50
12 歳	20	21	41	48 歳	33	40	73
13 歳	17	22	39	49 歳	44	34	78
14 歳	31	17	48	50 歳	39	45	84
15 歳	14	28	42	51 歳	30	41	71
16 歳	23	25	48	52 歳	29	39	68
17 歳	15	30	45	53 歳	53	43	96
18 歳	23	30	53	54 歳	40	36	76
19 歳	31	27	58	55 歳	50	31	81
20 歳	21	32	53	56 歳	35	31	66
21 歳	31	22	53	57 歳	28	36	64
22 歳	28	28	56	58 歳	32	43	75
23 歳	23	30	53	59 歳	38	40	78
24 歳	26	24	50	60 歳	29	36	65
25 歳	27	26	53	61 歳	34	39	73
26 歳	27	20	47	62 歳	47	46	93
27 歳	15	29	44	63 歳	49	42	91
28 歳	37	22	59	64 歳	35	55	90
29 歳	31	28	59	65 歳	48	42	90
30 歳	22	26	48	66 歳	54	31	85
31 歳	29	22	51	67 歳	50	51	101
32 歳	24	19	43	68 歳	27	56	83
33 歳	23	27	50	69 歳	49	49	98
34 歳	29	20	49	70 歳	51	49	100
35 歳	34	32	66	71 歳	48	54	102

校 区 別 年 齢 別 人 口 統 計 表

33 南川副小学校

令和 3 . 2 . 末現在 64 ページ

年 齢		男	女	人 口			
72	歳	40	51	91			
73	歳	52	47	99			
74	歳	30	41	71			
75	歳	13	27	40			
76	歳	33	38	71			
77	歳	36	50	86			
78	歳	26	49	75			
79	歳	35	54	89			
80	歳	34	51	85			
81	歳	25	39	64			
82	歳	26	42	68			
83	歳	23	47	70			
84	歳	23	27	50			
85	歳	22	27	49			
86	歳	12	23	35			
87	歳	16	25	41			
88	歳	13	27	40			
89	歳	6	23	29			
90	歳	9	19	28			
91	歳	4	27	31			
92	歳	5	11	16			
93	歳	4	14	18			
94	歳	3	17	20			
95	歳	2	8	10			
96	歳	2	9	11			
97	歳	0	6	6			
98	歳	1	6	7			
99	歳	1	4	5			
100	歳	0	5	5			
101	歳	0	2	2			
102	歳	0	1	1			
103	歳	0	1	1			
104	歳	0	1	1			
合計		2,687	3,011	5,698			

校 区 別 年 齢 別 人 口 統 計 表

34 西川副小学校

令和 3 . 2 . 末現在 65 ページ

年 齢	男	女	人 口	年 齢	男	女	人 口
0 歳	13	22	35	36 歳	35	30	65
1 歳	21	17	38	37 歳	27	21	48
2 歳	17	21	38	38 歳	33	37	70
3 歳	22	25	47	39 歳	45	34	79
4 歳	19	17	36	40 歳	30	46	76
5 歳	23	19	42	41 歳	31	23	54
6 歳	25	22	47	42 歳	28	33	61
7 歳	28	23	51	43 歳	42	33	75
8 歳	27	32	59	44 歳	27	45	72
9 歳	26	22	48	45 歳	28	23	51
10 歳	25	29	54	46 歳	53	36	89
11 歳	26	31	57	47 歳	40	40	80
12 歳	26	28	54	48 歳	37	41	78
13 歳	24	24	48	49 歳	29	31	60
14 歳	22	18	40	50 歳	37	25	62
15 歳	23	26	49	51 歳	34	40	74
16 歳	17	27	44	52 歳	32	29	61
17 歳	23	21	44	53 歳	35	42	77
18 歳	29	25	54	54 歳	27	33	60
19 歳	13	30	43	55 歳	31	42	73
20 歳	23	29	52	56 歳	37	20	57
21 歳	23	26	49	57 歳	32	35	67
22 歳	18	23	41	58 歳	35	40	75
23 歳	22	13	35	59 歳	34	32	66
24 歳	23	21	44	60 歳	35	52	87
25 歳	20	19	39	61 歳	22	34	56
26 歳	22	23	45	62 歳	44	41	85
27 歳	28	17	45	63 歳	31	42	73
28 歳	19	25	44	64 歳	41	35	76
29 歳	26	24	50	65 歳	43	49	92
30 歳	20	17	37	66 歳	34	30	64
31 歳	22	21	43	67 歳	51	53	104
32 歳	21	23	44	68 歳	42	52	94
33 歳	28	30	58	69 歳	39	45	84
34 歳	29	19	48	70 歳	50	48	98
35 歳	36	24	60	71 歳	58	44	102

校 区 別 年 齢 別 人 口 統 計 表

34 西川副小学校

令和 3 . 2 . 末現在 66 ページ

年 齢	男	女	人 口	年 齢	男	女	人 口
72 歳	45	48	93	**合計**	2,595	2,837	5,432
73 歳	40	47	87				
74 歳	32	44	76				
75 歳	20	27	47				
76 歳	33	31	64				
77 歳	21	33	54				
78 歳	28	43	71				
79 歳	28	32	60				
80 歳	25	40	65				
81 歳	25	31	56				
82 歳	15	21	36				
83 歳	28	34	62				
84 歳	17	25	42				
85 歳	20	31	51				
86 歳	12	24	36				
87 歳	16	19	35				
88 歳	9	23	32				
89 歳	15	17	32				
90 歳	3	21	24				
91 歳	13	18	31				
92 歳	4	11	15				
93 歳	5	13	18				
94 歳	1	7	8				
95 歳	0	7	7				
96 歳	0	4	4				
97 歳	1	3	4				
98 歳	0	3	3				
99 歳	0	5	5				
100 歳	0	2	2				
101 歳	0	1	1				
102 歳	0	2	2				
103 歳	1	0	1				
104 歳	0	0	0				
105 歳	0	0	0				
106 歳	0	1	1				

校 区 別 年 齢 別 人 口 統 計 表

35

東与賀小学校

令和 3 . 2 . 末現在 67 ページ

年 齢	男	女	人 口	年 齢	男	女	人 口
0 歳	27	20	47	36 歳	56	47	103
1 歳	29	27	56	37 歳	55	47	102
2 歳	25	38	63	38 歳	43	48	91
3 歳	16	36	52	39 歳	47	44	91
4 歳	43	40	83	40 歳	39	42	81
5 歳	32	32	64	41 歳	61	38	99
6 歳	40	37	77	42 歳	59	49	108
7 歳	42	44	86	43 歳	54	54	108
8 歳	27	34	61	44 歳	58	48	106
9 歳	50	34	84	45 歳	60	63	123
10 歳	37	41	78	46 歳	65	79	144
11 歳	38	49	87	47 歳	46	67	113
12 歳	46	35	81	48 歳	54	58	112
13 歳	36	51	87	49 歳	66	52	118
14 歳	49	43	92	50 歳	52	66	118
15 歳	50	48	98	51 歳	48	61	109
16 歳	61	44	105	52 歳	68	48	116
17 歳	52	50	102	53 歳	55	52	107
18 歳	49	47	96	54 歳	41	49	90
19 歳	42	40	82	55 歳	60	56	116
20 歳	49	53	102	56 歳	60	49	109
21 歳	43	46	89	57 歳	53	47	100
22 歳	40	40	80	58 歳	45	49	94
23 歳	37	45	82	59 歳	61	60	121
24 歳	34	28	62	60 歳	51	50	101
25 歳	39	27	66	61 歳	47	53	100
26 歳	22	32	54	62 歳	50	58	108
27 歳	28	31	59	63 歳	47	52	99
28 歳	36	26	62	64 歳	47	44	91
29 歳	20	38	58	65 歳	46	64	110
30 歳	28	44	72	66 歳	50	58	108
31 歳	37	35	72	67 歳	62	57	119
32 歳	37	35	72	68 歳	60	55	115
33 歳	38	32	70	69 歳	55	65	120
34 歳	39	33	72	70 歳	64	61	125
35 歳	53	43	96	71 歳	59	63	122

校 区 別 年 齢 別 人 口 統 計 表

35 東与賀小学校

令和 3 . 2 . 末現在 68 ページ

年 齢	男	女	人 口			
72 歳	56	80	136			
73 歳	55	52	107			
74 歳	50	51	101			
75 歳	24	27	51			
76 歳	39	46	85			
77 歳	34	49	83			
78 歳	38	30	68			
79 歳	35	44	79			
80 歳	25	34	59			
81 歳	18	37	55			
82 歳	28	32	60			
83 歳	22	35	57			
84 歳	13	47	60			
85 歳	21	26	47			
86 歳	21	36	57			
87 歳	11	30	41			
88 歳	13	28	41			
89 歳	10	29	39			
90 歳	9	22	31			
91 歳	6	21	27			
92 歳	7	16	23			
93 歳	2	10	12			
94 歳	2	14	16			
95 歳	1	6	7			
96 歳	1	17	18			
97 歳	0	7	7			
98 歳	1	5	6			
99 歳	0	3	3			
100 歳	1	3	4			
101 歳	0	3	3			
102 歳	0	0	0			
103 歳	0	1	1			
104 歳	0	0	0			
105 歳	1	0	1			
合計	3,859	4,172	8,031			

校 区 別 年 齢 別 人 口 統 計 表

36 思齊小学校

令和 3 . 2 . 末現在 69 ページ

年 齢	男	女	人 口	年 齢	男	女	人 口
0 歳	26	19	45	36 歳	50	36	86
1 歳	25	29	54	37 歳	35	43	78
2 歳	34	21	55	38 歳	42	38	80
3 歳	26	32	58	39 歳	42	50	92
4 歳	31	25	56	40 歳	44	42	86
5 歳	26	30	56	41 歳	35	46	81
6 歳	30	33	63	42 歳	56	54	110
7 歳	41	44	85	43 歳	51	55	106
8 歳	40	28	68	44 歳	40	60	100
9 歳	51	33	84	45 歳	48	45	93
10 歳	44	37	81	46 歳	53	58	111
11 歳	31	40	71	47 歳	49	51	100
12 歳	38	41	79	48 歳	41	55	96
13 歳	39	38	77	49 歳	46	44	90
14 歳	40	46	86	50 歳	54	44	98
15 歳	39	37	76	51 歳	51	41	92
16 歳	34	33	67	52 歳	56	67	123
17 歳	40	42	82	53 歳	46	59	105
18 歳	45	49	94	54 歳	51	57	108
19 歳	36	40	76	55 歳	52	42	94
20 歳	54	45	99	56 歳	57	60	117
21 歳	45	31	76	57 歳	45	51	96
22 歳	43	31	74	58 歳	50	64	114
23 歳	34	37	71	59 歳	51	42	93
24 歳	31	34	65	60 歳	59	49	108
25 歳	29	28	57	61 歳	43	60	103
26 歳	44	38	82	62 歳	58	64	122
27 歳	36	35	71	63 歳	60	53	113
28 歳	45	35	80	64 歳	63	50	113
29 歳	34	41	75	65 歳	57	60	117
30 歳	38	26	64	66 歳	55	53	108
31 歳	34	29	63	67 歳	56	53	109
32 歳	37	41	78	68 歳	63	59	122
33 歳	43	44	87	69 歳	44	67	111
34 歳	40	47	87	70 歳	57	50	107
35 歳	38	50	88	71 歳	48	63	111

校 区 別 年 齢 別 人 口 統 計 表

36

思齊小学校

令和 3 . 2 . 末現在 70 ページ

年 齢	男	女	人 口			
72 歳	63	52	115			
73 歳	66	72	138			
74 歳	34	35	69			
75 歳	19	43	62			
76 歳	22	44	66			
77 歳	51	47	98			
78 歳	23	42	65			
79 歳	26	54	80			
80 歳	37	32	69			
81 歳	21	43	64			
82 歳	13	37	50			
83 歳	22	52	74			
84 歳	20	40	60			
85 歳	23	35	58			
86 歳	25	43	68			
87 歳	15	36	51			
88 歳	16	38	54			
89 歳	10	22	32			
90 歳	14	18	32			
91 歳	9	24	33			
92 歳	5	21	26			
93 歳	4	9	13			
94 歳	4	11	15			
95 歳	4	6	10			
96 歳	0	10	10			
97 歳	1	5	6			
98 歳	0	7	7			
99 歳	0	3	3			
100 歳	0	3	3			
101 歳	0	2	2			
102 歳	0	1	1			
103 歳	0	1	1			
合計	3,696	4,062	7,758			
総計	109,330	122,191	231,521			

年 齡 別 人 口 統 計 表

令和 3 . 2 . 末現在 1 ページ

		佐賀市							
年 齢		男	女	人 口	年 齢	男	女	人 口	
0 歳		827	742	1,569	20 歳	1,201	1,227	2,428	
1 歳		911	917	1,828	21 歳	1,176	1,134	2,310	
2 歳		989	936	1,925	22 歳	1,140	1,139	2,279	
3 歳		1,037	952	1,989	23 歳	1,137	1,121	2,258	
4 歳		1,033	970	2,003	24 歳	1,093	1,134	2,227	
合計		4,797	4,517	9,314	**合計**	5,747	5,755	11,502	
5 歳		1,073	1,016	2,089	25 歳	1,098	1,042	2,140	
6 歳		1,122	1,075	2,197	26 歳	1,090	1,123	2,213	
7 歳		1,098	1,044	2,142	27 歳	1,012	1,049	2,061	
8 歳		1,135	1,030	2,165	28 歳	1,156	1,059	2,215	
9 歳		1,180	1,084	2,264	29 歳	1,124	1,124	2,248	
合計		5,608	5,249	10,857	**合計**	5,480	5,397	10,877	
10 歳		1,160	1,080	2,240	30 歳	1,053	1,061	2,114	
11 歳		1,108	1,073	2,181	31 歳	1,073	1,128	2,201	
12 歳		1,144	1,131	2,275	32 歳	1,161	1,167	2,328	
13 歳		1,066	1,087	2,153	33 歳	1,185	1,250	2,435	
14 歳		1,113	1,029	2,142	34 歳	1,215	1,339	2,554	
合計		5,591	5,400	10,991	**合計**	5,687	5,945	11,632	
15 歳		1,082	1,123	2,205	35 歳	1,320	1,373	2,693	
16 歳		1,156	1,066	2,222	36 歳	1,401	1,410	2,811	
17 歳		1,134	1,114	2,248	37 歳	1,337	1,368	2,705	
18 歳		1,181	1,179	2,360	38 歳	1,410	1,472	2,882	
19 歳		1,143	1,163	2,306	39 歳	1,434	1,425	2,859	
合計		5,696	5,645	11,341	**合計**	6,902	7,048	13,950	

年 齢 別 人 口 統 計 表

令和 3 . 2 . 末現在 2 ページ

		佐賀市							
年 齢		男	女	人 口	年 齢		男	女	人 口
40 歳		1,428	1,442	2,870	60 歳		1,345	1,531	2,876
41 歳		1,483	1,488	2,971	61 歳		1,292	1,494	2,786
42 歳		1,447	1,506	2,953	62 歳		1,449	1,583	3,032
43 歳		1,482	1,546	3,028	63 歳		1,358	1,439	2,797
44 歳		1,489	1,592	3,081	64 歳		1,395	1,607	3,002
合計		7,329	7,574	14,903	**合計**		6,839	7,654	14,493
45 歳		1,575	1,583	3,158	65 歳		1,508	1,602	3,110
46 歳		1,654	1,695	3,349	66 歳		1,435	1,564	2,999
47 歳		1,575	1,717	3,292	67 歳		1,567	1,669	3,236
48 歳		1,564	1,682	3,246	68 歳		1,509	1,737	3,246
49 歳		1,573	1,652	3,225	69 歳		1,537	1,740	3,277
合計		7,941	8,329	16,270	**合計**		7,556	8,312	15,868
50 歳		1,542	1,521	3,063	70 歳		1,657	1,821	3,478
51 歳		1,441	1,602	3,043	71 歳		1,706	1,946	3,652
52 歳		1,492	1,606	3,098	72 歳		1,684	1,895	3,579
53 歳		1,474	1,622	3,096	73 歳		1,540	1,802	3,342
54 歳		1,248	1,389	2,637	74 歳		1,145	1,421	2,566
合計		7,197	7,740	14,937	**合計**		7,732	8,885	16,617
55 歳		1,405	1,544	2,949	75 歳		814	1,066	1,880
56 歳		1,391	1,547	2,938	76 歳		980	1,372	2,352
57 歳		1,380	1,507	2,887	77 歳		1,035	1,377	2,412
58 歳		1,411	1,477	2,888	78 歳		947	1,378	2,325
59 歳		1,373	1,497	2,870	79 歳		990	1,481	2,471
合計		6,960	7,572	14,532	**合計**		4,766	6,674	11,440

年 齡 別 人 口 統 計 表

令和 3 . 2 . 末現在 3 ページ

佐賀市							
年 齢	男	女	人 口	年 齢	男	女	人 口
80 歳	905	1,283	2,188	100 歳	6	63	69
81 歳	821	1,179	2,000	101 歳	4	48	52
82 歳	708	1,033	1,741	102 歳	4	25	29
83 歳	738	1,218	1,956	103 歳	2	16	18
84 歳	664	1,059	1,723	104 歳	0	9	9
合計	3,836	5,772	9,608	**合計**	16	161	177
85 歳	636	1,010	1,646	105 歳	1	6	7
86 歳	570	1,084	1,654	106 歳	0	4	4
87 歳	456	949	1,405	107 歳	0	2	2
88 歳	430	1,006	1,436	108 歳	0	0	0
89 歳	376	812	1,188	109 歳	0	2	2
合計	2,468	4,861	7,329	**合計**	1	14	15
90 歳	305	689	994	**総計**	109,330	122,191	231,521
91 歳	242	682	924				
92 歳	184	575	759				
93 歳	146	431	577				
94 歳	98	365	463				
合計	975	2,742	3,717				
95 歳	83	314	397				
96 歳	41	243	284				
97 歳	38	170	208				
98 歳	28	122	150				
99 歳	16	96	112				
合計	206	945	1,151				

町・丁目・大字別人口統計表

令和 3 . 2 . 末現在 1 ページ

町・丁目・大字名	世帯数	人口	男	女	町・丁目・大字名	世帯数	人口	男	女
駅前中央一丁目	275	492	237	255	多布施二丁目	390	792	361	431
駅前中央二丁目	547	1,076	506	570	多布施三丁目	478	1,013	478	535
駅前中央三丁目	401	771	374	397	多布施四丁目	743	1,434	643	791
大財一丁目	190	328	156	172	天神一丁目	225	452	215	237
大財二丁目	426	781	365	416	天神二丁目	341	627	280	347
大財三丁目	319	586	277	309	天神三丁目	0	0	0	0
大財四丁目	297	522	259	263	天祐一丁目	453	867	400	467
大財五丁目	266	563	264	299	天祐二丁目	313	638	310	328
大財六丁目	553	1,203	555	648	唐人一丁目	288	557	260	297
神園一丁目	60	144	75	69	唐人二丁目	110	186	96	90
神園二丁目	281	589	276	313	西田代一丁目	176	352	163	189
神園三丁目	472	955	460	495	西田代二丁目	138	255	133	122
神園四丁目	218	371	162	209	目の出一丁目	698	1,387	674	713
神園五丁目	277	587	253	334	目の出二丁目	0	0	0	0
神園六丁目	185	400	186	214	松原一丁目	183	322	155	167
神野西一丁目	196	458	202	256	松原二丁目	185	371	150	221
神野西二丁目	286	584	283	301	松原三丁目	43	81	41	40
神野西三丁目	416	958	434	524	松原四丁目	283	485	206	279
神野西四丁目	490	1,115	541	574	水ヶ江一丁目	352	727	351	376
神野東一丁目	275	562	241	321	水ヶ江二丁目	483	1,058	463	595
神野東二丁目	203	334	170	164	水ヶ江三丁目	195	441	208	233
神野東三丁目	278	494	241	253	水ヶ江四丁目	286	694	341	353
神野東四丁目	279	611	288	323	水ヶ江五丁目	264	599	286	313
材木一丁目	83	154	71	83	水ヶ江六丁目	334	673	310	363
材木二丁目	180	349	161	188	八戸一丁目	163	346	161	185
城内一丁目	184	391	191	200	八戸二丁目	246	521	246	275
城内二丁目	191	363	171	192	八戸溝一丁目	271	626	298	328
白山一丁目	231	489	218	271	八戸溝二丁目	229	484	230	254
白山二丁目	153	266	122	144	八戸溝三丁目	201	425	212	213
末広一丁目	444	1,035	486	549	若宮一丁目	833	1,809	843	966
末広二丁目	444	802	394	408	若宮二丁目	420	847	392	455
田代一丁目	353	674	312	362	若宮三丁目	673	1,330	564	766
田代二丁目	438	796	363	433	若楠一丁目	175	417	194	223
多布施一丁目	350	691	330	361	若楠二丁目	332	716	350	366

町・丁目・大字別人口統計表

令和 3 . 2 . 末現在 2 ページ

町・丁目・大字名	世帯数	人口	男	女	町・丁目・大字名	世帯数	人口	男	女
若楠三丁目	418	994	469	525	兵庫南四丁目	286	657	310	347
高木瀬東一丁目	413	914	424	490	南佐賀一丁目	365	737	370	367
高木瀬東二丁目	374	858	411	447	南佐賀二丁目	319	734	345	389
高木瀬東三丁目	394	933	430	503	南佐賀三丁目	372	758	361	397
高木瀬東四丁目	429	916	416	500	新栄東一丁目	92	213	93	120
高木瀬東五丁目	479	1,032	469	563	新栄東二丁目	163	428	205	223
高木瀬東六丁目	551	1,009	430	579	新栄東三丁目	193	445	200	245
高木瀬西一丁目	114	243	106	137	新栄東四丁目	294	638	272	366
高木瀬西二丁目	412	904	457	447	新栄西一丁目	237	526	242	284
高木瀬西三丁目	255	564	242	322	新栄西二丁目	161	409	203	206
高木瀬西四丁目	456	1,044	505	539	兵庫北一丁目	611	1,587	770	817
高木瀬西五丁目	451	1,011	471	540	兵庫北二丁目	743	1,451	689	762
高木瀬西六丁目	21	42	18	24	兵庫北三丁目	224	501	219	282
鍋島一丁目	712	1,692	804	888	兵庫北四丁目	85	236	119	117
鍋島二丁目	653	1,467	686	781	兵庫北五丁目	266	704	340	364
鍋島三丁目	561	1,132	534	598	兵庫北六丁目	247	478	230	248
鍋島四丁目	356	658	310	348	兵庫北七丁目	328	794	370	424
鍋島五丁目	375	707	307	400	愛敬町	211	322	172	150
鍋島六丁目	493	1,011	474	537	赤松町	335	601	278	323
開成一丁目	520	1,044	420	624	朝日町	339	778	362	416
開成二丁目	392	899	418	481	伊勢町	432	841	387	454
開成三丁目	217	516	253	263	今宿町	240	485	215	270
開成四丁目	151	347	164	183	駅南本町	315	645	293	352
開成五丁目	328	798	390	408	大財北町	181	358	183	175
開成六丁目	390	924	449	475	鬼丸町	691	1,574	736	838
光一丁目	360	707	349	358	卸本町	207	517	241	276
光二丁目	507	1,058	456	602	川原町	77	181	81	100
光三丁目	308	859	364	495	呉服元町	146	270	130	140
木原一丁目	535	1,214	569	645	紺屋町	158	288	140	148
木原二丁目	563	1,256	581	675	栄町	59	84	30	54
木原三丁目	370	886	397	489	道祖元町	124	213	112	101
兵庫南一丁目	640	1,523	707	816	下田町	194	451	210	241
兵庫南二丁目	545	1,203	553	650	昭栄町	281	623	283	340
兵庫南三丁目	474	1,112	487	625	新生町	325	815	406	409

町・丁目・大字別人口統計表

令和 3 . 2 . 末現在 3 ページ

町・丁目・大字名	世帯数	人口	男	女	町・丁目・大字名	世帯数	人口	男	女
新中町	283	663	287	376	北川副町大字江上	395	1,234	602	632
成章町	113	197	82	115	北川副町大字木原	0	0	0	0
高木町	301	575	262	313	北川副町大字光法	961	2,247	1,050	1,197
高木瀬団地	182	218	96	122	北川副町大字新郷	221	526	258	268
中央本町	90	185	88	97	巨勢町大字高尾	415	1,023	483	540
天祐団地	233	320	125	195	巨勢町大字修理田	483	1,243	597	646
中折町	308	683	307	376	巨勢町大字東西	92	217	102	115
長瀬町	385	797	350	447	巨勢町大字牛島	1,466	3,247	1,550	1,697
中の小路	207	392	185	207	兵庫町大字淵	542	1,425	683	742
中の館町	250	633	287	346	兵庫町大字西淵	99	316	160	156
西魚町	65	116	59	57	兵庫町大字藤木	423	1,205	604	601
八幡小路	140	298	133	165	兵庫町大字瓦町	301	730	335	395
八丁畷町	214	411	207	204	兵庫町大字若宮	394	1,020	488	532
東佐賀町	497	1,007	423	584	高木瀬町大字東高木	372	887	403	484
堀川町	312	680	310	370	高木瀬町大字長瀬	1,055	2,603	1,269	1,334
緑小路	84	135	73	62	鍋島町大字八戸溝	1,368	3,308	1,585	1,723
柳町	78	152	75	77	鍋島町大字森田	967	2,709	1,317	1,392
与賀町	327	571	279	292	鍋島町大字鍋島	257	558	262	296
六座町	287	608	275	333	鍋島町大字蛸久	789	1,898	890	1,008
西田代町	9	9	2	7	鍋島町大字八戸	746	1,794	872	922
新郷本町	639	1,383	620	763	金立町大字金立	1,159	2,281	1,117	1,164
嘉瀬町大字荻野	451	1,091	515	576	金立町大字薬師丸	172	403	191	212
嘉瀬町大字中原	862	1,815	833	982	金立町大字千布	746	1,811	861	950
嘉瀬町大字扇町	407	911	401	510	久保泉町大字上和泉	333	847	407	440
嘉瀬町大字十五	404	1,073	495	578	久保泉町大字下和泉	461	1,007	499	508
西与賀町大字高太郎	348	930	441	489	久保泉町大字川久保	864	1,835	862	973
西与賀町大字厘外	665	1,442	665	777	蓮池町大字蓮池	262	617	279	338
西与賀町大字相応津	112	289	141	148	蓮池町大字見島	149	386	196	190
西与賀町字今津	111	218	91	127	蓮池町大字小松	222	537	259	278
本庄町大字本庄	3,230	6,019	3,017	3,002	蓮池町大字古賀	87	177	82	95
本庄町大字鹿子	433	1,053	501	552	諸富町大字大堂	453	1,094	542	552
本庄町大字正里	69	172	85	87	諸富町大字徳富	1,362	3,297	1,589	1,708
本庄町大字袋	1,135	2,655	1,281	1,374	諸富町大字諸富津	515	1,015	461	554
本庄町大字末次	934	2,204	1,072	1,132	諸富町大字寺井津	348	875	429	446

町・丁目・大字別人口統計表

令和 3 . 2 . 末現在 4 ページ

町・丁目・大字名	世帯数	人口	男	女	町・丁目・大字名	世帯数	人口	男	女
諸富町大字為重	909	2,462	1,165	1,297	富士町大字松瀬	38	91	40	51
諸富町大字山領	630	1,480	697	783	富士町大字梅野	0	0	0	0
大和町大字尼寺	3,277	7,626	3,602	4,024	三瀬村三瀬	256	588	284	304
大和町大字久池井	3,625	8,828	4,184	4,644	三瀬村藤原	146	410	201	209
大和町大字八反原	33	65	27	38	三瀬村杠	82	230	114	116
大和町大字川上	634	1,730	847	883	川副町大字犬井道	1,130	3,026	1,424	1,602
大和町大字東山田	683	1,882	871	1,011	川副町大字鹿江	1,054	2,672	1,263	1,409
大和町大字池上	294	824	384	440	川副町大字南里	776	1,851	882	969
大和町大字久留間	551	1,314	643	671	川副町大字西古賀	640	1,759	821	938
大和町大字梅野	241	599	287	312	川副町大字小々森	672	1,822	892	930
大和町大字名尾	34	79	39	40	川副町大字福富	583	1,236	613	623
大和町大字松瀬	156	402	195	207	川副町大字早津江津	216	504	234	270
富士町大字市川	70	211	98	113	川副町大字早津江	480	1,216	588	628
富士町大字内野	153	252	133	119	川副町大字大詫間	540	1,517	747	770
富士町大字大串	50	157	82	75	東与賀町大字下古賀	1,259	3,549	1,712	1,837
富士町大字大野	8	21	11	10	東与賀町大字田中	966	2,711	1,301	1,410
富士町大字小副川	235	537	247	290	東与賀町大字飯盛	695	1,771	846	925
富士町大字鎌原	10	30	15	15	久保田町大字徳万	1,051	2,567	1,200	1,367
富士町大字上合瀬	26	79	35	44	久保田町大字新田	695	1,926	943	983
富士町大字上熊川	119	239	109	130	久保田町大字久富	716	1,847	869	978
富士町大字上無津呂	73	168	87	81	久保田町大字久保田	460	1,230	593	637
富士町大字栗並	38	121	60	61	久保田町大字江戸	80	188	91	97
富士町大字古場	51	120	59	61					
富士町大字下合瀬	28	87	41	46	**総計**	101,934	231,521	109,330	122,191
富士町大字下熊川	68	154	66	88					
富士町大字下無津呂	55	133	65	68					
富士町大字杉山	40	97	48	49					
富士町大字関屋	69	210	104	106					
富士町大字菖木	19	37	18	19					
富士町大字中原	38	102	50	52					
富士町大字畑瀬	7	17	7	10					
富士町大字藤瀬	23	55	27	28					
富士町大字古湯	189	445	209	236					
富士町大字麻那古	56	125	58	67					