

住民基本台帳月報

(第1表) 人口, 世帯数

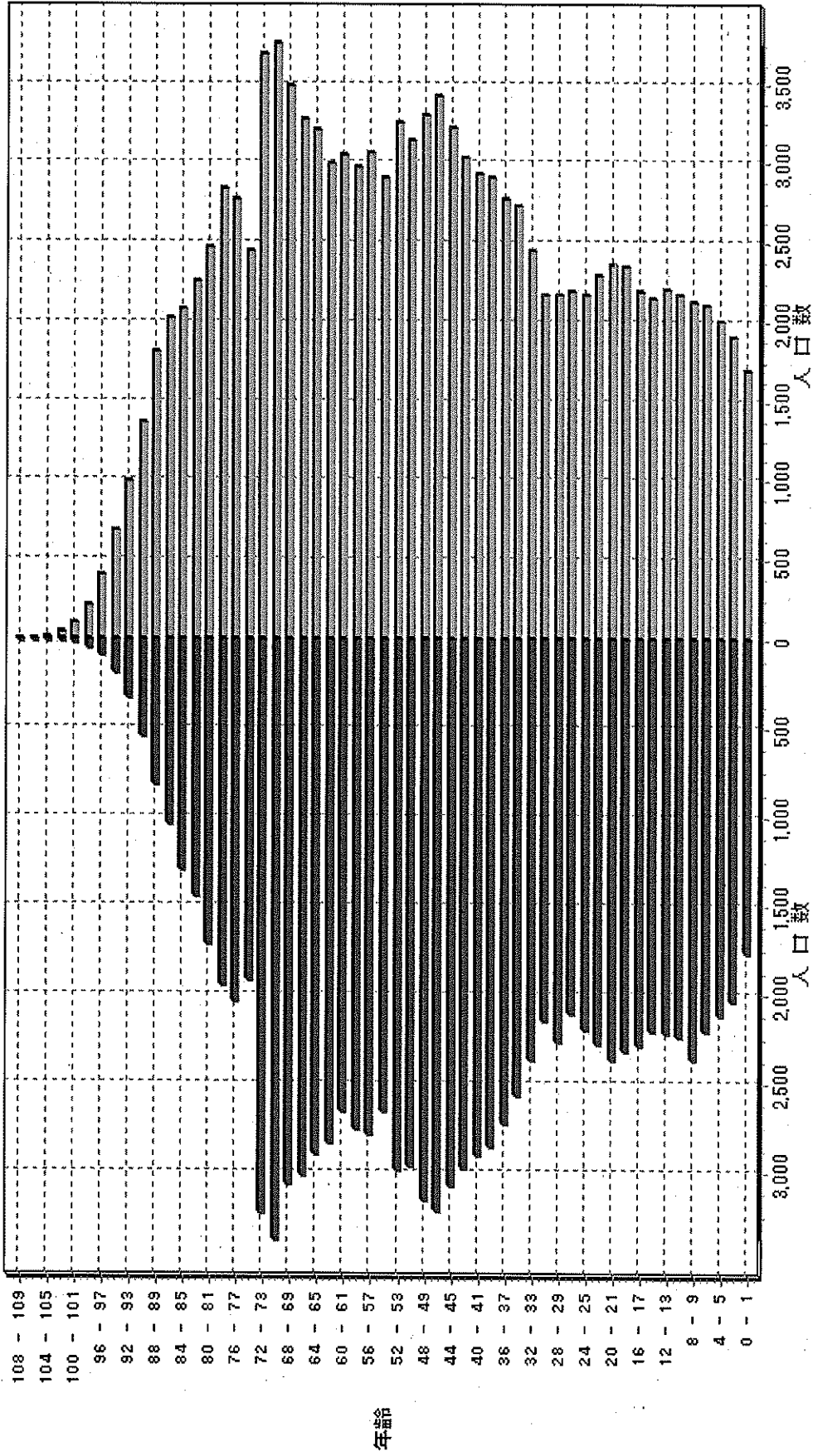
令和 3年 1月分

人 口			
区分	男	女	計
日本人	108,531	121,257	229,788
外国人	817	990	1,807
計	109,348	122,247	231,595

世 帯 数			
日本人のみ	外国人のみ	混合	計
100,342	1,226	316	101,884

人口ピラミッド

令和 3 . 1 . 末現在



校 区 別 男 女 統 計 表

令和 3 . 1 . 末現在 1 ページ

校区 (小学校) 名	校区コード	世帯数	人 口	男	女
勸興小学校	01	3,455	6,635	3,084	3,551
循誘小学校	02	4,573	8,808	4,067	4,741
日新小学校	03	4,434	9,225	4,359	4,866
赤松小学校	04	3,833	8,237	3,830	4,407
神野小学校	05	5,637	11,402	5,270	6,132
西与賀小学校	06	2,544	5,759	2,617	3,142
嘉瀬小学校	07	2,113	4,871	2,235	2,636
巨勢小学校	08	2,360	5,521	2,630	2,891
兵庫小学校	09	6,541	15,657	7,413	8,244
高木瀬小学校	10	6,237	13,961	6,533	7,428
北川副小学校	11	5,481	12,584	5,886	6,698
本庄小学校	12	5,803	12,086	5,950	6,136
鍋島小学校	13	5,626	12,816	6,070	6,746
金立小学校	14	2,065	4,472	2,161	2,311
久保泉小学校	15	1,655	3,692	1,770	1,922
芙蓉小学校	16	716	1,712	814	898
新栄小学校	17	3,214	7,034	3,283	3,751
若楠小学校	18	3,910	8,072	3,745	4,327
開成小学校	19	4,027	9,369	4,386	4,983
諸富北小学校	20	2,326	5,415	2,596	2,819
諸富南小学校	21	1,886	4,817	2,288	2,529
春日小学校	22	3,775	8,811	4,143	4,668
川上小学校	23	2,163	5,764	2,747	3,017
松梅小学校	24	355	918	440	478
春日北小学校	25	3,222	7,850	3,747	4,103
富士南小学校	26	0	0	0	0
富士小学校	27	1,012	2,301	1,087	1,214
北山小学校	28	318	828	414	414
北山東部小学校	29	136	360	170	190
三瀬小学校	30	485	1,229	599	630
中川副小学校	31	1,275	2,952	1,435	1,517
大詫間小学校	32	539	1,514	747	767
南川副小学校	33	2,183	5,709	2,694	3,015
西川副小学校	34	2,077	5,427	2,589	2,838

校区別・町・丁目・大字別人口統計表

01 勸興小学校		令和 3 . 1 . 末現在			1 ページ
町・丁目・大字名	世帯数	人口	男	女	
駅前中央一丁目	25	35	19	16	
大財一丁目	65	120	56	64	
大財三丁目	70	162	84	78	
白山一丁目	232	493	220	273	
白山二丁目	156	269	124	145	
多布施一丁目	354	697	332	365	
多布施二丁目	391	792	359	433	
天神一丁目	226	454	216	238	
天神二丁目	64	90	45	45	
唐人一丁目	286	555	259	296	
唐人二丁目	112	190	98	92	
松原一丁目	182	321	153	168	
松原二丁目	185	371	151	220	
愛敬町	205	316	167	149	
駅南本町	314	643	292	351	
呉服元町	38	56	22	34	
成章町	113	196	81	115	
中央本町	90	185	88	97	
中の小路	208	393	185	208	
八幡小路	139	297	133	164	
** 小計 **	3,455	6,635	3,084	3,551	

校区別・町・丁目・大字別人口統計表

02 循誘小学校		令和 3 . 1 . 末現在 2 ページ			
町・丁目・大字名	世帯数	人口	男	女	
駅前中央三丁目	59	87	44	43	
大財一丁目	125	208	101	107	
大財二丁目	422	780	363	417	
大財三丁目	246	418	190	228	
大財四丁目	294	516	256	260	
大財五丁目	265	560	262	298	
大財六丁目	551	1,202	553	649	
材木一丁目	82	155	71	84	
材木二丁目	180	351	161	190	
田代一丁目	357	681	317	364	
田代二丁目	435	792	362	430	
松原三丁目	40	76	39	37	
松原四丁目	179	337	145	192	
愛敬町	4	4	3	1	
朝日町	42	83	39	44	
今宿町	49	112	50	62	
大財北町	14	23	12	11	
呉服元町	110	216	110	106	
紺屋町	158	287	140	147	
高木町	303	576	262	314	
東佐賀町	494	1,003	423	580	
柳町	78	152	75	77	
巨勢町大字牛島	86	189	89	100	
** 小計 **	4,573	8,808	4,067	4,741	

校区別・町・丁目・大字別人口統計表

03 日新小学校		令和 3 . 1 . 末現在 3 ページ			
町・丁目・大字名	世帯数	人口	男	女	
末広一丁目	444	1,038	487	551	
末広二丁目	324	575	296	279	
多布施三丁目	478	1,015	479	536	
西田代一丁目	174	348	161	187	
西田代二丁目	139	257	135	122	
八戸一丁目	162	344	161	183	
八戸二丁目	245	527	247	280	
伊勢町	428	836	387	449	
川原町	72	171	76	95	
道祖元町	125	214	112	102	
下田町	194	454	212	242	
昭栄町	281	621	283	338	
新生町	95	250	136	114	
中折町	290	640	289	351	
長瀬町	391	810	359	451	
西魚町	65	117	59	58	
与賀町	228	386	201	185	
六座町	289	612	276	336	
西田代町	10	10	3	7	
** 小計 **	4,434	9,225	4,359	4,866	

校区別・町・丁目・大字別人口統計表

04 赤松小学校		令和 3 . 1 . 末現在 4 ページ			
町・丁目・大字名	世帯数	人口	男	女	
城内一丁目	188	397	193	204	
城内二丁目	191	363	172	191	
松原三丁目	3	5	2	3	
松原四丁目	102	145	61	84	
水ヶ江一丁目	352	728	350	378	
水ヶ江二丁目	480	1,057	463	594	
水ヶ江三丁目	195	442	209	233	
水ヶ江四丁目	288	694	341	353	
水ヶ江五丁目	183	421	203	218	
水ヶ江六丁目	71	131	58	73	
赤松町	334	597	274	323	
朝日町	77	151	76	75	
今宿町	7	16	8	8	
鬼丸町	688	1,567	732	835	
川原町	6	11	5	6	
中の館町	250	638	289	349	
堀川町	312	683	312	371	
与賀町	106	191	82	109	
** 小計 **	3,833	8,237	3,830	4,407	

校区別・町・丁目・大字別人口統計表

05 神野小学校		令和 3 . 1 . 末現在 5 ページ			
町・丁目・大字名	世帯数	人口	男	女	
駅前中央一丁目	248	454	215	239	
駅前中央二丁目	544	1,075	508	567	
駅前中央三丁目	200	375	181	194	
神園一丁目	60	145	76	69	
神園二丁目	278	583	273	310	
神園三丁目	361	769	360	409	
神園四丁目	219	372	162	210	
神園五丁目	215	456	197	259	
神園六丁目	47	91	45	46	
神野西一丁目	196	458	202	256	
神野西二丁目	288	588	284	304	
神野西三丁目	415	958	434	524	
神野西四丁目	494	1,120	544	576	
神野東一丁目	275	563	241	322	
神野東二丁目	204	338	171	167	
神野東三丁目	239	418	203	215	
神野東四丁目	240	507	234	273	
多布施四丁目	742	1,436	644	792	
天神二丁目	278	539	236	303	
栄町	58	83	28	55	
新中町	36	74	32	42	
** 小計 **	5,637	11,402	5,270	6,132	

校区別・町・丁目・大字別人口統計表

06 西与賀小学校		令和 3 . 1 . 末現在 6 ページ		
町・丁目・大字名	世帯数	人口	男	女
末広二丁目	119	226	97	129
光一丁目	362	712	351	361
光二丁目	508	1,059	455	604
光三丁目	309	863	367	496
嘉瀬町大字十五	8	19	7	12
西与賀町大字高太郎	348	935	443	492
西与賀町大字厘外	665	1,435	662	773
西与賀町大字相応津	113	290	142	148
西与賀町字今津	112	220	93	127
** 小計 **	2,544	5,759	2,617	3,142

校区別・町・丁目・大字別人口統計表

07 嘉瀬小学校		令和 3 . 1 . 末現在 7 ページ			
町・丁目・大字名	世帯数	人口	男	女	
嘉瀬町大字荻野	449	1,091	514	577	
嘉瀬町大字中原	863	1,816	834	982	
嘉瀬町大字扇町	407	912	401	511	
嘉瀬町大字十五	394	1,052	486	566	
*** 小計 ***	2,113	4,871	2,235	2,636	

校区別・町・丁目・大字別人口統計表

08 巨勢小学校		令和 3 . 1 . 末現在 8 ページ			
町・丁目・大字名	世帯数	人口	男	女	
巨勢町大字高尾	416	1,027	484	543	
巨勢町大字修理田	481	1,236	593	643	
巨勢町大字東西	92	217	102	115	
巨勢町大字牛島	1,371	3,041	1,451	1,590	
*** 小計 ***	2,360	5,521	2,630	2,891	

校区別・町・丁目・大字別人口統計表

09 兵庫小学校		令和 3 . 1 . 末現在 9 ページ			
町・丁目・大字名	世帯数	人口	男	女	
駅前中央三丁目	145	317	152	165	
兵庫南一丁目	639	1,534	714	820	
兵庫南二丁目	547	1,207	553	654	
兵庫南三丁目	474	1,112	488	624	
兵庫南四丁目	287	663	313	350	
兵庫北一丁目	614	1,590	772	818	
兵庫北二丁目	743	1,458	691	767	
兵庫北三丁目	227	508	222	286	
兵庫北四丁目	87	240	121	119	
兵庫北五丁目	266	705	340	365	
兵庫北六丁目	246	482	232	250	
兵庫北七丁目	331	798	370	428	
大財北町	170	337	172	165	
兵庫町大字湊	544	1,432	685	747	
兵庫町大字西湊	99	311	156	155	
兵庫町大字藤木	423	1,206	605	601	
兵庫町大字瓦町	304	734	338	396	
兵庫町大字若宮	395	1,023	489	534	
*** 小計 ***	6,541	15,657	7,413	8,244	

校区別・町・丁目・大字別人口統計表

10 高木瀬小学校		令和 3 . 1 . 末現在			10 ページ
町・丁目・大字名	世帯数	人口	男	女	
日の出一丁目	478	1,024	494	530	
高木瀬東一丁目	411	908	420	488	
高木瀬東二丁目	373	853	409	444	
高木瀬東三丁目	396	939	432	507	
高木瀬東四丁目	430	922	417	505	
高木瀬東五丁目	473	1,031	462	569	
高木瀬東六丁目	551	1,007	430	577	
高木瀬西一丁目	115	244	106	138	
高木瀬西二丁目	411	905	461	444	
高木瀬西三丁目	254	558	241	317	
高木瀬西四丁目	456	1,048	507	541	
高木瀬西五丁目	449	1,004	469	535	
高木瀬西六丁目	21	42	18	24	
高木瀬町大字東高木	373	883	401	482	
高木瀬町大字長瀬	1,046	2,593	1,266	1,327	
** 小計 **	6,237	13,961	6,533	7,428	

校区別・町・丁目・大字別人口統計表

11 北川副小学校		令和 3 . 1 . 末現在 11 ページ		
町・丁目・大字名	世帯数	人口	男	女
水ヶ江五丁目	68	153	75	78
水ヶ江六丁目	264	544	252	292
木原一丁目	541	1,228	575	653
木原二丁目	559	1,248	577	671
木原三丁目	371	889	395	494
南佐賀一丁目	367	739	369	370
南佐賀二丁目	317	739	350	389
南佐賀三丁目	380	761	366	395
朝日町	217	543	247	296
今宿町	183	357	157	200
新郷本町	636	1,373	612	761
北川副町大字江上	393	1,227	598	629
北川副町大字光法	963	2,256	1,054	1,202
北川副町大字新郷	222	527	259	268
** 小計 **	5,481	12,584	5,886	6,698

校区別・町・丁目・大字別人口統計表

12 本庄小学校		令和 3 . 1 . 末現在			12 ページ
町・丁目・大字名	世帯数	人口	男	女	
水ヶ江五丁目	13	25	9	16	
本庄町大字本庄	3,220	5,987	3,005	2,982	
本庄町大字鹿子	433	1,048	502	546	
本庄町大字正里	69	172	85	87	
本庄町大字袋	1,132	2,644	1,278	1,366	
本庄町大字末次	936	2,210	1,071	1,139	
*** 小計 ***	5,803	12,086	5,950	6,136	

校区別・町・丁目・大字別人口統計表

13 鍋島小学校		令和 3 . 1 . 末現在			13 ページ
町・丁目・大字名	世帯数	人口	男	女	
鍋島一丁目	718	1,700	807	893	
鍋島二丁目	653	1,476	693	783	
鍋島三丁目	564	1,136	535	601	
鍋島四丁目	361	668	314	354	
鍋島五丁目	377	712	310	402	
鍋島六丁目	495	1,018	478	540	
卸本町	207	518	242	276	
鍋島町大字八戸溝	507	1,091	542	549	
鍋島町大字森田	704	2,055	1,008	1,047	
鍋島町大字鍋島	253	551	258	293	
鍋島町大字蛸久	787	1,891	883	1,008	
** 小計 **	5,626	12,816	6,070	6,746	

校区別・町・丁目・大字別人口統計表

14 金立小学校		令和 3 . 1 . 末現在 14 ページ			
町・丁目・大字名	世帯数	人口	男	女	
金立町大字金立	1,154	2,273	1,114	1,159	
金立町大字薬師丸	172	402	191	211	
金立町大字千布	739	1,797	856	941	
*** 小計 ***	2,065	4,472	2,161	2,311	

校区別・町・丁目・大字別人口統計表

15 久保泉小学校		令和 3 . 1 . 末現在 15 ページ			
町・丁目・大字名	世帯数	人口	男	女	
金立町大字金立	2	6	4	2	
久保泉町大字上和泉	331	846	407	439	
久保泉町大字下和泉	457	1,003	497	506	
久保泉町大字川久保	865	1,837	862	975	
*** 小計 ***	1,655	3,692	1,770	1,922	

校区別・町・丁目・大字別人口統計表

16 芙蓉小学校

令和 3 . 1 . 末現在 16 ページ

町・丁目・大字名	世帯数	人口	男	女
蓮池町大字蓮池	260	614	278	336
蓮池町大字見島	149	386	196	190
蓮池町大字小松	220	537	260	277
蓮池町大字古賀	87	175	80	95
*** 小計 ***	716	1,712	814	898

校区別・町・丁目・大字別人口統計表

17 新栄小学校		令和 3 . 1 . 末現在 17 ページ			
町・丁目・大字名	世帯数	人口	男	女	
天祐一丁目	453	865	399	466	
天祐二丁目	312	637	310	327	
新栄東一丁目	92	214	91	123	
新栄東二丁目	162	430	203	227	
新栄東三丁目	195	450	202	248	
新栄東四丁目	293	638	272	366	
新栄西一丁目	236	527	241	286	
新栄西二丁目	161	413	205	208	
新生町	228	562	269	293	
天祐団地	233	320	125	195	
中折町	19	44	18	26	
緑小路	84	135	73	62	
鍋島町大字八戸	746	1,799	875	924	
** 小計 **	3,214	7,034	3,283	3,751	

校区別・町・丁目・大字別人口統計表

18 若楠小学校		令和 3 . 1 . 末現在 18 ページ		
町・丁目・大字名	世帯数	人口	男	女
神園三丁目	113	185	99	86
神野東三丁目	35	72	35	37
神野東四丁目	35	100	51	49
日の出一丁目	225	370	184	186
若宮一丁目	832	1,804	841	963
若宮二丁目	423	855	394	461
若宮三丁目	675	1,335	568	767
若楠一丁目	174	415	192	223
若楠二丁目	337	728	356	372
若楠三丁目	418	994	468	526
高木瀬西三丁目	4	7	3	4
新中町	242	578	250	328
高木瀬団地	183	219	97	122
八丁畷町	214	410	207	203
** 小計 **	3,910	8,072	3,745	4,327

校区別・町・丁目・大字別人口統計表

19 開成小学校		令和 3 . 1 . 末現在 19 ページ		
町・丁目・大字名	世帯数	人口	男	女
神園五丁目	61	127	53	74
神園六丁目	140	309	142	167
八戸溝一丁目	270	623	295	328
八戸溝二丁目	228	482	229	253
八戸溝三丁目	200	423	211	212
開成一丁目	522	1,048	423	625
開成二丁目	391	898	419	479
開成三丁目	217	514	252	262
開成四丁目	151	346	163	183
開成五丁目	328	794	389	405
開成六丁目	395	930	452	478
鍋島町大字八戸溝	860	2,215	1,046	1,169
鍋島町大字森田	264	660	312	348
*** 小計 ***	4,027	9,369	4,386	4,983

校区別・町・丁目・大字別人口統計表

20 諸富北小学校		令和 3 . 1 . 末現在 20 ページ		
町・丁目・大字名	世帯数	人口	男	女
諸富町大字大堂	452	1,092	540	552
諸富町大字徳富	1,361	3,306	1,592	1,714
諸富町大字諸富津	513	1,017	464	553
*** 小計 ***	2,326	5,415	2,596	2,819

校区別・町・丁目・大字別人口統計表

21 諸富南小学校		令和 3 . 1 . 末現在 21 ページ			
町・丁目・大字名		世帯数	人口	男	女
諸富町大字寺井津		348	874	426	448
諸富町大字為重		909	2,466	1,167	1,299
諸富町大字山領		629	1,477	695	782
** 小計 **		1,886	4,817	2,288	2,529

校区別・町・丁目・大字別人口統計表

22 春日小学校

令和 3 . 1 . 末現在 22 ページ

町・丁目・大字名	世帯数	人口	男	女
大和町大字尼寺	3,277	7,625	3,604	4,021
大和町大字久池井	466	1,122	513	609
大和町大字八反原	32	64	26	38
*** 小計 ***	3,775	8,811	4,143	4,668

校区別・町・丁目・大字別人口統計表

23 川上小学校		令和 3 . 1 . 末現在 23 ページ			
町・丁目・大字名	世帯数	人口	男	女	
大和町大字川上	633	1,732	846	886	
大和町大字東山田	682	1,879	871	1,008	
大和町大字池上	296	829	386	443	
大和町大字久留間	552	1,324	644	680	
*** 小計 ***	2,163	5,764	2,747	3,017	

校区別・町・丁目・大字別人口統計表

24 松梅小学校

令和 3 . 1 . 末現在 24 ページ

町・丁目・大字名	世帯数	人口	男	女
大和町大字梅野	164	434	205	229
大和町大字名尾	34	79	39	40
大和町大字松瀬	157	405	196	209
*** 小計 ***	355	918	440	478

校区別・町・丁目・大字別人口統計表

25 春日北小学校		令和 3 . 1 . 末現在 25 ページ			
町・丁目・大字名	世帯数	人口	男	女	
大和町大字久池井	3,145	7,684	3,664	4,020	
大和町大字梅野	77	166	83	83	
*** 小計 ***	3,222	7,850	3,747	4,103	

校区別・町・丁目・大字別人口統計表

27 富士小学校		令和 3 . 1 . 末現在 26 ページ			
町・丁目・大字名	世帯数	人口	男	女	
富士町大字市川	69	210	97	113	
富士町大字内野	153	252	133	119	
富士町大字小副川	236	540	250	290	
富士町大字鎌原	10	30	15	15	
富士町大字上熊川	121	241	109	132	
富士町大字下熊川	67	153	66	87	
富士町大字杉山	40	97	48	49	
富士町大字関屋	63	193	97	96	
富士町大字菖木	20	38	18	20	
富士町大字畑瀬	6	16	6	10	
富士町大字古湯	189	440	208	232	
富士町大字松瀬	38	91	40	51	
*** 小計 ***	1,012	2,301	1,087	1,214	

校区別・町・丁目・大字別人口統計表

28 北山小学校		令和 3 . 1 . 末現在 27 ページ			
町・丁目・大字名	世帯数	人口	男	女	
富士町大字大串	50	157	82	75	
富士町大字大野	8	21	11	10	
富士町大字上無津呂	73	168	87	81	
富士町大字栗並	38	122	61	61	
富士町大字下無津呂	55	132	65	67	
富士町大字中原	38	102	50	52	
富士町大字麻那古	56	126	58	68	
*** 小計 ***	318	828	414	414	

校区別・町・丁目・大字別人口統計表

29 北山東部小学校		令和 3 . 1 . 末現在 28 ページ		
町・丁目・大字名	世帯数	人口	男	女
富士町大字上合瀬	26	79	35	44
富士町大字古場	51	120	59	61
富士町大字下合瀬	29	88	42	46
富士町大字関屋	6	17	7	10
富士町大字藤瀬	24	56	27	29
*** 小計 ***	136	360	170	190

校区別・町・丁目・大字別人口統計表

30 三瀬小学校		令和 3 . 1 . 末現在 29 ページ			
町・丁目・大字名		世帯数	人口	男	女
三瀬村三瀬		257	589	285	304
三瀬村藤原		146	411	201	210
三瀬村杠		82	229	113	116
** 小計 **		485	1,229	599	630

校区別・町・丁目・大字別人口統計表

31 中川副小学校		令和 3 . 1 . 末現在 30 ページ		
町・丁目・大字名	世帯数	人口	男	女
川副町大字福富	581	1,235	612	623
川副町大字早津江津	216	505	235	270
川副町大字早津江	478	1,212	588	624
*** 小計 ***	1,275	2,952	1,435	1,517

校区別・町・丁目・大字別人口統計表

32 大詫間小学校		令和 3 . 1 . 末現在 31 ページ		
町・丁目・大字名	世帯数	人口	男	女
川副町大字大詫間	539	1,514	747	767
** 小計 **	539	1,514	747	767

校区別・町・丁目・大字別人口統計表

33 南川副小学校		令和 3 . 1 . 末現在 32 ページ		
町・丁目・大字名	世帯数	人口	男	女
川副町大字犬井道	1,132	3,035	1,428	1,607
川副町大字鹿江	1,051	2,674	1,266	1,408
*** 小計 ***	2,183	5,709	2,694	3,015

校区別・町・丁目・大字別人口統計表

34 西川副小学校		令和 3 . 1 . 末現在			33 ページ
町・丁目・大字名	世帯数	人口	男	女	
川副町大字南里	771	1,842	878	964	
川副町大字西古賀	637	1,763	821	942	
川副町大字小々森	669	1,822	890	932	
*** 小計 ***	2,077	5,427	2,589	2,838	

校区別・町・丁目・大字別人口統計表

35 東与賀小学校

令和 3 . 1 . 末現在 34 ページ

町・丁目・大字名	世帯数	人口	男	女
東与賀町大字下古賀	1,257	3,551	1,714	1,837
東与賀町大字田中	965	2,711	1,300	1,411
東与賀町大字飯盛	693	1,771	847	924
*** 小計 ***	2,915	8,033	3,861	4,172

校区別・町・丁目・大字別人口統計表

36

思斉小学校

令和 3 . 1 . 末現在

35 ページ

町・丁目・大字名	世帯数	人口	男	女
久保田町大字徳万	1,054	2,573	1,204	1,369
久保田町大字新田	690	1,921	938	983
久保田町大字久富	709	1,845	865	980
久保田町大字久保田	460	1,228	591	637
久保田町大字江戸	80	187	90	97
*** 小計 ***	2,993	7,754	3,688	4,066
*** 総計 ***	101,884	231,595	109,348	122,247

校 区 別 年 齢 別 人 口 統 計 表

令和 3 . 1 . 末現在 1 ページ

1 勸興小学校

年 齢	男	女	人 口	年 齢	男	女	人 口
0 歳	19	14	33	36 歳	33	38	71
1 歳	27	21	48	37 歳	38	31	69
2 歳	21	15	36	38 歳	38	48	86
3 歳	31	19	50	39 歳	51	37	88
4 歳	19	19	38	40 歳	39	46	85
5 歳	18	21	39	41 歳	40	40	80
6 歳	22	25	47	42 歳	50	52	102
7 歳	20	24	44	43 歳	41	54	95
8 歳	27	34	61	44 歳	45	46	91
9 歳	30	25	55	45 歳	45	55	100
10 歳	36	35	71	46 歳	54	46	100
11 歳	20	23	43	47 歳	45	49	94
12 歳	25	29	54	48 歳	47	63	110
13 歳	34	28	62	49 歳	55	60	115
14 歳	24	31	55	50 歳	54	40	94
15 歳	22	43	65	51 歳	46	55	101
16 歳	36	23	59	52 歳	46	61	107
17 歳	29	32	61	53 歳	51	43	94
18 歳	38	28	66	54 歳	34	48	82
19 歳	33	27	60	55 歳	51	46	97
20 歳	40	40	80	56 歳	49	60	109
21 歳	22	31	53	57 歳	50	37	87
22 歳	36	37	73	58 歳	46	55	101
23 歳	42	35	77	59 歳	43	57	100
24 歳	40	45	85	60 歳	47	46	93
25 歳	40	28	68	61 歳	33	48	81
26 歳	29	36	65	62 歳	45	43	88
27 歳	29	32	61	63 歳	32	43	75
28 歳	36	37	73	64 歳	33	44	77
29 歳	32	28	60	65 歳	34	53	87
30 歳	29	27	56	66 歳	40	43	83
31 歳	30	29	59	67 歳	44	48	92
32 歳	36	25	61	68 歳	42	43	85
33 歳	32	31	63	69 歳	50	38	88
34 歳	35	38	73	70 歳	31	47	78
35 歳	30	27	57	71 歳	35	65	100

校 区 別 年 齢 別 人 口 統 計 表

1 勸興小学校					
年 齢	男	女	人 口		
72 歳	44	59	103		
73 歳	36	61	97		
74 歳	32	38	70		
75 歳	23	30	53		
76 歳	32	42	74		
77 歳	33	43	76		
78 歳	24	43	67		
79 歳	25	55	80		
80 歳	28	31	59		
81 歳	29	33	62		
82 歳	23	37	60		
83 歳	20	37	57		
84 歳	16	27	43		
85 歳	10	28	38		
86 歳	16	34	50		
87 歳	10	23	33		
88 歳	9	25	34		
89 歳	15	18	33		
90 歳	4	19	23		
91 歳	5	13	18		
92 歳	3	20	23		
93 歳	5	15	20		
94 歳	4	12	16		
95 歳	4	9	13		
96 歳	0	7	7		
97 歳	5	3	8		
98 歳	2	6	8		
99 歳	1	3	4		
100 歳	0	4	4		
101 歳	0	2	2		
102 歳	0	1	1		
103 歳	0	3	3		
合計	3,084	3,551	6,635		

校 区 別 年 齢 別 人 口 統 計 表

2 循誘小学校

令和 3 . 1 . 末現在 3 ページ

年 齢	男	女	人 口	年 齢	男	女	人 口
0 歳	36	29	65	36 歳	65	62	127
1 歳	31	24	55	37 歳	48	55	103
2 歳	37	37	74	38 歳	42	45	87
3 歳	31	23	54	39 歳	59	40	99
4 歳	30	28	58	40 歳	56	53	109
5 歳	31	26	57	41 歳	45	66	111
6 歳	33	26	59	42 歳	58	58	116
7 歳	24	23	47	43 歳	66	63	129
8 歳	24	27	51	44 歳	64	64	128
9 歳	22	37	59	45 歳	51	66	117
10 歳	45	37	82	46 歳	82	64	146
11 歳	34	27	61	47 歳	58	64	122
12 歳	32	33	65	48 歳	66	57	123
13 歳	32	38	70	49 歳	69	53	122
14 歳	31	27	58	50 歳	54	61	115
15 歳	31	33	64	51 歳	55	51	106
16 歳	35	43	78	52 歳	66	64	130
17 歳	32	43	75	53 歳	63	67	130
18 歳	39	36	75	54 歳	46	44	90
19 歳	36	33	69	55 歳	56	67	123
20 歳	38	45	83	56 歳	65	76	141
21 歳	27	43	70	57 歳	46	70	116
22 歳	43	42	85	58 歳	35	60	95
23 歳	43	46	89	59 歳	49	58	107
24 歳	58	51	109	60 歳	47	62	109
25 歳	52	40	92	61 歳	42	75	117
26 歳	50	49	99	62 歳	58	60	118
27 歳	50	49	99	63 歳	37	57	94
28 歳	52	54	106	64 歳	55	49	104
29 歳	53	47	100	65 歳	63	57	120
30 歳	41	61	102	66 歳	50	46	96
31 歳	42	39	81	67 歳	68	57	125
32 歳	51	48	99	68 歳	48	67	115
33 歳	51	43	94	69 歳	58	72	130
34 歳	51	60	111	70 歳	52	83	135
35 歳	60	49	109	71 歳	77	76	153

校 区 別 年 齢 別 人 口 統 計 表

2 循誘小学校

令和 3 . 1 . 末現在 4 ページ

年 齢	男	女	人 口	年 齢	男	女	人 口
72 歳	61	87	148	**合計**	4,067	4,741	8,808
73 歳	68	84	152				
74 歳	29	56	85				
75 歳	32	53	85				
76 歳	42	55	97				
77 歳	35	73	108				
78 歳	37	56	93				
79 歳	38	56	94				
80 歳	47	68	115				
81 歳	30	50	80				
82 歳	19	51	70				
83 歳	24	65	89				
84 歳	37	38	75				
85 歳	19	44	63				
86 歳	25	47	72				
87 歳	15	44	59				
88 歳	15	55	70				
89 歳	20	31	51				
90 歳	10	28	38				
91 歳	9	33	42				
92 歳	8	18	26				
93 歳	5	9	14				
94 歳	7	7	14				
95 歳	1	17	18				
96 歳	2	6	8				
97 歳	1	9	10				
98 歳	2	5	7				
99 歳	0	4	4				
100 歳	1	2	3				
101 歳	0	3	3				
102 歳	0	0	0				
103 歳	1	1	2				
104 歳	0	0	0				
105 歳	0	0	0				
106 歳	0	1	1				

校 区 別 年 齢 別 人 口 統 計 表

3 日新小学校

令和 3 . 1 . 末現在 5 ページ

年 齢	男	女	人 口	年 齢	男	女	人 口
0 歳	33	22	55	36 歳	50	51	101
1 歳	32	35	67	37 歳	44	52	96
2 歳	42	32	74	38 歳	58	59	117
3 歳	24	27	51	39 歳	45	48	93
4 歳	42	33	75	40 歳	72	46	118
5 歳	36	38	74	41 歳	47	55	102
6 歳	34	34	68	42 歳	50	50	100
7 歳	33	27	60	43 歳	43	50	93
8 歳	45	35	80	44 歳	45	71	116
9 歳	46	38	84	45 歳	56	47	103
10 歳	45	38	83	46 歳	58	57	115
11 歳	34	29	63	47 歳	60	67	127
12 歳	44	48	92	48 歳	52	51	103
13 歳	31	42	73	49 歳	67	70	137
14 歳	43	42	85	50 歳	46	59	105
15 歳	34	45	79	51 歳	56	60	116
16 歳	51	38	89	52 歳	62	68	130
17 歳	37	45	82	53 歳	63	60	123
18 歳	46	36	82	54 歳	49	63	112
19 歳	54	43	97	55 歳	65	80	145
20 歳	61	51	112	56 歳	52	53	105
21 歳	79	48	127	57 歳	75	54	129
22 歳	50	43	93	58 歳	56	60	116
23 歳	66	52	118	59 歳	56	48	104
24 歳	37	45	82	60 歳	58	63	121
25 歳	47	46	93	61 歳	57	64	121
26 歳	38	46	84	62 歳	56	62	118
27 歳	49	37	86	63 歳	57	62	119
28 歳	48	38	86	64 歳	48	73	121
29 歳	46	49	95	65 歳	63	72	135
30 歳	48	34	82	66 歳	52	84	136
31 歳	32	38	70	67 歳	66	69	135
32 歳	52	48	100	68 歳	61	72	133
33 歳	39	59	98	69 歳	62	67	129
34 歳	41	56	97	70 歳	69	78	147
35 歳	48	49	97	71 歳	68	68	136

校 区 別 年 齢 別 人 口 統 計 表

3 | 日新小学校

令和 3 . 1 . 末現在 6 ページ

年 齢	男	女	人 口			
72 歳	81	87	168			
73 歳	66	81	147			
74 歳	67	48	115			
75 歳	31	56	87			
76 歳	37	48	85			
77 歳	39	56	95			
78 歳	42	68	110			
79 歳	49	57	106			
80 歳	40	50	90			
81 歳	35	51	86			
82 歳	24	43	67			
83 歳	26	51	77			
84 歳	31	42	73			
85 歳	21	46	67			
86 歳	31	45	76			
87 歳	17	60	77			
88 歳	27	55	82			
89 歳	26	43	69			
90 歳	16	34	50			
91 歳	11	29	40			
92 歳	9	36	45			
93 歳	5	23	28			
94 歳	5	17	22			
95 歳	7	24	31			
96 歳	1	19	20			
97 歳	2	5	7			
98 歳	1	6	7			
99 歳	0	2	2			
100 歳	1	0	1			
101 歳	0	2	2			
102 歳	0	0	0			
103 歳	0	2	2			
104 歳	0	0	0			
105 歳	0	1	1			
合計	4,359	4,866	9,225			

校 区 別 年 齢 別 人 口 統 計 表

4 赤松小学校

令和 3 . 1 . 末現在 7 ページ

年 齢	男	女	人 口	年 齢	男	女	人 口
0 歳	27	29	56	36 歳	54	51	105
1 歳	30	32	62	37 歳	52	51	103
2 歳	40	35	75	38 歳	48	50	98
3 歳	41	35	76	39 歳	40	66	106
4 歳	41	37	78	40 歳	75	62	137
5 歳	46	41	87	41 歳	47	61	108
6 歳	34	53	87	42 歳	60	50	110
7 歳	45	40	85	43 歳	49	77	126
8 歳	36	53	89	44 歳	48	52	100
9 歳	50	40	90	45 歳	50	65	115
10 歳	42	42	84	46 歳	61	59	120
11 歳	52	49	101	47 歳	65	70	135
12 歳	61	51	112	48 歳	58	89	147
13 歳	30	36	66	49 歳	53	64	117
14 歳	46	48	94	50 歳	63	66	129
15 歳	38	49	87	51 歳	64	53	117
16 歳	43	34	77	52 歳	62	74	136
17 歳	44	46	90	53 歳	50	44	94
18 歳	40	33	73	54 歳	38	48	86
19 歳	48	52	100	55 歳	52	68	120
20 歳	55	54	109	56 歳	55	58	113
21 歳	35	42	77	57 歳	60	53	113
22 歳	44	48	92	58 歳	51	46	97
23 歳	51	36	87	59 歳	64	58	122
24 歳	37	39	76	60 歳	43	67	110
25 歳	32	30	62	61 歳	50	57	107
26 歳	33	28	61	62 歳	50	47	97
27 歳	35	42	77	63 歳	51	53	104
28 歳	44	26	70	64 歳	46	66	112
29 歳	28	35	63	65 歳	56	49	105
30 歳	27	35	62	66 歳	41	46	87
31 歳	36	37	73	67 歳	40	57	97
32 歳	34	41	75	68 歳	43	54	97
33 歳	29	50	79	69 歳	56	42	98
34 歳	41	41	82	70 歳	77	73	150
35 歳	42	49	91	71 歳	47	57	104

校 区 別 年 齢 別 人 口 統 計 表

4 赤松小学校

令和 3 . 1 . 末現在 8 ページ

年 齢	男	女	人 口			
72 歳	38	55	93			
73 歳	42	54	96			
74 歳	31	41	72			
75 歳	22	37	59			
76 歳	32	45	77			
77 歳	34	37	71			
78 歳	20	40	60			
79 歳	31	28	59			
80 歳	27	43	70			
81 歳	27	38	65			
82 歳	17	24	41			
83 歳	24	33	57			
84 歳	15	42	57			
85 歳	22	31	53			
86 歳	11	41	52			
87 歳	14	31	45			
88 歳	11	32	43			
89 歳	9	20	29			
90 歳	10	33	43			
91 歳	7	27	34			
92 歳	7	30	37			
93 歳	9	15	24			
94 歳	7	21	28			
95 歳	5	9	14			
96 歳	0	8	8			
97 歳	1	7	8			
98 歳	0	1	1			
99 歳	1	6	7			
100 歳	0	3	3			
101 歳	0	3	3			
102 歳	0	0	0			
103 歳	0	1	1			
合計	3,830	4,407	8,237			

校 区 別 年 齢 別 人 口 統 計 表

5 神野小学校

令和 3 . 1 . 末現在 9 ページ

年 齢	男	女	人 口	年 齢	男	女	人 口
0 歳	30	37	67	36 歳	53	67	120
1 歳	52	39	91	37 歳	75	72	147
2 歳	42	40	82	38 歳	75	76	151
3 歳	39	37	76	39 歳	66	79	145
4 歳	42	50	92	40 歳	77	76	153
5 歳	39	48	87	41 歳	78	81	159
6 歳	44	52	96	42 歳	70	81	151
7 歳	40	47	87	43 歳	61	81	142
8 歳	53	60	113	44 歳	86	78	164
9 歳	55	44	99	45 歳	80	89	169
10 歳	63	48	111	46 歳	80	96	176
11 歳	40	54	94	47 歳	75	91	166
12 歳	53	52	105	48 歳	82	89	171
13 歳	53	54	107	49 歳	83	81	164
14 歳	48	52	100	50 歳	69	88	157
15 歳	48	54	102	51 歳	74	88	162
16 歳	69	60	129	52 歳	81	84	165
17 歳	57	49	106	53 歳	77	85	162
18 歳	71	60	131	54 歳	70	90	160
19 歳	55	61	116	55 歳	94	98	192
20 歳	54	63	117	56 歳	83	92	175
21 歳	59	48	107	57 歳	79	90	169
22 歳	46	55	101	58 歳	86	94	180
23 歳	55	66	121	59 歳	76	76	152
24 歳	55	58	113	60 歳	70	81	151
25 歳	48	61	109	61 歳	66	93	159
26 歳	59	64	123	62 歳	69	76	145
27 歳	50	56	106	63 歳	67	63	130
28 歳	49	50	99	64 歳	75	73	148
29 歳	59	60	119	65 歳	69	78	147
30 歳	64	53	117	66 歳	78	79	157
31 歳	64	72	136	67 歳	73	86	159
32 歳	63	48	111	68 歳	67	94	161
33 歳	60	64	124	69 歳	73	106	179
34 歳	52	66	118	70 歳	60	85	145
35 歳	61	61	122	71 歳	98	93	191

校 区 別 年 齢 別 人 口 統 計 表

令和 3 . 1 . 末現在 10 ページ

5 神野小学校

年 齢	男	女	人 口			
72 歳	71	86	157			
73 歳	62	74	136			
74 歳	32	62	94			
75 歳	38	36	74			
76 歳	44	63	107			
77 歳	46	51	97			
78 歳	35	72	107			
79 歳	32	65	97			
80 歳	34	48	82			
81 歳	29	54	83			
82 歳	27	39	66			
83 歳	30	60	90			
84 歳	21	42	63			
85 歳	28	55	83			
86 歳	24	46	70			
87 歳	23	50	73			
88 歳	14	44	58			
89 歳	25	47	72			
90 歳	18	24	42			
91 歳	14	40	54			
92 歳	13	22	35			
93 歳	6	20	26			
94 歳	7	16	23			
95 歳	7	8	15			
96 歳	2	10	12			
97 歳	1	10	11			
98 歳	1	8	9			
99 歳	0	4	4			
100 歳	0	1	1			
101 歳	0	1	1			
102 歳	0	1	1			
103 歳	0	0	0			
104 歳	0	1	1			
合計	5,270	6,132	11,402			

校 区 別 年 齢 別 人 口 統 計 表

6 西与賀小学校

令和 3 . 1 . 末現在 11 ページ

年 齢	男	女	人 口	年 齢	男	女	人 口
0 歳	24	18	42	36 歳	28	26	54
1 歳	18	36	54	37 歳	38	31	69
2 歳	18	29	47	38 歳	28	46	74
3 歳	21	27	48	39 歳	46	42	88
4 歳	26	26	52	40 歳	34	31	65
5 歳	37	30	67	41 歳	35	37	72
6 歳	22	29	51	42 歳	30	33	63
7 歳	25	25	50	43 歳	36	32	68
8 歳	29	23	52	44 歳	31	25	56
9 歳	28	30	58	45 歳	42	35	77
10 歳	32	29	61	46 歳	35	28	63
11 歳	24	22	46	47 歳	29	43	72
12 歳	21	34	55	48 歳	41	31	72
13 歳	31	21	52	49 歳	31	38	69
14 歳	24	26	50	50 歳	44	39	83
15 歳	28	29	57	51 歳	36	51	87
16 歳	20	26	46	52 歳	38	40	78
17 歳	29	32	61	53 歳	26	36	62
18 歳	29	36	65	54 歳	22	28	50
19 歳	28	28	56	55 歳	31	29	60
20 歳	32	29	61	56 歳	24	46	70
21 歳	20	35	55	57 歳	39	41	80
22 歳	20	24	44	58 歳	30	44	74
23 歳	13	30	43	59 歳	36	34	70
24 歳	30	28	58	60 歳	21	35	56
25 歳	30	19	49	61 歳	38	33	71
26 歳	31	18	49	62 歳	29	40	69
27 歳	30	29	59	63 歳	36	33	69
28 歳	30	33	63	64 歳	30	46	76
29 歳	24	27	51	65 歳	36	48	84
30 歳	26	31	57	66 歳	36	32	68
31 歳	20	30	50	67 歳	34	46	80
32 歳	36	35	71	68 歳	39	45	84
33 歳	28	30	58	69 歳	36	52	88
34 歳	30	23	53	70 歳	39	61	100
35 歳	22	42	64	71 歳	52	54	106

校 区 別 年 齢 別 人 口 統 計 表

6 西与賀小学校

令和 3 . 1 . 末現在 12 ページ

年 齢	男	女	人 口			
72 歳	41	51	92			
73 歳	29	51	80			
74 歳	27	42	69			
75 歳	24	42	66			
76 歳	30	51	81			
77 歳	38	44	82			
78 歳	27	37	64			
79 歳	28	37	65			
80 歳	32	31	63			
81 歳	18	30	48			
82 歳	19	19	38			
83 歳	15	29	44			
84 歳	13	42	55			
85 歳	24	24	48			
86 歳	14	24	38			
87 歳	14	21	35			
88 歳	9	31	40			
89 歳	9	29	38			
90 歳	15	14	29			
91 歳	4	18	22			
92 歳	5	7	12			
93 歳	5	14	19			
94 歳	0	16	16			
95 歳	1	8	9			
96 歳	1	7	8			
97 歳	0	5	5			
98 歳	1	3	4			
99 歳	1	4	5			
100 歳	0	1	1			
101 歳	0	0	0			
102 歳	1	0	1			
合計	2,617	3,142	5,759			

校 区 別 年 齢 別 人 口 統 計 表

7 嘉瀬小学校

令和 3 . 1 . 末現在 13 ページ

年 齢	男	女	人 口	年 齢	男	女	人 口
0 歳	11	12	23	36 歳	24	24	48
1 歳	12	13	25	37 歳	27	20	47
2 歳	18	16	34	38 歳	25	34	59
3 歳	13	19	32	39 歳	27	30	57
4 歳	20	16	36	40 歳	24	20	44
5 歳	28	19	47	41 歳	27	16	43
6 歳	30	20	50	42 歳	26	21	47
7 歳	15	28	43	43 歳	22	31	53
8 歳	18	24	42	44 歳	26	39	65
9 歳	21	19	40	45 歳	21	35	56
10 歳	19	21	40	46 歳	26	28	54
11 歳	19	25	44	47 歳	35	23	58
12 歳	25	16	41	48 歳	31	26	57
13 歳	19	22	41	49 歳	34	24	58
14 歳	14	16	30	50 歳	30	30	60
15 歳	20	10	30	51 歳	21	35	56
16 歳	22	31	53	52 歳	29	34	63
17 歳	21	21	42	53 歳	20	40	60
18 歳	30	17	47	54 歳	23	23	46
19 歳	20	22	42	55 歳	22	29	51
20 歳	21	20	41	56 歳	24	29	53
21 歳	20	12	32	57 歳	27	29	56
22 歳	19	25	44	58 歳	35	29	64
23 歳	23	19	42	59 歳	23	40	63
24 歳	21	26	47	60 歳	40	31	71
25 歳	21	24	45	61 歳	32	42	74
26 歳	31	28	59	62 歳	23	32	55
27 歳	24	25	49	63 歳	41	47	88
28 歳	20	21	41	64 歳	38	51	89
29 歳	18	14	32	65 歳	39	30	69
30 歳	23	19	42	66 歳	32	29	61
31 歳	24	23	47	67 歳	34	36	70
32 歳	24	18	42	68 歳	37	42	79
33 歳	16	22	38	69 歳	34	31	65
34 歳	28	19	47	70 歳	36	39	75
35 歳	25	35	60	71 歳	40	48	88

校 区 別 年 齢 別 人 口 統 計 表

7 嘉瀬小学校

令和 3 . 1 . 末現在 14 ページ

年 齢	男	女	人 口			
72 歳	43	41	84			
73 歳	36	37	73			
74 歳	34	40	74			
75 歳	11	28	39			
76 歳	17	27	44			
77 歳	23	34	57			
78 歳	23	31	54			
79 歳	25	44	69			
80 歳	17	29	46			
81 歳	25	38	63			
82 歳	19	30	49			
83 歳	11	34	45			
84 歳	23	29	52			
85 歳	21	32	53			
86 歳	20	46	66			
87 歳	14	34	48			
88 歳	14	30	44			
89 歳	15	30	45			
90 歳	6	30	36			
91 歳	11	34	45			
92 歳	7	15	22			
93 歳	4	13	17			
94 歳	1	16	17			
95 歳	2	12	14			
96 歳	2	5	7			
97 歳	1	4	5			
98 歳	0	3	3			
99 歳	0	2	2			
100 歳	0	2	2			
101 歳	2	0	2			
102 歳	0	0	0			
103 歳	0	1	1			
104 歳	0	1	1			
合計	2,235	2,636	4,871			

校 区 別 年 齢 別 人 口 統 計 表

令和 3 . 1 . 末現在 15 ページ

8 巨勢小学校

年 齢	男	女	人 口	年 齢	男	女	人 口
0 歳	33	31	64	36 歳	38	42	80
1 歳	41	29	70	37 歳	39	44	83
2 歳	33	32	65	38 歳	49	45	94
3 歳	40	29	69	39 歳	39	46	85
4 歳	33	27	60	40 歳	42	25	67
5 歳	32	42	74	41 歳	40	58	98
6 歳	33	27	60	42 歳	39	48	87
7 歳	34	30	64	43 歳	46	40	86
8 歳	30	29	59	44 歳	38	40	78
9 歳	44	25	69	45 歳	32	40	72
10 歳	23	18	41	46 歳	39	36	75
11 歳	41	34	75	47 歳	55	35	90
12 歳	23	29	52	48 歳	44	43	87
13 歳	31	25	56	49 歳	31	33	64
14 歳	18	21	39	50 歳	30	39	69
15 歳	33	20	53	51 歳	32	39	71
16 歳	29	18	47	52 歳	27	25	52
17 歳	23	29	52	53 歳	30	39	69
18 歳	21	31	52	54 歳	27	39	66
19 歳	26	21	47	55 歳	37	30	67
20 歳	23	23	46	56 歳	20	23	43
21 歳	35	15	50	57 歳	33	29	62
22 歳	19	24	43	58 歳	26	30	56
23 歳	34	21	55	59 歳	21	24	45
24 歳	22	21	43	60 歳	29	20	49
25 歳	30	31	61	61 歳	13	29	42
26 歳	34	33	67	62 歳	25	23	48
27 歳	30	38	68	63 歳	26	28	54
28 歳	41	32	73	64 歳	17	27	44
29 歳	49	48	97	65 歳	35	36	71
30 歳	22	41	63	66 歳	24	39	63
31 歳	25	41	66	67 歳	24	41	65
32 歳	36	36	72	68 歳	37	45	82
33 歳	38	47	85	69 歳	28	32	60
34 歳	28	27	55	70 歳	34	32	66
35 歳	39	46	85	71 歳	35	38	73

校 区 別 年 齢 別 人 口 統 計 表

8

巨勢小学校

令和 3 . 1 . 末現在 16 ページ

年 齢	男	女	人 口			
72 歳	36	47	83			
73 歳	37	36	73			
74 歳	29	36	65			
75 歳	15	28	43			
76 歳	26	32	58			
77 歳	19	29	48			
78 歳	16	32	48			
79 歳	15	34	49			
80 歳	10	27	37			
81 歳	9	28	37			
82 歳	11	24	35			
83 歳	18	29	47			
84 歳	17	19	36			
85 歳	11	17	28			
86 歳	13	13	26			
87 歳	8	24	32			
88 歳	5	18	23			
89 歳	12	10	22			
90 歳	2	6	8			
91 歳	6	10	16			
92 歳	3	15	18			
93 歳	2	3	5			
94 歳	0	6	6			
95 歳	1	7	8			
96 歳	1	2	3			
97 歳	0	4	4			
98 歳	1	0	1			
99 歳	0	1	1			
100 歳	0	0	0			
101 歳	0	1	1			
合計	2,630	2,891	5,521			

校 区 別 年 齢 別 人 口 統 計 表

9 兵庫小学校

令和 3 . 1 . 末現在 17 ページ

年 齢	男	女	人 口	年 齢	男	女	人 口
0 歳	69	81	150	36 歳	95	126	221
1 歳	81	91	172	37 歳	100	105	205
2 歳	89	91	180	38 歳	124	122	246
3 歳	103	89	192	39 歳	124	122	246
4 歳	96	100	196	40 歳	119	127	246
5 歳	105	95	200	41 歳	108	146	254
6 歳	101	103	204	42 歳	125	139	264
7 歳	81	92	173	43 歳	124	136	260
8 歳	96	91	187	44 歳	124	131	255
9 歳	100	108	208	45 歳	129	119	248
10 歳	90	86	176	46 歳	140	149	289
11 歳	95	87	182	47 歳	115	165	280
12 歳	81	83	164	48 歳	137	139	276
13 歳	95	78	173	49 歳	121	134	255
14 歳	90	83	173	50 歳	129	133	262
15 歳	96	76	172	51 歳	96	121	217
16 歳	104	80	184	52 歳	109	123	232
17 歳	81	83	164	53 歳	106	138	244
18 歳	81	103	184	54 歳	91	108	199
19 歳	100	96	196	55 歳	90	109	199
20 歳	91	98	189	56 歳	89	107	196
21 歳	81	86	167	57 歳	97	106	203
22 歳	71	87	158	58 歳	99	89	188
23 歳	81	97	178	59 歳	92	99	191
24 歳	82	87	169	60 歳	93	71	164
25 歳	85	80	165	61 歳	77	80	157
26 歳	78	97	175	62 歳	81	91	172
27 歳	75	93	168	63 歳	72	77	149
28 歳	82	82	164	64 歳	72	69	141
29 歳	83	93	176	65 歳	69	77	146
30 歳	96	85	181	66 歳	75	80	155
31 歳	83	104	187	67 歳	66	74	140
32 歳	107	110	217	68 歳	63	86	149
33 歳	87	101	188	69 歳	76	82	158
34 歳	107	119	226	70 歳	79	86	165
35 歳	94	107	201	71 歳	59	86	145

校 区 別 年 齢 別 人 口 統 計 表

9 兵庫小学校

令和 3 . 1 . 末現在 18 ページ

年 齢	男	女	人 口			
72 歳	69	82	151			
73 歳	68	85	153			
74 歳	42	56	98			
75 歳	37	42	79			
76 歳	47	63	110			
77 歳	30	50	80			
78 歳	47	52	99			
79 歳	35	49	84			
80 歳	32	40	72			
81 歳	26	38	64			
82 歳	33	33	66			
83 歳	26	43	69			
84 歳	22	40	62			
85 歳	16	40	56			
86 歳	21	34	55			
87 歳	14	41	55			
88 歳	21	39	60			
89 歳	8	34	42			
90 歳	9	17	26			
91 歳	9	24	33			
92 歳	2	23	25			
93 歳	5	14	19			
94 歳	6	7	13			
95 歳	2	5	7			
96 歳	1	6	7			
97 歳	2	4	6			
98 歳	1	4	5			
99 歳	0	3	3			
100 歳	0	2	2			
合計	7,413	8,244	15,657			

校 区 別 年 齢 別 人 口 統 計 表

10 高木瀬小学校

令和 3 . 1 . 未現在 19 ページ

年 齢	男	女	人 口	年 齢	男	女	人 口
0 歳	45	42	87	36 歳	78	87	165
1 歳	59	62	121	37 歳	84	76	160
2 歳	67	52	119	38 歳	87	78	165
3 歳	66	68	134	39 歳	82	97	179
4 歳	53	62	115	40 歳	84	99	183
5 歳	71	61	132	41 歳	76	76	152
6 歳	71	65	136	42 歳	87	91	178
7 歳	77	77	154	43 歳	76	93	169
8 歳	76	54	130	44 歳	88	100	188
9 歳	55	80	135	45 歳	101	94	195
10 歳	79	73	152	46 歳	110	101	211
11 歳	62	57	119	47 歳	118	129	247
12 歳	60	64	124	48 歳	113	102	215
13 歳	71	71	142	49 歳	93	104	197
14 歳	55	65	120	50 歳	101	100	201
15 歳	65	74	139	51 歳	89	76	165
16 歳	79	75	154	52 歳	76	86	162
17 歳	74	61	135	53 歳	84	82	166
18 歳	74	75	149	54 歳	64	60	124
19 歳	67	74	141	55 歳	77	81	158
20 歳	70	67	137	56 歳	72	89	161
21 歳	68	64	132	57 歳	65	73	138
22 歳	43	49	92	58 歳	78	76	154
23 歳	62	54	116	59 歳	72	93	165
24 歳	73	63	136	60 歳	68	93	161
25 歳	62	69	131	61 歳	64	87	151
26 歳	60	61	121	62 歳	77	79	156
27 歳	64	51	115	63 歳	79	73	152
28 歳	53	62	115	64 歳	73	88	161
29 歳	78	64	142	65 歳	81	98	179
30 歳	49	57	106	66 歳	81	112	193
31 歳	71	59	130	67 歳	87	112	199
32 歳	77	84	161	68 歳	90	105	195
33 歳	74	83	157	69 歳	91	100	191
34 歳	66	75	141	70 歳	102	108	210
35 歳	76	91	167	71 歳	96	128	224

校 区 別 年 齢 別 人 口 統 計 表

10

高木瀬小学校

令和 3 . 1 . 末現在

20 ページ

年 齢	男	女	人 口	年 齢	男	女	人 口
72 歳	102	113	215	**合計**	6,533	7,428	13,961
73 歳	92	129	221				
74 歳	67	86	153				
75 歳	58	80	138				
76 歳	63	104	167				
77 歳	63	101	164				
78 歳	70	108	178				
79 歳	81	99	180				
80 歳	67	101	168				
81 歳	66	73	139				
82 歳	48	61	109				
83 歳	61	92	153				
84 歳	44	74	118				
85 歳	38	63	101				
86 歳	36	51	87				
87 歳	30	60	90				
88 歳	32	53	85				
89 歳	26	56	82				
90 歳	11	41	52				
91 歳	19	33	52				
92 歳	10	31	41				
93 歳	8	28	36				
94 歳	11	24	35				
95 歳	4	27	31				
96 歳	4	15	19				
97 歳	0	9	9				
98 歳	3	9	12				
99 歳	2	7	9				
100 歳	0	4	4				
101 歳	1	2	3				
102 歳	0	2	2				
103 歳	0	0	0				
104 歳	0	0	0				
105 歳	0	0	0				
106 歳	0	1	1				

校 区 別 年 齢 別 人 口 統 計 表

11 北川副小学校

令和 3 . 1 . 末現在 21 ページ

年 齢	男	女	人 口	年 齢	男	女	人 口
0 歳	55	48	103	36 歳	82	75	157
1 歳	44	58	102	37 歳	63	91	154
2 歳	63	56	119	38 歳	79	106	185
3 歳	78	58	136	39 歳	91	71	162
4 歳	67	63	130	40 歳	91	82	173
5 歳	60	68	128	41 歳	102	77	179
6 歳	75	63	138	42 歳	77	82	159
7 歳	70	72	142	43 歳	89	81	170
8 歳	63	74	137	44 歳	83	85	168
9 歳	62	77	139	45 歳	88	83	171
10 歳	50	65	115	46 歳	98	95	193
11 歳	57	56	113	47 歳	90	91	181
12 歳	56	61	117	48 歳	86	81	167
13 歳	51	49	100	49 歳	101	92	193
14 歳	54	53	107	50 歳	74	86	160
15 歳	44	64	108	51 歳	77	74	151
16 歳	73	56	129	52 歳	81	75	156
17 歳	79	60	139	53 歳	70	97	167
18 歳	70	55	125	54 歳	69	72	141
19 歳	55	64	119	55 歳	77	87	164
20 歳	60	53	113	56 歳	71	84	155
21 歳	54	56	110	57 歳	61	83	144
22 歳	49	60	109	58 歳	69	64	133
23 歳	50	51	101	59 歳	62	58	120
24 歳	34	55	89	60 歳	61	83	144
25 歳	64	47	111	61 歳	63	90	153
26 歳	61	51	112	62 歳	53	72	125
27 歳	49	61	110	63 歳	66	70	136
28 歳	49	43	92	64 歳	58	72	130
29 歳	59	59	118	65 歳	82	66	148
30 歳	48	56	104	66 歳	86	77	163
31 歳	37	69	106	67 歳	62	93	155
32 歳	52	82	134	68 歳	80	85	165
33 歳	73	72	145	69 歳	67	94	161
34 歳	76	86	162	70 歳	74	92	166
35 歳	67	73	140	71 歳	93	122	215

校 区 別 年 齢 別 人 口 統 計 表

11 北川副小学校

令和 3 . 1 . 末現在 22 ページ

年 齢	男	女	人 口			
72 歳	89	110	199			
73 歳	107	95	202			
74 歳	66	83	149			
75 歳	48	61	109			
76 歳	52	85	137			
77 歳	73	86	159			
78 歳	52	80	132			
79 歳	52	83	135			
80 歳	51	89	140			
81 歳	50	67	117			
82 歳	50	53	103			
83 歳	38	77	115			
84 歳	53	68	121			
85 歳	45	63	108			
86 歳	33	55	88			
87 歳	20	52	72			
88 歳	36	48	84			
89 歳	22	41	63			
90 歳	16	46	62			
91 歳	14	44	58			
92 歳	9	28	37			
93 歳	8	24	32			
94 歳	3	14	17			
95 歳	4	12	16			
96 歳	2	16	18			
97 歳	5	10	15			
98 歳	1	6	7			
99 歳	2	6	8			
100 歳	1	6	7			
101 歳	0	1	1			
102 歳	0	2	2			
103 歳	0	1	1			
104 歳	0	1	1			
105 歳	0	3	3			
合計	5,886	6,698	12,584			

校 区 別 年 齢 別 人 口 統 計 表

12 本庄小学校

令和 3 . 1 . 末現在 23 ページ

年 齢		男	女	人 口	年 齢		男	女	人 口
0 歳		54	37	91	36 歳		71	70	141
1 歳		49	40	89	37 歳		79	73	152
2 歳		62	37	99	38 歳		79	66	145
3 歳		45	50	95	39 歳		84	69	153
4 歳		54	41	95	40 歳		63	65	128
5 歳		64	45	109	41 歳		74	91	165
6 歳		69	51	120	42 歳		83	89	172
7 歳		59	53	112	43 歳		92	90	182
8 歳		72	45	117	44 歳		88	80	168
9 歳		71	58	129	45 歳		89	78	167
10 歳		61	51	112	46 歳		83	99	182
11 歳		65	75	140	47 歳		73	76	149
12 歳		70	54	124	48 歳		70	77	147
13 歳		46	50	96	49 歳		72	76	148
14 歳		69	57	126	50 歳		82	79	161
15 歳		62	54	116	51 歳		86	88	174
16 歳		44	47	91	52 歳		95	88	183
17 歳		49	61	110	53 歳		82	59	141
18 歳		59	68	127	54 歳		59	65	124
19 歳		114	63	177	55 歳		64	77	141
20 歳		80	82	162	56 歳		76	71	147
21 歳		115	110	225	57 歳		60	65	125
22 歳		108	100	208	58 歳		77	76	153
23 歳		110	79	189	59 歳		60	69	129
24 歳		88	80	168	60 歳		61	79	140
25 歳		68	71	139	61 歳		90	57	147
26 歳		73	73	146	62 歳		73	70	143
27 歳		58	62	120	63 歳		77	68	145
28 歳		89	67	156	64 歳		58	71	129
29 歳		63	62	125	65 歳		66	68	134
30 歳		57	63	120	66 歳		76	76	152
31 歳		78	40	118	67 歳		86	64	150
32 歳		65	64	129	68 歳		67	78	145
33 歳		71	51	122	69 歳		61	96	157
34 歳		54	81	135	70 歳		63	78	141
35 歳		59	76	135	71 歳		87	71	158

校 区 別 年 齢 別 人 口 統 計 表

12

本庄小学校

令和 3 . 1 . 末現在 24 ページ

年 齢	男	女	人 口	年 齢	男	女	人 口
72 歳	75	71	146	108 歳	0	0	0
73 歳	64	88	152	109 歳	0	1	1
74 歳	29	56	85	**合計**	5,950	6,136	12,086
75 歳	47	43	90				
76 歳	48	58	106				
77 歳	49	61	110				
78 歳	44	67	111				
79 歳	38	62	100				
80 歳	42	62	104				
81 歳	43	74	117				
82 歳	28	40	68				
83 歳	39	60	99				
84 歳	31	61	92				
85 歳	33	42	75				
86 歳	26	46	72				
87 歳	24	58	82				
88 歳	20	44	64				
89 歳	17	45	62				
90 歳	20	40	60				
91 歳	17	24	41				
92 歳	10	28	38				
93 歳	10	21	31				
94 歳	1	24	25				
95 歳	10	17	27				
96 歳	3	12	15				
97 歳	2	6	8				
98 歳	0	5	5				
99 歳	0	4	4				
100 歳	0	3	3				
101 歳	0	2	2				
102 歳	0	0	0				
103 歳	0	0	0				
104 歳	0	1	1				
105 歳	0	0	0				
106 歳	0	0	0				
107 歳	0	0	0				

校 区 別 年 齢 別 人 口 統 計 表

13 鍋島小学校

令和 3 . 1 . 末現在 25 ページ

年 齢	男	女	人 口	年 齢	男	女	人 口
0 歳	42	50	92	36 歳	90	95	185
1 歳	57	57	114	37 歳	77	98	175
2 歳	57	53	110	38 歳	80	96	176
3 歳	73	76	149	39 歳	81	90	171
4 歳	62	70	132	40 歳	80	75	155
5 歳	69	51	120	41 歳	98	80	178
6 歳	62	82	144	42 歳	88	91	179
7 歳	79	68	147	43 歳	93	82	175
8 歳	80	66	146	44 歳	81	100	181
9 歳	92	81	173	45 歳	90	107	197
10 歳	63	75	138	46 歳	85	94	179
11 歳	101	62	163	47 歳	102	106	208
12 歳	78	78	156	48 歳	75	95	170
13 歳	71	84	155	49 歳	96	112	208
14 歳	75	62	137	50 歳	86	103	189
15 歳	64	64	128	51 歳	85	100	185
16 歳	75	70	145	52 歳	92	105	197
17 歳	66	72	138	53 歳	76	89	165
18 歳	69	64	133	54 歳	71	82	153
19 歳	78	70	148	55 歳	80	95	175
20 歳	77	85	162	56 歳	91	108	199
21 歳	71	79	150	57 歳	72	96	168
22 歳	88	84	172	58 歳	73	104	177
23 歳	74	80	154	59 歳	83	85	168
24 歳	67	89	156	60 歳	77	81	158
25 歳	81	93	174	61 歳	81	77	158
26 歳	62	83	145	62 歳	76	93	169
27 歳	52	73	125	63 歳	79	72	151
28 歳	64	71	135	64 歳	69	94	163
29 歳	71	71	142	65 歳	88	82	170
30 歳	63	62	125	66 歳	75	78	153
31 歳	63	69	132	67 歳	89	90	179
32 歳	72	71	143	68 歳	77	79	156
33 歳	77	84	161	69 歳	75	82	157
34 歳	73	88	161	70 歳	77	60	137
35 歳	95	92	187	71 歳	78	82	160

校 区 別 年 齢 別 人 口 統 計 表

13 鍋島小学校

令和 3 . 1 . 末現在 26 ページ

年 齢	男	女	人 口			
72 歳	66	65	131			
73 歳	61	62	123			
74 歳	43	42	85			
75 歳	42	47	89			
76 歳	24	44	68			
77 歳	34	31	65			
78 歳	30	35	65			
79 歳	32	48	80			
80 歳	23	33	56			
81 歳	22	28	50			
82 歳	15	33	48			
83 歳	17	36	53			
84 歳	20	32	52			
85 歳	15	33	48			
86 歳	15	42	57			
87 歳	12	33	45			
88 歳	14	35	49			
89 歳	16	31	47			
90 歳	13	23	36			
91 歳	5	31	36			
92 歳	7	22	29			
93 歳	6	21	27			
94 歳	4	12	16			
95 歳	2	15	17			
96 歳	0	6	6			
97 歳	1	8	9			
98 歳	1	3	4			
99 歳	0	3	3			
100 歳	0	4	4			
101 歳	1	0	1			
102 歳	0	1	1			
合計	6,070	6,746	12,816			

校 区 別 年 齢 別 人 口 統 計 表

14 金立小学校

令和 3 . 1 . 末現在 27 ページ

年 齢	男	女	人 口	年 齢	男	女	人 口
0 歳	13	14	27	36 歳	32	19	51
1 歳	14	10	24	37 歳	30	30	60
2 歳	12	21	33	38 歳	28	25	53
3 歳	15	13	28	39 歳	28	22	50
4 歳	21	14	35	40 歳	27	29	56
5 歳	27	18	45	41 歳	32	29	61
6 歳	14	13	27	42 歳	25	27	52
7 歳	22	17	39	43 歳	26	38	64
8 歳	18	15	33	44 歳	36	28	64
9 歳	23	23	46	45 歳	33	27	60
10 歳	17	18	35	46 歳	32	25	57
11 歳	27	23	50	47 歳	31	37	68
12 歳	21	21	42	48 歳	31	27	58
13 歳	26	27	53	49 歳	28	27	55
14 歳	26	11	37	50 歳	28	17	45
15 歳	20	24	44	51 歳	38	26	64
16 歳	26	25	51	52 歳	24	22	46
17 歳	19	18	37	53 歳	22	26	48
18 歳	23	25	48	54 歳	15	15	30
19 歳	24	19	43	55 歳	25	32	57
20 歳	17	16	33	56 歳	30	30	60
21 歳	21	14	35	57 歳	19	33	52
22 歳	15	16	31	58 歳	33	26	59
23 歳	19	19	38	59 歳	28	31	59
24 歳	13	15	28	60 歳	22	27	49
25 歳	17	13	30	61 歳	21	25	46
26 歳	22	15	37	62 歳	29	29	58
27 歳	15	16	31	63 歳	28	31	59
28 歳	22	11	33	64 歳	29	37	66
29 歳	20	20	40	65 歳	27	28	55
30 歳	18	14	32	66 歳	34	34	68
31 歳	21	12	33	67 歳	30	36	66
32 歳	18	11	29	68 歳	38	40	78
33 歳	17	22	39	69 歳	30	40	70
34 歳	22	25	47	70 歳	37	32	69
35 歳	27	20	47	71 歳	38	42	80

校 区 別 年 齢 別 人 口 統 計 表

14 金立小学校

令和 3 . 1 . 末現在 28 ページ

年 齢	男	女	人 口			
72 歳	43	48	91			
73 歳	31	41	72			
74 歳	27	33	60			
75 歳	27	18	45			
76 歳	26	30	56			
77 歳	21	40	61			
78 歳	25	29	54			
79 歳	26	25	51			
80 歳	24	39	63			
81 歳	19	21	40			
82 歳	20	17	37			
83 歳	21	32	53			
84 歳	16	29	45			
85 歳	8	23	31			
86 歳	19	28	47			
87 歳	13	30	43			
88 歳	12	28	40			
89 歳	5	23	28			
90 歳	6	13	19			
91 歳	2	13	15			
92 歳	4	20	24			
93 歳	2	10	12			
94 歳	2	14	16			
95 歳	1	8	9			
96 歳	2	6	8			
97 歳	2	6	8			
98 歳	1	2	3			
99 歳	0	5	5			
100 歳	0	1	1			
101 歳	0	1	1			
102 歳	0	0	0			
103 歳	0	0	0			
104 歳	0	1	1			
合計	2,161	2,311	4,472			

校 区 別 年 齢 別 人 口 統 計 表

15 久保泉小学校

令和 3 . 1 . 末現在 29 ページ

年 齢	男	女	人 口	年 齢	男	女	人 口
0 歳	10	7	17	36 歳	19	18	37
1 歳	9	7	16	37 歳	21	16	37
2 歳	13	15	28	38 歳	22	21	43
3 歳	10	12	22	39 歳	16	16	32
4 歳	12	10	22	40 歳	17	17	34
5 歳	18	11	29	41 歳	20	20	40
6 歳	10	12	22	42 歳	20	22	42
7 歳	21	14	35	43 歳	34	24	58
8 歳	12	8	20	44 歳	21	20	41
9 歳	20	12	32	45 歳	24	20	44
10 歳	13	15	28	46 歳	26	24	50
11 歳	12	10	22	47 歳	25	20	45
12 歳	21	15	36	48 歳	14	22	36
13 歳	14	12	26	49 歳	20	20	40
14 歳	20	12	32	50 歳	21	19	40
15 歳	12	19	31	51 歳	20	22	42
16 歳	12	12	24	52 歳	23	26	49
17 歳	15	11	26	53 歳	29	16	45
18 歳	10	19	29	54 歳	22	21	43
19 歳	12	13	25	55 歳	22	17	39
20 歳	13	15	28	56 歳	24	13	37
21 歳	20	19	39	57 歳	19	24	43
22 歳	18	16	34	58 歳	24	23	47
23 歳	11	21	32	59 歳	13	22	35
24 歳	15	16	31	60 歳	23	21	44
25 歳	12	17	29	61 歳	24	18	42
26 歳	11	17	28	62 歳	23	27	50
27 歳	9	11	20	63 歳	28	33	61
28 歳	22	13	35	64 歳	16	25	41
29 歳	10	12	22	65 歳	27	29	56
30 歳	17	14	31	66 歳	32	27	59
31 歳	14	11	25	67 歳	33	28	61
32 歳	15	18	33	68 歳	25	30	55
33 歳	23	23	46	69 歳	42	34	76
34 歳	25	24	49	70 歳	42	39	81
35 歳	19	18	37	71 歳	39	42	81

校 区 別 年 齢 別 人 口 統 計 表

15 久保泉小学校

令和 3 . 1 . 末現在 30 ページ

年 齢	男	女	人 口			
72 歳	42	27	69			
73 歳	37	35	72			
74 歳	19	20	39			
75 歳	21	27	48			
76 歳	22	30	52			
77 歳	21	31	52			
78 歳	25	36	61			
79 歳	11	36	47			
80 歳	13	26	39			
81 歳	26	22	48			
82 歳	17	17	34			
83 歳	21	22	43			
84 歳	19	25	44			
85 歳	10	22	32			
86 歳	10	26	36			
87 歳	9	21	30			
88 歳	6	22	28			
89 歳	10	20	30			
90 歳	8	15	23			
91 歳	6	17	23			
92 歳	2	13	15			
93 歳	2	13	15			
94 歳	2	10	12			
95 歳	3	13	16			
96 歳	3	9	12			
97 歳	1	10	11			
98 歳	0	3	3			
99 歳	2	2	4			
100 歳	0	1	1			
101 歳	1	2	3			
102 歳	1	1	2			
103 歳	0	0	0			
104 歳	0	1	1			
合計	1,770	1,922	3,692			

校 区 別 年 齢 別 人 口 統 計 表

16 芙蓉小学校

令和 3 . 1 . 末現在 31 ページ

年 齢	男	女	人 口	年 齢	男	女	人 口
0 歳	7	8	15	36 歳	14	7	21
1 歳	4	8	12	37 歳	7	8	15
2 歳	8	11	19	38 歳	10	14	24
3 歳	8	5	13	39 歳	9	9	18
4 歳	7	7	14	40 歳	9	7	16
5 歳	4	9	13	41 歳	12	5	17
6 歳	5	8	13	42 歳	12	10	22
7 歳	9	2	11	43 歳	13	7	20
8 歳	8	4	12	44 歳	11	10	21
9 歳	9	5	14	45 歳	15	13	28
10 歳	4	7	11	46 歳	7	11	18
11 歳	7	5	12	47 歳	5	8	13
12 歳	7	7	14	48 歳	14	7	21
13 歳	5	4	9	49 歳	11	9	20
14 歳	5	5	10	50 歳	15	5	20
15 歳	4	7	11	51 歳	11	7	18
16 歳	13	3	16	52 歳	13	13	26
17 歳	5	10	15	53 歳	8	12	20
18 歳	7	11	18	54 歳	8	9	17
19 歳	4	5	9	55 歳	7	10	17
20 歳	12	6	18	56 歳	9	15	24
21 歳	7	5	12	57 歳	9	12	21
22 歳	11	12	23	58 歳	11	16	27
23 歳	13	6	19	59 歳	12	10	22
24 歳	5	7	12	60 歳	6	15	21
25 歳	6	8	14	61 歳	12	11	23
26 歳	6	5	11	62 歳	12	21	33
27 歳	10	4	14	63 歳	13	10	23
28 歳	8	3	11	64 歳	11	8	19
29 歳	9	8	17	65 歳	8	13	21
30 歳	8	11	19	66 歳	19	17	36
31 歳	10	15	25	67 歳	12	20	32
32 歳	14	7	21	68 歳	17	10	27
33 歳	3	5	8	69 歳	10	16	26
34 歳	8	7	15	70 歳	14	19	33
35 歳	9	5	14	71 歳	10	18	28

校 区 別 年 齢 別 人 口 統 計 表

16 芙蓉小学校

令和 3 . 1 . 末現在 32 ページ

年 齢	男	女	人 口			
72 歳	14	16	30			
73 歳	13	10	23			
74 歳	16	19	35			
75 歳	7	5	12			
76 歳	11	15	26			
77 歳	9	9	18			
78 歳	6	7	13			
79 歳	11	10	21			
80 歳	5	10	15			
81 歳	6	11	17			
82 歳	6	6	12			
83 歳	4	10	14			
84 歳	4	15	19			
85 歳	5	12	17			
86 歳	7	14	21			
87 歳	3	18	21			
88 歳	6	16	22			
89 歳	4	8	12			
90 歳	4	3	7			
91 歳	2	6	8			
92 歳	2	6	8			
93 歳	2	4	6			
94 歳	1	1	2			
95 歳	1	5	6			
96 歳	0	1	1			
97 歳	0	1	1			
98 歳	0	2	2			
99 歳	0	0	0			
100 歳	0	1	1			
合計	814	898	1,712			

校 区 別 年 齢 別 人 口 統 計 表

17 新栄小学校

令和 3 . 1 . 末現在 33 ページ

年 齢	男	女	人 口	年 齢	男	女	人 口
0 歳	25	18	43	36 歳	45	49	94
1 歳	24	23	47	37 歳	39	44	83
2 歳	23	25	48	38 歳	43	47	90
3 歳	36	29	65	39 歳	36	45	81
4 歳	25	21	46	40 歳	46	40	86
5 歳	33	34	67	41 歳	47	47	94
6 歳	42	24	66	42 歳	58	38	96
7 歳	28	16	44	43 歳	39	54	93
8 歳	49	28	77	44 歳	42	55	97
9 歳	35	32	67	45 歳	46	56	102
10 歳	32	36	68	46 歳	35	45	80
11 歳	24	34	58	47 歳	36	47	83
12 歳	29	36	65	48 歳	43	55	98
13 歳	30	31	61	49 歳	50	49	99
14 歳	39	28	67	50 歳	50	31	81
15 歳	33	25	58	51 歳	36	54	90
16 歳	23	27	50	52 歳	42	42	84
17 歳	39	33	72	53 歳	46	64	110
18 歳	40	37	77	54 歳	33	42	75
19 歳	24	34	58	55 歳	39	40	79
20 歳	41	35	76	56 歳	36	55	91
21 歳	32	29	61	57 歳	52	63	115
22 歳	34	33	67	58 歳	29	48	77
23 歳	31	30	61	59 歳	40	53	93
24 歳	30	25	55	60 歳	51	61	112
25 歳	33	37	70	61 歳	42	60	102
26 歳	24	41	65	62 歳	55	67	122
27 歳	23	30	53	63 歳	38	49	87
28 歳	46	28	74	64 歳	61	63	124
29 歳	26	36	62	65 歳	51	61	112
30 歳	36	27	63	66 歳	45	65	110
31 歳	30	28	58	67 歳	58	53	111
32 歳	34	34	68	68 歳	60	64	124
33 歳	34	46	80	69 歳	61	63	124
34 歳	26	46	72	70 歳	51	77	128
35 歳	42	41	83	71 歳	62	68	130

校 区 別 年 齢 別 人 口 統 計 表

17 新栄小学校

令和 3 . 1 . 末現在 34 ページ

年 齢	男	女	人 口			
72 歳	54	59	113			
73 歳	51	70	121			
74 歳	34	34	68			
75 歳	30	28	58			
76 歳	32	34	66			
77 歳	25	34	59			
78 歳	25	44	69			
79 歳	30	52	82			
80 歳	19	27	46			
81 歳	18	32	50			
82 歳	15	37	52			
83 歳	18	36	54			
84 歳	16	28	44			
85 歳	27	29	56			
86 歳	20	25	45			
87 歳	18	26	44			
88 歳	14	24	38			
89 歳	7	14	21			
90 歳	7	10	17			
91 歳	3	18	21			
92 歳	10	14	24			
93 歳	2	7	9			
94 歳	3	9	12			
95 歳	3	7	10			
96 歳	1	7	8			
97 歳	1	7	8			
98 歳	0	3	3			
99 歳	2	2	4			
100 歳	0	2	2			
101 歳	0	1	1			
合計	3,283	3,751	7,034			

校 区 別 年 齢 別 人 口 統 計 表

18 若楠小学校

令和 3 . 1 . 末現在 35 ページ

年 齢	男	女	人 口	年 齢	男	女	人 口
0 歳	30	25	55	36 歳	46	51	97
1 歳	32	36	68	37 歳	47	56	103
2 歳	33	31	64	38 歳	34	39	73
3 歳	29	38	67	39 歳	40	40	80
4 歳	28	36	64	40 歳	44	58	102
5 歳	19	32	51	41 歳	37	43	80
6 歳	38	29	67	42 歳	52	41	93
7 歳	29	30	59	43 歳	62	53	115
8 歳	41	30	71	44 歳	55	59	114
9 歳	50	27	77	45 歳	59	69	128
10 歳	28	25	53	46 歳	60	60	120
11 歳	44	38	82	47 歳	49	75	124
12 歳	42	34	76	48 歳	63	78	141
13 歳	32	38	70	49 歳	55	78	133
14 歳	43	46	89	50 歳	45	65	110
15 歳	39	41	80	51 歳	65	76	141
16 歳	29	38	67	52 歳	54	70	124
17 歳	42	32	74	53 歳	67	79	146
18 歳	33	52	85	54 歳	36	43	79
19 歳	35	45	80	55 歳	64	64	128
20 歳	48	61	109	56 歳	55	59	114
21 歳	35	34	69	57 歳	59	62	121
22 歳	38	37	75	58 歳	64	48	112
23 歳	37	37	74	59 歳	43	50	93
24 歳	55	46	101	60 歳	45	71	116
25 歳	44	42	86	61 歳	47	43	90
26 歳	37	41	78	62 歳	41	48	89
27 歳	36	41	77	63 歳	38	48	86
28 歳	54	36	90	64 歳	68	70	138
29 歳	20	38	58	65 歳	40	39	79
30 歳	43	42	85	66 歳	41	42	83
31 歳	45	44	89	67 歳	47	52	99
32 歳	46	52	98	68 歳	52	51	103
33 歳	49	37	86	69 歳	53	62	115
34 歳	36	42	78	70 歳	49	69	118
35 歳	48	41	89	71 歳	51	77	128

校 区 別 年 齢 別 人 口 統 計 表

18 若楠小学校

令和 3 . 1 . 末現在 36 ページ

年 齢	男	女	人 口			
72 歳	54	77	131			
73 歳	59	68	127			
74 歳	30	40	70			
75 歳	40	41	81			
76 歳	39	45	84			
77 歳	38	62	100			
78 歳	27	52	79			
79 歳	34	53	87			
80 歳	31	46	77			
81 歳	25	34	59			
82 歳	23	33	56			
83 歳	24	38	62			
84 歳	18	41	59			
85 歳	16	34	50			
86 歳	17	35	52			
87 歳	15	29	44			
88 歳	15	26	41			
89 歳	13	21	34			
90 歳	12	30	42			
91 歳	7	13	20			
92 歳	5	14	19			
93 歳	3	15	18			
94 歳	1	3	4			
95 歳	2	5	7			
96 歳	0	2	2			
97 歳	3	1	4			
98 歳	0	0	0			
99 歳	0	3	3			
100 歳	0	0	0			
101 歳	0	4	4			
合計	3,745	4,327	8,072			

校 区 別 年 齢 別 人 口 統 計 表

19 開成小学校

令和 3 . 1 . 末現在 37 ページ

年 齢	男	女	人 口	年 齢	男	女	人 口
0 歳	26	29	55	36 歳	52	64	116
1 歳	29	27	56	37 歳	66	45	111
2 歳	42	37	79	38 歳	67	67	134
3 歳	33	38	71	39 歳	62	55	117
4 歳	43	33	76	40 歳	66	71	137
5 歳	51	29	80	41 歳	54	74	128
6 歳	64	43	107	42 歳	66	48	114
7 歳	44	27	71	43 歳	59	66	125
8 歳	56	40	96	44 歳	47	80	127
9 歳	45	43	88	45 歳	64	66	130
10 歳	51	45	96	46 歳	69	71	140
11 歳	49	50	99	47 歳	52	80	132
12 歳	57	51	108	48 歳	62	78	140
13 歳	44	45	89	49 歳	65	80	145
14 歳	44	45	89	50 歳	44	57	101
15 歳	40	47	87	51 歳	46	69	115
16 歳	49	59	108	52 歳	58	55	113
17 歳	56	42	98	53 歳	54	75	129
18 歳	53	53	106	54 歳	60	49	109
19 歳	36	51	87	55 歳	51	70	121
20 歳	52	55	107	56 歳	48	57	105
21 歳	40	42	82	57 歳	57	52	109
22 歳	46	42	88	58 歳	53	60	113
23 歳	44	38	82	59 歳	47	67	114
24 歳	40	22	62	60 歳	53	44	97
25 歳	29	37	66	61 歳	49	75	124
26 歳	35	36	71	62 歳	47	74	121
27 歳	34	27	61	63 歳	41	44	85
28 歳	42	35	77	64 歳	52	61	113
29 歳	40	37	77	65 歳	62	68	130
30 歳	36	35	71	66 歳	57	75	132
31 歳	32	41	73	67 歳	56	76	132
32 歳	19	38	57	68 歳	61	73	134
33 歳	45	36	81	69 歳	67	85	152
34 歳	41	47	88	70 歳	75	98	173
35 歳	61	56	117	71 歳	87	111	198

校 区 別 年 齢 別 人 口 統 計 表

19 開成小学校

令和 3 . 1 . 末現在 38 ページ

年 齢	男	女	人 口			
72 歳	75	95	170			
73 歳	54	93	147			
74 歳	53	66	119			
75 歳	53	50	103			
76 歳	50	76	126			
77 歳	54	53	107			
78 歳	49	65	114			
79 歳	45	61	106			
80 歳	36	57	93			
81 歳	47	52	99			
82 歳	37	42	79			
83 歳	33	51	84			
84 歳	28	34	62			
85 歳	33	42	75			
86 歳	26	32	58			
87 歳	28	30	58			
88 歳	12	30	42			
89 歳	9	41	50			
90 歳	8	23	31			
91 歳	8	19	27			
92 歳	7	16	23			
93 歳	8	10	18			
94 歳	1	16	17			
95 歳	5	12	17			
96 歳	1	8	9			
97 歳	0	2	2			
98 歳	1	2	3			
99 歳	1	3	4			
100 歳	0	1	1			
101 歳	0	2	2			
102 歳	0	1	1			
合計	4,386	4,983	9,369			

校 区 別 年 齢 別 人 口 統 計 表

20 諸富北小学校

令和 3 . 1 . 末現在 39 ページ

年 齢	男	女	人 口	年 齢	男	女	人 口
0 歳	18	12	30	36 歳	38	32	70
1 歳	21	17	38	37 歳	20	28	48
2 歳	15	17	32	38 歳	24	37	61
3 歳	29	17	46	39 歳	21	32	53
4 歳	17	18	35	40 歳	27	30	57
5 歳	28	23	51	41 歳	32	24	56
6 歳	21	18	39	42 歳	31	29	60
7 歳	18	22	40	43 歳	35	28	63
8 歳	20	18	38	44 歳	38	25	63
9 歳	23	21	44	45 歳	28	36	64
10 歳	21	13	34	46 歳	34	39	73
11 歳	14	16	30	47 歳	26	32	58
12 歳	17	20	37	48 歳	34	34	68
13 歳	21	18	39	49 歳	34	33	67
14 歳	30	24	54	50 歳	42	35	77
15 歳	31	20	51	51 歳	37	45	82
16 歳	24	18	42	52 歳	38	27	65
17 歳	34	27	61	53 歳	41	37	78
18 歳	24	24	48	54 歳	39	46	85
19 歳	22	27	49	55 歳	40	37	77
20 歳	17	14	31	56 歳	27	31	58
21 歳	23	28	51	57 歳	39	36	75
22 歳	22	22	44	58 歳	32	21	53
23 歳	21	26	47	59 歳	27	35	62
24 歳	29	23	52	60 歳	28	43	71
25 歳	15	18	33	61 歳	26	41	67
26 歳	23	23	46	62 歳	41	42	83
27 歳	20	21	41	63 歳	20	35	55
28 歳	27	26	53	64 歳	38	32	70
29 歳	21	26	47	65 歳	48	33	81
30 歳	27	17	44	66 歳	41	52	93
31 歳	26	21	47	67 歳	46	44	90
32 歳	24	15	39	68 歳	36	45	81
33 歳	24	23	47	69 歳	32	33	65
34 歳	27	30	57	70 歳	45	47	92
35 歳	31	27	58	71 歳	54	61	115

校 区 別 年 齢 別 人 口 統 計 表

20 諸富北小学校

令和 3 . 1 . 末現在 40 ページ

年 齢	男	女	人 口			
72 歳	45	37	82			
73 歳	36	42	78			
74 歳	39	58	97			
75 歳	19	30	49			
76 歳	24	37	61			
77 歳	33	37	70			
78 歳	30	46	76			
79 歳	41	55	96			
80 歳	29	50	79			
81 歳	33	29	62			
82 歳	34	33	67			
83 歳	30	33	63			
84 歳	25	35	60			
85 歳	18	35	53			
86 歳	15	36	51			
87 歳	13	18	31			
88 歳	20	20	40			
89 歳	15	35	50			
90 歳	13	19	32			
91 歳	5	23	28			
92 歳	3	18	21			
93 歳	4	9	13			
94 歳	2	10	12			
95 歳	0	8	8			
96 歳	3	8	11			
97 歳	1	1	2			
98 歳	1	2	3			
99 歳	1	1	2			
100 歳	0	5	5			
101 歳	0	0	0			
102 歳	0	1	1			
103 歳	0	0	0			
104 歳	0	1	1			
合計	2,596	2,819	5,415			

校 区 別 年 齢 別 人 口 統 計 表

21 諸富南小学校

令和 3 . 1 . 末現在 41 ページ

年 齢	男	女	人 口	年 齢	男	女	人 口
0 歳	22	8	30	36 歳	20	29	49
1 歳	14	13	27	37 歳	23	16	39
2 歳	22	11	33	38 歳	26	20	46
3 歳	24	20	44	39 歳	25	29	54
4 歳	24	19	43	40 歳	17	20	37
5 歳	22	22	44	41 歳	23	29	52
6 歳	20	21	41	42 歳	18	26	44
7 歳	20	22	42	43 歳	20	18	38
8 歳	20	17	37	44 歳	34	26	60
9 歳	16	17	33	45 歳	35	33	68
10 歳	26	24	50	46 歳	32	43	75
11 歳	22	25	47	47 歳	36	26	62
12 歳	30	26	56	48 歳	27	33	60
13 歳	20	24	44	49 歳	29	28	57
14 歳	30	18	48	50 歳	35	34	69
15 歳	14	22	36	51 歳	28	36	64
16 歳	28	23	51	52 歳	32	48	80
17 歳	25	17	42	53 歳	35	52	87
18 歳	28	22	50	54 歳	31	24	55
19 歳	21	25	46	55 歳	34	29	63
20 歳	20	22	42	56 歳	26	29	55
21 歳	22	22	44	57 歳	32	32	64
22 歳	29	25	54	58 歳	22	29	51
23 歳	18	18	36	59 歳	25	39	64
24 歳	16	17	33	60 歳	36	24	60
25 歳	17	23	40	61 歳	25	31	56
26 歳	26	27	53	62 歳	43	28	71
27 歳	12	17	29	63 歳	24	34	58
28 歳	23	16	39	64 歳	38	30	68
29 歳	14	24	38	65 歳	39	36	75
30 歳	17	14	31	66 歳	31	26	57
31 歳	19	36	55	67 歳	32	41	73
32 歳	18	21	39	68 歳	40	38	78
33 歳	27	23	50	69 歳	38	36	74
34 歳	27	27	54	70 歳	46	35	81
35 歳	22	33	55	71 歳	36	44	80

校 区 別 年 齢 別 人 口 統 計 表

21 諸富南小学校

令和 3 . 1 . 末現在 42 ページ

年 齢	男	女	人 口			
72 歳	35	42	77			
73 歳	32	51	83			
74 歳	24	39	63			
75 歳	20	26	46			
76 歳	21	39	60			
77 歳	29	43	72			
78 歳	35	36	71			
79 歳	30	34	64			
80 歳	28	29	57			
81 歳	26	36	62			
82 歳	20	32	52			
83 歳	25	24	49			
84 歳	15	23	38			
85 歳	16	23	39			
86 歳	11	24	35			
87 歳	10	15	25			
88 歳	8	24	32			
89 歳	9	30	39			
90 歳	7	16	23			
91 歳	5	14	19			
92 歳	5	8	13			
93 歳	3	10	13			
94 歳	2	4	6			
95 歳	2	4	6			
96 歳	0	5	5			
97 歳	1	1	2			
98 歳	0	0	0			
99 歳	0	3	3			
100 歳	0	0	0			
101 歳	0	1	1			
102 歳	1	1	2			
合計	2,288	2,529	4,817			

校 区 別 年 齢 別 人 口 統 計 表

22

春日小学校

令和 3 . 1 . 末現在 43 ページ

年 齢	男	女	人 口	年 齢	男	女	人 口
0 歳	51	43	94	36 歳	49	47	96
1 歳	60	47	107	37 歳	42	53	95
2 歳	45	50	95	38 歳	50	54	104
3 歳	59	45	104	39 歳	48	58	106
4 歳	43	45	88	40 歳	62	72	134
5 歳	37	46	83	41 歳	65	70	135
6 歳	55	47	102	42 歳	49	78	127
7 歳	34	43	77	43 歳	67	52	119
8 歳	54	47	101	44 歳	51	66	117
9 歳	40	30	70	45 歳	57	67	124
10 歳	48	33	81	46 歳	62	64	126
11 歳	56	34	90	47 歳	67	68	135
12 歳	52	48	100	48 歳	69	69	138
13 歳	43	43	86	49 歳	50	60	110
14 歳	44	48	92	50 歳	64	47	111
15 歳	47	36	83	51 歳	46	52	98
16 歳	57	48	105	52 歳	46	58	104
17 歳	34	36	70	53 歳	52	55	107
18 歳	53	54	107	54 歳	40	42	82
19 歳	37	51	88	55 歳	42	46	88
20 歳	48	43	91	56 歳	44	56	100
21 歳	35	47	82	57 歳	42	43	85
22 歳	44	49	93	58 歳	37	49	86
23 歳	35	62	97	59 歳	43	40	83
24 歳	47	54	101	60 歳	46	47	93
25 歳	38	46	84	61 歳	32	54	86
26 歳	49	66	115	62 歳	51	52	103
27 歳	54	51	105	63 歳	48	45	93
28 歳	53	58	111	64 歳	58	70	128
29 歳	45	55	100	65 歳	57	69	126
30 歳	55	47	102	66 歳	44	72	116
31 歳	47	63	110	67 歳	53	59	112
32 歳	41	57	98	68 歳	50	70	120
33 歳	50	57	107	69 歳	62	66	128
34 歳	59	60	119	70 歳	70	71	141
35 歳	60	59	119	71 歳	61	73	134

校 区 別 年 齢 別 人 口 統 計 表

22 春日小学校

令和 3 . 1 . 末現在 44 ページ

年 齢	男	女	人 口	年 齢	男	女	人 口
72 歳	61	66	127	**合計**	4,143	4,668	8,811
73 歳	56	68	124				
74 歳	43	45	88				
75 歳	26	31	57				
76 歳	39	42	81				
77 歳	40	49	89				
78 歳	35	47	82				
79 歳	41	47	88				
80 歳	28	44	72				
81 歳	34	37	71				
82 歳	24	33	57				
83 歳	30	32	62				
84 歳	18	19	37				
85 歳	19	37	56				
86 歳	15	28	43				
87 歳	12	28	40				
88 歳	6	29	35				
89 歳	6	17	23				
90 歳	7	22	29				
91 歳	5	16	21				
92 歳	5	21	26				
93 歳	2	13	15				
94 歳	2	7	9				
95 歳	1	8	9				
96 歳	1	1	2				
97 歳	1	6	7				
98 歳	1	2	3				
99 歳	0	3	3				
100 歳	0	2	2				
101 歳	0	1	1				
102 歳	0	2	2				
103 歳	0	1	1				
104 歳	0	0	0				
105 歳	0	1	1				
106 歳	0	1	1				

校 区 別 年 齢 別 人 口 統 計 表

23 川上小学校

令和 3 . 1 . 末現在 45 ページ

年 齢	男	女	人 口	年 齢	男	女	人 口
0 歳	10	15	25	36 歳	38	35	73
1 歳	18	20	38	37 歳	27	32	59
2 歳	26	25	51	38 歳	35	34	69
3 歳	25	17	42	39 歳	31	23	54
4 歳	26	24	50	40 歳	28	31	59
5 歳	25	30	55	41 歳	34	31	65
6 歳	29	25	54	42 歳	23	21	44
7 歳	30	26	56	43 歳	35	31	66
8 歳	20	26	46	44 歳	28	44	72
9 歳	31	19	50	45 歳	47	43	90
10 歳	28	23	51	46 歳	43	32	75
11 歳	16	28	44	47 歳	33	38	71
12 歳	34	30	64	48 歳	29	32	61
13 歳	28	26	54	49 歳	39	36	75
14 歳	23	20	43	50 歳	38	32	70
15 歳	37	31	68	51 歳	26	32	58
16 歳	20	35	55	52 歳	33	40	73
17 歳	33	26	59	53 歳	29	40	69
18 歳	23	26	49	54 歳	27	29	56
19 歳	20	26	46	55 歳	26	37	63
20 歳	30	32	62	56 歳	35	44	79
21 歳	22	30	52	57 歳	39	37	76
22 歳	23	23	46	58 歳	41	34	75
23 歳	20	22	42	59 歳	37	50	87
24 歳	18	26	44	60 歳	44	38	82
25 歳	20	19	39	61 歳	41	43	84
26 歳	29	15	44	62 歳	49	52	101
27 歳	26	23	49	63 歳	49	39	88
28 歳	25	23	48	64 歳	41	44	85
29 歳	27	18	45	65 歳	34	49	83
30 歳	35	30	65	66 歳	42	41	83
31 歳	29	19	48	67 歳	48	43	91
32 歳	34	22	56	68 歳	42	35	77
33 歳	25	24	49	69 歳	43	47	90
34 歳	33	31	64	70 歳	45	42	87
35 歳	34	36	70	71 歳	45	44	89

校 区 別 年 齢 別 人 口 統 計 表

23 川上小学校

令和 3 . 1 . 末現在 46 ページ

年 齢	男	女	人 口	年 齢	男	女	人 口
72 歳	46	50	96	108 歳	0	0	0
73 歳	44	46	90	109 歳	0	1	1
74 歳	36	41	77				
75 歳	16	36	52	**合計**	2,747	3,017	5,764
76 歳	33	32	65				
77 歳	27	35	62				
78 歳	23	32	55				
79 歳	28	48	76				
80 歳	34	40	74				
81 歳	24	35	59				
82 歳	19	35	54				
83 歳	16	31	47				
84 歳	21	29	50				
85 歳	23	27	50				
86 歳	22	41	63				
87 歳	12	30	42				
88 歳	13	33	46				
89 歳	10	25	35				
90 歳	11	19	30				
91 歳	13	18	31				
92 歳	4	23	27				
93 歳	7	13	20				
94 歳	4	13	17				
95 歳	0	11	11				
96 歳	2	6	8				
97 歳	2	9	11				
98 歳	1	6	7				
99 歳	0	3	3				
100 歳	0	1	1				
101 歳	0	0	0				
102 歳	0	2	2				
103 歳	0	0	0				
104 歳	0	0	0				
105 歳	0	0	0				
106 歳	0	0	0				
107 歳	0	0	0				

校 区 別 年 齢 別 人 口 統 計 表

24 | 松梅小学校

令和 3 . 1 . 末現在 47 ページ

年 齢	男	女	人 口	年 齢	男	女	人 口
0 歳	0	1	1	36 歳	0	1	1
1 歳	2	4	6	37 歳	7	5	12
2 歳	2	2	4	38 歳	6	4	10
3 歳	2	3	5	39 歳	7	7	14
4 歳	2	4	6	40 歳	1	8	9
5 歳	2	2	4	41 歳	7	4	11
6 歳	0	8	8	42 歳	5	5	10
7 歳	2	4	6	43 歳	6	8	14
8 歳	3	3	6	44 歳	2	5	7
9 歳	8	1	9	45 歳	8	6	14
10 歳	6	3	9	46 歳	3	2	5
11 歳	3	8	11	47 歳	7	5	12
12 歳	7	5	12	48 歳	7	9	16
13 歳	3	4	7	49 歳	6	2	8
14 歳	6	4	10	50 歳	3	3	6
15 歳	3	5	8	51 歳	5	2	7
16 歳	3	3	6	52 歳	7	6	13
17 歳	4	3	7	53 歳	2	5	7
18 歳	2	2	4	54 歳	1	10	11
19 歳	2	4	6	55 歳	5	6	11
20 歳	2	3	5	56 歳	1	4	5
21 歳	5	2	7	57 歳	9	7	16
22 歳	2	0	2	58 歳	6	8	14
23 歳	4	2	6	59 歳	6	2	8
24 歳	0	6	6	60 歳	9	5	14
25 歳	1	1	2	61 歳	6	6	12
26 歳	2	3	5	62 歳	16	11	27
27 歳	0	3	3	63 歳	12	8	20
28 歳	5	2	7	64 歳	6	9	15
29 歳	1	3	4	65 歳	7	9	16
30 歳	4	0	4	66 歳	9	7	16
31 歳	2	1	3	67 歳	6	7	13
32 歳	2	3	5	68 歳	9	6	15
33 歳	2	0	2	69 歳	9	6	15
34 歳	5	5	10	70 歳	16	12	28
35 歳	2	1	3	71 歳	13	12	25

校 区 別 年 齢 別 人 口 統 計 表

24 松梅小学校

令和 3 . 1 . 末現在 48 ページ

年 齢	男	女	人 口			
72 歳	12	19	31			
73 歳	8	11	19			
74 歳	6	6	12			
75 歳	4	4	8			
76 歳	5	11	16			
77 歳	8	5	13			
78 歳	2	11	13			
79 歳	5	6	11			
80 歳	8	7	15			
81 歳	5	2	7			
82 歳	6	5	11			
83 歳	7	7	14			
84 歳	3	2	5			
85 歳	4	5	9			
86 歳	2	5	7			
87 歳	2	5	7			
88 歳	3	6	9			
89 歳	2	3	5			
90 歳	3	7	10			
91 歳	1	6	7			
92 歳	1	0	1			
93 歳	1	1	2			
94 歳	1	3	4			
95 歳	3	3	6			
96 歳	1	5	6			
97 歳	0	0	0			
98 歳	1	2	3			
99 歳	0	0	0			
100 歳	0	1	1			
合計	440	478	918			

校 区 別 年 齢 別 人 口 統 計 表

25 春日北小学校

令和 3 . 1 . 末現在 49 ページ

年 齢	男	女	人 口	年 齢	男	女	人 口
0 歳	35	44	79	36 歳	55	48	103
1 歳	41	43	84	37 歳	58	52	110
2 歳	41	35	76	38 歳	51	67	118
3 歳	45	39	84	39 歳	68	59	127
4 歳	53	39	92	40 歳	67	57	124
5 歳	51	58	109	41 歳	53	60	113
6 歳	48	48	96	42 歳	53	59	112
7 歳	34	47	81	43 歳	45	52	97
8 歳	60	53	113	44 歳	73	51	124
9 歳	51	43	94	45 歳	70	54	124
10 歳	44	51	95	46 歳	43	67	110
11 歳	42	44	86	47 歳	66	52	118
12 歳	51	49	100	48 歳	60	48	108
13 歳	50	35	85	49 歳	43	49	92
14 歳	47	49	96	50 歳	51	41	92
15 歳	43	34	77	51 歳	46	49	95
16 歳	31	37	68	52 歳	42	35	77
17 歳	35	38	73	53 歳	43	41	84
18 歳	46	31	77	54 歳	33	34	67
19 歳	26	36	62	55 歳	43	45	88
20 歳	35	30	65	56 歳	34	49	83
21 歳	31	29	60	57 歳	32	48	80
22 歳	36	37	73	58 歳	39	49	88
23 歳	34	26	60	59 歳	51	47	98
24 歳	30	35	65	60 歳	48	53	101
25 歳	33	26	59	61 歳	31	40	71
26 歳	40	33	73	62 歳	52	59	111
27 歳	34	32	66	63 歳	42	50	92
28 歳	38	37	75	64 歳	42	68	110
29 歳	33	46	79	65 歳	54	61	115
30 歳	46	38	84	66 歳	53	47	100
31 歳	39	41	80	67 歳	46	57	103
32 歳	53	47	100	68 歳	56	52	108
33 歳	45	56	101	69 歳	57	71	128
34 歳	52	45	97	70 歳	45	58	103
35 歳	56	53	109	71 歳	50	52	102

校 区 別 年 齢 別 人 口 統 計 表

25 春日北小学校

令和 3 . 1 . 末現在 50 ページ

年 齢	男	女	人 口			
72 歳	59	65	124			
73 歳	43	47	90			
74 歳	30	36	66			
75 歳	28	39	67			
76 歳	31	52	83			
77 歳	24	47	71			
78 歳	36	31	67			
79 歳	24	39	63			
80 歳	31	36	67			
81 歳	19	33	52			
82 歳	19	32	51			
83 歳	10	38	48			
84 歳	12	24	36			
85 歳	18	20	38			
86 歳	15	30	45			
87 歳	7	19	26			
88 歳	8	31	39			
89 歳	7	17	24			
90 歳	3	24	27			
91 歳	4	19	23			
92 歳	4	22	26			
93 歳	1	13	14			
94 歳	1	8	9			
95 歳	3	8	11			
96 歳	3	6	9			
97 歳	0	6	6			
98 歳	1	6	7			
99 歳	1	4	5			
100 歳	1	1	2			
101 歳	0	1	1			
102 歳	0	2	2			
103 歳	0	1	1			
104 歳	0	1	1			
合計	3,747	4,103	7,850			

校 区 別 年 齢 別 人 口 統 計 表

27 富士小学校

令和 3 . 1 . 末現在 51 ページ

年 齢	男	女	人 口	年 齢	男	女	人 口
0 歳	5	7	12	36 歳	8	4	12
1 歳	4	1	5	37 歳	12	10	22
2 歳	4	4	8	38 歳	12	7	19
3 歳	8	8	16	39 歳	7	10	17
4 歳	6	4	10	40 歳	12	11	23
5 歳	6	4	10	41 歳	14	16	30
6 歳	6	8	14	42 歳	6	11	17
7 歳	9	4	13	43 歳	14	7	21
8 歳	6	6	12	44 歳	11	12	23
9 歳	8	7	15	45 歳	13	11	24
10 歳	9	4	13	46 歳	13	15	28
11 歳	5	10	15	47 歳	11	6	17
12 歳	7	5	12	48 歳	19	10	29
13 歳	5	14	19	49 歳	10	12	22
14 歳	7	10	17	50 歳	11	14	25
15 歳	11	10	21	51 歳	11	5	16
16 歳	7	5	12	52 歳	11	15	26
17 歳	10	7	17	53 歳	9	17	26
18 歳	8	12	20	54 歳	12	7	19
19 歳	6	5	11	55 歳	9	15	24
20 歳	9	15	24	56 歳	12	14	26
21 歳	5	10	15	57 歳	11	11	22
22 歳	14	5	19	58 歳	19	18	37
23 歳	6	4	10	59 歳	20	17	37
24 歳	8	6	14	60 歳	16	20	36
25 歳	15	5	20	61 歳	21	22	43
26 歳	8	6	14	62 歳	28	25	53
27 歳	5	8	13	63 歳	20	19	39
28 歳	6	6	12	64 歳	20	20	40
29 歳	9	8	17	65 歳	12	23	35
30 歳	8	6	14	66 歳	28	25	53
31 歳	6	10	16	67 歳	20	18	38
32 歳	10	5	15	68 歳	22	30	52
33 歳	10	11	21	69 歳	28	29	57
34 歳	15	9	24	70 歳	34	17	51
35 歳	11	14	25	71 歳	26	27	53

校 区 別 年 齢 別 人 口 統 計 表

27 富士小学校

令和 3 . 1 . 末現在 52 ページ

年 齢	男	女	人 口			
72 歳	26	24	50			
73 歳	28	20	48			
74 歳	20	20	40			
75 歳	10	13	23			
76 歳	11	13	24			
77 歳	14	18	32			
78 歳	8	11	19			
79 歳	10	27	37			
80 歳	11	18	29			
81 歳	8	19	27			
82 歳	9	16	25			
83 歳	11	18	29			
84 歳	17	13	30			
85 歳	14	18	32			
86 歳	8	19	27			
87 歳	6	17	23			
88 歳	3	27	30			
89 歳	7	9	16			
90 歳	8	14	22			
91 歳	4	11	15			
92 歳	4	13	17			
93 歳	4	9	13			
94 歳	2	10	12			
95 歳	0	7	7			
96 歳	0	3	3			
97 歳	0	5	5			
98 歳	0	3	3			
99 歳	0	2	2			
100 歳	0	1	1			
101 歳	0	2	2			
102 歳	0	0	0			
103 歳	0	1	1			
合計	1,087	1,214	2,301			

校 区 別 年 齢 別 人 口 統 計 表

28 北山小学校

令和 3 . 1 . 末現在 53 ページ

年 齢	男	女	人 口	年 齢	男	女	人 口
0 歳	1	1	2	36 歳	4	3	7
1 歳	2	4	6	37 歳	5	6	11
2 歳	2	3	5	38 歳	8	4	12
3 歳	1	2	3	39 歳	2	3	5
4 歳	6	5	11	40 歳	10	2	12
5 歳	6	4	10	41 歳	7	4	11
6 歳	3	0	3	42 歳	6	4	10
7 歳	7	6	13	43 歳	3	4	7
8 歳	1	1	2	44 歳	5	2	7
9 歳	7	4	11	45 歳	1	2	3
10 歳	4	1	5	46 歳	3	3	6
11 歳	0	1	1	47 歳	4	0	4
12 歳	3	2	5	48 歳	4	4	8
13 歳	1	1	2	49 歳	1	5	6
14 歳	4	1	5	50 歳	3	3	6
15 歳	3	5	8	51 歳	5	5	10
16 歳	2	3	5	52 歳	1	2	3
17 歳	3	4	7	53 歳	6	2	8
18 歳	6	0	6	54 歳	1	4	5
19 歳	2	3	5	55 歳	3	2	5
20 歳	3	0	3	56 歳	1	2	3
21 歳	3	2	5	57 歳	7	5	12
22 歳	1	4	5	58 歳	5	4	9
23 歳	4	0	4	59 歳	4	5	9
24 歳	3	3	6	60 歳	7	12	19
25 歳	2	0	2	61 歳	7	9	16
26 歳	5	1	6	62 歳	5	1	6
27 歳	3	0	3	63 歳	9	14	23
28 歳	2	3	5	64 歳	10	8	18
29 歳	3	1	4	65 歳	9	6	15
30 歳	5	4	9	66 歳	8	11	19
31 歳	3	3	6	67 歳	9	2	11
32 歳	1	1	2	68 歳	9	10	19
33 歳	1	1	2	69 歳	5	8	13
34 歳	3	3	6	70 歳	11	9	20
35 歳	5	3	8	71 歳	7	11	18

校 区 別 年 齢 別 人 口 統 計 表

28 | 北山小学校

令和 3 . 1 . 末現在 54 ページ

年 齢	男	女	人 口			
72 歳	8	6	14			
73 歳	11	5	16			
74 歳	4	4	8			
75 歳	7	7	14			
76 歳	5	4	9			
77 歳	5	8	13			
78 歳	3	5	8			
79 歳	8	6	14			
80 歳	2	6	8			
81 歳	4	6	10			
82 歳	2	8	10			
83 歳	9	8	17			
84 歳	4	10	14			
85 歳	4	7	11			
86 歳	7	5	12			
87 歳	4	8	12			
88 歳	3	6	9			
89 歳	6	6	12			
90 歳	2	5	7			
91 歳	2	4	6			
92 歳	2	11	13			
93 歳	1	3	4			
94 歳	2	5	7			
95 歳	1	4	5			
96 歳	0	3	3			
97 歳	2	2	4			
98 歳	0	0	0			
99 歳	0	0	0			
100 歳	0	1	1			
合計	414	414	828			

校 区 別 年 齢 別 人 口 統 計 表

29 北山東部小学校

令和 3 . 1 . 末現在 55 ページ

年 齢	男	女	人 口	年 齢	男	女	人 口
0 歳	1	0	1	36 歳	2	2	4
1 歳	1	3	4	37 歳	5	3	8
2 歳	0	3	3	38 歳	3	2	5
3 歳	1	1	2	39 歳	1	2	3
4 歳	1	0	1	40 歳	1	0	1
5 歳	1	1	2	41 歳	2	1	3
6 歳	0	2	2	42 歳	2	0	2
7 歳	2	3	5	43 歳	2	1	3
8 歳	2	1	3	44 歳	2	2	4
9 歳	3	0	3	45 歳	2	1	3
10 歳	3	3	6	46 歳	0	1	1
11 歳	2	1	3	47 歳	1	4	5
12 歳	1	2	3	48 歳	0	3	3
13 歳	1	2	3	49 歳	3	1	4
14 歳	0	1	1	50 歳	2	3	5
15 歳	1	2	3	51 歳	1	2	3
16 歳	3	1	4	52 歳	2	2	4
17 歳	1	2	3	53 歳	2	3	5
18 歳	0	2	2	54 歳	0	0	0
19 歳	2	1	3	55 歳	3	0	3
20 歳	0	1	1	56 歳	0	4	4
21 歳	0	0	0	57 歳	1	2	3
22 歳	0	2	2	58 歳	3	6	9
23 歳	0	1	1	59 歳	3	0	3
24 歳	0	0	0	60 歳	4	1	5
25 歳	1	1	2	61 歳	5	1	6
26 歳	2	1	3	62 歳	1	3	4
27 歳	1	2	3	63 歳	2	3	5
28 歳	0	1	1	64 歳	4	2	6
29 歳	1	0	1	65 歳	5	4	9
30 歳	0	1	1	66 歳	3	3	6
31 歳	2	0	2	67 歳	3	4	7
32 歳	1	0	1	68 歳	6	2	8
33 歳	0	4	4	69 歳	4	4	8
34 歳	2	0	2	70 歳	6	5	11
35 歳	5	4	9	71 歳	3	3	6

校 区 別 年 齢 別 人 口 統 計 表

29 北山東部小学校

令和 3 . 1 . 末現在 56 ページ

年 齢	男	女	人 口			
72 歳	4	2	6			
73 歳	7	4	11			
74 歳	1	5	6			
75 歳	2	0	2			
76 歳	3	3	6			
77 歳	2	2	4			
78 歳	0	2	2			
79 歳	2	4	6			
80 歳	2	2	4			
81 歳	2	1	3			
82 歳	0	7	7			
83 歳	3	3	6			
84 歳	2	1	3			
85 歳	1	2	3			
86 歳	1	4	5			
87 歳	1	2	3			
88 歳	0	3	3			
89 歳	2	1	3			
90 歳	1	2	3			
91 歳	1	1	2			
92 歳	0	2	2			
93 歳	2	3	5			
94 歳	0	1	1			
95 歳	1	1	2			
96 歳	0	0	0			
97 歳	0	0	0			
98 歳	0	0	0			
99 歳	0	2	2			
100 歳	0	0	0			
101 歳	0	0	0			
102 歳	0	1	1			
合計	170	190	360			

校 区 別 年 齢 別 人 口 統 計 表

30

三瀬小学校

令和 3 . 1 . 末現在 57 ページ

年 齢	男	女	人 口	年 齢	男	女	人 口
0 歳	4	3	7	36 歳	4	8	12
1 歳	3	3	6	37 歳	6	7	13
2 歳	3	1	4	38 歳	11	7	18
3 歳	2	4	6	39 歳	5	4	9
4 歳	2	2	4	40 歳	10	5	15
5 歳	2	2	4	41 歳	5	2	7
6 歳	7	6	13	42 歳	5	8	13
7 歳	5	4	9	43 歳	8	4	12
8 歳	4	7	11	44 歳	3	5	8
9 歳	6	6	12	45 歳	5	2	7
10 歳	7	7	14	46 歳	7	6	13
11 歳	6	4	10	47 歳	7	6	13
12 歳	5	5	10	48 歳	7	7	14
13 歳	3	5	8	49 歳	7	15	22
14 歳	7	10	17	50 歳	15	9	24
15 歳	9	7	16	51 歳	5	6	11
16 歳	6	4	10	52 歳	4	6	10
17 歳	6	4	10	53 歳	9	4	13
18 歳	5	7	12	54 歳	3	6	9
19 歳	6	4	10	55 歳	5	5	10
20 歳	4	6	10	56 歳	9	5	14
21 歳	5	4	9	57 歳	9	3	12
22 歳	6	3	9	58 歳	13	8	21
23 歳	6	4	10	59 歳	11	13	24
24 歳	7	4	11	60 歳	3	6	9
25 歳	6	1	7	61 歳	9	1	10
26 歳	4	3	7	62 歳	10	4	14
27 歳	4	3	7	63 歳	6	7	13
28 歳	3	3	6	64 歳	9	8	17
29 歳	5	1	6	65 歳	11	16	27
30 歳	5	4	9	66 歳	6	11	17
31 歳	2	1	3	67 歳	15	11	26
32 歳	2	4	6	68 歳	11	11	22
33 歳	2	6	8	69 歳	16	14	30
34 歳	2	7	9	70 歳	6	17	23
35 歳	4	7	11	71 歳	16	11	27

校 区 別 年 齢 別 人 口 統 計 表

30

三瀬小学校

令和 3 . 1 . 末現在 58 ページ

年 齢	男	女	人 口	年 齢	男	女	人 口
72 歳	18	16	34	**合計**	599	630	1,229
73 歳	15	6	21				
74 歳	6	9	15				
75 歳	2	8	10				
76 歳	5	8	13				
77 歳	4	5	9				
78 歳	7	7	14				
79 歳	7	9	16				
80 歳	2	14	16				
81 歳	8	9	17				
82 歳	4	6	10				
83 歳	10	11	21				
84 歳	4	9	13				
85 歳	8	9	17				
86 歳	10	12	22				
87 歳	9	7	16				
88 歳	4	9	13				
89 歳	6	5	11				
90 歳	4	10	14				
91 歳	3	6	9				
92 歳	4	5	9				
93 歳	1	8	9				
94 歳	0	3	3				
95 歳	0	6	6				
96 歳	0	3	3				
97 歳	1	0	1				
98 歳	1	2	3				
99 歳	0	0	0				
100 歳	0	2	2				
101 歳	0	1	1				
102 歳	0	0	0				
103 歳	0	0	0				
104 歳	0	0	0				
105 歳	0	0	0				
106 歳	0	0	0				
107 歳	0	1	1				

校 区 別 年 齢 別 人 口 統 計 表

31 中川副小学校

令和 3 . 1 . 末現在 59 ページ

年 齢	男	女	人 口	年 齢	男	女	人 口
0 歳	11	3	14	36 歳	16	17	33
1 歳	9	5	14	37 歳	17	13	30
2 歳	12	13	25	38 歳	13	9	22
3 歳	7	7	14	39 歳	23	12	35
4 歳	8	11	19	40 歳	11	13	24
5 歳	5	9	14	41 歳	16	14	30
6 歳	8	9	17	42 歳	15	10	25
7 歳	17	9	26	43 歳	11	13	24
8 歳	11	9	20	44 歳	21	19	40
9 歳	10	7	17	45 歳	7	11	18
10 歳	5	14	19	46 歳	23	10	33
11 歳	4	9	13	47 歳	15	24	39
12 歳	13	6	19	48 歳	17	9	26
13 歳	12	11	23	49 歳	19	18	37
14 歳	9	6	15	50 歳	11	12	23
15 歳	12	6	18	51 歳	15	24	39
16 歳	12	10	22	52 歳	14	23	37
17 歳	10	14	24	53 歳	21	26	47
18 歳	9	12	21	54 歳	20	17	37
19 歳	10	12	22	55 歳	26	22	48
20 歳	12	14	26	56 歳	27	35	62
21 歳	13	8	21	57 歳	23	16	39
22 歳	17	18	35	58 歳	23	14	37
23 歳	11	15	26	59 歳	18	18	36
24 歳	13	14	27	60 歳	19	20	39
25 歳	18	9	27	61 歳	25	21	46
26 歳	8	11	19	62 歳	30	16	46
27 歳	14	11	25	63 歳	23	15	38
28 歳	14	10	24	64 歳	16	17	33
29 歳	18	9	27	65 歳	22	23	45
30 歳	9	11	20	66 歳	19	29	48
31 歳	13	12	25	67 歳	28	24	52
32 歳	10	11	21	68 歳	26	29	55
33 歳	17	12	29	69 歳	24	26	50
34 歳	17	18	35	70 歳	31	27	58
35 歳	18	13	31	71 歳	26	28	54

校 区 別 年 齢 別 人 口 統 計 表

31 | 中川副小学校

令和 3 . 1 . 末現在 60 ページ

年 齢	男	女	人 口			
72 歳	37	27	64			
73 歳	28	26	54			
74 歳	13	16	29			
75 歳	16	14	30			
76 歳	11	32	43			
77 歳	18	18	36			
78 歳	19	22	41			
79 歳	22	24	46			
80 歳	21	24	45			
81 歳	10	29	39			
82 歳	11	15	26			
83 歳	13	28	41			
84 歳	15	17	32			
85 歳	14	24	38			
86 歳	7	26	33			
87 歳	12	17	29			
88 歳	11	26	37			
89 歳	5	12	17			
90 歳	5	18	23			
91 歳	5	11	16			
92 歳	6	7	13			
93 歳	1	7	8			
94 歳	2	6	8			
95 歳	3	4	7			
96 歳	1	4	5			
97 歳	1	4	5			
98 歳	0	3	3			
99 歳	1	0	1			
100 歳	0	1	1			
101 歳	0	1	1			
102 歳	0	2	2			
合計	1,435	1,517	2,952			

校 区 別 年 齢 別 人 口 統 計 表

32

大詫間小学校

令和 3 . 1 . 末現在

61 ページ

年 齢	男	女	人 口	年 齢	男	女	人 口
0 歳	4	4	8	36 歳	11	4	15
1 歳	6	6	12	37 歳	6	4	10
2 歳	6	3	9	38 歳	10	5	15
3 歳	5	10	15	39 歳	5	3	8
4 歳	9	2	11	40 歳	3	7	10
5 歳	7	7	14	41 歳	6	5	11
6 歳	5	3	8	42 歳	7	4	11
7 歳	10	7	17	43 歳	4	6	10
8 歳	7	1	8	44 歳	13	8	21
9 歳	0	4	4	45 歳	8	6	14
10 歳	5	5	10	46 歳	6	8	14
11 歳	6	3	9	47 歳	9	11	20
12 歳	3	3	6	48 歳	9	3	12
13 歳	1	5	6	49 歳	8	13	21
14 歳	6	4	10	50 歳	9	8	17
15 歳	6	2	8	51 歳	11	12	23
16 歳	4	4	8	52 歳	17	9	26
17 歳	4	4	8	53 歳	17	13	30
18 歳	5	9	14	54 歳	11	11	22
19 歳	3	4	7	55 歳	8	8	16
20 歳	3	3	6	56 歳	11	8	19
21 歳	5	4	9	57 歳	10	11	21
22 歳	11	11	22	58 歳	9	10	19
23 歳	7	7	14	59 歳	12	16	28
24 歳	8	5	13	60 歳	18	12	30
25 歳	7	4	11	61 歳	8	7	15
26 歳	8	8	16	62 歳	15	15	30
27 歳	6	4	10	63 歳	13	12	25
28 歳	6	4	10	64 歳	17	12	29
29 歳	5	2	7	65 歳	12	10	22
30 歳	1	5	6	66 歳	13	12	25
31 歳	3	5	8	67 歳	18	21	39
32 歳	8	10	18	68 歳	14	8	22
33 歳	3	7	10	69 歳	12	10	22
34 歳	11	6	17	70 歳	14	8	22
35 歳	6	9	15	71 歳	18	12	30

校 区 別 年 齢 別 人 口 統 計 表

32 大詫間小学校

令和 3 . 1 . 末現在 62 ページ

年 齢	男	女	人 口	年 齢	男	女	人 口
72 歳	22	15	37	**合計**	747	767	1,514
73 歳	13	12	25				
74 歳	10	13	23				
75 歳	2	10	12				
76 歳	4	9	13				
77 歳	7	12	19				
78 歳	7	11	18				
79 歳	11	13	24				
80 歳	8	21	29				
81 歳	4	8	12				
82 歳	14	14	28				
83 歳	8	13	21				
84 歳	4	14	18				
85 歳	7	9	16				
86 歳	6	12	18				
87 歳	6	8	14				
88 歳	6	5	11				
89 歳	4	11	15				
90 歳	3	4	7				
91 歳	4	7	11				
92 歳	0	8	8				
93 歳	4	6	10				
94 歳	0	5	5				
95 歳	0	5	5				
96 歳	0	3	3				
97 歳	0	0	0				
98 歳	1	0	1				
99 歳	0	0	0				
100 歳	0	0	0				
101 歳	0	0	0				
102 歳	0	1	1				
103 歳	0	0	0				
104 歳	0	1	1				
105 歳	0	0	0				
106 歳	0	0	0				
107 歳	0	1	1				

校 区 別 年 齢 別 人 口 統 計 表

33 南川副小学校

令和 3 . 1 . 末現在 63 ページ

年 齢	男	女	人 口	年 齢	男	女	人 口
0 歳	16	20	36	36 歳	21	33	54
1 歳	21	24	45	37 歳	35	31	66
2 歳	23	16	39	38 歳	37	33	70
3 歳	23	16	39	39 歳	29	22	51
4 歳	19	23	42	40 歳	25	32	57
5 歳	21	20	41	41 歳	31	12	43
6 歳	19	14	33	42 歳	25	27	52
7 歳	20	22	42	43 歳	34	26	60
8 歳	17	17	34	44 歳	38	32	70
9 歳	18	21	39	45 歳	29	38	67
10 歳	24	27	51	46 歳	39	32	71
11 歳	29	20	49	47 歳	31	22	53
12 歳	21	21	42	48 歳	31	42	73
13 歳	17	22	39	49 歳	46	33	79
14 歳	29	20	49	50 歳	39	44	83
15 歳	16	26	42	51 歳	29	43	72
16 歳	23	24	47	52 歳	31	35	66
17 歳	13	30	43	53 歳	53	43	96
18 歳	25	30	55	54 歳	36	36	72
19 歳	32	27	59	55 歳	52	30	82
20 歳	22	35	57	56 歳	34	34	68
21 歳	30	18	48	57 歳	31	40	71
22 歳	28	28	56	58 歳	33	39	72
23 歳	25	31	56	59 歳	36	40	76
24 歳	25	23	48	60 歳	30	35	65
25 歳	27	29	56	61 歳	36	40	76
26 歳	25	20	45	62 歳	47	46	93
27 歳	18	27	45	63 歳	48	47	95
28 歳	33	22	55	64 歳	34	51	85
29 歳	33	27	60	65 歳	49	44	93
30 歳	21	23	44	66 歳	54	27	81
31 歳	28	23	51	67 歳	49	54	103
32 歳	24	23	47	68 歳	31	57	88
33 歳	29	24	53	69 歳	47	49	96
34 歳	26	20	46	70 歳	50	47	97
35 歳	31	33	64	71 歳	47	55	102

校 区 別 年 齢 別 人 口 統 計 表

33 南川副小学校

令和 3 . 1 . 末現在 64 ページ

年 齢	男	女	人 口			
72 歳	45	51	96			
73 歳	49	49	98			
74 歳	26	36	62			
75 歳	15	30	45			
76 歳	41	35	76			
77 歳	30	50	80			
78 歳	28	56	84			
79 歳	33	49	82			
80 歳	35	54	89			
81 歳	25	37	62			
82 歳	26	41	67			
83 歳	22	45	67			
84 歳	22	28	50			
85 歳	23	26	49			
86 歳	12	26	38			
87 歳	16	23	39			
88 歳	12	32	44			
89 歳	7	20	27			
90 歳	8	22	30			
91 歳	5	23	28			
92 歳	3	11	14			
93 歳	4	14	18			
94 歳	3	16	19			
95 歳	3	8	11			
96 歳	1	9	10			
97 歳	0	6	6			
98 歳	1	6	7			
99 歳	1	5	6			
100 歳	0	5	5			
101 歳	0	2	2			
102 歳	0	1	1			
103 歳	0	2	2			
合計	2,694	3,015	5,709			

校 区 別 年 齢 別 人 口 統 計 表

34

西川副小学校

令和 3 . 1 . 末現在

65 ページ

年 齢	男	女	人 口	年 齢	男	女	人 口
0 歳	15	25	40	36 歳	32	26	58
1 歳	20	16	36	37 歳	27	26	53
2 歳	18	19	37	38 歳	32	33	65
3 歳	25	26	51	39 歳	45	36	81
4 歳	17	18	35	40 歳	30	43	73
5 歳	23	18	41	41 歳	32	24	56
6 歳	27	21	48	42 歳	29	32	61
7 歳	28	26	54	43 歳	43	33	76
8 歳	26	30	56	44 歳	22	45	67
9 歳	27	23	50	45 歳	34	22	56
10 歳	25	30	55	46 歳	53	39	92
11 歳	22	32	54	47 歳	35	39	74
12 歳	26	25	51	48 歳	38	43	81
13 歳	27	25	52	49 歳	30	28	58
14 歳	19	18	37	50 歳	37	27	64
15 歳	25	28	53	51 歳	35	41	76
16 歳	17	25	42	52 歳	33	30	63
17 歳	22	22	44	53 歳	35	39	74
18 歳	29	23	52	54 歳	22	35	57
19 歳	13	29	42	55 歳	35	42	77
20 歳	23	31	54	56 歳	39	18	57
21 歳	22	24	46	57 歳	28	36	64
22 歳	18	24	42	58 歳	38	39	77
23 歳	21	12	33	59 歳	36	36	72
24 歳	24	23	47	60 歳	31	51	82
25 歳	20	18	38	61 歳	21	31	52
26 歳	23	23	46	62 歳	48	43	91
27 歳	27	17	44	63 歳	29	42	71
28 歳	19	25	44	64 歳	37	37	74
29 歳	24	25	49	65 歳	47	49	96
30 歳	25	15	40	66 歳	35	33	68
31 歳	17	23	40	67 歳	49	51	100
32 歳	22	24	46	68 歳	41	52	93
33 歳	28	27	55	69 歳	42	45	87
34 歳	29	20	49	70 歳	50	45	95
35 歳	37	27	64	71 歳	58	45	103

校 区 別 年 齢 別 人 口 統 計 表

34 西川副小学校

令和 3 . 1 . 末現在 66 ページ

年 齢	男	女	人 口			
72 歳	42	46	88			
73 歳	41	53	94			
74 歳	31	36	67			
75 歳	21	28	49			
76 歳	32	33	65			
77 歳	20	33	53			
78 歳	29	44	73			
79 歳	29	35	64			
80 歳	25	35	60			
81 歳	22	29	51			
82 歳	17	21	38			
83 歳	31	37	68			
84 歳	12	23	35			
85 歳	21	33	54			
86 歳	15	23	38			
87 歳	13	19	32			
88 歳	9	24	33			
89 歳	13	18	31			
90 歳	4	21	25			
91 歳	12	15	27			
92 歳	6	11	17			
93 歳	3	12	15			
94 歳	1	7	8			
95 歳	0	9	9			
96 歳	1	3	4			
97 歳	0	4	4			
98 歳	0	2	2			
99 歳	0	6	6			
100 歳	0	1	1			
101 歳	0	1	1			
102 歳	0	2	2			
103 歳	1	0	1			
104 歳	0	0	0			
105 歳	0	1	1			
合計	2,589	2,838	5,427			

校 区 別 年 齢 別 人 口 統 計 表

35 東与賀小学校

令和 3 . 1 . 末現在 67 ページ

年 齢	男	女	人 口	年 齢	男	女	人 口
0 歳	30	21	51	36 歳	58	48	106
1 歳	27	26	53	37 歳	52	45	97
2 歳	26	39	65	38 歳	42	52	94
3 歳	18	35	53	39 歳	47	44	91
4 歳	42	41	83	40 歳	47	40	87
5 歳	34	30	64	41 歳	58	38	96
6 歳	38	35	73	42 歳	59	51	110
7 歳	42	45	87	43 歳	53	52	105
8 歳	27	35	62	44 歳	57	53	110
9 歳	52	37	89	45 歳	61	58	119
10 歳	36	37	73	46 歳	63	77	140
11 歳	38	53	91	47 歳	48	67	115
12 歳	45	36	81	48 歳	52	59	111
13 歳	37	49	86	49 歳	72	52	124
14 歳	51	38	89	50 歳	47	66	113
15 歳	51	51	102	51 歳	50	62	112
16 歳	60	43	103	52 歳	67	47	114
17 歳	52	52	104	53 歳	50	54	104
18 歳	48	47	95	54 歳	42	47	89
19 歳	42	40	82	55 歳	65	59	124
20 歳	47	51	98	56 歳	58	48	106
21 歳	45	44	89	57 歳	51	47	98
22 歳	40	42	82	58 歳	50	50	100
23 歳	36	45	81	59 歳	59	56	115
24 歳	33	26	59	60 歳	50	52	102
25 歳	41	31	72	61 歳	48	54	102
26 歳	19	29	48	62 歳	48	57	105
27 歳	30	33	63	63 歳	50	50	100
28 歳	34	25	59	64 歳	42	47	89
29 歳	21	43	64	65 歳	48	63	111
30 歳	30	40	70	66 歳	51	59	110
31 歳	37	34	71	67 歳	63	59	122
32 歳	32	33	65	68 歳	58	53	111
33 歳	41	32	73	69 歳	55	68	123
34 歳	38	35	73	70 歳	67	60	127
35 歳	52	45	97	71 歳	60	60	120

校 区 別 年 齢 別 人 口 統 計 表

35 東与賀小学校

令和 3 . 1 . 末現在 68 ページ

年 齢	男	女	人 口			
72 歳	57	84	141			
73 歳	49	47	96			
74 歳	49	52	101			
75 歳	24	28	52			
76 歳	39	44	83			
77 歳	34	49	83			
78 歳	39	29	68			
79 歳	34	46	80			
80 歳	26	33	59			
81 歳	17	36	53			
82 歳	32	32	64			
83 歳	22	39	61			
84 歳	13	46	59			
85 歳	22	28	50			
86 歳	21	33	54			
87 歳	13	32	45			
88 歳	11	28	39			
89 歳	8	27	35			
90 歳	9	23	32			
91 歳	7	19	26			
92 歳	6	17	23			
93 歳	2	10	12			
94 歳	3	13	16			
95 歳	0	7	7			
96 歳	1	18	19			
97 歳	0	6	6			
98 歳	1	5	6			
99 歳	0	2	2			
100 歳	1	4	5			
101 歳	0	2	2			
102 歳	0	0	0			
103 歳	0	1	1			
104 歳	1	0	1			
合計	3,861	4,172	8,033			

校 区 別 年 齢 別 人 口 統 計 表

36 思齊小学校

令和 3 . 1 . 末現在 69 ページ

年 齢	男	女	人 口	年 齢	男	女	人 口
0 歳	26	23	49	36 歳	49	37	86
1 歳	27	25	52	37 歳	36	44	80
2 歳	35	23	58	38 歳	41	41	82
3 歳	25	31	56	39 歳	42	44	86
4 歳	29	24	53	40 歳	43	47	90
5 歳	26	29	55	41 歳	36	44	80
6 歳	34	36	70	42 歳	55	57	112
7 歳	41	41	82	43 歳	52	52	104
8 歳	42	31	73	44 歳	44	58	102
9 歳	47	32	79	45 歳	47	45	92
10 歳	43	36	79	46 歳	50	61	111
11 歳	34	43	77	47 歳	48	54	102
12 歳	35	36	71	48 歳	47	52	99
13 歳	38	44	82	49 歳	42	42	84
14 歳	41	43	84	50 歳	55	49	104
15 歳	42	36	78	51 歳	56	39	95
16 歳	31	34	65	52 歳	51	68	119
17 歳	41	40	81	53 歳	49	63	112
18 歳	42	50	92	54 歳	50	50	100
19 歳	37	43	80	55 歳	50	48	98
20 歳	52	41	93	56 歳	58	56	114
21 歳	41	31	72	57 歳	49	53	102
22 歳	43	34	77	58 歳	48	61	109
23 歳	35	35	70	59 歳	48	42	90
24 歳	32	32	64	60 歳	58	52	110
25 歳	30	31	61	61 歳	46	66	112
26 歳	44	38	82	62 歳	58	54	112
27 歳	34	31	65	63 歳	62	56	118
28 歳	44	38	82	64 歳	59	55	114
29 歳	32	35	67	65 歳	61	59	120
30 歳	38	28	66	66 歳	53	51	104
31 歳	34	30	64	67 歳	56	59	115
32 歳	38	43	81	68 歳	62	50	112
33 歳	42	46	88	69 歳	44	69	113
34 歳	41	43	84	70 歳	57	52	109
35 歳	40	52	92	71 歳	46	62	108

校 区 別 年 齢 別 人 口 統 計 表

36 思齊小学校

令和 3 . 1 . 末現在 70 ページ

年 齢	男	女	人 口			
72 歳	64	52	116			
73 歳	65	71	136			
74 歳	31	36	67			
75 歳	19	39	58			
76 歳	26	48	74			
77 歳	48	46	94			
78 歳	22	45	67			
79 歳	29	50	79			
80 歳	36	34	70			
81 歳	20	44	64			
82 歳	13	36	49			
83 歳	23	51	74			
84 歳	20	40	60			
85 歳	25	34	59			
86 歳	23	42	65			
87 歳	17	39	56			
88 歳	13	35	48			
89 歳	11	22	33			
90 歳	16	21	37			
91 歳	6	24	30			
92 歳	5	18	23			
93 歳	3	12	15			
94 歳	4	9	13			
95 歳	4	8	12			
96 歳	0	10	10			
97 歳	1	5	6			
98 歳	0	5	5			
99 歳	0	4	4			
100 歳	0	3	3			
101 歳	0	1	1			
102 歳	0	1	1			
103 歳	0	1	1			
合計	3,688	4,066	7,754			
総計	109,348	122,247	231,595			

年 齢 別 人 口 統 計 表

令和 3 . 1 . 末現在 1 ページ

佐賀市							
年 齢	男	女	人 口	年 齢	男	女	人 口
0 歳	838	781	1,619	20 歳	1,212	1,239	2,451
1 歳	921	905	1,826	21 歳	1,148	1,115	2,263
2 歳	1,000	929	1,929	22 歳	1,132	1,161	2,293
3 歳	1,035	973	2,008	23 歳	1,142	1,127	2,269
4 歳	1,025	972	1,997	24 歳	1,095	1,115	2,210
合計	4,819	4,560	9,379	**合計**	5,729	5,757	11,486
5 歳	1,084	1,023	2,107	25 歳	1,092	1,055	2,147
6 歳	1,123	1,060	2,183	26 歳	1,089	1,129	2,218
7 歳	1,074	1,043	2,117	27 歳	1,010	1,060	2,070
8 歳	1,153	1,042	2,195	28 歳	1,183	1,041	2,224
9 歳	1,205	1,076	2,281	29 歳	1,080	1,131	2,211
合計	5,639	5,244	10,883	**合計**	5,454	5,416	10,870
10 歳	1,127	1,075	2,202	30 歳	1,077	1,050	2,127
11 歳	1,106	1,091	2,197	31 歳	1,064	1,123	2,187
12 歳	1,156	1,115	2,271	32 歳	1,171	1,189	2,360
13 歳	1,053	1,083	2,136	33 歳	1,192	1,259	2,451
14 歳	1,121	1,044	2,165	34 歳	1,227	1,329	2,556
合計	5,563	5,408	10,971	**合計**	5,731	5,950	11,681
15 歳	1,084	1,099	2,183	35 歳	1,338	1,394	2,732
16 歳	1,160	1,082	2,242	36 歳	1,374	1,396	2,770
17 歳	1,124	1,106	2,230	37 歳	1,352	1,373	2,725
18 歳	1,186	1,190	2,376	38 歳	1,417	1,493	2,910
19 歳	1,130	1,158	2,288	39 歳	1,432	1,412	2,844
合計	5,684	5,635	11,319	**合計**	6,913	7,068	13,981

年 齡 別 人 口 統 計 表

令和 3 . 1 . 末現在 2 ページ

佐賀市							
年 齢	男	女	人 口	年 齢	男	女	人 口
40 歳	1,459	1,447	2,906	60 歳	1,362	1,522	2,884
41 歳	1,440	1,480	2,920	61 歳	1,288	1,531	2,819
42 歳	1,464	1,493	2,957	62 歳	1,464	1,562	3,026
43 歳	1,503	1,539	3,042	63 歳	1,363	1,437	2,800
44 歳	1,501	1,616	3,117	64 歳	1,380	1,597	2,977
合計	7,367	7,575	14,942	**合計**	6,857	7,649	14,506
45 歳	1,567	1,599	3,166	65 歳	1,511	1,606	3,117
46 歳	1,654	1,687	3,341	66 歳	1,464	1,587	3,051
47 歳	1,562	1,730	3,292	67 歳	1,550	1,692	3,242
48 歳	1,579	1,667	3,246	68 歳	1,517	1,711	3,228
49 歳	1,574	1,631	3,205	69 歳	1,548	1,775	3,323
合計	7,936	8,314	16,250	**合計**	7,590	8,371	15,961
50 歳	1,527	1,544	3,071	70 歳	1,654	1,808	3,462
51 歳	1,439	1,600	3,039	71 歳	1,718	1,946	3,664
52 歳	1,507	1,606	3,113	72 歳	1,679	1,878	3,557
53 歳	1,477	1,645	3,122	73 歳	1,538	1,812	3,350
54 歳	1,205	1,347	2,552	74 歳	1,076	1,350	2,426
合計	7,155	7,742	14,897	**合計**	7,665	8,794	16,459
55 歳	1,450	1,560	3,010	75 歳	837	1,095	1,932
56 歳	1,389	1,562	2,951	76 歳	1,004	1,389	2,393
57 歳	1,392	1,499	2,891	77 歳	1,027	1,382	2,409
58 歳	1,393	1,487	2,880	78 歳	947	1,389	2,336
59 歳	1,356	1,488	2,844	79 歳	992	1,446	2,438
合計	6,980	7,596	14,576	**合計**	4,807	6,701	11,508

年 齡 別 人 口 統 計 表

令和 3 . 1 . 末現在 3 ページ

佐賀市							
年 齢	男	女	人 口	年 齢	男	女	人 口
80 歳	904	1,304	2,208	100 歳	5	66	71
81 歳	811	1,164	1,975	101 歳	5	40	45
82 歳	701	1,005	1,706	102 歳	3	25	28
83 歳	740	1,253	1,993	103 歳	2	16	18
84 歳	651	1,061	1,712	104 歳	1	9	10
合計	3,807	5,787	9,594	**合計**	16	156	172
85 歳	639	1,017	1,656	105 歳	0	6	6
86 歳	574	1,050	1,624	106 歳	0	3	3
87 歳	454	972	1,426	107 歳	0	2	2
88 歳	422	993	1,415	108 歳	0	0	0
89 歳	386	820	1,206	109 歳	0	2	2
合計	2,475	4,852	7,327	**合計**	0	13	13
90 歳	299	696	995	**総計**	109,348	122,247	231,595
91 歳	241	663	904				
92 歳	181	573	754				
93 歳	140	422	562				
94 歳	95	365	460				
合計	956	2,719	3,675				
95 歳	86	321	407				
96 歳	40	239	279				
97 歳	38	166	204				
98 歳	25	115	140				
99 歳	16	99	115				
合計	205	940	1,145				

町・丁目・大字別人口統計表

令和 3 . 1 . 末現在 1 ページ

町・丁目・大字名	世帯数	人口	男	女	町・丁目・大字名	世帯数	人口	男	女
駅前中央一丁目	273	489	234	255	多布施二丁目	391	792	359	433
駅前中央二丁目	544	1,075	508	567	多布施三丁目	478	1,015	479	536
駅前中央三丁目	404	779	377	402	多布施四丁目	742	1,436	644	792
大財一丁目	190	328	157	171	天神一丁目	226	454	216	238
大財二丁目	422	780	363	417	天神二丁目	342	629	281	348
大財三丁目	316	580	274	306	天神三丁目	0	0	0	0
大財四丁目	294	516	256	260	天祐一丁目	453	865	399	466
大財五丁目	265	560	262	298	天祐二丁目	312	637	310	327
大財六丁目	551	1,202	553	649	唐人一丁目	286	555	259	296
神園一丁目	60	145	76	69	唐人二丁目	112	190	98	92
神園二丁目	278	583	273	310	西田代一丁目	174	348	161	187
神園三丁目	474	954	459	495	西田代二丁目	139	257	135	122
神園四丁目	219	372	162	210	日の出一丁目	703	1,394	678	716
神園五丁目	276	583	250	333	日の出二丁目	0	0	0	0
神園六丁目	187	400	187	213	松原一丁目	182	321	153	168
神野西一丁目	196	458	202	256	松原二丁目	185	371	151	220
神野西二丁目	288	588	284	304	松原三丁目	43	81	41	40
神野西三丁目	415	958	434	524	松原四丁目	281	482	206	276
神野西四丁目	494	1,120	544	576	水ヶ江一丁目	352	728	350	378
神野東一丁目	275	563	241	322	水ヶ江二丁目	480	1,057	463	594
神野東二丁目	204	338	171	167	水ヶ江三丁目	195	442	209	233
神野東三丁目	274	490	238	252	水ヶ江四丁目	288	694	341	353
神野東四丁目	275	607	285	322	水ヶ江五丁目	264	599	287	312
材木一丁目	82	155	71	84	水ヶ江六丁目	335	675	310	365
材木二丁目	180	351	161	190	八戸一丁目	162	344	161	183
城内一丁目	188	397	193	204	八戸二丁目	245	527	247	280
城内二丁目	191	363	172	191	八戸溝一丁目	270	623	295	328
白山一丁目	232	493	220	273	八戸溝二丁目	228	482	229	253
白山二丁目	156	269	124	145	八戸溝三丁目	200	423	211	212
末広一丁目	444	1,038	487	551	若宮一丁目	832	1,804	841	963
末広二丁目	443	801	393	408	若宮二丁目	423	855	394	461
田代一丁目	357	681	317	364	若宮三丁目	675	1,335	568	767
田代二丁目	435	792	362	430	若楠一丁目	174	415	192	223
多布施一丁目	354	697	332	365	若楠二丁目	337	728	356	372

町・丁目・大字別人口統計表

令和 3 . 1 . 末現在 2 ページ

町・丁目・大字名	世帯数	人口	男	女	町・丁目・大字名	世帯数	人口	男	女
若楠三丁目	418	994	468	526	兵庫南四丁目	287	663	313	350
高木瀬東一丁目	411	908	420	488	南佐賀一丁目	367	739	369	370
高木瀬東二丁目	373	853	409	444	南佐賀二丁目	317	739	350	389
高木瀬東三丁目	396	939	432	507	南佐賀三丁目	380	761	366	395
高木瀬東四丁目	430	922	417	505	新栄東一丁目	92	214	91	123
高木瀬東五丁目	473	1,031	462	569	新栄東二丁目	162	430	203	227
高木瀬東六丁目	551	1,007	430	577	新栄東三丁目	195	450	202	248
高木瀬西一丁目	115	244	106	138	新栄東四丁目	293	638	272	366
高木瀬西二丁目	411	905	461	444	新栄西一丁目	236	527	241	286
高木瀬西三丁目	258	565	244	321	新栄西二丁目	161	413	205	208
高木瀬西四丁目	456	1,048	507	541	兵庫北一丁目	614	1,590	772	818
高木瀬西五丁目	449	1,004	469	535	兵庫北二丁目	743	1,458	691	767
高木瀬西六丁目	21	42	18	24	兵庫北三丁目	227	508	222	286
鍋島一丁目	718	1,700	807	893	兵庫北四丁目	87	240	121	119
鍋島二丁目	653	1,476	693	783	兵庫北五丁目	266	705	340	365
鍋島三丁目	564	1,136	535	601	兵庫北六丁目	246	482	232	250
鍋島四丁目	361	668	314	354	兵庫北七丁目	331	798	370	428
鍋島五丁目	377	712	310	402	愛敬町	209	320	170	150
鍋島六丁目	495	1,018	478	540	赤松町	334	597	274	323
開成一丁目	522	1,048	423	625	朝日町	336	777	362	415
開成二丁目	391	898	419	479	伊勢町	428	836	387	449
開成三丁目	217	514	252	262	今宿町	239	485	215	270
開成四丁目	151	346	163	183	駅南本町	314	643	292	351
開成五丁目	328	794	389	405	大財北町	184	360	184	176
開成六丁目	395	930	452	478	鬼丸町	688	1,567	732	835
光一丁目	362	712	351	361	卸本町	207	518	242	276
光二丁目	508	1,059	455	604	川原町	78	182	81	101
光三丁目	309	863	367	496	呉服元町	148	272	132	140
木原一丁目	541	1,228	575	653	紺屋町	158	287	140	147
木原二丁目	559	1,248	577	671	栄町	58	83	28	55
木原三丁目	371	889	395	494	道祖元町	125	214	112	102
兵庫南一丁目	639	1,534	714	820	下田町	194	454	212	242
兵庫南二丁目	547	1,207	553	654	昭栄町	281	621	283	338
兵庫南三丁目	474	1,112	488	624	新生町	323	812	405	407

町・丁目・大字別人口統計表

令和 3 . 1 . 末現在 3 ページ

町・丁目・大字名	世帯数	人口	男	女	町・丁目・大字名	世帯数	人口	男	女
新中町	278	652	282	370	北川副町大字江上	393	1,227	598	629
成章町	113	196	81	115	北川副町大字木原	0	0	0	0
高木町	303	576	262	314	北川副町大字光法	963	2,256	1,054	1,202
高木瀬団地	183	219	97	122	北川副町大字新郷	222	527	259	268
中央本町	90	185	88	97	巨勢町大字高尾	416	1,027	484	543
天祐団地	233	320	125	195	巨勢町大字修理田	481	1,236	593	643
中折町	309	684	307	377	巨勢町大字東西	92	217	102	115
長瀬町	391	810	359	451	巨勢町大字牛島	1,457	3,230	1,540	1,690
中の小路	208	393	185	208	兵庫町大字淵	544	1,432	685	747
中の館町	250	638	289	349	兵庫町大字西淵	99	311	156	155
西魚町	65	117	59	58	兵庫町大字藤木	423	1,206	605	601
八幡小路	139	297	133	164	兵庫町大字瓦町	304	734	338	396
八丁噺町	214	410	207	203	兵庫町大字若宮	395	1,023	489	534
東佐賀町	494	1,003	423	580	高木瀬町大字東高木	373	883	401	482
堀川町	312	683	312	371	高木瀬町大字長瀬	1,046	2,593	1,266	1,327
緑小路	84	135	73	62	鍋島町大字八戸溝	1,367	3,306	1,588	1,718
柳町	78	152	75	77	鍋島町大字森田	968	2,715	1,320	1,395
与賀町	334	577	283	294	鍋島町大字鍋島	253	551	258	293
六座町	289	612	276	336	鍋島町大字蛸久	787	1,891	883	1,008
西田代町	10	10	3	7	鍋島町大字八戸	746	1,799	875	924
新郷本町	636	1,373	612	761	金立町大字金立	1,156	2,279	1,118	1,161
嘉瀬町大字荻野	449	1,091	514	577	金立町大字薬師丸	172	402	191	211
嘉瀬町大字中原	863	1,816	834	982	金立町大字千布	739	1,797	856	941
嘉瀬町大字扇町	407	912	401	511	久保泉町大字上和泉	331	846	407	439
嘉瀬町大字十五	402	1,071	493	578	久保泉町大字下和泉	457	1,003	497	506
西与賀町大字高太郎	348	935	443	492	久保泉町大字川久保	865	1,837	862	975
西与賀町大字厘外	665	1,435	662	773	蓮池町大字蓮池	260	614	278	336
西与賀町大字相応津	113	290	142	148	蓮池町大字見島	149	386	196	190
西与賀町字今津	112	220	93	127	蓮池町大字小松	220	537	260	277
本庄町大字本庄	3,220	5,987	3,005	2,982	蓮池町大字古賀	87	175	80	95
本庄町大字鹿子	433	1,048	502	546	諸富町大字大堂	452	1,092	540	552
本庄町大字正里	69	172	85	87	諸富町大字徳富	1,361	3,306	1,592	1,714
本庄町大字袋	1,132	2,644	1,278	1,366	諸富町大字諸富津	513	1,017	464	553
本庄町大字末次	936	2,210	1,071	1,139	諸富町大字寺井津	348	874	426	448

町・丁目・大字別人口統計表

令和 3 . 1 . 末現在 4 ページ

町・丁目・大字名	世帯数	人口	男	女	町・丁目・大字名	世帯数	人口	男	女
諸富町大字為重	909	2,466	1,167	1,299	富士町大字松瀬	38	91	40	51
諸富町大字山領	629	1,477	695	782	富士町大字梅野	0	0	0	0
大和町大字尼寺	3,277	7,625	3,604	4,021	三瀬村三瀬	257	589	285	304
大和町大字久池井	3,611	8,806	4,177	4,629	三瀬村藤原	146	411	201	210
大和町大字八反原	32	64	26	38	三瀬村杠	82	229	113	116
大和町大字川上	633	1,732	846	886	川副町大字犬井道	1,132	3,035	1,428	1,607
大和町大字東山田	682	1,879	871	1,008	川副町大字鹿江	1,051	2,674	1,266	1,408
大和町大字池上	296	829	386	443	川副町大字南里	771	1,842	878	964
大和町大字久留間	552	1,324	644	680	川副町大字西古賀	637	1,763	821	942
大和町大字梅野	241	600	288	312	川副町大字小々森	669	1,822	890	932
大和町大字名尾	34	79	39	40	川副町大字福富	581	1,235	612	623
大和町大字松瀬	157	405	196	209	川副町大字早津江津	216	505	235	270
富士町大字市川	69	210	97	113	川副町大字早津江	478	1,212	588	624
富士町大字内野	153	252	133	119	川副町大字大詫間	539	1,514	747	767
富士町大字大串	50	157	82	75	東与賀町大字下古賀	1,257	3,551	1,714	1,837
富士町大字大野	8	21	11	10	東与賀町大字田中	965	2,711	1,300	1,411
富士町大字小副川	236	540	250	290	東与賀町大字飯盛	693	1,771	847	924
富士町大字鎌原	10	30	15	15	久保田町大字徳万	1,054	2,573	1,204	1,369
富士町大字上合瀬	26	79	35	44	久保田町大字新田	690	1,921	938	983
富士町大字上熊川	121	241	109	132	久保田町大字久富	709	1,845	865	980
富士町大字上無津呂	73	168	87	81	久保田町大字久保田	460	1,228	591	637
富士町大字栗並	38	122	61	61	久保田町大字江戸	80	187	90	97
富士町大字古場	51	120	59	61					
富士町大字下合瀬	29	88	42	46	**総計**	101,884	231,595	109,348	122,247
富士町大字下熊川	67	153	66	87					
富士町大字下無津呂	55	132	65	67					
富士町大字杉山	40	97	48	49					
富士町大字関屋	69	210	104	106					
富士町大字菖木	20	38	18	20					
富士町大字中原	38	102	50	52					
富士町大字畑瀬	6	16	6	10					
富士町大字藤瀬	24	56	27	29					
富士町大字古湯	189	440	208	232					
富士町大字麻那古	56	126	58	68					