

# 住民基本台帳月報

(第1表) 人口, 世帯数

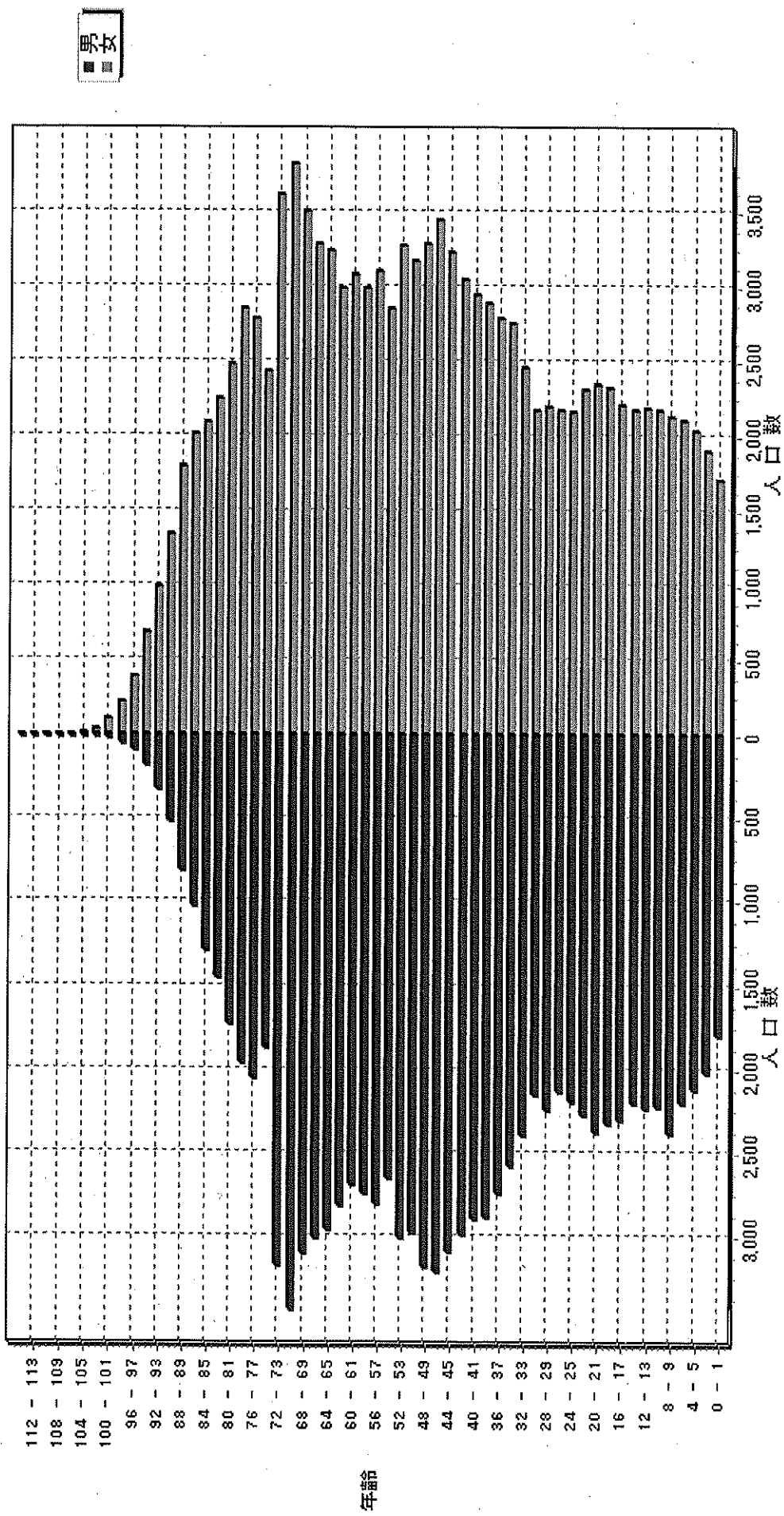
令和 2年12月分

人 口			
区分	男	女	計
日本人	108,548	121,327	229,875
外国人	821	968	1,789
計	109,369	122,295	231,664

世 帯 数			
日本人のみ	外国人のみ	混合	計
100,336	1,208	318	101,862

# 人口ピラミッド

令和 2 . 12 . 末現在



# 校 区 別 男 女 統 計 表

令和 2 . 12 . 末現在 1 ページ

校区 (小学校) 名	校区コード	世帯数	人 口	男	女
勸興小学校	01	3,467	6,657	3,090	3,567
循誘小学校	02	4,561	8,793	4,060	4,733
日新小学校	03	4,427	9,222	4,357	4,865
赤松小学校	04	3,832	8,237	3,827	4,410
神野小学校	05	5,628	11,397	5,269	6,128
西与賀小学校	06	2,541	5,753	2,615	3,138
嘉瀬小学校	07	2,113	4,877	2,233	2,644
巨勢小学校	08	2,356	5,515	2,619	2,896
兵庫小学校	09	6,549	15,709	7,439	8,270
高木瀬小学校	10	6,264	13,989	6,564	7,425
北川副小学校	11	5,490	12,609	5,902	6,707
本庄小学校	12	5,803	12,079	5,947	6,132
鍋島小学校	13	5,637	12,832	6,083	6,749
金立小学校	14	2,070	4,479	2,163	2,316
久保泉小学校	15	1,660	3,701	1,773	1,928
芙蓉小学校	16	713	1,710	813	897
新栄小学校	17	3,212	7,037	3,280	3,757
若楠小学校	18	3,910	8,068	3,754	4,314
開成小学校	19	4,020	9,375	4,390	4,985
諸富北小学校	20	2,331	5,439	2,603	2,836
諸富南小学校	21	1,877	4,814	2,287	2,527
春日小学校	22	3,746	8,754	4,120	4,634
川上小学校	23	2,166	5,766	2,743	3,023
松梅小学校	24	356	918	440	478
春日北小学校	25	3,206	7,824	3,732	4,092
富士南小学校	26	0	0	0	0
富士小学校	27	1,010	2,304	1,086	1,218
北山小学校	28	318	833	419	414
北山東部小学校	29	137	361	170	191
三瀬小学校	30	489	1,232	599	633
中川副小学校	31	1,279	2,958	1,434	1,524
大詫間小学校	32	541	1,521	751	770
南川副小学校	33	2,181	5,715	2,693	3,022
西川副小学校	34	2,073	5,412	2,582	2,830



校区別・町・丁目・大字別人口統計表

01 勸興小学校

令和 2 . 12 . 末現在 1 ページ

町・丁目・大字名	世帯数	人口	男	女
駅前中央一丁目	25	35	19	16
大財一丁目	65	121	56	65
大財三丁目	70	162	84	78
白山一丁目	234	496	222	274
白山二丁目	156	269	124	145
多布施一丁目	355	702	334	368
多布施二丁目	396	797	361	436
天神一丁目	229	456	216	240
天神二丁目	65	92	46	46
唐人一丁目	285	553	256	297
唐人二丁目	111	190	98	92
松原一丁目	181	320	153	167
松原二丁目	186	372	151	221
愛敬町	204	315	166	149
駅南本町	315	645	292	353
呉服元町	38	56	22	34
成章町	113	196	83	113
中央本町	90	186	88	98
中の小路	209	395	185	210
八幡小路	140	299	134	165
** 小計 **	3,467	6,657	3,090	3,567

校区別・町・丁目・大字別人口統計表

02 循誘小学校		令和 2 . 12 . 末現在 2 ページ		
町・丁目・大字名	世帯数	人口	男	女
駅前中央三丁目	59	87	43	44
大財一丁目	123	204	100	104
大財二丁目	425	783	366	417
大財三丁目	250	422	193	229
大財四丁目	293	517	256	261
大財五丁目	268	562	262	300
大財六丁目	551	1,205	552	653
材木一丁目	84	159	72	87
材木二丁目	179	346	160	186
田代一丁目	353	677	315	362
田代二丁目	418	770	350	420
松原三丁目	40	76	39	37
松原四丁目	180	338	146	192
愛敬町	4	4	3	1
朝日町	42	83	39	44
今宿町	48	114	52	62
大財北町	15	24	13	11
呉服元町	111	216	109	107
紺屋町	158	289	142	147
高木町	304	576	264	312
東佐賀町	490	997	419	578
柳町	79	153	76	77
巨勢町大字牛島	87	191	89	102
** 小計 **	4,561	8,793	4,060	4,733

校区別・町・丁目・大字別人口統計表

03 日新小学校

令和 2 . 12 . 末現在 3 ページ

町・丁目・大字名	世帯数	人口	男	女
末広一丁目	442	1,037	487	550
末広二丁目	324	575	295	280
多布施三丁目	480	1,024	483	541
西田代一丁目	174	342	158	184
西田代二丁目	140	258	135	123
八戸一丁目	162	343	161	182
八戸二丁目	244	526	246	280
伊勢町	428	830	384	446
川原町	72	172	77	95
道祖元町	123	213	111	102
下田町	192	452	211	241
昭栄町	283	627	286	341
新生町	96	251	137	114
中折町	286	635	288	347
長瀬町	387	806	356	450
西魚町	65	117	59	58
与賀町	228	386	200	186
六座町	291	618	280	338
西田代町	10	10	3	7
** 小計 **	4,427	9,222	4,357	4,865

校区別・町・丁目・大字別人口統計表

04 赤松小学校

令和 2 . 12 . 末現在 4 ページ

町・丁目・大字名	世帯数	人口	男	女
城内一丁目	186	394	192	202
城内二丁目	191	364	172	192
松原三丁目	3	5	2	3
松原四丁目	101	144	60	84
水ヶ江一丁目	353	734	353	381
水ヶ江二丁目	481	1,058	464	594
水ヶ江三丁目	195	442	209	233
水ヶ江四丁目	287	689	340	349
水ヶ江五丁目	182	418	202	216
水ヶ江六丁目	71	131	58	73
赤松町	334	598	274	324
朝日町	78	153	77	76
今宿町	7	16	8	8
鬼丸町	684	1,561	726	835
川原町	6	11	5	6
中の館町	251	639	288	351
堀川町	316	689	314	375
与賀町	106	191	83	108
** 小計 **	3,832	8,237	3,827	4,410

校区別・町・丁目・大字別人口統計表

05

神野小学校

令和 2 . 12 . 末現在

5 ページ

町・丁目・大字名	世帯数	人口	男	女
駅前中央一丁目	247	456	216	240
駅前中央二丁目	544	1,077	510	567
駅前中央三丁目	200	374	181	193
神園一丁目	60	145	76	69
神園二丁目	278	582	271	311
神園三丁目	361	769	358	411
神園四丁目	219	373	162	211
神園五丁目	215	457	198	259
神園六丁目	48	92	46	46
神野西一丁目	196	456	201	255
神野西二丁目	288	590	285	305
神野西三丁目	415	963	437	526
神野西四丁目	492	1,116	544	572
神野東一丁目	274	563	241	322
神野東二丁目	203	336	170	166
神野東三丁目	239	417	203	214
神野東四丁目	240	507	234	273
多布施四丁目	738	1,430	641	789
天神二丁目	278	537	234	303
栄町	57	82	28	54
新中町	36	75	33	42
** 小計 **	5,628	11,397	5,269	6,128

校区別・町・丁目・大字別人口統計表

06 西与賀小学校

令和 2 . 12 . 末現在 . 6 ページ

町・丁目・大字名	世帯数	人口	男	女
末広二丁目	119	226	97	129
光一丁目	362	715	351	364
光二丁目	509	1,064	458	606
光三丁目	308	861	369	492
嘉瀬町大字十五	8	18	6	12
西与賀町大字高太郎	348	939	444	495
西与賀町大字厘外	661	1,416	652	764
西与賀町大字相応津	113	291	143	148
西与賀町字今津	113	223	95	128
** 小計 **	2,541	5,753	2,615	3,138

校区別・町・丁目・大字別人口統計表

07 嘉瀬小学校

令和 2 . 12 . 末現在 7 ページ

町・丁目・大字名	世帯数	人口	男	女
嘉瀬町大字荻野	449	1,087	512	575
嘉瀬町大字中原	863	1,818	832	986
嘉瀬町大字扇町	405	909	398	511
嘉瀬町大字十五	396	1,063	491	572
*** 小計 ***	2,113	4,877	2,233	2,644

校区別・町・丁目・大字別人口統計表

08 巨勢小学校		令和 2 . 12 . 末現在			8 ページ
町・丁目・大字名	世帯数	人口	男	女	
巨勢町大字高尾	415	1,028	485	543	
巨勢町大字修理田	478	1,236	591	645	
巨勢町大字東西	92	218	102	116	
巨勢町大字牛島	1,371	3,033	1,441	1,592	
*** 小計 ***	2,356	5,515	2,619	2,896	

校区別・町・丁目・大字別人口統計表

09 兵庫小学校

令和 2 . 12 . 末現在 9 ページ

町・丁目・大字名	世帯数	人口	男	女
駅前中央三丁目	144	320	156	164
兵庫南一丁目	639	1,539	718	821
兵庫南二丁目	546	1,207	554	653
兵庫南三丁目	475	1,120	490	630
兵庫南四丁目	287	664	312	352
兵庫北一丁目	614	1,588	774	814
兵庫北二丁目	751	1,478	700	778
兵庫北三丁目	227	510	223	287
兵庫北四丁目	88	241	121	120
兵庫北五丁目	270	712	342	370
兵庫北六丁目	244	479	231	248
兵庫北七丁目	329	798	370	428
大財北町	168	337	172	165
兵庫町大字湧	547	1,439	687	752
兵庫町大字西湧	99	311	156	155
兵庫町大字藤木	423	1,208	606	602
兵庫町大字瓦町	304	735	340	395
兵庫町大字若宮	394	1,023	487	536
** 小計 **	6,549	15,709	7,439	8,270

校区別・町・丁目・大字別人口統計表

10 高木瀬小学校		令和 2 . 12 . 末現在 10 ページ		
町・丁目・大字名	世帯数	人口	男	女
日の出一丁目	504	1,053	517	536
高木瀬東一丁目	412	909	421	488
高木瀬東二丁目	371	850	404	446
高木瀬東三丁目	400	946	440	506
高木瀬東四丁目	431	923	419	504
高木瀬東五丁目	474	1,038	467	571
高木瀬東六丁目	548	1,003	427	576
高木瀬西一丁目	119	250	109	141
高木瀬西二丁目	411	899	457	442
高木瀬西三丁目	257	566	246	320
高木瀬西四丁目	456	1,050	511	539
高木瀬西五丁目	449	1,005	469	536
高木瀬西六丁目	19	38	17	21
高木瀬町大字東高木	371	880	400	480
高木瀬町大字長瀬	1,042	2,579	1,260	1,319
*** 小計 ***	6,264	13,989	6,564	7,425

校区別・町・丁目・大字別人口統計表

11 北川副小学校		令和 2 . 12 . 末現在 11 ページ		
町・丁目・大字名	世帯数	人口	男	女
水ヶ江五丁目	67	153	74	79
水ヶ江六丁目	264	546	253	293
木原一丁目	543	1,234	578	656
木原二丁目	558	1,247	577	670
木原三丁目	374	891	394	497
南佐賀一丁目	370	741	372	369
南佐賀二丁目	319	740	349	391
南佐賀三丁目	379	760	366	394
朝日町	218	544	248	296
今宿町	185	364	160	204
新郷本町	638	1,378	617	761
北川副町大字江上	392	1,222	595	627
北川副町大字光法	960	2,261	1,059	1,202
北川副町大字新郷	223	528	260	268
** 小計 **	5,490	12,609	5,902	6,707

校区別・町・丁目・大字別人口統計表

12 本庄小学校

令和 2 . 12 . 末現在 12 ページ

町・丁目・大字名	世帯数	人口	男	女
水ヶ江五丁目	13	25	9	16
本庄町大字本庄	3,226	5,983	3,004	2,979
本庄町大字鹿子	433	1,046	501	545
本庄町大字正里	69	172	85	87
本庄町大字袋	1,127	2,642	1,276	1,366
本庄町大字末次	935	2,211	1,072	1,139
** 小計 **	5,803	12,079	5,947	6,132

校区別・町・丁目・大字別人口統計表

13 鍋島小学校

令和 2 . 12 . 末現在 13 ページ

町・丁目・大字名	世帯数	人口	男	女
鍋島一丁目	717	1,694	801	893
鍋島二丁目	650	1,476	694	782
鍋島三丁目	569	1,149	541	608
鍋島四丁目	362	672	317	355
鍋島五丁目	384	719	315	404
鍋島六丁目	491	1,014	478	536
卸本町	208	518	241	277
鍋島町大字八戸溝	508	1,095	546	549
鍋島町大字森田	708	2,061	1,011	1,050
鍋島町大字鍋島	252	549	257	292
鍋島町大字蛸久	788	1,885	882	1,003
** 小計 **	5,637	12,832	6,083	6,749

校区別・町・丁目・大字別人口統計表

14 金立小学校

令和 2 . 12 . 末現在 14 ページ

町・丁目・大字名	世帯数	人口	男	女
金立町大字金立	1,158	2,281	1,116	1,165
金立町大字薬師丸	172	401	192	209
金立町大字千布	740	1,797	855	942
** 小計 **	2,070	4,479	2,163	2,316

校区別・町・丁目・大字別人口統計表

15

久保泉小学校

令和 2 . 12 . 末現在

15 ページ

町・丁目・大字名	世帯数	人口	男	女
金立町大字金立	2	6	4	2
久保泉町大字上和泉	331	845	407	438
久保泉町大字下和泉	458	1,004	498	506
久保泉町大字川久保	869	1,846	864	982
*** 小計 ***	1,660	3,701	1,773	1,928

校区別・町・丁目・大字別人口統計表

16 芙蓉小学校

令和 2 . 12 . 末現在 16 ページ

町・丁目・大字名	世帯数	人口	男	女
蓮池町大字蓮池	260	615	279	336
蓮池町大字見島	150	388	198	190
蓮池町大字小松	218	536	259	277
蓮池町大字古賀	85	171	77	94
** 小計 **	713	1,710	813	897

校区別・町・丁目・大字別人口統計表

17 新栄小学校

令和 2 . 12 . 末現在 17 ページ

町・丁目・大字名	世帯数	人口	男	女
天祐一丁目	454	868	400	468
天祐二丁目	313	638	311	327
新栄東一丁目	92	214	91	123
新栄東二丁目	164	436	206	230
新栄東三丁目	197	453	204	249
新栄東四丁目	292	638	272	366
新栄西一丁目	234	526	240	286
新栄西二丁目	161	417	207	210
新生町	223	549	260	289
天祐団地	232	319	125	194
中折町	19	44	18	26
緑小路	84	135	73	62
鍋島町大字八戸	747	1,800	873	927
*** 小計 ***	3,212	7,037	3,280	3,757

校区別・町・丁目・大字別人口統計表

18

若楠小学校

令和 2 . 12 . 末現在

18 ページ

町・丁目・大字名	世帯数	人口	男	女
神園三丁目	112	184	99	85
神野東三丁目	36	73	36	37
神野東四丁目	34	95	48	47
日の出一丁目	227	374	187	187
若宮一丁目	834	1,812	846	966
若宮二丁目	425	861	398	463
若宮三丁目	673	1,329	567	762
若楠一丁目	174	415	192	223
若楠二丁目	338	734	361	373
若楠三丁目	420	996	470	526
高木瀬西三丁目	4	7	3	4
新中町	237	562	243	319
高木瀬団地	182	220	98	122
八丁畷町	214	406	206	200
** 小計 **	3,910	8,068	3,754	4,314

校区別・町・丁目・大字別人口統計表

19

開成小学校

令和 2 . 12 . 末現在 19 ページ

町・丁目・大字名	世帯数	人口	男	女
神園五丁目	60	125	52	73
神園六丁目	140	309	142	167
八戸溝一丁目	269	624	298	326
八戸溝二丁目	227	483	228	255
八戸溝三丁目	199	422	211	211
開成一丁目	523	1,051	425	626
開成二丁目	390	898	419	479
開成三丁目	216	512	251	261
開成四丁目	151	346	163	183
開成五丁目	328	793	389	404
開成六丁目	395	934	453	481
鍋島町大字八戸溝	858	2,216	1,046	1,170
鍋島町大字森田	264	662	313	349
** 小計 **	4,020	9,375	4,390	4,985

校区別・町・丁目・大字別人口統計表

20 諸富北小学校

令和 2 . 12 . 末現在 20 ページ

町・丁目・大字名	世帯数	人口	男	女
諸富町大字大堂	454	1,100	543	557
諸富町大字徳富	1,366	3,322	1,597	1,725
諸富町大字諸富津	511	1,017	463	554
*** 小計 ***	2,331	5,439	2,603	2,836

校区別・町・丁目・大字別人口統計表

21 諸富南小学校

令和 2 . 12 . 末現在 21 ページ

町・丁目・大字名	世帯数	人口	男	女
諸富町大字寺井津	345	868	423	445
諸富町大字為重	911	2,470	1,168	1,302
諸富町大字山領	621	1,476	696	780
*** 小計 ***	1,877	4,814	2,287	2,527

校区別・町・丁目・大字別人口統計表

22 春日小学校

令和 2 . 12 . 末現在 22 ページ

町・丁目・大字名	世帯数	人口	男	女
大和町大字尼寺	3,248	7,574	3,588	3,986
大和町大字久池井	466	1,116	506	610
大和町大字八反原	32	64	26	38
*** 小計 ***	3,746	8,754	4,120	4,634

校区別・町・丁目・大字別人口統計表

23 川上小学校

令和 2 . 12 . 末現在 23 ページ

町・丁目・大字名	世帯数	人口	男	女
大和町大字川上	634	1,731	843	888
大和町大字東山田	686	1,885	872	1,013
大和町大字池上	296	830	387	443
大和町大字久留間	550	1,320	641	679
*** 小計 ***	2,166	5,766	2,743	3,023

校区別・町・丁目・大字別人口統計表

24 松梅小学校

令和 2 . 12 . 末現在 24 ページ

町・丁目・大字名	世帯数	人口	男	女
大和町大字梅野	165	435	205	230
大和町大字名尾	34	79	39	40
大和町大字松瀬	157	404	196	208
*** 小計 ***	356	918	440	478

校区別・町・丁目・大字別人口統計表

25 春日北小学校

令和 2 . 12 . 末現在 25 ページ

町・丁目・大字名	世帯数	人口	男	女
大和町大字久池井	3,129	7,658	3,649	4,009
大和町大字梅野	77	166	83	83
*** 小計 ***	3,206	7,824	3,732	4,092

校区別・町・丁目・大字別人口統計表

27 富士小学校

令和 2 . 12 . 末現在 26 ページ

町・丁目・大字名	世帯数	人口	男	女
富士町大字市川	69	210	97	113
富士町大字内野	153	253	133	120
富士町大字小副川	236	543	251	292
富士町大字鎌原	10	30	15	15
富士町大字上熊川	118	238	106	132
富士町大字下熊川	67	155	67	88
富士町大字杉山	41	98	49	49
富士町大字関屋	64	194	97	97
富士町大字菖木	20	38	18	20
富士町大字畑瀬	6	16	6	10
富士町大字古湯	188	438	207	231
富士町大字松瀬	38	91	40	51
** 小計 **	1,010	2,304	1,086	1,218

校区別・町・丁目・大字別人口統計表

28 北山小学校

令和 2 . 12 . 末現在 27 ページ

町・丁目・大字名	世帯数	人口	男	女
富士町大字大串	51	158	83	75
富士町大字大野	8	21	11	10
富士町大字上無津呂	72	170	89	81
富士町大字栗並	38	122	61	61
富士町大字下無津呂	55	132	65	67
富士町大字中原	38	102	50	52
富士町大字麻那古	56	128	60	68
*** 小計 ***	318	833	419	414

校区別・町・丁目・大字別人口統計表

29 北山東部小学校

令和 2 . 12 . 末現在 28 ページ

町・丁目・大字名	世帯数	人口	男	女
富士町大字上合瀬	26	79	35	44
富士町大字古場	51	120	59	61
富士町大字下合瀬	29	88	42	46
富士町大字関屋	6	17	7	10
富士町大字藤瀬	25	57	27	30
*** 小計 ***	137	361	170	191

校区別・町・丁目・大字別人口統計表

30 三瀬小学校		令和 2 . 12 . 末現在 29 ページ		
町・丁目・大字名	世帯数	人口	男	女
三瀬村三瀬	261	592	285	307
三瀬村藤原	146	411	201	210
三瀬村杠	82	229	113	116
*** 小計 ***	489	1,232	599	633

校区別・町・丁目・大字別人口統計表

31 中川副小学校

令和 2 . 12 . 末現在 30 ページ

町・丁目・大字名	世帯数	人口	男	女
川副町大字福富	583	1,242	614	628
川副町大字早津江津	216	506	235	271
川副町大字早津江	480	1,210	585	625
*** 小計 ***	1,279	2,958	1,434	1,524

校区別・町・丁目・大字別人口統計表

32 大詫間小学校

令和 2 . 12 . 末現在 31 ページ

町・丁目・大字名	世帯数	人口	男	女
川副町大字大詫間	541	1,521	751	770
** 小計 **	541	1,521	751	770

校区別・町・丁目・大字別人口統計表

33 南川副小学校

令和 2 . 12 . 末現在 32 ページ

町・丁目・大字名	世帯数	人口	男	女
川副町大字犬井道	1,130	3,042	1,431	1,611
川副町大字鹿江	1,051	2,673	1,262	1,411
*** 小計 ***	2,181	5,715	2,693	3,022

校区別・町・丁目・大字別人口統計表

34 西川副小学校

令和 2 . 12 . 末現在 33 ページ

町・丁目・大字名	世帯数	人口	男	女
川副町大字南里	771	1,838	873	965
川副町大字西古賀	634	1,758	820	938
川副町大字小々森	668	1,816	889	927
*** 小計 ***	2,073	5,412	2,582	2,830

校区別・町・丁目・大字別人口統計表

35

東与賀小学校

令和 2 . 12 . 末現在 34 ページ

町・丁目・大字名	世帯数	人口	男	女
東与賀町大字下古賀	1,256	3,544	1,711	1,833
東与賀町大字田中	969	2,728	1,303	1,425
東与賀町大字飯盛	690	1,764	844	920
** 小計 **	2,915	8,036	3,858	4,178



# 校 区 別 年 齢 別 人 口 統 計 表

1 勸興小学校

令和 2 . 12 . 末現在 1 ページ

年 齢	男	女	人 口	年 齢	男	女	人 口
0 歳	22	14	36	36 歳	33	40	73
1 歳	28	20	48	37 歳	39	31	70
2 歳	22	18	40	38 歳	40	47	87
3 歳	27	17	44	39 歳	51	40	91
4 歳	20	19	39	40 歳	37	46	83
5 歳	18	21	39	41 歳	41	38	79
6 歳	23	27	50	42 歳	49	55	104
7 歳	19	25	44	43 歳	46	52	98
8 歳	30	32	62	44 歳	40	46	86
9 歳	29	25	54	45 歳	47	56	103
10 歳	32	34	66	46 歳	52	45	97
11 歳	21	24	45	47 歳	46	52	98
12 歳	25	29	54	48 歳	47	60	107
13 歳	35	29	64	49 歳	57	59	116
14 歳	23	30	53	50 歳	54	43	97
15 歳	22	43	65	51 歳	45	57	102
16 歳	38	24	62	52 歳	46	57	103
17 歳	30	33	63	53 歳	52	47	99
18 歳	33	26	59	54 歳	31	43	74
19 歳	36	32	68	55 歳	52	49	101
20 歳	41	36	77	56 歳	51	57	108
21 歳	20	30	50	57 歳	50	39	89
22 歳	36	41	77	58 歳	43	59	102
23 歳	42	36	78	59 歳	43	54	97
24 歳	43	48	91	60 歳	46	45	91
25 歳	38	30	68	61 歳	34	49	83
26 歳	31	30	61	62 歳	48	41	89
27 歳	28	35	63	63 歳	26	47	73
28 歳	38	35	73	64 歳	36	49	85
29 歳	30	29	59	65 歳	35	49	84
30 歳	28	32	60	66 歳	41	40	81
31 歳	35	25	60	67 歳	46	49	95
32 歳	31	25	56	68 歳	39	46	85
33 歳	33	34	67	69 歳	48	32	80
34 歳	37	34	71	70 歳	35	51	86
35 歳	31	27	58	71 歳	34	73	107

# 校 区 別 年 齢 別 人 口 統 計 表

1 勸興小学校

令和 2 . 12 . 末現在 2 ページ

年 齢	男	女	人 口			
72 歳	42	57	99			
73 歳	41	58	99			
74 歳	26	35	61			
75 歳	25	31	56			
76 歳	34	41	75			
77 歳	30	46	76			
78 歳	27	44	71			
79 歳	26	56	82			
80 歳	27	30	57			
81 歳	27	34	61			
82 歳	22	33	55			
83 歳	20	38	58			
84 歳	16	29	45			
85 歳	11	28	39			
86 歳	16	36	52			
87 歳	9	20	29			
88 歳	10	24	34			
89 歳	13	19	32			
90 歳	6	19	25			
91 歳	3	15	18			
92 歳	4	20	24			
93 歳	5	16	21			
94 歳	3	11	14			
95 歳	4	8	12			
96 歳	1	5	6			
97 歳	4	3	7			
98 歳	2	6	8			
99 歳	1	4	5			
100 歳	0	3	3			
101 歳	0	3	3			
102 歳	0	0	0			
103 歳	0	3	3			
<b>**合計**</b>	<b>3,090</b>	<b>3,567</b>	<b>6,657</b>			

# 校 区 別 年 齢 別 人 口 統 計 表

2 | 循誘小学校

令和 2 . 12 . 末現在    3 ページ

年 齢	男	女	人 口
0 歳	36	28	64
1 歳	30	24	54
2 歳	36	42	78
3 歳	29	21	50
4 歳	33	27	60
5 歳	30	28	58
6 歳	36	26	62
7 歳	23	24	47
8 歳	25	26	51
9 歳	27	36	63
10 歳	39	34	73
11 歳	33	32	65
12 歳	34	31	65
13 歳	36	37	73
14 歳	25	26	51
15 歳	34	35	69
16 歳	36	45	81
17 歳	31	42	73
18 歳	39	31	70
19 歳	36	34	70
20 歳	34	44	78
21 歳	28	43	71
22 歳	40	42	82
23 歳	47	48	95
24 歳	58	54	112
25 歳	45	34	79
26 歳	51	48	99
27 歳	50	48	98
28 歳	50	53	103
29 歳	52	51	103
30 歳	45	62	107
31 歳	43	36	79
32 歳	49	44	93
33 歳	49	43	92
34 歳	53	60	113
35 歳	59	54	113

年 齢	男	女	人 口
36 歳	62	59	121
37 歳	50	50	100
38 歳	39	50	89
39 歳	59	42	101
40 歳	57	52	109
41 歳	48	69	117
42 歳	56	54	110
43 歳	65	67	132
44 歳	61	64	125
45 歳	54	62	116
46 歳	82	68	150
47 歳	60	63	123
48 歳	68	58	126
49 歳	62	51	113
50 歳	60	59	119
51 歳	55	57	112
52 歳	65	58	123
53 歳	60	63	123
54 歳	47	48	95
55 歳	56	67	123
56 歳	63	81	144
57 歳	45	65	110
58 歳	36	58	94
59 歳	50	59	109
60 歳	47	63	110
61 歳	41	72	113
62 歳	59	66	125
63 歳	40	51	91
64 歳	50	50	100
65 歳	66	57	123
66 歳	52	49	101
67 歳	63	55	118
68 歳	55	72	127
69 歳	54	73	127
70 歳	56	82	138
71 歳	71	84	155

# 校 区 別 年 齢 別 人 口 統 計 表

2 循誘小学校

令和 2 . 12 . 末現在 4 ページ

年 齢	男	女	人 口	年 齢	男	女	人 口
72 歳	67	80	147	**合計**	4,060	4,733	8,793
73 歳	65	81	146				
74 歳	26	53	79				
75 歳	34	53	87				
76 歳	43	63	106				
77 歳	38	70	108				
78 歳	35	54	89				
79 歳	41	61	102				
80 歳	48	65	113				
81 歳	24	51	75				
82 歳	18	50	68				
83 歳	30	65	95				
84 歳	36	35	71				
85 歳	21	45	66				
86 歳	23	48	71				
87 歳	16	47	63				
88 歳	12	49	61				
89 歳	23	35	58				
90 歳	9	24	33				
91 歳	7	32	39				
92 歳	8	18	26				
93 歳	7	7	14				
94 歳	5	8	13				
95 歳	3	18	21				
96 歳	1	6	7				
97 歳	1	8	9				
98 歳	2	5	7				
99 歳	0	5	5				
100 歳	1	1	2				
101 歳	0	3	3				
102 歳	0	0	0				
103 歳	1	1	2				
104 歳	0	0	0				
105 歳	0	0	0				
106 歳	0	1	1				

# 校 区 別 年 齢 別 人 口 統 計 表

3. 日新小学校

令和 2 . 12 . 末現在 5 ページ

年 齢	男	女	人 口	年 齢	男	女	人 口
0 歳	33	23	56	36 歳	48	54	102
1 歳	34	35	69	37 歳	47	52	99
2 歳	42	33	75	38 歳	60	55	115
3 歳	23	27	50	39 歳	45	48	93
4 歳	38	34	72	40 歳	66	45	111
5 歳	34	37	71	41 歳	51	53	104
6 歳	37	31	68	42 歳	50	55	105
7 歳	34	29	63	43 歳	46	49	95
8 歳	51	34	85	44 歳	46	74	120
9 歳	43	40	83	45 歳	55	43	98
10 歳	44	36	80	46 歳	60	59	119
11 歳	36	31	67	47 歳	52	63	115
12 歳	40	48	88	48 歳	63	51	114
13 歳	31	41	72	49 歳	57	73	130
14 歳	48	44	92	50 歳	52	58	110
15 歳	32	40	72	51 歳	52	58	110
16 歳	51	40	91	52 歳	65	67	132
17 歳	38	44	82	53 歳	63	67	130
18 歳	44	37	81	54 歳	53	58	111
19 歳	53	43	96	55 歳	62	81	143
20 歳	69	47	116	56 歳	49	56	105
21 歳	72	55	127	57 歳	74	50	124
22 歳	54	41	95	58 歳	59	64	123
23 歳	64	56	120	59 歳	55	51	106
24 歳	41	40	81	60 歳	59	58	117
25 歳	47	45	92	61 歳	56	62	118
26 歳	34	49	83	62 歳	60	69	129
27 歳	49	36	85	63 歳	51	56	107
28 歳	47	38	85	64 歳	54	82	136
29 歳	46	48	94	65 歳	60	67	127
30 歳	49	35	84	66 歳	53	80	133
31 歳	30	38	68	67 歳	61	77	138
32 歳	52	45	97	68 歳	64	65	129
33 歳	41	64	105	69 歳	63	72	135
34 歳	40	51	91	70 歳	73	74	147
35 歳	46	50	96	71 歳	65	74	139

# 校 区 別 年 齢 別 人 口 統 計 表

3 | 日新小学校

令和 2 . 12 . 末現在      6 ページ

年 齢	男	女	人 口		
72 歳	79	86	165		
73 歳	71	79	150		
74 歳	57	48	105		
75 歳	34	50	84		
76 歳	38	50	88		
77 歳	40	58	98		
78 歳	46	69	115		
79 歳	48	54	102		
80 歳	38	51	89		
81 歳	32	53	85		
82 歳	22	39	61		
83 歳	27	50	77		
84 歳	30	44	74		
85 歳	19	47	66		
86 歳	35	49	84		
87 歳	18	60	78		
88 歳	27	50	77		
89 歳	25	43	68		
90 歳	14	36	50		
91 歳	10	25	35		
92 歳	11	40	51		
93 歳	4	21	25		
94 歳	5	19	24		
95 歳	6	21	27		
96 歳	1	20	21		
97 歳	2	7	9		
98 歳	1	4	5		
99 歳	0	2	2		
100 歳	1	0	1		
101 歳	0	2	2		
102 歳	0	2	2		
103 歳	0	0	0		
104 歳	0	0	0		
105 歳	0	1	1		
<b>**合計**</b>	4,357	4,865	9,222		

# 校 区 別 年 齢 別 人 口 統 計 表

4 赤松小学校

令和 2 . 12 . 末現在 7 ページ

年 齢	男	女	人 口	年 齢	男	女	人 口
0 歳	26	29	55	36 歳	62	50	112
1 歳	31	32	63	37 歳	42	53	95
2 歳	45	37	82	38 歳	50	54	104
3 歳	37	33	70	39 歳	41	63	104
4 歳	46	39	85	40 歳	73	63	136
5 歳	40	40	80	41 歳	47	62	109
6 歳	37	53	90	42 歳	60	51	111
7 歳	42	45	87	43 歳	48	73	121
8 歳	39	46	85	44 歳	57	50	107
9 歳	48	40	88	45 歳	44	67	111
10 歳	44	46	90	46 歳	63	55	118
11 歳	50	50	100	47 歳	65	75	140
12 歳	59	51	110	48 歳	59	89	148
13 歳	36	35	71	49 歳	50	64	114
14 歳	39	48	87	50 歳	61	65	126
15 歳	40	48	88	51 歳	68	54	122
16 歳	43	37	80	52 歳	61	70	131
17 歳	44	46	90	53 歳	52	53	105
18 歳	43	38	81	54 歳	37	42	79
19 歳	45	45	90	55 歳	54	66	120
20 歳	53	55	108	56 歳	53	61	114
21 歳	34	47	81	57 歳	62	52	114
22 歳	47	42	89	58 歳	53	46	99
23 歳	47	40	87	59 歳	60	58	118
24 歳	35	34	69	60 歳	47	63	110
25 歳	33	33	66	61 歳	47	58	105
26 歳	34	33	67	62 歳	54	48	102
27 歳	39	36	75	63 歳	46	55	101
28 歳	43	28	71	64 歳	54	64	118
29 歳	27	38	65	65 歳	47	46	93
30 歳	28	32	60	66 歳	40	46	86
31 歳	35	40	75	67 歳	44	61	105
32 歳	38	38	76	68 歳	45	55	100
33 歳	29	46	75	69 歳	57	43	100
34 歳	38	43	81	70 歳	73	70	143
35 歳	41	48	89	71 歳	48	60	108

校 区 別 年 齢 別 人 口 統 計 表

4 赤松小学校

令和 2 . 12 . 末現在 8 ページ

年 齢	男	女	人 口	年 齢	男	女	人 口
72 歳	38	52	90	108 歳	0	0	0
73 歳	41	58	99	109 歳	0	0	0
74 歳	30	37	67	110 歳	0	0	0
75 歳	21	39	60	111 歳	0	0	0
76 歳	31	41	72	112 歳	0	0	0
77 歳	33	38	71	113 歳	0	0	0
78 歳	21	46	67	114 歳	0	0	0
79 歳	33	26	59	115 歳	0	1	1
80 歳	28	41	69				
81 歳	24	40	64	**合計**	3,827	4,410	8,237
82 歳	16	24	40				
83 歳	28	35	63				
84 歳	13	37	50				
85 歳	22	37	59				
86 歳	12	39	51				
87 歳	12	32	44				
88 歳	9	31	40				
89 歳	14	19	33				
90 歳	11	34	45				
91 歳	3	26	29				
92 歳	6	28	34				
93 歳	9	16	25				
94 歳	6	18	24				
95 歳	5	12	17				
96 歳	0	5	5				
97 歳	1	9	10				
98 歳	1	3	4				
99 歳	0	3	3				
100 歳	0	4	4				
101 歳	0	2	2				
102 歳	0	1	1				
103 歳	0	0	0				
104 歳	0	0	0				
105 歳	0	0	0				
106 歳	0	0	0				
107 歳	0	0	0				

# 校 区 別 年 齢 別 人 口 統 計 表

5 神野小学校

令和 2 . 12 . 末現在 9 ページ

年 齢	男	女	人 口	年 齢	男	女	人 口
0 歳	30	34	64	36 歳	56	59	115
1 歳	52	42	94	37 歳	70	74	144
2 歳	44	39	83	38 歳	81	75	156
3 歳	37	37	74	39 歳	67	78	145
4 歳	44	48	92	40 歳	80	83	163
5 歳	36	54	90	41 歳	74	71	145
6 歳	46	50	96	42 歳	63	86	149
7 歳	37	44	81	43 歳	65	84	149
8 歳	57	62	119	44 歳	84	76	160
9 歳	56	43	99	45 歳	82	88	170
10 歳	61	49	110	46 歳	83	97	180
11 歳	39	51	90	47 歳	71	94	165
12 歳	55	53	108	48 歳	80	82	162
13 歳	54	55	109	49 歳	82	82	164
14 歳	47	51	98	50 歳	75	91	166
15 歳	52	59	111	51 歳	74	90	164
16 歳	68	54	122	52 歳	82	86	168
17 歳	57	55	112	53 歳	77	88	165
18 歳	71	54	125	54 歳	74	86	160
19 歳	57	58	115	55 歳	87	95	182
20 歳	56	65	121	56 歳	82	98	180
21 歳	53	51	104	57 歳	83	93	176
22 歳	47	56	103	58 歳	85	84	169
23 歳	57	62	119	59 歳	73	80	153
24 歳	53	59	112	60 歳	72	79	151
25 歳	47	61	108	61 歳	64	97	161
26 歳	59	66	125	62 歳	70	70	140
27 歳	52	53	105	63 歳	69	67	136
28 歳	47	52	99	64 歳	74	69	143
29 歳	61	59	120	65 歳	67	84	151
30 歳	65	51	116	66 歳	87	79	166
31 歳	64	72	136	67 歳	67	88	155
32 歳	62	46	108	68 歳	69	95	164
33 歳	58	67	125	69 歳	73	102	175
34 歳	51	64	115	70 歳	62	84	146
35 歳	61	69	130	71 歳	98	93	191

# 校 区 別 年 齢 別 人 口 統 計 表

5 神野小学校

令和 2 . 12 . 末現在 10 ページ

年 齢		男	女	人 口			
72	歳	70	88	158			
73	歳	58	78	136			
74	歳	30	52	82			
75	歳	41	37	78			
76	歳	40	65	105			
77	歳	50	53	103			
78	歳	33	74	107			
79	歳	31	64	95			
80	歳	35	50	85			
81	歳	26	50	76			
82	歳	31	39	70			
83	歳	29	59	88			
84	歳	20	43	63			
85	歳	28	60	88			
86	歳	23	47	70			
87	歳	22	42	64			
88	歳	14	47	61			
89	歳	26	43	69			
90	歳	17	25	42			
91	歳	13	41	54			
92	歳	13	21	34			
93	歳	7	16	23			
94	歳	9	17	26			
95	歳	4	7	11			
96	歳	3	12	15			
97	歳	1	11	12			
98	歳	0	8	8			
99	歳	0	3	3			
100	歳	0	2	2			
101	歳	0	0	0			
102	歳	0	1	1			
103	歳	0	0	0			
104	歳	0	1	1			
**合計**		5,269	6,128	11,397			

# 校 区 別 年 齢 別 人 口 統 計 表

6 西与賀小学校

令和 2 . 12 . 末現在 11 ページ

年 齢	男	女	人 口	年 齢	男	女	人 口
0 歳	24	18	42	36 歳	28	24	52
1 歳	19	38	57	37 歳	41	34	75
2 歳	18	26	44	38 歳	23	45	68
3 歳	21	34	55	39 歳	48	40	88
4 歳	28	22	50	40 歳	34	33	67
5 歳	34	30	64	41 歳	33	35	68
6 歳	19	28	47	42 歳	33	33	66
7 歳	24	24	48	43 歳	36	33	69
8 歳	32	23	55	44 歳	31	29	60
9 歳	26	35	61	45 歳	43	29	72
10 歳	34	23	57	46 歳	32	31	63
11 歳	22	21	43	47 歳	30	45	75
12 歳	24	34	58	48 歳	39	31	70
13 歳	30	22	52	49 歳	32	36	68
14 歳	23	30	53	50 歳	44	41	85
15 歳	28	25	53	51 歳	36	49	85
16 歳	24	27	51	52 歳	39	39	78
17 歳	25	31	56	53 歳	25	36	61
18 歳	32	34	66	54 歳	19	28	47
19 歳	26	28	54	55 歳	32	33	65
20 歳	31	28	59	56 歳	28	44	72
21 歳	21	36	57	57 歳	35	40	75
22 歳	18	24	42	58 歳	34	45	79
23 歳	14	30	44	59 歳	36	31	67
24 歳	31	29	60	60 歳	21	37	58
25 歳	30	19	49	61 歳	38	32	70
26 歳	31	18	49	62 歳	25	41	66
27 歳	29	27	56	63 歳	39	31	70
28 歳	30	32	62	64 歳	30	52	82
29 歳	23	32	55	65 歳	38	44	82
30 歳	27	28	55	66 歳	33	30	63
31 歳	19	29	48	67 歳	35	52	87
32 歳	36	38	74	68 歳	42	45	87
33 歳	29	29	58	69 歳	33	58	91
34 歳	28	22	50	70 歳	42	53	95
35 歳	24	45	69	71 歳	54	56	110

校 区 別 年 齢 別 人 口 統 計 表

6 西与賀小学校

令和 2 . 12 . 末現在 12 ページ

年 齢	男	女	人 口			
72 歳	41	49	90			
73 歳	25	52	77			
74 歳	25	36	61			
75 歳	27	46	73			
76 歳	31	52	83			
77 歳	36	45	81			
78 歳	26	39	65			
79 歳	32	30	62			
80 歳	29	38	67			
81 歳	17	25	42			
82 歳	19	17	36			
83 歳	16	41	57			
84 歳	16	30	46			
85 歳	20	26	46			
86 歳	16	22	38			
87 歳	13	24	37			
88 歳	11	30	41			
89 歳	8	27	35			
90 歳	13	12	25			
91 歳	4	20	24			
92 歳	5	6	11			
93 歳	4	17	21			
94 歳	0	12	12			
95 歳	1	9	10			
96 歳	2	7	9			
97 歳	0	4	4			
98 歳	1	4	5			
99 歳	1	3	4			
100 歳	0	1	1			
101 歳	1	0	1			
**合計**	2,615	3,138	5,753			

# 校 区 別 年 齢 別 人 口 統 計 表

令和 2 . 12 . 末現在 13 ページ

7 嘉瀬小学校

年 齢	男	女	人 口
0 歳	11	13	24
1 歳	13	12	25
2 歳	17	15	32
3 歳	13	19	32
4 歳	19	19	38
5 歳	31	18	49
6 歳	27	20	47
7 歳	14	30	44
8 歳	21	22	43
9 歳	18	20	38
10 歳	19	23	42
11 歳	20	25	45
12 歳	24	17	41
13 歳	23	20	43
14 歳	13	17	30
15 歳	18	10	28
16 歳	23	32	55
17 歳	21	18	39
18 歳	29	18	47
19 歳	20	20	40
20 歳	21	20	41
21 歳	17	14	31
22 歳	21	26	47
23 歳	24	17	41
24 歳	18	30	48
25 歳	27	26	53
26 歳	29	28	57
27 歳	24	23	47
28 歳	19	20	39
29 歳	21	13	34
30 歳	19	19	38
31 歳	25	23	48
32 歳	23	22	45
33 歳	19	19	38
34 歳	27	22	49
35 歳	26	35	61

年 齢	男	女	人 口
36 歳	22	22	44
37 歳	28	21	49
38 歳	25	33	58
39 歳	27	28	55
40 歳	26	22	48
41 歳	25	14	39
42 歳	28	29	57
43 歳	21	24	45
44 歳	27	38	65
45 歳	22	39	61
46 歳	27	27	54
47 歳	30	22	52
48 歳	34	29	63
49 歳	31	20	51
50 歳	30	34	64
51 歳	25	33	58
52 歳	28	36	64
53 歳	20	35	55
54 歳	20	23	43
55 歳	23	32	55
56 歳	27	27	54
57 歳	25	32	57
58 歳	36	27	63
59 歳	21	38	59
60 歳	42	34	76
61 歳	30	42	72
62 歳	25	32	57
63 歳	42	46	88
64 歳	39	50	89
65 歳	38	29	67
66 歳	32	32	64
67 歳	32	37	69
68 歳	38	43	81
69 歳	33	29	62
70 歳	36	38	74
71 歳	44	54	98

校 区 別 年 齢 別 人 口 統 計 表

7 嘉瀬小学校

令和 2 . 12 . 末現在 14 ページ

年 齢	男	女	人 口			
72 歳	38	38	76			
73 歳	45	37	82			
74 歳	25	35	60			
75 歳	11	30	41			
76 歳	18	25	43			
77 歳	23	36	59			
78 歳	25	29	54			
79 歳	23	49	72			
80 歳	20	29	49			
81 歳	22	39	61			
82 歳	17	26	43			
83 歳	14	37	51			
84 歳	25	25	50			
85 歳	17	40	57			
86 歳	19	43	62			
87 歳	17	34	51			
88 歳	12	32	44			
89 歳	14	29	43			
90 歳	7	34	41			
91 歳	9	30	39			
92 歳	9	14	23			
93 歳	2	14	16			
94 歳	1	15	16			
95 歳	3	12	15			
96 歳	1	5	6			
97 歳	1	2	3			
98 歳	0	4	4			
99 歳	0	1	1			
100 歳	0	2	2			
101 歳	2	0	2			
102 歳	0	1	1			
103 歳	0	0	0			
104 歳	0	1	1			
**合計**	2,233	2,644	4,877			

# 校 区 別 年 齢 別 人 口 統 計 表

8 巨勢小学校

令和 2 . 12 . 末現在 15 ページ

年 齢	男	女	人 口	年 齢	男	女	人 口
0 歳	33	34	67	36 歳	36	46	82
1 歳	40	26	66	37 歳	43	44	87
2 歳	28	35	63	38 歳	49	46	95
3 歳	41	27	68	39 歳	38	43	81
4 歳	33	31	64	40 歳	40	32	72
5 歳	33	39	72	41 歳	43	56	99
6 歳	35	31	66	42 歳	37	47	84
7 歳	33	26	59	43 歳	48	40	88
8 歳	31	28	59	44 歳	38	40	78
9 歳	42	25	67	45 歳	32	38	70
10 歳	23	19	42	46 歳	37	40	77
11 歳	43	38	81	47 歳	60	35	95
12 歳	23	26	49	48 歳	40	42	82
13 歳	29	23	52	49 歳	31	32	63
14 歳	20	23	43	50 歳	32	38	70
15 歳	31	23	54	51 歳	31	35	66
16 歳	29	14	43	52 歳	26	28	54
17 歳	25	33	58	53 歳	28	36	64
18 歳	18	27	45	54 歳	27	41	68
19 歳	25	23	48	55 歳	36	28	64
20 歳	22	21	43	56 歳	22	22	44
21 歳	36	17	53	57 歳	34	33	67
22 歳	19	21	40	58 歳	23	28	51
23 歳	34	19	53	59 歳	20	23	43
24 歳	24	23	47	60 歳	28	21	49
25 歳	29	30	59	61 歳	15	33	48
26 歳	35	35	70	62 歳	27	22	49
27 歳	32	35	67	63 歳	23	25	48
28 歳	38	34	72	64 歳	20	31	51
29 歳	47	46	93	65 歳	33	37	70
30 歳	20	44	64	66 歳	27	35	62
31 歳	26	39	65	67 歳	25	47	72
32 歳	36	34	70	68 歳	42	41	83
33 歳	39	44	83	69 歳	23	30	53
34 歳	25	33	58	70 歳	31	34	65
35 歳	39	44	83	71 歳	38	38	76

# 校 区 別 年 齢 別 人 口 統 計 表

8 | 巨勢小学校

令和 2 . 12 . 末現在 16 ページ

年 齢	男	女	人 口			
72 歳	37	48	85			
73 歳	36	36	72			
74 歳	29	35	64			
75 歳	14	24	38			
76 歳	26	36	62			
77 歳	18	29	47			
78 歳	17	29	46			
79 歳	15	35	50			
80 歳	11	26	37			
81 歳	6	29	35			
82 歳	14	24	38			
83 歳	18	34	52			
84 歳	14	12	26			
85 歳	13	18	31			
86 歳	14	15	29			
87 歳	5	23	28			
88 歳	5	20	25			
89 歳	12	10	22			
90 歳	4	6	10			
91 歳	5	12	17			
92 歳	2	15	17			
93 歳	2	4	6			
94 歳	0	4	4			
95 歳	2	8	10			
96 歳	0	3	3			
97 歳	1	2	3			
98 歳	0	0	0			
99 歳	0	1	1			
100 歳	0	0	0			
101 歳	0	1	1			
<b>**合計**</b>	2,619	2,896	5,515			

# 校 区 別 年 齢 別 人 口 統 計 表

9 兵庫小学校

令和 2 . 12 . 末現在 17 ページ

年 齢	男	女	人 口	年 齢	男	女	人 口
0 歳	77	87	164	36 歳	98	134	232
1 歳	84	99	183	37 歳	105	104	209
2 歳	83	82	165	38 歳	126	124	250
3 歳	108	90	198	39 歳	127	123	250
4 歳	92	110	202	40 歳	116	129	245
5 歳	107	88	195	41 歳	103	143	246
6 歳	104	103	207	42 歳	127	145	272
7 歳	78	93	171	43 歳	121	124	245
8 歳	94	93	187	44 歳	130	131	261
9 歳	100	109	209	45 歳	128	131	259
10 歳	88	83	171	46 歳	140	148	288
11 歳	98	92	190	47 歳	120	165	285
12 歳	85	82	167	48 歳	136	141	277
13 歳	94	74	168	49 歳	124	129	253
14 歳	89	85	174	50 歳	128	133	261
15 歳	99	81	180	51 歳	91	118	209
16 歳	100	78	178	52 歳	108	121	229
17 歳	77	87	164	53 歳	113	151	264
18 歳	85	98	183	54 歳	83	97	180
19 歳	96	93	189	55 歳	95	107	202
20 歳	93	106	199	56 歳	89	117	206
21 歳	77	81	158	57 歳	99	100	199
22 歳	76	85	161	58 歳	99	92	191
23 歳	82	93	175	59 歳	88	104	192
24 歳	81	87	168	60 歳	93	59	152
25 歳	84	87	171	61 歳	83	88	171
26 歳	80	94	174	62 歳	79	90	169
27 歳	78	92	170	63 歳	68	74	142
28 歳	75	81	156	64 歳	71	74	145
29 歳	88	97	185	65 歳	79	83	162
30 歳	97	88	185	66 歳	66	69	135
31 歳	84	104	188	67 歳	66	75	141
32 歳	102	102	204	68 歳	65	89	154
33 歳	91	107	198	69 歳	83	83	166
34 歳	115	113	228	70 歳	74	84	158
35 歳	89	113	202	71 歳	64	88	152



# 校 区 別 年 齢 別 人 口 統 計 表

10 高木瀬小学校

令和 2 . 12 . 末現在 19 ページ

年 齢	男	女	人 口	年 齢	男	女	人 口
0 歳	47	44	91	36 歳	86	85	171
1 歳	59	67	126	37 歳	78	77	155
2 歳	65	49	114	38 歳	89	84	173
3 歳	70	68	138	39 歳	82	93	175
4 歳	51	64	115	40 歳	80	101	181
5 歳	71	63	134	41 歳	80	73	153
6 歳	72	60	132	42 歳	80	89	169
7 歳	78	80	158	43 歳	81	97	178
8 歳	76	62	138	44 歳	90	95	185
9 歳	58	76	134	45 歳	100	100	200
10 歳	74	75	149	46 歳	110	100	210
11 歳	61	50	111	47 歳	119	130	249
12 歳	57	65	122	48 歳	113	101	214
13 歳	75	77	152	49 歳	95	108	203
14 歳	52	60	112	50 歳	101	93	194
15 歳	70	77	147	51 歳	87	80	167
16 歳	81	75	156	52 歳	75	79	154
17 歳	73	54	127	53 歳	79	88	167
18 歳	72	79	151	54 歳	68	53	121
19 歳	75	74	149	55 歳	79	84	163
20 歳	75	70	145	56 歳	71	88	159
21 歳	69	62	131	57 歳	71	71	142
22 歳	50	50	100	58 歳	68	79	147
23 歳	62	57	119	59 歳	78	98	176
24 歳	79	62	141	60 歳	61	87	148
25 歳	57	66	123	61 歳	69	88	157
26 歳	58	58	116	62 歳	79	83	162
27 歳	64	51	115	63 歳	74	76	150
28 歳	60	66	126	64 歳	73	90	163
29 歳	68	61	129	65 歳	81	93	174
30 歳	55	57	112	66 歳	80	107	187
31 歳	65	64	129	67 歳	90	116	206
32 歳	84	82	166	68 歳	91	105	196
33 歳	71	82	153	69 歳	85	101	186
34 歳	64	74	138	70 歳	107	106	213
35 歳	84	90	174	71 歳	98	134	232

# 校 区 別 年 齢 別 人 口 統 計 表

10 高木瀬小学校

令和 2 . 12 . 末現在 20 ページ

年 齢	男	女	人 口	年 齢	男	女	人 口
72 歳	96	109	205	**合計**	6,564	7,425	13,989
73 歳	100	130	230				
74 歳	60	85	145				
75 歳	60	82	142				
76 歳	67	103	170				
77 歳	59	103	162				
78 歳	80	101	181				
79 歳	76	110	186				
80 歳	64	95	159				
81 歳	69	75	144				
82 歳	45	62	107				
83 歳	60	85	145				
84 歳	48	73	121				
85 歳	35	61	96				
86 歳	33	58	91				
87 歳	33	56	89				
88 歳	28	53	81				
89 歳	29	52	81				
90 歳	10	39	49				
91 歳	20	36	56				
92 歳	9	30	39				
93 歳	8	27	35				
94 歳	10	26	36				
95 歳	4	23	27				
96 歳	5	16	21				
97 歳	0	8	8				
98 歳	3	9	12				
99 歳	2	7	9				
100 歳	0	4	4				
101 歳	1	2	3				
102 歳	0	1	1				
103 歳	0	0	0				
104 歳	0	0	0				
105 歳	0	0	0				
106 歳	0	1	1				

校 区 別 年 齢 別 人 口 統 計 表

11 北川副小学校

令和 2 . 12 . 末現在 21 ページ

年 齢	男	女	人 口	年 齢	男	女	人 口
0 歳	54	51	105	36 歳	82	76	158
1 歳	52	56	108	37 歳	66	93	159
2 歳	55	53	108	38 歳	72	104	176
3 歳	80	62	142	39 歳	92	72	164
4 歳	66	63	129	40 歳	93	81	174
5 歳	63	69	132	41 歳	104	81	185
6 歳	77	63	140	42 歳	77	77	154
7 歳	65	74	139	43 歳	89	83	172
8 歳	67	73	140	44 歳	84	81	165
9 歳	60	79	139	45 歳	96	89	185
10 歳	52	66	118	46 歳	89	94	183
11 歳	58	51	109	47 歳	92	89	181
12 歳	53	60	113	48 歳	84	80	164
13 歳	50	50	100	49 歳	100	95	195
14 歳	54	56	110	50 歳	74	84	158
15 歳	46	66	112	51 歳	78	79	157
16 歳	72	51	123	52 歳	80	74	154
17 歳	81	61	142	53 歳	73	96	169
18 歳	71	57	128	54 歳	70	71	141
19 歳	54	65	119	55 歳	79	87	166
20 歳	63	51	114	56 歳	69	81	150
21 歳	52	57	109	57 歳	61	86	147
22 歳	48	57	105	58 歳	73	66	139
23 歳	50	51	101	59 歳	59	58	117
24 歳	38	58	96	60 歳	62	88	150
25 歳	60	40	100	61 歳	63	88	151
26 歳	60	52	112	62 歳	54	71	125
27 歳	47	57	104	63 歳	63	66	129
28 歳	47	45	92	64 歳	57	72	129
29 歳	58	61	119	65 歳	95	68	163
30 歳	48	57	105	66 歳	74	80	154
31 歳	41	72	113	67 歳	74	94	168
32 歳	60	85	145	68 歳	76	83	159
33 歳	66	75	141	69 歳	66	89	155
34 歳	73	83	156	70 歳	79	109	188
35 歳	74	75	149	71 歳	94	110	204

校 区 別 年 齢 別 人 口 統 計 表

11 北川副小学校

令和 2 . 12 . 末現在 22 ページ

年 齢	男	女	人 口			
72 歳	82	111	193			
73 歳	106	94	200			
74 歳	61	80	141			
75 歳	53	63	116			
76 歳	52	87	139			
77 歳	71	88	159			
78 歳	53	77	130			
79 歳	56	85	141			
80 歳	54	89	143			
81 歳	48	69	117			
82 歳	46	48	94			
83 歳	42	80	122			
84 歳	55	74	129			
85 歳	37	55	92			
86 歳	36	63	99			
87 歳	20	49	69			
88 歳	37	41	78			
89 歳	20	44	64			
90 歳	16	47	63			
91 歳	14	39	53			
92 歳	9	31	40			
93 歳	7	19	26			
94 歳	6	14	20			
95 歳	3	14	17			
96 歳	2	14	16			
97 歳	4	11	15			
98 歳	1	4	5			
99 歳	3	7	10			
100 歳	0	5	5			
101 歳	0	1	1			
102 歳	0	2	2			
103 歳	0	1	1			
104 歳	0	1	1			
105 歳	0	3	3			
**合計**	5,902	6,707	12,609			

# 校 区 別 年 齢 別 人 口 統 計 表

12 本庄小学校

令和 2 . 12 . 末現在 23 ページ

年 齢	男	女	人 口
0 歳	51	36	87
1 歳	54	38	92
2 歳	57	39	96
3 歳	48	47	95
4 歳	55	44	99
5 歳	62	42	104
6 歳	69	59	128
7 歳	60	52	112
8 歳	69	41	110
9 歳	72	54	126
10 歳	63	55	118
11 歳	66	78	144
12 歳	66	49	115
13 歳	49	51	100
14 歳	69	56	125
15 歳	60	53	113
16 歳	43	53	96
17 歳	48	59	107
18 歳	64	65	129
19 歳	111	68	179
20 歳	83	79	162
21 歳	117	105	222
22 歳	102	101	203
23 歳	113	77	190
24 歳	89	81	170
25 歳	65	70	135
26 歳	79	77	156
27 歳	61	64	125
28 歳	81	61	142
29 歳	65	66	131
30 歳	59	62	121
31 歳	75	41	116
32 歳	67	65	132
33 歳	72	55	127
34 歳	52	78	130
35 歳	56	79	135

年 齢	男	女	人 口
36 歳	73	70	143
37 歳	79	74	153
38 歳	79	64	143
39 歳	86	64	150
40 歳	62	68	130
41 歳	74	91	165
42 歳	84	90	174
43 歳	91	90	181
44 歳	91	85	176
45 歳	87	72	159
46 歳	84	97	181
47 歳	72	76	148
48 歳	68	81	149
49 歳	78	78	156
50 歳	81	83	164
51 歳	84	84	168
52 歳	94	86	180
53 歳	81	61	142
54 歳	61	62	123
55 歳	63	80	143
56 歳	73	67	140
57 歳	62	67	129
58 歳	78	76	154
59 歳	61	68	129
60 歳	67	79	146
61 歳	81	55	136
62 歳	73	81	154
63 歳	75	67	142
64 歳	60	65	125
65 歳	69	73	142
66 歳	81	70	151
67 歳	82	72	154
68 歳	69	75	144
69 歳	57	96	153
70 歳	67	75	142
71 歳	86	74	160

# 校 区 別 年 齢 別 人 口 統 計 表

12 本庄小学校

令和 2 . 12 . 末現在 24 ページ

年 齢	男	女	人 口
72 歳	70	68	138
73 歳	64	85	149
74 歳	28	58	86
75 歳	48	43	91
76 歳	43	60	103
77 歳	54	55	109
78 歳	44	70	114
79 歳	37	66	103
80 歳	43	64	107
81 歳	42	69	111
82 歳	28	38	66
83 歳	38	67	105
84 歳	32	53	85
85 歳	36	44	80
86 歳	23	48	71
87 歳	25	56	81
88 歳	19	47	66
89 歳	16	46	62
90 歳	21	34	55
91 歳	17	28	45
92 歳	7	29	36
93 歳	11	20	31
94 歳	3	20	23
95 歳	8	17	25
96 歳	3	9	12
97 歳	2	6	8
98 歳	0	6	6
99 歳	0	3	3
100 歳	0	3	3
101 歳	0	2	2
102 歳	0	0	0
103 歳	0	0	0
104 歳	0	1	1
105 歳	0	0	0
106 歳	0	0	0
107 歳	0	0	0

年 齢	男	女	人 口
108 歳	0	0	0
109 歳	0	1	1
**合計**	5,947	6,132	12,079

# 校 区 別 年 齢 別 人 口 統 計 表

13 鍋島小学校

令和 2 . 12 . 末現在 25 ページ

年 齢	男	女	人 口	年 齢	男	女	人 口
0 歳	46	51	97	36 歳	94	96	190
1 歳	52	56	108	37 歳	77	95	172
2 歳	65	55	120	38 歳	81	97	178
3 歳	71	78	149	39 歳	77	89	166
4 歳	61	66	127	40 歳	83	79	162
5 歳	71	54	125	41 歳	96	87	183
6 歳	61	82	143	42 歳	92	82	174
7 歳	79	67	146	43 歳	88	88	176
8 歳	79	67	146	44 歳	84	94	178
9 歳	91	77	168	45 歳	92	108	200
10 歳	69	76	145	46 歳	82	94	176
11 歳	93	61	154	47 歳	103	104	207
12 歳	79	83	162	48 歳	76	94	170
13 歳	70	74	144	49 歳	97	120	217
14 歳	80	68	148	50 歳	88	99	187
15 歳	60	62	122	51 歳	82	101	183
16 歳	74	68	142	52 歳	93	103	196
17 歳	72	74	146	53 歳	79	86	165
18 歳	62	62	124	54 歳	68	80	148
19 歳	82	71	153	55 歳	78	96	174
20 歳	79	90	169	56 歳	91	110	201
21 歳	69	70	139	57 歳	72	98	170
22 歳	84	89	173	58 歳	78	104	182
23 歳	76	86	162	59 歳	76	88	164
24 歳	70	87	157	60 歳	87	76	163
25 歳	83	87	170	61 歳	79	86	165
26 歳	59	87	146	62 歳	75	90	165
27 歳	59	70	129	63 歳	77	69	146
28 歳	66	73	139	64 歳	72	89	161
29 歳	68	73	141	65 歳	86	93	179
30 歳	62	58	120	66 歳	75	75	150
31 歳	60	75	135	67 歳	92	90	182
32 歳	76	66	142	68 歳	80	73	153
33 歳	80	89	169	69 歳	72	83	155
34 歳	78	88	166	70 歳	78	60	138
35 歳	86	91	177	71 歳	78	86	164

# 校 区 別 年 齢 別 人 口 統 計 表

13 鍋島小学校

令和 2 . 12 . 末現在 26 ページ

年 齢	男	女	人 口			
72 歳	63	62	125			
73 歳	65	63	128			
74 歳	35	37	72			
75 歳	43	52	95			
76 歳	23	42	65			
77 歳	33	28	61			
78 歳	29	42	71			
79 歳	33	45	78			
80 歳	26	30	56			
81 歳	18	31	49			
82 歳	14	29	43			
83 歳	24	46	70			
84 歳	12	28	40			
85 歳	16	36	52			
86 歳	16	39	55			
87 歳	15	35	50			
88 歳	11	35	46			
89 歳	19	31	50			
90 歳	10	23	33			
91 歳	8	29	37			
92 歳	5	22	27			
93 歳	7	21	28			
94 歳	4	12	16			
95 歳	1	14	15			
96 歳	0	7	7			
97 歳	1	6	7			
98 歳	1	4	5			
99 歳	0	3	3			
100 歳	1	3	4			
101 歳	0	0	0			
102 歳	0	1	1			
<b>**合計**</b>	<b>6,083</b>	<b>6,749</b>	<b>12,832</b>			

# 校 区 別 年 齢 別 人 口 統 計 表

14 金立小学校

令和 2 . 12 . 末現在 27 ページ

年 齢	男	女	人 口	年 齢	男	女	人 口
0 歳	12	14	26	36 歳	29	21	50
1 歳	13	10	23	37 歳	30	27	57
2 歳	12	21	33	38 歳	30	26	56
3 歳	15	14	29	39 歳	29	22	51
4 歳	22	14	36	40 歳	27	28	55
5 歳	23	18	41	41 歳	34	30	64
6 歳	16	13	29	42 歳	23	29	52
7 歳	23	18	41	43 歳	25	37	62
8 歳	17	13	30	44 歳	39	30	69
9 歳	22	23	45	45 歳	30	24	54
10 歳	21	19	40	46 歳	33	24	57
11 歳	24	22	46	47 歳	29	40	69
12 歳	22	24	46	48 歳	33	25	58
13 歳	24	24	48	49 歳	31	28	59
14 歳	25	14	39	50 歳	28	18	46
15 歳	21	20	41	51 歳	36	24	60
16 歳	25	27	52	52 歳	25	23	48
17 歳	19	16	35	53 歳	20	26	46
18 歳	27	25	52	54 歳	16	15	31
19 歳	20	20	40	55 歳	28	35	63
20 歳	16	18	34	56 歳	25	29	54
21 歳	21	11	32	57 歳	22	31	53
22 歳	16	17	33	58 歳	32	25	57
23 歳	21	18	39	59 歳	26	33	59
24 歳	11	18	29	60 歳	26	31	57
25 歳	18	12	30	61 歳	21	19	40
26 歳	23	16	39	62 歳	27	36	63
27 歳	14	15	29	63 歳	29	26	55
28 歳	22	12	34	64 歳	28	38	66
29 歳	18	21	39	65 歳	34	29	63
30 歳	20	13	33	66 歳	28	37	65
31 歳	19	12	31	67 歳	34	29	63
32 歳	20	12	32	68 歳	35	46	81
33 歳	18	21	39	69 歳	29	38	67
34 歳	22	24	46	70 歳	38	31	69
35 歳	28	22	50	71 歳	43	46	89

# 校 区 別 年 齢 別 人 口 統 計 表

14 金立小学校

令和 2 . 12 . 末現在 28 ページ

年 齢	男	女	人 口			
72 歳	42	45	87			
73 歳	30	41	71			
74 歳	23	30	53			
75 歳	32	18	50			
76 歳	24	37	61			
77 歳	23	38	61			
78 歳	25	25	50			
79 歳	25	27	52			
80 歳	23	37	60			
81 歳	21	25	46			
82 歳	20	17	37			
83 歳	24	29	53			
84 歳	12	34	46			
85 歳	9	23	32			
86 歳	17	27	44			
87 歳	17	29	46			
88 歳	7	28	35			
89 歳	6	22	28			
90 歳	5	14	19			
91 歳	2	12	14			
92 歳	4	19	23			
93 歳	2	10	12			
94 歳	2	13	15			
95 歳	1	8	9			
96 歳	2	6	8			
97 歳	3	5	8			
98 歳	0	3	3			
99 歳	0	4	4			
100 歳	0	1	1			
101 歳	0	1	1			
102 歳	0	0	0			
103 歳	0	0	0			
104 歳	0	1	1			
**合計**	2,163	2,316	4,479			

# 校 区 別 年 齢 別 人 口 統 計 表

15 久保泉小学校

令和 2 . 12 . 末現在 29 ページ

年 齢	男	女	人 口	年 齢	男	女	人 口
0 歳	12	6	18	36 歳	18	18	36
1 歳	11	10	21	37 歳	22	16	38
2 歳	10	12	22	38 歳	22	19	41
3 歳	12	12	24	39 歳	16	21	37
4 歳	12	12	24	40 歳	16	16	32
5 歳	17	12	29	41 歳	19	20	39
6 歳	12	10	22	42 歳	26	19	45
7 歳	19	15	34	43 歳	31	25	56
8 歳	13	7	20	44 歳	19	22	41
9 歳	19	12	31	45 歳	26	18	44
10 歳	15	15	30	46 歳	25	24	49
11 歳	10	12	22	47 歳	23	23	46
12 歳	20	16	36	48 歳	14	21	35
13 歳	16	12	28	49 歳	23	18	41
14 歳	20	11	31	50 歳	20	20	40
15 歳	11	20	31	51 歳	21	20	41
16 歳	11	11	22	52 歳	24	26	50
17 歳	17	12	29	53 歳	26	22	48
18 歳	9	18	27	54 歳	23	15	38
19 歳	12	11	23	55 歳	23	19	42
20 歳	15	16	31	56 歳	23	15	38
21 歳	20	19	39	57 歳	20	23	43
22 歳	16	15	31	58 歳	22	23	45
23 歳	13	24	37	59 歳	14	22	36
24 歳	14	14	28	60 歳	24	20	44
25 歳	11	18	29	61 歳	26	21	47
26 歳	10	14	24	62 歳	19	24	43
27 歳	12	12	24	63 歳	29	33	62
28 歳	21	12	33	64 歳	17	28	45
29 歳	12	14	26	65 歳	26	26	52
30 歳	16	12	28	66 歳	34	26	60
31 歳	14	12	26	67 歳	32	33	65
32 歳	16	20	36	68 歳	24	32	56
33 歳	24	23	47	69 歳	45	31	76
34 歳	22	22	44	70 歳	42	37	79
35 歳	21	19	40	71 歳	41	47	88

# 校 区 別 年 齢 別 人 口 統 計 表

15 久保泉小学校

令和 2 . 12 . 末現在 30 ページ

年 齢	男	女	人 口			
72 歳	43	21	64			
73 歳	33	35	68			
74 歳	18	21	39			
75 歳	20	30	50			
76 歳	22	25	47			
77 歳	21	36	57			
78 歳	22	36	58			
79 歳	13	38	51			
80 歳	16	21	37			
81 歳	23	24	47			
82 歳	17	18	35			
83 歳	25	25	50			
84 歳	14	19	33			
85 歳	12	26	38			
86 歳	8	25	33			
87 歳	9	21	30			
88 歳	10	21	31			
89 歳	7	21	28			
90 歳	8	15	23			
91 歳	7	19	26			
92 歳	0	13	13			
93 歳	3	15	18			
94 歳	1	6	7			
95 歳	3	14	17			
96 歳	3	8	11			
97 歳	1	10	11			
98 歳	0	3	3			
99 歳	2	1	3			
100 歳	0	2	2			
101 歳	1	1	2			
102 歳	1	1	2			
103 歳	0	0	0			
104 歳	0	1	1			
105 歳	0	1	1			
<b>**合計**</b>	1,773	1,928	3,701			

# 校 区 別 年 齢 別 人 口 統 計 表

16 芙蓉小学校

令和 2 . 12 . 末現在 31 ページ

年 齢	男	女	人 口	年 齢	男	女	人 口
0 歳	7	7	14	36 歳	14	7	21
1 歳	5	8	13	37 歳	7	8	15
2 歳	10	12	22	38 歳	10	14	24
3 歳	5	4	9	39 歳	11	8	19
4 歳	7	7	14	40 歳	8	7	15
5 歳	5	10	15	41 歳	12	6	18
6 歳	7	7	14	42 歳	12	9	21
7 歳	6	3	9	43 歳	13	9	22
8 歳	8	4	12	44 歳	11	8	19
9 歳	9	4	13	45 歳	16	13	29
10 歳	4	9	13	46 歳	5	12	17
11 歳	7	5	12	47 歳	5	7	12
12 歳	7	5	12	48 歳	14	8	22
13 歳	6	4	10	49 歳	14	7	21
14 歳	5	6	11	50 歳	13	6	19
15 歳	4	7	11	51 歳	13	7	20
16 歳	11	3	14	52 歳	10	14	24
17 歳	7	11	18	53 歳	11	10	21
18 歳	5	9	14	54 歳	5	11	16
19 歳	4	5	9	55 歳	8	9	17
20 歳	13	6	19	56 歳	9	15	24
21 歳	7	5	12	57 歳	9	12	21
22 歳	10	14	24	58 歳	11	15	26
23 歳	13	5	18	59 歳	12	11	23
24 歳	7	8	15	60 歳	6	15	21
25 歳	5	7	12	61 歳	13	15	28
26 歳	5	6	11	62 歳	11	16	27
27 歳	10	3	13	63 歳	13	11	24
28 歳	8	4	12	64 歳	11	8	19
29 歳	9	8	17	65 歳	11	12	23
30 歳	6	11	17	66 歳	19	18	37
31 歳	11	14	25	67 歳	10	18	28
32 歳	13	8	21	68 歳	17	14	31
33 歳	3	5	8	69 歳	11	16	27
34 歳	8	7	15	70 歳	13	16	29
35 歳	9	5	14	71 歳	11	22	33

# 校 区 別 年 齢 別 人 口 統 計 表

16 芙蓉小学校

令和 2 . 12 . 末現在 32 ページ

年 齢	男	女	人 口			
72 歳	13	11	24			
73 歳	14	13	27			
74 歳	16	17	33			
75 歳	6	6	12			
76 歳	12	14	26			
77 歳	9	8	17			
78 歳	7	9	16			
79 歳	9	9	18			
80 歳	4	10	14			
81 歳	6	13	19			
82 歳	7	6	13			
83 歳	4	9	13			
84 歳	5	15	20			
85 歳	5	14	19			
86 歳	6	12	18			
87 歳	5	18	23			
88 歳	4	18	22			
89 歳	4	5	9			
90 歳	4	5	9			
91 歳	3	4	7			
92 歳	1	6	7			
93 歳	2	5	7			
94 歳	2	0	2			
95 歳	0	5	5			
96 歳	0	2	2			
97 歳	0	1	1			
98 歳	0	1	1			
99 歳	0	0	0			
100 歳	0	1	1			
<b>**合計**</b>	813	897	1,710			

# 校 区 別 年 齢 別 人 口 統 計 表

17 | 新栄小学校

令和 2 . 12 . 末現在 33 ページ

年 齢	男	女	人 口	年 齢	男	女	人 口
0 歳	25	17	42	36 歳	48	45	93
1 歳	25	23	48	37 歳	36	44	80
2 歳	23	27	50	38 歳	43	47	90
3 歳	36	28	64	39 歳	39	44	83
4 歳	25	23	48	40 歳	50	39	89
5 歳	34	35	69	41 歳	44	47	91
6 歳	41	21	62	42 歳	53	39	92
7 歳	29	17	46	43 歳	40	52	92
8 歳	47	26	73	44 歳	43	58	101
9 歳	39	36	75	45 歳	41	59	100
10 歳	30	35	65	46 歳	39	41	80
11 歳	22	31	53	47 歳	41	49	90
12 歳	28	38	66	48 歳	39	53	92
13 歳	33	34	67	49 歳	50	52	102
14 歳	39	25	64	50 歳	46	30	76
15 歳	29	26	55	51 歳	36	52	88
16 歳	29	27	56	52 歳	43	43	86
17 歳	38	35	73	53 歳	46	65	111
18 歳	37	35	72	54 歳	32	40	72
19 歳	26	32	58	55 歳	40	39	79
20 歳	39	35	74	56 歳	42	55	97
21 歳	35	28	63	57 歳	49	63	112
22 歳	32	35	67	58 歳	25	50	75
23 歳	30	31	61	59 歳	42	51	93
24 歳	30	28	58	60 歳	50	66	116
25 歳	33	38	71	61 歳	43	64	107
26 歳	26	39	65	62 歳	58	60	118
27 歳	24	32	56	63 歳	34	50	84
28 歳	41	26	67	64 歳	60	64	124
29 歳	27	34	61	65 歳	54	64	118
30 歳	36	27	63	66 歳	52	59	111
31 歳	30	29	59	67 歳	50	55	105
32 歳	33	37	70	68 歳	61	62	123
33 歳	37	43	80	69 歳	62	68	130
34 歳	31	49	80	70 歳	56	76	132
35 歳	38	49	87	71 歳	57	69	126

# 校 区 別 年 齢 別 人 口 統 計 表

17 | 新栄小学校

令和 2 . 12 . 未現在 34 ページ

年 齢	男	女	人 口			
72 歳	54	54	108			
73 歳	52	72	124			
74 歳	30	31	61			
75 歳	31	30	61			
76 歳	30	37	67			
77 歳	26	32	58			
78 歳	27	46	73			
79 歳	25	48	73			
80 歳	21	29	50			
81 歳	20	34	54			
82 歳	10	35	45			
83 歳	19	33	52			
84 歳	19	30	49			
85 歳	28	29	57			
86 歳	18	26	44			
87 歳	18	25	43			
88 歳	13	23	36			
89 歳	6	16	22			
90 歳	7	8	15			
91 歳	6	18	24			
92 歳	8	14	22			
93 歳	1	6	7			
94 歳	3	9	12			
95 歳	3	7	10			
96 歳	1	8	9			
97 歳	1	4	5			
98 歳	0	3	3			
99 歳	2	2	4			
100 歳	0	2	2			
101 歳	0	1	1			
<b>**合計**</b>	3,280	3,757	7,037			

# 校 区 別 年 齢 別 人 口 統 計 表

18 若楠小学校

令和 2 . 12 . 末現在 35 ページ

年 齢	男	女	人 口
0 歳	29	24	53
1 歳	34	34	68
2 歳	33	31	64
3 歳	27	36	63
4 歳	26	35	61
5 歳	23	34	57
6 歳	35	29	64
7 歳	31	30	61
8 歳	46	28	74
9 歳	43	31	74
10 歳	28	22	50
11 歳	44	41	85
12 歳	44	31	75
13 歳	32	40	72
14 歳	42	44	86
15 歳	37	43	80
16 歳	29	38	67
17 歳	43	36	79
18 歳	38	54	92
19 歳	34	42	76
20 歳	47	55	102
21 歳	39	34	73
22 歳	35	37	72
23 歳	35	36	71
24 歳	57	46	103
25 歳	42	43	85
26 歳	37	45	82
27 歳	38	35	73
28 歳	51	37	88
29 歳	24	36	60
30 歳	44	44	88
31 歳	48	42	90
32 歳	41	52	93
33 歳	49	38	87
34 歳	39	38	77
35 歳	48	40	88

年 齢	男	女	人 口
36 歳	45	56	101
37 歳	40	54	94
38 歳	37	35	72
39 歳	43	42	85
40 歳	39	55	94
41 歳	40	44	84
42 歳	50	46	96
43 歳	63	53	116
44 歳	55	60	115
45 歳	62	67	129
46 歳	57	64	121
47 歳	48	70	118
48 歳	63	79	142
49 歳	55	74	129
50 歳	50	74	124
51 歳	60	78	138
52 歳	57	65	122
53 歳	69	77	146
54 歳	34	45	79
55 歳	62	61	123
56 歳	61	61	122
57 歳	57	61	118
58 歳	61	50	111
59 歳	45	54	99
60 歳	47	68	115
61 歳	47	44	91
62 歳	41	48	89
63 歳	45	46	91
64 歳	60	68	128
65 歳	46	42	88
66 歳	38	39	77
67 歳	47	54	101
68 歳	52	53	105
69 歳	60	64	124
70 歳	42	67	109
71 歳	62	78	140

校 区 別 年 齢 別 人 口 統 計 表

18 若楠小学校

令和 2 . 12 . 末現在 36 ページ

年 齢	男	女	人 口			
72 歳	49	79	128			
73 歳	51	59	110			
74 歳	37	43	80			
75 歳	36	40	76			
76 歳	39	48	87			
77 歳	39	63	102			
78 歳	30	50	80			
79 歳	29	55	84			
80 歳	35	47	82			
81 歳	27	28	55			
82 歳	23	38	61			
83 歳	22	37	59			
84 歳	18	43	61			
85 歳	13	31	44			
86 歳	20	36	56			
87 歳	15	26	41			
88 歳	13	26	39			
89 歳	14	22	36			
90 歳	10	25	35			
91 歳	8	14	22			
92 歳	4	14	18			
93 歳	3	14	17			
94 歳	2	4	6			
95 歳	2	5	7			
96 歳	1	2	3			
97 歳	2	1	3			
98 歳	0	0	0			
99 歳	0	3	3			
100 歳	0	1	1			
101 歳	0	3	3			
**合計**	3,754	4,314	8,068			

# 校 区 別 年 齢 別 人 口 統 計 表

19 開成小学校

令和 2 . 12 . 末現在 37 ページ

年 齢	男	女	人 口	年 齢	男	女	人 口
0 歳	27	29	56	36 歳	54	63	117
1 歳	33	28	61	37 歳	64	47	111
2 歳	44	40	84	38 歳	70	62	132
3 歳	28	37	65	39 歳	58	61	119
4 歳	44	30	74	40 歳	65	67	132
5 歳	53	34	87	41 歳	55	75	130
6 歳	64	40	104	42 歳	70	47	117
7 歳	45	32	77	43 歳	56	70	126
8 歳	53	37	90	44 歳	51	76	127
9 歳	44	43	87	45 歳	67	69	136
10 歳	53	46	99	46 歳	60	71	131
11 歳	51	50	101	47 歳	53	84	137
12 歳	58	49	107	48 歳	62	75	137
13 歳	42	44	86	49 歳	68	78	146
14 歳	46	47	93	50 歳	45	61	106
15 歳	34	51	85	51 歳	41	67	108
16 歳	53	56	109	52 歳	63	52	115
17 歳	57	47	104	53 歳	57	74	131
18 歳	49	49	98	54 歳	51	54	105
19 歳	38	53	91	55 歳	54	67	121
20 歳	53	51	104	56 歳	47	58	105
21 歳	41	44	85	57 歳	58	51	109
22 歳	45	40	85	58 歳	56	58	114
23 歳	46	42	88	59 歳	51	67	118
24 歳	37	23	60	60 歳	43	44	87
25 歳	30	34	64	61 歳	52	76	128
26 歳	33	35	68	62 歳	45	71	116
27 歳	37	28	65	63 歳	43	50	93
28 歳	38	33	71	64 歳	55	61	116
29 歳	45	36	81	65 歳	62	67	129
30 歳	34	37	71	66 歳	55	77	132
31 歳	30	39	69	67 歳	59	77	136
32 歳	22	37	59	68 歳	56	74	130
33 歳	44	38	82	69 歳	72	86	158
34 歳	47	52	99	70 歳	77	98	175
35 歳	56	52	108	71 歳	91	111	202

# 校 区 別 年 齢 別 人 口 統 計 表

19 | 開成小学校

令和 2 . 12 . 末現在 38 ページ

年 齢	男	女	人 口		
72 歳	65	97	162		
73 歳	60	93	153		
74 歳	50	60	110		
75 歳	49	56	105		
76 歳	60	72	132		
77 歳	47	52	99		
78 歳	49	65	114		
79 歳	46	59	105		
80 歳	34	58	92		
81 歳	52	55	107		
82 歳	33	39	72		
83 歳	32	48	80		
84 歳	30	34	64		
85 歳	33	45	78		
86 歳	22	27	49		
87 歳	28	30	58		
88 歳	9	37	46		
89 歳	13	36	49		
90 歳	5	23	28		
91 歳	9	18	27		
92 歳	7	15	22		
93 歳	6	13	19		
94 歳	4	13	17		
95 歳	3	13	16		
96 歳	1	7	8		
97 歳	0	2	2		
98 歳	2	4	6		
99 歳	1	2	3		
100 歳	0	0	0		
101 歳	0	2	2		
102 歳	0	1	1		
<b>**合計**</b>	4,390	4,985	9,375		

# 校 区 別 年 齢 別 人 口 統 計 表

20 諸富北小学校

令和 2 . 12 . 末現在 39 ページ

年 齢	男	女	人 口	年 齢	男	女	人 口
0 歳	22	13	35	36 歳	37	31	68
1 歳	17	16	33	37 歳	20	28	48
2 歳	18	19	37	38 歳	24	37	61
3 歳	26	18	44	39 歳	23	31	54
4 歳	19	18	37	40 歳	28	29	57
5 歳	28	26	54	41 歳	33	29	62
6 歳	19	15	34	42 歳	35	26	61
7 歳	18	23	41	43 歳	32	28	60
8 歳	21	16	37	44 歳	40	26	66
9 歳	23	22	45	45 歳	25	37	62
10 歳	18	14	32	46 歳	32	41	73
11 歳	14	17	31	47 歳	27	32	59
12 歳	19	18	37	48 歳	36	33	69
13 歳	21	17	38	49 歳	32	33	65
14 歳	30	28	58	50 歳	42	34	76
15 歳	30	19	49	51 歳	38	47	85
16 歳	27	18	45	52 歳	39	32	71
17 歳	31	28	59	53 歳	41	41	82
18 歳	25	21	46	54 歳	38	35	73
19 歳	22	29	51	55 歳	39	37	76
20 歳	18	13	31	56 歳	27	34	61
21 歳	24	28	52	57 歳	41	35	76
22 歳	21	22	43	58 歳	29	23	52
23 歳	21	29	50	59 歳	27	33	60
24 歳	31	20	51	60 歳	29	47	76
25 歳	15	22	37	61 歳	27	39	66
26 歳	22	23	45	62 歳	38	42	80
27 歳	24	22	46	63 歳	20	38	58
28 歳	25	26	51	64 歳	42	28	70
29 歳	20	28	48	65 歳	46	39	85
30 歳	30	15	45	66 歳	44	46	90
31 歳	24	19	43	67 歳	44	42	86
32 歳	25	19	44	68 歳	39	47	86
33 歳	24	19	43	69 歳	33	33	66
34 歳	25	31	56	70 歳	44	47	91
35 歳	32	29	61	71 歳	53	63	116

# 校 区 別 年 齢 別 人 口 統 計 表

20 諸富北小学校

令和 2 . 12 . 末現在 40 ページ

年 齢	男	女	人 口		
72 歳	47	37	84		
73 歳	31	45	76		
74 歳	42	53	95		
75 歳	19	34	53		
76 歳	26	33	59		
77 歳	36	42	78		
78 歳	26	47	73		
79 歳	43	50	93		
80 歳	28	50	78		
81 歳	35	31	66		
82 歳	29	34	63		
83 歳	33	35	68		
84 歳	24	32	56		
85 歳	18	40	58		
86 歳	13	32	45		
87 歳	17	16	33		
88 歳	16	21	37		
89 歳	16	36	52		
90 歳	12	18	30		
91 歳	3	24	27		
92 歳	4	16	20		
93 歳	4	10	14		
94 歳	1	9	10		
95 歳	1	9	10		
96 歳	3	8	11		
97 歳	1	1	2		
98 歳	1	3	4		
99 歳	1	1	2		
100 歳	0	4	4		
101 歳	0	1	1		
102 歳	0	0	0		
103 歳	0	1	1		
<b>**合計**</b>	2,603	2,836	5,439		

# 校 区 別 年 齢 別 人 口 統 計 表

21 諸富南小学校

令和 2 . 12 . 末現在 41 ページ

年 齢	男	女	人 口	年 齢	男	女	人 口
0 歳	25	8	33	36 歳	19	27	46
1 歳	13	12	25	37 歳	27	17	44
2 歳	21	16	37	38 歳	25	20	45
3 歳	25	15	40	39 歳	27	27	54
4 歳	23	20	43	40 歳	14	21	35
5 歳	22	22	44	41 歳	22	28	50
6 歳	19	25	44	42 歳	20	25	45
7 歳	20	19	39	43 歳	22	21	43
8 歳	18	18	36	44 歳	32	26	58
9 歳	16	16	32	45 歳	34	30	64
10 歳	27	26	53	46 歳	34	46	80
11 歳	21	25	46	47 歳	34	24	58
12 歳	31	23	54	48 歳	30	34	64
13 歳	22	24	46	49 歳	27	28	55
14 歳	28	18	46	50 歳	35	34	69
15 歳	18	22	40	51 歳	30	42	72
16 歳	25	24	49	52 歳	28	46	74
17 歳	25	18	43	53 歳	37	46	83
18 歳	28	21	49	54 歳	32	23	55
19 歳	21	22	43	55 歳	35	31	66
20 歳	21	23	44	56 歳	23	31	54
21 歳	23	19	42	57 歳	31	32	63
22 歳	26	25	51	58 歳	21	27	48
23 歳	21	19	40	59 歳	34	41	75
24 歳	16	19	35	60 歳	32	23	55
25 歳	16	23	39	61 歳	28	32	60
26 歳	23	26	49	62 歳	38	26	64
27 歳	12	16	28	63 歳	29	36	65
28 歳	26	20	46	64 歳	34	30	64
29 歳	10	20	30	65 歳	37	35	72
30 歳	19	22	41	66 歳	31	27	58
31 歳	19	28	47	67 歳	33	43	76
32 歳	19	21	40	68 歳	45	39	84
33 歳	26	23	49	69 歳	33	37	70
34 歳	27	30	57	70 歳	48	30	78
35 歳	20	31	51	71 歳	36	51	87

校 区 別 年 齢 別 人 口 統 計 表

21 諸富南小学校

令和 2 . 12 . 末現在 42 ページ

年 齢	男	女	人 口			
72 歳	37	39	76			
73 歳	32	54	86			
74 歳	23	33	56			
75 歳	17	29	46			
76 歳	24	37	61			
77 歳	29	44	73			
78 歳	38	35	73			
79 歳	25	34	59			
80 歳	27	27	54			
81 歳	30	41	71			
82 歳	17	29	46			
83 歳	28	24	52			
84 歳	14	22	36			
85 歳	12	25	37			
86 歳	12	25	37			
87 歳	11	18	29			
88 歳	8	24	32			
89 歳	7	28	35			
90 歳	7	14	21			
91 歳	6	14	20			
92 歳	4	10	14			
93 歳	5	8	13			
94 歳	1	4	5			
95 歳	2	4	6			
96 歳	0	4	4			
97 歳	1	1	2			
98 歳	0	1	1			
99 歳	0	2	2			
100 歳	0	1	1			
101 歳	0	0	0			
102 歳	1	1	2			
**合計**	2,287	2,527	4,814			

# 校 区 別 年 齢 別 人 口 統 計 表

22 春日小学校

令和 2 . 12 . 末現在 43 ページ

年 齢	男	女	人 口	年 齢	男	女	人 口
0 歳	51	45	96	36 歳	46	43	89
1 歳	53	47	100	37 歳	46	58	104
2 歳	47	49	96	38 歳	46	51	97
3 歳	54	43	97	39 歳	51	59	110
4 歳	42	46	88	40 歳	60	70	130
5 歳	39	45	84	41 歳	63	70	133
6 歳	52	46	98	42 歳	54	75	129
7 歳	39	41	80	43 歳	61	50	111
8 歳	53	48	101	44 歳	51	72	123
9 歳	45	30	75	45 歳	55	61	116
10 歳	42	34	76	46 歳	60	66	126
11 歳	55	34	89	47 歳	72	71	143
12 歳	56	46	102	48 歳	66	68	134
13 歳	39	43	82	49 歳	55	59	114
14 歳	46	46	92	50 歳	58	50	108
15 歳	50	41	91	51 歳	47	47	94
16 歳	50	45	95	52 歳	45	58	103
17 歳	38	37	75	53 歳	55	58	113
18 歳	51	53	104	54 歳	38	37	75
19 歳	35	49	84	55 歳	44	48	92
20 歳	47	44	91	56 歳	44	53	97
21 歳	33	47	80	57 歳	41	45	86
22 歳	43	50	93	58 歳	38	52	90
23 歳	35	52	87	59 歳	43	42	85
24 歳	43	52	95	60 歳	42	43	85
25 歳	42	49	91	61 歳	35	55	90
26 歳	50	59	109	62 歳	55	47	102
27 歳	54	57	111	63 歳	45	47	92
28 歳	54	53	107	64 歳	59	75	134
29 歳	44	56	100	65 歳	64	72	136
30 歳	54	49	103	66 歳	34	71	105
31 歳	45	64	109	67 歳	52	58	110
32 歳	45	55	100	68 歳	58	66	124
33 歳	53	55	108	69 歳	59	67	126
34 歳	52	58	110	70 歳	73	74	147
35 歳	64	58	122	71 歳	58	73	131

# 校 区 別 年 齢 別 人 口 統 計 表

令和 2 . 12 . 末現在 44 ページ

22 春日小学校

年 齢	男	女	人 口	年 齢	男	女	人 口
72 歳	60	70	130	**合計**	4,120	4,634	8,754
73 歳	58	61	119				
74 歳	37	43	80				
75 歳	33	30	63				
76 歳	34	50	84				
77 歳	42	43	85				
78 歳	38	51	89				
79 歳	35	46	81				
80 歳	27	42	69				
81 歳	36	39	75				
82 歳	23	31	54				
83 歳	34	28	62				
84 歳	16	22	38				
85 歳	16	36	52				
86 歳	15	28	43				
87 歳	10	24	34				
88 歳	6	33	39				
89 歳	8	16	24				
90 歳	6	20	26				
91 歳	5	18	23				
92 歳	5	20	25				
93 歳	2	12	14				
94 歳	2	9	11				
95 歳	2	5	7				
96 歳	1	1	2				
97 歳	1	7	8				
98 歳	0	1	1				
99 歳	0	4	4				
100 歳	0	1	1				
101 歳	0	1	1				
102 歳	0	2	2				
103 歳	0	1	1				
104 歳	0	0	0				
105 歳	0	1	1				
106 歳	0	1	1				

# 校 区 別 年 齢 別 人 口 統 計 表

23 川上小学校

令和 2 . 12 . 末現在 45 ページ

年 齢	男	女	人 口	年 齢	男	女	人 口
0 歳	9	19	28	36 歳	36	35	71
1 歳	18	14	32	37 歳	31	33	64
2 歳	24	25	49	38 歳	37	32	69
3 歳	26	17	43	39 歳	29	26	55
4 歳	24	27	51	40 歳	25	29	54
5 歳	27	29	56	41 歳	38	33	71
6 歳	32	26	58	42 歳	18	18	36
7 歳	26	25	51	43 歳	37	33	70
8 歳	20	27	47	44 歳	27	44	71
9 歳	34	21	55	45 歳	48	42	90
10 歳	25	19	44	46 歳	43	34	77
11 歳	16	29	45	47 歳	32	39	71
12 歳	34	29	63	48 歳	33	31	64
13 歳	27	27	54	49 歳	39	34	73
14 歳	25	21	46	50 歳	35	33	68
15 歳	36	35	71	51 歳	30	34	64
16 歳	22	32	54	52 歳	30	41	71
17 歳	32	24	56	53 歳	30	42	72
18 歳	23	26	49	54 歳	25	24	49
19 歳	20	29	49	55 歳	25	40	65
20 歳	29	30	59	56 歳	39	43	82
21 歳	25	29	54	57 歳	38	41	79
22 歳	20	26	46	58 歳	41	28	69
23 歳	19	22	41	59 歳	38	50	88
24 歳	20	27	47	60 歳	43	42	85
25 歳	21	16	37	61 歳	41	42	83
26 歳	30	15	45	62 歳	56	52	108
27 歳	23	23	46	63 歳	43	38	81
28 歳	25	24	49	64 歳	37	43	80
29 歳	30	18	48	65 歳	35	55	90
30 歳	33	29	62	66 歳	46	41	87
31 歳	32	19	51	67 歳	47	36	83
32 歳	31	20	51	68 歳	43	36	79
33 歳	25	25	50	69 歳	39	54	93
34 歳	36	33	69	70 歳	53	38	91
35 歳	31	34	65	71 歳	39	47	86

校 区 別 年 齢 別 人 口 統 計 表

23 川上小学校

令和 2 . 12 . 末現在 46 ページ

年 齢	男	女	人 口	年 齢	男	女	人 口
72 歳	45	47	92	108 歳	0	0	0
73 歳	48	48	96	109 歳	0	1	1
74 歳	29	39	68				
75 歳	21	38	59	**合計**	2,743	3,023	5,766
76 歳	31	29	60				
77 歳	28	36	64				
78 歳	23	35	58				
79 歳	29	48	77				
80 歳	34	43	77				
81 歳	21	32	53				
82 歳	17	31	48				
83 歳	17	32	49				
84 歳	23	31	54				
85 歳	26	29	55				
86 歳	17	37	54				
87 歳	15	31	46				
88 歳	10	30	40				
89 歳	12	27	39				
90 歳	10	19	29				
91 歳	13	19	32				
92 歳	4	23	27				
93 歳	7	13	20				
94 歳	2	13	15				
95 歳	0	12	12				
96 歳	2	5	7				
97 歳	2	10	12				
98 歳	1	5	6				
99 歳	0	3	3				
100 歳	0	1	1				
101 歳	0	1	1				
102 歳	0	1	1				
103 歳	0	0	0				
104 歳	0	0	0				
105 歳	0	0	0				
106 歳	0	0	0				
107 歳	0	0	0				

# 校 区 別 年 齢 別 人 口 統 計 表

24 松梅小学校

令和 2 . 12 . 末現在 47 ページ

年 齢	男	女	人 口	年 齢	男	女	人 口
0 歳	0	1	1	36 歳	0	2	2
1 歳	4	4	8	37 歳	7	5	12
2 歳	0	2	2	38 歳	6	4	10
3 歳	2	3	5	39 歳	7	6	13
4 歳	2	5	7	40 歳	1	8	9
5 歳	2	1	3	41 歳	7	5	12
6 歳	0	8	8	42 歳	6	5	11
7 歳	2	4	6	43 歳	6	9	15
8 歳	5	3	8	44 歳	2	4	6
9 歳	6	1	7	45 歳	7	5	12
10 歳	6	4	10	46 歳	3	2	5
11 歳	4	8	12	47 歳	8	6	14
12 歳	6	4	10	48 歳	7	8	15
13 歳	4	4	8	49 歳	5	2	7
14 歳	5	7	12	50 歳	5	3	8
15 歳	3	2	5	51 歳	5	2	7
16 歳	3	3	6	52 歳	5	7	12
17 歳	4	3	7	53 歳	2	6	8
18 歳	2	2	4	54 歳	1	8	9
19 歳	2	5	7	55 歳	5	6	11
20 歳	2	2	4	56 歳	2	4	6
21 歳	5	2	7	57 歳	9	8	17
22 歳	2	0	2	58 歳	7	7	14
23 歳	4	3	7	59 歳	6	2	8
24 歳	0	5	5	60 歳	7	6	13
25 歳	1	2	3	61 歳	7	5	12
26 歳	2	2	4	62 歳	15	11	26
27 歳	0	3	3	63 歳	12	9	21
28 歳	5	2	7	64 歳	6	8	14
29 歳	1	3	4	65 歳	8	9	17
30 歳	4	0	4	66 歳	8	8	16
31 歳	3	1	4	67 歳	9	6	15
32 歳	1	3	4	68 歳	10	7	17
33 歳	3	0	3	69 歳	8	6	14
34 歳	4	6	10	70 歳	13	11	24
35 歳	2	0	2	71 歳	14	21	35

校 区 別 年 齢 別 人 口 統 計 表

24 松梅小学校

令和 2 . 12 . 末現在 48 ページ

年 齢	男	女	人 口			
72 歳	11	10	21			
73 歳	9	12	21			
74 歳	7	6	13			
75 歳	3	3	6			
76 歳	4	11	15			
77 歳	8	7	15			
78 歳	3	9	12			
79 歳	7	6	13			
80 歳	6	7	13			
81 歳	5	3	8			
82 歳	5	5	10			
83 歳	7	6	13			
84 歳	3	3	6			
85 歳	4	4	8			
86 歳	2	5	7			
87 歳	2	5	7			
88 歳	3	5	8			
89 歳	2	4	6			
90 歳	3	8	11			
91 歳	1	4	5			
92 歳	1	0	1			
93 歳	1	1	2			
94 歳	2	3	5			
95 歳	2	5	7			
96 歳	1	3	4			
97 歳	0	1	1			
98 歳	1	2	3			
99 歳	0	0	0			
100 歳	0	1	1			
**合計**	440	478	918			

# 校 区 別 年 齢 別 人 口 統 計 表

25 春日北小学校

令和 2 . 12 . 末現在 49 ページ

年 齢	男	女	人 口
0 歳	36	48	84
1 歳	40	40	80
2 歳	40	33	73
3 歳	47	38	85
4 歳	54	39	93
5 歳	48	59	107
6 歳	49	46	95
7 歳	37	49	86
8 歳	58	54	112
9 歳	51	43	94
10 歳	46	51	97
11 歳	41	45	86
12 歳	51	46	97
13 歳	47	38	85
14 歳	48	45	93
15 歳	45	34	79
16 歳	30	39	69
17 歳	33	38	71
18 歳	46	28	74
19 歳	30	36	66
20 歳	31	31	62
21 歳	34	33	67
22 歳	35	36	71
23 歳	31	24	55
24 歳	29	29	58
25 歳	33	29	62
26 歳	40	30	70
27 歳	33	31	64
28 歳	36	38	74
29 歳	34	43	77
30 歳	42	46	88
31 歳	39	36	75
32 歳	51	51	102
33 歳	47	52	99
34 歳	53	48	101
35 歳	58	47	105

年 齢	男	女	人 口
36 歳	51	56	107
37 歳	62	51	113
38 歳	53	65	118
39 歳	71	59	130
40 歳	63	56	119
41 歳	54	63	117
42 歳	49	54	103
43 歳	53	57	110
44 歳	73	51	124
45 歳	63	53	116
46 歳	48	64	112
47 歳	59	54	113
48 歳	65	48	113
49 歳	41	52	93
50 歳	45	41	86
51 歳	51	45	96
52 歳	40	34	74
53 歳	44	40	84
54 歳	29	35	64
55 歳	44	43	87
56 歳	34	55	89
57 歳	32	48	80
58 歳	42	48	90
59 歳	50	43	93
60 歳	44	55	99
61 歳	35	37	72
62 歳	55	62	117
63 歳	38	55	93
64 歳	42	64	106
65 歳	55	64	119
66 歳	52	40	92
67 歳	49	63	112
68 歳	55	50	105
69 歳	55	72	127
70 歳	47	56	103
71 歳	52	48	100

# 校 区 別 年 齢 別 人 口 統 計 表

25 春日北小学校

令和 2 . 12 . 末現在 50 ページ

年 齢	男	女	人 口			
72 歳	51	68	119			
73 歳	46	47	93			
74 歳	29	37	66			
75 歳	30	40	70			
76 歳	27	51	78			
77 歳	24	47	71			
78 歳	37	29	66			
79 歳	29	38	67			
80 歳	27	37	64			
81 歳	18	31	49			
82 歳	18	33	51			
83 歳	8	38	46			
84 歳	15	22	37			
85 歳	18	23	41			
86 歳	12	28	40			
87 歳	11	23	34			
88 歳	6	29	35			
89 歳	7	19	26			
90 歳	3	19	22			
91 歳	3	24	27			
92 歳	4	18	22			
93 歳	2	12	14			
94 歳	1	8	9			
95 歳	4	10	14			
96 歳	1	5	6			
97 歳	1	7	8			
98 歳	0	6	6			
99 歳	1	3	4			
100 歳	1	1	2			
101 歳	0	1	1			
102 歳	0	2	2			
103 歳	0	1	1			
104 歳	0	1	1			
***合計***	3,732	4,092	7,824			

# 校 区 別 年 齢 別 人 口 統 計 表

27 富士小学校

令和 2 . 12 . 末現在 51 ページ

年 齢	男	女	人 口	年 齢	男	女	人 口
0 歳	6	6	12	36 歳	11	3	14
1 歳	4	1	5	37 歳	8	11	19
2 歳	3	5	8	38 歳	12	6	18
3 歳	9	7	16	39 歳	7	10	17
4 歳	6	4	10	40 歳	13	15	28
5 歳	5	5	10	41 歳	13	12	25
6 歳	6	7	13	42 歳	7	11	18
7 歳	9	5	14	43 歳	15	8	23
8 歳	7	5	12	44 歳	9	12	21
9 歳	8	7	15	45 歳	15	10	25
10 歳	8	5	13	46 歳	12	16	28
11 歳	5	9	14	47 歳	10	5	15
12 歳	8	6	14	48 歳	19	11	30
13 歳	4	16	20	49 歳	10	12	22
14 歳	7	8	15	50 歳	10	13	23
15 歳	11	10	21	51 歳	11	7	18
16 歳	9	4	13	52 歳	12	13	25
17 歳	8	7	15	53 歳	9	19	28
18 歳	12	12	24	54 歳	13	6	19
19 歳	3	7	10	55 歳	10	16	26
20 歳	8	13	21	56 歳	9	14	23
21 歳	7	11	18	57 歳	15	9	24
22 歳	13	4	17	58 歳	17	19	36
23 歳	6	4	10	59 歳	19	17	36
24 歳	7	6	13	60 歳	20	20	40
25 歳	14	8	22	61 歳	16	26	42
26 歳	7	5	12	62 歳	28	22	50
27 歳	5	7	12	63 歳	20	23	43
28 歳	7	7	14	64 歳	19	22	41
29 歳	8	7	15	65 歳	17	15	32
30 歳	8	5	13	66 歳	26	28	54
31 歳	6	10	16	67 歳	20	17	37
32 歳	10	6	16	68 歳	26	34	60
33 歳	11	11	22	69 歳	26	24	50
34 歳	17	9	26	70 歳	34	19	53
35 歳	9	14	23	71 歳	27	29	56

# 校 区 別 年 齢 別 人 口 統 計 表

27 富士小学校

令和 2 . 12 . 末現在 52 ページ

年 齢	男	女	人 口			
72 歳	28	20	48			
73 歳	23	20	43			
74 歳	18	20	38			
75 歳	11	14	25			
76 歳	12	14	26			
77 歳	12	16	28			
78 歳	9	13	22			
79 歳	9	29	38			
80 歳	13	18	31			
81 歳	9	17	26			
82 歳	7	17	24			
83 歳	13	16	29			
84 歳	16	13	29			
85 歳	18	19	37			
86 歳	4	18	22			
87 歳	6	20	26			
88 歳	4	27	31			
89 歳	7	9	16			
90 歳	9	12	21			
91 歳	2	14	16			
92 歳	4	12	16			
93 歳	4	10	14			
94 歳	2	10	12			
95 歳	0	9	9			
96 歳	0	0	0			
97 歳	0	5	5			
98 歳	0	4	4			
99 歳	0	1	1			
100 歳	0	2	2			
101 歳	0	1	1			
102 歳	0	1	1			
***合計***	1,086	1,218	2,304			

校 区 別 年 齢 別 人 口 統 計 表

28 北山小学校

令和 2 . 12 . 末現在 53 ページ

年 齢	男	女	人 口	年 齢	男	女	人 口
0 歳	1	1	2	36 歳	3	3	6
1 歳	3	4	7	37 歳	4	7	11
2 歳	1	3	4	38 歳	8	3	11
3 歳	1	2	3	39 歳	3	3	6
4 歳	7	5	12	40 歳	10	3	13
5 歳	5	4	9	41 歳	6	3	9
6 歳	3	0	3	42 歳	6	4	10
7 歳	7	6	13	43 歳	3	4	7
8 歳	1	1	2	44 歳	5	2	7
9 歳	7	4	11	45 歳	1	2	3
10 歳	4	1	5	46 歳	4	3	7
11 歳	1	1	2	47 歳	3	0	3
12 歳	2	2	4	48 歳	4	4	8
13 歳	1	1	2	49 歳	1	5	6
14 歳	5	1	6	50 歳	4	4	8
15 歳	2	5	7	51 歳	4	4	8
16 歳	2	3	5	52 歳	2	2	4
17 歳	3	4	7	53 歳	5	2	7
18 歳	6	0	6	54 歳	1	5	6
19 歳	2	3	5	55 歳	3	1	4
20 歳	3	1	4	56 歳	1	4	5
21 歳	3	2	5	57 歳	8	3	11
22 歳	1	3	4	58 歳	4	5	9
23 歳	5	0	5	59 歳	4	6	10
24 歳	3	3	6	60 歳	8	11	19
25 歳	2	0	2	61 歳	6	8	14
26 歳	5	1	6	62 歳	5	4	9
27 歳	3	0	3	63 歳	12	11	23
28 歳	2	3	5	64 歳	7	8	15
29 歳	3	1	4	65 歳	12	7	19
30 歳	5	4	9	66 歳	6	10	16
31 歳	3	3	6	67 歳	9	2	11
32 歳	2	1	3	68 歳	9	11	20
33 歳	0	2	2	69 歳	7	8	15
34 歳	3	2	5	70 歳	8	8	16
35 歳	7	3	10	71 歳	7	11	18

校 区 別 年 齢 別 人 口 統 計 表

28 北山小学校

令和 2 . 12 . 末現在 54 ページ

年 齢	男	女	人 口			
72 歳	10	6	16			
73 歳	9	6	15			
74 歳	6	3	9			
75 歳	6	8	14			
76 歳	5	4	9			
77 歳	4	9	13			
78 歳	3	3	6			
79 歳	8	6	14			
80 歳	3	7	10			
81 歳	4	7	11			
82 歳	2	8	10			
83 歳	8	7	15			
84 歳	4	10	14			
85 歳	4	6	10			
86 歳	9	5	14			
87 歳	3	10	13			
88 歳	6	7	13			
89 歳	5	5	10			
90 歳	2	4	6			
91 歳	3	4	7			
92 歳	2	11	13			
93 歳	1	2	3			
94 歳	2	5	7			
95 歳	1	5	6			
96 歳	0	3	3			
97 歳	2	1	3			
98 歳	0	0	0			
99 歳	0	0	0			
100 歳	0	1	1			
**合計**	419	414	833			

校 区 別 年 齢 別 人 口 統 計 表

29

北山東部小学校

令和 2 . 12 . 末現在 55 ページ

年 齢		男	女	人 口	年 齢		男	女	人 口
0 歳		1	0	1	36 歳		2	2	4
1 歳		1	3	4	37 歳		4	4	8
2 歳		0	3	3	38 歳		3	1	4
3 歳		1	1	2	39 歳		1	2	3
4 歳		1	0	1	40 歳		2	0	2
5 歳		1	1	2	41 歳		2	1	3
6 歳		0	2	2	42 歳		1	0	1
7 歳		2	3	5	43 歳		3	1	4
8 歳		2	1	3	44 歳		1	2	3
9 歳		3	0	3	45 歳		2	1	3
10 歳		3	3	6	46 歳		1	1	2
11 歳		2	1	3	47 歳		0	4	4
12 歳		1	2	3	48 歳		0	3	3
13 歳		1	2	3	49 歳		3	1	4
14 歳		0	1	1	50 歳		2	3	5
15 歳		1	2	3	51 歳		1	2	3
16 歳		3	1	4	52 歳		2	2	4
17 歳		1	3	4	53 歳		2	3	5
18 歳		0	1	1	54 歳		0	0	0
19 歳		2	1	3	55 歳		3	0	3
20 歳		0	1	1	56 歳		0	5	5
21 歳		0	1	1	57 歳		2	1	3
22 歳		0	1	1	58 歳		2	6	8
23 歳		0	1	1	59 歳		3	0	3
24 歳		0	0	0	60 歳		7	1	8
25 歳		1	1	2	61 歳		2	2	4
26 歳		3	1	4	62 歳		2	3	5
27 歳		0	2	2	63 歳		3	3	6
28 歳		0	1	1	64 歳		2	3	5
29 歳		1	1	2	65 歳		5	2	7
30 歳		0	0	0	66 歳		3	5	8
31 歳		2	0	2	67 歳		4	2	6
32 歳		1	0	1	68 歳		5	2	7
33 歳		0	4	4	69 歳		4	5	9
34 歳		2	1	3	70 歳		7	4	11
35 歳		6	3	9	71 歳		2	3	5

# 校 区 別 年 齢 別 人 口 統 計 表

29 北山東部小学校

令和 2 . 12 . 末現在 56 ページ

年 齢	男	女	人 口			
72 歳	4	3	7			
73 歳	7	4	11			
74 歳	1	4	5			
75 歳	3	0	3			
76 歳	2	3	5			
77 歳	2	2	4			
78 歳	0	2	2			
79 歳	2	4	6			
80 歳	2	3	5			
81 歳	2	1	3			
82 歳	0	6	6			
83 歳	3	3	6			
84 歳	2	1	3			
85 歳	2	3	5			
86 歳	0	4	4			
87 歳	1	1	2			
88 歳	0	3	3			
89 歳	2	1	3			
90 歳	1	2	3			
91 歳	1	1	2			
92 歳	0	3	3			
93 歳	2	3	5			
94 歳	0	0	0			
95 歳	1	1	2			
96 歳	0	0	0			
97 歳	0	1	1			
98 歳	0	1	1			
99 歳	0	1	1			
100 歳	0	0	0			
101 歳	0	0	0			
102 歳	0	1	1			
<b>**合計**</b>	<b>170</b>	<b>191</b>	<b>361</b>			

# 校 区 別 年 齢 別 人 口 統 計 表

30 | 三瀬小学校

令和 2 . 12 . 末現在 57 ページ

年 齢	男	女	人 口	年 齢	男	女	人 口
0 歳	2	3	5	36 歳	5	9	14
1 歳	3	3	6	37 歳	5	6	11
2 歳	3	1	4	38 歳	11	7	18
3 歳	2	4	6	39 歳	7	4	11
4 歳	2	2	4	40 歳	8	5	13
5 歳	2	2	4	41 歳	5	2	7
6 歳	7	6	13	42 歳	6	8	14
7 歳	5	5	10	43 歳	8	5	13
8 歳	5	6	11	44 歳	3	4	7
9 歳	7	7	14	45 歳	6	2	8
10 歳	6	6	12	46 歳	7	6	13
11 歳	6	6	12	47 歳	7	6	13
12 歳	4	4	8	48 歳	5	10	15
13 歳	3	5	8	49 歳	7	13	20
14 歳	10	10	20	50 歳	17	10	27
15 歳	6	6	12	51 歳	3	5	8
16 歳	6	4	10	52 歳	5	5	10
17 歳	6	4	10	53 歳	10	4	14
18 歳	6	7	13	54 歳	2	6	8
19 歳	5	6	11	55 歳	7	5	12
20 歳	4	5	9	56 歳	8	5	13
21 歳	6	3	9	57 歳	8	4	12
22 歳	6	4	10	58 歳	13	10	23
23 歳	5	3	8	59 歳	11	10	21
24 歳	7	4	11	60 歳	3	7	10
25 歳	6	1	7	61 歳	13	1	14
26 歳	4	4	8	62 歳	7	3	10
27 歳	4	3	7	63 歳	5	10	15
28 歳	3	2	5	64 歳	10	8	18
29 歳	6	2	8	65 歳	10	13	23
30 歳	5	3	8	66 歳	11	12	23
31 歳	3	1	4	67 歳	11	12	23
32 歳	1	5	6	68 歳	14	10	24
33 歳	2	6	8	69 歳	12	16	28
34 歳	3	8	11	70 歳	7	15	22
35 歳	3	6	9	71 歳	17	10	27

校 区 別 年 齢 別 人 口 統 計 表

30

三瀬小学校

令和 2 . 12 . 未現在 58 ページ

年 齢	男	女	人 口	年 齢	男	女	人 口
72 歳	19	17	36	**合計**	599	633	1,232
73 歳	12	7	19				
74 歳	6	8	14				
75 歳	2	8	10				
76 歳	8	8	16				
77 歳	2	4	6				
78 歳	6	9	15				
79 歳	7	9	16				
80 歳	3	13	16				
81 歳	8	8	16				
82 歳	3	9	12				
83 歳	10	9	19				
84 歳	4	8	12				
85 歳	11	10	21				
86 歳	9	12	21				
87 歳	7	8	15				
88 歳	5	9	14				
89 歳	7	5	12				
90 歳	2	10	12				
91 歳	3	7	10				
92 歳	4	5	9				
93 歳	1	7	8				
94 歳	0	4	4				
95 歳	0	5	5				
96 歳	0	3	3				
97 歳	1	1	2				
98 歳	1	1	2				
99 歳	0	0	0				
100 歳	0	2	2				
101 歳	0	1	1				
102 歳	0	0	0				
103 歳	0	0	0				
104 歳	0	0	0				
105 歳	0	0	0				
106 歳	0	1	1				

# 校 区 別 年 齢 別 人 口 統 計 表

31 | 中川副小学校

令和 2 . 12 . 末現在 59 ページ

年 齢	男	女	人 口	年 齢	男	女	人 口
0 歳	10	2	12	36 歳	15	14	29
1 歳	9	7	16	37 歳	14	13	27
2 歳	14	12	26	38 歳	15	13	28
3 歳	5	5	10	39 歳	21	10	31
4 歳	8	12	20	40 歳	12	14	26
5 歳	6	9	15	41 歳	16	13	29
6 歳	9	9	18	42 歳	15	9	24
7 歳	18	9	27	43 歳	11	13	24
8 歳	10	8	18	44 歳	22	18	40
9 歳	10	9	19	45 歳	4	13	17
10 歳	5	12	17	46 歳	23	8	31
11 歳	4	10	14	47 歳	17	25	42
12 歳	12	5	17	48 歳	17	8	25
13 歳	12	12	24	49 歳	17	17	34
14 歳	13	5	18	50 歳	14	19	33
15 歳	9	7	16	51 歳	13	20	33
16 歳	11	9	20	52 歳	14	21	35
17 歳	10	14	24	53 歳	27	28	55
18 歳	9	12	21	54 歳	15	18	33
19 歳	10	12	22	55 歳	27	22	49
20 歳	14	15	29	56 歳	28	34	62
21 歳	12	9	21	57 歳	23	16	39
22 歳	17	17	34	58 歳	22	14	36
23 歳	11	18	29	59 歳	18	18	36
24 歳	13	13	26	60 歳	19	22	41
25 歳	16	7	23	61 歳	25	21	46
26 歳	9	12	21	62 歳	33	15	48
27 歳	14	11	25	63 歳	21	17	38
28 歳	15	10	25	64 歳	17	18	35
29 歳	17	9	26	65 歳	22	21	43
30 歳	9	11	20	66 歳	18	29	47
31 歳	14	13	27	67 歳	27	23	50
32 歳	11	10	21	68 歳	26	33	59
33 歳	18	15	33	69 歳	30	23	53
34 歳	16	16	32	70 歳	26	27	53
35 歳	18	16	34	71 歳	31	29	60

校 区 別 年 齢 別 人 口 統 計 表

31 中川副小学校

令和 2 . 12 . 末現在 60 ページ

年 齢	男	女	人 口			
72 歳	34	27	61			
73 歳	23	26	49			
74 歳	16	18	34			
75 歳	13	12	25			
76 歳	12	32	44			
77 歳	20	18	38			
78 歳	20	21	41			
79 歳	19	28	47			
80 歳	20	27	47			
81 歳	11	22	33			
82 歳	14	17	31			
83 歳	15	28	43			
84 歳	12	19	31			
85 歳	12	29	41			
86 歳	9	18	27			
87 歳	11	20	31			
88 歳	10	26	36			
89 歳	8	10	18			
90 歳	2	17	19			
91 歳	6	10	16			
92 歳	5	9	14			
93 歳	2	9	11			
94 歳	1	4	5			
95 歳	3	5	8			
96 歳	1	3	4			
97 歳	1	4	5			
98 歳	0	3	3			
99 歳	1	0	1			
100 歳	0	1	1			
101 歳	0	1	1			
102 歳	0	2	2			
**合計**	1,434	1,524	2,958			

校 区 別 年 齢 別 人 口 統 計 表

32 大詫間小学校

令和 2 . 12 . 末現在 61 ページ

年 齢		男	女	人 口	年 齢		男	女	人 口
0 歳		5	5	10	36 歳		13	4	17
1 歳		5	6	11	37 歳		5	4	9
2 歳		6	2	8	38 歳		9	6	15
3 歳		5	11	16	39 歳		5	3	8
4 歳		9	2	11	40 歳		3	6	9
5 歳		7	6	13	41 歳		7	5	12
6 歳		5	4	9	42 歳		7	4	11
7 歳		10	6	16	43 歳		3	7	10
8 歳		7	1	8	44 歳		14	7	21
9 歳		0	7	7	45 歳		7	8	15
10 歳		5	2	7	46 歳		6	6	12
11 歳		7	3	10	47 歳		9	11	20
12 歳		2	3	5	48 歳		10	4	14
13 歳		2	5	7	49 歳		7	13	20
14 歳		5	4	9	50 歳		9	7	16
15 歳		7	2	9	51 歳		12	13	25
16 歳		3	6	9	52 歳		16	9	25
17 歳		4	6	10	53 歳		21	13	34
18 歳		5	6	11	54 歳		7	10	17
19 歳		3	3	6	55 歳		10	10	20
20 歳		3	3	6	56 歳		11	8	19
21 歳		5	6	11	57 歳		10	9	19
22 歳		11	11	22	58 歳		9	12	21
23 歳		8	5	13	59 歳		11	15	26
24 歳		9	5	14	60 歳		18	12	30
25 歳		6	4	10	61 歳		10	10	20
26 歳		9	8	17	62 歳		13	15	28
27 歳		5	4	9	63 歳		13	10	23
28 歳		6	5	11	64 歳		16	13	29
29 歳		5	2	7	65 歳		14	9	23
30 歳		1	5	6	66 歳		12	12	24
31 歳		4	5	9	67 歳		18	20	38
32 歳		7	10	17	68 歳		14	10	24
33 歳		5	7	12	69 歳		13	7	20
34 歳		9	10	19	70 歳		16	9	25
35 歳		6	5	11	71 歳		17	13	30

校 区 別 年 齢 別 人 口 統 計 表

令和 2 . 12 . 末現在 62 ページ

32 大詫間小学校

年 齢		男	女	人 口	年 齢	男	女	人 口
72	歳	21	13	34	**合計**	751	770	1,521
73	歳	12	14	26				
74	歳	9	11	20				
75	歳	2	11	13				
76	歳	5	9	14				
77	歳	11	11	22				
78	歳	6	12	18				
79	歳	11	16	27				
80	歳	7	18	25				
81	歳	6	14	20				
82	歳	11	10	21				
83	歳	9	14	23				
84	歳	4	12	16				
85	歳	6	9	15				
86	歳	7	11	18				
87	歳	4	8	12				
88	歳	7	6	13				
89	歳	3	9	12				
90	歳	4	4	8				
91	歳	4	9	13				
92	歳	1	7	8				
93	歳	3	6	9				
94	歳	0	6	6				
95	歳	0	4	4				
96	歳	0	3	3				
97	歳	0	0	0				
98	歳	2	1	3				
99	歳	0	0	0				
100	歳	0	0	0				
101	歳	0	0	0				
102	歳	0	1	1				
103	歳	0	1	1				
104	歳	0	0	0				
105	歳	0	0	0				
106	歳	0	0	0				
107	歳	0	1	1				

# 校 区 別 年 齢 別 人 口 統 計 表

33 南川副小学校

令和 2 . 12 . 末現在 63 ページ

年 齢	男	女	人 口	年 齢	男	女	人 口
0 歳	13	21	34	36 歳	21	33	54
1 歳	24	20	44	37 歳	35	31	66
2 歳	23	19	42	38 歳	37	32	69
3 歳	21	16	37	39 歳	32	23	55
4 歳	19	25	44	40 歳	24	31	55
5 歳	23	20	43	41 歳	29	16	45
6 歳	17	13	30	42 歳	28	24	52
7 歳	22	23	45	43 歳	33	26	59
8 歳	18	16	34	44 歳	37	32	69
9 歳	16	25	41	45 歳	28	38	66
10 歳	24	26	50	46 歳	41	33	74
11 歳	29	20	49	47 歳	34	25	59
12 歳	21	17	38	48 歳	29	38	67
13 歳	18	25	43	49 歳	46	33	79
14 歳	28	19	47	50 歳	36	47	83
15 歳	16	27	43	51 歳	32	42	74
16 歳	22	22	44	52 歳	34	36	70
17 歳	15	29	44	53 歳	51	42	93
18 歳	24	30	54	54 歳	36	33	69
19 歳	32	27	59	55 歳	50	30	80
20 歳	21	37	58	56 歳	36	38	74
21 歳	31	19	50	57 歳	30	40	70
22 歳	27	28	55	58 歳	34	36	70
23 歳	26	34	60	59 歳	31	42	73
24 歳	27	21	48	60 歳	31	36	67
25 歳	25	28	53	61 歳	40	39	79
26 歳	25	21	46	62 歳	53	44	97
27 歳	21	26	47	63 歳	42	48	90
28 歳	33	22	55	64 歳	37	56	93
29 歳	31	31	62	65 歳	51	41	92
30 歳	25	24	49	66 歳	51	31	82
31 歳	24	19	43	67 歳	44	54	98
32 歳	28	25	53	68 歳	38	51	89
33 歳	25	21	46	69 歳	45	52	97
34 歳	29	24	53	70 歳	50	48	98
35 歳	29	29	58	71 歳	44	55	99

校 区 別 年 齢 別 人 口 統 計 表

令和 2 . 12 . 末現在 64 ページ

33 南川副小学校

年 齢	男	女	人 口			
72 歳	47	49	96			
73 歳	47	49	96			
74 歳	26	33	59			
75 歳	14	30	44			
76 歳	42	39	81			
77 歳	27	50	77			
78 歳	32	59	91			
79 歳	30	47	77			
80 歳	39	55	94			
81 歳	24	43	67			
82 歳	22	34	56			
83 歳	23	44	67			
84 歳	25	25	50			
85 歳	20	31	51			
86 歳	11	27	38			
87 歳	16	24	40			
88 歳	11	29	40			
89 歳	7	20	27			
90 歳	8	19	27			
91 歳	4	24	28			
92 歳	4	12	16			
93 歳	4	13	17			
94 歳	2	15	17			
95 歳	3	10	13			
96 歳	1	8	9			
97 歳	0	5	5			
98 歳	2	8	10			
99 歳	0	6	6			
100 歳	0	5	5			
101 歳	0	1	1			
102 歳	0	1	1			
103 歳	0	2	2			
**合計**	2,693	3,022	5,715			

# 校 区 別 年 齢 別 人 口 統 計 表

令和 2 . 12 . 末現在 65 ページ

34 西川副小学校

年 齢	男	女	人 口	年 齢	男	女	人 口
0 歳	15	24	39	36 歳	30	27	57
1 歳	20	20	40	37 歳	25	28	53
2 歳	23	16	39	38 歳	39	32	71
3 歳	19	25	44	39 歳	40	34	74
4 歳	23	20	43	40 歳	30	42	72
5 歳	21	18	39	41 歳	33	25	58
6 歳	29	18	47	42 歳	30	32	62
7 歳	24	26	50	43 歳	43	34	77
8 歳	27	29	56	44 歳	24	43	67
9 歳	27	25	52	45 歳	34	24	58
10 歳	25	28	53	46 歳	56	40	96
11 歳	21	32	53	47 歳	30	40	70
12 歳	24	26	50	48 歳	38	42	80
13 歳	28	24	52	49 歳	32	31	63
14 歳	20	21	41	50 歳	37	26	63
15 歳	23	26	49	51 歳	38	36	74
16 歳	17	26	43	52 歳	33	29	62
17 歳	23	22	45	53 歳	30	44	74
18 歳	28	21	49	54 歳	25	28	53
19 歳	17	29	46	55 歳	34	44	78
20 歳	22	30	52	56 歳	40	19	59
21 歳	21	21	42	57 歳	26	37	63
22 歳	18	21	39	58 歳	42	39	81
23 歳	19	13	32	59 歳	32	35	67
24 歳	26	22	48	60 歳	31	53	84
25 歳	15	18	33	61 歳	26	38	64
26 歳	23	24	47	62 歳	45	36	81
27 歳	24	18	42	63 歳	29	39	68
28 歳	18	26	44	64 歳	42	40	82
29 歳	26	27	53	65 歳	39	47	86
30 歳	24	10	34	66 歳	37	34	71
31 歳	16	24	40	67 歳	53	49	102
32 歳	23	25	48	68 歳	36	58	94
33 歳	31	28	59	69 歳	45	45	90
34 歳	26	24	50	70 歳	49	41	90
35 歳	41	25	66	71 歳	58	48	106

校 区 別 年 齢 別 人 口 統 計 表

令和 2 . 12 . 末現在 66 ページ

34 西川副小学校

年 齢	男	女	人 口			
72 歳	43	43	86			
73 歳	42	51	93			
74 歳	26	36	62			
75 歳	21	31	52			
76 歳	33	31	64			
77 歳	22	35	57			
78 歳	25	38	63			
79 歳	31	40	71			
80 歳	25	34	59			
81 歳	20	26	46			
82 歳	18	22	40			
83 歳	28	37	65			
84 歳	14	25	39			
85 歳	22	33	55			
86 歳	18	21	39			
87 歳	7	18	25			
88 歳	11	24	35			
89 歳	12	21	33			
90 歳	4	18	22			
91 歳	10	14	24			
92 歳	7	13	20			
93 歳	2	12	14			
94 歳	1	9	10			
95 歳	0	8	8			
96 歳	1	2	3			
97 歳	0	5	5			
98 歳	0	3	3			
99 歳	0	4	4			
100 歳	0	1	1			
101 歳	0	1	1			
102 歳	1	2	3			
103 歳	0	0	0			
104 歳	0	0	0			
105 歳	0	1	1			
**合計**	2,582	2,830	5,412			

# 校 区 別 年 齢 別 人 口 統 計 表

令和 2 . 12 . 末現在 67 ページ

35 東与賀小学校

年 齢		男	女	人 口	年 齢		男	女	人 口
0	歳	31	21	52	36	歳	54	46	100
1	歳	25	26	51	37	歳	53	44	97
2	歳	24	35	59	38	歳	43	50	93
3	歳	21	39	60	39	歳	45	46	91
4	歳	40	38	78	40	歳	47	42	89
5	歳	35	32	67	41	歳	60	37	97
6	歳	42	36	78	42	歳	60	54	114
7	歳	38	41	79	43	歳	54	51	105
8	歳	30	37	67	44	歳	54	52	106
9	歳	49	38	87	45	歳	61	63	124
10	歳	36	42	78	46	歳	64	79	143
11	歳	38	49	87	47	歳	49	61	110
12	歳	47	35	82	48	歳	52	58	110
13	歳	35	51	86	49	歳	72	55	127
14	歳	53	36	89	50	歳	47	67	114
15	歳	51	50	101	51	歳	53	60	113
16	歳	62	47	109	52	歳	61	49	110
17	歳	51	49	100	53	歳	53	59	112
18	歳	45	47	92	54	歳	45	42	87
19	歳	44	45	89	55	歳	61	58	119
20	歳	49	50	99	56	歳	56	44	100
21	歳	42	39	81	57	歳	54	55	109
22	歳	36	45	81	58	歳	52	49	101
23	歳	38	48	86	59	歳	56	54	110
24	歳	33	28	61	60	歳	48	53	101
25	歳	42	28	70	61	歳	54	56	110
26	歳	20	31	51	62	歳	47	53	100
27	歳	30	31	61	63	歳	49	54	103
28	歳	32	22	54	64	歳	43	47	90
29	歳	26	44	70	65	歳	50	64	114
30	歳	25	38	63	66	歳	55	53	108
31	歳	40	35	75	67	歳	57	64	121
32	歳	32	29	61	68	歳	58	51	109
33	歳	36	36	72	69	歳	55	69	124
34	歳	39	36	75	70	歳	68	57	125
35	歳	55	48	103	71	歳	61	71	132

校 区 別 年 齢 別 人 口 統 計 表

35 東与賀小学校

令和 2 . 12 . 末現在 68 ページ

年 齢	男	女	人 口			
72 歳	56	76	132			
73 歳	50	41	91			
74 歳	43	52	95			
75 歳	28	42	70			
76 歳	39	36	75			
77 歳	32	44	76			
78 歳	44	34	78			
79 歳	27	45	72			
80 歳	26	35	61			
81 歳	22	37	59			
82 歳	30	30	60			
83 歳	21	43	64			
84 歳	14	38	52			
85 歳	23	29	52			
86 歳	17	36	53			
87 歳	14	33	47			
88 歳	12	24	36			
89 歳	11	27	38			
90 歳	6	23	29			
91 歳	7	20	27			
92 歳	4	20	24			
93 歳	2	7	9			
94 歳	3	13	16			
95 歳	0	9	9			
96 歳	1	16	17			
97 歳	0	7	7			
98 歳	1	3	4			
99 歳	0	2	2			
100 歳	1	4	5			
101 歳	0	2	2			
102 歳	0	0	0			
103 歳	0	1	1			
104 歳	1	0	1			
**合計**	3,858	4,178	8,036			

校 区 別 年 齢 別 人 口 統 計 表

36

思齊小学校

令和 2 . 12 , 末現在 69 ページ

年 齢	男	女	人 口	年 齢	男	女	人 口
0 歳	24	24	48	36 歳	47	39	86
1 歳	26	25	51	37 歳	40	42	82
2 歳	32	25	57	38 歳	43	38	81
3 歳	27	27	54	39 歳	35	44	79
4 歳	27	28	55	40 歳	45	48	93
5 歳	28	27	55	41 歳	39	43	82
6 歳	33	39	72	42 歳	53	60	113
7 歳	42	38	80	43 歳	57	49	106
8 歳	40	31	71	44 歳	39	58	97
9 歳	47	33	80	45 歳	50	48	98
10 歳	46	37	83	46 歳	47	60	107
11 歳	32	42	74	47 歳	48	54	102
12 歳	36	36	72	48 歳	48	50	98
13 歳	41	44	85	49 歳	46	39	85
14 歳	39	41	80	50 歳	51	53	104
15 歳	40	36	76	51 歳	59	39	98
16 歳	32	37	69	52 歳	48	65	113
17 歳	40	41	81	53 歳	48	65	113
18 歳	44	47	91	54 歳	51	48	99
19 歳	33	46	79	55 歳	51	48	99
20 歳	53	37	90	56 歳	57	56	113
21 歳	39	33	72	57 歳	51	57	108
22 歳	44	37	81	58 歳	44	57	101
23 歳	31	34	65	59 歳	52	48	100
24 歳	34	29	63	60 歳	56	53	109
25 歳	28	32	60	61 歳	50	62	112
26 歳	45	40	85	62 歳	53	56	109
27 歳	35	29	64	63 歳	64	56	120
28 歳	41	39	80	64 歳	58	54	112
29 歳	34	32	66	65 歳	61	62	123
30 歳	39	30	69	66 歳	54	48	102
31 歳	31	27	58	67 歳	57	63	120
32 歳	39	45	84	68 歳	60	48	108
33 歳	43	48	91	69 歳	45	68	113
34 歳	43	45	88	70 歳	54	50	104
35 歳	38	51	89	71 歳	52	66	118

校 区 別 年 齢 別 人 口 統 計 表

36 思齊小学校

令和 2 . 12 . 末現在 70 ページ

年 齢	男	女	人 口			
72 歳	65	54	119			
73 歳	59	64	123			
74 歳	35	38	73			
75 歳	16	39	55			
76 歳	30	45	75			
77 歳	46	50	96			
78 歳	19	47	66			
79 歳	28	45	73			
80 歳	35	34	69			
81 歳	21	43	64			
82 歳	16	38	54			
83 歳	23	53	76			
84 歳	20	39	59			
85 歳	27	37	64			
86 歳	19	38	57			
87 歳	18	38	56			
88 歳	12	35	47			
89 歳	12	20	32			
90 歳	12	22	34			
91 歳	7	25	32			
92 歳	4	15	19			
93 歳	4	15	19			
94 歳	4	6	10			
95 歳	2	10	12			
96 歳	0	9	9			
97 歳	1	5	6			
98 歳	0	5	5			
99 歳	0	4	4			
100 歳	0	2	2			
101 歳	0	1	1			
102 歳	0	1	1			
103 歳	0	1	1			
**合計**	3,674	4,064	7,738			
**総計**	109,369	122,295	231,664			

# 年 齡 別 人 口 統 計 表

令和 2 . 12 . 末現在 1 ページ

佐賀市							
年 齢	男	女	人 口	年 齢	男	女	人 口
0 歳	853	800	1,653	20 歳	1,228	1,228	2,456
1 歳	934	906	1,840	21 歳	1,138	1,111	2,249
2 歳	988	931	1,919	22 歳	1,116	1,163	2,279
3 歳	1,019	962	1,981	23 歳	1,150	1,137	2,287
4 歳	1,028	998	2,026	24 歳	1,114	1,112	2,226
**合計**	4,822	4,597	9,419	**合計**	5,746	5,751	11,497
5 歳	1,084	1,032	2,116	25 歳	1,067	1,048	2,115
6 歳	1,140	1,053	2,193	26 歳	1,091	1,132	2,223
7 歳	1,058	1,051	2,109	27 歳	1,034	1,035	2,069
8 歳	1,177	1,025	2,202	28 歳	1,150	1,042	2,192
9 歳	1,195	1,096	2,291	29 歳	1,085	1,147	2,232
**合計**	5,654	5,257	10,911	**合計**	5,427	5,404	10,831
10 歳	1,119	1,075	2,194	30 歳	1,081	1,060	2,141
11 歳	1,094	1,096	2,190	31 歳	1,059	1,110	2,169
12 歳	1,157	1,093	2,250	32 歳	1,187	1,183	2,370
13 歳	1,070	1,084	2,154	33 歳	1,201	1,274	2,475
14 歳	1,121	1,052	2,173	34 歳	1,234	1,338	2,572
**合計**	5,561	5,400	10,961	**合計**	5,762	5,965	11,727
15 歳	1,076	1,113	2,189	35 歳	1,335	1,406	2,741
16 歳	1,164	1,080	2,244	36 歳	1,378	1,399	2,777
17 歳	1,127	1,121	2,248	37 歳	1,350	1,380	2,730
18 歳	1,182	1,150	2,332	38 歳	1,437	1,478	2,915
19 歳	1,131	1,166	2,297	39 歳	1,440	1,408	2,848
**合計**	5,680	5,630	11,310	**合計**	6,940	7,071	14,011

年 齡 別 人 口 統 計 表

令和 2 . 12 . 末現在 2 ページ

佐賀市							
年 齢	男	女	人 口	年 齢	男	女	人 口
40 歳	1,437	1,465	2,902	60 歳	1,366	1,517	2,883
41 歳	1,450	1,480	2,930	61 歳	1,317	1,562	2,879
42 歳	1,465	1,491	2,956	62 歳	1,472	1,550	3,022
43 歳	1,514	1,546	3,060	63 歳	1,331	1,440	2,771
44 歳	1,514	1,610	3,124	64 歳	1,392	1,621	3,013
**合計**	7,380	7,592	14,972	**合計**	6,878	7,690	14,568
45 歳	1,564	1,609	3,173	65 歳	1,553	1,618	3,171
46 歳	1,641	1,696	3,337	66 歳	1,455	1,543	2,998
47 歳	1,558	1,743	3,301	67 歳	1,543	1,733	3,276
48 歳	1,591	1,650	3,241	68 歳	1,556	1,721	3,277
49 歳	1,577	1,631	3,208	69 歳	1,535	1,780	3,315
**合計**	7,931	8,329	16,260	**合計**	7,642	8,395	16,037
50 歳	1,529	1,574	3,103	70 歳	1,678	1,779	3,457
51 歳	1,442	1,588	3,030	71 歳	1,745	2,035	3,780
52 歳	1,498	1,576	3,074	72 歳	1,634	1,813	3,447
53 歳	1,496	1,693	3,189	73 歳	1,529	1,795	3,324
54 歳	1,177	1,270	2,447	74 歳	994	1,281	2,275
**合計**	7,142	7,701	14,843	**合計**	7,580	8,703	16,283
55 歳	1,459	1,574	3,033	75 歳	866	1,149	2,015
56 歳	1,390	1,589	2,979	76 歳	1,015	1,387	2,402
57 歳	1,407	1,507	2,914	77 歳	1,025	1,390	2,415
58 歳	1,389	1,481	2,870	78 歳	975	1,396	2,371
59 歳	1,345	1,504	2,849	79 歳	973	1,457	2,430
**合計**	6,990	7,655	14,645	**合計**	4,854	6,779	11,633

年 齡 別 人 口 統 計 表

令和 2 . 12 . 末現在 3 ページ

佐賀市							
年 齢	男	女	人 口	年 齢	男	女	人 口
80 歳	906	1,303	2,209	100 歳	5	64	69
81 歳	809	1,176	1,985	101 歳	5	36	41
82 歳	665	972	1,637	102 歳	3	26	29
83 歳	774	1,274	2,048	103 歳	1	13	14
84 歳	648	1,023	1,671	104 歳	1	7	8
**合計**	3,802	5,748	9,550	**合計**	15	146	161
85 歳	630	1,066	1,696	105 歳	0	7	7
86 歳	551	1,042	1,593	106 歳	0	4	4
87 歳	465	965	1,430	107 歳	0	1	1
88 歳	397	986	1,383	108 歳	0	0	0
89 歳	404	807	1,211	109 歳	0	2	2
**合計**	2,447	4,866	7,313	**合計**	0	14	14
90 歳	277	669	946	110 歳	0	0	0
91 歳	235	673	908	111 歳	0	0	0
92 歳	172	571	743	112 歳	0	0	0
93 歳	141	416	557	113 歳	0	0	0
94 歳	95	345	440	114 歳	0	0	0
**合計**	920	2,674	3,594	**合計**	0	0	0
95 歳	79	333	412	115 歳	0	1	1
96 歳	40	219	259	**合計**	0	1	1
97 歳	38	165	203	**総計**	109,369	122,295	231,664
98 歳	24	122	146				
99 歳	15	88	103				
**合計**	196	927	1,123				

## 町・丁目・大字別人口統計表

令和 2 . 12 . 末現在 1 ページ

町・丁目・大字名	世帯数	人口	男	女	町・丁目・大字名	世帯数	人口	男	女
駅前中央一丁目	272	491	235	256	多布施二丁目	396	797	361	436
駅前中央二丁目	544	1,077	510	567	多布施三丁目	480	1,024	483	541
駅前中央三丁目	403	781	380	401	多布施四丁目	738	1,430	641	789
大財一丁目	188	325	156	169	天神一丁目	229	456	216	240
大財二丁目	425	783	366	417	天神二丁目	343	629	280	349
大財三丁目	320	584	277	307	天神三丁目	0	0	0	0
大財四丁目	293	517	256	261	天祐一丁目	454	868	400	468
大財五丁目	268	562	262	300	天祐二丁目	313	638	311	327
大財六丁目	551	1,205	552	653	唐人一丁目	285	553	256	297
神園一丁目	60	145	76	69	唐人二丁目	111	190	98	92
神園二丁目	278	582	271	311	西田代一丁目	174	342	158	184
神園三丁目	473	953	457	496	西田代二丁目	140	258	135	123
神園四丁目	219	373	162	211	日の出一丁目	731	1,427	704	723
神園五丁目	275	582	250	332	日の出二丁目	0	0	0	0
神園六丁目	188	401	188	213	松原一丁目	181	320	153	167
神野西一丁目	196	456	201	255	松原二丁目	186	372	151	221
神野西二丁目	288	590	285	305	松原三丁目	43	81	41	40
神野西三丁目	415	963	437	526	松原四丁目	281	482	206	276
神野西四丁目	492	1,116	544	572	水ヶ江一丁目	353	734	353	381
神野東一丁目	274	563	241	322	水ヶ江二丁目	481	1,058	464	594
神野東二丁目	203	336	170	166	水ヶ江三丁目	195	442	209	233
神野東三丁目	275	490	239	251	水ヶ江四丁目	287	689	340	349
神野東四丁目	274	602	282	320	水ヶ江五丁目	262	596	285	311
材木一丁目	84	159	72	87	水ヶ江六丁目	335	677	311	366
材木二丁目	179	346	160	186	八戸一丁目	162	343	161	182
城内一丁目	186	394	192	202	八戸二丁目	244	526	246	280
城内二丁目	191	364	172	192	八戸溝一丁目	269	624	298	326
白山一丁目	234	496	222	274	八戸溝二丁目	227	483	228	255
白山二丁目	156	269	124	145	八戸溝三丁目	199	422	211	211
末広一丁目	442	1,037	487	550	若宮一丁目	834	1,812	846	966
末広二丁目	443	801	392	409	若宮二丁目	425	861	398	463
田代一丁目	353	677	315	362	若宮三丁目	673	1,329	567	762
田代二丁目	418	770	350	420	若楠一丁目	174	415	192	223
多布施一丁目	355	702	334	368	若楠二丁目	338	734	361	373

## 町・丁目・大字別人口統計表

令和 2 . 12 . 末現在 2 ページ

町・丁目・大字名	世帯数	人口	男	女	町・丁目・大字名	世帯数	人口	男	女
若楠三丁目	420	996	470	526	兵庫南四丁目	287	664	312	352
高木瀬東一丁目	412	909	421	488	南佐賀一丁目	370	741	372	369
高木瀬東二丁目	371	850	404	446	南佐賀二丁目	319	740	349	391
高木瀬東三丁目	400	946	440	506	南佐賀三丁目	379	760	366	394
高木瀬東四丁目	431	923	419	504	新栄東一丁目	92	214	91	123
高木瀬東五丁目	474	1,038	467	571	新栄東二丁目	164	436	206	230
高木瀬東六丁目	548	1,003	427	576	新栄東三丁目	197	453	204	249
高木瀬西一丁目	119	250	109	141	新栄東四丁目	292	638	272	366
高木瀬西二丁目	411	899	457	442	新栄西一丁目	234	526	240	286
高木瀬西三丁目	261	573	249	324	新栄西二丁目	161	417	207	210
高木瀬西四丁目	456	1,050	511	539	兵庫北一丁目	614	1,588	774	814
高木瀬西五丁目	449	1,005	469	536	兵庫北二丁目	751	1,478	700	778
高木瀬西六丁目	19	38	17	21	兵庫北三丁目	227	510	223	287
鍋島一丁目	717	1,694	801	893	兵庫北四丁目	88	241	121	120
鍋島二丁目	650	1,476	694	782	兵庫北五丁目	270	712	342	370
鍋島三丁目	569	1,149	541	608	兵庫北六丁目	244	479	231	248
鍋島四丁目	362	672	317	355	兵庫北七丁目	329	798	370	428
鍋島五丁目	384	719	315	404	愛敬町	208	319	169	150
鍋島六丁目	491	1,014	478	536	赤松町	334	598	274	324
開成一丁目	523	1,051	425	626	朝日町	338	780	364	416
開成二丁目	390	898	419	479	伊勢町	428	830	384	446
開成三丁目	216	512	251	261	今宿町	240	494	220	274
開成四丁目	151	346	163	183	駅南本町	315	645	292	353
開成五丁目	328	793	389	404	大財北町	183	361	185	176
開成六丁目	395	934	453	481	鬼丸町	684	1,561	726	835
光一丁目	362	715	351	364	卸本町	208	518	241	277
光二丁目	509	1,064	458	606	川原町	78	183	82	101
光三丁目	308	861	369	492	呉服元町	149	272	131	141
木原一丁目	543	1,234	578	656	紺屋町	158	289	142	147
木原二丁目	558	1,247	577	670	栄町	57	82	28	54
木原三丁目	374	891	394	497	道祖元町	123	213	111	102
兵庫南一丁目	639	1,539	718	821	下田町	192	452	211	241
兵庫南二丁目	546	1,207	554	653	昭栄町	283	627	286	341
兵庫南三丁目	475	1,120	490	630	新生町	319	800	397	403

## 町・丁目・大字別人口統計表

令和 2 . 12 . 末現在 3 ページ

町・丁目・大字名	世帯数	人口	男	女	町・丁目・大字名	世帯数	人口	男	女
新中町	273	637	276	361	北川副町大字江上	392	1,222	595	627
成章町	113	196	83	113	北川副町大字木原	0	0	0	0
高木町	304	576	264	312	北川副町大字光法	960	2,261	1,059	1,202
高木瀬団地	182	220	98	122	北川副町大字新郷	223	528	260	268
中央本町	90	186	88	98	巨勢町大字高尾	415	1,028	485	543
天祐団地	232	319	125	194	巨勢町大字修理田	478	1,236	591	645
中折町	305	679	306	373	巨勢町大字東西	92	218	102	116
長瀬町	387	806	356	450	巨勢町大字牛島	1,458	3,224	1,530	1,694
中の小路	209	395	185	210	兵庫町大字渚	547	1,439	687	752
中の館町	251	639	288	351	兵庫町大字西渚	99	311	156	155
西魚町	65	117	59	58	兵庫町大字藤木	423	1,208	606	602
八幡小路	140	299	134	165	兵庫町大字瓦町	304	735	340	395
八丁畷町	214	406	206	200	兵庫町大字若宮	394	1,023	487	536
東佐賀町	490	997	419	578	高木瀬町大字東高木	371	880	400	480
堀川町	316	689	314	375	高木瀬町大字長瀬	1,042	2,579	1,260	1,319
緑小路	84	135	73	62	鍋島町大字八戸溝	1,366	3,311	1,592	1,719
柳町	79	153	76	77	鍋島町大字森田	972	2,723	1,324	1,399
与賀町	334	577	283	294	鍋島町大字鍋島	252	549	257	292
六座町	291	618	280	338	鍋島町大字蛸久	788	1,885	882	1,003
西田代町	10	10	3	7	鍋島町大字八戸	747	1,800	873	927
新郷本町	638	1,378	617	761	金立町大字金立	1,160	2,287	1,120	1,167
嘉瀬町大字荻野	449	1,087	512	575	金立町大字薬師丸	172	401	192	209
嘉瀬町大字中原	863	1,818	832	986	金立町大字千布	740	1,797	855	942
嘉瀬町大字扇町	405	909	398	511	久保泉町大字上和泉	331	845	407	438
嘉瀬町大字十五	404	1,081	497	584	久保泉町大字下和泉	458	1,004	498	506
西与賀町大字高太郎	348	939	444	495	久保泉町大字川久保	869	1,846	864	982
西与賀町大字厘外	661	1,416	652	764	蓮池町大字蓮池	260	615	279	336
西与賀町大字相応津	113	291	143	148	蓮池町大字見島	150	388	198	190
西与賀町字今津	113	223	95	128	蓮池町大字小松	218	536	259	277
本庄町大字本庄	3,226	5,983	3,004	2,979	蓮池町大字古賀	85	171	77	94
本庄町大字鹿子	433	1,046	501	545	諸富町大字大堂	454	1,100	543	557
本庄町大字正里	69	172	85	87	諸富町大字徳富	1,366	3,322	1,597	1,725
本庄町大字袋	1,127	2,642	1,276	1,366	諸富町大字諸富津	511	1,017	463	554
本庄町大字末次	935	2,211	1,072	1,139	諸富町大字寺井津	345	868	423	445

## 町・丁目・大字別人口統計表

令和 2 . 12 . 末現在 4 ページ

町・丁目・大字名	世帯数	人口	男	女	町・丁目・大字名	世帯数	人口	男	女
諸富町大字為重	911	2,470	1,168	1,302	富士町大字松瀬	38	91	40	51
諸富町大字山領	621	1,476	696	780	富士町大字梅野	0	0	0	0
大和町大字尼寺	3,248	7,574	3,588	3,986	三瀬村三瀬	261	592	285	307
大和町大字久池井	3,595	8,774	4,155	4,619	三瀬村藤原	146	411	201	210
大和町大字八反原	32	64	26	38	三瀬村杠	82	229	113	116
大和町大字川上	634	1,731	843	888	川副町大字犬井道	1,130	3,042	1,431	1,611
大和町大字東山田	686	1,885	872	1,013	川副町大字鹿江	1,051	2,673	1,262	1,411
大和町大字池上	296	830	387	443	川副町大字南里	771	1,838	873	965
大和町大字久留間	550	1,320	641	679	川副町大字西古賀	634	1,758	820	938
大和町大字梅野	242	601	288	313	川副町大字小々森	668	1,816	889	927
大和町大字名尾	34	79	39	40	川副町大字福富	583	1,242	614	628
大和町大字松瀬	157	404	196	208	川副町大字早津江津	216	506	235	271
富士町大字市川	69	210	97	113	川副町大字早津江	480	1,210	585	625
富士町大字内野	153	253	133	120	川副町大字大詫間	541	1,521	751	770
富士町大字大串	51	158	83	75	東与賀町大字下古賀	1,256	3,544	1,711	1,833
富士町大字大野	8	21	11	10	東与賀町大字田中	969	2,728	1,303	1,425
富士町大字小副川	236	543	251	292	東与賀町大字飯盛	690	1,764	844	920
富士町大字鎌原	10	30	15	15	久保田町大字徳万	1,051	2,573	1,202	1,371
富士町大字上合瀬	26	79	35	44	久保田町大字新田	691	1,922	939	983
富士町大字上熊川	118	238	106	132	久保田町大字久富	707	1,842	862	980
富士町大字上無津呂	72	170	89	81	久保田町大字久保田	455	1,215	581	634
富士町大字栗並	38	122	61	61	久保田町大字江戸	80	186	90	96
富士町大字古場	51	120	59	61					
富士町大字下合瀬	29	88	42	46	**総計**	101,862	231,664	109,369	122,295
富士町大字下熊川	67	155	67	88					
富士町大字下無津呂	55	132	65	67					
富士町大字杉山	41	98	49	49					
富士町大字関屋	70	211	104	107					
富士町大字苜木	20	38	18	20					
富士町大字中原	38	102	50	52					
富士町大字畑瀬	6	16	6	10					
富士町大字藤瀬	25	57	27	30					
富士町大字古湯	188	438	207	231					
富士町大字麻那古	56	128	60	68					