

住民基本台帳月報

(第1表) 人口, 世帯数

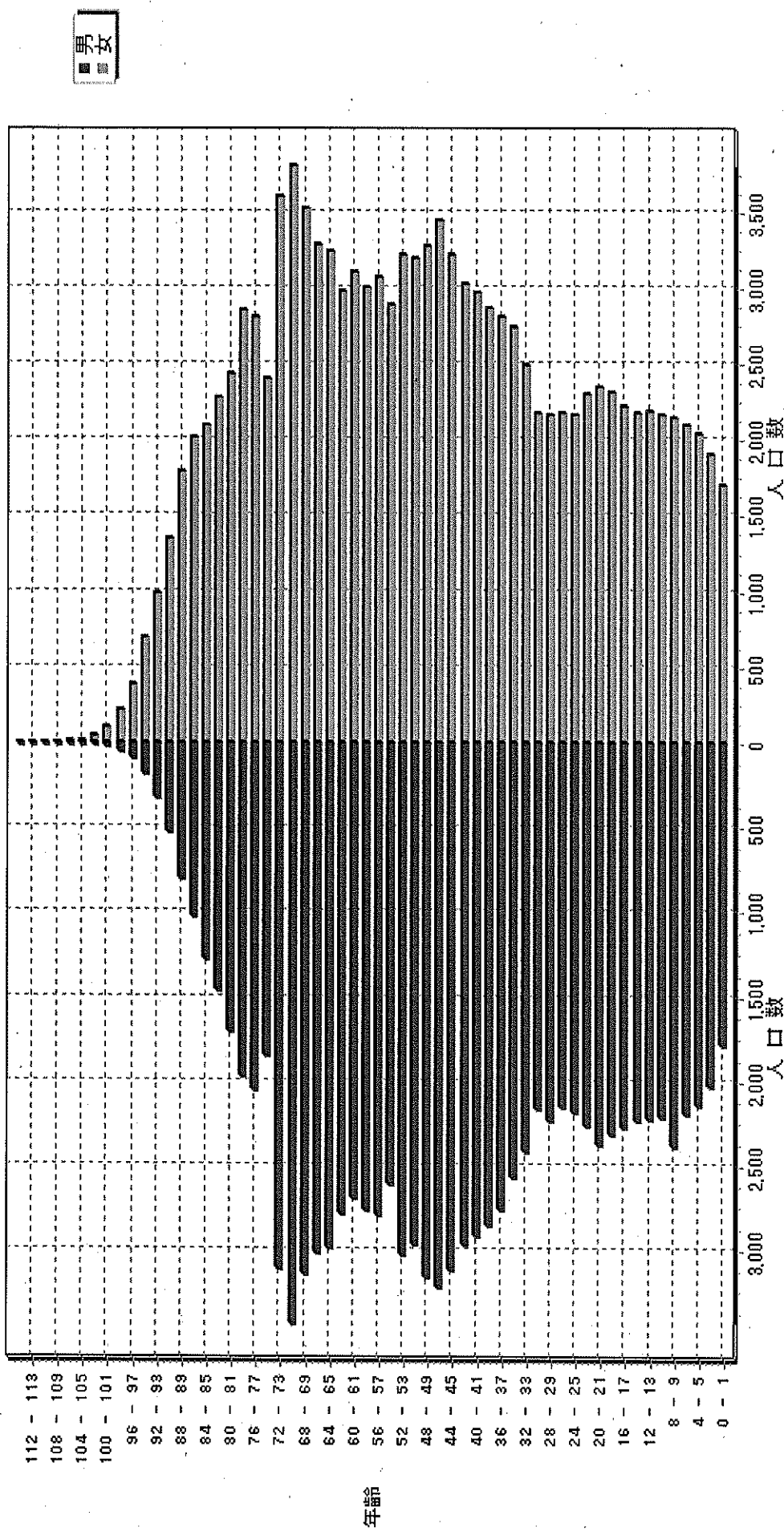
令和 2年11月分

人 口			
区分	男	女	計
日本人	108,601	121,353	229,954
外国人	818	951	1,769
計	109,419	122,304	231,723

世 帯 数			
日本人のみ	外国人のみ	混合	計
100,362	1,197	319	101,878

人口ピラミッド

令和 2 . 11 . 未現在



校 区 別 男 女 統 計 表

令和 2 . 11 . 末現在 1 ページ

校区(小学校)名	校区コード	世帯数	人口	男	女
勸興小学校	01	3,470	6,655	3,093	3,562
循誘小学校	02	4,570	8,808	4,055	4,753
日新小学校	03	4,425	9,235	4,362	4,873
赤松小学校	04	3,845	8,255	3,843	4,412
神野小学校	05	5,643	11,427	5,283	6,144
西与賀小学校	06	2,546	5,758	2,621	3,137
嘉瀬小学校	07	2,116	4,875	2,232	2,643
巨勢小学校	08	2,354	5,498	2,613	2,885
兵庫小学校	09	6,563	15,729	7,451	8,278
高木瀬小学校	10	6,258	13,981	6,561	7,420
北川副小学校	11	5,486	12,599	5,894	6,705
本庄小学校	12	5,776	12,039	5,929	6,110
鍋島小学校	13	5,632	12,842	6,093	6,749
金立小学校	14	2,069	4,472	2,160	2,312
久保泉小学校	15	1,661	3,704	1,771	1,933
芙蓉小学校	16	714	1,711	815	896
新栄小学校	17	3,217	7,044	3,290	3,754
若楠小学校	18	3,911	8,061	3,761	4,300
開成小学校	19	4,011	9,381	4,386	4,995
諸富北小学校	20	2,328	5,440	2,607	2,833
諸富南小学校	21	1,872	4,818	2,290	2,528
春日小学校	22	3,760	8,767	4,122	4,645
川上小学校	23	2,168	5,772	2,745	3,027
松梅小学校	24	357	916	440	476
春日北小学校	25	3,199	7,811	3,725	4,086
富士南小学校	26	0	0	0	0
富士小学校	27	1,011	2,311	1,088	1,223
北山小学校	28	318	832	419	413
北山東部小学校	29	137	362	170	192
三瀬小学校	30	490	1,235	602	633
中川副小学校	31	1,279	2,960	1,435	1,525
大詫間小学校	32	540	1,521	752	769
南川副小学校	33	2,182	5,712	2,693	3,019
西川副小学校	34	2,078	5,417	2,585	2,832

校区別・町・丁目・大字別人口統計表

01 勸興小学校		令和 2 . 11 . 末現在 1 ページ			
町・丁目・大字名	世帯数	人口	男	女	
駅前中央一丁目	25	35	19	16	
大財一丁目	65	121	56	65	
大財三丁目	71	162	85	77	
白山一丁目	234	495	223	272	
白山二丁目	155	268	123	145	
多布施一丁目	356	704	336	368	
多布施二丁目	400	804	363	441	
天神一丁目	231	457	218	239	
天神二丁目	65	92	46	46	
唐人一丁目	285	553	256	297	
唐人二丁目	113	191	99	92	
松原一丁目	180	319	152	167	
松原二丁目	184	367	150	217	
愛敬町	202	314	165	149	
駅南本町	313	637	287	350	
呉服元町	37	55	21	34	
成章町	114	199	85	114	
中央本町	89	185	87	98	
中の小路	211	398	188	210	
八幡小路	140	299	134	165	
** 小計 **	3,470	6,655	3,093	3,562	

校区別・町・丁目・大字別人口統計表

02 循誘小学校		令和 2 . 11 . 末現在 2 ページ			
町・丁目・大字名	世帯数	人口	男	女	
駅前中央三丁目	59	87	43	44	
大財一丁目	124	205	100	105	
大財二丁目	425	788	370	418	
大財三丁目	254	427	194	233	
大財四丁目	299	525	259	266	
大財五丁目	267	562	262	300	
大財六丁目	556	1,218	553	665	
材木一丁目	84	158	71	87	
材木二丁目	182	352	163	189	
田代一丁目	358	683	318	365	
田代二丁目	405	750	338	412	
松原三丁目	40	76	39	37	
松原四丁目	181	339	146	193	
愛敬町	3	3	2	1	
朝日町	43	84	40	44	
今宿町	48	114	52	62	
大財北町	16	24	12	12	
呉服元町	108	210	104	106	
紺屋町	158	289	142	147	
高木町	305	579	265	314	
東佐賀町	490	992	418	574	
柳町	79	153	76	77	
巨勢町大字牛島	86	190	88	102	
** 小計 **	4,570	8,808	4,055	4,753	

校区別・町・丁目・大字別人口統計表

03 日新小学校		令和 2 . 11 . 末現在 3 ページ			
町・丁目・大字名	世帯数	人口	男	女	
末広一丁目	439	1,036	487	549	
末広二丁目	324	578	296	282	
多布施三丁目	478	1,022	480	542	
西田代一丁目	176	341	156	185	
西田代二丁目	136	254	131	123	
八戸一丁目	165	352	165	187	
八戸二丁目	244	526	245	281	
伊勢町	430	836	389	447	
川原町	72	172	77	95	
道祖元町	122	210	109	101	
下田町	193	455	212	243	
昭栄町	285	636	289	347	
新生町	97	251	137	114	
中折町	282	626	285	341	
長瀬町	385	804	356	448	
西魚町	66	118	60	58	
与賀町	229	387	201	186	
六座町	292	621	284	337	
西田代町	10	10	3	7	
*** 小計 ***	4,425	9,235	4,362	4,873	

校区別・町・丁目・大字別人口統計表

04 赤松小学校		令和 2 . 11 . 末現在			4 ページ
町・丁目・大字名	世帯数	人口	男	女	
城内一丁目	188	395	191	204	
城内二丁目	189	363	171	192	
松原三丁目	3	5	2	3	
松原四丁目	99	142	59	83	
水ヶ江一丁目	351	732	355	377	
水ヶ江二丁目	485	1,065	469	596	
水ヶ江三丁目	196	444	211	233	
水ヶ江四丁目	288	692	341	351	
水ヶ江五丁目	181	413	199	214	
水ヶ江六丁目	71	131	58	73	
赤松町	335	596	271	325	
朝日町	79	154	77	77	
今宿町	7	16	8	8	
鬼丸町	687	1,570	733	837	
川原町	6	11	5	6	
中の館町	253	639	290	349	
堀川町	319	693	318	375	
与賀町	108	194	85	109	
** 小計 **	3,845	8,255	3,843	4,412	

校区別・町・丁目・大字別人口統計表

05 神野小学校

令和 2 . 11 . 未現在

5 ページ

町・丁目・大字名	世帯数	人口	男	女
駅前中央一丁目	249	462	218	244
駅前中央二丁目	543	1,074	507	567
駅前中央三丁目	199	375	182	193
神園一丁目	59	141	74	67
神園二丁目	279	582	272	310
神園三丁目	365	777	362	415
神園四丁目	221	375	162	213
神園五丁目	212	451	196	255
神園六丁目	48	92	46	46
神野西一丁目	195	454	200	254
神野西二丁目	287	592	285	307
神野西三丁目	412	952	429	523
神野西四丁目	500	1,140	555	585
神野東一丁目	273	564	244	320
神野東二丁目	205	337	171	166
神野東三丁目	240	419	205	214
神野東四丁目	242	509	234	275
多布施四丁目	744	1,442	648	794
天神二丁目	279	536	234	302
栄町	55	78	26	52
新中町	36	75	33	42
** 小計 **	5,643	11,427	5,283	6,144

校区別・町・丁目・大字別人口統計表

06 西与賀小学校		令和 2 . 11 . 末現在 6 ページ			
町・丁目・大字名	世帯数	人口	男	女	
末広二丁目	119	226	97	129	
光一丁目	364	718	351	367	
光二丁目	510	1,065	460	605	
光三丁目	308	869	374	495	
嘉瀬町大字十五	10	20	6	14	
西与賀町大字高太郎	348	937	444	493	
西与賀町大字厘外	659	1,402	648	754	
西与賀町大字相応津	115	292	143	149	
西与賀町字今津	113	229	98	131	
** 小計 **	2,546	5,758	2,621	3,137	

校区別・町・丁目・大字別人口統計表

07 嘉瀬小学校		令和 2 . 11 . 末現在 7 ページ			
町・丁目・大字名	世帯数	人口	男	女	
嘉瀬町大字荻野	450	1,088	511	577	
嘉瀬町大字中原	865	1,816	830	986	
嘉瀬町大字扇町	406	907	398	509	
嘉瀬町大字十五	395	1,064	493	571	
*** 小計 ***	2,116	4,875	2,232	2,643	

校区別・町・丁目・大字別人口統計表

08 巨勢小学校

令和 2 . 11 . 末現在 8 ページ

町・丁目・大字名	世帯数	人口	男	女
巨勢町大字高尾	416	1,030	486	544
巨勢町大字修理田	480	1,237	592	645
巨勢町大字東西	93	220	102	118
巨勢町大字牛島	1,365	3,011	1,433	1,578
*** 小計 ***	2,354	5,498	2,613	2,885

校区別・町・丁目・大字別人口統計表

09 兵庫小学校

令和 2 . 11 . 末現在 9 ページ

町・丁目・大字名	世帯数	人口	男	女
駅前中央三丁目	142	317	155	162
兵庫南一丁目	637	1,543	718	825
兵庫南二丁目	546	1,203	553	650
兵庫南三丁目	473	1,115	485	630
兵庫南四丁目	286	662	310	352
兵庫北一丁目	616	1,589	775	814
兵庫北二丁目	752	1,475	699	776
兵庫北三丁目	227	510	222	288
兵庫北四丁目	88	241	121	120
兵庫北五丁目	270	710	341	369
兵庫北六丁目	244	480	232	248
兵庫北七丁目	336	808	378	430
大財北町	172	346	176	170
兵庫町大字湊	551	1,445	695	750
兵庫町大字西湊	100	311	157	154
兵庫町大字藤木	423	1,207	605	602
兵庫町大字瓦町	306	740	342	398
兵庫町大字若宮	394	1,027	487	540
** 小計 **	6,563	15,729	7,451	8,278

校区別・町・丁目・大字別人口統計表

10 高木瀬小学校

令和 2 . 11 . 末現在 10 ページ

町・丁目・大字名	世帯数	人口	男	女
日の出一丁目	504	1,052	517	535
高木瀬東一丁目	415	914	424	490
高木瀬東二丁目	370	849	402	447
高木瀬東三丁目	402	948	440	508
高木瀬東四丁目	429	921	419	502
高木瀬東五丁目	474	1,038	466	572
高木瀬東六丁目	547	1,001	425	576
高木瀬西一丁目	121	252	110	142
高木瀬西二丁目	410	901	458	443
高木瀬西三丁目	256	567	247	320
高木瀬西四丁目	459	1,064	519	545
高木瀬西五丁目	448	999	467	532
高木瀬西六丁目	19	38	17	21
高木瀬町大字東高木	372	881	400	481
高木瀬町大字長瀬	1,032	2,556	1,250	1,306
** 小計 **	6,258	13,981	6,561	7,420

校区別・町・丁目・大字別人口統計表

11 北川副小学校

令和 2 . 11 . 末現在 11 ページ

町・丁目・大字名	世帯数	人口	男	女
水ヶ江五丁目	67	154	74	80
水ヶ江六丁目	265	550	253	297
木原一丁目	543	1,232	574	658
木原二丁目	556	1,239	573	666
木原三丁目	373	890	395	495
南佐賀一丁目	365	736	368	368
南佐賀二丁目	317	738	349	389
南佐賀三丁目	380	757	366	391
朝日町	218	551	252	299
今宿町	185	360	158	202
新郷本町	640	1,382	618	764
北川副町大字江上	393	1,222	594	628
北川副町大字光法	962	2,261	1,060	1,201
北川副町大字新郷	222	527	260	267
** 小計 **	5,486	12,599	5,894	6,705

校区別・町・丁目・大字別人口統計表

12 本庄小学校

令和 2 . 11 . 末現在 12 ページ

町・丁目・大字名	世帯数	人口	男	女
水ヶ江五丁目	13	25	9	16
本庄町大字本庄	3,214	5,975	3,005	2,970
本庄町大字鹿子	428	1,031	495	536
本庄町大字正里	69	171	84	87
本庄町大字袋	1,126	2,642	1,274	1,368
本庄町大字末次	926	2,195	1,062	1,133
*** 小計 ***	5,776	12,039	5,929	6,110

校区別・町・丁目・大字別人口統計表

13 鍋島小学校

令和 2 . 11 . 末現在 13 ページ

町・丁目・大字名	世帯数	人口	男	女
鍋島一丁目	716	1,694	800	894
鍋島二丁目	647	1,472	692	780
鍋島三丁目	565	1,146	540	606
鍋島四丁目	359	670	319	351
鍋島五丁目	386	723	316	407
鍋島六丁目	493	1,023	488	535
御本町	207	518	241	277
鍋島町大字八戸溝	513	1,099	547	552
鍋島町大字森田	708	2,063	1,014	1,049
鍋島町大字鍋島	251	543	254	289
鍋島町大字蛸久	787	1,891	882	1,009
** 小計 **	5,632	12,842	6,093	6,749

校区別・町・丁目・大字別人口統計表

14 金立小学校

令和 2 . 11 . 末現在 14 ページ

町・丁目・大字名	世帯数	人口	男	女
金立町大字金立	1,155	2,275	1,116	1,159
金立町大字薬師丸	172	399	190	209
金立町大字千布	742	1,798	854	944
*** 小計 ***	2,069	4,472	2,160	2,312

校区別・町・丁目・大字別人口統計表

15 久保泉小学校		令和 2 . 11 . 末現在 15 ページ		
町・丁目・大字名	世帯数	人口	男	女
金立町大字金立	2	6	4	2
久保泉町大字上和泉	334	846	406	440
久保泉町大字下和泉	459	1,008	499	509
久保泉町大字川久保	866	1,844	862	982
*** 小計 ***	1,661	3,704	1,771	1,933

校区別・町・丁目・大字別人口統計表

16 芙蓉小学校

令和 2 . 11 . 末現在 16 ページ

町・丁目・大字名	世帯数	人口	男	女
蓮池町大字蓮池	259	610	277	333
蓮池町大字見島	151	389	200	189
蓮池町大字小松	218	536	259	277
蓮池町大字古賀	86	176	79	97
*** 小計 ***	714	1,711	815	896

校区別・町・丁目・大字別人口統計表

17 新栄小学校

令和 2 . 11 . 末現在 17 ページ

町・丁目・大字名	世帯数	人口	男	女
天祐一丁目	456	869	404	465
天祐二丁目	312	637	310	327
新栄東一丁目	92	214	91	123
新栄東二丁目	163	435	206	229
新栄東三丁目	198	456	205	251
新栄東四丁目	291	636	273	363
新栄西一丁目	232	519	238	281
新栄西二丁目	162	418	210	208
新生町	222	546	260	286
天祐団地	233	320	124	196
中折町	19	44	18	26
緑小路	85	136	74	62
鍋島町大字八戸	752	1,814	877	937
** 小計 **	3,217	7,044	3,290	3,754

校区別・町・丁目・大字別人口統計表

18 若楠小学校

令和 2 . 11 . 末現在 18 ページ

町・丁目・大字名	世帯数	人口	男	女
神園三丁目	112	184	100	84
神野東三丁目	37	73	36	37
神野東四丁目	34	95	48	47
日の出一丁目	231	379	189	190
若宮一丁目	840	1,820	852	968
若宮二丁目	423	858	396	462
若宮三丁目	670	1,323	564	759
若楠一丁目	169	406	189	217
若楠二丁目	341	740	364	376
若楠三丁目	422	1,002	474	528
高木瀬西三丁目	4	7	3	4
新中町	230	545	240	305
高木瀬団地	183	222	99	123
八丁畷町	215	407	207	200
** 小計 **	3,911	8,061	3,761	4,300

校区別・町・丁目・大字別人口統計表

19 開成小学校

令和 2 . 11 . 末現在 19 ページ

町・丁目・大字名	世帯数	人口	男	女
神園五丁目	59	122	51	71
神園六丁目	142	311	142	169
八戸溝一丁目	267	621	298	323
八戸溝二丁目	227	485	229	256
八戸溝三丁目	199	423	211	212
開成一丁目	521	1,051	425	626
開成二丁目	390	899	419	480
開成三丁目	216	511	250	261
開成四丁目	150	345	162	183
開成五丁目	325	792	389	403
開成六丁目	394	936	453	483
鍋島町大字八戸溝	858	2,221	1,043	1,178
鍋島町大字森田	263	664	314	350
** 小計 **	4,011	9,381	4,386	4,995

校区別・町・丁目・大字別人口統計表

20 諸富北小学校

令和 2 . 11 . 末現在 20 ページ

町・丁目・大字名	世帯数	人口	男	女
諸富町大字大堂	451	1,096	541	555
諸富町大字徳富	1,365	3,325	1,603	1,722
諸富町大字諸富津	512	1,019	463	556
**** 小計 ****	2,328	5,440	2,607	2,833

校区別・町・丁目・大字別人口統計表

21 諸富南小学校

令和 2 . 11 . 末現在 21 ページ

町・丁目・大字名	世帯数	人口	男	女
諸富町大字寺井津	344	869	423	446
諸富町大字為重	911	2,476	1,169	1,307
諸富町大字山領	617	1,473	698	775
*** 小計 ***	1,872	4,818	2,290	2,528

校区別・町・丁目・大字別人口統計表

22 春日小学校

令和 2 . 11 . 末現在 22 ページ

町・丁目・大字名	世帯数	人口	男	女
大和町大字尼寺	3,261	7,585	3,590	3,995
大和町大字久池井	467	1,118	506	612
大和町大字八反原	32	64	26	38
*** 小計 ***	3,760	8,767	4,122	4,645

校区別・町・丁目・大字別人口統計表

23 川上小学校

令和 2 . 11 . 末現在 23 ページ

町・丁目・大字名	世帯数	人口	男	女
大和町大字川上	630	1,724	839	885
大和町大字東山田	692	1,897	876	1,021
大和町大字池上	295	829	388	441
大和町大字久留間	551	1,322	642	680
*** 小計 ***	2,168	5,772	2,745	3,027

校区別・町・丁目・大字別人口統計表

24 松梅小学校

令和 2 . 11 . 末現在 24 ページ

町・丁目・大字名	世帯数	人口	男	女
大和町大字梅野	165	437	206	231
大和町大字名尾	34	79	39	40
大和町大字松瀬	158	400	195	205
*** 小計 ***	357	916	440	476

校区別・町・丁目・大字別人口統計表

25 春日北小学校		令和 2 . 11 . 末現在			25 ページ
町・丁目・大字名	世帯数	人口	男	女	
大和町大字久池井	3,122	7,644	3,641	4,003	
大和町大字梅野	77	167	84	83	
*** 小計 ***	3,199	7,811	3,725	4,086	

校区別・町・丁目・大字別人口統計表

27 富士小学校

令和 2 . 11 . 末現在 26 ページ

町・丁目・大字名	世帯数	人口	男	女
富士町大字市川	69	210	97	113
富士町大字内野	150	250	131	119
富士町大字小副川	237	547	254	293
富士町大字鎌原	10	30	15	15
富士町大字上熊川	122	244	108	136
富士町大字下熊川	66	154	67	87
富士町大字杉山	41	98	49	49
富士町大字関屋	64	194	96	98
富士町大字苅木	20	38	18	20
富士町大字畑瀬	6	16	6	10
富士町大字古湯	188	439	207	232
富士町大字松瀬	38	91	40	51
*** 小計 ***	1,011	2,311	1,088	1,223

校区別・町・丁目・大字別人口統計表

28 北山小学校

令和 2 . 11 . 末現在 27 ページ

町・丁目・大字名	世帯数	人口	男	女
富士町大字大串	51	158	83	75
富士町大字大野	7	20	10	10
富士町大字上無津呂	73	170	89	81
富士町大字栗並	38	122	61	61
富士町大字下無津呂	55	133	65	68
富士町大字中原	37	99	49	50
富士町大字麻那古	57	130	62	68
*** 小計 ***	318	832	419	413

校区別・町・丁目・大字別人口統計表

29 北山東部小学校

令和 2 . 11 . 末現在 28 ページ

町・丁目・大字名	世帯数	人口	男	女
富士町大字上合瀬	26	79	35	44
富士町大字古場	51	120	59	61
富士町大字下合瀬	29	89	42	47
富士町大字関屋	6	17	7	10
富士町大字藤瀬	25	57	27	30
** 小計 **	137	362	170	192

校区別・町・丁目・大字別人口統計表

30 三瀬小学校		令和 2 . 11 . 末現在 29 ページ			
町・丁目・大字名	世帯数	人口	男	女	
三瀬村三瀬	262	594	287	307	
三瀬村藤原	146	411	201	210	
三瀬村杠	82	230	114	116	
*** 小計 ***	490	1,235	602	633	

校区別・町・丁目・大字別人口統計表

31 中川副小学校

令和 2 . 11 . 末現在 30 ページ

町・丁目・大字名	世帯数	人口	男	女
川副町大字福富	585	1,247	616	631
川副町大字早津江津	214	506	236	270
川副町大字早津江	480	1,207	583	624
*** 小計 ***	1,279	2,960	1,435	1,525

校区別・町・丁目・大字別人口統計表

32 大詫間小学校		令和 2 . 11 . 末現在 31 ページ		
町・丁目・大字名	世帯数	人口	男	女
川副町大字大詫間	540	1,521	752	769
** 小計 **	540	1,521	752	769

校区別・町・丁目・大字別人口統計表

34 西川副小学校

令和 2 . 11 . 末現在 33 ページ

町・丁目・大字名	世帯数	人口	男	女
川副町大字南里	775	1,843	876	967
川副町大字西古賀	636	1,759	821	938
川副町大字小々森	667	1,815	888	927
*** 小計 ***	2,078	5,417	2,585	2,832

校区別・町・丁目・大字別人口統計表

35 東与賀小学校

令和 2 . 11 . 末現在 34 ページ

町・丁目・大字名	世帯数	人口	男	女
東与賀町大字下古賀	1,255	3,536	1,707	1,829
東与賀町大字田中	968	2,722	1,301	1,421
東与賀町大字飯盛	692	1,777	851	926
*** 小計 ***	2,915	8,035	3,859	4,176

校区別・町・丁目・大字別人口統計表

36 思齋小学校

令和 2 . 11 . 未現在 35 ページ

町・丁目・大字名	世帯数	人口	男	女
久保田町大字徳万	1,050	2,575	1,202	1,373
久保田町大字新田	687	1,920	939	981
久保田町大字久富	705	1,844	862	982
久保田町大字久保田	455	1,215	581	634
久保田町大字江戸	80	186	90	96
*** 小計 ***	2,977	7,740	3,674	4,066
*** 総計 ***	101,878	231,723	109,419	122,304

校 区 別 年 齢 別 人 口 統 計 表

1 勸興小学校

令和 2 . 11 . 末現在 1 ページ

年 齢		男	女	人 口	年 齢		男	女	人 口
0	歳	22	13	35	36	歳	31	38	69
1	歳	26	19	45	37	歳	41	35	76
2	歳	25	20	45	38	歳	39	45	84
3	歳	25	16	41	39	歳	51	38	89
4	歳	18	18	36	40	歳	37	45	82
5	歳	18	21	39	41	歳	44	40	84
6	歳	27	30	57	42	歳	46	54	100
7	歳	15	27	42	43	歳	46	53	99
8	歳	30	26	56	44	歳	43	47	90
9	歳	30	29	59	45	歳	48	55	103
10	歳	34	36	70	46	歳	52	39	91
11	歳	21	22	43	47	歳	46	57	103
12	歳	21	32	53	48	歳	48	56	104
13	歳	37	26	63	49	歳	59	61	120
14	歳	21	31	52	50	歳	51	44	95
15	歳	26	39	65	51	歳	44	55	99
16	歳	33	23	56	52	歳	48	55	103
17	歳	30	34	64	53	歳	52	49	101
18	歳	35	29	64	54	歳	34	40	74
19	歳	34	35	69	55	歳	50	50	100
20	歳	40	30	70	56	歳	51	63	114
21	歳	19	33	52	57	歳	48	34	82
22	歳	39	40	79	58	歳	44	59	103
23	歳	44	40	84	59	歳	41	50	91
24	歳	44	44	88	60	歳	46	51	97
25	歳	34	32	66	61	歳	37	43	80
26	歳	30	30	60	62	歳	44	42	86
27	歳	32	35	67	63	歳	30	49	79
28	歳	36	36	72	64	歳	35	50	85
29	歳	30	28	58	65	歳	34	48	82
30	歳	31	33	64	66	歳	44	40	84
31	歳	34	23	57	67	歳	42	48	90
32	歳	34	27	61	68	歳	39	46	85
33	歳	32	37	69	69	歳	49	32	81
34	歳	39	32	71	70	歳	33	56	89
35	歳	30	29	59	71	歳	35	70	105

校 区 別 年 齢 別 人 口 統 計 表

令和 2 . 11 . 末現在 2 ページ

1 勸興小学校

年 齢	男	女	人 口			
72 歳	39	56	95			
73 歳	43	60	103			
74 歳	29	31	60			
75 歳	20	35	55			
76 歳	37	41	78			
77 歳	29	44	73			
78 歳	26	46	72			
79 歳	25	51	76			
80 歳	29	35	64			
81 歳	29	29	58			
82 歳	20	36	56			
83 歳	20	36	56			
84 歳	14	31	45			
85 歳	11	27	38			
86 歳	17	35	52			
87 歳	9	19	28			
88 歳	10	24	34			
89 歳	12	21	33			
90 歳	7	16	23			
91 歳	2	15	17			
92 歳	4	20	24			
93 歳	7	16	23			
94 歳	4	12	16			
95 歳	3	7	10			
96 歳	3	6	9			
97 歳	3	3	6			
98 歳	2	5	7			
99 歳	1	4	5			
100 歳	0	3	3			
101 歳	0	3	3			
102 歳	0	1	1			
103 歳	0	2	2			
合計	3,093	3,562	6,655			

校 区 別 年 齢 別 人 口 統 計 表

2 | 循誘小学校

令和 2 . 11 . 末現在 3 ページ

年 齢	男	女	人 口	年 齢	男	女	人 口
0 歳	36	28	64	36 歳	64	58	122
1 歳	28	25	53	37 歳	42	50	92
2 歳	37	46	83	38 歳	37	48	85
3 歳	28	19	47	39 歳	61	45	106
4 歳	36	29	65	40 歳	55	58	113
5 歳	30	30	60	41 歳	54	63	117
6 歳	33	24	57	42 歳	53	57	110
7 歳	27	23	50	43 歳	68	71	139
8 歳	21	26	47	44 歳	58	65	123
9 歳	29	38	67	45 歳	58	60	118
10 歳	37	34	71	46 歳	79	73	152
11 歳	36	33	69	47 歳	65	62	127
12 歳	32	29	61	48 歳	65	59	124
13 歳	38	39	77	49 歳	61	47	108
14 歳	23	24	47	50 歳	56	65	121
15 歳	37	38	75	51 歳	56	55	111
16 歳	34	45	79	52 歳	65	56	121
17 歳	31	41	72	53 歳	61	63	124
18 歳	39	30	69	54 歳	46	48	94
19 歳	34	37	71	55 歳	55	71	126
20 歳	35	40	75	56 歳	59	80	139
21 歳	29	44	73	57 歳	47	65	112
22 歳	40	47	87	58 歳	36	55	91
23 歳	51	46	97	59 歳	52	60	112
24 歳	52	51	103	60 歳	46	62	108
25 歳	43	37	80	61 歳	41	71	112
26 歳	52	47	99	62 歳	58	65	123
27 歳	50	47	97	63 歳	41	53	94
28 歳	50	49	99	64 歳	55	49	104
29 歳	50	49	99	65 歳	64	58	122
30 歳	47	63	110	66 歳	53	50	103
31 歳	48	42	90	67 歳	60	54	114
32 歳	44	39	83	68 歳	60	81	141
33 歳	46	48	94	69 歳	51	68	119
34 歳	62	54	116	70 歳	54	80	134
35 歳	57	57	114	71 歳	75	84	159

校 区 別 年 齢 別 人 口 統 計 表

令和 2 . 11 . 末現在 4 ページ

2 循誘小学校

年 齢	男	女	人 口	年 齢	男	女	人 口
72 歳	66	80	146	**合計**	4,055	4,753	8,808
73 歳	62	81	143				
74 歳	24	53	77				
75 歳	35	56	91				
76 歳	43	63	106				
77 歳	39	69	108				
78 歳	35	56	91				
79 歳	41	58	99				
80 歳	47	65	112				
81 歳	23	51	74				
82 歳	19	53	72				
83 歳	34	62	96				
84 歳	34	36	70				
85 歳	21	48	69				
86 歳	22	47	69				
87 歳	15	51	66				
88 歳	15	43	58				
89 歳	22	38	60				
90 歳	10	23	33				
91 歳	6	33	39				
92 歳	8	15	23				
93 歳	7	8	15				
94 歳	5	9	14				
95 歳	3	18	21				
96 歳	1	7	8				
97 歳	1	7	8				
98 歳	2	5	7				
99 歳	0	5	5				
100 歳	1	1	2				
101 歳	0	3	3				
102 歳	0	0	0				
103 歳	1	1	2				
104 歳	0	0	0				
105 歳	0	0	0				
106 歳	0	1	1				

校 区 別 年 齢 別 人 口 統 計 表

3 日新小学校

令和 2 . 11 . 末現在 5 ページ

年 齢		男	女	人 口	年 齢		男	女	人 口
0	歳	31	27	58	36	歳	48	54	102
1	歳	35	37	72	37	歳	50	55	105
2	歳	42	33	75	38	歳	57	55	112
3	歳	27	30	57	39	歳	47	49	96
4	歳	36	31	67	40	歳	63	47	110
5	歳	36	37	73	41	歳	53	53	106
6	歳	35	28	63	42	歳	50	54	104
7	歳	38	31	69	43	歳	44	51	95
8	歳	49	36	85	44	歳	50	70	120
9	歳	45	38	83	45	歳	53	42	95
10	歳	42	38	80	46	歳	61	58	119
11	歳	37	29	66	47	歳	53	63	116
12	歳	40	51	91	48	歳	61	49	110
13	歳	31	38	69	49	歳	57	76	133
14	歳	48	46	94	50	歳	54	58	112
15	歳	32	40	72	51	歳	50	60	110
16	歳	50	40	90	52	歳	72	63	135
17	歳	40	41	81	53	歳	61	67	128
18	歳	44	39	83	54	歳	45	62	107
19	歳	50	40	90	55	歳	63	77	140
20	歳	76	48	124	56	歳	53	61	114
21	歳	66	56	122	57	歳	69	41	110
22	歳	55	40	95	58	歳	60	66	126
23	歳	60	53	113	59	歳	57	52	109
24	歳	44	41	85	60	歳	54	55	109
25	歳	46	44	90	61	歳	58	67	125
26	歳	37	48	85	62	歳	59	67	126
27	歳	49	36	85	63	歳	49	58	107
28	歳	49	43	92	64	歳	58	83	141
29	歳	42	49	91	65	歳	59	65	124
30	歳	47	31	78	66	歳	56	79	135
31	歳	29	38	67	67	歳	58	79	137
32	歳	53	46	99	68	歳	65	67	132
33	歳	44	71	115	69	歳	65	74	139
34	歳	40	48	88	70	歳	70	75	145
35	歳	49	49	98	71	歳	65	71	136

校 区 別 年 齢 別 人 口 統 計 表

3 日新小学校

令和 2 . 11 . 末現在 6 ページ

年 齢	男	女	人 口			
72 歳	79	90	169			
73 歳	73	77	150			
74 歳	56	42	98			
75 歳	31	52	83			
76 歳	39	52	91			
77 歳	41	56	97			
78 歳	50	69	119			
79 歳	47	53	100			
80 歳	32	52	84			
81 歳	33	50	83			
82 歳	25	41	66			
83 歳	24	48	72			
84 歳	30	45	75			
85 歳	20	49	69			
86 歳	34	50	84			
87 歳	18	59	77			
88 歳	30	53	83			
89 歳	22	46	68			
90 歳	14	35	49			
91 歳	13	23	36			
92 歳	11	41	52			
93 歳	3	18	21			
94 歳	5	21	26			
95 歳	6	18	24			
96 歳	1	21	22			
97 歳	2	6	8			
98 歳	1	4	5			
99 歳	0	2	2			
100 歳	1	1	2			
101 歳	0	1	1			
102 歳	0	2	2			
103 歳	0	0	0			
104 歳	0	0	0			
105 歳	0	2	2			
合計	4,362	4,873	9,235			

校 区 別 年 齢 別 人 口 統 計 表

4 赤松小学校

令和 2 . 11 . 末現在 7 ページ

年 齢	男	女	人 口	年 齢	男	女	人 口
0 歳	26	29	55	36 歳	62	49	111
1 歳	32	31	63	37 歳	46	52	98
2 歳	49	36	85	38 歳	50	55	105
3 歳	31	31	62	39 歳	41	64	105
4 歳	49	43	92	40 歳	74	61	135
5 歳	42	35	77	41 歳	47	60	107
6 歳	32	57	89	42 歳	62	53	115
7 歳	43	41	84	43 歳	47	69	116
8 歳	39	49	88	44 歳	55	52	107
9 歳	51	37	88	45 歳	47	69	116
10 歳	45	47	92	46 歳	62	56	118
11 歳	48	49	97	47 歳	67	81	148
12 歳	56	51	107	48 歳	59	82	141
13 歳	35	37	72	49 歳	48	67	115
14 歳	45	48	93	50 歳	61	69	130
15 歳	38	47	85	51 歳	71	49	120
16 歳	42	43	85	52 歳	60	68	128
17 歳	42	40	82	53 歳	50	53	103
18 歳	46	40	86	54 歳	37	44	81
19 歳	43	47	90	55 歳	58	67	125
20 歳	57	59	116	56 歳	53	61	114
21 歳	34	46	80	57 歳	61	51	112
22 歳	47	34	81	58 歳	51	44	95
23 歳	44	43	87	59 歳	63	61	124
24 歳	36	35	71	60 歳	46	59	105
25 歳	35	31	66	61 歳	45	58	103
26 歳	35	38	73	62 歳	56	51	107
27 歳	39	36	75	63 歳	48	52	100
28 歳	41	24	65	64 歳	51	67	118
29 歳	30	42	72	65 歳	52	48	100
30 歳	32	33	65	66 歳	42	43	85
31 歳	31	36	67	67 歳	38	61	99
32 歳	37	41	78	68 歳	46	59	105
33 歳	31	45	76	69 歳	61	44	105
34 歳	38	47	85	70 歳	68	65	133
35 歳	39	43	82	71 歳	51	62	113

校 区 別 年 齢 別 人 口 統 計 表

令和 2 . 11 . 末現在 8 ページ

4 赤松小学校

年 齢		男	女	人 口	年 齢		男	女	人 口
72	歳	35	53	88	108	歳	0	0	0
73	歳	41	53	94	109	歳	0	0	0
74	歳	32	35	67	110	歳	0	0	0
75	歳	21	40	61	111	歳	0	0	0
76	歳	30	41	71	112	歳	0	0	0
77	歳	32	42	74	113	歳	0	0	0
78	歳	23	43	66	114	歳	0	0	0
79	歳	35	28	63	115	歳	0	1	1
80	歳	24	42	66					
81	歳	24	39	63	**合計**		3,843	4,412	8,255
82	歳	21	25	46					
83	歳	23	40	63					
84	歳	16	32	48					
85	歳	20	41	61					
86	歳	11	35	46					
87	歳	14	33	47					
88	歳	8	32	40					
89	歳	14	20	34					
90	歳	11	31	42					
91	歳	3	26	29					
92	歳	8	28	36					
93	歳	8	19	27					
94	歳	6	18	24					
95	歳	5	11	16					
96	歳	0	7	7					
97	歳	1	7	8					
98	歳	1	4	5					
99	歳	0	2	2					
100	歳	0	4	4					
101	歳	0	2	2					
102	歳	0	1	1					
103	歳	0	0	0					
104	歳	0	0	0					
105	歳	0	0	0					
106	歳	0	0	0					
107	歳	0	0	0					

校 区 別 年 齢 別 人 口 統 計 表

令和 2 . 11 . 末現在 9 ページ

5		神野小学校			年 齢		男 女		人 口
年 齢		男	女	人 口	年 齢		男	女	人 口
0 歳		31	38	69	36 歳		55	60	115
1 歳		49	44	93	37 歳		71	81	152
2 歳		50	39	89	38 歳		80	74	154
3 歳		38	30	68	39 歳		63	79	142
4 歳		39	52	91	40 歳		86	82	168
5 歳		40	54	94	41 歳		77	72	149
6 歳		46	48	94	42 歳		62	80	142
7 歳		41	47	88	43 歳		60	85	145
8 歳		54	61	115	44 歳		85	81	166
9 歳		56	42	98	45 歳		82	82	164
10 歳		62	51	113	46 歳		79	95	174
11 歳		44	50	94	47 歳		78	93	171
12 歳		50	56	106	48 歳		79	84	163
13 歳		56	50	106	49 歳		81	81	162
14 歳		50	54	104	50 歳		71	96	167
15 歳		48	66	114	51 歳		79	87	166
16 歳		65	49	114	52 歳		78	87	165
17 歳		61	54	115	53 歳		85	86	171
18 歳		70	56	126	54 歳		69	87	156
19 歳		57	61	118	55 歳		93	100	193
20 歳		55	60	115	56 歳		81	96	177
21 歳		52	55	107	57 歳		80	89	169
22 歳		48	57	105	58 歳		92	89	181
23 歳		53	63	116	59 歳		67	73	140
24 歳		54	56	110	60 歳		72	85	157
25 歳		50	63	113	61 歳		63	95	158
26 歳		55	68	123	62 歳		69	71	140
27 歳		56	53	109	63 歳		70	64	134
28 歳		50	53	103	64 歳		75	70	145
29 歳		60	58	118	65 歳		67	88	155
30 歳		62	52	114	66 歳		87	76	163
31 歳		70	71	141	67 歳		67	89	156
32 歳		61	45	106	68 歳		69	97	166
33 歳		58	67	125	69 歳		72	100	172
34 歳		46	61	107	70 歳		66	86	152
35 歳		65	74	139	71 歳		95	92	187

校 区 別 年 齢 別 人 口 統 計 表

5

神野小学校

令和 2 . 11 . 末現在 10 ページ

年 齢	男	女	人 口			
72 歳	68	87	155			
73 歳	61	73	134			
74 歳	30	49	79			
75 歳	37	38	75			
76 歳	44	70	114			
77 歳	51	51	102			
78 歳	29	76	105			
79 歳	31	65	96			
80 歳	35	52	87			
81 歳	26	46	72			
82 歳	30	44	74			
83 歳	31	56	87			
84 歳	19	48	67			
85 歳	32	54	86			
86 歳	20	47	67			
87 歳	25	41	66			
88 歳	18	51	69			
89 歳	23	39	62			
90 歳	15	28	43			
91 歳	16	38	54			
92 歳	10	22	32			
93 歳	10	15	25			
94 歳	6	18	24			
95 歳	4	7	11			
96 歳	3	12	15			
97 歳	2	11	13			
98 歳	0	9	9			
99 歳	0	2	2			
100 歳	0	2	2			
101 歳	0	1	1			
102 歳	0	1	1			
103 歳	0	0	0			
104 歳	0	1	1			
合計	5,283	6,144	11,427			

校 区 別 年 齢 別 人 口 統 計 表

令和 2 . 11 . 末現在 11 ページ

6 西与賀小学校

年 齢	男	女	人 口	年 齢	男	女	人 口
0 歳	22	15	37	36 歳	29	22	51
1 歳	20	36	56	37 歳	41	35	76
2 歳	17	28	45	38 歳	24	48	72
3 歳	23	35	58	39 歳	45	37	82
4 歳	26	19	45	40 歳	35	35	70
5 歳	34	32	66	41 歳	33	31	64
6 歳	21	28	49	42 歳	34	32	66
7 歳	24	22	46	43 歳	35	35	70
8 歳	35	24	59	44 歳	33	30	63
9 歳	25	35	60	45 歳	43	28	71
10 歳	38	24	62	46 歳	30	31	61
11 歳	21	20	41	47 歳	35	44	79
12 歳	22	35	57	48 歳	36	31	67
13 歳	29	20	49	49 歳	33	37	70
14 歳	22	33	55	50 歳	46	48	94
15 歳	29	22	51	51 歳	32	47	79
16 歳	26	33	59	52 歳	39	38	77
17 歳	23	27	50	53 歳	27	34	61
18 歳	30	35	65	54 歳	17	31	48
19 歳	27	25	52	55 歳	32	32	64
20 歳	31	28	59	56 歳	31	43	74
21 歳	23	38	61	57 歳	35	41	76
22 歳	14	23	37	58 歳	32	45	77
23 歳	19	28	47	59 歳	35	30	65
24 歳	31	28	59	60 歳	27	35	62
25 歳	27	19	46	61 歳	35	34	69
26 歳	30	20	50	62 歳	28	43	71
27 歳	29	30	59	63 歳	35	34	69
28 歳	31	32	63	64 歳	29	45	74
29 歳	22	29	51	65 歳	39	45	84
30 歳	30	27	57	66 歳	34	32	66
31 歳	19	31	50	67 歳	35	53	88
32 歳	37	40	77	68 歳	43	50	93
33 歳	29	26	55	69 歳	36	56	92
34 歳	26	25	51	70 歳	41	50	91
35 歳	22	45	67	71 歳	52	55	107

校 区 別 年 齢 別 人 口 統 計 表

6 西与賀小学校

令和 2 . 11 . 末現在 12 ページ

年 齢	男	女	人 口			
72 歳	41	51	92			
73 歳	24	50	74			
74 歳	26	36	62			
75 歳	26	46	72			
76 歳	34	52	86			
77 歳	34	48	82			
78 歳	27	33	60			
79 歳	33	32	65			
80 歳	27	37	64			
81 歳	19	25	44			
82 歳	18	16	34			
83 歳	18	42	60			
84 歳	14	31	45			
85 歳	19	27	46			
86 歳	18	19	37			
87 歳	11	25	36			
88 歳	12	31	43			
89 歳	7	25	32			
90 歳	13	13	26			
91 歳	4	21	25			
92 歳	6	6	12			
93 歳	4	17	21			
94 歳	0	14	14			
95 歳	1	7	8			
96 歳	2	7	9			
97 歳	1	5	6			
98 歳	0	3	3			
99 歳	1	3	4			
100 歳	0	1	1			
101 歳	1	0	1			
合計	2,621	3,137	5,758			

校 区 別 年 齢 別 人 口 統 計 表

令和 2 . 11 . 末現在 13 ページ

7		嘉瀬小学校							
年 齢		男	女	人 口	年 齢	男	女	人 口	
0 歳		11	13	24	36 歳	21	23	44	
1 歳		14	12	26	37 歳	33	19	52	
2 歳		17	17	34	38 歳	22	36	58	
3 歳		14	17	31	39 歳	26	29	55	
4 歳		21	18	39	40 歳	28	18	46	
5 歳		30	18	48	41 歳	23	18	41	
6 歳		23	21	44	42 歳	28	28	56	
7 歳		15	30	45	43 歳	19	24	43	
8 歳		19	23	42	44 歳	29	38	67	
9 歳		22	19	41	45 歳	23	38	61	
10 歳		18	24	42	46 歳	25	25	50	
11 歳		21	25	46	47 歳	35	23	58	
12 歳		21	19	40	48 歳	31	30	61	
13 歳		23	17	40	49 歳	31	20	51	
14 歳		13	18	31	50 歳	32	32	64	
15 歳		20	10	30	51 歳	23	36	59	
16 歳		21	32	53	52 歳	26	33	59	
17 歳		24	16	40	53 歳	19	35	54	
18 歳		26	19	45	54 歳	22	26	48	
19 歳		19	20	39	55 歳	24	29	53	
20 歳		23	23	46	56 歳	25	27	52	
21 歳		17	14	31	57 歳	27	32	59	
22 歳		20	22	42	58 歳	34	29	63	
23 歳		24	19	43	59 歳	22	37	59	
24 歳		17	28	45	60 歳	43	35	78	
25 歳		27	27	54	61 歳	32	42	74	
26 歳		31	26	57	62 歳	29	31	60	
27 歳		24	22	46	63 歳	36	48	84	
28 歳		17	21	38	64 歳	40	46	86	
29 歳		20	15	35	65 歳	36	31	67	
30 歳		20	18	38	66 歳	36	33	69	
31 歳		28	22	50	67 歳	29	36	65	
32 歳		19	20	39	68 歳	39	42	81	
33 歳		23	21	44	69 歳	35	32	67	
34 歳		23	23	46	70 歳	38	38	76	
35 歳		27	32	59	71 歳	39	51	90	

校 区 別 年 齢 別 人 口 統 計 表

令和 2 . 11 . 末現在 14 ページ

7		嘉瀬小学校				
年 齢	男	女	人 口			
72 歳	40	42	82			
73 歳	43	35	78			
74 歳	23	34	57			
75 歳	12	29	41			
76 歳	21	29	50			
77 歳	22	33	55			
78 歳	24	34	58			
79 歳	22	44	66			
80 歳	21	30	51			
81 歳	24	38	62			
82 歳	14	29	43			
83 歳	16	34	50			
84 歳	24	26	50			
85 歳	17	41	58			
86 歳	22	42	64			
87 歳	14	33	47			
88 歳	12	32	44			
89 歳	14	29	43			
90 歳	8	35	43			
91 歳	9	28	37			
92 歳	9	16	25			
93 歳	1	14	15			
94 歳	2	17	19			
95 歳	2	10	12			
96 歳	1	6	7			
97 歳	1	2	3			
98 歳	0	4	4			
99 歳	0	1	1			
100 歳	0	3	3			
101 歳	2	0	2			
102 歳	0	1	1			
103 歳	0	0	0			
104 歳	0	1	1			
合計	2,232	2,643	4,875			

校 区 別 年 齢 別 人 口 統 計 表

令和 2 . 11 . 末現在 15 ページ

8 | 巨勢小学校

年 齢	男	女	人 口	年 齢	男	女	人 口
0 歳	35	28	63	36 歳	39	46	85
1 歳	40	29	69	37 歳	42	46	88
2 歳	29	32	61	38 歳	50	46	96
3 歳	42	30	72	39 歳	34	38	72
4 歳	34	32	66	40 歳	42	35	77
5 歳	31	37	68	41 歳	40	55	95
6 歳	35	31	66	42 歳	41	47	88
7 歳	33	25	58	43 歳	46	42	88
8 歳	34	29	63	44 歳	40	35	75
9 歳	37	24	61	45 歳	33	36	69
10 歳	23	22	45	46 歳	36	42	78
11 歳	41	34	75	47 歳	58	34	92
12 歳	24	28	52	48 歳	43	44	87
13 歳	28	23	51	49 歳	28	32	60
14 歳	20	22	42	50 歳	34	38	72
15 歳	32	23	55	51 歳	29	35	64
16 歳	29	19	48	52 歳	25	31	56
17 歳	27	27	54	53 歳	28	35	63
18 歳	17	27	44	54 歳	28	40	68
19 歳	26	24	50	55 歳	37	28	65
20 歳	24	20	44	56 歳	21	25	46
21 歳	29	19	48	57 歳	31	29	60
22 歳	21	19	40	58 歳	23	29	52
23 歳	31	21	52	59 歳	26	23	49
24 歳	26	20	46	60 歳	24	21	45
25 歳	28	34	62	61 歳	14	33	47
26 歳	35	33	68	62 歳	28	21	49
27 歳	31	31	62	63 歳	20	25	45
28 歳	40	37	77	64 歳	22	33	55
29 歳	44	44	88	65 歳	33	36	69
30 歳	22	41	63	66 歳	27	37	64
31 歳	26	41	67	67 歳	25	48	73
32 歳	36	34	70	68 歳	40	41	81
33 歳	37	44	81	69 歳	27	29	56
34 歳	26	33	59	70 歳	30	35	65
35 歳	40	43	83	71 歳	39	38	77

校 区 別 年 齢 別 人 口 統 計 表

8 巨勢小学校

令和 2 . 11 . 末現在 16 ページ

年 齢	男	女	人 口			
72 歳	38	50	88			
73 歳	33	36	69			
74 歳	26	35	61			
75 歳	14	19	33			
76 歳	27	37	64			
77 歳	17	31	48			
78 歳	17	28	45			
79 歳	16	34	50			
80 歳	10	28	38			
81 歳	6	26	32			
82 歳	14	28	42			
83 歳	20	31	51			
84 歳	12	12	24			
85 歳	14	18	32			
86 歳	15	14	29			
87 歳	4	24	28			
88 歳	5	18	23			
89 歳	12	10	22			
90 歳	5	9	14			
91 歳	5	9	14			
92 歳	3	15	18			
93 歳	1	4	5			
94 歳	0	5	5			
95 歳	2	8	10			
96 歳	0	3	3			
97 歳	1	2	3			
98 歳	0	0	0			
99 歳	0	1	1			
100 歳	0	0	0			
101 歳	0	1	1			
102 歳	0	0	0			
103 歳	0	1	1			
合計	2,613	2,885	5,498			

校 区 別 年 齢 別 人 口 統 計 表

9 兵庫小学校

令和 2 . 11 . 末現在 17 ページ

年 齢	男	女	人 口	年 齢	男	女	人 口
0 歳	83	80	163	36 歳	98	138	236
1 歳	77	98	175	37 歳	112	104	216
2 歳	89	88	177	38 歳	123	119	242
3 歳	107	88	195	39 歳	134	127	261
4 歳	92	108	200	40 歳	107	130	237
5 歳	109	88	197	41 歳	111	141	252
6 歳	104	108	212	42 歳	121	147	268
7 歳	80	87	167	43 歳	123	122	245
8 歳	90	97	187	44 歳	125	136	261
9 歳	101	110	211	45 歳	131	125	256
10 歳	84	82	166	46 歳	140	157	297
11 歳	99	87	186	47 歳	126	156	282
12 歳	86	82	168	48 歳	133	144	277
13 歳	93	78	171	49 歳	129	128	257
14 歳	91	82	173	50 歳	124	137	261
15 歳	100	84	184	51 歳	91	108	199
16 歳	99	77	176	52 歳	108	129	237
17 歳	72	87	159	53 歳	122	149	271
18 歳	86	101	187	54 歳	70	97	167
19 歳	98	87	185	55 歳	101	107	208
20 歳	98	107	205	56 歳	92	110	202
21 歳	71	82	153	57 歳	98	99	197
22 歳	83	93	176	58 歳	98	97	195
23 歳	78	93	171	59 歳	93	105	198
24 歳	76	84	160	60 歳	83	55	138
25 歳	86	86	172	61 歳	89	96	185
26 歳	84	101	185	62 歳	80	82	162
27 歳	83	92	175	63 歳	63	76	139
28 歳	69	81	150	64 歳	72	75	147
29 歳	91	98	189	65 歳	83	86	169
30 歳	100	88	188	66 歳	59	70	129
31 歳	85	101	186	67 歳	67	72	139
32 歳	97	104	201	68 歳	70	96	166
33 歳	102	105	207	69 歳	78	77	155
34 歳	105	116	221	70 歳	76	78	154
35 歳	90	116	206	71 歳	61	89	150

校 区 別 年 齢 別 人 口 統 計 表

9 兵庫小学校

令和 2 . 11 . 末現在 18 ページ

年 齢	男	女	人 口		
72 歳	66	80	146		
73 歳	66	82	148		
74 歳	33	53	86		
75 歳	43	50	93		
76 歳	45	59	104		
77 歳	32	54	86		
78 歳	49	48	97		
79 歳	35	50	85		
80 歳	28	40	68		
81 歳	33	34	67		
82 歳	31	37	68		
83 歳	23	40	63		
84 歳	22	45	67		
85 歳	16	34	50		
86 歳	21	38	59		
87 歳	16	45	61		
88 歳	18	38	56		
89 歳	8	30	38		
90 歳	11	21	32		
91 歳	7	21	28		
92 歳	3	21	24		
93 歳	6	16	22		
94 歳	5	6	11		
95 歳	1	7	8		
96 歳	1	4	5		
97 歳	2	4	6		
98 歳	1	5	6		
99 歳	0	3	3		
100 歳	0	2	2		
101 歳	0	0	0		
102 歳	0	1	1		
合計	7,451	8,278	15,729		

校 区 別 年 齢 別 人 口 統 計 表

10 高木瀬小学校

令和 2 . 11 . 末現在 19 ページ

年 齢		男	女	人 口	年 齢		男	女	人 口
0 歳		49	54	103	36 歳		91	82	173
1 歳		60	53	113	37 歳		79	77	156
2 歳		68	56	124	38 歳		82	84	166
3 歳		64	66	130	39 歳		82	96	178
4 歳		55	61	116	40 歳		83	100	183
5 歳		72	64	136	41 歳		75	75	150
6 歳		74	64	138	42 歳		81	87	168
7 歳		69	76	145	43 歳		87	96	183
8 歳		79	74	153	44 歳		82	93	175
9 歳		63	66	129	45 歳		99	102	201
10 歳		69	77	146	46 歳		113	97	210
11 歳		60	46	106	47 歳		124	138	262
12 歳		59	72	131	48 歳		108	101	209
13 歳		72	73	145	49 歳		95	104	199
14 歳		50	60	110	50 歳		101	90	191
15 歳		76	74	150	51 歳		91	81	172
16 歳		78	76	154	52 歳		78	76	154
17 歳		71	60	131	53 歳		76	84	160
18 歳		72	75	147	54 歳		67	57	124
19 歳		75	74	149	55 歳		76	89	165
20 歳		75	70	145	56 歳		73	85	158
21 歳		71	58	129	57 歳		70	67	137
22 歳		52	53	105	58 歳		66	83	149
23 歳		58	55	113	59 歳		76	95	171
24 歳		78	67	145	60 歳		65	89	154
25 歳		58	57	115	61 歳		72	89	161
26 歳		57	63	120	62 歳		79	78	157
27 歳		59	55	114	63 歳		72	82	154
28 歳		63	64	127	64 歳		75	89	164
29 歳		64	57	121	65 歳		84	96	180
30 歳		59	59	118	66 歳		72	106	178
31 歳		62	66	128	67 歳		98	119	217
32 歳		85	80	165	68 歳		87	98	185
33 歳		74	82	156	69 歳		95	104	199
34 歳		61	74	135	70 歳		99	111	210
35 歳		83	92	175	71 歳		101	131	232

校 区 別 年 齢 別 人 口 統 計 表

10 | 高木瀬小学校

令和 2 . 11 . 末現在 20 ページ

年 齢	男	女	人 口	年 齢	男	女	人 口
72 歳	96	114	210	**合計**	6,561	7,420	13,981
73 歳	98	125	223				
74 歳	58	84	142				
75 歳	61	81	142				
76 歳	67	101	168				
77 歳	64	103	167				
78 歳	78	102	180				
79 歳	73	112	185				
80 歳	73	92	165				
81 歳	62	72	134				
82 歳	44	70	114				
83 歳	62	80	142				
84 歳	48	71	119				
85 歳	34	62	96				
86 歳	34	57	91				
87 歳	32	59	91				
88 歳	27	53	80				
89 歳	28	50	78				
90 歳	12	40	52				
91 歳	21	37	58				
92 歳	7	27	34				
93 歳	10	26	36				
94 歳	10	33	43				
95 歳	4	18	22				
96 歳	4	15	19				
97 歳	0	10	10				
98 歳	3	8	11				
99 歳	2	6	8				
100 歳	0	4	4				
101 歳	1	2	3				
102 歳	0	1	1				
103 歳	0	0	0				
104 歳	0	0	0				
105 歳	0	0	0				
106 歳	0	1	1				

校 区 別 年 齢 別 人 口 統 計 表

11 北川副小学校

令和 2 . 11 . 末現在 21 ページ

年 齢	男	女	人 口
0 歳	46	56	102
1 歳	56	56	112
2 歳	56	52	108
3 歳	77	62	139
4 歳	63	66	129
5 歳	70	64	134
6 歳	76	58	134
7 歳	61	77	138
8 歳	63	73	136
9 歳	65	79	144
10 歳	51	67	118
11 歳	57	53	110
12 歳	54	58	112
13 歳	47	48	95
14 歳	55	60	115
15 歳	55	62	117
16 歳	66	51	117
17 歳	80	60	140
18 歳	70	60	130
19 歳	55	65	120
20 歳	65	52	117
21 歳	49	54	103
22 歳	50	56	106
23 歳	44	52	96
24 歳	42	56	98
25 歳	58	36	94
26 歳	66	53	119
27 歳	45	54	99
28 歳	46	43	89
29 歳	59	63	122
30 歳	45	60	105
31 歳	43	70	113
32 歳	59	87	146
33 歳	67	80	147
34 歳	74	77	151
35 歳	76	79	155

年 齢	男	女	人 口
36 歳	79	78	157
37 歳	71	94	165
38 歳	71	100	171
39 歳	92	69	161
40 歳	98	89	187
41 歳	100	72	172
42 歳	75	79	154
43 歳	90	84	174
44 歳	87	81	168
45 歳	96	92	188
46 歳	88	88	176
47 歳	90	89	179
48 歳	88	85	173
49 歳	96	91	187
50 歳	75	80	155
51 歳	75	84	159
52 歳	83	75	158
53 歳	76	90	166
54 歳	61	70	131
55 歳	81	91	172
56 歳	69	85	154
57 歳	60	83	143
58 歳	74	66	140
59 歳	56	63	119
60 歳	63	87	150
61 歳	63	85	148
62 歳	56	72	128
63 歳	61	67	128
64 歳	61	68	129
65 歳	95	68	163
66 歳	69	82	151
67 歳	80	95	175
68 歳	73	89	162
69 歳	68	85	153
70 歳	77	110	187
71 歳	101	111	212

校 区 別 年 齢 別 人 口 統 計 表

11

北川副小学校

令和 2 . 11 . 末現在 22 ページ

年 齢	男	女	人 口			
72 歳	81	107	188			
73 歳	102	98	200			
74 歳	58	75	133			
75 歳	53	64	117			
76 歳	56	87	143			
77 歳	66	88	154			
78 歳	53	83	136			
79 歳	58	83	141			
80 歳	53	84	137			
81 歳	46	69	115			
82 歳	51	52	103			
83 歳	41	76	117			
84 歳	55	77	132			
85 歳	35	54	89			
86 歳	40	62	102			
87 歳	19	51	70			
88 歳	33	39	72			
89 歳	20	44	64			
90 歳	16	47	63			
91 歳	15	44	59			
92 歳	8	28	36			
93 歳	8	20	28			
94 歳	5	18	23			
95 歳	3	11	14			
96 歳	3	13	16			
97 歳	3	11	14			
98 歳	1	3	4			
99 歳	3	7	10			
100 歳	0	5	5			
101 歳	0	2	2			
102 歳	0	2	2			
103 歳	0	1	1			
104 歳	0	1	1			
105 歳	0	3	3			
合計	5,894	6,705	12,599			

校 区 別 年 齢 別 人 口 統 計 表

12 本庄小学校

令和 2 . 11 . 末現在 23 ページ

年 齢	男	女	人 口
0 歳	53	35	88
1 歳	54	38	92
2 歳	49	39	88
3 歳	47	46	93
4 歳	55	45	100
5 歳	63	39	102
6 歳	64	61	125
7 歳	61	49	110
8 歳	66	41	107
9 歳	76	57	133
10 歳	63	52	115
11 歳	66	84	150
12 歳	67	46	113
13 歳	46	47	93
14 歳	71	60	131
15 歳	60	54	114
16 歳	44	50	94
17 歳	47	64	111
18 歳	68	63	131
19 歳	109	65	174
20 歳	86	84	170
21 歳	120	105	225
22 歳	105	98	203
23 歳	105	78	183
24 歳	90	79	169
25 歳	62	70	132
26 歳	82	72	154
27 歳	61	68	129
28 歳	85	58	143
29 歳	62	65	127
30 歳	59	60	119
31 歳	74	37	111
32 歳	68	67	135
33 歳	67	52	119
34 歳	54	85	139
35 歳	53	76	129

年 齢	男	女	人 口
36 歳	78	66	144
37 歳	80	74	154
38 歳	75	64	139
39 歳	83	63	146
40 歳	63	71	134
41 歳	81	93	174
42 歳	80	90	170
43 歳	86	89	175
44 歳	96	85	181
45 歳	85	68	153
46 歳	83	102	185
47 歳	66	72	138
48 歳	68	87	155
49 歳	79	71	150
50 歳	83	82	165
51 歳	79	86	165
52 歳	94	81	175
53 歳	84	61	145
54 歳	54	69	123
55 歳	66	75	141
56 歳	71	70	141
57 歳	64	64	128
58 歳	79	79	158
59 歳	61	65	126
60 歳	73	76	149
61 歳	76	57	133
62 歳	69	83	152
63 歳	77	66	143
64 歳	59	70	129
65 歳	70	67	137
66 歳	82	70	152
67 歳	84	70	154
68 歳	66	80	146
69 歳	56	96	152
70 歳	71	75	146
71 歳	87	67	154

校 区 別 年 齢 別 人 口 統 計 表

12 本庄小学校

令和 2 . 11 . 末現在 24 ページ

年 齢	男	女	人 口	年 齢	男	女	人 口
72 歳	72	77	149	108 歳	0	0	0
73 歳	58	80	138	109 歳	0	1	1
74 歳	29	55	84	**合計**	5,929	6,110	12,039
75 歳	48	46	94				
76 歳	39	55	94				
77 歳	55	58	113				
78 歳	45	72	117				
79 歳	35	63	98				
80 歳	43	65	108				
81 歳	46	68	114				
82 歳	28	40	68				
83 歳	36	64	100				
84 歳	33	55	88				
85 歳	35	45	80				
86 歳	26	49	75				
87 歳	26	56	82				
88 歳	18	46	64				
89 歳	17	45	62				
90 歳	20	35	55				
91 歳	17	25	42				
92 歳	6	30	36				
93 歳	11	21	32				
94 歳	4	18	22				
95 歳	7	19	26				
96 歳	3	7	10				
97 歳	2	7	9				
98 歳	0	5	5				
99 歳	0	3	3				
100 歳	0	4	4				
101 歳	0	2	2				
102 歳	0	0	0				
103 歳	0	0	0				
104 歳	0	1	1				
105 歳	0	0	0				
106 歳	0	0	0				
107 歳	0	0	0				

校 区 別 年 齢 別 人 口 統 計 表

13

鍋島小学校

令和 2 . 11 . 末現在 25 ページ

年 齢	男	女	人 口	年 齢	男	女	人 口
0 歳	47	49	96	36 歳	100	94	194
1 歳	49	57	106	37 歳	75	98	173
2 歳	67	59	126	38 歳	79	97	176
3 歳	73	79	152	39 歳	80	85	165
4 歳	63	62	125	40 歳	82	82	164
5 歳	69	67	136	41 歳	96	84	180
6 歳	70	72	142	42 歳	94	86	180
7 歳	71	69	140	43 歳	90	89	179
8 歳	81	72	153	44 歳	80	98	178
9 歳	90	74	164	45 歳	97	96	193
10 歳	76	75	151	46 歳	86	99	185
11 歳	87	63	150	47 歳	99	101	200
12 歳	82	82	164	48 歳	81	99	180
13 歳	67	74	141	49 歳	92	117	209
14 歳	79	67	146	50 歳	89	101	190
15 歳	65	64	129	51 歳	83	98	181
16 歳	73	64	137	52 歳	88	105	193
17 歳	68	82	150	53 歳	81	89	170
18 歳	65	56	121	54 歳	73	81	154
19 歳	79	71	150	55 歳	76	97	173
20 歳	85	88	173	56 歳	91	108	199
21 歳	75	71	146	57 歳	65	94	159
22 歳	80	84	164	58 歳	80	98	178
23 歳	76	91	167	59 歳	78	96	174
24 歳	68	87	155	60 歳	88	80	168
25 歳	85	90	175	61 歳	80	84	164
26 歳	61	84	145	62 歳	75	84	159
27 歳	53	73	126	63 歳	74	71	145
28 歳	71	71	142	64 歳	73	86	159
29 歳	64	69	133	65 歳	85	99	184
30 歳	62	61	123	66 歳	74	74	148
31 歳	64	72	136	67 歳	97	87	184
32 歳	73	70	143	68 歳	80	70	150
33 歳	80	92	172	69 歳	75	84	159
34 歳	82	84	166	70 歳	69	68	137
35 歳	80	94	174	71 歳	82	81	163

校 区 別 年 齢 別 人 口 統 計 表

13

鍋島小学校

令和 2 . 11 . 末現在 26 ページ

年 齢	男	女	人 口	年 齢	男	女	人 口
72 歳	59	58	117	**合計**	6,093	6,749	12,842
73 歳	63	65	128				
74 歳	36	34	70				
75 歳	43	52	95				
76 歳	23	43	66				
77 歳	31	28	59				
78 歳	31	44	75				
79 歳	32	43	75				
80 歳	26	29	55				
81 歳	17	31	48				
82 歳	14	40	54				
83 歳	24	36	60				
84 歳	12	28	40				
85 歳	18	40	58				
86 歳	15	33	48				
87 歳	13	36	49				
88 歳	12	38	50				
89 歳	21	32	53				
90 歳	9	18	27				
91 歳	7	28	35				
92 歳	5	25	30				
93 歳	8	18	26				
94 歳	3	13	16				
95 歳	1	13	14				
96 歳	0	8	8				
97 歳	1	5	6				
98 歳	1	4	5				
99 歳	0	3	3				
100 歳	1	3	4				
101 歳	0	0	0				
102 歳	0	1	1				
103 歳	0	0	0				
104 歳	0	0	0				
105 歳	0	0	0				
106 歳	0	1	1				

校 区 別 年 齢 別 人 口 統 計 表

14

金立小学校

令和 2 . 11 . 末現在 27 ページ

年 齢	男	女	人 口	年 齢	男	女	人 口
0 歳	11	16	27	36 歳	27	24	51
1 歳	12	12	24	37 歳	33	23	56
2 歳	13	19	32	38 歳	33	28	61
3 歳	16	13	29	39 歳	24	21	45
4 歳	20	13	33	40 歳	29	29	58
5 歳	23	17	40	41 歳	32	28	60
6 歳	17	15	32	42 歳	22	29	51
7 歳	21	16	37	43 歳	27	41	68
8 歳	18	17	35	44 歳	36	25	61
9 歳	23	21	44	45 歳	34	28	62
10 歳	20	19	39	46 歳	30	22	52
11 歳	25	20	45	47 歳	31	40	71
12 歳	20	25	45	48 歳	33	26	59
13 歳	25	24	49	49 歳	32	26	58
14 歳	23	13	36	50 歳	27	18	45
15 歳	23	22	45	51 歳	35	27	62
16 歳	26	28	54	52 歳	26	23	49
17 歳	17	17	34	53 歳	19	23	42
18 歳	28	24	52	54 歳	17	20	37
19 歳	18	17	35	55 歳	28	31	59
20 歳	17	18	35	56 歳	29	31	60
21 歳	21	14	35	57 歳	20	30	50
22 歳	16	15	31	58 歳	31	26	57
23 歳	20	19	39	59 歳	24	33	57
24 歳	11	17	28	60 歳	26	28	54
25 歳	23	12	35	61 歳	21	22	43
26 歳	18	16	34	62 歳	32	36	68
27 歳	16	13	29	63 歳	24	27	51
28 歳	20	14	34	64 歳	30	36	66
29 歳	21	20	41	65 歳	34	29	63
30 歳	19	12	31	66 歳	31	39	70
31 歳	18	14	32	67 歳	30	29	59
32 歳	20	11	31	68 歳	38	42	80
33 歳	19	22	41	69 歳	26	41	67
34 歳	23	21	44	70 歳	39	33	72
35 歳	28	21	49	71 歳	45	42	87

校 区 別 年 齢 別 人 口 統 計 表

14 金立小学校

令和 2 . 11 . 末現在 28 ページ

年 齢	男	女	人 口			
72 歳	40	47	87			
73 歳	27	41	68			
74 歳	24	33	57			
75 歳	33	17	50			
76 歳	24	33	57			
77 歳	22	43	65			
78 歳	27	19	46			
79 歳	24	32	56			
80 歳	25	33	58			
81 歳	19	25	44			
82 歳	20	19	39			
83 歳	24	29	53			
84 歳	10	32	42			
85 歳	9	23	32			
86 歳	17	29	46			
87 歳	18	30	48			
88 歳	6	25	31			
89 歳	6	23	29			
90 歳	5	17	22			
91 歳	2	9	11			
92 歳	4	18	22			
93 歳	2	11	13			
94 歳	2	14	16			
95 歳	1	7	8			
96 歳	2	5	7			
97 歳	3	5	8			
98 歳	0	5	5			
99 歳	0	2	2			
100 歳	0	1	1			
101 歳	0	1	1			
102 歳	0	0	0			
103 歳	0	0	0			
104 歳	0	1	1			
合計	2,160	2,312	4,472			

校 区 別 年 齢 別 人 口 統 計 表

15

久保泉小学校

令和 2 . 11 . 末現在 29 ページ

年 齢	男	女	人 口
0 歳	10	6	16
1 歳	12	11	23
2 歳	11	11	22
3 歳	10	11	21
4 歳	15	12	27
5 歳	16	12	28
6 歳	11	11	22
7 歳	19	14	33
8 歳	13	7	20
9 歳	18	13	31
10 歳	16	14	30
11 歳	10	15	25
12 歳	21	14	35
13 歳	16	11	27
14 歳	21	12	33
15 歳	9	20	29
16 歳	14	10	24
17 歳	14	15	29
18 歳	10	18	28
19 歳	13	10	23
20 歳	15	14	29
21 歳	20	20	40
22 歳	15	15	30
23 歳	13	24	37
24 歳	16	13	29
25 歳	10	19	29
26 歳	10	13	23
27 歳	12	12	24
28 歳	23	13	36
29 歳	11	14	25
30 歳	15	13	28
31 歳	16	12	28
32 歳	16	20	36
33 歳	26	23	49
34 歳	19	21	40
35 歳	20	21	41

年 齢	男	女	人 口
36 歳	19	18	37
37 歳	21	15	36
38 歳	21	21	42
39 歳	16	18	34
40 歳	16	16	32
41 歳	16	22	38
42 歳	27	19	46
43 歳	31	23	54
44 歳	19	23	42
45 歳	28	18	46
46 歳	25	24	49
47 歳	21	23	44
48 歳	13	20	33
49 歳	24	22	46
50 歳	20	17	37
51 歳	20	22	42
52 歳	25	27	52
53 歳	28	19	47
54 歳	21	18	39
55 歳	25	18	43
56 歳	22	13	35
57 歳	18	23	41
58 歳	22	26	48
59 歳	18	22	40
60 歳	23	18	41
61 歳	23	22	45
62 歳	22	24	46
63 歳	26	32	58
64 歳	22	27	49
65 歳	24	26	50
66 歳	35	32	67
67 歳	30	28	58
68 歳	28	32	60
69 歳	46	30	76
70 歳	42	38	80
71 歳	40	47	87

校 区 別 年 齢 別 人 口 統 計 表

15 久保泉小学校

令和 2 . 11 . 末現在 30 ページ

年 齢	男	女	人 口			
72 歳	39	20	59			
73 歳	33	35	68			
74 歳	18	21	39			
75 歳	21	31	52			
76 歳	24	27	51			
77 歳	18	36	54			
78 歳	22	35	57			
79 歳	14	37	51			
80 歳	14	18	32			
81 歳	23	24	47			
82 歳	19	18	37			
83 歳	23	25	48			
84 歳	15	20	35			
85 歳	13	25	38			
86 歳	6	26	32			
87 歳	9	20	29			
88 歳	12	22	34			
89 歳	5	20	25			
90 歳	9	19	28			
91 歳	6	16	22			
92 歳	1	14	15			
93 歳	2	15	17			
94 歳	1	8	9			
95 歳	3	16	19			
96 歳	3	8	11			
97 歳	1	9	10			
98 歳	0	3	3			
99 歳	2	1	3			
100 歳	0	2	2			
101 歳	1	1	2			
102 歳	1	2	3			
103 歳	0	1	1			
104 歳	0	0	0			
105 歳	0	1	1			
合計	1,771	1,933	3,704			

校 区 別 年 齢 別 人 口 統 計 表

16 | 芙蓉小学校

令和 2 . 11 . 末現在 31 ページ

年 齢	男	女	人 口	年 齢	男	女	人 口
0 歳	6	8	14	36 歳	14	8	22
1 歳	6	7	13	37 歳	8	7	15
2 歳	10	12	22	38 歳	12	14	26
3 歳	6	4	10	39 歳	10	9	19
4 歳	7	7	14	40 歳	7	6	13
5 歳	4	8	12	41 歳	11	7	18
6 歳	8	8	16	42 歳	12	8	20
7 歳	7	3	10	43 歳	13	9	22
8 歳	6	4	10	44 歳	11	9	20
9 歳	9	5	14	45 歳	16	14	30
10 歳	4	8	12	46 歳	6	10	16
11 歳	7	4	11	47 歳	7	7	14
12 歳	7	5	12	48 歳	13	10	23
13 歳	6	5	11	49 歳	15	5	20
14 歳	5	6	11	50 歳	11	7	18
15 歳	5	6	11	51 歳	14	6	20
16 歳	10	5	15	52 歳	9	16	25
17 歳	8	10	18	53 歳	12	8	20
18 歳	3	10	13	54 歳	5	12	17
19 歳	5	3	8	55 歳	9	10	19
20 歳	15	5	20	56 歳	7	12	19
21 歳	5	7	12	57 歳	9	13	22
22 歳	13	13	26	58 歳	12	16	28
23 歳	9	5	14	59 歳	11	10	21
24 歳	7	10	17	60 歳	7	14	21
25 歳	7	5	12	61 歳	14	16	30
26 歳	6	7	13	62 歳	11	15	26
27 歳	9	2	11	63 歳	11	11	22
28 歳	7	4	11	64 歳	13	9	22
29 歳	11	8	19	65 歳	10	11	21
30 歳	5	11	16	66 歳	18	20	38
31 歳	11	14	25	67 歳	11	18	29
32 歳	14	9	23	68 歳	18	14	32
33 歳	3	7	10	69 歳	14	15	29
34 歳	8	6	14	70 歳	9	18	27
35 歳	8	3	11	71 歳	11	20	31

校 区 別 年 齢 別 人 口 統 計 表

16

芙蓉小学校

令和 2 . 11 . 末現在 32 ページ

年 齢	男	女	人 口			
72 歳	16	12	28			
73 歳	11	13	24			
74 歳	16	16	32			
75 歳	7	8	15			
76 歳	12	13	25			
77 歳	10	8	18			
78 歳	8	9	17			
79 歳	7	8	15			
80 歳	3	11	14			
81 歳	7	12	19			
82 歳	6	6	12			
83 歳	4	12	16			
84 歳	6	15	21			
85 歳	4	13	17			
86 歳	6	10	16			
87 歳	6	20	26			
88 歳	3	16	19			
89 歳	4	6	10			
90 歳	4	5	9			
91 歳	2	4	6			
92 歳	1	6	7			
93 歳	2	5	7			
94 歳	2	1	3			
95 歳	0	4	4			
96 歳	0	2	2			
97 歳	0	1	1			
98 歳	0	1	1			
99 歳	0	0	0			
100 歳	0	1	1			
合計	815	896	1,711			

校 区 別 年 齢 別 人 口 統 計 表

令和 2 . 11 . 末現在 33 ページ

17 新栄小学校

年 齢		男	女	人 口	年 齢		男	女	人 口
0 歳		25	21	46	36 歳		49	44	93
1 歳		25	22	47	37 歳		35	48	83
2 歳		27	29	56	38 歳		41	43	84
3 歳		32	28	60	39 歳		38	47	85
4 歳		29	22	51	40 歳		53	34	87
5 歳		32	32	64	41 歳		45	54	99
6 歳		40	24	64	42 歳		49	35	84
7 歳		32	15	47	43 歳		42	54	96
8 歳		45	26	71	44 歳		46	59	105
9 歳		37	37	74	45 歳		40	56	96
10 歳		30	38	68	46 歳		38	41	79
11 歳		24	25	49	47 歳		41	49	90
12 歳		26	41	67	48 歳		44	52	96
13 歳		35	33	68	49 歳		48	50	98
14 歳		39	25	64	50 歳		47	35	82
15 歳		28	26	54	51 歳		33	53	86
16 歳		31	28	59	52 歳		46	44	90
17 歳		38	32	70	53 歳		47	60	107
18 歳		35	37	72	54 歳		30	41	71
19 歳		29	32	61	55 歳		38	39	77
20 歳		38	36	74	56 歳		44	56	100
21 歳		35	31	66	57 歳		45	62	107
22 歳		31	35	66	58 歳		27	48	75
23 歳		33	27	60	59 歳		43	56	99
24 歳		29	27	56	60 歳		48	61	109
25 歳		32	41	73	61 歳		41	66	107
26 歳		30	37	67	62 歳		56	61	117
27 歳		22	31	53	63 歳		38	52	90
28 歳		41	30	71	64 歳		60	66	126
29 歳		26	30	56	65 歳		55	60	115
30 歳		40	27	67	66 歳		49	60	109
31 歳		29	31	60	67 歳		54	52	106
32 歳		33	36	69	68 歳		58	67	125
33 歳		38	42	80	69 歳		62	69	131
34 歳		32	46	78	70 歳		58	76	134
35 歳		38	49	87	71 歳		57	68	125

校 区 別 年 齢 別 人 口 統 計 表

令和 2 . 11 . 末現在 34 ページ

17		新栄小学校				
年 齢	男	女	人 口			
72 歳	54	51	105			
73 歳	48	71	119			
74 歳	30	30	60			
75 歳	30	31	61			
76 歳	32	39	71			
77 歳	27	30	57			
78 歳	27	48	75			
79 歳	23	45	68			
80 歳	23	29	52			
81 歳	19	34	53			
82 歳	13	37	50			
83 歳	16	31	47			
84 歳	21	31	52			
85 歳	26	28	54			
86 歳	20	27	47			
87 歳	18	25	43			
88 歳	12	22	34			
89 歳	8	17	25			
90 歳	6	6	12			
91 歳	6	19	25			
92 歳	7	13	20			
93 歳	1	7	8			
94 歳	3	11	14			
95 歳	5	5	10			
96 歳	0	8	8			
97 歳	1	4	5			
98 歳	0	4	4			
99 歳	2	1	3			
100 歳	1	2	3			
101 歳	0	1	1			
合計	3,290	3,754	7,044			

校 区 別 年 齢 別 人 口 統 計 表

18

若楠小学校

令和 2 . 11 . 末現在 35 ページ

年 齢		男	女	人 口	年 齢		男	女	人 口
0	歳	31	25	56	36	歳	46	57	103
1	歳	36	30	66	37	歳	42	55	97
2	歳	32	36	68	38	歳	37	34	71
3	歳	27	30	57	39	歳	41	43	84
4	歳	23	35	58	40	歳	41	51	92
5	歳	27	34	61	41	歳	43	46	89
6	歳	32	27	59	42	歳	49	48	97
7	歳	33	29	62	43	歳	64	55	119
8	歳	46	30	76	44	歳	56	57	113
9	歳	43	30	73	45	歳	60	67	127
10	歳	31	25	56	46	歳	56	69	125
11	歳	38	41	79	47	歳	48	68	116
12	歳	47	29	76	48	歳	64	79	143
13	歳	31	41	72	49	歳	50	73	123
14	歳	41	46	87	50	歳	58	69	127
15	歳	39	39	78	51	歳	54	81	135
16	歳	30	40	70	52	歳	67	71	138
17	歳	43	34	77	53	歳	62	71	133
18	歳	38	59	97	54	歳	32	45	77
19	歳	32	39	71	55	歳	60	61	121
20	歳	46	54	100	56	歳	60	55	115
21	歳	40	34	74	57	歳	62	66	128
22	歳	36	38	74	58	歳	57	54	111
23	歳	33	36	69	59	歳	51	51	102
24	歳	64	46	110	60	歳	44	63	107
25	歳	39	39	78	61	歳	45	47	92
26	歳	41	47	88	62	歳	40	42	82
27	歳	35	40	75	63	歳	45	51	96
28	歳	49	31	80	64	歳	63	65	128
29	歳	25	39	64	65	歳	43	43	86
30	歳	42	42	84	66	歳	42	42	84
31	歳	52	44	96	67	歳	45	55	100
32	歳	40	50	90	68	歳	58	50	108
33	歳	50	39	89	69	歳	57	66	123
34	歳	35	35	70	70	歳	39	71	110
35	歳	48	39	87	71	歳	59	72	131

校 区 別 年 齢 別 人 口 統 計 表

18

若楠小学校

令和 2 . 11 . 末現在 36 ページ

年 齢	男	女	人 口			
72 歳	51	82	133			
73 歳	51	57	108			
74 歳	38	40	78			
75 歳	35	40	75			
76 歳	40	46	86			
77 歳	38	62	100			
78 歳	30	53	83			
79 歳	32	54	86			
80 歳	33	46	79			
81 歳	26	29	55			
82 歳	24	40	64			
83 歳	22	36	58			
84 歳	16	43	59			
85 歳	14	32	46			
86 歳	20	34	54			
87 歳	16	26	42			
88 歳	15	28	43			
89 歳	14	22	36			
90 歳	12	23	35			
91 歳	5	15	20			
92 歳	5	14	19			
93 歳	2	13	15			
94 歳	2	5	7			
95 歳	2	4	6			
96 歳	1	2	3			
97 歳	2	1	3			
98 歳	0	0	0			
99 歳	0	4	4			
100 歳	0	1	1			
101 歳	0	3	3			
合計	3,761	4,300	8,061			

校 区 別 年 齢 別 人 口 統 計 表

19 開成小学校

令和 2 . 11 . 末現在 37 ページ

年 齢	男	女	人 口	年 齢	男	女	人 口
0 歳	26	29	55	36 歳	54	65	119
1 歳	35	31	66	37 歳	58	50	108
2 歳	42	36	78	38 歳	73	60	133
3 歳	31	40	71	39 歳	57	63	120
4 歳	42	33	75	40 歳	67	67	134
5 歳	62	35	97	41 歳	54	75	129
6 歳	57	36	93	42 歳	66	44	110
7 歳	45	32	77	43 歳	53	71	124
8 歳	53	37	90	44 歳	58	78	136
9 歳	46	46	92	45 歳	64	66	130
10 歳	51	48	99	46 歳	60	71	131
11 歳	49	48	97	47 歳	52	85	137
12 歳	58	48	106	48 歳	62	79	141
13 歳	44	48	92	49 歳	67	75	142
14 歳	42	42	84	50 歳	52	63	115
15 歳	39	53	92	51 歳	42	67	109
16 歳	53	51	104	52 歳	60	54	114
17 歳	58	49	107	53 歳	55	70	125
18 歳	48	49	97	54 歳	50	60	110
19 歳	39	58	97	55 歳	55	63	118
20 歳	52	47	99	56 歳	46	56	102
21 歳	41	44	85	57 歳	57	59	116
22 歳	44	43	87	58 歳	52	50	102
23 歳	48	37	85	59 歳	54	70	124
24 歳	38	24	62	60 歳	47	44	91
25 歳	26	36	62	61 歳	49	78	127
26 歳	33	32	65	62 歳	45	74	119
27 歳	36	34	70	63 歳	41	42	83
28 歳	42	29	71	64 歳	58	63	121
29 歳	42	39	81	65 歳	59	71	130
30 歳	36	33	69	66 歳	55	77	132
31 歳	28	42	70	67 歳	63	74	137
32 歳	20	37	57	68 歳	55	74	129
33 歳	44	39	83	69 歳	76	91	167
34 歳	50	50	100	70 歳	74	102	176
35 歳	61	52	113	71 歳	92	103	195

校 区 別 年 齢 別 人 口 統 計 表

令和 2 . 11 . 末現在 38 ページ

19 開成小学校

年 齢	男	女	人 口			
72 歳	61	98	159			
73 歳	62	97	159			
74 歳	52	53	105			
75 歳	49	57	106			
76 歳	56	70	126			
77 歳	46	55	101			
78 歳	52	65	117			
79 歳	44	57	101			
80 歳	35	57	92			
81 歳	52	55	107			
82 歳	31	39	70			
83 歳	33	45	78			
84 歳	32	40	72			
85 歳	29	39	68			
86 歳	23	30	53			
87 歳	29	30	59			
88 歳	8	39	47			
89 歳	12	35	47			
90 歳	5	22	27			
91 歳	10	16	26			
92 歳	7	17	24			
93 歳	5	13	18			
94 歳	3	13	16			
95 歳	3	14	17			
96 歳	1	7	8			
97 歳	0	2	2			
98 歳	2	4	6			
99 歳	1	2	3			
100 歳	0	0	0			
101 歳	0	2	2			
102 歳	0	1	1			
合計	4,386	4,995	9,381			

校 区 別 年 齢 別 人 口 統 計 表

20 諸富北小学校

令和 2 . 11 . 末現在 39 ページ

年 齢		男	女	人 口	年 齢		男	女	人 口
0	歳	22	14	36	36	歳	33	27	60
1	歳	17	14	31	37	歳	21	32	53
2	歳	20	19	39	38	歳	23	32	55
3	歳	26	18	44	39	歳	25	35	60
4	歳	17	17	34	40	歳	32	30	62
5	歳	28	27	55	41	歳	28	28	56
6	歳	21	16	37	42	歳	36	24	60
7	歳	18	21	39	43	歳	35	27	62
8	歳	23	17	40	44	歳	37	27	64
9	歳	25	20	45	45	歳	24	37	61
10	歳	15	16	31	46	歳	33	43	76
11	歳	15	16	31	47	歳	28	30	58
12	歳	17	18	35	48	歳	35	33	68
13	歳	26	17	43	49	歳	35	34	69
14	歳	26	28	54	50	歳	41	32	73
15	歳	31	20	51	51	歳	35	47	82
16	歳	29	17	46	52	歳	42	34	76
17	歳	26	31	57	53	歳	38	38	76
18	歳	27	19	46	54	歳	40	35	75
19	歳	25	28	53	55	歳	37	41	78
20	歳	14	12	26	56	歳	30	31	61
21	歳	25	31	56	57	歳	38	34	72
22	歳	25	20	45	58	歳	32	24	56
23	歳	22	30	52	59	歳	25	33	58
24	歳	26	20	46	60	歳	29	48	77
25	歳	17	25	42	61	歳	28	38	66
26	歳	18	22	40	62	歳	36	43	79
27	歳	25	22	47	63	歳	21	36	57
28	歳	25	24	49	64	歳	43	29	72
29	歳	24	29	53	65	歳	44	37	81
30	歳	27	17	44	66	歳	48	46	94
31	歳	26	16	42	67	歳	41	47	88
32	歳	25	23	48	68	歳	37	44	81
33	歳	24	17	41	69	歳	35	34	69
34	歳	23	32	55	70	歳	46	50	96
35	歳	35	30	65	71	歳	54	58	112

校 区 別 年 齢 別 人 口 統 計 表

20 諸富北小学校

令和 2 . 11 . 末現在 40 ページ

年 齢	男	女	人 口			
72 歳	46	40	86			
73 歳	29	43	72			
74 歳	40	51	91			
75 歳	18	35	53			
76 歳	27	37	64			
77 歳	37	42	79			
78 歳	28	52	80			
79 歳	44	50	94			
80 歳	31	45	76			
81 歳	33	30	63			
82 歳	31	33	64			
83 歳	31	38	69			
84 歳	24	25	49			
85 歳	16	40	56			
86 歳	12	32	44			
87 歳	18	17	35			
88 歳	16	23	39			
89 歳	17	33	50			
90 歳	10	20	30			
91 歳	3	26	29			
92 歳	4	12	16			
93 歳	4	11	15			
94 歳	1	9	10			
95 歳	1	8	9			
96 歳	3	8	11			
97 歳	1	2	3			
98 歳	1	3	4			
99 歳	1	1	2			
100 歳	0	4	4			
101 歳	0	1	1			
102 歳	0	0	0			
103 歳	0	1	1			
合計	2,607	2,833	5,440			

校 区 別 年 齢 別 人 口 統 計 表

21 諸富南小学校

令和 2 . 11 . 末現在 41 ページ

年 齢	男	女	人 口	年 齢	男	女	人 口
0 歳	24	9	33	36 歳	21	25	46
1 歳	14	11	25	37 歳	26	17	43
2 歳	20	20	40	38 歳	26	21	47
3 歳	25	12	37	39 歳	24	25	49
4 歳	24	20	44	40 歳	17	23	40
5 歳	23	22	45	41 歳	18	27	45
6 歳	18	25	43	42 歳	22	29	51
7 歳	21	21	42	43 歳	21	16	37
8 歳	18	16	34	44 歳	33	29	62
9 歳	14	18	32	45 歳	33	32	65
10 歳	27	26	53	46 歳	35	41	76
11 歳	24	23	47	47 歳	33	24	57
12 歳	31	24	55	48 歳	29	33	62
13 歳	19	27	46	49 歳	30	34	64
14 歳	29	17	46	50 歳	35	31	66
15 歳	19	19	38	51 歳	28	42	70
16 歳	25	23	48	52 歳	28	47	75
17 歳	25	23	48	53 歳	37	43	80
18 歳	26	18	44	54 歳	33	25	58
19 歳	23	23	46	55 歳	33	29	62
20 歳	20	22	42	56 歳	25	30	55
21 歳	26	21	47	57 歳	31	33	64
22 歳	23	22	45	58 歳	20	31	51
23 歳	22	21	43	59 歳	33	36	69
24 歳	15	19	34	60 歳	32	24	56
25 歳	18	24	42	61 歳	32	34	66
26 歳	25	23	48	62 歳	35	24	59
27 歳	13	17	30	63 歳	29	38	67
28 歳	23	23	46	64 歳	36	30	66
29 歳	11	16	27	65 歳	35	36	71
30 歳	17	22	39	66 歳	32	28	60
31 歳	22	32	54	67 歳	35	40	75
32 歳	18	19	37	68 歳	44	41	85
33 歳	26	22	48	69 歳	32	35	67
34 歳	27	30	57	70 歳	54	32	86
35 歳	19	32	51	71 歳	29	50	79

校 区 / 別 年 齢 別 人 口 統 計 表

21 諸富南小学校

令和 2 . 11 . 末現在 42 ページ

年 齢	男	女	人 口			
72 歳	39	38	77			
73 歳	33	52	85			
74 歳	19	34	53			
75 歳	18	29	47			
76 歳	25	37	62			
77 歳	30	46	76			
78 歳	36	32	68			
79 歳	30	35	65			
80 歳	27	31	58			
81 歳	27	36	63			
82 歳	19	30	49			
83 歳	24	25	49			
84 歳	17	22	39			
85 歳	10	24	34			
86 歳	12	26	38			
87 歳	11	19	30			
88 歳	7	23	30			
89 歳	7	28	35			
90 歳	8	13	21			
91 歳	6	14	20			
92 歳	4	10	14			
93 歳	5	8	13			
94 歳	1	5	6			
95 歳	2	4	6			
96 歳	0	4	4			
97 歳	1	1	2			
98 歳	0	1	1			
99 歳	0	2	2			
100 歳	0	1	1			
101 歳	0	0	0			
102 歳	1	1	2			
103 歳	0	0	0			
104 歳	1	0	1			
合計	2,290	2,528	4,818			

校 区 別 年 齢 別 人 口 統 計 表

22 春日小学校

令和 2 . 11 . 末現在 43 ページ

年 齢	男	女	人 口
0 歳	54	47	101
1 歳	47	45	92
2 歳	48	48	96
3 歳	56	45	101
4 歳	40	46	86
5 歳	40	43	83
6 歳	49	49	98
7 歳	39	43	82
8 歳	56	44	100
9 歳	44	35	79
10 歳	46	32	78
11 歳	54	30	84
12 歳	56	51	107
13 歳	37	42	79
14 歳	43	42	85
15 歳	54	44	98
16 歳	49	44	93
17 歳	42	42	84
18 歳	46	51	97
19 歳	37	46	83
20 歳	46	48	94
21 歳	35	42	77
22 歳	39	52	91
23 歳	35	54	89
24 歳	44	55	99
25 歳	43	53	96
26 歳	52	54	106
27 歳	55	64	119
28 歳	48	51	99
29 歳	51	49	100
30 歳	48	56	104
31 歳	45	60	105
32 歳	49	60	109
33 歳	55	58	113
34 歳	61	57	118
35 歳	60	54	114

年 齢	男	女	人 口
36 歳	46	44	90
37 歳	47	58	105
38 歳	45	49	94
39 歳	52	63	115
40 歳	57	73	130
41 歳	63	71	134
42 歳	54	67	121
43 歳	59	51	110
44 歳	56	75	131
45 歳	53	66	119
46 歳	60	62	122
47 歳	70	68	138
48 歳	63	66	129
49 歳	58	60	118
50 歳	58	50	108
51 歳	49	51	100
52 歳	40	55	95
53 歳	58	55	113
54 歳	34	38	72
55 歳	44	48	92
56 歳	41	52	93
57 歳	43	45	88
58 歳	42	56	98
59 歳	41	40	81
60 歳	43	44	87
61 歳	35	56	91
62 歳	54	45	99
63 歳	47	50	97
64 歳	58	68	126
65 歳	62	75	137
66 歳	35	72	107
67 歳	52	57	109
68 歳	60	66	126
69 歳	58	70	128
70 歳	74	78	152
71 歳	62	70	132

校 区 別 年 齢 別 人 口 統 計 表

令和 2 . 11 . 末現在 44 ページ

22 春日小学校

年 齢		男	女	人 口	年 齢		男	女	人 口
72	歳	56	70	126	**合計**		4,122	4,645	8,767
73	歳	55	60	115					
74	歳	36	40	76					
75	歳	36	33	69					
76	歳	32	48	80					
77	歳	42	46	88					
78	歳	40	50	90					
79	歳	33	44	77					
80	歳	29	45	74					
81	歳	36	37	73					
82	歳	22	32	54					
83	歳	32	29	61					
84	歳	17	19	36					
85	歳	16	38	54					
86	歳	15	27	42					
87	歳	9	24	33					
88	歳	7	32	39					
89	歳	7	19	26					
90	歳	7	19	26					
91	歳	5	19	24					
92	歳	5	18	23					
93	歳	3	13	16					
94	歳	2	8	10					
95	歳	2	5	7					
96	歳	1	3	4					
97	歳	1	5	6					
98	歳	0	1	1					
99	歳	0	5	5					
100	歳	0	0	0					
101	歳	0	1	1					
102	歳	0	2	2					
103	歳	0	1	1					
104	歳	0	0	0					
105	歳	0	1	1					
106	歳	0	1	1					

校 区 別 年 齢 別 人 口 統 計 表

23 川上小学校

令和 2 . 11 . 末現在 45 ページ

年 齢		男	女	人 口	年 齢		男	女	人 口
0	歳	12	21	33	36	歳	35	32	67
1	歳	16	14	30	37	歳	31	35	66
2	歳	29	26	55	38	歳	36	31	67
3	歳	20	14	34	39	歳	28	26	54
4	歳	25	29	54	40	歳	27	29	56
5	歳	24	29	53	41	歳	39	33	72
6	歳	34	25	59	42	歳	15	16	31
7	歳	27	26	53	43	歳	39	35	74
8	歳	19	24	43	44	歳	29	51	80
9	歳	34	23	57	45	歳	48	32	80
10	歳	23	22	45	46	歳	42	36	78
11	歳	16	25	41	47	歳	31	41	72
12	歳	38	30	68	48	歳	34	29	63
13	歳	23	26	49	49	歳	38	35	73
14	歳	27	23	50	50	歳	35	34	69
15	歳	33	38	71	51	歳	28	32	60
16	歳	26	28	54	52	歳	32	44	76
17	歳	30	25	55	53	歳	31	39	70
18	歳	22	24	46	54	歳	22	27	49
19	歳	20	33	53	55	歳	26	38	64
20	歳	28	28	56	56	歳	44	43	87
21	歳	24	30	54	57	歳	37	43	80
22	歳	23	23	46	58	歳	41	31	72
23	歳	18	25	43	59	歳	37	46	83
24	歳	19	23	42	60	歳	43	44	87
25	歳	22	16	38	61	歳	49	41	90
26	歳	29	18	47	62	歳	49	50	99
27	歳	25	23	48	63	歳	46	40	86
28	歳	22	24	46	64	歳	36	44	80
29	歳	32	19	51	65	歳	36	55	91
30	歳	31	32	63	66	歳	47	39	86
31	歳	34	17	51	67	歳	49	36	85
32	歳	31	19	50	68	歳	41	42	83
33	歳	27	26	53	69	歳	39	50	89
34	歳	37	31	68	70	歳	52	38	90
35	歳	29	35	64	71	歳	40	47	87

校 区 別 年 齢 別 人 口 統 計 表

令和 2 . 11 . 末現在 46 ページ

23 川上小学校

年 齢		男	女	人 口	年 齢		男	女	人 口
72	歳	44	47	91	108	歳	0	0	0
73	歳	45	48	93	109	歳	0	1	1
74	歳	28	39	67					
75	歳	25	36	61	**合計**		2,745	3,027	5,772
76	歳	28	33	61					
77	歳	28	33	61					
78	歳	24	38	62					
79	歳	30	46	76					
80	歳	33	44	77					
81	歳	20	30	50					
82	歳	18	32	50					
83	歳	17	31	48					
84	歳	24	31	55					
85	歳	26	29	55					
86	歳	15	38	53					
87	歳	16	31	47					
88	歳	11	31	42					
89	歳	11	24	35					
90	歳	11	20	31					
91	歳	12	24	36					
92	歳	5	19	24					
93	歳	6	13	19					
94	歳	2	14	16					
95	歳	0	12	12					
96	歳	2	4	6					
97	歳	3	10	13					
98	歳	0	5	5					
99	歳	0	3	3					
100	歳	0	1	1					
101	歳	0	1	1					
102	歳	0	1	1					
103	歳	0	0	0					
104	歳	0	0	0					
105	歳	0	0	0					
106	歳	0	0	0					
107	歳	0	0	0					

校 区 別 年 齢 別 人 口 統 計 表

24 松梅小学校

令和 2 . 11 . 末現在 47 ページ

年 齢		男	女	人 口	年 齢		男	女	人 口
0 歳		0	1	1	36 歳		1	1	2
1 歳		4	3	7	37 歳		7	5	12
2 歳		0	2	2	38 歳		6	5	11
3 歳		1	3	4	39 歳		7	5	12
4 歳		2	5	7	40 歳		2	9	11
5 歳		2	1	3	41 歳		6	4	10
6 歳		0	10	10	42 歳		6	6	12
7 歳		2	2	4	43 歳		6	8	14
8 歳		6	2	8	44 歳		3	4	7
9 歳		5	1	6	45 歳		7	5	12
10 歳		6	4	10	46 歳		2	3	5
11 歳		7	8	15	47 歳		8	6	14
12 歳		3	4	7	48 歳		8	7	15
13 歳		4	6	10	49 歳		4	2	6
14 歳		5	5	10	50 歳		5	3	8
15 歳		3	2	5	51 歳		5	3	8
16 歳		4	3	7	52 歳		5	7	12
17 歳		4	4	8	53 歳		2	6	8
18 歳		1	1	2	54 歳		2	7	9
19 歳		2	5	7	55 歳		4	6	10
20 歳		2	2	4	56 歳		3	4	7
21 歳		5	2	7	57 歳		8	9	17
22 歳		3	0	3	58 歳		7	6	13
23 歳		3	3	6	59 歳		6	3	9
24 歳		0	5	5	60 歳		7	5	12
25 歳		1	2	3	61 歳		9	7	16
26 歳		2	2	4	62 歳		13	9	22
27 歳		1	3	4	63 歳		12	10	22
28 歳		4	3	7	64 歳		7	8	15
29 歳		1	2	3	65 歳		8	8	16
30 歳		3	0	3	66 歳		7	8	15
31 歳		3	1	4	67 歳		10	6	16
32 歳		2	3	5	68 歳		9	8	17
33 歳		2	0	2	69 歳		9	6	15
34 歳		4	6	10	70 歳		15	11	26
35 歳		2	1	3	71 歳		12	20	32

校 区 別 年 齢 別 人 口 統 計 表

24 松梅小学校

令和 2 . 11 . 末現在 48 ページ

年 齢	男	女	人 口			
72 歳	12	11	23			
73 歳	9	13	22			
74 歳	6	4	10			
75 歳	3	5	8			
76 歳	5	10	15			
77 歳	7	8	15			
78 歳	3	8	11			
79 歳	8	5	13			
80 歳	5	8	13			
81 歳	5	2	7			
82 歳	5	6	11			
83 歳	8	5	13			
84 歳	3	3	6			
85 歳	3	4	7			
86 歳	2	5	7			
87 歳	2	6	8			
88 歳	3	4	7			
89 歳	2	5	7			
90 歳	3	7	10			
91 歳	1	4	5			
92 歳	1	0	1			
93 歳	1	1	2			
94 歳	2	5	7			
95 歳	3	4	7			
96 歳	0	2	2			
97 歳	1	1	2			
98 歳	0	2	2			
99 歳	0	1	1			
合計	440	476	916			

校 区 別 年 齢 別 人 口 統 計 表

令和 2 . 11 . 末現在 49 ページ

25 春日北小学校

年 齢	男	女	人 口
0 歳	34	43	77
1 歳	43	44	87
2 歳	43	32	75
3 歳	45	38	83
4 歳	54	47	101
5 歳	49	56	105
6 歳	48	45	93
7 歳	37	50	87
8 歳	61	52	113
9 歳	46	43	89
10 歳	44	48	92
11 歳	43	48	91
12 歳	52	44	96
13 歳	47	36	83
14 歳	54	47	101
15 歳	37	31	68
16 歳	30	38	68
17 歳	32	40	72
18 歳	47	32	79
19 歳	36	31	67
20 歳	30	29	59
21 歳	30	37	67
22 歳	35	35	70
23 歳	30	26	56
24 歳	30	28	58
25 歳	37	30	67
26 歳	38	31	69
27 歳	33	31	64
28 歳	33	41	74
29 歳	39	35	74
30 歳	39	49	88
31 歳	43	33	76
32 歳	51	54	105
33 歳	51	52	103
34 歳	55	53	108
35 歳	51	46	97

年 齢	男	女	人 口
36 歳	54	55	109
37 歳	60	54	114
38 歳	56	61	117
39 歳	69	60	129
40 歳	61	59	120
41 歳	57	62	119
42 歳	48	51	99
43 歳	50	58	108
44 歳	75	53	128
45 歳	62	52	114
46 歳	51	65	116
47 歳	57	53	110
48 歳	59	47	106
49 歳	43	48	91
50 歳	51	46	97
51 歳	49	42	91
52 歳	35	37	72
53 歳	47	38	85
54 歳	26	38	64
55 歳	47	40	87
56 歳	32	54	86
57 歳	36	48	84
58 歳	35	48	83
59 歳	55	43	98
60 歳	42	53	95
61 歳	34	36	70
62 歳	52	61	113
63 歳	40	62	102
64 歳	43	61	104
65 歳	55	61	116
66 歳	51	40	91
67 歳	46	67	113
68 歳	58	49	107
69 歳	54	69	123
70 歳	48	57	105
71 歳	57	52	109

校 区 別 年 齢 別 人 口 統 計 表

25 春日北小学校

令和 2 . 11 . 末現在 50 ページ

年 齢	男	女	人 口			
72 歳	45	63	108			
73 歳	45	47	92			
74 歳	28	33	61			
75 歳	32	44	76			
76 歳	27	51	78			
77 歳	21	46	67			
78 歳	38	29	67			
79 歳	31	38	69			
80 歳	23	36	59			
81 歳	19	31	50			
82 歳	17	35	52			
83 歳	8	36	44			
84 歳	16	22	38			
85 歳	20	23	43			
86 歳	10	27	37			
87 歳	10	24	34			
88 歳	7	29	36			
89 歳	5	19	24			
90 歳	4	22	26			
91 歳	2	21	23			
92 歳	4	18	22			
93 歳	2	12	14			
94 歳	1	10	11			
95 歳	4	9	13			
96 歳	1	4	5			
97 歳	1	7	8			
98 歳	1	7	8			
99 歳	0	2	2			
100 歳	1	1	2			
101 歳	0	1	1			
102 歳	0	2	2			
103 歳	0	1	1			
104 歳	0	1	1			
合計	3,725	4,086	7,811			

校 区 別 年 齢 別 人 口 統 計 表

27

富士小学校

令和 2 . 11 . 末現在 51 ページ

年 齢		男	女	人 口	年 齢		男	女	人 口
0	歳	6	6	12	36	歳	12	3	15
1	歳	4	1	5	37	歳	8	10	18
2	歳	2	6	8	38	歳	11	6	17
3	歳	9	6	15	39	歳	8	11	19
4	歳	6	4	10	40	歳	12	16	28
5	歳	6	6	12	41	歳	13	10	23
6	歳	6	6	12	42	歳	8	10	18
7	歳	8	5	13	43	歳	14	8	22
8	歳	8	5	13	44	歳	11	12	23
9	歳	8	7	15	45	歳	14	11	25
10	歳	8	5	13	46	歳	12	15	27
11	歳	5	9	14	47	歳	12	7	19
12	歳	8	7	15	48	歳	16	9	25
13	歳	6	18	24	49	歳	12	13	25
14	歳	5	8	13	50	歳	9	13	22
15	歳	10	8	18	51	歳	11	10	21
16	歳	9	6	15	52	歳	12	11	23
17	歳	8	6	14	53	歳	9	17	26
18	歳	12	11	23	54	歳	13	7	20
19	歳	3	10	13	55	歳	9	17	26
20	歳	8	11	19	56	歳	10	13	23
21	歳	9	13	22	57	歳	17	10	27
22	歳	12	4	16	58	歳	15	17	32
23	歳	6	5	11	59	歳	19	18	37
24	歳	7	4	11	60	歳	22	19	41
25	歳	14	8	22	61	歳	16	29	45
26	歳	6	6	12	62	歳	26	19	45
27	歳	5	7	12	63	歳	22	24	46
28	歳	7	8	15	64	歳	17	22	39
29	歳	8	7	15	65	歳	17	16	33
30	歳	8	5	13	66	歳	26	26	52
31	歳	7	9	16	67	歳	22	18	40
32	歳	10	7	17	68	歳	24	38	62
33	歳	13	10	23	69	歳	27	19	46
34	歳	14	11	25	70	歳	34	22	56
35	歳	9	13	22	71	歳	29	27	56

校 区 別 年 齢 別 人 口 統 計 表

27 富士小学校

令和 2 . 11 . 末現在 52 ページ

年 齢	男	女	人 口			
72 歳	27	21	48			
73 歳	22	19	41			
74 歳	18	21	39			
75 歳	11	13	24			
76 歳	12	15	27			
77 歳	14	17	31			
78 歳	9	12	21			
79 歳	9	31	40			
80 歳	12	15	27			
81 歳	10	19	29			
82 歳	7	17	24			
83 歳	14	15	29			
84 歳	16	12	28			
85 歳	16	21	37			
86 歳	4	21	25			
87 歳	6	18	24			
88 歳	4	25	29			
89 歳	8	8	16			
90 歳	8	14	22			
91 歳	2	14	16			
92 歳	4	12	16			
93 歳	4	10	14			
94 歳	2	9	11			
95 歳	0	9	9			
96 歳	0	0	0			
97 歳	0	5	5			
98 歳	0	4	4			
99 歳	0	1	1			
100 歳	0	2	2			
101 歳	0	1	1			
102 歳	0	1	1			
合計	1,088	1,223	2,311			

校 区 別 年 齢 別 人 口 統 計 表

28

北山小学校

令和 2 . 11 . 末現在 53 ページ

年 齢	男	女	人 口	年 齢	男	女	人 口
0 歳	1	2	3	36 歳	3	2	5
1 歳	3	2	5	37 歳	3	7	10
2 歳	1	3	4	38 歳	9	3	12
3 歳	1	3	4	39 歳	3	3	6
4 歳	8	4	12	40 歳	10	3	13
5 歳	5	4	9	41 歳	5	3	8
6 歳	4	0	4	42 歳	6	5	11
7 歳	5	6	11	43 歳	4	2	6
8 歳	1	3	4	44 歳	4	2	6
9 歳	7	2	9	45 歳	2	3	5
10 歳	4	1	5	46 歳	2	2	4
11 歳	1	1	2	47 歳	3	1	4
12 歳	2	2	4	48 歳	4	4	8
13 歳	1	1	2	49 歳	2	5	7
14 歳	5	1	6	50 歳	4	3	7
15 歳	2	6	8	51 歳	3	4	7
16 歳	2	2	4	52 歳	2	2	4
17 歳	3	4	7	53 歳	5	2	7
18 歳	6	0	6	54 歳	1	5	6
19 歳	2	3	5	55 歳	3	2	5
20 歳	3	1	4	56 歳	1	3	4
21 歳	3	2	5	57 歳	9	3	12
22 歳	1	3	4	58 歳	3	6	9
23 歳	5	0	5	59 歳	4	5	9
24 歳	3	3	6	60 歳	8	12	20
25 歳	3	0	3	61 歳	6	7	13
26 歳	6	1	7	62 歳	5	4	9
27 歳	2	0	2	63 歳	12	12	24
28 歳	3	4	7	64 歳	7	8	15
29 歳	2	0	2	65 歳	13	8	21
30 歳	5	4	9	66 歳	7	9	16
31 歳	3	3	6	67 歳	7	2	9
32 歳	2	0	2	68 歳	9	12	21
33 歳	1	2	3	69 歳	7	8	15
34 歳	3	2	5	70 歳	9	8	17
35 歳	7	4	11	71 歳	7	10	17

校 区 別 年 齢 別 人 口 統 計 表

令和 2 . 11 . 末現在 54 ページ

28		北山小学校				
年 齢	男	女	人 口			
72 歳	10	6	16			
73 歳	8	6	14			
74 歳	6	3	9			
75 歳	6	8	14			
76 歳	5	5	10			
77 歳	5	8	13			
78 歳	2	3	5			
79 歳	8	6	14			
80 歳	3	7	10			
81 歳	4	7	11			
82 歳	3	8	11			
83 歳	9	7	16			
84 歳	2	10	12			
85 歳	5	7	12			
86 歳	9	4	13			
87 歳	2	10	12			
88 歳	7	7	14			
89 歳	4	5	9			
90 歳	2	4	6			
91 歳	3	4	7			
92 歳	2	11	13			
93 歳	1	4	5			
94 歳	2	5	7			
95 歳	1	4	5			
96 歳	0	3	3			
97 歳	2	1	3			
98 歳	0	0	0			
99 歳	0	0	0			
100 歳	0	1	1			
合計	419	413	832			

校 区 別 年 齢 別 人 口 統 計 表

29

北山東部小学校

令和 2 . 11 . 末現在 55 ページ

年 齢	男	女	人 口	年 齢	男	女	人 口
0 歳	1	0	1	36 歳	3	1	4
1 歳	1	3	4	37 歳	4	4	8
2 歳	0	4	4	38 歳	2	2	4
3 歳	1	0	1	39 歳	1	1	2
4 歳	2	0	2	40 歳	2	0	2
5 歳	0	1	1	41 歳	2	1	3
6 歳	0	2	2	42 歳	1	0	1
7 歳	2	3	5	43 歳	3	1	4
8 歳	4	1	5	44 歳	1	2	3
9 歳	1	0	1	45 歳	2	1	3
10 歳	4	3	7	46 歳	1	1	2
11 歳	1	2	3	47 歳	0	4	4
12 歳	1	1	2	48 歳	0	4	4
13 歳	1	2	3	49 歳	5	0	5
14 歳	0	2	2	50 歳	0	3	3
15 歳	1	1	2	51 歳	1	3	4
16 歳	3	1	4	52 歳	2	1	3
17 歳	1	3	4	53 歳	2	3	5
18 歳	1	1	2	54 歳	0	0	0
19 歳	1	1	2	55 歳	3	0	3
20 歳	0	1	1	56 歳	0	5	5
21 歳	0	1	1	57 歳	2	2	4
22 歳	0	1	1	58 歳	2	5	7
23 歳	0	1	1	59 歳	3	0	3
24 歳	0	0	0	60 歳	8	1	9
25 歳	1	1	2	61 歳	1	2	3
26 歳	3	2	5	62 歳	2	3	5
27 歳	0	1	1	63 歳	3	3	6
28 歳	0	1	1	64 歳	2	3	5
29 歳	1	1	2	65 歳	5	2	7
30 歳	0	0	0	66 歳	3	5	8
31 歳	2	0	2	67 歳	4	2	6
32 歳	1	0	1	68 歳	6	3	9
33 歳	0	4	4	69 歳	3	4	7
34 歳	3	1	4	70 歳	7	5	12
35 歳	5	4	9	71 歳	2	2	4

校 区 別 年 齢 別 人 口 統 計 表

29

北山東部小学校

令和 2 . 11 . 末現在 56 ページ

年 齢	男	女	人 口			
72 歳	6	4	10			
73 歳	6	3	9			
74 歳	0	4	4			
75 歳	3	1	4			
76 歳	2	2	4			
77 歳	2	2	4			
78 歳	0	3	3			
79 歳	2	3	5			
80 歳	2	3	5			
81 歳	2	1	3			
82 歳	0	7	7			
83 歳	3	3	6			
84 歳	3	1	4			
85 歳	1	4	5			
86 歳	0	3	3			
87 歳	1	1	2			
88 歳	0	3	3			
89 歳	3	2	5			
90 歳	0	1	1			
91 歳	1	1	2			
92 歳	0	3	3			
93 歳	2	3	5			
94 歳	0	0	0			
95 歳	1	1	2			
96 歳	0	0	0			
97 歳	0	1	1			
98 歳	0	1	1			
99 歳	0	1	1			
100 歳	0	0	0			
101 歳	0	0	0			
102 歳	0	1	1			
合計	170	192	362			

校 区 別 年 齢 別 人 口 統 計 表

30

三瀬小学校

令和 2 . 11 . 末現在 57 ページ

年 齢		男	女	人 口	年 齢		男	女	人 口
0 歳		2	3	5	36 歳		6	11	17
1 歳		3	4	7	37 歳		5	5	10
2 歳		3	0	3	38 歳		11	6	17
3 歳		2	4	6	39 歳		7	3	10
4 歳		3	2	5	40 歳		7	5	12
5 歳		1	4	5	41 歳		5	4	9
6 歳		7	4	11	42 歳		6	6	12
7 歳		5	5	10	43 歳		8	5	13
8 歳		6	7	13	44 歳		3	4	7
9 歳		6	7	13	45 歳		6	2	8
10 歳		7	5	12	46 歳		7	7	14
11 歳		5	6	11	47 歳		7	5	12
12 歳		5	5	10	48 歳		5	12	17
13 歳		2	6	8	49 歳		9	12	21
14 歳		10	8	18	50 歳		15	9	24
15 歳		6	6	12	51 歳		3	5	8
16 歳		6	4	10	52 歳		7	6	13
17 歳		7	6	13	53 歳		8	3	11
18 歳		5	5	10	54 歳		2	6	8
19 歳		5	6	11	55 歳		7	6	13
20 歳		6	5	11	56 歳		9	4	13
21 歳		4	4	8	57 歳		7	5	12
22 歳		6	3	9	58 歳		14	10	24
23 歳		5	4	9	59 歳		10	10	20
24 歳		7	3	10	60 歳		4	6	10
25 歳		6	2	8	61 歳		14	1	15
26 歳		4	4	8	62 歳		5	3	8
27 歳		4	2	6	63 歳		7	11	18
28 歳		4	2	6	64 歳		9	9	18
29 歳		6	2	8	65 歳		9	12	21
30 歳		4	3	7	66 歳		11	11	22
31 歳		3	2	5	67 歳		11	13	24
32 歳		1	4	5	68 歳		14	10	24
33 歳		2	7	9	69 歳		13	14	27
34 歳		4	7	11	70 歳		6	16	22
35 歳		3	7	10	71 歳		20	10	30

校 区 別 年 齢 別 人 口 統 計 表

30 三瀬小学校

令和 2 . 11 . 末現在 58 ページ

年 齢	男	女	人 口
72 歳	17	16	33
73 歳	11	8	19
74 歳	6	8	14
75 歳	3	6	9
76 歳	8	9	17
77 歳	3	3	6
78 歳	6	9	15
79 歳	6	10	16
80 歳	3	12	15
81 歳	8	9	17
82 歳	3	10	13
83 歳	10	8	18
84 歳	6	8	14
85 歳	9	10	19
86 歳	13	13	26
87 歳	5	6	11
88 歳	4	9	13
89 歳	7	6	13
90 歳	2	9	11
91 歳	3	7	10
92 歳	4	5	9
93 歳	1	7	8
94 歳	0	4	4
95 歳	0	5	5
96 歳	0	3	3
97 歳	1	2	3
98 歳	1	1	2
99 歳	0	0	0
100 歳	0	3	3
101 歳	0	0	0
102 歳	0	0	0
103 歳	0	0	0
104 歳	0	0	0
105 歳	0	0	0
106 歳	0	1	1
107 歳	0	0	0

年 齢	男	女	人 口
108 歳	0	0	0
109 歳	0	0	0
110 歳	0	1	1
合計	602	633	1,235

校 区 別 年 齢 別 人 口 統 計 表

31 中川副小学校

令和 2 . 11 . 末現在 59 ページ

年 齢		男	女	人 口	年 齢		男	女	人 口
0	歳	9	3	12	36	歳	13	15	28
1	歳	9	6	15	37	歳	16	15	31
2	歳	15	13	28	38	歳	14	11	25
3	歳	5	5	10	39	歳	20	9	29
4	歳	6	11	17	40	歳	12	17	29
5	歳	7	11	18	41	歳	17	11	28
6	歳	10	7	17	42	歳	15	8	23
7	歳	17	10	27	43	歳	11	13	24
8	歳	9	8	17	44	歳	20	19	39
9	歳	10	10	20	45	歳	5	14	19
10	歳	6	10	16	46	歳	24	7	31
11	歳	6	11	17	47	歳	16	26	42
12	歳	9	6	15	48	歳	19	7	26
13	歳	12	10	22	49	歳	14	15	29
14	歳	14	7	21	50	歳	18	22	40
15	歳	9	5	14	51	歳	9	17	26
16	歳	11	11	22	52	歳	15	21	36
17	歳	9	15	24	53	歳	26	29	55
18	歳	9	10	19	54	歳	18	19	37
19	歳	11	11	22	55	歳	25	21	46
20	歳	16	15	31	56	歳	29	32	61
21	歳	9	9	18	57	歳	23	18	41
22	歳	17	18	35	58	歳	22	15	37
23	歳	10	18	28	59	歳	18	16	34
24	歳	14	13	27	60	歳	19	23	42
25	歳	14	7	21	61	歳	28	21	49
26	歳	11	11	22	62	歳	31	15	46
27	歳	13	11	24	63	歳	22	16	38
28	歳	16	9	25	64	歳	15	22	37
29	歳	16	11	27	65	歳	22	19	41
30	歳	10	12	22	66	歳	18	29	47
31	歳	12	12	24	67	歳	33	22	55
32	歳	12	9	21	68	歳	21	32	53
33	歳	18	17	35	69	歳	30	24	54
34	歳	18	14	32	70	歳	28	29	57
35	歳	18	17	35	71	歳	33	27	60

校 区 別 年 齢 別 人 口 統 計 表

31

中川副小学校

令和 2 . 11 . 末現在 60 ページ

年 齢	男	女	人 口			
72 歳	29	28	57			
73 歳	25	25	50			
74 歳	18	17	35			
75 歳	10	12	22			
76 歳	14	33	47			
77 歳	18	17	35			
78 歳	21	22	43			
79 歳	22	27	49			
80 歳	17	27	44			
81 歳	11	23	34			
82 歳	14	20	34			
83 歳	16	23	39			
84 歳	11	20	31			
85 歳	12	28	40			
86 歳	10	20	30			
87 歳	12	18	30			
88 歳	9	26	35			
89 歳	8	13	21			
90 歳	2	15	17			
91 歳	6	12	18			
92 歳	5	7	12			
93 歳	2	9	11			
94 歳	1	4	5			
95 歳	3	6	9			
96 歳	1	4	5			
97 歳	1	3	4			
98 歳	0	3	3			
99 歳	1	0	1			
100 歳	0	1	1			
101 歳	0	1	1			
102 歳	0	2	2			
合計	1,435	1,525	2,960			

校 区 別 年 齢 別 人 口 統 計 表

令和 2 . 11 . 末現在 61 ページ

32 大詫間小学校

年 齢		男	女	人 口	年 齢		男	女	人 口
0 歳		5	5	10	36 歳		11	4	15
1 歳		6	5	11	37 歳		6	6	12
2 歳		5	4	9	38 歳		9	4	13
3 歳		5	9	14	39 歳		4	3	7
4 歳		9	2	11	40 歳		5	6	11
5 歳		8	7	15	41 歳		7	6	13
6 歳		6	4	10	42 歳		6	3	9
7 歳		9	5	14	43 歳		3	9	12
8 歳		6	2	8	44 歳		13	6	19
9 歳		1	6	7	45 歳		7	7	14
10 歳		4	2	6	46 歳		7	9	16
11 歳		7	3	10	47 歳		9	8	17
12 歳		2	4	6	48 歳		9	4	13
13 歳		4	4	8	49 歳		7	13	20
14 歳		3	4	7	50 歳		9	7	16
15 歳		7	2	9	51 歳		15	14	29
16 歳		4	6	10	52 歳		15	9	24
17 歳		3	6	9	53 歳		19	14	33
18 歳		5	6	11	54 歳		9	8	17
19 歳		3	3	6	55 歳		8	10	18
20 歳		3	4	7	56 歳		11	10	21
21 歳		5	5	10	57 歳		10	10	20
22 歳		11	11	22	58 歳		10	9	19
23 歳		9	6	15	59 歳		13	16	29
24 歳		8	4	12	60 歳		14	11	25
25 歳		6	5	11	61 歳		11	12	23
26 歳		9	6	15	62 歳		14	13	27
27 歳		5	4	9	63 歳		13	10	23
28 歳		6	5	11	64 歳		14	14	28
29 歳		5	2	7	65 歳		14	9	23
30 歳		1	6	7	66 歳		14	15	29
31 歳		4	4	8	67 歳		18	16	34
32 歳		8	10	18	68 歳		12	12	24
33 歳		4	7	11	69 歳		15	5	20
34 歳		9	10	19	70 歳		14	9	23
35 歳		8	5	13	71 歳		21	13	34

校 区 別 年 齢 別 人 口 統 計 表

令和 2 . 11 . 末現在 62 ページ

32 大詫間小学校

年 齢	男	女	人 口	年 齢	男	女	人 口
72 歳	19	14	33	**合計**	752	769	1,521
73 歳	12	13	25				
74 歳	7	11	18				
75 歳	2	11	13				
76 歳	6	10	16				
77 歳	10	10	20				
78 歳	6	12	18				
79 歳	11	17	28				
80 歳	7	18	25				
81 歳	7	14	21				
82 歳	12	10	22				
83 歳	8	14	22				
84 歳	5	12	17				
85 歳	7	10	17				
86 歳	7	11	18				
87 歳	4	7	11				
88 歳	7	6	13				
89 歳	3	9	12				
90 歳	5	4	9				
91 歳	2	9	11				
92 歳	1	7	8				
93 歳	3	7	10				
94 歳	0	5	5				
95 歳	0	4	4				
96 歳	0	3	3				
97 歳	0	0	0				
98 歳	2	1	3				
99 歳	0	0	0				
100 歳	0	0	0				
101 歳	0	0	0				
102 歳	0	1	1				
103 歳	0	1	1				
104 歳	0	0	0				
105 歳	0	0	0				
106 歳	0	1	1				

校 区 別 年 齢 別 人 口 統 計 表

33

南川副小学校

令和 2 . 11 . 末現在 63 ページ

年 齢		男	女	人 口	年 齢		男	女	人 口
0	歳	14	17	31	36	歳	22	33	55
1	歳	27	20	47	37	歳	35	32	67
2	歳	18	19	37	38	歳	36	30	66
3	歳	21	17	38	39	歳	33	23	56
4	歳	21	24	45	40	歳	27	31	58
5	歳	21	20	41	41	歳	24	21	45
6	歳	18	13	31	42	歳	30	22	52
7	歳	23	22	45	43	歳	33	26	59
8	歳	17	17	34	44	歳	37	32	69
9	歳	16	27	43	45	歳	31	38	69
10	歳	27	24	51	46	歳	40	32	72
11	歳	27	18	45	47	歳	33	27	60
12	歳	22	19	41	48	歳	33	40	73
13	歳	15	25	40	49	歳	42	32	74
14	歳	30	17	47	50	歳	34	47	81
15	歳	17	28	45	51	歳	37	43	80
16	歳	20	21	41	52	歳	31	35	66
17	歳	19	34	53	53	歳	52	40	92
18	歳	22	25	47	54	歳	37	34	71
19	歳	30	31	61	55	歳	50	27	77
20	歳	26	34	60	56	歳	34	43	77
21	歳	28	22	50	57	歳	31	37	68
22	歳	26	27	53	58	歳	37	39	76
23	歳	27	29	56	59	歳	28	40	68
24	歳	25	21	46	60	歳	33	37	70
25	歳	23	29	52	61	歳	39	41	80
26	歳	25	19	44	62	歳	53	43	96
27	歳	25	24	49	63	歳	40	48	88
28	歳	32	27	59	64	歳	41	54	95
29	歳	29	27	56	65	歳	50	40	90
30	歳	24	23	47	66	歳	50	34	84
31	歳	24	21	45	67	歳	43	54	97
32	歳	27	24	51	68	歳	41	52	93
33	歳	24	23	47	69	歳	45	50	95
34	歳	30	22	52	70	歳	52	49	101
35	歳	30	29	59	71	歳	43	52	95

校 区 別 年 齢 別 人 口 統 計 表

33 南川副小学校

令和 2 . 11 . 末現在 64 ページ

年 齢	男	女	人 口			
72 歳	48	47	95			
73 歳	43	49	92			
74 歳	24	33	57			
75 歳	16	33	49			
76 歳	43	40	83			
77 歳	28	49	77			
78 歳	31	58	89			
79 歳	29	46	75			
80 歳	39	56	95			
81 歳	23	43	66			
82 歳	21	37	58			
83 歳	25	41	66			
84 歳	23	25	48			
85 歳	21	32	53			
86 歳	10	29	39			
87 歳	16	25	41			
88 歳	12	30	42			
89 歳	6	17	23			
90 歳	8	22	30			
91 歳	4	24	28			
92 歳	4	10	14			
93 歳	6	15	21			
94 歳	0	14	14			
95 歳	3	10	13			
96 歳	1	9	10			
97 歳	0	5	5			
98 歳	2	8	10			
99 歳	0	7	7			
100 歳	0	4	4			
101 歳	0	1	1			
102 歳	0	2	2			
103 歳	0	1	1			
合計	2,693	3,019	5,712			

校 区 別 年 齢 別 人 口 統 計 表

34

西川副小学校

令和 2 . 11 . 末現在 65 ページ

年 齢		男	女	人 口	年 齢		男	女	人 口
0	歳	14	24	38	36	歳	31	26	57
1	歳	20	19	39	37	歳	25	27	52
2	歳	23	16	39	38	歳	40	33	73
3	歳	20	24	44	39	歳	42	35	77
4	歳	23	22	45	40	歳	27	40	67
5	歳	22	20	42	41	歳	32	28	60
6	歳	29	15	44	42	歳	34	31	65
7	歳	25	28	53	43	歳	39	32	71
8	歳	26	30	56	44	歳	23	41	64
9	歳	28	25	53	45	歳	36	24	60
10	歳	22	29	51	46	歳	55	40	95
11	歳	21	32	53	47	歳	33	42	75
12	歳	26	24	50	48	歳	37	43	80
13	歳	28	23	51	49	歳	32	28	60
14	歳	20	21	41	50	歳	35	30	65
15	歳	22	29	51	51	歳	41	36	77
16	歳	21	23	44	52	歳	31	27	58
17	歳	22	23	45	53	歳	30	45	75
18	歳	25	24	49	54	歳	26	24	50
19	歳	20	32	52	55	歳	33	46	79
20	歳	18	26	44	56	歳	37	21	58
21	歳	20	20	40	57	歳	28	36	64
22	歳	19	22	41	58	歳	47	40	87
23	歳	20	13	33	59	歳	30	34	64
24	歳	24	24	48	60	歳	29	55	84
25	歳	17	18	35	61	歳	25	36	61
26	歳	25	21	46	62	歳	47	34	81
27	歳	23	19	42	63	歳	27	40	67
28	歳	22	29	51	64	歳	46	41	87
29	歳	23	23	46	65	歳	39	45	84
30	歳	24	15	39	66	歳	35	36	71
31	歳	18	20	38	67	歳	54	51	105
32	歳	20	29	49	68	歳	35	57	92
33	歳	33	24	57	69	歳	45	44	89
34	歳	27	24	51	70	歳	49	43	92
35	歳	42	28	70	71	歳	56	49	105

校 区 別 年 齢 別 人 口 統 計 表

令和 2 . 11 . 末現在 66 ページ

34 西川副小学校

年 齢	男	女	人 口			
72 歳	45	42	87			
73 歳	42	47	89			
74 歳	23	35	58			
75 歳	23	33	56			
76 歳	31	31	62			
77 歳	23	37	60			
78 歳	27	38	65			
79 歳	27	40	67			
80 歳	28	31	59			
81 歳	17	26	43			
82 歳	22	21	43			
83 歳	25	39	64			
84 歳	15	24	39			
85 歳	22	33	55			
86 歳	17	23	40			
87 歳	6	15	21			
88 歳	13	24	37			
89 歳	10	22	32			
90 歳	5	17	22			
91 歳	10	14	24			
92 歳	6	14	20			
93 歳	2	12	14			
94 歳	1	9	10			
95 歳	0	9	9			
96 歳	1	1	2			
97 歳	0	5	5			
98 歳	0	3	3			
99 歳	0	4	4			
100 歳	0	1	1			
101 歳	0	2	2			
102 歳	1	1	2			
103 歳	0	0	0			
104 歳	0	0	0			
105 歳	0	1	1			
合計	2,585	2,832	5,417			

校 区 別 年 齢 別 人 口 統 計 表

35 東与賀小学校

令和 2 . 11 . 末現在 67 ページ

年 齢	男	女	人 口
0 歳	25	18	43
1 歳	24	31	55
2 歳	25	32	57
3 歳	26	39	65
4 歳	37	38	75
5 歳	33	32	65
6 歳	41	37	78
7 歳	40	42	82
8 歳	31	37	68
9 歳	48	36	84
10 歳	36	44	80
11 歳	37	46	83
12 歳	49	39	88
13 歳	38	47	85
14 歳	49	37	86
15 歳	59	51	110
16 歳	55	48	103
17 歳	51	53	104
18 歳	47	43	90
19 歳	42	44	86
20 歳	47	50	97
21 歳	41	37	78
22 歳	40	42	82
23 歳	39	49	88
24 歳	31	30	61
25 歳	40	30	70
26 歳	23	27	50
27 歳	30	32	62
28 歳	31	23	54
29 歳	29	45	74
30 歳	26	34	60
31 歳	38	37	75
32 歳	31	32	63
33 歳	44	32	76
34 歳	38	37	75
35 歳	54	50	104

年 齢	男	女	人 口
36 歳	52	47	99
37 歳	49	45	94
38 歳	44	47	91
39 歳	49	43	92
40 歳	43	43	86
41 歳	59	38	97
42 歳	65	54	119
43 歳	50	54	104
44 歳	58	51	109
45 歳	60	67	127
46 歳	62	74	136
47 歳	53	66	119
48 歳	54	52	106
49 歳	67	57	124
50 歳	48	66	114
51 歳	51	61	112
52 歳	62	50	112
53 歳	51	57	108
54 歳	47	45	92
55 歳	62	58	120
56 歳	54	42	96
57 歳	54	55	109
58 歳	53	50	103
59 歳	53	54	107
60 歳	49	50	99
61 歳	53	59	112
62 歳	47	52	99
63 歳	52	54	106
64 歳	41	46	87
65 歳	52	66	118
66 歳	57	51	108
67 歳	54	65	119
68 歳	60	53	113
69 歳	55	64	119
70 歳	73	61	134
71 歳	56	71	127

校 区 別 年 齢 別 人 口 統 計 表

令和 2 . 11 . 末現在 68 ページ

35 東与賀小学校					
年 齢	男	女	人 口		
72 歳	57	74	131		
73 歳	46	43	89		
74 歳	41	49	90		
75 歳	32	41	73		
76 歳	36	41	77		
77 歳	31	41	72		
78 歳	44	36	80		
79 歳	28	42	70		
80 歳	25	36	61		
81 歳	25	37	62		
82 歳	27	28	55		
83 歳	20	47	67		
84 歳	18	36	54		
85 歳	21	29	50		
86 歳	16	37	53		
87 歳	14	32	46		
88 歳	14	26	40		
89 歳	11	26	37		
90 歳	7	24	31		
91 歳	7	17	24		
92 歳	4	20	24		
93 歳	3	8	11		
94 歳	3	12	15		
95 歳	1	11	12		
96 歳	0	16	16		
97 歳	0	6	6		
98 歳	1	3	4		
99 歳	0	3	3		
100 歳	1	4	5		
101 歳	1	1	2		
102 歳	0	0	0		
103 歳	0	1	1		
104 歳	1	0	1		
合計	3,859	4,176	8,035		

校 区 別 年 齢 別 人 口 統 計 表

36 思齊小学校

令和 2 . 11 . 末現在 69 ページ

年 齢	男	女	人 口	年 齢	男	女	人 口
0 歳	24	25	49	36 歳	47	43	90
1 歳	25	22	47	37 歳	38	42	80
2 歳	33	28	61	38 歳	48	37	85
3 歳	26	24	50	39 歳	31	47	78
4 歳	30	30	60	40 歳	45	49	94
5 歳	30	26	56	41 歳	44	40	84
6 歳	30	43	73	42 歳	58	61	119
7 歳	44	34	78	43 歳	50	47	97
8 歳	44	31	75	44 歳	37	60	97
9 歳	43	35	78	45 歳	53	48	101
10 歳	46	38	84	46 歳	48	57	105
11 歳	29	40	69	47 歳	44	55	99
12 歳	37	38	75	48 歳	49	50	99
13 歳	44	43	87	49 歳	45	42	87
14 歳	39	42	81	50 歳	49	48	97
15 歳	38	34	72	51 歳	59	46	105
16 歳	37	35	72	52 歳	51	62	113
17 歳	40	44	84	53 歳	49	61	110
18 歳	37	46	83	54 歳	49	51	100
19 歳	39	45	84	55 歳	50	49	99
20 歳	49	36	85	56 歳	58	54	112
21 歳	40	33	73	57 歳	51	59	110
22 歳	42	37	79	58 歳	45	55	100
23 歳	33	35	68	59 歳	59	49	108
24 歳	32	28	60	60 歳	47	53	100
25 歳	29	36	65	61 歳	55	67	122
26 歳	45	41	86	62 歳	53	52	105
27 歳	36	28	64	63 歳	62	55	117
28 歳	38	37	75	64 歳	59	55	114
29 歳	34	36	70	65 歳	63	59	122
30 歳	34	27	61	66 歳	54	52	106
31 歳	34	29	63	67 歳	55	60	115
32 歳	37	45	82	68 歳	57	48	105
33 歳	43	48	91	69 歳	51	68	119
34 歳	44	46	90	70 歳	51	53	104
35 歳	38	46	84	71 歳	53	64	117

校 区 別 年 齢 別 人 口 統 計 表

36

思齊小学校

令和 2 . 11 . 末現在 70 ページ

年 齢	男	女	人 口			
72 歳	61	57	118			
73 歳	64	61	125			
74 歳	29	36	65			
75 歳	16	38	54			
76 歳	31	49	80			
77 歳	46	50	96			
78 歳	17	45	62			
79 歳	32	48	80			
80 歳	34	34	68			
81 歳	19	42	61			
82 歳	21	39	60			
83 歳	22	54	76			
84 歳	20	36	56			
85 歳	27	38	65			
86 歳	18	39	57			
87 歳	16	38	54			
88 歳	12	32	44			
89 歳	13	19	32			
90 歳	12	23	35			
91 歳	9	27	36			
92 歳	3	12	15			
93 歳	4	17	21			
94 歳	5	5	10			
95 歳	2	10	12			
96 歳	0	9	9			
97 歳	1	5	6			
98 歳	0	5	5			
99 歳	0	4	4			
100 歳	0	2	2			
101 歳	0	1	1			
102 歳	0	1	1			
103 歳	0	1	1			
合計	3,674	4,066	7,740			
総計	109,419	122,304	231,723			

年 齡 別 人 口 統 計 表

令和 2 . 11 . 末現在 1 ページ

佐賀市							
年 齢	男	女	人 口	年 齢	男	女	人 口
0 歳	848	808	1,656	20 歳	1,249	1,207	2,456
1 歳	929	892	1,821	21 歳	1,121	1,134	2,255
2 歳	1,015	960	1,975	22 歳	1,131	1,145	2,276
3 歳	1,007	936	1,943	23 歳	1,127	1,149	2,276
4 歳	1,030	1,007	2,037	24 歳	1,108	1,093	2,201
合計	4,829	4,603	9,432	**合計**	5,736	5,728	11,464
5 歳	1,107	1,033	2,140	25 歳	1,067	1,064	2,131
6 歳	1,126	1,052	2,178	26 歳	1,114	1,123	2,237
7 歳	1,057	1,036	2,093	27 歳	1,036	1,052	2,088
8 歳	1,176	1,048	2,224	28 歳	1,144	1,044	2,188
9 歳	1,202	1,095	2,297	29 歳	1,085	1,120	2,205
合計	5,668	5,264	10,932	**合計**	5,446	5,403	10,849
10 歳	1,119	1,090	2,209	30 歳	1,074	1,069	2,143
11 歳	1,089	1,066	2,155	31 歳	1,085	1,103	2,188
12 歳	1,151	1,119	2,270	32 歳	1,171	1,201	2,372
13 歳	1,066	1,065	2,131	33 歳	1,237	1,291	2,528
14 歳	1,118	1,058	2,176	34 歳	1,240	1,321	2,561
合計	5,543	5,398	10,941	**合計**	5,807	5,985	11,792
15 歳	1,109	1,113	2,222	35 歳	1,324	1,415	2,739
16 歳	1,155	1,074	2,229	36 歳	1,394	1,393	2,787
17 歳	1,116	1,149	2,265	37 歳	1,361	1,412	2,773
18 歳	1,168	1,143	2,311	38 歳	1,422	1,449	2,871
19 歳	1,141	1,162	2,303	39 歳	1,428	1,412	2,840
合計	5,689	5,641	11,330	**合計**	6,929	7,081	14,010

年 齡 別 人 口 統 計 表

令和 2 . 11 . 末現在 2 ページ

佐賀市							
年 齢	男	女	人 口	年 齢	男	女	人 口
40 歳	1,452	1,489	2,941	60 歳	1,354	1,503	2,857
41 歳	1,454	1,476	2,930	61 歳	1,333	1,592	2,925
42 歳	1,462	1,470	2,932	62 歳	1,458	1,512	2,970
43 歳	1,496	1,555	3,051	63 歳	1,316	1,469	2,785
44 歳	1,529	1,630	3,159	64 歳	1,425	1,611	3,036
合計	7,393	7,620	15,013	**合計**	6,886	7,687	14,573
45 歳	1,580	1,581	3,161	65 歳	1,550	1,623	3,173
46 歳	1,630	1,693	3,323	66 歳	1,460	1,563	3,023
47 歳	1,579	1,748	3,327	67 歳	1,547	1,723	3,270
48 歳	1,583	1,657	3,240	68 歳	1,560	1,762	3,322
49 歳	1,568	1,613	3,181	69 歳	1,567	1,757	3,324
合計	7,940	8,292	16,232	**合計**	7,684	8,428	16,112
50 歳	1,538	1,593	3,131	70 歳	1,665	1,826	3,491
51 歳	1,425	1,593	3,018	71 歳	1,761	1,976	3,737
52 歳	1,507	1,580	3,087	72 歳	1,602	1,833	3,435
53 歳	1,509	1,636	3,145	73 歳	1,494	1,766	3,260
54 歳	1,137	1,317	2,454	74 歳	967	1,227	2,194
合計	7,116	7,719	14,835	**合計**	7,489	8,628	16,117
55 歳	1,468	1,573	3,041	75 歳	873	1,170	2,043
56 歳	1,396	1,578	2,974	76 歳	1,025	1,409	2,434
57 歳	1,391	1,489	2,880	77 歳	1,019	1,394	2,413
58 歳	1,395	1,501	2,896	78 歳	985	1,410	2,395
59 歳	1,362	1,495	2,857	79 歳	977	1,437	2,414
合計	7,012	7,636	14,648	**合計**	4,879	6,820	11,699

町・丁目・大字別人口統計表

令和 2 . 11 . 末現在 1 ページ

町・丁目・大字名	世帯数	人口	男	女	町・丁目・大字名	世帯数	人口	男	女
駅前中央一丁目	274	497	237	260	多布施二丁目	400	804	363	441
駅前中央二丁目	543	1,074	507	567	多布施三丁目	478	1,022	480	542
駅前中央三丁目	400	779	380	399	多布施四丁目	744	1,442	648	794
大財一丁目	189	326	156	170	天神一丁目	231	457	218	239
大財二丁目	425	788	370	418	天神二丁目	344	628	280	348
大財三丁目	325	589	279	310	天神三丁目	0	0	0	0
大財四丁目	299	525	259	266	天祐一丁目	456	869	404	465
大財五丁目	267	562	262	300	天祐二丁目	312	637	310	327
大財六丁目	556	1,218	553	665	唐人一丁目	285	553	256	297
神園一丁目	59	141	74	67	唐人二丁目	113	191	99	92
神園二丁目	279	582	272	310	西田代一丁目	176	341	156	185
神園三丁目	477	961	462	499	西田代二丁目	136	254	131	123
神園四丁目	221	375	162	213	日の出一丁目	735	1,431	706	725
神園五丁目	271	573	247	326	日の出二丁目	0	0	0	0
神園六丁目	190	403	188	215	松原一丁目	180	319	152	167
神野西一丁目	195	454	200	254	松原二丁目	184	367	150	217
神野西二丁目	287	592	285	307	松原三丁目	43	81	41	40
神野西三丁目	412	952	429	523	松原四丁目	280	481	205	276
神野西四丁目	500	1,140	555	585	水ヶ江一丁目	351	732	355	377
神野東一丁目	273	564	244	320	水ヶ江二丁目	485	1,065	469	596
神野東二丁目	205	337	171	166	水ヶ江三丁目	196	444	211	233
神野東三丁目	277	492	241	251	水ヶ江四丁目	288	692	341	351
神野東四丁目	276	604	282	322	水ヶ江五丁目	261	592	282	310
材木一丁目	84	158	71	87	水ヶ江六丁目	336	681	311	370
材木二丁目	182	352	163	189	八戸一丁目	165	352	165	187
城内一丁目	188	395	191	204	八戸二丁目	244	526	245	281
城内二丁目	189	363	171	192	八戸溝一丁目	267	621	298	323
白山一丁目	234	495	223	272	八戸溝二丁目	227	485	229	256
白山二丁目	155	268	123	145	八戸溝三丁目	199	423	211	212
末広一丁目	439	1,036	487	549	若宮一丁目	840	1,820	852	968
末広二丁目	443	804	393	411	若宮二丁目	423	858	396	462
田代一丁目	358	683	318	365	若宮三丁目	670	1,323	564	759
田代二丁目	405	750	338	412	若楠一丁目	169	406	189	217
多布施一丁目	356	704	336	368	若楠二丁目	341	740	364	376

町・丁目・大字別人口統計表

令和 2 . 11 . 末現在 2 ページ

町・丁目・大字名	世帯数	人口	男	女	町・丁目・大字名	世帯数	人口	男	女
若楠三丁目	422	1,002	474	528	兵庫南四丁目	286	662	310	352
高木瀬東一丁目	415	914	424	490	南佐賀一丁目	365	736	368	368
高木瀬東二丁目	370	849	402	447	南佐賀二丁目	317	738	349	389
高木瀬東三丁目	402	948	440	508	南佐賀三丁目	380	757	366	391
高木瀬東四丁目	429	921	419	502	新栄東一丁目	92	214	91	123
高木瀬東五丁目	474	1,038	466	572	新栄東二丁目	163	435	206	229
高木瀬東六丁目	547	1,001	425	576	新栄東三丁目	198	456	205	251
高木瀬西一丁目	121	252	110	142	新栄東四丁目	291	636	273	363
高木瀬西二丁目	410	901	458	443	新栄西一丁目	232	519	238	281
高木瀬西三丁目	260	574	250	324	新栄西二丁目	162	418	210	208
高木瀬西四丁目	459	1,064	519	545	兵庫北一丁目	616	1,589	775	814
高木瀬西五丁目	448	999	467	532	兵庫北二丁目	752	1,475	699	776
高木瀬西六丁目	19	38	17	21	兵庫北三丁目	227	510	222	288
鍋島一丁目	716	1,694	800	894	兵庫北四丁目	88	241	121	120
鍋島二丁目	647	1,472	692	780	兵庫北五丁目	270	710	341	369
鍋島三丁目	565	1,146	540	606	兵庫北六丁目	244	480	232	248
鍋島四丁目	359	670	319	351	兵庫北七丁目	336	808	378	430
鍋島五丁目	386	723	316	407	愛敬町	205	317	167	150
鍋島六丁目	493	1,023	488	535	赤松町	335	596	271	325
開成一丁目	521	1,051	425	626	朝日町	340	789	369	420
開成二丁目	390	899	419	480	伊勢町	430	836	389	447
開成三丁目	216	511	250	261	今宿町	240	490	218	272
開成四丁目	150	345	162	183	駅南本町	313	637	287	350
開成五丁目	325	792	389	403	大財北町	188	370	188	182
開成六丁目	394	936	453	483	鬼丸町	687	1,570	733	837
光一丁目	364	718	351	367	御本町	207	518	241	277
光二丁目	510	1,065	460	605	川原町	78	183	82	101
光三丁目	308	869	374	495	呉服元町	145	265	125	140
木原一丁目	543	1,232	574	658	紺屋町	158	289	142	147
木原二丁目	556	1,239	573	666	栄町	55	78	26	52
木原三丁目	373	890	395	495	道祖元町	122	210	109	101
兵庫南一丁目	637	1,543	718	825	下田町	193	455	212	243
兵庫南二丁目	546	1,203	553	650	昭栄町	285	636	289	347
兵庫南三丁目	473	1,115	485	630	新生町	319	797	397	400

町・丁目・大字別人口統計表

令和 2 . 11 . 末現在 3 ページ

町・丁目・大字名	世帯数	人口	男	女	町・丁目・大字名	世帯数	人口	男	女
新中町	266	620	273	347	北川副町大字江上	393	1,222	594	628
成章町	114	199	85	114	北川副町大字木原	0	0	0	0
高木町	305	579	265	314	北川副町大字光法	962	2,261	1,060	1,201
高木瀬団地	183	222	99	123	北川副町大字新郷	222	527	260	267
中央本町	89	185	87	98	巨勢町大字高尾	416	1,030	486	544
天祐団地	233	320	124	196	巨勢町大字修理田	480	1,237	592	645
中折町	301	670	303	367	巨勢町大字東西	93	220	102	118
長瀬町	385	804	356	448	巨勢町大字牛島	1,451	3,201	1,521	1,680
中の小路	211	398	188	210	兵庫町大字測	551	1,445	695	750
中の館町	253	639	290	349	兵庫町大字西測	100	311	157	154
西魚町	66	118	60	58	兵庫町大字藤木	423	1,207	605	602
八幡小路	140	299	134	165	兵庫町大字瓦町	306	740	342	398
八丁畷町	215	407	207	200	兵庫町大字若宮	394	1,027	487	540
東佐賀町	490	992	418	574	高木瀬町大字東高木	372	881	400	481
堀川町	319	693	318	375	高木瀬町大字長瀬	1,032	2,556	1,250	1,306
緑小路	85	136	74	62	鍋島町大字八戸溝	1,371	3,320	1,590	1,730
柳町	79	153	76	77	鍋島町大字森田	971	2,727	1,328	1,399
与賀町	337	581	286	295	鍋島町大字鍋島	251	543	254	289
六座町	292	621	284	337	鍋島町大字蛸久	787	1,891	882	1,009
西田代町	10	10	3	7	鍋島町大字八戸	752	1,814	877	937
新郷本町	640	1,382	618	764	金立町大字金立	1,157	2,281	1,120	1,161
嘉瀬町大字荻野	450	1,088	511	577	金立町大字薬師丸	172	399	190	209
嘉瀬町大字中原	865	1,816	830	986	金立町大字千布	742	1,798	854	944
嘉瀬町大字扇町	406	907	398	509	久保泉町大字上和泉	334	846	406	440
嘉瀬町大字十五	405	1,084	499	585	久保泉町大字下和泉	459	1,008	499	509
西与賀町大字高太郎	348	937	444	493	久保泉町大字川久保	866	1,844	862	982
西与賀町大字厘外	659	1,402	648	754	蓮池町大字蓮池	259	610	277	333
西与賀町大字相応津	115	292	143	149	蓮池町大字見島	151	389	200	189
西与賀町大字今津	113	229	98	131	蓮池町大字小松	218	536	259	277
本庄町大字本庄	3,214	5,975	3,005	2,970	蓮池町大字古賀	86	176	79	97
本庄町大字鹿子	428	1,031	495	536	諸富町大字大堂	451	1,096	541	555
本庄町大字正里	69	171	84	87	諸富町大字徳富	1,365	3,325	1,603	1,722
本庄町大字袋	1,126	2,642	1,274	1,368	諸富町大字諸富津	512	1,019	463	556
本庄町大字末次	926	2,195	1,062	1,133	諸富町大字寺井津	344	869	423	446

町・丁目・大字別人口統計表

令和 2 . 11 . 未現在 4 ページ

町・丁目・大字名	世帯数	人口	男	女	町・丁目・大字名	世帯数	人口	男	女
諸富町大字為重	911	2,476	1,169	1,307	富士町大字松瀬	38	91	40	51
諸富町大字山領	617	1,473	698	775	富士町大字梅野	0	0	0	0
大和町大字尼寺	3,261	7,585	3,590	3,995	三瀬村三瀬	262	594	287	307
大和町大字久池井	3,589	8,762	4,147	4,615	三瀬村藤原	146	411	201	210
大和町大字八反原	32	64	26	38	三瀬村杠	82	230	114	116
大和町大字川上	630	1,724	839	885	川副町大字犬井道	1,132	3,048	1,434	1,614
大和町大字東山田	692	1,897	876	1,021	川副町大字鹿江	1,050	2,664	1,259	1,405
大和町大字池上	295	829	388	441	川副町大字南里	775	1,843	876	967
大和町大字久留間	551	1,322	642	680	川副町大字西古賀	636	1,759	821	938
大和町大字梅野	242	604	290	314	川副町大字小々森	667	1,815	888	927
大和町大字名尾	34	79	39	40	川副町大字福富	585	1,247	616	631
大和町大字松瀬	158	400	195	205	川副町大字早津江津	214	506	236	270
富士町大字市川	69	210	97	113	川副町大字早津江	480	1,207	583	624
富士町大字内野	150	250	131	119	川副町大字大詫間	540	1,521	752	769
富士町大字大串	51	158	83	75	東与賀町大字下古賀	1,255	3,536	1,707	1,829
富士町大字大野	7	20	10	10	東与賀町大字田中	968	2,722	1,301	1,421
富士町大字小副川	237	547	254	293	東与賀町大字飯盛	692	1,777	851	926
富士町大字鎌原	10	30	15	15	久保田町大字徳万	1,050	2,575	1,202	1,373
富士町大字上合瀬	26	79	35	44	久保田町大字新田	687	1,920	939	981
富士町大字上熊川	122	244	108	136	久保田町大字久富	705	1,844	862	982
富士町大字上無津呂	73	170	89	81	久保田町大字久保田	455	1,215	581	634
富士町大字栗並	38	122	61	61	久保田町大字江戸	80	186	90	96
富士町大字古場	51	120	59	61					
富士町大字下合瀬	29	89	42	47	**総計**	101,878	231,723	109,419	122,304
富士町大字下熊川	66	154	67	87					
富士町大字下無津呂	55	133	65	68					
富士町大字杉山	41	98	49	49					
富士町大字関屋	70	211	103	108					
富士町大字菖木	20	38	18	20					
富士町大字中原	37	99	49	50					
富士町大字畑瀬	6	16	6	10					
富士町大字藤瀬	25	57	27	30					
富士町大字古湯	188	439	207	232					
富士町大字麻那古	57	130	62	68					