

住民基本台帳月報

(第1表) 人口, 世帯数

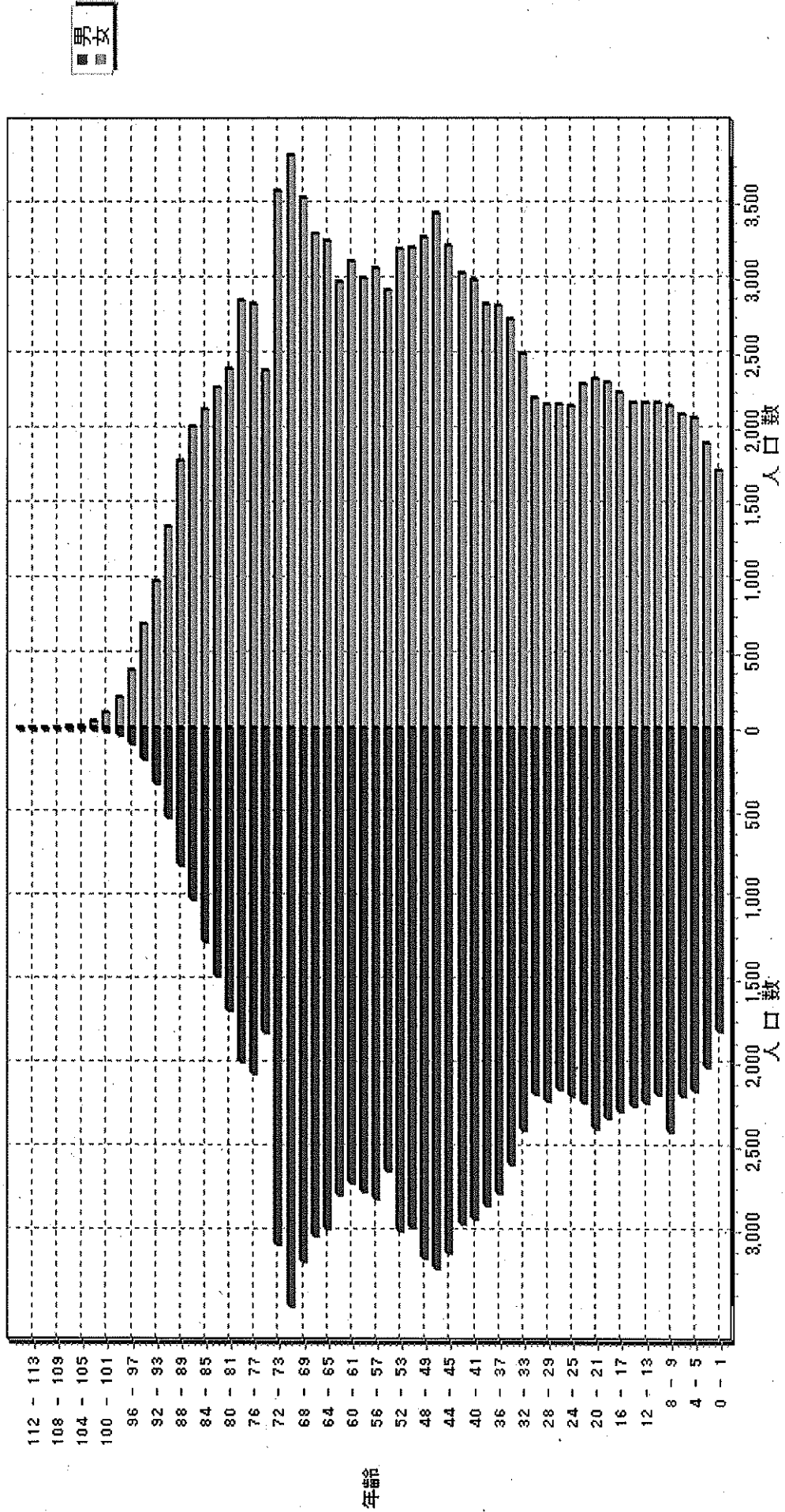
令和 2年10月分

人 口			
区分	男	女	計
日本人	108,577	121,387	229,964
外国人	800	928	1,728
計	109,377	122,315	231,692

世 帯 数			
日本人のみ	外国人のみ	混合	計
100,290	1,164	318	101,772

人口ピラミッド

令和 2 . 10 . 末現在



校 区 別 男 女 統 計 表

令和 2 . 10 . 末現在 1 ページ

校区 (小学校) 名	校区コード	世帯数	人口	男	女
勸興小学校	01	3,455	6,624	3,066	3,558
循誘小学校	02	4,570	8,806	4,052	4,754
日新小学校	03	4,415	9,230	4,360	4,870
赤松小学校	04	3,839	8,251	3,835	4,416
神野小学校	05	5,645	11,424	5,282	6,142
西与賀小学校	06	2,540	5,759	2,623	3,136
嘉瀬小学校	07	2,118	4,876	2,235	2,641
巨勢小学校	08	2,364	5,511	2,622	2,889
兵庫小学校	09	6,553	15,723	7,444	8,279
高木瀬小学校	10	6,267	14,008	6,574	7,434
北川副小学校	11	5,489	12,615	5,904	6,711
本庄小学校	12	5,767	12,026	5,921	6,105
鍋島小学校	13	5,613	12,810	6,076	6,734
金立小学校	14	2,073	4,487	2,172	2,315
久保泉小学校	15	1,661	3,702	1,764	1,938
芙蓉小学校	16	713	1,710	813	897
新栄小学校	17	3,202	7,023	3,277	3,746
若楠小学校	18	3,893	8,030	3,743	4,287
開成小学校	19	4,020	9,430	4,401	5,029
諸富北小学校	20	2,326	5,446	2,608	2,838
諸富南小学校	21	1,871	4,819	2,291	2,528
春日小学校	22	3,743	8,731	4,111	4,620
川上小学校	23	2,163	5,770	2,748	3,022
松梅小学校	24	357	917	441	476
春日北小学校	25	3,200	7,807	3,721	4,086
富士南小学校	26	0	0	0	0
富士小学校	27	1,012	2,311	1,087	1,224
北山小学校	28	318	837	423	414
北山東部小学校	29	140	364	170	194
三瀬小学校	30	494	1,238	602	636
中川副小学校	31	1,274	2,958	1,435	1,523
大詫間小学校	32	542	1,526	752	774
南川副小学校	33	2,177	5,715	2,697	3,018
西川副小学校	34	2,077	5,426	2,595	2,831

校区別・町・丁目・大字別人口統計表

01 勸興小学校		令和 2 . 10 . 末現在			1 ページ
町・丁目・大字名	世帯数	人口	男	女	
駅前中央一丁目	26	36	19	17	
大財一丁目	64	120	56	64	
大財三丁目	72	161	85	76	
白山一丁目	234	494	221	273	
白山二丁目	155	268	122	146	
多布施一丁目	355	700	333	367	
多布施二丁目	399	799	358	441	
天神一丁目	228	455	216	239	
天神二丁目	67	94	48	46	
唐人一丁目	282	550	255	295	
唐人二丁目	113	191	98	93	
松原一丁目	176	315	149	166	
松原二丁目	184	366	148	218	
愛敬町	201	313	165	148	
駅南本町	308	630	283	347	
呉服元町	37	55	21	34	
成章町	114	199	83	116	
中央本町	90	185	87	98	
中の小路	211	398	188	210	
八幡小路	139	295	131	164	
** 小計 **	3,455	6,624	3,066	3,558	

校区別・町・丁目・大字別人口統計表

02 循誘小学校		令和 2 . 10 . 末現在			2 ページ
町・丁目・大字名	世帯数	人口	男	女	
駅前中央三丁目	58	84	42	42	
大財一丁目	125	206	100	106	
大財二丁目	426	786	367	419	
大財三丁目	251	425	192	233	
大財四丁目	304	534	264	270	
大財五丁目	268	565	263	302	
大財六丁目	552	1,216	551	665	
材木一丁目	83	159	71	88	
材木二丁目	182	355	165	190	
田代一丁目	360	687	319	368	
田代二丁目	399	739	333	406	
松原三丁目	40	75	39	36	
松原四丁目	182	341	146	195	
愛敬町	3	3	2	1	
朝日町	44	85	41	44	
今宿町	48	112	52	60	
大財北町	16	24	12	12	
呉服元町	109	208	104	104	
紺屋町	158	287	140	147	
高木町	305	580	267	313	
東佐賀町	492	995	419	576	
柳町	78	151	75	76	
巨勢町大字牛島	87	189	88	101	
** 小計 **	4,570	8,806	4,052	4,754	

校区別・町・丁目・大字別人口統計表

03 日新小学校		令和 2 . 10 . 末現在 3 ページ			
町・丁目・大字名	世帯数	人口	男	女	
末広一丁目	439	1,040	489	551	
末広二丁目	321	575	294	281	
多布施三丁目	479	1,022	481	541	
西田代一丁目	175	336	154	182	
西田代二丁目	135	253	131	122	
八戸一丁目	166	354	166	188	
八戸二丁目	244	528	244	284	
伊勢町	425	831	388	443	
川原町	73	172	77	95	
道祖元町	123	212	109	103	
下田町	191	451	209	242	
昭栄町	284	635	289	346	
新生町	101	261	143	118	
中折町	281	623	283	340	
長瀬町	383	799	354	445	
西魚町	66	118	60	58	
与賀町	226	387	201	186	
六座町	291	620	284	336	
西田代町	12	13	4	9	
** 小計 **	4,415	9,230	4,360	4,870	

校区別・町・丁目・大字別人口統計表

04 赤松小学校		令和 2 . 10 . 末現在 4 ページ			
町・丁目・大字名	世帯数	人口	男	女	
城内一丁目	185	391	190	201	
城内二丁目	188	364	170	194	
松原三丁目	3	5	2	3	
松原四丁目	101	144	61	83	
水ヶ江一丁目	353	737	356	381	
水ヶ江二丁目	485	1,067	470	597	
水ヶ江三丁目	196	444	211	233	
水ヶ江四丁目	288	688	338	350	
水ヶ江五丁目	180	409	197	212	
水ヶ江六丁目	71	131	58	73	
赤松町	336	600	272	328	
朝日町	79	154	77	77	
今宿町	7	16	8	8	
鬼丸町	685	1,567	731	836	
川原町	6	11	5	6	
中の館町	255	643	292	351	
堀川町	315	686	313	373	
与賀町	106	194	84	110	
** 小計 **	3,839	8,251	3,835	4,416	

校区別・町・丁目・大字別人口統計表

05 神野小学校		令和2.10.未現在 5 ページ			
町・丁目・大字名	世帯数	人口	男	女	
駅前中央一丁目	249	464	219	245	
駅前中央二丁目	544	1,062	505	557	
駅前中央三丁目	202	381	184	197	
神園一丁目	58	138	72	66	
神園二丁目	278	580	268	312	
神園三丁目	363	771	361	410	
神園四丁目	221	377	163	214	
神園五丁目	213	455	199	256	
神園六丁目	49	92	46	46	
神野西一丁目	194	453	199	254	
神野西二丁目	285	591	285	306	
神野西三丁目	412	954	430	524	
神野西四丁目	501	1,138	553	585	
神野東一丁目	273	566	245	321	
神野東二丁目	206	338	171	167	
神野東三丁目	243	422	205	217	
神野東四丁目	240	508	235	273	
多布施四丁目	746	1,448	649	799	
天神二丁目	278	534	234	300	
栄町	55	78	26	52	
新中町	35	74	33	41	
** 小計 **	5,645	11,424	5,282	6,142	

校区別・町・丁目・大字別人口統計表

06 西与賀小学校		令和 2 . 10 . 末現在 6 ページ			
町・丁目・大字名	世帯数	人口	男	女	
末広二丁目	120	231	98	133	
光一丁目	364	720	353	367	
光二丁目	511	1,067	462	605	
光三丁目	308	869	374	495	
嘉瀬町大字十五	9	20	6	14	
西与賀町大字高太郎	346	940	443	497	
西与賀町大字厘外	657	1,395	646	749	
西与賀町大字相応津	112	287	142	145	
西与賀町字今津	113	230	99	131	
** 小計 **	2,540	5,759	2,623	3,136	

校区別・町・丁目・大字別人口統計表

07 嘉瀬小学校		令和 2 . 10 . 末現在 7 ページ		
町・丁目・大字名	世帯数	人口	男	女
嘉瀬町大字荻野	449	1,089	512	577
嘉瀬町大字中原	867	1,817	834	983
嘉瀬町大字扇町	409	911	401	510
嘉瀬町大字十五	393	1,059	488	571
** 小計 **	2,118	4,876	2,235	2,641

校区別・町・丁目・大字別人口統計表

08 巨勢小学校		令和 2 . 10 . 末現在			8 ページ
町・丁目・大字名		世帯数	人口	男	女
巨勢町大字高尾		418	1,033	489	544
巨勢町大字修理田		480	1,236	591	645
巨勢町大字東西		93	220	102	118
巨勢町大字牛島		1,373	3,022	1,440	1,582
** 小計 **		2,364	5,511	2,622	2,889

校区別・町・丁目・大字別人口統計表

09 兵庫小学校

令和 2 . 10 . 末現在 9 ページ

町・丁目・大字名	世帯数	人口	男	女
駅前中央三丁目	144	321	156	165
兵庫南一丁目	632	1,532	711	821
兵庫南二丁目	546	1,206	556	650
兵庫南三丁目	473	1,117	484	633
兵庫南四丁目	289	673	317	356
兵庫北一丁目	617	1,592	778	814
兵庫北二丁目	746	1,462	692	770
兵庫北三丁目	226	508	221	287
兵庫北四丁目	87	238	120	118
兵庫北五丁目	270	715	343	372
兵庫北六丁目	241	475	231	244
兵庫北七丁目	338	811	378	433
大財北町	171	342	173	169
兵庫町大字湊	549	1,439	692	747
兵庫町大字西湊	98	309	156	153
兵庫町大字藤木	423	1,207	605	602
兵庫町大字瓦町	309	745	342	403
兵庫町大字若宮	394	1,031	489	542
*** 小計 ***	6,553	15,723	7,444	8,279

校区別・町・丁目・大字別人口統計表

10 高木瀬小学校

令和 2 . 10 . 末現在 10 ページ

町・丁目・大字名	世帯数	人口	男	女
日の出一丁目	497	1,042	513	529
高木瀬東一丁目	415	915	425	490
高木瀬東二丁目	370	852	404	448
高木瀬東三丁目	398	938	434	504
高木瀬東四丁目	432	928	421	507
高木瀬東五丁目	476	1,042	469	573
高木瀬東六丁目	550	1,009	428	581
高木瀬西一丁目	120	247	108	139
高木瀬西二丁目	410	905	459	446
高木瀬西三丁目	259	572	247	325
高木瀬西四丁目	464	1,079	529	550
高木瀬西五丁目	449	1,001	468	533
高木瀬西六丁目	18	34	15	19
高木瀬町大字東高木	375	883	400	483
高木瀬町大字長瀬	1,034	2,561	1,254	1,307
** 小計 **	6,267	14,008	6,574	7,434

校区別・町・丁目・大字別人口統計表

11 北川副小学校		令和 2 . 10 . 末現在 11 ページ		
町・丁目・大字名	世帯数	人口	男	女
水ヶ江五丁目	67	153	74	79
水ヶ江六丁目	265	550	253	297
木原一丁目	542	1,234	576	658
木原二丁目	557	1,244	575	669
木原三丁目	373	892	396	496
南佐賀一丁目	368	739	371	368
南佐賀二丁目	320	739	351	388
南佐賀三丁目	380	760	367	393
朝日町	218	549	252	297
今宿町	184	360	158	202
新郷本町	639	1,382	615	767
北川副町大字江上	394	1,226	597	629
北川副町大字光法	958	2,254	1,056	1,198
北川副町大字新郷	224	533	263	270
** 小計 **	5,489	12,615	5,904	6,711

校区別・町・丁目・大字別人口統計表

12 本庄小学校		令和 2 . 10 . 末現在 12 ページ		
町・丁目・大字名	世帯数	人口	男	女
水ヶ江五丁目	13	25	9	16
本庄町大字本庄	3,203	5,971	3,000	2,971
本庄町大字鹿子	428	1,035	497	538
本庄町大字正里	69	171	84	87
本庄町大字袋	1,132	2,647	1,275	1,372
本庄町大字末次	922	2,177	1,056	1,121
*** 小計 ***	5,767	12,026	5,921	6,105

校区別・町・丁目・大字別人口統計表

13 鍋島小学校		令和 2 . 10 . 末現在 13 ページ			
町・丁目・大字名	世帯数	人口	男	女	
鍋島一丁目	709	1,687	797	890	
鍋島二丁目	644	1,471	693	778	
鍋島三丁目	565	1,147	540	607	
鍋島四丁目	356	666	316	350	
鍋島五丁目	385	722	314	408	
鍋島六丁目	492	1,017	487	530	
卸本町	206	517	241	276	
鍋島町大字八戸溝	512	1,093	543	550	
鍋島町大字森田	707	2,056	1,009	1,047	
鍋島町大字鍋島	250	542	253	289	
鍋島町大字蛸久	787	1,892	883	1,009	
** 小計 **	5,613	12,810	6,076	6,734	

校区別・町・丁目・大字別人口統計表

14 金立小学校		令和 2 . 10 . 末現在 14 ページ		
町・丁目・大字名	世帯数	人口	男	女
金立町大字金立	1,159	2,286	1,123	1,163
金立町大字薬師丸	169	398	189	209
金立町大字千布	745	1,803	860	943
** 小計 **	2,073	4,487	2,172	2,315

校区別・町・丁目・大字別人口統計表

15 久保泉小学校

令和 2 . 10 . 末現在 15 ページ

町・丁目・大字名	世帯数	人口	男	女
金立町大字金立	2	6	4	2
久保泉町大字上和泉	332	840	404	436
久保泉町大字下和泉	454	1,004	493	511
久保泉町大字川久保	873	1,852	863	989
*** 小計 ***	1,661	3,702	1,764	1,938

校区別・町・丁目・大字別人口統計表

16 芙蓉小学校		令和 2 . 10 . 末現在 16 ページ			
町・丁目・大字名	世帯数	人口	男	女	
蓮池町大字蓮池	260	612	277	335	
蓮池町大字見島	150	385	198	187	
蓮池町大字小松	218	539	259	280	
蓮池町大字古賀	85	174	79	95	
*** 小計 ***	713	1,710	813	897	

校区別・町・丁目・大字別人口統計表

17 新栄小学校

令和 2 . 10 . 末現在 17 ページ

町・丁目・大字名	世帯数	人口	男	女
天祐一丁目	456	874	407	467
天祐二丁目	309	634	307	327
新栄東一丁目	91	213	91	122
新栄東二丁目	161	426	199	227
新栄東三丁目	197	454	204	250
新栄東四丁目	287	631	272	359
新栄西一丁目	232	518	238	280
新栄西二丁目	161	421	212	209
新生町	223	542	258	284
天祐団地	233	319	123	196
中折町	19	44	18	26
緑小路	85	136	74	62
鍋島町大字八戸	748	1,811	874	937
** 小計 **	3,202	7,023	3,277	3,746

校区別・町・丁目・大字別人口統計表

18 若楠小学校

令和 2 . 10 . 末現在 18 ページ

町・丁目・大字名	世帯数	人口	男	女
神園三丁目	114	186	101	85
神野東三丁目	37	73	36	37
神野東四丁目	34	93	46	47
日の出一丁目	232	385	193	192
若宮一丁目	840	1,822	854	968
若宮二丁目	423	857	395	462
若宮三丁目	671	1,325	565	760
若楠一丁目	169	404	187	217
若楠二丁目	342	745	367	378
若楠三丁目	421	1,003	472	531
高木瀬西三丁目	4	7	3	4
新中町	205	495	217	278
高木瀬団地	185	224	99	125
八丁畷町	216	411	208	203
** 小計 **	3,893	8,030	3,743	4,287

校区別・町・丁目・大字別人口統計表

19 開成小学校

令和 2 . 10 . 末現在 19 ページ

町・丁目・大字名	世帯数	人口	男	女
神園五丁目	58	121	50	71
神園六丁目	144	315	143	172
八戸溝一丁目	270	627	300	327
八戸溝二丁目	224	485	228	257
八戸溝三丁目	200	429	213	216
開成一丁目	522	1,058	428	630
開成二丁目	394	913	423	490
開成三丁目	215	508	249	259
開成四丁目	149	343	160	183
開成五丁目	328	800	392	408
開成六丁目	393	935	453	482
鍋島町大字八戸溝	861	2,231	1,048	1,183
鍋島町大字森田	262	665	314	351
*** 小計 ***	4,020	9,430	4,401	5,029

校区別・町・丁目・大字別人口統計表

20 諸富北小学校

令和 2 . 10 . 末現在 20 ページ

町・丁目・大字名	世帯数	人口	男	女
諸富町大字大堂	453	1,101	545	556
諸富町大字徳富	1,363	3,326	1,601	1,725
諸富町大字諸富津	510	1,019	462	557
*** 小計 ***	2,326	5,446	2,608	2,838

校区別・町・丁目・大字別人口統計表

21 諸富南小学校

令和 2 . 10 . 末現在 21 ページ

町・丁目・大字名	世帯数	人口	男	女
諸富町大字寺井津	346	876	428	448
諸富町大字為重	909	2,474	1,167	1,307
諸富町大字山領	616	1,469	696	773
** 小計 **	1,871	4,819	2,291	2,528

校区別・町・丁目・大字別人口統計表

22 春日小学校

令和 2 . 10 . 末現在 22 ページ

町・丁目・大字名	世帯数	人口	男	女
大和町大字尼寺	3,247	7,553	3,580	3,973
大和町大字久池井	464	1,114	505	609
大和町大字八反原	32	64	26	38
*** 小計 ***	3,743	8,731	4,111	4,620

校区別・町・丁目・大字別人口統計表

23 川上小学校

令和 2 . 10 . 末現在 23 ページ

町・丁目・大字名	世帯数	人口	男	女
大和町大字川上	631	1,727	842	885
大和町大字東山田	691	1,896	876	1,020
大和町大字池上	292	826	387	439
大和町大字久留間	549	1,321	643	678
*** 小計 ***	2,163	5,770	2,748	3,022

校区別・町・丁目・大字別人口統計表

24 松梅小学校

令和 2 . 10 . 末現在 24 ページ

町・丁目・大字名	世帯数	人口	男	女
大和町大字梅野	164	434	205	229
大和町大字名尾	35	82	40	42
大和町大字松瀬	158	401	196	205
*** 小計 ***	357	917	441	476

校区別・町・丁目・大字別人口統計表

25 春日北小学校

令和 2 . 10 . 末現在 25 ページ

町・丁目・大字名	世帯数	人口	男	女
大和町大字久池井	3,123	7,640	3,637	4,003
大和町大字梅野	77	167	84	83
*** 小計 ***	3,200	7,807	3,721	4,086

校区別・町・丁目・大字別人口統計表

令和 2 . 10 . 末現在 26 ページ

27 富士小学校					
町・丁目・大字名	世帯数	人口	男	女	
富士町大字市川	69	211	98	113	
富士町大字内野	151	250	130	120	
富士町大字小副川	237	545	252	293	
富士町大字鎌原	10	30	15	15	
富士町大字上熊川	123	245	108	137	
富士町大字下熊川	65	151	65	86	
富士町大字杉山	41	98	49	49	
富士町大字関屋	64	194	96	98	
富士町大字菅木	20	38	18	20	
富士町大字畑瀬	6	16	6	10	
富士町大字古湯	188	442	210	232	
富士町大字松瀬	38	91	40	51	
*** 小計 ***	1,012	2,311	1,087	1,224	

校区別・町・丁目・大字別人口統計表

28 北山小学校

令和 2 . 10 . 末現在 27 ページ

町・丁目・大字名	世帯数	人口	男	女
富士町大字大串	51	159	83	76
富士町大字大野	7	20	10	10
富士町大字上無津呂	73	171	90	81
富士町大字栗並	38	125	64	61
富士町大字下無津呂	55	133	65	68
富士町大字中原	37	99	49	50
富士町大字麻那古	57	130	62	68
** 小計 **	318	837	423	414

校区別・町・丁目・大字別人口統計表

29 北山東部小学校

令和 2 . 10 . 未現在 28 ページ

町・丁目・大字名	世帯数	人口	男	女
富士町大字上合瀬	27	80	36	44
富士町大字古場	52	120	58	62
富士町大字下合瀬	29	89	42	47
富士町大字関屋	6	17	7	10
富士町大字藤瀬	26	58	27	31
*** 小計 ***	140	364	170	194

校区別・町・丁目・大字別人口統計表

30 三瀬小学校		令和 2 . 10 . 末現在 29 ページ			
町・丁目・大字名	世帯数	人口	男	女	
三瀬村三瀬	264	596	287	309	
三瀬村藤原	147	411	200	211	
三瀬村杠	83	231	115	116	
*** 小計 ***	494	1,238	602	636	

校区別・町・丁目・大字別人口統計表

31

中川副小学校

令和 2 . 10 . 末現在

30 ページ

町・丁目・大字名	世帯数	人口	男	女
川副町大字福富	586	1,251	618	633
川副町大字早津江津	214	506	236	270
川副町大字早津江	474	1,201	581	620
*** 小計 ***	1,274	2,958	1,435	1,523

校区別・町・丁目・大字別人口統計表

32 大詫間小学校

令和 2 . 10 . 末現在 31 ページ

町・丁目・大字名	世帯数	人口	男	女
川副町大字大詫間	542	1,526	752	774
** 小計 **	542	1,526	752	774

校区別・町・丁目・大字別人口統計表

33 南川副小学校

令和 2 . 10 . 末現在 32 ページ

町・丁目・大字名	世帯数	人口	男	女
川副町大字犬井道	1,132	3,067	1,444	1,623
川副町大字鹿江	1,045	2,648	1,253	1,395
*** 小計 ***	2,177	5,715	2,697	3,018

校区別・町・丁目・大字別人口統計表

34 西川副小学校

令和 2 . 10 . 末現在 33 ページ

町・丁目・大字名	世帯数	人口	男	女
川副町大字南里	774	1,841	877	964
川副町大字西古賀	633	1,760	824	936
川副町大字小々森	670	1,825	894	931
*** 小計 ***	2,077	5,426	2,595	2,831

校区別・町・丁目・大字別人口統計表

35 東与賀小学校

令和 2 . 10 . 末現在 34 ページ

町・丁目・大字名	世帯数	人口	男	女
東与賀町大字下古賀	1,255	3,543	1,710	1,833
東与賀町大字田中	967	2,725	1,304	1,421
東与賀町大字飯盛	692	1,775	847	928
** 小計 **	2,914	8,043	3,861	4,182

校区別・町・丁目・大字別人口統計表

36 思斉小学校

令和 2 . 10 . 末現在 35 ページ

町・丁目・大字名	世帯数	人口	男	女
久保田町大字徳万	1,053	2,586	1,206	1,380
久保田町大字新田	686	1,920	939	981
久保田町大字久富	697	1,832	858	974
久保田町大字久保田	452	1,215	578	637
久保田町大字江戸	79	186	90	96
*** 小計 ***	2,967	7,739	3,671	4,068
*** 総計 ***	101,772	231,692	109,377	122,315

校 区 別 年 齢 別 人 口 統 計 表

令和 2 . 10 . 末現在 1 ページ

1 勸興小学校

年 齢	男	女	人 口	年 齢	男	女	人 口
0 歳	21	16	37	36 歳	29	38	67
1 歳	23	19	42	37 歳	42	37	79
2 歳	26	18	44	38 歳	35	43	78
3 歳	22	15	37	39 歳	52	40	92
4 歳	17	21	38	40 歳	38	45	83
5 歳	20	20	40	41 歳	43	40	83
6 歳	25	29	54	42 歳	46	56	102
7 歳	17	27	44	43 歳	46	49	95
8 歳	30	28	58	44 歳	42	48	90
9 歳	31	28	59	45 歳	49	56	105
10 歳	31	35	66	46 歳	53	41	94
11 歳	22	25	47	47 歳	41	54	95
12 歳	25	28	53	48 歳	53	63	116
13 歳	34	29	63	49 歳	60	53	113
14 歳	23	33	56	50 歳	50	45	95
15 歳	25	36	61	51 歳	39	58	97
16 歳	32	24	56	52 歳	52	55	107
17 歳	30	32	62	53 歳	50	47	97
18 歳	33	30	63	54 歳	33	40	73
19 歳	38	38	76	55 歳	51	52	103
20 歳	39	28	67	56 歳	54	60	114
21 歳	20	32	52	57 歳	45	33	78
22 歳	40	38	78	58 歳	44	61	105
23 歳	38	40	78	59 歳	42	49	91
24 歳	43	43	86	60 歳	46	55	101
25 歳	31	34	65	61 歳	33	40	73
26 歳	29	28	57	62 歳	46	44	90
27 歳	34	35	69	63 歳	28	46	74
28 歳	31	34	65	64 歳	35	54	89
29 歳	30	30	60	65 歳	33	44	77
30 歳	30	31	61	66 歳	41	40	81
31 歳	37	24	61	67 歳	43	48	91
32 歳	32	26	58	68 歳	41	49	90
33 歳	32	42	74	69 歳	52	33	85
34 歳	42	31	73	70 歳	29	56	85
35 歳	31	27	58	71 歳	35	67	102

校 区 別 年 齢 別 人 口 統 計 表

1 勸興小学校

令和 2 . 10 . 末現在 2 ページ

年 齢	男	女	人 口			
72 歳	41	56	97			
73 歳	41	59	100			
74 歳	26	31	57			
75 歳	21	33	54			
76 歳	40	40	80			
77 歳	26	44	70			
78 歳	25	46	71			
79 歳	28	51	79			
80 歳	29	37	66			
81 歳	25	28	53			
82 歳	22	34	56			
83 歳	19	35	54			
84 歳	13	38	51			
85 歳	13	23	36			
86 歳	16	32	48			
87 歳	9	20	29			
88 歳	10	24	34			
89 歳	11	21	32			
90 歳	8	16	24			
91 歳	1	16	17			
92 歳	5	18	23			
93 歳	6	18	24			
94 歳	4	11	15			
95 歳	3	6	9			
96 歳	3	6	9			
97 歳	4	6	10			
98 歳	1	4	5			
99 歳	1	3	4			
100 歳	0	3	3			
101 歳	0	3	3			
102 歳	0	1	1			
103 歳	0	2	2			
合計	3,066	3,558	6,624			

校 区 別 年 齢 別 人 口 統 計 表

2 | 循誘小学校

令和 2 . 10 . 末現在 3 ページ

年 齢	男	女	人 口	年 齢	男	女	人 口
0 歳	36	26	62	36 歳	62	57	119
1 歳	30	26	56	37 歳	42	50	92
2 歳	32	44	76	38 歳	34	48	82
3 歳	30	18	48	39 歳	62	44	106
4 歳	35	31	66	40 歳	55	61	116
5 歳	29	35	64	41 歳	57	58	115
6 歳	36	20	56	42 歳	53	60	113
7 歳	26	21	47	43 歳	65	70	135
8 歳	18	30	48	44 歳	59	63	122
9 歳	33	36	69	45 歳	57	63	120
10 歳	34	30	64	46 歳	82	69	151
11 歳	34	38	72	47 歳	62	62	124
12 歳	37	28	65	48 歳	65	56	121
13 歳	35	37	72	49 歳	59	50	109
14 歳	25	24	49	50 歳	57	62	119
15 歳	35	42	77	51 歳	56	58	114
16 歳	33	43	76	52 歳	67	55	122
17 歳	32	38	70	53 歳	58	63	121
18 歳	41	31	72	54 歳	48	46	94
19 歳	35	34	69	55 歳	55	74	129
20 歳	30	43	73	56 歳	57	80	137
21 歳	30	45	75	57 歳	49	64	113
22 歳	38	47	85	58 歳	36	53	89
23 歳	55	46	101	59 歳	51	64	115
24 歳	49	49	98	60 歳	45	64	109
25 歳	47	41	88	61 歳	46	66	112
26 歳	52	44	96	62 歳	57	62	119
27 歳	46	50	96	63 歳	43	54	97
28 歳	51	50	101	64 歳	55	52	107
29 歳	50	46	96	65 歳	61	58	119
30 歳	47	61	108	66 歳	57	48	105
31 歳	48	43	91	67 歳	58	62	120
32 歳	44	39	83	68 歳	59	77	136
33 歳	45	57	102	69 歳	55	66	121
34 歳	64	51	115	70 歳	54	80	134
35 歳	59	54	113	71 歳	74	86	160

校 区 別 年 齢 別 人 口 統 計 表

2 | 循誘小学校

令和 2 . 10 . 末現在 4 ページ

年 齢	男	女	人 口	年 齢	男	女	人 口
72 歳	67	83	150	**合計**	4,052	4,754	8,806
73 歳	58	78	136				
74 歳	26	53	79				
75 歳	35	57	92				
76 歳	45	69	114				
77 歳	38	65	103				
78 歳	33	53	86				
79 歳	45	60	105				
80 歳	45	64	109				
81 歳	22	51	73				
82 歳	21	55	76				
83 歳	32	61	93				
84 歳	34	35	69				
85 歳	20	53	73				
86 歳	22	46	68				
87 歳	15	46	61				
88 歳	15	47	62				
89 歳	22	37	59				
90 歳	10	24	34				
91 歳	5	33	38				
92 歳	10	17	27				
93 歳	6	6	12				
94 歳	4	10	14				
95 歳	3	18	21				
96 歳	1	8	9				
97 歳	1	6	7				
98 歳	2	5	7				
99 歳	0	5	5				
100 歳	1	2	3				
101 歳	0	2	2				
102 歳	1	0	1				
103 歳	0	1	1				
104 歳	0	0	0				
105 歳	0	0	0				
106 歳	0	1	1				

校 区 別 年 齢 別 人 口 統 計 表

3 | 日新小学校

令和 2 . 10 . 末現在 5 ページ

年 齢	男	女	人 口	年 齢	男	女	人 口
0 歳	31	27	58	36 歳	46	55	101
1 歳	38	36	74	37 歳	53	55	108
2 歳	40	34	74	38 歳	59	59	118
3 歳	26	30	56	39 歳	44	44	88
4 歳	37	36	73	40 歳	63	51	114
5 歳	36	33	69	41 歳	56	51	107
6 歳	30	27	57	42 歳	50	54	104
7 歳	41	34	75	43 歳	39	53	92
8 歳	52	36	88	44 歳	49	70	119
9 歳	49	35	84	45 歳	54	43	97
10 歳	32	37	69	46 歳	62	55	117
11 歳	38	36	74	47 歳	51	64	115
12 歳	42	43	85	48 歳	61	51	112
13 歳	31	38	69	49 歳	59	75	134
14 歳	45	47	92	50 歳	51	60	111
15 歳	39	40	79	51 歳	53	58	111
16 歳	40	40	80	52 歳	72	59	131
17 歳	45	43	88	53 歳	62	64	126
18 歳	43	39	82	54 歳	44	65	109
19 歳	50	47	97	55 歳	64	78	142
20 歳	74	41	115	56 歳	53	58	111
21 歳	68	55	123	57 歳	70	43	113
22 歳	58	43	101	58 歳	63	66	129
23 歳	57	52	109	59 歳	52	54	106
24 歳	44	42	86	60 歳	56	53	109
25 歳	51	42	93	61 歳	61	70	131
26 歳	36	49	85	62 歳	55	66	121
27 歳	44	33	77	63 歳	50	62	112
28 歳	52	46	98	64 歳	59	75	134
29 歳	37	46	83	65 歳	61	74	135
30 歳	47	35	82	66 歳	53	76	129
31 歳	34	36	70	67 歳	56	77	133
32 歳	49	49	98	68 歳	64	67	131
33 歳	42	66	108	69 歳	72	74	146
34 歳	44	48	92	70 歳	65	75	140
35 歳	49	49	98	71 歳	69	71	140

校 区 別 年 齢 別 人 口 統 計 表

3 | 日新小学校

令和 2 . 10 . 末現在 6 ページ

年 齢	男	女	人 口			
72 歳	75	91	166			
73 歳	77	72	149			
74 歳	51	40	91			
75 歳	33	55	88			
76 歳	40	51	91			
77 歳	37	58	95			
78 歳	56	68	124			
79 歳	43	57	100			
80 歳	31	53	84			
81 歳	31	45	76			
82 歳	28	48	76			
83 歳	22	42	64			
84 歳	28	42	70			
85 歳	23	54	77			
86 歳	31	51	82			
87 歳	21	57	78			
88 歳	27	47	74			
89 歳	24	48	72			
90 歳	15	35	50			
91 歳	11	26	37			
92 歳	12	36	48			
93 歳	5	20	25			
94 歳	6	21	27			
95 歳	7	21	28			
96 歳	0	19	19			
97 歳	2	7	9			
98 歳	1	4	5			
99 歳	0	1	1			
100 歳	1	2	3			
101 歳	0	0	0			
102 歳	0	2	2			
103 歳	0	0	0			
104 歳	0	0	0			
105 歳	0	2	2			
合計	4,360	4,870	9,230			

校 区 別 年 齢 別 人 口 統 計 表

4 赤松小学校

令和 2 . 10 . 末現在 7 ページ

年 齢	男	女	人 口	年 齢	男	女	人 口
0 歳	21	32	53	36 歳	62	49	111
1 歳	33	31	64	37 歳	46	48	94
2 歳	49	35	84	38 歳	48	60	108
3 歳	29	29	58	39 歳	43	63	106
4 歳	53	44	97	40 歳	77	61	138
5 歳	39	37	76	41 歳	46	60	106
6 歳	33	55	88	42 歳	61	49	110
7 歳	43	44	87	43 歳	45	73	118
8 歳	39	47	86	44 歳	55	50	105
9 歳	49	38	87	45 歳	50	70	120
10 歳	46	46	92	46 歳	64	58	122
11 歳	49	50	99	47 歳	66	81	147
12 歳	55	54	109	48 歳	55	78	133
13 歳	35	30	65	49 歳	48	71	119
14 歳	46	53	99	50 歳	68	68	136
15 歳	36	45	81	51 歳	65	49	114
16 歳	41	42	83	52 歳	57	70	127
17 歳	43	39	82	53 歳	49	49	98
18 歳	45	44	89	54 歳	37	44	81
19 歳	44	41	85	55 歳	58	71	129
20 歳	55	62	117	56 歳	55	57	112
21 歳	37	45	82	57 歳	58	51	109
22 歳	41	36	77	58 歳	51	47	98
23 歳	47	41	88	59 歳	63	58	121
24 歳	36	35	71	60 歳	48	60	108
25 歳	37	30	67	61 歳	45	56	101
26 歳	33	39	72	62 歳	58	57	115
27 歳	42	37	79	63 歳	46	49	95
28 歳	40	24	64	64 歳	49	68	117
29 歳	29	41	70	65 歳	53	47	100
30 歳	29	32	61	66 歳	47	41	88
31 歳	31	36	67	67 歳	34	68	102
32 歳	39	44	83	68 歳	46	54	100
33 歳	32	44	76	69 歳	64	45	109
34 歳	38	51	89	70 歳	69	63	132
35 歳	38	43	81	71 歳	46	61	107

校 区 別 年 齢 別 人 口 統 計 表

令和 2 . 10 . 末現在 8 ページ

4 赤松小学校										
年 齢		男	女	人 口		年 齢		男	女	人 口
72	歳	37	55	92		108	歳	0	0	0
73	歳	43	54	97		109	歳	0	0	0
74	歳	30	32	62		110	歳	0	0	0
75	歳	23	42	65		111	歳	0	0	0
76	歳	31	41	72		112	歳	0	0	0
77	歳	28	41	69		113	歳	0	0	0
78	歳	26	40	66		114	歳	0	0	0
79	歳	35	32	67		115	歳	0	1	1
80	歳	23	40	63						
81	歳	29	35	64		**合計**		3,835	4,416	8,251
82	歳	17	29	46						
83	歳	25	39	64						
84	歳	14	32	46						
85	歳	21	42	63						
86	歳	10	33	43						
87	歳	13	35	48						
88	歳	10	33	43						
89	歳	12	21	33						
90	歳	12	29	41						
91	歳	3	26	29						
92	歳	9	29	38						
93	歳	9	19	28						
94	歳	5	18	23						
95	歳	4	11	15						
96	歳	0	9	9						
97	歳	1	5	6						
98	歳	1	4	5						
99	歳	0	2	2						
100	歳	0	4	4						
101	歳	0	2	2						
102	歳	0	1	1						
103	歳	0	0	0						
104	歳	0	0	0						
105	歳	0	0	0						
106	歳	0	0	0						
107	歳	0	0	0						

校 区 別 年 齢 別 人 口 統 計 表

5 神野小学校

令和 2 . 10 . 末現在 9 ページ

年 齢	男	女	人 口	年 齢	男	女	人 口
0 歳	36	39	75	36 歳	55	66	121
1 歳	45	40	85	37 歳	72	80	152
2 歳	45	41	86	38 歳	83	73	156
3 歳	38	30	68	39 歳	60	80	140
4 歳	37	56	93	40 歳	86	79	165
5 歳	44	51	95	41 歳	80	74	154
6 歳	45	46	91	42 歳	57	76	133
7 歳	40	51	91	43 歳	61	84	145
8 歳	57	60	117	44 歳	86	87	173
9 歳	56	37	93	45 歳	87	82	169
10 歳	56	55	111	46 歳	74	91	165
11 歳	45	53	98	47 歳	79	91	170
12 歳	53	53	106	48 歳	78	87	165
13 歳	54	50	104	49 歳	76	88	164
14 歳	50	57	107	50 歳	76	88	164
15 歳	53	62	115	51 歳	83	90	173
16 歳	63	52	115	52 歳	76	91	167
17 歳	62	51	113	53 歳	81	82	163
18 歳	70	55	125	54 歳	74	86	160
19 歳	55	63	118	55 歳	90	101	191
20 歳	57	61	118	56 歳	78	96	174
21 歳	51	55	106	57 歳	82	91	173
22 歳	47	56	103	58 歳	90	85	175
23 歳	55	62	117	59 歳	72	74	146
24 歳	55	61	116	60 歳	69	91	160
25 歳	51	58	109	61 歳	61	89	150
26 歳	49	69	118	62 歳	69	67	136
27 歳	61	55	116	63 歳	70	67	137
28 歳	46	53	99	64 歳	80	68	148
29 歳	66	58	124	65 歳	60	94	154
30 歳	64	54	118	66 歳	95	76	171
31 歳	71	65	136	67 歳	64	90	154
32 歳	53	47	100	68 歳	70	94	164
33 歳	59	68	127	69 歳	71	105	176
34 歳	48	59	107	70 歳	72	85	157
35 歳	64	69	133	71 歳	92	91	183

校 区 別 年 齢 別 人 口 統 計 表

5 神野小学校

令和 2 . 10 . 末現在 10 ページ

年 齢	男	女	人 口			
72 歳	66	83	149			
73 歳	63	75	138			
74 歳	24	45	69			
75 歳	41	43	84			
76 歳	41	68	109			
77 歳	51	55	106			
78 歳	33	76	109			
79 歳	27	62	89			
80 歳	39	52	91			
81 歳	24	42	66			
82 歳	30	50	80			
83 歳	30	49	79			
84 歳	22	51	73			
85 歳	28	53	81			
86 歳	21	45	66			
87 歳	25	44	69			
88 歳	18	52	70			
89 歳	25	37	62			
90 歳	12	28	40			
91 歳	16	40	56			
92 歳	9	20	29			
93 歳	10	16	26			
94 歳	6	20	26			
95 歳	6	8	14			
96 歳	3	11	14			
97 歳	2	10	12			
98 歳	0	9	9			
99 歳	0	2	2			
100 歳	0	2	2			
101 歳	0	1	1			
102 歳	0	1	1			
103 歳	0	0	0			
104 歳	0	1	1			
合計	5,282	6,142	11,424			

校 区 別 年 齢 別 人 口 統 計 表

6 西与賀小学校

令和 2 . 10 . 末現在 11 ページ

年 齢	男	女	人 口	年 齢	男	女	人 口
0 歳	24	14	38	36 歳	29	22	51
1 歳	17	35	52	37 歳	44	37	81
2 歳	19	28	47	38 歳	27	45	72
3 歳	25	34	59	39 歳	43	40	83
4 歳	22	22	44	40 歳	34	32	66
5 歳	35	32	67	41 歳	32	31	63
6 歳	19	27	46	42 歳	33	30	63
7 歳	26	25	51	43 歳	36	36	72
8 歳	35	20	55	44 歳	31	29	60
9 歳	25	36	61	45 歳	46	31	77
10 歳	37	24	61	46 歳	28	30	58
11 歳	22	22	44	47 歳	37	44	81
12 歳	20	33	53	48 歳	37	32	69
13 歳	30	25	55	49 歳	32	38	70
14 歳	23	28	51	50 歳	48	49	97
15 歳	27	22	49	51 歳	37	46	83
16 歳	30	38	68	52 歳	32	38	70
17 歳	21	24	45	53 歳	27	33	60
18 歳	30	34	64	54 歳	20	30	50
19 歳	25	24	49	55 歳	31	35	66
20 歳	32	31	63	56 歳	27	45	72
21 歳	22	34	56	57 歳	38	38	76
22 歳	13	26	39	58 歳	35	45	80
23 歳	21	27	48	59 歳	33	30	63
24 歳	32	29	61	60 歳	26	34	60
25 歳	29	17	46	61 歳	32	34	66
26 歳	28	22	50	62 歳	31	45	76
27 歳	29	30	59	63 歳	35	33	68
28 歳	34	33	67	64 歳	31	47	78
29 歳	20	29	49	65 歳	36	42	78
30 歳	29	27	56	66 歳	40	34	74
31 歳	20	30	50	67 歳	31	50	81
32 歳	36	39	75	68 歳	43	51	94
33 歳	30	26	56	69 歳	40	55	95
34 歳	26	26	52	70 歳	41	58	99
35 歳	20	44	64	71 歳	51	56	107

校 区 別 年 齢 別 人 口 統 計 表

6 西与賀小学校

令和 2 . 10 . 末現在 12 ページ

年 齢	男	女	人 口			
72 歳	38	47	85			
73 歳	24	45	69			
74 歳	27	41	68			
75 歳	26	42	68			
76 歳	35	51	86			
77 歳	32	52	84			
78 歳	27	32	59			
79 歳	34	33	67			
80 歳	25	34	59			
81 歳	20	26	46			
82 歳	20	16	36			
83 歳	15	40	55			
84 歳	14	32	46			
85 歳	19	26	45			
86 歳	19	20	39			
87 歳	10	24	34			
88 歳	10	33	43			
89 歳	7	22	29			
90 歳	14	16	30			
91 歳	3	18	21			
92 歳	6	9	15			
93 歳	4	16	20			
94 歳	0	12	12			
95 歳	1	7	8			
96 歳	2	8	10			
97 歳	2	4	6			
98 歳	0	4	4			
99 歳	1	3	4			
100 歳	0	1	1			
101 歳	1	0	1			
合計	2,623	3,136	5,759			

校 区 別 年 齢 別 人 口 統 計 表

7 嘉瀬小学校

令和 2 . 10 . 末現在 13 ページ

年 齢	男	女	人 口	年 齢	男	女	人 口
0 歳	10	11	21	36 歳	18	24	42
1 歳	15	13	28	37 歳	37	21	58
2 歳	16	19	35	38 歳	19	34	53
3 歳	14	16	30	39 歳	26	29	55
4 歳	23	18	41	40 歳	27	18	45
5 歳	32	17	49	41 歳	27	21	48
6 歳	19	23	42	42 歳	25	24	49
7 歳	15	31	46	43 歳	23	29	52
8 歳	18	23	41	44 歳	24	38	62
9 歳	23	19	42	45 歳	26	34	60
10 歳	20	23	43	46 歳	25	27	52
11 歳	19	23	42	47 歳	34	22	56
12 歳	22	22	44	48 歳	34	30	64
13 歳	19	13	32	49 歳	32	19	51
14 歳	15	19	34	50 歳	30	32	62
15 歳	19	9	28	51 歳	21	37	58
16 歳	20	33	53	52 歳	29	33	62
17 歳	24	18	42	53 歳	19	34	53
18 歳	28	18	46	54 歳	21	30	51
19 歳	19	19	38	55 歳	23	27	50
20 歳	22	22	44	56 歳	25	28	53
21 歳	16	15	31	57 歳	30	29	59
22 歳	22	22	44	58 歳	32	34	66
23 歳	25	20	45	59 歳	27	35	62
24 歳	15	31	46	60 歳	36	34	70
25 歳	28	25	53	61 歳	33	40	73
26 歳	32	23	55	62 歳	28	38	66
27 歳	22	24	46	63 歳	36	45	81
28 歳	18	22	40	64 歳	41	44	85
29 歳	23	15	38	65 歳	38	30	68
30 歳	19	19	38	66 歳	34	31	65
31 歳	27	21	48	67 歳	31	38	69
32 歳	19	19	38	68 歳	40	41	81
33 歳	23	22	45	69 歳	32	33	65
34 歳	25	25	50	70 歳	40	41	81
35 歳	27	29	56	71 歳	40	48	88

校 区 別 年 齢 別 人 口 統 計 表

令和 2 . 10 . 末現在 14 ページ

7 嘉瀬小学校							
年 齢		男	女	人 口			
72	歳	36	40	76			
73	歳	47	35	82			
74	歳	19	36	55			
75	歳	11	26	37			
76	歳	22	36	58			
77	歳	24	28	52			
78	歳	26	36	62			
79	歳	18	41	59			
80	歳	21	32	53			
81	歳	24	38	62			
82	歳	17	27	44			
83	歳	19	35	54			
84	歳	22	26	48			
85	歳	15	41	56			
86	歳	21	43	64			
87	歳	15	30	45			
88	歳	10	36	46			
89	歳	15	28	43			
90	歳	8	34	42			
91	歳	10	26	36			
92	歳	9	16	25			
93	歳	1	14	15			
94	歳	3	16	19			
95	歳	3	10	13			
96	歳	0	6	6			
97	歳	1	3	4			
98	歳	0	3	3			
99	歳	0	2	2			
100	歳	1	2	3			
101	歳	1	0	1			
102	歳	0	1	1			
103	歳	0	0	0			
104	歳	0	1	1			
合計		2,235	2,641	4,876			

校 区 別 年 齢 別 人 口 統 計 表

令和 2 . 10 . 末現在 15 ページ

8 巨勢小学校

年 齢	男	女	人 口	年 齢	男	女	人 口
0 歳	38	26	64	36 歳	39	44	83
1 歳	38	31	69	37 歳	48	47	95
2 歳	31	32	63	38 歳	44	46	90
3 歳	39	29	68	39 歳	37	37	74
4 歳	35	36	71	40 歳	43	36	79
5 歳	33	39	72	41 歳	41	59	100
6 歳	33	29	62	42 歳	38	41	79
7 歳	30	28	58	43 歳	48	44	92
8 歳	36	26	62	44 歳	37	33	70
9 歳	37	24	61	45 歳	35	40	75
10 歳	27	23	50	46 歳	41	43	84
11 歳	35	34	69	47 歳	54	29	83
12 歳	25	28	53	48 歳	44	45	89
13 歳	27	26	53	49 歳	29	34	63
14 歳	22	17	39	50 歳	31	39	70
15 歳	32	25	57	51 歳	29	31	60
16 歳	28	21	49	52 歳	27	33	60
17 歳	27	28	55	53 歳	27	37	64
18 歳	17	25	42	54 歳	32	38	70
19 歳	26	22	48	55 歳	34	27	61
20 歳	26	20	46	56 歳	21	26	47
21 歳	29	22	51	57 歳	30	27	57
22 歳	20	17	37	58 歳	22	31	53
23 歳	32	23	55	59 歳	27	23	50
24 歳	27	22	49	60 歳	23	21	44
25 歳	26	29	55	61 歳	14	32	46
26 歳	36	34	70	62 歳	31	21	52
27 歳	36	32	68	63 歳	16	24	40
28 歳	41	36	77	64 歳	25	38	63
29 歳	40	42	82	65 歳	33	33	66
30 歳	26	41	67	66 歳	27	38	65
31 歳	23	44	67	67 歳	26	47	73
32 歳	37	31	68	68 歳	38	43	81
33 歳	39	41	80	69 歳	28	27	55
34 歳	26	36	62	70 歳	29	36	65
35 歳	39	45	84	71 歳	38	42	80

校 区 別 年 齢 別 人 口 統 計 表

令和 2 . 10 . 末現在 16 ページ

8	巨勢小学校					
年 齢		男	女	人 口		
72	歳	43	45	88		
73	歳	29	38	67		
74	歳	24	33	57		
75	歳	15	20	35		
76	歳	28	36	64		
77	歳	19	31	50		
78	歳	15	30	45		
79	歳	15	32	47		
80	歳	10	28	38		
81	歳	6	26	32		
82	歳	14	30	44		
83	歳	20	27	47		
84	歳	11	15	26		
85	歳	16	19	35		
86	歳	14	17	31		
87	歳	3	19	22		
88	歳	9	18	27		
89	歳	9	11	20		
90	歳	5	8	13		
91	歳	5	9	14		
92	歳	3	17	20		
93	歳	1	2	3		
94	歳	0	6	6		
95	歳	2	8	10		
96	歳	0	2	2		
97	歳	1	2	3		
98	歳	0	0	0		
99	歳	0	2	2		
100	歳	0	0	0		
101	歳	0	1	1		
102	歳	0	0	0		
103	歳	0	1	1		
合計		2,622	2,889	5,511		

校 区 別 年 齢 別 人 口 統 計 表

令和 2 . 10 . 末現在 17 ページ

9 兵庫小学校

年 齢	男	女	人 口	年 齢	男	女	人 口
0 歳	86	85	171	36 歳	95	133	228
1 歳	85	97	182	37 歳	114	110	224
2 歳	87	87	174	38 歳	130	117	247
3 歳	106	87	193	39 歳	133	123	256
4 歳	90	103	193	40 歳	110	140	250
5 歳	108	94	202	41 歳	104	138	242
6 歳	108	108	216	42 歳	123	142	265
7 歳	81	83	164	43 歳	124	129	253
8 歳	90	101	191	44 歳	125	128	253
9 歳	99	106	205	45 歳	133	129	262
10 歳	81	88	169	46 歳	136	157	293
11 歳	98	87	185	47 歳	135	152	287
12 歳	92	83	175	48 歳	128	148	276
13 歳	93	75	168	49 歳	131	123	254
14 歳	86	83	169	50 歳	120	135	255
15 歳	101	78	179	51 歳	91	112	203
16 歳	101	81	182	52 歳	110	130	240
17 歳	73	86	159	53 歳	118	143	261
18 歳	84	103	187	54 歳	71	100	171
19 歳	97	89	186	55 歳	99	109	208
20 歳	93	100	193	56 歳	92	110	202
21 歳	72	80	152	57 歳	97	98	195
22 歳	86	98	184	58 歳	99	98	197
23 歳	73	92	165	59 歳	94	103	197
24 歳	75	85	160	60 歳	84	56	140
25 歳	85	86	171	61 歳	88	94	182
26 歳	82	105	187	62 歳	86	85	171
27 歳	80	84	164	63 歳	60	75	135
28 歳	74	85	159	64 歳	71	82	153
29 歳	93	98	191	65 歳	80	79	159
30 歳	95	90	185	66 歳	61	65	126
31 歳	85	104	189	67 歳	66	76	142
32 歳	97	100	197	68 歳	73	96	169
33 歳	101	109	210	69 歳	80	81	161
34 歳	105	109	214	70 歳	71	73	144
35 歳	86	123	209	71 歳	65	95	160

校 区 別 年 齢 別 人 口 統 計 表

9 兵庫小学校

令和 2 . 10 . 末現在 18 ページ

年 齢	男	女	人 口			
72 歳	66	76	142			
73 歳	61	84	145			
74 歳	35	47	82			
75 歳	42	49	91			
76 歳	46	68	114			
77 歳	35	48	83			
78 歳	52	49	101			
79 歳	30	45	75			
80 歳	29	39	68			
81 歳	31	36	67			
82 歳	33	40	73			
83 歳	23	40	63			
84 歳	22	44	66			
85 歳	14	31	45			
86 歳	22	39	61			
87 歳	15	47	62			
88 歳	20	37	57			
89 歳	7	30	37			
90 歳	10	23	33			
91 歳	7	19	26			
92 歳	3	23	26			
93 歳	6	15	21			
94 歳	5	6	11			
95 歳	1	7	8			
96 歳	1	5	6			
97 歳	2	5	7			
98 歳	1	5	6			
99 歳	0	3	3			
100 歳	0	2	2			
101 歳	0	0	0			
102 歳	0	1	1			
<p style="margin-top: 20px;">**合計**</p>	7,444	8,279	15,723			

校 区 別 年 齢 別 人 口 統 計 表

令和 2 . 10 . 末現在 19 ページ

10 高木瀬小学校

年 齢	男	女	人 口	年 齢	男	女	人 口
0 歳	48	58	106	36 歳	91	84	175
1 歳	60	52	112	37 歳	79	75	154
2 歳	68	61	129	38 歳	85	86	171
3 歳	62	60	122	39 歳	83	97	180
4 歳	59	65	124	40 歳	87	100	187
5 歳	74	62	136	41 歳	71	75	146
6 歳	73	69	142	42 歳	74	86	160
7 歳	74	74	148	43 歳	94	99	193
8 歳	73	76	149	44 歳	81	92	173
9 歳	65	67	132	45 歳	104	100	204
10 歳	70	74	144	46 歳	117	102	219
11 歳	61	46	107	47 歳	117	137	254
12 歳	61	72	133	48 歳	114	98	212
13 歳	66	72	138	49 歳	90	106	196
14 歳	58	60	118	50 歳	101	91	192
15 歳	74	74	148	51 歳	89	84	173
16 歳	80	75	155	52 歳	73	74	147
17 歳	68	61	129	53 歳	77	82	159
18 歳	79	75	154	54 歳	72	61	133
19 歳	71	72	143	55 歳	81	87	168
20 歳	72	67	139	56 歳	70	84	154
21 歳	70	64	134	57 歳	66	71	137
22 歳	55	51	106	58 歳	68	80	148
23 歳	59	54	113	59 歳	74	97	171
24 歳	74	68	142	60 歳	67	88	155
25 歳	59	54	113	61 歳	74	83	157
26 歳	61	63	124	62 歳	76	81	157
27 歳	54	56	110	63 歳	70	79	149
28 歳	66	66	132	64 歳	75	94	169
29 歳	66	56	122	65 歳	86	98	184
30 歳	56	59	115	66 歳	76	109	185
31 歳	69	71	140	67 歳	98	110	208
32 歳	81	79	160	68 歳	83	106	189
33 歳	78	82	160	69 歳	100	100	200
34 歳	57	76	133	70 歳	100	114	214
35 歳	85	92	177	71 歳	101	127	228

校 区 別 年 齢 別 人 口 統 計 表

10 高木瀬小学校

令和 2 . 10 . 末現在 20 ページ

年 齢	男	女	人 口	年 齢	男	女	人 口
72 歳	91	120	211	**合計**	6,574	7,434	14,008
73 歳	101	122	223				
74 歳	55	79	134				
75 歳	62	82	144				
76 歳	64	100	164				
77 歳	69	114	183				
78 歳	77	99	176				
79 歳	67	109	176				
80 歳	79	91	170				
81 歳	59	68	127				
82 歳	44	72	116				
83 歳	61	81	142				
84 歳	46	71	117				
85 歳	35	59	94				
86 歳	38	60	98				
87 歳	28	59	87				
88 歳	30	52	82				
89 歳	23	51	74				
90 歳	12	41	53				
91 歳	23	37	60				
92 歳	7	25	32				
93 歳	10	25	35				
94 歳	8	34	42				
95 歳	4	17	21				
96 歳	5	15	20				
97 歳	0	11	11				
98 歳	3	8	11				
99 歳	2	4	6				
100 歳	0	4	4				
101 歳	1	2	3				
102 歳	0	1	1				
103 歳	0	0	0				
104 歳	0	0	0				
105 歳	0	0	0				
106 歳	0	1	1				

校 区 別 年 齢 別 人 口 統 計 表

11 北川副小学校

令和 2 . 10 . 末現在 21 ページ

年 齢	男	女	人 口	年 齢	男	女	人 口
0 歳	46	58	104	36 歳	75	82	157
1 歳	58	53	111	37 歳	74	89	163
2 歳	62	59	121	38 歳	70	103	173
3 歳	73	57	130	39 歳	90	68	158
4 歳	60	69	129	40 歳	99	89	188
5 歳	75	63	138	41 歳	101	74	175
6 歳	76	62	138	42 歳	73	79	152
7 歳	63	80	143	43 歳	94	81	175
8 歳	62	72	134	44 歳	85	86	171
9 歳	66	76	142	45 歳	96	93	189
10 歳	53	67	120	46 歳	89	83	172
11 歳	53	56	109	47 歳	94	87	181
12 歳	53	55	108	48 歳	85	90	175
13 歳	52	48	100	49 歳	96	87	183
14 歳	50	60	110	50 歳	73	81	154
15 歳	53	60	113	51 歳	76	90	166
16 歳	73	54	127	52 歳	76	74	150
17 歳	77	59	136	53 歳	78	89	167
18 歳	69	62	131	54 歳	62	69	131
19 歳	59	59	118	55 歳	81	92	173
20 歳	58	56	114	56 歳	65	86	151
21 歳	55	53	108	57 歳	66	81	147
22 歳	47	53	100	58 歳	73	62	135
23 歳	38	52	90	59 歳	54	64	118
24 歳	44	55	99	60 歳	66	87	153
25 歳	64	35	99	61 歳	61	87	148
26 歳	63	54	117	62 歳	56	76	132
27 歳	45	51	96	63 歳	60	62	122
28 歳	46	46	92	64 歳	67	65	132
29 歳	59	60	119	65 歳	92	72	164
30 歳	51	65	116	66 歳	71	87	158
31 歳	45	68	113	67 歳	80	89	169
32 歳	55	89	144	68 歳	69	89	158
33 歳	65	79	144	69 歳	68	87	155
34 歳	75	82	157	70 歳	83	108	191
35 歳	82	77	159	71 歳	101	116	217

校 区 別 年 齢 別 人 口 統 計 表

11 北川副小学校

令和 2 . 10 . 末現在 22 ページ

年 齢	男	女	人 口			
72 歳	82	98	180			
73 歳	97	105	202			
74 歳	59	73	132			
75 歳	52	63	115			
76 歳	62	88	150			
77 歳	58	90	148			
78 歳	55	79	134			
79 歳	59	84	143			
80 歳	50	83	133			
81 歳	49	71	120			
82 歳	55	54	109			
83 歳	38	69	107			
84 歳	57	79	136			
85 歳	34	55	89			
86 歳	36	63	99			
87 歳	21	49	70			
88 歳	31	40	71			
89 歳	22	46	68			
90 歳	15	53	68			
91 歳	15	36	51			
92 歳	8	26	34			
93 歳	7	20	27			
94 歳	5	19	24			
95 歳	3	11	14			
96 歳	4	13	17			
97 歳	2	12	14			
98 歳	1	3	4			
99 歳	3	7	10			
100 歳	0	5	5			
101 歳	0	2	2			
102 歳	0	2	2			
103 歳	0	2	2			
104 歳	0	0	0			
105 歳	0	3	3			
合計	5,904	6,711	12,615			

校 区 別 年 齢 別 人 口 統 計 表

令和 2 . 10 . 末現在 23 ページ

12 本庄小学校

年 齢	男	女	人 口	年 齢	男	女	人 口
0 歳	56	38	94	36 歳	76	71	147
1 歳	54	36	90	37 歳	77	71	148
2 歳	44	42	86	38 歳	75	60	135
3 歳	47	39	86	39 歳	79	62	141
4 歳	57	47	104	40 歳	64	74	138
5 歳	65	33	98	41 歳	81	94	175
6 歳	60	62	122	42 歳	83	90	173
7 歳	66	51	117	43 歳	78	92	170
8 歳	65	42	107	44 歳	98	77	175
9 歳	75	59	134	45 歳	86	70	156
10 歳	63	51	114	46 歳	82	97	179
11 歳	61	79	140	47 歳	70	82	152
12 歳	72	50	122	48 歳	60	81	141
13 歳	45	49	94	49 歳	81	74	155
14 歳	70	61	131	50 歳	85	80	165
15 歳	61	54	115	51 歳	79	90	169
16 歳	45	47	92	52 歳	88	79	167
17 歳	48	65	113	53 歳	84	60	144
18 歳	79	63	142	54 歳	55	69	124
19 歳	105	69	174	55 歳	70	74	144
20 歳	84	85	169	56 歳	67	70	137
21 歳	118	106	224	57 歳	68	65	133
22 歳	105	88	193	58 歳	76	78	154
23 歳	103	81	184	59 歳	62	66	128
24 歳	89	75	164	60 歳	73	78	151
25 歳	60	76	136	61 歳	76	61	137
26 歳	81	67	148	62 歳	75	81	156
27 歳	63	69	132	63 歳	72	62	134
28 歳	85	60	145	64 歳	59	73	132
29 歳	62	63	125	65 歳	68	69	137
30 歳	57	60	117	66 歳	87	69	156
31 歳	76	36	112	67 歳	84	69	153
32 歳	67	64	131	68 歳	69	80	149
33 歳	64	58	122	69 歳	51	99	150
34 歳	55	80	135	70 歳	69	76	145
35 歳	59	80	139	71 歳	89	64	153

校 区 別 年 齢 別 人 口 統 計 表

令和 2 . 10 . 末現在 24 ページ

12 本庄小学校

年 齢	男	女	人 口	年 齢	男	女	人 口
72 歳	72	81	153	108 歳	0	0	0
73 歳	58	75	133	109 歳	0	1	1
74 歳	28	54	82				
75 歳	48	49	97	**合計**	5,921	6,105	12,026
76 歳	41	57	98				
77 歳	52	54	106				
78 歳	52	77	129				
79 歳	34	65	99				
80 歳	44	60	104				
81 歳	41	66	107				
82 歳	29	42	71				
83 歳	39	66	105				
84 歳	28	51	79				
85 歳	38	45	83				
86 歳	26	53	79				
87 歳	24	54	78				
88 歳	17	45	62				
89 歳	19	44	63				
90 歳	18	34	52				
91 歳	18	25	43				
92 歳	6	30	36				
93 歳	11	22	33				
94 歳	5	18	23				
95 歳	6	17	23				
96 歳	3	8	11				
97 歳	2	6	8				
98 歳	0	4	4				
99 歳	0	4	4				
100 歳	0	3	3				
101 歳	0	2	2				
102 歳	0	0	0				
103 歳	0	0	0				
104 歳	0	1	1				
105 歳	0	0	0				
106 歳	0	0	0				
107 歳	0	0	0				

校 区 別 年 齢 別 人 口 統 計 表

13 鍋島小学校

令和 2 . 10 . 末現在 25 ページ

年 齢	男	女	人 口	年 齢	男	女	人 口
0 歳	45	54	99	36 歳	97	84	181
1 歳	53	52	105	37 歳	76	95	171
2 歳	60	62	122	38 歳	78	100	178
3 歳	78	79	157	39 歳	83	86	169
4 歳	56	58	114	40 歳	78	82	160
5 歳	68	70	138	41 歳	91	84	175
6 歳	77	67	144	42 歳	97	92	189
7 歳	67	70	137	43 歳	84	83	167
8 歳	80	78	158	44 歳	85	101	186
9 歳	90	74	164	45 歳	99	91	190
10 歳	79	68	147	46 歳	84	100	184
11 歳	80	65	145	47 歳	96	111	207
12 歳	89	88	177	48 歳	86	87	173
13 歳	63	64	127	49 歳	91	118	209
14 歳	78	69	147	50 歳	90	103	193
15 歳	66	68	134	51 歳	82	102	184
16 歳	73	65	138	52 歳	90	99	189
17 歳	71	80	151	53 歳	76	88	164
18 歳	59	51	110	54 歳	75	82	157
19 歳	81	74	155	55 歳	78	101	179
20 歳	84	87	171	56 歳	88	108	196
21 歳	78	67	145	57 歳	66	94	160
22 歳	84	93	177	58 歳	79	98	177
23 歳	71	98	169	59 歳	80	92	172
24 歳	68	79	147	60 歳	91	79	170
25 歳	84	93	177	61 歳	73	86	159
26 歳	60	81	141	62 歳	81	86	167
27 歳	52	71	123	63 歳	73	67	140
28 歳	70	69	139	64 歳	65	89	154
29 歳	63	68	131	65 歳	88	97	185
30 歳	63	63	126	66 歳	74	73	147
31 歳	65	74	139	67 歳	101	90	191
32 歳	78	67	145	68 歳	75	79	154
33 歳	77	93	170	69 歳	79	73	152
34 歳	84	85	169	70 歳	68	69	137
35 歳	80	95	175	71 歳	82	79	161

校 区 別 年 齢 別 人 口 統 計 表

13 鍋島小学校

令和 2 . 10 . 末現在 26 ページ

年 齢	男	女	人 口	年 齢	男	女	人 口
72 歳	61	54	115	**合計**	6,076	6,734	12,810
73 歳	63	65	128				
74 歳	29	34	63				
75 歳	44	55	99				
76 歳	23	42	65				
77 歳	29	29	58				
78 歳	36	41	77				
79 歳	30	48	78				
80 歳	27	29	56				
81 歳	15	31	46				
82 歳	13	37	50				
83 歳	25	35	60				
84 歳	11	32	43				
85 歳	20	39	59				
86 歳	13	33	46				
87 歳	15	33	48				
88 歳	13	41	54				
89 歳	19	31	50				
90 歳	9	20	29				
91 歳	7	25	32				
92 歳	6	24	30				
93 歳	9	18	27				
94 歳	2	13	15				
95 歳	1	15	16				
96 歳	0	7	7				
97 歳	2	5	7				
98 歳	0	4	4				
99 歳	0	3	3				
100 歳	1	2	3				
101 歳	0	1	1				
102 歳	0	0	0				
103 歳	0	0	0				
104 歳	0	0	0				
105 歳	0	0	0				
106 歳	0	1	1				

校 区 別 年 齢 別 人 口 統 計 表

14 金立小学校

令和 2 . 10 . 末現在 27 ページ

年 齢	男	女	人 口	年 齢	男	女	人 口
0 歳	16	16	32	36 歳	29	23	52
1 歳	8	14	22	37 歳	32	25	57
2 歳	13	17	30	38 歳	31	24	55
3 歳	19	13	32	39 歳	26	24	50
4 歳	21	14	35	40 歳	28	28	56
5 歳	20	17	37	41 歳	32	30	62
6 歳	18	16	34	42 歳	22	30	52
7 歳	19	19	38	43 歳	29	38	67
8 歳	18	14	32	44 歳	38	26	64
9 歳	23	19	42	45 歳	34	27	61
10 歳	21	22	43	46 歳	31	25	56
11 歳	24	19	43	47 歳	30	35	65
12 歳	23	25	48	48 歳	31	30	61
13 歳	24	23	47	49 歳	32	24	56
14 歳	25	12	37	50 歳	30	18	48
15 歳	22	22	44	51 歳	35	26	61
16 歳	25	30	55	52 歳	24	24	48
17 歳	17	20	37	53 歳	21	22	43
18 歳	27	20	47	54 歳	16	23	39
19 歳	19	17	36	55 歳	28	29	57
20 歳	18	19	37	56 歳	29	38	67
21 歳	22	11	33	57 歳	22	24	46
22 歳	12	15	27	58 歳	32	26	58
23 歳	19	18	37	59 歳	23	32	55
24 歳	14	18	32	60 歳	27	30	57
25 歳	20	11	31	61 歳	20	23	43
26 歳	17	17	34	62 歳	32	33	65
27 歳	18	11	29	63 歳	24	29	53
28 歳	22	15	37	64 歳	27	34	61
29 歳	17	20	37	65 歳	39	31	70
30 歳	23	11	34	66 歳	29	38	67
31 歳	17	16	33	67 歳	31	31	62
32 歳	19	12	31	68 歳	37	44	81
33 歳	21	23	44	69 歳	29	38	67
34 歳	23	20	43	70 歳	39	34	73
35 歳	29	22	51	71 歳	45	46	91

校 区 別 年 齢 別 人 口 統 計 表

14 金立小学校

令和 2 . 10 . 末現在 28 ページ

年 齢	男	女	人 口			
72 歳	38	43	81			
73 歳	30	41	71			
74 歳	23	30	53			
75 歳	31	19	50			
76 歳	25	36	61			
77 歳	23	41	64			
78 歳	28	19	47			
79 歳	22	36	58			
80 歳	24	29	53			
81 歳	22	26	48			
82 歳	19	18	37			
83 歳	22	28	50			
84 歳	11	33	44			
85 歳	9	25	34			
86 歳	18	30	48			
87 歳	16	32	48			
88 歳	7	23	30			
89 歳	6	20	26			
90 歳	5	18	23			
91 歳	3	12	15			
92 歳	3	15	18			
93 歳	2	11	13			
94 歳	3	14	17			
95 歳	1	7	8			
96 歳	1	6	7			
97 歳	3	3	6			
98 歳	0	5	5			
99 歳	0	2	2			
100 歳	0	1	1			
101 歳	0	1	1			
102 歳	0	0	0			
103 歳	0	0	0			
104 歳	0	1	1			
合計	2,172	2,315	4,487			

校 区 別 年 齢 別 人 口 統 計 表

15 久保泉小学校

令和 2 . 10 . 末現在 29 ページ

年 齢	男	女	人 口	年 齢	男	女	人 口
0 歳	8	6	14	36 歳	20	18	38
1 歳	12	9	21	37 歳	21	17	38
2 歳	10	11	21	38 歳	19	21	40
3 歳	10	13	23	39 歳	16	18	34
4 歳	16	9	25	40 歳	17	15	32
5 歳	15	13	28	41 歳	16	22	38
6 歳	13	10	23	42 歳	26	22	48
7 歳	19	14	33	43 歳	31	21	52
8 歳	12	8	20	44 歳	21	22	43
9 歳	17	13	30	45 歳	27	19	46
10 歳	16	15	31	46 歳	28	22	50
11 歳	10	14	24	47 歳	18	24	42
12 歳	21	13	34	48 歳	13	21	34
13 歳	17	12	29	49 歳	24	21	45
14 歳	19	12	31	50 歳	20	18	38
15 歳	11	19	30	51 歳	22	23	45
16 歳	12	10	22	52 歳	23	25	48
17 歳	15	15	30	53 歳	30	20	50
18 歳	10	19	29	54 歳	25	18	43
19 歳	15	9	24	55 歳	21	19	40
20 歳	14	15	29	56 歳	20	12	32
21 歳	20	23	43	57 歳	19	23	42
22 歳	15	14	29	58 歳	20	29	49
23 歳	14	26	40	59 歳	19	22	41
24 歳	14	11	25	60 歳	22	16	38
25 歳	9	17	26	61 歳	25	23	48
26 歳	11	14	25	62 歳	21	26	47
27 歳	12	12	24	63 歳	26	29	55
28 歳	20	15	35	64 歳	23	29	52
29 歳	12	13	25	65 歳	24	24	48
30 歳	12	13	25	66 歳	34	33	67
31 歳	17	16	33	67 歳	29	28	57
32 歳	16	18	34	68 歳	31	33	64
33 歳	25	23	48	69 歳	46	30	76
34 歳	19	19	38	70 歳	42	39	81
35 歳	21	19	40	71 歳	41	45	86

校 区 別 年 齢 別 人 口 統 計 表

15 久保泉小学校

令和 2 . 10 . 末現在 30 ページ

年 齢	男	女	人 口		
72 歳	37	19	56		
73 歳	36	35	71		
74 歳	15	24	39		
75 歳	21	29	50		
76 歳	23	29	52		
77 歳	18	36	54		
78 歳	22	37	59		
79 歳	16	36	52		
80 歳	14	16	30		
81 歳	22	23	45		
82 歳	19	19	38		
83 歳	23	26	49		
84 歳	14	20	34		
85 歳	15	26	41		
86 歳	7	25	32		
87 歳	8	20	28		
88 歳	13	23	36		
89 歳	4	22	26		
90 歳	7	18	25		
91 歳	6	15	21		
92 歳	1	17	18		
93 歳	2	13	15		
94 歳	1	10	11		
95 歳	3	14	17		
96 歳	3	8	11		
97 歳	1	8	9		
98 歳	0	3	3		
99 歳	2	1	3		
100 歳	0	3	3		
101 歳	1	0	1		
102 歳	1	2	3		
103 歳	0	1	1		
104 歳	0	0	0		
105 歳	0	1	1		
合計	1,764	1,938	3,702		

校 区 別 年 齢 別 人 口 統 計 表

令和 2 . 10 . 末現在 31 ページ

16 芙蓉小学校

年 齢	男	女	人 口	年 齢	男	女	人 口
0 歳	6	8	14	36 歳	13	9	22
1 歳	7	7	14	37 歳	11	10	21
2 歳	9	12	21	38 歳	10	10	20
3 歳	5	4	9	39 歳	9	8	17
4 歳	8	7	15	40 歳	7	9	16
5 歳	3	8	11	41 歳	11	4	15
6 歳	8	7	15	42 歳	13	8	21
7 歳	7	3	10	43 歳	15	9	24
8 歳	7	4	11	44 歳	10	9	19
9 歳	8	5	13	45 歳	15	14	29
10 歳	4	8	12	46 歳	5	10	15
11 歳	7	4	11	47 歳	8	10	18
12 歳	7	5	12	48 歳	13	7	20
13 歳	6	5	11	49 歳	16	5	21
14 歳	6	7	13	50 歳	9	8	17
15 歳	6	6	12	51 歳	14	8	22
16 歳	8	4	12	52 歳	10	15	25
17 歳	8	10	18	53 歳	11	6	17
18 歳	3	11	14	54 歳	5	12	17
19 歳	8	2	10	55 歳	9	11	20
20 歳	12	5	17	56 歳	8	12	20
21 歳	6	8	14	57 歳	10	10	20
22 歳	13	12	25	58 歳	10	17	27
23 歳	9	6	15	59 歳	11	12	23
24 歳	7	10	17	60 歳	8	11	19
25 歳	7	5	12	61 歳	15	18	33
26 歳	7	7	14	62 歳	10	14	24
27 歳	8	3	11	63 歳	10	11	21
28 歳	8	5	13	64 歳	13	9	22
29 歳	10	8	18	65 歳	13	10	23
30 歳	6	10	16	66 歳	15	21	36
31 歳	10	13	23	67 歳	14	17	31
32 歳	12	9	21	68 歳	18	15	33
33 歳	4	7	11	69 歳	12	15	27
34 歳	9	6	15	70 歳	9	17	26
35 歳	7	3	10	71 歳	11	22	33

校 区 別 年 齢 別 人 口 統 計 表

令和 2 . 10 . 末現在 32 ページ

16 芙蓉小学校

年 齢	男	女	人 口			
72 歳	17	10	27			
73 歳	10	13	23			
74 歳	17	18	35			
75 歳	5	7	12			
76 歳	12	12	24			
77 歳	11	9	20			
78 歳	10	9	19			
79 歳	4	7	11			
80 歳	4	15	19			
81 歳	6	8	14			
82 歳	7	6	13			
83 歳	4	14	18			
84 歳	6	14	20			
85 歳	3	15	18			
86 歳	6	10	16			
87 歳	6	17	23			
88 歳	3	18	21			
89 歳	4	7	11			
90 歳	4	5	9			
91 歳	2	4	6			
92 歳	2	7	9			
93 歳	1	5	6			
94 歳	2	1	3			
95 歳	0	4	4			
96 歳	0	2	2			
97 歳	0	1	1			
98 歳	0	1	1			
99 歳	0	0	0			
100 歳	0	1	1			
合計	813	897	1,710			

校 区 別 年 齢 別 人 口 統 計 表

17 新栄小学校

令和 2 . 10 . 末現在 33 ページ

年 齢	男	女	人 口	年 齢	男	女	人 口
0 歳	26	20	46	36 歳	46	45	91
1 歳	23	22	45	37 歳	33	51	84
2 歳	29	30	59	38 歳	44	39	83
3 歳	27	28	55	39 歳	37	44	81
4 歳	31	22	53	40 歳	51	36	87
5 歳	34	29	63	41 歳	49	52	101
6 歳	39	25	64	42 歳	45	38	83
7 歳	33	15	48	43 歳	43	54	97
8 歳	43	27	70	44 歳	47	57	104
9 歳	37	39	76	45 歳	40	56	96
10 歳	30	36	66	46 歳	37	45	82
11 歳	21	25	46	47 歳	43	44	87
12 歳	30	41	71	48 歳	44	57	101
13 歳	32	36	68	49 歳	46	45	91
14 歳	45	23	68	50 歳	44	39	83
15 歳	22	24	46	51 歳	34	53	87
16 歳	31	31	62	52 歳	47	45	92
17 歳	38	33	71	53 歳	48	56	104
18 歳	37	36	73	54 歳	29	42	71
19 歳	26	29	55	55 歳	39	39	78
20 歳	42	37	79	56 歳	46	58	104
21 歳	34	31	65	57 歳	45	63	108
22 歳	28	33	61	58 歳	29	47	76
23 歳	32	31	63	59 歳	39	54	93
24 歳	33	25	58	60 歳	47	60	107
25 歳	29	42	71	61 歳	43	71	114
26 歳	30	36	66	62 歳	56	58	114
27 歳	25	29	54	63 歳	43	49	92
28 歳	42	33	75	64 歳	52	69	121
29 歳	21	28	49	65 歳	53	59	112
30 歳	39	27	66	66 歳	49	60	109
31 歳	33	29	62	67 歳	57	54	111
32 歳	29	42	71	68 歳	57	67	124
33 歳	37	37	74	69 歳	63	69	132
34 歳	29	44	73	70 歳	57	77	134
35 歳	45	49	94	71 歳	59	67	126

校 区 別 年 齢 別 人 口 統 計 表

17 新栄小学校

令和 2 . 10 . 末現在 34 ページ

年 齢	男	女	人 口			
72 歳	50	49	99			
73 歳	49	68	117			
74 歳	30	30	60			
75 歳	28	34	62			
76 歳	35	40	75			
77 歳	25	29	54			
78 歳	26	49	75			
79 歳	26	43	69			
80 歳	22	31	53			
81 歳	18	34	52			
82 歳	13	34	47			
83 歳	18	31	49			
84 歳	20	30	50			
85 歳	25	29	54			
86 歳	20	26	46			
87 歳	18	27	45			
88 歳	13	22	35			
89 歳	9	16	25			
90 歳	5	7	12			
91 歳	8	18	26			
92 歳	4	12	16			
93 歳	0	7	7			
94 歳	5	11	16			
95 歳	3	6	9			
96 歳	0	8	8			
97 歳	1	3	4			
98 歳	1	4	5			
99 歳	1	1	2			
100 歳	1	3	4			
101 歳	0	0	0			
102 歳	0	0	0			
103 歳	0	1	1			
合計	3,277	3,746	7,023			

校 区 別 年 齢 別 人 口 統 計 表

令和 2 . 10 . 末現在 35 ページ

18 若楠小学校

年 齢	男	女	人 口	年 齢	男	女	人 口
0 歳	30	27	57	36 歳	47	58	105
1 歳	39	31	70	37 歳	40	48	88
2 歳	34	37	71	38 歳	39	35	74
3 歳	22	31	53	39 歳	39	44	83
4 歳	24	33	57	40 歳	37	53	90
5 歳	25	32	57	41 歳	47	49	96
6 歳	36	27	63	42 歳	47	44	91
7 歳	29	30	59	43 歳	69	52	121
8 歳	46	31	77	44 歳	48	61	109
9 歳	45	28	73	45 歳	61	64	125
10 歳	29	26	55	46 歳	60	71	131
11 歳	39	41	80	47 歳	45	69	114
12 歳	46	29	75	48 歳	68	81	149
13 歳	30	44	74	49 歳	47	71	118
14 歳	39	46	85	50 歳	58	69	127
15 歳	39	41	80	51 歳	56	77	133
16 歳	32	35	67	52 歳	66	75	141
17 歳	44	36	80	53 歳	63	65	128
18 歳	37	60	97	54 歳	31	45	76
19 歳	34	38	72	55 歳	60	58	118
20 歳	45	54	99	56 歳	63	55	118
21 歳	40	36	76	57 歳	55	66	121
22 歳	41	35	76	58 歳	54	53	107
23 歳	34	45	79	59 歳	52	52	104
24 歳	59	43	102	60 歳	43	61	104
25 歳	39	42	81	61 歳	45	48	93
26 歳	43	41	84	62 歳	42	42	84
27 歳	37	39	76	63 歳	49	52	101
28 歳	44	32	76	64 歳	59	61	120
29 歳	27	34	61	65 歳	44	48	92
30 歳	43	41	84	66 歳	42	41	83
31 歳	51	46	97	67 歳	43	52	95
32 歳	38	48	86	68 歳	63	54	117
33 歳	46	39	85	69 歳	54	68	122
34 歳	36	35	71	70 歳	41	74	115
35 歳	46	40	86	71 歳	55	64	119

校 区 別 年 齢 別 人 口 統 計 表

19 | 開成小学校

令和 2 . 10 . 末現在 37 ページ

年 齢	男	女	人 口	年 齢	男	女	人 口
0 歳	31	34	65	36 歳	59	62	121
1 歳	29	26	55	37 歳	53	55	108
2 歳	41	41	82	38 歳	71	57	128
3 歳	32	38	70	39 歳	61	64	125
4 歳	46	35	81	40 歳	64	66	130
5 歳	62	36	98	41 歳	58	76	134
6 歳	56	32	88	42 歳	62	48	110
7 歳	47	34	81	43 歳	57	73	130
8 歳	56	40	96	44 歳	55	77	132
9 歳	42	43	85	45 歳	67	68	135
10 歳	52	49	101	46 歳	58	69	127
11 歳	52	49	101	47 歳	50	84	134
12 歳	58	48	106	48 歳	61	80	141
13 歳	40	49	89	49 歳	70	75	145
14 歳	45	43	88	50 歳	51	62	113
15 歳	39	55	94	51 歳	49	68	117
16 歳	50	47	97	52 歳	52	58	110
17 歳	58	50	108	53 歳	56	68	124
18 歳	50	45	95	54 歳	55	61	116
19 歳	40	65	105	55 歳	51	66	117
20 歳	50	46	96	56 歳	47	52	99
21 歳	46	42	88	57 歳	58	59	117
22 歳	42	43	85	58 歳	50	52	102
23 歳	43	34	77	59 歳	51	68	119
24 歳	35	26	61	60 歳	49	50	99
25 歳	30	38	68	61 歳	48	76	124
26 歳	33	35	68	62 歳	51	74	125
27 歳	35	32	67	63 歳	35	47	82
28 歳	43	28	71	64 歳	60	59	119
29 歳	40	39	79	65 歳	64	72	136
30 歳	38	35	73	66 歳	47	77	124
31 歳	26	48	74	67 歳	63	72	135
32 歳	25	32	57	68 歳	61	77	138
33 歳	44	43	87	69 歳	75	91	166
34 歳	52	52	104	70 歳	78	106	184
35 歳	62	50	112	71 歳	93	99	192

校 区 別 年 齢 別 人 口 統 計 表

19 開成小学校

令和 2 . 10 . 末現在 38 ページ

年 齢	男	女	人 口		
72 歳	58	98	156		
73 歳	62	96	158		
74 歳	50	53	103		
75 歳	52	56	108		
76 歳	54	69	123		
77 歳	48	57	105		
78 歳	51	70	121		
79 歳	44	55	99		
80 歳	37	56	93		
81 歳	52	52	104		
82 歳	28	42	70		
83 歳	32	43	75		
84 歳	34	42	76		
85 歳	27	39	66		
86 歳	25	29	54		
87 歳	27	32	59		
88 歳	10	38	48		
89 歳	12	34	46		
90 歳	7	23	30		
91 歳	8	18	26		
92 歳	8	17	25		
93 歳	5	13	18		
94 歳	3	15	18		
95 歳	3	12	15		
96 歳	1	8	9		
97 歳	0	3	3		
98 歳	2	3	5		
99 歳	1	3	4		
100 歳	0	0	0		
101 歳	0	2	2		
102 歳	0	1	1		
合計	4,401	5,029	9,430		

校 区 別 年 齢 別 人 口 統 計 表

20 諸富北小学校

令和 2 . 10 . 末現在 39 ページ

年 齢	男	女	人 口	年 齢	男	女	人 口
0 歳	22	15	37	36 歳	33	29	62
1 歳	15	13	28	37 歳	23	31	54
2 歳	24	19	43	38 歳	23	31	54
3 歳	23	20	43	39 歳	23	34	57
4 歳	19	16	35	40 歳	35	31	66
5 歳	29	28	57	41 歳	27	32	59
6 歳	19	16	35	42 歳	36	19	55
7 歳	17	22	39	43 歳	35	25	60
8 歳	24	18	42	44 歳	36	28	64
9 歳	24	19	43	45 歳	26	42	68
10 歳	15	16	31	46 歳	32	39	71
11 歳	16	16	32	47 歳	29	29	58
12 歳	19	19	38	48 歳	33	35	68
13 歳	25	17	42	49 歳	38	34	72
14 歳	29	26	55	50 歳	40	33	73
15 歳	27	20	47	51 歳	35	44	79
16 歳	31	19	50	52 歳	40	34	74
17 歳	26	31	57	53 歳	42	41	83
18 歳	28	17	45	54 歳	35	39	74
19 歳	23	28	51	55 歳	40	37	77
20 歳	14	12	26	56 歳	32	29	61
21 歳	28	30	58	57 歳	34	38	72
22 歳	22	23	45	58 歳	32	21	53
23 歳	21	28	49	59 歳	25	35	60
24 歳	27	24	51	60 歳	28	45	73
25 歳	18	22	40	61 歳	30	43	73
26 歳	18	22	40	62 歳	36	39	75
27 歳	22	24	46	63 歳	23	36	59
28 歳	26	27	53	64 歳	45	27	72
29 歳	23	27	50	65 歳	42	41	83
30 歳	29	16	45	66 歳	47	43	90
31 歳	26	20	46	67 歳	40	50	90
32 歳	25	19	44	68 歳	40	43	83
33 歳	24	18	42	69 歳	33	34	67
34 歳	26	32	58	70 歳	50	50	100
35 歳	32	31	63	71 歳	58	58	116

校 区 別 年 齢 別 人 口 統 計 表

20 諸富北小学校

令和 2 . 10 . 末現在 40 ページ

年 齢	男	女	人 口			
72 歳	38	40	78			
73 歳	27	50	77			
74 歳	39	44	83			
75 歳	19	33	52			
76 歳	30	41	71			
77 歳	35	40	75			
78 歳	27	54	81			
79 歳	44	49	93			
80 歳	32	43	75			
81 歳	31	31	62			
82 歳	30	34	64			
83 歳	32	36	68			
84 歳	25	28	53			
85 歳	13	38	51			
86 歳	13	29	42			
87 歳	18	17	35			
88 歳	16	25	41			
89 歳	18	34	52			
90 歳	8	17	25			
91 歳	4	27	31			
92 歳	4	11	15			
93 歳	4	12	16			
94 歳	1	7	8			
95 歳	3	9	12			
96 歳	2	8	10			
97 歳	1	1	2			
98 歳	2	3	5			
99 歳	0	2	2			
100 歳	0	4	4			
101 歳	0	1	1			
102 歳	0	0	0			
103 歳	0	1	1			
合計	2,608	2,838	5,446			

校 区 別 年 齢 別 人 口 統 計 表

令和 2 . 10 . 末現在 41 ページ

21 諸富南小学校

年 齢	男	女	人 口	年 齢	男	女	人 口
0 歳	23	8	31	36 歳	19	24	43
1 歳	16	12	28	37 歳	27	18	45
2 歳	19	22	41	38 歳	25	23	48
3 歳	26	12	38	39 歳	26	22	48
4 歳	26	21	47	40 歳	17	25	42
5 歳	20	22	42	41 歳	17	24	41
6 歳	17	26	43	42 歳	22	30	52
7 歳	21	21	42	43 歳	21	16	37
8 歳	18	14	32	44 歳	36	28	64
9 歳	16	19	35	45 歳	32	34	66
10 歳	25	27	52	46 歳	35	39	74
11 歳	26	26	52	47 歳	30	23	53
12 歳	28	20	48	48 歳	33	33	66
13 歳	20	28	48	49 歳	29	36	65
14 歳	28	15	43	50 歳	32	30	62
15 歳	19	21	40	51 歳	32	48	80
16 歳	26	22	48	52 歳	29	41	70
17 歳	24	24	48	53 歳	34	47	81
18 歳	26	17	43	54 歳	34	20	54
19 歳	25	24	49	55 歳	33	31	64
20 歳	19	21	40	56 歳	26	31	57
21 歳	28	22	50	57 歳	31	31	62
22 歳	19	18	37	58 歳	18	35	53
23 歳	23	23	46	59 歳	36	32	68
24 歳	14	21	35	60 歳	28	26	54
25 歳	19	22	41	61 歳	36	32	68
26 歳	23	24	47	62 歳	32	25	57
27 歳	17	17	34	63 歳	29	36	65
28 歳	21	22	43	64 歳	38	32	70
29 歳	10	16	26	65 歳	34	36	70
30 歳	20	23	43	66 歳	30	29	59
31 歳	19	34	53	67 歳	39	41	80
32 歳	21	17	38	68 歳	43	40	83
33 歳	25	25	50	69 歳	31	36	67
34 歳	32	27	59	70 歳	55	32	87
35 歳	16	31	47	71 歳	28	48	76

校 区 別 年 齢 別 人 口 統 計 表

21 諸富南小学校

令和 2 . 10 . 末現在 42 ページ

年 齢	男	女	人 口			
72 歳	38	44	82			
73 歳	37	48	85			
74 歳	15	33	48			
75 歳	20	30	50			
76 歳	24	37	61			
77 歳	32	45	77			
78 歳	34	32	66			
79 歳	32	35	67			
80 歳	29	35	64			
81 歳	22	32	54			
82 歳	20	29	49			
83 歳	24	24	48			
84 歳	16	25	41			
85 歳	10	23	33			
86 歳	12	24	36			
87 歳	11	21	32			
88 歳	9	22	31			
89 歳	5	28	33			
90 歳	9	14	23			
91 歳	5	12	17			
92 歳	4	10	14			
93 歳	5	9	14			
94 歳	1	4	5			
95 歳	2	5	7			
96 歳	0	3	3			
97 歳	1	1	2			
98 歳	0	2	2			
99 歳	0	1	1			
100 歳	0	1	1			
101 歳	0	1	1			
102 歳	1	0	1			
103 歳	0	0	0			
104 歳	1	0	1			
合計	2,291	2,528	4,819			

校 区 別 年 齢 別 人 口 統 計 表

22 春日小学校

令和 2 . 10 . 末現在 43 ページ

年 齢	男	女	人 口	年 齢	男	女	人 口
0 歳	56	43	99	36 歳	48	47	95
1 歳	45	47	92	37 歳	44	55	99
2 歳	50	46	96	38 歳	48	48	96
3 歳	54	41	95	39 歳	46	66	112
4 歳	35	47	82	40 歳	64	68	132
5 歳	43	46	89	41 歳	59	74	133
6 歳	45	45	90	42 歳	52	65	117
7 歳	41	47	88	43 歳	60	52	112
8 歳	55	43	98	44 歳	55	77	132
9 歳	46	34	80	45 歳	53	61	114
10 歳	49	32	81	46 歳	60	65	125
11 歳	48	29	77	47 歳	70	70	140
12 歳	56	54	110	48 歳	64	65	129
13 歳	35	39	74	49 歳	58	57	115
14 歳	46	40	86	50 歳	60	50	110
15 歳	56	47	103	51 歳	45	47	92
16 歳	46	41	87	52 歳	38	57	95
17 歳	40	45	85	53 歳	63	56	119
18 歳	48	49	97	54 歳	27	40	67
19 歳	36	48	84	55 歳	48	43	91
20 歳	48	45	93	56 歳	40	57	97
21 歳	34	44	78	57 歳	44	44	88
22 歳	40	53	93	58 歳	38	54	92
23 歳	37	56	93	59 歳	43	40	83
24 歳	44	52	96	60 歳	42	46	88
25 歳	45	53	98	61 歳	38	61	99
26 歳	50	53	103	62 歳	55	37	92
27 歳	54	65	119	63 歳	45	53	98
28 歳	47	49	96	64 歳	59	72	131
29 歳	53	45	98	65 歳	60	70	130
30 歳	47	57	104	66 歳	36	71	107
31 歳	39	59	98	67 歳	51	57	108
32 歳	54	56	110	68 歳	61	65	126
33 歳	52	61	113	69 歳	61	71	132
34 歳	59	52	111	70 歳	71	80	151
35 歳	59	54	113	71 歳	64	72	136

校 区 別 年 齢 別 人 口 統 計 表

22 春日小学校

令和 2 . 10 . 末現在 44 ページ

年 齢	男	女	人 口	年 齢	男	女	人 口
72 歳	57	69	126	**合計**	4,111	4,620	8,731
73 歳	51	59	110				
74 歳	38	37	75				
75 歳	39	33	72				
76 歳	32	47	79				
77 歳	39	48	87				
78 歳	41	49	90				
79 歳	37	45	82				
80 歳	28	46	74				
81 歳	35	34	69				
82 歳	23	34	57				
83 歳	31	27	58				
84 歳	18	22	40				
85 歳	15	37	52				
86 歳	16	25	41				
87 歳	7	27	34				
88 歳	8	35	43				
89 歳	7	17	24				
90 歳	6	20	26				
91 歳	6	16	22				
92 歳	5	17	22				
93 歳	3	13	16				
94 歳	3	10	13				
95 歳	2	3	5				
96 歳	1	3	4				
97 歳	1	5	6				
98 歳	0	1	1				
99 歳	0	5	5				
100 歳	0	0	0				
101 歳	0	1	1				
102 歳	0	2	2				
103 歳	0	1	1				
104 歳	0	0	0				
105 歳	0	1	1				
106 歳	0	1	1				

校 区 別 年 齢 別 人 口 統 計 表

23 川上小学校

令和 2 . 10 . 末現在 45 ページ

年 齢	男	女	人 口	年 齢	男	女	人 口
0 歳	12	21	33	36 歳	34	35	69
1 歳	18	15	33	37 歳	32	35	67
2 歳	25	25	50	38 歳	34	33	67
3 歳	23	17	40	39 歳	30	21	51
4 歳	25	28	53	40 歳	25	33	58
5 歳	23	30	53	41 歳	39	30	69
6 歳	35	22	57	42 歳	18	19	37
7 歳	24	27	51	43 歳	37	38	75
8 歳	21	23	44	44 歳	32	45	77
9 歳	35	28	63	45 歳	46	32	78
10 歳	22	20	42	46 歳	40	37	77
11 歳	18	26	44	47 歳	32	43	75
12 歳	38	26	64	48 歳	36	30	66
13 歳	25	26	51	49 歳	37	36	73
14 歳	24	27	51	50 歳	33	28	61
15 歳	33	36	69	51 歳	30	34	64
16 歳	29	28	57	52 歳	32	46	78
17 歳	27	24	51	53 歳	28	36	64
18 歳	24	24	48	54 歳	22	26	48
19 歳	17	35	52	55 歳	29	39	68
20 歳	26	29	55	56 歳	43	43	86
21 歳	26	28	54	57 歳	35	40	75
22 歳	22	22	44	58 歳	44	35	79
23 歳	17	24	41	59 歳	36	44	80
24 歳	21	26	47	60 歳	45	44	89
25 歳	21	15	36	61 歳	52	47	99
26 歳	32	16	48	62 歳	46	46	92
27 歳	25	23	48	63 歳	46	39	85
28 歳	21	22	43	64 歳	37	44	81
29 歳	37	22	59	65 歳	37	53	90
30 歳	27	30	57	66 歳	46	42	88
31 歳	31	20	51	67 歳	48	34	82
32 歳	31	15	46	68 歳	43	44	87
33 歳	28	29	57	69 歳	42	49	91
34 歳	36	27	63	70 歳	47	35	82
35 歳	30	33	63	71 歳	42	48	90

校 区 別 年 齢 別 人 口 統 計 表

24 松梅小学校

令和 2 . 10 . 末現在 47 ページ

年 齢	男	女	人 口	年 齢	男	女	人 口
0 歳	0	1	1	36 歳	2	1	3
1 歳	3	4	7	37 歳	6	5	11
2 歳	0	2	2	38 歳	6	5	11
3 歳	1	3	4	39 歳	7	5	12
4 歳	2	5	7	40 歳	2	10	12
5 歳	2	2	4	41 歳	6	3	9
6 歳	0	9	9	42 歳	7	6	13
7 歳	2	3	5	43 歳	5	8	13
8 歳	7	1	8	44 歳	3	4	7
9 歳	4	1	5	45 歳	7	5	12
10 歳	6	4	10	46 歳	3	3	6
11 歳	7	8	15	47 歳	8	6	14
12 歳	3	4	7	48 歳	7	8	15
13 歳	6	6	12	49 歳	5	1	6
14 歳	3	5	8	50 歳	4	3	7
15 歳	4	3	7	51 歳	5	3	8
16 歳	3	2	5	52 歳	5	7	12
17 歳	4	5	9	53 歳	2	6	8
18 歳	1	0	1	54 歳	3	8	11
19 歳	2	5	7	55 歳	3	5	8
20 歳	3	2	5	56 歳	3	5	8
21 歳	4	2	6	57 歳	8	9	17
22 歳	3	0	3	58 歳	7	4	11
23 歳	3	3	6	59 歳	7	3	10
24 歳	0	5	5	60 歳	7	5	12
25 歳	2	2	4	61 歳	9	8	17
26 歳	1	2	3	62 歳	12	10	22
27 歳	3	4	7	63 歳	13	8	21
28 歳	3	2	5	64 歳	6	9	15
29 歳	1	2	3	65 歳	8	8	16
30 歳	3	0	3	66 歳	8	9	17
31 歳	4	0	4	67 歳	10	4	14
32 歳	2	4	6	68 歳	8	8	16
33 歳	2	0	2	69 歳	9	7	16
34 歳	4	6	10	70 歳	16	11	27
35 歳	2	1	3	71 歳	12	21	33

校 区 別 年 齢 別 人 口 統 計 表

24 松梅小学校

令和 2 . 10 . 末現在 48 ページ

年 齢	男	女	人 口			
72 歳	11	11	22			
73 歳	9	11	20			
74 歳	6	4	10			
75 歳	4	6	10			
76 歳	4	9	13			
77 歳	8	8	16			
78 歳	2	8	10			
79 歳	10	7	17			
80 歳	3	6	9			
81 歳	5	2	7			
82 歳	6	6	12			
83 歳	7	5	12			
84 歳	4	3	7			
85 歳	2	6	8			
86 歳	2	5	7			
87 歳	3	4	7			
88 歳	2	4	6			
89 歳	3	5	8			
90 歳	2	7	9			
91 歳	1	4	5			
92 歳	1	0	1			
93 歳	1	2	3			
94 歳	2	5	7			
95 歳	3	3	6			
96 歳	0	2	2			
97 歳	1	1	2			
98 歳	0	2	2			
99 歳	0	1	1			
合計			441	476	917	

校 区 別 年 齢 別 人 口 統 計 表

25 春日北小学校

令和 2 . 10 . 末現在 49 ページ

年 齢	男	女	人 口	年 齢	男	女	人 口
0 歳	36	44	80	36 歳	51	55	106
1 歳	42	45	87	37 歳	67	57	124
2 歳	47	33	80	38 歳	51	56	107
3 歳	54	36	90	39 歳	69	62	131
4 歳	43	47	90	40 歳	59	59	118
5 歳	48	50	98	41 歳	57	61	118
6 歳	49	46	95	42 歳	48	50	98
7 歳	40	51	91	43 歳	54	60	114
8 歳	60	52	112	44 歳	73	50	123
9 歳	44	42	86	45 歳	61	56	117
10 歳	40	48	88	46 歳	52	66	118
11 歳	50	51	101	47 歳	57	53	110
12 歳	49	42	91	48 歳	57	46	103
13 歳	44	36	80	49 歳	44	45	89
14 歳	54	45	99	50 歳	49	48	97
15 歳	41	31	72	51 歳	48	43	91
16 歳	26	37	63	52 歳	39	35	74
17 歳	40	41	81	53 歳	45	38	83
18 歳	42	34	76	54 歳	27	43	70
19 歳	34	31	65	55 歳	42	43	85
20 歳	27	29	56	56 歳	37	53	90
21 歳	32	34	66	57 歳	36	44	80
22 歳	37	33	70	58 歳	33	49	82
23 歳	27	26	53	59 歳	60	47	107
24 歳	33	29	62	60 歳	41	48	89
25 歳	33	30	63	61 歳	38	39	77
26 歳	37	33	70	62 歳	47	59	106
27 歳	35	29	64	63 歳	43	69	112
28 歳	31	40	71	64 歳	40	58	98
29 歳	41	35	76	65 歳	56	58	114
30 歳	40	51	91	66 歳	51	40	91
31 歳	46	35	81	67 歳	43	70	113
32 歳	50	54	104	68 歳	64	48	112
33 歳	44	50	94	69 歳	49	71	120
34 歳	60	55	115	70 歳	54	56	110
35 歳	48	45	93	71 歳	57	51	108

校 区 別 年 齢 別 人 口 統 計 表

25 春日北小学校

令和 2 . 10 . 末現在 50 ページ

年 齢	男	女	人 口			
72 歳	41	64	105			
73 歳	46	43	89			
74 歳	27	34	61			
75 歳	33	48	81			
76 歳	24	51	75			
77 歳	23	45	68			
78 歳	37	25	62			
79 歳	31	42	73			
80 歳	23	34	57			
81 歳	19	28	47			
82 歳	16	39	55			
83 歳	8	34	42			
84 歳	17	21	38			
85 歳	20	24	44			
86 歳	8	25	33			
87 歳	11	27	38			
88 歳	6	27	33			
89 歳	6	18	24			
90 歳	3	23	26			
91 歳	4	23	27			
92 歳	2	16	18			
93 歳	2	13	15			
94 歳	2	9	11			
95 歳	4	9	13			
96 歳	1	5	6			
97 歳	1	7	8			
98 歳	2	7	9			
99 歳	0	2	2			
100 歳	1	2	3			
101 歳	0	2	2			
102 歳	0	1	1			
103 歳	0	1	1			
104 歳	0	1	1			
合計	3,721	4,086	7,807			

校 区 別 年 齢 別 人 口 統 計 表

27 富士小学校

令和 2 . 10 . 末現在 51 ページ

年 齢	男	女	人 口	年 齢	男	女	人 口
0 歳	5	7	12	36 歳	11	3	14
1 歳	4	1	5	37 歳	12	9	21
2 歳	2	5	7	38 歳	8	6	14
3 歳	9	6	15	39 歳	8	12	20
4 歳	6	5	11	40 歳	12	18	30
5 歳	6	6	12	41 歳	13	8	21
6 歳	8	5	13	42 歳	8	11	19
7 歳	8	6	14	43 歳	15	8	23
8 歳	6	4	10	44 歳	10	12	22
9 歳	8	7	15	45 歳	14	12	26
10 歳	8	7	15	46 歳	13	13	26
11 歳	6	7	13	47 歳	11	8	19
12 歳	7	8	15	48 歳	15	10	25
13 歳	6	17	23	49 歳	14	12	26
14 歳	5	8	13	50 歳	9	14	23
15 歳	9	8	17	51 歳	10	9	19
16 歳	9	7	16	52 歳	11	11	22
17 歳	9	6	15	53 歳	10	15	25
18 歳	12	10	22	54 歳	12	9	21
19 歳	2	11	13	55 歳	9	15	24
20 歳	8	10	18	56 歳	9	17	26
21 歳	9	13	22	57 歳	18	8	26
22 歳	11	4	15	58 歳	16	19	35
23 歳	6	5	11	59 歳	17	18	35
24 歳	8	4	12	60 歳	23	16	39
25 歳	15	7	22	61 歳	20	30	50
26 歳	5	6	11	62 歳	22	18	40
27 歳	6	7	13	63 歳	22	27	49
28 歳	6	8	14	64 歳	17	19	36
29 歳	8	7	15	65 歳	19	18	37
30 歳	8	6	14	66 歳	23	26	49
31 歳	9	8	17	67 歳	25	17	42
32 歳	9	7	16	68 歳	22	39	61
33 歳	16	10	26	69 歳	31	19	50
34 歳	10	14	24	70 歳	33	23	56
35 歳	10	11	21	71 歳	28	26	54

校 区 別 年 齢 別 人 口 統 計 表

27 富士小学校

令和 2 . 10 . 末現在 52 ページ

年 齢	男	女	人 口			
72 歳	28	21	49			
73 歳	24	21	45			
74 歳	14	17	31			
75 歳	10	13	23			
76 歳	14	17	31			
77 歳	12	15	27			
78 歳	11	12	23			
79 歳	7	31	38			
80 歳	13	17	30			
81 歳	9	17	26			
82 歳	7	17	24			
83 歳	14	16	30			
84 歳	17	16	33			
85 歳	14	17	31			
86 歳	7	23	30			
87 歳	5	18	23			
88 歳	4	24	28			
89 歳	8	9	17			
90 歳	8	14	22			
91 歳	3	13	16			
92 歳	4	12	16			
93 歳	3	9	12			
94 歳	2	9	11			
95 歳	0	9	9			
96 歳	0	0	0			
97 歳	0	8	8			
98 歳	0	1	1			
99 歳	0	1	1			
100 歳	0	2	2			
101 歳	0	1	1			
102 歳	0	1	1			
合計	1,087	1,224	2,311			

校 区 別 年 齢 別 人 口 統 計 表

28 北山小学校

令和 2 . 10 . 末現在 53 ページ

年 齢	男	女	人 口	年 齢	男	女	人 口
0 歳	1	3	4	36 歳	4	3	7
1 歳	3	1	4	37 歳	4	6	10
2 歳	1	3	4	38 歳	7	4	11
3 歳	1	3	4	39 歳	4	2	6
4 歳	8	4	12	40 歳	9	4	13
5 歳	5	4	9	41 歳	6	2	8
6 歳	4	0	4	42 歳	5	5	10
7 歳	5	6	11	43 歳	4	2	6
8 歳	1	3	4	44 歳	4	2	6
9 歳	7	2	9	45 歳	3	4	7
10 歳	4	1	5	46 歳	2	1	3
11 歳	2	1	3	47 歳	3	1	4
12 歳	1	3	4	48 歳	3	4	7
13 歳	2	0	2	49 歳	2	6	8
14 歳	4	2	6	50 歳	4	3	7
15 歳	3	5	8	51 歳	3	3	6
16 歳	2	3	5	52 歳	2	2	4
17 歳	4	3	7	53 歳	5	3	8
18 歳	4	1	5	54 歳	1	4	5
19 歳	2	3	5	55 歳	3	2	5
20 歳	3	1	4	56 歳	2	3	5
21 歳	3	2	5	57 歳	9	3	12
22 歳	3	2	5	58 歳	3	6	9
23 歳	4	0	4	59 歳	6	5	11
24 歳	2	3	5	60 歳	7	13	20
25 歳	3	0	3	61 歳	5	6	11
26 歳	6	1	7	62 歳	7	4	11
27 歳	2	1	3	63 歳	11	14	25
28 歳	3	3	6	64 歳	8	7	15
29 歳	2	1	3	65 歳	13	8	21
30 歳	5	3	8	66 歳	5	9	14
31 歳	4	3	7	67 歳	9	2	11
32 歳	2	0	2	68 歳	8	11	19
33 歳	2	2	4	69 歳	8	9	17
34 歳	2	2	4	70 歳	7	9	16
35 歳	7	4	11	71 歳	7	9	16

校 区 別 年 齢 別 人 口 統 計 表

28 北山小学校

令和 2 . 10 . 末現在 54 ページ

年 齢	男	女	人 口			
72 歳	10	5	15			
73 歳	8	6	14			
74 歳	6	4	10			
75 歳	7	7	14			
76 歳	4	7	11			
77 歳	6	6	12			
78 歳	3	3	6			
79 歳	7	7	14			
80 歳	3	6	9			
81 歳	4	8	12			
82 歳	4	7	11			
83 歳	8	8	16			
84 歳	2	9	11			
85 歳	5	7	12			
86 歳	10	4	14			
87 歳	2	10	12			
88 歳	7	7	14			
89 歳	4	5	9			
90 歳	2	5	7			
91 歳	3	5	8			
92 歳	2	11	13			
93 歳	1	3	4			
94 歳	2	5	7			
95 歳	1	4	5			
96 歳	1	3	4			
97 歳	1	1	2			
98 歳	0	0	0			
99 歳	0	0	0			
100 歳	0	1	1			
合計	423	414	837			

校 区 別 年 齢 別 人 口 統 計 表

29 北山東部小学校

令和 2 . 10 . 末現在 55 ページ

年 齢	男	女	人 口	年 齢	男	女	人 口
0 歳	1	1	2	36 歳	3	2	5
1 歳	0	2	2	37 歳	4	3	7
2 歳	0	4	4	38 歳	2	2	4
3 歳	1	0	1	39 歳	1	1	2
4 歳	2	1	3	40 歳	2	0	2
5 歳	0	0	0	41 歳	2	1	3
6 歳	1	2	3	42 歳	1	0	1
7 歳	1	3	4	43 歳	3	1	4
8 歳	4	1	5	44 歳	1	2	3
9 歳	1	0	1	45 歳	2	1	3
10 歳	4	3	7	46 歳	1	1	2
11 歳	1	2	3	47 歳	0	4	4
12 歳	2	2	4	48 歳	0	4	4
13 歳	0	1	1	49 歳	5	0	5
14 歳	0	2	2	50 歳	0	3	3
15 歳	1	1	2	51 歳	1	4	5
16 歳	3	2	5	52 歳	2	1	3
17 歳	1	2	3	53 歳	2	2	4
18 歳	1	1	2	54 歳	0	0	0
19 歳	1	1	2	55 歳	3	0	3
20 歳	0	1	1	56 歳	0	5	5
21 歳	0	1	1	57 歳	2	2	4
22 歳	0	1	1	58 歳	2	5	7
23 歳	0	1	1	59 歳	3	0	3
24 歳	0	0	0	60 歳	8	2	10
25 歳	2	1	3	61 歳	1	1	2
26 歳	3	2	5	62 歳	2	3	5
27 歳	0	1	1	63 歳	4	4	8
28 歳	0	1	1	64 歳	1	2	3
29 歳	1	1	2	65 歳	5	2	7
30 歳	0	0	0	66 歳	3	5	8
31 歳	2	0	2	67 歳	4	2	6
32 歳	1	0	1	68 歳	6	3	9
33 歳	0	4	4	69 歳	4	4	8
34 歳	3	1	4	70 歳	6	5	11
35 歳	5	4	9	71 歳	2	2	4

校 区 別 年 齢 別 人 口 統 計 表

29 北山東部小学校

令和 2 . 10 . 末現在 56 ページ

年 齢	男	女	人 口			
72 歳	7	5	12			
73 歳	5	2	7			
74 歳	0	4	4			
75 歳	3	1	4			
76 歳	2	3	5			
77 歳	2	1	3			
78 歳	0	3	3			
79 歳	2	3	5			
80 歳	2	3	5			
81 歳	2	2	4			
82 歳	0	6	6			
83 歳	3	4	7			
84 歳	3	1	4			
85 歳	1	4	5			
86 歳	0	3	3			
87 歳	1	1	2			
88 歳	0	3	3			
89 歳	3	2	5			
90 歳	0	1	1			
91 歳	1	2	3			
92 歳	0	3	3			
93 歳	2	3	5			
94 歳	0	0	0			
95 歳	1	1	2			
96 歳	0	0	0			
97 歳	0	1	1			
98 歳	0	1	1			
99 歳	0	1	1			
100 歳	0	0	0			
101 歳	0	0	0			
102 歳	0	1	1			
合計	170	194	364			

校 区 別 年 齢 別 人 口 統 計 表

30 | 三瀬小学校

令和 2 . 10 . 末現在 57 ページ

年 齢	男	女	人 口	年 齢	男	女	人 口
0 歳	2	3	5	36 歳	7	13	20
1 歳	3	4	7	37 歳	4	4	8
2 歳	3	0	3	38 歳	11	5	16
3 歳	2	5	7	39 歳	6	4	10
4 歳	3	1	4	40 歳	7	5	12
5 歳	2	5	7	41 歳	6	4	10
6 歳	7	3	10	42 歳	6	5	11
7 歳	4	5	9	43 歳	8	5	13
8 歳	7	8	15	44 歳	2	4	6
9 歳	6	6	12	45 歳	6	2	8
10 歳	6	5	11	46 歳	7	7	14
11 歳	5	6	11	47 歳	7	7	14
12 歳	5	5	10	48 歳	5	11	16
13 歳	2	6	8	49 歳	9	12	21
14 歳	10	8	18	50 歳	15	8	23
15 歳	6	7	13	51 歳	3	5	8
16 歳	6	4	10	52 歳	8	6	14
17 歳	7	5	12	53 歳	7	5	12
18 歳	5	5	10	54 歳	4	5	9
19 歳	6	8	14	55 歳	6	5	11
20 歳	5	3	8	56 歳	9	4	13
21 歳	4	4	8	57 歳	9	5	14
22 歳	6	5	11	58 歳	12	10	22
23 歳	6	3	9	59 歳	9	11	20
24 歳	6	4	10	60 歳	5	5	10
25 歳	6	2	8	61 歳	13	1	14
26 歳	5	3	8	62 歳	5	5	10
27 歳	4	3	7	63 歳	7	10	17
28 歳	4	1	5	64 歳	10	10	20
29 歳	6	3	9	65 歳	8	11	19
30 歳	3	2	5	66 歳	12	12	24
31 歳	2	2	4	67 歳	10	11	21
32 歳	1	4	5	68 歳	15	12	27
33 歳	2	8	10	69 歳	13	14	27
34 歳	4	6	10	70 歳	6	15	21
35 歳	3	7	10	71 歳	21	11	32

校 区 別 年 齢 別 人 口 統 計 表

30 | 三瀬小学校

令和 2 . 10 . 末現在 58 ページ

年 齢	男	女	人 口	年 齢	男	女	人 口
72 歳	16	14	30	108 歳	0	0	0
73 歳	12	8	20	109 歳	0	0	0
74 歳	6	10	16	110 歳	0	1	1
75 歳	2	4	6				
76 歳	8	9	17	**合計**	602	636	1,238
77 歳	3	5	8				
78 歳	7	7	14				
79 歳	5	11	16				
80 歳	3	12	15				
81 歳	8	8	16				
82 歳	5	11	16				
83 歳	9	8	17				
84 歳	6	7	13				
85 歳	10	11	21				
86 歳	11	13	24				
87 歳	6	7	13				
88 歳	3	7	10				
89 歳	8	6	14				
90 歳	2	9	11				
91 歳	4	7	11				
92 歳	3	6	9				
93 歳	1	7	8				
94 歳	0	5	5				
95 歳	0	4	4				
96 歳	0	4	4				
97 歳	1	2	3				
98 歳	1	0	1				
99 歳	0	1	1				
100 歳	0	3	3				
101 歳	0	0	0				
102 歳	0	0	0				
103 歳	0	0	0				
104 歳	0	0	0				
105 歳	0	0	0				
106 歳	0	1	1				
107 歳	0	0	0				

校 区 別 年 齢 別 人 口 統 計 表

31 中川副小学校

令和 2 . 10 . 末現在 59 ページ

年 齢	男	女	人 口	年 齢	男	女	人 口
0 歳	9	3	12	36 歳	13	16	29
1 歳	9	8	17	37 歳	16	14	30
2 歳	15	11	26	38 歳	13	11	24
3 歳	4	7	11	39 歳	22	8	30
4 歳	6	9	15	40 歳	11	18	29
5 歳	7	10	17	41 歳	16	10	26
6 歳	10	7	17	42 歳	16	10	26
7 歳	17	11	28	43 歳	12	14	26
8 歳	9	7	16	44 歳	18	16	34
9 歳	11	11	22	45 歳	6	14	20
10 歳	5	9	14	46 歳	25	9	34
11 歳	9	11	20	47 歳	15	24	39
12 歳	7	7	14	48 歳	18	9	27
13 歳	11	10	21	49 歳	15	16	31
14 歳	15	6	21	50 歳	17	19	36
15 歳	9	6	15	51 歳	10	17	27
16 歳	10	10	20	52 歳	16	20	36
17 歳	10	16	26	53 歳	26	31	57
18 歳	9	10	19	54 歳	17	20	37
19 歳	11	10	21	55 歳	28	22	50
20 歳	19	15	34	56 歳	28	30	58
21 歳	8	11	19	57 歳	25	19	44
22 歳	14	14	28	58 歳	20	13	33
23 歳	12	18	30	59 歳	19	19	38
24 歳	14	13	27	60 歳	18	21	39
25 歳	12	8	20	61 歳	29	21	50
26 歳	11	12	23	62 歳	30	20	50
27 歳	15	11	26	63 歳	21	13	34
28 歳	17	7	24	64 歳	20	20	40
29 歳	12	12	24	65 歳	19	20	39
30 歳	12	12	24	66 歳	18	29	47
31 歳	9	13	22	67 歳	33	27	60
32 歳	13	9	22	68 歳	20	29	49
33 歳	18	16	34	69 歳	31	22	53
34 歳	17	16	33	70 歳	28	31	59
35 歳	18	15	33	71 歳	34	26	60

校 区 別 年 齢 別 人 口 統 計 表

令和 2 . 10 . 末現在 60 ページ

31. 中川副小学校

年 齢	男	女	人 口			
72 歳	31	27	58			
73 歳	20	24	44			
74 歳	19	16	35			
75 歳	10	14	24			
76 歳	14	34	48			
77 歳	18	19	37			
78 歳	23	20	43			
79 歳	21	27	48			
80 歳	18	26	44			
81 歳	9	24	33			
82 歳	14	19	33			
83 歳	18	23	41			
84 歳	10	20	30			
85 歳	10	33	43			
86 歳	11	14	25			
87 歳	11	21	32			
88 歳	10	24	34			
89 歳	7	14	21			
90 歳	2	13	15			
91 歳	7	13	20			
92 歳	4	8	12			
93 歳	3	7	10			
94 歳	1	5	6			
95 歳	4	5	9			
96 歳	1	6	7			
97 歳	1	1	2			
98 歳	0	3	3			
99 歳	1	0	1			
100 歳	0	1	1			
101 歳	0	1	1			
102 歳	0	2	2			
合計	1,435	1,523	2,958			

校 区 別 年 齢 別 人 口 統 計 表

32 大詫間小学校

令和 2 . 10 . 末現在 61 ページ

年 齢	男	女	人 口	年 齢	男	女	人 口
0 歳	4	6	10	36 歳	10	3	13
1 歳	7	5	12	37 歳	6	6	12
2 歳	5	4	9	38 歳	9	4	13
3 歳	5	9	14	39 歳	4	3	7
4 歳	8	2	10	40 歳	6	6	12
5 歳	8	7	15	41 歳	7	8	15
6 歳	6	4	10	42 歳	5	2	7
7 歳	9	5	14	43 歳	4	10	14
8 歳	6	2	8	44 歳	12	5	17
9 歳	1	6	7	45 歳	7	9	16
10 歳	4	3	7	46 歳	7	8	15
11 歳	7	2	9	47 歳	9	7	16
12 歳	2	4	6	48 歳	9	5	14
13 歳	4	4	8	49 歳	8	12	20
14 歳	6	4	10	50 歳	9	10	19
15 歳	5	2	7	51 歳	17	12	29
16 歳	3	6	9	52 歳	13	8	21
17 歳	3	7	10	53 歳	20	14	34
18 歳	5	5	10	54 歳	9	8	17
19 歳	4	5	9	55 歳	8	10	18
20 歳	2	2	4	56 歳	11	11	22
21 歳	5	5	10	57 歳	9	10	19
22 歳	11	12	23	58 歳	11	9	20
23 歳	9	5	14	59 歳	12	15	27
24 歳	8	4	12	60 歳	15	12	27
25 歳	8	5	13	61 歳	10	11	21
26 歳	6	7	13	62 歳	14	15	29
27 歳	5	4	9	63 歳	15	8	23
28 歳	7	3	10	64 歳	15	15	30
29 歳	3	2	5	65 歳	13	10	23
30 歳	2	7	9	66 歳	15	15	30
31 歳	4	5	9	67 歳	18	14	32
32 歳	7	9	16	68 歳	10	13	23
33 歳	5	8	13	69 歳	14	6	20
34 歳	10	11	21	70 歳	15	9	24
35 歳	8	4	12	71 歳	23	13	36

校 区 別 年 齢 別 人 口 統 計 表

32 | 大詫間小学校

令和 2 . 10 . 末現在 62 ページ

年 齢	男	女	人 口	年 齢	男	女	人 口
72 歳	17	14	31	**合計**	752	774	1,526
73 歳	11	12	23				
74 歳	8	12	20				
75 歳	3	12	15				
76 歳	5	8	13				
77 歳	9	12	21				
78 歳	7	11	18				
79 歳	11	16	27				
80 歳	6	20	26				
81 歳	8	13	21				
82 歳	13	11	24				
83 歳	7	13	20				
84 歳	5	11	16				
85 歳	6	10	16				
86 歳	8	12	20				
87 歳	5	7	12				
88 歳	5	8	13				
89 歳	3	7	10				
90 歳	6	5	11				
91 歳	2	8	10				
92 歳	2	8	10				
93 歳	2	6	8				
94 歳	0	6	6				
95 歳	0	4	4				
96 歳	0	2	2				
97 歳	0	0	0				
98 歳	2	2	4				
99 歳	0	0	0				
100 歳	0	0	0				
101 歳	0	0	0				
102 歳	0	1	1				
103 歳	0	1	1				
104 歳	0	0	0				
105 歳	0	0	0				
106 歳	0	1	1				

校 区 別 年 齢 別 人 口 統 計 表

33 南川副小学校

令和 2 . 10 . 末現在 63 ページ

年 齢	男	女	人 口	年 齢	男	女	人 口
0 歳	14	18	32	36 歳	24	30	54
1 歳	27	20	47	37 歳	37	38	75
2 歳	18	19	37	38 歳	33	29	62
3 歳	20	16	36	39 歳	34	20	54
4 歳	23	24	47	40 歳	27	27	54
5 歳	21	20	41	41 歳	23	21	44
6 歳	18	13	31	42 歳	31	25	56
7 歳	21	20	41	43 歳	32	27	59
8 歳	19	16	35	44 歳	35	29	64
9 歳	19	30	49	45 歳	31	41	72
10 歳	25	22	47	46 歳	43	29	72
11 歳	28	20	48	47 歳	30	29	59
12 歳	19	17	36	48 歳	35	37	72
13 歳	20	25	45	49 歳	44	36	80
14 歳	26	20	46	50 歳	30	46	76
15 歳	20	27	47	51 歳	39	41	80
16 歳	18	20	38	52 歳	32	36	68
17 歳	19	33	52	53 歳	51	43	94
18 歳	25	32	57	54 歳	38	31	69
19 歳	26	25	51	55 歳	48	30	78
20 歳	28	34	62	56 歳	34	44	78
21 歳	29	24	53	57 歳	34	33	67
22 歳	25	27	52	58 歳	33	41	74
23 歳	27	26	53	59 歳	28	40	68
24 歳	24	20	44	60 歳	36	36	72
25 歳	23	30	53	61 歳	38	47	85
26 歳	26	18	44	62 歳	52	38	90
27 歳	23	24	47	63 歳	40	50	90
28 歳	33	30	63	64 歳	42	50	92
29 歳	27	26	53	65 歳	50	40	90
30 歳	27	21	48	66 歳	54	36	90
31 歳	21	17	38	67 歳	39	56	95
32 歳	26	26	52	68 歳	47	52	99
33 歳	23	22	45	69 歳	42	48	90
34 歳	31	25	56	70 歳	53	50	103
35 歳	30	30	60	71 歳	40	51	91

校 区 別 年 齢 別 人 口 統 計 表

令和 2 . 10 . 末現在 64 ページ

33 南川副小学校

年 齢	男	女	人 口			
72 歳	52	46	98			
73 歳	42	54	96			
74 歳	21	30	51			
75 歳	19	34	53			
76 歳	43	40	83			
77 歳	26	46	72			
78 歳	32	61	93			
79 歳	28	47	75			
80 歳	38	57	95			
81 歳	24	40	64			
82 歳	26	39	65			
83 歳	22	38	60			
84 歳	23	30	53			
85 歳	22	27	49			
86 歳	12	29	41			
87 歳	14	26	40			
88 歳	11	28	39			
89 歳	7	17	24			
90 歳	7	23	30			
91 歳	4	25	29			
92 歳	5	13	18			
93 歳	5	16	21			
94 歳	0	10	10			
95 歳	3	13	16			
96 歳	1	7	8			
97 歳	0	7	7			
98 歳	2	7	9			
99 歳	0	6	6			
100 歳	0	4	4			
101 歳	0	1	1			
102 歳	0	2	2			
103 歳	0	1	1			
***合計**	2,697	3,018	5,715			

校 区 別 年 齢 別 人 口 統 計 表

34 西川副小学校

令和 2 . 10 . 末現在 65 ページ

年 齢	男	女	人 口	年 齢	男	女	人 口
0 歳	17	25	42	36 歳	30	25	55
1 歳	19	17	36	37 歳	27	29	56
2 歳	23	17	40	38 歳	38	30	68
3 歳	20	24	44	39 歳	43	37	80
4 歳	26	22	48	40 歳	31	39	70
5 歳	22	21	43	41 歳	32	27	59
6 歳	30	14	44	42 歳	31	32	63
7 歳	25	27	52	43 歳	40	38	78
8 歳	26	33	59	44 歳	24	34	58
9 歳	29	24	53	45 歳	35	30	65
10 歳	23	30	53	46 歳	57	38	95
11 歳	21	31	52	47 歳	34	42	76
12 歳	26	23	49	48 歳	33	41	74
13 歳	26	24	50	49 歳	34	23	57
14 歳	21	20	41	50 歳	33	32	65
15 歳	21	28	49	51 歳	41	35	76
16 歳	21	23	44	52 歳	32	31	63
17 歳	22	24	46	53 歳	30	45	75
18 歳	24	23	47	54 歳	29	24	53
19 歳	22	35	57	55 歳	28	40	68
20 歳	18	25	43	56 歳	39	21	60
21 歳	20	19	39	57 歳	26	41	67
22 歳	18	20	38	58 歳	50	37	87
23 歳	19	15	34	59 歳	28	38	66
24 歳	24	23	47	60 歳	29	50	79
25 歳	19	19	38	61 歳	31	38	69
26 歳	23	22	45	62 歳	40	34	74
27 歳	25	19	44	63 歳	28	39	67
28 歳	21	28	49	64 歳	46	43	89
29 歳	22	21	43	65 歳	40	42	82
30 歳	27	19	46	66 歳	40	37	77
31 歳	15	19	34	67 歳	50	51	101
32 歳	21	29	50	68 歳	35	57	92
33 歳	33	23	56	69 歳	45	44	89
34 歳	31	26	57	70 歳	50	42	92
35 歳	38	30	68	71 歳	54	50	104

校 区 別 年 齢 別 人 口 統 計 表

34 西川副小学校

令和 2 . 10 . 末現在 66 ページ

年 齢	男	女	人 口			
72 歳	49	42	91			
73 歳	41	47	88			
74 歳	19	36	55			
75 歳	24	32	56			
76 歳	30	35	65			
77 歳	24	36	60			
78 歳	28	37	65			
79 歳	26	40	66			
80 歳	28	32	60			
81 歳	18	22	40			
82 歳	22	24	46			
83 歳	25	36	61			
84 歳	17	25	42			
85 歳	20	32	52			
86 歳	16	25	41			
87 歳	8	13	21			
88 歳	13	25	38			
89 歳	9	22	31			
90 歳	6	16	22			
91 歳	10	14	24			
92 歳	6	13	19			
93 歳	2	12	14			
94 歳	1	9	10			
95 歳	0	9	9			
96 歳	1	1	2			
97 歳	0	5	5			
98 歳	0	5	5			
99 歳	0	4	4			
100 歳	0	0	0			
101 歳	0	2	2			
102 歳	1	1	2			
103 歳	0	0	0			
104 歳	0	0	0			
105 歳	0	1	1			
合計	2,595	2,831	5,426			

校 区 別 年 齢 別 人 口 統 計 表

35 東与賀小学校

令和 2 . 10 . 末現在 67 ページ

年 齢	男	女	人 口	年 齢	男	女	人 口
0 歳	28	20	48	36 歳	54	41	95
1 歳	22	33	55	37 歳	48	51	99
2 歳	23	33	56	38 歳	45	43	88
3 歳	32	37	69	39 歳	51	43	94
4 歳	34	40	74	40 歳	45	42	87
5 歳	38	32	70	41 歳	58	40	98
6 歳	37	36	73	42 歳	65	53	118
7 歳	38	40	78	43 歳	51	52	103
8 歳	36	36	72	44 歳	55	51	106
9 歳	45	40	85	45 歳	63	66	129
10 歳	33	44	77	46 歳	60	80	140
11 歳	38	44	82	47 歳	56	64	120
12 歳	49	42	91	48 歳	53	47	100
13 歳	37	45	82	49 歳	64	63	127
14 歳	47	40	87	50 歳	48	66	114
15 歳	61	48	109	51 歳	54	59	113
16 歳	58	47	105	52 歳	61	54	115
17 歳	48	56	104	53 歳	50	51	101
18 歳	49	45	94	54 歳	50	45	95
19 歳	39	44	83	55 歳	59	58	117
20 歳	45	49	94	56 歳	58	43	101
21 歳	47	40	87	57 歳	53	60	113
22 歳	42	41	83	58 歳	52	44	96
23 歳	37	45	82	59 歳	56	57	113
24 歳	28	29	57	60 歳	42	48	90
25 歳	41	32	73	61 歳	55	60	115
26 歳	20	29	49	62 歳	47	54	101
27 歳	34	31	65	63 歳	58	51	109
28 歳	28	28	56	64 歳	39	46	85
29 歳	30	40	70	65 歳	51	68	119
30 歳	26	35	61	66 歳	55	51	106
31 歳	37	37	74	67 歳	55	60	115
32 歳	36	32	68	68 歳	61	55	116
33 歳	40	30	70	69 歳	57	64	121
34 歳	38	38	76	70 歳	72	62	134
35 歳	51	54	105	71 歳	58	70	128

校 区 別 年 齢 別 人 口 統 計 表

35 東与賀小学校

令和 2 . 10 . 末現在 68 ページ

年 齢	男	女	人 口			
72 歳	58	75	133			
73 歳	43	46	89			
74 歳	37	44	81			
75 歳	33	42	75			
76 歳	37	41	78			
77 歳	33	39	72			
78 歳	41	43	84			
79 歳	32	39	71			
80 歳	21	35	56			
81 歳	25	37	62			
82 歳	28	30	58			
83 歳	18	46	64			
84 歳	19	33	52			
85 歳	23	29	52			
86 歳	16	38	54			
87 歳	12	35	47			
88 歳	17	25	42			
89 歳	9	24	33			
90 歳	6	25	31			
91 歳	9	15	24			
92 歳	3	21	24			
93 歳	2	11	13			
94 歳	3	10	13			
95 歳	1	11	12			
96 歳	0	16	16			
97 歳	0	6	6			
98 歳	1	3	4			
99 歳	0	3	3			
100 歳	1	4	5			
101 歳	1	1	2			
102 歳	0	0	0			
103 歳	0	1	1			
104 歳	1	0	1			
合計	3,861	4,182	8,043			

校 区 別 年 齢 別 人 口 統 計 表

36 思齊小学校

令和 2 . 10 . 末現在 69 ページ

年 齢	男	女	人 口	年 齢	男	女	人 口
0 歳	25	27	52	36 歳	42	40	82
1 歳	28	21	49	37 歳	39	42	81
2 歳	29	28	57	38 歳	46	37	83
3 歳	29	26	55	39 歳	35	49	84
4 歳	30	30	60	40 歳	46	47	93
5 歳	31	30	61	41 歳	42	42	84
6 歳	27	41	68	42 歳	59	58	117
7 歳	46	29	75	43 歳	47	48	95
8 歳	43	31	74	44 歳	39	63	102
9 歳	46	38	84	45 歳	52	47	99
10 歳	42	39	81	46 歳	45	62	107
11 歳	30	35	65	47 歳	53	46	99
12 歳	42	42	84	48 歳	43	52	95
13 歳	40	44	84	49 歳	46	42	88
14 歳	41	41	82	50 歳	50	49	99
15 歳	37	31	68	51 歳	59	46	105
16 歳	37	37	74	52 歳	50	62	112
17 歳	39	47	86	53 歳	50	61	111
18 歳	35	44	79	54 歳	47	51	98
19 歳	42	47	89	55 歳	54	47	101
20 歳	48	35	83	56 歳	57	59	116
21 歳	43	35	78	57 歳	51	56	107
22 歳	37	37	74	58 歳	43	54	97
23 歳	35	33	68	59 歳	61	49	110
24 歳	28	24	52	60 歳	46	55	101
25 歳	33	38	71	61 歳	56	65	121
26 歳	44	41	85	62 歳	52	49	101
27 歳	35	26	61	63 歳	62	57	119
28 歳	38	40	78	64 歳	56	58	114
29 歳	36	36	72	65 歳	69	57	126
30 歳	32	27	59	66 歳	47	52	99
31 歳	35	30	65	67 歳	62	62	124
32 歳	35	45	80	68 歳	54	48	102
33 歳	42	52	94	69 歳	54	63	117
34 歳	47	46	93	70 歳	47	53	100
35 歳	39	44	83	71 歳	53	67	120

校 区 別 年 齢 別 人 口 統 計 表

36 | 思齊小学校

令和 2 . 10 . 末現在 70 ページ

年 齢	男	女	人 口	
72 歳	63	59	122	
73 歳	59	56	115	
74 歳	29	40	69	
75 歳	15	40	55	
76 歳	35	45	80	
77 歳	43	53	96	
78 歳	19	45	64	
79 歳	33	45	78	
80 歳	33	40	73	
81 歳	17	40	57	
82 歳	21	40	61	
83 歳	22	51	73	
84 歳	20	37	57	
85 歳	27	36	63	
86 歳	17	41	58	
87 歳	18	36	54	
88 歳	11	31	42	
89 歳	12	19	31	
90 歳	14	26	40	
91 歳	8	24	32	
92 歳	3	13	16	
93 歳	4	17	21	
94 歳	6	4	10	
95 歳	1	10	11	
96 歳	0	9	9	
97 歳	1	5	6	
98 歳	0	5	5	
99 歳	0	5	5	
100 歳	0	1	1	
101 歳	0	1	1	
102 歳	0	1	1	
103 歳	0	1	1	
合計	3,671	4,068	7,739	
総計	109,377	122,315	231,692	

年 齡 別 人 口 統 計 表

令和 2 . 10 . 末現在 1 ページ

佐賀市							
年 齢	男	女	人 口	年 齢	男	女	人 口
0 歳	870	840	1,710	20 歳	1,220	1,192	2,412
1 歳	928	878	1,806	21 歳	1,154	1,138	2,292
2 歳	999	981	1,980	22 歳	1,117	1,132	2,249
3 歳	1,008	912	1,920	23 歳	1,108	1,159	2,267
4 歳	1,023	1,028	2,051	24 歳	1,094	1,088	2,182
合計	4,828	4,639	9,467	**合計**	5,693	5,709	11,402
5 歳	1,122	1,034	2,156	25 歳	1,086	1,061	2,147
6 歳	1,117	1,030	2,147	26 歳	1,093	1,119	2,212
7 歳	1,062	1,057	2,119	27 歳	1,048	1,042	2,090
8 歳	1,179	1,055	2,234	28 歳	1,139	1,063	2,202
9 歳	1,212	1,089	2,301	29 歳	1,077	1,090	2,167
合計	5,692	5,265	10,957	**合計**	5,443	5,375	10,818
10 歳	1,092	1,087	2,179	30 歳	1,082	1,083	2,165
11 歳	1,082	1,081	2,163	31 歳	1,088	1,122	2,210
12 歳	1,184	1,116	2,300	32 歳	1,160	1,180	2,340
13 歳	1,036	1,053	2,089	33 歳	1,220	1,317	2,537
14 歳	1,129	1,063	2,192	34 歳	1,267	1,319	2,586
合計	5,523	5,400	10,923	**合計**	5,817	6,021	11,838
15 歳	1,112	1,103	2,215	35 歳	1,325	1,408	2,733
16 歳	1,145	1,080	2,225	36 歳	1,373	1,391	2,764
17 歳	1,124	1,157	2,281	37 歳	1,390	1,424	2,814
18 歳	1,179	1,138	2,317	38 歳	1,400	1,427	2,827
19 歳	1,139	1,171	2,310	39 歳	1,432	1,404	2,836
合計	5,699	5,649	11,348	**合計**	6,920	7,054	13,974

年 齡 別 人 口 統 計 表

令和 2 . 10 . 末現在 2 ページ

佐賀市							
年 齢	男	女	人 口	年 齢	男	女	人 口
40 歳	1,463	1,507	2,970	60 歳	1,346	1,500	2,846
41 歳	1,453	1,479	2,932	61 歳	1,354	1,607	2,961
42 歳	1,438	1,459	2,897	62 歳	1,460	1,512	2,972
43 歳	1,509	1,573	3,082	63 歳	1,313	1,456	2,769
44 歳	1,511	1,604	3,115	64 歳	1,425	1,622	3,047
合計	7,374	7,622	14,996	**合計**	6,898	7,697	14,595
45 歳	1,610	1,606	3,216	65 歳	1,550	1,623	3,173
46 歳	1,638	1,692	3,330	66 歳	1,469	1,563	3,032
47 歳	1,574	1,738	3,312	67 歳	1,545	1,726	3,271
48 歳	1,574	1,659	3,233	68 歳	1,574	1,783	3,357
49 歳	1,571	1,608	3,179	69 歳	1,595	1,750	3,345
合計	7,967	8,303	16,270	**合計**	7,733	8,445	16,178
50 歳	1,525	1,589	3,114	70 歳	1,666	1,844	3,510
51 歳	1,442	1,610	3,052	71 歳	1,768	1,969	3,737
52 歳	1,481	1,583	3,064	72 歳	1,586	1,818	3,404
53 歳	1,500	1,602	3,102	73 歳	1,479	1,754	3,233
54 歳	1,160	1,334	2,494	74 歳	914	1,190	2,104
合計	7,108	7,718	14,826	**合計**	7,413	8,575	15,988
55 歳	1,464	1,577	3,041	75 歳	893	1,189	2,082
56 歳	1,393	1,590	2,983	76 歳	1,041	1,431	2,472
57 歳	1,398	1,473	2,871	77 歳	1,004	1,394	2,398
58 歳	1,377	1,498	2,875	78 歳	1,016	1,413	2,429
59 歳	1,372	1,502	2,874	79 歳	963	1,437	2,400
合計	7,004	7,640	14,644	**合計**	4,917	6,864	11,781

年 齡 別 人 口 統 計 表

令和 2 . 10 . 末現在 3 ページ

佐賀市							
年 齢	男	女	人 口	年 齢	男	女	人 口
80 歳	897	1,289	2,186	100 歳	7	66	73
81 歳	778	1,102	1,880	101 歳	5	35	40
82 歳	704	1,073	1,777	102 歳	4	26	30
83 歳	760	1,196	1,956	103 歳	0	15	15
84 歳	648	1,051	1,699	104 歳	2	5	7
合計	3,787	5,711	9,498	**合計**	18	147	165
85 歳	612	1,068	1,680	105 歳	0	8	8
86 歳	558	1,038	1,596	106 歳	0	6	6
87 歳	451	976	1,427	107 歳	0	0	0
88 歳	413	980	1,393	108 歳	0	0	0
89 歳	388	799	1,187	109 歳	0	2	2
合計	2,422	4,861	7,283	**合計**	0	16	16
90 歳	280	695	975	110 歳	0	1	1
91 歳	238	649	887	111 歳	0	0	0
92 歳	170	553	723	112 歳	0	0	0
93 歳	144	424	568	113 歳	0	0	0
94 歳	94	376	470	114 歳	0	0	0
合計	926	2,697	3,623	**合計**	0	1	1
95 歳	81	313	394	115 歳	0	1	1
96 歳	38	226	264	**合計**	0	1	1
97 歳	41	159	200	**総計**	109,377	122,315	231,692
98 歳	23	121	144				
99 歳	12	86	98				
合計	195	905	1,100				

町・丁目・大字別人口統計表

令和 2 . 10 . 未現在 1 ページ

町・丁目・大字名	世帯数	人口	男	女	町・丁目・大字名	世帯数	人口	男	女
駅前中央一丁目	275	500	238	262	多布施二丁目	399	799	358	441
駅前中央二丁目	544	1,062	505	557	多布施三丁目	479	1,022	481	541
駅前中央三丁目	404	786	382	404	多布施四丁目	746	1,448	649	799
大財一丁目	189	326	156	170	天神一丁目	228	455	216	239
大財二丁目	426	786	367	419	天神二丁目	345	628	282	346
大財三丁目	323	586	277	309	天神三丁目	0	0	0	0
大財四丁目	304	534	264	270	天祐一丁目	456	874	407	467
大財五丁目	268	565	263	302	天祐二丁目	309	634	307	327
大財六丁目	552	1,216	551	665	唐人一丁目	282	550	255	295
神園一丁目	58	138	72	66	唐人二丁目	113	191	98	93
神園二丁目	278	580	268	312	西田代一丁目	175	336	154	182
神園三丁目	477	957	462	495	西田代二丁目	135	253	131	122
神園四丁目	221	377	163	214	日の出一丁目	729	1,427	706	721
神園五丁目	271	576	249	327	日の出二丁目	0	0	0	0
神園六丁目	193	407	189	218	松原一丁目	176	315	149	166
神野西一丁目	194	453	199	254	松原二丁目	184	366	148	218
神野西二丁目	285	591	285	306	松原三丁目	43	80	41	39
神野西三丁目	412	954	430	524	松原四丁目	283	485	207	278
神野西四丁目	501	1,138	553	585	水ヶ江一丁目	353	737	356	381
神野東一丁目	273	566	245	321	水ヶ江二丁目	485	1,067	470	597
神野東二丁目	206	338	171	167	水ヶ江三丁目	196	444	211	233
神野東三丁目	280	495	241	254	水ヶ江四丁目	288	688	338	350
神野東四丁目	274	601	281	320	水ヶ江五丁目	260	587	280	307
材木一丁目	83	159	71	88	水ヶ江六丁目	336	681	311	370
材木二丁目	182	355	165	190	八戸一丁目	166	354	166	188
城内一丁目	185	391	190	201	八戸二丁目	244	528	244	284
城内二丁目	188	364	170	194	八戸溝一丁目	270	627	300	327
白山一丁目	234	494	221	273	八戸溝二丁目	224	485	228	257
白山二丁目	155	268	122	146	八戸溝三丁目	200	429	213	216
末広一丁目	439	1,040	489	551	若宮一丁目	840	1,822	854	968
末広二丁目	441	806	392	414	若宮二丁目	423	857	395	462
田代一丁目	360	687	319	368	若宮三丁目	671	1,325	565	760
田代二丁目	399	739	333	406	若楠一丁目	169	404	187	217
多布施一丁目	355	700	333	367	若楠二丁目	342	745	367	378

町・丁目・大字別人口統計表

令和 2 . 10 . 末現在 2 ページ

町・丁目・大字名	世帯数	人口	男	女	町・丁目・大字名	世帯数	人口	男	女
若楠三丁目	421	1,003	472	531	兵庫南四丁目	289	673	317	356
高木瀬東一丁目	415	915	425	490	南佐賀一丁目	368	739	371	368
高木瀬東二丁目	370	852	404	448	南佐賀二丁目	320	739	351	388
高木瀬東三丁目	398	938	434	504	南佐賀三丁目	380	760	367	393
高木瀬東四丁目	432	928	421	507	新栄東一丁目	91	213	91	122
高木瀬東五丁目	476	1,042	469	573	新栄東二丁目	161	426	199	227
高木瀬東六丁目	550	1,009	428	581	新栄東三丁目	197	454	204	250
高木瀬西一丁目	120	247	108	139	新栄東四丁目	287	631	272	359
高木瀬西二丁目	410	905	459	446	新栄西一丁目	232	518	238	280
高木瀬西三丁目	263	579	250	329	新栄西二丁目	161	421	212	209
高木瀬西四丁目	464	1,079	529	550	兵庫北一丁目	617	1,592	778	814
高木瀬西五丁目	449	1,001	468	533	兵庫北二丁目	746	1,462	692	770
高木瀬西六丁目	18	34	15	19	兵庫北三丁目	226	508	221	287
鍋島一丁目	709	1,687	797	890	兵庫北四丁目	87	238	120	118
鍋島二丁目	644	1,471	693	778	兵庫北五丁目	270	715	343	372
鍋島三丁目	565	1,147	540	607	兵庫北六丁目	241	475	231	244
鍋島四丁目	356	666	316	350	兵庫北七丁目	338	811	378	433
鍋島五丁目	385	722	314	408	愛敬町	204	316	167	149
鍋島六丁目	492	1,017	487	530	赤松町	336	600	272	328
開成一丁目	522	1,058	428	630	朝日町	341	788	370	418
開成二丁目	394	913	423	490	伊勢町	425	831	388	443
開成三丁目	215	508	249	259	今宿町	239	488	218	270
開成四丁目	149	343	160	183	駅南本町	308	630	283	347
開成五丁目	328	800	392	408	大財北町	187	366	185	181
開成六丁目	393	935	453	482	鬼丸町	685	1,567	731	836
光一丁目	364	720	353	367	卸本町	206	517	241	276
光二丁目	511	1,067	462	605	川原町	79	183	82	101
光三丁目	308	869	374	495	呉服元町	146	263	125	138
木原一丁目	542	1,234	576	658	紺屋町	158	287	140	147
木原二丁目	557	1,244	575	669	栄町	55	78	26	52
木原三丁目	373	892	396	496	道祖元町	123	212	109	103
兵庫南一丁目	632	1,532	711	821	下田町	191	451	209	242
兵庫南二丁目	546	1,206	556	650	昭栄町	284	635	289	346
兵庫南三丁目	473	1,117	484	633	新生町	324	803	401	402

町・丁目・大字別人口統計表

令和 2 . 10 . 未現在 3 ページ

町・丁目・大字名	世帯数	人口	男	女	町・丁目・大字名	世帯数	人口	男	女
新中町	240	569	250	319	北川副町大字江上	394	1,226	597	629
成章町	114	199	83	116	北川副町大字木原	0	0	0	0
高木町	305	580	267	313	北川副町大字光法	958	2,254	1,056	1,198
高木瀬団地	185	224	99	125	北川副町大字新郷	224	533	263	270
中央本町	90	185	87	98	巨勢町大字高尾	418	1,033	489	544
天祐団地	233	319	123	196	巨勢町大字修理田	480	1,236	591	645
中折町	300	667	301	366	巨勢町大字東西	93	220	102	118
長瀬町	383	799	354	445	巨勢町大字牛島	1,460	3,211	1,528	1,683
中の小路	211	398	188	210	兵庫町大字淵	549	1,439	692	747
中の館町	255	643	292	351	兵庫町大字西淵	98	309	156	153
西魚町	66	118	60	58	兵庫町大字藤木	423	1,207	605	602
八幡小路	139	295	131	164	兵庫町大字瓦町	309	745	342	403
八丁噺町	216	411	208	203	兵庫町大字若宮	394	1,031	489	542
東佐賀町	492	995	419	576	高木瀬町大字東高木	375	883	400	483
堀川町	315	686	313	373	高木瀬町大字長瀬	1,034	2,561	1,254	1,307
緑小路	85	136	74	62	鍋島町大字八戸溝	1,373	3,324	1,591	1,733
柳町	78	151	75	76	鍋島町大字森田	969	2,721	1,323	1,398
与賀町	332	581	285	296	鍋島町大字鍋島	250	542	253	289
六座町	291	620	284	336	鍋島町大字蛸久	787	1,892	883	1,009
西田代町	12	13	4	9	鍋島町大字八戸	748	1,811	874	937
新郷本町	639	1,382	615	767	金立町大字金立	1,161	2,292	1,127	1,165
嘉瀬町大字荻野	449	1,089	512	577	金立町大字薬師丸	169	398	189	209
嘉瀬町大字中原	867	1,817	834	983	金立町大字千布	745	1,803	860	943
嘉瀬町大字扇町	409	911	401	510	久保泉町大字上和泉	332	840	404	436
嘉瀬町大字十五	402	1,079	494	585	久保泉町大字下和泉	454	1,004	493	511
西与賀町大字高太郎	346	940	443	497	久保泉町大字川久保	873	1,852	863	989
西与賀町大字厘外	657	1,395	646	749	蓮池町大字蓮池	260	612	277	335
西与賀町大字相応津	112	287	142	145	蓮池町大字見島	150	385	198	187
西与賀町大字今津	113	230	99	131	蓮池町大字小松	218	539	259	280
本庄町大字本庄	3,203	5,971	3,000	2,971	蓮池町大字古賀	85	174	79	95
本庄町大字鹿子	428	1,035	497	538	諸富町大字大堂	453	1,101	545	556
本庄町大字正里	69	171	84	87	諸富町大字徳富	1,363	3,326	1,601	1,725
本庄町大字袋	1,132	2,647	1,275	1,372	諸富町大字諸富津	510	1,019	462	557
本庄町大字末次	922	2,177	1,056	1,121	諸富町大字寺井津	346	876	428	448

町・丁目・大字別人口統計表

令和 2 . 10 . 末現在 4 ページ

町・丁目・大字名	世帯数	人口	男	女	町・丁目・大字名	世帯数	人口	男	女
諸富町大字為重	909	2,474	1,167	1,307	富士町大字松瀬	38	91	40	51
諸富町大字山領	616	1,469	696	773	富士町大字梅野	0	0	0	0
大和町大字尼寺	3,247	7,553	3,580	3,973	三瀬村三瀬	264	596	287	309
大和町大字久池井	3,587	8,754	4,142	4,612	三瀬村藤原	147	411	200	211
大和町大字八反原	32	64	26	38	三瀬村杠	83	231	115	116
大和町大字川上	631	1,727	842	885	川副町大字犬井道	1,132	3,067	1,444	1,623
大和町大字東山田	691	1,896	876	1,020	川副町大字鹿江	1,045	2,648	1,253	1,395
大和町大字池上	292	826	387	439	川副町大字南里	774	1,841	877	964
大和町大字久留間	549	1,321	643	678	川副町大字西古賀	633	1,760	824	936
大和町大字梅野	241	601	289	312	川副町大字小々森	670	1,825	894	931
大和町大字名尾	35	82	40	42	川副町大字福富	586	1,251	618	633
大和町大字松瀬	158	401	196	205	川副町大字早津江津	214	506	236	270
富士町大字市川	69	211	98	113	川副町大字早津江	474	1,201	581	620
富士町大字内野	151	250	130	120	川副町大字大詫間	542	1,526	752	774
富士町大字大串	51	159	83	76	東与賀町大字下古賀	1,255	3,543	1,710	1,833
富士町大字大野	7	20	10	10	東与賀町大字田中	967	2,725	1,304	1,421
富士町大字小副川	237	545	252	293	東与賀町大字飯盛	692	1,775	847	928
富士町大字鎌原	10	30	15	15	久保田町大字徳万	1,053	2,586	1,206	1,380
富士町大字上合瀬	27	80	36	44	久保田町大字新田	686	1,920	939	981
富士町大字上熊川	123	245	108	137	久保田町大字久富	697	1,832	858	974
富士町大字上無津呂	73	171	90	81	久保田町大字久保田	452	1,215	578	637
富士町大字栗並	38	125	64	61	久保田町大字江戸	79	186	90	96
富士町大字古場	52	120	58	62					
富士町大字下合瀬	29	89	42	47	**総計**	101,772	231,692	109,377	122,315
富士町大字下熊川	65	151	65	86					
富士町大字下無津呂	55	133	65	68					
富士町大字杉山	41	98	49	49					
富士町大字関屋	70	211	103	108					
富士町大字菖木	20	38	18	20					
富士町大字中原	37	99	49	50					
富士町大字畑瀬	6	16	6	10					
富士町大字藤瀬	26	58	27	31					
富士町大字古湯	188	442	210	232					
富士町大字麻那古	57	130	62	68					