

# 住民基本台帳月報

(第1表) 人口, 世帯数

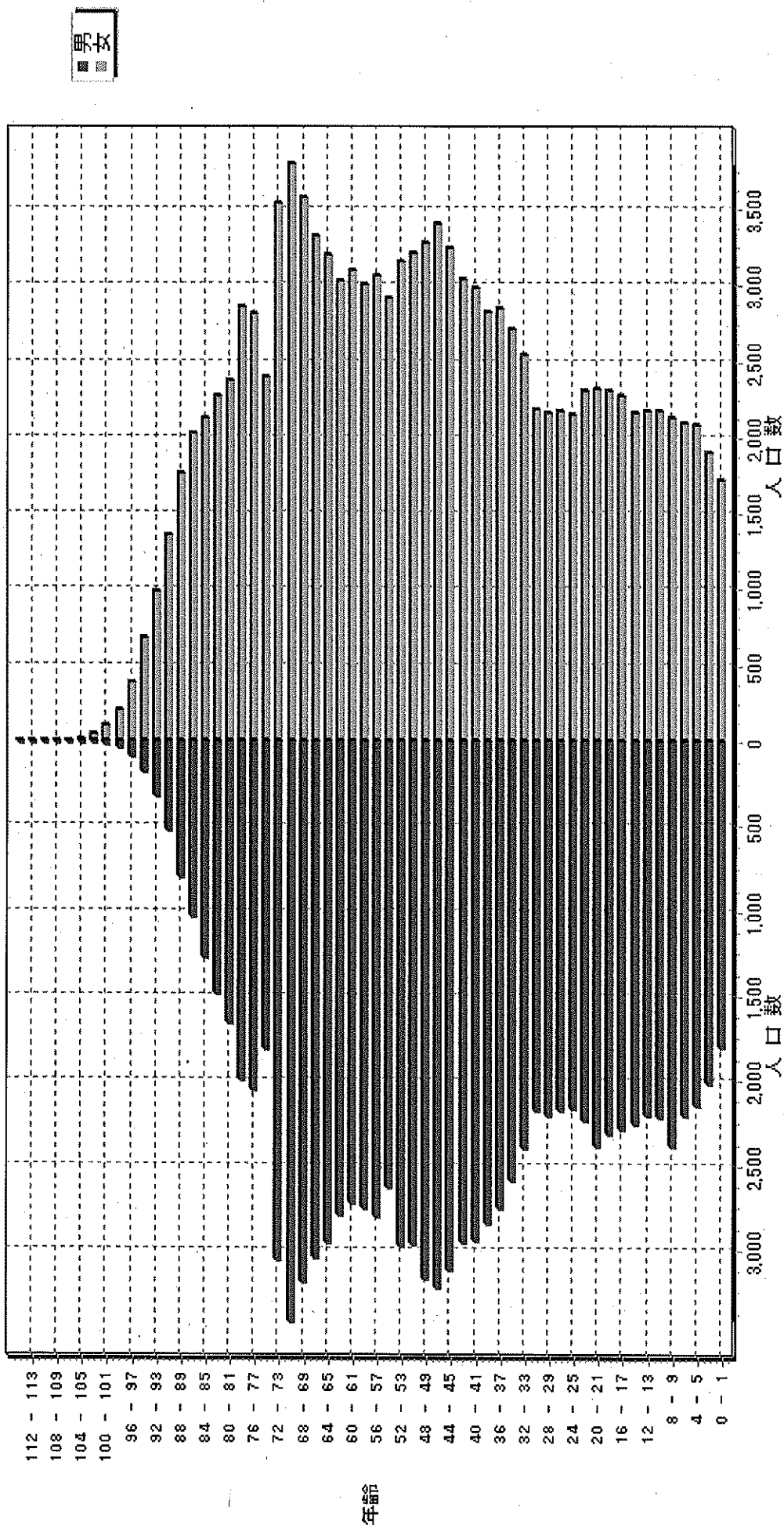
令和 2年 9月分

人 口			
区分	男	女	計
日本人	108,567	121,420	229,987
外国人	803	935	1,738
計	109,370	122,355	231,725

世 帯 数			
日本人のみ	外国人のみ	混合	計
100,230	1,175	315	101,720

# 人口ピラミッド

令和 2 . 9 . 末現在



# 校 区 別 男 女 統 計 表

令和 2 . 9 . 末現在 1 ページ

校区 (小学校) 名	校区コード	世帯数	人 口	男	女
勸興小学校	01	3,450	6,616	3,059	3,557
循誘小学校	02	4,578	8,825	4,063	4,762
日新小学校	03	4,429	9,265	4,378	4,887
赤松小学校	04	3,849	8,268	3,836	4,432
神野小学校	05	5,642	11,422	5,284	6,138
西与賀小学校	06	2,520	5,706	2,601	3,105
嘉瀬小学校	07	2,119	4,878	2,235	2,643
巨勢小学校	08	2,368	5,523	2,628	2,895
兵庫小学校	09	6,551	15,751	7,454	8,297
高木瀬小学校	10	6,251	13,988	6,561	7,427
北川副小学校	11	5,484	12,602	5,891	6,711
本庄小学校	12	5,780	12,043	5,928	6,115
鍋島小学校	13	5,632	12,860	6,109	6,751
金立小学校	14	2,076	4,495	2,171	2,324
久保泉小学校	15	1,657	3,700	1,762	1,938
芙蓉小学校	16	713	1,717	816	901
新栄小学校	17	3,196	7,020	3,278	3,742
若楠小学校	18	3,844	7,911	3,693	4,218
開成小学校	19	4,025	9,445	4,409	5,036
諸富北小学校	20	2,333	5,463	2,613	2,850
諸富南小学校	21	1,875	4,830	2,294	2,536
春日小学校	22	3,748	8,733	4,115	4,618
川上小学校	23	2,158	5,765	2,743	3,022
松梅小学校	24	359	928	444	484
春日北小学校	25	3,192	7,803	3,716	4,087
富士南小学校	26	0	0	0	0
富士小学校	27	1,011	2,316	1,088	1,228
北山小学校	28	318	836	423	413
北山東部小学校	29	138	362	170	192
三瀬小学校	30	490	1,239	601	638
中川副小学校	31	1,273	2,963	1,435	1,528
大詫間小学校	32	542	1,532	753	779
南川副小学校	33	2,174	5,709	2,693	3,016
西川副小学校	34	2,078	5,433	2,603	2,830



校区別・町・丁目・大字別人口統計表

01 勸興小学校		令和 2 . 9 . 末現在 1 ページ			
町・丁目・大字名	世帯数	人口	男	女	
駅前中央一丁目	26	37	19	18	
大財一丁目	64	124	58	66	
大財三丁目	71	159	84	75	
白山一丁目	236	497	222	275	
白山二丁目	153	266	120	146	
多布施一丁目	356	702	333	369	
多布施二丁目	398	791	353	438	
天神一丁目	228	454	215	239	
天神二丁目	67	93	48	45	
唐人一丁目	283	551	255	296	
唐人二丁目	110	186	96	90	
松原一丁目	175	314	148	166	
松原二丁目	184	367	148	219	
愛敬町	201	312	166	146	
駅南本町	305	625	281	344	
呉服元町	38	57	22	35	
成章町	115	200	84	116	
中央本町	89	184	87	97	
中の小路	212	402	190	212	
八幡小路	139	295	130	165	
** 小計 **	3,450	6,616	3,059	3,557	

校区別・町・丁目・大字別人口統計表

02 循誘小学校

令和 2 . 9 . 末現在 2 ページ

町・丁目・大字名	世帯数	人口	男	女
駅前中央三丁目	60	87	44	43
大財一丁目	125	207	100	107
大財二丁目	418	777	360	417
大財三丁目	252	428	193	235
大財四丁目	309	541	266	275
大財五丁目	267	565	265	300
大財六丁目	551	1,210	549	661
材木一丁目	84	159	72	87
材木二丁目	182	355	165	190
田代一丁目	360	685	318	367
田代二丁目	397	743	336	407
松原三丁目	41	76	39	37
松原四丁目	184	342	147	195
愛敬町	3	3	2	1
朝日町	45	86	42	44
今宿町	49	117	56	61
大財北町	16	24	12	12
呉服元町	110	212	106	106
紺屋町	159	287	138	149
高木町	308	587	272	315
東佐賀町	496	999	421	578
柳町	78	151	75	76
巨勢町大字牛島	84	184	85	99
** 小計 **	4,578	8,825	4,063	4,762

校区別・町・丁目・大字別人口統計表

03 日新小学校

令和 2 . 9 . 末現在

3 ページ

町・丁目・大字名	世帯数	人口	男	女
末広一丁目	440	1,048	495	553
末広二丁目	323	577	296	281
多布施三丁目	479	1,023	482	541
西田代一丁目	177	341	156	185
西田代二丁目	135	256	133	123
八戸一丁目	166	357	167	190
八戸二丁目	246	529	245	284
伊勢町	423	829	384	445
川原町	73	172	77	95
道祖元町	122	210	108	102
下田町	191	452	210	242
昭栄町	283	632	288	344
新生町	100	261	143	118
中折町	281	623	282	341
長瀬町	386	807	359	448
西魚町	66	119	60	59
与賀町	230	391	204	187
六座町	296	625	285	340
西田代町	12	13	4	9
** 小計 **	4,429	9,265	4,378	4,887

校区別・町・丁目・大字別人口統計表

04 赤松小学校

令和 2 . 9 . 末現在 4 ページ

町・丁目・大字名	世帯数	人口	男	女
城内一丁目	185	392	191	201
城内二丁目	189	369	173	196
松原三丁目	3	5	2	3
松原四丁目	101	147	61	86
水ヶ江一丁目	354	741	355	386
水ヶ江二丁目	484	1,063	467	596
水ヶ江三丁目	195	440	210	230
水ヶ江四丁目	292	692	339	353
水ヶ江五丁目	179	408	197	211
水ヶ江六丁目	71	131	58	73
赤松町	336	600	272	328
朝日町	80	156	78	78
今宿町	7	16	8	8
鬼丸町	694	1,585	739	846
川原町	6	11	5	6
中の館町	253	637	287	350
堀川町	314	680	310	370
与賀町	106	195	84	111
** 小計 **	3,849	8,268	3,836	4,432

校区別・町・丁目・大字別人口統計表

05 神野小学校

令和 2 . 9 . 末現在 5 ページ

町・丁目・大字名	世帯数	人口	男	女
駅前中央一丁目	248	462	220	242
駅前中央二丁目	540	1,056	502	554
駅前中央三丁目	203	383	185	198
神園一丁目	58	138	72	66
神園二丁目	277	579	268	311
神園三丁目	367	775	361	414
神園四丁目	220	377	162	215
神園五丁目	215	457	201	256
神園六丁目	46	87	44	43
神野西一丁目	193	451	199	252
神野西二丁目	283	586	283	303
神野西三丁目	416	961	431	530
神野西四丁目	499	1,137	551	586
神野東一丁目	272	565	244	321
神野東二丁目	206	338	172	166
神野東三丁目	243	421	205	216
神野東四丁目	238	508	234	274
多布施四丁目	750	1,454	656	798
天神二丁目	277	532	233	299
栄町	56	81	28	53
新中町	35	74	33	41
** 小計 **	5,642	11,422	5,284	6,138

校区別・町・丁目・大字別人口統計表

06 西与賀小学校		令和 2 . 9 . 末現在 6 ページ			
町・丁目・大字名	世帯数	人口	男	女	
末広二丁目	118	229	96	133	
光一丁目	364	720	354	366	
光二丁目	513	1,070	463	607	
光三丁目	308	870	376	494	
嘉瀬町大字十五	9	20	6	14	
西与賀町大字高太郎	346	938	444	494	
西与賀町大字厘外	638	1,340	620	720	
西与賀町大字相応津	111	288	143	145	
西与賀町字今津	113	231	99	132	
** 小計 **	2,520	5,706	2,601	3,105	

校区別・町・丁目・大字別人口統計表

07 嘉瀬小学校		令和 2 . 9 . 末現在 7 ページ			
町・丁目・大字名	世帯数	人口	男	女	
嘉瀬町大字荻野	447	1,084	508	576	
嘉瀬町大字中原	871	1,826	837	989	
嘉瀬町大字扇町	409	911	401	510	
嘉瀬町大字十五	392	1,057	489	568	
*** 小計 ***	2,119	4,878	2,235	2,643	

校区別・町・丁目・大字別人口統計表

08 巨勢小学校

令和 2 . 9 . 末現在

8 ページ

町・丁目・大字名	世帯数	人口	男	女
巨勢町大字高尾	420	1,036	492	544
巨勢町大字修理田	478	1,233	589	644
巨勢町大字東西	94	221	103	118
巨勢町大字牛島	1,376	3,033	1,444	1,589
*** 小計 ***	2,368	5,523	2,628	2,895

校区别・町・丁目・大字別人口統計表

09 兵庫小学校		令和 2 . 9 . 末現在			9 ページ
町・丁目・大字名	世帯数	人口	男	女	
駅前中央三丁目	144	322	157	165	
兵庫南一丁目	631	1,531	713	818	
兵庫南二丁目	545	1,206	558	648	
兵庫南三丁目	469	1,114	483	631	
兵庫南四丁目	291	679	318	361	
兵庫北一丁目	615	1,590	775	815	
兵庫北二丁目	748	1,476	702	774	
兵庫北三丁目	228	508	223	285	
兵庫北四丁目	85	234	117	117	
兵庫北五丁目	271	718	344	374	
兵庫北六丁目	240	478	233	245	
兵庫北七丁目	338	815	377	438	
大財北町	170	341	170	171	
兵庫町大字湊	553	1,448	695	753	
兵庫町大字西湊	99	311	156	155	
兵庫町大字藤木	423	1,214	608	606	
兵庫町大字瓦町	308	743	340	403	
兵庫町大字若宮	393	1,023	485	538	
** 小計 **	6,551	15,751	7,454	8,297	

校区別・町・丁目・大字別人口統計表

10 高木瀬小学校

令和 2 . 9 . 末現在 10 ページ

町・丁目・大字名	世帯数	人口	男	女
日の出一丁目	498	1,047	513	534
高木瀬東一丁目	412	912	423	489
高木瀬東二丁目	370	858	407	451
高木瀬東三丁目	398	934	432	502
高木瀬東四丁目	432	933	422	511
高木瀬東五丁目	473	1,040	471	569
高木瀬東六丁目	548	1,001	425	576
高木瀬西一丁目	119	245	107	138
高木瀬西二丁目	408	903	459	444
高木瀬西三丁目	261	576	251	325
高木瀬西四丁目	464	1,082	530	552
高木瀬西五丁目	449	1,001	467	534
高木瀬西六丁目	18	34	15	19
高木瀬町大字東高木	373	878	396	482
高木瀬町大字長瀬	1,028	2,544	1,243	1,301
** 小計 **	6,251	13,988	6,561	7,427

校区別・町・丁目・大字別人口統計表

11 北川副小学校

令和 2 . 9 . 末現在 11 ページ

町・丁目・大字名	世帯数	人口	男	女
水ヶ江五丁目	67	151	73	78
水ヶ江六丁目	265	552	253	299
木原一丁目	545	1,241	577	664
木原二丁目	562	1,252	577	675
木原三丁目	371	890	394	496
南佐賀一丁目	366	732	366	366
南佐賀二丁目	318	731	349	382
南佐賀三丁目	374	754	365	389
朝日町	219	550	251	299
今宿町	181	356	156	200
新郷本町	643	1,393	622	771
北川副町大字江上	394	1,224	595	629
北川副町大字光法	954	2,242	1,050	1,192
北川副町大字新郷	225	534	263	271
*** 小計 ***	5,484	12,602	5,891	6,711

校区別・町・丁目・大字別人口統計表

12 本庄小学校

令和 2 . 9 . 末現在 12 ページ

町・丁目・大字名	世帯数	人口	男	女
水ヶ江五丁目	13	25	9	16
本庄町大字本庄	3,212	5,984	3,005	2,979
本庄町大字鹿子	429	1,034	496	538
本庄町大字正里	69	172	85	87
本庄町大字袋	1,131	2,643	1,271	1,372
本庄町大字末次	926	2,185	1,062	1,123
** 小計 **	5,780	12,043	5,928	6,115

校区別・町・丁目・大字別人口統計表

13 鍋島小学校

令和 2 . 9 . 末現在 13 ページ

町・丁目・大字名	世帯数	人口	男	女
鍋島一丁目	712	1,693	800	893
鍋島二丁目	642	1,471	694	777
鍋島三丁目	568	1,157	542	615
鍋島四丁目	359	674	323	351
鍋島五丁目	386	726	316	410
鍋島六丁目	491	1,021	489	532
卸本町	207	522	245	277
鍋島町大字八戸溝	517	1,103	548	555
鍋島町大字森田	710	2,059	1,012	1,047
鍋島町大字鍋島	250	542	254	288
鍋島町大字蛸久	790	1,892	886	1,006
** 小計 **	5,632	12,860	6,109	6,751

校区別・町・丁目・大字別人口統計表

14 金立小学校

令和 2 . 9 . 末現在 14 ページ

町・丁目・大字名	世帯数	人口	男	女
金立町大字金立	1,162	2,290	1,120	1,170
金立町大字薬師丸	168	399	189	210
金立町大字千布	746	1,806	862	944
*** 小計 ***	2,076	4,495	2,171	2,324

校区別・町・丁目・大字別人口統計表

15 久保泉小学校

令和 2 . 9 . 末現在 15 ページ

町・丁目・大字名	世帯数	人口	男	女
金立町大字金立	2	6	4	2
久保泉町大字上和泉	331	838	402	436
久保泉町大字下和泉	454	1,004	493	511
久保泉町大字川久保	870	1,852	863	989
*** 小計 ***	1,657	3,700	1,762	1,938

校区別・町・丁目・大字別人口統計表

16 芙蓉小学校

令和 2 . 9 . 末現在

16 ページ

町・丁目・大字名	世帯数	人口	男	女
蓮池町大字蓮池	259	610	276	334
蓮池町大字見島	151	387	198	189
蓮池町大字小松	219	543	260	283
蓮池町大字古賀	84	177	82	95
*** 小計 ***	713	1,717	816	901

校區別・町・丁目・大字別人口統計表

17 新栄小学校

令和 2 . 9 . 末現在 17 ページ

町・丁目・大字名	世帯数	人口	男	女
天祐一丁目	458	875	406	469
天祐二丁目	307	633	307	326
新栄東一丁目	90	210	90	120
新栄東二丁目	160	422	197	225
新栄東三丁目	196	451	205	246
新栄東四丁目	287	634	275	359
新栄西一丁目	231	519	239	280
新栄西二丁目	162	423	214	209
新生町	223	548	260	288
天祐団地	233	319	124	195
中折町	19	45	18	27
緑小路	84	135	72	63
鍋島町大字八戸	746	1,806	871	935
*** 小計 ***	3,196	7,020	3,278	3,742

校区別・町・丁目・大字別人口統計表

18

若楠小学校

令和 2 . 9 . 末現在

18 ページ

町・丁目・大字名	世帯数	人口	男	女
神園三丁目	115	187	101	86
神野東三丁目	37	73	36	37
神野東四丁目	34	93	46	47
日の出一丁目	234	384	191	193
若宮一丁目	840	1,826	854	972
若宮二丁目	422	857	394	463
若宮三丁目	675	1,329	570	759
若楠一丁目	170	407	190	217
若楠二丁目	340	745	369	376
若楠三丁目	422	1,010	476	534
高木瀬西三丁目	4	7	3	4
新中町	147	354	155	199
高木瀬団地	186	226	99	127
八丁畷町	218	413	209	204
** 小計 **	3,844	7,911	3,693	4,218

校区別・町・丁目・大字別人口統計表

19 開成小学校

令和 2 . 9 . 末現在 19 ページ

町・丁目・大字名	世帯数	人口	男	女
神園五丁目	58	121	50	71
神園六丁目	145	317	143	174
八戸溝一丁目	273	636	305	331
八戸溝二丁目	222	483	227	256
八戸溝三丁目	200	430	211	219
開成一丁目	522	1,057	428	629
開成二丁目	395	917	426	491
開成三丁目	218	515	251	264
開成四丁目	148	340	158	182
開成五丁目	328	797	391	406
開成六丁目	395	935	455	480
鍋島町大字八戸溝	858	2,222	1,044	1,178
鍋島町大字森田	263	675	320	355
** 小計 **	4,025	9,445	4,409	5,036





校区別・町・丁目・大字別人口統計表

22 春日小学校

令和 2 . 9 . 末現在 22 ページ

町・丁目・大字名	世帯数	人口	男	女
大和町大字尼寺	3,249	7,548	3,581	3,967
大和町大字久池井	467	1,121	508	613
大和町大字八反原	32	64	26	38
** 小計 **	3,748	8,733	4,115	4,618

校区別・町・丁目・大字別人口統計表

23 川上小学校

令和 2 . 9 . 末現在 23 ページ

町・丁目・大字名	世帯数	人口	男	女
大和町大字川上	630	1,724	840	884
大和町大字東山田	688	1,894	875	1,019
大和町大字池上	292	828	388	440
大和町大字久留間	548	1,319	640	679
** 小計 **	2,158	5,765	2,743	3,022

校区別・町・丁目・大字別人口統計表

24 松梅小学校

令和 2 . 9 . 末現在 24 ページ

町・丁目・大字名	世帯数	人口	男	女
大和町大字梅野	164	440	207	233
大和町大字名尾	35	83	40	43
大和町大字松瀬	160	405	197	208
*** 小計 ***	359	928	444	484

校区別・町・丁目・大字別人口統計表

25 春日北小学校

令和 2 . 9 . 末現在 25 ページ

町・丁目・大字名	世帯数	人口	男	女
大和町大字久池井	3,113	7,630	3,629	4,001
大和町大字梅野	79	173	87	86
** 小計 **	3,192	7,803	3,716	4,087

校区別・町・丁目・大字別人口統計表

27 富士小学校

令和 2 . 9 . 末現在 26 ページ

町・丁目・大字名	世帯数	人口	男	女
富士町大字市川	69	212	98	114
富士町大字内野	150	250	131	119
富士町大字小副川	236	546	251	295
富士町大字鎌原	10	30	15	15
富士町大字上熊川	124	246	109	137
富士町大字下熊川	65	152	66	86
富士町大字杉山	41	98	48	50
富士町大字関屋	64	193	95	98
富士町大字菖木	19	38	18	20
富士町大字畑瀬	6	16	6	10
富士町大字古湯	188	442	210	232
富士町大字松瀬	39	93	41	52
** 小計 **	1,011	2,316	1,088	1,228

校区別・町・丁目・大字別人口統計表

28 北山小学校

令和 2 . 9 . 末現在 27 ページ

町・丁目・大字名	世帯数	人口	男	女
富士町大字大串	51	158	83	75
富士町大字大野	7	20	10	10
富士町大字上無津呂	73	171	90	81
富士町大字栗並	38	125	64	61
富士町大字下無津呂	55	133	65	68
富士町大字中原	37	99	49	50
富士町大字麻那古	57	130	62	68
*** 小計 ***	318	836	423	413

校区別・町・丁目・大字別人口統計表

29 北山東部小学校

令和 2 . 9 . 末現在 28 ページ

町・丁目・大字名	世帯数	人口	男	女
富士町大字上合瀬	27	81	37	44
富士町大字古場	52	120	58	62
富士町大字下合瀬	27	86	41	45
富士町大字関屋	6	17	7	10
富士町大字藤瀬	26	58	27	31
*** 小計 ***	138	362	170	192

校区別・町・丁目・大字別人口統計表

30

三瀬小学校

令和 2 . 9 . 末現在 29 ページ

町・丁目・大字名	世帯数	人口	男	女
三瀬村三瀬	261	596	285	311
三瀬村藤原	147	413	201	212
三瀬村杠	82	230	115	115
*** 小計 ***	490	1,239	601	638



校区別・町・丁目・大字別人口統計表

32 大詫間小学校

令和 2 . 9 . 末現在 31 ページ

町・丁目・大字名	世帯数	人口	男	女
川副町大字大詫間	542	1,532	753	779
** 小計 **	542	1,532	753	779

校区別・町・丁目・大字別人口統計表

33 南川副小学校

令和 2 . 9 . 末現在 32 ページ

町・丁目・大字名	世帯数	人口	男	女
川副町大字犬井道	1,129	3,067	1,445	1,622
川副町大字鹿江	1,045	2,642	1,248	1,394
*** 小計 ***	2,174	5,709	2,693	3,016

校区別・町・丁目・大字別人口統計表

34 西川副小学校

令和 2 . 9 . 末現在 33 ページ

町・丁目・大字名	世帯数	人口	男	女
川副町大字南里	777	1,852	884	968
川副町大字西古賀	631	1,757	825	932
川副町大字小々森	670	1,824	894	930
*** 小計 ***	2,078	5,433	2,603	2,830

校区別・町・丁目・大字別人口統計表

35

東与賀小学校

令和 2 . 9 . 末現在 34 ページ

町・丁目・大字名	世帯数	人口	男	女
東与賀町大字下古賀	1,258	3,552	1,712	1,840
東与賀町大字田中	964	2,728	1,306	1,422
東与賀町大字飯盛	691	1,777	844	933
*** 小計 ***	2,913	8,057	3,862	4,195

校区別・町・丁目・大字別人口統計表

36 思斉小学校		令和 2 . 9 . 末現在 35 ページ			
町・丁目・大字名	世帯数	人口	男	女	
久保田町大字徳万	1,055	2,595	1,207	1,388	
久保田町大字新田	686	1,918	938	980	
久保田町大字久富	683	1,807	847	960	
久保田町大字久保田	451	1,215	579	636	
久保田町大字江戸	79	186	90	96	
*** 小計 ***	2,954	7,721	3,661	4,060	
*** 総計 ***	101,720	231,725	109,370	122,355	

# 校 区 別 年 齢 別 人 口 統 計 表

1 勸興小学校

令和 2 . 9 . 末現在 1 ページ

年 齢	男	女	人 口	年 齢	男	女	人 口
0 歳	24	15	39	36 歳	26	40	66
1 歳	18	18	36	37 歳	42	41	83
2 歳	25	19	44	38 歳	37	35	72
3 歳	20	13	33	39 歳	50	40	90
4 歳	17	23	40	40 歳	41	49	90
5 歳	21	22	43	41 歳	39	38	77
6 歳	25	27	52	42 歳	48	56	104
7 歳	16	30	46	43 歳	46	51	97
8 歳	32	24	56	44 歳	43	49	92
9 歳	34	28	62	45 歳	50	54	104
10 歳	29	37	66	46 歳	54	40	94
11 歳	20	28	48	47 歳	34	65	99
12 歳	27	25	52	48 歳	56	57	113
13 歳	33	29	62	49 歳	64	54	118
14 歳	22	37	59	50 歳	47	45	92
15 歳	27	35	62	51 歳	38	59	97
16 歳	29	24	53	52 歳	55	51	106
17 歳	36	30	66	53 歳	47	45	92
18 歳	28	29	57	54 歳	34	44	78
19 歳	38	38	76	55 歳	50	59	109
20 歳	38	27	65	56 歳	54	52	106
21 歳	21	34	55	57 歳	47	36	83
22 歳	43	36	79	58 歳	46	59	105
23 歳	41	44	85	59 歳	40	51	91
24 歳	39	40	79	60 歳	43	53	96
25 歳	28	34	62	61 歳	34	39	73
26 歳	30	27	57	62 歳	47	42	89
27 歳	35	35	70	63 歳	28	46	74
28 歳	28	32	60	64 歳	34	54	88
29 歳	32	30	62	65 歳	36	43	79
30 歳	30	29	59	66 歳	42	41	83
31 歳	40	24	64	67 歳	44	49	93
32 歳	32	28	60	68 歳	41	45	86
33 歳	32	42	74	69 歳	47	37	84
34 歳	36	30	66	70 歳	29	54	83
35 歳	34	27	61	71 歳	40	69	109

# 校 区 別 年 齢 別 人 口 統 計 表

1 勸興小学校

令和 2 . 9 . 末現在 2 ページ

年 齢	男	女	人 口		
72 歳	40	59	99		
73 歳	38	56	94		
74 歳	26	30	56		
75 歳	22	33	55		
76 歳	41	42	83		
77 歳	22	43	65		
78 歳	25	49	74		
79 歳	29	46	75		
80 歳	29	40	69		
81 歳	25	30	55		
82 歳	23	31	54		
83 歳	18	37	55		
84 歳	14	36	50		
85 歳	11	24	35		
86 歳	16	31	47		
87 歳	10	24	34		
88 歳	9	20	29		
89 歳	11	21	32		
90 歳	8	15	23		
91 歳	1	16	17		
92 歳	6	20	26		
93 歳	6	16	22		
94 歳	3	11	14		
95 歳	3	6	9		
96 歳	3	7	10		
97 歳	5	6	11		
98 歳	2	3	5		
99 歳	0	3	3		
100 歳	0	3	3		
101 歳	0	4	4		
102 歳	0	1	1		
103 歳	0	2	2		
<b>**合計**</b>	<b>3,059</b>	<b>3,557</b>	<b>6,616</b>		

# 校 区 別 年 齢 別 人 口 統 計 表

2 循誘小学校

令和 2 . 9 . 末現在 3 ページ

年 齢	男	女	人 口	年 齢	男	女	人 口
0 歳	34	25	59	36 歳	64	60	124
1 歳	29	30	59	37 歳	41	49	90
2 歳	36	40	76	38 歳	38	44	82
3 歳	29	23	52	39 歳	62	46	108
4 歳	39	27	66	40 歳	53	64	117
5 歳	27	35	62	41 歳	58	56	114
6 歳	34	19	53	42 歳	52	66	118
7 歳	27	22	49	43 歳	64	64	128
8 歳	20	29	49	44 歳	57	62	119
9 歳	33	37	70	45 歳	64	66	130
10 歳	37	30	67	46 歳	77	65	142
11 歳	35	36	71	47 歳	59	61	120
12 歳	37	27	64	48 歳	68	57	125
13 歳	32	36	68	49 歳	58	54	112
14 歳	24	28	52	50 歳	56	56	112
15 歳	37	45	82	51 歳	58	62	120
16 歳	34	38	72	52 歳	66	57	123
17 歳	35	35	70	53 歳	54	62	116
18 歳	40	34	74	54 歳	53	49	102
19 歳	35	32	67	55 歳	55	73	128
20 歳	33	43	76	56 歳	54	80	134
21 歳	33	50	83	57 歳	48	63	111
22 歳	38	44	82	58 歳	40	49	89
23 歳	51	47	98	59 歳	48	67	115
24 歳	50	46	96	60 歳	44	63	107
25 歳	49	43	92	61 歳	48	66	114
26 歳	48	42	90	62 歳	55	62	117
27 歳	48	56	104	63 歳	47	52	99
28 歳	49	49	98	64 歳	54	51	105
29 歳	50	44	94	65 歳	61	57	118
30 歳	48	60	108	66 歳	56	49	105
31 歳	53	45	98	67 歳	58	62	120
32 歳	43	38	81	68 歳	60	78	138
33 歳	48	63	111	69 歳	58	71	129
34 歳	61	49	110	70 歳	55	80	135
35 歳	56	56	112	71 歳	68	83	151

校 区 別 年 齢 別 人 口 統 計 表

2 循誘小学校

令和 2 . 9 . 末現在 4 ページ

年 齢	男	女	人 口	年 齢	男	女	人 口
72 歳	68	90	158	**合計**	4,063	4,762	8,825
73 歳	55	75	130				
74 歳	26	50	76				
75 歳	37	57	94				
76 歳	49	70	119				
77 歳	33	64	97				
78 歳	32	52	84				
79 歳	46	60	106				
80 歳	45	62	107				
81 歳	23	53	76				
82 歳	24	56	80				
83 歳	31	57	88				
84 歳	33	40	73				
85 歳	18	48	66				
86 歳	24	47	71				
87 歳	15	49	64				
88 歳	14	44	58				
89 歳	25	37	62				
90 歳	9	25	34				
91 歳	4	35	39				
92 歳	10	14	24				
93 歳	7	9	16				
94 歳	4	10	14				
95 歳	2	17	19				
96 歳	1	9	10				
97 歳	1	7	8				
98 歳	2	5	7				
99 歳	0	5	5				
100 歳	1	3	4				
101 歳	0	1	1				
102 歳	1	0	1				
103 歳	0	1	1				
104 歳	0	0	0				
105 歳	0	0	0				
106 歳	0	1	1				

校 区 別 年 齢 別 人 口 統 計 表

3 日新小学校

令和 2 . 9 . 末現在 5 ページ

年 齢	男	女	人 口	年 齢	男	女	人 口
0 歳	30	29	59	36 歳	50	56	106
1 歳	35	32	67	37 歳	51	53	104
2 歳	41	34	75	38 歳	57	60	117
3 歳	28	33	61	39 歳	50	46	96
4 歳	39	34	73	40 歳	65	50	115
5 歳	36	34	70	41 歳	55	55	110
6 歳	30	26	56	42 歳	47	52	99
7 歳	44	36	80	43 歳	41	55	96
8 歳	48	36	84	44 歳	48	65	113
9 歳	48	36	84	45 歳	57	45	102
10 歳	35	36	71	46 歳	65	58	123
11 歳	40	38	78	47 歳	47	60	107
12 歳	39	46	85	48 歳	62	53	115
13 歳	30	34	64	49 歳	60	74	134
14 歳	48	52	100	50 歳	53	64	117
15 歳	40	32	72	51 歳	52	58	110
16 歳	35	41	76	52 歳	70	59	129
17 歳	48	48	96	53 歳	65	60	125
18 歳	44	35	79	54 歳	42	66	108
19 歳	52	51	103	55 歳	63	77	140
20 歳	74	41	115	56 歳	59	59	118
21 歳	70	54	124	57 歳	63	45	108
22 歳	59	43	102	58 歳	64	62	126
23 歳	51	55	106	59 歳	50	53	103
24 歳	46	42	88	60 歳	57	53	110
25 歳	52	42	94	61 歳	58	74	132
26 歳	39	50	89	62 歳	59	64	123
27 歳	46	39	85	63 歳	49	69	118
28 歳	50	47	97	64 歳	61	72	133
29 歳	36	45	81	65 歳	60	72	132
30 歳	46	33	79	66 歳	54	76	130
31 歳	38	36	74	67 歳	58	75	133
32 歳	45	51	96	68 歳	60	70	130
33 歳	46	68	114	69 歳	75	73	148
34 歳	39	47	86	70 歳	64	71	135
35 歳	51	50	101	71 歳	69	70	139

# 校 区 別 年 齢 別 人 口 統 計 表

3 | 日新小学校

令和 2 . 9 . 末現在 6 ページ

年 齢	男	女	人 口			
72 歳	78	92	170			
73 歳	75	75	150			
74 歳	48	36	84			
75 歳	31	56	87			
76 歳	40	50	90			
77 歳	38	56	94			
78 歳	60	69	129			
79 歳	40	59	99			
80 歳	30	56	86			
81 歳	33	41	74			
82 歳	27	55	82			
83 歳	25	36	61			
84 歳	27	44	71			
85 歳	23	52	75			
86 歳	32	53	85			
87 歳	22	57	79			
88 歳	31	46	77			
89 歳	22	50	72			
90 歳	15	33	48			
91 歳	9	28	37			
92 歳	13	35	48			
93 歳	6	21	27			
94 歳	5	20	25			
95 歳	6	22	28			
96 歳	0	17	17			
97 歳	2	7	9			
98 歳	1	4	5			
99 歳	0	1	1			
100 歳	1	2	3			
101 歳	0	0	0			
102 歳	0	2	2			
103 歳	0	0	0			
104 歳	0	0	0			
105 歳	0	2	2			
<b>**合計**</b>	4,378	4,887	9,265			

校 区 別 年 齢 別 人 口 統 計 表

4 赤松小学校

令和 2 . 9 . 末現在 7 ページ

年 齢	男	女	人 口	年 齢	男	女	人 口
0 歳	23	31	54	36 歳	61	48	109
1 歳	35	33	68	37 歳	45	51	96
2 歳	48	39	87	38 歳	51	64	115
3 歳	30	27	57	39 歳	49	59	108
4 歳	51	43	94	40 歳	72	59	131
5 歳	40	39	79	41 歳	45	60	105
6 歳	37	56	93	42 歳	62	55	117
7 歳	40	43	83	43 歳	44	70	114
8 歳	41	47	88	44 歳	59	49	108
9 歳	48	40	88	45 歳	45	68	113
10 歳	43	43	86	46 歳	65	62	127
11 歳	54	53	107	47 歳	66	83	149
12 歳	50	47	97	48 歳	57	73	130
13 歳	34	35	69	49 歳	53	70	123
14 歳	47	50	97	50 歳	65	68	133
15 歳	43	45	88	51 歳	61	55	116
16 歳	35	42	77	52 歳	60	68	128
17 歳	46	38	84	53 歳	47	47	94
18 歳	44	47	91	54 歳	36	45	81
19 歳	47	40	87	55 歳	57	68	125
20 歳	54	61	115	56 歳	55	56	111
21 歳	34	47	81	57 歳	57	50	107
22 歳	42	39	81	58 歳	54	51	105
23 歳	47	41	88	59 歳	60	62	122
24 歳	35	32	67	60 歳	47	56	103
25 歳	35	30	65	61 歳	48	54	102
26 歳	32	40	72	62 歳	56	58	114
27 歳	46	34	80	63 歳	46	54	100
28 歳	35	27	62	64 歳	50	62	112
29 歳	30	43	73	65 歳	51	50	101
30 歳	29	31	60	66 歳	45	42	87
31 歳	28	37	65	67 歳	36	67	103
32 歳	43	46	89	68 歳	49	55	104
33 歳	34	44	78	69 歳	61	46	107
34 歳	38	49	87	70 歳	70	62	132
35 歳	38	45	83	71 歳	44	62	106

校 区 別 年 齢 別 人 口 統 計 表

4 赤松小学校

令和 2 . 9 . 末現在 8 ページ

年 齢	男	女	人 口	年 齢	男	女	人 口
72 歳	40	57	97	108 歳	0	0	0
73 歳	41	49	90	109 歳	0	0	0
74 歳	30	30	60	110 歳	0	0	0
75 歳	24	45	69	111 歳	0	0	0
76 歳	32	41	73	112 歳	0	0	0
77 歳	24	41	65	113 歳	0	0	0
78 歳	26	37	63	114 歳	0	0	0
79 歳	35	34	69	115 歳	0	1	1
80 歳	24	41	65				
81 歳	28	36	64	**合計**	3,836	4,432	8,268
82 歳	17	31	48				
83 歳	25	37	62				
84 歳	16	32	48				
85 歳	19	41	60				
86 歳	12	33	45				
87 歳	13	35	48				
88 歳	9	34	43				
89 歳	12	22	34				
90 歳	12	29	41				
91 歳	3	27	30				
92 歳	10	30	40				
93 歳	8	19	27				
94 歳	5	19	24				
95 歳	4	9	13				
96 歳	0	11	11				
97 歳	1	5	6				
98 歳	1	4	5				
99 歳	0	2	2				
100 歳	0	4	4				
101 歳	0	2	2				
102 歳	0	1	1				
103 歳	0	0	0				
104 歳	0	0	0				
105 歳	0	0	0				
106 歳	0	0	0				
107 歳	0	0	0				

# 校 区 別 年 齢 別 人 口 統 計 表

5 神野小学校

令和 2 . 9 . 末現在 9 ページ

年 齢	男	女	人 口	年 齢	男	女	人 口
0 歳	39	36	75	36 歳	51	62	113
1 歳	43	41	84	37 歳	66	81	147
2 歳	43	43	86	38 歳	83	75	158
3 歳	47	31	78	39 歳	57	81	138
4 歳	31	54	85	40 歳	92	75	167
5 歳	40	50	90	41 歳	77	72	149
6 歳	47	49	96	42 歳	57	74	131
7 歳	39	49	88	43 歳	66	86	152
8 歳	58	61	119	44 歳	86	91	177
9 歳	58	37	95	45 歳	85	86	171
10 歳	57	61	118	46 歳	77	90	167
11 歳	44	47	91	47 歳	79	88	167
12 歳	50	52	102	48 歳	80	89	169
13 歳	56	53	109	49 歳	76	89	165
14 歳	50	55	105	50 歳	79	85	164
15 歳	56	59	115	51 歳	78	91	169
16 歳	59	54	113	52 歳	77	92	169
17 歳	65	49	114	53 歳	85	82	167
18 歳	69	57	126	54 歳	75	89	164
19 歳	57	68	125	55 歳	85	96	181
20 歳	54	58	112	56 歳	73	97	170
21 歳	51	53	104	57 歳	86	89	175
22 歳	44	57	101	58 歳	89	83	172
23 歳	58	59	117	59 歳	68	74	142
24 歳	54	60	114	60 歳	70	92	162
25 歳	53	62	115	61 歳	64	89	153
26 歳	54	66	120	62 歳	69	66	135
27 歳	58	54	112	63 歳	79	72	151
28 歳	45	53	98	64 歳	72	63	135
29 歳	63	61	124	65 歳	66	95	161
30 歳	67	52	119	66 歳	92	75	167
31 歳	70	64	134	67 歳	60	97	157
32 歳	52	55	107	68 歳	77	90	167
33 歳	55	62	117	69 歳	68	112	180
34 歳	52	55	107	70 歳	76	77	153
35 歳	70	76	146	71 歳	89	89	178

校 区 別 年 齢 別 人 口 統 計 表

5 神野小学校

令和 2 . 9 . 末現在 10 ページ

年 齢	男	女	人 口			
72 歳	63	84	147			
73 歳	60	75	135			
74 歳	24	42	66			
75 歳	42	43	85			
76 歳	39	71	110			
77 歳	52	56	108			
78 歳	33	76	109			
79 歳	28	57	85			
80 歳	39	59	98			
81 歳	23	41	64			
82 歳	29	48	77			
83 歳	32	49	81			
84 歳	22	52	74			
85 歳	29	54	83			
86 歳	21	46	67			
87 歳	25	45	70			
88 歳	18	50	68			
89 歳	23	39	62			
90 歳	14	26	40			
91 歳	17	36	53			
92 歳	7	20	27			
93 歳	11	17	28			
94 歳	8	20	28			
95 歳	4	9	13			
96 歳	3	9	12			
97 歳	1	11	12			
98 歳	0	9	9			
99 歳	0	2	2			
100 歳	0	3	3			
101 歳	0	0	0			
102 歳	0	1	1			
103 歳	0	0	0			
104 歳	0	1	1			
**合計**	5,284	6,138	11,422			

# 校 区 別 年 齢 別 人 口 統 計 表

6 西与賀小学校

令和 2 . 9 . 末現在 11 ページ

年 齢	男	女	人 口	年 齢	男	女	人 口
0 歳	26	13	39	36 歳	27	27	54
1 歳	14	32	46	37 歳	43	34	77
2 歳	19	26	45	38 歳	29	42	71
3 歳	26	30	56	39 歳	40	38	78
4 歳	20	23	43	40 歳	32	33	65
5 歳	34	32	66	41 歳	30	31	61
6 歳	16	22	38	42 歳	35	29	64
7 歳	27	26	53	43 歳	35	34	69
8 歳	35	20	55	44 歳	33	32	65
9 歳	23	38	61	45 歳	43	32	75
10 歳	36	20	56	46 歳	27	31	58
11 歳	22	22	44	47 歳	38	40	78
12 歳	21	33	54	48 歳	35	33	68
13 歳	32	25	57	49 歳	34	39	73
14 歳	20	26	46	50 歳	47	51	98
15 歳	29	24	53	51 歳	37	44	81
16 歳	30	37	67	52 歳	32	36	68
17 歳	19	27	46	53 歳	25	33	58
18 歳	30	32	62	54 歳	24	28	52
19 歳	27	25	52	55 歳	31	37	68
20 歳	29	32	61	56 歳	30	45	75
21 歳	22	33	55	57 歳	36	39	75
22 歳	14	26	40	58 歳	31	49	80
23 歳	20	29	49	59 歳	36	29	65
24 歳	32	28	60	60 歳	26	31	57
25 歳	30	16	46	61 歳	32	34	66
26 歳	25	24	49	62 歳	29	44	73
27 歳	30	29	59	63 歳	34	34	68
28 歳	33	28	61	64 歳	35	46	81
29 歳	19	31	50	65 歳	31	42	73
30 歳	30	30	60	66 歳	43	32	75
31 歳	20	27	47	67 歳	32	52	84
32 歳	35	39	74	68 歳	40	51	91
33 歳	27	24	51	69 歳	40	57	97
34 歳	25	26	51	70 歳	46	54	100
35 歳	22	39	61	71 歳	45	56	101



# 校 区 別 年 齢 別 人 口 統 計 表

7 嘉瀬小学校

令和 2 . 9 . 末現在 13 ページ

年 齢	男	女	人 口	年 齢	男	女	人 口
0 歳	9	10	19	36 歳	21	24	45
1 歳	18	13	31	37 歳	36	21	57
2 歳	14	17	31	38 歳	19	33	52
3 歳	14	17	31	39 歳	25	30	55
4 歳	23	18	41	40 歳	28	18	46
5 歳	31	20	51	41 歳	27	20	47
6 歳	16	20	36	42 歳	24	27	51
7 歳	14	33	47	43 歳	24	30	54
8 歳	21	20	41	44 歳	23	37	60
9 歳	22	19	41	45 歳	28	34	62
10 歳	20	24	44	46 歳	24	28	52
11 歳	19	24	43	47 歳	34	22	56
12 歳	22	23	45	48 歳	36	28	64
13 歳	20	13	33	49 歳	30	23	53
14 歳	12	17	29	50 歳	32	32	64
15 歳	21	11	32	51 歳	20	35	55
16 歳	20	30	50	52 歳	27	36	63
17 歳	23	19	42	53 歳	19	28	47
18 歳	25	20	45	54 歳	21	35	56
19 歳	23	18	41	55 歳	22	26	48
20 歳	20	23	43	56 歳	26	28	54
21 歳	17	13	30	57 歳	34	28	62
22 歳	21	22	43	58 歳	28	37	65
23 歳	27	23	50	59 歳	32	34	66
24 歳	18	28	46	60 歳	33	34	67
25 歳	24	24	48	61 歳	31	37	68
26 歳	33	24	57	62 歳	34	41	75
27 歳	22	23	45	63 歳	32	46	78
28 歳	17	23	40	64 歳	41	44	85
29 歳	25	15	40	65 歳	38	27	65
30 歳	18	18	36	66 歳	35	34	69
31 歳	29	22	51	67 歳	32	37	69
32 歳	19	16	35	68 歳	37	42	79
33 歳	23	23	46	69 歳	35	35	70
34 歳	26	24	50	70 歳	34	40	74
35 歳	25	29	54	71 歳	42	47	89

# 校 区 別 年 齢 別 人 口 統 計 表

7 嘉瀬小学校

令和 2 . 9 . 末現在 14 ページ

年 齢	男	女	人 口	
72 歳	37	38	75	
73 歳	45	36	81	
74 歳	18	33	51	
75 歳	13	30	43	
76 歳	20	35	55	
77 歳	26	28	54	
78 歳	24	37	61	
79 歳	21	41	62	
80 歳	22	34	56	
81 歳	23	36	59	
82 歳	16	25	41	
83 歳	18	37	55	
84 歳	22	27	49	
85 歳	18	44	62	
86 歳	20	38	58	
87 歳	14	30	44	
88 歳	13	37	50	
89 歳	14	29	43	
90 歳	7	36	43	
91 歳	11	23	34	
92 歳	8	15	23	
93 歳	1	16	17	
94 歳	3	15	18	
95 歳	3	10	13	
96 歳	1	6	7	
97 歳	0	3	3	
98 歳	0	3	3	
99 歳	0	2	2	
100 歳	1	2	3	
101 歳	1	0	1	
102 歳	0	1	1	
103 歳	0	0	0	
104 歳	0	2	2	
<b>**合計**</b>	2,235	2,643	4,878	

校 区 別 年 齢 別 人 口 統 計 表

8 巨勢小学校

令和 2 . 9 . 末現在 15 ページ

年 齢	男	女	人 口	年 齢	男	女	人 口
0 歳	38	29	67	36 歳	43	52	95
1 歳	40	35	75	37 歳	42	40	82
2 歳	29	28	57	38 歳	47	47	94
3 歳	42	33	75	39 歳	37	36	73
4 歳	34	38	72	40 歳	41	39	80
5 歳	34	33	67	41 歳	42	61	103
6 歳	33	31	64	42 歳	36	40	76
7 歳	32	30	62	43 歳	50	38	88
8 歳	35	26	61	44 歳	37	37	74
9 歳	36	22	58	45 歳	36	44	80
10 歳	25	27	52	46 歳	43	40	83
11 歳	35	29	64	47 歳	54	31	85
12 歳	27	30	57	48 歳	43	42	85
13 歳	24	25	49	49 歳	28	37	65
14 歳	24	19	43	50 歳	31	36	67
15 歳	37	22	59	51 歳	29	34	63
16 歳	24	20	44	52 歳	27	30	57
17 歳	24	30	54	53 歳	28	38	66
18 歳	18	24	42	54 歳	30	36	66
19 歳	24	22	46	55 歳	36	27	63
20 歳	28	22	50	56 歳	20	26	46
21 歳	30	23	53	57 歳	30	27	57
22 歳	18	16	34	58 歳	20	34	54
23 歳	33	19	52	59 歳	30	20	50
24 歳	25	23	48	60 歳	21	21	42
25 歳	31	29	60	61 歳	15	33	48
26 歳	31	36	67	62 歳	33	21	54
27 歳	42	29	71	63 歳	14	21	35
28 歳	41	38	79	64 歳	26	43	69
29 歳	35	43	78	65 歳	32	31	63
30 歳	29	38	67	66 歳	24	38	62
31 歳	19	41	60	67 歳	29	50	79
32 歳	37	35	72	68 歳	39	38	77
33 歳	41	42	83	69 歳	26	28	54
34 歳	26	35	61	70 歳	32	36	68
35 歳	39	44	83	71 歳	39	44	83

# 校 区 別 年 齢 別 人 口 統 計 表

8 巨勢小学校

令和 2 . 9 . 末現在 16 ページ

年 齢	男	女	人 口			
72 歳	40	43	83			
73 歳	29	39	68			
74 歳	25	33	58			
75 歳	14	23	37			
76 歳	29	32	61			
77 歳	17	33	50			
78 歳	18	29	47			
79 歳	12	35	47			
80 歳	11	29	40			
81 歳	6	23	29			
82 歳	19	30	49			
83 歳	17	28	45			
84 歳	12	16	28			
85 歳	19	18	37			
86 歳	10	19	29			
87 歳	5	17	22			
88 歳	8	19	27			
89 歳	8	9	17			
90 歳	6	8	14			
91 歳	6	10	16			
92 歳	2	15	17			
93 歳	1	3	4			
94 歳	0	6	6			
95 歳	2	7	9			
96 歳	0	2	2			
97 歳	1	2	3			
98 歳	0	1	1			
99 歳	0	2	2			
100 歳	0	0	0			
101 歳	1	1	2			
102 歳	0	1	1			
<p style="text-align: center;">**合計**</p>	2,628	2,895	5,523			

# 校 区 別 年 齢 別 人 口 統 計 表

9 兵庫小学校

令和 2 . 9 . 末現在 17 ページ

年 齢	男	女	人 口	年 齢	男	女	人 口
0 歳	87	83	170	36 歳	93	120	213
1 歳	85	97	182	37 歳	112	113	225
2 歳	88	93	181	38 歳	129	117	246
3 歳	106	94	200	39 歳	130	129	259
4 歳	94	98	192	40 歳	113	136	249
5 歳	109	92	201	41 歳	110	144	254
6 歳	112	109	221	42 歳	122	140	262
7 歳	77	84	161	43 歳	125	128	253
8 歳	93	101	194	44 歳	123	133	256
9 歳	99	103	202	45 歳	132	126	258
10 歳	78	86	164	46 歳	134	163	297
11 歳	98	86	184	47 歳	136	146	282
12 歳	93	86	179	48 歳	127	148	275
13 歳	94	72	166	49 歳	138	128	266
14 歳	91	86	177	50 歳	111	128	239
15 歳	94	80	174	51 歳	92	113	205
16 歳	99	79	178	52 歳	117	133	250
17 歳	73	91	164	53 歳	111	135	246
18 歳	89	103	192	54 歳	72	104	176
19 歳	94	88	182	55 歳	102	116	218
20 歳	94	96	190	56 歳	88	104	192
21 歳	68	80	148	57 歳	101	94	195
22 歳	85	102	187	58 歳	103	103	206
23 歳	78	92	170	59 歳	90	98	188
24 歳	75	88	163	60 歳	81	58	139
25 歳	80	87	167	61 歳	88	98	186
26 歳	80	99	179	62 歳	84	80	164
27 歳	76	93	169	63 歳	67	77	144
28 歳	74	79	153	64 歳	70	81	151
29 歳	94	96	190	65 歳	77	81	158
30 歳	96	91	187	66 歳	58	61	119
31 歳	85	103	188	67 歳	70	79	149
32 歳	100	104	204	68 歳	72	94	166
33 歳	102	112	214	69 歳	84	84	168
34 歳	107	111	218	70 歳	64	71	135
35 歳	92	132	224	71 歳	71	94	165

校 区 別 年 齢 別 人 口 統 計 表

9 兵庫小学校

令和 2 . 9 . 末現在 18 ページ

年 齢	男	女	人 口			
72 歳	64	83	147			
73 歳	59	78	137			
74 歳	36	45	81			
75 歳	48	56	104			
76 歳	41	63	104			
77 歳	36	47	83			
78 歳	49	55	104			
79 歳	31	41	72			
80 歳	30	42	72			
81 歳	31	33	64			
82 歳	31	40	71			
83 歳	26	38	64			
84 歳	21	48	69			
85 歳	13	29	42			
86 歳	24	40	64			
87 歳	17	44	61			
88 歳	18	38	56			
89 歳	7	29	36			
90 歳	10	23	33			
91 歳	6	19	25			
92 歳	4	25	29			
93 歳	6	13	19			
94 歳	4	7	11			
95 歳	1	7	8			
96 歳	1	4	5			
97 歳	2	5	7			
98 歳	1	6	7			
99 歳	0	2	2			
100 歳	0	2	2			
101 歳	1	0	1			
102 歳	0	2	2			
**合計**	7,454	8,297	15,751			

# 校 区 別 年 齢 別 人 口 統 計 表

10

高木瀬小学校

令和 2 . 9 . 末現在 19 ページ

年 齢	男	女	人 口	年 齢	男	女	人 口
0 歳	54	55	109	36 歳	90	79	169
1 歳	59	53	112	37 歳	74	79	153
2 歳	59	64	123	38 歳	91	90	181
3 歳	66	59	125	39 歳	79	99	178
4 歳	57	63	120	40 歳	86	90	176
5 歳	71	63	134	41 歳	70	81	151
6 歳	72	70	142	42 歳	75	88	163
7 歳	75	76	151	43 歳	92	94	186
8 歳	71	71	142	44 歳	83	98	181
9 歳	67	70	137	45 歳	106	94	200
10 歳	75	73	148	46 歳	116	108	224
11 歳	58	43	101	47 歳	118	133	251
12 歳	61	73	134	48 歳	114	102	216
13 歳	63	73	136	49 歳	92	99	191
14 歳	63	58	121	50 歳	95	90	185
15 歳	71	71	142	51 歳	93	84	177
16 歳	79	79	158	52 歳	71	75	146
17 歳	74	61	135	53 歳	75	79	154
18 歳	74	76	150	54 歳	74	62	136
19 歳	71	74	145	55 歳	86	87	173
20 歳	72	63	135	56 歳	61	86	147
21 歳	68	64	132	57 歳	69	68	137
22 歳	54	48	102	58 歳	68	83	151
23 歳	58	58	116	59 歳	78	97	175
24 歳	70	71	141	60 歳	65	87	152
25 歳	58	48	106	61 歳	76	84	160
26 歳	61	63	124	62 歳	80	82	162
27 歳	53	55	108	63 歳	66	83	149
28 歳	67	62	129	64 歳	74	89	163
29 歳	67	63	130	65 歳	86	103	189
30 歳	56	54	110	66 歳	75	103	178
31 歳	68	75	143	67 歳	101	117	218
32 歳	81	77	158	68 歳	83	105	188
33 歳	83	81	164	69 歳	102	101	203
34 歳	57	77	134	70 歳	101	117	218
35 歳	80	94	174	71 歳	95	123	218

校 区 別 年 齢 別 人 口 統 計 表

10 高木瀬小学校

令和 2 . 9 . 未現在 20 ページ

年 齢	男	女	人 口	年 齢	男	女	人 口
72 歳	96	129	225	**合計**	6,561	7,427	13,988
73 歳	95	114	209				
74 歳	57	72	129				
75 歳	64	91	155				
76 歳	66	97	163				
77 歳	66	112	178				
78 歳	76	99	175				
79 歳	72	109	181				
80 歳	77	92	169				
81 歳	59	67	126				
82 歳	42	76	118				
83 歳	63	76	139				
84 歳	48	71	119				
85 歳	34	62	96				
86 歳	40	55	95				
87 歳	28	60	88				
88 歳	33	52	85				
89 歳	17	55	72				
90 歳	13	36	49				
91 歳	20	38	58				
92 歳	8	27	35				
93 歳	11	24	35				
94 歳	8	34	42				
95 歳	3	16	19				
96 歳	5	15	20				
97 歳	0	11	11				
98 歳	3	8	11				
99 歳	3	4	7				
100 歳	0	3	3				
101 歳	1	3	4				
102 歳	0	1	1				
103 歳	0	0	0				
104 歳	0	0	0				
105 歳	0	0	0				
106 歳	0	1	1				

# 校 区 別 年 齢 別 人 口 統 計 表

11 | 北川副小学校

令和 2 . 9 . 末現在 21 ページ

年 齢	男	女	人 口	年 齢	男	女	人 口
0 歳	42	55	97	36 歳	79	85	164
1 歳	60	55	115	37 歳	71	89	160
2 歳	61	56	117	38 歳	71	102	173
3 歳	71	57	128	39 歳	89	67	156
4 歳	61	72	133	40 歳	105	88	193
5 歳	73	65	138	41 歳	92	83	175
6 歳	78	59	137	42 歳	77	71	148
7 歳	66	83	149	43 歳	94	84	178
8 歳	58	71	129	44 歳	81	86	167
9 歳	65	73	138	45 歳	96	93	189
10 歳	57	67	124	46 歳	90	77	167
11 歳	52	60	112	47 歳	93	89	182
12 歳	53	49	102	48 歳	90	90	180
13 歳	48	50	98	49 歳	90	91	181
14 歳	51	61	112	50 歳	76	75	151
15 歳	51	57	108	51 歳	74	87	161
16 歳	80	59	139	52 歳	76	75	151
17 歳	74	54	128	53 歳	75	96	171
18 歳	73	64	137	54 歳	63	67	130
19 歳	55	58	113	55 歳	79	92	171
20 歳	55	57	112	56 歳	66	87	153
21 歳	57	50	107	57 歳	67	77	144
22 歳	44	53	97	58 歳	72	63	135
23 歳	37	56	93	59 歳	54	63	117
24 歳	46	54	100	60 歳	68	94	162
25 歳	64	39	103	61 歳	61	83	144
26 歳	61	53	114	62 歳	51	73	124
27 歳	47	49	96	63 歳	69	65	134
28 歳	51	47	98	64 歳	63	67	130
29 歳	56	61	117	65 歳	90	68	158
30 歳	49	64	113	66 歳	70	92	162
31 歳	45	71	116	67 歳	80	88	168
32 歳	59	91	150	68 歳	69	89	158
33 歳	66	78	144	69 歳	68	94	162
34 歳	70	84	154	70 歳	86	99	185
35 歳	82	75	157	71 歳	98	118	216

校 区 別 年 齢 別 人 口 統 計 表

11 北川副小学校

令和 2 . 9 . 末現在 22 ページ

年 齢	男	女	人 口			
72 歳	81	97	178			
73 歳	105	104	209			
74 歳	50	70	120			
75 歳	53	67	120			
76 歳	69	89	158			
77 歳	54	89	143			
78 歳	53	83	136			
79 歳	58	84	142			
80 歳	54	79	133			
81 歳	44	68	112			
82 歳	54	65	119			
83 歳	44	57	101			
84 歳	54	82	136			
85 歳	34	54	88			
86 歳	36	63	99			
87 歳	24	49	73			
88 歳	30	39	69			
89 歳	21	48	69			
90 歳	15	52	67			
91 歳	16	35	51			
92 歳	7	26	33			
93 歳	6	19	25			
94 歳	5	19	24			
95 歳	3	13	16			
96 歳	4	11	15			
97 歳	3	11	14			
98 歳	0	4	4			
99 歳	3	7	10			
100 歳	0	4	4			
101 歳	0	2	2			
102 歳	0	2	2			
103 歳	0	2	2			
104 歳	0	0	0			
105 歳	0	3	3			
**合計**	5,891	6,711	12,602			

校 区 別 年 齢 別 人 口 統 計 表

12 本庄小学校

令和 2 . 9 . 末現在 23 ページ

年 齢	男	女	人 口	年 齢	男	女	人 口
0 歳	54	41	95	36 歳	79	76	155
1 歳	55	36	91	37 歳	68	70	138
2 歳	49	43	92	38 歳	77	65	142
3 歳	42	40	82	39 歳	77	58	135
4 歳	60	45	105	40 歳	66	74	140
5 歳	65	33	98	41 歳	81	91	172
6 歳	61	63	124	42 歳	85	92	177
7 歳	67	50	117	43 歳	73	85	158
8 歳	59	44	103	44 歳	98	79	177
9 歳	79	55	134	45 歳	84	78	162
10 歳	58	55	113	46 歳	84	93	177
11 歳	67	74	141	47 歳	74	80	154
12 歳	65	52	117	48 歳	61	79	140
13 歳	47	53	100	49 歳	80	76	156
14 歳	70	61	131	50 歳	82	80	162
15 歳	58	52	110	51 歳	82	92	174
16 歳	46	47	93	52 歳	89	75	164
17 歳	48	70	118	53 歳	82	60	142
18 歳	83	60	143	54 歳	55	68	123
19 歳	103	73	176	55 歳	71	74	145
20 歳	81	92	173	56 歳	68	72	140
21 歳	119	103	222	57 歳	71	63	134
22 歳	106	85	191	58 歳	71	82	153
23 歳	105	84	189	59 歳	60	62	122
24 歳	87	74	161	60 歳	75	77	152
25 歳	56	82	138	61 歳	78	64	142
26 歳	85	61	146	62 歳	74	78	152
27 歳	70	71	141	63 歳	72	63	135
28 歳	84	59	143	64 歳	62	73	135
29 歳	64	63	127	65 歳	68	68	136
30 歳	54	56	110	66 歳	89	71	160
31 歳	82	38	120	67 歳	78	67	145
32 歳	62	66	128	68 歳	69	82	151
33 歳	63	66	129	69 歳	52	100	152
34 歳	58	77	135	70 歳	70	76	146
35 歳	65	73	138	71 歳	86	62	148

# 校 区 別 年 齢 別 人 口 統 計 表

12 本庄小学校

令和 2 . 9 . 末現在 24 ページ

年 齢	男	女	人 口	年 齢	男	女	人 口
72 歳	76	84	160	108 歳	0	0	0
73 歳	52	73	125	109 歳	0	1	1
74 歳	31	50	81				
75 歳	50	53	103	**合計**	5,928	6,115	12,043
76 歳	36	56	92				
77 歳	56	54	110				
78 歳	52	82	134				
79 歳	33	61	94				
80 歳	42	63	105				
81 歳	42	59	101				
82 歳	33	46	79				
83 歳	36	69	105				
84 歳	31	47	78				
85 歳	35	45	80				
86 歳	29	52	81				
87 歳	22	55	77				
88 歳	16	47	63				
89 歳	22	39	61				
90 歳	17	37	54				
91 歳	18	28	46				
92 歳	6	27	33				
93 歳	9	23	32				
94 歳	5	20	25				
95 歳	6	16	22				
96 歳	3	6	9				
97 歳	2	6	8				
98 歳	0	4	4				
99 歳	0	4	4				
100 歳	0	4	4				
101 歳	0	1	1				
102 歳	0	0	0				
103 歳	0	0	0				
104 歳	0	1	1				
105 歳	0	0	0				
106 歳	0	0	0				
107 歳	0	0	0				

# 校 区 別 年 齢 別 人 口 統 計 表

13 鍋島小学校

令和 2 . 9 . 末現在 25 ページ

年 齢	男	女	人 口	年 齢	男	女	人 口
0 歳	56	54	110	36 歳	94	87	181
1 歳	47	53	100	37 歳	79	98	177
2 歳	67	65	132	38 歳	79	101	180
3 歳	74	78	152	39 歳	86	89	175
4 歳	58	60	118	40 歳	84	82	166
5 歳	68	73	141	41 歳	87	82	169
6 歳	80	65	145	42 歳	100	93	193
7 歳	64	74	138	43 歳	80	91	171
8 歳	86	76	162	44 歳	85	98	183
9 歳	85	74	159	45 歳	101	87	188
10 歳	79	68	147	46 歳	82	109	191
11 歳	83	65	148	47 歳	97	103	200
12 歳	85	90	175	48 歳	87	88	175
13 歳	68	66	134	49 歳	89	121	210
14 歳	73	63	136	50 歳	90	99	189
15 歳	71	70	141	51 歳	84	99	183
16 歳	67	65	132	52 歳	88	98	186
17 歳	77	78	155	53 歳	76	92	168
18 歳	61	60	121	54 歳	78	81	159
19 歳	85	70	155	55 歳	75	105	180
20 歳	79	84	163	56 歳	86	107	193
21 歳	79	68	147	57 歳	70	96	166
22 歳	84	96	180	58 歳	84	98	182
23 歳	71	96	167	59 歳	75	85	160
24 歳	74	84	158	60 歳	88	82	170
25 歳	80	89	169	61 歳	78	85	163
26 歳	59	82	141	62 歳	77	84	161
27 歳	55	75	130	63 歳	73	77	150
28 歳	72	66	138	64 歳	66	88	154
29 歳	62	72	134	65 歳	87	89	176
30 歳	63	60	123	66 歳	77	78	155
31 歳	63	73	136	67 歳	97	84	181
32 歳	79	67	146	68 歳	75	79	154
33 歳	79	95	174	69 歳	81	73	154
34 歳	89	84	173	70 歳	68	76	144
35 歳	82	94	176	71 歳	82	70	152

# 校 区 別 年 齢 別 人 口 統 計 表

13 鍋島小学校

令和 2 . 9 . 末現在 26 ページ

年 齢	男	女	人 口	年 齢	男	女	人 口
72 歳	64	58	122	**合計**	6,109	6,751	12,860
73 歳	60	61	121				
74 歳	27	40	67				
75 歳	43	50	93				
76 歳	23	41	64				
77 歳	32	31	63				
78 歳	33	43	76				
79 歳	33	45	78				
80 歳	23	28	51				
81 歳	18	33	51				
82 歳	12	35	47				
83 歳	23	35	58				
84 歳	12	35	47				
85 歳	20	36	56				
86 歳	12	39	51				
87 歳	15	30	45				
88 歳	15	40	55				
89 歳	18	28	46				
90 歳	10	22	32				
91 歳	7	23	30				
92 歳	7	25	32				
93 歳	7	17	24				
94 歳	2	15	17				
95 歳	1	12	13				
96 歳	0	7	7				
97 歳	2	6	8				
98 歳	0	3	3				
99 歳	0	3	3				
100 歳	1	2	3				
101 歳	0	1	1				
102 歳	0	0	0				
103 歳	0	0	0				
104 歳	0	0	0				
105 歳	0	0	0				
106 歳	0	1	1				

校 区 別 年 齢 別 人 口 統 計 表

14 金立小学校

令和 2 . 9 . 末現在 27 ページ

年 齢	男	女	人 口	年 齢	男	女	人 口
0 歳	14	18	32	36 歳	30	24	54
1 歳	8	12	20	37 歳	33	25	58
2 歳	17	18	35	38 歳	27	24	51
3 歳	18	12	30	39 歳	26	23	49
4 歳	22	13	35	40 歳	30	35	65
5 歳	20	21	41	41 歳	32	25	57
6 歳	16	15	31	42 歳	20	33	53
7 歳	19	18	37	43 歳	33	35	68
8 歳	20	13	33	44 歳	37	25	62
9 歳	22	19	41	45 歳	34	27	61
10 歳	20	23	43	46 歳	31	30	61
11 歳	25	20	45	47 歳	30	31	61
12 歳	26	27	53	48 歳	32	31	63
13 歳	21	19	40	49 歳	31	22	53
14 歳	24	13	37	50 歳	34	18	52
15 歳	24	21	45	51 歳	32	29	61
16 歳	26	30	56	52 歳	23	24	47
17 歳	16	22	38	53 歳	19	19	38
18 歳	26	20	46	54 歳	17	24	41
19 歳	19	16	35	55 歳	29	31	60
20 歳	19	18	37	56 歳	34	35	69
21 歳	19	12	31	57 歳	18	28	46
22 歳	12	15	27	58 歳	31	24	55
23 歳	19	18	37	59 歳	23	30	53
24 歳	15	17	32	60 歳	27	31	58
25 歳	20	12	32	61 歳	22	22	44
26 歳	16	17	33	62 歳	32	33	65
27 歳	19	13	32	63 歳	24	33	57
28 歳	21	17	38	64 歳	30	33	63
29 歳	17	19	36	65 歳	34	30	64
30 歳	23	13	36	66 歳	29	38	67
31 歳	17	13	30	67 歳	31	32	63
32 歳	18	15	33	68 歳	36	42	78
33 歳	21	22	43	69 歳	28	39	67
34 歳	23	20	43	70 歳	42	34	76
35 歳	29	21	50	71 歳	48	47	95

校 区 別 年 齢 別 人 口 統 計 表

14 金立小学校

令和 2 . 9 . 末現在 28 ページ

年 齢	男	女	人 口			
72 歳	37	42	79			
73 歳	31	42	73			
74 歳	24	27	51			
75 歳	27	19	46			
76 歳	26	36	62			
77 歳	23	43	66			
78 歳	27	22	49			
79 歳	23	35	58			
80 歳	25	26	51			
81 歳	21	28	49			
82 歳	20	19	39			
83 歳	23	28	51			
84 歳	7	30	37			
85 歳	11	28	39			
86 歳	18	27	45			
87 歳	15	32	47			
88 歳	6	27	33			
89 歳	7	17	24			
90 歳	4	18	22			
91 歳	3	13	16			
92 歳	3	15	18			
93 歳	2	12	14			
94 歳	3	13	16			
95 歳	1	7	8			
96 歳	1	6	7			
97 歳	3	4	7			
98 歳	0	4	4			
99 歳	0	2	2			
100 歳	0	2	2			
101 歳	0	1	1			
102 歳	0	0	0			
103 歳	0	0	0			
104 歳	0	1	1			
**合計**	2,171	2,324	4,495			

# 校 区 別 年 齢 別 人 口 統 計 表

15 久保泉小学校

令和 2 . 9 . 末現在 29 ページ

年 齢	男	女	人 口	年 齢	男	女	人 口
0 歳	8	7	15	36 歳	22	18	40
1 歳	11	10	21	37 歳	21	18	39
2 歳	12	10	22	38 歳	19	18	37
3 歳	10	13	23	39 歳	15	19	34
4 歳	15	9	24	40 歳	19	15	34
5 歳	15	15	30	41 歳	15	24	39
6 歳	14	12	26	42 歳	26	22	48
7 歳	17	10	27	43 歳	28	20	48
8 歳	14	9	23	44 歳	25	23	48
9 歳	16	14	30	45 歳	24	20	44
10 歳	15	14	29	46 歳	30	21	51
11 歳	10	14	24	47 歳	17	22	39
12 歳	21	12	33	48 歳	12	23	35
13 歳	17	14	31	49 歳	21	20	41
14 歳	21	13	34	50 歳	21	17	38
15 歳	9	17	26	51 歳	25	25	50
16 歳	12	11	23	52 歳	20	25	45
17 歳	15	14	29	53 歳	29	19	48
18 歳	12	17	29	54 歳	24	17	41
19 歳	13	11	24	55 歳	20	19	39
20 歳	16	15	31	56 歳	22	14	36
21 歳	20	22	42	57 歳	20	21	41
22 歳	13	14	27	58 歳	17	29	46
23 歳	14	28	42	59 歳	20	23	43
24 歳	14	11	25	60 歳	25	16	41
25 歳	7	16	23	61 歳	22	21	43
26 歳	12	14	26	62 歳	23	29	52
27 歳	15	14	29	63 歳	25	27	52
28 歳	17	15	32	64 歳	24	32	56
29 歳	13	11	24	65 歳	24	23	47
30 歳	11	12	23	66 歳	32	30	62
31 歳	17	18	35	67 歳	30	30	60
32 歳	18	16	34	68 歳	32	35	67
33 歳	23	26	49	69 歳	46	29	75
34 歳	23	18	41	70 歳	41	40	81
35 歳	18	19	37	71 歳	43	43	86

校 区 別 年 齢 別 人 口 統 計 表

15 久保泉小学校

令和 2 . 9 . 末現在 30 ページ

年 齢	男	女	人 口			
72 歳	38	21	59			
73 歳	33	33	66			
74 歳	16	24	40			
75 歳	19	28	47			
76 歳	24	29	53			
77 歳	17	41	58			
78 歳	22	33	55			
79 歳	16	36	52			
80 歳	16	14	30			
81 歳	21	23	44			
82 歳	20	20	40			
83 歳	23	25	48			
84 歳	14	24	38			
85 歳	14	22	36			
86 歳	8	26	34			
87 歳	7	19	26			
88 歳	13	23	36			
89 歳	4	21	25			
90 歳	8	18	26			
91 歳	5	17	22			
92 歳	2	15	17			
93 歳	2	14	16			
94 歳	1	11	12			
95 歳	4	14	18			
96 歳	3	6	9			
97 歳	1	8	9			
98 歳	2	3	5			
99 歳	0	1	1			
100 歳	0	3	3			
101 歳	1	0	1			
102 歳	1	2	3			
103 歳	0	1	1			
104 歳	0	0	0			
105 歳	0	1	1			
**合計**	1,762	1,938	3,700			

# 校 区 別 年 齢 別 人 口 統 計 表

16 芙蓉小学校

令和 2 . 9 . 末現在 31 ページ

年 齢	男	女	人 口	年 齢	男	女	人 口
0 歳	6	8	14	36 歳	13	9	22
1 歳	7	7	14	37 歳	11	14	25
2 歳	12	12	24	38 歳	11	8	19
3 歳	4	4	8	39 歳	7	7	14
4 歳	8	8	16	40 歳	7	10	17
5 歳	3	7	10	41 歳	13	3	16
6 歳	8	7	15	42 歳	12	8	20
7 歳	8	4	12	43 歳	15	9	24
8 歳	7	4	11	44 歳	8	10	18
9 歳	7	5	12	45 歳	16	15	31
10 歳	5	8	13	46 歳	4	9	13
11 歳	7	4	11	47 歳	8	11	19
12 歳	7	5	12	48 歳	13	7	20
13 歳	5	5	10	49 歳	17	4	21
14 歳	6	7	13	50 歳	10	8	18
15 歳	6	6	12	51 歳	14	10	24
16 歳	9	4	13	52 歳	9	14	23
17 歳	7	10	17	53 歳	11	7	18
18 歳	4	12	16	54 歳	5	11	16
19 歳	7	1	8	55 歳	10	10	20
20 歳	12	6	18	56 歳	7	13	20
21 歳	9	9	18	57 歳	10	9	19
22 歳	11	13	24	58 歳	11	17	28
23 歳	7	6	13	59 歳	11	12	23
24 歳	8	9	17	60 歳	9	11	20
25 歳	7	3	10	61 歳	14	18	32
26 歳	7	7	14	62 歳	11	14	25
27 歳	9	3	12	63 歳	8	11	19
28 歳	7	8	15	64 歳	13	10	23
29 歳	12	8	20	65 歳	14	10	24
30 歳	5	13	18	66 歳	15	21	36
31 歳	13	8	21	67 歳	15	18	33
32 歳	8	9	17	68 歳	17	13	30
33 歳	4	7	11	69 歳	13	16	29
34 歳	10	6	16	70 歳	8	18	26
35 歳	7	3	10	71 歳	11	21	32

校 区 別 年 齢 別 人 口 統 計 表

16 芙蓉小学校

令和 2 . 9 . 末現在 32 ページ

年 齢	男	女	人 口			
72 歳	16	9	25			
73 歳	10	14	24			
74 歳	17	17	34			
75 歳	5	12	17			
76 歳	13	7	20			
77 歳	10	9	19			
78 歳	10	11	21			
79 歳	4	10	14			
80 歳	5	11	16			
81 歳	5	7	12			
82 歳	7	7	14			
83 歳	5	15	20			
84 歳	6	12	18			
85 歳	3	15	18			
86 歳	6	10	16			
87 歳	6	19	25			
88 歳	3	16	19			
89 歳	4	7	11			
90 歳	4	5	9			
91 歳	2	5	7			
92 歳	2	6	8			
93 歳	1	5	6			
94 歳	2	1	3			
95 歳	0	4	4			
96 歳	0	2	2			
97 歳	0	1	1			
98 歳	0	1	1			
99 歳	0	0	0			
100 歳	0	1	1			
**合計**	816	901	1,717			

校 区 別 年 齢 別 人 口 統 計 表

17 新栄小学校

令和 2 . 9 . 末現在 33 ページ

年 齢	男	女	人 口	年 齢	男	女	人 口
0 歳	24	19	43	36 歳	47	45	92
1 歳	24	22	46	37 歳	35	46	81
2 歳	31	31	62	38 歳	42	46	88
3 歳	24	26	50	39 歳	33	37	70
4 歳	33	23	56	40 歳	54	36	90
5 歳	33	29	62	41 歳	50	50	100
6 歳	37	25	62	42 歳	42	40	82
7 歳	32	15	47	43 歳	46	54	100
8 歳	47	27	74	44 歳	45	56	101
9 歳	35	39	74	45 歳	39	55	94
10 歳	30	38	68	46 歳	38	45	83
11 歳	25	26	51	47 歳	43	44	87
12 歳	29	36	65	48 歳	50	57	107
13 歳	30	37	67	49 歳	41	42	83
14 歳	43	22	65	50 歳	48	42	90
15 歳	23	25	48	51 歳	30	52	82
16 歳	30	31	61	52 歳	45	47	92
17 歳	44	37	81	53 歳	49	54	103
18 歳	33	32	65	54 歳	31	43	74
19 歳	28	29	57	55 歳	39	38	77
20 歳	41	38	79	56 歳	47	62	109
21 歳	31	29	60	57 歳	42	60	102
22 歳	31	35	66	58 歳	34	45	79
23 歳	32	32	64	59 歳	34	57	91
24 歳	34	27	61	60 歳	52	57	109
25 歳	27	41	68	61 歳	40	72	112
26 歳	29	35	64	62 歳	55	59	114
27 歳	28	28	56	63 歳	45	54	99
28 歳	39	39	78	64 歳	51	64	115
29 歳	22	26	48	65 歳	52	59	111
30 歳	39	25	64	66 歳	48	61	109
31 歳	33	31	64	67 歳	59	54	113
32 歳	33	43	76	68 歳	57	65	122
33 歳	34	40	74	69 歳	60	71	131
34 歳	30	44	74	70 歳	63	74	137
35 歳	44	50	94	71 歳	56	69	125

校 区 別 年 齢 別 人 口 統 計 表

17 新栄小学校

令和 2 . 9 . 末現在 34 ページ

年 齢	男	女	人 口			
72 歳	49	48	97			
73 歳	49	67	116			
74 歳	27	26	53			
75 歳	28	35	63			
76 歳	37	40	77			
77 歳	24	32	56			
78 歳	30	54	84			
79 歳	23	38	61			
80 歳	19	30	49			
81 歳	20	34	54			
82 歳	15	33	48			
83 歳	16	34	50			
84 歳	24	27	51			
85 歳	23	27	50			
86 歳	23	27	50			
87 歳	15	28	43			
88 歳	13	23	36			
89 歳	8	14	22			
90 歳	5	7	12			
91 歳	9	20	29			
92 歳	3	11	14			
93 歳	0	8	8			
94 歳	5	9	14			
95 歳	4	6	10			
96 歳	0	8	8			
97 歳	2	4	6			
98 歳	1	3	4			
99 歳	1	1	2			
100 歳	1	3	4			
101 歳	0	0	0			
102 歳	0	0	0			
103 歳	0	1	1			
**合計**	3,278	3,742	7,020			

# 校 区 別 年 齢 別 人 口 統 計 表

18 若楠小学校

令和 2 . 9 . 末現在 35 ページ

年 齢	男	女	人 口	年 齢	男	女	人 口
0 歳	26	23	49	36 歳	42	54	96
1 歳	35	25	60	37 歳	39	51	90
2 歳	31	36	67	38 歳	40	31	71
3 歳	21	25	46	39 歳	37	40	77
4 歳	23	37	60	40 歳	36	49	85
5 歳	28	25	53	41 歳	46	48	94
6 歳	36	30	66	42 歳	48	42	90
7 歳	27	27	54	43 歳	67	53	120
8 歳	43	30	73	44 歳	46	65	111
9 歳	44	26	70	45 歳	57	60	117
10 歳	31	27	58	46 歳	60	75	135
11 歳	36	40	76	47 歳	47	63	110
12 歳	47	31	78	48 歳	65	84	149
13 歳	31	44	75	49 歳	45	71	116
14 歳	39	46	85	50 歳	58	64	122
15 歳	37	40	77	51 歳	54	79	133
16 歳	33	37	70	52 歳	69	73	142
17 歳	42	40	82	53 歳	60	60	120
18 歳	40	51	91	54 歳	37	49	86
19 歳	32	46	78	55 歳	55	58	113
20 歳	46	47	93	56 歳	61	55	116
21 歳	40	37	77	57 歳	58	63	121
22 歳	41	39	80	58 歳	54	50	104
23 歳	45	46	91	59 歳	49	59	108
24 歳	52	44	96	60 歳	42	60	102
25 歳	42	40	82	61 歳	45	41	86
26 歳	44	38	82	62 歳	43	46	89
27 歳	42	36	78	63 歳	51	54	105
28 歳	36	32	68	64 歳	60	57	117
29 歳	29	35	64	65 歳	40	45	85
30 歳	43	37	80	66 歳	42	42	84
31 歳	49	43	92	67 歳	43	54	97
32 歳	32	44	76	68 歳	62	54	116
33 歳	43	38	81	69 歳	52	72	124
34 歳	34	29	63	70 歳	42	70	112
35 歳	42	40	82	71 歳	54	65	119

# 校 区 別 年 齢 別 人 口 統 計 表

18 若楠小学校

令和 2 . 9 . 末現在 36 ページ

年 齢	男	女	人 口			
72 歳	57	81	138			
73 歳	50	57	107			
74 歳	36	38	74			
75 歳	38	47	85			
76 歳	38	46	84			
77 歳	37	58	95			
78 歳	32	50	82			
79 歳	30	53	83			
80 歳	32	42	74			
81 歳	26	28	54			
82 歳	23	46	69			
83 歳	22	35	57			
84 歳	15	45	60			
85 歳	19	28	47			
86 歳	15	37	52			
87 歳	18	30	48			
88 歳	12	21	33			
89 歳	16	24	40			
90 歳	11	23	34			
91 歳	5	15	20			
92 歳	4	13	17			
93 歳	2	11	13			
94 歳	2	7	9			
95 歳	2	4	6			
96 歳	2	2	4			
97 歳	1	1	2			
98 歳	0	3	3			
99 歳	0	1	1			
100 歳	0	2	2			
101 歳	0	3	3			
***合計***	3,693	4,218	7,911			

# 校 区 別 年 齢 別 人 口 統 計 表

19 開成小学校

令和 2 . 9 . 末現在 37 ページ

年 齢	男	女	人 口	年 齢	男	女	人 口
0 歳	30	32	62	36 歳	59	65	124
1 歳	32	29	61	37 歳	56	55	111
2 歳	38	39	77	38 歳	71	59	130
3 歳	34	38	72	39 歳	59	67	126
4 歳	45	36	81	40 歳	59	61	120
5 歳	67	37	104	41 歳	63	73	136
6 歳	52	33	85	42 歳	62	56	118
7 歳	49	36	85	43 歳	53	71	124
8 歳	56	40	96	44 歳	54	78	132
9 歳	40	43	83	45 歳	68	74	142
10 歳	57	50	107	46 歳	59	60	119
11 歳	50	49	99	47 歳	50	86	136
12 歳	60	47	107	48 歳	60	78	138
13 歳	40	48	88	49 歳	68	74	142
14 歳	42	43	85	50 歳	54	62	116
15 歳	41	59	100	51 歳	49	70	119
16 歳	51	43	94	52 歳	55	58	113
17 歳	58	53	111	53 歳	58	68	126
18 歳	48	47	95	54 歳	53	60	113
19 歳	38	60	98	55 歳	47	60	107
20 歳	51	50	101	56 歳	51	51	102
21 歳	50	36	86	57 歳	55	62	117
22 歳	41	46	87	58 歳	50	57	107
23 歳	41	32	73	59 歳	59	67	126
24 歳	31	26	57	60 歳	44	49	93
25 歳	34	38	72	61 歳	50	73	123
26 歳	33	38	71	62 歳	48	73	121
27 歳	31	34	65	63 歳	34	51	85
28 歳	44	26	70	64 歳	61	61	122
29 歳	38	40	78	65 歳	66	69	135
30 歳	38	35	73	66 歳	49	79	128
31 歳	26	53	79	67 歳	61	71	132
32 歳	28	28	56	68 歳	62	76	138
33 歳	49	44	93	69 歳	78	96	174
34 歳	52	53	105	70 歳	75	106	181
35 歳	60	47	107	71 歳	94	108	202

校 区 別 年 齢 別 人 口 統 計 表

19 開成小学校

令和 2 . 9 . 末現在 38 ページ

年 齢	男	女	人 口			
72 歳	60	87	147			
73 歳	58	93	151			
74 歳	51	53	104			
75 歳	52	61	113			
76 歳	54	65	119			
77 歳	52	56	108			
78 歳	55	72	127			
79 歳	38	54	92			
80 歳	37	60	97			
81 歳	51	51	102			
82 歳	28	37	65			
83 歳	32	43	75			
84 歳	35	44	79			
85 歳	26	35	61			
86 歳	23	27	50			
87 歳	26	33	59			
88 歳	12	42	54			
89 歳	12	33	45			
90 歳	8	22	30			
91 歳	8	19	27			
92 歳	6	17	23			
93 歳	5	12	17			
94 歳	4	18	22			
95 歳	4	11	15			
96 歳	0	7	7			
97 歳	1	3	4			
98 歳	1	3	4			
99 歳	1	3	4			
100 歳	0	0	0			
101 歳	0	2	2			
102 歳	0	1	1			
**合計**	4,409	5,036	9,445			

校 区 別 年 齢 別 人 口 統 計 表

20 諸富北小学校

令和 2 . 9 . 末現在 39 ページ

年 齢	男	女	人 口	年 齢	男	女	人 口
0 歳	21	13	34	36 歳	34	31	65
1 歳	12	15	27	37 歳	21	33	54
2 歳	27	19	46	38 歳	25	27	52
3 歳	24	17	41	39 歳	24	37	61
4 歳	16	21	37	40 歳	36	29	65
5 歳	28	25	53	41 歳	26	32	58
6 歳	19	21	40	42 歳	36	20	56
7 歳	17	19	36	43 歳	40	23	63
8 歳	26	19	45	44 歳	29	30	59
9 歳	23	19	42	45 歳	29	43	72
10 歳	14	15	29	46 歳	31	37	68
11 歳	15	15	30	47 歳	29	29	58
12 歳	19	20	39	48 歳	35	36	71
13 歳	25	20	45	49 歳	35	35	70
14 歳	31	27	58	50 歳	41	30	71
15 歳	27	15	42	51 歳	37	45	82
16 歳	32	21	53	52 歳	39	36	75
17 歳	25	32	57	53 歳	43	44	87
18 歳	27	16	43	54 歳	34	34	68
19 歳	23	26	49	55 歳	38	37	75
20 歳	17	13	30	56 歳	32	32	64
21 歳	28	31	59	57 歳	37	36	73
22 歳	21	26	47	58 歳	33	24	57
23 歳	23	25	48	59 歳	21	32	53
24 歳	25	22	47	60 歳	31	45	76
25 歳	18	23	41	61 歳	31	45	76
26 歳	20	23	43	62 歳	33	39	72
27 歳	20	27	47	63 歳	28	34	62
28 歳	24	27	51	64 歳	41	25	66
29 歳	27	26	53	65 歳	42	49	91
30 歳	28	17	45	66 歳	49	42	91
31 歳	25	18	43	67 歳	40	47	87
32 歳	24	19	43	68 歳	38	40	78
33 歳	24	19	43	69 歳	35	38	73
34 歳	29	32	61	70 歳	49	48	97
35 歳	31	32	63	71 歳	56	58	114

校 区 別 年 齢 別 人 口 統 計 表

20 諸富北小学校

令和 2 . 9 . 末現在 40 ページ

年 齢	男	女	人 口			
72 歳	39	39	78			
73 歳	32	49	81			
74 歳	33	43	76			
75 歳	21	33	54			
76 歳	32	45	77			
77 歳	33	40	73			
78 歳	30	55	85			
79 歳	45	48	93			
80 歳	28	43	71			
81 歳	31	28	59			
82 歳	31	36	67			
83 歳	32	39	71			
84 歳	22	27	49			
85 歳	16	40	56			
86 歳	13	26	39			
87 歳	20	19	39			
88 歳	16	26	42			
89 歳	16	33	49			
90 歳	8	19	27			
91 歳	5	28	33			
92 歳	5	10	15			
93 歳	3	13	16			
94 歳	1	6	7			
95 歳	3	9	12			
96 歳	2	7	9			
97 歳	1	2	3			
98 歳	2	2	4			
99 歳	0	2	2			
100 歳	0	4	4			
101 歳	0	1	1			
102 歳	0	0	0			
103 歳	0	1	1			
**合計**	2,613	2,850	5,463			

# 校 区 別 年 齢 別 人 口 統 計 表

21 諸富南小学校

令和 2 . 9 . 末現在 41 ページ

年 齢	男	女	人 口	年 齢	男	女	人 口
0 歳	25	12	37	36 歳	21	25	46
1 歳	17	10	27	37 歳	25	17	42
2 歳	19	23	42	38 歳	29	25	54
3 歳	24	12	36	39 歳	22	20	42
4 歳	28	21	49	40 歳	18	26	44
5 歳	19	22	41	41 歳	16	26	42
6 歳	20	25	45	42 歳	20	28	48
7 歳	20	19	39	43 歳	24	16	40
8 歳	17	17	34	44 歳	35	27	62
9 歳	16	17	33	45 歳	34	35	69
10 歳	25	30	55	46 歳	33	38	71
11 歳	30	23	53	47 歳	29	27	56
12 歳	26	24	50	48 歳	32	32	64
13 歳	18	24	42	49 歳	31	34	65
14 歳	27	17	44	50 歳	32	32	64
15 歳	21	20	41	51 歳	31	49	80
16 歳	27	23	50	52 歳	34	40	74
17 歳	26	24	50	53 歳	29	45	74
18 歳	22	17	39	54 歳	35	20	55
19 歳	24	24	48	55 歳	30	31	61
20 歳	18	20	38	56 歳	31	33	64
21 歳	29	23	52	57 歳	25	31	56
22 歳	21	17	38	58 歳	21	36	57
23 歳	22	24	46	59 歳	35	30	65
24 歳	13	21	34	60 歳	29	25	54
25 歳	21	24	45	61 歳	40	32	72
26 歳	24	23	47	62 歳	29	27	56
27 歳	17	17	34	63 歳	28	39	67
28 歳	20	22	42	64 歳	38	29	67
29 歳	11	16	27	65 歳	32	38	70
30 歳	18	26	44	66 歳	30	27	57
31 歳	19	31	50	67 歳	40	41	81
32 歳	21	18	39	68 歳	43	45	88
33 歳	30	27	57	69 歳	33	31	64
34 歳	29	30	59	70 歳	54	37	91
35 歳	16	27	43	71 歳	28	42	70

# 校 区 別 年 齢 別 人 口 統 計 表

21 諸富南小学校

令和 2 . 9 . 末現在 42 ページ

年 齢	男	女	人 口			
72 歳	40	47	87			
73 歳	33	45	78			
74 歳	18	33	51			
75 歳	20	31	51			
76 歳	23	39	62			
77 歳	34	44	78			
78 歳	34	34	68			
79 歳	31	31	62			
80 歳	28	37	65			
81 歳	21	29	50			
82 歳	25	31	56			
83 歳	18	22	40			
84 歳	17	27	44			
85 歳	9	24	33			
86 歳	12	21	33			
87 歳	11	21	32			
88 歳	9	24	33			
89 歳	6	27	33			
90 歳	8	16	24			
91 歳	5	13	18			
92 歳	5	7	12			
93 歳	5	9	14			
94 歳	1	4	5			
95 歳	2	6	8			
96 歳	0	2	2			
97 歳	1	1	2			
98 歳	0	2	2			
99 歳	0	1	1			
100 歳	0	1	1			
101 歳	1	1	2			
102 歳	0	0	0			
103 歳	1	0	1			
<b>**合計**</b>	2,294	2,536	4,830			

# 校 区 別 年 齢 別 人 口 統 計 表

22 春日小学校

令和 2 . 9 . 末現在 43 ページ

年 齢	男	女	人 口	年 齢	男	女	人 口
0 歳	56	41	97	36 歳	52	46	98
1 歳	45	52	97	37 歳	43	59	102
2 歳	49	43	92	38 歳	48	46	94
3 歳	53	43	96	39 歳	47	66	113
4 歳	34	44	78	40 歳	67	68	135
5 歳	43	48	91	41 歳	57	75	132
6 歳	48	41	89	42 歳	53	64	117
7 歳	44	50	94	43 歳	59	51	110
8 歳	51	40	91	44 歳	54	81	135
9 歳	44	37	81	45 歳	58	60	118
10 歳	56	32	88	46 歳	61	64	125
11 歳	45	26	71	47 歳	68	68	136
12 歳	52	54	106	48 歳	66	66	132
13 歳	39	41	80	49 歳	55	56	111
14 歳	42	39	81	50 歳	56	51	107
15 歳	55	48	103	51 歳	48	48	96
16 歳	48	40	88	52 歳	37	54	91
17 歳	40	47	87	53 歳	65	57	122
18 歳	46	49	95	54 歳	28	40	68
19 歳	41	49	90	55 歳	46	45	91
20 歳	46	44	90	56 歳	41	57	98
21 歳	34	46	80	57 歳	41	46	87
22 歳	41	55	96	58 歳	38	49	87
23 歳	40	51	91	59 歳	46	42	88
24 歳	43	52	95	60 歳	40	48	88
25 歳	43	49	92	61 歳	40	61	101
26 歳	49	54	103	62 歳	55	41	96
27 歳	57	63	120	63 歳	43	55	98
28 歳	45	51	96	64 歳	63	65	128
29 歳	52	43	95	65 歳	56	73	129
30 歳	45	63	108	66 歳	37	70	107
31 歳	43	54	97	67 歳	54	59	113
32 歳	51	58	109	68 歳	61	62	123
33 歳	53	61	114	69 歳	62	75	137
34 歳	59	53	112	70 歳	73	77	150
35 歳	56	54	110	71 歳	57	74	131

# 校 区 別 年 齢 別 人 口 統 計 表

22 春日小学校

令和 2 . 9 . 末現在 44 ページ

年 齢	男	女	人 口			
72 歳	63	66	129			
73 歳	48	60	108			
74 歳	38	34	72			
75 歳	39	34	73			
76 歳	29	46	75			
77 歳	41	49	90			
78 歳	41	48	89			
79 歳	37	45	82			
80 歳	32	46	78			
81 歳	30	34	64			
82 歳	24	32	56			
83 歳	29	29	58			
84 歳	21	21	42			
85 歳	16	37	53			
86 歳	16	26	42			
87 歳	5	28	33			
88 歳	8	32	40			
89 歳	8	18	26			
90 歳	6	19	25			
91 歳	6	17	23			
92 歳	5	17	22			
93 歳	3	13	16			
94 歳	3	9	12			
95 歳	2	3	5			
96 歳	1	4	5			
97 歳	1	5	6			
98 歳	0	0	0			
99 歳	0	6	6			
100 歳	0	0	0			
101 歳	0	1	1			
102 歳	0	2	2			
103 歳	0	1	1			
104 歳	0	1	1			
105 歳	0	1	1			
<b>**合計**</b>	4,115	4,618	8,733			

校 区 別 年 齢 別 人 口 統 計 表

23 川上小学校

令和 2 . 9 . 末現在 45 ページ

年 齢	男	女	人 口	年 齢	男	女	人 口
0 歳	11	20	31	36 歳	38	33	71
1 歳	19	16	35	37 歳	27	41	68
2 歳	23	24	47	38 歳	36	29	65
3 歳	24	18	42	39 歳	28	19	47
4 歳	23	27	50	40 歳	26	33	59
5 歳	24	32	56	41 歳	36	30	66
6 歳	34	21	55	42 歳	20	21	41
7 歳	28	27	55	43 歳	38	36	74
8 歳	20	21	41	44 歳	33	45	78
9 歳	33	29	62	45 歳	46	32	78
10 歳	23	20	43	46 歳	39	40	79
11 歳	19	27	46	47 歳	30	40	70
12 歳	35	26	61	48 歳	41	31	72
13 歳	28	30	58	49 歳	33	34	67
14 歳	24	23	47	50 歳	31	33	64
15 歳	31	36	67	51 歳	30	32	62
16 歳	29	30	59	52 歳	33	48	81
17 歳	28	23	51	53 歳	27	31	58
18 歳	24	23	47	54 歳	27	29	56
19 歳	18	36	54	55 歳	26	39	65
20 歳	28	28	56	56 歳	42	44	86
21 歳	27	30	57	57 歳	37	36	73
22 歳	21	20	41	58 歳	44	39	83
23 歳	14	24	38	59 歳	36	42	78
24 歳	24	23	47	60 歳	46	45	91
25 歳	20	15	35	61 歳	51	47	98
26 歳	31	21	52	62 歳	44	48	92
27 歳	25	19	44	63 歳	51	37	88
28 歳	22	23	45	64 歳	34	44	78
29 歳	37	21	58	65 歳	34	52	86
30 歳	24	28	52	66 歳	48	45	93
31 歳	30	20	50	67 歳	48	32	80
32 歳	30	14	44	68 歳	42	45	87
33 歳	30	31	61	69 歳	45	48	93
34 歳	34	26	60	70 歳	45	38	83
35 歳	29	35	64	71 歳	42	50	92

# 校 区 別 年 齢 別 人 口 統 計 表

23 | 川上小学校

令和 2 . 9 . 末現在 46 ページ

年 齢	男	女	人 口	年 齢	男	女	人 口
72 歳	40	49	89	108 歳	0	1	1
73 歳	45	48	93	**合計**	2,743	3,022	5,765
74 歳	24	28	52				
75 歳	27	43	70				
76 歳	34	28	62				
77 歳	25	38	63				
78 歳	25	42	67				
79 歳	31	45	76				
80 歳	30	38	68				
81 歳	20	32	52				
82 歳	17	29	46				
83 歳	22	31	53				
84 歳	24	34	58				
85 歳	22	30	52				
86 歳	19	36	55				
87 歳	16	34	50				
88 歳	8	28	36				
89 歳	14	24	38				
90 歳	13	20	33				
91 歳	11	26	37				
92 歳	5	17	22				
93 歳	7	15	22				
94 歳	1	14	15				
95 歳	0	11	11				
96 歳	2	8	10				
97 歳	3	8	11				
98 歳	0	4	4				
99 歳	0	3	3				
100 歳	0	1	1				
101 歳	0	1	1				
102 歳	0	1	1				
103 歳	0	0	0				
104 歳	0	0	0				
105 歳	0	0	0				
106 歳	0	0	0				
107 歳	0	0	0				

# 校 区 別 年 齢 別 人 口 統 計 表

24 | 松梅小学校

令和 2 . 9 . 末現在 47 ページ

年 齢	男	女	人 口	年 齢	男	女	人 口
0 歳	0	2	2	36 歳	3	1	4
1 歳	3	3	6	37 歳	5	6	11
2 歳	0	2	2	38 歳	6	4	10
3 歳	1	5	6	39 歳	7	5	12
4 歳	2	4	6	40 歳	2	11	13
5 歳	3	4	7	41 歳	6	2	8
6 歳	1	8	9	42 歳	8	6	14
7 歳	3	3	6	43 歳	5	9	14
8 歳	5	1	6	44 歳	3	4	7
9 歳	4	2	6	45 歳	7	5	12
10 歳	6	4	10	46 歳	3	5	8
11 歳	7	7	14	47 歳	9	4	13
12 歳	4	4	8	48 歳	7	8	15
13 歳	5	6	11	49 歳	5	1	6
14 歳	3	5	8	50 歳	3	4	7
15 歳	5	4	9	51 歳	6	3	9
16 歳	3	1	4	52 歳	4	6	10
17 歳	3	5	8	53 歳	2	8	10
18 歳	1	0	1	54 歳	3	6	9
19 歳	3	5	8	55 歳	3	5	8
20 歳	3	2	5	56 歳	3	7	10
21 歳	5	2	7	57 歳	8	8	16
22 歳	2	0	2	58 歳	7	4	11
23 歳	3	3	6	59 歳	7	3	10
24 歳	1	6	7	60 歳	8	6	14
25 歳	1	2	3	61 歳	9	7	16
26 歳	1	2	3	62 歳	13	10	23
27 歳	3	4	7	63 歳	11	9	20
28 歳	3	3	6	64 歳	6	10	16
29 歳	1	1	2	65 歳	9	7	16
30 歳	3	0	3	66 歳	7	11	18
31 歳	4	0	4	67 歳	10	2	12
32 歳	2	4	6	68 歳	10	8	18
33 歳	2	0	2	69 歳	10	7	17
34 歳	4	6	10	70 歳	13	12	25
35 歳	2	1	3	71 歳	13	21	34

# 校 区 別 年 齢 別 人 口 統 計 表

24 松梅小学校

令和 2 . 9 . 末現在 48 ページ

年 齢	男	女	人 口			
72 歳	10	10	20			
73 歳	10	12	22			
74 歳	5	4	9			
75 歳	4	6	10			
76 歳	4	10	14			
77 歳	8	7	15			
78 歳	2	10	12			
79 歳	11	5	16			
80 歳	3	6	9			
81 歳	4	2	6			
82 歳	7	8	15			
83 歳	6	4	10			
84 歳	4	3	7			
85 歳	2	5	7			
86 歳	2	5	7			
87 歳	3	5	8			
88 歳	2	3	5			
89 歳	3	7	10			
90 歳	2	6	8			
91 歳	1	4	5			
92 歳	2	0	2			
93 歳	0	2	2			
94 歳	2	5	7			
95 歳	3	3	6			
96 歳	0	2	2			
97 歳	1	3	4			
98 歳	0	0	0			
99 歳	0	1	1			
<p style="margin-top: 20px;">**合計**</p>	444	484	928			

校 区 別 年 齢 別 人 口 統 計 表

25 春日北小学校

令和 2 . 9 . 末現在 49 ページ

年 齢	男	女	人 口
0 歳	34	45	79
1 歳	41	45	86
2 歳	47	37	84
3 歳	58	32	90
4 歳	42	48	90
5 歳	46	55	101
6 歳	51	45	96
7 歳	40	50	90
8 歳	58	52	110
9 歳	44	41	85
10 歳	40	48	88
11 歳	53	48	101
12 歳	45	41	86
13 歳	49	39	88
14 歳	51	42	93
15 歳	40	33	73
16 歳	24	37	61
17 歳	40	40	80
18 歳	42	36	78
19 歳	34	29	63
20 歳	30	29	59
21 歳	31	32	63
22 歳	36	33	69
23 歳	31	25	56
24 歳	29	32	61
25 歳	37	29	66
26 歳	39	36	75
27 歳	32	27	59
28 歳	32	40	72
29 歳	42	40	82
30 歳	39	47	86
31 歳	47	35	82
32 歳	47	55	102
33 歳	44	49	93
34 歳	58	53	111
35 歳	48	48	96

年 齢	男	女	人 口
36 歳	50	53	103
37 歳	68	58	126
38 歳	52	56	108
39 歳	70	62	132
40 歳	62	58	120
41 歳	56	60	116
42 歳	42	48	90
43 歳	60	62	122
44 歳	71	53	124
45 歳	58	56	114
46 歳	57	64	121
47 歳	54	51	105
48 歳	61	44	105
49 歳	39	45	84
50 歳	56	53	109
51 歳	43	42	85
52 歳	37	39	76
53 歳	44	35	79
54 歳	30	47	77
55 歳	42	37	79
56 歳	38	54	92
57 歳	33	48	81
58 歳	38	49	87
59 歳	56	45	101
60 歳	39	48	87
61 歳	44	42	86
62 歳	41	55	96
63 歳	43	72	115
64 歳	42	59	101
65 歳	57	55	112
66 歳	52	40	92
67 歳	42	71	113
68 歳	63	44	107
69 歳	47	76	123
70 歳	57	55	112
71 歳	54	50	104

# 校 区 別 年 齢 別 人 口 統 計 表

25 春日北小学校

令和 2 . 9 . 末現在 50 ページ

年 齢	男	女	人 口			
72 歳	43	61	104			
73 歳	43	43	86			
74 歳	25	35	60			
75 歳	35	45	80			
76 歳	23	56	79			
77 歳	26	42	68			
78 歳	36	29	65			
79 歳	30	43	73			
80 歳	24	29	53			
81 歳	17	31	48			
82 歳	17	37	54			
83 歳	7	31	38			
84 歳	19	25	44			
85 歳	19	21	40			
86 歳	10	26	36			
87 歳	9	31	40			
88 歳	6	24	30			
89 歳	6	18	24			
90 歳	4	23	27			
91 歳	3	24	27			
92 歳	2	16	18			
93 歳	2	12	14			
94 歳	3	8	11			
95 歳	3	9	12			
96 歳	1	7	8			
97 歳	1	6	7			
98 歳	2	8	10			
99 歳	0	1	1			
100 歳	1	3	4			
101 歳	0	2	2			
102 歳	0	0	0			
103 歳	0	1	1			
104 歳	0	1	1			
<b>**合計**</b>	<b>3,716</b>	<b>4,087</b>	<b>7,803</b>			

校 区 別 年 齢 別 人 口 統 計 表

27 富士小学校

令和 2 . 9 . 末現在 51 ページ

年 齢	男	女	人 口	年 齢	男	女	人 口
0 歳	3	7	10	36 歳	14	4	18
1 歳	4	1	5	37 歳	11	9	20
2 歳	2	7	9	38 歳	7	7	14
3 歳	10	4	14	39 歳	9	12	21
4 歳	5	5	10	40 歳	12	17	29
5 歳	6	7	13	41 歳	12	9	21
6 歳	9	4	13	42 歳	9	12	21
7 歳	8	6	14	43 歳	15	9	24
8 歳	5	5	10	44 歳	10	9	19
9 歳	11	6	17	45 歳	14	13	27
10 歳	5	9	14	46 歳	12	13	25
11 歳	8	8	16	47 歳	12	8	20
12 歳	6	5	11	48 歳	18	13	31
13 歳	5	17	22	49 歳	11	9	20
14 歳	6	9	15	50 歳	10	14	24
15 歳	10	7	17	51 歳	9	11	20
16 歳	7	8	15	52 歳	11	9	20
17 歳	10	5	15	53 歳	11	16	27
18 歳	11	10	21	54 歳	12	8	20
19 歳	3	11	14	55 歳	9	18	27
20 歳	8	10	18	56 歳	8	14	22
21 歳	9	13	22	57 歳	19	10	29
22 歳	10	4	14	58 歳	18	17	35
23 歳	6	6	12	59 歳	17	19	36
24 歳	10	5	15	60 歳	21	19	40
25 歳	13	6	19	61 歳	22	28	50
26 歳	5	8	13	62 歳	21	19	40
27 歳	7	9	16	63 歳	24	24	48
28 歳	7	6	13	64 歳	14	20	34
29 歳	10	8	18	65 歳	20	17	37
30 歳	5	6	11	66 歳	22	28	50
31 歳	8	6	14	67 歳	27	15	42
32 歳	9	8	17	68 歳	23	39	62
33 歳	17	10	27	69 歳	29	19	48
34 歳	9	14	23	70 歳	34	24	58
35 歳	10	10	20	71 歳	26	26	52

校 区 別 年 齢 別 人 口 統 計 表

27 富士小学校

令和 2 . 9 . 末現在 52 ページ

年 齢	男	女	人 口			
72 歳	28	20	48			
73 歳	23	22	45			
74 歳	15	15	30			
75 歳	9	14	23			
76 歳	17	17	34			
77 歳	11	14	25			
78 歳	11	14	25			
79 歳	6	29	35			
80 歳	13	20	33			
81 歳	9	17	26			
82 歳	7	15	22			
83 歳	16	15	31			
84 歳	17	18	35			
85 歳	13	16	29			
86 歳	6	23	29			
87 歳	7	20	27			
88 歳	3	22	25			
89 歳	9	12	21			
90 歳	6	11	17			
91 歳	4	13	17			
92 歳	3	13	16			
93 歳	3	8	11			
94 歳	2	10	12			
95 歳	0	8	8			
96 歳	0	0	0			
97 歳	0	8	8			
98 歳	0	1	1			
99 歳	0	1	1			
100 歳	0	2	2			
101 歳	0	1	1			
102 歳	0	1	1			
**合計**	1,088	1,228	2,316			

# 校 区 別 年 齢 別 人 口 統 計 表

28 | 北山小学校

令和 2 . 9 . 末現在 53 ページ

年 齢	男	女	人 口	年 齢	男	女	人 口
0 歳	1	3	4	36 歳	5	4	9
1 歳	3	1	4	37 歳	3	5	8
2 歳	1	4	5	38 歳	7	4	11
3 歳	1	3	4	39 歳	4	2	6
4 歳	8	3	11	40 歳	11	4	15
5 歳	5	4	9	41 歳	5	3	8
6 歳	4	1	5	42 歳	4	4	8
7 歳	5	5	10	43 歳	5	2	7
8 歳	2	4	6	44 歳	3	2	5
9 歳	6	1	7	45 歳	3	5	8
10 歳	4	1	5	46 歳	3	0	3
11 歳	2	1	3	47 歳	3	1	4
12 歳	1	3	4	48 歳	2	4	6
13 歳	3	0	3	49 歳	2	6	8
14 歳	3	2	5	50 歳	5	3	8
15 歳	3	5	8	51 歳	2	5	7
16 歳	2	4	6	52 歳	2	0	2
17 歳	5	2	7	53 歳	5	3	8
18 歳	3	1	4	54 歳	2	5	7
19 歳	4	3	7	55 歳	2	1	3
20 歳	1	1	2	56 歳	3	3	6
21 歳	4	2	6	57 歳	8	4	12
22 歳	2	2	4	58 歳	3	5	8
23 歳	4	0	4	59 歳	6	6	12
24 歳	2	3	5	60 歳	7	12	19
25 歳	3	0	3	61 歳	5	6	11
26 歳	6	1	7	62 歳	9	4	13
27 歳	2	1	3	63 歳	9	14	23
28 歳	3	2	5	64 歳	8	7	15
29 歳	3	1	4	65 歳	13	9	22
30 歳	4	3	7	66 歳	5	8	13
31 歳	5	3	8	67 歳	9	2	11
32 歳	1	0	1	68 歳	8	12	20
33 歳	3	3	6	69 歳	8	8	16
34 歳	2	1	3	70 歳	8	10	18
35 歳	6	4	10	71 歳	6	9	15

校 区 別 年 齢 別 人 口 統 計 表

28 北山小学校

令和 2 . 9 . 末現在 54 ページ

年 齢	男	女	人 口			
72 歳	12	5	17			
73 歳	6	5	11			
74 歳	7	4	11			
75 歳	6	8	14			
76 歳	4	6	10			
77 歳	6	7	13			
78 歳	3	2	5			
79 歳	8	7	15			
80 歳	2	7	9			
81 歳	4	8	12			
82 歳	6	6	12			
83 歳	6	8	14			
84 歳	2	10	12			
85 歳	6	6	12			
86 歳	9	7	16			
87 歳	3	8	11			
88 歳	7	6	13			
89 歳	3	5	8			
90 歳	3	5	8			
91 歳	2	6	8			
92 歳	2	10	12			
93 歳	2	3	5			
94 歳	1	5	6			
95 歳	1	4	5			
96 歳	1	4	5			
97 歳	1	0	1			
98 歳	0	0	0			
99 歳	0	0	0			
100 歳	0	1	1			
**合計**	423	413	836			

# 校 区 別 年 齢 別 人 口 統 計 表

29 北山東部小学校

令和 2 . 9 . 末現在 55 ページ

年 齢	男	女	人 口	年 齢	男	女	人 口
0 歳	1	1	2	36 歳	3	3	6
1 歳	0	3	3	37 歳	5	2	7
2 歳	0	3	3	38 歳	1	2	3
3 歳	1	0	1	39 歳	1	1	2
4 歳	2	1	3	40 歳	2	0	2
5 歳	0	2	2	41 歳	2	1	3
6 歳	1	0	1	42 歳	1	0	1
7 歳	2	3	5	43 歳	3	1	4
8 歳	3	1	4	44 歳	1	2	3
9 歳	1	0	1	45 歳	2	1	3
10 歳	4	4	8	46 歳	1	1	2
11 歳	1	1	2	47 歳	0	4	4
12 歳	2	2	4	48 歳	0	4	4
13 歳	0	1	1	49 歳	5	0	5
14 歳	0	2	2	50 歳	0	3	3
15 歳	1	2	3	51 歳	1	4	5
16 歳	3	1	4	52 歳	2	1	3
17 歳	1	2	3	53 歳	2	2	4
18 歳	2	2	4	54 歳	0	0	0
19 歳	0	0	0	55 歳	3	0	3
20 歳	0	1	1	56 歳	0	5	5
21 歳	0	1	1	57 歳	2	2	4
22 歳	0	1	1	58 歳	2	5	7
23 歳	0	1	1	59 歳	3	0	3
24 歳	0	0	0	60 歳	8	2	10
25 歳	2	1	3	61 歳	1	1	2
26 歳	3	2	5	62 歳	2	3	5
27 歳	0	1	1	63 歳	5	4	9
28 歳	1	1	2	64 歳	0	2	2
29 歳	0	1	1	65 歳	5	2	7
30 歳	0	0	0	66 歳	4	5	9
31 歳	2	0	2	67 歳	4	2	6
32 歳	1	0	1	68 歳	6	4	10
33 歳	0	4	4	69 歳	4	3	7
34 歳	3	1	4	70 歳	6	5	11
35 歳	5	4	9	71 歳	2	2	4

校 区 別 年 齢 別 人 口 統 計 表

29 北山東部小学校

令和 2 . 9 . 末現在 56 ページ

年 齢	男	女	人 口			
72 歳	8	4	12			
73 歳	4	2	6			
74 歳	0	4	4			
75 歳	3	1	4			
76 歳	1	3	4			
77 歳	2	1	3			
78 歳	0	3	3			
79 歳	2	3	5			
80 歳	3	3	6			
81 歳	1	2	3			
82 歳	0	6	6			
83 歳	3	4	7			
84 歳	3	1	4			
85 歳	1	4	5			
86 歳	0	3	3			
87 歳	1	3	4			
88 歳	1	1	2			
89 歳	2	2	4			
90 歳	0	1	1			
91 歳	1	2	3			
92 歳	0	3	3			
93 歳	2	2	4			
94 歳	0	0	0			
95 歳	1	1	2			
96 歳	0	0	0			
97 歳	0	1	1			
98 歳	0	1	1			
99 歳	0	1	1			
100 歳	0	0	0			
101 歳	0	0	0			
102 歳	0	1	1			
**合計**	170	192	362			

# 校 区 別 年 齢 別 人 口 統 計 表

30 三瀬小学校

令和 2 . 9 . 末現在 57 ページ

年 齢	男	女	人 口	年 齢	男	女	人 口
0 歳	2	2	4	36 歳	8	13	21
1 歳	4	4	8	37 歳	5	4	9
2 歳	2	0	2	38 歳	11	5	16
3 歳	3	5	8	39 歳	6	4	10
4 歳	2	1	3	40 歳	6	5	11
5 歳	2	5	7	41 歳	8	4	12
6 歳	7	5	12	42 歳	4	5	9
7 歳	4	3	7	43 歳	8	5	13
8 歳	7	8	15	44 歳	3	4	7
9 歳	6	7	13	45 歳	6	2	8
10 歳	7	4	11	46 歳	6	8	14
11 歳	5	6	11	47 歳	7	6	13
12 歳	4	6	10	48 歳	5	12	17
13 歳	2	5	7	49 歳	11	12	23
14 歳	11	8	19	50 歳	12	7	19
15 歳	5	7	12	51 歳	4	6	10
16 歳	7	4	11	52 歳	8	6	14
17 歳	6	7	13	53 歳	6	5	11
18 歳	6	4	10	54 歳	4	4	8
19 歳	5	8	13	55 歳	7	5	12
20 歳	5	4	9	56 歳	8	5	13
21 歳	6	3	9	57 歳	9	5	14
22 歳	4	5	9	58 歳	12	11	23
23 歳	7	3	10	59 歳	9	11	20
24 歳	8	4	12	60 歳	5	4	9
25 歳	4	2	6	61 歳	13	1	14
26 歳	5	3	8	62 歳	5	5	10
27 歳	4	3	7	63 歳	6	10	16
28 歳	4	1	5	64 歳	11	13	24
29 歳	6	3	9	65 歳	7	9	16
30 歳	3	2	5	66 歳	13	12	25
31 歳	2	2	4	67 歳	8	12	20
32 歳	1	4	5	68 歳	16	12	28
33 歳	2	9	11	69 歳	12	14	26
34 歳	4	5	9	70 歳	8	14	22
35 歳	3	7	10	71 歳	19	13	32

# 校 区 別 年 齢 別 人 口 統 計 表

30 三瀬小学校

令和 2 . 9 . 末現在 58 ページ

年 齢	男	女	人 口
72 歳	16	12	28
73 歳	13	7	20
74 歳	5	11	16
75 歳	2	6	8
76 歳	8	7	15
77 歳	3	5	8
78 歳	7	7	14
79 歳	6	12	18
80 歳	2	12	14
81 歳	8	7	15
82 歳	6	11	17
83 歳	8	8	16
84 歳	6	6	12
85 歳	10	13	23
86 歳	11	12	23
87 歳	6	8	14
88 歳	4	6	10
89 歳	8	7	15
90 歳	2	8	10
91 歳	3	7	10
92 歳	3	6	9
93 歳	1	8	9
94 歳	0	5	5
95 歳	0	4	4
96 歳	1	3	4
97 歳	0	2	2
98 歳	1	1	2
99 歳	0	0	0
100 歳	0	3	3
101 歳	0	0	0
102 歳	0	0	0
103 歳	0	0	0
104 歳	0	0	0
105 歳	0	0	0
106 歳	0	1	1
107 歳	0	0	0

年 齢	男	女	人 口
108 歳	0	0	0
109 歳	0	0	0
110 歳	0	1	1
**合計**	601	638	1,239

# 校 区 別 年 齢 別 人 口 統 計 表

31 | 中川副小学校

令和 2 . 9 . 末現在 59 ページ

年 齢	男	女	人 口
0 歳	11	4	15
1 歳	10	9	19
2 歳	12	9	21
3 歳	4	9	13
4 歳	7	9	16
5 歳	9	8	17
6 歳	8	8	16
7 歳	17	11	28
8 歳	9	6	15
9 歳	11	11	22
10 歳	5	9	14
11 歳	9	11	20
12 歳	8	7	15
13 歳	10	10	20
14 歳	15	6	21
15 歳	11	7	18
16 歳	10	10	20
17 歳	10	15	25
18 歳	8	12	20
19 歳	11	9	20
20 歳	18	16	34
21 歳	8	11	19
22 歳	14	15	29
23 歳	13	15	28
24 歳	13	13	26
25 歳	13	8	21
26 歳	10	13	23
27 歳	15	9	24
28 歳	18	7	25
29 歳	11	13	24
30 歳	14	10	24
31 歳	7	15	22
32 歳	13	9	22
33 歳	20	18	38
34 歳	15	14	29
35 歳	18	16	34

年 齢	男	女	人 口
36 歳	13	16	29
37 歳	16	13	29
38 歳	13	10	23
39 歳	22	10	32
40 歳	13	18	31
41 歳	15	9	24
42 歳	17	14	31
43 歳	13	12	25
44 歳	16	15	31
45 歳	7	14	21
46 歳	24	10	34
47 歳	16	23	39
48 歳	19	12	31
49 歳	14	14	28
50 歳	18	19	37
51 歳	11	16	27
52 歳	15	24	39
53 歳	28	29	57
54 歳	16	19	35
55 歳	25	23	48
56 歳	30	33	63
57 歳	26	15	41
58 歳	18	14	32
59 歳	19	19	38
60 歳	20	21	41
61 歳	28	19	47
62 歳	31	21	52
63 歳	20	12	32
64 歳	19	22	41
65 歳	18	22	40
66 歳	21	30	51
67 歳	32	27	59
68 歳	19	29	48
69 歳	33	25	58
70 歳	26	28	54
71 歳	33	28	61

校 区 別 年 齢 別 人 口 統 計 表

31 中川副小学校

令和 2 . 9 . 末現在 60 ページ

年 齢	男	女	人 口			
72 歳	33	27	60			
73 歳	20	25	45			
74 歳	17	12	29			
75 歳	11	22	33			
76 歳	15	28	43			
77 歳	17	19	36			
78 歳	24	20	44			
79 歳	22	27	49			
80 歳	15	27	42			
81 歳	9	21	30			
82 歳	14	21	35			
83 歳	17	22	39			
84 歳	11	19	30			
85 歳	9	33	42			
86 歳	11	14	25			
87 歳	13	22	35			
88 歳	9	25	34			
89 歳	6	12	18			
90 歳	3	12	15			
91 歳	6	13	19			
92 歳	4	9	13			
93 歳	3	6	9			
94 歳	1	5	6			
95 歳	4	5	9			
96 歳	0	6	6			
97 歳	1	2	3			
98 歳	0	2	2			
99 歳	1	1	2			
100 歳	0	2	2			
101 歳	0	0	0			
102 歳	0	2	2			
**合計**	1,435	1,528	2,963			

# 校 区 別 年 齢 別 人 口 統 計 表

32 | 大詫間小学校

令和 2 . 9 . 末現在 61 ページ

年 齢	男	女	人 口	年 齢	男	女	人 口
0 歳	4	7	11	36 歳	11	4	15
1 歳	8	4	12	37 歳	6	5	11
2 歳	5	5	10	38 歳	9	4	13
3 歳	5	8	13	39 歳	3	3	6
4 歳	7	3	10	40 歳	6	6	12
5 歳	8	6	14	41 歳	7	8	15
6 歳	6	4	10	42 歳	5	4	9
7 歳	11	5	16	43 歳	4	8	12
8 歳	4	2	6	44 歳	11	5	16
9 歳	3	6	9	45 歳	7	11	18
10 歳	3	3	6	46 歳	9	7	16
11 歳	7	2	9	47 歳	8	6	14
12 歳	1	4	5	48 歳	9	8	17
13 歳	6	4	10	49 歳	7	9	16
14 歳	4	4	8	50 歳	10	11	21
15 歳	5	2	7	51 歳	18	11	29
16 歳	5	6	11	52 歳	14	10	24
17 歳	2	8	10	53 歳	18	12	30
18 歳	4	5	9	54 歳	8	9	17
19 歳	4	4	8	55 歳	8	10	18
20 歳	2	3	5	56 歳	12	10	22
21 歳	7	5	12	57 歳	8	10	18
22 歳	9	13	22	58 歳	12	11	23
23 歳	10	5	15	59 歳	13	13	26
24 歳	7	6	13	60 歳	14	12	26
25 歳	8	3	11	61 歳	10	12	22
26 歳	7	7	14	62 歳	14	15	29
27 歳	4	4	8	63 歳	16	11	27
28 歳	7	4	11	64 歳	14	11	25
29 歳	3	2	5	65 歳	12	11	23
30 歳	2	6	8	66 歳	15	15	30
31 歳	4	5	9	67 歳	19	13	32
32 歳	7	9	16	68 歳	9	13	22
33 歳	6	8	14	69 歳	16	7	23
34 歳	9	12	21	70 歳	16	9	25
35 歳	8	3	11	71 歳	23	13	36

校 区 別 年 齢 別 人 口 統 計 表

32 大詫間小学校

令和 2 . 9 . 末現在 62 ページ

年 齢	男	女	人 口	年 齢	男	女	人 口
72 歳	15	14	29	**合計**	753	779	1,532
73 歳	11	11	22				
74 歳	8	13	21				
75 歳	3	12	15				
76 歳	6	8	14				
77 歳	8	12	20				
78 歳	7	12	19				
79 歳	11	17	28				
80 歳	6	17	23				
81 歳	8	13	21				
82 歳	13	14	27				
83 歳	7	12	19				
84 歳	5	11	16				
85 歳	6	12	18				
86 歳	8	10	18				
87 歳	7	6	13				
88 歳	3	8	11				
89 歳	3	7	10				
90 歳	6	7	13				
91 歳	2	6	8				
92 歳	2	9	11				
93 歳	2	7	9				
94 歳	0	6	6				
95 歳	0	4	4				
96 歳	1	2	3				
97 歳	0	1	1				
98 歳	2	1	3				
99 歳	0	0	0				
100 歳	0	0	0				
101 歳	0	1	1				
102 歳	0	0	0				
103 歳	0	1	1				
104 歳	0	0	0				
105 歳	0	0	0				
106 歳	0	1	1				

# 校 区 別 年 齢 別 人 口 統 計 表

33 南川副小学校

令和 2 . 9 . 末現在 63 ページ

年 齢	男	女	人 口	年 齢	男	女	人 口
0 歳	13	18	31	36 歳	24	30	54
1 歳	28	18	46	37 歳	38	42	80
2 歳	16	19	35	38 歳	30	25	55
3 歳	23	17	40	39 歳	35	22	57
4 歳	21	23	44	40 歳	29	25	54
5 歳	20	19	39	41 歳	23	22	45
6 歳	20	14	34	42 歳	30	26	56
7 歳	19	20	39	43 歳	32	29	61
8 歳	18	15	33	44 歳	33	30	63
9 歳	20	34	54	45 歳	30	39	69
10 歳	26	19	45	46 歳	46	26	72
11 歳	28	20	48	47 歳	29	33	62
12 歳	19	17	36	48 歳	34	38	72
13 歳	21	25	46	49 歳	48	35	83
14 歳	23	21	44	50 歳	27	46	73
15 歳	21	26	47	51 歳	37	38	75
16 歳	17	23	40	52 歳	36	36	72
17 歳	19	33	52	53 歳	50	44	94
18 歳	26	31	57	54 歳	43	34	77
19 歳	26	22	48	55 歳	43	26	69
20 歳	28	34	62	56 歳	33	48	81
21 歳	29	22	51	57 歳	33	29	62
22 歳	22	28	50	58 歳	36	44	80
23 歳	28	28	56	59 歳	30	38	68
24 歳	25	18	43	60 歳	36	38	74
25 歳	21	29	50	61 歳	35	48	83
26 歳	25	22	47	62 歳	53	38	91
27 歳	23	24	47	63 歳	39	47	86
28 歳	35	28	63	64 歳	47	48	95
29 歳	25	24	49	65 歳	47	41	88
30 歳	30	22	52	66 歳	54	37	91
31 歳	18	15	33	67 歳	38	57	95
32 歳	27	25	52	68 歳	47	52	99
33 歳	26	23	49	69 歳	43	45	88
34 歳	28	27	55	70 歳	55	53	108
35 歳	31	29	60	71 歳	37	53	90

# 校 区 別 年 齢 別 人 口 統 計 表

33 南川副小学校

令和 2 . 9 . 末現在 64 ページ

年 齢	男	女	人 口		
72 歳	53	44	97		
73 歳	39	54	93		
74 歳	22	27	49		
75 歳	20	34	54		
76 歳	42	46	88		
77 歳	24	42	66		
78 歳	33	64	97		
79 歳	28	44	72		
80 歳	37	59	96		
81 歳	24	40	64		
82 歳	26	39	65		
83 歳	24	34	58		
84 歳	26	32	58		
85 歳	17	25	42		
86 歳	13	30	43		
87 歳	13	24	37		
88 歳	11	33	44		
89 歳	8	13	21		
90 歳	8	26	34		
91 歳	4	24	28		
92 歳	6	12	18		
93 歳	4	17	21		
94 歳	2	12	14		
95 歳	1	12	13		
96 歳	1	6	7		
97 歳	0	9	9		
98 歳	2	6	8		
99 歳	0	5	5		
100 歳	0	5	5		
101 歳	0	1	1		
102 歳	0	2	2		
103 歳	0	1	1		
***合計***	2,693	3,016	5,709		

# 校 区 別 年 齢 別 人 口 統 計 表

34 西川副小学校

令和 2 . 9 . 末現在 65 ページ

年 齢	男	女	人 口	年 齢	男	女	人 口
0 歳	18	22	40	36 歳	30	22	52
1 歳	17	18	35	37 歳	25	31	56
2 歳	25	19	44	38 歳	39	31	70
3 歳	21	21	42	39 歳	43	42	85
4 歳	26	21	47	40 歳	33	34	67
5 歳	22	22	44	41 歳	30	30	60
6 歳	29	16	45	42 歳	32	28	60
7 歳	26	24	50	43 歳	42	41	83
8 歳	26	32	58	44 歳	24	33	57
9 歳	29	23	52	45 歳	39	29	68
10 歳	23	33	56	46 歳	54	40	94
11 歳	21	31	52	47 歳	33	37	70
12 歳	25	22	47	48 歳	30	42	72
13 歳	27	23	50	49 歳	35	25	60
14 歳	21	20	41	50 歳	36	31	67
15 歳	19	28	47	51 歳	36	36	72
16 歳	22	26	48	52 歳	33	30	63
17 歳	25	22	47	53 歳	31	48	79
18 歳	23	27	50	54 歳	28	25	53
19 歳	18	30	48	55 歳	30	34	64
20 歳	20	27	47	56 歳	38	22	60
21 歳	19	19	38	57 歳	30	46	76
22 歳	19	19	38	58 歳	46	36	82
23 歳	18	17	35	59 歳	27	40	67
24 歳	25	23	48	60 歳	32	46	78
25 歳	21	21	42	61 歳	31	38	69
26 歳	22	21	43	62 歳	39	35	74
27 歳	25	17	42	63 歳	31	43	74
28 歳	21	26	47	64 歳	44	38	82
29 歳	26	23	49	65 歳	37	41	78
30 歳	26	19	45	66 歳	43	38	81
31 歳	16	20	36	67 歳	53	54	107
32 歳	20	32	52	68 歳	33	55	88
33 歳	33	22	55	69 歳	47	43	90
34 歳	33	26	59	70 歳	49	47	96
35 歳	37	31	68	71 歳	55	46	101

# 校 区 別 年 齢 別 人 口 統 計 表

34 | 西川副小学校

令和 2 . 9 . 末現在 66 ページ

年 齢		男	女	人 口			
72	歳	47	45	92			
73	歳	41	44	85			
74	歳	17	36	53			
75	歳	25	31	56			
76	歳	31	37	68			
77	歳	26	35	61			
78	歳	25	39	64			
79	歳	28	35	63			
80	歳	26	33	59			
81	歳	18	23	41			
82	歳	24	28	52			
83	歳	24	30	54			
84	歳	16	28	44			
85	歳	20	32	52			
86	歳	17	24	41			
87	歳	9	13	22			
88	歳	12	24	36			
89	歳	8	21	29			
90	歳	7	18	25			
91	歳	10	12	22			
92	歳	5	17	22			
93	歳	2	9	11			
94	歳	1	9	10			
95	歳	0	8	8			
96	歳	1	1	2			
97	歳	0	5	5			
98	歳	0	5	5			
99	歳	0	4	4			
100	歳	0	0	0			
101	歳	0	2	2			
102	歳	1	1	2			
103	歳	0	0	0			
104	歳	0	0	0			
105	歳	0	1	1			
**合計**		2,603	2,830	5,433			

校 区 別 年 齢 別 人 口 統 計 表

35 東与賀小学校

令和 2 . 9 . 末現在 67 ページ

年 齢	男	女	人 口	年 齢	男	女	人 口
0 歳	26	23	49	36 歳	57	41	98
1 歳	20	37	57	37 歳	47	52	99
2 歳	24	28	52	38 歳	49	43	92
3 歳	30	37	67	39 歳	48	44	92
4 歳	36	43	79	40 歳	46	41	87
5 歳	36	33	69	41 歳	62	38	100
6 歳	40	36	76	42 歳	62	55	117
7 歳	38	44	82	43 歳	51	51	102
8 歳	38	30	68	44 歳	56	51	107
9 歳	42	42	84	45 歳	59	66	125
10 歳	35	44	79	46 歳	62	82	144
11 歳	38	42	80	47 歳	54	63	117
12 歳	49	44	93	48 歳	56	46	102
13 歳	36	43	79	49 歳	63	65	128
14 歳	47	42	89	50 歳	52	63	115
15 歳	65	49	114	51 歳	52	63	115
16 歳	54	48	102	52 歳	61	48	109
17 歳	51	53	104	53 歳	49	54	103
18 歳	44	46	90	54 歳	50	46	96
19 歳	40	45	85	55 歳	62	56	118
20 歳	52	46	98	56 歳	55	45	100
21 歳	38	41	79	57 歳	52	58	110
22 歳	45	42	87	58 歳	57	48	105
23 歳	36	41	77	59 歳	50	54	104
24 歳	27	30	57	60 歳	45	47	92
25 歳	41	34	75	61 歳	55	61	116
26 歳	21	32	53	62 歳	48	55	103
27 歳	34	28	62	63 歳	55	49	104
28 歳	28	33	61	64 歳	41	46	87
29 歳	32	37	69	65 歳	49	71	120
30 歳	24	38	62	66 歳	59	50	109
31 歳	36	36	72	67 歳	53	61	114
32 歳	39	33	72	68 歳	60	56	116
33 歳	38	32	70	69 歳	56	64	120
34 歳	37	41	78	70 歳	74	60	134
35 歳	52	51	103	71 歳	56	77	133

校 区 別 年 齢 別 人 口 統 計 表

35 東与賀小学校

令和 2 . 9 . 末現在 68 ページ

年 齢	男	女	人 口			
72 歳	58	68	126			
73 歳	45	45	90			
74 歳	35	44	79			
75 歳	33	43	76			
76 歳	43	42	85			
77 歳	32	35	67			
78 歳	37	44	81			
79 歳	31	38	69			
80 歳	23	40	63			
81 歳	23	34	57			
82 歳	29	31	60			
83 歳	18	46	64			
84 歳	19	30	49			
85 歳	23	33	56			
86 歳	15	37	52			
87 歳	12	35	47			
88 歳	17	24	41			
89 歳	10	23	33			
90 歳	7	24	31			
91 歳	7	17	24			
92 歳	3	21	24			
93 歳	2	14	16			
94 歳	3	7	10			
95 歳	1	11	12			
96 歳	0	16	16			
97 歳	0	7	7			
98 歳	1	3	4			
99 歳	0	3	3			
100 歳	2	4	6			
101 歳	0	1	1			
102 歳	0	0	0			
103 歳	0	1	1			
104 歳	1	0	1			
**合計**	3,862	4,195	8,057			

校 区 別 年 齢 別 人 口 統 計 表

36 思齊小学校

令和 2 . 9 . 末現在 69 ページ

年 齢	男	女	人 口	年 齢	男	女	人 口
0 歳	24	29	53	36 歳	40	41	81
1 歳	32	21	53	37 歳	37	41	78
2 歳	24	31	55	38 歳	45	42	87
3 歳	26	25	51	39 歳	38	42	80
4 歳	34	32	66	40 歳	43	51	94
5 歳	30	27	57	41 歳	48	45	93
6 歳	28	40	68	42 歳	57	54	111
7 歳	44	29	73	43 歳	47	53	100
8 歳	41	32	73	44 歳	37	61	98
9 歳	48	40	88	45 歳	52	45	97
10 歳	41	40	81	46 歳	49	60	109
11 歳	33	35	68	47 歳	51	44	95
12 歳	42	39	81	48 歳	44	58	102
13 歳	41	45	86	49 歳	44	39	83
14 歳	37	42	79	50 歳	49	50	99
15 歳	40	29	69	51 歳	59	47	106
16 歳	37	38	75	52 歳	51	62	113
17 歳	42	50	92	53 歳	54	61	115
18 歳	29	42	71	54 歳	42	49	91
19 歳	45	46	91	55 歳	52	46	98
20 歳	47	33	80	56 歳	57	58	115
21 歳	45	39	84	57 歳	53	61	114
22 歳	36	32	68	58 歳	42	50	92
23 歳	35	31	66	59 歳	63	49	112
24 歳	29	25	54	60 歳	45	57	102
25 歳	29	40	69	61 歳	56	61	117
26 歳	42	37	79	62 歳	53	52	105
27 歳	37	26	63	63 歳	63	60	123
28 歳	37	41	78	64 歳	57	54	111
29 歳	35	33	68	65 歳	67	57	124
30 歳	31	29	60	66 歳	51	52	103
31 歳	36	29	65	67 歳	61	64	125
32 歳	36	43	79	68 歳	54	49	103
33 歳	40	52	92	69 歳	53	61	114
34 歳	46	45	91	70 歳	47	53	100
35 歳	40	41	81	71 歳	52	68	120

校 区 別 年 齢 別 人 口 統 計 表

36 思齊小学校

令和 2 . 9 . 末現在 70 ページ

年 齢	男	女	人 口			
72 歳	66	65	131			
73 歳	55	47	102			
74 歳	27	40	67			
75 歳	14	40	54			
76 歳	36	49	85			
77 歳	44	54	98			
78 歳	22	41	63			
79 歳	31	45	76			
80 歳	33	41	74			
81 歳	15	38	53			
82 歳	24	38	62			
83 歳	20	54	74			
84 歳	21	36	57			
85 歳	26	40	66			
86 歳	19	40	59			
87 歳	17	35	52			
88 歳	11	29	40			
89 歳	13	21	34			
90 歳	12	28	40			
91 歳	9	20	29			
92 歳	2	13	15			
93 歳	6	18	24			
94 歳	4	3	7			
95 歳	1	12	13			
96 歳	0	8	8			
97 歳	1	5	6			
98 歳	0	6	6			
99 歳	0	4	4			
100 歳	0	1	1			
101 歳	0	1	1			
102 歳	0	3	3			
**合計**	3,661	4,060	7,721			
**総計**	109,370	122,355	231,725			

年 齡 別 人 口 統 計 表

令和 2 . 9 . 末現在 1 ページ

佐賀市							
年 齢	男	女	人 口	年 齢	男	女	人 口
0 歳	874	832	1,706	20 歳	1,219	1,184	2,403
1 歳	918	890	1,808	21 歳	1,157	1,137	2,294
2 歳	996	986	1,982	22 歳	1,104	1,141	2,245
3 歳	1,014	909	1,923	23 歳	1,125	1,164	2,289
4 歳	1,023	1,030	2,053	24 歳	1,086	1,087	2,173
**合計**	4,825	4,647	9,472	**合計**	5,691	5,713	11,404
5 歳	1,116	1,044	2,160	25 歳	1,072	1,061	2,133
6 歳	1,129	1,027	2,156	26 歳	1,089	1,121	2,210
7 歳	1,066	1,064	2,130	27 歳	1,077	1,049	2,126
8 歳	1,174	1,034	2,208	28 歳	1,117	1,062	2,179
9 歳	1,202	1,093	2,295	29 歳	1,085	1,098	2,183
**合計**	5,687	5,262	10,949	**合計**	5,440	5,391	10,831
10 歳	1,104	1,102	2,206	30 歳	1,070	1,067	2,137
11 歳	1,101	1,061	2,162	31 歳	1,097	1,111	2,208
12 歳	1,158	1,109	2,267	32 歳	1,153	1,199	2,352
13 歳	1,040	1,064	2,104	33 歳	1,241	1,345	2,586
14 歳	1,115	1,066	2,181	34 歳	1,255	1,304	2,559
**合計**	5,518	5,402	10,920	**合計**	5,816	6,026	11,842
15 歳	1,134	1,089	2,223	35 歳	1,328	1,407	2,735
16 歳	1,125	1,091	2,216	36 歳	1,394	1,398	2,792
17 歳	1,157	1,174	2,331	37 歳	1,347	1,446	2,793
18 歳	1,159	1,141	2,300	38 歳	1,425	1,421	2,846
19 歳	1,147	1,167	2,314	39 歳	1,415	1,402	2,817
**合計**	5,722	5,662	11,384	**合計**	6,909	7,074	13,983

年 齢 別 人 口 統 計 表

令和 2 . 9 . 末現在 2 ページ

佐賀市							
年 齢	男	女	人 口	年 齢	男	女	人 口
40 歳	1,495	1,489	2,984	60 歳	1,343	1,500	2,843
41 歳	1,441	1,491	2,932	61 歳	1,375	1,596	2,971
42 歳	1,430	1,473	2,903	62 歳	1,450	1,516	2,966
43 歳	1,522	1,560	3,082	63 歳	1,335	1,509	2,844
44 歳	1,490	1,625	3,115	64 歳	1,426	1,583	3,009
**合計**	7,378	7,638	15,016	**合計**	6,929	7,704	14,633
45 歳	1,616	1,614	3,230	65 歳	1,518	1,616	3,134
46 歳	1,650	1,699	3,349	66 歳	1,485	1,573	3,058
47 歳	1,556	1,702	3,258	67 歳	1,552	1,742	3,294
48 歳	1,607	1,673	3,280	68 歳	1,569	1,768	3,337
49 歳	1,553	1,607	3,160	69 歳	1,607	1,798	3,405
**合計**	7,982	8,295	16,277	**合計**	7,731	8,497	16,228
50 歳	1,527	1,570	3,097	70 歳	1,680	1,825	3,505
51 歳	1,426	1,634	3,060	71 歳	1,733	1,970	3,703
52 歳	1,493	1,575	3,068	72 歳	1,617	1,827	3,444
53 歳	1,479	1,578	3,057	73 歳	1,434	1,704	3,138
54 歳	1,186	1,353	2,539	74 歳	894	1,139	2,033
**合計**	7,111	7,710	14,821	**合計**	7,358	8,465	15,823
55 歳	1,438	1,566	3,004	75 歳	911	1,254	2,165
56 歳	1,393	1,599	2,992	76 歳	1,061	1,426	2,487
57 歳	1,403	1,463	2,866	77 歳	989	1,389	2,378
58 歳	1,394	1,517	2,911	78 歳	1,020	1,447	2,467
59 歳	1,355	1,486	2,841	79 歳	964	1,405	2,369
**合計**	6,983	7,631	14,614	**合計**	4,945	6,921	11,866

# 年 齡 別 人 口 統 計 表

令和 2 . 9 . 末現在 3 ページ

佐賀市							
年 齢	男	女	人 口	年 齢	男	女	人 口
80 歳	888	1,301	2,189	100 歳	8	71	79
81 歳	763	1,074	1,837	101 歳	7	34	41
82 歳	728	1,102	1,830	102 歳	3	28	31
83 歳	751	1,163	1,914	103 歳	1	13	14
84 歳	661	1,070	1,731	104 歳	1	7	8
**合計**	3,791	5,710	9,501	**合計**	20	153	173
85 歳	605	1,059	1,664	105 歳	0	8	8
86 歳	568	1,029	1,597	106 歳	0	5	5
87 歳	459	995	1,454	107 歳	0	0	0
88 歳	409	963	1,372	108 歳	0	1	1
89 歳	383	796	1,179	109 歳	0	1	1
**合計**	2,424	4,842	7,266	**合計**	0	15	15
90 歳	283	694	977	110 歳	0	1	1
91 歳	232	656	888	111 歳	0	0	0
92 歳	169	546	715	112 歳	0	0	0
93 歳	141	431	572	113 歳	0	0	0
94 歳	94	375	469	114 歳	0	0	0
**合計**	919	2,702	3,621	**合計**	0	1	1
95 歳	77	307	384	115 歳	0	1	1
96 歳	39	220	259	**合計**	0	1	1
97 歳	41	168	209	**合計**	0	1	1
98 歳	24	118	142	**総計**	109,370	122,355	231,725
99 歳	10	80	90				
**合計**	191	893	1,084				

## 町・丁目・大字別人口統計表

令和 2 . 9 . 末現在 1 ページ

町・丁目・大字名	世帯数	人口	男	女	町・丁目・大字名	世帯数	人口	男	女
駅前中央一丁目	274	499	239	260	多布施二丁目	398	791	353	438
駅前中央二丁目	540	1,056	502	554	多布施三丁目	479	1,023	482	541
駅前中央三丁目	407	792	386	406	多布施四丁目	750	1,454	656	798
大財一丁目	189	331	158	173	天神一丁目	228	454	215	239
大財二丁目	418	777	360	417	天神二丁目	344	625	281	344
大財三丁目	323	587	277	310	天神三丁目	0	0	0	0
大財四丁目	309	541	266	275	天祐一丁目	458	875	406	469
大財五丁目	267	565	265	300	天祐二丁目	307	633	307	326
大財六丁目	551	1,210	549	661	唐人一丁目	283	551	255	296
神園一丁目	58	138	72	66	唐人二丁目	110	186	96	90
神園二丁目	277	579	268	311	西田代一丁目	177	341	156	185
神園三丁目	482	962	462	500	西田代二丁目	135	256	133	123
神園四丁目	220	377	162	215	日の出一丁目	732	1,431	704	727
神園五丁目	273	578	251	327	日の出二丁目	0	0	0	0
神園六丁目	191	404	187	217	松原一丁目	175	314	148	166
神野西一丁目	193	451	199	252	松原二丁目	184	367	148	219
神野西二丁目	283	586	283	303	松原三丁目	44	81	41	40
神野西三丁目	416	961	431	530	松原四丁目	285	489	208	281
神野西四丁目	499	1,137	551	586	水ヶ江一丁目	354	741	355	386
神野東一丁目	272	565	244	321	水ヶ江二丁目	484	1,063	467	596
神野東二丁目	206	338	172	166	水ヶ江三丁目	195	440	210	230
神野東三丁目	280	494	241	253	水ヶ江四丁目	292	692	339	353
神野東四丁目	272	601	280	321	水ヶ江五丁目	259	584	279	305
材木一丁目	84	159	72	87	水ヶ江六丁目	336	683	311	372
材木二丁目	182	355	165	190	八戸一丁目	166	357	167	190
城内一丁目	185	392	191	201	八戸二丁目	246	529	245	284
城内二丁目	189	369	173	196	八戸溝一丁目	273	636	305	331
白山一丁目	236	497	222	275	八戸溝二丁目	222	483	227	256
白山二丁目	153	266	120	146	八戸溝三丁目	200	430	211	219
末広一丁目	440	1,048	495	553	若宮一丁目	840	1,826	854	972
末広二丁目	441	806	392	414	若宮二丁目	422	857	394	463
田代一丁目	360	685	318	367	若宮三丁目	675	1,329	570	759
田代二丁目	397	743	336	407	若楠一丁目	170	407	190	217
多布施一丁目	356	702	333	369	若楠二丁目	340	745	369	376

## 町・丁目・大字別人口統計表

令和 2 . 9 . 末現在 2 ページ

町・丁目・大字名	世帯数	人口	男	女	町・丁目・大字名	世帯数	人口	男	女
若楠三丁目	422	1,010	476	534	兵庫南四丁目	291	679	318	361
高木瀬東一丁目	412	912	423	489	南佐賀一丁目	366	732	366	366
高木瀬東二丁目	370	858	407	451	南佐賀二丁目	318	731	349	382
高木瀬東三丁目	398	934	432	502	南佐賀三丁目	374	754	365	389
高木瀬東四丁目	432	933	422	511	新栄東一丁目	90	210	90	120
高木瀬東五丁目	473	1,040	471	569	新栄東二丁目	160	422	197	225
高木瀬東六丁目	548	1,001	425	576	新栄東三丁目	196	451	205	246
高木瀬西一丁目	119	245	107	138	新栄東四丁目	287	634	275	359
高木瀬西二丁目	408	903	459	444	新栄西一丁目	231	519	239	280
高木瀬西三丁目	265	583	254	329	新栄西二丁目	162	423	214	209
高木瀬西四丁目	464	1,082	530	552	兵庫北一丁目	615	1,590	775	815
高木瀬西五丁目	449	1,001	467	534	兵庫北二丁目	748	1,476	702	774
高木瀬西六丁目	18	34	15	19	兵庫北三丁目	228	508	223	285
鍋島一丁目	712	1,693	800	893	兵庫北四丁目	85	234	117	117
鍋島二丁目	642	1,471	694	777	兵庫北五丁目	271	718	344	374
鍋島三丁目	568	1,157	542	615	兵庫北六丁目	240	478	233	245
鍋島四丁目	359	674	323	351	兵庫北七丁目	338	815	377	438
鍋島五丁目	386	726	316	410	愛敬町	204	315	168	147
鍋島六丁目	491	1,021	489	532	赤松町	336	600	272	328
開成一丁目	522	1,057	428	629	朝日町	344	792	371	421
開成二丁目	395	917	426	491	伊勢町	423	829	384	445
開成三丁目	218	515	251	264	今宿町	237	489	220	269
開成四丁目	148	340	158	182	駅南本町	305	625	281	344
開成五丁目	328	797	391	406	大財北町	186	365	182	183
開成六丁目	395	935	455	480	鬼丸町	694	1,585	739	846
光一丁目	364	720	354	366	卸本町	207	522	245	277
光二丁目	513	1,070	463	607	川原町	79	183	82	101
光三丁目	308	870	376	494	呉服元町	148	269	128	141
木原一丁目	545	1,241	577	664	紺屋町	159	287	138	149
木原二丁目	562	1,252	577	675	栄町	56	81	28	53
木原三丁目	371	890	394	496	道祖元町	122	210	108	102
兵庫南一丁目	631	1,531	713	818	下田町	191	452	210	242
兵庫南二丁目	545	1,206	558	648	昭栄町	283	632	288	344
兵庫南三丁目	469	1,114	483	631	新生町	323	809	403	406

## 町・丁目・大字別人口統計表

令和 2 . 9 . 末現在 3 ページ

町・丁目・大字名	世帯数	人口	男	女	町・丁目・大字名	世帯数	人口	男	女
新中町	182	428	188	240	北川副町大字江上	394	1,224	595	629
成章町	115	200	84	116	北川副町大字木原	0	0	0	0
高木町	308	587	272	315	北川副町大字光法	954	2,242	1,050	1,192
高木瀬団地	186	226	99	127	北川副町大字新郷	225	534	263	271
中央本町	89	184	87	97	巨勢町大字高尾	420	1,036	492	544
天祐団地	233	319	124	195	巨勢町大字修理田	478	1,233	589	644
中折町	300	668	300	368	巨勢町大字東西	94	221	103	118
長瀬町	386	807	359	448	巨勢町大字牛島	1,460	3,217	1,529	1,688
中の小路	212	402	190	212	兵庫町大字淵	553	1,448	695	753
中の館町	253	637	287	350	兵庫町大字西淵	99	311	156	155
西魚町	66	119	60	59	兵庫町大字藤木	423	1,214	608	606
八幡小路	139	295	130	165	兵庫町大字瓦町	308	743	340	403
八丁噺町	218	413	209	204	兵庫町大字若宮	393	1,023	485	538
東佐賀町	496	999	421	578	高木瀬町大字東高木	373	878	396	482
堀川町	314	680	310	370	高木瀬町大字長瀬	1,028	2,544	1,243	1,301
緑小路	84	135	72	63	鍋島町大字八戸溝	1,375	3,325	1,592	1,733
柳町	78	151	75	76	鍋島町大字森田	973	2,734	1,332	1,402
与賀町	336	586	288	298	鍋島町大字鍋島	250	542	254	288
六座町	296	625	285	340	鍋島町大字蛎久	790	1,892	886	1,006
西田代町	12	13	4	9	鍋島町大字八戸	746	1,806	871	935
新郷本町	643	1,393	622	771	金立町大字金立	1,164	2,296	1,124	1,172
嘉瀬町大字萩野	447	1,084	508	576	金立町大字薬師丸	168	399	189	210
嘉瀬町大字中原	871	1,826	837	989	金立町大字千布	746	1,806	862	944
嘉瀬町大字扇町	409	911	401	510	久保泉町大字上和泉	331	838	402	436
嘉瀬町大字十五	401	1,077	495	582	久保泉町大字下和泉	454	1,004	493	511
西与賀町大字高太郎	346	938	444	494	久保泉町大字川久保	870	1,852	863	989
西与賀町大字厘外	638	1,340	620	720	蓮池町大字蓮池	259	610	276	334
西与賀町大字相応津	111	288	143	145	蓮池町大字見島	151	387	198	189
西与賀町字今津	113	231	99	132	蓮池町大字小松	219	543	260	283
本庄町大字本庄	3,212	5,984	3,005	2,979	蓮池町大字古賀	84	177	82	95
本庄町大字鹿子	429	1,034	496	538	諸富町大字大堂	451	1,100	544	556
本庄町大字正里	69	172	85	87	諸富町大字徳富	1,366	3,335	1,603	1,732
本庄町大字袋	1,131	2,643	1,271	1,372	諸富町大字諸富津	516	1,028	466	562
本庄町大字末次	926	2,185	1,062	1,123	諸富町大字寺井津	348	877	427	450

## 町・丁目・大字別人口統計表

令和 2 . 9 . 末現在 4 ページ

町・丁目・大字名	世帯数	人口	男	女	町・丁目・大字名	世帯数	人口	男	女
諸富町大字為重	909	2,478	1,171	1,307	富士町大字松瀬	39	93	41	52
諸富町大字山領	618	1,475	696	779	富士町大字梅野	0	0	0	0
大和町大字尼寺	3,249	7,548	3,581	3,967	三瀬村三瀬	261	596	285	311
大和町大字久池井	3,580	8,751	4,137	4,614	三瀬村藤原	147	413	201	212
大和町大字八反原	32	64	26	38	三瀬村杠	82	230	115	115
大和町大字川上	630	1,724	840	884	川副町大字犬井道	1,129	3,067	1,445	1,622
大和町大字東山田	688	1,894	875	1,019	川副町大字鹿江	1,045	2,642	1,248	1,394
大和町大字池上	292	828	388	440	川副町大字南里	777	1,852	884	968
大和町大字久留間	548	1,319	640	679	川副町大字西古賀	631	1,757	825	932
大和町大字梅野	243	613	294	319	川副町大字小々森	670	1,824	894	930
大和町大字名尾	35	83	40	43	川副町大字福富	584	1,251	616	635
大和町大字松瀬	160	405	197	208	川副町大字早津江津	215	508	238	270
富士町大字市川	69	212	98	114	川副町大字早津江	474	1,204	581	623
富士町大字内野	150	250	131	119	川副町大字大詫間	542	1,532	753	779
富士町大字大串	51	158	83	75	東与賀町大字下古賀	1,258	3,552	1,712	1,840
富士町大字大野	7	20	10	10	東与賀町大字田中	964	2,728	1,306	1,422
富士町大字小副川	236	546	251	295	東与賀町大字飯盛	691	1,777	844	933
富士町大字鎌原	10	30	15	15	久保田町大字徳万	1,055	2,595	1,207	1,388
富士町大字上合瀬	27	81	37	44	久保田町大字新田	686	1,918	938	980
富士町大字上熊川	124	246	109	137	久保田町大字久富	683	1,807	847	960
富士町大字上無津呂	73	171	90	81	久保田町大字久保田	451	1,215	579	636
富士町大字栗並	38	125	64	61	久保田町大字江戸	79	186	90	96
富士町大字古場	52	120	58	62					
富士町大字下合瀬	27	86	41	45	**総計**	101,720	231,725	109,370	122,355
富士町大字下熊川	65	152	66	86					
富士町大字下無津呂	55	133	65	68					
富士町大字杉山	41	98	48	50					
富士町大字関屋	70	210	102	108					
富士町大字苜木	19	38	18	20					
富士町大字中原	37	99	49	50					
富士町大字畑瀬	6	16	6	10					
富士町大字藤瀬	26	58	27	31					
富士町大字古湯	188	442	210	232					
富士町大字麻那古	57	130	62	68					