

# 住民基本台帳月報

(第1表) 人口, 世帯数

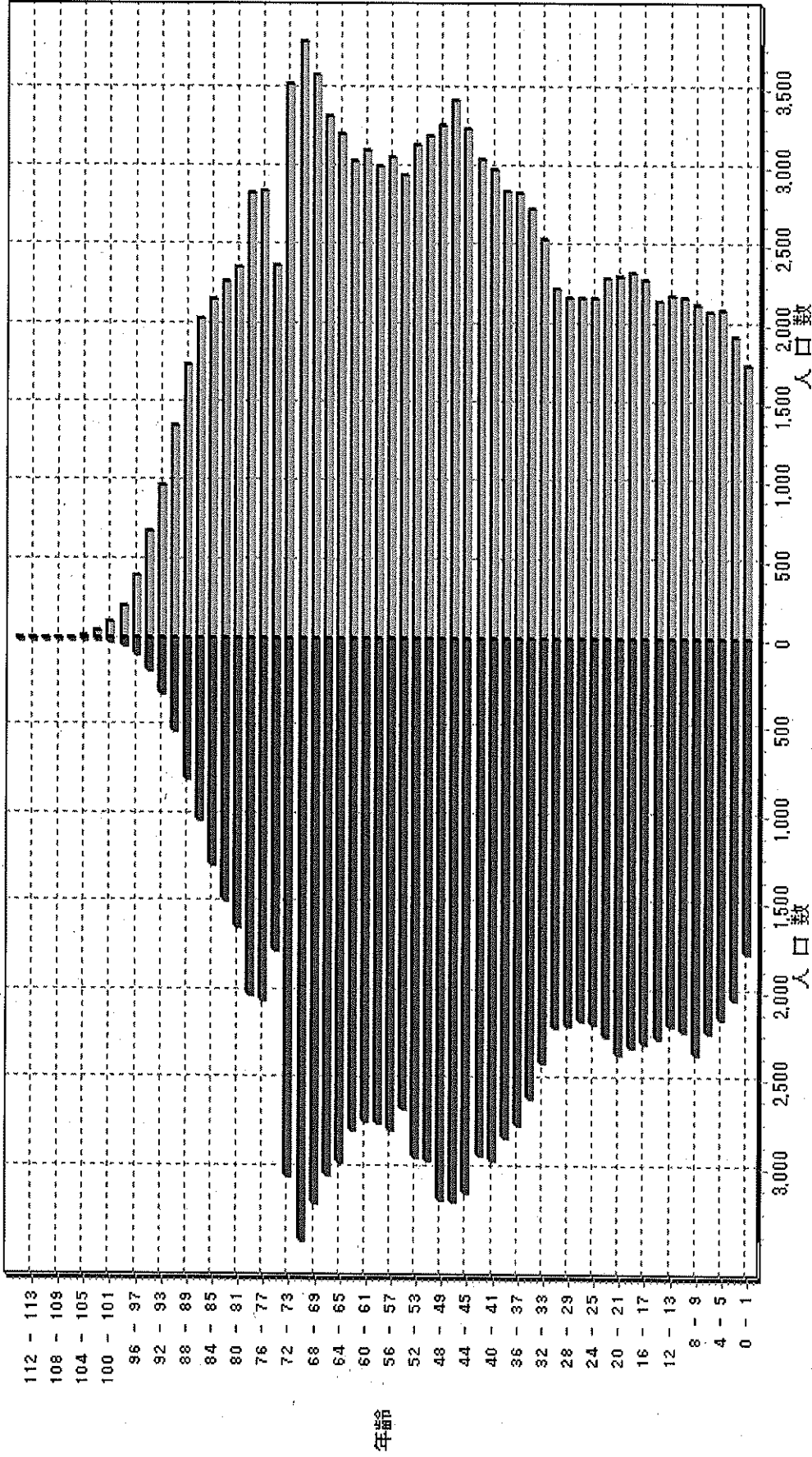
令和 2年 8月分

人 口			
区分	男	女	計
日本人	108,581	121,471	230,052
外国人	817	940	1,757
計	109,398	122,411	231,809

世 帯 数			
日本人のみ	外国人のみ	混合	計
100,185	1,186	313	101,684

# 人口ピラミッド

令和 2 . 8 . 未現在



# 校 区 別 男 女 統 計 表

令和 2 . 8 . 末現在 1 ページ

校区(小学校)名	校区コード	世帯数	人口	男	女
勸興小学校	01	3,452	6,625	3,062	3,563
循誘小学校	02	4,566	8,821	4,064	4,757
日新小学校	03	4,420	9,236	4,357	4,879
赤松小学校	04	3,854	8,252	3,827	4,425
神野小学校	05	5,647	11,446	5,304	6,142
西与賀小学校	06	2,515	5,708	2,600	3,108
嘉瀬小学校	07	2,107	4,876	2,231	2,645
巨勢小学校	08	2,373	5,537	2,630	2,907
兵庫小学校	09	6,552	15,756	7,457	8,299
高木瀬小学校	10	6,274	14,020	6,580	7,440
北川副小学校	11	5,477	12,586	5,886	6,700
本庄小学校	12	5,783	12,050	5,935	6,115
鍋島小学校	13	5,624	12,858	6,105	6,753
金立小学校	14	2,079	4,506	2,175	2,331
久保泉小学校	15	1,654	3,708	1,766	1,942
芙蓉小学校	16	713	1,714	814	900
新栄小学校	17	3,206	7,042	3,284	3,758
若楠小学校	18	3,840	7,913	3,689	4,224
開成小学校	19	4,028	9,454	4,417	5,037
諸富北小学校	20	2,332	5,469	2,615	2,854
諸富南小学校	21	1,878	4,828	2,295	2,533
春日小学校	22	3,729	8,722	4,111	4,611
川上小学校	23	2,152	5,755	2,737	3,018
松梅小学校	24	358	928	445	483
春日北小学校	25	3,179	7,778	3,701	4,077
富士南小学校	26	0	0	0	0
富士小学校	27	1,013	2,320	1,094	1,226
北山小学校	28	320	839	425	414
北山東部小学校	29	138	362	171	191
三瀬小学校	30	486	1,240	600	640
中川副小学校	31	1,275	2,970	1,432	1,538
大詫間小学校	32	543	1,532	752	780
南川副小学校	33	2,171	5,720	2,700	3,020
西川副小学校	34	2,076	5,431	2,599	2,832



校区別・町・丁目・大字別人口統計表

01 勸興小学校

令和 2 . 8 . 末現在 1 ページ

町・丁目・大字名	世帯数	人口	男	女
駅前中央一丁目	26	37	19	18
大財一丁目	64	123	57	66
大財三丁目	72	160	85	75
白山一丁目	238	501	223	278
白山二丁目	154	270	121	149
多布施一丁目	356	700	331	369
多布施二丁目	400	794	354	440
天神一丁目	227	451	211	240
天神二丁目	67	93	48	45
唐人一丁目	283	553	258	295
唐人二丁目	110	186	97	89
松原一丁目	172	311	146	165
松原二丁目	182	366	148	218
愛敬町	205	316	169	147
駅南本町	303	625	280	345
呉服元町	38	57	22	35
成章町	116	202	86	116
中央本町	89	184	88	96
中の小路	210	399	188	211
八幡小路	140	297	131	166
** 小計 **	3,452	6,625	3,062	3,563

校区別・町・丁目・大字別人口統計表

02 循誘小学校

令和 2 . 8 . 末現在 2 ページ

町・丁目・大字名	世帯数	人口	男	女
駅前中央三丁目	59	84	43	41
大財一丁目	123	206	100	106
大財二丁目	418	776	362	414
大財三丁目	258	437	201	236
大財四丁目	300	527	256	271
大財五丁目	266	564	265	299
大財六丁目	550	1,213	548	665
材木一丁目	83	158	71	87
材木二丁目	182	357	165	192
田代一丁目	359	684	317	367
田代二丁目	396	738	332	406
松原三丁目	41	77	40	37
松原四丁目	185	343	148	195
愛敬町	3	3	2	1
朝日町	42	83	39	44
今宿町	50	119	57	62
大財北町	15	23	11	12
呉服元町	108	214	107	107
紺屋町	160	288	139	149
高木町	309	590	277	313
東佐賀町	497	1,004	425	579
柳町	78	150	74	76
巨勢町大字牛島	84	183	85	98
** 小計 **	4,566	8,821	4,064	4,757

校区別・町・丁目・大字別人口統計表

03 日新小学校

令和 2 . 8 . 末現在 3 ページ

町・丁目・大字名	世帯数	人口	男	女
末広一丁目	440	1,049	496	553
末広二丁目	321	574	295	279
多布施三丁目	479	1,023	482	541
西田代一丁目	176	341	157	184
西田代二丁目	136	256	133	123
八戸一丁目	161	349	162	187
八戸二丁目	247	530	246	284
伊勢町	420	816	374	442
川原町	73	172	77	95
道祖元町	123	211	108	103
下田町	191	452	210	242
昭栄町	285	637	292	345
新生町	99	259	141	118
中折町	281	621	280	341
長瀬町	384	802	356	446
西魚町	65	118	59	59
与賀町	229	387	201	186
六座町	296	624	284	340
西田代町	14	15	4	11
** 小計 **	4,420	9,236	4,357	4,879

校区別・町・丁目・大字別人口統計表

04 赤松小学校

令和 2 . 8 . 末現在

4 ページ

町・丁目・大字名	世帯数	人口	男	女
城内一丁目	185	391	191	200
城内二丁目	190	362	170	192
松原三丁目	3	5	2	3
松原四丁目	102	148	61	87
水ヶ江一丁目	353	739	355	384
水ヶ江二丁目	483	1,053	459	594
水ヶ江三丁目	192	430	206	224
水ヶ江四丁目	294	694	339	355
水ヶ江五丁目	178	405	195	210
水ヶ江六丁目	71	131	58	73
赤松町	333	594	269	325
朝日町	81	157	78	79
今宿町	7	16	8	8
鬼丸町	697	1,588	739	849
川原町	6	11	5	6
中の館町	255	642	291	351
堀川町	317	687	316	371
与賀町	107	199	85	114
** 小計 **	3,854	8,252	3,827	4,425

校区別・町・丁目・大字別人口統計表

05 神野小学校

令和 2 . 8 . 末現在 5 ページ

町・丁目・大字名	世帯数	人口	男	女
駅前中央一丁目	249	467	222	245
駅前中央二丁目	536	1,054	502	552
駅前中央三丁目	204	384	186	198
神園一丁目	58	138	72	66
神園二丁目	279	581	269	312
神園三丁目	368	778	363	415
神園四丁目	221	378	162	216
神園五丁目	217	467	207	260
神園六丁目	45	85	43	42
神野西一丁目	194	452	199	253
神野西二丁目	283	585	283	302
神野西三丁目	418	971	435	536
神野西四丁目	501	1,142	553	589
神野東一丁目	273	569	247	322
神野東二丁目	205	336	170	166
神野東三丁目	243	421	205	216
神野東四丁目	239	509	235	274
多布施四丁目	750	1,449	657	792
天神二丁目	275	532	236	296
栄町	55	79	29	50
新中町	34	69	29	40
** 小計 **	5,647	11,446	5,304	6,142

校区別・町・丁目・大字別人口統計表

06 西与賀小学校

令和 2 . 8 . 末現在

6 ページ

町・丁目・大字名	世帯数	人口	男	女
末広二丁目	117	228	96	132
光一丁目	362	718	351	367
光二丁目	513	1,071	465	606
光三丁目	311	885	385	500
嘉瀬町大字十五	9	20	6	14
西与賀町大字高太郎	346	936	442	494
西与賀町大字厘外	634	1,331	613	718
西与賀町大字相応津	110	288	143	145
西与賀町字今津	113	231	99	132
** 小計 **	2,515	5,708	2,600	3,108

校区別・町・丁目・大字別人口統計表

07 嘉瀬小学校

令和 2 . 8 . 末現在 7 ページ

町・丁目・大字名	世帯数	人口	男	女
嘉瀬町大字荻野	444	1,084	509	575
嘉瀬町大字中原	863	1,821	832	989
嘉瀬町大字扇町	407	909	398	511
嘉瀬町大字十五	393	1,062	492	570
*** 小計 ***	2,107	4,876	2,231	2,645

校区別・町・丁目・大字別人口統計表

08 巨勢小学校

令和 2 . 8 . 末現在

8 ページ

町・丁目・大字名	世帯数	人口	男	女
巨勢町大字高尾	420	1,035	491	544
巨勢町大字修理田	477	1,232	587	645
巨勢町大字東西	95	223	104	119
巨勢町大字牛島	1,381	3,047	1,448	1,599
*** 小計 ***	2,373	5,537	2,630	2,907

校区別・町・丁目・大字別人口統計表

09 兵庫小学校

令和 2 . 8 . 末現在 9 ページ

町・丁目・大字名	世帯数	人口	男	女
駅前中央三丁目	145	323	158	165
兵庫南一丁目	628	1,527	712	815
兵庫南二丁目	543	1,205	555	650
兵庫南三丁目	471	1,123	490	633
兵庫南四丁目	292	679	317	362
兵庫北一丁目	616	1,593	778	815
兵庫北二丁目	754	1,489	707	782
兵庫北三丁目	226	503	219	284
兵庫北四丁目	87	239	120	119
兵庫北五丁目	271	719	344	375
兵庫北六丁目	236	470	227	243
兵庫北七丁目	339	817	376	441
大財北町	167	338	169	169
兵庫町大字瀧	553	1,445	693	752
兵庫町大字西瀧	99	309	157	152
兵庫町大字藤木	421	1,205	606	599
兵庫町大字瓦町	310	748	343	405
兵庫町大字若宮	394	1,024	486	538
** 小計 **	6,552	15,756	7,457	8,299

校区別・町・丁目・大字別人口統計表

10 高木瀬小学校

令和 2 . 8 . 末現在 10 ページ

町・丁目・大字名	世帯数	人口	男	女
日の出一丁目	524	1,072	531	541
高木瀬東一丁目	412	910	423	487
高木瀬東二丁目	369	862	406	456
高木瀬東三丁目	399	935	433	502
高木瀬東四丁目	433	934	423	511
高木瀬東五丁目	473	1,040	470	570
高木瀬東六丁目	550	1,007	427	580
高木瀬西一丁目	121	247	108	139
高木瀬西二丁目	410	908	461	447
高木瀬西三丁目	260	575	254	321
高木瀬西四丁目	463	1,081	530	551
高木瀬西五丁目	448	999	465	534
高木瀬西六丁目	17	31	14	17
高木瀬町大字東高木	371	879	397	482
高木瀬町大字長瀬	1,024	2,540	1,238	1,302
** 小計 **	6,274	14,020	6,580	7,440

校区別・町・丁目・大字別人口統計表

11 北川副小学校

令和 2 . 8 . 末現在 11 ページ

町・丁目・大字名	世帯数	人口	男	女
水ヶ江五丁目	67	151	74	77
水ヶ江六丁目	266	554	254	300
木原一丁目	544	1,238	577	661
木原二丁目	561	1,248	577	671
木原三丁目	367	884	392	492
南佐賀一丁目	365	728	363	365
南佐賀二丁目	317	731	348	383
南佐賀三丁目	375	755	366	389
朝日町	218	546	248	298
今宿町	182	356	156	200
新郷本町	640	1,393	623	770
北川副町大字江上	394	1,225	596	629
北川副町大字光法	956	2,240	1,049	1,191
北川副町大字新郷	225	537	263	274
** 小計 **	5,477	12,586	5,886	6,700

校區別・町・丁目・大字別人口統計表

12 本庄小学校

令和 2 . 8 . 末現在 12 ページ

町・丁目・大字名	世帯数	人口	男	女
水ヶ江五丁目	13	25	9	16
本庄町大字本庄	3,206	5,980	3,005	2,975
本庄町大字鹿子	428	1,031	497	534
本庄町大字正里	69	172	85	87
本庄町大字袋	1,132	2,644	1,269	1,375
本庄町大字末次	935	2,198	1,070	1,128
** 小計 **	5,783	12,050	5,935	6,115

校区別・町・丁目・大字別人口統計表

13 鍋島小学校

令和 2 . 8 . 末現在 13 ページ

町・丁目・大字名	世帯数	人口	男	女
鍋島一丁目	708	1,683	796	887
鍋島二丁目	642	1,479	698	781
鍋島三丁目	569	1,164	543	621
鍋島四丁目	361	679	324	355
鍋島五丁目	388	732	318	414
鍋島六丁目	489	1,019	488	531
御本町	209	523	245	278
鍋島町大字八戸溝	517	1,100	546	554
鍋島町大字森田	704	2,044	1,004	1,040
鍋島町大字鍋島	248	543	254	289
鍋島町大字蛸久	789	1,892	889	1,003
** 小計 **	5,624	12,858	6,105	6,753

校区別・町・丁目・大字別人口統計表

14 金立小学校

令和 2 . 8 . 末現在 14 ページ

町・丁目・大字名	世帯数	人口	男	女
金立町大字金立	1,164	2,295	1,121	1,174
金立町大字薬師丸	168	399	189	210
金立町大字千布	747	1,812	865	947
*** 小計 ***	2,079	4,506	2,175	2,331

校区別・町・丁目・大字別人口統計表

15 久保泉小学校

令和 2 . 8 . 末現在 15 ページ

町・丁目・大字名	世帯数	人口	男	女
金立町大字金立	2	6	4	2
久保泉町大字上和泉	329	843	404	439
久保泉町大字下和泉	453	1,004	492	512
久保泉町大字川久保	870	1,855	866	989
*** 小計 ***	1,654	3,708	1,766	1,942

校区別・町・丁目・大字別人口統計表

16 芙蓉小学校

令和 2 . 8 . 末現在 16 ページ

町・丁目・大字名	世帯数	人口	男	女
蓮池町大字蓮池	261	614	278	336
蓮池町大字見島	151	386	197	189
蓮池町大字小松	220	542	260	282
蓮池町大字古賀	81	172	79	93
*** 小計 ***	713	1,714	814	900

校区別・町・丁目・大字別人口統計表

17 新栄小学校

令和 2 . 8 . 末現在 17 ページ

町・丁目・大字名	世帯数	人口	男	女
天祐一丁目	455	876	405	471
天祐二丁目	307	629	307	322
新栄東一丁目	90	210	90	120
新栄東二丁目	163	434	206	228
新栄東三丁目	198	453	205	248
新栄東四丁目	289	636	274	362
新栄西一丁目	235	523	239	284
新栄西二丁目	162	423	213	210
新生町	223	547	260	287
天祐団地	231	317	122	195
中折町	19	45	18	27
緑小路	82	132	70	62
鍋島町大字八戸	752	1,817	875	942
*** 小計 ***	3,206	7,042	3,284	3,758

校区別・町・丁目・大字別人口統計表

18 若楠小学校

令和 2 . 8 . 末現在 18 ページ

町・丁目・大字名	世帯数	人口	男	女
神園三丁目	115	186	101	85
神野東三丁目	37	74	35	39
神野東四丁目	33	91	45	46
日の出一丁目	230	382	188	194
若宮一丁目	840	1,825	855	970
若宮二丁目	422	858	395	463
若宮三丁目	679	1,341	573	768
若楠一丁目	170	407	190	217
若楠二丁目	338	739	366	373
若楠三丁目	421	1,011	476	535
高木瀬西三丁目	4	7	3	4
新中町	147	354	155	199
高木瀬団地	186	226	99	127
八丁囃町	218	412	208	204
*** 小計 ***	3,840	7,913	3,689	4,224

校區別・町・丁目・大字別人口統計表

19 開成小学校

令和 2 . 8 . 末現在 19 ページ

町・丁目・大字名	世帯数	人口	男	女
神園五丁目	58	120	50	70
神園六丁目	146	319	143	176
八戸溝一丁目	275	638	307	331
八戸溝二丁目	220	481	227	254
八戸溝三丁目	202	431	212	219
開成一丁目	524	1,062	429	633
開成二丁目	395	916	426	490
開成三丁目	217	515	251	264
開成四丁目	148	342	160	182
開成五丁目	328	796	391	405
開成六丁目	396	930	453	477
鍋島町大字八戸溝	857	2,229	1,048	1,181
鍋島町大字森田	262	675	320	355
** 小計 **	4,028	9,454	4,417	5,037



校区別・町・丁目・大字別人口統計表

21 諸富南小学校

令和 2 . 8 . 末現在 21 ページ

町・丁目・大字名	世帯数	人口	男	女
諸富町大字寺井津	351	882	429	453
諸富町大字為重	908	2,472	1,168	1,304
諸富町大字山領	619	1,474	698	776
** 小計 **	1,878	4,828	2,295	2,533

校区別・町・丁目・大字別人口統計表

22 春日小学校

令和 2 . 8 . 末現在 22 ページ

町・丁目・大字名	世帯数	人口	男	女
大和町大字尼寺	3,231	7,539	3,578	3,961
大和町大字久池井	466	1,118	506	612
大和町大字八反原	32	65	27	38
*** 小計 ***	3,729	8,722	4,111	4,611

校区別・町・丁目・大字別人口統計表

23 川上小学校

令和 2 . 8 . . 末現在 23 ページ

町・丁目・大字名	世帯数	人口	男	女
大和町大字川上	630	1,721	838	883
大和町大字東山田	686	1,891	873	1,018
大和町大字池上	291	826	387	439
大和町大字久留間	545	1,317	639	678
*** 小計 ***	2,152	5,755	2,737	3,018

校区別・町・丁目・大字別人口統計表

24 松梅小学校

令和 2 . 8 . 末現在 24 ページ

町・丁目・大字名	世帯数	人口	男	女
大和町大字梅野	163	441	207	234
大和町大字名尾	34	81	40	41
大和町大字松瀬	161	406	198	208
*** 小計 ***	358	928	445	483

校区別・町・丁目・大字別人口統計表

25 春日北小学校

令和 2 . 8 . 末現在 25 ページ

町・丁目・大字名	世帯数	人口	男	女
大和町大字久池井	3,099	7,604	3,614	3,990
大和町大字梅野	80	174	87	87
*** 小計 ***	3,179	7,778	3,701	4,077

校区別・町・丁目・大字別人口統計表

27 富士小学校

令和 2 . 8 . 末現在 26 ページ

町・丁目・大字名	世帯数	人口	男	女
富士町大字市川	70	213	99	114
富士町大字内野	148	245	130	115
富士町大字小副川	236	543	251	292
富士町大字鎌原	10	30	15	15
富士町大字上熊川	125	250	112	138
富士町大字下熊川	65	152	66	86
富士町大字杉山	41	98	48	50
富士町大字関屋	64	193	95	98
富士町大字菖木	19	38	18	20
富士町大字畑瀬	6	16	6	10
富士町大字古湯	190	450	213	237
富士町大字松瀬	39	92	41	51
** 小計 **	1,013	2,320	1,094	1,226

校区别・町・丁目・大字别人口統計表

28 北山小学校

令和 2 . 8 . 末現在 27 ページ

町・丁目・大字名	世帯数	人口	男	女
富士町大字大串	52	160	84	76
富士町大字大野	7	20	10	10
富士町大字上無津呂	73	171	90	81
富士町大字栗並	39	126	65	61
富士町大字下無津呂	55	133	65	68
富士町大字中原	37	99	49	50
富士町大字麻那古	57	130	62	68
** 小計 **	320	839	425	414

校区別・町・丁目・大字別人口統計表

29 北山東部小学校

令和 2 . 8 . 末現在 28 ページ

町・丁目・大字名	世帯数	人口	男	女
富士町大字上合瀬	26	80	37	43
富士町大字古場	53	121	59	62
富士町大字下合瀬	27	86	41	45
富士町大字関屋	6	17	7	10
富士町大字藤瀬	26	58	27	31
*** 小計 ***	138	362	171	191

校区別・町・丁目・大字別人口統計表

30

三瀬小学校

令和 2 . 8 . 末現在 29 ページ

町・丁目・大字名	世帯数	人口	男	女
三瀬村三瀬	260	600	286	314
三瀬村藤原	144	410	199	211
三瀬村杠	82	230	115	115
*** 小計 ***	486	1,240	600	640

校区別・町・丁目・大字別人口統計表

31 中川副小学校

令和 2 . 8 . 末現在 30 ページ

町・丁目・大字名	世帯数	人口	男	女
川副町大字福富	588	1,256	615	641
川副町大字早津江津	216	510	239	271
川副町大字早津江	471	1,204	578	626
*** 小計 ***	1,275	2,970	1,432	1,538

校区別・町・丁目・大字別人口統計表

32 大詫間小学校

令和 2 . 8 . 末現在 31 ページ

町・丁目・大字名	世帯数	人口	男	女
川副町大字大詫間	543	1,532	752	780
** 小計 **	543	1,532	752	780

校区别・町・丁目・大字别人口統計表

33 南川副小学校

令和 2 . 8 . 末現在 32 ページ

町・丁目・大字名	世帯数	人口	男	女
川副町大字犬井道	1,128	3,078	1,452	1,626
川副町大字鹿江	1,043	2,642	1,248	1,394
*** 小計 ***	2,171	5,720	2,700	3,020

校区別・町・丁目・大字別人口統計表

34 西川副小学校

令和 2 . 8 . 末現在 33 ページ

町・丁目・大字名	世帯数	人口	男	女
川副町大字南里	775	1,849	883	966
川副町大字西古賀	632	1,761	826	935
川副町大字小々森	669	1,821	890	931
** 小計 **	2,076	5,431	2,599	2,832

校区別・町・丁目・大字別人口統計表

35 東与賀小学校

令和 2 . 8 . 末現在 34 ページ

町・丁目・大字名	世帯数	人口	男	女
東与賀町大字下古賀	1,259	3,550	1,712	1,838
東与賀町大字田中	966	2,744	1,312	1,432
東与賀町大字飯盛	693	1,781	847	934
** 小計 **	2,918	8,075	3,871	4,204

校区別・町・丁目・大字別人口統計表

36

思齋小学校

令和 2 . 8 . 末現在

35 ページ

町・丁目・大字名	世帯数	人口	男	女
久保田町大字徳万	1,057	2,604	1,210	1,394
久保田町大字新田	684	1,914	935	979
久保田町大字久富	680	1,807	848	959
久保田町大字久保田	453	1,221	584	637
久保田町大字江戸	78	186	90	96
*** 小計 ***	2,952	7,732	3,667	4,065
*** 総計 ***	101,684	231,809	109,398	122,411

# 校 区 別 年 齢 別 人 口 統 計 表

1 勸興小学校

令和 2 . 8 . 末現在 1 ページ

年 齢	男	女	人 口	年 齢	男	女	人 口
0 歳	21	17	38	36 歳	30	42	72
1 歳	20	18	38	37 歳	39	40	79
2 歳	24	18	42	38 歳	39	34	73
3 歳	20	15	35	39 歳	50	44	94
4 歳	17	22	39	40 歳	39	47	86
5 歳	22	22	44	41 歳	45	39	84
6 歳	23	27	50	42 歳	45	57	102
7 歳	19	30	49	43 歳	44	50	94
8 歳	30	24	54	44 歳	46	50	96
9 歳	35	30	65	45 歳	45	49	94
10 歳	26	36	62	46 歳	55	47	102
11 歳	20	29	49	47 歳	35	61	96
12 歳	28	24	52	48 歳	54	57	111
13 歳	34	27	61	49 歳	65	53	118
14 歳	21	41	62	50 歳	44	50	94
15 歳	28	32	60	51 歳	40	53	93
16 歳	27	25	52	52 歳	59	48	107
17 歳	36	29	65	53 歳	44	55	99
18 歳	27	30	57	54 歳	33	39	72
19 歳	47	41	88	55 歳	52	56	108
20 歳	31	30	61	56 歳	56	53	109
21 歳	22	30	52	57 歳	46	38	84
22 歳	48	37	85	58 歳	45	55	100
23 歳	40	46	86	59 歳	37	55	92
24 歳	35	36	71	60 歳	45	50	95
25 歳	32	35	67	61 歳	36	41	77
26 歳	28	27	55	62 歳	42	42	84
27 歳	33	36	69	63 歳	29	44	73
28 歳	31	31	62	64 歳	35	54	89
29 歳	32	31	63	65 歳	37	47	84
30 歳	30	28	58	66 歳	39	37	76
31 歳	39	26	65	67 歳	45	49	94
32 歳	32	27	59	68 歳	46	43	89
33 歳	34	46	80	69 歳	42	39	81
34 歳	38	29	67	70 歳	29	57	86
35 歳	31	25	56	71 歳	45	66	111

# 校 区 別 年 齢 別 人 口 統 計 表

1 勸興小学校

令和 2 . 8 . 末現在 2 ページ

年 齢		男	女	人 口		
72	歳	38	60	98		
73	歳	35	55	90		
74	歳	26	28	54		
75	歳	24	32	56		
76	歳	41	46	87		
77	歳	20	42	62		
78	歳	27	49	76		
79	歳	30	44	74		
80	歳	28	41	69		
81	歳	24	30	54		
82	歳	26	33	59		
83	歳	16	36	52		
84	歳	14	34	48		
85	歳	11	25	36		
86	歳	16	31	47		
87	歳	9	25	34		
88	歳	11	23	34		
89	歳	12	17	29		
90	歳	7	15	22		
91	歳	2	17	19		
92	歳	6	22	28		
93	歳	5	15	20		
94	歳	3	10	13		
95	歳	3	6	9		
96	歳	3	7	10		
97	歳	5	6	11		
98	歳	2	3	5		
99	歳	0	3	3		
100	歳	0	4	4		
101	歳	0	3	3		
102	歳	0	1	1		
103	歳	0	2	2		
**合計**		3,062	3,563	6,625		

# 校 区 別 年 齢 別 人 口 統 計 表

2 循誘小学校

令和 2 . 8 . 末現在 3 ページ

年 齢		男 女		人 口	年 齢		男 女		人 口
0	歳	32	23	55	36	歳	62	57	119
1	歳	31	32	63	37	歳	40	55	95
2	歳	35	39	74	38	歳	37	38	75
3	歳	32	24	56	39	歳	64	49	113
4	歳	37	24	61	40	歳	50	61	111
5	歳	32	36	68	41	歳	60	55	115
6	歳	29	18	47	42	歳	50	65	115
7	歳	26	22	48	43	歳	67	73	140
8	歳	20	33	53	44	歳	55	57	112
9	歳	35	31	66	45	歳	68	65	133
10	歳	36	34	70	46	歳	71	63	134
11	歳	37	38	75	47	歳	60	62	122
12	歳	38	25	63	48	歳	69	54	123
13	歳	31	34	65	49	歳	58	59	117
14	歳	27	29	56	50	歳	52	57	109
15	歳	36	42	78	51	歳	62	56	118
16	歳	33	39	72	52	歳	62	63	125
17	歳	34	39	73	53	歳	55	56	111
18	歳	44	32	76	54	歳	53	58	111
19	歳	32	34	66	55	歳	55	68	123
20	歳	33	42	75	56	歳	49	81	130
21	歳	34	50	84	57	歳	48	59	107
22	歳	36	42	78	58	歳	42	51	93
23	歳	57	47	104	59	歳	48	66	114
24	歳	49	49	98	60	歳	48	65	113
25	歳	45	39	84	61	歳	47	65	112
26	歳	52	46	98	62	歳	55	64	119
27	歳	47	53	100	63	歳	47	52	99
28	歳	49	52	101	64	歳	56	55	111
29	歳	46	47	93	65	歳	58	50	108
30	歳	46	55	101	66	歳	57	54	111
31	歳	55	45	100	67	歳	58	59	117
32	歳	43	38	81	68	歳	63	79	142
33	歳	47	62	109	69	歳	59	75	134
34	歳	66	50	116	70	歳	57	84	141
35	歳	54	57	111	71	歳	67	79	146

# 校 区 別 年 齢 別 人 口 統 計 表

2 循誘小学校

令和 2 . 8 . 末現在 4 ページ

年 齢	男	女	人 口	年 齢	男	女	人 口
72 歳	65	88	153	**合計**	4,064	4,757	8,821
73 歳	58	74	132				
74 歳	25	51	76				
75 歳	37	55	92				
76 歳	50	71	121				
77 歳	30	66	96				
78 歳	34	53	87				
79 歳	48	59	107				
80 歳	43	62	105				
81 歳	23	50	73				
82 歳	24	55	79				
83 歳	32	59	91				
84 歳	32	40	72				
85 歳	19	50	69				
86 歳	24	44	68				
87 歳	16	49	65				
88 歳	12	44	56				
89 歳	27	38	65				
90 歳	8	25	33				
91 歳	4	35	39				
92 歳	10	13	23				
93 歳	6	8	14				
94 歳	4	10	14				
95 歳	2	16	18				
96 歳	1	8	9				
97 歳	2	8	10				
98 歳	1	4	5				
99 歳	0	5	5				
100 歳	1	3	4				
101 歳	0	1	1				
102 歳	1	0	1				
103 歳	0	1	1				
104 歳	0	0	0				
105 歳	0	0	0				
106 歳	0	1	1				

# 校 区 別 年 齢 別 人 口 統 計 表

3 | 日新小学校

令和 2 . 8 . 末現在      5 ページ

年 齢		男	女	人 口	年 齢		男	女	人 口
0	歳	26	27	53	36	歳	49	57	106
1	歳	34	30	64	37	歳	51	49	100
2	歳	41	35	76	38	歳	56	53	109
3	歳	28	31	59	39	歳	56	48	104
4	歳	36	37	73	40	歳	56	50	106
5	歳	35	37	72	41	歳	56	55	111
6	歳	33	23	56	42	歳	48	52	100
7	歳	44	35	79	43	歳	40	56	96
8	歳	47	34	81	44	歳	49	65	114
9	歳	46	40	86	45	歳	57	46	103
10	歳	36	36	72	46	歳	63	59	122
11	歳	39	37	76	47	歳	49	58	107
12	歳	39	44	83	48	歳	63	54	117
13	歳	31	36	67	49	歳	58	75	133
14	歳	45	52	97	50	歳	52	62	114
15	歳	41	30	71	51	歳	50	59	109
16	歳	34	43	77	52	歳	73	61	134
17	歳	51	46	97	53	歳	61	55	116
18	歳	43	39	82	54	歳	43	70	113
19	歳	53	48	101	55	歳	65	79	144
20	歳	74	40	114	56	歳	61	56	117
21	歳	71	54	125	57	歳	59	46	105
22	歳	53	50	103	58	歳	63	62	125
23	歳	49	49	98	59	歳	55	52	107
24	歳	48	46	94	60	歳	56	54	110
25	歳	51	38	89	61	歳	54	76	130
26	歳	42	52	94	62	歳	61	61	122
27	歳	44	38	82	63	歳	47	70	117
28	歳	49	50	99	64	歳	65	72	137
29	歳	41	44	85	65	歳	58	74	132
30	歳	42	31	73	66	歳	52	72	124
31	歳	41	37	78	67	歳	67	80	147
32	歳	44	49	93	68	歳	58	67	125
33	歳	44	69	113	69	歳	73	76	149
34	歳	37	46	83	70	歳	63	73	136
35	歳	54	54	108	71	歳	67	66	133

# 校 区 別 年 齢 別 人 口 統 計 表

3 | 日新小学校

令和 2 . 8 . 末現在 6 ページ

年 齢		男	女	人 口		
72	歳	81	95	176		
73	歳	72	69	141		
74	歳	44	37	81		
75	歳	33	55	88		
76	歳	37	49	86		
77	歳	42	57	99		
78	歳	60	69	129		
79	歳	41	60	101		
80	歳	28	56	84		
81	歳	34	42	76		
82	歳	30	55	85		
83	歳	20	33	53		
84	歳	31	44	75		
85	歳	22	53	75		
86	歳	28	53	81		
87	歳	24	57	81		
88	歳	32	45	77		
89	歳	20	48	68		
90	歳	16	34	50		
91	歳	11	28	39		
92	歳	10	35	45		
93	歳	6	23	29		
94	歳	5	20	25		
95	歳	6	21	27		
96	歳	0	17	17		
97	歳	2	6	8		
98	歳	1	4	5		
99	歳	0	1	1		
100	歳	1	2	3		
101	歳	0	0	0		
102	歳	0	2	2		
103	歳	0	0	0		
104	歳	0	0	0		
105	歳	0	2	2		
**合計**		4,357	4,879	9,236		

# 校 区 別 年 齢 別 人 口 統 計 表

4 赤松小学校

令和 2 . 8 . 末現在 7 ページ

年 齢		男	女	人 口	年 齢		男	女	人 口
0	歳	25	32	57	36	歳	63	47	110
1	歳	33	35	68	37	歳	45	50	95
2	歳	48	37	85	38	歳	50	65	115
3	歳	31	27	58	39	歳	50	63	113
4	歳	48	43	91	40	歳	67	54	121
5	歳	41	42	83	41	歳	47	61	108
6	歳	38	48	86	42	歳	61	60	121
7	歳	39	47	86	43	歳	43	65	108
8	歳	39	43	82	44	歳	61	53	114
9	歳	50	45	95	45	歳	45	63	108
10	歳	42	39	81	46	歳	60	60	120
11	歳	54	50	104	47	歳	68	88	156
12	歳	47	49	96	48	歳	58	73	131
13	歳	31	35	66	49	歳	57	68	125
14	歳	48	52	100	50	歳	64	68	132
15	歳	44	39	83	51	歳	59	55	114
16	歳	36	43	79	52	歳	60	67	127
17	歳	46	39	85	53	歳	47	43	90
18	歳	43	46	89	54	歳	38	49	87
19	歳	47	42	89	55	歳	58	68	126
20	歳	58	61	119	56	歳	56	52	108
21	歳	27	44	71	57	歳	53	54	107
22	歳	45	37	82	58	歳	52	53	105
23	歳	46	44	90	59	歳	61	59	120
24	歳	32	32	64	60	歳	47	57	104
25	歳	36	31	67	61	歳	51	53	104
26	歳	36	38	74	62	歳	51	57	108
27	歳	44	36	80	63	歳	47	55	102
28	歳	34	27	61	64	歳	52	64	116
29	歳	30	43	73	65	歳	51	49	100
30	歳	35	28	63	66	歳	42	44	86
31	歳	27	35	62	67	歳	40	62	102
32	歳	42	47	89	68	歳	45	57	102
33	歳	34	44	78	69	歳	69	50	119
34	歳	34	53	87	70	歳	65	62	127
35	歳	42	45	87	71	歳	43	61	104

校 区 別 年 齢 別 人 口 統 計 表

4 赤松小学校

令和 2 . 8 . 末現在

8 ページ

年 齢	男	女	人 口	年 齢	男	女	人 口
72 歳	43	58	101	108 歳	0	0	0
73 歳	39	50	89	109 歳	0	0	0
74 歳	27	27	54	110 歳	0	0	0
75 歳	26	49	75	111 歳	0	0	0
76 歳	31	37	68	112 歳	0	0	0
77 歳	23	41	64	113 歳	0	0	0
78 歳	29	37	66	114 歳	0	0	0
79 歳	34	37	71	115 歳	0	1	1
80 歳	24	41	65				
81 歳	26	32	58	**合計**	3,827	4,425	8,252
82 歳	17	34	51				
83 歳	26	35	61				
84 歳	18	34	52				
85 歳	15	41	56				
86 歳	13	34	47				
87 歳	14	36	50				
88 歳	9	29	38				
89 歳	12	26	38				
90 歳	11	28	39				
91 歳	4	25	29				
92 歳	9	29	38				
93 歳	9	23	32				
94 歳	5	16	21				
95 歳	3	9	12				
96 歳	0	11	11				
97 歳	1	5	6				
98 歳	1	6	7				
99 歳	0	0	0				
100 歳	0	4	4				
101 歳	0	2	2				
102 歳	0	1	1				
103 歳	0	0	0				
104 歳	0	0	0				
105 歳	0	0	0				
106 歳	0	0	0				
107 歳	0	0	0				

校 区 別 年 齢 別 人 口 統 計 表

5 神野小学校

令和 2 . 8 . 末現在 9 ページ

年 齢	男	女	人 口	年 齢	男	女	人 口
0 歳	36	37	73	36 歳	55	63	118
1 歳	45	43	88	37 歳	67	82	149
2 歳	38	43	81	38 歳	81	70	151
3 歳	48	29	77	39 歳	56	80	136
4 歳	35	54	89	40 歳	93	82	175
5 歳	40	53	93	41 歳	77	66	143
6 歳	47	53	100	42 歳	58	76	134
7 歳	39	47	86	43 歳	65	86	151
8 歳	60	58	118	44 歳	89	92	181
9 歳	60	41	101	45 歳	87	84	171
10 歳	52	59	111	46 歳	79	99	178
11 歳	48	51	99	47 歳	74	89	163
12 歳	52	45	97	48 歳	79	82	161
13 歳	54	54	108	49 歳	77	91	168
14 歳	47	55	102	50 歳	82	88	170
15 歳	62	58	120	51 歳	83	88	171
16 歳	55	54	109	52 歳	72	91	163
17 歳	67	49	116	53 歳	88	87	175
18 歳	66	60	126	54 歳	76	85	161
19 歳	57	71	128	55 歳	90	99	189
20 歳	55	59	114	56 歳	71	96	167
21 歳	50	50	100	57 歳	89	93	182
22 歳	48	57	105	58 歳	87	74	161
23 歳	56	57	113	59 歳	65	79	144
24 歳	53	57	110	60 歳	70	94	164
25 歳	54	62	116	61 歳	62	87	149
26 歳	50	64	114	62 歳	67	67	134
27 歳	60	51	111	63 歳	86	71	157
28 歳	45	52	97	64 歳	68	70	138
29 歳	66	61	127	65 歳	74	87	161
30 歳	69	60	129	66 歳	84	79	163
31 歳	73	63	136	67 歳	65	97	162
32 歳	51	52	103	68 歳	76	88	164
33 歳	58	66	124	69 歳	62	106	168
34 歳	49	50	99	70 歳	80	82	162
35 歳	70	79	149	71 歳	90	93	183

校 区 別 年 齢 別 人 口 統 計 表

5 神野小学校

令和 2 . 8 . 末現在 10 ページ

年 齢	男	女	人 口			
72 歳	64	78	142			
73 歳	56	74	130			
74 歳	25	42	67			
75 歳	42	44	86			
76 歳	43	71	114			
77 歳	46	56	102			
78 歳	36	78	114			
79 歳	27	53	80			
80 歳	42	60	102			
81 歳	20	40	60			
82 歳	30	48	78			
83 歳	31	49	80			
84 歳	22	55	77			
85 歳	29	52	81			
86 歳	22	46	68			
87 歳	22	44	66			
88 歳	18	53	71			
89 歳	24	35	59			
90 歳	15	29	44			
91 歳	17	34	51			
92 歳	6	18	24			
93 歳	11	20	31			
94 歳	8	19	27			
95 歳	4	8	12			
96 歳	4	12	16			
97 歳	1	9	10			
98 歳	0	9	9			
99 歳	0	3	3			
100 歳	0	3	3			
101 歳	0	1	1			
102 歳	0	1	1			
103 歳	0	0	0			
104 歳	0	1	1			
**合計**	5,304	6,142	11,446			

校 区 別 年 齢 別 人 口 統 計 表

6

西与賀小学校

令和 2 . 8 . 末現在 11 ページ

年 齢		男	女	人 口	年 齢		男	女	人 口
0	歳	22	19	41	36	歳	28	26	54
1	歳	15	27	42	37	歳	40	38	78
2	歳	19	29	48	38	歳	35	41	76
3	歳	28	30	58	39	歳	36	36	72
4	歳	21	20	41	40	歳	33	35	68
5	歳	32	35	67	41	歳	32	36	68
6	歳	16	21	37	42	歳	32	28	60
7	歳	27	28	55	43	歳	35	31	66
8	歳	33	23	56	44	歳	34	34	68
9	歳	26	33	59	45	歳	42	35	77
10	歳	37	23	60	46	歳	30	28	58
11	歳	23	22	45	47	歳	36	40	76
12	歳	18	32	50	48	歳	33	33	66
13	歳	32	24	56	49	歳	37	38	75
14	歳	19	25	44	50	歳	47	52	99
15	歳	29	26	55	51	歳	35	44	79
16	歳	31	34	65	52	歳	30	35	65
17	歳	23	29	52	53	歳	26	32	58
18	歳	25	30	55	54	歳	23	29	52
19	歳	32	25	57	55	歳	33	35	68
20	歳	26	36	62	56	歳	28	48	76
21	歳	21	30	51	57	歳	36	36	72
22	歳	17	26	43	58	歳	31	49	80
23	歳	16	32	48	59	歳	37	27	64
24	歳	36	26	62	60	歳	25	37	62
25	歳	28	17	45	61	歳	32	31	63
26	歳	25	27	52	62	歳	30	43	73
27	歳	31	30	61	63	歳	33	34	67
28	歳	29	24	53	64	歳	37	46	83
29	歳	21	33	54	65	歳	32	46	78
30	歳	30	26	56	66	歳	43	29	72
31	歳	22	31	53	67	歳	30	53	83
32	歳	35	38	73	68	歳	41	50	91
33	歳	28	23	51	69	歳	37	57	94
34	歳	26	27	53	70	歳	48	55	103
35	歳	20	36	56	71	歳	45	53	98

校 区 別 年 齢 別 人 口 統 計 表

6

西与賀小学校

令和 2 . 8 . 末現在 12 ページ

年 齢	男	女	人 口			
72 歳	43	54	97			
73 歳	20	44	64			
74 歳	31	38	69			
75 歳	28	43	71			
76 歳	35	50	85			
77 歳	31	52	83			
78 歳	26	32	58			
79 歳	34	30	64			
80 歳	25	35	60			
81 歳	19	24	43			
82 歳	19	22	41			
83 歳	14	38	52			
84 歳	15	29	44			
85 歳	22	28	50			
86 歳	18	19	37			
87 歳	9	24	33			
88 歳	8	31	39			
89 歳	10	22	32			
90 歳	12	16	28			
91 歳	3	17	20			
92 歳	7	9	16			
93 歳	3	17	20			
94 歳	0	12	12			
95 歳	2	6	8			
96 歳	1	9	10			
97 歳	2	2	4			
98 歳	0	5	5			
99 歳	1	2	3			
100 歳	0	1	1			
101 歳	1	0	1			
**合計**	2,600	3,108	5,708			

校 区 別 年 齢 別 人 口 統 計 表

7 嘉瀬小学校

令和 2 . 8 . 末現在 13 ページ

年 齢	男	女	人 口	年 齢	男	女	人 口
0 歳	8	12	20	36 歳	19	25	44
1 歳	18	12	30	37 歳	37	21	58
2 歳	16	18	34	38 歳	20	35	55
3 歳	16	19	35	39 歳	24	27	51
4 歳	20	17	37	40 歳	31	18	49
5 歳	32	19	51	41 歳	29	21	50
6 歳	15	22	37	42 歳	19	29	48
7 歳	15	31	46	43 歳	23	26	49
8 歳	21	24	45	44 歳	23	37	60
9 歳	21	15	36	45 歳	31	36	67
10 歳	21	24	45	46 歳	22	27	49
11 歳	22	23	45	47 歳	34	23	57
12 歳	19	23	42	48 歳	34	26	60
13 歳	20	13	33	49 歳	32	25	57
14 歳	12	17	29	50 歳	29	36	65
15 歳	23	19	42	51 歳	24	31	55
16 歳	22	23	45	52 歳	25	35	60
17 歳	19	21	40	53 歳	19	26	45
18 歳	26	20	46	54 歳	21	35	56
19 歳	24	19	43	55 歳	23	28	51
20 歳	20	20	40	56 歳	25	26	51
21 歳	16	15	31	57 歳	36	30	66
22 歳	18	23	41	58 歳	26	35	61
23 歳	24	20	44	59 歳	32	33	65
24 歳	22	30	52	60 歳	35	37	72
25 歳	22	25	47	61 歳	28	35	63
26 歳	34	24	58	62 歳	34	42	76
27 歳	22	22	44	63 歳	38	48	86
28 歳	16	23	39	64 歳	35	41	76
29 歳	26	14	40	65 歳	41	29	70
30 歳	18	19	37	66 歳	34	32	66
31 歳	27	23	50	67 歳	33	37	70
32 歳	22	16	38	68 歳	34	46	80
33 歳	23	23	46	69 歳	40	31	71
34 歳	27	26	53	70 歳	30	42	72
35 歳	24	27	51	71 歳	42	48	90

校 区 別 年 齢 別 人 口 統 計 表

7 嘉瀬小学校

令和 2 . 8 . 末現在 14 ページ

年 齢	男	女	人 口			
72 歳	37	39	76			
73 歳	48	35	83			
74 歳	14	33	47			
75 歳	12	29	41			
76 歳	21	38	59			
77 歳	25	25	50			
78 歳	27	41	68			
79 歳	21	39	60			
80 歳	20	33	53			
81 歳	25	34	59			
82 歳	16	28	44			
83 歳	17	35	52			
84 歳	22	25	47			
85 歳	19	46	65			
86 歳	18	39	57			
87 歳	16	31	47			
88 歳	11	32	43			
89 歳	14	35	49			
90 歳	7	31	38			
91 歳	10	25	35			
92 歳	9	14	23			
93 歳	0	16	16			
94 歳	4	14	18			
95 歳	2	9	11			
96 歳	1	7	8			
97 歳	0	2	2			
98 歳	0	3	3			
99 歳	0	2	2			
100 歳	2	2	4			
101 歳	0	0	0			
102 歳	0	1	1			
103 歳	0	0	0			
104 歳	0	2	2			
**合計**	2,231	2,645	4,876			

校 区 別 年 齢 別 人 口 統 計 表

8

巨勢小学校

令和 2 . 8 . 末現在 15 ページ

年 齢		男	女	人 口	年 齢		男	女	人 口
0 歳		40	32	72	36 歳		43	49	92
1 歳		40	34	74	37 歳		43	41	84
2 歳		30	26	56	38 歳		46	49	95
3 歳		41	34	75	39 歳		38	35	73
4 歳		33	40	73	40 歳		42	43	85
5 歳		35	30	65	41 歳		41	58	99
6 歳		36	38	74	42 歳		39	38	77
7 歳		27	25	52	43 歳		46	37	83
8 歳		41	28	69	44 歳		40	37	77
9 歳		33	21	54	45 歳		36	46	82
10 歳		22	30	52	46 歳		44	38	82
11 歳		38	29	67	47 歳		52	32	84
12 歳		29	27	56	48 歳		41	42	83
13 歳		18	24	42	49 歳		29	37	66
14 歳		23	19	42	50 歳		29	34	63
15 歳		37	20	57	51 歳		30	33	63
16 歳		30	21	51	52 歳		28	32	60
17 歳		20	34	54	53 歳		26	36	62
18 歳		20	23	43	54 歳		31	35	66
19 歳		29	22	51	55 歳		35	28	63
20 歳		22	20	42	56 歳		20	30	50
21 歳		29	24	53	57 歳		30	22	52
22 歳		22	16	38	58 歳		19	33	52
23 歳		32	21	53	59 歳		33	22	55
24 歳		24	22	46	60 歳		18	20	38
25 歳		30	30	60	61 歳		15	33	48
26 歳		34	37	71	62 歳		33	21	54
27 歳		37	31	68	63 歳		15	22	37
28 歳		43	41	84	64 歳		28	44	72
29 歳		34	41	75	65 歳		30	37	67
30 歳		29	42	71	66 歳		27	33	60
31 歳		23	41	64	67 歳		27	49	76
32 歳		35	37	72	68 歳		37	36	73
33 歳		41	42	83	69 歳		28	28	56
34 歳		27	35	62	70 歳		33	39	72
35 歳		39	45	84	71 歳		38	42	80

校 区 別 年 齢 別 人 口 統 計 表

8

巨勢小学校

令和 2 . 8 . 末現在 16 ページ

年 齢	男	女	人 口			
72 歳	38	44	82			
73 歳	30	41	71			
74 歳	24	29	53			
75 歳	13	23	36			
76 歳	31	34	65			
77 歳	15	34	49			
78 歳	19	30	49			
79 歳	11	32	43			
80 歳	11	30	41			
81 歳	9	24	33			
82 歳	16	29	45			
83 歳	22	26	48			
84 歳	7	18	25			
85 歳	20	17	37			
86 歳	11	20	31			
87 歳	4	16	20			
88 歳	9	19	28			
89 歳	8	9	17			
90 歳	6	9	15			
91 歳	6	15	21			
92 歳	2	9	11			
93 歳	1	3	4			
94 歳	0	6	6			
95 歳	2	7	9			
96 歳	0	3	3			
97 歳	1	2	3			
98 歳	0	1	1			
99 歳	0	2	2			
100 歳	0	0	0			
101 歳	1	1	2			
102 歳	0	1	1			
**合計**	2,630	2,907	5,537			

校 区 別 年 齢 別 人 口 統 計 表

9 兵庫小学校

令和 2 . 8 . 末現在 17 ページ

年 齢	男	女	人 口	年 齢	男	女	人 口
0 歳	86	84	170	36 歳	96	124	220
1 歳	81	95	176	37 歳	113	113	226
2 歳	94	90	184	38 歳	122	114	236
3 歳	108	100	208	39 歳	137	135	272
4 歳	94	95	189	40 歳	112	140	252
5 歳	111	100	211	41 歳	113	135	248
6 歳	113	106	219	42 歳	128	143	271
7 歳	81	83	164	43 歳	113	125	238
8 歳	85	98	183	44 歳	135	139	274
9 歳	102	103	205	45 歳	130	129	259
10 歳	78	91	169	46 歳	138	164	302
11 歳	99	79	178	47 歳	129	142	271
12 歳	88	88	176	48 歳	135	149	284
13 歳	95	81	176	49 歳	131	126	257
14 歳	92	86	178	50 歳	109	124	233
15 歳	94	72	166	51 歳	98	117	215
16 歳	98	82	180	52 歳	118	135	253
17 歳	74	96	170	53 歳	107	136	243
18 歳	91	94	185	54 歳	71	103	174
19 歳	89	96	185	55 歳	111	112	223
20 歳	98	95	193	56 歳	77	106	183
21 歳	66	77	143	57 歳	105	95	200
22 歳	84	106	190	58 歳	102	97	199
23 歳	73	85	158	59 歳	93	101	194
24 歳	83	90	173	60 歳	83	63	146
25 歳	79	94	173	61 歳	88	93	181
26 歳	77	92	169	62 歳	80	79	159
27 歳	75	97	172	63 歳	66	79	145
28 歳	80	81	161	64 歳	71	74	145
29 歳	93	91	184	65 歳	83	84	167
30 歳	94	92	186	66 歳	54	59	113
31 歳	86	111	197	67 歳	64	84	148
32 歳	95	96	191	68 歳	71	91	162
33 歳	102	110	212	69 歳	89	83	172
34 歳	108	119	227	70 歳	67	74	141
35 歳	91	125	216	71 歳	64	95	159

校 区 別 年 齢 別 人 口 統 計 表

9 兵庫小学校

令和 2 . 8 . 末現在 18 ページ

年 齢	男	女	人 口			
72 歳	72	79	151			
73 歳	55	79	134			
74 歳	32	43	75			
75 歳	48	55	103			
76 歳	42	64	106			
77 歳	34	44	78			
78 歳	50	57	107			
79 歳	31	42	73			
80 歳	29	40	69			
81 歳	31	33	64			
82 歳	33	42	75			
83 歳	28	35	63			
84 歳	20	48	68			
85 歳	12	30	42			
86 歳	24	47	71			
87 歳	18	39	57			
88 歳	15	37	52			
89 歳	7	28	35			
90 歳	11	25	36			
91 歳	6	18	24			
92 歳	3	25	28			
93 歳	6	13	19			
94 歳	4	7	11			
95 歳	1	6	7			
96 歳	1	4	5			
97 歳	2	7	9			
98 歳	1	4	5			
99 歳	0	2	2			
100 歳	0	2	2			
101 歳	1	0	1			
102 歳	0	2	2			
**合計**	7,457	8,299	15,756			

# 校 区 別 年 齢 別 人 口 統 計 表

10 | 高木瀬小学校

令和 2 . 8 . 末現在 19 ページ

年 齢	男	女	人 口	年 齢	男	女	人 口
0 歳	52	58	110	36 歳	87	74	161
1 歳	60	52	112	37 歳	82	80	162
2 歳	64	65	129	38 歳	87	92	179
3 歳	61	58	119	39 歳	83	99	182
4 歳	59	64	123	40 歳	84	88	172
5 歳	76	69	145	41 歳	70	86	156
6 歳	71	62	133	42 歳	72	87	159
7 歳	73	78	151	43 歳	90	98	188
8 歳	71	68	139	44 歳	90	95	185
9 歳	70	71	141	45 歳	101	97	198
10 歳	73	73	146	46 歳	117	109	226
11 歳	57	45	102	47 歳	111	126	237
12 歳	63	69	132	48 歳	120	103	223
13 歳	64	74	138	49 歳	87	100	187
14 歳	63	64	127	50 歳	91	88	179
15 歳	79	71	150	51 歳	95	84	179
16 歳	68	74	142	52 歳	72	73	145
17 歳	78	72	150	53 歳	75	78	153
18 歳	70	69	139	54 歳	71	65	136
19 歳	74	76	150	55 歳	88	87	175
20 歳	74	64	138	56 歳	60	83	143
21 歳	63	56	119	57 歳	70	70	140
22 歳	65	52	117	58 歳	69	81	150
23 歳	65	58	123	59 歳	73	104	177
24 歳	74	67	141	60 歳	64	87	151
25 歳	62	53	115	61 歳	81	82	163
26 歳	53	62	115	62 歳	77	78	155
27 歳	57	53	110	63 歳	69	91	160
28 歳	65	66	131	64 歳	72	86	158
29 歳	63	61	124	65 歳	91	104	195
30 歳	61	59	120	66 歳	78	108	186
31 歳	73	78	151	67 歳	95	114	209
32 歳	77	72	149	68 歳	88	102	190
33 歳	88	88	176	69 歳	99	103	202
34 歳	59	71	130	70 歳	105	114	219
35 歳	77	100	177	71 歳	93	130	223

校 区 別 年 齢 別 人 口 統 計 表

10 高木瀬小学校

令和 2 . 8 . 末現在 20 ページ

年 齢	男	女	人 口	年 齢	男	女	人 口
72 歳	98	128	226	**合計**	6,580	7,440	14,020
73 歳	92	110	202				
74 歳	53	71	124				
75 歳	67	89	156				
76 歳	63	101	164				
77 歳	69	111	180				
78 歳	77	106	183				
79 歳	72	100	172				
80 歳	79	91	170				
81 歳	53	65	118				
82 歳	48	77	125				
83 歳	56	76	132				
84 歳	49	75	124				
85 歳	34	61	95				
86 歳	39	55	94				
87 歳	28	61	89				
88 歳	32	53	85				
89 歳	16	52	68				
90 歳	14	34	48				
91 歳	18	41	59				
92 歳	8	27	35				
93 歳	12	26	38				
94 歳	9	31	40				
95 歳	4	17	21				
96 歳	4	13	17				
97 歳	1	12	13				
98 歳	2	8	10				
99 歳	3	4	7				
100 歳	0	2	2				
101 歳	1	3	4				
102 歳	0	1	1				
103 歳	0	0	0				
104 歳	0	0	0				
105 歳	0	0	0				
106 歳	0	1	1				

校 区 別 年 齢 別 人 口 統 計 表

11 北川副小学校

令和 2 . 8 . 末現在 21 ページ

年 齢	男	女	人 口
0 歳	45	55	100
1 歳	52	55	107
2 歳	66	58	124
3 歳	71	60	131
4 歳	61	73	134
5 歳	75	66	141
6 歳	78	56	134
7 歳	68	81	149
8 歳	56	69	125
9 歳	62	78	140
10 歳	62	62	124
11 歳	45	60	105
12 歳	54	52	106
13 歳	46	46	92
14 歳	52	64	116
15 歳	53	55	108
16 歳	81	57	138
17 歳	77	59	136
18 歳	66	62	128
19 歳	56	59	115
20 歳	53	56	109
21 歳	54	51	105
22 歳	43	52	95
23 歳	41	50	91
24 歳	44	53	97
25 歳	72	39	111
26 歳	54	58	112
27 歳	47	49	96
28 歳	51	53	104
29 歳	55	55	110
30 歳	47	63	110
31 歳	46	80	126
32 歳	60	85	145
33 歳	67	78	145
34 歳	70	82	152
35 歳	87	82	169

年 齢	男	女	人 口
36 歳	67	78	145
37 歳	80	87	167
38 歳	65	103	168
39 歳	90	65	155
40 歳	109	85	194
41 歳	91	88	179
42 歳	77	66	143
43 歳	95	84	179
44 歳	79	93	172
45 歳	96	89	185
46 歳	92	71	163
47 歳	95	96	191
48 歳	86	82	168
49 歳	91	94	185
50 歳	74	73	147
51 歳	77	85	162
52 歳	71	76	147
53 歳	81	93	174
54 歳	64	73	137
55 歳	73	90	163
56 歳	72	87	159
57 歳	59	80	139
58 歳	73	58	131
59 歳	59	66	125
60 歳	63	96	159
61 歳	60	82	142
62 歳	55	71	126
63 歳	67	60	127
64 歳	61	70	131
65 歳	91	70	161
66 歳	71	96	167
67 歳	81	84	165
68 歳	70	88	158
69 歳	65	96	161
70 歳	88	94	182
71 歳	100	125	225

校 区 別 年 齢 別 人 口 統 計 表

11 北川副小学校

令和 2 . 8 . 末現在 22 ページ

年 齢	男	女	人 口			
72 歳	83	95	178			
73 歳	102	103	205			
74 歳	46	66	112			
75 歳	57	70	127			
76 歳	70	94	164			
77 歳	54	82	136			
78 歳	50	84	134			
79 歳	62	88	150			
80 歳	51	77	128			
81 歳	44	69	113			
82 歳	53	67	120			
83 歳	46	60	106			
84 歳	55	77	132			
85 歳	35	56	91			
86 歳	32	61	93			
87 歳	26	48	74			
88 歳	28	40	68			
89 歳	23	46	69			
90 歳	16	52	68			
91 歳	15	36	51			
92 歳	8	24	32			
93 歳	6	20	26			
94 歳	7	17	24			
95 歳	3	14	17			
96 歳	3	14	17			
97 歳	3	8	11			
98 歳	1	7	8			
99 歳	2	8	10			
100 歳	0	1	1			
101 歳	0	3	3			
102 歳	0	1	1			
103 歳	0	2	2			
104 歳	0	0	0			
105 歳	0	3	3			
**合計**	5,886	6,700	12,586			

校 区 別 年 齢 別 人 口 統 計 表

12

本庄小学校

令和 2 . 8 . 未現在 23 ページ

年 齢		男	女	人 口	年 齢		男	女	人 口
0	歳	54	41	95	36	歳	81	72	153
1	歳	55	36	91	37	歳	70	70	140
2	歳	47	44	91	38	歳	79	69	148
3	歳	45	41	86	39	歳	71	55	126
4	歳	60	42	102	40	歳	66	75	141
5	歳	66	36	102	41	歳	94	95	189
6	歳	63	64	127	42	歳	73	88	161
7	歳	69	47	116	43	歳	79	87	166
8	歳	61	44	105	44	歳	92	79	171
9	歳	72	56	128	45	歳	87	76	163
10	歳	59	59	118	46	歳	84	94	178
11	歳	69	70	139	47	歳	71	83	154
12	歳	62	52	114	48	歳	63	78	141
13	歳	54	57	111	49	歳	80	71	151
14	歳	64	60	124	50	歳	79	79	158
15	歳	58	50	108	51	歳	89	95	184
16	歳	48	49	97	52	歳	91	71	162
17	歳	48	68	116	53	歳	70	63	133
18	歳	87	62	149	54	歳	58	73	131
19	歳	100	75	175	55	歳	71	73	144
20	歳	83	88	171	56	歳	68	70	138
21	歳	116	104	220	57	歳	77	65	142
22	歳	115	90	205	58	歳	65	75	140
23	歳	103	83	186	59	歳	59	68	127
24	歳	83	74	157	60	歳	78	73	151
25	歳	58	74	132	61	歳	78	69	147
26	歳	82	59	141	62	歳	73	71	144
27	歳	78	78	156	63	歳	68	65	133
28	歳	83	55	138	64	歳	69	74	143
29	歳	61	57	118	65	歳	62	71	133
30	歳	57	61	118	66	歳	92	67	159
31	歳	79	36	115	67	歳	81	71	152
32	歳	65	68	133	68	歳	65	80	145
33	歳	61	66	127	69	歳	59	101	160
34	歳	58	75	133	70	歳	68	74	142
35	歳	62	76	138	71	歳	87	61	148

校 区 別 年 齢 別 人 口 統 計 表

12

本庄小学校

令和 2 . 8 . 末現在 24 ページ

年 齢	男	女	人 口	年 齢	男	女	人 口
72 歳	68	87	155	108 歳	0	0	0
73 歳	52	68	120	109 歳	0	1	1
74 歳	29	56	85				
75 歳	53	48	101	**合計**	5,935	6,115	12,050
76 歳	35	58	93				
77 歳	59	60	119				
78 歳	48	78	126				
79 歳	34	61	95				
80 歳	44	62	106				
81 歳	39	62	101				
82 歳	36	46	82				
83 歳	35	67	102				
84 歳	32	48	80				
85 歳	36	47	83				
86 歳	26	47	73				
87 歳	24	59	83				
88 歳	14	46	60				
89 歳	23	41	64				
90 歳	19	37	56				
91 歳	15	26	41				
92 歳	6	26	32				
93 歳	10	21	31				
94 歳	8	20	28				
95 歳	3	17	20				
96 歳	3	7	10				
97 歳	2	5	7				
98 歳	0	5	5				
99 歳	0	5	5				
100 歳	0	4	4				
101 歳	0	1	1				
102 歳	0	0	0				
103 歳	0	0	0				
104 歳	0	1	1				
105 歳	0	0	0				
106 歳	0	0	0				
107 歳	0	0	0				

# 校 区 別 年 齢 別 人 口 統 計 表

13 鋼島小学校

令和 2 . 8 . 末現在 25 ページ

年 齢	男	女	人 口	年 齢	男	女	人 口
0 歳	56	50	106	36 歳	87	92	179
1 歳	54	54	108	37 歳	82	100	182
2 歳	60	67	127	38 歳	75	100	175
3 歳	74	77	151	39 歳	90	91	181
4 歳	64	56	120	40 歳	82	74	156
5 歳	62	75	137	41 歳	88	92	180
6 歳	84	67	151	42 歳	95	85	180
7 歳	67	75	142	43 歳	84	99	183
8 歳	82	75	157	44 歳	83	90	173
9 歳	80	74	154	45 歳	99	95	194
10 歳	80	69	149	46 歳	86	110	196
11 歳	85	68	153	47 歳	94	100	194
12 歳	84	87	171	48 歳	88	92	180
13 歳	68	68	136	49 歳	87	113	200
14 歳	74	58	132	50 歳	93	101	194
15 歳	69	72	141	51 歳	92	105	197
16 歳	70	64	134	52 歳	79	95	174
17 歳	79	77	156	53 歳	76	93	169
18 歳	64	59	123	54 歳	78	82	160
19 歳	80	76	156	55 歳	79	101	180
20 歳	81	82	163	56 歳	85	107	192
21 歳	77	69	146	57 歳	71	95	166
22 歳	82	98	180	58 歳	82	100	182
23 歳	71	94	165	59 歳	70	79	149
24 歳	73	84	157	60 歳	90	85	175
25 歳	79	87	166	61 歳	78	84	162
26 歳	56	83	139	62 歳	78	89	167
27 歳	57	73	130	63 歳	73	78	151
28 歳	78	66	144	64 歳	67	85	152
29 歳	60	75	135	65 歳	88	86	174
30 歳	64	58	122	66 歳	79	80	159
31 歳	64	75	139	67 歳	89	84	173
32 歳	77	67	144	68 歳	79	83	162
33 歳	78	97	175	69 歳	78	69	147
34 歳	91	85	176	70 歳	72	75	147
35 歳	88	91	179	71 歳	84	68	152

校 区 別 年 齢 別 人 口 統 計 表

13 鍋島小学校

令和 2 . 8 . 末現在 26 ページ

年 齢	男	女	人 口	年 齢	男	女	人 口
72 歳	61	67	128	**合計**	6,105	6,753	12,858
73 歳	55	53	108				
74 歳	30	38	68				
75 歳	41	55	96				
76 歳	21	36	57				
77 歳	31	29	60				
78 歳	36	47	83				
79 歳	31	43	74				
80 歳	23	27	50				
81 歳	18	34	52				
82 歳	14	37	51				
83 歳	20	34	54				
84 歳	14	33	47				
85 歳	19	39	58				
86 歳	14	39	53				
87 歳	16	30	46				
88 歳	12	39	51				
89 歳	19	27	46				
90 歳	10	23	33				
91 歳	9	22	31				
92 歳	6	27	33				
93 歳	7	14	21				
94 歳	2	15	17				
95 歳	1	13	14				
96 歳	0	6	6				
97 歳	2	7	9				
98 歳	0	3	3				
99 歳	0	3	3				
100 歳	1	2	3				
101 歳	0	1	1				
102 歳	0	0	0				
103 歳	0	0	0				
104 歳	0	0	0				
105 歳	0	0	0				
106 歳	0	1	1				

# 校 区 別 年 齢 別 人 口 統 計 表

14 金立小学校

令和 2 . 8 . 末現在 27 ページ

年 齢		男	女	人 口	年 齢		男	女	人 口
0	歳	14	18	32	36	歳	29	23	52
1	歳	8	13	21	37	歳	32	26	58
2	歳	17	15	32	38	歳	26	26	52
3	歳	18	16	34	39	歳	27	21	48
4	歳	22	11	33	40	歳	30	37	67
5	歳	22	21	43	41	歳	32	23	55
6	歳	17	16	33	42	歳	20	36	56
7	歳	18	18	36	43	歳	32	31	63
8	歳	21	13	34	44	歳	40	29	69
9	歳	21	19	40	45	歳	32	25	57
10	歳	20	23	43	46	歳	32	30	62
11	歳	23	22	45	47	歳	30	29	59
12	歳	29	26	55	48	歳	30	33	63
13	歳	21	19	40	49	歳	32	20	52
14	歳	22	13	35	50	歳	34	22	56
15	歳	24	21	45	51	歳	30	26	56
16	歳	25	29	54	52	歳	24	23	47
17	歳	17	24	41	53	歳	19	20	39
18	歳	26	17	43	54	歳	18	23	41
19	歳	18	16	34	55	歳	31	33	64
20	歳	19	18	37	56	歳	31	36	67
21	歳	20	12	32	57	歳	18	28	46
22	歳	16	18	34	58	歳	32	23	55
23	歳	17	18	35	59	歳	22	30	52
24	歳	14	18	32	60	歳	27	30	57
25	歳	23	13	36	61	歳	24	22	46
26	歳	13	15	28	62	歳	30	34	64
27	歳	19	15	34	63	歳	25	34	59
28	歳	24	15	39	64	歳	30	33	63
29	歳	16	19	35	65	歳	32	32	64
30	歳	26	13	39	66	歳	30	36	66
31	歳	15	12	27	67	歳	31	33	64
32	歳	18	16	34	68	歳	36	43	79
33	歳	22	23	45	69	歳	29	37	66
34	歳	25	19	44	70	歳	42	34	76
35	歳	28	22	50	71	歳	45	50	95

# 校 区 別 年 齢 別 人 口 統 計 表

14 金立小学校

令和 2 . 8 . 末現在 28 ページ

年 齢	男	女	人 口			
72 歳	38	37	75			
73 歳	30	44	74			
74 歳	24	26	50			
75 歳	25	19	44			
76 歳	29	38	67			
77 歳	22	45	67			
78 歳	29	19	48			
79 歳	23	33	56			
80 歳	22	29	51			
81 歳	21	26	47			
82 歳	21	23	44			
83 歳	22	26	48			
84 歳	9	29	38			
85 歳	11	30	41			
86 歳	19	24	43			
87 歳	14	35	49			
88 歳	6	24	30			
89 歳	7	17	24			
90 歳	4	18	22			
91 歳	3	15	18			
92 歳	3	13	16			
93 歳	2	12	14			
94 歳	3	16	19			
95 歳	1	6	7			
96 歳	1	7	8			
97 歳	3	3	6			
98 歳	0	4	4			
99 歳	1	2	3			
100 歳	0	2	2			
101 歳	0	1	1			
102 歳	0	0	0			
103 歳	0	0	0			
104 歳	0	1	1			
<b>**合計**</b>	2,175	2,331	4,506			

# 校 区 別 年 齢 別 人 口 統 計 表

15 久保泉小学校

令和 2 . 8 . 末現在 29 ページ

年 齢	男	女	人 口	年 齢	男	女	人 口
0 歳	9	8	17	36 歳	21	17	38
1 歳	10	10	20	37 歳	23	18	41
2 歳	13	10	23	38 歳	21	20	41
3 歳	9	14	23	39 歳	11	17	28
4 歳	16	9	25	40 歳	22	16	38
5 歳	14	15	29	41 歳	12	26	38
6 歳	14	12	26	42 歳	29	21	50
7 歳	15	10	25	43 歳	26	24	50
8 歳	15	11	26	44 歳	27	17	44
9 歳	17	11	28	45 歳	24	22	46
10 歳	14	13	27	46 歳	29	21	50
11 歳	14	15	29	47 歳	16	22	38
12 歳	17	11	28	48 歳	12	23	35
13 歳	18	15	33	49 歳	23	20	43
14 歳	20	13	33	50 歳	19	16	35
15 歳	9	17	26	51 歳	26	25	51
16 歳	14	10	24	52 歳	20	24	44
17 歳	14	16	30	53 歳	29	20	49
18 歳	12	16	28	54 歳	24	16	40
19 歳	12	13	25	55 歳	20	20	40
20 歳	16	13	29	56 歳	21	14	35
21 歳	19	23	42	57 歳	23	18	41
22 歳	14	13	27	58 歳	15	32	47
23 歳	15	29	44	59 歳	20	20	40
24 歳	14	13	27	60 歳	28	17	45
25 歳	6	18	24	61 歳	21	21	42
26 歳	13	13	26	62 歳	21	29	50
27 歳	15	11	26	63 歳	26	27	53
28 歳	16	18	34	64 歳	23	31	54
29 歳	13	8	21	65 歳	25	23	48
30 歳	11	17	28	66 歳	32	31	63
31 歳	18	12	30	67 歳	29	30	59
32 歳	16	19	35	68 歳	33	37	70
33 歳	25	23	48	69 歳	48	31	79
34 歳	22	20	42	70 歳	41	40	81
35 歳	18	18	36	71 歳	42	40	82

校 区 別 年 齢 別 人 口 統 計 表

15 久保泉小学校

令和 2 . 8 . 末現在 30 ページ

年 齢	男	女	人 口			
72 歳	40	21	61			
73 歳	31	33	64			
74 歳	17	26	43			
75 歳	22	25	47			
76 歳	21	35	56			
77 歳	17	39	56			
78 歳	21	33	54			
79 歳	16	33	49			
80 歳	17	17	34			
81 歳	23	22	45			
82 歳	19	21	40			
83 歳	22	23	45			
84 歳	14	26	40			
85 歳	13	22	35			
86 歳	9	27	36			
87 歳	6	18	24			
88 歳	15	27	42			
89 歳	4	17	21			
90 歳	9	20	29			
91 歳	3	15	18			
92 歳	2	14	16			
93 歳	2	14	16			
94 歳	1	11	12			
95 歳	5	15	20			
96 歳	2	6	8			
97 歳	1	8	9			
98 歳	2	3	5			
99 歳	0	1	1			
100 歳	0	3	3			
101 歳	2	0	2			
102 歳	1	2	3			
103 歳	0	1	1			
104 歳	0	1	1			
**合計**	1,766	1,942	3,708			

校 区 別 年 齢 別 人 口 統 計 表

16

芙蓉小学校

令和 2 . 8 . 末現在

31 ページ

年 齢	男	女	人 口	年 齢	男	女	人 口
0 歳	2	10	12	36 歳	12	8	20
1 歳	8	6	14	37 歳	10	15	25
2 歳	12	11	23	38 歳	10	8	18
3 歳	3	3	6	39 歳	7	8	15
4 歳	8	9	17	40 歳	7	9	16
5 歳	3	6	9	41 歳	14	4	18
6 歳	9	7	16	42 歳	11	7	18
7 歳	7	5	12	43 歳	17	9	26
8 歳	7	3	10	44 歳	6	13	19
9 歳	7	6	13	45 歳	17	14	31
10 歳	6	8	14	46 歳	3	7	10
11 歳	7	4	11	47 歳	9	12	21
12 歳	8	4	12	48 歳	13	6	19
13 歳	3	6	9	49 歳	18	5	23
14 歳	7	6	13	50 歳	8	8	16
15 歳	8	6	14	51 歳	15	11	26
16 歳	6	5	11	52 歳	9	13	22
17 歳	7	10	17	53 歳	10	6	16
18 歳	4	11	15	54 歳	6	12	18
19 歳	9	1	10	55 歳	9	12	21
20 歳	10	6	16	56 歳	8	11	19
21 歳	8	13	21	57 歳	9	12	21
22 歳	12	10	22	58 歳	11	13	24
23 歳	6	6	12	59 歳	11	13	24
24 歳	8	8	16	60 歳	9	12	21
25 歳	9	4	13	61 歳	14	17	31
26 歳	9	5	14	62 歳	11	14	25
27 歳	7	3	10	63 歳	9	11	20
28 歳	7	8	15	64 歳	14	10	24
29 歳	11	10	21	65 歳	13	11	24
30 歳	6	12	18	66 歳	17	19	36
31 歳	12	7	19	67 歳	14	19	33
32 歳	9	10	19	68 歳	15	12	27
33 歳	4	7	11	69 歳	14	18	32
34 歳	11	5	16	70 歳	7	17	24
35 歳	9	4	13	71 歳	11	21	32

校 区 別 年 齢 別 人 口 統 計 表

16

芙蓉小学校

令和 2 . 8 . 末現在 32 ページ

年 齢	男	女	人 口			
72 歳	17	9	26			
73 歳	9	13	22			
74 歳	18	17	35			
75 歳	4	13	17			
76 歳	13	6	19			
77 歳	10	9	19			
78 歳	10	11	21			
79 歳	5	11	16			
80 歳	5	10	15			
81 歳	5	7	12			
82 歳	6	7	13			
83 歳	5	17	22			
84 歳	6	11	17			
85 歳	4	15	19			
86 歳	6	10	16			
87 歳	7	21	28			
88 歳	2	15	17			
89 歳	4	7	11			
90 歳	4	3	7			
91 歳	2	5	7			
92 歳	2	6	8			
93 歳	1	5	6			
94 歳	2	2	4			
95 歳	0	4	4			
96 歳	0	1	1			
97 歳	0	1	1			
98 歳	0	1	1			
99 歳	0	0	0			
100 歳	0	1	1			
**合計**	814	900	1,714			

校 区 別 年 齢 別 人 口 統 計 表

17

新栄小学校

令和 2 . 8 . 末現在 33 ページ

年 齢	男	女	人 口	年 齢	男	女	人 口
0 歳	25	22	47	36 歳	46	43	89
1 歳	22	22	44	37 歳	33	47	80
2 歳	34	33	67	38 歳	44	42	86
3 歳	25	25	50	39 歳	32	37	69
4 歳	33	24	57	40 歳	56	37	93
5 歳	35	25	60	41 歳	50	50	100
6 歳	40	24	64	42 歳	41	46	87
7 歳	30	21	51	43 歳	45	51	96
8 歳	47	25	72	44 歳	48	53	101
9 歳	33	40	73	45 歳	39	55	94
10 歳	33	35	68	46 歳	33	48	81
11 歳	24	27	51	47 歳	44	43	87
12 歳	30	38	68	48 歳	51	60	111
13 歳	33	32	65	49 歳	42	40	82
14 歳	40	24	64	50 歳	45	41	86
15 歳	23	25	48	51 歳	36	53	89
16 歳	32	32	64	52 歳	45	50	95
17 歳	45	34	79	53 歳	43	48	91
18 歳	31	34	65	54 歳	33	45	78
19 歳	30	28	58	55 歳	40	43	83
20 歳	37	42	79	56 歳	45	62	107
21 歳	34	29	63	57 歳	41	57	98
22 歳	31	37	68	58 歳	39	49	88
23 歳	30	31	61	59 歳	32	52	84
24 歳	35	30	65	60 歳	52	58	110
25 歳	27	38	65	61 歳	44	75	119
26 歳	26	39	65	62 歳	49	57	106
27 歳	28	28	56	63 歳	45	58	103
28 歳	38	35	73	64 歳	50	62	112
29 歳	22	25	47	65 歳	54	61	115
30 歳	39	25	64	66 歳	52	59	111
31 歳	32	35	67	67 歳	59	55	114
32 歳	37	45	82	68 歳	57	64	121
33 歳	33	37	70	69 歳	56	75	131
34 歳	27	44	71	70 歳	65	68	133
35 歳	51	53	104	71 歳	55	69	124

校 区 別 年 齢 別 人 口 統 計 表

17 新栄小学校

令和 2 . 8 . 末現在 34 ページ

年 齢	男	女	人 口			
72 歳	49	50	99			
73 歳	48	68	116			
74 歳	25	21	46			
75 歳	29	35	64			
76 歳	37	39	76			
77 歳	24	38	62			
78 歳	30	52	82			
79 歳	24	37	61			
80 歳	16	28	44			
81 歳	23	38	61			
82 歳	15	35	50			
83 歳	15	28	43			
84 歳	24	29	53			
85 歳	23	25	48			
86 歳	24	33	57			
87 歳	16	25	41			
88 歳	11	23	34			
89 歳	7	15	22			
90 歳	5	8	13			
91 歳	10	22	32			
92 歳	2	10	12			
93 歳	2	11	13			
94 歳	3	6	9			
95 歳	4	6	10			
96 歳	0	8	8			
97 歳	2	6	8			
98 歳	1	1	2			
99 歳	2	1	3			
100 歳	0	3	3			
101 歳	0	0	0			
102 歳	0	0	0			
103 歳	0	1	1			
**合計**	3,284	3,758	7,042			

校 区 別 年 齢 別 人 口 統 計 表

18

若楠小学校

令和 2 . 8 . 末現在 35 ページ

年 齢		男	女	人 口	年 齢		男	女	人 口
0 歳		24	28	52	36 歳		42	55	97
1 歳		34	24	58	37 歳		39	48	87
2 歳		31	38	69	38 歳		41	34	75
3 歳		22	25	47	39 歳		36	41	77
4 歳		22	38	60	40 歳		41	48	89
5 歳		30	29	59	41 歳		44	43	87
6 歳		35	29	64	42 歳		51	45	96
7 歳		31	24	55	43 歳		63	56	119
8 歳		43	31	74	44 歳		49	66	115
9 歳		41	26	67	45 歳		51	57	108
10 歳		31	28	59	46 歳		62	72	134
11 歳		39	40	79	47 歳		48	66	114
12 歳		43	32	75	48 歳		65	86	151
13 歳		30	42	72	49 歳		47	69	116
14 歳		40	52	92	50 歳		57	70	127
15 歳		36	36	72	51 歳		54	73	127
16 歳		33	36	69	52 歳		69	74	143
17 歳		40	40	80	53 歳		57	59	116
18 歳		39	51	90	54 歳		41	53	94
19 歳		35	46	81	55 歳		55	56	111
20 歳		46	48	94	56 歳		58	57	115
21 歳		40	35	75	57 歳		61	58	119
22 歳		44	42	86	58 歳		57	55	112
23 歳		43	42	85	59 歳		43	55	98
24 歳		54	49	103	60 歳		47	58	105
25 歳		38	37	75	61 歳		40	46	86
26 歳		40	38	78	62 歳		42	43	85
27 歳		43	35	78	63 歳		54	61	115
28 歳		37	33	70	64 歳		58	51	109
29 歳		31	34	65	65 歳		43	40	83
30 歳		42	39	81	66 歳		38	49	87
31 歳		49	43	92	67 歳		46	53	99
32 歳		38	40	78	68 歳		60	49	109
33 歳		38	40	78	69 歳		51	78	129
34 歳		36	31	67	70 歳		43	67	110
35 歳		41	39	80	71 歳		55	73	128

校 区 別 年 齢 別 人 口 統 計 表

18 若楠小学校

令和 2 . 8 . 末現在 36 ページ

年 齢	男	女	人 口			
72 歳	58	76	134			
73 歳	49	59	108			
74 歳	37	33	70			
75 歳	35	47	82			
76 歳	40	48	88			
77 歳	34	61	95			
78 歳	35	49	84			
79 歳	32	54	86			
80 歳	32	38	70			
81 歳	24	28	52			
82 歳	24	44	68			
83 歳	20	36	56			
84 歳	14	47	61			
85 歳	20	26	46			
86 歳	14	37	51			
87 歳	19	29	48			
88 歳	13	20	33			
89 歳	14	25	39			
90 歳	11	24	35			
91 歳	4	12	16			
92 歳	4	15	19			
93 歳	2	9	11			
94 歳	3	7	10			
95 歳	1	4	5			
96 歳	2	2	4			
97 歳	1	1	2			
98 歳	0	3	3			
99 歳	0	1	1			
100 歳	0	3	3			
101 歳	0	2	2			
**合計**	3,689	4,224	7,913			

# 校 区 別 年 齢 別 人 口 統 計 表

19 開成小学校

令和 2 . 8 . 末現在 37 ページ

年 齢	男	女	人 口	年 齢	男	女	人 口
0 歳	32	30	62	36 歳	61	62	123
1 歳	30	31	61	37 歳	59	58	117
2 歳	39	39	78	38 歳	74	59	133
3 歳	35	38	73	39 歳	54	69	123
4 歳	44	35	79	40 歳	60	62	122
5 歳	70	38	108	41 歳	57	71	128
6 歳	52	33	85	42 歳	62	55	117
7 歳	49	33	82	43 歳	53	69	122
8 歳	56	40	96	44 歳	55	80	135
9 歳	44	45	89	45 歳	72	74	146
10 歳	51	51	102	46 歳	58	61	119
11 歳	52	50	102	47 歳	50	90	140
12 歳	60	44	104	48 歳	59	78	137
13 歳	40	50	90	49 歳	67	68	135
14 歳	40	41	81	50 歳	56	61	117
15 歳	48	59	107	51 歳	52	74	126
16 歳	44	46	90	52 歳	52	57	109
17 歳	61	49	110	53 歳	61	66	127
18 歳	46	50	96	54 歳	51	63	114
19 歳	39	60	99	55 歳	47	58	105
20 歳	52	47	99	56 歳	52	53	105
21 歳	47	37	84	57 歳	57	58	115
22 歳	45	45	90	58 歳	48	60	108
23 歳	40	32	72	59 歳	58	67	125
24 歳	28	29	57	60 歳	42	46	88
25 歳	35	38	73	61 歳	54	72	126
26 歳	37	36	73	62 歳	47	74	121
27 歳	25	33	58	63 歳	37	54	91
28 歳	48	31	79	64 歳	54	59	113
29 歳	40	38	78	65 歳	69	70	139
30 歳	35	36	71	66 歳	48	78	126
31 歳	25	52	77	67 歳	65	70	135
32 歳	31	32	63	68 歳	64	80	144
33 歳	46	44	90	69 歳	76	97	173
34 歳	57	52	109	70 歳	78	109	187
35 歳	56	48	104	71 歳	93	103	196

校 区 別 年 齢 別 人 口 統 計 表

19 開成小学校

令和 2 . 8 . 末現在 38 ページ

年 齢	男	女	人 口			
72 歳	54	86	140			
73 歳	61	95	156			
74 歳	49	48	97			
75 歳	55	66	121			
76 歳	50	59	109			
77 歳	52	59	111			
78 歳	57	70	127			
79 歳	36	55	91			
80 歳	42	60	102			
81 歳	45	48	93			
82 歳	29	43	72			
83 歳	31	41	72			
84 歳	37	42	79			
85 歳	29	34	63			
86 歳	23	31	54			
87 歳	23	30	53			
88 歳	14	46	60			
89 歳	11	27	38			
90 歳	8	22	30			
91 歳	8	18	26			
92 歳	6	17	23			
93 歳	5	13	18			
94 歳	4	18	22			
95 歳	4	11	15			
96 歳	0	7	7			
97 歳	1	3	4			
98 歳	1	5	6			
99 歳	1	3	4			
100 歳	0	0	0			
101 歳	0	2	2			
102 歳	0	1	1			
**合計**	4,417	5,037	9,454			

# 校 区 別 年 齢 別 人 口 統 計 表

20 諸富北小学校

令和 2 . 8 . 末現在 39 ページ

年 齢	男	女	人 口	年 齢	男	女	人 口
0 歳	22	13	35	36 歳	30	31	61
1 歳	11	15	26	37 歳	22	35	57
2 歳	27	17	44	38 歳	27	27	54
3 歳	25	20	45	39 歳	24	37	61
4 歳	19	22	41	40 歳	39	26	65
5 歳	25	22	47	41 歳	24	33	57
6 歳	22	22	44	42 歳	37	19	56
7 歳	15	20	35	43 歳	38	25	63
8 歳	25	22	47	44 歳	32	30	62
9 歳	23	19	42	45 歳	27	43	70
10 歳	14	12	26	46 歳	32	37	69
11 歳	16	16	32	47 歳	30	32	62
12 歳	19	20	39	48 歳	37	32	69
13 歳	29	21	50	49 歳	35	36	71
14 歳	28	25	53	50 歳	39	33	72
15 歳	28	16	44	51 歳	38	43	81
16 歳	31	21	52	52 歳	40	33	73
17 歳	25	31	56	53 歳	40	46	86
18 歳	30	17	47	54 歳	38	32	70
19 歳	20	24	44	55 歳	33	37	70
20 歳	19	15	34	56 歳	33	31	64
21 歳	23	30	53	57 歳	37	34	71
22 歳	20	28	48	58 歳	31	28	59
23 歳	26	23	49	59 歳	24	30	54
24 歳	22	22	44	60 歳	28	47	75
25 歳	18	24	42	61 歳	33	47	80
26 歳	21	23	44	62 歳	30	36	66
27 歳	25	28	53	63 歳	28	32	60
28 歳	20	28	48	64 歳	44	25	69
29 歳	25	22	47	65 歳	38	49	87
30 歳	29	18	47	66 歳	50	48	98
31 歳	27	21	48	67 歳	43	42	85
32 歳	21	17	38	68 歳	34	38	72
33 歳	26	20	46	69 歳	41	44	85
34 歳	30	32	62	70 歳	49	46	95
35 歳	31	31	62	71 歳	51	55	106

校 区 別 年 齢 別 人 口 統 計 表

20 諸富北小学校

令和 2 . 8 . 末現在 40 ページ

年 齢	男	女	人 口			
72 歳	37	44	81			
73 歳	38	49	87			
74 歳	27	39	66			
75 歳	21	35	56			
76 歳	33	41	74			
77 歳	34	44	78			
78 歳	33	54	87			
79 歳	41	46	87			
80 歳	30	41	71			
81 歳	32	30	62			
82 歳	34	37	71			
83 歳	28	36	64			
84 歳	23	29	52			
85 歳	15	44	59			
86 歳	13	24	37			
87 歳	20	18	38			
88 歳	18	27	45			
89 歳	14	33	47			
90 歳	9	22	31			
91 歳	4	26	30			
92 歳	5	11	16			
93 歳	4	13	17			
94 歳	1	7	8			
95 歳	2	8	10			
96 歳	2	7	9			
97 歳	1	2	3			
98 歳	3	2	5			
99 歳	0	3	3			
100 歳	0	3	3			
101 歳	0	1	1			
102 歳	0	0	0			
103 歳	0	1	1			
104 歳	0	0	0			
105 歳	0	1	1			
**合計**	2,615	2,854	5,469			

校 区 別 年 齢 別 人 口 統 計 表

21 諸富南小学校

令和 2 . 8 . 末現在 41 ページ

年 齢		男	女	人 口	年 齢		男	女	人 口
0 歳		21	9	30	36 歳		19	26	45
1 歳		17	12	29	37 歳		26	15	41
2 歳		21	20	41	38 歳		29	27	56
3 歳		24	14	38	39 歳		20	21	41
4 歳		25	20	45	40 歳		19	28	47
5 歳		19	23	42	41 歳		16	26	42
6 歳		20	25	45	42 歳		22	26	48
7 歳		21	17	38	43 歳		23	16	39
8 歳		16	17	33	44 歳		34	30	64
9 歳		19	17	36	45 歳		38	34	72
10 歳		25	29	54	46 歳		36	35	71
11 歳		28	23	51	47 歳		26	29	55
12 歳		27	24	51	48 歳		30	31	61
13 歳		20	23	43	49 歳		35	36	71
14 歳		26	20	46	50 歳		28	33	61
15 歳		21	18	39	51 歳		34	49	83
16 歳		27	24	51	52 歳		35	39	74
17 歳		26	24	50	53 歳		28	43	71
18 歳		23	19	42	54 歳		33	25	58
19 歳		21	25	46	55 歳		30	27	57
20 歳		19	18	37	56 歳		33	32	65
21 歳		28	21	49	57 歳		23	31	54
22 歳		22	18	40	58 歳		24	38	62
23 歳		20	22	42	59 歳		32	32	64
24 歳		14	20	34	60 歳		28	22	50
25 歳		22	25	47	61 歳		41	31	72
26 歳		22	22	44	62 歳		27	26	53
27 歳		17	16	33	63 歳		32	41	73
28 歳		20	24	44	64 歳		41	30	71
29 歳		12	15	27	65 歳		27	37	64
30 歳		17	26	43	66 歳		29	30	59
31 歳		21	30	51	67 歳		43	39	82
32 歳		21	19	40	68 歳		44	43	87
33 歳		33	27	60	69 歳		35	34	69
34 歳		25	28	53	70 歳		50	38	88
35 歳		18	28	46	71 歳		28	40	68

校 区 別 年 齢 別 人 口 統 計 表

21 諸富南小学校

令和 2 . 8 . 末現在 42 ページ

年 齢	男	女	人 口			
72 歳	40	49	89			
73 歳	32	42	74			
74 歳	19	34	53			
75 歳	20	31	51			
76 歳	24	37	61			
77 歳	33	43	76			
78 歳	34	37	71			
79 歳	32	29	61			
80 歳	27	38	65			
81 歳	22	29	51			
82 歳	25	29	54			
83 歳	17	23	40			
84 歳	17	26	43			
85 歳	11	25	36			
86 歳	11	21	32			
87 歳	11	25	36			
88 歳	9	22	31			
89 歳	8	26	34			
90 歳	5	16	21			
91 歳	6	14	20			
92 歳	5	8	13			
93 歳	6	7	13			
94 歳	0	4	4			
95 歳	2	6	8			
96 歳	0	2	2			
97 歳	1	1	2			
98 歳	0	2	2			
99 歳	0	2	2			
100 歳	0	1	1			
101 歳	1	2	3			
102 歳	0	0	0			
103 歳	1	0	1			
**合計**	2,295	2,533	4,828			

# 校 区 別 年 齢 別 人 口 統 計 表

22 春日小学校

令和 2 . 8 . 末現在 43 ページ

年 齢	男	女	人 口	年 齢	男	女	人 口
0 歳	52	40	92	36 歳	54	45	99
1 歳	48	50	98	37 歳	42	60	102
2 歳	53	45	98	38 歳	48	48	96
3 歳	49	41	90	39 歳	48	65	113
4 歳	32	47	79	40 歳	68	72	140
5 歳	46	45	91	41 歳	55	69	124
6 歳	50	43	93	42 歳	52	66	118
7 歳	46	54	100	43 歳	55	53	108
8 歳	46	35	81	44 歳	59	79	138
9 歳	47	37	84	45 歳	56	54	110
10 歳	54	36	90	46 歳	62	68	130
11 歳	47	25	72	47 歳	70	69	139
12 歳	51	56	107	48 歳	67	62	129
13 歳	40	39	79	49 歳	57	56	113
14 歳	39	41	80	50 歳	50	49	99
15 歳	59	46	105	51 歳	48	52	100
16 歳	46	37	83	52 歳	39	49	88
17 歳	43	46	89	53 歳	63	58	121
18 歳	42	55	97	54 歳	29	41	70
19 歳	40	42	82	55 歳	46	45	91
20 歳	47	45	92	56 歳	40	59	99
21 歳	33	49	82	57 歳	44	44	88
22 歳	43	51	94	58 歳	34	51	85
23 歳	35	50	85	59 歳	47	37	84
24 歳	48	56	104	60 歳	40	51	91
25 歳	42	51	93	61 歳	41	61	102
26 歳	45	49	94	62 歳	52	42	94
27 歳	64	61	125	63 歳	50	61	111
28 歳	44	54	98	64 歳	61	65	126
29 歳	47	45	92	65 歳	54	67	121
30 歳	43	63	106	66 歳	37	66	103
31 歳	42	52	94	67 歳	54	62	116
32 歳	55	55	110	68 歳	58	61	119
33 歳	52	63	115	69 歳	67	78	145
34 歳	63	55	118	70 歳	68	75	143
35 歳	51	53	104	71 歳	60	73	133

校 区 別 年 齢 別 人 口 統 計 表

22 春日小学校

令和 2 . 8 . 末現在 44 ページ

年 齢	男	女	人 口			
72 歳	63	67	130			
73 歳	50	58	108			
74 歳	38	34	72			
75 歳	33	35	68			
76 歳	30	48	78			
77 歳	41	50	91			
78 歳	43	43	86			
79 歳	37	49	86			
80 歳	33	42	75			
81 歳	29	32	61			
82 歳	26	36	62			
83 歳	26	27	53			
84 歳	20	24	44			
85 歳	16	36	52			
86 歳	18	28	46			
87 歳	5	25	30			
88 歳	7	32	39			
89 歳	8	21	29			
90 歳	7	17	24			
91 歳	5	18	23			
92 歳	6	18	24			
93 歳	3	12	15			
94 歳	3	9	12			
95 歳	3	3	6			
96 歳	1	5	6			
97 歳	1	5	6			
98 歳	0	0	0			
99 歳	0	6	6			
100 歳	0	0	0			
101 歳	0	1	1			
102 歳	0	2	2			
103 歳	0	1	1			
104 歳	0	1	1			
105 歳	0	1	1			
**合計**	4,111	4,611	8,722			

# 校 区 別 年 齢 別 人 口 統 計 表

23 川上小学校

令和 2 . 8 . 末現在 45 ページ

年 齢	男	女	人 口	年 齢	男	女	人 口
0 歳	9	23	32	36 歳	37	33	70
1 歳	20	17	37	37 歳	29	39	68
2 歳	25	21	46	38 歳	33	31	64
3 歳	23	17	40	39 歳	26	18	44
4 歳	23	29	52	40 歳	28	35	63
5 歳	25	31	56	41 歳	34	28	62
6 歳	32	23	55	42 歳	23	25	48
7 歳	30	23	53	43 歳	37	32	69
8 歳	21	20	41	44 歳	31	45	76
9 歳	31	28	59	45 歳	47	31	78
10 歳	23	21	44	46 歳	39	41	80
11 歳	18	27	45	47 歳	30	41	71
12 歳	35	26	61	48 歳	41	28	69
13 歳	27	29	56	49 歳	33	38	71
14 歳	30	25	55	50 歳	30	31	61
15 歳	25	34	59	51 歳	32	34	66
16 歳	29	32	61	52 歳	31	46	77
17 歳	30	20	50	53 歳	28	30	58
18 歳	22	25	47	54 歳	24	30	54
19 歳	19	37	56	55 歳	30	40	70
20 歳	28	26	54	56 歳	43	47	90
21 歳	29	35	64	57 歳	33	32	65
22 歳	20	19	39	58 歳	45	38	83
23 歳	13	20	33	59 歳	36	43	79
24 歳	23	22	45	60 歳	44	44	88
25 歳	23	17	40	61 歳	56	50	106
26 歳	31	21	52	62 歳	42	43	85
27 歳	25	20	45	63 歳	50	41	91
28 歳	23	23	46	64 歳	36	47	83
29 歳	35	23	58	65 歳	33	48	81
30 歳	23	24	47	66 歳	46	45	91
31 歳	32	21	53	67 歳	50	32	82
32 歳	30	16	46	68 歳	42	46	88
33 歳	29	35	64	69 歳	46	49	95
34 歳	34	19	53	70 歳	47	39	86
35 歳	29	37	66	71 歳	39	47	86

# 校 区 別 年 齢 別 人 口 統 計 表

23 川上小学校

令和 2 . 8 . 末現在 46 ページ

年 齢	男	女	人 口	年 齢	男	女	人 口
72 歳	39	49	88	108 歳	0	1	1
73 歳	52	48	100				
74 歳	16	29	45	**合計**	2,737	3,018	5,755
75 歳	29	42	71				
76 歳	36	28	64				
77 歳	22	38	60				
78 歳	25	38	63				
79 歳	34	46	80				
80 歳	27	39	66				
81 歳	20	34	54				
82 歳	19	25	44				
83 歳	22	32	54				
84 歳	20	35	55				
85 歳	27	32	59				
86 歳	15	35	50				
87 歳	17	32	49				
88 歳	7	28	35				
89 歳	14	25	39				
90 歳	13	21	34				
91 歳	10	25	35				
92 歳	5	18	23				
93 歳	7	15	22				
94 歳	1	14	15				
95 歳	0	10	10				
96 歳	4	8	12				
97 歳	1	9	10				
98 歳	0	4	4				
99 歳	0	2	2				
100 歳	0	1	1				
101 歳	0	1	1				
102 歳	0	1	1				
103 歳	0	0	0				
104 歳	0	0	0				
105 歳	0	0	0				
106 歳	0	0	0				
107 歳	0	0	0				

校 区 別 年 齢 別 人 口 統 計 表

24

松梅小学校

令和 2 . 8 . 末現在

47 ページ

年 齢	男	女	人 口	年 齢	男	女	人 口
0 歳	0	2	2	36 歳	4	3	7
1 歳	3	2	5	37 歳	5	4	9
2 歳	0	2	2	38 歳	5	6	11
3 歳	1	5	6	39 歳	7	3	10
4 歳	2	4	6	40 歳	3	11	14
5 歳	3	4	7	41 歳	6	2	8
6 歳	1	8	9	42 歳	7	8	15
7 歳	3	3	6	43 歳	5	7	12
8 歳	5	1	6	44 歳	5	4	9
9 歳	4	2	6	45 歳	5	6	11
10 歳	7	4	11	46 歳	3	4	7
11 歳	6	7	13	47 歳	9	5	14
12 歳	4	4	8	48 歳	7	7	14
13 歳	5	6	11	49 歳	5	3	8
14 歳	4	5	9	50 歳	4	2	6
15 歳	4	4	8	51 歳	5	3	8
16 歳	4	1	5	52 歳	4	6	10
17 歳	2	5	7	53 歳	2	9	11
18 歳	3	1	4	54 歳	3	5	8
19 歳	2	4	6	55 歳	3	5	8
20 歳	2	2	4	56 歳	3	8	11
21 歳	6	2	8	57 歳	8	8	16
22 歳	1	0	1	58 歳	7	3	10
23 歳	3	4	7	59 歳	9	3	12
24 歳	0	5	5	60 歳	6	6	12
25 歳	2	2	4	61 歳	10	7	17
26 歳	0	2	2	62 歳	13	10	23
27 歳	3	4	7	63 歳	10	9	19
28 歳	2	3	5	64 歳	7	10	17
29 歳	1	2	3	65 歳	8	8	16
30 歳	4	0	4	66 歳	8	10	18
31 歳	5	0	5	67 歳	9	3	12
32 歳	1	3	4	68 歳	12	7	19
33 歳	2	0	2	69 歳	9	8	17
34 歳	4	6	10	70 歳	13	11	24
35 歳	2	1	3	71 歳	13	21	34

校 区 別 年 齢 別 人 口 統 計 表

24

松梅小学校

令和 2 . 8 . 末現在 48 ページ

年 齢	男	女	人 口			
72 歳	11	10	21			
73 歳	11	13	24			
74 歳	4	4	8			
75 歳	3	6	9			
76 歳	5	9	14			
77 歳	7	8	15			
78 歳	3	9	12			
79 歳	10	5	15			
80 歳	4	6	10			
81 歳	3	3	6			
82 歳	8	7	15			
83 歳	5	4	9			
84 歳	4	3	7			
85 歳	2	5	7			
86 歳	2	5	7			
87 歳	4	5	9			
88 歳	1	3	4			
89 歳	6	7	13			
90 歳	0	7	7			
91 歳	1	3	4			
92 歳	2	0	2			
93 歳	0	2	2			
94 歳	2	5	7			
95 歳	3	3	6			
96 歳	0	2	2			
97 歳	1	3	4			
98 歳	0	0	0			
99 歳	0	1	1			
**合計**	445	483	928			

# 校 区 別 年 齢 別 人 口 統 計 表

25 春日北小学校

令和 2 . 8 . 末現在 49 ページ

年 齢	男	女	人 口	年 齢	男	女	人 口
0 歳	38	49	87	36 歳	51	54	105
1 歳	35	38	73	37 歳	67	57	124
2 歳	53	39	92	38 歳	53	53	106
3 歳	53	33	86	39 歳	69	65	134
4 歳	44	47	91	40 歳	62	57	119
5 歳	45	57	102	41 歳	52	59	111
6 歳	49	42	91	42 歳	46	49	95
7 歳	48	51	99	43 歳	64	60	124
8 歳	50	50	100	44 歳	73	52	125
9 歳	45	45	90	45 歳	48	55	103
10 歳	41	49	90	46 歳	61	64	125
11 歳	52	45	97	47 歳	54	52	106
12 歳	44	42	86	48 歳	56	46	102
13 歳	47	42	89	49 歳	42	46	88
14 歳	53	40	93	50 歳	59	51	110
15 歳	39	32	71	51 歳	38	40	78
16 歳	25	37	62	52 歳	39	37	76
17 歳	39	39	78	53 歳	40	39	79
18 歳	44	36	80	54 歳	31	48	79
19 歳	33	29	62	55 歳	42	33	75
20 歳	31	26	57	56 歳	37	55	92
21 歳	30	36	66	57 歳	32	47	79
22 歳	35	31	66	58 歳	42	49	91
23 歳	30	27	57	59 歳	56	52	108
24 歳	29	31	60	60 歳	39	40	79
25 歳	38	30	68	61 歳	43	43	86
26 歳	35	33	68	62 歳	44	56	100
27 歳	33	31	64	63 歳	40	71	111
28 歳	32	38	70	64 歳	46	64	110
29 歳	40	38	78	65 歳	54	53	107
30 歳	39	47	86	66 歳	55	38	93
31 歳	45	38	83	67 歳	40	70	110
32 歳	48	53	101	68 歳	64	46	110
33 歳	43	48	91	69 歳	46	79	125
34 歳	56	53	109	70 歳	54	47	101
35 歳	49	50	99	71 歳	54	56	110

# 校 区 別 年 齢 別 人 口 統 計 表

25

春日北小学校

令和 2 . 8 , 末現在 50 ページ

年 齢		男	女	人 口			
72	歳	43	59	102			
73	歳	44	45	89			
74	歳	25	32	57			
75	歳	36	45	81			
76	歳	22	58	80			
77	歳	26	41	67			
78	歳	34	25	59			
79	歳	34	44	78			
80	歳	21	35	56			
81	歳	18	29	47			
82	歳	14	38	52			
83	歳	8	29	37			
84	歳	20	24	44			
85	歳	18	19	37			
86	歳	11	28	39			
87	歳	8	31	39			
88	歳	7	21	28			
89	歳	6	21	27			
90	歳	4	23	27			
91	歳	4	20	24			
92	歳	2	17	19			
93	歳	2	11	13			
94	歳	3	9	12			
95	歳	3	9	12			
96	歳	1	7	8			
97	歳	2	6	8			
98	歳	1	8	9			
99	歳	1	1	2			
100	歳	0	3	3			
101	歳	0	2	2			
102	歳	0	1	1			
103	歳	0	0	0			
104	歳	0	1	1			
**合計**		3,701	4,077	7,778			

# 校 区 別 年 齢 別 人 口 統 計 表

27 富士小学校

令和 2 . 8 . 末現在 51 ページ

年 齢		男	女	人 口	年 齢		男	女	人 口
0	歳	3	7	10	36	歳	14	4	18
1	歳	4	1	5	37	歳	12	9	21
2	歳	3	7	10	38	歳	7	9	16
3	歳	9	2	11	39	歳	8	12	20
4	歳	5	4	9	40	歳	13	17	30
5	歳	5	6	11	41	歳	14	7	21
6	歳	9	5	14	42	歳	10	13	23
7	歳	9	5	14	43	歳	12	9	21
8	歳	4	5	9	44	歳	12	8	20
9	歳	12	8	20	45	歳	13	15	28
10	歳	4	8	12	46	歳	12	11	23
11	歳	10	7	17	47	歳	12	10	22
12	歳	5	10	15	48	歳	19	12	31
13	歳	5	13	18	49	歳	10	10	20
14	歳	10	9	19	50	歳	10	12	22
15	歳	7	9	16	51	歳	10	11	21
16	歳	7	7	14	52	歳	11	9	20
17	歳	9	4	13	53	歳	12	16	28
18	歳	11	11	22	54	歳	12	9	21
19	歳	3	11	14	55	歳	8	18	26
20	歳	8	10	18	56	歳	8	13	21
21	歳	10	12	22	57	歳	19	10	29
22	歳	10	4	14	58	歳	18	18	36
23	歳	5	6	11	59	歳	18	20	38
24	歳	11	6	17	60	歳	19	19	38
25	歳	13	7	20	61	歳	24	26	50
26	歳	4	8	12	62	歳	22	19	41
27	歳	7	9	16	63	歳	22	25	47
28	歳	8	6	14	64	歳	14	19	33
29	歳	9	7	16	65	歳	23	22	45
30	歳	5	8	13	66	歳	19	26	45
31	歳	9	5	14	67	歳	30	18	48
32	歳	8	7	15	68	歳	20	34	54
33	歳	18	10	28	69	歳	36	20	56
34	歳	8	14	22	70	歳	29	24	53
35	歳	10	9	19	71	歳	24	25	49

校 区 別 年 齢 別 人 口 統 計 表

27

富士小学校

令和 2 . 8 . 末現在 52 ページ

年 齢	男	女	人 口			
72 歳	28	19	47			
73 歳	25	25	50			
74 歳	13	13	26			
75 歳	10	14	24			
76 歳	18	16	34			
77 歳	10	14	24			
78 歳	12	15	27			
79 歳	8	28	36			
80 歳	11	21	32			
81 歳	8	18	26			
82 歳	9	17	26			
83 歳	15	13	28			
84 歳	19	19	38			
85 歳	10	16	26			
86 歳	7	21	28			
87 歳	6	22	28			
88 歳	7	21	28			
89 歳	6	12	18			
90 歳	7	12	19			
91 歳	4	13	17			
92 歳	3	11	14			
93 歳	3	8	11			
94 歳	2	9	11			
95 歳	0	9	9			
96 歳	0	0	0			
97 歳	0	8	8			
98 歳	0	1	1			
99 歳	0	1	1			
100 歳	0	2	2			
101 歳	0	1	1			
102 歳	0	1	1			
**合計**	1,094	1,226	2,320			

校 区 別 年 齢 別 人 口 統 計 表

28 北山小学校

令和 2 . 8 . 末現在 53 ページ

年 齢	男	女	人 口	年 齢	男	女	人 口
0 歳	2	3	5	36 歳	6	5	11
1 歳	2	1	3	37 歳	3	4	7
2 歳	1	4	5	38 歳	7	4	11
3 歳	2	4	6	39 歳	5	2	7
4 歳	7	2	9	40 歳	10	4	14
5 歳	5	4	9	41 歳	6	3	9
6 歳	4	1	5	42 歳	4	4	8
7 歳	5	5	10	43 歳	4	2	6
8 歳	3	5	8	44 歳	3	3	6
9 歳	7	0	7	45 歳	3	4	7
10 歳	2	1	3	46 歳	3	0	3
11 歳	2	1	3	47 歳	3	2	5
12 歳	1	3	4	48 歳	3	3	6
13 歳	4	0	4	49 歳	1	6	7
14 歳	3	3	6	50 歳	5	3	8
15 歳	2	5	7	51 歳	2	5	7
16 歳	2	3	5	52 歳	3	0	3
17 歳	6	2	8	53 歳	4	3	7
18 歳	2	1	3	54 歳	2	5	7
19 歳	5	3	8	55 歳	2	1	3
20 歳	0	1	1	56 歳	4	4	8
21 歳	4	2	6	57 歳	7	5	12
22 歳	3	2	5	58 歳	3	3	6
23 歳	3	0	3	59 歳	7	6	13
24 歳	2	3	5	60 歳	7	13	20
25 歳	3	0	3	61 歳	4	5	9
26 歳	6	1	7	62 歳	11	6	17
27 歳	3	1	4	63 歳	8	13	21
28 歳	3	2	5	64 歳	7	8	15
29 歳	3	1	4	65 歳	13	8	21
30 歳	5	4	9	66 歳	5	7	12
31 歳	3	2	5	67 歳	10	3	13
32 歳	1	0	1	68 歳	9	11	20
33 歳	3	3	6	69 歳	6	8	14
34 歳	2	2	4	70 歳	9	12	21
35 歳	6	3	9	71 歳	5	7	12

校 区 別 年 齢 別 人 口 統 計 表

28 北山小学校

令和 2 . 8 . 末現在 54 ページ

年 齢	男	女	人 口			
72 歳	12	6	18			
73 歳	8	4	12			
74 歳	5	4	9			
75 歳	6	10	16			
76 歳	4	4	8			
77 歳	6	7	13			
78 歳	3	2	5			
79 歳	8	7	15			
80 歳	2	7	9			
81 歳	4	9	13			
82 歳	7	5	12			
83 歳	6	8	14			
84 歳	2	11	13			
85 歳	7	6	13			
86 歳	8	7	15			
87 歳	4	7	11			
88 歳	8	6	14			
89 歳	1	7	8			
90 歳	3	3	6			
91 歳	2	7	9			
92 歳	3	10	13			
93 歳	1	3	4			
94 歳	2	5	7			
95 歳	0	4	4			
96 歳	1	4	5			
97 歳	1	0	1			
98 歳	0	0	0			
99 歳	0	0	0			
100 歳	0	1	1			
**合計**	425	414	839			

校 区 別 年 齢 別 人 口 統 計 表

29

北山東部小学校

令和 2 . 8 . 末現在

55 ページ

年 齢		男	女	人 口	年 齢		男	女	人 口
0 歳		1	1	2	36 歳		3	3	6
1 歳		0	3	3	37 歳		4	2	6
2 歳		0	3	3	38 歳		1	2	3
3 歳		1	0	1	39 歳		1	1	2
4 歳		2	1	3	40 歳		2	0	2
5 歳		0	2	2	41 歳		3	1	4
6 歳		2	0	2	42 歳		1	0	1
7 歳		1	3	4	43 歳		2	1	3
8 歳		3	1	4	44 歳		1	2	3
9 歳		1	0	1	45 歳		2	0	2
10 歳		5	4	9	46 歳		1	3	4
11 歳		0	1	1	47 歳		0	2	2
12 歳		2	2	4	48 歳		0	4	4
13 歳		0	1	1	49 歳		5	0	5
14 歳		0	2	2	50 歳		0	3	3
15 歳		1	2	3	51 歳		2	4	6
16 歳		3	1	4	52 歳		1	1	2
17 歳		1	2	3	53 歳		2	2	4
18 歳		2	2	4	54 歳		0	0	0
19 歳		0	1	1	55 歳		3	1	4
20 歳		0	0	0	56 歳		0	4	4
21 歳		0	1	1	57 歳		2	3	5
22 歳		0	1	1	58 歳		2	4	6
23 歳		0	1	1	59 歳		3	0	3
24 歳		0	0	0	60 歳		8	2	10
25 歳		1	1	2	61 歳		2	1	3
26 歳		3	2	5	62 歳		3	4	7
27 歳		0	2	2	63 歳		5	3	8
28 歳		1	0	1	64 歳		0	2	2
29 歳		0	1	1	65 歳		5	2	7
30 歳		1	0	1	66 歳		4	5	9
31 歳		1	0	1	67 歳		4	3	7
32 歳		1	0	1	68 歳		6	3	9
33 歳		0	4	4	69 歳		4	4	8
34 歳		5	1	6	70 歳		6	4	10
35 歳		3	4	7	71 歳		2	2	4

校 区 別 年 齢 別 人 口 統 計 表

29

北山東部小学校

令和 2 . 8 . 末現在 56 ページ

年 齢	男	女	人 口			
72 歳	9	4	13			
73 歳	3	4	7			
74 歳	0	2	2			
75 歳	3	1	4			
76 歳	2	3	5			
77 歳	1	1	2			
78 歳	0	3	3			
79 歳	2	3	5			
80 歳	3	3	6			
81 歳	1	6	7			
82 歳	1	2	3			
83 歳	3	4	7			
84 歳	2	2	4			
85 歳	1	3	4			
86 歳	0	3	3			
87 歳	1	4	5			
88 歳	1	0	1			
89 歳	2	2	4			
90 歳	0	1	1			
91 歳	2	2	4			
92 歳	1	3	4			
93 歳	1	2	3			
94 歳	0	0	0			
95 歳	1	1	2			
96 歳	0	0	0			
97 歳	0	1	1			
98 歳	0	1	1			
99 歳	0	1	1			
100 歳	0	0	0			
101 歳	0	0	0			
102 歳	0	1	1			
**合計**	171	191	362			

校 区 別 年 齢 別 人 口 統 計 表

30

三瀬小学校

令和 2 . 8 . 末現在

57 ページ

年 齢		男	女	人 口	年 齢		男	女	人 口
0 歳		3	3	6	36 歳		8	13	21
1 歳		4	3	7	37 歳		5	5	10
2 歳		2	0	2	38 歳		12	4	16
3 歳		2	7	9	39 歳		6	4	10
4 歳		3	0	3	40 歳		6	5	11
5 歳		3	6	9	41 歳		6	4	10
6 歳		7	5	12	42 歳		5	6	11
7 歳		3	3	6	43 歳		9	7	16
8 歳		7	8	15	44 歳		3	1	4
9 歳		7	7	14	45 歳		6	4	10
10 歳		6	5	11	46 歳		8	6	14
11 歳		5	5	10	47 歳		5	8	13
12 歳		4	6	10	48 歳		6	12	18
13 歳		2	5	7	49 歳		13	10	23
14 歳		11	8	19	50 歳		9	7	16
15 歳		5	7	12	51 歳		4	9	13
16 歳		7	5	12	52 歳		8	3	11
17 歳		6	6	12	53 歳		6	5	11
18 歳		6	5	11	54 歳		4	4	8
19 歳		5	8	13	55 歳		9	7	16
20 歳		5	4	9	56 歳		8	5	13
21 歳		6	2	8	57 歳		7	3	10
22 歳		4	6	10	58 歳		12	11	23
23 歳		9	3	12	59 歳		9	12	21
24 歳		5	3	8	60 歳		6	3	9
25 歳		5	2	7	61 歳		13	1	14
26 歳		4	3	7	62 歳		4	6	10
27 歳		4	3	7	63 歳		7	9	16
28 歳		4	2	6	64 歳		10	15	25
29 歳		5	4	9	65 歳		8	9	17
30 歳		3	1	4	66 歳		14	10	24
31 歳		3	3	6	67 歳		7	14	21
32 歳		0	3	3	68 歳		16	11	27
33 歳		2	9	11	69 歳		11	13	24
34 歳		5	5	10	70 歳		9	14	23
35 歳		2	7	9	71 歳		20	13	33

# 校 区 別 年 齢 別 人 口 統 計 表

30 三瀬小学校

令和 2 . 8 . 末現在 58 ページ

年 齢	男	女	人 口	年 齢	男	女	人 口
72 歳	15	13	28	108 歳	0	0	0
73 歳	13	7	20	109 歳	0	0	0
74 歳	3	10	13	110 歳	0	1	1
75 歳	3	5	8				
76 歳	8	7	15	**合計**	600	640	1,240
77 歳	2	5	7				
78 歳	8	8	16				
79 歳	5	14	19				
80 歳	3	9	12				
81 歳	8	8	16				
82 歳	5	11	16				
83 歳	8	7	15				
84 歳	6	7	13				
85 歳	10	13	23				
86 歳	11	12	23				
87 歳	6	7	13				
88 歳	4	7	11				
89 歳	8	7	15				
90 歳	2	7	9				
91 歳	3	8	11				
92 歳	3	5	8				
93 歳	1	8	9				
94 歳	0	5	5				
95 歳	0	4	4				
96 歳	1	3	4				
97 歳	0	2	2				
98 歳	1	1	2				
99 歳	0	0	0				
100 歳	0	3	3				
101 歳	0	0	0				
102 歳	0	0	0				
103 歳	0	0	0				
104 歳	0	0	0				
105 歳	0	0	0				
106 歳	0	1	1				
107 歳	0	0	0				

校 区 別 年 齢 別 人 口 統 計 表

31

中川副小学校

令和 2 . 8 . 末現在

59 ページ

年 齢	男	女	人 口	年 齢	男	女	人 口
0 歳	11	4	15	36 歳	13	16	29
1 歳	11	11	22	37 歳	17	13	30
2 歳	12	7	19	38 歳	11	13	24
3 歳	4	10	14	39 歳	23	8	31
4 歳	6	8	14	40 歳	12	16	28
5 歳	9	8	17	41 歳	18	10	28
6 歳	8	9	17	42 歳	15	15	30
7 歳	17	11	28	43 歳	13	10	23
8 歳	13	7	20	44 歳	18	17	35
9 歳	7	12	19	45 歳	8	16	24
10 歳	6	7	13	46 歳	22	10	32
11 歳	9	11	20	47 歳	16	19	35
12 歳	8	6	14	48 歳	20	14	34
13 歳	9	12	21	49 歳	14	16	30
14 歳	15	4	19	50 歳	16	17	33
15 歳	13	7	20	51 歳	11	16	27
16 歳	9	11	20	52 歳	17	24	41
17 歳	9	15	24	53 歳	26	32	58
18 歳	9	11	20	54 歳	19	16	35
19 歳	9	10	19	55 歳	23	26	49
20 歳	19	15	34	56 歳	32	31	63
21 歳	7	12	19	57 歳	24	15	39
22 歳	15	16	31	58 歳	17	13	30
23 歳	13	14	27	59 歳	18	18	36
24 歳	12	13	25	60 歳	21	22	43
25 歳	13	9	22	61 歳	27	20	47
26 歳	9	14	23	62 歳	30	20	50
27 歳	15	8	23	63 歳	20	14	34
28 歳	19	8	27	64 歳	19	20	39
29 歳	10	13	23	65 歳	19	25	44
30 歳	14	10	24	66 歳	25	28	53
31 歳	6	14	20	67 歳	28	26	54
32 歳	14	10	24	68 歳	21	30	51
33 歳	20	16	36	69 歳	32	25	57
34 歳	17	15	32	70 歳	26	28	54
35 歳	16	17	33	71 歳	37	28	65

校 区 別 年 齢 別 人 口 統 計 表

31 中川副小学校

令和 2 . 8 . 末現在 60 ページ

年 齢	男	女	人 口			
72 歳	33	30	63			
73 歳	16	21	37			
74 歳	19	13	32			
75 歳	9	25	34			
76 歳	17	26	43			
77 歳	18	19	37			
78 歳	24	24	48			
79 歳	19	24	43			
80 歳	15	28	43			
81 歳	9	20	29			
82 歳	15	20	35			
83 歳	15	25	40			
84 歳	14	20	34			
85 歳	6	31	37			
86 歳	11	17	28			
87 歳	14	22	36			
88 歳	9	22	31			
89 歳	5	15	20			
90 歳	3	14	17			
91 歳	6	10	16			
92 歳	4	10	14			
93 歳	3	4	7			
94 歳	1	4	5			
95 歳	4	5	9			
96 歳	1	7	8			
97 歳	0	1	1			
98 歳	0	2	2			
99 歳	1	2	3			
100 歳	0	2	2			
101 歳	0	0	0			
102 歳	0	3	3			
**合計**	1,432	1,538	2,970			

# 校 区 別 年 齢 別 人 口 統 計 表

32 大詫間小学校

令和 2 . 8 . 末現在 61 ページ

年 齢	男	女	人 口	年 齢	男	女	人 口
0 歳	3	7	10	36 歳	11	5	16
1 歳	8	3	11	37 歳	5	4	9
2 歳	5	6	11	38 歳	10	4	14
3 歳	5	7	12	39 歳	2	4	6
4 歳	9	3	12	40 歳	6	6	12
5 歳	6	7	13	41 歳	8	8	16
6 歳	8	3	11	42 歳	5	4	9
7 歳	9	5	14	43 歳	5	7	12
8 歳	4	3	7	44 歳	9	6	15
9 歳	3	5	8	45 歳	7	11	18
10 歳	5	3	8	46 歳	10	7	17
11 歳	6	2	8	47 歳	12	5	17
12 歳	0	4	4	48 歳	4	8	12
13 歳	6	4	10	49 歳	7	10	17
14 歳	5	4	9	50 歳	11	12	23
15 歳	4	3	7	51 歳	18	10	28
16 歳	5	6	11	52 歳	13	11	24
17 歳	3	7	10	53 歳	18	10	28
18 歳	4	5	9	54 歳	8	10	18
19 歳	3	4	7	55 歳	8	9	17
20 歳	2	3	5	56 歳	13	10	23
21 歳	9	7	16	57 歳	8	10	18
22 歳	8	11	19	58 歳	12	11	23
23 歳	9	5	14	59 歳	13	14	27
24 歳	8	6	14	60 歳	15	12	27
25 歳	7	3	10	61 歳	9	12	21
26 歳	9	7	16	62 歳	14	16	30
27 歳	2	6	8	63 歳	17	9	26
28 歳	7	2	9	64 歳	14	12	26
29 歳	3	2	5	65 歳	12	12	24
30 歳	2	7	9	66 歳	17	16	33
31 歳	4	5	9	67 歳	15	12	27
32 歳	7	8	15	68 歳	11	11	22
33 歳	8	9	17	69 歳	15	10	25
34 歳	9	12	21	70 歳	16	7	23
35 歳	7	2	9	71 歳	24	13	37

校 区 別 年 齢 別 人 口 統 計 表

32

大詫間小学校

令和 2 . 8 . 末現在 62 ページ

年 齢	男	女	人 口	年 齢	男	女	人 口
72 歳	13	14	27	**合計**	752	780	1,532
73 歳	15	11	26				
74 歳	4	14	18				
75 歳	3	13	16				
76 歳	7	5	12				
77 歳	7	15	22				
78 歳	7	10	17				
79 歳	12	17	29				
80 歳	5	17	22				
81 歳	8	12	20				
82 歳	13	15	28				
83 歳	7	12	19				
84 歳	5	10	15				
85 歳	6	16	22				
86 歳	9	7	16				
87 歳	6	5	11				
88 歳	4	8	12				
89 歳	3	7	10				
90 歳	5	7	12				
91 歳	2	6	8				
92 歳	2	10	12				
93 歳	2	7	9				
94 歳	0	7	7				
95 歳	0	3	3				
96 歳	1	2	3				
97 歳	0	1	1				
98 歳	2	2	4				
99 歳	0	0	0				
100 歳	0	0	0				
101 歳	0	1	1				
102 歳	0	0	0				
103 歳	0	1	1				
104 歳	0	0	0				
105 歳	0	0	0				
106 歳	0	1	1				

# 校 区 別 年 齢 別 人 口 統 計 表

33 南川副小学校

令和 2 . 8 . 末現在 63 ページ

年 齢	男	女	人 口	年 齢	男	女	人 口
0 歳	12	18	30	36 歳	27	30	57
1 歳	31	17	48	37 歳	37	41	78
2 歳	17	19	36	38 歳	30	23	53
3 歳	21	18	39	39 歳	35	23	58
4 歳	19	23	42	40 歳	28	25	53
5 歳	20	18	38	41 歳	23	21	44
6 歳	21	19	40	42 歳	32	29	61
7 歳	20	16	36	43 歳	35	26	61
8 歳	19	21	40	44 歳	30	29	59
9 歳	20	29	49	45 歳	31	42	73
10 歳	23	19	42	46 歳	46	25	71
11 歳	30	19	49	47 歳	26	34	60
12 歳	17	21	38	48 歳	36	40	76
13 歳	22	23	45	49 歳	48	34	82
14 歳	23	20	43	50 歳	26	47	73
15 歳	20	27	47	51 歳	38	37	75
16 歳	17	25	42	52 歳	38	36	74
17 歳	22	31	53	53 歳	49	45	94
18 歳	23	30	53	54 歳	46	30	76
19 歳	30	23	53	55 歳	40	28	68
20 歳	25	33	58	56 歳	34	47	81
21 歳	30	22	52	57 歳	33	31	64
22 歳	26	27	53	58 歳	35	46	81
23 歳	25	29	54	59 歳	30	37	67
24 歳	26	19	45	60 歳	35	38	73
25 歳	19	27	46	61 歳	37	49	86
26 歳	25	21	46	62 歳	57	37	94
27 歳	29	24	53	63 歳	35	48	83
28 歳	27	30	57	64 歳	48	46	94
29 歳	25	24	49	65 歳	50	42	92
30 歳	33	22	55	66 歳	53	39	92
31 歳	19	15	34	67 歳	36	56	92
32 歳	25	26	51	68 歳	45	52	97
33 歳	26	21	47	69 歳	45	45	90
34 歳	30	29	59	70 歳	56	59	115
35 歳	29	31	60	71 歳	33	47	80

校 区 別 年 齢 別 人 口 統 計 表

33 南川副小学校

令和 2 . 8 . 末現在 64 ページ

年 齢	男	女	人 口			
72 歳	56	43	99			
73 歳	38	54	92			
74 歳	21	27	48			
75 歳	22	36	58			
76 歳	41	45	86			
77 歳	24	48	72			
78 歳	32	56	88			
79 歳	28	45	73			
80 歳	36	56	92			
81 歳	26	44	70			
82 歳	26	37	63			
83 歳	24	34	58			
84 歳	25	34	59			
85 歳	16	22	38			
86 歳	14	30	44			
87 歳	12	24	36			
88 歳	14	33	47			
89 歳	7	12	19			
90 歳	10	29	39			
91 歳	4	21	25			
92 歳	5	13	18			
93 歳	4	17	21			
94 歳	2	15	17			
95 歳	1	10	11			
96 歳	1	7	8			
97 歳	0	8	8			
98 歳	2	6	8			
99 歳	0	6	6			
100 歳	0	4	4			
101 歳	0	1	1			
102 歳	0	2	2			
103 歳	0	1	1			
**合計**	2,700	3,020	5,720			

# 校 区 別 年 齢 別 人 口 統 計 表

34 西川副小学校

令和 2 . 8 . 末現在 65 ページ

年 齢	男	女	人 口	年 齢	男	女	人 口
0 歳	17	18	35	36 歳	28	22	50
1 歳	17	21	38	37 歳	28	32	60
2 歳	28	19	47	38 歳	41	31	72
3 歳	24	20	44	39 歳	39	44	83
4 歳	23	23	46	40 歳	34	30	64
5 歳	23	21	44	41 歳	27	30	57
6 歳	28	18	46	42 歳	36	30	66
7 歳	27	25	52	43 歳	41	40	81
8 歳	22	31	53	44 歳	25	32	57
9 歳	29	20	49	45 歳	38	29	67
10 歳	25	34	59	46 歳	53	42	95
11 歳	21	33	54	47 歳	31	38	69
12 歳	27	19	46	48 歳	34	40	74
13 歳	25	26	51	49 歳	31	25	56
14 歳	19	22	41	50 歳	37	32	69
15 歳	19	26	45	51 歳	34	35	69
16 歳	23	23	46	52 歳	35	31	66
17 歳	26	25	51	53 歳	31	47	78
18 歳	22	26	48	54 歳	28	27	55
19 歳	18	30	48	55 歳	32	32	64
20 歳	22	26	48	56 歳	34	22	56
21 歳	19	20	39	57 歳	31	48	79
22 歳	16	18	34	58 歳	46	36	82
23 歳	19	18	37	59 歳	26	39	65
24 歳	25	24	49	60 歳	31	44	75
25 歳	22	21	43	61 歳	35	39	74
26 歳	24	20	44	62 歳	39	35	74
27 歳	23	17	40	63 歳	29	44	73
28 歳	19	26	45	64 歳	44	39	83
29 歳	26	22	48	65 歳	39	39	78
30 歳	26	20	46	66 歳	39	41	80
31 歳	15	19	34	67 歳	55	52	107
32 歳	21	33	54	68 歳	33	55	88
33 歳	32	21	53	69 歳	47	43	90
34 歳	33	27	60	70 歳	55	45	100
35 歳	39	32	71	71 歳	54	49	103

校 区 別 年 齢 別 人 口 統 計 表

34

西川副小学校

令和 2 . 8 . 末現在 66 ページ

年 齢	男	女	人 口			
72 歳	42	45	87			
73 歳	40	45	85			
74 歳	17	33	50			
75 歳	26	30	56			
76 歳	30	36	66			
77 歳	26	36	62			
78 歳	25	40	65			
79 歳	27	37	64			
80 歳	29	30	59			
81 歳	16	22	38			
82 歳	23	31	54			
83 歳	24	30	54			
84 歳	18	29	47			
85 歳	17	31	48			
86 歳	18	24	42			
87 歳	8	15	23			
88 歳	15	21	36			
89 歳	6	22	28			
90 歳	7	19	26			
91 歳	10	12	22			
92 歳	6	18	24			
93 歳	2	8	10			
94 歳	1	8	9			
95 歳	0	9	9			
96 歳	1	1	2			
97 歳	0	4	4			
98 歳	0	5	5			
99 歳	0	4	4			
100 歳	0	0	0			
101 歳	0	2	2			
102 歳	1	1	2			
103 歳	0	0	0			
104 歳	0	0	0			
105 歳	0	1	1			
**合計**	2,599	2,832	5,431			

校 区 別 年 齢 別 人 口 統 計 表

35

東与賀小学校

令和 2 . 8 . 末現在

67 ページ

年 齢		男	女	人 口	年 齢		男	女	人 口
0	歳	26	25	51	36	歳	55	40	95
1	歳	23	38	61	37	歳	46	50	96
2	歳	22	31	53	38	歳	52	46	98
3	歳	32	37	69	39	歳	46	41	87
4	歳	35	38	73	40	歳	46	41	87
5	歳	34	37	71	41	歳	66	43	109
6	歳	45	35	80	42	歳	59	56	115
7	歳	33	45	78	43	歳	52	49	101
8	歳	42	31	73	44	歳	58	49	107
9	歳	40	39	79	45	歳	63	69	132
10	歳	41	45	86	46	歳	58	82	140
11	歳	31	41	72	47	歳	56	62	118
12	歳	49	45	94	48	歳	57	52	109
13	歳	37	47	84	49	歳	60	66	126
14	歳	52	42	94	50	歳	52	59	111
15	歳	60	47	107	51	歳	53	63	116
16	歳	53	44	97	52	歳	59	45	104
17	歳	50	56	106	53	歳	53	54	107
18	歳	48	43	91	54	歳	54	52	106
19	歳	41	46	87	55	歳	59	50	109
20	歳	50	43	93	56	歳	52	46	98
21	歳	39	44	83	57	歳	52	54	106
22	歳	46	40	86	58	歳	60	52	112
23	歳	33	40	73	59	歳	49	54	103
24	歳	26	33	59	60	歳	46	50	96
25	歳	43	31	74	61	歳	52	59	111
26	歳	19	32	51	62	歳	47	54	101
27	歳	38	27	65	63	歳	57	45	102
28	歳	27	35	62	64	歳	38	50	88
29	歳	30	37	67	65	歳	50	67	117
30	歳	25	38	63	66	歳	59	49	108
31	歳	37	37	74	67	歳	54	68	122
32	歳	40	33	73	68	歳	62	53	115
33	歳	38	35	73	69	歳	58	61	119
34	歳	39	41	80	70	歳	70	63	133
35	歳	52	52	104	71	歳	57	77	134

校 区 別 年 齢 別 人 口 統 計 表

35

東与賀小学校

令和 2 . 8 . 末現在 68 ページ

年 齢	男	女	人 口			
72 歳	58	67	125			
73 歳	50	43	93			
74 歳	28	46	74			
75 歳	35	40	75			
76 歳	45	43	88			
77 歳	33	37	70			
78 歳	33	43	76			
79 歳	31	38	69			
80 歳	21	38	59			
81 歳	26	35	61			
82 歳	29	34	63			
83 歳	19	46	65			
84 歳	17	32	49			
85 歳	23	31	54			
86 歳	14	38	52			
87 歳	13	34	47			
88 歳	16	24	40			
89 歳	11	21	32			
90 歳	7	29	36			
91 歳	7	17	24			
92 歳	2	19	21			
93 歳	2	13	15			
94 歳	3	8	11			
95 歳	1	13	14			
96 歳	0	15	15			
97 歳	0	7	7			
98 歳	1	3	4			
99 歳	0	3	3			
100 歳	2	4	6			
101 歳	0	1	1			
102 歳	0	0	0			
103 歳	0	1	1			
104 歳	1	0	1			
**合計**	3,871	4,204	8,075			

# 校 区 別 年 齢 別 人 口 統 計 表

36 思齊小学校

令和 2 . 8 . 末現在 69 ページ

年 齢	男	女	人 口	年 齢	男	女	人 口
0 歳	28	32	60	36 歳	41	38	79
1 歳	32	20	52	37 歳	41	41	82
2 歳	21	30	51	38 歳	42	42	84
3 歳	29	26	55	39 歳	36	49	85
4 歳	31	31	62	40 歳	42	45	87
5 歳	31	30	61	41 歳	48	49	97
6 歳	33	39	72	42 歳	60	53	113
7 歳	42	30	72	43 歳	46	55	101
8 歳	38	35	73	44 歳	34	55	89
9 歳	47	35	82	45 歳	54	48	102
10 歳	45	41	86	46 歳	50	60	110
11 歳	30	37	67	47 歳	50	44	94
12 歳	43	41	84	48 歳	45	57	102
13 歳	42	42	84	49 歳	46	38	84
14 歳	36	41	77	50 歳	44	51	95
15 歳	40	29	69	51 歳	59	46	105
16 歳	38	40	78	52 歳	52	65	117
17 歳	43	50	93	53 歳	55	62	117
18 歳	26	44	70	54 歳	47	48	95
19 歳	49	42	91	55 歳	48	46	94
20 歳	45	37	82	56 歳	54	64	118
21 歳	45	35	80	57 歳	59	56	115
22 歳	39	31	70	58 歳	41	51	92
23 歳	34	34	68	59 歳	65	51	116
24 歳	26	25	51	60 歳	39	54	93
25 歳	34	41	75	61 歳	58	60	118
26 歳	39	38	77	62 歳	52	53	105
27 歳	38	26	64	63 歳	67	58	125
28 歳	38	45	83	64 歳	52	54	106
29 歳	36	30	66	65 歳	71	59	130
30 歳	33	29	62	66 歳	46	48	94
31 歳	35	31	66	67 歳	63	66	129
32 歳	36	42	78	68 歳	56	50	106
33 歳	39	49	88	69 歳	49	61	110
34 歳	44	48	92	70 歳	52	58	110
35 歳	40	42	82	71 歳	52	62	114

校 区 別 年 齢 別 人 口 統 計 表

36 思齊小学校

令和 2 . 8 . 末現在 70 ページ

年 齢	男	女	人 口			
72 歳	66	67	133			
73 歳	53	48	101			
74 歳	24	39	63			
75 歳	13	42	55			
76 歳	38	48	86			
77 歳	44	52	96			
78 歳	22	42	64			
79 歳	33	44	77			
80 歳	32	38	70			
81 歳	15	37	52			
82 歳	22	44	66			
83 歳	23	47	70			
84 歳	21	36	57			
85 歳	24	43	67			
86 歳	20	40	60			
87 歳	18	37	55			
88 歳	9	25	34			
89 歳	14	20	34			
90 歳	12	30	42			
91 歳	8	17	25			
92 歳	4	14	18			
93 歳	4	20	24			
94 歳	5	0	5			
95 歳	1	15	16			
96 歳	0	5	5			
97 歳	1	6	7			
98 歳	0	6	6			
99 歳	0	3	3			
100 歳	0	1	1			
101 歳	0	2	2			
102 歳	0	2	2			
**合計**	3,667	4,065	7,732			
**総計**	109,398	122,411	231,809			

# 年 齢 別 人 口 統 計 表

令和 2 . 8 . 末現在 1 ページ

佐賀市							
年 齢	男	女	人 口	年 齢	男	女	人 口
0 歳	857	857	1,714	20 歳	1,210	1,171	2,381
1 歳	916	881	1,797	21 歳	1,132	1,133	2,265
2 歳	1,018	985	2,003	22 歳	1,146	1,154	2,300
3 歳	1,019	927	1,946	23 歳	1,101	1,140	2,241
4 歳	1,015	1,015	2,030	24 歳	1,086	1,101	2,187
**合計**	4,825	4,665	9,490	**合計**	5,675	5,699	11,374
5 歳	1,132	1,075	2,207	25 歳	1,091	1,063	2,154
6 歳	1,152	1,023	2,175	26 歳	1,057	1,111	2,168
7 歳	1,073	1,056	2,129	27 歳	1,095	1,055	2,150
8 歳	1,153	1,036	2,189	28 歳	1,117	1,087	2,204
9 歳	1,197	1,088	2,285	29 歳	1,068	1,073	2,141
**合計**	5,707	5,278	10,985	**合計**	5,428	5,389	10,817
10 歳	1,105	1,111	2,216	30 歳	1,083	1,081	2,164
11 歳	1,106	1,059	2,165	31 歳	1,110	1,135	2,245
12 歳	1,144	1,101	2,245	32 歳	1,156	1,179	2,335
13 歳	1,043	1,070	2,113	33 歳	1,244	1,358	2,602
14 歳	1,110	1,082	2,192	34 歳	1,272	1,306	2,578
**合計**	5,508	5,423	10,931	**合計**	5,865	6,059	11,924
15 歳	1,148	1,062	2,210	35 歳	1,326	1,425	2,751
16 歳	1,113	1,083	2,196	36 歳	1,379	1,382	2,761
17 歳	1,176	1,194	2,370	37 歳	1,374	1,449	2,823
18 歳	1,147	1,136	2,283	38 歳	1,416	1,422	2,838
19 歳	1,161	1,187	2,348	39 歳	1,407	1,417	2,824
**合計**	5,745	5,662	11,407	**合計**	6,902	7,095	13,997

# 年 齢 別 人 口 統 計 表

令和 2 . 8 . 末現在 2 ページ

佐賀市							
年 齢	男	女	人 口	年 齢	男	女	人 口
40 歳	1,498	1,479	2,977	60 歳	1,339	1,506	2,845
41 歳	1,458	1,497	2,955	61 歳	1,392	1,595	2,987
42 歳	1,425	1,487	2,912	62 歳	1,423	1,499	2,922
43 歳	1,501	1,556	3,057	63 歳	1,358	1,537	2,895
44 歳	1,528	1,621	3,149	64 歳	1,426	1,587	3,013
**合計**	7,410	7,640	15,050	**合計**	6,938	7,724	14,662
45 歳	1,605	1,618	3,223	65 歳	1,536	1,618	3,154
46 歳	1,654	1,703	3,357	66 歳	1,475	1,568	3,043
47 歳	1,535	1,714	3,249	67 歳	1,560	1,749	3,309
48 歳	1,615	1,659	3,274	68 歳	1,571	1,746	3,317
49 歳	1,560	1,602	3,162	69 歳	1,621	1,832	3,453
**合計**	7,969	8,296	16,265	**合計**	7,763	8,513	16,276
50 歳	1,484	1,572	3,056	70 歳	1,690	1,830	3,520
51 歳	1,473	1,624	3,097	71 歳	1,719	1,958	3,677
52 歳	1,484	1,558	3,042	72 歳	1,612	1,837	3,449
53 歳	1,451	1,573	3,024	73 歳	1,430	1,684	3,114
54 歳	1,211	1,390	2,601	74 歳	839	1,103	1,942
**合計**	7,103	7,717	14,820	**合計**	7,290	8,412	15,702
55 歳	1,451	1,551	3,002	75 歳	923	1,262	2,185
56 歳	1,371	1,606	2,977	76 歳	1,070	1,428	2,498
57 歳	1,407	1,445	2,852	77 歳	972	1,408	2,380
58 歳	1,387	1,507	2,894	78 歳	1,039	1,444	2,483
59 歳	1,350	1,496	2,846	79 歳	973	1,387	2,360
**合計**	6,966	7,605	14,571	**合計**	4,977	6,929	11,906

# 年 齢 別 人 口 統 計 表

令和 2 . 8 . 末現在 3 ページ

佐賀市							
年 齢	男	女	人 口	年 齢	男	女	人 口
80 歳	880	1,285	2,165	100 歳	7	67	74
81 歳	751	1,076	1,827	101 歳	7	36	43
82 歳	752	1,134	1,886	102 歳	3	28	31
83 歳	728	1,131	1,859	103 歳	1	12	13
84 歳	668	1,085	1,753	104 歳	1	8	9
**合計**	3,779	5,711	9,490	**合計**	19	151	170
85 歳	602	1,070	1,672	105 歳	0	8	8
86 歳	562	1,037	1,599	106 歳	0	5	5
87 歳	464	990	1,454	107 歳	0	0	0
88 歳	408	946	1,354	108 歳	0	1	1
89 歳	381	790	1,171	109 歳	0	1	1
**合計**	2,417	4,833	7,250	**合計**	0	15	15
90 歳	287	710	997	110 歳	0	1	1
91 歳	228	645	873	111 歳	0	0	0
92 歳	167	538	705	112 歳	0	0	0
93 歳	141	433	574	113 歳	0	0	0
94 歳	101	366	467	114 歳	0	0	0
**合計**	924	2,692	3,616	**合計**	0	1	1
95 歳	72	307	379	115 歳	0	1	1
96 歳	40	224	264	**合計**	0	1	1
97 歳	41	165	206	**合計**	0	1	1
98 歳	23	122	145	**総計**	109,398	122,411	231,809
99 歳	12	83	95				
**合計**	188	901	1,089				

## 町・丁目・大字別人口統計表

令和 2 . 8 . 末現在 1 ページ

町・丁目・大字名	世帯数	人口	男	女	町・丁目・大字名	世帯数	人口	男	女
駅前中央一丁目	275	504	241	263	多布施二丁目	400	794	354	440
駅前中央二丁目	536	1,054	502	552	多布施三丁目	479	1,023	482	541
駅前中央三丁目	408	791	387	404	多布施四丁目	750	1,449	657	792
大財一丁目	187	329	157	172	天神一丁目	227	451	211	240
大財二丁目	418	776	362	414	天神二丁目	342	625	284	341
大財三丁目	330	597	286	311	天神三丁目	0	0	0	0
大財四丁目	300	527	256	271	天祐一丁目	455	876	405	471
大財五丁目	266	564	265	299	天祐二丁目	307	629	307	322
大財六丁目	550	1,213	548	665	唐人一丁目	283	553	258	295
神園一丁目	58	138	72	66	唐人二丁目	110	186	97	89
神園二丁目	279	581	269	312	西田代一丁目	176	341	157	184
神園三丁目	483	964	464	500	西田代二丁目	136	256	133	123
神園四丁目	221	378	162	216	日の出一丁目	754	1,454	719	735
神園五丁目	275	587	257	330	日の出二丁目	0	0	0	0
神園六丁目	191	404	186	218	松原一丁目	172	311	146	165
神野西一丁目	194	452	199	253	松原二丁目	182	366	148	218
神野西二丁目	283	585	283	302	松原三丁目	44	82	42	40
神野西三丁目	418	971	435	536	松原四丁目	287	491	209	282
神野西四丁目	501	1,142	553	589	水ヶ江一丁目	353	739	355	384
神野東一丁目	273	569	247	322	水ヶ江二丁目	483	1,053	459	594
神野東二丁目	205	336	170	166	水ヶ江三丁目	192	430	206	224
神野東三丁目	280	495	240	255	水ヶ江四丁目	294	694	339	355
神野東四丁目	272	600	280	320	水ヶ江五丁目	258	581	278	303
材木一丁目	83	158	71	87	水ヶ江六丁目	337	685	312	373
材木二丁目	182	357	165	192	八戸一丁目	161	349	162	187
城内一丁目	185	391	191	200	八戸二丁目	247	530	246	284
城内二丁目	190	362	170	192	八戸溝一丁目	275	638	307	331
白山一丁目	238	501	223	278	八戸溝二丁目	220	481	227	254
白山二丁目	154	270	121	149	八戸溝三丁目	202	431	212	219
末広一丁目	440	1,049	496	553	若宮一丁目	840	1,825	855	970
末広二丁目	438	802	391	411	若宮二丁目	422	858	395	463
田代一丁目	359	684	317	367	若宮三丁目	679	1,341	573	768
田代二丁目	396	738	332	406	若楠一丁目	170	407	190	217
多布施一丁目	356	700	331	369	若楠二丁目	338	739	366	373

## 町・丁目・大字別人口統計表

令和 2 . 8 . 末現在 2 ページ

町・丁目・大字名	世帯数	人口	男	女	町・丁目・大字名	世帯数	人口	男	女
若楠三丁目	421	1,011	476	535	兵庫南四丁目	292	679	317	362
高木瀬東一丁目	412	910	423	487	南佐賀一丁目	365	728	363	365
高木瀬東二丁目	369	862	406	456	南佐賀二丁目	317	731	348	383
高木瀬東三丁目	399	935	433	502	南佐賀三丁目	375	755	366	389
高木瀬東四丁目	433	934	423	511	新栄東一丁目	90	210	90	120
高木瀬東五丁目	473	1,040	470	570	新栄東二丁目	163	434	206	228
高木瀬東六丁目	550	1,007	427	580	新栄東三丁目	198	453	205	248
高木瀬西一丁目	121	247	108	139	新栄東四丁目	289	636	274	362
高木瀬西二丁目	410	908	461	447	新栄西一丁目	235	523	239	284
高木瀬西三丁目	264	582	257	325	新栄西二丁目	162	423	213	210
高木瀬西四丁目	463	1,081	530	551	兵庫北一丁目	616	1,593	778	815
高木瀬西五丁目	448	999	465	534	兵庫北二丁目	754	1,489	707	782
高木瀬西六丁目	17	31	14	17	兵庫北三丁目	226	503	219	284
鍋島一丁目	708	1,683	796	887	兵庫北四丁目	87	239	120	119
鍋島二丁目	642	1,479	698	781	兵庫北五丁目	271	719	344	375
鍋島三丁目	569	1,164	543	621	兵庫北六丁目	236	470	227	243
鍋島四丁目	361	679	324	355	兵庫北七丁目	339	817	376	441
鍋島五丁目	388	732	318	414	愛敬町	208	319	171	148
鍋島六丁目	489	1,019	488	531	赤松町	333	594	269	325
開成一丁目	524	1,062	429	633	朝日町	341	786	365	421
開成二丁目	395	916	426	490	伊勢町	420	816	374	442
開成三丁目	217	515	251	264	今宿町	239	491	221	270
開成四丁目	148	342	160	182	駅南本町	303	625	280	345
開成五丁目	328	796	391	405	大財北町	182	361	180	181
開成六丁目	396	930	453	477	鬼丸町	697	1,588	739	849
光一丁目	362	718	351	367	卸本町	209	523	245	278
光二丁目	513	1,071	465	606	川原町	79	183	82	101
光三丁目	311	885	385	500	呉服元町	146	271	129	142
木原一丁目	544	1,238	577	661	紺屋町	160	288	139	149
木原二丁目	561	1,248	577	671	栄町	55	79	29	50
木原三丁目	367	884	392	492	道祖元町	123	211	108	103
兵庫南一丁目	628	1,527	712	815	下田町	191	452	210	242
兵庫南二丁目	543	1,205	555	650	昭栄町	285	637	292	345
兵庫南三丁目	471	1,123	490	633	新生町	322	806	401	405

## 町・丁目・大字別人口統計表

令和 2 . 8 . 末現在 3 ページ

町・丁目・大字名	世帯数	人口	男	女	町・丁目・大字名	世帯数	人口	男	女
新中町	181	423	184	239	北川副町大字江上	394	1,225	596	629
成章町	116	202	86	116	北川副町大字木原	0	0	0	0
高木町	309	590	277	313	北川副町大字光法	956	2,240	1,049	1,191
高木瀬団地	186	226	99	127	北川副町大字新郷	225	537	263	274
中央本町	89	184	88	96	巨勢町大字高尾	420	1,035	491	544
天祐団地	231	317	122	195	巨勢町大字修理田	477	1,232	587	645
中折町	300	666	298	368	巨勢町大字東西	95	223	104	119
長瀬町	384	802	356	446	巨勢町大字牛島	1,465	3,230	1,533	1,697
中の小路	210	399	188	211	兵庫町大字湊	553	1,445	693	752
中の館町	255	642	291	351	兵庫町大字西湊	99	309	157	152
西魚町	65	118	59	59	兵庫町大字藤木	421	1,205	606	599
八幡小路	140	297	131	166	兵庫町大字瓦町	310	748	343	405
八丁畷町	218	412	208	204	兵庫町大字若宮	394	1,024	486	538
東佐賀町	497	1,004	425	579	高木瀬町大字東高木	371	879	397	482
堀川町	317	687	316	371	高木瀬町大字長瀬	1,024	2,540	1,238	1,302
緑小路	82	132	70	62	鍋島町大字八戸溝	1,374	3,329	1,594	1,735
柳町	78	150	74	76	鍋島町大字森田	966	2,719	1,324	1,395
与賀町	336	586	286	300	鍋島町大字鍋島	248	543	254	289
六座町	296	624	284	340	鍋島町大字蛸久	789	1,892	889	1,003
西田代町	14	15	4	11	鍋島町大字八戸	752	1,817	875	942
新郷本町	640	1,393	623	770	金立町大字金立	1,166	2,301	1,125	1,176
嘉瀬町大字荻野	444	1,084	509	575	金立町大字薬師丸	168	399	189	210
嘉瀬町大字中原	863	1,821	832	989	金立町大字千布	747	1,812	865	947
嘉瀬町大字扇町	407	909	398	511	久保泉町大字上和泉	329	843	404	439
嘉瀬町大字十五	402	1,082	498	584	久保泉町大字下和泉	453	1,004	492	512
西与賀町大字高太郎	346	936	442	494	久保泉町大字川久保	870	1,855	866	989
西与賀町大字厘外	634	1,331	613	718	蓮池町大字蓮池	261	614	278	336
西与賀町大字相応津	110	288	143	145	蓮池町大字見島	151	386	197	189
西与賀町字今津	113	231	99	132	蓮池町大字小松	220	542	260	282
本庄町大字本庄	3,206	5,980	3,005	2,975	蓮池町大字古賀	81	172	79	93
本庄町大字鹿子	428	1,031	497	534	諸富町大字大堂	451	1,100	544	556
本庄町大字正里	69	172	85	87	諸富町大字徳富	1,363	3,335	1,603	1,732
本庄町大字袋	1,132	2,644	1,269	1,375	諸富町大字諸富津	518	1,034	468	566
本庄町大字末次	935	2,198	1,070	1,128	諸富町大字寺井津	351	882	429	453

## 町・丁目・大字別人口統計表

令和 2 . 8 . 末現在 4 ページ

町・丁目・大字名	世帯数	人口	男	女	町・丁目・大字名	世帯数	人口	男	女
諸富町大字為重	908	2,472	1,168	1,304	富士町大字松瀬	39	92	41	51
諸富町大字山領	619	1,474	698	776	富士町大字梅野	0	0	0	0
大和町大字尼寺	3,231	7,539	3,578	3,961	三瀬村三瀬	260	600	286	314
大和町大字久池井	3,565	8,722	4,120	4,602	三瀬村藤原	144	410	199	211
大和町大字八反原	32	65	27	38	三瀬村枉	82	230	115	115
大和町大字川上	630	1,721	838	883	川副町大字犬井道	1,128	3,078	1,452	1,626
大和町大字東山田	686	1,891	873	1,018	川副町大字鹿江	1,043	2,642	1,248	1,394
大和町大字池上	291	826	387	439	川副町大字南里	775	1,849	883	966
大和町大字久留間	545	1,317	639	678	川副町大字西古賀	632	1,761	826	935
大和町大字梅野	243	615	294	321	川副町大字小々森	669	1,821	890	931
大和町大字名尾	34	81	40	41	川副町大字福富	588	1,256	615	641
大和町大字松瀬	161	406	198	208	川副町大字早津江津	216	510	239	271
富士町大字市川	70	213	99	114	川副町大字早津江	471	1,204	578	626
富士町大字内野	148	245	130	115	川副町大字大詫間	543	1,532	752	780
富士町大字大串	52	160	84	76	東与賀町大字下古賀	1,259	3,550	1,712	1,838
富士町大字大野	7	20	10	10	東与賀町大字田中	966	2,744	1,312	1,432
富士町大字小副川	236	543	251	292	東与賀町大字飯盛	693	1,781	847	934
富士町大字鎌原	10	30	15	15	久保田町大字徳万	1,057	2,604	1,210	1,394
富士町大字上合瀬	26	80	37	43	久保田町大字新田	684	1,914	935	979
富士町大字上熊川	125	250	112	138	久保田町大字久富	680	1,807	848	959
富士町大字上無津呂	73	171	90	81	久保田町大字久保田	453	1,221	584	637
富士町大字栗並	39	126	65	61	久保田町大字江戸	78	186	90	96
富士町大字古場	53	121	59	62					
富士町大字下合瀬	27	86	41	45	**総計**	101,684	231,809	109,398	122,411
富士町大字下熊川	65	152	66	86					
富士町大字下無津呂	55	133	65	68					
富士町大字杉山	41	98	48	50					
富士町大字関屋	70	210	102	108					
富士町大字菖木	19	38	18	20					
富士町大字中原	37	99	49	50					
富士町大字畑瀬	6	16	6	10					
富士町大字藤瀬	26	58	27	31					
富士町大字古湯	190	450	213	237					
富士町大字麻那古	57	130	62	68					