

住民基本台帳月報

(第1表) 人口, 世帯数

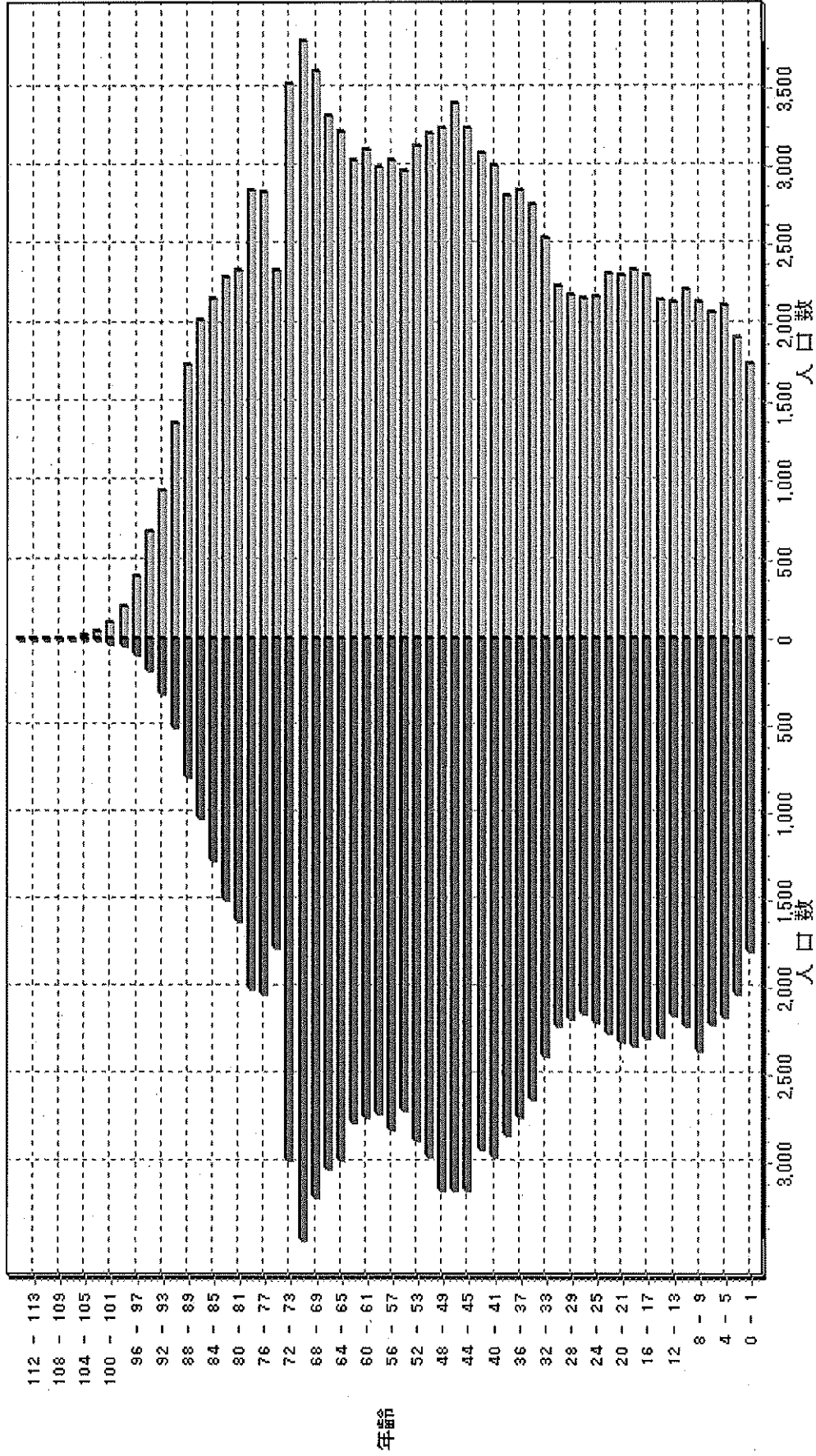
令和 2年 7月分

人 口			
区分	男	女	計
日本人	108,575	121,519	230,094
外国人	834	942	1,776
計	109,409	122,461	231,870

世 帯 数			
日本人のみ	外国人のみ	混合	計
100,141	1,198	312	101,651

人口ピラミッド

令和 2. 7. 末現在



校 区 別 男 女 統 計 表

令和 2 . 7 . 末現在 1 ページ

校区(小学校)名	校区コード	世帯数	人口	男	女
勸興小学校	01	3,462	6,659	3,075	3,584
循誘小学校	02	4,572	8,838	4,082	4,756
日新小学校	03	4,426	9,253	4,358	4,895
赤松小学校	04	3,858	8,259	3,839	4,420
神野小学校	05	5,626	11,396	5,273	6,123
西与賀小学校	06	2,507	5,691	2,590	3,101
嘉瀬小学校	07	2,109	4,878	2,230	2,648
巨勢小学校	08	2,364	5,523	2,616	2,907
兵庫小学校	09	6,547	15,746	7,454	8,292
高木瀬小学校	10	6,265	14,022	6,581	7,441
北川副小学校	11	5,471	12,580	5,881	6,699
本庄小学校	12	5,815	12,083	5,947	6,136
鍋島小学校	13	5,617	12,872	6,108	6,764
金立小学校	14	2,079	4,512	2,185	2,327
久保泉小学校	15	1,654	3,709	1,765	1,944
芙蓉小学校	16	713	1,722	816	906
新栄小学校	17	3,217	7,080	3,292	3,788
若楠小学校	18	3,839	7,904	3,685	4,219
開成小学校	19	4,030	9,455	4,416	5,039
諸富北小学校	20	2,324	5,457	2,607	2,850
諸富南小学校	21	1,868	4,811	2,288	2,523
春日小学校	22	3,712	8,697	4,104	4,593
川上小学校	23	2,149	5,742	2,730	3,012
松梅小学校	24	358	931	447	484
春日北小学校	25	3,183	7,777	3,703	4,074
富士南小学校	26	0	0	0	0
富士小学校	27	1,011	2,323	1,093	1,230
北山小学校	28	323	842	425	417
北山東部小学校	29	138	362	171	191
三瀬小学校	30	484	1,241	602	639
中川副小学校	31	1,281	2,983	1,436	1,547
大詫間小学校	32	544	1,535	755	780
南川副小学校	33	2,170	5,732	2,708	3,024
西川副小学校	34	2,075	5,429	2,600	2,829

校区别・町・丁目・大字别人口統計表

01 勸興小学校

令和 2 . 7 . 末現在 1 ページ

町・丁目・大字名	世帯数	人口	男	女
駅前中央一丁目	26	37	19	18
大財一丁目	64	123	57	66
大財三丁目	76	164	87	77
白山一丁目	239	507	226	281
白山二丁目	154	273	122	151
多布施一丁目	358	700	333	367
多布施二丁目	395	790	351	439
天神一丁目	225	448	210	238
天神二丁目	66	92	47	45
唐人一丁目	285	555	258	297
唐人二丁目	110	187	97	90
松原一丁目	173	313	145	168
松原二丁目	180	366	148	218
愛敬町	204	318	169	149
駅南本町	314	644	288	356
呉服元町	39	58	22	36
成章町	117	206	88	118
中央本町	90	184	88	96
中の小路	208	398	188	210
八幡小路	139	296	132	164
*** 小計 ***	3,462	6,659	3,075	3,584

校区別・町・丁目・大字別人口統計表

02 循誘小学校

令和 2 . 7 . 未現在 2 ページ

町・丁目・大字名	世帯数	人口	男	女
駅前中央三丁目	58	82	43	39
大財一丁目	123	206	100	106
大財二丁目	420	780	363	417
大財三丁目	260	440	203	237
大財四丁目	298	527	254	273
大財五丁目	266	561	264	297
大財六丁目	548	1,212	546	666
材木一丁目	85	164	72	92
材木二丁目	183	360	167	193
田代一丁目	363	687	320	367
田代二丁目	395	746	340	406
松原三丁目	41	77	40	37
松原四丁目	185	344	148	196
愛敬町	3	3	2	1
朝日町	41	82	39	43
今宿町	49	114	57	57
大財北町	14	21	10	11
呉服元町	111	217	110	107
紺屋町	160	287	139	148
高木町	311	595	280	315
東佐賀町	495	997	424	573
柳町	78	150	74	76
巨勢町大字牛島	85	186	87	99
** 小計 **	4,572	8,838	4,082	4,756

校区別・町・丁目・大字別人口統計表

03 日新小学校

令和 2 . 7 . 末現在 3 ページ

町・丁目・大字名	世帯数	人口	男	女
末広一丁目	439	1,047	495	552
末広二丁目	323	575	296	279
多布施三丁目	481	1,030	485	545
西田代一丁目	175	340	156	184
西田代二丁目	137	256	133	123
八戸一丁目	161	349	162	187
八戸二丁目	245	525	245	280
伊勢町	421	821	376	445
川原町	73	172	77	95
道祖元町	124	214	108	106
下田町	191	449	208	241
昭栄町	286	637	291	346
新生町	92	251	133	118
中折町	281	622	280	342
長瀬町	388	805	355	450
西魚町	65	118	59	59
与賀町	231	391	203	188
六座町	301	638	292	346
西田代町	12	13	4	9
** 小計 **	4,426	9,253	4,358	4,895

校区別・町・丁目・大字別人口統計表

04 赤松小学校

令和 2 . 7 . 未現在 4 ページ

町・丁目・大字名	世帯数	人口	男	女
城内一丁目	186	394	193	201
城内二丁目	191	363	169	194
松原三丁目	3	5	2	3
松原四丁目	102	149	62	87
水ヶ江一丁目	356	740	357	383
水ヶ江二丁目	485	1,059	463	596
水ヶ江三丁目	189	421	202	219
水ヶ江四丁目	292	688	338	350
水ヶ江五丁目	177	404	195	209
水ヶ江六丁目	72	132	59	73
赤松町	333	594	270	324
朝日町	81	157	78	79
今宿町	7	16	8	8
鬼丸町	699	1,593	742	851
川原町	6	11	5	6
中の館町	257	646	293	353
堀川町	316	688	317	371
与賀町	106	199	86	113
** 小計 **	3,858	8,259	3,839	4,420

校区別・町・丁目・大字別人口統計表

05 神野小学校

令和 2 . 7 . 末現在

5 ページ

町・丁目・大字名	世帯数	人口	男	女
駅前中央一丁目	250	468	219	249
駅前中央二丁目	495	960	462	498
駅前中央三丁目	206	391	189	202
神園一丁目	58	141	75	66
神園二丁目	280	582	271	311
神園三丁目	371	786	364	422
神園四丁目	219	374	159	215
神園五丁目	218	469	206	263
神園六丁目	46	88	44	44
神野西一丁目	198	456	202	254
神野西二丁目	283	581	280	301
神野西三丁目	419	976	437	539
神野西四丁目	506	1,147	553	594
神野東一丁目	271	567	246	321
神野東二丁目	203	337	170	167
神野東三丁目	245	428	209	219
神野東四丁目	239	508	234	274
多布施四丁目	754	1,458	661	797
天神二丁目	275	531	235	296
栄町	56	79	28	51
新中町	34	69	29	40
** 小計 **	5,626	11,396	5,273	6,123

校区別・町・丁目・大字別人口統計表

06 西与賀小学校

令和 2 . 7 . 末現在 6 ページ

町・丁目・大字名	世帯数	人口	男	女
末広二丁目	117	229	97	132
光一丁目	358	706	347	359
光二丁目	509	1,063	459	604
光三丁目	311	886	385	501
嘉瀬町大字十五	9	20	6	14
西与賀町大字高太郎	345	936	442	494
西与賀町大字厘外	636	1,333	613	720
西与賀町大字相応津	110	288	143	145
西与賀町字今津	112	230	98	132
** 小計 **	2,507	5,691	2,590	3,101

校区別・町・丁目・大字別人口統計表

07 嘉瀬小学校

令和 2 . 7 . 末現在 7 ページ

町・丁目・大字名	世帯数	人口	男	女
嘉瀬町大字荻野	442	1,083	509	574
嘉瀬町大字中原	867	1,825	831	994
嘉瀬町大字扇町	406	909	398	511
嘉瀬町大字十五	394	1,061	492	569
*** 小計 ***	2,109	4,878	2,230	2,648

校区別・町・丁目・大字別人口統計表

08 巨勢小学校

令和 2 . 7 . 末現在 8 ページ

町・丁目・大字名	世帯数	人口	男	女
巨勢町大字高尾	416	1,026	486	540
巨勢町大字修理田	473	1,229	582	647
巨勢町大字東西	96	226	106	120
巨勢町大字牛島	1,379	3,042	1,442	1,600
*** 小計 ***	2,364	5,523	2,616	2,907

校区別・町・丁目・大字別人口統計表

09 兵庫小学校

令和 2 . 7 . 未現在 9 ページ

町・丁目・大字名	世帯数	人口	男	女
駅前中央三丁目	146	324	158	166
兵庫南一丁目	630	1,537	716	821
兵庫南二丁目	541	1,204	554	650
兵庫南三丁目	471	1,126	490	636
兵庫南四丁目	288	674	316	358
兵庫北一丁目	619	1,593	781	812
兵庫北二丁目	751	1,481	698	783
兵庫北三丁目	227	506	221	285
兵庫北四丁目	87	239	120	119
兵庫北五丁目	271	716	344	372
兵庫北六丁目	233	466	227	239
兵庫北七丁目	337	815	376	439
大財北町	172	340	170	170
兵庫町大字湊	553	1,443	692	751
兵庫町大字西湊	99	307	155	152
兵庫町大字藤木	421	1,207	607	600
兵庫町大字瓦町	306	741	341	400
兵庫町大字若宮	395	1,027	488	539
** 小計 **	6,547	15,746	7,454	8,292

校区別・町・丁目・大字別人口統計表

10 高木瀬小学校

令和 2 . 7 . 末現在 10 ページ

町・丁目・大字名	世帯数	人口	男	女
日の出一丁目	526	1,084	534	550
高木瀬東一丁目	410	903	421	482
高木瀬東二丁目	368	862	406	456
高木瀬東三丁目	396	923	427	496
高木瀬東四丁目	433	934	425	509
高木瀬東五丁目	472	1,039	468	571
高木瀬東六丁目	553	1,012	430	582
高木瀬西一丁目	122	250	110	140
高木瀬西二丁目	407	907	460	447
高木瀬西三丁目	260	575	255	320
高木瀬西四丁目	461	1,080	530	550
高木瀬西五丁目	450	1,004	466	538
高木瀬西六丁目	17	31	14	17
高木瀬町大字東高木	368	884	401	483
高木瀬町大字長瀬	1,022	2,534	1,234	1,300
** 小計 **	6,265	14,022	6,581	7,441

校区別・町・丁目・大字別人口統計表

11 北川副小学校

令和 2 . 7 . 末現在 11 ページ

町・丁目・大字名	世帯数	人口	男	女
水ヶ江五丁目	68	152	74	78
水ヶ江六丁目	267	554	254	300
木原一丁目	545	1,237	576	661
木原二丁目	557	1,247	576	671
木原三丁目	367	888	395	493
南佐賀一丁目	362	724	360	364
南佐賀二丁目	316	727	343	384
南佐賀三丁目	377	753	366	387
朝日町	218	545	247	298
今宿町	182	357	158	199
新郷本町	642	1,397	624	773
北川副町大字江上	395	1,232	601	631
北川副町大字光法	951	2,230	1,044	1,186
北川副町大字新郷	224	537	263	274
** 小計 **	5,471	12,580	5,881	6,699

校区別・町・丁目・大字別人口統計表

12 本庄小学校

令和 2 . 7 . 末現在 12 ページ

町・丁目・大字名	世帯数	人口	男	女
水ヶ江五丁目	13	25	9	16
本庄町大字本庄	3,229	6,011	3,012	2,999
本庄町大字鹿子	430	1,031	498	533
本庄町大字正里	69	172	85	87
本庄町大字袋	1,130	2,640	1,270	1,370
本庄町大字末次	944	2,204	1,073	1,131
** 小計 **	5,815	12,083	5,947	6,136

校区別・町・丁目・大字別人口統計表

13 鍋島小学校

令和 2 . 7 . 末現在 13 ページ

町・丁目・大字名	世帯数	人口	男	女
鍋島一丁目	706	1,687	801	886
鍋島二丁目	643	1,481	694	787
鍋島三丁目	567	1,162	543	619
鍋島四丁目	362	681	324	357
鍋島五丁目	389	745	321	424
鍋島六丁目	492	1,024	492	532
卸本町	209	523	245	278
鍋島町大字八戸溝	515	1,096	543	553
鍋島町大字森田	702	2,036	1,000	1,036
鍋島町大字鍋島	249	548	258	290
鍋島町大字蛭久	783	1,889	887	1,002
** 小計 **	5,617	12,872	6,108	6,764

校区別・町・丁目・大字別人口統計表

14 金立小学校

令和 2 . 7 . 末現在 14 ページ

町・丁目・大字名	世帯数	人口	男	女
金立町大字金立	1,163	2,296	1,125	1,171
金立町大字薬師丸	168	399	189	210
金立町大字千布	748	1,817	871	946
*** 小計 ***	2,079	4,512	2,185	2,327

校区別・町・丁目・大字別人口統計表

15 久保泉小学校

令和 2 . 7 . 末現在 15 ページ

町・丁目・大字名	世帯数	人口	男	女
金立町大字金立	2	6	4	2
久保泉町大字上和泉	328	841	402	439
久保泉町大字下和泉	454	1,007	494	513
久保泉町大字川久保	870	1,855	865	990
** 小計 **	1,654	3,709	1,765	1,944

校区別・町・丁目・大字別人口統計表

16 芙蓉小学校

令和 2 . 7 . 末現在 16 ページ

町・丁目・大字名	世帯数	人口	男	女
蓮池町大字蓮池	261	614	278	336
蓮池町大字見島	151	388	198	190
蓮池町大字小松	221	548	261	287
蓮池町大字古賀	80	172	79	93
*** 小計 ***	713	1,722	816	906

校区別・町・丁目・大字別人口統計表

17 新栄小学校

令和 2 . 7 . 末現在 17 ページ

町・丁目・大字名	世帯数	人口	男	女
天祐一丁目	454	878	405	473
天祐二丁目	308	635	311	324
新栄東一丁目	92	215	92	123
新栄東二丁目	163	433	205	228
新栄東三丁目	198	453	205	248
新栄東四丁目	290	640	275	365
新栄西一丁目	233	520	237	283
新栄西二丁目	163	430	215	215
新生町	226	556	263	293
天祐団地	233	319	122	197
中折町	19	45	18	27
緑小路	81	131	69	62
鍋島町大字八戸	757	1,825	875	950
*** 小計 ***	3,217	7,080	3,292	3,788

校区別・町・丁目・大字別人口統計表

18 若楠小学校

令和 2 . 7 . 末現在 18 ページ

町・丁目・大字名	世帯数	人口	男	女
神園三丁目	115	186	101	85
神野東三丁目	36	72	35	37
神野東四丁目	33	91	45	46
日の出一丁目	231	383	190	193
若宮一丁目	844	1,830	859	971
若宮二丁目	421	858	396	462
若宮三丁目	674	1,332	568	764
若楠一丁目	169	403	186	217
若楠二丁目	340	741	364	377
若楠三丁目	421	1,008	475	533
高木瀬西三丁目	4	7	3	4
新中町	145	351	154	197
高木瀬団地	186	226	98	128
八丁噺町	220	416	211	205
** 小計 **	3,839	7,904	3,685	4,219

校区別・町・丁目・大字別人口統計表

19 開成小学校

令和 2 . 7 . 末現在 19 ページ

町・丁目・大字名	世帯数	人口	男	女
神園五丁目	57	119	49	70
神園六丁目	147	320	144	176
八戸溝一丁目	274	637	306	331
八戸溝二丁目	221	484	228	256
八戸溝三丁目	204	435	215	220
開成一丁目	523	1,067	431	636
開成二丁目	396	916	427	489
開成三丁目	216	513	251	262
開成四丁目	148	342	159	183
開成五丁目	328	795	389	406
開成六丁目	396	920	451	469
鍋島町大字八戸溝	857	2,233	1,048	1,185
鍋島町大字森田	263	674	318	356
** 小計 **	4,030	9,455	4,416	5,039

校区別・町・丁目・大字別人口統計表

20 諸富北小学校

令和 2 . 7 . 末現在 20 ページ

町・丁目・大字名	世帯数	人口	男	女
諸富町大字大堂	450	1,097	543	554
諸富町大字徳富	1,359	3,329	1,599	1,730
諸富町大字諸富津	515	1,031	465	566
*** 小計 ***	2,324	5,457	2,607	2,850

校区別・町・丁目・大字別人口統計表

21 諸富南小学校

令和 2 . 7 . 末現在 21 ページ

町・丁目・大字名	世帯数	人口	男	女
諸富町大字寺井津	350	880	428	452
諸富町大字為重	901	2,466	1,165	1,301
諸富町大字山領	617	1,465	695	770
*** 小計 ***	1,868	4,811	2,288	2,523

校区別・町・丁目・大字別人口統計表

22 春日小学校

令和 2 . 7 . 末現在 22 ページ

町・丁目・大字名	世帯数	人口	男	女
大和町大字尼寺	3,213	7,502	3,562	3,940
大和町大字久池井	467	1,130	515	615
大和町大字八反原	32	65	27	38
*** 小計 ***	3,712	8,697	4,104	4,593

校区別・町・丁目・大字別人口統計表

23 川上小学校

令和 2 . 7 . 末現在 23 ページ

町・丁目・大字名	世帯数	人口	男	女
大和町大字川上	629	1,717	835	882
大和町大字東山田	683	1,881	870	1,011
大和町大字池上	290	823	386	437
大和町大字久留間	547	1,321	639	682
** 小計 **	2,149	5,742	2,730	3,012

校区別・町・丁目・大字別人口統計表

24 松梅小学校

令和 2 . 7 . 末現在 24 ページ

町・丁目・大字名	世帯数	人口	男	女
大和町大字梅野	163	441	207	234
大和町大字名尾	33	80	39	41
大和町大字松瀬	162	410	201	209
*** 小計 ***	358	931	447	484

校区別・町・丁目・大字別人口統計表

25 春日北小学校

令和 2 . 7 . 末現在 25 ページ

町・丁目・大字名	世帯数	人口	男	女
大和町大字久池井	3,102	7,603	3,615	3,988
大和町大字梅野	81	174	88	86
** 小計 **	3,183	7,777	3,703	4,074

校区別・町・丁目・大字別人口統計表

27 富士小学校

令和 2 . 7 . 末現在 26 ページ

町・丁目・大字名	世帯数	人口	男	女
富士町大字市川	70	213	99	114
富士町大字内野	150	249	131	118
富士町大字小副川	237	544	251	293
富士町大字鎌原	10	30	15	15
富士町大字上熊川	123	248	111	137
富士町大字下熊川	64	151	66	85
富士町大字杉山	41	98	48	50
富士町大字関屋	64	193	95	98
富士町大字菖木	19	38	18	20
富士町大字畑瀬	6	16	6	10
富士町大字古湯	189	453	212	241
富士町大字松瀬	38	90	41	49
** 小計 **	1,011	2,323	1,093	1,230

校区別・町・丁目・大字別人口統計表

28 北山小学校

令和 2 . 7 . 末現在 27 ページ

町・丁目・大字名	世帯数	人口	男	女
富士町大字大串	52	160	84	76
富士町大字大野	7	20	10	10
富士町大字上無津呂	73	171	90	81
富士町大字栗並	40	127	65	62
富士町大字下無津呂	56	134	65	69
富士町大字中原	38	100	49	51
富士町大字麻那古	57	130	62	68
*** 小計 ***	323	842	425	417

校区別・町・丁目・大字別人口統計表

29 北山東部小学校

令和 2 . 7 . 末現在 28 ページ

町・丁目・大字名	世帯数	人口	男	女
富士町大字上合瀬	26	80	37	43
富士町大字古場	53	121	59	62
富士町大字下合瀬	27	86	41	45
富士町大字関屋	6	17	7	10
富士町大字藤瀬	26	58	27	31
*** 小計 ***	138	362	171	191

校区別・町・丁目・大字別人口統計表

30

三瀬小学校

令和 2 . 7 . 末現在

29 ページ

町・丁目・大字名	世帯数	人口	男	女
三瀬村三瀬	259	602	288	314
三瀬村藤原	143	409	199	210
三瀬村杠	82	230	115	115
*** 小計 ***	484	1,241	602	639

校區別・町・丁目・大字別人口統計表

31 中川副小学校

令和 2 . 7 . 末現在 30 ページ

町・丁目・大字名	世帯数	人口	男	女
川副町大字福富	588	1,256	612	644
川副町大字早津江津	216	512	240	272
川副町大字早津江	477	1,215	584	631
** 小計 **	1,281	2,983	1,436	1,547

校区別・町・丁目・大字別人口統計表

32 大詫間小学校

令和 2 . 7 . 未現在 31 ページ

町・丁目・大字名	世帯数	人口	男	女
川副町大字大詫間	544	1,535	755	780
** 小計 **	544	1,535	755	780

校区別・町・丁目・大字別人口統計表

33 南川副小学校

令和 2 . 7 . 末現在 32 ページ

町・丁目・大字名	世帯数	人口	男	女
川副町大字犬井道	1,128	3,088	1,456	1,632
川副町大字鹿江	1,042	2,644	1,252	1,392
** 小計 **	2,170	5,732	2,708	3,024

校区別・町・丁目・大字別人口統計表

34 西川副小学校

令和 2 . 7 . 末現在 33 ページ

町・丁目・大字名	世帯数	人口	男	女
川副町大字南里	775	1,853	888	965
川副町大字西古賀	633	1,760	824	936
川副町大字小々森	667	1,816	888	928
*** 小計 ***	2,075	5,429	2,600	2,829

校区別・町・丁目・大字別人口統計表

35 東与賀小学校

令和 2 . 7 . 末現在 34 ページ

町・丁目・大字名	世帯数	人口	男	女
東与賀町大字下古賀	1,259	3,552	1,709	1,843
東与賀町大字田中	963	2,746	1,311	1,435
東与賀町大字飯盛	693	1,788	853	935
*** 小計 ***	2,915	8,086	3,873	4,213

校 区 別 年 齢 別 人 口 統 計 表

1 勸興小学校

令和 2 . 7 . 末現在 1 ページ

年 齢	男	女	人 口	年 齢	男	女	人 口
0 歳	21	18	39	36 歳	31	37	68
1 歳	21	19	40	37 歳	36	42	78
2 歳	26	20	46	38 歳	39	35	74
3 歳	20	16	36	39 歳	51	44	95
4 歳	21	25	46	40 歳	45	52	97
5 歳	22	24	46	41 歳	47	42	89
6 歳	20	22	42	42 歳	41	58	99
7 歳	21	33	54	43 歳	43	49	92
8 歳	31	22	53	44 歳	43	52	95
9 歳	37	33	70	45 歳	55	45	100
10 歳	21	32	53	46 歳	45	47	92
11 歳	24	30	54	47 歳	38	69	107
12 歳	29	26	55	48 歳	58	60	118
13 歳	30	28	58	49 歳	60	46	106
14 歳	22	39	61	50 歳	44	56	100
15 歳	28	30	58	51 歳	40	47	87
16 歳	30	29	59	52 歳	54	52	106
17 歳	35	28	63	53 歳	43	53	96
18 歳	28	29	57	54 歳	35	38	73
19 歳	47	42	89	55 歳	53	59	112
20 歳	29	28	57	56 歳	55	50	105
21 歳	26	31	57	57 歳	45	43	88
22 歳	47	40	87	58 歳	48	50	98
23 歳	41	44	85	59 歳	34	56	90
24 歳	37	37	74	60 歳	43	48	91
25 歳	36	36	72	61 歳	37	41	78
26 歳	28	28	56	62 歳	44	41	85
27 歳	30	36	66	63 歳	26	50	76
28 歳	35	31	66	64 歳	40	51	91
29 歳	30	31	61	65 歳	35	46	81
30 歳	32	28	60	66 歳	41	37	78
31 歳	36	25	61	67 歳	44	49	93
32 歳	35	26	61	68 歳	50	43	93
33 歳	30	48	78	69 歳	36	36	72
34 歳	40	27	67	70 歳	31	61	92
35 歳	32	28	60	71 歳	48	65	113

校 区 別 年 齢 別 人 口 統 計 表

1 勸興小学校

令和 2 . 7 . 末現在 2 ページ

年 齢	男	女	人 口			
72 歳	33	62	95			
73 歳	36	59	95			
74 歳	27	20	47			
75 歳	24	34	58			
76 歳	41	48	89			
77 歳	21	37	58			
78 歳	23	55	78			
79 歳	32	43	75			
80 歳	27	39	66			
81 歳	26	31	57			
82 歳	24	33	57			
83 歳	17	37	54			
84 歳	15	30	45			
85 歳	11	27	38			
86 歳	15	28	43			
87 歳	8	26	34			
88 歳	12	24	36			
89 歳	11	17	28			
90 歳	7	16	23			
91 歳	2	19	21			
92 歳	6	20	26			
93 歳	5	14	19			
94 歳	4	12	16			
95 歳	3	5	8			
96 歳	3	7	10			
97 歳	5	6	11			
98 歳	1	3	4			
99 歳	0	3	3			
100 歳	0	4	4			
101 歳	0	3	3			
102 歳	0	1	1			
103 歳	0	2	2			
合計	3,075	3,584	6,659			

校 区 別 年 齢 別 人 口 統 計 表

2 循誘小学校

令和 2 . 7 . 末現在 3 ページ

年 齢	男	女	人 口	年 齢	男	女	人 口
0 歳	33	22	55	36 歳	57	58	115
1 歳	32	34	66	37 歳	39	50	89
2 歳	35	38	73	38 歳	43	43	86
3 歳	37	23	60	39 歳	64	46	110
4 歳	35	23	58	40 歳	49	63	112
5 歳	34	37	71	41 歳	61	53	114
6 歳	28	18	46	42 歳	47	65	112
7 歳	25	21	46	43 歳	67	75	142
8 歳	20	32	52	44 歳	53	54	107
9 歳	37	32	69	45 歳	73	66	139
10 歳	33	34	67	46 歳	66	64	130
11 歳	42	36	78	47 歳	62	60	122
12 歳	34	29	63	48 歳	68	57	125
13 歳	34	31	65	49 歳	63	54	117
14 歳	27	29	56	50 歳	52	59	111
15 歳	35	42	77	51 歳	64	54	118
16 歳	34	34	68	52 歳	59	62	121
17 歳	32	39	71	53 歳	53	55	108
18 歳	44	34	78	54 歳	55	62	117
19 歳	32	35	67	55 歳	55	66	121
20 歳	31	43	74	56 歳	47	82	129
21 歳	37	49	86	57 歳	51	58	109
22 歳	40	42	82	58 歳	41	56	97
23 歳	54	51	105	59 歳	47	63	110
24 歳	49	45	94	60 歳	48	68	116
25 歳	49	37	86	61 歳	49	60	109
26 歳	51	47	98	62 歳	56	67	123
27 歳	53	52	105	63 歳	46	49	95
28 歳	48	53	101	64 歳	61	59	120
29 歳	41	52	93	65 歳	60	49	109
30 歳	49	52	101	66 歳	52	56	108
31 歳	55	44	99	67 歳	59	60	119
32 歳	45	43	88	68 歳	60	77	137
33 歳	48	63	111	69 歳	58	74	132
34 歳	63	52	115	70 歳	57	86	143
35 歳	61	57	118	71 歳	67	81	148

校 区 別 年 齢 別 人 口 統 計 表

2 | 循誘小学校

令和 2 . 7 . 末現在 4 ページ

年 齢		男	女	人 口		年 齢		男	女	人 口
72	歳	67	90	157		**合計**		4,082	4,756	8,838
73	歳	53	67	120						
74	歳	24	50	74						
75	歳	41	56	97						
76	歳	48	76	124						
77	歳	31	61	92						
78	歳	33	52	85						
79	歳	51	66	117						
80	歳	39	60	99						
81	歳	23	46	69						
82	歳	24	61	85						
83	歳	36	56	92						
84	歳	28	43	71						
85	歳	18	42	60						
86	歳	25	46	71						
87	歳	16	50	66						
88	歳	16	44	60						
89	歳	22	37	59						
90	歳	9	27	36						
91	歳	3	32	35						
92	歳	10	13	23						
93	歳	6	9	15						
94	歳	5	13	18						
95	歳	2	14	16						
96	歳	1	8	9						
97	歳	2	6	8						
98	歳	1	4	5						
99	歳	0	6	6						
100	歳	1	2	3						
101	歳	0	1	1						
102	歳	1	0	1						
103	歳	0	1	1						
104	歳	0	0	0						
105	歳	0	0	0						
106	歳	0	1	1						

校 区 別 年 齢 別 人 口 統 計 表

3 日新小学校

令和 2 . 7 . 末現在 5 ページ

年 齢	男	女	人 口	年 齢	男	女	人 口
0 歳	25	26	51	36 歳	47	54	101
1 歳	36	33	69	37 歳	52	50	102
2 歳	40	32	72	38 歳	57	53	110
3 歳	31	34	65	39 歳	57	45	102
4 歳	33	36	69	40 歳	52	51	103
5 歳	38	36	74	41 歳	60	55	115
6 歳	34	24	58	42 歳	44	53	97
7 歳	43	32	75	43 歳	42	59	101
8 歳	44	35	79	44 歳	49	63	112
9 歳	46	40	86	45 歳	56	44	100
10 歳	37	34	71	46 歳	68	60	128
11 歳	42	39	81	47 歳	51	63	114
12 歳	39	44	83	48 歳	60	57	117
13 歳	35	37	72	49 歳	55	67	122
14 歳	39	53	92	50 歳	51	64	115
15 歳	46	28	74	51 歳	55	60	115
16 歳	30	46	76	52 歳	70	65	135
17 歳	51	42	93	53 歳	61	53	114
18 歳	43	39	82	54 歳	54	74	128
19 歳	65	51	116	55 歳	52	75	127
20 歳	72	44	116	56 歳	68	54	122
21 歳	64	53	117	57 歳	57	46	103
22 歳	56	52	108	58 歳	62	60	122
23 歳	49	49	98	59 歳	50	53	103
24 歳	50	50	100	60 歳	62	58	120
25 歳	46	44	90	61 歳	53	71	124
26 歳	41	45	86	62 歳	60	63	123
27 歳	43	40	83	63 歳	45	70	115
28 歳	49	50	99	64 歳	67	68	135
29 歳	44	44	88	65 歳	53	80	133
30 歳	41	32	73	66 歳	55	69	124
31 歳	41	37	78	67 歳	70	80	150
32 歳	44	51	95	68 歳	58	65	123
33 歳	42	68	110	69 歳	67	81	148
34 歳	39	49	88	70 歳	65	68	133
35 歳	52	56	108	71 歳	71	74	145

校 区 別 年 齢 別 人 口 統 計 表

3 | 日新小学校

令和 2 . 7 . 末現在 6 ページ

年 齢	男	女	人 口			
72 歳	79	95	174			
73 歳	71	58	129			
74 歳	42	38	80			
75 歳	36	55	91			
76 歳	36	50	86			
77 歳	42	62	104			
78 歳	60	70	130			
79 歳	39	57	96			
80 歳	32	57	89			
81 歳	29	41	70			
82 歳	31	55	86			
83 歳	18	35	53			
84 歳	32	42	74			
85 歳	23	54	77			
86 歳	29	55	84			
87 歳	25	57	82			
88 歳	31	47	78			
89 歳	19	44	63			
90 歳	15	36	51			
91 歳	11	30	41			
92 歳	10	31	41			
93 歳	6	21	27			
94 歳	6	22	28			
95 歳	5	20	25			
96 歳	0	16	16			
97 歳	3	6	9			
98 歳	1	4	5			
99 歳	0	1	1			
100 歳	1	2	3			
101 歳	0	0	0			
102 歳	0	2	2			
103 歳	0	0	0			
104 歳	0	0	0			
105 歳	0	2	2			
合計	4,358	4,895	9,253			

校 区 別 年 齢 別 人 口 統 計 表

4 赤松小学校

令和 2 . 7 . 末現在 7 ページ

年 齢	男	女	人 口	年 齢	男	女	人 口
0 歳	25	29	54	36 歳	62	48	110
1 歳	32	34	66	37 歳	45	53	98
2 歳	47	38	85	38 歳	47	59	106
3 歳	35	29	64	39 歳	59	69	128
4 歳	44	38	82	40 歳	63	52	115
5 歳	43	42	85	41 歳	44	55	99
6 歳	35	45	80	42 歳	63	59	122
7 歳	42	51	93	43 歳	42	72	114
8 歳	41	41	82	44 歳	62	51	113
9 歳	48	41	89	45 歳	51	63	114
10 歳	45	41	86	46 歳	56	63	119
11 歳	52	54	106	47 歳	69	92	161
12 歳	44	44	88	48 歳	60	65	125
13 歳	34	40	74	49 歳	56	75	131
14 歳	49	50	99	50 歳	64	61	125
15 歳	43	36	79	51 歳	56	59	115
16 歳	36	48	84	52 歳	62	66	128
17 歳	46	37	83	53 歳	45	39	84
18 歳	45	47	92	54 歳	43	53	96
19 歳	45	44	89	55 歳	56	66	122
20 歳	56	60	116	56 歳	55	55	110
21 歳	29	46	75	57 歳	58	53	111
22 歳	45	36	81	58 歳	53	55	108
23 歳	48	43	91	59 歳	58	56	114
24 歳	35	30	65	60 歳	46	59	105
25 歳	34	32	66	61 歳	50	54	104
26 歳	37	39	76	62 歳	56	53	109
27 歳	46	34	80	63 歳	46	59	105
28 歳	32	26	58	64 歳	50	69	119
29 歳	29	46	75	65 歳	49	42	91
30 歳	34	29	63	66 歳	41	46	87
31 歳	31	34	65	67 歳	42	62	104
32 歳	39	45	84	68 歳	49	55	104
33 歳	33	47	80	69 歳	69	50	119
34 歳	36	51	87	70 歳	61	62	123
35 歳	43	45	88	71 歳	45	61	106

校 区 別 年 齢 別 人 口 統 計 表

4 赤松小学校

令和 2 . 7 . 末現在 8 ページ

年 齢	男	女	人 口	年 齢	男	女	人 口
72 歳	42	58	100	108 歳	0	0	0
73 歳	38	50	88	109 歳	0	0	0
74 歳	25	28	53	110 歳	0	0	0
75 歳	28	46	74	111 歳	0	0	0
76 歳	30	40	70	112 歳	0	0	0
77 歳	24	44	68	113 歳	0	0	0
78 歳	29	35	64	114 歳	0	0	0
79 歳	34	40	74	115 歳	0	1	1
80 歳	24	39	63				
81 歳	25	29	54	**合計**	3,839	4,420	8,259
82 歳	20	35	55				
83 歳	25	38	63				
84 歳	17	33	50				
85 歳	16	40	56				
86 歳	14	31	45				
87 歳	14	42	56				
88 歳	8	26	34				
89 歳	13	26	39				
90 歳	10	25	35				
91 歳	5	28	33				
92 歳	10	27	37				
93 歳	8	23	31				
94 歳	6	16	22				
95 歳	1	9	10				
96 歳	0	10	10				
97 歳	1	5	6				
98 歳	1	6	7				
99 歳	0	0	0				
100 歳	0	6	6				
101 歳	0	0	0				
102 歳	0	1	1				
103 歳	0	0	0				
104 歳	0	0	0				
105 歳	0	0	0				
106 歳	0	0	0				
107 歳	0	0	0				

校 区 別 年 齢 別 人 口 統 計 表

5 神野小学校

令和 2 . 7 . 末現在 9 ページ

年 齢	男	女	人 口	年 齢	男	女	人 口
0 歳	34	34	68	36 歳	61	65	126
1 歳	45	42	87	37 歳	59	81	140
2 歳	37	42	79	38 歳	81	64	145
3 歳	46	26	72	39 歳	63	77	140
4 歳	37	58	95	40 歳	86	84	170
5 歳	39	57	96	41 歳	75	69	144
6 歳	46	49	95	42 歳	61	77	138
7 歳	36	50	86	43 歳	64	91	155
8 歳	62	55	117	44 歳	93	79	172
9 歳	59	41	100	45 歳	81	93	174
10 歳	55	59	114	46 歳	81	100	181
11 歳	48	52	100	47 歳	75	87	162
12 歳	51	41	92	48 歳	77	77	154
13 歳	49	55	104	49 歳	73	94	167
14 歳	49	57	106	50 歳	78	91	169
15 歳	67	60	127	51 歳	87	77	164
16 歳	52	54	106	52 歳	70	97	167
17 歳	70	49	119	53 歳	81	84	165
18 歳	67	66	133	54 歳	81	87	168
19 歳	58	69	127	55 歳	86	100	186
20 歳	53	54	107	56 歳	72	95	167
21 歳	48	51	99	57 歳	94	91	185
22 歳	51	56	107	58 歳	82	70	152
23 歳	54	54	108	59 歳	63	82	145
24 歳	56	60	116	60 歳	71	92	163
25 歳	54	63	117	61 歳	69	93	162
26 歳	52	62	114	62 歳	61	60	121
27 歳	58	56	114	63 歳	86	75	161
28 歳	49	55	104	64 歳	67	69	136
29 歳	66	54	120	65 歳	79	88	167
30 歳	65	58	123	66 歳	80	78	158
31 歳	67	65	132	67 歳	61	97	158
32 歳	47	50	97	68 歳	75	89	164
33 歳	53	67	120	69 歳	64	107	171
34 歳	56	51	107	70 歳	85	80	165
35 歳	66	79	145	71 歳	88	94	182

校 区 別 年 齢 別 人 口 統 計 表

5 神野小学校

令和 2 . 7 . 末現在 10 ページ

年 齢	男	女	人 口		
72 歳	67	75	142		
73 歳	47	78	125		
74 歳	28	38	66		
75 歳	40	43	83		
76 歳	44	72	116		
77 歳	47	54	101		
78 歳	35	79	114		
79 歳	28	50	78		
80 歳	41	63	104		
81 歳	25	37	62		
82 歳	26	48	74		
83 歳	31	52	83		
84 歳	24	52	76		
85 歳	30	57	87		
86 歳	20	45	65		
87 歳	20	43	63		
88 歳	20	52	72		
89 歳	22	34	56		
90 歳	17	34	51		
91 歳	16	30	46		
92 歳	6	18	24		
93 歳	10	22	32		
94 歳	9	16	25		
95 歳	3	10	13		
96 歳	4	10	14		
97 歳	1	9	10		
98 歳	0	8	8		
99 歳	0	3	3		
100 歳	0	3	3		
101 歳	0	1	1		
102 歳	0	1	1		
103 歳	0	0	0		
104 歳	0	1	1		
合計	5,273	6,123	11,396		

校 区 別 年 齢 別 人 口 統 計 表

6 西与賀小学校

令和 2 . 7 . 末現在 11 ページ

年 齢	男	女	人 口	年 齢	男	女	人 口
0 歳	23	21	44	36 歳	27	27	54
1 歳	13	27	40	37 歳	41	38	79
2 歳	24	29	53	38 歳	34	40	74
3 歳	26	29	55	39 歳	38	37	75
4 歳	21	22	43	40 歳	31	36	67
5 歳	30	32	62	41 歳	34	34	68
6 歳	19	21	40	42 歳	32	29	61
7 歳	25	29	54	43 歳	33	29	62
8 歳	33	24	57	44 歳	34	34	68
9 歳	27	29	56	45 歳	39	34	73
10 歳	36	23	59	46 歳	31	32	63
11 歳	22	25	47	47 歳	40	38	78
12 歳	21	28	49	48 歳	28	32	60
13 歳	33	23	56	49 歳	35	37	72
14 歳	18	27	45	50 歳	47	54	101
15 歳	29	25	54	51 歳	37	45	82
16 歳	30	32	62	52 歳	28	35	63
17 歳	21	29	50	53 歳	25	34	59
18 歳	28	31	59	54 歳	24	27	51
19 歳	32	26	58	55 歳	34	35	69
20 歳	23	37	60	56 歳	29	46	75
21 歳	22	29	51	57 歳	36	41	77
22 歳	15	25	40	58 歳	30	43	73
23 歳	21	31	52	59 歳	36	29	65
24 歳	35	26	61	60 歳	27	37	64
25 歳	31	18	49	61 歳	30	32	62
26 歳	23	27	50	62 歳	30	41	71
27 歳	32	32	64	63 歳	35	36	71
28 歳	27	23	50	64 歳	37	48	85
29 歳	18	32	50	65 歳	33	40	73
30 歳	31	27	58	66 歳	41	30	71
31 歳	26	32	58	67 歳	31	55	86
32 歳	30	36	66	68 歳	38	48	86
33 歳	25	25	50	69 歳	41	61	102
34 歳	27	26	53	70 歳	47	52	99
35 歳	21	35	56	71 歳	47	54	101

校 区 別 年 齢 別 人 口 統 計 表

6

西与賀小学校

令和 2 . 7 . 末現在 12 ページ

年 齢	男	女	人 口			
72 歳	36	52	88			
73 歳	22	47	69			
74 歳	31	34	65			
75 歳	31	45	76			
76 歳	34	49	83			
77 歳	28	50	78			
78 歳	25	33	58			
79 歳	37	31	68			
80 歳	23	37	60			
81 歳	19	23	42			
82 歳	17	20	37			
83 歳	15	38	53			
84 歳	18	30	48			
85 歳	20	26	46			
86 歳	17	20	37			
87 歳	9	23	32			
88 歳	6	33	39			
89 歳	12	23	35			
90 歳	10	15	25			
91 歳	4	16	20			
92 歳	6	10	16			
93 歳	4	17	21			
94 歳	0	11	11			
95 歳	2	6	8			
96 歳	1	10	11			
97 歳	2	2	4			
98 歳	0	4	4			
99 歳	1	2	3			
100 歳	0	1	1			
101 歳	2	0	2			
合計	2,590	3,101	5,691			

校 区 別 年 齢 別 人 口 統 計 表

7 嘉瀬小学校

令和 2 . 7 . 末現在 13 ページ

年 齢	男	女	人 口	年 齢	男	女	人 口
0 歳	6	11	17	36 歳	16	23	39
1 歳	19	14	33	37 歳	38	28	66
2 歳	15	16	31	38 歳	21	28	49
3 歳	18	21	39	39 歳	23	30	53
4 歳	23	15	38	40 歳	31	17	48
5 歳	27	20	47	41 歳	29	21	50
6 歳	16	24	40	42 歳	22	30	52
7 歳	16	30	46	43 歳	24	29	53
8 歳	23	22	45	44 歳	23	36	59
9 歳	19	17	36	45 歳	28	34	62
10 歳	21	23	44	46 歳	26	27	53
11 歳	20	24	44	47 歳	34	25	59
12 歳	17	23	40	48 歳	31	26	57
13 歳	20	14	34	49 歳	32	24	56
14 歳	13	15	28	50 歳	27	34	61
15 歳	23	24	47	51 歳	26	32	58
16 歳	21	21	42	52 歳	23	34	57
17 歳	21	19	40	53 歳	22	28	50
18 歳	26	24	50	54 歳	20	36	56
19 歳	23	18	41	55 歳	22	29	51
20 歳	20	19	39	56 歳	26	25	51
21 歳	16	19	35	57 歳	37	30	67
22 歳	18	24	42	58 歳	26	35	61
23 歳	25	17	42	59 歳	32	30	62
24 歳	21	31	52	60 歳	33	42	75
25 歳	23	22	45	61 歳	30	31	61
26 歳	33	21	54	62 歳	33	43	76
27 歳	22	23	45	63 歳	41	48	89
28 歳	18	22	40	64 歳	33	43	76
29 歳	23	16	39	65 歳	40	30	70
30 歳	20	19	39	66 歳	35	38	73
31 歳	27	22	49	67 歳	36	31	67
32 歳	20	14	34	68 歳	32	44	76
33 歳	23	27	50	69 歳	43	29	72
34 歳	27	24	51	70 歳	29	45	74
35 歳	25	27	52	71 歳	42	44	86

校 区 別 年 齢 別 人 口 統 計 表

7 嘉瀬小学校

令和 2 . 7 . 末現在 14 ページ

年 齢	男	女	人 口			
72 歳	38	41	79			
73 歳	47	40	87			
74 歳	11	29	40			
75 歳	13	30	43			
76 歳	24	40	64			
77 歳	24	21	45			
78 歳	24	43	67			
79 歳	23	36	59			
80 歳	20	37	57			
81 歳	25	30	55			
82 歳	15	31	46			
83 歳	18	34	52			
84 歳	20	24	44			
85 歳	21	47	68			
86 歳	19	39	58			
87 歳	15	29	44			
88 歳	12	31	43			
89 歳	13	40	53			
90 歳	6	27	33			
91 歳	10	28	38			
92 歳	9	12	21			
93 歳	0	16	16			
94 歳	4	14	18			
95 歳	2	7	9			
96 歳	1	7	8			
97 歳	0	3	3			
98 歳	0	3	3			
99 歳	0	3	3			
100 歳	2	2	4			
101 歳	0	0	0			
102 歳	0	1	1			
103 歳	0	0	0			
104 歳	0	2	2			
合計	2,230	2,648	4,878			

校 区 別 年 齢 別 人 口 統 計 表

8

巨勢小学校

令和 2 . 7 . 末現在 15 ページ

年 齢	男	女	人 口	年 齢	男	女	人 口
0 歳	37	35	72	36 歳	44	52	96
1 歳	40	30	70	37 歳	42	42	84
2 歳	31	29	60	38 歳	41	48	89
3 歳	42	34	76	39 歳	41	31	72
4 歳	32	41	73	40 歳	42	44	86
5 歳	32	30	62	41 歳	38	58	96
6 歳	39	42	81	42 歳	40	36	76
7 歳	23	23	46	43 歳	43	42	85
8 歳	43	27	70	44 歳	39	34	73
9 歳	31	23	54	45 歳	36	46	82
10 歳	25	32	57	46 歳	44	37	81
11 歳	35	30	65	47 歳	53	33	86
12 歳	29	26	55	48 歳	40	43	83
13 歳	23	21	44	49 歳	26	34	60
14 歳	19	21	40	50 歳	32	33	65
15 歳	42	17	59	51 歳	31	36	67
16 歳	23	24	47	52 歳	24	32	56
17 歳	21	33	54	53 歳	25	33	58
18 歳	20	25	45	54 歳	34	37	71
19 歳	28	20	48	55 歳	32	25	57
20 歳	26	20	46	56 歳	23	30	53
21 歳	26	21	47	57 歳	30	22	52
22 歳	26	21	47	58 歳	15	34	49
23 歳	27	19	46	59 歳	36	20	56
24 歳	27	22	49	60 歳	15	22	37
25 歳	29	32	61	61 歳	20	33	53
26 歳	32	32	64	62 歳	32	20	52
27 歳	35	33	68	63 歳	12	22	34
28 歳	44	42	86	64 歳	30	45	75
29 歳	32	39	71	65 歳	29	37	66
30 歳	33	41	74	66 歳	29	36	65
31 歳	22	41	63	67 歳	27	46	73
32 歳	37	38	75	68 歳	35	37	72
33 歳	39	38	77	69 歳	30	28	58
34 歳	29	36	65	70 歳	31	39	70
35 歳	42	43	85	71 歳	39	41	80

校 区 別 年 齢 別 人 口 統 計 表

8

巨勢小学校

令和 2 . 7 . 末現在 16 ページ

年 齢	男	女	人 口			
72 歳	38	47	85			
73 歳	31	42	73			
74 歳	22	26	48			
75 歳	15	24	39			
76 歳	28	33	61			
77 歳	14	33	47			
78 歳	18	31	49			
79 歳	13	31	44			
80 歳	10	33	43			
81 歳	9	24	33			
82 歳	17	28	45			
83 歳	22	26	48			
84 歳	8	18	26			
85 歳	19	20	39			
86 歳	11	19	30			
87 歳	5	17	22			
88 歳	8	18	26			
89 歳	8	9	17			
90 歳	6	9	15			
91 歳	7	15	22			
92 歳	1	8	9			
93 歳	1	3	4			
94 歳	0	6	6			
95 歳	2	8	10			
96 歳	0	4	4			
97 歳	1	1	2			
98 歳	0	1	1			
99 歳	0	2	2			
100 歳	0	0	0			
101 歳	1	1	2			
102 歳	0	1	1			
合計	2,616	2,907	5,523			

校 区 別 年 齢 別 人 口 統 計 表

9 兵庫小学校

令和 2 . 7 . 末現在 17 ページ

年 齢	男	女	人 口	年 齢	男	女	人 口
0 歳	85	86	171	36 歳	92	119	211
1 歳	85	96	181	37 歳	119	106	225
2 歳	94	84	178	38 歳	118	123	241
3 歳	106	105	211	39 歳	135	130	265
4 歳	97	94	191	40 歳	108	144	252
5 歳	118	102	220	41 歳	119	136	255
6 歳	104	101	205	42 歳	129	140	269
7 歳	81	82	163	43 歳	114	121	235
8 歳	84	104	188	44 歳	134	137	271
9 歳	106	100	206	45 歳	135	131	266
10 歳	83	92	175	46 歳	124	163	287
11 歳	91	78	169	47 歳	132	146	278
12 歳	85	86	171	48 歳	135	147	282
13 歳	94	84	178	49 歳	133	128	261
14 歳	94	86	180	50 歳	111	117	228
15 歳	99	67	166	51 歳	97	118	215
16 歳	96	86	182	52 歳	116	140	256
17 歳	73	95	168	53 歳	103	127	230
18 歳	94	96	190	54 歳	72	105	177
19 歳	92	93	185	55 歳	107	110	217
20 歳	95	100	195	56 歳	83	103	186
21 歳	61	74	135	57 歳	110	96	206
22 歳	82	110	192	58 歳	99	101	200
23 歳	72	83	155	59 歳	89	97	186
24 歳	80	87	167	60 歳	80	68	148
25 歳	90	93	183	61 歳	92	93	185
26 歳	68	90	158	62 歳	80	78	158
27 歳	75	93	168	63 歳	67	79	146
28 歳	86	83	169	64 歳	74	76	150
29 歳	90	92	182	65 歳	80	83	163
30 歳	91	94	185	66 歳	52	55	107
31 歳	93	105	198	67 歳	65	92	157
32 歳	92	102	194	68 歳	66	85	151
33 歳	108	106	214	69 歳	92	86	178
34 歳	101	123	224	70 歳	69	76	145
35 歳	99	135	234	71 歳	72	91	163

校 区 別 年 齢 別 人 口 統 計 表

9 兵庫小学校

令和 2 . 7 . 末現在 18 ページ

年 齢	男	女	人 口		
72 歳	63	85	148		
73 歳	55	73	128		
74 歳	32	39	71		
75 歳	49	66	115		
76 歳	38	52	90		
77 歳	36	47	83		
78 歳	50	57	107		
79 歳	32	41	73		
80 歳	28	43	71		
81 歳	33	33	66		
82 歳	30	43	73		
83 歳	27	31	58		
84 歳	23	50	73		
85 歳	10	31	41		
86 歳	23	46	69		
87 歳	21	39	60		
88 歳	13	36	49		
89 歳	8	27	35		
90 歳	10	28	38		
91 歳	7	18	25		
92 歳	2	23	25		
93 歳	7	13	20		
94 歳	4	8	12		
95 歳	1	4	5		
96 歳	2	5	7		
97 歳	1	8	9		
98 歳	1	4	5		
99 歳	0	2	2		
100 歳	0	3	3		
101 歳	1	0	1		
102 歳	0	2	2		
103 歳	0	1	1		
<p style="margin-top: 20px;">**合計**</p>	7,454	8,292	15,746		

校 区 別 年 齢 別 人 口 統 計 表

10 高木瀬小学校

令和 2 . 7 . 末現在 19 ページ

年 齢	男	女	人 口	年 齢	男	女	人 口
0 歳	51	60	111	36 歳	84	76	160
1 歳	66	51	117	37 歳	78	80	158
2 歳	63	62	125	38 歳	88	90	178
3 歳	60	61	121	39 歳	83	99	182
4 歳	57	60	117	40 歳	86	92	178
5 歳	82	75	157	41 歳	72	84	156
6 歳	69	65	134	42 歳	77	93	170
7 歳	72	70	142	43 歳	86	89	175
8 歳	72	69	141	44 歳	91	101	192
9 歳	68	66	134	45 歳	102	98	200
10 歳	72	73	145	46 歳	115	110	225
11 歳	63	47	110	47 歳	113	122	235
12 歳	61	70	131	48 歳	117	103	220
13 歳	57	79	136	49 歳	87	97	184
14 歳	63	62	125	50 歳	94	87	181
15 歳	79	66	145	51 歳	93	89	182
16 歳	67	74	141	52 歳	75	73	148
17 歳	81	75	156	53 歳	68	79	147
18 歳	71	72	143	54 歳	72	64	136
19 歳	69	75	144	55 歳	88	91	179
20 歳	76	61	137	56 歳	61	75	136
21 歳	59	53	112	57 歳	70	75	145
22 歳	73	59	132	58 歳	71	80	151
23 歳	59	55	114	59 歳	73	101	174
24 歳	76	69	145	60 歳	65	90	155
25 歳	59	54	113	61 歳	75	83	158
26 歳	58	60	118	62 歳	84	78	162
27 歳	51	51	102	63 歳	65	93	158
28 歳	75	65	140	64 歳	71	82	153
29 歳	55	59	114	65 歳	90	111	201
30 歳	67	66	133	66 歳	80	105	185
31 歳	71	79	150	67 歳	100	115	215
32 歳	76	68	144	68 歳	85	99	184
33 歳	85	89	174	69 歳	104	106	210
34 歳	60	77	137	70 歳	99	119	218
35 歳	86	97	183	71 歳	99	128	227

校 区 別 年 齢 別 人 口 統 計 表

10 | 高木瀬小学校

令和 2 . 7 . 末現在 20 ページ

年 齢	男	女	人 口
72 歳	94	124	218
73 歳	88	113	201
74 歳	54	66	120
75 歳	66	93	159
76 歳	64	100	164
77 歳	69	113	182
78 歳	80	100	180
79 歳	75	107	182
80 歳	74	85	159
81 歳	54	62	116
82 歳	47	83	130
83 歳	55	73	128
84 歳	47	75	122
85 歳	38	61	99
86 歳	34	52	86
87 歳	30	59	89
88 歳	31	56	87
89 歳	16	50	66
90 歳	14	35	49
91 歳	16	41	57
92 歳	9	26	35
93 歳	13	26	39
94 歳	8	30	38
95 歳	5	17	22
96 歳	3	14	17
97 歳	1	10	11
98 歳	2	8	10
99 歳	3	4	7
100 歳	0	3	3
101 歳	1	2	3
102 歳	0	1	1
103 歳	0	0	0
104 歳	0	0	0
105 歳	0	0	0
106 歳	0	1	1

年 齢	男	女	人 口
合計	6,581	7,441	14,022

校 区 別 年 齢 別 人 口 統 計 表

11 北川副小学校

令和 2 . 7 . 末現在 21 ページ

年 齢	男	女	人 口	年 齢	男	女	人 口
0 歳	49	62	111	36 歳	69	80	149
1 歳	47	48	95	37 歳	80	91	171
2 歳	71	56	127	38 歳	61	96	157
3 歳	65	59	124	39 歳	95	64	159
4 歳	71	76	147	40 歳	107	92	199
5 歳	63	67	130	41 歳	88	88	176
6 歳	85	55	140	42 歳	79	65	144
7 歳	66	86	152	43 歳	98	92	190
8 歳	56	67	123	44 歳	83	83	166
9 歳	62	77	139	45 歳	100	101	201
10 歳	58	62	120	46 歳	83	63	146
11 歳	49	60	109	47 歳	92	93	185
12 歳	56	50	106	48 歳	83	88	171
13 歳	42	48	90	49 歳	95	85	180
14 歳	49	63	112	50 歳	71	78	149
15 歳	59	54	113	51 歳	83	82	165
16 歳	81	60	141	52 歳	68	83	151
17 歳	75	56	131	53 歳	80	85	165
18 歳	65	62	127	54 歳	69	72	141
19 歳	55	57	112	55 歳	67	92	159
20 歳	52	57	109	56 歳	73	90	163
21 歳	55	51	106	57 歳	59	79	138
22 歳	38	48	86	58 歳	70	54	124
23 歳	45	54	99	59 歳	62	73	135
24 歳	45	52	97	60 歳	62	89	151
25 歳	74	42	116	61 歳	59	80	139
26 歳	50	59	109	62 歳	60	70	130
27 歳	48	50	98	63 歳	60	62	122
28 歳	49	51	100	64 歳	65	70	135
29 歳	54	57	111	65 歳	91	70	161
30 歳	48	61	109	66 歳	71	98	169
31 歳	46	84	130	67 歳	80	86	166
32 歳	69	82	151	68 歳	71	82	153
33 歳	63	75	138	69 歳	65	96	161
34 歳	70	80	150	70 歳	86	105	191
35 歳	87	86	173	71 歳	102	117	219

校 区 別 年 齢 別 人 口 統 計 表

11 北川副小学校

令和 2 . 7 . 末現在 22 ページ

年 齢	男	女	人 口			
72 歳	82	96	178			
73 歳	103	100	203			
74 歳	45	63	108			
75 歳	58	71	129			
76 歳	67	94	161			
77 歳	60	87	147			
78 歳	42	84	126			
79 歳	66	85	151			
80 歳	54	75	129			
81 歳	41	70	111			
82 歳	52	71	123			
83 歳	52	63	115			
84 歳	52	74	126			
85 歳	35	56	91			
86 歳	29	59	88			
87 歳	28	52	80			
88 歳	28	37	65			
89 歳	21	46	67			
90 歳	15	56	71			
91 歳	14	32	46			
92 歳	9	25	34			
93 歳	5	17	22			
94 歳	7	17	24			
95 歳	3	14	17			
96 歳	4	13	17			
97 歳	2	10	12			
98 歳	1	6	7			
99 歳	2	7	9			
100 歳	0	2	2			
101 歳	0	2	2			
102 歳	0	2	2			
103 歳	0	2	2			
104 歳	0	0	0			
105 歳	0	3	3			
合計	5,881	6,699	12,580			

校 区 別 年 齢 別 人 口 統 計 表

12 本庄小学校

令和 2 . 7 . 末現在 23 ページ

年 齢	男	女	人 口
0 歳	52	39	91
1 歳	55	36	91
2 歳	42	41	83
3 歳	45	42	87
4 歳	64	41	105
5 歳	63	40	103
6 歳	59	61	120
7 歳	71	47	118
8 歳	57	51	108
9 歳	75	53	128
10 歳	63	62	125
11 歳	66	67	133
12 歳	59	58	117
13 歳	53	53	106
14 歳	66	60	126
15 歳	58	48	106
16 歳	54	54	108
17 歳	47	68	115
18 歳	86	55	141
19 歳	99	81	180
20 歳	82	90	172
21 歳	118	109	227
22 歳	117	95	212
23 歳	107	85	192
24 歳	79	70	149
25 歳	57	79	136
26 歳	78	60	138
27 歳	92	76	168
28 歳	75	60	135
29 歳	61	60	121
30 歳	62	56	118
31 歳	80	38	118
32 歳	65	67	132
33 歳	60	68	128
34 歳	61	73	134
35 歳	64	75	139

年 齢	男	女	人 口
36 歳	82	76	158
37 歳	71	64	135
38 歳	83	67	150
39 歳	65	59	124
40 歳	67	76	143
41 歳	90	91	181
42 歳	76	96	172
43 歳	85	75	160
44 歳	85	83	168
45 歳	89	81	170
46 歳	80	89	169
47 歳	72	81	153
48 歳	69	75	144
49 歳	78	71	149
50 歳	80	90	170
51 歳	87	87	174
52 歳	88	68	156
53 歳	74	67	141
54 歳	57	72	129
55 歳	71	72	143
56 歳	68	72	140
57 歳	75	60	135
58 歳	66	78	144
59 歳	65	69	134
60 歳	77	73	150
61 歳	77	70	147
62 歳	75	67	142
63 歳	64	71	135
64 歳	73	74	147
65 歳	64	71	135
66 歳	91	66	157
67 歳	80	71	151
68 歳	66	81	147
69 歳	58	99	157
70 歳	66	79	145
71 歳	92	63	155

校 区 別 年 齢 別 人 口 統 計 表

12 本庄小学校

令和 2 . 7 . 末現在 24 ページ

年 齢	男	女	人 口	年 齢	男	女	人 口
72 歳	66	88	154	108 歳	0	0	0
73 歳	47	66	113	109 歳	0	1	1
74 歳	33	54	87				
75 歳	52	47	99	**合計**	5,947	6,136	12,083
76 歳	37	58	95				
77 歳	56	63	119				
78 歳	45	76	121				
79 歳	37	59	96				
80 歳	41	64	105				
81 歳	43	59	102				
82 歳	36	48	84				
83 歳	37	65	102				
84 歳	29	49	78				
85 歳	38	51	89				
86 歳	22	46	68				
87 歳	25	57	82				
88 歳	14	48	62				
89 歳	25	41	66				
90 歳	18	34	52				
91 歳	17	26	43				
92 歳	6	28	34				
93 歳	8	20	28				
94 歳	8	20	28				
95 歳	3	17	20				
96 歳	4	7	11				
97 歳	2	6	8				
98 歳	0	5	5				
99 歳	0	5	5				
100 歳	0	4	4				
101 歳	0	1	1				
102 歳	0	0	0				
103 歳	0	0	0				
104 歳	0	1	1				
105 歳	0	0	0				
106 歳	0	0	0				
107 歳	0	0	0				

校 区 別 年 齢 別 人 口 統 計 表

13 鍋島小学校

令和 2 . 7 . 末現在 25 ページ

年 齢	男	女	人 口	年 齢	男	女	人 口
0 歳	61	48	109	36 歳	87	90	177
1 歳	51	60	111	37 歳	82	102	184
2 歳	64	63	127	38 歳	75	98	173
3 歳	74	78	152	39 歳	92	85	177
4 歳	62	56	118	40 歳	87	82	169
5 歳	66	79	145	41 歳	89	90	179
6 歳	82	66	148	42 歳	94	82	176
7 歳	71	70	141	43 歳	82	98	180
8 歳	78	85	163	44 歳	88	94	182
9 歳	81	74	155	45 歳	93	99	192
10 歳	86	66	152	46 歳	89	110	199
11 歳	81	71	152	47 歳	86	98	184
12 歳	84	88	172	48 歳	93	95	188
13 歳	64	64	128	49 歳	90	113	203
14 歳	82	60	142	50 歳	90	99	189
15 歳	65	70	135	51 歳	92	107	199
16 歳	72	64	136	52 歳	77	97	174
17 歳	76	77	153	53 歳	73	88	161
18 歳	70	61	131	54 歳	80	88	168
19 歳	75	74	149	55 歳	78	91	169
20 歳	85	79	164	56 歳	87	106	193
21 歳	78	70	148	57 歳	73	99	172
22 歳	76	102	178	58 歳	77	98	175
23 歳	73	98	171	59 歳	80	79	159
24 歳	75	89	164	60 歳	82	86	168
25 歳	76	86	162	61 歳	78	80	158
26 歳	51	80	131	62 歳	79	90	169
27 歳	56	79	135	63 歳	67	81	148
28 歳	84	62	146	64 歳	73	84	157
29 歳	64	76	140	65 歳	88	87	175
30 歳	63	60	123	66 歳	82	78	160
31 歳	69	73	142	67 歳	83	83	166
32 歳	76	69	145	68 歳	77	82	159
33 歳	78	97	175	69 歳	82	72	154
34 歳	90	86	176	70 歳	71	77	148
35 歳	83	91	174	71 歳	84	63	147

校 区 別 年 齢 別 人 口 統 計 表

13 鍋島小学校

令和 2 . 7 . 末現在 26 ページ

年 齢	男	女	人 口	
72 歳	58	69	127	
73 歳	57	53	110	
74 歳	28	38	66	
75 歳	37	55	92	
76 歳	23	35	58	
77 歳	31	28	59	
78 歳	34	49	83	
79 歳	31	44	75	
80 歳	24	25	49	
81 歳	18	33	51	
82 歳	14	39	53	
83 歳	19	31	50	
84 歳	13	34	47	
85 歳	20	40	60	
86 歳	14	36	50	
87 歳	17	34	51	
88 歳	12	35	47	
89 歳	18	28	46	
90 歳	9	23	32	
91 歳	9	23	32	
92 歳	8	25	33	
93 歳	5	15	20	
94 歳	2	19	21	
95 歳	1	8	9	
96 歳	0	7	7	
97 歳	2	7	9	
98 歳	1	2	3	
99 歳	0	3	3	
100 歳	1	2	3	
101 歳	0	1	1	
102 歳	0	0	0	
103 歳	0	0	0	
104 歳	0	0	0	
105 歳	0	1	1	
合計	6,108	6,764	12,872	

校 区 別 年 齢 別 人 口 統 計 表

14 金立小学校

令和 2 . 7 . 末現在 27 ページ

年 齢	男	女	人 口	年 齢	男	女	人 口
0 歳	17	15	32	36 歳	30	22	52
1 歳	6	16	22	37 歳	29	28	57
2 歳	18	14	32	38 歳	27	22	49
3 歳	17	15	32	39 歳	26	23	49
4 歳	24	14	38	40 歳	32	36	68
5 歳	22	18	40	41 歳	29	25	54
6 歳	17	17	34	42 歳	22	35	57
7 歳	16	17	33	43 歳	34	32	66
8 歳	22	13	35	44 歳	38	29	67
9 歳	22	21	43	45 歳	30	24	54
10 歳	27	22	49	46 歳	35	31	66
11 歳	18	23	41	47 歳	31	28	59
12 歳	30	24	54	48 歳	26	33	59
13 歳	21	19	40	49 歳	32	23	55
14 歳	21	15	36	50 歳	37	18	55
15 歳	24	20	44	51 歳	30	28	58
16 歳	24	30	54	52 歳	27	21	48
17 歳	18	22	40	53 歳	19	21	40
18 歳	24	17	41	54 歳	19	24	43
19 歳	21	19	40	55 歳	27	33	60
20 歳	19	15	34	56 歳	32	35	67
21 歳	17	10	27	57 歳	20	27	47
22 歳	16	18	34	58 歳	33	22	55
23 歳	16	17	33	59 歳	19	34	53
24 歳	14	20	34	60 歳	29	26	55
25 歳	25	13	38	61 歳	22	24	46
26 歳	13	15	28	62 歳	29	35	64
27 歳	19	15	34	63 歳	29	34	63
28 歳	23	16	39	64 歳	28	32	60
29 歳	16	17	33	65 歳	32	32	64
30 歳	26	14	40	66 歳	29	37	66
31 歳	15	11	26	67 歳	35	33	68
32 歳	19	18	37	68 歳	33	41	74
33 歳	26	23	49	69 歳	31	40	71
34 歳	21	18	39	70 歳	41	31	72
35 歳	30	24	54	71 歳	46	53	99

校 区 別 年 齢 別 人 口 統 計 表

14 金立小学校

令和 2 . 7 . 末現在 28 ページ

年 齢		男	女	人 口			
72	歳	37	38	75			
73	歳	30	42	72			
74	歳	23	23	46			
75	歳	28	25	53			
76	歳	28	35	63			
77	歳	23	41	64			
78	歳	28	21	49			
79	歳	23	32	55			
80	歳	21	28	49			
81	歳	21	26	47			
82	歳	21	25	46			
83	歳	25	25	50			
84	歳	8	31	39			
85	歳	12	28	40			
86	歳	19	24	43			
87	歳	13	36	49			
88	歳	7	26	33			
89	歳	7	15	22			
90	歳	2	15	17			
91	歳	3	16	19			
92	歳	4	13	17			
93	歳	2	11	13			
94	歳	2	17	19			
95	歳	1	7	8			
96	歳	1	6	7			
97	歳	3	5	8			
98	歳	0	3	3			
99	歳	1	2	3			
100	歳	0	2	2			
101	歳	0	1	1			
102	歳	0	0	0			
103	歳	0	0	0			
104	歳	0	1	1			
合計		2,185	2,327	4,512			

校 区 別 年 齢 別 人 口 統 計 表

15 久保泉小学校

令和 2 . 7 . 末現在 29 ページ

年 齢	男	女	人 口	年 齢	男	女	人 口
0 歳	8	10	18	36 歳	17	14	31
1 歳	11	9	20	37 歳	24	21	45
2 歳	11	9	20	38 歳	21	18	39
3 歳	9	16	25	39 歳	12	17	29
4 歳	16	7	23	40 歳	20	17	37
5 歳	17	16	33	41 歳	14	26	40
6 歳	13	12	25	42 歳	31	21	52
7 歳	14	10	24	43 歳	24	22	46
8 歳	18	12	30	44 歳	25	18	43
9 歳	14	13	27	45 歳	25	22	47
10 歳	14	10	24	46 歳	30	22	52
11 歳	14	16	30	47 歳	14	20	34
12 歳	18	11	29	48 歳	14	24	38
13 歳	16	13	29	49 歳	23	21	44
14 歳	20	13	33	50 歳	23	15	38
15 歳	11	18	29	51 歳	21	26	47
16 歳	13	11	24	52 歳	24	25	49
17 歳	14	14	28	53 歳	27	18	45
18 歳	13	18	31	54 歳	21	16	37
19 歳	12	11	23	55 歳	21	20	41
20 歳	15	14	29	56 歳	20	15	35
21 歳	18	23	41	57 歳	23	18	41
22 歳	16	15	31	58 歳	16	32	48
23 歳	13	31	44	59 歳	22	19	41
24 歳	14	11	25	60 歳	29	17	46
25 歳	5	18	23	61 歳	17	23	40
26 歳	14	14	28	62 歳	22	27	49
27 歳	16	10	26	63 歳	26	31	57
28 歳	14	17	31	64 歳	22	32	54
29 歳	14	8	22	65 歳	27	22	49
30 歳	12	18	30	66 歳	33	30	63
31 歳	17	14	31	67 歳	28	31	59
32 歳	17	20	37	68 歳	38	34	72
33 歳	24	19	43	69 歳	46	33	79
34 歳	24	22	46	70 歳	39	38	77
35 歳	18	19	37	71 歳	45	40	85

校 区 別 年 齢 別 人 口 統 計 表

15 久保泉小学校

令和 2 . 7 . 末現在 30 ページ

年 齢	男	女	人 口			
72 歳	34	23	57			
73 歳	30	31	61			
74 歳	18	25	43			
75 歳	24	27	51			
76 歳	20	36	56			
77 歳	18	37	55			
78 歳	22	35	57			
79 歳	15	29	44			
80 歳	17	21	38			
81 歳	23	18	41			
82 歳	21	21	42			
83 歳	18	26	44			
84 歳	15	24	39			
85 歳	13	25	38			
86 歳	11	24	35			
87 歳	5	21	26			
88 歳	14	23	37			
89 歳	6	18	24			
90 歳	7	21	28			
91 歳	5	13	18			
92 歳	2	16	18			
93 歳	2	13	15			
94 歳	1	11	12			
95 歳	5	14	19			
96 歳	2	8	10			
97 歳	1	7	8			
98 歳	2	2	4			
99 歳	0	1	1			
100 歳	0	3	3			
101 歳	3	0	3			
102 歳	0	2	2			
103 歳	0	1	1			
104 歳	0	1	1			
合計	1,765	1,944	3,709			

校 区 別 年 齢 別 人 口 統 計 表

16 芙蓉小学校

令和 2 . 7 . 末現在 31 ページ

年 齢		男	女	人 口	年 齢		男	女	人 口
0	歳	2	9	11	36	歳	9	8	17
1	歳	8	8	16	37	歳	11	15	26
2	歳	12	10	22	38	歳	10	8	18
3	歳	3	3	6	39	歳	6	9	15
4	歳	8	9	17	40	歳	11	8	19
5	歳	3	5	8	41	歳	10	4	14
6	歳	9	8	17	42	歳	12	9	21
7	歳	7	4	11	43	歳	17	10	27
8	歳	9	4	13	44	歳	8	13	21
9	歳	6	5	11	45	歳	14	14	28
10	歳	6	9	15	46	歳	3	6	9
11	歳	7	4	11	47	歳	11	13	24
12	歳	8	5	13	48	歳	14	5	19
13	歳	4	6	10	49	歳	16	7	23
14	歳	6	6	12	50	歳	9	6	15
15	歳	8	6	14	51	歳	14	12	26
16	歳	7	5	12	52	歳	9	13	22
17	歳	7	10	17	53	歳	10	5	15
18	歳	3	11	14	54	歳	5	12	17
19	歳	11	2	13	55	歳	11	12	23
20	歳	8	5	13	56	歳	7	13	20
21	歳	9	16	25	57	歳	9	9	18
22	歳	13	7	20	58	歳	11	15	26
23	歳	6	6	12	59	歳	11	12	23
24	歳	7	8	15	60	歳	9	13	22
25	歳	9	5	14	61	歳	15	18	33
26	歳	10	5	15	62	歳	11	14	25
27	歳	8	2	10	63	歳	8	8	16
28	歳	6	9	15	64	歳	14	11	25
29	歳	11	9	20	65	歳	13	13	26
30	歳	7	14	21	66	歳	16	17	33
31	歳	11	7	18	67	歳	15	19	34
32	歳	9	9	18	68	歳	15	12	27
33	歳	4	7	11	69	歳	13	21	34
34	歳	10	5	15	70	歳	9	13	22
35	歳	12	4	16	71	歳	10	23	33

校 区 別 年 齢 別 人 口 統 計 表

16 芙蓉小学校

令和 2 . 7 . 末現在 32 ページ

年 齢	男	女	人 口			
72 歳	18	7	25			
73 歳	11	17	28			
74 歳	15	13	28			
75 歳	7	13	20			
76 歳	9	7	16			
77 歳	10	10	20			
78 歳	11	10	21			
79 歳	5	12	17			
80 歳	5	10	15			
81 歳	4	6	10			
82 歳	7	7	14			
83 歳	4	17	21			
84 歳	6	13	19			
85 歳	4	14	18			
86 歳	6	11	17			
87 歳	7	22	29			
88 歳	3	12	15			
89 歳	6	7	13			
90 歳	1	3	4			
91 歳	2	7	9			
92 歳	2	5	7			
93 歳	1	5	6			
94 歳	2	3	5			
95 歳	0	4	4			
96 歳	0	1	1			
97 歳	0	1	1			
98 歳	0	1	1			
99 歳	0	1	1			
合計	816	906	1,722			

校 区 別 年 齢 別 人 口 統 計 表

17 新栄小学校

令和 2 . 7 . 末現在 33 ページ

年 齢	男	女	人 口	年 齢	男	女	人 口
0 歳	25	22	47	36 歳	41	44	85
1 歳	26	23	49	37 歳	37	45	82
2 歳	32	36	68	38 歳	43	43	86
3 歳	25	23	48	39 歳	35	37	72
4 歳	34	28	62	40 歳	53	44	97
5 歳	33	25	58	41 歳	56	47	103
6 歳	41	24	65	42 歳	35	45	80
7 歳	35	24	59	43 歳	47	50	97
8 歳	42	24	66	44 歳	46	54	100
9 歳	36	41	77	45 歳	38	54	92
10 歳	31	31	62	46 歳	33	53	86
11 歳	23	28	51	47 歳	44	38	82
12 歳	29	39	68	48 歳	56	59	115
13 歳	34	29	63	49 歳	36	41	77
14 歳	38	24	62	50 歳	46	45	91
15 歳	25	25	50	51 歳	36	51	87
16 歳	31	35	66	52 歳	47	48	95
17 歳	48	34	82	53 歳	41	52	93
18 歳	30	36	66	54 歳	36	42	78
19 歳	27	25	52	55 歳	38	49	87
20 歳	39	42	81	56 歳	49	58	107
21 歳	33	36	69	57 歳	36	59	95
22 歳	32	35	67	58 歳	39	47	86
23 歳	30	34	64	59 歳	37	55	92
24 歳	35	30	65	60 歳	49	57	106
25 歳	28	39	67	61 歳	43	74	117
26 歳	23	35	58	62 歳	50	56	106
27 歳	30	30	60	63 歳	46	58	104
28 歳	36	35	71	64 歳	49	64	113
29 歳	24	25	49	65 歳	52	61	113
30 歳	37	28	65	66 歳	53	56	109
31 歳	32	41	73	67 歳	61	58	119
32 歳	38	40	78	68 歳	58	62	120
33 歳	35	37	72	69 歳	54	84	138
34 歳	33	48	81	70 歳	67	64	131
35 歳	51	51	102	71 歳	55	67	122

校 区 別 年 齢 別 人 口 統 計 表

17 新栄小学校

令和 2 . 7 . 末現在 34 ページ

年 齢	男	女	人 口			
72 歳	51	55	106			
73 歳	50	63	113			
74 歳	19	25	44			
75 歳	32	35	67			
76 歳	35	35	70			
77 歳	26	39	65			
78 歳	30	56	86			
79 歳	22	31	53			
80 歳	17	30	47			
81 歳	21	38	59			
82 歳	17	36	53			
83 歳	17	26	43			
84 歳	20	30	50			
85 歳	23	26	49			
86 歳	24	33	57			
87 歳	16	27	43			
88 歳	13	19	32			
89 歳	7	17	24			
90 歳	3	9	12			
91 歳	10	21	31			
92 歳	2	9	11			
93 歳	3	11	14			
94 歳	3	7	10			
95 歳	3	7	10			
96 歳	0	10	10			
97 歳	2	4	6			
98 歳	1	1	2			
99 歳	2	1	3			
100 歳	0	3	3			
101 歳	0	0	0			
102 歳	0	0	0			
103 歳	0	1	1			
合計	3,292	3,788	7,080			

校 区 別 年 齢 別 人 口 統 計 表

18 若楠小学校

令和 2 . 7 . 末現在 35 ページ

年 齢	男	女	人 口	年 齢	男	女	人 口
0 歳	24	24	48	36 歳	40	57	97
1 歳	33	25	58	37 歳	40	47	87
2 歳	29	38	67	38 歳	42	31	73
3 歳	21	27	48	39 歳	44	47	91
4 歳	25	35	60	40 歳	37	46	83
5 歳	28	28	56	41 歳	47	43	90
6 歳	38	30	68	42 歳	48	44	92
7 歳	31	24	55	43 歳	62	60	122
8 歳	46	30	76	44 歳	54	65	119
9 歳	39	26	65	45 歳	54	61	115
10 歳	33	28	61	46 歳	55	70	125
11 歳	38	44	82	47 歳	50	69	119
12 歳	38	30	68	48 歳	61	82	143
13 歳	35	42	77	49 歳	49	66	115
14 歳	39	53	92	50 歳	58	77	135
15 歳	34	32	66	51 歳	49	70	119
16 歳	32	37	69	52 歳	71	75	146
17 歳	39	46	85	53 歳	56	55	111
18 歳	38	47	85	54 歳	45	56	101
19 歳	35	50	85	55 歳	57	55	112
20 歳	50	44	94	56 歳	53	58	111
21 歳	36	36	72	57 歳	64	53	117
22 歳	43	42	85	58 歳	54	57	111
23 歳	44	40	84	59 歳	43	57	100
24 歳	53	47	100	60 歳	50	55	105
25 歳	38	35	73	61 歳	37	48	85
26 歳	41	41	82	62 歳	42	41	83
27 歳	43	33	76	63 歳	57	64	121
28 歳	41	35	76	64 歳	55	45	100
29 歳	25	38	63	65 歳	42	41	83
30 歳	44	38	82	66 歳	39	49	88
31 歳	48	41	89	67 歳	45	56	101
32 歳	38	36	74	68 歳	61	53	114
33 歳	41	38	79	69 歳	53	78	131
34 歳	35	37	72	70 歳	47	65	112
35 歳	39	38	77	71 歳	48	76	124

校 区 別 年 齢 別 人 口 統 計 表

18 若楠小学校

令和 2 . 7 . 末現在 36 ページ

年 齢	男	女	人 口			
72 歳	62	72	134			
73 歳	45	55	100			
74 歳	36	33	69			
75 歳	38	47	85			
76 歳	40	48	88			
77 歳	33	60	93			
78 歳	32	51	83			
79 歳	34	50	84			
80 歳	32	41	73			
81 歳	22	27	49			
82 歳	27	45	72			
83 歳	20	39	59			
84 歳	15	43	58			
85 歳	17	28	45			
86 歳	16	38	54			
87 歳	18	26	44			
88 歳	14	21	35			
89 歳	12	26	38			
90 歳	11	24	35			
91 歳	4	14	18			
92 歳	5	13	18			
93 歳	1	10	11			
94 歳	3	6	9			
95 歳	1	4	5			
96 歳	3	1	4			
97 歳	1	1	2			
98 歳	0	3	3			
99 歳	0	1	1			
100 歳	0	3	3			
101 歳	0	2	2			
合計	3,685	4,219	7,904			

校 区 別 年 齢 別 人 口 統 計 表

19 開成小学校

令和 2 . 7 . 末現在 37 ページ

年 齢	男	女	人 口	年 齢	男	女	人 口
0 歳	26	31	57	36 歳	64	59	123
1 歳	31	33	64	37 歳	61	61	122
2 歳	38	37	75	38 歳	68	59	127
3 歳	38	37	75	39 歳	53	66	119
4 歳	47	33	80	40 歳	60	60	120
5 歳	66	40	106	41 歳	61	73	134
6 歳	55	31	86	42 歳	61	56	117
7 歳	51	34	85	43 歳	51	75	126
8 歳	54	42	96	44 歳	54	73	127
9 歳	46	45	91	45 歳	72	75	147
10 歳	48	52	100	46 歳	59	59	118
11 歳	58	47	105	47 歳	50	90	140
12 歳	54	45	99	48 歳	68	81	149
13 歳	42	47	89	49 歳	56	64	120
14 歳	42	43	85	50 歳	55	61	116
15 歳	48	58	106	51 歳	52	72	124
16 歳	47	49	96	52 歳	54	61	115
17 歳	57	53	110	53 歳	60	66	126
18 歳	43	43	86	54 歳	55	62	117
19 歳	42	62	104	55 歳	45	57	102
20 歳	52	47	99	56 歳	51	55	106
21 歳	49	35	84	57 歳	63	62	125
22 歳	44	47	91	58 歳	44	56	100
23 歳	36	29	65	59 歳	56	61	117
24 歳	31	33	64	60 歳	40	52	92
25 歳	36	40	76	61 歳	57	71	128
26 歳	36	32	68	62 歳	46	74	120
27 歳	29	36	65	63 歳	37	52	89
28 歳	49	35	84	64 歳	59	64	123
29 歳	37	32	69	65 歳	66	67	133
30 歳	35	39	74	66 歳	46	79	125
31 歳	24	54	78	67 歳	68	69	137
32 歳	34	31	65	68 歳	60	81	141
33 歳	43	42	85	69 歳	77	97	174
34 歳	57	52	109	70 歳	82	111	193
35 歳	57	54	111	71 歳	90	100	190

校 区 別 年 齢 別 人 口 統 計 表

19 開成小学校

令和 2 . 7 . 末現在 38 ページ

年 齢	男	女	人 口			
72 歳	52	85	137			
73 歳	64	96	160			
74 歳	47	47	94			
75 歳	53	67	120			
76 歳	55	59	114			
77 歳	49	60	109			
78 歳	54	67	121			
79 歳	39	57	96			
80 歳	43	59	102			
81 歳	44	49	93			
82 歳	28	45	73			
83 歳	35	41	76			
84 歳	34	37	71			
85 歳	27	35	62			
86 歳	27	33	60			
87 歳	21	30	51			
88 歳	13	44	57			
89 歳	10	29	39			
90 歳	9	20	29			
91 歳	7	19	26			
92 歳	8	16	24			
93 歳	3	14	17			
94 歳	4	18	22			
95 歳	4	10	14			
96 歳	0	7	7			
97 歳	1	3	4			
98 歳	1	5	6			
99 歳	1	3	4			
100 歳	0	0	0			
101 歳	0	2	2			
102 歳	0	1	1			
合計	4,416	5,039	9,455			

校 区 別 年 齢 別 人 口 統 計 表

20 諸富北小学校

令和 2 . 7 . 末現在 39 ページ

年 齢	男	女	人 口	年 齢	男	女	人 口
0 歳	19	17	36	36 歳	27	33	60
1 歳	13	11	24	37 歳	24	34	58
2 歳	27	21	48	38 歳	24	27	51
3 歳	22	19	41	39 歳	24	37	61
4 歳	21	21	42	40 歳	41	25	66
5 歳	27	21	48	41 歳	29	34	63
6 歳	22	20	42	42 歳	30	20	50
7 歳	13	19	32	43 歳	42	29	71
8 歳	24	25	49	44 歳	29	26	55
9 歳	25	19	44	45 歳	30	44	74
10 歳	12	11	23	46 歳	32	36	68
11 歳	19	20	39	47 歳	28	30	58
12 歳	17	18	35	48 歳	40	35	75
13 歳	28	21	49	49 歳	33	35	68
14 歳	32	23	55	50 歳	43	29	72
15 歳	25	16	41	51 歳	37	49	86
16 歳	32	23	55	52 歳	42	28	70
17 歳	28	30	58	53 歳	35	48	83
18 歳	25	18	43	54 歳	38	33	71
19 歳	19	23	42	55 歳	35	36	71
20 歳	20	20	40	56 歳	31	30	61
21 歳	23	25	48	57 歳	37	32	69
22 歳	21	28	49	58 歳	30	30	60
23 歳	26	20	46	59 歳	23	37	60
24 歳	20	26	46	60 歳	30	38	68
25 歳	18	19	37	61 歳	33	47	80
26 歳	21	23	44	62 歳	27	38	65
27 歳	23	31	54	63 歳	32	31	63
28 歳	21	24	45	64 歳	43	28	71
29 歳	27	23	50	65 歳	42	47	89
30 歳	28	15	43	66 歳	45	49	94
31 歳	22	24	46	67 歳	42	40	82
32 歳	24	15	39	68 歳	36	37	73
33 歳	25	22	47	69 歳	44	48	92
34 歳	30	33	63	70 歳	45	48	93
35 歳	33	29	62	71 歳	56	52	108

校 区 別 年 齢 別 人 口 統 計 表

20 諸富北小学校

令和 2 . 7 . 末現在 40 ページ

年 齢	男	女	人 口			
72 歳	34	43	77			
73 歳	39	51	90			
74 歳	24	35	59			
75 歳	20	39	59			
76 歳	37	40	77			
77 歳	31	47	78			
78 歳	34	51	85			
79 歳	38	45	83			
80 歳	32	41	73			
81 歳	32	32	64			
82 歳	35	37	72			
83 歳	28	39	67			
84 歳	27	25	52			
85 歳	10	42	52			
86 歳	12	23	35			
87 歳	21	20	41			
88 歳	17	30	47			
89 歳	16	29	45			
90 歳	7	23	30			
91 歳	4	27	31			
92 歳	5	10	15			
93 歳	4	12	16			
94 歳	1	7	8			
95 歳	2	8	10			
96 歳	3	8	11			
97 歳	1	3	4			
98 歳	2	1	3			
99 歳	0	4	4			
100 歳	0	2	2			
101 歳	0	1	1			
102 歳	0	0	0			
103 歳	0	1	1			
104 歳	0	0	0			
105 歳	0	1	1			
合計	2,607	2,850	5,457			

校 区 別 年 齢 別 人 口 統 計 表

21 諸富南小学校

令和 2 . 7 . 末現在 41 ページ

年 齢	男	女	人 口	年 齢	男	女	人 口
0 歳	16	10	26	36 歳	21	22	43
1 歳	21	12	33	37 歳	27	16	43
2 歳	19	19	38	38 歳	26	26	52
3 歳	23	16	39	39 歳	21	22	43
4 歳	23	19	42	40 歳	21	27	48
5 歳	21	23	44	41 歳	14	28	42
6 歳	17	22	39	42 歳	23	25	48
7 歳	23	17	40	43 歳	24	18	42
8 歳	17	17	34	44 歳	31	28	59
9 歳	22	18	40	45 歳	40	35	75
10 歳	21	29	50	46 歳	34	34	68
11 歳	27	26	53	47 歳	25	29	54
12 歳	28	24	52	48 歳	31	33	64
13 歳	25	21	46	49 歳	34	32	66
14 歳	21	21	42	50 歳	29	36	65
15 歳	20	20	40	51 歳	32	47	79
16 歳	29	21	50	52 歳	34	39	73
17 歳	25	23	48	53 歳	29	46	75
18 歳	22	19	41	54 歳	34	22	56
19 歳	24	25	49	55 歳	31	28	59
20 歳	17	18	35	56 歳	30	31	61
21 歳	29	22	51	57 歳	23	31	54
22 歳	20	20	40	58 歳	24	38	62
23 歳	21	19	40	59 歳	35	34	69
24 歳	13	21	34	60 歳	27	21	48
25 歳	23	26	49	61 歳	42	29	71
26 歳	22	21	43	62 歳	24	28	52
27 歳	18	13	31	63 歳	32	38	70
28 歳	19	24	43	64 歳	43	32	75
29 歳	10	14	24	65 歳	28	37	65
30 歳	21	28	49	66 歳	30	35	65
31 歳	18	25	43	67 歳	40	34	74
32 歳	21	20	41	68 歳	45	44	89
33 歳	35	27	62	69 歳	35	33	68
34 歳	24	28	52	70 歳	47	39	86
35 歳	17	30	47	71 歳	30	40	70

校 区 別 年 齢 別 人 口 統 計 表

21 諸富南小学校

令和 2 . 7 . 末現在 42 ページ

年 齢	男	女	人 口			
72 歳	41	52	93			
73 歳	32	44	76			
74 歳	18	26	44			
75 歳	19	33	52			
76 歳	28	39	67			
77 歳	32	41	73			
78 歳	34	40	74			
79 歳	30	27	57			
80 歳	27	34	61			
81 歳	22	31	53			
82 歳	24	31	55			
83 歳	19	22	41			
84 歳	16	27	43			
85 歳	11	23	34			
86 歳	10	19	29			
87 歳	11	26	37			
88 歳	11	23	34			
89 歳	8	26	34			
90 歳	6	15	21			
91 歳	5	13	18			
92 歳	5	9	14			
93 歳	6	6	12			
94 歳	1	6	7			
95 歳	1	5	6			
96 歳	0	3	3			
97 歳	1	0	1			
98 歳	0	2	2			
99 歳	0	2	2			
100 歳	0	1	1			
101 歳	1	2	3			
102 歳	0	0	0			
103 歳	1	0	1			
合計	2,288	2,523	4,811			

校 区 別 年 齢 別 人 口 統 計 表

22 春日小学校

令和 2 . 7 . 末現在 43 ページ

年 齢	男	女	人 口	年 齢	男	女	人 口
0 歳	51	44	95	36 歳	51	46	97
1 歳	43	48	91	37 歳	41	61	102
2 歳	55	44	99	38 歳	49	44	93
3 歳	49	42	91	39 歳	54	67	121
4 歳	32	47	79	40 歳	65	76	141
5 歳	48	45	93	41 歳	52	64	116
6 歳	47	42	89	42 歳	55	70	125
7 歳	47	54	101	43 歳	53	51	104
8 歳	46	35	81	44 歳	60	81	141
9 歳	46	35	81	45 歳	55	55	110
10 歳	50	35	85	46 歳	69	67	136
11 歳	50	32	82	47 歳	67	67	134
12 歳	50	51	101	48 歳	65	59	124
13 歳	38	42	80	49 歳	61	55	116
14 歳	42	39	81	50 歳	43	55	98
15 歳	56	50	106	51 歳	49	47	96
16 歳	47	31	78	52 歳	40	50	90
17 歳	45	53	98	53 歳	61	55	116
18 歳	39	49	88	54 歳	32	43	75
19 歳	42	40	82	55 歳	46	47	93
20 歳	49	50	99	56 歳	37	55	92
21 歳	30	49	79	57 歳	44	48	92
22 歳	45	49	94	58 歳	36	44	80
23 歳	37	48	85	59 歳	46	42	88
24 歳	46	49	95	60 歳	41	49	90
25 歳	43	46	89	61 歳	40	63	103
26 歳	48	55	103	62 歳	53	43	96
27 歳	58	56	114	63 歳	49	58	107
28 歳	44	59	103	64 歳	63	65	128
29 歳	47	45	92	65 歳	52	71	123
30 歳	45	61	106	66 歳	42	64	106
31 歳	40	55	95	67 歳	52	59	111
32 歳	57	55	112	68 歳	59	73	132
33 歳	51	65	116	69 歳	66	70	136
34 歳	64	51	115	70 歳	73	72	145
35 歳	52	50	102	71 歳	54	73	127

校 区 別 年 齢 別 人 口 統 計 表

22 春日小学校

令和 2 . 7 . 未現在 44 ページ

年 齢	男	女	人 口		
72 歳	65	72	137		
73 歳	49	57	106		
74 歳	34	30	64		
75 歳	35	35	70		
76 歳	29	48	77		
77 歳	44	49	93		
78 歳	45	44	89		
79 歳	36	50	86		
80 歳	32	39	71		
81 歳	27	37	64		
82 歳	27	33	60		
83 歳	25	24	49		
84 歳	20	27	47		
85 歳	15	35	50		
86 歳	19	28	47		
87 歳	5	27	32		
88 歳	8	28	36		
89 歳	7	22	29		
90 歳	8	17	25		
91 歳	3	22	25		
92 歳	6	14	20		
93 歳	3	11	14		
94 歳	3	10	13		
95 歳	3	2	5		
96 歳	1	6	7		
97 歳	1	4	5		
98 歳	0	0	0		
99 歳	0	6	6		
100 歳	0	1	1		
101 歳	0	0	0		
102 歳	0	2	2		
103 歳	0	1	1		
104 歳	0	1	1		
105 歳	0	1	1		
合計	4,104	4,593	8,697		

校 区 別 年 齢 別 人 口 統 計 表

23 川上小学校

令和 2 . 7 . 末現在 45 ページ

年 齢		男	女	人 口	年 齢		男	女	人 口
0	歳	10	20	30	36	歳	38	32	70
1	歳	25	18	43	37	歳	28	43	71
2	歳	19	20	39	38	歳	32	27	59
3	歳	23	17	40	39	歳	27	21	48
4	歳	26	29	55	40	歳	32	34	66
5	歳	24	32	56	41	歳	32	25	57
6	歳	28	25	53	42	歳	21	25	46
7	歳	28	24	52	43	歳	38	34	72
8	歳	25	17	42	44	歳	33	45	78
9	歳	26	27	53	45	歳	46	31	77
10	歳	22	24	46	46	歳	39	42	81
11	歳	21	25	46	47	歳	27	39	66
12	歳	33	27	60	48	歳	43	34	77
13	歳	26	26	52	49	歳	31	34	65
14	歳	30	29	59	50	歳	35	31	66
15	歳	28	30	58	51	歳	27	34	61
16	歳	31	33	64	52	歳	32	46	78
17	歳	27	22	49	53	歳	24	33	57
18	歳	23	24	47	54	歳	26	27	53
19	歳	19	35	54	55	歳	31	43	74
20	歳	27	26	53	56	歳	42	42	84
21	歳	27	33	60	57	歳	38	34	72
22	歳	19	19	38	58	歳	40	38	78
23	歳	16	22	38	59	歳	35	43	78
24	歳	22	24	46	60	歳	43	41	84
25	歳	26	14	40	61	歳	58	50	108
26	歳	28	22	50	62	歳	40	43	83
27	歳	24	19	43	63	歳	52	41	93
28	歳	24	26	50	64	歳	35	51	86
29	歳	37	23	60	65	歳	35	47	82
30	歳	20	25	45	66	歳	45	42	87
31	歳	33	20	53	67	歳	47	36	83
32	歳	30	17	47	68	歳	42	44	86
33	歳	28	33	61	69	歳	50	47	97
34	歳	32	19	51	70	歳	48	44	92
35	歳	30	34	64	71	歳	35	45	80

校 区 別 年 齢 別 人 口 統 計 表

23 川上小学校

令和 2 . 7 . 末現在 46 ページ

年 齢	男	女	人 口	年 齢	男	女	人 口
72 歳	47	46	93	108 歳	0	1	1
73 歳	45	52	97	**合計**	2,730	3,012	5,742
74 歳	16	26	42				
75 歳	32	42	74				
76 歳	34	29	63				
77 歳	25	38	63				
78 歳	24	43	67				
79 歳	34	41	75				
80 歳	27	39	66				
81 歳	19	33	52				
82 歳	17	28	45				
83 歳	25	33	58				
84 歳	22	33	55				
85 歳	25	34	59				
86 歳	16	36	52				
87 歳	17	29	46				
88 歳	6	32	38				
89 歳	14	22	36				
90 歳	12	20	32				
91 歳	10	25	35				
92 歳	5	21	26				
93 歳	7	12	19				
94 歳	2	14	16				
95 歳	0	11	11				
96 歳	4	8	12				
97 歳	1	7	8				
98 歳	0	4	4				
99 歳	0	2	2				
100 歳	0	1	1				
101 歳	0	1	1				
102 歳	0	1	1				
103 歳	0	0	0				
104 歳	0	0	0				
105 歳	0	0	0				
106 歳	0	0	0				
107 歳	0	0	0				

校 区 別 年 齢 別 人 口 統 計 表

24 松梅小学校

令和 2 . 7 . 末現在 47 ページ

年 齢	男	女	人 口	年 齢	男	女	人 口
0 歳	0	2	2	36 歳	5	3	8
1 歳	4	2	6	37 歳	6	4	10
2 歳	0	3	3	38 歳	4	7	11
3 歳	1	4	5	39 歳	6	2	8
4 歳	3	4	7	40 歳	4	11	15
5 歳	2	5	7	41 歳	5	2	7
6 歳	1	8	9	42 歳	7	9	16
7 歳	3	2	5	43 歳	5	7	12
8 歳	5	1	6	44 歳	6	3	9
9 歳	4	2	6	45 歳	4	6	10
10 歳	8	5	13	46 歳	4	5	9
11 歳	5	7	12	47 歳	10	5	15
12 歳	4	3	7	48 歳	5	6	11
13 歳	5	6	11	49 歳	6	3	9
14 歳	5	5	10	50 歳	3	2	5
15 歳	3	4	7	51 歳	7	3	10
16 歳	4	3	7	52 歳	2	7	9
17 歳	2	3	5	53 歳	2	8	10
18 歳	3	2	5	54 歳	3	7	10
19 歳	3	3	6	55 歳	4	4	8
20 歳	1	2	3	56 歳	3	7	10
21 歳	6	2	8	57 歳	7	8	15
22 歳	2	0	2	58 歳	8	3	11
23 歳	3	4	7	59 歳	10	4	14
24 歳	0	5	5	60 歳	7	6	13
25 歳	2	2	4	61 歳	7	6	13
26 歳	0	2	2	62 歳	13	10	23
27 歳	3	5	8	63 歳	10	10	20
28 歳	2	2	4	64 歳	9	10	19
29 歳	3	2	5	65 歳	6	7	13
30 歳	3	0	3	66 歳	8	10	18
31 歳	4	1	5	67 歳	9	3	12
32 歳	1	2	3	68 歳	12	8	20
33 歳	4	0	4	69 歳	9	7	16
34 歳	2	7	9	70 歳	15	11	26
35 歳	2	1	3	71 歳	13	23	36

校 区 別 年 齢 別 人 口 統 計 表

25 春日北小学校

令和 2 . 7 . 末現在 49 ページ

年 齢	男	女	人 口	年 齢	男	女	人 口
0 歳	36	53	89	36 歳	55	51	106
1 歳	38	32	70	37 歳	59	62	121
2 歳	50	40	90	38 歳	58	50	108
3 歳	56	33	89	39 歳	71	67	138
4 歳	39	49	88	40 歳	58	55	113
5 歳	43	59	102	41 歳	51	62	113
6 歳	53	38	91	42 歳	46	48	94
7 歳	46	49	95	43 歳	65	59	124
8 歳	54	52	106	44 歳	75	51	126
9 歳	43	45	88	45 歳	45	56	101
10 歳	44	54	98	46 歳	60	60	120
11 歳	52	43	95	47 歳	54	55	109
12 歳	43	40	83	48 歳	54	46	100
13 歳	48	44	92	49 歳	48	44	92
14 歳	52	37	89	50 歳	57	50	107
15 歳	38	33	71	51 歳	38	43	81
16 歳	27	37	64	52 歳	38	35	73
17 歳	36	40	76	53 歳	40	41	81
18 歳	45	34	79	54 歳	32	48	80
19 歳	31	30	61	55 歳	41	37	78
20 歳	35	28	63	56 歳	38	51	89
21 歳	29	32	61	57 歳	32	49	81
22 歳	32	28	60	58 歳	43	49	92
23 歳	31	33	64	59 歳	54	47	101
24 歳	32	26	58	60 歳	38	42	80
25 歳	35	31	66	61 歳	47	47	94
26 歳	35	32	67	62 歳	47	54	101
27 歳	37	29	66	63 歳	38	70	108
28 歳	30	43	73	64 歳	44	65	109
29 歳	40	40	80	65 歳	57	52	109
30 歳	40	43	83	66 歳	55	40	95
31 歳	52	38	90	67 歳	39	68	107
32 歳	46	55	101	68 歳	62	51	113
33 歳	44	49	93	69 歳	46	74	120
34 歳	53	55	108	70 歳	54	48	102
35 歳	47	47	94	71 歳	55	58	113

校 区 別 年 齢 別 人 口 統 計 表

25 春日北小学校

令和 2 . 7 . 末現在 50 ページ

年 齢	男	女	人 口			
72 歳	43	54	97			
73 歳	43	46	89			
74 歳	22	32	54			
75 歳	38	44	82			
76 歳	21	63	84			
77 歳	25	36	61			
78 歳	36	27	63			
79 歳	32	43	75			
80 歳	23	33	56			
81 歳	17	32	49			
82 歳	15	38	53			
83 歳	9	29	38			
84 歳	21	22	43			
85 歳	17	20	37			
86 歳	11	27	38			
87 歳	8	30	38			
88 歳	6	23	29			
89 歳	7	21	28			
90 歳	3	24	27			
91 歳	5	20	25			
92 歳	2	15	17			
93 歳	2	10	12			
94 歳	3	9	12			
95 歳	3	12	15			
96 歳	1	6	7			
97 歳	2	6	8			
98 歳	1	8	9			
99 歳	1	1	2			
100 歳	0	2	2			
101 歳	0	2	2			
102 歳	0	1	1			
103 歳	0	0	0			
104 歳	0	2	2			
合計	3,703	4,074	7,777			

校 区 別 年 齢 別 人 口 統 計 表

27 富士小学校

令和 2 . 7 . 末現在 51 ページ

年 齢		男	女	人 口	年 齢		男	女	人 口
0 歳		3	6	9	36 歳		14	5	19
1 歳		5	1	6	37 歳		13	9	22
2 歳		2	7	9	38 歳		7	13	20
3 歳		9	3	12	39 歳		8	10	18
4 歳		5	4	9	40 歳		13	16	29
5 歳		7	6	13	41 歳		15	6	21
6 歳		8	5	13	42 歳		8	14	22
7 歳		9	7	16	43 歳		14	9	23
8 歳		5	5	10	44 歳		10	8	18
9 歳		13	8	21	45 歳		13	15	28
10 歳		3	9	12	46 歳		12	10	22
11 歳		10	6	16	47 歳		14	10	24
12 歳		6	11	17	48 歳		18	13	31
13 歳		4	12	16	49 歳		9	9	18
14 歳		10	11	21	50 歳		10	12	22
15 歳		8	7	15	51 歳		10	12	22
16 歳		8	7	15	52 歳		11	8	19
17 歳		7	6	13	53 歳		13	16	29
18 歳		11	9	20	54 歳		11	9	20
19 歳		4	13	17	55 歳		10	18	28
20 歳		8	9	17	56 歳		6	15	21
21 歳		10	11	21	57 歳		19	10	29
22 歳		9	4	13	58 歳		18	17	35
23 歳		6	6	12	59 歳		18	22	40
24 歳		12	6	18	60 歳		20	19	39
25 歳		13	8	21	61 歳		25	23	48
26 歳		2	7	9	62 歳		22	20	42
27 歳		10	9	19	63 歳		21	25	46
28 歳		7	7	14	64 歳		18	19	37
29 歳		7	7	14	65 歳		21	22	43
30 歳		5	8	13	66 歳		18	25	43
31 歳		12	4	16	67 歳		30	22	52
32 歳		5	8	13	68 歳		20	33	53
33 歳		17	10	27	69 歳		38	19	57
34 歳		10	14	24	70 歳		28	23	51
35 歳		6	9	15	71 歳		22	27	49

校 区 別 年 齢 別 人 口 統 計 表

27 富士小学校

令和 2 . 7 . 末現在 52 ページ

年 齢	男	女	人 口	
72 歳	27	18	45	
73 歳	27	26	53	
74 歳	13	11	24	
75 歳	9	16	25	
76 歳	18	15	33	
77 歳	10	14	24	
78 歳	11	15	26	
79 歳	9	28	37	
80 歳	10	26	36	
81 歳	8	12	20	
82 歳	9	20	29	
83 歳	15	11	26	
84 歳	19	19	38	
85 歳	10	15	25	
86 歳	7	23	30	
87 歳	6	21	27	
88 歳	8	18	26	
89 歳	5	13	18	
90 歳	7	11	18	
91 歳	4	16	20	
92 歳	4	8	12	
93 歳	2	9	11	
94 歳	2	8	10	
95 歳	0	9	9	
96 歳	0	1	1	
97 歳	0	7	7	
98 歳	0	1	1	
99 歳	0	1	1	
100 歳	0	2	2	
101 歳	0	1	1	
102 歳	0	2	2	
<p style="margin-top: 20px;">**合計**</p>	1,093	1,230	2,323	

校 区 別 年 齢 別 人 口 統 計 表

28 北山小学校

令和 2 . 7 . 末現在 53 ページ

年 齢	男	女	人 口	年 齢	男	女	人 口
0 歳	2	4	6	36 歳	5	5	10
1 歳	2	0	2	37 歳	5	4	9
2 歳	1	4	5	38 歳	5	4	9
3 歳	3	4	7	39 歳	5	2	7
4 歳	6	2	8	40 歳	11	4	15
5 歳	5	4	9	41 歳	6	3	9
6 歳	4	2	6	42 歳	3	4	7
7 歳	5	4	9	43 歳	5	3	8
8 歳	4	5	9	44 歳	2	2	4
9 歳	6	0	6	45 歳	3	4	7
10 歳	2	1	3	46 歳	3	0	3
11 歳	2	2	4	47 歳	3	2	5
12 歳	2	2	4	48 歳	3	3	6
13 歳	3	0	3	49 歳	1	6	7
14 歳	3	3	6	50 歳	5	3	8
15 歳	2	5	7	51 歳	2	5	7
16 歳	2	3	5	52 歳	3	0	3
17 歳	6	2	8	53 歳	4	3	7
18 歳	3	2	5	54 歳	2	5	7
19 歳	4	2	6	55 歳	2	1	3
20 歳	1	1	2	56 歳	4	4	8
21 歳	3	2	5	57 歳	7	5	12
22 歳	3	2	5	58 歳	4	3	7
23 歳	3	0	3	59 歳	6	7	13
24 歳	2	3	5	60 歳	8	13	21
25 歳	3	0	3	61 歳	3	4	7
26 歳	6	1	7	62 歳	12	8	20
27 歳	4	2	6	63 歳	7	12	19
28 歳	2	1	3	64 歳	8	9	17
29 歳	4	1	5	65 歳	13	7	20
30 歳	4	5	9	66 歳	4	7	11
31 歳	3	1	4	67 歳	10	5	15
32 歳	1	0	1	68 歳	9	11	20
33 歳	3	3	6	69 歳	7	6	13
34 歳	4	2	6	70 歳	8	12	20
35 歳	5	3	8	71 歳	6	7	13

校 区 別 年 齢 別 人 口 統 計 表

28 | 北山小学校

令和 2 . 7 . 末現在 54 ページ

年 齢	男	女	人 口		
72 歳	14	7	21		
73 歳	5	4	9		
74 歳	6	3	9		
75 歳	5	10	15		
76 歳	5	4	9		
77 歳	5	7	12		
78 歳	3	2	5		
79 歳	8	8	16		
80 歳	2	6	8		
81 歳	4	10	14		
82 歳	7	5	12		
83 歳	6	9	15		
84 歳	2	10	12		
85 歳	7	6	13		
86 歳	8	7	15		
87 歳	5	7	12		
88 歳	7	6	13		
89 歳	2	7	9		
90 歳	2	3	5		
91 歳	2	8	10		
92 歳	3	10	13		
93 歳	1	4	5		
94 歳	2	4	6		
95 歳	0	4	4		
96 歳	1	4	5		
97 歳	1	0	1		
98 歳	0	0	0		
99 歳	0	0	0		
100 歳	0	1	1		
合計	425	417	842		

校 区 別 年 齢 別 人 口 統 計 表

29 北山東部小学校

令和 2 . 7 . 未現在 55 ページ

年 齢	男	女	人 口	年 齢	男	女	人 口
0 歳	1	1	2	36 歳	3	3	6
1 歳	0	3	3	37 歳	4	2	6
2 歳	0	3	3	38 歳	1	2	3
3 歳	1	0	1	39 歳	1	1	2
4 歳	2	1	3	40 歳	2	0	2
5 歳	0	2	2	41 歳	3	1	4
6 歳	2	0	2	42 歳	1	0	1
7 歳	2	3	5	43 歳	2	1	3
8 歳	2	1	3	44 歳	1	2	3
9 歳	1	0	1	45 歳	2	0	2
10 歳	5	4	9	46 歳	1	4	5
11 歳	0	1	1	47 歳	0	1	1
12 歳	2	2	4	48 歳	1	4	5
13 歳	0	1	1	49 歳	4	0	4
14 歳	0	2	2	50 歳	0	3	3
15 歳	1	2	3	51 歳	2	4	6
16 歳	4	1	5	52 歳	1	1	2
17 歳	0	2	2	53 歳	2	2	4
18 歳	2	2	4	54 歳	0	0	0
19 歳	0	1	1	55 歳	3	3	6
20 歳	0	0	0	56 歳	0	2	2
21 歳	0	1	1	57 歳	2	4	6
22 歳	0	1	1	58 歳	2	3	5
23 歳	0	1	1	59 歳	4	0	4
24 歳	0	0	0	60 歳	7	2	9
25 歳	1	1	2	61 歳	2	1	3
26 歳	3	2	5	62 歳	3	4	7
27 歳	0	2	2	63 歳	5	3	8
28 歳	1	0	1	64 歳	0	2	2
29 歳	0	1	1	65 歳	6	3	9
30 歳	1	0	1	66 歳	3	5	8
31 歳	1	0	1	67 歳	4	2	6
32 歳	1	2	3	68 歳	7	3	10
33 歳	0	2	2	69 歳	3	4	7
34 歳	5	1	6	70 歳	6	4	10
35 歳	3	4	7	71 歳	2	3	5

校 区 別 年 齢 別 人 口 統 計 表

29 北山東部小学校

令和 2 . 7 . 末現在 56 ページ

年 齢	男	女	人 口			
72 歳	9	3	12			
73 歳	3	4	7			
74 歳	0	2	2			
75 歳	3	1	4			
76 歳	2	3	5			
77 歳	1	1	2			
78 歳	1	3	4			
79 歳	1	4	5			
80 歳	4	2	6			
81 歳	0	7	7			
82 歳	1	1	2			
83 歳	3	4	7			
84 歳	2	2	4			
85 歳	1	3	4			
86 歳	0	3	3			
87 歳	1	4	5			
88 歳	1	0	1			
89 歳	2	2	4			
90 歳	0	1	1			
91 歳	2	2	4			
92 歳	1	3	4			
93 歳	1	2	3			
94 歳	1	1	2			
95 歳	0	0	0			
96 歳	0	0	0			
97 歳	0	1	1			
98 歳	0	1	1			
99 歳	0	1	1			
100 歳	0	0	0			
101 歳	0	0	0			
102 歳	0	1	1			
合計	171	191	362			

校 区 別 年 齢 別 人 口 統 計 表

30

三瀬小学校

令和 2 . 7 . 末現在

57 ページ

年 齢	男	女	人 口
0 歳	2	3	5
1 歳	4	3	7
2 歳	2	3	5
3 歳	2	4	6
4 歳	3	2	5
5 歳	5	4	9
6 歳	5	5	10
7 歳	4	5	9
8 歳	7	6	13
9 歳	6	7	13
10 歳	7	5	12
11 歳	4	5	9
12 歳	4	6	10
13 歳	3	5	8
14 歳	10	10	20
15 歳	6	5	11
16 歳	7	5	12
17 歳	6	6	12
18 歳	5	5	10
19 歳	5	9	14
20 歳	6	2	8
21 歳	7	2	9
22 歳	2	6	8
23 歳	10	3	13
24 歳	4	3	7
25 歳	6	2	8
26 歳	3	3	6
27 歳	4	3	7
28 歳	5	2	7
29 歳	6	4	10
30 歳	3	1	4
31 歳	2	4	6
32 歳	0	4	4
33 歳	3	7	10
34 歳	5	7	12
35 歳	1	5	6

年 齢	男	女	人 口
36 歳	8	13	21
37 歳	6	6	12
38 歳	12	3	15
39 歳	7	4	11
40 歳	5	5	10
41 歳	7	5	12
42 歳	5	5	10
43 歳	8	7	15
44 歳	3	1	4
45 歳	7	4	11
46 歳	7	6	13
47 歳	5	8	13
48 歳	6	13	19
49 歳	13	9	22
50 歳	11	8	19
51 歳	4	9	13
52 歳	6	2	8
53 歳	6	5	11
54 歳	4	4	8
55 歳	9	7	16
56 歳	8	6	14
57 歳	7	2	9
58 歳	13	12	25
59 歳	8	12	20
60 歳	6	2	8
61 歳	13	1	14
62 歳	4	7	11
63 歳	8	10	18
64 歳	11	13	24
65 歳	7	10	17
66 歳	15	9	24
67 歳	6	15	21
68 歳	15	10	25
69 歳	11	14	25
70 歳	10	14	24
71 歳	22	12	34

校 区 別 年 齢 別 人 口 統 計 表

30 | 三瀬小学校

令和 2 . 7 . 末現在 58 ページ

年 齢	男	女	人 口	年 齢	男	女	人 口
72 歳	13	13	26	108 歳	0	0	0
73 歳	12	8	20	109 歳	0	0	0
74 歳	3	10	13	110 歳	0	1	1
75 歳	3	4	7				
76 歳	8	9	17	**合計**	602	639	1,241
77 歳	3	3	6				
78 歳	8	8	16				
79 歳	4	14	18				
80 歳	4	9	13				
81 歳	7	8	15				
82 歳	6	13	19				
83 歳	7	6	13				
84 歳	6	6	12				
85 歳	10	15	25				
86 歳	11	11	22				
87 歳	6	6	12				
88 歳	4	8	12				
89 歳	8	9	17				
90 歳	3	7	10				
91 歳	2	6	8				
92 歳	3	4	7				
93 歳	2	10	12				
94 歳	0	3	3				
95 歳	0	5	5				
96 歳	1	2	3				
97 歳	0	2	2				
98 歳	1	1	2				
99 歳	0	0	0				
100 歳	0	3	3				
101 歳	0	0	0				
102 歳	0	0	0				
103 歳	0	0	0				
104 歳	0	0	0				
105 歳	0	0	0				
106 歳	0	1	1				
107 歳	0	0	0				

校 区 別 年 齢 別 人 口 統 計 表

31 中川副小学校

令和 2 . 7 . 末現在 59 ページ

年 齢	男	女	人 口	年 齢	男	女	人 口
0 歳	12	4	16	36 歳	15	17	32
1 歳	11	12	23	37 歳	16	11	27
2 歳	12	7	19	38 歳	14	16	30
3 歳	4	10	14	39 歳	19	7	26
4 歳	9	8	17	40 歳	13	15	28
5 歳	8	8	16	41 歳	19	11	30
6 歳	10	9	19	42 歳	17	16	33
7 歳	15	11	26	43 歳	14	9	23
8 歳	13	8	21	44 歳	17	16	33
9 歳	5	12	17	45 歳	9	16	25
10 歳	6	6	12	46 歳	21	12	33
11 歳	9	11	20	47 歳	18	20	38
12 歳	9	6	15	48 歳	17	15	32
13 歳	8	13	21	49 歳	14	15	29
14 歳	18	3	21	50 歳	18	18	36
15 歳	11	7	18	51 歳	11	14	25
16 歳	9	13	22	52 歳	19	28	47
17 歳	9	14	23	53 歳	22	28	50
18 歳	10	10	20	54 歳	23	17	40
19 歳	8	11	19	55 歳	22	26	48
20 歳	20	14	34	56 歳	30	31	61
21 歳	7	11	18	57 歳	24	14	38
22 歳	14	18	32	58 歳	18	16	34
23 歳	13	16	29	59 歳	17	16	33
24 歳	12	10	22	60 歳	20	21	41
25 歳	15	10	25	61 歳	30	21	51
26 歳	8	14	22	62 歳	27	21	48
27 歳	14	10	24	63 歳	21	13	34
28 歳	18	8	26	64 歳	17	23	40
29 歳	10	13	23	65 歳	20	21	41
30 歳	13	10	23	66 歳	28	33	61
31 歳	8	14	22	67 歳	26	25	51
32 歳	12	10	22	68 歳	26	27	53
33 歳	20	16	36	69 歳	28	28	56
34 歳	19	16	35	70 歳	27	29	56
35 歳	15	16	31	71 歳	36	26	62

校 区 別 年 齢 別 人 口 統 計 表

31 中川副小学校

令和 2 . 7 . 末現在 60 ページ

年 齢	男	女	人 口			
72 歳	32	29	61			
73 歳	17	19	36			
74 歳	17	17	34			
75 歳	10	23	33			
76 歳	17	25	42			
77 歳	20	19	39			
78 歳	23	23	46			
79 歳	18	26	44			
80 歳	15	26	41			
81 歳	8	21	29			
82 歳	14	20	34			
83 歳	15	25	40			
84 歳	14	21	35			
85 歳	6	31	37			
86 歳	12	16	28			
87 歳	15	22	37			
88 歳	8	22	30			
89 歳	5	15	20			
90 歳	3	14	17			
91 歳	7	11	18			
92 歳	3	9	12			
93 歳	3	4	7			
94 歳	1	4	5			
95 歳	4	6	10			
96 歳	1	7	8			
97 歳	0	1	1			
98 歳	0	2	2			
99 歳	1	3	4			
100 歳	0	2	2			
101 歳	0	0	0			
102 歳	0	3	3			
合計	1,436	1,547	2,983			

校 区 別 年 齢 別 人 口 統 計 表

32 大詫間小学校

令和 2 . 7 . 末現在 61 ページ

年 齢	男	女	人 口	年 齢	男	女	人 口
0 歳	3	6	9	36 歳	10	5	15
1 歳	9	3	12	37 歳	7	4	11
2 歳	5	6	11	38 歳	8	5	13
3 歳	5	7	12	39 歳	2	4	6
4 歳	10	3	13	40 歳	6	5	11
5 歳	4	7	11	41 歳	8	8	16
6 歳	8	4	12	42 歳	5	5	10
7 歳	10	4	14	43 歳	9	9	18
8 歳	3	5	8	44 歳	5	3	8
9 歳	4	4	8	45 歳	9	11	20
10 歳	4	2	6	46 歳	9	7	16
11 歳	6	2	8	47 歳	11	5	16
12 歳	0	4	4	48 歳	6	8	14
13 歳	6	4	10	49 歳	7	10	17
14 歳	5	4	9	50 歳	9	13	22
15 歳	4	3	7	51 歳	19	10	29
16 歳	5	6	11	52 歳	16	10	26
17 歳	4	7	11	53 歳	15	11	26
18 歳	4	5	9	54 歳	9	10	19
19 歳	2	4	6	55 歳	9	8	17
20 歳	3	3	6	56 歳	11	11	22
21 歳	9	7	16	57 歳	11	10	21
22 歳	7	11	18	58 歳	9	11	20
23 歳	9	5	14	59 歳	16	14	30
24 歳	9	7	16	60 歳	12	14	26
25 歳	7	3	10	61 歳	10	12	22
26 歳	9	8	17	62 歳	14	14	28
27 歳	3	5	8	63 歳	16	11	27
28 歳	6	2	8	64 歳	15	12	27
29 歳	3	2	5	65 歳	13	11	24
30 歳	2	7	9	66 歳	16	16	32
31 歳	4	5	9	67 歳	15	11	26
32 歳	7	9	16	68 歳	10	12	22
33 歳	9	7	16	69 歳	15	10	25
34 歳	9	12	21	70 歳	16	7	23
35 歳	8	2	10	71 歳	24	12	36

校 区 別 年 齢 別 人 口 統 計 表

32 大詫間小学校

令和 2 . 7 . 末現在 62 ページ

年 齢	男	女	人 口	年 齢	男	女	人 口
72 歳	13	16	29	**合計**	755	780	1,535
73 歳	15	12	27				
74 歳	4	13	17				
75 歳	3	11	14				
76 歳	7	6	13				
77 歳	7	14	21				
78 歳	9	10	19				
79 歳	11	20	31				
80 歳	4	15	19				
81 歳	10	11	21				
82 歳	12	15	27				
83 歳	6	13	19				
84 歳	5	10	15				
85 歳	6	16	22				
86 歳	9	7	16				
87 歳	6	4	10				
88 歳	4	11	15				
89 歳	3	4	7				
90 歳	5	7	12				
91 歳	2	9	11				
92 歳	2	8	10				
93 歳	2	6	8				
94 歳	0	7	7				
95 歳	0	3	3				
96 歳	1	2	3				
97 歳	0	2	2				
98 歳	2	1	3				
99 歳	0	0	0				
100 歳	0	0	0				
101 歳	0	1	1				
102 歳	0	0	0				
103 歳	0	1	1				
104 歳	0	0	0				
105 歳	0	0	0				
106 歳	0	1	1				

校 区 別 年 齢 別 人 口 統 計 表

33 南川副小学校

令和 2 . 7 . 末現在 63 ページ

年 齢	男	女	人 口	年 齢	男	女	人 口
0 歳	15	18	33	36 歳	28	29	57
1 歳	31	15	46	37 歳	41	39	80
2 歳	16	22	38	38 歳	27	25	52
3 歳	21	17	38	39 歳	30	23	53
4 歳	21	23	44	40 歳	30	24	54
5 歳	19	17	36	41 歳	25	21	46
6 歳	20	20	40	42 歳	33	28	61
7 歳	21	14	35	43 歳	35	31	66
8 歳	20	22	42	44 歳	32	27	59
9 歳	18	29	47	45 歳	31	44	75
10 歳	25	19	44	46 歳	44	22	66
11 歳	29	24	53	47 歳	26	33	59
12 歳	18	18	36	48 歳	38	40	78
13 歳	25	20	45	49 歳	44	36	80
14 歳	20	21	41	50 歳	29	49	78
15 歳	20	29	49	51 歳	36	35	71
16 歳	16	24	40	52 歳	40	37	77
17 歳	23	31	54	53 歳	48	44	92
18 歳	23	29	52	54 歳	48	30	78
19 歳	33	26	59	55 歳	39	30	69
20 歳	25	30	55	56 歳	36	44	80
21 歳	25	24	49	57 歳	30	36	66
22 歳	28	30	58	58 歳	34	42	76
23 歳	26	25	51	59 歳	33	36	69
24 歳	25	24	49	60 歳	32	37	69
25 歳	21	25	46	61 歳	38	49	87
26 歳	24	23	47	62 歳	55	40	95
27 歳	30	22	52	63 歳	37	49	86
28 歳	27	33	60	64 歳	49	46	95
29 歳	24	22	46	65 歳	49	40	89
30 歳	33	19	52	66 歳	52	41	93
31 歳	21	17	38	67 歳	38	52	90
32 歳	22	27	49	68 歳	45	55	100
33 歳	28	23	51	69 歳	42	44	86
34 歳	32	29	61	70 歳	56	59	115
35 歳	25	30	55	71 歳	40	49	89

校 区 別 年 齢 別 人 口 統 計 表

33 | 南川副小学校

令和 2 . 7 . 末現在 64 ページ

年 齢	男	女	人 口			
72 歳	53	47	100			
73 歳	38	46	84			
74 歳	19	28	47			
75 歳	24	36	60			
76 歳	39	47	86			
77 歳	24	45	69			
78 歳	33	60	93			
79 歳	28	46	74			
80 歳	36	51	87			
81 歳	27	47	74			
82 歳	28	36	64			
83 歳	20	32	52			
84 歳	26	35	61			
85 歳	16	23	39			
86 歳	14	29	43			
87 歳	13	23	36			
88 歳	13	35	48			
89 歳	7	13	20			
90 歳	11	29	40			
91 歳	4	19	23			
92 歳	5	12	17			
93 歳	4	18	22			
94 歳	2	17	19			
95 歳	1	8	9			
96 歳	1	7	8			
97 歳	0	8	8			
98 歳	2	6	8			
99 歳	0	7	7			
100 歳	0	3	3			
101 歳	0	1	1			
102 歳	0	2	2			
103 歳	0	1	1			
合計	2,708	3,024	5,732			

校 区 別 年 齢 別 人 口 統 計 表

34 西川副小学校

令和 2 . 7 . 末現在 65 ページ

年 齢	男	女	人 口
0 歳	18	17	35
1 歳	16	22	38
2 歳	28	19	47
3 歳	23	21	44
4 歳	24	25	49
5 歳	25	18	43
6 歳	27	19	46
7 歳	26	28	54
8 歳	21	26	47
9 歳	32	23	55
10 歳	24	33	57
11 歳	24	32	56
12 歳	25	19	44
13 歳	25	24	49
14 歳	17	22	39
15 歳	18	26	44
16 歳	24	23	47
17 歳	27	26	53
18 歳	21	24	45
19 歳	17	31	48
20 歳	25	25	50
21 歳	19	22	41
22 歳	16	19	35
23 歳	18	16	34
24 歳	22	21	43
25 歳	24	21	45
26 歳	22	19	41
27 歳	23	20	43
28 歳	19	28	47
29 歳	25	18	43
30 歳	27	21	48
31 歳	15	21	36
32 歳	21	31	52
33 歳	34	22	56
34 歳	34	29	63
35 歳	39	32	71

年 齢	男	女	人 口
36 歳	27	18	45
37 歳	28	36	64
38 歳	39	29	68
39 歳	41	45	86
40 歳	32	29	61
41 歳	30	31	61
42 歳	33	27	60
43 歳	41	44	85
44 歳	26	27	53
45 歳	41	36	77
46 歳	51	37	88
47 歳	34	38	72
48 歳	30	44	74
49 歳	32	22	54
50 歳	37	32	69
51 歳	33	33	66
52 歳	33	32	65
53 歳	31	46	77
54 歳	30	30	60
55 歳	34	32	66
56 歳	32	20	52
57 歳	32	49	81
58 歳	45	37	82
59 歳	24	42	66
60 歳	34	40	74
61 歳	41	41	82
62 歳	34	35	69
63 歳	30	43	73
64 歳	45	40	85
65 歳	39	37	76
66 歳	42	44	86
67 歳	49	48	97
68 歳	35	56	91
69 歳	49	45	94
70 歳	53	45	98
71 歳	55	47	102

校 区 別 年 齢 別 人 口 統 計 表

34 西川副小学校

令和 2 . 7 . 末現在 66 ページ

年 齢	男	女	人 口			
72 歳	41	46	87			
73 歳	39	46	85			
74 歳	15	31	46			
75 歳	30	28	58			
76 歳	26	36	62			
77 歳	28	39	67			
78 歳	27	41	68			
79 歳	26	38	64			
80 歳	26	29	55			
81 歳	17	22	39			
82 歳	24	30	54			
83 歳	22	28	50			
84 歳	22	35	57			
85 歳	15	26	41			
86 歳	18	23	41			
87 歳	8	16	24			
88 歳	15	20	35			
89 歳	5	22	27			
90 歳	7	21	28			
91 歳	10	10	20			
92 歳	6	18	24			
93 歳	2	8	10			
94 歳	1	10	11			
95 歳	0	8	8			
96 歳	1	1	2			
97 歳	1	5	6			
98 歳	0	5	5			
99 歳	0	3	3			
100 歳	0	0	0			
101 歳	0	2	2			
102 歳	1	1	2			
103 歳	0	0	0			
104 歳	0	0	0			
105 歳	0	1	1			
合計	2,600	2,829	5,429			

校 区 別 年 齢 別 人 口 統 計 表

35 東与賀小学校

令和 2 . 7 . 末現在 67 ページ

年 齢	男	女	人 口	年 齢	男	女	人 口
0 歳	31	25	56	36 歳	56	39	95
1 歳	22	36	58	37 歳	41	49	90
2 歳	21	35	56	38 歳	53	45	98
3 歳	33	32	65	39 歳	43	44	87
4 歳	34	43	77	40 歳	49	41	90
5 歳	33	32	65	41 歳	66	44	110
6 歳	50	35	85	42 歳	54	54	108
7 歳	27	46	73	43 歳	57	51	108
8 歳	42	33	75	44 歳	55	51	106
9 歳	42	38	80	45 歳	67	74	141
10 歳	39	50	89	46 歳	59	77	136
11 歳	34	44	78	47 歳	57	58	115
12 歳	46	42	88	48 歳	54	53	107
13 歳	33	45	78	49 歳	57	68	125
14 歳	58	47	105	50 歳	51	55	106
15 歳	59	47	106	51 歳	56	64	120
16 歳	50	40	90	52 歳	57	48	105
17 歳	52	53	105	53 歳	53	51	104
18 歳	49	47	96	54 歳	56	54	110
19 歳	49	49	98	55 歳	60	52	112
20 歳	43	45	88	56 歳	49	46	95
21 歳	40	42	82	57 歳	56	52	108
22 歳	44	43	87	58 歳	56	53	109
23 歳	33	38	71	59 歳	48	54	102
24 歳	27	32	59	60 歳	49	47	96
25 歳	40	28	68	61 歳	52	59	111
26 歳	24	33	57	62 歳	45	52	97
27 歳	35	26	61	63 歳	59	46	105
28 歳	27	37	64	64 歳	37	53	90
29 歳	31	37	68	65 歳	49	64	113
30 歳	26	38	64	66 歳	60	52	112
31 歳	38	41	79	67 歳	56	65	121
32 歳	36	31	67	68 歳	59	58	117
33 歳	38	36	74	69 歳	57	62	119
34 歳	41	42	83	70 歳	73	60	133
35 歳	53	51	104	71 歳	58	77	135

校 区 別 年 齢 別 人 口 統 計 表

35 東与賀小学校

令和 2 . 7 . 末現在 68 ページ

年 齢	男	女	人 口	
72 歳	58	67	125	
73 歳	49	41	90	
74 歳	28	44	72	
75 歳	39	42	81	
76 歳	41	43	84	
77 歳	36	39	75	
78 歳	31	44	75	
79 歳	30	37	67	
80 歳	22	33	55	
81 歳	25	38	63	
82 歳	30	34	64	
83 歳	17	47	64	
84 歳	19	30	49	
85 歳	24	31	55	
86 歳	13	37	50	
87 歳	12	34	46	
88 歳	17	25	42	
89 歳	12	24	36	
90 歳	5	26	31	
91 歳	8	16	24	
92 歳	2	20	22	
93 歳	2	14	16	
94 歳	3	9	12	
95 歳	2	16	18	
96 歳	0	13	13	
97 歳	1	6	7	
98 歳	0	3	3	
99 歳	0	4	4	
100 歳	2	3	5	
101 歳	0	1	1	
102 歳	0	1	1	
103 歳	0	0	0	
104 歳	1	0	1	
合計	3,873	4,213	8,086	

校 区 別 年 齢 別 人 口 統 計 表

36 思齊小学校

令和 2 . 7 . 末現在 69 ページ

年 齢	男	女	人 口	年 齢	男	女	人 口
0 歳	30	30	60	36 歳	39	39	78
1 歳	30	23	53	37 歳	45	46	91
2 歳	26	29	55	38 歳	39	41	80
3 歳	27	24	51	39 歳	39	48	87
4 歳	28	34	62	40 歳	40	42	82
5 歳	34	27	61	41 歳	50	54	104
6 歳	36	43	79	42 歳	56	50	106
7 歳	38	27	65	43 歳	43	59	102
8 歳	42	34	76	44 歳	39	51	90
9 歳	48	37	85	45 歳	54	46	100
10 歳	39	41	80	46 歳	45	61	106
11 歳	31	39	70	47 歳	51	47	98
12 歳	46	39	85	48 歳	47	56	103
13 歳	40	40	80	49 歳	49	37	86
14 歳	38	44	82	50 歳	41	50	91
15 歳	39	31	70	51 歳	61	48	109
16 歳	41	36	77	52 歳	49	64	113
17 歳	41	55	96	53 歳	55	61	116
18 歳	28	44	72	54 歳	48	49	97
19 歳	53	40	93	55 歳	47	47	94
20 歳	41	36	77	56 歳	57	66	123
21 歳	44	35	79	57 歳	54	54	108
22 歳	39	32	71	58 歳	44	48	92
23 歳	36	31	67	59 歳	68	50	118
24 歳	22	29	51	60 歳	38	57	95
25 歳	36	37	73	61 歳	55	68	123
26 歳	36	43	79	62 歳	51	47	98
27 歳	39	21	60	63 歳	71	54	125
28 歳	36	45	81	64 歳	51	57	108
29 歳	40	27	67	65 歳	70	63	133
30 歳	30	31	61	66 歳	47	45	92
31 歳	35	31	66	67 歳	65	65	130
32 歳	41	42	83	68 歳	52	52	104
33 歳	38	54	92	69 歳	53	60	113
34 歳	42	46	88	70 歳	53	58	111
35 歳	43	37	80	71 歳	51	60	111

校 区 別 年 齢 別 人 口 統 計 表

36 思齊小学校

令和 2 . 7 . 末現在 70 ページ

年 齢	男	女	人 口			
72 歳	66	68	134			
73 歳	48	48	96			
74 歳	25	40	65			
75 歳	15	41	56			
76 歳	38	47	85			
77 歳	40	52	92			
78 歳	25	46	71			
79 歳	32	39	71			
80 歳	31	41	72			
81 歳	17	34	51			
82 歳	20	48	68			
83 歳	23	46	69			
84 歳	23	33	56			
85 歳	25	48	73			
86 歳	19	36	55			
87 歳	18	38	56			
88 歳	10	27	37			
89 歳	16	18	34			
90 歳	10	29	39			
91 歳	9	21	30			
92 歳	3	11	14			
93 歳	4	20	24			
94 歳	6	1	7			
95 歳	0	14	14			
96 歳	0	6	6			
97 歳	1	8	9			
98 歳	0	4	4			
99 歳	0	3	3			
100 歳	0	1	1			
101 歳	0	2	2			
102 歳	0	2	2			
合計	3,674	4,066	7,740			
総計	109,409	122,461	231,870			

年 齡 別 人 口 統 計 表

令和 2 . 7 . 末現在 1 ページ

佐賀市							
年 齢	男	女	人 口	年 齢	男	女	人 口
0 歳	853	862	1,715	20 歳	1,204	1,168	2,372
1 歳	931	879	1,810	21 歳	1,109	1,132	2,241
2 歳	1,012	976	1,988	22 歳	1,149	1,184	2,333
3 歳	1,020	931	1,951	23 歳	1,108	1,127	2,235
4 歳	1,037	1,025	2,062	24 歳	1,087	1,103	2,190
合計	4,853	4,673	9,526	**合計**	5,657	5,714	11,371
5 歳	1,131	1,083	2,214	25 歳	1,112	1,061	2,173
6 歳	1,147	1,012	2,159	26 歳	1,030	1,100	2,130
7 歳	1,063	1,051	2,114	27 歳	1,111	1,054	2,165
8 歳	1,165	1,051	2,216	28 歳	1,128	1,111	2,239
9 歳	1,200	1,081	2,281	29 歳	1,048	1,066	2,114
合計	5,706	5,278	10,984	**合計**	5,429	5,392	10,821
10 歳	1,105	1,113	2,218	30 歳	1,098	1,086	2,184
11 歳	1,116	1,094	2,210	31 歳	1,119	1,148	2,267
12 歳	1,119	1,079	2,198	32 歳	1,155	1,173	2,328
13 歳	1,037	1,057	2,094	33 歳	1,237	1,360	2,597
14 歳	1,117	1,097	2,214	34 歳	1,285	1,328	2,613
合計	5,494	5,440	10,934	**合計**	5,894	6,095	11,989
15 歳	1,161	1,041	2,202	35 歳	1,347	1,424	2,771
16 歳	1,116	1,099	2,215	36 歳	1,362	1,369	2,731
17 歳	1,170	1,199	2,369	37 歳	1,375	1,470	2,845
18 歳	1,151	1,136	2,287	38 歳	1,397	1,389	2,786
19 歳	1,181	1,196	2,377	39 歳	1,440	1,419	2,859
合計	5,779	5,671	11,450	**合計**	6,921	7,071	13,992

年 齢 別 人 口 統 計 表

令和 2 . 7 . 末現在 2 ページ

佐賀市							
年 齢	男	女	人 口	年 齢	男	女	人 口
40 歳	1,489	1,505	2,994	60 歳	1,329	1,501	2,830
41 歳	1,475	1,493	2,968	61 歳	1,406	1,600	3,006
42 歳	1,411	1,493	2,904	62 歳	1,421	1,482	2,903
43 歳	1,513	1,591	3,104	63 歳	1,351	1,556	2,907
44 歳	1,526	1,575	3,101	64 歳	1,456	1,611	3,067
合計	7,414	7,657	15,071	**合計**	6,963	7,750	14,713
45 歳	1,627	1,662	3,289	65 歳	1,530	1,609	3,139
46 歳	1,613	1,686	3,299	66 歳	1,476	1,577	3,053
47 歳	1,547	1,712	3,259	67 歳	1,558	1,743	3,301
48 歳	1,616	1,671	3,287	68 歳	1,561	1,744	3,305
49 歳	1,538	1,562	3,100	69 歳	1,636	1,849	3,485
合計	7,941	8,293	16,234	**合計**	7,761	8,522	16,283
50 歳	1,490	1,591	3,081	70 歳	1,694	1,844	3,538
51 歳	1,474	1,609	3,083	71 歳	1,749	1,946	3,695
52 歳	1,469	1,582	3,051	72 歳	1,582	1,853	3,435
53 歳	1,406	1,540	2,946	73 歳	1,397	1,665	3,062
54 歳	1,273	1,415	2,688	74 歳	808	1,042	1,850
合計	7,112	7,737	14,849	**合計**	7,230	8,350	15,580
55 歳	1,423	1,556	2,979	75 歳	960	1,290	2,250
56 歳	1,373	1,578	2,951	76 歳	1,056	1,429	2,485
57 歳	1,433	1,459	2,892	77 歳	980	1,401	2,381
58 歳	1,361	1,487	2,848	78 歳	1,022	1,468	2,490
59 歳	1,358	1,506	2,864	79 歳	983	1,374	2,357
合計	6,948	7,586	14,534	**合計**	5,001	6,962	11,963

年 齡 別 人 口 統 計 表

令和 2 . 7 . 末現在 3 ページ

佐賀市							
年 齢	男	女	人 口	年 齢	男	女	人 口
80 歳	871	1,274	2,145	100 歳	7	67	74
81 歳	748	1,060	1,808	101 歳	9	31	40
82 歳	752	1,170	1,922	102 歳	2	31	33
83 歳	735	1,125	1,860	103 歳	1	12	13
84 歳	672	1,070	1,742	104 歳	1	9	10
合計	3,778	5,699	9,477	**合計**	20	150	170
85 歳	595	1,081	1,676	105 歳	0	9	9
86 歳	556	1,015	1,571	106 歳	0	4	4
87 歳	469	1,002	1,471	107 歳	0	0	0
88 歳	411	943	1,354	108 歳	0	1	1
89 歳	379	790	1,169	109 歳	0	1	1
合計	2,410	4,831	7,241	**合計**	0	15	15
90 歳	268	710	978	110 歳	0	1	1
91 歳	230	655	885	111 歳	0	0	0
92 歳	172	510	682	112 歳	0	0	0
93 歳	136	428	564	113 歳	0	0	0
94 歳	107	381	488	114 歳	0	0	0
合計	913	2,684	3,597	**合計**	0	1	1
95 歳	66	299	365	115 歳	0	1	1
96 歳	44	227	271	**合計**	0	1	1
97 歳	42	163	205	**合計**	0	1	1
98 歳	21	112	133	**総計**	109,409	122,461	231,870
99 歳	12	88	100				
合計	185	889	1,074				

町・丁目・大字別人口統計表

令和 2 . 7 . 末現在 1 ページ

町・丁目・大字名	世帯数	人口	男	女	町・丁目・大字名	世帯数	人口	男	女
駅前中央一丁目	276	505	238	267	多布施二丁目	395	790	351	439
駅前中央二丁目	495	960	462	498	多布施三丁目	481	1,030	485	545
駅前中央三丁目	410	797	390	407	多布施四丁目	754	1,458	661	797
大財一丁目	187	329	157	172	天神一丁目	225	448	210	238
大財二丁目	420	780	363	417	天神二丁目	341	623	282	341
大財三丁目	336	604	290	314	天神三丁目	0	0	0	0
大財四丁目	298	527	254	273	天祐一丁目	454	878	405	473
大財五丁目	266	561	264	297	天祐二丁目	308	635	311	324
大財六丁目	548	1,212	546	666	唐人一丁目	285	555	258	297
神園一丁目	58	141	75	66	唐人二丁目	110	187	97	90
神園二丁目	280	582	271	311	西田代一丁目	175	340	156	184
神園三丁目	486	972	465	507	西田代二丁目	137	256	133	123
神園四丁目	219	374	159	215	日の出一丁目	757	1,467	724	743
神園五丁目	275	588	255	333	日の出二丁目	0	0	0	0
神園六丁目	193	408	188	220	松原一丁目	173	313	145	168
神野西一丁目	198	456	202	254	松原二丁目	180	366	148	218
神野西二丁目	283	581	280	301	松原三丁目	44	82	42	40
神野西三丁目	419	976	437	539	松原四丁目	287	493	210	283
神野西四丁目	506	1,147	553	594	水ヶ江一丁目	356	740	357	383
神野東一丁目	271	567	246	321	水ヶ江二丁目	485	1,059	463	596
神野東二丁目	203	337	170	167	水ヶ江三丁目	189	421	202	219
神野東三丁目	281	500	244	256	水ヶ江四丁目	292	688	338	350
神野東四丁目	272	599	279	320	水ヶ江五丁目	258	581	278	303
材木一丁目	85	164	72	92	水ヶ江六丁目	339	686	313	373
材木二丁目	183	360	167	193	八戸一丁目	161	349	162	187
城内一丁目	186	394	193	201	八戸二丁目	245	525	245	280
城内二丁目	191	363	169	194	八戸溝一丁目	274	637	306	331
白山一丁目	239	507	226	281	八戸溝二丁目	221	484	228	256
白山二丁目	154	273	122	151	八戸溝三丁目	204	435	215	220
末広一丁目	439	1,047	495	552	若宮一丁目	844	1,830	859	971
末広二丁目	440	804	393	411	若宮二丁目	421	858	396	462
田代一丁目	363	687	320	367	若宮三丁目	674	1,332	568	764
田代二丁目	395	746	340	406	若楠一丁目	169	403	186	217
多布施一丁目	358	700	333	367	若楠二丁目	340	741	364	377

町・丁目・大字別人口統計表

令和 2 . 7 . 末現在 2 ページ

町・丁目・大字名	世帯数	人口	男	女	町・丁目・大字名	世帯数	人口	男	女
若楠三丁目	421	1,008	475	533	兵庫南四丁目	288	674	316	358
高木瀬東一丁目	410	903	421	482	南佐賀一丁目	362	724	360	364
高木瀬東二丁目	368	862	406	456	南佐賀二丁目	316	727	343	384
高木瀬東三丁目	396	923	427	496	南佐賀三丁目	377	753	366	387
高木瀬東四丁目	433	934	425	509	新栄東一丁目	92	215	92	123
高木瀬東五丁目	472	1,039	468	571	新栄東二丁目	163	433	205	228
高木瀬東六丁目	553	1,012	430	582	新栄東三丁目	198	453	205	248
高木瀬西一丁目	122	250	110	140	新栄東四丁目	290	640	275	365
高木瀬西二丁目	407	907	460	447	新栄西一丁目	233	520	237	283
高木瀬西三丁目	264	582	258	324	新栄西二丁目	163	430	215	215
高木瀬西四丁目	461	1,080	530	550	兵庫北一丁目	619	1,593	781	812
高木瀬西五丁目	450	1,004	466	538	兵庫北二丁目	751	1,481	698	783
高木瀬西六丁目	17	31	14	17	兵庫北三丁目	227	506	221	285
鍋島一丁目	706	1,687	801	886	兵庫北四丁目	87	239	120	119
鍋島二丁目	643	1,481	694	787	兵庫北五丁目	271	716	344	372
鍋島三丁目	567	1,162	543	619	兵庫北六丁目	233	466	227	239
鍋島四丁目	362	681	324	357	兵庫北七丁目	337	815	376	439
鍋島五丁目	389	745	321	424	愛敬町	207	321	171	150
鍋島六丁目	492	1,024	492	532	赤松町	333	594	270	324
開成一丁目	523	1,067	431	636	朝日町	340	784	364	420
開成二丁目	396	916	427	489	伊勢町	421	821	376	445
開成三丁目	216	513	251	262	今宿町	238	487	223	264
開成四丁目	148	342	159	183	駅南本町	314	644	288	356
開成五丁目	328	795	389	406	大財北町	186	361	180	181
開成六丁目	396	920	451	469	鬼丸町	699	1,593	742	851
光一丁目	358	706	347	359	御本町	209	523	245	278
光二丁目	509	1,063	459	604	川原町	79	183	82	101
光三丁目	311	886	385	501	呉服元町	150	275	132	143
木原一丁目	545	1,237	576	661	紺屋町	160	287	139	148
木原二丁目	557	1,247	576	671	栄町	56	79	28	51
木原三丁目	367	888	395	493	道祖元町	124	214	108	106
兵庫南一丁目	630	1,537	716	821	下田町	191	449	208	241
兵庫南二丁目	541	1,204	554	650	昭栄町	286	637	291	346
兵庫南三丁目	471	1,126	490	636	新生町	318	807	396	411

町・丁目・大字別人口統計表

令和 2 . 7 . 末現在 3 ページ

町・丁目・大字名	世帯数	人口	男	女	町・丁目・大字名	世帯数	人口	男	女
新中町	179	420	183	237	北川副町大字江上	395	1,232	601	631
成章町	117	206	88	118	北川副町大字木原	0	0	0	0
高木町	311	595	280	315	北川副町大字光法	951	2,230	1,044	1,186
高木瀬団地	186	226	98	128	北川副町大字新郷	224	537	263	274
中央本町	90	184	88	96	巨勢町大字高尾	416	1,026	486	540
天祐団地	233	319	122	197	巨勢町大字修理田	473	1,229	582	647
中折町	300	667	298	369	巨勢町大字東西	96	226	106	120
長瀬町	388	805	355	450	巨勢町大字牛島	1,464	3,228	1,529	1,699
中の小路	208	398	188	210	兵庫町大字測	553	1,443	692	751
中の館町	257	646	293	353	兵庫町大字西測	99	307	155	152
西魚町	65	118	59	59	兵庫町大字藤木	421	1,207	607	600
八幡小路	139	296	132	164	兵庫町大字瓦町	306	741	341	400
八丁畷町	220	416	211	205	兵庫町大字若宮	395	1,027	488	539
東佐賀町	495	997	424	573	高木瀬町大字東高木	368	884	401	483
堀川町	316	688	317	371	高木瀬町大字長瀬	1,022	2,534	1,234	1,300
緑小路	81	131	69	62	鍋島町大字八戸溝	1,372	3,329	1,591	1,738
柳町	78	150	74	76	鍋島町大字森田	965	2,710	1,318	1,392
与賀町	337	590	289	301	鍋島町大字鍋島	249	548	258	290
六座町	301	638	292	346	鍋島町大字蛸久	783	1,889	887	1,002
西田代町	12	13	4	9	鍋島町大字八戸	757	1,825	875	950
新郷本町	642	1,397	624	773	金立町大字金立	1,165	2,302	1,129	1,173
嘉瀬町大字荻野	442	1,083	509	574	金立町大字薬師丸	168	399	189	210
嘉瀬町大字中原	867	1,825	831	994	金立町大字千布	748	1,817	871	946
嘉瀬町大字扇町	406	909	398	511	久保泉町大字上和泉	328	841	402	439
嘉瀬町大字十五	403	1,081	498	583	久保泉町大字下和泉	454	1,007	494	513
西与賀町大字高太郎	345	936	442	494	久保泉町大字川久保	870	1,855	865	990
西与賀町大字厘外	636	1,333	613	720	蓮池町大字蓮池	261	614	278	336
西与賀町大字相応津	110	288	143	145	蓮池町大字見島	151	388	198	190
西与賀町字今津	112	230	98	132	蓮池町大字小松	221	548	261	287
本庄町大字本庄	3,229	6,011	3,012	2,999	蓮池町大字古賀	80	172	79	93
本庄町大字鹿子	430	1,031	498	533	諸富町大字大堂	450	1,097	543	554
本庄町大字正里	69	172	85	87	諸富町大字徳富	1,359	3,329	1,599	1,730
本庄町大字袋	1,130	2,640	1,270	1,370	諸富町大字諸富津	515	1,031	465	566
本庄町大字末次	944	2,204	1,073	1,131	諸富町大字寺井津	350	880	428	452

町・丁目・大字別人口統計表

令和 2 . 7 . 末現在 4 ページ

町・丁目・大字名	世帯数	人口	男	女	町・丁目・大字名	世帯数	人口	男	女
諸富町大字為重	901	2,466	1,165	1,301	富士町大字松瀬	38	90	41	49
諸富町大字山領	617	1,465	695	770	富士町大字梅野	0	0	0	0
大和町大字尼寺	3,213	7,502	3,562	3,940	三瀬村三瀬	259	602	288	314
大和町大字・池井	3,569	8,733	4,130	4,603	三瀬村藤原	143	409	199	210
大和町大字・反原	32	65	27	38	三瀬村杠	82	230	115	115
大和町大字川上	629	1,717	835	882	川副町大字犬井道	1,128	3,088	1,456	1,632
大和町大字東山田	683	1,881	870	1,011	川副町大字鹿江	1,042	2,644	1,252	1,392
大和町大字池上	290	823	386	437	川副町大字南里	775	1,853	888	965
大和町大字・留間	547	1,321	639	682	川副町大字西古賀	633	1,760	824	936
大和町大字梅野	244	615	295	320	川副町大字小々森	667	1,816	888	928
大和町大字名尾	33	80	39	41	川副町大字福富	588	1,256	612	644
大和町大字松瀬	162	410	201	209	川副町大字早津江津	216	512	240	272
富士町大字市川	70	213	99	114	川副町大字早津江	477	1,215	584	631
富士町大字内野	150	249	131	118	川副町大字大詫間	544	1,535	755	780
富士町大字大串	52	160	84	76	東与賀町大字下古賀	1,259	3,552	1,709	1,843
富士町大字大野	7	20	10	10	東与賀町大字田中	963	2,746	1,311	1,435
富士町大字小副川	237	544	251	293	東与賀町大字飯盛	693	1,788	853	935
富士町大字鎌原	10	30	15	15	久保田町大字徳万	1,054	2,617	1,217	1,400
富士町大字上合瀬	26	80	37	43	久保田町大字新田	684	1,916	935	981
富士町大字上熊川	123	248	111	137	久保田町大字久富	681	1,807	850	957
富士町大字上無津呂	73	171	90	81	久保田町大字久保田	448	1,214	582	632
富士町大字栗並	40	127	65	62	久保田町大字江戸	78	186	90	96
富士町大字古場	53	121	59	62					
富士町大字下合瀬	27	86	41	45	**総計**	101,651	231,870	109,409	122,461
富士町大字下熊川	64	151	66	85					
富士町大字下無津呂	56	134	65	69					
富士町大字杉山	41	98	48	50					
富士町大字関屋	70	210	102	108					
富士町大字菖木	19	38	18	20					
富士町大字中原	38	100	49	51					
富士町大字畑瀬	6	16	6	10					
富士町大字藤瀬	26	58	27	31					
富士町大字古湯	189	453	212	241					
富士町大字麻那古	57	130	62	68					