

住民基本台帳月報

(第1表) 人口, 世帯数

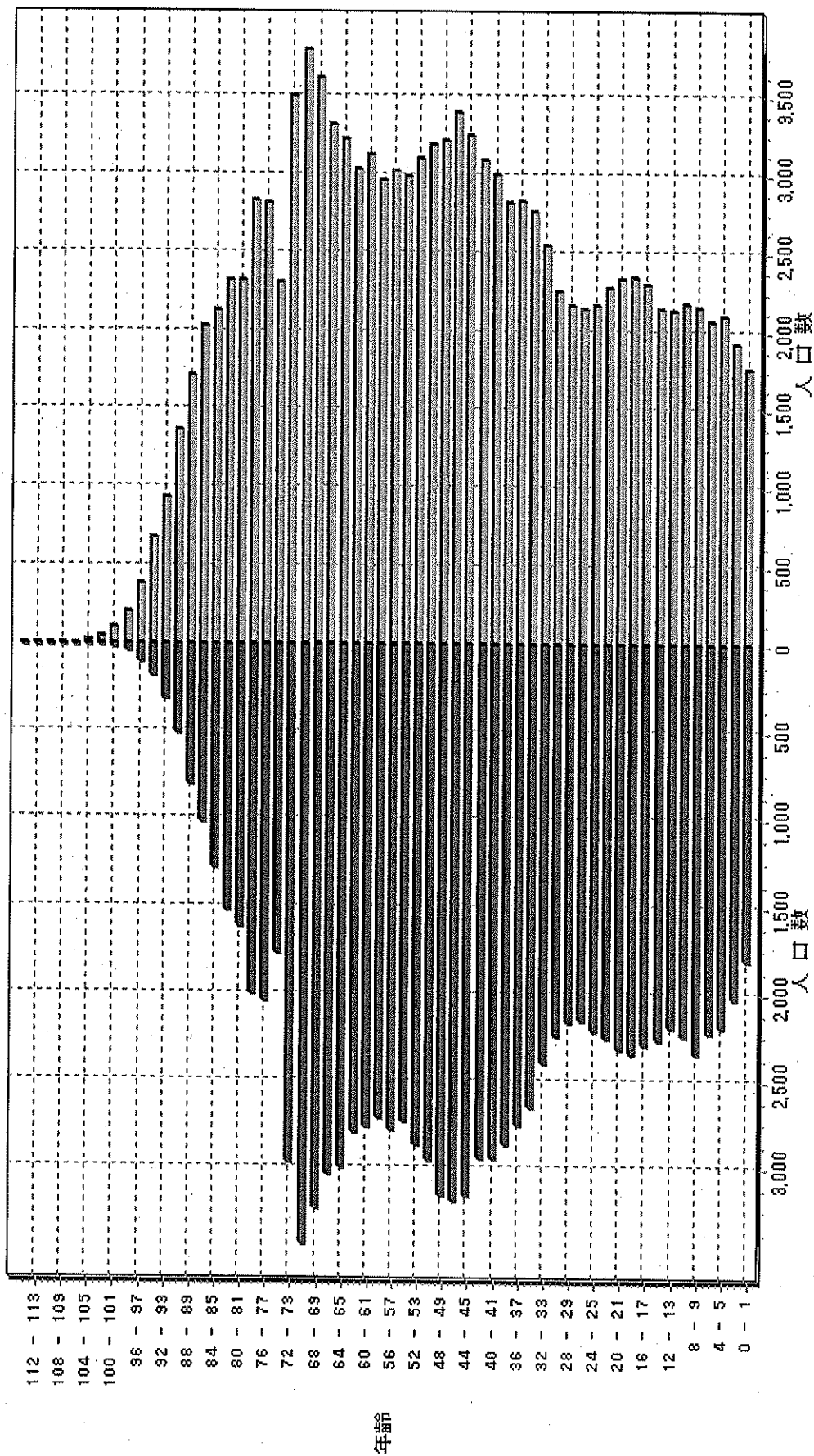
令和 2年 6月分

人 口			
区分	男	女	計
日本人	108,567	121,544	230,111
外国人	843	949	1,792
計	109,410	122,493	231,903

世 帯 数			
日本人のみ	外国人のみ	混合	計
100,053	1,205	313	101,571

人口ピラミッド

令和 2 . 6 . 末現在



校 区 別 男 女 統 計 表

令和 2 . 6 . 末現在 1 ページ

校区(小学校)名	校区コード	世帯数	人 口	男	女
勸興小学校	01	3,461	6,667	3,072	3,595
循誘小学校	02	4,560	8,827	4,077	4,750
日新小学校	03	4,430	9,266	4,362	4,904
赤松小学校	04	3,854	8,256	3,830	4,426
神野小学校	05	5,635	11,413	5,283	6,130
西与賀小学校	06	2,503	5,705	2,592	3,113
嘉瀬小学校	07	2,104	4,867	2,230	2,637
巨勢小学校	08	2,374	5,531	2,618	2,913
兵庫小学校	09	6,522	15,701	7,428	8,273
高木瀬小学校	10	6,272	14,032	6,587	7,445
北川副小学校	11	5,457	12,573	5,879	6,694
本庄小学校	12	5,821	12,106	5,952	6,154
鍋島小学校	13	5,604	12,864	6,107	6,757
金立小学校	14	2,076	4,499	2,179	2,320
久保泉小学校	15	1,648	3,706	1,763	1,943
芙蓉小学校	16	714	1,729	821	908
新栄小学校	17	3,214	7,077	3,291	3,786
若楠小学校	18	3,845	7,925	3,694	4,231
開成小学校	19	4,023	9,448	4,413	5,035
諸富北小学校	20	2,327	5,478	2,621	2,857
諸富南小学校	21	1,859	4,787	2,274	2,513
春日小学校	22	3,709	8,695	4,098	4,597
川上小学校	23	2,139	5,732	2,726	3,006
松梅小学校	24	359	935	449	486
春日北小学校	25	3,183	7,772	3,703	4,069
富士南小学校	26	0	0	0	0
富士小学校	27	1,010	2,330	1,099	1,231
北山小学校	28	322	844	426	418
北山東部小学校	29	138	362	171	191
三瀬小学校	30	484	1,243	603	640
中川副小学校	31	1,281	2,979	1,434	1,545
大詫間小学校	32	543	1,542	760	782
南川副小学校	33	2,166	5,732	2,704	3,028
西川副小学校	34	2,075	5,431	2,603	2,828

校区別・町・丁目・大字別人口統計表

01 勸興小学校

令和 2 . 6 . 末現在 1 ページ

町・丁目・大字名	世帯数	人口	男	女
駅前中央一丁目	24	35	18	17
大財一丁目	64	123	57	66
大財三丁目	76	164	87	77
白山一丁目	238	507	225	282
白山二丁目	153	273	121	152
多布施一丁目	362	707	336	371
多布施二丁目	397	792	350	442
天神一丁目	223	446	209	237
天神二丁目	63	88	45	43
唐人一丁目	284	554	258	296
唐人二丁目	107	184	94	90
松原一丁目	171	312	146	166
松原二丁目	179	365	147	218
愛敬町	205	319	171	148
駅南本町	317	649	289	360
呉服元町	38	57	22	35
成章町	117	206	87	119
中央本町	90	183	88	95
中の小路	214	407	191	216
八幡小路	139	296	131	165
** 小計 **	3,461	6,667	3,072	3,595

校区別・町・丁目・大字別人口統計表

02 循誘小学校

令和 2 . 6 . 末現在 2 ページ

町・丁目・大字名	世帯数	人口	男	女
駅前中央三丁目	56	79	42	37
大財一丁目	121	204	100	104
大財二丁目	416	768	358	410
大財三丁目	261	441	202	239
大財四丁目	294	520	251	269
大財五丁目	266	561	263	298
大財六丁目	547	1,215	550	665
材木一丁目	83	162	71	91
材木二丁目	185	364	168	196
田代一丁目	363	690	321	369
田代二丁目	393	746	340	406
松原三丁目	41	77	40	37
松原四丁目	181	341	146	195
愛敬町	3	3	2	1
朝日町	41	82	39	43
今宿町	49	114	57	57
大財北町	13	20	9	11
呉服元町	114	219	112	107
紺屋町	162	289	140	149
高木町	309	593	278	315
東佐賀町	496	1,002	427	575
柳町	79	150	74	76
巨勢町大字牛島	87	187	87	100
** 小計 **	4,560	8,827	4,077	4,750

校区別・町・丁目・大字別人口統計表

03

日新小学校

令和 2 . 6 . 末現在

3 ページ

町・丁目・大字名	世帯数	人口	男	女
末広一丁目	442	1,052	496	556
末広二丁目	319	571	294	277
多布施三丁目	481	1,028	486	542
西田代一丁目	176	341	156	185
西田代二丁目	138	258	134	124
八戸一丁目	158	347	160	187
八戸二丁目	250	535	249	286
伊勢町	419	820	376	444
川原町	73	172	77	95
道祖元町	124	214	107	107
下田町	191	448	208	240
昭栄町	287	643	294	349
新生町	93	252	134	118
中折町	283	624	280	344
長瀬町	384	799	352	447
西魚町	65	118	59	59
与賀町	231	389	201	188
六座町	303	641	294	347
西田代町	13	14	5	9
** 小計 **	4,430	9,266	4,362	4,904

校区別・町・丁目・大字別人口統計表

04 赤松小学校

令和 2 . 6 . 末現在 4 ページ

町・丁目・大字名	世帯数	人口	男	女
城内一丁目	189	396	194	202
城内二丁目	191	364	169	195
松原三丁目	3	6	2	4
松原四丁目	100	148	61	87
水ヶ江一丁目	353	737	355	382
水ヶ江二丁目	486	1,058	464	594
水ヶ江三丁目	187	414	197	217
水ヶ江四丁目	289	687	337	350
水ヶ江五丁目	177	403	194	209
水ヶ江六丁目	71	131	58	73
赤松町	333	594	270	324
朝日町	83	158	77	81
今宿町	7	16	8	8
鬼丸町	699	1,599	742	857
川原町	6	11	5	6
中の館町	257	645	292	353
堀川町	316	688	317	371
与賀町	107	201	88	113
** 小計 **	3,854	8,256	3,830	4,426

校区別・町・丁目・大字別人口統計表

05

神野小学校

令和 2 . 6 . 末現在

5 ページ

町・丁目・大字名	世帯数	人口	男	女
駅前中央一丁目	250	468	221	247
駅前中央二丁目	496	962	464	498
駅前中央三丁目	206	391	190	201
神園一丁目	58	141	75	66
神園二丁目	279	583	272	311
神園三丁目	375	789	368	421
神園四丁目	221	379	162	217
神園五丁目	219	469	205	264
神園六丁目	49	92	45	47
神野西一丁目	198	455	202	253
神野西二丁目	284	583	281	302
神野西三丁目	420	979	440	539
神野西四丁目	506	1,143	549	594
神野東一丁目	270	567	246	321
神野東二丁目	200	333	167	166
神野東三丁目	243	427	208	219
神野東四丁目	239	507	234	273
多布施四丁目	757	1,465	663	802
天神二丁目	278	538	238	300
栄町	54	77	27	50
新中町	33	65	26	39
** 小計 **	5,635	11,413	5,283	6,130

校区別・町・丁目・大字別人口統計表

06 西与賀小学校

令和 2 . 6 . 末現在 6 ページ

町・丁目・大字名	世帯数	人口	男	女
末広二丁目	117	230	97	133
光一丁目	359	712	351	361
光二丁目	512	1,069	460	609
光三丁目	311	887	383	504
嘉瀬町大字十五	9	20	6	14
西与賀町大字高太郎	345	941	444	497
西与賀町大字厘外	630	1,327	609	718
西与賀町大字相応津	110	288	144	144
西与賀町字今津	110	231	98	133
*** 小計 ***	2,503	5,705	2,592	3,113

校区別・町・丁目・大字別人口統計表

07 嘉瀬小学校

令和 2 . 6 . 末現在 7 ページ

町・丁目・大字名	世帯数	人口	男	女
嘉瀬町大字荻野	439	1,079	508	571
嘉瀬町大字中原	868	1,819	830	989
嘉瀬町大字扇町	401	905	398	507
嘉瀬町大字十五	396	1,064	494	570
*** 小計 ***	2,104	4,867	2,230	2,637

校区別・町・丁目・大字別人口統計表

08 巨勢小学校

令和 2 . 6 . 末現在 8 ページ

町・丁目・大字名	世帯数	人口	男	女
巨勢町大字高尾	416	1,024	486	538
巨勢町大字修理田	476	1,230	581	649
巨勢町大字東西	96	225	106	119
巨勢町大字牛島	1,386	3,052	1,445	1,607
*** 小計 ***	2,374	5,531	2,618	2,913

校区別・町・丁目・大字別人口統計表

09 兵庫小学校

令和 2 . 6 . 末現在 9 ページ

町・丁目・大字名	世帯数	人口	男	女
駅前中央三丁目	147	328	160	168
兵庫南一丁目	628	1,540	721	819
兵庫南二丁目	539	1,203	554	649
兵庫南三丁目	469	1,119	487	632
兵庫南四丁目	287	675	314	361
兵庫北一丁目	616	1,584	775	809
兵庫北二丁目	751	1,477	694	783
兵庫北三丁目	228	507	222	285
兵庫北四丁目	87	240	121	119
兵庫北五丁目	269	713	343	370
兵庫北六丁目	230	457	223	234
兵庫北七丁目	333	808	370	438
大財北町	172	340	169	171
兵庫町大字淵	547	1,436	689	747
兵庫町大字西淵	99	307	155	152
兵庫町大字藤木	420	1,200	602	598
兵庫町大字瓦町	304	739	341	398
兵庫町大字若宮	396	1,028	488	540
*** 小計 ***	6,522	15,701	7,428	8,273

校区別・町・丁目・大字別人口統計表

10 高木瀬小学校

令和 2 . 6 . 末現在 10 ページ

町・丁目・大字名	世帯数	人口	男	女
日の出一丁目	531	1,095	539	556
高木瀬東一丁目	410	905	421	484
高木瀬東二丁目	367	859	404	455
高木瀬東三丁目	392	918	423	495
高木瀬東四丁目	437	940	427	513
高木瀬東五丁目	477	1,047	470	577
高木瀬東六丁目	553	1,010	429	581
高木瀬西一丁目	120	245	108	137
高木瀬西二丁目	407	908	460	448
高木瀬西三丁目	259	575	256	319
高木瀬西四丁目	463	1,079	533	546
高木瀬西五丁目	448	1,005	466	539
高木瀬西六丁目	17	31	14	17
高木瀬町大字東高木	368	882	401	481
高木瀬町大字長瀬	1,023	2,533	1,236	1,297
*** 小計 ***	6,272	14,032	6,587	7,445

校区別・町・丁目・大字別人口統計表

11 北川副小学校

令和 2 . 6 . 末現在 11 ページ

町・丁目・大字名	世帯数	人口	男	女
水ヶ江五丁目	68	152	74	78
水ヶ江六丁目	266	551	253	298
木原一丁目	547	1,242	579	663
木原二丁目	558	1,254	579	675
木原三丁目	366	884	393	491
南佐賀一丁目	359	725	362	363
南佐賀二丁目	317	733	345	388
南佐賀三丁目	376	756	367	389
朝日町	216	540	245	295
今宿町	183	358	159	199
新郷本町	638	1,390	621	769
北川副町大字江上	391	1,218	593	625
北川副町大字光法	947	2,231	1,044	1,187
北川副町大字新郷	225	539	265	274
** 小計 **	5,457	12,573	5,879	6,694

校区別・町・丁目・大字別人口統計表

12 本庄小学校

令和 2 . 6 . 末現在 12 ページ

町・丁目・大字名	世帯数	人口	男	女
水ヶ江五丁目	13	25	9	16
本庄町大字本庄	3,240	6,039	3,021	3,018
本庄町大字鹿子	424	1,030	496	534
本庄町大字正里	69	172	85	87
本庄町大字袋	1,127	2,634	1,265	1,369
本庄町大字末次	948	2,206	1,076	1,130
*** 小計 ***	5,821	12,106	5,952	6,154

校区別・町・丁目・大字別人口統計表

13

鍋島小学校

令和 2 . 6 . 末現在

13 ページ

町・丁目・大字名	世帯数	人口	男	女
鍋島一丁目	711	1,703	808	895
鍋島二丁目	643	1,482	692	790
鍋島三丁目	568	1,169	547	622
鍋島四丁目	360	679	323	356
鍋島五丁目	389	744	322	422
鍋島六丁目	491	1,025	496	529
卸本町	209	525	245	280
鍋島町大字八戸溝	509	1,093	541	552
鍋島町大字森田	699	2,021	993	1,028
鍋島町大字鍋島	249	546	258	288
鍋島町大字蛸久	776	1,877	882	995
** 小計 **	5,604	12,864	6,107	6,757

校区別・町・丁目・大字別人口統計表

14 金立小学校

令和 2 . 6 . 末現在 14 ページ

町・丁目・大字名	世帯数	人口	男	女
金立町大字金立	1,160	2,290	1,122	1,168
金立町大字薬師丸	167	394	185	209
金立町大字千布	749	1,815	872	943
*** 小計 ***	2,076	4,499	2,179	2,320

校区別・町・丁目・大字別人口統計表

15 久保泉小学校

令和 2 . 6 . 末現在 15 ページ

町・丁目・大字名	世帯数	人口	男	女
金立町大字金立	2	6	4	2
久保泉町大字上和泉	328	843	404	439
久保泉町大字下和泉	454	1,007	494	513
久保泉町大字川久保	864	1,850	861	989
*** 小計 ***	1,648	3,706	1,763	1,943

校区別・町・丁目・大字別人口統計表

16

芙蓉小学校

令和 2 . 6 . 末現在

16 ページ

町・丁目・大字名	世帯数	人口	男	女
蓮池町大字蓮池	263	622	282	340
蓮池町大字見島	151	388	198	190
蓮池町大字小松	221	548	261	287
蓮池町大字古賀	79	171	80	91
*** 小計 ***	714	1,729	821	908

校区別・町・丁目・大字別人口統計表

17 新栄小学校

令和 2 . 6 . 末現在 17 ページ

町・丁目・大字名	世帯数	人口	男	女
天祐一丁目	452	877	406	471
天祐二丁目	309	639	313	326
新栄東一丁目	92	215	92	123
新栄東二丁目	165	439	209	230
新栄東三丁目	197	451	203	248
新栄東四丁目	289	636	272	364
新栄西一丁目	234	517	236	281
新栄西二丁目	162	430	214	216
新生町	228	561	266	295
天祐団地	235	321	122	199
中折町	18	44	17	27
緑小路	81	132	70	62
鍋島町大字八戸	752	1,815	871	944
** 小計 **	3,214	7,077	3,291	3,786

校区別・町・丁目・大字別人口統計表

18 若楠小学校

令和 2 . 6 . 末現在 18 ページ

町・丁目・大字名	世帯数	人口	男	女
神園三丁目	115	186	100	86
神野東三丁目	37	73	36	37
神野東四丁目	34	93	46	47
日の出一丁目	230	384	191	193
若宮一丁目	843	1,831	860	971
若宮二丁目	423	863	399	464
若宮三丁目	672	1,330	567	763
若楠一丁目	172	409	187	222
若楠二丁目	344	747	368	379
若楠三丁目	422	1,010	475	535
高木瀬西三丁目	4	7	3	4
新中町	144	350	153	197
高木瀬団地	186	227	98	129
八丁畷町	219	415	211	204
** 小計 **	3,845	7,925	3,694	4,231

校区別・町・丁目・大字別人口統計表

19

開成小学校

令和 2 . 6 . 末現在

19 ページ

町・丁目・大字名	世帯数	人口	男	女
神園五丁目	55	117	48	69
神園六丁目	147	320	144	176
八戸溝一丁目	275	637	306	331
八戸溝二丁目	220	481	227	254
八戸溝三丁目	206	442	219	223
開成一丁目	521	1,060	429	631
開成二丁目	396	920	428	492
開成三丁目	217	513	252	261
開成四丁目	147	337	156	181
開成五丁目	327	794	389	405
開成六丁目	392	918	449	469
鍋島町大字八戸溝	857	2,232	1,047	1,185
鍋島町大字森田	263	677	319	358
** 小計 **	4,023	9,448	4,413	5,035

校區別・町・丁目・大字別人口統計表

21

諸富南小学校

令和 2 . 6 . 末現在

21 ページ

町・丁目・大字名	世帯数	人口	男	女
諸富町大字寺井津	345	866	420	446
諸富町大字為重	898	2,461	1,161	1,300
諸富町大字山領	616	1,460	693	767
*** 小計 ***	1,859	4,787	2,274	2,513

校区别・町・丁目・大字别人口統計表

22

春日小学校

令和 2 . 6 . 末現在

22 ページ

町・丁目・大字名	世帯数	人口	男	女
大和町大字尼寺	3,209	7,496	3,554	3,942
大和町大字久池井	468	1,134	517	617
大和町大字八反原	32	65	27	38
*** 小計 ***	3,709	8,695	4,098	4,597

校区別・町・丁目・大字別人口統計表

23

川上小学校

令和 2 . 6 . 末現在

23 ページ

町・丁目・大字名	世帯数	人口	男	女
大和町大字川上	626	1,717	836	881
大和町大字東山田	680	1,873	866	1,007
大和町大字池上	289	824	387	437
大和町大字久留間	544	1,318	637	681
*** 小計 ***	2,139	5,732	2,726	3,006

校区別・町・丁目・大字別人口統計表

24

松梅小学校

令和 2 . 6 . 末現在 24 ページ

町・丁目・大字名	世帯数	人口	男	女
大和町大字梅野	164	444	208	236
大和町大字名尾	33	81	40	41
大和町大字松瀬	162	410	201	209
*** 小計 ***	359	935	449	486

校區別・町・丁目・大字別人口統計表

25

春日北小学校

令和 2 . 6 . 末現在

25 ページ

町・丁目・大字名	世帯数	人口	男	女
大和町大字久池井	3,103	7,599	3,615	3,984
大和町大字梅野	80	173	88	85
*** 小計 ***	3,183	7,772	3,703	4,069

校区別・町・丁目・大字別人口統計表

27 富士小学校

令和 2 . 6 . 末現在 26 ページ

町・丁目・大字名	世帯数	人口	男	女
富士町大字市川	70	215	100	115
富士町大字内野	148	246	131	115
富士町大字小副川	235	543	252	291
富士町大字鎌原	10	30	15	15
富士町大字上熊川	124	249	111	138
富士町大字下熊川	64	149	66	83
富士町大字杉山	41	98	48	50
富士町大字関屋	64	193	95	98
富士町大字萱木	19	37	17	20
富士町大字畑瀬	6	16	6	10
富士町大字古湯	191	464	217	247
富士町大字松瀬	38	90	41	49
*** 小計 ***	1,010	2,330	1,099	1,231

校区別 ・ 町 ・ 丁目 ・ 大字別人口統計表

28 北山小学校

令和 2 . 6 . 末現在 27 ページ

町・丁目・大字名	世帯数	人口	男	女
富士町大字大串	52	160	84	76
富士町大字大野	7	20	10	10
富士町大字上無津呂	72	171	89	82
富士町大字栗並	40	127	65	62
富士町大字下無津呂	56	135	66	69
富士町大字中原	38	100	49	51
富士町大字麻那古	57	131	63	68
*** 小計 ***	322	844	426	418

校区別・町・丁目・大字別人口統計表

29

北山東部小学校

令和 2 . 6 . 末現在

28 ページ

町・丁目・大字名	世帯数	人口	男	女
富士町大字上合瀬	26	80	37	43
富士町大字古場	54	122	60	62
富士町大字下合瀬	27	86	41	45
富士町大字関屋	6	17	7	10
富士町大字藤瀬	25	57	26	31
*** 小計 ***	138	362	171	191

校区別・町・丁目・大字別人口統計表

30

三瀬小学校

令和 2 . 6 . 末現在 29 ページ

町・丁目・大字名	世帯数	人口	男	女
三瀬村三瀬	258	604	288	316
三瀬村藤原	144	409	200	209
三瀬村杠	82	230	115	115
*** 小計 ***	484	1,243	603	640

校区別・町・丁目・大字別人口統計表

31

中川副小学校

令和 2 . 6 . 末現在

30 ページ

町・丁目・大字名	世帯数	人口	男	女
川副町大字福富	590	1,255	610	645
川副町大字早津江津	214	511	241	270
川副町大字早津江	477	1,213	583	630
*** 小計 ***	1,281	2,979	1,434	1,545

校區別・町・丁目・大字別人口統計表

32 大詫間小学校

令和 2 . 6 . 末現在 31 ページ

町・丁目・大字名	世帯数	人口	男	女
川副町大字大詫間	543	1,542	760	782
** 小計 **	543	1,542	760	782

校区別・町・丁目・大字別人口統計表

33 南川副小学校

令和 2 . 6 . 末現在 32 ページ

町・丁目・大字名	世帯数	人口	男	女
川副町大字犬井道	1,132	3,094	1,458	1,636
川副町大字鹿江	1,034	2,638	1,246	1,392
*** 小計 ***	2,166	5,732	2,704	3,028

校区別・町・丁目・大字別人口統計表

34

西川副小学校

令和 2 . 6 . 末現在 33 ページ

町・丁目・大字名	世帯数	人口	男	女
川副町大字南里	774	1,849	887	962
川副町大字西古賀	633	1,763	828	935
川副町大字小々森	668	1,819	888	931
*** 小計 ***	2,075	5,431	2,603	2,828

校区別・町・丁目・大字別人口統計表

35 東与賀小学校

令和 2 . 6 . 末現在 34 ページ

町・丁目・大字名	世帯数	人口	男	女
東与賀町大字下古賀	1,263	3,567	1,719	1,848
東与賀町大字田中	963	2,750	1,312	1,438
東与賀町大字飯盛	693	1,790	854	936
*** 小計 ***	2,919	8,107	3,885	4,222

校区別・町・丁目・大字別人口統計表

36

思齊小学校

令和 2 . 6 . 末現在

35 ページ

町・丁目・大字名	世帯数	人口	男	女
久保田町大字徳万	1,050	2,616	1,220	1,396
久保田町大字新田	684	1,921	937	984
久保田町大字久富	679	1,799	844	955
久保田町大字久保田	449	1,220	585	635
久保田町大字江戸	78	186	90	96
*** 小計 ***	2,940	7,742	3,676	4,066
*** 総計 ***	101,571	231,903	109,410	122,493

校 区 別 年 齢 別 人 口 統 計 表

1 勸興小学校

令和 2 . 6 . 末現在 1 ページ

年 齢	男	女	人 口	年 齢	男	女	人 口
0 歳	23	20	43	36 歳	33	36	69
1 歳	19	19	38	37 歳	29	44	73
2 歳	29	19	48	38 歳	44	31	75
3 歳	16	18	34	39 歳	51	45	96
4 歳	23	23	46	40 歳	42	48	90
5 歳	21	24	45	41 歳	43	48	91
6 歳	21	25	46	42 歳	44	60	104
7 歳	25	31	56	43 歳	45	45	90
8 歳	27	22	49	44 歳	40	54	94
9 歳	37	39	76	45 歳	57	44	101
10 歳	22	27	49	46 歳	44	52	96
11 歳	23	30	53	47 歳	42	68	110
12 歳	29	30	59	48 歳	58	56	114
13 歳	29	25	54	49 歳	59	46	105
14 歳	23	38	61	50 歳	41	56	97
15 歳	30	31	61	51 歳	43	51	94
16 歳	29	27	56	52 歳	54	50	104
17 歳	35	29	64	53 歳	43	52	95
18 歳	28	32	60	54 歳	39	37	76
19 歳	46	41	87	55 歳	50	60	110
20 歳	28	27	55	56 歳	53	49	102
21 歳	29	35	64	57 歳	46	46	92
22 歳	46	41	87	58 歳	49	47	96
23 歳	37	40	77	59 歳	34	55	89
24 歳	37	36	73	60 歳	45	50	95
25 歳	34	36	70	61 歳	41	39	80
26 歳	30	31	61	62 歳	37	43	80
27 歳	29	38	67	63 歳	31	48	79
28 歳	37	31	68	64 歳	37	52	89
29 歳	28	29	57	65 歳	35	47	82
30 歳	33	27	60	66 歳	44	42	86
31 歳	36	27	63	67 歳	40	45	85
32 歳	36	31	67	68 歳	51	41	92
33 歳	29	45	74	69 歳	37	38	75
34 歳	38	28	66	70 歳	33	60	93
35 歳	32	30	62	71 歳	47	66	113

校 区 別 年 齢 別 人 口 統 計 表

1 勸興小学校

令和 2 . 6 . 末現在 2 ページ

年 齢	男	女	人 口			
72 歳	32	65	97			
73 歳	35	55	90			
74 歳	26	18	44			
75 歳	26	38	64			
76 歳	40	46	86			
77 歳	21	41	62			
78 歳	22	53	75			
79 歳	33	39	72			
80 歳	26	39	65			
81 歳	27	34	61			
82 歳	24	35	59			
83 歳	18	33	51			
84 歳	13	31	44			
85 歳	13	26	39			
86 歳	14	27	41			
87 歳	7	27	34			
88 歳	14	24	38			
89 歳	9	15	24			
90 歳	7	17	24			
91 歳	2	18	20			
92 歳	7	21	28			
93 歳	5	14	19			
94 歳	4	11	15			
95 歳	2	7	9			
96 歳	4	6	10			
97 歳	5	7	12			
98 歳	1	2	3			
99 歳	0	3	3			
100 歳	0	4	4			
101 歳	0	3	3			
102 歳	0	1	1			
103 歳	0	2	2			
合計	3,072	3,595	6,667			

校 区 別 年 齢 別 人 口 統 計 表

2 循誘小学校

令和 2 . 6 . 末現在 3 ページ

年 齢	男	女	人 口	年 齢	男	女	人 口
0 歳	36	21	57	36 歳	54	53	107
1 歳	33	36	69	37 歳	42	49	91
2 歳	33	35	68	38 歳	42	45	87
3 歳	38	23	61	39 歳	67	48	115
4 歳	36	27	63	40 歳	49	60	109
5 歳	32	31	63	41 歳	57	50	107
6 歳	31	19	50	42 歳	52	65	117
7 歳	22	22	44	43 歳	64	72	136
8 歳	21	31	52	44 歳	52	59	111
9 歳	36	33	69	45 歳	70	67	137
10 歳	34	38	72	46 歳	71	66	137
11 歳	42	36	78	47 歳	61	59	120
12 歳	33	26	59	48 歳	67	52	119
13 歳	35	33	68	49 歳	60	51	111
14 歳	30	30	60	50 歳	53	60	113
15 歳	33	42	75	51 歳	63	57	120
16 歳	33	35	68	52 歳	61	60	121
17 歳	36	36	72	53 歳	52	56	108
18 歳	40	32	72	54 歳	52	65	117
19 歳	30	41	71	55 歳	57	63	120
20 歳	35	41	76	56 歳	46	83	129
21 歳	37	48	85	57 歳	48	58	106
22 歳	37	43	80	58 歳	43	57	100
23 歳	55	53	108	59 歳	44	62	106
24 歳	50	35	85	60 歳	51	71	122
25 歳	49	42	91	61 歳	48	55	103
26 歳	52	48	100	62 歳	53	69	122
27 歳	54	55	109	63 歳	46	44	90
28 歳	50	53	103	64 歳	62	60	122
29 歳	40	52	92	65 歳	61	54	115
30 歳	46	49	95	66 歳	55	52	107
31 歳	52	43	95	67 歳	58	60	118
32 歳	49	50	99	68 歳	59	76	135
33 歳	47	62	109	69 歳	53	79	132
34 歳	63	44	107	70 歳	65	88	153
35 歳	60	68	128	71 歳	62	85	147

校 区 別 年 齢 別 人 口 統 計 表

2 循誘小学校

令和 2 . 6 . 末現在 4 ページ

年 齢	男	女	人 口	年 齢	男	女	人 口
72 歳	70	81	151	**合計**	4,077	4,750	8,827
73 歳	52	70	122				
74 歳	23	47	70				
75 歳	42	54	96				
76 歳	47	79	126				
77 歳	34	63	97				
78 歳	36	48	84				
79 歳	48	69	117				
80 歳	36	64	100				
81 歳	25	38	63				
82 歳	25	61	86				
83 歳	36	54	90				
84 歳	27	46	73				
85 歳	18	42	60				
86 歳	22	45	67				
87 歳	18	52	70				
88 歳	18	42	60				
89 歳	19	34	53				
90 歳	9	32	41				
91 歳	4	30	34				
92 歳	9	11	20				
93 歳	6	9	15				
94 歳	6	13	19				
95 歳	1	14	15				
96 歳	1	8	9				
97 歳	2	6	8				
98 歳	1	6	7				
99 歳	1	4	5				
100 歳	0	2	2				
101 歳	0	1	1				
102 歳	1	0	1				
103 歳	0	1	1				
104 歳	0	0	0				
105 歳	0	0	0				
106 歳	0	1	1				

校 区 別 年 齢 別 人 口 統 計 表

3 日新小学校

令和 2 . 6 . 末現在 5 ページ

年 齢	男	女	人 口	年 齢	男	女	人 口
0 歳	29	28	57	36 歳	44	56	100
1 歳	36	32	68	37 歳	54	45	99
2 歳	39	29	68	38 歳	57	54	111
3 歳	32	36	68	39 歳	61	47	108
4 歳	32	36	68	40 歳	50	52	102
5 歳	39	34	73	41 歳	59	58	117
6 歳	34	27	61	42 歳	43	49	92
7 歳	41	33	74	43 歳	45	64	109
8 歳	47	33	80	44 歳	51	56	107
9 歳	46	44	90	45 歳	59	49	108
10 歳	35	31	66	46 歳	66	55	121
11 歳	44	40	84	47 歳	51	63	114
12 歳	38	44	82	48 歳	64	60	124
13 歳	33	37	70	49 歳	54	62	116
14 歳	42	52	94	50 歳	48	66	114
15 歳	43	29	72	51 歳	56	62	118
16 歳	30	48	78	52 歳	71	63	134
17 歳	51	40	91	53 歳	57	54	111
18 歳	46	39	85	54 歳	56	81	137
19 歳	66	54	120	55 歳	51	69	120
20 歳	78	47	125	56 歳	67	53	120
21 歳	55	53	108	57 歳	56	48	104
22 歳	56	48	104	58 歳	63	60	123
23 歳	48	52	100	59 歳	45	55	100
24 歳	46	49	95	60 歳	66	58	124
25 歳	48	45	93	61 歳	55	68	123
26 歳	39	43	82	62 歳	62	64	126
27 歳	46	38	84	63 歳	44	71	115
28 歳	47	52	99	64 歳	68	72	140
29 歳	43	44	87	65 歳	53	77	130
30 歳	43	34	77	66 歳	56	70	126
31 歳	45	36	81	67 歳	67	78	145
32 歳	39	50	89	68 歳	58	61	119
33 歳	44	68	112	69 歳	67	81	148
34 歳	40	54	94	70 歳	69	71	140
35 歳	52	52	104	71 歳	73	73	146

校 区 別 年 齢 別 人 口 統 計 表

3 日新小学校

令和 2 . 6 . 末現在 6 ページ

年 齢	男	女	人 口			
72 歳	74	91	165			
73 歳	69	60	129			
74 歳	45	38	83			
75 歳	31	55	86			
76 歳	38	47	85			
77 歳	43	68	111			
78 歳	58	67	125			
79 歳	40	56	96			
80 歳	31	58	89			
81 歳	29	44	73			
82 歳	31	51	82			
83 歳	22	44	66			
84 歳	28	39	67			
85 歳	28	52	80			
86 歳	24	58	82			
87 歳	27	53	80			
88 歳	33	51	84			
89 歳	15	41	56			
90 歳	16	37	53			
91 歳	11	29	40			
92 歳	9	31	40			
93 歳	7	22	29			
94 歳	6	26	32			
95 歳	4	19	23			
96 歳	0	16	16			
97 歳	3	4	7			
98 歳	1	5	6			
99 歳	0	0	0			
100 歳	1	2	3			
101 歳	0	0	0			
102 歳	0	2	2			
103 歳	0	0	0			
104 歳	0	1	1			
105 歳	0	1	1			
合計	4,362	4,904	9,266			

校 区 別 年 齢 別 人 口 統 計 表

4 赤松小学校

令和 2 . 6 . 末現在 7 ページ

年 齢	男	女	人 口	年 齢	男	女	人 口
0 歳	23	32	55	36 歳	55	47	102
1 歳	37	33	70	37 歳	46	56	102
2 歳	40	35	75	38 歳	45	56	101
3 歳	36	33	69	39 歳	61	70	131
4 歳	44	37	81	40 歳	63	57	120
5 歳	42	43	85	41 歳	49	51	100
6 歳	36	45	81	42 歳	61	59	120
7 歳	41	48	89	43 歳	44	71	115
8 歳	43	44	87	44 歳	62	54	116
9 歳	47	41	88	45 歳	53	65	118
10 歳	47	42	89	46 歳	55	58	113
11 歳	53	52	105	47 歳	69	92	161
12 歳	45	47	92	48 歳	58	65	123
13 歳	32	38	70	49 歳	54	82	136
14 歳	47	50	97	50 歳	62	53	115
15 歳	44	37	81	51 歳	61	60	121
16 歳	41	49	90	52 歳	60	63	123
17 歳	40	34	74	53 歳	43	43	86
18 歳	42	47	89	54 歳	45	55	100
19 歳	46	48	94	55 歳	57	63	120
20 歳	53	60	113	56 歳	53	59	112
21 歳	32	47	79	57 歳	54	50	104
22 歳	43	32	75	58 歳	56	55	111
23 歳	46	46	92	59 歳	58	55	113
24 歳	38	29	67	60 歳	54	62	116
25 歳	31	32	63	61 歳	47	55	102
26 歳	38	40	78	62 歳	51	53	104
27 歳	44	30	74	63 歳	45	60	105
28 歳	30	26	56	64 歳	55	66	121
29 歳	30	43	73	65 歳	47	45	92
30 歳	34	33	67	66 歳	41	48	89
31 歳	32	39	71	67 歳	42	60	102
32 歳	36	40	76	68 歳	49	51	100
33 歳	35	48	83	69 歳	73	57	130
34 歳	35	49	84	70 歳	57	61	118
35 歳	50	47	97	71 歳	45	58	103

校 区 別 年 齢 別 人 口 統 計 表

4 赤松小学校

令和 2 . 6 . 末現在 8 ページ

年 齢	男	女	人 口	年 齢	男	女	人 口
72 歳	44	62	106	108 歳	0	0	0
73 歳	35	48	83	109 歳	0	0	0
74 歳	25	27	52	110 歳	0	0	0
75 歳	28	43	71	111 歳	0	0	0
76 歳	30	45	75	112 歳	0	0	0
77 歳	22	43	65	113 歳	0	0	0
78 歳	32	34	66	114 歳	0	0	0
79 歳	31	40	71	115 歳	0	1	1
80 歳	28	38	66				
81 歳	22	29	51	**合計**	3,830	4,426	8,256
82 歳	22	34	56				
83 歳	23	43	66				
84 歳	18	29	47				
85 歳	15	41	56				
86 歳	16	32	48				
87 歳	12	38	50				
88 歳	8	27	35				
89 歳	14	25	39				
90 歳	9	26	35				
91 歳	5	30	35				
92 歳	10	25	35				
93 歳	8	23	31				
94 歳	7	15	22				
95 歳	1	9	10				
96 歳	0	11	11				
97 歳	1	4	5				
98 歳	1	6	7				
99 歳	0	1	1				
100 歳	0	5	5				
101 歳	0	0	0				
102 歳	0	1	1				
103 歳	0	0	0				
104 歳	0	0	0				
105 歳	0	0	0				
106 歳	0	0	0				
107 歳	0	0	0				

校 区 別 年 齢 別 人 口 統 計 表

5 神野小学校

令和 2 . 6 . 末現在 9 ページ

年 齢	男	女	人 口	年 齢	男	女	人 口
0 歳	37	32	69	36 歳	62	66	128
1 歳	44	44	88	37 歳	61	79	140
2 歳	37	41	78	38 歳	75	68	143
3 歳	45	35	80	39 歳	68	71	139
4 歳	40	54	94	40 歳	83	86	169
5 歳	41	53	94	41 歳	72	72	144
6 歳	45	49	94	42 歳	62	79	141
7 歳	34	52	86	43 歳	62	92	154
8 歳	63	54	117	44 歳	95	75	170
9 歳	59	45	104	45 歳	79	93	172
10 歳	55	52	107	46 歳	83	101	184
11 歳	49	54	103	47 歳	74	90	164
12 歳	50	48	98	48 歳	81	74	155
13 歳	50	48	98	49 歳	71	95	166
14 歳	45	59	104	50 歳	76	87	163
15 歳	70	58	128	51 歳	86	79	165
16 歳	50	58	108	52 歳	71	93	164
17 歳	74	49	123	53 歳	78	85	163
18 歳	62	66	128	54 歳	83	91	174
19 歳	60	66	126	55 歳	87	95	182
20 歳	55	57	112	56 歳	70	98	168
21 歳	47	46	93	57 歳	96	91	187
22 歳	53	58	111	58 歳	80	74	154
23 歳	53	53	106	59 歳	61	77	138
24 歳	55	58	113	60 歳	69	92	161
25 歳	54	62	116	61 歳	70	93	163
26 歳	60	65	125	62 歳	69	61	130
27 歳	52	54	106	63 歳	85	73	158
28 歳	55	57	112	64 歳	67	68	135
29 歳	64	53	117	65 歳	82	90	172
30 歳	68	60	128	66 歳	74	79	153
31 歳	67	63	130	67 歳	59	100	159
32 歳	51	53	104	68 歳	80	91	171
33 歳	54	73	127	69 歳	65	102	167
34 歳	52	49	101	70 歳	83	79	162
35 歳	68	80	148	71 歳	92	101	193

校 区 別 年 齢 別 人 口 統 計 表

5 神野小学校

令和 2 . 6 . 末現在 10 ページ

年 齢	男	女	人 口			
72 歳	61	71	132			
73 歳	47	74	121			
74 歳	29	37	66			
75 歳	40	49	89			
76 歳	45	67	112			
77 歳	45	60	105			
78 歳	34	77	111			
79 歳	32	45	77			
80 歳	40	64	104			
81 歳	22	37	59			
82 歳	25	54	79			
83 歳	30	48	78			
84 歳	26	50	76			
85 歳	31	59	90			
86 歳	20	48	68			
87 歳	19	42	61			
88 歳	24	52	76			
89 歳	20	33	53			
90 歳	17	37	54			
91 歳	15	26	41			
92 歳	6	18	24			
93 歳	9	23	32			
94 歳	10	15	25			
95 歳	2	10	12			
96 歳	4	10	14			
97 歳	1	12	13			
98 歳	0	5	5			
99 歳	0	3	3			
100 歳	0	4	4			
101 歳	0	0	0			
102 歳	0	1	1			
103 歳	0	0	0			
104 歳	0	1	1			
合計	5,283	6,130	11,413			

校 区 別 年 齢 別 人 口 統 計 表

6 西与賀小学校

令和 2 . 6 . 末現在 11 ページ

年 齢	男	女	人 口	年 齢	男	女	人 口
0 歳	23	23	46	36 歳	30	26	56
1 歳	15	27	42	37 歳	35	45	80
2 歳	21	28	49	38 歳	36	38	74
3 歳	27	29	56	39 歳	37	34	71
4 歳	26	28	54	40 歳	29	38	67
5 歳	29	28	57	41 歳	35	33	68
6 歳	18	21	39	42 歳	33	27	60
7 歳	29	30	59	43 歳	31	31	62
8 歳	29	23	52	44 歳	38	34	72
9 歳	28	29	57	45 歳	35	33	68
10 歳	35	23	58	46 歳	33	38	71
11 歳	20	26	46	47 歳	38	36	74
12 歳	25	28	53	48 歳	29	33	62
13 歳	31	23	54	49 歳	36	38	74
14 歳	20	27	47	50 歳	46	51	97
15 歳	29	24	53	51 歳	34	47	81
16 歳	28	33	61	52 歳	30	30	60
17 歳	24	31	55	53 歳	27	35	62
18 歳	26	31	57	54 歳	25	29	54
19 歳	31	25	56	55 歳	30	34	64
20 歳	21	37	58	56 歳	33	49	82
21 歳	24	30	54	57 歳	33	38	71
22 歳	17	30	47	58 歳	33	43	76
23 歳	21	27	48	59 歳	32	26	58
24 歳	32	30	62	60 歳	28	40	68
25 歳	31	19	50	61 歳	30	34	64
26 歳	22	27	49	62 歳	33	36	69
27 歳	31	31	62	63 歳	29	37	66
28 歳	28	23	51	64 歳	37	49	86
29 歳	18	33	51	65 歳	35	40	75
30 歳	34	29	63	66 歳	42	31	73
31 歳	23	29	52	67 歳	31	53	84
32 歳	35	38	73	68 歳	36	50	86
33 歳	21	22	43	69 歳	40	61	101
34 歳	30	26	56	70 歳	47	48	95
35 歳	21	36	57	71 歳	50	58	108

校 区 別 年 齢 別 人 口 統 計 表

6 西与賀小学校

令和 2 . 6 . 末現在 12 ページ

年 齢	男	女	人 口			
72 歳	35	51	86			
73 歳	27	48	75			
74 歳	26	34	60			
75 歳	31	45	76			
76 歳	35	51	86			
77 歳	29	45	74			
78 歳	25	36	61			
79 歳	38	32	70			
80 歳	20	34	54			
81 歳	19	25	44			
82 歳	19	19	38			
83 歳	14	40	54			
84 歳	19	29	48			
85 歳	19	24	43			
86 歳	18	21	39			
87 歳	7	24	31			
88 歳	8	33	41			
89 歳	11	20	31			
90 歳	11	18	29			
91 歳	6	14	20			
92 歳	4	11	15			
93 歳	4	16	20			
94 歳	0	10	10			
95 歳	2	5	7			
96 歳	1	11	12			
97 歳	2	3	5			
98 歳	0	4	4			
99 歳	1	2	3			
100 歳	0	1	1			
101 歳	2	0	2			
合計	2,592	3,113	5,705			

校 区 別 年 齢 別 人 口 統 計 表

7 嘉瀬小学校

令和 2 . 6 . 末現在 13 ページ

年 齢	男	女	人 口	年 齢	男	女	人 口
0 歳	6	11	17	36 歳	18	25	43
1 歳	21	14	35	37 歳	37	28	65
2 歳	13	15	28	38 歳	24	30	54
3 歳	20	22	42	39 歳	22	26	48
4 歳	21	14	35	40 歳	33	19	52
5 歳	27	23	50	41 歳	24	21	45
6 歳	16	26	42	42 歳	21	30	51
7 歳	15	24	39	43 歳	28	28	56
8 歳	24	24	48	44 歳	20	32	52
9 歳	19	19	38	45 歳	27	36	63
10 歳	19	21	40	46 歳	30	27	57
11 歳	23	22	45	47 歳	30	23	53
12 歳	14	23	37	48 歳	36	27	63
13 歳	20	15	35	49 歳	30	22	52
14 歳	14	12	26	50 歳	26	35	61
15 歳	25	24	49	51 歳	25	33	58
16 歳	20	26	46	52 歳	24	35	59
17 歳	23	15	38	53 歳	21	27	48
18 歳	23	25	48	54 歳	21	35	56
19 歳	25	17	42	55 歳	23	30	53
20 歳	17	19	36	56 歳	26	27	53
21 歳	17	21	38	57 歳	36	29	65
22 歳	18	25	43	58 歳	27	35	62
23 歳	26	13	39	59 歳	32	29	61
24 歳	21	29	50	60 歳	33	44	77
25 歳	24	24	48	61 歳	29	31	60
26 歳	29	18	47	62 歳	35	48	83
27 歳	22	24	46	63 歳	42	46	88
28 歳	17	20	37	64 歳	30	39	69
29 歳	24	19	43	65 歳	44	31	75
30 歳	21	18	39	66 歳	33	37	70
31 歳	31	19	50	67 歳	35	31	66
32 歳	17	18	35	68 歳	33	44	77
33 歳	23	24	47	69 歳	41	31	72
34 歳	27	23	50	70 歳	31	46	77
35 歳	24	27	51	71 歳	43	39	82

校 区 別 年 齢 別 人 口 統 計 表

7 嘉瀬小学校

令和 2 . 6 . 末現在 14 ページ

年 齢	男	女	人 口			
72 歳	38	42	80			
73 歳	45	45	90			
74 歳	12	25	37			
75 歳	12	31	43			
76 歳	25	38	63			
77 歳	23	21	44			
78 歳	25	43	68			
79 歳	22	35	57			
80 歳	20	39	59			
81 歳	24	30	54			
82 歳	15	31	46			
83 歳	19	34	53			
84 歳	19	27	46			
85 歳	21	45	66			
86 歳	18	37	55			
87 歳	17	30	47			
88 歳	12	31	43			
89 歳	12	41	53			
90 歳	8	26	34			
91 歳	8	28	36			
92 歳	9	11	20			
93 歳	0	15	15			
94 歳	4	15	19			
95 歳	2	6	8			
96 歳	1	9	10			
97 歳	1	3	4			
98 歳	0	2	2			
99 歳	0	3	3			
100 歳	2	2	4			
101 歳	0	0	0			
102 歳	0	1	1			
103 歳	0	0	0			
104 歳	0	2	2			
合計	2,230	2,637	4,867			

校 区 別 年 齢 別 人 口 統 計 表

8 巨勢小学校

令和 2 . 6 . 末現在 15 ページ

年 齢		男	女	人 口	年 齢		男	女	人 口
0	歳	37	37	74	36	歳	41	51	92
1	歳	39	29	68	37	歳	42	43	85
2	歳	32	30	62	38	歳	43	49	92
3	歳	42	35	77	39	歳	40	34	74
4	歳	33	39	72	40	歳	43	43	86
5	歳	32	27	59	41	歳	38	54	92
6	歳	38	41	79	42	歳	40	38	78
7	歳	22	25	47	43	歳	45	41	86
8	歳	45	29	74	44	歳	35	33	68
9	歳	30	22	52	45	歳	35	50	85
10	歳	29	31	60	46	歳	52	38	90
11	歳	30	27	57	47	歳	47	30	77
12	歳	30	28	58	48	歳	40	44	84
13	歳	22	19	41	49	歳	28	35	63
14	歳	23	22	45	50	歳	34	35	69
15	歳	39	17	56	51	歳	29	31	60
16	歳	22	25	47	52	歳	28	34	62
17	歳	21	32	53	53	歳	20	39	59
18	歳	18	22	40	54	歳	39	31	70
19	歳	32	23	55	55	歳	30	24	54
20	歳	28	18	46	56	歳	25	32	57
21	歳	25	22	47	57	歳	27	21	48
22	歳	28	22	50	58	歳	17	34	51
23	歳	26	19	45	59	歳	34	20	54
24	歳	25	22	47	60	歳	16	23	39
25	歳	31	31	62	61	歳	20	31	51
26	歳	31	33	64	62	歳	31	23	54
27	歳	34	33	67	63	歳	13	20	33
28	歳	44	44	88	64	歳	31	44	75
29	歳	30	37	67	65	歳	27	42	69
30	歳	31	41	72	66	歳	29	35	64
31	歳	23	41	64	67	歳	29	46	75
32	歳	33	42	75	68	歳	32	35	67
33	歳	41	36	77	69	歳	32	30	62
34	歳	33	36	69	70	歳	33	39	72
35	歳	44	45	89	71	歳	36	38	74

校 区 別 年 齢 別 人 口 統 計 表

8 巨勢小学校

令和 2 . 6 . 末現在 16 ページ

年 齢	男	女	人 口			
72 歳	39	46	85			
73 歳	34	44	78			
74 歳	20	24	44			
75 歳	14	29	43			
76 歳	28	28	56			
77 歳	15	32	47			
78 歳	16	34	50			
79 歳	13	30	43			
80 歳	10	33	43			
81 歳	10	25	35			
82 歳	17	29	46			
83 歳	23	26	49			
84 歳	6	15	21			
85 歳	19	20	39			
86 歳	10	20	30			
87 歳	5	18	23			
88 歳	11	17	28			
89 歳	5	10	15			
90 歳	6	10	16			
91 歳	7	16	23			
92 歳	1	8	9			
93 歳	1	3	4			
94 歳	0	5	5			
95 歳	2	8	10			
96 歳	0	4	4			
97 歳	1	2	3			
98 歳	0	1	1			
99 歳	0	1	1			
100 歳	0	0	0			
101 歳	1	1	2			
102 歳	0	1	1			
103 歳	0	0	0			
104 歳	0	1	1			
合計	2,618	2,913	5,531			

校 区 別 年 齢 別 人 口 統 計 表

9 兵庫小学校

令和 2 . 6 . 末現在 17 ページ

年 齢	男	女	人 口	年 齢	男	女	人 口
0 歳	88	87	175	36 歳	94	117	211
1 歳	86	97	183	37 歳	117	111	228
2 歳	95	80	175	38 歳	121	129	250
3 歳	102	108	210	39 歳	131	123	254
4 歳	106	92	198	40 歳	112	148	260
5 歳	116	98	214	41 歳	115	136	251
6 歳	96	99	195	42 歳	130	141	271
7 歳	82	83	165	43 歳	117	120	237
8 歳	89	107	196	44 歳	136	131	267
9 歳	97	98	195	45 歳	133	136	269
10 歳	90	94	184	46 歳	123	160	283
11 歳	91	79	170	47 歳	132	146	278
12 歳	81	86	167	48 歳	130	143	273
13 歳	94	83	177	49 歳	134	134	268
14 歳	97	83	180	50 歳	114	112	226
15 歳	96	72	168	51 歳	99	121	220
16 歳	91	86	177	52 歳	114	138	252
17 歳	76	93	169	53 歳	102	123	225
18 歳	100	92	192	54 歳	76	110	186
19 歳	91	93	184	55 歳	105	111	216
20 歳	86	103	189	56 歳	85	100	185
21 歳	65	82	147	57 歳	103	99	202
22 歳	75	97	172	58 歳	97	97	194
23 歳	72	83	155	59 歳	89	91	180
24 歳	82	88	170	60 歳	83	71	154
25 歳	85	94	179	61 歳	93	98	191
26 歳	71	90	161	62 歳	71	77	148
27 歳	71	90	161	63 歳	74	74	148
28 歳	82	82	164	64 歳	70	76	146
29 歳	88	95	183	65 歳	78	80	158
30 歳	90	93	183	66 歳	53	59	112
31 歳	94	106	200	67 歳	67	91	158
32 歳	93	107	200	68 歳	64	84	148
33 歳	108	104	212	69 歳	98	86	184
34 歳	98	122	220	70 歳	59	81	140
35 歳	103	132	235	71 歳	74	88	162

校 区 別 年 齢 別 人 口 統 計 表

9 兵庫小学校

令和 2 , 6 . 末現在 18 ページ

年 齢	男	女	人 口			
72 歳	62	87	149			
73 歳	54	71	125			
74 歳	36	34	70			
75 歳	49	66	115			
76 歳	34	52	86			
77 歳	41	49	90			
78 歳	49	53	102			
79 歳	29	44	73			
80 歳	28	43	71			
81 歳	32	32	64			
82 歳	32	44	76			
83 歳	28	32	60			
84 歳	21	48	69			
85 歳	15	31	46			
86 歳	20	48	68			
87 歳	20	41	61			
88 歳	13	33	46			
89 歳	8	27	35			
90 歳	10	28	38			
91 歳	6	16	22			
92 歳	3	25	28			
93 歳	8	14	22			
94 歳	5	7	12			
95 歳	0	4	4			
96 歳	2	5	7			
97 歳	1	7	8			
98 歳	1	4	5			
99 歳	0	3	3			
100 歳	0	2	2			
101 歳	1	0	1			
102 歳	0	2	2			
103 歳	0	1	1			
合計	7,428	8,273	15,701			

校 区 別 年 齢 別 人 口 統 計 表

10 高木瀬小学校

令和 2 . 6 . 末現在 19 ページ

年 齢	男	女	人 口	年 齢	男	女	人 口
0 歳	50	57	107	36 歳	86	72	158
1 歳	63	51	114	37 歳	79	82	161
2 歳	65	60	125	38 歳	84	99	183
3 歳	57	60	117	39 歳	82	97	179
4 歳	63	66	129	40 歳	87	89	176
5 歳	80	67	147	41 歳	74	86	160
6 歳	72	74	146	42 歳	78	90	168
7 歳	70	60	130	43 歳	82	95	177
8 歳	68	74	142	44 歳	95	96	191
9 歳	68	68	136	45 歳	107	99	206
10 歳	76	72	148	46 歳	113	113	226
11 歳	57	43	100	47 歳	118	115	233
12 歳	65	76	141	48 歳	108	109	217
13 歳	60	73	133	49 歳	97	98	195
14 歳	56	63	119	50 歳	86	87	173
15 歳	87	69	156	51 歳	87	85	172
16 歳	67	72	139	52 歳	80	76	156
17 歳	81	76	157	53 歳	67	74	141
18 歳	70	73	143	54 歳	69	70	139
19 歳	69	74	143	55 歳	97	83	180
20 歳	74	65	139	56 歳	55	74	129
21 歳	63	52	115	57 歳	69	76	145
22 歳	70	55	125	58 歳	72	83	155
23 歳	61	58	119	59 歳	73	97	170
24 歳	74	66	140	60 歳	64	97	161
25 歳	65	64	129	61 歳	75	79	154
26 歳	58	55	113	62 歳	84	81	165
27 歳	48	53	101	63 歳	65	91	156
28 歳	79	62	141	64 歳	72	82	154
29 歳	46	59	105	65 歳	88	111	199
30 歳	77	67	144	66 歳	88	107	195
31 歳	69	79	148	67 歳	93	113	206
32 歳	73	70	143	68 歳	84	103	187
33 歳	84	90	174	69 歳	114	104	218
34 歳	61	71	132	70 歳	90	120	210
35 歳	87	102	189	71 歳	100	128	228

校 区 別 年 齢 別 人 口 統 計 表

10 高木瀬小学校

令和 2 . 6 . 末現在 20 ページ

年 齢	男	女	人 口	年 齢	男	女	人 口
72 歳	98	125	223	**合計**	6,587	7,445	14,032
73 歳	84	105	189				
74 歳	54	70	124				
75 歳	63	91	154				
76 歳	66	104	170				
77 歳	70	105	175				
78 歳	78	103	181				
79 歳	79	107	186				
80 歳	69	85	154				
81 歳	54	64	118				
82 歳	48	86	134				
83 歳	57	71	128				
84 歳	47	73	120				
85 歳	36	65	101				
86 歳	33	48	81				
87 歳	31	56	87				
88 歳	29	63	92				
89 歳	16	51	67				
90 歳	18	37	55				
91 歳	15	36	51				
92 歳	11	27	38				
93 歳	13	27	40				
94 歳	8	31	39				
95 歳	5	15	20				
96 歳	3	13	16				
97 歳	1	11	12				
98 歳	2	8	10				
99 歳	3	4	7				
100 歳	0	3	3				
101 歳	1	2	3				
102 歳	0	1	1				
103 歳	0	0	0				
104 歳	0	0	0				
105 歳	0	0	0				
106 歳	0	1	1				

校 区 別 年 齢 別 人 口 統 計 表

11 北川副小学校

令和 2 . 6 . 末現在 21 ページ

年 齢	男	女	人 口	年 齢	男	女	人 口
0 歳	50	64	114	36 歳	65	81	146
1 歳	47	45	92	37 歳	82	97	179
2 歳	73	61	134	38 歳	68	94	162
3 歳	64	56	120	39 歳	90	62	152
4 歳	68	76	144	40 歳	106	92	198
5 歳	70	66	136	41 歳	82	83	165
6 歳	81	61	142	42 歳	81	75	156
7 歳	65	80	145	43 歳	97	86	183
8 歳	56	68	124	44 歳	85	86	171
9 歳	62	79	141	45 歳	98	99	197
10 歳	54	57	111	46 歳	86	71	157
11 歳	49	61	110	47 歳	95	88	183
12 歳	59	51	110	48 歳	85	89	174
13 歳	45	47	92	49 歳	89	80	169
14 歳	49	68	117	50 歳	67	79	146
15 歳	63	51	114	51 歳	88	82	170
16 歳	76	56	132	52 歳	63	81	144
17 歳	79	58	137	53 歳	84	87	171
18 歳	57	66	123	54 歳	70	73	143
19 歳	59	55	114	55 歳	59	92	151
20 歳	58	55	113	56 歳	76	83	159
21 歳	52	51	103	57 歳	61	79	140
22 歳	38	53	91	58 歳	68	56	124
23 歳	44	51	95	59 歳	60	70	130
24 歳	50	53	103	60 歳	63	93	156
25 歳	66	40	106	61 歳	58	81	139
26 歳	54	58	112	62 歳	62	66	128
27 歳	45	53	98	63 歳	56	65	121
28 歳	58	52	110	64 歳	67	71	138
29 歳	48	49	97	65 歳	91	75	166
30 歳	45	63	108	66 歳	70	97	167
31 歳	52	90	142	67 歳	80	77	157
32 歳	69	78	147	68 歳	72	87	159
33 歳	64	75	139	69 歳	63	97	160
34 歳	69	86	155	70 歳	91	106	197
35 歳	90	77	167	71 歳	96	117	213

校 区 別 年 齢 別 人 口 統 計 表

11 北川副小学校

令和 2 . 6 . 末現在 22 ページ

年 齢	男	女	人 口	年 齢	男	女	人 口
72 歳	86	89	175	108 歳	0	0	0
73 歳	97	105	202	109 歳	0	1	1
74 歳	47	58	105				
75 歳	60	77	137	**合計**	5,879	6,694	12,573
76 歳	65	87	152				
77 歳	60	93	153				
78 歳	46	81	127				
79 歳	61	83	144				
80 歳	54	78	132				
81 歳	47	66	113				
82 歳	49	76	125				
83 歳	51	60	111				
84 歳	50	71	121				
85 歳	37	57	94				
86 歳	26	63	89				
87 歳	30	50	80				
88 歳	27	37	64				
89 歳	22	48	70				
90 歳	14	54	68				
91 歳	14	32	46				
92 歳	10	26	36				
93 歳	4	17	21				
94 歳	7	15	22				
95 歳	4	15	19				
96 歳	4	14	18				
97 歳	2	9	11				
98 歳	2	6	8				
99 歳	1	8	9				
100 歳	0	2	2				
101 歳	0	2	2				
102 歳	0	2	2				
103 歳	0	2	2				
104 歳	0	0	0				
105 歳	0	3	3				
106 歳	0	0	0				
107 歳	0	0	0				

校 区 別 年 齢 別 人 口 統 計 表

12 本庄小学校

令和 2 . 6 . 末現在 23 ページ

年 齢	男	女	人 口	年 齢	男	女	人 口
0 歳	50	40	90	36 歳	80	73	153
1 歳	53	38	91	37 歳	74	64	138
2 歳	48	39	87	38 歳	85	72	157
3 歳	44	43	87	39 歳	62	59	121
4 歳	63	41	104	40 歳	71	75	146
5 歳	61	47	108	41 歳	87	92	179
6 歳	60	55	115	42 歳	79	96	175
7 歳	75	51	126	43 歳	84	73	157
8 歳	58	50	108	44 歳	83	84	167
9 歳	69	52	121	45 歳	86	85	171
10 歳	68	66	134	46 歳	83	85	168
11 歳	65	67	132	47 歳	76	88	164
12 歳	57	54	111	48 歳	67	69	136
13 歳	58	55	113	49 歳	79	78	157
14 歳	62	60	122	50 歳	79	85	164
15 歳	55	45	100	51 歳	94	86	180
16 歳	53	59	112	52 歳	85	66	151
17 歳	51	66	117	53 歳	70	71	141
18 歳	88	55	143	54 歳	55	72	127
19 歳	94	84	178	55 歳	68	76	144
20 歳	90	91	181	56 歳	75	68	143
21 歳	118	107	225	57 歳	69	62	131
22 歳	117	97	214	58 歳	66	75	141
23 歳	103	80	183	59 歳	65	72	137
24 歳	85	73	158	60 歳	82	70	152
25 歳	62	74	136	61 歳	72	69	141
26 歳	70	61	131	62 歳	75	68	143
27 歳	99	74	173	63 歳	69	66	135
28 歳	75	60	135	64 歳	74	79	153
29 歳	58	66	124	65 歳	60	70	130
30 歳	64	53	117	66 歳	96	66	162
31 歳	80	42	122	67 歳	71	73	144
32 歳	62	62	124	68 歳	67	87	154
33 歳	58	75	133	69 歳	61	90	151
34 歳	65	70	135	70 歳	65	79	144
35 歳	59	76	135	71 歳	89	63	152

校 区 別 年 齢 別 人 口 統 計 表

12 本庄小学校

令和 2 . 6 . 末現在 24 ページ

年 齢	男	女	人 口	年 齢	男	女	人 口
72 歳	68	88	156	108 歳	0	1	1
73 歳	48	67	115	**合計**	5,952	6,154	12,106
74 歳	33	51	84				
75 歳	49	46	95				
76 歳	43	58	101				
77 歳	53	66	119				
78 歳	42	76	118				
79 歳	40	65	105				
80 歳	44	62	106				
81 歳	38	59	97				
82 歳	40	50	90				
83 歳	36	60	96				
84 歳	30	50	80				
85 歳	38	52	90				
86 歳	22	48	70				
87 歳	25	58	83				
88 歳	16	49	65				
89 歳	23	39	62				
90 歳	17	32	49				
91 歳	16	29	45				
92 歳	8	25	33				
93 歳	6	22	28				
94 歳	8	20	28				
95 歳	3	15	18				
96 歳	4	9	13				
97 歳	2	6	8				
98 歳	0	6	6				
99 歳	0	5	5				
100 歳	0	4	4				
101 歳	0	1	1				
102 歳	0	0	0				
103 歳	0	0	0				
104 歳	0	1	1				
105 歳	0	0	0				
106 歳	0	0	0				
107 歳	0	0	0				

校 区 別 年 齢 別 人 口 統 計 表

13 鍋島小学校

令和 2 . 6 . 末現在 25 ページ

年 齢	男	女	人 口	年 齢	男	女	人 口
0 歳	60	55	115	36 歳	88	94	182
1 歳	56	53	109	37 歳	79	96	175
2 歳	60	69	129	38 歳	71	98	169
3 歳	75	79	154	39 歳	101	82	183
4 歳	61	56	117	40 歳	86	89	175
5 歳	64	76	140	41 歳	85	79	164
6 歳	81	65	146	42 歳	93	92	185
7 歳	75	69	144	43 歳	85	95	180
8 歳	84	83	167	44 歳	92	91	183
9 歳	73	81	154	45 歳	85	101	186
10 歳	88	62	150	46 歳	94	109	203
11 歳	83	70	153	47 歳	84	100	184
12 歳	83	84	167	48 歳	95	98	193
13 歳	66	65	131	49 歳	90	103	193
14 歳	78	68	146	50 歳	89	106	195
15 歳	61	64	125	51 歳	93	103	196
16 歳	73	60	133	52 歳	72	101	173
17 歳	75	78	153	53 歳	75	83	158
18 歳	74	65	139	54 歳	82	91	173
19 歳	79	72	151	55 歳	78	90	168
20 歳	77	85	162	56 歳	86	111	197
21 歳	78	75	153	57 歳	72	98	170
22 歳	79	94	173	58 歳	77	90	167
23 歳	63	95	158	59 歳	77	81	158
24 歳	79	91	170	60 歳	87	85	172
25 歳	74	91	165	61 歳	75	79	154
26 歳	49	72	121	62 歳	80	91	171
27 歳	59	85	144	63 歳	65	85	150
28 歳	90	71	161	64 歳	76	84	160
29 歳	58	68	126	65 歳	88	85	173
30 歳	63	59	122	66 歳	83	76	159
31 歳	72	75	147	67 歳	78	81	159
32 歳	73	71	144	68 歳	80	82	162
33 歳	80	91	171	69 歳	83	73	156
34 歳	92	89	181	70 歳	73	75	148
35 歳	88	93	181	71 歳	79	64	143

校 区 別 年 齢 別 人 口 統 計 表

13 銅島小学校

令和 2 . 6 . 末現在 26 ページ

年 齢	男	女	人 口			
72 歳	56	72	128			
73 歳	56	51	107			
74 歳	32	38	70			
75 歳	37	52	89			
76 歳	22	35	57			
77 歳	30	28	58			
78 歳	35	51	86			
79 歳	31	42	73			
80 歳	23	22	45			
81 歳	18	34	52			
82 歳	15	38	53			
83 歳	20	33	53			
84 歳	11	32	43			
85 歳	21	41	62			
86 歳	16	35	51			
87 歳	19	34	53			
88 歳	12	38	50			
89 歳	18	26	44			
90 歳	7	23	30			
91 歳	10	22	32			
92 歳	7	24	31			
93 歳	5	15	20			
94 歳	2	20	22			
95 歳	1	7	8			
96 歳	1	8	9			
97 歳	1	7	8			
98 歳	1	2	3			
99 歳	0	3	3			
100 歳	1	2	3			
101 歳	0	1	1			
102 歳	0	0	0			
103 歳	0	0	0			
104 歳	0	0	0			
105 歳	0	1	1			
合計	6,107	6,757	12,864			

校 区 別 年 齢 別 人 口 統 計 表

14、金立小学校

令和 2 . 6 . 末現在 27 ページ

年 齢	男	女	人 口	年 齢	男	女	人 口
0 歳	16	15	31	36 歳	29	22	51
1 歳	8	16	24	37 歳	28	28	56
2 歳	16	11	27	38 歳	30	26	56
3 歳	17	17	34	39 歳	25	22	47
4 歳	25	15	40	40 歳	37	34	71
5 歳	20	15	35	41 歳	23	25	48
6 歳	19	17	36	42 歳	23	37	60
7 歳	17	17	34	43 歳	31	29	60
8 歳	18	14	32	44 歳	41	29	70
9 歳	25	23	48	45 歳	29	25	54
10 歳	27	19	46	46 歳	32	30	62
11 歳	18	25	43	47 歳	33	29	62
12 歳	28	22	50	48 歳	28	33	61
13 歳	23	19	42	49 歳	31	21	52
14 歳	20	15	35	50 歳	37	19	56
15 歳	26	20	46	51 歳	27	30	57
16 歳	23	29	52	52 歳	29	18	47
17 歳	16	21	37	53 歳	16	21	37
18 歳	27	17	44	54 歳	22	27	49
19 歳	21	20	41	55 歳	30	30	60
20 歳	19	15	34	56 歳	26	35	61
21 歳	15	11	26	57 歳	22	28	50
22 歳	17	17	34	58 歳	34	22	56
23 歳	16	21	37	59 歳	18	35	53
24 歳	16	17	33	60 歳	27	28	55
25 歳	22	15	37	61 歳	22	21	43
26 歳	12	15	27	62 歳	29	34	63
27 歳	21	12	33	63 歳	29	37	66
28 歳	22	15	37	64 歳	28	31	59
29 歳	18	17	35	65 歳	32	31	63
30 歳	24	14	38	66 歳	31	36	67
31 歳	15	11	26	67 歳	33	35	68
32 歳	19	20	39	68 歳	34	39	73
33 歳	25	21	46	69 歳	29	38	67
34 歳	23	19	42	70 歳	43	34	77
35 歳	30	22	52	71 歳	46	51	97

校 区 別 年 齢 別 人 口 統 計 表

14 金立小学校

令和 2 . 6 . 末現在 28 ページ

年 齢	男	女	人 口			
72 歳	36	43	79			
73 歳	33	38	71			
74 歳	20	21	41			
75 歳	28	26	54			
76 歳	27	36	63			
77 歳	27	39	66			
78 歳	26	22	48			
79 歳	21	33	54			
80 歳	21	27	48			
81 歳	21	27	48			
82 歳	23	25	48			
83 歳	23	25	48			
84 歳	8	31	39			
85 歳	15	26	41			
86 歳	16	25	41			
87 歳	13	37	50			
88 歳	7	25	32			
89 歳	7	14	21			
90 歳	2	16	18			
91 歳	4	16	20			
92 歳	3	15	18			
93 歳	2	12	14			
94 歳	2	14	16			
95 歳	1	7	8			
96 歳	2	7	9			
97 歳	2	4	6			
98 歳	0	3	3			
99 歳	1	3	4			
100 歳	0	2	2			
101 歳	0	1	1			
102 歳	0	0	0			
103 歳	0	0	0			
104 歳	0	1	1			
合計	2,179	2,320	4,499			

校 区 別 年 齢 別 人 口 統 計 表

15 久保泉小学校

令和 2 . 6 . 末現在 29 ページ

年 齢	男	女	人 口	年 齢	男	女	人 口
0 歳	7	10	17	36 歳	17	11	28
1 歳	11	10	21	37 歳	23	22	45
2 歳	11	7	18	38 歳	22	18	40
3 歳	12	18	30	39 歳	14	17	31
4 歳	13	6	19	40 歳	20	18	38
5 歳	18	17	35	41 歳	12	25	37
6 歳	15	11	26	42 歳	38	22	60
7 歳	11	10	21	43 歳	17	19	36
8 歳	18	11	29	44 歳	28	19	47
9 歳	17	15	32	45 歳	25	24	49
10 歳	12	11	23	46 歳	27	23	50
11 歳	16	13	29	47 歳	14	16	30
12 歳	16	12	28	48 歳	17	25	42
13 歳	18	12	30	49 歳	22	22	44
14 歳	17	13	30	50 歳	23	15	38
15 歳	12	18	30	51 歳	19	25	44
16 歳	14	11	25	52 歳	27	24	51
17 歳	13	14	27	53 歳	26	17	43
18 歳	12	18	30	54 歳	21	17	38
19 歳	12	12	24	55 歳	22	19	41
20 歳	16	16	32	56 歳	19	17	36
21 歳	20	23	43	57 歳	23	20	43
22 歳	15	13	28	58 歳	18	29	47
23 歳	11	32	43	59 歳	20	18	38
24 歳	15	10	25	60 歳	28	19	47
25 歳	6	18	24	61 歳	17	25	42
26 歳	13	15	28	62 歳	22	27	49
27 歳	18	10	28	63 歳	25	32	57
28 歳	13	16	29	64 歳	23	28	51
29 歳	13	8	21	65 歳	29	21	50
30 歳	10	17	27	66 歳	33	32	65
31 歳	18	14	32	67 歳	33	33	66
32 歳	20	21	41	68 歳	33	32	65
33 歳	22	18	40	69 歳	45	35	80
34 歳	24	24	48	70 歳	38	37	75
35 歳	16	20	36	71 歳	48	39	87

校 区 別 年 齢 別 人 口 統 計 表

15 久保泉小学校

令和 2 . 6 . 末現在 30 ページ

年 齢	男	女	人 口			
72 歳	35	23	58			
73 歳	26	29	55			
74 歳	18	30	48			
75 歳	26	25	51			
76 歳	18	36	54			
77 歳	19	37	56			
78 歳	21	35	56			
79 歳	14	26	40			
80 歳	18	22	40			
81 歳	22	19	41			
82 歳	23	23	46			
83 歳	18	26	44			
84 歳	13	20	33			
85 歳	14	26	40			
86 歳	11	25	36			
87 歳	5	21	26			
88 歳	13	23	36			
89 歳	8	17	25			
90 歳	6	21	27			
91 歳	4	12	16			
92 歳	2	16	18			
93 歳	2	13	15			
94 歳	1	12	13			
95 歳	5	14	19			
96 歳	2	10	12			
97 歳	1	7	8			
98 歳	2	1	3			
99 歳	0	2	2			
100 歳	0	2	2			
101 歳	3	0	3			
102 歳	0	2	2			
103 歳	0	1	1			
104 歳	0	1	1			
合計	1,763	1,943	3,706			

校 区 別 年 齢 別 人 口 統 計 表

16 芙蓉小学校

令和 2 . 6 . 末現在 31 ページ

年 齢	男	女	人 口	年 齢	男	女	人 口
0 歳	1	8	9	36 歳	9	9	18
1 歳	8	8	16	37 歳	12	15	27
2 歳	12	10	22	38 歳	9	7	16
3 歳	4	4	8	39 歳	8	9	17
4 歳	7	9	16	40 歳	10	8	18
5 歳	3	6	9	41 歳	12	4	16
6 歳	9	7	16	42 歳	11	10	21
7 歳	8	4	12	43 歳	16	9	25
8 歳	8	5	13	44 歳	11	17	28
9 歳	6	4	10	45 歳	10	11	21
10 歳	7	9	16	46 歳	3	7	10
11 歳	6	7	13	47 歳	12	12	24
12 歳	10	3	13	48 歳	16	5	21
13 歳	5	6	11	49 歳	15	7	22
14 歳	7	6	13	50 歳	11	7	18
15 歳	7	5	12	51 歳	13	12	25
16 歳	8	6	14	52 歳	9	13	22
17 歳	6	11	17	53 歳	9	6	15
18 歳	4	9	13	54 歳	5	11	16
19 歳	10	2	12	55 歳	12	11	23
20 歳	8	7	15	56 歳	6	13	19
21 歳	10	14	24	57 歳	11	11	22
22 歳	13	7	20	58 歳	11	12	23
23 歳	5	8	13	59 歳	9	13	22
24 歳	7	7	14	60 歳	10	16	26
25 歳	9	5	14	61 歳	15	17	32
26 歳	9	5	14	62 歳	10	11	21
27 歳	8	2	10	63 歳	10	9	19
28 歳	6	10	16	64 歳	14	10	24
29 歳	12	8	20	65 歳	11	14	25
30 歳	8	13	21	66 歳	17	18	35
31 歳	10	8	18	67 歳	17	17	34
32 歳	9	8	17	68 歳	12	13	25
33 歳	5	8	13	69 歳	15	21	36
34 歳	9	4	13	70 歳	9	16	25
35 歳	12	4	16	71 歳	10	20	30

校 区 別 年 齢 別 人 口 統 計 表

16 芙蓉小学校

令和 2 . 6 . 末現在 32 ページ

年 齢	男	女	人 口			
72 歳	17	9	26			
73 歳	12	16	28			
74 歳	15	11	26			
75 歳	7	14	21			
76 歳	8	6	14			
77 歳	10	10	20			
78 歳	11	11	22			
79 歳	5	11	16			
80 歳	5	10	15			
81 歳	4	6	10			
82 歳	8	7	15			
83 歳	4	17	21			
84 歳	5	14	19			
85 歳	7	13	20			
86 歳	3	13	16			
87 歳	7	21	28			
88 歳	3	12	15			
89 歳	6	7	13			
90 歳	1	5	6			
91 歳	2	5	7			
92 歳	2	5	7			
93 歳	1	5	6			
94 歳	2	3	5			
95 歳	0	4	4			
96 歳	0	1	1			
97 歳	0	1	1			
98 歳	0	1	1			
99 歳	0	1	1			
100 歳	0	0	0			
101 歳	0	0	0			
102 歳	0	1	1			
** 合計 **	821	908	1,729			

校 区 別 年 齢 別 人 口 統 計 表

17 新栄小学校

令和 2 . 6 . 末現在 33 ページ

年 齢	男	女	人 口	年 齢	男	女	人 口
0 歳	24	21	45	36 歳	44	43	87
1 歳	26	24	50	37 歳	38	46	84
2 歳	37	37	74	38 歳	39	43	82
3 歳	22	22	44	39 歳	41	36	77
4 歳	33	26	59	40 歳	48	43	91
5 歳	34	27	61	41 歳	59	45	104
6 歳	40	23	63	42 歳	32	48	80
7 歳	41	22	63	43 歳	50	51	101
8 歳	36	30	66	44 歳	45	52	97
9 歳	36	37	73	45 歳	40	56	96
10 歳	32	30	62	46 歳	33	49	82
11 歳	22	30	52	47 歳	40	48	88
12 歳	30	39	69	48 歳	57	51	108
13 歳	35	27	62	49 歳	35	41	76
14 歳	37	25	62	50 歳	47	46	93
15 歳	23	26	49	51 歳	37	48	85
16 歳	33	35	68	52 歳	47	53	100
17 歳	47	34	81	53 歳	41	52	93
18 歳	30	36	66	54 歳	33	38	71
19 歳	29	27	56	55 歳	39	50	89
20 歳	38	37	75	56 歳	53	60	113
21 歳	34	39	73	57 歳	34	59	93
22 歳	31	34	65	58 歳	36	43	79
23 歳	28	32	60	59 歳	42	59	101
24 歳	35	31	66	60 歳	47	58	105
25 歳	27	40	67	61 歳	43	71	114
26 歳	25	33	58	62 歳	49	57	106
27 歳	32	28	60	63 歳	48	55	103
28 歳	32	35	67	64 歳	50	70	120
29 歳	24	25	49	65 歳	50	60	110
30 歳	40	34	74	66 歳	57	52	109
31 歳	30	37	67	67 歳	58	62	120
32 歳	41	42	83	68 歳	58	59	117
33 歳	33	37	70	69 歳	56	87	143
34 歳	31	47	78	70 歳	67	61	128
35 歳	50	53	103	71 歳	55	72	127

校 区 別 年 齢 別 人 口 統 計 表

17 新栄小学校

令和 2 . 6 . 末現在 34 ページ

年 齢	男	女	人 口			
72 歳	51	54	105			
73 歳	48	62	110			
74 歳	21	22	43			
75 歳	29	35	64			
76 歳	36	36	72			
77 歳	25	38	63			
78 歳	30	60	90			
79 歳	20	29	49			
80 歳	19	28	47			
81 歳	19	40	59			
82 歳	17	36	53			
83 歳	19	29	48			
84 歳	20	29	49			
85 歳	22	25	47			
86 歳	23	30	53			
87 歳	16	27	43			
88 歳	12	20	32			
89 歳	7	16	23			
90 歳	3	11	14			
91 歳	11	21	32			
92 歳	2	8	10			
93 歳	3	12	15			
94 歳	3	6	9			
95 歳	4	8	12			
96 歳	0	8	8			
97 歳	2	4	6			
98 歳	1	1	2			
99 歳	2	1	3			
100 歳	0	3	3			
101 歳	0	0	0			
102 歳	0	0	0			
103 歳	0	1	1			
合計	3,291	3,786	7,077			

校 区 別 年 齢 別 人 口 統 計 表

18 若楠小学校

令和 2 . 6 . 末現在 35 ページ

年 齢	男	女	人 口	年 齢	男	女	人 口
0 歳	27	27	54	36 歳	44	54	98
1 歳	34	27	61	37 歳	41	46	87
2 歳	26	36	62	38 歳	43	40	83
3 歳	21	26	47	39 歳	43	44	87
4 歳	26	36	62	40 歳	36	41	77
5 歳	26	29	55	41 歳	47	48	95
6 歳	39	29	68	42 歳	45	39	84
7 歳	33	27	60	43 歳	64	62	126
8 歳	47	25	72	44 歳	55	71	126
9 歳	37	27	64	45 歳	53	57	110
10 歳	33	27	60	46 歳	52	72	124
11 歳	43	46	89	47 歳	57	75	132
12 歳	34	31	65	48 歳	59	74	133
13 歳	37	44	81	49 歳	53	67	120
14 歳	44	51	95	50 歳	60	81	141
15 歳	29	33	62	51 歳	44	66	110
16 歳	31	35	66	52 歳	72	71	143
17 歳	36	46	82	53 歳	53	57	110
18 歳	40	50	90	54 歳	48	63	111
19 歳	35	50	85	55 歳	56	51	107
20 歳	47	45	92	56 歳	56	60	116
21 歳	37	41	78	57 歳	64	49	113
22 歳	43	37	80	58 歳	52	54	106
23 歳	46	41	87	59 歳	42	60	102
24 歳	54	42	96	60 歳	48	53	101
25 歳	38	40	78	61 歳	37	52	89
26 歳	45	39	84	62 歳	43	40	83
27 歳	45	35	80	63 歳	58	67	125
28 歳	39	37	76	64 歳	52	39	91
29 歳	29	36	65	65 歳	46	43	89
30 歳	42	39	81	66 歳	37	49	86
31 歳	46	42	88	67 歳	45	54	99
32 歳	39	33	72	68 歳	60	56	116
33 歳	41	39	80	69 歳	57	77	134
34 歳	33	36	69	70 歳	41	68	109
35 歳	40	41	81	71 歳	52	78	130

校 区 別 年 齢 別 人 口 統 計 表

18 若楠小学校

令和 2 . 6 . 末現在 36 ページ

年 齢	男	女	人 口			
72 歳	59	70	129			
73 歳	45	51	96			
74 歳	35	34	69			
75 歳	41	45	86			
76 歳	38	49	87			
77 歳	33	61	94			
78 歳	30	50	80			
79 歳	36	48	84			
80 歳	29	43	72			
81 歳	23	29	52			
82 歳	28	42	70			
83 歳	18	41	59			
84 歳	17	43	60			
85 歳	17	28	45			
86 歳	15	38	53			
87 歳	17	27	44			
88 歳	14	19	33			
89 歳	12	27	39			
90 歳	11	23	34			
91 歳	4	14	18			
92 歳	5	14	19			
93 歳	2	11	13			
94 歳	2	6	8			
95 歳	1	4	5			
96 歳	4	1	5			
97 歳	1	1	2			
98 歳	0	3	3			
99 歳	0	1	1			
100 歳	0	3	3			
101 歳	0	2	2			
合計	3,694	4,231	7,925			

校 区 別 年 齢 別 人 口 統 計 表

19 開成小学校

令和 2 . 6 . 末現在 37 ページ

年 齢	男	女	人 口	年 齢	男	女	人 口
0 歳	27	29	56	36 歳	64	60	124
1 歳	28	33	61	37 歳	61	62	123
2 歳	41	37	78	38 歳	68	58	126
3 歳	36	39	75	39 歳	60	66	126
4 歳	50	30	80	40 歳	56	61	117
5 歳	67	43	110	41 歳	60	73	133
6 歳	51	28	79	42 歳	60	54	114
7 歳	55	36	91	43 歳	55	81	136
8 歳	50	42	92	44 歳	54	72	126
9 歳	49	45	94	45 歳	67	74	141
10 歳	49	52	101	46 歳	54	63	117
11 歳	56	49	105	47 歳	58	82	140
12 歳	52	45	97	48 歳	65	92	157
13 歳	45	47	92	49 歳	53	55	108
14 歳	39	39	78	50 歳	55	64	119
15 歳	49	60	109	51 歳	54	69	123
16 歳	50	48	98	52 歳	53	61	114
17 歳	57	53	110	53 歳	60	66	126
18 歳	41	43	84	54 歳	57	64	121
19 歳	44	65	109	55 歳	47	54	101
20 歳	52	43	95	56 歳	51	55	106
21 歳	42	36	78	57 歳	58	61	119
22 歳	45	44	89	58 歳	46	62	108
23 歳	36	30	66	59 歳	54	57	111
24 歳	34	31	65	60 歳	46	54	100
25 歳	34	40	74	61 歳	52	72	124
26 歳	35	34	69	62 歳	44	68	112
27 歳	32	35	67	63 歳	42	57	99
28 歳	47	37	84	64 歳	60	61	121
29 歳	38	28	66	65 歳	67	69	136
30 歳	36	45	81	66 歳	46	80	126
31 歳	24	48	72	67 歳	64	68	132
32 歳	34	32	66	68 歳	60	83	143
33 歳	43	42	85	69 歳	78	97	175
34 歳	60	57	117	70 歳	84	110	194
35 歳	54	51	105	71 歳	86	103	189

校 区 別 年 齢 別 人 口 統 計 表

19 開成小学校

令和 2 . 6 . 末現在 38 ページ

年 齢	男	女	人 口			
72 歳	55	83	138			
73 歳	61	92	153			
74 歳	49	50	99			
75 歳	55	71	126			
76 歳	53	54	107			
77 歳	49	57	106			
78 歳	52	73	125			
79 歳	41	54	95			
80 歳	41	54	95			
81 歳	47	50	97			
82 歳	24	46	70			
83 歳	42	43	85			
84 歳	29	38	67			
85 歳	26	35	61			
86 歳	27	35	62			
87 歳	20	26	46			
88 歳	13	45	58			
89 歳	10	28	38			
90 歳	9	22	31			
91 歳	7	19	26			
92 歳	8	13	21			
93 歳	3	17	20			
94 歳	5	16	21			
95 歳	3	10	13			
96 歳	0	7	7			
97 歳	1	2	3			
98 歳	1	5	6			
99 歳	1	3	4			
100 歳	0	0	0			
101 歳	0	3	3			
合計	4,413	5,035	9,448			

校 区 別 年 齢 別 人 口 統 計 表

20 諸富北小学校

令和 2 . 6 . 末現在 39 ページ

年 齢	男	女	人 口	年 齢	男	女	人 口
0 歳	20	19	39	36 歳	28	34	62
1 歳	13	11	24	37 歳	21	35	56
2 歳	30	20	50	38 歳	23	30	53
3 歳	21	20	41	39 歳	26	36	62
4 歳	22	22	44	40 歳	40	23	63
5 歳	28	22	50	41 歳	32	36	68
6 歳	20	19	39	42 歳	27	19	46
7 歳	15	19	34	43 歳	45	29	74
8 歳	25	23	48	44 歳	29	29	58
9 歳	23	18	41	45 歳	29	42	71
10 歳	12	13	25	46 歳	33	36	69
11 歳	20	19	39	47 歳	31	30	61
12 歳	21	20	41	48 歳	37	36	73
13 歳	28	22	50	49 歳	35	34	69
14 歳	31	22	53	50 歳	41	30	71
15 歳	22	17	39	51 歳	38	49	87
16 歳	33	23	56	52 歳	41	26	67
17 歳	26	30	56	53 歳	38	49	87
18 歳	26	21	47	54 歳	38	33	71
19 歳	19	18	37	55 歳	33	35	68
20 歳	20	22	42	56 歳	32	30	62
21 歳	25	24	49	57 歳	34	31	65
22 歳	19	29	48	58 歳	31	31	62
23 歳	29	23	52	59 歳	23	38	61
24 歳	21	25	46	60 歳	30	38	68
25 歳	19	20	39	61 歳	35	46	81
26 歳	21	21	42	62 歳	24	38	62
27 歳	24	33	57	63 歳	33	31	64
28 歳	20	22	42	64 歳	45	28	73
29 歳	25	24	49	65 歳	40	45	85
30 歳	31	17	48	66 歳	46	54	100
31 歳	21	23	44	67 歳	44	39	83
32 歳	24	15	39	68 歳	31	35	66
33 歳	26	25	51	69 歳	48	49	97
34 歳	31	32	63	70 歳	43	49	92
35 歳	33	25	58	71 歳	57	48	105

校 区 別 年 齢 別 人 口 統 計 表

20 諸富北小学校

令和 2 . 6 . 末現在 40 ページ

年 齢	男	女	人 口			
72 歳	32	41	73			
73 歳	40	59	99			
74 歳	23	32	55			
75 歳	23	36	59			
76 歳	39	39	78			
77 歳	27	49	76			
78 歳	37	52	89			
79 歳	34	43	77			
80 歳	34	40	74			
81 歳	32	34	66			
82 歳	33	33	66			
83 歳	29	39	68			
84 歳	26	26	52			
85 歳	12	45	57			
86 歳	12	20	32			
87 歳	21	25	46			
88 歳	17	27	44			
89 歳	15	30	45			
90 歳	7	20	27			
91 歳	5	27	32			
92 歳	5	12	17			
93 歳	4	10	14			
94 歳	1	9	10			
95 歳	2	10	12			
96 歳	3	6	9			
97 歳	1	3	4			
98 歳	2	1	3			
99 歳	0	5	5			
100 歳	0	2	2			
101 歳	0	1	1			
102 歳	0	0	0			
103 歳	0	1	1			
104 歳	0	0	0			
105 歳	0	1	1			
合計	2,621	2,857	5,478			

校 区 別 年 齢 別 人 口 統 計 表

21 諸富南小学校

令和 2 . 6 . 末現在 41 ページ

年 齢	男	女	人 口	年 齢	男	女	人 口
0 歳	14	10	24	36 歳	23	24	47
1 歳	19	15	34	37 歳	28	14	42
2 歳	21	17	38	38 歳	23	27	50
3 歳	22	15	37	39 歳	20	21	41
4 歳	21	20	41	40 歳	23	24	47
5 歳	21	21	42	41 歳	17	30	47
6 歳	17	25	42	42 歳	18	26	44
7 歳	22	15	37	43 歳	29	16	45
8 歳	17	20	37	44 歳	30	26	56
9 歳	24	17	41	45 歳	38	37	75
10 歳	19	28	47	46 歳	36	34	70
11 歳	28	24	52	47 歳	25	27	52
12 歳	25	25	50	48 歳	29	34	63
13 歳	25	19	44	49 歳	33	31	64
14 歳	23	20	43	50 歳	31	38	69
15 歳	19	22	41	51 歳	31	49	80
16 歳	31	19	50	52 歳	36	38	74
17 歳	25	24	49	53 歳	28	45	73
18 歳	21	21	42	54 歳	34	20	54
19 歳	23	23	46	55 歳	30	32	62
20 歳	17	20	37	56 歳	30	27	57
21 歳	28	23	51	57 歳	24	30	54
22 歳	22	17	39	58 歳	27	41	68
23 歳	20	20	40	59 歳	30	31	61
24 歳	12	19	31	60 歳	27	21	48
25 歳	24	27	51	61 歳	41	32	73
26 歳	21	20	41	62 歳	27	30	57
27 歳	19	15	34	63 歳	30	34	64
28 歳	18	20	38	64 歳	43	35	78
29 歳	11	13	24	65 歳	29	34	63
30 歳	23	29	52	66 歳	28	35	63
31 歳	16	22	38	67 歳	41	35	76
32 歳	21	20	41	68 歳	46	43	89
33 歳	34	28	62	69 歳	35	32	67
34 歳	23	30	53	70 歳	47	42	89
35 歳	14	29	43	71 歳	28	37	65

校 区 別 年 齢 別 人 口 統 計 表

21 諸富南小学校

令和 2 . 6 . 末現在 42 ページ

年 齢	男	女	人 口			
72 歳	44	56	100			
73 歳	29	43	72			
74 歳	19	26	45			
75 歳	17	34	51			
76 歳	29	40	69			
77 歳	33	40	73			
78 歳	35	37	72			
79 歳	27	28	55			
80 歳	27	36	63			
81 歳	22	28	50			
82 歳	25	32	57			
83 歳	20	20	40			
84 歳	14	28	42			
85 歳	12	23	35			
86 歳	9	21	30			
87 歳	12	26	38			
88 歳	10	24	34			
89 歳	8	23	31			
90 歳	7	16	23			
91 歳	5	12	17			
92 歳	4	10	14			
93 歳	6	6	12			
94 歳	1	5	6			
95 歳	1	5	6			
96 歳	0	3	3			
97 歳	1	0	1			
98 歳	0	3	3			
99 歳	0	1	1			
100 歳	0	1	1			
101 歳	1	2	3			
102 歳	0	0	0			
103 歳	1	0	1			
合計	2,274	2,513	4,787			

校 区 別 年 齢 別 人 口 統 計 表

22 春日小学校

令和 2 . 6 . 末現在 43 ページ

年 齢	男	女	人 口	年 齢	男	女	人 口
0 歳	49	45	94	36 歳	48	43	91
1 歳	42	52	94	37 歳	44	60	104
2 歳	59	40	99	38 歳	51	47	98
3 歳	45	44	89	39 歳	51	68	119
4 歳	29	44	73	40 歳	65	78	143
5 歳	48	51	99	41 歳	55	60	115
6 歳	46	42	88	42 歳	53	68	121
7 歳	47	51	98	43 歳	53	53	106
8 歳	43	33	76	44 歳	62	80	142
9 歳	48	34	82	45 歳	57	54	111
10 歳	49	35	84	46 歳	67	67	134
11 歳	50	33	83	47 歳	70	67	137
12 歳	52	52	104	48 歳	63	62	125
13 歳	37	43	80	49 歳	58	55	113
14 歳	41	39	80	50 歳	46	52	98
15 歳	56	48	104	51 歳	44	46	90
16 歳	45	32	77	52 歳	44	50	94
17 歳	49	53	102	53 歳	58	55	113
18 歳	39	51	90	54 歳	33	47	80
19 歳	42	39	81	55 歳	47	48	95
20 歳	47	50	97	56 歳	34	50	84
21 歳	31	53	84	57 歳	44	48	92
22 歳	44	50	94	58 歳	36	44	80
23 歳	43	42	85	59 歳	47	43	90
24 歳	44	51	95	60 歳	42	53	95
25 歳	45	50	95	61 歳	39	60	99
26 歳	54	59	113	62 歳	53	44	97
27 歳	51	52	103	63 歳	51	58	109
28 歳	43	59	102	64 歳	60	66	126
29 歳	45	48	93	65 歳	52	68	120
30 歳	51	62	113	66 歳	51	63	114
31 歳	35	59	94	67 歳	46	59	105
32 歳	53	48	101	68 歳	64	78	142
33 歳	54	63	117	69 歳	63	68	131
34 歳	67	56	123	70 歳	69	71	140
35 歳	49	48	97	71 歳	54	73	127

校 区 別 年 齢 別 人 口 統 計 表

22 春日小学校

令和 2 . 6 . 末現在 44 ページ

年 齢	男	女	人 口			
72 歳	67	70	137			
73 歳	48	59	107			
74 歳	31	28	59			
75 歳	35	39	74			
76 歳	33	46	79			
77 歳	44	46	90			
78 歳	44	46	90			
79 歳	32	53	85			
80 歳	34	35	69			
81 歳	25	38	63			
82 歳	30	32	62			
83 歳	24	23	47			
84 歳	20	28	48			
85 歳	16	34	50			
86 歳	19	28	47			
87 歳	5	29	34			
88 歳	8	28	36			
89 歳	9	21	30			
90 歳	7	16	23			
91 歳	4	23	27			
92 歳	5	16	21			
93 歳	4	9	13			
94 歳	3	9	12			
95 歳	3	2	5			
96 歳	1	6	7			
97 歳	1	4	5			
98 歳	0	0	0			
99 歳	0	6	6			
100 歳	0	1	1			
101 歳	0	1	1			
102 歳	0	1	1			
103 歳	0	1	1			
104 歳	0	1	1			
105 歳	0	1	1			
合計	4,098	4,597	8,695			

校 区 別 年 齢 別 人 口 統 計 表

23 川上小学校

令和 2 . 6 . 末現在 45 ページ

年 齢	男	女	人 口	年 齢	男	女	人 口
0 歳	11	19	30	36 歳	39	31	70
1 歳	23	21	44	37 歳	28	45	73
2 歳	19	18	37	38 歳	31	24	55
3 歳	26	16	42	39 歳	25	23	48
4 歳	24	31	55	40 歳	32	34	66
5 歳	27	31	58	41 歳	30	24	54
6 歳	26	23	49	42 歳	30	25	55
7 歳	26	24	50	43 歳	32	39	71
8 歳	25	20	45	44 歳	36	40	76
9 歳	26	23	49	45 歳	43	32	75
10 歳	23	25	48	46 歳	39	41	80
11 歳	21	28	49	47 歳	27	38	65
12 歳	33	27	60	48 歳	41	37	78
13 歳	25	23	48	49 歳	34	33	67
14 歳	32	31	63	50 歳	30	32	62
15 歳	26	31	57	51 歳	31	31	62
16 歳	30	30	60	52 歳	32	46	78
17 歳	29	24	53	53 歳	22	33	55
18 歳	24	24	48	54 歳	29	31	60
19 歳	21	35	56	55 歳	28	40	68
20 歳	24	26	50	56 歳	44	44	88
21 歳	27	32	59	57 歳	36	30	66
22 歳	20	19	39	58 歳	44	38	82
23 歳	16	22	38	59 歳	31	44	75
24 歳	19	23	42	60 歳	46	42	88
25 歳	28	15	43	61 歳	53	52	105
26 歳	26	21	47	62 歳	46	40	86
27 歳	26	20	46	63 歳	48	42	90
28 歳	20	22	42	64 歳	32	52	84
29 歳	39	25	64	65 歳	38	47	85
30 歳	23	22	45	66 歳	48	43	91
31 歳	33	20	53	67 歳	46	36	82
32 歳	28	20	48	68 歳	46	44	90
33 歳	29	32	61	69 歳	45	49	94
34 歳	33	20	53	70 歳	46	39	85
35 歳	28	33	61	71 歳	37	47	84

校 区 別 年 齢 別 人 口 統 計 表

23 川上小学校

令和 2 . 6 . 末現在 46 ページ

年 齢	男	女	人 口	年 齢	男	女	人 口
72 歳	52	44	96	108 歳	0	1	1
73 歳	38	53	91				
74 歳	18	30	48	**合計**	2,726	3,006	5,732
75 歳	32	37	69				
76 歳	33	32	65				
77 歳	24	38	62				
78 歳	24	40	64				
79 歳	34	41	75				
80 歳	28	42	70				
81 歳	18	29	47				
82 歳	17	32	49				
83 歳	24	32	56				
84 歳	25	33	58				
85 歳	24	35	59				
86 歳	18	36	54				
87 歳	14	29	43				
88 歳	7	30	37				
89 歳	15	21	36				
90 歳	13	22	35				
91 歳	8	29	37				
92 歳	5	18	23				
93 歳	7	10	17				
94 歳	2	14	16				
95 歳	0	10	10				
96 歳	4	9	13				
97 歳	1	6	7				
98 歳	0	4	4				
99 歳	0	2	2				
100 歳	0	1	1				
101 歳	0	2	2				
102 歳	0	0	0				
103 歳	0	0	0				
104 歳	0	0	0				
105 歳	0	0	0				
106 歳	0	0	0				
107 歳	0	0	0				

校 区 別 年 齢 別 人 口 統 計 表

24 松梅小学校

令和 2 . 6 . 未現在 47 ページ

年 齢	男	女	人 口	年 齢	男	女	人 口
0 歳	1	2	3	36 歳	6	4	10
1 歳	3	3	6	37 歳	5	3	8
2 歳	0	3	3	38 歳	4	7	11
3 歳	1	4	5	39 歳	6	4	10
4 歳	3	3	6	40 歳	4	9	13
5 歳	2	6	8	41 歳	6	3	9
6 歳	2	7	9	42 歳	6	9	15
7 歳	3	3	6	43 歳	5	8	13
8 歳	4	0	4	44 歳	7	2	9
9 歳	4	2	6	45 歳	3	5	8
10 歳	8	7	15	46 歳	4	5	9
11 歳	6	5	11	47 歳	11	5	16
12 歳	4	4	8	48 歳	4	6	10
13 歳	4	6	10	49 歳	6	3	9
14 歳	5	4	9	50 歳	3	2	5
15 歳	3	4	7	51 歳	7	4	11
16 歳	4	3	7	52 歳	3	6	9
17 歳	2	3	5	53 歳	1	8	9
18 歳	3	2	5	54 歳	3	8	11
19 歳	3	3	6	55 歳	4	4	8
20 歳	1	3	4	56 歳	4	7	11
21 歳	6	1	7	57 歳	7	7	14
22 歳	3	0	3	58 歳	7	6	13
23 歳	2	5	7	59 歳	10	2	12
24 歳	0	4	4	60 歳	7	7	14
25 歳	2	2	4	61 歳	9	6	15
26 歳	0	3	3	62 歳	12	12	24
27 歳	3	4	7	63 歳	10	7	17
28 歳	2	3	5	64 歳	8	11	19
29 歳	4	1	5	65 歳	8	7	15
30 歳	3	0	3	66 歳	8	9	17
31 歳	4	1	5	67 歳	7	5	12
32 歳	1	2	3	68 歳	12	6	18
33 歳	4	3	7	69 歳	10	8	18
34 歳	2	4	6	70 歳	15	11	26
35 歳	2	1	3	71 歳	14	22	36

校 区 別 年 齢 別 人 口 統 計 表

24 松梅小学校

令和 2 . 6 . 末現在 48 ページ

年 齢	男	女	人 口			
72 歳	7	10	17			
73 歳	11	12	23			
74 歳	4	4	8			
75 歳	3	7	10			
76 歳	7	7	14			
77 歳	5	10	15			
78 歳	3	7	10			
79 歳	11	8	19			
80 歳	4	3	7			
81 歳	2	3	5			
82 歳	10	7	17			
83 歳	4	4	8			
84 歳	3	3	6			
85 歳	2	5	7			
86 歳	4	5	9			
87 歳	3	7	10			
88 歳	1	2	3			
89 歳	6	10	16			
90 歳	0	5	5			
91 歳	1	2	3			
92 歳	2	0	2			
93 歳	1	2	3			
94 歳	2	5	7			
95 歳	2	4	6			
96 歳	0	1	1			
97 歳	1	3	4			
98 歳	0	0	0			
99 歳	0	1	1			
合計	449	486	935			

校 区 別 年 齢 別 人 口 統 計 表

25 春日北小学校

令和 2 . 6 . 末現在 49 ページ

年 齢	男	女	人 口	年 齢	男	女	人 口
0 歳	39	50	89	36 歳	58	52	110
1 歳	42	32	74	37 歳	63	57	120
2 歳	45	40	85	38 歳	57	58	115
3 歳	56	34	90	39 歳	73	58	131
4 歳	40	50	90	40 歳	56	59	115
5 歳	45	57	102	41 歳	50	65	115
6 歳	49	39	88	42 歳	48	50	98
7 歳	52	50	102	43 歳	66	51	117
8 歳	50	52	102	44 歳	72	53	125
9 歳	43	47	90	45 歳	43	60	103
10 歳	48	48	96	46 歳	60	58	118
11 歳	51	44	95	47 歳	54	54	108
12 歳	42	43	85	48 歳	52	43	95
13 歳	48	41	89	49 歳	51	45	96
14 歳	49	39	88	50 歳	55	51	106
15 歳	38	35	73	51 歳	36	43	79
16 歳	28	38	66	52 歳	38	37	75
17 歳	38	36	74	53 歳	38	44	82
18 歳	43	33	76	54 歳	35	48	83
19 歳	34	30	64	55 歳	40	38	78
20 歳	32	29	61	56 歳	37	46	83
21 歳	31	31	62	57 歳	37	54	91
22 歳	30	27	57	58 歳	41	46	87
23 歳	36	32	68	59 歳	52	49	101
24 歳	29	28	57	60 歳	40	42	82
25 歳	34	31	65	61 歳	48	49	97
26 歳	40	33	73	62 歳	47	52	99
27 歳	34	27	61	63 歳	39	68	107
28 歳	30	41	71	64 歳	39	66	105
29 歳	39	40	79	65 歳	58	55	113
30 歳	41	47	88	66 歳	56	39	95
31 歳	53	38	91	67 歳	37	63	100
32 歳	47	55	102	68 歳	64	56	120
33 歳	41	47	88	69 歳	47	70	117
34 歳	54	57	111	70 歳	51	47	98
35 歳	43	45	88	71 歳	58	62	120

校 区 別 年 齢 別 人 口 統 計 表

25 春日北小学校

令和 2 . 6 . 末現在 50 ページ

年 齢	男	女	人 口			
72 歳	42	52	94			
73 歳	41	46	87			
74 歳	24	29	53			
75 歳	35	48	83			
76 歳	22	60	82			
77 歳	28	35	63			
78 歳	33	29	62			
79 歳	31	40	71			
80 歳	24	35	59			
81 歳	17	30	47			
82 歳	15	39	54			
83 歳	8	30	38			
84 歳	22	20	42			
85 歳	17	20	37			
86 歳	10	28	38			
87 歳	10	32	42			
88 歳	5	22	27			
89 歳	6	23	29			
90 歳	3	21	24			
91 歳	5	22	27			
92 歳	2	15	17			
93 歳	2	8	10			
94 歳	3	9	12			
95 歳	3	14	17			
96 歳	1	6	7			
97 歳	2	4	6			
98 歳	1	9	10			
99 歳	1	1	2			
100 歳	0	2	2			
101 歳	0	2	2			
102 歳	0	2	2			
103 歳	0	0	0			
104 歳	0	2	2			
合計	3,703	4,069	7,772			

校 区 別 年 齢 別 人 口 統 計 表

27 富士小学校

令和 2 . 6 . 末現在 51 ページ

年 齢	男	女	人 口	年 齢	男	女	人 口
0 歳	4	5	9	36 歳	13	5	18
1 歳	3	2	5	37 歳	12	10	22
2 歳	4	6	10	38 歳	7	12	19
3 歳	9	5	14	39 歳	11	12	23
4 歳	4	3	7	40 歳	13	15	28
5 歳	7	6	13	41 歳	14	6	20
6 歳	8	4	12	42 歳	9	13	22
7 歳	9	9	18	43 歳	13	10	23
8 歳	6	5	11	44 歳	10	7	17
9 歳	12	6	18	45 歳	15	18	33
10 歳	3	9	12	46 歳	9	8	17
11 歳	11	6	17	47 歳	15	9	24
12 歳	5	11	16	48 歳	19	14	33
13 歳	5	12	17	49 歳	8	10	18
14 歳	12	11	23	50 歳	12	11	23
15 歳	6	7	13	51 歳	10	12	22
16 歳	8	7	15	52 歳	9	9	18
17 歳	7	8	15	53 歳	13	15	28
18 歳	10	8	18	54 歳	13	10	23
19 歳	4	13	17	55 歳	8	18	26
20 歳	8	10	18	56 歳	10	14	24
21 歳	11	9	20	57 歳	17	12	29
22 歳	10	4	14	58 歳	19	17	36
23 歳	6	6	12	59 歳	17	21	38
24 歳	13	7	20	60 歳	24	17	41
25 歳	10	10	20	61 歳	25	25	50
26 歳	3	7	10	62 歳	18	21	39
27 歳	11	11	22	63 歳	24	23	47
28 歳	6	6	12	64 歳	14	19	33
29 歳	7	6	13	65 歳	23	23	46
30 歳	6	8	14	66 歳	17	23	40
31 歳	12	4	16	67 歳	29	26	55
32 歳	8	11	19	68 歳	20	30	50
33 歳	15	9	24	69 歳	38	18	56
34 歳	12	14	26	70 歳	30	26	56
35 歳	6	8	14	71 歳	20	23	43

校 区 別 年 齢 別 人 口 統 計 表

27 富士小学校

令和 2 . 6 . 末現在 52 ページ

年 齢	男	女	人 口			
72 歳	31	19	50			
73 歳	25	26	51			
74 歳	11	10	21			
75 歳	12	16	28			
76 歳	16	15	31			
77 歳	9	16	25			
78 歳	12	16	28			
79 歳	8	24	32			
80 歳	10	25	35			
81 歳	8	12	20			
82 歳	9	22	31			
83 歳	17	10	27			
84 歳	17	19	36			
85 歳	10	17	27			
86 歳	7	21	28			
87 歳	6	23	29			
88 歳	8	16	24			
89 歳	5	13	18			
90 歳	7	10	17			
91 歳	4	17	21			
92 歳	4	7	11			
93 歳	4	11	15			
94 歳	0	7	7			
95 歳	0	9	9			
96 歳	0	2	2			
97 歳	0	6	6			
98 歳	0	1	1			
99 歳	0	2	2			
100 歳	0	1	1			
101 歳	0	1	1			
102 歳	0	2	2			
** 合計 **	1,099	1,231	2,330			

校 区 別 年 齢 別 人 口 統 計 表

28 北山小学校

令和 2 . 6 . 末現在 53 ページ

年 齢	男	女	人 口
0 歳	2	4	6
1 歳	2	0	2
2 歳	1	5	6
3 歳	3	3	6
4 歳	7	2	9
5 歳	4	4	8
6 歳	5	2	7
7 歳	4	4	8
8 歳	5	5	10
9 歳	5	0	5
10 歳	1	2	3
11 歳	2	1	3
12 歳	2	2	4
13 歳	3	0	3
14 歳	3	3	6
15 歳	2	5	7
16 歳	2	4	6
17 歳	6	1	7
18 歳	4	3	7
19 歳	3	1	4
20 歳	2	1	3
21 歳	2	3	5
22 歳	4	1	5
23 歳	4	1	5
24 歳	1	2	3
25 歳	4	1	5
26 歳	6	0	6
27 歳	3	2	5
28 歳	3	1	4
29 歳	4	1	5
30 歳	4	6	10
31 歳	3	0	3
32 歳	1	0	1
33 歳	3	3	6
34 歳	4	2	6
35 歳	5	4	9

年 齢	男	女	人 口
36 歳	5	4	9
37 歳	6	4	10
38 歳	4	5	9
39 歳	6	2	8
40 歳	11	4	15
41 歳	5	2	7
42 歳	3	5	8
43 歳	5	2	7
44 歳	2	2	4
45 歳	3	4	7
46 歳	3	0	3
47 歳	4	3	7
48 歳	2	3	5
49 歳	1	7	8
50 歳	5	2	7
51 歳	2	5	7
52 歳	3	1	4
53 歳	4	2	6
54 歳	3	5	8
55 歳	1	1	2
56 歳	4	5	9
57 歳	7	4	11
58 歳	4	4	8
59 歳	6	7	13
60 歳	8	13	21
61 歳	4	3	7
62 歳	12	11	23
63 歳	8	10	18
64 歳	8	8	16
65 歳	11	7	18
66 歳	5	7	12
67 歳	10	5	15
68 歳	8	12	20
69 歳	7	7	14
70 歳	10	10	20
71 歳	5	7	12

校 区 別 年 齢 別 人 口 統 計 表

28 北山小学校

令和 2 . 6 . 末現在 54 ページ

年 齢	男	女	人 口			
72 歳	13	7	20			
73 歳	6	4	10			
74 歳	5	5	10			
75 歳	5	8	13			
76 歳	6	5	11			
77 歳	5	7	12			
78 歳	3	2	5			
79 歳	7	10	17			
80 歳	3	4	7			
81 歳	3	9	12			
82 歳	7	5	12			
83 歳	6	10	16			
84 歳	2	10	12			
85 歳	7	6	13			
86 歳	8	6	14			
87 歳	5	7	12			
88 歳	7	6	13			
89 歳	2	7	9			
90 歳	2	4	6			
91 歳	2	8	10			
92 歳	3	9	12			
93 歳	1	4	5			
94 歳	2	5	7			
95 歳	0	5	5			
96 歳	1	2	3			
97 歳	1	0	1			
98 歳	0	0	0			
99 歳	0	0	0			
100 歳	0	1	1			
合計	426	418	844			

校 区 別 年 齢 別 人 口 統 計 表

29 北山東部小学校

令和 2 . 6 . 末現在 55 ページ

年 齢	男	女	人 口	年 齢	男	女	人 口
0 歳	1	1	2	36 歳	3	3	6
1 歳	0	4	4	37 歳	4	3	7
2 歳	0	2	2	38 歳	1	1	2
3 歳	1	0	1	39 歳	1	1	2
4 歳	2	1	3	40 歳	2	1	3
5 歳	0	2	2	41 歳	3	0	3
6 歳	2	0	2	42 歳	2	0	2
7 歳	2	3	5	43 歳	1	1	2
8 歳	2	1	3	44 歳	1	2	3
9 歳	1	0	1	45 歳	2	0	2
10 歳	5	4	9	46 歳	1	4	5
11 歳	0	1	1	47 歳	0	1	1
12 歳	2	2	4	48 歳	1	4	5
13 歳	0	1	1	49 歳	4	0	4
14 歳	1	2	3	50 歳	0	3	3
15 歳	1	2	3	51 歳	2	4	6
16 歳	3	1	4	52 歳	1	1	2
17 歳	0	2	2	53 歳	2	2	4
18 歳	2	2	4	54 歳	0	0	0
19 歳	0	1	1	55 歳	4	3	7
20 歳	0	0	0	56 歳	1	2	3
21 歳	0	1	1	57 歳	2	4	6
22 歳	0	1	1	58 歳	2	3	5
23 歳	0	1	1	59 歳	4	0	4
24 歳	0	0	0	60 歳	6	2	8
25 歳	1	1	2	61 歳	2	1	3
26 歳	3	2	5	62 歳	3	5	8
27 歳	0	2	2	63 歳	5	2	7
28 歳	1	0	1	64 歳	0	2	2
29 歳	0	1	1	65 歳	7	4	11
30 歳	1	0	1	66 歳	2	4	6
31 歳	0	0	0	67 歳	5	2	7
32 歳	1	3	4	68 歳	7	4	11
33 歳	0	1	1	69 歳	3	3	6
34 歳	5	2	7	70 歳	5	4	9
35 歳	3	3	6	71 歳	2	3	5

校 区 別 年 齢 別 人 口 統 計 表

29 北山東部小学校

令和 2 . 6 . 末現在 56 ページ

年 齢	男	女	人 口			
72 歳	9	3	12			
73 歳	3	5	8			
74 歳	1	1	2			
75 歳	2	1	3			
76 歳	3	3	6			
77 歳	0	1	1			
78 歳	1	3	4			
79 歳	2	4	6			
80 歳	3	2	5			
81 歳	0	7	7			
82 歳	1	2	3			
83 歳	3	3	6			
84 歳	2	3	5			
85 歳	1	2	3			
86 歳	0	3	3			
87 歳	1	4	5			
88 歳	1	0	1			
89 歳	2	2	4			
90 歳	0	1	1			
91 歳	2	4	6			
92 歳	1	1	2			
93 歳	1	2	3			
94 歳	1	1	2			
95 歳	0	0	0			
96 歳	0	0	0			
97 歳	0	1	1			
98 歳	0	1	1			
99 歳	0	1	1			
100 歳	0	0	0			
101 歳	0	0	0			
102 歳	0	1	1			
合計	171	191	362			

校 区 別 年 齢 別 人 口 統 計 表

30 三瀬小学校

令和 2 . 6 . 末現在 57 ページ

年 齢	男	女	人 口	年 齢	男	女	人 口
0 歳	3	3	6	36 歳	8	13	21
1 歳	4	3	7	37 歳	8	7	15
2 歳	1	3	4	38 歳	10	4	14
3 歳	2	4	6	39 歳	7	2	9
4 歳	3	2	5	40 歳	6	5	11
5 歳	6	4	10	41 歳	7	6	13
6 歳	4	6	10	42 歳	7	4	11
7 歳	4	6	10	43 歳	5	7	12
8 歳	7	5	12	44 歳	3	2	5
9 歳	7	8	15	45 歳	7	3	10
10 歳	6	4	10	46 歳	7	6	13
11 歳	5	6	11	47 歳	6	9	15
12 歳	3	4	7	48 歳	5	13	18
13 歳	5	5	10	49 歳	14	8	22
14 歳	8	11	19	50 歳	11	8	19
15 歳	6	4	10	51 歳	3	9	12
16 歳	10	5	15	52 歳	8	2	10
17 歳	3	6	9	53 歳	4	5	9
18 歳	5	6	11	54 歳	6	4	10
19 歳	6	8	14	55 歳	7	8	15
20 歳	5	2	7	56 歳	8	5	13
21 歳	7	2	9	57 歳	8	4	12
22 歳	3	6	9	58 歳	12	10	22
23 歳	10	3	13	59 歳	9	12	21
24 歳	5	3	8	60 歳	6	2	8
25 歳	6	3	9	61 歳	12	1	13
26 歳	2	2	4	62 歳	4	8	12
27 歳	4	3	7	63 歳	8	9	17
28 歳	5	2	7	64 歳	13	13	26
29 歳	7	4	11	65 歳	6	11	17
30 歳	2	2	4	66 歳	15	9	24
31 歳	2	3	5	67 歳	6	15	21
32 歳	1	5	6	68 歳	16	10	26
33 歳	2	6	8	69 歳	11	14	25
34 歳	5	7	12	70 歳	8	14	22
35 歳	1	6	7	71 歳	23	12	35

校 区 別 年 齢 別 人 口 統 計 表

30 三瀬小学校

令和 2 . 6 . 末現在 58 ページ

年 齢	男	女	人 口	年 齢	男	女	人 口
72 歳	13	12	25	108 歳	0	0	0
73 歳	13	8	21	109 歳	0	0	0
74 歳	1	11	12	110 歳	0	1	1
75 歳	3	4	7	**合計**	603	640	1,243
76 歳	8	8	16				
77 歳	3	3	6				
78 歳	8	9	17				
79 歳	4	14	18				
80 歳	5	8	13				
81 歳	7	9	16				
82 歳	6	12	18				
83 歳	6	7	13				
84 歳	6	5	11				
85 歳	10	15	25				
86 歳	11	11	22				
87 歳	6	6	12				
88 歳	5	7	12				
89 歳	7	9	16				
90 歳	3	7	10				
91 歳	2	6	8				
92 歳	3	5	8				
93 歳	2	9	11				
94 歳	0	3	3				
95 歳	0	5	5				
96 歳	1	3	4				
97 歳	1	2	3				
98 歳	0	1	1				
99 歳	0	0	0				
100 歳	0	3	3				
101 歳	0	0	0				
102 歳	0	0	0				
103 歳	0	0	0				
104 歳	0	0	0				
105 歳	0	0	0				
106 歳	0	1	1				
107 歳	0	0	0				

校 区 別 年 齢 別 人 口 統 計 表

31 中川副小学校

令和 2 . 6 . 末現在 59 ページ

年 齢	男	女	人 口	年 齢	男	女	人 口
0 歳	11	4	15	36 歳	14	16	30
1 歳	13	11	24	37 歳	17	11	28
2 歳	9	8	17	38 歳	16	15	31
3 歳	4	10	14	39 歳	17	8	25
4 歳	9	9	18	40 歳	15	14	29
5 歳	9	7	16	41 歳	19	15	34
6 歳	9	9	18	42 歳	14	14	28
7 歳	16	12	28	43 歳	14	8	22
8 歳	12	7	19	44 歳	16	16	32
9 歳	6	12	18	45 歳	15	16	31
10 歳	5	6	11	46 歳	18	12	30
11 歳	11	10	21	47 歳	16	20	36
12 歳	8	7	15	48 歳	16	16	32
13 歳	8	12	20	49 歳	16	15	31
14 歳	17	3	20	50 歳	17	18	35
15 歳	12	7	19	51 歳	10	17	27
16 歳	10	14	24	52 歳	19	29	48
17 歳	8	14	22	53 歳	23	25	48
18 歳	10	12	22	54 歳	25	17	42
19 歳	9	9	18	55 歳	22	29	51
20 歳	18	13	31	56 歳	31	27	58
21 歳	7	12	19	57 歳	22	13	35
22 歳	16	17	33	58 歳	21	17	38
23 歳	12	17	29	59 歳	15	18	33
24 歳	13	9	22	60 歳	21	22	43
25 歳	14	9	23	61 歳	29	20	49
26 歳	8	15	23	62 歳	26	19	45
27 歳	15	9	24	63 歳	20	13	33
28 歳	17	9	26	64 歳	17	22	39
29 歳	11	12	23	65 歳	20	24	44
30 歳	10	8	18	66 歳	30	31	61
31 歳	8	15	23	67 歳	28	27	55
32 歳	13	10	23	68 歳	23	25	48
33 歳	18	16	34	69 歳	29	29	58
34 歳	21	15	36	70 歳	27	30	57
35 歳	14	18	32	71 歳	36	23	59

校 区 別 年 齢 別 人 口 統 計 表

31 中川副小学校

令和 2 . 6 . 末現在 60 ページ

年 齢	男	女	人 口			
72 歳	31	32	63			
73 歳	18	16	34			
74 歳	17	17	34			
75 歳	11	23	34			
76 歳	16	26	42			
77 歳	20	18	38			
78 歳	23	25	48			
79 歳	18	23	41			
80 歳	16	33	49			
81 歳	7	16	23			
82 歳	13	24	37			
83 歳	16	22	38			
84 歳	13	21	34			
85 歳	7	31	38			
86 歳	13	16	29			
87 歳	13	22	35			
88 歳	8	21	29			
89 歳	5	16	21			
90 歳	4	12	16			
91 歳	8	12	20			
92 歳	2	8	10			
93 歳	3	4	7			
94 歳	2	5	7			
95 歳	3	6	9			
96 歳	1	7	8			
97 歳	0	1	1			
98 歳	0	2	2			
99 歳	1	3	4			
100 歳	0	2	2			
101 歳	0	0	0			
102 歳	0	3	3			
合計	1,434	1,545	2,979			

校 区 別 年 齢 別 人 口 統 計 表

32 大詫間小学校

令和 2 . 6 . 末現在 61 ページ

年 齢	男	女	人 口	年 齢	男	女	人 口
0 歳	3	6	9	36 歳	9	4	13
1 歳	10	3	13	37 歳	8	5	13
2 歳	6	7	13	38 歳	7	4	11
3 歳	4	6	10	39 歳	3	4	7
4 歳	10	5	15	40 歳	7	7	14
5 歳	5	6	11	41 歳	6	6	12
6 歳	11	3	14	42 歳	5	5	10
7 歳	8	5	13	43 歳	9	9	18
8 歳	2	4	6	44 歳	9	3	12
9 歳	4	5	9	45 歳	5	11	16
10 歳	4	2	6	46 歳	11	9	20
11 歳	6	3	9	47 歳	9	5	14
12 歳	0	4	4	48 歳	7	8	15
13 歳	7	3	10	49 歳	7	9	16
14 歳	4	5	9	50 歳	10	13	23
15 歳	5	3	8	51 歳	18	10	28
16 歳	4	6	10	52 歳	18	10	28
17 歳	4	8	12	53 歳	14	10	24
18 歳	5	4	9	54 歳	9	10	19
19 歳	1	5	6	55 歳	8	10	18
20 歳	6	2	8	56 歳	11	11	22
21 歳	6	8	14	57 歳	12	9	21
22 歳	9	12	21	58 歳	9	11	20
23 歳	7	4	11	59 歳	17	13	30
24 歳	9	6	15	60 歳	10	14	24
25 歳	7	4	11	61 歳	10	13	23
26 歳	10	7	17	62 歳	14	14	28
27 歳	2	4	6	63 歳	17	11	28
28 歳	6	2	8	64 歳	14	12	26
29 歳	3	3	6	65 歳	15	10	25
30 歳	3	7	10	66 歳	16	17	33
31 歳	4	6	10	67 歳	14	12	26
32 歳	7	9	16	68 歳	10	11	21
33 歳	10	6	16	69 歳	14	9	23
34 歳	8	13	21	70 歳	16	9	25
35 歳	9	2	11	71 歳	25	12	37

校 区 別 年 齢 別 人 口 統 計 表

32 大詫間小学校

令和 2 . 6 . 末現在 62 ページ

年 齢	男	女	人 口	年 齢	男	女	人 口
72 歳	14	14	28	**合計**	760	782	1,542
73 歳	14	14	28				
74 歳	3	11	14				
75 歳	3	11	14				
76 歳	7	7	14				
77 歳	7	14	21				
78 歳	12	11	23				
79 歳	8	20	28				
80 歳	5	14	19				
81 歳	10	11	21				
82 歳	11	15	26				
83 歳	6	13	19				
84 歳	6	10	16				
85 歳	7	15	22				
86 歳	8	7	15				
87 歳	6	5	11				
88 歳	5	13	18				
89 歳	3	1	4				
90 歳	5	6	11				
91 歳	1	10	11				
92 歳	2	7	9				
93 歳	2	6	8				
94 歳	0	7	7				
95 歳	0	5	5				
96 歳	1	1	2				
97 歳	0	2	2				
98 歳	2	1	3				
99 歳	0	0	0				
100 歳	0	0	0				
101 歳	0	1	1				
102 歳	0	0	0				
103 歳	0	1	1				
104 歳	0	0	0				
105 歳	0	0	0				
106 歳	0	1	1				

校 区 別 年 齢 別 人 口 統 計 表

33 南川副小学校

令和 2 . 6 . 末現在 63 ページ

年 齢	男	女	人 口	年 齢	男	女	人 口
0 歳	17	24	41	36 歳	31	30	61
1 歳	26	13	39	37 歳	39	34	73
2 歳	16	20	36	38 歳	25	26	51
3 歳	22	20	42	39 歳	30	24	54
4 歳	24	20	44	40 歳	32	22	54
5 歳	16	19	35	41 歳	23	22	45
6 歳	19	21	40	42 歳	35	30	65
7 歳	24	14	38	43 歳	32	30	62
8 歳	19	20	39	44 歳	35	32	67
9 歳	18	31	49	45 歳	32	37	69
10 歳	28	18	46	46 歳	40	24	64
11 歳	23	23	46	47 歳	26	35	61
12 歳	19	19	38	48 歳	44	39	83
13 歳	27	20	47	49 歳	39	37	76
14 歳	17	20	37	50 歳	31	47	78
15 歳	21	30	51	51 歳	36	38	74
16 歳	16	23	39	52 歳	40	39	79
17 歳	21	31	52	53 歳	50	37	87
18 歳	30	29	59	54 歳	43	33	76
19 歳	26	30	56	55 歳	46	31	77
20 歳	33	24	57	56 歳	30	41	71
21 歳	19	26	45	57 歳	30	35	65
22 歳	30	30	60	58 歳	34	50	84
23 歳	23	25	48	59 歳	34	32	66
24 歳	23	27	50	60 歳	34	35	69
25 歳	24	21	45	61 歳	37	47	84
26 歳	21	25	46	62 歳	53	43	96
27 歳	29	22	51	63 歳	36	54	90
28 歳	28	30	58	64 歳	51	42	93
29 歳	29	22	51	65 歳	49	38	87
30 歳	29	21	50	66 歳	51	43	94
31 歳	22	19	41	67 歳	37	52	89
32 歳	22	24	46	68 歳	51	55	106
33 歳	34	24	58	69 歳	39	48	87
34 歳	24	31	55	70 歳	57	56	113
35 歳	26	30	56	71 歳	40	47	87

校 区 別 年 齢 別 人 口 統 計 表

33 南川副小学校

令和 2 . 6 . 末現在 64 ページ

年 齢	男	女	人 口			
72 歳	52	49	101			
73 歳	37	45	82			
74 歳	17	26	43			
75 歳	24	38	62			
76 歳	41	48	89			
77 歳	22	49	71			
78 歳	33	58	91			
79 歳	31	46	77			
80 歳	35	48	83			
81 歳	26	45	71			
82 歳	28	39	67			
83 歳	23	32	55			
84 歳	25	34	59			
85 歳	16	22	38			
86 歳	13	31	44			
87 歳	14	22	36			
88 歳	11	34	45			
89 歳	11	15	26			
90 歳	9	28	37			
91 歳	4	18	22			
92 歳	4	12	16			
93 歳	5	21	26			
94 歳	2	14	16			
95 歳	1	10	11			
96 歳	1	5	6			
97 歳	1	8	9			
98 歳	1	6	7			
99 歳	0	8	8			
100 歳	0	2	2			
101 歳	0	2	2			
102 歳	0	1	1			
103 歳	0	1	1			
合計	2,704	3,028	5,732			

校 区 別 年 齢 別 人 口 統 計 表

34 西川副小学校

令和 2 . 6 . 末現在 65 ページ

年 齢	男	女	人 口	年 齢	男	女	人 口
0 歳	20	15	35	36 歳	25	19	44
1 歳	16	20	36	37 歳	31	37	68
2 歳	26	18	44	38 歳	39	29	68
3 歳	23	22	45	39 歳	42	45	87
4 歳	24	25	49	40 歳	28	27	55
5 歳	26	20	46	41 歳	32	32	64
6 歳	29	22	51	42 歳	38	32	70
7 歳	27	26	53	43 歳	34	41	75
8 歳	21	25	46	44 歳	27	27	54
9 歳	28	23	51	45 歳	46	36	82
10 歳	24	33	57	46 歳	46	35	81
11 歳	26	33	59	47 歳	36	36	72
12 歳	23	21	44	48 歳	32	45	77
13 歳	30	20	50	49 歳	27	22	49
14 歳	14	24	38	50 歳	37	34	71
15 歳	22	28	50	51 歳	35	32	67
16 歳	20	22	42	52 歳	33	31	64
17 歳	27	25	52	53 歳	30	46	76
18 歳	20	25	45	54 歳	30	31	61
19 歳	19	29	48	55 歳	36	30	66
20 歳	23	29	52	56 歳	33	20	53
21 歳	17	16	33	57 歳	26	50	76
22 歳	18	19	37	58 歳	45	36	81
23 歳	19	17	36	59 歳	28	44	72
24 歳	23	22	45	60 歳	31	40	71
25 歳	22	19	41	61 歳	42	40	82
26 歳	22	19	41	62 歳	36	35	71
27 歳	24	23	47	63 歳	30	43	73
28 歳	21	25	46	64 歳	46	42	88
29 歳	23	19	42	65 歳	39	33	72
30 歳	28	22	50	66 歳	48	52	100
31 歳	16	19	35	67 歳	41	44	85
32 歳	22	33	55	68 歳	39	53	92
33 歳	32	21	53	69 歳	47	49	96
34 歳	37	32	69	70 歳	54	42	96
35 歳	36	30	66	71 歳	54	54	108

校 区 別 年 齢 別 人 口 統 計 表

34 西川副小学校

令和 2 . 6 . 末現在 66 ページ

年 齢	男	女	人 口			
72 歳	39	41	80			
73 歳	39	51	90			
74 歳	16	25	41			
75 歳	29	32	61			
76 歳	25	34	59			
77 歳	28	39	67			
78 歳	27	40	67			
79 歳	26	40	66			
80 歳	27	28	55			
81 歳	17	26	43			
82 歳	25	29	54			
83 歳	21	26	47			
84 歳	23	33	56			
85 歳	15	28	43			
86 歳	17	22	39			
87 歳	9	17	26			
88 歳	14	19	33			
89 歳	5	23	28			
90 歳	7	20	27			
91 歳	11	9	20			
92 歳	7	18	25			
93 歳	1	8	9			
94 歳	1	10	11			
95 歳	0	7	7			
96 歳	1	2	3			
97 歳	1	4	5			
98 歳	0	5	5			
99 歳	0	3	3			
100 歳	0	0	0			
101 歳	0	2	2			
102 歳	1	1	2			
103 歳	0	0	0			
104 歳	0	0	0			
105 歳	0	1	1			
合計	2,603	2,828	5,431			

校 区 別 年 齢 別 人 口 統 計 表

35 東与賀小学校

令和 2 . 6 . 末現在 67 ページ

年 齢	男	女	人 口	年 齢	男	女	人 口
0 歳	32	25	57	36 歳	52	39	91
1 歳	24	37	61	37 歳	45	48	93
2 歳	19	36	55	38 歳	51	49	100
3 歳	37	33	70	39 歳	42	41	83
4 歳	33	43	76	40 歳	50	41	91
5 歳	33	33	66	41 歳	65	44	109
6 歳	49	35	84	42 歳	54	54	108
7 歳	25	47	72	43 歳	61	53	114
8 歳	46	34	80	44 歳	53	52	105
9 歳	39	39	78	45 歳	65	74	139
10 歳	39	50	89	46 歳	59	75	134
11 歳	35	41	76	47 歳	57	60	117
12 歳	47	42	89	48 歳	57	53	110
13 歳	39	46	85	49 歳	56	71	127
14 歳	56	48	104	50 歳	48	54	102
15 歳	58	44	102	51 歳	62	60	122
16 歳	46	45	91	52 歳	56	47	103
17 歳	54	54	108	53 歳	51	53	104
18 歳	51	44	95	54 歳	56	58	114
19 歳	46	47	93	55 歳	59	47	106
20 歳	48	45	93	56 歳	53	46	99
21 歳	38	43	81	57 歳	50	51	101
22 歳	44	43	87	58 歳	58	54	112
23 歳	35	36	71	59 歳	50	55	105
24 歳	26	30	56	60 歳	48	48	96
25 歳	39	29	68	61 歳	52	56	108
26 歳	28	29	57	62 歳	46	53	99
27 歳	34	30	64	63 歳	57	49	106
28 歳	23	40	63	64 歳	37	51	88
29 歳	33	36	69	65 歳	49	66	115
30 歳	27	40	67	66 歳	61	52	113
31 歳	37	37	74	67 歳	55	62	117
32 歳	39	35	74	68 歳	59	60	119
33 歳	35	39	74	69 歳	59	62	121
34 歳	44	40	84	70 歳	73	60	133
35 歳	56	50	106	71 歳	56	76	132

校 区 別 年 齢 別 人 口 統 計 表

35 東与賀小学校

令和 2 . 6 . 末現在 68 ページ

年 齢	男	女	人 口			
72 歳	56	68	124			
73 歳	54	42	96			
74 歳	23	41	64			
75 歳	41	42	83			
76 歳	39	48	87			
77 歳	35	35	70			
78 歳	32	44	76			
79 歳	33	35	68			
80 歳	20	34	54			
81 歳	23	38	61			
82 歳	32	36	68			
83 歳	17	49	66			
84 歳	21	26	47			
85 歳	23	33	56			
86 歳	11	37	48			
87 歳	14	31	45			
88 歳	15	27	42			
89 歳	12	23	35			
90 歳	5	31	36			
91 歳	10	12	22			
92 歳	3	19	22			
93 歳	2	13	15			
94 歳	2	12	14			
95 歳	2	16	18			
96 歳	0	12	12			
97 歳	1	6	7			
98 歳	0	3	3			
99 歳	0	4	4			
100 歳	2	3	5			
101 歳	0	2	2			
102 歳	0	1	1			
103 歳	0	0	0			
104 歳	1	0	1			
合計	3,885	4,222	8,107			

校 区 別 年 齢 別 人 口 統 計 表

36 思齊小学校

令和 2 . 6 . 末現在 69 ページ

年 齢	男	女	人 口	年 齢	男	女	人 口
0 歳	29	29	58	36 歳	38	40	78
1 歳	29	23	52	37 歳	45	45	90
2 歳	28	28	56	38 歳	40	41	81
3 歳	26	24	50	39 歳	38	45	83
4 歳	29	33	62	40 歳	39	43	82
5 歳	33	29	62	41 歳	52	57	109
6 歳	37	44	81	42 歳	54	51	105
7 歳	38	28	66	43 歳	42	57	99
8 歳	42	34	76	44 歳	41	51	92
9 歳	48	34	82	45 歳	54	48	102
10 歳	38	41	79	46 歳	47	59	106
11 歳	32	39	71	47 歳	47	49	96
12 歳	45	40	85	48 歳	48	53	101
13 歳	44	41	85	49 歳	51	34	85
14 歳	36	42	78	50 歳	43	53	96
15 歳	35	32	67	51 歳	58	51	109
16 歳	43	42	85	52 歳	50	65	115
17 歳	42	50	92	53 歳	56	58	114
18 歳	31	43	74	54 歳	49	51	100
19 歳	52	39	91	55 歳	46	45	91
20 歳	41	35	76	56 歳	59	65	124
21 歳	43	37	80	57 歳	51	55	106
22 歳	42	33	75	58 歳	44	48	92
23 歳	34	33	67	59 歳	67	47	114
24 歳	22	28	50	60 歳	41	60	101
25 歳	43	35	78	61 歳	54	69	123
26 歳	33	43	76	62 歳	54	45	99
27 歳	37	22	59	63 歳	74	54	128
28 歳	41	43	84	64 歳	48	55	103
29 歳	35	33	68	65 歳	68	65	133
30 歳	30	28	58	66 歳	47	45	92
31 歳	32	34	66	67 歳	67	62	129
32 歳	43	39	82	68 歳	50	59	109
33 歳	37	53	90	69 歳	53	60	113
34 歳	46	51	97	70 歳	53	55	108
35 歳	39	35	74	71 歳	52	61	113

校 区 別 年 齢 別 人 口 統 計 表

36 思齊小学校

令和 2 . 6 . 末現在 70 ページ

年 齢	男	女	人 口			
72 歳	69	65	134			
73 歳	43	49	92			
74 歳	24	38	62			
75 歳	17	41	58			
76 歳	43	46	89			
77 歳	33	51	84			
78 歳	28	51	79			
79 歳	31	36	67			
80 歳	29	42	71			
81 歳	18	33	51			
82 歳	21	51	72			
83 歳	23	44	67			
84 歳	21	35	56			
85 歳	28	45	73			
86 歳	18	36	54			
87 歳	17	43	60			
88 歳	12	23	35			
89 歳	16	18	34			
90 歳	8	28	36			
91 歳	8	22	30			
92 歳	3	9	12			
93 歳	4	21	25			
94 歳	6	2	8			
95 歳	0	14	14			
96 歳	0	6	6			
97 歳	1	8	9			
98 歳	0	4	4			
99 歳	0	3	3			
100 歳	0	1	1			
101 歳	0	1	1			
102 歳	0	2	2			
合計	3,676	4,066	7,742			
総計	109,410	122,493	231,903			

年 齡 別 人 口 統 計 表

令和 2 . 6 . 末現在 1 ページ

佐賀市							
年 齢	男	女	人 口	年 齢	男	女	人 口
0 歳	870	878	1,748	20 歳	1,205	1,179	2,384
1 歳	933	886	1,819	21 歳	1,098	1,154	2,252
2 歳	1,012	950	1,962	22 歳	1,155	1,155	2,310
3 歳	1,012	963	1,975	23 歳	1,093	1,121	2,214
4 歳	1,054	1,024	2,078	24 歳	1,095	1,081	2,176
合計	4,881	4,701	9,582	**合計**	5,646	5,690	11,336
5 歳	1,132	1,072	2,204	25 歳	1,112	1,089	2,201
6 歳	1,135	1,023	2,158	26 歳	1,040	1,088	2,128
7 歳	1,083	1,040	2,123	27 歳	1,106	1,059	2,165
8 歳	1,157	1,057	2,214	28 歳	1,135	1,108	2,243
9 歳	1,177	1,100	2,277	29 歳	1,024	1,057	2,081
合計	5,684	5,292	10,976	**合計**	5,417	5,401	10,818
10 歳	1,124	1,089	2,213	30 歳	1,121	1,107	2,228
11 歳	1,117	1,093	2,210	31 歳	1,117	1,149	2,266
12 歳	1,110	1,100	2,210	32 歳	1,159	1,195	2,354
13 歳	1,073	1,030	2,103	33 歳	1,231	1,354	2,585
14 歳	1,099	1,105	2,204	34 歳	1,299	1,340	2,639
合計	5,523	5,417	10,940	**合計**	5,927	6,145	12,072
15 歳	1,153	1,044	2,197	35 歳	1,344	1,423	2,767
16 歳	1,105	1,112	2,217	36 歳	1,357	1,357	2,714
17 歳	1,182	1,185	2,367	37 歳	1,384	1,476	2,860
18 歳	1,152	1,146	2,298	38 歳	1,395	1,434	2,829
19 歳	1,187	1,199	2,386	39 歳	1,462	1,386	2,848
合計	5,779	5,686	11,465	**合計**	6,942	7,076	14,018

年 齡 別 人 口 統 計 表

令和 2 . 6 . 末現在 2 ページ

佐賀市							
年 齢	男	女	人 口	年 齢	男	女	人 口
40 歳	1,484	1,507	2,991	60 歳	1,368	1,540	2,908
41 歳	1,449	1,491	2,940	61 歳	1,391	1,590	2,981
42 歳	1,429	1,516	2,945	62 歳	1,415	1,487	2,902
43 歳	1,508	1,578	3,086	63 歳	1,366	1,545	2,911
44 歳	1,551	1,569	3,120	64 歳	1,448	1,605	3,053
合計	7,421	7,661	15,082	**合計**	6,988	7,767	14,755
45 歳	1,605	1,681	3,286	65 歳	1,536	1,622	3,158
46 歳	1,614	1,690	3,304	66 歳	1,514	1,592	3,106
47 歳	1,565	1,708	3,273	67 歳	1,513	1,721	3,234
48 歳	1,617	1,665	3,282	68 歳	1,568	1,755	3,323
49 歳	1,530	1,551	3,081	69 歳	1,655	1,859	3,514
合計	7,931	8,295	16,226	**合計**	7,786	8,549	16,335
50 歳	1,474	1,592	3,066	70 歳	1,682	1,844	3,526
51 歳	1,475	1,607	3,082	71 歳	1,744	1,948	3,692
52 歳	1,481	1,567	3,048	72 歳	1,587	1,835	3,422
53 歳	1,376	1,535	2,911	73 歳	1,367	1,663	3,030
54 歳	1,304	1,466	2,770	74 歳	803	1,003	1,806
合計	7,110	7,767	14,877	**合計**	7,183	8,293	15,476
55 歳	1,417	1,524	2,941	75 歳	960	1,309	2,269
56 歳	1,382	1,566	2,948	76 歳	1,065	1,418	2,483
57 歳	1,389	1,460	2,849	77 歳	972	1,407	2,379
58 歳	1,379	1,484	2,863	78 歳	1,023	1,477	2,500
59 歳	1,329	1,488	2,817	79 歳	971	1,353	2,324
合計	6,896	7,522	14,418	**合計**	4,991	6,964	11,955

年 齡 別 人 口 統 計 表

令和 2 . 6 . 末現在 3 ページ

佐賀市							
年 齢	男	女	人 口	年 齢	男	女	人 口
80 歳	866	1,272	2,138	100 歳	6	63	69
81 歳	738	1,056	1,794	101 歳	9	34	43
82 歳	768	1,197	1,965	102 歳	2	29	31
83 歳	748	1,123	1,871	103 歳	1	12	13
84 歳	653	1,049	1,702	104 歳	1	11	12
合計	3,773	5,697	9,470	**合計**	19	149	168
85 歳	619	1,084	1,703	105 歳	0	8	8
86 歳	532	1,024	1,556	106 歳	0	4	4
87 歳	471	1,010	1,481	107 歳	0	0	0
88 歳	421	940	1,361	108 歳	0	2	2
89 歳	369	774	1,143	109 歳	0	1	1
合計	2,412	4,832	7,244	**合計**	0	15	15
90 歳	268	722	990	110 歳	0	1	1
91 歳	231	646	877	111 歳	0	0	0
92 歳	171	500	671	112 歳	0	0	0
93 歳	138	434	572	113 歳	0	0	0
94 歳	110	377	487	114 歳	0	0	0
合計	918	2,679	3,597	**合計**	0	1	1
95 歳	60	303	363	115 歳	0	1	1
96 歳	48	229	277	**合計**	0	1	1
97 歳	43	158	201	**総計**	109,410	122,493	231,903
98 歳	20	112	132				
99 歳	12	91	103				
合計	183	893	1,076				

町・丁目・大字別人口統計表

令和 2 . 6 . 末現在 1 ページ

町・丁目・大字名	世帯数	人口	男	女	町・丁目・大字名	世帯数	人口	男	女
駅前中央一丁目	274	503	239	264	多布施二丁目	397	792	350	442
駅前中央二丁目	496	962	464	498	多布施三丁目	481	1,028	486	542
駅前中央三丁目	409	798	392	406	多布施四丁目	757	1,465	663	802
大財一丁目	185	327	157	170	天神一丁目	223	446	209	237
大財二丁目	416	768	358	410	天神二丁目	341	626	283	343
大財三丁目	337	605	289	316	天神三丁目	0	0	0	0
大財四丁目	294	520	251	269	天祐一丁目	452	877	406	471
大財五丁目	266	561	263	298	天祐二丁目	309	639	313	326
大財六丁目	547	1,215	550	665	唐人一丁目	284	554	258	296
神園一丁目	58	141	75	66	唐人二丁目	107	184	94	90
神園二丁目	279	583	272	311	西田代一丁目	176	341	156	185
神園三丁目	490	975	468	507	西田代二丁目	138	258	134	124
神園四丁目	221	379	162	217	日の出一丁目	761	1,479	730	749
神園五丁目	274	586	253	333	日の出二丁目	0	0	0	0
神園六丁目	196	412	189	223	松原一丁目	171	312	146	166
神野西一丁目	198	455	202	253	松原二丁目	179	365	147	218
神野西二丁目	284	583	281	302	松原三丁目	44	83	42	41
神野西三丁目	420	979	440	539	松原四丁目	281	489	207	282
神野西四丁目	506	1,143	549	594	水ヶ江一丁目	353	737	355	382
神野東一丁目	270	567	246	321	水ヶ江二丁目	486	1,058	464	594
神野東二丁目	200	333	167	166	水ヶ江三丁目	187	414	197	217
神野東三丁目	280	500	244	256	水ヶ江四丁目	289	687	337	350
神野東四丁目	273	600	280	320	水ヶ江五丁目	258	580	277	303
材木一丁目	83	162	71	91	水ヶ江六丁目	337	682	311	371
材木二丁目	185	364	168	196	八戸一丁目	158	347	160	187
城内一丁目	189	396	194	202	八戸二丁目	250	535	249	286
城内二丁目	191	364	169	195	八戸溝一丁目	275	637	306	331
白山一丁目	238	507	225	282	八戸溝二丁目	220	481	227	254
白山二丁目	153	273	121	152	八戸溝三丁目	206	442	219	223
末広一丁目	442	1,052	496	556	若宮一丁目	843	1,831	860	971
末広二丁目	436	801	391	410	若宮二丁目	423	863	399	464
田代一丁目	363	690	321	369	若宮三丁目	672	1,330	567	763
田代二丁目	393	746	340	406	若楠一丁目	172	409	187	222
多布施一丁目	362	707	336	371	若楠二丁目	344	747	368	379

町・丁目・大字別人口統計表

令和 2 . 6 . 末現在 2 ページ

町・丁目・大字名	世帯数	人口	男	女	町・丁目・大字名	世帯数	人口	男	女
若楠三丁目	422	1,010	475	535	兵庫南四丁目	287	675	314	361
高木瀬東一丁目	410	905	421	484	南佐賀一丁目	359	725	362	363
高木瀬東二丁目	367	859	404	455	南佐賀二丁目	317	733	345	388
高木瀬東三丁目	392	918	423	495	南佐賀三丁目	376	756	367	389
高木瀬東四丁目	437	940	427	513	新栄東一丁目	92	215	92	123
高木瀬東五丁目	477	1,047	470	577	新栄東二丁目	165	439	209	230
高木瀬東六丁目	553	1,010	429	581	新栄東三丁目	197	451	203	248
高木瀬西一丁目	120	245	108	137	新栄東四丁目	289	636	272	364
高木瀬西二丁目	407	908	460	448	新栄西一丁目	234	517	236	281
高木瀬西三丁目	263	582	259	323	新栄西二丁目	162	430	214	216
高木瀬西四丁目	463	1,079	533	546	兵庫北一丁目	616	1,584	775	809
高木瀬西五丁目	448	1,005	466	539	兵庫北二丁目	751	1,477	694	783
高木瀬西六丁目	17	31	14	17	兵庫北三丁目	228	507	222	285
鍋島一丁目	711	1,703	808	895	兵庫北四丁目	87	240	121	119
鍋島二丁目	643	1,482	692	790	兵庫北五丁目	269	713	343	370
鍋島三丁目	568	1,169	547	622	兵庫北六丁目	230	457	223	234
鍋島四丁目	360	679	323	356	兵庫北七丁目	333	808	370	438
鍋島五丁目	389	744	322	422	愛敬町	208	322	173	149
鍋島六丁目	491	1,025	496	529	赤松町	333	594	270	324
開成一丁目	521	1,060	429	631	朝日町	340	780	361	419
開成二丁目	396	920	428	492	伊勢町	419	820	376	444
開成三丁目	217	513	252	261	今宿町	239	488	224	264
開成四丁目	147	337	156	181	駅南本町	317	649	289	360
開成五丁目	327	794	389	405	大財北町	185	360	178	182
開成六丁目	392	918	449	469	鬼丸町	699	1,599	742	857
光一丁目	359	712	351	361	卸本町	209	525	245	280
光二丁目	512	1,069	460	609	川原町	79	183	82	101
光三丁目	311	887	383	504	呉服元町	152	276	134	142
木原一丁目	547	1,242	579	663	紺屋町	162	289	140	149
木原二丁目	558	1,254	579	675	栄町	54	77	27	50
木原三丁目	366	884	393	491	道祖元町	124	214	107	107
兵庫南一丁目	628	1,540	721	819	下田町	191	448	208	240
兵庫南二丁目	539	1,203	554	649	昭栄町	287	643	294	349
兵庫南三丁目	469	1,119	487	632	新生町	321	813	400	413

町・丁目・大字別人口統計表

令和 2 . 6 . 未現在 3 ページ

町・丁目・大字名	世帯数	人口	男	女	町・丁目・大字名	世帯数	人口	男	女
新中町	177	415	179	236	北川副町大字江上	391	1,218	593	625
成章町	117	206	87	119	北川副町大字木原	0	0	0	0
高木町	309	593	278	315	北川副町大字光法	947	2,231	1,044	1,187
高木瀬団地	186	227	98	129	北川副町大字新郷	225	539	265	274
中央本町	90	183	88	95	巨勢町大字高尾	416	1,024	486	538
天祐団地	235	321	122	199	巨勢町大字修理田	476	1,230	581	649
中折町	301	668	297	371	巨勢町大字東西	96	225	106	119
長瀬町	384	799	352	447	巨勢町大字牛島	1,473	3,239	1,532	1,707
中の小路	214	407	191	216	兵庫町大字測	547	1,436	689	747
中の館町	257	645	292	353	兵庫町大字西測	99	307	155	152
西魚町	65	118	59	59	兵庫町大字藤木	420	1,200	602	598
八幡小路	139	296	131	165	兵庫町大字瓦町	304	739	341	398
八丁囃町	219	415	211	204	兵庫町大字若宮	396	1,028	488	540
東佐賀町	496	1,002	427	575	高木瀬町大字東高木	368	882	401	481
堀川町	316	688	317	371	高木瀬町大字長瀬	1,023	2,533	1,236	1,297
緑小路	81	132	70	62	鍋島町大字八戸溝	1,366	3,325	1,588	1,737
柳町	79	150	74	76	鍋島町大字森田	962	2,698	1,312	1,386
与賀町	338	590	289	301	鍋島町大字鍋島	249	546	258	288
六座町	303	641	294	347	鍋島町大字蛸久	776	1,877	882	995
西田代町	13	14	5	9	鍋島町大字八戸	752	1,815	871	944
新郷本町	638	1,390	621	769	金立町大字金立	1,162	2,296	1,126	1,170
嘉瀬町大字荻野	439	1,079	508	571	金立町大字薬師丸	167	394	185	209
嘉瀬町大字中原	868	1,819	830	989	金立町大字千布	749	1,815	872	943
嘉瀬町大字扇町	401	905	398	507	久保泉町大字上和泉	328	843	404	439
嘉瀬町大字十五	405	1,084	500	584	久保泉町大字下和泉	454	1,007	494	513
西与賀町大字高太郎	345	941	444	497	久保泉町大字川久保	864	1,850	861	989
西与賀町大字屋外	630	1,327	609	718	蓮池町大字蓮池	263	622	282	340
西与賀町大字相応津	110	288	144	144	蓮池町大字見島	151	388	198	190
西与賀町字今津	110	231	98	133	蓮池町大字小松	221	548	261	287
本庄町大字本庄	3,240	6,039	3,021	3,018	蓮池町大字古賀	79	171	80	91
本庄町大字鹿子	424	1,030	496	534	諸富町大字大堂	452	1,099	542	557
本庄町大字正里	69	172	85	87	諸富町大字徳富	1,360	3,343	1,610	1,733
本庄町大字袋	1,127	2,634	1,265	1,369	諸富町大字諸富津	515	1,036	469	567
本庄町大字末次	948	2,206	1,076	1,130	諸富町大字寺井津	345	866	420	446

町・丁目・大字別人口統計表

令和 2 . 6 . 末現在 4 ページ

町・丁目・大字名	世帯数	人口	男	女	町・丁目・大字名	世帯数	人口	男	女
諸富町大字為重	898	2,461	1,161	1,300	富士町大字松瀬	38	90	41	49
諸富町大字山領	616	1,460	693	767	富士町大字梅野	0	0	0	0
大和町大字尼寺	3,209	7,496	3,554	3,942	三瀬村三瀬	258	604	288	316
大和町大字・池井	3,571	8,733	4,132	4,601	三瀬村藤原	144	409	200	209
大和町大字・反原	32	65	27	38	三瀬村杠	82	230	115	115
大和町大字川上	626	1,717	836	881	川副町大字犬井道	1,132	3,094	1,458	1,636
大和町大字東山田	680	1,873	866	1,007	川副町大字鹿江	1,034	2,638	1,246	1,392
大和町大字池上	289	824	387	437	川副町大字南里	774	1,849	887	962
大和町大字・留間	544	1,318	637	681	川副町大字西古賀	633	1,763	828	935
大和町大字梅野	244	617	296	321	川副町大字小々森	668	1,819	888	931
大和町大字名尾	33	81	40	41	川副町大字福富	590	1,255	610	645
大和町大字松瀬	162	410	201	209	川副町大字早津江津	214	511	241	270
富士町大字市川	70	215	100	115	川副町大字早津江	477	1,213	583	630
富士町大字内野	148	246	131	115	川副町大字大詫間	543	1,542	760	782
富士町大字大串	52	160	84	76	東与賀町大字下古賀	1,263	3,567	1,719	1,848
富士町大字大野	7	20	10	10	東与賀町大字田中	963	2,750	1,312	1,438
富士町大字小副川	235	543	252	291	東与賀町大字飯盛	693	1,790	854	936
富士町大字鎌原	10	30	15	15	久保田町大字徳万	1,050	2,616	1,220	1,396
富士町大字上合瀬	26	80	37	43	久保田町大字新田	684	1,921	937	984
富士町大字上熊川	124	249	111	138	久保田町大字久富	679	1,799	844	955
富士町大字上無津呂	72	171	89	82	久保田町大字久保田	449	1,220	585	635
富士町大字栗並	40	127	65	62	久保田町大字江戸	78	186	90	96
富士町大字古場	54	122	60	62					
富士町大字下合瀬	27	86	41	45	**総計**	101,571	231,903	109,410	122,493
富士町大字下熊川	64	149	66	83					
富士町大字下無津呂	56	135	66	69					
富士町大字杉山	41	98	48	50					
富士町大字関屋	70	210	102	108					
富士町大字菖木	19	37	17	20					
富士町大字中原	38	100	49	51					
富士町大字畑瀬	6	16	6	10					
富士町大字藤瀬	25	57	26	31					
富士町大字古湯	191	464	217	247					
富士町大字麻那古	57	131	63	68					