

# 住民基本台帳月報

(第1表) 人口, 世帯数

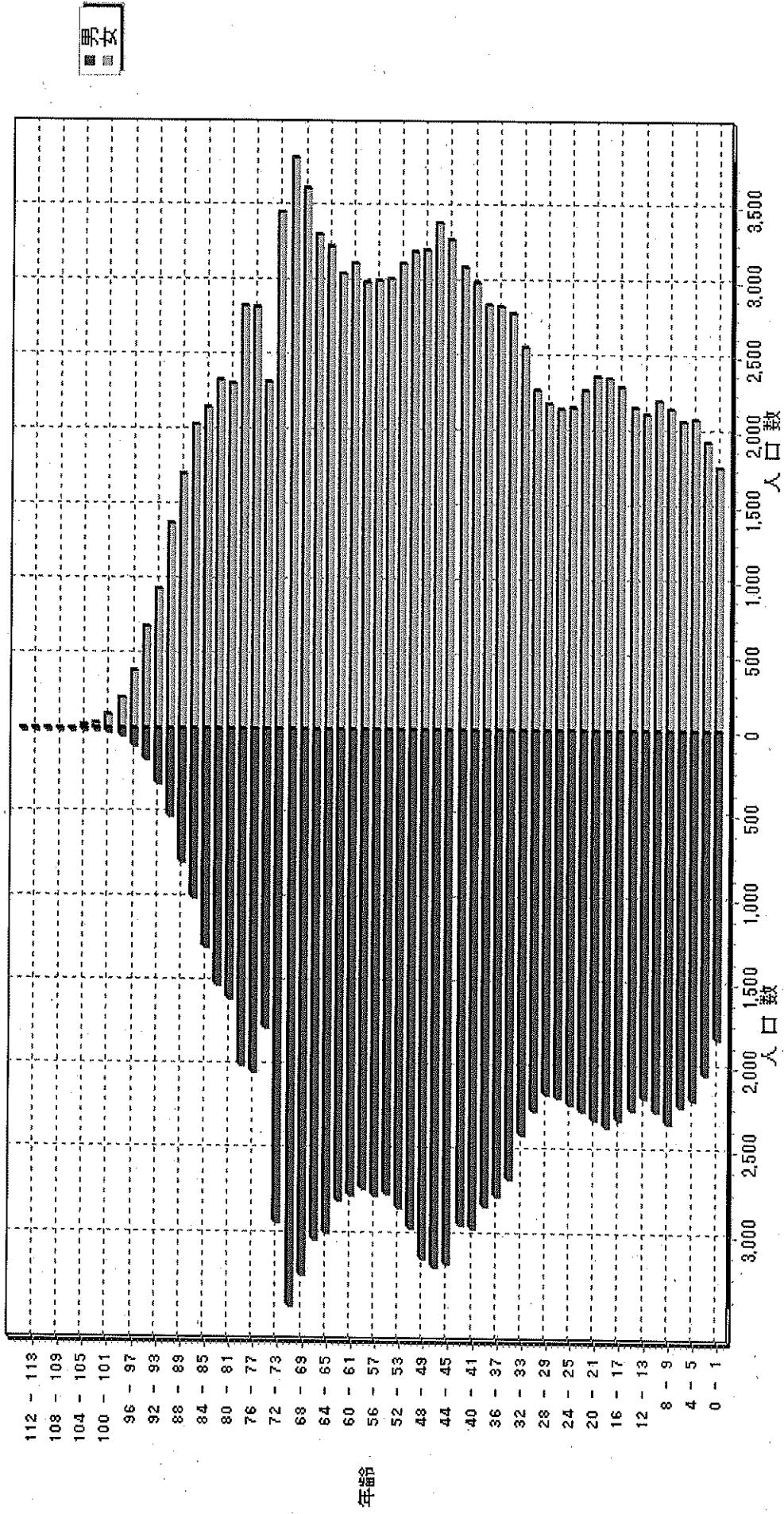
令和 2年 5月分

人 口			
区分	男	女	計
日本人	108,608	121,588	230,196
外国人	875	968	1,843
計	109,483	122,556	232,039

世 帯 数			
日本人のみ	外国人のみ	混合	計
99,974	1,249	312	101,535

# 人口ピラミッド

令和 2 . 5 . 末現在



# 校 区 別 男 女 統 計 表

令和 2 . 5 . 末現在 1 ページ

校区(小学校)名	校区コード	世帯数	人口	男	女
勸興小学校	01	3,457	6,671	3,075	3,596
循誘小学校	02	4,556	8,825	4,075	4,750
日新小学校	03	4,432	9,274	4,365	4,909
赤松小学校	04	3,856	8,265	3,831	4,434
神野小学校	05	5,631	11,401	5,265	6,136
西与賀小学校	06	2,501	5,692	2,585	3,107
嘉瀬小学校	07	2,099	4,858	2,230	2,628
巨勢小学校	08	2,379	5,543	2,626	2,917
兵庫小学校	09	6,517	15,684	7,420	8,264
高木瀬小学校	10	6,268	14,045	6,594	7,451
北川副小学校	11	5,457	12,573	5,880	6,693
本庄小学校	12	5,822	12,119	5,957	6,162
鍋島小学校	13	5,592	12,836	6,088	6,748
金立小学校	14	2,074	4,502	2,180	2,322
久保泉小学校	15	1,661	3,727	1,775	1,952
芙蓉小学校	16	710	1,728	819	909
新栄小学校	17	3,208	7,065	3,289	3,776
若楠小学校	18	3,850	7,950	3,708	4,242
開成小学校	19	4,034	9,484	4,436	5,048
諸富北小学校	20	2,332	5,496	2,627	2,869
諸富南小学校	21	1,860	4,801	2,284	2,517
春日小学校	22	3,711	8,701	4,095	4,606
川上小学校	23	2,130	5,722	2,719	3,003
松梅小学校	24	359	940	450	490
春日北小学校	25	3,179	7,769	3,706	4,063
富士南小学校	26	0	0	0	0
富士小学校	27	1,006	2,339	1,106	1,233
北山小学校	28	320	843	425	418
北山東部小学校	29	137	360	170	190
三瀬小学校	30	490	1,253	611	642
中川副小学校	31	1,271	2,982	1,436	1,546
大詫間小学校	32	543	1,545	763	782
南川副小学校	33	2,168	5,739	2,711	3,028
西川副小学校	34	2,069	5,435	2,607	2,828



校区別・町・丁目・大字別人口統計表

01 勸興小学校		令和 2 . 5 . 末現在			1 ページ
町・丁目・大字名	世帯数	人口	男	女	
駅前中央一丁目	24	35	18	17	
大財一丁目	66	125	58	67	
大財三丁目	76	165	88	77	
白山一丁目	238	508	225	283	
白山二丁目	154	275	122	153	
多布施一丁目	365	710	338	372	
多布施二丁目	399	798	353	445	
天神一丁目	221	441	206	235	
天神二丁目	60	85	43	42	
唐人一丁目	286	555	259	296	
唐人二丁目	108	186	95	91	
松原一丁目	171	313	146	167	
松原二丁目	179	366	148	218	
愛敬町	204	319	171	148	
駅南本町	315	647	288	359	
呉服元町	37	56	21	35	
成章町	117	208	88	120	
中央本町	87	179	86	93	
中の小路	212	407	191	216	
八幡小路	138	293	131	162	
** 小計 **	3,457	6,671	3,075	3,596	

校区別・町・丁目・大字別人口統計表

02 循誘小学校		令和 2 . 5 . 末現在			2 ページ
町・丁目・大字名	世帯数	人口	男	女	
駅前中央三丁目	59	82	44	38	
大財一丁目	122	205	101	104	
大財二丁目	413	768	357	411	
大財三丁目	261	440	201	239	
大財四丁目	296	525	254	271	
大財五丁目	266	564	266	298	
大財六丁目	543	1,201	540	661	
材木一丁目	83	162	71	91	
材木二丁目	181	359	166	193	
田代一丁目	360	685	321	364	
田代二丁目	395	754	344	410	
松原三丁目	40	76	40	36	
松原四丁目	181	341	146	195	
愛敬町	3	3	2	1	
朝日町	41	81	38	43	
今宿町	49	111	54	57	
大財北町	13	17	7	10	
呉服元町	115	220	113	107	
紺屋町	162	289	140	149	
高木町	310	595	278	317	
東佐賀町	495	1,003	428	575	
柳町	81	153	75	78	
巨勢町大字牛島	87	191	89	102	
** 小計 **	4,556	8,825	4,075	4,750	

校区別・町・丁目・大字別人口統計表

03

日新小学校

令和 2 . 5 . 末現在

3 ページ

町・丁目・大字名	世帯数	人口	男	女
末広一丁目	444	1,058	502	556
末広二丁目	318	570	295	275
多布施三丁目	482	1,027	485	542
西田代一丁目	173	338	153	185
西田代二丁目	136	256	133	123
八戸一丁目	162	351	162	189
八戸二丁目	251	537	250	287
伊勢町	420	821	375	446
川原町	73	172	77	95
道祖元町	122	211	105	106
下田町	191	453	209	244
昭栄町	287	642	293	349
新生町	93	254	135	119
中折町	285	626	282	344
長瀬町	382	795	351	444
西魚町	64	118	58	60
与賀町	236	395	204	191
六座町	302	638	292	346
西田代町	11	12	4	8
** 小計 **	4,432	9,274	4,365	4,909

校区別・町・丁目・大字別人口統計表

04 赤松小学校

令和 2 . 5 . 末現在 4 ページ

町・丁目・大字名	世帯数	人口	男	女
城内一丁目	187	394	194	200
城内二丁目	193	366	169	197
松原三丁目	3	6	2	4
松原四丁目	101	149	61	88
水ヶ江一丁目	350	735	352	383
水ヶ江二丁目	488	1,062	467	595
水ヶ江三丁目	188	418	199	219
水ヶ江四丁目	288	691	339	352
水ヶ江五丁目	176	403	193	210
水ヶ江六丁目	71	131	58	73
赤松町	328	584	264	320
朝日町	81	154	74	80
今宿町	6	11	6	5
鬼丸町	706	1,607	746	861
川原町	6	11	5	6
中の館町	259	651	297	354
堀川町	318	693	319	374
与賀町	107	199	86	113
** 小計 **	3,856	8,265	3,831	4,434

校区別・町・丁目・大字別人口統計表

05 神野小学校		令和 2 . 5 . 末現在			5 ページ
町・丁目・大字名	世帯数	人口	男	女	
駅前中央一丁目	245	463	218	245	
駅前中央二丁目	493	957	458	499	
駅前中央三丁目	205	389	190	199	
神園一丁目	58	141	75	66	
神園二丁目	281	585	271	314	
神園三丁目	377	792	366	426	
神園四丁目	223	382	164	218	
神園五丁目	219	467	205	262	
神園六丁目	50	93	45	48	
神野西一丁目	195	451	201	250	
神野西二丁目	281	579	279	300	
神野西三丁目	422	977	438	539	
神野西四丁目	504	1,139	546	593	
神野東一丁目	271	568	247	321	
神野東二丁目	197	329	165	164	
神野東三丁目	243	428	207	221	
神野東四丁目	241	510	235	275	
多布施四丁目	758	1,467	662	805	
天神二丁目	281	543	240	303	
栄町	55	78	28	50	
新中町	32	63	25	38	
** 小計 **	5,631	11,401	5,265	6,136	

校区別・町・丁目・大字別人口統計表

06 西与賀小学校		令和 2 . 5 . 末現在			6 ページ
町・丁目・大字名	世帯数	人口	男	女	
末広二丁目	119	235	96	139	
光一丁目	356	704	348	356	
光二丁目	512	1,071	462	609	
光三丁目	308	881	379	502	
嘉瀬町大字十五	9	20	6	14	
西与賀町大字高太郎	346	937	441	496	
西与賀町大字厘外	632	1,328	610	718	
西与賀町大字相応津	109	285	143	142	
西与賀町字今津	110	231	100	131	
** 小計 **	2,501	5,692	2,585	3,107	

校区別・町・丁目・大字別人口統計表

07

嘉瀬小学校

令和 2 . 5 . 末現在

7 ページ

町・丁目・大字名	世帯数	人口	男	女
嘉瀬町大字荻野	435	1,066	503	563
嘉瀬町大字中原	868	1,826	835	991
嘉瀬町大字扇町	399	901	399	502
嘉瀬町大字十五	397	1,065	493	572
*** 小計 ***	2,099	4,858	2,230	2,628

校区別・町・丁目・大字別人口統計表

08 巨勢小学校

令和 2 . 5 . 末現在 8 ページ

町・丁目・大字名	世帯数	人口	男	女
巨勢町大字高尾	414	1,026	486	540
巨勢町大字修理田	479	1,238	587	651
巨勢町大字東西	96	224	106	118
巨勢町大字牛島	1,390	3,055	1,447	1,608
*** 小計 ***	2,379	5,543	2,626	2,917

校区別・町・丁目・大字別人口統計表

09 兵庫小学校

令和 2 . 5 . 末現在 9 ページ

町・丁目・大字名	世帯数	人口	男	女
駅前中央三丁目	147	327	160	167
兵庫南一丁目	631	1,542	723	819
兵庫南二丁目	537	1,202	551	651
兵庫南三丁目	468	1,121	490	631
兵庫南四丁目	286	673	314	359
兵庫北一丁目	614	1,578	772	806
兵庫北二丁目	760	1,504	703	801
兵庫北三丁目	224	502	221	281
兵庫北四丁目	86	238	119	119
兵庫北五丁目	269	711	342	369
兵庫北六丁目	233	459	224	235
兵庫北七丁目	330	794	366	428
大財北町	173	340	170	170
兵庫町大字渕	543	1,431	688	743
兵庫町大字西渕	98	307	155	152
兵庫町大字藤木	419	1,195	598	597
兵庫町大字瓦町	303	736	339	397
兵庫町大字若宮	396	1,024	485	539
*** 小計 ***	6,517	15,684	7,420	8,264

校区別・町・丁目・大字別人口統計表

10 高木瀬小学校

令和 2 . 5 . 末現在 10 ページ

町・丁目・大字名	世帯数	人口	男	女
日の出一丁目	533	1,098	541	557
高木瀬東一丁目	407	902	421	481
高木瀬東二丁目	369	867	410	457
高木瀬東三丁目	392	921	423	498
高木瀬東四丁目	436	944	429	515
高木瀬東五丁目	475	1,045	469	576
高木瀬東六丁目	554	1,012	430	582
高木瀬西一丁目	120	245	107	138
高木瀬西二丁目	404	903	459	444
高木瀬西三丁目	259	576	255	321
高木瀬西四丁目	464	1,080	534	546
高木瀬西五丁目	449	1,008	468	540
高木瀬西六丁目	17	31	14	17
高木瀬町大字東高木	363	879	401	478
高木瀬町大字長瀬	1,026	2,534	1,233	1,301
*** 小計 ***	6,268	14,045	6,594	7,451

校区別・町・丁目・大字別人口統計表

11 北川副小学校		令和 2 . 5 . 末現在 11 ページ		
町・丁目・大字名	世帯数	人口	男	女
水ヶ江五丁目	70	155	75	80
水ヶ江六丁目	267	555	255	300
木原一丁目	548	1,244	581	663
木原二丁目	563	1,264	581	683
木原三丁目	362	877	392	485
南佐賀一丁目	360	727	364	363
南佐賀二丁目	316	728	342	386
南佐賀三丁目	379	766	372	394
朝日町	217	540	245	295
今宿町	184	360	159	201
新郷本町	633	1,387	621	766
北川副町大字江上	389	1,205	584	621
北川副町大字光法	946	2,231	1,049	1,182
北川副町大字新郷	223	534	260	274
** 小計 **	5,457	12,573	5,880	6,693

校区別・町・丁目・大字別人口統計表

12 本庄小学校

令和 2 . 5 . 末現在 12 ページ

町・丁目・大字名	世帯数	人口	男	女
水ヶ江五丁目	13	25	9	16
本庄町大字本庄	3,247	6,057	3,028	3,029
本庄町大字鹿子	423	1,025	492	533
本庄町大字正里	69	172	85	87
本庄町大字袋	1,123	2,639	1,274	1,365
本庄町大字末次	947	2,201	1,069	1,132
*** 小計 ***	5,822	12,119	5,957	6,162

校区別・町・丁目・大字別人口統計表

13 鍋島小学校		令和 2 . 5 . 末現在 13 ページ		
町・丁目・大字名	世帯数	人口	男	女
鍋島一丁目	711	1,702	806	896
鍋島二丁目	643	1,487	695	792
鍋島三丁目	567	1,165	545	620
鍋島四丁目	359	678	322	356
鍋島五丁目	393	746	320	426
鍋島六丁目	491	1,024	496	528
御本町	210	528	246	282
鍋島町大字八戸溝	504	1,084	537	547
鍋島町大字森田	693	2,013	988	1,025
鍋島町大字鍋島	249	547	258	289
鍋島町大字蛸久	772	1,862	875	987
*** 小計 ***	5,592	12,836	6,088	6,748

校区別・町・丁目・大字別人口統計表

14

金立小学校

令和 2 . 5 . 末現在 14 ページ

町・丁目・大字名	世帯数	人口	男	女
金立町大字金立	1,157	2,292	1,123	1,169
金立町大字薬師丸	167	394	185	209
金立町大字千布	750	1,816	872	944
*** 小計 ***	2,074	4,502	2,180	2,322

校区別・町・丁目・大字別人口統計表

15 久保泉小学校		令和 2 . 5 . 末現在 15 ページ		
町・丁目・大字名	世帯数	人口	男	女
金立町大字金立	2	6	4	2
久保泉町大字上和泉	325	837	400	437
久保泉町大字下和泉	451	1,005	495	510
久保泉町大字川久保	883	1,879	876	1,003
*** 小計 ***	1,661	3,727	1,775	1,952

校区別・町・丁目・大字別人口統計表

16 芙蓉小学校

令和 2 . 5 . 末現在 16 ページ

町・丁目・大字名	世帯数	人口	男	女
蓮池町大字蓮池	261	624	282	342
蓮池町大字見島	150	388	197	191
蓮池町大字小松	220	545	260	285
蓮池町大字古賀	79	171	80	91
*** 小計 ***	710	1,728	819	909

校区別・町・丁目・大字別人口統計表

17 新栄小学校

令和 2 . 5 . 末現在 17 ページ

町・丁目・大字名	世帯数	人口	男	女
天祐一丁目	448	872	404	468
天祐二丁目	308	637	312	325
新栄東一丁目	92	215	92	123
新栄東二丁目	167	442	211	231
新栄東三丁目	196	450	203	247
新栄東四丁目	292	640	274	366
新栄西一丁目	233	517	236	281
新栄西二丁目	160	423	211	212
新生町	228	560	266	294
天祐団地	234	322	124	198
中折町	17	41	16	25
緑小路	84	135	71	64
鍋島町大字八戸	749	1,811	869	942
*** 小計 ***	3,208	7,065	3,289	3,776

校区別・町・丁目・大字別人口統計表

18

若楠小学校

令和 2 . 5 . 末現在

18 ページ

町・丁目・大字名	世帯数	人口	男	女
神園三丁目	114	185	100	85
神野東三丁目	36	72	35	37
神野東四丁目	34	93	46	47
日の出一丁目	231	385	192	193
若宮一丁目	846	1,841	865	976
若宮二丁目	423	863	400	463
若宮三丁目	672	1,332	568	764
若楠一丁目	172	415	191	224
若楠二丁目	345	754	371	383
若楠三丁目	422	1,009	473	536
高木瀬西三丁目	4	7	3	4
新中町	142	347	151	196
高木瀬団地	188	231	101	130
八丁畷町	221	416	212	204
*** 小計 ***	3,850	7,950	3,708	4,242

校区別・町・丁目・大字別人口統計表

19 開成小学校		令和 2 . 5 . 末現在 19 ページ		
町・丁目・大字名	世帯数	人口	男	女
神園五丁目	54	113	47	66
神園六丁目	148	319	145	174
八戸溝一丁目	276	640	308	332
八戸溝二丁目	221	487	229	258
八戸溝三丁目	205	441	218	223
開成一丁目	524	1,074	435	639
開成二丁目	398	922	430	492
開成三丁目	218	517	254	263
開成四丁目	147	339	158	181
開成五丁目	328	794	390	404
開成六丁目	393	919	450	469
鍋島町大字八戸溝	859	2,242	1,051	1,191
鍋島町大字森田	263	677	321	356
** 小計 **	4,034	9,484	4,436	5,048

校区別・町・丁目・大字別人口統計表

20 諸富北小学校

令和 2 . 5 . 末現在 20 ページ

町・丁目・大字名	世帯数	人口	男	女
諸富町大字大堂	453	1,105	545	560
諸富町大字徳富	1,360	3,351	1,614	1,737
諸富町大字諸富津	519	1,040	468	572
*** 小計 ***	2,332	5,496	2,627	2,869

校区別・町・丁目・大字別人口統計表

21 諸富南小学校

令和 2 . 5 . 末現在 21 ページ

町・丁目・大字名	世帯数	人口	男	女
諸富町大字寺井津	349	873	425	448
諸富町大字為重	900	2,473	1,166	1,307
諸富町大字山領	611	1,455	693	762
*** 小計 ***	1,860	4,801	2,284	2,517

校区別・町・丁目・大字別人口統計表

22 春日小学校		令和 2 . 5 . 末現在 22 ページ		
町・丁目・大字名	世帯数	人口	男	女
大和町大字尼寺	3,212	7,505	3,552	3,953
大和町大字久池井	467	1,131	516	615
大和町大字八反原	32	65	27	38
*** 小計 ***	3,711	8,701	4,095	4,606

校区别・町・丁目・大字别人口統計表

23 川上小学校

令和 2 . 5 . 末現在 23 ページ

町・丁目・大字名	世帯数	人口	男	女
大和町大字川上	623	1,714	833	881
大和町大字東山田	678	1,870	866	1,004
大和町大字池上	288	824	386	438
大和町大字久留間	541	1,314	634	680
*** 小計 ***	2,130	5,722	2,719	3,003

校区別・町・丁目・大字別人口統計表

24 松梅小学校

令和 2 . 5 . 末現在 24 ページ

町・丁目・大字名	世帯数	人口	男	女
大和町大字梅野	165	445	209	236
大和町大字名尾	33	81	40	41
大和町大字松瀬	161	414	201	213
*** 小計 ***	359	940	450	490

校区別・町・丁目・大字別人口統計表

25 春日北小学校

令和 2 . 5 . 末現在 25 ページ

町・丁目・大字名	世帯数	人口	男	女
大和町大字久池井	3,100	7,596	3,619	3,977
大和町大字梅野	79	173	87	86
*** 小計 ***	3,179	7,769	3,706	4,063

校区別・町・丁目・大字別人口統計表

27 富士小学校

令和 2 . 5 . 末現在 26 ページ

町・丁目・大字名	世帯数	人口	男	女
富士町大字市川	70	216	100	116
富士町大字内野	148	246	131	115
富士町大字小副川	235	544	252	292
富士町大字鎌原	10	30	15	15
富士町大字上熊川	124	251	113	138
富士町大字下熊川	63	149	67	82
富士町大字杉山	40	99	48	51
富士町大字関屋	62	191	95	96
富士町大字萱木	19	37	17	20
富士町大字畑瀬	6	16	6	10
富士町大字古湯	191	470	221	249
富士町大字松瀬	38	90	41	49
*** 小計 ***	1,006	2,339	1,106	1,233

校区別・町・丁目・大字別人口統計表

28

北山小学校

令和 2 . 5 . 末現在

27 ページ

町・丁目・大字名	世帯数	人口	男	女
富士町大字大串	52	161	84	77
富士町大字大野	7	21	11	10
富士町大字上無津呂	72	171	89	82
富士町大字栗並	40	127	65	62
富士町大字下無津呂	55	134	65	69
富士町大字中原	38	100	49	51
富士町大字麻那古	56	129	62	67
** 小計 **	320	843	425	418

校区別・町・丁目・大字別人口統計表

29

北山東部小学校

令和 2 . 5 . 末現在

28 ページ

町・丁目・大字名	世帯数	人口	男	女
富士町大字上合瀬	26	80	37	43
富士町大字古場	53	120	59	61
富士町大字下合瀬	27	86	41	45
富士町大字関屋	6	17	7	10
富士町大字藤瀬	25	57	26	31
*** 小計 ***	137	360	170	190

校区別・町・丁目・大字別人口統計表

30

三瀬小学校

令和 2 . 5 . 末現在 29 ページ

町・丁目・大字名	世帯数	人口	男	女
三瀬村三瀬	262	611	294	317
三瀬村藤原	146	412	202	210
三瀬村杠	82	230	115	115
*** 小計 ***	490	1,253	611	642

校区別・町・丁目・大字別人口統計表

31

中川副小学校

令和 2 . 5 . 末現在 30 ページ

町・丁目・大字名	世帯数	人口	男	女
川副町大字福富	583	1,253	613	640
川副町大字早津江津	211	510	239	271
川副町大字早津江	477	1,219	584	635
*** 小計 ***	1,271	2,982	1,436	1,546

校区別・町・丁目・大字別人口統計表

32

大詫間小学校

令和 2 . 5 . 末現在

31 ページ

町・丁目・大字名	世帯数	人口	男	女
川副町大字大詫間	543	1,545	763	782
** 小計 **	543	1,545	763	782

校区別・町・丁目・大字別人口統計表

33

南川副小学校

令和 2 . 5 . 末現在

32 ページ

町・丁目・大字名	世帯数	人口	男	女
川副町大字犬井道	1,137	3,106	1,466	1,640
川副町大字鹿江	1,031	2,633	1,245	1,388
*** 小計 ***	2,168	5,739	2,711	3,028

校区別・町・丁目・大字別人口統計表

34

西川副小学校

令和 2 . 5 . 末現在 33 ページ

町・丁目・大字名	世帯数	人口	男	女
川副町大字南里	769	1,849	886	963
川副町大字西古賀	634	1,770	833	937
川副町大字小々森	666	1,816	888	928
*** 小計 ***	2,069	5,435	2,607	2,828

校区別・町・丁目・大字別人口統計表

35 東与賀小学校

令和 2 . 5 . 末現在 34 ページ

町・丁目・大字名	世帯数	人口	男	女
東与賀町大字下古賀	1,266	3,587	1,728	1,859
東与賀町大字田中	966	2,760	1,316	1,444
東与賀町大字飯盛	691	1,779	847	932
*** 小計 ***	2,923	8,126	3,891	4,235

校区別・町・丁目・大字別人口統計表

36

思齊小学校

令和 2 . 5 . 末現在 35 ページ

町・丁目・大字名	世帯数	人口	男	女
久保田町大字徳万	1,047	2,617	1,220	1,397
久保田町大字新田	682	1,925	940	985
久保田町大字久富	678	1,793	845	948
久保田町大字久保田	449	1,226	590	636
久保田町大字江戸	77	185	89	96
*** 小計 ***	2,933	7,746	3,684	4,062
*** 総計 ***	101,535	232,039	109,483	122,556

# 校 区 別 年 齢 別 人 口 統 計 表

1 勸興小学校

令和 2 . 5 . 末現在 1 ページ

年 齢	男	女	人 口	年 齢	男	女	人 口
0 歳	24	20	44	36 歳	32	35	67
1 歳	19	18	37	37 歳	32	47	79
2 歳	29	20	49	38 歳	47	32	79
3 歳	16	17	33	39 歳	47	44	91
4 歳	25	21	46	40 歳	40	44	84
5 歳	20	24	44	41 歳	47	53	100
6 歳	20	27	47	42 歳	42	58	100
7 歳	24	31	55	43 歳	45	44	89
8 歳	30	20	50	44 歳	38	55	93
9 歳	37	40	77	45 歳	57	43	100
10 歳	21	25	46	46 歳	42	54	96
11 歳	20	31	51	47 歳	48	66	114
12 歳	31	30	61	48 歳	54	54	108
13 歳	28	25	53	49 歳	56	49	105
14 歳	25	39	64	50 歳	47	52	99
15 歳	29	29	58	51 歳	42	52	94
16 歳	32	30	62	52 歳	49	54	103
17 歳	35	30	65	53 歳	42	53	95
18 歳	26	28	54	54 歳	42	36	78
19 歳	46	41	87	55 歳	54	60	114
20 歳	31	31	62	56 歳	47	47	94
21 歳	29	37	66	57 歳	45	45	90
22 歳	42	42	84	58 歳	52	50	102
23 歳	38	40	78	59 歳	39	54	93
24 歳	34	29	63	60 歳	41	48	89
25 歳	34	36	70	61 歳	41	43	84
26 歳	31	32	63	62 歳	36	40	76
27 歳	33	40	73	63 歳	32	45	77
28 歳	35	31	66	64 歳	33	52	85
29 歳	25	29	54	65 歳	42	50	92
30 歳	32	31	63	66 歳	39	41	80
31 歳	41	28	69	67 歳	40	45	85
32 歳	36	31	67	68 歳	52	39	91
33 歳	36	45	81	69 歳	39	41	80
34 歳	31	29	60	70 歳	31	58	89
35 歳	33	28	61	71 歳	47	68	115

# 校 区 別 年 齢 別 人 口 統 計 表

1 勸興小学校

令和 2 . 5 . 末現在 2 ページ

年 齢	男	女	人 口			
72 歳	31	62	93			
73 歳	38	53	91			
74 歳	25	19	44			
75 歳	25	40	65			
76 歳	41	45	86			
77 歳	19	39	58			
78 歳	22	55	77			
79 歳	36	43	79			
80 歳	27	34	61			
81 歳	24	37	61			
82 歳	26	34	60			
83 歳	18	34	52			
84 歳	13	31	44			
85 歳	12	27	39			
86 歳	15	25	40			
87 歳	6	31	37			
88 歳	14	19	33			
89 歳	9	16	25			
90 歳	7	17	24			
91 歳	2	23	25			
92 歳	7	16	23			
93 歳	5	15	20			
94 歳	5	10	15			
95 歳	1	8	9			
96 歳	4	5	9			
97 歳	5	7	12			
98 歳	1	2	3			
99 歳	0	4	4			
100 歳	0	3	3			
101 歳	0	3	3			
102 歳	0	1	1			
103 歳	0	2	2			
***合計***	3,075	3,596	6,671			

# 校 区 別 年 齢 別 人 口 統 計 表

2 循誘小学校

令和 2 . 5 . 末現在 3 ページ

年 齢	男	女	人 口	年 齢	男	女	人 口
0 歳	40	19	59	36 歳	55	54	109
1 歳	34	36	70	37 歳	46	49	95
2 歳	29	33	62	38 歳	44	41	85
3 歳	38	25	63	39 歳	66	54	120
4 歳	34	26	60	40 歳	46	58	104
5 歳	33	32	65	41 歳	58	56	114
6 歳	33	19	52	42 歳	58	62	120
7 歳	20	21	41	43 歳	62	74	136
8 歳	20	36	56	44 歳	51	55	106
9 歳	44	30	74	45 歳	71	72	143
10 歳	29	39	68	46 歳	67	65	132
11 歳	41	36	77	47 歳	62	51	113
12 歳	34	26	60	48 歳	64	52	116
13 歳	33	33	66	49 歳	59	56	115
14 歳	33	29	62	50 歳	57	55	112
15 歳	32	45	77	51 歳	61	56	117
16 歳	33	37	70	52 歳	61	63	124
17 歳	35	33	68	53 歳	51	55	106
18 歳	39	36	75	54 歳	51	66	117
19 歳	32	37	69	55 歳	57	63	120
20 歳	32	41	73	56 歳	45	81	126
21 歳	36	46	82	57 歳	46	60	106
22 歳	40	41	81	58 歳	45	56	101
23 歳	54	55	109	59 歳	48	63	111
24 歳	48	33	81	60 歳	52	68	120
25 歳	49	45	94	61 歳	41	59	100
26 歳	49	49	98	62 歳	57	66	123
27 歳	53	54	107	63 歳	48	46	94
28 歳	49	53	102	64 歳	59	60	119
29 歳	43	56	99	65 歳	57	54	111
30 歳	45	43	88	66 歳	56	52	108
31 歳	53	46	99	67 歳	58	60	118
32 歳	52	49	101	68 歳	58	79	137
33 歳	49	62	111	69 歳	59	81	140
34 歳	58	46	104	70 歳	64	79	143
35 歳	62	66	128	71 歳	59	89	148

校 区 別 年 齢 別 人 口 統 計 表

2 循誘小学校

令和 2 . 5 . 末現在 4 ページ

年 齢	男	女	人 口			
72 歳	67	82	149			
73 歳	52	67	119			
74 歳	26	47	73			
75 歳	39	53	92			
76 歳	49	78	127			
77 歳	34	63	97			
78 歳	35	51	86			
79 歳	48	66	114			
80 歳	39	63	102			
81 歳	21	42	63			
82 歳	27	64	91			
83 歳	35	47	82			
84 歳	27	49	76			
85 歳	23	41	64			
86 歳	18	45	63			
87 歳	18	53	71			
88 歳	19	41	60			
89 歳	17	32	49			
90 歳	11	35	46			
91 歳	4	28	32			
92 歳	9	11	20			
93 歳	6	9	15			
94 歳	7	14	21			
95 歳	1	14	15			
96 歳	1	9	10			
97 歳	2	7	9			
98 歳	1	6	7			
99 歳	1	4	5			
100 歳	0	2	2			
101 歳	0	2	2			
102 歳	1	1	2			
103 歳	0	0	0			
104 歳	0	0	0			
105 歳	0	1	1			
**合計**	4,075	4,750	8,825			

# 校 区 別 年 齢 別 人 口 統 計 表

3 | 日新小学校

令和 2 . 5 . 末現在 5 ページ

年 齢	男	女	人 口	年 齢	男	女	人 口
0 歳	28	29	57	36 歳	42	54	96
1 歳	40	35	75	37 歳	55	42	97
2 歳	33	24	57	38 歳	53	58	111
3 歳	36	36	72	39 歳	61	49	110
4 歳	30	36	66	40 歳	52	55	107
5 歳	41	34	75	41 歳	51	53	104
6 歳	32	26	58	42 歳	47	47	94
7 歳	42	37	79	43 歳	43	67	110
8 歳	50	32	82	44 歳	51	53	104
9 歳	43	45	88	45 歳	60	51	111
10 歳	35	30	65	46 歳	67	56	123
11 歳	42	41	83	47 歳	48	66	114
12 歳	39	44	83	48 歳	69	56	125
13 歳	38	39	77	49 歳	54	64	118
14 歳	38	50	88	50 歳	48	65	113
15 歳	44	35	79	51 歳	58	66	124
16 歳	28	45	73	52 歳	64	65	129
17 歳	52	39	91	53 歳	61	54	115
18 歳	50	38	88	54 歳	54	81	135
19 歳	64	52	116	55 歳	58	62	120
20 歳	82	46	128	56 歳	60	51	111
21 歳	57	52	109	57 歳	58	53	111
22 歳	52	46	98	58 歳	63	59	122
23 歳	49	50	99	59 歳	48	59	107
24 歳	41	49	90	60 歳	59	60	119
25 歳	48	41	89	61 歳	60	64	124
26 歳	41	46	87	62 歳	60	63	123
27 歳	49	37	86	63 歳	46	72	118
28 歳	45	50	95	64 歳	65	74	139
29 歳	44	47	91	65 歳	56	81	137
30 歳	40	33	73	66 歳	59	66	125
31 歳	49	41	90	67 歳	65	77	142
32 歳	41	58	99	68 歳	60	65	125
33 歳	39	60	99	69 歳	66	78	144
34 歳	47	55	102	70 歳	67	70	137
35 歳	51	54	105	71 歳	75	71	146

校 区 別 年 齢 別 人 口 統 計 表

3 日新小学校

令和 2 . 5 . 末現在 6 ページ

年 齢	男	女	人 口			
72 歳	73	94	167			
73 歳	66	59	125			
74 歳	43	42	85			
75 歳	31	51	82			
76 歳	40	45	85			
77 歳	40	77	117			
78 歳	60	59	119			
79 歳	41	55	96			
80 歳	30	61	91			
81 歳	28	40	68			
82 歳	33	53	86			
83 歳	22	44	66			
84 歳	29	39	68			
85 歳	26	53	79			
86 歳	27	61	88			
87 歳	26	50	76			
88 歳	34	52	86			
89 歳	16	41	57			
90 歳	14	34	48			
91 歳	11	32	43			
92 歳	9	33	42			
93 歳	8	19	27			
94 歳	5	26	31			
95 歳	5	21	26			
96 歳	0	14	14			
97 歳	3	4	7			
98 歳	1	5	6			
99 歳	0	0	0			
100 歳	1	2	3			
101 歳	0	0	0			
102 歳	0	2	2			
103 歳	0	0	0			
104 歳	0	1	1			
105 歳	0	1	1			
**合計**	4,365	4,909	9,274			

# 校 区 別 年 齢 別 人 口 統 計 表

4 赤松小学校

令和 2 . 5 . 末現在 7 ページ

年 齢	男	女	人 口	年 齢	男	女	人 口
0 歳	27	32	59	36 歳	62	47	109
1 歳	38	35	73	37 歳	46	52	98
2 歳	40	32	72	38 歳	41	57	98
3 歳	33	33	66	39 歳	64	73	137
4 歳	50	38	88	40 歳	61	58	119
5 歳	35	49	84	41 歳	52	51	103
6 歳	35	38	73	42 歳	57	65	122
7 歳	44	49	93	43 歳	45	59	104
8 歳	44	43	87	44 歳	62	59	121
9 歳	43	41	84	45 歳	52	62	114
10 歳	49	45	94	46 歳	57	64	121
11 歳	56	49	105	47 歳	72	89	161
12 歳	42	45	87	48 歳	54	66	120
13 歳	31	40	71	49 歳	52	78	130
14 歳	50	50	100	50 歳	66	54	120
15 歳	44	37	81	51 歳	62	66	128
16 歳	37	49	86	52 歳	55	60	115
17 歳	44	37	81	53 歳	43	44	87
18 歳	45	45	90	54 歳	48	54	102
19 歳	44	49	93	55 歳	56	64	120
20 歳	51	59	110	56 歳	54	60	114
21 歳	34	46	80	57 歳	53	46	99
22 歳	46	35	81	58 歳	57	58	115
23 歳	39	44	83	59 歳	58	56	114
24 歳	37	31	68	60 歳	50	64	114
25 歳	33	34	67	61 歳	50	51	101
26 歳	35	38	73	62 歳	50	54	104
27 歳	44	29	73	63 歳	42	61	103
28 歳	28	30	58	64 歳	54	63	117
29 歳	33	40	73	65 歳	49	45	94
30 歳	33	34	67	66 歳	40	51	91
31 歳	31	40	71	67 歳	42	58	100
32 歳	35	39	74	68 歳	55	48	103
33 歳	35	53	88	69 歳	73	61	134
34 歳	36	47	83	70 歳	55	60	115
35 歳	52	50	102	71 歳	42	59	101

校 区 別 年 齢 別 人 口 統 計 表

4 赤松小学校

令和 2 . 5 . 末現在 8 ページ

年 齢		男	女	人 口	年 齢		男	女	人 口
72	歳	45	60	105	108	歳	0	0	0
73	歳	32	48	80	109	歳	0	0	0
74	歳	25	27	52	110	歳	0	0	0
75	歳	29	42	71	111	歳	0	0	0
76	歳	28	49	77	112	歳	0	0	0
77	歳	25	39	64	113	歳	0	0	0
78	歳	32	33	65	114	歳	0	0	0
79	歳	30	41	71	115	歳	0	1	1
80	歳	28	38	66					
81	歳	23	30	53	**合計**		3,831	4,434	8,265
82	歳	22	33	55					
83	歳	24	42	66					
84	歳	16	34	50					
85	歳	16	36	52					
86	歳	15	33	48					
87	歳	13	38	51					
88	歳	7	29	36					
89	歳	15	23	38					
90	歳	9	29	38					
91	歳	8	28	36					
92	歳	9	25	34					
93	歳	8	23	31					
94	歳	5	13	18					
95	歳	1	10	11					
96	歳	0	11	11					
97	歳	1	4	5					
98	歳	1	6	7					
99	歳	0	1	1					
100	歳	0	5	5					
101	歳	0	0	0					
102	歳	0	1	1					
103	歳	0	0	0					
104	歳	0	0	0					
105	歳	0	0	0					
106	歳	0	0	0					
107	歳	0	0	0					

校 区 別 年 齢 別 人 口 統 計 表

5 神野小学校

令和 2 . 5 . 末現在 9 ページ

年 齢	男	女	人 口	年 齢	男	女	人 口
0 歳	36	33	69	36 歳	62	68	130
1 歳	42	41	83	37 歳	62	73	135
2 歳	40	41	81	38 歳	76	72	148
3 歳	45	41	86	39 歳	65	72	137
4 歳	37	49	86	40 歳	87	85	172
5 歳	48	53	101	41 歳	68	70	138
6 歳	38	50	88	42 歳	62	80	142
7 歳	41	53	94	43 歳	66	88	154
8 歳	59	51	110	44 歳	90	83	173
9 歳	59	47	106	45 歳	81	88	169
10 歳	53	53	106	46 歳	84	105	189
11 歳	46	54	100	47 歳	74	89	163
12 歳	48	51	99	48 歳	81	74	155
13 歳	50	46	96	49 歳	68	90	158
14 歳	48	58	106	50 歳	79	91	170
15 歳	67	58	125	51 歳	85	80	165
16 歳	51	53	104	52 歳	69	92	161
17 歳	75	58	133	53 歳	78	86	164
18 歳	64	64	128	54 歳	83	96	179
19 歳	56	62	118	55 歳	93	91	184
20 歳	53	54	107	56 歳	67	95	162
21 歳	49	52	101	57 歳	94	95	189
22 歳	52	59	111	58 歳	78	71	149
23 歳	58	49	107	59 歳	65	81	146
24 歳	53	62	115	60 歳	66	95	161
25 歳	54	71	125	61 歳	74	85	159
26 歳	58	56	114	62 歳	69	62	131
27 歳	46	56	102	63 歳	83	74	157
28 歳	57	58	115	64 歳	67	73	140
29 歳	63	52	115	65 歳	88	87	175
30 歳	67	60	127	66 歳	71	80	151
31 歳	68	59	127	67 歳	58	100	158
32 歳	51	59	110	68 歳	79	95	174
33 歳	53	68	121	69 歳	67	96	163
34 歳	51	47	98	70 歳	86	82	168
35 歳	67	80	147	71 歳	87	99	186

校 区 別 年 齢 別 人 口 統 計 表

5 神野小学校

令和 2 . 5 . 末現在 10 ページ

年 齢	男	女	人 口			
72 歳	61	73	134			
73 歳	44	76	120			
74 歳	31	35	66			
75 歳	38	51	89			
76 歳	45	64	109			
77 歳	45	64	109			
78 歳	35	74	109			
79 歳	32	48	80			
80 歳	39	63	102			
81 歳	23	37	60			
82 歳	26	55	81			
83 歳	27	46	73			
84 歳	29	52	81			
85 歳	28	56	84			
86 歳	21	48	69			
87 歳	19	43	62			
88 歳	22	51	73			
89 歳	22	35	57			
90 歳	16	37	53			
91 歳	16	24	40			
92 歳	5	20	25			
93 歳	9	21	30			
94 歳	10	15	25			
95 歳	2	12	14			
96 歳	4	10	14			
97 歳	1	11	12			
98 歳	0	6	6			
99 歳	0	2	2			
100 歳	0	4	4			
101 歳	0	0	0			
102 歳	0	1	1			
103 歳	0	0	0			
104 歳	0	1	1			
**合計**	5,265	6,136	11,401			

校 区 別 年 齢 別 人 口 統 計 表

6 西与賀小学校

令和 2 . 5 . 末現在 11 ページ

年 齢	男	女	人 口	年 齢	男	女	人 口
0 歳	21	23	44	36 歳	27	26	53
1 歳	14	23	37	37 歳	36	49	85
2 歳	18	30	48	38 歳	40	35	75
3 歳	29	27	56	39 歳	36	36	72
4 歳	25	29	54	40 歳	29	37	66
5 歳	28	27	55	41 歳	34	33	67
6 歳	18	23	41	42 歳	31	25	56
7 歳	30	29	59	43 歳	32	32	64
8 歳	29	21	50	44 歳	40	32	72
9 歳	29	28	57	45 歳	30	35	65
10 歳	33	24	57	46 歳	38	36	74
11 歳	20	29	49	47 歳	37	39	76
12 歳	25	23	48	48 歳	31	36	67
13 歳	32	26	58	49 歳	36	38	74
14 歳	18	28	46	50 歳	45	54	99
15 歳	30	22	52	51 歳	35	44	79
16 歳	28	31	59	52 歳	25	28	53
17 歳	26	32	58	53 歳	28	36	64
18 歳	27	30	57	54 歳	28	29	57
19 歳	30	31	61	55 歳	27	36	63
20 歳	18	33	51	56 歳	33	48	81
21 歳	23	31	54	57 歳	35	39	74
22 歳	17	27	44	58 歳	34	41	75
23 歳	20	28	48	59 歳	29	25	54
24 歳	32	28	60	60 歳	31	41	72
25 歳	31	18	49	61 歳	27	37	64
26 歳	23	28	51	62 歳	34	32	66
27 歳	33	31	64	63 歳	27	41	68
28 歳	27	25	52	64 歳	37	48	85
29 歳	22	30	52	65 歳	35	37	72
30 歳	30	32	62	66 歳	43	32	75
31 歳	28	29	57	67 歳	31	51	82
32 歳	31	33	64	68 歳	36	53	89
33 歳	20	24	44	69 歳	41	60	101
34 歳	27	30	57	70 歳	44	50	94
35 歳	25	29	54	71 歳	51	58	109

校 区 別 年 齢 別 人 口 統 計 表

6 西与賀小学校

令和 2 . 5 . 末現在 12 ページ

年 齢	男	女	人 口			
72 歳	36	53	89			
73 歳	26	45	71			
74 歳	26	35	61			
75 歳	30	42	72			
76 歳	35	49	84			
77 歳	31	46	77			
78 歳	27	36	63			
79 歳	35	33	68			
80 歳	21	34	55			
81 歳	19	23	42			
82 歳	20	21	41			
83 歳	14	40	54			
84 歳	19	28	47			
85 歳	20	27	47			
86 歳	18	22	40			
87 歳	6	24	30			
88 歳	8	33	41			
89 歳	12	18	30			
90 歳	10	18	28			
91 歳	6	17	23			
92 歳	5	10	15			
93 歳	3	15	18			
94 歳	0	10	10			
95 歳	2	5	7			
96 歳	1	12	13			
97 歳	2	3	5			
98 歳	0	4	4			
99 歳	1	2	3			
100 歳	0	1	1			
101 歳	2	0	2			
**合計**	2,585	3,107	5,692			

# 校 区 別 年 齢 別 人 口 統 計 表

7 嘉瀬小学校

令和 2 . 5 . 末現在 13 ページ

年 齢	男	女	人 口	年 齢	男	女	人 口
0 歳	8	10	18	36 歳	20	26	46
1 歳	20	13	33	37 歳	37	27	64
2 歳	12	16	28	38 歳	23	32	55
3 歳	19	20	39	39 歳	23	23	46
4 歳	23	15	38	40 歳	31	21	52
5 歳	26	21	47	41 歳	25	19	44
6 歳	17	25	42	42 歳	22	30	52
7 歳	17	25	42	43 歳	27	32	59
8 歳	22	22	44	44 歳	20	31	51
9 歳	19	19	38	45 歳	26	35	61
10 歳	18	23	41	46 歳	31	26	57
11 歳	23	22	45	47 歳	31	22	53
12 歳	14	21	35	48 歳	34	27	61
13 歳	20	15	35	49 歳	31	26	57
14 歳	15	12	27	50 歳	24	34	58
15 歳	23	23	46	51 歳	25	31	56
16 歳	22	25	47	52 歳	24	34	58
17 歳	22	15	37	53 歳	25	32	57
18 歳	23	24	47	54 歳	18	32	50
19 歳	25	24	49	55 歳	23	27	50
20 歳	20	13	33	56 歳	29	28	57
21 歳	15	24	39	57 歳	33	30	63
22 歳	20	24	44	58 歳	28	33	61
23 歳	24	15	39	59 歳	30	30	60
24 歳	22	27	49	60 歳	36	43	79
25 歳	27	25	52	61 歳	27	31	58
26 歳	28	19	47	62 歳	37	50	87
27 歳	18	22	40	63 歳	39	45	84
28 歳	19	20	39	64 歳	31	39	70
29 歳	23	18	41	65 歳	46	29	75
30 歳	22	21	43	66 歳	32	39	71
31 歳	31	17	48	67 歳	33	31	64
32 歳	16	18	34	68 歳	36	43	79
33 歳	21	23	44	69 歳	39	33	72
34 歳	29	26	55	70 歳	31	43	74
35 歳	21	25	46	71 歳	46	40	86

校 区 別 年 齢 別 人 口 統 計 表

7 嘉瀬小学校

令和 2 . 5 . 末現在 14 ページ

年 齢	男	女	人 口			
72 歳	39	43	82			
73 歳	40	44	84			
74 歳	12	25	37			
75 歳	15	31	46			
76 歳	24	38	62			
77 歳	22	22	44			
78 歳	27	42	69			
79 歳	21	35	56			
80 歳	20	41	61			
81 歳	23	27	50			
82 歳	14	32	46			
83 歳	19	32	51			
84 歳	20	27	47			
85 歳	22	47	69			
86 歳	17	37	54			
87 歳	17	30	47			
88 歳	13	31	44			
89 歳	12	40	52			
90 歳	9	27	36			
91 歳	8	27	35			
92 歳	9	11	20			
93 歳	0	18	18			
94 歳	4	13	17			
95 歳	2	5	7			
96 歳	1	9	10			
97 歳	1	2	3			
98 歳	0	2	2			
99 歳	0	3	3			
100 歳	2	2	4			
101 歳	0	0	0			
102 歳	0	1	1			
103 歳	0	1	1			
104 歳	0	2	2			
**合計**	2,230	2,628	4,858			

# 校 区 別 年 齢 別 人 口 統 計 表

8 巨勢小学校

令和 2 . 5 . 末現在 15 ページ

年 齢	男	女	人 口	年 齢	男	女	人 口
0 歳	39	37	76	36 歳	41	52	93
1 歳	36	28	64	37 歳	46	40	86
2 歳	38	33	71	38 歳	42	50	92
3 歳	38	34	72	39 歳	38	34	72
4 歳	32	37	69	40 歳	47	42	89
5 歳	34	31	65	41 歳	34	52	86
6 歳	38	39	77	42 歳	41	42	83
7 歳	22	27	49	43 歳	42	39	81
8 歳	46	27	73	44 歳	34	35	69
9 歳	29	20	49	45 歳	40	48	88
10 歳	30	32	62	46 歳	53	37	90
11 歳	30	28	58	47 歳	47	32	79
12 歳	29	27	56	48 歳	37	40	77
13 歳	23	20	43	49 歳	28	35	63
14 歳	26	21	47	50 歳	34	36	70
15 歳	34	19	53	51 歳	28	34	62
16 歳	22	23	45	52 歳	27	33	60
17 歳	20	34	54	53 歳	21	39	60
18 歳	21	22	43	54 歳	36	30	66
19 歳	28	22	50	55 歳	32	24	56
20 歳	30	17	47	56 歳	27	32	59
21 歳	24	23	47	57 歳	25	23	48
22 歳	28	23	51	58 歳	17	32	49
23 歳	28	18	46	59 歳	34	18	52
24 歳	26	26	52	60 歳	16	26	42
25 歳	33	29	62	61 歳	22	29	51
26 歳	27	33	60	62 歳	28	22	50
27 歳	34	31	65	63 歳	17	28	45
28 歳	49	43	92	64 歳	28	39	67
29 歳	25	36	61	65 歳	27	43	70
30 歳	32	47	79	66 歳	29	37	66
31 歳	26	38	64	67 歳	33	42	75
32 歳	36	42	78	68 歳	29	35	64
33 歳	38	33	71	69 歳	33	31	64
34 歳	36	36	72	70 歳	35	37	72
35 歳	43	50	93	71 歳	32	39	71

# 校 区 別 年 齢 別 人 口 統 計 表

8 巨勢小学校

令和 2 . 5 . 末現在 16 ページ

年 齢	男	女	人 口			
72 歳	39	47	86			
73 歳	35	41	76			
74 歳	18	28	46			
75 歳	19	24	43			
76 歳	23	30	53			
77 歳	15	34	49			
78 歳	16	34	50			
79 歳	13	27	40			
80 歳	10	34	44			
81 歳	11	25	36			
82 歳	18	30	48			
83 歳	21	25	46			
84 歳	6	17	23			
85 歳	20	19	39			
86 歳	9	21	30			
87 歳	6	17	23			
88 歳	11	17	28			
89 歳	5	12	17			
90 歳	8	9	17			
91 歳	5	20	25			
92 歳	1	6	7			
93 歳	1	3	4			
94 歳	1	7	8			
95 歳	2	6	8			
96 歳	1	4	5			
97 歳	1	2	3			
98 歳	0	1	1			
99 歳	0	1	1			
100 歳	0	0	0			
101 歳	1	1	2			
102 歳	0	1	1			
103 歳	0	0	0			
104 歳	0	1	1			
**合計**	2,626	2,917	5,543			

# 校 区 別 年 齢 別 人 口 統 計 表

9 兵庫小学校

令和 2 . 5 . 末現在 17 ページ

年 齢	男	女	人 口	年 齢	男	女	人 口
0 歳	81	93	174	36 歳	94	111	205
1 歳	87	99	186	37 歳	122	117	239
2 歳	98	80	178	38 歳	118	128	246
3 歳	110	103	213	39 歳	129	124	253
4 歳	103	95	198	40 歳	114	146	260
5 歳	114	98	212	41 歳	120	132	252
6 歳	94	103	197	42 歳	122	137	259
7 歳	88	87	175	43 歳	120	127	247
8 歳	85	103	188	44 歳	131	121	252
9 歳	96	93	189	45 歳	134	150	284
10 歳	93	91	184	46 歳	125	159	284
11 歳	87	84	171	47 歳	130	142	272
12 歳	86	81	167	48 歳	134	144	278
13 歳	92	85	177	49 歳	132	129	261
14 歳	97	81	178	50 歳	118	107	225
15 歳	94	73	167	51 歳	96	122	218
16 歳	92	83	175	52 歳	125	145	270
17 歳	77	96	173	53 歳	89	122	211
18 歳	95	89	184	54 歳	76	109	185
19 歳	91	92	183	55 歳	108	108	216
20 歳	86	103	189	56 歳	87	102	189
21 歳	56	79	135	57 歳	104	99	203
22 歳	76	97	173	58 歳	99	95	194
23 歳	71	87	158	59 歳	87	86	173
24 歳	87	89	176	60 歳	77	73	150
25 歳	85	92	177	61 歳	93	93	186
26 歳	70	94	164	62 歳	69	83	152
27 歳	76	86	162	63 歳	76	74	150
28 歳	87	85	172	64 歳	74	73	147
29 歳	85	94	179	65 歳	74	80	154
30 歳	87	91	178	66 歳	56	63	119
31 歳	100	103	203	67 歳	66	88	154
32 歳	86	106	192	68 歳	65	88	153
33 歳	109	107	216	69 歳	93	86	179
34 歳	96	123	219	70 歳	59	88	147
35 歳	108	135	243	71 歳	77	78	155

校 区 別 年 齢 別 人 口 統 計 表

9 兵庫小学校

令和 2 . 5 . 末現在 18 ページ

年 齢	男	女	人 口			
72 歳	63	88	151			
73 歳	51	69	120			
74 歳	34	32	66			
75 歳	49	70	119			
76 歳	36	51	87			
77 歳	44	49	93			
78 歳	45	53	98			
79 歳	27	41	68			
80 歳	28	42	70			
81 歳	36	33	69			
82 歳	28	44	72			
83 歳	27	34	61			
84 歳	23	48	71			
85 歳	15	34	49			
86 歳	20	46	66			
87 歳	19	43	62			
88 歳	13	33	46			
89 歳	7	24	31			
90 歳	12	31	43			
91 歳	4	18	22			
92 歳	4	25	29			
93 歳	8	13	21			
94 歳	4	6	10			
95 歳	0	5	5			
96 歳	2	4	6			
97 歳	1	7	8			
98 歳	1	4	5			
99 歳	0	3	3			
100 歳	0	2	2			
101 歳	1	0	1			
102 歳	0	2	2			
103 歳	0	1	1			
**合計**	7,420	8,264	15,684			

# 校 区 別 年 齢 別 人 口 統 計 表

10 高木瀬小学校

令和 2 . 5 . 末現在 19 ページ

年 齢	男	女	人 口	年 齢	男	女	人 口
0 歳	54	56	110	36 歳	82	71	153
1 歳	56	50	106	37 歳	80	82	162
2 歳	69	66	135	38 歳	82	102	184
3 歳	57	56	113	39 歳	81	98	179
4 歳	64	66	130	40 歳	88	85	173
5 歳	75	70	145	41 歳	79	91	170
6 歳	74	75	149	42 歳	80	88	168
7 歳	73	56	129	43 歳	76	94	170
8 歳	66	76	142	44 歳	99	93	192
9 歳	67	74	141	45 歳	111	101	212
10 歳	75	65	140	46 歳	111	118	229
11 歳	62	50	112	47 歳	116	110	226
12 歳	62	66	128	48 歳	107	102	209
13 歳	60	75	135	49 歳	100	103	203
14 歳	57	66	123	50 歳	90	89	179
15 歳	85	73	158	51 歳	76	80	156
16 歳	68	65	133	52 歳	84	83	167
17 歳	84	80	164	53 歳	66	67	133
18 歳	70	72	142	54 歳	70	73	143
19 歳	65	72	137	55 歳	95	87	182
20 歳	80	67	147	56 歳	55	74	129
21 歳	60	57	117	57 歳	75	74	149
22 歳	70	49	119	58 歳	70	84	154
23 歳	70	58	128	59 歳	70	103	173
24 歳	70	64	134	60 歳	71	91	162
25 歳	61	59	120	61 歳	72	81	153
26 歳	57	60	117	62 歳	81	80	161
27 歳	50	53	103	63 歳	66	91	157
28 歳	78	60	138	64 歳	75	80	155
29 歳	54	60	114	65 歳	85	117	202
30 歳	73	70	143	66 歳	88	100	188
31 歳	66	80	146	67 歳	92	117	209
32 歳	81	74	155	68 歳	84	102	186
33 歳	81	83	164	69 歳	111	102	213
34 歳	68	75	143	70 歳	94	129	223
35 歳	85	104	189	71 歳	101	123	224

# 校 区 別 年 齢 別 人 口 統 計 表

10 高木瀬小学校

令和 2 . 5 . 末現在 20 ページ

年 齢	男	女	人 口	年 齢	男	女	人 口
72 歳	97	123	220	**合計**	6,594	7,451	14,045
73 歳	80	104	184				
74 歳	53	69	122				
75 歳	67	95	162				
76 歳	64	104	168				
77 歳	65	102	167				
78 歳	84	109	193				
79 歳	75	102	177				
80 歳	72	80	152				
81 歳	52	65	117				
82 歳	49	89	138				
83 歳	57	66	123				
84 歳	44	77	121				
85 歳	35	64	99				
86 歳	32	46	78				
87 歳	36	61	97				
88 歳	29	62	91				
89 歳	13	51	64				
90 歳	19	35	54				
91 歳	14	36	50				
92 歳	13	28	41				
93 歳	12	28	40				
94 歳	8	34	42				
95 歳	4	12	16				
96 歳	3	13	16				
97 歳	1	10	11				
98 歳	3	8	11				
99 歳	2	5	7				
100 歳	0	2	2				
101 歳	1	2	3				
102 歳	0	1	1				
103 歳	0	0	0				
104 歳	0	0	0				
105 歳	0	0	0				
106 歳	0	1	1				

校 区 別 年 齢 別 人 口 統 計 表

11 北川副小学校

令和 2 . 5 . 末現在 . 21 ページ

年 齢	男	女	人 口	年 齢	男	女	人 口
0 歳	48	59	107	36 歳	66	87	153
1 歳	52	48	100	37 歳	82	97	179
2 歳	75	61	136	38 歳	71	91	162
3 歳	65	59	124	39 歳	90	59	149
4 歳	60	73	133	40 歳	106	88	194
5 歳	73	69	142	41 歳	79	87	166
6 歳	79	65	144	42 歳	84	76	160
7 歳	64	77	141	43 歳	94	86	180
8 歳	59	68	127	44 歳	86	84	170
9 歳	57	74	131	45 歳	100	96	196
10 歳	56	57	113	46 歳	88	73	161
11 歳	51	63	114	47 歳	90	87	177
12 歳	57	50	107	48 歳	87	88	175
13 歳	49	48	97	49 歳	85	84	169
14 歳	43	67	110	50 歳	69	77	146
15 歳	64	51	115	51 歳	86	79	165
16 歳	87	58	145	52 歳	65	79	144
17 歳	72	56	128	53 歳	83	89	172
18 歳	54	69	123	54 歳	71	74	145
19 歳	62	61	123	55 歳	62	95	157
20 歳	56	53	109	56 歳	73	80	153
21 歳	50	50	100	57 歳	59	79	138
22 歳	39	54	93	58 歳	67	52	119
23 歳	43	60	103	59 歳	59	74	133
24 歳	55	50	105	60 歳	67	92	159
25 歳	65	42	107	61 歳	53	78	131
26 歳	57	64	121	62 歳	65	69	134
27 歳	45	43	88	63 歳	59	67	126
28 歳	58	54	112	64 歳	68	69	137
29 歳	46	50	96	65 歳	92	77	169
30 歳	42	67	109	66 歳	69	94	163
31 歳	53	91	144	67 歳	78	86	164
32 歳	69	76	145	68 歳	70	84	154
33 歳	68	76	144	69 歳	66	97	163
34 歳	67	82	149	70 歳	93	105	198
35 歳	90	76	166	71 歳	93	116	209

# 校 区 別 年 齢 別 人 口 統 計 表

11 北川副小学校

令和 2 . 5 . 末現在 22 ページ

年 齢	男	女	人 口	年 齢	男	女	人 口
72 歳	90	88	178	108 歳	0	0	0
73 歳	94	100	194	109 歳	0	1	1
74 歳	45	58	103	**合計**	5,880	6,693	12,573
75 歳	60	82	142				
76 歳	63	85	148				
77 歳	62	88	150				
78 歳	50	82	132				
79 歳	56	80	136				
80 歳	55	78	133				
81 歳	46	67	113				
82 歳	50	77	127				
83 歳	51	59	110				
84 歳	53	70	123				
85 歳	36	57	93				
86 歳	23	60	83				
87 歳	32	52	84				
88 歳	27	37	64				
89 歳	21	55	76				
90 歳	16	49	65				
91 歳	12	30	42				
92 歳	9	30	39				
93 歳	5	15	20				
94 歳	7	15	22				
95 歳	3	15	18				
96 歳	5	13	18				
97 歳	1	10	11				
98 歳	2	5	7				
99 歳	1	8	9				
100 歳	0	2	2				
101 歳	0	3	3				
102 歳	0	1	1				
103 歳	0	2	2				
104 歳	0	1	1				
105 歳	0	2	2				
106 歳	0	0	0				
107 歳	0	0	0				

校 区 別 年 齢 別 人 口 統 計 表

12 本庄小学校

令和 2 . 5 . 末現在 23 ページ

年 齢		男	女	人 口	年 齢		男	女	人 口
0 歳		48	37	85	36 歳		79	75	154
1 歳		58	37	95	37 歳		73	66	139
2 歳		48	40	88	38 歳		87	67	154
3 歳		41	46	87	39 歳		56	60	116
4 歳		65	39	104	40 歳		75	78	153
5 歳		62	46	108	41 歳		83	91	174
6 歳		58	56	114	42 歳		85	92	177
7 歳		75	51	126	43 歳		83	77	160
8 歳		61	47	108	44 歳		84	80	164
9 歳		66	53	119	45 歳		88	89	177
10 歳		68	70	138	46 歳		80	83	163
11 歳		68	63	131	47 歳		72	87	159
12 歳		52	56	108	48 歳		71	69	140
13 歳		60	57	117	49 歳		79	80	159
14 歳		61	56	117	50 歳		77	81	158
15 歳		54	43	97	51 歳		96	93	189
16 歳		53	63	116	52 歳		89	65	154
17 歳		52	64	116	53 歳		66	66	132
18 歳		96	59	155	54 歳		55	72	127
19 歳		89	79	168	55 歳		70	81	151
20 歳		101	103	204	56 歳		70	65	135
21 歳		111	108	219	57 歳		72	63	135
22 歳		114	97	211	58 歳		66	73	139
23 歳		104	87	191	59 歳		64	72	136
24 歳		84	66	150	60 歳		81	66	147
25 歳		69	78	147	61 歳		74	69	143
26 歳		64	57	121	62 歳		74	73	147
27 歳		97	77	174	63 歳		70	63	133
28 歳		74	68	142	64 歳		73	79	152
29 歳		60	60	120	65 歳		62	72	134
30 歳		68	52	120	66 歳		93	68	161
31 歳		74	47	121	67 歳		71	66	137
32 歳		60	54	114	68 歳		65	95	160
33 歳		67	84	151	69 歳		65	85	150
34 歳		58	64	122	70 歳		69	76	145
35 歳		63	75	138	71 歳		85	70	155

# 校 区 別 年 齢 別 人 口 統 計 表

12 本庄小学校

令和 2 . 5 . 末現在 24 ページ

年 齢	男	女	人 口	年 齢	男	女	人 口
72 歳	66	88	154	108 歳	0	1	1
73 歳	46	67	113	**合計**	5,957	6,162	12,119
74 歳	37	49	86				
75 歳	46	47	93				
76 歳	46	58	104				
77 歳	52	64	116				
78 歳	42	75	117				
79 歳	41	64	105				
80 歳	45	69	114				
81 歳	35	55	90				
82 歳	41	50	91				
83 歳	37	62	99				
84 歳	34	47	81				
85 歳	33	54	87				
86 歳	23	47	70				
87 歳	23	57	80				
88 歳	18	48	66				
89 歳	21	41	62				
90 歳	17	32	49				
91 歳	16	28	44				
92 歳	10	24	34				
93 歳	5	23	28				
94 歳	8	19	27				
95 歳	3	16	19				
96 歳	4	10	14				
97 歳	2	4	6				
98 歳	0	7	7				
99 歳	0	4	4				
100 歳	0	4	4				
101 歳	0	1	1				
102 歳	0	0	0				
103 歳	1	0	1				
104 歳	0	1	1				
105 歳	0	0	0				
106 歳	0	0	0				
107 歳	0	0	0				

校 区 別 年 齢 別 人 口 統 計 表

13 鍋島小学校

令和 2 . 5 . 末現在 25 ページ

年 齢	男	女	人 口	年 齢	男	女	人 口
0 歳	57	59	116	36 歳	86	98	184
1 歳	53	48	101	37 歳	82	94	176
2 歳	62	66	128	38 歳	73	98	171
3 歳	75	81	156	39 歳	95	75	170
4 歳	66	58	124	40 歳	89	88	177
5 歳	61	78	139	41 歳	83	86	169
6 歳	80	62	142	42 歳	95	91	186
7 歳	80	68	148	43 歳	86	95	181
8 歳	86	83	169	44 歳	92	97	189
9 歳	63	79	142	45 歳	85	96	181
10 歳	94	60	154	46 歳	101	111	212
11 歳	83	75	158	47 歳	75	102	177
12 歳	75	84	159	48 歳	97	99	196
13 歳	73	64	137	49 歳	87	106	193
14 歳	75	68	143	50 歳	87	98	185
15 歳	65	65	130	51 歳	94	102	196
16 歳	73	62	135	52 歳	72	102	174
17 歳	74	73	147	53 歳	78	82	160
18 歳	72	67	139	54 歳	79	95	174
19 歳	80	78	158	55 歳	80	92	172
20 歳	77	80	157	56 歳	83	112	195
21 歳	83	86	169	57 歳	72	93	165
22 歳	69	86	155	58 歳	81	89	170
23 歳	67	95	162	59 歳	75	89	164
24 歳	78	92	170	60 歳	86	77	163
25 歳	74	94	168	61 歳	74	78	152
26 歳	53	72	125	62 歳	77	90	167
27 歳	60	82	142	63 歳	69	90	159
28 歳	87	69	156	64 歳	75	81	156
29 歳	54	70	124	65 歳	85	85	170
30 歳	63	65	128	66 歳	85	76	161
31 歳	73	69	142	67 歳	77	80	157
32 歳	74	76	150	68 歳	79	79	158
33 歳	78	87	165	69 歳	85	74	159
34 歳	93	86	179	70 歳	73	78	151
35 歳	86	94	180	71 歳	78	63	141

校 区 別 年 齢 別 人 口 統 計 表

13

鍋島小学校

令和 2 . 5 . 末現在 26 ページ

年 齢	男	女	人 口			
72 歳	54	71	125			
73 歳	54	47	101			
74 歳	35	40	75			
75 歳	34	50	84			
76 歳	22	36	58			
77 歳	28	27	55			
78 歳	36	52	88			
79 歳	33	41	74			
80 歳	21	23	44			
81 歳	16	31	47			
82 歳	17	42	59			
83 歳	17	32	49			
84 歳	12	33	45			
85 歳	22	39	61			
86 歳	14	34	48			
87 歳	19	36	55			
88 歳	15	36	51			
89 歳	15	25	40			
90 歳	7	24	31			
91 歳	13	19	32			
92 歳	6	25	31			
93 歳	5	13	18			
94 歳	2	20	22			
95 歳	1	7	8			
96 歳	1	8	9			
97 歳	1	6	7			
98 歳	1	2	3			
99 歳	0	3	3			
100 歳	1	2	3			
101 歳	0	1	1			
102 歳	0	0	0			
103 歳	0	0	0			
104 歳	0	0	0			
105 歳	0	1	1			
**合計**	6,088	6,748	12,836			

# 校 区 別 年 齢 別 人 口 統 計 表

14 金立小学校

令和 2 . 5 . 末現在 27 ページ

年 齢	男	女	人 口	年 齢	男	女	人 口
0 歳	16	15	31	36 歳	32	20	52
1 歳	9	16	25	37 歳	27	28	55
2 歳	16	11	27	38 歳	30	26	56
3 歳	16	17	33	39 歳	23	22	45
4 歳	26	14	40	40 歳	38	32	70
5 歳	18	15	33	41 歳	24	28	52
6 歳	18	16	34	42 歳	23	36	59
7 歳	18	17	35	43 歳	34	28	62
8 歳	21	18	39	44 歳	36	29	65
9 歳	22	23	45	45 歳	32	24	56
10 歳	29	17	46	46 歳	31	33	64
11 歳	16	26	42	47 歳	34	27	61
12 歳	28	20	48	48 歳	27	34	61
13 歳	22	20	42	49 歳	31	19	50
14 歳	20	17	37	50 歳	39	19	58
15 歳	27	19	46	51 歳	24	31	55
16 歳	21	27	48	52 歳	30	19	49
17 歳	20	24	44	53 歳	14	20	34
18 歳	26	15	41	54 歳	23	27	50
19 歳	19	19	38	55 歳	30	32	62
20 歳	21	14	35	56 歳	25	34	59
21 歳	14	13	27	57 歳	26	27	53
22 歳	18	20	38	58 歳	33	26	59
23 歳	15	19	34	59 歳	15	32	47
24 歳	15	17	32	60 歳	29	27	56
25 歳	23	16	39	61 歳	23	24	47
26 歳	12	15	27	62 歳	27	33	60
27 歳	23	11	34	63 歳	32	35	67
28 歳	23	19	42	64 歳	25	31	56
29 歳	19	18	37	65 歳	31	33	64
30 歳	20	11	31	66 歳	32	35	67
31 歳	15	10	25	67 歳	38	37	75
32 歳	21	19	40	68 歳	30	39	69
33 歳	25	21	46	69 歳	33	34	67
34 歳	22	22	44	70 歳	39	36	75
35 歳	29	23	52	71 歳	45	53	98

校 区 別 年 齢 別 人 口 統 計 表

14 金立小学校

令和 2 . 5 . 末現在 28 ページ

年 齢	男	女	人 口			
72 歳	37	42	79			
73 歳	32	40	72			
74 歳	23	18	41			
75 歳	27	29	56			
76 歳	25	32	57			
77 歳	29	42	71			
78 歳	26	21	47			
79 歳	20	35	55			
80 歳	22	24	46			
81 歳	22	26	48			
82 歳	21	27	48			
83 歳	23	29	52			
84 歳	8	28	36			
85 歳	15	26	41			
86 歳	16	25	41			
87 歳	12	35	47			
88 歳	7	27	34			
89 歳	7	12	19			
90 歳	2	16	18			
91 歳	5	16	21			
92 歳	3	14	17			
93 歳	2	13	15			
94 歳	2	14	16			
95 歳	1	6	7			
96 歳	2	7	9			
97 歳	2	4	6			
98 歳	0	3	3			
99 歳	1	3	4			
100 歳	0	2	2			
101 歳	0	1	1			
102 歳	0	0	0			
103 歳	0	0	0			
104 歳	0	1	1			
**合計**	2,180	2,322	4,502			

# 校 区 別 年 齢 別 人 口 統 計 表

15 久保泉小学校

令和 2 . 5 . 末現在 29 ページ

年 齢	男	女	人 口	年 齢	男	女	人 口
0 歳	7	10	17	36 歳	13	14	27
1 歳	11	12	23	37 歳	24	22	46
2 歳	12	9	21	38 歳	22	15	37
3 歳	12	17	29	39 歳	14	18	32
4 歳	14	8	22	40 歳	20	20	40
5 歳	18	13	31	41 歳	15	23	38
6 歳	19	12	31	42 歳	36	23	59
7 歳	8	9	17	43 歳	18	20	38
8 歳	18	11	29	44 歳	28	17	45
9 歳	17	15	32	45 歳	22	25	47
10 歳	11	11	22	46 歳	27	22	49
11 歳	18	15	33	47 歳	14	15	29
12 歳	17	12	29	48 歳	19	26	45
13 歳	18	10	28	49 歳	22	23	45
14 歳	14	13	27	50 歳	22	15	37
15 歳	12	18	30	51 歳	18	25	43
16 歳	16	12	28	52 歳	28	23	51
17 歳	11	14	25	53 歳	26	19	45
18 歳	13	19	32	54 歳	21	15	36
19 歳	12	9	21	55 歳	23	19	42
20 歳	18	19	37	56 歳	19	17	36
21 歳	20	22	42	57 歳	22	22	44
22 歳	16	15	31	58 歳	16	27	43
23 歳	11	30	41	59 歳	21	17	38
24 歳	16	14	30	60 歳	27	19	46
25 歳	6	17	23	61 歳	17	24	41
26 歳	13	16	29	62 歳	24	29	53
27 歳	18	11	29	63 歳	25	31	56
28 歳	14	16	30	64 歳	23	28	51
29 歳	14	10	24	65 歳	30	21	51
30 歳	11	18	29	66 歳	35	33	68
31 歳	20	12	32	67 歳	30	32	62
32 歳	19	23	42	68 歳	32	32	64
33 歳	25	18	43	69 歳	45	37	82
34 歳	22	23	45	70 歳	38	36	74
35 歳	20	17	37	71 歳	48	39	87

校 区 別 年 齢 別 人 口 統 計 表

15 久保泉小学校

令和 2 . 5 . 末現在 30 ページ

年 齢	男	女	人 口			
72 歳	36	25	61			
73 歳	25	27	52			
74 歳	19	28	47			
75 歳	26	26	52			
76 歳	19	36	55			
77 歳	19	37	56			
78 歳	20	37	57			
79 歳	13	26	39			
80 歳	18	23	41			
81 歳	24	17	41			
82 歳	21	24	45			
83 歳	20	24	44			
84 歳	14	20	34			
85 歳	13	26	39			
86 歳	9	27	36			
87 歳	7	19	26			
88 歳	12	24	36			
89 歳	7	18	25			
90 歳	7	23	30			
91 歳	3	12	15			
92 歳	2	16	18			
93 歳	2	11	13			
94 歳	1	14	15			
95 歳	5	12	17			
96 歳	2	11	13			
97 歳	1	6	7			
98 歳	2	2	4			
99 歳	0	2	2			
100 歳	0	2	2			
101 歳	3	0	3			
102 歳	0	2	2			
103 歳	0	1	1			
104 歳	0	1	1			
**合計**	1,775	1,952	3,727			

校 区 別 年 齢 別 人 口 統 計 表

16

芙蓉小学校

令和 2 . 5 . 末現在 31 ページ

年 齢		男	女	人 口	年 齢		男	女	人 口
0 歳		3	8	11	36 歳		8	9	17
1 歳		6	9	15	37 歳		12	16	28
2 歳		12	9	21	38 歳		8	6	14
3 歳		7	5	12	39 歳		9	12	21
4 歳		6	9	15	40 歳		9	7	16
5 歳		4	5	9	41 歳		13	3	16
6 歳		7	7	14	42 歳		10	9	19
7 歳		9	4	13	43 歳		16	9	25
8 歳		9	5	14	44 歳		14	17	31
9 歳		5	5	10	45 歳		7	11	18
10 歳		6	8	14	46 歳		4	8	12
11 歳		10	7	17	47 歳		13	11	24
12 歳		7	3	10	48 歳		14	5	19
13 歳		4	6	10	49 歳		16	7	23
14 歳		7	6	13	50 歳		10	8	18
15 歳		8	5	13	51 歳		14	11	25
16 歳		8	8	16	52 歳		8	13	21
17 歳		5	12	17	53 歳		9	6	15
18 歳		4	6	10	54 歳		7	12	19
19 歳		10	3	13	55 歳		11	10	21
20 歳		7	8	15	56 歳		5	13	18
21 歳		9	13	22	57 歳		13	12	25
22 歳		13	9	22	58 歳		12	11	23
23 歳		5	7	12	59 歳		8	14	22
24 歳		8	8	16	60 歳		9	16	25
25 歳		7	2	9	61 歳		13	16	29
26 歳		9	7	16	62 歳		12	11	23
27 歳		9	1	10	63 歳		10	11	21
28 歳		8	10	18	64 歳		12	10	22
29 歳		12	8	20	65 歳		13	15	28
30 歳		7	15	22	66 歳		16	15	31
31 歳		10	7	17	67 歳		16	18	34
32 歳		7	8	15	68 歳		13	11	24
33 歳		5	7	12	69 歳		14	22	36
34 歳		11	4	15	70 歳		9	15	24
35 歳		11	4	15	71 歳		11	21	32

校 区 別 年 齢 別 人 口 統 計 表

16 芙蓉小学校

令和 2 . 5 . 末現在 32 ページ

年 齢	男	女	人 口			
72 歳	16	10	26			
73 歳	14	14	28			
74 歳	13	11	24			
75 歳	9	14	23			
76 歳	6	7	13			
77 歳	10	9	19			
78 歳	11	11	22			
79 歳	5	11	16			
80 歳	5	12	17			
81 歳	4	4	8			
82 歳	9	9	18			
83 歳	3	15	18			
84 歳	5	15	20			
85 歳	8	12	20			
86 歳	2	14	16			
87 歳	7	21	28			
88 歳	4	11	15			
89 歳	7	7	14			
90 歳	1	5	6			
91 歳	2	5	7			
92 歳	2	5	7			
93 歳	1	5	6			
94 歳	2	4	6			
95 歳	0	4	4			
96 歳	0	1	1			
97 歳	0	1	1			
98 歳	0	1	1			
99 歳	0	1	1			
100 歳	0	0	0			
101 歳	0	0	0			
102 歳	0	1	1			
**合計**	819	909	1,728			

校 区 別 年 齢 別 人 口 統 計 表

17 新栄小学校

令和 2 . 5 . 末現在 33 ページ

年 齢		男	女	人 口	年 齢		男	女	人 口
0	歳	22	22	44	36	歳	45	43	88
1	歳	25	22	47	37	歳	39	47	86
2	歳	37	36	73	38	歳	38	43	81
3	歳	21	23	44	39	歳	44	34	78
4	歳	35	27	62	40	歳	45	42	87
5	歳	33	26	59	41	歳	54	46	100
6	歳	39	21	60	42	歳	33	46	79
7	歳	42	21	63	43	歳	49	53	102
8	歳	36	29	65	44	歳	48	51	99
9	歳	35	41	76	45	歳	37	55	92
10	歳	30	26	56	46	歳	33	47	80
11	歳	25	33	58	47	歳	40	48	88
12	歳	33	38	71	48	歳	57	56	113
13	歳	32	27	59	49	歳	34	34	68
14	歳	38	27	65	50	歳	47	46	93
15	歳	18	23	41	51	歳	37	47	84
16	歳	33	35	68	52	歳	50	56	106
17	歳	50	35	85	53	歳	38	48	86
18	歳	27	39	66	54	歳	34	36	70
19	歳	30	25	55	55	歳	39	55	94
20	歳	42	35	77	56	歳	55	64	119
21	歳	32	39	71	57	歳	31	51	82
22	歳	33	36	69	58	歳	38	47	85
23	歳	29	27	56	59	歳	40	61	101
24	歳	36	33	69	60	歳	52	59	111
25	歳	23	36	59	61	歳	39	68	107
26	歳	26	34	60	62	歳	50	55	105
27	歳	36	29	65	63	歳	50	55	105
28	歳	29	33	62	64	歳	51	71	122
29	歳	25	26	51	65	歳	46	59	105
30	歳	37	36	73	66	歳	58	52	110
31	歳	31	35	66	67	歳	59	69	128
32	歳	45	43	88	68	歳	61	54	115
33	歳	31	38	69	69	歳	52	86	138
34	歳	32	49	81	70	歳	70	67	137
35	歳	47	48	95	71	歳	55	68	123

校 区 別 年 齢 別 人 口 統 計 表

17 新栄小学校

令和 2 . 5 . 末現在 34 ページ

年 齢	男	女	人 口			
72 歳	52	53	105			
73 歳	47	64	111			
74 歳	20	19	39			
75 歳	30	40	70			
76 歳	36	32	68			
77 歳	25	39	64			
78 歳	30	59	89			
79 歳	20	29	49			
80 歳	20	28	48			
81 歳	18	41	59			
82 歳	18	37	55			
83 歳	17	29	46			
84 歳	22	27	49			
85 歳	20	28	48			
86 歳	26	29	55			
87 歳	13	27	40			
88 歳	13	22	35			
89 歳	6	15	21			
90 歳	3	14	17			
91 歳	11	20	31			
92 歳	3	9	12			
93 歳	3	12	15			
94 歳	5	5	10			
95 歳	2	9	11			
96 歳	0	8	8			
97 歳	2	4	6			
98 歳	2	1	3			
99 歳	2	2	4			
100 歳	0	2	2			
**合計**	3,289	3,776	7,065			

校 区 別 年 齢 別 人 口 統 計 表

18

若楠小学校

令和 2 . 5 . 末現在 35 ページ

年 齢		男	女	人 口	年 齢		男	女	人 口
0	歳	25	27	52	36	歳	45	50	95
1	歳	35	28	63	37	歳	39	48	87
2	歳	28	36	64	38	歳	42	41	83
3	歳	21	31	52	39	歳	42	50	92
4	歳	24	31	55	40	歳	37	41	78
5	歳	28	30	58	41	歳	46	43	89
6	歳	38	30	68	42	歳	51	41	92
7	歳	34	27	61	43	歳	59	61	120
8	歳	48	26	74	44	歳	56	71	127
9	歳	36	25	61	45	歳	55	63	118
10	歳	35	31	66	46	歳	53	72	125
11	歳	47	43	90	47	歳	56	78	134
12	歳	33	32	65	48	歳	60	69	129
13	歳	37	43	80	49	歳	50	67	117
14	歳	42	53	95	50	歳	63	80	143
15	歳	29	35	64	51	歳	49	66	115
16	歳	34	33	67	52	歳	65	75	140
17	歳	34	46	80	53	歳	53	51	104
18	歳	38	50	88	54	歳	49	65	114
19	歳	43	53	96	55	歳	60	54	114
20	歳	45	40	85	56	歳	55	58	113
21	歳	34	43	77	57	歳	63	51	114
22	歳	46	38	84	58	歳	49	53	102
23	歳	47	42	89	59	歳	44	65	109
24	歳	55	40	95	60	歳	50	45	95
25	歳	37	39	76	61	歳	37	52	89
26	歳	51	40	91	62	歳	38	41	79
27	歳	42	37	79	63	歳	62	66	128
28	歳	35	35	70	64	歳	49	40	89
29	歳	32	40	72	65	歳	45	41	86
30	歳	45	38	83	66	歳	37	50	87
31	歳	46	44	90	67	歳	47	54	101
32	歳	41	34	75	68	歳	63	56	119
33	歳	34	38	72	69	歳	52	76	128
34	歳	34	35	69	70	歳	43	71	114
35	歳	42	43	85	71	歳	55	78	133

校 区 別 年 齢 別 人 口 統 計 表

18

若楠小学校

令和 2 . 5 . 末現在 36 ページ

年 齢	男	女	人 口			
72 歳	59	69	128			
73 歳	42	48	90			
74 歳	34	35	69			
75 歳	45	45	90			
76 歳	33	49	82			
77 歳	36	60	96			
78 歳	30	54	84			
79 歳	34	43	77			
80 歳	32	42	74			
81 歳	20	31	51			
82 歳	28	42	70			
83 歳	19	40	59			
84 歳	17	46	63			
85 歳	18	27	45			
86 歳	16	37	53			
87 歳	16	27	43			
88 歳	14	18	32			
89 歳	12	30	42			
90 歳	11	21	32			
91 歳	4	13	17			
92 歳	5	15	20			
93 歳	2	10	12			
94 歳	2	6	8			
95 歳	1	4	5			
96 歳	3	1	4			
97 歳	1	1	2			
98 歳	0	3	3			
99 歳	0	1	1			
100 歳	0	4	4			
101 歳	0	1	1			
**合計**	3,708	4,242	7,950			

# 校 区 別 年 齢 別 人 口 統 計 表

19 開成小学校

令和 2 . 5 . 末現在 37 ページ

年 齢		男	女	人 口	年 齢		男	女	人 口
0	歳	28	28	56	36	歳	62	59	121
1	歳	35	37	72	37	歳	67	62	129
2	歳	36	38	74	38	歳	61	59	120
3	歳	35	39	74	39	歳	58	64	122
4	歳	55	29	84	40	歳	60	68	128
5	歳	64	44	108	41	歳	63	67	130
6	歳	51	28	79	42	歳	58	57	115
7	歳	53	39	92	43	歳	55	77	132
8	歳	53	39	92	44	歳	55	75	130
9	歳	48	48	96	45	歳	67	79	146
10	歳	48	52	100	46	歳	51	63	114
11	歳	56	48	104	47	歳	60	82	142
12	歳	54	49	103	48	歳	67	84	151
13	歳	44	44	88	49	歳	52	59	111
14	歳	38	41	79	50	歳	53	68	121
15	歳	52	58	110	51	歳	54	64	118
16	歳	52	48	100	52	歳	51	61	112
17	歳	51	53	104	53	歳	64	64	128
18	歳	44	46	90	54	歳	54	65	119
19	歳	48	56	104	55	歳	45	55	100
20	歳	52	47	99	56	歳	53	56	109
21	歳	42	34	76	57	歳	56	57	113
22	歳	43	45	88	58	歳	48	65	113
23	歳	42	28	70	59	歳	52	57	109
24	歳	30	35	65	60	歳	51	58	109
25	歳	35	39	74	61	歳	46	71	117
26	歳	37	34	71	62	歳	45	61	106
27	歳	32	36	68	63	歳	44	58	102
28	歳	50	36	86	64	歳	65	63	128
29	歳	36	31	67	65	歳	63	68	131
30	歳	36	46	82	66	歳	48	82	130
31	歳	28	48	76	67	歳	61	69	130
32	歳	33	33	66	68	歳	67	83	150
33	歳	44	42	86	69	歳	76	95	171
34	歳	64	57	121	70	歳	83	113	196
35	歳	56	53	109	71	歳	85	104	189

# 校 区 別 年 齢 別 人 口 統 計 表

19 開成小学校

令和 2 . 5 . 末現在 38 ページ

年 齢	男	女	人 口			
72 歳	53	85	138			
73 歳	63	87	150			
74 歳	47	51	98			
75 歳	56	69	125			
76 歳	50	58	108			
77 歳	50	61	111			
78 歳	49	66	115			
79 歳	43	53	96			
80 歳	43	55	98			
81 歳	44	50	94			
82 歳	27	48	75			
83 歳	39	42	81			
84 歳	31	38	69			
85 歳	27	33	60			
86 歳	27	34	61			
87 歳	19	27	46			
88 歳	13	46	59			
89 歳	10	27	37			
90 歳	10	23	33			
91 歳	7	21	28			
92 歳	8	13	21			
93 歳	3	15	18			
94 歳	6	16	22			
95 歳	3	10	13			
96 歳	0	6	6			
97 歳	1	3	4			
98 歳	2	7	9			
99 歳	0	1	1			
100 歳	0	0	0			
101 歳	0	3	3			
***合計***	4,436	5,048	9,484			

校 区 別 年 齢 別 人 口 統 計 表

20 諸富北小学校

令和 2 . 5 . 末現在 39 ページ

年 齢		男	女	人 口	年 齢		男	女	人 口
0 歳		19	22	41	36 歳		28	31	59
1 歳		18	10	28	37 歳		23	35	58
2 歳		26	18	44	38 歳		24	31	55
3 歳		23	22	45	39 歳		24	38	62
4 歳		23	20	43	40 歳		38	22	60
5 歳		28	23	51	41 歳		39	34	73
6 歳		18	21	39	42 歳		25	20	45
7 歳		18	17	35	43 歳		44	30	74
8 歳		25	22	47	44 歳		28	28	56
9 歳		20	18	38	45 歳		28	42	70
10 歳		14	16	30	46 歳		31	37	68
11 歳		20	19	39	47 歳		32	30	62
12 歳		21	19	40	48 歳		35	37	72
13 歳		29	24	53	49 歳		37	34	71
14 歳		28	22	50	50 歳		41	31	72
15 歳		26	16	42	51 歳		39	46	85
16 歳		35	23	58	52 歳		43	28	71
17 歳		23	30	53	53 歳		39	54	93
18 歳		25	23	48	54 歳		34	26	60
19 歳		19	19	38	55 歳		32	36	68
20 歳		21	22	43	56 歳		33	35	68
21 歳		23	25	48	57 歳		35	28	63
22 歳		19	29	48	58 歳		30	31	61
23 歳		32	28	60	59 歳		25	37	62
24 歳		20	21	41	60 歳		29	41	70
25 歳		18	20	38	61 歳		37	44	81
26 歳		23	24	47	62 歳		23	36	59
27 歳		24	32	56	63 歳		31	34	65
28 歳		20	24	44	64 歳		45	25	70
29 歳		24	21	45	65 歳		41	49	90
30 歳		32	18	50	66 歳		45	50	95
31 歳		20	22	42	67 歳		46	40	86
32 歳		24	17	41	68 歳		29	37	66
33 歳		25	27	52	69 歳		47	46	93
34 歳		32	29	61	70 歳		48	53	101
35 歳		33	27	60	71 歳		54	47	101

# 校 区 別 年 齢 別 人 口 統 計 表

20 諸富北小学校

令和 2 . 5 . 末現在 40 ページ

年 齢	男	女	人 口			
72 歳	33	38	71			
73 歳	40	62	102			
74 歳	19	31	50			
75 歳	24	38	62			
76 歳	38	38	76			
77 歳	27	47	74			
78 歳	38	54	92			
79 歳	34	43	77			
80 歳	33	37	70			
81 歳	35	36	71			
82 歳	33	31	64			
83 歳	27	38	65			
84 歳	27	28	55			
85 歳	12	46	58			
86 歳	13	17	30			
87 歳	22	26	48			
88 歳	17	30	47			
89 歳	14	29	43			
90 歳	7	20	27			
91 歳	6	25	31			
92 歳	4	13	17			
93 歳	4	9	13			
94 歳	1	9	10			
95 歳	2	10	12			
96 歳	3	6	9			
97 歳	2	4	6			
98 歳	2	1	3			
99 歳	0	5	5			
100 歳	0	2	2			
101 歳	0	1	1			
102 歳	0	0	0			
103 歳	0	1	1			
104 歳	0	0	0			
105 歳	0	1	1			
**合計**	2,627	2,869	5,496			

校 区 別 年 齢 別 人 口 統 計 表

21 諸富南小学校

令和 2 . 5 . 末現在 41 ページ

年 齢	男	女	人 口	年 齢	男	女	人 口
0 歳	13	11	24	36 歳	23	25	48
1 歳	19	14	33	37 歳	30	15	45
2 歳	20	19	39	38 歳	21	26	47
3 歳	23	12	35	39 歳	21	22	43
4 歳	19	22	41	40 歳	22	22	44
5 歳	22	20	42	41 歳	17	33	50
6 歳	18	26	44	42 歳	20	22	42
7 歳	21	13	34	43 歳	29	18	47
8 歳	17	19	36	44 歳	30	28	58
9 歳	24	19	43	45 歳	37	36	73
10 歳	21	26	47	46 歳	36	35	71
11 歳	30	26	56	47 歳	29	26	55
12 歳	24	26	50	48 歳	22	32	54
13 歳	24	18	42	49 歳	38	29	67
14 歳	23	21	44	50 歳	26	41	67
15 歳	18	24	42	51 歳	35	51	86
16 歳	31	18	49	52 歳	34	37	71
17 歳	27	23	50	53 歳	32	46	78
18 歳	19	21	40	54 歳	31	19	50
19 歳	25	22	47	55 歳	28	33	61
20 歳	16	21	37	56 歳	32	28	60
21 歳	29	23	52	57 歳	23	30	53
22 歳	19	16	35	58 歳	26	40	66
23 歳	21	22	43	59 歳	34	30	64
24 歳	13	19	32	60 歳	26	22	48
25 歳	25	27	52	61 歳	44	37	81
26 歳	21	21	42	62 歳	25	29	54
27 歳	19	12	31	63 歳	30	32	62
28 歳	19	20	39	64 歳	42	32	74
29 歳	11	13	24	65 歳	34	34	68
30 歳	22	30	52	66 歳	23	37	60
31 歳	18	21	39	67 歳	42	36	78
32 歳	24	21	45	68 歳	48	41	89
33 歳	31	26	57	69 歳	33	35	68
34 歳	23	33	56	70 歳	47	43	90
35 歳	15	28	43	71 歳	30	39	69

校 区 別 年 齢 別 人 口 統 計 表

21 諸富南小学校

令和 2 . 5 . 末現在 42 ページ

年 齢	男	女	人 口			
72 歳	43	48	91			
73 歳	28	43	71			
74 歳	18	27	45			
75 歳	19	38	57			
76 歳	30	39	69			
77 歳	31	37	68			
78 歳	34	38	72			
79 歳	31	29	60			
80 歳	25	35	60			
81 歳	21	28	49			
82 歳	25	33	58			
83 歳	20	20	40			
84 歳	17	29	46			
85 歳	11	21	32			
86 歳	9	21	30			
87 歳	11	25	36			
88 歳	11	28	39			
89 歳	9	21	30			
90 歳	8	15	23			
91 歳	4	12	16			
92 歳	4	10	14			
93 歳	6	6	12			
94 歳	1	5	6			
95 歳	1	6	7			
96 歳	0	2	2			
97 歳	1	0	1			
98 歳	0	3	3			
99 歳	0	1	1			
100 歳	0	1	1			
101 歳	1	2	3			
102 歳	0	0	0			
103 歳	1	0	1			
**合計**	2,284	2,517	4,801			

# 校 区 別 年 齢 別 人 口 統 計 表

22 春日小学校

令和 2 . 5 . 末現在 43 ページ

年 齢	男	女	人 口	年 齢	男	女	人 口
0 歳	49	47	96	36 歳	48	43	91
1 歳	42	49	91	37 歳	47	61	108
2 歳	60	41	101	38 歳	50	47	97
3 歳	39	50	89	39 歳	48	74	122
4 歳	30	45	75	40 歳	67	74	141
5 歳	48	45	93	41 歳	55	62	117
6 歳	44	42	86	42 歳	58	66	124
7 歳	46	52	98	43 歳	47	52	99
8 歳	42	32	74	44 歳	66	80	146
9 歳	47	36	83	45 歳	60	56	116
10 歳	51	31	82	46 歳	70	70	140
11 歳	46	40	86	47 歳	70	65	135
12 歳	55	48	103	48 歳	62	62	124
13 歳	37	42	79	49 歳	56	51	107
14 歳	41	43	84	50 歳	51	53	104
15 歳	58	44	102	51 歳	40	48	88
16 歳	40	35	75	52 歳	47	48	95
17 歳	54	49	103	53 歳	54	54	108
18 歳	36	56	92	54 歳	33	47	80
19 歳	42	38	80	55 歳	46	51	97
20 歳	47	57	104	56 歳	36	47	83
21 歳	31	48	79	57 歳	44	48	92
22 歳	45	43	88	58 歳	34	43	77
23 歳	42	45	87	59 歳	48	42	90
24 歳	47	50	97	60 歳	41	53	94
25 歳	44	48	92	61 歳	42	64	106
26 歳	56	61	117	62 歳	49	41	90
27 歳	48	58	106	63 歳	54	62	116
28 歳	49	56	105	64 歳	60	63	123
29 歳	44	47	91	65 歳	53	75	128
30 歳	50	67	117	66 歳	48	57	105
31 歳	34	52	86	67 歳	46	60	106
32 歳	54	54	108	68 歳	65	78	143
33 歳	56	57	113	69 歳	64	70	134
34 歳	60	62	122	70 歳	67	73	140
35 歳	46	41	87	71 歳	59	74	133

校 区 別 年 齢 別 人 口 統 計 表

22 春日小学校

令和 2 . 5 . 末現在 44 ページ

年 齢	男	女	人 口			
72 歳	67	70	137			
73 歳	47	57	104			
74 歳	29	27	56			
75 歳	37	40	77			
76 歳	32	46	78			
77 歳	46	45	91			
78 歳	42	50	92			
79 歳	33	49	82			
80 歳	32	35	67			
81 歳	25	39	64			
82 歳	32	34	66			
83 歳	25	23	48			
84 歳	18	26	44			
85 歳	16	34	50			
86 歳	18	29	47			
87 歳	7	31	38			
88 歳	7	26	33			
89 歳	9	20	29			
90 歳	7	16	23			
91 歳	4	26	30			
92 歳	6	14	20			
93 歳	3	11	14			
94 歳	3	8	11			
95 歳	3	2	5			
96 歳	1	6	7			
97 歳	1	4	5			
98 歳	0	0	0			
99 歳	0	6	6			
100 歳	0	1	1			
101 歳	0	2	2			
102 歳	0	1	1			
103 歳	0	1	1			
104 歳	0	1	1			
105 歳	0	1	1			
**合計**	4,095	4,606	8,701			

校 区 別 年 齢 別 人 口 統 計 表

23

川上小学校

令和 2 . 5 . 末現在

45 ページ

年 齢	男	女	人 口	年 齢	男	女	人 口
0 歳	13	17	30	36 歳	35	26	61
1 歳	20	22	42	37 歳	30	46	76
2 歳	22	16	38	38 歳	31	22	53
3 歳	22	20	42	39 歳	25	22	47
4 歳	23	29	52	40 歳	31	33	64
5 歳	29	29	58	41 歳	30	25	55
6 歳	26	22	48	42 歳	33	27	60
7 歳	25	24	49	43 歳	28	40	68
8 歳	25	21	46	44 歳	41	37	78
9 歳	28	24	52	45 歳	40	36	76
10 歳	21	26	47	46 歳	37	36	73
11 歳	26	29	55	47 歳	30	38	68
12 歳	28	24	52	48 歳	38	37	75
13 歳	26	22	48	49 歳	38	33	71
14 歳	34	32	66	50 歳	29	33	62
15 歳	25	33	58	51 歳	29	33	62
16 歳	31	29	60	52 歳	30	44	74
17 歳	26	26	52	53 歳	22	34	56
18 歳	25	26	51	54 歳	31	29	60
19 歳	23	32	55	55 歳	29	43	72
20 歳	25	27	52	56 歳	43	40	83
21 歳	26	30	56	57 歳	37	31	68
22 歳	21	22	43	58 歳	43	40	83
23 歳	15	18	33	59 歳	35	45	80
24 歳	21	25	46	60 歳	43	42	85
25 歳	24	17	41	61 歳	53	55	108
26 歳	28	22	50	62 歳	48	35	83
27 歳	27	18	45	63 歳	46	47	93
28 歳	18	23	41	64 歳	34	49	83
29 歳	36	24	60	65 歳	39	46	85
30 歳	24	20	44	66 歳	46	45	91
31 歳	34	19	53	67 歳	44	32	76
32 歳	27	20	47	68 歳	46	46	92
33 歳	30	31	61	69 歳	43	49	92
34 歳	35	25	60	70 歳	48	39	87
35 歳	26	37	63	71 歳	36	51	87

校 区 別 年 齢 別 人 口 統 計 表

23

川上小学校

令和 2 . 5 . 末現在 46 ページ

年 齢	男	女	人 口	年 齢	男	女	人 口
72 歳	53	43	96	108 歳	0	1	1
73 歳	38	48	86	**合計**	2,719	3,003	5,722
74 歳	18	32	50				
75 歳	33	36	69				
76 歳	32	33	65				
77 歳	23	36	59				
78 歳	24	45	69				
79 歳	33	40	73				
80 歳	30	37	67				
81 歳	18	29	47				
82 歳	16	34	50				
83 歳	25	33	58				
84 歳	23	31	54				
85 歳	25	35	60				
86 歳	16	34	50				
87 歳	14	32	46				
88 歳	9	29	38				
89 歳	13	18	31				
90 歳	14	24	38				
91 歳	7	28	35				
92 歳	5	18	23				
93 歳	7	10	17				
94 歳	2	15	17				
95 歳	1	10	11				
96 歳	3	9	12				
97 歳	1	6	7				
98 歳	0	4	4				
99 歳	0	2	2				
100 歳	0	1	1				
101 歳	0	2	2				
102 歳	0	0	0				
103 歳	0	0	0				
104 歳	0	1	1				
105 歳	0	0	0				
106 歳	0	0	0				
107 歳	0	0	0				

校 区 別 年 齢 別 人 口 統 計 表

24 松梅小学校

令和 2 . 5 . 末現在 47 ページ

年 齢	男	女	人 口	年 齢	男	女	人 口
0 歳	1	4	5	36 歳	7	5	12
1 歳	3	2	5	37 歳	5	2	7
2 歳	0	4	4	38 歳	5	9	14
3 歳	1	3	4	39 歳	5	5	10
4 歳	4	3	7	40 歳	5	6	11
5 歳	1	6	7	41 歳	6	3	9
6 歳	2	7	9	42 歳	6	9	15
7 歳	3	3	6	43 歳	5	8	13
8 歳	5	0	5	44 歳	6	3	9
9 歳	5	3	8	45 歳	3	4	7
10 歳	6	7	13	46 歳	4	5	9
11 歳	7	4	11	47 歳	11	7	18
12 歳	3	4	7	48 歳	5	4	9
13 歳	4	6	10	49 歳	5	4	9
14 歳	5	5	10	50 歳	3	1	4
15 歳	3	3	6	51 歳	8	5	13
16 歳	4	3	7	52 歳	2	5	7
17 歳	2	3	5	53 歳	1	9	10
18 歳	3	2	5	54 歳	4	7	11
19 歳	3	3	6	55 歳	3	5	8
20 歳	1	3	4	56 歳	4	7	11
21 歳	6	1	7	57 歳	9	8	17
22 歳	3	1	4	58 歳	6	4	10
23 歳	2	4	6	59 歳	9	3	12
24 歳	0	5	5	60 歳	7	6	13
25 歳	2	2	4	61 歳	10	8	18
26 歳	0	2	2	62 歳	11	10	21
27 歳	3	4	7	63 歳	10	8	18
28 歳	2	3	5	64 歳	8	10	18
29 歳	5	1	6	65 歳	11	7	18
30 歳	3	0	3	66 歳	6	9	15
31 歳	2	2	4	67 歳	7	5	12
32 歳	1	3	4	68 歳	12	7	19
33 歳	4	3	7	69 歳	9	10	19
34 歳	2	4	6	70 歳	16	10	26
35 歳	2	1	3	71 歳	15	20	35

校 区 別 年 齢 別 人 口 統 計 表

24 松梅小学校

令和 2 . 5 . 末現在 48 ページ

年 齢	男	女	人 口			
72 歳	5	11	16			
73 歳	12	11	23			
74 歳	3	4	7			
75 歳	3	8	11			
76 歳	7	6	13			
77 歳	5	11	16			
78 歳	3	6	9			
79 歳	11	8	19			
80 歳	5	3	8			
81 歳	1	4	5			
82 歳	11	6	17			
83 歳	4	4	8			
84 歳	3	3	6			
85 歳	3	5	8			
86 歳	3	5	8			
87 歳	3	7	10			
88 歳	1	2	3			
89 歳	6	10	16			
90 歳	1	6	7			
91 歳	0	1	1			
92 歳	2	1	3			
93 歳	1	2	3			
94 歳	2	5	7			
95 歳	2	4	6			
96 歳	0	1	1			
97 歳	1	3	4			
98 歳	0	0	0			
99 歳	0	1	1			
**合計**	450	490	940			

校 区 別 年 齢 別 人 口 統 計 表

25 春日北小学校

令和 2 . 5 . 末現在 49 ページ

年 齢	男	女	人 口	年 齢	男	女	人 口
0 歳	35	47	82	36 歳	51	48	99
1 歳	48	32	80	37 歳	63	62	125
2 歳	45	42	87	38 歳	63	52	115
3 歳	51	33	84	39 歳	68	61	129
4 歳	43	48	91	40 歳	54	64	118
5 歳	47	55	102	41 歳	53	60	113
6 歳	49	41	90	42 歳	50	52	102
7 歳	54	53	107	43 歳	63	45	108
8 歳	49	50	99	44 歳	71	54	125
9 歳	41	46	87	45 歳	44	63	107
10 歳	47	48	95	46 歳	63	56	119
11 歳	53	45	98	47 歳	54	54	108
12 歳	45	43	88	48 歳	50	44	94
13 歳	48	43	91	49 歳	50	43	93
14 歳	46	36	82	50 歳	51	50	101
15 歳	40	35	75	51 歳	39	41	80
16 歳	28	40	68	52 歳	38	41	79
17 歳	39	33	72	53 歳	40	41	81
18 歳	39	34	73	54 歳	36	48	84
19 歳	36	29	65	55 歳	37	39	76
20 歳	32	33	65	56 歳	35	45	80
21 歳	30	29	59	57 歳	38	56	94
22 歳	30	25	55	58 歳	43	44	87
23 歳	32	35	67	59 歳	49	51	100
24 歳	32	25	57	60 歳	40	41	81
25 歳	32	30	62	61 歳	51	47	98
26 歳	43	34	77	62 歳	42	56	98
27 歳	36	27	63	63 歳	43	62	105
28 歳	26	43	69	64 歳	42	68	110
29 歳	45	36	81	65 歳	55	55	110
30 歳	36	46	82	66 歳	55	40	95
31 歳	58	42	100	67 歳	42	62	104
32 歳	45	57	102	68 歳	62	59	121
33 歳	43	48	91	69 歳	43	67	110
34 歳	53	56	109	70 歳	56	48	104
35 歳	50	50	100	71 歳	53	64	117

校 区 別 年 齢 別 人 口 統 計 表

25 春日北小学校

令和 2 . 5 . 末現在 50 ページ

年 齢	男	女	人 口			
72 歳	42	50	92			
73 歳	41	45	86			
74 歳	23	26	49			
75 歳	35	54	89			
76 歳	21	57	78			
77 歳	32	34	66			
78 歳	29	31	60			
79 歳	33	40	73			
80 歳	23	34	57			
81 歳	18	30	48			
82 歳	15	40	55			
83 歳	9	28	37			
84 歳	21	21	42			
85 歳	17	23	40			
86 歳	10	26	36			
87 歳	10	31	41			
88 歳	6	21	27			
89 歳	5	24	29			
90 歳	3	21	24			
91 歳	5	24	29			
92 歳	3	14	17			
93 歳	1	7	8			
94 歳	3	9	12			
95 歳	3	13	16			
96 歳	1	7	8			
97 歳	2	6	8			
98 歳	1	6	7			
99 歳	1	1	2			
100 歳	0	2	2			
101 歳	0	2	2			
102 歳	0	2	2			
103 歳	0	0	0			
104 歳	0	2	2			
**合計**	3,706	4,063	7,769			

# 校 区 別 年 齢 別 人 口 統 計 表

27 富士小学校

令和 2 . 5 . 末現在 51 ページ

年 齢	男	女	人 口	年 齢	男	女	人 口
0 歳	4	5	9	36 歳	15	5	20
1 歳	3	1	4	37 歳	11	10	21
2 歳	6	6	12	38 歳	8	11	19
3 歳	7	6	13	39 歳	11	14	25
4 歳	5	4	9	40 歳	15	14	29
5 歳	6	6	12	41 歳	12	8	20
6 歳	9	2	11	42 歳	10	11	21
7 歳	8	9	17	43 歳	12	9	21
8 歳	6	6	12	44 歳	11	8	19
9 歳	12	5	17	45 歳	16	18	34
10 歳	4	10	14	46 歳	7	9	16
11 歳	10	5	15	47 歳	18	7	25
12 歳	5	12	17	48 歳	16	15	31
13 歳	6	12	18	49 歳	10	10	20
14 歳	11	11	22	50 歳	11	11	22
15 歳	6	6	12	51 歳	9	12	21
16 歳	8	7	15	52 歳	12	12	24
17 歳	8	10	18	53 歳	10	13	23
18 歳	9	6	15	54 歳	13	9	22
19 歳	5	15	20	55 歳	9	17	26
20 歳	8	8	16	56 歳	9	16	25
21 歳	12	9	21	57 歳	17	13	30
22 歳	8	4	12	58 歳	19	15	34
23 歳	7	8	15	59 歳	19	21	40
24 歳	13	5	18	60 歳	22	16	38
25 歳	9	11	20	61 歳	26	26	52
26 歳	3	9	12	62 歳	18	23	41
27 歳	10	8	18	63 歳	24	20	44
28 歳	8	8	16	64 歳	15	19	34
29 歳	6	5	11	65 歳	23	23	46
30 歳	5	8	13	66 歳	19	23	42
31 歳	14	5	19	67 歳	28	27	55
32 歳	6	11	17	68 歳	23	29	52
33 歳	16	10	26	69 歳	37	18	55
34 歳	13	13	26	70 歳	27	26	53
35 歳	4	9	13	71 歳	21	24	45

校 区 別 年 齢 別 人 口 統 計 表

27

富士小学校

令和 2 . 5 . 末現在 52 ページ

年 齢	男	女	人 口			
72 歳	32	19	51			
73 歳	23	26	49			
74 歳	10	10	20			
75 歳	13	14	27			
76 歳	15	17	32			
77 歳	10	13	23			
78 歳	12	19	31			
79 歳	8	21	29			
80 歳	11	26	37			
81 歳	7	14	21			
82 歳	11	20	31			
83 歳	15	10	25			
84 歳	17	20	37			
85 歳	9	19	28			
86 歳	9	20	29			
87 歳	6	22	28			
88 歳	8	15	23			
89 歳	6	14	20			
90 歳	7	10	17			
91 歳	5	17	22			
92 歳	5	6	11			
93 歳	4	12	16			
94 歳	0	8	8			
95 歳	0	9	9			
96 歳	0	2	2			
97 歳	0	6	6			
98 歳	0	2	2			
99 歳	0	1	1			
100 歳	0	1	1			
101 歳	0	1	1			
102 歳	0	2	2			
**合計**	1,106	1,233	2,339			

校 区 別 年 齢 別 人 口 統 計 表

28

北山小学校

令和 2 . 5 . 末現在

53 ページ

年 齢	男	女	人 口	年 齢	男	女	人 口
0 歳	2	4	6	36 歳	5	4	9
1 歳	2	0	2	37 歳	6	4	10
2 歳	1	5	6	38 歳	3	5	8
3 歳	4	4	8	39 歳	6	2	8
4 歳	6	1	7	40 歳	12	4	16
5 歳	3	4	7	41 歳	4	2	6
6 歳	5	2	7	42 歳	4	6	10
7 歳	4	4	8	43 歳	4	1	5
8 歳	6	5	11	44 歳	3	1	4
9 歳	5	0	5	45 歳	2	4	6
10 歳	0	2	2	46 歳	4	0	4
11 歳	2	1	3	47 歳	2	3	5
12 歳	2	2	4	48 歳	2	3	5
13 歳	4	0	4	49 歳	2	7	9
14 歳	2	3	5	50 歳	4	2	6
15 歳	2	5	7	51 歳	2	5	7
16 歳	2	5	7	52 歳	3	1	4
17 歳	6	1	7	53 歳	4	3	7
18 歳	4	2	6	54 歳	4	4	8
19 歳	3	1	4	55 歳	1	1	2
20 歳	2	2	4	56 歳	5	5	10
21 歳	2	2	4	57 歳	6	4	10
22 歳	4	1	5	58 歳	4	4	8
23 歳	4	1	5	59 歳	8	8	16
24 歳	1	2	3	60 歳	6	12	18
25 歳	4	1	5	61 歳	4	3	7
26 歳	8	0	8	62 歳	12	11	23
27 歳	2	2	4	63 歳	9	10	19
28 歳	3	1	4	64 歳	8	8	16
29 歳	4	1	5	65 歳	10	9	19
30 歳	4	6	10	66 歳	6	5	11
31 歳	3	0	3	67 歳	10	6	16
32 歳	1	1	2	68 歳	8	11	19
33 歳	3	2	5	69 歳	8	8	16
34 歳	4	3	7	70 歳	8	10	18
35 歳	5	3	8	71 歳	6	7	13

校 区 別 年 齢 別 人 口 統 計 表

28 北山小学校

令和 2 . 5 . 末現在 54 ページ

年 齢	男	女	人 口			
72 歳	13	6	19			
73 歳	5	5	10			
74 歳	5	4	9			
75 歳	6	8	14			
76 歳	6	6	12			
77 歳	4	6	10			
78 歳	4	2	6			
79 歳	6	10	16			
80 歳	4	4	8			
81 歳	2	10	12			
82 歳	8	4	12			
83 歳	5	10	15			
84 歳	2	10	12			
85 歳	7	6	13			
86 歳	8	7	15			
87 歳	5	7	12			
88 歳	8	6	14			
89 歳	1	8	9			
90 歳	2	3	5			
91 歳	3	8	11			
92 歳	2	9	11			
93 歳	1	4	5			
94 歳	2	7	9			
95 歳	0	3	3			
96 歳	1	2	3			
97 歳	1	0	1			
98 歳	0	0	0			
99 歳	0	0	0			
100 歳	0	1	1			
**合計**	425	418	843			

校 区 別 年 齢 別 人 口 統 計 表

29 北山東部小学校

令和 2 . 5 . 末現在 55 ページ

年 齢	男	女	人 口	年 齢	男	女	人 口
0 歳	1	1	2	36 歳	3	3	6
1 歳	0	5	5	37 歳	5	3	8
2 歳	1	1	2	38 歳	0	2	2
3 歳	0	0	0	39 歳	1	0	1
4 歳	2	1	3	40 歳	2	1	3
5 歳	0	2	2	41 歳	3	0	3
6 歳	2	0	2	42 歳	2	0	2
7 歳	2	4	6	43 歳	1	2	3
8 歳	2	0	2	44 歳	1	1	2
9 歳	1	0	1	45 歳	2	1	3
10 歳	5	4	9	46 歳	1	3	4
11 歳	0	1	1	47 歳	0	2	2
12 歳	2	3	5	48 歳	1	3	4
13 歳	0	0	0	49 歳	4	1	5
14 歳	1	2	3	50 歳	0	2	2
15 歳	1	2	3	51 歳	3	4	7
16 歳	3	1	4	52 歳	0	1	1
17 歳	0	2	2	53 歳	2	2	4
18 歳	2	2	4	54 歳	1	0	1
19 歳	0	1	1	55 歳	3	4	7
20 歳	0	0	0	56 歳	1	1	2
21 歳	0	1	1	57 歳	2	4	6
22 歳	0	1	1	58 歳	2	3	5
23 歳	0	1	1	59 歳	4	0	4
24 歳	0	0	0	60 歳	6	2	8
25 歳	1	1	2	61 歳	2	2	4
26 歳	2	2	4	62 歳	4	4	8
27 歳	0	2	2	63 歳	4	2	6
28 歳	1	0	1	64 歳	0	2	2
29 歳	0	1	1	65 歳	7	5	12
30 歳	1	0	1	66 歳	3	3	6
31 歳	0	0	0	67 歳	5	2	7
32 歳	1	3	4	68 歳	6	4	10
33 歳	0	1	1	69 歳	4	3	7
34 歳	5	2	7	70 歳	4	4	8
35 歳	3	3	6	71 歳	2	3	5

校 区 別 年 齢 別 人 口 統 計 表

29

北山東部小学校

令和 2 . 5 . 末現在 56 ページ

年 齢	男	女	人 口			
72 歳	9	3	12			
73 歳	3	5	8			
74 歳	1	1	2			
75 歳	2	2	4			
76 歳	3	2	5			
77 歳	0	1	1			
78 歳	2	3	5			
79 歳	1	4	5			
80 歳	3	2	5			
81 歳	0	7	7			
82 歳	1	2	3			
83 歳	3	2	5			
84 歳	2	3	5			
85 歳	1	2	3			
86 歳	0	3	3			
87 歳	1	4	5			
88 歳	1	0	1			
89 歳	2	2	4			
90 歳	0	2	2			
91 歳	2	3	5			
92 歳	1	2	3			
93 歳	1	1	2			
94 歳	1	1	2			
95 歳	0	0	0			
96 歳	0	0	0			
97 歳	0	1	1			
98 歳	0	1	1			
99 歳	0	1	1			
100 歳	0	0	0			
101 歳	0	0	0			
102 歳	0	1	1			
**合計**	170	190	360			

校 区 別 年 齢 別 人 口 統 計 表

30

三瀬小学校

令和 2 . 5 . 末現在 57 ページ

年 齢	男	女	人 口	年 齢	男	女	人 口
0 歳	3	3	6	36 歳	9	12	21
1 歳	4	3	7	37 歳	6	6	12
2 歳	1	3	4	38 歳	10	4	14
3 歳	3	4	7	39 歳	8	2	10
4 歳	3	2	5	40 歳	5	5	10
5 歳	6	4	10	41 歳	8	7	15
6 歳	5	7	12	42 歳	7	3	10
7 歳	3	5	8	43 歳	4	8	12
8 歳	8	7	15	44 歳	3	2	5
9 歳	7	7	14	45 歳	8	3	11
10 歳	5	4	9	46 歳	6	7	13
11 歳	6	5	11	47 歳	8	8	16
12 歳	2	5	7	48 歳	4	14	18
13 歳	5	6	11	49 歳	15	8	23
14 歳	9	10	19	50 歳	10	7	17
15 歳	5	3	8	51 歳	3	9	12
16 歳	10	5	15	52 歳	9	3	12
17 歳	4	7	11	53 歳	3	4	7
18 歳	4	5	9	54 歳	6	4	10
19 歳	7	8	15	55 歳	8	9	17
20 歳	4	2	6	56 歳	7	4	11
21 歳	7	2	9	57 歳	8	4	12
22 歳	4	7	11	58 歳	13	10	23
23 歳	9	2	11	59 歳	9	12	21
24 歳	8	3	11	60 歳	6	2	8
25 歳	6	3	9	61 歳	11	1	12
26 歳	3	3	6	62 歳	5	8	13
27 歳	5	2	7	63 歳	8	9	17
28 歳	6	2	8	64 歳	12	15	27
29 歳	7	5	12	65 歳	7	11	18
30 歳	2	1	3	66 歳	15	10	25
31 歳	2	3	5	67 歳	6	15	21
32 歳	2	5	7	68 歳	16	7	23
33 歳	1	6	7	69 歳	11	15	26
34 歳	5	9	14	70 歳	10	14	24
35 歳	2	6	8	71 歳	21	13	34

# 校 区 別 年 齢 別 人 口 統 計 表

30 三瀬小学校

令和 2 . 5 . 末現在 58 ページ

年 齢	男	女	人 口	年 齢	男	女	人 口
72 歳	14	10	24	108 歳	0	0	0
73 歳	12	8	20	109 歳	0	0	0
74 歳	2	11	13	110 歳	0	1	1
75 歳	2	4	6				
76 歳	8	8	16	**合計**	611	642	1,253
77 歳	3	4	7				
78 歳	10	8	18				
79 歳	2	16	18				
80 歳	5	7	12				
81 歳	8	8	16				
82 歳	5	13	18				
83 歳	6	6	12				
84 歳	6	5	11				
85 歳	9	16	25				
86 歳	12	10	22				
87 歳	5	7	12				
88 歳	6	7	13				
89 歳	6	8	14				
90 歳	4	7	11				
91 歳	1	6	7				
92 歳	3	6	9				
93 歳	2	8	10				
94 歳	0	4	4				
95 歳	0	6	6				
96 歳	1	2	3				
97 歳	1	2	3				
98 歳	0	1	1				
99 歳	0	2	2				
100 歳	0	1	1				
101 歳	0	0	0				
102 歳	0	0	0				
103 歳	0	0	0				
104 歳	0	0	0				
105 歳	0	0	0				
106 歳	0	1	1				
107 歳	0	0	0				

校 区 別 年 齢 別 人 口 統 計 表

31

中川副小学校

令和 2 . 5 . 末現在 59 ページ

年 齢		男	女	人 口	年 齢		男	女	人 口
0	歳	10	6	16	36	歳	16	15	31
1	歳	13	13	26	37	歳	16	11	27
2	歳	9	7	16	38	歳	18	13	31
3	歳	4	11	15	39	歳	15	10	25
4	歳	10	10	20	40	歳	15	16	31
5	歳	10	6	16	41	歳	21	11	32
6	歳	12	12	24	42	歳	15	15	30
7	歳	16	9	25	43	歳	13	9	22
8	歳	8	7	15	44	歳	15	16	31
9	歳	6	14	20	45	歳	17	15	32
10	歳	5	5	10	46	歳	18	14	32
11	歳	11	9	20	47	歳	15	18	33
12	歳	8	8	16	48	歳	15	16	31
13	歳	10	11	21	49	歳	18	16	34
14	歳	16	5	21	50	歳	15	17	32
15	歳	12	7	19	51	歳	11	19	30
16	歳	9	14	23	52	歳	18	27	45
17	歳	8	12	20	53	歳	23	24	47
18	歳	11	13	24	54	歳	26	19	45
19	歳	11	10	21	55	歳	23	29	52
20	歳	16	11	27	56	歳	30	26	56
21	歳	9	13	22	57	歳	21	12	33
22	歳	17	16	33	58	歳	21	18	39
23	歳	9	19	28	59	歳	15	17	32
24	歳	16	8	24	60	歳	23	25	48
25	歳	10	9	19	61	歳	29	20	49
26	歳	9	16	25	62	歳	23	16	39
27	歳	17	8	25	63	歳	21	14	35
28	歳	16	9	25	64	歳	16	21	37
29	歳	9	12	21	65	歳	21	28	49
30	歳	11	8	19	66	歳	34	27	61
31	歳	7	16	23	67	歳	23	27	50
32	歳	14	10	24	68	歳	26	25	51
33	歳	18	18	36	69	歳	27	30	57
34	歳	20	12	32	70	歳	29	27	56
35	歳	15	19	34	71	歳	32	26	58

校 区 別 年 齢 別 人 口 統 計 表

31 中川副小学校

令和 2 . 5 . 末現在 60 ページ

年 齢	男	女	人 口			
72 歳	36	31	67			
73 歳	15	20	35			
74 歳	18	13	31			
75 歳	8	23	31			
76 歳	16	25	41			
77 歳	21	17	38			
78 歳	21	29	50			
79 歳	20	23	43			
80 歳	15	31	46			
81 歳	8	13	21			
82 歳	13	29	42			
83 歳	16	18	34			
84 歳	13	22	35			
85 歳	8	34	42			
86 歳	12	15	27			
87 歳	15	19	34			
88 歳	6	20	26			
89 歳	5	16	21			
90 歳	6	12	18			
91 歳	6	12	18			
92 歳	2	8	10			
93 歳	4	5	9			
94 歳	1	5	6			
95 歳	3	6	9			
96 歳	1	7	8			
97 歳	0	1	1			
98 歳	0	3	3			
99 歳	1	3	4			
100 歳	0	1	1			
101 歳	0	0	0			
102 歳	0	3	3			
**合計**	1,436	1,546	2,982			

校 区 別 年 齢 別 人 口 統 計 表

32 大詫間小学校

令和 2 . 5 . 末現在 61 ページ

年 齢	男	女	人 口	年 齢	男	女	人 口
0 歳	4	6	10	36 歳	9	3	12
1 歳	10	3	13	37 歳	7	5	12
2 歳	6	8	14	38 歳	6	4	10
3 歳	5	5	10	39 歳	4	6	10
4 歳	8	6	14	40 歳	6	5	11
5 歳	5	5	10	41 歳	7	7	14
6 歳	11	4	15	42 歳	4	4	8
7 歳	8	4	12	43 歳	10	10	20
8 歳	2	4	6	44 歳	9	3	12
9 歳	5	5	10	45 歳	5	11	16
10 歳	5	2	7	46 歳	11	9	20
11 歳	4	3	7	47 歳	8	5	13
12 歳	0	4	4	48 歳	9	9	18
13 歳	7	3	10	49 歳	8	8	16
14 歳	4	5	9	50 歳	9	12	21
15 歳	5	3	8	51 歳	16	10	26
16 歳	4	7	11	52 歳	20	12	32
17 歳	5	7	12	53 歳	12	9	21
18 歳	4	5	9	54 歳	11	11	22
19 歳	1	4	5	55 歳	6	8	14
20 歳	7	3	10	56 歳	12	12	24
21 歳	5	8	13	57 歳	13	8	21
22 歳	9	11	20	58 歳	8	14	22
23 歳	9	5	14	59 歳	17	11	28
24 歳	10	4	14	60 歳	11	13	24
25 歳	5	4	9	61 歳	10	13	23
26 歳	10	7	17	62 歳	15	14	29
27 歳	4	4	8	63 歳	17	13	30
28 歳	5	2	7	64 歳	14	10	24
29 歳	2	4	6	65 歳	13	10	23
30 歳	3	6	9	66 歳	16	18	34
31 歳	5	6	11	67 歳	15	12	27
32 歳	6	10	16	68 歳	10	10	20
33 歳	10	7	17	69 歳	15	9	24
34 歳	9	11	20	70 歳	16	11	27
35 歳	10	3	13	71 歳	26	12	38

# 校 区 別 年 齢 別 人 口 統 計 表

32 大詫間小学校

令和 2 . 5 . 末現在 62 ページ

年 齢	男	女	人 口	年 齢	男	女	人 口
72 歳	15	12	27	**合計**	763	782	1,545
73 歳	10	15	25				
74 歳	3	10	13				
75 歳	3	11	14				
76 歳	7	7	14				
77 歳	8	17	25				
78 歳	11	9	20				
79 歳	8	21	29				
80 歳	5	13	18				
81 歳	10	11	21				
82 歳	11	14	25				
83 歳	6	13	19				
84 歳	6	10	16				
85 歳	7	15	22				
86 歳	8	8	16				
87 歳	6	5	11				
88 歳	5	12	17				
89 歳	4	4	8				
90 歳	4	5	9				
91 歳	1	11	12				
92 歳	2	5	7				
93 歳	2	7	9				
94 歳	0	8	8				
95 歳	1	3	4				
96 歳	1	1	2				
97 歳	0	2	2				
98 歳	2	1	3				
99 歳	0	0	0				
100 歳	0	0	0				
101 歳	0	1	1				
102 歳	0	0	0				
103 歳	0	1	1				
104 歳	0	0	0				
105 歳	0	0	0				
106 歳	0	1	1				

# 校 区 別 年 齢 別 人 口 統 計 表

33

南川副小学校

令和 2 . 5 . 末現在 63 ページ

年 齢	男	女	人 口	年 齢	男	女	人 口
0 歳	18	22	40	36 歳	35	28	63
1 歳	25	14	39	37 歳	35	32	67
2 歳	16	23	39	38 歳	25	28	53
3 歳	24	19	43	39 歳	32	20	52
4 歳	22	20	42	40 歳	33	23	56
5 歳	15	16	31	41 歳	21	23	44
6 歳	21	20	41	42 歳	36	28	64
7 歳	21	17	38	43 歳	34	32	66
8 歳	21	21	42	44 歳	36	33	69
9 歳	21	30	51	45 歳	32	35	67
10 歳	28	18	46	46 歳	38	23	61
11 歳	20	21	41	47 歳	27	39	66
12 歳	20	18	38	48 歳	44	35	79
13 歳	26	21	47	49 歳	39	40	79
14 歳	17	21	38	50 歳	31	46	77
15 歳	20	29	49	51 歳	35	41	76
16 歳	19	24	43	52 歳	44	37	81
17 歳	20	31	51	53 歳	46	39	85
18 歳	31	29	60	54 歳	46	30	76
19 歳	26	32	58	55 歳	43	32	75
20 歳	33	23	56	56 歳	30	40	70
21 歳	23	28	51	57 歳	31	36	67
22 歳	27	28	55	58 歳	35	49	84
23 歳	23	26	49	59 歳	32	31	63
24 歳	23	27	50	60 歳	35	39	74
25 歳	26	21	47	61 歳	38	45	83
26 歳	20	26	46	62 歳	56	44	100
27 歳	27	21	48	63 歳	35	54	89
28 歳	28	29	57	64 歳	50	41	91
29 歳	30	23	53	65 歳	48	41	89
30 歳	31	21	52	66 歳	53	42	95
31 歳	20	20	40	67 歳	32	52	84
32 歳	25	24	49	68 歳	52	51	103
33 歳	33	23	56	69 歳	40	51	91
34 歳	25	33	58	70 歳	60	54	114
35 歳	24	32	56	71 歳	38	47	85

校 区 別 年 齢 別 人 口 統 計 表

33 南川副小学校

令和 2 . 5 . 末現在 64 ページ

年 齢	男	女	人 口			
72 歳	51	49	100			
73 歳	38	48	86			
74 歳	16	25	41			
75 歳	27	35	62			
76 歳	40	49	89			
77 歳	24	52	76			
78 歳	32	55	87			
79 歳	32	50	82			
80 歳	32	45	77			
81 歳	28	42	70			
82 歳	26	40	66			
83 歳	22	33	55			
84 歳	28	34	62			
85 歳	14	21	35			
86 歳	14	31	45			
87 歳	14	22	36			
88 歳	9	32	41			
89 歳	11	15	26			
90 歳	8	29	37			
91 歳	5	17	22			
92 歳	4	13	17			
93 歳	4	22	26			
94 歳	2	13	15			
95 歳	1	11	12			
96 歳	1	7	8			
97 歳	1	6	7			
98 歳	1	6	7			
99 歳	0	9	9			
100 歳	0	2	2			
101 歳	0	1	1			
102 歳	0	1	1			
103 歳	0	1	1			
**合計**	2,711	3,028	5,739			

# 校 区 別 年 齢 別 人 口 統 計 表

34 西川副小学校

令和 2 . 5 . 末現在 65 ページ

年 齢	男	女	人 口	年 齢	男	女	人 口
0 歳	20	14	34	36 歳	24	18	42
1 歳	17	21	38	37 歳	33	40	73
2 歳	25	21	46	38 歳	35	33	68
3 歳	25	19	44	39 歳	40	41	81
4 歳	25	22	47	40 歳	31	27	58
5 歳	26	22	48	41 歳	32	31	63
6 歳	28	24	52	42 歳	36	31	67
7 歳	26	24	50	43 歳	34	44	78
8 歳	25	25	50	44 歳	29	24	53
9 歳	24	22	46	45 歳	46	38	84
10 歳	24	36	60	46 歳	47	34	81
11 歳	26	30	56	47 歳	35	39	74
12 歳	23	22	45	48 歳	34	40	74
13 歳	29	20	49	49 歳	30	26	56
14 歳	18	24	42	50 歳	32	30	62
15 歳	21	29	50	51 歳	33	35	68
16 歳	19	21	40	52 歳	36	31	67
17 歳	28	26	54	53 歳	29	44	73
18 歳	18	28	46	54 歳	29	37	66
19 歳	19	27	46	55 歳	37	26	63
20 歳	24	29	53	56 歳	32	22	54
21 歳	15	19	34	57 歳	26	48	74
22 歳	22	17	39	58 歳	46	35	81
23 歳	18	15	33	59 歳	27	44	71
24 歳	23	22	45	60 歳	30	41	71
25 歳	21	19	40	61 歳	46	39	85
26 歳	24	23	47	62 歳	32	38	70
27 歳	25	21	46	63 歳	31	44	75
28 歳	21	24	45	64 歳	48	39	87
29 歳	24	20	44	65 歳	37	34	71
30 歳	27	21	48	66 歳	46	49	95
31 歳	16	20	36	67 歳	46	49	95
32 歳	25	32	57	68 歳	37	48	85
33 歳	30	19	49	69 歳	53	51	104
34 歳	38	32	70	70 歳	52	41	93
35 歳	36	31	67	71 歳	51	55	106

校 区 別 年 齢 別 人 口 統 計 表

34 西川副小学校

令和 2 . 5 . 末現在 66 ページ

年 齢	男	女	人 口			
72 歳	38	42	80			
73 歳	40	50	90			
74 歳	17	24	41			
75 歳	26	32	58			
76 歳	28	38	66			
77 歳	27	38	65			
78 歳	25	37	62			
79 歳	28	40	68			
80 歳	27	28	55			
81 歳	16	25	41			
82 歳	24	30	54			
83 歳	21	28	49			
84 歳	23	30	53			
85 歳	15	29	44			
86 歳	17	21	38			
87 歳	9	18	27			
88 歳	14	19	33			
89 歳	5	22	27			
90 歳	8	20	28			
91 歳	11	10	21			
92 歳	6	17	23			
93 歳	2	9	11			
94 歳	0	9	9			
95 歳	0	7	7			
96 歳	1	2	3			
97 歳	1	4	5			
98 歳	0	5	5			
99 歳	0	3	3			
100 歳	0	0	0			
101 歳	0	3	3			
102 歳	1	0	1			
103 歳	0	0	0			
104 歳	0	0	0			
105 歳	0	1	1			
**合計**	2,607	2,828	5,435			

校 区 別 年 齢 別 人 口 統 計 表

35

東与賀小学校

令和 2 . 5 . 末現在 67 ページ

年 齢		男	女	人 口	年 齢		男	女	人 口
0 歳		30	27	57	36 歳		49	42	91
1 歳		25	39	64	37 歳		45	47	92
2 歳		18	33	51	38 歳		51	49	100
3 歳		42	37	79	39 歳		47	42	89
4 歳		31	40	71	40 歳		51	38	89
5 歳		37	34	71	41 歳		63	50	113
6 歳		45	39	84	42 歳		53	58	111
7 歳		23	45	68	43 歳		63	49	112
8 歳		46	33	79	44 歳		52	53	105
9 歳		41	39	80	45 歳		64	78	142
10 歳		39	52	91	46 歳		59	74	133
11 歳		39	41	80	47 歳		57	59	116
12 歳		42	44	86	48 歳		60	53	113
13 歳		39	43	82	49 歳		54	69	123
14 歳		57	46	103	50 歳		49	60	109
15 歳		58	47	105	51 歳		65	53	118
16 歳		45	46	91	52 歳		55	51	106
17 歳		57	52	109	53 歳		46	51	97
18 歳		49	41	90	54 歳		57	56	113
19 歳		50	52	102	55 歳		59	50	109
20 歳		51	48	99	56 歳		52	44	96
21 歳		40	42	82	57 歳		50	47	97
22 歳		40	47	87	58 歳		59	57	116
23 歳		35	30	65	59 歳		48	53	101
24 歳		28	33	61	60 歳		52	51	103
25 歳		38	27	65	61 歳		49	55	104
26 歳		27	32	59	62 歳		46	53	99
27 歳		35	27	62	63 歳		59	50	109
28 歳		23	38	61	64 歳		37	51	88
29 歳		31	42	73	65 歳		48	65	113
30 歳		29	35	64	66 歳		63	56	119
31 歳		37	37	74	67 歳		56	57	113
32 歳		39	37	76	68 歳		58	64	122
33 歳		34	37	71	69 歳		61	60	121
34 歳		45	43	88	70 歳		71	62	133
35 歳		59	47	106	71 歳		52	75	127

校 区 別 年 齢 別 人 口 統 計 表

35 東与賀小学校

令和 2 . 5 . 末現在 68 ページ

年 齢	男	女	人 口			
72 歳	59	65	124			
73 歳	52	49	101			
74 歳	22	34	56			
75 歳	41	45	86			
76 歳	39	46	85			
77 歳	34	34	68			
78 歳	36	45	81			
79 歳	31	37	68			
80 歳	18	33	51			
81 歳	23	38	61			
82 歳	34	35	69			
83 歳	14	51	65			
84 歳	24	26	50			
85 歳	21	32	53			
86 歳	11	38	49			
87 歳	13	28	41			
88 歳	15	29	44			
89 歳	12	22	34			
90 歳	5	31	36			
91 歳	10	11	21			
92 歳	3	20	23			
93 歳	2	16	18			
94 歳	2	10	12			
95 歳	2	15	17			
96 歳	0	12	12			
97 歳	1	6	7			
98 歳	0	3	3			
99 歳	0	4	4			
100 歳	2	4	6			
101 歳	0	1	1			
102 歳	0	1	1			
103 歳	0	0	0			
104 歳	1	0	1			
**合計**	3,891	4,235	8,126			

# 校 区 別 年 齢 別 人 口 統 計 表

36 思齊小学校

令和 2 . 5 . 末現在 69 ページ

年 齢	男	女	人 口	年 齢	男	女	人 口
0 歳	28	27	55	36 歳	38	43	81
1 歳	31	23	54	37 歳	48	39	87
2 歳	27	28	55	38 歳	37	46	83
3 歳	30	23	53	39 歳	37	42	79
4 歳	25	36	61	40 歳	42	46	88
5 歳	31	30	61	41 歳	48	55	103
6 歳	39	45	84	42 歳	55	50	105
7 歳	41	25	66	43 歳	42	62	104
8 歳	41	34	75	44 歳	46	46	92
9 歳	48	34	82	45 歳	48	51	99
10 歳	37	41	78	46 歳	49	58	107
11 歳	31	39	70	47 歳	45	46	91
12 歳	47	41	88	48 歳	50	54	104
13 歳	42	40	82	49 歳	50	37	87
14 歳	35	40	75	50 歳	44	49	93
15 歳	37	33	70	51 歳	62	54	116
16 歳	42	44	86	52 歳	46	64	110
17 歳	41	47	88	53 歳	56	59	115
18 歳	40	44	84	54 歳	49	47	96
19 歳	45	35	80	55 歳	49	48	97
20 歳	43	38	81	56 歳	58	63	121
21 歳	40	34	74	57 歳	53	55	108
22 歳	43	34	77	58 歳	42	52	94
23 歳	33	35	68	59 歳	69	43	112
24 歳	24	28	52	60 歳	39	61	100
25 歳	44	36	80	61 歳	56	69	125
26 歳	32	38	70	62 歳	56	45	101
27 歳	43	27	70	63 歳	71	54	125
28 歳	34	41	75	64 歳	47	59	106
29 歳	32	31	63	65 歳	67	59	126
30 歳	33	31	64	66 歳	53	50	103
31 歳	34	37	71	67 歳	62	61	123
32 歳	44	37	81	68 歳	50	60	110
33 歳	35	53	88	69 歳	52	57	109
34 歳	44	50	94	70 歳	52	53	105
35 歳	41	35	76	71 歳	58	64	122

校 区 別 年 齢 別 人 口 統 計 表

36 思齊小学校

令和 2 . 5 . 末現在 70 ページ

年 齢	男	女	人 口			
72 歳	70	66	136			
73 歳	40	45	85			
74 歳	20	39	59			
75 歳	18	41	59			
76 歳	44	45	89			
77 歳	33	51	84			
78 歳	29	52	81			
79 歳	31	36	67			
80 歳	26	42	68			
81 歳	18	35	53			
82 歳	22	51	73			
83 歳	23	44	67			
84 歳	23	33	56			
85 歳	27	44	71			
86 歳	18	40	58			
87 歳	18	42	60			
88 歳	11	22	33			
89 歳	17	18	35			
90 歳	8	28	36			
91 歳	9	24	33			
92 歳	3	10	13			
93 歳	6	18	24			
94 歳	6	3	9			
95 歳	0	14	14			
96 歳	1	5	6			
97 歳	0	8	8			
98 歳	0	4	4			
99 歳	0	3	3			
100 歳	0	1	1			
101 歳	0	1	1			
102 歳	0	2	2			
**合計**	3,684	4,062	7,746			
**総計**	109,483	122,556	232,039			

年 齡 別 人 口 統 計 表

令和 2 . 5 . 末現在 1 ページ

佐賀市							
年 齢	男	女	人 口	年 齢	男	女	人 口
0 歳	862	880	1,742	20 歳	1,232	1,190	2,422
1 歳	950	886	1,836	21 歳	1,076	1,169	2,245
2 歳	1,015	956	1,971	22 歳	1,145	1,145	2,290
3 歳	1,017	978	1,995	23 歳	1,105	1,133	2,238
4 歳	1,053	1,009	2,062	24 歳	1,106	1,070	2,176
**合計**	4,897	4,709	9,606	**合計**	5,664	5,707	11,371
5 歳	1,129	1,072	2,201	25 歳	1,103	1,089	2,192
6 歳	1,122	1,036	2,158	26 歳	1,050	1,114	2,164
7 歳	1,103	1,036	2,139	27 歳	1,123	1,039	2,162
8 歳	1,170	1,043	2,213	28 歳	1,131	1,118	2,249
9 歳	1,150	1,102	2,252	29 歳	1,025	1,061	2,086
**合計**	5,674	5,289	10,963	**合計**	5,432	5,421	10,853
10 歳	1,125	1,087	2,212	30 歳	1,103	1,128	2,231
11 歳	1,132	1,115	2,247	31 歳	1,147	1,146	2,293
12 歳	1,093	1,081	2,174	32 歳	1,172	1,217	2,389
13 歳	1,082	1,034	2,116	33 歳	1,227	1,337	2,564
14 歳	1,092	1,108	2,200	34 歳	1,295	1,353	2,648
**合計**	5,524	5,425	10,949	**合計**	5,944	6,181	12,125
15 歳	1,148	1,050	2,198	35 歳	1,362	1,426	2,788
16 歳	1,120	1,109	2,229	36 歳	1,348	1,350	2,698
17 歳	1,187	1,190	2,377	37 歳	1,417	1,476	2,893
18 歳	1,153	1,155	2,308	38 歳	1,385	1,435	2,820
19 歳	1,189	1,193	2,382	39 歳	1,433	1,402	2,835
**合計**	5,797	5,697	11,494	**合計**	6,945	7,089	14,034

# 年 齡 別 人 口 統 計 表

佐賀市

令和 2 . 5 . 末現在 2 ページ

年 齢	男	女	人 口		年 齢	男	女	人 口
40 歳	1,503	1,495	2,998		60 歳	1,367	1,535	2,902
41 歳	1,447	1,495	2,942		61 歳	1,391	1,581	2,972
42 歳	1,451	1,507	2,958		62 歳	1,398	1,477	2,875
43 歳	1,485	1,581	3,066		63 歳	1,390	1,568	2,958
44 歳	1,562	1,555	3,117		64 歳	1,442	1,585	3,027
**合計**	7,448	7,633	15,081		**合計**	6,988	7,746	14,734
45 歳	1,607	1,714	3,321		65 歳	1,540	1,645	3,185
46 歳	1,624	1,702	3,326		66 歳	1,517	1,587	3,104
47 歳	1,560	1,689	3,249		67 歳	1,505	1,723	3,228
48 歳	1,611	1,639	3,250		68 歳	1,582	1,757	3,339
49 歳	1,526	1,563	3,089		69 歳	1,656	1,854	3,510
**合計**	7,928	8,307	16,235		**合計**	7,800	8,566	16,366
50 歳	1,481	1,574	3,055		70 歳	1,694	1,861	3,555
51 歳	1,469	1,615	3,084		71 歳	1,726	1,957	3,683
52 歳	1,478	1,592	3,070		72 歳	1,594	1,819	3,413
53 歳	1,354	1,519	2,873		73 歳	1,325	1,637	2,962
54 歳	1,310	1,460	2,770		74 歳	790	986	1,776
**合計**	7,092	7,760	14,852		**合計**	7,129	8,260	15,389
55 歳	1,436	1,546	2,982		75 歳	972	1,330	2,302
56 歳	1,361	1,552	2,913		76 歳	1,051	1,408	2,459
57 歳	1,395	1,451	2,846		77 歳	979	1,405	2,384
58 歳	1,384	1,481	2,865		78 歳	1,029	1,486	2,515
59 歳	1,334	1,504	2,838		79 歳	965	1,340	2,305
**合計**	6,910	7,534	14,444		**合計**	4,996	6,969	11,965

年 齡 別 人 口 統 計 表

令和 2 . 5 . 末現在 3 ページ

佐賀市							
年 齢	男	女	人 口	年 齢	男	女	人 口
80 歳	869	1,256	2,125	100 歳	6	59	65
81 歳	727	1,050	1,777	101 歳	9	35	44
82 歳	782	1,227	2,009	102 歳	2	28	30
83 歳	731	1,103	1,834	103 歳	2	11	13
84 歳	675	1,057	1,732	104 歳	1	13	14
**合計**	3,784	5,693	9,477	**合計**	20	146	166
85 歳	611	1,088	1,699	105 歳	0	8	8
86 歳	526	1,016	1,542	106 歳	0	3	3
87 歳	473	1,017	1,490	107 歳	0	0	0
88 歳	427	935	1,362	108 歳	0	2	2
89 歳	359	773	1,132	109 歳	0	1	1
**合計**	2,396	4,829	7,225	**合計**	0	14	14
90 歳	281	728	1,009	110 歳	0	1	1
91 歳	230	652	882	111 歳	0	0	0
92 歳	174	502	676	112 歳	0	0	0
93 歳	138	428	566	113 歳	0	0	0
94 歳	110	380	490	114 歳	0	0	0
**合計**	933	2,690	3,623	**合計**	0	1	1
95 歳	58	300	358	115 歳	0	1	1
96 歳	49	227	276	**合計**	0	1	1
97 歳	42	155	197	**合計**	0	1	1
98 歳	23	115	138	**総計**	109,483	122,556	232,039
99 歳	10	92	102				
**合計**	182	889	1,071				

## 町・丁目・大字別人口統計表

令和 2 . 5 . 末現在 1 ページ

町・丁目・大字名	世帯数	人口	男	女	町・丁目・大字名	世帯数	人口	男	女
駅前中央一丁目	269	498	236	262	多布施二丁目	399	798	353	445
駅前中央二丁目	493	957	458	499	多布施三丁目	482	1,027	485	542
駅前中央三丁目	411	798	394	404	多布施四丁目	758	1,467	662	805
大財一丁目	188	330	159	171	天神一丁目	221	441	206	235
大財二丁目	413	768	357	411	天神二丁目	341	628	283	345
大財三丁目	337	605	289	316	天神三丁目	0	0	0	0
大財四丁目	296	525	254	271	天祐一丁目	448	872	404	468
大財五丁目	266	564	266	298	天祐二丁目	308	637	312	325
大財六丁目	543	1,201	540	661	唐人一丁目	286	555	259	296
神園一丁目	58	141	75	66	唐人二丁目	108	186	95	91
神園二丁目	281	585	271	314	西田代一丁目	173	338	153	185
神園三丁目	491	977	466	511	西田代二丁目	136	256	133	123
神園四丁目	223	382	164	218	日の出一丁目	764	1,483	733	750
神園五丁目	273	580	252	328	日の出二丁目	0	0	0	0
神園六丁目	198	412	190	222	松原一丁目	171	313	146	167
神野西一丁目	195	451	201	250	松原二丁目	179	366	148	218
神野西二丁目	281	579	279	300	松原三丁目	43	82	42	40
神野西三丁目	422	977	438	539	松原四丁目	282	490	207	283
神野西四丁目	504	1,139	546	593	水ヶ江一丁目	350	735	352	383
神野東一丁目	271	568	247	321	水ヶ江二丁目	488	1,062	467	595
神野東二丁目	197	329	165	164	水ヶ江三丁目	188	418	199	219
神野東三丁目	279	500	242	258	水ヶ江四丁目	288	691	339	352
神野東四丁目	275	603	281	322	水ヶ江五丁目	259	583	277	306
材木一丁目	83	162	71	91	水ヶ江六丁目	338	686	313	373
材木二丁目	181	359	166	193	八戸一丁目	162	351	162	189
城内一丁目	187	394	194	200	八戸二丁目	251	537	250	287
城内二丁目	193	366	169	197	八戸溝一丁目	276	640	308	332
白山一丁目	238	508	225	283	八戸溝二丁目	221	487	229	258
白山二丁目	154	275	122	153	八戸溝三丁目	205	441	218	223
末広一丁目	444	1,058	502	556	若宮一丁目	846	1,841	865	976
末広二丁目	437	805	391	414	若宮二丁目	423	863	400	463
田代一丁目	360	685	321	364	若宮三丁目	672	1,332	568	764
田代二丁目	395	754	344	410	若楠一丁目	172	415	191	224
多布施一丁目	365	710	338	372	若楠二丁目	345	754	371	383

## 町・丁目・大字別人口統計表

令和 2 . 5 . 末現在 2 ページ

町・丁目・大字名	世帯数	人口	男	女	町・丁目・大字名	世帯数	人口	男	女
若楠三丁目	422	1,009	473	536	兵庫南四丁目	286	673	314	359
高木瀬東一丁目	407	902	421	481	南佐賀一丁目	360	727	364	363
高木瀬東二丁目	369	867	410	457	南佐賀二丁目	316	728	342	386
高木瀬東三丁目	392	921	423	498	南佐賀三丁目	379	766	372	394
高木瀬東四丁目	436	944	429	515	新栄東一丁目	92	215	92	123
高木瀬東五丁目	475	1,045	469	576	新栄東二丁目	167	442	211	231
高木瀬東六丁目	554	1,012	430	582	新栄東三丁目	196	450	203	247
高木瀬西一丁目	120	245	107	138	新栄東四丁目	292	640	274	366
高木瀬西二丁目	404	903	459	444	新栄西一丁目	233	517	236	281
高木瀬西三丁目	263	583	258	325	新栄西二丁目	160	423	211	212
高木瀬西四丁目	464	1,080	534	546	兵庫北一丁目	614	1,578	772	806
高木瀬西五丁目	449	1,008	468	540	兵庫北二丁目	760	1,504	703	801
高木瀬西六丁目	17	31	14	17	兵庫北三丁目	224	502	221	281
鍋島一丁目	711	1,702	806	896	兵庫北四丁目	86	238	119	119
鍋島二丁目	643	1,487	695	792	兵庫北五丁目	269	711	342	369
鍋島三丁目	567	1,165	545	620	兵庫北六丁目	233	459	224	235
鍋島四丁目	359	678	322	356	兵庫北七丁目	330	794	366	428
鍋島五丁目	393	746	320	426	愛敬町	207	322	173	149
鍋島六丁目	491	1,024	496	528	赤松町	328	584	264	320
開成一丁目	524	1,074	435	639	朝日町	339	775	357	418
開成二丁目	398	922	430	492	伊勢町	420	821	375	446
開成三丁目	218	517	254	263	今宿町	239	482	219	263
開成四丁目	147	339	158	181	駅南本町	315	647	288	359
開成五丁目	328	794	390	404	大財北町	186	357	177	180
開成六丁目	393	919	450	469	鬼丸町	706	1,607	746	861
光一丁目	356	704	348	356	卸本町	210	528	246	282
光二丁目	512	1,071	462	609	川原町	79	183	82	101
光三丁目	308	881	379	502	呉服元町	152	276	134	142
木原一丁目	548	1,244	581	663	紺屋町	162	289	140	149
木原二丁目	563	1,264	581	683	栄町	55	78	28	50
木原三丁目	362	877	392	485	道祖元町	122	211	105	106
兵庫南一丁目	631	1,542	723	819	下田町	191	453	209	244
兵庫南二丁目	537	1,202	551	651	昭栄町	287	642	293	349
兵庫南三丁目	468	1,121	490	631	新生町	321	814	401	413

## 町・丁目・大字別人口統計表

令和 2 . 5 . 末現在 3 ページ

町・丁目・大字名	世帯数	人口	男	女	町・丁目・大字名	世帯数	人口	男	女
新中町	174	410	176	234	北川副町大字江上	389	1,205	584	621
成章町	117	208	88	120	北川副町大字木原	0	0	0	0
高木町	310	595	278	317	北川副町大字光法	946	2,231	1,049	1,182
高木瀬団地	188	231	101	130	北川副町大字新郷	223	534	260	274
中央本町	87	179	86	93	巨勢町大字高尾	414	1,026	486	540
天祐団地	234	322	124	198	巨勢町大字修理田	479	1,238	587	651
中折町	302	667	298	369	巨勢町大字東西	96	224	106	118
長瀬町	382	795	351	444	巨勢町大字牛島	1,477	3,246	1,536	1,710
中の小路	212	407	191	216	兵庫町大字淵	543	1,431	688	743
中の館町	259	651	297	354	兵庫町大字西淵	98	307	155	152
西魚町	64	118	58	60	兵庫町大字藤木	419	1,195	598	597
八幡小路	138	293	131	162	兵庫町大字瓦町	303	736	339	397
八丁巖町	221	416	212	204	兵庫町大字若宮	396	1,024	485	539
東佐賀町	495	1,003	428	575	高木瀬町大字東高木	363	879	401	478
堀川町	318	693	319	374	高木瀬町大字長瀬	1,026	2,534	1,233	1,301
緑小路	84	135	71	64	鍋島町大字八戸溝	1,363	3,326	1,588	1,738
柳町	81	153	75	78	鍋島町大字森田	956	2,690	1,309	1,381
与賀町	343	594	290	304	鍋島町大字鍋島	249	547	258	289
六座町	302	638	292	346	鍋島町大字蛸久	772	1,862	875	987
西田代町	11	12	4	8	鍋島町大字八戸	749	1,811	869	942
新郷本町	633	1,387	621	766	金立町大字金立	1,159	2,298	1,127	1,171
嘉瀬町大字荻野	435	1,066	503	563	金立町大字薬師丸	167	394	185	209
嘉瀬町大字中原	868	1,826	835	991	金立町大字千布	750	1,816	872	944
嘉瀬町大字扇町	399	901	399	502	久保泉町大字上和泉	325	837	400	437
嘉瀬町大字十五	406	1,085	499	586	久保泉町大字下和泉	451	1,005	495	510
西与賀町大字高太郎	346	937	441	496	久保泉町大字川久保	883	1,879	876	1,003
西与賀町大字屋外	632	1,328	610	718	蓮池町大字蓮池	261	624	282	342
西与賀町大字相応津	109	285	143	142	蓮池町大字見島	150	388	197	191
西与賀町字今津	110	231	100	131	蓮池町大字小松	220	545	260	285
本庄町大字本庄	3,247	6,057	3,028	3,029	蓮池町大字古賀	79	171	80	91
本庄町大字鹿子	423	1,025	492	533	諸富町大字大堂	453	1,105	545	560
本庄町大字正里	69	172	85	87	諸富町大字徳富	1,360	3,351	1,614	1,737
本庄町大字袋	1,123	2,639	1,274	1,365	諸富町大字諸富津	519	1,040	468	572
本庄町大字末次	947	2,201	1,069	1,132	諸富町大字寺井津	349	873	425	448

## 町・丁目・大字別人口統計表

令和 2 . 5 . 末現在 4 ページ

町・丁目・大字名	世帯数	人口	男	女	町・丁目・大字名	世帯数	人口	男	女
諸富町大字為重	900	2,473	1,166	1,307	富士町大字松瀬	38	90	41	49
諸富町大字山領	611	1,455	693	762	富士町大字梅野	0	0	0	0
大和町大字尼寺	3,212	7,505	3,552	3,953	三瀬村三瀬	262	611	294	317
大和町大字久池井	3,567	8,727	4,135	4,592	三瀬村藤原	146	412	202	210
大和町大字八反原	32	65	27	38	三瀬村杠	82	230	115	115
大和町大字川上	623	1,714	833	881	川副町大字犬井道	1,137	3,106	1,466	1,640
大和町大字東山田	678	1,870	866	1,004	川副町大字鹿江	1,031	2,633	1,245	1,388
大和町大字池上	288	824	386	438	川副町大字南里	769	1,849	886	963
大和町大字久留間	541	1,314	634	680	川副町大字西古賀	634	1,770	833	937
大和町大字梅野	244	618	296	322	川副町大字小々森	666	1,816	888	928
大和町大字名尾	33	81	40	41	川副町大字福富	583	1,253	613	640
大和町大字松瀬	161	414	201	213	川副町大字早津江津	211	510	239	271
富士町大字市川	70	216	100	116	川副町大字早津江	477	1,219	584	635
富士町大字内野	148	246	131	115	川副町大字大詫間	543	1,545	763	782
富士町大字大串	52	161	84	77	東与賀町大字下古賀	1,266	3,587	1,728	1,859
富士町大字大野	7	21	11	10	東与賀町大字田中	966	2,760	1,316	1,444
富士町大字小副川	235	544	252	292	東与賀町大字飯盛	691	1,779	847	932
富士町大字鎌原	10	30	15	15	久保田町大字徳万	1,047	2,617	1,220	1,397
富士町大字上合瀬	26	80	37	43	久保田町大字新田	682	1,925	940	985
富士町大字上熊川	124	251	113	138	久保田町大字久富	678	1,793	845	948
富士町大字上無津呂	72	171	89	82	久保田町大字久保田	449	1,226	590	636
富士町大字栗並	40	127	65	62	久保田町大字江戸	77	185	89	96
富士町大字古場	53	120	59	61					
富士町大字下合瀬	27	86	41	45	**総計**	101,535	232,039	109,483	122,556
富士町大字下熊川	63	149	67	82					
富士町大字下無津呂	55	134	65	69					
富士町大字杉山	40	99	48	51					
富士町大字関屋	68	208	102	106					
富士町大字菖木	19	37	17	20					
富士町大字中原	38	100	49	51					
富士町大字畑瀬	6	16	6	10					
富士町大字藤瀬	25	57	26	31					
富士町大字古湯	191	470	221	249					
富士町大字麻那古	56	129	62	67					