

# 住民基本台帳月報

(第1表) 人口, 世帯数

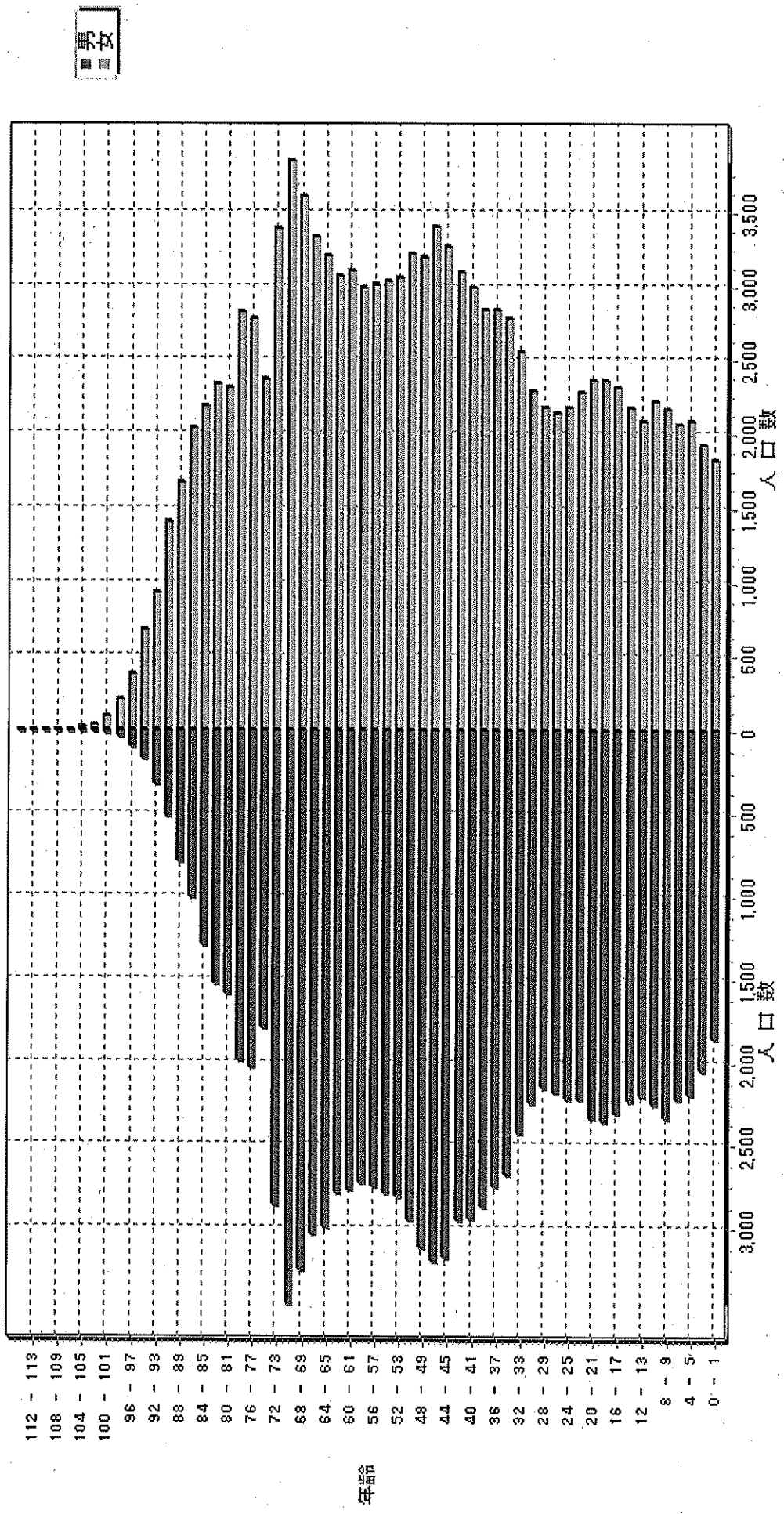
令和 2年 4月分

人 口			
区分	男	女	計
日本人	108,654	121,644	230,298
外国人	879	982	1,861
計	109,533	122,626	232,159

世 帯 数			
日本人のみ	外国人のみ	混合	計
99,936	1,264	314	101,514

# 人口ピラミッド

令和 2 . 4 . 末現在



# 校 区 別 男 女 統 計 表

令和 2 . 4 . 末現在 1 ページ

校区(小学校)名	校区コード	世帯数	人口	男	女
勸興小学校	01	3,454	6,685	3,086	3,599
循誘小学校	02	4,550	8,807	4,070	4,737
日新小学校	03	4,425	9,273	4,357	4,916
赤松小学校	04	3,856	8,269	3,831	4,438
神野小学校	05	5,614	11,396	5,258	6,138
西与賀小学校	06	2,506	5,707	2,597	3,110
嘉瀬小学校	07	2,092	4,844	2,225	2,619
巨勢小学校	08	2,376	5,528	2,616	2,912
兵庫小学校	09	6,526	15,707	7,430	8,277
高木瀬小学校	10	6,262	14,054	6,600	7,454
北川副小学校	11	5,465	12,600	5,896	6,704
本庄小学校	12	5,818	12,103	5,940	6,163
鍋島小学校	13	5,590	12,853	6,098	6,755
金立小学校	14	2,069	4,499	2,177	2,322
・保泉小学校	15	1,664	3,729	1,778	1,951
芙蓉小学校	16	708	1,727	820	907
新栄小学校	17	3,205	7,065	3,293	3,772
若楠小学校	18	3,845	7,945	3,702	4,243
開成小学校	19	4,035	9,478	4,434	5,044
諸富北小学校	20	2,327	5,494	2,630	2,864
諸富南小学校	21	1,857	4,807	2,286	2,521
春日小学校	22	3,728	8,727	4,105	4,622
川上小学校	23	2,139	5,750	2,733	3,017
松梅小学校	24	364	946	452	494
春日北小学校	25	3,172	7,765	3,697	4,068
富士南小学校	26	0	0	0	0
富士小学校	27	1,005	2,341	1,108	1,233
北山小学校	28	321	845	424	421
北山東部小学校	29	138	365	172	193
三瀬小学校	30	494	1,259	614	645
中川副小学校	31	1,273	2,996	1,446	1,550
大詫間小学校	32	543	1,546	762	784
南川副小学校	33	2,164	5,742	2,714	3,028
西川副小学校	34	2,071	5,432	2,609	2,823



校区別・町・丁目・大字別人口統計表

01 勸興小学校		令和 2 . 4 . 末現在 1 ページ		
町・丁目・大字名	世帯数	人口	男	女
駅前中央一丁目	24	35	18	17
大財一丁目	66	125	58	67
大財三丁目	77	166	89	77
白山一丁目	237	509	227	282
白山二丁目	154	275	122	153
多布施一丁目	363	713	339	374
多布施二丁目	399	801	355	446
天神一丁目	223	444	208	236
天神二丁目	60	85	43	42
唐人一丁目	283	550	257	293
唐人二丁目	109	187	96	91
松原一丁目	171	314	147	167
松原二丁目	179	368	149	219
愛敬町	202	314	167	147
駅南本町	313	649	290	359
呉服元町	38	57	21	36
成章町	119	210	89	121
中央本町	87	179	86	93
中の小路	212	411	194	217
・幡小路	138	293	131	162
** 小計 **	3,454	6,685	3,086	3,599

校区別・町・丁目・大字別人口統計表

02 循誘小学校

令和 2 . 4 . 末現在 2 ページ

町・丁目・大字名	世帯数	人口	男	女
駅前中央三丁目	60	86	47	39
大財一丁目	123	205	101	104
大財二丁目	416	772	357	415
大財三丁目	258	439	203	236
大財四丁目	294	525	254	271
大財五丁目	264	563	266	297
大財六丁目	543	1,194	538	656
材木一丁目	84	163	71	92
材木二丁目	180	358	164	194
田代一丁目	361	687	321	366
田代二丁目	392	742	340	402
松原三丁目	40	76	40	36
松原四丁目	181	341	146	195
愛敬町	3	3	2	1
朝日町	41	81	38	43
今宿町	49	111	54	57
大財北町	13	17	7	10
呉服元町	116	221	114	107
紺屋町	164	291	142	149
高木町	309	591	275	316
東佐賀町	492	997	426	571
柳町	80	152	75	77
巨勢町大字牛島	87	192	89	103
** 小計 **	4,550	8,807	4,070	4,737

校区別・町・丁目・大字別人口統計表

03 日新小学校

令和 2 . 4 . 末現在 3 ページ

町・丁目・大字名	世帯数	人口	男	女
末広一丁目	444	1,055	497	558
末広二丁目	313	567	293	274
多布施三丁目	482	1,030	485	545
西田代一丁目	173	337	153	184
西田代二丁目	134	251	130	121
・戸一丁目	161	350	161	189
・戸二丁目	253	542	251	291
伊勢町	422	828	379	449
川原町	73	172	77	95
道祖元町	122	211	105	106
下田町	191	452	210	242
昭栄町	289	645	293	352
新生町	93	254	135	119
中折町	284	625	281	344
長瀬町	384	797	354	443
西魚町	64	118	58	60
与賀町	232	390	200	190
六座町	301	638	291	347
西田代町	10	11	4	7
*** 小計 ***	4,425	9,273	4,357	4,916

校区別・町・丁目・大字別人口統計表

04 赤松小学校		令和 2 . 4 . 末現在			4 ページ
町・丁目・大字名	世帯数	人口	男	女	
城内一丁目	188	395	194	201	
城内二丁目	192	364	168	196	
松原三丁目	3	6	2	4	
松原四丁目	100	148	61	87	
水ヶ江一丁目	347	730	350	380	
水ヶ江二丁目	487	1,061	469	592	
水ヶ江三丁目	188	418	199	219	
水ヶ江四丁目	289	697	342	355	
水ヶ江五丁目	176	403	193	210	
水ヶ江六丁目	70	130	58	72	
赤松町	330	586	261	325	
朝日町	80	149	72	77	
今宿町	6	11	6	5	
鬼丸町	707	1,610	745	865	
川原町	6	11	5	6	
中の館町	260	654	299	355	
堀川町	318	693	319	374	
与賀町	109	203	88	115	
** 小計 **	3,856	8,269	3,831	4,438	

校区別・町・丁目・大字別人口統計表

05 神野小学校		令和 2 . 4 . 末現在			5 ページ
町・丁目・大字名	世帯数	人口	男	女	
駅前中央一丁目	242	458	213	245	
駅前中央二丁目	490	951	454	497	
駅前中央三丁目	204	389	189	200	
神園一丁目	58	141	75	66	
神園二丁目	281	586	272	314	
神園三丁目	375	789	364	425	
神園四丁目	223	382	164	218	
神園五丁目	219	467	205	262	
神園六丁目	51	94	45	49	
神野西一丁目	197	457	206	251	
神野西二丁目	279	577	278	299	
神野西三丁目	421	977	439	538	
神野西四丁目	498	1,135	544	591	
神野東一丁目	271	570	246	324	
神野東二丁目	197	330	167	163	
神野東三丁目	243	428	207	221	
神野東四丁目	241	513	235	278	
多布施四丁目	758	1,471	663	808	
天神二丁目	280	542	239	303	
栄町	54	76	28	48	
新中町	32	63	25	38	
** 小計 **	5,614	11,396	5,258	6,138	

校区別・町・丁目・大字別人口統計表

06 西与賀小学校		令和 2 . 4 . 末現在			6 ページ
町・丁目・大字名	世帯数	人口	男	女	
末広二丁目	118	234	95	139	
光一丁目	363	717	356	361	
光二丁目	514	1,077	463	614	
光三丁目	308	881	380	501	
嘉瀬町大字十五	9	20	6	14	
西与賀町大字高太郎	347	936	442	494	
西与賀町大字厘外	630	1,326	613	713	
西与賀町大字相応津	107	285	142	143	
西与賀町字今津	110	231	100	131	
*** 小計 ***	2,506	5,707	2,597	3,110	

校区別・町・丁目・大字別人口統計表

07 嘉瀬小学校

令和 2 . 4 . 末現在 7 ページ

町・丁目・大字名	世帯数	人口	男	女
嘉瀬町大字荻野	427	1,053	497	556
嘉瀬町大字中原	868	1,829	836	993
嘉瀬町大字扇町	400	895	397	498
嘉瀬町大字十五	397	1,067	495	572
*** 小計 ***	2,092	4,844	2,225	2,619

校区別・町・丁目・大字別人口統計表

08 巨勢小学校

令和 2 . 4 . 末現在

8 ページ

町・丁目・大字名	世帯数	人口	男	女
巨勢町大字高尾	413	1,021	483	538
巨勢町大字修理田	477	1,231	583	648
巨勢町大字東西	95	223	105	118
巨勢町大字牛島	1,391	3,053	1,445	1,608
*** 小計 ***	2,376	5,528	2,616	2,912

校区別・町・丁目・大字別人口統計表

09 兵庫小学校		令和 2 . 4 . 末現在 9 ページ		
町・丁目・大字名	世帯数	人口	男	女
駅前中央三丁目	147	327	160	167
兵庫南一丁目	632	1,538	723	815
兵庫南二丁目	544	1,216	560	656
兵庫南三丁目	467	1,118	490	628
兵庫南四丁目	287	682	316	366
兵庫北一丁目	618	1,595	777	818
兵庫北二丁目	758	1,505	703	802
兵庫北三丁目	227	505	220	285
兵庫北四丁目	86	238	119	119
兵庫北五丁目	268	710	341	369
兵庫北六丁目	234	457	224	233
兵庫北七丁目	325	782	360	422
大財北町	171	337	167	170
兵庫町大字湊	544	1,433	691	742
兵庫町大字西湊	98	306	155	151
兵庫町大字藤木	420	1,196	598	598
兵庫町大字瓦町	305	740	341	399
兵庫町大字若宮	395	1,022	485	537
** 小計 **	6,526	15,707	7,430	8,277

校区別・町・丁目・大字別人口統計表

10 高木瀬小学校

令和 2 . 4 . 末現在 10 ページ

町・丁目・大字名	世帯数	人口	男	女
日の出一丁目	536	1,107	545	562
高木瀬東一丁目	403	893	416	477
高木瀬東二丁目	365	860	405	455
高木瀬東三丁目	393	922	423	499
高木瀬東四丁目	439	956	436	520
高木瀬東五丁目	475	1,047	469	578
高木瀬東六丁目	554	1,013	431	582
高木瀬西一丁目	119	243	106	137
高木瀬西二丁目	404	903	459	444
高木瀬西三丁目	256	571	253	318
高木瀬西四丁目	467	1,089	540	549
高木瀬西五丁目	447	1,009	469	540
高木瀬西六丁目	17	31	14	17
高木瀬町大字東高木	362	876	398	478
高木瀬町大字長瀬	1,025	2,534	1,236	1,298
*** 小計 ***	6,262	14,054	6,600	7,454

校区別・町・丁目・大字別人口統計表

11 北川副小学校

令和 2 . 4 . 末現在 11 ページ

町・丁目・大字名	世帯数	人口	男	女
水ヶ江五丁目	70	155	75	80
水ヶ江六丁目	266	557	256	301
木原一丁目	553	1,255	586	669
木原二丁目	564	1,266	581	685
木原三丁目	363	880	395	485
南佐賀一丁目	362	728	363	365
南佐賀二丁目	314	724	343	381
南佐賀三丁目	380	770	375	395
朝日町	217	541	246	295
今宿町	182	357	158	199
新郷本町	634	1,393	626	767
北川副町大字江上	388	1,202	582	620
北川副町大字光法	950	2,238	1,050	1,188
北川副町大字新郷	222	534	260	274
** 小計 **	5,465	12,600	5,896	6,704

校区別・町・丁目・大字別人口統計表

12 本庄小学校

令和 2 . 4 . 末現在 12 ページ

町・丁目・大字名	世帯数	人口	男	女
水ヶ江五丁目	13	25	9	16
本庄町大字本庄	3,244	6,058	3,019	3,039
本庄町大字鹿子	422	1,020	489	531
本庄町大字正里	69	172	85	87
本庄町大字袋	1,119	2,627	1,269	1,358
本庄町大字末次	951	2,201	1,069	1,132
*** 小計 ***	5,818	12,103	5,940	6,163

校区別・町・丁目・大字別人口統計表

13 鍋島小学校

令和 2 . 4 . 末現在 13 ページ

町・丁目・大字名	世帯数	人口	男	女
鍋島一丁目	712	1,711	813	898
鍋島二丁目	643	1,486	694	792
鍋島三丁目	567	1,167	548	619
鍋島四丁目	356	672	318	354
鍋島五丁目	392	745	319	426
鍋島六丁目	491	1,026	495	531
卸本町	210	529	246	283
鍋島町大字・戸溝	506	1,092	541	551
鍋島町大字森田	691	2,013	988	1,025
鍋島町大字鍋島	248	546	257	289
鍋島町大字蛸・	774	1,866	879	987
** 小計 **	5,590	12,853	6,098	6,755

校区別・町・丁目・大字別人口統計表

14 金立小学校

令和 2 . 4 . 未現在 14 ページ

町・丁目・大字名	世帯数	人口	男	女
金立町大字金立	1,155	2,290	1,120	1,170
金立町大字薬師丸	167	395	186	209
金立町大字千布	747	1,814	871	943
*** 小計 ***	2,069	4,499	2,177	2,322

校区別・町・丁目・大字別人口統計表

15

・保泉小学校

令和 2 . 4 . 末現在

15 ページ

町・丁目・大字名	世帯数	人口	男	女
金立町大字金立	2	6	4	2
・保泉町大字上和泉	324	833	398	435
・保泉町大字下和泉	455	1,006	497	509
・保泉町大字川・保	883	1,884	879	1,005
*** 小計 ***	1,664	3,729	1,778	1,951

校区別・町・丁目・大字別人口統計表

16 芙蓉小学校

令和 2 . 4 . 末現在 16 ページ

町・丁目・大字名	世帯数	人口	男	女
✓池町大字✓池	260	624	281	343
✓池町大字見島	150	388	197	191
✓池町大字小松	219	545	262	283
✓池町大字古賀	79	170	80	90
*** 小計 ***	708	1,727	820	907

校区別・町・丁目・大字別人口統計表

17

新栄小学校

令和 2 . 4 . 末現在

17 ページ

町・丁目・大字名	世帯数	人口	男	女
天祐一丁目	448	871	405	466
天祐二丁目	306	635	311	324
新栄東一丁目	92	216	93	123
新栄東二丁目	166	442	211	231
新栄東三丁目	198	453	204	249
新栄東四丁目	292	642	276	366
新栄西一丁目	233	520	238	282
新栄西二丁目	160	423	211	212
新生町	229	565	270	295
天祐団地	235	325	126	199
中折町	18	42	16	26
緑小路	85	136	72	64
鍋島町大字・戸	743	1,795	860	935
*** 小計 ***	3,205	7,065	3,293	3,772

校区別・町・丁目・大字別人口統計表

18 若楠小学校

令和 2 . 4 . 末現在 18 ページ

町・丁目・大字名	世帯数	人口	男	女
神園三丁目	112	183	98	85
神野東三丁目	36	73	36	37
神野東四丁目	34	93	46	47
日の出一丁目	226	377	187	190
若宮一丁目	840	1,837	864	973
若宮二丁目	427	871	402	469
若宮三丁目	673	1,335	570	765
若楠一丁目	172	414	191	223
若楠二丁目	348	752	370	382
若楠三丁目	422	1,010	473	537
高木瀬西三丁目	4	7	3	4
新中町	141	346	150	196
高木瀬団地	189	232	101	131
・丁畷町	221	415	211	204
*** 小計 ***	3,845	7,945	3,702	4,243

校区別・町・丁目・大字別人口統計表

19

開成小学校

令和 2 . 4 . 末現在

19 ページ

町・丁目・大字名	世帯数	人口	男	女
神園五丁目	56	115	47	68
神園六丁目	149	320	146	174
・戸溝一丁目	279	646	310	336
・戸溝二丁目	222	484	227	257
・戸溝三丁目	204	439	218	221
開成一丁目	525	1,076	434	642
開成二丁目	398	924	433	491
開成三丁目	218	516	253	263
開成四丁目	147	340	159	181
開成五丁目	325	790	389	401
開成六丁目	392	915	449	466
鍋島町大字・戸溝	856	2,234	1,048	1,186
鍋島町大字森田	264	679	321	358
*** 小計 ***	4,035	9,478	4,434	5,044

校区別・町・丁目・大字別人口統計表

20 諸富北小学校

令和 2 . 4 . 末現在 20 ページ

町・丁目・大字名	世帯数	人口	男	女
諸富町大字大堂	453	1,107	545	562
諸富町大字徳富	1,361	3,358	1,619	1,739
諸富町大字諸富津	513	1,029	466	563
*** 小計 ***	2,327	5,494	2,630	2,864

校区別・町・丁目・大字別人口統計表

21 諸富南小学校

令和 2 . 4 . 末現在 21 ページ

町・丁目・大字名	世帯数	人口	男	女
諸富町大字寺井津	349	875	425	450
諸富町大字為重	900	2,476	1,168	1,308
諸富町大字山領	608	1,456	693	763
*** 小計 ***	1,857	4,807	2,286	2,521

校区別・町・丁目・大字別人口統計表

22 春日小学校

令和 2 . 4 . 末現在 22 ページ

町・丁目・大字名	世帯数	人口	男	女
大和町大字尼寺	3,226	7,524	3,558	3,966
大和町大字・池井	470	1,138	520	618
大和町大字・反原	32	65	27	38
*** 小計 ***	3,728	8,727	4,105	4,622

校区別・町・丁目・大字別人口統計表

23

川上小学校

令和 2 . 4 . 末現在

23 ページ

町・丁目・大字名	世帯数	人口	男	女
大和町大字川上	626	1,720	833	887
大和町大字東山田	682	1,882	874	1,008
大和町大字池上	288	827	388	439
大和町大字・留間	543	1,321	638	683
*** 小計 ***	2,139	5,750	2,733	3,017

校区別・町・丁目・大字別人口統計表

24 松梅小学校

令和 2 . 4 . 末現在 24 ページ

町・丁目・大字名	世帯数	人口	男	女
大和町大字梅野	167	447	210	237
大和町大字名尾	33	81	40	41
大和町大字松瀬	164	418	202	216
*** 小計 ***	364	946	452	494

校区別・町・丁目・大字別人口統計表

25 春日北小学校

令和 2 . 4 . 未現在 25 ページ

町・丁目・大字名	世帯数	人口	男	女
大和町大字・池井	3,093	7,591	3,609	3,982
大和町大字梅野	79	174	88	86
*** 小計 ***	3,172	7,765	3,697	4,068

校区別・町・丁目・大字別人口統計表

27 富士小学校

令和 2 . 4 . 未現在 26 ページ

町・丁目・大字名	世帯数	人口	男	女
富士町大字市川	70	216	100	116
富士町大字内野	148	246	131	115
富士町大字小副川	236	549	256	293
富士町大字鎌原	10	30	15	15
富士町大字上熊川	123	251	113	138
富士町大字下熊川	63	149	67	82
富士町大字杉山	40	99	48	51
富士町大字関屋	62	191	95	96
富士町大字菖木	19	37	17	20
富士町大字畑瀬	6	16	6	10
富士町大字古湯	190	466	219	247
富士町大字松瀬	38	91	41	50
*** 小計 ***	1,005	2,341	1,108	1,233

校区別・町・丁目・大字別人口統計表

28 北山小学校

令和 2 . 4 . 末現在 27 ページ

町・丁目・大字名	世帯数	人口	男	女
富士町大字大串	52	160	83	77
富士町大字大野	7	21	11	10
富士町大字上無津呂	74	174	90	84
富士町大字栗並	40	127	65	62
富士町大字下無津呂	55	134	65	69
富士町大字中原	38	100	49	51
富士町大字麻那古	55	129	61	68
** 小計 **	321	845	424	421

校区別・町・丁目・大字別人口統計表

29 北山東部小学校

令和 2 . 4 . 未現在 28 ページ

町・丁目・大字名	世帯数	人口	男	女
富士町大字上合瀬	26	80	37	43
富士町大字古場	53	121	59	62
富士町大字下合瀬	28	89	42	47
富士町大字関屋	6	17	7	10
富士町大字藤瀬	25	58	27	31
*** 小計 ***	138	365	172	193

校区別・町・丁目・大字別人口統計表

30 三瀬小学校

令和 2 . 4 . 末現在 29 ページ

町・丁目・大字名	世帯数	人口	男	女
三瀬村三瀬	264	613	295	318
三瀬村藤原	147	413	202	211
三瀬村杠	83	233	117	116
*** 小計 ***	494	1,259	614	645

校区別・町・丁目・大字別人口統計表

31 中川副小学校

令和 2 . 4 . 末現在 30 ページ

町・丁目・大字名	世帯数	人口	男	女
川副町大字福富	587	1,265	620	645
川副町大字早津江津	210	509	239	270
川副町大字早津江	476	1,222	587	635
*** 小計 ***	1,273	2,996	1,446	1,550

校区別・町・丁目・大字別人口統計表

32 大詫間小学校

令和 2 . 4 . 末現在 31 ページ

町・丁目・大字名	世帯数	人口	男	女
川副町大字大詫間	543	1,546	762	784
** 小計 **	543	1,546	762	784

校区別・町・丁目・大字別人口統計表

33 南川副小学校

令和 2 . 4 . 末現在 32 ページ

町・丁目・大字名	世帯数	人口	男	女
川副町大字犬井道	1,138	3,112	1,469	1,643
川副町大字鹿江	1,026	2,630	1,245	1,385
*** 小計 ***	2,164	5,742	2,714	3,028

校区別・町・丁目・大字別人口統計表

34 西川副小学校

令和 2 . 4 . 未現在 33 ページ

町・丁目・大字名	世帯数	人口	男	女
川副町大字南里	770	1,847	886	961
川副町大字西古賀	635	1,769	836	933
川副町大字小々森	666	1,816	887	929
*** 小計 ***	2,071	5,432	2,609	2,823

校区別・町・丁目・大字別人口統計表

35 東与賀小学校

令和 2 . 4 . 末現在 34 ページ

町・丁目・大字名	世帯数	人口	男	女
東与賀町大字下古賀	1,265	3,587	1,726	1,861
東与賀町大字田中	963	2,762	1,316	1,446
東与賀町大字飯盛	692	1,776	843	933
.. ** 小計 **	2,920	8,125	3,885	4,240



# 校 区 別 年 齢 別 人 口 統 計 表

1 勸興小学校

令和 2 . 4 . 末現在 1 ページ

年 齢	男	女	人 口	年 齢	男	女	人 口
0 歳	25	22	47	36 歳	33	36	69
1 歳	20	19	39	37 歳	32	47	79
2 歳	27	20	47	38 歳	54	34	88
3 歳	19	16	35	39 歳	44	44	88
4 歳	27	23	50	40 歳	38	48	86
5 歳	20	26	46	41 歳	45	47	92
6 歳	21	24	45	42 歳	42	60	102
7 歳	26	33	59	43 歳	47	41	88
8 歳	28	21	49	44 歳	38	55	93
9 歳	38	39	77	45 歳	60	47	107
10 歳	21	25	46	46 歳	37	52	89
11 歳	18	31	49	47 歳	52	68	120
12 歳	36	27	63	48 歳	53	52	105
13 歳	24	28	52	49 歳	55	48	103
14 歳	25	42	67	50 歳	50	57	107
15 歳	31	24	55	51 歳	41	51	92
16 歳	32	32	64	52 歳	46	48	94
17 歳	36	31	67	53 歳	38	54	92
18 歳	27	26	53	54 歳	47	38	85
19 歳	44	42	86	55 歳	54	60	114
20 歳	28	31	59	56 歳	45	44	89
21 歳	33	40	73	57 歳	49	48	97
22 歳	40	35	75	58 歳	48	50	98
23 歳	37	45	82	59 歳	42	54	96
24 歳	39	30	69	60 歳	38	46	84
25 歳	28	33	61	61 歳	40	42	82
26 歳	32	32	64	62 歳	40	42	82
27 歳	37	43	80	63 歳	30	48	78
28 歳	31	28	59	64 歳	34	53	87
29 歳	26	30	56	65 歳	40	45	85
30 歳	31	30	61	66 歳	40	40	80
31 歳	40	31	71	67 歳	44	48	92
32 歳	38	30	68	68 歳	49	39	88
33 歳	39	44	83	69 歳	37	40	77
34 歳	29	28	57	70 歳	32	61	93
35 歳	35	28	63	71 歳	47	66	113

# 校 区 別 年 齢 別 人 口 統 計 表

1 勸興小学校

令和 2 . 4 . 末現在 2 ページ

年 齢	男	女	人 口	
72 歳	34	62	96	
73 歳	36	50	86	
74 歳	22	21	43	
75 歳	29	42	71	
76 歳	37	43	80	
77 歳	23	41	64	
78 歳	22	57	79	
79 歳	33	38	71	
80 歳	29	33	62	
81 歳	23	40	63	
82 歳	24	33	57	
83 歳	18	35	53	
84 歳	14	29	43	
85 歳	12	27	39	
86 歳	14	25	39	
87 歳	6	32	38	
88 歳	15	17	32	
89 歳	8	18	26	
90 歳	7	16	23	
91 歳	3	25	28	
92 歳	7	15	22	
93 歳	5	13	18	
94 歳	5	10	15	
95 歳	1	8	9	
96 歳	5	4	9	
97 歳	4	7	11	
98 歳	1	3	4	
99 歳	0	4	4	
100 歳	0	3	3	
101 歳	0	3	3	
102 歳	0	1	1	
103 歳	0	2	2	
<b>**合計**</b>	3,086	3,599	6,685	

# 校 区 別 年 齢 別 人 口 統 計 表

2 | 循誘小学校

令和 2 . 4 . 末現在 3 ページ

年 齢	男	女	人 口	年 齢	男	女	人 口
0 歳	36	23	59	36 歳	53	52	105
1 歳	37	33	70	37 歳	51	49	100
2 歳	28	30	58	38 歳	43	42	85
3 歳	34	28	62	39 歳	63	54	117
4 歳	36	27	63	40 歳	49	56	105
5 歳	33	29	62	41 歳	54	57	111
6 歳	31	18	49	42 歳	58	61	119
7 歳	23	24	47	43 歳	66	69	135
8 歳	20	35	55	44 歳	50	56	106
9 歳	43	30	73	45 歳	73	74	147
10 歳	28	37	65	46 歳	65	61	126
11 歳	41	35	76	47 歳	60	53	113
12 歳	35	30	65	48 歳	67	51	118
13 歳	30	27	57	49 歳	59	60	119
14 歳	33	31	64	50 歳	56	54	110
15 歳	35	45	80	51 歳	60	56	116
16 歳	29	38	67	52 歳	65	62	127
17 歳	39	31	70	53 歳	48	56	104
18 歳	36	34	70	54 歳	54	62	116
19 歳	35	39	74	55 歳	58	72	130
20 歳	32	43	75	56 歳	43	74	117
21 歳	39	44	83	57 歳	42	62	104
22 歳	41	42	83	58 歳	48	58	106
23 歳	49	52	101	59 歳	51	59	110
24 歳	49	33	82	60 歳	47	71	118
25 歳	50	47	97	61 歳	46	58	104
26 歳	55	48	103	62 歳	53	62	115
27 歳	49	56	105	63 歳	51	47	98
28 歳	50	52	102	64 歳	57	59	116
29 歳	43	55	98	65 歳	57	53	110
30 歳	46	46	92	66 歳	58	52	110
31 歳	49	44	93	67 歳	52	67	119
32 歳	53	46	99	68 歳	57	76	133
33 歳	50	64	114	69 歳	61	79	140
34 歳	54	43	97	70 歳	64	83	147
35 歳	63	66	129	71 歳	60	84	144

# 校 区 別 年 齢 別 人 口 統 計 表

2 | 循誘小学校

令和 2 . 4 . 末現在 4 ページ

年 齢	男	女	人 口			
72 歳	71	88	159			
73 歳	46	65	111			
74 歳	26	50	76			
75 歳	39	52	91			
76 歳	50	76	126			
77 歳	33	61	94			
78 歳	38	54	92			
79 歳	43	67	110			
80 歳	42	58	100			
81 歳	19	46	65			
82 歳	28	64	92			
83 歳	37	45	82			
84 歳	26	51	77			
85 歳	22	42	64			
86 歳	19	45	64			
87 歳	21	59	80			
88 歳	17	34	51			
89 歳	16	30	46			
90 歳	11	39	50			
91 歳	5	24	29			
92 歳	8	13	21			
93 歳	8	8	16			
94 歳	5	15	20			
95 歳	1	12	13			
96 歳	1	9	10			
97 歳	2	9	11			
98 歳	1	5	6			
99 歳	1	4	5			
100 歳	0	3	3			
101 歳	0	1	1			
102 歳	1	1	2			
103 歳	0	0	0			
104 歳	0	0	0			
105 歳	0	1	1			
**合計**	4,070	4,737	8,807			

# 校 区 別 年 齢 別 人 口 統 計 表

3 | 日新小学校

令和 2 . 4 . 末現在 5 ページ

年 齢	男	女	人 口	年 齢	男	女	人 口
0 歳	27	27	54	36 歳	45	54	99
1 歳	42	40	82	37 歳	51	51	102
2 歳	30	20	50	38 歳	58	50	108
3 歳	38	41	79	39 歳	58	49	107
4 歳	29	35	64	40 歳	58	55	113
5 歳	39	34	73	41 歳	47	53	100
6 歳	33	25	58	42 歳	47	48	95
7 歳	42	35	77	43 歳	41	70	111
8 歳	50	38	88	44 歳	55	45	100
9 歳	46	42	88	45 歳	56	56	112
10 歳	33	29	62	46 歳	67	58	125
11 歳	40	45	85	47 歳	51	63	114
12 歳	37	41	78	48 歳	71	61	132
13 歳	41	38	79	49 歳	52	62	114
14 歳	37	52	89	50 歳	45	66	111
15 歳	45	35	80	51 歳	60	63	123
16 歳	31	48	79	52 歳	64	66	130
17 歳	49	38	87	53 歳	60	52	112
18 歳	51	40	91	54 歳	58	85	143
19 歳	65	49	114	55 歳	57	57	114
20 歳	82	46	128	56 歳	64	54	118
21 歳	54	52	106	57 歳	57	55	112
22 歳	53	47	100	58 歳	56	52	108
23 歳	44	49	93	59 歳	52	65	117
24 歳	45	47	92	60 歳	62	65	127
25 歳	43	41	84	61 歳	55	60	115
26 歳	42	49	91	62 歳	63	62	125
27 歳	48	36	84	63 歳	41	76	117
28 歳	46	50	96	64 歳	69	69	138
29 歳	47	40	87	65 歳	51	81	132
30 歳	34	34	68	66 歳	66	66	132
31 歳	46	42	88	67 歳	63	77	140
32 歳	41	63	104	68 歳	56	66	122
33 歳	47	54	101	69 歳	66	78	144
34 歳	42	57	99	70 歳	69	72	141
35 歳	51	53	104	71 歳	80	72	152

# 校 区 別 年 齢 別 人 口 統 計 表

3 | 日新小学校

令和 2 . 4 . 末現在 6 ページ

年 齢		男	女	人 口		
72	歳	69	88	157		
73	歳	68	57	125		
74	歳	38	46	84		
75	歳	37	48	85		
76	歳	39	46	85		
77	歳	38	77	115		
78	歳	59	63	122		
79	歳	41	51	92		
80	歳	32	60	92		
81	歳	27	41	68		
82	歳	31	54	85		
83	歳	26	42	68		
84	歳	29	45	74		
85	歳	24	54	78		
86	歳	25	61	86		
87	歳	27	50	77		
88	歳	34	52	86		
89	歳	16	38	54		
90	歳	14	36	50		
91	歳	11	33	44		
92	歳	8	32	40		
93	歳	9	19	28		
94	歳	5	27	32		
95	歳	4	21	25		
96	歳	0	14	14		
97	歳	3	5	8		
98	歳	1	4	5		
99	歳	0	0	0		
100	歳	1	2	3		
101	歳	0	0	0		
102	歳	0	2	2		
103	歳	0	0	0		
104	歳	0	2	2		
**合計**		4,357	4,916	9,273		

# 校 区 別 年 齢 別 人 口 統 計 表

4 赤松小学校

令和 2 . 4 . 末現在 7 ページ

年 齢	男	女	人 口	年 齢	男	女	人 口
0 歳	30	32	62	36 歳	59	49	108
1 歳	36	37	73	37 歳	45	51	96
2 歳	38	29	67	38 歳	43	59	102
3 歳	37	34	71	39 歳	69	71	140
4 歳	49	38	87	40 歳	56	58	114
5 歳	31	49	80	41 歳	55	49	104
6 歳	38	38	76	42 歳	57	66	123
7 歳	44	47	91	43 歳	46	57	103
8 歳	41	44	85	44 歳	60	66	126
9 歳	47	43	90	45 歳	51	57	108
10 歳	48	46	94	46 歳	58	67	125
11 歳	59	53	112	47 歳	74	91	165
12 歳	37	38	75	48 歳	53	63	116
13 歳	36	42	78	49 歳	54	77	131
14 歳	49	52	101	50 歳	67	52	119
15 歳	45	37	82	51 歳	62	72	134
16 歳	34	46	80	52 歳	51	52	103
17 歳	41	38	79	53 歳	44	46	90
18 歳	49	45	94	54 歳	44	55	99
19 歳	46	49	95	55 歳	57	63	120
20 歳	50	58	108	56 歳	51	57	108
21 歳	35	45	80	57 歳	54	49	103
22 歳	49	41	90	58 歳	64	59	123
23 歳	38	39	77	59 歳	52	60	112
24 歳	35	35	70	60 歳	51	61	112
25 歳	30	33	63	61 歳	53	49	102
26 歳	35	38	73	62 歳	48	52	100
27 歳	51	28	79	63 歳	40	68	108
28 歳	24	32	56	64 歳	56	56	112
29 歳	29	37	66	65 歳	48	48	96
30 歳	37	38	75	66 歳	39	54	93
31 歳	28	37	65	67 歳	43	52	95
32 歳	34	39	73	68 歳	56	50	106
33 歳	37	54	91	69 歳	73	64	137
34 歳	40	47	87	70 歳	54	59	113
35 歳	49	49	98	71 歳	42	62	104

# 校 区 別 年 齢 別 人 口 統 計 表

4 赤松小学校

令和 2 . 4 . 末現在 8 ページ

年 齢	男	女	人 口	年 齢	男	女	人 口
72 歳	47	54	101	108 歳	0	0	0
73 歳	33	47	80	109 歳	0	0	0
74 歳	24	29	53	110 歳	0	0	0
75 歳	27	42	69	111 歳	0	0	0
76 歳	29	48	77	112 歳	0	0	0
77 歳	24	40	64	113 歳	0	0	0
78 歳	32	31	63	114 歳	0	0	0
79 歳	33	42	75	115 歳	0	1	1
80 歳	26	38	64				
81 歳	22	33	55	**合計**	3,831	4,438	8,269
82 歳	22	28	50				
83 歳	25	44	69				
84 歳	17	34	51				
85 歳	17	36	53				
86 歳	13	33	46				
87 歳	13	38	51				
88 歳	7	30	37				
89 歳	14	26	40				
90 歳	9	26	35				
91 歳	7	28	35				
92 歳	9	27	36				
93 歳	9	22	31				
94 歳	4	14	18				
95 歳	1	10	11				
96 歳	0	11	11				
97 歳	1	5	6				
98 歳	1	6	7				
99 歳	0	1	1				
100 歳	0	5	5				
101 歳	0	0	0				
102 歳	0	1	1				
103 歳	0	0	0				
104 歳	0	0	0				
105 歳	0	0	0				
106 歳	0	0	0				
107 歳	0	0	0				

校 区 別 年 齢 別 人 口 統 計 表

5 神野小学校

令和 2 . 4 . 末現在 9 ページ

年 齢	男	女	人 口	年 齢	男	女	人 口
0 歳	38	33	71	36 歳	64	67	131
1 歳	43	39	82	37 歳	62	69	131
2 歳	44	41	85	38 歳	72	72	144
3 歳	44	42	86	39 歳	70	76	146
4 歳	36	48	84	40 歳	85	80	165
5 歳	45	53	98	41 歳	63	75	138
6 歳	38	49	87	42 歳	62	78	140
7 歳	46	54	100	43 歳	70	88	158
8 歳	58	49	107	44 歳	92	82	174
9 歳	61	47	108	45 歳	77	89	166
10 歳	48	59	107	46 歳	85	104	189
11 歳	49	54	103	47 歳	71	91	162
12 歳	49	49	98	48 歳	82	74	156
13 歳	46	46	92	49 歳	71	89	160
14 歳	46	61	107	50 歳	75	86	161
15 歳	69	59	128	51 歳	86	86	172
16 歳	55	52	107	52 歳	68	95	163
17 歳	72	57	129	53 歳	81	83	164
18 歳	65	59	124	54 歳	76	94	170
19 歳	55	65	120	55 歳	99	94	193
20 歳	53	53	106	56 歳	70	90	160
21 歳	51	53	104	57 歳	89	96	185
22 歳	43	58	101	58 歳	80	68	148
23 歳	65	58	123	59 歳	67	85	152
24 歳	48	52	100	60 歳	57	92	149
25 歳	57	73	130	61 歳	76	87	163
26 歳	56	58	114	62 歳	76	62	138
27 歳	50	54	104	63 歳	81	74	155
28 歳	57	59	116	64 歳	65	74	139
29 歳	61	52	113	65 歳	88	81	169
30 歳	66	64	130	66 歳	70	85	155
31 歳	63	57	120	67 歳	59	95	154
32 歳	54	60	114	68 歳	78	95	173
33 歳	57	67	124	69 歳	69	98	167
34 歳	51	55	106	70 歳	92	87	179
35 歳	63	75	138	71 歳	82	97	179

校 区 別 年 齢 別 人 口 統 計 表

5 神野小学校

令和 2 . 4 . 末現在 10 ページ

年 齢	男	女	人 口			
72 歳	58	69	127			
73 歳	41	76	117			
74 歳	31	37	68			
75 歳	36	54	90			
76 歳	44	61	105			
77 歳	46	64	110			
78 歳	35	73	108			
79 歳	36	48	84			
80 歳	35	63	98			
81 歳	23	36	59			
82 歳	28	54	82			
83 歳	26	46	72			
84 歳	29	58	87			
85 歳	28	53	81			
86 歳	21	48	69			
87 歳	20	48	68			
88 歳	21	48	69			
89 歳	24	33	57			
90 歳	17	41	58			
91 歳	14	23	37			
92 歳	5	23	28			
93 歳	9	21	30			
94 歳	12	13	25			
95 歳	2	12	14			
96 歳	4	9	13			
97 歳	1	12	13			
98 歳	0	6	6			
99 歳	0	1	1			
100 歳	0	4	4			
101 歳	0	0	0			
102 歳	0	1	1			
103 歳	0	0	0			
104 歳	0	1	1			
**合計**	5,258	6,138	11,396			

# 校 区 別 年 齢 別 人 口 統 計 表

6

西与賀小学校

令和 2 . 4 . 末現在 11 ページ

年 齢	男	女	人 口	年 齢	男	女	人 口
0 歳	20	22	42	36 歳	32	29	61
1 歳	16	25	41	37 歳	31	50	81
2 歳	19	31	50	38 歳	48	32	80
3 歳	29	22	51	39 歳	29	38	67
4 歳	26	29	55	40 歳	32	36	68
5 歳	27	27	54	41 歳	30	32	62
6 歳	20	24	44	42 歳	36	27	63
7 歳	30	28	58	43 歳	31	29	60
8 歳	28	24	52	44 歳	41	33	74
9 歳	30	26	56	45 歳	31	35	66
10 歳	32	25	57	46 歳	35	39	74
11 歳	19	29	48	47 歳	38	37	75
12 歳	31	22	53	48 歳	28	36	64
13 歳	26	26	52	49 歳	38	38	76
14 歳	20	29	49	50 歳	44	56	100
15 歳	27	21	48	51 歳	36	41	77
16 歳	31	30	61	52 歳	27	31	58
17 歳	25	32	57	53 歳	26	32	58
18 歳	31	32	63	54 歳	30	30	60
19 歳	25	28	53	55 歳	25	38	63
20 歳	21	39	60	56 歳	33	48	81
21 歳	23	26	49	57 歳	36	41	77
22 歳	14	29	43	58 歳	35	36	71
23 歳	26	26	52	59 歳	26	28	54
24 歳	33	30	63	60 歳	34	39	73
25 歳	29	18	47	61 歳	26	37	63
26 歳	23	30	53	62 歳	35	32	67
27 歳	32	30	62	63 歳	28	43	71
28 歳	25	27	52	64 歳	37	46	83
29 歳	24	26	50	65 歳	33	37	70
30 歳	29	34	63	66 歳	42	34	76
31 歳	31	31	62	67 歳	34	49	83
32 歳	27	31	58	68 歳	33	60	93
33 歳	21	24	45	69 歳	42	54	96
34 歳	29	34	63	70 歳	49	58	107
35 歳	22	25	47	71 歳	50	52	102

校 区 別 年 齢 別 人 口 統 計 表

6 西与賀小学校

令和 2 . 4 . 末現在 12 ページ

年 齢	男	女	人 口			
72 歳	35	54	89			
73 歳	25	42	67			
74 歳	26	38	64			
75 歳	31	46	77			
76 歳	34	47	81			
77 歳	32	42	74			
78 歳	28	37	65			
79 歳	34	31	65			
80 歳	21	37	58			
81 歳	17	22	39			
82 歳	20	20	40			
83 歳	16	40	56			
84 歳	19	27	46			
85 歳	20	29	49			
86 歳	17	20	37			
87 歳	6	28	34			
88 歳	8	30	38			
89 歳	13	17	30			
90 歳	11	19	30			
91 歳	6	17	23			
92 歳	7	12	19			
93 歳	1	14	15			
94 歳	0	11	11			
95 歳	2	5	7			
96 歳	1	10	11			
97 歳	2	3	5			
98 歳	0	4	4			
99 歳	1	2	3			
100 歳	0	1	1			
101 歳	2	0	2			
**合計**	2,597	3,110	5,707			

校 区 別 年 齢 別 人 口 統 計 表

7 嘉瀬小学校

令和 2 . 4 . 末現在 13 ページ

年 齢	男	女	人 口	年 齢	男	女	人 口
0 歳	10	9	19	36 歳	20	25	45
1 歳	21	14	35	37 歳	35	29	64
2 歳	9	14	23	38 歳	23	31	54
3 歳	20	20	40	39 歳	22	22	44
4 歳	21	17	38	40 歳	34	20	54
5 歳	28	18	46	41 歳	23	21	44
6 歳	15	26	41	42 歳	20	31	51
7 歳	20	27	47	43 歳	27	31	58
8 歳	20	21	41	44 歳	23	31	54
9 歳	19	20	39	45 歳	26	36	62
10 歳	19	21	40	46 歳	30	23	53
11 歳	21	22	43	47 歳	36	22	58
12 歳	16	20	36	48 歳	28	27	55
13 歳	19	13	32	49 歳	33	27	60
14 歳	15	11	26	50 歳	23	31	54
15 歳	24	23	47	51 歳	24	36	60
16 歳	21	26	47	52 歳	24	30	54
17 歳	21	15	36	53 歳	26	33	59
18 歳	22	24	46	54 歳	18	30	48
19 歳	27	23	50	55 歳	25	27	52
20 歳	18	13	31	56 歳	27	29	56
21 歳	15	25	40	57 歳	33	31	64
22 歳	20	22	42	58 歳	28	35	63
23 歳	24	17	41	59 歳	30	28	58
24 歳	23	25	48	60 歳	37	44	81
25 歳	29	28	57	61 歳	26	28	54
26 歳	25	17	42	62 歳	38	54	92
27 歳	21	21	42	63 歳	37	46	83
28 歳	20	23	43	64 歳	36	36	72
29 歳	20	16	36	65 歳	39	29	68
30 歳	23	21	44	66 歳	33	37	70
31 歳	33	18	51	67 歳	31	34	65
32 歳	14	18	32	68 歳	37	40	77
33 歳	23	20	43	69 歳	40	34	74
34 歳	26	30	56	70 歳	31	46	77
35 歳	24	22	46	71 歳	46	38	84

校 区 別 年 齢 別 人 口 統 計 表

7 嘉瀬小学校

令和 2 . 4 . 末現在 14 ページ

年 齢	男	女	人 口			
72 歳	37	43	80			
73 歳	39	43	82			
74 歳	14	24	38			
75 歳	14	32	46			
76 歳	24	38	62			
77 歳	24	21	45			
78 歳	23	43	66			
79 歳	23	34	57			
80 歳	20	40	60			
81 歳	23	28	51			
82 歳	13	31	44			
83 歳	19	33	52			
84 歳	20	28	48			
85 歳	25	45	70			
86 歳	16	38	54			
87 歳	16	30	46			
88 歳	14	31	45			
89 歳	10	40	50			
90 歳	9	28	37			
91 歳	9	26	35			
92 歳	8	12	20			
93 歳	0	17	17			
94 歳	4	13	17			
95 歳	2	6	8			
96 歳	1	8	9			
97 歳	1	2	3			
98 歳	0	2	2			
99 歳	0	4	4			
100 歳	2	2	4			
101 歳	0	0	0			
102 歳	0	1	1			
103 歳	0	1	1			
104 歳	0	3	3			
**合計**	2,225	2,619	4,844			

校 区 別 年 齢 別 人 口 統 計 表

8

巨勢小学校

令和 2 . 4 . 末現在 15 ページ

年 齢	男	女	人 口	年 齢	男	女	人 口
0 歳	38	37	75	36 歳	44	54	98
1 歳	31	29	60	37 歳	42	41	83
2 歳	43	33	76	38 歳	42	50	92
3 歳	36	33	69	39 歳	37	29	66
4 歳	30	38	68	40 歳	49	45	94
5 歳	35	31	66	41 歳	31	53	84
6 歳	37	36	73	42 歳	42	43	85
7 歳	24	27	51	43 歳	45	38	83
8 歳	45	26	71	44 歳	32	38	70
9 歳	29	21	50	45 歳	40	43	83
10 歳	31	31	62	46 歳	55	38	93
11 歳	27	30	57	47 歳	47	33	80
12 歳	33	25	58	48 歳	34	41	75
13 歳	21	20	41	49 歳	28	33	61
14 歳	26	20	46	50 歳	36	38	74
15 歳	33	20	53	51 歳	24	30	54
16 歳	23	25	48	52 歳	28	35	63
17 歳	18	35	53	53 歳	21	40	61
18 歳	21	22	43	54 歳	38	29	67
19 歳	30	20	50	55 歳	28	21	49
20 歳	32	19	51	56 歳	30	32	62
21 歳	21	23	44	57 歳	25	24	49
22 歳	29	20	49	58 歳	17	31	48
23 歳	29	20	49	59 歳	32	18	50
24 歳	23	27	50	60 歳	17	29	46
25 歳	31	29	60	61 歳	24	27	51
26 歳	28	29	57	62 歳	26	25	51
27 歳	37	34	71	63 歳	16	24	40
28 歳	44	42	86	64 歳	30	40	70
29 歳	29	37	66	65 歳	26	43	69
30 歳	28	44	72	66 歳	29	37	66
31 歳	29	37	66	67 歳	35	42	77
32 歳	36	42	78	68 歳	28	33	61
33 歳	37	33	70	69 歳	36	32	68
34 歳	38	42	80	70 歳	30	36	66
35 歳	40	45	85	71 歳	33	41	74

校 区 別 年 齢 別 人 口 統 計 表

8

巨勢小学校

令和 2 . 4 . 末現在 16 ページ

年 齢	男	女	人 口			
72 歳	42	45	87			
73 歳	32	42	74			
74 歳	17	29	46			
75 歳	20	25	45			
76 歳	23	26	49			
77 歳	17	34	51			
78 歳	17	37	54			
79 歳	10	24	34			
80 歳	10	35	45			
81 歳	14	28	42			
82 歳	17	30	47			
83 歳	20	24	44			
84 歳	10	17	27			
85 歳	16	20	36			
86 歳	9	19	28			
87 歳	7	19	26			
88 歳	11	17	28			
89 歳	4	11	15			
90 歳	8	9	17			
91 歳	5	20	25			
92 歳	1	5	6			
93 歳	1	4	5			
94 歳	1	6	7			
95 歳	2	6	8			
96 歳	1	4	5			
97 歳	1	3	4			
98 歳	0	2	2			
99 歳	0	0	0			
100 歳	0	0	0			
101 歳	1	1	2			
102 歳	0	1	1			
103 歳	0	0	0			
104 歳	0	1	1			
**合計**	2,616	2,912	5,528			

校 区 別 年 齢 別 人 口 統 計 表

9 兵庫小学校

令和 2 . 4 . 末現在 17 ページ

年 齢	男	女	人 口	年 齢	男	女	人 口
0 歳	90	95	185	36 歳	98	114	212
1 歳	83	102	185	37 歳	120	116	236
2 歳	101	80	181	38 歳	118	131	249
3 歳	111	106	217	39 歳	123	126	249
4 歳	105	95	200	40 歳	120	148	268
5 歳	110	95	205	41 歳	120	132	252
6 歳	92	101	193	42 歳	124	134	258
7 歳	88	91	179	43 歳	114	134	248
8 歳	88	107	195	44 歳	136	117	253
9 歳	97	88	185	45 歳	136	150	286
10 歳	99	90	189	46 歳	126	162	288
11 歳	78	84	162	47 歳	128	137	265
12 歳	90	82	172	48 歳	131	141	272
13 歳	92	84	176	49 歳	133	128	261
14 歳	96	82	178	50 歳	113	116	229
15 歳	92	70	162	51 歳	105	122	227
16 歳	91	90	181	52 歳	119	135	254
17 歳	84	95	179	53 歳	91	125	216
18 歳	90	86	176	54 歳	77	111	188
19 歳	98	95	193	55 歳	105	111	216
20 歳	80	93	173	56 歳	94	97	191
21 歳	52	86	138	57 歳	97	99	196
22 歳	75	97	172	58 歳	98	102	200
23 歳	75	92	167	59 歳	86	77	163
24 歳	86	90	176	60 歳	79	74	153
25 歳	83	95	178	61 歳	90	94	184
26 歳	72	85	157	62 歳	76	80	156
27 歳	74	87	161	63 歳	73	77	150
28 歳	86	88	174	64 歳	74	72	146
29 歳	94	93	187	65 歳	70	79	149
30 歳	79	89	168	66 歳	61	68	129
31 歳	100	105	205	67 歳	67	88	155
32 歳	86	103	189	68 歳	70	86	156
33 歳	108	116	224	69 歳	83	86	169
34 歳	93	121	214	70 歳	66	91	157
35 歳	113	130	243	71 歳	73	75	148

# 校 区 別 年 齢 別 人 口 統 計 表

9 兵庫小学校

令和 2 . 4 . 末現在 18 ページ

年 齢	男	女	人 口		
72 歳	62	89	151		
73 歳	50	68	118		
74 歳	37	35	72		
75 歳	48	68	116		
76 歳	37	49	86		
77 歳	43	54	97		
78 歳	45	50	95		
79 歳	29	39	68		
80 歳	26	43	69		
81 歳	35	31	66		
82 歳	28	46	74		
83 歳	30	36	66		
84 歳	22	45	67		
85 歳	17	35	52		
86 歳	18	45	63		
87 歳	19	44	63		
88 歳	13	35	48		
89 歳	9	22	31		
90 歳	12	32	44		
91 歳	2	20	22		
92 歳	4	22	26		
93 歳	8	12	20		
94 歳	4	6	10		
95 歳	0	5	5		
96 歳	3	4	7		
97 歳	2	7	9		
98 歳	1	5	6		
99 歳	0	2	2		
100 歳	0	2	2		
101 歳	1	0	1		
102 歳	0	2	2		
103 歳	0	1	1		
<b>**合計**</b>	7,430	8,277	15,707		

# 校 区 別 年 齢 別 人 口 統 計 表

10 高木瀬小学校

令和 2 . 4 . 末現在 19 ページ

年 齢	男	女	人 口	年 齢	男	女	人 口
0 歳	55	57	112	36 歳	80	75	155
1 歳	61	53	114	37 歳	77	85	162
2 歳	70	66	136	38 歳	85	104	189
3 歳	54	61	115	39 歳	82	89	171
4 歳	62	67	129	40 歳	86	88	174
5 歳	73	70	143	41 歳	76	91	167
6 歳	78	75	153	42 歳	82	90	172
7 歳	74	53	127	43 歳	78	94	172
8 歳	60	73	133	44 歳	100	96	196
9 歳	71	79	150	45 歳	111	99	210
10 歳	70	58	128	46 歳	119	113	232
11 歳	61	59	120	47 歳	107	114	221
12 歳	64	61	125	48 歳	108	100	208
13 歳	60	76	136	49 歳	96	106	202
14 歳	59	72	131	50 歳	93	87	180
15 歳	83	67	150	51 歳	74	82	156
16 歳	69	63	132	52 歳	81	80	161
17 歳	81	79	160	53 歳	72	66	138
18 歳	73	73	146	54 歳	73	75	148
19 歳	68	72	140	55 歳	87	89	176
20 歳	81	69	150	56 歳	62	74	136
21 歳	58	56	114	57 歳	77	74	151
22 歳	70	48	118	58 歳	64	87	151
23 歳	71	59	130	59 歳	73	94	167
24 歳	68	61	129	60 歳	66	97	163
25 歳	67	66	133	61 歳	76	75	151
26 歳	56	55	111	62 歳	76	80	156
27 歳	50	56	106	63 歳	72	89	161
28 歳	79	59	138	64 歳	78	85	163
29 歳	51	62	113	65 歳	82	118	200
30 歳	80	65	145	66 歳	85	93	178
31 歳	64	82	146	67 歳	97	128	225
32 歳	79	78	157	68 歳	82	95	177
33 歳	76	79	155	69 歳	109	100	209
34 歳	73	80	153	70 歳	99	138	237
35 歳	85	96	181	71 歳	103	119	222

校 区 別 年 齢 別 人 口 統 計 表

10 高木瀬小学校

令和 2 . 4 . 末現在 20 ページ

年 齢	男	女	人 口			
72 歳	93	122	215			
73 歳	79	101	180			
74 歳	51	71	122			
75 歳	65	96	161			
76 歳	64	98	162			
77 歳	71	111	182			
78 歳	88	106	194			
79 歳	73	100	173			
80 歳	69	79	148			
81 歳	53	66	119			
82 歳	48	91	139			
83 歳	58	67	125			
84 歳	44	73	117			
85 歳	32	65	97			
86 歳	33	49	82			
87 歳	35	59	94			
88 歳	30	60	90			
89 歳	11	51	62			
90 歳	21	39	60			
91 歳	13	34	47			
92 歳	13	27	40			
93 歳	13	27	40			
94 歳	7	35	42			
95 歳	4	13	17			
96 歳	3	12	15			
97 歳	2	9	11			
98 歳	2	8	10			
99 歳	2	5	7			
100 歳	0	2	2			
101 歳	1	2	3			
102 歳	0	1	1			
103 歳	0	0	0			
104 歳	0	0	0			
105 歳	0	1	1			
**合計**	6,600	7,454	14,054			

校 区 別 年 齢 別 人 口 統 計 表

11

北川副小学校

令和 2 . 4 . 末現在

21 ページ

年 齢	男	女	人 口	年 齢	男	女	人 口
0 歳	47	60	107	36 歳	65	88	153
1 歳	54	51	105	37 歳	84	101	185
2 歳	81	57	138	38 歳	78	81	159
3 歳	59	66	125	39 歳	87	65	152
4 歳	60	68	128	40 歳	107	84	191
5 歳	76	68	144	41 歳	81	89	170
6 歳	79	67	146	42 歳	81	74	155
7 歳	64	76	140	43 歳	94	87	181
8 歳	59	71	130	44 歳	85	83	168
9 歳	53	75	128	45 歳	103	99	202
10 歳	59	53	112	46 歳	86	75	161
11 歳	52	61	113	47 歳	87	82	169
12 歳	55	50	105	48 歳	98	89	187
13 歳	50	46	96	49 歳	74	88	162
14 歳	43	69	112	50 歳	74	74	148
15 歳	66	52	118	51 歳	88	76	164
16 歳	90	59	149	52 歳	62	79	141
17 歳	69	62	131	53 歳	83	92	175
18 歳	53	64	117	54 歳	72	78	150
19 歳	59	63	122	55 歳	66	90	156
20 歳	58	52	110	56 歳	63	82	145
21 歳	50	47	97	57 歳	60	72	132
22 歳	41	56	97	58 歳	73	54	127
23 歳	41	60	101	59 歳	58	78	136
24 歳	59	48	107	60 歳	67	91	158
25 歳	68	51	119	61 歳	53	75	128
26 歳	50	62	112	62 歳	68	69	137
27 歳	47	43	90	63 歳	62	70	132
28 歳	59	56	115	64 歳	66	70	136
29 歳	47	51	98	65 歳	95	76	171
30 歳	42	74	116	66 歳	67	95	162
31 歳	51	83	134	67 歳	77	81	158
32 歳	72	80	152	68 歳	69	88	157
33 歳	72	76	148	69 歳	77	98	175
34 歳	64	76	140	70 歳	86	108	194
35 歳	87	80	167	71 歳	91	115	206

校 区 別 年 齢 別 人 口 統 計 表

11 北川副小学校

令和 2 . 4 . . 末現在 22 ページ

年 齢	男	女	人 口	年 齢	男	女	人 口
72 歳	92	87	179	108 歳	0	0	0
73 歳	88	96	184	109 歳	0	1	1
74 歳	45	59	104				
75 歳	64	79	143	**合計**	5,896	6,704	12,600
76 歳	61	86	147				
77 歳	61	93	154				
78 歳	48	84	132				
79 歳	57	77	134				
80 歳	60	83	143				
81 歳	43	63	106				
82 歳	47	79	126				
83 歳	55	60	115				
84 歳	49	69	118				
85 歳	39	58	97				
86 歳	21	57	78				
87 歳	34	53	87				
88 歳	26	36	62				
89 歳	22	55	77				
90 歳	16	48	64				
91 歳	12	30	42				
92 歳	9	31	40				
93 歳	6	13	19				
94 歳	6	15	21				
95 歳	3	16	19				
96 歳	5	13	18				
97 歳	1	10	11				
98 歳	2	5	7				
99 歳	1	8	9				
100 歳	0	2	2				
101 歳	0	3	3				
102 歳	0	1	1				
103 歳	0	2	2				
104 歳	0	1	1				
105 歳	0	2	2				
106 歳	0	0	0				
107 歳	0	0	0				

# 校 区 別 年 齢 別 人 口 統 計 表

12 | 本庄小学校

令和 2 . 4 . 末現在 23 ページ

年 齢	男	女	人 口	年 齢	男	女	人 口
0 歳	47	36	83	36 歳	79	76	155
1 歳	56	40	96	37 歳	77	59	136
2 歳	46	41	87	38 歳	80	70	150
3 歳	42	44	86	39 歳	58	56	114
4 歳	65	39	104	40 歳	74	89	163
5 歳	63	46	109	41 歳	84	91	175
6 歳	55	55	110	42 歳	82	82	164
7 歳	68	52	120	43 歳	85	80	165
8 歳	68	48	116	44 歳	85	80	165
9 歳	67	53	120	45 歳	88	88	176
10 歳	66	69	135	46 歳	81	80	161
11 歳	69	64	133	47 歳	69	90	159
12 歳	49	55	104	48 歳	66	70	136
13 歳	65	56	121	49 歳	83	80	163
14 歳	60	57	117	50 歳	75	85	160
15 歳	54	47	101	51 歳	93	90	183
16 歳	51	63	114	52 歳	87	61	148
17 歳	54	67	121	53 歳	67	65	132
18 歳	98	56	154	54 歳	60	75	135
19 歳	85	84	169	55 歳	70	77	147
20 歳	108	105	213	56 歳	65	65	130
21 歳	115	111	226	57 歳	73	68	141
22 歳	110	92	202	58 歳	65	67	132
23 歳	101	85	186	59 歳	65	76	141
24 歳	86	64	150	60 歳	79	63	142
25 歳	71	77	148	61 歳	72	72	144
26 歳	66	67	133	62 歳	74	71	145
27 歳	88	69	157	63 歳	69	62	131
28 歳	75	70	145	64 歳	74	76	150
29 歳	57	58	115	65 歳	63	74	137
30 歳	77	49	126	66 歳	92	68	160
31 歳	68	48	116	67 歳	70	63	133
32 歳	63	58	121	68 歳	64	100	164
33 歳	63	82	145	69 歳	67	83	150
34 歳	60	71	131	70 歳	76	76	152
35 歳	64	73	137	71 歳	80	69	149

# 校 区 別 年 齢 別 人 口 統 計 表

12 | 本庄小学校

令和 2 . 4 . 末現在 24 ページ

年 齢	男	女	人 口	年 齢	男	女	人 口
72 歳	67	88	155	108 歳	0	1	1
73 歳	40	67	107	**合計**	5,940	6,163	12,103
74 歳	39	47	86				
75 歳	48	50	98				
76 歳	42	55	97				
77 歳	53	63	116				
78 歳	43	76	119				
79 歳	40	68	108				
80 歳	43	64	107				
81 歳	38	54	92				
82 歳	40	55	95				
83 歳	35	57	92				
84 歳	34	49	83				
85 歳	34	53	87				
86 歳	23	49	72				
87 歳	24	59	83				
88 歳	17	45	62				
89 歳	22	40	62				
90 歳	18	31	49				
91 歳	15	32	47				
92 歳	10	21	31				
93 歳	7	24	31				
94 歳	7	21	28				
95 歳	3	15	18				
96 歳	4	10	14				
97 歳	2	5	7				
98 歳	0	7	7				
99 歳	0	3	3				
100 歳	0	4	4				
101 歳	0	1	1				
102 歳	0	0	0				
103 歳	1	0	1				
104 歳	0	1	1				
105 歳	0	0	0				
106 歳	0	0	0				
107 歳	0	0	0				

# 校 区 別 年 齢 別 人 口 統 計 表

13 鍋島小学校

令和 2 . 4 . 末現在 25 ページ

年 齢	男	女	人 口	年 齢	男	女	人 口
0 歳	58	59	117	36 歳	88	97	185
1 歳	54	49	103	37 歳	81	97	178
2 歳	67	68	135	38 歳	79	98	177
3 歳	74	80	154	39 歳	89	71	160
4 歳	71	56	127	40 歳	91	91	182
5 歳	61	81	142	41 歳	92	87	179
6 歳	75	61	136	42 歳	86	91	177
7 歳	79	71	150	43 歳	87	91	178
8 歳	90	80	170	44 歳	89	99	188
9 歳	63	78	141	45 歳	89	98	187
10 歳	94	62	156	46 歳	103	110	213
11 歳	85	71	156	47 歳	75	98	173
12 歳	72	86	158	48 歳	93	107	200
13 歳	80	62	142	49 歳	86	101	187
14 歳	69	73	142	50 歳	89	99	188
15 歳	72	59	131	51 歳	98	105	203
16 歳	66	71	137	52 歳	71	97	168
17 歳	74	70	144	53 歳	73	86	159
18 歳	78	69	147	54 歳	85	91	176
19 歳	76	76	152	55 歳	78	100	178
20 歳	76	80	156	56 歳	83	103	186
21 歳	82	86	168	57 歳	68	95	163
22 歳	68	91	159	58 歳	82	93	175
23 歳	63	90	153	59 歳	75	85	160
24 歳	81	101	182	60 歳	82	77	159
25 歳	72	87	159	61 歳	74	87	161
26 歳	52	71	123	62 歳	78	82	160
27 歳	60	81	141	63 歳	69	92	161
28 歳	87	72	159	64 歳	82	79	161
29 歳	60	70	130	65 歳	81	84	165
30 歳	59	63	122	66 歳	90	77	167
31 歳	79	69	148	67 歳	70	81	151
32 歳	72	79	151	68 歳	80	80	160
33 歳	75	89	164	69 歳	82	69	151
34 歳	94	87	181	70 歳	79	80	159
35 歳	86	96	182	71 歳	73	64	137

# 校 区 別 年 齢 別 人 口 統 計 表

13 鍋島小学校

令和 2 . 4 . 末現在 26 ページ

年 齢	男	女	人 口			
72 歳	57	69	126			
73 歳	53	45	98			
74 歳	34	39	73			
75 歳	33	51	84			
76 歳	24	34	58			
77 歳	28	32	60			
78 歳	35	50	85			
79 歳	32	40	72			
80 歳	20	23	43			
81 歳	16	31	47			
82 歳	17	41	58			
83 歳	17	32	49			
84 歳	15	35	50			
85 歳	19	36	55			
86 歳	14	34	48			
87 歳	19	39	58			
88 歳	16	35	51			
89 歳	17	21	38			
90 歳	6	25	31			
91 歳	13	19	32			
92 歳	7	26	33			
93 歳	4	14	18			
94 歳	3	18	21			
95 歳	1	6	7			
96 歳	1	8	9			
97 歳	1	6	7			
98 歳	1	2	3			
99 歳	0	3	3			
100 歳	1	3	4			
101 歳	0	1	1			
102 歳	0	0	0			
103 歳	0	0	0			
104 歳	0	0	0			
105 歳	0	1	1			
<b>**合計**</b>	6,098	6,755	12,853			

# 校 区 別 年 齢 別 人 口 統 計 表

14 金立小学校

令和 2 . 4 . 未現在 27 ページ

年 齢	男	女	人 口	年 齢	男	女	人 口
0 歳	15	14	29	36 歳	33	25	58
1 歳	11	19	30	37 歳	22	25	47
2 歳	17	10	27	38 歳	32	23	55
3 歳	14	15	29	39 歳	25	27	52
4 歳	27	13	40	40 歳	36	30	66
5 歳	18	15	33	41 歳	24	25	49
6 歳	17	17	34	42 歳	23	37	60
7 歳	19	15	34	43 歳	37	30	67
8 歳	21	21	42	44 歳	36	29	65
9 歳	20	21	41	45 歳	29	22	51
10 歳	30	19	49	46 歳	31	35	66
11 歳	15	25	40	47 歳	36	27	63
12 歳	29	22	51	48 歳	25	33	58
13 歳	22	17	39	49 歳	30	18	48
14 歳	20	17	37	50 歳	41	21	62
15 歳	27	21	48	51 歳	23	29	52
16 歳	20	24	44	52 歳	27	20	47
17 歳	18	24	42	53 歳	15	19	34
18 歳	30	19	49	54 歳	23	28	51
19 歳	17	17	34	55 歳	29	34	63
20 歳	19	13	32	56 歳	25	34	59
21 歳	15	12	27	57 歳	26	27	53
22 歳	23	21	44	58 歳	33	26	59
23 歳	13	17	30	59 歳	19	30	49
24 歳	16	16	32	60 歳	25	25	50
25 歳	21	17	38	61 歳	25	28	53
26 歳	11	14	25	62 歳	28	30	58
27 歳	24	14	38	63 歳	32	35	67
28 歳	22	17	39	64 歳	23	31	54
29 歳	20	17	37	65 歳	31	35	66
30 歳	19	10	29	66 歳	31	34	65
31 歳	15	10	25	67 歳	40	36	76
32 歳	24	20	44	68 歳	35	39	74
33 歳	22	21	43	69 歳	26	36	62
34 歳	24	25	49	70 歳	42	37	79
35 歳	30	22	52	71 歳	48	54	102

校 区 別 年 齢 別 人 口 統 計 表

14

金立小学校

令和 2 . 4 . 末現在 28 ページ

年 齢	男	女	人 口			
72 歳	35	39	74			
73 歳	29	38	67			
74 歳	23	18	41			
75 歳	28	29	57			
76 歳	26	34	60			
77 歳	27	40	67			
78 歳	29	21	50			
79 歳	17	36	53			
80 歳	24	28	52			
81 歳	19	20	39			
82 歳	21	27	48			
83 歳	23	31	54			
84 歳	8	28	36			
85 歳	15	28	43			
86 歳	17	20	37			
87 歳	11	37	48			
88 歳	7	29	36			
89 歳	7	11	18			
90 歳	2	18	20			
91 歳	5	17	22			
92 歳	3	12	15			
93 歳	2	14	16			
94 歳	2	15	17			
95 歳	1	7	8			
96 歳	2	6	8			
97 歳	2	4	6			
98 歳	0	3	3			
99 歳	1	4	5			
100 歳	0	2	2			
101 歳	0	0	0			
102 歳	0	0	0			
103 歳	0	0	0			
104 歳	0	1	1			
**合計**	2,177	2,322	4,499			

# 校 区 別 年 齢 別 人 口 統 計 表

15 保泉小学校

令和 2 . 4 . 末現在 29 ページ

年 齢	男	女	人 口	年 齢	男	女	人 口
0 歳	7	12	19	36 歳	13	16	29
1 歳	12	9	21	37 歳	24	22	46
2 歳	12	11	23	38 歳	20	14	34
3 歳	12	16	28	39 歳	15	18	33
4 歳	15	8	23	40 歳	19	19	38
5 歳	15	13	28	41 歳	18	25	43
6 歳	19	13	32	42 歳	34	23	57
7 歳	10	7	17	43 歳	22	20	42
8 歳	19	11	30	44 歳	23	17	40
9 歳	16	15	31	45 歳	25	25	50
10 歳	12	12	24	46 歳	25	22	47
11 歳	19	16	35	47 歳	17	16	33
12 歳	14	14	28	48 歳	15	27	42
13 歳	20	8	28	49 歳	25	21	46
14 歳	12	13	25	50 歳	21	19	40
15 歳	12	18	30	51 歳	17	25	42
16 歳	17	11	28	52 歳	30	19	49
17 歳	10	16	26	53 歳	25	20	45
18 歳	15	17	32	54 歳	21	15	36
19 歳	11	10	21	55 歳	21	17	38
20 歳	19	21	40	56 歳	19	19	38
21 歳	21	21	42	57 歳	22	24	46
22 歳	15	16	31	58 歳	16	23	39
23 歳	11	27	38	59 歳	23	19	42
24 歳	16	17	33	60 歳	27	17	44
25 歳	6	14	20	61 歳	16	26	42
26 歳	11	15	26	62 歳	28	27	55
27 歳	23	11	34	63 歳	22	35	57
28 歳	10	14	24	64 歳	22	25	47
29 歳	14	11	25	65 歳	32	22	54
30 歳	13	18	31	66 歳	37	33	70
31 歳	18	13	31	67 歳	26	31	57
32 歳	22	23	45	68 歳	32	34	66
33 歳	26	19	45	69 歳	45	38	83
34 歳	19	21	40	70 歳	42	35	77
35 歳	23	16	39	71 歳	44	36	80

校 区 別 年 齢 別 人 口 統 計 表

15 ・ 保泉小学校

令和 2 . 4 . 末現在 30 ページ

年 齢	男	女	人 口			
72 歳	40	28	68			
73 歳	20	25	45			
74 歳	19	26	45			
75 歳	27	32	59			
76 歳	18	31	49			
77 歳	23	39	62			
78 歳	16	37	53			
79 歳	14	25	39			
80 歳	22	22	44			
81 歳	21	18	39			
82 歳	20	23	43			
83 歳	21	24	45			
84 歳	13	21	34			
85 歳	13	29	42			
86 歳	8	24	32			
87 歳	9	22	31			
88 歳	10	22	32			
89 歳	7	17	24			
90 歳	7	25	32			
91 歳	3	12	15			
92 歳	2	14	16			
93 歳	2	12	14			
94 歳	1	14	15			
95 歳	5	11	16			
96 歳	2	13	15			
97 歳	1	4	5			
98 歳	2	2	4			
99 歳	0	2	2			
100 歳	0	2	2			
101 歳	3	0	3			
102 歳	0	2	2			
103 歳	0	1	1			
104 歳	0	1	1			
**合計**	1,778	1,951	3,729			

# 校 区 別 年 齢 別 人 口 統 計 表

16 芙蓉小学校

令和 2 . 4 . 末現在 31 ページ

年 齢	男	女	人 口	年 齢	男	女	人 口
0 歳	3	8	11	36 歳	11	9	20
1 歳	6	10	16	37 歳	9	14	23
2 歳	12	6	18	38 歳	8	7	15
3 歳	9	6	15	39 歳	9	11	20
4 歳	5	9	14	40 歳	10	7	17
5 歳	4	5	9	41 歳	13	5	18
6 歳	8	6	14	42 歳	10	8	18
7 歳	7	4	11	43 歳	16	10	26
8 歳	9	5	14	44 歳	13	15	28
9 歳	5	5	10	45 歳	8	12	20
10 歳	8	8	16	46 歳	3	8	11
11 歳	11	8	19	47 歳	15	10	25
12 歳	4	3	7	48 歳	13	8	21
13 歳	7	5	12	49 歳	15	5	20
14 歳	4	6	10	50 歳	11	7	18
15 歳	9	5	14	51 歳	13	11	24
16 歳	7	8	15	52 歳	8	13	21
17 歳	5	13	18	53 歳	9	7	16
18 歳	4	6	10	54 歳	8	11	19
19 歳	11	3	14	55 歳	11	11	22
20 歳	7	8	15	56 歳	5	12	17
21 歳	10	12	22	57 歳	12	13	25
22 歳	11	9	20	58 歳	12	11	23
23 歳	7	7	14	59 歳	7	15	22
24 歳	7	9	16	60 歳	10	14	24
25 歳	7	1	8	61 歳	13	16	29
26 歳	9	7	16	62 歳	11	12	23
27 歳	9	2	11	63 歳	10	10	20
28 歳	9	10	19	64 歳	12	10	22
29 歳	11	9	20	65 歳	15	16	31
30 歳	7	13	20	66 歳	15	18	33
31 歳	11	8	19	67 歳	17	16	33
32 歳	6	6	12	68 歳	11	10	21
33 歳	5	7	12	69 歳	14	22	36
34 歳	11	4	15	70 歳	9	16	25
35 歳	12	6	18	71 歳	13	20	33

# 校 区 別 年 齢 別 人 口 統 計 表

16 芙蓉小学校

令和 2 . 4 . 末現在 32 ページ

年 齢	男	女	人 口			
72 歳	17	11	28			
73 歳	12	13	25			
74 歳	12	11	23			
75 歳	9	15	24			
76 歳	8	5	13			
77 歳	9	11	20			
78 歳	10	10	20			
79 歳	5	10	15			
80 歳	5	12	17			
81 歳	6	4	10			
82 歳	7	11	18			
83 歳	3	14	17			
84 歳	5	14	19			
85 歳	8	13	21			
86 歳	2	14	16			
87 歳	7	21	28			
88 歳	4	10	14			
89 歳	7	7	14			
90 歳	1	6	7			
91 歳	2	6	8			
92 歳	2	4	6			
93 歳	2	5	7			
94 歳	1	5	6			
95 歳	0	3	3			
96 歳	0	1	1			
97 歳	0	2	2			
98 歳	0	0	0			
99 歳	0	1	1			
100 歳	0	0	0			
101 歳	0	0	0			
102 歳	0	1	1			
<b>**合計**</b>	820	907	1,727			

# 校 区 別 年 齢 別 人 口 統 計 表

17 新栄小学校

令和 2 . 4 . 末現在 33 ページ

年 齢	男	女	人 口	年 齢	男	女	人 口
0 歳	21	27	48	36 歳	50	45	95
1 歳	24	21	45	37 歳	36	46	82
2 歳	37	33	70	38 歳	35	43	78
3 歳	21	24	45	39 歳	50	35	85
4 歳	37	27	64	40 歳	43	42	85
5 歳	33	31	64	41 歳	57	41	98
6 歳	40	15	55	42 歳	31	52	83
7 歳	42	23	65	43 歳	46	50	96
8 歳	34	27	61	44 歳	47	53	100
9 歳	38	42	80	45 歳	36	52	88
10 歳	27	28	55	46 歳	36	47	83
11 歳	26	32	58	47 歳	39	52	91
12 歳	30	38	68	48 歳	57	50	107
13 歳	36	24	60	49 歳	37	35	72
14 歳	35	31	66	50 歳	45	46	91
15 歳	20	21	41	51 歳	37	47	84
16 歳	35	35	70	52 歳	48	59	107
17 歳	46	37	83	53 歳	38	44	82
18 歳	28	38	66	54 歳	34	43	77
19 歳	29	27	56	55 歳	39	53	92
20 歳	45	36	81	56 歳	55	63	118
21 歳	31	35	66	57 歳	31	50	81
22 歳	32	34	66	58 歳	37	47	84
23 歳	29	28	57	59 歳	42	62	104
24 歳	35	32	67	60 歳	52	60	112
25 歳	28	38	66	61 歳	45	67	112
26 歳	23	32	55	62 歳	43	56	99
27 歳	39	29	68	63 歳	51	56	107
28 歳	29	34	63	64 歳	51	68	119
29 歳	26	27	53	65 歳	50	59	109
30 歳	39	36	75	66 歳	52	55	107
31 歳	31	35	66	67 歳	63	63	126
32 歳	43	42	85	68 歳	62	60	122
33 歳	31	37	68	69 歳	56	82	138
34 歳	35	49	84	70 歳	62	68	130
35 歳	44	47	91	71 歳	55	66	121

校 区 別 年 齢 別 人 口 統 計 表

17 新栄小学校

令和 2 . 4 . 末現在 34 ページ

年 齢	男	女	人 口			
72 歳	55	57	112			
73 歳	43	58	101			
74 歳	24	19	43			
75 歳	30	42	72			
76 歳	35	33	68			
77 歳	23	40	63			
78 歳	31	59	90			
79 歳	20	28	48			
80 歳	20	25	45			
81 歳	18	43	61			
82 歳	19	37	56			
83 歳	16	28	44			
84 歳	23	26	49			
85 歳	19	32	51			
86 歳	25	25	50			
87 歳	14	29	43			
88 歳	12	21	33			
89 歳	6	14	20			
90 歳	3	14	17			
91 歳	12	20	32			
92 歳	2	9	11			
93 歳	3	12	15			
94 歳	5	5	10			
95 歳	2	9	11			
96 歳	1	8	9			
97 歳	1	4	5			
98 歳	2	1	3			
99 歳	2	2	4			
100 歳	0	3	3			
**合計**	3,293	3,772	7,065			

校 区 別 年 齢 別 人 口 統 計 表

18 若楠小学校

令和 2 . 4 . 末現在 35 ページ

年 齢	男	女	人 口
0 歳	29	30	59
1 歳	30	29	59
2 歳	29	34	63
3 歳	21	31	52
4 歳	23	37	60
5 歳	33	29	62
6 歳	35	27	62
7 歳	35	28	63
8 歳	46	23	69
9 歳	35	29	64
10 歳	39	32	71
11 歳	45	42	87
12 歳	32	32	64
13 歳	36	44	80
14 歳	43	52	95
15 歳	32	35	67
16 歳	31	31	62
17 歳	37	48	85
18 歳	36	46	82
19 歳	42	56	98
20 歳	45	38	83
21 歳	37	43	80
22 歳	42	38	80
23 歳	50	42	92
24 歳	49	39	88
25 歳	38	41	79
26 歳	49	38	87
27 歳	47	37	84
28 歳	31	37	68
29 歳	34	41	75
30 歳	51	39	90
31 歳	38	45	83
32 歳	42	30	72
33 歳	33	37	70
34 歳	38	40	78
35 歳	41	38	79

年 齢	男	女	人 口
36 歳	43	50	93
37 歳	38	49	87
38 歳	42	43	85
39 歳	42	53	95
40 歳	37	39	76
41 歳	48	40	88
42 歳	53	42	95
43 歳	58	64	122
44 歳	58	72	130
45 歳	57	59	116
46 歳	49	74	123
47 歳	61	78	139
48 歳	56	69	125
49 歳	49	67	116
50 歳	67	81	148
51 歳	46	67	113
52 歳	65	71	136
53 歳	49	48	97
54 歳	53	66	119
55 歳	61	57	118
56 歳	51	58	109
57 歳	62	48	110
58 歳	49	52	101
59 歳	47	66	113
60 歳	46	45	91
61 歳	40	50	90
62 歳	36	44	80
63 歳	61	66	127
64 歳	49	41	90
65 歳	44	39	83
66 歳	41	50	91
67 歳	48	55	103
68 歳	59	57	116
69 歳	50	76	126
70 歳	47	69	116
71 歳	55	76	131

校 区 別 年 齢 別 人 口 統 計 表

18 若楠小学校

令和 2 . 4 . 末現在 36 ページ

年 齢	男	女	人 口			
72 歳	56	74	130			
73 歳	41	45	86			
74 歳	37	33	70			
75 歳	45	50	95			
76 歳	32	46	78			
77 歳	36	59	95			
78 歳	30	57	87			
79 歳	33	44	77			
80 歳	32	43	75			
81 歳	19	31	50			
82 歳	29	40	69			
83 歳	19	42	61			
84 歳	16	45	61			
85 歳	20	27	47			
86 歳	15	34	49			
87 歳	16	29	45			
88 歳	15	20	35			
89 歳	11	28	39			
90 歳	11	19	30			
91 歳	5	13	18			
92 歳	4	17	21			
93 歳	2	8	10			
94 歳	3	5	8			
95 歳	0	4	4			
96 歳	3	1	4			
97 歳	1	1	2			
98 歳	0	3	3			
99 歳	0	1	1			
100 歳	0	4	4			
101 歳	0	1	1			
**合計**	3,702	4,243	7,945			

校 区 別 年 齢 別 人 口 統 計 表

19 開成小学校

令和 2 . 4 . 末現在 37 ページ

年 齢	男	女	人 口	年 齢	男	女	人 口
0 歳	29	29	58	36 歳	65	55	120
1 歳	39	40	79	37 歳	62	61	123
2 歳	34	31	65	38 歳	65	61	126
3 歳	37	40	77	39 歳	61	67	128
4 歳	53	28	81	40 歳	58	66	124
5 歳	68	45	113	41 歳	61	65	126
6 歳	45	27	72	42 歳	58	55	113
7 歳	53	37	90	43 歳	52	80	132
8 歳	58	41	99	44 歳	58	74	132
9 歳	43	48	91	45 歳	69	76	145
10 歳	48	56	104	46 歳	49	65	114
11 歳	55	45	100	47 歳	61	85	146
12 歳	52	47	99	48 歳	69	81	150
13 歳	45	45	90	49 歳	45	56	101
14 歳	41	41	82	50 歳	56	66	122
15 歳	48	59	107	51 歳	54	67	121
16 歳	54	45	99	52 歳	55	65	120
17 歳	51	52	103	53 歳	57	61	118
18 歳	44	50	94	54 歳	54	63	117
19 歳	50	57	107	55 歳	47	60	107
20 歳	50	42	92	56 歳	56	56	112
21 歳	43	37	80	57 歳	50	56	106
22 歳	43	41	84	58 歳	51	66	117
23 歳	43	28	71	59 歳	50	52	102
24 歳	27	35	62	60 歳	54	61	115
25 歳	33	42	75	61 歳	42	74	116
26 歳	36	35	71	62 歳	47	57	104
27 歳	38	34	72	63 歳	47	57	104
28 歳	45	35	80	64 歳	66	65	131
29 歳	35	31	66	65 歳	59	76	135
30 歳	33	45	78	66 歳	48	78	126
31 歳	28	50	78	67 歳	62	68	130
32 歳	39	31	70	68 歳	66	83	149
33 歳	44	45	89	69 歳	77	96	173
34 歳	64	56	120	70 歳	88	117	205
35 歳	55	54	109	71 歳	82	99	181

校 区 別 年 齢 別 人 口 統 計 表

19 開成小学校

令和 2 . 4 . 末現在 38 ページ

年 齢	男	女	人 口			
72 歳	55	86	141			
73 歳	59	85	144			
74 歳	48	50	98			
75 歳	55	70	125			
76 歳	52	61	113			
77 歳	52	62	114			
78 歳	47	65	112			
79 歳	41	51	92			
80 歳	46	56	102			
81 歳	41	48	89			
82 歳	28	48	76			
83 歳	39	43	82			
84 歳	30	36	66			
85 歳	28	35	63			
86 歳	28	34	62			
87 歳	16	26	42			
88 歳	14	46	60			
89 歳	10	30	40			
90 歳	11	21	32			
91 歳	6	24	30			
92 歳	9	11	20			
93 歳	3	17	20			
94 歳	5	14	19			
95 歳	4	10	14			
96 歳	0	7	7			
97 歳	1	3	4			
98 歳	2	7	9			
99 歳	0	1	1			
100 歳	0	0	0			
101 歳	0	3	3			
**合計**	4,434	5,044	9,478			

# 校 区 別 年 齢 別 人 口 統 計 表

20

諸富北小学校

令和 2 . 4 . 末現在

39 ページ

年 齢	男	女	人 口	年 齢	男	女	人 口
0 歳	20	21	41	36 歳	25	33	58
1 歳	18	13	31	37 歳	26	36	62
2 歳	28	16	44	38 歳	24	29	53
3 歳	23	24	47	39 歳	24	36	60
4 歳	22	20	42	40 歳	36	23	59
5 歳	27	23	50	41 歳	38	34	72
6 歳	17	21	38	42 歳	30	22	52
7 歳	19	16	35	43 歳	40	32	72
8 歳	24	23	47	44 歳	27	25	52
9 歳	23	15	38	45 歳	28	45	73
10 歳	13	17	30	46 歳	33	32	65
11 歳	18	19	37	47 歳	35	32	67
12 歳	22	21	43	48 歳	30	38	68
13 歳	32	23	55	49 歳	39	35	74
14 歳	27	20	47	50 歳	41	35	76
15 歳	27	20	47	51 歳	36	39	75
16 歳	33	22	55	52 歳	44	29	73
17 歳	23	27	50	53 歳	40	55	95
18 歳	26	23	49	54 歳	36	26	62
19 歳	18	17	35	55 歳	31	35	66
20 歳	21	22	43	56 歳	32	36	68
21 歳	27	27	54	57 歳	36	27	63
22 歳	18	26	44	58 歳	29	32	61
23 歳	31	29	60	59 歳	26	38	64
24 歳	19	20	39	60 歳	27	42	69
25 歳	16	21	37	61 歳	38	40	78
26 歳	21	23	44	62 歳	23	38	61
27 歳	26	31	57	63 歳	35	32	67
28 歳	21	27	48	64 歳	46	27	73
29 歳	26	17	43	65 歳	40	49	89
30 歳	29	18	47	66 歳	43	48	91
31 歳	19	22	41	67 歳	43	39	82
32 歳	25	18	43	68 歳	29	38	67
33 歳	25	26	51	69 歳	47	45	92
34 歳	34	30	64	70 歳	56	58	114
35 歳	34	26	60	71 歳	47	42	89

校 区 別 年 齢 別 人 口 統 計 表

20 諸富北小学校

令和 2 . 4 . 末現在 40 ページ

年 齢	男	女	人 口			
72 歳	34	41	75			
73 歳	40	61	101			
74 歳	17	32	49			
75 歳	26	37	63			
76 歳	35	37	72			
77 歳	28	46	74			
78 歳	40	55	95			
79 歳	32	44	76			
80 歳	33	34	67			
81 歳	36	37	73			
82 歳	34	30	64			
83 歳	26	38	64			
84 歳	26	29	55			
85 歳	11	46	57			
86 歳	13	17	30			
87 歳	24	25	49			
88 歳	18	33	51			
89 歳	13	29	42			
90 歳	8	20	28			
91 歳	6	25	31			
92 歳	4	12	16			
93 歳	4	11	15			
94 歳	1	9	10			
95 歳	2	11	13			
96 歳	3	4	7			
97 歳	2	4	6			
98 歳	2	1	3			
99 歳	0	5	5			
100 歳	0	2	2			
101 歳	0	1	1			
102 歳	0	0	0			
103 歳	0	1	1			
104 歳	0	1	1			
**合計**	2,630	2,864	5,494			

# 校 区 別 年 齢 別 人 口 統 計 表

21 諸富南小学校

令和 2 . 4 . 末現在 41 ページ

年 齢	男	女	人 口	年 齢	男	女	人 口
0 歳	13	12	25	36 歳	22	22	44
1 歳	19	14	33	37 歳	28	15	43
2 歳	23	18	41	38 歳	22	28	50
3 歳	22	13	35	39 歳	20	22	42
4 歳	18	21	39	40 歳	21	23	44
5 歳	24	22	46	41 歳	18	30	48
6 歳	18	26	44	42 歳	18	21	39
7 歳	20	13	33	43 歳	34	20	54
8 歳	15	17	32	44 歳	30	27	57
9 歳	26	21	47	45 歳	33	41	74
10 歳	22	28	50	46 歳	36	29	65
11 歳	31	22	53	47 歳	31	28	59
12 歳	21	28	49	48 歳	21	33	54
13 歳	26	18	44	49 歳	40	30	70
14 歳	20	21	41	50 歳	24	38	62
15 歳	24	24	48	51 歳	37	51	88
16 歳	26	18	44	52 歳	33	43	76
17 歳	28	23	51	53 歳	33	39	72
18 歳	19	22	41	54 歳	30	20	50
19 歳	24	18	42	55 歳	27	33	60
20 歳	18	24	42	56 歳	31	28	59
21 歳	26	20	46	57 歳	22	32	54
22 歳	20	17	37	58 歳	27	39	66
23 歳	20	23	43	59 歳	34	29	63
24 歳	16	22	38	60 歳	27	22	49
25 歳	23	24	47	61 歳	44	35	79
26 歳	20	22	42	62 歳	24	31	55
27 歳	20	12	32	63 歳	32	33	65
28 歳	21	22	43	64 歳	42	32	74
29 歳	11	13	24	65 歳	31	35	66
30 歳	22	29	51	66 歳	27	36	63
31 歳	18	24	42	67 歳	40	33	73
32 歳	27	20	47	68 歳	47	41	88
33 歳	28	27	55	69 歳	37	36	73
34 歳	22	32	54	70 歳	45	43	88
35 歳	18	30	48	71 歳	31	40	71

# 校 区 別 年 齢 別 人 口 統 計 表

21 諸富南小学校

令和 2 . 4 . 末現在 42 ページ

年 齢	男	女	人 口			
72 歳	41	46	87			
73 歳	28	46	74			
74 歳	18	25	43			
75 歳	20	40	60			
76 歳	29	38	67			
77 歳	31	39	70			
78 歳	37	36	73			
79 歳	29	30	59			
80 歳	25	34	59			
81 歳	20	27	47			
82 歳	27	32	59			
83 歳	18	21	39			
84 歳	17	29	46			
85 歳	11	20	31			
86 歳	9	23	32			
87 歳	13	25	38			
88 歳	10	28	38			
89 歳	9	21	30			
90 歳	7	16	23			
91 歳	4	10	14			
92 歳	4	10	14			
93 歳	6	6	12			
94 歳	1	5	6			
95 歳	1	6	7			
96 歳	0	2	2			
97 歳	1	0	1			
98 歳	0	4	4			
99 歳	0	1	1			
100 歳	0	1	1			
101 歳	1	2	3			
102 歳	0	0	0			
103 歳	1	0	1			
<b>**合計**</b>	2,286	2,521	4,807			

校 区 別 年 齢 別 人 口 統 計 表

22 春日小学校

令和 2 . 4 . 末現在 43 ページ

年 齢	男	女	人 口	年 齢	男	女	人 口
0 歳	52	49	101	36 歳	47	42	89
1 歳	44	48	92	37 歳	47	58	105
2 歳	56	44	100	38 歳	53	49	102
3 歳	39	46	85	39 歳	49	75	124
4 歳	33	49	82	40 歳	66	71	137
5 歳	48	48	96	41 歳	53	67	120
6 歳	44	40	84	42 歳	59	61	120
7 歳	53	55	108	43 歳	50	55	105
8 歳	36	29	65	44 歳	61	77	138
9 歳	48	34	82	45 歳	60	56	116
10 歳	50	31	81	46 歳	75	75	150
11 歳	50	42	92	47 歳	70	63	133
12 歳	53	50	103	48 歳	56	68	124
13 歳	42	39	81	49 歳	56	45	101
14 歳	37	41	78	50 歳	51	50	101
15 歳	56	45	101	51 歳	46	53	99
16 歳	43	35	78	52 歳	43	50	93
17 歳	50	48	98	53 歳	50	47	97
18 歳	38	57	95	54 歳	34	50	84
19 歳	42	40	82	55 歳	48	50	98
20 歳	43	52	95	56 歳	35	47	82
21 歳	35	51	86	57 歳	45	51	96
22 歳	43	40	83	58 歳	34	46	80
23 歳	46	56	102	59 歳	47	37	84
24 歳	43	49	92	60 歳	40	52	92
25 歳	49	53	102	61 歳	47	64	111
26 歳	51	60	111	62 歳	47	41	88
27 歳	49	59	108	63 歳	53	63	116
28 歳	48	54	102	64 歳	57	68	125
29 歳	46	48	94	65 歳	53	69	122
30 歳	53	67	120	66 歳	51	61	112
31 歳	36	54	90	67 歳	44	60	104
32 歳	54	52	106	68 歳	67	77	144
33 歳	54	59	113	69 歳	69	74	143
34 歳	64	64	128	70 歳	62	71	133
35 歳	46	41	87	71 歳	64	70	134

# 校 区 別 年 齢 別 人 口 統 計 表

22 春日小学校

令和 2 . 4 . 末現在 44 ページ

年 齢	男	女	人 口		
72 歳	61	73	134		
73 歳	46	52	98		
74 歳	28	27	55		
75 歳	39	41	80		
76 歳	32	43	75		
77 歳	45	47	92		
78 歳	43	55	98		
79 歳	32	48	80		
80 歳	36	34	70		
81 歳	21	37	58		
82 歳	34	33	67		
83 歳	24	24	48		
84 歳	17	31	48		
85 歳	15	30	45		
86 歳	19	27	46		
87 歳	6	33	39		
88 歳	7	25	32		
89 歳	10	19	29		
90 歳	6	17	23		
91 歳	5	25	30		
92 歳	5	14	19		
93 歳	3	11	14		
94 歳	3	9	12		
95 歳	3	2	5		
96 歳	1	7	8		
97 歳	1	3	4		
98 歳	0	2	2		
99 歳	0	4	4		
100 歳	0	1	1		
101 歳	0	2	2		
102 歳	0	1	1		
103 歳	0	1	1		
104 歳	0	1	1		
105 歳	0	1	1		
<b>**合計**</b>	4,105	4,622	8,727		

# 校 区 別 年 齢 別 人 口 統 計 表

23 川上小学校

令和 2 . 4 . 末現在 45 ページ

年 齢	男	女	人 口	年 齢	男	女	人 口
0 歳	16	17	33	36 歳	32	26	58
1 歳	23	22	45	37 歳	29	42	71
2 歳	19	18	37	38 歳	31	22	53
3 歳	25	20	45	39 歳	27	23	50
4 歳	26	31	57	40 歳	33	34	67
5 歳	26	28	54	41 歳	26	23	49
6 歳	27	20	47	42 歳	34	28	62
7 歳	22	24	46	43 歳	29	42	71
8 歳	28	21	49	44 歳	45	39	84
9 歳	28	25	53	45 歳	39	33	72
10 歳	18	26	44	46 歳	38	40	78
11 歳	28	31	59	47 歳	26	37	63
12 歳	29	24	53	48 歳	39	36	75
13 歳	26	21	47	49 歳	38	33	71
14 歳	35	32	67	50 歳	27	30	57
15 歳	25	33	58	51 歳	29	37	66
16 歳	27	30	57	52 歳	31	44	75
17 歳	28	27	55	53 歳	24	30	54
18 歳	24	23	47	54 歳	28	35	63
19 歳	27	32	59	55 歳	30	37	67
20 歳	22	30	52	56 歳	41	39	80
21 歳	26	28	54	57 歳	41	32	73
22 歳	21	23	44	58 歳	42	42	84
23 歳	15	18	33	59 歳	33	49	82
24 歳	20	24	44	60 歳	46	41	87
25 歳	28	19	47	61 歳	51	53	104
26 歳	24	20	44	62 歳	50	36	86
27 歳	26	19	45	63 歳	45	52	97
28 歳	21	22	43	64 歳	36	45	81
29 歳	34	25	59	65 歳	35	45	80
30 歳	22	21	43	66 歳	50	46	96
31 歳	39	19	58	67 歳	44	29	73
32 歳	26	19	45	68 歳	48	45	93
33 歳	30	34	64	69 歳	38	53	91
34 歳	36	28	64	70 歳	50	41	91
35 歳	29	38	67	71 歳	38	51	89

# 校 区 別 年 齢 別 人 口 統 計 表

23 | 川上小学校

令和 2 . 4 . 末現在 46 ページ

年 齢	男	女	人 口	年 齢	男	女	人 口
72 歳	52	43	95	108 歳	0	1	1
73 歳	36	46	82	**合計**	2,733	3,017	5,750
74 歳	19	32	51				
75 歳	33	34	67				
76 歳	30	34	64				
77 歳	24	35	59				
78 歳	25	45	70				
79 歳	36	39	75				
80 歳	27	40	67				
81 歳	17	32	49				
82 歳	18	29	47				
83 歳	24	32	56				
84 歳	23	33	56				
85 歳	24	38	62				
86 歳	18	30	48				
87 歳	14	34	48				
88 歳	11	29	40				
89 歳	11	15	26				
90 歳	16	25	41				
91 歳	7	29	36				
92 歳	4	21	25				
93 歳	7	11	18				
94 歳	2	13	15				
95 歳	1	10	11				
96 歳	3	9	12				
97 歳	2	5	7				
98 歳	0	5	5				
99 歳	0	2	2				
100 歳	0	1	1				
101 歳	0	2	2				
102 歳	0	0	0				
103 歳	0	0	0				
104 歳	0	1	1				
105 歳	0	0	0				
106 歳	0	0	0				
107 歳	0	0	0				

校 区 別 年 齢 別 人 口 統 計 表

24 松梅小学校

令和 2 . 4 . 末現在 47 ページ

年 齢	男	女	人 口	年 齢	男	女	人 口
0 歳	1	4	5	36 歳	7	5	12
1 歳	3	2	5	37 歳	5	2	7
2 歳	1	5	6	38 歳	7	9	16
3 歳	0	2	2	39 歳	3	6	9
4 歳	4	3	7	40 歳	6	5	11
5 歳	1	7	8	41 歳	5	3	8
6 歳	2	6	8	42 歳	6	10	16
7 歳	3	3	6	43 歳	5	7	12
8 歳	6	0	6	44 歳	6	4	10
9 歳	5	3	8	45 歳	4	3	7
10 歳	5	7	12	46 歳	4	5	9
11 歳	8	4	12	47 歳	10	7	17
12 歳	2	4	6	48 歳	5	6	11
13 歳	4	7	11	49 歳	5	3	8
14 歳	6	5	11	50 歳	4	1	5
15 歳	2	2	4	51 歳	7	6	13
16 歳	4	3	7	52 歳	4	5	9
17 歳	3	3	6	53 歳	0	10	10
18 歳	2	2	4	54 歳	4	5	9
19 歳	3	3	6	55 歳	3	5	8
20 歳	2	3	5	56 歳	4	7	11
21 歳	5	1	6	57 歳	10	8	18
22 歳	4	1	5	58 歳	5	4	9
23 歳	1	6	7	59 歳	9	3	12
24 歳	0	3	3	60 歳	7	7	14
25 歳	2	2	4	61 歳	12	10	22
26 歳	0	3	3	62 歳	10	7	17
27 歳	4	3	7	63 歳	11	9	20
28 歳	1	4	5	64 歳	6	11	17
29 歳	5	0	5	65 歳	11	6	17
30 歳	3	1	4	66 歳	6	10	16
31 歳	2	2	4	67 歳	7	4	11
32 歳	1	2	3	68 歳	13	8	21
33 歳	5	4	9	69 歳	10	9	19
34 歳	2	3	5	70 歳	16	11	27
35 歳	1	1	2	71 歳	15	22	37

# 校 区 別 年 齢 別 人 口 統 計 表

24 松梅小学校

令和 2 . 4 . 末現在 48 ページ

年 齢	男	女	人 口			
72 歳	7	9	16			
73 歳	9	10	19			
74 歳	3	4	7			
75 歳	3	11	14			
76 歳	7	4	11			
77 歳	5	10	15			
78 歳	6	6	12			
79 歳	8	8	16			
80 歳	5	4	9			
81 歳	3	3	6			
82 歳	9	6	15			
83 歳	5	4	9			
84 歳	2	3	5			
85 歳	3	6	9			
86 歳	3	4	7			
87 歳	3	7	10			
88 歳	1	3	4			
89 歳	6	10	16			
90 歳	1	6	7			
91 歳	0	1	1			
92 歳	2	1	3			
93 歳	1	2	3			
94 歳	2	6	8			
95 歳	2	4	6			
96 歳	0	1	1			
97 歳	1	3	4			
98 歳	0	0	0			
99 歳	0	1	1			
<b>**合計**</b>	452	494	946			

校 区 別 年 齢 別 人 口 統 計 表

25 春日北小学校

令和 2 . 4 . 末現在 49 ページ

年 齢	男	女	人 口	年 齢	男	女	人 口
0 歳	37	51	88	36 歳	54	52	106
1 歳	45	34	79	37 歳	61	61	122
2 歳	47	38	85	38 歳	62	54	116
3 歳	48	37	85	39 歳	67	60	127
4 歳	47	50	97	40 歳	54	63	117
5 歳	48	48	96	41 歳	54	61	115
6 歳	44	43	87	42 歳	49	51	100
7 歳	55	56	111	43 歳	63	48	111
8 歳	50	47	97	44 歳	73	49	122
9 歳	40	50	90	45 歳	42	66	108
10 歳	50	42	92	46 歳	63	53	116
11 歳	50	51	101	47 歳	58	54	112
12 歳	45	38	83	48 歳	49	44	93
13 歳	52	43	95	49 歳	48	42	90
14 歳	46	37	83	50 歳	48	52	100
15 歳	35	36	71	51 歳	39	42	81
16 歳	32	41	73	52 歳	36	39	75
17 歳	39	30	69	53 歳	42	39	81
18 歳	36	34	70	54 歳	37	48	85
19 歳	34	34	68	55 歳	38	40	78
20 歳	31	31	62	56 歳	33	47	80
21 歳	31	29	60	57 歳	40	52	92
22 歳	30	28	58	58 歳	43	46	89
23 歳	31	30	61	59 歳	50	53	103
24 歳	34	29	63	60 歳	36	41	77
25 歳	32	28	60	61 歳	53	46	99
26 歳	40	34	74	62 歳	39	54	93
27 歳	36	25	61	63 歳	42	63	105
28 歳	28	48	76	64 歳	50	70	120
29 歳	45	35	80	65 歳	50	52	102
30 歳	34	49	83	66 歳	55	41	96
31 歳	57	38	95	67 歳	42	63	105
32 歳	48	57	105	68 歳	62	60	122
33 歳	42	51	93	69 歳	46	63	109
34 歳	52	54	106	70 歳	52	49	101
35 歳	50	45	95	71 歳	53	64	117

# 校 区 別 年 齢 別 人 口 統 計 表

25 春日北小学校

令和 2 . 4 . 末現在 50 ページ

年 齢	男	女	人 口			
72 歳	46	50	96			
73 歳	38	46	84			
74 歳	24	28	52			
75 歳	34	52	86			
76 歳	21	55	76			
77 歳	35	34	69			
78 歳	26	35	61			
79 歳	32	36	68			
80 歳	24	37	61			
81 歳	19	30	49			
82 歳	13	41	54			
83 歳	10	26	36			
84 歳	21	22	43			
85 歳	16	24	40			
86 歳	10	27	37			
87 歳	10	32	42			
88 歳	6	20	26			
89 歳	5	22	27			
90 歳	3	22	25			
91 歳	5	25	30			
92 歳	3	16	19			
93 歳	1	9	10			
94 歳	3	6	9			
95 歳	3	12	15			
96 歳	1	7	8			
97 歳	2	7	9			
98 歳	1	5	6			
99 歳	1	1	2			
100 歳	0	2	2			
101 歳	0	2	2			
102 歳	0	2	2			
103 歳	0	0	0			
104 歳	0	2	2			
<b>**合計**</b>	<b>3,697</b>	<b>4,068</b>	<b>7,765</b>			

校 区 別 年 齢 別 人 口 統 計 表

27 富士小学校

令和 2 . 4 . 末現在 51 ページ

年 齢	男	女	人 口	年 齢	男	女	人 口
0 歳	4	5	9	36 歳	13	7	20
1 歳	4	1	5	37 歳	10	8	18
2 歳	5	6	11	38 歳	6	12	18
3 歳	7	7	14	39 歳	14	13	27
4 歳	6	3	9	40 歳	13	14	27
5 歳	5	6	11	41 歳	11	9	20
6 歳	10	2	12	42 歳	10	10	20
7 歳	7	10	17	43 歳	13	9	22
8 歳	8	5	13	44 歳	12	8	20
9 歳	11	6	17	45 歳	14	18	32
10 歳	4	10	14	46 歳	7	8	15
11 歳	9	4	13	47 歳	20	8	28
12 歳	6	13	19	48 歳	15	15	30
13 歳	6	12	18	49 歳	10	10	20
14 歳	10	12	22	50 歳	11	10	21
15 歳	6	4	10	51 歳	10	12	22
16 歳	9	8	17	52 歳	10	13	23
17 歳	8	10	18	53 歳	12	12	24
18 歳	8	5	13	54 歳	11	12	23
19 歳	6	15	21	55 歳	10	16	26
20 歳	7	11	18	56 歳	9	14	23
21 歳	13	6	19	57 歳	18	15	33
22 歳	7	6	13	58 歳	18	14	32
23 歳	7	7	14	59 歳	18	22	40
24 歳	14	6	20	60 歳	24	16	40
25 歳	8	11	19	61 歳	24	27	51
26 歳	6	8	14	62 歳	19	20	39
27 歳	8	8	16	63 歳	23	19	42
28 歳	8	9	17	64 歳	17	22	39
29 歳	7	4	11	65 歳	25	23	48
30 歳	6	9	15	66 歳	16	21	37
31 歳	12	4	16	67 歳	27	28	55
32 歳	7	11	18	68 歳	24	29	53
33 歳	16	8	24	69 歳	36	18	54
34 歳	12	14	26	70 歳	29	28	57
35 歳	7	8	15	71 歳	22	25	47

校 区 別 年 齢 別 人 口 統 計 表

27 富士小学校

令和 2 . 4 . 末現在 52 ページ

年 齢	男	女	人 口			
72 歳	31	16	47			
73 歳	22	26	48			
74 歳	11	9	20			
75 歳	11	13	24			
76 歳	16	17	33			
77 歳	9	13	22			
78 歳	12	21	33			
79 歳	8	19	27			
80 歳	11	28	39			
81 歳	7	12	19			
82 歳	12	22	34			
83 歳	15	11	26			
84 歳	18	19	37			
85 歳	10	19	29			
86 歳	8	19	27			
87 歳	5	22	27			
88 歳	9	15	24			
89 歳	7	14	21			
90 歳	7	12	19			
91 歳	6	15	21			
92 歳	5	6	11			
93 歳	3	13	16			
94 歳	0	8	8			
95 歳	0	9	9			
96 歳	0	2	2			
97 歳	0	6	6			
98 歳	0	2	2			
99 歳	0	2	2			
100 歳	0	1	1			
101 歳	0	2	2			
102 歳	0	1	1			
**合計**	1,108	1,233	2,341			

校 区 別 年 齢 別 人 口 統 計 表

28 北山小学校

令和 2 . 4 . 末現在 53 ページ

年 齢	男	女	人 口	年 齢	男	女	人 口
0 歳	2	4	6	36 歳	4	4	8
1 歳	2	0	2	37 歳	6	5	11
2 歳	2	5	7	38 歳	4	4	8
3 歳	4	4	8	39 歳	5	2	7
4 歳	5	3	8	40 歳	12	4	16
5 歳	3	2	5	41 歳	4	2	6
6 歳	5	4	9	42 歳	4	6	10
7 歳	4	2	6	43 歳	5	1	6
8 歳	7	5	12	44 歳	2	1	3
9 歳	4	0	4	45 歳	2	4	6
10 歳	0	2	2	46 歳	4	1	5
11 歳	2	1	3	47 歳	2	2	4
12 歳	2	2	4	48 歳	2	6	8
13 歳	4	0	4	49 歳	2	4	6
14 歳	2	5	7	50 歳	5	3	8
15 歳	2	4	6	51 歳	1	4	5
16 歳	2	4	6	52 歳	4	2	6
17 歳	6	1	7	53 歳	4	2	6
18 歳	4	3	7	54 歳	3	4	7
19 歳	3	0	3	55 歳	1	1	2
20 歳	3	2	5	56 歳	6	5	11
21 歳	1	2	3	57 歳	5	5	10
22 歳	4	1	5	58 歳	4	3	7
23 歳	4	1	5	59 歳	8	9	17
24 歳	2	2	4	60 歳	7	11	18
25 歳	3	1	4	61 歳	4	4	8
26 歳	7	0	7	62 歳	11	11	22
27 歳	2	2	4	63 歳	9	11	20
28 歳	3	1	4	64 歳	8	8	16
29 歳	5	3	8	65 歳	10	10	20
30 歳	4	4	8	66 歳	7	3	10
31 歳	2	0	2	67 歳	11	6	17
32 歳	1	1	2	68 歳	6	11	17
33 歳	3	2	5	69 歳	8	9	17
34 歳	4	3	7	70 歳	9	9	18
35 歳	5	3	8	71 歳	8	7	15

# 校 区 別 年 齢 別 人 口 統 計 表

28 | 北山小学校

令和 2 . 4 . 末現在 54 ページ

年 齢	男	女	人 口	
72 歳	11	7	18	
73 歳	6	4	10	
74 歳	5	4	9	
75 歳	5	8	13	
76 歳	6	6	12	
77 歳	4	6	10	
78 歳	4	4	8	
79 歳	6	8	14	
80 歳	4	4	8	
81 歳	3	10	13	
82 歳	7	4	11	
83 歳	5	10	15	
84 歳	3	10	13	
85 歳	6	6	12	
86 歳	8	7	15	
87 歳	5	9	14	
88 歳	8	5	13	
89 歳	1	7	8	
90 歳	3	3	6	
91 歳	2	9	11	
92 歳	2	9	11	
93 歳	1	5	6	
94 歳	2	7	9	
95 歳	0	3	3	
96 歳	1	2	3	
97 歳	1	0	1	
98 歳	0	0	0	
99 歳	0	1	1	
<b>**合計**</b>	424	421	845	

校 区 別 年 齢 別 人 口 統 計 表

29

北山東部小学校

令和 2 . 4 . 末現在 55 ページ

年 齢	男	女	人 口	年 齢	男	女	人 口
0 歳	1	1	2	36 歳	3	3	6
1 歳	0	5	5	37 歳	4	3	7
2 歳	1	1	2	38 歳	1	2	3
3 歳	1	0	1	39 歳	1	0	1
4 歳	1	1	2	40 歳	2	1	3
5 歳	0	3	3	41 歳	3	0	3
6 歳	2	0	2	42 歳	2	0	2
7 歳	2	4	6	43 歳	2	2	4
8 歳	2	0	2	44 歳	1	1	2
9 歳	1	1	2	45 歳	1	0	1
10 歳	6	3	9	46 歳	1	4	5
11 歳	1	1	2	47 歳	0	2	2
12 歳	1	3	4	48 歳	1	2	3
13 歳	0	1	1	49 歳	4	2	6
14 歳	1	1	2	50 歳	0	2	2
15 歳	1	2	3	51 歳	3	4	7
16 歳	3	1	4	52 歳	1	2	3
17 歳	0	3	3	53 歳	1	1	2
18 歳	2	1	3	54 歳	2	0	2
19 歳	0	1	1	55 歳	2	4	6
20 歳	0	0	0	56 歳	1	2	3
21 歳	0	2	2	57 歳	2	5	7
22 歳	0	0	0	58 歳	3	1	4
23 歳	0	1	1	59 歳	4	0	4
24 歳	0	0	0	60 歳	5	2	7
25 歳	1	1	2	61 歳	2	2	4
26 歳	2	2	4	62 歳	4	4	8
27 歳	0	2	2	63 歳	4	2	6
28 歳	1	0	1	64 歳	2	3	5
29 歳	0	1	1	65 歳	6	4	10
30 歳	1	0	1	66 歳	2	3	5
31 歳	0	0	0	67 歳	5	3	8
32 歳	1	4	5	68 歳	6	3	9
33 歳	2	1	3	69 歳	4	3	7
34 歳	4	3	7	70 歳	4	4	8
35 歳	3	2	5	71 歳	3	3	6

校 区 別 年 齢 別 人 口 統 計 表

29 北山東部小学校

令和 2 . 4 . 末現在 56 ページ

年 齢	男	女	人 口			
72 歳	8	3	11			
73 歳	3	5	8			
74 歳	1	1	2			
75 歳	3	2	5			
76 歳	2	2	4			
77 歳	0	1	1			
78 歳	2	3	5			
79 歳	1	4	5			
80 歳	3	2	5			
81 歳	0	7	7			
82 歳	1	2	3			
83 歳	3	2	5			
84 歳	2	3	5			
85 歳	1	3	4			
86 歳	0	2	2			
87 歳	1	4	5			
88 歳	2	0	2			
89 歳	1	2	3			
90 歳	0	2	2			
91 歳	2	3	5			
92 歳	1	2	3			
93 歳	1	1	2			
94 歳	1	1	2			
95 歳	0	0	0			
96 歳	0	0	0			
97 歳	0	1	1			
98 歳	0	1	1			
99 歳	0	2	2			
100 歳	0	0	0			
101 歳	0	0	0			
102 歳	0	1	1			
**合計**	172	193	365			

校 区 別 年 齢 別 人 口 統 計 表

30

三瀬小学校

令和 2 . 4 . 末現在 57 ページ

年 齢	男	女	人 口	年 齢	男	女	人 口
0 歳	4	3	7	36 歳	9	9	18
1 歳	3	3	6	37 歳	8	6	14
2 歳	1	3	4	38 歳	8	4	12
3 歳	3	4	7	39 歳	8	3	11
4 歳	3	2	5	40 歳	7	4	11
5 歳	7	4	11	41 歳	6	8	14
6 歳	5	7	12	42 歳	7	2	9
7 歳	2	5	7	43 歳	4	9	13
8 歳	8	7	15	44 歳	3	2	5
9 歳	8	7	15	45 歳	9	2	11
10 歳	4	5	9	46 歳	6	8	14
11 歳	6	5	11	47 歳	7	8	15
12 歳	3	4	7	48 歳	7	14	21
13 歳	4	8	12	49 歳	13	8	21
14 歳	10	9	19	50 歳	9	6	15
15 歳	7	2	9	51 歳	3	9	12
16 歳	7	5	12	52 歳	9	3	12
17 歳	4	8	12	53 歳	3	4	7
18 歳	5	4	9	54 歳	6	5	11
19 歳	7	8	15	55 歳	9	9	18
20 歳	3	2	5	56 歳	8	3	11
21 歳	7	4	11	57 歳	8	5	13
22 歳	4	5	9	58 歳	14	11	25
23 歳	9	3	12	59 歳	6	10	16
24 歳	8	2	10	60 歳	7	2	9
25 歳	6	3	9	61 歳	10	2	12
26 歳	4	3	7	62 歳	5	7	12
27 歳	5	2	7	63 歳	9	9	18
28 歳	7	2	9	64 歳	11	15	26
29 歳	6	5	11	65 歳	7	11	18
30 歳	2	1	3	66 歳	15	10	25
31 歳	2	3	5	67 歳	7	15	22
32 歳	2	5	7	68 歳	16	7	23
33 歳	1	7	8	69 歳	10	16	26
34 歳	5	9	14	70 歳	13	17	30
35 歳	2	8	10	71 歳	19	12	31

校 区 別 年 齢 別 人 口 統 計 表

30

三瀬小学校

令和 2 . 4 . 末現在 58 ページ

年 齢	男	女	人 口
72 歳	13	9	22
73 歳	12	7	19
74 歳	2	10	12
75 歳	3	6	9
76 歳	7	7	14
77 歳	3	4	7
78 歳	11	10	21
79 歳	2	15	17
80 歳	5	6	11
81 歳	7	8	15
82 歳	7	13	20
83 歳	5	7	12
84 歳	7	4	11
85 歳	10	17	27
86 歳	12	9	21
87 歳	4	9	13
88 歳	7	7	14
89 歳	5	7	12
90 歳	4	7	11
91 歳	1	6	7
92 歳	4	8	12
93 歳	1	7	8
94 歳	0	4	4
95 歳	0	6	6
96 歳	1	2	3
97 歳	1	2	3
98 歳	0	1	1
99 歳	0	2	2
100 歳	0	1	1
101 歳	0	0	0
102 歳	0	0	0
103 歳	0	0	0
104 歳	0	0	0
105 歳	0	0	0
106 歳	0	1	1
107 歳	0	0	0

年 齢	男	女	人 口
108 歳	0	0	0
109 歳	0	0	0
110 歳	0	1	1
**合計**	614	645	1,259

# 校 区 別 年 齢 別 人 口 統 計 表

31 中川副小学校

令和 2 . 4 . 末現在 59 ページ

年 齢	男	女	人 口	年 齢	男	女	人 口
0 歳	11	7	18	36 歳	18	14	32
1 歳	12	14	26	37 歳	14	10	24
2 歳	10	7	17	38 歳	22	13	35
3 歳	6	12	18	39 歳	14	12	26
4 歳	9	9	18	40 歳	13	14	27
5 歳	9	6	15	41 歳	21	10	31
6 歳	13	12	25	42 歳	14	15	29
7 歳	14	10	24	43 歳	15	12	27
8 歳	8	6	14	44 歳	13	16	29
9 歳	7	14	21	45 歳	17	12	29
10 歳	4	8	12	46 歳	18	14	32
11 歳	11	6	17	47 歳	15	19	34
12 歳	9	9	18	48 歳	16	16	32
13 歳	12	10	22	49 歳	20	15	35
14 歳	14	6	20	50 歳	12	18	30
15 歳	11	10	21	51 歳	13	19	32
16 歳	10	11	21	52 歳	20	27	47
17 歳	9	12	21	53 歳	22	25	47
18 歳	9	12	21	54 歳	24	21	45
19 歳	11	13	24	55 歳	25	25	50
20 歳	14	9	23	56 歳	29	26	55
21 歳	14	17	31	57 歳	20	12	32
22 歳	14	14	28	58 歳	22	18	40
23 歳	8	19	27	59 歳	14	17	31
24 歳	17	5	22	60 歳	22	25	47
25 歳	10	11	21	61 歳	32	20	52
26 歳	10	15	25	62 歳	23	15	38
27 歳	18	11	29	63 歳	22	17	39
28 歳	16	8	24	64 歳	15	19	34
29 歳	11	12	23	65 歳	21	29	50
30 歳	9	11	20	66 歳	34	27	61
31 歳	10	14	24	67 歳	23	27	50
32 歳	12	10	22	68 歳	26	25	51
33 歳	18	17	35	69 歳	29	27	56
34 歳	22	12	34	70 歳	28	29	57
35 歳	14	20	34	71 歳	33	27	60

# 校 区 別 年 齢 別 人 口 統 計 表

31 | 中川副小学校

令和 2 . 4 . 末現在 60 ページ

年 齢	男	女	人 口	
72 歳	35	28	63	
73 歳	13	20	33	
74 歳	18	14	32	
75 歳	9	27	36	
76 歳	15	21	36	
77 歳	22	16	38	
78 歳	21	30	51	
79 歳	21	25	46	
80 歳	14	28	42	
81 歳	9	14	23	
82 歳	15	32	47	
83 歳	15	14	29	
84 歳	16	22	38	
85 歳	7	37	44	
86 歳	10	14	24	
87 歳	15	19	34	
88 歳	6	19	25	
89 歳	5	18	23	
90 歳	6	10	16	
91 歳	6	12	18	
92 歳	4	8	12	
93 歳	3	8	11	
94 歳	1	4	5	
95 歳	3	6	9	
96 歳	1	6	7	
97 歳	0	2	2	
98 歳	0	3	3	
99 歳	1	2	3	
100 歳	0	2	2	
101 歳	0	0	0	
102 歳	0	3	3	
<b>**合計**</b>	1,446	1,550	2,996	

# 校 区 別 年 齢 別 人 口 統 計 表

32

大詔間小学校

令和 2 . 4 . 末現在

61 ページ

年 齢	男	女	人 口	年 齢	男	女	人 口
0 歳	4	5	9	36 歳	7	2	9
1 歳	9	3	12	37 歳	7	6	13
2 歳	6	9	15	38 歳	6	3	9
3 歳	6	4	10	39 歳	5	6	11
4 歳	7	6	13	40 歳	5	6	11
5 歳	6	5	11	41 歳	7	6	13
6 歳	11	5	16	42 歳	4	5	9
7 歳	7	3	10	43 歳	11	9	20
8 歳	2	4	6	44 歳	8	3	11
9 歳	5	5	10	45 歳	6	11	17
10 歳	5	2	7	46 歳	10	10	20
11 歳	4	4	8	47 歳	9	4	13
12 歳	0	4	4	48 歳	8	12	20
13 歳	7	4	11	49 歳	10	6	16
14 歳	4	3	7	50 歳	8	13	21
15 歳	5	3	8	51 歳	17	9	26
16 歳	4	7	11	52 歳	18	12	30
17 歳	5	7	12	53 歳	13	9	22
18 歳	4	5	9	54 歳	10	11	21
19 歳	1	5	6	55 歳	8	8	16
20 歳	6	3	9	56 歳	12	12	24
21 歳	9	10	19	57 歳	11	7	18
22 歳	6	10	16	58 歳	10	15	25
23 歳	9	4	13	59 歳	16	10	26
24 歳	11	4	15	60 歳	11	13	24
25 歳	5	5	10	61 歳	10	15	25
26 歳	9	6	15	62 歳	16	13	29
27 歳	5	4	9	63 歳	15	12	27
28 歳	4	2	6	64 歳	15	10	25
29 歳	2	5	7	65 歳	12	10	22
30 歳	3	6	9	66 歳	17	19	36
31 歳	5	9	14	67 歳	16	11	27
32 歳	6	7	13	68 歳	8	11	19
33 歳	11	7	18	69 歳	17	9	26
34 歳	8	11	19	70 歳	16	12	28
35 歳	12	4	16	71 歳	25	13	38

校 区 別 年 齢 別 人 口 統 計 表

32

大詫間小学校

令和 2 . 4 . 末現在 62 ページ

年 齢	男	女	人 口	年 齢	男	女	人 口
72 歳	14	10	24	**合計**	762	784	1,546
73 歳	11	14	25				
74 歳	2	11	13				
75 歳	3	11	14				
76 歳	7	8	15				
77 歳	9	15	24				
78 歳	10	10	20				
79 歳	10	21	31				
80 歳	3	12	15				
81 歳	12	12	24				
82 歳	10	13	23				
83 歳	6	13	19				
84 歳	5	12	17				
85 歳	7	14	21				
86 歳	8	8	16				
87 歳	6	5	11				
88 歳	5	12	17				
89 歳	4	4	8				
90 歳	4	5	9				
91 歳	1	11	12				
92 歳	2	7	9				
93 歳	2	5	7				
94 歳	0	9	9				
95 歳	1	2	3				
96 歳	1	1	2				
97 歳	1	2	3				
98 歳	1	1	2				
99 歳	0	0	0				
100 歳	0	0	0				
101 歳	0	1	1				
102 歳	0	0	0				
103 歳	0	1	1				
104 歳	0	0	0				
105 歳	0	0	0				
106 歳	0	1	1				

校 区 別 年 齢 別 人 口 統 計 表

33

南川副小学校

令和 2 . 4 . 末現在

63 ページ

年 齢	男	女	人 口	年 齢	男	女	人 口
0 歳	21	22	43	36 歳	36	30	66
1 歳	24	13	37	37 歳	35	29	64
2 歳	15	23	38	38 歳	25	27	52
3 歳	24	19	43	39 歳	34	22	56
4 歳	23	19	42	40 歳	29	21	50
5 歳	16	17	33	41 歳	25	23	48
6 歳	22	20	42	42 歳	35	28	63
7 歳	19	15	34	43 歳	36	33	69
8 歳	19	22	41	44 歳	35	34	69
9 歳	25	29	54	45 歳	31	34	65
10 歳	24	18	42	46 歳	39	21	60
11 歳	23	24	47	47 歳	30	44	74
12 歳	18	17	35	48 歳	39	34	73
13 歳	27	21	48	49 歳	43	40	83
14 歳	16	21	37	50 歳	26	45	71
15 歳	20	29	49	51 歳	35	42	77
16 歳	18	27	45	52 歳	50	34	84
17 歳	21	28	49	53 歳	41	42	83
18 歳	32	30	62	54 歳	46	32	78
19 歳	24	32	56	55 歳	43	30	73
20 歳	32	21	53	56 歳	30	38	68
21 歳	27	32	59	57 歳	30	39	69
22 歳	23	29	52	58 歳	36	47	83
23 歳	24	24	48	59 歳	30	34	64
24 歳	24	27	51	60 歳	37	35	72
25 歳	28	20	48	61 歳	42	46	88
26 歳	16	27	43	62 歳	52	44	96
27 歳	28	20	48	63 歳	35	58	93
28 歳	32	31	63	64 歳	51	37	88
29 歳	27	21	48	65 歳	53	41	94
30 歳	28	20	48	66 歳	47	45	92
31 歳	23	23	46	67 歳	34	55	89
32 歳	23	26	49	68 歳	51	47	98
33 歳	32	17	49	69 歳	41	52	93
34 歳	27	33	60	70 歳	61	57	118
35 歳	24	34	58	71 歳	37	47	84

校 区 別 年 齢 別 人 口 統 計 表

33

南川副小学校

令和 2 . 4 . 末現在 64 ページ

年 齢	男	女	人 口			
72 歳	50	47	97			
73 歳	37	45	82			
74 歳	16	25	41			
75 歳	33	40	73			
76 歳	35	46	81			
77 歳	25	50	75			
78 歳	31	56	87			
79 歳	31	49	80			
80 歳	32	44	76			
81 歳	28	43	71			
82 歳	25	41	66			
83 歳	23	31	54			
84 歳	29	35	64			
85 歳	13	22	35			
86 歳	15	29	44			
87 歳	16	27	43			
88 歳	8	27	35			
89 歳	12	16	28			
90 歳	7	33	40			
91 歳	5	15	20			
92 歳	4	11	15			
93 歳	4	22	26			
94 歳	2	13	15			
95 歳	1	11	12			
96 歳	1	6	7			
97 歳	1	7	8			
98 歳	1	5	6			
99 歳	0	9	9			
100 歳	0	2	2			
101 歳	0	1	1			
102 歳	0	1	1			
103 歳	0	1	1			
**合計**	2,714	3,028	5,742			

# 校 区 別 年 齢 別 人 口 統 計 表

34 西川副小学校

令和 2 . 4 . 末現在 65 ページ

年 齢	男	女	人 口	年 齢	男	女	人 口
0 歳	20	14	34	36 歳	24	19	43
1 歳	18	21	39	37 歳	32	39	71
2 歳	26	18	44	38 歳	40	35	75
3 歳	21	17	38	39 歳	38	42	80
4 歳	25	24	49	40 歳	30	26	56
5 歳	26	20	46	41 歳	36	32	68
6 歳	29	26	55	42 歳	38	30	68
7 歳	25	23	48	43 歳	30	45	75
8 歳	26	24	50	44 歳	31	25	56
9 歳	22	23	45	45 歳	47	36	83
10 歳	27	37	64	46 歳	44	38	82
11 歳	25	31	56	47 歳	35	39	74
12 歳	26	24	50	48 歳	33	35	68
13 歳	24	16	40	49 歳	31	26	57
14 歳	19	24	43	50 歳	34	34	68
15 歳	20	30	50	51 歳	32	31	63
16 歳	21	22	43	52 歳	36	33	69
17 歳	33	23	56	53 歳	28	42	70
18 歳	15	29	44	54 歳	30	36	66
19 歳	17	27	44	55 歳	37	26	63
20 歳	24	27	51	56 歳	32	26	58
21 歳	18	20	38	57 歳	30	46	76
22 歳	22	17	39	58 歳	42	33	75
23 歳	18	19	37	59 歳	26	48	74
24 歳	18	17	35	60 歳	32	36	68
25 歳	24	19	43	61 歳	44	41	85
26 歳	21	21	42	62 歳	32	40	72
27 歳	22	25	47	63 歳	36	41	77
28 歳	24	22	46	64 歳	44	41	85
29 歳	22	19	41	65 歳	37	32	69
30 歳	27	24	51	66 歳	51	50	101
31 歳	16	18	34	67 歳	43	52	95
32 歳	28	33	61	68 歳	37	45	82
33 歳	29	18	47	69 歳	51	52	103
34 歳	35	34	69	70 歳	56	42	98
35 歳	36	29	65	71 歳	49	56	105

校 区 別 年 齢 別 人 口 統 計 表

34

西川副小学校

令和 2 . 4 . 末現在 66 ページ

年 齢	男	女	人 口			
72 歳	38	42	80			
73 歳	39	46	85			
74 歳	16	25	41			
75 歳	31	32	63			
76 歳	26	37	63			
77 歳	26	39	65			
78 歳	27	35	62			
79 歳	28	41	69			
80 歳	27	29	56			
81 歳	14	23	37			
82 歳	27	32	59			
83 歳	19	31	50			
84 歳	22	25	47			
85 歳	16	31	47			
86 歳	16	19	35			
87 歳	9	21	30			
88 歳	14	17	31			
89 歳	6	22	28			
90 歳	8	20	28			
91 歳	10	11	21			
92 歳	7	16	23			
93 歳	3	9	12			
94 歳	0	9	9			
95 歳	0	7	7			
96 歳	1	2	3			
97 歳	1	5	6			
98 歳	0	5	5			
99 歳	0	3	3			
100 歳	0	0	0			
101 歳	0	3	3			
102 歳	1	0	1			
103 歳	0	0	0			
104 歳	0	0	0			
105 歳	0	1	1			
** 合計 **	2,609	2,823	5,432			

# 校 区 別 年 齢 別 人 口 統 計 表

35 東与賀小学校

令和 2 . 4 . 末現在 67 ページ

年 齢	男	女	人 口	年 齢	男	女	人 口
0 歳	32	32	64	36 歳	53	47	100
1 歳	25	39	64	37 歳	38	44	82
2 歳	17	31	48	38 歳	54	50	104
3 歳	42	40	82	39 歳	47	41	88
4 歳	33	36	69	40 歳	52	37	89
5 歳	38	36	74	41 歳	62	55	117
6 歳	44	39	83	42 歳	53	54	107
7 歳	26	45	71	43 歳	62	52	114
8 歳	44	34	78	44 歳	52	54	106
9 歳	39	42	81	45 歳	63	79	142
10 歳	38	51	89	46 歳	59	70	129
11 歳	40	39	79	47 歳	53	61	114
12 歳	41	46	87	48 歳	61	49	110
13 歳	44	43	87	49 歳	55	74	129
14 歳	56	46	102	50 歳	48	60	108
15 歳	55	46	101	51 歳	66	54	120
16 歳	51	47	98	52 歳	52	47	99
17 歳	54	51	105	53 歳	46	51	97
18 歳	46	41	87	54 歳	62	56	118
19 歳	51	53	104	55 歳	56	47	103
20 歳	49	45	94	56 歳	53	46	99
21 歳	41	44	85	57 歳	50	50	100
22 歳	38	43	81	58 歳	58	58	116
23 歳	36	33	69	59 歳	47	52	99
24 歳	33	36	69	60 歳	49	52	101
25 歳	36	25	61	61 歳	52	52	104
26 歳	28	32	60	62 歳	46	54	100
27 歳	33	26	59	63 歳	55	51	106
28 歳	23	39	62	64 歳	42	59	101
29 歳	28	42	70	65 歳	47	56	103
30 歳	33	35	68	66 歳	61	61	122
31 歳	33	39	72	67 歳	54	58	112
32 歳	43	38	81	68 歳	59	61	120
33 歳	36	32	68	69 歳	67	61	128
34 歳	47	45	92	70 歳	65	61	126
35 歳	56	45	101	71 歳	53	77	130

# 校 区 別 年 齢 別 人 口 統 計 表

35. 東与賀小学校

令和 2 . 4 . 末現在 68 ページ

年 齢	男	女	人 口		
72 歳	59	60	119		
73 歳	49	51	100		
74 歳	22	33	55		
75 歳	46	43	89		
76 歳	35	49	84		
77 歳	35	31	66		
78 歳	36	45	81		
79 歳	29	36	65		
80 歳	17	34	51		
81 歳	24	39	63		
82 歳	33	35	68		
83 歳	15	50	65		
84 歳	23	27	50		
85 歳	22	37	59		
86 歳	11	33	44		
87 歳	15	25	40		
88 歳	13	29	42		
89 歳	12	23	35		
90 歳	5	30	35		
91 歳	10	14	24		
92 歳	3	18	21		
93 歳	3	16	19		
94 歳	1	9	10		
95 歳	2	16	18		
96 歳	0	11	11		
97 歳	1	6	7		
98 歳	0	5	5		
99 歳	0	2	2		
100 歳	2	5	7		
101 歳	0	0	0		
102 歳	0	1	1		
103 歳	0	0	0		
104 歳	1	0	1		
<b>**合計**</b>	<b>3,885</b>	<b>4,240</b>	<b>8,125</b>		

# 校 区 別 年 齢 別 人 口 統 計 表

36

思齊小学校

令和 2 . 4 . 末現在 69 ページ

年 齢	男	女	人 口	年 齢	男	女	人 口
0 歳	30	26	56	36 歳	33	40	73
1 歳	30	23	53	37 歳	49	40	89
2 歳	26	30	56	38 歳	37	47	84
3 歳	31	25	56	39 歳	43	43	86
4 歳	26	35	61	40 歳	39	46	85
5 歳	28	31	59	41 歳	48	57	105
6 歳	40	44	84	42 歳	55	51	106
7 歳	41	22	63	43 歳	40	59	99
8 歳	47	39	86	44 歳	46	48	94
9 歳	44	34	78	45 歳	48	53	101
10 歳	38	42	80	46 歳	54	55	109
11 歳	31	37	68	47 歳	37	48	85
12 歳	44	40	84	48 歳	53	49	102
13 歳	44	42	86	49 歳	52	41	93
14 歳	35	39	74	50 歳	45	45	90
15 歳	36	33	69	51 歳	58	59	117
16 歳	41	44	85	52 歳	49	61	110
17 歳	42	48	90	53 歳	53	60	113
18 歳	40	43	83	54 歳	49	50	99
19 歳	46	39	85	55 歳	55	47	102
20 歳	43	35	78	56 歳	54	62	116
21 歳	41	32	73	57 歳	54	58	112
22 歳	41	33	74	58 歳	43	48	91
23 歳	33	33	66	59 歳	66	45	111
24 歳	27	29	56	60 歳	42	61	103
25 歳	44	37	81	61 歳	58	67	125
26 歳	32	36	68	62 歳	58	49	107
27 歳	45	32	77	63 歳	63	51	114
28 歳	32	36	68	64 歳	52	60	112
29 歳	29	31	60	65 歳	67	57	124
30 歳	33	33	66	66 歳	49	52	101
31 歳	37	36	73	67 歳	65	60	125
32 歳	44	39	83	68 歳	50	62	112
33 歳	33	52	85	69 歳	50	55	105
34 歳	45	49	94	70 歳	52	52	104
35 歳	45	37	82	71 歳	61	62	123

校 区 別 年 齢 別 人 口 統 計 表

36

思齊小学校

令和 2 . 4 . 末現在 70 ページ

年 齢	男	女	人 口			
72 歳	69	73	142			
73 歳	36	38	74			
74 歳	24	40	64			
75 歳	14	45	59			
76 歳	46	45	91			
77 歳	33	45	78			
78 歳	28	56	84			
79 歳	34	34	68			
80 歳	25	41	66			
81 歳	16	36	52			
82 歳	21	54	75			
83 歳	23	41	64			
84 歳	25	35	60			
85 歳	27	46	73			
86 歳	18	35	53			
87 歳	17	41	58			
88 歳	11	23	34			
89 歳	17	17	34			
90 歳	9	30	39			
91 歳	8	24	32			
92 歳	4	10	14			
93 歳	5	16	21			
94 歳	6	4	10			
95 歳	0	13	13			
96 歳	1	5	6			
97 歳	0	8	8			
98 歳	0	4	4			
99 歳	0	3	3			
100 歳	0	1	1			
101 歳	0	1	1			
102 歳	0	2	2			
**合計**	3,688	4,062	7,750			
**総計**	109,533	122,626	232,159			

# 年 齡 別 人 口 統 計 表

令和 2 . 4 . 末現在 1 ページ

佐賀市							
年 齢	男	女	人 口	年 齢	男	女	人 口
0 歳	893	905	1,798	20 歳	1,222	1,176	2,398
1 歳	955	914	1,869	21 歳	1,106	1,179	2,285
2 歳	1,027	927	1,954	22 歳	1,114	1,130	2,244
3 歳	1,013	999	2,012	23 歳	1,108	1,147	2,255
4 歳	1,065	1,014	2,079	24 歳	1,111	1,066	2,177
**合計**	4,953	4,759	9,712	**合計**	5,661	5,698	11,359
5 歳	1,124	1,071	2,195	25 歳	1,106	1,111	2,217
6 歳	1,109	1,019	2,128	26 歳	1,022	1,094	2,116
7 歳	1,113	1,038	2,151	27 歳	1,151	1,046	2,197
8 歳	1,172	1,048	2,220	28 歳	1,119	1,132	2,251
9 歳	1,157	1,110	2,267	29 歳	1,032	1,044	2,076
**合計**	5,675	5,286	10,961	**合計**	5,430	5,427	10,857
10 歳	1,120	1,089	2,209	30 歳	1,102	1,140	2,242
11 歳	1,127	1,127	2,254	31 歳	1,133	1,150	2,283
12 歳	1,087	1,069	2,156	32 歳	1,193	1,221	2,414
13 歳	1,110	1,015	2,125	33 歳	1,231	1,330	2,561
14 歳	1,071	1,133	2,204	34 歳	1,303	1,390	2,693
**合計**	5,515	5,433	10,948	**合計**	5,962	6,231	12,193
15 歳	1,156	1,041	2,197	35 歳	1,369	1,392	2,761
16 歳	1,118	1,122	2,240	36 歳	1,362	1,371	2,733
17 歳	1,183	1,189	2,372	37 歳	1,378	1,466	2,844
18 歳	1,161	1,140	2,301	38 歳	1,427	1,433	2,860
19 歳	1,187	1,212	2,399	39 歳	1,432	1,407	2,839
**合計**	5,805	5,704	11,509	**合計**	6,968	7,069	14,037

年 齡 別 人 口 統 計 表

令和 2 . 4 . 末現在 2 ページ

佐賀市							
年 齢	男	女	人 口	年 齢	男	女	人 口
40 歳	1,500	1,493	2,993	60 歳	1,349	1,529	2,878
41 歳	1,439	1,498	2,937	61 歳	1,415	1,576	2,991
42 歳	1,446	1,496	2,942	62 歳	1,403	1,463	2,866
43 歳	1,501	1,598	3,099	63 歳	1,381	1,598	2,979
44 歳	1,566	1,554	3,120	64 歳	1,475	1,582	3,057
**合計**	7,452	7,639	15,091	**合計**	7,023	7,748	14,771
45 歳	1,609	1,710	3,319	65 歳	1,509	1,624	3,133
46 歳	1,631	1,696	3,327	66 歳	1,527	1,607	3,134
47 歳	1,562	1,703	3,265	67 歳	1,503	1,717	3,220
48 歳	1,582	1,637	3,219	68 歳	1,573	1,761	3,334
49 歳	1,529	1,553	3,082	69 歳	1,670	1,847	3,517
**合計**	7,913	8,299	16,212	**合計**	7,782	8,556	16,338
50 歳	1,474	1,583	3,057	70 歳	1,731	1,921	3,652
51 歳	1,473	1,627	3,100	71 歳	1,715	1,923	3,638
52 歳	1,466	1,562	3,028	72 歳	1,591	1,810	3,401
53 歳	1,335	1,497	2,832	73 歳	1,259	1,580	2,839
54 歳	1,337	1,490	2,827	74 歳	793	1,002	1,795
**合計**	7,085	7,759	14,844	**合計**	7,089	8,236	15,325
55 歳	1,440	1,544	2,984	75 歳	998	1,365	2,363
56 歳	1,351	1,529	2,880	76 歳	1,028	1,366	2,394
57 歳	1,385	1,476	2,861	77 歳	997	1,415	2,412
58 歳	1,386	1,474	2,860	78 歳	1,035	1,512	2,547
59 歳	1,331	1,507	2,838	79 歳	953	1,310	2,263
**合計**	6,893	7,530	14,423	**合計**	5,011	6,968	11,979

年 齡 別 人 口 統 計 表

令和 2 . 4 . 末現在 3 ページ

		佐賀市						
年 齢		男	女	人 口	年 齢	男	女	人 口
80 歳		873	1,253	2,126	100 歳	6	63	69
81 歳		713	1,053	1,766	101 歳	9	33	42
82 歳		780	1,231	2,011	102 歳	2	27	29
83 歳		739	1,098	1,837	103 歳	2	11	13
84 歳		679	1,069	1,748	104 歳	1	16	17
**合計**		3,784	5,704	9,488	**合計**	20	150	170
85 歳		607	1,113	1,720	105 歳	0	7	7
86 歳		516	977	1,493	106 歳	0	2	2
87 歳		483	1,060	1,543	107 歳	0	0	0
88 歳		427	910	1,337	108 歳	0	2	2
89 歳		358	755	1,113	109 歳	0	1	1
**合計**		2,391	4,815	7,206	**合計**	0	12	12
90 歳		288	750	1,038	110 歳	0	1	1
91 歳		226	658	884	111 歳	0	0	0
92 歳		176	502	678	112 歳	0	0	0
93 歳		142	428	570	113 歳	0	0	0
94 歳		105	378	483	114 歳	0	0	0
**合計**		937	2,716	3,653	**合計**	0	1	1
95 歳		57	297	354	115 歳	0	1	1
96 歳		52	219	271				
97 歳		44	162	206	**合計**	0	1	1
98 歳		21	119	140				
99 歳		10	88	98	**総計**	109,533	122,626	232,159
**合計**		184	885	1,069				

## 町・丁目・大字別人口統計表

令和 2 . 4 . 末現在 1 ページ

町・丁目・大字名	世帯数	人口	男	女	町・丁目・大字名	世帯数	人口	男	女
駅前中央一丁目	266	493	231	262	多布施二丁目	399	801	355	446
駅前中央二丁目	490	951	454	497	多布施三丁目	482	1,030	485	545
駅前中央三丁目	411	802	396	406	多布施四丁目	758	1,471	663	808
大財一丁目	189	330	159	171	天神一丁目	223	444	208	236
大財二丁目	416	772	357	415	天神二丁目	340	627	282	345
大財三丁目	335	605	292	313	天神三丁目	0	0	0	0
大財四丁目	294	525	254	271	天祐一丁目	448	871	405	466
大財五丁目	264	563	266	297	天祐二丁目	306	635	311	324
大財六丁目	543	1,194	538	656	唐人一丁目	283	550	257	293
神園一丁目	58	141	75	66	唐人二丁目	109	187	96	91
神園二丁目	281	586	272	314	西田代一丁目	173	337	153	184
神園三丁目	487	972	462	510	西田代二丁目	134	251	130	121
神園四丁目	223	382	164	218	日の出一丁目	762	1,484	732	752
神園五丁目	275	582	252	330	日の出二丁目	0	0	0	0
神園六丁目	200	414	191	223	松原一丁目	171	314	147	167
神野西一丁目	197	457	206	251	松原二丁目	179	368	149	219
神野西二丁目	279	577	278	299	松原三丁目	43	82	42	40
神野西三丁目	421	977	439	538	松原四丁目	281	489	207	282
神野西四丁目	498	1,135	544	591	水ヶ江一丁目	347	730	350	380
神野東一丁目	271	570	246	324	水ヶ江二丁目	487	1,061	469	592
神野東二丁目	197	330	167	163	水ヶ江三丁目	188	418	199	219
神野東三丁目	279	501	243	258	水ヶ江四丁目	289	697	342	355
神野東四丁目	275	606	281	325	水ヶ江五丁目	259	583	277	306
材木一丁目	84	163	71	92	水ヶ江六丁目	336	687	314	373
材木二丁目	180	358	164	194	・戸一丁目	161	350	161	189
城内一丁目	188	395	194	201	・戸二丁目	253	542	251	291
城内二丁目	192	364	168	196	・戸溝一丁目	279	646	310	336
白山一丁目	237	509	227	282	・戸溝二丁目	222	484	227	257
白山二丁目	154	275	122	153	・戸溝三丁目	204	439	218	221
末広一丁目	444	1,055	497	558	若宮一丁目	840	1,837	864	973
末広二丁目	431	801	388	413	若宮二丁目	427	871	402	469
田代一丁目	361	687	321	366	若宮三丁目	673	1,335	570	765
田代二丁目	392	742	340	402	若楠一丁目	172	414	191	223
多布施一丁目	363	713	339	374	若楠二丁目	348	752	370	382

## 町・丁目・大字別人口統計表

令和 2 . 4 . 末現在 2 ページ

町・丁目・大字名	世帯数	人口	男	女	町・丁目・大字名	世帯数	人口	男	女
若楠三丁目	422	1,010	473	537	兵庫南四丁目	287	682	316	366
高木瀬東一丁目	403	893	416	477	南佐賀一丁目	362	728	363	365
高木瀬東二丁目	365	860	405	455	南佐賀二丁目	314	724	343	381
高木瀬東三丁目	393	922	423	499	南佐賀三丁目	380	770	375	395
高木瀬東四丁目	439	956	436	520	新栄東一丁目	92	216	93	123
高木瀬東五丁目	475	1,047	469	578	新栄東二丁目	166	442	211	231
高木瀬東六丁目	554	1,013	431	582	新栄東三丁目	198	453	204	249
高木瀬西一丁目	119	243	106	137	新栄東四丁目	292	642	276	366
高木瀬西二丁目	404	903	459	444	新栄西一丁目	233	520	238	282
高木瀬西三丁目	260	578	256	322	新栄西二丁目	160	423	211	212
高木瀬西四丁目	467	1,089	540	549	兵庫北一丁目	618	1,595	777	818
高木瀬西五丁目	447	1,009	469	540	兵庫北二丁目	758	1,505	703	802
高木瀬西六丁目	17	31	14	17	兵庫北三丁目	227	505	220	285
鍋島一丁目	712	1,711	813	898	兵庫北四丁目	86	238	119	119
鍋島二丁目	643	1,486	694	792	兵庫北五丁目	268	710	341	369
鍋島三丁目	567	1,167	548	619	兵庫北六丁目	234	457	224	233
鍋島四丁目	356	672	318	354	兵庫北七丁目	325	782	360	422
鍋島五丁目	392	745	319	426	愛敬町	205	317	169	148
鍋島六丁目	491	1,026	495	531	赤松町	330	586	261	325
開成一丁目	525	1,076	434	642	朝日町	338	771	356	415
開成二丁目	398	924	433	491	伊勢町	422	828	379	449
開成三丁目	218	516	253	263	今宿町	237	479	218	261
開成四丁目	147	340	159	181	駅南本町	313	649	290	359
開成五丁目	325	790	389	401	大財北町	184	354	174	180
開成六丁目	392	915	449	466	鬼丸町	707	1,610	745	865
光一丁目	363	717	356	361	御本町	210	529	246	283
光二丁目	514	1,077	463	614	川原町	79	183	82	101
光三丁目	308	881	380	501	呉服元町	154	278	135	143
木原一丁目	553	1,255	586	669	紺屋町	164	291	142	149
木原二丁目	564	1,266	581	685	栄町	54	76	28	48
木原三丁目	363	880	395	485	道祖元町	122	211	105	106
兵庫南一丁目	632	1,538	723	815	下田町	191	452	210	242
兵庫南二丁目	544	1,216	560	656	昭栄町	289	645	293	352
兵庫南三丁目	467	1,118	490	628	新生町	322	819	405	414

## 町・丁目・大字別人口統計表

令和 2 . 4 . 末現在 3 ページ

町・丁目・大字名	世帯数	人口	男	女	町・丁目・大字名	世帯数	人口	男	女
新中町	173	409	175	234	北川副町大字江上	388	1,202	582	620
成章町	119	210	89	121	北川副町大字木原	0	0	0	0
高木町	309	591	275	316	北川副町大字光法	950	2,238	1,050	1,188
高木瀬団地	189	232	101	131	北川副町大字新郷	222	534	260	274
中央本町	87	179	86	93	巨勢町大字高尾	413	1,021	483	538
天祐団地	235	325	126	199	巨勢町大字修理田	477	1,231	583	648
中折町	302	667	297	370	巨勢町大字東西	95	223	105	118
長瀬町	384	797	354	443	巨勢町大字牛島	1,478	3,245	1,534	1,711
中の小路	212	411	194	217	兵庫町大字渚	544	1,433	691	742
中の館町	260	654	299	355	兵庫町大字西渚	98	306	155	151
西魚町	64	118	58	60	兵庫町大字藤木	420	1,196	598	598
・幡小路	138	293	131	162	兵庫町大字瓦町	305	740	341	399
・丁囃町	221	415	211	204	兵庫町大字若宮	395	1,022	485	537
東佐賀町	492	997	426	571	高木瀬町大字東高木	362	876	398	478
堀川町	318	693	319	374	高木瀬町大字長瀬	1,025	2,534	1,236	1,298
緑小路	85	136	72	64	鍋島町大字・戸溝	1,362	3,326	1,589	1,737
柳町	80	152	75	77	鍋島町大字森田	955	2,692	1,309	1,383
与賀町	341	593	288	305	鍋島町大字鍋島	248	546	257	289
六座町	301	638	291	347	鍋島町大字蛸・	774	1,866	879	987
西田代町	10	11	4	7	鍋島町大字・戸	743	1,795	860	935
新郷本町	634	1,393	626	767	金立町大字金立	1,157	2,296	1,124	1,172
嘉瀬町大字荻野	427	1,053	497	556	金立町大字薬師丸	167	395	186	209
嘉瀬町大字中原	868	1,829	836	993	金立町大字千布	747	1,814	871	943
嘉瀬町大字扇町	400	895	397	498	・保泉町大字上和泉	324	833	398	435
嘉瀬町大字十五	406	1,087	501	586	・保泉町大字下和泉	455	1,006	497	509
西与賀町大字高太郎	347	936	442	494	・保泉町大字川・保	883	1,884	879	1,005
西与賀町大字厘外	630	1,326	613	713	✓池町大字✓池	260	624	281	343
西与賀町大字相応津	107	285	142	143	✓池町大字見島	150	388	197	191
西与賀町大字今津	110	231	100	131	✓池町大字小松	219	545	262	283
本庄町大字本庄	3,244	6,058	3,019	3,039	✓池町大字古賀	79	170	80	90
本庄町大字鹿子	422	1,020	489	531	諸富町大字大堂	453	1,107	545	562
本庄町大字正里	69	172	85	87	諸富町大字徳富	1,361	3,358	1,619	1,739
本庄町大字袋	1,119	2,627	1,269	1,358	諸富町大字諸富津	513	1,029	466	563
本庄町大字末次	951	2,201	1,069	1,132	諸富町大字寺井津	349	875	425	450

## 町・丁目・大字別人口統計表

令和 2 . 4 . 末現在 4 ページ

町・丁目・大字名	世帯数	人口	男	女	町・丁目・大字名	世帯数	人口	男	女
諸富町大字為重	900	2,476	1,168	1,308	富士町大字松瀬	38	91	41	50
諸富町大字山領	608	1,456	693	763	富士町大字梅野	0	0	0	0
大和町大字尼寺	3,226	7,524	3,558	3,966	三瀬村三瀬	264	613	295	318
大和町大字・池井	3,563	8,729	4,129	4,600	三瀬村藤原	147	413	202	211
大和町大字・反原	32	65	27	38	三瀬村杠	83	233	117	116
大和町大字川上	626	1,720	833	887	川副町大字犬井道	1,138	3,112	1,469	1,643
大和町大字東山田	682	1,882	874	1,008	川副町大字鹿江	1,026	2,630	1,245	1,385
大和町大字池上	288	827	388	439	川副町大字南里	770	1,847	886	961
大和町大字・留間	543	1,321	638	683	川副町大字西古賀	635	1,769	836	933
大和町大字梅野	246	621	298	323	川副町大字小々森	666	1,816	887	929
大和町大字名尾	33	81	40	41	川副町大字福富	587	1,265	620	645
大和町大字松瀬	164	418	202	216	川副町大字早津江津	210	509	239	270
富士町大字市川	70	216	100	116	川副町大字早津江	476	1,222	587	635
富士町大字内野	148	246	131	115	川副町大字大詫間	543	1,546	762	784
富士町大字大串	52	160	83	77	東与賀町大字下古賀	1,265	3,587	1,726	1,861
富士町大字大野	7	21	11	10	東与賀町大字田中	963	2,762	1,316	1,446
富士町大字小副川	236	549	256	293	東与賀町大字飯盛	692	1,776	843	933
富士町大字鎌原	10	30	15	15	・保田町大字徳万	1,046	2,619	1,222	1,397
富士町大字上合瀬	26	80	37	43	・保田町大字新田	683	1,928	942	986
富士町大字上熊川	123	251	113	138	・保田町大字・富	680	1,792	845	947
富士町大字上無津呂	74	174	90	84	・保田町大字・保田	452	1,226	590	636
富士町大字栗並	40	127	65	62	・保田町大字江戸	77	185	89	96
富士町大字古場	53	121	59	62					
富士町大字下合瀬	28	89	42	47	**総計**	101,514	232,159	109,533	122,626
富士町大字下熊川	63	149	67	82					
富士町大字下無津呂	55	134	65	69					
富士町大字杉山	40	99	48	51					
富士町大字関屋	68	208	102	106					
富士町大字菖木	19	37	17	20					
富士町大字中原	38	100	49	51					
富士町大字畑瀬	6	16	6	10					
富士町大字藤瀬	25	58	27	31					
富士町大字古湯	190	466	219	247					
富士町大字麻那古	55	129	61	68					