

住民基本台帳月報

(第1表) 人口, 世帯数

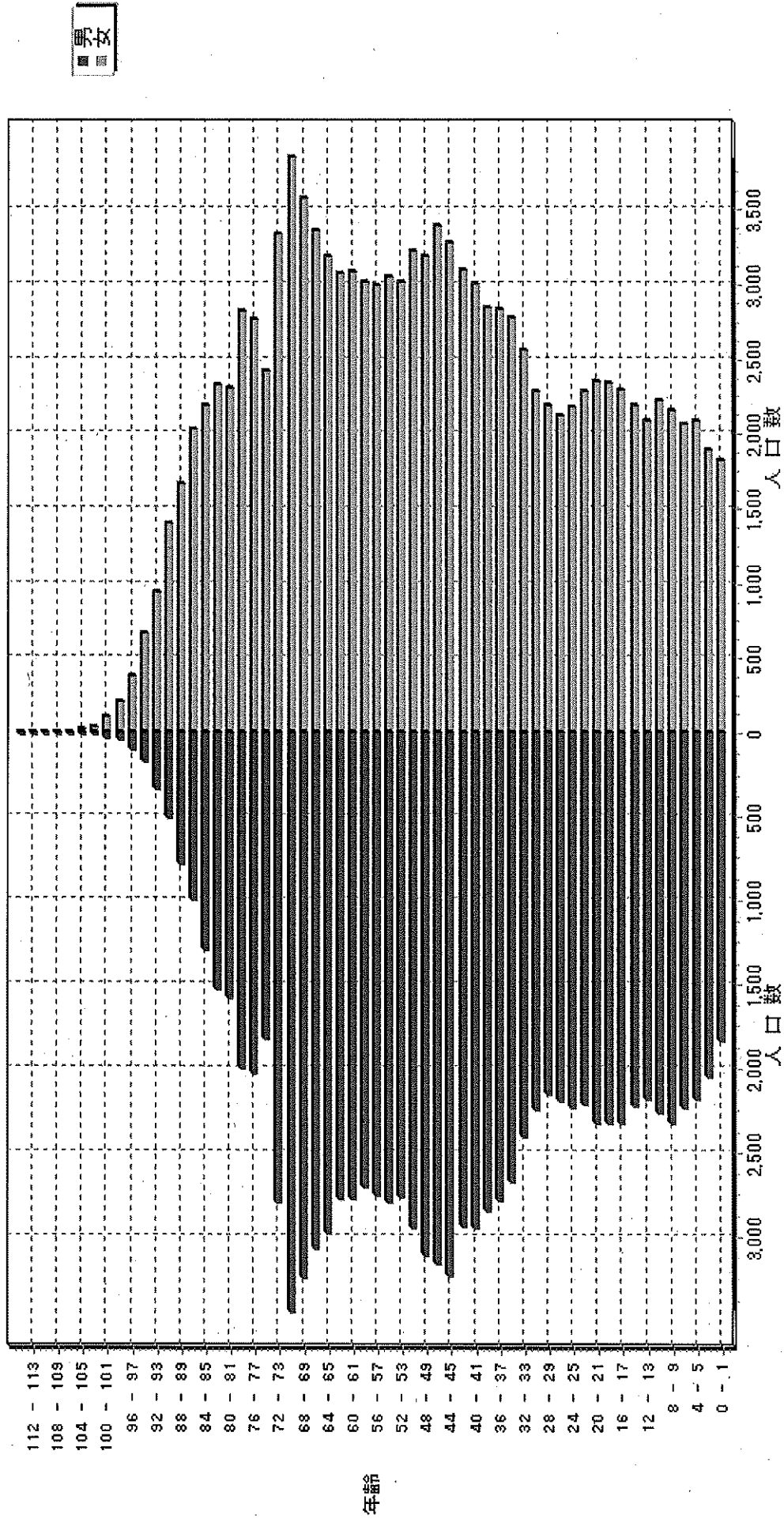
令和 2年 3月分

人 口			
区分	男	女	計
日本人	108,478	121,503	229,981
外国人	909	1,006	1,915
計	109,387	122,509	231,896

世 帯 数			
日本人のみ	外国人のみ	混合	計
99,511	1,308	313	101,132

人口ピラミッド

令和 2. 3. 末現在



校 区 別 男 女 統 計 表

令和 2 . 3 . 末現在 1 ページ

校区 (小学校) 名	校区コード	世帯数	人 口	男	女
勸興小学校	01	3,445	6,680	3,082	3,598
循誘小学校	02	4,530	8,775	4,055	4,720
日新小学校	03	4,416	9,269	4,368	4,901
赤松小学校	04	3,837	8,260	3,833	4,427
神野小学校	05	5,596	11,402	5,253	6,149
西与賀小学校	06	2,495	5,703	2,596	3,107
嘉瀬小学校	07	2,083	4,838	2,222	2,616
巨勢小学校	08	2,361	5,512	2,614	2,898
兵庫小学校	09	6,476	15,623	7,396	8,227
高木瀬小学校	10	6,189	13,986	6,543	7,443
北川副小学校	11	5,446	12,573	5,882	6,691
本庄小学校	12	5,761	12,044	5,902	6,142
鍋島小学校	13	5,577	12,844	6,098	6,746
金立小学校	14	2,055	4,482	2,168	2,314
久保泉小学校	15	1,667	3,735	1,782	1,953
芙蓉小学校	16	701	1,714	812	902
新栄小学校	17	3,198	7,058	3,267	3,791
若楠小学校	18	3,819	7,931	3,695	4,236
開成小学校	19	4,032	9,502	4,449	5,053
諸富北小学校	20	2,332	5,505	2,630	2,875
諸富南小学校	21	1,852	4,822	2,298	2,524
春日小学校	22	3,735	8,729	4,111	4,618
川上小学校	23	2,134	5,749	2,728	3,021
松梅小学校	24	364	947	452	495
春日北小学校	25	3,162	7,749	3,696	4,053
富士南小学校	26	0	0	0	0
富士小学校	27	1,007	2,348	1,112	1,236
北山小学校	28	320	848	425	423
北山東部小学校	29	137	363	170	193
三瀬小学校	30	498	1,267	620	647
中川副小学校	31	1,272	2,998	1,443	1,555
大詫間小学校	32	542	1,548	764	784
南川副小学校	33	2,159	5,751	2,718	3,033
西川副小学校	34	2,062	5,424	2,605	2,819

校区别・町・丁目・大字别人口統計表

01 勸興小学校

令和 2 . 3 . 末現在 1 ページ

町・丁目・大字名	世帯数	人口	男	女
駅前中央一丁目	25	36	19	17
大財一丁目	66	126	58	68
大財三丁目	85	174	97	77
白山一丁目	241	516	231	285
白山二丁目	153	275	122	153
多布施一丁目	359	709	335	374
多布施二丁目	402	803	355	448
天神一丁目	220	441	207	234
天神二丁目	62	89	45	44
唐人一丁目	283	550	258	292
唐人二丁目	103	177	90	87
松原一丁目	172	316	149	167
松原二丁目	180	370	150	220
愛敬町	203	316	167	149
駅南本町	307	639	287	352
呉服元町	39	58	21	37
成章町	120	212	89	123
中央本町	81	175	83	92
中の小路	206	407	190	217
八幡小路	138	291	129	162
** 小計 **	3,445	6,680	3,082	3,598

校區別・町・丁目・大字別人口統計表

02 循誘小学校

令和 2 . 3 . 末現在 2 ページ

町・丁目・大字名	世帯数	人口	男	女
駅前中央三丁目	61	91	49	42
大財一丁目	123	205	99	106
大財二丁目	415	773	360	413
大財三丁目	253	431	199	232
大財四丁目	296	526	255	271
大財五丁目	263	560	265	295
大財六丁目	537	1,183	532	651
材木一丁目	84	163	72	91
材木二丁目	180	357	163	194
田代一丁目	357	684	317	367
田代二丁目	392	738	336	402
松原三丁目	40	76	40	36
松原四丁目	181	343	147	196
愛敬町	3	3	2	1
朝日町	41	80	38	42
今宿町	49	111	54	57
大財北町	14	18	8	10
呉服元町	112	218	111	107
紺屋町	166	290	144	146
高木町	309	591	279	312
東佐賀町	487	992	423	569
柳町	79	149	73	76
巨勢町大字牛島	88	193	89	104
** 小計 **	4,530	8,775	4,055	4,720

校区別・町・丁目・大字別人口統計表

03 目新小学校

令和 2 . 3 . 未現在

3 ページ

町・丁目・大字名	世帯数	人口	男	女
末広一丁目	445	1,058	501	557
末広二丁目	314	566	293	273
多布施三丁目	488	1,032	486	546
西田代一丁目	172	336	153	183
西田代二丁目	136	257	132	125
八戸一丁目	161	354	165	189
八戸二丁目	253	544	252	292
伊勢町	418	824	380	444
川原町	74	173	78	95
道祖元町	124	215	107	108
下田町	192	456	212	244
昭栄町	288	642	291	351
新生町	94	243	132	111
中折町	283	627	285	342
長瀬町	378	792	349	443
西魚町	63	117	58	59
与賀町	217	376	192	184
六座町	302	642	295	347
西田代町	14	15	7	8
*** 小計 ***	4,416	9,269	4,368	4,901

校区別・町・丁目・大字別人口統計表

04 赤松小学校

令和 2 . 3 . 未現在 4 ページ

町・丁目・大字名	世帯数	人口	男	女
城内一丁目	184	390	193	197
城内二丁目	193	366	169	197
松原三丁目	3	6	2	4
松原四丁目	101	149	62	87
水ヶ江一丁目	346	727	350	377
水ヶ江二丁目	485	1,058	466	592
水ヶ江三丁目	190	430	204	226
水ヶ江四丁目	293	698	344	354
水ヶ江五丁目	177	405	192	213
水ヶ江六丁目	66	126	56	70
赤松町	321	581	259	322
朝日町	80	149	71	78
今宿町	6	11	6	5
鬼丸町	705	1,616	750	866
川原町	6	11	5	6
中の館町	254	639	296	343
堀川町	318	695	320	375
与賀町	109	203	88	115
** 小計 **	3,837	8,260	3,833	4,427

校区別・町・丁目・大字別人口統計表

05 神野小学校

令和 2 . 3 . 末現在 5 ページ

町・丁目・大字名	世帯数	人口	男	女
駅前中央一丁目	238	454	211	243
駅前中央二丁目	490	965	455	510
駅前中央三丁目	199	382	182	200
神園一丁目	58	141	75	66
神園二丁目	280	587	276	311
神園三丁目	377	799	370	429
神園四丁目	223	381	164	217
神園五丁目	218	466	206	260
神園六丁目	52	95	45	50
神野西一丁目	195	451	202	249
神野西二丁目	281	578	280	298
神野西三丁目	419	980	441	539
神野西四丁目	496	1,137	542	595
神野東一丁目	271	574	246	328
神野東二丁目	198	331	168	163
神野東三丁目	236	419	201	218
神野東四丁目	242	514	236	278
多布施四丁目	760	1,474	665	809
天神二丁目	276	536	236	300
栄町	55	76	28	48
新中町	32	62	24	38
** 小計 **	5,596	11,402	5,253	6,149

校区別・町・丁目・大字別人口統計表

06 西与賀小学校

令和 2 . 3 . 末現在 6 ページ

町・丁目・大字名	世帯数	人口	男	女
末広二丁目	115	232	95	137
光一丁目	359	717	351	366
光二丁目	513	1,075	463	612
光三丁目	309	888	385	503
嘉瀬町大字十五	9	20	6	14
西与賀町大字高太郎	346	940	445	495
西与賀町大字厘外	627	1,317	611	706
西与賀町大字相応津	108	283	140	143
西与賀町字今津	109	231	100	131
** 小計 **	2,495	5,703	2,596	3,107

校区別・町・丁目・大字別人口統計表

07 嘉瀬小学校

令和 2 . 3 . 末現在 7 ページ

町・丁目・大字名	世帯数	人口	男	女
嘉瀬町大字荻野	425	1,054	498	556
嘉瀬町大字中原	862	1,825	838	987
嘉瀬町大字扇町	399	894	394	500
嘉瀬町大字十五	397	1,065	492	573
*** 小計 ***	2,083	4,838	2,222	2,616

校区別・町・丁目・大字別人口統計表

08 巨勢小学校

令和 2 . 3 . 末現在

8 ページ

町・丁目・大字名	世帯数	人口	男	女
巨勢町大字高尾	414	1,024	485	539
巨勢町大字修理田	475	1,232	583	649
巨勢町大字東西	93	221	103	118
巨勢町大字牛島	1,379	3,035	1,443	1,592
*** 小計 ***	2,361	5,512	2,614	2,898

校区別・町・丁目・大字別人口統計表

09 兵庫小学校

令和 2 . 3 . 末現在 9 ページ

町・丁目・大字名	世帯数	人口	男	女
駅前中央三丁目	147	327	159	168
兵庫南一丁目	624	1,527	717	810
兵庫南二丁目	541	1,208	553	655
兵庫南三丁目	468	1,117	491	626
兵庫南四丁目	285	669	308	361
兵庫北一丁目	615	1,590	776	814
兵庫北二丁目	746	1,489	698	791
兵庫北三丁目	227	504	219	285
兵庫北四丁目	85	237	119	118
兵庫北五丁目	260	692	333	359
兵庫北六丁目	229	452	223	229
兵庫北七丁目	321	776	361	415
大財北町	170	334	168	166
兵庫町大字淵	543	1,436	696	740
兵庫町大字西淵	99	307	155	152
兵庫町大字藤木	417	1,190	597	593
兵庫町大字瓦町	307	744	340	404
兵庫町大字若宮	392	1,024	483	541
** 小計 **	6,476	15,623	7,396	8,227

校区別・町・丁目・大字別人口統計表

10 高木瀬小学校

令和 2 . 3 . 末現在 10 ページ

町・丁目・大字名	世帯数	人口	男	女
日の出一丁目	473	1,036	494	542
高木瀬東一丁目	403	899	420	479
高木瀬東二丁目	368	854	404	450
高木瀬東三丁目	394	931	431	500
高木瀬東四丁目	437	952	433	519
高木瀬東五丁目	466	1,036	463	573
高木瀬東六丁目	555	1,018	432	586
高木瀬西一丁目	118	243	105	138
高木瀬西二丁目	403	909	460	449
高木瀬西三丁目	257	576	254	322
高木瀬西四丁目	466	1,086	536	550
高木瀬西五丁目	445	1,015	470	545
高木瀬西六丁目	17	31	14	17
高木瀬町大字東高木	365	878	400	478
高木瀬町大字長瀬	1,022	2,522	1,227	1,295
** 小計 **	6,189	13,986	6,543	7,443

校区別・町・丁目・大字別人口統計表

11 北川副小学校

令和 2 . 3 . 末現在 11 ページ

町・丁目・大字名	世帯数	人口	男	女
水ヶ江五丁目	70	154	74	80
水ヶ江六丁目	266	554	257	297
木原一丁目	546	1,246	586	660
木原二丁目	573	1,275	587	688
木原三丁目	366	883	399	484
南佐賀一丁目	358	724	357	367
南佐賀二丁目	313	721	341	380
南佐賀三丁目	372	761	365	396
朝日町	215	536	242	294
今宿町	179	355	159	196
新郷本町	636	1,404	633	771
北川副町大字江上	385	1,190	576	614
北川副町大字光法	947	2,238	1,048	1,190
北川副町大字新郷	220	532	258	274
** 小計 **	5,446	12,573	5,882	6,691

校区別・町・丁目・大字別人口統計表

12 本庄小学校

令和 2 . 3 . 末現在 12 ページ

町・丁目・大字名	世帯数	人口	男	女
水ヶ江五丁目	13	25	9	16
本庄町大字本庄	3,194	6,000	2,987	3,013
本庄町大字鹿子	423	1,021	492	529
本庄町大字正里	69	172	85	87
本庄町大字袋	1,111	2,617	1,260	1,357
本庄町大字末次	951	2,209	1,069	1,140
*** 小計 ***	5,761	12,044	5,902	6,142

校区別・町・丁目・大字別人口統計表

13 鍋島小学校

令和 2 . 3 . 末現在 13 ページ

町・丁目・大字名	世帯数	人口	男	女
鍋島一丁目	704	1,687	802	885
鍋島二丁目	644	1,490	700	790
鍋島三丁目	568	1,168	549	619
鍋島四丁目	356	672	319	353
鍋島五丁目	391	744	315	429
鍋島六丁目	488	1,026	495	531
卸本町	207	528	246	282
鍋島町大字八戸溝	502	1,091	540	551
鍋島町大字森田	691	2,023	996	1,027
鍋島町大字鍋島	249	546	256	290
鍋島町大字蛸久	777	1,869	880	989
** 小計 **	5,577	12,844	6,098	6,746

校区別・町・丁目・大字別人口統計表

14 金立小学校

令和 2 . 3 . 末現在 14 ページ

町・丁目・大字名	世帯数	人口	男	女
金立町大字金立	1,148	2,283	1,116	1,167
金立町大字薬師丸	164	387	182	205
金立町大字千布	743	1,812	870	942
*** 小計 ***	2,055	4,482	2,168	2,314

校区別・町・丁目・大字別人口統計表

15 久保泉小学校

令和 2 . 3 . 末現在 15 ページ

町・丁目・大字名	世帯数	人口	男	女
金立町大字金立	2	6	4	2
久保泉町大字上和泉	324	833	399	434
久保泉町大字下和泉	454	1,008	500	508
久保泉町大字川久保	887	1,888	879	1,009
*** 小計 ***	1,667	3,735	1,782	1,953

校区別・町・丁目・大字別人口統計表

16 芙蓉小学校

令和 2 . 3 . 末現在 16 ページ

町・丁目・大字名	世帯数	人口	男	女
蓮池町大字蓮池	260	621	280	341
蓮池町大字見島	150	386	195	191
蓮池町大字小松	217	541	261	280
蓮池町大字古賀	74	166	76	90
*** 小計 ***	701	1,714	812	902

校区別・町・丁目・大字別人口統計表

17 新栄小学校

令和 2 . 3 . 末現在 17 ページ

町・丁目・大字名	世帯数	人口	男	女
天祐一丁目	445	882	406	476
天祐二丁目	304	626	303	323
新栄東一丁目	92	211	88	123
新栄東二丁目	166	442	211	231
新栄東三丁目	196	451	203	248
新栄東四丁目	293	645	277	368
新栄西一丁目	233	522	236	286
新栄西二丁目	160	427	211	216
新生町	226	561	268	293
天祐団地	237	328	128	200
中折町	18	42	16	26
緑小路	84	132	69	63
鍋島町大字八戸	744	1,789	851	938
** 小計 **	3,198	7,058	3,267	3,791

校区別・町・丁目・大字別人口統計表

18 若楠小学校

令和 2 . 3 . 末現在 18 ページ

町・丁目・大字名	世帯数	人口	男	女
神園三丁目	112	183	98	85
神野東三丁目	37	74	37	37
神野東四丁目	35	97	47	50
日の出一丁目	222	375	186	189
若宮一丁目	836	1,834	858	976
若宮二丁目	421	864	401	463
若宮三丁目	670	1,340	574	766
若楠一丁目	172	415	191	224
若楠二丁目	339	742	364	378
若楠三丁目	416	1,002	472	530
高木瀬西三丁目	4	7	3	4
新中町	141	345	150	195
高木瀬団地	190	233	101	132
八丁畷町	224	420	213	207
** 小計 **	3,819	7,931	3,695	4,236

校区別・町・丁目・大字別人口統計表

19 開成小学校

令和 2 . 3 . 末現在 19 ページ

町・丁目・大字名	世帯数	人口	男	女
神園五丁目	57	118	49	69
神園六丁目	149	320	146	174
八戸溝一丁目	279	646	308	338
八戸溝二丁目	221	484	227	257
八戸溝三丁目	204	439	217	222
開成一丁目	524	1,078	437	641
開成二丁目	395	929	440	489
開成三丁目	216	516	254	262
開成四丁目	147	340	159	181
開成五丁目	324	787	387	400
開成六丁目	389	914	446	468
鍋島町大字八戸溝	863	2,254	1,057	1,197
鍋島町大字森田	264	677	322	355
** 小計 **	4,032	9,502	4,449	5,053

校区別・町・丁目・大字別人口統計表

20 諸富北小学校

令和 2 . 3 . 未現在 20 ページ

町・丁目・大字名	世帯数	人口	男	女
諸富町大字大堂	450	1,099	539	560
諸富町大字徳富	1,366	3,373	1,624	1,749
諸富町大字諸富津	516	1,033	467	566
*** 小計 ***	2,332	5,505	2,630	2,875

校区別・町・丁目・大字別人口統計表

21 諸富南小学校

令和 2 . 3 . 末現在 21 ページ

町・丁目・大字名	世帯数	人口	男	女
諸富町大字寺井津	348	873	425	448
諸富町大字為重	896	2,486	1,174	1,312
諸富町大字山領	608	1,463	699	764
*** 小計 ***	1,852	4,822	2,298	2,524

校区別・町・丁目・大字別人口統計表

22 春日小学校

令和 2 . 3 . 末現在 22 ページ

町・丁目・大字名	世帯数	人口	男	女
大和町大字尼寺	3,228	7,515	3,557	3,958
大和町大字久池井	474	1,147	526	621
大和町大字八反原	33	67	28	39
*** 小計 ***	3,735	8,729	4,111	4,618

校区別・町・丁目・大字別人口統計表

23 川上小学校

令和 2 . 3 . 未現在 23 ページ

町・丁目・大字名	世帯数	人口	男	女
大和町大字川上	624	1,714	830	884
大和町大字東山田	684	1,895	878	1,017
大和町大字池上	287	824	386	438
大和町大字久留間	539	1,316	634	682
*** 小計 ***	2,134	5,749	2,728	3,021

校区別・町・丁目・大字別人口統計表

24 松梅小学校

令和 2 . 3 . 末現在 24 ページ

町・丁目・大字名	世帯数	人口	男	女
大和町大字梅野	167	447	210	237
大和町大字名尾	33	81	40	41
大和町大字松瀬	164	419	202	217
*** 小計 ***	364	947	452	495

校区別・町・丁目・大字別人口統計表

25 春日北小学校

令和 2 . 3 . 末現在 25 ページ

町・丁目・大字名	世帯数	人口	男	女
大和町大字久池井	3,083	7,575	3,608	3,967
大和町大字梅野	79	174	88	86
*** 小計 ***	3,162	7,749	3,696	4,053

校区別・町・丁目・大字別人口統計表

27 富士小学校

令和 2 . 3 . 末現在 26 ページ

町・丁目・大字名	世帯数	人口	男	女
富士町大字市川	70	218	100	118
富士町大字内野	150	249	135	114
富士町大字小副川	238	553	257	296
富士町大字鎌原	10	30	15	15
富士町大字上熊川	123	251	113	138
富士町大字下熊川	63	149	67	82
富士町大字杉山	40	99	48	51
富士町大字関屋	63	192	95	97
富士町大字萱木	18	36	16	20
富士町大字畑瀬	6	16	6	10
富士町大字古湯	188	464	219	245
富士町大字松瀬	38	91	41	50
** 小計 **	1,007	2,348	1,112	1,236

校区別・町・丁目・大字別人口統計表

28 北山小学校

令和 2 . 3 . 末現在 27 ページ

町・丁目・大字名	世帯数	人口	男	女
富士町大字大串	52	161	84	77
富士町大字大野	7	21	11	10
富士町大字上無津呂	74	173	89	84
富士町大字栗並	40	128	65	63
富士町大字下無津呂	54	134	65	69
富士町大字中原	38	101	49	52
富士町大字麻那古	55	130	62	68
*** 小計 ***	320	848	425	423

校区別・町・丁目・大字別人口統計表

29 北山東部小学校

令和 2 . 3 . 末現在 28 ページ

町・丁目・大字名	世帯数	人口	男	女
富士町大字上合瀬	26	82	37	45
富士町大字古場	53	121	59	62
富士町大字下合瀬	27	85	40	45
富士町大字関屋	6	17	7	10
富士町大字藤瀬	25	58	27	31
*** 小計 ***	137	363	170	193

校区別・町・丁目・大字別人口統計表

30

三瀬小学校

令和 2 . 3 . 末現在 29 ページ

町・丁目・大字名	世帯数	人口	男	女
三瀬村三瀬	267	621	299	322
三瀬村藤原	148	414	204	210
三瀬村杠	83	232	117	115
*** 小計 ***	498	1,267	620	647

校区別・町・丁目・大字別人口統計表

31 中川副小学校

令和 2 . 3 . 末現在 30 ページ

町・丁目・大字名	世帯数	人口	男	女
川副町大字福富	587	1,267	617	650
川副町大字早津江津	210	510	240	270
川副町大字早津江	475	1,221	586	635
*** 小計 ***	1,272	2,998	1,443	1,555

校区別・町・丁目・大字別人口統計表

32 大龍間小学校

令和 2 . 3 . 末現在 31 ページ

町・丁目・大字名	世帯数	人口	男	女
川副町大字大龍間	542	1,548	764	784
** 小計 **	542	1,548	764	784

校区別・町・丁目・大字別人口統計表

33 南川副小学校

令和 2 . 3 . 末現在 32 ページ

町・丁目・大字名	世帯数	人口	男	女
川副町大字犬井道	1,138	3,128	1,477	1,651
川副町大字鹿江	1,021	2,623	1,241	1,382
*** 小計 ***	2,159	5,751	2,718	3,033

校区別・町・丁目・大字別人口統計表

34 西川副小学校

令和 2 . 3 . 末現在 33 ページ

町・丁目・大字名	世帯数	人口	男	女
川副町大字南里	764	1,838	882	956
川副町大字西古賀	634	1,768	835	933
川副町大字小々森	664	1,818	888	930
*** 小計 ***	2,062	5,424	2,605	2,819

校区別・町・丁目・大字別人口統計表

35 東与賀小学校

令和 2 . 3 . 末現在 34 ページ

町・丁目・大字名	世帯数	人口	男	女
東与賀町大字下古賀	1,289	3,624	1,751	1,873
東与賀町大字田中	960	2,764	1,314	1,450
東与賀町大字飯盛	689	1,773	839	934
*** 小計 ***	2,938	8,161	3,904	4,257

校区別・町・丁目・大字別人口統計表

36

思齊小学校

令和 2 . 3 . 末現在 35 ページ

町・丁目・大字名	世帯数	人口	男	女
久保田町大字徳万	1,039	2,611	1,222	1,389
久保田町大字新田	683	1,941	951	990
久保田町大字久富	687	1,802	852	950
久保保田町大字久保田	447	1,215	580	635
久保田町大字江戸	78	187	89	98
*** 小計 ***	2,934	7,756	3,694	4,062
*** 総計 ***	101,132	231,896	109,387	122,509

校 区 別 年 齢 別 人 口 統 計 表

1 勸興小学校

令和 2 . 3 . 末現在 1 ページ

年 齢	男	女	人 口	年 齢	男	女	人 口
0 歳	25	22	47	36 歳	34	37	71
1 歳	20	20	40	37 歳	36	45	81
2 歳	29	19	48	38 歳	55	36	91
3 歳	21	15	36	39 歳	41	44	85
4 歳	23	24	47	40 歳	41	48	89
5 歳	21	26	47	41 歳	41	47	88
6 歳	20	27	47	42 歳	42	60	102
7 歳	27	31	58	43 歳	48	41	89
8 歳	30	23	53	44 歳	38	54	92
9 歳	39	36	75	45 歳	61	49	110
10 歳	20	28	48	46 歳	40	50	90
11 歳	19	29	48	47 歳	48	68	116
12 歳	34	28	62	48 歳	52	55	107
13 歳	25	30	55	49 歳	52	47	99
14 歳	24	42	66	50 歳	54	54	108
15 歳	32	24	56	51 歳	38	60	98
16 歳	34	34	68	52 歳	47	41	88
17 歳	34	29	63	53 歳	40	52	92
18 歳	35	27	62	54 歳	48	43	91
19 歳	40	36	76	55 歳	51	58	109
20 歳	25	33	58	56 歳	45	40	85
21 歳	41	42	83	57 歳	51	51	102
22 歳	30	33	63	58 歳	45	50	95
23 歳	38	45	83	59 歳	47	51	98
24 歳	37	25	62	60 歳	32	46	78
25 歳	30	33	63	61 歳	41	39	80
26 歳	30	41	71	62 歳	37	43	80
27 歳	38	40	78	63 歳	30	49	79
28 歳	31	29	60	64 歳	34	54	88
29 歳	27	30	57	65 歳	40	41	81
30 歳	31	30	61	66 歳	40	42	82
31 歳	43	32	75	67 歳	45	52	97
32 歳	39	26	65	68 歳	50	38	88
33 歳	40	42	82	69 歳	35	40	75
34 歳	29	28	57	70 歳	34	61	95
35 歳	31	30	61	71 歳	45	63	108

校 区 別 年 齢 別 人 口 統 計 表

1 勸興小学校

令和 2 . 3 . 末現在 2 ページ

年 齢	男	女	人 口	
72 歳	35	64	99	
73 歳	35	47	82	
74 歳	23	22	45	
75 歳	28	44	72	
76 歳	36	42	78	
77 歳	24	45	69	
78 歳	20	52	72	
79 歳	34	38	72	
80 歳	27	33	60	
81 歳	25	40	65	
82 歳	23	33	56	
83 歳	18	35	53	
84 歳	12	27	39	
85 歳	12	29	41	
86 歳	14	29	43	
87 歳	5	27	32	
88 歳	16	19	35	
89 歳	7	20	27	
90 歳	8	15	23	
91 歳	2	26	28	
92 歳	7	15	22	
93 歳	5	13	18	
94 歳	5	10	15	
95 歳	2	8	10	
96 歳	4	4	8	
97 歳	4	7	11	
98 歳	1	3	4	
99 歳	0	4	4	
100 歳	0	3	3	
101 歳	0	3	3	
102 歳	0	2	2	
103 歳	0	1	1	
** 合計 **	3,082	3,598	6,680	

校 区 別 年 齢 別 人 口 統 計 表

2 循誘小学校

令和 2 . 3 . 末現在 3 ページ

年 齢	男	女	人 口	年 齢	男	女	人 口
0 歳	35	22	57	36 歳	52	52	104
1 歳	40	32	72	37 歳	51	47	98
2 歳	29	29	58	38 歳	48	46	94
3 歳	32	27	59	39 歳	57	46	103
4 歳	35	27	62	40 歳	48	63	111
5 歳	30	26	56	41 歳	59	55	114
6 歳	31	21	52	42 歳	58	62	120
7 歳	24	26	50	43 歳	66	64	130
8 歳	22	32	54	44 歳	48	61	109
9 歳	43	31	74	45 歳	77	70	147
10 歳	30	35	65	46 歳	62	64	126
11 歳	37	35	72	47 歳	62	53	115
12 歳	34	29	63	48 歳	67	52	119
13 歳	32	28	60	49 歳	58	55	113
14 歳	30	29	59	50 歳	52	55	107
15 歳	36	49	85	51 歳	64	60	124
16 歳	30	39	69	52 歳	60	62	122
17 歳	39	30	69	53 歳	50	47	97
18 歳	36	35	71	54 歳	56	65	121
19 歳	38	39	77	55 歳	57	78	135
20 歳	27	41	68	56 歳	47	68	115
21 歳	39	47	86	57 歳	41	62	103
22 歳	43	38	81	58 歳	47	60	107
23 歳	47	55	102	59 歳	52	59	111
24 歳	49	36	85	60 歳	46	72	118
25 歳	48	48	96	61 歳	49	58	107
26 歳	55	45	100	62 歳	48	58	106
27 歳	47	55	102	63 歳	54	51	105
28 歳	52	49	101	64 歳	59	60	119
29 歳	46	60	106	65 歳	54	50	104
30 歳	40	42	82	66 歳	60	56	116
31 歳	49	39	88	67 歳	53	68	121
32 歳	49	45	94	68 歳	58	72	130
33 歳	54	63	117	69 歳	56	84	140
34 歳	56	43	99	70 歳	67	81	148
35 歳	54	62	116	71 歳	66	86	152

校 区 別 年 齢 別 人 口 統 計 表

2 循誘小学校

令和 2 . 3 . 末現在 4 ページ

年 齢	男	女	人 口			
72 歳	69	88	157			
73 歳	40	61	101			
74 歳	27	50	77			
75 歳	40	57	97			
76 歳	49	70	119			
77 歳	33	61	94			
78 歳	38	58	96			
79 歳	44	67	111			
80 歳	39	56	95			
81 歳	20	49	69			
82 歳	28	62	90			
83 歳	38	43	81			
84 歳	25	53	78			
85 歳	22	38	60			
86 歳	18	47	65			
87 歳	21	60	81			
88 歳	19	36	55			
89 歳	14	29	43			
90 歳	11	38	49			
91 歳	5	26	31			
92 歳	10	11	21			
93 歳	6	9	15			
94 歳	5	15	20			
95 歳	1	11	12			
96 歳	2	10	12			
97 歳	1	8	9			
98 歳	1	5	6			
99 歳	1	4	5			
100 歳	0	3	3			
101 歳	0	2	2			
102 歳	1	1	2			
103 歳	0	0	0			
104 歳	0	0	0			
105 歳	0	1	1			
** 合計 **	4,055	4,720	8,775			

校 区 別 年 齢 別 人 口 統 計 表

3

日新小学校

令和 2 . 3 . 末現在

5 ページ

年 齢	男	女	人 口	年 齢	男	女	人 口
0 歳	25	26	51	36 歳	50	55	105
1 歳	47	42	89	37 歳	50	53	103
2 歳	25	21	46	38 歳	51	45	96
3 歳	41	40	81	39 歳	62	51	113
4 歳	33	35	68	40 歳	59	57	116
5 歳	34	32	66	41 歳	45	50	95
6 歳	34	27	61	42 歳	44	50	94
7 歳	45	32	77	43 歳	46	71	117
8 歳	45	39	84	44 歳	54	45	99
9 歳	47	39	86	45 歳	58	55	113
10 歳	33	28	61	46 歳	65	61	126
11 歳	43	46	89	47 歳	53	57	110
12 歳	35	40	75	48 歳	70	62	132
13 歳	42	42	84	49 歳	48	66	114
14 歳	38	49	87	50 歳	49	61	110
15 歳	44	36	80	51 歳	63	67	130
16 歳	32	47	79	52 歳	58	61	119
17 歳	50	36	86	53 歳	59	56	115
18 歳	53	37	90	54 歳	58	84	142
19 歳	65	50	115	55 歳	55	53	108
20 歳	77	46	123	56 歳	67	56	123
21 歳	52	52	104	57 歳	59	52	111
22 歳	53	49	102	58 歳	54	53	107
23 歳	45	52	97	59 歳	57	65	122
24 歳	53	45	98	60 歳	57	69	126
25 歳	44	44	88	61 歳	57	61	118
26 歳	44	43	87	62 歳	60	56	116
27 歳	46	38	84	63 歳	38	81	119
28 歳	45	52	97	64 歳	73	68	141
29 歳	46	33	79	65 歳	50	80	130
30 歳	35	37	72	66 歳	69	69	138
31 歳	43	45	88	67 歳	63	73	136
32 歳	40	62	102	68 歳	58	63	121
33 歳	50	52	102	69 歳	68	75	143
34 歳	45	56	101	70 歳	62	78	140
35 歳	51	52	103	71 歳	84	72	156

校 区 別 年 齢 別 人 口 統 計 表

3 日新小学校

令和 2 . 3 . 末現在 6 ページ

年 齢	男	女	人 口	
72 歳	65	87	152	
73 歳	69	51	120	
74 歳	37	48	85	
75 歳	35	47	82	
76 歳	41	51	92	
77 歳	39	73	112	
78 歳	57	70	127	
79 歳	43	50	93	
80 歳	31	56	87	
81 歳	26	43	69	
82 歳	32	53	85	
83 歳	30	43	73	
84 歳	25	47	72	
85 歳	28	52	80	
86 歳	22	61	83	
87 歳	29	51	80	
88 歳	32	51	83	
89 歳	20	39	59	
90 歳	12	35	47	
91 歳	12	33	45	
92 歳	6	33	39	
93 歳	9	19	28	
94 歳	6	25	31	
95 歳	3	20	23	
96 歳	2	15	17	
97 歳	2	5	7	
98 歳	1	4	5	
99 歳	0	0	0	
100 歳	1	2	3	
101 歳	0	0	0	
102 歳	0	2	2	
103 歳	0	0	0	
104 歳	0	2	2	
合計	4,368	4,901	9,269	

校 区 別 年 齢 別 人 口 統 計 表

4 赤松小学校

令和 2 . 3 . 末現在 7 ページ

年 齢	男	女	人 口	年 齢	男	女	人 口
0 歳	31	26	57	36 歳	53	47	100
1 歳	35	40	75	37 歳	51	52	103
2 歳	37	28	65	38 歳	39	63	102
3 歳	40	31	71	39 歳	69	67	136
4 歳	49	42	91	40 歳	57	59	116
5 歳	26	45	71	41 歳	56	44	100
6 歳	45	38	83	42 歳	56	74	130
7 歳	43	45	88	43 歳	50	53	103
8 歳	41	48	89	44 歳	54	67	121
9 歳	48	42	90	45 歳	54	57	111
10 歳	48	47	95	46 歳	60	62	122
11 歳	61	54	115	47 歳	68	94	162
12 歳	34	36	70	48 歳	51	67	118
13 歳	45	40	85	49 歳	55	68	123
14 歳	40	55	95	50 歳	64	55	119
15 歳	44	35	79	51 歳	69	72	141
16 歳	37	49	86	52 歳	50	50	100
17 歳	43	33	76	53 歳	43	45	88
18 歳	46	39	85	54 歳	45	61	106
19 歳	43	51	94	55 歳	52	60	112
20 歳	49	56	105	56 歳	55	61	116
21 歳	37	44	81	57 歳	54	47	101
22 歳	51	43	94	58 歳	67	58	125
23 歳	37	41	78	59 歳	49	62	111
24 歳	33	33	66	60 歳	50	61	111
25 歳	29	30	59	61 歳	54	50	104
26 歳	36	41	77	62 歳	50	56	106
27 歳	51	28	79	63 歳	44	67	111
28 歳	23	33	56	64 歳	56	52	108
29 歳	31	38	69	65 歳	43	48	91
30 歳	36	37	73	66 歳	37	53	90
31 歳	29	40	69	67 歳	46	52	98
32 歳	33	39	72	68 歳	55	53	108
33 歳	38	51	89	69 歳	74	67	141
34 歳	39	50	89	70 歳	54	56	110
35 歳	55	48	103	71 歳	41	61	102

校 区 別 年 齢 別 人 口 統 計 表

4 赤松小学校

令和 2 . 3 . 末現在 8 ページ

年 齢	男	女	人 口	年 齢	男	女	人 口
72 歳	45	52	97	108 歳	0	0	0
73 歳	32	49	81	109 歳	0	0	0
74 歳	27	28	55	110 歳	0	0	0
75 歳	28	43	71	111 歳	0	0	0
76 歳	29	46	75	112 歳	0	0	0
77 歳	22	40	62	113 歳	0	0	0
78 歳	36	30	66	114 歳	0	0	0
79 歳	30	43	73	115 歳	0	1	1
80 歳	27	37	64				
81 歳	22	36	58	**合計**	3,833	4,427	8,260
82 歳	22	27	49				
83 歳	23	42	65				
84 歳	17	34	51				
85 歳	17	36	53				
86 歳	13	34	47				
87 歳	13	39	52				
88 歳	7	29	36				
89 歳	15	29	44				
90 歳	8	26	34				
91 歳	8	29	37				
92 歳	8	25	33				
93 歳	9	22	31				
94 歳	4	14	18				
95 歳	1	11	12				
96 歳	0	10	10				
97 歳	1	5	6				
98 歳	1	6	7				
99 歳	0	1	1				
100 歳	0	5	5				
101 歳	0	0	0				
102 歳	0	1	1				
103 歳	0	0	0				
104 歳	0	0	0				
105 歳	0	0	0				
106 歳	0	0	0				
107 歳	0	0	0				

校 区 別 年 齢 別 人 口 統 計 表

5 神野小学校

令和 2 . 3 . 末現在 9 ページ

年 齢	男	女	人 口	年 齢	男	女	人 口
0 歳	40	34	74	36 歳	68	71	139
1 歳	44	39	83	37 歳	66	67	133
2 歳	41	39	80	38 歳	67	71	138
3 歳	42	45	87	39 歳	71	71	142
4 歳	38	46	84	40 歳	86	81	167
5 歳	43	54	97	41 歳	63	80	143
6 歳	40	51	91	42 歳	61	83	144
7 歳	45	54	99	43 歳	73	77	150
8 歳	58	49	107	44 歳	96	86	182
9 歳	61	50	111	45 歳	80	95	175
10 歳	46	59	105	46 歳	79	98	177
11 歳	51	51	102	47 歳	74	91	165
12 歳	51	57	108	48 歳	81	81	162
13 歳	46	49	95	49 歳	69	81	150
14 歳	45	55	100	50 歳	76	88	164
15 歳	74	55	129	51 歳	83	91	174
16 歳	55	52	107	52 歳	69	88	157
17 歳	77	62	139	53 歳	78	92	170
18 歳	54	61	115	54 歳	83	91	174
19 歳	57	63	120	55 歳	89	93	182
20 歳	49	53	102	56 歳	75	86	161
21 歳	52	58	110	57 歳	91	92	183
22 歳	44	52	96	58 歳	76	75	151
23 歳	64	57	121	59 歳	65	86	151
24 歳	46	58	104	60 歳	65	94	159
25 歳	59	71	130	61 歳	75	79	154
26 歳	60	55	115	62 歳	70	63	133
27 歳	49	52	101	63 歳	81	79	160
28 歳	58	63	121	64 歳	68	75	143
29 歳	63	51	114	65 歳	84	84	168
30 歳	65	66	131	66 歳	69	84	153
31 歳	60	58	118	67 歳	60	96	156
32 歳	54	60	114	68 歳	77	96	173
33 歳	57	67	124	69 歳	68	96	164
34 歳	53	55	108	70 歳	97	86	183
35 歳	55	70	125	71 歳	77	95	172

校 区 別 年 齢 別 人 口 統 計 表

5 神野小学校

令和 2 . 3 . 末現在 10 ページ

年 齢	男	女	人 口	
72 歳	59	75	134	
73 歳	38	69	107	
74 歳	30	40	70	
75 歳	40	58	98	
76 歳	48	59	107	
77 歳	39	61	100	
78 歳	36	72	108	
79 歳	38	50	88	
80 歳	31	63	94	
81 歳	24	37	61	
82 歳	28	54	82	
83 歳	26	49	75	
84 歳	31	57	88	
85 歳	27	52	79	
86 歳	22	48	70	
87 歳	20	46	66	
88 歳	24	51	75	
89 歳	21	29	50	
90 歳	17	42	59	
91 歳	14	24	38	
92 歳	6	23	29	
93 歳	9	20	29	
94 歳	13	12	25	
95 歳	1	13	14	
96 歳	4	8	12	
97 歳	1	12	13	
98 歳	0	5	5	
99 歳	0	1	1	
100 歳	0	4	4	
101 歳	0	0	0	
102 歳	0	1	1	
103 歳	0	0	0	
104 歳	0	1	1	
合計	5,253	6,149	11,402	

校 区 別 年 齢 別 人 口 統 計 表

6

西与賀小学校

令和 2 . 3 . 末現在 11 ページ

年 齢	男	女	人 口	年 齢	男	女	人 口
0 歳	17	26	43	36 歳	33	30	63
1 歳	17	25	42	37 歳	31	48	79
2 歳	18	31	49	38 歳	45	31	76
3 歳	30	18	48	39 歳	35	36	71
4 歳	29	28	57	40 歳	28	37	65
5 歳	23	26	49	41 歳	28	33	61
6 歳	24	26	50	42 歳	39	30	69
7 歳	26	26	52	43 歳	29	26	55
8 歳	29	25	54	44 歳	37	34	71
9 歳	29	30	59	45 歳	34	34	68
10 歳	32	21	53	46 歳	34	39	73
11 歳	20	32	52	47 歳	39	36	75
12 歳	30	20	50	48 歳	26	37	63
13 歳	26	28	54	49 歳	42	37	79
14 歳	26	28	54	50 歳	40	56	96
15 歳	21	19	40	51 歳	36	42	78
16 歳	32	30	62	52 歳	29	30	59
17 歳	27	30	57	53 歳	22	30	52
18 歳	30	30	60	54 歳	32	31	63
19 歳	25	27	52	55 歳	26	39	65
20 歳	23	38	61	56 歳	34	49	83
21 歳	22	28	50	57 歳	32	43	75
22 歳	14	31	45	58 歳	39	32	71
23 歳	24	26	50	59 歳	24	31	55
24 歳	32	29	61	60 歳	37	35	72
25 歳	29	18	47	61 歳	26	37	63
26 歳	26	34	60	62 歳	33	31	64
27 歳	30	33	63	63 歳	29	46	75
28 歳	30	27	57	64 歳	36	45	81
29 歳	25	28	53	65 歳	36	39	75
30 歳	26	31	57	66 歳	38	33	71
31 歳	31	32	63	67 歳	36	50	86
32 歳	28	28	56	68 歳	35	55	90
33 歳	20	24	44	69 歳	41	56	97
34 歳	30	34	64	70 歳	53	59	112
35 歳	22	26	48	71 歳	47	51	98

校 区 別 年 齢 別 人 口 統 計 表

6 西与賀小学校

令和 2 . 3 . 末現在 12 ページ

年 齢	男	女	人 口			
72 歳	32	53	85			
73 歳	24	41	65			
74 歳	29	39	68			
75 歳	29	47	76			
76 歳	35	50	85			
77 歳	34	40	74			
78 歳	28	35	63			
79 歳	32	30	62			
80 歳	22	36	58			
81 歳	17	23	40			
82 歳	19	20	39			
83 歳	15	40	55			
84 歳	23	27	50			
85 歳	17	30	47			
86 歳	16	21	37			
87 歳	7	29	36			
88 歳	8	27	35			
89 歳	13	18	31			
90 歳	10	21	31			
91 歳	6	14	20			
92 歳	7	14	21			
93 歳	1	14	15			
94 歳	0	11	11			
95 歳	2	5	7			
96 歳	1	10	11			
97 歳	2	5	7			
98 歳	1	3	4			
99 歳	0	2	2			
100 歳	0	1	1			
101 歳	2	0	2			
合計	2,596	3,107	5,703			

校 区 別 年 齢 別 人 口 統 計 表

7 嘉瀬小学校

令和 2 . 3 . 末現在 13 ページ

年 齢	男	女	人 口	年 齢	男	女	人 口
0 歳	12	10	22	36 歳	23	22	45
1 歳	18	15	33	37 歳	32	30	62
2 歳	7	16	23	38 歳	24	34	58
3 歳	19	16	35	39 歳	24	20	44
4 歳	22	18	40	40 歳	32	20	52
5 歳	28	20	48	41 歳	23	23	46
6 歳	14	28	42	42 歳	22	31	53
7 歳	20	22	42	43 歳	25	31	56
8 歳	20	21	41	44 歳	24	33	57
9 歳	19	19	38	45 歳	23	31	54
10 歳	18	24	42	46 歳	34	23	57
11 歳	22	19	41	47 歳	34	23	57
12 歳	15	20	35	48 歳	33	26	59
13 歳	19	15	34	49 歳	32	27	59
14 歳	15	9	24	50 歳	21	31	52
15 歳	24	25	49	51 歳	26	35	61
16 歳	20	24	44	52 歳	22	32	54
17 歳	24	16	40	53 歳	26	29	55
18 歳	21	23	44	54 歳	22	31	53
19 歳	29	25	54	55 歳	23	29	52
20 歳	16	13	29	56 歳	27	29	56
21 歳	15	23	38	57 歳	32	29	61
22 歳	21	22	43	58 歳	29	40	69
23 歳	23	20	43	59 歳	31	30	61
24 歳	24	25	49	60 歳	37	41	78
25 歳	32	23	55	61 歳	21	27	48
26 歳	20	15	35	62 歳	40	53	93
27 歳	23	24	47	63 歳	37	46	83
28 歳	17	18	35	64 歳	35	37	72
29 歳	22	17	39	65 歳	39	28	67
30 歳	24	21	45	66 歳	31	37	68
31 歳	29	21	50	67 歳	33	36	69
32 歳	15	19	34	68 歳	39	37	76
33 歳	27	20	47	69 歳	36	37	73
34 歳	22	31	53	70 歳	39	47	86
35 歳	25	23	48	71 歳	39	40	79

校 区 別 年 齢 別 人 口 統 計 表

7 嘉瀬小学校

令和 2 . 3 . 末現在 14 ページ

年 齢	男	女	人 口		
72 歳	40	39	79		
73 歳	36	42	78		
74 歳	14	25	39		
75 歳	16	32	48		
76 歳	22	36	58		
77 歳	25	21	46		
78 歳	22	47	69		
79 歳	22	32	54		
80 歳	23	38	61		
81 歳	23	29	52		
82 歳	11	30	41		
83 歳	21	35	56		
84 歳	18	28	46		
85 歳	25	47	72		
86 歳	16	34	50		
87 歳	17	33	50		
88 歳	15	29	44		
89 歳	10	39	49		
90 歳	8	29	37		
91 歳	10	24	34		
92 歳	7	13	20		
93 歳	0	17	17		
94 歳	4	13	17		
95 歳	2	8	10		
96 歳	1	6	7		
97 歳	1	2	3		
98 歳	0	3	3		
99 歳	0	3	3		
100 歳	2	2	4		
101 歳	0	0	0		
102 歳	0	1	1		
103 歳	0	1	1		
104 歳	0	3	3		
合計	2,222	2,616	4,838		

校 区 別 年 齢 別 人 口 統 計 表

8 巨勢小学校

令和 2 . 3 . 末現在 15 ページ

年 齢	男	女	人 口
0 歳	38	32	70
1 歳	32	29	61
2 歳	42	32	74
3 歳	35	33	68
4 歳	35	43	78
5 歳	32	27	59
6 歳	39	34	73
7 歳	25	28	53
8 歳	44	25	69
9 歳	26	23	49
10 歳	36	29	65
11 歳	25	33	58
12 歳	32	24	56
13 歳	21	19	40
14 歳	27	20	47
15 歳	33	19	52
16 歳	20	27	47
17 歳	21	35	56
18 歳	18	21	39
19 歳	31	21	52
20 歳	35	15	50
21 歳	20	24	44
22 歳	28	20	48
23 歳	28	21	49
24 歳	25	25	50
25 歳	30	30	60
26 歳	27	30	57
27 歳	38	31	69
28 歳	42	44	86
29 歳	27	37	64
30 歳	31	42	73
31 歳	30	38	68
32 歳	40	42	82
33 歳	33	32	65
34 歳	40	45	85
35 歳	43	42	85

年 齢	男	女	人 口
36 歳	41	49	90
37 歳	44	42	86
38 歳	41	53	94
39 歳	36	28	64
40 歳	45	49	94
41 歳	36	48	84
42 歳	48	45	93
43 歳	35	36	71
44 歳	32	36	68
45 歳	43	44	87
46 歳	54	37	91
47 歳	47	38	85
48 歳	34	37	71
49 歳	29	35	64
50 歳	34	37	71
51 歳	22	29	51
52 歳	28	36	64
53 歳	23	42	65
54 歳	39	30	69
55 歳	25	22	47
56 歳	29	31	60
57 歳	27	28	55
58 歳	18	26	44
59 歳	28	18	46
60 歳	17	26	43
61 歳	26	29	55
62 歳	26	27	53
63 歳	15	23	38
64 歳	31	40	71
65 歳	24	42	66
66 歳	31	36	67
67 歳	34	46	80
68 歳	26	28	54
69 歳	39	35	74
70 歳	33	38	71
71 歳	29	42	71

校 区 別 年 齢 別 人 口 統 計 表

8 巨勢小学校

令和 2 . 3 . 末現在 16 ページ

年 齢	男	女	人 口			
72 歳	42	40	82			
73 歳	31	42	73			
74 歳	15	28	43			
75 歳	22	26	48			
76 歳	24	31	55			
77 歳	16	32	48			
78 歳	16	37	53			
79 歳	11	24	35			
80 歳	10	34	44			
81 歳	13	26	39			
82 歳	18	32	50			
83 歳	19	24	43			
84 歳	11	16	27			
85 歳	16	20	36			
86 歳	8	21	29			
87 歳	7	16	23			
88 歳	11	17	28			
89 歳	4	9	13			
90 歳	10	10	20			
91 歳	3	21	24			
92 歳	1	4	5			
93 歳	2	4	6			
94 歳	1	7	8			
95 歳	2	5	7			
96 歳	1	4	5			
97 歳	1	3	4			
98 歳	0	2	2			
99 歳	0	0	0			
100 歳	0	0	0			
101 歳	1	1	2			
102 歳	0	1	1			
103 歳	0	0	0			
104 歳	0	1	1			
合計	2,614	2,898	5,512			

校 区 別 年 齢 別 人 口 統 計 表

9 兵庫小学校

令和 2 . 3 . 末現在 17 ページ

年 齢	男	女	人 口	年 齢	男	女	人 口
0 歳	76	87	163	36 歳	98	108	206
1 歳	90	103	193	37 歳	128	117	245
2 歳	103	84	187	38 歳	118	134	252
3 歳	109	102	211	39 歳	121	125	246
4 歳	107	93	200	40 歳	117	147	264
5 歳	101	97	198	41 歳	122	144	266
6 歳	93	99	192	42 歳	116	119	235
7 歳	88	90	178	43 歳	122	142	264
8 歳	94	111	205	44 歳	136	115	251
9 歳	92	83	175	45 歳	134	150	284
10 歳	96	87	183	46 歳	122	161	283
11 歳	77	86	163	47 歳	134	137	271
12 歳	92	78	170	48 歳	131	141	272
13 歳	88	82	170	49 歳	128	128	256
14 歳	96	83	179	50 歳	109	122	231
15 歳	94	78	172	51 歳	106	118	224
16 歳	85	83	168	52 歳	115	135	250
17 歳	85	97	182	53 歳	94	113	207
18 歳	96	84	180	54 歳	74	118	192
19 歳	92	96	188	55 歳	105	103	208
20 歳	81	92	173	56 歳	96	104	200
21 歳	55	87	142	57 歳	95	96	191
22 歳	75	90	165	58 歳	94	99	193
23 歳	74	94	168	59 歳	89	78	167
24 歳	84	86	170	60 歳	84	68	152
25 歳	79	95	174	61 歳	80	91	171
26 歳	73	85	158	62 歳	78	89	167
27 歳	80	90	170	63 歳	73	72	145
28 歳	84	81	165	64 歳	72	69	141
29 歳	93	94	187	65 歳	73	80	153
30 歳	78	85	163	66 歳	60	67	127
31 歳	102	106	208	67 歳	67	92	159
32 歳	90	105	195	68 歳	75	84	159
33 歳	101	116	217	69 歳	77	86	163
34 歳	96	122	218	70 歳	71	92	163
35 歳	110	125	235	71 歳	73	74	147

校 区 別 年 齢 別 人 口 統 計 表

9 兵庫小学校

令和 2 . 3 . 末現在 18 ページ

年 齢	男	女	人 口	
72 歳	61	84	145	
73 歳	46	68	114	
74 歳	40	38	78	
75 歳	49	64	113	
76 歳	34	51	85	
77 歳	42	53	95	
78 歳	47	50	97	
79 歳	27	37	64	
80 歳	29	46	75	
81 歳	32	33	65	
82 歳	29	42	71	
83 歳	33	37	70	
84 歳	18	44	62	
85 歳	16	36	52	
86 歳	20	49	69	
87 歳	19	42	61	
88 歳	12	35	47	
89 歳	10	25	35	
90 歳	11	29	40	
91 歳	2	21	23	
92 歳	4	21	25	
93 歳	8	11	19	
94 歳	4	7	11	
95 歳	0	5	5	
96 歳	3	5	8	
97 歳	3	6	9	
98 歳	0	7	7	
99 歳	0	2	2	
100 歳	0	2	2	
101 歳	1	0	1	
102 歳	0	2	2	
103 歳	0	1	1	
合計	7,396	8,227	15,623	

校 区 別 年 齢 別 人 口 統 計 表

10 高木瀬小学校

令和 2 . 3 . 末現在 19 ページ

年 齢	男	女	人 口
0 歳	48	62	110
1 歳	62	53	115
2 歳	69	64	133
3 歳	55	67	122
4 歳	62	60	122
5 歳	74	72	146
6 歳	79	75	154
7 歳	78	53	131
8 歳	59	76	135
9 歳	74	75	149
10 歳	68	61	129
11 歳	59	59	118
12 歳	67	63	130
13 歳	60	72	132
14 歳	60	75	135
15 歳	80	69	149
16 歳	65	62	127
17 歳	87	76	163
18 歳	59	71	130
19 歳	66	69	135
20 歳	77	73	150
21 歳	50	47	97
22 歳	59	50	109
23 歳	68	57	125
24 歳	63	61	124
25 歳	66	62	128
26 歳	58	58	116
27 歳	53	60	113
28 歳	77	57	134
29 歳	48	56	104
30 歳	77	69	146
31 歳	72	84	156
32 歳	74	75	149
33 歳	73	79	152
34 歳	74	83	157
35 歳	83	93	176

年 齢	男	女	人 口
36 歳	80	78	158
37 歳	82	87	169
38 歳	87	100	187
39 歳	83	96	179
40 歳	84	85	169
41 歳	83	92	175
42 歳	80	94	174
43 歳	76	87	163
44 歳	102	98	200
45 歳	109	103	212
46 歳	116	113	229
47 歳	104	108	212
48 歳	103	100	203
49 歳	99	105	204
50 歳	92	84	176
51 歳	72	79	151
52 歳	80	80	160
53 歳	75	69	144
54 歳	77	77	154
55 歳	83	90	173
56 歳	59	69	128
57 歳	73	77	150
58 歳	68	90	158
59 歳	72	92	164
60 歳	64	95	159
61 歳	79	76	155
62 歳	76	79	155
63 歳	71	89	160
64 歳	83	87	170
65 歳	78	113	191
66 歳	85	107	192
67 歳	96	117	213
68 歳	85	95	180
69 歳	111	98	209
70 歳	90	136	226
71 歳	104	121	225

校 区 別 年 齢 別 人 口 統 計 表

10 高木瀬小学校

令和 2 . 3 . 末現在 20 ページ

年 齢	男	女	人 口	
72 歳	93	120	213	
73 歳	76	99	175	
74 歳	59	71	130	
75 歳	60	102	162	
76 歳	62	101	163	
77 歳	80	109	189	
78 歳	83	104	187	
79 歳	70	97	167	
80 歳	70	83	153	
81 歳	53	66	119	
82 歳	50	87	137	
83 歳	58	65	123	
84 歳	41	75	116	
85 歳	33	64	97	
86 歳	35	52	87	
87 歳	34	56	90	
88 歳	28	63	91	
89 歳	11	51	62	
90 歳	22	38	60	
91 歳	13	34	47	
92 歳	13	27	40	
93 歳	13	28	41	
94 歳	7	33	40	
95 歳	4	14	18	
96 歳	3	11	14	
97 歳	2	9	11	
98 歳	2	9	11	
99 歳	2	5	7	
100 歳	1	3	4	
101 歳	1	1	2	
102 歳	0	1	1	
103 歳	0	0	0	
104 歳	0	0	0	
105 歳	0	1	1	
** 合計 **	6,543	7,443	13,986	

校 区 別 年 齢 別 人 口 統 計 表

11 北川副小学校

令和 2 . 3 . 末現在 21 ページ

年 齢	男	女	人 口	年 齢	男	女	人 口
0 歳	44	60	104	36 歳	66	90	156
1 歳	57	53	110	37 歳	80	99	179
2 歳	78	57	135	38 歳	86	81	167
3 歳	65	65	130	39 歳	84	71	155
4 歳	58	69	127	40 歳	109	83	192
5 歳	73	68	141	41 歳	84	84	168
6 歳	76	69	145	42 歳	82	72	154
7 歳	65	69	134	43 歳	87	87	174
8 歳	56	72	128	44 歳	84	82	166
9 歳	51	75	126	45 歳	106	102	208
10 歳	64	52	116	46 歳	81	74	155
11 歳	49	62	111	47 歳	88	82	170
12 歳	56	51	107	48 歳	99	92	191
13 歳	48	48	96	49 歳	75	82	157
14 歳	44	65	109	50 歳	75	76	151
15 歳	60	55	115	51 歳	86	74	160
16 歳	89	57	146	52 歳	66	86	152
17 歳	71	59	130	53 歳	75	83	158
18 歳	57	67	124	54 歳	74	81	155
19 歳	54	60	114	55 歳	64	90	154
20 歳	57	54	111	56 歳	63	88	151
21 歳	51	49	100	57 歳	64	62	126
22 歳	43	60	103	58 歳	72	55	127
23 歳	42	56	98	59 歳	60	84	144
24 歳	64	45	109	60 歳	62	88	150
25 歳	65	56	121	61 歳	51	72	123
26 歳	48	58	106	62 歳	70	70	140
27 歳	47	45	92	63 歳	61	73	134
28 歳	60	56	116	64 歳	78	65	143
29 歳	47	54	101	65 歳	87	74	161
30 歳	43	74	117	66 歳	64	96	160
31 歳	48	76	124	67 歳	80	85	165
32 歳	74	77	151	68 歳	73	84	157
33 歳	70	78	148	69 歳	75	97	172
34 歳	65	81	146	70 歳	89	112	201
35 歳	86	77	163	71 歳	86	116	202

校 区 別 年 齢 別 人 口 統 計 表

11 北川副小学校

令和 2 . 3 . 末現在 22 ページ

年 齢	男	女	人 口	年 齢	男	女	人 口
72 歳	98	85	183	108 歳	0	0	0
73 歳	83	93	176	109 歳	0	1	1
74 歳	45	64	109				
75 歳	62	79	141	**合計**	5,882	6,691	12,573
76 歳	64	85	149				
77 歳	62	85	147				
78 歳	49	85	134				
79 歳	57	82	139				
80 歳	53	79	132				
81 歳	47	64	111				
82 歳	45	81	126				
83 歳	57	59	116				
84 歳	48	72	120				
85 歳	38	56	94				
86 歳	19	55	74				
87 歳	38	53	91				
88 歳	23	35	58				
89 歳	20	56	76				
90 歳	17	49	66				
91 歳	11	26	37				
92 歳	10	33	43				
93 歳	6	14	20				
94 歳	7	14	21				
95 歳	3	17	20				
96 歳	5	13	18				
97 歳	1	11	12				
98 歳	2	5	7				
99 歳	1	8	9				
100 歳	0	3	3				
101 歳	0	2	2				
102 歳	0	1	1				
103 歳	0	2	2				
104 歳	0	2	2				
105 歳	0	1	1				
106 歳	0	0	0				
107 歳	0	0	0				

校 区 別 年 齢 別 人 口 統 計 表

12 本庄小学校

令和 2 . 3 . 末現在 23 ページ

年 齢	男	女	人 口	年 齢	男	女	人 口
0 歳	49	37	86	36 歳	78	73	151
1 歳	53	36	89	37 歳	78	66	144
2 歳	45	44	89	38 歳	77	70	147
3 歳	43	41	84	39 歳	57	56	113
4 歳	65	43	108	40 歳	79	92	171
5 歳	69	46	115	41 歳	84	87	171
6 歳	54	57	111	42 歳	79	81	160
7 歳	66	48	114	43 歳	81	81	162
8 歳	69	51	120	44 歳	84	77	161
9 歳	65	55	120	45 歳	90	95	185
10 歳	66	70	136	46 歳	83	80	163
11 歳	68	61	129	47 歳	65	84	149
12 歳	49	52	101	48 歳	70	76	146
13 歳	64	59	123	49 歳	84	77	161
14 歳	60	56	116	50 歳	77	87	164
15 歳	56	50	106	51 歳	89	87	176
16 歳	47	62	109	52 歳	85	61	146
17 歳	50	65	115	53 歳	68	66	134
18 歳	74	44	118	54 歳	65	71	136
19 歳	82	83	165	55 歳	69	76	145
20 歳	111	107	218	56 歳	65	63	128
21 歳	116	114	230	57 歳	72	73	145
22 歳	116	85	201	58 歳	63	71	134
23 歳	99	84	183	59 歳	65	75	140
24 歳	80	74	154	60 歳	80	57	137
25 歳	78	65	143	61 歳	74	73	147
26 歳	72	71	143	62 歳	70	69	139
27 歳	83	64	147	63 歳	67	69	136
28 歳	75	72	147	64 歳	71	68	139
29 歳	58	59	117	65 歳	68	76	144
30 歳	79	47	126	66 歳	91	67	158
31 歳	71	52	123	67 歳	67	66	133
32 歳	62	60	122	68 歳	65	100	165
33 歳	55	76	131	69 歳	67	80	147
34 歳	63	72	135	70 歳	78	76	154
35 歳	63	74	137	71 歳	75	67	142

校 区 別 年 齢 別 人 口 統 計 表

12 本庄小学校

令和 2 . 3 . 末現在 24 ページ

年 齢	男	女	人 口
72 歳	67	90	157
73 歳	40	63	103
74 歳	40	47	87
75 歳	51	52	103
76 歳	38	56	94
77 歳	55	66	121
78 歳	41	70	111
79 歳	41	68	109
80 歳	42	69	111
81 歳	36	51	87
82 歳	42	54	96
83 歳	33	59	92
84 歳	38	46	84
85 歳	32	56	88
86 歳	24	44	68
87 歳	23	62	85
88 歳	18	44	62
89 歳	20	39	59
90 歳	19	31	50
91 歳	13	31	44
92 歳	10	21	31
93 歳	7	27	34
94 歳	7	19	26
95 歳	3	15	18
96 歳	4	12	16
97 歳	2	5	7
98 歳	0	6	6
99 歳	0	3	3
100 歳	0	4	4
101 歳	0	1	1
102 歳	0	0	0
103 歳	1	0	1
104 歳	0	1	1
105 歳	0	0	0
106 歳	0	0	0
107 歳	0	0	0

年 齢	男	女	人 口
108 歳	0	1	1
合計	5,902	6,142	12,044

校 区 別 年 齢 別 人 口 統 計 表

13 鍋島小学校

令和 2 . 3 . 末現在 25 ページ

年 齢	男	女	人 口	年 齢	男	女	人 口
0 歳	61	61	122	36 歳	85	98	183
1 歳	52	53	105	37 歳	85	97	182
2 歳	70	61	131	38 歳	78	96	174
3 歳	69	80	149	39 歳	86	74	160
4 歳	73	56	129	40 歳	94	88	182
5 歳	62	79	141	41 歳	89	90	179
6 歳	76	63	139	42 歳	88	91	179
7 歳	84	70	154	43 歳	85	90	175
8 歳	83	83	166	44 歳	90	103	193
9 歳	64	79	143	45 歳	89	92	181
10 歳	98	62	160	46 歳	101	111	212
11 歳	84	71	155	47 歳	76	96	172
12 歳	70	83	153	48 歳	94	105	199
13 歳	76	60	136	49 歳	93	104	197
14 歳	66	72	138	50 歳	85	105	190
15 歳	75	61	136	51 歳	102	106	208
16 歳	67	72	139	52 歳	65	93	158
17 歳	70	67	137	53 歳	74	84	158
18 歳	80	67	147	54 歳	83	91	174
19 歳	76	76	152	55 歳	83	104	187
20 歳	76	78	154	56 歳	81	97	178
21 歳	83	87	170	57 歳	65	96	161
22 歳	68	86	154	58 歳	84	99	183
23 歳	67	91	158	59 歳	74	76	150
24 歳	82	100	182	60 歳	79	82	161
25 歳	66	88	154	61 歳	74	90	164
26 歳	53	72	125	62 歳	81	78	159
27 歳	58	79	137	63 歳	68	90	158
28 歳	85	79	164	64 歳	83	83	166
29 歳	64	71	135	65 歳	79	80	159
30 歳	56	63	119	66 歳	91	84	175
31 歳	85	68	153	67 歳	70	74	144
32 歳	73	74	147	68 歳	84	84	168
33 歳	73	96	169	69 歳	75	66	141
34 歳	94	90	184	70 歳	79	79	158
35 歳	93	93	186	71 歳	76	65	141

校 区 別 年 齢 別 人 口 統 計 表

13 鍋島小学校

令和 2 . 3 . 末現在 26 ページ

年 齢	男	女	人 口	
72 歳	58	66	124	
73 歳	47	44	91	
74 歳	36	45	81	
75 歳	32	48	80	
76 歳	24	33	57	
77 歳	30	31	61	
78 歳	34	52	86	
79 歳	31	37	68	
80 歳	19	22	41	
81 歳	16	32	48	
82 歳	17	42	59	
83 歳	18	33	51	
84 歳	14	32	46	
85 歳	21	39	60	
86 歳	13	35	48	
87 歳	17	36	53	
88 歳	19	35	54	
89 歳	13	21	34	
90 歳	7	26	33	
91 歳	12	18	30	
92 歳	7	25	32	
93 歳	4	14	18	
94 歳	4	18	22	
95 歳	1	6	7	
96 歳	1	8	9	
97 歳	1	6	7	
98 歳	1	2	3	
99 歳	0	3	3	
100 歳	1	3	4	
101 歳	0	1	1	
102 歳	0	0	0	
103 歳	0	0	0	
104 歳	0	0	0	
105 歳	0	1	1	
合計	6,098	6,746	12,844	

校 区 別 年 齢 別 人 口 統 計 表

14 金立小学校

令和 2 . 3 . 末現在 27 ページ

年 齢	男	女	人 口	年 齢	男	女	人 口
0 歳	13	11	24	36 歳	34	25	59
1 歳	13	18	31	37 歳	22	25	47
2 歳	15	11	26	38 歳	33	24	57
3 歳	14	14	28	39 歳	22	24	46
4 歳	30	15	45	40 歳	36	31	67
5 歳	16	13	29	41 歳	25	27	52
6 歳	16	17	33	42 歳	25	36	61
7 歳	18	16	34	43 歳	35	31	66
8 歳	22	23	45	44 歳	37	28	65
9 歳	21	18	39	45 歳	29	20	49
10 歳	28	20	48	46 歳	30	38	68
11 歳	16	24	40	47 歳	35	27	62
12 歳	28	24	52	48 歳	23	33	56
13 歳	25	15	40	49 歳	34	18	52
14 歳	20	20	40	50 歳	37	20	57
15 歳	26	19	45	51 歳	24	27	51
16 歳	19	24	43	52 歳	27	22	49
17 歳	20	24	44	53 歳	15	19	34
18 歳	30	20	50	54 歳	24	28	52
19 歳	15	17	32	55 歳	29	33	62
20 歳	20	11	31	56 歳	25	34	59
21 歳	18	12	30	57 歳	28	26	54
22 歳	21	23	44	58 歳	31	27	58
23 歳	11	17	28	59 歳	19	31	50
24 歳	17	14	31	60 歳	23	24	47
25 歳	19	17	36	61 歳	27	31	58
26 歳	12	13	25	62 歳	28	29	57
27 歳	21	14	35	63 歳	32	36	68
28 歳	22	20	42	64 歳	22	29	51
29 歳	21	15	36	65 歳	34	37	71
30 歳	20	10	30	66 歳	30	30	60
31 歳	14	10	24	67 歳	39	39	78
32 歳	21	20	41	68 歳	34	40	74
33 歳	23	24	47	69 歳	26	34	60
34 歳	26	23	49	70 歳	45	40	85
35 歳	30	20	50	71 歳	44	51	95

校 区 別 年 齢 別 人 口 統 計 表

14 金立小学校

令和 2 . 3 . 末現在 28 ページ

年 齢	男	女	人 口			
72 歳	36	41	77			
73 歳	27	35	62			
74 歳	26	18	44			
75 歳	28	31	59			
76 歳	25	31	56			
77 歳	25	43	68			
78 歳	29	19	48			
79 歳	18	37	55			
80 歳	24	26	50			
81 歳	19	22	41			
82 歳	22	30	52			
83 歳	22	27	49			
84 歳	7	28	35			
85 歳	17	28	45			
86 歳	15	20	35			
87 歳	13	41	54			
88 歳	5	26	31			
89 歳	7	11	18			
90 歳	1	15	16			
91 歳	5	17	22			
92 歳	3	12	15			
93 歳	2	17	19			
94 歳	2	12	14			
95 歳	1	7	8			
96 歳	2	6	8			
97 歳	2	4	6			
98 歳	0	3	3			
99 歳	1	4	5			
100 歳	0	2	2			
101 歳	0	0	0			
102 歳	0	0	0			
103 歳	0	0	0			
104 歳	0	1	1			
合計	2,168	2,314	4,482			

校 区 別 年 齢 別 人 口 統 計 表

15 久保泉小学校

令和 2 . 3 . 末現在 29 ページ

年 齢	男	女	人 口	年 齢	男	女	人 口
0 歳	9	10	19	36 歳	14	16	30
1 歳	12	12	24	37 歳	24	21	45
2 歳	12	12	24	38 歳	18	17	35
3 歳	12	12	24	39 歳	15	16	31
4 歳	16	9	25	40 歳	20	20	40
5 歳	13	13	26	41 歳	19	26	45
6 歳	18	14	32	42 歳	34	23	57
7 歳	12	7	19	43 歳	21	21	42
8 歳	19	10	29	44 歳	23	15	38
9 歳	16	17	33	45 歳	26	26	52
10 歳	13	9	22	46 歳	24	24	48
11 歳	19	17	36	47 歳	17	15	32
12 歳	15	13	28	48 歳	18	25	43
13 歳	19	10	29	49 歳	21	23	44
14 歳	11	15	26	50 歳	21	17	38
15 歳	13	15	28	51 歳	18	25	43
16 歳	16	13	29	52 歳	34	21	55
17 歳	11	15	26	53 歳	21	18	39
18 歳	14	16	30	54 歳	21	17	38
19 歳	11	13	24	55 歳	20	15	35
20 歳	17	18	35	56 歳	19	20	39
21 歳	23	22	45	57 歳	28	26	54
22 歳	17	16	33	58 歳	11	21	32
23 歳	11	27	38	59 歳	22	22	44
24 歳	13	18	31	60 歳	29	15	44
25 歳	9	15	24	61 歳	21	27	48
26 歳	8	15	23	62 歳	23	33	56
27 歳	23	13	36	63 歳	22	28	50
28 歳	11	11	22	64 歳	24	27	51
29 歳	13	11	24	65 歳	33	22	55
30 歳	16	17	33	66 歳	34	32	66
31 歳	16	13	29	67 歳	27	30	57
32 歳	22	25	47	68 歳	36	33	69
33 歳	26	20	46	69 歳	43	40	83
34 歳	18	19	37	70 歳	42	37	79
35 歳	23	16	39	71 歳	42	33	75

校 区 別 年 齢 別 人 口 統 計 表

15 久保泉小学校

令和 2 . 3 . 末現在 30 ページ

年 齢		男	女	人 口		
72	歳	37	30	67		
73	歳	22	22	44		
74	歳	18	28	46		
75	歳	29	31	60		
76	歳	16	30	46		
77	歳	23	39	62		
78	歳	16	37	53		
79	歳	14	24	38		
80	歳	24	23	47		
81	歳	20	18	38		
82	歳	19	22	41		
83	歳	22	25	47		
84	歳	13	21	34		
85	歳	14	27	41		
86	歳	8	26	34		
87	歳	9	21	30		
88	歳	11	22	33		
89	歳	6	18	24		
90	歳	7	24	31		
91	歳	3	14	17		
92	歳	3	12	15		
93	歳	2	11	13		
94	歳	1	16	17		
95	歳	6	9	15		
96	歳	1	13	14		
97	歳	1	4	5		
98	歳	2	2	4		
99	歳	0	2	2		
100	歳	0	3	3		
101	歳	3	0	3		
102	歳	0	2	2		
103	歳	0	1	1		
104	歳	0	1	1		
合計		1,782	1,953	3,735		

校 区 別 年 齢 別 人 口 統 計 表

16 芙蓉小学校

令和 2 . 3 . 末現在 31 ページ

年 齢	男	女	人 口	年 齢	男	女	人 口
0 歳	4	7	11	36 歳	9	8	17
1 歳	7	10	17	37 歳	9	15	24
2 歳	12	5	17	38 歳	9	9	18
3 歳	7	6	13	39 歳	9	7	16
4 歳	5	9	14	40 歳	9	6	15
5 歳	4	5	9	41 歳	13	8	21
6 歳	8	6	14	42 歳	11	7	18
7 歳	8	5	13	43 歳	14	8	22
8 歳	9	4	13	44 歳	12	16	28
9 歳	5	6	11	45 歳	8	11	19
10 歳	8	6	14	46 歳	3	10	13
11 歳	10	8	18	47 歳	16	8	24
12 歳	4	3	7	48 歳	13	7	20
13 歳	7	5	12	49 歳	14	5	19
14 歳	4	6	10	50 歳	11	8	19
15 歳	10	6	16	51 歳	13	11	24
16 歳	6	7	13	52 歳	7	12	19
17 歳	6	13	19	53 歳	9	7	16
18 歳	4	6	10	54 歳	8	11	19
19 歳	11	5	16	55 歳	11	15	26
20 歳	6	7	13	56 歳	6	8	14
21 歳	11	12	23	57 歳	13	14	27
22 歳	9	9	18	58 歳	12	12	24
23 歳	6	8	14	59 歳	5	15	20
24 歳	7	8	15	60 歳	11	13	24
25 歳	7	1	8	61 歳	12	17	29
26 歳	8	7	15	62 歳	12	13	25
27 歳	7	2	9	63 歳	13	8	21
28 歳	9	11	20	64 歳	8	10	18
29 歳	12	7	19	65 歳	15	17	32
30 歳	6	15	21	66 歳	15	20	35
31 歳	11	7	18	67 歳	17	14	31
32 歳	5	5	10	68 歳	12	12	24
33 歳	6	7	13	69 歳	13	21	34
34 歳	11	5	16	70 歳	10	17	27
35 歳	13	6	19	71 歳	13	17	30

校 区 別 年 齢 別 人 口 統 計 表

16 芙蓉小学校

令和 2 . 3 . 末現在 32 ページ

年 齢	男	女	人 口			
72 歳	16	11	27			
73 歳	15	14	29			
74 歳	9	10	19			
75 歳	9	16	25			
76 歳	8	5	13			
77 歳	9	10	19			
78 歳	10	11	21			
79 歳	6	10	16			
80 歳	5	12	17			
81 歳	5	3	8			
82 歳	7	11	18			
83 歳	3	15	18			
84 歳	5	14	19			
85 歳	8	13	21			
86 歳	3	15	18			
87 歳	7	19	26			
88 歳	4	11	15			
89 歳	7	6	13			
90 歳	1	6	7			
91 歳	2	6	8			
92 歳	2	5	7			
93 歳	2	4	6			
94 歳	1	5	6			
95 歳	0	3	3			
96 歳	0	1	1			
97 歳	0	2	2			
98 歳	0	0	0			
99 歳	0	1	1			
100 歳	0	0	0			
101 歳	0	0	0			
102 歳	0	1	1			
合計	812	902	1,714			

校 区 別 年 齢 別 人 口 統 計 表

17 新栄小学校

令和 2 . 3 . 末現在 33 ページ

年 齢	男	女	人 口	年 齢	男	女	人 口
0 歳	24	31	55	36 歳	48	45	93
1 歳	20	22	42	37 歳	39	46	85
2 歳	37	29	66	38 歳	34	42	76
3 歳	20	25	45	39 歳	51	35	86
4 歳	37	24	61	40 歳	40	42	82
5 歳	38	32	70	41 歳	55	42	97
6 歳	31	16	47	42 歳	38	52	90
7 歳	40	25	65	43 歳	39	47	86
8 歳	34	29	63	44 歳	50	57	107
9 歳	35	37	72	45 歳	35	49	84
10 歳	27	32	59	46 歳	36	46	82
11 歳	28	33	61	47 歳	37	56	93
12 歳	29	34	63	48 歳	54	48	102
13 歳	38	25	63	49 歳	41	32	73
14 歳	32	31	63	50 歳	44	47	91
15 歳	21	22	43	51 歳	36	49	85
16 歳	37	33	70	52 歳	46	59	105
17 歳	43	40	83	53 歳	38	47	85
18 歳	26	37	63	54 歳	36	36	72
19 歳	34	30	64	55 歳	38	54	92
20 歳	41	36	77	56 歳	52	65	117
21 歳	31	32	63	57 歳	29	52	81
22 歳	33	35	68	58 歳	41	50	91
23 歳	26	30	56	59 歳	43	63	106
24 歳	37	33	70	60 歳	49	59	108
25 歳	27	40	67	61 歳	48	69	117
26 歳	23	30	53	62 歳	39	49	88
27 歳	40	32	72	63 歳	56	62	118
28 歳	29	38	67	64 歳	53	68	121
29 歳	31	24	55	65 歳	49	61	110
30 歳	31	36	67	66 歳	51	53	104
31 歳	35	36	71	67 歳	66	64	130
32 歳	38	42	80	68 歳	59	64	123
33 歳	30	42	72	69 歳	58	75	133
34 歳	38	43	81	70 歳	62	67	129
35 歳	41	51	92	71 歳	54	69	123

校 区 別 年 齢 別 人 口 統 計 表

17 新栄小学校

令和 2 . 3 . 末現在 34 ページ

年 齢	男	女	人 口			
72 歳	56	59	115			
73 歳	39	52	91			
74 歳	26	20	46			
75 歳	30	40	70			
76 歳	32	36	68			
77 歳	24	41	65			
78 歳	32	56	88			
79 歳	18	26	44			
80 歳	20	26	46			
81 歳	18	44	62			
82 歳	19	39	58			
83 歳	15	27	42			
84 歳	25	28	53			
85 歳	20	30	50			
86 歳	22	25	47			
87 歳	14	29	43			
88 歳	12	20	32			
89 歳	6	15	21			
90 歳	3	17	20			
91 歳	12	19	31			
92 歳	2	8	10			
93 歳	3	14	17			
94 歳	5	4	9			
95 歳	2	11	13			
96 歳	1	6	7			
97 歳	1	4	5			
98 歳	2	1	3			
99 歳	2	2	4			
100 歳	0	4	4			
合計	3,267	3,791	7,058			

校 区 別 年 齢 別 人 口 統 計 表

18 若楠小学校

令和 2 . 3 . 末現在 35 ページ

年 齢	男	女	人 口	年 齢	男	女	人 口
0 歳	26	30	56	36 歳	43	50	93
1 歳	31	29	60	37 歳	33	46	79
2 歳	29	32	61	38 歳	44	42	86
3 歳	24	29	53	39 歳	39	57	96
4 歳	19	38	57	40 歳	36	37	73
5 歳	34	30	64	41 歳	50	39	89
6 歳	34	26	60	42 歳	52	51	103
7 歳	35	28	63	43 歳	60	59	119
8 歳	45	26	71	44 歳	54	73	127
9 歳	35	26	61	45 歳	60	57	117
10 歳	39	33	72	46 歳	48	73	121
11 歳	45	39	84	47 歳	62	81	143
12 歳	32	36	68	48 歳	57	72	129
13 歳	36	43	79	49 歳	44	64	108
14 歳	44	49	93	50 歳	68	79	147
15 歳	30	36	66	51 歳	52	69	121
16 歳	34	29	63	52 歳	63	75	138
17 歳	38	53	91	53 歳	46	39	85
18 歳	35	49	84	54 歳	56	67	123
19 歳	44	54	98	55 歳	58	56	114
20 歳	44	34	78	56 歳	53	58	111
21 歳	39	40	79	57 歳	59	46	105
22 歳	43	39	82	58 歳	48	53	101
23 歳	48	44	92	59 歳	43	67	110
24 歳	55	41	96	60 歳	44	49	93
25 歳	42	41	83	61 歳	45	48	93
26 歳	45	35	80	62 歳	35	43	78
27 歳	51	34	85	63 歳	61	69	130
28 歳	28	37	65	64 歳	50	36	86
29 歳	31	43	74	65 歳	39	39	78
30 歳	53	42	95	66 歳	46	55	101
31 歳	37	44	81	67 歳	47	51	98
32 歳	42	27	69	68 歳	57	60	117
33 歳	32	41	73	69 歳	52	71	123
34 歳	39	37	76	70 歳	48	69	117
35 歳	41	42	83	71 歳	53	76	129

校 区 別 年 齢 別 人 口 統 計 表

18 若楠小学校

令和 2 . 3 . 末現在 36 ページ

年 齢	男	女	人 口			
72 歳	55	76	131			
73 歳	43	45	88			
74 歳	34	35	69			
75 歳	46	49	95			
76 歳	36	51	87			
77 歳	32	54	86			
78 歳	33	56	89			
79 歳	31	46	77			
80 歳	32	41	73			
81 歳	19	29	48			
82 歳	27	42	69			
83 歳	19	42	61			
84 歳	16	45	61			
85 歳	22	27	49			
86 歳	16	34	50			
87 歳	17	28	45			
88 歳	13	20	33			
89 歳	13	28	41			
90 歳	9	18	27			
91 歳	5	14	19			
92 歳	4	16	20			
93 歳	2	8	10			
94 歳	3	6	9			
95 歳	1	3	4			
96 歳	2	1	3			
97 歳	1	1	2			
98 歳	0	3	3			
99 歳	0	1	1			
100 歳	0	5	5			
合計	3,695	4,236	7,931			

校 区 別 年 齢 別 人 口 統 計 表

19 開成小学校

令和 2 . 3 . 末現在 37 ページ

年 齢	男	女	人 口	年 齢	男	女	人 口
0 歳	26	28	54	36 歳	67	52	119
1 歳	38	36	74	37 歳	67	63	130
2 歳	38	32	70	38 歳	61	61	122
3 歳	38	40	78	39 歳	64	69	133
4 歳	52	28	80	40 歳	58	66	124
5 歳	65	47	112	41 歳	62	62	124
6 歳	45	28	73	42 歳	57	57	114
7 歳	55	34	89	43 歳	48	85	133
8 歳	55	43	98	44 歳	59	68	127
9 歳	46	46	92	45 歳	67	77	144
10 歳	49	58	107	46 歳	52	67	119
11 歳	55	47	102	47 歳	63	87	150
12 歳	47	47	94	48 歳	64	79	143
13 歳	43	43	86	49 歳	50	56	106
14 歳	42	42	84	50 歳	52	67	119
15 歳	50	63	113	51 歳	57	66	123
16 歳	56	41	97	52 歳	57	65	122
17 歳	50	52	102	53 歳	52	62	114
18 歳	45	54	99	54 歳	53	65	118
19 歳	52	56	108	55 歳	52	54	106
20 歳	48	41	89	56 歳	50	57	107
21 歳	44	44	88	57 歳	61	57	118
22 歳	43	37	80	58 歳	45	69	114
23 歳	43	26	69	59 歳	53	50	103
24 歳	30	34	64	60 歳	55	65	120
25 歳	35	46	81	61 歳	42	74	116
26 歳	35	36	71	62 歳	42	53	95
27 歳	41	33	74	63 歳	53	57	110
28 歳	41	35	76	64 歳	67	66	133
29 歳	35	32	67	65 歳	56	75	131
30 歳	35	45	80	66 歳	52	79	131
31 歳	28	47	75	67 歳	61	62	123
32 歳	41	32	73	68 歳	66	85	151
33 歳	46	47	93	69 歳	75	99	174
34 歳	60	59	119	70 歳	88	114	202
35 歳	54	55	109	71 歳	86	98	184

校 区 別 年 齢 別 人 口 統 計 表

19 開成小学校

令和 2 . 3 . 末現在 38 ページ

年 齢	男	女	人 口			
72 歳	54	93	147			
73 歳	57	81	138			
74 歳	50	49	99			
75 歳	53	70	123			
76 歳	57	62	119			
77 歳	49	63	112			
78 歳	48	63	111			
79 歳	40	51	91			
80 歳	45	58	103			
81 歳	44	46	90			
82 歳	29	47	76			
83 歳	37	42	79			
84 歳	32	38	70			
85 歳	27	36	63			
86 歳	26	32	58			
87 歳	18	28	46			
88 歳	13	43	56			
89 歳	9	29	38			
90 歳	11	22	33			
91 歳	6	24	30			
92 歳	9	14	23			
93 歳	3	14	17			
94 歳	5	17	22			
95 歳	4	8	12			
96 歳	0	7	7			
97 歳	1	3	4			
98 歳	2	7	9			
99 歳	0	1	1			
100 歳	0	0	0			
101 歳	0	3	3			
合計	4,449	5,053	9,502			

校 区 別 年 齢 別 人 口 統 計 表

20 諸富北小学校

令和 2 . 3 . 末現在 39 ページ

年 齢	男	女	人 口	年 齢	男	女	人 口
0 歳	20	21	41	36 歳	25	32	57
1 歳	18	17	35	37 歳	27	38	65
2 歳	27	17	44	38 歳	23	30	53
3 歳	24	20	44	39 歳	24	35	59
4 歳	23	19	42	40 歳	36	24	60
5 歳	24	23	47	41 歳	38	33	71
6 歳	20	22	42	42 歳	31	21	52
7 歳	18	17	35	43 歳	40	34	74
8 歳	22	22	44	44 歳	26	27	53
9 歳	25	15	40	45 歳	30	43	73
10 歳	15	17	32	46 歳	31	31	62
11 歳	17	20	37	47 歳	35	34	69
12 歳	20	19	39	48 歳	30	37	67
13 歳	33	24	57	49 歳	40	36	76
14 歳	30	20	50	50 歳	39	37	76
15 歳	23	18	41	51 歳	36	38	74
16 歳	35	24	59	52 歳	44	28	72
17 歳	23	26	49	53 歳	39	54	93
18 歳	24	25	49	54 歳	38	30	68
19 歳	19	16	35	55 歳	30	32	62
20 歳	22	28	50	56 歳	32	34	66
21 歳	24	25	49	57 歳	38	28	66
22 歳	20	25	45	58 歳	26	32	58
23 歳	32	29	61	59 歳	27	42	69
24 歳	18	20	38	60 歳	28	40	68
25 歳	16	21	37	61 歳	39	37	76
26 歳	22	25	47	62 歳	23	41	64
27 歳	27	26	53	63 歳	36	34	70
28 歳	20	31	51	64 歳	48	24	72
29 歳	26	14	40	65 歳	37	51	88
30 歳	30	23	53	66 歳	44	44	88
31 歳	19	19	38	67 歳	39	43	82
32 歳	23	19	42	68 歳	31	37	68
33 歳	25	27	52	69 歳	49	44	93
34 歳	36	26	62	70 歳	54	58	112
35 歳	35	29	64	71 歳	46	42	88

校 区 別 年 齢 別 人 口 統 計 表

20 諸富北小学校

令和 2 . 3 . 末現在 40 ページ

年 齢	男	女	人 口			
72 歳	33	40	73			
73 歳	42	64	106			
74 歳	16	29	45			
75 歳	24	39	63			
76 歳	37	36	73			
77 歳	27	47	74			
78 歳	39	56	95			
79 歳	35	42	77			
80 歳	35	33	68			
81 歳	32	38	70			
82 歳	33	30	63			
83 歳	26	39	65			
84 歳	26	29	55			
85 歳	14	48	62			
86 歳	12	17	29			
87 歳	23	23	46			
88 歳	17	34	51			
89 歳	13	30	43			
90 歳	8	21	29			
91 歳	6	23	29			
92 歳	4	13	17			
93 歳	4	10	14			
94 歳	1	10	11			
95 歳	2	10	12			
96 歳	3	5	8			
97 歳	2	4	6			
98 歳	2	1	3			
99 歳	0	5	5			
100 歳	0	2	2			
101 歳	0	1	1			
102 歳	0	0	0			
103 歳	0	1	1			
104 歳	0	1	1			
合計	2,630	2,875	5,505			

校 区 別 年 齢 別 人 口 統 計 表

21 諸富南小学校

令和 2 . 3 . 末現在 41 ページ

年 齢	男	女	人 口	年 齢	男	女	人 口
0 歳	13	13	26	36 歳	21	16	37
1 歳	20	13	33	37 歳	30	16	46
2 歳	24	19	43	38 歳	21	30	51
3 歳	21	14	35	39 歳	19	20	39
4 歳	20	20	40	40 歳	22	23	45
5 歳	21	24	45	41 歳	20	29	49
6 歳	20	22	42	42 歳	19	21	40
7 歳	19	14	33	43 歳	32	22	54
8 歳	15	16	31	44 歳	29	26	55
9 歳	25	21	46	45 歳	35	45	80
10 歳	22	28	50	46 歳	37	27	64
11 歳	34	23	57	47 歳	30	26	56
12 歳	20	28	48	48 歳	20	36	56
13 歳	25	16	41	49 歳	40	31	71
14 歳	19	20	39	50 歳	22	37	59
15 歳	25	24	49	51 歳	38	51	89
16 歳	28	19	47	52 歳	32	43	75
17 歳	27	25	52	53 歳	35	34	69
18 歳	20	19	39	54 歳	32	23	55
19 歳	27	18	45	55 歳	26	30	56
20 歳	19	25	44	56 歳	32	31	63
21 歳	25	23	48	57 歳	23	33	56
22 歳	22	16	38	58 歳	25	37	62
23 歳	21	23	44	59 歳	32	26	58
24 歳	12	23	35	60 歳	31	26	57
25 歳	24	24	48	61 歳	41	31	72
26 歳	20	22	42	62 歳	25	34	59
27 歳	21	10	31	63 歳	32	30	62
28 歳	18	23	41	64 歳	45	35	80
29 歳	13	13	26	65 歳	26	32	58
30 歳	22	33	55	66 歳	29	35	64
31 歳	18	21	39	67 歳	42	35	77
32 歳	29	22	51	68 歳	46	40	86
33 歳	27	31	58	69 歳	36	38	74
34 歳	22	28	50	70 歳	45	40	85
35 歳	18	33	51	71 歳	32	45	77

校 区 別 年 齢 別 人 口 統 計 表

21 諸富南小学校

令和 2 . 3 . 末現在 42 ページ

年 齢	男	女	人 口			
72 歳	42	45	87			
73 歳	26	45	71			
74 歳	19	27	46			
75 歳	19	37	56			
76 歳	31	40	71			
77 歳	34	38	72			
78 歳	33	37	70			
79 歳	30	30	60			
80 歳	24	34	58			
81 歳	22	29	51			
82 歳	30	30	60			
83 歳	14	22	36			
84 歳	17	26	43			
85 歳	14	25	39			
86 歳	7	22	29			
87 歳	15	23	38			
88 歳	9	29	38			
89 歳	9	21	30			
90 歳	7	17	24			
91 歳	3	10	13			
92 歳	4	9	13			
93 歳	6	7	13			
94 歳	1	5	6			
95 歳	1	7	8			
96 歳	0	1	1			
97 歳	1	0	1			
98 歳	0	4	4			
99 歳	0	1	1			
100 歳	0	1	1			
101 歳	1	2	3			
102 歳	0	0	0			
103 歳	1	0	1			
合計	2,298	2,524	4,822			

校 区 別 年 齢 別 人 口 統 計 表

22 春日小学校

令和 2 . 3 . 末現在 43 ページ

年 齢	男	女	人 口	年 齢	男	女	人 口
0 歳	52	47	99	36 歳	46	41	87
1 歳	41	51	92	37 歳	54	58	112
2 歳	54	45	99	38 歳	50	49	99
3 歳	42	45	87	39 歳	50	75	125
4 歳	32	48	80	40 歳	64	73	137
5 歳	50	45	95	41 歳	52	70	122
6 歳	41	39	80	42 歳	62	56	118
7 歳	54	53	107	43 歳	51	57	108
8 歳	39	31	70	44 歳	60	72	132
9 歳	45	33	78	45 歳	63	65	128
10 歳	51	35	86	46 歳	72	73	145
11 歳	52	43	95	47 歳	71	64	135
12 歳	49	46	95	48 歳	59	70	129
13 歳	40	39	79	49 歳	57	42	99
14 歳	43	41	84	50 歳	46	53	99
15 歳	54	47	101	51 歳	46	53	99
16 歳	39	37	76	52 歳	45	45	90
17 歳	54	53	107	53 歳	49	48	97
18 歳	41	51	92	54 歳	34	45	79
19 歳	42	41	83	55 歳	49	51	100
20 歳	46	54	100	56 歳	36	46	82
21 歳	37	53	90	57 歳	44	54	98
22 歳	40	43	83	58 歳	36	46	82
23 歳	47	56	103	59 歳	46	38	84
24 歳	45	48	93	60 歳	38	50	88
25 歳	48	56	104	61 歳	50	62	112
26 歳	54	52	106	62 歳	45	43	88
27 歳	50	56	106	63 歳	52	64	116
28 歳	43	53	96	64 歳	62	67	129
29 歳	54	49	103	65 歳	47	74	121
30 歳	51	63	114	66 歳	54	55	109
31 歳	36	56	92	67 歳	46	69	115
32 歳	52	57	109	68 歳	65	73	138
33 歳	53	55	108	69 歳	66	72	138
34 歳	60	61	121	70 歳	62	73	135
35 歳	46	46	92	71 歳	65	66	131

校 区 別 年 齢 別 人 口 統 計 表

22 春日小学校

令和 2 . 3 . 末現在 44 ページ

年 齢		男	女	人 口		
72	歳	61	71	132		
73	歳	43	54	97		
74	歳	30	27	57		
75	歳	40	44	84		
76	歳	32	41	73		
77	歳	43	47	90		
78	歳	45	52	97		
79	歳	32	50	82		
80	歳	34	34	68		
81	歳	25	35	60		
82	歳	31	36	67		
83	歳	23	21	44		
84	歳	18	30	48		
85	歳	16	34	50		
86	歳	17	24	41		
87	歳	7	33	40		
88	歳	8	24	32		
89	歳	8	20	28		
90	歳	6	16	22		
91	歳	5	26	31		
92	歳	5	14	19		
93	歳	4	12	16		
94	歳	2	8	10		
95	歳	3	2	5		
96	歳	1	7	8		
97	歳	1	3	4		
98	歳	0	3	3		
99	歳	0	3	3		
100	歳	0	1	1		
101	歳	0	2	2		
102	歳	0	1	1		
103	歳	0	1	1		
104	歳	0	1	1		
105	歳	0	1	1		
合計		4,111	4,618	8,729		

校 区 別 年 齢 別 人 口 統 計 表

23 川上小学校

令和 2 . 3 . 末現在 45 ページ

年 齢	男	女	人 口	年 齢	男	女	人 口
0 歳	16	17	33	36 歳	30	27	57
1 歳	24	20	44	37 歳	31	40	71
2 歳	20	16	36	38 歳	31	23	54
3 歳	25	19	44	39 歳	27	24	51
4 歳	25	31	56	40 歳	34	32	66
5 歳	26	29	55	41 歳	25	22	47
6 歳	26	21	47	42 歳	32	29	61
7 歳	21	28	49	43 歳	30	43	73
8 歳	27	19	46	44 歳	47	41	88
9 歳	29	22	51	45 歳	40	32	72
10 歳	16	29	45	46 歳	35	41	76
11 歳	32	29	61	47 歳	29	35	64
12 歳	27	25	52	48 歳	38	37	75
13 歳	26	22	48	49 歳	36	32	68
14 歳	34	33	67	50 歳	28	33	61
15 歳	24	34	58	51 歳	31	36	67
16 歳	29	28	57	52 歳	29	44	73
17 歳	28	28	56	53 歳	24	29	53
18 歳	24	26	50	54 歳	30	33	63
19 歳	30	30	60	55 歳	27	39	66
20 歳	20	32	52	56 歳	44	40	84
21 歳	26	24	50	57 歳	41	30	71
22 歳	24	27	51	58 歳	38	46	84
23 歳	14	18	32	59 歳	36	49	85
24 歳	19	22	41	60 歳	48	37	85
25 歳	29	21	50	61 歳	50	56	106
26 歳	25	24	49	62 歳	49	38	87
27 歳	25	15	40	63 歳	44	49	93
28 歳	22	25	47	64 歳	35	47	82
29 歳	31	26	57	65 歳	36	42	78
30 歳	27	18	45	66 歳	51	47	98
31 歳	35	21	56	67 歳	41	32	73
32 歳	23	17	40	68 歳	49	41	90
33 歳	31	40	71	69 歳	42	51	93
34 歳	36	28	64	70 歳	46	44	90
35 歳	28	33	61	71 歳	41	47	88

校 区 別 年 齢 別 人 口 統 計 表

23 川上小学校

令和 2 . 3 . 末現在 46 ページ

年 齢	男	女	人 口	年 齢	男	女	人 口
72 歳	49	47	96	108 歳	0	1	1
73 歳	34	45	79				
74 歳	19	34	53	**合計**	2,728	3,021	5,749
75 歳	33	33	66				
76 歳	29	32	61				
77 歳	24	35	59				
78 歳	28	49	77				
79 歳	35	37	72				
80 歳	26	37	63				
81 歳	18	34	52				
82 歳	17	30	47				
83 歳	24	34	58				
84 歳	22	29	51				
85 歳	24	40	64				
86 歳	18	28	46				
87 歳	13	36	49				
88 歳	11	27	38				
89 歳	12	16	28				
90 歳	16	24	40				
91 歳	7	29	36				
92 歳	4	19	23				
93 歳	7	14	21				
94 歳	3	10	13				
95 歳	1	10	11				
96 歳	3	9	12				
97 歳	2	5	7				
98 歳	0	6	6				
99 歳	0	1	1				
100 歳	0	1	1				
101 歳	0	3	3				
102 歳	0	0	0				
103 歳	0	0	0				
104 歳	0	1	1				
105 歳	0	0	0				
106 歳	0	0	0				
107 歳	0	0	0				

校 区 別 年 齢 別 人 口 統 計 表

24 松梅小学校

令和 2 . 3 . 末現在 47 ページ

年 齢	男	女	人 口	年 齢	男	女	人 口
0 歳	2	4	6	36 歳	7	5	12
1 歳	2	3	5	37 歳	5	2	7
2 歳	1	4	5	38 歳	7	9	16
3 歳	1	3	4	39 歳	3	7	10
4 歳	3	2	5	40 歳	6	4	10
5 歳	1	8	9	41 歳	5	6	11
6 歳	2	5	7	42 歳	7	8	15
7 歳	3	3	6	43 歳	4	6	10
8 歳	7	1	8	44 歳	6	5	11
9 歳	5	2	7	45 歳	4	2	6
10 歳	4	8	12	46 歳	4	6	10
11 歳	8	3	11	47 歳	11	7	18
12 歳	2	5	7	48 歳	4	5	9
13 歳	4	6	10	49 歳	5	3	8
14 歳	6	5	11	50 歳	4	2	6
15 歳	3	3	6	51 歳	7	6	13
16 歳	3	2	5	52 歳	4	5	9
17 歳	3	3	6	53 歳	0	9	9
18 歳	2	3	5	54 歳	6	5	11
19 歳	3	4	7	55 歳	1	5	6
20 歳	3	1	4	56 歳	5	7	12
21 歳	4	1	5	57 歳	9	8	17
22 歳	4	1	5	58 歳	5	4	9
23 歳	1	6	7	59 歳	9	4	13
24 歳	0	3	3	60 歳	7	6	13
25 歳	2	2	4	61 歳	12	10	22
26 歳	0	3	3	62 歳	12	8	20
27 歳	4	3	7	63 歳	11	8	19
28 歳	1	4	5	64 歳	4	12	16
29 歳	5	1	6	65 歳	11	7	18
30 歳	3	1	4	66 歳	6	8	14
31 歳	2	3	5	67 歳	8	5	13
32 歳	1	1	2	68 歳	12	7	19
33 歳	5	4	9	69 歳	13	10	23
34 歳	2	3	5	70 歳	14	10	24
35 歳	1	1	2	71 歳	15	22	37

校 区 別 年 齢 別 人 口 統 計 表

24 松梅小学校

令和 2 . 3 . 末現在 48 ページ

年 齢	男	女	人 口			
72 歳	8	11	19			
73 歳	7	8	15			
74 歳	4	5	9			
75 歳	3	10	13			
76 歳	7	5	12			
77 歳	4	10	14			
78 歳	6	6	12			
79 歳	8	7	15			
80 歳	5	4	9			
81 歳	4	4	8			
82 歳	8	5	13			
83 歳	5	4	9			
84 歳	2	3	5			
85 歳	4	6	10			
86 歳	2	4	6			
87 歳	3	7	10			
88 歳	2	4	6			
89 歳	5	9	14			
90 歳	1	6	7			
91 歳	0	1	1			
92 歳	2	1	3			
93 歳	1	2	3			
94 歳	2	6	8			
95 歳	2	4	6			
96 歳	0	1	1			
97 歳	1	3	4			
98 歳	0	0	0			
99 歳	0	1	1			
合計	452	495	947			

校 区 別 年 齢 別 人 口 統 計 表

25 春日北小学校

令和 2 . 3 . 末現在 49 ページ

年 齢	男	女	人 口	年 齢	男	女	人 口
0 歳	40	46	86	36 歳	57	51	108
1 歳	44	33	77	37 歳	54	61	115
2 歳	46	38	84	38 歳	66	53	119
3 歳	47	35	82	39 歳	67	64	131
4 歳	47	53	100	40 歳	54	56	110
5 歳	50	50	100	41 歳	49	65	114
6 歳	39	43	82	42 歳	50	51	101
7 歳	56	58	114	43 歳	68	49	117
8 歳	50	42	92	44 歳	67	47	114
9 歳	42	49	91	45 歳	48	68	116
10 歳	49	44	93	46 歳	61	53	114
11 歳	51	51	102	47 歳	62	51	113
12 歳	48	35	83	48 歳	47	49	96
13 歳	48	46	94	49 歳	48	43	91
14 歳	49	34	83	50 歳	46	51	97
15 歳	30	38	68	51 歳	41	37	78
16 歳	34	39	73	52 歳	37	39	76
17 歳	41	30	71	53 歳	36	38	74
18 歳	33	36	69	54 歳	40	47	87
19 歳	35	31	66	55 歳	41	43	84
20 歳	30	31	61	56 歳	29	46	75
21 歳	34	30	64	57 歳	41	51	92
22 歳	32	26	58	58 歳	45	48	93
23 歳	31	33	64	59 歳	50	53	103
24 歳	31	23	54	60 歳	33	38	71
25 歳	36	31	67	61 歳	52	58	110
26 歳	34	30	64	62 歳	40	48	88
27 歳	39	27	66	63 歳	44	66	110
28 歳	30	46	76	64 歳	51	66	117
29 歳	40	40	80	65 歳	50	51	101
30 歳	34	41	75	66 歳	53	48	101
31 歳	56	40	96	67 歳	43	56	99
32 歳	46	56	102	68 歳	64	67	131
33 歳	48	48	96	69 歳	44	55	99
34 歳	51	53	104	70 歳	55	53	108
35 歳	49	50	99	71 歳	53	63	116

校 区 別 年 齢 別 人 口 統 計 表

25 春日北小学校

令和 2 . 3 . 末現在 50 ページ

年 齢	男	女	人 口			
72 歳	47	48	95			
73 歳	33	45	78			
74 歳	24	34	58			
75 歳	34	50	84			
76 歳	22	53	75			
77 歳	36	33	69			
78 歳	25	35	60			
79 歳	34	37	71			
80 歳	22	36	58			
81 歳	20	30	50			
82 歳	12	43	55			
83 歳	10	24	34			
84 歳	23	23	46			
85 歳	15	26	41			
86 歳	10	25	35			
87 歳	9	34	43			
88 歳	6	17	23			
89 歳	5	25	30			
90 歳	3	22	25			
91 歳	5	22	27			
92 歳	3	15	18			
93 歳	1	10	11			
94 歳	3	6	9			
95 歳	3	12	15			
96 歳	1	8	9			
97 歳	2	7	9			
98 歳	1	5	6			
99 歳	1	1	2			
100 歳	0	2	2			
101 歳	0	2	2			
102 歳	0	2	2			
103 歳	0	0	0			
104 歳	0	2	2			
合計	3,696	4,053	7,749			

校 区 別 年 齢 別 人 口 統 計 表

27 富士小学校

令和 2 . 3 . 末現在 51 ページ

年 齢	男	女	人 口	年 齢	男	女	人 口
0 歳	3	4	7	36 歳	14	8	22
1 歳	4	2	6	37 歳	10	9	19
2 歳	6	5	11	38 歳	5	9	14
3 歳	7	6	13	39 歳	14	13	27
4 歳	5	3	8	40 歳	15	15	30
5 歳	4	6	10	41 歳	10	8	18
6 歳	9	3	12	42 歳	11	11	22
7 歳	7	8	15	43 歳	12	10	22
8 歳	9	6	15	44 歳	13	10	23
9 歳	10	5	15	45 歳	13	16	29
10 歳	5	10	15	46 歳	9	8	17
11 歳	9	5	14	47 歳	18	9	27
12 歳	5	13	18	48 歳	17	14	31
13 歳	7	11	18	49 歳	10	10	20
14 歳	9	12	21	50 歳	9	10	19
15 歳	6	5	11	51 歳	12	12	24
16 歳	10	7	17	52 歳	10	15	25
17 歳	7	13	20	53 歳	12	10	22
18 歳	10	7	17	54 歳	10	14	24
19 歳	7	13	20	55 歳	11	15	26
20 歳	7	12	19	56 歳	10	13	23
21 歳	12	6	18	57 歳	18	16	34
22 歳	11	8	19	58 歳	19	16	35
23 歳	7	9	16	59 歳	15	19	34
24 歳	14	6	20	60 歳	25	18	43
25 歳	9	9	18	61 歳	22	28	50
26 歳	6	8	14	62 歳	22	18	40
27 歳	6	7	13	63 歳	21	21	42
28 歳	8	8	16	64 歳	17	20	37
29 歳	7	4	11	65 歳	24	24	48
30 歳	6	9	15	66 歳	18	20	38
31 歳	13	3	16	67 歳	27	30	57
32 歳	8	12	20	68 歳	22	28	50
33 歳	15	10	25	69 歳	36	17	53
34 歳	12	15	27	70 歳	32	29	61
35 歳	6	5	11	71 歳	20	25	45

校 区 別 年 齢 別 人 口 統 計 表

27 富士小学校

令和 2 . 3 . 末現在 52 ページ

年 齢	男	女	人 口	
72 歳	33	18	51	
73 歳	22	22	44	
74 歳	10	9	19	
75 歳	11	15	26	
76 歳	16	18	34	
77 歳	9	10	19	
78 歳	11	21	32	
79 歳	10	24	34	
80 歳	10	24	34	
81 歳	7	12	19	
82 歳	13	21	34	
83 歳	16	11	27	
84 歳	15	19	34	
85 歳	10	20	30	
86 歳	11	18	29	
87 歳	3	25	28	
88 歳	8	12	20	
89 歳	7	14	21	
90 歳	7	14	21	
91 歳	6	13	19	
92 歳	5	6	11	
93 歳	3	14	17	
94 歳	0	8	8	
95 歳	0	8	8	
96 歳	0	2	2	
97 歳	0	7	7	
98 歳	0	2	2	
99 歳	0	2	2	
100 歳	0	1	1	
101 歳	0	2	2	
102 歳	0	1	1	
合計	1,112	1,236	2,348	

校 区 別 年 齢 別 人 口 統 計 表

28 北山小学校

令和 2 . 3 . 末現在 53 ページ

年 齢	男	女	人 口	年 齢	男	女	人 口
0 歳	2	4	6	36 歳	4	5	9
1 歳	3	2	5	37 歳	8	4	12
2 歳	1	3	4	38 歳	2	4	6
3 歳	5	4	9	39 歳	8	2	10
4 歳	5	3	8	40 歳	9	4	13
5 歳	3	2	5	41 歳	4	2	6
6 歳	6	5	11	42 歳	4	6	10
7 歳	2	2	4	43 歳	5	1	6
8 歳	8	4	12	44 歳	2	1	3
9 歳	3	0	3	45 歳	2	4	6
10 歳	0	2	2	46 歳	4	1	5
11 歳	2	1	3	47 歳	2	3	5
12 歳	2	2	4	48 歳	2	6	8
13 歳	4	1	5	49 歳	3	3	6
14 歳	3	4	7	50 歳	4	4	8
15 歳	2	4	6	51 歳	1	3	4
16 歳	2	4	6	52 歳	5	2	7
17 歳	5	1	6	53 歳	3	2	5
18 歳	4	3	7	54 歳	4	4	8
19 歳	3	0	3	55 歳	1	2	3
20 歳	3	2	5	56 歳	7	5	12
21 歳	1	2	3	57 歳	3	4	7
22 歳	5	1	6	58 歳	4	4	8
23 歳	4	3	7	59 歳	8	9	17
24 歳	2	0	2	60 歳	7	12	19
25 歳	4	1	5	61 歳	4	3	7
26 歳	7	0	7	62 歳	11	12	23
27 歳	2	2	4	63 歳	8	10	18
28 歳	3	1	4	64 歳	9	7	16
29 歳	5	3	8	65 歳	9	10	19
30 歳	4	4	8	66 歳	9	4	13
31 歳	2	0	2	67 歳	10	7	17
32 歳	1	1	2	68 歳	5	10	15
33 歳	3	3	6	69 歳	10	9	19
34 歳	4	3	7	70 歳	7	11	18
35 歳	5	2	7	71 歳	8	6	14

校 区 別 年 齢 別 人 口 統 計 表

28 北山小学校

令和 2 . 3 . 末現在 54 ページ

年 齢	男	女	人 口			
72 歳	12	7	19			
73 歳	5	3	8			
74 歳	5	4	9			
75 歳	5	8	13			
76 歳	6	6	12			
77 歳	4	6	10			
78 歳	6	7	13			
79 歳	4	7	11			
80 歳	4	3	7			
81 歳	3	10	13			
82 歳	8	5	13			
83 歳	4	10	14			
84 歳	3	9	12			
85 歳	7	7	14			
86 歳	7	8	15			
87 歳	6	7	13			
88 歳	7	5	12			
89 歳	1	7	8			
90 歳	3	4	7			
91 歳	2	9	11			
92 歳	2	9	11			
93 歳	2	4	6			
94 歳	1	7	8			
95 歳	0	3	3			
96 歳	2	2	4			
97 歳	0	0	0			
98 歳	0	0	0			
99 歳	0	1	1			
合計	425	423	848			

校 区 別 年 齢 別 人 口 統 計 表

29 北山東部小学校

令和 2 . 3 . 末現在 55 ページ

年 齢	男	女	人 口	年 齢	男	女	人 口
0 歳	1	1	2	36 歳	3	5	8
1 歳	0	5	5	37 歳	4	2	6
2 歳	1	1	2	38 歳	1	2	3
3 歳	1	0	1	39 歳	2	0	2
4 歳	1	1	2	40 歳	2	1	3
5 歳	0	2	2	41 歳	2	0	2
6 歳	2	1	3	42 歳	2	1	3
7 歳	2	3	5	43 歳	2	1	3
8 歳	1	0	1	44 歳	1	1	2
9 歳	2	2	4	45 歳	1	0	1
10 歳	3	2	5	46 歳	1	4	5
11 歳	1	2	3	47 歳	0	3	3
12 歳	1	2	3	48 歳	1	1	2
13 歳	0	1	1	49 歳	4	2	6
14 歳	1	2	3	50 歳	0	2	2
15 歳	2	1	3	51 歳	3	3	6
16 歳	2	2	4	52 歳	2	2	4
17 歳	0	2	2	53 歳	0	1	1
18 歳	2	1	3	54 歳	2	0	2
19 歳	0	1	1	55 歳	2	4	6
20 歳	0	0	0	56 歳	1	2	3
21 歳	1	2	3	57 歳	3	5	8
22 歳	0	1	1	58 歳	3	1	4
23 歳	0	0	0	59 歳	3	1	4
24 歳	0	1	1	60 歳	5	1	6
25 歳	1	1	2	61 歳	2	2	4
26 歳	2	2	4	62 歳	4	4	8
27 歳	0	2	2	63 歳	4	2	6
28 歳	1	0	1	64 歳	3	3	6
29 歳	0	1	1	65 歳	5	4	9
30 歳	1	0	1	66 歳	2	3	5
31 歳	0	0	0	67 歳	6	3	9
32 歳	1	4	5	68 歳	5	3	8
33 歳	2	1	3	69 歳	5	3	8
34 歳	4	3	7	70 歳	4	4	8
35 歳	3	2	5	71 歳	3	3	6

校 区 別 年 齢 別 人 口 統 計 表

29 北山東部小学校

令和 2 . 3 . 末現在 56 ページ

年 齢	男	女	人 口			
72 歳	7	3	10			
73 歳	3	5	8			
74 歳	1	1	2			
75 歳	3	3	6			
76 歳	2	2	4			
77 歳	0	2	2			
78 歳	2	2	4			
79 歳	2	3	5			
80 歳	2	2	4			
81 歳	0	8	8			
82 歳	2	2	4			
83 歳	3	1	4			
84 歳	1	3	4			
85 歳	1	3	4			
86 歳	0	2	2			
87 歳	1	4	5			
88 歳	2	1	3			
89 歳	1	1	2			
90 歳	1	2	3			
91 歳	1	3	4			
92 歳	2	2	4			
93 歳	0	1	1			
94 歳	1	1	2			
95 歳	0	0	0			
96 歳	0	1	1			
97 歳	0	0	0			
98 歳	0	2	2			
99 歳	0	1	1			
100 歳	0	0	0			
101 歳	0	0	0			
102 歳	0	1	1			
合計	170	193	363			

校 区 別 年 齢 別 人 口 統 計 表

30 三瀬小学校

令和 2 . 3 . 末現在 57 ページ

年 齢	男	女	人 口	年 齢	男	女	人 口
0 歳	3	3	6	36 歳	7	9	16
1 歳	4	3	7	37 歳	8	8	16
2 歳	1	3	4	38 歳	7	3	10
3 歳	3	4	7	39 歳	10	3	13
4 歳	3	2	5	40 歳	6	4	10
5 歳	8	4	12	41 歳	5	8	13
6 歳	4	7	11	42 歳	7	3	10
7 歳	3	6	9	43 歳	4	8	12
8 歳	7	7	14	44 歳	5	2	7
9 歳	8	6	14	45 歳	9	2	11
10 歳	4	5	9	46 歳	7	9	16
11 歳	7	5	12	47 歳	7	8	15
12 歳	2	4	6	48 歳	6	13	19
13 歳	7	9	16	49 歳	13	8	21
14 歳	8	9	17	50 歳	8	5	13
15 歳	7	4	11	51 歳	3	9	12
16 歳	8	4	12	52 歳	9	4	13
17 歳	4	8	12	53 歳	4	4	8
18 歳	7	4	11	54 歳	5	5	10
19 歳	6	8	14	55 歳	9	8	17
20 歳	4	3	7	56 歳	8	3	11
21 歳	5	3	8	57 歳	9	5	14
22 歳	5	5	10	58 歳	14	12	26
23 歳	9	3	12	59 歳	5	9	14
24 歳	8	2	10	60 歳	7	2	9
25 歳	6	3	9	61 歳	10	2	12
26 歳	4	3	7	62 歳	7	7	14
27 歳	5	2	7	63 歳	8	10	18
28 歳	8	3	11	64 歳	11	15	26
29 歳	5	4	9	65 歳	7	11	18
30 歳	2	1	3	66 歳	14	12	26
31 歳	2	3	5	67 歳	9	12	21
32 歳	2	6	8	68 歳	17	7	24
33 歳	2	7	9	69 歳	7	19	26
34 歳	4	8	12	70 歳	13	14	27
35 歳	5	8	13	71 歳	19	13	32

校 区 別 年 齢 別 人 口 統 計 表

30

三瀬小学校

令和 2 . 3 . 末現在 58 ページ

年 齢	男	女	人 口	年 齢	男	女	人 口
72 歳	16	8	24	108 歳	0	0	0
73 歳	9	7	16	109 歳	0	0	0
74 歳	2	10	12	110 歳	0	1	1
75 歳	3	8	11				
76 歳	7	5	12	**合計**	620	647	1,267
77 歳	4	6	10				
78 歳	10	8	18				
79 歳	2	15	17				
80 歳	6	7	13				
81 歳	6	8	14				
82 歳	7	12	19				
83 歳	5	8	13				
84 歳	7	3	10				
85 歳	10	18	28				
86 歳	12	8	20				
87 歳	4	9	13				
88 歳	7	7	14				
89 歳	6	8	14				
90 歳	4	6	10				
91 歳	1	6	7				
92 歳	4	8	12				
93 歳	2	7	9				
94 歳	0	5	5				
95 歳	0	5	5				
96 歳	1	2	3				
97 歳	1	2	3				
98 歳	0	1	1				
99 歳	0	2	2				
100 歳	0	1	1				
101 歳	0	0	0				
102 歳	0	0	0				
103 歳	0	0	0				
104 歳	0	0	0				
105 歳	0	0	0				
106 歳	0	1	1				
107 歳	0	0	0				

校 区 別 年 齢 別 人 口 統 計 表

31 中川副小学校

令和 2 . 3 . 末現在 59 ページ

年 齢	男	女	人 口	年 齢	男	女	人 口
0 歳	12	7	19	36 歳	20	14	34
1 歳	10	14	24	37 歳	13	10	23
2 歳	10	7	17	38 歳	22	14	36
3 歳	9	13	22	39 歳	15	12	27
4 歳	7	9	16	40 歳	14	14	28
5 歳	8	7	15	41 歳	20	10	30
6 歳	15	12	27	42 歳	13	14	27
7 歳	12	10	22	43 歳	18	14	32
8 歳	10	7	17	44 歳	10	13	23
9 歳	5	13	18	45 歳	21	12	33
10 歳	3	10	13	46 歳	17	20	37
11 歳	11	5	16	47 歳	14	13	27
12 歳	11	11	22	48 歳	15	17	32
13 歳	10	8	18	49 歳	19	14	33
14 歳	13	6	19	50 歳	11	20	31
15 歳	13	10	23	51 歳	16	20	36
16 歳	8	10	18	52 歳	19	27	46
17 歳	9	15	24	53 歳	21	22	43
18 歳	11	11	22	54 歳	25	22	47
19 歳	9	13	22	55 歳	26	31	57
20 歳	12	9	21	56 歳	26	21	47
21 歳	15	15	30	57 歳	21	11	32
22 歳	12	16	28	58 歳	21	17	38
23 歳	10	18	28	59 歳	17	20	37
24 歳	18	7	25	60 歳	23	22	45
25 歳	10	12	22	61 歳	31	21	52
26 歳	11	13	24	62 歳	22	13	35
27 歳	19	10	29	63 歳	21	19	40
28 歳	17	8	25	64 歳	19	21	40
29 歳	8	14	22	65 歳	19	25	44
30 歳	10	10	20	66 歳	33	28	61
31 歳	9	14	23	67 歳	24	29	53
32 歳	14	10	24	68 歳	26	26	52
33 歳	17	16	33	69 歳	27	26	53
34 歳	20	14	34	70 歳	28	26	54
35 歳	15	20	35	71 歳	35	30	65

校 区 別 年 齢 別 人 口 統 計 表

31 中川副小学校

令和 2 . 3 . 末現在 60 ページ

年 齢	男	女	人 口			
72 歳	33	27	60			
73 歳	15	18	33			
74 歳	16	14	30			
75 歳	11	28	39			
76 歳	13	20	33			
77 歳	21	18	39			
78 歳	21	28	49			
79 歳	21	26	47			
80 歳	15	28	43			
81 歳	8	15	23			
82 歳	14	30	44			
83 歳	17	16	33			
84 歳	15	22	37			
85 歳	9	35	44			
86 歳	10	14	24			
87 歳	14	20	34			
88 歳	5	18	23			
89 歳	6	19	25			
90 歳	5	10	15			
91 歳	6	14	20			
92 歳	4	6	10			
93 歳	3	8	11			
94 歳	1	5	6			
95 歳	3	5	8			
96 歳	1	7	8			
97 歳	0	2	2			
98 歳	0	3	3			
99 歳	1	2	3			
100 歳	0	2	2			
101 歳	0	0	0			
102 歳	0	3	3			
合計	1,443	1,555	2,998			

校 区 別 年 齢 別 人 口 統 計 表

32 大詫間小学校

令和 2 . 3 . 末現在 61 ページ

年 齢	男	女	人 口	年 齢	男	女	人 口
0 歳	6	5	11	36 歳	8	3	11
1 歳	7	2	9	37 歳	9	6	15
2 歳	6	11	17	38 歳	4	2	6
3 歳	7	2	9	39 歳	5	6	11
4 歳	7	7	14	40 歳	5	7	12
5 歳	5	4	9	41 歳	8	5	13
6 歳	12	5	17	42 歳	3	5	8
7 歳	6	3	9	43 歳	11	9	20
8 歳	2	4	6	44 歳	9	5	14
9 歳	5	5	10	45 歳	6	9	15
10 歳	6	3	9	46 歳	9	10	19
11 歳	3	3	6	47 歳	10	4	14
12 歳	0	6	6	48 歳	9	14	23
13 歳	7	3	10	49 歳	9	5	14
14 歳	5	3	8	50 歳	9	12	21
15 歳	4	4	8	51 歳	18	10	28
16 歳	5	5	10	52 歳	17	11	28
17 歳	4	8	12	53 歳	13	12	25
18 歳	4	5	9	54 歳	9	9	18
19 歳	2	4	6	55 歳	9	8	17
20 歳	5	4	9	56 歳	11	12	23
21 歳	11	10	21	57 歳	10	8	18
22 歳	6	10	16	58 歳	11	16	27
23 歳	8	4	12	59 歳	15	8	23
24 歳	11	4	15	60 歳	12	13	25
25 歳	6	4	10	61 歳	11	14	25
26 歳	7	5	12	62 歳	16	13	29
27 歳	7	4	11	63 歳	14	12	26
28 歳	2	3	5	64 歳	14	11	25
29 歳	2	5	7	65 歳	12	9	21
30 歳	3	7	10	66 歳	17	20	37
31 歳	6	7	13	67 歳	18	11	29
32 歳	5	7	12	68 歳	7	11	18
33 歳	11	7	18	69 歳	17	8	25
34 歳	9	11	20	70 歳	16	12	28
35 歳	11	4	15	71 歳	25	13	38

校 区 別 年 齢 別 人 口 統 計 表

32 大詫間小学校

令和 2 . 3 . 末現在 62 ページ

年 齢	男	女	人 口	年 齢	男	女	人 口
72 歳	13	11	24	**合計**	764	784	1,548
73 歳	11	14	25				
74 歳	2	11	13				
75 歳	3	11	14				
76 歳	8	8	16				
77 歳	8	14	22				
78 歳	12	11	23				
79 歳	8	21	29				
80 歳	3	11	14				
81 歳	13	13	26				
82 歳	10	12	22				
83 歳	5	15	20				
84 歳	7	12	19				
85 歳	6	14	20				
86 歳	7	7	14				
87 歳	6	6	12				
88 歳	5	12	17				
89 歳	4	3	7				
90 歳	4	5	9				
91 歳	1	11	12				
92 歳	3	7	10				
93 歳	1	5	6				
94 歳	0	9	9				
95 歳	1	3	4				
96 歳	2	0	2				
97 歳	1	2	3				
98 歳	1	1	2				
99 歳	0	0	0				
100 歳	0	0	0				
101 歳	0	1	1				
102 歳	0	0	0				
103 歳	0	1	1				
104 歳	0	0	0				
105 歳	0	1	1				
106 歳	0	1	1				

校 区 別 年 齢 別 人 口 統 計 表

33 南川副小学校

令和 2 . 3 . 末現在 63 ページ

年 齢	男	女	人 口	年 齢	男	女	人 口
0 歳	20	23	43	36 歳	37	30	67
1 歳	23	14	37	37 歳	35	32	67
2 歳	17	18	35	38 歳	30	23	53
3 歳	20	22	42	39 歳	31	25	56
4 歳	24	16	40	40 歳	28	19	47
5 歳	18	19	37	41 歳	27	23	50
6 歳	20	18	38	42 歳	32	29	61
7 歳	20	17	37	43 歳	38	33	71
8 歳	17	22	39	44 歳	37	34	71
9 歳	24	28	52	45 歳	33	34	67
10 歳	26	20	46	46 歳	34	21	55
11 歳	23	21	44	47 歳	33	43	76
12 歳	17	19	36	48 歳	39	34	73
13 歳	28	20	48	49 歳	40	42	82
14 歳	15	25	40	50 歳	29	44	73
15 歳	23	28	51	51 歳	31	40	71
16 歳	17	26	43	52 歳	52	39	91
17 歳	20	30	50	53 歳	42	39	81
18 歳	35	29	64	54 歳	46	33	79
19 歳	23	33	56	55 歳	42	29	71
20 歳	31	18	49	56 歳	29	37	66
21 歳	28	32	60	57 歳	30	43	73
22 歳	23	28	51	58 歳	36	44	80
23 歳	21	25	46	59 歳	28	33	61
24 歳	26	27	53	60 歳	40	39	79
25 歳	28	20	48	61 歳	41	46	87
26 歳	14	28	42	62 歳	52	43	95
27 歳	33	20	53	63 歳	37	55	92
28 歳	31	33	64	64 歳	48	39	87
29 歳	25	22	47	65 歳	53	38	91
30 歳	28	20	48	66 歳	52	47	99
31 歳	25	22	47	67 歳	32	55	87
32 歳	21	25	46	68 歳	51	50	101
33 歳	32	20	52	69 歳	44	48	92
34 歳	29	33	62	70 歳	56	56	112
35 歳	20	33	53	71 歳	39	48	87

校 区 別 年 齢 別 人 口 統 計 表

33 南川副小学校

令和 2 . 3 . 末現在 64 ページ

年 齢	男	女	人 口			
72 歳	48	45	93			
73 歳	34	44	78			
74 歳	16	28	44			
75 歳	38	41	79			
76 歳	34	46	80			
77 歳	28	50	78			
78 歳	30	55	85			
79 歳	34	52	86			
80 歳	30	38	68			
81 歳	28	46	74			
82 歳	25	42	67			
83 歳	24	33	57			
84 歳	28	31	59			
85 歳	13	25	38			
86 歳	15	28	43			
87 歳	16	27	43			
88 歳	8	27	35			
89 歳	13	17	30			
90 歳	6	35	41			
91 歳	5	12	17			
92 歳	4	12	16			
93 歳	5	22	27			
94 歳	3	14	17			
95 歳	1	10	11			
96 歳	1	7	8			
97 歳	1	7	8			
98 歳	1	5	6			
99 歳	0	8	8			
100 歳	0	2	2			
101 歳	0	1	1			
102 歳	0	1	1			
103 歳	0	1	1			
合計	2,718	3,033	5,751			

校 区 別 年 齢 別 人 口 統 計 表

34

西川副小学校

令和 2 . 3 . 末現在

65 ページ

年 齢	男	女	人 口	年 齢	男	女	人 口
0 歳	21	16	37	36 歳	24	17	41
1 歳	17	18	35	37 歳	35	39	74
2 歳	24	22	46	38 歳	41	35	76
3 歳	22	15	37	39 歳	36	44	80
4 歳	25	21	46	40 歳	27	23	50
5 歳	28	22	50	41 歳	35	33	68
6 歳	29	24	53	42 歳	39	31	70
7 歳	27	29	56	43 歳	28	44	72
8 歳	25	20	45	44 歳	30	24	54
9 歳	25	24	49	45 歳	53	37	90
10 歳	25	35	60	46 歳	41	40	81
11 歳	24	31	55	47 歳	36	37	73
12 歳	28	24	52	48 歳	31	36	67
13 歳	23	17	40	49 歳	34	26	60
14 歳	19	26	45	50 歳	33	36	69
15 歳	20	29	49	51 歳	33	28	61
16 歳	23	20	43	52 歳	36	37	73
17 歳	29	22	51	53 歳	27	38	65
18 歳	14	29	43	54 歳	30	38	68
19 歳	17	28	45	55 歳	36	23	59
20 歳	26	28	54	56 歳	34	29	63
21 歳	17	21	38	57 歳	29	45	74
22 歳	21	15	36	58 歳	41	34	75
23 歳	19	20	39	59 歳	28	50	78
24 歳	22	17	39	60 歳	29	32	61
25 歳	22	20	42	61 歳	47	43	90
26 歳	26	20	46	62 歳	31	39	70
27 歳	18	28	46	63 歳	36	39	75
28 歳	23	19	42	64 歳	45	45	90
29 歳	21	20	41	65 歳	37	31	68
30 歳	25	23	48	66 歳	50	49	99
31 歳	17	19	36	67 歳	44	54	98
32 歳	29	32	61	68 歳	37	44	81
33 歳	29	19	48	69 歳	49	49	98
34 歳	32	32	64	70 歳	59	45	104
35 歳	35	29	64	71 歳	49	52	101

校 区 別 年 齢 別 人 口 統 計 表

34

西川副小学校

令和 2 . 3 . 末現在 66 ページ

年 齢	男	女	人 口			
72 歳	39	43	82			
73 歳	36	47	83			
74 歳	15	28	43			
75 歳	37	31	68			
76 歳	20	35	55			
77 歳	29	42	71			
78 歳	25	31	56			
79 歳	28	42	70			
80 歳	26	29	55			
81 歳	13	23	36			
82 歳	30	32	62			
83 歳	18	29	47			
84 歳	21	29	50			
85 歳	16	28	44			
86 歳	16	19	35			
87 歳	9	22	31			
88 歳	14	16	30			
89 歳	6	24	30			
90 歳	8	18	26			
91 歳	10	11	21			
92 歳	6	16	22			
93 歳	3	10	13			
94 歳	0	7	7			
95 歳	0	7	7			
96 歳	2	2	4			
97 歳	0	6	6			
98 歳	0	6	6			
99 歳	0	2	2			
100 歳	0	0	0			
101 歳	0	3	3			
102 歳	1	0	1			
103 歳	0	0	0			
104 歳	0	0	0			
105 歳	0	1	1			
合計	2,605	2,819	5,424			

校 区 別 年 齢 別 人 口 統 計 表

35 東与賀小学校

令和 2 . 3 . 末現在 67 ページ

年 齢	男	女	人 口	年 齢	男	女	人 口
0 歳	32	31	63	36 歳	53	43	96
1 歳	25	39	64	37 歳	40	46	86
2 歳	19	34	53	38 歳	51	47	98
3 歳	39	40	79	39 歳	50	42	92
4 歳	36	37	73	40 歳	55	38	93
5 歳	39	35	74	41 歳	61	52	113
6 歳	43	41	84	42 歳	55	55	110
7 歳	28	40	68	43 歳	60	52	112
8 歳	44	37	81	44 歳	56	56	112
9 歳	37	40	77	45 歳	67	80	147
10 歳	39	52	91	46 歳	53	74	127
11 歳	43	35	78	47 歳	52	59	111
12 歳	38	46	84	48 歳	63	51	114
13 歳	49	43	92	49 歳	56	71	127
14 歳	51	46	97	50 歳	51	56	107
15 歳	56	46	102	51 歳	65	53	118
16 歳	53	48	101	52 歳	53	50	103
17 歳	52	50	102	53 歳	42	53	95
18 歳	47	45	92	54 歳	63	55	118
19 歳	49	55	104	55 歳	57	47	104
20 歳	52	46	98	56 歳	56	45	101
21 歳	39	41	80	57 歳	46	53	99
22 歳	39	48	87	58 歳	59	57	116
23 歳	39	30	69	59 歳	48	52	100
24 歳	36	37	73	60 歳	52	55	107
25 歳	29	31	60	61 歳	49	49	98
26 歳	28	27	55	62 歳	46	57	103
27 歳	34	29	63	63 歳	51	46	97
28 歳	23	41	64	64 歳	41	62	103
29 歳	30	44	74	65 歳	49	57	106
30 歳	34	33	67	66 歳	62	59	121
31 歳	35	39	74	67 歳	62	59	121
32 歳	41	38	79	68 歳	54	60	114
33 歳	37	34	71	69 歳	66	62	128
34 歳	48	46	94	70 歳	62	63	125
35 歳	59	50	109	71 歳	54	79	133

校 区 別 年 齢 別 人 口 統 計 表

35 東与賀小学校

令和 2 . 3 . 末現在 68 ページ

年 齢	男	女	人 口	
72 歳	59	50	109	
73 歳	48	54	102	
74 歳	23	32	55	
75 歳	43	43	86	
76 歳	34	50	84	
77 歳	36	29	65	
78 歳	38	47	85	
79 歳	27	36	63	
80 歳	18	31	49	
81 歳	27	41	68	
82 歳	31	37	68	
83 歳	17	49	66	
84 歳	21	28	49	
85 歳	21	38	59	
86 歳	12	31	43	
87 歳	16	26	42	
88 歳	12	31	43	
89 歳	11	21	32	
90 歳	6	30	36	
91 歳	9	15	24	
92 歳	3	18	21	
93 歳	3	17	20	
94 歳	1	10	11	
95 歳	2	15	17	
96 歳	0	10	10	
97 歳	1	6	7	
98 歳	0	5	5	
99 歳	0	2	2	
100 歳	2	5	7	
101 歳	0	0	0	
102 歳	0	1	1	
103 歳	0	0	0	
104 歳	1	0	1	
合計	3,904	4,257	8,161	

校 区 別 年 齢 別 人 口 統 計 表

36

思斉小学校

令和 2 . 3 . 末現在

69 ページ

年 齢	男	女	人 口	年 齢	男	女	人 口
0 歳	28	27	55	36 歳	33	39	72
1 歳	29	22	51	37 歳	48	40	88
2 歳	29	33	62	38 歳	40	48	88
3 歳	32	24	56	39 歳	42	41	83
4 歳	25	36	61	40 歳	39	48	87
5 歳	28	29	57	41 歳	46	56	102
6 歳	44	43	87	42 歳	57	53	110
7 歳	36	27	63	43 歳	36	58	94
8 歳	50	34	84	44 歳	50	47	97
9 歳	45	36	81	45 歳	55	55	110
10 歳	34	42	76	46 歳	47	51	98
11 歳	33	38	71	47 歳	40	54	94
12 歳	39	37	76	48 歳	49	44	93
13 歳	44	45	89	49 歳	55	46	101
14 歳	37	36	73	50 歳	48	39	87
15 歳	34	35	69	51 歳	58	61	119
16 歳	43	45	88	52 歳	49	63	112
17 歳	43	45	88	53 歳	50	59	109
18 歳	38	47	85	54 歳	51	44	95
19 歳	53	42	95	55 歳	56	56	112
20 歳	39	33	72	56 歳	48	55	103
21 歳	45	30	75	57 歳	56	61	117
22 歳	39	38	77	58 歳	47	43	90
23 歳	31	30	61	59 歳	59	49	108
24 歳	28	30	58	60 歳	45	62	107
25 歳	44	37	81	61 歳	59	63	122
26 歳	33	34	67	62 歳	54	52	106
27 歳	45	34	79	63 歳	64	51	115
28 歳	31	34	65	64 歳	58	62	120
29 歳	35	27	62	65 歳	59	57	116
30 歳	33	35	68	66 歳	54	49	103
31 歳	34	38	72	67 歳	65	59	124
32 歳	45	44	89	68 歳	45	66	111
33 歳	33	45	78	69 歳	54	52	106
34 歳	45	49	94	70 歳	50	58	108
35 歳	47	38	85	71 歳	61	57	118

校 区 別 年 齢 別 人 口 統 計 表

36

思齊小学校

令和 2 . 3 . 末現在 70 ページ

年 齢	男	女	人 口			
72 歳	70	74	144			
73 歳	33	35	68			
74 歳	23	41	64			
75 歳	18	46	64			
76 歳	47	46	93			
77 歳	29	43	72			
78 歳	28	54	82			
79 歳	38	34	72			
80 歳	23	44	67			
81 歳	16	37	53			
82 歳	22	54	76			
83 歳	24	42	66			
84 歳	22	33	55			
85 歳	27	44	71			
86 歳	19	35	54			
87 歳	16	42	58			
88 歳	11	22	33			
89 歳	17	18	35			
90 歳	9	29	38			
91 歳	8	24	32			
92 歳	4	10	14			
93 歳	6	16	22			
94 歳	5	4	9			
95 歳	0	14	14			
96 歳	1	5	6			
97 歳	0	8	8			
98 歳	0	4	4			
99 歳	0	3	3			
100 歳	0	1	1			
101 歳	0	1	1			
102 歳	0	2	2			
合計	3,694	4,062	7,756			
総計	109,387	122,509	231,896			

年 齡 別 人 口 統 計 表

令和 2 . 3 . 末現在 1 ページ

佐賀市							
年 齢	男	女	人 口	年 齢	男	女	人 口
0 歳	874	891	1,765	20 歳	1,198	1,172	2,370
1 歳	959	925	1,884	21 歳	1,123	1,182	2,305
2 歳	1,022	922	1,944	22 歳	1,114	1,126	2,240
3 歳	1,021	972	1,993	23 歳	1,095	1,158	2,253
4 歳	1,076	1,015	2,091	24 歳	1,121	1,060	2,181
合計	4,952	4,725	9,677	**合計**	5,651	5,698	11,349
5 歳	1,099	1,067	2,166	25 歳	1,108	1,116	2,224
6 歳	1,109	1,033	2,142	26 歳	1,026	1,080	2,106
7 歳	1,118	1,027	2,145	27 歳	1,161	1,042	2,203
8 歳	1,167	1,062	2,229	28 歳	1,100	1,144	2,244
9 歳	1,151	1,088	2,239	29 歳	1,047	1,047	2,094
合計	5,644	5,277	10,921	**合計**	5,442	5,429	10,871
10 歳	1,121	1,103	2,224	30 歳	1,095	1,130	2,225
11 歳	1,138	1,121	2,259	31 歳	1,142	1,153	2,295
12 歳	1,063	1,060	2,123	32 歳	1,181	1,214	2,395
13 歳	1,115	1,024	2,139	33 歳	1,224	1,344	2,568
14 歳	1,066	1,123	2,189	34 歳	1,312	1,389	2,701
合計	5,503	5,431	10,934	**合計**	5,954	6,230	12,184
15 歳	1,149	1,066	2,215	35 歳	1,356	1,388	2,744
16 歳	1,120	1,105	2,225	36 歳	1,365	1,351	2,716
17 歳	1,195	1,191	2,386	37 歳	1,419	1,477	2,896
18 歳	1,129	1,129	2,258	38 歳	1,416	1,436	2,852
19 歳	1,190	1,208	2,398	39 歳	1,429	1,406	2,835
合計	5,783	5,699	11,482	**合計**	6,985	7,058	14,043

年 齢 別 人 口 統 計 表

令和 2 . 3 . 末現在 2 ページ

		佐賀市						
年 齢		男	女	人 口	年 齢	男	女	人 口
40 歳		1,494	1,496	2,990	60 歳	1,351	1,512	2,863
41 歳		1,444	1,503	2,947	61 歳	1,422	1,573	2,995
42 歳		1,456	1,512	2,968	62 歳	1,377	1,462	2,839
43 歳		1,479	1,578	3,057	63 歳	1,388	1,611	2,999
44 歳		1,562	1,559	3,121	64 歳	1,513	1,575	3,088
合計		7,435	7,648	15,083	**合計**	7,051	7,733	14,784
45 歳		1,663	1,721	3,384	65 歳	1,462	1,609	3,071
46 歳		1,586	1,700	3,286	66 歳	1,542	1,628	3,170
47 歳		1,572	1,691	3,263	67 歳	1,523	1,726	3,249
48 歳		1,570	1,659	3,229	68 歳	1,580	1,753	3,333
49 歳		1,537	1,524	3,061	69 歳	1,654	1,820	3,474
合計		7,928	8,295	16,223	**合計**	7,761	8,536	16,297
50 歳		1,448	1,590	3,038	70 歳	1,744	1,941	3,685
51 歳		1,495	1,627	3,122	71 歳	1,699	1,908	3,607
52 歳		1,451	1,563	3,014	72 歳	1,588	1,801	3,389
53 歳		1,305	1,452	2,757	73 歳	1,201	1,528	2,729
54 歳		1,379	1,505	2,884	74 歳	810	1,039	1,849
合計		7,078	7,737	14,815	**合計**	7,042	8,217	15,259
55 歳		1,413	1,545	2,958	75 歳	1,012	1,383	2,395
56 歳		1,356	1,509	2,865	76 歳	1,025	1,369	2,394
57 歳		1,395	1,484	2,879	77 歳	999	1,397	2,396
58 歳		1,374	1,497	2,871	78 歳	1,034	1,503	2,537
59 歳		1,324	1,517	2,841	79 歳	955	1,312	2,267
合計		6,862	7,552	14,414	**合計**	5,025	6,964	11,989

年 齡 別 人 口 統 計 表

令和 2 . 3 . 末現在 3 ページ

佐賀市							
年 齢	男	女	人 口	年 齢	男	女	人 口
80 歳	856	1,233	2,089	100 歳	7	68	75
81 歳	721	1,074	1,795	101 歳	9	32	41
82 歳	780	1,229	2,009	102 歳	2	28	30
83 歳	742	1,100	1,842	103 歳	2	10	12
84 歳	667	1,061	1,728	104 歳	1	17	18
合計	3,766	5,697	9,463	**合計**	21	155	176
85 歳	619	1,127	1,746	105 歳	0	7	7
86 歳	505	972	1,477	106 歳	0	2	2
87 歳	489	1,060	1,549	107 歳	0	0	0
88 歳	422	899	1,321	108 歳	0	2	2
89 歳	350	764	1,114	109 歳	0	1	1
合計	2,385	4,822	7,207	**合計**	0	12	12
90 歳	286	750	1,036	110 歳	0	1	1
91 歳	219	650	869	111 歳	0	0	0
92 歳	178	497	675	112 歳	0	0	0
93 歳	144	439	583	113 歳	0	0	0
94 歳	108	373	481	114 歳	0	0	0
合計	935	2,709	3,644	**合計**	0	1	1
95 歳	58	294	352	115 歳	0	1	1
96 歳	55	219	274	**合計**	0	1	1
97 歳	41	164	205	**総計**	109,387	122,509	231,896
98 歳	21	124	145				
99 歳	9	82	91				
合計	184	883	1,067				

町・丁目・大字別人口統計表

令和 2 . 3 . 末現在 1 ページ

町・丁目・大字名	世帯数	人口	男	女	町・丁目・大字名	世帯数	人口	男	女
駅前中央一丁目	263	490	230	260	多布施二丁目	402	803	355	448
駅前中央二丁目	490	965	455	510	多布施三丁目	488	1,032	486	546
駅前中央三丁目	407	800	390	410	多布施四丁目	760	1,474	665	809
大財一丁目	189	331	157	174	天神一丁目	220	441	207	234
大財二丁目	415	773	360	413	天神二丁目	338	625	281	344
大財三丁目	338	605	296	309	天神三丁目	0	0	0	0
大財四丁目	296	526	255	271	天祐一丁目	445	882	406	476
大財五丁目	263	560	265	295	天祐二丁目	304	626	303	323
大財六丁目	537	1,183	532	651	唐人一丁目	283	550	258	292
神園一丁目	58	141	75	66	唐人二丁目	103	177	90	87
神園二丁目	280	587	276	311	西田代一丁目	172	336	153	183
神園三丁目	489	982	468	514	西田代二丁目	136	257	132	125
神園四丁目	223	381	164	217	日の出一丁目	695	1,411	680	731
神園五丁目	275	584	255	329	日の出二丁目	0	0	0	0
神園六丁目	201	415	191	224	松原一丁目	172	316	149	167
神野西一丁目	195	451	202	249	松原二丁目	180	370	150	220
神野西二丁目	281	578	280	298	松原三丁目	43	82	42	40
神野西三丁目	419	980	441	539	松原四丁目	282	492	209	283
神野西四丁目	496	1,137	542	595	水ヶ江一丁目	346	727	350	377
神野東一丁目	271	574	246	328	水ヶ江二丁目	485	1,058	466	592
神野東二丁目	198	331	168	163	水ヶ江三丁目	190	430	204	226
神野東三丁目	273	493	238	255	水ヶ江四丁目	293	698	344	354
神野東四丁目	277	611	283	328	水ヶ江五丁目	260	584	275	309
材木一丁目	84	163	72	91	水ヶ江六丁目	332	680	313	367
材木二丁目	180	357	163	194	八戸一丁目	161	354	165	189
城内一丁目	184	390	193	197	八戸二丁目	253	544	252	292
城内二丁目	193	366	169	197	八戸溝一丁目	279	646	308	338
白山一丁目	241	516	231	285	八戸溝二丁目	221	484	227	257
白山二丁目	153	275	122	153	八戸溝三丁目	204	439	217	222
末広一丁目	445	1,058	501	557	若宮一丁目	836	1,834	858	976
末広二丁目	429	798	388	410	若宮二丁目	421	864	401	463
田代一丁目	357	684	317	367	若宮三丁目	670	1,340	574	766
田代二丁目	392	738	336	402	若楠一丁目	172	415	191	224
多布施一丁目	359	709	335	374	若楠二丁目	339	742	364	378

町・丁目・大字別人口統計表

令和 2 . 3 . 末現在 2 ページ

町・丁目・大字名	世帯数	人口	男	女	町・丁目・大字名	世帯数	人口	男	女
若楠三丁目	416	1,002	472	530	兵庫南四丁目	285	669	308	361
高木瀬東一丁目	403	899	420	479	南佐賀一丁目	358	724	357	367
高木瀬東二丁目	368	854	404	450	南佐賀二丁目	313	721	341	380
高木瀬東三丁目	394	931	431	500	南佐賀三丁目	372	761	365	396
高木瀬東四丁目	437	952	433	519	新栄東一丁目	92	211	88	123
高木瀬東五丁目	466	1,036	463	573	新栄東二丁目	166	442	211	231
高木瀬東六丁目	555	1,018	432	586	新栄東三丁目	196	451	203	248
高木瀬西一丁目	118	243	105	138	新栄東四丁目	293	645	277	368
高木瀬西二丁目	403	909	460	449	新栄西一丁目	233	522	236	286
高木瀬西三丁目	261	583	257	326	新栄西二丁目	160	427	211	216
高木瀬西四丁目	466	1,086	536	550	兵庫北一丁目	615	1,590	776	814
高木瀬西五丁目	445	1,015	470	545	兵庫北二丁目	746	1,489	698	791
高木瀬西六丁目	17	31	14	17	兵庫北三丁目	227	504	219	285
鍋島一丁目	704	1,687	802	885	兵庫北四丁目	85	237	119	118
鍋島二丁目	644	1,490	700	790	兵庫北五丁目	260	692	333	359
鍋島三丁目	568	1,168	549	619	兵庫北六丁目	229	452	223	229
鍋島四丁目	356	672	319	353	兵庫北七丁目	321	776	361	415
鍋島五丁目	391	744	315	429	愛敬町	206	319	169	150
鍋島六丁目	488	1,026	495	531	赤松町	321	581	259	322
開成一丁目	524	1,078	437	641	朝日町	336	765	351	414
開成二丁目	395	929	440	489	伊勢町	418	824	380	444
開成三丁目	216	516	254	262	今宿町	234	477	219	258
開成四丁目	147	340	159	181	駅南本町	307	639	287	352
開成五丁目	324	787	387	400	大財北町	184	352	176	176
開成六丁目	389	914	446	468	鬼丸町	705	1,616	750	866
光一丁目	359	717	351	366	御本町	207	528	246	282
光二丁目	513	1,075	463	612	川原町	80	184	83	101
光三丁目	309	888	385	503	呉服元町	151	276	132	144
木原一丁目	546	1,246	586	660	紺屋町	166	290	144	146
木原二丁目	573	1,275	587	688	栄町	55	76	28	48
木原三丁目	366	883	399	484	道祖元町	124	215	107	108
兵庫南一丁目	624	1,527	717	810	下田町	192	456	212	244
兵庫南二丁目	541	1,208	553	655	昭栄町	288	642	291	351
兵庫南三丁目	468	1,117	491	626	新生町	320	804	400	404

町・丁目・大字別人口統計表

令和 2 . 3 . 末現在 3 ページ

町・丁目・大字名	世帯数	人口	男	女	町・丁目・大字名	世帯数	人口	男	女
新中町	173	407	174	233	北川副町大字江上	385	1,190	576	614
成章町	120	212	89	123	北川副町大字木原	0	0	0	0
高木町	309	591	279	312	北川副町大字光法	947	2,238	1,048	1,190
高木瀬団地	190	233	101	132	北川副町大字新郷	220	532	258	274
中央本町	81	175	83	92	巨勢町大字高尾	414	1,024	485	539
天祐団地	237	328	128	200	巨勢町大字修理田	475	1,232	583	649
中折町	301	669	301	368	巨勢町大字東西	93	221	103	118
長瀬町	378	792	349	443	巨勢町大字牛島	1,467	3,228	1,532	1,696
中の小路	206	407	190	217	兵庫町大字渕	543	1,436	696	740
中の館町	254	639	296	343	兵庫町大字西渕	99	307	155	152
西魚町	63	117	58	59	兵庫町大字藤木	417	1,190	597	593
八幡小路	138	291	129	162	兵庫町大字瓦町	307	744	340	404
八丁畷町	224	420	213	207	兵庫町大字若宮	392	1,024	483	541
東佐賀町	487	992	423	569	高木瀬町大字東高木	365	878	400	478
堀川町	318	695	320	375	高木瀬町大字長瀬	1,022	2,522	1,227	1,295
緑小路	84	132	69	63	鍋島町大字八戸溝	1,365	3,345	1,597	1,748
柳町	79	149	73	76	鍋島町大字森田	955	2,700	1,318	1,382
与賀町	326	579	280	299	鍋島町大字鍋島	249	546	256	290
六座町	302	642	295	347	鍋島町大字蛸久	777	1,869	880	989
西田代町	14	15	7	8	鍋島町大字八戸	744	1,789	851	938
新郷本町	636	1,404	633	771	金立町大字金立	1,150	2,289	1,120	1,169
嘉瀬町大字荻野	425	1,054	498	556	金立町大字薬師丸	164	387	182	205
嘉瀬町大字中原	862	1,825	838	987	金立町大字千布	743	1,812	870	942
嘉瀬町大字扇町	399	894	394	500	久保泉町大字上和泉	324	833	399	434
嘉瀬町大字十五	406	1,085	498	587	久保泉町大字下和泉	454	1,008	500	508
西与賀町大字高太郎	346	940	445	495	久保泉町大字川久保	887	1,888	879	1,009
西与賀町大字屋外	627	1,317	611	706	蓮池町大字蓮池	260	621	280	341
西与賀町大字相応津	108	283	140	143	蓮池町大字見島	150	386	195	191
西与賀町字今津	109	231	100	131	蓮池町大字小松	217	541	261	280
本庄町大字本庄	3,194	6,000	2,987	3,013	蓮池町大字古賀	74	166	76	90
本庄町大字鹿子	423	1,021	492	529	諸富町大字大堂	450	1,099	539	560
本庄町大字正里	69	172	85	87	諸富町大字徳富	1,366	3,373	1,624	1,749
本庄町大字袋	1,111	2,617	1,260	1,357	諸富町大字諸富津	516	1,033	467	566
本庄町大字末次	951	2,209	1,069	1,140	諸富町大字寺井津	348	873	425	448

町・丁目・大字別人口統計表

令和 2 . 3 . 末現在 4 ページ

町・丁目・大字名	世帯数	人口	男	女	町・丁目・大字名	世帯数	人口	男	女
諸富町大字為重	896	2,486	1,174	1,312	富士町大字松瀬	38	91	41	50
諸富町大字山領	608	1,463	699	764	富士町大字梅野	0	0	0	0
大和町大字尼寺	3,228	7,515	3,557	3,958	三瀬村三瀬	267	621	299	322
大和町大字久池井	3,557	8,722	4,134	4,588	三瀬村藤原	148	414	204	210
大和町大字八反原	33	67	28	39	三瀬村杠	83	232	117	115
大和町大字川上	624	1,714	830	884	川副町大字犬井道	1,138	3,128	1,477	1,651
大和町大字東山田	684	1,895	878	1,017	川副町大字鹿江	1,021	2,623	1,241	1,382
大和町大字池上	287	824	386	438	川副町大字南里	764	1,838	882	956
大和町大字久留間	539	1,316	634	682	川副町大字西古賀	634	1,768	835	933
大和町大字梅野	246	621	298	323	川副町大字小々森	664	1,818	888	930
大和町大字名尾	33	81	40	41	川副町大字福富	587	1,267	617	650
大和町大字松瀬	164	419	202	217	川副町大字早津江津	210	510	240	270
富士町大字市川	70	218	100	118	川副町大字早津江	475	1,221	586	635
富士町大字内野	150	249	135	114	川副町大字大詫間	542	1,548	764	784
富士町大字大串	52	161	84	77	東与賀町大字下古賀	1,289	3,624	1,751	1,873
富士町大字大野	7	21	11	10	東与賀町大字田中	960	2,764	1,314	1,450
富士町大字小副川	238	553	257	296	東与賀町大字飯盛	689	1,773	839	934
富士町大字鎌原	10	30	15	15	久保田町大字徳万	1,039	2,611	1,222	1,389
富士町大字上合瀬	26	82	37	45	久保田町大字新田	683	1,941	951	990
富士町大字上熊川	123	251	113	138	久保田町大字久富	687	1,802	852	950
富士町大字上無津呂	74	173	89	84	久保田町大字久保田	447	1,215	580	635
富士町大字栗並	40	128	65	63	久保田町大字江戸	78	187	89	98
富士町大字古場	53	121	59	62					
富士町大字下合瀬	27	85	40	45	**総計**	101,132	231,896	109,387	122,509
富士町大字下熊川	63	149	67	82					
富士町大字下無津呂	54	134	65	69					
富士町大字杉山	40	99	48	51					
富士町大字関屋	69	209	102	107					
富士町大字菖木	18	36	16	20					
富士町大字中原	38	101	49	52					
富士町大字畑瀬	6	16	6	10					
富士町大字藤瀬	25	58	27	31					
富士町大字古湯	188	464	219	245					
富士町大字麻那古	55	130	62	68					