

住民基本台帳月報

(第1表) 人口, 世帯数

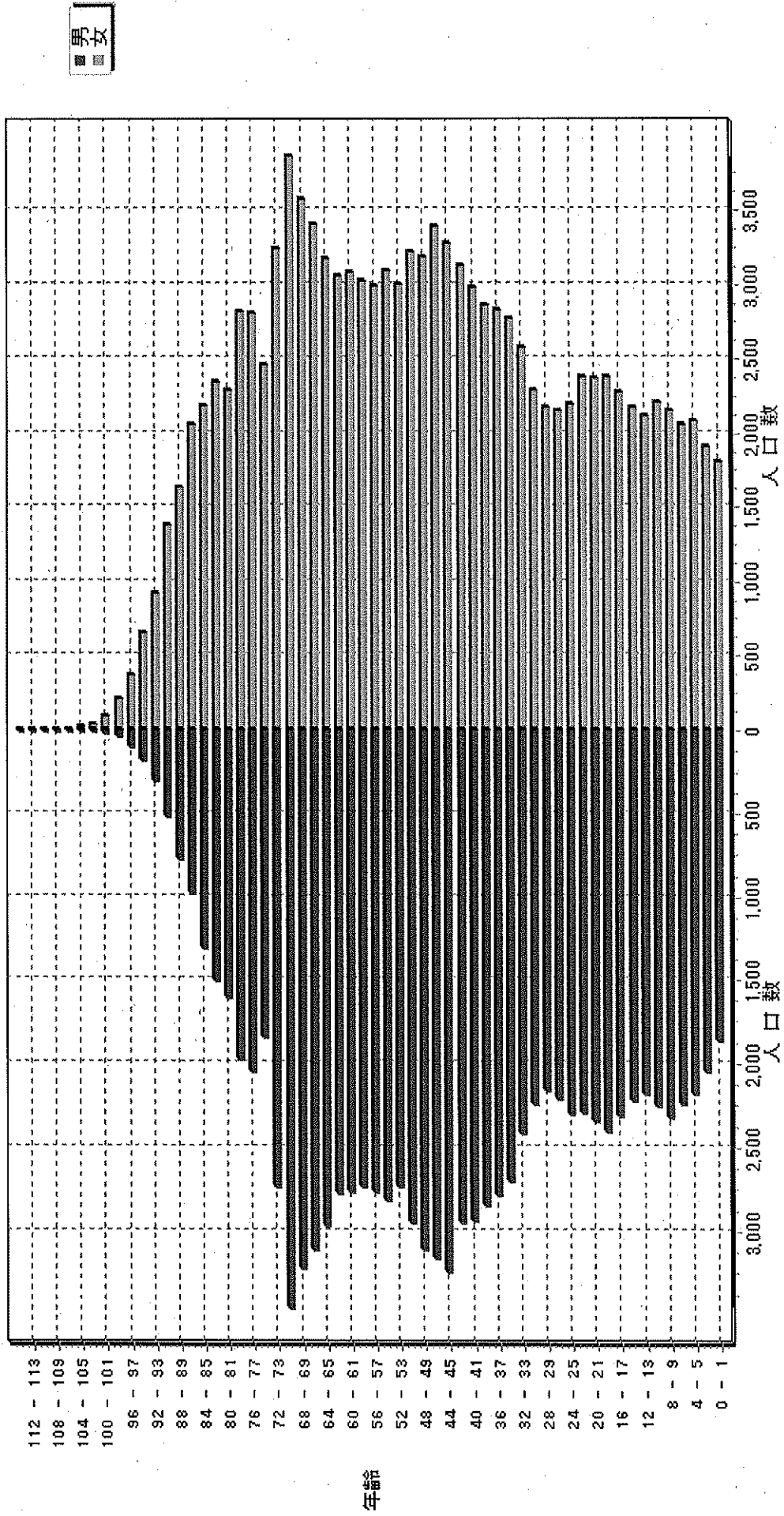
令和 2年 2月分

人 口			
区分	男	女	計
日本人	108,752	121,610	230,362
外国人	937	1,025	1,962
計	109,689	122,635	232,324

世 帯 数			
日本人のみ	外国人のみ	混合	計
99,290	1,342	318	100,950

人口ピラミッド

令和 2. 2. 末現在



校 区 別 男 女 統 計 表

令和 2 . 2 . 末現在 1 ページ

校区(小学校)名	校区コード	世帯数	人口	男	女
勸興小学校	01	3,441	6,699	3,095	3,604
循誘小学校	02	4,509	8,769	4,047	4,722
日新小学校	03	4,393	9,252	4,349	4,903
赤松小学校	04	3,823	8,253	3,821	4,432
神野小学校	05	5,604	11,456	5,280	6,176
西与賀小学校	06	2,479	5,704	2,599	3,105
嘉瀬小学校	07	2,071	4,839	2,228	2,611
巨勢小学校	08	2,337	5,489	2,613	2,876
兵庫小学校	09	6,441	15,659	7,413	8,246
高木瀬小学校	10	6,183	14,011	6,566	7,445
北川副小学校	11	5,427	12,583	5,909	6,674
本庄小学校	12	5,808	12,105	5,936	6,169
鍋島小学校	13	5,564	12,880	6,141	6,739
金立小学校	14	2,054	4,503	2,179	2,324
保泉小学校	15	1,656	3,726	1,780	1,946
芙蓉小学校	16	704	1,726	819	907
新栄小学校	17	3,189	7,067	3,279	3,788
若楠小学校	18	3,820	7,952	3,701	4,251
開成小学校	19	4,024	9,521	4,458	5,063
諸富北小学校	20	2,329	5,514	2,631	2,883
諸富南小学校	21	1,854	4,839	2,309	2,530
春日小学校	22	3,742	8,764	4,134	4,630
川上小学校	23	2,127	5,756	2,730	3,026
松梅小学校	24	366	954	456	498
春日北小学校	25	3,155	7,746	3,694	4,052
富士南小学校	26	0	0	0	0
富士小学校	27	1,004	2,359	1,118	1,241
北山小学校	28	322	855	428	427
北山東部小学校	29	138	365	171	194
三瀬小学校	30	495	1,275	622	653
中川副小学校	31	1,272	3,002	1,453	1,549
大詫間小学校	32	542	1,548	765	783
南川副小学校	33	2,154	5,764	2,722	3,042
西川副小学校	34	2,065	5,456	2,622	2,834

校区別・町・丁目・大字別人口統計表

01 勸興小学校

令和 2 . 2 . 末現在 1 ページ

町・丁目・大字名	世帯数	人口	男	女
駅前中央一丁目	25	36	19	17
大財一丁目	67	128	60	68
大財三丁目	89	178	101	77
白山一丁目	234	506	226	280
白山二丁目	153	275	122	153
多布施一丁目	365	721	343	378
多布施二丁目	399	805	352	453
天神一丁目	220	439	207	232
天神二丁目	61	89	46	43
唐人一丁目	282	551	258	293
唐人二丁目	98	171	86	85
松原一丁目	173	313	147	166
松原二丁目	183	378	154	224
愛敬町	196	308	161	147
駅南本町	314	654	298	356
呉服元町	43	64	26	38
成章町	115	207	87	120
中央本町	83	177	83	94
中の小路	203	403	187	216
・幡小路	138	296	132	164
*** 小計 ***	3,441	6,699	3,095	3,604

校区別・町・丁目・大字別人口統計表

02 循誘小学校

令和 2 . 2 . 末現在 2 ページ

町・丁目・大字名	世帯数	人口	男	女
駅前中央三丁目	57	90	49	41
大財一丁目	121	205	99	106
大財二丁目	424	785	361	424
大財三丁目	252	433	201	232
大財四丁目	297	532	257	275
大財五丁目	259	557	260	297
大財六丁目	520	1,154	521	633
材木一丁目	84	162	71	91
材木二丁目	177	355	164	191
田代一丁目	350	669	309	360
田代二丁目	392	741	337	404
松原三丁目	40	76	40	36
松原四丁目	183	346	147	199
愛敬町	3	3	2	1
朝日町	41	80	39	41
今宿町	51	115	56	59
大財北町	15	23	11	12
呉服元町	113	219	111	108
紺屋町	168	294	145	149
高木町	306	588	277	311
東佐賀町	488	1,000	427	573
柳町	80	149	74	75
巨勢町大字牛島	88	193	89	104
** 小計 **	4,509	8,769	4,047	4,722

校区別・町・丁目・大字別人口統計表

03 日新小学校

令和 2 . 2 . 末現在 3 ページ

町・丁目・大字名	世帯数	人口	男	女
末広一丁目	446	1,069	508	561
末広二丁目	318	565	291	274
多布施三丁目	482	1,022	478	544
西田代一丁目	170	337	152	185
西田代二丁目	131	252	127	125
・戸一丁目	163	357	168	189
・戸二丁目	255	544	251	293
伊勢町	416	825	380	445
川原町	73	173	77	96
道祖元町	123	212	105	107
下田町	190	448	205	243
昭栄町	288	650	299	351
新生町	94	247	135	112
中折町	282	619	282	337
長瀬町	379	795	347	448
西魚町	63	116	57	59
与賀町	209	369	187	182
六座町	300	640	293	347
西田代町	11	12	7	5
** 小計 **	4,393	9,252	4,349	4,903

校区別・町・丁目・大字別人口統計表

04 赤松小学校

令和 2 . 2 . 末現在 4 ページ

町・丁目・大字名	世帯数	人口	男	女
城内一丁目	186	392	193	199
城内二丁目	192	365	169	196
松原三丁目	3	6	2	4
松原四丁目	107	159	67	92
水ヶ江一丁目	340	723	349	374
水ヶ江二丁目	487	1,072	472	600
水ヶ江三丁目	189	425	202	223
水ヶ江四丁目	287	693	341	352
水ヶ江五丁目	179	407	195	212
水ヶ江六丁目	51	108	48	60
赤松町	316	574	252	322
朝日町	80	151	73	78
今宿町	6	11	6	5
鬼丸町	706	1,611	746	865
川原町	6	11	5	6
中の館町	255	638	291	347
堀川町	321	700	323	377
与賀町	112	207	87	120
*** 小計 ***	3,823	8,253	3,821	4,432

校区別・町・丁目・大字別人口統計表

05 神野小学校

令和 2 . 2 . 末現在

5 ページ

町・丁目・大字名	世帯数	人口	男	女
駅前中央一丁目	244	458	214	244
駅前中央二丁目	486	953	451	502
駅前中央三丁目	204	389	185	204
神園一丁目	59	142	75	67
神園二丁目	282	591	278	313
神園三丁目	371	798	368	430
神園四丁目	224	383	166	217
神園五丁目	216	464	206	258
神園六丁目	53	96	45	51
神野西一丁目	198	459	204	255
神野西二丁目	286	596	292	304
神野西三丁目	422	990	445	545
神野西四丁目	489	1,137	537	600
神野東一丁目	273	582	251	331
神野東二丁目	198	336	170	166
神野東三丁目	236	420	201	219
神野東四丁目	240	505	234	271
多布施四丁目	757	1,485	669	816
天神二丁目	277	531	236	295
栄町	56	78	28	50
新中町	33	63	25	38
** 小計 **	5,604	11,456	5,280	6,176

校区別・町・丁目・大字別人口統計表

06 西与賀小学校

令和 2 . 2 . 末現在 6 ページ

町・丁目・大字名	世帯数	人口	男	女
末広二丁目	116	233	97	136
光一丁目	355	717	352	365
光二丁目	513	1,081	467	614
光三丁目	312	902	389	513
嘉瀬町大字十五	9	20	6	14
西与賀町大字高太郎	338	933	444	489
西与賀町大字厘外	619	1,304	603	701
西与賀町大字相応津	109	283	141	142
西与賀町字今津	108	231	100	131
** 小計 **	2,479	5,704	2,599	3,105

校区別・町・丁目・大字別人口統計表

07 嘉瀬小学校

令和 2 . 2 . 未現在 7 ページ

町・丁目・大字名	世帯数	人口	男	女
嘉瀬町大字荻野	422	1,052	498	554
嘉瀬町大字中原	851	1,820	836	984
嘉瀬町大字扇町	401	900	398	502
嘉瀬町大字十五	397	1,067	496	571
*** 小計 ***	2,071	4,839	2,228	2,611

校区別・町・丁目・大字別人口統計表

08 巨勢小学校

令和 2 . 2 . 末現在 8 ページ

町・丁目・大字名	世帯数	人口	男	女
巨勢町大字高尾	407	1,016	482	534
巨勢町大字修理田	478	1,235	586	649
巨勢町大字東西	93	222	103	119
巨勢町大字牛島	1,359	3,016	1,442	1,574
*** 小計 ***	2,337	5,489	2,613	2,876

校区別・町・丁目・大字別人口統計表

09 兵庫小学校

令和 2 . 2 . 末現在 9 ページ

町・丁目・大字名	世帯数	人口	男	女
駅前中央三丁目	147	323	155	168
兵庫南一丁目	610	1,503	701	802
兵庫南二丁目	545	1,214	564	650
兵庫南三丁目	469	1,124	487	637
兵庫南四丁目	282	660	301	359
兵庫北一丁目	613	1,592	781	811
兵庫北二丁目	732	1,485	693	792
兵庫北三丁目	228	508	219	289
兵庫北四丁目	85	238	118	120
兵庫北五丁目	259	695	333	362
兵庫北六丁目	234	466	234	232
兵庫北七丁目	324	802	375	427
大財北町	166	332	165	167
兵庫町大字淵	538	1,448	709	739
兵庫町大字西淵	98	310	157	153
兵庫町大字藤木	416	1,185	593	592
兵庫町大字瓦町	304	743	341	402
兵庫町大字若宮	391	1,031	487	544
*** 小計 ***	6,441	15,659	7,413	8,246

校区別・町・丁目・大字別人口統計表

10 高木瀬小学校		令和 2 . 2 . 末現在 10 ページ		
町・丁目・大字名	世帯数	人口	男	女
日の出一丁目	491	1,055	512	543
高木瀬東一丁目	402	894	415	479
高木瀬東二丁目	370	862	405	457
高木瀬東三丁目	391	919	428	491
高木瀬東四丁目	435	957	436	521
高木瀬東五丁目	468	1,040	465	575
高木瀬東六丁目	550	1,017	433	584
高木瀬西一丁目	118	242	105	137
高木瀬西二丁目	402	919	466	453
高木瀬西三丁目	254	575	257	318
高木瀬西四丁目	464	1,085	536	549
高木瀬西五丁目	443	1,020	477	543
高木瀬西六丁目	17	31	14	17
高木瀬町大字東高木	362	880	400	480
高木瀬町大字長瀬	1,016	2,515	1,217	1,298
** 小計 **	6,183	14,011	6,566	7,445

校区別・町・丁目・大字別人口統計表

11 北川副小学校

令和 2 . 2 . 末現在 11 ページ

町・丁目・大字名	世帯数	人口	男	女
水ヶ江五丁目	71	158	77	81
水ヶ江六丁目	269	555	260	295
木原一丁目	542	1,244	584	660
木原二丁目	569	1,274	595	679
木原三丁目	360	872	398	474
南佐賀一丁目	353	717	355	362
南佐賀二丁目	313	729	344	385
南佐賀三丁目	375	763	368	395
朝日町	215	540	243	297
今宿町	181	359	162	197
新郷本町	634	1,410	636	774
北川副町大字江上	386	1,183	575	608
北川副町大字光法	938	2,246	1,053	1,193
北川副町大字新郷	221	533	259	274
** 小計 **	5,427	12,583	5,909	6,674

校区別・町・丁目・大字別人口統計表

12 本庄小学校

令和 2 . 2 . 末現在 12 ページ

町・丁目・大字名	世帯数	人口	男	女
水ヶ江五丁目	13	25	9	16
本庄町大字本庄	3,245	6,041	3,013	3,028
本庄町大字鹿子	419	1,025	495	530
本庄町大字正里	69	173	86	87
本庄町大字袋	1,117	2,639	1,270	1,369
本庄町大字末次	945	2,202	1,063	1,139
*** 小計 ***	5,808	12,105	5,936	6,169

校区別・町・丁目・大字別人口統計表

13 鍋島小学校

令和 2 . 2 . 末現在 13 ページ

町・丁目・大字名	世帯数	人口	男	女
鍋島一丁目	697	1,690	810	880
鍋島二丁目	646	1,497	703	794
鍋島三丁目	574	1,183	560	623
鍋島四丁目	353	669	321	348
鍋島五丁目	394	756	329	427
鍋島六丁目	481	1,014	486	528
卸本町	209	535	251	284
鍋島町大字・戸溝	497	1,097	543	554
鍋島町大字森田	691	2,025	999	1,026
鍋島町大字鍋島	249	547	259	288
鍋島町大字蛸・	773	1,867	880	987
*** 小計 ***	5,564	12,880	6,141	6,739

校区別・町・丁目・大字別人口統計表

14 金立小学校

令和 2 . 2 . 末現在 14 ページ

町・丁目・大字名	世帯数	人口	男	女
金立町大字金立	1,147	2,295	1,125	1,170
金立町大字薬師丸	163	387	182	205
金立町大字千布	744	1,821	872	949
*** 小計 ***	2,054	4,503	2,179	2,324

校区別 ・ 町 ・ 丁目 ・ 大字別人口統計表

15 | ・保泉小学校

令和 2 . 2 . 末現在 15 ページ

町・丁目・大字名	世帯数	人口	男	女
金立町大字金立	2	6	4	2
・保泉町大字上和泉	321	824	397	427
・保泉町大字下和泉	451	1,008	498	510
・保泉町大字川・保	882	1,888	881	1,007
*** 小計 ***	1,656	3,726	1,780	1,946

校区別・町・丁目・大字別人口統計表

16 芙蓉小学校

令和 2 . 2 . 末現在 16 ページ

町・丁目・大字名	世帯数	人口	男	女
✓池町大字✓池	261	628	284	344
✓池町大字見島	151	387	196	191
✓池町大字小松	220	550	267	283
✓池町大字古賀	72	161	72	89
*** 小計 ***	704	1,726	819	907

校区別・町・丁目・大字別人口統計表

17 新栄小学校

令和 2 . 2 . 末現在 17 ページ

町・丁目・大字名	世帯数	人口	男	女
天祐一丁目	440	872	399	473
天祐二丁目	300	617	297	320
新栄東一丁目	92	209	90	119
新栄東二丁目	165	442	210	232
新栄東三丁目	189	446	205	241
新栄東四丁目	302	671	289	382
新栄西一丁目	235	526	239	287
新栄西二丁目	160	426	212	214
新生町	226	569	272	297
天祐団地	238	330	128	202
中折町	18	42	16	26
緑小路	84	132	69	63
鍋島町大字・戸	740	1,785	853	932
*** 小計 ***	3,189	7,067	3,279	3,788

校区別・町・丁目・大字別人口統計表

18 若楠小学校

令和 2 . 2 . 未現在 18 ページ

町・丁目・大字名	世帯数	人口	男	女
神園三丁目	112	183	98	85
神野東三丁目	38	76	38	38
神野東四丁目	34	91	44	47
日の出一丁目	223	376	186	190
若宮一丁目	834	1,841	863	978
若宮二丁目	425	870	400	470
若宮三丁目	672	1,347	581	766
若楠一丁目	172	418	191	227
若楠二丁目	339	749	366	383
若楠三丁目	416	1,001	471	530
高木瀬西三丁目	4	7	3	4
新中町	142	348	150	198
高木瀬団地	190	233	101	132
・丁畷町	219	412	209	203
*** 小計 ***	3,820	7,952	3,701	4,251

校区別・町・丁目・大字別人口統計表

19 開成小学校

令和 2 . 2 . 末現在 19 ページ

町・丁目・大字名	世帯数	人口	男	女
神園五丁目	55	111	47	64
神園六丁目	149	317	145	172
・戸溝一丁目	278	655	312	343
・戸溝二丁目	221	482	223	259
・戸溝三丁目	204	438	215	223
開成一丁目	526	1,091	440	651
開成二丁目	396	930	439	491
開成三丁目	215	522	255	267
開成四丁目	148	341	159	182
開成五丁目	322	785	388	397
開成六丁目	383	906	445	461
鍋島町大字・戸溝	862	2,259	1,063	1,196
鍋島町大字森田	265	684	327	357
** 小計 **	4,024	9,521	4,458	5,063

校区別・町・丁目・大字別人口統計表

20 諸富北小学校

令和 2 . 2 . 末現在 20 ページ

町・丁目・大字名	世帯数	人口	男	女
諸富町大字大堂	448	1,093	531	562
諸富町大字徳富	1,366	3,380	1,626	1,754
諸富町大字諸富津	515	1,041	474	567
** 小計 **	2,329	5,514	2,631	2,883

校区別・町・丁目・大字別人口統計表

21 諸富南小学校

令和 2 . 2 . 末現在 21 ページ

町・丁目・大字名	世帯数	人口	男	女
諸富町大字寺井津	347	872	425	447
諸富町大字為重	898	2,494	1,177	1,317
諸富町大字山領	609	1,473	707	766
*** 小計 ***	1,854	4,839	2,309	2,530

校区別・町・丁目・大字別人口統計表

23 川上小学校

令和 2 . 2 . 末現在 23 ページ

町・丁目・大字名	世帯数	人口	男	女
大和町大字川上	618	1,710	827	883
大和町大字東山田	686	1,910	886	1,024
大和町大字池上	287	821	383	438
大和町大字・留間	536	1,315	634	681
*** 小計 ***	2,127	5,756	2,730	3,026

校区別・町・丁目・大字別人口統計表

24 松梅小学校		令和 2 . 2 . 末現在 24 ページ		
町・丁目・大字名	世帯数	人口	男	女
大和町大字梅野	168	449	211	238
大和町大字名尾	33	84	42	42
大和町大字松瀬	165	421	203	218
*** 小計 ***	366	954	456	498

校区別・町・丁目・大字別人口統計表

25 春日北小学校

令和 2 . 2 . 末現在 25 ページ

町・丁目・大字名	世帯数	人口	男	女
大和町大字・池井	3,077	7,574	3,607	3,967
大和町大字梅野	78	172	87	85
*** 小計 ***	3,155	7,746	3,694	4,052

校区別・町・丁目・大字別人口統計表

27 富士小学校

令和 2 . 2 . 末現在 26 ページ

町・丁目・大字名	世帯数	人口	男	女
富士町大字市川	70	216	100	116
富士町大字内野	146	247	133	114
富士町大字小副川	239	561	260	301
富士町大字鎌原	10	30	15	15
富士町大字上熊川	124	252	113	139
富士町大字下熊川	62	148	66	82
富士町大字杉山	40	99	48	51
富士町大字関屋	63	192	95	97
富士町大字菖木	18	36	16	20
富士町大字畑瀬	6	16	6	10
富士町大字古湯	188	469	223	246
富士町大字松瀬	38	93	43	50
*** 小計 ***	1,004	2,359	1,118	1,241

校区別・町・丁目・大字別人口統計表

28 北山小学校

令和 2 . 2 . 未現在 27 ページ

町・丁目・大字名	世帯数	人口	男	女
富士町大字大串	52	163	85	78
富士町大字大野	7	21	11	10
富士町大字上無津呂	74	173	89	84
富士町大字栗並	40	128	65	63
富士町大字下無津呂	55	136	65	71
富士町大字中原	39	103	50	53
富士町大字麻那古	55	131	63	68
*** 小計 ***	322	855	428	427

校区別・町・丁目・大字別人口統計表

29 北山東部小学校

令和 2 . 2 . 末現在 28 ページ

町・丁目・大字名	世帯数	人口	男	女
富士町大字上合瀬	26	82	37	45
富士町大字古場	53	121	59	62
富士町大字下合瀬	28	87	41	46
富士町大字関屋	6	17	7	10
富士町大字藤瀬	25	58	27	31
*** 小計 ***	138	365	171	194

校区別・町・丁目・大字別人口統計表

30 三瀬小学校

令和 2 . 2 . 末現在 29 ページ

町・丁目・大字名	世帯数	人口	男	女
三瀬村三瀬	266	629	300	329
三瀬村藤原	148	414	205	209
三瀬村杠	81	232	117	115
*** 小計 ***	495	1,275	622	653

校区別・町・丁目・大字別人口統計表

31 中川副小学校

令和 2 . 2 . 末現在 30 ページ

町・丁目・大字名	世帯数	人口	男	女
川副町大字福富	589	1,270	625	645
川副町大字早津江津	214	517	244	273
川副町大字早津江	469	1,215	584	631
** 小計 **	1,272	3,002	1,453	1,549

校区別・町・丁目・大字別人口統計表

32

大詫間小学校

令和 2 . 2 . 末現在

31 ページ

町・丁目・大字名	世帯数	人口	男	女
川副町大字大詫間	542	1,548	765	783
** 小計 **	542	1,548	765	783

校区別・町・丁目・大字別人口統計表

34

西川副小学校

令和 2 . 2 . 末現在

33 ページ

町・丁目・大字名	世帯数	人口	男	女
川副町大字南里	769	1,863	895	968
川副町大字西古賀	634	1,771	836	935
川副町大字小々森	662	1,822	891	931
*** 小計 ***	2,065	5,456	2,622	2,834

校 区 別 年 齢 別 人 口 統 計 表

1 勸興小学校

令和 2 . 2 . 末現在 1 ページ

年 齢	男	女	人 口	年 齢	男	女	人 口
0 歳	24	22	46	36 歳	33	38	71
1 歳	21	19	40	37 歳	37	44	81
2 歳	27	24	51	38 歳	51	34	85
3 歳	22	15	37	39 歳	40	47	87
4 歳	24	23	47	40 歳	44	46	90
5 歳	22	30	52	41 歳	43	51	94
6 歳	20	22	42	42 歳	39	55	94
7 歳	28	33	61	43 歳	45	44	89
8 歳	26	27	53	44 歳	46	54	100
9 歳	40	34	74	45 歳	55	50	105
10 歳	19	26	45	46 歳	44	46	90
11 歳	25	31	56	47 歳	48	68	116
12 歳	31	27	58	48 歳	53	58	111
13 歳	25	32	57	49 歳	50	43	93
14 歳	26	42	68	50 歳	51	57	108
15 歳	34	25	59	51 歳	39	59	98
16 歳	29	32	61	52 歳	49	46	95
17 歳	38	29	67	53 歳	37	48	85
18 歳	39	29	68	54 歳	51	41	92
19 歳	38	40	78	55 歳	51	61	112
20 歳	28	33	61	56 歳	46	36	82
21 歳	43	42	85	57 歳	50	54	104
22 歳	33	36	69	58 歳	41	54	95
23 歳	38	40	78	59 歳	46	49	95
24 歳	37	26	63	60 歳	33	41	74
25 歳	29	31	60	61 歳	44	42	86
26 歳	34	38	72	62 歳	31	42	73
27 歳	35	38	73	63 歳	35	47	82
28 歳	29	29	58	64 歳	32	55	87
29 歳	33	29	62	65 歳	38	41	79
30 歳	27	29	56	66 歳	40	48	88
31 歳	46	30	76	67 歳	43	45	88
32 歳	40	32	72	68 歳	52	39	91
33 歳	41	41	82	69 歳	31	42	73
34 歳	28	28	56	70 歳	37	62	99
35 歳	32	33	65	71 歳	45	65	110

校 区 別 年 齢 別 人 口 統 計 表

1 勸興小学校

令和 2 . 2 . 末現在 2 ページ

年 齢	男	女	人 口			
72 歳	34	59	93			
73 歳	35	43	78			
74 歳	23	26	49			
75 歳	33	43	76			
76 歳	32	42	74			
77 歳	25	44	69			
78 歳	21	53	74			
79 歳	31	38	69			
80 歳	29	34	63			
81 歳	23	42	65			
82 歳	23	31	54			
83 歳	18	34	52			
84 歳	11	27	38			
85 歳	14	36	50			
86 歳	13	25	38			
87 歳	9	26	35			
88 歳	17	18	35			
89 歳	5	21	26			
90 歳	7	15	22			
91 歳	4	25	29			
92 歳	8	16	24			
93 歳	3	12	15			
94 歳	5	11	16			
95 歳	2	8	10			
96 歳	6	3	9			
97 歳	2	7	9			
98 歳	1	5	6			
99 歳	0	3	3			
100 歳	0	3	3			
101 歳	0	2	2			
102 歳	0	2	2			
103 歳	0	1	1			
合計	3,095	3,604	6,699			

校 区 別 年 齢 別 人 口 統 計 表

2 循誘小学校

令和 2 . 2 . 末現在 3 ページ

年 齢	男	女	人 口	年 齢	男	女	人 口
0 歳	33	21	54	36 歳	47	55	102
1 歳	43	31	74	37 歳	50	42	92
2 歳	33	26	59	38 歳	52	43	95
3 歳	30	29	59	39 歳	53	47	100
4 歳	35	28	63	40 歳	48	62	110
5 歳	32	25	57	41 歳	58	57	115
6 歳	28	20	48	42 歳	59	63	122
7 歳	24	28	52	43 歳	60	61	121
8 歳	23	32	55	44 歳	50	65	115
9 歳	46	31	77	45 歳	77	69	146
10 歳	32	31	63	46 歳	62	63	125
11 歳	33	36	69	47 歳	56	54	110
12 歳	33	33	66	48 歳	68	53	121
13 歳	30	25	55	49 歳	58	58	116
14 歳	32	30	62	50 歳	52	51	103
15 歳	30	44	74	51 歳	64	62	126
16 歳	33	40	73	52 歳	60	65	125
17 歳	36	33	69	53 歳	50	42	92
18 歳	40	31	71	54 歳	52	67	119
19 歳	34	40	74	55 歳	59	78	137
20 歳	30	41	71	56 歳	51	69	120
21 歳	40	43	83	57 歳	41	61	102
22 歳	41	44	85	58 歳	51	59	110
23 歳	48	47	95	59 歳	45	59	104
24 歳	43	37	80	60 歳	43	75	118
25 歳	48	53	101	61 歳	51	60	111
26 歳	57	44	101	62 歳	50	58	108
27 歳	49	62	111	63 歳	53	52	105
28 歳	54	45	99	64 歳	63	60	123
29 歳	39	59	98	65 歳	51	47	98
30 歳	44	39	83	66 歳	68	56	124
31 歳	49	46	95	67 歳	49	70	119
32 歳	51	48	99	68 歳	57	71	128
33 歳	55	61	116	69 歳	56	86	142
34 歳	54	46	100	70 歳	70	77	147
35 歳	57	57	114	71 歳	66	88	154

校 区 別 年 齢 別 人 口 統 計 表

2 | 循誘小学校

令和 2 . 2 . 未現在 4 ページ

年 齢	男	女	人 口			
72 歳	68	89	157			
73 歳	36	59	95			
74 歳	29	52	81			
75 歳	42	55	97			
76 歳	48	74	122			
77 歳	36	57	93			
78 歳	38	60	98			
79 歳	43	64	107			
80 歳	39	60	99			
81 歳	25	48	73			
82 歳	26	68	94			
83 歳	40	37	77			
84 歳	20	51	71			
85 歳	25	45	70			
86 歳	18	45	63			
87 歳	18	60	78			
88 歳	24	34	58			
89 歳	11	32	43			
90 歳	9	35	44			
91 歳	8	25	33			
92 歳	7	14	21			
93 歳	7	7	14			
94 歳	4	17	21			
95 歳	2	10	12			
96 歳	1	11	12			
97 歳	2	7	9			
98 歳	0	5	5			
99 歳	1	3	4			
100 歳	0	3	3			
101 歳	0	2	2			
102 歳	1	1	2			
103 歳	0	0	0			
104 歳	0	0	0			
105 歳	0	1	1			
合計	4,047	4,722	8,769			

校 区 別 年 齢 別 人 口 統 計 表

3 日新小学校

令和 2 . 2 . 末現在 5 ページ

年 齢	男	女	人 口	年 齢	男	女	人 口
0 歳	23	23	46	36 歳	47	56	103
1 歳	47	42	89	37 歳	53	54	107
2 歳	23	24	47	38 歳	49	49	98
3 歳	43	34	77	39 歳	63	46	109
4 歳	32	35	67	40 歳	54	56	110
5 歳	30	33	63	41 歳	47	52	99
6 歳	37	28	65	42 歳	45	48	93
7 歳	44	32	76	43 歳	46	70	116
8 歳	44	39	83	44 歳	51	47	98
9 歳	48	37	85	45 歳	62	54	116
10 歳	30	26	56	46 歳	61	65	126
11 歳	46	46	92	47 歳	56	56	112
12 歳	37	41	78	48 歳	72	64	136
13 歳	41	44	85	49 歳	46	64	110
14 歳	38	47	85	50 歳	48	59	107
15 歳	41	39	80	51 歳	65	70	135
16 歳	36	45	81	52 歳	59	58	117
17 歳	45	36	81	53 歳	55	62	117
18 歳	55	35	90	54 歳	62	81	143
19 歳	64	49	113	55 歳	54	51	105
20 歳	69	51	120	56 歳	66	56	122
21 歳	55	48	103	57 歳	60	57	117
22 歳	53	60	113	58 歳	54	53	107
23 歳	38	53	91	59 歳	56	64	120
24 歳	62	49	111	60 歳	51	65	116
25 歳	43	44	87	61 歳	56	63	119
26 歳	45	42	87	62 歳	63	57	120
27 歳	44	39	83	63 歳	41	75	116
28 歳	45	49	94	64 歳	72	71	143
29 歳	49	34	83	65 歳	48	79	127
30 歳	33	36	69	66 歳	67	72	139
31 歳	40	51	91	67 歳	66	69	135
32 歳	38	58	96	68 歳	59	64	123
33 歳	51	52	103	69 歳	70	79	149
34 歳	44	53	97	70 歳	62	75	137
35 歳	53	51	104	71 歳	80	77	157

校 区 別 年 齢 別 人 口 統 計 表

3 目新小学校

令和 2 . 2 . 末現在 6 ページ

年 齢	男	女	人 口			
72 歳	67	84	151			
73 歳	70	49	119			
74 歳	34	50	84			
75 歳	35	48	83			
76 歳	41	55	96			
77 歳	41	71	112			
78 歳	54	68	122			
79 歳	42	49	91			
80 歳	30	54	84			
81 歳	29	43	72			
82 歳	29	55	84			
83 歳	30	41	71			
84 歳	27	52	79			
85 歳	34	48	82			
86 歳	18	64	82			
87 歳	29	56	85			
88 歳	30	47	77			
89 歳	23	34	57			
90 歳	10	35	45			
91 歳	14	35	49			
92 歳	8	33	41			
93 歳	6	16	22			
94 歳	7	28	35			
95 歳	4	21	25			
96 歳	2	9	11			
97 歳	1	5	6			
98 歳	1	4	5			
99 歳	1	0	1			
100 歳	0	2	2			
101 歳	0	0	0			
102 歳	0	2	2			
103 歳	0	0	0			
104 歳	0	2	2			
合計	4,349	4,903	9,252			

校 区 別 年 齢 別 人 口 統 計 表

4 赤松小学校

令和 2 . 2 . 末現在 7 ページ

年 齢	男	女	人 口	年 齢	男	女	人 口
0 歳	27	28	55	36 歳	49	47	96
1 歳	39	38	77	37 歳	49	53	102
2 歳	36	29	65	38 歳	39	58	97
3 歳	36	33	69	39 歳	70	67	137
4 歳	46	37	83	40 歳	55	60	115
5 歳	27	47	74	41 歳	57	44	101
6 歳	46	37	83	42 歳	52	75	127
7 歳	38	45	83	43 歳	54	52	106
8 歳	45	47	92	44 歳	51	66	117
9 歳	44	43	87	45 歳	60	59	119
10 歳	51	50	101	46 歳	65	65	130
11 歳	63	49	112	47 歳	60	94	154
12 歳	31	36	67	48 歳	49	67	116
13 歳	47	45	92	49 歳	57	65	122
14 歳	39	51	90	50 歳	65	53	118
15 歳	40	32	72	51 歳	65	74	139
16 歳	43	51	94	52 歳	54	49	103
17 歳	42	32	74	53 歳	38	48	86
18 歳	47	46	93	54 歳	50	67	117
19 歳	46	51	97	55 歳	55	58	113
20 歳	41	47	88	56 歳	50	57	107
21 歳	40	44	84	57 歳	60	46	106
22 歳	53	52	105	58 歳	64	61	125
23 歳	40	43	83	59 歳	50	63	113
24 歳	35	33	68	60 歳	50	61	111
25 歳	31	31	62	61 歳	50	49	99
26 歳	34	40	74	62 歳	53	55	108
27 歳	46	27	73	63 歳	44	67	111
28 歳	27	33	60	64 歳	56	51	107
29 歳	32	33	65	65 歳	39	47	86
30 歳	33	40	73	66 歳	45	58	103
31 歳	33	38	71	67 歳	43	52	95
32 歳	30	43	73	68 歳	56	46	102
33 歳	39	48	87	69 歳	71	74	145
34 歳	38	49	87	70 歳	55	58	113
35 歳	57	49	106	71 歳	42	58	100

校 区 別 年 齢 別 人 口 統 計 表

4 赤松小学校

令和 2 . 2 . 末現在 8 ページ

年 齢	男	女	人 口
72 歳	42	50	92
73 歳	30	47	77
74 歳	25	31	56
75 歳	28	45	73
76 歳	30	43	73
77 歳	23	42	65
78 歳	34	28	62
79 歳	31	48	79
80 歳	28	36	64
81 歳	21	32	53
82 歳	25	27	52
83 歳	19	47	66
84 歳	21	31	52
85 歳	14	38	52
86 歳	14	31	45
87 歳	11	41	52
88 歳	9	25	34
89 歳	13	32	45
90 歳	7	27	34
91 歳	9	34	43
92 歳	8	20	28
93 歳	8	25	33
94 歳	5	13	18
95 歳	0	9	9
96 歳	0	10	10
97 歳	1	5	6
98 歳	1	6	7
99 歳	0	1	1
100 歳	0	5	5
101 歳	0	0	0
102 歳	0	1	1
103 歳	0	0	0
104 歳	0	0	0
105 歳	0	0	0
106 歳	0	0	0
107 歳	0	0	0

年 齢	男	女	人 口
108 歳	0	0	0
109 歳	0	0	0
110 歳	0	0	0
111 歳	0	0	0
112 歳	0	0	0
113 歳	0	0	0
114 歳	0	0	0
115 歳	0	1	1
合計	3,821	4,432	8,253

校 区 別 年 齢 別 人 口 統 計 表

5 神野小学校

令和 2 . 2 . 末現在 9 ページ

年 齢	男	女	人 口	年 齢	男	女	人 口
0 歳	40	38	78	36 歳	71	72	143
1 歳	44	41	85	37 歳	68	67	135
2 歳	38	37	75	38 歳	63	72	135
3 歳	43	50	93	39 歳	77	75	152
4 歳	37	44	81	40 歳	82	82	164
5 歳	41	50	91	41 歳	66	79	145
6 歳	39	52	91	42 歳	60	82	142
7 歳	51	53	104	43 歳	75	74	149
8 歳	52	50	102	44 歳	90	89	179
9 歳	64	49	113	45 歳	86	95	181
10 歳	43	59	102	46 歳	78	99	177
11 歳	54	52	106	47 歳	78	93	171
12 歳	53	56	109	48 歳	80	86	166
13 歳	47	52	99	49 歳	67	82	149
14 歳	48	55	103	50 歳	84	87	171
15 歳	65	52	117	51 歳	79	91	170
16 歳	59	53	112	52 歳	70	89	159
17 歳	70	60	130	53 歳	77	87	164
18 歳	65	63	128	54 歳	89	98	187
19 歳	55	63	118	55 歳	85	92	177
20 歳	49	55	104	56 歳	74	83	157
21 歳	54	57	111	57 歳	90	90	180
22 歳	48	54	102	58 歳	74	75	149
23 歳	58	63	121	59 歳	68	85	153
24 歳	53	64	117	60 歳	68	95	163
25 歳	60	65	125	61 歳	74	77	151
26 歳	63	59	122	62 歳	64	64	128
27 歳	50	59	109	63 歳	84	80	164
28 歳	61	62	123	64 歳	71	79	150
29 歳	63	50	113	65 歳	81	80	161
30 歳	64	67	131	66 歳	75	86	161
31 歳	61	52	113	67 歳	60	96	156
32 歳	58	63	121	68 歳	73	95	168
33 歳	53	63	116	69 歳	68	94	162
34 歳	54	54	108	70 歳	96	93	189
35 歳	53	69	122	71 歳	74	91	165

校 区 別 年 齢 別 人 口 統 計 表

5 神野小学校

令和 2 . 2 . 末現在 10 ページ

年 齢	男	女	人 口			
72 歳	64	74	138			
73 歳	33	66	99			
74 歳	34	38	72			
75 歳	43	62	105			
76 歳	47	57	104			
77 歳	36	60	96			
78 歳	34	76	110			
79 歳	38	48	86			
80 歳	30	62	92			
81 歳	27	37	64			
82 歳	29	60	89			
83 歳	25	48	73			
84 歳	34	57	91			
85 歳	24	54	78			
86 歳	26	51	77			
87 歳	16	41	57			
88 歳	27	53	80			
89 歳	20	29	49			
90 歳	18	40	58			
91 歳	13	26	39			
92 歳	5	21	26			
93 歳	8	23	31			
94 歳	14	10	24			
95 歳	3	13	16			
96 歳	2	8	10			
97 歳	1	12	13			
98 歳	0	4	4			
99 歳	0	2	2			
100 歳	0	3	3			
101 歳	0	0	0			
102 歳	0	1	1			
103 歳	0	0	0			
104 歳	0	1	1			
合計	5,280	6,176	11,456			

校 区 別 年 齢 別 人 口 統 計 表

6 西与賀小学校

令和 2 . 2 . 末現在 11 ページ

年 齢	男	女	人 口	年 齢	男	女	人 口
0 歳	18	29	47	36 歳	35	32	67
1 歳	17	27	44	37 歳	31	44	75
2 歳	21	27	48	38 歳	43	37	80
3 歳	28	19	47	39 歳	36	33	69
4 歳	32	29	61	40 歳	31	35	66
5 歳	23	27	50	41 歳	28	32	60
6 歳	22	25	47	42 歳	38	30	68
7 歳	31	25	56	43 歳	28	27	55
8 歳	24	26	50	44 歳	40	37	77
9 歳	32	30	62	45 歳	32	29	61
10 歳	28	20	48	46 歳	32	44	76
11 歳	22	33	55	47 歳	38	32	70
12 歳	30	20	50	48 歳	30	38	68
13 歳	25	28	53	49 歳	42	37	79
14 歳	26	28	54	50 歳	35	54	89
15 歳	23	19	42	51 歳	39	40	79
16 歳	32	29	61	52 歳	25	32	57
17 歳	29	32	61	53 歳	21	29	50
18 歳	25	25	50	54 歳	32	31	63
19 歳	30	33	63	55 歳	26	43	69
20 歳	20	33	53	56 歳	35	44	79
21 歳	22	27	49	57 歳	33	44	77
22 歳	14	28	42	58 歳	38	32	70
23 歳	25	30	55	59 歳	23	31	54
24 歳	29	33	62	60 歳	37	33	70
25 歳	28	19	47	61 歳	27	39	66
26 歳	28	34	62	62 歳	34	34	68
27 歳	31	35	66	63 歳	31	46	77
28 歳	25	25	50	64 歳	34	42	76
29 歳	27	28	55	65 歳	35	37	72
30 歳	23	30	53	66 歳	42	34	76
31 歳	31	31	62	67 歳	35	50	85
32 歳	30	28	58	68 歳	37	54	91
33 歳	23	23	46	69 歳	39	59	98
34 歳	27	36	63	70 歳	53	54	107
35 歳	25	27	52	71 歳	44	54	98

校 区 別 年 齢 別 人 口 統 計 表

6 西与賀小学校

令和 2 . 2 . 末現在 12 ページ

年 齢	男	女	人 口			
72 歳	31	54	85			
73 歳	29	37	66			
74 歳	27	42	69			
75 歳	30	46	76			
76 歳	41	48	89			
77 歳	30	42	72			
78 歳	27	31	58			
79 歳	32	31	63			
80 歳	21	36	57			
81 歳	17	21	38			
82 歳	18	26	44			
83 歳	15	36	51			
84 歳	24	28	52			
85 歳	16	29	45			
86 歳	15	22	37			
87 歳	8	31	39			
88 歳	9	28	37			
89 歳	14	17	31			
90 歳	9	22	31			
91 歳	7	11	18			
92 歳	5	15	20			
93 歳	1	17	18			
94 歳	0	9	9			
95 歳	2	5	7			
96 歳	1	9	10			
97 歳	2	5	7			
98 歳	1	4	5			
99 歳	0	1	1			
100 歳	1	1	2			
101 歳	1	0	1			
合計	2,599	3,105	5,704			

校 区 別 年 齢 別 人 口 統 計 表

7 嘉瀬小学校

令和 2 . 2 . 末現在 13 ページ

年 齢	男	女	人 口	年 齢	男	女	人 口
0 歳	12	10	22	36 歳	23	20	43
1 歳	17	16	33	37 歳	29	29	58
2 歳	8	17	25	38 歳	25	34	59
3 歳	17	15	32	39 歳	27	23	50
4 歳	23	16	39	40 歳	29	17	46
5 歳	26	20	46	41 歳	24	21	45
6 歳	16	27	43	42 歳	20	31	51
7 歳	17	23	40	43 歳	28	35	63
8 歳	21	19	40	44 歳	22	35	57
9 歳	20	21	41	45 歳	25	26	51
10 歳	18	26	44	46 歳	35	25	60
11 歳	23	18	41	47 歳	34	24	58
12 歳	18	20	38	48 歳	31	25	56
13 歳	14	14	28	49 歳	33	29	62
14 歳	18	11	29	50 歳	21	33	54
15 歳	23	27	50	51 歳	31	30	61
16 歳	21	24	45	52 歳	19	35	54
17 歳	22	15	37	53 歳	24	27	51
18 歳	26	21	47	54 歳	22	31	53
19 歳	25	26	51	55 歳	23	26	49
20 歳	20	14	34	56 歳	27	30	57
21 歳	15	24	39	57 歳	36	30	66
22 歳	21	19	40	58 歳	25	42	67
23 歳	25	20	45	59 歳	34	30	64
24 歳	19	23	42	60 歳	36	38	74
25 歳	30	23	53	61 歳	23	30	53
26 歳	22	12	34	62 歳	38	50	88
27 歳	20	28	48	63 歳	40	49	89
28 歳	17	16	33	64 歳	38	35	73
29 歳	22	20	42	65 歳	33	28	61
30 歳	26	24	50	66 歳	34	35	69
31 歳	29	16	45	67 歳	34	42	76
32 歳	15	19	34	68 歳	38	34	72
33 歳	29	21	50	69 歳	35	37	72
34 歳	22	31	53	70 歳	39	47	86
35 歳	26	24	50	71 歳	41	42	83

校 区 別 年 齢 別 人 口 統 計 表

7 嘉瀬小学校

令和 2 . 2 . 末現在 .14 ページ

年 齢	男	女	人 口			
72 歳	39	37	76			
73 歳	34	39	73			
74 歳	13	29	42			
75 歳	17	29	46			
76 歳	22	37	59			
77 歳	25	24	49			
78 歳	23	49	72			
79 歳	19	29	48			
80 歳	23	39	62			
81 歳	24	28	52			
82 歳	12	34	46			
83 歳	23	30	53			
84 歳	19	28	47			
85 歳	24	50	74			
86 歳	15	32	47			
87 歳	16	35	51			
88 歳	16	29	45			
89 歳	9	34	43			
90 歳	10	35	45			
91 歳	9	18	27			
92 歳	5	14	19			
93 歳	1	15	16			
94 歳	4	16	20			
95 歳	2	6	8			
96 歳	1	5	6			
97 歳	1	3	4			
98 歳	0	3	3			
99 歳	0	3	3			
100 歳	3	1	4			
101 歳	0	0	0			
102 歳	0	2	2			
103 歳	0	1	1			
104 歳	0	2	2			
合計	2,228	2,611	4,839			

校 区 別 年 齢 別 人 口 統 計 表

8 巨勢小学校

令和 2 . 2 . 末現在 15 ページ

年 齢	男	女	人 口	年 齢	男	女	人 口
0 歳	42	28	70	36 歳	44	51	95
1 歳	29	31	60	37 歳	45	40	85
2 歳	43	29	72	38 歳	36	50	86
3 歳	37	36	73	39 歳	36	27	63
4 歳	33	43	76	40 歳	43	55	98
5 歳	34	27	61	41 歳	37	48	85
6 歳	40	31	71	42 歳	46	41	87
7 歳	27	28	55	43 歳	37	40	77
8 歳	42	25	67	44 歳	34	35	69
9 歳	24	23	47	45 歳	41	43	84
10 歳	37	30	67	46 歳	55	35	90
11 歳	21	32	53	47 歳	47	39	86
12 歳	33	25	58	48 歳	32	36	68
13 歳	22	18	40	49 歳	32	38	70
14 歳	28	19	47	50 歳	31	38	69
15 歳	35	16	51	51 歳	23	26	49
16 歳	20	28	48	52 歳	29	37	66
17 歳	23	33	56	53 歳	22	41	63
18 歳	19	20	39	54 歳	41	31	72
19 歳	26	24	50	55 歳	20	22	42
20 歳	36	19	55	56 歳	31	31	62
21 歳	17	21	38	57 歳	26	29	55
22 歳	26	19	45	58 歳	21	24	45
23 歳	29	20	49	59 歳	28	19	47
24 歳	29	25	54	60 歳	16	30	46
25 歳	28	27	55	61 歳	27	25	52
26 歳	26	29	55	62 歳	25	28	53
27 歳	38	30	68	63 歳	16	24	40
28 歳	44	44	88	64 歳	31	42	73
29 歳	25	37	62	65 歳	26	38	64
30 歳	30	36	66	66 歳	26	37	63
31 歳	34	40	74	67 歳	36	47	83
32 歳	38	39	77	68 歳	26	28	54
33 歳	34	30	64	69 歳	36	35	71
34 歳	40	46	86	70 歳	33	38	71
35 歳	42	43	85	71 歳	34	46	80

校 区 別 年 齢 別 人 口 統 計 表

8

巨勢小学校

令和 2 . 2 . 末現在 16 ページ

年 齢	男	女	人 口			
72 歳	37	38	75			
73 歳	33	38	71			
74 歳	16	29	45			
75 歳	22	28	50			
76 歳	23	33	56			
77 歳	18	28	46			
78 歳	15	40	55			
79 歳	10	28	38			
80 歳	10	29	39			
81 歳	13	26	39			
82 歳	21	32	53			
83 歳	15	24	39			
84 歳	13	16	29			
85 歳	16	18	34			
86 歳	8	22	30			
87 歳	6	19	25			
88 歳	10	13	23			
89 歳	4	8	12			
90 歳	11	11	22			
91 歳	3	19	22			
92 歳	2	4	6			
93 歳	1	5	6			
94 歳	2	8	10			
95 歳	1	3	4			
96 歳	1	5	6			
97 歳	1	2	3			
98 歳	0	2	2			
99 歳	0	0	0			
100 歳	0	0	0			
101 歳	1	1	2			
102 歳	0	1	1			
103 歳	0	0	0			
104 歳	0	1	1			
合計	2,613	2,876	5,489			

校 区 別 年 齢 別 人 口 統 計 表

9 兵庫小学校

令和 2 . 2 . 末現在 17 ページ

年 齢	男	女	人 口	年 齢	男	女	人 口
0 歳	83	95	178	36 歳	100	107	207
1 歳	93	92	185	37 歳	132	130	262
2 歳	103	95	198	38 歳	123	129	252
3 歳	106	100	206	39 歳	120	132	252
4 歳	110	96	206	40 歳	113	145	258
5 歳	106	106	212	41 歳	124	140	264
6 歳	90	102	192	42 歳	120	117	237
7 歳	93	88	181	43 歳	119	145	264
8 歳	97	109	206	44 歳	134	117	251
9 歳	94	86	180	45 歳	133	142	275
10 歳	92	84	176	46 歳	127	161	288
11 歳	78	87	165	47 歳	131	139	270
12 歳	92	76	168	48 歳	125	140	265
13 歳	85	85	170	49 歳	133	129	262
14 歳	102	82	184	50 歳	101	125	226
15 歳	95	73	168	51 歳	110	121	231
16 歳	79	83	162	52 歳	114	135	249
17 歳	86	98	184	53 歳	91	109	200
18 歳	94	86	180	54 歳	82	118	200
19 歳	90	88	178	55 歳	94	104	198
20 歳	82	89	171	56 歳	105	105	210
21 歳	64	90	154	57 歳	91	89	180
22 歳	68	98	166	58 歳	94	102	196
23 歳	69	94	163	59 歳	98	78	176
24 歳	88	81	169	60 歳	73	73	146
25 歳	81	95	176	61 歳	87	90	177
26 歳	78	91	169	62 歳	74	82	156
27 歳	84	86	170	63 歳	72	72	144
28 歳	80	92	172	64 歳	69	76	145
29 歳	94	85	179	65 歳	74	77	151
30 歳	75	90	165	66 歳	66	70	136
31 歳	99	108	207	67 歳	67	91	158
32 歳	88	102	190	68 歳	74	83	157
33 歳	99	117	216	69 歳	77	85	162
34 歳	104	121	225	70 歳	65	88	153
35 歳	110	127	237	71 歳	73	81	154

校 区 別 年 齢 別 人 口 統 計 表

9 兵庫小学校

令和 2 . 2 . 末現在 18 ページ

年 齢	男	女	人 口			
72 歳	63	80	143			
73 歳	42	66	108			
74 歳	44	41	85			
75 歳	47	65	112			
76 歳	31	52	83			
77 歳	46	49	95			
78 歳	43	50	93			
79 歳	27	39	66			
80 歳	28	42	70			
81 歳	36	32	68			
82 歳	29	42	71			
83 歳	29	40	69			
84 歳	19	47	66			
85 歳	17	35	52			
86 歳	19	46	65			
87 歳	21	43	64			
88 歳	11	34	45			
89 歳	9	23	32			
90 歳	11	30	41			
91 歳	2	21	23			
92 歳	5	20	25			
93 歳	9	10	19			
94 歳	2	6	8			
95 歳	0	5	5			
96 歳	4	4	8			
97 歳	2	8	10			
98 歳	0	6	6			
99 歳	0	1	1			
100 歳	0	2	2			
101 歳	1	1	2			
102 歳	0	1	1			
103 歳	0	1	1			
合計	7,413	8,246	15,659			

校 区 別 年 齢 別 人 口 統 計 表

10 高木瀬小学校

令和 2 . 2 . 末現在 19 ページ

年 齢	男	女	人 口	年 齢	男	女	人 口
0 歳	50	61	111	36 歳	80	79	159
1 歳	65	56	121	37 歳	90	87	177
2 歳	67	60	127	38 歳	77	104	181
3 歳	48	66	114	39 歳	83	95	178
4 歳	71	57	128	40 歳	85	86	171
5 歳	66	72	138	41 歳	84	89	173
6 歳	81	76	157	42 歳	80	92	172
7 歳	73	49	122	43 歳	78	98	176
8 歳	59	81	140	44 歳	107	96	203
9 歳	74	74	148	45 歳	109	102	211
10 歳	64	54	118	46 歳	117	123	240
11 歳	60	63	123	47 歳	106	102	208
12 歳	71	73	144	48 歳	100	106	206
13 歳	57	64	121	49 歳	102	99	201
14 歳	62	74	136	50 歳	91	83	174
15 歳	79	69	148	51 歳	75	82	157
16 歳	74	67	141	52 歳	85	82	167
17 歳	76	68	144	53 歳	73	66	139
18 歳	69	80	149	54 歳	76	82	158
19 歳	69	68	137	55 歳	79	88	167
20 歳	75	70	145	56 歳	60	73	133
21 歳	49	47	96	57 歳	75	78	153
22 歳	67	52	119	58 歳	69	89	158
23 歳	71	53	124	59 歳	72	92	164
24 歳	63	59	122	60 歳	64	90	154
25 歳	74	67	141	61 歳	78	81	159
26 歳	57	57	114	62 歳	79	76	155
27 歳	56	58	114	63 歳	72	87	159
28 歳	74	57	131	64 歳	83	92	175
29 歳	46	54	100	65 歳	78	112	190
30 歳	76	69	145	66 歳	85	107	192
31 歳	79	86	165	67 歳	94	115	209
32 歳	70	78	148	68 歳	87	98	185
33 歳	71	77	148	69 歳	107	101	208
34 歳	77	77	154	70 歳	91	135	226
35 歳	74	91	165	71 歳	106	114	220

校 区 別 年 齢 別 人 口 統 計 表

10

高木瀬小学校

令和 2 . 2 . 末現在 20 ページ

年 齢	男	女	人 口			
72 歳	94	126	220			
73 歳	73	92	165			
74 歳	57	77	134			
75 歳	60	100	160			
76 歳	63	100	163			
77 歳	83	113	196			
78 歳	80	107	187			
79 歳	68	97	165			
80 歳	71	77	148			
81 歳	53	68	121			
82 歳	57	89	146			
83 歳	50	65	115			
84 歳	43	70	113			
85 歳	34	63	97			
86 歳	35	56	91			
87 歳	32	56	88			
88 歳	27	65	92			
89 歳	11	46	57			
90 歳	23	36	59			
91 歳	15	36	51			
92 歳	11	29	40			
93 歳	13	28	41			
94 歳	6	31	37			
95 歳	6	12	18			
96 歳	1	12	13			
97 歳	3	10	13			
98 歳	2	8	10			
99 歳	2	5	7			
100 歳	1	3	4			
101 歳	1	1	2			
102 歳	0	1	1			
103 歳	0	0	0			
104 歳	0	0	0			
105 歳	0	1	1			
合計	6,566	7,445	14,011			

校 区 別 年 齢 別 人 口 統 計 表

11

北川副小学校

令和 2 . 2 . 末現在

21 ページ

年 齢	男	女	人 口
0 歳	49	63	112
1 歳	57	50	107
2 歳	75	65	140
3 歳	68	62	130
4 歳	57	71	128
5 歳	71	58	129
6 歳	77	70	147
7 歳	63	69	132
8 歳	58	71	129
9 歳	50	70	120
10 歳	62	52	114
11 歳	51	62	113
12 歳	56	52	108
13 歳	52	51	103
14 歳	45	61	106
15 歳	60	58	118
16 歳	83	56	139
17 歳	69	56	125
18 歳	68	66	134
19 歳	52	56	108
20 歳	58	58	116
21 歳	48	52	100
22 歳	50	61	111
23 歳	38	51	89
24 歳	70	50	120
25 歳	64	57	121
26 歳	51	59	110
27 歳	53	45	98
28 歳	61	56	117
29 歳	44	53	97
30 歳	42	72	114
31 歳	56	76	132
32 歳	77	75	152
33 歳	74	84	158
34 歳	62	78	140
35 歳	86	74	160

年 齢	男	女	人 口
36 歳	66	89	155
37 歳	83	104	187
38 歳	86	77	163
39 歳	80	75	155
40 歳	115	75	190
41 歳	79	85	164
42 歳	84	78	162
43 歳	82	83	165
44 歳	86	81	167
45 歳	105	99	204
46 歳	87	86	173
47 歳	84	75	159
48 歳	100	93	193
49 歳	72	78	150
50 歳	80	81	161
51 歳	86	70	156
52 歳	63	88	151
53 歳	74	79	153
54 歳	74	92	166
55 歳	67	84	151
56 歳	60	85	145
57 歳	72	61	133
58 歳	67	58	125
59 歳	57	82	139
60 歳	63	88	151
61 歳	54	70	124
62 歳	69	72	141
63 歳	60	72	132
64 歳	81	65	146
65 歳	81	76	157
66 歳	66	92	158
67 歳	80	86	166
68 歳	70	86	156
69 歳	76	94	170
70 歳	90	113	203
71 歳	88	112	200

校 区 別 年 齢 別 人 口 統 計 表

11 北川副小学校

令和 2 . 2 . 末現在 22 ページ

年 齢	男	女	人 口	年 齢	男	女	人 口
72 歳	102	95	197	108 歳	0	0	0
73 歳	74	90	164	109 歳	0	1	1
74 歳	49	59	108				
75 歳	56	83	139	**合計**	5,909	6,674	12,583
76 歳	76	90	166				
77 歳	51	84	135				
78 歳	53	85	138				
79 歳	53	81	134				
80 歳	53	76	129				
81 歳	50	63	113				
82 歳	43	77	120				
83 歳	59	67	126				
84 歳	46	66	112				
85 歳	35	55	90				
86 歳	20	55	75				
87 歳	42	54	96				
88 歳	22	41	63				
89 歳	21	50	71				
90 歳	14	49	63				
91 歳	12	24	36				
92 歳	9	32	41				
93 歳	6	16	22				
94 歳	7	13	20				
95 歳	3	19	22				
96 歳	5	12	17				
97 歳	1	9	10				
98 歳	2	6	8				
99 歳	1	7	8				
100 歳	0	3	3				
101 歳	0	2	2				
102 歳	0	2	2				
103 歳	0	1	1				
104 歳	0	3	3				
105 歳	0	0	0				
106 歳	0	0	0				
107 歳	0	0	0				

校 区 別 年 齢 別 人 口 統 計 表

12 本庄小学校

令和 2 . 2 . 末現在 23 ページ

年 齢	男	女	人 口	年 齢	男	女	人 口
0 歳	47	39	86	36 歳	78	69	147
1 歳	57	34	91	37 歳	76	70	146
2 歳	41	46	87	38 歳	79	71	150
3 歳	44	37	81	39 歳	61	61	122
4 歳	64	46	110	40 歳	77	86	163
5 歳	68	45	113	41 歳	83	87	170
6 歳	53	59	112	42 歳	80	86	166
7 歳	69	44	113	43 歳	83	78	161
8 歳	70	60	130	44 歳	80	76	156
9 歳	65	45	110	45 歳	93	103	196
10 歳	61	74	135	46 歳	76	73	149
11 歳	67	62	129	47 歳	69	81	150
12 歳	48	53	101	48 歳	74	73	147
13 歳	64	58	122	49 歳	80	80	160
14 歳	59	51	110	50 歳	76	88	164
15 歳	46	54	100	51 歳	98	82	180
16 歳	50	61	111	52 歳	85	65	150
17 歳	49	63	112	53 歳	61	61	122
18 歳	75	45	120	54 歳	67	76	143
19 歳	78	81	159	55 歳	70	75	145
20 歳	119	119	238	56 歳	61	59	120
21 歳	118	114	232	57 歳	73	77	150
22 歳	132	100	232	58 歳	63	69	132
23 歳	99	85	184	59 歳	62	76	138
24 歳	95	76	171	60 歳	86	62	148
25 歳	85	61	146	61 歳	74	71	145
26 歳	71	71	142	62 歳	70	67	137
27 歳	88	68	156	63 歳	63	71	134
28 歳	74	64	138	64 歳	69	67	136
29 歳	60	67	127	65 歳	70	76	146
30 歳	80	40	120	66 歳	89	67	156
31 歳	69	55	124	67 歳	71	71	142
32 歳	63	59	122	68 歳	62	98	160
33 歳	52	76	128	69 歳	64	83	147
34 歳	64	73	137	70 歳	86	72	158
35 歳	65	74	139	71 歳	82	74	156

校 区 別 年 齢 別 人 口 統 計 表

12 本庄小学校

令和 2 . 2 . 末現在 24 ページ

年 齢	男	女	人 口	年 齢	男	女	人 口
72 歳	58	87	145	108 歳	0	1	1
73 歳	39	60	99	**合計**	5,936	6,169	12,105
74 歳	44	48	92				
75 歳	46	50	96				
76 歳	46	61	107				
77 歳	52	71	123				
78 歳	38	60	98				
79 歳	43	69	112				
80 歳	43	71	114				
81 歳	33	50	83				
82 歳	44	57	101				
83 歳	32	62	94				
84 歳	41	45	86				
85 歳	28	53	81				
86 歳	27	57	84				
87 歳	20	53	73				
88 歳	21	46	67				
89 歳	19	35	54				
90 歳	18	32	50				
91 歳	12	30	42				
92 歳	12	19	31				
93 歳	3	26	29				
94 歳	8	18	26				
95 歳	2	17	19				
96 歳	4	11	15				
97 歳	2	6	8				
98 歳	0	6	6				
99 歳	0	4	4				
100 歳	0	3	3				
101 歳	0	0	0				
102 歳	0	0	0				
103 歳	1	1	2				
104 歳	0	0	0				
105 歳	0	0	0				
106 歳	0	0	0				
107 歳	0	0	0				

校 区 別 年 齢 別 人 口 統 計 表

13 鍋島小学校

令和 2 . 2 . 末現在 25 ページ

年 齢	男	女	人 口
0 歳	60	60	120
1 歳	54	59	113
2 歳	71	65	136
3 歳	70	76	146
4 歳	67	52	119
5 歳	65	76	141
6 歳	79	68	147
7 歳	81	67	148
8 歳	85	83	168
9 歳	64	78	142
10 歳	99	62	161
11 歳	79	75	154
12 歳	71	80	151
13 歳	72	64	136
14 歳	68	65	133
15 歳	74	68	142
16 歳	66	75	141
17 歳	70	62	132
18 歳	82	60	142
19 歳	72	81	153
20 歳	79	73	152
21 歳	89	87	176
22 歳	72	80	152
23 歳	68	94	162
24 歳	93	98	191
25 歳	81	94	175
26 歳	59	79	138
27 歳	69	81	150
28 歳	82	71	153
29 歳	62	71	133
30 歳	60	70	130
31 歳	81	66	147
32 歳	71	79	150
33 歳	73	92	165
34 歳	96	88	184
35 歳	88	97	185

年 齢	男	女	人 口
36 歳	82	95	177
37 歳	87	93	180
38 歳	81	94	175
39 歳	86	77	163
40 歳	93	84	177
41 歳	95	89	184
42 歳	92	92	184
43 歳	79	90	169
44 歳	91	102	193
45 歳	93	94	187
46 歳	101	110	211
47 歳	75	100	175
48 歳	95	105	200
49 歳	90	102	192
50 歳	89	104	193
51 歳	93	109	202
52 歳	72	91	163
53 歳	71	80	151
54 歳	80	96	176
55 歳	88	105	193
56 歳	79	95	174
57 歳	64	103	167
58 歳	82	92	174
59 歳	79	78	157
60 歳	79	76	155
61 歳	73	95	168
62 歳	77	74	151
63 歳	71	91	162
64 歳	87	86	173
65 歳	74	73	147
66 歳	93	90	183
67 歳	77	79	156
68 歳	74	77	151
69 歳	76	66	142
70 歳	83	79	162
71 歳	69	67	136

校 区 別 年 齢 別 人 口 統 計 表

13 鍋島小学校

令和 2 . 2 . 末現在 26 ページ

年 齢	男	女	人 口			
72 歳	60	62	122			
73 歳	45	43	88			
74 歳	41	46	87			
75 歳	26	47	73			
76 歳	33	33	66			
77 歳	26	34	60			
78 歳	34	53	87			
79 歳	26	35	61			
80 歳	20	21	41			
81 歳	18	34	52			
82 歳	15	39	54			
83 歳	20	34	54			
84 歳	14	31	45			
85 歳	21	41	62			
86 歳	12	34	46			
87 歳	16	39	55			
88 歳	22	32	54			
89 歳	13	22	35			
90 歳	5	29	34			
91 歳	12	20	32			
92 歳	7	20	27			
93 歳	5	16	21			
94 歳	3	16	19			
95 歳	1	5	6			
96 歳	1	11	12			
97 歳	1	3	4			
98 歳	1	2	3			
99 歳	0	4	4			
100 歳	1	2	3			
101 歳	0	1	1			
102 歳	0	0	0			
103 歳	0	0	0			
104 歳	0	0	0			
105 歳	0	1	1			
合計	6,141	6,739	12,880			

校 区 別 年 齢 別 人 口 統 計 表

14 金立小学校

令和 2 . 2 . 末現在 27 ページ

年 齢	男	女	人 口	年 齢	男	女	人 口
0 歳	11	9	20	36 歳	33	28	61
1 歳	12	18	30	37 歳	22	25	47
2 歳	16	10	26	38 歳	29	23	52
3 歳	17	15	32	39 歳	25	28	53
4 歳	28	15	43	40 歳	36	26	62
5 歳	14	15	29	41 歳	22	29	51
6 歳	17	14	31	42 歳	28	36	64
7 歳	19	17	36	43 歳	33	31	64
8 歳	20	23	43	44 歳	36	27	63
9 歳	23	18	41	45 歳	31	23	54
10 歳	26	20	46	46 歳	31	36	67
11 歳	16	23	39	47 歳	33	26	59
12 歳	30	27	57	48 歳	26	31	57
13 歳	27	12	39	49 歳	30	17	47
14 歳	20	24	44	50 歳	39	23	62
15 歳	29	19	48	51 歳	24	24	48
16 歳	15	23	38	52 歳	27	25	52
17 歳	22	26	48	53 歳	15	15	30
18 歳	30	18	48	54 歳	24	31	55
19 歳	16	16	32	55 歳	29	32	61
20 歳	19	12	31	56 歳	22	35	57
21 歳	18	12	30	57 歳	31	26	57
22 歳	21	29	50	58 歳	28	27	55
23 歳	12	14	26	59 歳	21	31	52
24 歳	21	15	36	60 歳	21	23	44
25 歳	20	17	37	61 歳	27	31	58
26 歳	12	16	28	62 歳	32	29	61
27 歳	21	11	32	63 歳	29	39	68
28 歳	21	21	42	64 歳	26	27	53
29 歳	24	15	39	65 歳	34	35	69
30 歳	21	13	34	66 歳	28	34	62
31 歳	16	9	25	67 歳	41	39	80
32 歳	22	24	46	68 歳	29	43	72
33 歳	21	23	44	69 歳	31	31	62
34 歳	28	24	52	70 歳	45	42	87
35 歳	31	16	47	71 歳	43	47	90

校 区 別 年 齢 別 人 口 統 計 表

14 金立小学校

令和 2 . 2 . 末現在 28 ページ

年 齢	男	女	人 口			
72 歳	33	42	75			
73 歳	29	32	61			
74 歳	25	21	46			
75 歳	30	33	63			
76 歳	23	33	56			
77 歳	25	37	62			
78 歳	28	22	50			
79 歳	21	38	59			
80 歳	21	23	44			
81 歳	22	23	45			
82 歳	25	33	58			
83 歳	16	26	42			
84 歳	8	26	34			
85 歳	19	27	46			
86 歳	15	25	40			
87 歳	13	38	51			
88 歳	3	24	27			
89 歳	8	13	21			
90 歳	1	14	15			
91 歳	4	19	23			
92 歳	4	13	17			
93 歳	2	15	17			
94 歳	1	13	14			
95 歳	2	6	8			
96 歳	2	7	9			
97 歳	1	3	4			
98 歳	0	5	5			
99 歳	1	3	4			
100 歳	0	1	1			
101 歳	0	0	0			
102 歳	0	0	0			
103 歳	0	1	1			
合計	2,179	2,324	4,503			

校 区 別 年 齢 別 人 口 統 計 表

15 | ・保泉小学校

令和 2 . 2 . 未現在 29 ページ

年 齢	男	女	人 口	年 齢	男	女	人 口
0 歳	7	9	16	36 歳	19	14	33
1 歳	12	10	22	37 歳	22	22	44
2 歳	13	13	26	38 歳	18	16	34
3 歳	11	11	22	39 歳	16	17	33
4 歳	17	10	27	40 歳	20	20	40
5 歳	10	12	22	41 歳	23	28	51
6 歳	20	14	34	42 歳	31	23	54
7 歳	12	8	20	43 歳	22	19	41
8 歳	19	10	29	44 歳	23	17	40
9 歳	14	16	30	45 歳	26	25	51
10 歳	14	8	22	46 歳	25	22	47
11 歳	19	17	36	47 歳	15	18	33
12 歳	14	13	27	48 歳	19	21	40
13 歳	20	11	31	49 歳	22	24	46
14 歳	11	18	29	50 歳	19	20	39
15 歳	13	15	28	51 歳	19	25	44
16 歳	16	10	26	52 歳	33	18	51
17 歳	10	14	24	53 歳	21	19	40
18 歳	15	18	33	54 歳	21	16	37
19 歳	12	13	25	55 歳	22	15	37
20 歳	21	20	41	56 歳	18	23	41
21 歳	22	22	44	57 歳	25	22	47
22 歳	17	20	37	58 歳	13	24	37
23 歳	13	22	35	59 歳	22	21	43
24 歳	10	17	27	60 歳	26	14	40
25 歳	10	17	27	61 歳	23	27	50
26 歳	8	14	22	62 歳	25	37	62
27 歳	21	12	33	63 歳	21	25	46
28 歳	9	9	18	64 歳	23	27	50
29 歳	16	15	31	65 歳	31	23	54
30 歳	13	12	25	66 歳	36	33	69
31 歳	17	15	32	67 歳	27	28	55
32 歳	21	22	43	68 歳	38	33	71
33 歳	25	20	45	69 歳	42	41	83
34 歳	17	18	35	70 歳	40	41	81
35 歳	21	18	39	71 歳	42	29	71

校 区 別 年 齢 別 人 口 統 計 表

15 | 保泉小学校

令和 2 . 2 . 末現在 30 ページ

年 齢	男	女	人 口	
72 歳	39	31	70	
73 歳	19	21	40	
74 歳	22	26	48	
75 歳	25	33	58	
76 歳	19	31	50	
77 歳	23	39	62	
78 歳	15	35	50	
79 歳	14	24	38	
80 歳	26	22	48	
81 歳	19	19	38	
82 歳	22	22	44	
83 歳	19	24	43	
84 歳	14	21	35	
85 歳	13	27	40	
86 歳	9	24	33	
87 歳	8	22	30	
88 歳	11	24	35	
89 歳	7	20	27	
90 歳	7	21	28	
91 歳	2	12	14	
92 歳	4	13	17	
93 歳	2	12	14	
94 歳	1	16	17	
95 歳	5	10	15	
96 歳	1	13	14	
97 歳	1	3	4	
98 歳	2	2	4	
99 歳	0	3	3	
100 歳	1	2	3	
101 歳	2	1	3	
102 歳	0	1	1	
103 歳	0	1	1	
104 歳	0	1	1	
合計	1,780	1,946	3,726	

校 区 別 年 齢 別 人 口 統 計 表

16 芙蓉小学校

令和 2 . 2 . 末現在 31 ページ

年 齢	男	女	人 口
0 歳	5	8	13
1 歳	7	12	19
2 歳	9	3	12
3 歳	6	7	13
4 歳	6	8	14
5 歳	5	9	14
6 歳	8	3	11
7 歳	7	5	12
8 歳	10	5	15
9 歳	4	6	10
10 歳	8	6	14
11 歳	9	7	16
12 歳	4	5	9
13 歳	7	5	12
14 歳	4	7	11
15 歳	11	3	14
16 歳	6	8	14
17 歳	5	12	17
18 歳	7	6	13
19 歳	10	5	15
20 歳	7	7	14
21 歳	10	12	22
22 歳	10	11	21
23 歳	6	9	15
24 歳	7	8	15
25 歳	6	2	8
26 歳	9	6	15
27 歳	7	3	10
28 歳	10	11	21
29 歳	12	9	21
30 歳	8	15	23
31 歳	12	7	19
32 歳	3	5	8
33 歳	7	6	13
34 歳	10	6	16
35 歳	16	7	23

年 齢	男	女	人 口
36 歳	7	6	13
37 歳	9	16	25
38 歳	8	8	16
39 歳	10	6	16
40 歳	11	6	17
41 歳	11	9	20
42 歳	12	6	18
43 歳	13	12	25
44 歳	11	13	24
45 歳	8	12	20
46 歳	6	9	15
47 歳	15	7	22
48 歳	13	8	21
49 歳	15	5	20
50 歳	10	7	17
51 歳	15	12	27
52 歳	6	11	17
53 歳	9	8	17
54 歳	7	10	17
55 歳	11	15	26
56 歳	6	10	16
57 歳	14	15	29
58 歳	12	10	22
59 歳	6	17	23
60 歳	11	11	22
61 歳	12	20	32
62 歳	12	11	23
63 歳	13	7	20
64 歳	7	11	18
65 歳	16	17	33
66 歳	15	20	35
67 歳	17	13	30
68 歳	12	15	27
69 歳	13	19	32
70 歳	9	18	27
71 歳	17	16	33

校 区 別 年 齢 別 人 口 統 計 表

16 芙蓉小学校

令和 2 . 2 . 末現在 32 ページ

年 齢	男	女	人 口			
72 歳	13	10	23			
73 歳	16	18	34			
74 歳	8	6	14			
75 歳	11	16	27			
76 歳	7	8	15			
77 歳	8	8	16			
78 歳	11	10	21			
79 歳	5	10	15			
80 歳	7	12	19			
81 歳	4	4	8			
82 歳	7	11	18			
83 歳	4	14	18			
84 歳	5	15	20			
85 歳	7	13	20			
86 歳	4	15	19			
87 歳	6	20	26			
88 歳	6	7	13			
89 歳	5	6	11			
90 歳	3	8	11			
91 歳	0	5	5			
92 歳	2	4	6			
93 歳	2	4	6			
94 歳	1	6	7			
95 歳	0	2	2			
96 歳	0	1	1			
97 歳	0	2	2			
98 歳	0	0	0			
99 歳	0	1	1			
100 歳	0	0	0			
101 歳	0	0	0			
102 歳	0	1	1			
合計	819	907	1,726			

校 区 別 年 齢 別 人 口 統 計 表

17 新栄小学校

令和 2 . 2 . 末現在 33 ページ

年 齢	男	女	人 口	年 齢	男	女	人 口
0 歳	25	30	55	36 歳	38	43	81
1 歳	18	24	42	37 歳	39	45	84
2 歳	40	29	69	38 歳	37	42	79
3 歳	21	22	43	39 歳	48	37	85
4 歳	35	31	66	40 歳	42	44	86
5 歳	39	28	67	41 歳	54	40	94
6 歳	27	14	41	42 歳	39	51	90
7 歳	46	26	72	43 歳	41	47	88
8 歳	33	33	66	44 歳	48	56	104
9 歳	33	32	65	45 歳	34	46	80
10 歳	25	32	57	46 歳	39	51	90
11 歳	28	34	62	47 歳	38	51	89
12 歳	28	33	61	48 歳	52	48	100
13 歳	36	27	63	49 歳	41	30	71
14 歳	33	27	60	50 歳	43	53	96
15 歳	20	22	42	51 歳	36	45	81
16 歳	38	32	70	52 歳	43	60	103
17 歳	46	40	86	53 歳	37	47	84
18 歳	29	35	64	54 歳	40	36	76
19 歳	38	34	72	55 歳	37	55	92
20 歳	38	35	73	56 歳	54	65	119
21 歳	33	31	64	57 歳	26	51	77
22 歳	32	42	74	58 歳	41	50	91
23 歳	31	32	63	59 歳	51	64	115
24 歳	33	30	63	60 歳	43	60	103
25 歳	23	40	63	61 歳	52	71	123
26 歳	27	28	55	62 歳	38	46	84
27 歳	39	32	71	63 歳	59	66	125
28 歳	28	41	69	64 歳	51	65	116
29 歳	33	29	62	65 歳	48	61	109
30 歳	29	28	57	66 歳	51	56	107
31 歳	38	37	75	67 歳	65	64	129
32 歳	36	43	79	68 歳	61	61	122
33 歳	31	45	76	69 歳	57	74	131
34 歳	44	46	90	70 歳	62	69	131
35 歳	47	47	94	71 歳	53	69	122

校 区 別 年 齢 別 人 口 統 計 表

17 新栄小学校

令和 2 . 2 . 末現在 34 ページ

年 齢	男	女	人 口	
72 歳	56	65	121	
73 歳	37	41	78	
74 歳	29	25	54	
75 歳	31	35	66	
76 歳	31	38	69	
77 歳	24	45	69	
78 歳	31	52	83	
79 歳	22	26	48	
80 歳	17	27	44	
81 歳	16	45	61	
82 歳	20	36	56	
83 歳	14	29	43	
84 歳	29	28	57	
85 歳	19	28	47	
86 歳	21	30	51	
87 歳	14	25	39	
88 歳	10	18	28	
89 歳	8	16	24	
90 歳	3	21	24	
91 歳	11	16	27	
92 歳	2	7	9	
93 歳	3	13	16	
94 歳	5	7	12	
95 歳	2	9	11	
96 歳	2	6	8	
97 歳	0	3	3	
98 歳	3	2	5	
99 歳	1	2	3	
100 歳	0	3	3	
合計	3,279	3,788	7,067	

校 区 別 年 齢 別 人 口 統 計 表

18 若楠小学校

令和 2 . 2 . 末現在 35 ページ

年 齢	男	女	人 口	年 齢	男	女	人 口
0 歳	29	31	60	36 歳	46	53	99
1 歳	31	25	56	37 歳	36	39	75
2 歳	25	34	59	38 歳	40	41	81
3 歳	24	32	56	39 歳	42	59	101
4 歳	22	33	55	40 歳	34	34	68
5 歳	38	31	69	41 歳	50	41	91
6 歳	29	27	56	42 歳	56	56	112
7 歳	36	28	64	43 歳	59	58	117
8 歳	47	27	74	44 歳	54	72	126
9 歳	33	26	59	45 歳	55	56	111
10 歳	38	37	75	46 歳	52	72	124
11 歳	44	35	79	47 歳	59	81	140
12 歳	34	37	71	48 歳	58	74	132
13 歳	39	44	83	49 歳	42	69	111
14 歳	42	49	91	50 歳	66	77	143
15 歳	29	36	65	51 歳	56	64	120
16 歳	41	28	69	52 歳	64	81	145
17 歳	32	53	85	53 歳	43	39	82
18 歳	37	53	90	54 歳	58	64	122
19 歳	51	53	104	55 歳	55	55	110
20 歳	38	38	76	56 歳	58	60	118
21 歳	37	40	77	57 歳	56	42	98
22 歳	43	38	81	58 歳	48	55	103
23 歳	51	47	98	59 歳	39	68	107
24 歳	50	42	92	60 歳	49	46	95
25 歳	45	39	84	61 歳	44	48	92
26 歳	38	35	73	62 歳	35	44	79
27 歳	51	37	88	63 歳	64	68	132
28 歳	26	37	63	64 歳	45	37	82
29 歳	40	43	83	65 歳	38	42	80
30 歳	47	44	91	66 歳	50	51	101
31 歳	39	41	80	67 歳	48	53	101
32 歳	46	33	79	68 歳	56	59	115
33 歳	29	39	68	69 歳	54	72	126
34 歳	40	39	79	70 歳	48	69	117
35 歳	40	44	84	71 歳	54	77	131

校 区 別 年 齢 別 人 口 統 計 表

18 若楠小学校

令和 2 . 2 . 末現在 36 ページ

年 齢	男	女	人 口			
72 歳	57	72	129			
73 歳	39	43	82			
74 歳	39	39	78			
75 歳	43	45	88			
76 歳	37	56	93			
77 歳	29	58	87			
78 歳	37	55	92			
79 歳	32	46	78			
80 歳	29	35	64			
81 歳	21	32	53			
82 歳	24	42	66			
83 歳	21	43	64			
84 歳	14	41	55			
85 歳	23	31	54			
86 歳	15	34	49			
87 歳	19	27	46			
88 歳	11	20	31			
89 歳	13	33	46			
90 歳	9	11	20			
91 歳	4	15	19			
92 歳	4	16	20			
93 歳	3	5	8			
94 歳	2	6	8			
95 歳	1	3	4			
96 歳	3	1	4			
97 歳	0	2	2			
98 歳	0	4	4			
99 歳	0	0	0			
100 歳	0	5	5			
合計	3,701	4,251	7,952			

校 区 別 年 齢 別 人 口 統 計 表

19 開成小学校

令和 2 . 2 . 末現在 37 ページ

年 齢	男	女	人 口	年 齢	男	女	人 口
0 歳	28	27	55	36 歳	67	53	120
1 歳	40	34	74	37 歳	64	68	132
2 歳	36	34	70	38 歳	61	58	119
3 歳	41	41	82	39 歳	64	67	131
4 歳	52	27	79	40 歳	60	70	130
5 歳	67	47	114	41 歳	62	58	120
6 歳	45	27	72	42 歳	56	66	122
7 歳	59	41	100	43 歳	48	77	125
8 歳	48	37	85	44 歳	60	71	131
9 歳	48	49	97	45 歳	70	70	140
10 歳	47	53	100	46 歳	48	76	124
11 歳	58	46	104	47 歳	66	81	147
12 歳	44	46	90	48 歳	66	84	150
13 歳	45	44	89	49 歳	47	54	101
14 歳	41	49	90	50 歳	52	70	122
15 歳	48	57	105	51 歳	57	64	121
16 歳	59	41	100	52 歳	56	70	126
17 歳	53	51	104	53 歳	55	53	108
18 歳	52	57	109	54 歳	53	66	119
19 歳	51	56	107	55 歳	47	54	101
20 歳	48	45	93	56 歳	57	59	116
21 歳	42	43	85	57 歳	57	61	118
22 歳	46	40	86	58 歳	48	65	113
23 歳	42	26	68	59 歳	51	50	101
24 歳	29	38	67	60 歳	50	65	115
25 歳	35	45	80	61 歳	45	74	119
26 歳	36	32	68	62 歳	42	48	90
27 歳	40	36	76	63 歳	53	64	117
28 歳	40	36	76	64 歳	69	65	134
29 歳	34	32	66	65 歳	55	74	129
30 歳	37	42	79	66 歳	54	78	132
31 歳	26	45	71	67 歳	61	72	133
32 歳	46	35	81	68 歳	68	81	149
33 歳	37	44	81	69 歳	76	98	174
34 歳	62	57	119	70 歳	86	118	204
35 歳	56	58	114	71 歳	87	96	183

校 区 別 年 齢 別 人 口 統 計 表

19

開成小学校

令和 2 . 2 . 末現在 38 ページ

年 齢	男	女	人 口			
72 歳	53	97	150			
73 歳	54	70	124			
74 歳	57	50	107			
75 歳	51	74	125			
76 歳	52	56	108			
77 歳	48	64	112			
78 歳	48	66	114			
79 歳	40	54	94			
80 歳	45	53	98			
81 歳	44	45	89			
82 歳	27	50	77			
83 歳	36	40	76			
84 歳	36	39	75			
85 歳	26	37	63			
86 歳	27	30	57			
87 歳	17	36	53			
88 歳	10	42	52			
89 歳	10	25	35			
90 歳	10	23	33			
91 歳	7	22	29			
92 歳	10	14	24			
93 歳	1	16	17			
94 歳	7	15	22			
95 歳	3	7	10			
96 歳	0	8	8			
97 歳	2	3	5			
98 歳	1	7	8			
99 歳	0	1	1			
100 歳	0	1	1			
101 歳	0	2	2			
合計	4,458	5,063	9,521			

校 区 別 年 齢 別 人 口 統 計 表

20 諸富北小学校

令和 2 . 2 . 末現在 39 ページ

年 齢	男	女	人 口	年 齢	男	女	人 口
0 歳	20	19	39	36 歳	20	30	50
1 歳	16	18	34	37 歳	27	37	64
2 歳	29	17	46	38 歳	23	31	54
3 歳	23	21	44	39 歳	26	32	58
4 歳	25	21	46	40 歳	35	28	63
5 歳	20	20	40	41 歳	35	30	65
6 歳	20	23	43	42 歳	34	24	58
7 歳	20	17	37	43 歳	38	30	68
8 歳	23	22	45	44 歳	25	31	56
9 歳	22	14	36	45 歳	32	42	74
10 歳	15	16	31	46 歳	28	30	58
11 歳	16	21	37	47 歳	38	36	74
12 歳	23	20	43	48 歳	29	35	64
13 歳	30	22	52	49 歳	40	35	75
14 歳	30	22	52	50 歳	43	43	86
15 歳	26	17	43	51 歳	33	33	66
16 歳	35	26	61	52 歳	45	32	77
17 歳	22	25	47	53 歳	38	48	86
18 歳	27	27	54	54 歳	41	33	74
19 歳	18	17	35	55 歳	27	30	57
20 歳	23	29	52	56 歳	32	37	69
21 歳	25	21	46	57 歳	36	24	60
22 歳	21	29	50	58 歳	25	33	58
23 歳	37	27	64	59 歳	29	43	72
24 歳	14	21	35	60 歳	27	38	65
25 歳	17	21	38	61 歳	42	39	81
26 歳	22	26	48	62 歳	18	39	57
27 歳	27	27	54	63 歳	38	33	71
28 歳	20	30	50	64 歳	49	31	80
29 歳	28	18	46	65 歳	38	46	84
30 歳	27	22	49	66 歳	46	45	91
31 歳	19	16	35	67 歳	35	42	77
32 歳	24	19	43	68 歳	34	38	72
33 歳	27	28	55	69 歳	46	45	91
34 歳	33	27	60	70 歳	55	59	114
35 歳	38	34	72	71 歳	44	38	82

校 区 別 年 齢 別 人 口 統 計 表

20. 諸富北小学校

令和 2 . 2 . 末現在 40 ページ

年 齢	男	女	人 口			
72 歳	34	42	76			
73 歳	43	64	107			
74 歳	14	31	45			
75 歳	25	39	64			
76 歳	37	35	72			
77 歳	31	50	81			
78 歳	38	54	92			
79 歳	32	47	79			
80 歳	37	31	68			
81 歳	33	38	71			
82 歳	33	29	62			
83 歳	22	38	60			
84 歳	26	30	56			
85 歳	14	47	61			
86 歳	13	20	33			
87 歳	23	21	44			
88 歳	19	34	53			
89 歳	11	29	40			
90 歳	11	23	34			
91 歳	3	19	22			
92 歳	6	12	18			
93 歳	2	12	14			
94 歳	1	8	9			
95 歳	3	12	15			
96 歳	3	3	6			
97 歳	2	4	6			
98 歳	2	1	3			
99 歳	0	7	7			
100 歳	0	0	0			
101 歳	0	1	1			
102 歳	0	0	0			
103 歳	0	1	1			
104 歳	0	1	1			
合計	2,631	2,883	5,514			

校 区 別 年 齢 別 人 口 統 計 表

21 諸富南小学校

令和 2 . 2 . 末現在 41 ページ

年 齢	男	女	人 口	年 齢	男	女	人 口
0 歳	13	14	27	36 歳	20	15	35
1 歳	19	11	30	37 歳	30	17	47
2 歳	26	18	44	38 歳	23	32	55
3 歳	21	15	36	39 歳	18	17	35
4 歳	20	23	43	40 歳	20	29	49
5 歳	20	18	38	41 歳	20	24	44
6 歳	19	21	40	42 歳	20	20	40
7 歳	20	16	36	43 歳	36	25	61
8 歳	17	16	33	44 歳	31	28	59
9 歳	24	20	44	45 歳	31	42	73
10 歳	21	26	47	46 歳	38	28	66
11 歳	30	25	55	47 歳	30	27	57
12 歳	23	26	49	48 歳	24	31	55
13 歳	27	16	43	49 歳	38	35	73
14 歳	17	21	38	50 歳	26	37	63
15 歳	26	26	52	51 歳	33	48	81
16 歳	27	18	45	52 歳	36	51	87
17 歳	27	26	53	53 歳	30	29	59
18 歳	23	22	45	54 歳	32	24	56
19 歳	26	21	47	55 歳	27	29	56
20 歳	21	24	45	56 歳	35	35	70
21 歳	23	24	47	57 歳	21	28	49
22 歳	24	16	40	58 歳	25	38	63
23 歳	20	25	45	59 歳	35	23	58
24 歳	11	22	33	60 歳	25	30	55
25 歳	27	25	52	61 歳	44	28	72
26 歳	16	19	35	62 歳	22	34	56
27 歳	21	11	32	63 歳	37	28	65
28 歳	16	22	38	64 歳	41	36	77
29 歳	16	15	31	65 歳	30	31	61
30 歳	20	34	54	66 歳	29	37	66
31 歳	19	20	39	67 歳	42	35	77
32 歳	29	24	53	68 歳	41	39	80
33 歳	28	30	58	69 歳	45	38	83
34 歳	21	29	50	70 歳	39	42	81
35 歳	20	31	51	71 歳	34	44	78

校 区 別 年 齢 別 人 口 統 計 表

21 諸富南小学校

令和 2 . 2 . 末現在 42 ページ

年 齢	男	女	人 口			
72 歳	39	49	88			
73 歳	24	42	66			
74 歳	21	26	47			
75 歳	21	38	59			
76 歳	30	46	76			
77 歳	36	36	72			
78 歳	31	36	67			
79 歳	32	29	61			
80 歳	27	36	63			
81 歳	22	29	51			
82 歳	28	28	56			
83 歳	15	25	40			
84 歳	18	22	40			
85 歳	13	27	40			
86 歳	8	20	28			
87 歳	13	26	39			
88 歳	12	27	39			
89 歳	8	21	29			
90 歳	7	16	23			
91 歳	4	11	15			
92 歳	6	11	17			
93 歳	3	5	8			
94 歳	2	4	6			
95 歳	0	7	7			
96 歳	0	1	1			
97 歳	1	1	2			
98 歳	0	3	3			
99 歳	0	1	1			
100 歳	0	1	1			
101 歳	1	2	3			
102 歳	0	0	0			
103 歳	1	0	1			
合計	2,309	2,530	4,839			

校 区 別 年 齢 別 人 口 統 計 表

22 春日小学校

令和 2 . 2 . 末現在 43 ページ

年 齢	男	女	人 口	年 齢	男	女	人 口
0 歳	54	45	99	36 歳	44	40	84
1 歳	44	55	99	37 歳	50	55	105
2 歳	54	44	98	38 歳	51	53	104
3 歳	41	46	87	39 歳	54	74	128
4 歳	31	46	77	40 歳	63	73	136
5 歳	52	46	98	41 歳	51	75	126
6 歳	41	42	83	42 歳	61	53	114
7 歳	55	51	106	43 歳	53	64	117
8 歳	38	27	65	44 歳	63	71	134
9 歳	41	36	77	45 歳	67	68	135
10 歳	55	31	86	46 歳	72	62	134
11 歳	51	45	96	47 歳	67	71	138
12 歳	43	45	88	48 歳	59	64	123
13 歳	41	40	81	49 歳	57	45	102
14 歳	45	41	86	50 歳	43	51	94
15 歳	58	45	103	51 歳	47	54	101
16 歳	35	35	70	52 歳	46	45	91
17 歳	61	52	113	53 歳	48	45	93
18 歳	43	54	97	54 歳	37	46	83
19 歳	47	46	93	55 歳	48	56	104
20 歳	40	53	93	56 歳	35	46	81
21 歳	43	50	93	57 歳	41	51	92
22 歳	38	53	91	58 歳	41	43	84
23 歳	51	59	110	59 歳	45	43	88
24 歳	45	46	91	60 歳	36	52	88
25 歳	52	57	109	61 歳	48	55	103
26 歳	52	55	107	62 歳	46	44	90
27 歳	49	57	106	63 歳	55	68	123
28 歳	46	50	96	64 歳	59	68	127
29 歳	51	48	99	65 歳	48	74	122
30 歳	50	65	115	66 歳	53	56	109
31 歳	39	52	91	67 歳	49	74	123
32 歳	51	58	109	68 歳	69	65	134
33 歳	54	58	112	69 歳	66	74	140
34 歳	62	59	121	70 歳	61	72	133
35 歳	50	47	97	71 歳	63	67	130

校 区 別 年 齢 別 人 口 統 計 表

22 | 春日小学校

令和 2 . 2 . 末現在 44 ページ

年 齢	男	女	人 口			
72 歳	62	70	132			
73 歳	41	50	91			
74 歳	32	27	59			
75 歳	34	44	78			
76 歳	38	45	83			
77 歳	42	46	88			
78 歳	46	53	99			
79 歳	28	44	72			
80 歳	33	35	68			
81 歳	26	37	63			
82 歳	34	37	71			
83 歳	20	20	40			
84 歳	16	36	52			
85 歳	18	31	49			
86 歳	15	23	38			
87 歳	7	32	39			
88 歳	8	24	32			
89 歳	8	21	29			
90 歳	6	17	23			
91 歳	7	24	31			
92 歳	4	17	21			
93 歳	3	9	12			
94 歳	3	8	11			
95 歳	2	2	4			
96 歳	1	7	8			
97 歳	1	2	3			
98 歳	0	4	4			
99 歳	0	2	2			
100 歳	0	2	2			
101 歳	0	2	2			
102 歳	0	1	1			
103 歳	0	0	0			
104 歳	0	1	1			
105 歳	0	1	1			
合計	4,134	4,630	8,764			

校 区 別 年 齢 別 人 口 統 計 表

23 川上小学校

令和 2 . 2 . . 末現在 45 ページ

年 齢	男	女	人 口	年 齢	男	女	人 口
0 歳	16	17	33	36 歳	27	29	56
1 歳	23	20	43	37 歳	32	36	68
2 歳	20	15	35	38 歳	31	23	54
3 歳	25	21	46	39 歳	27	23	50
4 歳	25	31	56	40 歳	33	34	67
5 歳	25	27	52	41 歳	24	20	44
6 歳	27	24	51	42 歳	34	31	65
7 歳	20	26	46	43 歳	30	45	75
8 歳	28	20	48	44 歳	45	40	85
9 歳	28	24	52	45 歳	40	30	70
10 歳	16	26	42	46 歳	35	42	77
11 歳	33	27	60	47 歳	30	35	65
12 歳	29	30	59	48 歳	37	36	73
13 歳	26	20	46	49 歳	37	34	71
14 歳	35	32	67	50 歳	29	30	59
15 歳	23	36	59	51 歳	29	39	68
16 歳	29	27	56	52 歳	32	43	75
17 歳	28	27	55	53 歳	22	28	50
18 歳	26	27	53	54 歳	29	33	62
19 歳	30	32	62	55 歳	30	42	72
20 歳	21	32	53	56 歳	44	37	81
21 歳	25	27	52	57 歳	38	33	71
22 歳	25	28	53	58 歳	41	45	86
23 歳	16	26	42	59 歳	41	48	89
24 歳	18	18	36	60 歳	42	40	82
25 歳	31	19	50	61 歳	51	53	104
26 歳	21	24	45	62 歳	51	38	89
27 歳	24	21	45	63 歳	43	47	90
28 歳	24	19	43	64 歳	34	52	86
29 歳	29	26	55	65 歳	35	39	74
30 歳	28	17	45	66 歳	52	45	97
31 歳	34	19	53	67 歳	43	34	77
32 歳	23	20	43	68 歳	45	47	92
33 歳	32	36	68	69 歳	43	43	86
34 歳	35	30	65	70 歳	46	45	91
35 歳	30	32	62	71 歳	42	50	92

校 区 別 年 齢 別 人 口 統 計 表

23 川上小学校

令和 2 . 2 . 末現在 46 ページ

年 齢	男	女	人 口
72 歳	47	47	94
73 歳	36	42	78
74 歳	17	36	53
75 歳	36	31	67
76 歳	27	35	62
77 歳	24	35	59
78 歳	28	49	77
79 歳	37	36	73
80 歳	26	37	63
81 歳	16	37	53
82 歳	19	29	48
83 歳	23	32	55
84 歳	21	25	46
85 歳	23	45	68
86 歳	18	29	47
87 歳	13	34	47
88 歳	11	27	38
89 歳	13	19	32
90 歳	16	19	35
91 歳	6	30	36
92 歳	7	17	24
93 歳	4	16	20
94 歳	4	10	14
95 歳	2	10	12
96 歳	2	8	10
97 歳	2	8	10
98 歳	0	3	3
99 歳	0	3	3
100 歳	0	0	0
101 歳	0	3	3
102 歳	0	0	0
103 歳	0	0	0
104 歳	0	1	1
105 歳	0	0	0
106 歳	0	0	0
107 歳	0	0	0

年 齢	男	女	人 口
108 歳	0	1	1
合計	2,730	3,026	5,756

校 区 別 年 齢 別 人 口 統 計 表

24

松梅小学校

令和 2 . 2 . 末現在 47 ページ

年 齢	男	女	人 口	年 齢	男	女	人 口
0 歳	2	3	5	36 歳	7	5	12
1 歳	2	3	5	37 歳	6	4	10
2 歳	1	4	5	38 歳	7	7	14
3 歳	1	4	5	39 歳	2	7	9
4 歳	3	2	5	40 歳	7	5	12
5 歳	1	7	8	41 歳	4	5	9
6 歳	2	5	7	42 歳	9	8	17
7 歳	3	3	6	43 歳	2	6	8
8 歳	7	1	8	44 歳	8	5	13
9 歳	7	3	10	45 歳	2	3	5
10 歳	3	8	11	46 歳	5	5	10
11 歳	7	4	11	47 歳	10	7	17
12 歳	3	5	8	48 歳	7	5	12
13 歳	6	4	10	49 歳	3	3	6
14 歳	3	5	8	50 歳	4	2	6
15 歳	3	3	6	51 歳	7	6	13
16 歳	3	3	6	52 歳	4	5	9
17 歳	3	2	5	53 歳	1	9	10
18 歳	3	4	7	54 歳	5	6	11
19 歳	3	3	6	55 歳	1	4	5
20 歳	4	2	6	56 歳	8	8	16
21 歳	3	1	4	57 歳	7	8	15
22 歳	4	1	5	58 歳	5	3	8
23 歳	1	7	8	59 歳	9	4	13
24 歳	0	2	2	60 歳	6	6	12
25 歳	2	2	4	61 歳	15	11	26
26 歳	0	4	4	62 歳	13	8	21
27 歳	5	3	8	63 歳	7	11	18
28 歳	0	3	3	64 歳	5	9	14
29 歳	5	1	6	65 歳	12	8	20
30 歳	3	1	4	66 歳	5	7	12
31 歳	3	4	7	67 歳	10	5	15
32 歳	2	0	2	68 歳	10	6	16
33 歳	4	5	9	69 歳	14	11	25
34 歳	3	2	5	70 歳	14	13	27
35 歳	0	1	1	71 歳	14	21	35

校 区 別 年 齢 別 人 口 統 計 表

24 松梅小学校

令和 2 . 2 . 末現在 48 ページ

年 齢	男	女	人 口			
72 歳	9	10	19			
73 歳	6	8	14			
74 歳	4	4	8			
75 歳	4	10	14			
76 歳	7	5	12			
77 歳	4	12	16			
78 歳	5	4	9			
79 歳	8	8	16			
80 歳	5	3	8			
81 歳	6	5	11			
82 歳	6	6	12			
83 歳	5	3	8			
84 歳	3	4	7			
85 歳	4	5	9			
86 歳	2	4	6			
87 歳	2	6	8			
88 歳	4	6	10			
89 歳	3	7	10			
90 歳	1	7	8			
91 歳	0	0	0			
92 歳	2	1	3			
93 歳	1	3	4			
94 歳	3	5	8			
95 歳	1	6	7			
96 歳	0	0	0			
97 歳	1	4	5			
98 歳	0	0	0			
99 歳	0	1	1			
合計	456	498	954			

校 区 別 年 齢 別 人 口 統 計 表

25 春日北小学校

令和 2 . 2 . 末現在 49 ページ

年 齢	男	女	人 口	年 齢	男	女	人 口
0 歳	40	39	79	36 歳	58	52	110
1 歳	39	36	75	37 歳	51	59	110
2 歳	46	35	81	38 歳	70	55	125
3 歳	52	33	85	39 歳	65	62	127
4 歳	42	58	100	40 歳	52	56	108
5 歳	53	50	103	41 歳	48	63	111
6 歳	35	42	77	42 歳	48	53	101
7 歳	57	58	115	43 歳	70	51	121
8 歳	52	44	96	44 歳	72	45	117
9 歳	44	48	92	45 歳	42	66	108
10 歳	47	44	91	46 歳	62	56	118
11 歳	49	52	101	47 歳	58	50	108
12 歳	48	29	77	48 歳	47	49	96
13 歳	49	49	98	49 歳	53	43	96
14 歳	45	33	78	50 歳	45	48	93
15 歳	31	38	69	51 歳	37	38	75
16 歳	35	38	73	52 歳	40	40	80
17 歳	43	26	69	53 歳	36	37	73
18 歳	30	41	71	54 歳	42	47	89
19 歳	38	32	70	55 歳	41	50	91
20 歳	29	31	60	56 歳	30	47	77
21 歳	35	30	65	57 歳	39	47	86
22 歳	38	21	59	58 歳	52	51	103
23 歳	34	33	67	59 歳	46	53	99
24 歳	31	25	56	60 歳	31	35	66
25 歳	35	31	66	61 歳	52	61	113
26 歳	32	29	61	62 歳	39	45	84
27 歳	37	31	68	63 歳	43	72	115
28 歳	34	47	81	64 歳	53	63	116
29 歳	40	41	81	65 歳	53	46	99
30 歳	35	42	77	66 歳	50	55	105
31 歳	50	40	90	67 歳	49	53	102
32 歳	48	53	101	68 歳	59	67	126
33 歳	48	53	101	69 歳	42	57	99
34 歳	56	53	109	70 歳	54	53	107
35 歳	47	49	96	71 歳	57	67	124

校 区 別 年 齢 別 人 口 統 計 表

25 春日北小学校

令和 2 . 2 . 末現在 50 ページ

年 齢	男	女	人 口			
72 歳	44	42	86			
73 歳	35	43	78			
74 歳	22	36	58			
75 歳	35	56	91			
76 歳	23	45	68			
77 歳	35	33	68			
78 歳	24	39	63			
79 歳	35	35	70			
80 歳	20	36	56			
81 歳	22	32	54			
82 歳	9	41	50			
83 歳	14	26	40			
84 歳	21	22	43			
85 歳	15	26	41			
86 歳	9	22	31			
87 歳	9	33	42			
88 歳	5	21	26			
89 歳	5	24	29			
90 歳	4	21	25			
91 歳	4	23	27			
92 歳	2	14	16			
93 歳	1	8	9			
94 歳	3	7	10			
95 歳	3	12	15			
96 歳	1	8	9			
97 歳	2	8	10			
98 歳	1	4	5			
99 歳	1	2	3			
100 歳	0	1	1			
101 歳	0	2	2			
102 歳	0	2	2			
103 歳	0	2	2			
合計	3,694	4,052	7,746			

校 区 別 年 齢 別 人 口 統 計 表

27 富士小学校

令和 2 . 2 . 末現在 51 ページ

年 齢	男	女	人 口	年 齢	男	女	人 口
0 歳	3	2	5	36 歳	13	9	22
1 歳	4	2	6	37 歳	11	8	19
2 歳	8	5	13	38 歳	6	10	16
3 歳	6	6	12	39 歳	15	13	28
4 歳	4	3	7	40 歳	14	13	27
5 歳	5	6	11	41 歳	8	10	18
6 歳	9	4	13	42 歳	11	9	20
7 歳	8	8	16	43 歳	14	11	25
8 歳	7	5	12	44 歳	13	10	23
9 歳	11	6	17	45 歳	14	17	31
10 歳	5	9	14	46 歳	9	6	15
11 歳	8	6	14	47 歳	19	10	29
12 歳	5	15	20	48 歳	13	14	27
13 歳	7	8	15	49 歳	11	10	21
14 歳	9	12	21	50 歳	10	9	19
15 歳	7	6	13	51 歳	12	14	26
16 歳	10	7	17	52 歳	9	14	23
17 歳	6	12	18	53 歳	13	9	22
18 歳	9	8	17	54 歳	8	15	23
19 歳	7	13	20	55 歳	11	15	26
20 歳	8	14	22	56 歳	12	12	24
21 歳	13	8	21	57 歳	19	18	37
22 歳	12	7	19	58 歳	20	14	34
23 歳	10	10	20	59 歳	14	21	35
24 歳	13	7	20	60 歳	24	17	41
25 歳	10	9	19	61 歳	23	28	51
26 歳	5	7	12	62 歳	23	16	39
27 歳	4	7	11	63 歳	19	22	41
28 歳	8	8	16	64 歳	17	20	37
29 歳	8	5	13	65 歳	27	24	51
30 歳	8	9	17	66 歳	16	21	37
31 歳	9	4	13	67 歳	26	31	57
32 歳	8	12	20	68 歳	24	28	52
33 歳	15	11	26	69 歳	38	17	55
34 歳	12	13	25	70 歳	30	29	59
35 歳	8	5	13	71 歳	25	23	48

校 区 別 年 齢 別 人 口 統 計 表

27 富士小学校

令和 2 . 2 . 末現在 52 ページ

年 齢	男	女	人 口			
72 歳	30	19	49			
73 歳	21	20	41			
74 歳	8	10	18			
75 歳	13	16	29			
76 歳	15	16	31			
77 歳	8	11	19			
78 歳	11	25	36			
79 歳	10	23	33			
80 歳	11	21	32			
81 歳	9	16	25			
82 歳	9	16	25			
83 歳	18	15	33			
84 歳	16	17	33			
85 歳	9	21	30			
86 歳	9	17	26			
87 歳	3	27	30			
88 歳	9	11	20			
89 歳	7	14	21			
90 歳	6	14	20			
91 歳	9	13	22			
92 歳	3	7	10			
93 歳	4	15	19			
94 歳	0	8	8			
95 歳	0	5	5			
96 歳	0	3	3			
97 歳	0	6	6			
98 歳	0	3	3			
99 歳	0	2	2			
100 歳	0	2	2			
101 歳	0	1	1			
102 歳	0	1	1			
合計	1,118	1,241	2,359			

校 区 別 年 齢 別 人 口 統 計 表

28 北山小学校

令和 2 . 2 . 末現在 53 ページ

年 齢	男	女	人 口	年 齢	男	女	人 口
0 歳	2	3	5	36 歳	4	6	10
1 歳	3	3	6	37 歳	8	3	11
2 歳	1	2	3	38 歳	2	3	5
3 歳	5	4	9	39 歳	9	2	11
4 歳	6	4	10	40 歳	8	4	12
5 歳	3	2	5	41 歳	4	4	8
6 歳	7	6	13	42 歳	4	4	8
7 歳	1	1	2	43 歳	5	1	6
8 歳	7	4	11	44 歳	2	2	4
9 歳	3	0	3	45 歳	2	3	5
10 歳	0	2	2	46 歳	4	1	5
11 歳	2	2	4	47 歳	3	3	6
12 歳	2	1	3	48 歳	1	6	7
13 歳	4	1	5	49 歳	3	3	6
14 歳	3	4	7	50 歳	5	4	9
15 歳	2	4	6	51 歳	0	3	3
16 歳	2	4	6	52 歳	6	2	8
17 歳	6	1	7	53 歳	2	4	6
18 歳	3	3	6	54 歳	4	2	6
19 歳	3	0	3	55 歳	1	2	3
20 歳	3	2	5	56 歳	7	5	12
21 歳	1	4	5	57 歳	5	4	9
22 歳	5	0	5	58 歳	3	4	7
23 歳	5	3	8	59 歳	7	10	17
24 歳	2	0	2	60 歳	8	11	19
25 歳	6	1	7	61 歳	4	3	7
26 歳	6	0	6	62 歳	10	13	23
27 歳	2	2	4	63 歳	9	10	19
28 歳	4	1	5	64 歳	9	6	15
29 歳	5	4	9	65 歳	8	11	19
30 歳	3	3	6	66 歳	10	3	13
31 歳	2	0	2	67 歳	9	7	16
32 歳	1	2	3	68 歳	5	11	16
33 歳	4	3	7	69 歳	11	10	21
34 歳	3	3	6	70 歳	7	10	17
35 歳	5	3	8	71 歳	9	5	14

校 区 別 年 齢 別 人 口 統 計 表

28 北山小学校

令和 2 . 2 . 末現在 54 ページ

年 齢	男	女	人 口			
72 歳	11	7	18			
73 歳	4	4	8			
74 歳	6	5	11			
75 歳	6	6	12			
76 歳	5	8	13			
77 歳	4	5	9			
78 歳	7	6	13			
79 歳	2	7	9			
80 歳	4	6	10			
81 歳	3	7	10			
82 歳	9	8	17			
83 歳	4	7	11			
84 歳	3	9	12			
85 歳	8	7	15			
86 歳	7	9	16			
87 歳	5	6	11			
88 歳	7	6	13			
89 歳	1	7	8			
90 歳	4	4	8			
91 歳	2	11	13			
92 歳	1	7	8			
93 歳	2	7	9			
94 歳	1	5	6			
95 歳	0	3	3			
96 歳	2	2	4			
97 歳	0	0	0			
98 歳	0	0	0			
99 歳	0	1	1			
合計	428	427	855			

校 区 別 年 齢 別 人 口 統 計 表

29 北山東部小学校

令和 2 . 2 . 末現在 55 ページ

年 齢	男	女	人 口	年 齢	男	女	人 口
0 歳	1	3	4	36 歳	4	4	8
1 歳	0	3	3	37 歳	3	2	5
2 歳	1	1	2	38 歳	2	2	4
3 歳	1	0	1	39 歳	1	0	1
4 歳	1	1	2	40 歳	2	1	3
5 歳	0	2	2	41 歳	2	0	2
6 歳	2	2	4	42 歳	2	1	3
7 歳	2	2	4	43 歳	2	1	3
8 歳	2	0	2	44 歳	2	1	3
9 歳	1	2	3	45 歳	0	0	0
10 歳	3	1	4	46 歳	1	4	5
11 歳	2	3	5	47 歳	0	4	4
12 歳	1	2	3	48 歳	1	1	2
13 歳	0	1	1	49 歳	4	2	6
14 歳	1	2	3	50 歳	1	2	3
15 歳	2	1	3	51 歳	2	3	5
16 歳	2	2	4	52 歳	2	2	4
17 歳	0	2	2	53 歳	0	1	1
18 歳	2	1	3	54 歳	4	0	4
19 歳	0	1	1	55 歳	0	4	4
20 歳	0	0	0	56 歳	1	2	3
21 歳	1	2	3	57 歳	3	5	8
22 歳	0	1	1	58 歳	3	1	4
23 歳	0	0	0	59 歳	3	1	4
24 歳	1	2	3	60 歳	6	1	7
25 歳	0	1	1	61 歳	1	2	3
26 歳	2	1	3	62 歳	4	4	8
27 歳	0	2	2	63 歳	4	2	6
28 歳	1	0	1	64 歳	4	4	8
29 歳	0	1	1	65 歳	4	3	7
30 歳	1	0	1	66 歳	3	3	6
31 歳	1	0	1	67 歳	6	3	9
32 歳	0	4	4	68 歳	5	4	9
33 歳	2	1	3	69 歳	4	3	7
34 歳	4	4	8	70 歳	5	4	9
35 歳	3	2	5	71 歳	3	3	6

校 区 別 年 齢 別 人 口 統 計 表

29

北山東部小学校

令和 2 . 2 . 末現在 56 ページ

年 齢	男	女	人 口			
72 歳	7	2	9			
73 歳	2	5	7			
74 歳	1	1	2			
75 歳	3	3	6			
76 歳	2	2	4			
77 歳	0	2	2			
78 歳	2	4	6			
79 歳	2	1	3			
80 歳	2	2	4			
81 歳	0	8	8			
82 歳	3	3	6			
83 歳	2	1	3			
84 歳	1	2	3			
85 歳	1	4	5			
86 歳	0	2	2			
87 歳	1	3	4			
88 歳	2	1	3			
89 歳	1	2	3			
90 歳	1	1	2			
91 歳	1	3	4			
92 歳	2	2	4			
93 歳	0	1	1			
94 歳	1	1	2			
95 歳	0	0	0			
96 歳	0	1	1			
97 歳	0	0	0			
98 歳	0	2	2			
99 歳	0	1	1			
100 歳	0	0	0			
101 歳	0	1	1			
合計	171	194	365			

校 区 別 年 齢 別 人 口 統 計 表

30

三瀬小学校

令和 2 . 2 . 末現在 57 ページ

年 齢	男	女	人 口	年 齢	男	女	人 口
0 歳	3	3	6	36 歳	6	8	14
1 歳	4	2	6	37 歳	10	8	18
2 歳	1	4	5	38 歳	5	3	8
3 歳	4	3	7	39 歳	10	5	15
4 歳	2	2	4	40 歳	6	2	8
5 歳	8	7	15	41 歳	5	9	14
6 歳	5	4	9	42 歳	8	5	13
7 歳	2	8	10	43 歳	4	6	10
8 歳	8	6	14	44 歳	5	2	7
9 歳	8	6	14	45 歳	8	6	14
10 歳	6	5	11	46 歳	7	6	13
11 歳	5	5	10	47 歳	9	8	17
12 歳	5	4	9	48 歳	5	14	19
13 歳	7	10	17	49 歳	14	8	22
14 歳	8	8	16	50 歳	7	6	13
15 歳	7	7	14	51 歳	3	6	9
16 歳	8	4	12	52 歳	10	4	14
17 歳	6	7	13	53 歳	3	7	10
18 歳	7	4	11	54 歳	5	5	10
19 歳	4	7	11	55 歳	9	6	15
20 歳	4	4	8	56 歳	8	3	11
21 歳	5	4	9	57 歳	8	7	15
22 歳	7	4	11	58 歳	15	13	28
23 歳	10	3	13	59 歳	4	7	11
24 歳	6	2	8	60 歳	8	1	9
25 歳	5	2	7	61 歳	10	3	13
26 歳	4	4	8	62 歳	7	7	14
27 歳	6	4	10	63 歳	8	9	17
28 歳	8	2	10	64 歳	10	16	26
29 歳	5	4	9	65 歳	7	10	17
30 歳	1	1	2	66 歳	14	12	26
31 歳	2	4	6	67 歳	11	12	23
32 歳	2	6	8	68 歳	17	8	25
33 歳	2	7	9	69 歳	5	20	25
34 歳	4	7	11	70 歳	16	13	29
35 歳	5	9	14	71 歳	19	15	34

校 区 別 年 齢 別 人 口 統 計 表

30

三瀬小学校

令和 2 . 2 . 末現在 58 ページ

年 齢	男	女	人 口
72 歳	15	7	22
73 歳	8	6	14
74 歳	1	10	11
75 歳	4	9	13
76 歳	6	4	10
77 歳	6	8	14
78 歳	8	8	16
79 歳	2	14	16
80 歳	8	9	17
81 歳	4	5	9
82 歳	8	12	20
83 歳	6	8	14
84 歳	6	6	12
85 歳	11	17	28
86 歳	11	7	18
87 歳	4	9	13
88 歳	7	7	14
89 歳	6	8	14
90 歳	2	6	8
91 歳	4	7	11
92 歳	1	6	7
93 歳	2	7	9
94 歳	0	6	6
95 歳	0	5	5
96 歳	1	1	2
97 歳	1	2	3
98 歳	0	1	1
99 歳	0	2	2
100 歳	0	1	1
101 歳	0	0	0
102 歳	0	0	0
103 歳	0	0	0
104 歳	0	0	0
105 歳	0	0	0
106 歳	0	1	1
107 歳	0	0	0

年 齢	男	女	人 口
108 歳	0	0	0
109 歳	0	0	0
110 歳	0	1	1
合計	622	653	1,275

校 区 別 年 齢 別 人 口 統 計 表

31 中川副小学校

令和 2 . 2 . 末現在 59 ページ

年 齢	男	女	人 口	年 齢	男	女	人 口
0 歳	9	6	15	36 歳	19	11	30
1 歳	10	16	26	37 歳	13	10	23
2 歳	10	6	16	38 歳	21	12	33
3 歳	10	12	22	39 歳	15	12	27
4 歳	6	9	15	40 歳	13	14	27
5 歳	8	9	17	41 歳	22	10	32
6 歳	17	12	29	42 歳	13	14	27
7 歳	10	10	20	43 歳	21	16	37
8 歳	10	7	17	44 歳	6	12	18
9 歳	5	13	18	45 歳	22	10	32
10 歳	4	9	13	46 歳	15	23	38
11 歳	11	6	17	47 歳	15	9	24
12 歳	12	12	24	48 歳	21	18	39
13 歳	9	6	15	49 歳	13	13	26
14 歳	12	6	18	50 歳	11	22	33
15 歳	13	10	23	51 歳	17	19	36
16 歳	9	12	21	52 歳	20	28	48
17 歳	8	13	21	53 歳	20	20	40
18 歳	13	10	23	54 歳	26	22	48
19 歳	9	16	25	55 歳	27	33	60
20 歳	15	6	21	56 歳	25	19	44
21 歳	18	17	35	57 歳	23	11	34
22 歳	10	15	25	58 歳	19	18	37
23 歳	9	17	26	59 歳	16	21	37
24 歳	20	7	27	60 歳	24	24	48
25 歳	11	13	24	61 歳	34	17	51
26 歳	13	13	26	62 歳	22	15	37
27 歳	18	9	27	63 歳	18	17	35
28 歳	17	10	27	64 歳	20	22	42
29 歳	7	12	19	65 歳	21	25	46
30 歳	10	12	22	66 歳	32	29	61
31 歳	9	14	23	67 歳	23	28	51
32 歳	15	10	25	68 歳	25	26	51
33 歳	20	20	40	69 歳	31	27	58
34 歳	18	11	29	70 歳	27	27	54
35 歳	15	22	37	71 歳	36	27	63

校 区 別 年 齢 別 人 口 統 計 表

31 中川副小学校

令和 2 . 2 . 末現在 60 ページ

年 齢	男	女	人 口			
72 歳	33	27	60			
73 歳	12	18	30			
74 歳	17	14	31			
75 歳	10	30	40			
76 歳	17	19	36			
77 歳	20	19	39			
78 歳	23	26	49			
79 歳	20	27	47			
80 歳	12	24	36			
81 歳	9	18	27			
82 歳	16	28	44			
83 歳	16	18	34			
84 歳	16	25	41			
85 歳	9	31	40			
86 歳	12	17	29			
87 歳	11	22	33			
88 歳	6	13	19			
89 歳	5	19	24			
90 歳	5	11	16			
91 歳	6	11	17			
92 歳	3	7	10			
93 歳	3	7	10			
94 歳	1	7	8			
95 歳	3	4	7			
96 歳	1	6	7			
97 歳	0	2	2			
98 歳	0	3	3			
99 歳	1	2	3			
100 歳	0	2	2			
101 歳	0	2	2			
102 歳	0	1	1			
合計	1,453	1,549	3,002			

校 区 別 年 齢 別 人 口 統 計 表

32

大詫間小学校

令和 2 . 2 . 末現在 61 ページ

年 齢	男	女	人 口	年 齢	男	女	人 口
0 歳	7	5	12	36 歳	7	4	11
1 歳	7	3	10	37 歳	10	5	15
2 歳	5	9	14	38 歳	5	3	8
3 歳	7	2	9	39 歳	4	6	10
4 歳	9	8	17	40 歳	6	7	13
5 歳	4	3	7	41 歳	7	4	11
6 歳	11	7	18	42 歳	3	6	9
7 歳	6	1	7	43 歳	12	8	20
8 歳	2	4	6	44 歳	8	6	14
9 歳	5	5	10	45 歳	7	8	15
10 歳	6	3	9	46 歳	8	11	19
11 歳	3	4	7	47 歳	10	4	14
12 歳	1	5	6	48 歳	10	13	23
13 歳	6	3	9	49 歳	10	7	17
14 歳	6	4	10	50 歳	8	12	20
15 歳	4	4	8	51 歳	20	9	29
16 歳	4	4	8	52 歳	17	10	27
17 歳	4	9	13	53 歳	11	14	25
18 歳	4	4	8	54 歳	9	8	17
19 歳	2	4	6	55 歳	11	8	19
20 歳	4	4	8	56 歳	10	11	21
21 歳	11	11	22	57 歳	10	9	19
22 歳	7	9	16	58 歳	11	17	28
23 歳	9	4	13	59 歳	17	9	26
24 歳	11	4	15	60 歳	9	10	19
25 歳	6	7	13	61 歳	14	14	28
26 歳	5	2	7	62 歳	13	13	26
27 歳	7	4	11	63 歳	14	12	26
28 歳	4	3	7	64 歳	15	11	26
29 歳	0	7	7	65 歳	12	9	21
30 歳	4	6	10	66 歳	19	20	39
31 歳	5	8	13	67 歳	15	11	26
32 歳	6	6	12	68 歳	10	11	21
33 歳	10	8	18	69 歳	16	8	24
34 歳	9	9	18	70 歳	16	12	28
35 歳	12	4	16	71 歳	24	13	37

校 区 別 年 齢 別 人 口 統 計 表

32

大詫間小学校

令和 2 . 2 . 末現在 62 ページ

年 齢	男	女	人 口	年 齢	男	女	人 口
72 歳	12	13	25	**合計**	765	783	1,548
73 歳	12	12	24				
74 歳	1	11	12				
75 歳	3	11	14				
76 歳	9	8	17				
77 歳	8	14	22				
78 歳	11	13	24				
79 歳	8	20	28				
80 歳	3	10	13				
81 歳	13	15	28				
82 歳	11	13	24				
83 歳	4	13	17				
84 歳	8	12	20				
85 歳	6	14	20				
86 歳	7	7	14				
87 歳	6	5	11				
88 歳	4	12	16				
89 歳	4	3	7				
90 歳	5	5	10				
91 歳	0	11	11				
92 歳	3	8	11				
93 歳	1	4	5				
94 歳	0	9	9				
95 歳	1	3	4				
96 歳	2	0	2				
97 歳	2	2	4				
98 歳	0	1	1				
99 歳	0	0	0				
100 歳	0	0	0				
101 歳	0	1	1				
102 歳	0	0	0				
103 歳	0	1	1				
104 歳	0	0	0				
105 歳	0	1	1				
106 歳	0	1	1				

校 区 別 年 齢 別 人 口 統 計 表

33 | 南川副小学校

令和 2 . 2 . 末現在 63 ページ

年 齢	男	女	人 口	年 齢	男	女	人 口
0 歳	22	20	42	36 歳	37	28	65
1 歳	24	16	40	37 歳	33	33	66
2 歳	17	17	34	38 歳	33	20	53
3 歳	20	21	41	39 歳	29	30	59
4 歳	23	20	43	40 歳	30	16	46
5 歳	18	17	35	41 歳	26	25	51
6 歳	23	21	44	42 歳	32	27	59
7 歳	16	15	31	43 歳	40	34	74
8 歳	19	22	41	44 歳	32	34	66
9 歳	21	26	47	45 歳	38	34	72
10 歳	29	20	49	46 歳	31	22	53
11 歳	21	21	42	47 歳	31	42	73
12 歳	16	24	40	48 歳	45	34	79
13 歳	31	18	49	49 歳	39	43	82
14 歳	14	28	42	50 歳	31	41	72
15 歳	23	26	49	51 歳	29	38	67
16 歳	16	29	45	52 歳	53	43	96
17 歳	24	31	55	53 歳	40	36	76
18 歳	35	30	65	54 歳	50	31	81
19 歳	23	31	54	55 歳	35	33	68
20 歳	29	20	49	56 歳	28	36	64
21 歳	26	32	58	57 歳	32	44	76
22 歳	25	32	57	58 歳	38	41	79
23 歳	22	23	45	59 歳	29	36	65
24 歳	26	27	53	60 歳	36	39	75
25 歳	26	21	47	61 歳	48	46	94
26 歳	16	28	44	62 歳	49	41	90
27 歳	33	22	55	63 歳	35	55	90
28 歳	33	29	62	64 歳	49	41	90
29 歳	23	24	47	65 歳	55	33	88
30 歳	26	21	47	66 歳	51	51	102
31 歳	25	22	47	67 歳	31	56	87
32 歳	22	26	48	68 歳	50	51	101
33 歳	32	20	52	69 歳	52	49	101
34 歳	33	32	65	70 歳	49	52	101
35 歳	19	35	54	71 歳	40	51	91

校 区 別 年 齢 別 人 口 統 計 表

33 南川副小学校

令和 2 . 2 . 末現在 64 ページ

年 齢	男	女	人 口			
72 歳	52	47	99			
73 歳	29	41	70			
74 歳	15	28	43			
75 歳	37	39	76			
76 歳	35	50	85			
77 歳	26	49	75			
78 歳	36	54	90			
79 歳	34	52	86			
80 歳	28	39	67			
81 歳	28	44	72			
82 歳	24	47	71			
83 歳	24	28	52			
84 歳	26	29	55			
85 歳	13	27	40			
86 歳	16	27	43			
87 歳	16	31	47			
88 歳	8	23	31			
89 歳	12	21	33			
90 歳	5	31	36			
91 歳	5	13	18			
92 歳	5	15	20			
93 歳	4	18	22			
94 歳	3	13	16			
95 歳	2	12	14			
96 歳	0	6	6			
97 歳	1	7	8			
98 歳	1	5	6			
99 歳	0	7	7			
100 歳	0	2	2			
101 歳	0	1	1			
102 歳	0	1	1			
103 歳	0	2	2			
合計	2,722	3,042	5,764			

校 区 別 年 齢 別 人 口 統 計 表

34

西川副小学校

令和 2 . 2 . 末現在

65 ページ

年 齢	男	女	人 口	年 齢	男	女	人 口
0 歳	24	15	39	36 歳	24	20	44
1 歳	18	19	37	37 歳	35	36	71
2 歳	25	22	47	38 歳	46	35	81
3 歳	20	16	36	39 歳	30	45	75
4 歳	26	20	46	40 歳	32	23	55
5 歳	29	23	52	41 歳	31	33	64
6 歳	30	23	53	42 歳	41	33	74
7 歳	27	30	57	43 歳	28	44	72
8 歳	26	22	48	44 歳	30	22	52
9 歳	25	29	54	45 歳	52	36	88
10 歳	26	32	58	46 歳	42	41	83
11 歳	26	28	54	47 歳	37	40	77
12 歳	25	24	49	48 歳	28	32	60
13 歳	22	19	41	49 歳	36	25	61
14 歳	23	26	49	50 歳	35	37	72
15 歳	18	27	45	51 歳	31	29	60
16 歳	21	21	42	52 歳	35	42	77
17 歳	29	25	54	53 歳	26	31	57
18 歳	14	31	45	54 歳	31	41	72
19 歳	22	28	50	55 歳	38	21	59
20 歳	23	25	48	56 歳	34	35	69
21 歳	17	22	39	57 歳	35	41	76
22 歳	22	17	39	58 歳	34	33	67
23 歳	22	21	43	59 歳	35	51	86
24 歳	20	17	37	60 歳	24	34	58
25 歳	24	20	44	61 歳	46	41	87
26 歳	24	22	46	62 歳	31	42	73
27 歳	18	26	44	63 歳	41	35	76
28 歳	28	22	50	64 歳	42	49	91
29 歳	18	17	35	65 歳	35	30	65
30 歳	23	26	49	66 歳	51	53	104
31 歳	19	26	45	67 歳	42	49	91
32 歳	29	30	59	68 歳	39	44	83
33 歳	30	22	52	69 歳	50	48	98
34 歳	34	26	60	70 歳	61	47	108
35 歳	33	30	63	71 歳	46	50	96

校 区 別 年 齢 別 人 口 統 計 表

34 西川副小学校

令和 2 . 2 . 末現在 66 ページ

年 齢	男	女	人 口			
72 歳	40	46	86			
73 歳	32	44	76			
74 歳	20	28	48			
75 歳	32	31	63			
76 歳	22	33	55			
77 歳	27	42	69			
78 歳	29	32	61			
79 歳	26	42	68			
80 歳	26	31	57			
81 歳	15	22	37			
82 歳	29	36	65			
83 歳	18	26	44			
84 歳	21	30	51			
85 歳	12	24	36			
86 歳	18	20	38			
87 歳	10	23	33			
88 歳	16	17	33			
89 歳	3	23	26			
90 歳	13	18	31			
91 歳	6	11	17			
92 歳	7	16	23			
93 歳	2	8	10			
94 歳	0	9	9			
95 歳	1	5	6			
96 歳	2	4	6			
97 歳	0	4	4			
98 歳	0	6	6			
99 歳	0	2	2			
100 歳	0	1	1			
101 歳	0	2	2			
102 歳	1	0	1			
103 歳	0	0	0			
104 歳	0	0	0			
105 歳	0	1	1			
合計	2,622	2,834	5,456			

校 区 別 年 齢 別 人 口 統 計 表

35 東与賀小学校

令和 2 . 2 . 末現在 67 ページ

年 齢	男	女	人 口	年 齢	男	女	人 口
0 歳	30	28	58	36 歳	53	47	100
1 歳	24	38	62	37 歳	47	47	94
2 歳	19	36	55	38 歳	50	45	95
3 歳	45	39	84	39 歳	44	44	88
4 歳	32	32	64	40 歳	60	39	99
5 歳	39	40	79	41 歳	62	54	116
6 歳	44	44	88	42 歳	54	57	111
7 歳	27	36	63	43 歳	55	49	104
8 歳	48	35	83	44 歳	63	62	125
9 歳	37	42	79	45 歳	65	79	144
10 歳	37	50	87	46 歳	49	70	119
11 歳	47	34	81	47 歳	54	58	112
12 歳	37	51	88	48 歳	67	52	119
13 歳	49	43	92	49 歳	55	66	121
14 歳	51	47	98	50 歳	48	62	110
15 歳	63	46	109	51 歳	67	48	115
16 歳	52	49	101	52 歳	54	53	107
17 歳	50	45	95	53 歳	42	50	92
18 歳	50	48	98	54 歳	60	55	115
19 歳	53	53	106	55 歳	60	47	107
20 歳	50	46	96	56 歳	54	47	101
21 歳	41	40	81	57 歳	45	52	97
22 歳	41	54	95	58 歳	62	60	122
23 歳	40	35	75	59 歳	53	50	103
24 歳	40	34	74	60 歳	47	53	100
25 歳	23	32	55	61 歳	50	57	107
26 歳	30	29	59	62 歳	45	54	99
27 歳	34	29	63	63 歳	47	44	91
28 歳	21	38	59	64 歳	46	66	112
29 歳	31	44	75	65 歳	51	57	108
30 歳	35	34	69	66 歳	62	56	118
31 歳	37	40	77	67 歳	61	55	116
32 歳	36	35	71	68 歳	53	64	117
33 歳	37	35	72	69 歳	65	62	127
34 歳	53	46	99	70 歳	60	63	123
35 歳	55	50	105	71 歳	57	81	138

校 区 別 年 齢 別 人 口 統 計 表

35

東与賀小学校

令和 2 . 2 . 末現在 68 ページ

年 齢	男	女	人 口			
72 歳	55	51	106			
73 歳	50	52	102			
74 歳	23	27	50			
75 歳	42	46	88			
76 歳	34	50	84			
77 歳	37	32	69			
78 歳	37	44	81			
79 歳	28	35	63			
80 歳	19	37	56			
81 歳	30	35	65			
82 歳	27	38	65			
83 歳	15	51	66			
84 歳	21	27	48			
85 歳	23	37	60			
86 歳	11	30	41			
87 歳	16	30	46			
88 歳	11	31	42			
89 歳	11	22	33			
90 歳	7	24	31			
91 歳	9	19	28			
92 歳	3	13	16			
93 歳	2	18	20			
94 歳	1	10	11			
95 歳	2	17	19			
96 歳	0	10	10			
97 歳	1	5	6			
98 歳	0	5	5			
99 歳	1	3	4			
100 歳	1	4	5			
101 歳	0	0	0			
102 歳	0	1	1			
103 歳	0	0	0			
104 歳	1	0	1			
合計	3,923	4,266	8,189			

校 区 別 年 齢 別 人 口 統 計 表

36

思齊小学校

令和 2 . 2 . 末現在

69 ページ

年 齢	男	女	人 口	年 齢	男	女	人 口
0 歳	26	24	50	36 歳	38	40	78
1 歳	32	19	51	37 歳	44	38	82
2 歳	27	34	61	38 歳	42	51	93
3 歳	28	27	55	39 歳	41	42	83
4 歳	26	31	57	40 歳	36	44	80
5 歳	30	29	59	41 歳	52	51	103
6 歳	40	42	82	42 歳	52	57	109
7 歳	39	29	68	43 歳	39	59	98
8 歳	51	33	84	44 歳	48	45	93
9 歳	44	37	81	45 歳	53	57	110
10 歳	32	40	72	46 歳	50	49	99
11 歳	38	41	79	47 歳	41	53	94
12 歳	38	37	75	48 歳	47	44	91
13 歳	40	46	86	49 歳	54	45	99
14 歳	39	37	76	50 歳	49	39	88
15 歳	35	35	70	51 歳	57	69	126
16 歳	39	41	80	52 歳	46	59	105
17 歳	44	49	93	53 歳	52	58	110
18 歳	45	46	91	54 歳	52	42	94
19 歳	53	43	96	55 歳	58	58	116
20 歳	44	32	76	56 歳	47	53	100
21 歳	43	30	73	57 歳	50	64	114
22 歳	39	37	76	58 歳	52	41	93
23 歳	30	30	60	59 歳	58	51	109
24 歳	31	31	62	60 歳	43	60	103
25 歳	45	36	81	61 歳	58	63	121
26 歳	31	30	61	62 歳	60	55	115
27 歳	46	33	79	63 歳	64	49	113
28 歳	29	40	69	64 歳	57	61	118
29 歳	36	25	61	65 歳	56	53	109
30 歳	32	33	65	66 歳	57	53	110
31 歳	35	41	76	67 歳	64	59	123
32 歳	45	43	88	68 歳	43	68	111
33 歳	36	42	78	69 歳	57	50	107
34 歳	41	49	90	70 歳	50	62	112
35 歳	49	38	87	71 歳	62	52	114

校 区 別 年 齢 別 人 口 統 計 表

36 思齊小学校

令和 2 . 2 . 末現在 70 ページ

年 齢	男	女	人 口			
72 歳	65	73	138			
73 歳	35	35	70			
74 歳	21	42	63			
75 歳	19	45	64			
76 歳	52	48	100			
77 歳	23	43	66			
78 歳	29	54	83			
79 歳	39	35	74			
80 歳	22	44	66			
81 歳	15	37	52			
82 歳	22	53	75			
83 歳	23	41	64			
84 歳	25	34	59			
85 歳	28	44	72			
86 歳	15	38	53			
87 歳	17	40	57			
88 歳	11	21	32			
89 歳	17	19	36			
90 歳	10	27	37			
91 歳	6	22	28			
92 歳	4	12	16			
93 歳	7	13	20			
94 歳	5	6	11			
95 歳	0	12	12			
96 歳	1	7	8			
97 歳	0	7	7			
98 歳	0	3	3			
99 歳	0	3	3			
100 歳	0	1	1			
101 歳	0	1	1			
102 歳	0	2	2			
合計	3,698	4,046	7,744			
総計	109,689	122,635	232,324			

年 齡 別 人 口 統 計 表

令和 2 . 2 . 末現在 1 ページ

		佐賀市							
年 齢		男	女	人 口	年 齢	男	女	人 口	
0 歳		885	877	1,762	20 歳	1,195	1,183	2,378	
1 歳		972	923	1,895	21 歳	1,146	1,179	2,325	
2 歳		1,015	936	1,951	22 歳	1,165	1,207	2,372	
3 歳		1,021	970	1,991	23 歳	1,117	1,166	2,283	
4 歳		1,072	1,012	2,084	24 歳	1,155	1,069	2,224	
合計		4,965	4,718	9,683	**合計**	5,778	5,804	11,582	
5 歳		1,099	1,064	2,163	25 歳	1,141	1,124	2,265	
6 歳		1,106	1,038	2,144	26 歳	1,034	1,079	2,113	
7 歳		1,131	1,020	2,151	27 歳	1,173	1,075	2,248	
8 歳		1,168	1,072	2,240	28 歳	1,100	1,122	2,222	
9 歳		1,146	1,079	2,225	29 歳	1,057	1,055	2,112	
合計		5,650	5,273	10,923	**合計**	5,505	5,455	10,960	
10 歳		1,099	1,072	2,171	30 歳	1,074	1,122	2,196	
11 歳		1,145	1,132	2,277	31 歳	1,163	1,159	2,322	
12 歳		1,069	1,083	2,152	32 歳	1,184	1,233	2,417	
13 歳		1,109	1,029	2,138	33 歳	1,225	1,341	2,566	
14 歳		1,083	1,118	2,201	34 歳	1,332	1,370	2,702	
合計		5,505	5,434	10,939	**合計**	5,978	6,225	12,203	
15 歳		1,136	1,059	2,195	35 歳	1,368	1,398	2,766	
16 歳		1,127	1,106	2,233	36 歳	1,346	1,355	2,701	
17 歳		1,184	1,165	2,349	37 歳	1,432	1,470	2,902	
18 歳		1,208	1,154	2,362	38 歳	1,414	1,425	2,839	
19 歳		1,195	1,224	2,419	39 歳	1,427	1,433	2,860	
合計		5,850	5,708	11,558	**合計**	6,987	7,081	14,068	

年 齡 別 人 口 統 計 表

佐賀市							
年 齢	男	女	人 口	年 齢	男	女	人 口
40 歳	1,489	1,477	2,966	60 歳	1,295	1,497	2,792
41 歳	1,448	1,496	2,944	61 歳	1,461	1,584	3,045
42 歳	1,463	1,530	2,993	62 歳	1,364	1,442	2,806
43 歳	1,479	1,591	3,070	63 歳	1,403	1,616	3,019
44 歳	1,567	1,572	3,139	64 歳	1,517	1,608	3,125
合計	7,446	7,666	15,112	**合計**	7,040	7,747	14,787
45 歳	1,670	1,698	3,368	65 歳	1,442	1,562	3,004
46 歳	1,597	1,717	3,314	66 歳	1,580	1,670	3,250
47 歳	1,560	1,678	3,238	67 歳	1,530	1,736	3,266
48 歳	1,584	1,658	3,242	68 歳	1,558	1,742	3,300
49 歳	1,526	1,520	3,046	69 歳	1,664	1,832	3,496
合計	7,937	8,271	16,208	**合計**	7,774	8,542	16,316
50 歳	1,448	1,608	3,056	70 歳	1,740	1,951	3,691
51 歳	1,498	1,606	3,104	71 歳	1,715	1,910	3,625
52 歳	1,468	1,610	3,078	72 歳	1,565	1,804	3,369
53 歳	1,258	1,386	2,644	73 歳	1,157	1,440	2,597
54 歳	1,416	1,544	2,960	74 歳	839	1,071	1,910
合計	7,088	7,754	14,842	**合計**	7,016	8,176	15,192
55 歳	1,396	1,551	2,947	75 歳	1,000	1,391	2,391
56 歳	1,370	1,508	2,878	76 歳	1,061	1,396	2,457
57 歳	1,392	1,482	2,874	77 歳	980	1,407	2,387
58 歳	1,379	1,496	2,875	78 歳	1,029	1,501	2,530
59 歳	1,349	1,528	2,877	79 歳	940	1,309	2,249
合計	6,886	7,565	14,451	**合計**	5,010	7,004	12,014

年 齢 別 人 口 統 計 表

令和 2 . 2 . 末現在 3 ページ

佐賀市							
年 齢	男	女	人 口	年 齢	男	女	人 口
80 歳	853	1,210	2,063	100 歳	8	60	68
81 歳	746	1,077	1,823	101 歳	7	32	39
82 歳	783	1,255	2,038	102 歳	2	25	27
83 歳	714	1,093	1,807	103 歳	2	13	15
84 歳	686	1,049	1,735	104 歳	1	13	14
合計	3,782	5,684	9,466	**合計**	20	143	163
85 歳	616	1,135	1,751	105 歳	0	6	6
86 歳	502	990	1,492	106 歳	0	2	2
87 歳	477	1,070	1,547	107 歳	0	0	0
88 歳	436	881	1,317	108 歳	0	2	2
89 歳	338	755	1,093	109 歳	0	1	1
合計	2,369	4,831	7,200	**合計**	0	11	11
90 歳	288	738	1,026	110 歳	0	1	1
91 歳	220	641	861	111 歳	0	0	0
92 歳	177	489	666	112 歳	0	0	0
93 歳	125	432	557	113 歳	0	0	0
94 歳	112	375	487	114 歳	0	0	0
合計	922	2,675	3,597	**合計**	0	1	1
95 歳	61	285	346	115 歳	0	1	1
96 歳	53	213	266	**合計**	0	1	1
97 歳	38	160	198	**総計**	109,689	122,635	232,324
98 歳	19	125	144				
99 歳	10	83	93				
合計	181	866	1,047				

町・丁目・大字別人口統計表

令和 2 . 2 . 末現在 1 ページ

町・丁目・大字名	世帯数	人口	男	女	町・丁目・大字名	世帯数	人口	男	女
駅前中央一丁目	269	494	233	261	多布施二丁目	399	805	352	453
駅前中央二丁目	486	953	451	502	多布施三丁目	482	1,022	478	544
駅前中央三丁目	408	802	389	413	多布施四丁目	757	1,485	669	816
大財一丁目	188	333	169	174	天神一丁目	220	439	207	232
大財二丁目	424	785	361	424	天神二丁目	338	620	282	338
大財三丁目	341	611	302	309	天神三丁目	0	0	0	0
大財四丁目	297	532	257	275	天祐一丁目	440	872	399	473
大財五丁目	259	557	260	297	天祐二丁目	300	617	297	320
大財六丁目	520	1,154	521	633	唐人一丁目	282	551	258	293
神園一丁目	59	142	75	67	唐人二丁目	98	171	86	85
神園二丁目	282	591	278	313	西田代一丁目	170	337	152	185
神園三丁目	483	981	466	515	西田代二丁目	131	252	127	125
神園四丁目	224	383	166	217	日の出一丁目	714	1,431	698	733
神園五丁目	271	575	253	322	日の出二丁目	0	0	0	0
神園六丁目	202	413	190	223	松原一丁目	173	313	147	166
神野西一丁目	198	459	204	255	松原二丁目	183	378	154	224
神野西二丁目	286	596	292	304	松原三丁目	43	82	42	40
神野西三丁目	422	990	445	545	松原四丁目	290	505	214	291
神野西四丁目	489	1,137	537	600	水ヶ江一丁目	340	723	349	374
神野東一丁目	273	582	251	331	水ヶ江二丁目	487	1,072	472	600
神野東二丁目	198	336	170	166	水ヶ江三丁目	189	425	202	223
神野東三丁目	274	496	239	257	水ヶ江四丁目	287	693	341	352
神野東四丁目	274	596	278	318	水ヶ江五丁目	263	590	281	309
材木一丁目	84	162	71	91	水ヶ江六丁目	320	663	308	355
材木二丁目	177	355	164	191	・戸一丁目	163	357	168	189
城内一丁目	186	392	193	199	・戸二丁目	255	544	251	293
城内二丁目	192	365	169	196	・戸溝一丁目	278	655	312	343
白山一丁目	234	506	226	280	・戸溝二丁目	221	482	223	259
白山二丁目	153	275	122	153	・戸溝三丁目	204	438	215	223
末広一丁目	446	1,069	508	561	若宮一丁目	834	1,841	863	978
末広二丁目	434	798	388	410	若宮二丁目	425	870	400	470
田代一丁目	350	669	309	360	若宮三丁目	672	1,347	581	766
田代二丁目	392	741	337	404	若楠一丁目	172	418	191	227
多布施一丁目	365	721	343	378	若楠二丁目	339	749	366	383

町・丁目・大字別人口統計表

令和 2 . 2 . 末現在 2 ページ

町・丁目・大字名	世帯数	人口	男	女	町・丁目・大字名	世帯数	人口	男	女
若楠三丁目	416	1,001	471	530	兵庫南四丁目	282	660	301	359
高木瀬東一丁目	402	894	415	479	南佐賀一丁目	353	717	355	362
高木瀬東二丁目	370	862	405	457	南佐賀二丁目	313	729	344	385
高木瀬東三丁目	391	919	428	491	南佐賀三丁目	375	763	368	395
高木瀬東四丁目	435	957	436	521	新栄東一丁目	92	209	90	119
高木瀬東五丁目	468	1,040	465	575	新栄東二丁目	165	442	210	232
高木瀬東六丁目	550	1,017	433	584	新栄東三丁目	189	446	205	241
高木瀬西一丁目	118	242	105	137	新栄東四丁目	302	671	289	382
高木瀬西二丁目	402	919	466	453	新栄西一丁目	235	526	239	287
高木瀬西三丁目	258	582	260	322	新栄西二丁目	160	426	212	214
高木瀬西四丁目	464	1,085	536	549	兵庫北一丁目	613	1,592	781	811
高木瀬西五丁目	443	1,020	477	543	兵庫北二丁目	732	1,485	693	792
高木瀬西六丁目	17	31	14	17	兵庫北三丁目	228	508	219	289
鍋島一丁目	697	1,690	810	880	兵庫北四丁目	85	238	118	120
鍋島二丁目	646	1,497	703	794	兵庫北五丁目	259	695	333	362
鍋島三丁目	574	1,183	560	623	兵庫北六丁目	234	466	234	232
鍋島四丁目	353	669	321	348	兵庫北七丁目	324	802	375	427
鍋島五丁目	394	756	329	427	愛敬町	199	311	163	148
鍋島六丁目	481	1,014	486	528	赤松町	316	574	252	322
開成一丁目	526	1,091	440	651	朝日町	336	771	355	416
開成二丁目	396	930	439	491	伊勢町	416	825	380	445
開成三丁目	215	522	255	267	今宿町	238	485	224	261
開成四丁目	148	341	159	182	駅南本町	314	654	298	356
開成五丁目	322	785	388	397	大財北町	181	355	176	179
開成六丁目	383	906	445	461	鬼丸町	706	1,611	746	865
光一丁目	355	717	352	365	卸本町	209	535	251	284
光二丁目	513	1,081	467	614	川原町	79	184	82	102
光三丁目	312	902	389	513	呉服元町	156	283	137	146
木原一丁目	542	1,244	584	660	紺屋町	168	294	145	149
木原二丁目	569	1,274	595	679	栄町	56	78	28	50
木原三丁目	360	872	398	474	道祖元町	123	212	105	107
兵庫南一丁目	610	1,503	701	802	下田町	190	448	205	243
兵庫南二丁目	545	1,214	564	650	昭栄町	288	650	299	351
兵庫南三丁目	469	1,124	487	637	新生町	320	816	407	409

町・丁目・大字別人口統計表

令和 2 . 2 . 末現在 3 ページ

町・丁目・大字名	世帯数	人口	男	女	町・丁目・大字名	世帯数	人口	男	女
新中町	175	411	175	236	北川副町大字江上	386	1,183	575	608
成章町	115	207	87	120	北川副町大字木原	0	0	0	0
高木町	306	588	277	311	北川副町大字光法	938	2,246	1,053	1,193
高木瀬団地	190	233	101	132	北川副町大字新郷	221	533	259	274
中央本町	83	177	83	94	巨勢町大字高尾	407	1,016	482	534
天祐団地	238	330	128	202	巨勢町大字修理田	478	1,235	586	649
中折町	300	661	298	363	巨勢町大字東西	93	222	103	119
長瀬町	379	795	347	448	巨勢町大字牛島	1,447	3,209	1,531	1,678
中の小路	203	403	187	216	兵庫町大字瀨	538	1,448	709	739
中の館町	255	638	291	347	兵庫町大字西瀨	98	310	157	153
西魚町	63	116	57	59	兵庫町大字藤木	416	1,185	593	592
・幡小路	138	296	132	164	兵庫町大字瓦町	304	743	341	402
・丁噺町	219	412	209	203	兵庫町大字若宮	391	1,031	487	544
東佐賀町	488	1,000	427	573	高木瀬町大字東高木	362	880	400	480
堀川町	321	700	323	377	高木瀬町大字長瀬	1,016	2,515	1,217	1,298
緑小路	84	132	69	63	鍋島町大字・戸溝	1,359	3,356	1,606	1,750
柳町	80	149	74	75	鍋島町大字森田	956	2,709	1,326	1,383
与賀町	321	576	274	302	鍋島町大字鍋島	249	547	259	288
六座町	300	640	293	347	鍋島町大字蛸・	773	1,867	880	987
西田代町	11	12	7	5	鍋島町大字・戸	740	1,785	853	932
新郷本町	634	1,410	636	774	金立町大字金立	1,149	2,301	1,129	1,172
嘉瀬町大字荻野	422	1,052	498	554	金立町大字薬師丸	163	387	182	205
嘉瀬町大字中原	851	1,820	836	984	金立町大字千布	744	1,821	872	949
嘉瀬町大字扇町	401	900	398	502	・保泉町大字上和泉	321	824	397	427
嘉瀬町大字十五	406	1,087	502	585	・保泉町大字下和泉	451	1,008	498	510
西与賀町大字高太郎	338	933	444	489	・保泉町大字川・保	882	1,888	881	1,007
西与賀町大字厘外	619	1,304	603	701	✓池町大字✓池	261	628	284	344
西与賀町大字相応津	109	283	141	142	✓池町大字見島	151	387	196	191
西与賀町字今津	108	231	100	131	✓池町大字小松	220	550	267	283
本庄町大字本庄	3,245	6,041	3,013	3,028	✓池町大字古賀	72	161	72	89
本庄町大字鹿子	419	1,025	495	530	諸富町大字大堂	448	1,093	531	562
本庄町大字正里	69	173	86	87	諸富町大字徳富	1,366	3,380	1,626	1,754
本庄町大字袋	1,117	2,639	1,270	1,369	諸富町大字諸富津	515	1,041	474	567
本庄町大字末次	945	2,202	1,063	1,139	諸富町大字寺井津	347	872	425	447

町・丁目・大字別人口統計表

令和 2 . 2 . 未現在 4 ページ

町・丁目・大字名	世帯数	人口	男	女	町・丁目・大字名	世帯数	人口	男	女
諸富町大字為重	898	2,494	1,177	1,317	富士町大字松瀬	38	93	43	50
諸富町大字山領	609	1,473	707	766	富士町大字梅野	0	0	0	0
大和町大字尼寺	3,240	7,556	3,582	3,974	三瀬村三瀬	266	629	300	329
大和町大字・池井	3,546	8,715	4,131	4,584	三瀬村藤原	148	414	205	209
大和町大字・反原	33	67	28	39	三瀬村杠	81	232	117	115
大和町大字川上	618	1,710	827	883	川副町大字犬井道	1,136	3,140	1,482	1,658
大和町大字東山田	686	1,910	886	1,024	川副町大字鹿江	1,018	2,624	1,240	1,384
大和町大字池上	287	821	383	438	川副町大字南里	769	1,863	895	968
大和町大字・留間	536	1,315	634	681	川副町大字西古賀	634	1,771	836	935
大和町大字梅野	246	621	298	323	川副町大字小々森	662	1,822	891	931
大和町大字名尾	33	84	42	42	川副町大字福富	589	1,270	625	645
大和町大字松瀬	165	421	203	218	川副町大字早津江津	214	517	244	273
富士町大字市川	70	216	100	116	川副町大字早津江	469	1,215	584	631
富士町大字内野	146	247	133	114	川副町大字大詫間	542	1,548	765	783
富士町大字大串	52	163	85	78	東与賀町大字下古賀	1,286	3,625	1,750	1,875
富士町大字大野	7	21	11	10	東与賀町大字田中	960	2,778	1,329	1,449
富士町大字小副川	239	561	260	301	東与賀町大字飯盛	691	1,786	844	942
富士町大字鎌原	10	30	15	15	・保田町大字徳万	1,030	2,597	1,217	1,380
富士町大字上合瀬	26	82	37	45	・保田町大字新田	684	1,942	953	989
富士町大字上熊川	124	252	113	139	・保田町大字・富	682	1,792	848	944
富士町大字上無津呂	74	173	89	84	・保田町大字・保田	447	1,224	590	634
富士町大字栗並	40	128	65	63	・保田町大字江戸	78	189	90	99
富士町大字古場	53	121	59	62					
富士町大字下合瀬	28	87	41	46	**総計**	100,950	232,324	109,689	122,635
富士町大字下熊川	62	148	66	82					
富士町大字下無津呂	55	136	65	71					
富士町大字杉山	40	99	48	51					
富士町大字関屋	69	209	102	107					
富士町大字苜木	18	36	16	20					
富士町大字中原	39	103	50	53					
富士町大字畑瀬	6	16	6	10					
富士町大字藤瀬	25	58	27	31					
富士町大字古湯	188	469	223	246					
富士町大字麻那古	55	131	63	68					