

住民基本台帳月報

(第1表) 人口, 世帯数

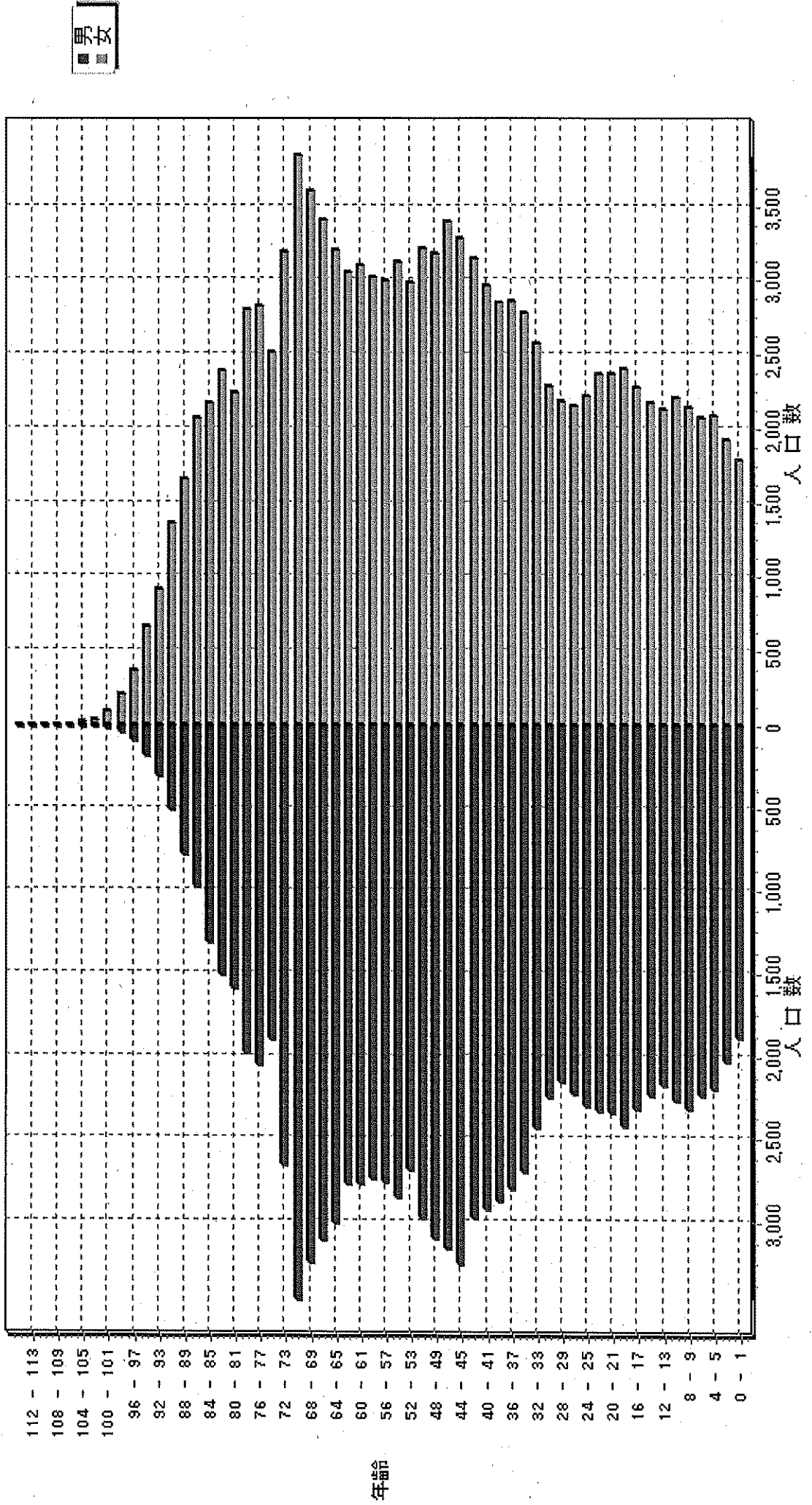
令和 2年 1月分

人 口			
区分	男	女	計
日本人	108,795	121,655	230,450
外国人	959	1,068	2,027
計	109,754	122,723	232,477

世 帯 数			
日本人のみ	外国人のみ	混合	計
99,321	1,402	317	101,040

人口ピラミッド

令和 2. 1. 末現在



校 区 別 男 女 統 計 表

令和 2 . 1 . 末現在 1 ページ

校区(小学校)名	校区コード	世帯数	人口	男	女
勸興小学校	01	3,447	6,715	3,100	3,615
循誘小学校	02	4,489	8,751	4,035	4,716
日新小学校	03	4,414	9,297	4,378	4,919
赤松小学校	04	3,825	8,239	3,816	4,423
神野小学校	05	5,596	11,443	5,270	6,173
西与賀小学校	06	2,477	5,707	2,597	3,110
嘉瀬小学校	07	2,074	4,849	2,228	2,621
巨勢小学校	08	2,338	5,479	2,608	2,871
兵庫小学校	09	6,446	15,686	7,427	8,259
高木瀬小学校	10	6,203	14,055	6,587	7,468
北川副小学校	11	5,457	12,608	5,914	6,694
本庄小学校	12	5,848	12,173	5,963	6,210
鍋島小学校	13	5,561	12,867	6,120	6,747
金立小学校	14	2,052	4,504	2,182	2,322
・保泉小学校	15	1,659	3,717	1,775	1,942
芙蓉小学校	16	707	1,735	824	911
新栄小学校	17	3,188	7,045	3,275	3,770
若楠小学校	18	3,821	7,948	3,699	4,249
開成小学校	19	4,011	9,507	4,452	5,055
諸富北小学校	20	2,336	5,529	2,641	2,888
諸富南小学校	21	1,856	4,842	2,315	2,527
春日小学校	22	3,737	8,739	4,128	4,611
川上小学校	23	2,126	5,756	2,729	3,027
松梅小学校	24	367	958	457	501
春日北小学校	25	3,159	7,749	3,701	4,048
富士南小学校	26	0	0	0	0
富士小学校	27	1,005	2,366	1,121	1,245
北山小学校	28	322	858	429	429
北山東部小学校	29	138	366	172	194
三瀬小学校	30	495	1,270	619	651
中川副小学校	31	1,275	3,005	1,451	1,554
大詫間小学校	32	542	1,551	765	786
南川副小学校	33	2,152	5,766	2,725	3,041
西川副小学校	34	2,061	5,451	2,624	2,827

校区別・町・丁目・大字別人口統計表

(令和 2 . 1 . 末現在) 1 ページ

01 勸興小学校					
町・丁目・大字名	世帯数	人口	男	女	
駅前中央一丁目	25	36	19	17	
大財一丁目	68	130	60	70	
大財三丁目	92	188	109	79	
白山一丁目	232	500	223	277	
白山二丁目	153	273	120	153	
多布施一丁目	359	715	339	376	
多布施二丁目	404	812	356	456	
天神一丁目	223	445	209	236	
天神二丁目	61	89	46	43	
唐人一丁目	286	560	261	299	
唐人二丁目	97	170	85	85	
松原一丁目	173	312	145	167	
松原二丁目	184	382	156	226	
愛敬町	193	303	157	146	
駅南本町	315	650	299	351	
呉服元町	43	64	26	38	
成章町	115	208	87	121	
中央本町	83	178	83	95	
中の小路	204	404	188	216	
・幡小路	137	296	132	164	
** 小計 **	3,447	6,715	3,100	3,615	

校区別・町・丁目・大字別人口統計表

02 循誘小学校		令和 2 . 1 . 末現在 2 ページ		
町・丁目・大字名	世帯数	人口	男	女
駅前中央三丁目	57	92	50	42
大財一丁目	121	204	98	106
大財二丁目	427	792	363	429
大財三丁目	252	432	201	231
大財四丁目	298	537	259	278
大財五丁目	254	555	257	298
大財六丁目	515	1,146	516	630
材木一丁目	83	156	68	88
材木二丁目	173	351	162	189
田代一丁目	350	670	310	360
田代二丁目	391	742	336	406
松原三丁目	40	76	40	36
松原四丁目	182	344	147	197
愛敬町	3	3	2	1
朝日町	41	80	39	41
今宿町	51	115	56	59
大財北町	15	23	11	12
呉服元町	112	218	110	108
紺屋町	168	295	147	148
高木町	303	584	274	310
東佐賀町	487	1,000	428	572
柳町	80	148	74	74
巨勢町大字牛島	86	188	87	101
** 小計 **	4,489	8,751	4,035	4,716

校区別・町・丁目・大字別人口統計表

03 日新小学校		令和 2 . 1 . 末現在			3 ページ
町・丁目・大字名	世帯数	人口	男	女	
末広一丁目	445	1,073	508	565	
末広二丁目	316	559	286	273	
多布施三丁目	487	1,036	491	545	
西田代一丁目	173	340	153	187	
西田代二丁目	133	254	129	125	
・戸一丁目	165	362	171	191	
・戸二丁目	254	544	251	293	
伊勢町	423	842	388	454	
川原町	71	169	75	94	
道祖元町	124	214	107	107	
下田町	189	446	204	242	
昭栄町	292	664	306	358	
新生町	94	248	135	113	
中折町	279	611	278	333	
長瀬町	381	797	350	447	
西魚町	64	117	57	60	
与賀町	213	368	187	181	
六座町	300	641	295	346	
西田代町	11	12	7	5	
*** 小計 ***	4,414	9,297	4,378	4,919	

校区別・町・丁目・大字別人口統計表

04 赤松小学校

令和 2 . 1 . 末現在 4 ページ

町・丁目・大字名	世帯数	人口	男	女
城内一丁目	185	385	191	194
城内二丁目	191	365	169	196
松原三丁目	3	6	2	4
松原四丁目	109	163	68	95
水ヶ江一丁目	341	725	349	376
水ヶ江二丁目	489	1,071	472	599
水ヶ江三丁目	188	428	202	226
水ヶ江四丁目	288	692	342	350
水ヶ江五丁目	180	408	195	213
水ヶ江六丁目	52	110	49	61
赤松町	314	566	247	319
朝日町	79	149	72	77
今宿町	6	11	6	5
鬼丸町	705	1,609	749	860
川原町	6	11	5	6
中の館町	257	636	287	349
堀川町	321	700	324	376
与賀町	111	204	87	117
** 小計 **	3,825	8,239	3,816	4,423

校区別・町・丁目・大字別人口統計表

05 神野小学校

令和 2 . 1 . 末現在

5 ページ

町・丁目・大字名	世帯数	人口	男	女
駅前中央一丁目	242	457	213	244
駅前中央二丁目	490	962	457	505
駅前中央三丁目	200	382	181	201
神園一丁目	56	137	71	66
神園二丁目	282	591	279	312
神園三丁目	375	804	372	432
神園四丁目	224	381	166	215
神園五丁目	215	461	204	257
神園六丁目	53	96	45	51
神野西一丁目	198	460	204	256
神野西二丁目	289	599	293	306
神野西三丁目	422	989	440	549
神野西四丁目	485	1,125	533	592
神野東一丁目	272	579	250	329
神野東二丁目	197	336	169	167
神野東三丁目	237	421	201	220
神野東四丁目	238	505	236	269
多布施四丁目	757	1,488	667	821
天神二丁目	276	530	237	293
栄町	55	77	27	50
新中町	33	63	25	38
** 小計 **	5,596	11,443	5,270	6,173

校区別・町・丁目・大字別人口統計表

06 西与賀小学校

令和 2 . 1 . 末現在 6 ページ

町・丁目・大字名	世帯数	人口	男	女
末広二丁目	114	232	96	136
光一丁目	358	725	355	370
光二丁目	510	1,082	469	613
光三丁目	312	902	388	514
嘉瀬町大字十五	9	20	6	14
西与賀町大字高太郎	336	928	441	487
西与賀町大字厘外	623	1,307	603	704
西与賀町大字相応津	107	279	138	141
西与賀町字今津	108	232	101	131
** 小計 **	2,477	5,707	2,597	3,110

校区別・町・丁目・大字別人口統計表

07 嘉瀬小学校

令和 2 . 1 . 末現在 7 ページ

町・丁目・大字名	世帯数	人口	男	女
嘉瀬町大字荻野	421	1,051	496	555
嘉瀬町大字中原	855	1,830	839	991
嘉瀬町大字扇町	401	901	397	504
嘉瀬町大字十五	397	1,067	496	571
** 小計 **	2,074	4,849	2,228	2,621

校区別・町・丁目・大字別人口統計表

08 巨勢小学校

令和 2 . 1 . 末現在 8 ページ

町・丁目・大字名	世帯数	人口	男	女
巨勢町大字高尾	405	1,010	482	528
巨勢町大字修理田	477	1,230	583	647
巨勢町大字東西	93	219	101	118
巨勢町大字牛島	1,363	3,020	1,442	1,578
*** 小計 ***	2,338	5,479	2,608	2,871

校区別・町・丁目・大字別人口統計表

09 兵庫小学校

令和 2 . 1 . 未現在

9 ページ

町・丁目・大字名	世帯数	人口	男	女
駅前中央三丁目	145	319	154	165
兵庫南一丁目	608	1,496	701	795
兵庫南二丁目	547	1,219	564	655
兵庫南三丁目	471	1,131	492	639
兵庫南四丁目	288	676	307	369
兵庫北一丁目	615	1,592	784	808
兵庫北二丁目	732	1,491	696	795
兵庫北三丁目	229	513	225	288
兵庫北四丁目	84	237	117	120
兵庫北五丁目	262	712	340	372
兵庫北六丁目	234	461	230	231
兵庫北七丁目	324	799	372	427
大財北町	165	330	163	167
兵庫町大字淵	537	1,441	707	734
兵庫町大字西淵	98	309	156	153
兵庫町大字藤木	413	1,182	590	592
兵庫町大字瓦町	306	748	343	405
兵庫町大字若宮	388	1,030	486	544
*** 小計 ***	6,446	15,686	7,427	8,259

校区別・町・丁目・大字別人口統計表

10 高木瀬小学校

令和 2 . 1 . 末現在 10 ページ

町・丁目・大字名	世帯数	人口	男	女
日の出一丁目	492	1,056	512	544
高木瀬東一丁目	400	893	413	480
高木瀬東二丁目	378	874	413	461
高木瀬東三丁目	395	921	428	493
高木瀬東四丁目	435	960	437	523
高木瀬東五丁目	469	1,048	471	577
高木瀬東六丁目	551	1,026	440	586
高木瀬西一丁目	118	242	105	137
高木瀬西二丁目	401	920	465	455
高木瀬西三丁目	254	570	256	314
高木瀬西四丁目	466	1,088	536	552
高木瀬西五丁目	441	1,019	478	541
高木瀬西六丁目	17	31	14	17
高木瀬町大字東高木	363	884	401	483
高木瀬町大字長瀬	1,023	2,523	1,218	1,305
** 小計 **	6,203	14,055	6,587	7,468

校区別・町・丁目・大字別人口統計表

11 北川副小学校

令和 2 . 1 . 末現在 11 ページ

町・丁目・大字名	世帯数	人口	男	女
水ヶ江五丁目	72	158	77	81
水ヶ江六丁目	269	555	260	295
木原一丁目	544	1,248	584	664
木原二丁目	589	1,301	599	702
木原三丁目	362	875	401	474
南佐賀一丁目	352	715	355	360
南佐賀二丁目	311	721	337	384
南佐賀三丁目	378	762	369	393
朝日町	215	541	243	298
今宿町	180	358	164	194
新郷本町	645	1,417	647	770
北川副町大字江上	381	1,172	569	603
北川副町大字光法	937	2,251	1,051	1,200
北川副町大字新郷	222	534	258	276
** 小計 **	5,457	12,608	5,914	6,694

校区別・町・丁目・大字別人口統計表

12 本庄小学校

令和 2 . 1 . 末現在 12 ページ

町・丁目・大字名	世帯数	人口	男	女
水ヶ江五丁目	13	25	9	16
本庄町大字本庄	3,280	6,094	3,033	3,061
本庄町大字鹿子	418	1,025	495	530
本庄町大字正里	69	173	86	87
本庄町大字袋	1,122	2,652	1,273	1,379
本庄町大字末次	946	2,204	1,067	1,137
*** 小計 ***	5,848	12,173	5,963	6,210

校区別・町・丁目・大字別人口統計表

13 鍋島小学校

令和 2 . 1 . 末現在 13 ページ

町・丁目・大字名	世帯数	人口	男	女
鍋島一丁目	697	1,697	811	886
鍋島二丁目	650	1,504	704	800
鍋島三丁目	576	1,180	560	620
鍋島四丁目	350	667	319	348
鍋島五丁目	396	763	328	435
鍋島六丁目	481	1,011	481	530
卸本町	209	534	250	284
鍋島町大字・戸溝	499	1,103	545	558
鍋島町大字森田	687	2,005	990	1,015
鍋島町大字鍋島	249	547	259	288
鍋島町大字蛸・	767	1,856	873	983
** 小計 **	5,561	12,867	6,120	6,747

校区別・町・丁目・大字別人口統計表

14 金立小学校

令和 2 . 1 . 末現在 14 ページ

町・丁目・大字名	世帯数	人口	男	女
金立町大字金立	1,146	2,299	1,126	1,173
金立町大字薬師丸	163	388	183	205
金立町大字千布	743	1,817	873	944
*** 小計 ***	2,052	4,504	2,182	2,322

校区別・町・丁目・大字別人口統計表

15

・保泉小学校

令和 2 . 1 . 末現在

15 ページ

町・丁目・大字名	世帯数	人口	男	女
金立町大字金立	2	6	4	2
・保泉町大字上和泉	319	817	393	424
・保泉町大字下和泉	452	1,006	498	508
・保泉町大字川・保	886	1,888	880	1,008
*** 小計 ***	1,659	3,717	1,775	1,942

校区別・町・丁目・大字別人口統計表

16

芙蓉小学校

令和 2 . 1 . 末現在

16 ページ

町・丁目・大字名	世帯数	人口	男	女
✓池町大字✓池	261	631	285	346
✓池町大字見島	153	392	199	193
✓池町大字小松	222	553	268	285
✓池町大字古賀	71	159	72	87
*** 小計 ***	707	1,735	824	911

校区別・町・丁目・大字別人口統計表

17 新栄小学校

令和 2 . 1 . 末現在 17 ページ

町・丁目・大字名	世帯数	人口	男	女
天祐一丁目	441	871	400	471
天祐二丁目	296	610	297	313
新栄東一丁目	93	207	89	118
新栄東二丁目	167	451	216	235
新栄東三丁目	187	444	205	239
新栄東四丁目	302	671	289	382
新栄西一丁目	235	526	239	287
新栄西二丁目	161	427	213	214
新生町	222	558	266	292
天祐団地	237	328	127	201
中折町	18	42	16	26
緑小路	84	133	69	64
鍋島町大字・戸	745	1,777	849	928
*** 小計 ***	3,188	7,045	3,275	3,770

校区別・町・丁目・大字別人口統計表

18 若楠小学校

令和 2 . 1 . 末現在 18 ページ

町・丁目・大字名	世帯数	人口	男	女
神園三丁目	113	184	99	85
神野東三丁目	38	76	37	39
神野東四丁目	35	95	47	48
日の出一丁目	222	372	184	188
若宮一丁目	834	1,834	858	976
若宮二丁目	425	867	397	470
若宮三丁目	670	1,341	578	763
若楠一丁目	174	422	194	228
若楠二丁目	340	754	368	386
若楠三丁目	415	1,003	473	530
高木瀬西三丁目	4	7	3	4
新中町	141	346	149	197
高木瀬団地	190	235	103	132
・丁畷町	220	412	209	203
** 小計 **	3,821	7,948	3,699	4,249

校区別・町・丁目・大字別人口統計表

19 開成小学校

令和 2 . 1 . 未現在 19 ページ

町・丁目・大字名	世帯数	人口	男	女
神園五丁目	55	113	48	65
神園六丁目	148	314	144	170
・戸溝一丁目	278	655	312	343
・戸溝二丁目	221	483	223	260
・戸溝三丁目	206	443	216	227
開成一丁目	527	1,093	438	655
開成二丁目	395	927	439	488
開成三丁目	214	522	254	268
開成四丁目	149	343	160	183
開成五丁目	318	777	384	393
開成六丁目	381	907	447	460
鍋島町大字・戸溝	858	2,251	1,062	1,189
鍋島町大字森田	261	679	325	354
*** 小計 ***	4,011	9,507	4,452	5,055

校区別・町・丁目・大字別人口統計表

20 諸富北小学校

令和 2 . 1 . 末現在 20 ページ

町・丁目・大字名	世帯数	人口	男	女
諸富町大字大堂	449	1,097	533	564
諸富町大字徳富	1,366	3,383	1,630	1,753
諸富町大字諸富津	521	1,049	478	571
*** 小計 ***	2,336	5,529	2,641	2,888

校区別・町・丁目・大字別人口統計表

21 諸富南小学校

令和 2 . 1 . 末現在 21 ページ

町・丁目・大字名	世帯数	人口	男	女
諸富町大字寺井津	346	873	425	448
諸富町大字為重	899	2,495	1,180	1,315
諸富町大字山領	611	1,474	710	764
*** 小計 ***	1,856	4,842	2,315	2,527

校区別・町・丁目・大字別人口統計表

22 春日小学校

令和 2 . 1 . 末現在 22 ページ

町・丁目・大字名	世帯数	人口	男	女
大和町大字尼寺	3,233	7,526	3,575	3,951
大和町大字・池井	471	1,146	525	621
大和町大字・反原	33	67	28	39
*** 小計 ***	3,737	8,739	4,128	4,611

校区別・町・丁目・大字別人口統計表

23 川上小学校

令和 2 . 1 . 末現在 23 ページ

町・丁目・大字名	世帯数	人口	男	女
大和町大字川上	620	1,710	827	883
大和町大字東山田	686	1,909	884	1,025
大和町大字池上	286	821	382	439
大和町大字・留間	534	1,316	636	680
*** 小計 ***	2,126	5,756	2,729	3,027

校区別・町・丁目・大字別人口統計表

24 松梅小学校

令和 2 . 1 . 末現在 24 ページ

町・丁目・大字名	世帯数	人口	男	女
大和町大字梅野	168	450	211	239
大和町大字名尾	33	84	42	42
大和町大字松瀬	166	424	204	220
*** 小計 ***	367	958	457	501

校区別・町・丁目・大字別人口統計表

25 春日北小学校

令和 2 . 1 . 末現在 25 ページ

町・丁目・大字名	世帯数	人口	男	女
大和町大字・池井	3,081	7,577	3,614	3,963
大和町大字梅野	78	172	87	85
*** 小計 ***	3,159	7,749	3,701	4,048

校区別・町・丁目・大字別人口統計表

27 富士小学校

令和 2 . 1 . 末現在 26 ページ

町・丁目・大字名	世帯数	人口	男	女
富士町大字市川	72	221	103	118
富士町大字内野	146	246	131	115
富士町大字小副川	239	561	260	301
富士町大字鎌原	10	30	15	15
富士町大字上熊川	124	252	113	139
富士町大字下熊川	62	150	68	82
富士町大字杉山	39	99	48	51
富士町大字関屋	63	192	95	97
富士町大字菖木	18	36	16	20
富士町大字畑瀬	6	16	6	10
富士町大字古湯	188	468	222	246
富士町大字松瀬	38	95	44	51
*** 小計 ***	1,005	2,366	1,121	1,245

校区別・町・丁目・大字別人口統計表

28 北山小学校

令和 2 . 1 . 末現在 27 ページ

町・丁目・大字名	世帯数	人口	男	女
富士町大字大串	52	163	85	78
富士町大字大野	7	21	11	10
富士町大字上無津呂	74	173	89	84
富士町大字栗並	40	128	64	64
富士町大字下無津呂	55	137	66	71
富士町大字中原	39	104	51	53
富士町大字麻那古	55	132	63	69
** 小計 **	322	858	429	429

校区別・町・丁目・大字別人口統計表

29 北山東部小学校

令和 2 . 1 . 末現在 28 ページ

町・丁目・大字名	世帯数	人口	男	女
富士町大字上合瀬	26	82	37	45
富士町大字古場	53	122	60	62
富士町大字下合瀬	28	87	41	46
富士町大字関屋	6	17	7	10
富士町大字藤瀬	25	58	27	31
*** 小計 ***	138	366	172	194

校区別・町・丁目・大字別人口統計表

30

三瀬小学校

令和 2 . 1 . 末現在 29 ページ

町・丁目・大字名	世帯数	人口	男	女
三瀬村三瀬	265	624	297	327
三瀬村藤原	148	413	205	208
三瀬村杠	82	233	117	116
*** 小計 ***	495	1,270	619	651

校区別・町・丁目・大字別人口統計表

31 中川副小学校

令和 2 . 1 . 末現在 30 ページ

町・丁目・大字名	世帯数	人口	男	女
川副町大字福富	590	1,272	623	649
川副町大字早津江津	216	520	246	274
川副町大字早津江	469	1,213	582	631
*** 小計 ***	1,275	3,005	1,451	1,554

校区別・町・丁目・大字別人口統計表

32

大詫間小学校

令和 2 . 1 . 末現在

31 ページ

町・丁目・大字名	世帯数	人口	男	女
川副町大字大詫間	542	1,551	765	786
** 小計 **	542	1,551	765	786

校区別・町・丁目・大字別人口統計表

33

南川副小学校

令和 2 . 1 . 末現在

32 ページ

町・丁目・大字名	世帯数	人口	男	女
川副町大字犬井道	1,137	3,147	1,487	1,660
川副町大字鹿江	1,015	2,619	1,238	1,381
*** 小計 ***	2,152	5,766	2,725	3,041

校区別・町・丁目・大字別人口統計表

34 西川副小学校

令和 2 . 1 . 未現在 33 ページ

町・丁目・大字名	世帯数	人口	男	女
川副町大字南里	765	1,855	891	964
川副町大字西古賀	633	1,766	837	929
川副町大字小々森	663	1,830	896	934
*** 小計 ***	2,061	5,451	2,624	2,827

校区別・町・丁目・大字別人口統計表

36

思斉小学校

令和 2 . 1 . 末現在 35 ページ

町・丁目・大字名	世帯数	人口	男	女
・保田町大字徳万	1,025	2,598	1,220	1,378
・保田町大字新田	684	1,943	952	991
・保田町大字・富	682	1,793	849	944
・保田町大字・保田	448	1,232	595	637
・保田町大字江戸	78	189	90	99
*** 小計 ***	2,917	7,755	3,706	4,049
*** 総計 ***	101,040	232,477	109,754	122,723

校 区 別 年 齢 別 人 口 統 計 表

1 勸興小学校

令和 2 . 1 . 末現在 1 ページ

年 齢	男	女	人 口	年 齢	男	女	人 口
0 歳	25	23	48	36 歳	34	38	72
1 歳	19	21	40	37 歳	36	45	81
2 歳	31	22	53	38 歳	53	37	90
3 歳	22	20	42	39 歳	42	45	87
4 歳	19	23	42	40 歳	42	44	86
5 歳	24	28	52	41 歳	44	51	95
6 歳	22	23	45	42 歳	36	54	90
7 歳	30	35	65	43 歳	45	49	94
8 歳	29	26	55	44 歳	46	56	102
9 歳	33	35	68	45 歳	55	45	100
10 歳	20	25	45	46 歳	45	48	93
11 歳	24	29	53	47 歳	48	67	115
12 歳	32	26	58	48 歳	52	61	113
13 歳	22	34	56	49 歳	55	39	94
14 歳	24	44	68	50 歳	48	61	109
15 歳	35	25	60	51 歳	44	63	107
16 歳	29	33	62	52 歳	47	40	87
17 歳	38	28	66	53 歳	36	47	83
18 歳	43	29	72	54 歳	53	44	97
19 歳	36	38	74	55 歳	49	60	109
20 歳	31	32	63	56 歳	48	36	84
21 歳	42	41	83	57 歳	46	56	102
22 歳	33	37	70	58 歳	43	56	99
23 歳	39	40	79	59 歳	48	45	93
24 歳	36	24	60	60 歳	34	44	78
25 歳	29	35	64	61 歳	46	41	87
26 歳	31	38	69	62 歳	29	43	72
27 歳	36	37	73	63 歳	34	44	78
28 歳	28	29	57	64 歳	34	54	88
29 歳	33	33	66	65 歳	37	43	80
30 歳	32	26	58	66 歳	41	47	88
31 歳	44	33	77	67 歳	43	44	87
32 歳	38	34	72	68 歳	51	38	89
33 歳	42	38	80	69 歳	31	45	76
34 歳	29	28	57	70 歳	36	64	100
35 歳	31	35	66	71 歳	45	61	106

校 区 別 年 齢 別 人 口 統 計 表

2 循誘小学校

令和 2 . 1 . 末現在 3 ページ

年 齢	男	女	人 口	年 齢	男	女	人 口
0 歳	36	23	59	36 歳	47	54	101
1 歳	41	32	73	37 歳	45	44	89
2 歳	31	22	53	38 歳	54	40	94
3 歳	31	32	63	39 歳	57	48	105
4 歳	34	27	61	40 歳	47	65	112
5 歳	36	24	60	41 歳	57	57	114
6 歳	24	20	44	42 歳	58	64	122
7 歳	27	26	53	43 歳	57	61	118
8 歳	23	35	58	44 歳	53	69	122
9 歳	43	32	75	45 歳	82	65	147
10 歳	38	30	68	46 歳	58	63	121
11 歳	31	32	63	47 歳	62	55	117
12 歳	31	34	65	48 歳	65	51	116
13 歳	30	24	54	49 歳	54	62	116
14 歳	32	32	64	50 歳	53	50	103
15 歳	33	43	76	51 歳	64	62	126
16 歳	31	41	72	52 歳	58	66	124
17 歳	36	33	69	53 歳	45	40	85
18 歳	41	31	72	54 歳	56	67	123
19 歳	33	42	75	55 歳	65	81	146
20 歳	31	41	72	56 歳	48	68	116
21 歳	40	39	79	57 歳	35	61	96
22 歳	38	44	82	58 歳	52	59	111
23 歳	50	45	95	59 歳	47	63	110
24 歳	39	37	76	60 歳	40	75	115
25 歳	51	52	103	61 歳	60	59	119
26 歳	55	44	99	62 歳	40	58	98
27 歳	45	61	106	63 歳	57	49	106
28 歳	54	50	104	64 歳	61	58	119
29 歳	41	53	94	65 歳	50	48	98
30 歳	42	39	81	66 歳	69	59	128
31 歳	48	45	93	67 歳	51	70	121
32 歳	53	48	101	68 歳	57	74	131
33 歳	49	59	108	69 歳	54	83	137
34 歳	59	46	105	70 歳	77	78	155
35 歳	55	56	111	71 歳	63	87	150

校 区 別 年 齢 別 人 口 統 計 表

2 | 循誘小学校

令和 2 . 1 . 末現在 4 ページ

年 齢	男	女	人 口			
72 歳	66	89	155			
73 歳	32	57	89			
74 歳	33	54	87			
75 歳	46	57	103			
76 歳	39	72	111			
77 歳	42	57	99			
78 歳	39	58	97			
79 歳	48	68	116			
80 歳	34	55	89			
81 歳	22	50	72			
82 歳	26	66	92			
83 歳	40	41	81			
84 歳	21	49	70			
85 歳	26	46	72			
86 歳	18	46	64			
87 歳	18	59	77			
88 歳	23	34	57			
89 歳	10	34	44			
90 歳	10	35	45			
91 歳	8	21	29			
92 歳	6	13	19			
93 歳	7	8	15			
94 歳	4	21	25			
95 歳	2	7	9			
96 歳	1	12	13			
97 歳	2	7	9			
98 歳	0	4	4			
99 歳	1	2	3			
100 歳	0	3	3			
101 歳	0	2	2			
102 歳	1	1	2			
103 歳	0	0	0			
104 歳	0	0	0			
105 歳	0	1	1			
合計	4,035	4,716	8,751			

校 区 別 年 齢 別 人 口 統 計 表

3 日新小学校

令和 2 . 1 . 末現在 5 ページ

年 齢	男	女	人 口	年 齢	男	女	人 口
0 歳	28	28	56	36 歳	51	58	109
1 歳	44	37	81	37 歳	57	57	114
2 歳	24	29	53	38 歳	43	50	93
3 歳	42	30	72	39 歳	72	47	119
4 歳	33	39	72	40 歳	48	54	102
5 歳	34	34	68	41 歳	50	53	103
6 歳	34	29	63	42 歳	45	48	93
7 歳	44	35	79	43 歳	44	73	117
8 歳	45	35	80	44 歳	57	43	100
9 歳	46	37	83	45 歳	59	53	112
10 歳	34	29	63	46 歳	62	70	132
11 歳	45	44	89	47 歳	56	47	103
12 歳	34	41	75	48 歳	72	70	142
13 歳	43	43	86	49 歳	44	59	103
14 歳	34	45	79	50 歳	53	61	114
15 歳	45	39	84	51 歳	64	67	131
16 歳	34	45	79	52 歳	60	62	122
17 歳	46	36	82	53 歳	52	64	116
18 歳	55	36	91	54 歳	64	77	141
19 歳	65	49	114	55 歳	51	52	103
20 歳	67	54	121	56 歳	71	56	127
21 歳	56	48	104	57 歳	55	60	115
22 歳	57	62	119	58 歳	54	49	103
23 歳	43	48	91	59 歳	56	64	120
24 歳	59	52	111	60 歳	53	66	119
25 歳	47	53	100	61 歳	58	62	120
26 歳	45	37	82	62 歳	60	62	122
27 歳	46	42	88	63 歳	45	74	119
28 歳	42	45	87	64 歳	66	72	138
29 歳	49	32	81	65 歳	53	82	135
30 歳	36	38	74	66 歳	65	69	134
31 歳	40	49	89	67 歳	64	68	132
32 歳	42	60	102	68 歳	61	68	129
33 歳	47	53	100	69 歳	70	78	148
34 歳	47	52	99	70 歳	68	68	136
35 歳	47	49	96	71 歳	77	84	161

校 区 別 年 齢 別 人 口 統 計 表

3 | 日新小学校

令和 2 . 1 . 末現在 6 ページ

年 齢	男	女	人 口		
72 歳	66	79	145		
73 歳	69	49	118		
74 歳	31	53	84		
75 歳	39	49	88		
76 歳	42	58	100		
77 歳	42	72	114		
78 歳	52	59	111		
79 歳	41	51	92		
80 歳	34	53	87		
81 歳	26	46	72		
82 歳	28	53	81		
83 歳	34	44	78		
84 歳	24	50	74		
85 歳	33	49	82		
86 歳	20	66	86		
87 歳	31	54	85		
88 歳	28	47	75		
89 歳	21	35	56		
90 歳	14	34	48		
91 歳	14	37	51		
92 歳	7	30	37		
93 歳	8	18	26		
94 歳	7	29	36		
95 歳	3	20	23		
96 歳	3	7	10		
97 歳	1	7	8		
98 歳	0	2	2		
99 歳	1	0	1		
100 歳	0	2	2		
101 歳	0	0	0		
102 歳	0	2	2		
103 歳	0	0	0		
104 歳	0	3	3		
合計	4,378	4,919	9,297		

校 区 別 年 齢 別 人 口 統 計 表

4 赤松小学校

令和 2 . 1 . 末現在 7 ページ

年 齢	男	女	人 口	年 齢	男	女	人 口
0 歳	27	27	54	36 歳	51	46	97
1 歳	38	36	74	37 歳	45	50	95
2 歳	36	28	64	38 歳	42	62	104
3 歳	37	33	70	39 歳	74	63	137
4 歳	44	40	84	40 歳	47	57	104
5 歳	27	42	69	41 歳	62	47	109
6 歳	44	37	81	42 歳	49	75	124
7 歳	39	52	91	43 歳	52	52	104
8 歳	46	40	86	44 歳	52	63	115
9 歳	44	46	90	45 歳	64	59	123
10 歳	52	48	100	46 歳	64	72	136
11 歳	59	50	109	47 歳	61	90	151
12 歳	33	35	68	48 歳	49	61	110
13 歳	46	47	93	49 歳	59	64	123
14 歳	37	48	85	50 歳	59	54	113
15 歳	42	36	78	51 歳	66	77	143
16 歳	45	47	92	52 歳	57	48	105
17 歳	41	34	75	53 歳	35	50	85
18 歳	46	45	91	54 歳	51	65	116
19 歳	49	51	100	55 歳	53	59	112
20 歳	36	45	81	56 歳	57	55	112
21 歳	41	50	91	57 歳	52	49	101
22 歳	54	50	104	58 歳	69	57	126
23 歳	39	44	83	59 歳	46	68	114
24 歳	36	34	70	60 歳	50	59	109
25 歳	33	27	60	61 歳	53	50	103
26 歳	34	42	76	62 歳	51	55	106
27 歳	46	27	73	63 歳	46	69	115
28 歳	27	34	61	64 歳	56	50	106
29 歳	30	30	60	65 歳	40	47	87
30 歳	35	41	76	66 歳	41	58	99
31 歳	38	41	79	67 歳	44	53	97
32 歳	24	45	69	68 歳	56	44	100
33 歳	39	44	83	69 歳	76	76	152
34 歳	41	48	89	70 歳	52	58	110
35 歳	54	50	104	71 歳	40	54	94

校 区 別 年 齢 別 人 口 統 計 表

4 赤松小学校

令和 2 . 1 . 末現在 8 ページ

年 齢	男	女	人 口	年 齢	男	女	人 口
72 歳	44	54	98	108 歳	0	0	0
73 歳	29	43	72	109 歳	0	0	0
74 歳	23	34	57	110 歳	0	0	0
75 歳	30	47	77	111 歳	0	0	0
76 歳	34	38	72	112 歳	0	0	0
77 歳	22	45	67	113 歳	0	0	0
78 歳	35	29	64	114 歳	0	1	1
79 歳	29	46	75				
80 歳	28	41	69	**合計**	3,816	4,423	8,239
81 歳	18	26	44				
82 歳	25	31	56				
83 歳	17	43	60				
84 歳	23	33	56				
85 歳	13	40	53				
86 歳	16	33	49				
87 歳	11	37	48				
88 歳	9	25	34				
89 歳	11	35	46				
90 歳	7	27	34				
91 歳	9	32	41				
92 歳	9	19	28				
93 歳	7	26	33				
94 歳	5	12	17				
95 歳	0	10	10				
96 歳	1	8	9				
97 歳	0	5	5				
98 歳	1	6	7				
99 歳	0	3	3				
100 歳	0	3	3				
101 歳	0	0	0				
102 歳	0	1	1				
103 歳	0	0	0				
104 歳	0	0	0				
105 歳	0	0	0				
106 歳	0	0	0				
107 歳	0	0	0				

校 区 別 年 齢 別 人 口 統 計 表

5 神野小学校

令和 2 . 1 . 末現在 9 ページ

年 齢	男	女	人 口	年 齢	男	女	人 口
0 歳	41	38	79	36 歳	74	72	146
1 歳	43	39	82	37 歳	68	68	136
2 歳	39	38	77	38 歳	62	76	138
3 歳	37	49	86	39 歳	79	69	148
4 歳	40	45	85	40 歳	79	78	157
5 歳	41	50	91	41 歳	69	83	152
6 歳	39	49	88	42 歳	61	79	140
7 歳	51	61	112	43 歳	80	76	156
8 歳	53	42	95	44 歳	81	92	173
9 歳	65	51	116	45 歳	87	96	183
10 歳	41	55	96	46 歳	76	94	170
11 歳	57	54	111	47 歳	84	88	172
12 歳	52	56	108	48 歳	79	88	167
13 歳	46	53	99	49 歳	66	86	152
14 歳	49	52	101	50 歳	80	86	166
15 歳	65	52	117	51 歳	81	89	170
16 歳	58	54	112	52 歳	78	88	166
17 歳	70	61	131	53 歳	72	91	163
18 歳	65	66	131	54 歳	93	96	189
19 歳	52	65	117	55 歳	81	89	170
20 歳	58	54	112	56 歳	80	88	168
21 歳	47	53	100	57 歳	84	89	173
22 歳	48	60	108	58 歳	75	78	153
23 歳	59	63	122	59 歳	70	81	151
24 歳	51	64	115	60 歳	69	94	163
25 歳	63	63	126	61 歳	69	76	145
26 歳	59	62	121	62 歳	69	63	132
27 歳	50	56	106	63 歳	83	80	163
28 歳	59	64	123	64 歳	71	80	151
29 歳	66	53	119	65 歳	81	80	161
30 歳	63	67	130	66 歳	71	87	158
31 歳	60	50	110	67 歳	66	95	161
32 歳	55	66	121	68 歳	77	104	181
33 歳	49	58	107	69 歳	61	87	148
34 歳	58	56	114	70 歳	99	93	192
35 歳	48	69	117	71 歳	71	86	157

校 区 別 年 齢 別 人 口 統 計 表

5 神野小学校

令和 2 . 1 . 末現在 10 ページ

年 齢	男	女	人 口			
72 歳	62	76	138			
73 歳	30	64	94			
74 歳	37	38	75			
75 歳	44	65	109			
76 歳	46	53	99			
77 歳	36	69	105			
78 歳	34	69	103			
79 歳	34	50	84			
80 歳	30	58	88			
81 歳	29	40	69			
82 歳	33	64	97			
83 歳	24	44	68			
84 歳	31	59	90			
85 歳	25	48	73			
86 歳	26	53	79			
87 歳	16	46	62			
88 歳	27	53	80			
89 歳	19	27	46			
90 歳	16	38	54			
91 歳	13	26	39			
92 歳	6	26	32			
93 歳	11	19	30			
94 歳	11	10	21			
95 歳	4	12	16			
96 歳	2	12	14			
97 歳	1	9	10			
98 歳	0	5	5			
99 歳	0	1	1			
100 歳	0	3	3			
101 歳	0	2	2			
102 歳	0	0	0			
103 歳	0	1	1			
合計	5,270	6,173	11,443			

校 区 別 年 齢 別 人 口 統 計 表

6 西与賀小学校

令和 2 . 1 . 末現在 11 ページ

年 齢	男	女	人 口	年 齢	男	女	人 口
0 歳	19	30	49	36 歳	35	31	66
1 歳	15	30	45	37 歳	29	44	73
2 歳	20	23	43	38 歳	47	38	85
3 歳	27	21	48	39 歳	32	33	65
4 歳	35	28	63	40 歳	35	36	71
5 歳	20	25	45	41 歳	25	30	55
6 歳	23	25	48	42 歳	36	34	70
7 歳	32	25	57	43 歳	27	25	52
8 歳	28	28	56	44 歳	42	35	77
9 歳	33	30	63	45 歳	33	31	64
10 歳	24	21	45	46 歳	30	45	75
11 歳	21	33	54	47 歳	37	31	68
12 歳	30	20	50	48 歳	33	37	70
13 歳	26	25	51	49 歳	43	42	85
14 歳	27	29	56	50 歳	35	52	87
15 歳	21	22	43	51 歳	37	38	75
16 歳	31	27	58	52 歳	24	36	60
17 歳	30	35	65	53 歳	23	28	51
18 歳	22	24	46	54 歳	31	28	59
19 歳	31	31	62	55 歳	25	46	71
20 歳	19	36	55	56 歳	38	42	80
21 歳	21	25	46	57 歳	29	43	72
22 歳	16	27	43	58 歳	39	31	70
23 歳	28	34	62	59 歳	21	34	55
24 歳	26	30	56	60 歳	38	32	70
25 歳	32	22	54	61 歳	28	39	67
26 歳	29	32	61	62 歳	34	35	69
27 歳	29	36	65	63 歳	31	43	74
28 歳	25	23	48	64 歳	36	46	82
29 歳	29	29	58	65 歳	36	31	67
30 歳	19	32	51	66 歳	36	46	82
31 歳	33	32	65	67 歳	39	45	84
32 歳	29	29	58	68 歳	36	51	87
33 歳	27	22	49	69 歳	39	61	100
34 歳	22	37	59	70 歳	54	54	108
35 歳	26	25	51	71 歳	45	50	95

校 区 別 年 齢 別 人 口 統 計 表

6 西与賀小学校

令和 2 . 1 . 末現在 12 ページ

年 齢	男	女	人 口			
72 歳	28	51	79			
73 歳	29	40	69			
74 歳	28	43	71			
75 歳	33	53	86			
76 歳	42	43	85			
77 歳	27	37	64			
78 歳	31	36	67			
79 歳	32	31	63			
80 歳	17	30	47			
81 歳	20	21	41			
82 歳	17	28	45			
83 歳	14	41	55			
84 歳	25	26	51			
85 歳	15	28	43			
86 歳	14	22	36			
87 歳	9	31	40			
88 歳	8	28	36			
89 歳	16	15	31			
90 歳	7	24	31			
91 歳	7	10	17			
92 歳	6	16	22			
93 歳	0	16	16			
94 歳	1	9	10			
95 歳	2	6	8			
96 歳	0	8	8			
97 歳	2	5	7			
98 歳	1	5	6			
99 歳	1	1	2			
100 歳	1	0	1			
101 歳	1	0	1			
合計	2,597	3,110	5,707			

校 区 別 年 齢 別 人 口 統 計 表

7 嘉瀬小学校

令和 2 . 1 . 末現在 13 ページ

年 齢	男	女	人 口	年 齢	男	女	人 口
0 歳	11	10	21	36 歳	27	19	46
1 歳	17	16	33	37 歳	24	34	58
2 歳	9	19	28	38 歳	26	31	57
3 歳	16	15	31	39 歳	25	22	47
4 歳	24	18	42	40 歳	27	18	45
5 歳	26	19	45	41 歳	25	19	44
6 歳	15	25	40	42 歳	21	32	53
7 歳	17	23	40	43 歳	26	36	62
8 歳	22	19	41	44 歳	23	34	57
9 歳	18	21	39	45 歳	27	27	54
10 歳	19	29	48	46 歳	35	22	57
11 歳	22	16	38	47 歳	32	27	59
12 歳	18	19	37	48 歳	35	24	59
13 歳	13	15	28	49 歳	32	30	62
14 歳	20	9	29	50 歳	22	33	55
15 歳	22	30	52	51 歳	28	32	60
16 歳	22	22	44	52 歳	19	37	56
17 歳	26	15	41	53 歳	23	24	47
18 歳	24	22	46	54 歳	24	30	54
19 歳	22	25	47	55 歳	23	29	52
20 歳	21	14	35	56 歳	27	29	56
21 歳	16	24	40	57 歳	36	29	65
22 歳	21	18	39	58 歳	22	40	62
23 歳	24	21	45	59 歳	39	31	70
24 歳	19	25	44	60 歳	32	42	74
25 歳	32	21	53	61 歳	23	32	55
26 歳	23	14	37	62 歳	40	46	86
27 歳	21	29	50	63 歳	39	50	89
28 歳	18	16	34	64 歳	40	31	71
29 歳	22	20	42	65 歳	32	30	62
30 歳	27	25	52	66 歳	35	35	70
31 歳	28	16	44	67 歳	34	43	77
32 歳	17	21	38	68 歳	35	31	66
33 歳	29	20	49	69 歳	36	39	75
34 歳	21	33	54	70 歳	41	49	90
35 歳	24	22	46	71 歳	42	41	83

校 区 別 年 齢 別 人 口 統 計 表

7 嘉瀬小学校

令和 2 . 1 . 末現在 14 ページ

年 齢	男	女	人 口			
72 歳	37	37	74			
73 歳	34	40	74			
74 歳	11	28	39			
75 歳	17	29	46			
76 歳	24	35	59			
77 歳	24	31	55			
78 歳	26	44	70			
79 歳	17	30	47			
80 歳	27	38	65			
81 歳	20	30	50			
82 歳	11	34	45			
83 歳	23	29	52			
84 歳	22	32	54			
85 歳	22	48	70			
86 歳	15	32	47			
87 歳	14	32	46			
88 歳	18	30	48			
89 歳	7	33	40			
90 歳	11	36	47			
91 歳	9	16	25			
92 歳	4	15	19			
93 歳	2	17	19			
94 歳	3	14	17			
95 歳	2	8	10			
96 歳	1	4	5			
97 歳	1	3	4			
98 歳	0	3	3			
99 歳	0	3	3			
100 歳	3	1	4			
101 歳	0	0	0			
102 歳	0	2	2			
103 歳	0	2	2			
104 歳	0	1	1			
合計	2,228	2,621	4,849			

校 区 別 年 齢 別 人 口 統 計 表

8 | 巨勢小学校

令和 2 . 1 . 末現在 15 ページ

年 齢	男	女	人 口	年 齢	男	女	人 口
0 歳	40	28	68	36 歳	41	47	88
1 歳	34	31	65	37 歳	44	43	87
2 歳	43	31	74	38 歳	36	49	85
3 歳	33	32	65	39 歳	37	25	62
4 歳	36	42	78	40 歳	39	61	100
5 歳	31	31	62	41 歳	38	45	83
6 歳	37	28	65	42 歳	48	40	88
7 歳	29	29	58	43 歳	36	39	75
8 歳	44	25	69	44 歳	34	41	75
9 歳	21	20	41	45 歳	39	38	77
10 歳	39	33	72	46 歳	57	36	93
11 歳	23	30	53	47 歳	45	41	86
12 歳	30	24	54	48 歳	32	33	65
13 歳	20	19	39	49 歳	30	39	69
14 歳	32	19	51	50 歳	32	38	70
15 歳	30	16	46	51 歳	24	26	50
16 歳	21	31	52	52 歳	28	36	64
17 歳	21	30	51	53 歳	25	41	66
18 歳	24	22	46	54 歳	38	29	67
19 歳	24	24	48	55 歳	21	24	45
20 歳	34	17	51	56 歳	32	29	61
21 歳	17	19	36	57 歳	25	31	56
22 歳	28	20	48	58 歳	21	24	45
23 歳	26	21	47	59 歳	28	19	47
24 歳	28	28	56	60 歳	14	28	42
25 歳	30	27	57	61 歳	27	24	51
26 歳	28	28	56	62 歳	25	29	54
27 歳	40	31	71	63 歳	17	26	43
28 歳	41	44	85	64 歳	34	39	73
29 歳	27	36	63	65 歳	24	40	64
30 歳	28	35	63	66 歳	26	41	67
31 歳	34	38	72	67 歳	36	42	78
32 歳	38	40	78	68 歳	28	32	60
33 歳	35	33	68	69 歳	36	35	71
34 歳	39	46	85	70 歳	34	37	71
35 歳	46	41	87	71 歳	36	47	83

校 区 別 年 齢 別 人 口 統 計 表

8 巨勢小学校

令和 2 . 1 . 末現在 16 ページ

年 齢	男	女	人 口		
72 歳	36	36	72		
73 歳	30	36	66		
74 歳	15	28	43		
75 歳	27	32	59		
76 歳	19	30	49		
77 歳	18	31	49		
78 歳	16	37	53		
79 歳	10	29	39		
80 歳	11	28	39		
81 歳	13	26	39		
82 歳	20	32	52		
83 歳	18	25	43		
84 歳	11	19	30		
85 歳	15	15	30		
86 歳	8	24	32		
87 歳	6	20	26		
88 歳	13	11	24		
89 歳	2	8	10		
90 歳	10	11	21		
91 歳	3	18	21		
92 歳	2	4	6		
93 歳	2	5	7		
94 歳	1	8	9		
95 歳	1	3	4		
96 歳	1	6	7		
97 歳	1	1	2		
98 歳	0	2	2		
99 歳	0	0	0		
100 歳	0	1	1		
101 歳	1	0	1		
102 歳	0	1	1		
103 歳	0	0	0		
104 歳	0	1	1		
合計	2,608	2,871	5,479		

校 区 別 年 齢 別 人 口 統 計 表

9 兵庫小学校

令和 2 . 1 . 末現在 17 ページ

年 齢	男	女	人 口	年 齢	男	女	人 口
0 歳	87	97	184	36 歳	106	115	221
1 歳	95	93	188	37 歳	141	137	278
2 歳	105	95	200	38 歳	123	127	250
3 歳	102	103	205	39 歳	119	129	248
4 歳	114	97	211	40 歳	110	149	259
5 歳	106	111	217	41 歳	123	137	260
6 歳	86	101	187	42 歳	124	134	258
7 歳	97	93	190	43 歳	124	134	258
8 歳	101	108	209	44 歳	131	114	245
9 歳	88	85	173	45 歳	135	147	282
10 歳	94	86	180	46 歳	121	159	280
11 歳	78	82	160	47 歳	143	143	286
12 歳	93	79	172	48 歳	124	134	258
13 歳	88	86	174	49 歳	128	131	259
14 歳	95	75	170	50 歳	100	124	224
15 歳	100	76	176	51 歳	116	126	242
16 歳	80	82	162	52 歳	109	133	242
17 歳	83	102	185	53 歳	88	105	193
18 歳	92	87	179	54 歳	91	119	210
19 歳	92	89	181	55 歳	89	106	195
20 歳	81	85	166	56 歳	99	107	206
21 歳	66	91	157	57 歳	95	89	184
22 歳	66	99	165	58 歳	94	99	193
23 歳	68	93	161	59 歳	97	71	168
24 歳	93	76	169	60 歳	80	81	161
25 歳	78	101	179	61 歳	80	88	168
26 歳	78	89	167	62 歳	77	79	156
27 歳	84	81	165	63 歳	70	70	140
28 歳	73	91	164	64 歳	70	77	147
29 歳	89	87	176	65 歳	76	79	155
30 歳	78	90	168	66 歳	66	72	138
31 歳	100	109	209	67 歳	63	86	149
32 歳	90	103	193	68 歳	78	85	163
33 歳	101	120	221	69 歳	80	88	168
34 歳	98	114	212	70 歳	60	85	145
35 歳	107	123	230	71 歳	70	83	153

校 区 別 年 齢 別 人 口 統 計 表

9 兵庫小学校

令和 2 . 1 . 末現在 18 ページ

年 齢	男	女	人 口			
72 歳	67	85	152			
73 歳	43	58	101			
74 歳	40	42	82			
75 歳	48	63	111			
76 歳	30	51	81			
77 歳	49	50	99			
78 歳	37	51	88			
79 歳	33	40	73			
80 歳	27	39	66			
81 歳	36	33	69			
82 歳	31	43	74			
83 歳	28	43	71			
84 歳	18	45	63			
85 歳	22	35	57			
86 歳	15	44	59			
87 歳	22	46	68			
88 歳	9	36	45			
89 歳	10	22	32			
90 歳	10	25	35			
91 歳	2	25	27			
92 歳	7	16	23			
93 歳	7	9	16			
94 歳	3	6	9			
95 歳	1	7	8			
96 歳	3	6	9			
97 歳	2	7	9			
98 歳	0	5	5			
99 歳	0	2	2			
100 歳	1	1	2			
101 歳	0	1	1			
102 歳	0	2	2			
合計	7,427	8,259	15,686			

校 区 別 年 齢 別 人 口 統 計 表

10 高木瀬小学校

令和 2 . 1 . 末現在 19 ページ

年 齢	男	女	人 口	年 齢	男	女	人 口
0 歳	50	61	111	36 歳	84	79	163
1 歳	69	57	126	37 歳	94	85	179
2 歳	65	61	126	38 歳	74	99	173
3 歳	54	66	120	39 歳	88	103	191
4 歳	72	62	134	40 歳	78	78	156
5 歳	65	70	135	41 歳	90	92	182
6 歳	79	74	153	42 歳	80	93	173
7 歳	74	50	124	43 歳	87	100	187
8 歳	55	79	134	44 歳	101	93	194
9 歳	77	74	151	45 歳	110	108	218
10 歳	62	55	117	46 歳	112	124	236
11 歳	59	67	126	47 歳	113	100	213
12 歳	72	70	142	48 歳	92	102	194
13 歳	57	67	124	49 歳	100	103	203
14 歳	63	74	137	50 歳	94	79	173
15 歳	79	73	152	51 歳	78	86	164
16 歳	73	61	134	52 歳	87	82	169
17 歳	74	72	146	53 歳	66	61	127
18 歳	73	77	150	54 歳	83	84	167
19 歳	67	67	134	55 歳	71	89	160
20 歳	71	73	144	56 歳	63	73	136
21 歳	49	49	98	57 歳	76	75	151
22 歳	69	45	114	58 歳	72	95	167
23 歳	76	59	135	59 歳	67	90	157
24 歳	66	60	126	60 歳	68	91	159
25 歳	72	64	136	61 歳	76	80	156
26 歳	61	58	119	62 歳	78	74	152
27 歳	58	56	114	63 歳	71	88	159
28 歳	73	62	135	64 歳	81	97	178
29 歳	47	58	105	65 歳	85	114	199
30 歳	73	66	139	66 歳	89	113	202
31 歳	78	83	161	67 歳	87	106	193
32 歳	73	81	154	68 歳	92	99	191
33 歳	69	74	143	69 歳	103	108	211
34 歳	83	87	170	70 歳	97	130	227
35 歳	71	90	161	71 歳	104	111	215

校 区 別 年 齢 別 人 口 統 計 表

10 高木瀬小学校

令和 2 . 1 . 末現在 20 ページ

年 齢	男	女	人 口			
72 歳	95	129	224			
73 歳	65	88	153			
74 歳	61	79	140			
75 歳	64	105	169			
76 歳	63	102	165			
77 歳	80	112	192			
78 歳	84	102	186			
79 歳	69	101	170			
80 歳	67	75	142			
81 歳	49	62	111			
82 歳	61	91	152			
83 歳	47	74	121			
84 歳	40	67	107			
85 歳	37	57	94			
86 歳	31	61	92			
87 歳	33	58	91			
88 歳	28	64	92			
89 歳	12	42	54			
90 歳	23	36	59			
91 歳	15	35	50			
92 歳	10	30	40			
93 歳	13	29	42			
94 歳	5	29	34			
95 歳	7	15	22			
96 歳	0	10	10			
97 歳	3	9	12			
98 歳	2	9	11			
99 歳	3	5	8			
100 歳	1	3	4			
101 歳	0	2	2			
102 歳	0	0	0			
103 歳	0	0	0			
104 歳	0	0	0			
105 歳	0	1	1			
合計	6,587	7,468	14,055			

校 区 別 年 齢 別 人 口 統 計 表

11 北川副小学校

令和 2 . 1 . 末現在 21 ページ

年 齢	男	女	人 口	年 齢	男	女	人 口
0 歳	45	57	102	36 歳	67	88	155
1 歳	60	57	117	37 歳	80	107	187
2 歳	75	62	137	38 歳	89	66	155
3 歳	64	61	125	39 歳	82	81	163
4 歳	62	69	131	40 歳	107	75	182
5 歳	74	58	132	41 歳	80	85	165
6 歳	70	68	138	42 歳	87	80	167
7 歳	61	70	131	43 歳	81	83	164
8 歳	61	75	136	44 歳	87	87	174
9 歳	50	65	115	45 歳	100	92	192
10 歳	56	55	111	46 歳	87	90	177
11 歳	56	60	116	47 歳	84	77	161
12 歳	53	50	103	48 歳	103	93	196
13 歳	55	52	107	49 歳	72	86	158
14 歳	44	63	107	50 歳	76	75	151
15 歳	65	53	118	51 歳	85	71	156
16 歳	77	60	137	52 歳	66	97	163
17 歳	71	56	127	53 歳	69	70	139
18 歳	69	64	133	54 歳	78	90	168
19 歳	60	61	121	55 歳	70	86	156
20 歳	60	53	113	56 歳	58	84	142
21 歳	48	53	101	57 歳	72	64	136
22 歳	58	61	119	58 歳	61	57	118
23 歳	38	55	93	59 歳	63	83	146
24 歳	73	54	127	60 歳	62	86	148
25 歳	61	53	114	61 歳	54	71	125
26 歳	49	60	109	62 歳	71	69	140
27 歳	51	44	95	63 歳	58	73	131
28 歳	61	55	116	64 歳	83	66	149
29 歳	46	58	104	65 歳	83	77	160
30 歳	37	69	106	66 歳	62	93	155
31 歳	60	82	142	67 歳	78	84	162
32 歳	72	72	144	68 歳	70	93	163
33 歳	75	89	164	69 歳	79	90	169
34 歳	72	76	148	70 歳	97	121	218
35 歳	82	77	159	71 歳	88	107	195

校 区 別 年 齢 別 人 口 統 計 表

11 北川副小学校

令和 2 . 1 . 末現在 22 ページ

年 齢	男	女	人 口	年 齢	男	女	人 口
72 歳	107	96	203	108 歳	0	0	0
73 歳	65	83	148	109 歳	0	1	1
74 歳	48	62	110				
75 歳	54	89	143	**合計**	5,914	6,694	12,608
76 歳	76	90	166				
77 歳	54	82	136				
78 歳	53	82	135				
79 歳	52	91	143				
80 歳	52	70	122				
81 歳	52	59	111				
82 歳	43	77	120				
83 歳	59	66	125				
84 歳	43	71	114				
85 歳	35	58	93				
86 歳	20	50	70				
87 歳	42	51	93				
88 歳	23	50	73				
89 歳	17	48	65				
90 歳	15	45	60				
91 歳	10	30	40				
92 歳	10	27	37				
93 歳	5	16	21				
94 歳	7	11	18				
95 歳	3	20	23				
96 歳	5	12	17				
97 歳	1	8	9				
98 歳	2	7	9				
99 歳	1	7	8				
100 歳	0	3	3				
101 歳	0	2	2				
102 歳	0	2	2				
103 歳	0	1	1				
104 歳	0	3	3				
105 歳	0	0	0				
106 歳	0	0	0				
107 歳	0	0	0				

校 区 別 年 齢 別 人 口 統 計 表

12 本庄小学校

令和 2 . 1 . 末現在 23 ページ

年 齢	男	女	人 口	年 齢	男	女	人 口
0 歳	46	39	85	36 歳	79	69	148
1 歳	58	35	93	37 歳	76	71	147
2 歳	42	47	89	38 歳	78	68	146
3 歳	49	37	86	39 歳	63	62	125
4 歳	63	45	108	40 歳	73	88	161
5 歳	66	53	119	41 歳	83	87	170
6 歳	54	56	110	42 歳	84	89	173
7 歳	72	45	117	43 歳	88	74	162
8 歳	71	59	130	44 歳	80	80	160
9 歳	59	46	105	45 歳	91	101	192
10 歳	62	76	138	46 歳	71	76	147
11 歳	70	59	129	47 歳	73	82	155
12 歳	48	53	101	48 歳	69	77	146
13 歳	70	58	128	49 歳	81	77	158
14 歳	63	51	114	50 歳	83	88	171
15 歳	40	53	93	51 歳	92	86	178
16 歳	50	61	111	52 歳	86	59	145
17 歳	50	67	117	53 歳	62	63	125
18 歳	80	43	123	54 歳	61	75	136
19 歳	80	87	167	55 歳	77	71	148
20 歳	122	121	243	56 歳	58	63	121
21 歳	120	121	241	57 歳	77	77	154
22 歳	132	107	239	58 歳	61	69	130
23 歳	104	87	191	59 歳	61	79	140
24 歳	94	73	167	60 歳	84	58	142
25 歳	85	66	151	61 歳	73	71	144
26 歳	74	70	144	62 歳	74	69	143
27 歳	88	68	156	63 歳	59	71	130
28 歳	68	68	136	64 歳	64	67	131
29 歳	62	66	128	65 歳	77	75	152
30 歳	80	37	117	66 歳	86	64	150
31 歳	66	58	124	67 歳	72	77	149
32 歳	65	56	121	68 歳	65	98	163
33 歳	56	83	139	69 歳	64	79	143
34 歳	65	75	140	70 歳	86	72	158
35 歳	61	71	132	71 歳	78	73	151

校 区 別 年 齢 別 人 口 統 計 表

12 本庄小学校

令和 2 . 1 . 末現在 24 ページ

年 齢	男	女	人 口
72 歳	65	90	155
73 歳	30	57	87
74 歳	49	45	94
75 歳	47	56	103
76 歳	49	60	109
77 歳	47	69	116
78 歳	38	62	100
79 歳	45	65	110
80 歳	45	78	123
81 歳	30	41	71
82 歳	43	64	107
83 歳	36	62	98
84 歳	38	45	83
85 歳	27	49	76
86 歳	26	63	89
87 歳	21	46	67
88 歳	22	47	69
89 歳	19	41	60
90 歳	18	26	44
91 歳	11	29	40
92 歳	13	20	33
93 歳	3	27	30
94 歳	10	16	26
95 歳	3	16	19
96 歳	3	13	16
97 歳	0	7	7
98 歳	0	5	5
99 歳	0	5	5
100 歳	0	2	2
101 歳	0	0	0
102 歳	0	0	0
103 歳	1	1	2
104 歳	0	0	0
105 歳	0	0	0
106 歳	0	0	0
107 歳	0	0	0

年 齢	男	女	人 口
108 歳	0	1	1
合計	5,963	6,210	12,173

校 区 別 年 齢 別 人 口 統 計 表

13 鍋島小学校

令和 2 . 1 . 末現在 25 ページ

年 齢	男	女	人 口	年 齢	男	女	人 口
0 歳	60	58	118	36 歳	78	93	171
1 歳	55	59	114	37 歳	88	98	186
2 歳	72	72	144	38 歳	79	91	170
3 歳	64	72	136	39 歳	84	79	163
4 歳	68	54	122	40 歳	96	84	180
5 歳	67	75	142	41 歳	93	94	187
6 歳	77	66	143	42 歳	93	82	175
7 歳	79	66	145	43 歳	81	99	180
8 歳	88	83	171	44 歳	90	104	194
9 歳	64	76	140	45 歳	93	93	186
10 歳	102	62	164	46 歳	98	107	205
11 歳	76	77	153	47 歳	79	96	175
12 歳	69	83	152	48 歳	98	111	209
13 歳	75	64	139	49 歳	86	101	187
14 歳	63	64	127	50 歳	87	103	190
15 歳	77	68	145	51 歳	93	107	200
16 歳	66	72	138	52 歳	73	91	164
17 歳	69	60	129	53 歳	73	81	154
18 歳	84	63	147	54 歳	77	94	171
19 歳	73	86	159	55 歳	92	106	198
20 歳	73	77	150	56 歳	74	96	170
21 歳	88	83	171	57 歳	67	106	173
22 歳	75	83	158	58 歳	81	85	166
23 歳	71	94	165	59 歳	79	82	161
24 歳	90	95	185	60 歳	78	76	154
25 歳	75	91	166	61 歳	75	94	169
26 歳	59	85	144	62 歳	77	72	149
27 歳	73	81	154	63 歳	70	94	164
28 歳	78	73	151	64 歳	87	83	170
29 歳	60	68	128	65 歳	76	77	153
30 歳	64	71	135	66 歳	93	91	184
31 歳	82	67	149	67 歳	77	77	154
32 歳	70	84	154	68 歳	72	82	154
33 歳	75	85	160	69 歳	76	60	136
34 歳	92	92	184	70 歳	79	81	160
35 歳	90	94	184	71 歳	69	65	134

校 区 別 年 齢 別 人 口 統 計 表

13 鍋島小学校

令和 2 . 1 . 末現在 26 ページ

年 齢	男	女	人 口			
72 歳	61	63	124			
73 歳	42	43	85			
74 歳	43	48	91			
75 歳	24	44	68			
76 歳	35	31	66			
77 歳	30	35	65			
78 歳	32	50	82			
79 歳	23	35	58			
80 歳	21	25	46			
81 歳	15	33	48			
82 歳	17	40	57			
83 歳	19	33	52			
84 歳	16	31	47			
85 歳	18	40	58			
86 歳	15	35	50			
87 歳	14	36	50			
88 歳	22	32	54			
89 歳	12	25	37			
90 歳	8	30	38			
91 歳	10	20	30			
92 歳	7	21	28			
93 歳	4	13	17			
94 歳	4	15	19			
95 歳	0	6	6			
96 歳	1	11	12			
97 歳	1	3	4			
98 歳	1	4	5			
99 歳	0	4	4			
100 歳	1	1	2			
101 歳	0	1	1			
102 歳	0	0	0			
103 歳	0	0	0			
104 歳	0	0	0			
105 歳	0	1	1			
合計	6,120	6,747	12,867			

校 区 別 年 齢 別 人 口 統 計 表

14 金立小学校

令和 2 . 1 . 末現在 27 ページ

年 齢	男	女	人 口	年 齢	男	女	人 口
0 歳	12	9	21	36 歳	30	29	59
1 歳	12	18	30	37 歳	24	24	48
2 歳	16	9	25	38 歳	28	22	50
3 歳	19	16	35	39 歳	28	29	57
4 歳	25	17	42	40 歳	29	29	58
5 歳	14	12	26	41 歳	25	27	52
6 歳	20	16	36	42 歳	27	37	64
7 歳	17	15	32	43 歳	34	29	63
8 歳	22	25	47	44 歳	34	26	60
9 歳	19	17	36	45 歳	33	24	57
10 歳	26	21	47	46 歳	31	37	68
11 歳	21	21	42	47 歳	30	28	58
12 歳	27	26	53	48 歳	27	27	54
13 歳	26	11	37	49 歳	30	17	47
14 歳	19	25	44	50 歳	40	27	67
15 歳	28	25	53	51 歳	26	22	48
16 歳	18	17	35	52 歳	22	26	48
17 歳	23	26	49	53 歳	16	15	31
18 歳	28	19	47	54 歳	25	33	58
19 歳	15	15	30	55 歳	30	30	60
20 歳	21	12	33	56 歳	20	35	55
21 歳	16	14	30	57 歳	33	26	59
22 歳	21	28	49	58 歳	28	31	59
23 歳	13	14	27	59 歳	22	27	49
24 歳	23	14	37	60 歳	22	25	47
25 歳	20	14	34	61 歳	29	29	58
26 歳	14	17	31	62 歳	29	31	60
27 歳	20	10	30	63 歳	28	38	66
28 歳	20	23	43	64 歳	28	28	56
29 歳	24	13	37	65 歳	34	32	66
30 歳	22	13	35	66 歳	30	36	66
31 歳	20	11	31	67 歳	38	41	79
32 歳	17	22	39	68 歳	32	40	72
33 歳	24	27	51	69 歳	33	32	65
34 歳	27	22	49	70 歳	41	41	82
35 歳	32	16	48	71 歳	44	49	93

校 区 別 年 齢 別 人 口 統 計 表

14 | 金立小学校

令和 2 . 1 . 末現在 28 ページ

年 齢	男	女	人 口	
72 歳	34	41	75	
73 歳	27	33	60	
74 歳	27	20	47	
75 歳	27	31	58	
76 歳	23	38	61	
77 歳	25	30	55	
78 歳	26	25	51	
79 歳	24	39	63	
80 歳	19	22	41	
81 歳	22	20	42	
82 歳	24	33	57	
83 歳	16	29	45	
84 歳	9	24	33	
85 歳	20	29	49	
86 歳	14	31	45	
87 歳	14	32	46	
88 歳	6	23	29	
89 歳	5	15	20	
90 歳	2	13	15	
91 歳	5	20	25	
92 歳	3	13	16	
93 歳	2	16	18	
94 歳	1	11	12	
95 歳	2	6	8	
96 歳	2	6	8	
97 歳	1	3	4	
98 歳	0	5	5	
99 歳	1	3	4	
100 歳	0	1	1	
101 歳	0	0	0	
102 歳	0	0	0	
103 歳	0	1	1	
合計	2,182	2,322	4,504	

校 区 別 年 齢 別 人 口 統 計 表

15

・保泉小学校

令和 2 . 1 . 末現在 29 ページ

年 齢	男	女	人 口	年 齢	男	女	人 口
0 歳	8	7	15	36 歳	21	16	37
1 歳	12	12	24	37 歳	23	20	43
2 歳	11	10	21	38 歳	15	17	32
3 歳	11	10	21	39 歳	17	18	35
4 歳	16	11	27	40 歳	20	20	40
5 歳	10	12	22	41 歳	21	26	47
6 歳	20	14	34	42 歳	34	24	58
7 歳	14	8	22	43 歳	23	20	43
8 歳	19	11	30	44 歳	21	19	40
9 歳	14	15	29	45 歳	27	24	51
10 歳	12	10	22	46 歳	25	21	46
11 歳	21	15	36	47 歳	14	22	36
12 歳	14	12	26	48 歳	18	20	38
13 歳	20	12	32	49 歳	20	20	40
14 歳	11	19	30	50 歳	20	23	43
15 歳	12	12	24	51 歳	22	25	47
16 歳	16	11	27	52 歳	30	16	46
17 歳	10	18	28	53 歳	22	20	42
18 歳	14	14	28	54 歳	20	16	36
19 歳	13	14	27	55 歳	25	13	38
20 歳	22	19	41	56 歳	19	25	44
21 歳	20	21	41	57 歳	23	22	45
22 歳	15	26	41	58 歳	13	22	35
23 歳	13	16	29	59 歳	23	20	43
24 歳	10	16	26	60 歳	23	18	41
25 歳	10	18	28	61 歳	23	28	51
26 歳	10	13	23	62 歳	28	33	61
27 歳	19	11	30	63 歳	17	25	42
28 歳	8	9	17	64 歳	26	29	55
29 歳	16	14	30	65 歳	32	27	59
30 歳	15	11	26	66 歳	34	28	62
31 歳	15	15	30	67 歳	25	29	54
32 歳	22	22	44	68 歳	43	34	77
33 歳	23	22	45	69 歳	41	39	80
34 歳	18	19	37	70 歳	41	42	83
35 歳	19	16	35	71 歳	41	28	69

校 区 別 年 齢 別 人 口 統 計 表

15

・保泉小学校

令和 2 . 1 . 末現在 30 ページ

年 齢	男	女	人 口	
72 歳	38	35	73	
73 歳	18	20	38	
74 歳	22	27	49	
75 歳	26	31	57	
76 歳	21	33	54	
77 歳	24	35	59	
78 歳	14	35	49	
79 歳	14	26	40	
80 歳	26	22	48	
81 歳	18	18	36	
82 歳	22	23	45	
83 歳	20	24	44	
84 歳	14	22	36	
85 歳	11	27	38	
86 歳	10	23	33	
87 歳	7	25	32	
88 歳	12	23	35	
89 歳	7	18	25	
90 歳	7	19	26	
91 歳	2	13	15	
92 歳	4	13	17	
93 歳	2	12	14	
94 歳	3	18	21	
95 歳	3	11	14	
96 歳	2	11	13	
97 歳	0	3	3	
98 歳	2	3	5	
99 歳	0	2	2	
100 歳	1	2	3	
101 歳	2	1	3	
102 歳	0	1	1	
103 歳	0	1	1	
104 歳	0	1	1	
合計	1,775	1,942	3,717	

校 区 別 年 齢 別 人 口 統 計 表

16 芙蓉小学校

令和 2 . 1 . 末現在 31 ページ

年 齢	男	女	人 口	年 齢	男	女	人 口
0 歳	5	8	13	36 歳	7	8	15
1 歳	7	12	19	37 歳	9	15	24
2 歳	9	4	13	38 歳	10	8	18
3 歳	8	7	15	39 歳	8	6	14
4 歳	5	8	13	40 歳	11	5	16
5 歳	5	9	14	41 歳	12	9	21
6 歳	8	3	11	42 歳	13	8	21
7 歳	8	4	12	43 歳	11	10	21
8 歳	9	5	14	44 歳	13	14	27
9 歳	5	6	11	45 歳	8	12	20
10 歳	7	6	13	46 歳	4	8	12
11 歳	9	7	16	47 歳	15	7	22
12 歳	5	5	10	48 歳	13	8	21
13 歳	6	5	11	49 歳	16	5	21
14 歳	4	7	11	50 歳	11	7	18
15 歳	12	3	15	51 歳	13	12	25
16 歳	5	10	15	52 歳	7	11	18
17 歳	6	10	16	53 歳	8	9	17
18 歳	6	6	12	54 歳	9	9	18
19 歳	12	6	18	55 歳	9	15	24
20 歳	6	6	12	56 歳	9	11	20
21 歳	10	13	23	57 歳	11	16	27
22 歳	11	11	22	58 歳	12	10	22
23 歳	5	7	12	59 歳	6	15	21
24 歳	8	8	16	60 歳	12	11	23
25 歳	5	3	8	61 歳	12	21	33
26 歳	10	7	17	62 歳	13	10	23
27 歳	9	2	11	63 歳	11	8	19
28 歳	9	11	20	64 歳	8	12	20
29 歳	10	13	23	65 歳	19	17	36
30 歳	9	13	22	66 歳	13	21	34
31 歳	11	7	18	67 歳	19	10	29
32 歳	3	5	8	68 歳	10	16	26
33 歳	8	7	15	69 歳	15	19	34
34 歳	10	5	15	70 歳	10	18	28
35 歳	16	7	23	71 歳	15	16	31

校 区 別 年 齢 別 人 口 統 計 表

16 芙蓉小学校

令和 2 . 1 . 末現在 32 ページ

年 齢	男	女	人 口	
72 歳	13	10	23	
73 歳	16	19	35	
74 歳	7	5	12	
75 歳	11	15	26	
76 歳	9	10	19	
77 歳	6	7	13	
78 歳	11	10	21	
79 歳	5	11	16	
80 歳	7	12	19	
81 歳	6	7	13	
82 歳	5	10	15	
83 歳	4	16	20	
84 歳	6	11	17	
85 歳	7	13	20	
86 歳	3	18	21	
87 歳	9	18	27	
88 歳	4	8	12	
89 歳	4	4	8	
90 歳	3	8	11	
91 歳	1	7	8	
92 歳	2	4	6	
93 歳	1	2	3	
94 歳	1	7	8	
95 歳	0	1	1	
96 歳	0	1	1	
97 歳	0	2	2	
98 歳	0	0	0	
99 歳	0	1	1	
100 歳	0	0	0	
101 歳	0	0	0	
102 歳	0	1	1	
合計	824	911	1,735	

校 区 別 年 齢 別 人 口 統 計 表

17 新栄小学校

令和 2 . 1 . 末現在 33 ページ

年 齢	男	女	人 口	年 齢	男	女	人 口
0 歳	25	25	50	36 歳	39	42	81
1 歳	21	25	46	37 歳	38	47	85
2 歳	38	29	67	38 歳	38	41	79
3 歳	22	21	43	39 歳	47	36	83
4 歳	31	34	65	40 歳	43	46	89
5 歳	39	25	64	41 歳	55	37	92
6 歳	27	12	39	42 歳	40	50	90
7 歳	45	27	72	43 歳	42	50	92
8 歳	36	31	67	44 歳	44	55	99
9 歳	30	34	64	45 歳	34	45	79
10 歳	22	32	54	46 歳	39	51	90
11 歳	30	35	65	47 歳	41	52	93
12 歳	28	31	59	48 歳	49	47	96
13 歳	37	27	64	49 歳	44	32	76
14 歳	33	25	58	50 歳	38	54	92
15 歳	22	27	49	51 歳	42	44	86
16 歳	39	31	70	52 歳	44	62	106
17 歳	40	37	77	53 歳	34	43	77
18 歳	31	35	66	54 歳	38	40	78
19 歳	42	36	78	55 歳	37	54	91
20 歳	34	33	67	56 歳	50	63	113
21 歳	34	38	72	57 歳	30	47	77
22 歳	32	42	74	58 歳	41	55	96
23 歳	33	28	61	59 歳	51	63	114
24 歳	33	34	67	60 歳	43	63	106
25 歳	24	35	59	61 歳	52	68	120
26 歳	24	32	56	62 歳	37	49	86
27 歳	41	30	71	63 歳	61	64	125
28 歳	27	37	64	64 歳	53	61	114
29 歳	35	30	65	65 歳	46	65	111
30 歳	30	28	58	66 歳	57	53	110
31 歳	36	35	71	67 歳	62	64	126
32 歳	35	45	80	68 歳	60	63	123
33 歳	35	46	81	69 歳	51	76	127
34 歳	45	41	86	70 歳	63	69	132
35 歳	44	48	92	71 歳	58	64	122

校 区 別 年 齢 別 人 口 統 計 表

17 新栄小学校

令和 2 . 1 . 末現在 34 ページ

年 齢	男	女	人 口			
72 歳	51	69	120			
73 歳	36	36	72			
74 歳	30	29	59			
75 歳	33	35	68			
76 歳	27	35	62			
77 歳	26	44	70			
78 歳	30	50	80			
79 歳	20	26	46			
80 歳	19	33	52			
81 歳	16	39	55			
82 歳	19	37	56			
83 歳	14	29	43			
84 歳	30	31	61			
85 歳	20	26	46			
86 歳	20	28	48			
87 歳	14	27	41			
88 歳	9	17	26			
89 歳	8	15	23			
90 歳	3	21	24			
91 歳	12	16	28			
92 歳	1	7	8			
93 歳	3	12	15			
94 歳	5	8	13			
95 歳	2	8	10			
96 歳	2	6	8			
97 歳	0	3	3			
98 歳	3	2	5			
99 歳	1	3	4			
100 歳	0	2	2			
合計	3,275	3,770	7,045			

校 区 別 年 齢 別 人 口 統 計 表

18 若楠小学校

令和 2 . 1 . 末現在 35 ページ

年 齢	男	女	人 口	年 齢	男	女	人 口
0 歳	28	29	57	36 歳	41	50	91
1 歳	30	27	57	37 歳	38	38	76
2 歳	25	34	59	38 歳	38	42	80
3 歳	25	32	57	39 歳	40	57	97
4 歳	22	30	52	40 歳	36	38	74
5 歳	38	32	70	41 歳	50	41	91
6 歳	26	28	54	42 歳	57	53	110
7 歳	38	30	68	43 歳	57	60	117
8 歳	51	27	78	44 歳	56	70	126
9 歳	30	27	57	45 歳	58	59	117
10 歳	42	38	80	46 歳	48	74	122
11 歳	43	33	76	47 歳	64	77	141
12 歳	32	39	71	48 歳	52	77	129
13 歳	42	46	88	49 歳	45	68	113
14 歳	40	46	86	50 歳	64	74	138
15 歳	27	36	63	51 歳	54	66	120
16 歳	42	29	71	52 歳	68	78	146
17 歳	34	56	90	53 歳	38	42	80
18 歳	36	49	85	54 歳	60	61	121
19 歳	49	57	106	55 歳	57	59	116
20 歳	36	35	71	56 歳	57	59	116
21 歳	37	44	81	57 歳	57	47	104
22 歳	43	35	78	58 歳	44	50	94
23 歳	56	42	98	59 歳	42	70	112
24 歳	44	44	88	60 歳	47	43	90
25 歳	47	42	89	61 歳	41	47	88
26 歳	39	34	73	62 歳	39	47	86
27 歳	54	35	89	63 歳	65	65	130
28 歳	24	38	62	64 歳	42	38	80
29 歳	42	39	81	65 歳	40	41	81
30 歳	45	43	88	66 歳	47	53	100
31 歳	42	41	83	67 歳	52	51	103
32 歳	45	32	77	68 歳	57	60	117
33 歳	31	38	69	69 歳	49	71	120
34 歳	37	42	79	70 歳	49	74	123
35 歳	44	48	92	71 歳	54	79	133

校 区 別 年 齢 別 人 口 統 計 表

18 若楠小学校

令和 2 . 1 . 末現在 36 ページ

年 齢		男	女	人 口			
72	歳	63	68	131			
73	歳	32	41	73			
74	歳	42	39	81			
75	歳	40	45	85			
76	歳	39	59	98			
77	歳	29	55	84			
78	歳	35	54	89			
79	歳	33	47	80			
80	歳	26	37	63			
81	歳	23	32	55			
82	歳	25	41	66			
83	歳	20	45	65			
84	歳	17	36	53			
85	歳	22	37	59			
86	歳	17	30	47			
87	歳	16	25	41			
88	歳	12	24	36			
89	歳	15	30	45			
90	歳	8	14	22			
91	歳	5	16	21			
92	歳	3	14	17			
93	歳	2	3	5			
94	歳	2	6	8			
95	歳	1	3	4			
96	歳	3	2	5			
97	歳	0	1	1			
98	歳	0	4	4			
99	歳	0	0	0			
100	歳	0	5	5			
合計		3,699	4,249	7,948			

校 区 別 年 齢 別 人 口 統 計 表

19

開成小学校

令和 2 . 1 . 末現在

37 ページ

年 齢	男	女	人 口	年 齢	男	女	人 口
0 歳	31	27	58	36 歳	68	49	117
1 歳	40	32	72	37 歳	64	67	131
2 歳	37	40	77	38 歳	60	54	114
3 歳	44	37	81	39 歳	65	72	137
4 歳	50	31	81	40 歳	57	71	128
5 歳	65	42	107	41 歳	65	52	117
6 歳	47	27	74	42 歳	57	66	123
7 歳	59	40	99	43 歳	47	84	131
8 歳	47	41	88	44 歳	66	64	130
9 歳	50	47	97	45 歳	65	69	134
10 歳	48	50	98	46 歳	48	80	128
11 歳	58	49	107	47 歳	62	81	143
12 歳	44	45	89	48 歳	67	80	147
13 歳	44	45	89	49 歳	46	57	103
14 歳	39	47	86	50 歳	49	69	118
15 歳	51	59	110	51 歳	57	59	116
16 歳	59	40	99	52 歳	56	75	131
17 歳	56	53	109	53 歳	58	49	107
18 歳	47	53	100	54 歳	50	69	119
19 歳	53	60	113	55 歳	47	58	105
20 歳	44	45	89	56 歳	59	53	112
21 歳	48	43	91	57 歳	53	59	112
22 歳	44	38	82	58 歳	48	65	113
23 歳	43	26	69	59 歳	51	46	97
24 歳	28	44	72	60 歳	48	75	123
25 歳	35	42	77	61 歳	47	73	120
26 歳	32	30	62	62 歳	43	44	87
27 歳	42	37	79	63 歳	54	61	115
28 歳	40	35	75	64 歳	64	66	130
29 歳	35	36	71	65 歳	54	76	130
30 歳	36	42	78	66 歳	56	76	132
31 歳	23	43	66	67 歳	64	73	137
32 歳	49	34	83	68 歳	69	87	156
33 歳	39	48	87	69 歳	75	98	173
34 歳	67	56	123	70 歳	89	113	202
35 歳	50	65	115	71 歳	80	97	177

校 区 別 年 齢 別 人 口 統 計 表

19 開成小学校

令和 2 . 1 . 末現在 38 ページ

年 齢	男	女	人 口			
72 歳	56	94	150			
73 歳	53	68	121			
74 歳	55	50	105			
75 歳	50	76	126			
76 歳	56	56	112			
77 歳	49	68	117			
78 歳	48	62	110			
79 歳	37	56	93			
80 歳	47	53	100			
81 歳	40	40	80			
82 歳	34	54	88			
83 歳	30	35	65			
84 歳	35	43	78			
85 歳	27	34	61			
86 歳	29	30	59			
87 歳	14	35	49			
88 歳	11	44	55			
89 歳	9	27	36			
90 歳	10	21	31			
91 歳	8	22	30			
92 歳	8	11	19			
93 歳	1	18	19			
94 歳	8	13	21			
95 歳	2	9	11			
96 歳	0	6	6			
97 歳	2	4	6			
98 歳	1	6	7			
99 歳	0	1	1			
100 歳	0	2	2			
101 歳	0	1	1			
合計	4,452	5,055	9,507			

校 区 別 年 齢 別 人 口 統 計 表

20 諸富北小学校

令和 2 . 1 . 末現在 39 ページ

年 齢	男	女	人 口	年 齢	男	女	人 口
0 歳	20	18	38	36 歳	20	31	51
1 歳	18	18	36	37 歳	25	38	63
2 歳	28	18	46	38 歳	23	31	54
3 歳	21	20	41	39 歳	29	31	60
4 歳	28	22	50	40 歳	37	27	64
5 歳	19	19	38	41 歳	33	29	62
6 歳	19	24	43	42 歳	34	26	60
7 歳	20	17	37	43 歳	38	28	66
8 歳	23	21	44	44 歳	26	34	60
9 歳	21	15	36	45 歳	35	40	75
10 歳	15	16	31	46 歳	28	33	61
11 歳	18	21	39	47 歳	34	35	69
12 歳	21	19	40	48 歳	33	33	66
13 歳	30	25	55	49 歳	39	36	75
14 歳	32	20	52	50 歳	42	47	89
15 歳	27	17	44	51 歳	38	27	65
16 歳	34	28	62	52 歳	40	37	77
17 歳	23	23	46	53 歳	39	46	85
18 歳	25	29	54	54 歳	40	35	75
19 歳	18	14	32	55 歳	26	31	57
20 歳	24	31	55	56 歳	38	36	74
21 歳	26	23	49	57 歳	31	21	52
22 歳	22	29	51	58 歳	27	35	62
23 歳	36	23	59	59 歳	28	43	71
24 歳	14	24	38	60 歳	26	39	65
25 歳	19	21	40	61 歳	42	41	83
26 歳	21	28	49	62 歳	20	35	55
27 歳	27	26	53	63 歳	38	32	70
28 歳	20	28	48	64 歳	48	32	80
29 歳	26	18	44	65 歳	39	50	89
30 歳	30	21	51	66 歳	46	42	88
31 歳	20	16	36	67 歳	35	46	81
32 歳	22	21	43	68 歳	34	33	67
33 歳	28	29	57	69 歳	44	47	91
34 歳	33	26	59	70 歳	54	61	115
35 歳	39	33	72	71 歳	43	37	80

校 区 別 年 齢 別 人 口 統 計 表

20 諸富北小学校

令和 2 . 1 . 末現在 40 ページ

年 齢	男	女	人 口			
72 歳	36	44	80			
73 歳	41	60	101			
74 歳	19	31	50			
75 歳	24	38	62			
76 歳	34	40	74			
77 歳	31	48	79			
78 歳	42	55	97			
79 歳	31	50	81			
80 歳	35	29	64			
81 歳	34	34	68			
82 歳	32	33	65			
83 歳	26	35	61			
84 歳	20	35	55			
85 歳	15	40	55			
86 歳	16	20	36			
87 歳	22	21	43			
88 歳	19	39	58			
89 歳	13	25	38			
90 歳	8	24	32			
91 歳	4	19	23			
92 歳	5	10	15			
93 歳	3	12	15			
94 歳	1	9	10			
95 歳	4	11	15			
96 歳	3	3	6			
97 歳	2	4	6			
98 歳	2	1	3			
99 歳	0	7	7			
100 歳	0	0	0			
101 歳	0	2	2			
102 歳	0	0	0			
103 歳	0	2	2			
104 歳	0	1	1			
合計	2,641	2,888	5,529			

校 区 別 年 齢 別 人 口 統 計 表

21 諸富南小学校

令和 2 . 1 . 末現在 41 ページ

年 齢	男	女	人 口
0 歳	14	14	28
1 歳	19	10	29
2 歳	26	19	45
3 歳	22	16	38
4 歳	21	21	42
5 歳	18	20	38
6 歳	20	18	38
7 歳	20	17	37
8 歳	16	15	31
9 歳	26	23	49
10 歳	21	25	46
11 歳	29	26	55
12 歳	21	24	45
13 歳	30	17	47
14 歳	14	23	37
15 歳	27	25	52
16 歳	26	18	44
17 歳	31	24	55
18 歳	23	26	49
19 歳	21	20	41
20 歳	22	23	45
21 歳	27	24	51
22 歳	22	18	40
23 歳	17	19	36
24 歳	14	23	37
25 歳	28	26	54
26 歳	14	18	32
27 歳	22	12	34
28 歳	14	20	34
29 歳	17	17	34
30 歳	20	35	55
31 歳	20	21	41
32 歳	29	27	56
33 歳	26	25	51
34 歳	21	33	54
35 歳	22	26	48

年 齢	男	女	人 口
36 歳	22	16	38
37 歳	27	18	45
38 歳	25	31	56
39 歳	17	19	36
40 歳	21	29	50
41 歳	19	25	44
42 歳	19	18	37
43 歳	36	26	62
44 歳	35	31	66
45 歳	33	42	75
46 歳	38	24	62
47 歳	26	32	58
48 歳	29	29	58
49 歳	35	33	68
50 歳	27	38	65
51 歳	31	48	79
52 歳	36	52	88
53 歳	30	25	55
54 歳	34	27	61
55 歳	27	30	57
56 歳	32	31	63
57 歳	22	29	51
58 歳	25	38	63
59 歳	34	23	57
60 歳	26	30	56
61 歳	43	29	72
62 歳	23	33	56
63 歳	38	30	68
64 歳	41	38	79
65 歳	31	27	58
66 歳	32	41	73
67 歳	42	37	79
68 歳	39	36	75
69 歳	45	36	81
70 歳	38	42	80
71 歳	36	44	80

校 区 別 年 齢 別 人 口 統 計 表

21 諸富南小学校

令和 2 . 1 . 末現在 42 ページ

年 齢	男	女	人 口	
72 歳	36	51	87	
73 歳	25	39	64	
74 歳	20	27	47	
75 歳	23	40	63	
76 歳	31	43	74	
77 歳	36	35	71	
78 歳	32	35	67	
79 歳	29	30	59	
80 歳	28	36	64	
81 歳	22	34	56	
82 歳	27	25	52	
83 歳	17	23	40	
84 歳	17	23	40	
85 歳	13	27	40	
86 歳	11	18	29	
87 歳	9	27	36	
88 歳	12	31	43	
89 歳	9	18	27	
90 歳	6	16	22	
91 歳	5	9	14	
92 歳	6	10	16	
93 歳	2	5	7	
94 歳	2	5	7	
95 歳	0	6	6	
96 歳	1	1	2	
97 歳	0	1	1	
98 歳	0	4	4	
99 歳	0	0	0	
100 歳	0	2	2	
101 歳	1	1	2	
102 歳	0	0	0	
103 歳	1	0	1	
合計	2,315	2,527	4,842	

校 区 別 年 齢 別 人 口 統 計 表

22 春日小学校

令和 2 . 1 . 末現在 43 ページ

年 齢	男	女	人 口
0 歳	53	45	98
1 歳	45	49	94
2 歳	56	44	100
3 歳	36	46	82
4 歳	33	44	77
5 歳	52	47	99
6 歳	37	43	80
7 歳	54	49	103
8 歳	42	27	69
9 歳	43	34	77
10 歳	52	32	84
11 歳	50	48	98
12 歳	41	42	83
13 歳	42	46	88
14 歳	47	33	80
15 歳	56	48	104
16 歳	34	35	69
17 歳	63	52	115
18 歳	42	52	94
19 歳	50	47	97
20 歳	35	48	83
21 歳	47	49	96
22 歳	36	54	90
23 歳	54	58	112
24 歳	40	47	87
25 歳	52	61	113
26 歳	54	56	110
27 歳	52	53	105
28 歳	46	48	94
29 歳	50	49	99
30 歳	47	64	111
31 歳	41	54	95
32 歳	51	58	109
33 歳	56	55	111
34 歳	61	59	120
35 歳	47	45	92

年 齢	男	女	人 口
36 歳	45	47	92
37 歳	52	54	106
38 歳	47	56	103
39 歳	56	69	125
40 歳	63	72	135
41 歳	51	75	126
42 歳	63	51	114
43 歳	53	67	120
44 歳	63	69	132
45 歳	65	67	132
46 歳	73	68	141
47 歳	67	66	133
48 歳	56	63	119
49 歳	60	45	105
50 歳	42	48	90
51 歳	47	56	103
52 歳	50	51	101
53 歳	42	40	82
54 歳	41	47	88
55 歳	44	57	101
56 歳	40	43	83
57 歳	37	50	87
58 歳	43	41	84
59 歳	46	46	92
60 歳	32	55	87
61 歳	49	52	101
62 歳	47	45	92
63 歳	58	69	127
64 歳	58	70	128
65 歳	44	70	114
66 歳	54	59	113
67 歳	52	72	124
68 歳	65	64	129
69 歳	70	74	144
70 歳	59	75	134
71 歳	66	68	134

校 区 別 年 齢 別 人 口 統 計 表

22 春日小学校

令和 2 . 1 . 末現在 44 ページ

年 齢	男	女	人 口	
72 歳	57	70	127	
73 歳	43	45	88	
74 歳	29	29	58	
75 歳	40	42	82	
76 歳	40	49	89	
77 歳	37	47	84	
78 歳	44	45	89	
79 歳	29	47	76	
80 歳	35	39	74	
81 歳	24	34	58	
82 歳	32	34	66	
83 歳	21	19	40	
84 歳	21	37	58	
85 歳	16	30	46	
86 歳	13	29	42	
87 歳	6	30	36	
88 歳	9	20	29	
89 歳	8	25	33	
90 歳	7	18	25	
91 歳	6	23	29	
92 歳	5	16	21	
93 歳	2	10	12	
94 歳	3	8	11	
95 歳	2	1	3	
96 歳	1	7	8	
97 歳	1	2	3	
98 歳	0	4	4	
99 歳	0	2	2	
100 歳	0	2	2	
101 歳	0	2	2	
102 歳	0	1	1	
103 歳	0	0	0	
104 歳	0	1	1	
105 歳	0	1	1	
合計	4,128	4,611	8,739	

校 区 別 年 齢 別 人 口 統 計 表

23 川上小学校

令和 2 . 1 . 末現在 45 ページ

年 齢	男	女	人 口	年 齢	男	女	人 口
0 歳	17	17	34	36 歳	25	31	56
1 歳	21	19	40	37 歳	33	32	65
2 歳	22	17	39	38 歳	31	22	53
3 歳	23	22	45	39 歳	27	29	56
4 歳	26	33	59	40 歳	33	28	61
5 歳	24	22	46	41 歳	24	20	44
6 歳	28	27	55	42 歳	36	32	68
7 歳	20	26	46	43 歳	27	43	70
8 歳	30	19	49	44 歳	45	43	88
9 歳	25	23	48	45 歳	42	32	74
10 歳	18	27	45	46 歳	33	38	71
11 歳	35	29	64	47 歳	30	33	63
12 歳	28	27	55	48 歳	38	37	75
13 歳	23	20	43	49 歳	39	33	72
14 歳	37	32	69	50 歳	27	30	57
15 歳	21	37	58	51 歳	32	41	73
16 歳	33	26	59	52 歳	28	40	68
17 歳	24	27	51	53 歳	26	29	55
18 歳	26	30	56	54 歳	25	35	60
19 歳	31	31	62	55 歳	35	44	79
20 歳	22	31	53	56 歳	40	37	77
21 歳	24	26	50	57 歳	41	33	74
22 歳	24	28	52	58 歳	39	50	89
23 歳	16	28	44	59 歳	43	40	83
24 歳	20	18	38	60 歳	42	44	86
25 歳	28	20	48	61 歳	50	52	102
26 歳	24	23	47	62 歳	51	39	90
27 歳	23	23	46	63 歳	41	45	86
28 歳	24	22	46	64 歳	33	51	84
29 歳	31	25	56	65 歳	43	41	84
30 歳	27	17	44	66 歳	49	43	92
31 歳	32	18	50	67 歳	42	35	77
32 歳	23	23	46	68 歳	42	48	90
33 歳	33	31	64	69 歳	45	42	87
34 歳	33	31	64	70 歳	46	44	90
35 歳	33	33	66	71 歳	44	50	94

校 区 別 年 齢 別 人 口 統 計 表

23 川上小学校

令和 2 . 1 . 末現在 46 ページ

年 齢	男	女	人 口	年 齢	男	女	人 口
72 歳	45	45	90	108 歳	0	1	1
73 歳	37	41	78	**合計**	2,729	3,027	5,756
74 歳	16	37	53				
75 歳	36	32	68				
76 歳	26	36	62				
77 歳	25	34	59				
78 歳	29	48	77				
79 歳	35	39	74				
80 歳	24	35	59				
81 歳	18	36	54				
82 歳	18	31	49				
83 歳	23	30	53				
84 歳	23	27	50				
85 歳	23	42	65				
86 歳	15	30	45				
87 歳	14	35	49				
88 歳	12	25	37				
89 歳	13	19	32				
90 歳	16	21	37				
91 歳	4	28	32				
92 歳	8	19	27				
93 歳	4	15	19				
94 歳	3	12	15				
95 歳	2	8	10				
96 歳	3	10	13				
97 歳	1	7	8				
98 歳	0	4	4				
99 歳	0	2	2				
100 歳	0	0	0				
101 歳	0	3	3				
102 歳	0	0	0				
103 歳	0	0	0				
104 歳	0	1	1				
105 歳	0	0	0				
106 歳	0	0	0				
107 歳	0	0	0				

校 区 別 年 齢 別 人 口 統 計 表

24 | 松梅小学校

令和 2 . 1 . 末現在 47 ページ

年 齢	男	女	人 口	年 齢	男	女	人 口
0 歳	2	4	6	36 歳	7	5	12
1 歳	2	2	4	37 歳	6	5	11
2 歳	1	4	5	38 歳	8	7	15
3 歳	2	4	6	39 歳	1	8	9
4 歳	2	2	4	40 歳	7	4	11
5 歳	1	8	9	41 歳	5	5	10
6 歳	2	4	6	42 歳	7	8	15
7 歳	3	3	6	43 歳	2	6	8
8 歳	8	1	9	44 歳	8	6	14
9 歳	6	3	9	45 歳	3	2	5
10 歳	3	8	11	46 歳	7	5	12
11 歳	7	5	12	47 歳	7	9	16
12 歳	3	4	7	48 歳	7	3	10
13 歳	6	4	10	49 歳	3	3	6
14 歳	3	5	8	50 歳	5	2	7
15 歳	3	3	6	51 歳	7	6	13
16 歳	4	3	7	52 歳	3	5	8
17 歳	2	2	4	53 歳	1	10	11
18 歳	3	4	7	54 歳	5	5	10
19 歳	3	3	6	55 歳	1	5	6
20 歳	5	3	8	56 歳	9	7	16
21 歳	2	0	2	57 歳	6	9	15
22 歳	5	2	7	58 歳	6	3	9
23 歳	0	6	6	59 歳	9	5	14
24 歳	0	2	2	60 歳	6	6	12
25 歳	2	3	5	61 歳	16	11	27
26 歳	0	3	3	62 歳	12	9	21
27 歳	5	3	8	63 歳	6	10	16
28 歳	1	3	4	64 歳	7	9	16
29 歳	6	1	7	65 歳	10	7	17
30 歳	3	1	4	66 歳	6	7	13
31 歳	2	4	6	67 歳	9	6	15
32 歳	2	0	2	68 歳	10	6	16
33 歳	5	6	11	69 歳	17	12	29
34 歳	2	1	3	70 歳	14	12	26
35 歳	1	1	2	71 歳	12	20	32

校 区 別 年 齢 別 人 口 統 計 表

24 松梅小学校

令和 2 . 1 . 末現在 48 ページ

年 齢	男	女	人 口			
72 歳	8	11	19			
73 歳	6	7	13			
74 歳	4	4	8			
75 歳	5	11	16			
76 歳	8	5	13			
77 歳	2	11	13			
78 歳	5	6	11			
79 歳	8	7	15			
80 歳	5	2	7			
81 歳	7	5	12			
82 歳	7	7	14			
83 歳	3	2	5			
84 歳	4	5	9			
85 歳	3	5	8			
86 歳	2	5	7			
87 歳	3	6	9			
88 歳	3	5	8			
89 歳	3	8	11			
90 歳	1	6	7			
91 歳	1	0	1			
92 歳	1	2	3			
93 歳	1	3	4			
94 歳	3	4	7			
95 歳	1	6	7			
96 歳	0	1	1			
97 歳	1	3	4			
98 歳	0	0	0			
99 歳	0	1	1			
合計	457	501	958			

校 区 別 年 齢 別 人 口 統 計 表

25 春日北小学校

令和 2 . 1 . 末現在 49 ページ

年 齢	男	女	人 口	年 齢	男	女	人 口
0 歳	42	34	76	36 歳	55	50	105
1 歳	40	34	74	37 歳	51	64	115
2 歳	45	37	82	38 歳	68	57	125
3 歳	50	35	85	39 歳	64	58	122
4 歳	51	59	110	40 歳	55	60	115
5 歳	47	48	95	41 歳	51	58	109
6 歳	33	47	80	42 歳	45	51	96
7 歳	60	53	113	43 歳	70	51	121
8 歳	52	43	95	44 歳	69	50	119
9 歳	43	50	93	45 歳	41	68	109
10 歳	44	44	88	46 歳	65	51	116
11 歳	52	49	101	47 歳	59	48	107
12 歳	50	33	83	48 歳	43	51	94
13 歳	48	46	94	49 歳	52	42	94
14 歳	45	34	79	50 歳	45	49	94
15 歳	29	36	65	51 歳	40	35	75
16 歳	35	37	72	52 歳	42	41	83
17 歳	46	31	77	53 歳	33	36	69
18 歳	28	39	67	54 歳	45	50	95
19 歳	35	30	65	55 歳	37	48	85
20 歳	32	32	64	56 歳	32	49	81
21 歳	33	30	63	57 歳	39	47	86
22 歳	38	21	59	58 歳	51	48	99
23 歳	33	33	66	59 歳	48	53	101
24 歳	33	24	57	60 歳	31	38	69
25 歳	34	30	64	61 歳	53	60	113
26 歳	32	34	66	62 歳	42	50	92
27 歳	39	30	69	63 歳	43	69	112
28 歳	35	48	83	64 歳	53	62	115
29 歳	41	42	83	65 歳	52	48	100
30 歳	33	41	74	66 歳	45	56	101
31 歳	50	43	93	67 歳	57	52	109
32 歳	48	53	101	68 歳	54	69	123
33 歳	50	48	98	69 歳	45	56	101
34 歳	55	54	109	70 歳	52	52	104
35 歳	53	49	102	71 歳	59	66	125

校 区 別 年 齢 別 人 口 統 計 表

25 春日北小学校

令和 2 . 1 . 末現在 50 ページ

年 齢	男	女	人 口			
72 歳	46	47	93			
73 歳	30	35	65			
74 歳	28	39	67			
75 歳	29	52	81			
76 歳	25	47	72			
77 歳	36	31	67			
78 歳	24	40	64			
79 歳	32	38	70			
80 歳	20	36	56			
81 歳	20	31	51			
82 歳	11	42	53			
83 歳	14	26	40			
84 歳	19	20	39			
85 歳	16	32	48			
86 歳	10	19	29			
87 歳	8	31	39			
88 歳	7	20	27			
89 歳	3	25	28			
90 歳	5	22	27			
91 歳	3	22	25			
92 歳	3	12	15			
93 歳	1	10	11			
94 歳	3	9	12			
95 歳	3	8	11			
96 歳	1	10	11			
97 歳	2	7	9			
98 歳	1	4	5			
99 歳	1	2	3			
100 歳	0	1	1			
101 歳	0	2	2			
102 歳	0	2	2			
103 歳	0	2	2			
合計	3,701	4,048	7,749			

校 区 別 年 齢 別 人 口 統 計 表

27 富士小学校

令和 2 . 1 . 末現在 51 ページ

年 齢	男	女	人 口	年 齢	男	女	人 口
0 歳	3	2	5	36 歳	13	10	23
1 歳	4	4	8	37 歳	12	8	20
2 歳	8	4	12	38 歳	9	11	20
3 歳	7	5	12	39 歳	13	12	25
4 歳	5	3	8	40 歳	15	13	28
5 歳	5	7	12	41 歳	7	10	17
6 歳	9	5	14	42 歳	13	8	21
7 歳	6	6	12	43 歳	12	12	24
8 歳	8	7	15	44 歳	13	11	24
9 歳	10	4	14	45 歳	13	16	29
10 歳	6	10	16	46 歳	11	6	17
11 歳	7	5	12	47 歳	18	10	28
12 歳	5	15	20	48 歳	12	14	26
13 歳	7	10	17	49 歳	11	14	25
14 歳	10	11	21	50 歳	11	6	17
15 歳	7	5	12	51 歳	11	14	25
16 歳	9	7	16	52 歳	10	17	27
17 歳	8	13	21	53 歳	12	7	19
18 歳	6	7	13	54 歳	9	15	24
19 歳	10	14	24	55 歳	11	15	26
20 歳	6	13	19	56 歳	11	11	22
21 歳	13	7	20	57 歳	19	18	37
22 歳	12	7	19	58 歳	20	15	35
23 歳	11	10	21	59 歳	16	20	36
24 歳	11	8	19	60 歳	22	21	43
25 歳	10	8	18	61 歳	28	25	53
26 歳	4	7	11	62 歳	20	16	36
27 歳	4	7	11	63 歳	20	20	40
28 歳	9	8	17	64 歳	14	23	37
29 歳	8	5	13	65 歳	28	25	53
30 歳	7	9	16	66 歳	20	20	40
31 歳	9	6	15	67 歳	22	31	53
32 歳	11	11	22	68 歳	29	29	58
33 歳	14	10	24	69 歳	37	17	54
34 歳	10	14	24	70 歳	26	28	54
35 歳	8	4	12	71 歳	28	23	51

校 区 別 年 齢 別 人 口 統 計 表

27 富士小学校

令和 2 . 1 . 末現在 52 ページ

年 齢	男	女	人 口		
72 歳	28	19	47		
73 歳	20	19	39		
74 歳	10	13	23		
75 歳	12	15	27		
76 歳	15	17	32		
77 歳	8	11	19		
78 歳	10	27	37		
79 歳	13	19	32		
80 歳	9	20	29		
81 歳	10	16	26		
82 歳	10	18	28		
83 歳	17	15	32		
84 歳	15	18	33		
85 歳	9	19	28		
86 歳	9	19	28		
87 歳	3	27	30		
88 歳	9	8	17		
89 歳	9	16	25		
90 歳	6	13	19		
91 歳	9	14	23		
92 歳	4	10	14		
93 歳	3	13	16		
94 歳	0	8	8		
95 歳	0	5	5		
96 歳	0	5	5		
97 歳	0	4	4		
98 歳	0	3	3		
99 歳	0	1	1		
100 歳	0	2	2		
101 歳	0	1	1		
102 歳	0	1	1		
合計	1,121	1,245	2,366		

校 区 別 年 齢 別 人 口 統 計 表

28 北山小学校

令和 2 . 1 . 末現在 53 ページ

年 齢	男	女	人 口	年 齢	男	女	人 口
0 歳	2	3	5	36 歳	5	6	11
1 歳	3	3	6	37 歳	7	4	11
2 歳	1	2	3	38 歳	2	3	5
3 歳	5	5	10	39 歳	10	2	12
4 歳	6	5	11	40 歳	6	3	9
5 歳	3	0	3	41 歳	6	4	10
6 歳	7	6	13	42 歳	3	4	7
7 歳	1	1	2	43 歳	5	1	6
8 歳	7	4	11	44 歳	1	2	3
9 歳	3	1	4	45 歳	2	3	5
10 歳	0	1	1	46 歳	4	1	5
11 歳	3	2	5	47 歳	3	4	7
12 歳	1	1	2	48 歳	1	5	6
13 歳	4	1	5	49 歳	3	3	6
14 歳	3	5	8	50 歳	5	5	10
15 歳	2	3	5	51 歳	1	2	3
16 歳	3	4	7	52 歳	6	2	8
17 歳	6	1	7	53 歳	1	4	5
18 歳	2	3	5	54 歳	4	2	6
19 歳	3	0	3	55 歳	1	2	3
20 歳	3	2	5	56 歳	8	5	13
21 歳	1	4	5	57 歳	5	4	9
22 歳	7	0	7	58 歳	4	5	9
23 歳	3	3	6	59 歳	7	12	19
24 歳	2	0	2	60 歳	7	9	16
25 歳	7	1	8	61 歳	5	2	7
26 歳	5	0	5	62 歳	9	14	23
27 歳	2	2	4	63 歳	10	9	19
28 歳	4	1	5	64 歳	9	6	15
29 歳	5	4	9	65 歳	8	12	20
30 歳	3	3	6	66 歳	9	2	11
31 歳	2	0	2	67 歳	9	10	19
32 歳	1	2	3	68 歳	5	9	14
33 歳	4	3	7	69 歳	11	9	20
34 歳	5	3	8	70 歳	8	11	19
35 歳	3	3	6	71 歳	8	6	14

校 区 別 年 齢 別 人 口 統 計 表

28 北山小学校

令和 2 . 1 . 末現在 54 ページ

年 齢	男	女	人 口			
72 歳	11	5	16			
73 歳	4	4	8			
74 歳	7	7	14			
75 歳	5	4	9			
76 歳	5	8	13			
77 歳	4	5	9			
78 歳	8	7	15			
79 歳	2	6	8			
80 歳	4	6	10			
81 歳	2	8	10			
82 歳	10	9	19			
83 歳	4	10	14			
84 歳	4	8	12			
85 歳	8	5	13			
86 歳	5	9	14			
87 歳	5	6	11			
88 歳	8	7	15			
89 歳	2	7	9			
90 歳	3	4	7			
91 歳	2	13	15			
92 歳	1	4	5			
93 歳	2	8	10			
94 歳	1	4	5			
95 歳	0	3	3			
96 歳	2	2	4			
97 歳	0	0	0			
98 歳	0	0	0			
99 歳	0	1	1			
合計	429	429	858			

校 区 別 年 齢 別 人 口 統 計 表

29 北山東部小学校

令和 2 . 1 . 末現在 55 ページ

年 齢	男	女	人 口
0 歳	1	3	4
1 歳	0	3	3
2 歳	1	1	2
3 歳	1	0	1
4 歳	1	1	2
5 歳	0	2	2
6 歳	2	3	5
7 歳	2	1	3
8 歳	2	0	2
9 歳	2	2	4
10 歳	2	1	3
11 歳	2	3	5
12 歳	1	2	3
13 歳	0	1	1
14 歳	1	2	3
15 歳	3	1	4
16 歳	1	2	3
17 歳	0	2	2
18 歳	2	1	3
19 歳	0	1	1
20 歳	1	0	1
21 歳	0	2	2
22 歳	0	1	1
23 歳	0	0	0
24 歳	1	2	3
25 歳	1	1	2
26 歳	1	2	3
27 歳	0	1	1
28 歳	1	0	1
29 歳	0	1	1
30 歳	1	0	1
31 歳	1	0	1
32 歳	0	5	5
33 歳	2	0	2
34 歳	5	4	9
35 歳	2	2	4

年 齢	男	女	人 口
36 歳	4	4	8
37 歳	3	2	5
38 歳	2	2	4
39 歳	1	0	1
40 歳	2	1	3
41 歳	2	0	2
42 歳	3	1	4
43 歳	2	1	3
44 歳	2	1	3
45 歳	0	0	0
46 歳	1	4	5
47 歳	0	4	4
48 歳	3	1	4
49 歳	2	3	5
50 歳	1	2	3
51 歳	2	2	4
52 歳	2	3	5
53 歳	0	0	0
54 歳	4	0	4
55 歳	0	4	4
56 歳	1	2	3
57 歳	3	6	9
58 歳	3	0	3
59 歳	4	1	5
60 歳	5	1	6
61 歳	2	3	5
62 歳	3	3	6
63 歳	4	2	6
64 歳	5	4	9
65 歳	4	3	7
66 歳	3	4	7
67 歳	6	2	8
68 歳	4	4	8
69 歳	6	5	11
70 歳	3	3	6
71 歳	4	2	6

校 区 別 年 齢 別 人 口 統 計 表

29 北山東部小学校

令和 2 . 1 . 末現在 56 ページ

年 齢	男	女	人 口			
72 歳	7	3	10			
73 歳	1	5	6			
74 歳	2	0	2			
75 歳	2	3	5			
76 歳	2	2	4			
77 歳	0	2	2			
78 歳	2	4	6			
79 歳	2	2	4			
80 歳	2	1	3			
81 歳	0	8	8			
82 歳	3	3	6			
83 歳	2	1	3			
84 歳	1	2	3			
85 歳	1	4	5			
86 歳	1	2	3			
87 歳	0	3	3			
88 歳	2	1	3			
89 歳	1	2	3			
90 歳	1	1	2			
91 歳	1	3	4			
92 歳	2	2	4			
93 歳	0	1	1			
94 歳	1	1	2			
95 歳	0	0	0			
96 歳	0	1	1			
97 歳	0	0	0			
98 歳	0	2	2			
99 歳	0	1	1			
100 歳	0	0	0			
101 歳	0	1	1			
合計	172	194	366			

校 区 別 年 齢 別 人 口 統 計 表

30 | 三瀬小学校

令和 2 . 1 . 末現在 57 ページ

年 齢	男	女	人 口
0 歳	3	3	6
1 歳	4	1	5
2 歳	2	5	7
3 歳	3	2	5
4 歳	2	1	3
5 歳	8	7	15
6 歳	4	5	9
7 歳	4	7	11
8 歳	6	6	12
9 歳	7	7	14
10 歳	6	4	10
11 歳	5	5	10
12 歳	5	5	10
13 歳	7	10	17
14 歳	9	7	16
15 歳	7	8	15
16 歳	7	4	11
17 歳	7	7	14
18 歳	6	4	10
19 歳	4	7	11
20 歳	5	3	8
21 歳	5	4	9
22 歳	8	4	12
23 歳	9	4	13
24 歳	6	1	7
25 歳	5	2	7
26 歳	4	4	8
27 歳	6	4	10
28 歳	7	2	9
29 歳	5	4	9
30 歳	1	1	2
31 歳	2	4	6
32 歳	2	6	8
33 歳	2	7	9
34 歳	4	7	11
35 歳	5	9	14

年 齢	男	女	人 口
36 歳	6	7	13
37 歳	12	8	20
38 歳	4	4	8
39 歳	10	5	15
40 歳	6	2	8
41 歳	4	8	12
42 歳	9	5	14
43 歳	2	6	8
44 歳	6	2	8
45 歳	7	6	13
46 歳	7	6	13
47 歳	9	8	17
48 歳	7	14	21
49 歳	14	9	23
50 歳	5	6	11
51 歳	4	5	9
52 歳	9	4	13
53 歳	3	7	10
54 歳	5	5	10
55 歳	9	6	15
56 歳	9	3	12
57 歳	12	8	20
58 歳	11	13	24
59 歳	3	6	9
60 歳	9	1	10
61 歳	10	3	13
62 歳	6	8	14
63 歳	9	8	17
64 歳	11	17	28
65 歳	6	11	17
66 歳	15	11	26
67 歳	11	11	22
68 歳	16	14	30
69 歳	5	16	21
70 歳	16	12	28
71 歳	19	15	34

校 区 別 年 齢 別 人 口 統 計 表

30 三瀬小学校

令和 2 . 1 . 末現在 58 ページ

年 齢	男	女	人 口	年 齢	男	女	人 口
72 歳	16	6	22	108 歳	0	0	0
73 歳	6	8	14	109 歳	0	1	1
74 歳	1	9	10				
75 歳	5	8	13	**合計**	619	651	1,270
76 歳	5	5	10				
77 歳	7	7	14				
78 歳	7	10	17				
79 歳	2	14	16				
80 歳	8	9	17				
81 歳	4	6	10				
82 歳	10	10	20				
83 歳	4	8	12				
84 歳	9	10	19				
85 歳	10	13	23				
86 歳	10	7	17				
87 歳	4	10	14				
88 歳	7	6	13				
89 歳	5	10	15				
90 歳	2	6	8				
91 歳	4	6	10				
92 歳	1	8	9				
93 歳	2	4	6				
94 歳	0	7	7				
95 歳	0	4	4				
96 歳	1	1	2				
97 歳	1	2	3				
98 歳	0	1	1				
99 歳	0	2	2				
100 歳	0	1	1				
101 歳	0	0	0				
102 歳	0	0	0				
103 歳	0	0	0				
104 歳	0	0	0				
105 歳	0	0	0				
106 歳	0	1	1				
107 歳	0	0	0				

校 区 別 年 齢 別 人 口 統 計 表

31 | 中川副小学校

令和 2 . 1 . 末現在 59 ページ

年 齢	男	女	人 口
0 歳	9	6	15
1 歳	13	16	29
2 歳	8	7	15
3 歳	9	12	21
4 歳	6	9	15
5 歳	8	8	16
6 歳	17	13	30
7 歳	10	9	19
8 歳	11	7	18
9 歳	5	14	19
10 歳	4	9	13
11 歳	12	7	19
12 歳	12	11	23
13 歳	9	6	15
14 歳	12	6	18
15 歳	12	10	22
16 歳	9	14	23
17 歳	8	11	19
18 歳	13	12	25
19 歳	10	15	25
20 歳	14	6	20
21 歳	17	18	35
22 歳	11	15	26
23 歳	10	15	25
24 歳	18	7	25
25 歳	12	13	25
26 歳	13	14	27
27 歳	18	9	27
28 歳	17	10	27
29 歳	6	12	18
30 歳	10	13	23
31 歳	10	13	23
32 歳	17	13	30
33 歳	16	18	34
34 歳	20	12	32
35 歳	15	20	35

年 齢	男	女	人 口
36 歳	19	12	31
37 歳	13	9	22
38 歳	23	14	37
39 歳	12	12	24
40 歳	17	13	30
41 歳	18	10	28
42 歳	14	13	27
43 歳	21	18	39
44 歳	6	11	17
45 歳	21	11	32
46 歳	15	24	39
47 歳	16	7	23
48 歳	20	19	39
49 歳	12	12	24
50 歳	15	22	37
51 歳	14	22	36
52 歳	20	27	47
53 歳	19	19	38
54 歳	27	22	49
55 歳	28	34	62
56 歳	23	17	40
57 歳	24	13	37
58 歳	18	18	36
59 歳	19	20	39
60 歳	24	23	47
61 歳	30	18	48
62 歳	24	15	39
63 歳	17	17	34
64 歳	21	23	44
65 歳	22	28	50
66 歳	28	25	53
67 歳	28	29	57
68 歳	22	25	47
69 歳	30	27	57
70 歳	27	28	55
71 歳	37	26	63

校 区 別 年 齢 別 人 口 統 計 表

31

中川副小学校

令和 2 . 1 . 末現在 60 ページ

年 齢		男	女	人 口			
72	歳	32	28	60			
73	歳	12	16	28			
74	歳	16	15	31			
75	歳	11	31	42			
76	歳	17	18	35			
77	歳	21	24	45			
78	歳	22	23	45			
79	歳	21	24	45			
80	歳	10	29	39			
81	歳	10	15	25			
82	歳	15	29	44			
83	歳	17	18	35			
84	歳	14	26	40			
85	歳	10	28	38			
86	歳	13	16	29			
87	歳	10	23	33			
88	歳	6	13	19			
89	歳	5	19	24			
90	歳	5	12	17			
91	歳	7	9	16			
92	歳	3	7	10			
93	歳	3	8	11			
94	歳	2	9	11			
95	歳	2	4	6			
96	歳	1	5	6			
97	歳	0	3	3			
98	歳	1	2	3			
99	歳	0	2	2			
100	歳	0	2	2			
101	歳	0	2	2			
102	歳	0	1	1			
合計		1,451	1,554	3,005			

校 区 別 年 齢 別 人 口 統 計 表

32

大詔間小学校

令和 2 . 1 . 末現在

61 ページ

年 齢	男	女	人 口
0 歳	6	6	12
1 歳	7	3	10
2 歳	5	9	14
3 歳	9	2	11
4 歳	7	7	14
5 歳	5	3	8
6 歳	11	7	18
7 歳	7	1	8
8 歳	0	4	4
9 歳	5	5	10
10 歳	6	4	10
11 歳	3	3	6
12 歳	1	5	6
13 歳	6	4	10
14 歳	6	3	9
15 歳	4	4	8
16 歳	4	4	8
17 歳	5	9	14
18 歳	3	4	7
19 歳	2	4	6
20 歳	4	4	8
21 歳	11	11	22
22 歳	9	9	18
23 歳	9	5	14
24 歳	9	4	13
25 歳	6	7	13
26 歳	5	2	7
27 歳	6	4	10
28 歳	4	2	6
29 歳	1	7	8
30 歳	3	6	9
31 歳	8	9	17
32 歳	4	7	11
33 歳	12	6	18
34 歳	7	9	16
35 歳	11	4	15

年 齢	男	女	人 口
36 歳	7	4	11
37 歳	11	5	16
38 歳	5	3	8
39 歳	3	7	10
40 歳	6	6	12
41 歳	7	4	11
42 歳	3	6	9
43 歳	13	8	21
44 歳	8	6	14
45 歳	6	8	14
46 歳	9	12	21
47 歳	9	3	12
48 歳	11	13	24
49 歳	9	7	16
50 歳	11	12	23
51 歳	18	9	27
52 歳	17	13	30
53 歳	11	11	22
54 歳	9	8	17
55 歳	11	8	19
56 歳	10	11	21
57 歳	9	10	19
58 歳	12	16	28
59 歳	17	12	29
60 歳	8	8	16
61 歳	15	15	30
62 歳	13	12	25
63 歳	17	12	29
64 歳	12	10	22
65 歳	13	12	25
66 歳	18	21	39
67 歳	14	9	23
68 歳	13	11	24
69 歳	14	8	22
70 歳	18	12	30
71 歳	22	15	37

校 区 別 年 齢 別 人 口 統 計 表

32 大詫間小学校

令和 2 . 1 . 末現在 62 ページ

年 齢	男	女	人 口	年 齢	男	女	人 口
72 歳	13	12	25	**合計**	765	786	1,551
73 歳	10	13	23				
74 歳	2	10	12				
75 歳	4	9	13				
76 歳	8	12	20				
77 歳	7	12	19				
78 歳	11	13	24				
79 歳	8	21	29				
80 歳	4	8	12				
81 歳	15	16	31				
82 歳	8	14	22				
83 歳	4	13	17				
84 歳	8	10	18				
85 歳	7	14	21				
86 歳	6	8	14				
87 歳	7	5	12				
88 歳	4	11	15				
89 歳	4	5	9				
90 歳	5	7	12				
91 歳	0	8	8				
92 歳	4	8	12				
93 歳	0	5	5				
94 歳	1	8	9				
95 歳	1	3	4				
96 歳	2	0	2				
97 歳	2	2	4				
98 歳	0	1	1				
99 歳	0	0	0				
100 歳	0	0	0				
101 歳	0	1	1				
102 歳	0	0	0				
103 歳	0	1	1				
104 歳	0	1	1				
105 歳	0	0	0				
106 歳	0	1	1				

校 区 別 年 齢 別 人 口 統 計 表

33

南川副小学校

令和 2 . 1 . 末現在 63 ページ

年 齢	男	女	人 口
0 歳	23	19	42
1 歳	23	17	40
2 歳	20	16	36
3 歳	20	22	42
4 歳	22	18	40
5 歳	20	16	36
6 歳	20	22	42
7 歳	16	16	32
8 歳	18	21	39
9 歳	22	26	48
10 歳	29	20	49
11 歳	21	21	42
12 歳	17	24	41
13 歳	29	21	50
14 歳	16	26	42
15 歳	24	25	49
16 歳	13	29	42
17 歳	26	31	57
18 歳	35	29	64
19 歳	24	35	59
20 歳	26	16	42
21 歳	27	33	60
22 歳	26	33	59
23 歳	23	23	46
24 歳	28	29	57
25 歳	22	21	43
26 歳	19	26	45
27 歳	30	22	52
28 歳	35	29	64
29 歳	21	21	42
30 歳	25	22	47
31 歳	24	26	50
32 歳	29	22	51
33 歳	29	19	48
34 歳	30	34	64
35 歳	21	33	54

年 齢	男	女	人 口
36 歳	35	28	63
37 歳	36	33	69
38 歳	31	21	52
39 歳	29	32	61
40 歳	29	12	41
41 歳	26	27	53
42 歳	36	27	63
43 歳	40	33	73
44 歳	30	38	68
45 歳	38	32	70
46 歳	31	24	55
47 歳	29	43	72
48 歳	47	33	80
49 歳	39	42	81
50 歳	31	43	74
51 歳	31	33	64
52 歳	53	43	96
53 歳	35	35	70
54 歳	52	31	83
55 歳	34	35	69
56 歳	31	40	71
57 歳	33	40	73
58 歳	37	42	79
59 歳	30	35	65
60 歳	37	40	77
61 歳	48	46	94
62 歳	48	46	94
63 歳	34	51	85
64 歳	50	44	94
65 歳	55	28	83
66 歳	50	54	104
67 歳	34	58	92
68 歳	48	50	98
69 歳	51	46	97
70 歳	48	54	102
71 歳	45	51	96

校 区 別 年 齢 別 人 口 統 計 表

33 南川副小学校

令和 2 . 1 . 末現在 64 ページ

年 齢	男	女	人 口			
72 歳	49	49	98			
73 歳	25	36	61			
74 歳	17	31	48			
75 歳	43	36	79			
76 歳	29	50	79			
77 歳	28	56	84			
78 歳	35	49	84			
79 歳	36	55	91			
80 歳	28	38	66			
81 歳	27	42	69			
82 歳	24	46	70			
83 歳	23	29	52			
84 歳	27	29	56			
85 歳	14	28	42			
86 歳	16	25	41			
87 歳	16	35	51			
88 歳	9	20	29			
89 歳	10	25	35			
90 歳	6	27	33			
91 歳	3	13	16			
92 歳	5	16	21			
93 歳	4	18	22			
94 歳	4	13	17			
95 歳	1	11	12			
96 歳	0	6	6			
97 歳	1	7	8			
98 歳	1	6	7			
99 歳	0	6	6			
100 歳	0	2	2			
101 歳	0	1	1			
102 歳	0	3	3			
合計	2,725	3,041	5,766			

校 区 別 年 齢 別 人 口 統 計 表

34 西川副小学校

令和 2 . 1 . 末現在 65 ページ

年 齢	男	女	人 口	年 齢	男	女	人 口
0 歳	22	15	37	36 歳	25	25	50
1 歳	20	18	38	37 歳	35	32	67
2 歳	26	22	48	38 歳	46	37	83
3 歳	19	18	37	39 歳	33	43	76
4 歳	26	19	45	40 歳	36	24	60
5 歳	31	21	52	41 歳	30	32	62
6 歳	30	25	55	42 歳	42	33	75
7 歳	26	29	55	43 歳	22	44	66
8 歳	27	23	50	44 歳	35	21	56
9 歳	25	30	55	45 歳	52	39	91
10 歳	22	33	55	46 歳	37	37	74
11 歳	26	25	51	47 歳	37	43	80
12 歳	28	25	53	48 歳	29	29	58
13 歳	19	19	38	49 歳	36	27	63
14 歳	25	28	53	50 歳	36	38	74
15 歳	18	25	43	51 歳	32	30	62
16 歳	20	21	41	52 歳	37	40	77
17 歳	29	24	53	53 歳	21	32	53
18 歳	14	30	44	54 歳	36	41	77
19 歳	23	28	51	55 歳	40	19	59
20 歳	22	23	45	56 歳	30	36	66
21 歳	17	23	40	57 歳	38	40	78
22 歳	20	17	37	58 歳	36	37	73
23 歳	23	22	45	59 歳	31	49	80
24 歳	19	14	33	60 歳	23	32	55
25 歳	27	22	49	61 歳	50	43	93
26 歳	22	19	41	62 歳	29	42	71
27 歳	17	26	43	63 歳	37	37	74
28 歳	26	24	50	64 歳	46	49	95
29 歳	23	15	38	65 歳	36	33	69
30 歳	18	29	47	66 歳	49	51	100
31 歳	22	26	48	67 歳	41	49	90
32 歳	27	27	54	68 歳	42	44	86
33 歳	30	23	53	69 歳	51	45	96
34 歳	37	30	67	70 歳	62	50	112
35 歳	29	26	55	71 歳	42	46	88

校 区 別 年 齢 別 人 口 統 計 表

34 西川副小学校

令和 2 . 1 . 末現在 66 ページ

年 齢		男	女	人 口			
72	歳	41	52	93			
73	歳	31	35	66			
74	歳	21	29	50			
75	歳	31	33	64			
76	歳	21	33	54			
77	歳	28	44	72			
78	歳	30	36	66			
79	歳	26	36	62			
80	歳	23	29	52			
81	歳	17	23	40			
82	歳	32	37	69			
83	歳	14	24	38			
84	歳	22	33	55			
85	歳	15	24	39			
86	歳	16	18	34			
87	歳	12	25	37			
88	歳	14	17	31			
89	歳	4	23	27			
90	歳	13	15	28			
91	歳	8	11	19			
92	歳	4	14	18			
93	歳	2	8	10			
94	歳	0	11	11			
95	歳	2	3	5			
96	歳	1	5	6			
97	歳	0	3	3			
98	歳	0	7	7			
99	歳	0	1	1			
100	歳	0	1	1			
101	歳	0	2	2			
102	歳	1	0	1			
103	歳	0	0	0			
104	歳	0	2	2			
合計		2,624	2,827	5,451			

校 区 別 年 齢 別 人 口 統 計 表

35 東与賀小学校

令和 2 . 1 . 末現在 67 ページ

年 齢	男	女	人 口	年 齢	男	女	人 口
0 歳	28	25	53	36 歳	52	43	95
1 歳	25	39	64	37 歳	45	50	95
2 歳	19	36	55	38 歳	50	45	95
3 歳	44	41	85	39 歳	50	44	94
4 歳	34	30	64	40 歳	57	40	97
5 歳	37	38	75	41 歳	62	55	117
6 歳	44	47	91	42 歳	53	55	108
7 歳	28	35	63	43 歳	54	54	108
8 歳	49	38	87	44 歳	64	58	122
9 歳	36	38	74	45 歳	65	77	142
10 歳	38	53	91	46 歳	51	70	121
11 歳	47	37	84	47 歳	52	58	110
12 歳	37	48	85	48 歳	73	53	126
13 歳	51	39	90	49 歳	50	65	115
14 歳	51	50	101	50 歳	50	63	113
15 歳	63	45	108	51 歳	66	47	113
16 歳	52	51	103	52 歳	50	55	105
17 歳	47	45	92	53 歳	43	47	90
18 歳	51	49	100	54 歳	65	57	122
19 歳	50	51	101	55 歳	58	48	106
20 歳	55	45	100	56 歳	52	49	101
21 歳	37	43	80	57 歳	50	51	101
22 歳	39	56	95	58 歳	61	56	117
23 歳	40	32	72	59 歳	51	52	103
24 歳	42	33	75	60 歳	48	54	102
25 歳	19	30	49	61 歳	48	57	105
26 歳	31	30	61	62 歳	48	52	100
27 歳	32	31	63	63 歳	42	47	89
28 歳	24	41	65	64 歳	48	65	113
29 歳	32	41	73	65 歳	52	58	110
30 歳	37	32	69	66 歳	63	58	121
31 歳	34	38	72	67 歳	59	52	111
32 歳	38	34	72	68 歳	53	67	120
33 歳	37	37	74	69 歳	69	61	130
34 歳	53	49	102	70 歳	61	60	121
35 歳	55	51	106	71 歳	58	84	142

校 区 別 年 齢 別 人 口 統 計 表

35 東与賀小学校

令和 2 . 1 . 末現在 68 ページ

年 齢	男	女	人 口			
72 歳	49	47	96			
73 歳	48	53	101			
74 歳	24	29	53			
75 歳	42	44	86			
76 歳	34	50	84			
77 歳	38	32	70			
78 歳	36	47	83			
79 歳	29	34	63			
80 歳	18	36	54			
81 歳	32	34	66			
82 歳	25	42	67			
83 歳	15	48	63			
84 歳	22	30	52			
85 歳	23	34	57			
86 歳	14	33	47			
87 歳	14	29	43			
88 歳	9	29	38			
89 歳	12	24	36			
90 歳	8	24	32			
91 歳	8	22	30			
92 歳	3	12	15			
93 歳	3	17	20			
94 歳	0	11	11			
95 歳	2	18	20			
96 歳	0	9	9			
97 歳	1	5	6			
98 歳	0	4	4			
99 歳	1	4	5			
100 歳	1	3	4			
101 歳	0	0	0			
102 歳	0	1	1			
103 歳	1	0	1			
合計	3,921	4,270	8,191			

校 区 別 年 齢 別 人 口 統 計 表

36

思齊小学校

令和 2 . 1 . 末現在 69 ページ

年 齢	男	女	人 口	年 齢	男	女	人 口
0 歳	26	24	50	36 歳	38	41	79
1 歳	32	21	53	37 歳	43	41	84
2 歳	27	33	60	38 歳	42	45	87
3 歳	26	27	53	39 歳	41	46	87
4 歳	28	30	58	40 歳	37	43	80
5 歳	34	32	66	41 歳	51	53	104
6 歳	41	39	80	42 歳	52	54	106
7 歳	41	32	73	43 歳	43	57	100
8 歳	47	32	79	44 歳	47	44	91
9 歳	43	36	79	45 歳	50	60	110
10 歳	35	43	78	46 歳	49	52	101
11 歳	35	36	71	47 歳	47	50	97
12 歳	37	43	80	48 歳	43	42	85
13 歳	41	43	84	49 歳	54	50	104
14 歳	42	36	78	50 歳	55	39	94
15 歳	32	36	68	51 歳	52	69	121
16 歳	41	39	80	52 歳	49	63	112
17 歳	43	51	94	53 歳	51	51	102
18 歳	45	47	92	54 歳	50	47	97
19 歳	52	41	93	55 歳	60	55	115
20 歳	45	32	77	56 歳	50	55	105
21 歳	42	31	73	57 歳	48	61	109
22 歳	40	36	76	58 歳	50	41	91
23 歳	32	28	60	59 歳	57	53	110
24 歳	32	34	66	60 歳	46	66	112
25 歳	41	36	77	61 歳	58	53	111
26 歳	33	26	59	62 歳	62	59	121
27 歳	45	36	81	63 歳	61	55	116
28 歳	27	37	64	64 歳	62	58	120
29 歳	38	27	65	65 歳	54	51	105
30 歳	32	34	66	66 歳	58	59	117
31 歳	36	42	78	67 歳	62	50	112
32 歳	45	45	90	68 歳	43	70	113
33 歳	38	38	76	69 歳	58	52	110
34 歳	39	52	91	70 歳	48	61	109
35 歳	50	38	88	71 歳	64	52	116

校 区 別 年 齢 別 人 口 統 計 表

36 思齊小学校

令和 2 . 1 . 末現在 70 ページ

年 齢	男	女	人 口			
72 歳	63	72	135			
73 歳	31	36	67			
74 歳	21	39	60			
75 歳	25	49	74			
76 歳	50	47	97			
77 歳	22	46	68			
78 歳	31	50	81			
79 歳	38	38	76			
80 歳	21	44	65			
81 歳	15	37	52			
82 歳	23	51	74			
83 歳	23	41	64			
84 歳	28	33	61			
85 歳	25	43	68			
86 歳	17	38	55			
87 歳	14	38	52			
88 歳	12	21	33			
89 歳	19	21	40			
90 歳	7	26	33			
91 歳	6	19	25			
92 歳	4	14	18			
93 歳	6	12	18			
94 歳	5	8	13			
95 歳	0	12	12			
96 歳	1	7	8			
97 歳	1	5	6			
98 歳	0	4	4			
99 歳	0	3	3			
100 歳	0	0	0			
101 歳	0	2	2			
102 歳	0	1	1			
103 歳	0	1	1			
合計	3,706	4,049	7,755			
総計	109,754	122,723	232,477			

年 齡 別 人 口 統 計 表

令和 2 . 1 . 末現在 1 ページ

佐賀市							
年 齢	男	女	人 口	年 齢	男	女	人 口
0 歳	895	862	1,757	20 歳	1,188	1,164	2,352
1 歳	986	926	1,912	21 歳	1,145	1,197	2,342
2 歳	1,023	949	1,972	22 歳	1,180	1,223	2,403
3 歳	1,004	971	1,975	23 歳	1,144	1,146	2,290
4 歳	1,091	1,024	2,115	24 歳	1,145	1,082	2,227
合計	4,999	4,732	9,731	**合計**	5,802	5,812	11,614
5 歳	1,100	1,050	2,150	25 歳	1,142	1,131	2,273
6 歳	1,076	1,036	2,112	26 歳	1,036	1,084	2,120
7 歳	1,151	1,036	2,187	27 歳	1,180	1,063	2,243
8 歳	1,196	1,062	2,258	28 歳	1,069	1,130	2,199
9 歳	1,111	1,075	2,186	29 歳	1,073	1,057	2,130
合計	5,634	5,259	10,893	**合計**	5,500	5,465	10,965
10 歳	1,101	1,091	2,192	30 歳	1,068	1,114	2,182
11 歳	1,155	1,115	2,270	31 歳	1,171	1,175	2,346
12 歳	1,053	1,076	2,129	32 歳	1,186	1,253	2,439
13 歳	1,118	1,045	2,163	33 歳	1,235	1,321	2,556
14 歳	1,082	1,095	2,177	34 歳	1,345	1,393	2,738
合計	5,509	5,422	10,931	**合計**	6,005	6,256	12,261
15 歳	1,141	1,076	2,217	35 歳	1,341	1,379	2,720
16 歳	1,121	1,096	2,217	36 歳	1,358	1,363	2,721
17 歳	1,192	1,182	2,374	37 歳	1,434	1,497	2,931
18 歳	1,204	1,151	2,355	38 歳	1,411	1,407	2,818
19 歳	1,204	1,244	2,448	39 歳	1,455	1,441	2,896
合計	5,862	5,749	11,611	**合計**	6,999	7,087	14,086

年 齡 別 人 口 統 計 表

令和 2 . 1 . 末現在 2 ページ

佐賀市							
年 齢	男	女	人 口	年 齢	男	女	人 口
40 歳	1,451	1,473	2,924	60 歳	1,289	1,534	2,823
41 歳	1,463	1,487	2,950	61 歳	1,473	1,563	3,036
42 歳	1,482	1,534	3,016	62 歳	1,371	1,446	2,817
43 歳	1,482	1,609	3,091	63 歳	1,391	1,605	2,996
44 歳	1,569	1,586	3,155	64 歳	1,522	1,615	3,137
合計	7,447	7,689	15,136	**合計**	7,046	7,763	14,809
45 歳	1,673	1,691	3,364	65 歳	1,472	1,585	3,057
46 歳	1,570	1,732	3,302	66 歳	1,562	1,695	3,257
47 歳	1,586	1,664	3,250	67 歳	1,537	1,707	3,244
48 歳	1,581	1,640	3,221	68 歳	1,568	1,778	3,346
49 歳	1,509	1,542	3,051	69 歳	1,667	1,817	3,484
合計	7,919	8,269	16,188	**合計**	7,806	8,582	16,388
50 歳	1,452	1,608	3,060	70 歳	1,753	1,952	3,705
51 歳	1,512	1,604	3,116	71 歳	1,707	1,887	3,594
52 歳	1,471	1,636	3,107	72 歳	1,561	1,823	3,384
53 歳	1,212	1,342	2,554	73 歳	1,084	1,367	2,451
54 歳	1,453	1,553	3,006	74 歳	862	1,102	1,964
合計	7,100	7,743	14,843	**合計**	6,967	8,131	15,098
55 歳	1,394	1,568	2,962	75 歳	1,030	1,410	2,440
56 歳	1,383	1,504	2,887	76 歳	1,056	1,398	2,454
57 歳	1,373	1,486	2,859	77 歳	983	1,421	2,404
58 歳	1,373	1,490	2,863	78 歳	1,033	1,466	2,499
59 歳	1,360	1,521	2,881	79 歳	937	1,335	2,272
合計	6,883	7,569	14,452	**合計**	5,039	7,030	12,069

年 齡 別 人 口 統 計 表

令和 2 . 1 . 末現在 3 ページ

佐賀市							
年 齢	男	女	人 口	年 齢	男	女	人 口
80 歳	841	1,199	2,040	100 歳	9	54	63
81 歳	736	1,042	1,778	101 歳	5	33	38
82 歳	792	1,291	2,083	102 歳	2	26	28
83 歳	706	1,092	1,798	103 歳	3	13	16
84 歳	687	1,068	1,755	104 歳	0	15	15
合計	3,762	5,692	9,454	**合計**	19	141	160
85 歳	619	1,103	1,722	105 歳	0	4	4
86 歳	503	1,009	1,512	106 歳	0	2	2
87 歳	467	1,056	1,523	107 歳	0	0	0
88 歳	444	887	1,331	108 歳	0	2	2
89 歳	331	768	1,099	109 歳	0	2	2
合計	2,364	4,823	7,187	**合計**	0	10	10
90 歳	286	720	1,006	110 歳	0	0	0
91 歳	219	635	854	111 歳	0	0	0
92 歳	175	479	654	112 歳	0	0	0
93 歳	123	430	553	113 歳	0	0	0
94 歳	113	380	493	114 歳	0	1	1
合計	916	2,644	3,560	**合計**	0	1	1
95 歳	60	278	338	**総計**	109,754	122,723	232,477
96 歳	53	217	270				
97 歳	33	149	182				
98 歳	19	128	147				
99 歳	11	82	93				
合計	176	854	1,030				

町・丁目・大字別人口統計表

令和 2 . 1 . 末現在 1 ページ

町・丁目・大字名	世帯数	人口	男	女	町・丁目・大字名	世帯数	人口	男	女
駅前中央一丁目	267	493	232	261	多布施二丁目	404	812	356	456
駅前中央二丁目	490	962	457	505	多布施三丁目	487	1,036	491	545
駅前中央三丁目	402	793	385	408	多布施四丁目	757	1,488	667	821
大財一丁目	189	334	158	176	天神一丁目	223	445	209	236
大財二丁目	427	792	363	429	天神二丁目	337	619	283	336
大財三丁目	344	620	310	310	天神三丁目	0	0	0	0
大財四丁目	298	537	259	278	天祐一丁目	441	871	400	471
大財五丁目	254	555	257	298	天祐二丁目	296	610	297	313
大財六丁目	515	1,146	516	630	唐人一丁目	286	560	261	299
神園一丁目	56	137	71	66	唐人二丁目	97	170	85	85
神園二丁目	282	591	279	312	西田代一丁目	173	340	153	187
神園三丁目	488	988	471	517	西田代二丁目	133	254	129	125
神園四丁目	224	381	166	215	日の出一丁目	714	1,428	696	732
神園五丁目	270	574	252	322	日の出二丁目	0	0	0	0
神園六丁目	201	410	189	221	松原一丁目	173	312	145	167
神野西一丁目	198	460	204	256	松原二丁目	184	382	156	226
神野西二丁目	289	599	293	306	松原三丁目	43	82	42	40
神野西三丁目	422	989	440	549	松原四丁目	291	507	215	292
神野西四丁目	485	1,125	533	592	水ヶ江一丁目	341	725	349	376
神野東一丁目	272	579	250	329	水ヶ江二丁目	489	1,071	472	599
神野東二丁目	197	336	169	167	水ヶ江三丁目	188	428	202	226
神野東三丁目	275	497	238	259	水ヶ江四丁目	288	692	342	350
神野東四丁目	273	600	283	317	水ヶ江五丁目	265	591	281	310
材木一丁目	83	156	68	88	水ヶ江六丁目	321	665	309	356
材木二丁目	173	351	162	189	・戸一丁目	165	362	171	191
城内一丁目	185	385	191	194	・戸二丁目	254	544	251	293
城内二丁目	191	365	169	196	・戸溝一丁目	278	655	312	343
白山一丁目	232	500	223	277	・戸溝二丁目	221	483	223	260
白山二丁目	153	273	120	153	・戸溝三丁目	206	443	216	227
末広一丁目	445	1,073	508	565	若宮一丁目	834	1,834	858	976
末広二丁目	430	791	382	409	若宮二丁目	425	867	397	470
田代一丁目	350	670	310	360	若宮三丁目	670	1,341	578	763
田代二丁目	391	742	336	406	若楠一丁目	174	422	194	228
多布施一丁目	359	715	339	376	若楠二丁目	340	754	368	386

町・丁目・大字別人口統計表

令和 2 . 1 . 末現在 2 ページ

町・丁目・大字名	世帯数	人口	男	女	町・丁目・大字名	世帯数	人口	男	女
若楠三丁目	415	1,003	473	530	兵庫南四丁目	288	676	307	369
高木瀬東一丁目	400	893	413	480	南佐賀一丁目	352	715	355	360
高木瀬東二丁目	378	874	413	461	南佐賀二丁目	311	721	337	384
高木瀬東三丁目	395	921	428	493	南佐賀三丁目	378	762	369	393
高木瀬東四丁目	435	960	437	523	新栄東一丁目	93	207	89	118
高木瀬東五丁目	469	1,048	471	577	新栄東二丁目	167	451	216	235
高木瀬東六丁目	551	1,026	440	586	新栄東三丁目	187	444	205	239
高木瀬西一丁目	118	242	105	137	新栄東四丁目	302	671	289	382
高木瀬西二丁目	401	920	465	455	新栄西一丁目	235	526	239	287
高木瀬西三丁目	258	577	259	318	新栄西二丁目	161	427	213	214
高木瀬西四丁目	466	1,088	536	552	兵庫北一丁目	615	1,592	784	808
高木瀬西五丁目	441	1,019	478	541	兵庫北二丁目	732	1,491	696	795
高木瀬西六丁目	17	31	14	17	兵庫北三丁目	229	513	225	288
鍋島一丁目	697	1,697	811	886	兵庫北四丁目	84	237	117	120
鍋島二丁目	650	1,504	704	800	兵庫北五丁目	262	712	340	372
鍋島三丁目	576	1,180	560	620	兵庫北六丁目	234	461	230	231
鍋島四丁目	350	667	319	348	兵庫北七丁目	324	799	372	427
鍋島五丁目	396	763	328	435	愛敬町	196	306	159	147
鍋島六丁目	481	1,011	481	530	赤松町	314	566	247	319
開成一丁目	527	1,093	438	655	朝日町	335	770	354	416
開成二丁目	395	927	439	488	伊勢町	423	842	388	454
開成三丁目	214	522	254	268	今宿町	237	484	226	258
開成四丁目	149	343	160	183	駅南本町	315	650	299	351
開成五丁目	318	777	384	393	大財北町	180	353	174	179
開成六丁目	381	907	447	460	鬼丸町	705	1,609	749	860
光一丁目	358	725	355	370	卸本町	209	534	250	284
光二丁目	510	1,082	469	613	川原町	77	180	80	100
光三丁目	312	902	388	514	呉服元町	155	282	136	146
木原一丁目	544	1,248	584	664	紺屋町	168	295	147	148
木原二丁目	589	1,301	599	702	栄町	55	77	27	50
木原三丁目	362	875	401	474	道祖元町	124	214	107	107
兵庫南一丁目	608	1,496	701	795	下田町	189	446	204	242
兵庫南二丁目	547	1,219	564	655	昭栄町	292	664	306	358
兵庫南三丁目	471	1,131	492	639	新生町	316	806	401	405

町・丁目・大字別人口統計表

令和 2 . 1 . 未現在 3 ページ

町・丁目・大字名	世帯数	人口	男	女	町・丁目・大字名	世帯数	人口	男	女
新中町	174	409	174	235	北川副町大字江上	381	1,172	569	603
成章町	115	208	87	121	北川副町大字木原	0	0	0	0
高木町	303	584	274	310	北川副町大字光法	937	2,251	1,051	1,200
高木瀬団地	190	235	103	132	北川副町大字新郷	222	534	258	276
中央本町	83	178	83	95	巨勢町大字高尾	405	1,010	482	528
天祐団地	237	328	127	201	巨勢町大字修理田	477	1,230	583	647
中折町	297	653	294	359	巨勢町大字東西	93	219	101	118
長瀬町	381	797	350	447	巨勢町大字牛島	1,449	3,208	1,529	1,679
中の小路	204	404	188	216	兵庫町大字淵	537	1,441	707	734
中の館町	257	636	287	349	兵庫町大字西淵	98	309	156	153
西魚町	64	117	57	60	兵庫町大字藤木	413	1,182	590	592
・幡小路	137	296	132	164	兵庫町大字瓦町	306	748	343	405
・丁畷町	220	412	209	203	兵庫町大字若宮	388	1,030	486	544
東佐賀町	487	1,000	428	572	高木瀬町大字東高木	363	884	401	483
堀川町	321	700	324	376	高木瀬町大字長瀬	1,023	2,523	1,218	1,305
緑小路	84	133	69	64	鍋島町大字・戸溝	1,357	3,354	1,607	1,747
柳町	80	148	74	74	鍋島町大字森田	948	2,684	1,315	1,369
与賀町	324	572	274	298	鍋島町大字鍋島	249	547	259	288
六座町	300	641	295	346	鍋島町大字蛎・	767	1,856	873	983
西田代町	11	12	7	5	鍋島町大字・戸	745	1,777	849	928
新郷本町	645	1,417	647	770	金立町大字金立	1,148	2,305	1,130	1,175
嘉瀬町大字荻野	421	1,051	496	555	金立町大字薬師丸	163	388	183	205
嘉瀬町大字中原	855	1,830	839	991	金立町大字千布	743	1,817	873	944
嘉瀬町大字扇町	401	901	397	504	・保泉町大字上和泉	319	817	393	424
嘉瀬町大字十五	406	1,087	502	585	・保泉町大字下和泉	452	1,006	498	508
西与賀町大字高太郎	336	928	441	487	・保泉町大字川・保	886	1,888	880	1,008
西与賀町大字厘外	623	1,307	603	704	✓池町大字✓池	261	631	285	346
西与賀町大字相応津	107	279	138	141	✓池町大字見島	153	392	199	193
西与賀町字今津	108	232	101	131	✓池町大字小松	222	553	268	285
本庄町大字本庄	3,280	6,094	3,033	3,061	✓池町大字古賀	71	159	72	87
本庄町大字鹿子	418	1,025	495	530	諸富町大字大堂	449	1,097	533	564
本庄町大字正里	69	173	86	87	諸富町大字徳富	1,366	3,383	1,630	1,753
本庄町大字袋	1,122	2,652	1,273	1,379	諸富町大字諸富津	521	1,049	478	571
本庄町大字末次	946	2,204	1,067	1,137	諸富町大字寺井津	346	873	425	448

町・丁目・大字別人口統計表

令和 2 . 1 . 未現在 4 ページ

町・丁目・大字名	世帯数	人口	男	女	町・丁目・大字名	世帯数	人口	男	女
諸富町大字為重	899	2,495	1,180	1,315	富士町大字松瀬	38	95	44	51
諸富町大字山領	611	1,474	710	764	富士町大字梅野	0	0	0	0
大和町大字尼寺	3,233	7,526	3,575	3,951	三瀬村三瀬	265	624	297	327
大和町大字・池井	3,552	8,723	4,139	4,584	三瀬村藤原	148	413	205	208
大和町大字・反原	33	67	28	39	三瀬村杠	82	233	117	116
大和町大字川上	620	1,710	827	883	川副町大字犬井道	1,137	3,147	1,487	1,660
大和町大字東山田	686	1,909	884	1,025	川副町大字鹿江	1,015	2,619	1,238	1,381
大和町大字池上	286	821	382	439	川副町大字南里	765	1,855	891	964
大和町大字・留間	534	1,316	636	680	川副町大字西古賀	633	1,766	837	929
大和町大字梅野	246	622	298	324	川副町大字小々森	663	1,830	896	934
大和町大字名尾	33	84	42	42	川副町大字福富	590	1,272	623	649
大和町大字松瀬	166	424	204	220	川副町大字早津江津	216	520	246	274
富士町大字市川	72	221	103	118	川副町大字早津江	469	1,213	582	631
富士町大字内野	146	246	131	115	川副町大字大詫間	542	1,551	765	786
富士町大字大串	52	163	85	78	東与賀町大字下古賀	1,290	3,627	1,751	1,876
富士町大字大野	7	21	11	10	東与賀町大字田中	957	2,776	1,325	1,451
富士町大字小副川	239	561	260	301	東与賀町大字飯盛	692	1,788	845	943
富士町大字鎌原	10	30	15	15	・保田町大字徳万	1,025	2,598	1,220	1,378
富士町大字上合瀬	26	82	37	45	・保田町大字新田	684	1,943	952	991
富士町大字上熊川	124	252	113	139	・保田町大字・富	682	1,793	849	944
富士町大字上無津呂	74	173	89	84	・保田町大字・保田	448	1,232	595	637
富士町大字栗並	40	128	64	64	・保田町大字江戸	78	189	90	99
富士町大字古場	53	122	60	62					
富士町大字下合瀬	28	87	41	46	**総計**	101,040	232,477	109,754	122,723
富士町大字下熊川	62	150	68	82					
富士町大字下無津呂	55	137	66	71					
富士町大字杉山	39	99	48	51					
富士町大字関屋	69	209	102	107					
富士町大字菖木	18	36	16	20					
富士町大字中原	39	104	51	53					
富士町大字畑瀬	6	16	6	10					
富士町大字藤瀬	25	58	27	31					
富士町大字古湯	188	468	222	246					
富士町大字麻那古	55	132	63	69					