

住民基本台帳月報

(第1表) 人口, 世帯数

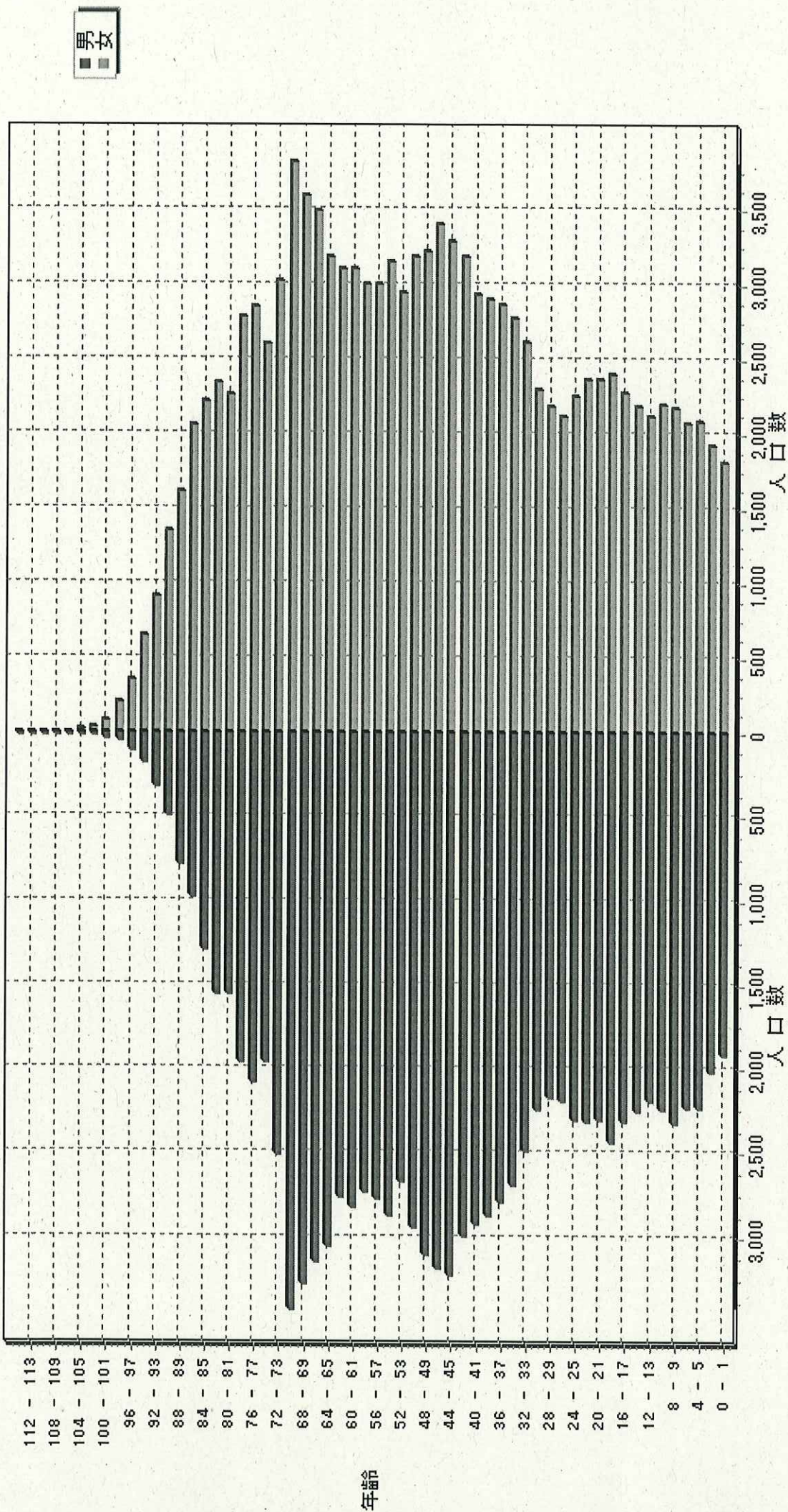
令和元年11月分

人 口			
区分	男	女	計
日本人	108,836	121,782	230,618
外国人	889	1,039	1,928
計	109,725	122,821	232,546

世 帯 数			
日本人のみ	外国人のみ	混合	計
99,344	1,317	314	100,975

人口ピラミッド

令和元年・11・未現在



校 区 別 男 女 統 計 表

令和元年 . 11 . 未現在 1 ページ

校区 (小学校) 名	校区コード	世帯数	人口	男	女
勸興小学校	01	3,475	6,738	3,110	3,628
循誘小学校	02	4,487	8,723	4,028	4,695
日新小学校	03	4,402	9,299	4,371	4,928
赤松小学校	04	3,832	8,269	3,825	4,444
神野小学校	05	5,594	11,425	5,268	6,157
西与賀小学校	06	2,465	5,682	2,580	3,102
嘉瀬小学校	07	2,079	4,857	2,234	2,623
巨勢小学校	08	2,336	5,493	2,617	2,876
兵庫小学校	09	6,427	15,678	7,416	8,262
高木瀬小学校	10	6,195	14,048	6,586	7,462
北川副小学校	11	5,435	12,579	5,880	6,699
本庄小学校	12	5,854	12,182	5,958	6,224
鍋島小学校	13	5,597	12,920	6,128	6,792
金立小学校	14	2,051	4,516	2,183	2,333
久保泉小学校	15	1,648	3,710	1,771	1,939
芙蓉小学校	16	707	1,743	830	913
新栄小学校	17	3,178	7,045	3,273	3,772
若楠小学校	18	3,841	7,958	3,707	4,251
開成小学校	19	4,007	9,513	4,442	5,071
諸富北小学校	20	2,343	5,563	2,661	2,902
諸富南小学校	21	1,852	4,836	2,309	2,527
春日小学校	22	3,696	8,677	4,092	4,585
川上小学校	23	2,125	5,747	2,728	3,019
松梅小学校	24	369	968	463	505
春日北小学校	25	3,159	7,741	3,699	4,042
富士南小学校	26	0	0	0	0
富士小学校	27	1,006	2,372	1,124	1,248
北山小学校	28	322	859	431	428
北山東部小学校	29	136	364	172	192
三瀬小学校	30	493	1,272	620	652
中川副小学校	31	1,276	3,030	1,462	1,568
大詫間小学校	32	542	1,558	770	788
南川副小学校	33	2,156	5,771	2,730	3,041
西川副小学校	34	2,054	5,455	2,628	2,827

校区別・町・丁目・大字別人口統計表

01 勸興小学校

令和元年 . 11 . 末現在 1 ページ

町・丁目・大字名	世帯数	人口	男	女
駅前中央一丁目	25	36	19	17
大財一丁目	69	132	60	72
大財三丁目	91	186	109	77
白山一丁目	236	507	223	284
白山二丁目	152	271	118	153
多布施一丁目	362	718	339	379
多布施二丁目	406	818	358	460
天神一丁目	226	447	207	240
天神二丁目	63	91	48	43
唐人一丁目	290	565	265	300
唐人二丁目	97	169	84	85
松原一丁目	177	317	147	170
松原二丁目	186	379	155	224
愛敬町	197	310	160	150
駅南本町	317	653	302	351
呉服元町	42	60	23	37
成章町	118	211	91	120
中央本町	83	178	84	94
中の小路	199	391	184	207
八幡小路	139	299	134	165
** 小計 **	3,475	6,738	3,110	3,628

校区別・町・丁目・大字別人口統計表

02 循誘小学校

令和元年 . 11 . 末現在 2 ページ

町・丁目・大字名	世帯数	人口	男	女
駅前中央三丁目	59	93	51	42
大財一丁目	123	206	100	106
大財二丁目	428	794	368	426
大財三丁目	251	432	200	232
大財四丁目	300	539	258	281
大財五丁目	250	547	254	293
大財六丁目	515	1,145	518	627
材木一丁目	83	156	68	88
材木二丁目	170	344	160	184
田代一丁目	347	656	303	353
田代二丁目	391	738	334	404
松原三丁目	40	76	40	36
松原四丁目	181	342	146	196
愛敬町	3	3	2	1
朝日町	43	83	41	42
今宿町	51	113	56	57
大財北町	16	24	12	12
呉服元町	115	224	111	113
紺屋町	164	288	143	145
高木町	303	581	272	309
東佐賀町	483	996	427	569
柳町	82	153	77	76
巨勢町大字牛島	89	190	87	103
** 小計 **	4,487	8,723	4,028	4,695

校区別・町・丁目・大字別人口統計表

03 日新小学校		令和元年 . 11 . 未現在			3 ページ
町・丁目・大字名	世帯数	人口	男	女	
末広一丁目	450	1,079	507	572	
末広二丁目	315	557	286	271	
多布施三丁目	475	1,031	486	545	
西田代一丁目	173	342	155	187	
西田代二丁目	132	256	129	127	
八戸一丁目	165	361	171	190	
八戸二丁目	255	547	250	297	
伊勢町	421	837	386	451	
川原町	71	168	74	94	
道祖元町	123	213	108	105	
下田町	186	445	203	242	
昭栄町	293	666	306	360	
新生町	95	248	135	113	
中折町	280	613	279	334	
長瀬町	379	798	352	446	
西魚町	64	114	55	59	
与賀町	217	372	189	183	
六座町	297	640	293	347	
西田代町	11	12	7	5	
** 小計 **	4,402	9,299	4,371	4,928	

校区別・町・丁目・大字別人口統計表

04 赤松小学校		令和元年 . 11 . 末現在			4 ページ
町・丁目・大字名	世帯数	人口	男	女	
城内一丁目	184	385	191	194	
城内二丁目	193	367	170	197	
松原三丁目	3	6	2	4	
松原四丁目	110	162	65	97	
水ヶ江一丁目	346	733	351	382	
水ヶ江二丁目	494	1,077	473	604	
水ヶ江三丁目	189	429	203	226	
水ヶ江四丁目	283	683	340	343	
水ヶ江五丁目	179	410	197	213	
水ヶ江六丁目	52	111	49	62	
赤松町	311	561	245	316	
朝日町	79	149	72	77	
今宿町	7	15	8	7	
鬼丸町	706	1,623	756	867	
川原町	7	13	6	7	
中の館町	252	627	281	346	
堀川町	324	707	326	381	
与賀町	113	211	90	121	
** 小計 **	3,832	8,269	3,825	4,444	

校区別・町・丁目・大字別人口統計表

05 神野小学校		令和元年 . 11 . 末現在			5 ページ
町・丁目・大字名	世帯数	人口	男	女	
駅前中央一丁目	244	460	215	245	
駅前中央二丁目	490	957	454	503	
駅前中央三丁目	198	377	179	198	
神園一丁目	55	137	70	67	
神園二丁目	283	591	279	312	
神園三丁目	372	800	371	429	
神園四丁目	223	380	165	215	
神園五丁目	214	459	205	254	
神園六丁目	53	96	46	50	
神野西一丁目	197	461	205	256	
神野西二丁目	286	597	291	306	
神野西三丁目	419	988	443	545	
神野西四丁目	483	1,110	526	584	
神野東一丁目	269	571	246	325	
神野東二丁目	199	339	172	167	
神野東三丁目	238	422	202	220	
神野東四丁目	239	510	240	270	
多布施四丁目	763	1,497	672	825	
天神二丁目	281	533	235	298	
栄町	55	77	27	50	
新中町	33	63	25	38	
** 小計 **	5,594	11,425	5,268	6,157	

校区別・町・丁目・大字別人口統計表

06 西与賀小学校

令和元年 . 11 . 末現在 6 ページ

町・丁目・大字名	世帯数	人口	男	女
末広二丁目	115	233	97	136
光一丁目	352	715	348	367
光二丁目	511	1,084	470	614
光三丁目	312	902	388	514
嘉瀬町大字十五	9	20	6	14
西与賀町大字高太郎	331	923	439	484
西与賀町大字厘外	620	1,292	591	701
西与賀町大字相応津	107	280	139	141
西与賀町字今津	108	233	102	131
*** 小計 ***	2,465	5,682	2,580	3,102

校区別・町・丁目・大字別人口統計表

07 嘉瀬小学校

令和元年 . 11 . 末現在 7 ページ

町・丁目・大字名	世帯数	人口	男	女
嘉瀬町大字荻野	419	1,053	499	554
嘉瀬町大字中原	855	1,828	836	992
嘉瀬町大字扇町	404	899	398	501
嘉瀬町大字十五	401	1,077	501	576
*** 小計 ***	2,079	4,857	2,234	2,623

校区別・町・丁目・大字別人口統計表

08 巨勢小学校

令和元年 . 11 . 末現在 8 ページ

町・丁目・大字名	世帯数	人口	男	女
巨勢町大字高尾	401	1,002	478	524
巨勢町大字修理田	474	1,230	584	646
巨勢町大字東西	92	218	100	118
巨勢町大字牛島	1,369	3,043	1,455	1,588
*** 小計 ***	2,336	5,493	2,617	2,876

校区別・町・丁目・大字別人口統計表

09 兵庫小学校

令和元年 . 11 . 末現在 9 ページ

町・丁目・大字名	世帯数	人口	男	女
駅前中央三丁目	145	318	152	166
兵庫南一丁目	606	1,502	703	799
兵庫南二丁目	544	1,204	561	643
兵庫南三丁目	469	1,131	493	638
兵庫南四丁目	284	673	308	365
兵庫北一丁目	609	1,587	779	808
兵庫北二丁目	732	1,496	698	798
兵庫北三丁目	229	513	225	288
兵庫北四丁目	84	238	117	121
兵庫北五丁目	264	718	342	376
兵庫北六丁目	239	467	234	233
兵庫北七丁目	321	788	366	422
大財北町	164	328	163	165
兵庫町大字湊	535	1,435	701	734
兵庫町大字西湊	96	304	152	152
兵庫町大字藤木	415	1,191	593	598
兵庫町大字瓦町	304	748	341	407
兵庫町大字若宮	387	1,037	488	549
*** 小計 ***	6,427	15,678	7,416	8,262

校区別・町・丁目・大字別人口統計表

10 高木瀬小学校

令和元年 . 11 . 末現在 10 ページ

町・丁目・大字名	世帯数	人口	男	女
日の出一丁目	499	1,052	516	536
高木瀬東一丁目	396	887	411	476
高木瀬東二丁目	373	878	411	467
高木瀬東三丁目	397	924	432	492
高木瀬東四丁目	433	963	435	528
高木瀬東五丁目	467	1,048	475	573
高木瀬東六丁目	551	1,032	441	591
高木瀬西一丁目	118	243	105	138
高木瀬西二丁目	404	927	471	456
高木瀬西三丁目	253	569	254	315
高木瀬西四丁目	465	1,086	535	551
高木瀬西五丁目	444	1,027	479	548
高木瀬西六丁目	18	34	16	18
高木瀬町大字東高木	361	881	399	482
高木瀬町大字長瀬	1,016	2,497	1,206	1,291
** 小計 **	6,195	14,048	6,586	7,462

校区別・町・丁目・大字別人口統計表

11 北川副小学校

令和元年 . 11 . 末現在 11 ページ

町・丁目・大字名	世帯数	人口	男	女
水ヶ江五丁目	72	155	73	82
水ヶ江六丁目	267	555	258	297
木原一丁目	542	1,251	584	667
木原二丁目	593	1,299	594	705
木原三丁目	358	865	397	468
南佐賀一丁目	351	714	350	364
南佐賀二丁目	312	725	339	386
南佐賀三丁目	386	776	379	397
朝日町	215	543	243	300
今宿町	181	363	165	198
新郷本町	634	1,409	635	774
北川副町大字江上	380	1,160	564	596
北川副町大字光法	924	2,229	1,039	1,190
北川副町大字新郷	220	535	260	275
** 小計 **	5,435	12,579	5,880	6,699

校区別・町・丁目・大字別人口統計表

12 本庄小学校

令和元年・11・末現在 12 ページ

町・丁目・大字名	世帯数	人口	男	女
水ヶ江五丁目	13	25	9	16
本庄町大字本庄	3,284	6,100	3,030	3,070
本庄町大字鹿子	420	1,023	493	530
本庄町大字正里	69	176	86	90
本庄町大字袋	1,121	2,650	1,273	1,377
本庄町大字末次	947	2,208	1,067	1,141
*** 小計 ***	5,854	12,182	5,958	6,224

校区別・町・丁目・大字別人口統計表

13 鍋島小学校

令和元年 . 11 . 末現在 13 ページ

町・丁目・大字名	世帯数	人口	男	女
鍋島一丁目	697	1,692	806	886
鍋島二丁目	652	1,512	703	809
鍋島三丁目	584	1,192	562	630
鍋島四丁目	360	677	325	352
鍋島五丁目	399	765	324	441
鍋島六丁目	482	1,017	485	532
卸本町	209	532	248	284
鍋島町大字八戸溝	507	1,120	554	566
鍋島町大字森田	692	2,010	991	1,019
鍋島町大字鍋島	249	550	257	293
鍋島町大字蛸久	766	1,853	873	980
*** 小計 ***	5,597	12,920	6,128	6,792

校区別・町・丁目・大字別人口統計表

14 金立小学校

令和元年 . 11 . 末現在 14 ページ

町・丁目・大字名	世帯数	人口	男	女
金立町大字金立	1,150	2,320	1,133	1,187
金立町大字薬師丸	161	385	183	202
金立町大字千布	740	1,811	867	944
*** 小計 ***	2,051	4,516	2,183	2,333

校区別・町・丁目・大字別人口統計表

16 芙蓉小学校

令和元年 . 11 . 末現在 16 ページ

町・丁目・大字名	世帯数	人口	男	女
蓮池町大字蓮池	263	637	289	348
蓮池町大字見島	154	396	201	195
蓮池町大字小松	220	552	268	284
蓮池町大字古賀	70	158	72	86
*** 小計 ***	707	1,743	830	913

校区別・町・丁目・大字別人口統計表

15 久保泉小学校

令和元年 . 11 . 末現在 15 ページ

町・丁目・大字名	世帯数	人口	男	女
金立町大字金立	2	6	4	2
久保泉町大字上和泉	318	812	391	421
久保泉町大字下和泉	453	1,010	499	511
久保泉町大字川久保	875	1,882	877	1,005
*** 小計 ***	1,648	3,710	1,771	1,939

校区別・町・丁目・大字別人口統計表

17 新栄小学校

令和元年：11．未現在 17 ページ

町・丁目・大字名	世帯数	人口	男	女
天祐一丁目	444	876	405	471
天祐二丁目	297	615	296	319
新栄東一丁目	92	206	89	117
新栄東二丁目	165	452	217	235
新栄東三丁目	183	439	203	236
新栄東四丁目	303	677	291	386
新栄西一丁目	231	520	238	282
新栄西二丁目	162	435	216	219
新生町	222	548	259	289
天祐団地	236	327	127	200
中折町	18	40	15	25
緑小路	84	133	69	64
鍋島町大字八戸	741	1,777	848	929
** 小計 **	3,178	7,045	3,273	3,772

校区別・町・丁目・大字別人口統計表

18 若楠小学校

令和元年 . 11 . 末現在 18 ページ

町・丁目・大字名	世帯数	人口	男	女
神園三丁目	114	185	99	86
神野東三丁目	38	73	36	37
神野東四丁目	35	95	47	48
日の出一丁目	225	375	184	191
若宮一丁目	836	1,846	865	981
若宮二丁目	425	867	397	470
若宮三丁目	667	1,332	574	758
若楠一丁目	176	428	195	233
若楠二丁目	343	754	372	382
若楠三丁目	420	1,003	472	531
高木瀬西三丁目	5	8	4	4
新中町	139	334	145	189
高木瀬団地	193	241	104	137
八丁畷町	225	417	213	204
** 小計 **	3,841	7,958	3,707	4,251

校区別・町・丁目・大字別人口統計表

19 開成小学校

令和元年・11・未現在 19 ページ

町・丁目・大字名	世帯数	人口	男	女
神園五丁目	56	114	48	66
神園六丁目	148	308	140	168
八戸溝一丁目	279	663	318	345
八戸溝二丁目	223	481	224	257
八戸溝三丁目	201	432	208	224
開成一丁目	525	1,093	432	661
開成二丁目	394	931	440	491
開成三丁目	216	526	256	270
開成四丁目	150	345	161	184
開成五丁目	313	777	380	397
開成六丁目	379	910	449	461
鍋島町大字八戸溝	857	2,249	1,059	1,190
鍋島町大字森田	266	684	327	357
*** 小計 ***	4,007	9,513	4,442	5,071

校区別・町・丁目・大字別人口統計表

20 諸富北小学校

令和元年 . 11 . 末現在 20 ページ

町・丁目・大字名	世帯数	人口	男	女
諸富町大字大堂	451	1,111	543	568
諸富町大字徳富	1,373	3,405	1,634	1,771
諸富町大字諸富津	519	1,047	484	563
*** 小計 ***	2,343	5,563	2,661	2,902

校区別 ・ 町 ・ 丁目 ・ 大字別人口統計表

21 諸富南小学校

令和元年 . 11 . 末現在 21 ページ

町・丁目・大字名	世帯数	人口	男	女
諸富町大字寺井津	348	880	429	451
諸富町大字為重	893	2,477	1,170	1,307
諸富町大字山領	611	1,479	710	769
** 小計 **	1,852	4,836	2,309	2,527

校区別・町・丁目・大字別人口統計表

22 春日小学校

令和元年 . 11 . 末現在 22 ページ

町・丁目・大字名	世帯数	人口	男	女
大和町大字尼寺	3,193	7,470	3,543	3,927
大和町大字久池井	470	1,140	521	619
大和町大字八反原	33	67	28	39
*** 小計 ***	3,696	8,677	4,092	4,585

校区別・町・丁目・大字別人口統計表

23 川上小学校

令和元年 . 11 . 末現在 23 ページ

町・丁目・大字名	世帯数	人口	男	女
大和町大字川上	621	1,709	828	881
大和町大字東山田	684	1,903	881	1,022
大和町大字池上	287	819	380	439
大和町大字久留間	533	1,316	639	677
*** 小計 ***	2,125	5,747	2,728	3,019

校区別・町・丁目・大字別人口統計表

24 松梅小学校

令和元年．11．末現在 24 ページ

町・丁目・大字名	世帯数	人口	男	女
大和町大字梅野	169	457	215	242
大和町大字名尾	33	84	42	42
大和町大字松瀬	167	427	206	221
*** 小計 ***	369	968	463	505

校区別・町・丁目・大字別人口統計表

25 春日北小学校

令和元年. 11. 末現在 25 ページ

町・丁目・大字名	世帯数	人口	男	女
大和町大字久池井	3,081	7,571	3,613	3,958
大和町大字梅野	78	170	86	84
*** 小計 ***	3,159	7,741	3,699	4,042

校区別・町・丁目・大字別人口統計表

27 富士小学校

令和元年. 11. 末現在 26 ページ

町・丁目・大字名	世帯数	人口	男	女
富士町大字市川	73	222	104	118
富士町大字内野	145	245	131	114
富士町大字小副川	244	568	262	306
富士町大字鎌原	10	30	15	15
富士町大字上熊川	124	252	114	138
富士町大字下熊川	61	147	67	80
富士町大字杉山	39	99	48	51
富士町大字関屋	63	192	95	97
富士町大字苜木	18	36	16	20
富士町大字畑瀬	6	16	6	10
富士町大字古湯	185	470	222	248
富士町大字松瀬	38	95	44	51
** 小計 **	1,006	2,372	1,124	1,248

校区別・町・丁目・大字別人口統計表

28 北山小学校

令和元年，11，未現在 27 ページ

町・丁目・大字名	世帯数	人口	男	女
富士町大字大串	52	164	86	78
富士町大字大野	7	21	11	10
富士町大字上無津呂	74	175	90	85
富士町大字栗並	40	128	64	64
富士町大字下無津呂	55	135	66	69
富士町大字中原	39	104	51	53
富士町大字麻那古	55	132	63	69
*** 小計 ***	322	859	431	428

校区別・町・丁目・大字別人口統計表

29 北山東部小学校		令和元年 . 11 . 末現在 28 ページ		
町・丁目・大字名	世帯数	人口	男	女
富士町大字上合瀬	26	83	38	45
富士町大字古場	53	123	62	61
富士町大字下合瀬	27	85	40	45
富士町大字関屋	5	16	6	10
富士町大字藤瀬	25	57	26	31
*** 小計 ***	136	364	172	192

校区別・町・丁目・大字別人口統計表

30 三瀬小学校

令和元年. 11. 末現在 29 ページ

町・丁目・大字名	世帯数	人口	男	女
三瀬村三瀬	264	624	298	326
三瀬村藤原	148	415	205	210
三瀬村杠	81	233	117	116
*** 小計 ***	493	1,272	620	652

校区別・町・丁目・大字別人口統計表

31 中川副小学校

令和元年 . 11 . 末現在 30 ページ

町・丁目・大字名	世帯数	人口	男	女
川副町大字福富	589	1,280	630	650
川副町大字早津江津	217	530	248	282
川副町大字早津江	470	1,220	584	636
*** 小計 ***	1,276	3,030	1,462	1,568

校区別・町・丁目・大字別人口統計表

32	大詫間小学校	令和元年・11・末現在 31 ページ			
町・丁目・大字名		世帯数	人口	男	女
川副町大字大詫間		542	1,558	770	788
** 小計 **		542	1,558	770	788

校区別・町・丁目・大字別人口統計表

33 南川副小学校

令和元年 . 11 . 末現在 32 ページ

町・丁目・大字名	世帯数	人口	男	女
川副町大字犬井道	1,144	3,160	1,498	1,662
川副町大字鹿江	1,012	2,611	1,232	1,379
*** 小計 ***	2,156	5,771	2,730	3,041

校区別・町・丁目・大字別人口統計表

34 西川副小学校

令和元年 . 11 . 未現在 33 ページ

町・丁目・大字名	世帯数	人口	男	女
川副町大字南里	760	1,845	887	958
川副町大字西古賀	635	1,777	842	935
川副町大字小々森	659	1,833	899	934
** 小計 **	2,054	5,455	2,628	2,827

校区別・町・丁目・大字別人口統計表

35

東与賀小学校

令和元年 . 11 . 末現在

34 ページ

町・丁目・大字名	世帯数	人口	男	女
東与賀町大字下古賀	1,269	3,602	1,738	1,864
東与賀町大字田中	959	2,787	1,331	1,456
東与賀町大字飯盛	695	1,799	850	949
*** 小計 ***	2,923	8,188	3,919	4,269

校区別・町・丁目・大字別人口統計表

36

思斉小学校

令和元年・11・末現在

35 ページ

町・丁目・大字名	世帯数	人口	男	女
久保田町大字徳万	1,023	2,600	1,220	1,380
久保田町大字新田	684	1,950	955	995
久保田町大字久富	682	1,794	849	945
久保田町大字久保田	446	1,234	596	638
久保田町大字江戸	78	189	90	99
*** 小計 ***	2,913	7,767	3,710	4,057
*** 総計 ***	100,975	232,546	109,725	122,821

校 区 別 年 齢 別 人 口 統 計 表

1 勸興小学校

令和元年 . 11 . 末現在 1 ページ

年 齢	男	女	人 口	年 齢	男	女	人 口
0 歳	24	20	44	36 歳	36	41	77
1 歳	24	23	47	37 歳	41	41	82
2 歳	25	19	44	38 歳	51	39	90
3 歳	20	18	38	39 歳	40	44	84
4 歳	20	24	44	40 歳	45	47	92
5 歳	27	32	59	41 歳	40	51	91
6 歳	17	29	46	42 歳	43	53	96
7 歳	31	27	58	43 歳	39	49	88
8 歳	29	29	58	44 歳	48	54	102
9 歳	34	36	70	45 歳	56	40	96
10 歳	21	23	44	46 歳	46	60	106
11 歳	21	32	53	47 歳	48	60	108
12 歳	35	24	59	48 歳	56	60	116
13 歳	21	34	55	49 歳	51	45	96
14 歳	25	41	66	50 歳	44	61	105
15 歳	33	25	58	51 歳	48	56	104
16 歳	30	35	65	52 歳	52	47	99
17 歳	37	26	63	53 歳	39	40	79
18 歳	43	38	81	54 歳	52	49	101
19 歳	36	31	67	55 歳	51	62	113
20 歳	30	32	62	56 歳	45	35	80
21 歳	43	39	82	57 歳	44	58	102
22 歳	33	40	73	58 歳	41	48	89
23 歳	38	37	75	59 歳	50	49	99
24 歳	33	30	63	60 歳	38	43	81
25 歳	31	39	70	61 歳	44	41	85
26 歳	36	33	69	62 歳	25	48	73
27 歳	34	39	73	63 歳	37	50	87
28 歳	29	27	56	64 歳	35	47	82
29 歳	29	33	62	65 歳	42	40	82
30 歳	35	24	59	66 歳	40	48	88
31 歳	40	32	72	67 歳	40	46	86
32 歳	44	39	83	68 歳	49	33	82
33 歳	41	34	75	69 歳	33	53	86
34 歳	28	30	58	70 歳	37	70	107
35 歳	30	37	67	71 歳	41	56	97

校 区 別 年 齢 別 人 口 統 計 表

1 勸興小学校

令和元年，11，末現在 2 ページ

年 齢	男	女	人 口		
72 歳	42	58	100		
73 歳	30	35	65		
74 歳	19	35	54		
75 歳	38	41	79		
76 歳	27	43	70		
77 歳	24	48	72		
78 歳	25	53	78		
79 歳	30	38	68		
80 歳	30	28	58		
81 歳	22	39	61		
82 歳	22	40	62		
83 歳	15	32	47		
84 歳	11	28	39		
85 歳	18	38	56		
86 歳	9	18	27		
87 歳	11	26	37		
88 歳	16	22	38		
89 歳	11	20	31		
90 歳	4	17	21		
91 歳	4	23	27		
92 歳	10	19	29		
93 歳	4	13	17		
94 歳	2	8	10		
95 歳	4	6	10		
96 歳	5	4	9		
97 歳	2	5	7		
98 歳	1	5	6		
99 歳	0	3	3		
100 歳	0	4	4		
101 歳	0	1	1		
102 歳	0	3	3		
合計	3,110	3,628	6,738		

校 区 別 年 齢 別 人 口 統 計 表

令和元年，11，末現在 3 ページ

2 | 循誘小学校

年 齢	男	女	人 口	年 齢	男	女	人 口
0 歳	30	26	56	36 歳	44	51	95
1 歳	41	34	75	37 歳	41	43	84
2 歳	27	18	45	38 歳	57	41	98
3 歳	35	32	67	39 歳	55	52	107
4 歳	33	25	58	40 歳	51	59	110
5 歳	36	22	58	41 歳	55	55	110
6 歳	26	19	45	42 歳	60	69	129
7 歳	23	25	48	43 歳	56	64	120
8 歳	31	34	65	44 歳	56	61	117
9 歳	35	32	67	45 歳	79	72	151
10 歳	39	36	75	46 歳	62	60	122
11 歳	30	28	58	47 歳	57	57	114
12 歳	39	36	75	48 歳	62	45	107
13 歳	20	23	43	49 歳	56	68	124
14 歳	35	34	69	50 歳	53	56	109
15 歳	34	45	79	51 歳	64	53	117
16 歳	30	38	68	52 歳	60	61	121
17 歳	35	28	63	53 歳	44	46	90
18 歳	41	37	78	54 歳	54	71	125
19 歳	32	42	74	55 歳	60	83	143
20 歳	33	41	74	56 歳	48	65	113
21 歳	37	40	77	57 歳	37	55	92
22 歳	46	44	90	58 歳	53	63	116
23 歳	49	43	92	59 歳	48	63	111
24 歳	42	40	82	60 歳	42	70	112
25 歳	54	50	104	61 歳	59	63	122
26 歳	51	44	95	62 歳	43	55	98
27 歳	49	53	102	63 歳	54	49	103
28 歳	50	50	100	64 歳	66	58	124
29 歳	47	56	103	65 歳	53	50	103
30 歳	45	38	83	66 歳	61	56	117
31 歳	43	39	82	67 歳	59	82	141
32 歳	50	53	103	68 歳	51	71	122
33 歳	58	56	114	69 歳	57	79	136
34 歳	52	48	100	70 歳	74	87	161
35 歳	55	52	107	71 歳	67	80	147

校 区 別 年 齢 別 人 口 統 計 表

2 | 循誘小学校

令和元年 . 11 . 末現在 4 ページ

年 齢	男	女	人 口			
72 歳	60	85	145			
73 歳	26	51	77			
74 歳	36	56	92			
75 歳	46	64	110			
76 歳	43	70	113			
77 歳	40	57	97			
78 歳	43	60	103			
79 歳	51	65	116			
80 歳	28	54	82			
81 歳	20	54	74			
82 歳	35	63	98			
83 歳	37	40	77			
84 歳	22	51	73			
85 歳	22	47	69			
86 歳	18	52	70			
87 歳	17	46	63			
88 歳	23	40	63			
89 歳	10	30	40			
90 歳	7	37	44			
91 歳	9	18	27			
92 歳	7	12	19			
93 歳	6	8	14			
94 歳	5	22	27			
95 歳	1	10	11			
96 歳	1	9	10			
97 歳	2	7	9			
98 歳	0	5	5			
99 歳	1	1	2			
100 歳	0	4	4			
101 歳	0	1	1			
102 歳	1	1	2			
103 歳	0	0	0			
104 歳	0	0	0			
105 歳	0	1	1			
合計	4,028	4,695	8,723			

校 区 別 年 齢 別 人 口 統 計 表

3 目新小学校

令和元年 . 11 . 末現在 5 ページ

年 齢	男	女	人 口	年 齢	男	女	人 口
0 歳	32	31	63	36 歳	56	59	115
1 歳	44	35	79	37 歳	54	55	109
2 歳	28	33	61	38 歳	48	49	97
3 歳	36	27	63	39 歳	65	48	113
4 歳	33	39	72	40 歳	48	54	102
5 歳	34	29	63	41 歳	50	56	106
6 歳	38	33	71	42 歳	43	50	93
7 歳	48	37	85	43 歳	50	74	124
8 歳	43	34	77	44 歳	54	39	93
9 歳	43	37	80	45 歳	60	57	117
10 歳	37	29	66	46 歳	60	66	126
11 歳	41	47	88	47 歳	66	44	110
12 歳	35	38	73	48 歳	61	78	139
13 歳	47	49	96	49 歳	50	59	109
14 歳	31	40	71	50 歳	49	58	107
15 歳	44	41	85	51 歳	72	63	135
16 歳	37	41	78	52 歳	61	69	130
17 歳	46	39	85	53 歳	48	63	111
18 歳	49	37	86	54 歳	62	75	137
19 歳	77	49	126	55 歳	51	61	112
20 歳	58	56	114	56 歳	66	42	108
21 歳	56	50	106	57 歳	57	67	124
22 歳	55	61	116	58 歳	56	52	108
23 歳	44	46	90	59 歳	51	57	108
24 歳	58	51	109	60 歳	55	66	121
25 歳	42	55	97	61 歳	63	67	130
26 歳	47	37	84	62 歳	51	59	110
27 歳	45	43	88	63 歳	57	84	141
28 歳	37	45	82	64 歳	60	65	125
29 歳	51	31	82	65 歳	58	77	135
30 歳	32	40	72	66 歳	58	76	134
31 歳	44	40	84	67 歳	67	65	132
32 歳	44	69	113	68 歳	66	76	142
33 歳	44	48	92	69 歳	70	76	146
34 歳	46	47	93	70 歳	67	69	136
35 歳	47	53	100	71 歳	77	89	166

校 区 別 年 齢 別 人 口 統 計 表

3 日新小学校

令和元年 . 11 . 末現在 6 ページ

年 齢	男	女	人 口			
72 歳	72	73	145			
73 歳	57	43	100			
74 歳	32	50	82			
75 歳	41	53	94			
76 歳	42	58	100			
77 歳	49	75	124			
78 歳	51	55	106			
79 歳	32	52	84			
80 歳	33	54	87			
81 歳	27	43	70			
82 歳	28	50	78			
83 歳	31	49	80			
84 歳	25	51	76			
85 歳	34	52	86			
86 歳	23	67	90			
87 歳	35	53	88			
88 歳	22	47	69			
89 歳	20	35	55			
90 歳	16	29	45			
91 歳	14	45	59			
92 歳	6	23	29			
93 歳	7	22	29			
94 歳	7	22	29			
95 歳	2	21	23			
96 歳	3	8	11			
97 歳	1	7	8			
98 歳	0	3	3			
99 歳	1	1	2			
100 歳	0	1	1			
101 歳	0	2	2			
102 歳	0	0	0			
103 歳	0	0	0			
104 歳	0	3	3			
合計	4,371	4,928	9,299			

校 区 別 年 齢 別 人 口 統 計 表

4 赤松小学校

令和元年 . 11 . 末現在 7 ページ

年 齢	男	女	人 口	年 齢	男	女	人 口
0 歳	28	27	55	36 歳	43	48	91
1 歳	46	37	83	37 歳	47	57	104
2 歳	27	26	53	38 歳	45	65	110
3 歳	45	39	84	39 歳	74	58	132
4 歳	40	38	78	40 歳	47	56	103
5 歳	28	48	76	41 歳	64	53	117
6 歳	44	39	83	42 歳	48	66	114
7 歳	41	48	89	43 歳	59	54	113
8 歳	51	38	89	44 歳	50	68	118
9 歳	48	49	97	45 歳	63	57	120
10 歳	47	46	93	46 歳	66	82	148
11 歳	54	51	105	47 歳	60	83	143
12 歳	38	35	73	48 歳	46	65	111
13 歳	46	47	93	49 歳	57	68	125
14 歳	38	49	87	50 歳	64	48	112
15 歳	42	41	83	51 歳	64	73	137
16 歳	43	41	84	52 歳	54	55	109
17 歳	46	37	83	53 歳	35	45	80
18 歳	42	43	85	54 歳	56	65	121
19 歳	49	54	103	55 歳	48	62	110
20 歳	35	43	78	56 歳	59	54	113
21 歳	46	44	90	57 歳	55	46	101
22 歳	51	57	108	58 歳	64	64	128
23 歳	38	43	81	59 歳	51	59	110
24 歳	34	35	69	60 歳	48	61	109
25 歳	32	35	67	61 歳	54	53	107
26 歳	37	37	74	62 歳	48	55	103
27 歳	39	22	61	63 歳	49	69	118
28 歳	29	39	68	64 歳	52	49	101
29 歳	33	28	61	65 歳	42	44	86
30 歳	27	39	66	66 歳	39	61	100
31 歳	41	41	82	67 歳	48	59	107
32 歳	28	44	72	68 歳	61	45	106
33 歳	39	49	88	69 歳	68	67	135
34 歳	38	43	81	70 歳	55	63	118
35 歳	60	47	107	71 歳	37	52	89

校 区 別 年 齢 別 人 口 統 計 表

4 赤松小学校

令和元年 . 11 . 末現在 8 ページ

年 齢	男	女	人 口	年 齢	男	女	人 口
72 歳	42	55	97	108 歳	0	0	0
73 歳	30	35	65	109 歳	0	0	0
74 歳	21	38	59	110 歳	0	0	0
75 歳	29	43	72	111 歳	0	0	0
76 歳	32	43	75	112 歳	0	0	0
77 歳	25	47	72	113 歳	0	0	0
78 歳	39	29	68	114 歳	0	1	1
79 歳	25	43	68				
80 歳	25	42	67	**合計**	3,825	4,444	8,269
81 歳	24	25	49				
82 歳	23	40	63				
83 歳	17	34	51				
84 歳	22	43	65				
85 歳	14	36	50				
86 歳	14	34	48				
87 歳	9	39	48				
88 歳	12	24	36				
89 歳	15	34	49				
90 歳	3	29	32				
91 歳	9	31	40				
92 歳	10	23	33				
93 歳	7	19	26				
94 歳	5	13	18				
95 歳	0	10	10				
96 歳	2	8	10				
97 歳	1	7	8				
98 歳	0	4	4				
99 歳	0	4	4				
100 歳	0	2	2				
101 歳	0	1	1				
102 歳	0	0	0				
103 歳	0	0	0				
104 歳	0	0	0				
105 歳	0	0	0				
106 歳	0	0	0				
107 歳	0	0	0				

校 区 別 年 齢 別 人 口 統 計 表

令和元年，11，末現在 9 ページ

5 神野小学校

年 齢	男	女	人 口	年 齢	男	女	人 口
0 歳	41	39	80	36 歳	68	77	145
1 歳	47	37	84	37 歳	71	66	137
2 歳	33	34	67	38 歳	60	80	140
3 歳	37	52	89	39 歳	88	75	163
4 歳	39	46	85	40 歳	79	70	149
5 歳	42	51	93	41 歳	62	84	146
6 歳	39	47	86	42 歳	59	84	143
7 歳	52	62	114	43 歳	84	80	164
8 歳	55	41	96	44 歳	83	84	167
9 歳	62	54	116	45 歳	82	97	179
10 歳	45	52	97	46 歳	82	95	177
11 歳	52	55	107	47 歳	76	81	157
12 歳	54	52	106	48 歳	80	88	168
13 歳	53	54	107	49 歳	71	94	165
14 歳	46	64	110	50 歳	83	85	168
15 歳	62	43	105	51 歳	74	93	167
16 歳	61	60	121	52 歳	90	87	177
17 歳	68	59	127	53 歳	67	87	154
18 歳	67	66	133	54 歳	91	97	188
19 歳	53	60	113	55 歳	78	95	173
20 歳	50	57	107	56 歳	83	83	166
21 歳	47	52	99	57 歳	89	85	174
22 歳	53	63	116	58 歳	65	75	140
23 歳	55	59	114	59 歳	71	85	156
24 歳	53	62	115	60 歳	65	94	159
25 歳	65	69	134	61 歳	74	70	144
26 歳	56	53	109	62 歳	72	66	138
27 歳	52	58	110	63 歳	80	75	155
28 歳	58	63	121	64 歳	70	88	158
29 歳	64	50	114	65 歳	89	79	168
30 歳	67	65	132	66 歳	64	91	155
31 歳	60	48	108	67 歳	71	97	168
32 歳	56	68	124	68 歳	75	98	173
33 歳	44	50	94	69 歳	67	88	155
34 歳	54	69	123	70 歳	94	92	186
35 歳	53	60	113	71 歳	68	86	154

校 区 別 年 齢 別 人 口 統 計 表

5 神野小学校

令和元年，11，末現在 10 ページ

年 齢	男	女	人 口			
72 歳	61	76	137			
73 歳	29	49	78			
74 歳	38	40	78			
75 歳	42	72	114			
76 歳	50	52	102			
77 歳	33	73	106			
78 歳	32	65	97			
79 歳	37	55	92			
80 歳	26	49	75			
81 歳	32	46	78			
82 歳	35	60	95			
83 歳	25	50	75			
84 歳	36	57	93			
85 歳	20	49	69			
86 歳	26	46	72			
87 歳	22	54	76			
88 歳	26	44	70			
89 歳	15	33	48			
90 歳	18	35	53			
91 歳	10	27	37			
92 歳	11	21	32			
93 歳	9	21	30			
94 歳	8	10	18			
95 歳	4	16	20			
96 歳	2	12	14			
97 歳	0	9	9			
98 歳	0	4	4			
99 歳	1	2	3			
100 歳	0	2	2			
101 歳	0	2	2			
102 歳	0	0	0			
103 歳	0	1	1			
合計	5,268	6,157	11,425			

校 区 別 年 齢 別 人 口 統 計 表

6 西与賀小学校

令和元年 . 11 . 末現在 11 ページ

年 齢	男	女	人 口	年 齢	男	女	人 口
0 歳	18	34	52	36 歳	39	34	73
1 歳	14	27	41	37 歳	23	46	69
2 歳	21	27	48	38 歳	45	32	77
3 歳	26	17	43	39 歳	33	34	67
4 歳	33	29	62	40 歳	33	33	66
5 歳	18	24	42	41 歳	29	29	58
6 歳	22	23	45	42 歳	35	38	73
7 歳	36	24	60	43 歳	29	29	58
8 歳	25	34	59	44 歳	42	28	70
9 歳	38	25	63	45 歳	29	33	62
10 歳	21	19	40	46 歳	35	46	81
11 歳	22	35	57	47 歳	35	31	66
12 歳	28	19	47	48 歳	32	36	68
13 歳	24	32	56	49 歳	45	49	94
14 歳	28	21	49	50 歳	29	48	77
15 歳	29	29	58	51 歳	39	36	75
16 歳	24	24	48	52 歳	24	34	58
17 歳	29	34	63	53 歳	18	29	47
18 歳	23	22	45	54 歳	33	31	64
19 歳	33	32	65	55 歳	31	43	74
20 歳	20	38	58	56 歳	35	42	77
21 歳	16	21	37	57 歳	31	42	73
22 歳	17	31	48	58 歳	37	28	65
23 歳	30	33	63	59 歳	27	33	60
24 歳	25	27	52	60 歳	35	33	68
25 歳	31	25	56	61 歳	27	44	71
26 歳	27	34	61	62 歳	33	34	67
27 歳	27	31	58	63 歳	30	42	72
28 歳	23	22	45	64 歳	39	42	81
29 歳	29	29	58	65 歳	34	31	65
30 歳	18	32	50	66 歳	36	53	89
31 歳	33	37	70	67 歳	44	50	94
32 歳	30	24	54	68 歳	35	56	91
33 歳	26	22	48	69 歳	40	50	90
34 歳	22	41	63	70 歳	56	54	110
35 歳	27	21	48	71 歳	43	50	93

校 区 別 年 齢 別 人 口 統 計 表

6

西与賀小学校

令和元年 . 11 . 末現在 12 ページ

年 齢	男	女	人 口			
72 歳	24	50	74			
73 歳	27	35	62			
74 歳	31	48	79			
75 歳	37	53	90			
76 歳	37	49	86			
77 歳	27	32	59			
78 歳	34	33	67			
79 歳	25	38	63			
80 歳	19	25	44			
81 歳	18	17	35			
82 歳	20	40	60			
83 歳	15	31	46			
84 歳	22	28	50			
85 歳	18	23	41			
86 歳	11	26	37			
87 歳	10	32	42			
88 歳	9	25	34			
89 歳	15	17	32			
90 歳	7	25	32			
91 歳	6	7	13			
92 歳	6	19	25			
93 歳	0	15	15			
94 歳	1	7	8			
95 歳	2	7	9			
96 歳	1	7	8			
97 歳	1	5	6			
98 歳	1	4	5			
99 歳	1	2	3			
100 歳	2	0	2			
合計	2,580	3,102	5,682			

校 区 別 年 齢 別 人 口 統 計 表

7 嘉瀬小学校

令和元年 11 月 末現在 13 ページ

年 齢	男	女	人 口	年 齢	男	女	人 口
0 歳	14	9	23	36 歳	33	19	52
1 歳	15	18	33	37 歳	21	36	57
2 歳	10	17	27	38 歳	25	31	56
3 歳	18	17	35	39 歳	28	20	48
4 歳	26	18	44	40 歳	24	19	43
5 歳	22	19	41	41 歳	26	26	52
6 歳	14	28	42	42 歳	18	25	43
7 歳	19	22	41	43 歳	31	36	67
8 歳	23	19	42	44 歳	25	37	62
9 歳	16	26	42	45 歳	25	24	49
10 歳	20	25	45	46 歳	36	22	58
11 歳	19	17	36	47 歳	33	31	64
12 歳	22	16	38	48 歳	32	19	51
13 歳	12	15	27	49 歳	35	31	66
14 歳	20	9	29	50 歳	23	36	59
15 歳	21	33	54	51 歳	25	31	56
16 歳	25	16	41	52 歳	19	32	51
17 歳	25	17	42	53 歳	23	26	49
18 歳	22	22	44	54 歳	26	30	56
19 歳	26	25	51	55 歳	24	27	51
20 歳	18	14	32	56 歳	28	32	60
21 歳	18	24	42	57 歳	34	29	63
22 歳	21	16	37	58 歳	21	37	58
23 歳	22	22	44	59 歳	41	35	76
24 歳	22	24	46	60 歳	32	41	73
25 歳	31	18	49	61 歳	28	32	60
26 歳	22	17	39	62 歳	36	47	83
27 歳	19	27	46	63 歳	41	45	86
28 歳	20	16	36	64 歳	37	32	69
29 歳	18	20	38	65 歳	37	33	70
30 歳	32	24	56	66 歳	29	37	66
31 歳	22	17	39	67 歳	38	42	80
32 歳	24	21	45	68 歳	33	33	66
33 歳	22	23	45	69 歳	38	38	76
34 歳	22	32	54	70 歳	40	50	90
35 歳	22	22	44	71 歳	39	43	82

校 区 別 年 齢 別 人 口 統 計 表

7 嘉瀬小学校

令和元年 . 11 . 末現在 14 ページ

年 齢	男	女	人 口		
72 歳	44	35	79		
73 歳	22	34	56		
74 歳	12	29	41		
75 歳	21	30	51		
76 歳	22	32	54		
77 歳	25	35	60		
78 歳	24	44	68		
79 歳	21	32	53		
80 歳	26	39	65		
81 歳	15	27	42		
82 歳	17	33	50		
83 歳	26	26	52		
84 歳	17	44	61		
85 歳	25	43	68		
86 歳	16	32	48		
87 歳	13	33	46		
88 歳	17	30	47		
89 歳	9	39	48		
90 歳	9	30	39		
91 歳	11	16	27		
92 歳	1	15	16		
93 歳	3	18	21		
94 歳	3	12	15		
95 歳	1	9	10		
96 歳	3	3	6		
97 歳	0	3	3		
98 歳	0	3	3		
99 歳	1	3	4		
100 歳	2	0	2		
101 歳	0	1	1		
102 歳	0	1	1		
103 歳	0	3	3		
合計	2,234	2,623	4,857		

校 区 別 年 齢 別 人 口 統 計 表

8

巨勢小学校

令和元年 . 11 . 末現在 15 ページ

年 齢	男	女	人 口	年 齢	男	女	人 口
0 歳	39	26	65	36 歳	43	44	87
1 歳	35	31	66	37 歳	42	46	88
2 歳	45	32	77	38 歳	31	38	69
3 歳	36	38	74	39 歳	38	36	74
4 歳	35	36	71	40 歳	39	58	97
5 歳	31	32	63	41 歳	44	46	90
6 歳	38	25	63	42 歳	46	41	87
7 歳	34	30	64	43 歳	37	36	73
8 歳	36	25	61	44 歳	37	38	75
9 歳	22	23	45	45 歳	35	43	78
10 歳	40	33	73	46 歳	59	34	93
11 歳	23	28	51	47 歳	44	40	84
12 歳	28	23	51	48 歳	28	33	61
13 歳	22	21	43	49 歳	35	39	74
14 歳	31	21	52	50 歳	31	34	65
15 歳	30	18	48	51 歳	24	33	57
16 歳	25	29	54	52 歳	25	34	59
17 歳	16	26	42	53 歳	28	44	72
18 歳	27	23	50	54 歳	37	26	63
19 歳	25	22	47	55 歳	23	26	49
20 歳	29	20	49	56 歳	28	29	57
21 歳	20	20	40	57 歳	24	30	54
22 歳	27	19	46	58 歳	26	23	49
23 歳	29	20	49	59 歳	23	19	42
24 歳	24	28	52	60 歳	16	33	49
25 歳	35	26	61	61 歳	30	23	53
26 歳	28	29	57	62 歳	20	24	44
27 歳	37	39	76	63 歳	22	34	56
28 歳	39	40	79	64 歳	32	37	69
29 歳	29	35	64	65 歳	28	38	66
30 歳	30	38	68	66 歳	25	46	71
31 歳	35	37	72	67 歳	40	41	81
32 歳	40	38	78	68 歳	27	29	56
33 歳	32	37	69	69 歳	31	37	68
34 歳	44	44	88	70 歳	38	38	76
35 歳	44	47	91	71 歳	38	50	88

校 区 別 年 齢 別 人 口 統 計 表

8 巨勢小学校

令和元年 . 11 . 末現在 16 ページ

年 齢	男	女	人 口			
72 歳	34	36	70			
73 歳	26	35	61			
74 歳	15	19	34			
75 歳	27	37	64			
76 歳	17	32	49			
77 歳	20	28	48			
78 歳	17	36	53			
79 歳	10	29	39			
80 歳	8	27	35			
81 歳	16	28	44			
82 歳	22	33	55			
83 歳	13	17	30			
84 歳	14	23	37			
85 歳	16	15	31			
86 歳	5	25	30			
87 歳	7	19	26			
88 歳	12	11	23			
89 歳	5	8	13			
90 歳	8	11	19			
91 歳	3	17	20			
92 歳	2	3	5			
93 歳	1	7	8			
94 歳	2	9	11			
95 歳	0	4	4			
96 歳	2	2	4			
97 歳	0	1	1			
98 歳	0	2	2			
99 歳	0	0	0			
100 歳	1	1	2			
101 歳	0	0	0			
102 歳	0	1	1			
103 歳	0	0	0			
104 歳	0	1	1			
合計	2,617	2,876	5,493			

校 区 別 年 齢 別 人 口 統 計 表

令和元年 . 11 . 末現在 17 ページ

9 兵庫小学校

年 齢	男	女	人 口	年 齢	男	女	人 口
0 歳	82	96	178	36 歳	114	113	227
1 歳	90	97	187	37 歳	132	135	267
2 歳	113	92	205	38 歳	136	132	268
3 歳	99	110	209	39 歳	107	134	241
4 歳	115	93	208	40 歳	115	145	260
5 歳	114	122	236	41 歳	121	143	264
6 歳	85	94	179	42 歳	121	121	242
7 歳	91	94	185	43 歳	120	136	256
8 歳	104	111	215	44 歳	134	122	256
9 歳	84	81	165	45 歳	136	155	291
10 歳	98	86	184	46 歳	128	151	279
11 歳	83	81	164	47 歳	137	151	288
12 歳	87	79	166	48 歳	132	126	258
13 歳	90	82	172	49 歳	123	138	261
14 歳	100	83	183	50 歳	95	110	205
15 歳	95	72	167	51 歳	112	131	243
16 歳	71	87	158	52 歳	122	141	263
17 歳	86	96	182	53 歳	67	98	165
18 歳	93	81	174	54 歳	101	115	216
19 歳	99	94	193	55 歳	94	106	200
20 歳	70	78	148	56 歳	98	100	198
21 歳	74	101	175	57 歳	97	97	194
22 歳	69	90	159	58 歳	95	103	198
23 歳	59	88	147	59 歳	87	56	143
24 歳	95	80	175	60 歳	90	98	188
25 歳	81	99	180	61 歳	80	80	160
26 歳	78	85	163	62 歳	66	77	143
27 歳	75	74	149	63 歳	69	76	145
28 歳	81	97	178	64 歳	83	86	169
29 歳	89	81	170	65 歳	61	71	132
30 歳	80	95	175	66 歳	67	72	139
31 歳	86	105	191	67 歳	72	96	168
32 歳	98	107	205	68 歳	79	78	157
33 歳	101	118	219	69 歳	77	80	157
34 歳	99	120	219	70 歳	64	90	154
35 歳	110	135	245	71 歳	66	80	146

校 区 別 年 齢 別 人 口 統 計 表

9 兵庫小学校

令和元年 . 11 . 末現在 18 ページ

年 齢	男	女	人 口		
72 歳	70	83	153		
73 歳	35	56	91		
74 歳	45	49	94		
75 歳	46	59	105		
76 歳	32	54	86		
77 歳	51	50	101		
78 歳	35	53	88		
79 歳	28	40	68		
80 歳	35	35	70		
81 歳	32	37	69		
82 歳	27	39	66		
83 歳	25	47	72		
84 歳	18	39	57		
85 歳	23	40	63		
86 歳	16	49	65		
87 歳	19	43	62		
88 歳	10	31	41		
89 歳	13	24	37		
90 歳	8	22	30		
91 歳	3	25	28		
92 歳	8	16	24		
93 歳	6	8	14		
94 歳	2	9	11		
95 歳	1	5	6		
96 歳	3	5	8		
97 歳	2	7	9		
98 歳	0	4	4		
99 歳	0	2	2		
100 歳	1	1	2		
101 歳	0	1	1		
102 歳	0	2	2		
合計	7,416	8,262	15,678		

校 区 別 年 齢 別 人 口 統 計 表

10 | 高木瀬小学校

令和元年 . 11 . 末現在 19 ページ

年 齢	男	女	人 口	年 齢	男	女	人 口
0 歳	54	52	106	36 歳	81	82	163
1 歳	72	57	129	37 歳	86	90	176
2 歳	61	61	122	38 歳	77	99	176
3 歳	56	63	119	39 歳	86	104	190
4 歳	72	62	134	40 歳	77	76	153
5 歳	69	70	139	41 歳	83	89	172
6 歳	69	72	141	42 歳	91	98	189
7 歳	77	69	146	43 歳	82	95	177
8 歳	65	67	132	44 歳	99	107	206
9 歳	68	77	145	45 歳	115	101	216
10 歳	59	45	104	46 歳	116	132	248
11 歳	59	75	134	47 歳	112	97	209
12 歳	75	75	150	48 歳	92	103	195
13 歳	51	64	115	49 歳	98	92	190
14 歳	76	73	149	50 歳	96	87	183
15 歳	77	74	151	51 歳	80	76	156
16 歳	72	58	130	52 歳	80	82	162
17 歳	72	71	143	53 歳	69	61	130
18 歳	78	75	153	54 歳	81	90	171
19 歳	68	69	137	55 歳	71	85	156
20 歳	71	66	137	56 歳	69	67	136
21 歳	52	50	102	57 歳	63	83	146
22 歳	64	47	111	58 歳	78	96	174
23 歳	78	63	141	59 歳	64	87	151
24 歳	63	50	113	60 歳	73	92	165
25 歳	66	70	136	61 歳	78	79	157
26 歳	67	57	124	62 歳	72	83	155
27 歳	59	54	113	63 歳	73	88	161
28 歳	66	66	132	64 歳	87	95	182
29 歳	56	58	114	65 歳	77	109	186
30 歳	65	68	133	66 歳	97	122	219
31 歳	84	83	167	67 歳	84	99	183
32 歳	72	80	152	68 歳	98	103	201
33 歳	65	75	140	69 歳	99	112	211
34 歳	85	87	172	70 歳	101	130	231
35 歳	85	85	170	71 歳	97	115	212

校 区 別 年 齢 別 人 口 統 計 表

10 高木瀬小学校

令和元年 . 11 . 末現在 20 ページ

年 齢	男	女	人 口			
72 歳	96	124	220			
73 歳	56	87	143			
74 歳	64	79	143			
75 歳	67	103	170			
76 歳	64	105	169			
77 歳	87	104	191			
78 歳	73	112	185			
79 歳	73	94	167			
80 歳	64	76	140			
81 歳	45	71	116			
82 歳	64	82	146			
83 歳	49	72	121			
84 歳	37	67	104			
85 歳	35	63	98			
86 歳	34	61	95			
87 歳	29	56	85			
88 歳	28	59	87			
89 歳	12	42	54			
90 歳	23	41	64			
91 歳	14	28	42			
92 歳	11	30	41			
93 歳	12	37	49			
94 歳	4	19	23			
95 歳	6	15	21			
96 歳	0	13	13			
97 歳	3	9	12			
98 歳	3	8	11			
99 歳	2	6	8			
100 歳	1	3	4			
101 歳	0	1	1			
102 歳	0	0	0			
103 歳	0	0	0			
104 歳	0	0	0			
105 歳	0	1	1			
合計	6,586	7,462	14,048			

校 区 別 年 齢 別 人 口 統 計 表

11 北川副小学校

令和元年 . 11 . 末現在 21 ページ

年 齢	男	女	人 口	年 齢	男	女	人 口
0 歳	56	57	113	36 歳	73	88	161
1 歳	50	54	104	37 歳	71	105	176
2 歳	69	64	133	38 歳	88	65	153
3 歳	58	66	124	39 歳	89	86	175
4 歳	69	64	133	40 歳	104	70	174
5 歳	78	54	132	41 歳	69	80	149
6 歳	59	74	133	42 歳	88	84	172
7 歳	61	69	130	43 歳	87	81	168
8 歳	63	76	139	44 歳	92	93	185
9 歳	52	65	117	45 歳	87	82	169
10 歳	56	53	109	46 歳	86	87	173
11 歳	55	59	114	47 歳	87	81	168
12 歳	49	45	94	48 歳	97	90	187
13 歳	55	59	114	49 歳	74	78	152
14 歳	54	62	116	50 歳	74	84	158
15 歳	58	48	106	51 歳	82	71	153
16 歳	79	60	139	52 歳	74	93	167
17 歳	74	62	136	53 歳	59	68	127
18 歳	67	67	134	54 歳	82	92	174
19 歳	61	61	122	55 歳	69	88	157
20 歳	47	55	102	56 歳	58	82	140
21 歳	51	57	108	57 歳	75	65	140
22 歳	52	60	112	58 歳	56	62	118
23 歳	46	58	104	59 歳	64	87	151
24 歳	67	46	113	60 歳	59	79	138
25 歳	66	60	126	61 歳	57	72	129
26 歳	46	64	110	62 歳	65	67	132
27 歳	48	39	87	63 歳	60	69	129
28 歳	59	58	117	64 歳	94	67	161
29 歳	46	58	104	65 歳	68	83	151
30 歳	43	68	111	66 歳	80	95	175
31 歳	64	87	151	67 歳	72	87	159
32 歳	65	80	145	68 歳	69	86	155
33 歳	73	79	152	69 歳	81	108	189
34 歳	75	79	154	70 歳	105	109	214
35 歳	82	79	161	71 歳	79	104	183

校 区 別 年 齢 別 人 口 統 計 表

令和元年 . 11 . 末現在 22 ページ

11 北川副小学校

年 齢	男	女	人 口	年 齢	男	女	人 口
72 歳	102	99	201	108 歳	0	1	1
73 歳	61	75	136	**合計**	5,880	6,699	12,579
74 歳	52	65	117				
75 歳	57	90	147				
76 歳	70	92	162				
77 歳	54	83	137				
78 歳	60	84	144				
79 歳	58	85	143				
80 歳	46	74	120				
81 歳	53	57	110				
82 歳	48	79	127				
83 歳	59	76	135				
84 歳	34	58	92				
85 歳	41	63	104				
86 歳	21	52	73				
87 歳	39	43	82				
88 歳	20	53	73				
89 歳	17	46	63				
90 歳	16	45	61				
91 歳	11	33	44				
92 歳	9	21	30				
93 歳	8	17	25				
94 歳	6	12	18				
95 歳	4	19	23				
96 歳	3	12	15				
97 歳	1	5	6				
98 歳	3	8	11				
99 歳	0	6	6				
100 歳	0	3	3				
101 歳	0	3	3				
102 歳	0	1	1				
103 歳	0	2	2				
104 歳	0	3	3				
105 歳	0	0	0				
106 歳	0	0	0				
107 歳	0	0	0				

校 区 別 年 齢 別 人 口 統 計 表

令和元年 . 11 . 末現在 23 ページ

12 本庄小学校

年 齢	男	女	人 口	年 齢	男	女	人 口
0 歳	51	35	86	36 歳	81	75	156
1 歳	49	37	86	37 歳	73	66	139
2 歳	45	49	94	38 歳	78	64	142
3 歳	52	43	95	39 歳	61	69	130
4 歳	63	40	103	40 歳	78	87	165
5 歳	63	66	129	41 歳	82	91	173
6 歳	59	50	109	42 歳	78	87	165
7 歳	65	42	107	43 歳	94	85	179
8 歳	77	58	135	44 歳	82	68	150
9 歳	60	47	107	45 歳	86	106	192
10 歳	63	86	149	46 歳	66	72	138
11 歳	68	50	118	47 歳	68	90	158
12 歳	49	50	99	48 歳	78	74	152
13 歳	70	60	130	49 歳	83	80	163
14 歳	61	51	112	50 歳	79	87	166
15 歳	41	58	99	51 歳	93	78	171
16 歳	46	63	109	52 歳	87	59	146
17 歳	58	62	120	53 歳	56	65	121
18 歳	74	49	123	54 歳	64	74	138
19 歳	87	90	177	55 歳	70	71	141
20 歳	122	126	248	56 歳	62	62	124
21 歳	118	119	237	57 歳	77	82	159
22 歳	128	109	237	58 歳	64	65	129
23 歳	99	78	177	59 歳	69	76	145
24 歳	93	75	168	60 歳	77	60	137
25 歳	94	70	164	61 歳	68	80	148
26 歳	74	69	143	62 歳	75	69	144
27 歳	80	60	140	63 歳	62	68	130
28 歳	67	78	145	64 歳	68	65	133
29 歳	66	63	129	65 歳	84	71	155
30 歳	82	36	118	66 歳	82	70	152
31 歳	68	62	130	67 歳	70	80	150
32 歳	60	57	117	68 歳	60	97	157
33 歳	64	80	144	69 歳	71	76	147
34 歳	54	75	129	70 歳	87	67	154
35 歳	70	67	137	71 歳	75	79	154

校 区 別 年 齢 別 人 口 統 計 表

12 本庄小学校

令和元年 . 11 . 末現在 24 ページ

年 齢	男	女	人 口	年 齢	男	女	人 口
72 歳	59	83	142	108 歳	0	1	1
73 歳	30	56	86	**合計**	5,958	6,224	12,182
74 歳	49	47	96				
75 歳	40	54	94				
76 歳	55	56	111				
77 歳	49	74	123				
78 歳	35	63	98				
79 歳	45	68	113				
80 歳	48	74	122				
81 歳	30	41	71				
82 歳	39	68	107				
83 歳	39	57	96				
84 歳	37	48	85				
85 歳	28	54	82				
86 歳	27	57	84				
87 歳	19	48	67				
88 歳	22	45	67				
89 歳	21	38	59				
90 歳	18	29	47				
91 歳	6	33	39				
92 歳	16	24	40				
93 歳	4	19	23				
94 歳	7	20	27				
95 歳	3	10	13				
96 歳	3	14	17				
97 歳	0	6	6				
98 歳	0	5	5				
99 歳	0	4	4				
100 歳	0	2	2				
101 歳	0	0	0				
102 歳	0	0	0				
103 歳	1	1	2				
104 歳	0	0	0				
105 歳	0	0	0				
106 歳	0	0	0				
107 歳	0	0	0				

校 区 別 年 齢 別 人 口 統 計 表

13 鍋島小学校

令和元年 . 11 . 末現在 25 ページ

年 齢		男	女	人 口	年 齢		男	女	人 口
0 歳		49	60	109	36 歳		83	96	179
1 歳		67	65	132	37 歳		84	97	181
2 歳		75	77	152	38 歳		79	92	171
3 歳		65	62	127	39 歳		86	83	169
4 歳		67	67	134	40 歳		93	89	182
5 歳		73	67	140	41 歳		98	87	185
6 歳		68	68	136	42 歳		90	90	180
7 歳		81	71	152	43 歳		83	96	179
8 歳		86	78	164	44 歳		96	95	191
9 歳		77	75	152	45 歳		91	102	193
10 歳		88	62	150	46 歳		96	101	197
11 歳		80	82	162	47 歳		88	101	189
12 歳		64	75	139	48 歳		92	119	211
13 歳		79	68	147	49 歳		89	99	188
14 歳		67	64	131	50 歳		83	104	187
15 歳		72	64	136	51 歳		87	104	191
16 歳		68	80	148	52 歳		80	91	171
17 歳		66	55	121	53 歳		75	79	154
18 歳		81	66	147	54 歳		76	95	171
19 歳		79	91	170	55 歳		92	106	198
20 歳		78	67	145	56 歳		66	96	162
21 歳		83	85	168	57 歳		73	101	174
22 歳		72	95	167	58 歳		78	96	174
23 歳		74	91	165	59 歳		86	80	166
24 歳		95	97	192	60 歳		76	83	159
25 歳		70	92	162	61 歳		75	84	159
26 歳		67	89	156	62 歳		74	74	148
27 歳		77	82	159	63 歳		73	86	159
28 歳		69	76	145	64 歳		83	100	183
29 歳		58	66	124	65 歳		77	73	150
30 歳		67	70	137	66 歳		100	88	188
31 歳		76	70	146	67 歳		78	68	146
32 歳		72	86	158	68 歳		74	84	158
33 歳		81	83	164	69 歳		71	68	139
34 歳		82	99	181	70 歳		84	82	166
35 歳		95	91	186	71 歳		63	58	121

校 区 別 年 齢 別 人 口 統 計 表

13

鍋島小学校

令和元年 . 11 . 末現在

26 ページ

年 齢	男	女	人 口			
72 歳	64	66	130			
73 歳	34	36	70			
74 歳	44	53	97			
75 歳	23	42	65			
76 歳	33	27	60			
77 歳	32	46	78			
78 歳	32	45	77			
79 歳	26	31	57			
80 歳	17	30	47			
81 歳	14	41	55			
82 歳	24	37	61			
83 歳	11	28	39			
84 歳	19	38	57			
85 歳	17	32	49			
86 歳	15	38	53			
87 歳	12	39	51			
88 歳	25	36	61			
89 歳	10	19	29			
90 歳	8	25	33			
91 歳	8	25	33			
92 歳	9	17	26			
93 歳	4	16	20			
94 歳	2	13	15			
95 歳	0	8	8			
96 歳	1	8	9			
97 歳	1	4	5			
98 歳	1	3	4			
99 歳	1	3	4			
100 歳	0	1	1			
101 歳	1	1	2			
102 歳	0	0	0			
103 歳	0	0	0			
104 歳	0	0	0			
105 歳	0	1	1			
合計	6,128	6,792	12,920			

校 区 別 年 齢 別 人 口 統 計 表

14 金立小学校

令和元年 . 11 . 末現在 27 ページ

年 齢	男	女	人 口	年 齢	男	女	人 口
0 歳	11	11	22	36 歳	31	22	53
1 歳	14	17	31	37 歳	30	25	55
2 歳	15	12	27	38 歳	24	22	46
3 歳	20	16	36	39 歳	30	29	59
4 歳	20	16	36	40 歳	30	30	60
5 歳	17	14	31	41 歳	23	29	52
6 歳	20	15	35	42 歳	25	39	64
7 歳	18	17	35	43 歳	35	25	60
8 歳	22	23	45	44 歳	35	26	61
9 歳	22	17	39	45 歳	31	21	52
10 歳	23	19	42	46 歳	30	40	70
11 歳	22	25	47	47 歳	32	27	59
12 歳	26	23	49	48 歳	30	26	56
13 歳	23	13	36	49 歳	30	18	48
14 歳	22	23	45	50 歳	36	27	63
15 歳	28	28	56	51 歳	27	23	50
16 歳	16	16	32	52 歳	20	23	43
17 歳	27	25	52	53 歳	19	20	39
18 歳	23	15	38	54 歳	28	33	61
19 歳	16	16	32	55 歳	30	32	62
20 歳	22	13	35	56 歳	20	31	51
21 歳	17	15	32	57 歳	31	26	57
22 歳	17	25	42	58 歳	24	33	57
23 歳	15	18	33	59 歳	26	28	54
24 歳	24	14	38	60 歳	22	22	44
25 歳	19	15	34	61 歳	32	37	69
26 歳	15	15	30	62 歳	24	27	51
27 歳	20	14	34	63 歳	29	37	66
28 歳	22	20	42	64 歳	37	28	65
29 歳	25	13	38	65 歳	30	38	68
30 歳	19	16	35	66 歳	30	28	58
31 歳	21	12	33	67 歳	37	43	80
32 歳	17	23	40	68 歳	26	41	67
33 歳	28	24	52	69 歳	38	32	70
34 歳	27	23	50	70 歳	46	42	88
35 歳	27	22	49	71 歳	40	47	87

校 区 別 年 齢 別 人 口 統 計 表

令和元年 . 11 . 末現在 28 ページ

14 金立小学校

年 齢	男	女	人 口			
72 歳	30	41	71			
73 歳	24	33	57			
74 歳	33	19	52			
75 歳	25	33	58			
76 歳	24	42	66			
77 歳	27	20	47			
78 歳	24	31	55			
79 歳	26	35	61			
80 歳	20	27	47			
81 歳	20	19	39			
82 歳	26	30	56			
83 歳	10	32	42			
84 歳	10	24	34			
85 歳	18	29	47			
86 歳	19	32	51			
87 歳	8	27	35			
88 歳	7	23	30			
89 歳	5	21	26			
90 歳	3	12	15			
91 歳	4	19	23			
92 歳	3	14	17			
93 歳	2	17	19			
94 歳	1	10	11			
95 歳	2	5	7			
96 歳	3	5	8			
97 歳	0	6	6			
98 歳	0	3	3			
99 歳	1	2	3			
100 歳	0	1	1			
101 歳	0	0	0			
102 歳	0	0	0			
103 歳	0	1	1			
合計	2,183	2,333	4,516			

校 区 別 年 齢 別 人 口 統 計 表

15

・保泉小学校

令和元年 . 11 . 末現在 29 ページ

年 齢	男	女	人 口	年 齢	男	女	人 口
0 歳	12	10	22	36 歳	21	15	36
1 歳	11	8	19	37 歳	22	20	42
2 歳	11	10	21	38 歳	15	19	34
3 歳	13	11	24	39 歳	17	17	34
4 歳	14	12	26	40 歳	16	22	38
5 歳	11	11	22	41 歳	28	23	51
6 歳	17	14	31	42 歳	32	23	55
7 歳	14	7	21	43 歳	21	22	43
8 歳	18	12	30	44 歳	25	16	41
9 歳	17	14	31	45 歳	26	23	49
10 歳	10	15	25	46 歳	21	25	46
11 歳	20	14	34	47 歳	13	20	33
12 歳	16	10	26	48 歳	22	22	44
13 歳	20	12	32	49 歳	19	18	37
14 歳	9	20	29	50 歳	20	22	42
15 歳	14	11	25	51 歳	24	26	50
16 歳	14	15	29	52 歳	30	20	50
17 歳	11	18	29	53 歳	20	16	36
18 歳	13	10	23	54 歳	23	18	41
19 歳	15	14	29	55 歳	23	13	36
20 歳	21	19	40	56 歳	18	24	42
21 歳	17	22	39	57 歳	21	25	46
22 歳	12	25	37	58 歳	18	22	40
23 歳	15	16	31	59 歳	22	17	39
24 歳	8	19	27	60 歳	23	22	45
25 歳	11	14	25	61 歳	22	24	46
26 歳	12	12	24	62 歳	26	32	58
27 歳	18	13	31	63 歳	22	27	49
28 歳	10	9	19	64 歳	24	26	50
29 歳	13	14	27	65 歳	36	32	68
30 歳	13	10	23	66 歳	30	28	58
31 歳	17	18	35	67 歳	28	32	60
32 歳	25	20	45	68 歳	47	30	77
33 歳	17	20	37	69 歳	41	38	79
34 歳	18	22	40	70 歳	42	47	89
35 歳	20	16	36	71 歳	38	21	59

校 区 別 年 齢 別 人 口 統 計 表

15

・保泉小学校

令和元年 . 11 . 末現在 30 ページ

年 齢		男	女	人 口			
72	歳	34	36	70			
73	歳	18	20	38			
74	歳	24	31	55			
75	歳	27	29	56			
76	歳	19	36	55			
77	歳	22	35	57			
78	歳	16	36	52			
79	歳	17	19	36			
80	歳	24	24	48			
81	歳	19	19	38			
82	歳	25	25	50			
83	歳	15	21	36			
84	歳	15	28	43			
85	歳	9	25	34			
86	歳	9	20	29			
87	歳	13	25	38			
88	歳	6	22	28			
89	歳	8	17	25			
90	歳	8	19	27			
91	歳	2	14	16			
92	歳	3	15	18			
93	歳	1	9	10			
94	歳	3	17	20			
95	歳	3	11	14			
96	歳	2	9	11			
97	歳	1	3	4			
98	歳	2	2	4			
99	歳	0	3	3			
100	歳	2	1	3			
101	歳	1	2	3			
102	歳	0	1	1			
103	歳	0	0	0			
104	歳	0	1	1			
合計		1,771	1,939	3,710			

校 区 別 年 齢 別 人 口 統 計 表

16

芙蓉小学校

令和元年 . 11 . 末現在

31 ページ

年 齢	男	女	人 口	年 齢	男	女	人 口
0 歳	6	7	13	36 歳	8	8	16
1 歳	10	13	23	37 歳	12	15	27
2 歳	7	4	11	38 歳	9	7	16
3 歳	8	7	15	39 歳	6	6	12
4 歳	5	8	13	40 歳	11	7	18
5 歳	8	9	17	41 歳	12	7	19
6 歳	6	4	10	42 歳	13	10	23
7 歳	6	4	10	43 歳	11	9	20
8 歳	10	5	15	44 歳	14	16	30
9 歳	5	7	12	45 歳	6	12	18
10 歳	7	5	12	46 歳	7	7	14
11 歳	9	5	14	47 歳	15	9	24
12 歳	6	6	12	48 歳	16	6	22
13 歳	6	6	12	49 歳	12	7	19
14 歳	5	6	11	50 歳	14	6	20
15 歳	10	5	15	51 歳	9	15	24
16 歳	8	9	17	52 歳	12	7	19
17 歳	4	10	14	53 歳	5	12	17
18 歳	6	4	10	54 歳	10	10	20
19 歳	14	6	20	55 歳	7	12	19
20 歳	5	7	12	56 歳	9	12	21
21 歳	12	15	27	57 歳	12	16	28
22 歳	7	9	16	58 歳	11	10	21
23 歳	9	9	18	59 歳	7	14	21
24 歳	8	6	14	60 歳	13	16	29
25 歳	5	5	10	61 歳	11	15	26
26 歳	9	5	14	62 歳	11	11	22
27 歳	8	4	12	63 歳	13	9	22
28 歳	12	10	22	64 歳	10	11	21
29 歳	7	13	20	65 歳	18	20	38
30 歳	10	12	22	66 歳	10	18	28
31 歳	11	8	19	67 歳	20	14	34
32 歳	3	7	10	68 歳	15	14	29
33 歳	8	6	14	69 歳	9	18	27
34 歳	10	3	13	70 歳	11	20	31
35 歳	15	8	23	71 歳	17	12	29

校 区 別 年 齢 別 人 口 統 計 表

16 芙蓉小学校

令和元年 . 11 . 末現在 32 ページ

年 齢	男	女	人 口			
72 歳	11	13	24			
73 歳	16	16	32			
74 歳	7	8	15			
75 歳	12	13	25			
76 歳	10	9	19			
77 歳	8	9	17			
78 歳	7	8	15			
79 歳	3	12	15			
80 歳	8	12	20			
81 歳	6	7	13			
82 歳	5	12	17			
83 歳	6	15	21			
84 歳	5	13	18			
85 歳	6	9	15			
86 歳	7	20	27			
87 歳	5	18	23			
88 歳	4	6	10			
89 歳	6	5	11			
90 歳	2	6	8			
91 歳	1	7	8			
92 歳	2	7	9			
93 歳	2	1	3			
94 歳	0	6	6			
95 歳	0	2	2			
96 歳	0	1	1			
97 歳	0	1	1			
98 歳	0	0	0			
99 歳	0	1	1			
100 歳	0	0	0			
101 歳	0	0	0			
102 歳	0	1	1			
合計	830	913	1,743			

校 区 別 年 齢 別 人 口 統 計 表

17 新栄小学校

令和元年 . 11 . 末現在 33 ページ

年 齢	男	女	人 口	年 齢	男	女	人 口
0 歳	24	25	49	36 歳	34	49	83
1 歳	25	30	55	37 歳	37	40	77
2 歳	34	28	62	38 歳	39	41	80
3 歳	28	20	48	39 歳	49	32	81
4 歳	31	32	63	40 歳	46	51	97
5 歳	39	26	65	41 歳	47	34	81
6 歳	31	10	41	42 歳	41	50	91
7 歳	42	27	69	43 歳	44	54	98
8 歳	35	35	70	44 歳	39	55	94
9 歳	30	35	65	45 歳	39	41	80
10 歳	22	27	49	46 歳	43	54	97
11 歳	27	39	66	47 歳	41	48	89
12 歳	31	31	62	48 歳	46	49	95
13 歳	39	25	64	49 歳	43	35	78
14 歳	28	26	54	50 歳	34	52	86
15 歳	29	27	56	51 歳	44	47	91
16 歳	39	31	70	52 歳	45	59	104
17 歳	36	36	72	53 歳	30	44	74
18 歳	34	35	69	54 歳	38	39	77
19 歳	39	36	75	55 歳	44	55	99
20 歳	36	34	70	56 歳	45	63	108
21 歳	31	39	70	57 歳	27	46	73
22 歳	35	40	75	58 歳	45	58	103
23 歳	33	27	60	59 歳	49	63	112
24 歳	29	38	67	60 歳	44	67	111
25 歳	28	32	60	61 歳	53	61	114
26 歳	25	33	58	62 歳	37	53	90
27 歳	35	32	67	63 歳	61	67	128
28 歳	26	32	58	64 歳	54	58	112
29 歳	40	30	70	65 歳	49	60	109
30 歳	29	32	61	66 歳	55	53	108
31 歳	32	38	70	67 歳	59	65	124
32 歳	44	40	84	68 歳	61	69	130
33 歳	37	51	88	69 歳	59	75	134
34 歳	39	47	86	70 歳	57	70	127
35 歳	49	43	92	71 歳	58	54	112

校 区 別 年 齢 別 人 口 統 計 表

17 新栄小学校

令和元年 . 11 . 末現在 34 ページ

年 齢	男	女	人 口	
72 歳	48	72	120	
73 歳	32	30	62	
74 歳	30	32	62	
75 歳	32	40	72	
76 歳	29	31	60	
77 歳	28	48	76	
78 歳	23	44	67	
79 歳	24	28	52	
80 歳	21	35	56	
81 歳	12	40	52	
82 歳	17	32	49	
83 歳	19	32	51	
84 歳	29	31	60	
85 歳	21	29	50	
86 歳	19	26	45	
87 歳	12	24	36	
88 歳	9	22	31	
89 歳	7	10	17	
90 歳	7	20	27	
91 歳	8	15	23	
92 歳	0	7	7	
93 歳	3	13	16	
94 歳	6	7	13	
95 歳	2	9	11	
96 歳	2	4	6	
97 歳	1	4	5	
98 歳	4	1	5	
99 歳	1	4	5	
100 歳	0	1	1	
101 歳	0	1	1	
合計	3,273	3,772	7,045	

校 区 別 年 齢 別 人 口 統 計 表

18

若楠小学校

令和元年 . 11 . 末現在 35 ページ

年 齢	男	女	人 口	年 齢	男	女	人 口
0 歳	29	25	54	36 歳	35	49	84
1 歳	31	31	62	37 歳	36	33	69
2 歳	25	27	52	38 歳	42	43	85
3 歳	22	32	54	39 歳	33	51	84
4 歳	30	32	62	40 歳	44	41	85
5 歳	32	29	61	41 歳	46	47	93
6 歳	30	27	57	42 歳	59	55	114
7 歳	44	29	73	43 歳	56	59	115
8 歳	44	30	74	44 歳	55	67	122
9 歳	32	28	60	45 歳	56	71	127
10 歳	36	40	76	46 歳	50	69	119
11 歳	49	30	79	47 歳	66	77	143
12 歳	31	40	71	48 歳	49	73	122
13 歳	39	46	85	49 歳	55	70	125
14 歳	40	43	83	50 歳	56	78	134
15 歳	28	38	66	51 歳	66	66	132
16 歳	43	31	74	52 歳	64	72	136
17 歳	37	62	99	53 歳	32	40	72
18 歳	33	42	75	54 歳	57	60	117
19 歳	49	56	105	55 歳	61	53	114
20 歳	40	35	75	56 歳	59	64	123
21 歳	37	43	80	57 歳	50	52	102
22 歳	40	36	76	58 歳	49	51	100
23 歳	61	42	103	59 歳	42	63	105
24 歳	40	41	81	60 歳	44	47	91
25 歳	48	46	94	61 歳	42	42	84
26 歳	38	34	72	62 歳	44	48	92
27 歳	51	36	87	63 歳	60	61	121
28 歳	36	38	74	64 歳	42	41	83
29 歳	37	36	73	65 歳	41	42	83
30 歳	48	46	94	66 歳	45	54	99
31 歳	36	40	76	67 歳	58	50	108
32 歳	47	41	88	68 歳	59	65	124
33 歳	29	31	60	69 歳	39	72	111
34 歳	44	43	87	70 歳	57	71	128
35 歳	45	54	99	71 歳	50	83	133

校 区 別 年 齢 別 人 口 統 計 表

18 若楠小学校

令和元年 . 11 . 末現在 36 ページ

年 齢	男	女	人 口		
72 歳	55	60	115		
73 歳	40	41	81		
74 歳	36	39	75		
75 歳	42	46	88		
76 歳	38	61	99		
77 歳	33	56	89		
78 歳	34	54	88		
79 歳	33	47	80		
80 歳	26	32	58		
81 歳	24	43	67		
82 歳	24	38	62		
83 歳	19	49	68		
84 歳	14	33	47		
85 歳	25	35	60		
86 歳	16	28	44		
87 歳	16	27	43		
88 歳	14	25	39		
89 歳	15	23	38		
90 歳	5	15	20		
91 歳	7	16	23		
92 歳	2	14	16		
93 歳	2	5	7		
94 歳	3	7	10		
95 歳	2	3	5		
96 歳	2	2	4		
97 歳	0	1	1		
98 歳	0	5	5		
99 歳	0	2	2		
100 歳	0	4	4		
合計	3,707	4,251	7,958		

校 区 別 年 齢 別 人 口 統 計 表

19 開成小学校

令和元年 . 11 . 末現在 37 ページ

年 齢	男	女	人 口	年 齢	男	女	人 口
0 歳	32	32	64	36 歳	61	52	113
1 歳	42	33	75	37 歳	72	60	132
2 歳	35	40	75	38 歳	54	62	116
3 歳	41	38	79	39 歳	66	66	132
4 歳	61	38	99	40 歳	56	73	129
5 歳	57	33	90	41 歳	65	46	111
6 歳	48	32	80	42 歳	53	71	124
7 歳	55	37	92	43 歳	56	81	137
8 歳	48	45	93	44 歳	65	62	127
9 歳	48	50	98	45 歳	56	69	125
10 歳	49	46	95	46 歳	50	85	135
11 歳	58	48	106	47 歳	62	83	145
12 歳	45	47	92	48 歳	68	75	143
13 歳	40	43	83	49 歳	53	62	115
14 歳	39	51	90	50 歳	45	65	110
15 歳	55	52	107	51 歳	58	58	116
16 歳	59	47	106	52 歳	56	69	125
17 歳	54	48	102	53 歳	49	62	111
18 歳	47	58	105	54 歳	54	63	117
19 歳	50	54	104	55 歳	48	59	107
20 歳	44	47	91	56 歳	58	59	117
21 歳	47	43	90	57 歳	53	49	102
22 歳	43	39	82	58 歳	55	68	123
23 歳	38	30	68	59 歳	47	46	93
24 歳	26	44	70	60 歳	49	76	125
25 歳	36	43	79	61 歳	45	73	118
26 歳	28	34	62	62 歳	44	43	87
27 歳	44	33	77	63 歳	60	63	123
28 歳	42	36	78	64 歳	59	72	131
29 歳	38	36	74	65 歳	54	77	131
30 歳	32	45	77	66 歳	63	75	138
31 歳	26	40	66	67 歳	57	74	131
32 歳	49	37	86	68 歳	77	92	169
33 歳	48	51	99	69 歳	76	102	178
34 歳	67	52	119	70 歳	93	104	197
35 歳	49	68	117	71 歳	65	99	164

校 区 別 年 齢 別 人 口 統 計 表

19 | 開成小学校

令和元年 . 11 . 末現在 38 ページ

年 齢	男	女	人 口			
72 歳	63	96	159			
73 歳	52	55	107			
74 歳	51	56	107			
75 歳	57	71	128			
76 歳	48	58	106			
77 歳	54	69	123			
78 歳	46	58	104			
79 歳	36	60	96			
80 歳	52	56	108			
81 歳	34	39	73			
82 歳	34	47	81			
83 歳	34	42	76			
84 歳	33	39	72			
85 歳	24	31	55			
86 歳	30	31	61			
87 歳	11	43	54			
88 歳	16	37	53			
89 歳	7	26	33			
90 歳	10	19	29			
91 歳	8	21	29			
92 歳	5	13	18			
93 歳	3	17	20			
94 歳	6	16	22			
95 歳	2	10	12			
96 歳	0	3	3			
97 歳	3	6	9			
98 歳	1	4	5			
99 歳	0	0	0			
100 歳	0	2	2			
101 歳	0	1	1			
合計	4,442	5,071	9,513			

校 区 別 年 齢 別 人 口 統 計 表

20 諸富北小学校

令和元年 . 11 . 末現在 39 ページ

年 齢	男	女	人 口	年 齢	男	女	人 口
0 歳	17	15	32	36 歳	23	35	58
1 歳	20	20	40	37 歳	24	35	59
2 歳	29	17	46	38 歳	26	34	60
3 歳	19	20	39	39 歳	35	32	67
4 歳	28	27	55	40 歳	30	28	58
5 歳	20	15	35	41 歳	36	25	61
6 歳	17	22	39	42 歳	35	27	62
7 歳	23	17	40	43 歳	39	28	67
8 歳	25	21	46	44 歳	23	37	60
9 歳	17	17	34	45 歳	34	44	78
10 歳	15	18	33	46 歳	28	31	59
11 歳	17	20	37	47 歳	36	33	69
12 歳	27	18	45	48 歳	32	35	67
13 歳	26	29	55	49 歳	41	35	76
14 歳	35	20	55	50 歳	39	47	86
15 歳	31	16	47	51 歳	42	34	76
16 歳	28	31	59	52 歳	37	38	75
17 歳	28	20	48	53 歳	40	36	76
18 歳	27	30	57	54 歳	36	39	75
19 歳	13	15	28	55 歳	30	30	60
20 歳	27	34	61	56 歳	37	34	71
21 歳	29	25	54	57 歳	32	24	56
22 歳	23	31	54	58 歳	25	33	58
23 歳	31	20	51	59 歳	29	48	77
24 歳	18	27	45	60 歳	28	37	65
25 歳	15	19	34	61 歳	39	42	81
26 歳	26	29	55	62 歳	21	36	57
27 歳	26	24	50	63 歳	42	29	71
28 歳	24	28	52	64 歳	44	36	80
29 歳	28	17	45	65 歳	48	43	91
30 歳	28	20	48	66 歳	40	45	85
31 歳	22	24	46	67 歳	37	43	80
32 歳	23	16	39	68 歳	36	34	70
33 歳	25	31	56	69 歳	45	50	95
34 歳	37	28	65	70 歳	54	58	112
35 歳	35	30	65	71 歳	45	40	85

校 区 別 年 齢 別 人 口 統 計 表

20 諸富北小学校

令和元年 . 11 . 末現在 40 ページ

年 齢	男	女	人 口			
72 歳	30	44	74			
73 歳	40	52	92			
74 歳	18	36	54			
75 歳	27	38	65			
76 歳	37	43	80			
77 歳	28	54	82			
78 歳	45	51	96			
79 歳	32	45	77			
80 歳	35	31	66			
81 歳	33	34	67			
82 歳	32	38	70			
83 歳	24	25	49			
84 歳	17	38	55			
85 歳	14	38	52			
86 歳	21	18	39			
87 歳	20	27	47			
88 歳	20	36	56			
89 歳	10	24	34			
90 歳	6	27	33			
91 歳	6	14	20			
92 歳	4	11	15			
93 歳	2	12	14			
94 歳	3	8	11			
95 歳	4	10	14			
96 歳	2	4	6			
97 歳	2	5	7			
98 歳	2	1	3			
99 歳	0	6	6			
100 歳	0	3	3			
101 歳	0	0	0			
102 歳	0	1	1			
103 歳	0	1	1			
104 歳	0	1	1			
合計	2,661	2,902	5,563			

校 区 別 年 齢 別 人 口 統 計 表

21 諸富南小学校

令和元年 . 11 . 末現在 41 ページ

年 齢	男	女	人 口	年 齢	男	女	人 口
0 歳	15	13	28	36 歳	25	17	42
1 歳	17	20	37	37 歳	24	17	41
2 歳	25	11	36	38 歳	25	28	53
3 歳	22	15	37	39 歳	18	23	41
4 歳	23	21	44	40 歳	15	27	42
5 歳	16	22	38	41 歳	23	27	50
6 歳	22	17	39	42 歳	22	15	37
7 歳	18	16	34	43 歳	33	28	61
8 歳	15	16	31	44 歳	33	33	66
9 歳	25	25	50	45 歳	35	38	73
10 歳	24	22	46	46 歳	35	25	60
11 歳	30	24	54	47 歳	28	31	59
12 歳	18	26	44	48 歳	30	35	65
13 歳	29	17	46	49 歳	35	30	65
14 歳	17	20	37	50 歳	28	43	71
15 歳	25	24	49	51 歳	29	46	75
16 歳	24	24	48	52 歳	37	44	81
17 歳	28	19	47	53 歳	32	26	58
18 歳	26	25	51	54 歳	33	28	61
19 歳	20	21	41	55 歳	24	29	53
20 歳	26	23	49	56 歳	30	33	63
21 歳	20	20	40	57 歳	21	31	52
22 歳	24	21	45	58 歳	33	35	68
23 歳	17	23	40	59 歳	30	23	53
24 歳	15	21	36	60 歳	33	34	67
25 歳	27	24	51	61 歳	35	25	60
26 歳	15	15	30	62 歳	28	38	66
27 歳	21	16	37	63 歳	37	30	67
28 歳	12	15	27	64 歳	38	38	76
29 歳	20	27	47	65 歳	32	28	60
30 歳	21	31	52	66 歳	37	40	77
31 歳	22	19	41	67 歳	45	40	85
32 歳	26	25	51	68 歳	33	35	68
33 歳	26	30	56	69 歳	53	34	87
34 歳	19	31	50	70 歳	32	48	80
35 歳	22	22	44	71 歳	41	41	82

校 区 別 年 齢 別 人 口 統 計 表

21 諸富南小学校

令和元年 . 11 . 末現在 42 ページ

年 齢	男	女	人 口			
72 歳	33	53	86			
73 歳	20	33	53			
74 歳	18	30	48			
75 歳	27	38	65			
76 歳	33	45	78			
77 歳	38	33	71			
78 歳	32	36	68			
79 歳	29	32	61			
80 歳	28	37	65			
81 歳	20	30	50			
82 歳	28	27	55			
83 歳	19	23	42			
84 歳	13	24	37			
85 歳	13	27	40			
86 歳	11	22	33			
87 歳	10	27	37			
88 歳	9	28	37			
89 歳	9	16	25			
90 歳	7	16	23			
91 歳	6	11	17			
92 歳	5	8	13			
93 歳	1	7	8			
94 歳	2	4	6			
95 歳	1	6	7			
96 歳	1	1	2			
97 歳	0	2	2			
98 歳	0	4	4			
99 歳	0	1	1			
100 歳	0	1	1			
101 歳	1	1	2			
102 歳	0	0	0			
103 歳	1	0	1			
合計	2,309	2,527	4,836			

校 区 別 年 齢 別 人 口 統 計 表

22 春日小学校

令和元年 . 11 . 末現在 43 ページ

年 齢	男	女	人 口	年 齢	男	女	人 口
0 歳	46	48	94	36 歳	49	54	103
1 歳	44	46	90	37 歳	47	50	97
2 歳	56	45	101	38 歳	51	62	113
3 歳	33	44	77	39 歳	58	72	130
4 歳	38	40	78	40 歳	60	73	133
5 歳	47	48	95	41 歳	55	64	119
6 歳	40	44	84	42 歳	59	49	108
7 歳	54	44	98	43 歳	58	78	136
8 歳	46	32	78	44 歳	60	69	129
9 歳	43	34	77	45 歳	65	67	132
10 歳	47	28	75	46 歳	73	66	139
11 歳	54	52	106	47 歳	63	63	126
12 歳	36	40	76	48 歳	58	61	119
13 歳	41	41	82	49 歳	58	47	105
14 歳	54	40	94	50 歳	45	50	95
15 歳	49	45	94	51 歳	41	52	93
16 歳	42	41	83	52 歳	56	54	110
17 歳	56	50	106	53 歳	36	34	70
18 歳	40	46	86	54 歳	43	50	93
19 歳	49	54	103	55 歳	42	54	96
20 歳	36	43	79	56 歳	42	45	87
21 歳	45	50	95	57 歳	42	56	98
22 歳	35	52	87	58 歳	40	40	80
23 歳	50	54	104	59 歳	43	44	87
24 歳	45	52	97	60 歳	35	56	91
25 歳	51	54	105	61 歳	51	45	96
26 歳	51	62	113	62 歳	45	49	94
27 歳	49	45	94	63 歳	58	67	125
28 歳	50	40	90	64 歳	63	76	139
29 歳	39	54	93	65 歳	35	69	104
30 歳	45	61	106	66 歳	53	58	111
31 歳	41	56	97	67 歳	63	67	130
32 歳	54	56	110	68 歳	60	69	129
33 歳	60	54	114	69 歳	73	82	155
34 歳	58	53	111	70 歳	61	71	132
35 歳	44	45	89	71 歳	60	71	131

校 区 別 年 齢 別 人 口 統 計 表

令和元年，11，末現在 44 ページ

22 春日小学校

年 齢	男	女	人 口	年 齢	男	女	人 口
72 歳	57	60	117				
73 歳	38	41	79	**合計**	4,092	4,585	8,677
74 歳	36	31	67				
75 歳	33	48	81				
76 歳	43	47	90				
77 歳	42	50	92				
78 歳	36	43	79				
79 歳	30	46	76				
80 歳	36	39	75				
81 歳	22	34	56				
82 歳	33	29	62				
83 歳	21	19	40				
84 歳	20	39	59				
85 歳	15	31	46				
86 歳	10	25	35				
87 歳	7	35	42				
88 歳	10	21	31				
89 歳	8	22	30				
90 歳	7	21	28				
91 歳	5	20	25				
92 歳	4	16	20				
93 歳	3	10	13				
94 歳	3	6	9				
95 歳	2	4	6				
96 歳	1	5	6				
97 歳	0	2	2				
98 歳	0	6	6				
99 歳	0	0	0				
100 歳	0	2	2				
101 歳	1	2	3				
102 歳	0	1	1				
103 歳	0	0	0				
104 歳	0	1	1				
105 歳	0	1	1				
106 歳	0	0	0				
107 歳	0	1	1				

校 区 別 年 齢 別 人 口 統 計 表

23 川上小学校

令和元年 . 11 . 末現在 45 ページ

年 齢	男	女	人 口	年 齢	男	女	人 口
0 歳	16	9	25	36 歳	28	34	62
1 歳	23	22	45	37 歳	34	30	64
2 歳	19	14	33	38 歳	29	24	53
3 歳	23	28	51	39 歳	26	28	54
4 歳	24	31	55	40 歳	38	31	69
5 歳	29	22	51	41 歳	16	15	31
6 歳	26	26	52	42 歳	38	34	72
7 歳	19	25	44	43 歳	29	51	80
8 歳	32	23	55	44 歳	47	33	80
9 歳	22	22	44	45 歳	41	36	77
10 歳	17	25	42	46 歳	31	41	72
11 歳	39	28	67	47 歳	34	30	64
12 歳	23	27	50	48 歳	39	35	74
13 歳	27	23	50	49 歳	37	35	72
14 歳	33	40	73	50 歳	28	30	58
15 歳	27	29	56	51 歳	31	45	76
16 歳	30	25	55	52 歳	29	38	67
17 歳	23	25	48	53 歳	22	27	49
18 歳	26	37	63	54 歳	25	36	61
19 歳	28	26	54	55 歳	44	42	86
20 歳	25	31	56	56 歳	37	43	80
21 歳	23	25	48	57 歳	41	32	73
22 歳	23	30	53	58 歳	37	45	82
23 歳	19	27	46	59 歳	43	47	90
24 歳	20	15	35	60 歳	49	41	90
25 歳	31	23	54	61 歳	50	50	100
26 歳	22	23	45	62 歳	47	39	86
27 歳	20	23	43	63 歳	35	46	81
28 歳	30	20	50	64 歳	35	55	90
29 歳	25	28	53	65 歳	48	39	87
30 歳	30	15	45	66 歳	49	36	85
31 歳	32	15	47	67 歳	41	42	83
32 歳	25	26	51	68 歳	38	49	87
33 歳	38	31	69	69 歳	53	38	91
34 歳	28	32	60	70 歳	40	47	87
35 歳	30	29	59	71 歳	44	47	91

校 区 別 年 齢 別 人 口 統 計 表

23 | 川上小学校

令和元年 . 11 . 末現在 46 ページ

年 齢	男	女	人 口	年 齢	男	女	人 口
72 歳	46	47	93	108 歳	0	1	1
73 歳	28	38	66	**合計**	2,728	3,019	5,747
74 歳	26	37	63				
75 歳	29	33	62				
76 歳	28	35	63				
77 歳	25	39	64				
78 歳	31	45	76				
79 歳	33	44	77				
80 歳	21	30	51				
81 歳	17	33	50				
82 歳	20	31	51				
83 歳	25	32	57				
84 歳	28	28	56				
85 歳	16	39	55				
86 歳	17	32	49				
87 歳	12	30	42				
88 歳	14	27	41				
89 歳	13	20	33				
90 歳	14	27	41				
91 歳	5	22	27				
92 歳	8	16	24				
93 歳	5	16	21				
94 歳	1	13	14				
95 歳	2	8	10				
96 歳	4	11	15				
97 歳	0	5	5				
98 歳	0	3	3				
99 歳	0	2	2				
100 歳	0	2	2				
101 歳	0	1	1				
102 歳	0	0	0				
103 歳	0	0	0				
104 歳	0	1	1				
105 歳	0	0	0				
106 歳	0	0	0				
107 歳	0	0	0				

校 区 別 年 齢 別 人 口 統 計 表

24

松梅小学校

令和元年 . 11 . 末現在 47 ページ

年 齢	男	女	人 口	年 齢	男	女	人 口
0 歳	5	4	9	36 歳	7	5	12
1 歳	0	2	2	37 歳	6	6	12
2 歳	1	4	5	38 歳	7	5	12
3 歳	2	5	7	39 歳	2	9	11
4 歳	3	2	5	40 歳	6	4	10
5 歳	0	10	10	41 歳	6	6	12
6 歳	2	2	4	42 歳	7	8	15
7 歳	6	2	8	43 歳	3	5	8
8 歳	5	1	6	44 歳	7	5	12
9 歳	6	4	10	45 歳	2	3	5
10 歳	7	8	15	46 歳	8	6	14
11 歳	3	4	7	47 歳	8	7	15
12 歳	4	6	10	48 歳	5	3	8
13 歳	5	5	10	49 歳	6	3	9
14 歳	3	2	5	50 歳	5	3	8
15 歳	4	3	7	51 歳	5	7	12
16 歳	4	4	8	52 歳	3	6	9
17 歳	1	1	2	53 歳	2	7	9
18 歳	3	5	8	54 歳	4	5	9
19 歳	3	2	5	55 歳	3	5	8
20 歳	6	3	9	56 歳	8	9	17
21 歳	3	0	3	57 歳	7	7	14
22 歳	4	3	7	58 歳	6	4	10
23 歳	0	5	5	59 歳	7	5	12
24 歳	0	3	3	60 歳	9	7	16
25 歳	2	2	4	61 歳	13	9	22
26 歳	2	3	5	62 歳	12	12	24
27 歳	4	3	7	63 歳	7	8	15
28 歳	2	3	5	64 歳	8	8	16
29 歳	5	1	6	65 歳	8	8	16
30 歳	4	1	5	66 歳	10	6	16
31 歳	2	5	7	67 歳	9	8	17
32 歳	3	0	3	68 歳	10	6	16
33 歳	4	7	11	69 歳	15	11	26
34 歳	2	1	3	70 歳	13	20	33
35 歳	2	1	3	71 歳	12	12	24

校 区 別 年 齢 別 人 口 統 計 表

24 | 松梅小学校

令和元年 . 11 . 末現在 48 ページ

年 齢	男	女	人 口			
72 歳	10	13	23			
73 歳	6	5	11			
74 歳	3	5	8			
75 歳	5	10	15			
76 歳	7	8	15			
77 歳	3	8	11			
78 歳	8	5	13			
79 歳	5	8	13			
80 歳	5	2	7			
81 歳	6	7	13			
82 歳	8	5	13			
83 歳	3	3	6			
84 歳	3	5	8			
85 歳	3	5	8			
86 歳	2	7	9			
87 歳	3	5	8			
88 歳	3	6	9			
89 歳	3	8	11			
90 歳	1	4	5			
91 歳	1	1	2			
92 歳	1	2	3			
93 歳	2	5	7			
94 歳	3	5	8			
95 歳	0	3	3			
96 歳	1	2	3			
97 歳	0	2	2			
98 歳	0	1	1			
合計	463	505	968			

校 区 別 年 齢 別 人 口 統 計 表

25 春日北小学校

令和元年，11，末現在 49 ページ

年 齢	男	女	人 口	年 齢	男	女	人 口
0 歳	42	34	76	36 歳	58	52	110
1 歳	42	31	73	37 歳	59	60	119
2 歳	46	35	81	38 歳	65	56	121
3 歳	49	42	91	39 歳	60	58	118
4 歳	49	57	106	40 歳	55	61	116
5 歳	49	43	92	41 歳	48	51	99
6 歳	37	49	86	42 歳	49	56	105
7 歳	61	53	114	43 歳	73	53	126
8 歳	49	44	93	44 歳	62	49	111
9 歳	44	45	89	45 歳	51	64	115
10 歳	47	48	95	46 歳	59	53	112
11 歳	51	43	94	47 歳	58	47	105
12 歳	47	36	83	48 歳	43	51	94
13 歳	56	46	102	49 歳	51	46	97
14 歳	38	31	69	50 歳	49	44	93
15 歳	29	37	66	51 歳	35	37	72
16 歳	31	40	71	52 歳	47	41	88
17 歳	47	33	80	53 歳	26	37	63
18 歳	36	34	70	54 歳	48	46	94
19 歳	31	28	59	55 歳	35	55	90
20 歳	29	39	68	56 歳	37	49	86
21 歳	33	30	63	57 歳	36	47	83
22 歳	35	22	57	58 歳	54	44	98
23 歳	32	29	61	59 歳	42	53	95
24 歳	34	30	64	60 歳	35	36	71
25 歳	33	26	59	61 歳	54	61	115
26 歳	34	31	65	62 歳	40	61	101
27 歳	34	38	72	63 歳	45	63	108
28 歳	41	37	78	64 歳	54	62	116
29 歳	37	53	90	65 歳	50	41	91
30 歳	34	34	68	66 歳	48	67	115
31 歳	48	50	98	67 歳	58	49	107
32 歳	51	52	103	68 歳	54	69	123
33 歳	52	54	106	69 歳	48	54	102
34 歳	52	45	97	70 歳	58	51	109
35 歳	52	52	104	71 歳	45	65	110

校 区 別 年 齢 別 人 口 統 計 表

25 春日北小学校

令和元年 . 11 . 末現在 50 ページ

年 齢	男	女	人 口			
72 歳	47	47	94			
73 歳	26	32	58			
74 歳	31	45	76			
75 歳	28	51	79			
76 歳	21	46	67			
77 歳	39	29	68			
78 歳	31	40	71			
79 歳	25	39	64			
80 歳	19	35	54			
81 歳	19	34	53			
82 歳	10	39	49			
83 歳	18	23	41			
84 歳	21	26	47			
85 歳	12	28	40			
86 歳	11	23	34			
87 歳	7	29	36			
88 歳	5	22	27			
89 歳	5	20	25			
90 歳	3	27	30			
91 歳	4	16	20			
92 歳	4	13	17			
93 歳	1	10	11			
94 歳	4	10	14			
95 歳	1	6	7			
96 歳	3	10	13			
97 歳	2	8	10			
98 歳	0	4	4			
99 歳	1	3	4			
100 歳	0	1	1			
101 歳	0	2	2			
102 歳	0	2	2			
103 歳	0	2	2			
合計	3,699	4,042	7,741			

校 区 別 年 齢 別 人 口 統 計 表

27 富士小学校

令和元年 . 11 . 末現在 51 ページ

年 齢	男	女	人 口	年 齢	男	女	人 口
0 歳	4	2	6	36 歳	9	10	19
1 歳	2	4	6	37 歳	11	8	19
2 歳	8	3	11	38 歳	10	12	22
3 歳	7	5	12	39 歳	13	16	29
4 歳	4	4	8	40 歳	15	8	23
5 歳	5	5	10	41 歳	8	9	17
6 歳	9	6	15	42 歳	13	9	22
7 歳	8	5	13	43 歳	12	12	24
8 歳	8	6	14	44 歳	14	12	26
9 歳	9	5	14	45 歳	12	15	27
10 歳	6	9	15	46 歳	13	8	21
11 歳	8	7	15	47 歳	16	10	26
12 歳	6	17	23	48 歳	13	14	27
13 歳	5	8	13	49 歳	9	13	22
14 歳	9	9	18	50 歳	11	11	22
15 歳	9	6	15	51 歳	13	9	22
16 歳	7	7	14	52 歳	10	17	27
17 歳	12	12	24	53 歳	13	8	21
18 歳	3	11	14	54 歳	9	17	26
19 歳	9	12	21	55 歳	9	14	23
20 歳	9	11	20	56 歳	17	10	27
21 歳	12	7	19	57 歳	16	18	34
22 歳	12	8	20	58 歳	19	16	35
23 歳	12	7	19	59 歳	22	19	41
24 歳	11	9	20	60 歳	17	28	45
25 歳	8	8	16	61 歳	26	19	45
26 歳	4	7	11	62 歳	22	21	43
27 歳	5	8	13	63 歳	17	22	39
28 歳	8	6	14	64 歳	18	16	34
29 歳	7	3	10	65 歳	25	26	51
30 歳	8	8	16	66 歳	22	21	43
31 歳	9	10	19	67 歳	24	38	62
32 歳	14	11	25	68 歳	28	19	47
33 歳	12	11	23	69 歳	35	22	57
34 歳	8	14	22	70 歳	30	26	56
35 歳	12	2	14	71 歳	28	21	49

校 区 別 年 齢 別 人 口 統 計 表

27 富士小学校

令和元年 . 11 . 末現在 52 ページ

年 齢	男	女	人 口			
72 歳	22	19	41			
73 歳	18	20	38			
74 歳	12	13	25			
75 歳	13	15	28			
76 歳	14	16	30			
77 歳	9	12	21			
78 歳	10	31	41			
79 歳	13	17	30			
80 歳	11	20	31			
81 歳	7	18	25			
82 歳	14	18	32			
83 歳	16	13	29			
84 歳	16	21	37			
85 歳	5	21	26			
86 歳	9	19	28			
87 歳	6	24	30			
88 歳	9	8	17			
89 歳	9	14	23			
90 歳	5	16	21			
91 歳	9	12	21			
92 歳	4	10	14			
93 歳	3	13	16			
94 歳	1	13	14			
95 歳	0	1	1			
96 歳	1	5	6			
97 歳	0	4	4			
98 歳	0	3	3			
99 歳	0	2	2			
100 歳	0	1	1			
101 歳	0	2	2			
合計	1,124	1,248	2,372			

校 区 別 年 齢 別 人 口 統 計 表

28 | 北山小学校

令和元年 . 11 . 末現在 53 ページ

年 齢	男	女	人 口	年 齢	男	女	人 口
0 歳	3	1	4	36 歳	3	7	10
1 歳	2	3	5	37 歳	8	3	11
2 歳	1	3	4	38 歳	3	3	6
3 歳	7	4	11	39 歳	10	3	13
4 歳	5	5	10	40 歳	4	3	7
5 歳	4	0	4	41 歳	6	5	11
6 歳	5	6	11	42 歳	4	2	6
7 歳	1	3	4	43 歳	4	1	5
8 歳	7	2	9	44 歳	2	3	5
9 歳	3	1	4	45 歳	2	2	4
10 歳	1	1	2	46 歳	3	2	5
11 歳	2	2	4	47 歳	3	4	7
12 歳	1	1	2	48 歳	2	5	7
13 歳	5	1	6	49 歳	4	3	7
14 歳	2	6	8	50 歳	3	4	7
15 歳	2	2	4	51 歳	2	2	4
16 歳	3	4	7	52 歳	5	2	7
17 歳	6	1	7	53 歳	1	5	6
18 歳	2	3	5	54 歳	4	2	6
19 歳	3	1	4	55 歳	1	3	4
20 歳	3	2	5	56 歳	10	3	13
21 歳	1	3	4	57 歳	3	6	9
22 歳	8	0	8	58 歳	4	5	9
23 歳	3	3	6	59 歳	8	12	20
24 歳	3	0	3	60 歳	6	8	14
25 歳	7	1	8	61 歳	5	4	9
26 歳	3	0	3	62 歳	12	12	24
27 歳	3	4	7	63 歳	7	8	15
28 歳	3	0	3	64 歳	13	8	21
29 歳	5	4	9	65 歳	7	10	17
30 歳	3	3	6	66 歳	7	2	9
31 歳	3	0	3	67 歳	9	12	21
32 歳	2	3	5	68 歳	7	9	16
33 歳	3	2	5	69 歳	10	8	18
34 歳	7	4	11	70 歳	7	10	17
35 歳	3	2	5	71 歳	10	6	16

校 区 別 年 齢 別 人 口 統 計 表

28 北山小学校

令和元年 . 11 . 末現在 54 ページ

年 齢		男	女	人 口			
72	歳	8	6	14			
73	歳	6	3	9			
74	歳	6	8	14			
75	歳	5	5	10			
76	歳	5	8	13			
77	歳	3	3	6			
78	歳	8	7	15			
79	歳	3	7	10			
80	歳	4	7	11			
81	歳	3	8	11			
82	歳	10	8	18			
83	歳	2	10	12			
84	歳	6	8	14			
85	歳	9	5	14			
86	歳	4	10	14			
87	歳	7	8	15			
88	歳	5	5	10			
89	歳	2	6	8			
90	歳	3	4	7			
91	歳	2	14	16			
92	歳	1	5	6			
93	歳	2	6	8			
94	歳	1	4	5			
95	歳	0	3	3			
96	歳	2	1	3			
97	歳	0	0	0			
98	歳	0	0	0			
99	歳	0	1	1			
合計		431	428	859			

校 区 別 年 齢 別 人 口 統 計 表

29

北山東部小学校

令和元年 . 11 . 末現在 55 ページ

年 齢	男	女	人 口	年 齢	男	女	人 口
0 歳	0	2	2	36 歳	3	4	7
1 歳	0	4	4	37 歳	2	2	4
2 歳	1	0	1	38 歳	2	1	3
3 歳	2	0	2	39 歳	2	0	2
4 歳	0	1	1	40 歳	2	1	3
5 歳	0	2	2	41 歳	1	0	1
6 歳	2	3	5	42 歳	4	1	5
7 歳	3	1	4	43 歳	1	1	2
8 歳	1	0	1	44 歳	2	1	3
9 歳	3	2	5	45 歳	1	0	1
10 歳	2	2	4	46 歳	0	4	4
11 歳	1	2	3	47 歳	0	4	4
12 歳	1	2	3	48 歳	5	0	5
13 歳	0	2	2	49 歳	0	3	3
14 歳	1	1	2	50 歳	1	3	4
15 歳	3	1	4	51 歳	2	1	3
16 歳	1	3	4	52 歳	2	3	5
17 歳	1	1	2	53 歳	0	0	0
18 歳	1	1	2	54 歳	3	0	3
19 歳	0	1	1	55 歳	0	5	5
20 歳	1	1	2	56 歳	2	2	4
21 歳	0	1	1	57 歳	2	5	7
22 歳	0	1	1	58 歳	3	0	3
23 歳	0	0	0	59 歳	8	1	9
24 歳	1	2	3	60 歳	2	2	4
25 歳	2	2	4	61 歳	3	3	6
26 歳	0	1	1	62 歳	3	3	6
27 歳	0	1	1	63 歳	2	3	5
28 歳	2	1	3	64 歳	5	2	7
29 歳	0	0	0	65 歳	4	5	9
30 歳	1	0	1	66 歳	4	2	6
31 歳	1	0	1	67 歳	6	3	9
32 歳	0	5	5	68 歳	3	4	7
33 歳	3	1	4	69 歳	7	4	11
34 歳	5	4	9	70 歳	2	2	4
35 歳	3	2	5	71 歳	6	3	9

校 区 別 年 齢 別 人 口 統 計 表

29 北山東部小学校

令和元年 . 11 . 末現在 56 ページ

年 齢	男	女	人 口			
72 歳	6	3	9			
73 歳	0	4	4			
74 歳	3	1	4			
75 歳	1	2	3			
76 歳	2	2	4			
77 歳	0	3	3			
78 歳	2	3	5			
79 歳	2	3	5			
80 歳	2	1	3			
81 歳	0	7	7			
82 歳	3	3	6			
83 歳	3	1	4			
84 歳	1	4	5			
85 歳	0	3	3			
86 歳	2	1	3			
87 歳	0	3	3			
88 歳	3	2	5			
89 歳	0	1	1			
90 歳	1	2	3			
91 歳	1	4	5			
92 歳	2	2	4			
93 歳	0	0	0			
94 歳	1	1	2			
95 歳	0	0	0			
96 歳	0	1	1			
97 歳	0	1	1			
98 歳	0	1	1			
99 歳	0	1	1			
100 歳	0	0	0			
101 歳	0	1	1			
合計	172	192	364			

校 区 別 年 齢 別 人 口 統 計 表

30 三瀬小学校

令和元年 . 11 . 末現在 57 ページ

年 齢	男	女	人 口	年 齢	男	女	人 口
0 歳	3	4	7	36 歳	5	5	10
1 歳	4	0	4	37 歳	13	7	20
2 歳	2	5	7	38 歳	6	3	9
3 歳	4	2	6	39 歳	7	5	12
4 歳	2	4	6	40 歳	6	4	10
5 歳	7	4	11	41 歳	5	6	11
6 歳	4	6	10	42 歳	8	6	14
7 歳	6	7	13	43 歳	3	5	8
8 歳	6	7	13	44 歳	7	2	9
9 歳	7	5	12	45 歳	7	7	14
10 歳	5	6	11	46 歳	7	5	12
11 歳	6	6	12	47 歳	6	13	19
12 歳	3	5	8	48 歳	9	11	20
13 歳	10	8	18	49 歳	14	9	23
14 歳	6	6	12	50 歳	3	5	8
15 歳	7	8	15	51 歳	7	5	12
16 歳	9	6	15	52 歳	8	4	12
17 歳	6	5	11	53 歳	2	6	8
18 歳	5	6	11	54 歳	7	6	13
19 歳	6	6	12	55 歳	9	5	14
20 歳	4	3	7	56 歳	7	5	12
21 歳	6	4	10	57 歳	12	10	22
22 歳	6	4	10	58 歳	10	10	20
23 歳	9	3	12	59 歳	4	6	10
24 歳	6	1	7	60 歳	14	0	14
25 歳	5	4	9	61 歳	5	3	8
26 歳	4	5	9	62 歳	7	12	19
27 歳	7	3	10	63 歳	9	9	18
28 歳	7	3	10	64 歳	9	13	22
29 歳	5	3	8	65 歳	12	11	23
30 歳	2	2	4	66 歳	10	13	23
31 歳	1	4	5	67 歳	14	10	24
32 歳	2	7	9	68 歳	13	14	27
33 歳	4	7	11	69 歳	6	16	22
34 歳	3	5	8	70 歳	19	10	29
35 歳	6	12	18	71 歳	17	16	33

校 区 別 年 齢 別 人 口 統 計 表

30 | 三瀬小学校

令和元年 . 11 . 末現在 58 ページ

年 齢	男	女	人 口	年 齢	男	女	人 口
72 歳	12	8	20	108 歳	0	0	0
73 歳	6	7	13	109 歳	0	1	1
74 歳	2	7	9	**合計**	620	652	1,272
75 歳	8	10	18				
76 歳	3	3	6				
77 歳	6	9	15				
78 歳	6	11	17				
79 歳	3	12	15				
80 歳	8	9	17				
81 歳	4	9	13				
82 歳	10	8	18				
83 歳	7	7	14				
84 歳	9	10	19				
85 歳	13	14	27				
86 歳	5	5	10				
87 歳	4	10	14				
88 歳	9	7	16				
89 歳	2	9	11				
90 歳	2	8	10				
91 歳	4	5	9				
92 歳	2	8	10				
93 歳	1	4	5				
94 歳	0	6	6				
95 歳	0	4	4				
96 歳	1	2	3				
97 歳	1	1	2				
98 歳	0	1	1				
99 歳	0	3	3				
100 歳	0	0	0				
101 歳	0	0	0				
102 歳	0	0	0				
103 歳	0	0	0				
104 歳	0	0	0				
105 歳	0	1	1				
106 歳	0	0	0				
107 歳	0	0	0				

校 区 別 年 齢 別 人 口 統 計 表

31

中川副小学校

令和元年，11，末現在 59 ページ

年 齢	男	女	人 口	年 齢	男	女	人 口
0 歳	9	7	16	36 歳	17	13	30
1 歳	17	16	33	37 歳	15	11	26
2 歳	6	6	12	38 歳	20	10	30
3 歳	7	12	19	39 歳	13	17	30
4 歳	9	11	20	40 歳	21	10	31
5 歳	10	7	17	41 歳	17	9	26
6 歳	17	13	30	42 歳	12	13	25
7 歳	8	8	16	43 歳	20	17	37
8 歳	11	10	21	44 歳	5	14	19
9 歳	6	11	17	45 歳	22	9	31
10 歳	6	11	17	46 歳	16	25	41
11 歳	8	7	15	47 歳	18	7	25
12 歳	12	10	22	48 歳	16	16	32
13 歳	14	6	20	49 歳	19	23	42
14 歳	9	6	15	50 歳	8	16	24
15 歳	11	11	22	51 歳	14	20	34
16 歳	9	15	24	52 歳	26	29	55
17 歳	10	9	19	53 歳	17	20	37
18 歳	12	11	23	54 歳	26	21	47
19 歳	14	15	29	55 歳	29	31	60
20 歳	11	6	17	56 歳	22	19	41
21 歳	17	16	33	57 歳	23	14	37
22 歳	11	17	28	58 歳	19	16	35
23 歳	11	14	25	59 歳	19	24	43
24 歳	16	7	23	60 歳	27	21	48
25 歳	14	15	29	61 歳	31	17	48
26 歳	13	12	25	62 歳	24	17	41
27 歳	18	11	29	63 歳	14	23	37
28 歳	15	12	27	64 歳	21	19	40
29 歳	9	12	21	65 歳	19	28	47
30 歳	9	12	21	66 歳	33	23	56
31 歳	11	11	22	67 歳	23	32	55
32 歳	19	17	36	68 歳	28	23	51
33 歳	18	15	33	69 歳	28	29	57
34 歳	19	17	36	70 歳	34	26	60
35 歳	15	18	33	71 歳	29	27	56

校 区 別 年 齢 別 人 口 統 計 表

31

中川副小学校

令和元年 . 11 . 末現在 60 ページ

年 齢		男	女	人 口			
72	歳	29	28	57			
73	歳	18	17	35			
74	歳	9	13	22			
75	歳	14	32	46			
76	歳	17	18	35			
77	歳	22	23	45			
78	歳	23	26	49			
79	歳	17	27	44			
80	歳	10	24	34			
81	歳	14	20	34			
82	歳	18	25	43			
83	歳	13	22	35			
84	歳	12	31	43			
85	歳	13	23	36			
86	歳	12	15	27			
87	歳	9	25	34			
88	歳	9	15	24			
89	歳	2	15	17			
90	歳	6	12	18			
91	歳	6	8	14			
92	歳	4	9	13			
93	歳	2	8	10			
94	歳	3	8	11			
95	歳	2	4	6			
96	歳	1	4	5			
97	歳	0	3	3			
98	歳	1	3	4			
99	歳	0	2	2			
100	歳	0	2	2			
101	歳	0	2	2			
102	歳	0	1	1			
合計		1,462	1,568	3,030			

校 区 別 年 齢 別 人 口 統 計 表

32 大詫間小学校

令和元年 . 11 . 末現在 61 ページ

年 齢	男	女	人 口	年 齢	男	女	人 口
0 歳	7	6	13	36 歳	7	6	13
1 歳	6	4	10	37 歳	11	4	15
2 歳	5	8	13	38 歳	4	3	7
3 歳	9	2	11	39 歳	5	6	11
4 歳	8	7	15	40 歳	8	8	16
5 歳	6	4	10	41 歳	5	3	8
6 歳	10	5	15	42 歳	3	9	12
7 歳	6	2	8	43 歳	13	6	19
8 歳	1	6	7	44 歳	7	7	14
9 歳	4	2	6	45 歳	7	9	16
10 歳	7	4	11	46 歳	9	9	18
11 歳	2	4	6	47 歳	9	4	13
12 歳	4	4	8	48 歳	10	13	23
13 歳	3	4	7	49 歳	9	6	15
14 歳	7	3	10	50 歳	15	14	29
15 歳	4	6	10	51 歳	16	9	25
16 歳	4	6	10	52 歳	19	14	33
17 歳	5	6	11	53 歳	9	8	17
18 歳	3	3	6	54 歳	9	10	19
19 歳	3	6	9	55 歳	11	10	21
20 歳	3	5	8	56 歳	10	10	20
21 歳	11	12	23	57 歳	10	9	19
22 歳	11	7	18	58 歳	13	16	29
23 歳	10	4	14	59 歳	14	11	25
24 歳	7	5	12	60 歳	11	13	24
25 歳	7	7	14	61 歳	14	13	27
26 歳	4	2	6	62 歳	13	10	23
27 歳	6	4	10	63 歳	15	14	29
28 歳	4	3	7	64 歳	14	9	23
29 歳	1	6	7	65 歳	14	15	29
30 歳	4	6	10	66 歳	18	16	34
31 歳	9	8	17	67 歳	12	14	26
32 歳	4	7	11	68 歳	16	5	21
33 歳	9	10	19	69 歳	14	9	23
34 歳	9	5	14	70 歳	21	13	34
35 歳	11	4	15	71 歳	19	14	33

校 区 別 年 齢 別 人 口 統 計 表

32

大詫間小学校

令和元年 . 11 . 末現在 62 ページ

年 齢	男	女	人 口			
72 歳	12	13	25			
73 歳	7	11	18			
74 歳	2	11	13			
75 歳	6	10	16			
76 歳	10	11	21			
77 歳	6	12	18			
78 歳	11	17	28			
79 歳	7	18	25			
80 歳	7	14	21			
81 歳	12	11	23			
82 歳	8	14	22			
83 歳	5	12	17			
84 歳	8	11	19			
85 歳	7	13	20			
86 歳	4	7	11			
87 歳	8	6	14			
88 歳	4	9	13			
89 歳	6	5	11			
90 歳	2	9	11			
91 歳	1	8	9			
92 歳	3	9	12			
93 歳	1	5	6			
94 歳	1	6	7			
95 歳	1	3	4			
96 歳	1	0	1			
97 歳	2	3	5			
98 歳	0	0	0			
99 歳	0	0	0			
100 歳	0	0	0			
101 歳	0	1	1			
102 歳	0	1	1			
103 歳	0	0	0			
104 歳	0	1	1			
105 歳	0	1	1			
合計	770	788	1,558			

校 区 別 年 齢 別 人 口 統 計 表

33 | 南川副小学校

令和元年 . 11 . 末現在 63 ページ

年 齢	男	女	人 口	年 齢	男	女	人 口
0 歳	28	18	46	36 歳	33	29	62
1 歳	19	19	38	37 歳	36	30	66
2 歳	16	16	32	38 歳	35	22	57
3 歳	21	22	43	39 歳	31	32	63
4 歳	22	18	40	40 歳	23	20	43
5 歳	15	16	31	41 歳	30	23	53
6 歳	23	22	45	42 歳	35	26	61
7 歳	15	16	31	43 歳	39	32	71
8 歳	16	27	43	44 歳	30	38	68
9 歳	25	23	48	45 歳	39	32	71
10 歳	28	18	46	46 歳	34	29	63
11 歳	22	19	41	47 歳	32	41	73
12 歳	15	27	42	48 歳	43	31	74
13 歳	30	18	48	49 歳	35	46	81
14 歳	17	28	45	50 歳	38	43	81
15 歳	20	22	42	51 歳	31	33	64
16 歳	19	34	53	52 歳	53	39	92
17 歳	25	26	51	53 歳	36	34	70
18 歳	32	33	65	54 歳	48	28	76
19 歳	26	34	60	55 歳	35	43	78
20 歳	25	21	46	56 歳	30	37	67
21 歳	25	31	56	57 歳	39	40	79
22 歳	26	34	60	58 歳	28	41	69
23 歳	25	21	46	59 歳	34	36	70
24 歳	26	29	55	60 歳	40	41	81
25 歳	21	19	40	61 歳	53	43	96
26 歳	25	24	49	62 歳	40	47	87
27 歳	29	27	56	63 歳	40	53	93
28 歳	32	27	59	64 歳	52	42	94
29 歳	26	22	48	65 歳	52	34	86
30 歳	20	17	37	66 歳	44	54	98
31 歳	26	27	53	67 歳	44	53	97
32 歳	25	20	45	68 歳	46	51	97
33 歳	31	23	54	69 歳	53	49	102
34 歳	29	32	61	70 歳	44	51	95
35 歳	22	33	55	71 歳	49	47	96

校 区 別 年 齢 別 人 口 統 計 表

33

南川副小学校

令和元年， 11， 末現在 64 ページ

年 齢	男	女	人 口			
72 歳	43	49	92			
73 歳	25	34	59			
74 歳	18	33	51			
75 歳	44	41	85			
76 歳	28	49	77			
77 歳	32	58	90			
78 歳	31	46	77			
79 歳	39	56	95			
80 歳	27	43	70			
81 歳	22	37	59			
82 歳	27	42	69			
83 歳	27	25	52			
84 歳	26	34	60			
85 歳	12	31	43			
86 歳	18	29	47			
87 歳	16	31	47			
88 歳	8	18	26			
89 歳	11	23	34			
90 歳	4	31	35			
91 歳	5	10	15			
92 歳	8	17	25			
93 歳	0	18	18			
94 歳	4	13	17			
95 歳	1	10	11			
96 歳	0	5	5			
97 歳	3	8	11			
98 歳	0	7	7			
99 歳	0	5	5			
100 歳	0	1	1			
101 歳	0	2	2			
102 歳	0	2	2			
合計	2,730	3,041	5,771			

校 区 別 年 齢 別 人 口 統 計 表

34

西川副小学校

令和元年，11，末現在 65 ページ

年 齢	男	女	人 口	年 齢	男	女	人 口
0 歳	22	18	40	36 歳	24	26	50
1 歳	25	15	40	37 歳	43	34	77
2 歳	23	21	44	38 歳	43	34	77
3 歳	24	23	47	39 歳	29	42	71
4 歳	25	20	45	40 歳	35	27	62
5 歳	33	16	49	41 歳	33	30	63
6 歳	27	27	54	42 歳	39	33	72
7 歳	26	30	56	43 歳	22	41	63
8 歳	29	25	54	44 歳	34	23	57
9 歳	22	29	51	45 歳	54	40	94
10 歳	22	32	54	46 歳	35	38	73
11 歳	26	24	50	47 歳	36	43	79
12 歳	29	23	52	48 歳	31	29	60
13 歳	20	22	42	49 歳	34	29	63
14 歳	22	28	50	50 歳	41	36	77
15 歳	21	23	44	51 歳	31	28	59
16 歳	20	22	42	52 歳	32	45	77
17 歳	26	24	50	53 歳	25	22	47
18 歳	20	33	53	54 歳	35	46	81
19 歳	18	23	41	55 歳	37	21	58
20 歳	22	23	45	56 歳	30	36	66
21 歳	17	22	39	57 歳	46	43	89
22 歳	19	17	36	58 歳	30	33	63
23 歳	26	21	47	59 歳	29	54	83
24 歳	17	13	30	60 歳	27	37	64
25 歳	28	23	51	61 歳	49	34	83
26 歳	19	19	38	62 歳	27	40	67
27 歳	22	27	49	63 歳	46	41	87
28 歳	24	24	48	64 歳	39	45	84
29 歳	23	18	41	65 歳	36	36	72
30 歳	18	23	41	66 歳	55	51	106
31 歳	21	32	53	67 歳	36	55	91
32 歳	32	24	56	68 歳	45	44	89
33 歳	27	30	57	69 歳	51	43	94
34 歳	42	29	71	70 歳	59	53	112
35 歳	26	23	49	71 歳	45	43	88

校 区 別 年 齢 別 人 口 統 計 表

34 西川副小学校

令和元年 . 11 . 末現在 66 ページ

年 齢	男	女	人 口			
72 歳	42	46	88			
73 歳	24	34	58			
74 歳	23	33	56			
75 歳	30	31	61			
76 歳	24	37	61			
77 歳	27	39	66			
78 歳	27	41	68			
79 歳	30	32	62			
80 歳	18	26	44			
81 歳	22	24	46			
82 歳	28	39	67			
83 歳	17	26	43			
84 歳	23	34	57			
85 歳	17	24	41			
86 歳	9	14	23			
87 歳	17	24	41			
88 歳	10	21	31			
89 歳	5	18	23			
90 歳	12	15	27			
91 歳	7	14	21			
92 歳	4	13	17			
93 歳	1	9	10			
94 歳	0	10	10			
95 歳	2	1	3			
96 歳	2	6	8			
97 歳	0	5	5			
98 歳	0	4	4			
99 歳	0	1	1			
100 歳	0	2	2			
101 歳	1	1	2			
102 歳	0	0	0			
103 歳	0	0	0			
104 歳	0	2	2			
合計	2,628	2,827	5,455			

校 区 別 年 齢 別 人 口 統 計 表

35

東与賀小学校

令和元年 . 11 . 末現在

67 ページ

年 齢	男	女	人 口	年 齢	男	女	人 口
0 歳	25	32	57	36 歳	46	46	92
1 歳	24	32	56	37 歳	45	48	93
2 歳	28	38	66	38 歳	51	47	98
3 歳	38	39	77	39 歳	45	43	88
4 歳	33	34	67	40 歳	60	40	100
5 歳	44	39	83	41 歳	67	57	124
6 歳	41	43	84	42 歳	49	57	106
7 歳	32	37	69	43 歳	56	50	106
8 歳	45	38	83	44 歳	63	67	130
9 歳	38	44	82	45 歳	64	75	139
10 歳	36	47	83	46 歳	55	68	123
11 歳	51	40	91	47 歳	54	51	105
12 歳	38	46	84	48 歳	68	56	124
13 歳	50	38	88	49 歳	49	65	114
14 歳	59	50	109	50 歳	49	61	110
15 歳	58	48	106	51 歳	64	50	114
16 歳	51	52	103	52 歳	51	58	109
17 歳	47	42	89	53 歳	48	45	93
18 歳	49	51	100	54 歳	62	56	118
19 歳	52	51	103	55 歳	54	42	96
20 歳	52	38	90	56 歳	56	56	112
21 歳	42	42	84	57 歳	53	51	104
22 歳	39	58	97	58 歳	55	54	109
23 歳	34	34	68	59 歳	48	51	99
24 歳	41	32	73	60 歳	54	59	113
25 歳	24	28	52	61 歳	46	53	99
26 歳	28	31	59	62 歳	50	54	104
27 歳	30	27	57	63 歳	41	47	88
28 歳	29	45	74	64 歳	52	67	119
29 歳	25	35	60	65 歳	58	51	109
30 歳	40	39	79	66 歳	54	64	118
31 歳	35	34	69	67 歳	61	52	113
32 歳	43	34	77	68 歳	54	63	117
33 歳	36	38	74	69 歳	73	62	135
34 歳	55	55	110	70 歳	57	71	128
35 歳	50	48	98	71 歳	58	74	132

校 区 別 年 齢 別 人 口 統 計 表

35

東与賀小学校

令和元年 . 11 . 末現在 68 ページ

年 齢	男	女	人 口			
72 歳	47	43	90			
73 歳	41	50	91			
74 歳	32	42	74			
75 歳	39	42	81			
76 歳	31	41	72			
77 歳	43	39	82			
78 歳	30	42	72			
79 歳	28	36	64			
80 歳	26	38	64			
81 歳	28	30	58			
82 歳	24	50	74			
83 歳	19	37	56			
84 歳	24	30	54			
85 歳	17	37	54			
86 歳	17	34	51			
87 歳	14	26	40			
88 歳	11	28	39			
89 歳	9	27	36			
90 歳	10	25	35			
91 歳	5	23	28			
92 歳	3	10	13			
93 歳	3	15	18			
94 歳	2	14	16			
95 歳	0	18	18			
96 歳	0	6	6			
97 歳	1	6	7			
98 歳	0	3	3			
99 歳	1	4	5			
100 歳	1	2	3			
101 歳	0	0	0			
102 歳	0	1	1			
103 歳	1	0	1			
合計	3,919	4,269	8,188			

校 区 別 年 齢 別 人 口 統 計 表

36

思齊小学校

令和元年 . 11 . 末現在 69 ページ

年 齢	男	女	人 口	年 齢	男	女	人 口
0 歳	26	22	48	36 歳	41	42	83
1 歳	31	25	56	37 歳	49	38	87
2 歳	27	26	53	38 歳	32	48	80
3 歳	28	31	59	39 歳	42	49	91
4 歳	33	27	60	40 歳	44	38	82
5 歳	30	39	69	41 歳	56	57	113
6 歳	44	32	76	42 歳	51	49	100
7 歳	43	32	75	43 歳	36	58	94
8 歳	43	35	78	44 歳	52	46	98
9 歳	46	38	84	45 歳	48	58	106
10 歳	30	40	70	46 歳	44	53	97
11 歳	37	38	75	47 歳	50	49	99
12 歳	43	42	85	48 歳	46	44	90
13 歳	40	42	82	49 歳	50	49	99
14 歳	37	34	71	50 歳	59	47	106
15 歳	38	38	76	51 歳	52	61	113
16 歳	40	41	81	52 歳	49	62	111
17 歳	40	49	89	53 歳	50	53	103
18 歳	47	49	96	54 歳	49	46	95
19 歳	51	37	88	55 歳	61	54	115
20 歳	43	33	76	56 歳	51	60	111
21 歳	41	33	74	57 歳	45	55	100
22 歳	37	39	76	58 歳	61	48	109
23 歳	33	26	59	59 歳	44	54	98
24 歳	33	36	69	60 歳	55	67	122
25 歳	39	38	77	61 歳	53	52	105
26 歳	39	20	59	62 歳	62	58	120
27 歳	38	37	75	63 歳	61	56	117
28 歳	32	39	71	64 歳	64	58	122
29 歳	38	27	65	65 歳	55	51	106
30 歳	33	33	66	66 歳	56	61	117
31 歳	35	46	81	67 歳	56	50	106
32 歳	45	48	93	68 歳	51	68	119
33 歳	40	42	82	69 歳	52	53	105
34 歳	37	45	82	70 歳	55	63	118
35 歳	47	42	89	71 歳	60	57	117

校 区 別 年 齢 別 人 口 統 計 表

36 思齊小学校

令和元年， 11， 未現在 70 ページ

年 齢	男	女	人 口			
72 歳	63	62	125			
73 歳	29	36	65			
74 歳	18	38	56			
75 歳	30	50	80			
76 歳	49	52	101			
77 歳	18	45	63			
78 歳	34	50	84			
79 歳	35	34	69			
80 歳	19	42	61			
81 歳	22	39	61			
82 歳	23	55	78			
83 歳	24	37	61			
84 歳	28	37	65			
85 歳	19	39	58			
86 歳	19	38	57			
87 歳	13	35	48			
88 歳	15	19	34			
89 歳	14	24	38			
90 歳	8	29	37			
91 歳	4	14	18			
92 歳	7	20	27			
93 歳	7	6	13			
94 歳	3	10	13			
95 歳	0	11	11			
96 歳	1	7	8			
97 歳	1	6	7			
98 歳	0	4	4			
99 歳	0	2	2			
100 歳	0	0	0			
101 歳	1	1	2			
102 歳	0	1	1			
103 歳	0	1	1			
合計	3,710	4,057	7,767			
総計	109,725	122,821	232,546			

年 齡 別 人 口 統 計 表

令和元年 . 11 . 末現在 1 ページ

佐賀市							
年 齢	男	女	人 口	年 齢	男	女	人 口
0 歳	900	857	1,757	20 歳	1,151	1,164	2,315
1 歳	1,003	947	1,950	21 歳	1,147	1,200	2,347
2 歳	999	922	1,921	22 歳	1,155	1,250	2,405
3 歳	1,010	1,002	2,012	23 歳	1,144	1,114	2,258
4 歳	1,112	1,028	2,140	24 歳	1,132	1,089	2,221
合計	5,024	4,756	9,780	**合計**	5,729	5,817	11,546
5 歳	1,114	1,050	2,164	25 歳	1,159	1,156	2,315
6 歳	1,056	1,026	2,082	26 歳	1,052	1,065	2,117
7 歳	1,167	1,039	2,206	27 歳	1,129	1,051	2,180
8 歳	1,204	1,087	2,291	28 歳	1,090	1,125	2,215
9 歳	1,113	1,085	2,198	29 歳	1,068	1,060	2,128
合計	5,654	5,287	10,941	**合計**	5,498	5,457	10,955
10 歳	1,081	1,066	2,147	30 歳	1,074	1,103	2,177
11 歳	1,149	1,121	2,270	31 歳	1,157	1,195	2,352
12 歳	1,065	1,054	2,119	32 歳	1,236	1,285	2,521
13 歳	1,118	1,063	2,181	33 歳	1,245	1,323	2,568
14 歳	1,104	1,105	2,209	34 歳	1,316	1,404	2,720
合計	5,517	5,409	10,926	**合計**	6,028	6,310	12,338
15 歳	1,140	1,071	2,211	35 歳	1,365	1,372	2,737
16 歳	1,112	1,136	2,248	36 歳	1,362	1,407	2,769
17 歳	1,188	1,134	2,322	37 歳	1,422	1,459	2,881
18 歳	1,195	1,168	2,363	38 歳	1,412	1,413	2,825
19 歳	1,234	1,234	2,468	39 歳	1,447	1,479	2,926
合計	5,869	5,743	11,612	**合計**	7,008	7,130	14,138

年 齡 別 人 口 統 計 表

令和元年 . 11 . 末現在 2 ページ

		佐賀市						
年 齢		男	女	人 口	年 齢	男	女	人 口
40 歳		1,458	1,470	2,928	60 歳	1,343	1,590	2,933
41 歳		1,456	1,463	2,919	61 歳	1,469	1,513	2,982
42 歳		1,471	1,548	3,019	62 歳	1,319	1,481	2,800
43 歳		1,515	1,631	3,146	63 歳	1,428	1,618	3,046
44 歳		1,579	1,575	3,154	64 歳	1,561	1,621	3,182
合計		7,479	7,687	15,166	**合計**	7,120	7,823	14,943
45 歳		1,642	1,705	3,347	65 歳	1,481	1,563	3,044
46 歳		1,589	1,751	3,340	66 歳	1,551	1,730	3,281
47 歳		1,591	1,648	3,239	67 歳	1,580	1,758	3,338
48 歳		1,569	1,626	3,195	68 歳	1,584	1,762	3,346
49 歳		1,530	1,592	3,122	69 歳	1,681	1,833	3,514
合計		7,921	8,322	16,243	**合計**	7,877	8,646	16,523
50 歳		1,430	1,605	3,035	70 歳	1,794	1,975	3,769
51 歳		1,507	1,572	3,079	71 歳	1,626	1,842	3,468
52 歳		1,519	1,629	3,148	72 歳	1,518	1,782	3,300
53 歳		1,142	1,313	2,455	73 歳	977	1,239	2,216
54 歳		1,466	1,569	3,035	74 歳	896	1,176	2,072
合計		7,064	7,688	14,752	**合計**	6,811	8,014	14,825
55 歳		1,399	1,582	2,981	75 歳	1,048	1,429	2,477
56 歳		1,380	1,493	2,873	76 歳	1,044	1,411	2,455
57 歳		1,378	1,502	2,880	77 歳	1,029	1,445	2,474
58 歳		1,373	1,494	2,867	78 歳	1,015	1,457	2,472
59 歳		1,349	1,505	2,854	79 歳	931	1,327	2,258
合計		6,879	7,576	14,455	**合計**	5,067	7,069	12,136

年 齡 別 人 口 統 計 表

令和元年 . 11 . 末現在 3 ページ

		佐賀市							
年 齢		男	女	人 口	年 齢		男	女	人 口
80 歳		832	1,191	2,023	100 歳		10	50	60
81 歳		714	1,068	1,782	101 歳		6	34	40
82 歳		831	1,279	2,110	102 歳		1	21	22
83 歳		708	1,065	1,773	103 歳		3	12	15
84 歳		675	1,123	1,798	104 歳		0	14	14
合計		3,760	5,726	9,486	**合計**		20	131	151
85 歳		599	1,091	1,690	105 歳		0	6	6
86 歳		506	1,013	1,519	106 歳		0	0	0
87 歳		460	1,040	1,500	107 歳		0	1	1
88 歳		442	874	1,316	108 歳		0	3	3
89 歳		329	739	1,068	109 歳		0	1	1
合計		2,336	4,757	7,093	**合計**		0	11	11
90 歳		271	739	1,010	110 歳		0	0	0
91 歳		209	616	825	111 歳		0	0	0
92 歳		185	482	667	112 歳		0	0	0
93 歳		118	426	544	113 歳		0	0	0
94 歳		105	370	475	114 歳		0	1	1
合計		888	2,633	3,521	**合計**		0	1	1
95 歳		55	272	327	**総計**		109,725	122,821	232,546
96 歳		59	199	258					
97 歳		31	157	188					
98 歳		19	118	137					
99 歳		12	82	94					
合計		176	828	1,004					

町・丁目・大字別人口統計表

令和元年・11・末現在 1 ページ

町・丁目・大字名	世帯数	人口	男	女	町・丁目・大字名	世帯数	人口	男	女
駅前中央一丁目	269	496	234	262	多布施二丁目	406	818	358	460
駅前中央二丁目	490	957	454	503	多布施三丁目	475	1,031	486	545
駅前中央三丁目	402	788	382	406	多布施四丁目	763	1,497	672	825
大財一丁目	192	338	160	178	天神一丁目	226	447	207	240
大財二丁目	428	794	368	426	天神二丁目	344	624	283	341
大財三丁目	342	618	309	309	天神三丁目	0	0	0	0
大財四丁目	300	539	258	281	天祐一丁目	444	876	405	471
大財五丁目	250	547	254	293	天祐二丁目	297	615	296	319
大財六丁目	515	1,145	518	627	唐人一丁目	290	565	265	300
神園一丁目	55	137	70	67	唐人二丁目	97	169	84	85
神園二丁目	283	591	279	312	西田代一丁目	173	342	155	187
神園三丁目	486	985	470	515	西田代二丁目	132	256	129	127
神園四丁目	223	380	165	215	日の出一丁目	724	1,427	700	727
神園五丁目	270	573	253	320	日の出二丁目	0	0	0	0
神園六丁目	201	404	186	218	松原一丁目	177	317	147	170
神野西一丁目	197	461	205	256	松原二丁目	186	379	155	224
神野西二丁目	286	597	291	306	松原三丁目	43	82	42	40
神野西三丁目	419	988	443	545	松原四丁目	291	504	211	293
神野西四丁目	483	1,110	526	584	水ヶ江一丁目	346	733	351	382
神野東一丁目	269	571	246	325	水ヶ江二丁目	494	1,077	473	604
神野東二丁目	199	339	172	167	水ヶ江三丁目	189	429	203	226
神野東三丁目	276	495	238	257	水ヶ江四丁目	283	683	340	343
神野東四丁目	274	605	287	318	水ヶ江五丁目	264	590	279	311
材木一丁目	83	156	68	88	水ヶ江六丁目	319	666	307	359
材木二丁目	170	344	160	184	八戸一丁目	165	361	171	190
城内一丁目	184	385	191	194	八戸二丁目	255	547	250	297
城内二丁目	193	367	170	197	八戸溝一丁目	279	663	318	345
白山一丁目	236	507	223	284	八戸溝二丁目	223	481	224	257
白山二丁目	152	271	118	153	八戸溝三丁目	201	432	208	224
末広一丁目	450	1,079	507	572	若宮一丁目	836	1,846	865	981
末広二丁目	430	790	383	407	若宮二丁目	425	867	397	470
田代一丁目	347	656	303	353	若宮三丁目	667	1,332	574	758
田代二丁目	391	738	334	404	若楠一丁目	176	428	195	233
多布施一丁目	362	718	339	379	若楠二丁目	343	754	372	382

町・丁目・大字別人口統計表

令和元年・11・未現在 2 ページ

町・丁目・大字名	世帯数	人口	男	女	町・丁目・大字名	世帯数	人口	男	女
若楠三丁目	420	1,003	472	531	兵庫南四丁目	284	673	308	365
高木瀬東一丁目	396	887	411	476	南佐賀一丁目	351	714	350	364
高木瀬東二丁目	373	878	411	467	南佐賀二丁目	312	725	339	386
高木瀬東三丁目	397	924	432	492	南佐賀三丁目	386	776	379	397
高木瀬東四丁目	433	963	435	528	新栄東一丁目	92	206	89	117
高木瀬東五丁目	467	1,048	475	573	新栄東二丁目	165	452	217	235
高木瀬東六丁目	551	1,032	441	591	新栄東三丁目	183	439	203	236
高木瀬西一丁目	118	243	105	138	新栄東四丁目	303	677	291	386
高木瀬西二丁目	404	927	471	456	新栄西一丁目	231	520	238	282
高木瀬西三丁目	258	577	258	319	新栄西二丁目	162	435	216	219
高木瀬西四丁目	465	1,086	535	551	兵庫北一丁目	609	1,587	779	808
高木瀬西五丁目	444	1,027	479	548	兵庫北二丁目	732	1,496	698	798
高木瀬西六丁目	18	34	16	18	兵庫北三丁目	229	513	225	288
鍋島一丁目	697	1,692	806	886	兵庫北四丁目	84	238	117	121
鍋島二丁目	652	1,512	703	809	兵庫北五丁目	264	718	342	376
鍋島三丁目	584	1,192	562	630	兵庫北六丁目	239	467	234	233
鍋島四丁目	360	677	325	352	兵庫北七丁目	321	788	366	422
鍋島五丁目	399	765	324	441	愛敬町	200	313	162	151
鍋島六丁目	482	1,017	485	532	赤松町	311	561	245	316
開成一丁目	525	1,093	432	661	朝日町	337	775	356	419
開成二丁目	394	931	440	491	伊勢町	421	837	386	451
開成三丁目	216	526	256	270	今宿町	239	491	229	262
開成四丁目	150	345	161	184	駅南本町	317	653	302	351
開成五丁目	313	777	380	397	大財北町	180	352	175	177
開成六丁目	379	910	449	461	鬼丸町	706	1,623	756	867
光一丁目	352	715	348	367	卸本町	209	532	248	284
光二丁目	511	1,084	470	614	川原町	78	181	80	101
光三丁目	312	902	388	514	呉服元町	157	284	134	150
木原一丁目	542	1,251	584	667	紺屋町	164	288	143	145
木原二丁目	593	1,299	594	705	栄町	55	77	27	50
木原三丁目	358	865	397	468	道祖元町	123	213	108	105
兵庫南一丁目	606	1,502	703	799	下田町	186	445	203	242
兵庫南二丁目	544	1,204	561	643	昭栄町	293	666	306	360
兵庫南三丁目	469	1,131	493	638	新生町	317	796	394	402

町・丁目・大字別人口統計表

令和元年・11・末現在 3 ページ

町・丁目・大字名	世帯数	人口	男	女	町・丁目・大字名	世帯数	人口	男	女
新中町	172	397	170	227	北川副町大字江上	380	1,160	564	596
成章町	118	211	91	120	北川副町大字木原	0	0	0	0
高木町	303	581	272	309	北川副町大字光法	924	2,229	1,039	1,190
高木瀬団地	193	241	104	137	北川副町大字新郷	220	535	260	275
中央本町	83	178	84	94	巨勢町大字高尾	401	1,002	478	524
天祐団地	236	327	127	200	巨勢町大字修理田	474	1,230	584	646
中折町	298	653	294	359	巨勢町大字東西	92	218	100	118
長瀬町	379	798	352	446	巨勢町大字牛島	1,458	3,233	1,542	1,691
中の小路	199	391	184	207	兵庫町大字渚	535	1,435	701	734
中の館町	252	627	281	346	兵庫町大字西渚	96	304	152	152
西魚町	64	114	55	59	兵庫町大字藤木	415	1,191	593	598
八幡小路	139	299	134	165	兵庫町大字瓦町	304	748	341	407
八丁畷町	225	417	213	204	兵庫町大字若宮	387	1,037	488	549
東佐賀町	483	996	427	569	高木瀬町大字東高木	361	881	399	482
堀川町	324	707	326	381	高木瀬町大字長瀬	1,016	2,497	1,206	1,291
緑小路	84	133	69	64	鍋島町大字八戸溝	1,364	3,369	1,613	1,756
柳町	82	153	77	76	鍋島町大字森田	958	2,694	1,318	1,376
与賀町	330	583	279	304	鍋島町大字鍋島	249	550	257	293
六座町	297	640	293	347	鍋島町大字蛸久	766	1,853	873	980
西田代町	11	12	7	5	鍋島町大字八戸	741	1,777	848	929
新郷本町	634	1,409	635	774	金立町大字金立	1,152	2,326	1,137	1,189
嘉瀬町大字荻野	419	1,053	499	554	金立町大字薬師丸	161	385	183	202
嘉瀬町大字中原	855	1,828	836	992	金立町大字千布	740	1,811	867	944
嘉瀬町大字扇町	404	899	398	501	久保泉町大字上和泉	318	812	391	421
嘉瀬町大字十五	410	1,097	507	590	久保泉町大字下和泉	453	1,010	499	511
西与賀町大字高太郎	331	923	439	484	久保泉町大字川久保	875	1,882	877	1,005
西与賀町大字厘外	620	1,292	591	701	蓮池町大字蓮池	263	637	289	348
西与賀町大字相応津	107	280	139	141	蓮池町大字見島	154	396	201	195
西与賀町大字今津	108	233	102	131	蓮池町大字小松	220	552	268	284
本庄町大字本庄	3,284	6,100	3,030	3,070	蓮池町大字古賀	70	158	72	86
本庄町大字鹿子	420	1,023	493	530	諸富町大字大堂	451	1,111	543	568
本庄町大字正里	69	176	86	90	諸富町大字徳富	1,373	3,405	1,634	1,771
本庄町大字袋	1,121	2,650	1,273	1,377	諸富町大字諸富津	519	1,047	484	563
本庄町大字末次	947	2,208	1,067	1,141	諸富町大字寺井津	348	880	429	451

町・丁目・大字別人口統計表

令和元年 . 11 . 末現在 4 ページ

町・丁目・大字名	世帯数	人口	男	女	町・丁目・大字名	世帯数	人口	男	女
諸富町大字為重	893	2,477	1,170	1,307	富士町大字松瀬	38	95	44	51
諸富町大字山領	611	1,479	710	769	富士町大字梅野	0	0	0	0
大和町大字尼寺	3,193	7,470	3,543	3,927	三瀬村三瀬	264	624	298	326
大和町大字久池井	3,551	8,711	4,134	4,577	三瀬村藤原	148	415	205	210
大和町大字八反原	33	67	28	39	三瀬村杠	81	233	117	116
大和町大字川上	621	1,709	828	881	川副町大字犬井道	1,144	3,160	1,498	1,662
大和町大字東山田	684	1,903	881	1,022	川副町大字鹿江	1,012	2,611	1,232	1,379
大和町大字池上	287	819	380	439	川副町大字南里	760	1,845	887	958
大和町大字久留間	533	1,316	639	677	川副町大字西古賀	635	1,777	842	935
大和町大字梅野	247	627	301	326	川副町大字小々森	659	1,833	899	934
大和町大字名尾	33	84	42	42	川副町大字福富	589	1,280	630	650
大和町大字松瀬	167	427	206	221	川副町大字早津江津	217	530	248	282
富士町大字市川	73	222	104	118	川副町大字早津江	470	1,220	584	636
富士町大字内野	145	245	131	114	川副町大字大詫間	542	1,558	770	788
富士町大字大串	52	164	86	78	東与賀町大字下古賀	1,269	3,602	1,738	1,864
富士町大字大野	7	21	11	10	東与賀町大字田中	959	2,787	1,331	1,456
富士町大字小副川	244	568	262	306	東与賀町大字飯盛	695	1,799	850	949
富士町大字鎌原	10	30	15	15	久保田町大字徳万	1,023	2,600	1,220	1,380
富士町大字上合瀬	26	83	38	45	久保田町大字新田	684	1,950	955	995
富士町大字上熊川	124	252	114	138	久保田町大字久富	682	1,794	849	945
富士町大字上無津呂	74	175	90	85	久保田町大字久保田	446	1,234	596	638
富士町大字栗並	40	128	64	64	久保田町大字江戸	78	189	90	99
富士町大字古場	53	123	62	61					
富士町大字下合瀬	27	85	40	45	**総計**	100,975	232,546	109,725	122,821
富士町大字下熊川	61	147	67	80					
富士町大字下無津呂	55	135	66	69					
富士町大字杉山	39	99	48	51					
富士町大字関屋	68	208	101	107					
富士町大字苜木	18	36	16	20					
富士町大字中原	39	104	51	53					
富士町大字畑瀬	6	16	6	10					
富士町大字藤瀬	25	57	26	31					
富士町大字古湯	185	470	222	248					
富士町大字麻那古	55	132	63	69					