

# 住民基本台帳月報

(第1表) 人口, 世帯数

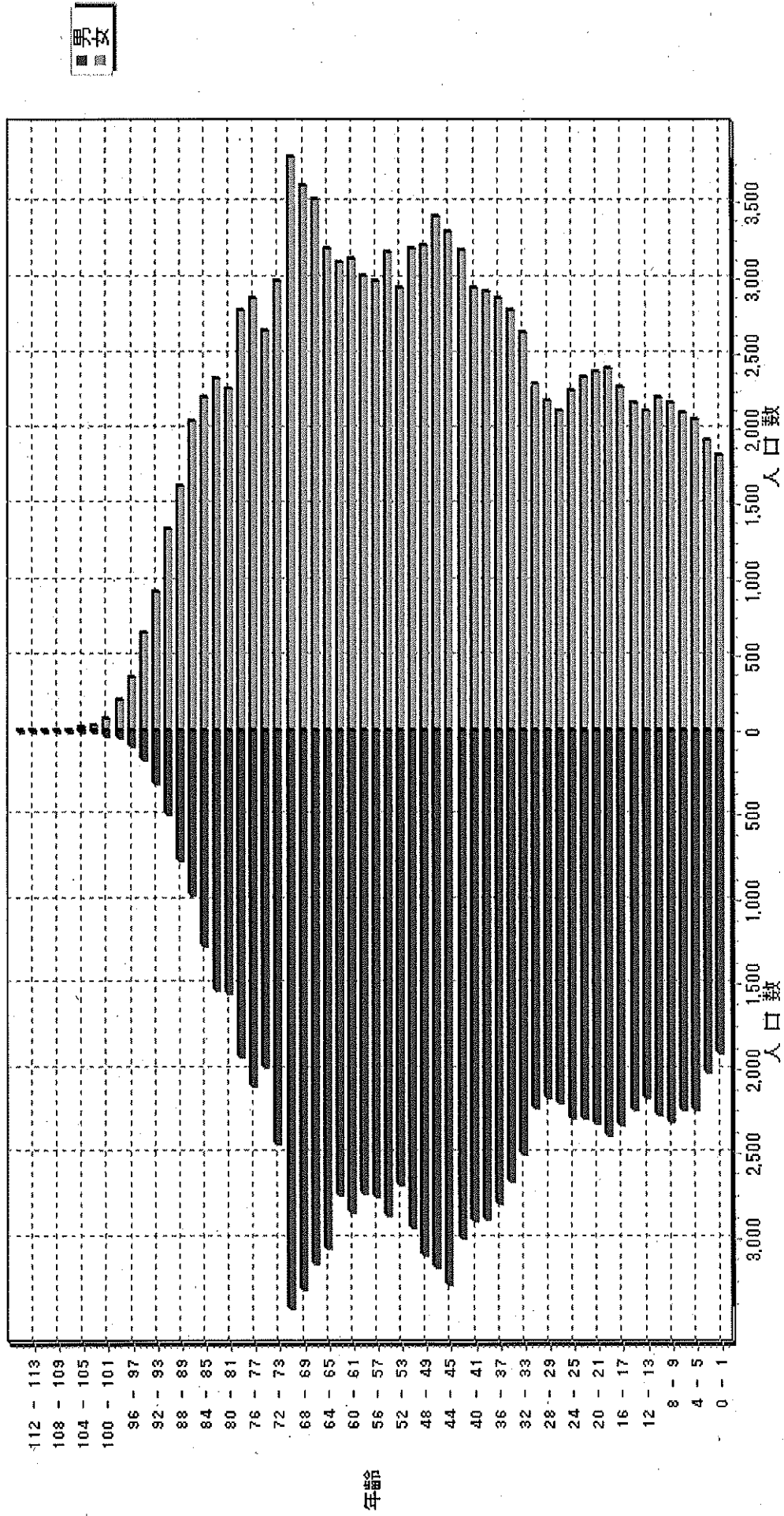
令和元年10月分

人 口			
区分	男	女	計
日本人	108,866	121,842	230,708
外国人	872	1,000	1,872
計	109,738	122,842	232,580

世 帯 数			
日本人のみ	外国人のみ	混合	計
99,343	1,268	313	100,924

# 人口ピラミッド

令和元年、10、末現在



# 校 区 別 男 女 統 計 表

令和元年 . 10 . 末現在 1 ページ

校区 (小学校) 名	校区コード	世帯数	人口	男	女
勸興小学校	01	3,473	6,721	3,100	3,621
循誘小学校	02	4,481	8,731	4,028	4,703
日新小学校	03	4,412	9,320	4,385	4,935
赤松小学校	04	3,834	8,283	3,835	4,448
神野小学校	05	5,588	11,417	5,259	6,158
西与賀小学校	06	2,471	5,680	2,585	3,095
嘉瀬小学校	07	2,075	4,863	2,240	2,623
巨勢小学校	08	2,328	5,481	2,608	2,873
兵庫小学校	09	6,430	15,706	7,425	8,281
高木瀬小学校	10	6,181	14,019	6,565	7,454
北川副小学校	11	5,416	12,556	5,872	6,684
本庄小学校	12	5,855	12,179	5,961	6,218
鍋島小学校	13	5,602	12,942	6,127	6,815
金立小学校	14	2,049	4,511	2,179	2,332
久保泉小学校	15	1,646	3,700	1,764	1,936
芙蓉小学校	16	705	1,744	831	913
新栄小学校	17	3,175	7,040	3,273	3,767
若楠小学校	18	3,836	7,943	3,702	4,241
開成小学校	19	4,009	9,519	4,439	5,080
諸富北小学校	20	2,340	5,552	2,652	2,900
諸富南小学校	21	1,857	4,851	2,321	2,530
春日小学校	22	3,673	8,634	4,073	4,561
川上小学校	23	2,118	5,743	2,728	3,015
松梅小学校	24	370	971	464	507
春日北小学校	25	3,169	7,758	3,702	4,056
富士南小学校	26	0	0	0	0
富士小学校	27	1,010	2,382	1,134	1,248
北山小学校	28	322	863	432	431
北山東部小学校	29	134	362	171	191
三瀬小学校	30	492	1,277	624	653
中川副小学校	31	1,282	3,055	1,476	1,579
大詫間小学校	32	542	1,557	773	784
南川副小学校	33	2,156	5,770	2,728	3,042
西川副小学校	34	2,055	5,453	2,625	2,828



校区別・町・丁目・大字別人口統計表

01 勸興小学校		令和元年 . 10 . 末現在			1 ページ
町・丁目・大字名	世帯数	人口	男	女	
駅前中央一丁目	25	36	19	17	
大財一丁目	68	129	59	70	
大財三丁目	92	188	110	78	
白山一丁目	234	505	222	283	
白山二丁目	153	272	119	153	
多布施一丁目	360	713	337	376	
多布施二丁目	411	821	359	462	
天神一丁目	226	446	207	239	
天神二丁目	62	90	47	43	
唐人一丁目	292	568	267	301	
唐人二丁目	97	169	84	85	
松原一丁目	176	314	145	169	
松原二丁目	184	377	155	222	
愛敬町	196	308	159	149	
駅南本町	318	654	302	352	
呉服元町	42	60	23	37	
成章町	119	209	91	118	
中央本町	83	179	84	95	
中の小路	195	384	178	206	
八幡小路	140	299	133	166	
*** 小計 ***	3,473	6,721	3,100	3,621	

校区別・町・丁目・大字別人口統計表

02 循誘小学校

令和元年、10、末現在 2 ページ

町・丁目・大字名	世帯数	人口	男	女
駅前中央三丁目	59	93	51	42
大財一丁目	122	205	100	105
大財二丁目	429	793	366	427
大財三丁目	250	429	197	232
大財四丁目	301	541	259	282
大財五丁目	252	555	260	295
大財六丁目	508	1,136	516	620
材木一丁目	83	156	68	88
材木二丁目	171	345	160	185
田代一丁目	343	652	299	353
田代二丁目	393	740	333	407
松原三丁目	40	76	40	36
松原四丁目	181	342	145	197
愛敬町	3	3	2	1
朝日町	44	88	43	45
今宿町	50	112	55	57
大財北町	16	24	12	12
呉服元町	116	227	113	114
紺屋町	162	288	143	145
高木町	301	581	271	310
東佐賀町	485	999	430	569
柳町	83	156	78	78
巨勢町大字牛島	89	190	87	103
** 小計 **	4,481	8,731	4,028	4,703

校区別・町・丁目・大字別人口統計表

03 日新小学校		令和元年・10・末現在			3 ページ
町・丁目・大字名	世帯数	人口	男	女	
末広一丁目	454	1,085	509	576	
末広二丁目	318	565	291	274	
多布施三丁目	477	1,039	491	548	
西田代一丁目	174	345	157	188	
西田代二丁目	131	256	128	128	
八戸一丁目	167	364	174	190	
八戸二丁目	252	539	245	294	
伊勢町	422	834	385	449	
川原町	72	170	75	95	
道祖元町	123	213	108	105	
下田町	184	440	201	239	
昭栄町	294	667	306	361	
新生町	96	252	137	115	
中折町	280	618	282	336	
長瀬町	380	798	352	446	
西魚町	65	114	55	59	
与賀町	219	375	190	185	
六座町	295	636	292	344	
西田代町	9	10	7	3	
** 小計 **	4,412	9,320	4,385	4,935	

校区別・町・丁目・大字別人口統計表

04 赤松小学校

令和元年 . 10 . 末現在 4 ページ

町・丁目・大字名	世帯数	人口	男	女
城内一丁目	184	384	190	194
城内二丁目	193	367	170	197
松原三丁目	3	6	2	4
松原四丁目	110	162	66	96
水ヶ江一丁目	349	735	354	381
水ヶ江二丁目	491	1,073	473	600
水ヶ江三丁目	187	426	204	222
水ヶ江四丁目	285	694	343	351
水ヶ江五丁目	180	412	198	214
水ヶ江六丁目	52	111	49	62
赤松町	311	559	244	315
朝日町	79	149	72	77
今宿町	8	20	10	10
鬼丸町	706	1,627	757	870
川原町	7	13	6	7
中の館町	252	626	281	345
堀川町	323	706	325	381
与賀町	114	213	91	122
** 小計 **	3,834	8,283	3,835	4,448

校区別・町・丁目・大字別人口統計表

05 神野小学校

令和元年，10，未現在 5 ページ

町・丁目・大字名	世帯数	人口	男	女
駅前中央一丁目	245	459	215	244
駅前中央二丁目	491	962	453	509
駅前中央三丁目	200	385	184	201
神園一丁目	55	137	70	67
神園二丁目	283	594	282	312
神園三丁目	368	794	368	426
神園四丁目	223	381	166	215
神園五丁目	214	459	204	255
神園六丁目	53	95	46	49
神野西一丁目	196	457	202	255
神野西二丁目	287	598	291	307
神野西三丁目	417	980	437	543
神野西四丁目	482	1,105	525	580
神野東一丁目	272	581	249	332
神野東二丁目	198	338	170	168
神野東三丁目	235	417	199	218
神野東四丁目	238	508	240	268
多布施四丁目	760	1,490	667	823
天神二丁目	282	534	237	297
栄町	56	80	28	52
新中町	33	63	26	37
** 小計 **	5,588	11,417	5,259	6,158

校区別・町・丁目・大字別人口統計表

06 西与賀小学校

令和元年. 10. 末現在 6 ページ

町・丁目・大字名	世帯数	人口	男	女
末広二丁目	115	235	98	137
光一丁目	358	718	350	368
光二丁目	511	1,085	473	612
光三丁目	313	901	388	513
嘉瀬町大字十五	9	21	7	14
西与賀町大字高太郎	329	915	437	478
西与賀町大字厘外	621	1,295	593	702
西与賀町大字相応津	107	276	136	140
西与賀町字今津	108	234	103	131
** 小計 **	2,471	5,680	2,585	3,095

校区別・町・丁目・大字別人口統計表

07 嘉瀬小学校

令和元年 . 10 . 末現在 7 ページ

町・丁目・大字名	世帯数	人口	男	女
嘉瀬町大字萩野	416	1,051	500	551
嘉瀬町大字中原	852	1,832	841	991
嘉瀬町大字扇町	406	901	398	503
嘉瀬町大字十五	401	1,079	501	578
*** 小計 ***	2,075	4,863	2,240	2,623

校区別・町・丁目・大字別人口統計表

08 巨勢小学校

令和元年 10 末現在 8 ページ

町・丁目・大字名	世帯数	人口	男	女
巨勢町大字高尾	398	992	473	519
巨勢町大字修理田	472	1,218	579	639
巨勢町大字東西	93	220	100	120
巨勢町大字牛島	1,365	3,051	1,456	1,595
*** 小計 ***	2,328	5,481	2,608	2,873

校区別・町・丁目・大字別人口統計表

09 兵庫小学校

令和元年・10・末現在 9 ページ

町・丁目・大字名	世帯数	人口	男	女
駅前中央三丁目	147	321	154	167
兵庫南一丁目	605	1,500	699	801
兵庫南二丁目	541	1,202	558	644
兵庫南三丁目	473	1,149	501	648
兵庫南四丁目	285	678	314	364
兵庫北一丁目	606	1,581	775	806
兵庫北二丁目	739	1,507	704	803
兵庫北三丁目	228	513	226	287
兵庫北四丁目	84	238	117	121
兵庫北五丁目	265	720	343	377
兵庫北六丁目	238	471	235	236
兵庫北七丁目	324	791	367	424
大財北町	166	331	165	166
兵庫町大字瀧	530	1,424	695	729
兵庫町大字西瀧	97	305	153	152
兵庫町大字藤木	411	1,186	591	595
兵庫町大字瓦町	302	749	339	410
兵庫町大字若宮	389	1,040	489	551
** 小計 **	6,430	15,706	7,425	8,281

校区別・町・丁目・大字別人口統計表

10 高木瀬小学校

令和元年・10・未現在 10 ページ

町・丁目・大字名	世帯数	人口	男	女
日の出一丁目	502	1,053	517	536
高木瀬東一丁目	392	878	408	470
高木瀬東二丁目	371	878	411	467
高木瀬東三丁目	395	918	429	489
高木瀬東四丁目	435	968	434	534
高木瀬東五丁目	465	1,052	473	579
高木瀬東六丁目	550	1,028	439	589
高木瀬西一丁目	116	239	104	135
高木瀬西二丁目	406	934	475	459
高木瀬西三丁目	252	567	253	314
高木瀬西四丁目	464	1,085	534	551
高木瀬西五丁目	444	1,023	478	545
高木瀬西六丁目	18	34	16	18
高木瀬町大字東高木	362	881	399	482
高木瀬町大字長瀬	1,009	2,481	1,195	1,286
** 小計 **	6,181	14,019	6,565	7,454

校区別・町・丁目・大字別人口統計表

11 北川副小学校

令和元年 . 10 . 未現在 11 ページ

町・丁目・大字名	世帯数	人口	男	女
水ヶ江五丁目	72	155	73	82
水ヶ江六丁目	268	556	258	298
木原一丁目	542	1,258	589	669
木原二丁目	582	1,285	589	696
木原三丁目	355	859	395	464
南佐賀一丁目	345	708	344	364
南佐賀二丁目	314	729	338	391
南佐賀三丁目	384	769	379	390
朝日町	214	541	242	299
今宿町	182	365	165	200
新郷本町	637	1,416	638	778
北川副町大字江上	380	1,154	564	590
北川副町大字光法	921	2,226	1,037	1,189
北川副町大字新郷	220	535	261	274
** 小計 **	5,416	12,556	5,872	6,684

校区別・町・丁目・大字別人口統計表

12 本庄小学校		令和元年 . 10 . 末現在			12 ページ
町・丁目・大字名	世帯数	人口	男	女	
水ヶ江五丁目	13	25	9	16	
本庄町大字本庄	3,284	6,094	3,028	3,066	
本庄町大字鹿子	422	1,031	498	533	
本庄町大字正里	69	177	87	90	
本庄町大字袋	1,122	2,649	1,273	1,376	
本庄町大字末次	945	2,203	1,066	1,137	
*** 小計 ***	5,855	12,179	5,961	6,218	

校区別・町・丁目・大字別人口統計表

13 鍋島小学校

令和元年. 10. 末現在 13 ページ

町・丁目・大字名	世帯数	人口	男	女
鍋島一丁目	695	1,688	804	884
鍋島二丁目	654	1,517	703	814
鍋島三丁目	581	1,198	563	635
鍋島四丁目	355	669	319	350
鍋島五丁目	403	776	329	447
鍋島六丁目	483	1,024	488	536
卸本町	209	529	247	282
鍋島町大字八戸溝	515	1,127	558	569
鍋島町大字森田	691	2,009	989	1,020
鍋島町大字鍋島	247	548	257	291
鍋島町大字蛎久	769	1,857	870	987
** 小計 **	5,602	12,942	6,127	6,815

校区別・町・丁目・大字別人口統計表

14 金立小学校

令和元年 . 10 . 末現在 14 ページ

町・丁目・大字名	世帯数	人口	男	女
金立町大字金立	1,152	2,324	1,136	1,188
金立町大字薬師丸	160	383	181	202
金立町大字千布	737	1,804	862	942
*** 小計 ***	2,049	4,511	2,179	2,332

校区別・町・丁目・大字別人口統計表

15 久保泉小学校

令和元年・10・末現在 15 ページ

町・丁目・大字名	世帯数	人口	男	女
金立町大字金立	2	6	4	2
久保泉町大字上和泉	309	794	384	410
久保泉町大字下和泉	452	1,007	497	510
久保泉町大字川久保	883	1,893	879	1,014
*** 小計 ***	1,646	3,700	1,764	1,936

校区別・町・丁目・大字別人口統計表

16 芙蓉小学校

令和元年. 10. 末現在 16 ページ

町・丁目・大字名	世帯数	人口	男	女
蓮池町大字蓮池	261	639	292	347
蓮池町大字見島	153	395	200	195
蓮池町大字小松	221	552	267	285
蓮池町大字古賀	70	158	72	86
*** 小計 ***	705	1,744	831	913

校区別・町・丁目・大字別人口統計表

17 新栄小学校

令和元年. 10. 末現在 17 ページ

町・丁目・大字名	世帯数	人口	男	女
天祐一丁目	442	875	406	469
天祐二丁目	295	606	290	316
新栄東一丁目	92	206	89	117
新栄東二丁目	165	452	219	233
新栄東三丁目	184	440	204	236
新栄東四丁目	302	674	290	384
新栄西一丁目	229	517	237	280
新栄西二丁目	162	436	217	219
新生町	223	550	258	292
天祐団地	239	330	126	204
中折町	18	41	16	25
緑小路	83	131	69	62
鍋島町大字八戸	741	1,782	852	930
** 小計 **	3,175	7,040	3,273	3,767

校区別・町・丁目・大字別人口統計表

18

若楠小学校

令和元年：10 末現在

18 ページ

町・丁目・大字名	世帯数	人口	男	女
神園三丁目	115	186	100	86
神野東三丁目	39	74	37	37
神野東四丁目	35	95	47	48
日の出一丁目	220	370	181	189
若宮一丁目	834	1,831	861	970
若宮二丁目	423	867	395	472
若宮三丁目	665	1,327	573	754
若楠一丁目	176	429	196	233
若楠二丁目	342	748	369	379
若楠三丁目	421	1,007	473	534
高木瀬西三丁目	4	7	4	3
新中町	139	334	145	189
高木瀬団地	194	244	104	140
八丁畷町	229	424	217	207
** 小計 **	3,836	7,943	3,702	4,241

校区別・町・丁目・大字別人口統計表

19 開成小学校

令和元年・10・末現在 19 ページ

町・丁目・大字名	世帯数	人口	男	女
神園五丁目	57	116	49	67
神園六丁目	149	307	140	167
八戸溝一丁目	279	663	319	344
八戸溝二丁目	225	480	224	256
八戸溝三丁目	199	429	208	221
開成一丁目	528	1,101	434	667
開成二丁目	391	924	435	489
開成三丁目	215	525	255	270
開成四丁目	150	347	162	185
開成五丁目	317	790	385	405
開成六丁目	379	913	449	464
鍋島町大字八戸溝	854	2,242	1,053	1,189
鍋島町大字森田	266	682	326	356
** 小計 **	4,009	9,519	4,439	5,080

校区別・町・丁目・大字別人口統計表

20 諸富北小学校

令和元年 . 10 . 末現在 20 ページ

町・丁目・大字名	世帯数	人口	男	女
諸富町大字大堂	453	1,113	543	570
諸富町大字徳富	1,369	3,396	1,627	1,769
諸富町大字諸富津	518	1,043	482	561
** 小計 **	2,340	5,552	2,652	2,900

校区別・町・丁目・大字別人口統計表

21 諸富南小学校

令和元年. 10. 末現在 21 ページ

町・丁目・大字名	世帯数	人口	男	女
諸富町大字寺井津	351	884	430	454
諸富町大字為重	889	2,473	1,169	1,304
諸富町大字山領	617	1,494	722	772
*** 小計 ***	1,857	4,851	2,321	2,530

校区別・町・丁目・大字別人口統計表

22 春日小学校

令和元年 . 10 . 末現在 22 ページ

町・丁目・大字名	世帯数	人口	男	女
大和町大字尼寺	3,171	7,431	3,526	3,905
大和町大字久池井	469	1,136	519	617
大和町大字八反原	33	67	28	39
*** 小計 ***	3,673	8,634	4,073	4,561

校区別・町・丁目・大字別人口統計表

23 川上小学校

令和元年 10 末現在 23 ページ

町・丁目・大字名	世帯数	人口	男	女
大和町大字川上	623	1,714	831	883
大和町大字東山田	684	1,900	881	1,019
大和町大字池上	287	821	382	439
大和町大字久留間	524	1,308	634	674
** 小計 **	2,118	5,743	2,728	3,015

校区別・町・丁目・大字別人口統計表

24 松梅小学校

令和元年 10 末現在 24 ページ

町・丁目・大字名	世帯数	人口	男	女
大和町大字梅野	170	460	216	244
大和町大字名尾	33	84	42	42
大和町大字松瀬	167	427	206	221
*** 小計 ***	370	971	464	507

校区別・町・丁目・大字別人口統計表

25 春日北小学校

令和元年. 10. 末現在 25 ページ

町・丁目・大字名	世帯数	人口	男	女
大和町大字久池井	3,090	7,586	3,614	3,972
大和町大字梅野	79	172	88	84
** 小計 **	3,169	7,758	3,702	4,056

校区別・町・丁目・大字別人口統計表

27 富士小学校

令和元年・10・末現在 26 ページ

町・丁目・大字名	世帯数	人口	男	女
富士町大字市川	73	222	104	118
富士町大字内野	147	250	136	114
富士町大字小副川	246	570	264	306
富士町大字鎌原	10	30	15	15
富士町大字上熊川	124	253	115	138
富士町大字下熊川	61	147	67	80
富士町大字杉山	39	99	48	51
富士町大字関屋	63	193	96	97
富士町大字苜木	18	36	16	20
富士町大字畑瀬	6	16	6	10
富士町大字古湯	185	471	223	248
富士町大字松瀬	38	95	44	51
*** 小計 ***	1,010	2,382	1,134	1,248

校区別・町・丁目・大字別人口統計表

28 北山小学校

令和元年 . 10 . 末現在 27 ページ

町・丁目・大字名	世帯数	人口	男	女
富士町大字大串	51	163	85	78
富士町大字大野	7	21	11	10
富士町大字上無津呂	74	176	91	85
富士町大字栗並	40	129	64	65
富士町大字下無津呂	56	138	68	70
富士町大字中原	38	103	50	53
富士町大字麻那古	56	133	63	70
*** 小計 ***	322	863	432	431

校区別・町・丁目・大字別人口統計表

29 北山東部小学校

令和元年 10 末現在 28 ページ

町・丁目・大字名	世帯数	人口	男	女
富士町大字上合瀬	26	83	38	45
富士町大字古場	51	121	61	60
富士町大字下合瀬	27	85	40	45
富士町大字関屋	6	18	7	11
富士町大字藤瀬	24	55	25	30
*** 小計 ***	134	362	171	191

校区別・町・丁目・大字別人口統計表

30

三瀬小学校

令和元年. 10. 末現在 29 ページ

町・丁目・大字名	世帯数	人口	男	女
三瀬村三瀬	263	628	301	327
三瀬村藤原	148	416	206	210
三瀬村杠	81	233	117	116
*** 小計 ***	492	1,277	624	653

校区別・町・丁目・大字別人口統計表

31 中川副小学校

令和元年 10 未現在 30 ページ

町・丁目・大字名	世帯数	人口	男	女
川副町大字福富	590	1,288	636	652
川副町大字早津江津	216	529	247	282
川副町大字早津江	476	1,238	593	645
*** 小計 ***	1,282	3,055	1,476	1,579

校区別・町・丁目・大字別人口統計表

32 大詫間小学校

令和元年. 10. 末現在 31 ページ

町・丁目・大字名	世帯数	人口	男	女
川副町大字大詫間	542	1,557	773	784
** 小計 **	542	1,557	773	784

校区別・町・丁目・大字別人口統計表

33 南川副小学校

令和元年. 10. 末現在 32 ページ

町・丁目・大字名	世帯数	人口	男	女
川副町大字犬井道	1,143	3,156	1,495	1,661
川副町大字鹿江	1,013	2,614	1,233	1,381
*** 小計 ***	2,156	5,770	2,728	3,042

校区別・町・丁目・大字別人口統計表

34 西川副小学校

令和元年．10．末現在 33 ページ

町・丁目・大字名	世帯数	人口	男	女
川副町大字南里	759	1,842	884	958
川副町大字西古賀	638	1,779	843	936
川副町大字小々森	658	1,832	898	934
*** 小計 ***	2,055	5,453	2,625	2,828

校区別・町・丁目・大字別人口統計表

35

東与賀小学校

令和元年. 10. 末現在

34 ページ

町・丁目・大字名	世帯数	人口	男	女
東与賀町大字下古賀	1,270	3,606	1,745	1,861
東与賀町大字田中	955	2,785	1,325	1,460
東与賀町大字飯盛	694	1,802	854	948
*** 小計 ***	2,919	8,193	3,924	4,269

校区別・町・丁目・大字別人口統計表

36 思齋小学校

令和元年. 10. 末現在 35 ページ

町・丁目・大字名	世帯数	人口	男	女
久保田町大字徳万	1,021	2,606	1,226	1,380
久保田町大字新田	685	1,962	961	1,001
久保田町大字久富	687	1,809	857	952
久保田町大字久保田	447	1,235	598	637
久保田町大字江戸	79	192	91	101
*** 小計 ***	2,919	7,804	3,733	4,071
*** 総計 ***	100,924	232,580	109,738	122,842

# 校 区 別 年 齢 別 人 口 統 計 表

1 勸興小学校

令和元年，10，末現在 1 ページ

年 齢	男	女	人 口	年 齢	男	女	人 口
0 歳	21	21	42	36 歳	36	43	79
1 歳	26	22	48	37 歳	40	39	79
2 歳	21	17	38	38 歳	49	40	89
3 歳	19	24	43	39 歳	41	45	86
4 歳	22	22	44	40 歳	45	46	91
5 歳	25	29	54	41 歳	41	53	94
6 歳	17	28	45	42 歳	41	48	89
7 歳	32	29	61	43 歳	37	52	89
8 歳	30	28	58	44 歳	50	55	105
9 歳	31	35	66	45 歳	56	41	97
10 歳	22	26	48	46 歳	41	59	100
11 歳	25	28	53	47 歳	54	65	119
12 歳	32	27	59	48 歳	55	54	109
13 歳	22	36	58	49 歳	49	47	96
14 歳	26	38	64	50 歳	41	61	102
15 歳	31	25	56	51 歳	51	55	106
16 歳	30	33	63	52 歳	51	46	97
17 歳	36	28	64	53 歳	38	39	77
18 歳	47	39	86	54 歳	53	52	105
19 歳	36	29	65	55 歳	53	59	112
20 歳	32	33	65	56 歳	44	34	78
21 歳	41	39	80	57 歳	44	60	104
22 歳	30	43	73	58 歳	44	47	91
23 歳	37	35	72	59 歳	50	50	100
24 歳	34	37	71	60 歳	34	40	74
25 歳	32	35	67	61 歳	47	43	90
26 歳	36	33	69	62 歳	23	45	68
27 歳	30	37	67	63 歳	37	55	92
28 歳	30	25	55	64 歳	33	44	77
29 歳	28	34	62	65 歳	41	41	82
30 歳	39	23	62	66 歳	42	48	90
31 歳	38	31	69	67 歳	42	50	92
32 歳	42	42	84	68 歳	52	33	85
33 歳	43	31	74	69 歳	32	55	87
34 歳	29	29	58	70 歳	36	66	102
35 歳	29	37	66	71 歳	42	54	96

校 区 別 年 齢 別 人 口 統 計 表

1 勸興小学校

令和元年，10，末現在 2 ページ

年 齢	男	女	人 口			
72 歳	42	57	99			
73 歳	27	35	62			
74 歳	20	34	54			
75 歳	41	40	81			
76 歳	25	43	68			
77 歳	23	50	73			
78 歳	29	51	80			
79 歳	31	40	71			
80 歳	25	27	52			
81 歳	24	36	60			
82 歳	21	39	60			
83 歳	14	38	52			
84 歳	12	25	37			
85 歳	18	34	52			
86 歳	9	19	28			
87 歳	11	26	37			
88 歳	15	22	37			
89 歳	11	21	32			
90 歳	4	20	24			
91 歳	6	21	27			
92 歳	8	21	29			
93 歳	4	12	16			
94 歳	2	7	9			
95 歳	5	6	11			
96 歳	5	6	11			
97 歳	1	4	5			
98 歳	1	4	5			
99 歳	0	3	3			
100 歳	0	4	4			
101 歳	0	1	1			
102 歳	0	3	3			
**合計**	3,100	3,621	6,721			

校 区 別 年 齢 別 人 口 統 計 表

令和元年：10. 末現在 3 ページ

2 循誘小学校

年 齢	男	女	人 口
0 歳	29	30	59
1 歳	39	31	70
2 歳	28	21	49
3 歳	34	33	67
4 歳	33	30	63
5 歳	38	19	57
6 歳	26	19	45
7 歳	20	25	45
8 歳	34	37	71
9 歳	33	28	61
10 歳	38	40	78
11 歳	35	26	61
12 歳	36	35	71
13 歳	21	23	44
14 歳	35	38	73
15 歳	32	43	75
16 歳	32	34	66
17 歳	38	31	69
18 歳	41	34	75
19 歳	29	40	69
20 歳	32	45	77
21 歳	34	40	74
22 歳	49	39	88
23 歳	49	40	89
24 歳	47	41	88
25 歳	51	47	98
26 歳	48	48	96
27 歳	50	51	101
28 歳	50	47	97
29 歳	48	55	103
30 歳	45	37	82
31 歳	47	40	87
32 歳	47	63	110
33 歳	60	54	114
34 歳	50	45	95
35 歳	58	53	111

年 齢	男	女	人 口
36 歳	44	49	93
37 歳	39	45	84
38 歳	56	37	93
39 歳	56	57	113
40 歳	53	56	109
41 歳	57	56	113
42 歳	60	72	132
43 歳	56	61	117
44 歳	55	65	120
45 歳	81	69	150
46 歳	62	59	121
47 歳	57	55	112
48 歳	59	49	108
49 歳	56	65	121
50 歳	54	58	112
51 歳	64	52	116
52 歳	57	61	118
53 歳	48	45	93
54 歳	52	76	128
55 歳	58	82	140
56 歳	50	63	113
57 歳	38	55	93
58 歳	53	66	119
59 歳	45	67	112
60 歳	46	64	110
61 歳	58	61	119
62 歳	45	56	101
63 歳	53	52	105
64 歳	63	58	121
65 歳	57	48	105
66 歳	58	63	121
67 歳	57	77	134
68 歳	54	70	124
69 歳	58	79	137
70 歳	70	90	160
71 歳	68	84	152

# 校 区 別 年 齢 別 人 口 統 計 表

2 | 循誘小学校

令和元年 . 10 . 末現在 4 ページ

年 齢	男	女	人 口	
72 歳	58	82	140	
73 歳	27	51	78	
74 歳	36	56	92	
75 歳	48	70	118	
76 歳	42	66	108	
77 歳	38	53	91	
78 歳	47	61	108	
79 歳	49	66	115	
80 歳	27	54	81	
81 歳	22	57	79	
82 歳	33	61	94	
83 歳	37	38	75	
84 歳	21	55	76	
85 歳	22	47	69	
86 歳	18	48	66	
87 歳	18	48	66	
88 歳	23	38	61	
89 歳	10	30	40	
90 歳	6	35	41	
91 歳	11	21	32	
92 歳	6	10	16	
93 歳	5	10	15	
94 歳	5	23	28	
95 歳	1	9	10	
96 歳	1	10	11	
97 歳	2	7	9	
98 歳	0	5	5	
99 歳	1	2	3	
100 歳	0	4	4	
101 歳	1	0	1	
102 歳	0	1	1	
103 歳	0	0	0	
104 歳	0	0	0	
105 歳	0	1	1	
<b>**合計**</b>	4,028	4,703	8,731	

# 校 区 別 年 齢 別 人 口 統 計 表

3 | 日新小学校

令和元年 . 10 . 末現在 5 ページ

年 齢	男	女	人 口	年 齢	男	女	人 口
0 歳	35	30	65	36 歳	59	58	117
1 歳	43	36	79	37 歳	57	59	116
2 歳	26	29	55	38 歳	46	46	92
3 歳	38	33	71	39 歳	64	51	115
4 歳	33	36	69	40 歳	51	52	103
5 歳	30	26	56	41 歳	52	56	108
6 歳	40	38	78	42 歳	39	53	92
7 歳	52	35	87	43 歳	50	72	122
8 歳	48	32	80	44 歳	57	41	98
9 歳	33	36	69	45 歳	62	54	116
10 歳	38	35	73	46 歳	58	65	123
11 歳	44	41	85	47 歳	65	50	115
12 歳	34	38	72	48 歳	60	78	138
13 歳	44	51	95	49 歳	51	61	112
14 歳	37	41	78	50 歳	51	56	107
15 歳	37	40	77	51 歳	73	61	134
16 歳	43	43	86	52 歳	60	63	123
17 歳	47	40	87	53 歳	47	66	113
18 歳	48	42	90	54 歳	64	76	140
19 歳	73	43	116	55 歳	51	59	110
20 歳	59	54	113	56 歳	66	44	110
21 歳	55	54	109	57 歳	60	66	126
22 歳	57	62	119	58 歳	52	55	107
23 歳	43	44	87	59 歳	54	56	110
24 歳	59	52	111	60 歳	58	69	127
25 歳	45	53	98	61 歳	60	66	126
26 歳	42	35	77	62 歳	51	63	114
27 歳	50	48	98	63 歳	58	76	134
28 歳	30	40	70	64 歳	62	74	136
29 歳	53	37	90	65 歳	56	74	130
30 歳	35	39	74	66 歳	56	74	130
31 歳	40	42	82	67 歳	68	65	133
32 歳	43	65	108	68 歳	74	75	149
33 歳	46	47	93	69 歳	63	77	140
34 歳	46	46	92	70 歳	72	69	141
35 歳	41	56	97	71 歳	74	92	166

# 校 区 別 年 齢 別 人 口 統 計 表

3 | 日新小学校

令和元年 . 10 . 末現在 6 ページ

年 齢	男	女	人 口			
72 歳	76	69	145			
73 歳	51	41	92			
74 歳	35	53	88			
75 歳	42	52	94			
76 歳	38	61	99			
77 歳	56	72	128			
78 歳	46	59	105			
79 歳	32	53	85			
80 歳	34	49	83			
81 歳	30	50	80			
82 歳	26	44	70			
83 歳	32	47	79			
84 歳	26	57	83			
85 歳	31	54	85			
86 歳	27	64	91			
87 歳	33	50	83			
88 歳	26	48	74			
89 歳	18	35	53			
90 歳	16	31	47			
91 歳	13	40	53			
92 歳	7	24	31			
93 歳	7	25	32			
94 歳	8	21	29			
95 歳	1	20	21			
96 歳	3	10	13			
97 歳	1	6	7			
98 歳	0	2	2			
99 歳	2	2	4			
100 歳	0	0	0			
101 歳	0	2	2			
102 歳	0	0	0			
103 歳	0	0	0			
104 歳	0	3	3			
<b>**合計**</b>	4,385	4,935	9,320			

# 校 区 別 年 齢 別 人 口 統 計 表

4 赤松小学校

令和元年 . 10 . 末現在 7 ページ

年 齢	男	女	人 口	年 齢	男	女	人 口
0 歳	32	29	61	36 歳	46	45	91
1 歳	45	35	80	37 歳	46	62	108
2 歳	27	24	51	38 歳	48	64	112
3 歳	48	41	89	39 歳	75	58	133
4 歳	36	40	76	40 歳	45	56	101
5 歳	32	46	78	41 歳	63	49	112
6 歳	42	43	85	42 歳	48	69	117
7 歳	41	47	88	43 歳	57	53	110
8 歳	49	39	88	44 歳	53	67	120
9 歳	50	49	99	45 歳	65	61	126
10 歳	48	47	95	46 歳	66	81	147
11 歳	55	54	109	47 歳	55	79	134
12 歳	37	29	66	48 歳	45	69	114
13 歳	48	53	101	49 歳	66	66	132
14 歳	35	46	81	50 歳	57	49	106
15 歳	42	40	82	51 歳	63	74	137
16 歳	42	40	82	52 歳	52	53	105
17 歳	47	41	88	53 歳	37	43	80
18 歳	42	39	81	54 歳	55	70	125
19 歳	49	57	106	55 歳	50	58	108
20 歳	37	44	81	56 歳	57	55	112
21 歳	43	46	89	57 歳	57	47	104
22 歳	51	57	108	58 歳	63	61	124
23 歳	41	39	80	59 歳	52	61	113
24 歳	35	34	69	60 歳	48	57	105
25 歳	30	35	65	61 歳	56	58	114
26 歳	42	39	81	62 歳	45	51	96
27 歳	38	22	60	63 歳	47	70	117
28 歳	28	37	65	64 歳	53	48	101
29 歳	30	32	62	65 歳	46	42	88
30 歳	30	39	69	66 歳	35	68	103
31 歳	44	42	86	67 歳	48	55	103
32 歳	27	43	70	68 歳	64	46	110
33 歳	39	51	90	69 歳	71	65	136
34 歳	38	43	81	70 歳	49	61	110
35 歳	59	49	108	71 歳	38	55	93

校 区 別 年 齢 別 人 口 統 計 表

令和元年、10、末現在 8 ページ

4 赤松小学校

年 齢	男	女	人 口	年 齢	男	女	人 口
72 歳	44	56	100	108 歳	0	0	0
73 歳	28	33	61	109 歳	0	0	0
74 歳	23	42	65	110 歳	0	0	0
75 歳	30	42	72	111 歳	0	0	0
76 歳	28	42	70	112 歳	0	0	0
77 歳	29	44	73	113 歳	0	0	0
78 歳	39	33	72	114 歳	0	1	1
79 歳	23	40	63				
80 歳	30	40	70	**合計**	3,835	4,448	8,283
81 歳	19	30	49				
82 歳	24	39	63				
83 歳	15	32	47				
84 歳	23	44	67				
85 歳	13	32	45				
86 歳	12	36	48				
87 歳	11	39	50				
88 歳	11	24	35				
89 歳	15	32	47				
90 歳	3	30	33				
91 歳	10	30	40				
92 歳	10	22	32				
93 歳	7	19	26				
94 歳	5	13	18				
95 歳	0	12	12				
96 歳	2	7	9				
97 歳	1	6	7				
98 歳	0	4	4				
99 歳	0	4	4				
100 歳	0	2	2				
101 歳	0	1	1				
102 歳	0	0	0				
103 歳	0	0	0				
104 歳	0	0	0				
105 歳	0	0	0				
106 歳	0	0	0				
107 歳	0	0	0				

# 校 区 別 年 齢 別 人 口 統 計 表

令和元年、10、末現在 9 ページ

5 神野小学校

年 齢	男	女	人 口
0 歳	41	38	79
1 歳	44	39	83
2 歳	33	35	68
3 歳	37	54	91
4 歳	42	43	85
5 歳	40	48	88
6 歳	39	52	91
7 歳	56	61	117
8 歳	55	37	92
9 歳	56	58	114
10 歳	46	56	102
11 歳	57	50	107
12 歳	50	54	104
13 歳	53	55	108
14 歳	51	60	111
15 歳	60	47	107
16 歳	62	57	119
17 歳	67	60	127
18 歳	65	63	128
19 歳	56	63	119
20 歳	47	59	106
21 歳	48	48	96
22 歳	48	62	110
23 歳	59	61	120
24 歳	54	60	114
25 歳	59	64	123
26 歳	56	53	109
27 歳	49	57	106
28 歳	65	66	131
29 歳	60	49	109
30 歳	66	64	130
31 歳	56	50	106
32 歳	57	69	126
33 歳	46	52	98
34 歳	54	68	122
35 歳	50	70	120

年 齢	男	女	人 口
36 歳	69	72	141
37 歳	72	65	137
38 歳	57	81	138
39 歳	88	75	163
40 歳	83	73	156
41 歳	58	80	138
42 歳	60	81	141
43 歳	86	88	174
44 歳	87	84	171
45 歳	79	92	171
46 歳	81	93	174
47 歳	76	82	158
48 歳	76	92	168
49 歳	77	87	164
50 歳	86	90	176
51 歳	75	96	171
52 歳	87	82	169
53 歳	70	87	157
54 歳	88	97	185
55 歳	76	93	169
56 歳	84	87	171
57 歳	86	81	167
58 歳	67	75	142
59 歳	69	90	159
60 歳	63	89	152
61 歳	75	65	140
62 歳	74	71	145
63 歳	82	73	155
64 歳	64	95	159
65 歳	96	78	174
66 歳	61	92	153
67 歳	72	94	166
68 歳	73	103	176
69 歳	71	84	155
70 歳	92	91	183
71 歳	64	82	146

# 校 区 別 年 齢 別 人 口 統 計 表

5 神野小学校

令和元年，10，末現在 10 ページ

年 齢	男	女	人 口		
72 歳	63	79	142		
73 歳	24	47	71		
74 歳	42	45	87		
75 歳	39	71	110		
76 歳	51	56	107		
77 歳	37	74	111		
78 歳	28	62	90		
79 歳	40	56	96		
80 歳	25	44	69		
81 歳	32	54	86		
82 歳	36	53	89		
83 歳	27	54	81		
84 歳	32	55	87		
85 歳	21	50	71		
86 歳	28	49	77		
87 歳	21	56	77		
88 歳	29	42	71		
89 歳	12	30	42		
90 歳	18	37	55		
91 歳	9	23	32		
92 歳	11	20	31		
93 歳	9	23	32		
94 歳	10	12	22		
95 歳	4	13	17		
96 歳	2	11	13		
97 歳	0	9	9		
98 歳	1	4	5		
99 歳	0	2	2		
100 歳	0	2	2		
101 歳	0	2	2		
102 歳	0	0	0		
103 歳	0	1	1		
<b>**合計**</b>	5,259	6,158	11,417		

# 校 区 別 年 齢 別 人 口 統 計 表

令和元年 . 10 . 末現在 11 ページ

6 西与賀小学校

年 齢	男	女	人 口	年 齢	男	女	人 口
0 歳	15	31	46	36 歳	42	36	78
1 歳	16	28	44	37 歳	28	44	72
2 歳	25	26	51	38 歳	42	35	77
3 歳	22	19	41	39 歳	33	31	64
4 歳	35	28	63	40 歳	31	33	64
5 歳	16	23	39	41 歳	30	30	60
6 歳	23	24	47	42 歳	35	38	73
7 歳	36	19	55	43 歳	27	28	55
8 歳	25	35	60	44 歳	45	30	75
9 歳	37	25	62	45 歳	28	32	60
10 歳	22	21	43	46 歳	36	45	81
11 歳	20	32	52	47 歳	35	30	65
12 歳	29	25	54	48 歳	32	37	69
13 歳	25	27	52	49 歳	46	50	96
14 歳	26	21	47	50 歳	34	47	81
15 歳	32	34	66	51 歳	32	36	68
16 歳	22	21	43	52 歳	24	34	58
17 歳	29	32	61	53 歳	21	28	49
18 歳	21	22	43	54 歳	33	34	67
19 歳	33	34	67	55 歳	27	45	72
20 歳	20	35	55	56 歳	38	39	77
21 歳	15	23	38	57 歳	34	41	75
22 歳	21	31	52	58 歳	35	29	64
23 歳	28	34	62	59 歳	26	32	58
24 歳	28	24	52	60 歳	32	33	65
25 歳	28	28	56	61 歳	32	45	77
26 歳	28	32	60	62 歳	33	33	66
27 歳	29	31	60	63 歳	31	45	76
28 歳	22	26	48	64 歳	35	39	74
29 歳	28	27	55	65 歳	40	33	73
30 歳	18	29	47	66 歳	32	50	82
31 歳	32	36	68	67 歳	43	51	94
32 歳	31	25	56	68 歳	40	55	95
33 歳	26	22	48	69 歳	40	56	96
34 歳	21	42	63	70 歳	55	57	112
35 歳	27	21	48	71 歳	40	46	86

校 区 別 年 齢 別 人 口 統 計 表

6

西与賀小学校

令和元年 . 10 . 末現在 12 ページ

年 齢	男	女	人 口			
72 歳	24	45	69			
73 歳	29	40	69			
74 歳	31	43	74			
75 歳	38	52	90			
76 歳	35	53	88			
77 歳	27	31	58			
78 歳	35	34	69			
79 歳	23	35	58			
80 歳	20	27	47			
81 歳	20	16	36			
82 歳	17	38	55			
83 歳	15	32	47			
84 歳	23	27	50			
85 歳	19	24	43			
86 歳	10	25	35			
87 歳	9	34	43			
88 歳	9	22	31			
89 歳	16	20	36			
90 歳	6	23	29			
91 歳	6	10	16			
92 歳	6	19	25			
93 歳	0	13	13			
94 歳	1	7	8			
95 歳	2	8	10			
96 歳	2	6	8			
97 歳	0	6	6			
98 歳	1	3	4			
99 歳	1	2	3			
100 歳	2	0	2			
**合計**	2,585	3,095	5,680			

# 校 区 別 年 齢 別 人 口 統 計 表

令和元年、10、末現在 13 ページ

7 嘉瀬小学校

年 齢	男	女	人 口	年 齢	男	女	人 口
0 歳	15	10	25	36 歳	37	20	57
1 歳	14	19	33	37 歳	18	35	53
2 歳	10	16	26	38 歳	26	31	57
3 歳	19	16	35	39 歳	26	20	46
4 歳	29	17	46	40 歳	28	22	50
5 歳	18	20	38	41 歳	23	23	46
6 歳	15	30	45	42 歳	22	29	51
7 歳	18	22	40	43 歳	26	36	62
8 歳	25	19	44	44 歳	27	33	60
9 歳	18	25	43	45 歳	26	26	52
10 歳	19	23	42	46 歳	33	21	54
11 歳	20	20	40	47 歳	36	29	65
12 歳	19	13	32	48 歳	33	20	53
13 歳	14	17	31	49 歳	33	31	64
14 歳	19	9	28	50 歳	21	37	58
15 歳	20	33	53	51 歳	28	31	59
16 歳	25	17	42	52 歳	18	30	48
17 歳	27	19	46	53 歳	22	30	52
18 歳	22	19	41	54 歳	26	28	54
19 歳	25	24	49	55 歳	25	28	53
20 歳	17	15	32	56 歳	30	29	59
21 歳	20	24	44	57 歳	32	33	65
22 歳	22	19	41	58 歳	27	36	63
23 歳	19	25	44	59 歳	35	34	69
24 歳	24	19	43	60 歳	32	39	71
25 歳	30	17	47	61 歳	27	39	66
26 歳	21	20	41	62 歳	36	44	80
27 歳	21	24	45	63 歳	42	44	86
28 歳	24	16	40	64 歳	40	31	71
29 歳	19	21	40	65 歳	36	30	66
30 歳	30	23	53	66 歳	31	40	71
31 歳	20	15	35	67 歳	38	41	79
32 歳	23	24	47	68 歳	31	34	65
33 歳	23	24	47	69 歳	41	41	82
34 歳	23	29	52	70 歳	40	47	87
35 歳	20	24	44	71 歳	36	42	78

校 区 別 年 齢 別 人 口 統 計 表

7 嘉瀬小学校

年 齢	男	女	人 口			
72 歳	47	35	82			
73 歳	19	36	55			
74 歳	11	26	37			
75 歳	22	38	60			
76 歳	24	26	50			
77 歳	27	37	64			
78 歳	20	42	62			
79 歳	21	33	54			
80 歳	25	38	63			
81 歳	18	26	44			
82 歳	20	33	53			
83 歳	24	26	50			
84 歳	17	46	63			
85 歳	22	43	65			
86 歳	17	30	47			
87 歳	11	36	47			
88 歳	18	29	47			
89 歳	8	38	46			
90 歳	11	28	39			
91 歳	9	17	26			
92 歳	1	15	16			
93 歳	3	17	20			
94 歳	4	12	16			
95 歳	0	9	9			
96 歳	3	4	7			
97 歳	0	2	2			
98 歳	0	4	4			
99 歳	2	2	4			
100 歳	1	0	1			
101 歳	0	1	1			
102 歳	0	1	1			
103 歳	0	2	2			
**合計**	2,240	2,623	4,863			

# 校 区 別 年 齢 別 人 口 統 計 表

8

巨勢小学校

令和元年 10 月 末現在 15 ページ

年 齢	男	女	人 口	年 齢	男	女	人 口
0 歳	40	29	69	36 歳	47	46	93
1 歳	37	30	67	37 歳	36	47	83
2 歳	45	28	73	38 歳	33	37	70
3 歳	36	38	74	39 歳	40	37	77
4 歳	35	36	71	40 歳	38	61	99
5 歳	32	31	63	41 歳	40	40	80
6 歳	33	30	63	42 歳	47	42	89
7 歳	36	26	62	43 歳	34	33	67
8 歳	37	24	61	44 歳	39	42	81
9 歳	26	24	50	45 歳	38	45	83
10 歳	34	34	68	46 歳	56	29	85
11 歳	24	28	52	47 歳	45	43	88
12 歳	27	25	52	48 歳	29	34	63
13 歳	24	17	41	49 歳	31	40	71
14 歳	33	24	57	50 歳	30	29	59
15 歳	26	20	46	51 歳	25	34	59
16 歳	27	30	57	52 歳	25	37	62
17 歳	16	24	40	53 歳	32	42	74
18 歳	24	22	46	54 歳	35	26	61
19 歳	26	23	49	55 歳	22	28	50
20 歳	30	22	52	56 歳	29	26	55
21 歳	18	18	36	57 歳	22	32	54
22 歳	29	20	49	58 歳	27	23	50
23 歳	29	21	50	59 歳	22	19	41
24 歳	23	25	48	60 歳	17	33	50
25 歳	33	27	60	61 歳	33	22	55
26 歳	33	26	59	62 歳	16	23	39
27 歳	33	40	73	63 歳	25	38	63
28 歳	38	38	76	64 歳	32	36	68
29 歳	34	38	72	65 歳	28	38	66
30 歳	24	37	61	66 歳	26	45	71
31 歳	38	35	73	67 歳	39	42	81
32 歳	42	36	78	68 歳	28	27	55
33 歳	31	39	70	69 歳	29	38	67
34 歳	42	46	88	70 歳	37	42	79
35 歳	42	43	85	71 歳	41	45	86

校 区 別 年 齢 別 人 口 統 計 表

令和元年 . 10 . 末現在 16 ページ

8 巨勢小学校

年 齢	男	女	人 口			
72 歳	31	39	70			
73 歳	24	33	57			
74 歳	16	20	36			
75 歳	28	36	64			
76 歳	19	31	50			
77 歳	18	31	49			
78 歳	16	35	51			
79 歳	10	28	38			
80 歳	8	27	35			
81 歳	16	30	46			
82 歳	22	30	52			
83 歳	12	18	30			
84 歳	17	23	40			
85 歳	16	19	35			
86 歳	3	22	25			
87 歳	10	17	27			
88 歳	9	11	20			
89 歳	6	8	14			
90 歳	7	12	19			
91 歳	3	17	20			
92 歳	1	2	3			
93 歳	1	8	9			
94 歳	2	9	11			
95 歳	1	4	5			
96 歳	1	2	3			
97 歳	0	1	1			
98 歳	0	2	2			
99 歳	0	0	0			
100 歳	1	1	2			
101 歳	0	0	0			
102 歳	0	1	1			
103 歳	0	1	1			
**合計**	2,608	2,873	5,481			

# 校 区 別 年 齢 別 人 口 統 計 表

9 兵庫小学校

令和元年 10 月 末現在 17 ページ

年 齢	男	女	人 口	年 齢	男	女	人 口
0 歳	91	99	190	36 歳	118	117	235
1 歳	87	98	185	37 歳	136	133	269
2 歳	113	90	203	38 歳	136	129	265
3 歳	99	106	205	39 歳	112	146	258
4 歳	113	102	215	40 歳	107	137	244
5 歳	116	123	239	41 歳	123	140	263
6 歳	86	88	174	42 歳	124	131	255
7 歳	93	100	193	43 歳	122	129	251
8 歳	102	106	208	44 歳	135	125	260
9 歳	81	86	167	45 歳	134	155	289
10 歳	96	87	183	46 歳	139	149	288
11 歳	89	82	171	47 歳	132	153	285
12 歳	88	74	162	48 歳	134	124	258
13 歳	85	83	168	49 歳	120	136	256
14 歳	101	77	178	50 歳	92	114	206
15 歳	97	76	173	51 歳	111	133	244
16 歳	72	86	158	52 歳	118	137	255
17 歳	85	99	184	53 歳	69	100	169
18 歳	91	82	173	54 歳	99	118	217
19 歳	96	92	188	55 歳	95	107	202
20 歳	73	75	148	56 歳	96	96	192
21 歳	72	107	179	57 歳	98	99	197
22 歳	68	88	156	58 歳	96	100	196
23 歳	62	88	150	59 歳	88	56	144
24 歳	92	80	172	60 歳	87	97	184
25 歳	85	100	185	61 歳	86	83	169
26 歳	71	82	153	62 歳	63	76	139
27 歳	80	75	155	63 歳	69	83	152
28 歳	83	97	180	64 歳	82	78	160
29 歳	85	80	165	65 歳	62	67	129
30 歳	81	100	181	66 歳	66	76	142
31 歳	83	102	185	67 歳	75	97	172
32 歳	100	108	208	68 歳	81	83	164
33 歳	106	118	224	69 歳	71	75	146
34 歳	97	127	224	70 歳	67	96	163
35 歳	106	136	242	71 歳	66	77	143

校 区 別 年 齢 別 人 口 統 計 表

9 兵庫小学校

令和元年，10，末現在 18 ページ

年 齢	男	女	人 口			
72 歳	65	86	151			
73 歳	37	49	86			
74 歳	44	47	91			
75 歳	47	68	115			
76 歳	35	48	83			
77 歳	52	52	104			
78 歳	30	47	77			
79 歳	30	40	70			
80 歳	33	38	71			
81 歳	34	39	73			
82 歳	28	40	68			
83 歳	26	46	72			
84 歳	15	35	50			
85 歳	24	42	66			
86 歳	15	49	64			
87 歳	20	42	62			
88 歳	9	30	39			
89 歳	12	26	38			
90 歳	8	20	28			
91 歳	4	28	32			
92 歳	8	15	23			
93 歳	6	7	13			
94 歳	2	9	11			
95 歳	1	6	7			
96 歳	3	4	7			
97 歳	2	8	10			
98 歳	0	3	3			
99 歳	0	3	3			
100 歳	1	0	1			
101 歳	0	2	2			
102 歳	0	1	1			
**合計**	7,425	8,281	15,706			

# 校 区 別 年 齢 別 人 口 統 計 表

10 高木瀬小学校

令和元年 . 10 . 末現在 19 ページ

年 齢	男	女	人 口	年 齢	男	女	人 口
0 歳	54	52	106	36 歳	80	78	158
1 歳	70	58	128	37 歳	86	90	176
2 歳	59	59	118	38 歳	79	100	179
3 歳	61	65	126	39 歳	90	103	193
4 歳	72	60	132	40 歳	72	77	149
5 歳	70	71	141	41 歳	75	90	165
6 歳	70	70	140	42 歳	98	101	199
7 歳	71	72	143	43 歳	79	95	174
8 歳	66	67	133	44 歳	104	103	207
9 歳	69	73	142	45 歳	117	102	219
10 歳	60	46	106	46 歳	108	132	240
11 歳	60	75	135	47 歳	119	95	214
12 歳	68	75	143	48 歳	86	107	193
13 歳	59	64	123	49 歳	99	89	188
14 歳	73	71	144	50 歳	95	89	184
15 歳	79	73	152	51 歳	76	74	150
16 歳	69	59	128	52 歳	81	82	163
17 歳	75	71	146	53 歳	73	62	135
18 歳	75	77	152	54 歳	85	88	173
19 歳	61	66	127	55 歳	66	85	151
20 歳	70	68	138	56 歳	66	71	137
21 歳	56	47	103	57 歳	66	81	147
22 歳	66	48	114	58 歳	76	97	173
23 歳	74	64	138	59 歳	66	86	152
24 歳	62	50	112	60 歳	75	86	161
25 歳	69	69	138	61 歳	76	82	158
26 歳	61	56	117	62 歳	70	80	150
27 歳	62	55	117	63 歳	72	92	164
28 歳	64	65	129	64 歳	90	97	187
29 歳	57	58	115	65 歳	80	113	193
30 歳	66	70	136	66 歳	97	112	209
31 歳	79	81	160	67 歳	80	107	187
32 歳	77	82	159	68 歳	103	98	201
33 歳	60	76	136	69 歳	100	116	216
34 歳	85	88	173	70 歳	100	127	227
35 歳	84	85	169	71 歳	93	121	214

校 区 別 年 齢 別 人 口 統 計 表

10 高木瀬小学校

令和元年 . 10 . 末現在 20 ページ

年 齢	男	女	人 口			
72 歳	97	120	217			
73 歳	55	83	138			
74 歳	65	79	144			
75 歳	64	102	166			
76 歳	69	115	184			
77 歳	85	101	186			
78 歳	67	110	177			
79 歳	79	90	169			
80 歳	61	73	134			
81 歳	46	72	118			
82 歳	63	84	147			
83 歳	48	72	120			
84 歳	37	64	101			
85 歳	39	67	106			
86 歳	31	61	92			
87 歳	32	59	91			
88 歳	23	58	81			
89 歳	13	43	56			
90 歳	24	40	64			
91 歳	15	26	41			
92 歳	12	30	42			
93 歳	10	36	46			
94 歳	4	18	22			
95 歳	6	15	21			
96 歳	0	15	15			
97 歳	3	9	12			
98 歳	3	8	11			
99 歳	2	4	6			
100 歳	1	3	4			
101 歳	0	1	1			
102 歳	0	0	0			
103 歳	0	1	1			
104 歳	0	0	0			
105 歳	0	1	1			
**合計**	6,565	7,454	14,019			

校 区 別 年 齢 別 人 口 統 計 表

11 北川副小学校

令和元年 . 10 . 末現在 21 ページ

年 齢	男	女	人 口	年 齢	男	女	人 口
0 歳	57	53	110	36 歳	74	87	161
1 歳	55	61	116	37 歳	70	101	171
2 歳	63	59	122	38 歳	86	65	151
3 歳	57	67	124	39 歳	91	84	175
4 歳	74	62	136	40 歳	105	71	176
5 歳	77	56	133	41 歳	65	78	143
6 歳	59	76	135	42 歳	93	81	174
7 歳	60	70	130	43 歳	85	85	170
8 歳	63	73	136	44 歳	91	94	185
9 歳	53	65	118	45 歳	88	78	166
10 歳	53	56	109	46 歳	90	85	175
11 歳	54	57	111	47 歳	83	85	168
12 歳	53	44	97	48 歳	97	88	185
13 歳	52	60	112	49 歳	72	79	151
14 歳	51	60	111	50 歳	77	89	166
15 歳	63	51	114	51 歳	73	71	144
16 歳	76	59	135	52 歳	77	92	169
17 歳	74	62	136	53 歳	60	67	127
18 歳	70	65	135	54 歳	83	93	176
19 歳	57	63	120	55 歳	65	89	154
20 歳	52	53	105	56 歳	63	80	143
21 歳	49	58	107	57 歳	75	61	136
22 歳	47	59	106	58 歳	55	62	117
23 歳	47	61	108	59 歳	66	87	153
24 歳	67	43	110	60 歳	58	81	139
25 歳	61	57	118	61 歳	57	76	133
26 歳	47	63	110	62 歳	64	61	125
27 歳	50	44	94	63 歳	65	66	131
28 歳	56	56	112	64 歳	92	70	162
29 歳	52	65	117	65 歳	71	88	159
30 歳	46	65	111	66 歳	81	90	171
31 歳	61	86	147	67 歳	69	87	156
32 歳	64	79	143	68 歳	67	88	155
33 歳	72	81	153	69 歳	85	109	194
34 歳	78	74	152	70 歳	102	113	215
35 歳	79	79	158	71 歳	81	95	176

# 校 区 別 年 齢 別 人 口 統 計 表

11 北川副小学校

令和元年 . 10 . 末現在 22 ページ

年 齢	男	女	人 口	年 齢	男	女	人 口
72 歳	97	106	203	108 歳	0	1	1
73 歳	62	72	134	**合計**	5,872	6,684	12,556
74 歳	52	64	116				
75 歳	64	92	156				
76 歳	62	94	156				
77 歳	55	80	135				
78 歳	62	85	147				
79 歳	54	86	140				
80 歳	49	74	123				
81 歳	56	60	116				
82 歳	43	70	113				
83 歳	61	80	141				
84 歳	32	60	92				
85 歳	38	62	100				
86 歳	23	49	72				
87 歳	37	45	82				
88 歳	22	52	74				
89 歳	15	54	69				
90 歳	16	37	53				
91 歳	12	32	44				
92 歳	8	20	28				
93 歳	10	18	28				
94 歳	5	12	17				
95 歳	5	18	23				
96 歳	2	13	15				
97 歳	1	4	5				
98 歳	4	8	12				
99 歳	0	7	7				
100 歳	0	2	2				
101 歳	0	3	3				
102 歳	0	2	2				
103 歳	0	1	1				
104 歳	0	3	3				
105 歳	0	0	0				
106 歳	0	0	0				
107 歳	0	0	0				

# 校 区 別 年 齢 別 人 口 統 計 表

令和元年 . 10 . 末現在 23. ページ

12 本庄小学校

年 齢	男	女	人 口	年 齢	男	女	人 口
0 歳	53	36	89	36 歳	79	75	154
1 歳	46	38	84	37 歳	73	62	135
2 歳	48	45	93	38 歳	74	65	139
3 歳	53	43	96	39 歳	65	71	136
4 歳	63	37	100	40 歳	80	89	169
5 歳	61	67	128	41 歳	83	90	173
6 歳	65	53	118	42 歳	72	90	162
7 歳	64	43	107	43 歳	95	79	174
8 歳	74	59	133	44 歳	84	70	154
9 歳	60	46	106	45 歳	85	101	186
10 歳	58	82	140	46 歳	70	83	153
11 歳	71	54	125	47 歳	61	83	144
12 歳	49	50	99	48 歳	81	76	157
13 歳	68	61	129	49 歳	86	76	162
14 歳	61	51	112	50 歳	80	91	171
15 歳	42	55	97	51 歳	88	76	164
16 歳	47	64	111	52 歳	86	58	144
17 歳	59	57	116	53 歳	57	66	123
18 歳	76	59	135	54 歳	68	72	140
19 歳	87	89	176	55 歳	66	71	137
20 歳	124	126	250	56 歳	66	63	129
21 歳	118	111	229	57 歳	74	82	156
22 歳	121	111	232	58 歳	65	64	129
23 歳	105	78	183	59 歳	69	78	147
24 歳	89	76	165	60 歳	76	63	139
25 歳	90	69	159	61 歳	74	78	152
26 歳	76	67	143	62 歳	70	65	135
27 歳	82	64	146	63 歳	62	71	133
28 歳	65	72	137	64 歳	68	67	135
29 歳	66	62	128	65 歳	85	71	156
30 歳	82	36	118	66 歳	82	69	151
31 歳	70	60	130	67 歳	72	81	153
32 歳	57	63	120	68 歳	56	99	155
33 歳	66	75	141	69 歳	69	77	146
34 歳	60	78	138	70 歳	89	64	153
35 歳	71	72	143	71 歳	75	82	157

# 校 区 別 年 齢 別 人 口 統 計 表

令和元年 . 10 . 末現在 24 ページ

12 本庄小学校

年 齢	男	女	人 口	年 齢	男	女	人 口
72 歳	59	77	136	108 歳	0	1	1
73 歳	29	55	84	**合計**	5,961	6,218	12,179
74 歳	48	49	97				
75 歳	42	56	98				
76 歳	53	52	105				
77 歳	54	78	132				
78 歳	34	65	99				
79 歳	47	64	111				
80 歳	42	71	113				
81 歳	32	43	75				
82 歳	43	70	113				
83 歳	32	55	87				
84 歳	40	48	88				
85 歳	28	58	86				
86 歳	25	55	80				
87 歳	17	48	65				
88 歳	24	45	69				
89 歳	21	37	58				
90 歳	20	29	49				
91 歳	6	32	38				
92 歳	15	25	40				
93 歳	5	19	24				
94 歳	6	18	24				
95 歳	3	13	16				
96 歳	3	11	14				
97 歳	0	5	5				
98 歳	0	6	6				
99 歳	0	3	3				
100 歳	0	2	2				
101 歳	0	0	0				
102 歳	0	0	0				
103 歳	1	1	2				
104 歳	0	0	0				
105 歳	0	0	0				
106 歳	0	0	0				
107 歳	0	0	0				

# 校 区 別 年 齢 別 人 口 統 計 表

13 鍋島小学校

令和元年 . 10 . 末現在 25 ページ

年 齢	男	女	人 口	年 齢	男	女	人 口
0 歳	49	58	107	36 歳	88	94	182
1 歳	63	68	131	37 歳	81	100	181
2 歳	82	74	156	38 歳	85	93	178
3 歳	58	62	120	39 歳	84	84	168
4 歳	67	71	138	40 歳	92	89	181
5 歳	78	64	142	41 歳	100	92	192
6 歳	67	70	137	42 歳	85	85	170
7 歳	80	78	158	43 歳	86	99	185
8 歳	86	77	163	44 歳	100	89	189
9 歳	80	71	151	45 歳	86	105	191
10 歳	81	63	144	46 歳	95	111	206
11 歳	87	89	176	47 歳	91	92	183
12 歳	61	65	126	48 歳	91	119	210
13 歳	78	69	147	49 歳	89	98	187
14 歳	68	69	137	50 歳	85	108	193
15 歳	73	64	137	51 歳	90	100	190
16 歳	71	80	151	52 歳	76	90	166
17 歳	67	51	118	53 歳	76	81	157
18 歳	77	70	147	54 歳	76	99	175
19 歳	78	90	168	55 歳	89	105	194
20 歳	79	63	142	56 歳	66	97	163
21 歳	84	97	181	57 歳	74	100	174
22 歳	70	100	170	58 歳	80	93	173
23 歳	77	82	159	59 歳	89	80	169
24 歳	91	98	189	60 歳	70	83	153
25 歳	71	94	165	61 歳	83	88	171
26 歳	66	89	155	62 歳	72	70	142
27 歳	80	81	161	63 歳	65	90	155
28 歳	65	76	141	64 歳	87	98	185
29 歳	59	68	127	65 歳	76	72	148
30 歳	67	71	138	66 歳	104	90	194
31 歳	78	71	149	67 歳	73	78	151
32 歳	70	90	160	68 歳	77	73	150
33 歳	82	88	170	69 歳	71	70	141
34 歳	78	99	177	70 歳	83	80	163
35 歳	98	83	181	71 歳	65	54	119

校 区 別 年 齢 別 人 口 統 計 表

13 鍋島小学校

令和元年，10，末現在 26 ページ

年 齢	男	女	人 口			
72 歳	64	67	131			
73 歳	29	36	65			
74 歳	44	55	99			
75 歳	23	41	64			
76 歳	31	28	59			
77 歳	38	42	80			
78 歳	30	48	78			
79 歳	26	32	58			
80 歳	16	29	45			
81 歳	13	37	50			
82 歳	25	36	61			
83 歳	11	31	42			
84 歳	20	37	57			
85 歳	15	33	48			
86 歳	16	35	51			
87 歳	14	43	57			
88 歳	20	34	54			
89 歳	10	23	33			
90 歳	8	22	30			
91 歳	8	24	32			
92 歳	10	19	29			
93 歳	3	17	20			
94 歳	2	14	16			
95 歳	0	10	10			
96 歳	2	7	9			
97 歳	0	4	4			
98 歳	1	3	4			
99 歳	1	3	4			
100 歳	1	2	3			
101 歳	0	0	0			
102 歳	0	0	0			
103 歳	0	0	0			
104 歳	0	0	0			
105 歳	0	1	1			
**合計**	6,127	6,815	12,942			

# 校 区 別 年 齢 別 人 口 統 計 表

14 金立小学校

令和元年、10、末現在 27 ページ

年 齢	男	女	人 口	年 齢	男	女	人 口
0 歳	8	12	20	36 歳	28	23	51
1 歳	15	15	30	37 歳	29	22	51
2 歳	18	15	33	38 歳	26	24	50
3 歳	21	15	36	39 歳	28	29	57
4 歳	17	15	32	40 歳	30	30	60
5 歳	18	15	33	41 歳	23	30	53
6 歳	18	18	36	42 歳	26	36	62
7 歳	18	15	33	43 歳	37	26	63
8 歳	22	21	43	44 歳	34	25	59
9 歳	23	20	43	45 歳	31	24	55
10 歳	22	18	40	46 歳	29	35	64
11 歳	24	26	50	47 歳	30	30	60
12 歳	25	22	47	48 歳	30	24	54
13 歳	25	12	37	49 歳	33	18	51
14 歳	21	22	43	50 歳	35	26	61
15 歳	27	30	57	51 歳	24	24	48
16 歳	16	19	35	52 歳	22	22	44
17 歳	28	21	49	53 歳	18	23	41
18 歳	22	15	37	54 歳	28	31	59
19 歳	17	17	34	55 歳	30	38	68
20 歳	23	11	34	56 歳	22	25	47
21 歳	15	16	31	57 歳	32	26	58
22 歳	17	24	41	58 歳	23	32	55
23 歳	17	20	37	59 歳	27	30	57
24 歳	21	13	34	60 歳	21	23	44
25 歳	16	17	33	61 歳	32	34	66
26 歳	17	13	30	62 歳	24	29	53
27 歳	21	16	37	63 歳	26	35	61
28 歳	20	19	39	64 歳	41	30	71
29 歳	27	12	39	65 歳	28	37	65
30 歳	18	18	36	66 歳	32	30	62
31 歳	20	14	34	67 歳	36	43	79
32 歳	20	22	42	68 歳	27	38	65
33 歳	26	23	49	69 歳	36	33	69
34 歳	29	24	53	70 歳	46	46	92
35 歳	28	21	49	71 歳	38	44	82

# 校 区 別 年 齢 別 人 口 統 計 表

14 金立小学校

令和元年 . 10 . 末現在 28 ページ

年 齢	男	女	人 口	
72 歳	33	41	74	
73 歳	23	31	54	
74 歳	31	20	51	
75 歳	25	36	61	
76 歳	25	40	65	
77 歳	29	20	49	
78 歳	22	35	57	
79 歳	25	31	56	
80 歳	23	28	51	
81 歳	19	18	37	
82 歳	24	29	53	
83 歳	12	33	45	
84 歳	9	26	35	
85 歳	19	29	48	
86 歳	17	33	50	
87 歳	9	26	35	
88 歳	6	19	25	
89 歳	5	23	28	
90 歳	4	14	18	
91 歳	3	16	19	
92 歳	5	14	19	
93 歳	3	17	20	
94 歳	1	10	11	
95 歳	1	6	7	
96 歳	3	3	6	
97 歳	0	6	6	
98 歳	1	3	4	
99 歳	0	2	2	
100 歳	0	1	1	
101 歳	0	0	0	
102 歳	0	0	0	
103 歳	0	1	1	
***合計***	2,179	2,332	4,511	

# 校 区 別 年 齢 別 人 口 統 計 表

令和元年 . 10 . 末現在 29 ページ

15 | 保泉小学校

年 齢		男	女	人 口	年 齢		男	女	人 口
0	歳	9	10	19	36	歳	20	17	37
1	歳	10	8	18	37	歳	20	22	42
2	歳	11	12	23	38	歳	14	18	32
3	歳	13	10	23	39	歳	19	16	35
4	歳	13	13	26	40	歳	18	23	41
5	歳	13	10	23	41	歳	27	24	51
6	歳	19	13	32	42	歳	32	22	54
7	歳	13	8	21	43	歳	23	21	44
8	歳	17	12	29	44	歳	24	18	42
9	歳	17	15	32	45	歳	28	21	49
10	歳	10	14	24	46	歳	18	26	44
11	歳	20	13	33	47	歳	12	20	32
12	歳	17	11	28	48	歳	22	21	43
13	歳	18	12	30	49	歳	19	19	38
14	歳	11	19	30	50	歳	22	23	45
15	歳	12	11	23	51	歳	22	24	46
16	歳	15	15	30	52	歳	31	20	51
17	歳	11	19	30	53	歳	24	16	40
18	歳	15	8	23	54	歳	19	19	38
19	歳	14	12	26	55	歳	20	12	32
20	歳	20	21	41	56	歳	19	23	42
21	歳	17	19	36	57	歳	19	28	47
22	歳	14	27	41	58	歳	19	22	41
23	歳	15	14	29	59	歳	21	15	36
24	歳	9	17	26	60	歳	25	22	47
25	歳	12	14	26	61	歳	21	27	48
26	歳	11	13	24	62	歳	26	29	55
27	歳	18	13	31	63	歳	22	30	52
28	歳	10	8	18	64	歳	23	24	47
29	歳	12	13	25	65	歳	35	34	69
30	歳	13	14	27	66	歳	29	27	56
31	歳	18	16	34	67	歳	31	33	64
32	歳	23	22	45	68	歳	47	30	77
33	歳	16	19	35	69	歳	41	39	80
34	歳	20	18	38	70	歳	43	45	88
35	歳	20	15	35	71	歳	36	20	56

校 区 別 年 齢 別 人 口 統 計 表

15 | 保泉小学校

令和元年，10，末現在 30 ページ

年 齢	男	女	人 口			
72 歳	36	36	72			
73 歳	15	23	38			
74 歳	24	29	53			
75 歳	26	31	57			
76 歳	19	35	54			
77 歳	23	37	60			
78 歳	17	35	52			
79 歳	17	16	33			
80 歳	23	23	46			
81 歳	20	20	40			
82 歳	23	25	48			
83 歳	14	22	36			
84 歳	17	28	45			
85 歳	9	23	32			
86 歳	8	20	28			
87 歳	14	24	38			
88 歳	5	25	30			
89 歳	7	17	24			
90 歳	8	17	25			
91 歳	2	16	18			
92 歳	3	14	17			
93 歳	1	13	14			
94 歳	3	16	19			
95 歳	5	11	16			
96 歳	1	8	9			
97 歳	1	3	4			
98 歳	2	3	5			
99 歳	1	4	5			
100 歳	2	0	2			
101 歳	1	2	3			
102 歳	0	1	1			
103 歳	0	0	0			
104 歳	0	1	1			
**合計**	1,764	1,936	3,700			

# 校 区 別 年 齢 別 人 口 統 計 表

16 芙蓉小学校

令和元年 10 月 末現在 31 ページ

年 齢	男	女	人 口	年 齢	男	女	人 口
0 歳	6	7	13	36 歳	11	10	21
1 歳	10	11	21	37 歳	9	12	21
2 歳	6	4	10	38 歳	8	7	15
3 歳	9	7	16	39 歳	5	9	14
4 歳	5	8	13	40 歳	11	4	15
5 歳	8	9	17	41 歳	13	6	19
6 歳	6	4	10	42 歳	15	10	25
7 歳	7	4	11	43 歳	9	9	18
8 歳	10	5	15	44 歳	14	16	30
9 歳	4	7	11	45 歳	5	12	17
10 歳	7	5	12	46 歳	8	11	19
11 歳	9	5	14	47 歳	15	6	21
12 歳	6	6	12	48 歳	17	6	23
13 歳	7	7	14	49 歳	10	8	18
14 歳	6	6	12	50 歳	14	8	22
15 歳	8	4	12	51 歳	11	14	25
16 歳	8	9	17	52 歳	10	6	16
17 歳	4	12	16	53 歳	5	12	17
18 歳	9	3	12	54 歳	10	11	21
19 歳	11	6	17	55 歳	8	12	20
20 歳	6	7	13	56 歳	10	10	20
21 歳	12	13	25	57 歳	10	17	27
22 歳	7	9	16	58 歳	11	12	23
23 歳	8	9	17	59 歳	7	11	18
24 歳	8	6	14	60 歳	15	18	33
25 歳	5	6	11	61 歳	10	14	24
26 歳	9	5	14	62 歳	10	11	21
27 歳	11	5	16	63 歳	13	9	22
28 歳	10	10	20	64 歳	13	10	23
29 歳	8	12	20	65 歳	15	21	36
30 歳	9	11	20	66 歳	13	17	30
31 歳	11	8	19	67 歳	20	15	35
32 歳	4	8	12	68 歳	13	14	27
33 歳	10	6	16	69 歳	10	17	27
34 歳	10	3	13	70 歳	12	21	33
35 歳	14	9	23	71 歳	17	10	27

校 区 別 年 齢 別 人 口 統 計 表

16 芙蓉小学校

令和元年，10，未現在 32 ページ

年 齢	男	女	人 口			
72 歳	9	13	22			
73 歳	17	19	36			
74 歳	5	7	12			
75 歳	12	12	24			
76 歳	11	10	21			
77 歳	10	9	19			
78 歳	4	9	13			
79 歳	4	15	19			
80 歳	7	8	15			
81 歳	7	7	14			
82 歳	5	14	19			
83 歳	6	14	20			
84 歳	4	15	19			
85 歳	6	9	15			
86 歳	7	17	24			
87 歳	5	18	23			
88 歳	4	8	12			
89 歳	6	5	11			
90 歳	2	5	7			
91 歳	2	8	10			
92 歳	1	6	7			
93 歳	2	2	4			
94 歳	0	5	5			
95 歳	0	2	2			
96 歳	0	1	1			
97 歳	0	1	1			
98 歳	0	0	0			
99 歳	0	1	1			
100 歳	0	0	0			
101 歳	0	1	1			
**合計**	831	913	1,744			

校 区 別 年 齢 別 人 口 統 計 表

17 新栄小学校

令和元年 . 10 . 末現在 33 ページ

年 齢	男	女	人 口	年 齢	男	女	人 口
0 歳	24	22	46	36 歳	32	52	84
1 歳	27	31	58	37 歳	40	36	76
2 歳	31	27	58	38 歳	38	39	77
3 歳	29	22	51	39 歳	46	32	78
4 歳	33	29	62	40 歳	48	51	99
5 歳	38	26	64	41 歳	43	36	79
6 歳	33	11	44	42 歳	42	52	94
7 歳	40	28	68	43 歳	46	53	99
8 歳	36	36	72	44 歳	38	55	93
9 歳	29	33	62	45 歳	40	46	86
10 歳	20	26	46	46 歳	43	49	92
11 歳	31	39	70	47 歳	41	52	93
12 歳	28	34	62	48 歳	45	44	89
13 歳	45	24	69	49 歳	41	39	80
14 歳	22	25	47	50 歳	35	53	88
15 歳	30	30	60	51 歳	44	47	91
16 歳	38	32	70	52 歳	47	56	103
17 歳	39	34	73	53 歳	29	45	74
18 歳	30	32	62	54 歳	40	38	78
19 歳	42	40	82	55 歳	46	58	104
20 歳	36	30	66	56 歳	46	64	110
21 歳	29	41	70	57 歳	29	45	74
22 歳	33	40	73	58 歳	41	56	97
23 歳	35	24	59	59 歳	48	61	109
24 歳	26	38	64	60 歳	46	72	118
25 歳	28	33	61	61 歳	54	59	113
26 歳	27	31	58	62 歳	43	50	93
27 歳	37	34	71	63 歳	53	70	123
28 歳	22	31	53	64 歳	52	57	109
29 歳	40	32	72	65 歳	50	60	110
30 歳	34	30	64	66 歳	58	55	113
31 歳	31	43	74	67 歳	58	65	123
32 歳	41	36	77	68 歳	62	69	131
33 歳	34	48	82	69 歳	59	76	135
34 歳	46	46	92	70 歳	59	71	130
35 歳	46	44	90	71 歳	54	50	104

# 校 区 別 年 齢 別 人 口 統 計 表

令和元年 . 10 . 末現在 34 ページ

17 新栄小学校

年 齢	男	女	人 口	
72 歳	50	69	119	
73 歳	31	30	61	
74 歳	28	35	63	
75 歳	35	41	76	
76 歳	27	31	58	
77 歳	27	47	74	
78 歳	26	43	69	
79 歳	22	29	51	
80 歳	21	37	58	
81 歳	12	36	48	
82 歳	19	32	51	
83 歳	18	31	49	
84 歳	29	32	61	
85 歳	21	29	50	
86 歳	18	27	45	
87 歳	14	22	36	
88 歳	9	23	32	
89 歳	7	11	18	
90 歳	9	19	28	
91 歳	5	14	19	
92 歳	0	7	7	
93 歳	5	13	18	
94 歳	4	8	12	
95 歳	2	10	12	
96 歳	2	3	5	
97 歳	2	4	6	
98 歳	3	2	5	
99 歳	1	5	6	
100 歳	0	0	0	
101 歳	0	1	1	
102 歳	0	0	0	
103 歳	0	1	1	
<b>**合計**</b>	<b>3,273</b>	<b>3,767</b>	<b>7,040</b>	

# 校 区 別 年 齢 別 人 口 統 計 表

18

若楠小学校

令和元年. 10. 末現在

35 ページ

年 齢	男	女	人 口	年 齢	男	女	人 口
0 歳	32	26	58	36 歳	34	45	79
1 歳	31	30	61	37 歳	37	34	71
2 歳	20	25	45	38 歳	40	43	83
3 歳	23	30	53	39 歳	31	52	83
4 歳	28	31	59	40 歳	49	45	94
5 歳	33	30	63	41 歳	43	43	86
6 歳	29	28	57	42 歳	65	53	118
7 歳	44	29	73	43 歳	50	62	112
8 歳	46	29	75	44 歳	56	66	122
9 歳	31	28	59	45 歳	60	71	131
10 歳	36	40	76	46 歳	48	73	121
11 歳	48	30	78	47 歳	68	81	149
12 歳	29	41	70	48 歳	47	69	116
13 歳	38	46	84	49 歳	54	72	126
14 歳	40	44	84	50 歳	58	74	132
15 歳	30	33	63	51 歳	64	70	134
16 歳	43	33	76	52 歳	65	66	131
17 歳	37	65	102	53 歳	31	42	73
18 歳	33	41	74	54 歳	58	57	115
19 歳	48	54	102	55 歳	66	53	119
20 歳	39	36	75	56 歳	52	65	117
21 歳	44	41	85	57 歳	48	51	99
22 歳	42	44	86	58 歳	51	53	104
23 歳	54	38	92	59 歳	42	60	102
24 歳	40	44	84	60 歳	43	49	92
25 歳	52	41	93	61 歳	44	43	87
26 歳	39	33	72	62 歳	47	49	96
27 歳	49	40	89	63 歳	58	57	115
28 歳	36	32	68	64 歳	43	46	89
29 歳	39	38	77	65 歳	41	41	82
30 歳	45	46	91	66 歳	43	51	94
31 歳	34	40	74	67 歳	63	54	117
32 歳	44	42	86	68 歳	56	68	124
33 歳	34	30	64	69 歳	43	75	118
34 歳	41	43	84	70 歳	54	63	117
35 歳	44	52	96	71 歳	55	85	140

校 区 別 年 齢 別 人 口 統 計 表

18 若楠小学校

令和元年 . 10 . 末現在 36 ページ

年 齢	男	女	人 口			
72 歳	53	60	113			
73 歳	39	38	77			
74 歳	35	42	77			
75 歳	39	45	84			
76 歳	41	61	102			
77 歳	34	54	88			
78 歳	33	53	86			
79 歳	32	47	79			
80 歳	27	30	57			
81 歳	21	47	68			
82 歳	25	36	61			
83 歳	18	50	68			
84 歳	18	29	47			
85 歳	20	36	56			
86 歳	16	30	46			
87 歳	16	26	42			
88 歳	16	23	39			
89 歳	14	26	40			
90 歳	5	13	18			
91 歳	7	15	22			
92 歳	2	15	17			
93 歳	2	7	9			
94 歳	3	7	10			
95 歳	2	2	4			
96 歳	2	2	4			
97 歳	0	3	3			
98 歳	0	5	5			
99 歳	0	2	2			
100 歳	0	3	3			
**合計**	3,702	4,241	7,943			

# 校 区 別 年 齢 別 人 口 統 計 表

19 開成小学校

令和元年、10、末現在 37 ページ

年 齢	男	女	人 口	年 齢	男	女	人 口
0 歳	29	29	58	36 歳	56	60	116
1 歳	41	38	79	37 歳	72	55	127
2 歳	36	38	74	38 歳	59	61	120
3 歳	43	40	83	39 歳	62	63	125
4 歳	62	36	98	40 歳	58	79	137
5 歳	54	30	84	41 歳	60	47	107
6 歳	48	33	81	42 歳	57	73	130
7 歳	57	40	97	43 歳	53	78	131
8 歳	45	43	88	44 歳	66	64	130
9 歳	49	49	98	45 歳	57	69	126
10 歳	50	48	98	46 歳	50	84	134
11 歳	58	48	106	47 歳	61	83	144
12 歳	41	47	88	48 歳	70	75	145
13 歳	42	44	86	49 歳	51	63	114
14 歳	40	56	96	50 歳	52	65	117
15 歳	52	46	98	51 歳	50	60	110
16 歳	58	50	108	52 歳	57	67	124
17 歳	56	44	100	53 歳	55	64	119
18 歳	48	65	113	54 歳	50	65	115
19 歳	48	49	97	55 歳	49	53	102
20 歳	46	46	92	56 歳	58	59	117
21 歳	46	47	93	57 歳	50	51	101
22 歳	40	35	75	58 歳	53	67	120
23 歳	37	32	69	59 歳	49	51	100
24 歳	31	44	75	60 歳	49	73	122
25 歳	37	44	81	61 歳	51	72	123
26 歳	28	34	62	62 歳	37	48	85
27 歳	44	32	76	63 歳	63	59	122
28 歳	40	35	75	64 歳	64	72	136
29 歳	39	38	77	65 歳	46	78	124
30 歳	31	50	81	66 歳	63	74	137
31 歳	29	34	63	67 歳	63	76	139
32 歳	46	40	86	68 歳	76	92	168
33 歳	51	53	104	69 歳	79	106	185
34 歳	65	49	114	70 歳	94	100	194
35 歳	54	64	118	71 歳	62	99	161

校 区 別 年 齢 別 人 口 統 計 表

19 開成小学校

令和元年 . 10 . 末現在 38 ページ

年 齢	男	女	人 口			
72 歳	62	95	157			
73 歳	51	55	106			
74 歳	54	56	110			
75 歳	57	70	127			
76 歳	48	59	107			
77 歳	52	72	124			
78 歳	46	56	102			
79 歳	38	60	98			
80 歳	52	55	107			
81 歳	30	42	72			
82 歳	33	44	77			
83 歳	36	44	80			
84 歳	31	39	70			
85 歳	27	31	58			
86 歳	27	33	60			
87 歳	12	39	51			
88 歳	15	36	51			
89 歳	9	26	35			
90 歳	9	22	31			
91 歳	8	20	28			
92 歳	5	13	18			
93 歳	4	18	22			
94 歳	4	14	18			
95 歳	2	10	12			
96 歳	0	4	4			
97 歳	3	6	9			
98 歳	1	3	4			
99 歳	0	0	0			
100 歳	0	2	2			
101 歳	0	1	1			
**合計**	4,439	5,080	9,519			

# 校 区 別 年 齢 別 人 口 統 計 表

20 諸富北小学校

令和元年 . 10 . 末現在 39 ページ

年 齢	男	女	人 口	年 齢	男	女	人 口
0 歳	15	14	29	36 歳	25	34	59
1 歳	24	20	44	37 歳	24	34	58
2 歳	24	19	43	38 歳	24	33	57
3 歳	21	19	40	39 歳	38	33	71
4 歳	27	27	54	40 歳	30	32	62
5 歳	20	16	36	41 歳	35	21	56
6 歳	16	23	39	42 歳	34	26	60
7 歳	24	18	42	43 歳	38	28	66
8 歳	25	20	45	44 歳	25	42	67
9 歳	16	17	33	45 歳	33	40	73
10 歳	16	18	34	46 歳	28	30	58
11 歳	19	21	40	47 歳	34	34	68
12 歳	26	18	44	48 歳	36	36	72
13 歳	30	27	57	49 歳	40	36	76
14 歳	30	19	49	50 歳	39	44	83
15 歳	33	19	52	51 歳	40	34	74
16 歳	28	31	59	52 歳	40	42	82
17 歳	30	18	48	53 歳	35	38	73
18 歳	24	31	55	54 歳	39	35	74
19 歳	13	14	27	55 歳	32	29	61
20 歳	31	33	64	56 歳	33	38	71
21 歳	26	30	56	57 歳	32	20	52
22 歳	22	27	49	58 歳	25	36	61
23 歳	29	22	51	59 歳	28	45	73
24 歳	19	24	43	60 歳	30	43	73
25 歳	15	21	36	61 歳	38	38	76
26 歳	23	26	49	62 歳	23	36	59
27 歳	27	25	52	63 歳	44	27	71
28 歳	22	27	49	64 歳	42	40	82
29 歳	29	16	45	65 歳	47	40	87
30 歳	26	23	49	66 歳	39	47	86
31 歳	22	20	42	67 歳	40	43	83
32 歳	23	17	40	68 歳	34	34	68
33 歳	27	30	57	69 歳	49	50	99
34 歳	35	29	64	70 歳	59	57	116
35 歳	34	32	66	71 歳	38	40	78

# 校 区 別 年 齢 別 人 口 統 計 表

20 諸富北小学校

令和元年 . 10 . 末現在 40 ページ

年 齢	男	女	人 口			
72 歳	28	51	79			
73 歳	40	45	85			
74 歳	19	34	53			
75 歳	30	42	72			
76 歳	35	41	76			
77 歳	28	56	84			
78 歳	45	51	96			
79 歳	33	42	75			
80 歳	33	32	65			
81 歳	32	35	67			
82 歳	33	36	69			
83 歳	25	28	53			
84 歳	15	38	53			
85 歳	15	34	49			
86 歳	21	18	39			
87 歳	19	29	48			
88 歳	21	36	57			
89 歳	8	20	28			
90 歳	7	28	35			
91 歳	5	14	19			
92 歳	4	12	16			
93 歳	3	10	13			
94 歳	3	9	12			
95 歳	4	11	15			
96 歳	1	4	5			
97 歳	3	5	8			
98 歳	1	2	3			
99 歳	0	5	5			
100 歳	0	3	3			
101 歳	0	0	0			
102 歳	0	1	1			
103 歳	0	1	1			
104 歳	0	1	1			
<b>**合計**</b>	2,652	2,900	5,552			

# 校 区 別 年 齢 別 人 口 統 計 表

21 諸富南小学校

令和元年、10、末現在 41 ページ

年 齢	男	女	人 口	年 齢	男	女	人 口
0 歳	17	14	31	36 歳	25	18	43
1 歳	18	19	37	37 歳	25	21	46
2 歳	26	10	36	38 歳	26	25	51
3 歳	24	16	40	39 歳	20	25	45
4 歳	21	20	41	40 歳	14	25	39
5 歳	15	23	38	41 歳	23	28	51
6 歳	22	17	39	42 歳	22	15	37
7 歳	18	14	32	43 歳	37	27	64
8 歳	16	17	33	44 歳	32	35	67
9 歳	24	26	50	45 歳	36	37	73
10 歳	26	26	52	46 歳	31	24	55
11 歳	27	19	46	47 歳	32	32	64
12 歳	19	27	46	48 歳	30	36	66
13 歳	28	15	43	49 歳	32	29	61
14 歳	17	22	39	50 歳	30	49	79
15 歳	26	23	49	51 歳	30	40	70
16 歳	23	25	48	52 歳	35	48	83
17 歳	28	18	46	53 歳	33	21	54
18 歳	28	26	54	54 歳	33	30	63
19 歳	19	20	39	55 歳	25	30	55
20 歳	27	25	52	56 歳	31	31	62
21 歳	20	17	37	57 歳	19	35	54
22 歳	24	23	47	58 歳	36	31	67
23 歳	15	23	38	59 歳	26	25	51
24 歳	17	21	38	60 歳	37	32	69
25 歳	24	25	49	61 歳	32	26	58
26 歳	18	14	32	62 歳	28	36	64
27 歳	20	16	36	63 歳	39	32	71
28 歳	11	17	28	64 歳	37	38	75
29 歳	22	26	48	65 歳	30	29	59
30 歳	21	31	52	66 歳	41	41	82
31 歳	21	18	39	67 歳	45	39	84
32 歳	25	26	51	68 歳	31	37	68
33 歳	29	27	56	69 歳	56	33	89
34 歳	16	31	47	70 歳	30	47	77
35 歳	20	20	40	71 歳	41	46	87

# 校 区 別 年 齢 別 人 口 統 計 表

21 諸富南小学校

令和元年，10，末現在 42 ページ

年 齢	男	女	人 口			
72 歳	38	49	87			
73 歳	16	32	48			
74 歳	20	31	51			
75 歳	26	38	64			
76 歳	35	44	79			
77 歳	36	33	69			
78 歳	34	36	70			
79 歳	30	36	66			
80 歳	24	34	58			
81 歳	22	29	51			
82 歳	27	26	53			
83 歳	18	27	45			
84 歳	14	23	37			
85 歳	12	25	37			
86 歳	11	25	36			
87 歳	13	24	37			
88 歳	8	28	36			
89 歳	9	18	27			
90 歳	6	14	20			
91 歳	6	11	17			
92 歳	5	10	15			
93 歳	3	6	9			
94 歳	2	5	7			
95 歳	1	5	6			
96 歳	1	1	2			
97 歳	0	3	3			
98 歳	0	4	4			
99 歳	0	1	1			
100 歳	0	2	2			
101 歳	1	0	1			
102 歳	0	0	0			
103 歳	1	0	1			
<b>**合計**</b>	2,321	2,530	4,851			

# 校 区 別 年 齢 別 人 口 統 計 表

22 春日小学校

令和元年 . 10 . 末現在 43 ページ

年 齢	男	女	人 口	年 齢	男	女	人 口
0 歳	42	48	90	36 歳	43	52	95
1 歳	47	46	93	37 歳	49	47	96
2 歳	52	44	96	38 歳	46	67	113
3 歳	30	44	74	39 歳	63	68	131
4 歳	43	42	85	40 歳	62	74	136
5 歳	41	44	85	41 歳	52	63	115
6 歳	42	47	89	42 歳	60	50	110
7 歳	53	41	94	43 歳	59	80	139
8 歳	47	32	79	44 歳	59	63	122
9 歳	45	34	79	45 歳	64	70	134
10 歳	44	27	71	46 歳	74	67	141
11 歳	54	54	108	47 歳	62	63	125
12 歳	34	38	72	48 歳	59	56	115
13 歳	44	40	84	49 歳	60	50	110
14 歳	56	43	99	50 歳	42	47	89
15 歳	46	42	88	51 歳	38	53	91
16 歳	40	43	83	52 歳	60	54	114
17 歳	59	48	107	53 歳	29	38	67
18 歳	38	47	85	54 歳	46	43	89
19 歳	52	51	103	55 歳	41	59	100
20 歳	36	48	84	56 歳	41	45	86
21 歳	44	48	92	57 歳	39	52	91
22 歳	41	49	90	58 歳	44	40	84
23 歳	44	53	97	59 歳	42	47	89
24 歳	44	53	97	60 歳	38	61	99
25 歳	50	53	103	61 歳	52	37	89
26 歳	50	60	110	62 歳	43	52	95
27 歳	48	40	88	63 歳	59	72	131
28 歳	50	40	90	64 歳	62	71	133
29 歳	42	54	96	65 歳	36	67	103
30 歳	38	59	97	66 歳	52	59	111
31 歳	46	52	98	67 歳	65	68	133
32 歳	53	62	115	68 歳	60	71	131
33 歳	59	47	106	69 歳	71	82	153
34 歳	59	55	114	70 歳	65	73	138
35 歳	45	48	93	71 歳	58	69	127

# 校 区 別 年 齢 別 人 口 統 計 表

令和元年 . 10 . 末現在 44 ページ

22 春日小学校

年 齢	男	女	人 口	年 齢	男	女	人 口
72 歳	53	60	113	**合計**	4,073	4,561	8,634
73 歳	40	37	77				
74 歳	38	32	70				
75 歳	33	47	80				
76 歳	40	49	89				
77 歳	43	50	93				
78 歳	38	43	81				
79 歳	28	46	74				
80 歳	35	36	71				
81 歳	23	35	58				
82 歳	31	27	58				
83 歳	24	22	46				
84 歳	18	39	57				
85 歳	16	28	44				
86 歳	8	28	36				
87 歳	8	39	47				
88 歳	10	19	29				
89 歳	7	23	30				
90 歳	7	19	26				
91 歳	5	19	24				
92 歳	4	16	20				
93 歳	3	12	15				
94 歳	3	4	7				
95 歳	2	4	6				
96 歳	1	5	6				
97 歳	0	2	2				
98 歳	0	6	6				
99 歳	0	0	0				
100 歳	1	2	3				
101 歳	1	2	3				
102 歳	0	1	1				
103 歳	0	0	0				
104 歳	0	1	1				
105 歳	0	1	1				
106 歳	0	0	0				
107 歳	0	1	1				

# 校 区 別 年 齢 別 人 口 統 計 表

23 川上小学校

令和元年，10，末現在 45 ページ

年 齢	男	女	人 口	年 齢	男	女	人 口
0 歳	17	11	28	36 歳	29	33	62
1 歳	21	18	39	37 歳	31	30	61
2 歳	22	17	39	38 歳	32	21	53
3 歳	23	26	49	39 歳	23	32	55
4 歳	23	31	54	40 歳	38	28	66
5 歳	30	21	51	41 歳	19	18	37
6 歳	23	26	49	42 歳	35	37	72
7 歳	21	24	45	43 歳	33	46	79
8 歳	33	28	61	44 歳	46	32	78
9 歳	20	19	39	45 歳	39	36	75
10 歳	19	26	45	46 歳	31	44	75
11 歳	39	25	64	47 歳	38	31	69
12 歳	25	27	52	48 歳	37	36	73
13 歳	24	27	51	49 歳	35	30	65
14 歳	33	38	71	50 歳	30	32	62
15 歳	30	29	59	51 歳	31	47	78
16 歳	27	24	51	52 歳	26	36	62
17 歳	26	25	51	53 歳	22	26	48
18 歳	23	39	62	54 歳	28	36	64
19 歳	26	27	53	55 歳	43	42	85
20 歳	27	29	56	56 歳	35	40	75
21 歳	23	25	48	57 歳	44	36	80
22 歳	21	29	50	58 歳	36	43	79
23 歳	22	28	50	59 歳	45	47	92
24 歳	19	17	36	60 歳	53	48	101
25 歳	34	20	54	61 歳	46	46	92
26 歳	23	24	47	62 歳	47	38	85
27 歳	18	23	41	63 歳	36	46	82
28 歳	35	22	57	64 歳	36	53	89
29 歳	21	26	47	65 歳	47	42	89
30 歳	27	17	44	66 歳	49	35	84
31 歳	32	13	45	67 歳	43	43	86
32 歳	26	29	55	68 歳	41	49	90
33 歳	36	26	62	69 歳	48	36	84
34 歳	31	31	62	70 歳	42	48	90
35 歳	29	32	61	71 歳	41	50	91

校 区 別 年 齢 別 人 口 統 計 表

23 川上小学校

令和元年 . 10 . 末現在 46 ページ

年 齢	男	女	人 口	年 齢	男	女	人 口
72 歳	47	48	95	108 歳	0	1	1
73 歳	26	34	60	**合計**	2,728	3,015	5,743
74 歳	27	37	64				
75 歳	32	30	62				
76 歳	30	37	67				
77 歳	25	43	68				
78 歳	29	42	71				
79 歳	32	44	76				
80 歳	19	30	49				
81 歳	18	32	50				
82 歳	23	31	54				
83 歳	24	33	57				
84 歳	24	30	54				
85 歳	19	36	55				
86 歳	16	32	48				
87 歳	10	30	40				
88 歳	15	26	41				
89 歳	12	21	33				
90 歳	12	27	39				
91 歳	6	21	27				
92 歳	7	15	22				
93 歳	4	20	24				
94 歳	1	11	12				
95 歳	2	9	11				
96 歳	4	7	11				
97 歳	0	5	5				
98 歳	0	3	3				
99 歳	0	3	3				
100 歳	0	2	2				
101 歳	0	1	1				
102 歳	0	0	0				
103 歳	0	1	1				
104 歳	0	1	1				
105 歳	0	0	0				
106 歳	0	0	0				
107 歳	0	0	0				

# 校 区 別 年 齢 別 人 口 統 計 表

令和元年 . 10 . 末現在 47 ページ

24 松梅小学校

年 齢	男	女	人 口	年 齢	男	女	人 口
0 歳	5	4	9	36 歳	6	5	11
1 歳	0	2	2	37 歳	6	6	12
2 歳	1	4	5	38 歳	7	5	12
3 歳	2	5	7	39 歳	2	10	12
4 歳	3	3	6	40 歳	6	3	9
5 歳	0	9	9	41 歳	7	6	13
6 歳	2	3	5	42 歳	6	8	14
7 歳	7	1	8	43 歳	3	5	8
8 歳	4	1	5	44 歳	7	5	12
9 歳	6	4	10	45 歳	3	3	6
10 歳	7	8	15	46 歳	8	6	14
11 歳	3	4	7	47 歳	7	8	15
12 歳	6	6	12	48 歳	6	2	8
13 歳	3	5	8	49 歳	5	3	8
14 歳	4	3	7	50 歳	5	3	8
15 歳	3	2	5	51 歳	5	7	12
16 歳	4	5	9	52 歳	3	6	9
17 歳	1	0	1	53 歳	3	8	11
18 歳	3	5	8	54 歳	3	5	8
19 歳	4	2	6	55 歳	3	6	9
20 歳	5	3	8	56 歳	8	9	17
21 歳	4	0	4	57 歳	7	5	12
22 歳	3	3	6	58 歳	8	4	12
23 歳	0	6	6	59 歳	7	6	13
24 歳	1	2	3	60 歳	9	8	17
25 歳	1	2	3	61 歳	12	10	22
26 歳	3	4	7	62 歳	13	10	23
27 歳	3	2	5	63 歳	6	9	15
28 歳	3	3	6	64 歳	8	8	16
29 歳	4	1	5	65 歳	9	9	18
30 歳	4	1	5	66 歳	10	4	14
31 歳	2	5	7	67 歳	8	8	16
32 歳	3	1	4	68 歳	10	7	17
33 歳	4	7	11	69 歳	16	11	27
34 歳	2	1	3	70 歳	13	21	34
35 歳	3	1	4	71 歳	11	12	23

校 区 別 年 齢 別 人 口 統 計 表

24

松梅小学校

令和元年 . 10 . 末現在 48 ページ

年 齢	男	女	人 口			
72 歳	10	12	22			
73 歳	6	4	10			
74 歳	4	6	10			
75 歳	4	9	13			
76 歳	8	8	16			
77 歳	2	8	10			
78 歳	10	7	17			
79 歳	3	6	9			
80 歳	5	2	7			
81 歳	7	7	14			
82 歳	7	5	12			
83 歳	4	3	7			
84 歳	2	7	9			
85 歳	3	5	8			
86 歳	3	5	8			
87 歳	2	5	7			
88 歳	4	7	11			
89 歳	2	7	9			
90 歳	1	4	5			
91 歳	1	1	2			
92 歳	1	3	4			
93 歳	2	5	7			
94 歳	3	4	7			
95 歳	0	3	3			
96 歳	1	2	3			
97 歳	0	2	2			
98 歳	0	1	1			
**合計**	464	507	971			

# 校 区 別 年 齢 別 人 口 統 計 表

25 春日北小学校

令和元年 . 10 . 末現在 49 ページ

年 齢	男	女	人 口	年 齢	男	女	人 口
0 歳	39	40	79	36 歳	65	57	122
1 歳	46	31	77	37 歳	54	55	109
2 歳	52	33	85	38 歳	66	56	122
3 歳	41	43	84	39 歳	59	59	118
4 歳	48	53	101	40 歳	55	60	115
5 歳	50	44	94	41 歳	47	49	96
6 歳	39	51	90	42 歳	52	58	110
7 歳	60	53	113	43 歳	72	50	122
8 歳	45	43	88	44 歳	62	53	115
9 歳	41	45	86	45 歳	52	65	117
10 歳	53	51	104	46 歳	59	53	112
11 歳	48	41	89	47 歳	56	46	102
12 歳	44	35	79	48 歳	44	48	92
13 歳	56	44	100	49 歳	49	48	97
14 歳	41	31	72	50 歳	49	45	94
15 歳	26	36	62	51 歳	38	35	73
16 歳	40	41	81	52 歳	46	40	86
17 歳	43	35	78	53 歳	29	42	71
18 歳	33	35	68	54 歳	44	46	90
19 歳	28	28	56	55 歳	38	54	92
20 歳	31	35	66	56 歳	37	44	81
21 歳	34	33	67	57 歳	33	48	81
22 歳	34	20	54	58 歳	59	48	107
23 歳	33	30	63	59 歳	41	48	89
24 歳	31	31	62	60 歳	39	39	78
25 歳	33	28	61	61 歳	49	59	108
26 歳	37	31	68	62 歳	43	68	111
27 歳	29	39	68	63 歳	42	58	100
28 歳	43	35	78	64 歳	55	59	114
29 歳	38	55	93	65 歳	50	40	90
30 歳	38	37	75	66 歳	45	70	115
31 歳	44	53	97	67 歳	63	48	111
32 歳	48	49	97	68 歳	50	70	120
33 歳	60	54	114	69 歳	53	54	107
34 歳	50	48	98	70 歳	58	50	108
35 歳	52	52	104	71 歳	42	66	108

# 校 区 別 年 齢 別 人 口 統 計 表

25 春日北小学校

令和元年 . 10 . 末現在 50 ページ

年 齢	男	女	人 口	年 齢	男	女	人 口
72 歳	47	42	89	108 歳	0	0	0
73 歳	26	33	59	109 歳	0	1	1
74 歳	31	49	80				
75 歳	25	51	76	**合計**	3,702	4,056	7,758
76 歳	22	45	67				
77 歳	40	26	66				
78 歳	32	43	75				
79 歳	24	40	64				
80 歳	19	31	50				
81 歳	18	39	57				
82 歳	11	37	48				
83 歳	20	22	42				
84 歳	21	27	48				
85 歳	10	27	37				
86 歳	12	26	38				
87 歳	6	27	33				
88 歳	6	21	27				
89 歳	5	25	30				
90 歳	5	25	30				
91 歳	3	14	17				
92 歳	3	14	17				
93 歳	3	11	14				
94 歳	4	10	14				
95 歳	1	7	8				
96 歳	2	9	11				
97 歳	2	8	10				
98 歳	0	4	4				
99 歳	1	3	4				
100 歳	0	3	3				
101 歳	0	1	1				
102 歳	0	2	2				
103 歳	0	2	2				
104 歳	0	0	0				
105 歳	0	0	0				
106 歳	0	0	0				
107 歳	0	0	0				

# 校 区 別 年 齢 別 人 口 統 計 表

令和元年 . 10 . 末現在 51 ページ

27 富士小学校

年 齢	男	女	人 口	年 齢	男	女	人 口
0 歳	5	1	6	36 歳	14	9	23
1 歳	2	4	6	37 歳	8	8	16
2 歳	8	3	11	38 歳	10	12	22
3 歳	8	5	13	39 歳	13	17	30
4 歳	4	5	9	40 歳	14	6	20
5 歳	8	4	12	41 歳	8	10	18
6 歳	9	7	16	42 歳	14	9	23
7 歳	6	4	10	43 歳	11	12	23
8 歳	9	6	15	44 歳	14	12	26
9 歳	8	7	15	45 歳	13	13	26
10 歳	7	7	14	46 歳	12	9	21
11 歳	7	8	15	47 歳	16	11	27
12 歳	6	16	22	48 歳	15	13	28
13 歳	5	8	13	49 歳	9	15	24
14 歳	9	9	18	50 歳	10	10	20
15 歳	9	7	16	51 歳	12	10	22
16 歳	8	7	15	52 歳	11	15	26
17 歳	12	11	23	53 歳	12	10	22
18 歳	2	12	14	54 歳	9	15	24
19 歳	9	11	20	55 歳	9	17	26
20 歳	9	11	20	56 歳	18	8	26
21 歳	12	8	20	57 歳	17	20	37
22 歳	12	8	20	58 歳	17	16	33
23 歳	13	7	20	59 歳	23	16	39
24 歳	13	8	21	60 歳	21	29	50
25 歳	6	8	14	61 歳	22	18	40
26 歳	5	7	12	62 歳	22	24	46
27 歳	4	8	12	63 歳	17	19	36
28 歳	8	6	14	64 歳	20	18	38
29 歳	7	4	11	65 歳	22	26	48
30 歳	11	7	18	66 歳	25	20	45
31 歳	8	11	19	67 歳	22	39	61
32 歳	17	11	28	68 歳	33	19	52
33 歳	8	13	21	69 歳	34	23	57
34 歳	9	13	22	70 歳	30	25	55
35 歳	11	3	14	71 歳	28	21	49

# 校 区 別 年 齢 別 人 口 統 計 表

27 富士小学校

年 齢	男	女	人 口			
72 歳	24	21	45			
73 歳	14	16	30			
74 歳	12	13	25			
75 歳	16	17	33			
76 歳	12	14	26			
77 歳	11	12	23			
78 歳	9	31	40			
79 歳	14	19	33			
80 歳	10	19	29			
81 歳	7	17	24			
82 歳	14	20	34			
83 歳	17	16	33			
84 歳	14	16	30			
85 歳	8	23	31			
86 歳	6	18	24			
87 歳	7	24	31			
88 歳	8	9	17			
89 歳	11	14	25			
90 歳	4	15	19			
91 歳	9	12	21			
92 歳	3	9	12			
93 歳	3	13	16			
94 歳	1	13	14			
95 歳	0	1	1			
96 歳	1	7	8			
97 歳	0	3	3			
98 歳	0	2	2			
99 歳	0	2	2			
100 歳	0	1	1			
101 歳	0	2	2			
<b>**合計**</b>	1,134	1,248	2,382			

# 校 区 別 年 齢 別 人 口 統 計 表

28 北山小学校

令和元年、10、末現在 53 ページ

年 齢	男	女	人 口	年 齢	男	女	人 口
0 歳	4	1	5	36 歳	4	6	10
1 歳	1	3	4	37 歳	6	4	10
2 歳	1	3	4	38 歳	4	2	6
3 歳	7	5	12	39 歳	9	4	13
4 歳	5	4	9	40 歳	5	2	7
5 歳	4	0	4	41 歳	5	5	10
6 歳	5	6	11	42 歳	4	2	6
7 歳	1	3	4	43 歳	5	1	6
8 歳	7	2	9	44 歳	4	4	8
9 歳	3	1	4	45 歳	2	1	3
10 歳	2	1	3	46 歳	3	2	5
11 歳	1	3	4	47 歳	2	4	6
12 歳	2	0	2	48 歳	2	6	8
13 歳	4	2	6	49 歳	4	2	6
14 歳	3	5	8	50 歳	3	3	6
15 歳	2	3	5	51 歳	2	2	4
16 歳	4	3	7	52 歳	5	3	8
17 歳	4	1	5	53 歳	1	4	5
18 歳	2	3	5	54 歳	4	3	7
19 歳	3	1	4	55 歳	1	3	4
20 歳	3	2	5	56 歳	10	3	13
21 歳	4	3	7	57 歳	3	6	9
22 歳	6	0	6	58 歳	5	5	10
23 歳	2	3	5	59 歳	7	13	20
24 歳	3	0	3	60 歳	5	7	12
25 歳	7	1	8	61 歳	7	4	11
26 歳	3	1	4	62 歳	11	14	25
27 歳	3	3	6	63 歳	8	7	15
28 歳	3	1	4	64 歳	13	8	21
29 歳	5	3	8	65 歳	5	10	15
30 歳	4	3	7	66 歳	9	2	11
31 歳	2	1	3	67 歳	8	11	19
32 歳	3	2	5	68 歳	8	10	18
33 歳	2	3	5	69 歳	8	9	17
34 歳	7	4	11	70 歳	7	9	16
35 歳	4	3	7	71 歳	10	5	15

# 校 区 別 年 齢 別 人 口 統 計 表

28

北山小学校

令和元年 . 10 . 末現在 54 ページ

年 齢	男	女	人 口			
72 歳	8	6	14			
73 歳	6	4	10			
74 歳	7	7	14			
75 歳	4	7	11			
76 歳	6	6	12			
77 歳	3	3	6			
78 歳	7	8	15			
79 歳	3	6	9			
80 歳	4	8	12			
81 歳	4	7	11			
82 歳	9	9	18			
83 歳	2	10	12			
84 歳	6	7	13			
85 歳	10	5	15			
86 歳	3	10	13			
87 歳	7	8	15			
88 歳	5	5	10			
89 歳	2	6	8			
90 歳	3	5	8			
91 歳	2	15	17			
92 歳	1	4	5			
93 歳	2	6	8			
94 歳	1	5	6			
95 歳	1	3	4			
96 歳	1	1	2			
97 歳	0	0	0			
98 歳	0	0	0			
99 歳	0	1	1			
<b>**合計**</b>	432	431	863			

# 校 区 別 年 齢 別 人 口 統 計 表

29 北山東部小学校

令和元年、10、末現在 55 ページ

年 齢	男	女	人 口	年 齢	男	女	人 口
0 歳	0	2	2	36 歳	3	2	5
1 歳	0	4	4	37 歳	2	2	4
2 歳	1	0	1	38 歳	2	1	3
3 歳	2	1	3	39 歳	2	0	2
4 歳	0	0	0	40 歳	2	1	3
5 歳	1	2	3	41 歳	2	0	2
6 歳	1	3	4	42 歳	3	1	4
7 歳	3	1	4	43 歳	1	1	2
8 歳	1	0	1	44 歳	1	1	2
9 歳	3	2	5	45 歳	1	0	1
10 歳	2	3	5	46 歳	0	4	4
11 歳	2	2	4	47 歳	0	4	4
12 歳	0	1	1	48 歳	5	0	5
13 歳	0	2	2	49 歳	0	4	4
14 歳	1	1	2	50 歳	1	4	5
15 歳	3	2	5	51 歳	2	1	3
16 歳	1	2	3	52 歳	2	2	4
17 歳	1	1	2	53 歳	0	0	0
18 歳	1	1	2	54 歳	3	0	3
19 歳	0	1	1	55 歳	1	5	6
20 歳	1	1	2	56 歳	2	2	4
21 歳	0	1	1	57 歳	2	5	7
22 歳	0	1	1	58 歳	3	0	3
23 歳	0	0	0	59 歳	7	2	9
24 歳	1	2	3	60 歳	2	1	3
25 歳	2	2	4	61 歳	3	3	6
26 歳	0	1	1	62 歳	4	4	8
27 歳	0	1	1	63 歳	1	2	3
28 歳	2	1	3	64 歳	5	2	7
29 歳	0	0	0	65 歳	4	5	9
30 歳	1	0	1	66 歳	4	2	6
31 歳	1	0	1	67 歳	6	3	9
32 歳	0	5	5	68 歳	4	4	8
33 歳	3	1	4	69 歳	6	4	10
34 歳	5	4	9	70 歳	2	2	4
35 歳	3	3	6	71 歳	7	4	11

校 区 別 年 齢 別 人 口 統 計 表

29 北山東部小学校

令和元年，10，末現在 56 ページ

年 齢	男	女	人 口			
72 歳	5	2	7			
73 歳	0	4	4			
74 歳	3	1	4			
75 歳	1	3	4			
76 歳	2	1	3			
77 歳	0	3	3			
78 歳	2	3	5			
79 歳	2	3	5			
80 歳	2	2	4			
81 歳	0	6	6			
82 歳	3	3	6			
83 歳	3	1	4			
84 歳	1	4	5			
85 歳	0	3	3			
86 歳	2	1	3			
87 歳	0	3	3			
88 歳	3	2	5			
89 歳	0	1	1			
90 歳	2	3	5			
91 歳	0	3	3			
92 歳	2	2	4			
93 歳	0	0	0			
94 歳	1	1	2			
95 歳	0	0	0			
96 歳	0	0	0			
97 歳	0	1	1			
98 歳	0	1	1			
99 歳	0	1	1			
100 歳	0	0	0			
101 歳	0	1	1			
**合計**	171	191	362			

# 校 区 別 年 齢 別 人 口 統 計 表

令和元年、10、末現在 57 ページ

30 三瀬小学校

年 齢	男	女	人 口	年 齢	男	女	人 口
0 歳	3	4	7	36 歳	5	5	10
1 歳	4	0	4	37 歳	13	6	19
2 歳	2	6	8	38 歳	6	4	10
3 歳	4	1	5	39 歳	7	5	12
4 歳	3	5	8	40 歳	6	4	10
5 歳	8	3	11	41 歳	6	5	11
6 歳	3	6	9	42 歳	8	6	14
7 歳	7	8	15	43 歳	2	5	7
8 歳	6	6	12	44 歳	7	2	9
9 歳	7	5	12	45 歳	7	7	14
10 歳	5	6	11	46 歳	7	7	14
11 歳	6	7	13	47 歳	6	12	18
12 歳	3	5	8	48 歳	9	11	20
13 歳	10	8	18	49 歳	14	8	22
14 歳	6	7	13	50 歳	3	5	8
15 歳	8	8	16	51 歳	8	5	13
16 歳	8	5	13	52 歳	7	6	13
17 歳	6	5	11	53 歳	4	5	9
18 歳	6	8	14	54 歳	6	5	11
19 歳	5	3	8	55 歳	9	5	14
20 歳	4	3	7	56 歳	8	5	13
21 歳	6	5	11	57 歳	11	10	21
22 歳	8	3	11	58 歳	9	11	20
23 歳	7	4	11	59 歳	5	5	10
24 歳	6	1	7	60 歳	13	0	13
25 歳	6	3	9	61 歳	5	6	11
26 歳	4	6	10	62 歳	7	10	17
27 歳	7	2	9	63 歳	10	10	20
28 歳	7	4	11	64 歳	8	12	20
29 歳	4	2	6	65 歳	13	12	25
30 歳	2	2	4	66 歳	9	11	20
31 歳	1	4	5	67 歳	15	12	27
32 歳	2	8	10	68 歳	13	14	27
33 歳	4	5	9	69 歳	5	15	20
34 歳	3	5	8	70 歳	21	11	32
35 歳	7	14	21	71 歳	16	14	30

# 校 区 別 年 齢 別 人 口 統 計 表

30

三瀬小学校

令和元年 . 10 . 末現在 58 ページ

年 齢	男	女	人 口	年 齢	男	女	人 口
72 歳	12	8	20	108 歳	0	0	0
73 歳	5	9	14	109 歳	0	1	1
74 歳	2	6	8				
75 歳	8	9	17	**合計**	624	653	1,277
76 歳	3	5	8				
77 歳	7	7	14				
78 歳	5	12	17				
79 歳	3	12	15				
80 歳	8	8	16				
81 歳	6	10	16				
82 歳	9	8	17				
83 歳	7	6	13				
84 歳	10	11	21				
85 歳	11	14	25				
86 歳	6	6	12				
87 歳	3	8	11				
88 歳	9	7	16				
89 歳	2	9	11				
90 歳	3	9	12				
91 歳	3	6	9				
92 歳	2	7	9				
93 歳	1	6	7				
94 歳	0	4	4				
95 歳	1	5	6				
96 歳	1	2	3				
97 歳	1	0	1				
98 歳	0	1	1				
99 歳	0	3	3				
100 歳	0	0	0				
101 歳	0	0	0				
102 歳	0	0	0				
103 歳	0	0	0				
104 歳	0	0	0				
105 歳	0	1	1				
106 歳	0	0	0				
107 歳	0	0	0				

校 区 別 年 齢 別 人 口 統 計 表

31 | 中川副小学校

令和元年 . 10 . 末現在 59 ページ

年 齢	男	女	人 口	年 齢	男	女	人 口
0 歳	9	10	19	36 歳	18	13	31
1 歳	16	14	30	37 歳	15	11	26
2 歳	7	8	15	38 歳	24	10	34
3 歳	7	11	18	39 歳	12	18	30
4 歳	9	12	21	40 歳	20	9	29
5 歳	11	7	18	41 歳	18	11	29
6 歳	17	14	31	42 歳	13	14	27
7 歳	8	7	15	43 歳	18	14	32
8 歳	13	11	24	44 歳	6	14	20
9 歳	5	11	16	45 歳	24	11	35
10 歳	9	11	20	46 歳	15	23	38
11 歳	6	8	14	47 歳	17	9	26
12 歳	11	10	21	48 歳	16	17	33
13 歳	16	5	21	49 歳	18	21	39
14 歳	9	6	15	50 歳	9	16	25
15 歳	10	10	20	51 歳	15	19	34
16 歳	10	16	26	52 歳	27	31	58
17 歳	10	8	18	53 歳	16	20	36
18 歳	12	10	22	54 歳	28	22	50
19 歳	16	15	31	55 歳	28	28	56
20 歳	11	9	20	56 歳	24	20	44
21 歳	15	14	29	57 歳	19	12	31
22 歳	13	18	31	58 歳	20	19	39
23 歳	12	15	27	59 歳	18	22	40
24 歳	13	8	21	60 歳	28	21	49
25 歳	15	16	31	61 歳	31	21	52
26 歳	15	12	27	62 歳	22	14	36
27 歳	19	10	29	63 歳	19	21	40
28 歳	13	14	27	64 歳	18	20	38
29 歳	10	11	21	65 歳	19	29	48
30 歳	7	13	20	66 歳	33	26	59
31 歳	12	10	22	67 歳	22	30	52
32 歳	19	17	36	68 歳	29	21	50
33 歳	18	17	35	69 歳	28	30	58
34 歳	20	17	37	70 歳	35	26	61
35 歳	15	18	33	71 歳	31	27	58

校 区 別 年 齢 別 人 口 統 計 表

31 中川副小学校

令和元年 . 10 . 末現在 60 ページ

年 齢	男	女	人 口	年 齢	男	女	人 口
72 歳	24	25	49	**合計**	1,476	1,579	3,055
73 歳	19	16	35				
74 歳	9	15	24				
75 歳	14	33	47				
76 歳	17	20	37				
77 歳	24	20	44				
78 歳	23	26	49				
79 歳	18	27	45				
80 歳	8	24	32				
81 歳	14	19	33				
82 歳	19	25	44				
83 歳	12	24	36				
84 歳	11	34	45				
85 歳	14	17	31				
86 歳	11	17	28				
87 歳	10	25	35				
88 歳	8	16	24				
89 歳	2	13	15				
90 歳	8	16	24				
91 歳	4	10	14				
92 歳	4	7	11				
93 歳	2	9	11				
94 歳	6	7	13				
95 歳	1	6	7				
96 歳	1	2	3				
97 歳	0	3	3				
98 歳	1	3	4				
99 歳	0	2	2				
100 歳	0	2	2				
101 歳	0	2	2				
102 歳	0	1	1				
103 歳	0	0	0				
104 歳	0	0	0				
105 歳	0	0	0				
106 歳	1	0	1				

# 校 区 別 年 齢 別 人 口 統 計 表

32

大詫間小学校

令和元年. 10. 末現在. 61 ページ

年 齢	男	女	人 口	年 齢	男	女	人 口
0 歳	8	5	13	36 歳	7	6	13
1 歳	6	4	10	37 歳	11	4	15
2 歳	5	8	13	38 歳	4	3	7
3 歳	8	2	10	39 歳	7	6	13
4 歳	8	7	15	40 歳	8	10	18
5 歳	6	4	10	41 歳	4	2	6
6 歳	10	5	15	42 歳	4	10	14
7 歳	6	2	8	43 歳	12	5	17
8 歳	1	6	7	44 歳	7	9	16
9 歳	4	3	7	45 歳	7	7	14
10 歳	7	3	10	46 歳	9	8	17
11 歳	2	4	6	47 歳	9	5	14
12 歳	4	4	8	48 歳	10	12	22
13 歳	6	5	11	49 歳	8	9	17
14 歳	5	2	7	50 歳	17	12	29
15 歳	3	6	9	51 歳	14	8	22
16 歳	4	7	11	52 歳	20	14	34
17 歳	5	5	10	53 歳	9	7	16
18 歳	4	6	10	54 歳	9	10	19
19 歳	2	3	5	55 歳	11	11	22
20 歳	3	5	8	56 歳	9	10	19
21 歳	11	13	24	57 歳	11	9	20
22 歳	11	6	17	58 歳	12	15	27
23 歳	10	4	14	59 歳	15	13	28
24 歳	9	5	14	60 歳	10	11	21
25 歳	5	7	12	61 歳	14	15	29
26 歳	4	2	6	62 歳	15	8	23
27 歳	7	3	10	63 歳	16	15	31
28 歳	3	3	6	64 歳	13	10	23
29 歳	3	6	9	65 歳	15	15	30
30 歳	3	7	10	66 歳	19	14	33
31 歳	8	7	15	67 歳	10	14	24
32 歳	5	8	13	68 歳	15	6	21
33 歳	9	11	20	69 歳	15	9	24
34 歳	9	4	13	70 歳	23	13	36
35 歳	10	3	13	71 歳	17	14	31

# 校 区 別 年 齢 別 人 口 統 計 表

32

大詫間小学校

令和元年 . 10 . 末現在 62 ページ

年 齢		男	女	人 口		
72	歳	11	12	23		
73	歳	8	12	20		
74	歳	3	12	15		
75	歳	6	8	14		
76	歳	9	13	22		
77	歳	7	11	18		
78	歳	11	16	27		
79	歳	6	20	26		
80	歳	8	13	21		
81	歳	13	12	25		
82	歳	7	13	20		
83	歳	5	11	16		
84	歳	7	11	18		
85	歳	8	12	20		
86	歳	5	7	12		
87	歳	6	7	13		
88	歳	4	8	12		
89	歳	7	6	13		
90	歳	2	8	10		
91	歳	2	9	11		
92	歳	2	8	10		
93	歳	1	6	7		
94	歳	1	6	7		
95	歳	1	2	3		
96	歳	1	0	1		
97	歳	2	3	5		
98	歳	0	0	0		
99	歳	0	0	0		
100	歳	0	0	0		
101	歳	0	1	1		
102	歳	0	1	1		
103	歳	0	0	0		
104	歳	0	1	1		
105	歳	0	1	1		
**合計**		773	784	1,557		

# 校 区 別 年 齢 別 人 口 統 計 表

33 | 南川副小学校

令和元年 . 10 . 末現在 63 ページ

年 齢	男	女	人 口	年 齢	男	女	人 口
0 歳	27	17	44	36 歳	36	35	71
1 歳	18	20	38	37 歳	32	29	61
2 歳	16	16	32	38 歳	36	20	56
3 歳	23	23	46	39 歳	31	28	59
4 歳	21	18	39	40 歳	22	20	42
5 歳	16	16	32	41 歳	32	26	58
6 歳	21	20	41	42 歳	33	27	60
7 歳	17	16	33	43 歳	37	29	66
8 歳	19	29	48	44 歳	30	41	71
9 歳	23	22	45	45 歳	42	29	71
10 歳	28	20	48	46 歳	31	32	63
11 歳	19	17	36	47 歳	35	37	72
12 歳	19	28	47	48 歳	45	35	80
13 歳	26	20	46	49 歳	31	45	76
14 歳	20	27	47	50 歳	40	41	81
15 歳	18	21	39	51 歳	32	34	66
16 歳	19	33	52	52 歳	52	42	94
17 歳	29	32	61	53 歳	37	31	68
18 歳	27	28	55	54 歳	46	31	77
19 歳	28	34	62	55 歳	35	44	79
20 歳	26	23	49	56 歳	33	33	66
21 歳	24	29	53	57 歳	35	42	77
22 歳	25	31	56	58 歳	28	40	68
23 歳	25	21	46	59 歳	38	35	73
24 歳	26	30	56	60 歳	37	47	84
25 歳	23	20	43	61 歳	52	38	90
26 歳	23	23	46	62 歳	40	49	89
27 歳	31	29	60	63 歳	41	49	90
28 歳	29	27	56	64 歳	52	42	94
29 歳	28	22	50	65 歳	56	36	92
30 歳	18	16	34	66 歳	40	56	96
31 歳	26	30	56	67 歳	48	52	100
32 歳	25	17	42	68 歳	42	49	91
33 歳	32	25	57	69 歳	54	50	104
34 歳	29	33	62	70 歳	40	50	90
35 歳	24	30	54	71 歳	54	46	100

校 区 別 年 齢 別 人 口 統 計 表

33 南川副小学校

令和元年 . 10 . 末現在 64 ページ

年 齢	男	女	人 口			
72 歳	42	54	96			
73 歳	21	31	52			
74 歳	21	34	55			
75 歳	44	40	84			
76 歳	26	46	72			
77 歳	34	61	95			
78 歳	29	47	76			
79 歳	39	57	96			
80 歳	26	40	66			
81 歳	26	40	66			
82 歳	24	39	63			
83 歳	27	31	58			
84 歳	26	28	54			
85 歳	15	31	46			
86 歳	16	30	46			
87 歳	15	28	43			
88 歳	9	18	27			
89 歳	10	24	34			
90 歳	5	31	36			
91 歳	5	13	18			
92 歳	7	18	25			
93 歳	0	14	14			
94 歳	4	15	19			
95 歳	1	8	9			
96 歳	0	7	7			
97 歳	3	8	11			
98 歳	0	6	6			
99 歳	0	5	5			
100 歳	0	1	1			
101 歳	0	2	2			
102 歳	0	2	2			
**合計**	2,728	3,042	5,770			

# 校 区 別 年 齢 別 人 口 統 計 表

34 | 西川副小学校

令和元年、10：末現在 65 ページ

年 齢	男	女	人 口	年 齢	男	女	人 口
0 歳	22	16	38	36 歳	26	31	57
1 歳	25	15	40	37 歳	41	30	71
2 歳	21	22	43	38 歳	44	36	80
3 歳	26	23	49	39 歳	32	41	73
4 歳	25	21	46	40 歳	35	27	62
5 歳	31	15	46	41 歳	29	31	60
6 歳	27	27	54	42 歳	40	38	78
7 歳	26	32	58	43 歳	23	34	57
8 歳	30	24	54	44 歳	33	29	62
9 歳	23	30	53	45 歳	56	38	94
10 歳	22	31	53	46 歳	36	40	76
11 歳	26	23	49	47 歳	31	41	72
12 歳	27	24	51	48 歳	35	24	59
13 歳	21	21	42	49 歳	32	31	63
14 歳	21	27	48	50 歳	41	35	76
15 歳	21	23	44	51 歳	32	32	64
16 歳	20	23	43	52 歳	32	44	76
17 歳	25	24	49	53 歳	28	22	50
18 歳	22	35	57	54 歳	30	42	72
19 歳	18	24	42	55 歳	39	21	60
20 歳	23	22	45	56 歳	27	42	69
21 歳	16	21	37	57 歳	49	39	88
22 歳	17	17	34	58 歳	28	37	65
23 歳	26	19	45	59 歳	29	49	78
24 歳	19	16	35	60 歳	33	39	72
25 歳	26	23	49	61 歳	42	33	75
26 歳	19	19	38	62 歳	28	39	67
27 歳	21	27	48	63 歳	46	43	89
28 歳	23	22	45	64 歳	40	43	83
29 歳	26	20	46	65 歳	41	37	78
30 歳	16	22	38	66 歳	52	51	103
31 歳	23	32	55	67 歳	35	55	90
32 歳	31	22	53	68 歳	45	43	88
33 歳	31	31	62	69 歳	52	42	94
34 歳	39	30	69	70 歳	57	54	111
35 歳	24	21	45	71 歳	49	42	91

校 区 別 年 齢 別 人 口 統 計 表

34

西川副小学校

令和元年，10，末現在 66 ページ

年 齢	男	女	人 口			
72 歳	41	48	89			
73 歳	20	35	55			
74 歳	24	32	56			
75 歳	29	36	65			
76 歳	24	36	60			
77 歳	28	38	66			
78 歳	26	41	67			
79 歳	29	33	62			
80 歳	19	23	42			
81 歳	22	26	48			
82 歳	28	36	64			
83 歳	19	27	46			
84 歳	21	33	54			
85 歳	16	26	42			
86 歳	10	12	22			
87 歳	18	25	43			
88 歳	9	21	30			
89 歳	6	17	23			
90 歳	12	15	27			
91 歳	8	14	22			
92 歳	3	14	17			
93 歳	1	9	10			
94 歳	0	10	10			
95 歳	2	1	3			
96 歳	2	7	9			
97 歳	0	5	5			
98 歳	0	4	4			
99 歳	0	0	0			
100 歳	0	2	2			
101 歳	1	1	2			
102 歳	0	0	0			
103 歳	0	0	0			
104 歳	0	2	2			
**合計**	2,625	2,828	5,453			

# 校 区 別 年 齢 別 人 口 統 計 表

35

東与賀小学校

令和元年、10、末現在 67 ページ

年 齢	男	女	人 口	年 齢	男	女	人 口
0 歳	24	34	58	36 歳	43	51	94
1 歳	23	35	58	37 歳	46	43	89
2 歳	36	36	72	38 歳	53	46	99
3 歳	33	40	73	39 歳	47	42	89
4 歳	38	34	72	40 歳	59	43	102
5 歳	42	38	80	41 歳	66	57	123
6 歳	37	41	78	42 歳	51	55	106
7 歳	37	37	74	43 歳	54	50	104
8 歳	43	41	84	44 歳	65	66	131
9 歳	35	46	81	45 歳	64	81	145
10 歳	39	43	82	46 歳	57	66	123
11 歳	51	43	94	47 歳	53	46	99
12 歳	38	44	82	48 歳	65	61	126
13 歳	48	40	88	49 歳	49	65	114
14 歳	61	48	109	50 歳	52	59	111
15 歳	61	48	109	51 歳	63	54	117
16 歳	48	55	103	52 歳	50	52	102
17 歳	49	44	93	53 歳	51	45	96
18 歳	48	51	99	54 歳	60	56	116
19 歳	47	48	95	55 歳	58	43	101
20 歳	55	40	95	56 歳	55	61	116
21 歳	40	42	82	57 歳	52	45	97
22 歳	41	54	95	58 歳	58	58	116
23 歳	31	30	61	59 歳	41	48	89
24 歳	41	37	78	60 歳	55	60	115
25 歳	22	32	54	61 歳	46	55	101
26 歳	31	29	60	62 歳	56	51	107
27 歳	29	31	60	63 歳	39	46	85
28 歳	29	41	70	64 歳	52	69	121
29 歳	25	37	62	65 歳	56	50	106
30 歳	39	37	76	66 歳	55	60	115
31 歳	40	34	74	67 歳	62	55	117
32 歳	44	32	76	68 歳	56	63	119
33 歳	36	39	75	69 歳	72	63	135
34 歳	52	58	110	70 歳	59	70	129
35 歳	51	43	94	71 歳	59	75	134

校 区 別 年 齢 別 人 口 統 計 表

35 東与賀小学校

令和元年，10，末現在 68 ページ

年 齢	男	女	人 口			
72 歳	45	47	92			
73 歳	36	44	80			
74 歳	34	43	77			
75 歳	39	42	81			
76 歳	33	39	72			
77 歳	41	46	87			
78 歳	33	39	72			
79 歳	24	35	59			
80 歳	26	37	63			
81 歳	29	33	62			
82 歳	22	48	70			
83 歳	20	34	54			
84 歳	27	30	57			
85 歳	16	37	53			
86 歳	15	37	52			
87 歳	17	25	42			
88 歳	9	26	35			
89 歳	8	29	37			
90 歳	12	22	34			
91 歳	4	24	28			
92 歳	2	13	15			
93 歳	3	13	16			
94 歳	2	13	15			
95 歳	0	18	18			
96 歳	0	7	7			
97 歳	1	6	7			
98 歳	0	3	3			
99 歳	1	4	5			
100 歳	1	2	3			
101 歳	0	0	0			
102 歳	0	1	1			
103 歳	1	0	1			
**合計**	3,924	4,269	8,193			

# 校 区 別 年 齢 別 人 口 統 計 表

36

思齊小学校

令和元年 10 月 末現在

69 ページ

年 齢	男	女	人 口	年 齢	男	女	人 口
0 歳	30	21	51	36 歳	42	41	83
1 歳	28	25	53	37 歳	48	39	87
2 歳	31	29	60	38 歳	34	48	82
3 歳	31	31	62	39 歳	44	48	92
4 歳	34	29	63	40 歳	44	42	86
5 歳	28	41	69	41 歳	57	53	110
6 歳	47	28	75	42 歳	47	49	96
7 歳	42	33	75	43 歳	40	61	101
8 歳	46	38	84	44 歳	51	45	96
9 歳	42	39	81	45 歳	45	63	108
10 歳	31	35	66	46 歳	53	45	98
11 歳	42	42	84	47 歳	44	52	96
12 歳	39	44	83	48 歳	47	43	90
13 歳	42	41	83	49 歳	50	50	100
14 歳	35	32	67	50 歳	59	47	106
15 歳	38	39	77	51 歳	51	61	112
16 歳	39	44	83	52 歳	50	62	112
17 歳	40	46	86	53 歳	47	53	100
18 歳	48	49	97	54 歳	54	45	99
19 歳	51	36	87	55 歳	60	60	120
20 歳	47	35	82	56 歳	51	57	108
21 歳	36	32	68	57 歳	43	54	97
22 歳	40	38	78	58 歳	63	48	111
23 歳	30	22	52	59 歳	44	56	100
24 歳	36	40	76	60 歳	57	65	122
25 歳	39	37	76	61 歳	51	49	100
26 歳	39	21	60	62 歳	62	60	122
27 歳	38	39	77	63 歳	58	58	116
28 歳	36	40	76	64 歳	70	57	127
29 歳	37	29	66	65 歳	48	51	99
30 歳	35	35	70	66 歳	64	64	128
31 歳	33	45	78	67 歳	53	49	102
32 歳	45	53	98	68 歳	54	63	117
33 歳	41	43	84	69 歳	49	53	102
34 歳	39	45	84	70 歳	56	65	121
35 歳	44	39	83	71 歳	62	60	122

# 校 区 別 年 齢 別 人 口 統 計 表

36

思斉小学校

令和元年 . 10 . 末現在 70 ページ

年 齢	男	女	人 口	
72 歳	59	57	116	
73 歳	29	40	69	
74 歳	17	40	57	
75 歳	34	46	80	
76 歳	46	54	100	
77 歳	21	45	66	
78 歳	35	47	82	
79 歳	34	40	74	
80 歳	17	40	57	
81 歳	22	41	63	
82 歳	23	51	74	
83 歳	24	38	62	
84 歳	29	34	63	
85 歳	18	42	60	
86 歳	21	36	57	
87 歳	12	35	47	
88 歳	15	19	34	
89 歳	14	26	40	
90 歳	8	26	34	
91 歳	4	16	20	
92 歳	7	20	27	
93 歳	8	4	12	
94 歳	2	10	12	
95 歳	0	11	11	
96 歳	1	7	8	
97 歳	1	6	7	
98 歳	0	5	5	
99 歳	0	1	1	
100 歳	0	0	0	
101 歳	1	1	2	
102 歳	0	2	2	
**合計**	3,733	4,071	7,804	
**総計**	109,738	122,842	232,580	

# 年 齢 別 人 口 統 計 表

令和元年 . 10 . 末現在 1 ページ

佐賀市							
年 齢	男	女	人 口	年 齢	男	女	人 口
0 歳	907	864	1,771	20 歳	1,181	1,167	2,348
1 歳	998	956	1,954	21 歳	1,131	1,210	2,341
2 歳	1,007	902	1,909	22 歳	1,150	1,245	2,395
3 歳	1,009	1,020	2,029	23 歳	1,135	1,096	2,231
4 歳	1,124	1,027	2,151	24 歳	1,138	1,096	2,234
**合計**	5,045	4,769	9,814	**合計**	5,735	5,814	11,549
5 歳	1,108	1,030	2,138	25 歳	1,142	1,148	2,290
6 歳	1,056	1,052	2,108	26 歳	1,055	1,052	2,107
7 歳	1,174	1,045	2,219	27 歳	1,138	1,067	2,205
8 歳	1,215	1,083	2,298	28 歳	1,075	1,099	2,174
9 歳	1,085	1,084	2,169	29 歳	1,085	1,083	2,168
**合計**	5,638	5,294	10,932	**合計**	5,495	5,449	10,944
10 歳	1,077	1,083	2,160	30 歳	1,069	1,112	2,181
11 歳	1,183	1,118	2,301	31 歳	1,150	1,181	2,331
12 歳	1,032	1,042	2,074	32 歳	1,227	1,318	2,545
13 歳	1,131	1,071	2,202	33 歳	1,270	1,316	2,586
14 歳	1,107	1,097	2,204	34 歳	1,317	1,405	2,722
**合計**	5,530	5,411	10,941	**合計**	6,033	6,332	12,365
15 歳	1,130	1,073	2,203	35 歳	1,346	1,375	2,721
16 歳	1,119	1,145	2,264	36 歳	1,391	1,425	2,816
17 歳	1,210	1,131	2,341	37 歳	1,400	1,432	2,832
18 歳	1,177	1,183	2,360	38 歳	1,420	1,404	2,824
19 歳	1,207	1,209	2,416	39 歳	1,465	1,499	2,964
**合計**	5,843	5,741	11,584	**合計**	7,022	7,135	14,157

# 年 齡 別 人 口 統 計 表

令和元年 . 10 . 末現在 2 ページ

佐賀市							
年 齢	男	女	人 口	年 齢	男	女	人 口
40 歳	1,464	1,480	2,944	60 歳	1,362	1,602	2,964
41 歳	1,429	1,448	2,877	61 歳	1,478	1,513	2,991
42 歳	1,487	1,571	3,058	62 歳	1,313	1,467	2,780
43 歳	1,503	1,607	3,110	63 歳	1,424	1,629	3,053
44 歳	1,608	1,595	3,203	64 歳	1,568	1,624	3,192
**合計**	7,491	7,701	15,192	**合計**	7,145	7,835	14,980
45 歳	1,654	1,705	3,359	65 歳	1,487	1,564	3,051
46 歳	1,585	1,750	3,335	66 歳	1,555	1,733	3,288
47 歳	1,578	1,648	3,226	67 歳	1,592	1,780	3,372
48 歳	1,570	1,622	3,192	68 歳	1,606	1,755	3,361
49 歳	1,519	1,590	3,109	69 歳	1,685	1,852	3,537
**合計**	7,906	8,315	16,221	**合計**	7,925	8,684	16,609
50 歳	1,449	1,619	3,068	70 歳	1,797	1,970	3,767
51 歳	1,477	1,574	3,051	71 歳	1,609	1,828	3,437
52 歳	1,510	1,599	3,109	72 歳	1,504	1,774	3,278
53 歳	1,168	1,328	2,496	73 歳	929	1,203	2,132
54 歳	1,464	1,574	3,038	74 歳	915	1,194	2,109
**合計**	7,068	7,694	14,762	**合計**	6,754	7,969	14,723
55 歳	1,395	1,592	2,987	75 歳	1,067	1,453	2,520
56 歳	1,384	1,478	2,862	76 歳	1,031	1,409	2,440
57 歳	1,364	1,494	2,858	77 歳	1,064	1,446	2,510
58 歳	1,389	1,501	2,890	78 歳	999	1,455	2,454
59 歳	1,341	1,501	2,842	79 歳	925	1,327	2,252
**合計**	6,873	7,566	14,439	**合計**	5,086	7,090	12,176

# 年 齡 別 人 口 統 計 表

令和元年、10、末現在 3 ページ

		佐賀市							
年	齡	男	女	人口	年	齡	男	女	人口
	80 歳	811	1,151	1,962		100 歳	11	48	59
	81 歳	734	1,108	1,842		101 歳	6	32	38
	82 歳	820	1,231	2,051		102 歳	0	21	21
	83 歳	709	1,096	1,805		103 歳	3	13	16
	84 歳	669	1,117	1,786		104 歳	0	13	13
	**合計**	3,743	5,703	9,446		**合計**	20	127	147
	85 歳	599	1,087	1,686		105 歳	0	6	6
	86 歳	493	1,010	1,503		106 歳	1	0	1
	87 歳	467	1,040	1,507		107 歳	0	1	1
	88 歳	436	857	1,293		108 歳	0	3	3
	89 歳	320	764	1,084		109 歳	0	2	2
	**合計**	2,315	4,758	7,073		**合計**	1	12	13
	90 歳	281	721	1,002		110 歳	0	0	0
	91 歳	206	612	818		111 歳	0	0	0
	92 歳	176	483	659		112 歳	0	0	0
	93 歳	126	438	564		113 歳	0	0	0
	94 歳	105	362	467		114 歳	0	1	1
	**合計**	894	2,616	3,510		**合計**	0	1	1
	95 歳	58	278	336		**総計**	109,738	122,842	232,580
	96 歳	55	195	250					
	97 歳	30	154	184					
	98 歳	20	117	137					
	99 歳	13	82	95					
	**合計**	176	826	1,002					

## 町・丁目・大字別人口統計表

令和元年・10・末現在 1 ページ

町・丁目・大字名	世帯数	人口	男	女	町・丁目・大字名	世帯数	人口	男	女
駅前中央一丁目	270	495	234	261	多布施二丁目	411	821	359	462
駅前中央二丁目	491	962	453	509	多布施三丁目	477	1,039	491	548
駅前中央三丁目	406	799	389	410	多布施四丁目	760	1,490	667	823
大財一丁目	190	334	159	175	天神一丁目	226	446	207	239
大財二丁目	429	793	366	427	天神二丁目	344	624	284	340
大財三丁目	342	617	307	310	天神三丁目	0	0	0	0
大財四丁目	301	541	259	282	天祐一丁目	442	875	406	469
大財五丁目	252	555	260	295	天祐二丁目	295	606	290	316
大財六丁目	508	1,136	516	620	唐人一丁目	292	568	267	301
神園一丁目	55	137	70	67	唐人二丁目	97	169	84	85
神園二丁目	283	594	282	312	西田代一丁目	174	345	157	188
神園三丁目	483	980	468	512	西田代二丁目	131	256	128	128
神園四丁目	223	381	166	215	日の出一丁目	722	1,423	698	725
神園五丁目	271	575	253	322	日の出二丁目	0	0	0	0
神園六丁目	202	402	186	216	松原一丁目	176	314	145	169
神野西一丁目	196	457	202	255	松原二丁目	184	377	155	222
神野西二丁目	287	598	291	307	松原三丁目	43	82	42	40
神野西三丁目	417	980	437	543	松原四丁目	291	504	211	293
神野西四丁目	482	1,105	525	580	水ヶ江一丁目	349	735	354	381
神野東一丁目	272	581	249	332	水ヶ江二丁目	491	1,073	473	600
神野東二丁目	198	338	170	168	水ヶ江三丁目	187	426	204	222
神野東三丁目	274	491	236	255	水ヶ江四丁目	285	694	343	351
神野東四丁目	273	603	287	316	水ヶ江五丁目	265	592	280	312
材木一丁目	83	156	68	88	水ヶ江六丁目	320	667	307	360
材木二丁目	171	345	160	185	八戸一丁目	167	364	174	190
城内一丁目	184	384	190	194	八戸二丁目	252	539	245	294
城内二丁目	193	367	170	197	八戸溝一丁目	279	663	319	344
白山一丁目	234	505	222	283	八戸溝二丁目	225	480	224	256
白山二丁目	153	272	119	153	八戸溝三丁目	199	429	208	221
末広一丁目	454	1,085	509	576	若宮一丁目	834	1,831	861	970
末広二丁目	433	800	389	411	若宮二丁目	423	867	395	472
田代一丁目	343	652	299	353	若宮三丁目	665	1,327	573	754
田代二丁目	393	740	333	407	若楠一丁目	176	429	196	233
多布施一丁目	360	713	337	376	若楠二丁目	342	748	369	379

## 町・丁目・大字別人口統計表

令和元年・10・末現在 2 ページ

町・丁目・大字名	世帯数	人口	男	女	町・丁目・大字名	世帯数	人口	男	女
若楠三丁目	421	1,007	473	534	兵庫南四丁目	285	678	314	364
高木瀬東一丁目	392	878	408	470	南佐賀一丁目	345	708	344	364
高木瀬東二丁目	371	878	411	467	南佐賀二丁目	314	729	338	391
高木瀬東三丁目	395	918	429	489	南佐賀三丁目	384	769	379	390
高木瀬東四丁目	435	968	434	534	新栄東一丁目	92	206	89	117
高木瀬東五丁目	465	1,052	473	579	新栄東二丁目	165	452	219	233
高木瀬東六丁目	550	1,028	439	589	新栄東三丁目	184	440	204	236
高木瀬西一丁目	116	239	104	135	新栄東四丁目	302	674	290	384
高木瀬西二丁目	406	934	475	459	新栄西一丁目	229	517	237	280
高木瀬西三丁目	256	574	257	317	新栄西二丁目	162	436	217	219
高木瀬西四丁目	464	1,085	534	551	兵庫北一丁目	606	1,581	775	806
高木瀬西五丁目	444	1,023	478	545	兵庫北二丁目	739	1,507	704	803
高木瀬西六丁目	18	34	16	18	兵庫北三丁目	228	513	226	287
鍋島一丁目	695	1,688	804	884	兵庫北四丁目	84	238	117	121
鍋島二丁目	654	1,517	703	814	兵庫北五丁目	265	720	343	377
鍋島三丁目	581	1,198	563	635	兵庫北六丁目	238	471	235	236
鍋島四丁目	355	669	319	350	兵庫北七丁目	324	791	367	424
鍋島五丁目	403	776	329	447	愛敬町	199	311	161	150
鍋島六丁目	483	1,024	488	536	赤松町	311	559	244	315
開成一丁目	528	1,101	434	667	朝日町	337	778	357	421
開成二丁目	391	924	435	489	伊勢町	422	834	385	449
開成三丁目	215	525	255	270	今宿町	240	497	230	267
開成四丁目	150	347	162	185	駅南本町	318	654	302	352
開成五丁目	317	790	385	405	大財北町	182	355	177	178
開成六丁目	379	913	449	464	鬼丸町	706	1,627	757	870
光一丁目	358	718	350	368	卸本町	209	529	247	282
光二丁目	511	1,085	473	612	川原町	79	183	81	102
光三丁目	313	901	388	513	呉服元町	158	287	136	151
木原一丁目	542	1,258	589	669	紺屋町	162	288	143	145
木原二丁目	582	1,285	589	696	栄町	56	80	28	52
木原三丁目	355	859	395	464	道祖元町	123	213	108	105
兵庫南一丁目	605	1,500	699	801	下田町	184	440	201	239
兵庫南二丁目	541	1,202	558	644	昭栄町	294	667	306	361
兵庫南三丁目	473	1,149	501	648	新生町	319	802	395	407

## 町・丁目・大字別人口統計表

令和元年・10・末現在 3 ページ

町・丁目・大字名	世帯数	人口	男	女	町・丁目・大字名	世帯数	人口	男	女
新中町	172	397	171	226	北川副町大字江上	380	1,154	564	590
成章町	119	209	91	118	北川副町大字木原	0	0	0	0
高木町	301	581	271	310	北川副町大字光法	921	2,226	1,037	1,189
高木瀬団地	194	244	104	140	北川副町大字新郷	220	535	261	274
中央本町	83	179	84	95	巨勢町大字高尾	398	992	473	519
天祐団地	239	330	126	204	巨勢町大字修理田	472	1,218	579	639
中折町	298	659	298	361	巨勢町大字東西	93	220	100	120
長瀬町	380	798	352	446	巨勢町大字牛島	1,454	3,241	1,543	1,698
中の小路	195	384	178	206	兵庫町大字湊	530	1,424	695	729
中の館町	252	626	281	345	兵庫町大字西湊	97	305	153	152
西魚町	65	114	55	59	兵庫町大字藤木	411	1,186	591	595
八幡小路	140	299	133	166	兵庫町大字瓦町	302	749	339	410
八丁噺町	229	424	217	207	兵庫町大字若宮	389	1,040	489	551
東佐賀町	485	999	430	569	高木瀬町大字東高木	362	881	399	482
堀川町	323	706	325	381	高木瀬町大字長瀬	1,009	2,481	1,195	1,286
緑小路	83	131	69	62	鍋島町大字八戸溝	1,369	3,369	1,611	1,758
柳町	83	156	78	78	鍋島町大字森田	957	2,691	1,315	1,376
与賀町	333	588	281	307	鍋島町大字鍋島	247	548	257	291
六座町	295	636	292	344	鍋島町大字蛸久	769	1,857	870	987
西田代町	9	10	7	3	鍋島町大字八戸	741	1,782	852	930
新郷本町	637	1,416	638	778	金立町大字金立	1,154	2,330	1,140	1,190
嘉瀬町大字荻野	416	1,051	500	551	金立町大字薬師丸	160	383	181	202
嘉瀬町大字中原	852	1,832	841	991	金立町大字千布	737	1,804	862	942
嘉瀬町大字扇町	406	901	398	503	久保泉町大字上和泉	309	794	384	410
嘉瀬町大字十五	410	1,100	508	592	久保泉町大字下和泉	452	1,007	497	510
西与賀町大字高太郎	329	915	437	478	久保泉町大字川久保	883	1,893	879	1,014
西与賀町大字厘外	621	1,295	593	702	蓮池町大字蓮池	261	639	292	347
西与賀町大字相応津	107	276	136	140	蓮池町大字見島	153	395	200	195
西与賀町字今津	108	234	103	131	蓮池町大字小松	221	552	267	285
本庄町大字本庄	3,284	6,094	3,028	3,066	蓮池町大字古賀	70	158	72	86
本庄町大字鹿子	422	1,031	498	533	諸富町大字大堂	453	1,113	543	570
本庄町大字正里	69	177	87	90	諸富町大字徳富	1,369	3,396	1,627	1,769
本庄町大字袋	1,122	2,649	1,273	1,376	諸富町大字諸富津	518	1,043	482	561
本庄町大字末次	945	2,203	1,066	1,137	諸富町大字寺井津	351	884	430	454

## 町・丁目・大字別人口統計表

令和元年・10・末現在 4 ページ

町・丁目・大字名	世帯数	人口	男	女	町・丁目・大字名	世帯数	人口	男	女
諸富町大字為重	889	2,473	1,169	1,304	富士町大字松瀬	38	95	44	51
諸富町大字山領	617	1,494	722	772	富士町大字梅野	0	0	0	0
大和町大字尼寺	3,171	7,431	3,526	3,905	三瀬村三瀬	263	628	301	327
大和町大字久池井	3,559	8,722	4,133	4,589	三瀬村藤原	148	416	206	210
大和町大字八反原	33	67	28	39	三瀬村杠	81	233	117	116
大和町大字川上	623	1,714	831	883	川副町大字犬井道	1,143	3,156	1,495	1,661
大和町大字東山田	684	1,900	881	1,019	川副町大字鹿江	1,013	2,614	1,233	1,381
大和町大字池上	287	821	382	439	川副町大字南里	759	1,842	884	958
大和町大字久留間	524	1,308	634	674	川副町大字西古賀	638	1,779	843	936
大和町大字梅野	249	632	304	328	川副町大字小々森	658	1,832	898	934
大和町大字名尾	33	84	42	42	川副町大字福富	590	1,288	636	652
大和町大字松瀬	167	427	206	221	川副町大字早津江津	216	529	247	282
富士町大字市川	73	222	104	118	川副町大字早津江	476	1,238	593	645
富士町大字内野	147	250	136	114	川副町大字大詫間	542	1,557	773	784
富士町大字大串	51	163	85	78	東与賀町大字下古賀	1,270	3,606	1,745	1,861
富士町大字大野	7	21	11	10	東与賀町大字田中	955	2,785	1,325	1,460
富士町大字小副川	246	570	264	306	東与賀町大字飯盛	694	1,802	854	948
富士町大字鎌原	10	30	15	15	久保田町大字徳万	1,021	2,606	1,226	1,380
富士町大字上合瀬	26	83	38	45	久保田町大字新田	685	1,962	961	1,001
富士町大字上熊川	124	253	115	138	久保田町大字久富	687	1,809	857	952
富士町大字上無津呂	74	176	91	85	久保田町大字久保田	447	1,235	598	637
富士町大字栗並	40	129	64	65	久保田町大字江戸	79	192	91	101
富士町大字古場	51	121	61	60					
富士町大字下合瀬	27	85	40	45	**総計**	100,924	232,580	109,738	122,842
富士町大字下熊川	61	147	67	80					
富士町大字下無津呂	56	138	68	70					
富士町大字杉山	39	99	48	51					
富士町大字関屋	69	211	103	108					
富士町大字菖木	18	36	16	20					
富士町大字中原	38	103	50	53					
富士町大字畑瀬	6	16	6	10					
富士町大字藤瀬	24	55	25	30					
富士町大字古湯	185	471	223	248					
富士町大字麻那古	56	133	63	70					