

住民基本台帳月報

(第1表) 人口, 世帯数

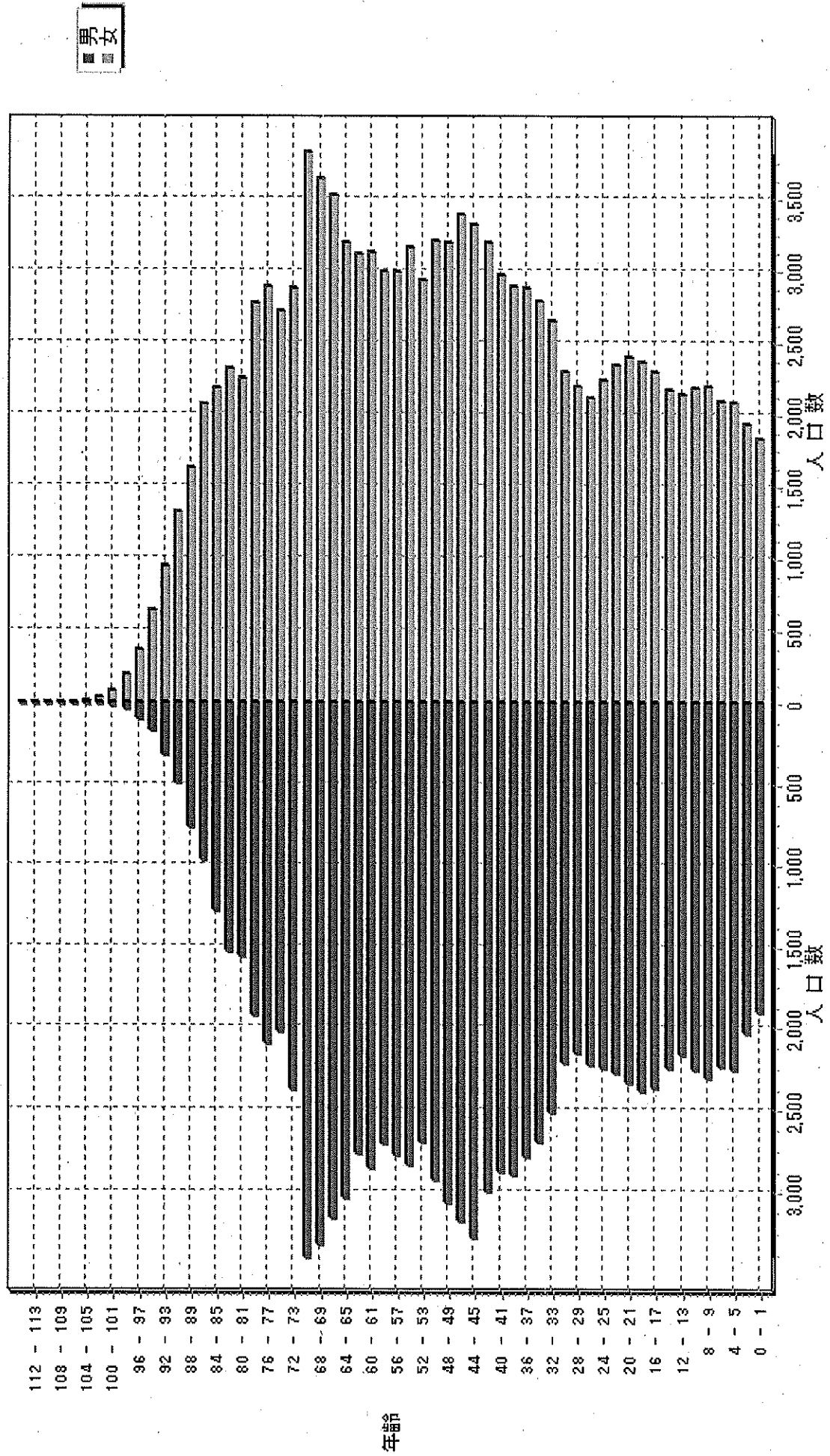
令和元年 9月分

人 口			
区分	男	女	計
日本人	108,915	121,868	230,783
外国人	852	989	1,841
計	109,767	122,857	232,624

世 帯 数			
日本人のみ	外国人のみ	混合	計
99,287	1,228	315	100,830

人口ピラミッド

令和元年・9. 未現在



校 区 別 男 女 統 計 表

令和元年．9．末現在 1 ページ

校区(小学校)名	校区コード	世帯数	人口	男	女
勸興小学校	01	3,484	6,742	3,110	3,632
循誘小学校	02	4,496	8,760	4,043	4,717
日新小学校	03	4,407	9,315	4,382	4,933
赤松小学校	04	3,843	8,303	3,852	4,451
神野小学校	05	5,606	11,439	5,271	6,168
西与賀小学校	06	2,463	5,656	2,578	3,078
嘉瀬小学校	07	2,072	4,876	2,250	2,626
巨勢小学校	08	2,324	5,487	2,610	2,877
兵庫小学校	09	6,418	15,668	7,398	8,270
高木瀬小学校	10	6,169	14,010	6,557	7,453
北川副小学校	11	5,406	12,556	5,871	6,685
本庄小学校	12	5,811	12,127	5,942	6,185
鍋島小学校	13	5,613	12,980	6,147	6,833
金立小学校	14	2,046	4,521	2,186	2,335
久保泉小学校	15	1,646	3,700	1,763	1,937
芙蓉小学校	16	704	1,749	832	917
新栄小学校	17	3,177	7,057	3,282	3,775
若楠小学校	18	3,825	7,927	3,692	4,235
開成小学校	19	3,997	9,506	4,433	5,073
諸富北小学校	20	2,332	5,555	2,649	2,906
諸富南小学校	21	1,858	4,858	2,324	2,534
春日小学校	22	3,676	8,638	4,076	4,562
川上小学校	23	2,113	5,730	2,722	3,008
松梅小学校	24	371	972	465	507
春日北小学校	25	3,160	7,742	3,692	4,050
富士南小学校	26	0	0	0	0
富士小学校	27	1,008	2,387	1,137	1,250
北山小学校	28	322	866	433	433
北山東部小学校	29	134	361	170	191
三瀬小学校	30	492	1,276	622	654
中川副小学校	31	1,270	3,049	1,471	1,578
大髭間小学校	32	541	1,561	772	789
南川副小学校	33	2,156	5,779	2,737	3,042
西川副小学校	34	2,050	5,460	2,628	2,832

校区别・町・丁目・大字别人口统计表

01 勸興小学校

令和元年，9．末现在 1 ページ

町・丁目・大字名	世帯数	人口	男	女
駅前中央一丁目	24	35	19	16
大財一丁目	69	130	59	71
大財三丁目	88	184	106	78
白山一丁目	236	503	220	283
白山二丁目	152	271	118	153
多布施一丁目	353	701	332	369
多布施二丁目	414	826	363	463
天神一丁目	226	442	204	238
天神二丁目	62	90	47	43
唐人一丁目	297	580	273	307
唐人二丁目	98	171	85	86
松原一丁目	177	317	147	170
松原二丁目	189	390	163	227
愛敬町	197	309	160	149
駅南本町	321	658	302	356
呉服元町	42	61	23	38
成章町	119	211	93	118
中央本町	84	180	85	95
中の小路	195	383	178	205
八幡小路	141	300	133	167
** 小計 **	3,484	6,742	3,110	3,632

校区別・町・丁目・大字別人口統計表

02 循誘小学校

令和元年，9．末現在

2 ページ

町・丁目・大字名	世帯数	人口	男	女
駅前中央三丁目	58	94	50	44
大財一丁目	129	211	102	109
大財二丁目	434	802	370	432
大財三丁目	249	433	200	233
大財四丁目	299	537	260	277
大財五丁目	255	560	264	296
大財六丁目	507	1,132	514	618
材木一丁目	83	155	68	87
材木二丁目	172	350	163	187
田代一丁目	345	656	300	356
田代二丁目	391	737	330	407
松原三丁目	40	76	40	36
松原四丁目	182	344	145	199
愛敬町	3	3	2	1
朝日町	43	83	41	42
今宿町	50	111	54	57
大財北町	16	24	12	12
呉服元町	118	229	113	116
紺屋町	162	289	143	146
高木町	297	577	270	307
東佐賀町	489	1,007	434	573
柳町	86	160	81	79
巨勢町大字牛島	88	190	87	103
** 小計 **	4,496	8,760	4,043	4,717

校区別・町・丁目・大字別人口統計表

03 日新小学校

令和元年. 9. 末現在 3 ページ

町・丁目・大字名	世帯数	人口	男	女
末広一丁目	454	1,084	509	575
末広二丁目	320	566	290	276
多布施三丁目	472	1,035	491	544
西田代一丁目	175	346	157	189
西田代二丁目	129	254	127	127
八戸一丁目	169	367	175	192
八戸二丁目	249	526	238	288
伊勢町	424	841	388	453
川原町	73	173	76	97
道祖元町	123	213	108	105
下田町	182	433	197	236
昭栄町	293	666	305	361
新生町	96	252	137	115
中折町	280	619	283	336
長瀬町	380	802	354	448
西魚町	66	116	56	60
与賀町	218	378	191	187
六座町	295	634	293	341
西田代町	9	10	7	3
** 小計 **	4,407	9,315	4,382	4,933

校區別・町・丁目・大字別人口統計表

04 赤松小学校

令和元年. 9. 末現在

4 ページ

町・丁目・大字名	世帯数	人口	男	女
城内一丁目	185	387	192	195
城内二丁目	194	371	174	197
松原三丁目	3	6	2	4
松原四丁目	108	160	65	95
水ヶ江一丁目	352	738	356	382
水ヶ江二丁目	488	1,061	469	592
水ヶ江三丁目	190	437	210	227
水ヶ江四丁目	287	699	347	352
水ヶ江五丁目	180	412	197	215
水ヶ江六丁目	53	112	49	63
赤松町	311	559	243	316
朝日町	79	149	72	77
今宿町	8	20	10	10
鬼丸町	707	1,630	760	870
川原町	7	13	6	7
中の館町	251	624	279	345
堀川町	328	714	330	384
与賀町	112	211	91	120
** 小計 **	3,843	8,303	3,852	4,451

校区別・町・丁目・大字別人口統計表

05 神野小学校

令和元年. 9. 末現在 5 ページ

町・丁目・大字名	世帯数	人口	男	女
駅前中央一丁目	247	465	217	248
駅前中央二丁目	492	961	453	508
駅前中央三丁目	204	388	184	204
神園一丁目	55	137	70	67
神園二丁目	283	594	282	312
神園三丁目	369	797	369	428
神園四丁目	223	384	168	216
神園五丁目	216	460	206	254
神園六丁目	53	94	47	47
神野西一丁目	196	458	203	255
神野西二丁目	287	595	291	304
神野西三丁目	416	979	436	543
神野西四丁目	483	1,102	521	581
神野東一丁目	272	581	250	331
神野東二丁目	199	345	173	172
神野東三丁目	237	419	201	218
神野東四丁目	238	507	240	267
多布施四丁目	760	1,489	665	824
天神二丁目	285	539	240	299
栄町	57	81	29	52
新中町	34	64	26	38
** 小計 **	5,606	11,439	5,271	6,168

校区別・町・丁目・大字別人口統計表

06 西与賀小学校

令和元年. 9. 末現在 6 ページ

町・丁目・大字名	世帯数	人口	男	女
未広二丁目	115	235	98	137
光一丁目	355	717	351	366
光二丁目	510	1,084	472	612
光三丁目	312	896	387	509
嘉瀬町大字十五	9	21	7	14
西与賀町大字高太郎	327	907	433	474
西与賀町大字厘外	620	1,286	592	694
西与賀町大字相応津	106	275	135	140
西与賀町字今津	109	235	103	132
** 小計 **	2,463	5,656	2,578	3,078

校区別・町・丁目・大字別人口統計表

07 嘉瀬小学校

令和元年，9．末現在

7 ページ

町・丁目・大字名	世帯数	人口	男	女
嘉瀬町大字荻野	414	1,048	500	548
嘉瀬町大字中原	846	1,823	837	986
嘉瀬町大字扇町	407	917	406	511
嘉瀬町大字十五	405	1,088	507	581
*** 小計 ***	2,072	4,876	2,250	2,626

校区別・町・丁目・大字別人口統計表

08 巨勢小学校

令和元年. 9. 末現在 8 ページ

町・丁目・大字名	世帯数	人口	男	女
巨勢町大字高尾	396	992	472	520
巨勢町大字修理田	469	1,213	577	636
巨勢町大字東西	93	221	101	120
巨勢町大字牛島	1,366	3,061	1,460	1,601
** 小計 **	2,324	5,487	2,610	2,877

校区別・町・丁目・大字別人口統計表

09 兵庫小学校

令和元年 . 9 . 末現在 9 ページ

町・丁目・大字名	世帯数	人口	男	女
駅前中央三丁目	147	323	152	171
兵庫南一丁目	597	1,480	689	791
兵庫南二丁目	544	1,206	560	646
兵庫南三丁目	475	1,153	499	654
兵庫南四丁目	285	676	313	363
兵庫北一丁目	604	1,576	770	806
兵庫北二丁目	735	1,502	699	803
兵庫北三丁目	230	516	228	288
兵庫北四丁目	84	238	118	120
兵庫北五丁目	266	724	344	380
兵庫北六丁目	239	468	235	233
兵庫北七丁目	324	788	367	421
大財北町	160	321	158	163
兵庫町大字湊	531	1,424	695	729
兵庫町大字西湊	96	306	155	151
兵庫町大字藤木	412	1,186	590	596
兵庫町大字瓦町	301	745	337	408
兵庫町大字若宮	388	1,036	489	547
** 小計 **	6,418	15,668	7,398	8,270

校区別・町・丁目・大字別人口統計表

10 高木瀬小学校

令和元年. 9. 末現在 10 ページ

町・丁目・大字名	世帯数	人口	男	女
日の出一丁目	494	1,047	509	538
高木瀬東一丁目	390	877	410	467
高木瀬東二丁目	372	877	410	467
高木瀬東三丁目	387	910	423	487
高木瀬東四丁目	435	971	437	534
高木瀬東五丁目	463	1,051	473	578
高木瀬東六丁目	552	1,033	440	593
高木瀬西一丁目	117	241	104	137
高木瀬西二丁目	408	937	476	461
高木瀬西三丁目	253	570	254	316
高木瀬西四丁目	472	1,098	545	553
高木瀬西五丁目	443	1,021	474	547
高木瀬西六丁目	18	34	16	18
高木瀬町大字東高木	360	875	396	479
高木瀬町大字長瀬	1,005	2,468	1,190	1,278
** 小計 **	6,169	14,010	6,557	7,453

校区別・町・丁目・大字別人口統計表

11 北川副小学校

令和元年. 9. 末現在 11 ページ

町・丁目・大字名	世帯数	人口	男	女
水ヶ江五丁目	72	155	73	82
水ヶ江六丁目	267	556	258	298
木原一丁目	542	1,262	596	666
木原二丁目	564	1,266	582	684
木原三丁目	356	865	397	468
南佐賀一丁目	343	702	342	360
南佐賀二丁目	314	726	338	388
南佐賀三丁目	385	771	380	391
朝日町	216	543	243	300
今宿町	184	369	167	202
新郷本町	650	1,439	643	796
北川副町大字江上	371	1,140	552	588
北川副町大字光法	924	2,231	1,039	1,192
北川副町大字新郷	218	531	261	270
** 小計 **	5,406	12,556	5,871	6,685

校区別・町・丁目・大字別人口統計表

12 本庄小学校

令和元年 . 9 . 末現在 12 ページ

町・丁目・大字名	世帯数	人口	男	女
水ヶ江五丁目	13	25	9	16
本庄町大字本庄	3,252	6,062	3,016	3,046
本庄町大字鹿子	416	1,017	494	523
本庄町大字正里	69	177	87	90
本庄町大字袋	1,121	2,649	1,274	1,375
本庄町大字末次	940	2,197	1,062	1,135
** 小計 **	5,811	12,127	5,942	6,185

校区別・町・丁目・大字別人口統計表

13 鍋島小学校

令和元年. 9. 末現在 13 ページ

町・丁目・大字名	世帯数	人口	男	女
鍋島一丁目	694	1,682	803	879
鍋島二丁目	654	1,525	706	819
鍋島三丁目	581	1,200	564	636
鍋島四丁目	359	687	331	356
鍋島五丁目	399	773	326	447
鍋島六丁目	489	1,040	497	543
卸本町	209	530	246	284
鍋島町大字八戸溝	516	1,131	560	571
鍋島町大字森田	692	2,005	988	1,017
鍋島町大字鍋島	253	564	263	301
鍋島町大字蛸久	767	1,843	863	980
** 小計 **	5,613	12,980	6,147	6,833

校区別・町・丁目・大字別人口統計表

14 金立小学校

令和元年. 9. 末現在 14 ページ

町・丁目・大字名	世帯数	人口	男	女
金立町大字金立	1,149	2,335	1,142	1,193
金立町大字薬師丸	161	384	183	201
金立町大字千布	736	1,802	861	941
*** 小計 ***	2,046	4,521	2,186	2,335

校区別・町・丁目・大字別人口統計表

15 久保泉小学校

令和元年. 9. 末現在 15 ページ

町・丁目・大字名	世帯数	人口	男	女
金立町大字金立	2	6	4	2
久保泉町大字上和泉	309	795	384	411
久保泉町大字下和泉	456	1,009	499	510
久保泉町大字川久保	879	1,890	876	1,014
*** 小計 ***	1,646	3,700	1,763	1,937

校区別・町・丁目・大字別人口統計表

16 芙蓉小学校

令和元年. 9. 末現在 16 ページ

町・丁目・大字名	世帯数	人口	男	女
蓮池町大字蓮池	263	645	294	351
蓮池町大字見島	151	393	199	194
蓮池町大字小松	221	552	267	285
蓮池町大字古賀	69	159	72	87
** 小計 **	704	1,749	832	917

校区別・町・丁目・大字別人口統計表

17 新栄小学校

令和元年. 9. 末現在 17 ページ

町・丁目・大字名	世帯数	人口	男	女
天祐一丁目	443	880	408	472
天祐二丁目	296	609	292	317
新栄東一丁目	91	205	89	116
新栄東二丁目	164	448	217	231
新栄東三丁目	183	441	202	239
新栄東四丁目	302	677	292	385
新栄西一丁目	228	519	240	279
新栄西二丁目	162	433	216	217
新生町	224	554	260	294
天祐団地	240	332	127	205
中折町	18	41	16	25
緑小路	83	131	69	62
鍋島町大字八戸	743	1,787	854	933
** 小計 **	3,177	7,057	3,282	3,775

校区別・町・丁目・大字別人口統計表

18 若楠小学校

令和元年. 9. 末現在 18 ページ

町・丁目・大字名	世帯数	人口	男	女
神園三丁目	116	187	101	86
神野東三丁目	39	74	37	37
神野東四丁目	35	95	47	48
日の出一丁目	217	363	179	184
若宮一丁目	834	1,841	864	977
若宮二丁目	422	861	393	468
若宮三丁目	656	1,314	563	751
若楠一丁目	175	427	195	232
若楠二丁目	346	757	372	385
若楠三丁目	423	1,009	475	534
高木瀬西三丁目	4	7	4	3
新中町	135	324	142	182
高木瀬団地	195	246	105	141
八丁囃町	228	422	215	207
** 小計 **	3,825	7,927	3,692	4,235

校区別・町・丁目・大字別人口統計表

19 開成小学校

令和元年. 9. 末現在 19 ページ

町・丁目・大字名	世帯数	人口	男	女
神園五丁目	58	118	51	67
神園六丁目	148	302	136	166
八戸溝一丁目	275	655	315	340
八戸溝二丁目	224	476	222	254
八戸溝三丁目	198	427	208	219
開成一丁目	529	1,103	435	668
開成二丁目	394	927	437	490
開成三丁目	212	521	252	269
開成四丁目	151	348	162	186
開成五丁目	316	785	382	403
開成六丁目	378	914	452	462
鍋島町大字八戸溝	847	2,244	1,054	1,190
鍋島町大字森田	267	686	327	359
*** 小計 ***	3,997	9,506	4,433	5,073

校区別・町・丁目・大字別人口統計表

20 諸富北小学校

令和元年. 9. 末現在 20 ページ

町・丁目・大字名	世帯数	人口	男	女
諸富町大字大堂	455	1,117	543	574
諸富町大字徳富	1,365	3,402	1,630	1,772
諸富町大字諸富津	512	1,036	476	560
*** 小計 ***	2,332	5,555	2,649	2,906

校区別・町・丁目・大字別人口統計表

21 諸富南小学校

令和元年. 9. 末現在 21 ページ

町・丁目・大字名	世帯数	人口	男	女
諸富町大字寺井津	353	888	432	456
諸富町大字為重	889	2,476	1,171	1,305
諸富町大字山領	616	1,494	721	773
*** 小計 ***	1,858	4,858	2,324	2,534

校区別・町・丁目・大字別人口統計表

22 春日小学校

令和元年 9 月 末現在 22 ページ

町・丁目・大字名	世帯数	人口	男	女
大和町大字尼寺	3,173	7,432	3,528	3,904
大和町大字久池井	470	1,138	519	619
大和町大字八反原	33	68	29	39
*** 小計 ***	3,676	8,638	4,076	4,562

校区別・町・丁目・大字別人口統計表

23 川上小学校

令和元年 9 月 末現在 23 ページ

町・丁目・大字名	世帯数	人口	男	女
大和町大字川上	620	1,711	830	881
大和町大字東山田	682	1,898	880	1,018
大和町大字池上	287	818	380	438
大和町大字久留間	524	1,303	632	671
*** 小計 ***	2,113	5,730	2,722	3,008

校区別・町・丁目・大字別人口統計表

24 松梅小学校

令和元年 . 9 . 末現在 24 ページ

町・丁目・大字名	世帯数	人口	男	女
大和町大字梅野	171	461	216	245
大和町大字名尾	33	84	42	42
大和町大字松瀬	167	427	207	220
*** 小計 ***	371	972	465	507

校区別・町・丁目・大字別人口統計表

25 春日北小学校

令和元年. 9. 末現在 25 ページ

町・丁目・大字名	世帯数	人口	男	女
大和町大字久池井	3,081	7,570	3,604	3,966
大和町大字梅野	79	172	88	84
*** 小計 ***	3,160	7,742	3,692	4,050

校区別・町・丁目・大字別人口統計表

27 富士小学校

令和元年. 9. 末現在 26 ページ

町・丁目・大字名	世帯数	人口	男	女
富士町大字市川	72	221	103	118
富士町大字内野	148	253	138	115
富士町大字小副川	247	572	265	307
富士町大字鎌原	10	30	15	15
富士町大字上熊川	123	252	114	138
富士町大字下熊川	60	146	67	79
富士町大字杉山	38	98	48	50
富士町大字関屋	63	194	97	97
富士町大字菖木	18	37	17	20
富士町大字畑瀬	6	16	6	10
富士町大字古湯	185	472	222	250
富士町大字松瀬	38	96	45	51
** 小計 **	1,008	2,387	1,137	1,250

校区別・町・丁目・大字別人口統計表

28 北山小学校

令和元年. 9. 末現在 27 ページ

町・丁目・大字名	世帯数	人口	男	女
富士町大字大串	50	163	85	78
富士町大字大野	7	21	11	10
富士町大字上無津呂	74	178	92	86
富士町大字栗並	40	129	64	65
富士町大字下無津呂	57	140	69	71
富士町大字中原	38	103	50	53
富士町大字麻那古	56	132	62	70
** 小計 **	322	866	433	433

校区別・町・丁目・大字別人口統計表

29 北山東部小学校

令和元年. 9. 末現在 28 ページ

町・丁目・大字名	世帯数	人口	男	女
富士町大字上合瀬	26	83	38	45
富士町大字古場	52	122	61	61
富士町大字下合瀬	27	85	40	45
富士町大字関屋	6	18	7	11
富士町大字藤瀬	23	53	24	29
*** 小計 ***	134	361	170	191

校区別・町・丁目・大字別人口統計表

30 三瀬小学校

令和元年. 9. 末現在 29 ページ

町・丁目・大字名	世帯数	人口	男	女
三瀬村三瀬	261	623	297	326
三瀬村藤原	150	418	206	212
三瀬村杠	81	235	119	116
** 小計 **	492	1,276	622	654

校区別・町・丁目・大字別人口統計表

31 中川副小学校

令和元年. 9. 末現在 30 ページ

町・丁目・大字名	世帯数	人口	男	女
川副町大字福富	576	1,278	630	648
川副町大字早津江津	217	530	246	284
川副町大字早津江	477	1,241	595	646
*** 小計 ***	1,270	3,049	1,471	1,578

校区別・町・丁目・大字別人口統計表

32 大詫間小学校

令和元年. 9. 末現在 31 ページ

町・丁目・大字名	世帯数	人口	男	女
川副町大字大詫間	541	1,561	772	789
** 小計 **	541	1,561	772	789

校区別・町・丁目・大字別人口統計表

33 南川副小学校

令和元年. 9. 末現在 32 ページ

町・丁目・大字名	世帯数	人口	男	女
川副町大字犬井道	1,142	3,164	1,503	1,661
川副町大字鹿江	1,014	2,615	1,234	1,381
*** 小計 ***	2,156	5,779	2,737	3,042

校区別・町・丁目・大字別人口統計表

34 西川副小学校

令和元年. 9. 末現在 33 ページ

町・丁目・大字名	世帯数	人口	男	女
川副町大字南里	757	1,845	888	957
川副町大字西古賀	636	1,771	836	935
川副町大字小々森	657	1,844	904	940
** 小計 **	2,050	5,460	2,628	2,832

校区別・町・丁目・大字別人口統計表

35 東与賀小学校

令和元年 . 9 . 末現在 34 ページ

町・丁目・大字名	世帯数	人口	男	女
東与賀町大字下古賀	1,274	3,611	1,746	1,865
東与賀町大字田中	957	2,796	1,334	1,462
東与賀町大字飯盛	695	1,811	857	954
*** 小計 ***	2,926	8,218	3,937	4,281

校区別・町・丁目・大字別人口統計表

36 思斉小学校

令和元年. 9. 末現在 35 ページ

町・丁目・大字名	世帯数	人口	男	女
久保田町大字徳万	1,024	2,603	1,225	1,378
久保田町大字新田	684	1,968	970	998
久保田町大字久富	683	1,802	854	948
久保田町大字久保田	444	1,227	593	634
久保田町大字江戸	79	193	91	102
*** 小計 ***	2,914	7,793	3,733	4,060
*** 総計 ***	100,830	232,624	109,767	122,857

校 区 別 年 齢 別 人 口 統 計 表

1 勸興小学校

令和元年 . 9 . 末現在 1 ページ

年 齢	男	女	人 口	年 齢	男	女	人 口
0 歳	22	20	42	36 歳	38	48	86
1 歳	26	23	49	37 歳	42	35	77
2 歳	19	16	35	38 歳	49	38	87
3 歳	21	25	46	39 歳	43	51	94
4 歳	25	25	50	40 歳	40	42	82
5 歳	24	26	50	41 歳	43	52	95
6 歳	18	31	49	42 歳	43	49	92
7 歳	33	25	58	43 歳	37	52	89
8 歳	33	28	61	44 歳	53	55	108
9 歳	29	37	66	45 歳	56	39	95
10 歳	20	29	49	46 歳	36	70	106
11 歳	26	23	49	47 歳	56	59	115
12 歳	32	29	61	48 歳	59	55	114
13 歳	20	41	61	49 歳	46	47	93
14 歳	29	34	63	50 歳	41	62	103
15 歳	28	25	53	51 歳	54	51	105
16 歳	37	31	68	52 歳	48	44	92
17 歳	32	29	61	53 歳	39	43	82
18 歳	43	40	83	54 歳	52	58	110
19 歳	37	27	64	55 歳	52	53	105
20 歳	30	34	64	56 歳	49	37	86
21 歳	41	38	79	57 歳	45	57	102
22 歳	31	44	75	58 歳	42	50	92
23 歳	37	33	70	59 歳	48	48	96
24 歳	31	39	70	60 歳	34	41	75
25 歳	34	31	65	61 歳	48	41	89
26 歳	39	37	76	62 歳	23	45	68
27 歳	28	36	64	63 歳	36	55	91
28 歳	31	23	54	64 歳	36	43	79
29 歳	29	36	65	65 歳	40	42	82
30 歳	41	26	67	66 歳	44	51	95
31 歳	38	31	69	67 歳	42	44	86
32 歳	42	43	85	68 歳	47	37	84
33 歳	41	32	73	69 歳	32	53	85
34 歳	32	32	64	70 歳	43	68	111
35 歳	25	36	61	71 歳	40	56	96

校 区 別 年 齢 別 人 口 統 計 表

1 勸興小学校

令和元年 . 9 . 末現在 2 ページ

年 齢	男	女	人 口			
72 歳	39	55	94			
73 歳	27	32	59			
74 歳	21	35	56			
75 歳	42	43	85			
76 歳	21	43	64			
77 歳	23	53	76			
78 歳	30	46	76			
79 歳	31	42	73			
80 歳	26	30	56			
81 歳	25	32	57			
82 歳	20	40	60			
83 歳	15	36	51			
84 歳	10	26	36			
85 歳	18	33	51			
86 歳	9	23	32			
87 歳	11	24	35			
88 歳	15	22	37			
89 歳	11	20	31			
90 歳	4	19	23			
91 歳	7	23	30			
92 歳	8	19	27			
93 歳	3	12	15			
94 歳	2	7	9			
95 歳	5	7	12			
96 歳	5	6	11			
97 歳	2	3	5			
98 歳	0	4	4			
99 歳	0	3	3			
100 歳	0	4	4			
101 歳	0	1	1			
102 歳	0	3	3			
合計	3,110	3,632	6,742			

校 区 別 年 齢 別 人 口 統 計 表

2 循誘小学校

令和元年 . 9 . 末現在

3 ページ

年 齢	男	女	人 口	年 齢	男	女	人 口
0 歳	30	32	62	36 歳	43	49	92
1 歳	39	30	69	37 歳	44	40	84
2 歳	27	21	48	38 歳	53	41	94
3 歳	37	31	68	39 歳	51	58	109
4 歳	31	30	61	40 歳	57	53	110
5 歳	39	20	59	41 歳	54	64	118
6 歳	23	19	42	42 歳	62	66	128
7 歳	22	24	46	43 歳	52	61	113
8 歳	34	39	73	44 歳	63	67	130
9 歳	34	27	61	45 歳	77	66	143
10 歳	38	38	76	46 歳	59	60	119
11 歳	36	25	61	47 歳	62	56	118
12 歳	32	35	67	48 歳	57	52	109
13 歳	21	27	48	49 歳	53	57	110
14 歳	35	41	76	50 歳	59	63	122
15 歳	33	38	71	51 歳	63	53	116
16 歳	33	33	66	52 歳	53	61	114
17 歳	39	34	73	53 歳	53	48	101
18 歳	38	31	69	54 歳	51	77	128
19 歳	33	41	74	55 歳	54	80	134
20 歳	35	46	81	56 歳	50	63	113
21 歳	36	43	79	57 歳	42	51	93
22 歳	53	39	92	58 歳	51	68	119
23 歳	47	41	88	59 歳	44	67	111
24 歳	47	38	85	60 歳	48	63	111
25 歳	50	48	98	61 歳	58	62	120
26 歳	47	51	98	62 歳	49	54	103
27 歳	50	51	101	63 歳	52	51	103
28 歳	51	44	95	64 歳	61	57	118
29 歳	46	55	101	65 歳	57	49	106
30 歳	51	38	89	66 歳	58	63	121
31 歳	44	40	84	67 歳	59	79	138
32 歳	52	66	118	68 歳	58	73	131
33 歳	57	54	111	69 歳	59	79	138
34 歳	49	45	94	70 歳	63	87	150
35 歳	58	53	111	71 歳	69	91	160

校 区 別 年 齢 別 人 口 統 計 表

2 循誘小学校

令和元年 . 9 . 末現在 4 ページ

年 齢	男	女	人 口			
72 歳	57	78	135			
73 歳	28	50	78			
74 歳	39	54	93			
75 歳	51	71	122			
76 歳	37	67	104			
77 歳	37	52	89			
78 歳	48	61	109			
79 歳	50	65	115			
80 歳	26	55	81			
81 歳	25	58	83			
82 歳	31	57	88			
83 歳	37	46	83			
84 歳	19	50	69			
85 歳	24	50	74			
86 歳	17	50	67			
87 歳	18	45	63			
88 歳	25	39	64			
89 歳	10	29	39			
90 歳	4	37	41			
91 歳	12	18	30			
92 歳	7	11	18			
93 歳	5	12	17			
94 歳	4	22	26			
95 歳	1	10	11			
96 歳	2	12	14			
97 歳	2	7	9			
98 歳	0	6	6			
99 歳	1	3	4			
100 歳	0	3	3			
101 歳	1	0	1			
102 歳	0	1	1			
103 歳	0	0	0			
104 歳	0	0	0			
105 歳	0	1	1			
** 合計 **	4,043	4,717	8,760			

校 区 別 年 齢 別 人 口 統 計 表

3 日新小学校

令和元年 . 9 . 末現在 5 ページ

年 齢	男	女	人 口	年 齢	男	女	人 口
0 歳	33	30	63	36 歳	55	56	111
1 歳	42	35	77	37 歳	53	60	113
2 歳	27	33	60	38 歳	51	47	98
3 歳	38	30	68	39 歳	63	51	114
4 歳	33	38	71	40 歳	51	57	108
5 歳	31	22	53	41 歳	48	54	102
6 歳	42	38	80	42 歳	41	55	96
7 歳	47	34	81	43 歳	50	66	116
8 歳	48	32	80	44 歳	60	44	104
9 歳	35	35	70	45 歳	67	60	127
10 歳	40	37	77	46 歳	54	58	112
11 歳	41	43	84	47 歳	66	53	119
12 歳	33	35	68	48 歳	58	76	134
13 歳	46	54	100	49 歳	52	63	115
14 歳	38	35	73	50 歳	49	58	107
15 歳	33	42	75	51 歳	72	61	133
16 歳	46	49	95	52 歳	63	60	123
17 歳	43	35	78	53 歳	45	65	110
18 歳	53	45	98	54 歳	63	74	137
19 歳	72	43	115	55 歳	57	60	117
20 歳	59	52	111	56 歳	59	46	105
21 歳	57	57	114	57 歳	62	62	124
22 歳	53	60	113	58 歳	49	56	105
23 歳	46	42	88	59 歳	56	54	110
24 歳	57	52	109	60 歳	56	73	129
25 歳	44	47	91	61 歳	64	64	128
26 歳	43	39	82	62 歳	49	71	120
27 歳	47	45	92	63 歳	62	73	135
28 歳	31	40	71	64 歳	60	72	132
29 歳	52	34	86	65 歳	57	76	133
30 歳	39	40	79	66 歳	58	73	131
31 歳	37	46	83	67 歳	63	67	130
32 歳	45	64	109	68 歳	77	75	152
33 歳	44	46	90	69 歳	63	73	136
34 歳	45	46	91	70 歳	72	68	140
35 歳	45	58	103	71 歳	77	93	170

校 区 別 年 齢 別 人 口 統 計 表

3 日新小学校

令和元年：9. 未現在 6 ページ

年 齢	男	女	人 口			
72 歳	76	72	148			
73 歳	48	36	84			
74 歳	32	54	86			
75 歳	42	51	93			
76 歳	39	60	99			
77 歳	62	75	137			
78 歳	41	60	101			
79 歳	32	57	89			
80 歳	36	44	80			
81 歳	29	59	88			
82 歳	29	38	67			
83 歳	30	48	78			
84 歳	25	55	80			
85 歳	33	56	89			
86 歳	27	65	92			
87 歳	35	46	81			
88 歳	24	51	75			
89 歳	18	33	51			
90 歳	14	33	47			
91 歳	14	38	52			
92 歳	8	25	33			
93 歳	6	25	31			
94 歳	7	22	29			
95 歳	1	17	18			
96 歳	3	10	13			
97 歳	2	7	9			
98 歳	0	2	2			
99 歳	2	2	4			
100 歳	0	0	0			
101 歳	0	2	2			
102 歳	0	0	0			
103 歳	0	0	0			
104 歳	0	3	3			
合計	4,382	4,933	9,315			

校 区 別 年 齢 別 人 口 統 計 表

4 赤松小学校

令和元年 . 9 . 末現在 7 ページ

年 齢	男	女	人 口	年 齢	男	女	人 口
0 歳	36	29	65	36 歳	45	50	95
1 歳	44	37	81	37 歳	48	65	113
2 歳	30	23	53	38 歳	53	59	112
3 歳	47	40	87	39 歳	70	55	125
4 歳	36	40	76	40 歳	43	57	100
5 歳	36	46	82	41 歳	64	54	118
6 歳	40	42	82	42 歳	47	65	112
7 歳	42	47	89	43 歳	62	53	115
8 歳	48	42	90	44 歳	48	67	115
9 歳	48	46	94	45 歳	66	65	131
10 歳	53	49	102	46 歳	66	84	150
11 歳	50	48	98	47 歳	56	74	130
12 歳	36	33	69	48 歳	49	66	115
13 歳	48	50	98	49 歳	63	67	130
14 歳	42	45	87	50 歳	53	54	107
15 歳	36	41	77	51 歳	66	72	138
16 歳	45	39	84	52 歳	50	50	100
17 歳	45	42	87	53 歳	39	46	85
18 歳	44	41	85	54 歳	54	67	121
19 歳	51	54	105	55 歳	52	56	108
20 歳	34	47	81	56 歳	56	54	110
21 歳	46	50	96	57 歳	58	52	110
22 歳	47	55	102	58 歳	61	64	125
23 歳	41	40	81	59 歳	50	57	107
24 歳	32	33	65	60 歳	51	56	107
25 歳	30	37	67	61 歳	55	58	113
26 歳	45	35	80	62 歳	45	56	101
27 歳	35	25	60	63 歳	48	64	112
28 歳	32	39	71	64 歳	52	51	103
29 歳	30	29	59	65 歳	44	41	85
30 歳	30	42	72	66 歳	37	66	103
31 歳	47	43	90	67 歳	51	55	106
32 歳	29	40	69	68 歳	62	47	109
33 歳	38	50	88	69 歳	71	64	135
34 歳	42	48	90	70 歳	46	63	109
35 歳	57	44	101	71 歳	41	59	100

校 区 別 年 齢 別 人 口 統 計 表

4 赤松小学校

令和元年. 9. 末現在 8 ページ

年 齢	男	女	人 口	年 齢	男	女	人 口
72 歳	43	49	92	108 歳	0	0	0
73 歳	29	32	61	109 歳	0	0	0
74 歳	24	45	69	110 歳	0	0	0
75 歳	31	42	73	111 歳	0	0	0
76 歳	25	45	70	112 歳	0	0	0
77 歳	29	39	68	113 歳	0	0	0
78 歳	40	34	74	114 歳	0	1	1
79 歳	24	41	65				
80 歳	29	40	69	**合計**	3,852	4,451	8,303
81 歳	19	32	51				
82 歳	24	36	60				
83 歳	17	34	51				
84 歳	21	43	64				
85 歳	15	33	48				
86 歳	12	35	47				
87 歳	10	38	48				
88 歳	12	25	37				
89 歳	13	33	46				
90 歳	3	30	33				
91 歳	11	29	40				
92 歳	11	22	33				
93 歳	7	20	27				
94 歳	5	11	16				
95 歳	0	15	15				
96 歳	2	5	7				
97 歳	1	7	8				
98 歳	0	4	4				
99 歳	1	4	5				
100 歳	0	2	2				
101 歳	0	1	1				
102 歳	0	0	0				
103 歳	0	0	0				
104 歳	0	0	0				
105 歳	0	0	0				
106 歳	0	0	0				
107 歳	0	0	0				

校 区 別 年 齢 別 人 口 統 計 表

5 神野小学校

令和元年 . 9 . 末現在 9 ページ

年 齢	男	女	人 口	年 齢	男	女	人 口
0 歳	39	38	77	36 歳	67	73	140
1 歳	43	41	84	37 歳	72	68	140
2 歳	40	35	75	38 歳	58	81	139
3 歳	32	53	85	39 歳	91	72	163
4 歳	38	45	83	40 歳	81	71	152
5 歳	45	51	96	41 歳	55	80	135
6 歳	35	48	83	42 歳	65	85	150
7 歳	59	62	121	43 歳	88	92	180
8 歳	57	36	93	44 歳	82	86	168
9 歳	57	65	122	45 歳	83	94	177
10 歳	45	51	96	46 歳	79	90	169
11 歳	54	52	106	47 歳	78	80	158
12 歳	52	55	107	48 歳	77	95	172
13 歳	52	52	104	49 歳	80	84	164
14 歳	53	58	111	50 歳	80	92	172
15 歳	58	49	107	51 歳	78	95	173
16 歳	64	55	119	52 歳	90	84	174
17 歳	69	62	131	53 歳	74	91	165
18 歳	64	65	129	54 歳	85	91	176
19 歳	52	63	115	55 歳	71	92	163
20 歳	50	57	107	56 歳	88	86	174
21 歳	46	48	94	57 歳	84	81	165
22 歳	52	62	114	58 歳	65	76	141
23 歳	59	64	123	59 歳	70	91	161
24 歳	58	60	118	60 歳	65	86	151
25 歳	57	62	119	61 歳	73	67	140
26 歳	59	51	110	62 歳	82	74	156
27 歳	50	55	105	63 歳	74	69	143
28 歳	64	65	129	64 歳	68	94	162
29 歳	62	51	113	65 歳	92	78	170
30 歳	67	62	129	66 歳	61	100	161
31 歳	51	58	109	67 歳	79	92	171
32 歳	57	64	121	68 歳	68	110	178
33 歳	47	47	94	69 歳	75	76	151
34 歳	62	74	136	70 歳	88	89	177
35 歳	46	70	116	71 歳	65	83	148

校 区 別 年 齢 別 人 口 統 計 表

5 神野小学校

令和元年 . 9 . 末現在 10 ページ

年 齢	男	女	人 口			
72 歳	58	78	136			
73 歳	24	44	68			
74 歳	43	45	88			
75 歳	37	72	109			
76 歳	52	57	109			
77 歳	37	74	111			
78 歳	29	58	87			
79 歳	39	62	101			
80 歳	24	43	67			
81 歳	31	53	84			
82 歳	39	51	90			
83 歳	26	54	80			
84 歳	33	56	89			
85 歳	21	51	72			
86 歳	28	50	78			
87 歳	21	56	77			
88 歳	25	42	67			
89 歳	15	29	44			
90 歳	18	36	54			
91 歳	8	23	31			
92 歳	12	22	34			
93 歳	12	23	35			
94 歳	7	12	19			
95 歳	4	11	15			
96 歳	1	12	13			
97 歳	0	9	9			
98 歳	1	4	5			
99 歳	0	3	3			
100 歳	0	1	1			
101 歳	0	2	2			
102 歳	0	0	0			
103 歳	0	1	1			
合計	5,271	6,168	11,439			

校 区 別 年 齢 別 人 口 統 計 表

6 西与賀小学校

令和元年 . 9 . 末現在 11 ページ

年 齢	男	女	人 口	年 齢	男	女	人 口
0 歳	14	28	42	36 歳	41	32	73
1 歳	17	27	44	37 歳	30	43	73
2 歳	26	24	50	38 歳	41	35	76
3 歳	23	20	43	39 歳	33	33	66
4 歳	34	28	62	40 歳	30	33	63
5 歳	13	21	34	41 歳	32	30	62
6 歳	27	25	52	42 歳	33	33	66
7 歳	34	20	54	43 歳	29	30	59
8 歳	24	37	61	44 歳	42	31	73
9 歳	36	22	58	45 歳	27	33	60
10 歳	22	21	43	46 歳	36	41	77
11 歳	21	31	52	47 歳	34	31	65
12 歳	32	25	57	48 歳	33	38	71
13 歳	21	25	46	49 歳	45	52	97
14 歳	28	23	51	50 歳	35	45	80
15 歳	32	33	65	51 歳	30	34	64
16 歳	20	23	43	52 歳	23	34	57
17 歳	29	31	60	53 歳	24	26	50
18 歳	23	22	45	54 歳	35	36	71
19 歳	32	33	65	55 歳	28	45	73
20 歳	20	33	53	56 歳	36	39	75
21 歳	15	23	38	57 歳	31	45	76
22 歳	20	30	50	58 歳	37	27	64
23 歳	28	35	63	59 歳	25	30	55
24 歳	27	23	50	60 歳	34	33	67
25 歳	25	28	53	61 歳	29	45	74
26 歳	31	33	64	62 歳	33	34	67
27 歳	28	30	58	63 歳	35	44	79
28 歳	24	27	51	64 歳	30	39	69
29 歳	30	29	59	65 歳	44	32	76
30 歳	17	26	43	66 歳	33	51	84
31 歳	30	37	67	67 歳	40	51	91
32 歳	28	24	52	68 歳	39	57	96
33 歳	28	23	51	69 歳	45	52	97
34 歳	24	38	62	70 歳	47	57	104
35 歳	27	26	53	71 歳	44	48	92

校 区 別 年 齢 別 人 口 統 計 表

6 西与賀小学校

令和元年 . 9 . 末現在 12 ページ

年 齢	男	女	人 口			
72 歳	20	43	63			
73 歳	31	40	71			
74 歳	33	46	79			
75 歳	40	50	90			
76 歳	31	53	84			
77 歳	27	30	57			
78 歳	34	33	67			
79 歳	22	36	58			
80 歳	22	26	48			
81 歳	18	19	37			
82 歳	18	37	55			
83 歳	16	31	47			
84 歳	24	27	51			
85 歳	18	23	41			
86 歳	10	30	40			
87 歳	8	31	39			
88 歳	11	24	35			
89 歳	15	20	35			
90 歳	5	20	25			
91 歳	7	12	19			
92 歳	5	20	25			
93 歳	0	13	13			
94 歳	3	6	9			
95 歳	1	10	11			
96 歳	2	4	6			
97 歳	0	7	7			
98 歳	1	2	3			
99 歳	1	2	3			
100 歳	2	0	2			
合計	2,578	3,078	5,656			

校 区 別 年 齢 別 人 口 統 計 表

7 嘉瀬小学校

令和元年 . 9 . 末現在 13 ページ

年 齢	男	女	人 口	年 齢	男	女	人 口
0 歳	18	10	28	36 歳	37	20	57
1 歳	13	18	31	37 歳	21	34	55
2 歳	11	16	27	38 歳	25	32	57
3 歳	21	16	37	39 歳	27	20	47
4 歳	32	19	51	40 歳	28	21	49
5 歳	14	19	33	41 歳	23	26	49
6 歳	14	31	45	42 歳	23	29	52
7 歳	21	20	41	43 歳	25	37	62
8 歳	24	20	44	44 歳	29	33	62
9 歳	17	26	43	45 歳	25	26	51
10 歳	19	24	43	46 歳	33	22	55
11 歳	20	21	41	47 歳	37	27	64
12 歳	20	13	33	48 歳	32	23	55
13 歳	13	15	28	49 歳	34	30	64
14 歳	21	11	32	50 歳	22	35	57
15 歳	20	30	50	51 歳	27	34	61
16 歳	24	17	41	52 歳	18	24	42
17 歳	27	21	48	53 歳	21	34	55
18 歳	24	18	42	54 歳	25	29	54
19 歳	23	26	49	55 歳	26	28	54
20 歳	17	15	32	56 歳	34	27	61
21 歳	19	24	43	57 歳	28	36	64
22 歳	24	22	46	58 歳	31	35	66
23 歳	20	21	41	59 歳	33	33	66
24 歳	20	20	40	60 歳	30	36	66
25 歳	31	18	49	61 歳	33	42	75
26 歳	22	20	42	62 歳	32	46	78
27 歳	20	24	44	63 歳	42	44	86
28 歳	26	16	42	64 歳	40	27	67
29 歳	18	20	38	65 歳	35	34	69
30 歳	31	22	53	66 歳	32	37	69
31 歳	20	17	37	67 歳	36	42	78
32 歳	23	24	47	68 歳	34	36	70
33 歳	22	25	47	69 歳	34	40	74
34 歳	24	29	53	70 歳	42	47	89
35 歳	22	23	45	71 歳	37	40	77

校 区 別 年 齢 別 人 口 統 計 表

7 嘉瀬小学校

令和元年 . 9 . 末現在 14 ページ

年 齢	男	女	人 口			
72 歳	46	36	82			
73 歳	18	33	51			
74 歳	13	30	43			
75 歳	20	36	56			
76 歳	26	27	53			
77 歳	25	37	62			
78 歳	22	42	64			
79 歳	22	34	56			
80 歳	24	36	60			
81 歳	17	24	41			
82 歳	20	35	55			
83 歳	23	27	50			
84 歳	20	48	68			
85 歳	21	37	58			
86 歳	16	30	46			
87 歳	14	37	51			
88 歳	16	31	47			
89 歳	7	38	45			
90 歳	12	25	37			
91 歳	8	16	24			
92 歳	1	17	18			
93 歳	3	16	19			
94 歳	4	12	16			
95 歳	1	9	10			
96 歳	2	4	6			
97 歳	0	2	2			
98 歳	0	4	4			
99 歳	2	2	4			
100 歳	1	0	1			
101 歳	0	1	1			
102 歳	0	1	1			
103 歳	0	2	2			
合計	2,250	2,626	4,876			

校 区 別 年 齢 別 人 口 統 計 表

8 巨勢小学校

令和元年 . 9 . 末現在 15 ページ

年 齢	男	女	人 口	年 齢	男	女	人 口
0 歳	41	28	69	36 歳	41	39	80
1 歳	38	27	65	37 歳	38	49	87
2 歳	47	34	81	38 歳	35	36	71
3 歳	35	40	75	39 歳	37	39	76
4 歳	35	30	65	40 歳	39	62	101
5 歳	33	32	65	41 歳	36	39	75
6 歳	33	33	66	42 歳	50	37	87
7 歳	35	27	62	43 歳	33	36	69
8 歳	36	22	58	44 歳	39	43	82
9 歳	24	27	51	45 歳	40	42	82
10 歳	34	29	63	46 歳	54	31	85
11 歳	26	31	57	47 歳	44	41	85
12 歳	24	24	48	48 歳	28	37	65
13 歳	26	19	45	49 歳	32	37	69
14 歳	36	21	57	50 歳	31	35	66
15 歳	23	19	42	51 歳	25	28	53
16 歳	26	32	58	52 歳	27	38	65
17 歳	17	23	40	53 歳	30	40	70
18 歳	22	22	44	54 歳	36	26	62
19 歳	28	25	53	55 歳	21	28	49
20 歳	30	23	53	56 歳	29	26	55
21 歳	16	18	34	57 歳	20	36	56
22 歳	33	17	50	58 歳	30	19	49
23 歳	27	24	51	59 歳	20	19	39
24 歳	26	26	52	60 歳	18	35	53
25 歳	28	28	56	61 歳	35	23	58
26 歳	37	24	61	62 歳	14	21	35
27 歳	36	42	78	63 歳	26	43	69
28 歳	32	40	72	64 歳	32	34	66
29 歳	33	33	66	65 歳	25	38	63
30 歳	22	35	57	66 歳	29	48	77
31 歳	40	40	80	67 歳	39	37	76
32 歳	43	40	83	68 歳	27	29	56
33 歳	30	34	64	69 歳	32	36	68
34 歳	43	46	89	70 歳	38	44	82
35 歳	47	51	98	71 歳	39	42	81

校 区 別 年 齢 別 人 口 統 計 表

8

巨勢小学校

令和元年 . 9 . 末現在 16 ページ

年 齢	男	女	人 口			
72 歳	31	40	71			
73 歳	25	33	58			
74 歳	15	23	38			
75 歳	28	32	60			
76 歳	17	33	50			
77 歳	21	29	50			
78 歳	13	38	51			
79 歳	11	29	40			
80 歳	8	24	32			
81 歳	21	31	52			
82 歳	19	30	49			
83 歳	12	17	29			
84 歳	20	21	41			
85 歳	13	21	34			
86 歳	5	19	24			
87 歳	9	19	28			
88 歳	8	9	17			
89 歳	7	8	15			
90 歳	7	13	20			
91 歳	2	16	18			
92 歳	1	3	4			
93 歳	1	8	9			
94 歳	2	8	10			
95 歳	1	5	6			
96 歳	1	2	3			
97 歳	0	1	1			
98 歳	0	2	2			
99 歳	0	0	0			
100 歳	1	1	2			
101 歳	0	1	1			
102 歳	0	1	1			
103 歳	0	1	1			
合計	2,610	2,877	5,487			

校 区 別 年 齢 別 人 口 統 計 表

9 兵庫小学校

令和元年 . 9 . 末現在 17 ページ

年 齢	男	女	人 口
0 歳	84	99	183
1 歳	87	102	189
2 歳	113	93	206
3 歳	101	102	203
4 歳	114	102	216
5 歳	118	123	241
6 歳	82	87	169
7 歳	96	101	197
8 歳	102	101	203
9 歳	78	87	165
10 歳	97	86	183
11 歳	88	86	174
12 歳	90	71	161
13 歳	90	87	177
14 歳	95	80	175
15 歳	94	72	166
16 歳	72	89	161
17 歳	88	96	184
18 歳	93	83	176
19 歳	96	85	181
20 歳	70	75	145
21 歳	71	110	181
22 歳	69	90	159
23 歳	67	88	155
24 歳	83	81	164
25 歳	82	97	179
26 歳	72	88	160
27 歳	78	70	148
28 歳	85	92	177
29 歳	81	83	164
30 歳	80	98	178
31 歳	83	107	190
32 歳	103	111	214
33 歳	109	114	223
34 歳	99	138	237
35 歳	106	124	230

年 齢	男	女	人 口
36 歳	114	119	233
37 歳	132	130	262
38 歳	132	132	264
39 歳	115	143	258
40 歳	112	139	251
41 歳	120	136	256
42 歳	127	131	258
43 歳	124	133	257
44 歳	132	121	253
45 歳	132	159	291
46 歳	136	145	281
47 歳	130	155	285
48 歳	140	128	268
49 歳	112	129	241
50 歳	91	116	207
51 歳	118	135	253
52 歳	111	128	239
53 歳	70	104	174
54 歳	102	124	226
55 歳	90	101	191
56 歳	99	92	191
57 歳	102	104	206
58 歳	92	95	187
59 歳	87	60	147
60 歳	86	98	184
61 歳	85	76	161
62 歳	68	76	144
63 歳	70	83	153
64 歳	78	80	158
65 歳	59	62	121
66 歳	70	82	152
67 歳	73	94	167
68 歳	85	86	171
69 歳	64	72	136
70 歳	73	95	168
71 歳	64	84	148

校 区 別 年 齢 別 人 口 統 計 表

令和元年 . 9 . 末現在 18 ページ

9 兵庫小学校

年 齢	男	女	人 口			
72 歳	62	80	142			
73 歳	37	46	83			
74 歳	50	54	104			
75 歳	42	63	105			
76 歳	36	46	82			
77 歳	49	57	106			
78 歳	31	43	74			
79 歳	31	43	74			
80 歳	33	35	68			
81 歳	32	39	71			
82 歳	29	38	67			
83 歳	25	50	75			
84 歳	13	35	48			
85 歳	24	43	67			
86 歳	17	47	64			
87 歳	19	42	61			
88 歳	10	31	41			
89 歳	12	25	37			
90 歳	7	20	27			
91 歳	5	30	35			
92 歳	8	14	22			
93 歳	5	8	13			
94 歳	3	9	12			
95 歳	1	5	6			
96 歳	3	5	8			
97 歳	2	8	10			
98 歳	0	2	2			
99 歳	0	4	4			
100 歳	1	0	1			
101 歳	0	2	2			
102 歳	0	1	1			
合計	7,398	8,270	15,668			

校 区 別 年 齢 別 人 口 統 計 表

10 高木瀬小学校

令和元年 . 9 . 末現在 19 ページ

年 齢	男	女	人 口	年 齢	男	女	人 口
0 歳	53	51	104	36 歳	76	81	157
1 歳	66	60	126	37 歳	91	92	183
2 歳	64	60	124	38 歳	78	105	183
3 歳	59	63	122	39 歳	88	93	181
4 歳	73	63	136	40 歳	74	83	157
5 歳	71	73	144	41 歳	75	91	166
6 歳	72	68	140	42 歳	95	96	191
7 歳	69	69	138	43 歳	81	102	183
8 歳	67	70	137	44 歳	105	96	201
9 歳	74	72	146	45 歳	116	109	225
10 歳	57	43	100	46 歳	108	129	237
11 歳	60	78	138	47 歳	118	99	217
12 歳	65	75	140	48 歳	87	100	187
13 歳	65	63	128	49 歳	94	87	181
14 歳	70	68	138	50 歳	99	88	187
15 歳	78	77	155	51 歳	74	76	150
16 歳	74	59	133	52 歳	79	81	160
17 歳	72	72	144	53 歳	76	62	138
18 歳	74	79	153	54 歳	87	88	175
19 歳	62	62	124	55 歳	57	88	145
20 歳	72	69	141	56 歳	70	67	137
21 歳	59	42	101	57 歳	67	83	150
22 歳	64	54	118	58 歳	78	97	175
23 歳	73	64	137	59 歳	63	86	149
24 歳	61	47	108	60 歳	77	87	164
25 歳	61	68	129	61 歳	80	83	163
26 歳	57	54	111	62 歳	66	86	152
27 歳	61	52	113	63 歳	71	86	157
28 歳	61	69	130	64 歳	90	102	192
29 歳	59	56	115	65 歳	80	107	187
30 歳	68	75	143	66 歳	101	117	218
31 歳	80	80	160	67 歳	81	105	186
32 歳	79	80	159	68 歳	104	99	203
33 歳	62	77	139	69 歳	102	120	222
34 歳	77	87	164	70 歳	94	123	217
35 歳	87	81	168	71 歳	97	131	228

校 区 別 年 齢 別 人 口 統 計 表

令和元年 . 9 . 末現在 20 ページ

10		高木瀬小学校				
年 齢	男	女	人 口			
72 歳	91	114	205			
73 歳	56	74	130			
74 歳	66	86	152			
75 歳	66	100	166			
76 歳	66	112	178			
77 歳	86	104	190			
78 歳	73	108	181			
79 歳	75	93	168			
80 歳	62	70	132			
81 歳	43	76	119			
82 歳	64	80	144			
83 歳	51	75	126			
84 歳	37	68	105			
85 歳	40	59	99			
86 歳	32	61	93			
87 歳	34	60	94			
88 歳	17	62	79			
89 歳	15	37	52			
90 歳	20	41	61			
91 歳	17	28	45			
92 歳	14	27	41			
93 歳	8	35	43			
94 歳	4	17	21			
95 歳	6	19	25			
96 歳	0	14	14			
97 歳	3	12	15			
98 歳	3	7	10			
99 歳	2	3	5			
100 歳	1	3	4			
101 歳	0	1	1			
102 歳	0	0	0			
103 歳	0	1	1			
104 歳	0	0	0			
105 歳	0	1	1			
合計	6,557	7,453	14,010			

校 区 別 年 齢 別 人 口 統 計 表

11 | 北川副小学校

令和元年 . 9 . 末現在 21 ページ

年 齢	男	女	人 口	年 齢	男	女	人 口
0 歳	56	54	110	36 歳	73	86	159
1 歳	54	61	115	37 歳	73	98	171
2 歳	62	61	123	38 歳	83	62	145
3 歳	59	70	129	39 歳	99	83	182
4 歳	74	64	138	40 歳	99	79	178
5 歳	76	53	129	41 歳	68	72	140
6 歳	65	81	146	42 歳	93	83	176
7 歳	55	69	124	43 歳	83	88	171
8 歳	63	69	132	44 歳	90	92	182
9 歳	57	64	121	45 歳	90	74	164
10 歳	52	60	112	46 歳	88	86	174
11 歳	54	51	105	47 歳	87	87	174
12 歳	49	46	95	48 歳	93	94	187
13 歳	54	61	115	49 歳	73	73	146
14 歳	48	59	107	50 歳	77	86	163
15 歳	69	56	125	51 歳	71	72	143
16 歳	74	54	128	52 歳	76	96	172
17 歳	77	63	140	53 歳	60	66	126
18 歳	65	62	127	54 歳	82	92	174
19 歳	55	57	112	55 歳	69	89	158
20 歳	52	55	107	56 歳	63	76	139
21 歳	53	56	109	57 歳	73	62	135
22 歳	41	62	103	58 歳	53	61	114
23 歳	50	62	112	59 歳	68	93	161
24 歳	67	44	111	60 歳	58	80	138
25 歳	61	62	123	61 歳	53	73	126
26 歳	47	54	101	62 歳	73	64	137
27 歳	55	47	102	63 歳	62	67	129
28 歳	53	59	112	64 歳	91	68	159
29 歳	48	62	110	65 歳	72	92	164
30 歳	46	64	110	66 歳	81	88	169
31 歳	61	89	150	67 歳	69	88	157
32 歳	68	80	148	68 歳	67	95	162
33 歳	68	80	148	69 歳	89	100	189
34 歳	80	72	152	70 歳	98	115	213
35 歳	80	85	165	71 歳	80	93	173

校 区 別 年 齢 別 人 口 統 計 表

令和元年 . 9 . 末現在 22 ページ

11 北川副小学校

年 齢	男	女	人 口	年 齢	男	女	人 口
72 歳	103	105	208	108 歳	0	1	1
73 歳	53	69	122	**合計**	5,871	6,685	12,556
74 歳	53	69	122				
75 歳	71	93	164				
76 歳	57	92	149				
77 歳	54	85	139				
78 歳	63	85	148				
79 歳	58	82	140				
80 歳	45	71	116				
81 歳	56	70	126				
82 歳	47	60	107				
83 歳	58	82	140				
84 歳	32	59	91				
85 歳	37	61	98				
86 歳	27	50	77				
87 歳	35	45	80				
88 歳	21	53	74				
89 歳	15	55	70				
90 歳	17	36	53				
91 歳	10	31	41				
92 歳	8	19	27				
93 歳	9	19	28				
94 歳	6	15	21				
95 歳	4	15	19				
96 歳	3	12	15				
97 歳	0	5	5				
98 歳	4	8	12				
99 歳	0	6	6				
100 歳	0	2	2				
101 歳	0	3	3				
102 歳	0	3	3				
103 歳	0	0	0				
104 歳	0	3	3				
105 歳	0	0	0				
106 歳	0	0	0				
107 歳	0	0	0				

校 区 別 年 齢 別 人 口 統 計 表

12 本庄小学校

令和元年 . 9 . 末現在 23 ページ

年 齢	男	女	人 口
0 歳	52	35	87
1 歳	49	39	88
2 歳	43	44	87
3 歳	57	40	97
4 歳	62	38	100
5 歳	62	67	129
6 歳	64	52	116
7 歳	62	44	106
8 歳	77	55	132
9 歳	57	50	107
10 歳	64	76	140
11 歳	66	54	120
12 歳	51	54	105
13 歳	69	61	130
14 歳	57	50	107
15 歳	43	54	97
16 歳	46	68	114
17 歳	61	52	113
18 歳	79	65	144
19 歳	82	95	177
20 歳	127	121	248
21 歳	123	108	231
22 歳	114	106	220
23 歳	109	74	183
24 歳	82	77	159
25 歳	87	65	152
26 歳	78	72	150
27 歳	82	57	139
28 歳	64	72	136
29 歳	64	58	122
30 歳	84	38	122
31 歳	63	58	121
32 歳	57	68	125
33 歳	65	71	136
34 歳	64	73	137
35 歳	75	75	150

年 齢	男	女	人 口
36 歳	71	73	144
37 歳	75	67	142
38 歳	72	60	132
39 歳	65	71	136
40 歳	79	91	170
41 歳	84	91	175
42 歳	68	86	154
43 歳	93	81	174
44 歳	85	76	161
45 歳	84	98	182
46 歳	75	78	153
47 歳	62	81	143
48 歳	78	77	155
49 歳	83	79	162
50 歳	81	93	174
51 歳	89	70	159
52 歳	84	59	143
53 歳	57	65	122
54 歳	66	72	138
55 歳	69	73	142
56 歳	68	61	129
57 歳	69	87	156
58 歳	64	61	125
59 歳	71	76	147
60 歳	78	66	144
61 歳	73	77	150
62 歳	70	65	135
63 歳	62	70	132
64 歳	69	66	135
65 歳	87	72	159
66 歳	79	68	147
67 歳	71	83	154
68 歳	56	100	156
69 歳	71	77	148
70 歳	85	62	147
71 歳	79	86	165

校 区 別 年 齢 別 人 口 統 計 表

令和元年 . 9 . 末現在 24 ページ

12 本庄小学校

年 齢	男	女	人 口	年 齢	男	女	人 口
72 歳	53	75	128	108 歳	0	1	1
73 歳	32	49	81	**合計**	5,942	6,185	12,127
74 歳	50	53	103				
75 歳	37	56	93				
76 歳	57	52	109				
77 歳	54	82	136				
78 歳	32	61	93				
79 歳	45	67	112				
80 歳	43	63	106				
81 歳	36	47	83				
82 歳	38	72	110				
83 歳	36	52	88				
84 歳	38	47	85				
85 歳	31	56	87				
86 歳	23	56	79				
87 歳	15	50	65				
88 歳	26	40	66				
89 歳	20	39	59				
90 歳	23	32	55				
91 歳	8	28	36				
92 歳	13	26	39				
93 歳	5	21	26				
94 歳	7	18	25				
95 歳	3	10	13				
96 歳	3	11	14				
97 歳	0	5	5				
98 歳	0	6	6				
99 歳	0	4	4				
100 歳	0	1	1				
101 歳	0	0	0				
102 歳	1	0	1				
103 歳	0	1	1				
104 歳	0	0	0				
105 歳	0	0	0				
106 歳	0	0	0				
107 歳	0	0	0				

校 区 別 年 齢 別 人 口 統 計 表

13 鍋島小学校

令和元年 . 9 . 末現在 25 ページ

年 齢	男	女	人 口
0 歳	46	58	104
1 歳	66	71	137
2 歳	81	72	153
3 歳	60	66	126
4 歳	68	73	141
5 歳	80	62	142
6 歳	66	73	139
7 歳	84	76	160
8 歳	83	77	160
9 歳	80	70	150
10 歳	83	63	146
11 歳	83	91	174
12 歳	67	67	134
13 歳	73	63	136
14 歳	74	70	144
15 歳	67	65	132
16 歳	76	79	155
17 歳	69	56	125
18 歳	77	69	146
19 歳	71	84	155
20 歳	81	66	147
21 歳	87	97	184
22 歳	69	100	169
23 歳	78	86	164
24 歳	91	102	193
25 歳	71	89	160
26 歳	66	95	161
27 歳	85	78	163
28 歳	64	79	143
29 歳	57	63	120
30 歳	69	73	142
31 歳	74	69	143
32 歳	74	95	169
33 歳	87	88	175
34 歳	77	98	175
35 歳	95	84	179

年 齢	男	女	人 口
36 歳	94	98	192
37 歳	79	100	179
38 歳	88	93	181
39 歳	91	85	176
40 歳	85	87	172
41 歳	103	94	197
42 歳	81	89	170
43 歳	85	97	182
44 歳	105	85	190
45 歳	83	114	197
46 歳	95	105	200
47 歳	95	91	186
48 歳	86	120	206
49 歳	91	99	190
50 歳	87	105	192
51 歳	89	99	188
52 歳	76	94	170
53 歳	78	80	158
54 歳	73	102	175
55 歳	87	104	191
56 歳	69	98	167
57 歳	80	98	178
58 歳	75	87	162
59 歳	86	83	169
60 歳	75	82	157
61 歳	81	87	168
62 歳	71	77	148
63 歳	66	89	155
64 歳	86	90	176
65 歳	79	78	157
66 歳	100	85	185
67 歳	72	78	150
68 歳	80	73	153
69 歳	70	77	147
70 歳	85	70	155
71 歳	66	58	124

校 区 別 年 齢 別 人 口 統 計 表

令和元年 . 9 . 末現在 26 ページ

13 鍋島小学校

年 齢	男	女	人 口			
72 歳	61	62	123			
73 歳	28	42	70			
74 歳	43	50	93			
75 歳	23	39	62			
76 歳	34	30	64			
77 歳	34	44	78			
78 歳	32	46	78			
79 歳	22	30	52			
80 歳	19	31	50			
81 歳	12	35	47			
82 歳	23	36	59			
83 歳	12	35	47			
84 歳	22	36	58			
85 歳	15	40	55			
86 歳	15	33	48			
87 歳	16	42	58			
88 歳	18	33	51			
89 歳	11	25	36			
90 歳	9	21	30			
91 歳	9	25	34			
92 歳	9	18	27			
93 歳	2	20	22			
94 歳	2	11	13			
95 歳	0	11	11			
96 歳	2	8	10			
97 歳	1	3	4			
98 歳	0	4	4			
99 歳	1	2	3			
100 歳	1	2	3			
101 歳	0	0	0			
102 歳	0	0	0			
103 歳	0	0	0			
104 歳	0	0	0			
105 歳	0	1	1			
合計	6,147	6,833	12,980			

校 区 別 年 齢 別 人 口 統 計 表

14 金立小学校

令和元年 . 9 . 末現在 27 ページ

年 齢	男	女	人 口	年 齢	男	女	人 口
0 歳	8	12	20	36 歳	29	23	52
1 歳	18	16	34	37 歳	26	23	49
2 歳	18	15	33	38 歳	27	23	50
3 歳	21	14	35	39 歳	29	35	64
4 歳	19	17	36	40 歳	32	26	58
5 歳	16	16	32	41 歳	21	32	53
6 歳	18	17	35	42 歳	30	34	64
7 歳	20	14	34	43 歳	36	25	61
8 歳	21	21	42	44 歳	34	25	59
9 歳	22	21	43	45 歳	31	29	60
10 歳	23	19	42	46 歳	28	31	59
11 歳	27	28	55	47 歳	31	31	62
12 歳	22	18	40	48 歳	30	22	52
13 歳	25	13	38	49 歳	36	18	54
14 歳	23	21	44	50 歳	32	29	61
15 歳	27	29	56	51 歳	23	24	47
16 歳	16	21	37	52 歳	20	19	39
17 歳	28	20	48	53 歳	19	25	44
18 歳	21	14	35	54 歳	28	32	60
19 歳	18	18	36	55 歳	34	34	68
20 歳	20	11	31	56 歳	18	29	47
21 歳	15	15	30	57 歳	31	24	55
22 歳	17	23	40	58 歳	23	30	53
23 歳	17	20	37	59 歳	27	31	58
24 歳	22	13	35	60 歳	23	22	45
25 歳	16	16	32	61 歳	32	34	66
26 歳	17	16	33	62 歳	24	33	57
27 歳	20	17	37	63 歳	30	35	65
28 歳	19	19	38	64 歳	37	29	66
29 歳	29	14	43	65 歳	29	37	66
30 歳	19	14	33	66 歳	32	31	63
31 歳	21	17	38	67 歳	34	41	75
32 歳	20	21	41	68 歳	26	39	65
33 歳	26	24	50	69 歳	38	33	71
34 歳	27	23	50	70 歳	48	47	95
35 歳	30	22	52	71 歳	38	43	81

校 区 別 年 齢 別 人 口 統 計 表

令和元年 . 9 . 末現在 28 ページ

14 金立小学校

年 齢	男	女	人 口			
72 歳	33	42	75			
73 歳	24	28	52			
74 歳	27	20	47			
75 歳	26	36	62			
76 歳	25	42	67			
77 歳	28	22	50			
78 歳	24	35	59			
79 歳	25	27	52			
80 歳	22	29	51			
81 歳	20	20	40			
82 歳	25	28	53			
83 歳	8	30	38			
84 歳	11	29	40			
85 歳	19	26	45			
86 歳	16	32	48			
87 歳	9	29	38			
88 歳	8	18	26			
89 歳	3	23	26			
90 歳	4	14	18			
91 歳	3	15	18			
92 歳	5	15	20			
93 歳	3	16	19			
94 歳	1	10	11			
95 歳	1	6	7			
96 歳	3	4	7			
97 歳	0	5	5			
98 歳	1	3	4			
99 歳	0	2	2			
100 歳	0	1	1			
101 歳	0	0	0			
102 歳	0	0	0			
103 歳	0	1	1			
合計	2,186	2,335	4,521			

校 区 別 年 齢 別 人 口 統 計 表

15 久保泉小学校

令和元年 . 9 . 末現在 29 ページ

年 齢	男	女	人 口	年 齢	男	女	人 口
0 歳	10	11	21	36 歳	21	17	38
1 歳	11	7	18	37 歳	20	20	40
2 歳	12	11	23	38 歳	13	19	32
3 歳	12	10	22	39 歳	22	16	38
4 歳	12	15	27	40 歳	16	24	40
5 歳	14	11	25	41 歳	27	24	51
6 歳	17	10	27	42 歳	31	21	52
7 歳	15	9	24	43 歳	25	22	47
8 歳	16	13	29	44 歳	21	19	40
9 歳	16	14	30	45 歳	29	20	49
10 歳	10	14	24	46 歳	17	24	41
11 歳	20	12	32	47 歳	11	23	34
12 歳	17	13	30	48 歳	20	20	40
13 歳	20	13	33	49 歳	20	18	38
14 歳	9	17	26	50 歳	25	25	50
15 歳	12	12	24	51 歳	20	23	43
16 歳	15	14	29	52 歳	30	20	50
17 歳	14	18	32	53 歳	23	15	38
18 歳	12	9	21	54 歳	19	19	38
19 歳	16	13	29	55 歳	22	14	36
20 歳	20	20	40	56 歳	20	21	41
21 歳	16	19	35	57 歳	16	28	44
22 歳	14	28	42	58 歳	20	23	43
23 歳	15	14	29	59 歳	24	15	39
24 歳	8	16	24	60 歳	22	20	42
25 歳	13	14	27	61 歳	23	30	53
26 歳	13	13	26	62 歳	25	27	52
27 歳	15	13	28	63 歳	23	33	56
28 歳	11	8	19	64 歳	23	23	46
29 歳	11	12	23	65 歳	34	31	65
30 歳	14	15	29	66 歳	29	29	58
31 歳	19	14	33	67 歳	32	35	67
32 歳	21	25	46	68 歳	46	29	75
33 歳	19	18	37	69 歳	40	40	80
34 歳	17	17	34	70 歳	45	42	87
35 歳	22	16	38	71 歳	37	22	59

校 区 別 年 齢 別 人 口 統 計 表

15 久保泉小学校

令和元年. 9. 末現在 30 ページ

年 齢	男	女	人 口			
72 歳	33	35	68			
73 歳	16	22	38			
74 歳	23	28	51			
75 歳	25	31	56			
76 歳	18	40	58			
77 歳	24	33	57			
78 歳	17	35	52			
79 歳	19	15	34			
80 歳	22	22	44			
81 歳	21	21	42			
82 歳	23	25	48			
83 歳	13	26	39			
84 歳	17	24	41			
85 歳	9	25	34			
86 歳	7	20	27			
87 歳	13	24	37			
88 歳	5	24	29			
89 歳	9	19	28			
90 歳	8	17	25			
91 歳	3	14	17			
92 歳	2	16	18			
93 歳	1	13	14			
94 歳	4	17	21			
95 歳	4	9	13			
96 歳	1	8	9			
97 歳	3	3	6			
98 歳	0	3	3			
99 歳	1	4	5			
100 歳	2	0	2			
101 歳	1	2	3			
102 歳	0	1	1			
103 歳	0	1	1			
104 歳	0	1	1			
合計	1,763	1,937	3,700			

校 区 別 年 齢 別 人 口 統 計 表

16 芙蓉小学校

令和元年 . 9 . 末現在 31 ページ

年 齢	男	女	人 口
0 歳	7	7	14
1 歳	11	11	22
2 歳	5	4	9
3 歳	8	8	16
4 歳	5	7	12
5 歳	9	9	18
6 歳	7	4	11
7 歳	7	5	12
8 歳	9	5	14
9 歳	6	7	13
10 歳	7	5	12
11 歳	9	5	14
12 歳	5	6	11
13 歳	7	7	14
14 歳	6	6	12
15 歳	9	4	13
16 歳	7	9	16
17 歳	5	13	18
18 歳	8	3	11
19 歳	11	6	17
20 歳	9	8	17
21 歳	10	13	23
22 歳	6	9	15
23 歳	9	8	17
24 歳	7	5	12
25 歳	4	6	10
26 歳	10	6	16
27 歳	10	6	16
28 歳	12	12	24
29 歳	7	14	21
30 歳	10	7	17
31 歳	8	7	15
32 歳	4	8	12
33 歳	11	6	17
34 歳	9	3	12
35 歳	14	9	23

年 齢	男	女	人 口
36 歳	11	13	24
37 歳	9	10	19
38 歳	7	6	13
39 歳	6	10	16
40 歳	13	3	16
41 歳	12	6	18
42 歳	15	10	25
43 歳	8	10	18
44 歳	15	17	32
45 歳	4	11	15
46 歳	8	12	20
47 歳	15	6	21
48 歳	18	5	23
49 歳	10	8	18
50 歳	14	10	24
51 歳	10	13	23
52 歳	10	7	17
53 歳	5	11	16
54 歳	11	10	21
55 歳	7	12	19
56 歳	10	10	20
57 歳	11	17	28
58 歳	11	12	23
59 歳	8	11	19
60 歳	14	18	32
61 歳	11	14	25
62 歳	8	10	18
63 歳	13	10	23
64 歳	14	10	24
65 歳	15	21	36
66 歳	14	18	32
67 歳	19	15	34
68 歳	16	15	31
69 歳	8	18	26
70 歳	12	20	32
71 歳	16	9	25

校 区 別 年 齢 別 人 口 統 計 表

17 新栄小学校

令和元年 . 9 . 末現在 33 ページ

年 齢	男	女	人 口	年 齢	男	女	人 口
0 歳	24	22	46	36 歳	34	46	80
1 歳	29	32	61	37 歳	40	42	82
2 歳	29	27	56	38 歳	34	34	68
3 歳	31	23	54	39 歳	50	35	85
4 歳	31	29	60	40 歳	48	49	97
5 歳	35	26	61	41 歳	42	39	81
6 歳	32	12	44	42 歳	45	53	98
7 歳	45	29	74	43 歳	44	52	96
8 歳	34	36	70	44 歳	36	55	91
9 歳	30	35	65	45 歳	40	45	85
10 歳	24	27	51	46 歳	42	49	91
11 歳	30	35	65	47 歳	49	54	103
12 歳	27	35	62	48 歳	41	41	82
13 歳	43	24	67	49 歳	46	42	88
14 歳	22	25	47	50 歳	31	52	83
15 歳	30	30	60	51 歳	41	49	90
16 歳	44	36	80	52 歳	49	53	102
17 歳	35	29	64	53 歳	31	46	77
18 歳	31	33	64	54 歳	41	37	78
19 歳	41	40	81	55 歳	46	62	108
20 歳	33	29	62	56 歳	43	61	104
21 歳	32	45	77	57 歳	34	44	78
22 歳	32	37	69	58 歳	36	58	94
23 歳	38	24	62	59 歳	51	59	110
24 歳	23	38	61	60 歳	45	72	117
25 歳	28	35	63	61 歳	54	59	113
26 歳	32	29	61	62 歳	44	55	99
27 歳	35	37	72	63 歳	51	65	116
28 歳	24	32	56	64 歳	52	57	109
29 歳	40	30	70	65 歳	49	60	109
30 歳	34	32	66	66 歳	60	54	114
31 歳	34	42	76	67 歳	57	64	121
32 歳	37	40	77	68 歳	60	72	132
33 歳	34	47	81	69 歳	65	74	139
34 歳	46	49	95	70 歳	58	73	131
35 歳	48	45	93	71 歳	52	50	102

校 区 別 年 齢 別 人 口 統 計 表

17 新栄小学校

年 齢	男	女	人 口			
72 歳	49	68	117			
73 歳	28	26	54			
74 歳	28	36	64			
75 歳	37	41	78			
76 歳	26	33	59			
77 歳	31	51	82			
78 歳	23	39	62			
79 歳	19	28	47			
80 歳	22	38	60			
81 歳	14	33	47			
82 歳	18	36	54			
83 歳	22	28	50			
84 歳	24	31	55			
85 歳	24	30	54			
86 歳	16	28	44			
87 歳	14	23	37			
88 歳	9	20	29			
89 歳	6	11	17			
90 歳	11	20	31			
91 歳	5	13	18			
92 歳	0	8	8			
93 歳	5	11	16			
94 歳	5	8	13			
95 歳	1	10	11			
96 歳	2	4	6			
97 歳	3	4	7			
98 歳	1	2	3			
99 歳	1	5	6			
100 歳	0	0	0			
101 歳	0	1	1			
102 歳	0	0	0			
103 歳	0	1	1			
合計	3,282	3,775	7,057			

校 区 別 年 齢 別 人 口 統 計 表

令和元年，9，末現在 35 ページ

18 若楠小学校

年 齢	男	女	人 口	年 齢	男	女	人 口
0 歳	33	22	55	36 歳	35	47	82
1 歳	28	34	62	37 歳	38	33	71
2 歳	20	21	41	38 歳	36	43	79
3 歳	24	34	58	39 歳	34	50	84
4 歳	31	28	59	40 歳	49	46	95
5 歳	33	34	67	41 歳	45	41	86
6 歳	28	27	55	42 歳	66	54	120
7 歳	44	30	74	43 歳	46	67	113
8 歳	44	26	70	44 歳	54	64	118
9 歳	32	29	61	45 歳	61	73	134
10 歳	35	39	74	46 歳	52	68	120
11 歳	49	31	80	47 歳	67	82	149
12 歳	30	40	70	48 歳	46	71	117
13 歳	39	46	85	49 歳	55	66	121
14 歳	39	43	82	50 歳	55	76	131
15 歳	30	35	65	51 歳	67	69	136
16 歳	42	40	82	52 歳	64	63	127
17 歳	41	56	97	53 歳	35	45	80
18 歳	32	46	78	54 歳	54	60	114
19 歳	50	49	99	55 歳	63	53	116
20 歳	35	37	72	56 歳	58	61	119
21 歳	45	44	89	57 歳	48	51	99
22 歳	45	42	87	58 歳	48	61	109
23 歳	45	39	84	59 歳	41	58	99
24 歳	41	39	80	60 歳	44	43	87
25 歳	50	41	91	61 歳	44	47	91
26 歳	42	36	78	62 歳	49	53	102
27 歳	44	43	87	63 歳	60	53	113
28 歳	35	35	70	64 歳	39	43	82
29 歳	42	36	78	65 歳	41	42	83
30 歳	42	43	85	66 歳	43	53	96
31 歳	33	41	74	67 歳	62	54	116
32 歳	46	40	86	68 歳	55	73	128
33 歳	33	29	62	69 歳	44	70	114
34 歳	40	43	83	70 歳	54	64	118
35 歳	42	50	92	71 歳	57	82	139

校 区 別 年 齢 別 人 口 統 計 表

令和元年 . 9 . 末現在 36 ページ

18 若楠小学校

年 齢	男	女	人 口	
72 歳	51	62	113	
73 歳	39	38	77	
74 歳	38	48	86	
75 歳	40	47	87	
76 歳	38	58	96	
77 歳	37	53	90	
78 歳	31	52	83	
79 歳	32	45	77	
80 歳	26	29	55	
81 歳	23	48	71	
82 歳	24	36	60	
83 歳	17	50	67	
84 歳	20	28	48	
85 歳	19	37	56	
86 歳	18	33	51	
87 歳	13	23	36	
88 歳	17	25	42	
89 歳	13	24	37	
90 歳	6	14	20	
91 歳	6	14	20	
92 歳	2	14	16	
93 歳	2	8	10	
94 歳	3	5	8	
95 歳	2	2	4	
96 歳	2	2	4	
97 歳	0	6	6	
98 歳	0	2	2	
99 歳	0	2	2	
100 歳	0	3	3	
合計	3,692	4,235	7,927	

校 区 別 年 齢 別 人 口 統 計 表

19 開成小学校

令和元年 . 9 . 末現在 37 ページ

年 齢	男	女	人 口	年 齢	男	女	人 口
0 歳	29	30	59	36 歳	55	59	114
1 歳	38	35	73	37 歳	72	56	128
2 歳	37	39	76	38 歳	58	64	122
3 歳	41	41	82	39 歳	58	58	116
4 歳	65	34	99	40 歳	65	74	139
5 歳	50	32	82	41 歳	59	55	114
6 歳	50	35	85	42 歳	53	71	124
7 歳	57	40	97	43 歳	53	78	131
8 歳	43	44	87	44 歳	68	72	140
9 歳	54	51	105	45 歳	58	59	117
10 歳	47	48	95	46 歳	52	85	137
11 歳	59	47	106	47 歳	60	82	142
12 歳	41	46	87	48 歳	67	75	142
13 歳	39	44	83	49 歳	54	61	115
14 歳	41	60	101	50 歳	52	68	120
15 歳	53	43	96	51 歳	53	59	112
16 歳	58	51	109	52 歳	59	67	126
17 歳	56	46	102	53 歳	53	63	116
18 歳	44	61	105	54 歳	46	61	107
19 歳	50	53	103	55 歳	52	52	104
20 歳	50	39	89	56 歳	56	62	118
21 歳	45	49	94	57 歳	50	56	106
22 歳	39	36	75	58 歳	60	65	125
23 歳	32	32	64	59 歳	46	48	94
24 歳	34	42	76	60 歳	50	72	122
25 歳	35	44	79	61 歳	48	71	119
26 歳	28	37	65	62 歳	37	51	88
27 歳	44	29	73	63 歳	63	61	124
28 歳	40	36	76	64 歳	65	68	133
29 歳	39	37	76	65 歳	48	80	128
30 歳	31	54	85	66 歳	60	73	133
31 歳	29	28	57	67 歳	65	75	140
32 歳	49	41	90	68 歳	78	97	175
33 歳	49	55	104	69 歳	77	107	184
34 歳	63	45	108	70 歳	94	108	202
35 歳	55	67	122	71 歳	62	87	149

校 区 別 年 齢 別 人 口 統 計 表

19 開成小学校

令和元年 . 9 . 末現在 38 ページ

年 齢	男	女	人 口			
72 歳	60	92	152			
73 歳	51	55	106			
74 歳	54	62	116			
75 歳	56	66	122			
76 歳	52	59	111			
77 歳	56	74	130			
78 歳	40	54	94			
79 歳	39	65	104			
80 歳	51	52	103			
81 歳	29	39	68			
82 歳	33	44	77			
83 歳	37	47	84			
84 歳	30	34	64			
85 歳	25	31	56			
86 歳	27	34	61			
87 歳	13	43	56			
88 歳	15	33	48			
89 歳	10	25	35			
90 歳	9	23	32			
91 歳	6	18	24			
92 歳	5	13	18			
93 歳	6	21	27			
94 歳	4	12	16			
95 歳	1	9	10			
96 歳	1	4	5			
97 歳	2	6	8			
98 歳	1	4	5			
99 歳	0	0	0			
100 歳	0	2	2			
101 歳	0	1	1			
合計	4,433	5,073	9,506			

校 区 別 年 齢 別 人 口 統 計 表

令和元年 . 9 . 末現在 39 ページ

20 諸富北小学校

年 齢	男	女	人 口	年 齢	男	女	人 口
0 歳	13	16	29	36 歳	23	37	60
1 歳	28	23	51	37 歳	27	29	56
2 歳	24	15	39	38 歳	25	36	61
3 歳	18	24	42	39 歳	39	31	70
4 歳	27	23	50	40 歳	28	33	61
5 歳	21	20	41	41 歳	35	21	56
6 歳	17	20	37	42 歳	40	24	64
7 歳	26	20	46	43 歳	30	30	60
8 歳	24	20	44	44 歳	27	44	71
9 歳	15	15	30	45 歳	32	38	70
10 歳	15	18	33	46 歳	28	30	58
11 歳	19	21	40	47 歳	36	35	71
12 歳	26	21	47	48 歳	33	35	68
13 歳	32	28	60	49 歳	41	33	74
14 歳	31	14	45	50 歳	40	45	85
15 歳	33	21	54	51 歳	39	36	75
16 歳	27	32	59	52 歳	41	45	86
17 歳	30	18	48	53 歳	34	33	67
18 歳	22	28	50	54 歳	36	35	71
19 歳	16	16	32	55 歳	33	31	64
20 歳	30	34	64	56 歳	35	36	71
21 歳	24	31	55	57 歳	33	22	55
22 歳	25	27	52	58 歳	21	33	54
23 歳	26	20	46	59 歳	31	45	76
24 歳	17	25	42	60 歳	31	45	76
25 歳	20	21	41	61 歳	35	38	73
26 歳	21	28	49	62 歳	28	34	62
27 歳	26	24	50	63 歳	40	25	65
28 歳	26	26	52	64 歳	41	48	89
29 歳	27	18	45	65 歳	49	39	88
30 歳	24	22	46	66 歳	39	45	84
31 歳	20	19	39	67 歳	39	40	79
32 歳	24	18	42	68 歳	35	38	73
33 歳	27	30	57	69 歳	49	48	97
34 歳	35	30	65	70 歳	56	57	113
35 歳	35	32	67	71 歳	39	39	78

校 区 別 年 齢 別 人 口 統 計 表

20 諸富北小学校

令和元年 . 9 . 末現在 40 ページ

年 齢	男	女	人 口			
72 歳	33	51	84			
73 歳	34	44	78			
74 歳	21	34	55			
75 歳	32	46	78			
76 歳	33	41	74			
77 歳	30	56	86			
78 歳	46	48	94			
79 歳	30	43	73			
80 歳	31	29	60			
81 歳	33	36	69			
82 歳	34	39	73			
83 歳	22	27	49			
84 歳	17	38	55			
85 歳	14	31	45			
86 歳	23	20	43			
87 歳	18	31	49			
88 歳	19	34	53			
89 歳	9	21	30			
90 歳	6	29	35			
91 歳	7	13	20			
92 歳	3	13	16			
93 歳	4	9	13			
94 歳	3	9	12			
95 歳	4	10	14			
96 歳	1	7	8			
97 歳	3	3	6			
98 歳	0	2	2			
99 歳	0	5	5			
100 歳	0	3	3			
101 歳	0	0	0			
102 歳	0	1	1			
103 歳	0	1	1			
104 歳	0	1	1			
合計	2,649	2,906	5,555			

校 区 別 年 齢 別 人 口 統 計 表

21 諸富南小学校

令和元年 . 9 . 末現在 41 ページ

年 齢	男	女	人 口	年 齢	男	女	人 口
0 歳	18	10	28	36 歳	23	16	39
1 歳	18	18	36	37 歳	29	24	53
2 歳	25	11	36	38 歳	22	22	44
3 歳	26	17	43	39 歳	20	25	45
4 歳	20	21	41	40 歳	14	26	40
5 歳	18	22	40	41 歳	20	27	47
6 歳	21	16	37	42 歳	25	16	41
7 歳	17	16	33	43 歳	36	26	62
8 歳	16	16	32	44 歳	34	36	70
9 歳	24	29	53	45 歳	35	36	71
10 歳	29	22	51	46 歳	30	28	58
11 歳	25	25	50	47 歳	31	30	61
12 歳	17	23	40	48 歳	32	34	66
13 歳	26	17	43	49 歳	32	32	64
14 歳	18	20	38	50 歳	30	49	79
15 歳	27	24	51	51 歳	35	39	74
16 歳	25	26	51	52 歳	30	46	76
17 歳	24	17	41	53 歳	34	21	55
18 歳	28	25	53	54 歳	31	30	61
19 歳	18	19	37	55 歳	31	34	65
20 歳	28	27	55	56 歳	25	31	56
21 歳	22	15	37	57 歳	22	36	58
22 歳	23	24	47	58 歳	35	29	64
23 歳	12	24	36	59 歳	27	24	51
24 歳	19	23	42	60 歳	41	32	73
25 歳	24	24	48	61 歳	29	27	56
26 歳	18	15	33	62 歳	27	39	66
27 歳	19	17	36	63 歳	39	29	68
28 歳	12	17	29	64 歳	35	40	75
29 歳	21	28	49	65 歳	30	27	57
30 歳	23	27	50	66 歳	42	40	82
31 歳	21	20	41	67 歳	45	45	90
32 歳	28	27	55	68 歳	33	32	65
33 歳	27	29	56	69 歳	55	38	93
34 歳	15	27	42	70 歳	30	42	72
35 歳	22	22	44	71 歳	42	48	90

校 区 別 年 齢 別 人 口 統 計 表

21 諸富南小学校

令和元年 . 9 . 末現在 42 ページ

年 齢	男	女	人 口			
72 歳	34	47	81			
73 歳	19	32	51			
74 歳	20	32	52			
75 歳	25	40	65			
76 歳	38	43	81			
77 歳	35	35	70			
78 歳	34	33	67			
79 歳	29	37	66			
80 歳	23	31	54			
81 歳	28	31	59			
82 歳	21	24	45			
83 歳	21	29	50			
84 歳	12	25	37			
85 歳	13	22	35			
86 歳	11	25	36			
87 歳	13	26	39			
88 歳	9	27	36			
89 歳	8	19	27			
90 歳	6	15	21			
91 歳	6	8	14			
92 歳	5	10	15			
93 歳	3	6	9			
94 歳	2	6	8			
95 歳	1	4	5			
96 歳	1	1	2			
97 歳	0	4	4			
98 歳	0	3	3			
99 歳	0	1	1			
100 歳	1	2	3			
101 歳	0	0	0			
102 歳	1	0	1			
合計	2,324	2,534	4,858			

校 区 別 年 齢 別 人 口 統 計 表

22 春日小学校

令和元年 . 9 . 末現在 43 ページ

年 齢	男	女	人 口	年 齢	男	女	人 口
0 歳	43	51	94	36 歳	44	54	98
1 歳	48	43	91	37 歳	49	45	94
2 歳	49	48	97	38 歳	47	67	114
3 歳	29	40	69	39 歳	64	68	132
4 歳	43	44	87	40 歳	57	74	131
5 歳	43	40	83	41 歳	53	62	115
6 歳	45	49	94	42 歳	59	49	108
7 歳	49	38	87	43 歳	57	84	141
8 歳	45	35	80	44 歳	65	62	127
9 歳	52	34	86	45 歳	64	69	133
10 歳	41	24	65	46 歳	74	65	139
11 歳	50	55	105	47 歳	64	64	128
12 歳	37	40	77	48 歳	55	55	110
13 歳	41	39	80	49 歳	58	52	110
14 歳	55	45	100	50 歳	46	47	93
15 歳	48	40	88	51 歳	35	50	85
16 歳	41	44	85	52 歳	62	54	116
17 歳	57	49	106	53 歳	30	38	68
18 歳	42	48	90	54 歳	43	45	88
19 歳	50	48	98	55 歳	40	59	99
20 歳	37	50	87	56 歳	40	47	87
21 歳	48	49	97	57 歳	40	48	88
22 歳	42	50	92	58 歳	46	40	86
23 歳	42	53	95	59 歳	40	49	89
24 歳	45	48	93	60 歳	41	63	104
25 歳	49	56	105	61 歳	51	41	92
26 歳	54	58	112	62 歳	42	54	96
27 歳	46	39	85	63 歳	62	66	128
28 歳	48	39	87	64 歳	59	73	132
29 歳	39	64	103	65 歳	37	66	103
30 歳	43	51	94	66 歳	56	61	117
31 歳	44	53	97	67 歳	64	65	129
32 歳	55	61	116	68 歳	61	75	136
33 歳	60	49	109	69 歳	75	79	154
34 歳	56	54	110	70 歳	58	75	133
35 歳	47	49	96	71 歳	64	65	129

校 区 別 年 齢 別 人 口 統 計 表

22 春日小学校

令和元年 . 9 . 末現在 44 ページ

年 齢	男	女	人 口	年 齢	男	女	人 口
72 歳	50	61	111	**合計**	4,076	4,562	8,638
73 歳	39	34	73				
74 歳	39	33	72				
75 歳	30	46	76				
76 歳	42	49	91				
77 歳	43	47	90				
78 歳	36	45	81				
79 歳	32	46	78				
80 歳	30	36	66				
81 歳	24	33	57				
82 歳	28	29	57				
83 歳	26	21	47				
84 歳	18	39	57				
85 歳	16	30	46				
86 歳	6	29	35				
87 歳	8	36	44				
88 歳	10	19	29				
89 歳	7	23	30				
90 歳	7	19	26				
91 歳	5	19	24				
92 歳	4	16	20				
93 歳	3	14	17				
94 歳	3	5	8				
95 歳	2	6	8				
96 歳	1	5	6				
97 歳	0	1	1				
98 歳	0	6	6				
99 歳	1	0	1				
100 歳	0	2	2				
101 歳	1	2	3				
102 歳	0	1	1				
103 歳	0	1	1				
104 歳	0	1	1				
105 歳	0	0	0				
106 歳	0	0	0				
107 歳	0	1	1				

校 区 別 年 齢 別 人 口 統 計 表

23 川上小学校

令和元年 . 9 . 末現在 45 ページ

年 齢	男	女	人 口	年 齢	男	女	人 口
0 歳	18	10	28	36 歳	24	39	63
1 歳	18	18	36	37 歳	33	26	59
2 歳	22	18	40	38 歳	30	18	48
3 歳	21	25	46	39 歳	22	32	54
4 歳	23	31	54	40 歳	36	28	64
5 歳	30	21	51	41 歳	21	20	41
6 歳	27	26	53	42 歳	36	35	71
7 歳	20	22	42	43 歳	34	45	79
8 歳	29	29	58	44 歳	44	32	76
9 歳	22	19	41	45 歳	39	40	79
10 歳	20	28	48	46 歳	31	40	71
11 歳	36	25	61	47 歳	42	33	75
12 歳	28	31	59	48 歳	34	34	68
13 歳	24	24	48	49 歳	33	35	68
14 歳	30	38	68	50 歳	31	29	60
15 歳	30	31	61	51 歳	32	49	81
16 歳	28	23	51	52 歳	25	31	56
17 歳	27	25	52	53 歳	26	28	54
18 歳	24	39	63	54 歳	26	37	63
19 歳	27	26	53	55 歳	42	44	86
20 歳	26	32	58	56 歳	37	38	75
21 歳	24	22	46	57 歳	46	38	84
22 歳	17	29	46	58 歳	35	42	77
23 歳	23	24	47	59 歳	47	46	93
24 歳	20	19	39	60 歳	50	48	98
25 歳	33	25	58	61 歳	44	47	91
26 歳	24	18	42	62 歳	52	37	89
27 歳	19	23	42	63 歳	33	45	78
28 歳	35	23	58	64 歳	33	52	85
29 歳	20	25	45	65 歳	49	45	94
30 歳	26	17	43	66 歳	49	33	82
31 歳	33	13	46	67 歳	42	44	86
32 歳	29	30	59	68 歳	44	48	92
33 歳	34	25	59	69 歳	46	39	85
34 歳	29	32	61	70 歳	42	50	92
35 歳	34	30	64	71 歳	41	49	90

校 区 別 年 齢 別 人 口 統 計 表

令和元年 . 9 . 末現在 46 ページ

23 川上小学校

年 齢	男	女	人 口	年 齢	男	女	人 口
72 歳	47	47	94	**合計**	2,722	3,008	5,730
73 歳	24	28	52				
74 歳	27	42	69				
75 歳	34	28	62				
76 歳	28	39	67				
77 歳	25	42	67				
78 歳	31	44	75				
79 歳	31	39	70				
80 歳	20	32	52				
81 歳	17	30	47				
82 歳	22	32	54				
83 歳	24	35	59				
84 歳	24	27	51				
85 歳	20	35	55				
86 歳	16	34	50				
87 歳	8	29	37				
88 歳	16	26	42				
89 歳	12	21	33				
90 歳	12	28	40				
91 歳	5	19	24				
92 歳	7	19	26				
93 歳	5	16	21				
94 歳	0	13	13				
95 歳	2	9	11				
96 歳	4	6	10				
97 歳	0	4	4				
98 歳	0	3	3				
99 歳	0	3	3				
100 歳	0	2	2				
101 歳	0	1	1				
102 歳	0	0	0				
103 歳	0	1	1				
104 歳	0	1	1				
105 歳	0	0	0				
106 歳	0	0	0				
107 歳	0	1	1				

校 区 別 年 齢 別 人 口 統 計 表

24 松梅小学校

令和元年 . 9 . 末現在 47 ページ

年 齢	男	女	人 口	年 齢	男	女	人 口
0 歳	5	3	8	36 歳	5	6	11
1 歳	0	2	2	37 歳	6	5	11
2 歳	1	5	6	38 歳	7	5	12
3 歳	2	4	6	39 歳	2	11	13
4 歳	3	4	7	40 歳	6	2	8
5 歳	1	8	9	41 歳	8	6	14
6 歳	3	3	6	42 歳	5	9	14
7 歳	5	1	6	43 歳	3	4	7
8 歳	4	2	6	44 歳	7	5	12
9 歳	6	4	10	45 歳	3	5	8
10 歳	7	7	14	46 歳	9	4	13
11 歳	4	4	8	47 歳	8	8	16
12 歳	5	6	11	48 歳	5	2	7
13 歳	3	5	8	49 歳	4	4	8
14 歳	5	4	9	50 歳	6	3	9
15 歳	3	1	4	51 歳	4	6	10
16 歳	3	5	8	52 歳	3	8	11
17 歳	1	0	1	53 歳	3	6	9
18 歳	4	5	9	54 歳	3	5	8
19 歳	4	2	6	55 歳	3	7	10
20 歳	5	3	8	56 歳	8	8	16
21 歳	3	0	3	57 歳	7	5	12
22 歳	3	3	6	58 歳	8	4	12
23 歳	0	6	6	59 歳	8	7	15
24 歳	1	2	3	60 歳	9	7	16
25 歳	1	2	3	61 歳	13	10	23
26 歳	3	4	7	62 歳	11	10	21
27 歳	3	3	6	63 歳	6	10	16
28 歳	4	2	6	64 歳	9	7	16
29 歳	3	1	4	65 歳	9	11	20
30 歳	4	1	5	66 歳	10	2	12
31 歳	2	5	7	67 歳	11	8	19
32 歳	3	1	4	68 歳	10	7	17
33 歳	4	7	11	69 歳	13	12	25
34 歳	2	1	3	70 歳	14	21	35
35 歳	4	1	5	71 歳	10	11	21

校 区 別 年 齢 別 人 口 統 計 表

25 春日北小学校

令和元年 . 9 . 末現在 49 ページ

年 齢	男	女	人 口	年 齢	男	女	人 口
0 歳	41	39	80	36 歳	65	60	125
1 歳	45	35	80	37 歳	54	55	109
2 歳	54	29	83	38 歳	67	56	123
3 歳	40	45	85	39 歳	62	56	118
4 歳	46	55	101	40 歳	53	60	113
5 歳	53	43	96	41 歳	41	49	90
6 歳	39	51	90	42 歳	59	61	120
7 歳	57	52	109	43 歳	69	51	120
8 歳	45	43	88	44 歳	57	53	110
9 歳	41	46	87	45 歳	58	64	122
10 歳	56	48	104	46 歳	54	51	105
11 歳	44	40	84	47 歳	60	45	105
12 歳	49	38	87	48 歳	39	46	85
13 歳	51	40	91	49 歳	56	53	109
14 歳	40	33	73	50 歳	45	44	89
15 歳	24	37	61	51 歳	36	39	75
16 歳	40	40	80	52 歳	45	37	82
17 歳	43	38	81	53 歳	32	47	79
18 歳	33	32	65	54 歳	44	39	83
19 歳	32	28	60	55 歳	40	55	95
20 歳	30	35	65	56 歳	33	48	81
21 歳	34	32	66	57 歳	38	49	87
22 歳	35	20	55	58 歳	55	45	100
23 歳	28	33	61	59 歳	39	48	87
24 歳	34	29	63	60 歳	46	42	88
25 歳	37	30	67	61 歳	43	55	98
26 歳	35	27	62	62 歳	43	71	114
27 歳	31	39	70	63 歳	44	58	102
28 歳	45	36	81	64 歳	56	57	113
29 歳	37	52	89	65 歳	51	40	91
30 歳	36	35	71	66 歳	44	72	116
31 歳	38	55	93	67 歳	63	44	107
32 歳	48	50	98	68 歳	48	75	123
33 歳	58	52	110	69 歳	57	53	110
34 歳	49	48	97	70 歳	55	50	105
35 歳	52	49	101	71 歳	44	63	107

校 区 別 年 齢 別 人 口 統 計 表

25 春日北小学校

令和元年. 9. 末現在 50 ページ

年 齢	男	女	人 口	年 齢	男	女	人 口
72 歳	44	42	86	108 歳	0	1	1
73 歳	25	34	59	**合計**	3,692	4,050	7,742
74 歳	33	46	79				
75 歳	24	56	80				
76 歳	25	42	67				
77 歳	39	30	69				
78 歳	32	44	76				
79 歳	24	36	60				
80 歳	19	33	52				
81 歳	19	38	57				
82 歳	9	35	44				
83 歳	22	25	47				
84 歳	20	23	43				
85 歳	11	27	38				
86 歳	9	30	39				
87 歳	6	24	30				
88 歳	7	21	28				
89 歳	5	25	30				
90 歳	5	24	29				
91 歳	3	16	19				
92 歳	3	14	17				
93 歳	4	10	14				
94 歳	3	10	13				
95 歳	1	8	9				
96 歳	2	8	10				
97 歳	2	9	11				
98 歳	0	3	3				
99 歳	1	4	5				
100 歳	0	3	3				
101 歳	0	0	0				
102 歳	0	2	2				
103 歳	0	2	2				
104 歳	0	0	0				
105 歳	0	0	0				
106 歳	0	0	0				
107 歳	0	0	0				

校 区 別 年 齢 別 人 口 統 計 表

令和元年 . 9 . 末現在 51 ページ

27 富士小学校

年 齢	男	女	人 口	年 齢	男	女	人 口
0 歳	5	1	6	36 歳	13	9	22
1 歳	2	5	7	37 歳	7	8	15
2 歳	9	3	12	38 歳	10	12	22
3 歳	7	4	11	39 歳	14	16	30
4 歳	4	6	10	40 歳	12	7	19
5 歳	8	3	11	41 歳	9	11	20
6 歳	10	7	17	42 歳	14	10	24
7 歳	5	5	10	43 歳	11	9	20
8 歳	12	5	17	44 歳	14	12	26
9 歳	5	9	14	45 歳	12	13	25
10 歳	9	8	17	46 歳	12	9	21
11 歳	6	5	11	47 歳	18	14	32
12 歳	5	16	21	48 歳	13	10	23
13 歳	6	10	16	49 歳	10	15	25
14 歳	10	7	17	50 歳	9	11	20
15 歳	7	8	15	51 歳	12	8	20
16 歳	9	6	15	52 歳	12	16	28
17 歳	11	11	22	53 歳	12	9	21
18 歳	4	12	16	54 歳	9	18	27
19 歳	9	11	20	55 歳	9	14	23
20 歳	9	11	20	56 歳	18	10	28
21 歳	10	8	18	57 歳	19	18	37
22 歳	12	9	21	58 歳	17	17	34
23 歳	15	8	23	59 歳	21	19	40
24 歳	12	7	19	60 歳	23	27	50
25 歳	6	10	16	61 歳	21	19	40
26 歳	5	8	13	62 歳	24	22	46
27 歳	5	6	11	63 歳	14	20	34
28 歳	9	6	15	64 歳	20	17	37
29 歳	7	4	11	65 歳	22	28	50
30 歳	10	6	16	66 歳	27	18	45
31 歳	8	12	20	67 歳	23	39	62
32 歳	18	11	29	68 歳	31	19	50
33 歳	7	13	20	69 歳	35	24	59
34 歳	10	13	23	70 歳	28	25	53
35 歳	13	4	17	71 歳	28	21	49

校 区 別 年 齢 別 人 口 統 計 表

28 | 北山小学校

令和元年 . 9 . . 末現在 53 ページ

年 齢	男	女	人 口	年 齢	男	女	人 口
0 歳	4	1	5	36 歳	3	5	8
1 歳	1	4	5	37 歳	6	4	10
2 歳	1	3	4	38 歳	4	2	6
3 歳	7	4	11	39 歳	10	4	14
4 歳	5	4	9	40 歳	6	3	9
5 歳	4	1	5	41 歳	4	4	8
6 歳	5	5	10	42 歳	5	2	7
7 歳	2	4	6	43 歳	4	1	5
8 歳	6	1	7	44 歳	4	5	9
9 歳	3	1	4	45 歳	3	0	3
10 歳	2	1	3	46 歳	2	2	4
11 歳	1	3	4	47 歳	2	4	6
12 歳	3	0	3	48 歳	2	6	8
13 歳	3	2	5	49 歳	5	2	7
14 歳	3	5	8	50 歳	2	5	7
15 歳	2	4	6	51 歳	2	0	2
16 歳	5	2	7	52 歳	5	3	8
17 歳	3	1	4	53 歳	2	5	7
18 歳	4	3	7	54 歳	3	2	5
19 歳	1	1	2	55 歳	2	3	5
20 歳	4	3	7	56 歳	9	4	13
21 歳	3	2	5	57 歳	3	5	8
22 歳	6	0	6	58 歳	5	6	11
23 歳	2	3	5	59 歳	7	12	19
24 歳	3	0	3	60 歳	5	7	12
25 歳	7	1	8	61 歳	9	4	13
26 歳	2	1	3	62 歳	9	14	23
27 歳	3	3	6	63 歳	8	7	15
28 歳	4	1	5	64 歳	13	9	22
29 歳	4	3	7	65 歳	5	9	14
30 歳	5	3	8	66 歳	9	2	11
31 歳	2	1	3	67 歳	8	13	21
32 歳	3	3	6	68 歳	8	9	17
33 歳	2	2	4	69 歳	9	10	19
34 歳	6	4	10	70 歳	6	9	15
35 歳	5	4	9	71 歳	12	5	17

校 区 別 年 齢 別 人 口 統 計 表

令和元年 . 9 . 末現在 54 ページ

28 | 北山小学校

年 齢	男	女	人 口	
72 歳	7	5	12	
73 歳	7	4	11	
74 歳	6	8	14	
75 歳	4	6	10	
76 歳	6	7	13	
77 歳	3	2	5	
78 歳	8	8	16	
79 歳	2	7	9	
80 歳	4	9	13	
81 歳	6	6	12	
82 歳	7	9	16	
83 歳	2	11	13	
84 歳	7	6	13	
85 歳	9	8	17	
86 歳	4	8	12	
87 歳	7	7	14	
88 歳	4	5	9	
89 歳	3	6	9	
90 歳	2	7	9	
91 歳	2	13	15	
92 歳	2	5	7	
93 歳	1	5	6	
94 歳	1	5	6	
95 歳	1	4	5	
96 歳	1	0	1	
97 歳	0	0	0	
98 歳	0	0	0	
99 歳	0	1	1	
合計	433	433	866	

校 区 別 年 齢 別 人 口 統 計 表

29 北山東部小学校

令和元年 . 9 . 末現在 55 ページ

年 齢	男	女	人 口	年 齢	男	女	人 口
0 歳	0	3	3	36 歳	4	1	5
1 歳	0	3	3	37 歳	1	2	3
2 歳	1	0	1	38 歳	2	1	3
3 歳	2	1	3	39 歳	2	0	2
4 歳	0	2	2	40 歳	2	1	3
5 歳	1	0	1	41 歳	2	0	2
6 歳	2	3	5	42 歳	3	1	4
7 歳	2	1	3	43 歳	1	1	2
8 歳	1	0	1	44 歳	1	1	2
9 歳	3	3	6	45 歳	1	0	1
10 歳	2	2	4	46 歳	0	4	4
11 歳	2	2	4	47 歳	0	4	4
12 歳	0	1	1	48 歳	5	0	5
13 歳	0	2	2	49 歳	0	4	4
14 歳	1	2	3	50 歳	1	4	5
15 歳	3	1	4	51 歳	2	1	3
16 歳	1	2	3	52 歳	2	2	4
17 歳	2	2	4	53 歳	0	0	0
18 歳	0	0	0	54 歳	3	0	3
19 歳	0	1	1	55 歳	1	5	6
20 歳	1	1	2	56 歳	2	2	4
21 歳	0	1	1	57 歳	2	5	7
22 歳	0	1	1	58 歳	3	0	3
23 歳	0	0	0	59 歳	7	2	9
24 歳	1	2	3	60 歳	2	1	3
25 歳	2	2	4	61 歳	3	3	6
26 歳	0	1	1	62 歳	5	4	9
27 歳	1	1	2	63 歳	0	2	2
28 歳	1	1	2	64 歳	5	2	7
29 歳	0	0	0	65 歳	4	5	9
30 歳	1	0	1	66 歳	4	2	6
31 歳	1	0	1	67 歳	6	3	9
32 歳	0	5	5	68 歳	4	3	7
33 歳	3	1	4	69 歳	6	4	10
34 歳	5	4	9	70 歳	2	2	4
35 歳	3	4	7	71 歳	8	4	12

校 区 別 年 齢 別 人 口 統 計 表

29 北山東部小学校

令和元年 . 9 . 末現在 56 ページ

年 齢	男	女	人 口			
72 歳	3	2	5			
73 歳	0	4	4			
74 歳	3	1	4			
75 歳	1	3	4			
76 歳	2	1	3			
77 歳	0	3	3			
78 歳	2	3	5			
79 歳	3	3	6			
80 歳	1	2	3			
81 歳	0	6	6			
82 歳	3	3	6			
83 歳	3	1	4			
84 歳	1	4	5			
85 歳	0	3	3			
86 歳	2	3	5			
87 歳	1	1	2			
88 歳	2	2	4			
89 歳	0	2	2			
90 歳	2	2	4			
91 歳	0	3	3			
92 歳	2	2	4			
93 歳	0	0	0			
94 歳	1	1	2			
95 歳	0	0	0			
96 歳	0	1	1			
97 歳	0	1	1			
98 歳	0	1	1			
99 歳	0	1	1			
100 歳	0	0	0			
101 歳	0	1	1			
合計	170	191	361			

校 区 別 年 齢 別 人 口 統 計 表

30

三瀬小学校

令和元年 . 9 . 末現在

57 ページ

年 齢	男	女	人 口	年 齢	男	女	人 口
0 歳	2	4	6	36 歳	7	5	12
1 歳	3	0	3	37 歳	12	6	18
2 歳	3	6	9	38 歳	6	4	10
3 歳	3	1	4	39 歳	6	5	11
4 歳	3	5	8	40 歳	8	4	12
5 歳	8	5	13	41 歳	4	5	9
6 歳	3	4	7	42 歳	8	6	14
7 歳	7	8	15	43 歳	3	5	8
8 歳	6	7	13	44 歳	7	2	9
9 歳	8	4	12	45 歳	6	8	14
10 歳	5	6	11	46 歳	8	6	14
11 歳	5	8	13	47 歳	5	13	18
12 歳	3	4	7	48 歳	11	11	22
13 歳	11	8	19	49 歳	12	7	19
14 歳	5	7	12	50 歳	4	6	10
15 歳	9	8	17	51 歳	8	5	13
16 歳	7	7	14	52 歳	6	6	12
17 歳	7	4	11	53 歳	4	4	8
18 歳	5	7	12	54 歳	7	5	12
19 歳	5	3	8	55 歳	8	5	13
20 歳	7	3	10	56 歳	8	5	13
21 歳	4	5	9	57 歳	12	11	23
22 歳	8	3	11	58 歳	9	11	20
23 歳	8	4	12	59 歳	5	4	9
24 歳	5	1	6	60 歳	13	0	13
25 歳	5	4	9	61 歳	5	6	11
26 歳	5	5	10	62 歳	6	10	16
27 歳	7	2	9	63 歳	11	13	24
28 歳	7	4	11	64 歳	7	9	16
29 歳	2	2	4	65 歳	14	12	26
30 歳	3	2	5	66 歳	8	12	20
31 歳	1	4	5	67 歳	16	12	28
32 歳	2	9	11	68 歳	12	14	26
33 歳	4	4	8	69 歳	7	14	21
34 歳	3	4	7	70 歳	19	14	33
35 歳	7	14	21	71 歳	16	12	28

校 区 別 年 齢 別 人 口 統 計 表

30 三瀬小学校

令和元年. 9. 末現在 58 ページ

年 齢	男	女	人 口	年 齢	男	女	人 口
72 歳	13	7	20	108 歳	0	0	0
73 歳	4	10	14	109 歳	0	1	1
74 歳	2	7	9				
75 歳	8	7	15	**合計**	622	654	1,276
76 歳	3	5	8				
77 歳	7	7	14				
78 歳	6	13	19				
79 歳	2	12	14				
80 歳	8	7	15				
81 歳	7	11	18				
82 歳	8	8	16				
83 歳	7	5	12				
84 歳	10	13	23				
85 歳	11	13	24				
86 歳	6	7	13				
87 歳	4	7	11				
88 歳	9	7	16				
89 歳	1	8	9				
90 歳	3	10	13				
91 歳	3	6	9				
92 歳	2	8	10				
93 歳	1	6	7				
94 歳	0	5	5				
95 歳	2	4	6				
96 歳	0	2	2				
97 歳	1	1	2				
98 歳	0	0	0				
99 歳	0	3	3				
100 歳	0	0	0				
101 歳	0	0	0				
102 歳	0	0	0				
103 歳	0	0	0				
104 歳	0	0	0				
105 歳	0	1	1				
106 歳	0	0	0				
107 歳	0	0	0				

校 区 別 年 齢 別 人 口 統 計 表

31 | 中川副小学校

令和元年 . 9 . 末現在 59 ページ

年 齢	男	女	人 口	年 齢	男	女	人 口
0 歳	11	11	22	36 歳	18	12	30
1 歳	13	12	25	37 歳	16	10	26
2 歳	7	9	16	38 歳	23	11	34
3 歳	7	11	18	39 歳	13	18	31
4 歳	11	10	21	40 歳	19	8	27
5 歳	9	10	19	41 歳	19	15	34
6 歳	17	12	29	42 歳	14	12	26
7 歳	8	6	14	43 歳	16	13	29
8 歳	13	11	24	44 歳	8	13	21
9 歳	5	11	16	45 歳	22	12	34
10 歳	9	11	20	46 歳	16	22	38
11 歳	7	8	15	47 歳	18	12	30
12 歳	10	10	20	48 歳	15	15	30
13 歳	16	5	21	49 歳	17	21	38
14 歳	11	7	18	50 歳	11	15	26
15 歳	10	10	20	51 歳	15	23	38
16 歳	10	15	25	52 歳	29	29	58
17 歳	9	10	19	53 歳	16	19	35
18 歳	12	9	21	54 歳	25	23	48
19 歳	13	15	28	55 歳	30	31	61
20 歳	9	10	19	56 歳	25	16	41
21 歳	15	14	29	57 歳	17	13	30
22 歳	12	16	28	58 歳	20	19	39
23 歳	12	16	28	59 歳	20	22	42
24 歳	13	11	24	60 歳	27	19	46
25 歳	14	16	30	61 歳	32	22	54
26 歳	14	10	24	62 歳	21	13	34
27 歳	18	10	28	63 歳	19	23	42
28 歳	12	15	27	64 歳	17	21	38
29 歳	12	10	22	65 歳	22	29	51
30 歳	7	14	21	66 歳	32	26	58
31 歳	11	10	21	67 歳	21	29	50
32 歳	20	18	38	68 歳	31	24	55
33 歳	17	15	32	69 歳	26	27	53
34 歳	20	18	38	70 歳	34	27	61
35 歳	15	18	33	71 歳	34	28	62

校 区 別 年 齢 別 人 口 統 計 表

31 | 中川副小学校

令和元年 . 9 . 末現在 60 ページ

年 齢	男	女	人 口	年 齢	男	女	人 口
72 歳	24	24	48	**合計**	1,471	1,578	3,049
73 歳	17	12	29				
74 歳	10	23	33				
75 歳	15	27	42				
76 歳	16	20	36				
77 歳	24	19	43				
78 歳	26	26	52				
79 歳	15	28	43				
80 歳	9	21	30				
81 歳	14	21	35				
82 歳	18	25	43				
83 歳	13	23	36				
84 歳	10	34	44				
85 歳	14	16	30				
86 歳	13	18	31				
87 歳	9	27	36				
88 歳	7	13	20				
89 歳	3	13	16				
90 歳	7	17	24				
91 歳	4	11	15				
92 歳	5	6	11				
93 歳	2	9	11				
94 歳	6	7	13				
95 歳	0	7	7				
96 歳	1	3	4				
97 歳	0	2	2				
98 歳	1	3	4				
99 歳	0	3	3				
100 歳	0	1	1				
101 歳	0	2	2				
102 歳	0	1	1				
103 歳	0	0	0				
104 歳	0	0	0				
105 歳	0	0	0				
106 歳	1	0	1				

校 区 別 年 齢 別 人 口 統 計 表

32 大詫間小学校

令和元年 . 9 . 末現在 61 ページ

年 齢	男	女	人 口	年 齢	男	女	人 口
0 歳	8	4	12	36 歳	7	5	12
1 歳	5	5	10	37 歳	11	4	15
2 歳	5	7	12	38 歳	3	3	6
3 歳	7	3	10	39 歳	8	6	14
4 歳	8	7	15	40 歳	7	10	17
5 歳	6	5	11	41 歳	5	4	9
6 歳	12	5	17	42 歳	4	8	12
7 歳	4	2	6	43 歳	11	5	16
8 歳	3	6	9	44 歳	7	11	18
9 歳	3	3	6	45 歳	9	6	15
10 歳	7	3	10	46 歳	8	7	15
11 歳	1	4	5	47 歳	9	8	17
12 歳	6	4	10	48 歳	9	9	18
13 歳	4	5	9	49 歳	9	10	19
14 歳	5	2	7	50 歳	18	11	29
15 歳	5	6	11	51 歳	15	10	25
16 歳	3	8	11	52 歳	18	12	30
17 歳	4	5	9	53 歳	8	8	16
18 歳	4	5	9	54 歳	9	10	19
19 歳	2	3	5	55 歳	12	10	22
20 歳	5	5	10	56 歳	8	10	18
21 歳	9	14	23	57 歳	12	11	23
22 歳	12	5	17	58 歳	13	13	26
23 歳	9	5	14	59 歳	14	13	27
24 歳	9	4	13	60 歳	10	12	22
25 歳	5	7	12	61 歳	14	15	29
26 歳	4	2	6	62 歳	16	11	27
27 歳	7	5	12	63 歳	15	11	26
28 歳	4	4	8	64 歳	12	11	23
29 歳	3	5	8	65 歳	16	15	31
30 歳	3	7	10	66 歳	19	13	32
31 歳	8	6	14	67 歳	9	14	23
32 歳	6	8	14	68 歳	16	7	23
33 歳	8	12	20	69 歳	16	9	25
34 歳	9	3	12	70 歳	23	13	36
35 歳	11	4	15	71 歳	15	14	29

校 区 別 年 齢 別 人 口 統 計 表

32 | 大詫間小学校

令和元年 . 9 . 末現在 62 ページ

年 齢	男	女	人 口			
72 歳	11	11	22			
73 歳	8	13	21			
74 歳	3	12	15			
75 歳	7	8	15			
76 歳	8	13	21			
77 歳	7	12	19			
78 歳	11	17	28			
79 歳	6	17	23			
80 歳	8	13	21			
81 歳	13	14	27			
82 歳	7	12	19			
83 歳	5	11	16			
84 歳	7	13	20			
85 歳	8	10	18			
86 歳	7	6	13			
87 歳	4	9	13			
88 歳	4	8	12			
89 歳	7	8	15			
90 歳	2	6	8			
91 歳	2	11	13			
92 歳	2	7	9			
93 歳	1	6	7			
94 歳	1	6	7			
95 歳	1	2	3			
96 歳	1	1	2			
97 歳	2	2	4			
98 歳	0	0	0			
99 歳	0	0	0			
100 歳	0	1	1			
101 歳	0	0	0			
102 歳	0	1	1			
103 歳	0	0	0			
104 歳	0	1	1			
105 歳	0	1	1			
合計	772	789	1,561			

校 区 別 年 齢 別 人 口 統 計 表

33 南川副小学校

令和元年 9 月 末現在 63 ページ

年 齢	男	女	人 口	年 齢	男	女	人 口
0 歳	28	16	44	36 歳	36	39	75
1 歳	17	20	37	37 歳	29	24	53
2 歳	19	16	35	38 歳	38	22	60
3 歳	22	21	43	39 歳	32	26	58
4 歳	20	17	37	40 歳	22	21	43
5 歳	17	17	34	41 歳	31	27	58
6 歳	19	20	39	42 歳	33	29	62
7 歳	16	15	31	43 歳	35	30	65
8 歳	20	33	53	44 歳	29	39	68
9 歳	24	19	43	45 歳	45	26	71
10 歳	28	20	48	46 歳	30	35	65
11 歳	19	17	36	47 歳	34	39	73
12 歳	20	28	48	48 歳	49	34	83
13 歳	23	21	44	49 歳	27	44	71
14 歳	21	27	48	50 歳	38	37	75
15 歳	17	24	41	51 歳	36	35	71
16 歳	20	33	53	52 歳	52	43	95
17 歳	30	33	63	53 歳	42	34	76
18 歳	28	23	51	54 歳	41	27	68
19 歳	28	36	64	55 歳	34	48	82
20 歳	27	21	48	56 歳	32	29	61
21 歳	22	30	52	57 歳	38	45	83
22 歳	26	31	57	58 歳	30	37	67
23 歳	29	20	49	59 歳	38	38	76
24 歳	23	29	52	60 歳	35	48	83
25 歳	22	24	46	61 歳	53	38	91
26 歳	23	24	47	62 歳	39	47	86
27 歳	34	26	60	63 歳	46	48	94
28 歳	27	26	53	64 歳	50	43	93
29 歳	30	24	54	65 歳	55	37	92
30 歳	17	14	31	66 歳	39	57	96
31 歳	26	29	55	67 歳	48	52	100
32 歳	28	20	48	68 歳	43	46	89
33 歳	29	27	56	69 歳	56	53	109
34 歳	30	31	61	70 歳	37	52	89
35 歳	25	30	55	71 歳	55	44	99

校 区 別 年 齢 別 人 口 統 計 表

33 南川副小学校

令和元年. 9. 末現在 64 ページ

年 齢	男	女	人 口			
72 歳	39	55	94			
73 歳	23	28	51			
74 歳	22	34	56			
75 歳	43	46	89			
76 歳	25	42	67			
77 歳	35	64	99			
78 歳	29	44	73			
79 歳	38	59	97			
80 歳	25	40	65			
81 歳	26	40	66			
82 歳	27	35	62			
83 歳	31	33	64			
84 歳	21	26	47			
85 歳	16	34	50			
86 歳	15	28	43			
87 歳	15	32	47			
88 歳	10	14	24			
89 歳	10	27	37			
90 歳	5	29	34			
91 歳	6	12	18			
92 歳	7	19	26			
93 歳	2	16	18			
94 歳	2	13	15			
95 歳	1	7	8			
96 歳	0	9	9			
97 歳	3	6	9			
98 歳	0	5	5			
99 歳	0	5	5			
100 歳	0	1	1			
101 歳	0	2	2			
102 歳	0	2	2			
合計	2,737	3,042	5,779			

校 区 別 年 齢 別 人 口 統 計 表

34 西川副小学校

令和元年 . 9 . 末現在 65 ページ

年 齢	男	女	人 口	年 齢	男	女	人 口
0 歳	21	16	37	36 歳	24	31	55
1 歳	28	15	43	37 歳	42	33	75
2 歳	22	22	44	38 歳	44	41	85
3 歳	26	22	48	39 歳	32	35	67
4 歳	25	23	48	40 歳	35	30	65
5 歳	31	16	47	41 歳	30	28	58
6 歳	28	23	51	42 歳	42	41	83
7 歳	27	32	59	43 歳	23	33	56
8 歳	29	23	52	44 歳	37	29	66
9 歳	23	33	56	45 歳	53	40	93
10 歳	23	31	54	46 歳	35	35	70
11 歳	25	22	47	47 歳	28	42	70
12 歳	28	23	51	48 歳	36	26	62
13 歳	22	21	43	49 歳	37	30	67
14 歳	20	27	47	50 歳	34	35	69
15 歳	24	26	50	51 歳	33	31	64
16 歳	23	21	44	52 歳	32	46	78
17 歳	24	30	54	53 歳	29	24	53
18 歳	18	31	49	54 歳	30	35	65
19 歳	19	25	44	55 歳	38	22	60
20 歳	23	21	44	56 歳	30	46	76
21 歳	17	21	38	57 歳	45	38	83
22 歳	15	19	34	58 歳	27	39	66
23 歳	25	21	46	59 歳	32	44	76
24 歳	23	16	39	60 歳	33	39	72
25 歳	23	21	44	61 歳	41	34	75
26 歳	19	18	37	62 歳	31	42	73
27 歳	21	25	46	63 歳	43	38	81
28 歳	26	24	50	64 歳	36	42	78
29 歳	25	19	44	65 歳	42	38	80
30 歳	13	23	36	66 歳	55	54	109
31 歳	22	32	54	67 歳	33	54	87
32 歳	29	22	51	68 歳	47	42	89
33 歳	32	30	62	69 歳	52	47	99
34 歳	39	30	69	70 歳	57	50	107
35 歳	25	20	45	71 歳	47	44	91

校 区 別 年 齢 別 人 口 統 計 表

令和元年 . 9 . 末現在 66 ページ

34 西川副小学校

年 齢	男	女	人 口			
72 歳	41	44	85			
73 歳	18	35	53			
74 歳	25	32	57			
75 歳	30	38	68			
76 歳	26	36	62			
77 歳	24	40	64			
78 歳	28	36	64			
79 歳	27	35	62			
80 歳	20	24	44			
81 歳	24	30	54			
82 歳	27	30	57			
83 歳	18	30	48			
84 歳	22	33	55			
85 歳	18	24	42			
86 歳	10	13	23			
87 歳	17	23	40			
88 歳	8	21	29			
89 歳	8	19	27			
90 歳	13	13	26			
91 歳	6	20	26			
92 歳	3	12	15			
93 歳	1	9	10			
94 歳	0	9	9			
95 歳	3	1	4			
96 歳	2	8	10			
97 歳	0	5	5			
98 歳	0	4	4			
99 歳	0	1	1			
100 歳	0	2	2			
101 歳	1	1	2			
102 歳	0	0	0			
103 歳	0	1	1			
104 歳	0	1	1			
合計	2,628	2,832	5,460			

校 区 別 年 齢 別 人 口 統 計 表

35 東与賀小学校

令和元年 . 9 . 末現在 67 ページ

年 齢	男	女	人 口	年 齢	男	女	人 口
0 歳	22	35	57	36 歳	42	53	95
1 歳	25	32	57	37 歳	50	43	93
2 歳	35	36	71	38 歳	51	46	97
3 歳	35	42	77	39 歳	47	40	87
4 歳	35	38	73	40 歳	64	40	104
5 歳	47	38	85	41 歳	62	60	122
6 歳	36	46	82	42 歳	51	54	105
7 歳	40	31	71	43 歳	55	50	105
8 歳	40	43	83	44 歳	61	66	127
9 歳	36	46	82	45 歳	67	84	151
10 歳	38	41	79	46 歳	55	65	120
11 歳	51	45	96	47 歳	56	46	102
12 歳	37	43	80	48 歳	64	63	127
13 歳	48	41	89	49 歳	52	62	114
14 歳	67	50	117	50 歳	50	63	113
15 歳	55	48	103	51 歳	63	49	112
16 歳	51	52	103	52 歳	50	55	105
17 歳	45	46	91	53 歳	51	46	97
18 歳	47	51	98	54 歳	63	54	117
19 歳	55	46	101	55 歳	55	45	100
20 歳	46	40	86	56 歳	54	59	113
21 歳	45	47	92	57 歳	57	49	106
22 歳	40	47	87	58 歳	52	55	107
23 歳	30	31	61	59 歳	43	47	90
24 歳	42	38	80	60 歳	55	61	116
25 歳	25	34	59	61 歳	47	57	104
26 歳	32	27	59	62 歳	54	49	103
27 歳	28	33	61	63 歳	42	46	88
28 歳	30	38	68	64 歳	50	73	123
29 歳	24	41	65	65 歳	60	49	109
30 歳	39	36	75	66 歳	53	61	114
31 歳	43	34	77	67 歳	61	56	117
32 歳	41	34	75	68 歳	56	63	119
33 歳	36	43	79	69 歳	73	61	134
34 歳	55	55	110	70 歳	57	77	134
35 歳	51	41	92	71 歳	59	69	128

校 区 別 年 齢 別 人 口 統 計 表

35 東与賀小学校

令和元年. 9. 末現在 68 ページ

年 齢	男	女	人 口			
72 歳	46	46	92			
73 歳	36	44	80			
74 歳	33	45	78			
75 歳	44	43	87			
76 歳	32	36	68			
77 歳	37	47	84			
78 歳	32	39	71			
79 歳	26	39	65			
80 歳	25	34	59			
81 歳	31	34	65			
82 歳	20	48	68			
83 歳	21	31	52			
84 歳	26	32	58			
85 歳	15	36	51			
86 歳	15	38	53			
87 歳	18	24	42			
88 歳	11	26	37			
89 歳	9	28	37			
90 歳	10	22	32			
91 歳	4	24	28			
92 歳	2	16	18			
93 歳	4	10	14			
94 歳	2	13	15			
95 歳	0	18	18			
96 歳	0	8	8			
97 歳	1	5	6			
98 歳	0	3	3			
99 歳	2	4	6			
100 歳	0	2	2			
101 歳	0	0	0			
102 歳	0	1	1			
103 歳	1	0	1			
合計	3,937	4,281	8,218			

校 区 別 年 齢 別 人 口 統 計 表

36

思齊小学校

令和元年 . 9 . 末現在 69 ページ

年 齢	男	女	人 口	年 齢	男	女	人 口
0 歳	33	20	53	36 歳	40	41	81
1 歳	22	27	49	37 歳	47	44	91
2 歳	28	27	55	38 歳	37	42	79
3 歳	34	31	65	39 歳	43	51	94
4 歳	32	27	59	40 歳	49	45	94
5 歳	31	39	70	41 歳	55	51	106
6 歳	44	28	72	42 歳	47	54	101
7 歳	40	34	74	43 歳	39	59	98
8 歳	48	40	88	44 歳	51	43	94
9 歳	42	40	82	45 歳	49	60	109
10 歳	33	35	68	46 歳	51	44	95
11 歳	42	39	81	47 歳	45	58	103
12 歳	40	45	85	48 歳	44	40	84
13 歳	38	42	80	49 歳	49	50	99
14 歳	38	30	68	50 歳	58	48	106
15 歳	37	40	77	51 歳	51	61	112
16 歳	43	47	90	52 歳	53	62	115
17 歳	37	43	80	53 歳	44	51	95
18 歳	51	50	101	54 歳	52	44	96
19 歳	47	33	80	55 歳	60	59	119
20 歳	47	41	88	56 歳	53	62	115
21 歳	39	30	69	57 歳	42	50	92
22 歳	40	33	73	58 歳	65	49	114
23 歳	31	25	56	59 歳	43	58	101
24 歳	34	41	75	60 歳	56	61	117
25 歳	39	37	76	61 歳	53	52	105
26 歳	42	23	65	62 歳	63	63	126
27 歳	38	37	75	63 歳	59	53	112
28 歳	32	37	69	64 歳	69	57	126
29 歳	39	31	70	65 歳	52	52	104
30 歳	33	33	66	66 歳	62	65	127
31 歳	33	45	78	67 歳	53	50	103
32 歳	43	52	95	68 歳	53	61	114
33 歳	43	44	87	69 歳	49	51	100
34 歳	40	42	82	70 歳	55	68	123
35 歳	42	39	81	71 歳	66	66	132

校 区 別 年 齢 別 人 口 統 計 表

36

思齊小学校

令和元年 . 9 . 末現在 70 ページ

年 齢	男	女	人 口			
72 歳	55	48	103			
73 歳	27	40	67			
74 歳	16	40	56			
75 歳	37	50	87			
76 歳	47	55	102			
77 歳	23	42	65			
78 歳	32	46	78			
79 歳	34	41	75			
80 歳	16	38	54			
81 歳	24	39	63			
82 歳	21	53	74			
83 歳	24	37	61			
84 歳	30	38	68			
85 歳	20	40	60			
86 歳	21	34	55			
87 歳	12	33	45			
88 歳	16	21	37			
89 歳	12	28	40			
90 歳	9	22	31			
91 歳	3	16	19			
92 歳	10	21	31			
93 歳	6	3	9			
94 歳	2	12	14			
95 歳	0	9	9			
96 歳	1	7	8			
97 歳	2	7	9			
98 歳	0	4	4			
99 歳	0	1	1			
100 歳	0	0	0			
101 歳	1	2	3			
102 歳	0	1	1			
合計	3,733	4,060	7,793			
総計	109,767	122,857	232,624			

年 齡 別 人 口 統 計 表

令和元年 . 9 . 末現在 1 ページ

		佐賀市					
年 齢	男	女	人 口	年 齢	男	女	人 口
0 歳	907	856	1,763	20 歳	1,178	1,174	2,352
1 歳	992	968	1,960	21 歳	1,151	1,220	2,371
2 歳	1,016	904	1,920	22 歳	1,139	1,233	2,372
3 歳	1,013	1,021	2,034	23 歳	1,130	1,104	2,234
4 歳	1,123	1,042	2,165	24 歳	1,118	1,090	2,208
合計	5,051	4,791	9,842	**合計**	5,716	5,821	11,537
5 歳	1,127	1,031	2,158	25 歳	1,119	1,150	2,269
6 歳	1,061	1,051	2,112	26 歳	1,086	1,059	2,145
7 歳	1,172	1,032	2,204	27 歳	1,129	1,050	2,179
8 歳	1,204	1,087	2,291	28 歳	1,081	1,106	2,187
9 歳	1,098	1,101	2,199	29 歳	1,070	1,079	2,149
合計	5,662	5,302	10,964	**合計**	5,485	5,444	10,929
10 歳	1,094	1,063	2,157	30 歳	1,082	1,095	2,177
11 歳	1,156	1,115	2,271	31 歳	1,125	1,202	2,327
12 歳	1,039	1,053	2,092	32 歳	1,254	1,343	2,597
13 歳	1,119	1,075	2,194	33 歳	1,261	1,303	2,564
14 歳	1,126	1,085	2,211	34 歳	1,323	1,402	2,725
合計	5,534	5,391	10,925	**合計**	6,045	6,345	12,390
15 歳	1,109	1,083	2,192	35 歳	1,372	1,380	2,752
16 歳	1,155	1,162	2,317	36 歳	1,358	1,442	2,800
17 歳	1,201	1,130	2,331	37 歳	1,422	1,427	2,849
18 歳	1,173	1,176	2,349	38 歳	1,409	1,398	2,807
19 歳	1,206	1,187	2,393	39 歳	1,488	1,482	2,970
合計	5,844	5,738	11,582	**合計**	7,049	7,129	14,178

年 齡 別 人 口 統 計 表

令和元年 . 9 . 末現在 2 ページ

佐賀市							
年 齢	男	女	人 口	年 齢	男	女	人 口
40 歳	1,459	1,489	2,948	60 歳	1,385	1,595	2,980
41 歳	1,410	1,470	2,880	61 歳	1,472	1,521	2,993
42 歳	1,513	1,558	3,071	62 歳	1,333	1,518	2,851
43 歳	1,481	1,628	3,109	63 歳	1,427	1,589	3,016
44 歳	1,614	1,601	3,215	64 歳	1,535	1,614	3,149
合計	7,477	7,746	15,223	**合計**	7,152	7,837	14,989
45 歳	1,667	1,717	3,384	65 歳	1,504	1,574	3,078
46 歳	1,561	1,715	3,276	66 歳	1,569	1,750	3,319
47 歳	1,614	1,667	3,281	67 歳	1,586	1,767	3,353
48 歳	1,545	1,615	3,160	68 歳	1,617	1,805	3,422
49 歳	1,521	1,571	3,092	69 歳	1,703	1,830	3,533
合計	7,908	8,285	16,193	**合計**	7,979	8,726	16,705
50 歳	1,437	1,644	3,081	70 歳	1,758	1,974	3,732
51 歳	1,488	1,559	3,047	71 歳	1,640	1,839	3,479
52 歳	1,495	1,577	3,072	72 歳	1,456	1,724	3,180
53 歳	1,199	1,348	2,547	73 歳	912	1,147	2,059
54 歳	1,435	1,564	2,999	74 歳	932	1,259	2,191
合計	7,054	7,692	14,746	**合計**	6,698	7,943	14,641
55 歳	1,395	1,596	2,991	75 歳	1,084	1,448	2,532
56 歳	1,392	1,467	2,859	76 歳	1,017	1,407	2,424
57 歳	1,384	1,517	2,901	77 歳	1,069	1,475	2,544
58 歳	1,367	1,484	2,851	78 歳	999	1,424	2,423
59 歳	1,340	1,497	2,837	79 歳	917	1,340	2,257
合計	6,878	7,561	14,439	**合計**	5,086	7,094	12,180

年 齡 別 人 口 統 計 表

令和元年，9，未現在 3 ページ

佐賀市							
年 齢	男	女	人 口	年 齢	男	女	人 口
80 歳	798	1,116	1,914	100 歳	10	45	55
81 歳	759	1,136	1,895	101 歳	5	32	37
82 歳	802	1,199	2,001	102 歳	2	21	23
83 歳	722	1,120	1,842	103 歳	1	15	16
84 歳	660	1,104	1,764	104 歳	0	12	12
合計	3,741	5,675	9,416	**合計**	18	125	143
85 歳	607	1,078	1,685	105 歳	0	5	5
86 歳	498	1,035	1,533	106 歳	1	0	1
87 歳	460	1,028	1,488	107 歳	0	2	2
88 歳	431	854	1,285	108 歳	0	3	3
89 歳	321	764	1,085	109 歳	0	1	1
合計	2,317	4,759	7,076	**合計**	1	11	12
90 歳	279	717	996	110 歳	0	0	0
91 歳	208	603	811	111 歳	0	0	0
92 歳	180	494	674	112 歳	0	0	0
93 歳	129	443	572	113 歳	0	0	0
94 歳	102	356	458	114 歳	0	1	1
合計	898	2,613	3,511	**合計**	0	1	1
95 歳	55	274	329	**総計**	109,767	122,857	232,624
96 歳	55	205	260				
97 歳	35	154	189				
98 歳	13	109	122				
99 歳	16	86	102				
合計	174	828	1,002				

町・丁目・大字別人口統計表

令和元年..9.末現在 1 ページ

町・丁目・大字名	世帯数	人口	男	女	町・丁目・大字名	世帯数	人口	男	女
駅前中央一丁目	271	500	236	264	多布施二丁目	414	826	363	463
駅前中央二丁目	492	961	453	508	多布施三丁目	472	1,035	491	544
駅前中央三丁目	409	805	386	419	多布施四丁目	760	1,489	665	824
大財一丁目	198	341	161	180	天神一丁目	226	442	204	238
大財二丁目	434	802	370	432	天神二丁目	347	629	287	342
大財三丁目	337	617	306	311	天神三丁目	0	0	0	0
大財四丁目	299	537	260	277	天祐一丁目	443	880	408	472
大財五丁目	255	560	264	296	天祐二丁目	296	609	292	317
大財六丁目	507	1,132	514	618	唐人一丁目	297	580	273	307
神園一丁目	55	137	70	67	唐人二丁目	98	171	85	86
神園二丁目	283	594	282	312	西田代一丁目	175	346	157	189
神園三丁目	485	984	470	514	西田代二丁目	129	254	127	127
神園四丁目	223	384	168	216	日の出一丁目	711	1,410	688	722
神園五丁目	274	578	257	321	日の出二丁目	0	0	0	0
神園六丁目	201	396	183	213	松原一丁目	177	317	147	170
神野西一丁目	196	458	203	255	松原二丁目	189	390	163	227
神野西二丁目	287	595	291	304	松原三丁目	43	82	42	40
神野西三丁目	416	979	436	543	松原四丁目	290	504	210	294
神野西四丁目	483	1,102	521	581	水ヶ江一丁目	352	738	356	382
神野東一丁目	272	581	250	331	水ヶ江二丁目	488	1,061	469	592
神野東二丁目	199	345	173	172	水ヶ江三丁目	190	437	210	227
神野東三丁目	276	493	238	255	水ヶ江四丁目	287	699	347	352
神野東四丁目	273	602	287	315	水ヶ江五丁目	265	592	279	313
材木一丁目	83	155	68	87	水ヶ江六丁目	320	668	307	361
材木二丁目	172	350	163	187	八戸一丁目	169	367	175	192
城内一丁目	185	387	192	195	八戸二丁目	249	526	238	288
城内二丁目	194	371	174	197	八戸溝一丁目	275	655	315	340
白山一丁目	236	503	220	283	八戸溝二丁目	224	476	222	254
白山二丁目	152	271	118	153	八戸溝三丁目	198	427	208	219
末広一丁目	454	1,084	509	575	若宮一丁目	834	1,841	864	977
末広二丁目	435	801	388	413	若宮二丁目	422	861	393	468
田代一丁目	345	656	300	356	若宮三丁目	656	1,314	563	751
田代二丁目	391	737	330	407	若楠一丁目	175	427	195	232
多布施一丁目	353	701	332	369	若楠二丁目	346	757	372	385

町・丁目・大字別人口統計表

令和元年，9，末現在 2 ページ

町・丁目・大字名	世帯数	人口	男	女	町・丁目・大字名	世帯数	人口	男	女
若楠三丁目	423	1,009	475	534	兵庫南四丁目	285	676	313	363
高木瀬東一丁目	390	877	410	467	南佐賀一丁目	343	702	342	360
高木瀬東二丁目	372	877	410	467	南佐賀二丁目	314	726	338	388
高木瀬東三丁目	387	910	423	487	南佐賀三丁目	385	771	380	391
高木瀬東四丁目	435	971	437	534	新栄東一丁目	91	205	89	116
高木瀬東五丁目	463	1,051	473	578	新栄東二丁目	164	448	217	231
高木瀬東六丁目	552	1,033	440	593	新栄東三丁目	183	441	202	239
高木瀬西一丁目	117	241	104	137	新栄東四丁目	302	677	292	385
高木瀬西二丁目	408	937	476	461	新栄西一丁目	228	519	240	279
高木瀬西三丁目	257	577	258	319	新栄西二丁目	162	433	216	217
高木瀬西四丁目	472	1,098	545	553	兵庫北一丁目	604	1,576	770	806
高木瀬西五丁目	443	1,021	474	547	兵庫北二丁目	735	1,502	699	803
高木瀬西六丁目	18	34	16	18	兵庫北三丁目	230	516	228	288
鍋島一丁目	694	1,682	803	879	兵庫北四丁目	84	238	118	120
鍋島二丁目	654	1,525	706	819	兵庫北五丁目	266	724	344	380
鍋島三丁目	581	1,200	564	636	兵庫北六丁目	239	468	235	233
鍋島四丁目	359	687	331	356	兵庫北七丁目	324	788	367	421
鍋島五丁目	399	773	326	447	愛敬町	200	312	162	150
鍋島六丁目	489	1,040	497	543	赤松町	311	559	243	316
開成一丁目	529	1,103	435	668	朝日町	338	775	356	419
開成二丁目	394	927	437	490	伊勢町	424	841	388	453
開成三丁目	212	521	252	269	今宿町	242	500	231	269
開成四丁目	151	348	162	186	駅南本町	321	658	302	356
開成五丁目	316	785	382	403	大財北町	176	345	170	175
開成六丁目	378	914	452	462	鬼丸町	707	1,630	760	870
光一丁目	355	717	351	366	卸本町	209	530	246	284
光二丁目	510	1,084	472	612	川原町	80	186	82	104
光三丁目	312	896	387	509	呉服元町	160	290	136	154
木原一丁目	542	1,262	596	666	紺屋町	162	289	143	146
木原二丁目	564	1,266	582	684	栄町	57	81	29	52
木原三丁目	356	865	397	468	道祖元町	123	213	108	105
兵庫南一丁目	597	1,480	689	791	下田町	182	433	197	236
兵庫南二丁目	544	1,206	560	646	昭栄町	293	666	305	361
兵庫南三丁目	475	1,153	499	654	新生町	320	806	397	409

町・丁目・大字別人口統計表

令和元年，9，未現在 3 ページ

町・丁目・大字名	世帯数	人口	男	女	町・丁目・大字名	世帯数	人口	男	女
新中町	169	388	168	220	北川副町大字江上	371	1,140	552	588
成章町	119	211	93	118	北川副町大字木原	0	0	0	0
高木町	297	577	270	307	北川副町大字光法	924	2,231	1,039	1,192
高木瀬団地	195	246	105	141	北川副町大字新郷	218	531	261	270
中央本町	84	180	85	95	巨勢町大字高尾	396	992	472	520
天祐団地	240	332	127	205	巨勢町大字修理田	469	1,213	577	636
中折町	298	660	299	361	巨勢町大字東西	93	221	101	120
長瀬町	380	802	354	448	巨勢町大字牛島	1,454	3,251	1,547	1,704
中の小路	195	383	178	205	兵庫町大字淵	531	1,424	695	729
中の館町	251	624	279	345	兵庫町大字西淵	96	306	155	151
西魚町	66	116	56	60	兵庫町大字藤木	412	1,186	590	596
八幡小路	141	300	133	167	兵庫町大字瓦町	301	745	337	408
八丁囃町	228	422	215	207	兵庫町大字若宮	388	1,036	489	547
東佐賀町	489	1,007	434	573	高木瀬町大字東高木	360	875	396	479
堀川町	328	714	330	384	高木瀬町大字長瀬	1,005	2,468	1,190	1,278
緑小路	83	131	69	62	鍋島町大字八戸溝	1,363	3,375	1,614	1,761
柳町	86	160	81	79	鍋島町大字森田	959	2,691	1,315	1,376
与賀町	330	589	282	307	鍋島町大字鍋島	253	564	263	301
六座町	295	634	293	341	鍋島町大字蛸久	767	1,843	863	980
西田代町	9	10	7	3	鍋島町大字八戸	743	1,787	854	933
新郷本町	650	1,439	643	796	金立町大字金立	1,151	2,341	1,146	1,195
嘉瀬町大字荻野	414	1,048	500	548	金立町大字薬師丸	161	384	183	201
嘉瀬町大字中原	846	1,823	837	986	金立町大字千布	736	1,802	861	941
嘉瀬町大字扇町	407	917	406	511	久保泉町大字上和泉	309	795	384	411
嘉瀬町大字十五	414	1,109	514	595	久保泉町大字下和泉	456	1,009	499	510
西与賀町大字高太郎	327	907	433	474	久保泉町大字川久保	879	1,890	876	1,014
西与賀町大字屋外	620	1,286	592	694	蓮池町大字蓮池	263	645	294	351
西与賀町大字相応津	106	275	135	140	蓮池町大字見島	151	393	199	194
西与賀町字今津	109	235	103	132	蓮池町大字小松	221	552	267	285
本庄町大字本庄	3,252	6,062	3,016	3,046	蓮池町大字古賀	69	159	72	87
本庄町大字鹿子	416	1,017	494	523	諸富町大字大堂	455	1,117	543	574
本庄町大字正里	69	177	87	90	諸富町大字徳富	1,365	3,402	1,630	1,772
本庄町大字袋	1,121	2,649	1,274	1,375	諸富町大字諸富津	512	1,036	476	560
本庄町大字末次	940	2,197	1,062	1,135	諸富町大字寺井津	353	888	432	456

町・丁目・大字別人口統計表

令和元年，9，未現在 4 ページ

町・丁目・大字名	世帯数	人口	男	女	町・丁目・大字名	世帯数	人口	男	女
諸富町大字為重	889	2,476	1,171	1,305	富士町大字松瀬	38	96	45	51
諸富町大字山領	616	1,494	721	773	富士町大字梅野	0	0	0	0
大和町大字尼寺	3,173	7,432	3,528	3,904	三瀬村三瀬	261	623	297	326
大和町大字久池井	3,551	8,708	4,123	4,585	三瀬村藤原	150	418	206	212
大和町大字八反原	33	68	29	39	三瀬村杠	81	235	119	116
大和町大字川上	620	1,711	830	881	川副町大字犬井道	1,142	3,164	1,503	1,661
大和町大字東山田	682	1,898	880	1,018	川副町大字鹿江	1,014	2,615	1,234	1,381
大和町大字池上	287	818	380	438	川副町大字南里	757	1,845	888	957
大和町大字久留間	524	1,303	632	671	川副町大字西古賀	636	1,771	836	935
大和町大字梅野	250	633	304	329	川副町大字小々森	657	1,844	904	940
大和町大字名尾	33	84	42	42	川副町大字福富	576	1,278	630	648
大和町大字松瀬	167	427	207	220	川副町大字早津江津	217	530	246	284
富士町大字市川	72	221	103	118	川副町大字早津江	477	1,241	595	646
富士町大字内野	148	253	138	115	川副町大字大詫間	541	1,561	772	789
富士町大字大串	50	163	85	78	東与賀町大字下古賀	1,274	3,611	1,746	1,865
富士町大字大野	7	21	11	10	東与賀町大字田中	957	2,796	1,334	1,462
富士町大字小副川	247	572	265	307	東与賀町大字飯盛	695	1,811	857	954
富士町大字鎌原	10	30	15	15	久保田町大字徳万	1,024	2,603	1,225	1,378
富士町大字上合瀬	26	83	38	45	久保田町大字新田	684	1,968	970	998
富士町大字上熊川	123	252	114	138	久保田町大字久富	683	1,802	854	948
富士町大字上無津呂	74	178	92	86	久保田町大字久保田	444	1,227	593	634
富士町大字栗並	40	129	64	65	久保田町大字江戸	79	193	91	102
富士町大字古場	52	122	61	61					
富士町大字下合瀬	27	85	40	45	**総計**	100,830	232,624	109,767	122,857
富士町大字下熊川	60	146	67	79					
富士町大字下無津呂	57	140	69	71					
富士町大字杉山	38	98	48	50					
富士町大字関屋	69	212	104	108					
富士町大字菅木	18	37	17	20					
富士町大字中原	38	103	50	53					
富士町大字畑瀬	6	16	6	10					
富士町大字藤瀬	23	53	24	29					
富士町大字古湯	185	472	222	250					
富士町大字麻那古	56	132	62	70					